

Monatsstatistik Milchmarkt

Dezember 2006

Bern, 14. Februar 2007

Jahresstatistik Milchmarkt 2006

1 - Milchproduktion / Milchverwertung

- 01 Monatliche Milchproduktion
- 10 Milchverwertung nach Milchäquivalent
- 11 + 11a Milchverwertung nach Milchäquivalent / 2006 (Grafik)
- 14 Milchgehaltswerte nach MIBD Labor 2006
- 15 Milchgehaltswerte nach MIBD Labor 2005
- 16 Verfütterte Magermilch und Verkäufe Milchersatzfuttermittel

2 - Hergestellte Milchprodukte

- 20 Käseproduktion, monatlich und kumuliert 2006
- 21 Käseproduktion, monatlich und kumuliert 2005
- 22 Käseproduktion im Vergleich zum Vorjahresmonat (Grafik)
- 23 Käseproduktion kumuliert im Vergleich zur Vorjahresperiode (Grafik)
- 24 Käseproduktionanteile je Sorte, kumuliert 2006 (Grafik)
- 25 Konsummilchproduktion
- 26 Butterproduktion und -verkäufe
- 27 Milchspezialitäten
- 28 Milchpulver und Milchkondensat

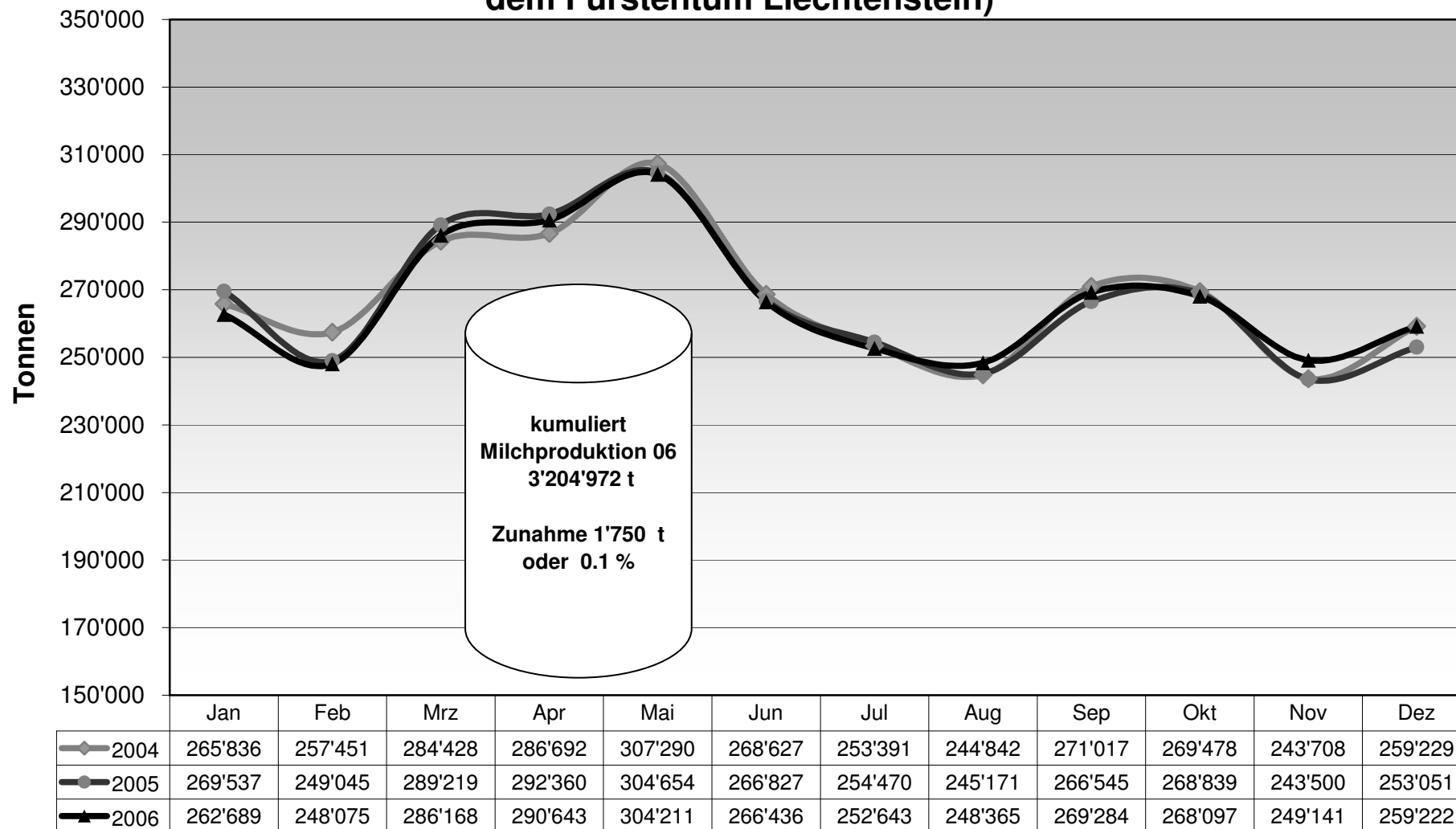
3 - Export Käse

- 30 Käseexport nach Produkten/Gruppen
- 31 Käseexport nach Ländern
- 31 Käseexport nach Ländern, Vorjahresmonat
- 32 Käseexport nach Ländern, kumuliert
- 32 Käseexport nach Ländern, kumuliert, Vorjahr
- 33-1 bis 33-10 Käseexport total / ausgewählte Sorten, ab 2003
- 34 + 34a Anteil Käseexport je Sorte (Grafik)

4 - Import Käse

- 40 Käseimport nach Produkten/Gruppen
- 41 Käseimport nach Ländern
- 41 Käseimport nach Ländern, Vorjahresmonat
- 42 Käseimport nach Ländern, kumuliert
- 42 Käseimport nach Ländern, kumuliert, Vorjahr
- 43.1 bis 43.7 Käseimport total / nach Kategorien, ab 2003
- 44 + 44a Anteil Käseimport nach Ländern (Grafik)

Monatliche Milchproduktion 2006 (inkl. Zonenmilch Genf sowie Milch aus dem Fürstentum Liechtenstein)



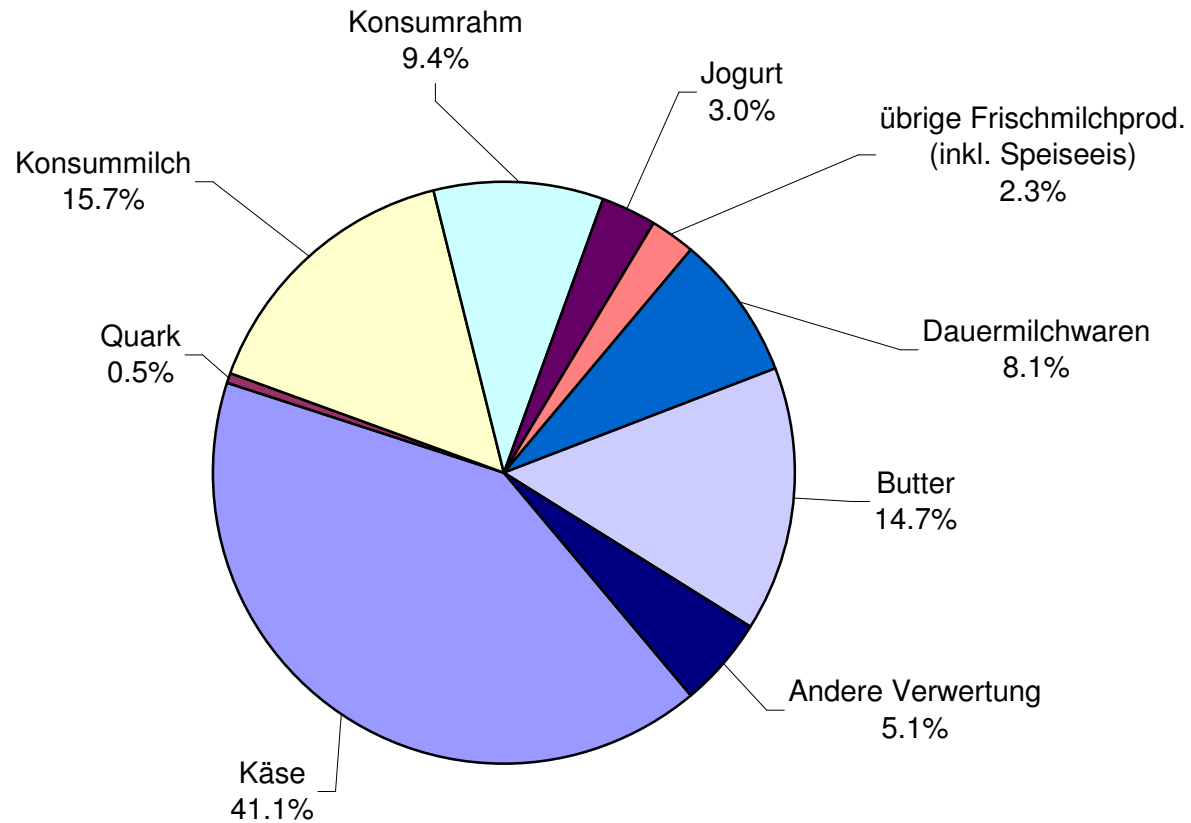
Milchverwertung nach Milchäquivalent

Milchverwertung zu:	Monatliche Verwertung		Differenz zum Vorjahres-Monat		Kumulierte Verwertung		Differenz zur Vorjahresperiode	
	Dezember 2005	Dezember 2006			Jan. - Dez. 2005	Jan. - Dez. 2006		
	Tonnen	Tonnen	Tonnen	(%)	Tonnen	Tonnen	Tonnen	(%)
Käse	103'155	106'518	3'363	3.3	1'353'285	1'402'552	49'267	3.6
Quark	1'402	1'377	-25	-1.8	18'229	18'498	269	1.5
Konsummilch	37'374	40'683	3'309	8.9	447'743	450'491	2'748	0.6
Konsumrahm	26'549	24'425	-2'124	-8.0	251'016	250'588	-428	-0.2
Jogurt	7'922	7'836	-86	-1.1	111'971	111'920	-51	0.0
übrige Frischmilchprod. (inkl. Speiseeis)	5'674	6'053	379	6.7	90'508	91'816	1'308	1.4
Dauermilchwaren	23'675	21'052	-2'623	-11.1	309'946	288'845	-21'101	-6.8
Butter	35'290	38'102	2'812	8.0	480'803	463'774	-17'029	-3.5
Andere Verwertung	12'010	13'176	1'166	9.7	139'721	126'488	-13'233	-9.5
Total Milchverwertung	253'051	259'222	6'171	2.4	3'203'222	3'204'972	1'750	0.1

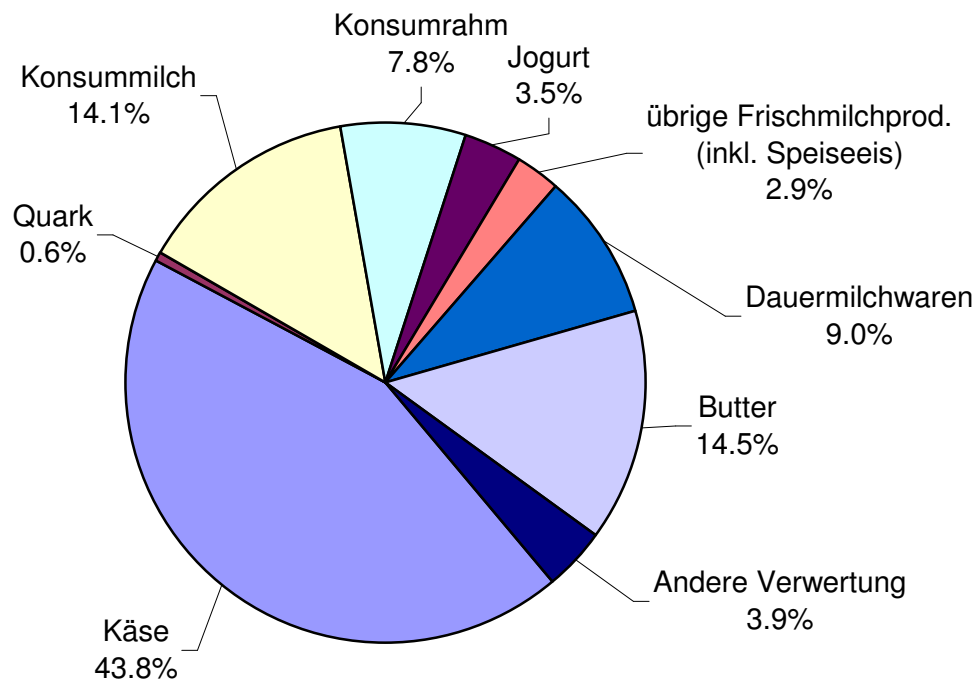
Ein Milchäquivalent entspricht den Inhaltsstoffen von Eiweiss und Fett eines Kilogramms Milch (Anteil Eiweiss = 0.45 Äquivalent und Anteil Fett = 0.55 Äquivalent)

- Beispiele: 1 kg Vollmilch Past/UHT = 0.45 Eiweiss + 0.55 Fett = 1.00 Milchäquivalent
 1 kg Magermilch Past/UHT = 0.45 Eiweiss + 0.05 Fett = 0.50 Milchäquivalent
 1 kg Vollrahm Past/UHT = 0.30 Eiweiss + 4.80 Fett = 5.10 Milchäquivalent

Milchverwertung nach Milchäquivalent Dezember 2006 Total 259'222 Tonnen Milch



Milchverwertung nach Milchäquivalent 2006 Total 3'204'972 Tonnen Milch



Milchgehaltswerte nach MIBD Labor 2006

MIBD Stelle	Inhaltsstoffe	Jan. g/kg	Feb. g/kg	März g/kg	April g/kg	Mai g/kg	Juni g/kg	Juli g/kg	Aug. g/kg	Sept. g/kg	Okt. g/kg	Nov. g/kg	Dez. g/kg	Durchschnitt 2006 g/kg
Aarau	Fett	42.9	42.9	42.3	42.1	40.8	39.8	39.5	39.9	40.0	40.1	41.5	42.0	41.2
	Eiweiss	33.4	33.3	32.9	32.8	31.9	31.3	31.4	32.0	32.7	33.2	33.8	33.2	32.7
	Total	76.3	76.2	75.2	74.9	72.7	71.1	70.9	71.9	72.7	73.3	75.3	75.2	73.8
Bern	Fett													
	Eiweiss													
	Total													
Fribourg - Neuchâtel	Fett	42.1	41.3	40.9	40.0	39.3	39.8	39.3	40.0	40.3	40.3	41.0	41.5	40.5
	Eiweiss	32.8	32.4	32.2	31.6	32.1	32.4	31.8	32.8	33.9	34.5	34.3	33.4	32.9
	Total	74.9	73.7	73.1	71.6	71.4	72.2	71.1	72.8	74.2	74.8	75.3	74.9	73.3
Nordostschweiz	Fett													
	Eiweiss													
	Total													
St. Gallen - Appenzell	Fett	42.0	41.4	41.5	41.0	41.0	40.2	39.8	40.8	40.6	40.3	41.0	41.2	40.9
	Eiweiss	34.3	33.9	33.9	33.1	33.0	33.0	32.4	33.2	33.9	34.6	34.7	34.3	33.7
	Total	76.3	75.3	75.4	74.1	74.0	73.2	72.2	74.0	74.5	74.9	75.7	75.5	74.6
Thurgau	Fett	42.3	41.8	41.7	41.2	40.1	39.6	39.1	40.1	40.5	40.5	41.0	41.8	40.8
	Eiweiss	34.3	33.9	33.7	33.5	33.2	32.8	32.0	33.0	33.7	34.7	35.2	34.5	33.7
	Total	76.6	75.7	75.4	74.7	73.3	72.4	71.1	73.1	74.2	75.2	76.2	76.3	74.5
Vaud-Genève	Fett													
	Eiweiss													
	Total													
Zentralschweiz	Fett	42.1	41.7	41.8	41.2	40.8	39.8	39.9	40.0	40.1	39.8	40.5	41.1	40.7
	Eiweiss	33.6	33.4	33.4	33.0	32.4	32.3	31.9	32.7	33.0	33.7	34.0	33.2	33.1
	Total	75.7	75.1	75.2	74.2	73.2	72.1	71.8	72.7	73.1	73.5	74.5	74.3	73.8
Durchschnittsgehalte	Fett	42.3	41.8	41.6	41.1	40.4	39.8	39.5	40.2	40.3	40.2	41.0	41.5	40.8
	Eiweiss	33.7	33.4	33.2	32.8	32.5	32.4	31.9	32.7	33.4	34.1	34.4	33.7	33.2
	Total	76.0	75.2	74.9	73.9	72.9	72.2	71.4	72.9	73.7	74.3	75.4	75.2	74.0

Bemerkung: Die Angaben entsprechen den Durchschnittswerten der analysierten Milchproben je MIBD Stelle

Milchgehaltswerte nach MIBD Labor 2005

MIBD Stelle	Inhaltsstoffe	Jan. g/kg	Feb. g/kg	März g/kg	April g/kg	Mai g/kg	Juni g/kg	Juli g/kg	Aug. g/kg	Sept. g/kg	Okt. g/kg	Nov. g/kg	Dez. g/kg	Durchschnitt 2005 g/kg
Aarau	Fett	42.2	42.1	42.3	41.8	40.3	40.0	39.8	40.1	41.1	41.3	42.2	43.0	41.4
	Eiweiss	33.2	32.9	32.5	32.1	32.2	31.8	32.0	32.4	33.0	33.7	34.0	33.8	32.8
	Total	75.4	75.0	74.8	73.9	72.5	71.8	71.8	72.5	74.1	75.0	76.2	76.8	74.2
Bern	Fett													
	Eiweiss													
	Total													
Fribourg - Neuchâtel	Fett	41.8	41.7	41.4	40.4	39.1	39.1	39.6	40.3	40.5	40.6	40.8	42.6	40.7
	Eiweiss	33.0	32.8	32.4	31.9	32.5	32.2	31.7	32.5	33.6	34.5	34.0	33.6	32.9
	Total	74.8	74.5	73.8	72.3	71.6	71.3	71.3	72.8	74.1	75.1	74.8	76.2	73.6
Nordostschweiz	Fett													
	Eiweiss													
	Total													
St. Gallen - Appenzell	Fett	41.5	41.6	41.4	41.0	41.0	40.4	40.2	40.4	40.3	40.3	41.2	41.9	40.9
	Eiweiss	34.2	34.2	34.0	33.3	33.2	33.1	33.0	33.0	33.8	34.9	34.5	34.4	33.8
	Total	75.7	75.8	75.4	74.3	74.2	73.5	73.2	73.4	74.1	75.2	75.7	76.3	74.7
Thurgau	Fett	42.0	42.1	41.9	41.2	40.0	39.6	39.4	39.7	39.9	40.7	41.6	42.5	40.9
	Eiweiss	34.4	34.2	33.7	33.2	32.5	32.0	32.2	32.8	33.2	34.7	35.2	34.8	33.6
	Total	76.4	76.3	75.6	74.4	72.5	71.6	71.6	72.5	73.1	75.4	76.8	77.3	74.5
Vaud-Genève	Fett													
	Eiweiss													
	Total													
Zentralschweiz	Fett	41.2	41.4	41.7	41.1	40.3	40.1	39.8	40.2	40.5	40.8	41.0	42.1	40.9
	Eiweiss	33.4	33.3	33.2	32.7	32.8	32.6	32.3	32.6	33.0	34.5	34.2	34.0	33.2
	Total	74.6	74.7	74.9	73.8	73.1	72.7	72.1	72.8	73.5	75.3	75.2	76.1	74.1
Durchschnittsgehalte	Fett	41.7	41.8	41.7	41.1	40.1	39.8	39.8	40.1	40.5	40.7	41.4	42.4	40.9
	Eiweiss	33.6	33.5	33.2	32.6	32.6	32.3	32.2	32.7	33.3	34.5	34.4	34.1	33.3
	Total	75.4	75.3	74.9	73.7	72.8	72.2	72.0	72.8	73.8	75.2	75.7	76.5	74.2

Bemerkung: Die Angaben entsprechen den Durchschnittswerten der analysierten Milchproben je MIBD Stelle

Verfütterte Magermilch

	Monatliche Verwertung		Differenz zum Vorjahres-Monat		Kumulierte Verwertung		Differenz zur Vorjahresperiode	
	<i>Dezember 2005</i>	<i>Dezember 2006</i>			<i>Jan. - Dez. 2005</i>	<i>Jan. - Dez. 2006</i>		
	Tonnen	Tonnen	Tonnen	(%)	Tonnen	Tonnen	Tonnen	(%)
Total verfütterte Magermilch	457	409	-48	-10.5	8'108	5'950	-2'158	-26.6

Verkäufe Milchersatzfuttermittel

	Monatliche Verkäufe		Differenz zum Vorjahres-Monat		Kumulierte Verkäufe		Differenz zur Vorjahresperiode	
	<i>Dezember 2005</i>	<i>Dezember 2006</i>			<i>Jan. - Dez. 2005</i>	<i>Jan. - Dez. 2006</i>		
	Tonnen	Tonnen	Tonnen	(%)	Tonnen	Tonnen	Tonnen	(%)
MEF Kälbermast > 30%	1'351	1'264	-87	-6.4	13'382	13'841	459	3.4
MEF Kälberaufzucht > 30%	278	226	-52	-18.7	2'174	2'296	122	5.6
MEF Andere > 30%	13	21	8	61.5	176	202	26	14.8
MEF Kälbermast < 30%	29	27	-2		366	256	-110	-30.1
MEF Kälberaufzucht < 30%	15	1	-14	-93.3	85	50	-35	-41.2
MEF Andere < 30%	24	10	-14	-58.3	159	136	-23	-14.5
Total Milchersatzfuttermittel	1'710	1'549	-161	-9.4	16'342	16'781	439	2.7

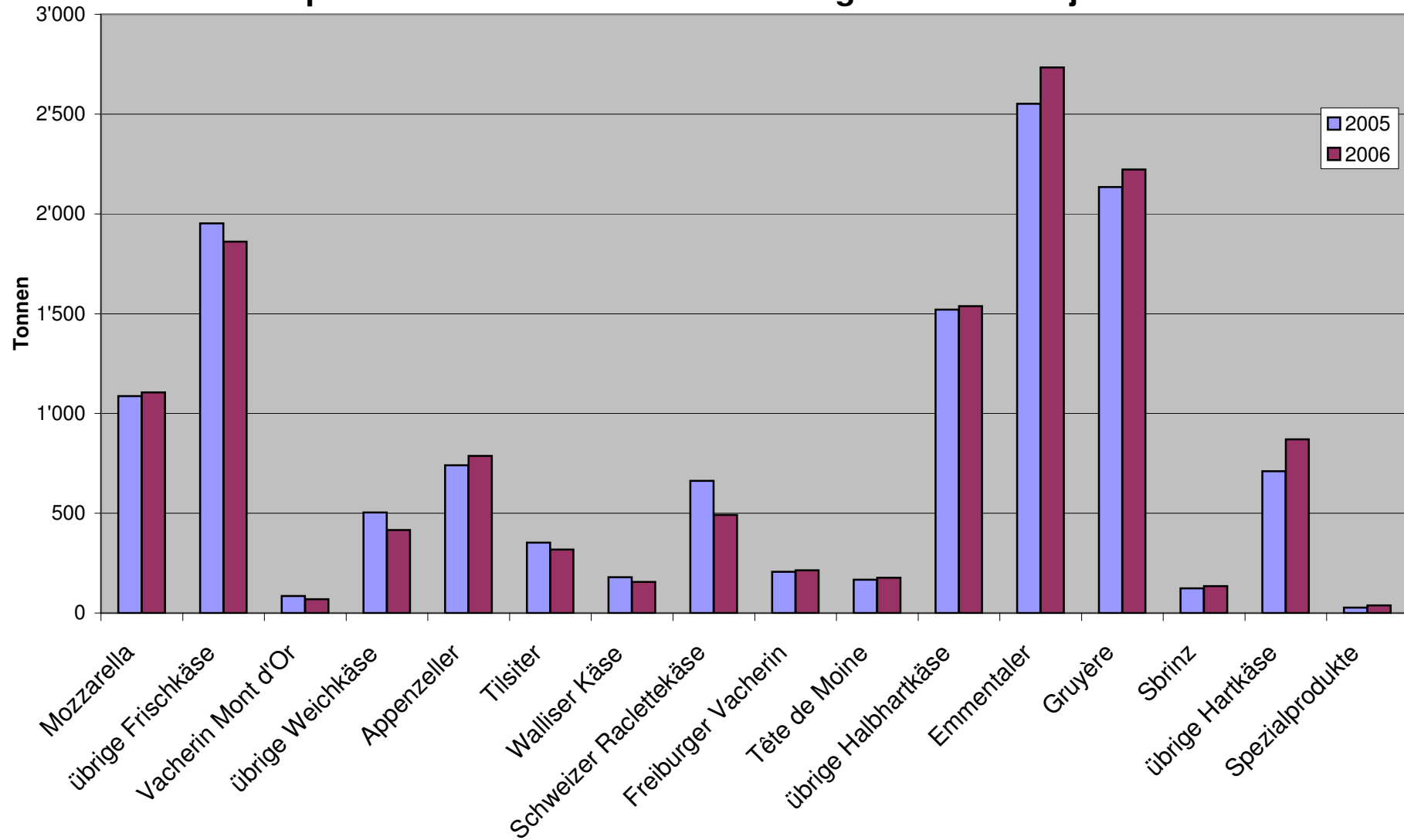
Käseproduktion 2006 kumuliert mit Vorjahresvergleich

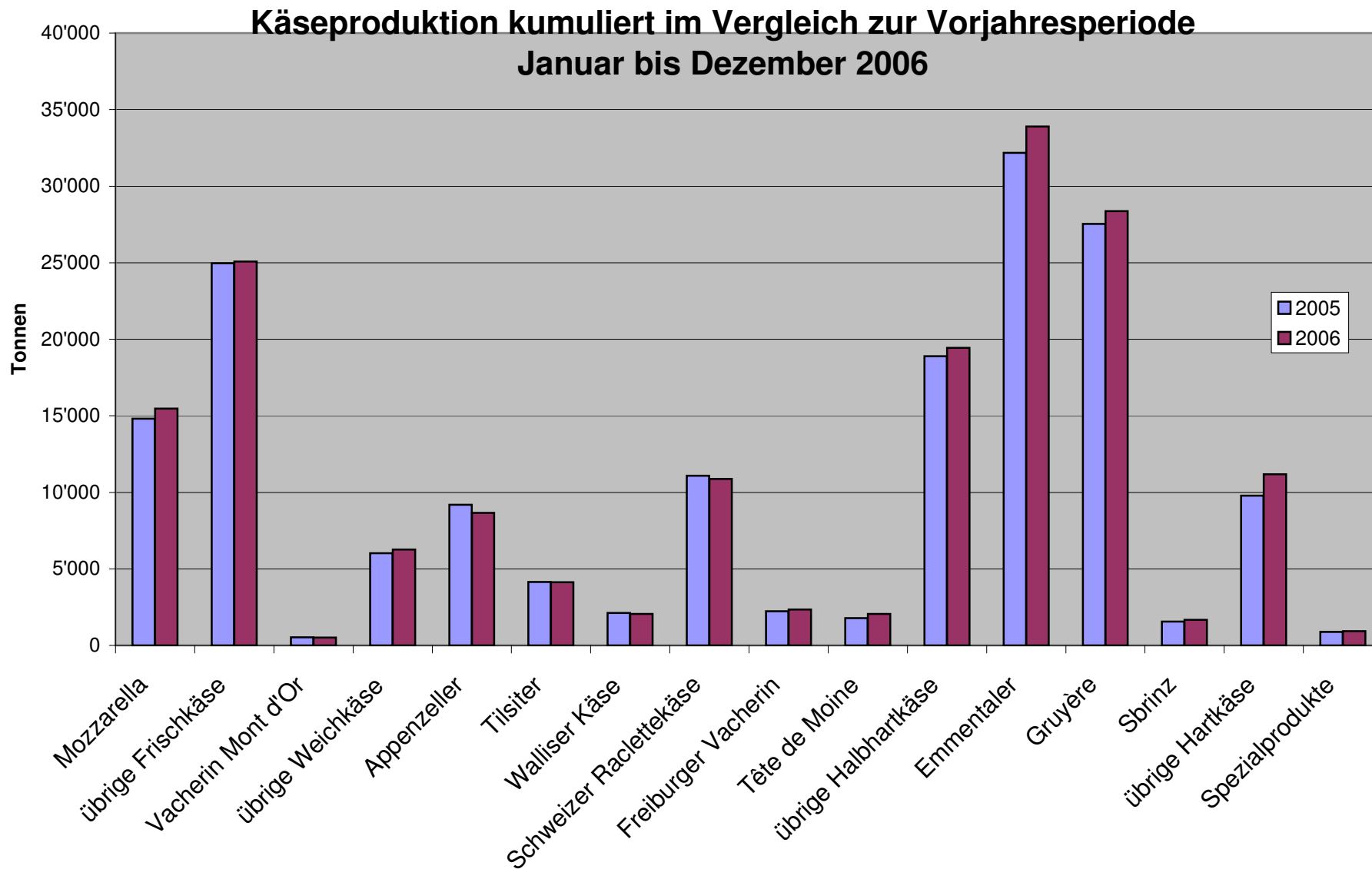
	Jan.	Feb.	März	April	Mai	Juni	Juli	Aug.	Sept.	Okt.	Nov.	Dez.	Kumuliert 2005	Kumuliert 2006	Differenz zur Vorjahresperiode	
	Tonnen	Tonnen	Tonnen	Tonnen	Tonnen	Tonnen	Tonnen	Tonnen	Tonnen	Tonnen	Tonnen	Tonnen	Tonnen	Tonnen	Tonnen	Prozent
Quark	825	776	930	811	891	943	842	920	812	765	859	726	9'799	10'100	301	3.1
Mozzarella	1'072	1'064	1'288	1'243	1'563	1'705	1'559	1'423	1'135	1'169	1'143	1'106	14'815	15'470	655	4.4
Mascarpone	42	39	61	49	68	45	45	52	57	56	83	82	617	673	56	9.1
Übrige Frischkäse	1'217	1'038	1'351	1'180	1'428	1'318	1'153	1'299	1'090	1'081	1'097	1'053	14'549	14'305	-244	-1.7
Frischkäse total	3'156	2'917	3'631	3'283	3'951	4'011	3'599	3'694	3'088	3'072	3'182	2'967	39'782	40'551	769	1.9
Weisschimmelkäse, mager bis viertelfett																
Weisschimmelkäse, halb- bis vollfett	131	115	138	119	128	130	103	159	109	117	139	101	1'455	1'489	34	2.3
Weisschimmelkäse, überfett	94	97	120	124	132	123	89	116	131	117	128	99	1'124	1'370	246	21.9
Blau-, Grünschimmelkäse																
Tomme	160	164	169	158	180	192	152	199	159	158	173	123	2'036	1'987	-49	-2.4
Vacherin Mont d'Or	57	22	11					37	107	104	104	69	538	511	-27	-5.0
Andere Weichkäse mager, viertelfett	2	18	10	5	4	7	3	3	2	5	11	7	76	77	1	1.3
Andere Weichkäse, halb- bis vollfett	55	69	67	66	65	68	61	68	67	66	70	50	706	772	66	9.3
Andere Weichkäse, überfett	57	49	43	44	54	44	38	55	44	55	46	37	629	566	-63	-10.0
Weichkäse total	556	534	559	516	564	564	445	638	619	623	671	485	6'564	6'774	210	3.2
Appenzeller Käse	693	595	637	672	738	747	747	811	798	718	718	788	9'788	8'662	-526	-5.7
Hälsiter	380	322	390	350	387	383	286	328	325	342	301	318	4'141	4'122	-19	-0.5
Walliser Käse (Walliser Raclettekäse)	192	182	238	220	225	146	68	49	252	187	143	156	2'123	2'058	-65	-3.1
Schweizer Raclettekäse	598	445	721	831	1'124	1'187	1'249	1'254	1'238	1'031	701	492	11'080	10'871	-209	-1.9
Vacherin Fribourgeois	133	101	82	66	142	195	262	305	341	281	221	214	2'226	2'343	117	5.3
Tête de Moine	170	144	147	140	170	171	169	207	198	200	171	177	1'791	2'064	273	15.2
Jurakäse	19	13	19	18	22	16	13	8	11	18	11	17	230	185	-45	-19.6
Winzerkäse	37	30	31	31	32	31	34	36	31	34	31	33	472	391	-81	-17.2
Mutschli	37	33	38	32	42	46	30	36	70	60	47	34	485	505	20	4.1
Alpkäse halbhart									1'164	371	68	1	1'727	1'629	-98	-5.7
Bündner Bergkäse	86	76	86	85	88	74	47	16	20	38	61	77	763	754	-9	-1.2
Berg- und Schnittkäse halbhart	115	114	115	123	145	142	95	82	111	120	107	127	1'349	1'396	47	3.5
St. Paulin Suisse	80	66	49	46	73	58	81	68	66	73	52	87	817	809	-8	-1.0
Schweizer Edamer	53	47	55	45	85	49	46	60	49	42	28	47	577	606	29	5.0
Kaltgereifte Käse	2												20	21	1	5.0
Halbhartkäse mit Schimmelbildung	11	11	11	12	19	23	7	6	18	18	12	11	151	159	8	5.3
Conveniencekäse	95	103	129	96	139	69	59	79	85	97	97	60	1'131	1'107	-24	-2.1
Schmelzrohware, vollfett	100	121	152	94	106	87	85	96	93	96	103	124	1'033	1'257	224	21.7
Andere Halbhartkäse, mager bis viertelfett	66	66	75	65	81	62	54	49	53	58	53	46	674	728	54	8.0
Andere Halbhartkäse, halb- bis vollfett	703	603	725	671	717	648	606	615	714	758	758	739	8'057	8'255	198	2.5
Andere Halbhartkäse, überfett	123	102	188	160	135	103	110	160	148	137	154	123	1'394	1'643	249	17.9
Halbhartkäse total	3'690	3'174	3'887	3'758	4'473	4'239	4'062	4'285	5'788	4'681	3'840	3'683	49'435	49'560	125	0.3
Emmentaler	2'681	2'520	2'975	3'029	3'184	2'875	2'671	2'860	2'693	2'777	2'695	2'734	32'181	33'894	1'713	5.3
Switzerland Swiss	155	200	156	168	188	134	143	208	299	304	237	169	2'181	2'361	180	8.3
Gruyère	2'343	2'227	2'638	2'684	2'810	2'455	2'315	2'116	2'130	2'314	2'113	2'222	27'530	28'367	837	3.0
Alpkäse hart																
Andere Hartkäse, mager bis viertelfett	3	4	9	8	13	14	14	10	9	2	8	2	57	96	39	68.4
Andere Hartkäse, halb- bis vollfett	544	497	643	639	685	510	487	424	441	568	652	694	5'630	6'784	1'154	20.5
Andere Hartkäse, überfett	2												76	26	10	62.5
Hartkäse total	5'728	5'448	6'422	6'530	6'909	6'105	5'964	5'767	6'610	6'345	5'788	5'825	69'492	73'441	3'949	5.7
Sbrinz	136	120	129	142	162	163	150	125	142	132	135	135	1'564	1'664	100	6.4
Extra Hartkäse total	136	120	129	142	162	163	150	125	142	149	132	135	1'564	1'664	100	6.4
Reiner Ziegenkäse	17	33	55	70	84	80	71	67	106	91	41	28	698	743	45	6.4
Reiner Schafkäse	11	14	18	19	25	18	18	16	13	10	10	10	180	185	5	2.8
Spezialprodukte total	27	47	73	89	108	100	89	83	119	101	51	38	877	925	48	5.5
Total alle Käsesorten	13'293	12'240	14'700	14'318	16'166	15'182	14'310	14'590	16'346	14'971	13'663	13'135	167'706	172'914	5'208	3.1

Käseproduktion 2005

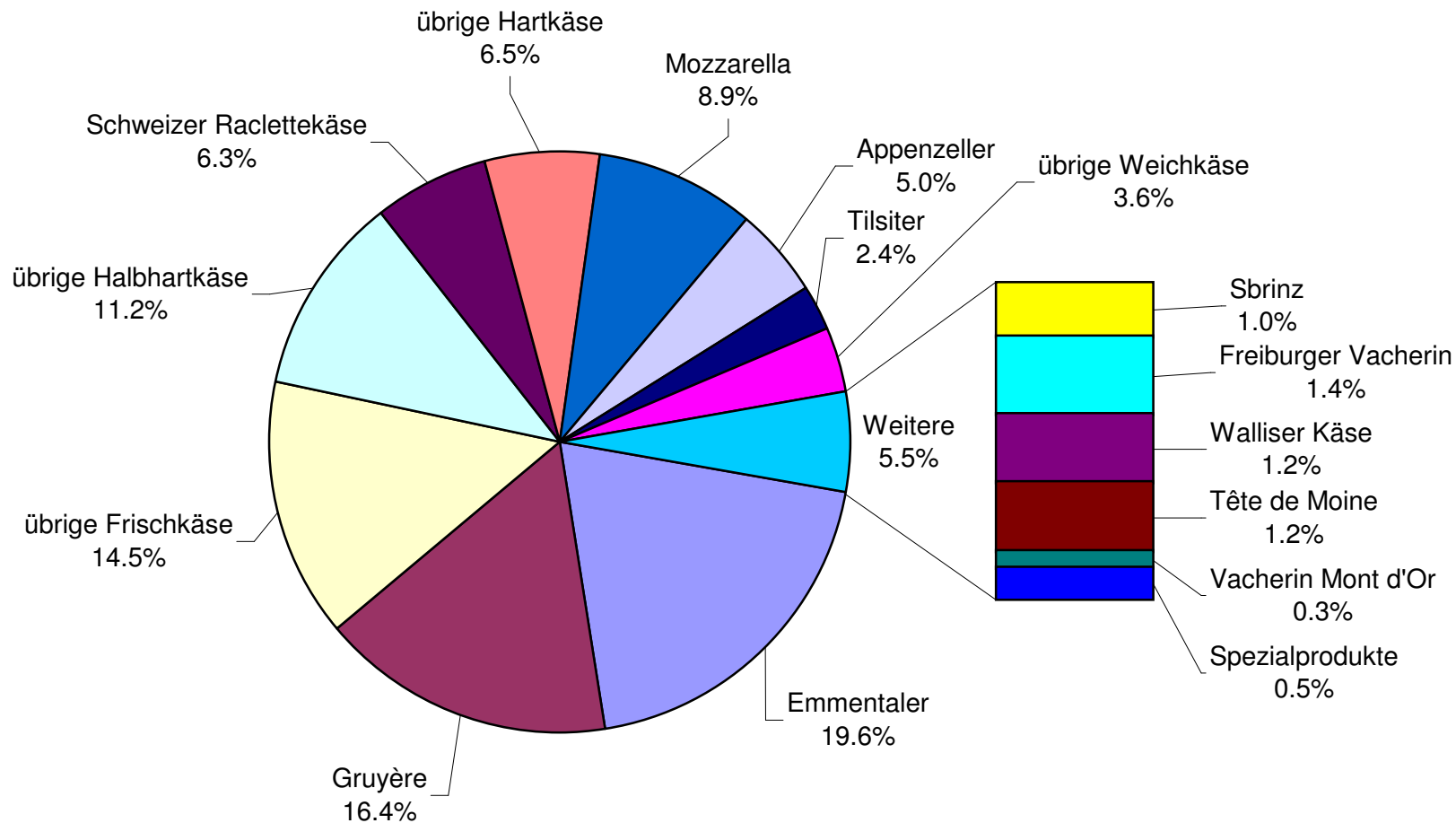
	Jan.	Feb.	März	April	Mai	Juni	Juli	Aug.	Sept.	Okt.	Nov.	Dez.	Kumuliert 2005
	Tonnen	Tonnen	Tonnen	Tonnen	Tonnen	Tonnen	Tonnen	Tonnen	Tonnen	Tonnen	Tonnen	Tonnen	Tonnen
Quark	680	719	924	781	884	907	852	875	825	694	896	762	9'799
Mozzarella	1'002	966	1'295	1'209	1'467	1'614	1'465	1'394	1'170	1'048	1'098	1'087	14'815
Mascarpone	38	41	51	54	57	50	45	47	49	43	65	77	617
Übrige Frischkäse	1'134	1'072	1'361	1'250	1'352	1'483	1'056	1'367	1'184	1'068	1'110	1'112	14'549
Frischkäse total	2'854	2'799	3'631	3'294	3'760	4'054	3'418	3'683	3'228	2'853	3'169	3'039	39'782
Weisschimmelkäse, mager bis viertelfett	0	0	0	0	0	0	0	0	0	0	0	0	0
Weisschimmelkäse, halb- bis vollfett	117	136	133	119	131	115	112	128	120	105	133	106	1'455
Weisschimmelkäse, überfett	83	80	106	75	94	98	69	87	88	108	106	130	1'124
Blau-, Grünschimmelkäse	0	0	0	0	0	0	0	0	0	0	0	0	0
Tomme	168	168	185	162	192	151	140	202	176	143	194	155	2'036
Vacherin Mont d'Or	63	30	1	0	0	0	0	29	121	103	105	86	538
Anderer Weichkäse mager, viertelfett	3	5	13	2	4	4	7	10	8	5	12	3	76
Anderer Weichkäse, halb- bis vollfett	59	83	54	41	57	49	55	69	62	64	66	47	706
Anderer Weichkäse, überfett	57	41	50	39	55	48	44	68	53	51	60	63	629
Weichkäse total	550	542	542	438	532	466	427	594	629	578	676	590	6'564
Appenzeller Käse	797	723	790	727	775	721	751	845	848	805	666	740	9'188
Tilsiter	370	365	397	349	346	351	344	285	323	302	356	353	4'141
Walliser Käse (Walliser Raclettekäse)	220	205	232	229	222	133	70	54	212	233	134	179	2'123
Schweizer Raclettekäse	472	466	634	924	1'120	1'240	1'218	1'197	1'118	1'194	834	663	11'080
Vacherin Fribourgeois	112	75	77	111	137	207	226	267	281	294	232	207	2'226
Tête de Moine	138	122	131	130	145	153	156	166	168	167	148	167	1'791
Jurakäse	20	16	22	24	20	14	16	17	19	25	22	15	230
Winzerkäse	42	44	43	45	45	31	40	35	35	39	38	35	472
Mutschli	44	33	29	33	35	38	29	37	60	57	39	51	485
Alpkäse halbhart	0	0	0	0	3	6	4	6	1'241	408	55	4	1'727
Bündner Bergkäse	80	73	85	86	92	76	42	17	16	42	73	81	763
Berg- und Schnittkäse halbhart	107	94	133	112	130	116	121	88	102	99	112	135	1'349
St. Paulin Suisse	81	35	103	44	65	64	51	97	82	68	44	83	817
Schweizer Edamer	69	41	41	10	52	35	57	65	62	61	46	38	577
Kaltgereifte Käse	2	2	3	1	2	2	1	1	1	2	2	1	20
Halbhartkäse mit Schimmelbildung	9	11	14	13	17	21	9	9	12	14	11	11	151
Conveniencekäse	97	90	180	123	104	73	94	65	56	87	78	84	1'131
Schmelzrohware, vollfett	77	57	98	94	71	77	80	84	91	110	100	94	1'033
Anderer Halbhartkäse, mager bis viertelfett	32	43	56	56	66	44	36	69	77	80	54	61	674
Anderer Halbhartkäse, halb- bis vollfett	616	563	672	662	683	689	645	656	674	790	724	683	8'057
Anderer Halbhartkäse, überfett	73	100	138	96	113	123	91	113	135	132	136	144	1'394
Halbhartkäse total	3'458	3'159	3'878	3'871	4'242	4'215	4'083	4'175	5'614	5'007	3'904	3'829	49'435
Emmentaler	2'655	2'463	2'839	2'830	2'958	2'721	2'716	2'666	2'546	2'682	2'553	2'552	32'181
Switzerland Swiss	218	213	246	271	231	179	157	105	120	138	134	169	2'181
Gruyère	2'258	2'162	2'560	2'546	2'800	2'413	2'275	2'050	2'017	2'217	2'098	2'134	27'530
Alpkäse hart	0	0	0	1	22	116	111	151	1'043	414	39	0	1'897
Anderer Hartkäse, mager bis viertelfett	3	6	4	8	4	1	7	3	1	8	2	10	57
Anderer Hartkäse, halb- bis vollfett	487	463	516	545	534	450	416	361	384	466	475	533	5'630
Anderer Hartkäse, überfett	2	2	1	2	2	0	0	3	1	1	2	0	16
Hartkäse total	5'623	5'309	6'166	6'203	6'551	5'880	5'682	5'339	6'112	5'926	5'303	5'398	69'492
Sbrinz	126	118	148	141	194	153	119	86	111	131	113	124	1'564
Extra Hartkäse total	126	118	148	141	194	153	119	86	111	131	113	124	1'564
Reiner Ziegenkäse	18	33	59	75	85	72	65	59	94	89	32	17	698
Reiner Schafkäse	11	13	17	21	23	20	16	15	15	10	10	9	180
Spezialprodukte total	29	45	76	96	108	91	81	74	109	99	42	27	877
Total alle Käsesorten	12'639	11'971	14'440	14'042	15'387	14'859	13'810	13'950	15'802	14'595	13'206	13'005	167'706

Käseproduktion Dezember 2006 im Vergleich zum Vorjahresmonat





Käseproduktion Januar bis Dezember 2006 Total 172'914 Tonnen



Konsummilchproduktion

Milchart	Monatliche Produktion		Differenz zum Vorjahres-Monat		Kumulierte Produktion		Differenz zur Vorjahresperiode	
	Dezember 2005	Dezember 2006	Tonnen	(%)	Jan. - Dez. 2005	Jan. - Dez. 2006	Tonnen	(%)
	Tonnen	Tonnen	Tonnen	(%)	Tonnen	Tonnen	Tonnen	(%)
Rohmilch	1'068	901	-167	-15.6	14'404	13'007	-1'397	-9.7
Fettangereicherte Milch past	0	0	0		0	0	0	
Fettangereicherte Milch UHT	93	76	-17	-18.3	1'101	1'088	-13	-1.2
Vollmilch past.	8'549	7'950	-599	-7.0	97'248	93'410	-3'838	-3.9
Vollmilch UHT	12'846	15'044	2'198	17.1	166'636	174'246	7'610	4.6
teilentrahmte Milch past.	6'963	6'638	-325	-4.7	78'124	78'599	475	0.6
teilentrahmte Milch UHT	10'000	12'471	2'471	24.7	114'433	116'892	2'459	2.1
Trinkmagermilch past.	0	0	0		84	14	-70	-83.3
Trinkmagermilch UHT	1'470	1'692	222	15.1	16'390	15'998	-392	-2.4
Total Konsummilch	40'989	44'772	3'783	9.2	488'420	493'254	4'834	1.0

Butterproduktion und -verkäufe

Butterproduktion

	Monatliche Produktion		Differenz zum Vorjahres-Monat		Kumulierte Produktion		Differenz zur Vorjahresperiode	
	<i>Dezember 2005</i>	<i>Dezember 2006</i>	Tonnen	(%)	<i>Jan. - Dez. 2005</i>	<i>Jan. - Dez. 2006</i>	Tonnen	(%)
	Tonnen	Tonnen			Tonnen	Tonnen		
	2'914	3'029	115	3.9	38'568	36'892	-1'676	-4.3

Butterverkäufe (inkl. Importbutter)

	Monatliche Verkäufe		Differenz zum Vorjahres-Monat		Kumulierte Verkäufe		Differenz zur Vorjahresperiode	
	<i>Dezember 2005</i>	<i>Dezember 2006</i>	Tonnen	(%)	<i>Jan. - Dez. 2005</i>	<i>Jan. - Dez. 2006</i>	Tonnen	(%)
	Tonnen	Tonnen			Tonnen	Tonnen		
Vorzugsbutter	547	541	-6	-1.1	5'941	5'747	-194	-3.3
Die Butter, Industrie-/Gewerbebutter	2'856	2'685	-171	-6.0	26'428	27'411	983	3.7
Käsereibutter	31	30	-1	-3.2	331	320	-11	-3.3
übrige Butter	277	255	-22	-7.9	3'486	3'245	-241	-6.9
Eingesottene Butter	371	363	-8	-2.2	4'586	4'565	-21	-0.5
übrige entwässerte Butter	30	36	6	20.0	335	371	36	10.7
Total Inlandverkäufe	4'112	3'910	-202	-4.9	41'107	41'659	552	1.3
Export	0	0	0		0	0	0	
Veredelungsverkehr*	11	0	-11	-100.0	119	54	-65	-54.6
Total	4'123	3'910	-213	-5.2	41'226	41'713	487	1.2

* Quelle: BOB

Produktion von Milchspezialitäten

Konsumrahm

	Monatliche Produktion		Differenz zum Vorjahres-Monat		Kumulierte Produktion		Differenz zur Vorjahresperiode	
	<i>Dezember 2005</i>	<i>Dezember 2006</i>	Tonnen	(%)	<i>Jan. - Dez. 2005</i>	<i>Jan. - Dez. 2006</i>	Tonnen	(%)
	Tonnen	Tonnen			Tonnen	Tonnen		
Doppelrahm	68	52	-16	-23.5	609	581	-28	-4.6
Vollrahm 35%	2'788	2'749	-39	-1.4	25'388	26'066	678	2.7
Halbrahm	1'383	1'213	-170	-12.3	13'383	13'251	-132	-1.0
Kaffeerahm	2'364	2'255	-109	-4.6	25'114	24'879	-235	-0.9
Total Konsumrahm	6'603	6'269	-334	-5.1	64'494	64'777	283	0.4

Andere Milchspezialitäten

	Monatliche Produktion		Differenz zum Vorjahres-Monat		Kumulierte Produktion		Differenz zur Vorjahresperiode	
	<i>Dezember 2005</i>	<i>Dezember 2006</i>	Tonnen	(%)	<i>Jan. - Dez. 2005</i>	<i>Jan. - Dez. 2006</i>	Tonnen	(%)
	Tonnen	Tonnen			Tonnen	Tonnen		
Sauermilch	248	338	90	36.3	3'520	4'098	578	16.4
Sauerrahm	158	160	2	1.3	1'501	1'500	-1	-0.1
Dessertprodukte	1'843	1'830	-13	-0.7	23'919	23'533	-386	-1.6
Milchgetränke	3'955	4'176	221	5.6	59'581	65'145	5'564	9.3
Jogurt	10'100	9'835	-265	-2.6	140'471	139'904	-567	-0.4
Kefir	4	5	1	25.0	83	63	-20	-24.1
Speiseeis	606	703	97	16.0	23'051	20'995	-2'056	-8.9

Produktion Milchpulver und Milchkondensat

	Monatliche Produktion		Differenz zum Vorjahres-Monat		Kumulierte Produktion		Differenz zur Vorjahresperiode	
	Dezember 2005	Dezember 2006	Tonnen	(%)	Jan. - Dez. 2005	Jan. - Dez. 2006	Tonnen	(%)
	Tonnen	Tonnen			Tonnen	Tonnen		
Vollmilchpulver	944	1'197	253	26.8	16'535	15'755	-780	-4.7
Teilentrahmtes Milchpulver	340	106	-234	-68.8	3'048	3'351	303	9.9
Fettangereichertes Milchpulver & Rahmpulver	31	0	-31	-100.0	435	306	-129	-29.7
Magermilchpulver	2'252	2'009	-243	-10.8	25'787	23'806	-1'981	-7.7
Buttermilchpulver	28	39	11	39.3	257	617	360	140.1
Molkenpulver	110	75	-35	-31.8	1'981	2'239	258	13.0
Milchkondensat	125	140	15	12.0	2'762	2'298	-464	-16.8

Käseexport nach Produkten/Gruppen

Käsesorte / Kategorie	Monatliche Exporte		Differenz zum Vorjahres-Monat		Kumulierte Exporte		Differenz zur Vorjahresperiode	
	Dezember 2005 Tonnen	Dezember 2006 Tonnen	Tonnen	(%)	Jan. - Dez. 2005 Tonnen	Jan. - Dez. 2006 Tonnen	Tonnen	(%)
Frischkäse inkl. Quark total	2.1	7.9	5.8	271.9	23.7	333.1	309.4	1'308.4
Vacherin Mont d'Or	21.7	17.3	-4.4	-20.4	63.1	50.9	-12.2	-19.3
Weichkäse andere	53.6	12.6	-40.9	-76.5	543.7	323.4	-220.3	-40.5
Weichkäse total	75.3	29.9	-45.4	-60.3	606.8	374.3	-232.5	-38.3
Appenzeller Käse	586.0	553.2	-32.8	-5.6	5'476.1	5'361.5	-114.6	-2.1
Tilsiter	27.3	40.2	12.8	46.9	415.2	447.0	31.8	7.7
Raclette	183.5	209.8	26.3	14.3	819.0	818.7	-0.2	0.0
Vacherin Fribourgeois	35.0	35.4	0.4	1.0	258.9	265.3	6.5	2.5
Tête de Moine	185.3	187.5	2.1	1.2	1'023.5	1'175.4	151.9	14.8
Halbhartkäse andere	104.2	145.3	41.1	39.4	923.5	1'241.3	317.7	34.4
Halbhartkäse total	1'121.4	1'171.3	49.9	4.5	8'916.1	9'309.2	393.2	4.4
Emmentaler	1'874.5	1'639.8	-234.7	-12.5	23'890.7	21'702.2	-2'188.5	-9.2
Gruyère	1'001.1	1'183.9	182.8	18.3	10'600.3	11'185.9	585.6	5.5
Switzerland Swiss	86.8	169.3	82.5	95.0	1'322.0	1'278.4	-43.6	-3.3
Hartkäse übrige	198.9	145.2	-53.7	-27.0	832.7	1'768.7	936.0	112.4
Hartkäse total	3'161.3	3'138.2	-23.1	-0.7	36'645.7	35'935.2	-710.5	-1.9
Sbrinz	45.7	32.9	-12.9	-28.2	456.3	423.7	-32.6	-7.2
Extra Hartkäse total	45.7	32.9	-12.9	-28.2	456.3	423.7	-32.6	-7.2
Schmelzkäse total	330.0	327.7	-2.2	-0.7	4'610.3	4'240.9	-369.4	-8.0
Fertigfondue *	597.6	635.2	37.6	6.3	5'312.1	5'159.0	-153.1	-2.9
andere Käse total	29.0	44.8	15.8	54.4	162.9	292.7	129.8	79.7
Total	5'362.4	5'387.9	25.5	0.5	56'733.9	56'068.2	-665.7	-1.2

* ab Januar 2006 ohne andere Nahrungsmittelzubereitungen mit MilCHFett

Quelle: OZD

Käseexport nach Ländern

Dezember 2006

	Emmentaler	Gruyère	Sbrinz	Switzerland Swiss	übrige Hartkäse	Hartkäse total	Appenzeller Käse	Vacherin Fribourgeois	Raclette	Tête de Moine	Tilsiter	übrige Halbhartkäse	Halbhartkäse total	Frischkäse inkl. Quark	Vacherin Mont d'Or	übrige Weichkäse	Weichkäse total	Schmelzkäse	andere Käse	Fertigfondue** (Quelle: SESK)	TOTAL	
Land	t	t	t	t	t	t	t	t	t	t	t	t	t	t	t	t	t	t	t	t	t	t
EUROPA																						
Deutschland	350.9	256.4	*	*	19.0	626.3	443.2	12.8	126.1	110.9	28.4	110.2	831.6	2.3	0.1	5.1	7.5	19.6	23.3	265.3		1'773.6
Frankreich	128.8	139.7	*	*	0.4	268.9	67.1	16.0	16.2	37.6	*	8.8	145.7	0.1	*	2.9	3.0	0.9	0.7	60.7		479.8
Italien	637.6	42.3	*	*	118.1	798.1	1.2	*	*	5.4	*	0.3	6.9	4.9	1.6		6.5	184.2	0.1	8.1		1'003.9
BeNeLux	85.7	64.4	*	*	1.3	151.5	5.8	2.5	25.8	8.4	0.1	1.2	43.8	0.0	*		0.0	40.3	19.7	96.8		352.1
Grossbritannien	38.3	55.6	*	*		94.0	1.3	*	*	0.4	*		1.7		*	0.0	0.0	2.9		5.0		103.6
Spanien/Portugal	27.3	32.5	*	*		59.8	*	*	*	*	*				*			5.9				65.8
Europa nicht zugeordnet / übriges Europa (Fertigfondue übrige Länder ganze Welt)	72.6	70.1	29.8	55.3	4.1	232.0	26.3	1.0	8.7	21.2	9.5	17.8	84.6		13.3	3.8	17.1	0.4	0.0	101.0		435.0
TOTAL EUROPA	1'341.3	661.1	29.8	55.3	143.0	2'230.5	544.9	32.2	176.9	183.9	38.0	138.4	1'114.3	7.4	15.0	11.8	34.2	254.1	43.8	536.8		4'213.8
Andere Länder																						
Kanada	155.5	*	*	*	0.4	155.9	2.7	*	*	1.1	*	1.4	5.2		*			15.0		47.2		223.3
USA	79.4	351.6	*	*	1.5	432.5	4.1	1.9	11.7	1.6	*	3.4	22.7	0.0	*	0.2	0.2	21.8	0.1	51.2		528.5
Kanada / USA nicht zugeordnet/ andere Länder	63.6	171.2	3.1	114.0	0.3	352.2	1.6	1.3	21.2	0.8	2.1	2.1	29.1	0.5	2.3	0.6	3.4	36.8	0.8			422.3
TOTAL ANDERE LÄNDER	298.5	522.8	3.1	114.0	2.2	940.5	8.3	3.2	32.9	3.6	2.1	6.9	57.1	0.5	2.3	0.9	3.6	73.6	0.9	98.3		1'174.1
TOTAL	1'639.8	1'183.9	32.9	169.3	145.2	3'171.1	553.2	35.4	209.8	187.5	40.2	145.3	1'171.3	7.9	17.3	12.6	37.8	327.7	44.8	635.2		5'387.9

* Aus Datenschutzgründen sind Käseexporte mit weniger als drei Exporteuren nicht nach Ländern zugeordnet (Zusammenzug in 'Europa nicht zugeordnet' bzw. Kanada USA nicht zugeordnet/andere Länder)

** ab Januar 2006 ohne andere Nahrungsmittelzubereitungen mit Milchfett

Quelle: OZD

Käseexport nach Ländern

Dezember 2005

	Emmentaler	Gruyere	Sbrinz	Switzerland Swiss	übrige Hartkäse	Hartkäse total	Appenzeller Käse	Vacherin Fribourgeois	Raclette	Tête de Moine	Tilsiter	übrige Halbhartkäse	Halbhartkäse total	Frischkäse inkl. Quark	Vacherin Mont d'Or	übrige Weichkäse	Weichkäse total	Schmelzkäse	andere Käse	Fertigfondue	TOTAL	
Land	t	t	t	t	t	t	t	t	t	t	t	t	t	t	t	t	t	t	t	t	t	t
EUROPA																						
Deutschland	322.9	270.5	*	*	3.0	596.4	488.1	9.9	129.6	120.3	16.1	77.9	841.8	1.9	1.0	43.0	45.9	17.5	3.0	237.7		1'742.3
Frankreich	149.1	196.5	*	*	0.2	345.8	34.8	20.1	10.5	33.3	*	7.3	105.9	0.2	*	4.3	4.5	0.8		66.3		523.4
Italien	865.9	28.2	*	*	0.1	894.3	2.4	*	*	3.9	*	0.1	6.3		1.7		1.7	209.3		10.2		1'121.7
BeNeLux	105.5	85.1	*	*	0.5	191.1	9.7	2.5	27.3	11.4	0.1	1.4	52.3		*			29.0	24.3	131.8		428.5
Grossbritannien	30.7	54.6	*	*		85.3	0.6	*	*	0.3	*		0.9		*	0.3	0.3	1.4		1.3		89.1
Spanien/Portugal	57.9	41.2	*	*		99.1	*	*	*	*	*	0.0	0.0		*			8.0		30.4		137.4
Europa nicht zugeordnet / übriges Europa	150.6	54.6	44.4	28.3	194.8	472.8	41.4	2.0	7.0	13.4	10.0	8.2	82.0		18.0	4.1	22.1	1.4	0.0	54.3		632.6
TOTAL EUROPA	1'682.5	730.7	44.4	28.3	198.7	2'684.7	576.9	34.4	174.4	182.5	26.2	94.9	1'089.3	2.1	20.7	51.7	74.5	267.3	27.3	531.9		4'675.0
Andere Länder																						
Kanada	28.6	*	*	*		28.6	1.0	*	*	0.1	*	0.2	1.4		*			17.2		25.1		72.2
USA	130.0	166.6	*	*	0.0	296.6	6.5	0.6	4.1	2.4	*	6.5	20.1		*	0.3	0.3	25.5	0.1	33.1		375.8
Kanada / USA nicht zugeordnet/ andere Länder	33.4	103.8	1.3	58.5	0.2	197.1	1.6	0.1	5.0	0.3	1.1	2.7	10.7		1.0	1.5	2.6	19.9	1.6	7.6		239.4
TOTAL ANDERE LÄNDER	192.0	270.4	1.3	58.5	0.2	522.3	9.1	0.6	9.1	2.8	1.1	9.3	32.1		1.0	1.9	2.9	62.6	1.7	65.7		687.4
TOTAL	1'874.5	1'001.1	45.7	86.8	198.9	3'207.0	586.0	35.0	183.5	185.3	27.3	104.2	1'121.4	2.1	21.7	53.6	77.4	330.0	29.0	597.6		5'362.4

* Aus Datenschutzgründen sind Käseexporte mit weniger als drei Exporteuren nicht nach Ländern zugeordnet (Zusammenzug in 'Europa nicht zugeordnet' bzw. Kanada USA nicht zugeordnet/andere Länder)

Quelle: OZD

Käseexport nach Ländern, kumuliert

Januar bis Dezember 2006

Land	Käseexport nach Ländern, kumuliert																				TOTAL
	t	t	t	t	t	t	t	t	t	t	t	t	t	t	t	t	t	t	t	t	
EUROPA																					
Deutschland	3'002.5	2'333.3	*	*	98.9	5'434.7	4'091.7	70.6	412.6	682.2	324.0	909.8	6'490.9	40.8	2.2	225.7	268.7	333.2	114.4	1'450.1	
Frankreich	2'114.4	1'775.6	*	*	11.5	3'901.5	599.7	140.2	83.9	249.9	*	51.4	1'125.1	2.0	*	41.6	43.6	12.1	4.6	506.5	
Italien	10'676.6	354.3	*	*	1'062.5	12'093.4	48.4	*	*	36.7	*	4.9	90.0	286.5	2.6	0.2	289.3	2'749.3	4.1	68.5	
BeNeLux	1'098.0	711.7	*	*	12.6	1'822.4	84.1	16.8	110.3	75.3	0.7	17.1	304.4	0.0	*	0.3	0.3	407.9	117.8	1'044.0	
Grossbritannien	348.2	563.5	*	*	0.0	911.8	26.8	*	*	2.5	*	1.6	30.9		*	0.0	0.0	17.4	0.0	25.4	
Spanien/Portugal	270.5	320.7	*	*	0.9	592.2	*	*	*	*	*	0.0	0.0		*			32.9	0.0		
Europa nicht zugeordnet / übriges Europa (Fertigfondue übrige Länder ganze Welt)	1'364.5	659.7	368.3	212.0	557.9	3'162.4	409.7	12.6	35.5	99.6	93.0	173.6	823.9	0.3	41.3	43.9	85.6	9.5	2.7	935.1	
TOTAL EUROPA	18'874.8	6'718.8	368.3	212.0	1'744.3	27'918.3	5'260.4	240.2	642.3	1'146.2	417.7	1'158.4	8'865.2	329.6	46.2	311.7	687.5	3'562.3	243.5	4'029.6	
Andere Länder																					
Kanada	715.8	*	*	*	2.0	717.8	18.5	*	*	11.0	*	17.4	47.0		*			237.3		639.7	
USA	1'505.0	2'918.4	*	*	18.7	4'442.1	64.1	11.4	75.1	12.0	*	50.7	213.2	0.0	*	1.6	1.6	192.9	2.5	489.7	
Kanada / USA nicht zugeordnet/ andere Länder	606.6	1'548.7	55.3	1'066.4	3.7	3'280.7	18.5	13.7	101.4	6.2	29.3	14.8	183.8	3.5	4.7	10.1	18.3	248.5	46.7		
TOTAL ANDERE LÄNDER	2'827.4	4'467.1	55.3	1'066.4	24.4	8'440.6	101.2	25.1	176.5	29.1	29.3	82.9	444.1	3.5	4.7	11.7	19.9	678.6	49.1	1'129.4	
TOTAL	21'702.2	11'185.9	423.7	1'278.4	1'768.7	36'358.9	5'361.5	265.3	818.7	1'175.4	447.0	1'241.3	9'309.2	333.1	50.9	323.4	707.4	4'240.9	292.7	5'159.0	

* Aus Datenschutzgründen sind Käseexporte mit weniger als drei Exporteuren nicht nach Ländern zugeordnet (Zusammenzug in 'Europa nicht zugeordnet' bzw. Kanada USA nicht zugeordnet/andere Länder)

** ab Januar 2006 ohne andere Nahrungsmittelzubereitungen mit Milchfett

Quelle: OZD

Käseexport nach Ländern

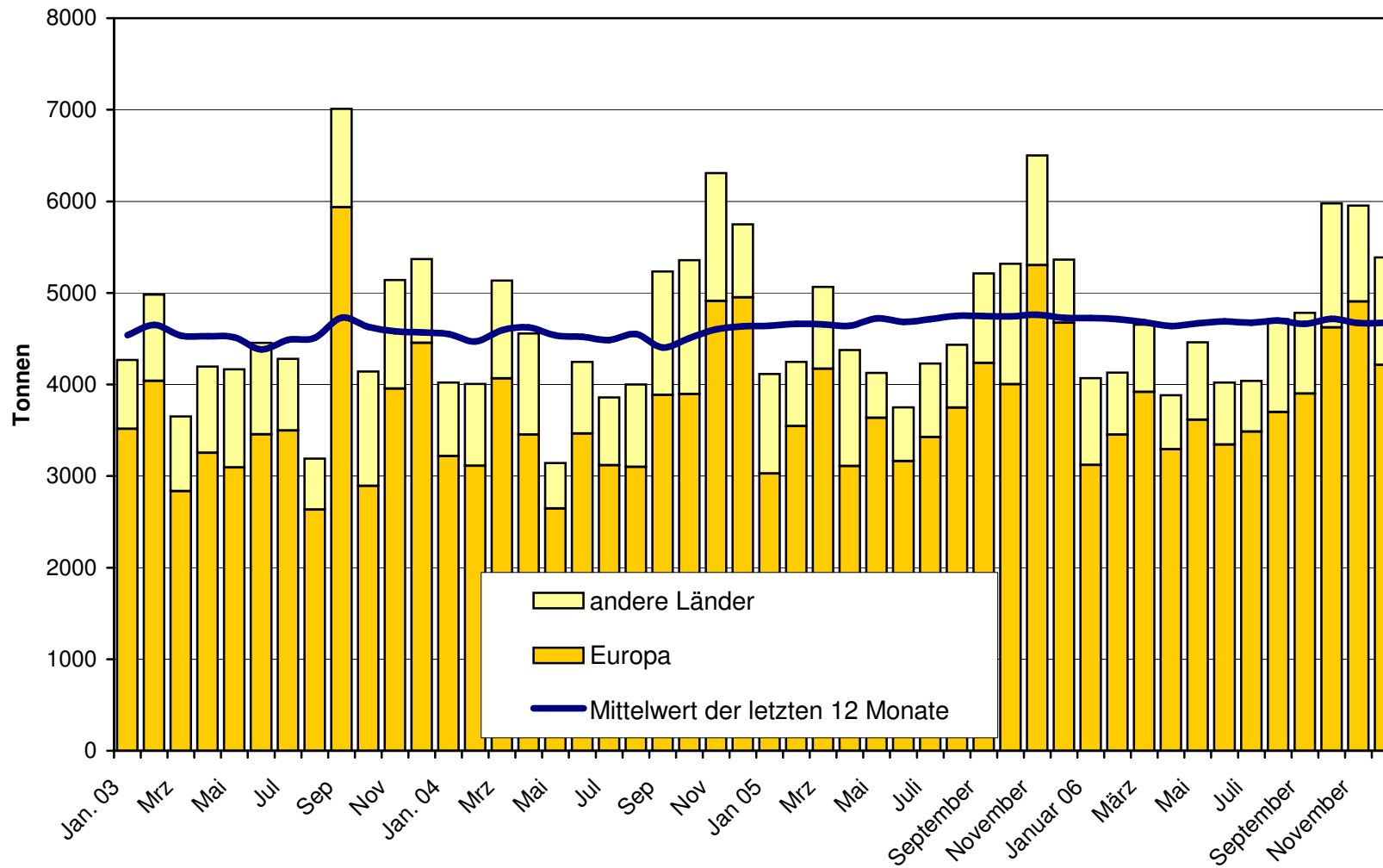
Januar bis Dezember 2005

	Emmentaler	Gruyere	Sbrinz	Switzerland Swiss	übrige Hartkäse	Hartkäse total	Appenzeller Käse	Vacherin Fribourgeois	Raclette	Tête de Moine	Tilsiter	übrige Halbhartkäse	Halbhartkäse total	Frischkäse inkl. Quark	Vacherin Mont d'Or	übrige Weichkäse	Weichkäse total	Schmelzkäse	andere Käse	Fertigfondue	TOTAL	
Land	t	t	t	t	t	t	t	t	t	t	t	t	t	t	t	t	t	t	t	t	t	t
EUROPA																						
Deutschland	2'842.8	2'332.0	*	*	56.5	5'231.3	4'117.4	67.3	394.7	562.3	258.6	651.8	6'052.2	18.7	3.4	474.7	496.8	280.9	53.2	1'309.5		13'423.8
Frankreich	2'306.3	1'912.8	*	*	4.0	4'223.2	608.5	145.3	99.7	232.9	*	60.0	1'146.5	3.0	*	38.8	41.8	19.3	0.0	483.5		5'914.3
Italien	11'710.0	351.5	*	*	1.4	12'063.0	14.4	*	*	25.1	*	9.1	48.6	1.4	2.6	1.2	5.3	2'896.8	4.8	52.6		15'071.1
BeNeLux	1'037.8	765.8	*	*	8.9	1'812.5	99.7	15.4	111.4	64.3	1.3	13.2	305.3	*	*	0.1	0.1	448.6	81.4	1'070.5		3'718.4
Grossbritannien	319.8	537.6	*	*	0.1	857.5	32.0	*	*	1.9	*	0.3	34.2	*	*	0.5	0.5	19.6		44.5		956.4
Spanien/Portugal	263.6	299.5	*	*	0.1	563.2	*	*	*	*	*	0.1	0.1	*	*	*	*	40.8		332.9		937.0
Europa nicht zugeordnet / übriges Europa	2'867.3	594.9	379.8	125.2	753.9	4'721.1	477.9	11.5	26.2	91.8	131.6	91.8	830.9		54.6	15.5	70.2	29.4	0.5	366.0		6'018.1
TOTAL EUROPA	21'347.7	6'794.1	379.8	125.2	824.9	29'471.7	5'350.0	239.7	632.0	978.3	391.5	826.3	8'417.7	23.1	60.6	530.9	614.6	3'735.5	140.0	3'659.7		46'039.1
Andere Länder																						
Kanada	520.9	*	*	*	3.9	524.8	26.3	*	*	16.4	*	21.2	63.9	*	*	*	*	302.7	1.2	630.3		1'522.8
USA	1'615.9	2'561.3	*	*	1.2	4'178.4	87.4	7.4	91.7	23.9	*	61.7	272.0	*	*	1.6	1.6	314.2	3.8	514.6		5'284.6
Kanada / USA nicht zugeordnet/ andere Länder	406.2	1'244.9	76.5	1'196.8	2.8	2'927.2	12.4	11.8	95.2	4.9	23.7	14.4	162.4	0.6	2.5	11.2	14.3	258.0	17.8	507.5		3'887.3
TOTAL ANDERE LÄNDER	2'543.0	3'806.2	76.5	1'196.8	7.8	7'630.4	126.1	19.2	186.9	45.1	23.7	97.3	498.3	0.6	2.5	12.8	15.9	874.9	22.9	1'652.4		10'694.7
TOTAL	23'890.7	10'600.3	456.3	1'322.0	832.7	37'102.1	5'476.1	258.9	819.0	1'023.5	415.2	923.5	8'916.1	23.7	63.1	543.7	630.5	4'610.3	162.9	5'312.1		56'733.9

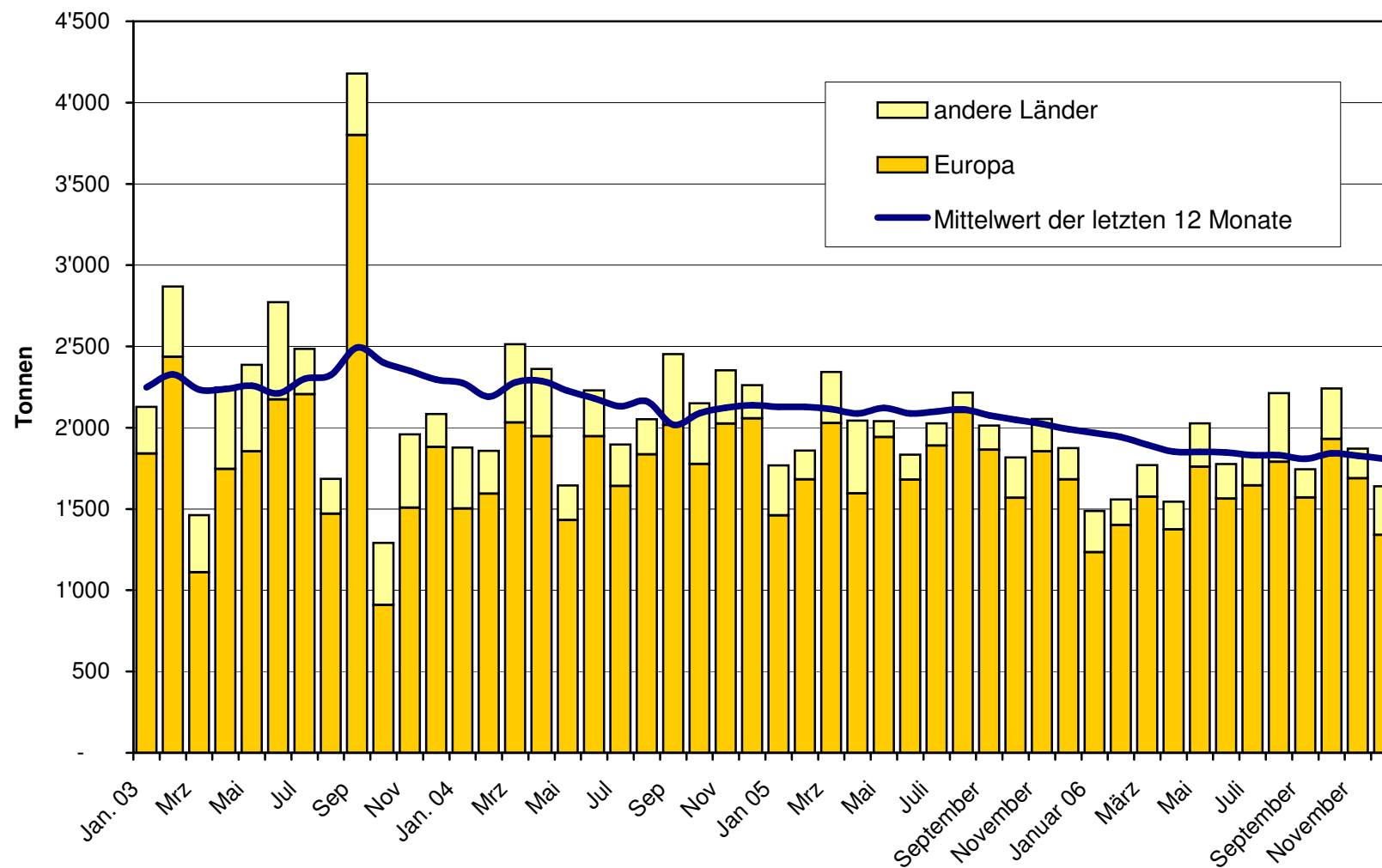
* Aus Datenschutzgründen sind Käseexporte mit weniger als drei Exporteuren nicht nach Ländern zugeordnet (Zusammenzug in 'Europa nicht zugeordnet' bzw. Kanada USA nicht zugeordnet/andere Länder)

Quelle: OZD

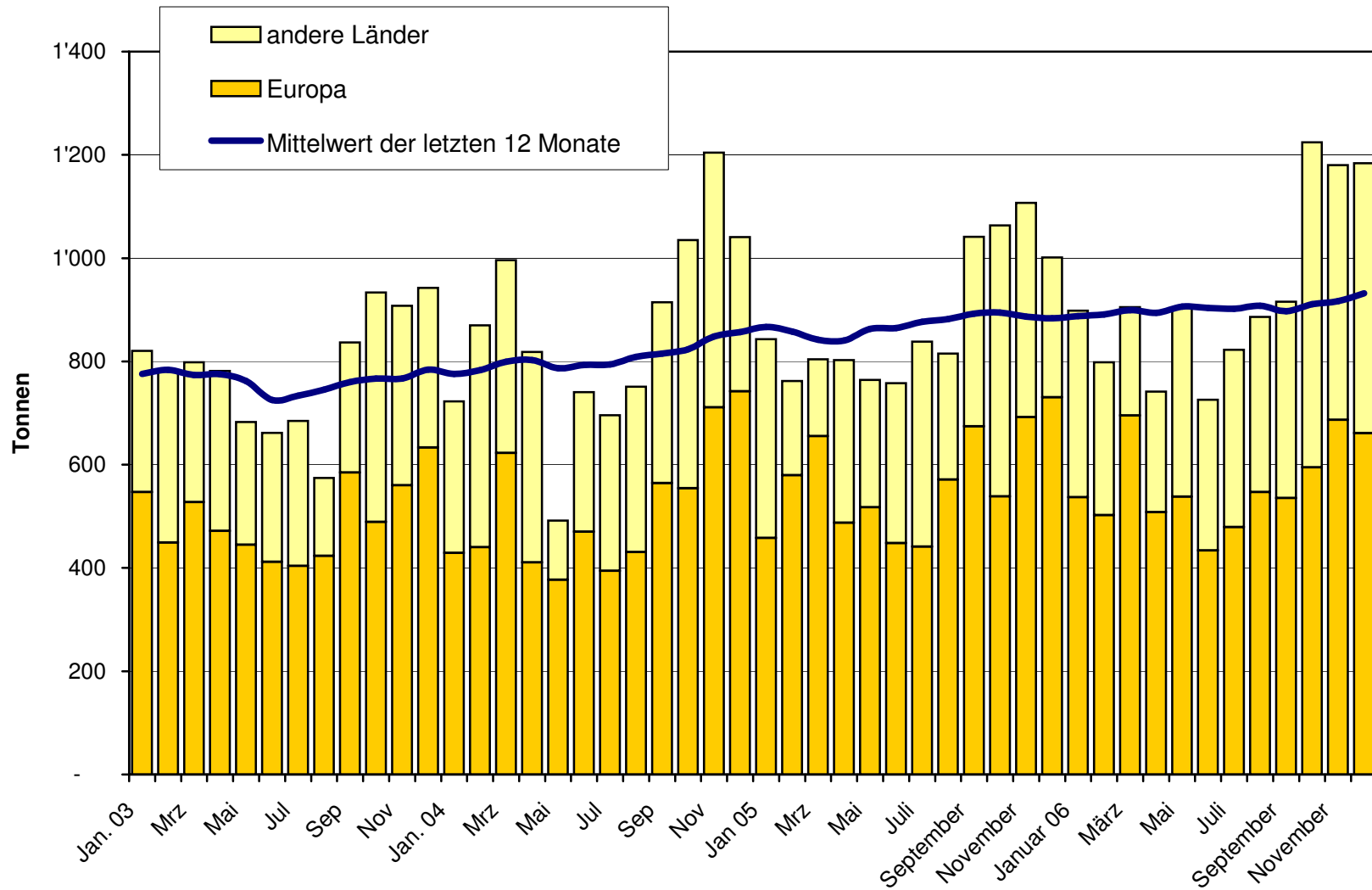
**Total Käseexport (inkl. Fertigfondue und Schmelzkäse) ab 2003
Mittelwert der letzten 12 Monate**



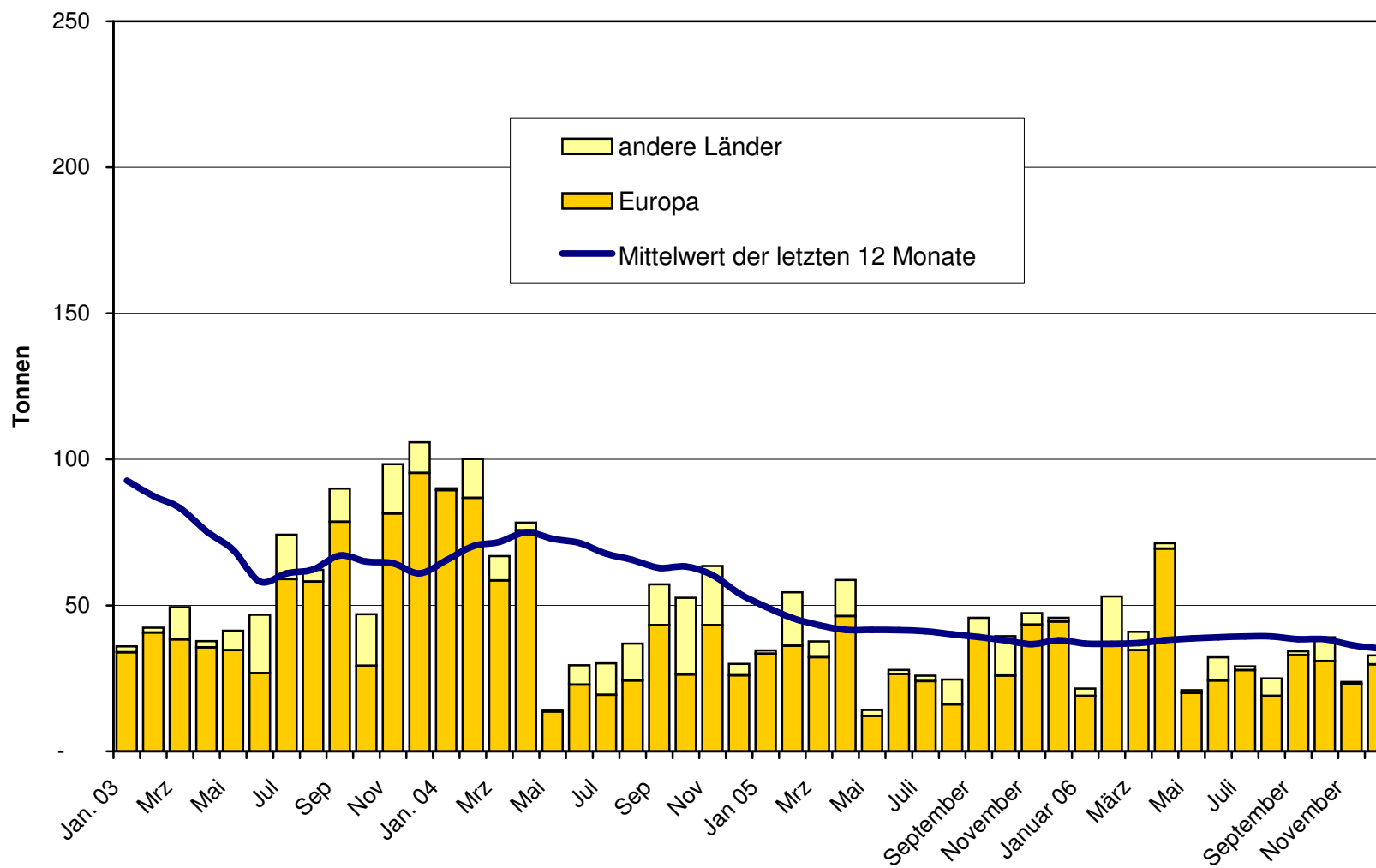
Emmentaler Export ab 2003 Mittelwert der letzten 12 Monate



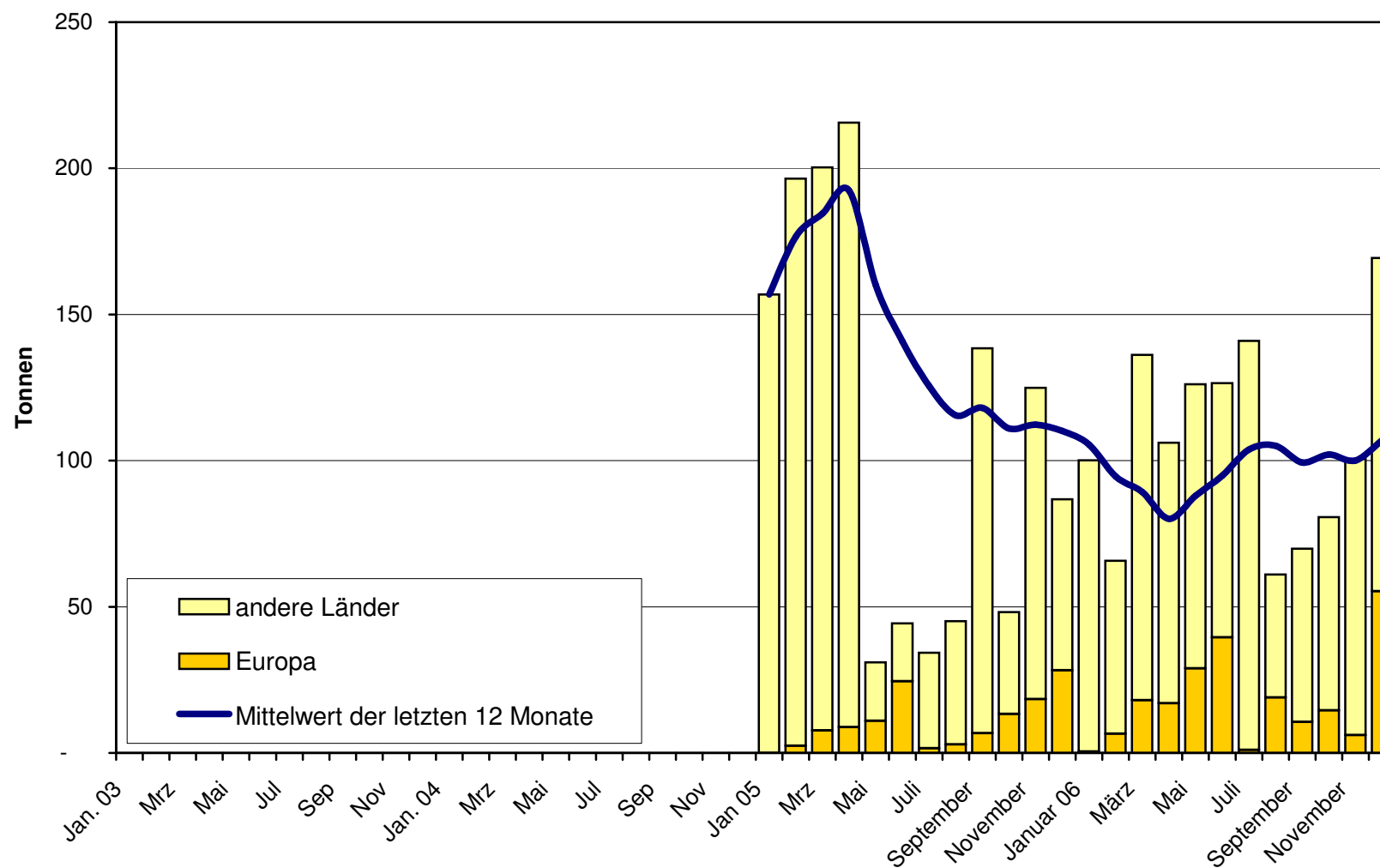
Gruyère Export ab 2003 Mittelwert der letzten 12 Monate



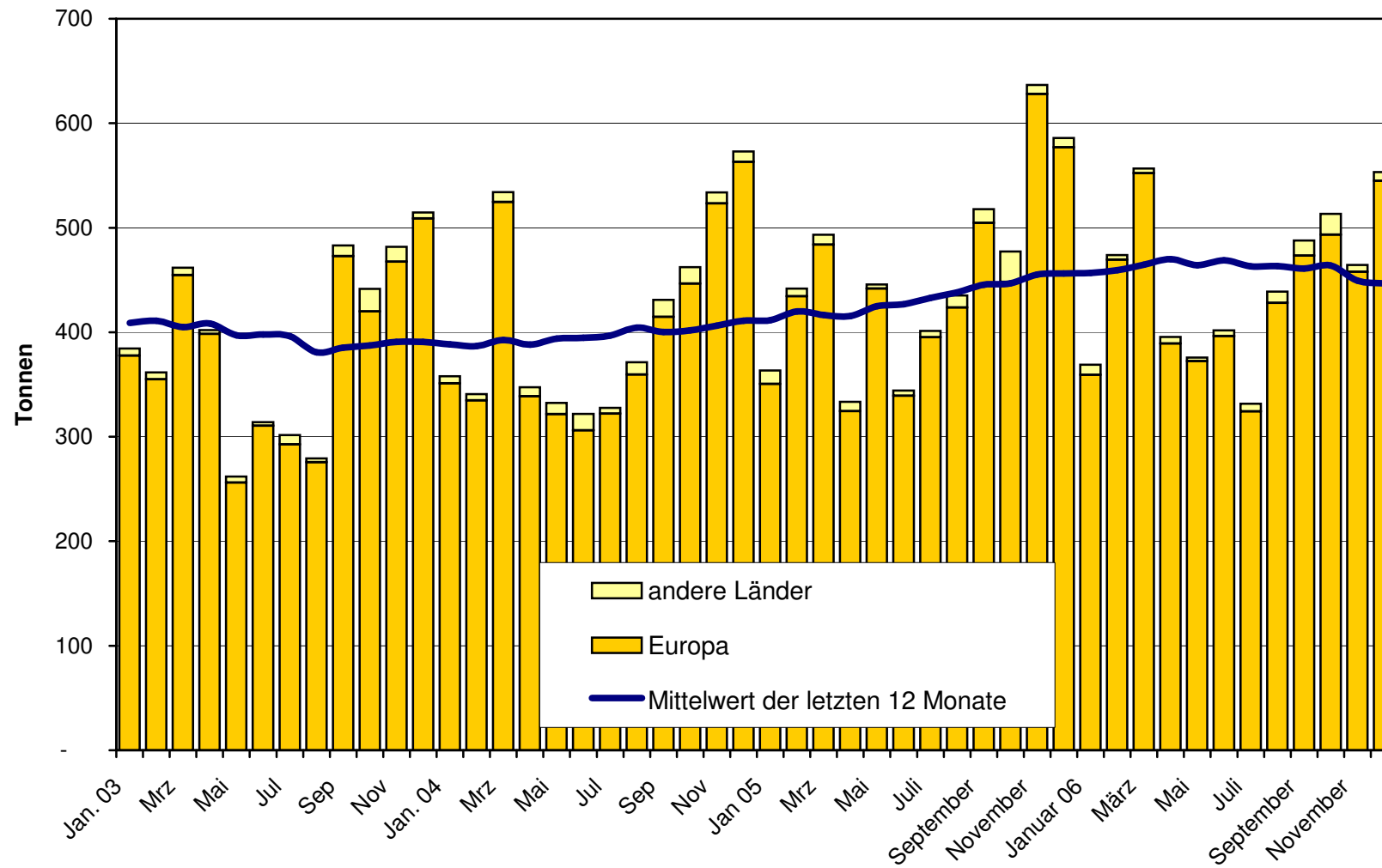
Sbrinz Export ab 2003 Mittelwert der letzten 12 Monate



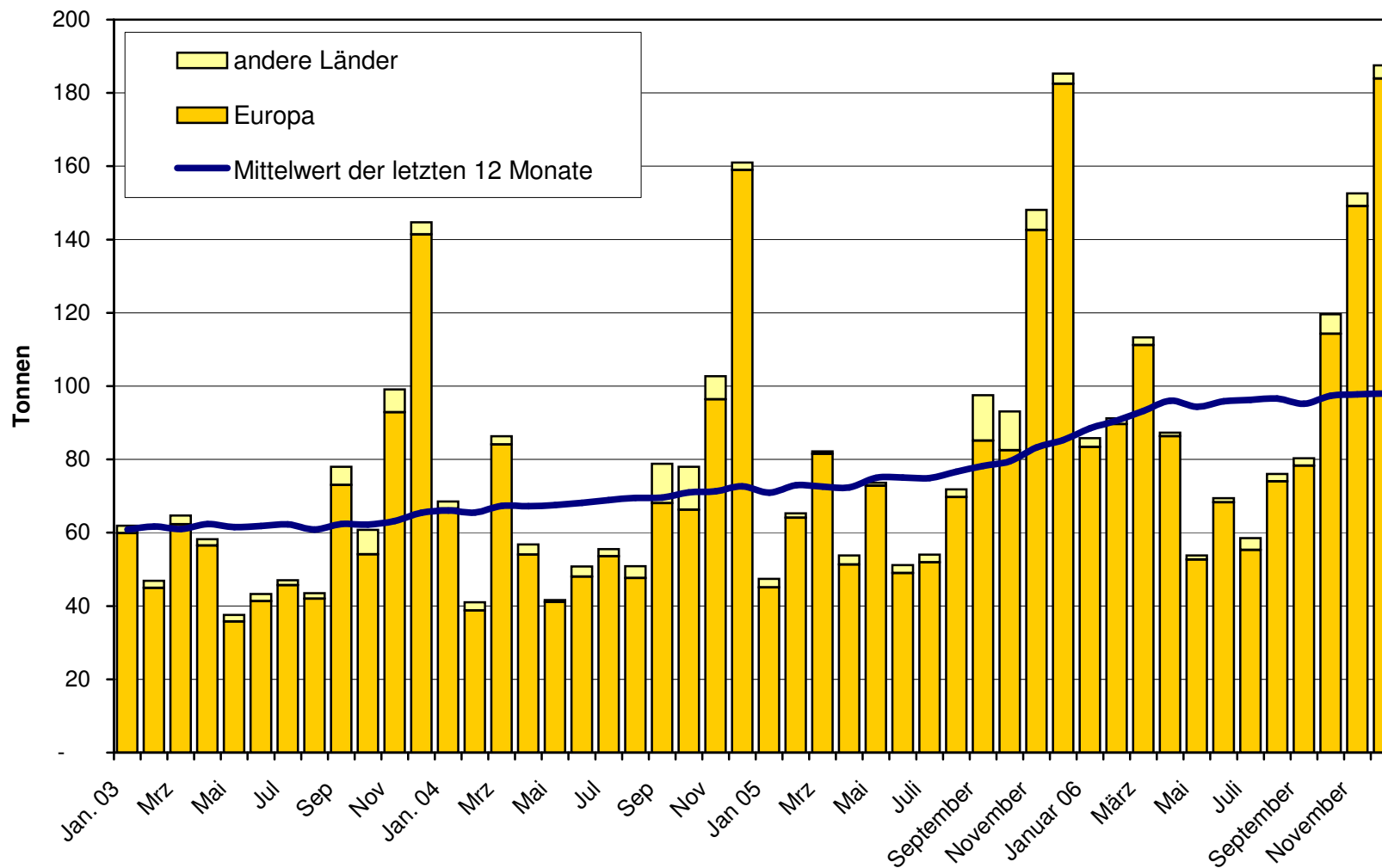
Switzerland Swiss Export ab 2005



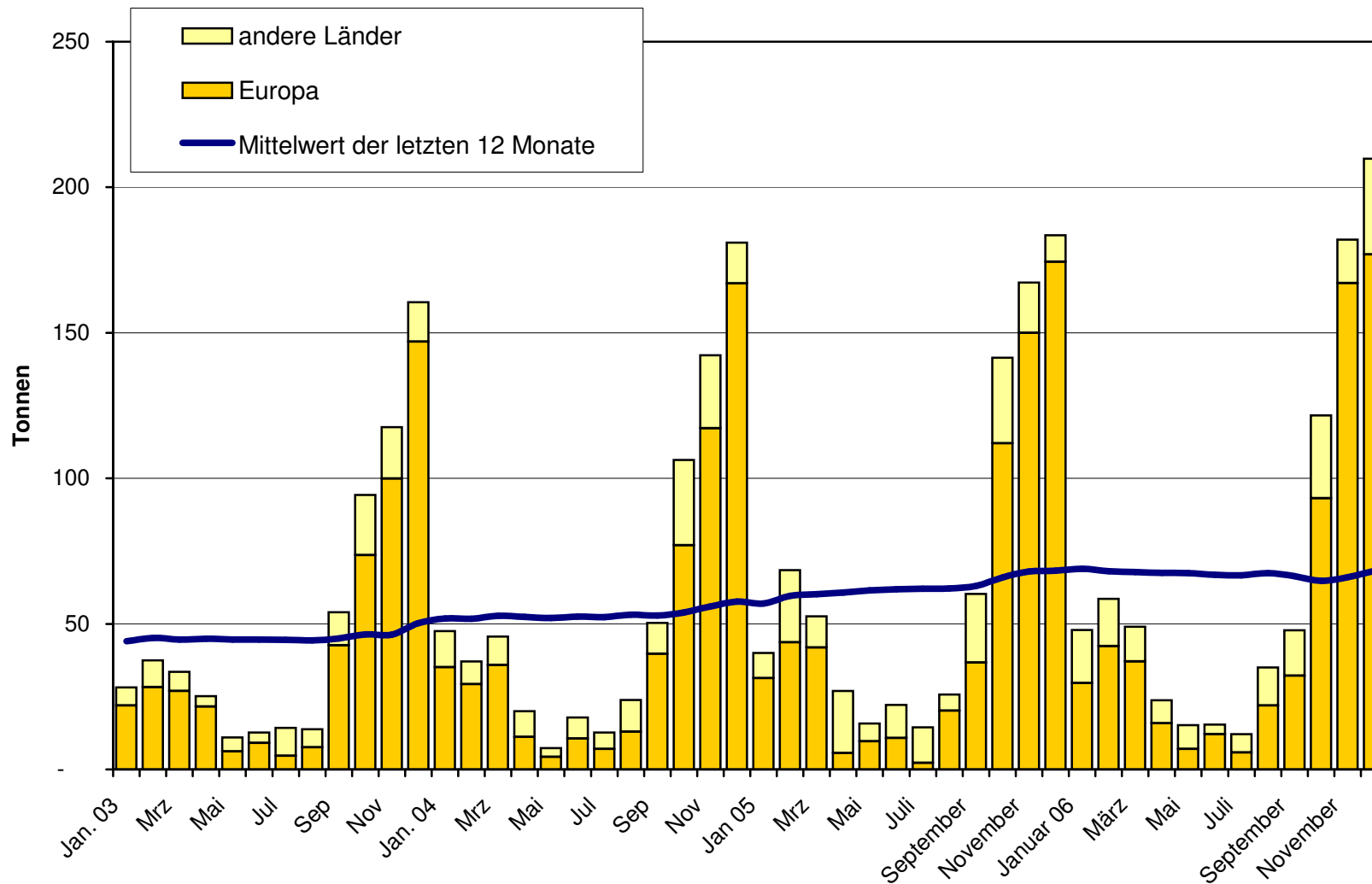
Appenzeller Käse Export ab 2003 Mittelwert der letzten 12 Monate



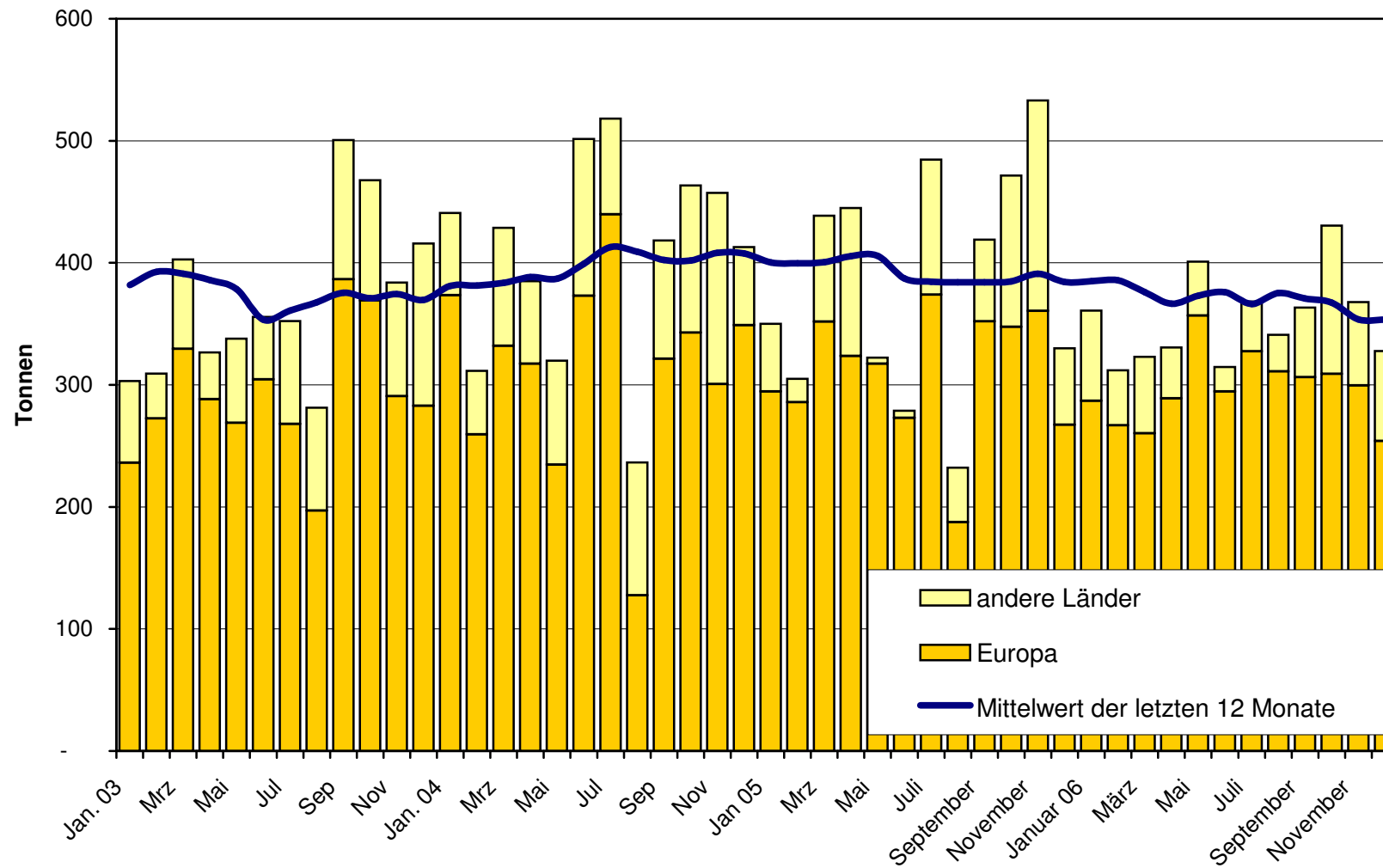
Tête de Moine Export ab 2003
Mittelwert der letzten 12 Monate



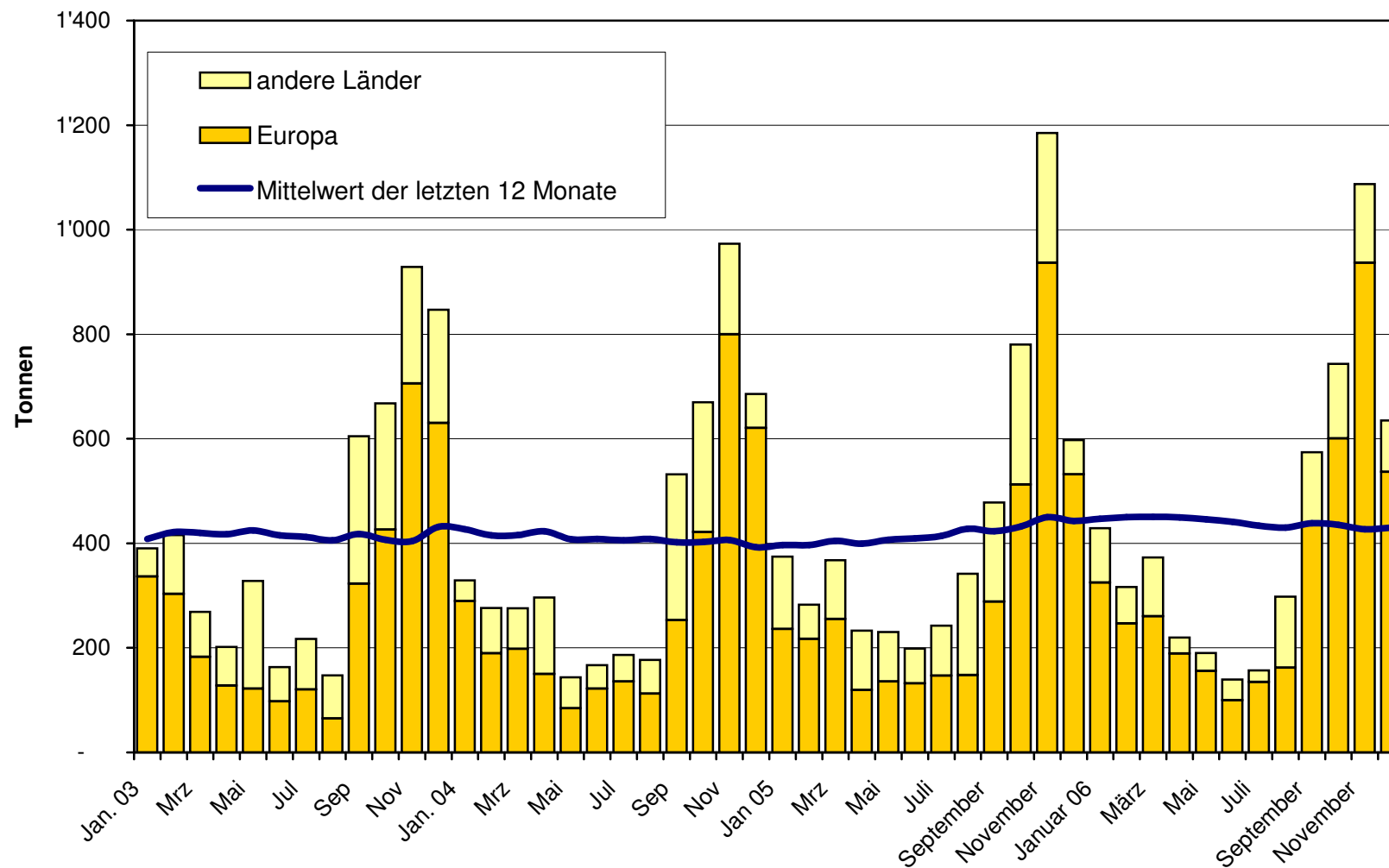
**Raclette Suisse Export ab 2003
Mittelwert der letzten 12 Monate**



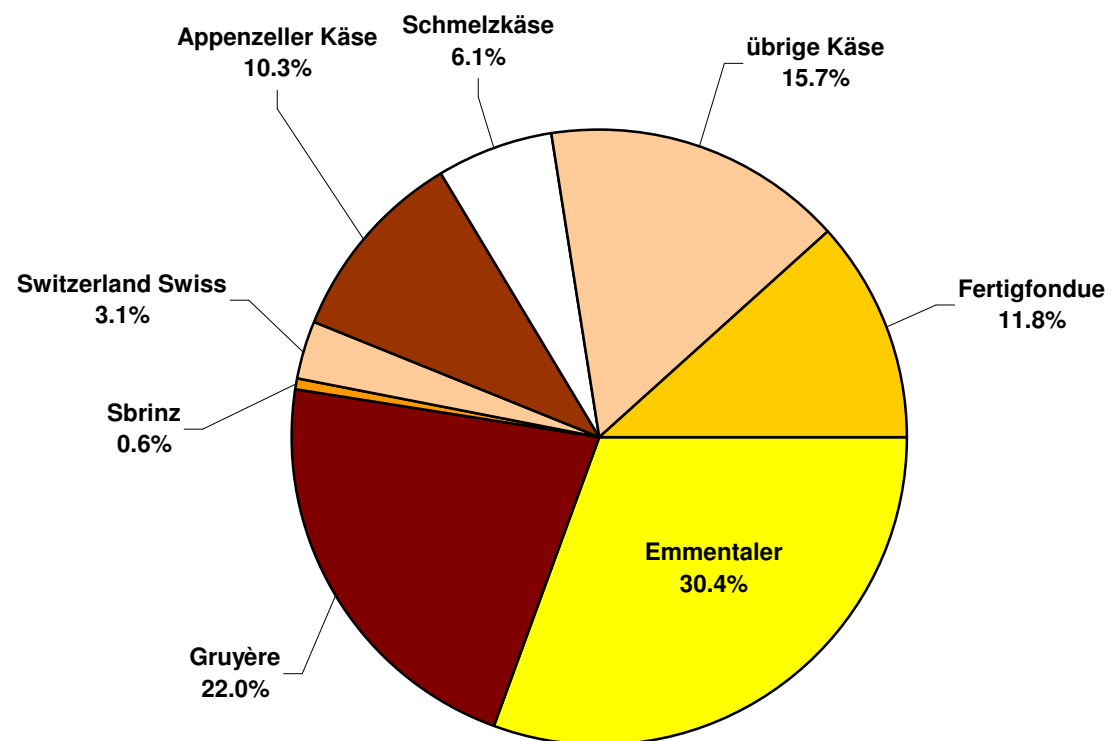
Schmelzkäse Export ab 2003 Mittelwert der letzten 12 Monate



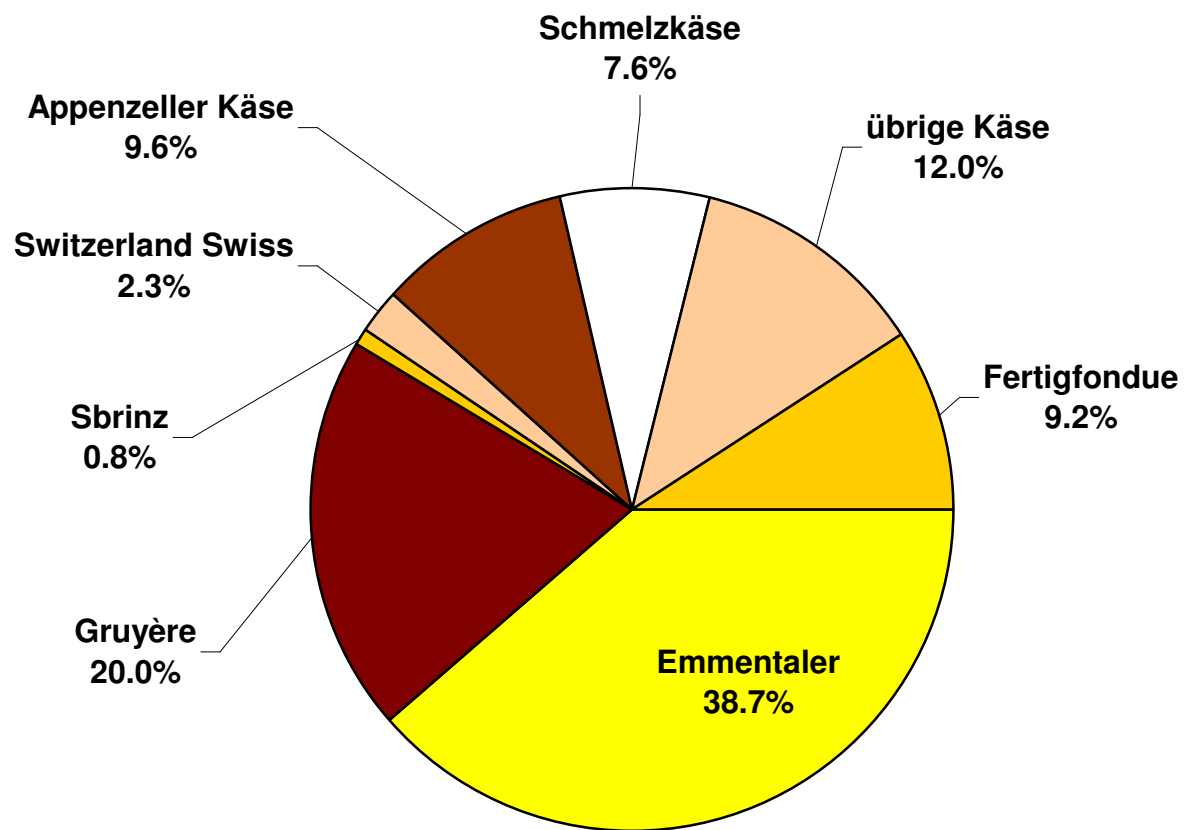
Fertigfondue Export ab 2003 Mittelwert der letzten 12 Monate



Anteil Käseexporte je Sorte, Dezember 2006 Total 5'388 Tonnen



Anteil Käseexporte je Sorte, Januar bis Dezember 2006 Total 56'068 Tonnen



Käseimport nach Produkten/Gruppen

Käsesorte / Kategorie	Monatliche Importe		Differenz zum Vorjahres-Monat		Kumulierte Importe		Differenz zur Vorjahresperiode	
	Dezember 2005 Tonnen	Dezember 2006 Tonnen	Tonnen	(%)	Jan. - Dez. 2005 Tonnen	Jan. - Dez. 2006 Tonnen	Tonnen	(%)
Mascarpone, Ricotta Romana	151.2	146.7	-4.5	-3.0	1'028.7	1'100.7	72.0	7.0
Mozzarella	95.5	131.0	35.5	37.1	2'638.1	2'594.8	-43.3	-1.6
Frischkäse, andere	506.0	499.0	-6.9	-1.4	5'562.1	6'194.1	632.0	11.4
Frischkäse total	752.6	776.6	24.0	3.2	9'228.9	9'889.7	660.7	7.2
Danablu, Gorgonzola, Roquefort	39.6	22.6	-17.0	-43.0	430.8	318.1	-112.7	-26.2
Weisschimmelkäse	151.4	165.2	13.9	9.2	1'610.5	1'706.7	96.2	6.0
Blau-, Grünschimmelkäse								
Brie, Camembert, Italice	128.0	122.7	-5.3	-4.1	1'361.5	1'332.6	-28.9	-2.1
Weichkäse, andere	412.5	439.2	26.7	6.5	4'421.0	4'424.9	3.8	0.1
Weichkäse total	731.4	749.7	18.3	2.5	7'823.8	7'782.2	-41.6	-0.5
Halbhartkäse mit Schimmelbildung	6.5	7.0	0.5	7.8	38.3	50.9	12.6	32.8
Caciocavallo, Fontina, Brà, u.a.	136.8	74.0	-62.9	-45.9	1'356.0	1'176.4	-179.6	-13.2
Tilsiter	3.7	3.8	0.0	1.2	33.6	30.9	-2.7	-8.0
Halbhartkäse, andere	335.7	373.4	37.8	11.3	3'503.1	4'295.8	792.7	22.6
Halbhartkäse, gerieben, pulverisiert	2.7	0.0	-2.7	-100.0	53.1	3.0	-50.1	-94.4
Halbhartkäse total	485.4	458.2	-27.2	-5.6	4'984.0	5'556.9	572.9	11.5
Kräuterkäse (Schabziger)	0.0	0.0	0.0		0	1.0	1.0	
Hartkäse mit Schimmelbildung	0.0	1.0	1.0		0	1.9	1.6	473.3
Caciocavallo, Fontina, Brà, u.a.	37.7	31.0	-6.7	-17.7	332.9	297.2	-35.7	-10.7
Emmentaler	103.8	18.3	-85.5	-82.4	292.2	161.4	-130.8	-44.8
Hartkäse, andere	113.7	160.1	46.3	40.7	1'136.9	1'354.6	217.7	19.1
Hartkäse, gerieben, pulverisiert	24.8	27.4	2.6	10.5	403.9	360.5	-43.3	-10.7
Hartkäse total	280.0	237.8	-42.3	-15.1	2'166.2	2'176.7	10.5	0.5
Grana/Parmiggiano	426.0	411.8	-14.2	-3.3	5'534.9	5'532.5	-2.4	0.0
Extra Hartkäse total	426.0	411.8	-14.2	-3.3	5'534.9	5'532.5	-2.4	0.0
Total aller Sorten exkl. Schmelzkäse	2'675.5	2'634.1	-41.4	-1.5	29'737.8	30'938.0	1'200.2	4.0
Schmelzkäse total	213.9	263.0	49.2	23.0	2'174.6	2'408.3	233.7	10.7

Quelle: OZD

Käseimport nach Ländern

Dezember 2006

	Mascarpone, Ricotta Romana		Mozzarella		Andere Frischkäse		TOTAL Frischkäse		Danablu, Gorgonzola, Roquefort		Andere Weichkäse		TOTAL Weichkäse		Kräuterkäse		Hart- und Halbhartkäse		Übrige Käse		TOTAL
Land	Tonnen	Tonnen	Tonnen	Tonnen	Tonnen	Tonnen	Tonnen	Tonnen	Tonnen	Tonnen	Tonnen	Tonnen	Tonnen	Tonnen	Tonnen	Tonnen	Tonnen	Tonnen	Tonnen	Tonnen	Tonnen
EUROPA																					
Deutschland		13.1	79.3	92.3	3.5		95.2	98.7			72.8		103.1								366.9
Frankreich	0.1	0.2	189.9	190.1	9.7	107.3	341.2	458.2			221.8		96.1								966.2
Italien	146.6	117.7	176.5	440.8	8.9		148.3	157.1			652.0		40.1								1290.0
Niederlande			1.0	1.0				0.1	0.1		52.4										53.5
Belgien											0.0										0.0
Luxemburg																					
Oesterreich		0.1	0.0	0.1			0.3	0.3			33.7		23.7								57.7
Grossbritannien								0.0	0.0		8.5										8.5
Dänemark			52.2	52.2	0.5		4.5	5.0			13.7										70.9
Norwegen																					
Schweden											1.0										1.0
Portugal							0.3	0.3			9.7										10.0
Spanien							0.3	0.3			21.2										21.5
Griechenland			0.0	0.0			29.7	29.7			0.1										29.8
Europa übrige											21.0										21.0
TOTAL EUROPA	146.7	131.0	498.9	776.5	22.6	107.3	619.8	749.7			1107.8		263.0								2897.0
Andere Länder																					
Kanada																					
USA																					
Nordamerika übrige																					
Lateinamerika																					
Afrika																					
Asien			0.1	0.1																	0.1
Australien																					
TOTAL ANDERE LÄNDER			0.1	0.1																	0.1
TOTAL	146.7	131.0	499.0	776.6	22.6	107.3	619.8	749.7			1107.8		263.0								2897.2

Quelle: OZD

Käseimport nach Ländern

Dezember 2005

Land	Tonnen	Tonnen	Tonnen	Tonnen	Tonnen	Tonnen	Tonnen	Tonnen	Tonnen	Tonnen	Tonnen	TOTAL	
		Mascarpone, Ricotta Romana	Mozzarella	Andere Frischkäse	TOTAL Frischkäse	Danablu, Gorgonzola, Roquefort	Brie, Camembert, Reblochon	Andere Weichkäse	TOTAL Weichkäse	Kräuterkäse	Hart- und Halbhartkäse	Übrige Käse	
EUROPA													
Deutschland			63.5	63.5	8.3		88.9	97.2		39.9	73.0		273.6
Frankreich	0.3	0.1	214.1	214.5	8.8	112.4	337.8	459.1		373.8	89.9		1'137.2
Italien	150.9	0.2	137.8	288.9	21.2		140.4	161.6		608.9	34.9		1'094.2
Niederlande		95.1	0.1	95.2			0.1	0.1		60.8	1.2		157.4
Belgien													
Luxemburg													
Oesterreich		0.1	0.3	0.4			0.3	0.3		32.4	14.8		48.0
Grossbritannien			0.0	0.0						3.1			3.1
Dänemark			67.3	67.3	1.3		7.5	8.8		24.4			100.5
Norwegen													
Schweden										1.2			1.2
Portugal							0.5	0.5		4.4			4.8
Spanien							0.5	0.5		22.2			22.8
Griechenland			0.0	0.0			3.3	3.3					3.3
Europa übrige										2.9			2.9
TOTAL EUROPA	151.2	95.5	483.1	729.8	39.6	112.4	579.4	731.4		1'174.0	213.9		2'849.1
Andere Länder													
Kanada													
USA													
Nordamerika übrige													
Lateinamerika													
Afrika													
Asien			0.0	0.0									0.0
Australien													
TOTAL ANDERE LÄNDER			0.0	0.0									0.0
TOTAL	151.2	95.5	483.2	729.8	39.6	112.4	579.4	731.4		1'174.0	213.9		2'849.1

Quelle: OZD

Käseimport nach Ländern, kumuliert

Januar bis Dezember 2006

Land	Käseimport nach Ländern, kumuliert											TOTAL
	Mascarpone, Ricotta Romana	Mozzarella	Andere Frischkäse	TOTAL Frischkäse	Danablu, Gorgonzola, Roquefort	Brie, Camembert, Reblochon	Andere Weichkäse	TOTAL Weichkäse	Kräuterkäse	Hart- und Halbhartkäse	Übrige Käse	
EUROPA												
Deutschland	0.0	132.1	1'046.7	1'178.9	35.6		1'094.5	1'130.1	0.2	558.0	758.4	3'625.6
Frankreich	1.4	4.4	2'319.1	2'324.9	89.6	1'028.1	3'250.2	4'367.9	0.3	3'078.5	930.3	10'701.9
Italien	1'088.0	2'445.7	2'044.7	5'578.4	183.6		1'582.7	1'766.3		7'777.3	416.2	15'538.2
Niederlande			12.1	12.1			7.9	7.9		517.9	7.0	545.0
Belgien										15.2		15.2
Luxemburg		0.3		0.3								0.3
Oesterreich		1.8	1.8	3.6			4.3	4.3		377.8	262.1	647.9
Grossbritannien			55.8	55.8			0.3	0.3	0.5	84.2		140.7
Dänemark			607.7	607.7	8.3		89.1	97.4		294.4		999.5
Norwegen									0.0			0.0
Schweden										12.4	2.3	14.7
Portugal			0.1	0.1			4.2	4.2		70.3		74.5
Spanien							3.0	3.0		236.0		239.0
Griechenland			6.0	6.0			364.2	364.2		2.8		373.0
Europa übrige							1.3	1.3		156.7		158.0
TOTAL EUROPA	1'089.4	2'584.3	6'093.9	9'767.6	317.1	1'028.1	6'401.7	7'746.9	1.0	13'181.5	2'376.3	33'073.4
Andere Länder												
Kanada										0.0		0.0
USA												
Nordamerika übrige												
Lateinamerika							0.0	0.0				0.0
Afrika												
Asien			0.5	0.5			0.4	0.4		0.0	0.0	1.0
Australien												
TOTAL ANDERE LÄNDER			0.5	0.5			0.4	0.4		0.0	0.0	1.0
Korrektur aus Vormonaten	11.3	10.5	99.6	121.5	1.0	304.5	-270.5	34.9		83.6	31.9	271.9
TOTAL	1'100.7	2'594.8	6'194.1	9'889.7	318.1	1'332.6	6'131.6	7'782.2	1.0	13'265.1	2'408.3	33'346.3

Quelle: OZD

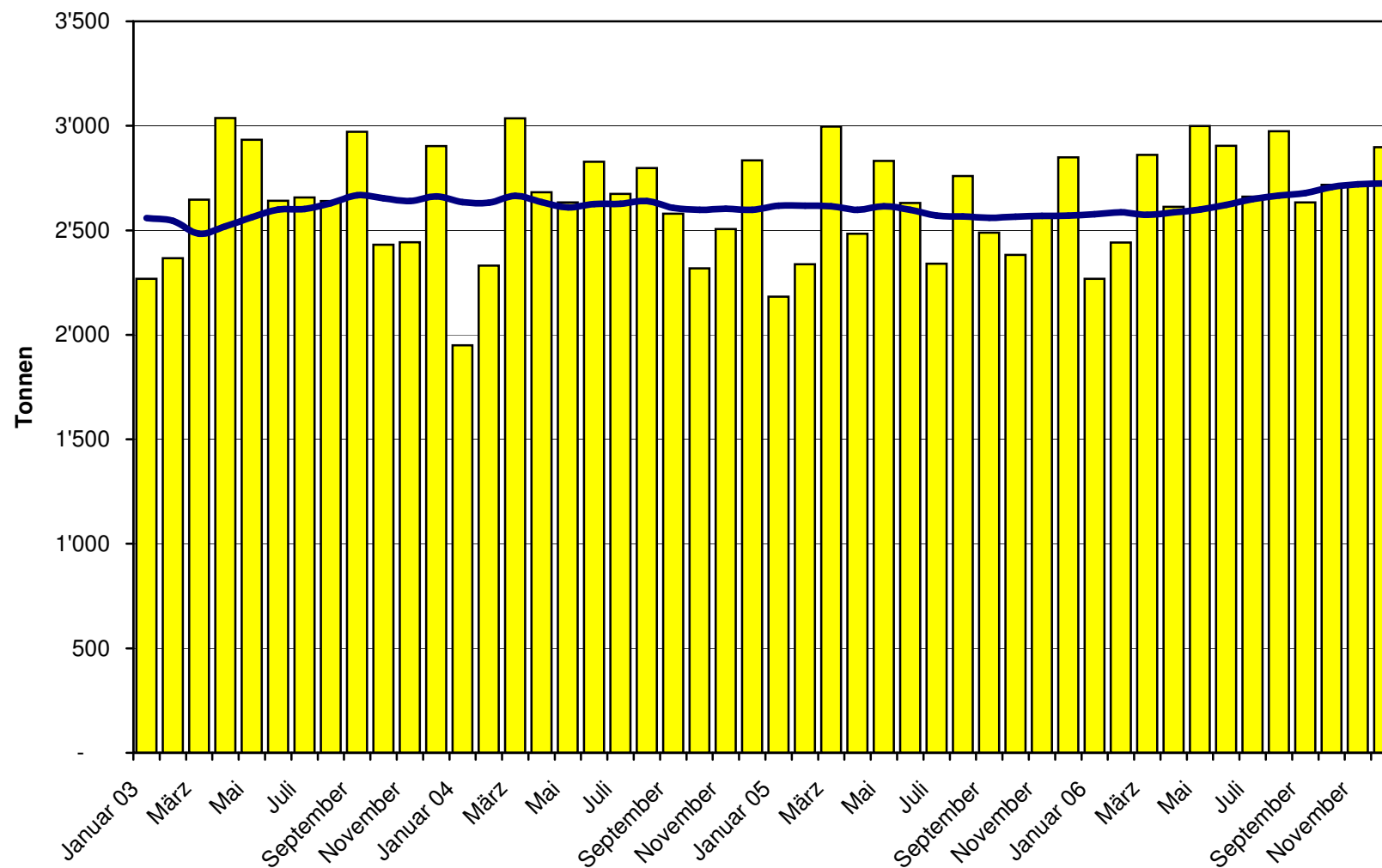
Käseimport nach Ländern, kumuliert

Januar bis Dezember 2005

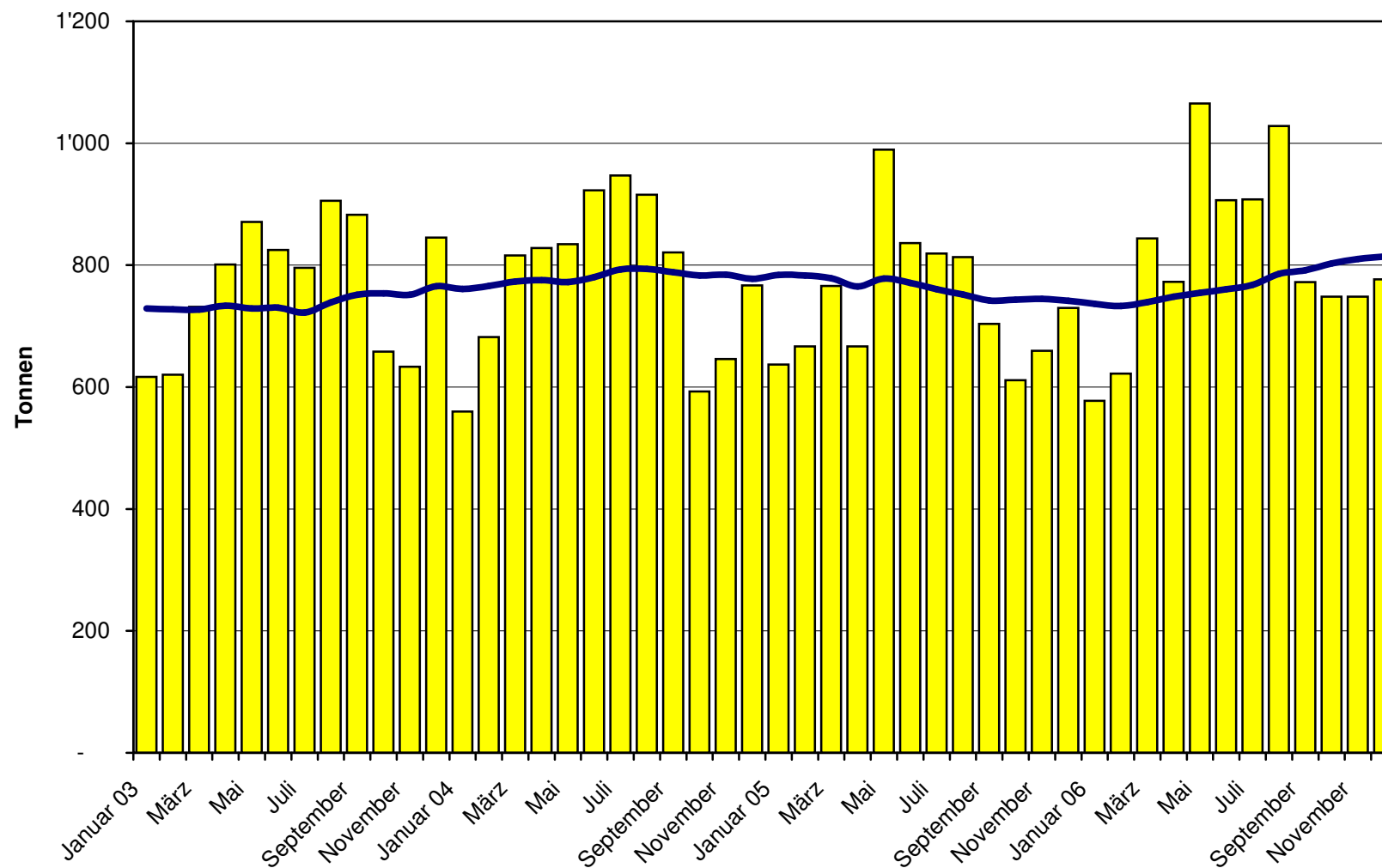
Land	Käseimport nach Ländern, kumuliert												TOTAL
	Tonnen	Tonnen	Tonnen	Tonnen	Tonnen	Tonnen	Tonnen	Tonnen	Tonnen	Tonnen	Tonnen	Tonnen	
EUROPA													
Deutschland	0.5	2.0	809.4	811.9	34.5		949.5	983.9		301.4	652.2		2'749.4
Frankreich	3.6	6.6	2'364.1	2'374.4	91.7	981.7	3'431.4	4'504.8		2'820.5	902.9		10'602.7
Italien	1'018.5	2'431.3	1'484.8	4'934.5	295.9		1'463.9	1'759.8	0.1	7'440.8	417.9		14'553.0
Niederlande		95.1	1.7	96.8			9.4	9.4		644.2	1.2		751.6
Belgien			0.1	0.1			0.9	0.9		0.7			1.7
Luxemburg													
Oesterreich		0.7	0.9	1.6			3.9	3.9		234.9	189.9		430.4
Grossbritannien		0.0	0.0	0.1			0.1	0.1		66.5			66.7
Dänemark			644.6	644.6	8.5		63.4	71.9		279.8			996.2
Norwegen													
Schweden							0.2	0.2		11.8	2.2		14.2
Portugal							3.4	3.4		60.0			63.4
Spanien			27.7	27.7			5.0	5.0		238.7			271.4
Griechenland			5.4	5.4			347.0	347.0		2.6			355.0
Europa übrige			1.4	1.4			26.6	26.6		182.3			210.3
TOTAL EUROPA	1'022.6	2'535.7	5'340.0	8'898.4	430.5	981.7	6'304.5	7'716.8	0.1	12'284.2	2'166.4		31'065.9
Andere Länder													
Kanada													
USA													
Nordamerika übrige													
Lateinamerika							0.0	0.0					0.0
Afrika							0.8	0.8		0.0			0.9
Asien			0.1	0.1						0.1			0.1
Australien													
TOTAL ANDERE LÄNDER			0.1	0.1			0.8	0.8		0.1			1.0
Korrektur aus Vormonaten	6.1	102.4	222.0	330.4	0.3	379.8	-273.9	106.1	-0.1	400.8	8.2		845.5
TOTAL	1'028.7	2'638.1	5'562.1	9'228.9	430.8	1'361.5	6'031.5	7'823.8		12'685.1	2'174.6		31'912.4

Quelle: OZD

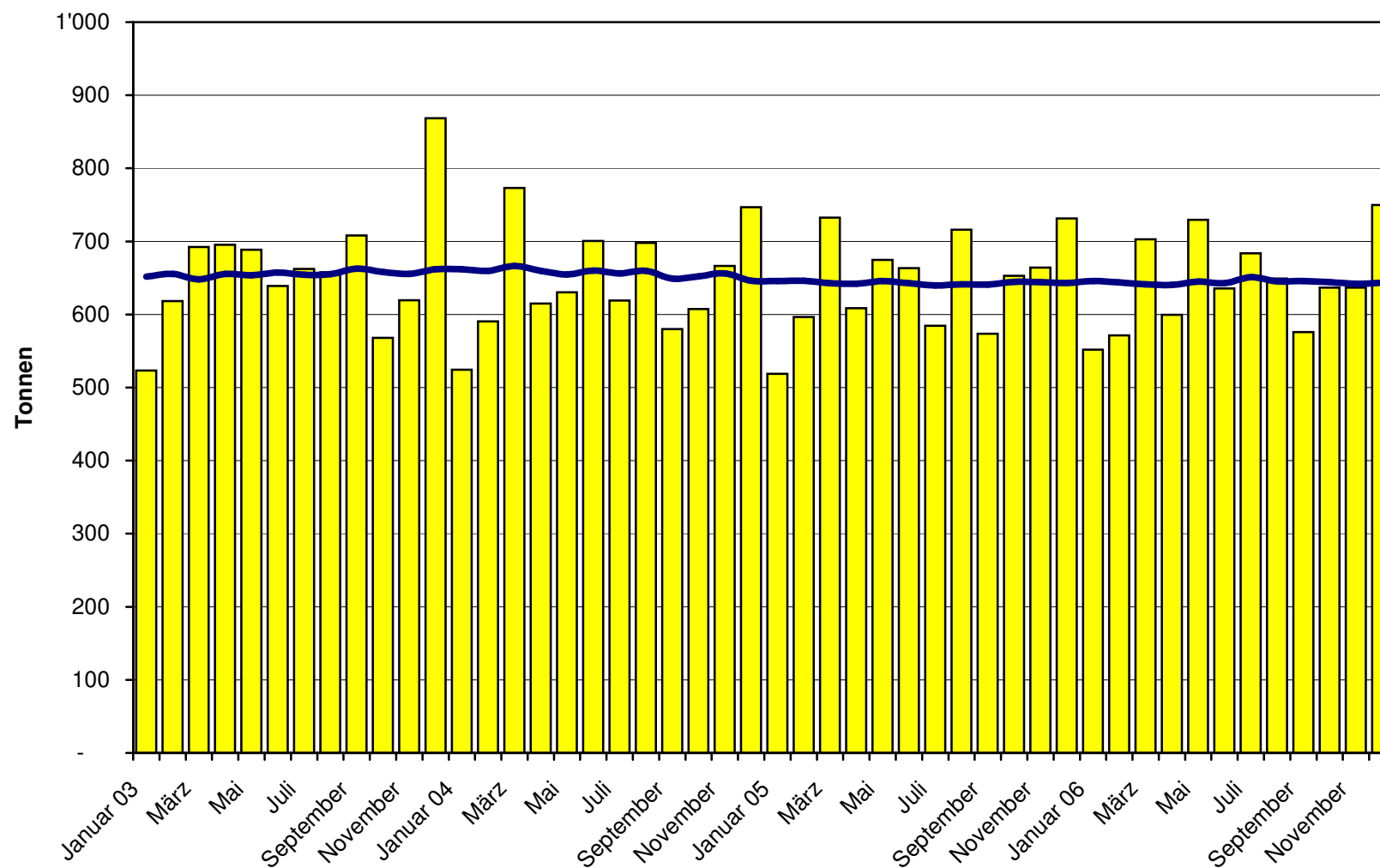
Total Käseimport ab 2003 Mittelwert der letzten 12 Monate



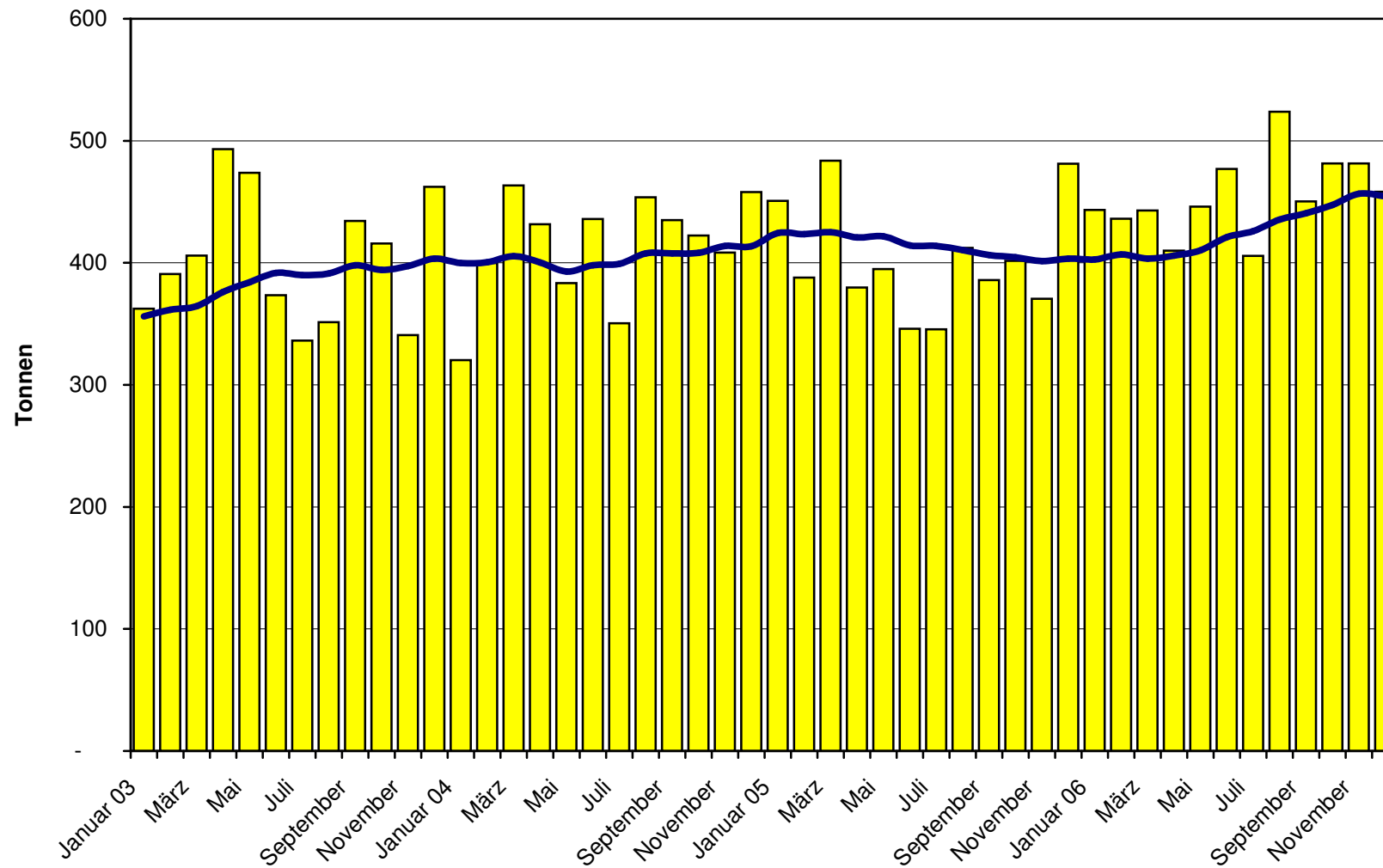
Frischkäse Import ab 2003 Mittelwert der letzten 12 Monate



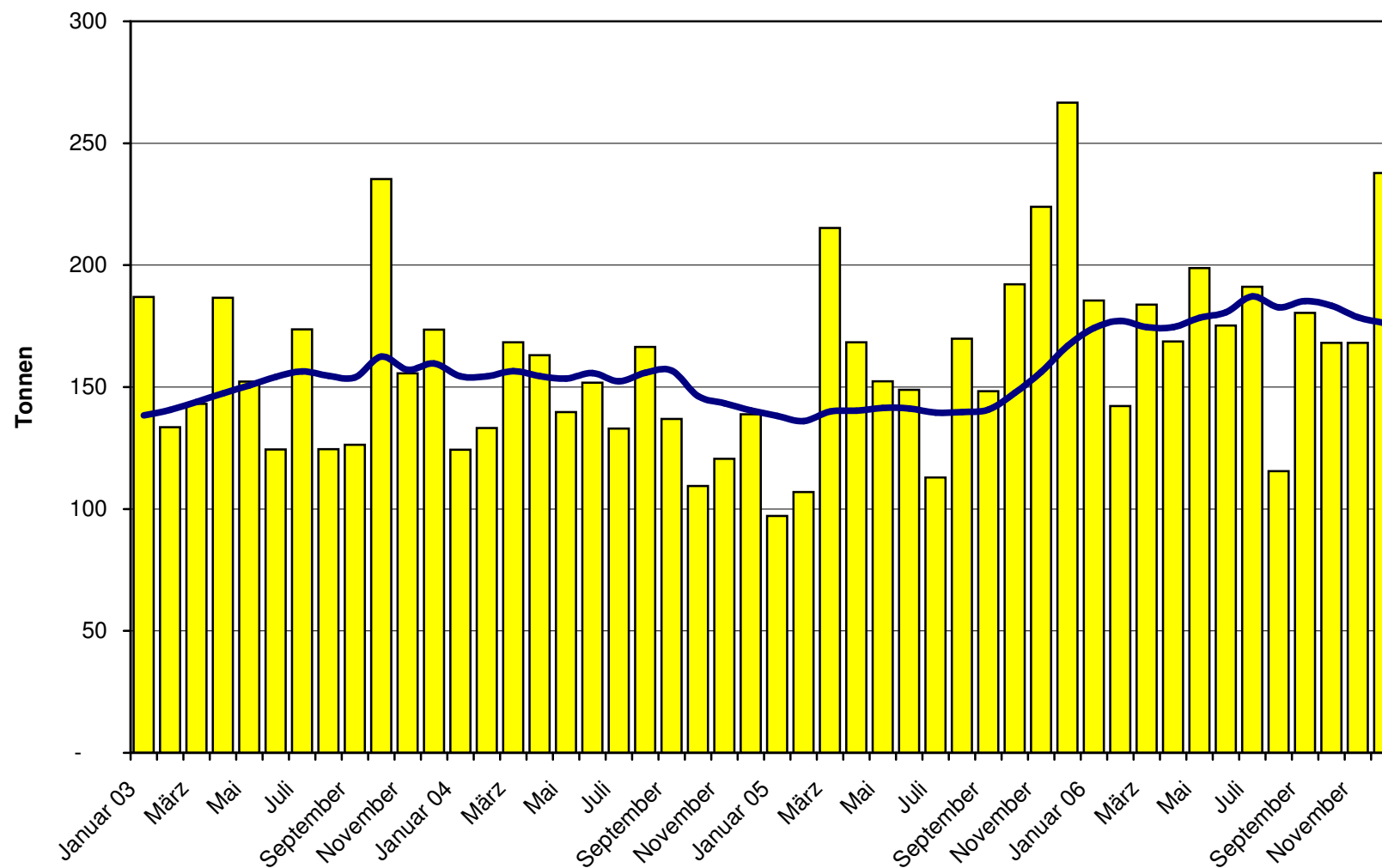
Weichkäse Import ab 2003 Mittelwert der letzten 12 Monate



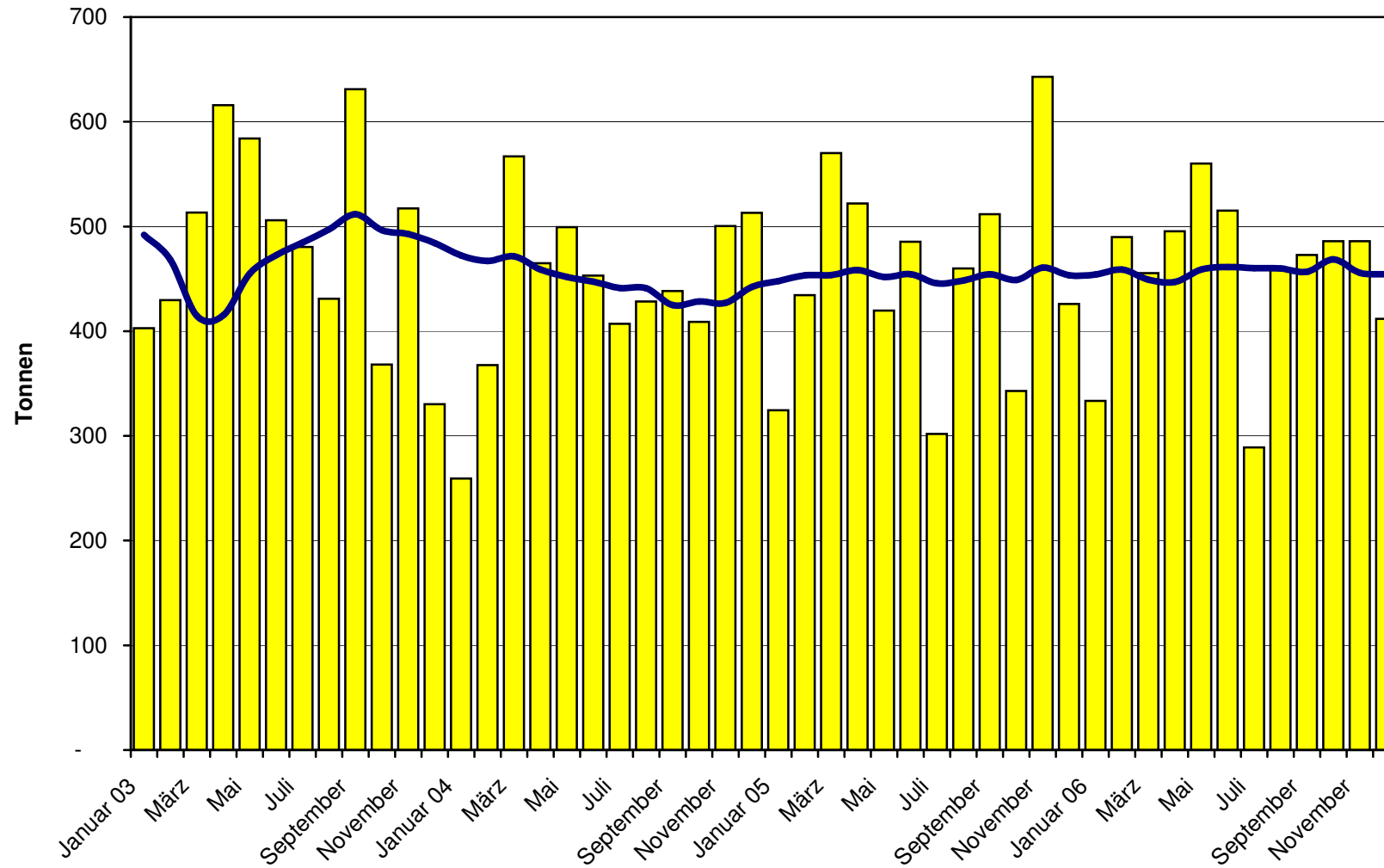
Halbhartkäse Import ab 2003 Mittelwert der letzten 12 Monate



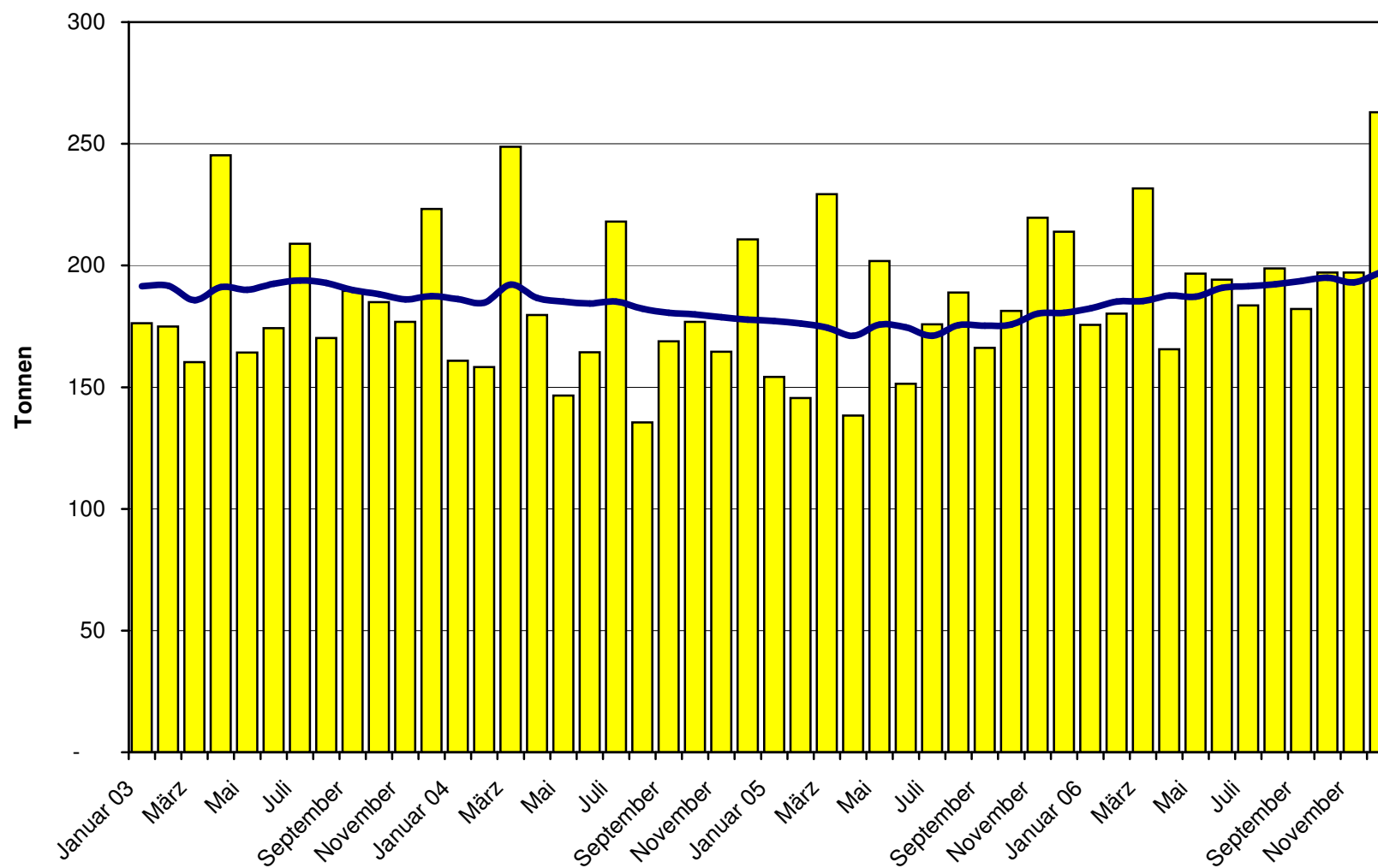
Hartkäse Import ab 2003 Mittelwert der letzten 12 Monate



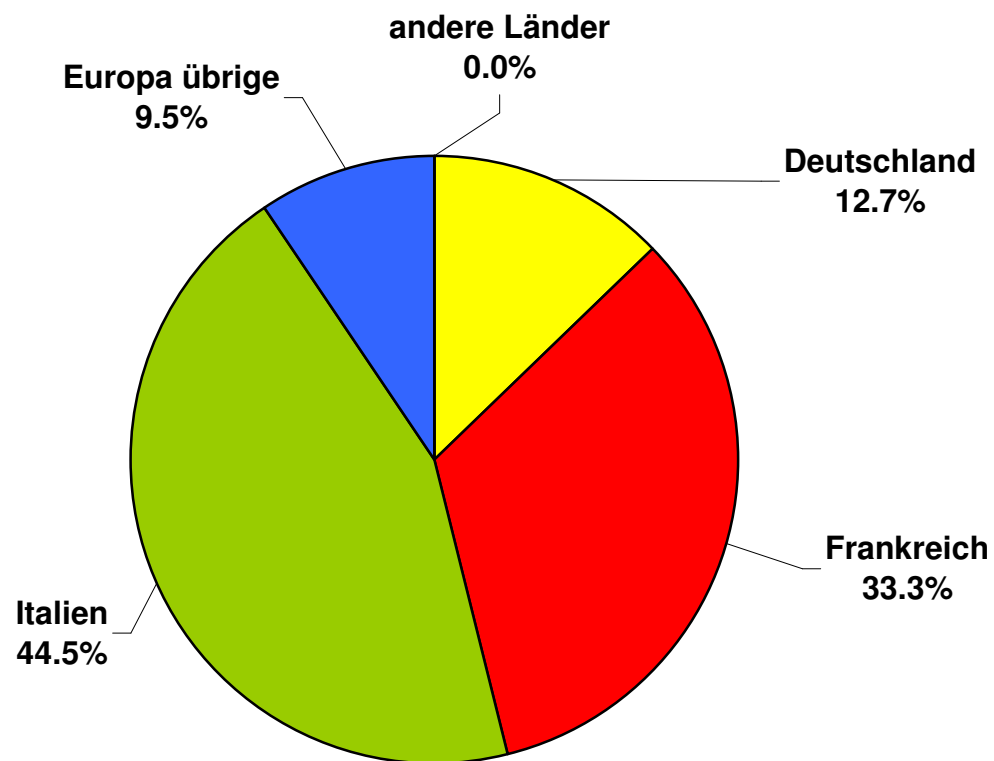
Extrahartkäse Import ab 2003 Mittelwert der letzten 12 Monate



Schmelzkäse Import ab 2003 Mittelwert der letzten 12 Monate



Käseimporte nach Ländern, Dezember 06 Total 2'897 Tonnen



Käseimporte nach Ländern, Januar bis Dezember 2006 Total 33'346 Tonnen

