

Beilage zur Jahresstatistik Milchmarkt 2014

Mehrjahresvergleich ab 2004

1 - Kennzahlen

- a) Kennziffern zu den Milchproduktionsbetrieben
- b) Anzahl Milchproduzenten nach Grössenklassen

2 - Milchproduktion / Milchverwertung

- a) Milchverwertung nach Milchäquivalent
- b) Produzierte Milch nach Herkunft

3 - Hergestellte Milchprodukte

- a) Käseproduktion
- b) Konsummilchproduktion
- c) Butterproduktion
- d) Milchspezialitäten
- e) Produktion von Milchpulver und Milchkondensat

4 - Export Käse

- a) Käseexport nach Produkten/Gruppen
- b) Käseexport 1981 - 2014, Gesamtübersicht

5 - Import Käse

- a) Käseimport nach Produkten/Gruppen
- b) Käseimport 1981 - 2014, Gesamtübersicht

6 - Milchprüfung

- a) Keimzahl
- b) Somatische Zellen
- c) Gefrierpunkt
- d) Milchgehalt
- e) Öffentlich-rechtliche Sperren
- f) Privatrechtliche Zuschläge und Abzüge

Reproduktion mit Quellenangabe gestattet!

Bern, 13. Februar 2015

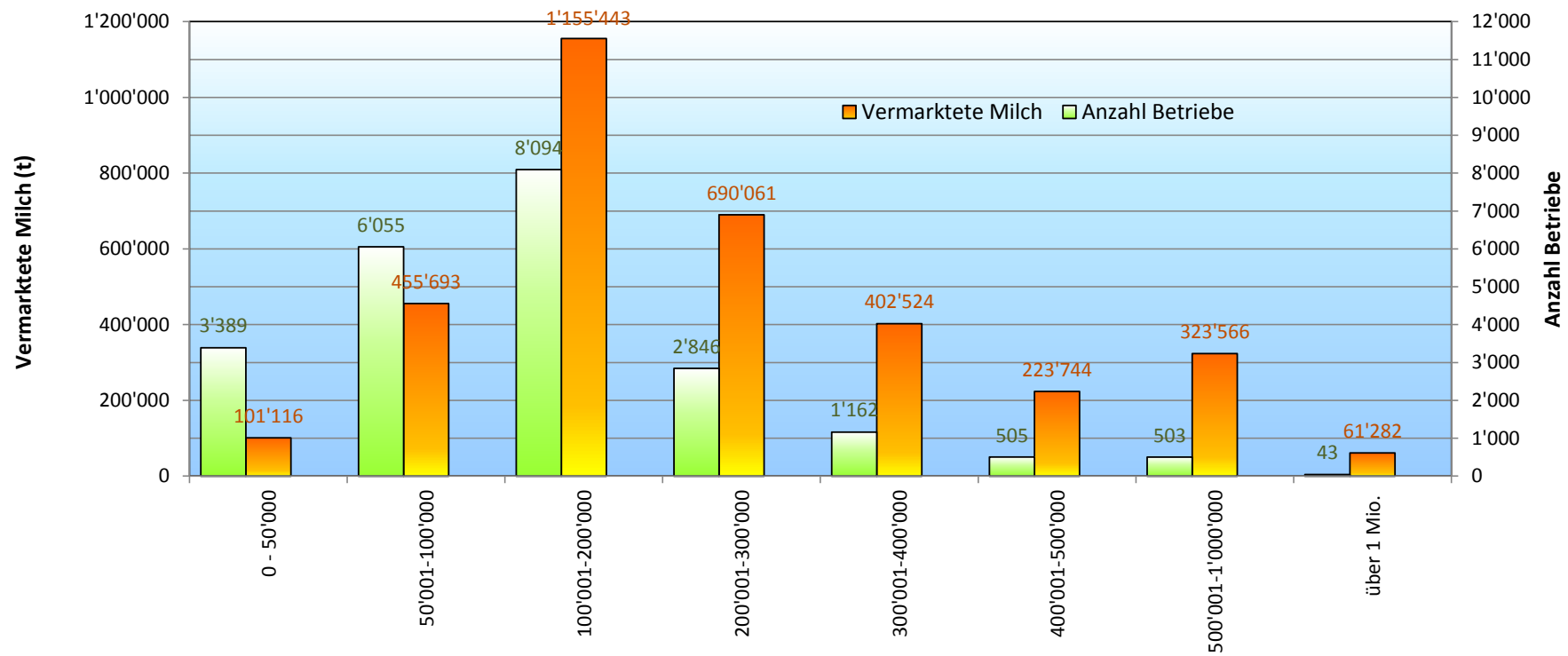
Kennziffern zu den Milchproduktionsbetrieben im Kalenderjahr 2014 (ohne Sömmerungsbetriebe)

Ganzjahresbetriebe	Einheit	Milchjahr (Mai - April)							Kalenderjahr					
		1985/86	1990/91	1995/96	2000/01	2005/06	2006/07	2007/08	2009	2010	2011	2012	2013	2014
Milchproduktion	t				3'107'480	3'064'215	3'119'501	3'173'041	3'286'452	3'316'464	3'347'682	3'352'741	3'304'029	3'413'429
Anzahl Betriebe*	Betrieb	57'295	50'334	44'360	38'082	30'163	28'830	27'991	27'016	26'097	25'223	24'369	23'490	22'597
Durchschnittliche Ablieferung	kg	52'475	58'861	66'341	79'181	100'761	108'203	113'359	121'648	127'082	132'723	137'582	140'657	151'057
Durchschnittliche Betriebsgrösse	ha	14.8	16.5	19.1	19.1	21.4	21.6	22.0	22.3	23.0	23.5	24.0	24.4	24.8
Durchschnittliche Ablieferung je ha	kg	2'976	3'560	3'649	4'147	4'697	5'000	5'147	5'486	5'518	5'652	5'743	5'758	6'089

* Gezählt wird jeder Betrieb (ausser Sömmerungsbetriebe), welcher innerhalb des Kalenderjahres 2014 mindestens eine Milchablieferung aufweist.

Anzahl Milchproduzenten nach Grössenklassen (ohne Sömmerungsbetriebe)

Grössenklassen in kg	Vermarktete Milch		Anzahl Betriebe	
	in t, von Januar bis Dezember 2014	in %		in %
0 - 50'000	101'116	2.96%	3'389	15.00%
50'001-100'000	455'693	13.35%	6'055	26.80%
100'001-200'000	1'155'443	33.85%	8'094	35.82%
200'001-300'000	690'061	20.22%	2'846	12.59%
300'001-400'000	402'524	11.79%	1'162	5.14%
400'001-500'000	223'744	6.55%	505	2.23%
500'001-1'000'000	323'566	9.48%	503	2.23%
über 1 Mio.	61'282	1.80%	43	0.19%
	3'413'429		22'597	



Milchverwertung nach Milchäquivalent

Milchverwertung zu:	2004	2005	2006	2007	2008	2009	2010	2011	2012	2013	2014
	Tonnen	Tonnen	Tonnen	Tonnen	Tonnen	Tonnen	Tonnen	Tonnen	Tonnen	Tonnen	Tonnen
Käse	1'323'285	1'353'285	1'402'552	1'426'736	1'443'644	1'429'872	1'453'442	1'443'145	1'458'231	1'463'090	1'480'970
Quark	18'672	18'229	18'498	18'779	16'855	16'808	15'999	16'223	23'214	23'251	25'947
Konsummilch	455'701	447'743	450'491	447'445	438'267	425'410	422'867	415'910	411'721	408'784	405'559
Konsumrahm	246'764	251'016	250'588	261'331	258'686	262'261	266'864	279'259	279'488	286'420	281'120
Jogurt	109'985	111'971	111'920	112'586	115'435	114'997	114'555	113'230	113'263	113'681	115'287
übrige Frischmilchprodukte (inkl. Speiseeis)	81'363	90'508	91'816	98'148	109'295	99'010	98'429	92'268	97'031	106'444	106'578
Dauermilchwaren	319'528	309'946	288'845	306'172	361'144	367'990	367'795	364'813	367'100	326'734	381'021
Butter	494'016	480'803	463'774	451'701	550'636	572'021	580'541	583'730	588'398	539'606	572'467
Andere Verwertung	162'673	139'721	126'488	137'190	129'086	126'983	117'130	163'395	132'385	160'601	171'583
Total Milchverwertung	3'211'987	3'203'222	3'204'972	3'260'088	3'423'048	3'415'352	3'437'622	3'471'973	3'470'831	3'428'611	3'540'532

Ein Milchäquivalent entspricht den Inhaltsstoffen von Eiweiss und Fett eines Kilogramms Milch (Anteil Eiweiss = 0.45 Äquivalent und Anteil Fett = 0.55 Äquivalent)

Beispiele: 1 kg Vollmilch Past/UHT = 0.45 Eiweiss + 0.55 Fett = 1.00 Milchäquivalent
 1 kg Magermilch Past/UHT = 0.45 Eiweiss + 0.05 Fett = 0.50 Milchäquivalent
 1 kg Vollrahm Past/UHT = 0.30 Eiweiss + 4.80 Fett = 5.10 Milchäquivalent

Produzierte Milch nach Herkunft

	1999	2000	2001	2002	2003	2004	2005	2006	2007	2008	2009	2010	2011	2012	2013	2014
Herkunft	Tonnen	Tonnen	Tonnen	Tonnen	Tonnen	Tonnen	Tonnen	Tonnen	Tonnen	Tonnen	Tonnen	Tonnen	Tonnen	Tonnen	Tonnen	Tonnen
Milch CH	3'049'302	3'176'499	3'209'306	3'190'650	3'152'210	3'187'403	3'176'993	3'178'680	3'232'763	3'395'954	3'387'742	3'410'715	3'445'689	3'444'188	3'399'713	3'511'678
Milch nicht- CH*	22'502	20'557	24'756	22'522	22'310	24'584	26'229	26'292	27'325	27'094	27'610	26'907	26'284	26'643	28'898	28'854
Total produzierte Milch	3'071'804	3'197'056	3'234'062	3'213'172	3'174'520	3'211'987	3'203'222	3'204'972	3'260'088	3'423'048	3'415'352	3'437'622	3'471'973	3'470'831	3'428'611	3'540'532

* Zonenmilch Genf sowie Milch aus dem Fürstentum Liechtenstein

Käseproduktion

	2004	2005	2006	2007	2008	2009	2010	2011	2012	2013	2014
	Tonnen	Tonnen	Tonnen	Tonnen	Tonnen	Tonnen	Tonnen	Tonnen	Tonnen	Tonnen	Tonnen
Quark	9'136	9'799	10'100	10'463	9'633	10'038	9'444	9'624	12'950	13'216	14'006
Mozzarella	13'336	14'815	15'470	16'191	17'184	17'176	18'819	20'558	21'431	21'643	22'693
Mascarpone	631	617	673	660	610	623	811	780	873	813	489
Übrige Frischkäse *	13'717	14'549	14'305	14'066	15'194	15'809	15'846	16'011	8'312	9'559	10'397
Frischkäse total	36'820	39'782	40'551	41'382	42'617	43'643	44'920	46'971	43'562	45'233	47'582
Weisschimmelkäse, mager bis viertelfett	0	0	0	0	0	0	0	0	0	0	0
Weisschimmelkäse, halb- bis vollfett	1'398	1'455	1'489	1'417	1'236	1'301	1'357	1'185	995	930	897
Weisschimmelkäse, überfett	974	1'124	1'370	1'461	1'475	1'655	1'809	1'746	1'837	1'912	1'771
Blau-, Grünschimmelkäse	19	0	0	3	9	6	3	4	3	3	5
Tomme	2'181	2'036	1'987	2'062	2'283	2'044	2'031	1'934	1'889	1'880	1'893
Vacherin Mont d'Or	582	538	511	520	529	548	505	544	532	587	557
Andere Weichkäse mager, viertelfett	91	76	77	118	279	676	1'144	365	14	9	18
Andere Weichkäse, halb- bis vollfett	821	706	772	816	941	751	687	666	663	672	679
Andere Weichkäse, überfett	662	629	566	511	432	398	336	355	395	388	358
Weichkäse total	6'727	6'564	6'774	6'909	7'182	7'378	7'874	6'798	6'329	6'385	6'182
Appenzeller Käse	8'299	9'188	8'662	8'841	8'924	8'855	9'114	9'096	8'693	9'283	8'831
Tilsiter	4'453	4'141	4'122	4'126	4'177	3'873	3'812	3'603	3'158	3'141	3'142
Walliser Käse (Walliser Raclettekäse)	2'176	2'123	2'058	2'102	2'164	2'099	2'186	2'132	2'133	2'306	2'291
Schweizer Raclettekäse	10'942	11'080	10'871	11'609	11'538	11'209	11'746	10'786	12'602	13'110	12'698
Vacherin Fribourgeois	2'059	2'226	2'343	2'322	2'547	2'427	2'536	2'574	2'630	2'671	2'830
Tête de Moine	1'669	1'791	2'064	2'222	2'197	2'213	2'151	2'075	2'191	2'281	2'263
Jurakäse	301	230	185	233	229	264	288	298	266	278	364
Winzerkäse	438	472	391	338	422	397	396	375	271	302	312
Mutschli	430	485	505	554	584	518	568	550	581	588	599
Alpkäse halbhart	1'673	1'727	1'628	1'805	1'960	2'038	2'029	2'079	2'094	2'134	2'277
Bündner Bergkäse	816	763	754	777	840	725	687	1'426	1'471	1'302	1'318
Berg- und Schnittkäse halbhart	1'429	1'349	1'396	1'712	2'075	2'248	2'574	2'184	2'108	2'075	2'125
St. Paulin Suisse	1'089	817	809	803	732	651	554	474	460	375	446
Schweizer Edamer	779	577	606	339	389	311	323	326	309	294	248
Kaltgereifte Käse	26	20	21	20	18	8	11	9	16	11	10
Halbhartkäse mit Schimmelbildung	115	151	159	177	201	250	222	213	203	202	206
Conveniencekäse	1'215	1'131	1'107	1'191	2'051	1'811	1'807	1'764	1'496	1'532	1'571
Schmelzrohware auf Bestellung	689	1'033	1'257	1'490	1'636	1'329	1'333	1'405	2'152	2'438	373
Feta aus Kuhmilch *	126	0	0	0	0	0	0	0	0	0	0
Andere Halbhartkäse, mager bis viertelfett	583	674	728	719	632	962	942	2'736	3'257	2'819	5'203
Andere Halbhartkäse, halb- bis vollfett	7'335	8'057	8'255	8'825	9'948	11'567	11'424	11'889	11'674	11'038	12'245
Andere Halbhartkäse, überfett	1'241	1'394	1'643	1'958	2'387	2'491	2'972	2'959	3'021	3'515	3'908
Halbhartkäse total	47'877	49'435	49'560	52'159	55'649	56'560	57'666	58'957	60'790	61'697	63'259
Emmentaler	33'503	32'181	33'894	30'773	28'830	25'722	27'058	25'256	26'185	23'156	20'259
Switzerland Swiss	2'033	2'181	2'361	3'103	3'139	2'972	3'161	3'027	4'509	5'821	6'680
Gruyère	26'719	27'530	28'367	28'211	28'206	28'420	28'164	28'691	28'596	29'351	29'420
Alpkäse hart	1'892	1'897	1'913	1'918	1'829	1'916	1'892	1'895	1'841	1'780	1'856
Andere Hartkäse, mager bis viertelfett	108	57	96	53	47	378	912	1'273	1'055	1'021	1'386
Andere Hartkäse, halb- bis vollfett	4'151	5'630	6'784	8'704	8'596	8'168	6'657	5'613	5'201	5'227	5'685
Andere Hartkäse, überfett	39	16	26	76	30	130	62	133	156	154	254
Hartkäse total	68'445	69'492	73'441	72'838	70'677	67'706	67'906	65'888	67'541	66'511	65'540
Sbrinz	1'716	1'564	1'664	2'002	2'128	1'856	1'863	1'939	1'849	1'750	1'613
Extra Hartkäse total	1'716	1'564	1'664	2'002	2'128	1'863	1'856	1'939	1'849	1'750	1'613
Reiner Ziegenkäse	658	698	743	801	869	894	878	865	825	861	884
Reiner Schafkäse	153	180	185	197	209	225	230	258	279	269	272
Spezialprodukte total	812	877	925	997	1'080	1'120	1'105	1'121	1'104	1'129	1'155
Total alle Käsesorten	162'397	167'706	172'914	176'280	179'338	178'276	181'328	181'675	181'179	182'705	185'331

* ab Mai 2004 wird Feta aus Kuhmilch in der Kategorie Frischkäse, als übrige Frischkäse aufgeführt.

Konsummilchproduktion

	2004	2005	2006	2007	2008	2009	2010	2011	2012	2013	2014
Milchart	Tonnen	Tonnen	Tonnen	Tonnen	Tonnen	Tonnen	Tonnen	Tonnen	Tonnen	Tonnen	Tonnen
Rohmilch	16'643	14'404	13'007	12'206	10'918	9'594	9'095	7'898	8'633	7'631	6'287
Fettangereicherte Milch past	8	0	0	-	0	0	0	0	0	0	0
Fettangereicherte Milch UHT	1'152	1'101	1'088	1'064	1'007	958	925	860	758	734	725
Vollmilch past.	98'543	97'248	93'410	90'920	92'656	58'501	51'496	49'686	47'265	45'770	45'247
Vollmilch UHT	165'936	166'636	174'246	167'643	176'881	22'190	22'336	21'524	20'588	19'697	18'662
Standardisierte Vollmilch past. 35g						33'967	40'321	42'545	45'356	46'490	46'306
Standardisierte Vollmilch UHT 35g						158'803	156'831	140'313	141'326	141'815	138'931
teilentrahmte Milch past.	79'431	78'124	78'599	79'713	81'085	80'213	81'007	82'172	80'875	80'698	77'544
teilentrahmte Milch UHT	117'879	114'433	116'892	122'707	110'031	112'474	117'281	128'214	122'329	124'521	125'168
Trinkmagermilch past.	228	84	14	258	110	7	2	2	4	9	1
Trinkmagermilch UHT	17'201	16'390	15'998	14'723	15'716	14'915	14'127	13'468	14'189	13'187	12'656
Total Konsummilch	497'021	488'420	493'254	489'234	488'404	491'622	493'421	486'682	481'323	480'552	471'527

Butterproduktion *

2004	2005	2006	2007	2008	2009	2010	2011	2012	2013	2014
Tonnen	Tonnen	Tonnen	Tonnen	Tonnen	Tonnen	Tonnen	Tonnen	Tonnen	Tonnen	Tonnen
40'037	38'568	36'892	36'953	45'763	47'894	48'575	48'989	50'642	46'630	48'436

* Die Daten enthalten die Mengen Fertigprodukte sämtlicher Buttersorten und aller Butterhersteller in der Schweiz.

Produktion von Milchspezialitäten

Konsumrahm

	2004	2005	2006	2007	2008	2009	2010	2011	2012	2013	2014
	Tonnen	Tonnen	Tonnen	Tonnen	Tonnen	Tonnen	Tonnen	Tonnen	Tonnen	Tonnen	Tonnen
Doppelrahm	602	609	581	663	635	674	715	737	736	769	785
Vollrahm 35%	24'742	25'388	26'066	27'595	27'389	28'056	28'587	30'897	31'382	32'555	32'280
Halbrahm	13'340	13'383	13'251	13'459	14'007	14'541	14'185	14'186	14'127	14'069	14'007
Kaffeerahm	25'305	25'114	24'879	25'428	25'581	25'000	24'677	23'930	23'443	23'428	22'008
Total Konsumrahm	63'989	64'494	64'777	67'145	67'612	68'271	68'164	69'750	69'688	70'821	69'080

Andere Milchspezialitäten

	2004	2005	2006	2007	2008	2009	2010	2011	2012	2013	2014
	Tonnen	Tonnen	Tonnen	Tonnen	Tonnen	Tonnen	Tonnen	Tonnen	Tonnen	Tonnen	Tonnen
Sauermilch *	3'062	3'520	4'098	5'535	6'286	6'664	6'886	6'766	6'844	7'103	7'290
Sauerrahm	1'068	1'501	1'500	1'959	2'208	2'447	2'650	2'932	3'188	3'270	3'267
Dessertprodukte	23'470	23'919	23'533	23'226	23'457	22'480	22'766	17'240	20'416	19'817	18'759
Milchgetränke	46'222	59'581	65'145	65'668	79'017	72'018	65'712	68'726	67'296	72'959	78'397
Jogurt *	134'307	140'471	139'904	139'755	141'784	141'585	141'031	139'697	141'732	140'163	138'459
Kefir	87	83	63	67	201	174	153	154	142	106	159
Speiseeis	21'665	23'051	20'995	21'531	22'440	23'606	22'560	22'648	21'941	22'688	21'962

Produktion von Milchpulver und Milchkondensat

	2004	2005	2006	2007	2008	2009	2010	2011	2012	2013	2014
	Tonnen	Tonnen	Tonnen	Tonnen	Tonnen	Tonnen	Tonnen	Tonnen	Tonnen	Tonnen	Tonnen
Vollmilchpulver	16'832	16'535	15'755	16'773	18'156	15'666	15'863	18'252	17'590	17'449	17'766
Teilentrahmtes Milchpulver	2'936	3'048	3'351	3'709	3'745	3'983	3'792	3'716	3'733	4'182	4'018
Fettangereichertes Milchpulver & Rahmpulver	396	435	306	372	293	270	313	330	355	314	341
Magermilchpulver	26'161	25'787	23'806	24'854	27'509	36'818	33'206	28'809	29'036	20'469	28'902
Buttermilchpulver	188	257	617	228	280	168	134	164	128	169	598
Molkenpulver	1'376	1'981	2'239	2'214	1'613	1'163	1'100	2'329	2'484	2'936	2'771
Milchkondensat	3'160	2'762	2'298	2'683	2'532	2'398	2'806	2'740	2'749	2'581	2'613

Käseexport nach Produkten/Gruppen

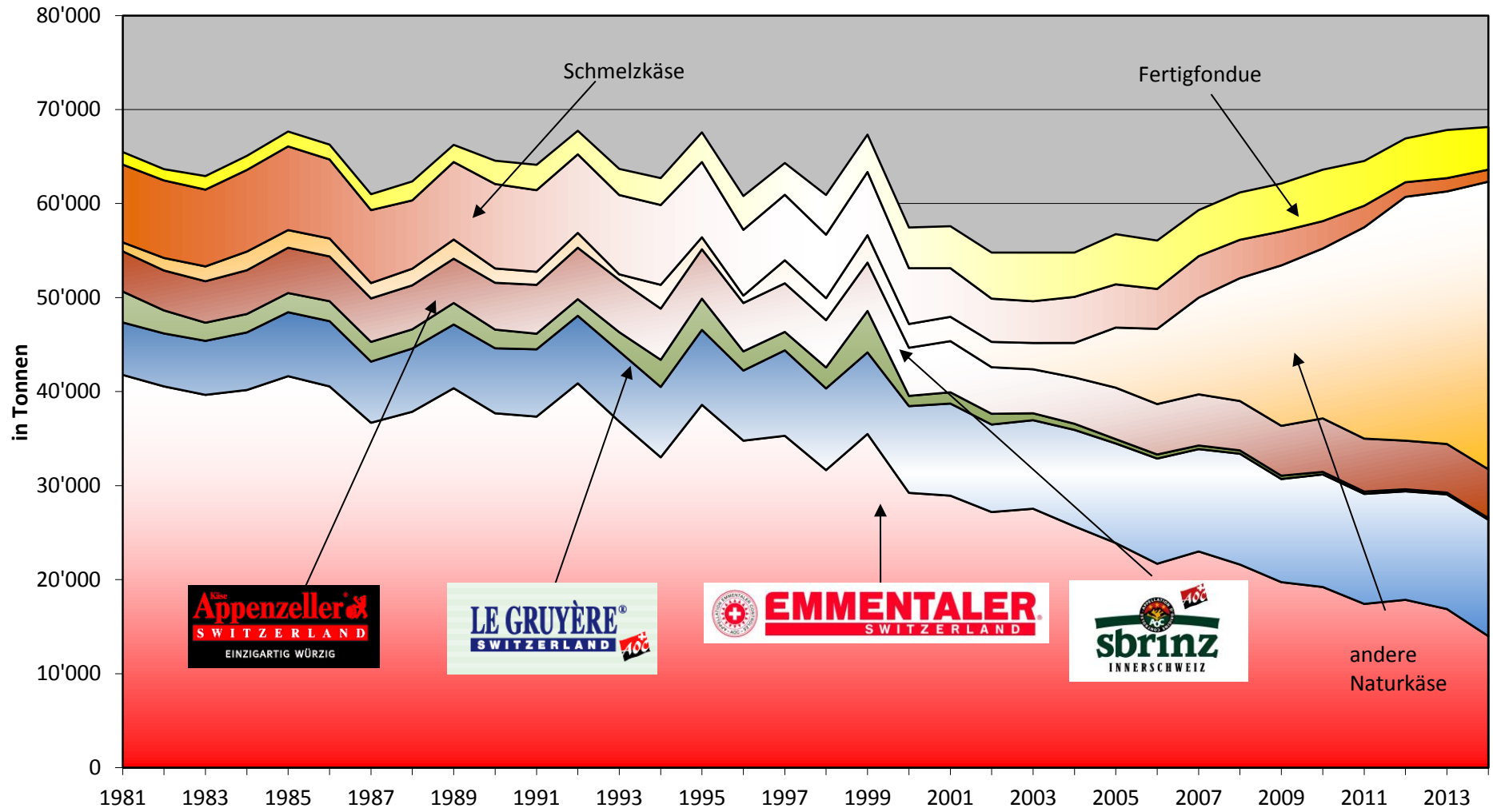
	2004	2005	2006	2007	2008	2009	2010	2011	2012	2013	2014
Käsesorte / Kategorie	Tonnen	Tonnen	Tonnen	Tonnen	Tonnen	Tonnen	Tonnen	Tonnen	Tonnen	Tonnen	Tonnen
Frischkäse inkl. Quark total *	28	24	333	416	1'177	2'913	4'609	5'980	6'666	5'710	5'867
Vacherin Mont d'Or	59	63	51	49	35	38	40	41	42	35	36
Weichkäse andere	481	544	323	339	754	1'394	1'707	1'440	993	915	770
Weichkäse total	540	607	374	388	789	1'432	1'747	1'480	1'034	950	806
Appenzeller Käse	4'933	5'476	5'362	5'435	5'249	5'317	5'701	5'632	5'183	5'185	5'188
Tilsiter	395	415	447	553	727	437	429	468	413	295	248
Raclette	692	819	819	908	1'190	1'157	1'333	1'437	1'427	1'597	1'559
Vacherin Fribourgeois	230	259	265	231	256	295	293	302	258	269	277
Tête de Moine	872	1'023	1'175	1'300	1'403	1'323	1'289	1'292	1'279	1'348	1'390
Halbhartkäse andere	549	924	1'241	2'045	3'574	5'186	4'203	7'235	9'200	7'990	9'136
Halbhartkäse total	7'671	8'916	9'309	10'474	12'399	13'716	13'246	16'366	17'761	16'685	17'799
Emmentaler	25'653	23'891	21'702	22'993	21'603	19'739	19'227	17'413	17'863	16'870	13'994
Gruyère	10'280	10'600	11'186	10'892	11'779	10'974	11'967	11'700	11'527	12'207	12'376
Switzerland Swiss		1'322	1'278	2'025	1'666	1'738	1'468	1'375	1'479	3'725	4'616
Hartkäse übrige	951	833	1'769	1'545	1'147	2'333	2'476	2'611	3'597	2'667	3'575
Hartkäse total	36'883	36'646	35'935	37'455	36'195	34'785	35'137	33'099	34'466	35'470	34'561
Sbrinz	649	456	424	391	360	342	260	257	210	173	185
Extra Hartkäse total	649	456	424	391	360	342	260	257	210	173	185
Schmelzkäse total	4'894	4'610	4'241	4'403	4'092	3'627	2'898	2'292	1'559	1'423	1'275
Fertigfondue total	4'713	5'312	5'159	4'893	5'042	4'988	5'476	4'759	4'663	5'116	4'536
andere Käse total **	235	163	293	883	1'136	244	234	295	545	2'299	3'116
Nachträgliche Korrekturen	-	-	-	-	-	-	-	-	-	+ 182	110
Total	55'613	56'734	56'068	59'303	61'191	62'047	63'608	64'528	66'905	68'009	68'255

* ab 2009 inkl. Mozzarella

** ab 2009 ohne Mozzarella

Quelle: OZD

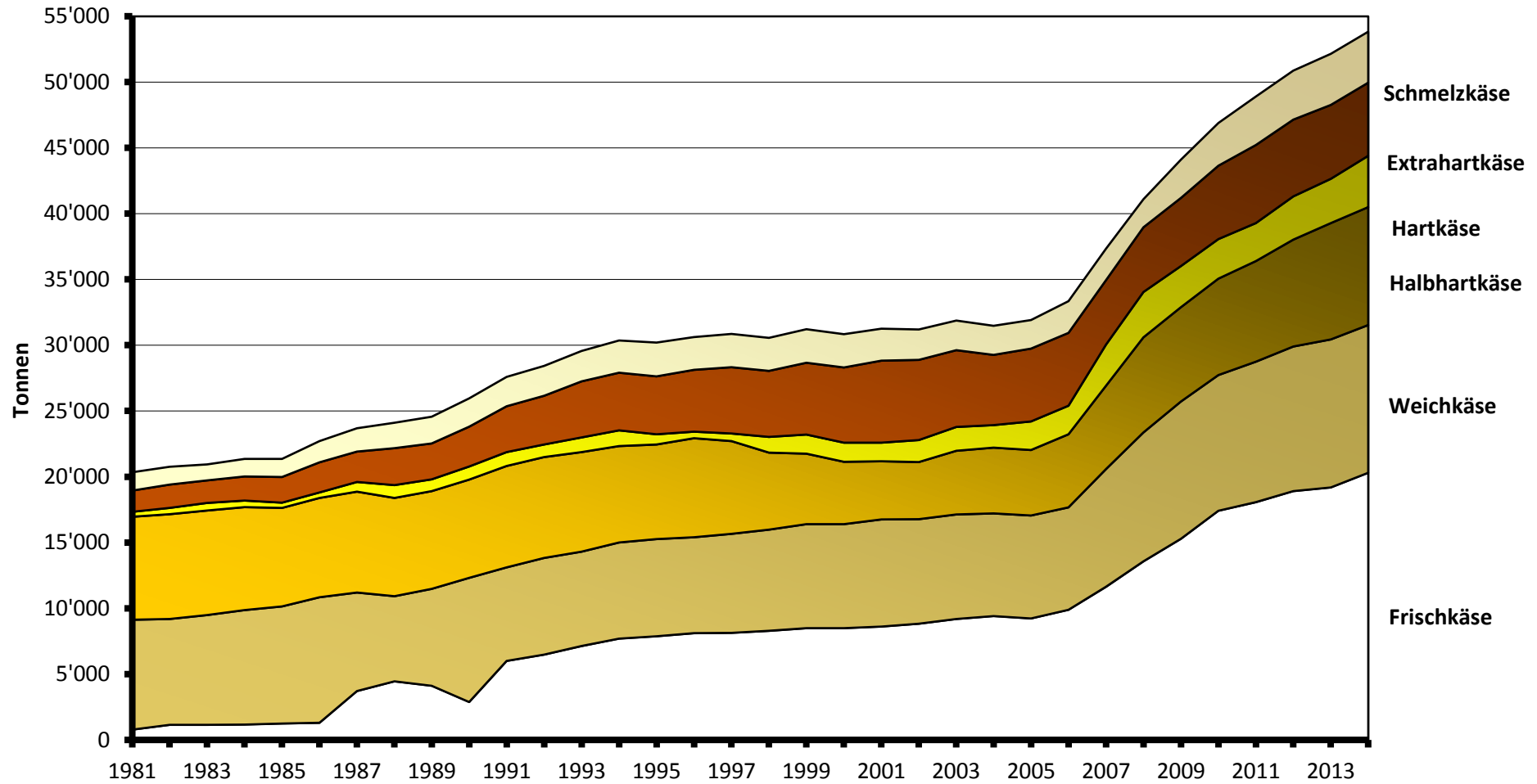
Käseexport 1981 - 2014, Gesamtübersicht



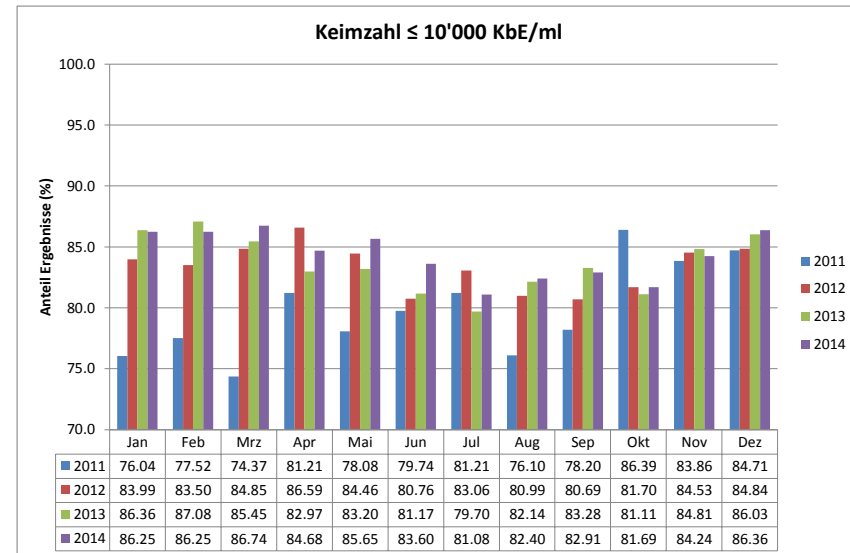
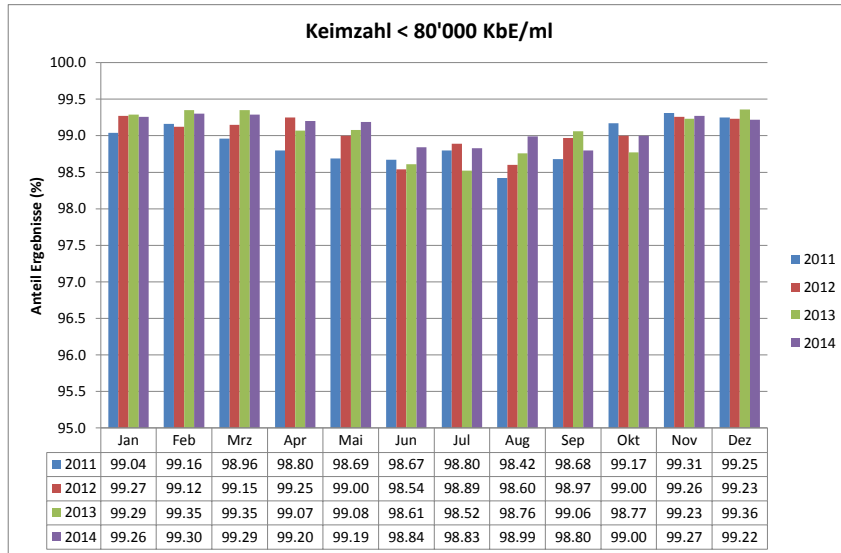
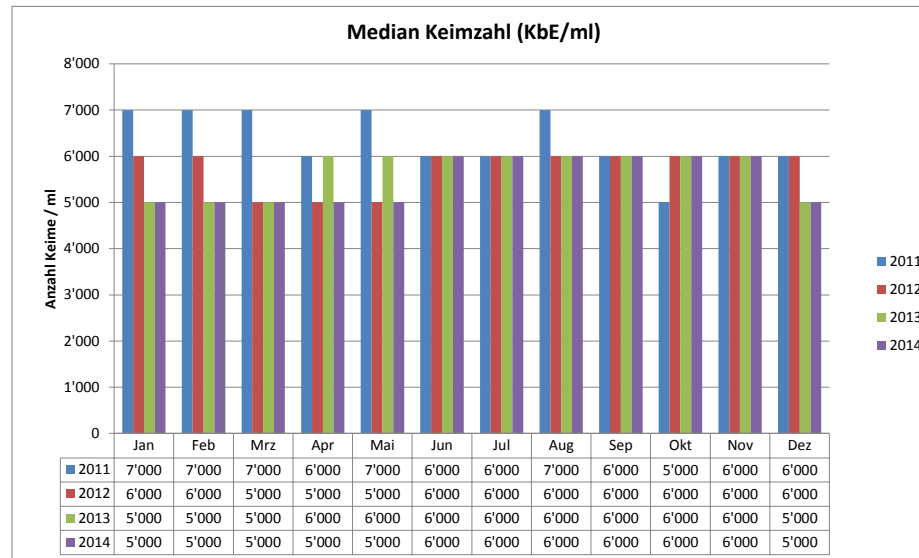
Käseimport nach Produkten/Gruppen

	2004	2005	2006	2007	2008	2009	2010	2011	2012	2013	2014
Käsesorte / Kategorie	Tonnen	Tonnen	Tonnen	Tonnen	Tonnen	Tonnen	Tonnen	Tonnen	Tonnen	Tonnen	Tonnen
Mascarpone, Ricotta Romana	951	1'029	1'101	1'212	1'256	1'161	1'142	1'079	1'198	1'184	1'225
Mozzarella	3'268	2'638	2'595	2'885	2'891	2'752	3'277	3'802	4'110	4'213	4'649
Frischkäse, andere	5'197	5'562	6'194	7'529	9'411	11'369	12'996	13'177	13'600	13'789	14'428
Frischkäse total	9'415	9'229	9'890	11'627	13'557	15'282	17'415	18'058	18'908	19'186	20'302
Danablu, Gorgonzola, Roquefort	496	431	318	243	210	199	461	421	427	387	411
Weisschimmelkäse	1'639	1'610	1'707	1'910	1'956	1'921	1'656	1'577	1'555	1'486	1'386
Blau-, Grünschimmelkäse											
Brie, Camembert, Italico	1'400	1'361	1'333	1'514	1'607	1'896	1'676	1'664	1'657	1'670	1'671
Weichkäse, andere, halb- bis vollfett	4'253	4'421	4'425	5'281	6'023	6'412	6'516	7'013	7'353	7'711	7'756
Weichkäse total	7'788	7'824	7'782	8'948	9'796	10'429	10'308	10'675	10'992	11'254	11'225
Halbhartkäse mit Schimmelbildung	17	38	51	50	50	39	26	20	21	29	27
Caciocavallo, Fontina, Brà, u.a.	1'522	1'356	1'176	970	776	729	618	605	515	507	502
Tilsiter	22	34	31	27	178	82	46	24	10	1	25
Halbhartkäse, andere, halb- bis vollfett	3'367	3'503	4'296	5'275	6'213	6'241	6'532	6'933	7'472	8'107	8'063
Halbhartkäse, gerieben, pulverisiert	73	53	3	10	5	91	112	82	112	199	353
Halbhartkäse total	5'000	4'984	5'557	6'333	7'222	7'182	7'335	7'664	8'131	8'843	8'969
Kräuterkäse	6	0	1	2	7	34	3	10	9	3	2
Hartkäse mit Schimmelbildung	0	0	2	3	4	0	2	1	3	2	8
Caciocavallo, Fontina, Brà, u.a.	415	333	297	238	227	181	140	96	99	166	189
Emmentaler	40	292	161	160	417	390	430	425	414	410	413
Hartkäse, andere, halb- bis vollfett	865	1'137	1'355	2'350	2'416	2'148	1'961	1'927	2'239	2'141	2'817
Hartkäse, gerieben, pulverisiert	387	404	361	384	409	369	470	425	506	637	464
Hartkäse total	1'713	2'166	2'177	3'138	3'479	3'123	3'005	2'883	3'271	3'360	3'893
Grana / Parmiggiano	5'353	5'535	5'532	4'894	4'897	5'179	5'568	5'932	5'836	5'616	5'563
Extra Hartkäse total	5'353	5'535	5'532	4'894	4'897	5'179	5'568	5'932	5'836	5'616	5'563
Schmelzkäse total	2'192	2'175	2'408	2'390	2'118	2'906	3'260	3'679	3'725	3'874	3'875
Total aller Sorten	31'461	31'912	33'346	37'328	41'069	44'101	46'892	48'892	50'864	52'133	53'827

Käseimporte 1981 - 2014, Gesamtübersicht

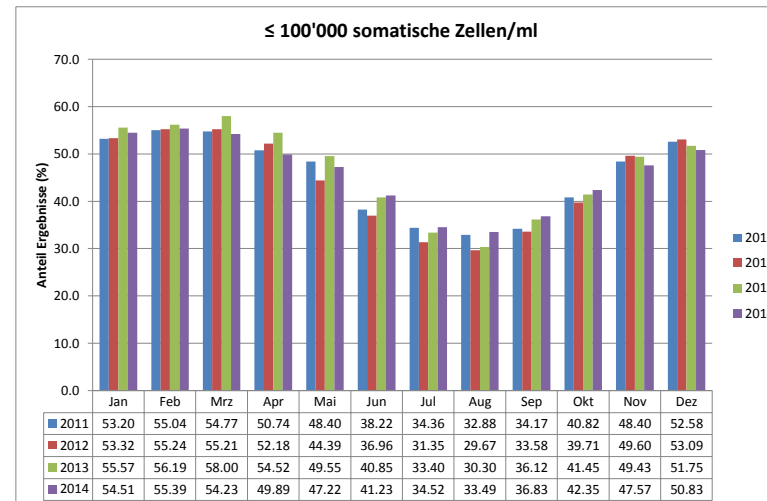
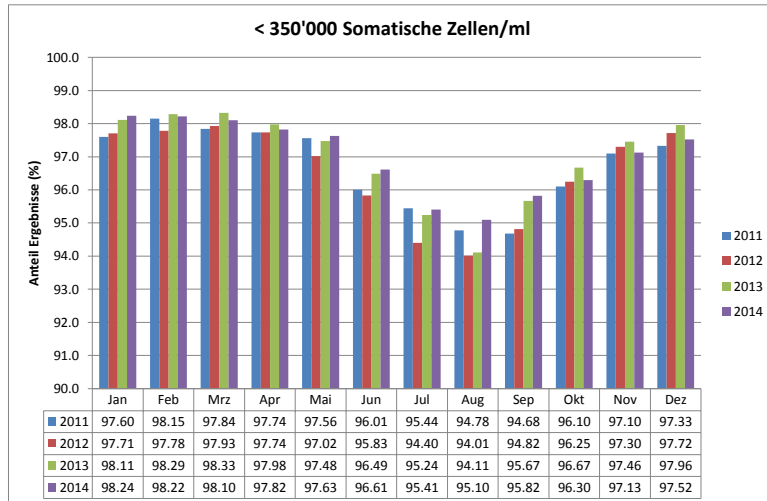
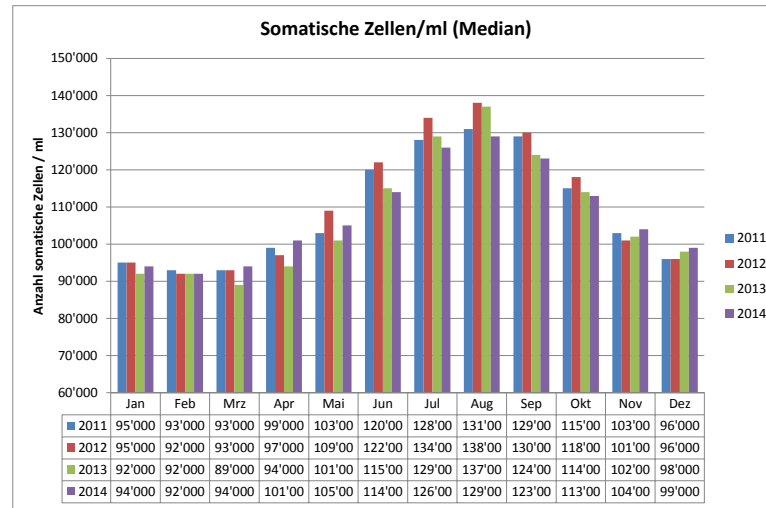


Milchprüfung: Keimzahl



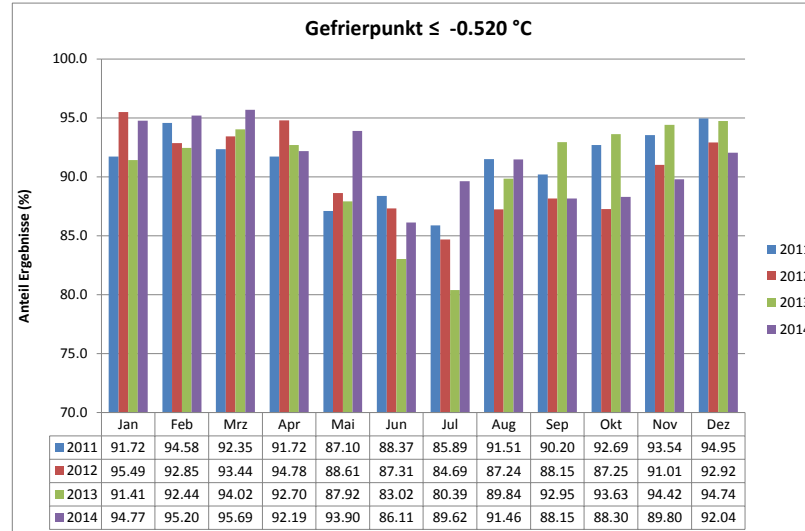
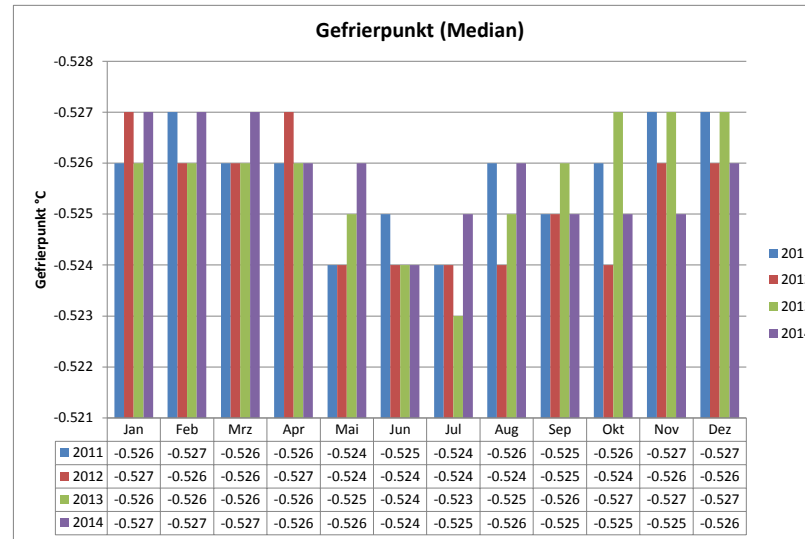
Quellen: Suisselab AG Zollikofen, TSM Treuhand GmbH Bern
 Berücksichtigt wurden alle Einzelergebnisse der Milchprüfungsproben, bei denen ein Ergebnis vorlag, Schweiz ohne Frankreich (Zonenmilch) und Fürstentum Liechtenstein.

Milchprüfung: Somatische Zellen



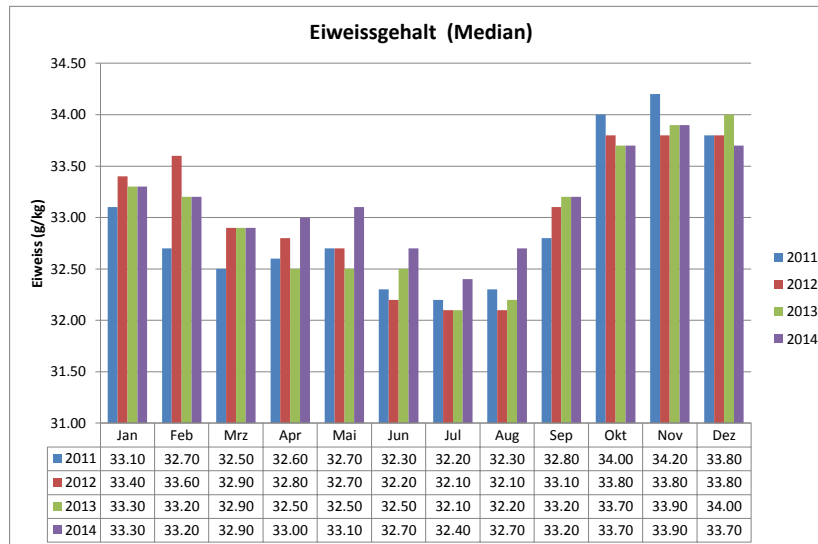
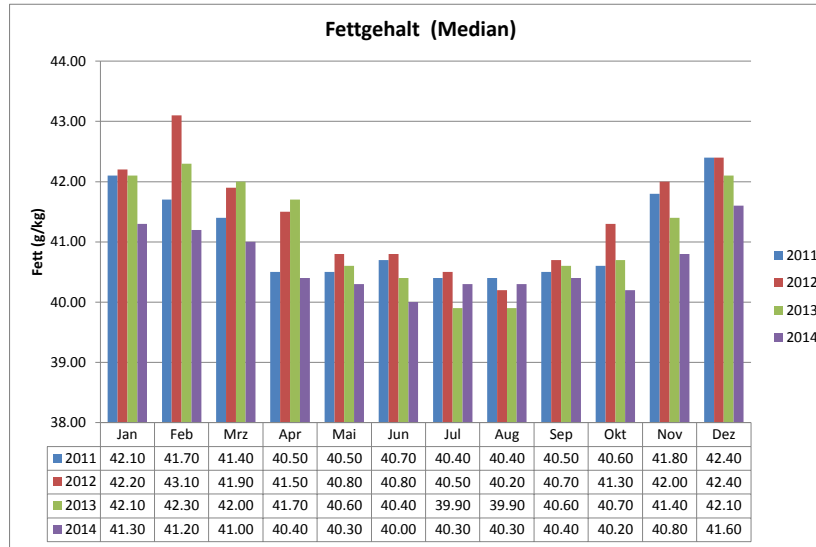
Quellen: Suiselab AG Zollikofen, TSM Treuhand GmbH Bern
 Berücksichtigt wurden alle Einzelergebnisse der Milchprüfungsproben, bei denen ein Ergebnis vorlag, Schweiz ohne Frankreich (Zonenmilch) und Fürstentum Liechtenstein.

Milchprüfung: Gefrierpunkt



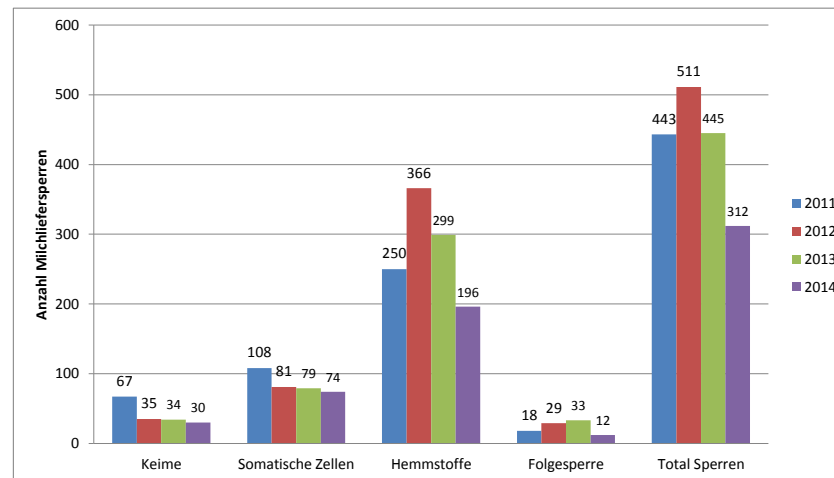
Quellen: Suisselab AG Zollikofen, TSM Treuhand GmbH Bern
 Berücksichtigt wurden alle Einzelergebnisse der Milchprüfungsproben, bei denen ein Ergebnis vorlag, Schweiz ohne Frankreich (Zonenmilch) und Fürstentum Liechtenstein.

Milchprüfung: Milchgehalt



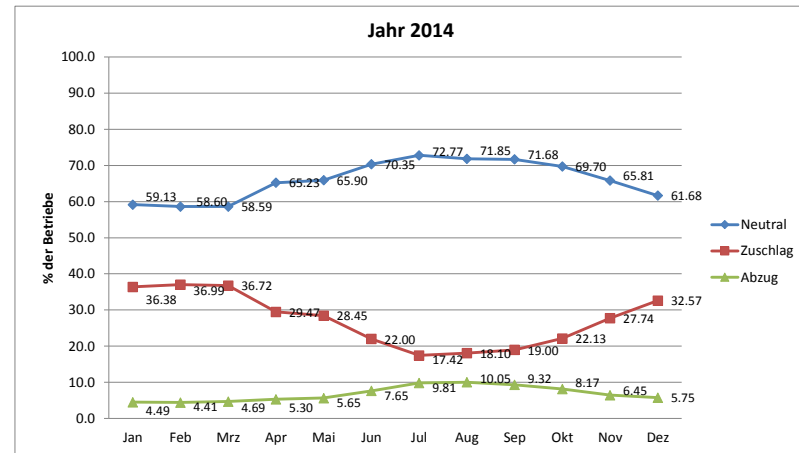
Quellen: Suisselab AG Zollikofen, TSM Treuhand GmbH Bern
 Die Angaben werden aus allen Proben (automatisch und handgefasste Proben), welche im Rahmen der Milchprüfung untersucht werden, ermittelt (Medianwert).

Milchprüfung: Öffentlich-rechtliche Milchliefer Sperren



Berücksichtigt wurden alle Monatsergebnisse der öffentlich-rechtlichen Milchprüfung, Schweiz ohne Frankreich (Zonenmilch) und Fürstentum Liechtenstein.

Milchprüfung: Privatrechtliche Zuschläge und Abzüge



Bewertungen und Beanstandungen gemäss der Vereinbarung (Fromarte/VMI/SMP) zur Ausgestaltung der Milchkaufverträge vom 20.12.2011 (ohne Berücksichtigung der käsespezifischen Anforderungen).
Schweiz ohne Frankreich (Zonenmilch) und Fürstentum Liechtenstein.

Quellen: Suisselab AG Zollikofen, TSM Treuhand GmbH Bern