

Annexe à la statistique annuelle du marché du lait 2018

Comparaison pluriannuelle à partir de l'année 2008

1 - Indices

- a) Indices des exploitations laitières
- b) Nombre de producteurs selon la taille de leurs exploitations

2 - Production / mise en valeur du lait

- a) Mise en valeur selon équivalents-lait
- b) Production laitière selon la provenance

3 - Production de produits laitiers

- a) Production fromagère
- b) Production de lait de consommation
- c) Production et vente de beurre
- d) Spécialités laitières
- e) Production de poudre de lait et de lait condensé

4 - Exportation de fromage

- a) Exportations de fromages par produit / groupe de produits
- b) Exportations de fromages, aperçu général
- c) Exportations par fromages sélectionnés

5 - Importations de fromage

- a) Importations de fromage par produit / groupe de produits
- b) Importations de fromage, aperçu général

6 - Contrôle du lait

- a) Nombre de germes
- b) Cellules somatiques
- c) Point de congélation
- d) Composition du lait
- e) Suspensions de livraisons de lait de droit public
- f) Déductions et suppléments de droit privé

La reproduction des données est autorisée sous réserve de l'indication de la source

Berne, le 13. février 2019



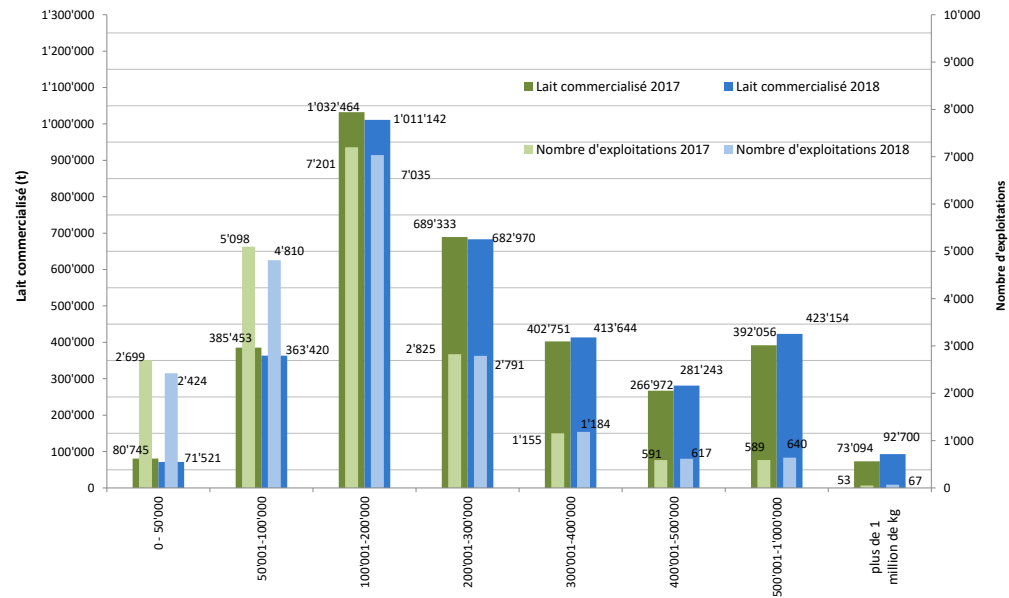
Indices des exploitations laitières pour l'année civile 2018 (sans exploitations d'estivage)

Exploitations à l'année	Unité	Année laitière (mai-avril)			Année civile									
		2005/06	2006/07	2007/08	2009	2010	2011	2012	2013	2014	2015	2016	2017	2018
Production laitière	t	3'064'215	3'119'501	3'173'041	3'286'452	3'316'464	3'347'682	3'352'741	3'304'029	3'413'429	3'367'146	3'316'889	3'322'868	3'339'794
Nombre d'exploitations*	expl.	30'163	28'830	27'991	27'016	26'097	25'223	24'369	23'490	22'597	21'765	20'987	20'211	19'568
Moyenne de livraison	kg	100'761	108'203	113'359	121'648	127'082	132'723	137'582	140'657	151'057	154'705	158'045	164'409	170'676
Moyenne de taille d'exploitation	ha	21.4	21.6	22.0	22.3	23.0	23.5	24.0	24.4	24.8	25.1	26.0	25.9	26.8
Moyenne de livraison par ha	kg	4'697	5'000	5'147	5'486	5'518	5'652	5'743	5'758	6'089	6'079	6'083	6'333	6'373

* Dans le cadre de cette évaluation, nous avons tenu compte de toutes les exploitations (à l'exception des exploitations d'estivage) pour lesquelles au minimum un apport de lait a été enregistré au cours de l'année civile.

Nombre de producteurs selon taille des exploitations (sans exploitations d'estivage)

Classes de grandeur en kg	Lait commercialisé en t de janvier à décembre 2017	en %	Nombre d'exploitations	en %	Lait commercialisé en t de janvier à décembre 2018	en %	Nombre d'exploitations	en %
0 - 50'000	80'745	2	2'699	13	71'521	2	2'424	12
50'001-100'000	385'453	12	5'098	25	363'420	11	4'810	25
100'001-200'000	1'032'464	31	7'201	36	1'011'142	30	7'035	36
200'001-300'000	689'333	21	2'825	14	682'970	20	2'791	14
300'001-400'000	402'751	12	1'155	6	413'644	12	1'184	6
400'001-500'000	266'972	8	591	3	281'243	8	617	3
500'001-1'000'000	392'056	12	589	3	423'154	13	640	3
plus de 1 Mio.	73'094	2	53	0	92'700	3	67	0
Total	3'322'868	100	20'211	100	3'339'794	100	19'568	100



Mise en valeur du lait en équivalents-lait

Mise du lait de vache en t	2008	2009	2010	2011	2012	2013	2014	2015	2016	2017	2018
Fromage	1'443'644	1'429'872	1'453'442	1'443'145	1'458'231	1'463'090	1'480'991	1'461'319	1'417'552	1'474'792	1'492'848
Séré	16'855	16'808	15'999	16'223	23'214	23'251	25'947	31'299	30'880	26'735	26'746
Lait de consommation	438'267	425'410	422'867	415'910	411'721	408'784	405'559	392'304	388'647	384'258	382'614
Crème de consommation	258'686	262'261	266'864	279'259	279'488	286'420	281'120	289'492	282'867	283'930	280'933
Yogourt	115'435	114'997	114'555	113'230	113'263	113'681	115'287	113'880	111'776	116'532	118'272
Autres produits frais (y.c. glaces comestibles)	109'295	99'010	98'429	92'268	97'031	106'444	106'578	103'551	102'006	94'452	100'307
Conserves de lait	361'144	367'990	367'795	364'813	367'100	326'734	381'021	358'382	374'270	370'509	379'814
Beurre	550'636	572'021	580'541	583'730	588'398	539'606	572'467	559'480	549'093	516'547	542'593
Autres mises en valeur	129'086	126'983	117'130	163'395	132'385	160'601	171'562	176'470	176'884	166'257	130'301
Total	3'423'048	3'415'352	3'437'622	3'471'973	3'470'831	3'428'611	3'540'532	3'486'177	3'433'975	3'434'012	3'454'428

Un équivalent-lait correspond à la teneur en protéine et en matière grasse d'un kilo de lait (fraction protéique = 0.45 EL; fraction butyrique = 0.55 EL)

Exemples:

1 kg lait entier past./UHT = 0.45 protéine + 0.55 matière grasse = 1.00 équivalent-lait

1 kg lait écrémé past./UHT = 0.45 protéine + 0.05 matière grasse = 0.50 équivalent-lait

1 kg crème entière past./UHT = 0.30 protéine + 4.80 matière grasse = 5.10 équivalents-lait

Production laitière

Provenance (en t)	2008	2009	2010	2011	2012	2013	2014	2015	2016	2017	2018
Lait CH	3'395'954	3'387'742	3'410'715	3'445'689	3'444'188	3'399'713	3'511'678	3'457'434	3'406'802	3'408'111	3'426'656
Lait hors CH*	27'094	27'610	26'907	26'284	26'643	28'898	28'854	28'743	27'173	25'899	27'771
Lait d'ensilage	2'170'216	2'239'574	2'222'818	2'294'999	2'309'039	2'290'781	2'398'551	2'367'789	2'352'884	2'320'325	2'326'685
Lait de non ensilage	1'252'831	1'175'778	1'214'803	1'176'974	1'161'792	1'137'831	1'141'981	1'118'388	1'081'092	1'113'685	1'127'742
Total production	3'423'048	3'415'352	3'437'622	3'471'973	3'470'831	3'428'611	3'540'532	3'486'177	3'433'975	3'434'010	3'454'427

* Lait de la zone franche et lait de la Principauté de Liechtenstein

Production (en t)	2008	2009	2010	2011	2012	2013	2014	2015	2016	2017	2018
Séré	9'633	10'038	9'444	9'624	12'950	13'216	14'006	18'964	18'936	16'145	16'191
Mozzarella	17'184	17'176	18'819	20'558	21'431	21'643	22'693	23'551	23'450	23'303	23'368
Mascarpone	610	623	811	780	873	813	489	474	462	470	508
Autres produits frais	15'194	15'809	15'846	16'011	8'312	9'559	10'397	10'123	10'422	11'522	12'041
Total fromages frais	42'617	43'643	44'920	46'971	43'562	45'233	47'582	53'110	53'271	51'438	52'108
Fromages à croûte fleurie, maigre à 1/4 gras	0	0	0	0	0	0	0	0	0	0	0
Fromages à croûte fleurie, 1/2 gras à gras	1'236	1'301	1'357	1'185	995	930	897	871	838	791	776
Fromages à croûte fleurie, crème	1'475	1'655	1'809	1'746	1'837	1'912	1'771	1'627	1'568	1'466	1'556
Bleu, fromages à pâte persillée	9	6	3	4	3	3	5	9	12	14	16
Tomme	2'283	2'044	2'031	1'934	1'889	1'880	1'893	1'857	1'864	1'830	1'859
Vacherin Mont-d'Or	529	548	505	544	532	587	557	560	553	564	554
Autres fromages à croûte fleurie, maigres à 1/4 gras	279	676	1'144	365	14	9	18	22	21	22	22
Autres fromages à croûte fleurie, 1/2 gras à gras	941	751	687	666	663	672	679	715	720	731	767
Autres fromages à croûte fleurie, crème	432	398	336	355	395	388	358	348	312	286	327
Total fromages à pâte molle	7'182	7'378	7'874	6'798	6'329	6'385	6'182	6'013	5'891	5'705	5'879
Appenzeller*	8'924	8'855	9'114	9'096	8'693	9'283	8'831	8'782	8'806	8'538	8'668
Tilsiter	4'177	3'873	3'812	3'603	3'158	3'141	3'142	3'182	3'036	2'852	2'742
Fromage du Valais / Raclette du Valais AOP	2'164	2'099	2'186	2'132	2'133	2'306	2'291	2'178	2'301	2'307	2'396
Raclette Suisse	11'538	11'209	11'746	10'786	12'602	13'110	12'698	13'629	13'687	14'764	15'249
Vacherin fribourgeois AOP	2'547	2'427	2'536	2'574	2'630	2'671	2'830	2'641	2'604	2'840	2'713
Tête de Moine AOP	2'197	2'213	2'151	2'075	2'191	2'281	2'263	2'274	2'385	2'557	2'719
Fromages du Jura	229	264	298	288	298	278	364	431	436	436	589
Fromages des vigneron	422	397	396	375	271	302	312	236	175	114	83
Mutschli	584	518	568	550	581	588	599	625	646	621	614
Fromages d'alpage à pâte mi-dure	1'960	2'038	2'029	2'079	2'094	2'134	2'277	2'183	2'284	2'098	2'229
Fromages de montagne des Grisons	840	725	687	1'426	1'471	1'302	1'318	1'308	1'116	943	876
Fromages de montagne, à la coupe	2'075	2'248	2'574	2'184	2'108	2'075	2'125	2'136	2'207	2'385	2'412
St. Paulin Suisse	732	651	554	474	460	375	446	369	321	316	269
Edam suisse	389	311	323	326	309	294	248	226	203	184	148
Fromage affiné à froid	18	8	11	9	16	11	10	13	9	567	545
Fromage à pâte mi-dure persillée	201	250	222	213	203	202	206	199	253	242	232
Fromage semi - préparé	2'051	1'811	1'807	1'764	1'496	1'532	1'571	1'504	1'450	1'013	1'044
Fromage pour la fonte, sur commande	1'636	1'633	1'329	1'405	2'152	2'438	373	3'583	5'952	6'837	6'787
Autres fromages à pâte mi-dure, maigre à 1/4 gras	632	962	942	2'736	3'257	2'819	5'203	2'771	839	322	262
Autres fromages à pâte mi-dure, 1/2 gras à gras*	9'948	11'567	11'424	11'889	11'674	11'038	12'245	11'624	11'518	10'963	11'137
Autres fromages à pâte mi-dure, crème	2'387	2'491	2'972	2'959	3'021	3'515	3'908	3'997	4'165	4'462	4'834
Total fromages à pâte mi-dure	55'649	56'560	57'666	58'957	60'790	61'697	63'259	63'891	64'399	65'364	66'558
Emmentaler AOP	28'830	25'722	27'058	25'256	26'185	23'156	20'259	18'843	17'029	18'466	17'781
Switzerland Swiss	3'139	2'972	3'161	3'027	4'509	5'821	6'680	6'944	5'795	7'169	6'263
Gruyère AOP	28'206	28'420	28'164	28'691	28'594	29'351	29'420	28'552	26'325	28'754	29'286
Fromages d'alpage à pâte dure	1'829	1'916	1'892	1'895	1'841	1'780	1'856	1'753	1'852	1'770	1'797
Autres fromages à pâte dure, maigre à 1/4 gras	47	378	912	1'273	1'055	1'021	1'386	1'320	2'245	2'364	2'631
Autres fromages à pâte dure, 1/2 gras à gras**	8'596	8'168	6'657	5'613	5'201	5'227	5'685	5'337	5'052	5'180	5'849
Autres fromages à pâte dure, crème	30	130	62	133	156	154	254	285	229	226	216
Total fromages à pâte dure	70'677	67'706	67'906	65'888	67'541	66'511	65'540	63'034	58'527	63'929	63'823
Sbrinz AOP	2'128	1'863	1'856	1'939	1'849	1'750	1'613	1'546	1'488	1'461	1'477
Total fromages à pâte extra-dure	2'128	1'863	1'856	1'939	1'849	1'750	1'613	1'546	1'488	1'461	1'477
Fromages pur chèvre	869	894	878	865	825	861	884	915	995	1'050	1'100
Fromages pur brebis	209	225	230	258	279	269	272	295	336	343	380
Total produits spéciaux	1'080	1'120	1'105	1'121	1'104	1'129	1'155	1'210	1'330	1'390	1'476
Total fromages	179'338	178'276	181'328	181'675	181'179	182'705	185'331	188'806	184'904	189'292	191'321

Production de lait de consommation

Variété de lait (en t)	2008	2009	2010	2011	2012	2013	2014	2015	2016	2017	2018
Lait cru	10'918	9'594	9'095	7'898	8'633	7'631	6'287	5'995	5'344	4'890	4'596
Lait past. enrichi en matière grasse		0	0	0	0	0	0	0	0	0	0
Lait UHT enrichi en matière grasse	1'007	958	925	860	758	734	725	665	604	526	530
Lait entier past.	92'656	58'501	51'496	49'686	47'265	45'770	45'247	43'788	42'188	41'371	42'264
Lait entier UHT	176'881	22'190	22'336	21'524	20'588	19'697	18'662	17'190	19'251	21'028	16'149
Lait entier standardisé past., 3.5%		0	40'321	40'321	45'356	46'490	46'306	46'102	46'429	43'911	43'892
Lait entier standardisé UHT, 3.5%		0	156'831	156'831	141'326	141'815	138'931	133'952	132'763	129'601	136'478
Lait partiellement écrémé past.	81'085	80'213	81'007	82'172	80'875	80'698	77'544	74'915	74'507	72'480	70'574
Lait partiellement écrémé UHT	110'031	112'474	117'281	128'214	122'329	124'521	125'168	120'746	119'094	116'798	113'991
Lait écrémé past.	110	7	2	2	4	9	1	1	1	2	27
Lait écrémé UHT	15'716	14'915	14'127	13'468	14'189	13'187	12'656	12'014	11'042	9'918	9'408
Total lait de consommation	488'404	491'622	493'421	486'682	481'323	480'552	471'527	455'368	451'223	440'525	437'909

Production de beurre *

	2008	2009	2010	2011	2012	2013	2014	2015	2016	2017	2018
en t	45'763	47'894	48'575	48'989	50'642	46'630	48'436	46'844	47'610	42'617	44'265

* Les données contiennent les quantités des produits finis de l'ensemble des types de beurre ainsi que de tous les producteurs de beurre en Suisse.

Production de spécialités laitières

Crème de consommation

en t	2008	2009	2010	2011	2012	2013	2014	2015	2016	2017	2018
Crème double	635	674	715	737	736	769	785	801	818	816	820
Crème entière 35%	27'389	28'056	28'587	30'897	31'382	32'555	32'280	34'419	33'731	33'895	33'484
Demi-crème	14'007	14'541	14'185	14'186	14'127	14'069	14'007	13'615	13'400	13'044	13'373
Crème à café	25'581	25'000	24'677	23'930	23'443	23'428	22'008	21'626	20'865	20'400	19'931
Total crème de consommation	67'612	68'271	68'164	69'750	69'688	70'821	69'080	70'461	68'814	68'155	67'608

Autres spécialités

en t	2008	2009	2010	2011	2012	2013	2014	2015	2016	2017	2018
Lait acidulé	6'286	6'664	6'886	6'766	6'844	7'103	7'290	6'329	5'972	4'926	4'238
Crème acidulée	2'208	2'447	2'650	2'932	3'188	3'270	3'267	3'295	3'341	3'346	3'422
Desserts (crèmes, flans,coupes, etc.)	23'457	22'480	22'766	17'240	20'416	19'817	18'759	13'666	12'965	13'714	12'961
Boissons lactées	79'017	72'018	65'712	68'726	67'296	72'959	78'397	82'972	81'149	64'316	70'050
Yogourt	141'784	141'585	141'031	139'697	141'732	140'163	138'459	136'654	134'042	144'501	145'908
Kéfir	201	174	153	154	142	106	159	196	200	235	294
Glaces comestibles	22'440	23'606	22'560	22'648	21'941	22'688	21'962	23'127	22'188	23'609	24'961
Total autres spécialités	275'393	268'974	261'758	258'163	261'559	266'106	268'293	266'239	259'857	254'647	261'834

Production de poudre de lait et de lait condensé

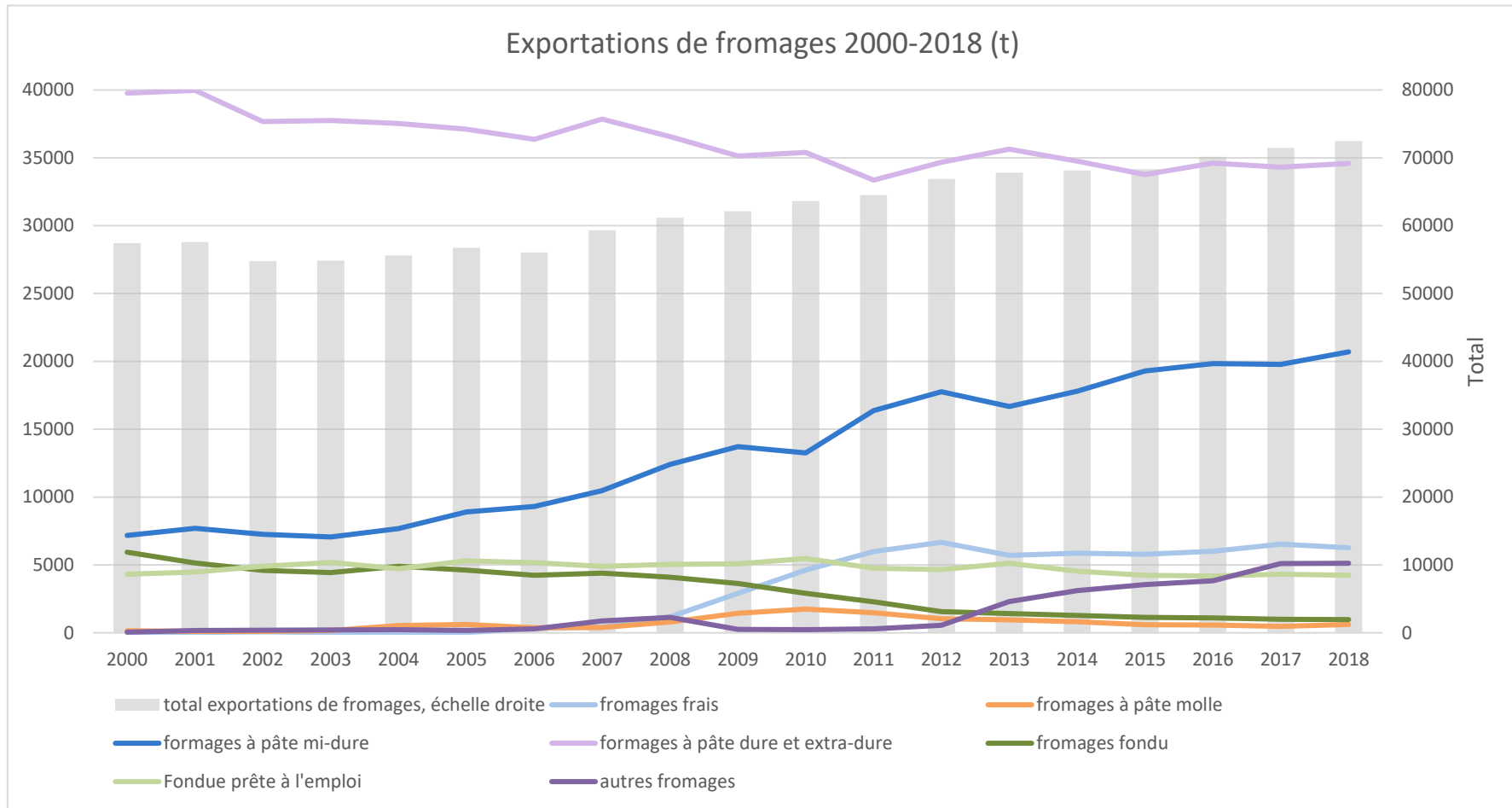
en t	2008	2009	2010	2011	2012	2013	2014	2015	2016	2017	2018
Poudre de lait entier	18'156	15'666	15'863	18'252	17'590	17'449	17'766	15'478	14'428	15'203	14'448
Poudre de lait partiellement écrémé	3'745	3'983	3'792	3'716	3'733	4'182	4'018	3'916	3'615	3'617	4'837
Poudre de lait enrichie et poudre de crème	293	270	313	330	355	314	341	506	441	588	802
Poudre de lait écrémé	27'509	36'818	33'206	28'809	29'036	20'469	28'902	25'379	26'619	22'692	25'495
Poudre de babeurre	280	168	134	164	128	169	598	539	318	157	252
Poudre de petit-lait	1'613	1'163	1'100	2'329	2'484	2'936	2'771	2'179	1'787	1'442	3'449
Lait condensé	2'532	2'398	2'806	2'740	2'749	2'581	2'613	2'457	2'377	2'559	2'530
Total de poudre de lait et de lait condensé	54'128	60'466	57'214	56'340	56'075	48'100	57'009	50'454	49'585	46'258	51'813

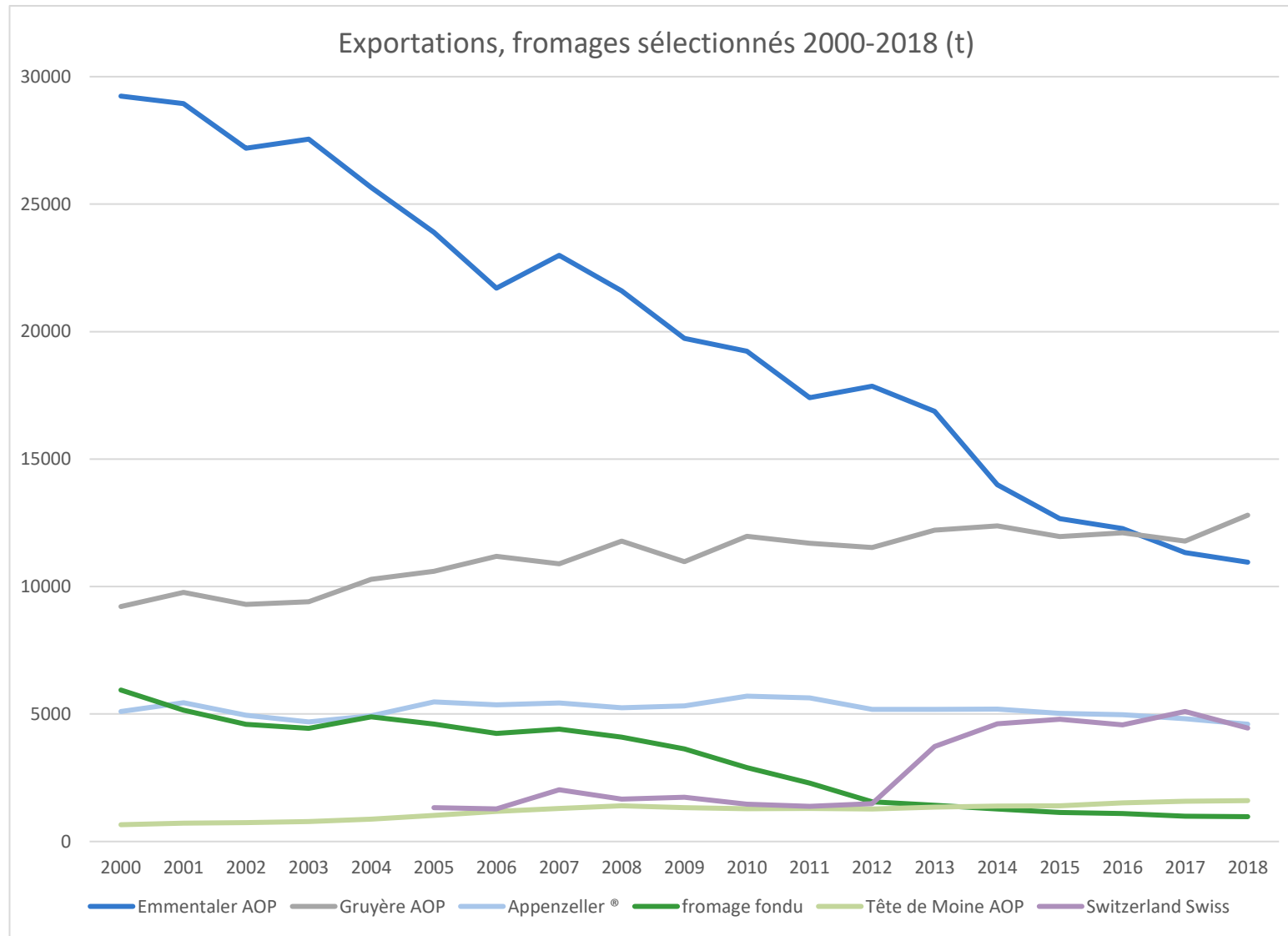
Exportations de fromages par produit/groupe de produit

Variété en t/ catégorie	2008	2009	2010	2011	2012	2013	2014	2015	2016	2017	2018
Total fromages frais *	1'177	2'913	4'609	5'980	6'666	5'710	5'867	5'780	6'017	6'534	6'262
Vacherin Mont-d'Or AOP	35	38	40	41	42	35	36	37	33	36	34
Autres fromages à pâte molle	754	1'394	1'707	1'440	993	915	770	550	533	439	574
Total fromages à pâte molle	789	1'432	1'747	1'480	1'034	950	806	587	566	476	609
Appenzeller*	5'249	5'317	5'701	5'632	5'183	5'185	5'188	5'022	4'977	4'812	4'601
Tilsiter	727	437	429	468	413	295	248	352	274	193	199
Raclette Suisse	1'190	1'157	1'333	1'437	1'427	1'597	1'559	1'597	1'644	1'770	2'170
Vacherin Fribourgeois AOP	256	295	293	302	258	269	277	286	284	269	295
Tête de Moine AOP	1'403	1'323	1'289	1'292	1'279	1'348	1'390	1'398	1'514	1'576	1'602
Autres fromages à pâte mi-dure	3'574	5'186	4'203	7'235	9'200	7'990	9'136	10'648	11'145	11'146	11'833
Total fromages à pâte mi-dure	12'399	13'716	13'246	16'366	17'761	16'685	17'799	19'303	19'838	19'767	20'700
Emmentaler AOP	21'603	19'739	19'227	17'413	17'863	16'870	13'994	12'663	12'276	11'333	10'955
Gruyère AOP	11'779	10'974	11'967	11'700	11'527	12'207	12'376	11'956	12'106	11'782	12'800
Switzerland Swiss		1'738	1'468	1'375	1'479	3'725	4'616	4'795	4'577	5'099	4'451
Autres fromages à pâte dure	1'147	2'333	2'476	2'611	3'597	2'667	3'575	4'191	5'455	5'926	6'266
Total fromages à pâte dure	36'195	34'785	35'137	33'099	34'466	35'470	34'561	33'605	34'414	34'139	34'471
Sbrinz AOP	360	342	260	257	210	173	185	157	196	163	115
Total fromages à pâte extra-dure	360	342	260	257	210	173	185	157	196	163	115
Total fromages fondu	4'092	3'627	2'898	2'292	1'559	1'423	1'275	1'140	1'094	994	973
Fondue prête à l'emploi	5'042	4'988	5'476	4'759	4'663	5'116	4'536	4'228	4'183	4'309	4'244
Autres fromages **	1'136	244	234	295	545	2'299	3'116	3'548	3'832	5'105	5'124
Corrections ultérieures	-	-	-	-	-	+ 182	+ 110	+ 110	+ 59	+ 104	+ 97
Total	61'191	62'047	63'608	64'528	66'905	68'009	68'255	68'459	70'198	71'592	72'595

* depuis 2009 y.c. Mozzarella

** depuis 2009 sans Mozzarella

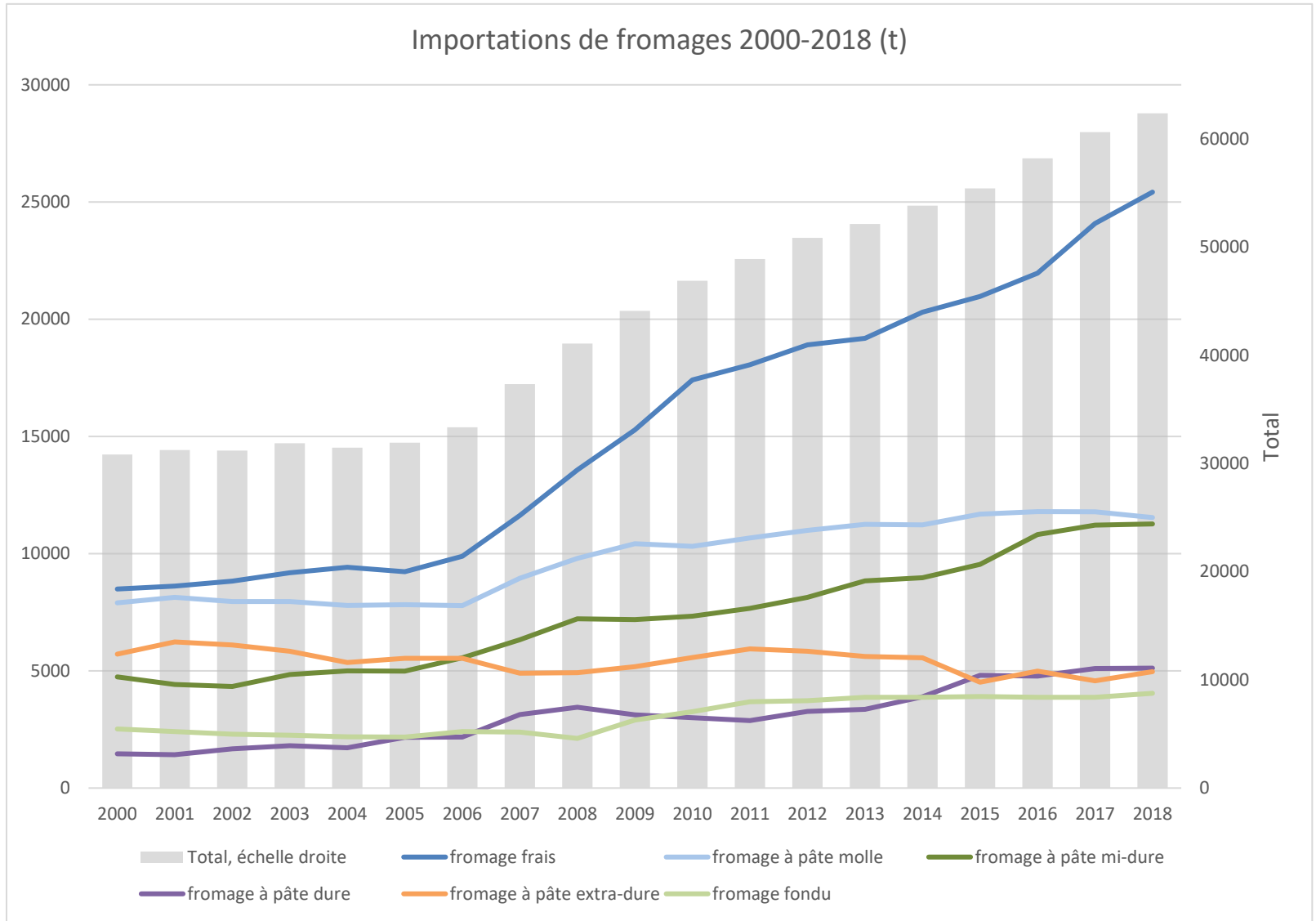




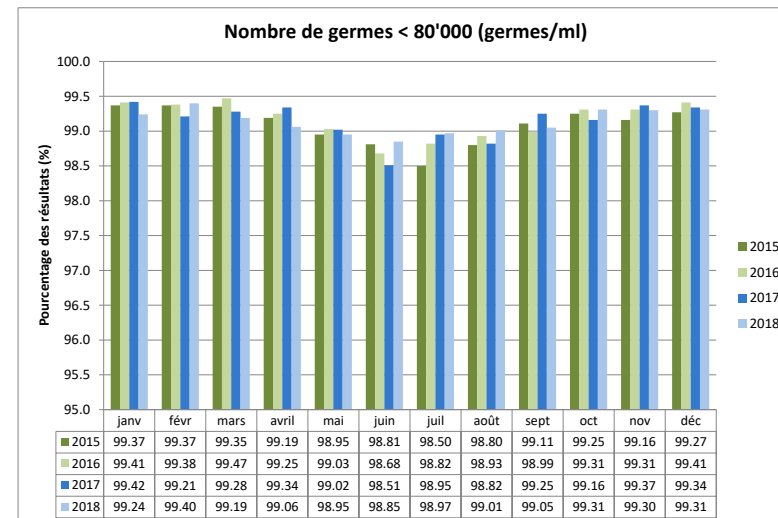
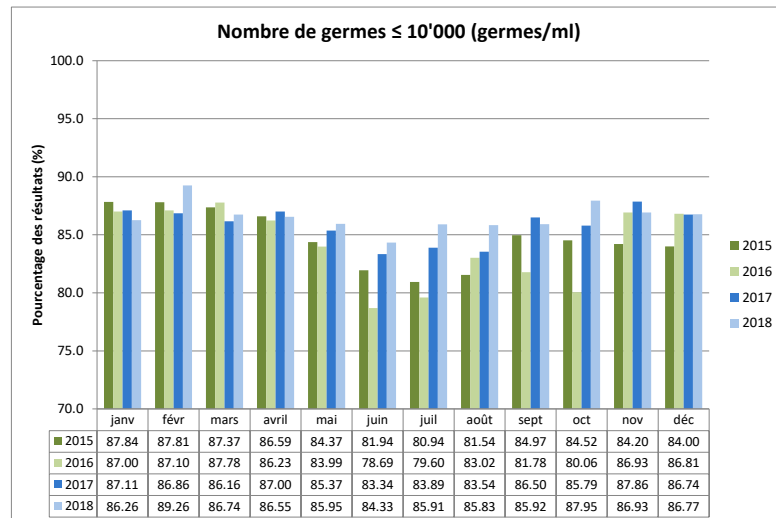
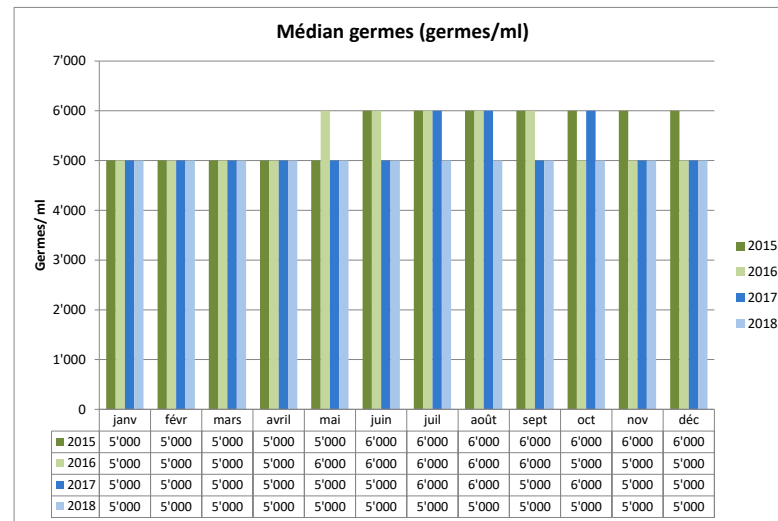
Importations de fromage par produit / groupe de produits

	2008	2009	2010	2011	2012	2013	2014	2015	2016	2017	2018
Fromages / Catégorie											
Mascarpone, Ricotta Romana	1'256	1'161	1'142	1'079	1'198	1'184	1'225	1'197	1'399	1'240	1'298
Mozzarella	2'891	2'752	3'277	3'802	4'110	4'213	4'649	4'754	4'632	4'566	4'896
Autres fromages frais	9'411	11'369	12'996	13'177	13'600	13'789	14'428	15'018	15'932	18'280	19'230
Total fromages frais	13'557	15'282	17'415	18'058	18'908	19'186	20'302	20'970	21'963	24'086	25'424
Danablu, Gorgonzola, Roquefort	210	199	461	421	427	387	411	372	501	488	582
Fromages à croûte fleurie	1'956	1'921	1'656	1'577	1'555	1'486	1'386	1'351	1'220	1'286	1'213
Bleu, fromages à pâte persillée	0	0	0	0	0	0	0	0	0	0	0
Brie, Camembert, Italico	1'607	1'896	1'676	1'664	1'657	1'670	1'671	1'679	1'584	1'494	1'505
Autres fromages à pâte molle, autres	6'023	6'412	6'516	7'013	7'353	7'711	7'756	8'286	8'488	8'517	8'244
Total fromages à pâte molle	9'796	10'429	10'308	10'675	10'992	11'254	11'225	11'688	11'793	11'785	11'543
Fromages à pâte mi-dure persillée	50	39	26	20	21	29	27	28	67	74	77
Caciocavallo, Fontina, Brà, entre autres.	776	729	618	605	515	507	502	475	277	367	358
Tilsiter	178	82	46	24	10	1	25	56	67	61	78
Autres fromages pâte mi-dure	6'213	6'241	6'532	6'933	7'472	8'107	8'063	8'582	9'919	10'115	9'989
Fromages à pâte mi-dure râpé, en poudre	5	91	112	82	112	199	353	402	489	601	766
Total fromages à pâte mi-dure	7'222	7'182	7'335	7'664	8'131	8'843	8'969	9'542	10'818	11'219	11'268
Fromages aux herbes	7	34	3	10	9	3	2	1	6	1	2
Fromages à pâte dure persillée	4	0	2	1	3	2	8	10	13	19	13
Caciocavallo, Fontina, Brà, entre autres	227	181	140	96	99	166	189	261	250	247	260
Emmentaler	417	390	430	425	414	410	413	300	295	248	275
Autres fromages à pâte dure	2'416	2'148	1'961	1'927	2'239	2'141	2'817	3'679	3'376	3'661	3'639
Fromages à pâte dure râpé, en poudre	409	369	470	425	506	637	464	561	831	921	928
Total fromages à pâte dure	3'479	3'123	3'005	2'883	3'271	3'360	3'893	4'813	4'771	5'096	5'117
Grana/Parmigiano	4'897	5'179	5'568	5'932	5'836	5'616	5'563	4'516	4'988	4'572	4'971
Total fromages à pâte extra-dure	4'897	5'179	5'568	5'932	5'836	5'616	5'563	4'516	4'988	4'572	4'971
Fromage fondu	2'118	2'906	3'260	3'679	3'725	3'874	3'875	3'904	3'867	3'876	4'044
Total variétés de fromages	41'069	44'101	46'892	48'892	50'864	52'133	53'827	55'432	58'200	60'634	62'366

Source: Admin. fédérale des douanes AFD



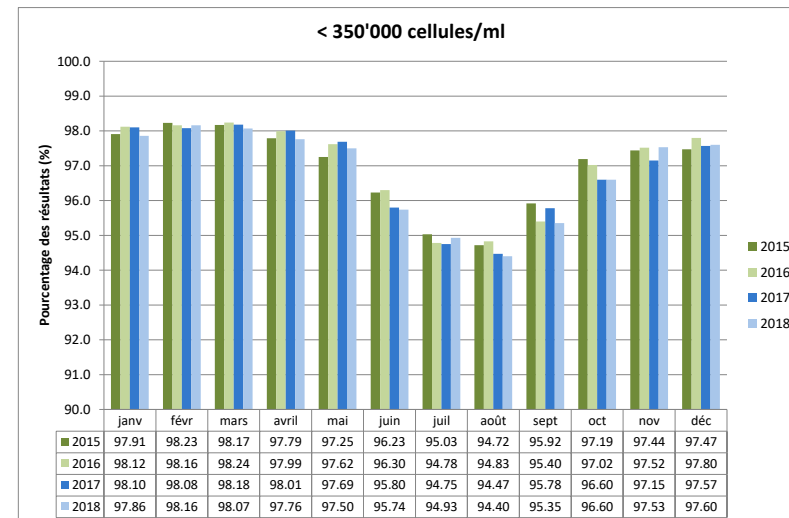
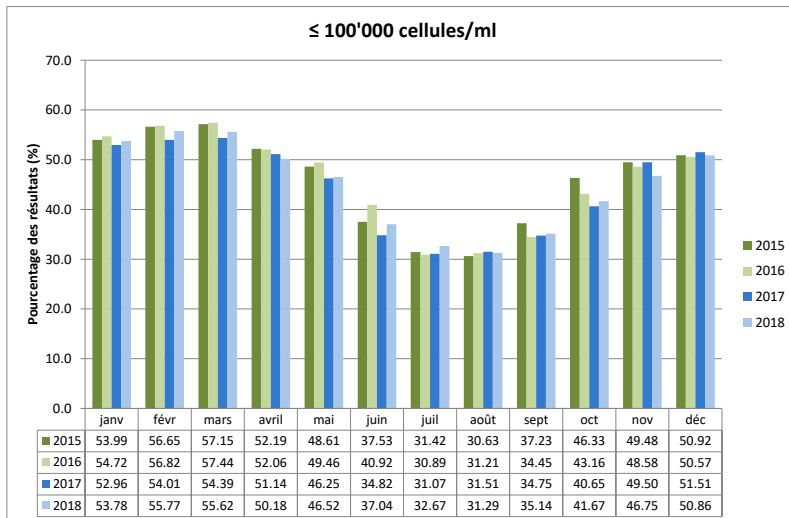
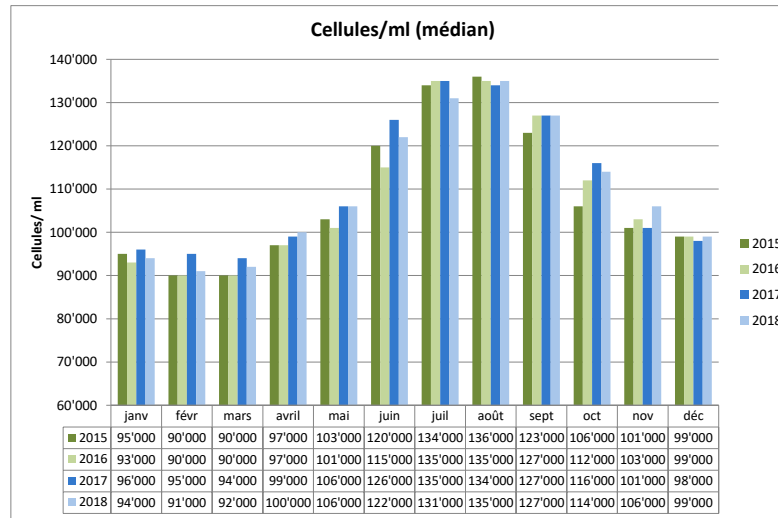
Contrôle du lait de vache: nombre de germes



Sources: Suisselab AG Zollikofen, TSM Fiduciaire Sàrl Berne

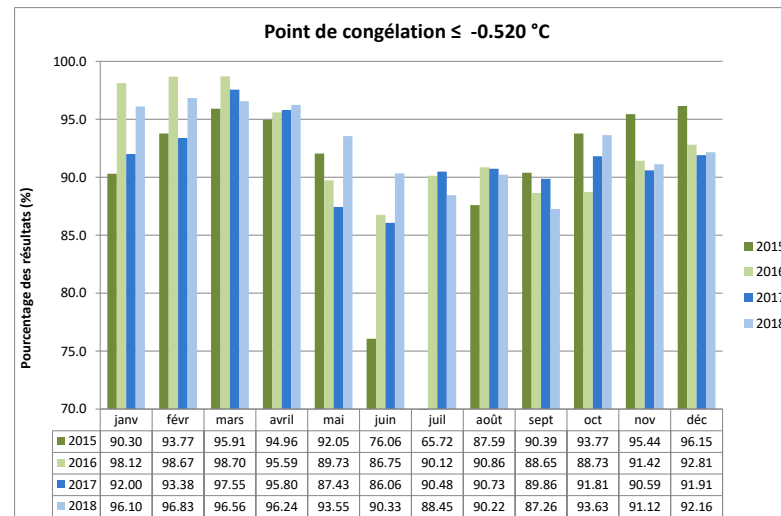
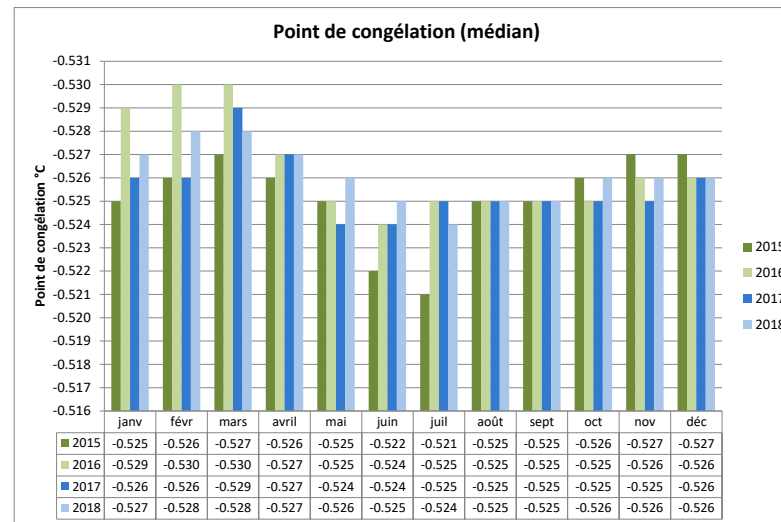
Tous les échantillons pour lesquels le critère d'analyse considéré a été analysé ont été pris en compte. Suisse, sans France (lait de zone franche) et sans lait de la Principauté de Liechtenstein.

Contrôle du lait de vache: cellules somatiques



Sources: Suisselab AG Zollikofen, TSM Fiduciaire Sàrl Berne
Tous les échantillons pour lesquels le critère d'analyse considéré a été analysé ont été pris en compte. Suisse, sans France (lait de zone franche) et sans lait de la Principauté de Liechtenstein.

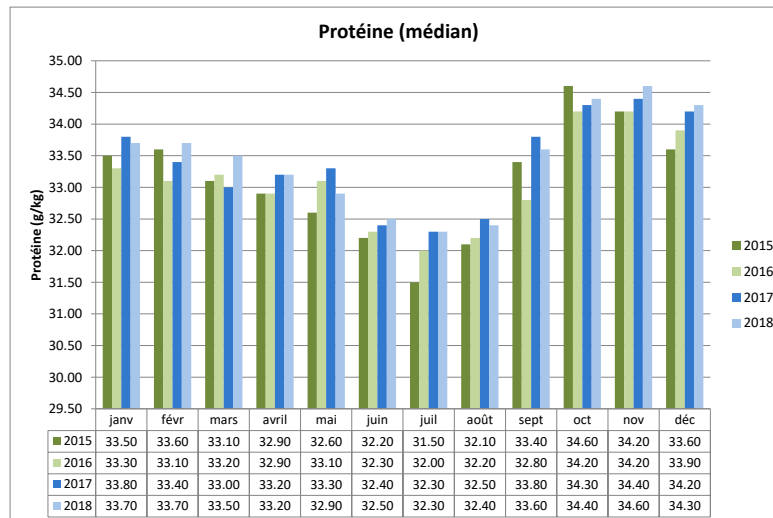
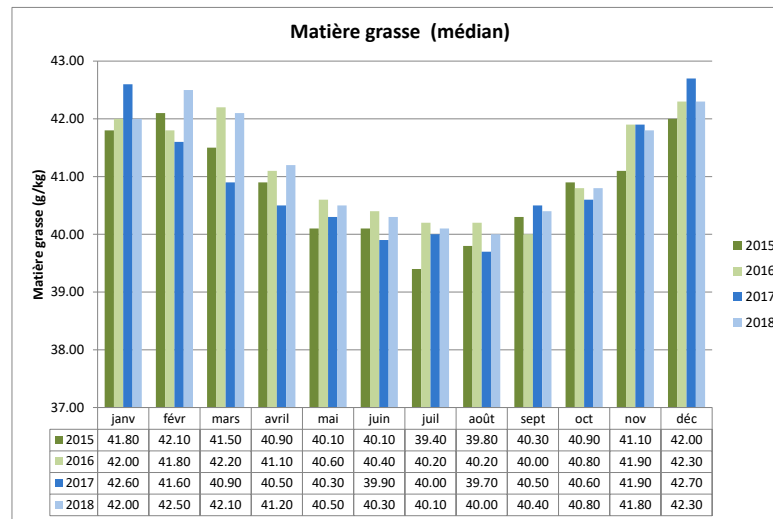
Contrôle du lait de vache: point de congélation



Sources: Suisselab AG Zollikofen, TSM Fiduciaire Sàrl Berne

Tous les échantillons pour lesquels le critère d'analyse considéré a été analysé ont été pris en compte. Suisse, sans France (lait de zone franche) et sans lait de la Principauté de Liechtenstein.

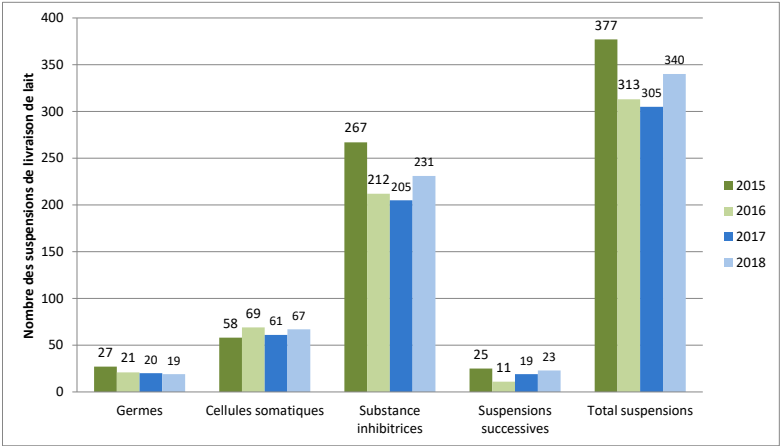
Contrôle du lait de vache: composition du lait



Sources: Suisselab AG Zollikofen, TSM Fiduciaire Sàrl Berne

Les données sont issues de tous les prélèvements (échantillonnage automatique ou manuel), effectués dans le cadre du contrôle du lait (valeur médiane)

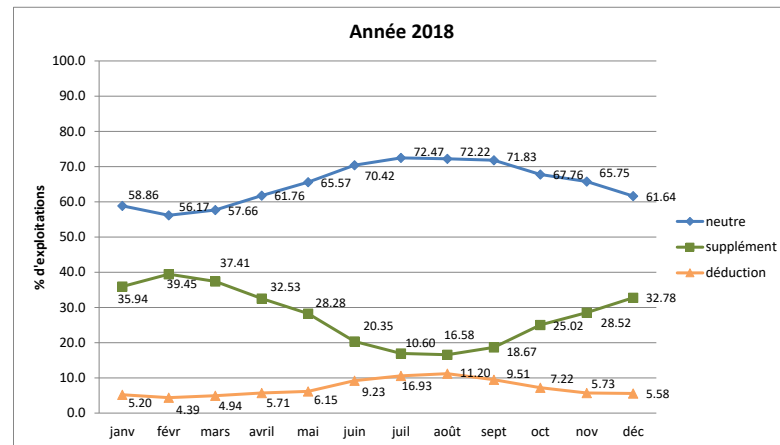
Contrôle du lait de vache: suspensions de livraisons de lait de droit public



Tous les résultats mensuelles de contrôle du lait de vache de droit public, Suisse sans France (lait de zone franche) et sans lait de la Principauté de Liechtenstein ont été pris en compte.

Sources: Suissselab AG Zollikofen, TSM Fiduciaire Sàrl Berne

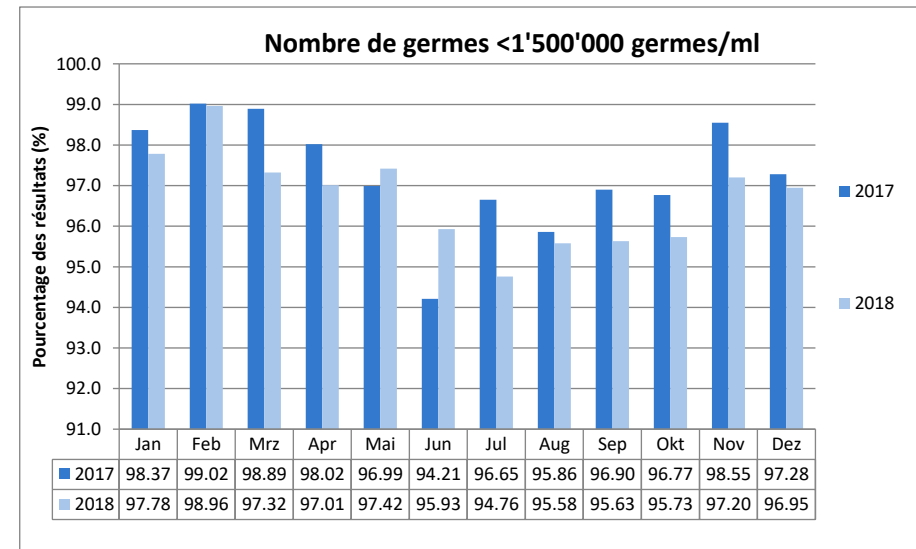
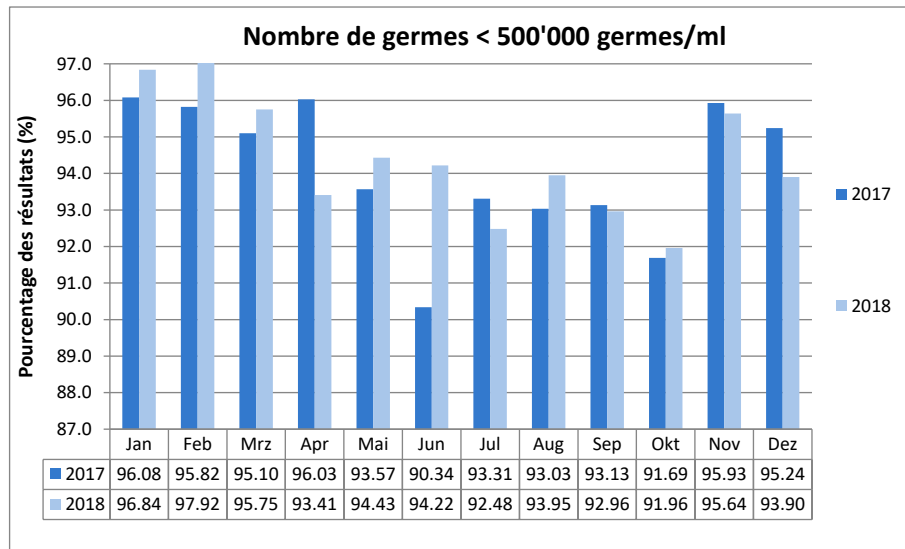
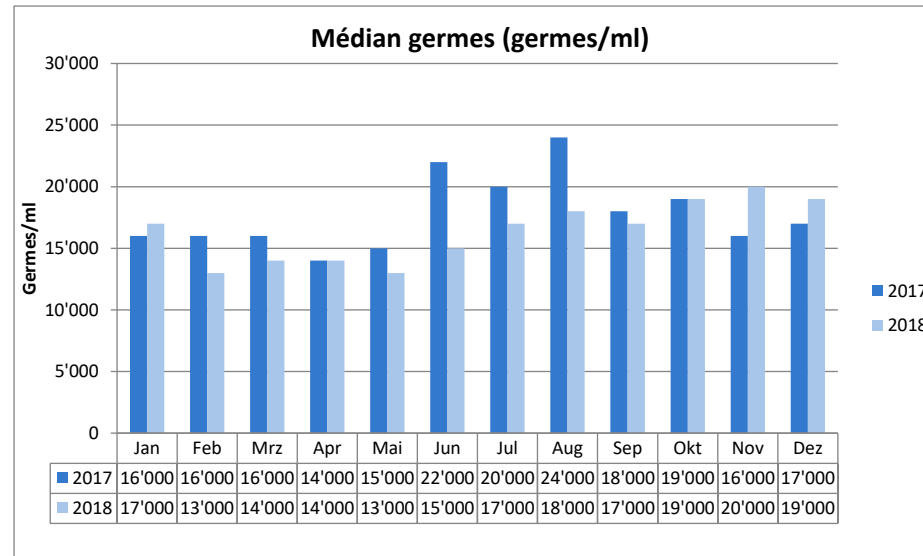
Contrôle du lait de vache: déductions et suppléments de droit privé



Evaluations et contestations selon la convention (PSL, ALLS, Fromarte) du 15.12.2015 sur les modalités des contrats d'achat de lait (sans prise en considération des exigences spécifiques pour le lait de non-ensilage).
Suisse, sans France (lait de zone franche) et sans lait de la Principauté de Liechtenstein.

Sources: Suisselab AG Zollikofen, TSM Fiduciaire Sàrl Berne

Contrôle du lait provenant d'autres mammifères (bufflonne, brebis, chèvre)



Sources: Suisselab AG Zollikofen, TSM Fiduciaire Sàrl Berne

Tous les échantillons pour lesquels le critère d'analyse considéré a été analysé ont été pris en compte. Suisse, sans France (lait de zone franche) et sans lait de la Principauté de Liechtenstein.