

**Pressemitteilung vom 16. Februar 2012**

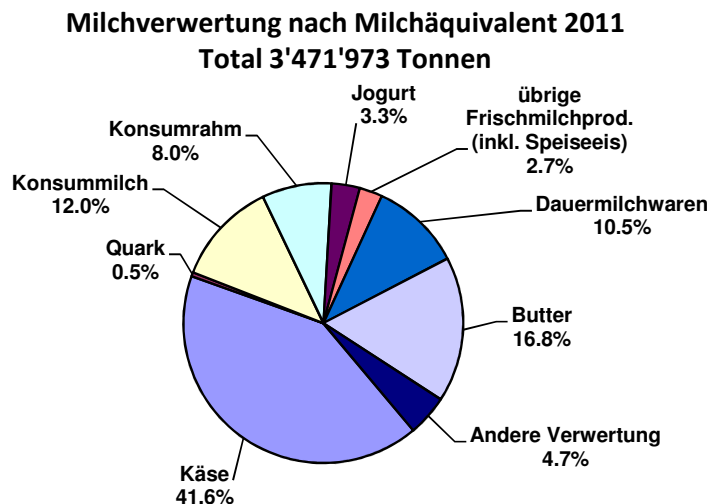
## Neuer Rekord bei der Milchproduktion 2011 wurden pro Betrieb 132'723 kg Milch geliefert.

Die neusten Zahlen der TSM Treuhand GmbH zeigen, dass 2011 die Milchproduktion im Vergleich zum Vorjahr um 1,0 % auf Total 3,472 Millionen Tonnen zugenommen hat. Gleichzeitig stieg die Zahl der Betriebe, welche mehr als eine halbe Million kg Milch abliefern auf 357. Im Durchschnitt beliefen sich die Ablieferungen auf 132'723 kg pro Betrieb.

Die TSM Treuhand GmbH erhebt monatlich die Milchproduktions- und Milchverwertungszahlen und wertet die Daten im Auftrag der Milchbranche und des Bundesamtes für Landwirtschaft BLW aus. Die soeben publizierte Jahreszahl 2011 entspricht einer Gesamtmilchproduktion von 3'471'973 Tonnen (inkl. Zonenmilch Genf, Milch aus dem Fürstentum Liechtenstein und Milch von Sömmerungsbetrieben). Dies ergibt eine Zunahme gegenüber dem Vorjahr um 34'351 Tonnen (+1,0 %). Die durchschnittlichen Gehaltswerte betragen beim Fett 4,11 % und beim Eiweiss 3,29 %.

### 41.6 Prozent der Milch wird verkäst

Den grössten Anteil an der Milchverwertung nimmt nach wie vor die Käseproduktion ein. 4 von 10 Litern Milch wurden 2011 verkäst. Auf Platz zwei der Milchverwertung liegt die Butter (16.8 %) gefolgt von Konsummilch (12,0 %). Zum Vergleich: 3,3 % der Milchproduktion wurde zu Jogurt verarbeitet; 2,7 % in übrige Frischmilchprodukte inkl. Speiseeis.



Grafik: Milchverwertung (TSM Treuhand GmbH)

### Käse und Butter: Rekordproduktion

Im Allzeithoch bewegte sich 2011 die Käseproduktion. Diese betrug 181'675 Tonnen und stieg nach dem bisherigen Rekordergebnis von 2010 noch einmal um rund 350 Tonnen (+0,2 %). Ebenfalls einen neuen Höchststand erreichte die Butterproduktion mit einer Menge von 48'989 Tonnen. Dies entspricht einer Zunahme gegenüber dem Vorjahr von 414 Tonnen (+ 0,9 %).

Die Konsummilchproduktion ist gegenüber dem Vorjahr um gut 6'700 Tonnen oder 1,4 Prozent zurückgegangen. Sie beträgt knapp 487'000 Tonnen.

### 357 Betriebe melken mehr als eine halbe, 19 mehr als eine Million Kilogramm im Jahr

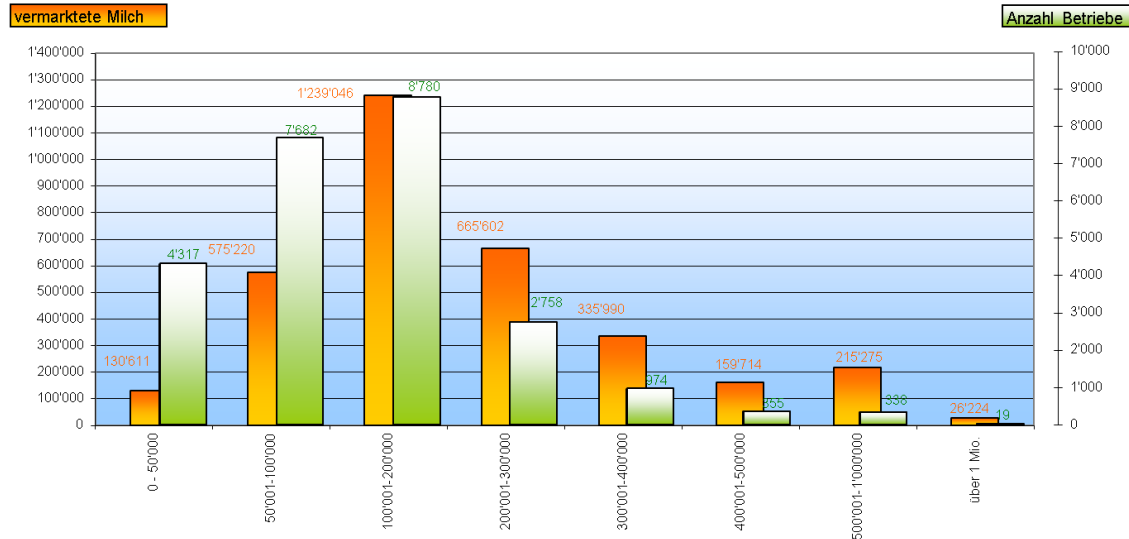
Bei den Einlieferungen pro Betrieb lässt sich feststellen, dass diese im letzten Jahr durchschnittlich um 5'641 kg auf 132'723 kg gestiegen sind. 357 Betriebe lieferten 2011 mehr als eine halbe Million Kilogramm ein, und 19 Betriebe lieferten mehr als 1 Million Kilogramm ab. Den Löwenanteil nehmen immer noch kleinere und mittlere Betriebe ein: Gut 82 % aller Betriebe liefern eine Menge unter 200'000 kg ab.

In den letzten 25 Jahren haben sich die durchschnittlichen Ablieferungen von gut 52'000 kg im Milchjahr 1985/86 bis heute weit mehr als verdoppelt. Die durchschnittliche Betriebsgrösse stieg dabei von 14,8 ha im Jahr 1986 auf 23,5 ha im letzten Jahr.

### 874 Betriebe hörten mit melken auf

Im Jahr 2011 gaben 874 Betriebe die Milchproduktion endgültig auf. Das sind ziemlich genau 2,4 Betriebe täglich. Im Jahre 2011 zählte man somit gesamthaft noch 25'223 Betriebe, welche Milch produzierten (ohne Sömmerungsbetriebe).

**Grafik: Anzahl Milchproduzenten nach Grössenklassen im Jahr 2011 (ohne Sömmerungsbetriebe)**



#### Auskünfte:

Hans Schüpbach, Geschäftsführer; Tel. 031 359 59 57; [hans.schuepbach@tsmtreuhand.ch](mailto:hans.schuepbach@tsmtreuhand.ch)  
Peter Streit, Mitglied Geschäftsleitung; Tel. 031 359 59 55; [peter.streit@tsmtreuhand.ch](mailto:peter.streit@tsmtreuhand.ch)

#### TSM Treuhand GmbH

Weststrasse 10 Tel. 031 359 59 51  
3000 Bern 6 Fax. 031 359 59 61

#### Online-Informationen der TSM Treuhand GmbH:

TSM Treuhand GmbH: [www.tsmtreuhand.ch](http://www.tsmtreuhand.ch)  
Datenbank Milch DBMilch.ch: [www.dbmilch.ch](http://www.dbmilch.ch)  
Milchstatistiken: [www.milchmarkt.ch](http://www.milchmarkt.ch)