

Pressemitteilung vom 18. Februar 2010

## 2009 wurden pro Betrieb im Schnitt 121'648 kg Milch geliefert.

Die neusten Zahlen der TSM Treuhand GmbH zeigen, dass 2009 die Milchproduktion im Vergleich zum Vorjahr um 0,2 % auf Total 3,415 Millionen Tonnen zurückgegangen ist. Im letzten Jahr stieg die Zahl der Betriebe, welche mehr als eine halbe Million kg Milch abliefern auf 221. Im Durchschnitt beliefen sich die Ablieferungen auf 121'648 kg pro Betrieb.

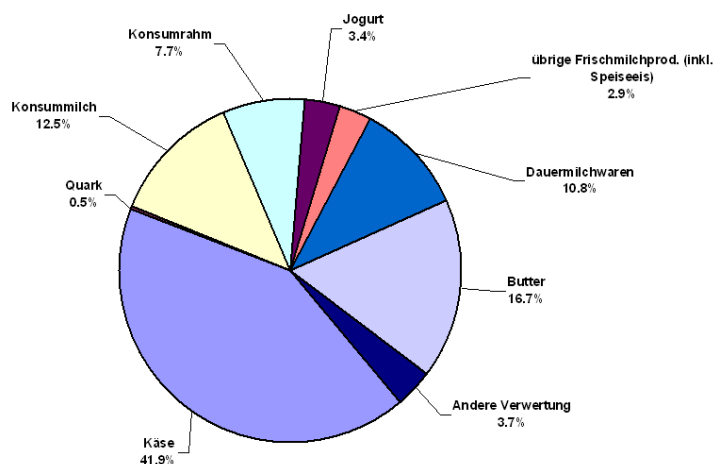
Die TSM Treuhand GmbH erhebt monatlich die Milchproduktions- und Milchverwertungszahlen und wertet die Daten im Auftrag der Milchwirtschaftlichen Organisationen und des Bundesamtes für Landwirtschaft BLW aus. Die soeben publizierten Jahreszahlen 2009 ergeben bei der Gesamtmilchproduktion einen Rückgang gegenüber 2008 um 7'696 Tonnen (-0,2 %) auf 3'415'000 Tonnen (inkl. Milch von Sömmerungsbetrieben).

### 42 % der Milch wird verkäst

Den grössten Anteil an der Milchverwertung nimmt die Käseproduktion ein. 4 von 10 Litern Milch wurden 2009 verkäst. Auf Platz zwei der Milchverwertung liegt die Butter (16.7 %) gefolgt von Konsummilch (12.5 %). Zum Vergleich: Lediglich 3.4 % der Milchproduktion wurde zu Jogurt verarbeitet; 2.9 % in übrige Frischmilchprodukte inkl. Speiseeis.

### Milchverwertung nach Milchäquivalent Januar - Dezember 2009

Total 3'415'352 Tonnen



Grafik: Milchverwertung (TSM Treuhand GmbH)

### Butter: Rekordproduktion

Im Allzeithoch bewegte sich 2009 die Butterproduktion. Diese betrug 47'895 Tonnen und stieg nach dem Vorjahres-Rekordergebnis noch einmal um gut 2'000 Tonnen oder knapp 5 %.

Die Konsummilchproduktion ist gegenüber dem Vorjahr um gut 3'000 Tonnen oder knapp ein Prozent angestiegen. Sie beträgt rund 492'000 Tonnen. Mit der Einführung der standardisierten Vollmilch im Jahr 2008 ist zugleich ein Trend zu Konsummilch mit tieferem Milchfettgehalt eingeläutet worden. Eine Folge dieser Standardisierung ist die steigende Butterproduktion, wie aus der Statistik ersichtlich ist. Die Käseproduktion liegt mit 178'000 Tonnen etwa 1'000 Tonnen oder -0.6 % unter dem Vorjahr.

Die Magermilchpulverproduktion ist um einen Drittel auf knapp 37'000 Tonnen angestiegen. Demgegenüber ging die Vollmilchpulverproduktion um 2'500 Tonnen auf etwa 15'700 Tonnen zurück (-13.7 %).

### 221 Betriebe melken mehr als eine halbe Million kg im Jahr

Bei den Einlieferungen pro Betrieb stellt man fest, dass diese im letzten Jahr durchschnittlich um 8'289 kg auf 121'648 kg gestiegen sind. 221 Betriebe lieferten 2009 mehr als eine halbe Million kg ein, und 12 Betriebe lieferten je mehr als 1 Million kg ab. Den Löwenanteil nehmen immer noch kleinere und mittlere Betriebe ein: Gut 85 % aller Betriebe verfügen über Ablieferungen unter 200'000 kg.

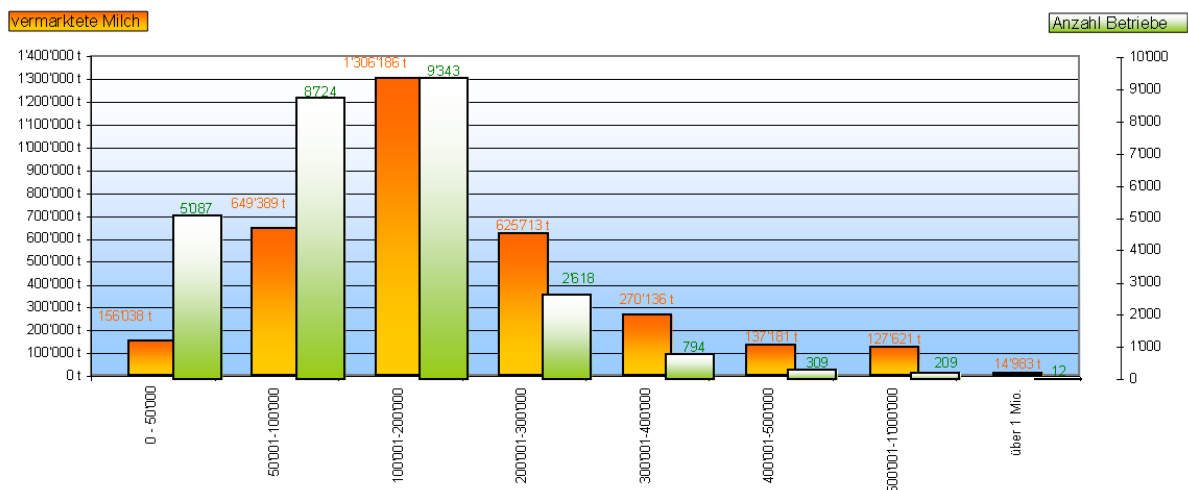
In den letzten 25 Jahren haben sich die durchschnittlichen Ablieferungen von gut 52'000 kg im Milchjahr 1985/86 bis heute weit mehr als verdoppelt. Die durchschnittliche Betriebsgrösse stieg dabei von 14,8 ha im Jahr 1985 auf 22.3 ha im letzten Jahr.

### Zwei Betriebe pro Tag hörten mit melken auf

Bereinigt auf das Kalenderjahr\* gaben im letzten Jahr 733 Betriebe die Milchproduktion endgültig auf. Das sind ziemlich genau zwei Betriebe täglich. Im 2009 zählte man somit gesamthaft noch 27'016 Betriebe (ohne Sömmerungsbetriebe).

*\*Bis 2008 galt noch das Milchjahr als Grundlage, welches jeweils von Mai bis April des folgenden Jahres dauerte. Ab 2009 gilt als Berechnungsbasis Januar bis Dezember.*

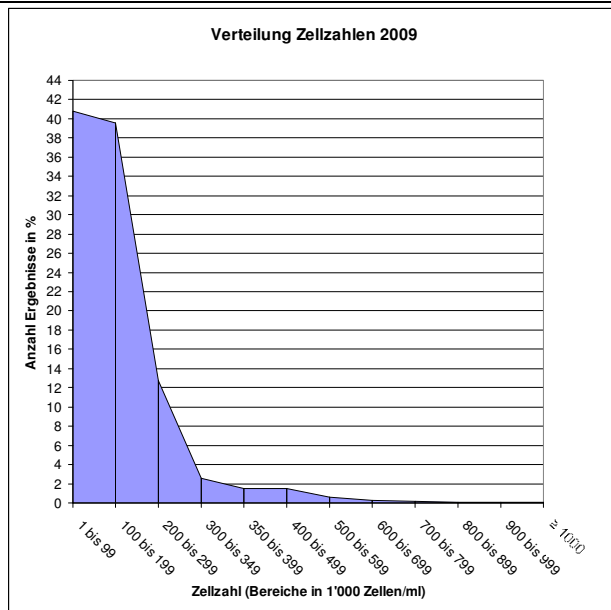
### Grafik: Anzahl Milchproduzenten nach Grössenklassen (ohne Sömmerungsbetriebe)



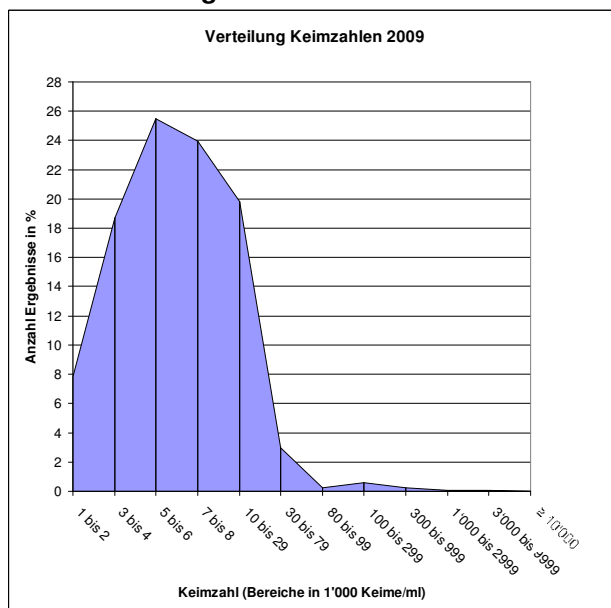
### Sehr hoher Qualitätsstandard der Rohmilch

Die Qualitätskontrolle der schweizerischen Rohmilch weist 2009 aus, dass 98.78 Prozent aller Probenresultate bezüglich Keimbelastung ohne Beanstandung und 95.65 % der Ergebnisse bezüglich Zellzahlen ohne Beanstandung erfolgte.

### Grafik: Verteilung Zellzahlen



### Grafik Verteilung Keimzahlen



4200 Zeichen inkl. Leerzeichen

#### Auskünfte:

Hans Schüpbach, Geschäftsführer; tel. 031 359 59 57; [hans.schuepbach@tsmtreuhand.ch](mailto:hans.schuepbach@tsmtreuhand.ch)  
Peter Streit, Mitglied Geschäftsleitung, tel. 031 359 59 55; [peter.streit@tsmtreuhand.ch](mailto:peter.streit@tsmtreuhand.ch)

#### TSM Treuhand GmbH

Weststrasse 10  
3000 Bern 6

Tel. 031 359 59 51  
Fax. 031 359 59 61

#### Online-Informationen der TSM Treuhand GmbH:

TSM Treuhand GmbH: [www.tsmtreuhand.ch](http://www.tsmtreuhand.ch)  
Datenbank Milch DBMilch.ch: [www.dbmilch.ch](http://www.dbmilch.ch)  
Milchstatistiken: [www.milchmarkt.ch](http://www.milchmarkt.ch)  
Ökobilanzierungsstelle : [www.oekobil.ch](http://www.oekobil.ch)