

## Beilage zur Jahresstatistik Milchmarkt 2016

### Mehrjahresvergleich ab 2006

#### 1 - Kennzahlen

- a) Kennziffern zu den Milchproduktionsbetrieben
- b) Anzahl Milchproduzenten nach Grössenklassen

#### 2 - Milchproduktion / Milchverwertung

- a) Milchverwertung nach Milchäquivalent
- b) Produzierte Milch nach Herkunft

#### 3 - Hergestellte Milchprodukte

- a) Käseproduktion
- b) Konsummilchproduktion
- c) Butterproduktion
- d) Milchspezialitäten
- e) Produktion von Milchpulver und Milchkondensat

#### 4 - Export Käse

- a) Käseexport nach Produkten/Gruppen
- b) Käseexport 1981 - 2016, Gesamtübersicht

#### 5 - Import Käse

- a) Käseimport nach Produkten/Gruppen
- b) Käseimport 1981 - 2016, Gesamtübersicht

#### 6 - Milchprüfung

- a) Keimzahl
- b) Somatische Zellen
- c) Gefrierpunkt
- d) Milchgehalt
- e) Öffentlich-rechtliche Sperren
- f) Privatrechtliche Zuschläge und Abzüge

Reproduktion mit Quellenangabe gestattet!



Bern, 15. Februar 2017

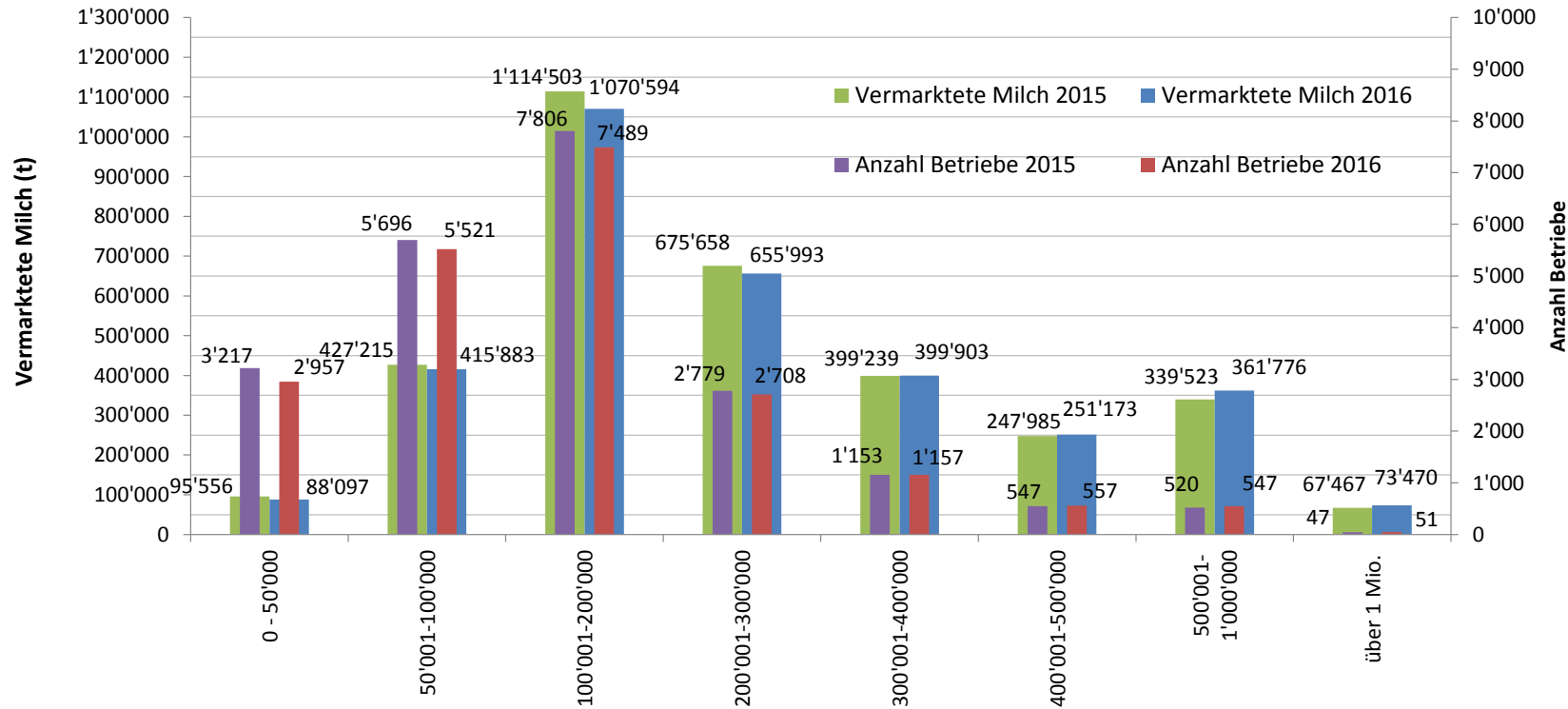
### Kennziffern zu den Milchproduktionsbetrieben im Kalenderjahr 2016 (ohne Sömmerungsbetriebe)

Ganzjahresbetriebe	Einheit	Milchjahr (Mai - April)						Kalenderjahr							
		1990/91	1995/96	2000/01	2005/06	2006/07	2007/08	2009	2010	2011	2012	2013	2014	2015	2016
Milchproduktion	t	0	0	3'107'480	3'064'215	3'119'501	3'173'041	3'286'452	3'316'464	3'347'682	3'352'741	3'304'029	3'413'429	3'367'146	<b>3'316'889</b>
Anzahl Betriebe*	Betrieb	50'334	44'360	38'082	30'163	28'830	27'991	27'016	26'097	25'223	24'369	23'490	22'597	21'765	<b>20'987</b>
Durchschnittliche Ablieferung	kg	58'861	66'341	79'181	100'761	108'203	113'359	121'648	127'082	132'723	137'582	140'657	151'057	154'705	<b>158'045</b>
Durchschnittliche Betriebsgrösse	ha	16.5	19.1	19.1	21.4	21.6	22.0	22.3	23.0	23.5	24.0	24.4	24.8	25.1	<b>26.0</b>
Durchschnittliche Ablieferung je ha	kg	3'560	3'649	4'147	4'697	5'000	5'147	5'486	5'518	5'652	5'743	5'758	6'089	6'079	<b>6'083</b>

\* Gezählt wird jeder Betrieb (ausser Sömmerungsbetriebe), welcher innerhalb des Kalenderjahres mindestens eine Milchablieferung aufweist.

## Anzahl Milchproduzenten nach Grössenklassen (ohne Sömmerungsbetriebe)

Grössenklassen in kg	Vermarktete Milch		Anzahl Betriebe		Vermarktete Milch		Anzahl Betriebe	
	in t, von Januar bis Dezember 2015	in %		in %	in t, von Januar bis Dezember 2016	in %		in %
0 - 50'000	95'556	2.84%	3'217	14.78%	88'097	2.66%	2'957	14.09%
50'001-100'000	427'215	12.69%	5'696	26.17%	415'883	12.54%	5'521	26.31%
100'001-200'000	1'114'503	33.10%	7'806	35.86%	1'070'594	32.28%	7'489	35.68%
200'001-300'000	675'658	20.07%	2'779	12.77%	655'993	19.78%	2'708	12.90%
300'001-400'000	399'239	11.86%	1'153	5.30%	399'903	12.06%	1'157	5.51%
400'001-500'000	247'985	7.36%	547	2.51%	251'173	7.57%	557	2.65%
500'001-1'000'000	339'523	10.08%	520	2.39%	361'776	10.91%	547	2.61%
über 1 Mio.	67'467	2.00%	47	0.22%	73'470	2.22%	51	0.24%
	<b>3'367'146</b>		<b>21'765</b>		<b>3'316'889</b>		<b>20'987</b>	



### Milchverwertung nach Milchäquivalent

Milchverwertung zu:	2006	2007	2008	2009	2010	2011	2012	2013	2014	2015	2016
	Tonnen	Tonnen	Tonnen	Tonnen	Tonnen	Tonnen	Tonnen	Tonnen	Tonnen	Tonnen	Tonnen
Käse	1'402'552	1'426'736	1'443'644	1'429'872	1'453'442	1'443'145	1'458'231	1'463'090	1'480'991	1'461'319	1'417'552
Quark	18'498	18'779	16'855	16'808	15'999	16'223	23'214	23'251	25'947	31'299	30'880
Konsummilch	450'491	447'445	438'267	425'410	422'867	415'910	411'721	408'784	405'559	392'304	388'647
Konsumrahm	250'588	261'331	258'686	262'261	266'864	279'259	279'488	286'420	281'120	289'492	282'867
Jogurt	111'920	112'586	115'435	114'997	114'555	113'230	113'263	113'681	115'287	113'880	111'776
übrige Frischmilchprodukte (inkl. Speiseeis)	91'816	98'148	109'295	99'010	98'429	92'268	97'031	106'444	106'578	103'551	102'006
Dauermilchwaren	288'845	306'172	361'144	367'990	367'795	364'813	367'100	326'734	381'021	358'382	374'270
Butter	463'774	451'701	550'636	572'021	580'541	583'730	588'398	539'606	572'467	559'480	549'093
Andere Verwertung	126'488	137'190	129'086	126'983	117'130	163'395	132'385	160'601	171'562	176'470	176'884
<b>Total Milchverwertung</b>	<b>3'204'972</b>	<b>3'260'088</b>	<b>3'423'048</b>	<b>3'415'352</b>	<b>3'437'622</b>	<b>3'471'973</b>	<b>3'470'831</b>	<b>3'428'611</b>	<b>3'540'532</b>	<b>3'486'177</b>	<b>3'433'975</b>

Ein Milchäquivalent entspricht den Inhaltsstoffen von Eiweiss und Fett eines Kilogramms Milch (Anteil Eiweiss = 0.45 Äquivalent und Anteil Fett = 0.55 Äquivalent)

Beispiele: 1 kg Vollmilch Past/UHT = 0.45 Eiweiss + 0.55 Fett = 1.00 Milchäquivalent  
 1 kg Magermilch Past/UHT = 0.45 Eiweiss + 0.05 Fett = 0.50 Milchäquivalent  
 1 kg Vollrahm Past/UHT = 0.30 Eiweiss + 4.80 Fett = 5.10 Milchäquivalent

## Produzierte Milch nach Herkunft

	2000	2001	2002	2003	2004	2005	2006	2007	2008	2009	2010	2011	2012	2013	2014	2015	2016
Herkunft	Tonnen	Tonnen	Tonnen	Tonnen	Tonnen	Tonnen	Tonnen	Tonnen	Tonnen	Tonnen	Tonnen	Tonnen	Tonnen	Tonnen	Tonnen	Tonnen	Tonnen
Milch CH	3'176'499	3'209'306	3'190'650	3'152'210	3'187'403	3'176'993	3'178'680	3'232'763	3'395'954	3'387'742	3'410'715	3'445'689	3'444'188	3'399'713	3'511'678	3'457'434	3'406'802
Milch nicht- CH*	20'557	24'756	22'522	22'310	24'584	26'229	26'292	27'325	27'094	27'610	26'907	26'284	26'643	28'898	28'854	28'743	27'173
<b>Total produzierte Milch</b>	<b>3'197'056</b>	<b>3'234'062</b>	<b>3'213'172</b>	<b>3'174'520</b>	<b>3'211'987</b>	<b>3'203'222</b>	<b>3'204'972</b>	<b>3'260'088</b>	<b>3'423'048</b>	<b>3'415'352</b>	<b>3'437'622</b>	<b>3'471'973</b>	<b>3'470'831</b>	<b>3'428'611</b>	<b>3'540'532</b>	<b>3'486'177</b>	<b>3'433'975</b>

\* Zonenmilch Genf sowie Milch aus dem Fürstentum Liechtenstein

## Käseproduktion

	2006	2007	2008	2009	2010	2011	2012	2013	2014	2015	2016
	Tonnen	Tonnen	Tonnen	Tonnen	Tonnen	Tonnen	Tonnen	Tonnen	Tonnen	Tonnen	Tonnen
Quark	10'100	10'463	9'633	10'038	9'444	9'624	12'950	13'216	14'006	18'964	18'936
Mozzarella	15'470	16'191	17'184	17'176	18'819	20'558	21'431	21'643	22'693	23'551	23'450
Mascarpone	673	660	610	623	811	780	873	813	489	474	462
Übrige Frischkäse	14'305	14'066	15'194	15'809	15'846	16'011	8'312	9'559	10'397	10'123	10'422
<b>Frischkäse total</b>	<b>40'551</b>	<b>41'382</b>	<b>42'617</b>	<b>43'643</b>	<b>44'920</b>	<b>46'971</b>	<b>43'562</b>	<b>45'233</b>	<b>47'582</b>	<b>53'110</b>	<b>53'271</b>
Weisschimmelmilch, mager bis viertelfett	0	0	0	0	0	0	0	0	0	0	0
Weisschimmelmilch, halb- bis vollfett	1'489	1'417	1'236	1'301	1'357	1'185	995	930	897	871	838
Weisschimmelmilch, überfett	1'370	1'461	1'475	1'655	1'809	1'746	1'837	1'912	1'771	1'627	1'568
Blau-, Grünschimmelmilch	0	3	9	6	3	4	3	3	5	9	12
Tomme	1'987	2'062	2'283	2'044	2'031	1'934	1'889	1'880	1'893	1'857	1'864
Vacherin Mont d'Or	511	520	529	548	505	544	532	587	557	560	553
Anderer Weichkäse, mager, viertelfett	77	118	279	676	1'144	365	14	9	18	22	21
Anderer Weichkäse, halb- bis vollfett	772	816	941	751	687	666	672	672	679	715	720
Anderer Weichkäse, überfett	566	511	432	398	336	355	395	388	358	348	312
<b>Weichkäse total</b>	<b>6'774</b>	<b>6'909</b>	<b>7'182</b>	<b>7'378</b>	<b>7'874</b>	<b>6'798</b>	<b>6'329</b>	<b>6'385</b>	<b>6'182</b>	<b>6'013</b>	<b>5'891</b>
Appenzeller Käse	8'662	8'841	8'924	8'855	9'114	9'096	8'693	8'283	8'831	8'782	8'806
Tilsiter	4'122	4'126	4'177	3'873	3'812	3'603	3'158	3'141	3'142	3'182	3'036
Walliser Käse (Walliser Raclettekäse)	2'058	2'102	2'164	2'099	2'186	2'132	2'132	2'306	2'291	2'178	2'301
Schweizer Raclettekäse	10'871	11'609	11'538	11'209	11'746	10'786	12'602	13'110	12'698	13'629	13'687
Vacherin Fribourgeois	2'343	2'322	2'547	2'427	2'536	2'574	2'630	2'671	2'830	2'641	2'604
Tête de Moine	2'064	2'222	2'197	2'213	2'151	2'075	2'191	2'281	2'263	2'274	2'385
Jurakäse	185	233	229	264	288	298	266	278	364	431	434
Winzerkäse	391	338	423	397	396	375	271	302	312	236	175
Mutschli	505	554	584	518	568	550	581	588	599	625	646
Alpkäse halbhart	1'629	1'805	1'960	2'038	2'029	2'079	2'094	2'134	2'277	2'183	2'284
Bündner Bergkäse	754	777	840	725	687	1'426	1'471	1'302	1'318	1'308	1'116
Berg- und Schnittkäse halbhart	1'396	1'712	2'075	2'248	2'574	2'184	2'108	2'075	2'125	2'136	2'207
St. Paulin Suisse	809	803	732	651	554	474	460	375	446	369	321
Schweizer Edamer	606	339	389	311	323	326	309	294	248	226	203
Kaltgereifte Käse	21	20	18	8	11	9	16	11	10	13	9
Halbhartkäse mit Schimmelbildung	159	177	201	250	222	213	203	202	206	199	253
Conveniencekäse	1'107	1'191	2'051	1'811	1'807	1'764	1'496	1'532	1'571	1'504	1'450
Schmelzrohware auf Bestellung	1'257	1'490	1'636	1'633	1'329	1'405	2'152	2'438	373	3'583	5'952
Anderer Halbhartkäse, mager bis viertelfett	728	719	632	962	942	2'736	3'257	2'819	5'203	2'771	839
Anderer Halbhartkäse, halb- bis vollfett	8'255	8'825	9'948	11'567	11'424	11'889	11'674	11'038	12'245	11'624	11'518
Anderer Halbhartkäse, überfett	1'643	1'958	2'387	2'491	2'972	2'959	3'021	3'515	3'908	3'997	4'165
<b>Halbhartkäse total</b>	<b>49'560</b>	<b>52'159</b>	<b>55'649</b>	<b>56'560</b>	<b>57'666</b>	<b>58'957</b>	<b>60'790</b>	<b>61'697</b>	<b>63'259</b>	<b>63'891</b>	<b>64'399</b>
Emmentaler	33'894	30'773	28'830	25'722	27'058	25'256	26'185	23'156	20'259	18'843	17'029
Schweizerland Swiss	2'361	3'103	3'139	2'972	3'161	3'027	4'509	5'821	6'680	6'944	5'795
Gruyère	28'367	28'211	28'206	28'420	28'164	28'691	28'594	29'351	29'420	28'552	26'325
Alpkäse hart	1'913	1'918	1'829	1'916	1'892	1'895	1'841	1'780	1'856	1'753	1'852
Anderer Hartkäse, mager bis viertelfett	96	53	47	378	378	1'055	1'021	1'021	1'386	1'320	2'245
Anderer Hartkäse, halb- bis vollfett	6'784	8'704	8'596	8'168	6'657	5'613	5'201	5'227	5'685	5'337	5'052
Anderer Hartkäse, überfett	26	76	30	130	62	133	156	154	254	285	229
<b>Hartkäse total</b>	<b>73'441</b>	<b>72'838</b>	<b>70'677</b>	<b>67'706</b>	<b>67'906</b>	<b>65'888</b>	<b>67'541</b>	<b>66'511</b>	<b>65'540</b>	<b>63'034</b>	<b>58'527</b>
Sbrinz	1'664	2'002	2'128	1'863	1'856	1'939	1'849	1'750	1'613	1'546	1'488
<b>Extra Hartkäse total</b>	<b>1'664</b>	<b>2'002</b>	<b>2'128</b>	<b>1'863</b>	<b>1'856</b>	<b>1'939</b>	<b>1'849</b>	<b>1'750</b>	<b>1'613</b>	<b>1'546</b>	<b>1'488</b>
Reiner Ziegenkäse	743	801	869	894	878	865	825	861	884	915	995
Reiner Schafkäse	185	197	209	225	230	258	279	269	272	295	336
<b>Spezialprodukte total</b>	<b>925</b>	<b>997</b>	<b>1'080</b>	<b>1'120</b>	<b>1'105</b>	<b>1'121</b>	<b>1'104</b>	<b>1'129</b>	<b>1'155</b>	<b>1'210</b>	<b>1'330</b>
<b>Total alle Käsesorten</b>	<b>172'914</b>	<b>176'280</b>	<b>179'338</b>	<b>178'276</b>	<b>181'328</b>	<b>181'675</b>	<b>181'179</b>	<b>182'705</b>	<b>185'331</b>	<b>188'806</b>	<b>184'904</b>

## Konsummilchproduktion

	2006	2007	2008	2009	2010	2011	2012	2013	2014	2015	2016
Milchart	Tonnen	Tonnen	Tonnen	Tonnen	Tonnen	Tonnen	Tonnen	Tonnen	Tonnen	Tonnen	Tonnen
Rohmilch	13'007	12'206	10'918	9'594	9'095	7'898	8'633	7'631	6'287	5'995	5'344
Fettangereicherte Milch past	0	0	0	0	0	0	0	0	0	0	0
Fettangereicherte Milch UHT	1'088	1'064	1'007	958	925	860	758	734	725	665	604
Vollmilch past.	93'410	90'920	92'656	58'501	51'496	49'686	47'265	45'770	45'247	43'788	42'188
Vollmilch UHT	174'246	167'643	176'881	22'190	22'336	21'524	20'588	19'697	18'662	17'190	19'251
Standardisierte Vollmilch past. 35g	0	0	0	33'967	40'321	42'545	45'356	46'490	46'306	46'102	46'429
Standardisierte Vollmilch UHT 35g	0	0	0	158'803	156'831	140'313	141'326	141'815	138'931	133'952	132'763
teilentrahmte Milch past.	78'599	79'713	81'085	80'213	81'007	82'172	80'875	80'698	77'544	74'915	74'507
teilentrahmte Milch UHT	116'892	122'707	110'031	112'474	117'281	128'214	122'329	124'521	125'168	120'746	119'094
Trinkmagermilch past.	14	258	110	7	2	2	4	9	1	1	1
Trinkmagermilch UHT	15'998	14'723	15'716	14'915	14'127	13'468	14'189	13'187	12'656	12'014	11'042
<b>Total Konsummilch</b>	<b>493'254</b>	<b>489'234</b>	<b>488'404</b>	<b>491'622</b>	<b>493'421</b>	<b>486'682</b>	<b>481'323</b>	<b>480'552</b>	<b>471'527</b>	<b>455'368</b>	<b>451'223</b>

**Butterproduktion \***

2006	2007	2008	2009	2010	2011	2012	2013	2014	2015	2016
Tonnen	Tonnen	Tonnen	Tonnen	Tonnen	Tonnen	Tonnen	Tonnen	Tonnen	Tonnen	Tonnen
36'892	36'953	45'763	47'894	48'575	48'989	50'642	46'630	48'436	46'844	47'610

\* Die Daten enthalten die Mengen Fertigprodukte sämtlicher Buttersorten und aller Butterhersteller in der Schweiz.



## Produktion von Milchspezialitäten

### Konsumrahm

	2006	2007	2008	2009	2010	2011	2012	2013	2014	2015	2016
	Tonnen	Tonnen	Tonnen	Tonnen	Tonnen	Tonnen	Tonnen	Tonnen	Tonnen	Tonnen	Tonnen
Doppelrahm	581	663	635	674	715	737	736	769	785	801	818
Vollrahm 35%	26'066	27'595	27'389	28'056	28'587	30'897	31'382	32'555	32'280	34'419	33'731
Halbrahm	13'251	13'459	14'007	14'541	14'185	14'186	14'127	14'069	14'007	13'615	13'400
Kaffeerahm	24'879	25'428	25'581	25'000	24'677	23'930	23'443	23'428	22'008	21'626	20'865
<b>Total Konsumrahm</b>	<b>64'777</b>	<b>67'145</b>	<b>67'612</b>	<b>68'271</b>	<b>68'164</b>	<b>69'750</b>	<b>69'688</b>	<b>70'821</b>	<b>69'080</b>	<b>70'461</b>	<b>68'814</b>

### Andere Milchspezialitäten

	2006	2007	2008	2009	2010	2011	2012	2013	2014	2015	2016
	Tonnen	Tonnen	Tonnen	Tonnen	Tonnen	Tonnen	Tonnen	Tonnen	Tonnen	Tonnen	Tonnen
Sauermilch	4'098	5'535	6'286	6'664	6'886	6'766	6'844	7'103	7'290	6'329	5'972
Sauerrahm	1'500	1'959	2'208	2'447	2'650	2'932	3'188	3'270	3'267	3'295	3'341
Dessertprodukte	23'533	23'226	23'457	22'480	22'766	17'240	20'416	19'817	18'759	13'666	12'965
Milchgetränke	65'145	65'668	79'017	72'018	65'712	68'726	67'296	72'959	78'397	82'972	81'149
Jogurt	139'904	139'755	141'784	141'585	141'031	139'697	141'732	140'163	138'459	136'654	134'042
Kefir	63	67	201	174	153	154	142	106	159	196	200
Speiseeis	20'995	21'531	22'440	23'606	22'560	22'648	21'941	22'688	21'962	23'127	22'188

### Produktion von Milchpulver und Milchkondensat

	2006	2007	2008	2009	2010	2011	2012	2013	2014	2015	2016
	Tonnen	Tonnen	Tonnen	Tonnen	Tonnen	Tonnen	Tonnen	Tonnen	Tonnen	Tonnen	Tonnen
Vollmilchpulver	15'755	16'773	18'156	15'666	15'863	18'252	17'590	17'449	17'766	15'478	14'428
Teilentrahmtes Milchpulver	3'351	3'709	3'745	3'983	3'792	3'716	3'733	4'182	4'018	3'916	3'615
Fettangereichertes Milchpulver & Rahmpulver	306	372	293	270	313	330	355	314	341	506	441
Magermilchpulver	23'806	24'854	27'509	36'818	33'206	28'809	29'036	20'469	28'902	25'379	26'619
Buttermilchpulver	617	228	280	168	134	164	128	169	598	539	318
Molkenpulver	2'239	2'214	1'613	1'163	1'100	2'329	2'484	2'936	2'771	2'179	1'787
Milchkondensat	2'298	2'683	2'532	2'398	2'806	2'740	2'749	2'581	2'613	2'457	2'377

## Käseexport nach Produkten/Gruppen

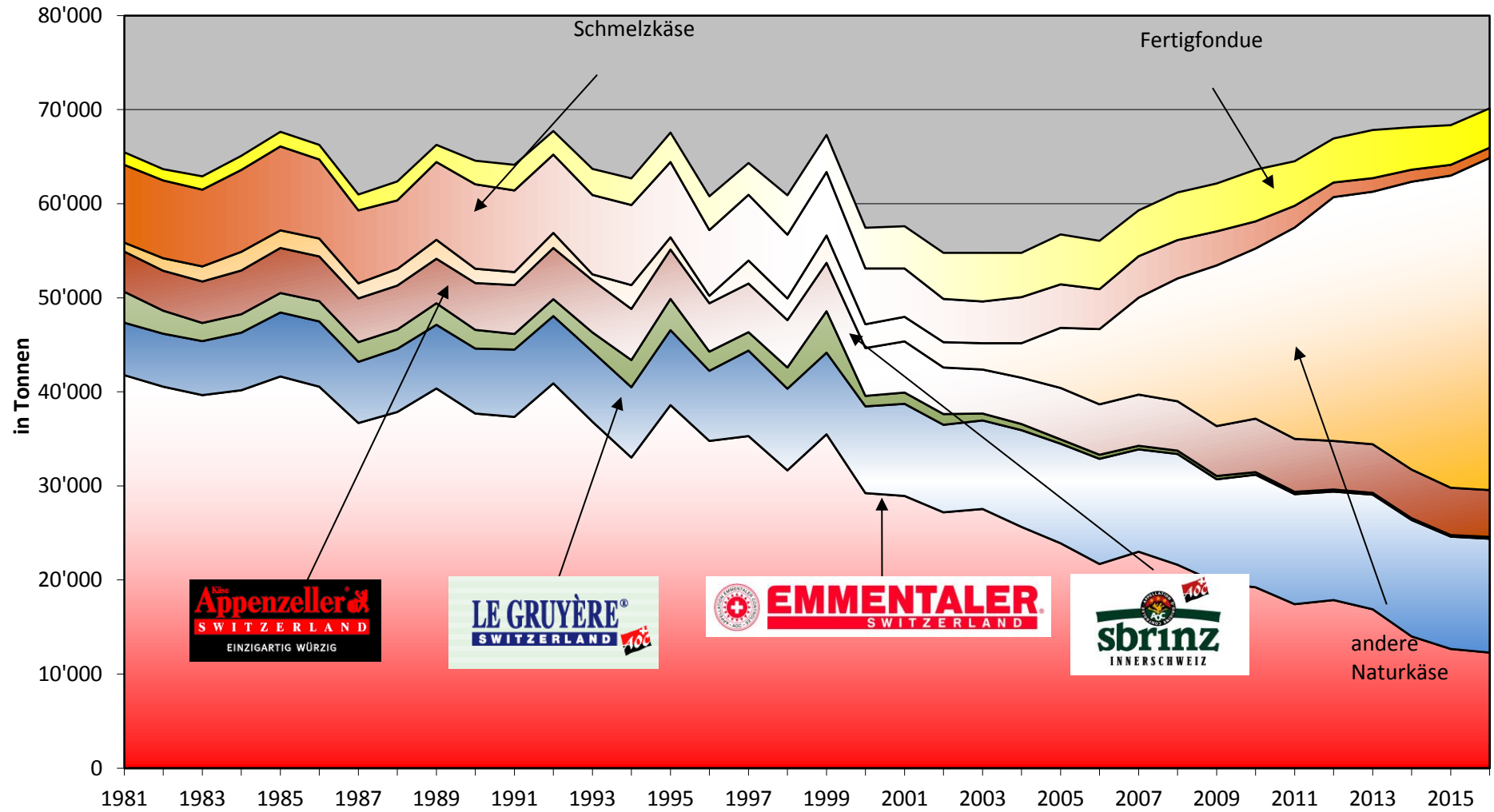
	2006	2007	2008	2009	2010	2011	2012	2013	2014	2015	2016
Käsesorte / Kategorie	Tonnen	Tonnen	Tonnen	Tonnen	Tonnen	Tonnen	Tonnen	Tonnen	Tonnen	Tonnen	Tonnen
<b>Frischkäse inkl. Quark total *</b>	<b>333</b>	<b>416</b>	<b>1'177</b>	<b>2'913</b>	<b>4'609</b>	<b>5'980</b>	<b>6'666</b>	<b>5'710</b>	<b>5'867</b>	<b>5'780</b>	<b>6'017</b>
Vacherin Mont d'Or	51	49	35	38	40	41	42	35	36	37	33
Weichkäse andere	323	339	754	1'394	1'707	1'440	993	915	770	550	533
<b>Weichkäse total</b>	<b>374</b>	<b>388</b>	<b>789</b>	<b>1'432</b>	<b>1'747</b>	<b>1'480</b>	<b>1'034</b>	<b>950</b>	<b>806</b>	<b>587</b>	<b>566</b>
Appenzeller Käse	5'362	5'435	5'249	5'317	5'701	5'632	5'183	5'185	5'188	5'022	4'977
Tilsiter	447	553	727	437	429	468	413	295	248	352	274
Raclette	819	908	1'190	1'157	1'333	1'437	1'427	1'597	1'559	1'597	1'644
Vacherin Fribourgeois	265	231	256	295	293	302	258	269	277	286	284
Tête de Moine	1'175	1'300	1'403	1'323	1'289	1'292	1'279	1'348	1'390	1'398	1'514
Halbhartkäse andere	1'241	2'045	3'574	5'186	4'203	7'235	9'200	7'990	9'136	10'648	11'145
<b>Halbhartkäse total</b>	<b>9'309</b>	<b>10'474</b>	<b>12'399</b>	<b>13'716</b>	<b>13'246</b>	<b>16'366</b>	<b>17'761</b>	<b>16'685</b>	<b>17'799</b>	<b>19'303</b>	<b>19'838</b>
Emmentaler	21'702	22'993	21'603	19'739	19'227	17'413	17'863	16'870	13'994	12'663	12'276
Gruyère	11'186	10'892	11'779	10'974	11'967	11'700	11'527	12'207	12'376	11'956	12'106
Switzerland Swiss	1'278	2'025	1'666	1'738	1'468	1'375	1'479	3'725	4'616	4'795	4'577
Hartkäse übrige	1'769	1'545	1'147	2'333	2'476	2'611	3'597	2'667	3'575	4'191	5'455
<b>Hartkäse total</b>	<b>35'935</b>	<b>37'455</b>	<b>36'195</b>	<b>34'785</b>	<b>35'137</b>	<b>33'099</b>	<b>34'466</b>	<b>35'470</b>	<b>34'561</b>	<b>33'605</b>	<b>34'414</b>
Sbrinz	424	391	360	342	260	257	210	173	185	157	196
<b>Extra Hartkäse total</b>	<b>424</b>	<b>391</b>	<b>360</b>	<b>342</b>	<b>260</b>	<b>257</b>	<b>210</b>	<b>173</b>	<b>185</b>	<b>157</b>	<b>196</b>
<b>Schmelzkäse total</b>	<b>4'241</b>	<b>4'403</b>	<b>4'092</b>	<b>3'627</b>	<b>2'898</b>	<b>2'292</b>	<b>1'559</b>	<b>1'423</b>	<b>1'275</b>	<b>1'140</b>	<b>1'094</b>
<b>Fertigfondue total</b>	<b>5'159</b>	<b>4'893</b>	<b>5'042</b>	<b>4'988</b>	<b>5'476</b>	<b>4'759</b>	<b>4'663</b>	<b>5'116</b>	<b>4'536</b>	<b>4'228</b>	<b>4'183</b>
<b>andere Käse total **</b>	<b>293</b>	<b>883</b>	<b>1'136</b>	<b>244</b>	<b>234</b>	<b>295</b>	<b>545</b>	<b>2'299</b>	<b>3'116</b>	<b>3'548</b>	<b>3'832</b>
<b>Nachträgliche Korrekturen</b>	<b>-</b>	<b>-</b>	<b>-</b>	<b>-</b>	<b>-</b>	<b>-</b>	<b>-</b>	<b>+ 182</b>	<b>+ 110</b>	<b>+ 110</b>	<b>+ 59</b>
<b>Total</b>	<b>56'068</b>	<b>59'303</b>	<b>61'191</b>	<b>62'047</b>	<b>63'608</b>	<b>64'528</b>	<b>66'905</b>	<b>68'009</b>	<b>68'255</b>	<b>68'459</b>	<b>70'198</b>

\* ab 2009 inkl. Mozzarella

\*\* ab 2009 ohne Mozzarella

Quelle: OZD

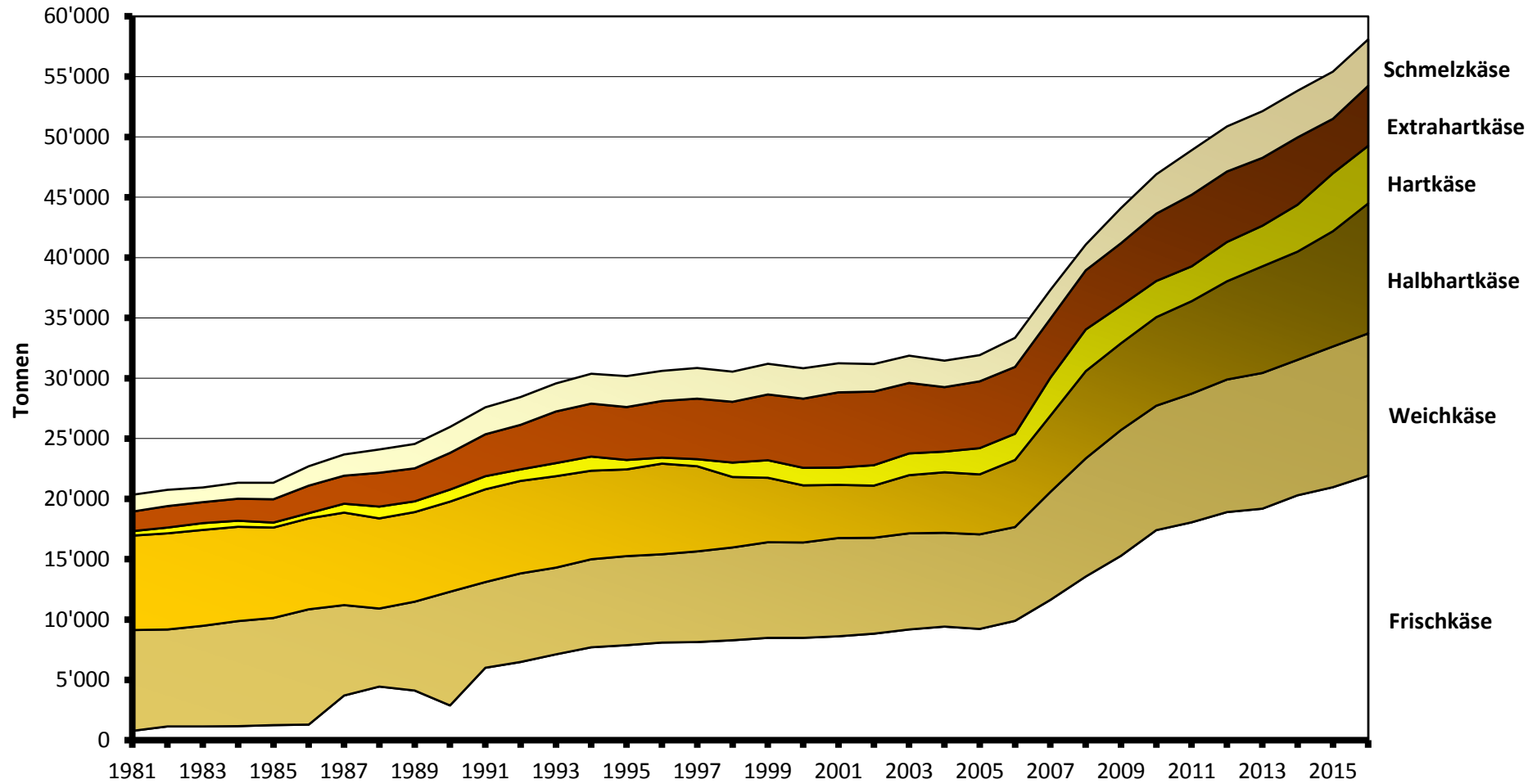
### Käseexport 1981 - 2016, Gesamtübersicht



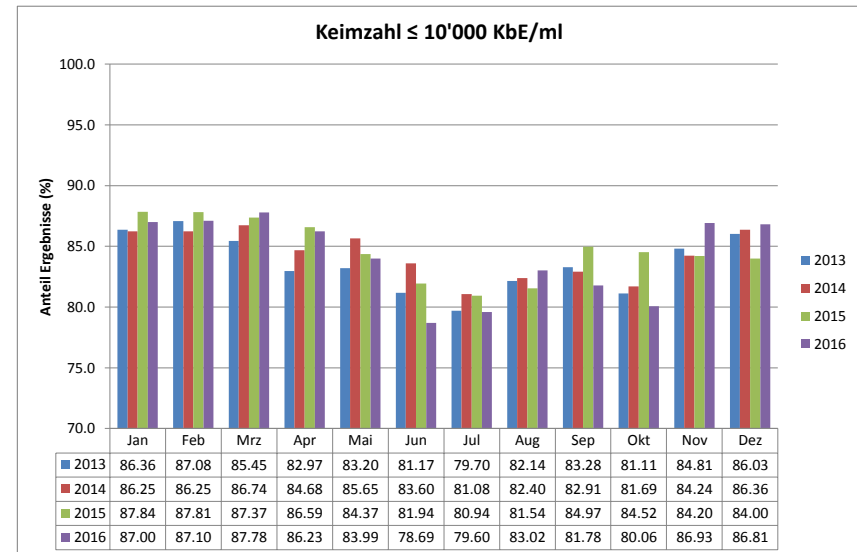
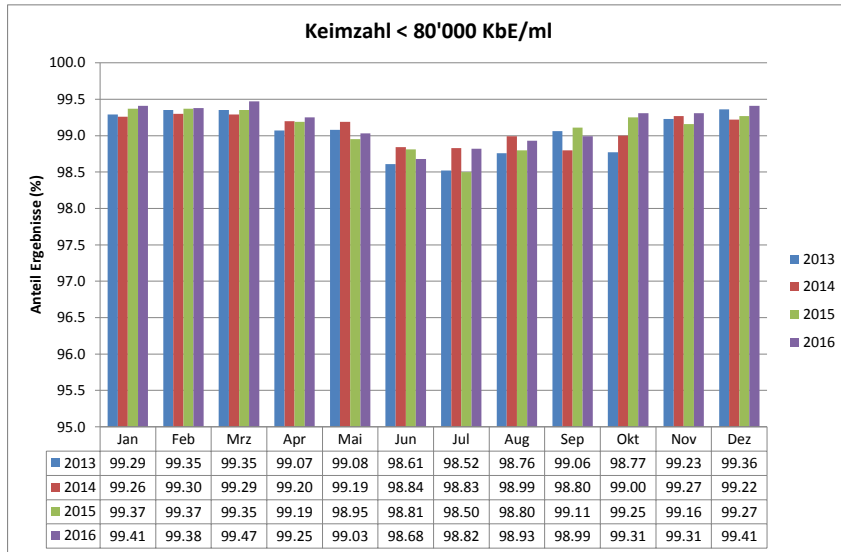
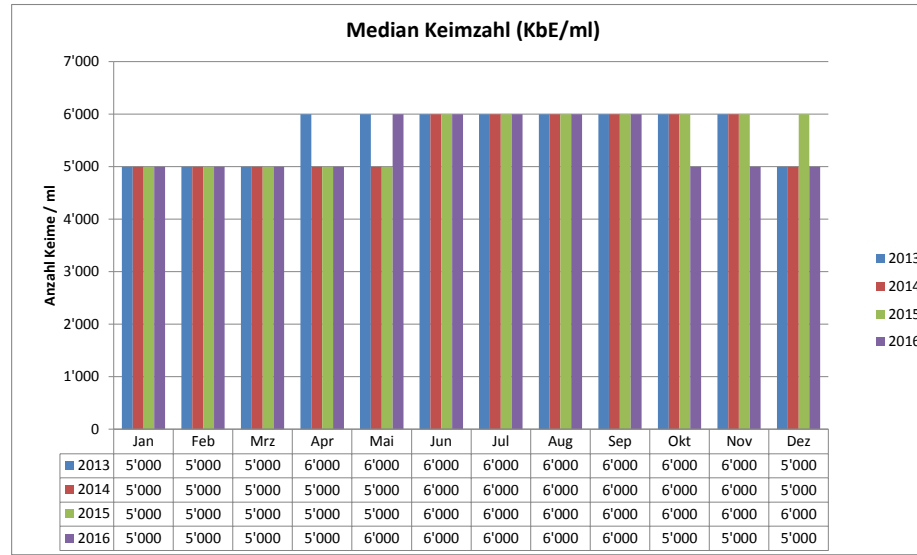
## Käseimport nach Produkten/Gruppen

	2006	2007	2008	2009	2010	2011	2012	2013	2014	2015	2016
Käsesorte / Kategorie	Tonnen	Tonnen	Tonnen	Tonnen	Tonnen	Tonnen	Tonnen	Tonnen	Tonnen	Tonnen	Tonnen
Mascarpone, Ricotta Romana	1'101	1'212	1'256	1'161	1'142	1'079	1'198	1'184	1'225	1'197	1'399
Mozzarella	2'595	2'885	2'891	2'752	3'277	3'802	4'110	4'213	4'649	4'754	4'632
Frischkäse, andere	6'194	7'529	9'411	11'369	12'996	13'177	13'600	13'789	14'428	15'018	15'932
<b>Frischkäse total</b>	<b>9'890</b>	<b>11'627</b>	<b>13'557</b>	<b>15'282</b>	<b>17'415</b>	<b>18'058</b>	<b>18'908</b>	<b>19'186</b>	<b>20'302</b>	<b>20'970</b>	<b>21'963</b>
Danablu, Gorgonzola, Roquefort	318	243	210	199	461	421	427	387	411	372	501
Weisschimmelpkäse	1'707	1'910	1'956	1'921	1'656	1'577	1'555	1'486	1'386	1'351	1'220
Blau-, Grünschimmelpkäse											
Brie, Camembert, Italico	1'333	1'514	1'607	1'896	1'676	1'664	1'657	1'670	1'671	1'679	1'584
Weichkäse, andere, halb- bis vollfett	4'425	5'281	6'023	6'412	6'516	7'013	7'353	7'711	7'756	8'286	8'488
<b>Weichkäse total</b>	<b>7'782</b>	<b>8'948</b>	<b>9'796</b>	<b>10'429</b>	<b>10'308</b>	<b>10'675</b>	<b>10'992</b>	<b>11'254</b>	<b>11'225</b>	<b>11'688</b>	<b>11'793</b>
Halbhartkäse mit Schimmelbildung	51	50	50	39	26	20	21	29	27	28	67
Caciocavallo, Fontina, Brà, u.a.	1'176	970	776	729	618	605	515	507	502	475	277
Tilsiter	31	27	178	82	46	24	10	1	25	56	67
Halbhartkäse, andere, halb- bis vollfett	4'296	5'275	6'213	6'241	6'532	6'933	7'472	8'107	8'063	8'582	9'919
Halbhartkäse, gerieben, pulverisiert	3	10	5	91	112	82	112	199	353	402	489
<b>Halbhartkäse total</b>	<b>5'557</b>	<b>6'333</b>	<b>7'222</b>	<b>7'182</b>	<b>7'335</b>	<b>7'664</b>	<b>8'131</b>	<b>8'843</b>	<b>8'969</b>	<b>9'542</b>	<b>10'818</b>
Kräuterkäse	1	2	7	34	3	10	9	3	2	1	6
Hartkäse mit Schimmelbildung	2	3	4	0	2	1	3	2	8	10	13
Caciocavallo, Fontina, Brà, u.a.	297	238	227	181	140	96	99	166	189	261	250
Emmentaler	161	160	417	390	430	425	414	410	413	300	295
Hartkäse, andere, halb- bis vollfett	1'355	2'350	2'416	2'148	1'961	1'927	2'239	2'141	2'817	3'679	3'376
Hartkäse, gerieben, pulverisiert	361	384	409	369	470	425	506	637	464	561	831
<b>Hartkäse total</b>	<b>2'177</b>	<b>3'138</b>	<b>3'479</b>	<b>3'123</b>	<b>3'005</b>	<b>2'883</b>	<b>3'271</b>	<b>3'360</b>	<b>3'893</b>	<b>4'813</b>	<b>4'771</b>
Grana / Parmigiano	5'532	4'894	4'897	5'179	5'568	5'932	5'836	5'616	5'563	4'516	4'988
<b>Extra Hartkäse total</b>	<b>5'532</b>	<b>4'894</b>	<b>4'897</b>	<b>5'179</b>	<b>5'568</b>	<b>5'932</b>	<b>5'836</b>	<b>5'616</b>	<b>5'563</b>	<b>4'516</b>	<b>4'988</b>
<b>Schmelzkäse total</b>	<b>2'408</b>	<b>2'390</b>	<b>2'118</b>	<b>2'906</b>	<b>3'260</b>	<b>3'679</b>	<b>3'725</b>	<b>3'874</b>	<b>3'875</b>	<b>3'904</b>	<b>3'867</b>
<b>Total aller Sorten</b>	<b>33'346</b>	<b>37'328</b>	<b>41'069</b>	<b>44'101</b>	<b>46'892</b>	<b>48'892</b>	<b>50'864</b>	<b>52'133</b>	<b>53'827</b>	<b>55'432</b>	<b>58'200</b>

## Käseimporte 1981 - 2016, Gesamtübersicht

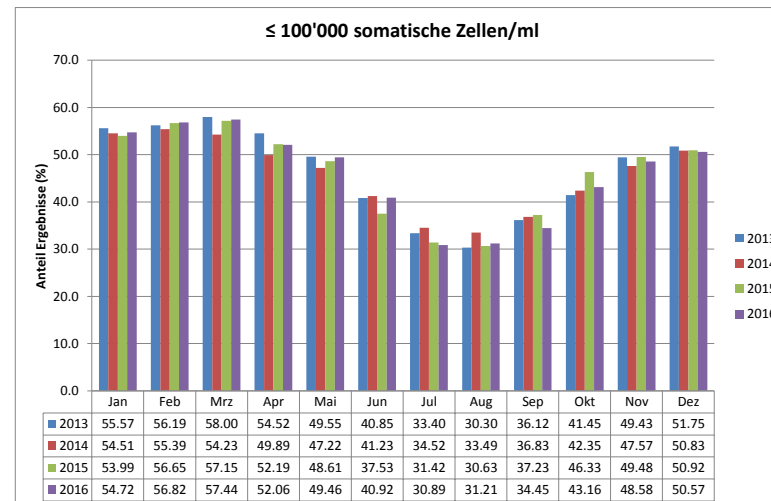
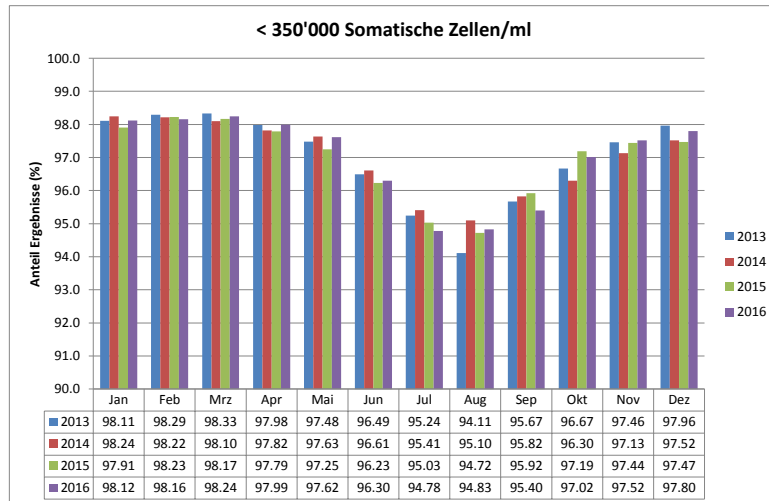
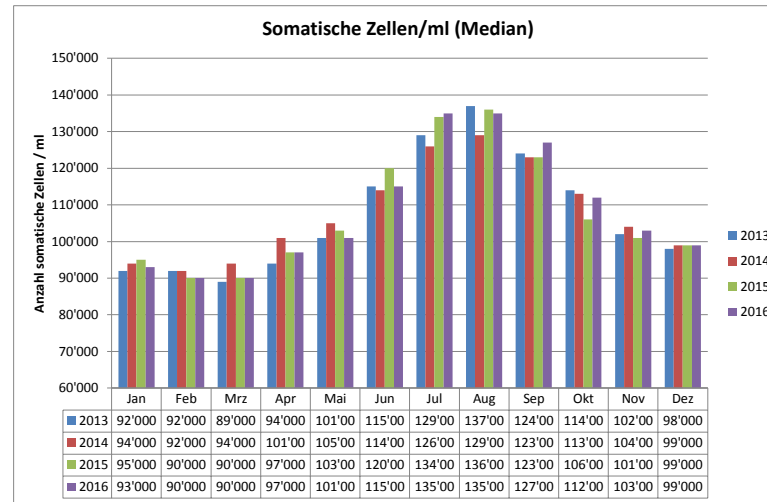


Milchprüfung: Keimzahl



**Quellen:** Suisselab AG Zollikofen, TSM Treuhand GmbH Bern  
 Berücksichtigt wurden alle Einzelergebnisse der Milchprüfungsproben, bei denen ein Ergebnis vorlag, Schweiz ohne Frankreich (Zonenmilch) und Fürstentum Liechtenstein.

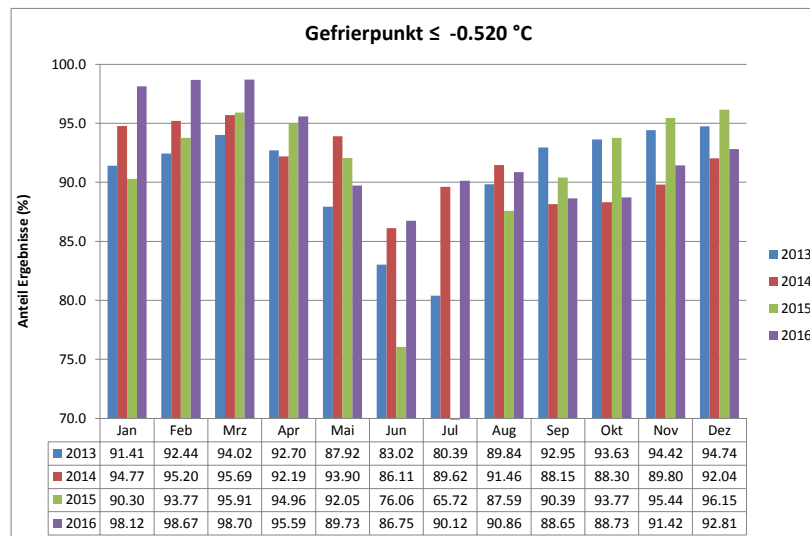
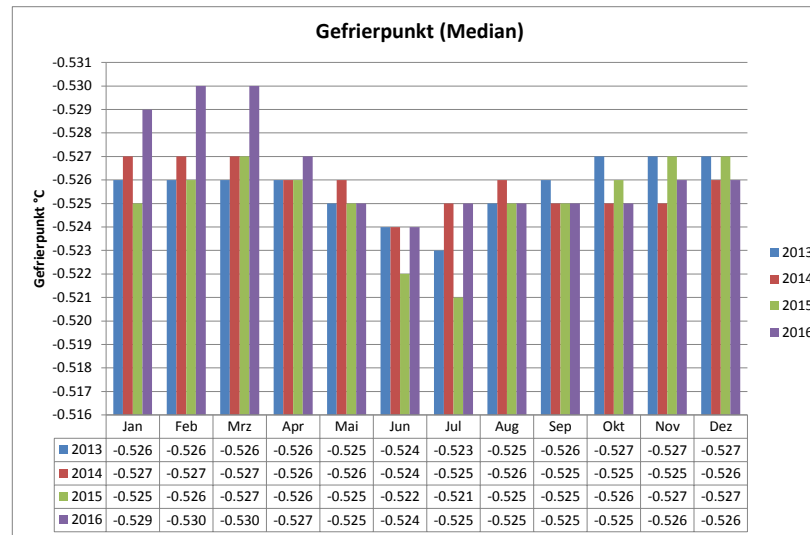
Milchprüfung: Somatische Zellen



Quellen: Suiselab AG Zollikofen, TSM Treuhand GmbH Bern  
 Berücksichtigt wurden alle Einzelergebnisse der Milchprüfungsproben, bei denen ein Ergebnis vorlag, Schweiz ohne Frankreich (Zonenmilch) und Fürstentum Liechtenstein.

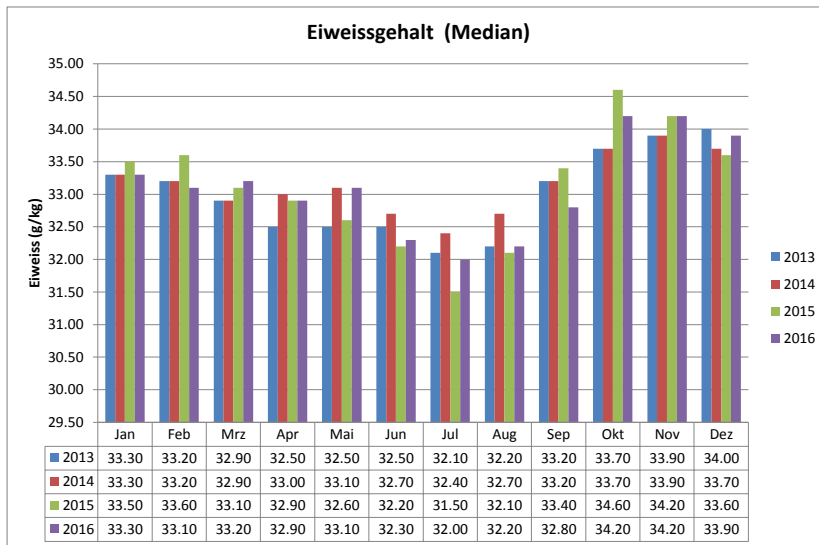
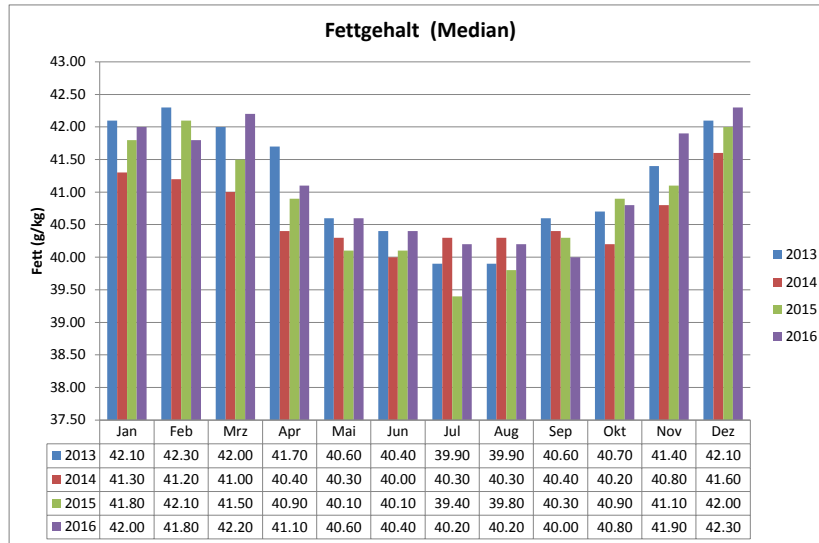


## Milchprüfung: Gefrierpunkt



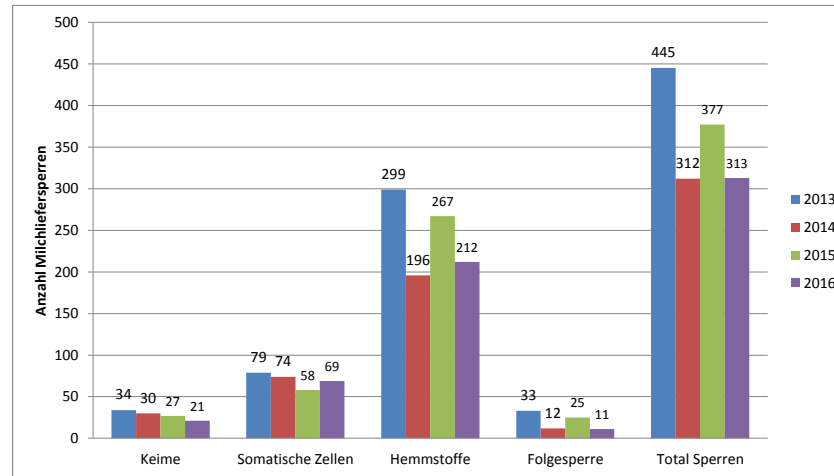
**Quellen:** Suisselab AG Zollikofen, TSM Treuhand GmbH Bern  
 Berücksichtigt wurden alle Einzelergebnisse der Milchprüfungsproben, bei denen ein Ergebnis vorlag, Schweiz ohne Frankreich (Zonenmilch) und Fürstentum Liechtenstein.

Milchprüfung: Milchgehalt



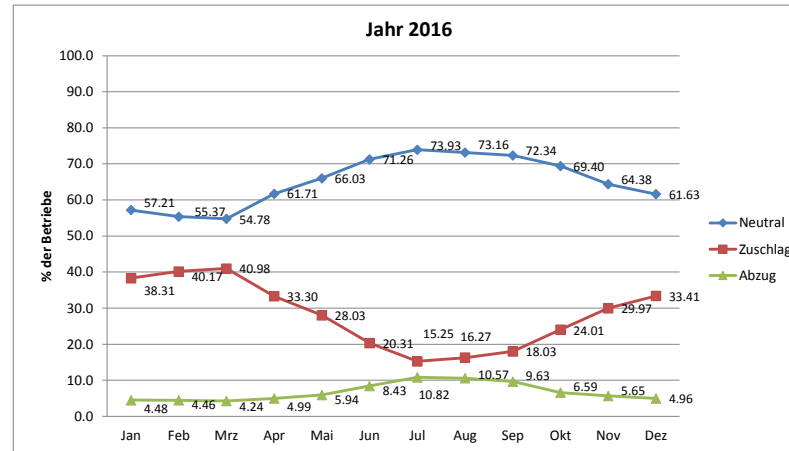
**Quellen:** Suissselab AG Zollikofen, TSM Treuhand GmbH Bern  
 Die Angaben werden aus allen Proben (automatisch und handgefasste Proben), welche im Rahmen der Milchprüfung untersucht werden, ermittelt (Medianwert).

### Milchprüfung: Öffentlich-rechtliche Milchliefer Sperren



Berücksichtigt wurden alle Monatsergebnisse der öffentlich-rechtlichen Milchprüfung, Schweiz ohne Frankreich (Zonenmilch) und Fürstentum Liechtenstein.

### Milchprüfung: Privatrechtliche Zuschläge und Abzüge



Bewertungen und Beanstandungen gemäss der Vereinbarung (Fromarte/VMI/SMP) zur Ausgestaltung der Milchkaufverträge vom 20.12.2011 (ohne Berücksichtigung der käsespezifischen Anforderungen).  
Schweiz ohne Frankreich (Zonenmilch) und Fürstentum Liechtenstein.

Quellen: Suisselab AG Zollikofen, TSM Treuhand GmbH Bern