

Annexe à la statistique annuelle du marché du lait 2019

Comparaison pluriannuelle à partir de l'année 2009

1 - Indices

- a) Indices des exploitations laitières
- b) Nombre de producteurs selon la taille de leurs exploitations

2 - Production / mise en valeur du lait

- a) Mise en valeur selon équivalents-lait
- b) Production laitière selon la provenance

3 - Production de produits laitiers

- a) Production fromagère
- b) Production de lait de consommation
- c) Production et vente de beurre
- d) Spécialités laitières
- e) Production de poudre de lait et de lait condensé

4 - Exportation de fromage

- a) Exportations de fromages par produit / groupe de produits
- b) Exportations de fromages, aperçu général
- c) Exportations par fromages sélectionnés

5 - Importations de fromage

- a) Importations de fromage par produit / groupe de produits
- b) Importations de fromage, aperçu général

6 - Contrôle du lait

- a) Nombre de germes
- b) Cellules somatiques
- c) Point de congélation
- d) Composition du lait
- e) Suspensions de livraisons de lait de droit public
- f) Déductions et suppléments de droit privé

La reproduction des données est autorisée sous réserve de l'indication de la source

Berne, le 12. février 2020



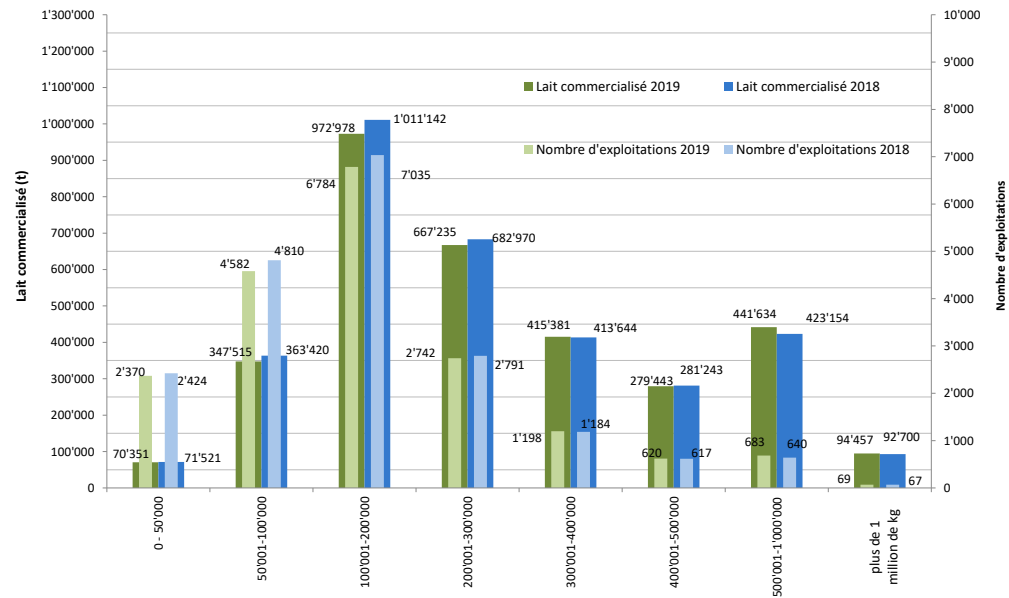
Indices des exploitations laitières pour l'année civile 2019 (sans exploitations d'estivage)

Exploitations à l'année	Unité	Année laitière (mai-avril)		Année civile										
		2006/07	2007/08	2009	2010	2011	2012	2013	2014	2015	2016	2017	2018	2019
Production laitière	t	3'119'501	3'173'041	3'286'452	3'316'464	3'347'682	3'352'741	3'304'029	3'413'429	3'367'146	3'316'889	3'322'868	3'339'794	3'288'994
Nombre d' exploitations*	expl.	28'830	27'991	27'016	26'097	25'223	24'369	23'490	22'597	21'765	20'987	20'211	19'568	19'048
Moyenne de livraison	kg	108'203	113'359	121'648	127'082	132'723	137'582	140'657	151'057	154'705	158'045	164'409	170'676	172'669
Moyenne de taille d'exploitation	ha	21.6	22.0	22.3	23.0	23.5	24.0	24.4	24.8	25.1	26.0	25.9	26.8	27.1
Moyenne de livraison par ha	kg	5'000	5'147	5'486	5'518	5'652	5'743	5'758	6'089	6'079	6'083	6'333	6'373	6'362

* Dans le cadre de cette évaluation, nous avons tenu compte de toutes les exploitations (à l'exception des exploitations d'estivage) pour lesquelles au minimum un apport de lait a été enregistré au cours de l'année civile.

Nombre de producteurs selon taille des exploitations (sans exploitations d'estivage)

Classes de grandeur en kg	Lait commercialisé en t de janvier à décembre 2018		Nombre d'exploitations		Lait commercialisé en t de janvier à décembre 2019		Nombre d'exploitations	
		en %		en %		en %		en %
0 - 50'000	71'521	2.14	2'424	12.39	70'351	2.14	2'370	12.44
50'001-100'000	363'420	10.88	4'810	24.58	347'515	10.57	4'582	24.06
100'001-200'000	1'011'142	30.28	7'035	35.95	972'978	29.58	6'784	35.62
200'001-300'000	682'970	20.45	2'791	14.26	667'235	20.29	2'742	14.40
300'001-400'000	413'644	12.39	1'184	6.05	415'381	12.63	1'198	6.29
400'001-500'000	281'243	8.42	617	3.15	279'443	8.50	620	3.25
500'001-1'000'000	423'154	12.67	640	3.27	441'634	13.43	683	3.59
plus de 1 Mio.	92'700	2.78	67	0.34	94'457	2.87	69	0.36
Total	3'339'794	100	19'568	100	3'288'994	100	19'048	100



Mise en valeur du lait en équivalents-lait

Mise du lait de vache en t	2009	2010	2011	2012	2013	2014	2015	2016	2017	2018	2019
Fromage	1'429'872	1'453'442	1'443'145	1'458'231	1'463'090	1'480'991	1'461'319	1'417'552	1'474'792	1'492'848	1'512'573
Séré	16'808	15'999	16'223	23'214	23'251	25'947	31'299	30'880	26'735	26'746	28'374
Lait de consommation	425'410	422'867	415'910	411'721	408'784	405'559	392'304	388'647	384'258	382'614	373'405
Crème de consommation	262'261	266'864	279'259	279'488	286'420	281'120	289'492	282'867	283'930	280'933	277'517
Yogourt	114'997	114'555	113'230	113'263	113'681	115'287	113'880	111'776	116'532	118'272	116'665
Autres produits frais (y.c. glaces comestibles)	99'010	98'429	92'268	97'031	106'444	106'578	103'551	102'006	94'452	100'307	100'435
Conserves de lait	367'990	367'795	364'813	367'100	326'734	381'021	358'382	374'270	370'509	379'814	356'543
Beurre	572'021	580'541	583'730	588'398	539'606	572'467	559'480	549'093	516'547	542'593	523'957
Autres mises en valeur	126'983	117'130	163'395	132'385	160'601	171'562	176'470	176'884	166'257	130'301	109'802
Total	3'415'352	3'437'622	3'471'973	3'470'831	3'428'611	3'540'532	3'486'177	3'433'975	3'434'012	3'454'428	3'399'271

Un équivalent-lait correspond à la teneur en protéine et en matière grasse d'un kilo de lait (fraction protéique = 0.45 EL; fraction butyrique = 0.55 EL)

Exemples:

1 kg lait entier past./UHT = 0.45 protéine + 0.55 matière grasse = 1.00 équivalent-lait

1 kg lait écrémé past./UHT = 0.45 protéine + 0.05 matière grasse = 0.50 équivalent-lait

1 kg crème entière past./UHT = 0.30 protéine + 4.80 matière grasse = 5.10 équivalents-lait

Production laitière

Provenance (en t)	2009	2010	2011	2012	2013	2014	2015	2016	2017	2018	2019
Lait CH	3'387'742	3'410'715	3'445'689	3'444'188	3'399'713	3'511'678	3'457'434	3'406'802	3'408'111	3'426'656	3'372'091
Lait hors CH*	27'610	26'907	26'284	26'643	28'898	28'854	28'743	27'173	25'899	27'771	27'180
Lait d'ensilage	2'239'574	2'222'818	2'294'999	2'309'039	2'290'781	2'398'551	2'367'789	2'352'884	2'320'325	2'326'685	2'285'102
Lait de non ensilage	1'175'778	1'214'803	1'176'974	1'161'792	1'137'831	1'141'981	1'118'388	1'081'092	1'113'685	1'127'742	1'114'170
Total production	3'415'352	3'437'622	3'471'973	3'470'831	3'428'611	3'540'532	3'486'177	3'433'975	3'434'010	3'454'427	3'399'272

* Lait de la zone franche et lait de la Principauté de Liechtenstein

Production (en t)	2009	2010	2011	2012	2013	2014	2015	2016	2017	2018	2019
Séré	10'038	9'444	9'624	12'950	13'216	14'006	18'964	18'936	16'145	16'191	17'487
Mozzarella	17'176	18'819	20'558	21'431	21'643	22'693	23'551	23'450	23'303	23'368	23'322
Mascarpone	623	811	780	873	813	462	474	462	470	508	521
Autres produits frais	15'809	15'846	16'011	8'312	9'559	10'397	10'123	10'422	11'522	12'041	12'610
Total fromages frais	43'643	44'920	46'971	43'562	45'233	47'582	53'110	53'271	51'438	52'108	53'939
Fromages à croûte fleurie, maigre à 1/4 gras	0	0	0	0	0	0	0	0	0	0	0
Fromages à croûte fleurie, 1/2 gras à gras	1'301	1'357	1'185	995	930	897	871	838	791	776	791
Fromages à croûte fleurie, crème	1'655	1'809	1'746	1'837	1'912	1'771	1'627	1'568	1'466	1'556	1'535
Bleu, fromages à pâte persillée	6	3	4	3	3	5	9	12	14	16	23
Tomme	2'044	2'031	1'934	1'889	1'880	1'893	1'857	1'864	1'830	1'859	1'953
Vacherin Mont-d'Or	548	505	544	532	587	557	560	553	564	554	532
Autres fromages à croûte fleurie, maigres à 1/4 gras	676	1'144	365	14	9	18	22	21	22	22	7
Autres fromages à croûte fleurie, 1/2 gras à gras	751	687	666	663	672	679	715	720	731	767	787
Autres fromages à croûte fleurie, crème	398	336	355	395	388	358	348	312	286	327	289
Total fromages à pâte molle	7'378	7'874	6'798	6'329	6'385	6'182	6'013	5'891	5'705	5'879	5'922
Appenzeller*	8'855	9'114	9'096	8'693	9'283	8'831	8'782	8'806	8'538	8'668	8'601
Tilsiter	3'873	3'812	3'603	3'158	3'141	3'142	3'182	3'036	2'852	2'742	2'744
Fromage du Valais / Raclette du Valais AOP	2'099	2'186	2'132	2'133	2'306	2'291	2'178	2'301	2'307	2'396	2'394
Raclette Suisse	11'209	11'746	10'786	12'602	13'110	12'698	13'629	13'687	14'764	15'249	15'693
Vacherin fribourgeois AOP	2'427	2'536	2'574	2'630	2'671	2'830	2'641	2'604	2'840	2'713	2'903
Tête de Moine AOP	2'213	2'151	2'075	2'191	2'281	2'263	2'274	2'385	2'557	2'719	2'703
Fromages du Jura	264	288	298	266	278	364	431	434	436	589	508
Fromages des vigneron	397	396	375	271	302	312	236	175	114	83	72
Mutschli	518	568	550	581	588	599	625	646	621	614	746
Fromages d'alpage à pâte mi-dure	2'038	2'029	2'079	2'094	2'134	2'277	2'183	2'284	2'098	2'229	2'184
Fromages de montagne des Grisons	725	687	1'426	1'471	1'302	1'318	1'308	1'116	943	876	994
Fromages de montagne, à la coupe	2'248	2'574	2'184	2'108	2'075	2'125	2'136	2'207	2'385	2'412	2'483
St. Paulin Suisse	651	554	474	460	375	446	369	321	316	269	274
Edam suisse	311	323	326	309	294	248	226	203	184	148	156
Fromage affiné à froid	8	11	9	16	11	10	13	9	567	545	466
Fromage à pâte mi-dure persillée	250	222	213	203	202	206	199	253	242	232	233
Fromage semi - préparé	1'811	1'807	1'764	1'496	1'532	1'571	1'504	1'450	1'013	1'044	964
Fromage pour la fonte, sur commande	1'633	1'329	1'405	2'152	2'438	3'73	3'583	5'952	6'837	6'787	7'394
Autres fromages à pâte mi-dure, maigre à 1/4 gras	962	942	2'736	3'257	2'819	5'203	2'771	839	322	262	285
Autres fromages à pâte mi-dure, 1/2 gras à gras*	11'567	11'424	11'889	11'674	11'038	12'245	11'624	11'518	10'963	11'137	11'772
Autres fromages à pâte mi-dure, crème	2'491	2'972	2'959	3'021	3'515	3'908	3'997	4'165	4'462	4'834	5'662
Total fromages à pâte mi-dure	56'560	57'666	58'957	60'790	61'697	63'259	63'891	64'399	65'364	66'558	69'233
Emmentaler AOP	25'722	27'058	25'256	26'185	23'156	20'259	18'843	17'029	18'466	17'781	16'332
Switzerland Swiss	2'972	3'161	3'027	4'509	5'821	6'680	6'944	5'795	7'169	6'263	6'064
Gruyère AOP	28'420	28'164	28'691	28'594	29'351	29'420	28'552	26'325	28'754	29'286	29'818
Fromages d'alpage à pâte dure	1'916	1'892	1'895	1'841	1'780	1'856	1'753	1'852	1'770	1'797	1'763
Autres fromages à pâte dure, maigre à 1/4 gras	378	912	1'273	1'055	1'021	1'386	1'320	2'245	2'364	2'631	2'585
Autres fromages à pâte dure, 1/2 gras à gras**	8'168	6'657	5'613	5'201	5'227	5'685	5'337	5'052	5'180	5'849	6'283
Autres fromages à pâte dure, crème	130	62	133	156	154	254	285	229	226	216	191
Total fromages à pâte dure	67'706	67'906	65'888	67'541	66'511	65'540	63'034	58'527	63'929	63'823	63'036
Sbrinz AOP	1'863	1'856	1'939	1'849	1'750	1'613	1'546	1'488	1'461	1'477	1'508
Total fromages à pâte extra-dure	1'863	1'856	1'939	1'849	1'750	1'613	1'546	1'488	1'461	1'477	1'508
Fromages pur chèvre	894	878	865	825	861	884	915	995	1'050	1'100	1'098
Fromages pur brebis	225	230	258	279	269	272	295	336	343	380	381
Total produits spéciaux	1'120	1'105	1'121	1'104	1'129	1'155	1'210	1'330	1'390	1'476	1'481
Total fromages	178'276	181'328	181'675	181'179	182'705	185'331	188'806	184'904	189'292	191'321	195'114

Production de lait de consommation

Variété de lait (en t)	2009	2010	2011	2012	2013	2014	2015	2016	2017	2018	2019
Lait cru	9'594	9'095	7'898	8'633	7'631	6'287	5'995	5'344	4'890	4'596	4'795
Lait past. enrichi en matière grasse	0	0	0	0	0	0	0	0	0	0	0
Lait UHT enrichi en matière grasse	958	925	860	758	734	725	665	604	526	530	472
Lait entier past.	58'501	51'496	49'686	47'265	45'770	45'247	43'788	42'188	41'371	42'264	43'400
Lait entier UHT	22'190	22'336	21'524	20'588	19'697	18'662	17'190	19'251	21'028	16'149	11'449
Lait entier standardisé past., 3.5%	33'967	0	42'545	42'545	46'490	46'306	46'102	46'429	43'911	43'892	42'678
Lait entier standardisé UHT, 3.5%	158'803	0	140'313	140'313	141'815	138'931	133'952	132'763	129'601	136'478	139'443
Lait partiellement écrémé past.	80'213	81'007	82'172	80'875	80'698	77'544	74'915	74'507	72'480	70'574	68'728
Lait partiellement écrémé UHT	112'474	117'281	128'214	122'329	124'521	125'168	120'746	119'094	116'798	113'991	110'281
Lait écrémé past.	7	2	2	4	9	1	1	1	2	27	7
Lait écrémé UHT	14'915	14'127	13'468	14'189	13'187	12'656	12'014	11'042	9'918	9'408	8'408
Total lait de consommation	491'622	493'421	486'682	481'323	480'552	471'527	455'368	451'223	440'525	437'909	429'661

Production de beurre *

	2009	2010	2011	2012	2013	2014	2015	2016	2017	2018	2019
en t	47'894	48'575	48'989	50'642	46'630	48'436	46'844	47'610	42'617	44'265	42'725

* Les données contiennent les quantités des produits finis de l'ensemble des types de beurre ainsi que de tous les producteurs de beurre en Suisse.

Production de spécialités laitières

Crème de consommation

en t	2009	2010	2011	2012	2013	2014	2015	2016	2017	2018	2019
Crème double	674	715	737	736	769	785	801	818	816	820	837
Crème entière 35%	28'056	28'587	30'897	31'382	32'555	32'280	34'419	33'731	33'895	33'484	33'520
Demi-crème	14'541	14'185	14'186	14'127	14'069	14'007	13'615	13'400	13'044	13'373	13'210
Crème à café	25'000	24'677	23'930	23'443	23'428	22'008	21'626	20'865	20'400	19'931	19'163
Total crème de consommation	68'271	68'164	69'750	69'688	70'821	69'080	70'461	68'814	68'155	67'608	66'730

Autres spécialités

en t	2009	2010	2011	2012	2013	2014	2015	2016	2017	2018	2019
Lait acidulé	6'664	6'886	6'766	6'844	7'103	7'290	6'329	5'972	4'926	4'238	631
Crème acidulée	2'447	2'650	2'932	3'188	3'270	3'267	3'295	3'341	3'346	3'422	3'582
Desserts (crèmes, flans,coupes, etc.)	22'480	22'766	17'240	20'416	19'817	18'759	13'666	12'965	13'714	12'961	12'475
Boissons lactées	72'018	65'712	68'726	67'296	72'959	78'397	82'972	81'149	64'316	70'050	75'048
Yogourt	141'585	141'031	139'697	141'732	140'163	138'459	136'654	134'042	144'501	145'908	146'640
Kéfir	174	153	154	142	106	159	196	200	235	294	294
Glaces comestibles	23'606	22'560	22'648	21'941	22'688	21'962	23'127	22'188	23'609	24'961	23'401
Total autres spécialités	268'974	261'758	258'163	261'559	266'106	268'293	266'239	259'857	254'647	261'834	262'071

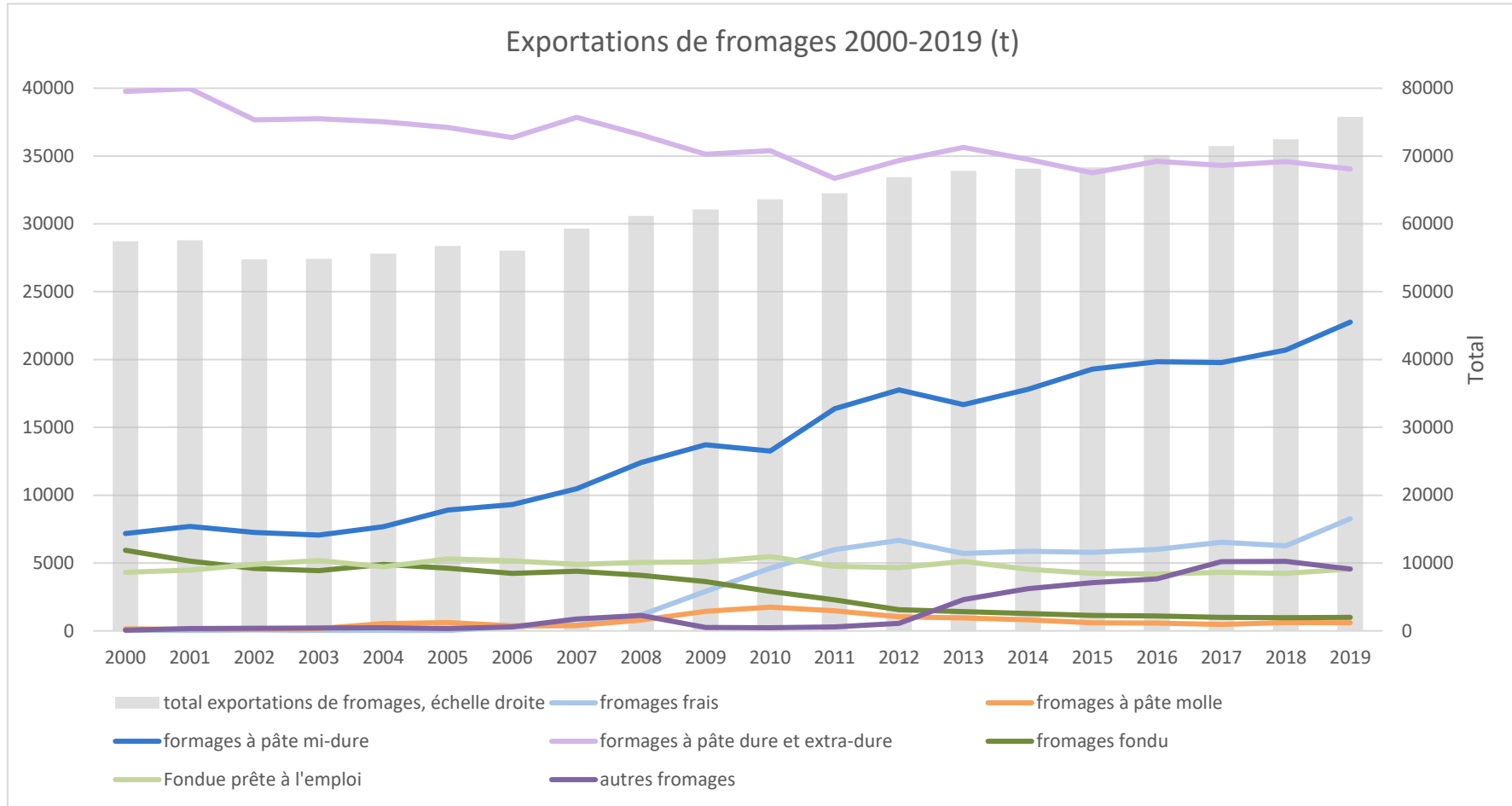
Production de poudre de lait et de lait condensé

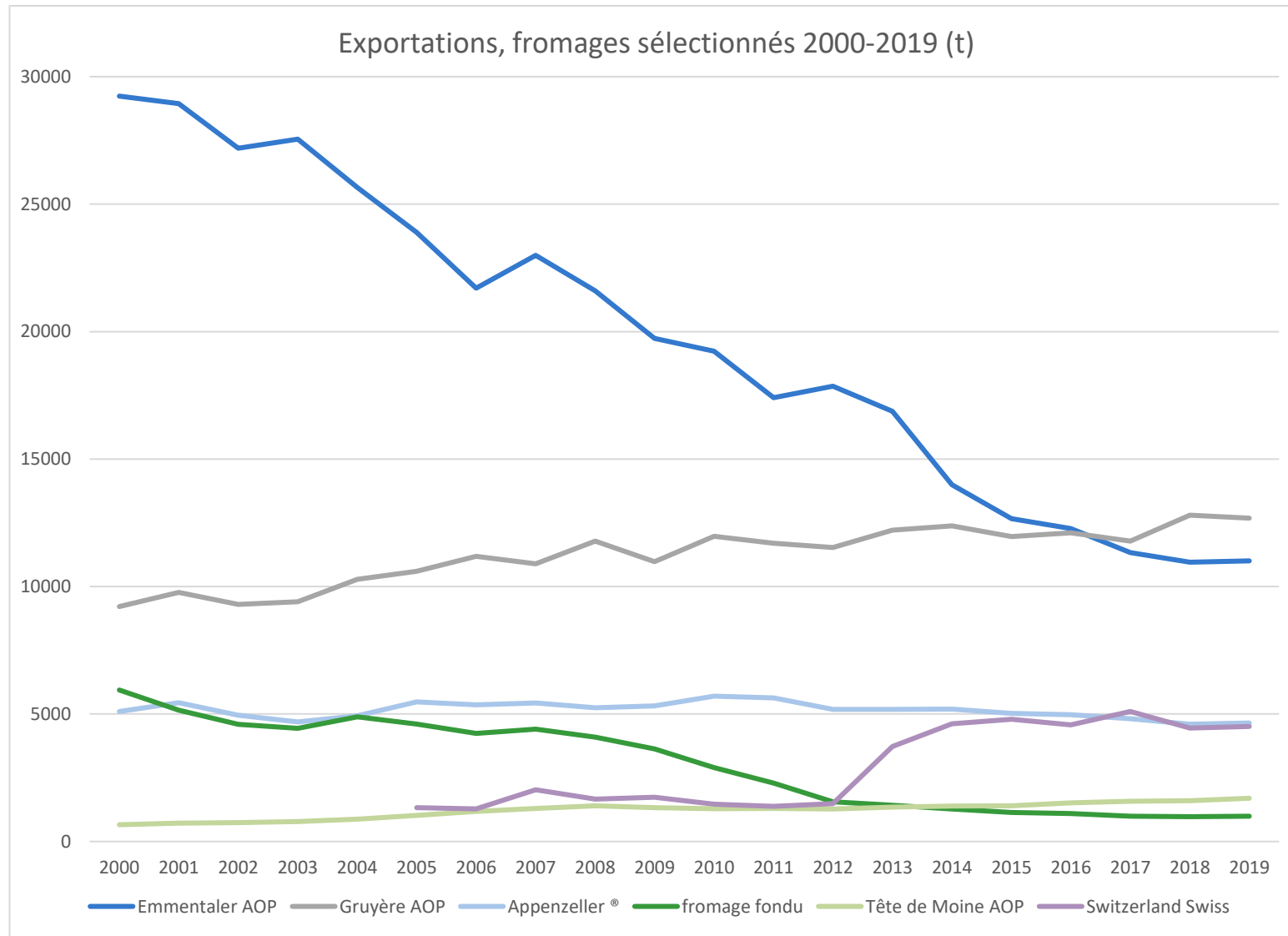
en t	2009	2010	2011	2012	2013	2014	2015	2016	2017	2018	2019
Poudre de lait entier	15'666	15'863	18'252	17'590	17'449	17'766	15'478	14'428	15'203	14'448	15'383
Poudre de lait partiellement écrémé	3'983	3'792	3'716	3'733	4'182	4'018	3'916	3'615	3'617	4'837	5'052
Poudre de lait enrichie et poudre de crème	270	313	330	355	314	341	506	441	588	802	774
Poudre de lait écrémé	36'818	33'206	28'809	29'036	20'469	28'902	25'379	26'619	22'692	25'495	24'198
Poudre de babeurre	168	134	164	128	169	598	539	318	157	252	501
Poudre de petit-lait	1'163	1'100	2'329	2'484	2'936	2'771	2'179	1'787	1'442	3'449	3'753
Lait condensé	2'398	2'806	2'740	2'749	2'581	2'613	2'457	2'377	2'559	2'530	2'398
Total de poudre de lait et de lait condensé	60'466	57'214	56'340	56'075	48'100	57'009	50'454	49'585	46'258	51'813	52'059

Exportations de fromages par produit/groupe de produit

Variété en t/ catégorie	2009	2010	2011	2012	2013	2014	2015	2016	2017	2018	2019
Total fromages frais *	2'913	4'609	5'980	6'666	5'710	5'867	5'780	6'017	6'534	6'262	8'268
Vacherin Mont-d'Or AOP	38	40	41	42	35	36	37	33	36	34	62
Autres fromages à pâte molle	1'394	1'707	1'440	993	915	770	550	533	439	574	541
Total fromages à pâte molle	1'432	1'747	1'480	1'034	950	806	587	566	476	609	603
Appenzeller*	5'317	5'701	5'632	5'183	5'185	5'188	5'022	4'977	4'812	4'601	4'647
Tilsiter	437	429	468	413	295	248	352	274	193	199	229
Raclette Suisse	1'157	1'333	1'437	1'427	1'597	1'559	1'597	1'644	1'770	2'170	2'977
Vacherin Fribourgeois AOP	295	293	302	258	269	277	286	284	269	295	352
Tête de Moine AOP	1'323	1'289	1'292	1'279	1'348	1'390	1'398	1'514	1'576	1'602	1'696
Autres fromages à pâte mi-dure	5'186	4'203	7'235	9'200	7'990	9'136	10'648	11'145	11'146	11'833	12'862
Total fromages à pâte mi-dure	13'716	13'246	16'366	17'761	16'685	17'799	19'303	19'838	19'767	20'700	22'762
Emmentaler AOP	19'739	19'227	17'413	17'863	16'870	13'994	12'663	12'276	11'333	10'955	11'012
Gruyère AOP	10'974	11'967	11'700	11'527	12'207	12'376	11'956	12'106	11'782	12'800	12'684
Switzerland Swiss		1'468	1'375	1'479	3'725	4'616	4'795	4'577	5'099	4'451	4'514
Autres fromages à pâte dure	2'333	2'476	2'611	3'597	2'667	3'575	4'191	5'455	5'926	6'266	5'707
Total fromages à pâte dure	34'785	35'137	33'099	34'466	35'470	34'561	33'605	34'414	34'139	34'471	33'917
Sbrinz AOP	342	260	257	210	173	185	157	196	163	115	122
Total fromages à pâte extra-dure	342	260	257	210	173	185	157	196	163	115	122
Total fromages fondu	3'627	2'898	2'292	1'559	1'423	1'275	1'140	1'094	994	973	996
Fondue prête à l'emploi	4'988	5'476	4'759	4'663	5'116	4'536	4'228	4'183	4'309	4'244	4'567
Autres fromages **	244	234	295	545	2'299	3'116	3'548	3'832	5'105	5'124	4'559
Corrections ultérieures	-	-	-	-	+ 182	+ 110	+ 110	+ 59	+ 104	+ 97	+ 83
Total	62'047	63'608	64'528	66'905	68'009	68'255	68'459	70'198	71'592	72'595	75'877

Source: Admin. fédérale des douanes AFD

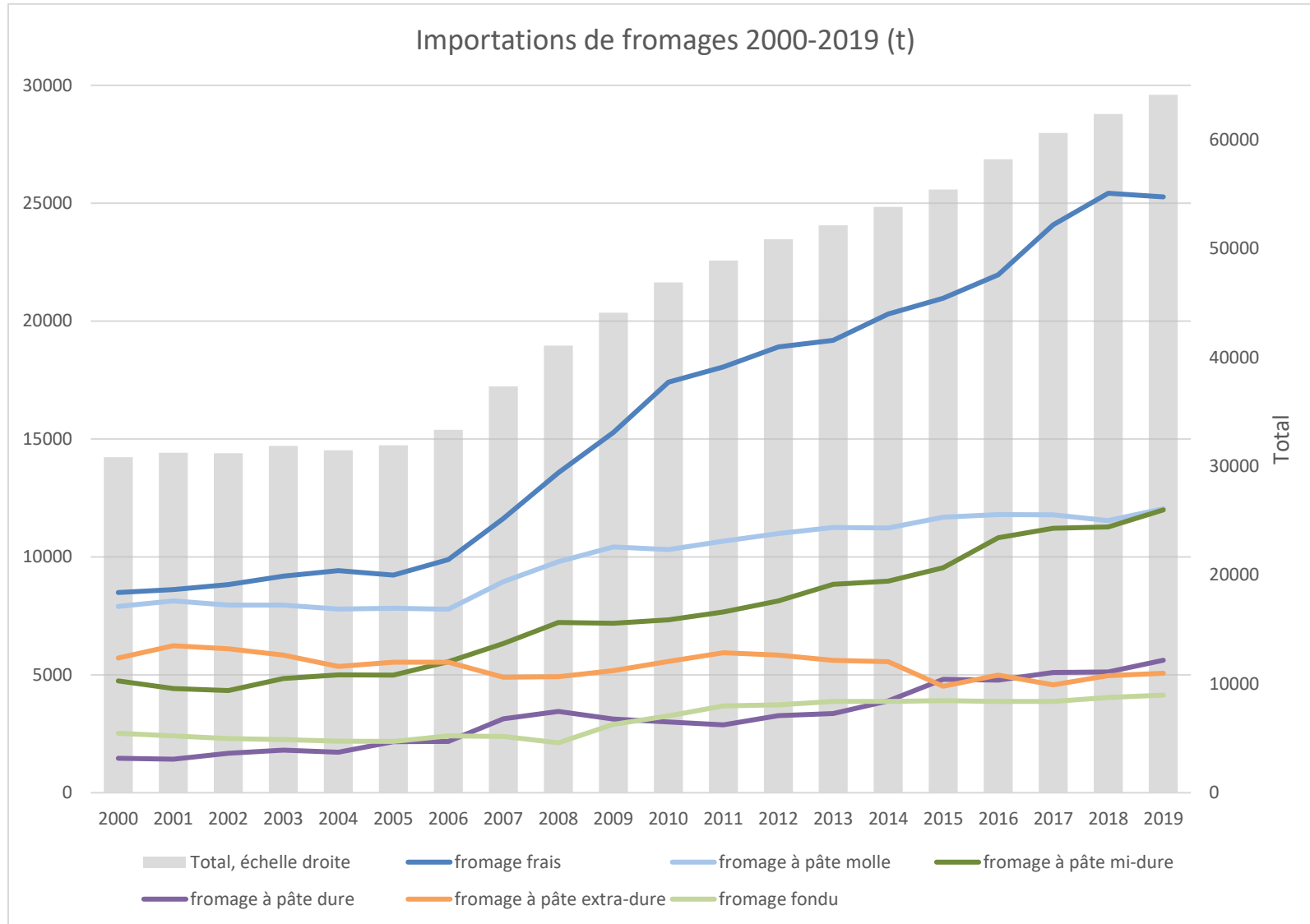




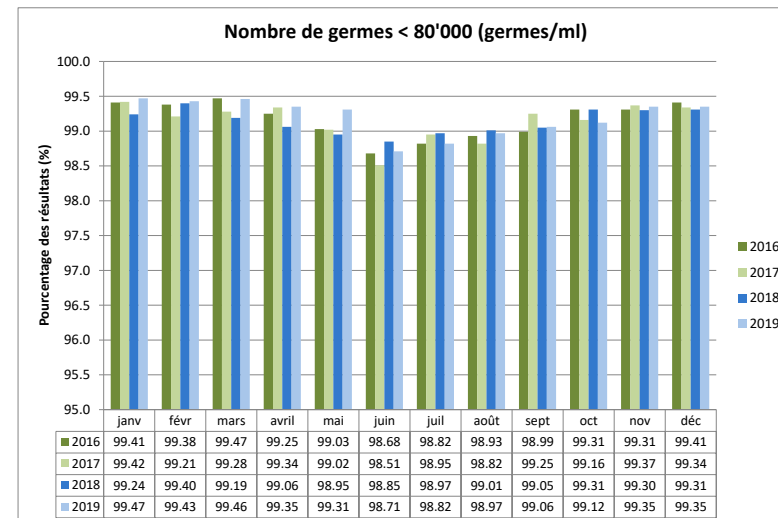
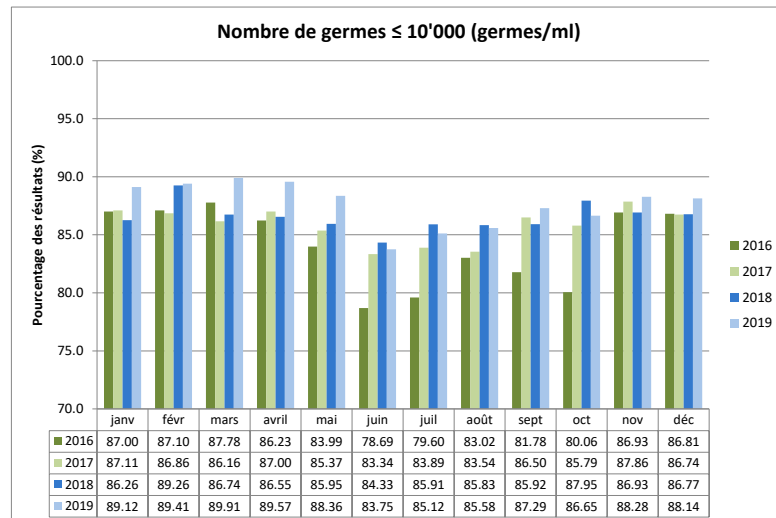
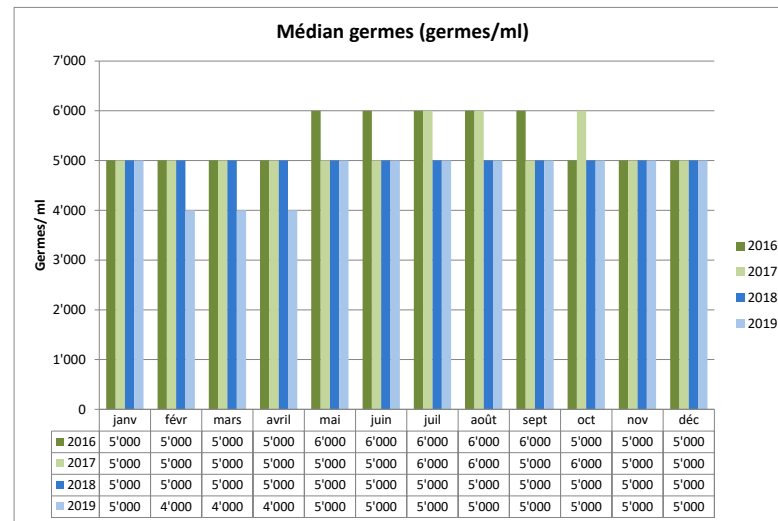
Importations de fromage par produit / groupe de produits

Fromages / Catégorie	2009	2010	2011	2012	2013	2014	2015	2016	2017	2018	2019
Mascarpone, Ricotta Romana	1'161	1'142	1'079	1'198	1'184	1'225	1'197	1'399	1'240	1'298	1'381
Mozzarella	2'752	3'277	3'802	4'110	4'213	4'649	4'754	4'632	4'566	4'896	4'695
Autres fromages frais	11'369	12'996	13'177	13'600	13'789	14'428	15'018	15'932	18'280	19'230	19'191
Total fromages frais	15'282	17'415	18'058	18'908	19'186	20'302	20'970	21'963	24'086	25'424	25'266
Danablu, Gorgonzola, Roquefort	199	461	421	427	387	411	372	501	488	582	621
Fromages à croûte fleurie	1'921	1'656	1'577	1'555	1'486	1'386	1'351	1'220	1'286	1'213	1'145
Bleu, fromages à pâte persillée	0	0	0	0	0	0	0	0	0	0	0
Brie, Camembert, Italico	1'896	1'676	1'664	1'657	1'670	1'671	1'679	1'584	1'494	1'505	1'595
Autres fromages à pâte molle, autres	6'412	6'516	7'013	7'353	7'711	7'756	8'286	8'488	8'517	8'244	8'685
Total fromages à pâte molle	10'429	10'308	10'675	10'992	11'254	11'225	11'688	11'793	11'785	11'543	12'045
Fromages à pâte mi-dure persillée	39	26	20	21	29	27	28	67	74	77	74
Caciocavallo, Fontina, Brà, entre autres.	729	618	605	515	507	502	475	277	367	358	355
Tilsiter	82	46	24	10	1	25	56	67	61	78	89
Autres fromages pâte mi-dure	6'241	6'532	6'933	7'472	8'107	8'063	8'582	9'919	10'115	9'989	10'681
Fromages à pâte mi-dure râpé, en poudre	91	112	82	112	199	353	402	489	601	766	794
Total fromages à pâte mi-dure	7'182	7'335	7'664	8'131	8'843	8'969	9'542	10'818	11'219	11'268	11'994
Fromages aux herbes	34	3	10	9	3	2	1	6	1	2	8
Fromages à pâte dure persillée	0	2	1	3	2	8	10	13	19	13	23
Caciocavallo, Fontina, Brà, entre autres	181	140	96	99	166	189	261	250	247	260	240
Emmentaler	390	430	425	414	410	413	300	295	248	275	234
Autres fromages à pâte dure	2'148	1'961	1'927	2'239	2'141	2'817	3'679	3'376	3'661	3'639	4'221
Fromages à pâte dure râpé, en poudre	369	470	425	506	637	464	561	831	921	928	894
Total fromages à pâte dure	3'123	3'005	2'883	3'271	3'360	3'893	4'813	4'771	5'096	5'117	5'619
Grana/Parmigiano	5'179	5'568	5'932	5'836	5'616	5'563	4'516	4'988	4'572	4'971	5'063
Total fromages à pâte extra-dure	5'179	5'568	5'932	5'836	5'616	5'563	4'516	4'988	4'572	4'971	5'063
Fromage fondu	2'906	3'260	3'679	3'725	3'874	3'875	3'904	3'867	3'876	4'044	4'141
Total variétés de fromages	44'101	46'892	48'892	50'864	52'133	53'827	55'432	58'200	60'634	62'366	64'129

Source: Admin. fédérale des douanes AFD



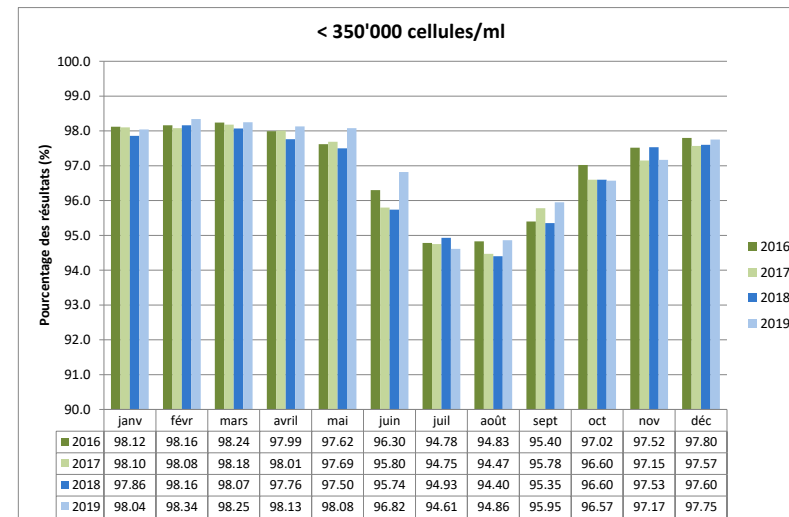
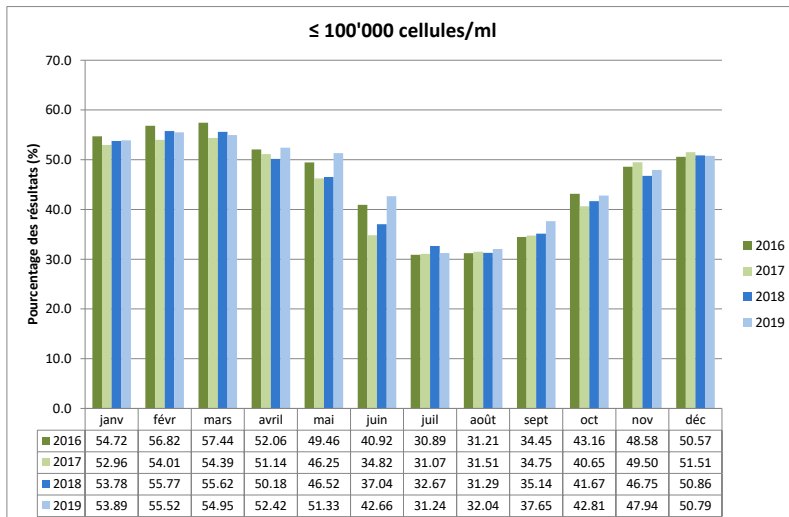
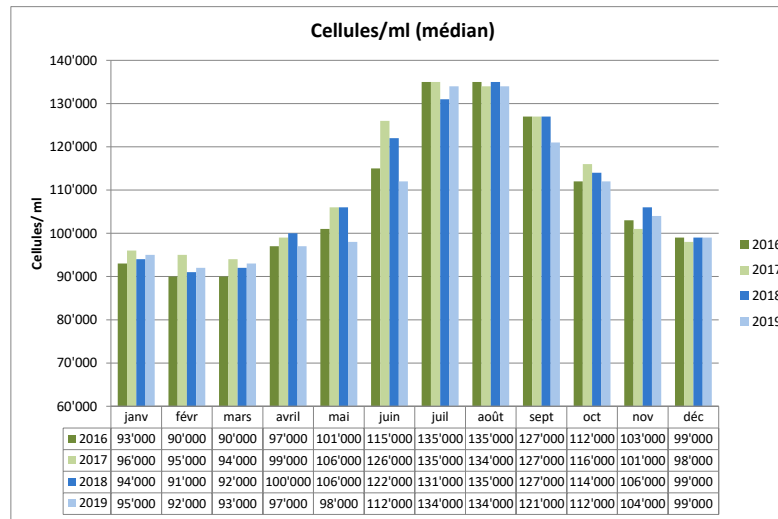
Contrôle du lait de vache: nombre de germes



Sources: Suisselab AG Zollikofen, TSM Fiduciaire Sàrl Berne

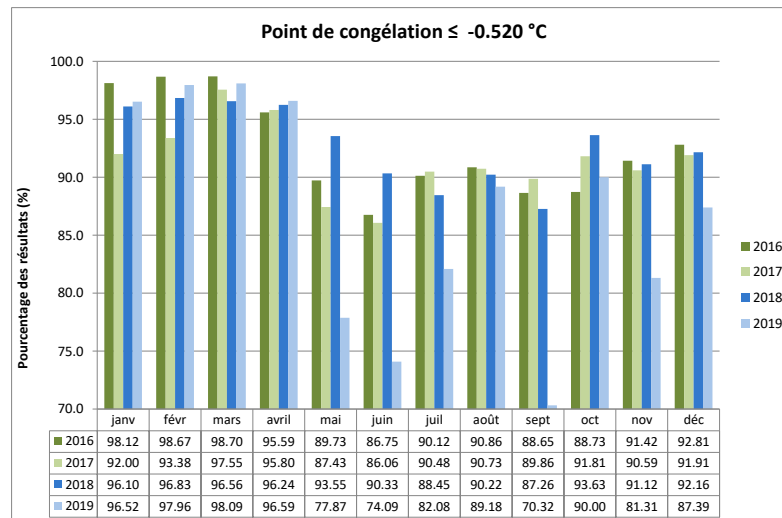
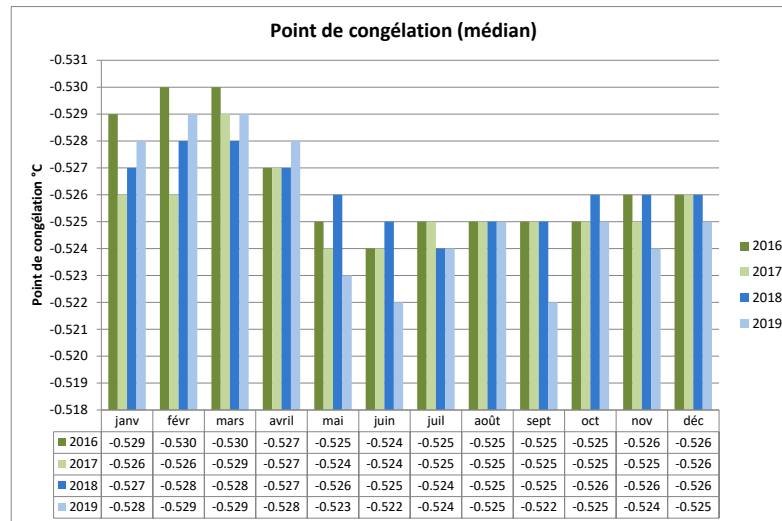
Tous les échantillons pour lesquels le critère d'analyse considéré a été analysé ont été pris en compte. Suisse, sans France (lait de zone franche) et sans lait de la Principauté de Liechtenstein.

Contrôle du lait de vache: cellules somatiques



Sources: Suisselab AG Zollikofen, TSM Fiduciaire Sàrl Berne
Tous les échantillons pour lesquels le critère d'analyse considéré a été analysé ont été pris en compte. Suisse, sans France (lait de zone franche) et sans lait de la Principauté de Liechtenstein.

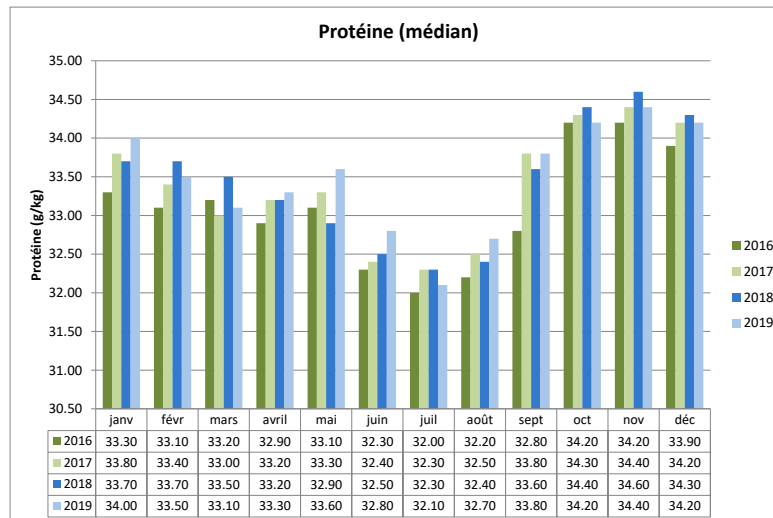
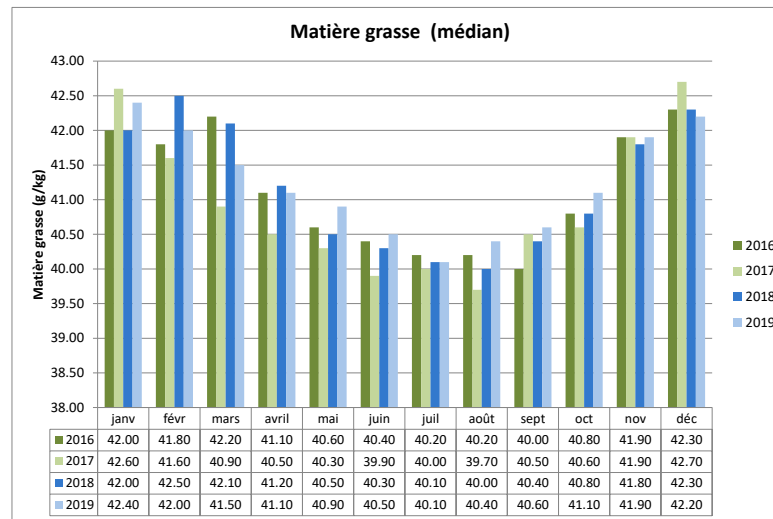
Contrôle du lait de vache: point de congélation



Sources: Suisselab AG Zollikofen, TSM Fiduciaire Sàrl Berne

Tous les échantillons pour lesquels le critère d'analyse considéré a été analysé ont été pris en compte. Suisse, sans France (lait de zone franche) et sans lait de la Principauté de Liechtenstein.

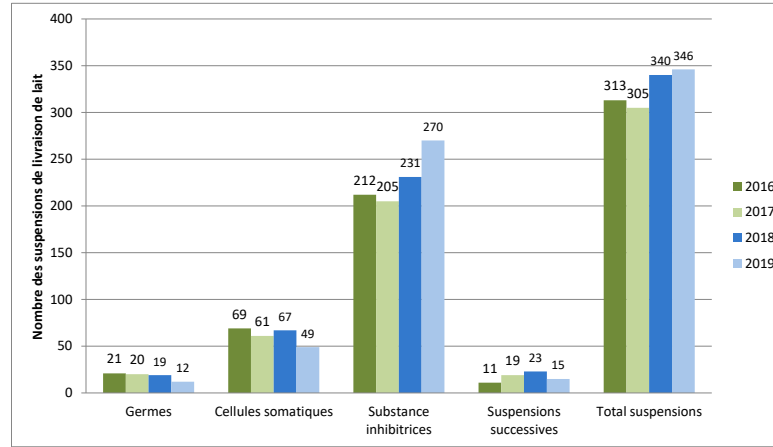
Contrôle du lait de vache: composition du lait



Sources: Suisselab AG Zollikofen, TSM Fiduciaire Sàrl Berne

Les données sont issues de tous les prélèvements (échantillonnage automatique ou manuel), effectués dans le cadre du contrôle du lait (valeur médiane)

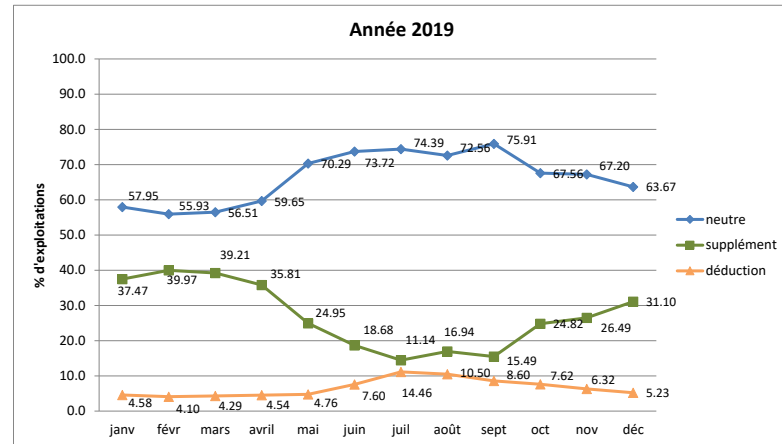
Contrôle du lait de vache: suspensions de livraisons de lait de droit public



Tous les résultats mensuelles de contrôle du lait de vache de droit public, Suisse sans France (lait de zone franche) et sans lait de la Principauté de Liechtenstein ont été pris en compte.

Sources: Suissselab AG Zollikofen, TSM Fiduciaire Sàrl Berne

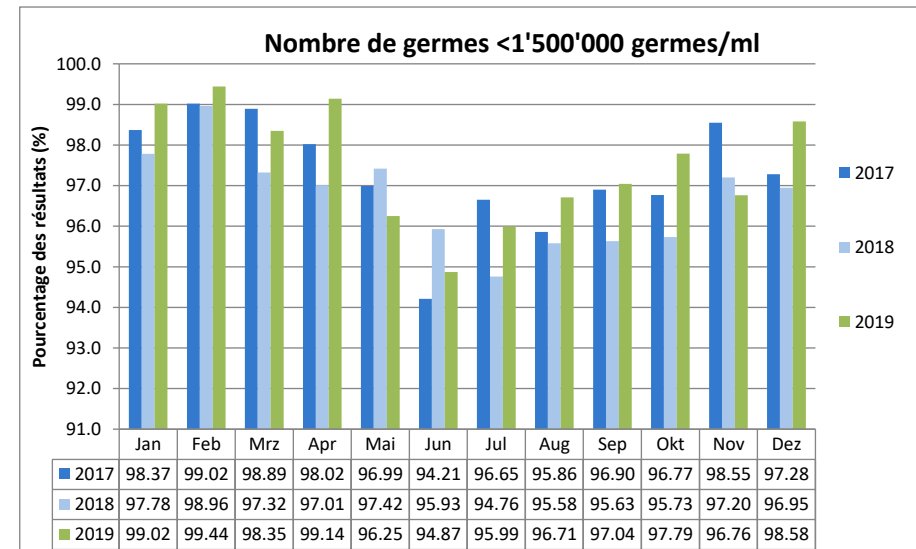
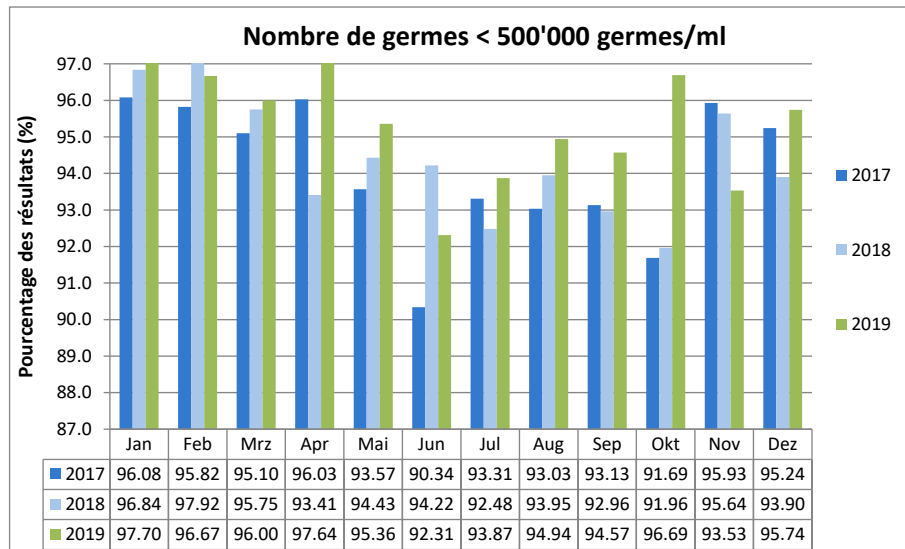
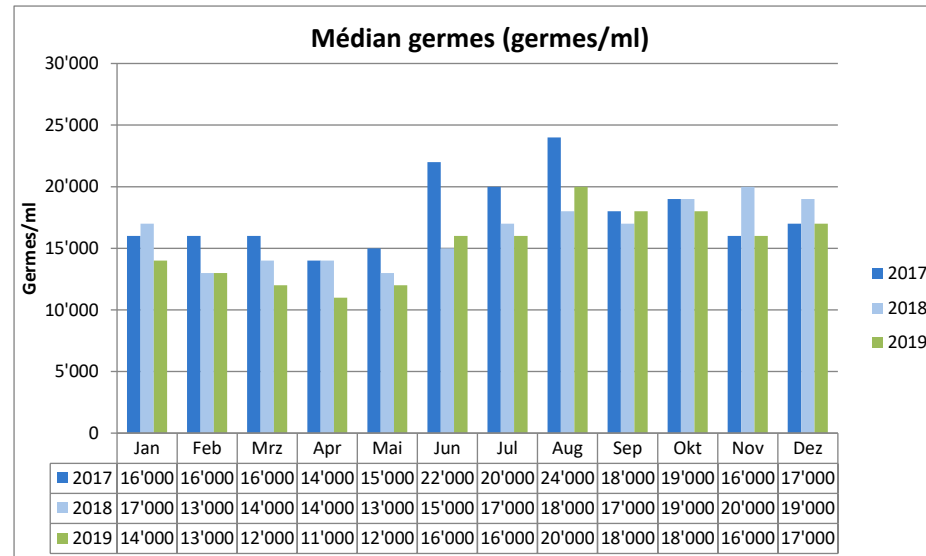
Contrôle du lait de vache: déductions et suppléments de droit privé



Evaluations et contestations selon la convention (PSL, ALLS, Fromarte) du 15.12.2015 sur les modalités des contrats d'achat de lait (sans prise en considération des exigences spécifiques pour le lait de non-ensilage).
Suisse, sans France (lait de zone franche) et sans lait de la Principauté de Liechtenstein.

Sources: Suisselab AG Zollikofen, TSM Fiduciaire Sàrl Berne

Contrôle du lait provenant d'autres mammifères (bufflonne, brebis, chèvre)



Sources: Süsselab AG Zollikofen, TSM Fiduciaire Sàrl Berne

Tous les échantillons pour lesquels le critère d'analyse considéré a été analysé ont été pris en compte. Suisse, sans France (lait de zone franche) et sans lait de la Principauté de Liechtenstein.