

## Annexe à la statistique annuelle du marché du lait 2020

### Comparaison pluriannuelle à partir de l'année 2010

#### 1 - Indices

- a) Indices des exploitations laitières
- b) Nombre de producteurs selon la taille de leurs exploitations

#### 2 - Production / mise en valeur du lait

- a) Mise en valeur selon équivalents-lait
- b) Production laitière selon la provenance

#### 3 - Production de produits laitiers

- a) Production fromagère
- b) Production de lait de consommation
- c) Production et vente de beurre
- d) Spécialités laitières
- e) Production de poudre de lait et de lait condensé

#### 4 - Exportation de fromage

- a) Exportations de fromages par produit / groupe de produits
- b) Exportations de fromages, aperçu général
- c) Exportations par fromages sélectionnés

#### 5 - Importations de fromage

- a) Importations de fromage par produit / groupe de produits
- b) Importations de fromage, aperçu général

#### 6 - Contrôle du lait

- a) Nombre de germes
- b) Cellules somatiques
- c) Point de congélation
- d) Composition du lait
- e) Suspensions de livraisons de lait de droit public
- f) Déductions et suppléments de droit privé

La reproduction des données est autorisée sous réserve de l'indication de la source

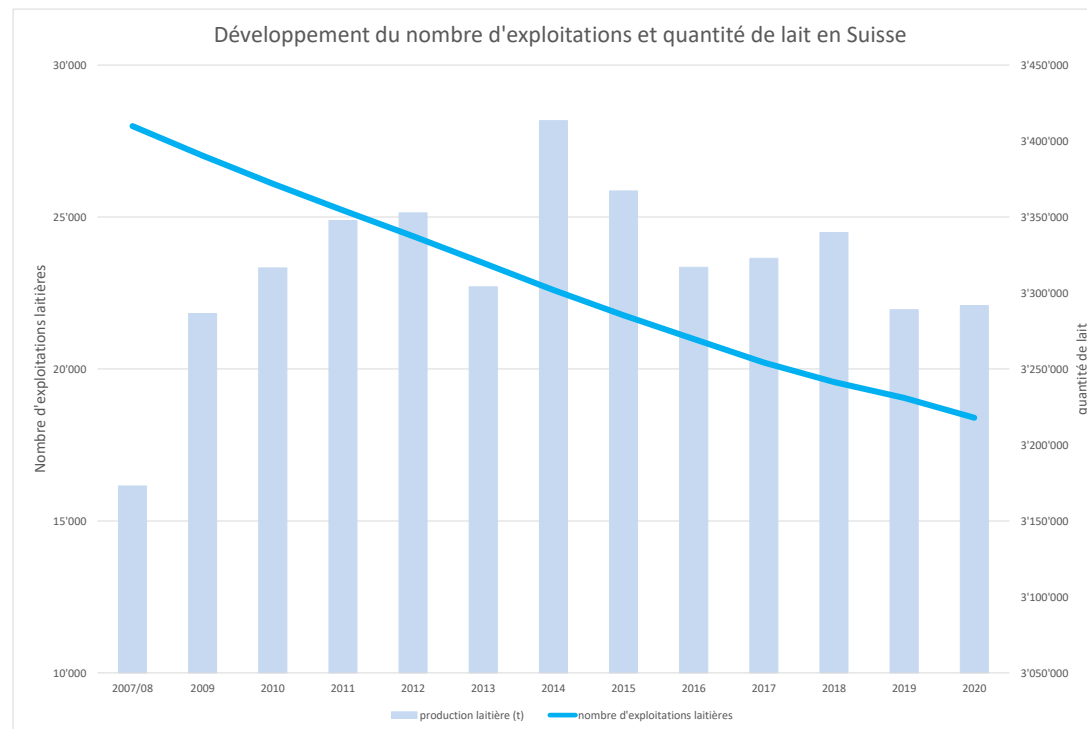
Berne, le 12. février 2021



## Indices des exploitations laitières pour l'année civile 2020 (sans exploitations d'estivage)

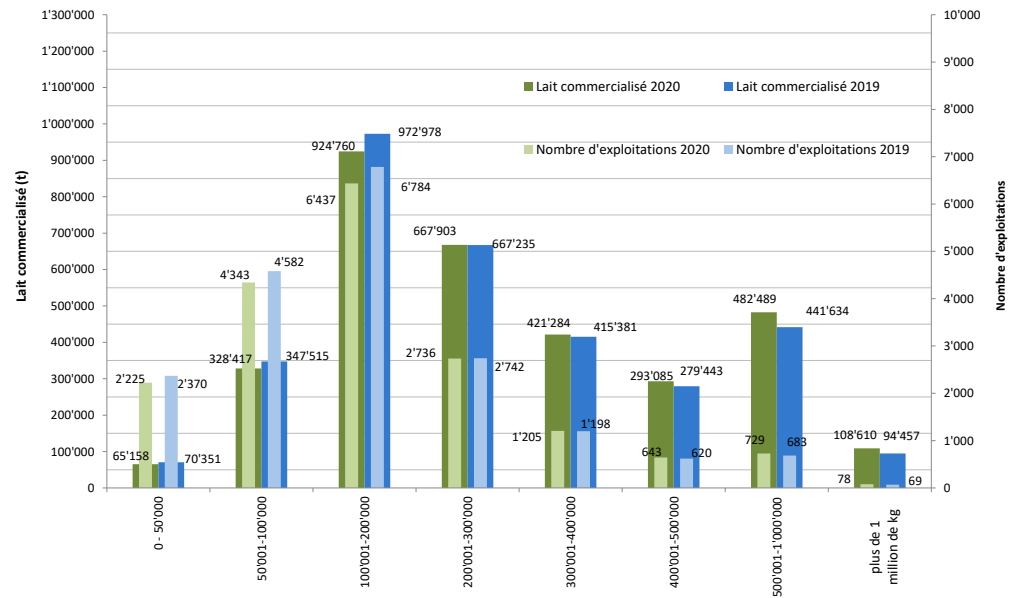
Exploitations à l'année	Unité	Année laitière (mai-avril)		Année civile										
		2007/08	2009	2010	2011	2012	2013	2014	2015	2016	2017	2018	2019	2020
Production laitière	t	3'173'041	3'286'452	3'316'464	3'347'682	3'352'741	3'304'029	3'413'429	3'367'146	3'316'889	3'322'868	3'339'794	3'288'994	3'291'706
Nombre d'exploitations*	expl.	27'991	27'016	26'097	25'223	24'369	23'490	22'597	21'765	20'987	20'211	19'568	19'048	18'396
Moyenne de livraison	kg	113'359	121'648	127'082	132'723	137'582	140'657	151'057	154'705	158'045	164'409	170'676	172'669	178'936
Moyenne de taille d'exploitation	ha	22.0	22.3	23.0	23.5	24.0	24.4	24.8	25.1	26.0	25.9	26.8	27.1	27.6
Moyenne de livraison par ha	kg	5'147	5'486	5'518	5'652	5'743	5'758	6'089	6'079	6'083	6'333	6'373	6'362	6'483

\* Dans le cadre de cette évaluation, nous avons tenu compte de toutes les exploitations (à l'exception des exploitations d'estivage) pour lesquelles au minimum un apport de lait a été enregistré au cours de l'année civile.



## Nombre de producteurs selon taille des exploitations (sans exploitations d'estivage)

Classes de grandeur en kg	Lait commercialisé en t de janvier à décembre 2019	en %	Nombre d'exploitations	en %	Lait commercialisé en t de janvier à décembre 2020	en %	Nombre d'exploitations	en %
0 - 50'000	70'351	2.14	2'370	12.39	65'158	1.98	2'225	12.10
50'001-100'000	347'515	10.57	4'582	24.58	328'417	9.98	4'343	23.61
100'001-200'000	972'978	29.58	6'784	35.95	924'760	28.09	6'437	34.99
200'001-300'000	667'235	20.29	2'742	14.26	667'903	20.29	2'736	14.87
300'001-400'000	415'381	12.63	1'198	6.05	421'284	12.80	1'205	6.55
400'001-500'000	279'443	8.50	620	3.15	293'085	8.90	643	3.50
500'001-1'000'000	441'634	13.43	683	3.27	482'489	14.66	729	3.96
plus de 1 Mio.	94'457	2.87	69	0.34	108'610	3.30	78	0.42
<b>Total</b>	<b>3'288'994</b>	<b>100</b>	<b>19'048</b>	<b>100</b>	<b>3'291'706</b>	<b>100</b>	<b>18'396</b>	<b>100</b>



### Mise en valeur du lait en équivalents-lait

Mise du lait de vache en t	2010	2011	2012	2013	2014	2015	2016	2017	2018	2019	2020
Fromage	1'453'442	1'443'145	1'458'231	1'463'090	1'480'991	1'461'319	1'417'552	1'474'792	1'492'848	1'512'573	1'563'810
Séré	15'999	16'223	23'214	23'251	25'947	31'299	30'880	26'735	26'746	28'374	30'143
Lait de consommation	422'867	415'910	411'721	408'784	405'559	392'304	388'647	384'258	382'614	373'405	384'737
Crème de consommation	266'864	279'259	279'488	286'420	281'120	289'492	282'867	283'930	280'933	277'517	278'266
Yogourt	114'555	113'230	113'263	113'681	115'287	113'880	111'776	116'532	118'272	116'665	124'139
Autres produits frais (y.c. glaces comestibles)	98'429	92'268	97'031	106'444	106'578	103'551	102'006	94'452	100'307	100'435	103'890
Conserves de lait	367'795	364'813	367'100	326'734	381'021	358'382	374'270	370'509	379'814	356'543	307'991
Beurre	580'541	583'730	588'398	539'606	572'467	559'480	549'093	516'547	542'593	523'957	491'509
Autres mises en valeur	117'130	163'395	132'385	160'601	171'562	176'470	176'884	166'257	130'301	109'802	120'654
<b>Total</b>	<b>3'437'622</b>	<b>3'471'973</b>	<b>3'470'831</b>	<b>3'428'611</b>	<b>3'540'532</b>	<b>3'486'177</b>	<b>3'433'975</b>	<b>3'434'012</b>	<b>3'454'428</b>	<b>3'399'271</b>	<b>3'405'139</b>

Un équivalent-lait correspond à la teneur en protéine et en matière grasse d'un kilo de lait (fraction protéique = 0.45 EL; fraction butyrique = 0.55 EL)

#### Exemples:

1 kg lait entier past./UHT = 0.45 protéine + 0.55 matière grasse = 1.00 équivalent-lait

1 kg lait écrémé past./UHT = 0.45 protéine + 0.05 matière grasse = 0.50 équivalent-lait

1 kg crème entière past./UHT = 0.30 protéine + 4.80 matière grasse = 5.10 équivalents-lait

## Production laitière

Provenance (en t)	2010	2011	2012	2013	2014	2015	2016	2017	2018	2019	2020
Lait CH	3'410'715	3'445'689	3'444'188	3'399'713	3'511'678	3'457'434	3'406'802	3'408'111	3'426'656	3'372'091	3'378'905
Lait hors CH*	26'907	26'284	26'643	28'898	28'854	28'743	27'173	25'899	27'771	27'180	26'235
Lait d'ensilage	2'222'818	2'294'999	2'309'039	2'290'781	2'398'551	2'367'789	2'352'884	2'320'325	2'326'685	2'285'102	2'292'542
Lait de non ensilage	1'214'803	1'176'974	1'161'792	1'137'831	1'141'981	1'118'388	1'081'092	1'113'685	1'127'742	1'114'170	1'112'598
<b>Total production</b>	<b>3'437'622</b>	<b>3'471'973</b>	<b>3'470'831</b>	<b>3'428'611</b>	<b>3'540'532</b>	<b>3'486'177</b>	<b>3'433'975</b>	<b>3'434'010</b>	<b>3'454'427</b>	<b>3'399'272</b>	<b>3'405'139</b>

\* Lait de la zone franche et lait de la Principauté de Liechtenstein

Production (en t)	2010	2011	2012	2013	2014	2015	2016	2017	2018	2019	2020
Séré	9'444	9'624	12'950	13'216	14'006	18'964	18'936	16'145	16'191	17'487	18'727
Mozzarella	18'819	20'558	21'431	21'643	22'693	23'551	23'450	23'303	23'368	23'322	24'117
Mascarpone	811	873	873	813	489	474	462	470	508	521	535
Autres produits frais	15'846	16'011	8'312	9'559	10'397	10'123	10'422	11'522	12'041	12'610	14'679
<b>Total fromages frais</b>	<b>44'920</b>	<b>46'971</b>	<b>43'562</b>	<b>45'233</b>	<b>47'582</b>	<b>53'110</b>	<b>53'271</b>	<b>51'438</b>	<b>52'108</b>	<b>53'939</b>	<b>58'056</b>
Fromages à croûte fleurie, maigre à 1/4 gras	0	0	0	0	0	0	0	0	0	0	0
Fromages à croûte fleurie, 1/2 gras à gras	1'357	1'185	995	930	897	871	838	791	776	791	756
Fromages à croûte fleurie, crème	1'809	1'746	1'837	1'912	1'771	1'627	1'568	1'466	1'556	1'535	1'566
Bleu, fromages à pâte persillée	3	4	3	3	5	9	12	14	16	23	24
Tomme	2'031	1'934	1'889	1'880	1'893	1'857	1'864	1'830	1'859	1'953	2'065
Vacherin Mont-d'Or	505	544	532	587	557	560	553	564	554	532	554
Autres fromages à croûte fleurie, maigres à 1/4 gras	1'144	365	14	9	18	22	21	22	22	7	13
Autres fromages à croûte fleurie, 1/2 gras à gras	687	666	663	672	679	715	720	731	767	787	822
Autres fromages à croûte fleurie, crème	336	355	395	388	358	348	312	286	327	289	321
<b>Total fromages à pâte molle</b>	<b>7'874</b>	<b>6'798</b>	<b>6'329</b>	<b>6'385</b>	<b>6'182</b>	<b>6'013</b>	<b>5'891</b>	<b>5'705</b>	<b>5'879</b>	<b>5'922</b>	<b>6'121</b>
Appenzeller*	9'114	9'096	8'693	9'283	8'831	8'782	8'806	8'538	8'668	8'601	9'308
Tilsiter	3'812	3'603	3'158	3'141	3'142	3'182	3'036	2'852	2'742	2'744	2'684
Fromage du Valais / Raclette du Valais AOP	2'186	2'132	2'133	2'306	2'291	2'178	2'301	2'307	2'396	2'394	2'326
Raclette Suisse	11'746	10'786	12'602	13'110	12'698	13'629	14'764	15'249	15'693	16'843	16'843
Vacherin fribourgeois AOP	2'536	2'574	2'630	2'671	2'830	2'641	2'604	2'840	2'713	2'903	2'694
Tête de Moine AOP	2'151	2'075	2'191	2'281	2'263	2'274	2'385	2'557	2'719	2'703	2'665
Fromages du Jura	288	298	266	278	364	431	434	436	589	508	489
Fromages des vigneron	396	375	271	302	312	236	175	114	83	72	27
Mutschli	568	550	581	588	599	625	646	621	614	746	784
Fromages d'alpage à pâte mi-dure	2'029	2'079	2'094	2'134	2'277	2'183	2'284	2'098	2'229	2'184	2'273
Fromages de montagne des Grisons	687	1'426	1'471	1'302	1'318	1'308	1'116	943	876	994	1'014
Fromages de montagne, à la coupe	2'574	2'184	2'108	2'075	2'125	2'136	2'207	2'385	2'412	2'483	2'309
St. Paulin Suisse	554	474	460	375	446	369	321	316	269	274	235
Edam suisse	323	326	309	294	248	226	203	184	148	156	159
Fromage affiné à froid	11	9	16	11	10	13	9	567	545	466	524
Fromage à pâte mi-dure persillée	222	213	203	202	206	199	253	242	232	233	203
Fromage semi - préparé	1'807	1'764	1'496	1'532	1'571	1'504	1'450	1'013	1'044	964	813
Fromage pour la fonte, sur commande	1'329	1'405	2'152	2'438	3'73	3'583	5'952	6'837	6'787	7'394	5'928
Autres fromages à pâte mi-dure, maigre à 1/4 gras	942	2'736	3'257	2'819	5'203	2'771	839	322	262	285	260
Autres fromages à pâte mi-dure, 1/2 gras à gras*	11'424	11'889	11'674	11'038	12'245	11'624	11'518	10'963	11'137	11'772	12'543
Autres fromages à pâte mi-dure, crème	2'972	2'959	3'021	3'515	3'908	3'997	4'165	4'462	4'834	5'662	6'451
<b>Total fromages à pâte mi-dure</b>	<b>57'666</b>	<b>58'957</b>	<b>60'790</b>	<b>61'697</b>	<b>63'259</b>	<b>63'891</b>	<b>64'399</b>	<b>65'364</b>	<b>66'558</b>	<b>69'233</b>	<b>70'528</b>
Emmentaler AOP	27'058	25'256	26'185	23'156	20'259	18'843	17'029	18'466	17'781	16'332	17'219
Switzerland Swiss	3'161	3'027	4'509	5'821	6'680	6'944	5'795	7'169	6'263	6'064	7'253
Gruyère AOP	28'164	28'691	28'594	29'351	29'420	28'552	26'325	28'754	29'286	29'818	30'578
Fromages d'alpage à pâte dure	1'892	1'895	1'841	1'780	1'856	1'753	1'852	1'770	1'797	1'763	1'819
Autres fromages à pâte dure, maigre à 1/4 gras	912	1'273	1'055	1'021	1'386	1'320	2'245	2'364	2'631	2'585	2'547
Autres fromages à pâte dure, 1/2 gras à gras**	6'657	5'613	5'201	5'227	5'685	5'337	5'052	5'180	5'849	6'283	6'498
Autres fromages à pâte dure, crème	62	133	156	154	254	285	229	226	216	191	210
<b>Total fromages à pâte dure</b>	<b>67'906</b>	<b>65'888</b>	<b>67'541</b>	<b>66'511</b>	<b>65'540</b>	<b>63'034</b>	<b>58'527</b>	<b>63'929</b>	<b>63'823</b>	<b>63'036</b>	<b>66'124</b>
Sbrinz AOP	1'856	1'939	1'849	1'750	1'613	1'546	1'488	1'461	1'477	1'508	1'487
<b>Total fromages à pâte extra-dure</b>	<b>1'856</b>	<b>1'939</b>	<b>1'849</b>	<b>1'750</b>	<b>1'613</b>	<b>1'546</b>	<b>1'488</b>	<b>1'461</b>	<b>1'477</b>	<b>1'508</b>	<b>1'487</b>
Fromages pur chèvre	878	865	825	861	884	915	995	1'050	1'100	1'098	1'104
Fromages pur brebis	230	258	279	269	272	295	336	343	380	381	368
<b>Total produits spéciaux</b>	<b>1'105</b>	<b>1'121</b>	<b>1'104</b>	<b>1'129</b>	<b>1'155</b>	<b>1'210</b>	<b>1'330</b>	<b>1'390</b>	<b>1'476</b>	<b>1'481</b>	<b>1'472</b>
<b>Total fromages</b>	<b>181'328</b>	<b>181'675</b>	<b>181'179</b>	<b>182'705</b>	<b>185'331</b>	<b>188'806</b>	<b>184'904</b>	<b>189'292</b>	<b>191'321</b>	<b>195'114</b>	<b>203'791</b>

## Production de lait de consommation

Variété de lait (en t)	2010	2011	2012	2013	2014	2015	2016	2017	2018	2019	2020
Lait cru	9'095	7'898	8'633	7'631	6'287	5'995	5'344	4'890	4'596	4'795	5'320
Lait past. enrichi en matière grasse	0	0	0	0	0	0	0	0	0	0	0
Lait UHT enrichi en matière grasse	925	860	758	734	725	665	604	526	530	472	455
Lait entier past.	51'496	49'686	47'265	45'770	45'247	43'788	42'188	41'371	42'264	43'400	44'742
Lait entier UHT	22'336	21'524	20'588	19'697	18'662	17'190	19'251	21'028	16'149	11'449	13'441
Lait entier standardisé past., 3.5%	40'321	0	45'356	45'356	46'306	46'102	46'429	43'911	43'892	42'678	39'334
Lait entier standardisé UHT, 3.5%	156'831	0	141'326	141'326	138'931	133'952	132'763	129'601	136'478	139'443	142'125
Lait partiellement écrémé past.	81'007	82'172	80'875	80'698	77'544	74'915	74'507	72'480	70'574	68'728	70'795
Lait partiellement écrémé UHT	117'281	128'214	122'329	124'521	125'168	120'746	119'094	116'798	113'991	110'281	123'053
Lait écrémé past.	2	2	4	9	1	1	1	2	27	7	5
Lait écrémé UHT	14'127	13'468	14'189	13'187	12'656	12'014	11'042	9'918	9'408	8'408	8'817
<b>Total lait de consommation</b>	<b>493'421</b>	<b>486'682</b>	<b>481'323</b>	<b>480'552</b>	<b>471'527</b>	<b>455'368</b>	<b>451'223</b>	<b>440'525</b>	<b>437'909</b>	<b>429'661</b>	<b>448'087</b>

**Production de beurre \***

	2010	2011	2012	2013	2014	2015	2016	2017	2018	2019	2020
en t	48'575	48'989	50'642	46'630	48'436	46'844	47'610	42'617	44'265	42'725	41'325

\* Les données contiennent les quantités des produits finis de l'ensemble des types de beurre ainsi que de tous les producteurs de beurre en Suisse.



## Production de spécialités laitières

### Crème de consommation

en t	2010	2011	2012	2013	2014	2015	2016	2017	2018	2019	2020
Crème double	715	737	736	769	785	801	818	816	820	837	796
Crème entière 35%	28'587	30'897	31'382	32'555	32'280	34'419	33'731	33'895	33'484	33'520	32'785
Demi-crème	14'185	14'186	14'127	14'069	14'007	13'615	13'400	13'044	13'373	13'210	15'143
Crème à café	24'677	23'930	23'443	23'428	22'008	21'626	20'865	20'400	19'931	19'163	17'810
<b>Total crème de consommation</b>	<b>68'164</b>	<b>69'750</b>	<b>69'688</b>	<b>70'821</b>	<b>69'080</b>	<b>70'461</b>	<b>68'814</b>	<b>68'155</b>	<b>67'608</b>	<b>66'730</b>	<b>66'534</b>

### Autres spécialités

en t	2010	2011	2012	2013	2014	2015	2016	2017	2018	2019	2020
Lait acidulé	6'886	6'766	6'844	7'103	7'290	6'329	5'972	4'926	4'238	631	653
Crème acidulée	2'650	2'932	3'188	3'270	3'267	3'295	3'341	3'346	3'422	3'582	4'239
Desserts (crèmes, flans,coupes, etc.)	22'766	17'240	20'416	19'817	18'759	13'666	12'965	13'714	12'961	12'475	12'886
Boissons lactées	65'712	68'726	67'296	72'959	78'397	82'972	81'149	64'316	70'050	75'048	79'248
Yogourt	141'031	139'697	141'732	140'163	138'459	136'654	134'042	144'501	145'908	146'640	153'549
Kéfir	153	154	142	106	159	196	200	235	294	294	274
Glaces comestibles	22'560	22'648	21'941	22'688	21'962	23'127	22'188	23'609	24'961	23'401	22'076
<b>Total autres spécialités</b>	<b>261'758</b>	<b>258'163</b>	<b>261'559</b>	<b>266'106</b>	<b>268'293</b>	<b>266'239</b>	<b>259'857</b>	<b>254'647</b>	<b>261'834</b>	<b>262'071</b>	<b>272'925</b>

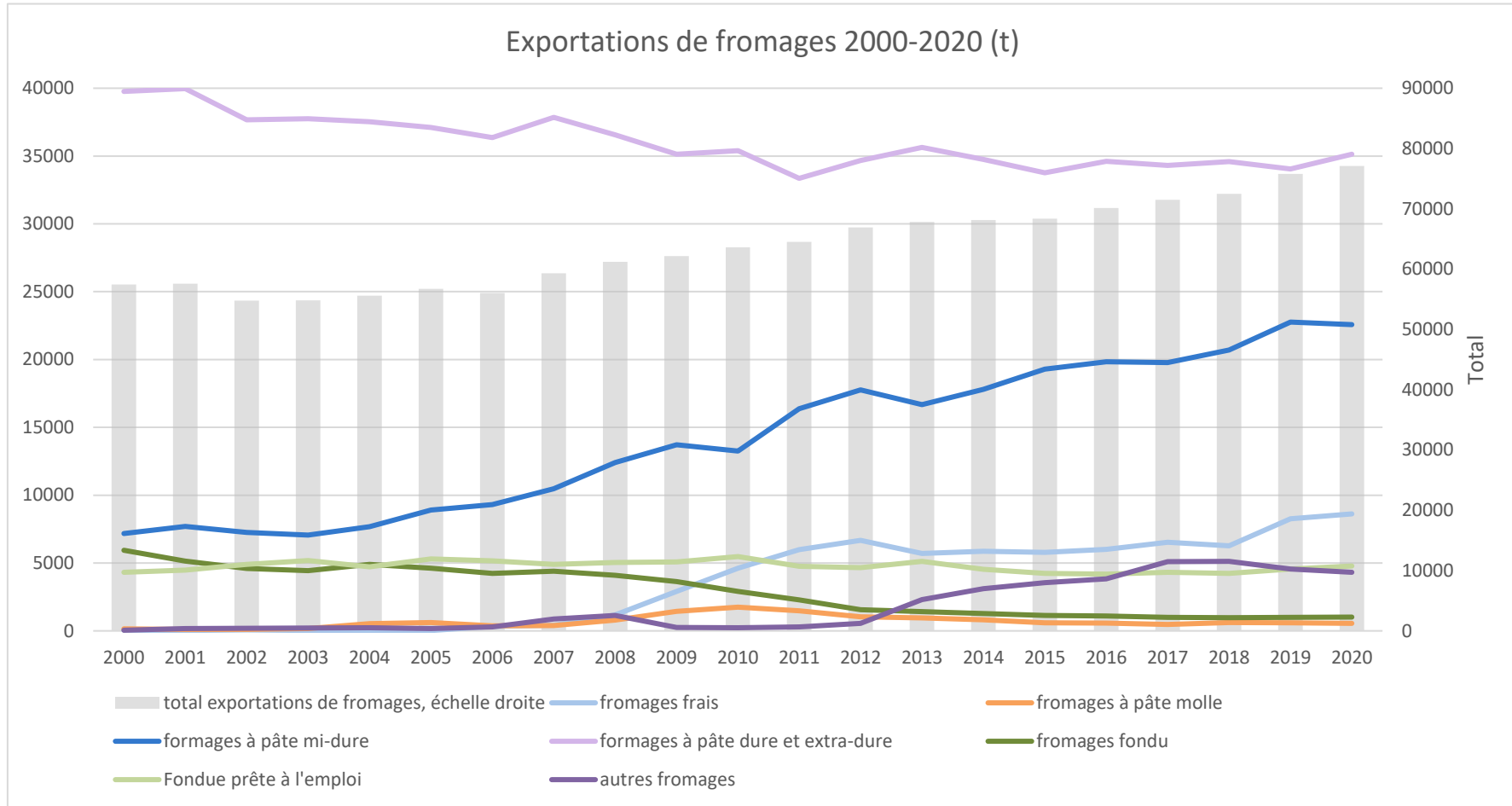
## Production de poudre de lait et de lait condensé

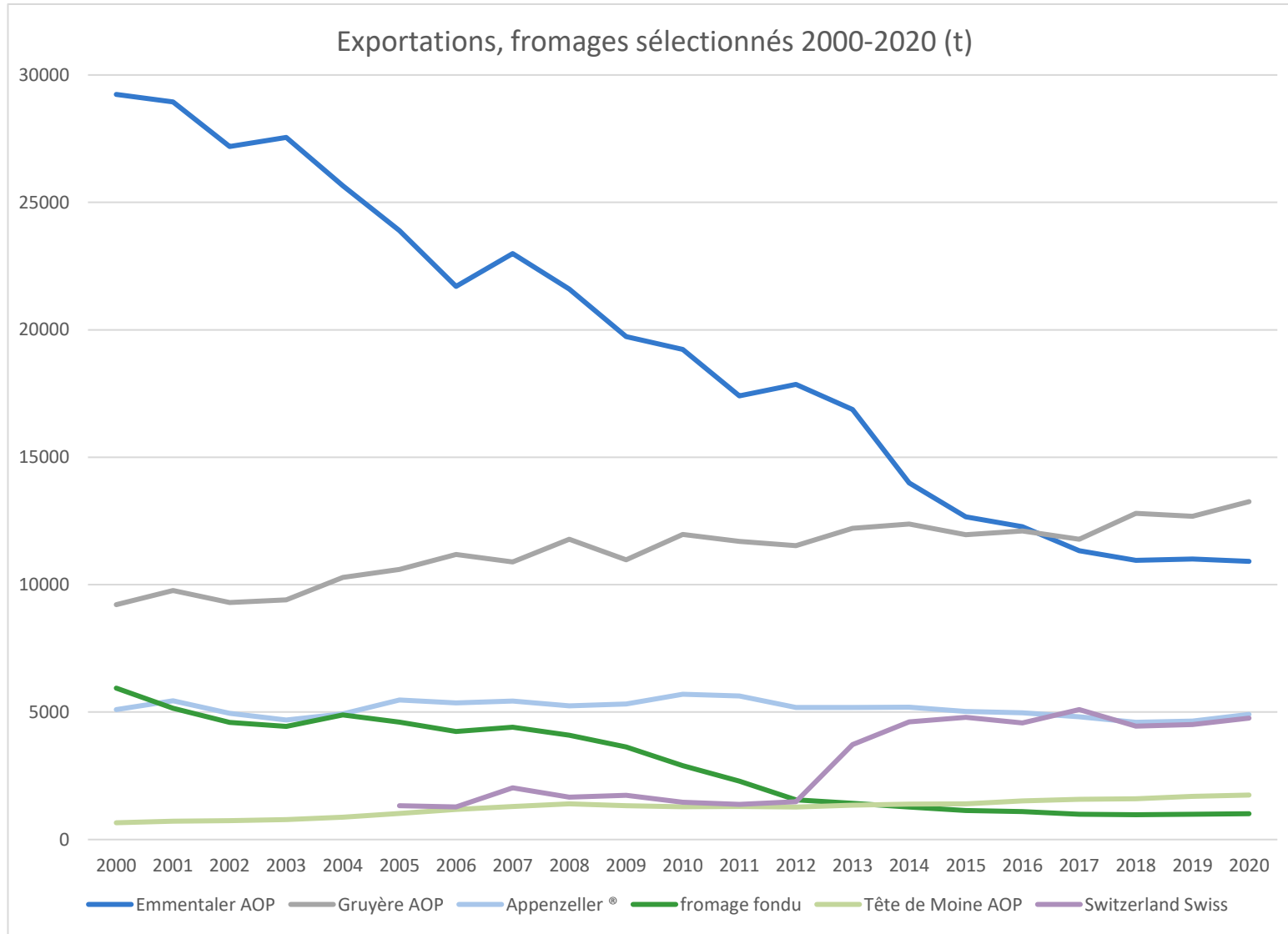
en t	2010	2011	2012	2013	2014	2015	2016	2017	2018	2019	2020
Poudre de lait entier	15'863	18'252	17'590	17'449	17'766	15'478	14'428	15'203	14'448	15'383	12'427
Poudre de lait partiellement écrémé	3'792	3'716	3'733	4'182	4'018	3'916	3'615	3'617	4'837	5'052	4'217
Poudre de lait enrichie et poudre de crème	313	330	355	314	341	506	441	588	802	774	639
Poudre de lait écrémé	33'206	28'809	29'036	20'469	28'902	25'379	26'619	22'692	25'495	24'198	20'855
Poudre de babeurre	134	164	128	169	598	539	318	157	252	501	516
Poudre de petit-lait	1'100	2'329	2'484	2'936	2'771	2'179	1'787	1'442	3'449	3'753	3'559
Lait condensé	2'806	2'740	2'749	2'581	2'613	2'457	2'377	2'559	2'530	2'398	2'279
<b>Total de poudre de lait et de lait condensé</b>	<b>57'214</b>	<b>56'340</b>	<b>56'075</b>	<b>48'100</b>	<b>57'009</b>	<b>50'454</b>	<b>49'585</b>	<b>46'258</b>	<b>51'813</b>	<b>52'059</b>	<b>44'492</b>

## Exportations de fromages par produit/groupe de produit

Variété en t/ catégorie	2010	2011	2012	2013	2014	2015	2016	2017	2018	2019	2020
<b>Total fromages frais *</b>	<b>4'609</b>	<b>5'980</b>	<b>6'666</b>	<b>5'710</b>	<b>5'867</b>	<b>5'780</b>	<b>6'017</b>	<b>6'534</b>	<b>6'262</b>	<b>8'268</b>	<b>8'621</b>
Vacherin Mont-d'Or AOP	40	41	42	35	36	37	33	36	34	62	37
Autres fromages à pâte molle	1'707	1'440	993	915	770	550	533	439	574	541	514
<b>Total fromages à pâte molle</b>	<b>1'747</b>	<b>1'480</b>	<b>1'034</b>	<b>950</b>	<b>806</b>	<b>587</b>	<b>566</b>	<b>476</b>	<b>609</b>	<b>603</b>	<b>551</b>
Appenzeller*	5'701	5'632	5'183	5'185	5'188	5'022	4'977	4'812	4'601	4'647	4'910
Tilsiter	429	468	413	295	248	352	274	193	199	229	161
Raclette Suisse	1'333	1'437	1'427	1'597	1'559	1'597	1'644	1'770	2'170	2'977	3'152
Vacherin Fribourgeois AOP	293	302	258	269	277	286	284	269	295	352	352
Tête de Moine AOP	1'289	1'292	1'279	1'348	1'390	1'398	1'514	1'576	1'602	1'696	1'745
Autres fromages à pâte mi-dure	4'203	7'235	9'200	7'990	9'136	10'648	11'145	11'146	11'833	12'862	12'250
<b>Total fromages à pâte mi-dure</b>	<b>13'246</b>	<b>16'366</b>	<b>17'761</b>	<b>16'685</b>	<b>17'799</b>	<b>19'303</b>	<b>19'838</b>	<b>19'767</b>	<b>20'700</b>	<b>22'762</b>	<b>22'571</b>
Emmentaler AOP	19'227	17'413	17'863	16'870	13'994	12'663	12'276	11'333	10'955	11'012	10'915
Gruyère AOP	11'967	11'700	11'527	12'207	12'376	11'956	12'106	11'782	12'800	12'684	13'258
Switzerland Swiss		1'375	1'479	3'725	4'616	4'795	4'577	5'099	4'451	4'514	4'763
Autres fromages à pâte dure	2'476	2'611	3'597	2'667	3'575	4'191	5'455	5'926	6'266	5'707	6'091
<b>Total fromages à pâte dure</b>	<b>35'137</b>	<b>33'099</b>	<b>34'466</b>	<b>35'470</b>	<b>34'561</b>	<b>33'605</b>	<b>34'414</b>	<b>34'139</b>	<b>34'471</b>	<b>33'917</b>	<b>35'026</b>
Sbrinz AOP	260	257	210	173	185	157	196	163	115	122	117
<b>Total fromages à pâte extra-dure</b>	<b>260</b>	<b>257</b>	<b>210</b>	<b>173</b>	<b>185</b>	<b>157</b>	<b>196</b>	<b>163</b>	<b>115</b>	<b>122</b>	<b>117</b>
<b>Total fromages fondu</b>	<b>2'898</b>	<b>2'292</b>	<b>1'559</b>	<b>1'423</b>	<b>1'275</b>	<b>1'140</b>	<b>1'094</b>	<b>994</b>	<b>973</b>	<b>996</b>	<b>1'008</b>
Fondue prête à l'emploi	5'476	4'759	4'663	5'116	4'536	4'228	4'183	4'309	4'244	4'567	4'790
Autres fromages **	234	295	545	2'299	3'116	3'548	3'832	5'105	5'124	4'559	4'316
Corrections ultérieures	-	-	-	+ 182	+ 110	+ 110	+ 59	+ 104	+ 97	+ 83	+ 124,6
<b>Total</b>	<b>63'608</b>	<b>64'528</b>	<b>66'905</b>	<b>68'009</b>	<b>68'255</b>	<b>68'459</b>	<b>70'198</b>	<b>71'592</b>	<b>72'595</b>	<b>75'877</b>	<b>77'124</b>

Source: Admin. fédérale des douanes AFD

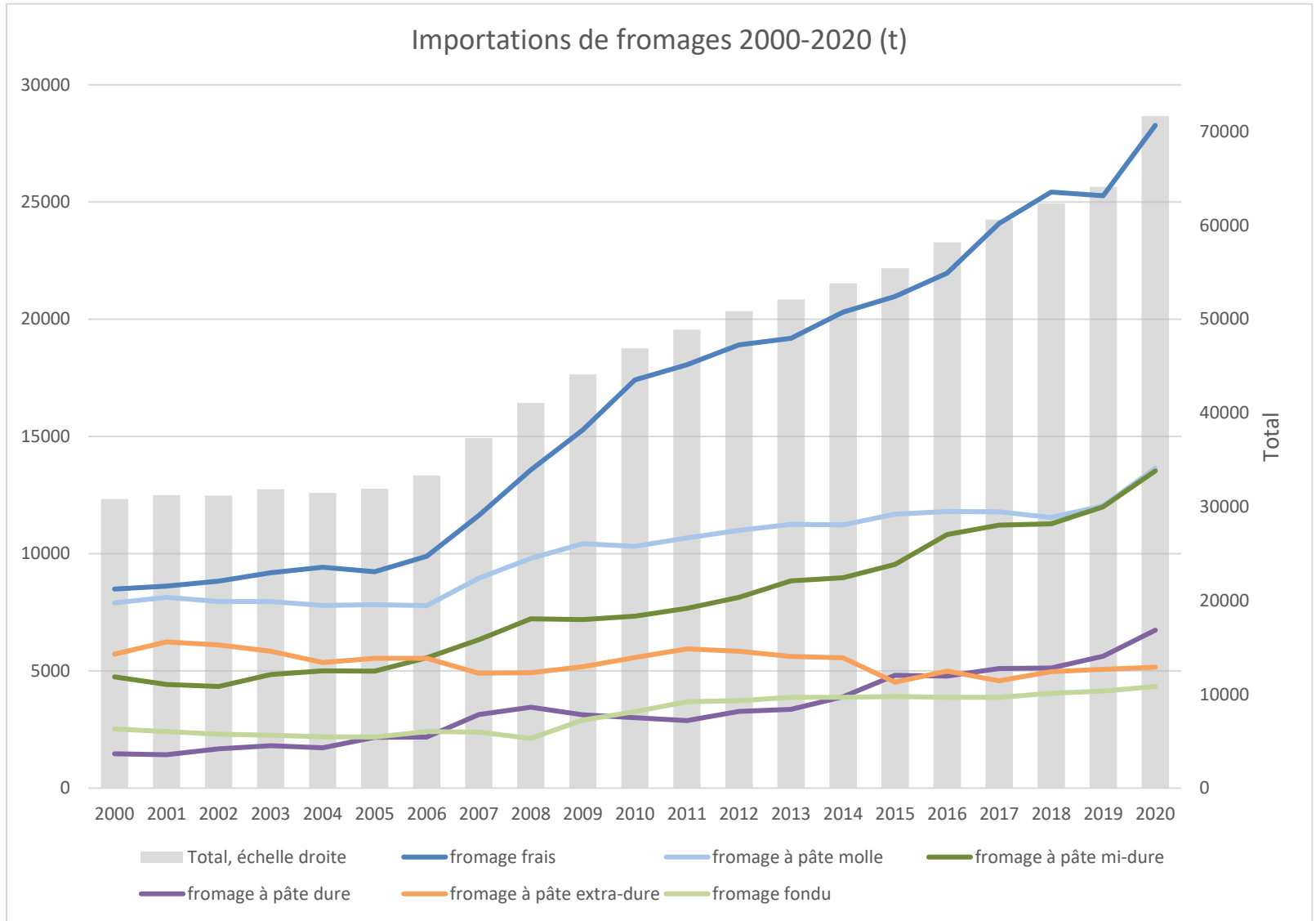




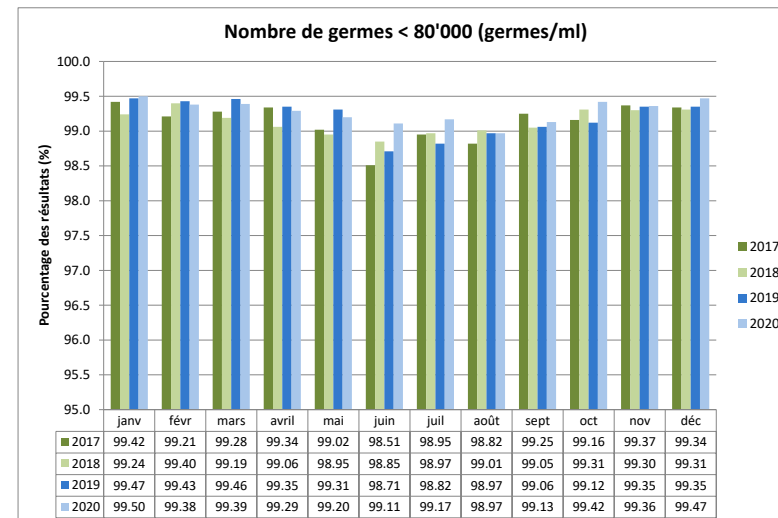
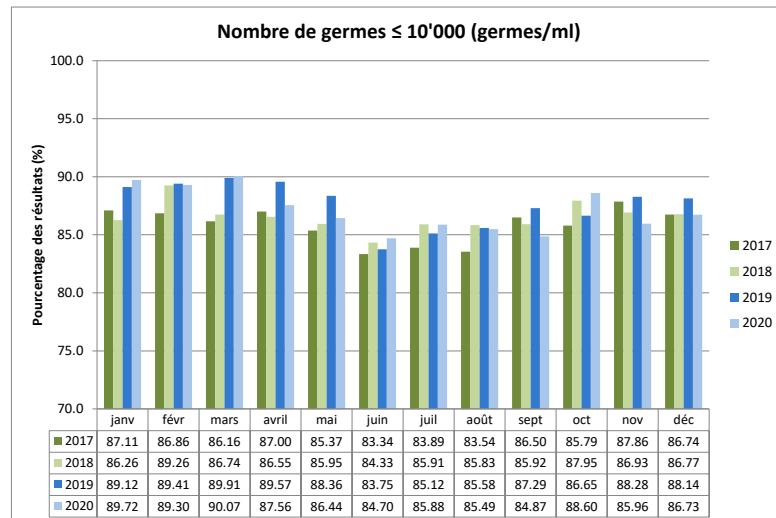
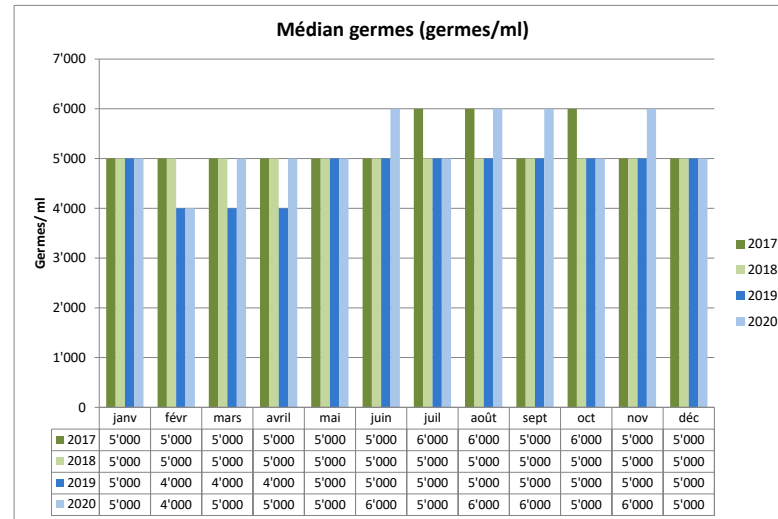
## Importations de fromage par produit / groupe de produits

	2010	2011	2012	2013	2014	2015	2016	2017	2018	2019	2020
<b>Fromages / Catégorie</b>											
Mascarpone, Ricotta Romana	1'142	1'079	1'198	1'184	1'225	1'197	1'399	1'240	1'298	1'381	1'509
Mozzarella	3'277	3'802	4'110	4'213	4'649	4'754	4'632	4'566	4'896	4'695	5'364
Autres fromages frais	12'996	13'177	13'600	13'789	14'428	15'018	15'932	18'280	19'230	19'191	21'397
<b>Total fromages frais</b>	<b>17'415</b>	<b>18'058</b>	<b>18'908</b>	<b>19'186</b>	<b>20'302</b>	<b>20'970</b>	<b>21'963</b>	<b>24'086</b>	<b>25'424</b>	<b>25'266</b>	<b>28'270</b>
Danablu, Gorgonzola, Roquefort	461	421	427	387	411	372	501	488	582	621	746
Fromages à croûte fleurie	1'656	1'577	1'555	1'486	1'386	1'351	1'220	1'286	1'213	1'145	1'183
Bleu, fromages à pâte persillée	0	0	0	0	0	0	0	0	0	0	0
Brie, Camembert, Italico	1'676	1'664	1'657	1'670	1'671	1'679	1'584	1'494	1'505	1'595	1'773
Autres fromages à pâte molle, autres	6'516	7'013	7'353	7'711	7'756	8'286	8'488	8'517	8'244	8'685	9'941
<b>Total fromages à pâte molle</b>	<b>10'308</b>	<b>10'675</b>	<b>10'992</b>	<b>11'254</b>	<b>11'225</b>	<b>11'688</b>	<b>11'793</b>	<b>11'785</b>	<b>11'543</b>	<b>12'045</b>	<b>13'643</b>
Fromages à pâte mi-dure persillée	26	20	21	29	27	28	67	74	77	74	70
Caciocavallo, Fontina, Brà, entre autres.	618	605	515	507	502	475	277	367	358	355	364
Tilsiter	46	24	10	1	25	56	67	61	78	89	85
Autres fromages pâte mi-dure	6'532	6'933	7'472	8'107	8'063	8'582	9'919	10'115	9'989	10'681	12'064
Fromages à pâte mi-dure râpé, en poudre	112	82	112	199	353	402	489	601	766	794	946
<b>Total fromages à pâte mi-dure</b>	<b>7'335</b>	<b>7'664</b>	<b>8'131</b>	<b>8'843</b>	<b>8'969</b>	<b>9'542</b>	<b>10'818</b>	<b>11'219</b>	<b>11'268</b>	<b>11'994</b>	<b>13'529</b>
Fromages aux herbes	3	10	9	3	2	1	6	1	2	8	5
Fromages à pâte dure persillée	2	1	3	2	8	10	13	19	13	23	17
Caciocavallo, Fontina, Brà, entre autres	140	96	99	166	189	261	250	247	260	240	266
Emmentaler	430	425	414	410	413	300	295	248	275	234	202
Autres fromages à pâte dure	1'961	1'927	2'239	2'141	2'817	3'679	3'376	3'661	3'639	4'221	5'370
Fromages à pâte dure râpé, en poudre	470	425	506	637	464	561	831	921	928	894	876
<b>Total fromages à pâte dure</b>	<b>3'005</b>	<b>2'883</b>	<b>3'271</b>	<b>3'360</b>	<b>3'893</b>	<b>4'813</b>	<b>4'771</b>	<b>5'096</b>	<b>5'117</b>	<b>5'619</b>	<b>6'736</b>
Grana/Parmigiano	5'568	5'932	5'836	5'616	5'563	4'516	4'988	4'572	4'971	5'063	5'156
<b>Total fromages à pâte extra-dure</b>	<b>5'568</b>	<b>5'932</b>	<b>5'836</b>	<b>5'616</b>	<b>5'563</b>	<b>4'516</b>	<b>4'988</b>	<b>4'572</b>	<b>4'971</b>	<b>5'063</b>	<b>5'156</b>
Fromage fondu	3'260	3'679	3'725	3'874	3'875	3'904	3'867	3'876	4'044	4'141	4'331
<b>Total variétés de fromages</b>	<b>46'892</b>	<b>48'892</b>	<b>50'864</b>	<b>52'133</b>	<b>53'827</b>	<b>55'432</b>	<b>58'200</b>	<b>60'634</b>	<b>62'366</b>	<b>64'129</b>	<b>71'664</b>

Source: Admin. fédérale des douanes AFD



### Contrôle du lait de vache: nombre de germes

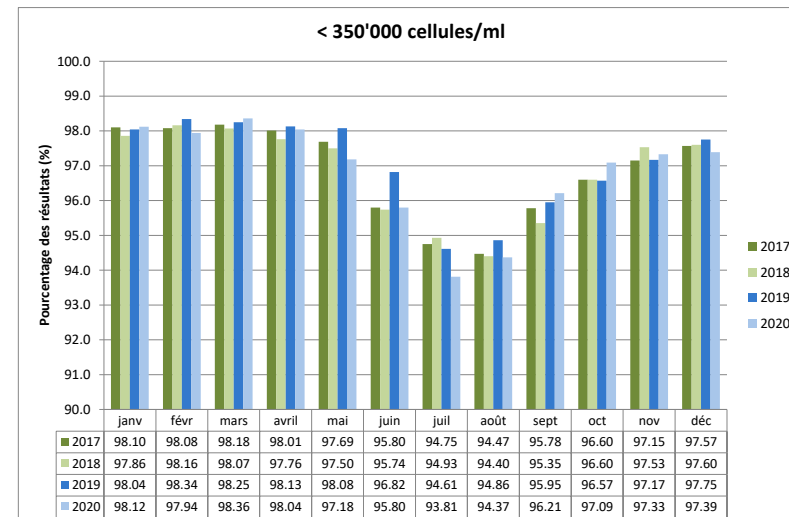
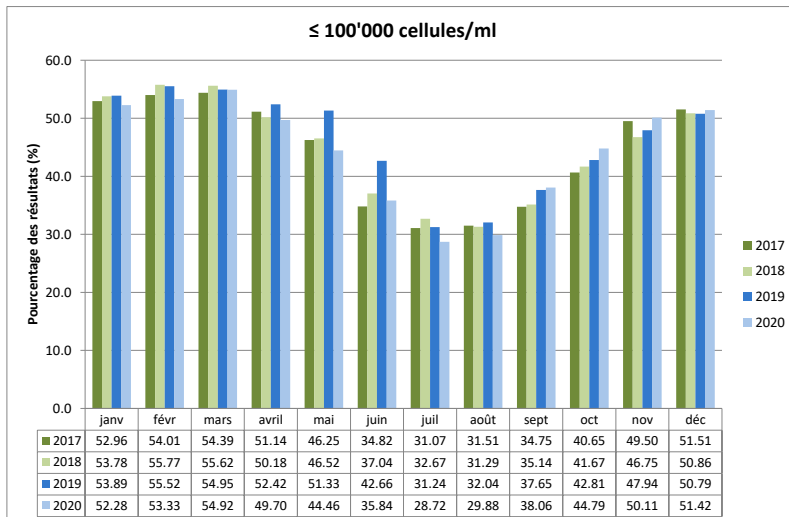
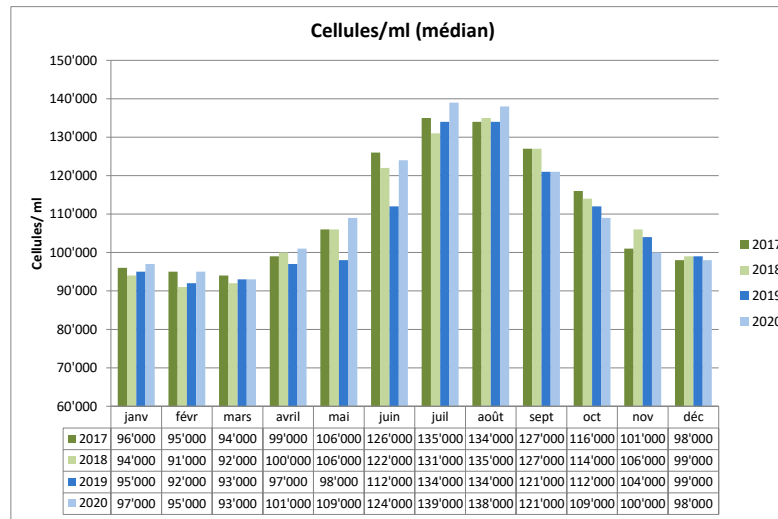


Sources: Suisselab AG Zollikofen, TSM Fiduciaire Sàrl Berne

Tous les échantillons pour lesquels le critère d'analyse considéré a été analysé ont été pris en compte. Suisse, sans France (lait de zone franche) et sans lait de la Principauté de Liechtenstein.

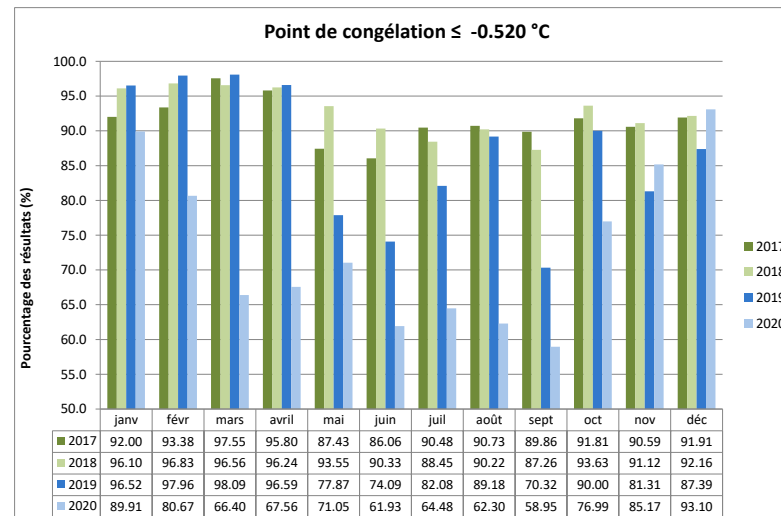
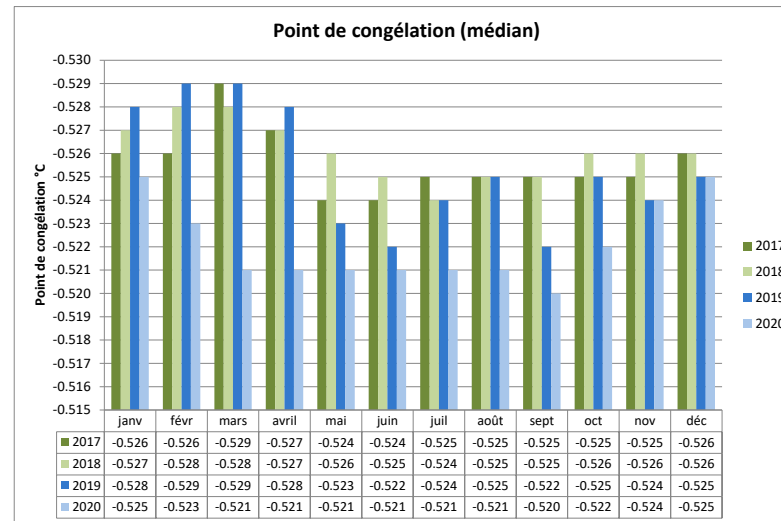


**Contrôle du lait de vache: cellules somatiques**



Sources: Suiselab AG Zollikofen, TSM Fiduciaire Sàrl Berne  
Tous les échantillons pour lesquels le critère d'analyse considéré a été analysé ont été pris en compte. Suisse, sans France (lait de zone franche) et sans lait de la Principauté de Liechtenstein.

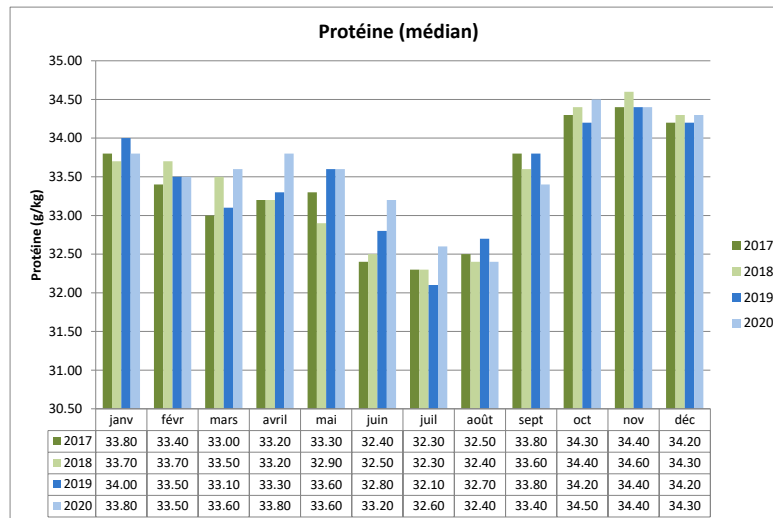
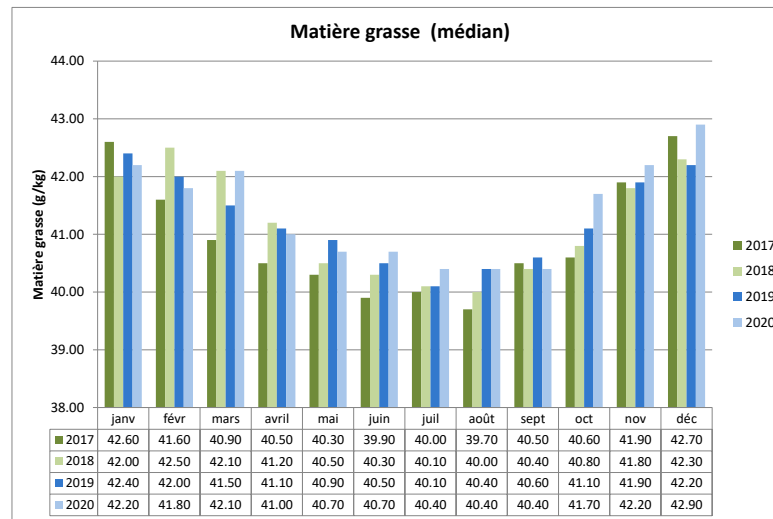
### Contrôle du lait de vache: point de congélation



Sources: Suisselab AG Zollikofen, TSM Fiduciaire Sàrl Berne

Tous les échantillons pour lesquels le critère d'analyse considéré a été analysé ont été pris en compte. Suisse, sans France (lait de zone franche) et sans lait de la Principauté de Liechtenstein.

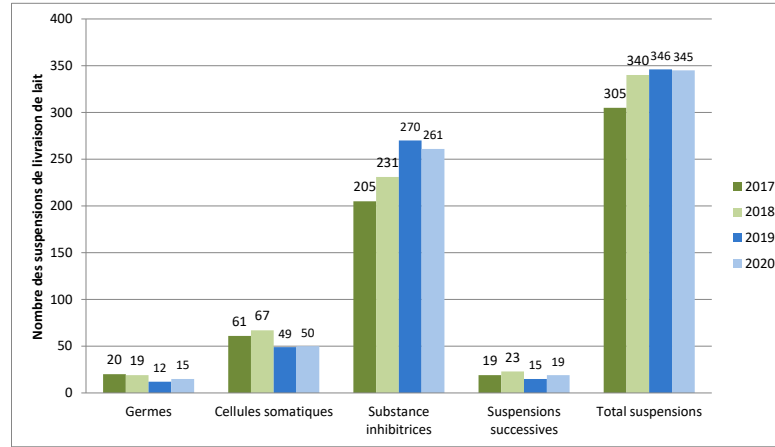
### Contrôle du lait de vache: composition du lait



Sources: Suisselab AG Zollikofen, TSM Fiduciaire Sàrl Berne

Les données sont issues de tous les prélèvements (échantillonnage automatique ou manuel), effectués dans le cadre du contrôle du lait (valeur médiane)

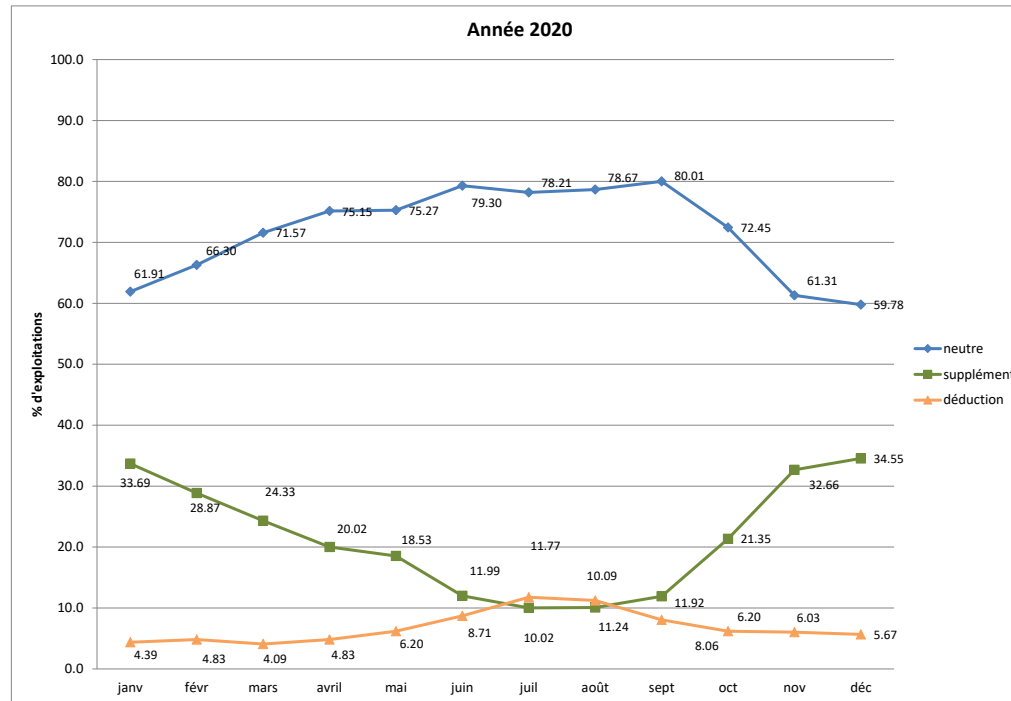
### Contrôle du lait de vache: suspensions de livraisons de lait de droit public



Tous les résultats mensuelles de contrôle du lait de vache de droit public, Suisse sans France (lait de zone franche) et sans lait de la Principauté de Liechtenstein ont été pris en compte.

Sources: Suissselab AG Zollikofen, TSM Fiduciaire Sàrl Berne

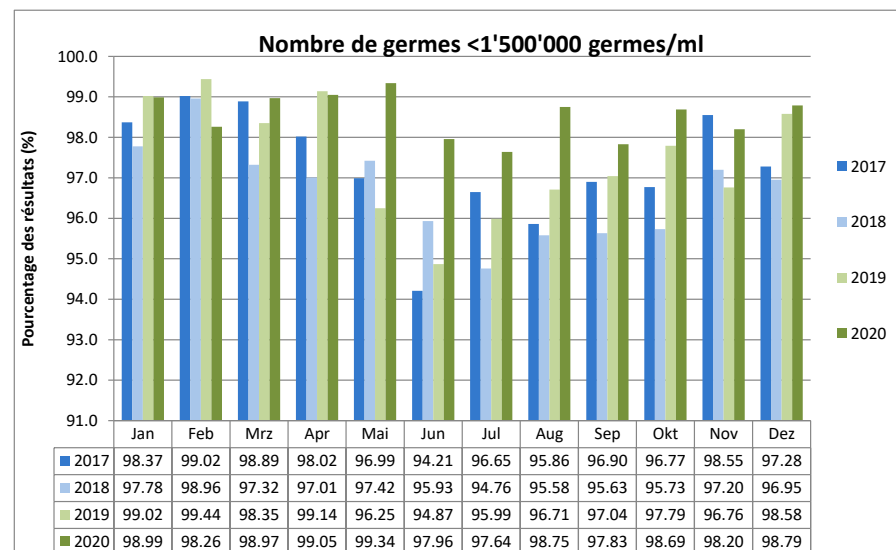
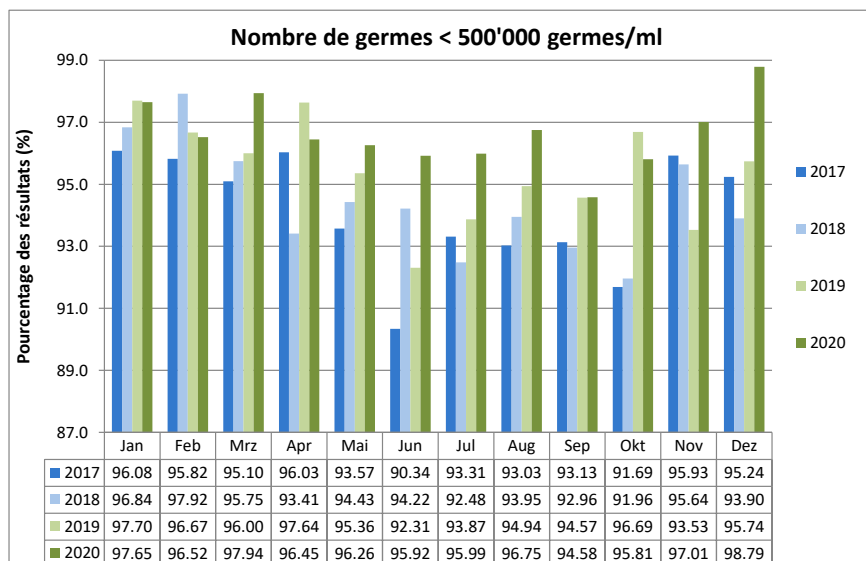
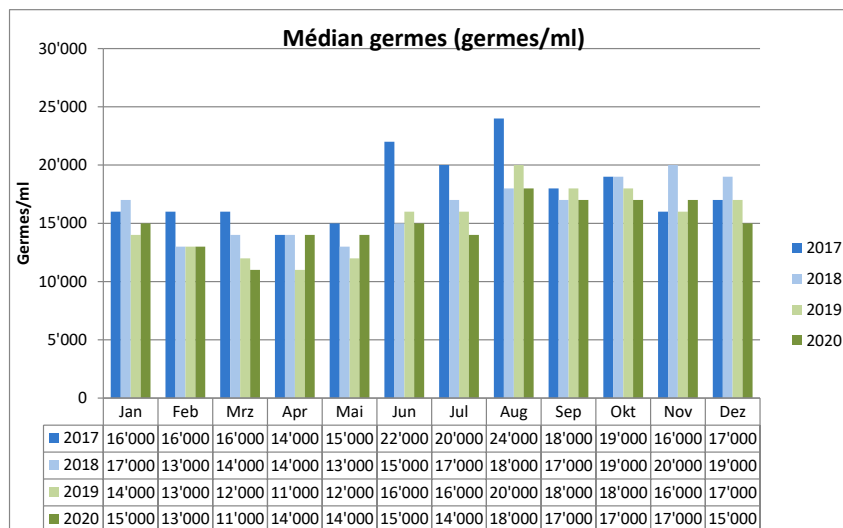
### Contrôle du lait de vache: déductions et suppléments de droit privé



Evaluations et contestations selon la convention (PSL, AILS, Fromarte) du 15.12.2015 sur les modalités des contrats d'achat de lait (sans prise en considération des exigences spécifiques pour le lait de non-ensilage). Suisse, sans France (lait de zone franche) et sans lait de la Principauté de Liechtenstein. À partir du 01.11.2020 sous considération des valeurs d'adaptations pour le critère « point de congélation » selon l'avenant à la Convention sur les modalités des contrats d'achat de lait.

Sources: SuisseLab AG Zollikofen, TSM Fiduciaire Sàrl Berne

## Contrôle du lait provenant d'autres mammifères (bufflonne, brebis, chèvre)



Sources: Suissselab AG Zollikofen, TSM Fiduciaire Sàrl Berne

Tous les échantillons pour lesquels le critère d'analyse considéré a été analysé ont été pris en compte. Suisse, sans France (lait de zone franche) et sans lait de la Principauté de Liechtenstein.