

Monatsstatistik Milchmarkt

Januar 2005

Bern, 16. März 2005

1 - Milchproduktion / Milchverwertung

- 01 Monatliche Milchproduktion
- 10 Milchverwertung nach Milchäquivalent
- 11 Milchverwertung nach Milchäquivalent (Grafik)
- 14 Milchgehaltswerte nach MIBD Labor 2005
- 15 Milchgehaltswerte nach MIBD Labor 2004
- 16 Verfütterte Magermilch und Verkäufe Milchersatzfuttermittel

2 - Hergestellte Milchprodukte

- 20 Käseproduktion, monatlich und kumuliert 2005
- 21 Käseproduktion, monatlich und kumuliert 2004
- 22 Käseproduktion im Vergleich zum Vorjahresmonat (Grafik)
- 23 Käseproduktion kumuliert im Vergleich zur Vorjahresperiode (Grafik)
- 24 Käseproduktionanteile je Sorte, kumuliert 2005 (Grafik)
- 25 Konsummilchproduktion
- 26 Butterproduktion und -verkäufe
- 27 Milchspezialitäten
- 28 Milchpulver und Milchkondensat

3 - Export Käse

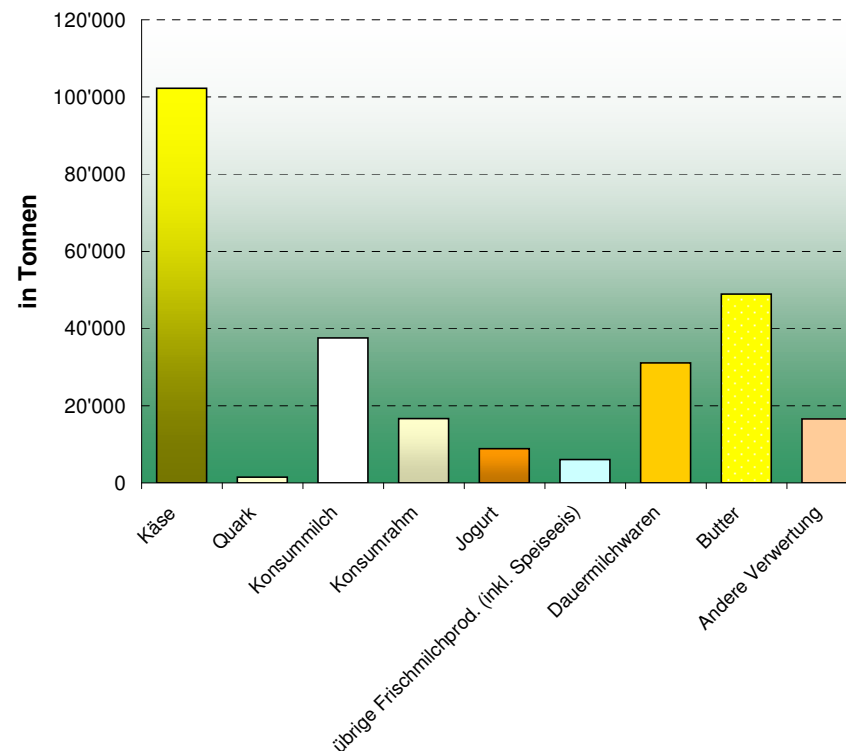
- 30 Käseexport nach Produkten/Gruppen
- 31 Käseexport nach Ländern
- 31 Käseexport nach Ländern, Vorjahresmonat
- 32 Käseexport nach Ländern, kumuliert
- 32 Käseexport nach Ländern, kumuliert, Vorjahr
- 33-1 bis 33-10 Käseexport total / ausgewählte Sorten, ab 2002
- 34 Anteil Käseexport je Sorte (Grafik)

4 - Import Käse

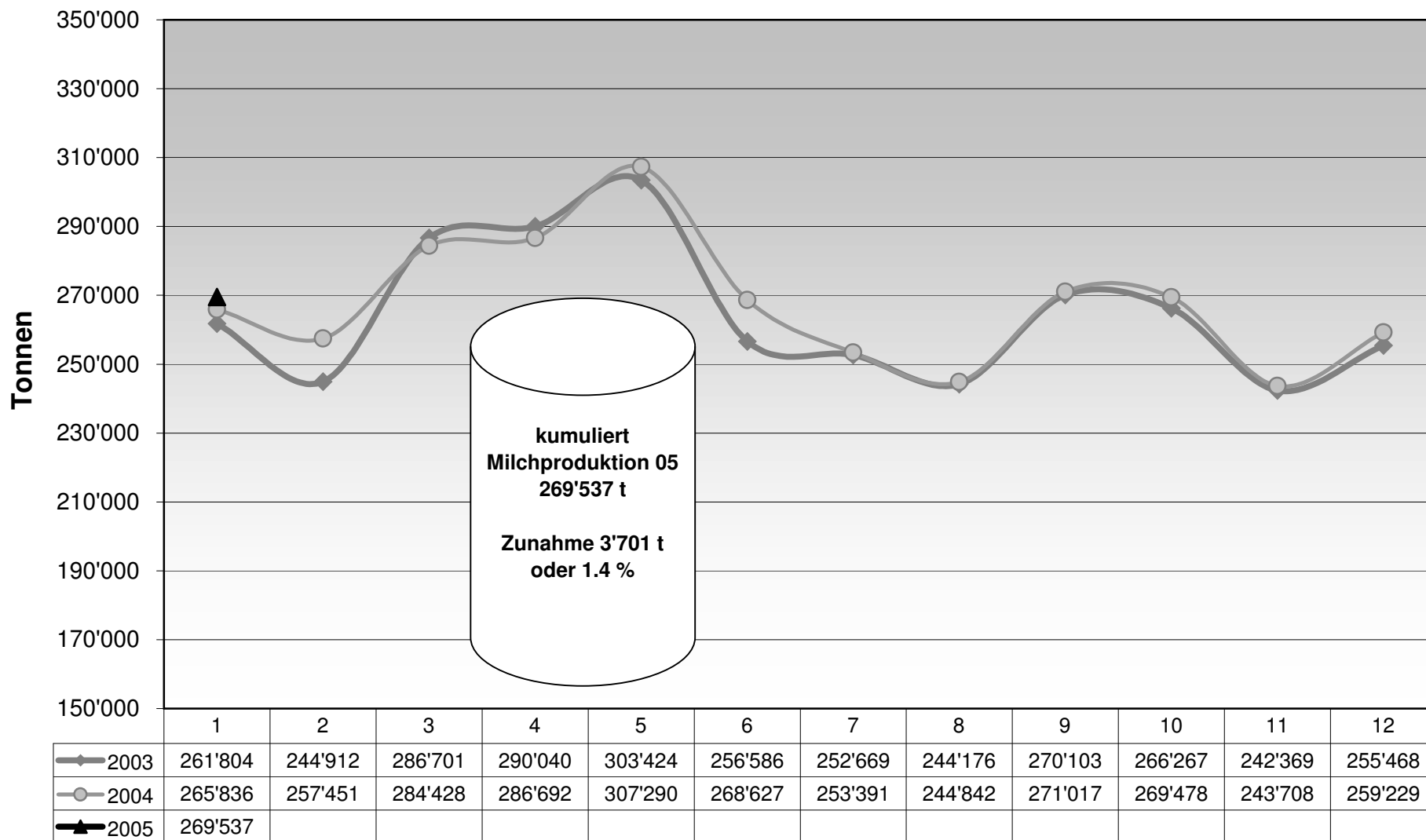
- 40 Käseimport nach Produkten/Gruppen
- 41 Käseimport nach Ländern
- 41 Käseimport nach Ländern, Vorjahresmonat
- 42 Käseimport nach Ländern, kumuliert
- 42 Käseimport nach Ländern, kumuliert, Vorjahr
- 43.1 bis 43.7 Käseimport total / nach Kategorien, ab 2002
- 44 Anteil Käseimport nach Ländern (Grafik)

Reproduktion mit Quellenangabe gestattet!

Milchverwertung nach Milchäquivalent



Monatliche Milchproduktion 2005 (inkl. Zonenmilch)



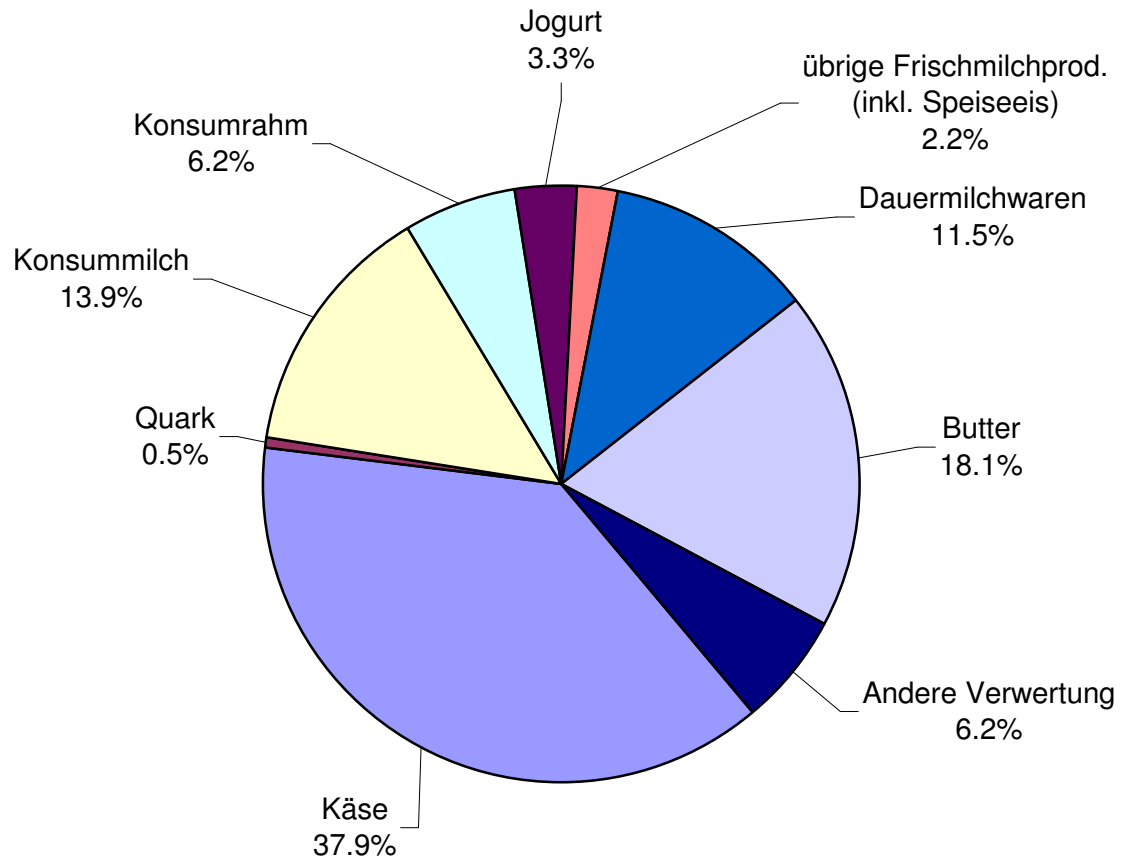
Milchverwertung nach Milchäquivalent

Milchverwertung zu:	Monatliche Verwertung		Differenz zum Vorjahres-Monat		Kumulierte Verwertung		Differenz zur Vorjahresperiode	
	Januar 04	Januar 05	Tonnen	(%)	Jan. - Jan. 2004	Jan. - Jan. 2005	Tonnen	(%)
	Tonnen	Tonnen			Tonnen	Tonnen		
Käse	100'753	102'259	1'506	1.5	100'753	102'259	1'506	1.5
Quark	1'399	1'481	82	5.9	1'399	1'481	82	5.9
Konsummilch	41'165	37'554	-3'611	-8.8	41'165	37'554	-3'611	-8.8
Konsumrahm	16'263	16'674	411	2.5	16'263	16'674	411	2.5
Jogurt	8'718	8'898	180	2.1	8'718	8'898	180	2.1
übrige Frischmilchprod. (inkl. Speiseeis)	4'649	6'058	1'409	30.3	4'649	6'058	1'409	30.3
Dauermilchwaren	29'328	31'100	1'772	6.0	29'328	31'100	1'772	6.0
Butter	50'147	48'907	-1'240	-2.5	50'147	48'907	-1'240	-2.5
Andere Verwertung	13'414	16'606	3'192	23.8	13'414	16'606	3'192	23.8
Total Milchverwertung	265'836	269'537	3'701	1.4	265'836	269'537	3'701	1.4

Ein Milchäquivalent entspricht den Inhaltsstoffen von Eiweiss und Fett eines Kilogramms Milch (Anteil Eiweiss = 0.45 Äquivalent und Anteil Fett = 0.55 Äquivalent)

- Beispiele: 1 kg Vollmilch Past/UHT = 0.45 Eiweiss + 0.55 Fett = 1.00 Milchäquivalent
 1 kg Magermilch Past/UHT = 0.45 Eiweiss + 0.05 Fett = 0.50 Milchäquivalent
 1 kg Vollrahm Past/UHT = 0.30 Eiweiss + 4.80 Fett = 5.10 Milchäquivalent

Milchverwertung nach Milchäquivalent Januar 2005 Total 269'537 Tonnen Milch



Milchgehaltswerte nach MIBD Labor 2005

MIBD Stelle	Inhaltsstoffe	Jan. g/kg	Feb. g/kg	März g/kg	April g/kg	Mai g/kg	Juni g/kg	Juli g/kg	Aug. g/kg	Sept. g/kg	Okt. g/kg	Nov. g/kg	Dez. g/kg	Durchschnitt 2005 g/kg
Aarau	Fett	42.2												42.2
	Eiweiss	33.2												33.2
	Total	75.4												75.4
Bern	Fett													
	Eiweiss													
	Total													
Fribourg - Neuchâtel	Fett	41.8												41.8
	Eiweiss	33.0												33.0
	Total	74.8												74.8
Nordostschweiz	Fett													
	Eiweiss													
	Total													
St. Gallen - Appenzell	Fett	41.5												41.5
	Eiweiss	34.2												34.2
	Total	75.7												75.7
Thurgau	Fett	42.0												42.0
	Eiweiss	34.4												34.4
	Total	76.4												76.4
Vaud-Genève	Fett													
	Eiweiss													
	Total													
Zentralschweiz	Fett	41.2												41.2
	Eiweiss	33.4												33.4
	Total	74.6												74.6
Durchschnittsgehalte	Fett	41.7												41.7
	Eiweiss	33.6												33.6
	Total	75.4												75.4

Bemerkung: Die Angaben entsprechen den Durchschnittswerten der analysierten Milchproben je MIBD Stelle

Milchgehaltswerte nach MIBD Labor 2004

MIBD Stelle	Inhaltsstoffe	Jan. g/kg	Feb. g/kg	März g/kg	April g/kg	Mai g/kg	Juni g/kg	Juli g/kg	Aug. g/kg	Sept. g/kg	Okt. g/kg	Nov. g/kg	Dez. g/kg	Durchschnitt 2004 g/kg
Aarau	Fett	42.4	42.1	42.2	41.1	39.6	39.6	40.1	39.7	40.0	40.4	41.6	42.8	41.0
	Eiweiss	33.2	32.7	32.7	32.6	32.7	32.2	31.8	31.8	32.9	33.5	34.0	34.1	32.9
	Total	75.6	74.8	74.9	73.7	72.3	71.8	71.9	71.5	72.9	73.9	75.6	76.9	73.8
Bern	Fett													
	Eiweiss													
	Total													
Fribourg - Neuchâtel	Fett	41.3	41.1	40.3	39.9	38.9	39.3	39.7	40.0	40.1	39.7	41.2	41.9	40.3
	Eiweiss	32.7	32.1	31.8	31.6	32.5	32.6	32.6	32.5	33.5	32.6	34.3	33.8	32.7
	Total	74.0	73.2	72.1	71.5	71.4	71.9	72.3	72.5	73.6	72.3	75.5	75.7	73.0
Nordostschweiz	Fett													
	Eiweiss													
	Total	0.0												
St. Gallen - Appenzell	Fett	41.0	40.5	40.6	40.5	40.4	40.3	40.0	39.9	40.1	40.2	41.3	41.7	40.5
	Eiweiss	33.3	33.2	33.3	33.1	33.5	33.4	33.0	32.9	33.7	34.4	34.7	34.4	33.6
	Total	74.3	73.7	73.9	73.6	73.9	73.7	73.0	72.8	73.8	74.6	76.0	76.1	74.1
Thurgau	Fett	42.4	41.7	41.8	41.1	40.4	40.2	40.5	40.1	40.6	41.2	41.9	42.3	41.2
	Eiweiss	33.6	33.4	33.4	33.4	33.9	33.0	32.7	32.7	33.8	34.5	34.9	35.1	33.7
	Total	76.0	75.1	75.2	74.5	74.3	73.2	73.2	72.8	74.4	75.7	76.8	77.4	74.9
Vaud-Genève	Fett	40.5	40.1	40.3	38.9	38.3	38.4	38.7	39.0	39.6	40.1	40.6	39.6	39.5
	Eiweiss	32.7	32.5	32.4	32.3	33.1	32.9	32.8	33.0	33.5	34.8	34.7	33.3	33.2
	Total	73.2	72.6	72.7	71.2	71.4	71.3	71.5	72.0	73.1	74.9	75.3	72.9	72.7
Zentralschweiz	Fett	41.4	41.1	41.4	40.3	39.4	39.7	39.9	39.8	39.7	40.0	40.8	41.8	40.4
	Eiweiss	33.2	32.7	33.0	32.7	33.1	32.6	32.2	32.3	33.0	33.9	34.1	34.0	33.1
	Total	74.6	73.8	74.4	73.0	72.5	72.3	72.1	72.1	72.7	73.9	74.9	75.8	73.5
Durchschnittsgehalte	Fett	41.5	41.1	41.1	40.3	39.5	39.6	39.8	39.8	40.0	40.3	41.2	41.7	40.5
	Eiweiss	33.1	32.8	32.8	32.6	33.1	32.8	32.5	32.5	33.4	34.0	34.5	34.1	33.2
	Total	74.6	73.9	73.9	72.9	72.6	72.4	72.3	72.3	73.4	74.2	75.7	75.8	73.7

Bemerkung: Die Angaben entsprechen den Durchschnittswerten der analysierten Milchproben je MIBD Stelle

Verfütterte Magermilch

	Monatliche Verwertung		Differenz zum Vorjahres-Monat		Kumulierte Verwertung		Differenz zur Vorjahresperiode	
	Januar 2004	Januar 2005			Jan. - Jan. 2004	Jan. - Jan. 2005		
	Tonnen	Tonnen	Tonnen	(%)	Tonnen	Tonnen	Tonnen	(%)
Total verfütterte Magermilch	1'457	923	-534	-36.7	1'457	923	-534	-36.7

Verkäufe Milchersatzfuttermittel

	Monatliche Verkäufe		Differenz zum Vorjahres-Monat		Kumulierte Verkäufe		Differenz zur Vorjahresperiode	
	Januar 2004	Januar 2005			Jan. - Jan. 2004	Jan. - Jan. 2005		
	Tonnen	Tonnen	Tonnen	(%)	Tonnen	Tonnen	Tonnen	(%)
MEF Kälbermast > 30%	1'490	1'252	-238	-16.0	1'490	1'252	-238	-16.0
MEF Kälberaufzucht > 30%	208	186	-22	-10.6	208	186	-22	-10.6
MEF Andere > 30%	29	20	-9	-31.0	29	20	-9	-31.0
MEF Kälbermast < 30%	43	29	-14	-32.6	43	29	-14	-32.6
MEF Kälberaufzucht < 30%	6	11	5	83.3	6	11	5	83.3
MEF Andere < 30%	8	8	0	0.0	8	8	0	0.0
Total Milchersatzfuttermittel	1'784	1'506	-278	-15.6	1'784	1'506	-278	-15.6

Käseproduktion 2005 kumuliert mit Vorjahresvergleich

	Jan.	Feb.	März	April	Mai	Juni	Juli	Aug.	Sept.	Okt.	Nov.	Dez.	Kumuliert 2004	Kumuliert 2005	Differenz zur Vorjahresperiode	
	Tonnen	Tonnen	Tonnen	Tonnen	Tonnen	Tonnen	Tonnen	Tonnen	Tonnen	Tonnen	Tonnen	Tonnen	Tonnen	Tonnen	Tonnen	Prozent
Quark	680	0	0	0	0	0	0	0	0	0	0	0	697	680	-17	-2.4
Mozzarella	1'002	0	0	0	0	0	0	0	0	0	0	0	886	1'002	116	13.1
Mascarpone	38	0	0	0	0	0	0	0	0	0	0	0	40	38	-2	-5.0
Übrige Frischkäse	1'134	0	0	0	0	0	0	0	0	0	0	0	1'148	1'134	-14	-1.2
Frischkäse total	2'854	0	0	0	0	0	0	0	0	0	0	0	2'772	2'854	82	3.0
Weisschimmelkäse, mager bis viertelfett	0	0	0	0	0	0	0	0	0	0	0	0	0	0	0	0
Weisschimmelkäse, halb- bis vollfett	117	0	0	0	0	0	0	0	0	0	0	0	94	117	23	24.5
Weisschimmelkäse, überfett	83	0	0	0	0	0	0	0	0	0	0	0	81	83	2	2.5
Blau-, Grünschimmelkäse	0	0	0	0	0	0	0	0	0	0	0	0	0	0	0	0
Tomme	168	0	0	0	0	0	0	0	0	0	0	0	155	168	13	8.4
Vacherin Mont d'Or	63	0	0	0	0	0	0	0	0	0	0	0	68	63	-5	-7.4
Anderer Weichkäse mager, viertelfett	3	0	0	0	0	0	0	0	0	0	0	0	6	3	-3	-50.0
Anderer Weichkäse, halb- bis vollfett	59	0	0	0	0	0	0	0	0	0	0	0	52	59	7	13.5
Anderer Weichkäse, überfett	57	0	0	0	0	0	0	0	0	0	0	0	55	57	2	3.6
Weichkäse total	550	0	0	0	0	0	0	0	0	0	0	0	512	550	38	7.4
Appenzeller Käse	797	0	0	0	0	0	0	0	0	0	0	0	546	797	251	46.0
Tilsiter	370	0	0	0	0	0	0	0	0	0	0	0	414	370	-44	-10.6
Walliser Käse (Walliser Raclettekäse)	220	0	0	0	0	0	0	0	0	0	0	0	225	220	-5	-2.2
Schweizer Raclettekäse	472	0	0	0	0	0	0	0	0	0	0	0	544	472	-72	-13.2
Vacherin Fribourgeois	112	0	0	0	0	0	0	0	0	0	0	0	112	112	0	0.0
Tête de Moine	138	0	0	0	0	0	0	0	0	0	0	0	139	138	-1	-0.7
Jurakäse	20	0	0	0	0	0	0	0	0	0	0	0	30	20	-10	-33.3
Winzerkäse	42	0	0	0	0	0	0	0	0	0	0	0	44	42	-2	-4.5
Mütschli	44	0	0	0	0	0	0	0	0	0	0	0	28	44	18	69.2
Alpkäse halbhart	0	0	0	0	0	0	0	0	0	0	0	0	0	0	0	0
Bündner Bergkäse	80	0	0	0	0	0	0	0	0	0	0	0	93	80	-13	-14.0
Berg- und Schnittkäse halbhart	107	0	0	0	0	0	0	0	0	0	0	0	120	107	-13	-10.8
St. Paulin Suisse	81	0	0	0	0	0	0	0	0	0	0	0	103	81	-22	-21.4
Schweizer Edamer	69	0	0	0	0	0	0	0	0	0	0	0	76	69	-7	-9.2
Kaltgeriebter Käse	2	0	0	0	0	0	0	0	0	0	0	0	3	2	-1	-33.3
Halbhartkäse mit Schimmelbildung	9	0	0	0	0	0	0	0	0	0	0	0	6	9	3	50.0
Conveniencekäse	97	0	0	0	0	0	0	0	0	0	0	0	93	97	4	4.3
Schmelzrohware, vollfett	77	0	0	0	0	0	0	0	0	0	0	0	49	77	28	57.1
Feta aus Kuhmilch**	0	0	0	0	0	0	0	0	0	0	0	0	20	0	-20	-100.0
Anderer Halbhartkäse, mager bis viertelfett	32	0	0	0	0	0	0	0	0	0	0	0	52	32	-20	-38.5
Anderer Halbhartkäse, halb- bis vollfett	616	0	0	0	0	0	0	0	0	0	0	0	527	616	89	16.9
Anderer Halbhartkäse, überfett	73	0	0	0	0	0	0	0	0	0	0	0	124	73	-51	-41.1
Halbhartkäse total	3'458	0	0	0	0	0	0	0	0	0	0	0	3'346	3'458	112	3.3
Emmentaler	2'655	0	0	0	0	0	0	0	0	0	0	0	2'979	2'655	-324	-10.9
Switzerland Swiss	218	0	0	0	0	0	0	0	0	0	0	0	148	218	70	47.3
Gruyère	2'258	0	0	0	0	0	0	0	0	0	0	0	2'189	2'258	69	3.2
Alpkäse hart	0	0	0	0	0	0	0	0	0	0	0	0	0	0	0	0
Anderer Hartkäse, mager bis viertelfett	3	0	0	0	0	0	0	0	0	0	0	0	11	3	-8	-72.7
Anderer Hartkäse, halb- bis vollfett	487	0	0	0	0	0	0	0	0	0	0	0	309	487	178	57.6
Anderer Hartkäse, überfett	2	0	0	0	0	0	0	0	0	0	0	0	3	2	-1	-33.3
Hartkäse total	5'623	0	0	0	0	0	0	0	0	0	0	0	5'639	5'623	-16	-0.3
Sbrinz	126	0	0	0	0	0	0	0	0	0	0	0	176	126	-50	-28.4
Extra Hartkäse total	126	0	0	0	0	0	0	0	0	0	0	0	176	126	-50	-28.4
Reiner Ziegenkäse	18	0	0	0	0	0	0	0	0	0	0	0	15	18	3	20.0
Reiner Schafkäse	11	0	0	0	0	0	0	0	0	0	0	0	9	11	2	22.2
Spezialprodukte total	29	0	0	0	0	0	0	0	0	0	0	0	24	29	5	20.8
Total alle Käsesorten	12'639	0	0	0	0	0	0	0	0	0	0	0	12'468	12'639	171	1.4

Hinweis: Feta aus Kuhmilch in neuer Kategorie

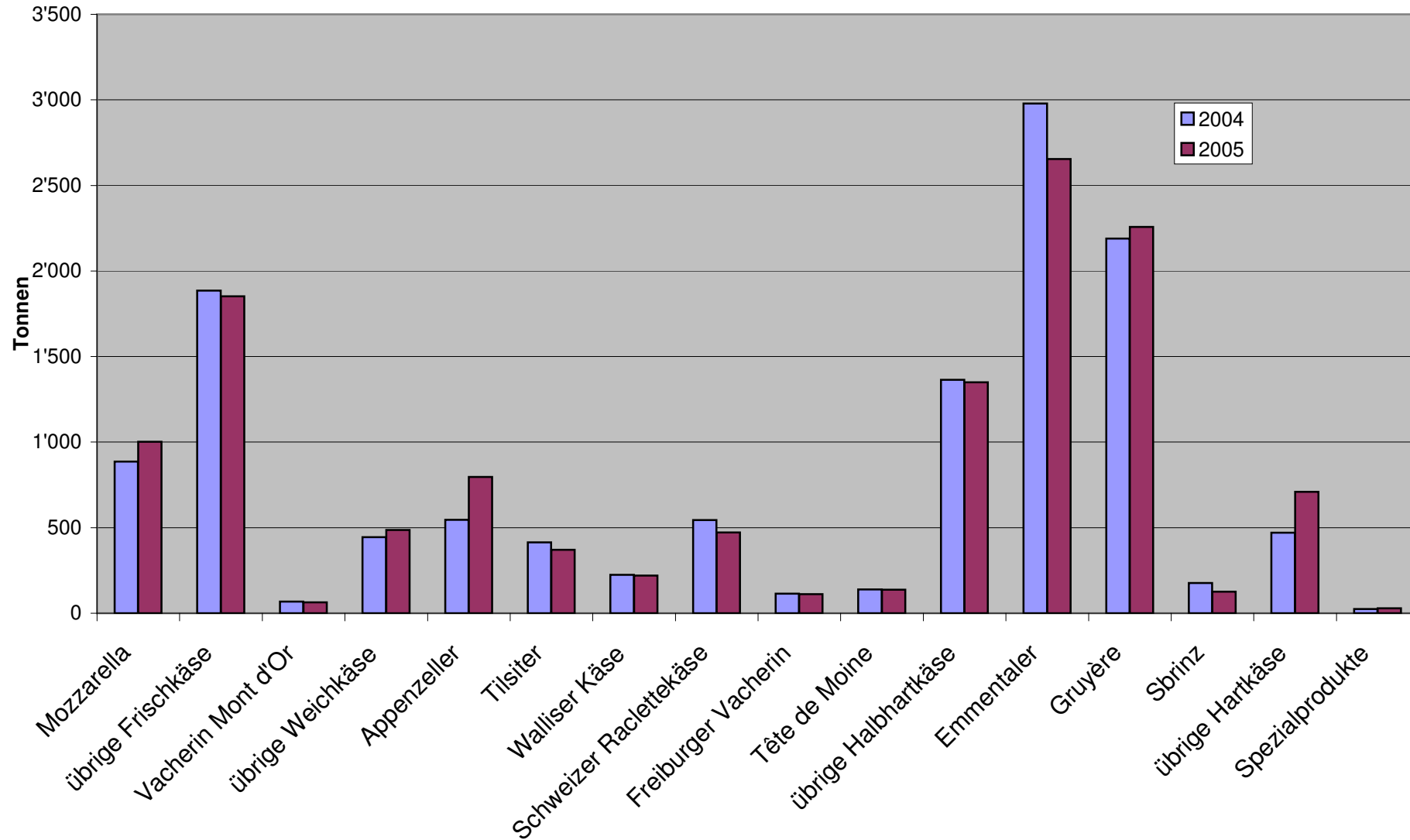
* ab Mai 2004 inkl. Feta aus Kuhmilch

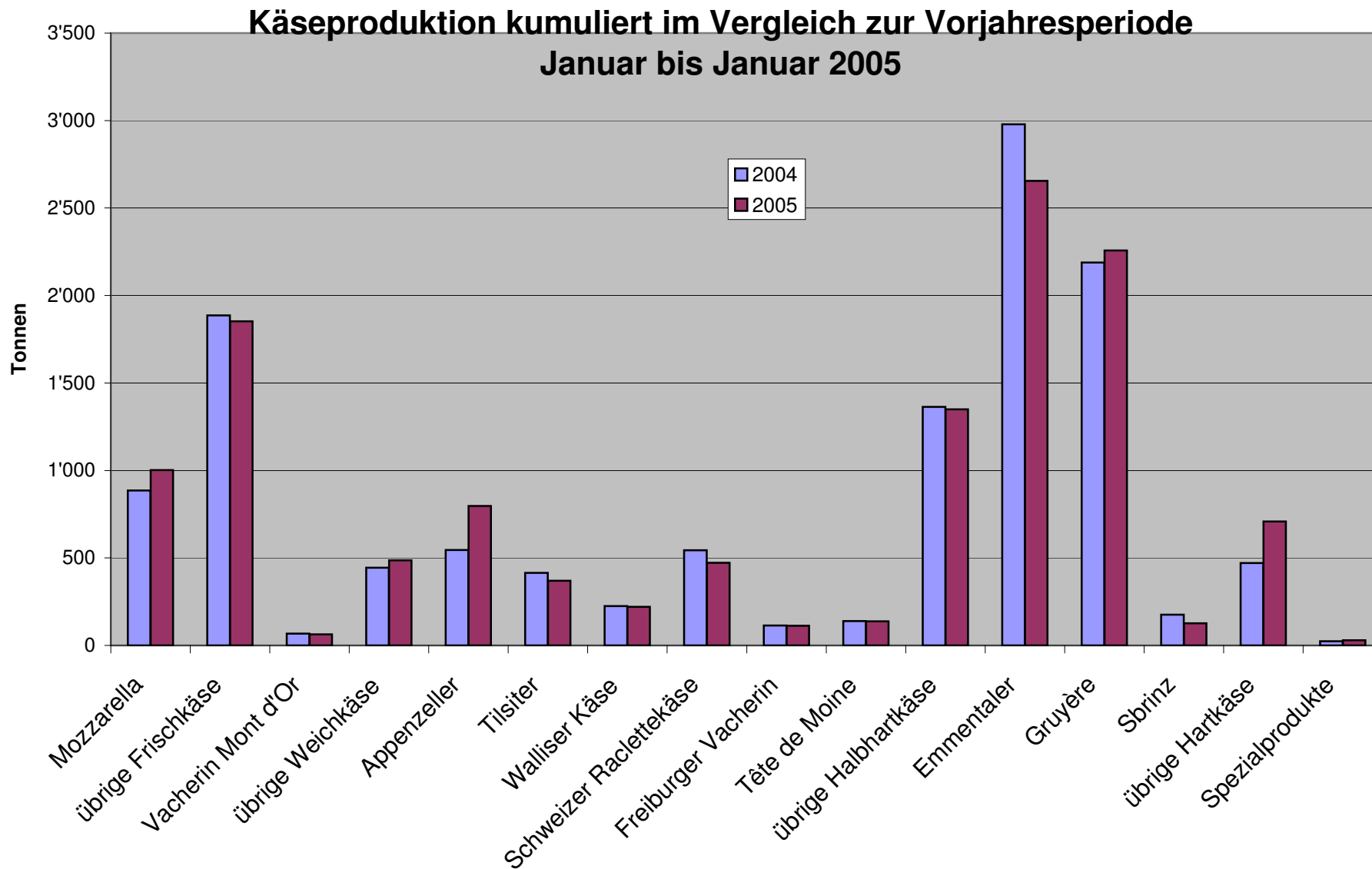
** ab Mai 2004 wird Feta aus Kuhmilch in der Kategorie Frischkäse / Untergruppe übriger Frischkäse erfasst

Käseproduktion 2004

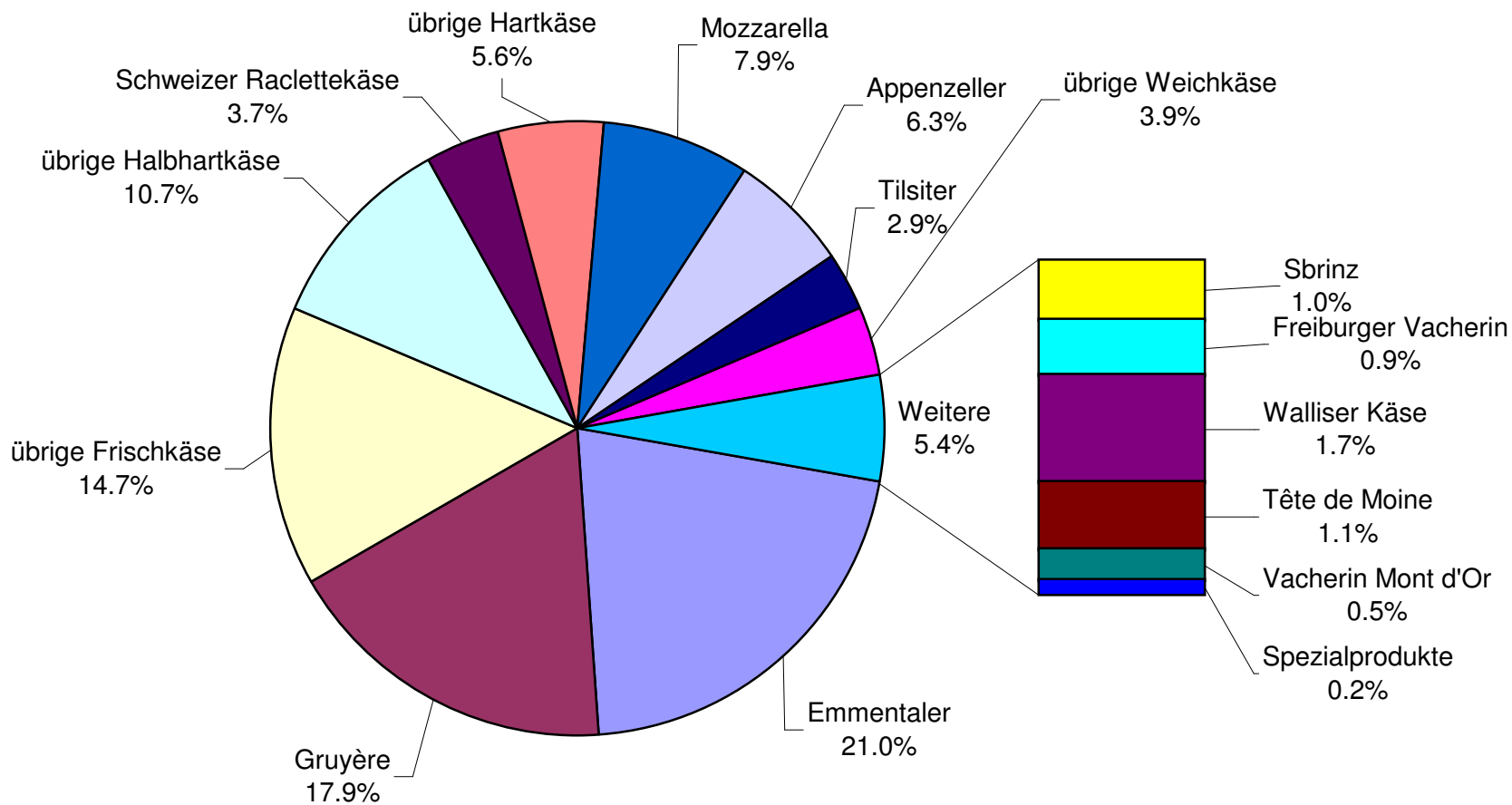
	Jan.	Feb.	März	April	Mai	Juni	Juli	Aug.	Sept.	Okt.	Nov.	Dez.	Kumuliert 2004
	Tonnen	Tonnen	Tonnen	Tonnen	Tonnen	Tonnen	Tonnen	Tonnen	Tonnen	Tonnen	Tonnen	Tonnen	Tonnen
Quark	697	730	852	832	782	856	708	770	755	652	776	726	9'136
Mozzarella	886	941	1'260	1'149	1'283	1'441	1'174	1'366	1'043	934	938	921	13'336
Mascarpone	40	42	48	61	70	47	42	59	43	38	70	71	631
Übrige Frischkäse	1'148	985	1'258	1'206	1'195	1'248	1'064	1'300	1'130	1'118	1'050	1'015	13'717
Frischkäse total	2'772	2'698	3'417	3'247	3'329	3'593	2'987	3'496	2'971	2'743	2'834	2'733	36'820
Weisschimmelkäse, mager bis viertelfett	0	0	0	0	0	0	0	0	0	0	0	0	0
Weisschimmelkäse, halb- bis vollfett	94	117	140	109	102	126	112	131	114	97	116	140	1'398
Weisschimmelkäse, überfett	81	66	80	90	69	67	62	105	68	96	90	100	974
Blau-, Grünschimmelkäse	0	0	0	0	0	19	0	0	0	0	0	0	19
Tomme	155	177	196	194	166	130	172	211	202	199	188	191	2'181
Vacherin Mont d'Or	68	32	3	0	0	0	0	35	106	111	129	98	582
Anderer Weichkäse mager, viertelfett	6	5	9	10	12	6	6	15	8	2	8	4	91
Anderer Weichkäse, halb- bis vollfett	52	54	81	64	64	91	65	66	80	84	70	50	821
Anderer Weichkäse, überfett	55	59	63	52	54	60	49	59	58	43	59	51	662
Weichkäse total	512	510	571	519	466	500	466	621	636	633	660	633	6'727
Appenzeller Käse	546	655	621	569	659	739	701	709	784	738	740	838	8'299
Tilsiter	414	353	420	378	411	433	374	336	338	354	342	300	4'453
Walliser Käse (Walliser Raclettekäse)	225	227	236	223	198	126	77	68	218	236	145	197	2'176
Schweizer Raclettekäse	544	514	661	709	1'050	1'061	1'316	1'340	1'189	1'085	898	575	10'942
Vacherin Fribourgeois	114	88	74	94	162	191	231	234	250	259	199	163	2'059
Tête de Moine	139	119	107	121	137	120	145	162	169	163	141	146	1'669
Jurakäse	30	27	30	27	38	22	23	20	18	20	20	26	301
Winzerkäse	44	39	43	41	34	31	31	38	30	33	31	43	438
Mutschli	26	39	34	31	26	32	28	32	58	54	38	32	430
Alpkäse halbhart	0	0	0	0	2	5	3	7	1'169	424	59	4	1'673
Bündner Bergkäse	93	90	89	97	93	75	50	20	21	40	70	78	816
Berg- und Schnittkäse halbhart	120	116	123	144	146	121	114	96	100	115	111	123	1'429
St. Paulin Suisse	103	61	76	104	65	125	89	73	90	99	92	112	1'089
Schweizer Edamer	76	52	69	71	70	41	78	83	62	64	38	75	779
Kaltgereifte Käse	3	2	2	4	2	2	1	3	1	2	2	2	26
Halbhartkäse mit Schimmelbildung	6	7	6	7	8	7	9	7	19	17	10	12	115
Conveniencekäse	93	103	163	127	85	82	114	112	78	74	87	94	1'215
Schmelzrohware, vollfett	49	61	80	44	56	64	46	44	55	51	68	71	689
Feta aus Kuhmilch	20	29	44	33	0	0	0	0	0	0	0	0	126
Anderer Halbhartkäse, mager bis viertelfett	52	35	58	51	66	58	43	46	55	49	39	31	583
Anderer Halbhartkäse, halb- bis vollfett	527	523	578	662	654	658	559	571	644	716	627	616	7'335
Anderer Halbhartkäse, überfett	124	80	113	99	90	114	103	89	97	121	113	98	1'241
Halbhartkäse total	3'346	3'219	3'628	3'637	4'056	4'108	4'136	4'089	5'443	4'713	3'867	3'635	47'877
Emmentaler	2'979	2'587	3'122	3'230	3'379	2'937	2'635	2'454	2'508	2'592	2'496	2'584	33'503
Switzerland Swiss	148	140	152	158	161	143	174	175	180	200	191	211	2'033
Gruyère	2'189	2'166	2'373	2'411	2'775	2'406	2'171	2'003	2'033	2'186	1'898	2'108	26'719
Alpkäse hart	0	0	0	0	15	109	114	51	1'105	470	28	0	1'892
Anderer Hartkäse, mager bis viertelfett	11	9	7	10	11	9	12	9	12	7	7	4	108
Anderer Hartkäse, halb- bis vollfett	309	300	388	390	385	336	301	291	333	372	345	401	4'151
Anderer Hartkäse, überfett	3	2	3	4	6	3	5	4	3	2	2	2	39
Hartkäse total	5'639	5'204	6'045	6'203	6'732	5'943	5'412	4'987	6'174	5'829	4'967	5'310	68'445
Sbrinz	176	176	178	172	181	168	98	89	100	122	123	133	1'716
Extra Hartkäse total	176	176	178	172	181	168	98	89	100	122	123	133	1'716
Reiner Ziegenkäse	15	25	46	66	77	71	63	63	94	86	33	19	658
Reiner Schafkäse	9	9	13	17	18	17	15	13	12	11	9	10	153
Spezialprodukte total	24	34	59	83	95	87	78	77	106	98	42	29	812
Total alle Käsesorten	12'468	11'840	13'900	13'862	14'859	14'398	13'176	13'358	15'430	14'139	12'493	12'474	162'397

Käseproduktion Januar 2005 im Vergleich zum Vorjahresmonat





Käseproduktion Januar bis Januar 2005 Total 12'639 Tonnen



Konsummilchproduktion

Milchart	Monatliche Produktion		Differenz zum Vorjahres-Monat		Kumulierte Produktion		Differenz zur Vorjahresperiode	
	Januar 2004 Tonnen	Januar 2005 Tonnen	Tonnen	(%)	Jan. - Jan. 2004 Tonnen	Jan. - Jan. 2005 Tonnen	Tonnen	(%)
Rohmilch	1'362	1'101	-261	-19.2	1'362	1'101	-261	-19.2
Fettangereicherte Milch past	5	0	-5	-100.0	5	0	-5	-100.0
Fettangereicherte Milch UHT	72	75	3	4.2	72	75	3	4.2
Vollmilch past.	8'523	8'534	11	0.1	8'523	8'534	11	0.1
Vollmilch UHT	17'811	12'093	-5'718	-32.1	17'811	12'093	-5'718	-32.1
teilentrahmte Milch past.	6'607	6'782	175	2.6	6'607	6'782	175	2.6
teilentrahmte Milch UHT	8'303	11'092	2'789	33.6	8'303	11'092	2'789	33.6
Trinkmagermilch past.	1	41	40	4000.0	1	41	40	4'000.0
Trinkmagermilch UHT	1'698	1'504	-194	-11.4	1'698	1'504	-194	-11.4
Total Konsummilch	44'382	41'222	-3'160	-7.1	44'382	41'222	-3'160	-7.1

Butterproduktion und -verkäufe

Butterproduktion

	Monatliche Produktion		Differenz zum Vorjahres-Monat		Kumulierte Produktion		Differenz zur Vorjahresperiode	
	Januar 2004	Januar 2005			Jan. - Jan. 2004	Jan. - Jan. 2005		
	Tonnen	Tonnen	Tonnen	(%)	Tonnen	Tonnen	Tonnen	(%)
	4'114	3'994	-120	-2.9	4'114	3'994	-120	-2.9

Butterverkäufe (inkl. Importbutter)

	Monatliche Verkäufe		Differenz zum Vorjahres-Monat		Kumulierte Verkäufe		Differenz zur Vorjahresperiode	
	Januar 2004	Januar 2005			Jan. - Jan. 2004	Jan. - Jan. 2005		
	Tonnen	Tonnen	Tonnen	(%)	Tonnen	Tonnen	Tonnen	(%)
Vorzugsbutter	547	481	-66	-12.1	547	481	-66	-12.1
Die Butter, Industrie-/Gewerbebutter	1'746	1'751	5	0.3	1'746	1'751	5	0.3
Käsereibutter	28	25	-3	-10.7	28	25	-3	-10.7
übrige Butter	228	237	9	3.9	228	237	9	3.9
Eingesottene Butter	372	375	3	0.8	372	375	3	0.8
übrige entwässerte Butter	21	21	0	0.0	21	21	0	0.0
Total Inlandverkäufe	2'942	2'890	-52	-1.8	2'942	2'890	-52	-1.8
Export	0	0			0	0		
Veredelungsverkehr*	25	27	2	8.0	25	27	2	8.0
Total	2'967	2'917	-50	-1.7	2'967	2'917	-50	-1.7

* Quelle: BOB

Produktion von Milchspezialitäten

Konsumrahm

	Monatliche Produktion		Differenz zum Vorjahres-Monat		Kumulierte Produktion		Differenz zur Vorjahresperiode	
	<i>Januar 2004</i>	<i>Januar 2005</i>	Tonnen	(%)	<i>Jan. - Jan. 2004</i>	<i>Jan. - Jan. 2005</i>	Tonnen	(%)
	Tonnen	Tonnen			Tonnen	Tonnen		
Doppelrahm	38	29	-9	-23.7	38	29	-9	-23.7
Vollrahm 35%	1'562	1'579	17	1.1	1'562	1'579	17	1.1
Halbrahm	862	957	95	11.0	862	957	95	11.0
Kaffeerahm	1'753	1'803	50	2.9	1'753	1'803	50	2.9
Total Konsumrahm	4'215	4'368	153	3.6	4'215	4'368	153	3.6

Andere Milchspezialitäten

	Monatliche Produktion		Differenz zum Vorjahres-Monat		Kumulierte Produktion		Differenz zur Vorjahresperiode	
	<i>Januar 2004</i>	<i>Januar 2005</i>	Tonnen	(%)	<i>Jan. - Jan. 2004</i>	<i>Jan. - Jan. 2005</i>	Tonnen	(%)
	Tonnen	Tonnen			Tonnen	Tonnen		
Sauermilch	265	245	-20	-7.5	265	245	-20	-7.5
Sauerrahm	35	72	37	105.7	35	72	37	105.7
Dessertprodukte	1'939	1'996	57	2.9	1'939	1'996	57	2.9
Milchgetränke	2'397	3'861	1'464	61.1	2'397	3'861	1'464	61.1
Jogurt	10'506	10'773	267	2.5	10'506	10'773	267	2.5
Kefir	7	8	1	14.3	7	8	1	14.3
Speiseeis	998	869	-129	-12.9	998	869	-129	-12.9

Produktion Milchpulver und Milchkondensat

	Monatliche Produktion		Differenz zum Vorjahres-Monat		Kumulierte Produktion		Differenz zur Vorjahresperiode	
	Januar 2004 Tonnen	Januar 2005 Tonnen	Tonnen	(%)	Jan. - Jan. 2004 Tonnen	Jan. - Jan. 2005 Tonnen	Tonnen	(%)
Vollmilchpulver	1'443	1'989	546	37.8	1'443	1'989	546	37.8
Teilentrahmtes Milchpulver	156	249	93	59.6	156	249	93	59.6
Fettangereichertes Milchpulver & Rahmpulver	34	31	-3	-8.8	34	31	-3	-8.8
Magermilchpulver	2'707	2'325	-382	-14.1	2'707	2'325	-382	-14.1
Buttermilchpulver	0	58	58	#DIV/0!	0	58	58	#DIV/0!
Molkenpulver	64	76	12	18.8	64	76	12	18.8
Milchkondensat	234	352	118	50.4	234	352	118	50.4

Käseexport nach Produkten/Gruppen

Käsesorte / Kategorie	Monatliche Exporte		Differenz zum Vorjahres-Monat		Kumulierte Exporte		Differenz zur Vorjahresperiode	
	Januar 2004 Tonnen	Januar 2005 Tonnen	Tonnen	(%)	Jan. - Jan. 2004 Tonnen	Jan. - Jan. 2005 Tonnen	Tonnen	(%)
Frischkäse inkl. Quark total	2.1	2.4	0.3	14.3 %	2.1	2.4	0.3	14.3 %
Vacherin Mont d'Or	3.4	6.7	3.3	97.1 %	3.4	6.7	3.3	97.1 %
Weichkäse andere	11.2	56.0	44.8	400.0 %	11.2	56.0	44.8	400.0 %
Weichkäse total	14.6	62.7	48.1	329.5 %	14.6	62.7	48.1	329.5 %
Appenzeller Käse	357.8	363.5	5.7	1.6 %	357.8	363.5	5.7	1.6 %
Tilsiter	23.9	15.9	-8.0	-33.5 %	23.9	15.9	-8.0	-33.5 %
Raclette	47.5	40.0	-7.5	-15.8 %	47.5	40.0	-7.5	-15.8 %
Vacherin Fribourgeois	18.1	20.8	2.7	14.9 %	18.1	20.8	2.7	14.9 %
Tête de Moine	68.5	47.4	-21.1	-30.8 %	68.5	47.4	-21.1	-30.8 %
Halbhartkäse andere	13.6	22.1	8.5	62.5 %	13.6	22.1	8.5	62.5 %
Halbhartkäse total	529.4	509.7	-19.7	-3.7 %	529.4	509.7	-19.7	-3.7 %
Emmentaler	1'877.5	1'769.0	-108.5	-5.8 %	1'877.5	1'769.0	-108.5	-5.8 %
Gruyère	722.5	843.3	120.8	16.7 %	722.5	843.3	120.8	16.7 %
Switzerland Swiss		156.8	156.8			156.8	156.8	
Hartkäse übrige	10.4	4.5	-5.9	-56.7 %	10.4	4.5	-5.9	-56.7 %
Hartkäse total	2'610.4	2'773.6	163.2	6.3 %	2'610.4	2'773.6	163.2	6.3 %
Sbrinz	90.1	34.6	-55.5	-61.6 %	90.1	34.6	-55.5	-61.6 %
Extra Hartkäse total	90.1	34.6	-55.5	-61.6 %	90.1	34.6	-55.5	-61.6 %
Schmelzkäse total	440.9	350.1	-90.8	-20.6 %	440.9	350.1	-90.8	-20.6 %
Fertigfondue total	329.1	374.7	45.6	13.9 %	329.1	374.7	45.6	13.9 %
andere Käse total	4.6	6.3	1.7	37.0 %	4.6	6.3	1.7	37.0 %
Total	4'021.2	4'114.1	92.9	2.3 %	4'021.2	4'114.1	92.9	2.3 %

Quelle: OZD

Käseexport nach Ländern

Januar 2005

Land	Käseexport nach Ländern																				TOTAL
	t	t	t	t	t	t	t	t	t	t	t	t	t	t	t	t	t	t	t	t	
EUROPA																					
Deutschland	128.5	117.9	*	*	0.7	247.0	263.4	7.8	3.0	18.7	9.0	13.2	315.3	1.3	0.2	52.5	54.1	2.7	3.7	41.0	
Frankreich	160.3	140.6	*	*	1.3	302.2	53.9	10.1	3.7	16.9	*	0.9	85.6	0.2	*	2.3	2.4	3.1	0.0	41.4	
Italien	869.2	29.7	*	*	0.0	898.9	0.6	*	*	0.4	*	0.0	1.0	0.9	0.1	0.0	1.1	255.1	0.6	2.1	
BeNeLux	74.4	51.8	*	*	0.3	126.5	10.3	1.3	16.7	3.4	0.0	0.1	31.8	0.0	*	0.0	0.0	29.4	0.0	69.1	
Grossbritannien	24.9	42.2	*	*	0.0	67.0	0.9	*	*	0.1	*	0.0	1.0	0.0	*	0.0	0.0	1.5	0.0	2.2	
Spanien/Portugal	6.0	14.1	*	*	0.0	20.1	*	*	*	*	*	0.0	0.0	0.0	*	0.0	0.0	3.0	0.0	50.7	
Europa nicht zugeordnet / übriges Europa	197.1	62.0	33.4	0.0	1.9	294.4	21.3	0.0	1.1	5.5	6.0	3.2	37.2	0.0	6.3	0.0	6.3	0.0	0.0	29.3	
TOTAL EUROPA	1'460.3	458.3	33.4	0.0	4.1	1'956.1	350.4	19.3	24.6	45.1	15.1	17.5	471.9	2.4	6.7	54.8	63.9	294.8	4.3	236.0	
Andere Länder																					
Kanada	31.3	*	*	*	0.0	31.3	1.1	*	*	1.0	*	1.0	3.0	0.0	*	0.0	0.0	34.8	0.0	85.3	
USA	232.9	298.0	*	*	0.4	531.4	11.2	0.9	6.8	0.9	*	2.7	22.6	0.0	*	0.1	0.1	15.1	0.7	25.0	
Kanada / USA nicht zugeordnet/ andere Länder	44.4	87.0	1.2	156.8	0.0	289.4	0.8	0.6	8.6	0.4	0.8	1.0	12.2	0.0	0.1	1.1	1.1	5.5	1.3	28.5	
TOTAL ANDERE LÄNDER	308.7	385.0	1.2	156.8	0.4	852.1	13.1	1.5	15.4	2.3	0.8	4.7	37.8	0.0	0.1	1.2	1.2	55.4	2.0	138.7	
TOTAL	1'769.0	843.3	34.6	156.8	4.5	2'808.2	363.5	20.8	40.0	47.4	15.9	22.1	509.7	2.4	6.7	56.0	65.1	350.1	6.3	374.7	

* Aus Datenschutzgründen sind Käseexporte mit weniger als drei Exporteuren nicht nach Ländern zugeordnet (Zusammenzug in 'Europa nicht zugeordnet' bzw. Kanada USA nicht zugeordnet/andere Länder)

Quelle: OZD

Käseexport nach Ländern

Januar 2004

Land	Emmentaler		Gruyère		Sbrinz		übrige Hartkäse		Hartkäse total		Appenzeller Käse		Vacherin Fribourgeois		Raclette		Tête de Moine		Tilsiter		übrige Halbhartkäse		Halbhartkäse total		Frischkäse inkl. Quark		Vacherin Mont d'Or		übrige Weichkäse		Weichkäse total		Schmelzkäse		andere Käse		Fertigfondue		TOTAL		
	t	t	t	t	t	t	t	t	t	t	t	t	t	t	t	t	t	t	t	t	t	t	t	t	t	t	t	t	t	t	t	t	t	t	t	t	t	t	t	t	
EUROPA																																									
Deutschland	93.4	106.2	*	3.2	202.8	275.5	5.1	12.0	41.3	6.4	11.2	351.4	1.7	0.2	8.5	10.4	7.7	1.8	57.5																					631.6	
Frankreich	157.1	125.5	*	0.1	282.8	34.5	9.7	6.7	12.7	*	0.3	63.8	0.3	*	2.2	2.5	0.5	0.1	36.6																					386.2	
Italien	805.0	24.8	*	0.0	829.8	1.7	*	*	2.1	*	0.1	3.8	0.0	0.1	0.0	0.1	325.8	0.0	7.5																				1'167.0		
BeNeLux	88.8	60.8	*	0.0	149.6	8.9	1.3	8.8	4.2	0.0	0.1	23.3	0.0	*	0.2	0.2	37.0	0.0	118.7																				328.9		
Grossbritannien	39.0	46.0	*	0.0	85.0	1.7	*	*	0.3	*	0.0	2.0	0.0	*	0.0	0.0	1.4	0.0	7.7																				96.1		
Spanien/Portugal	2.7	26.6	*	0.0	29.3	*	*	*	*	*	0.0	0.0	0.0	*	0.0	0.0	0.0	0.0	32.9																				62.2		
Europa nicht zugeordnet / übriges Europa	316.0	39.0	89.4	6.9	451.3	28.8	0.1	7.6	6.1	16.1	0.2	58.8	0.0	2.5	0.0	2.5	1.2	1.4	28.9																				544.2		
TOTAL EUROPA	1'502.2	428.9	89.4	10.2	2'030.7	351.0	16.1	35.1	66.6	22.5	11.8	503.1	2.1	2.7	10.9	15.7	373.6	3.3	289.8																				3'216.2		
Andere Länder																																									
Kanada	18.4	*	*	0.0	18.4	1.2	*	*	0.2	*	0.3	1.7	0.0	*	0.0	1.4	27.8	0.0	14.9																				62.9		
USA	320.4	217.7	*	0.2	538.2	3.8	1.5	5.9	1.6	*	0.8	13.5	0.0	*	0.0	0.0	14.7	0.5	0.7																				567.8		
Kanada / USA nicht zugeordnet/ andere Länder	36.6	75.9	0.7	0.0	113.2	1.8	0.5	6.5	0.1	1.5	0.7	11.0	0.0	0.7	0.3	1.0	24.8	0.7	23.7																				174.5		
TOTAL ANDERE LÄNDER	375.4	293.6	0.7	0.2	669.8	6.8	2.0	12.4	1.9	1.5	1.8	26.3	0.0	0.7	0.3	1.0	67.3	1.2	39.4																				805.1		
TOTAL	1'877.5	722.5	90.1	10.4	2'700.6	357.8	18.1	47.5	68.5	23.9	13.6	529.4	2.1	3.4	11.2	16.7	440.9	4.6	329.1																				4'021.3		

* Aus Datenschutzgründen sind Käseexporte mit weniger als drei Exporteuren nicht nach Ländern zugeordnet (Zusammenzug in 'Europa nicht zugeordnet' bzw. Kanada USA nicht zugeordnet/andere Länder)

Quelle: OZD

Käseexport nach Ländern, kumuliert

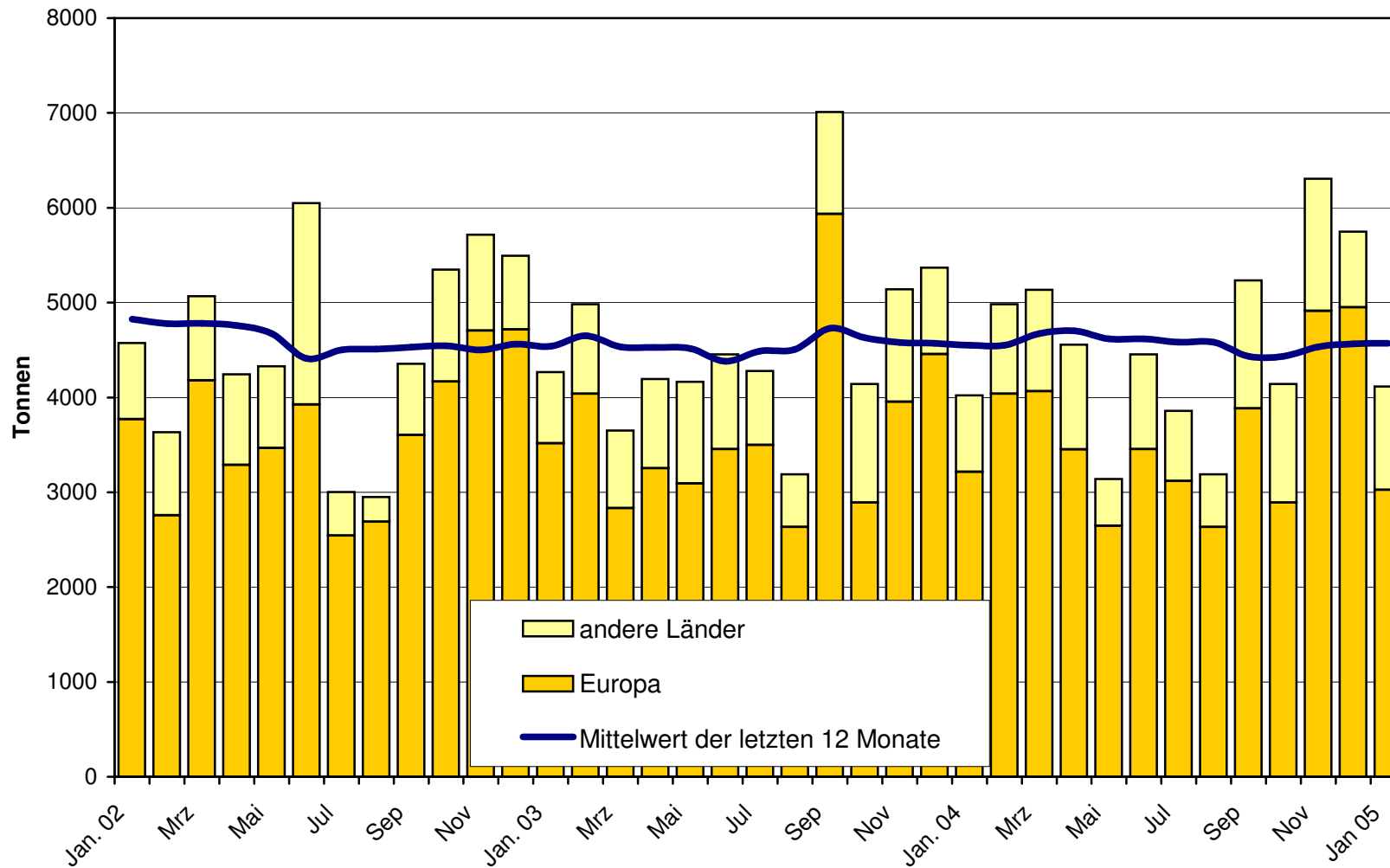
Januar bis Januar 2005

Land	Emmentaler		Gruyère		Sbrinz	Switzerland Swiss		übrige Hartkäse		Hartkäse total	Appenzeller Käse		Vacherin Käse		Raclette		Tête de Moine		Tilsiter		übrige Halbhartkäse		Halbhartkäse total		Frischkäse inkl. Quark		Vacherin Mont d'Or		übrige Weichkäse		Weichkäse total		Schmelzkäse		andere Käse		Fertigfondue		TOTAL	
	t	t	t	t		t	t	t	t		t	t	t	t	t	t	t	t	t	t	t	t	t	t	t	t	t	t	t	t	t	t	t	t	t	t	t	t		t
EUROPA																																								
Deutschland	128.5	117.9	*	*	0.7	247.0	263.4	7.8	3.0	18.7	9.0	13.2	315.3	1.3	0.2	52.5	54.1	2.7	3.7	41.0																		663.7		
Frankreich	160.3	140.6	*	*	1.3	302.2	53.9	10.1	3.7	16.9	*	0.9	85.6	0.2	*	2.3	2.4	3.1	0.0	41.4																		434.8		
Italien	869.2	29.7	*	*	0.0	898.9	0.6	*	*	0.4	*	0.0	1.0	0.9	0.1	0.0	1.1	255.1	0.6	2.1																	1'158.8			
BeNeLux	74.4	51.8	*	*	0.3	126.5	10.3	1.3	16.7	3.4	0.0	0.1	31.8	0.0	*	0.0	0.0	29.4	0.0	69.1																	256.8			
Grossbritannien	24.9	42.2	*	*	0.0	67.0	0.9	*	*	0.1	*	0.0	1.0	0.0	*	0.0	0.0	1.5	0.0	2.2																	71.8			
Spanien/Portugal	6.0	14.1	*	*	0.0	20.1	*	*	*	*	*	0.0	0.0	0.0	*	0.0	0.0	3.0	0.0	50.7																	73.8			
Europa nicht zugeordnet / übriges Europa	197.1	62.0	33.4	0.0	1.9	294.4	21.3	0.0	1.1	5.5	6.0	3.2	37.2	0.0	6.3	0.0	6.3	0.0	29.3																		367.2			
TOTAL EUROPA	1'460.3	458.3	33.4	0.0	4.1	1'956.1	350.4	19.3	24.6	45.1	15.1	17.5	471.9	2.4	6.7	54.8	63.9	294.8	4.3	236.0																	3'026.9			
Andere Länder																																								
Kanada	31.3	*	*	*	0.0	31.3	1.1	*	*	1.0	*	1.0	3.0	0.0	*	0.0	0.0	34.8	0.0	85.3																	154.5			
USA	232.9	298.0	*	*	0.4	531.4	11.2	0.9	6.8	0.9	*	2.7	22.6	0.0	*	0.1	0.1	15.1	0.7	25.0																		594.9		
Kanada / USA nicht zugeordnet/ andere Länder	44.4	87.0	1.2	156.8	0.0	289.4	0.8	0.6	8.6	0.4	0.8	1.0	12.2	0.0	0.1	1.1	1.1	5.5	1.3	28.5																	338.0			
TOTAL ANDERE LÄNDER	308.7	385.0	1.2	156.8	0.4	852.1	13.1	1.5	15.4	2.3	0.8	4.7	37.8	0.0	0.1	1.2	1.2	55.4	2.0	138.7																1'087.3				
TOTAL	1'769.0	843.3	34.6	156.8	4.5	2'808.2	363.5	20.8	40.0	47.4	15.9	22.1	509.7	2.4	6.7	56.0	65.1	350.1	6.3	374.7																4'114.2				

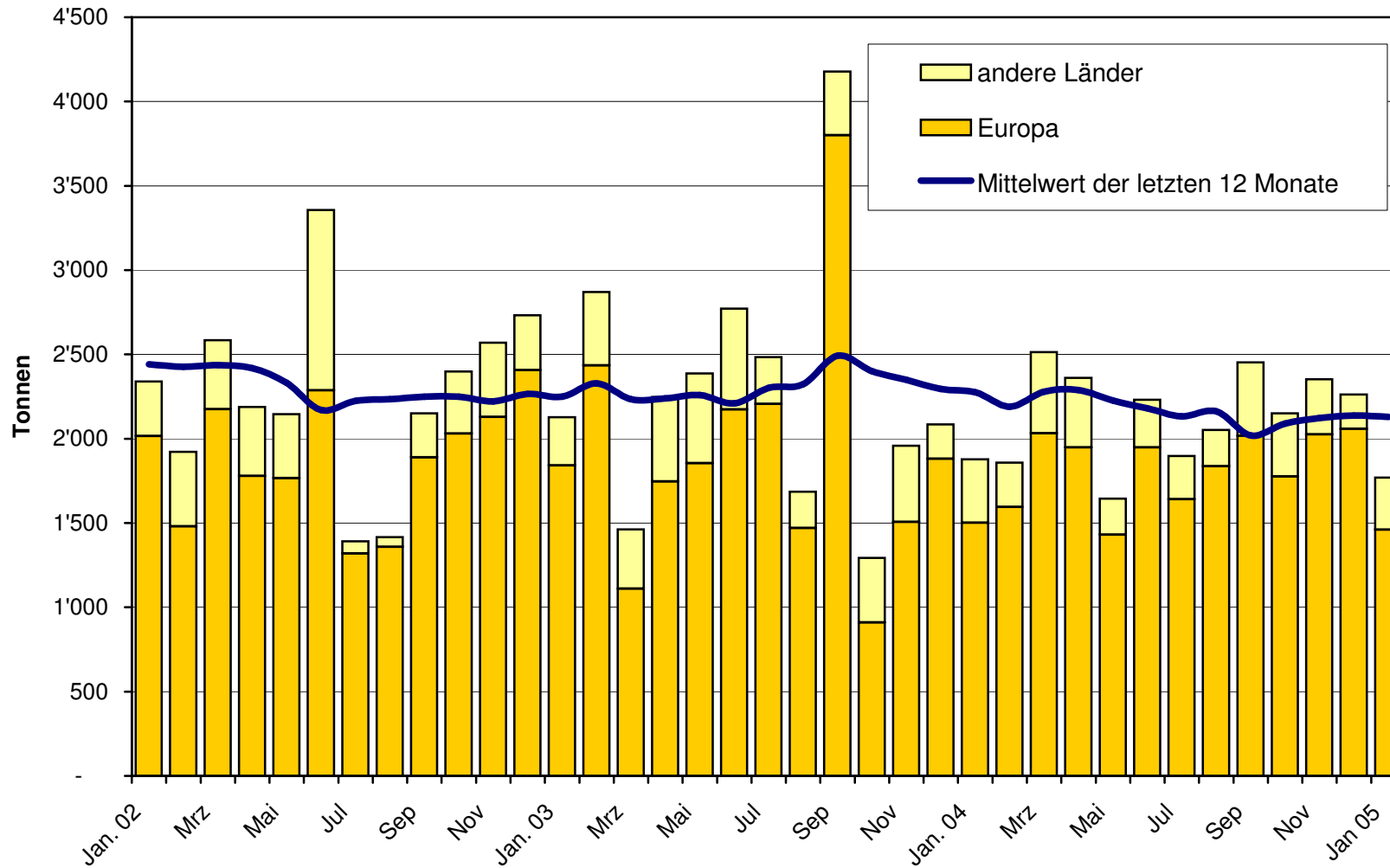
* Aus Datenschutzgründen sind Käseexporte mit weniger als drei Exporteuren nicht nach Ländern zugeordnet (Zusammenzug in 'Europa nicht zugeordnet' bzw. Kanada USA nicht zugeordnet/andere Länder)

Quelle: OZD

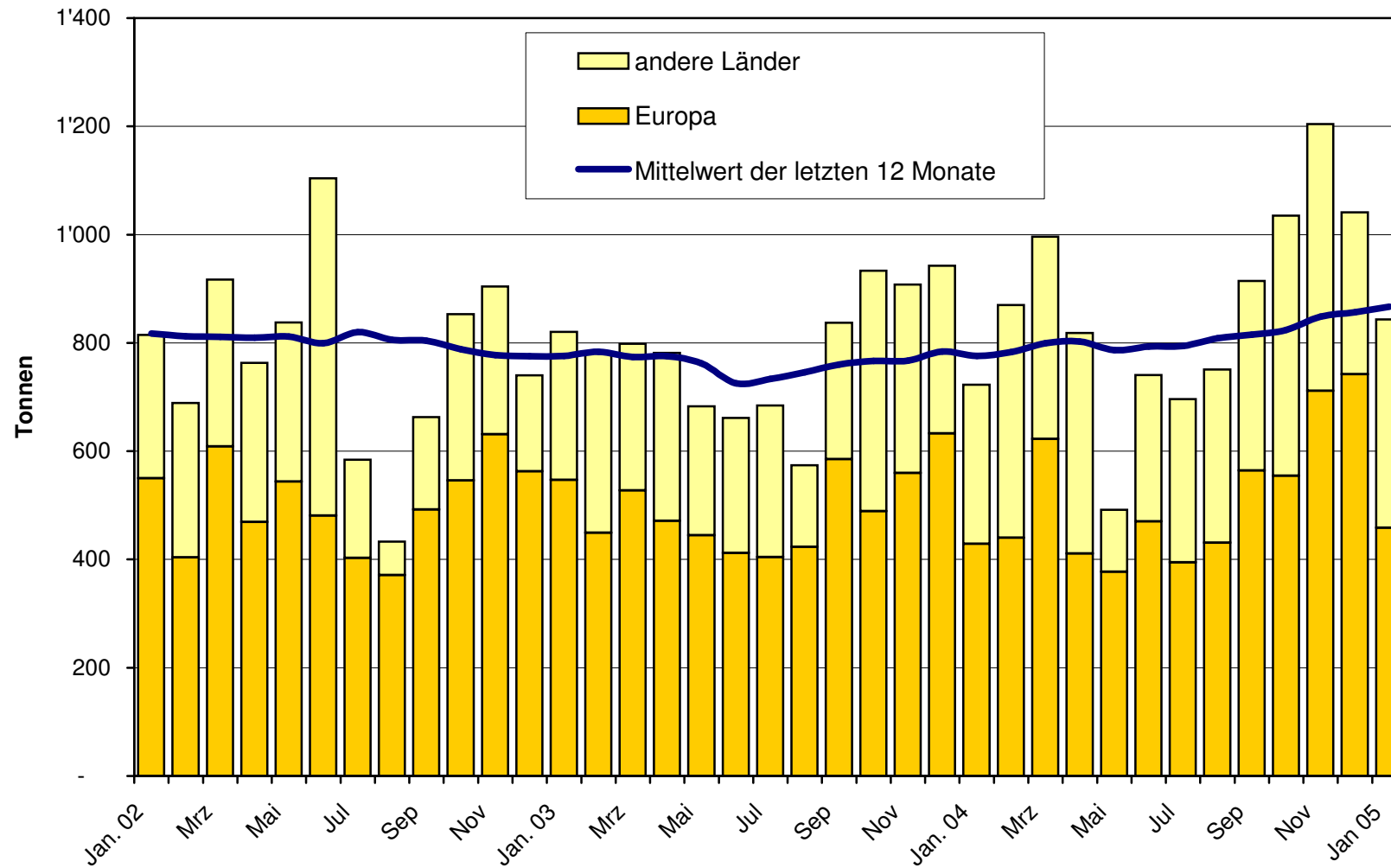
Total Käseexport (inkl. Fertigfondue und Schmelzkäse) ab 2002 Mittelwert der letzten 12 Monate



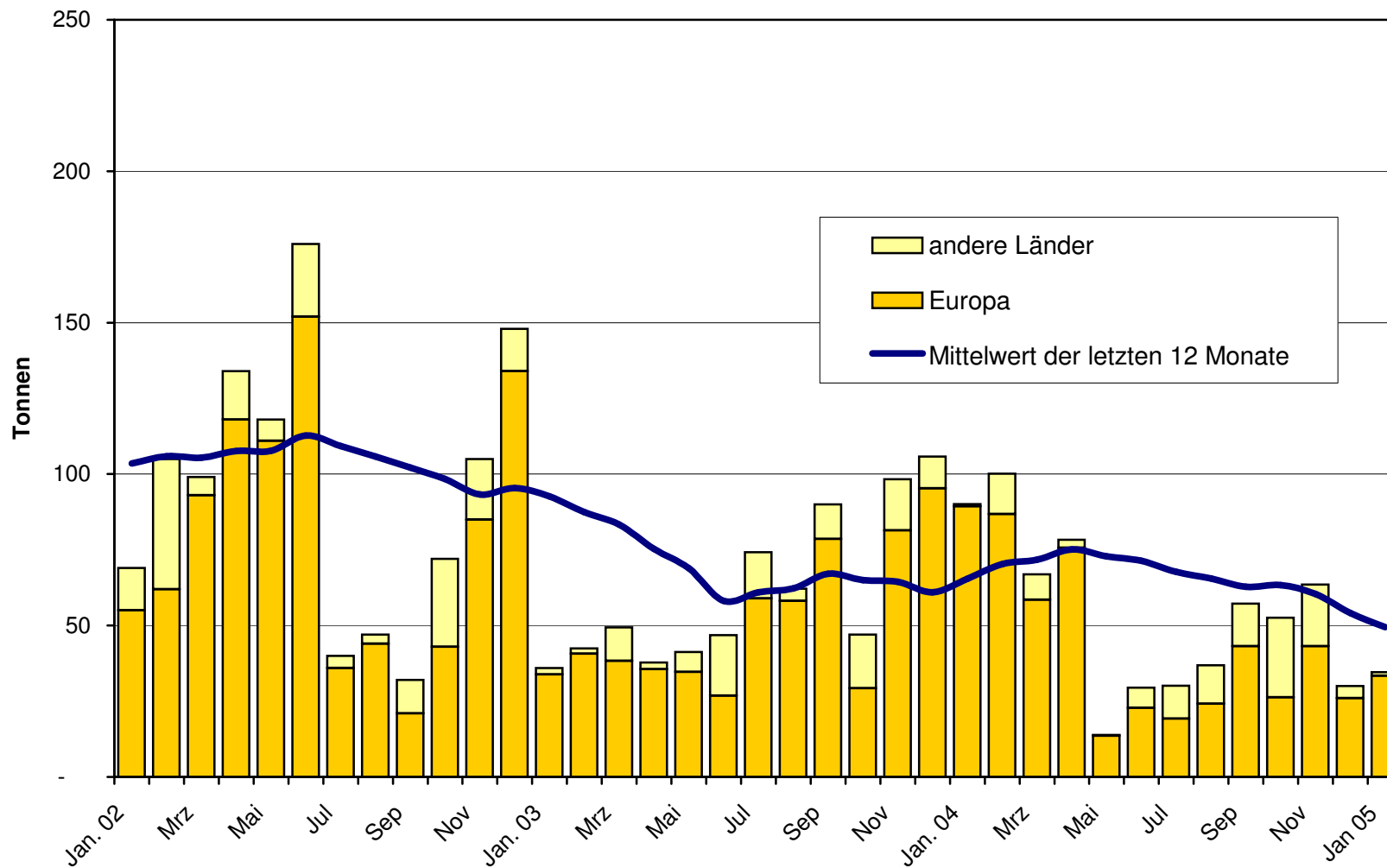
Emmentaler Export ab 2002 Mittelwert der letzten 12 Monate



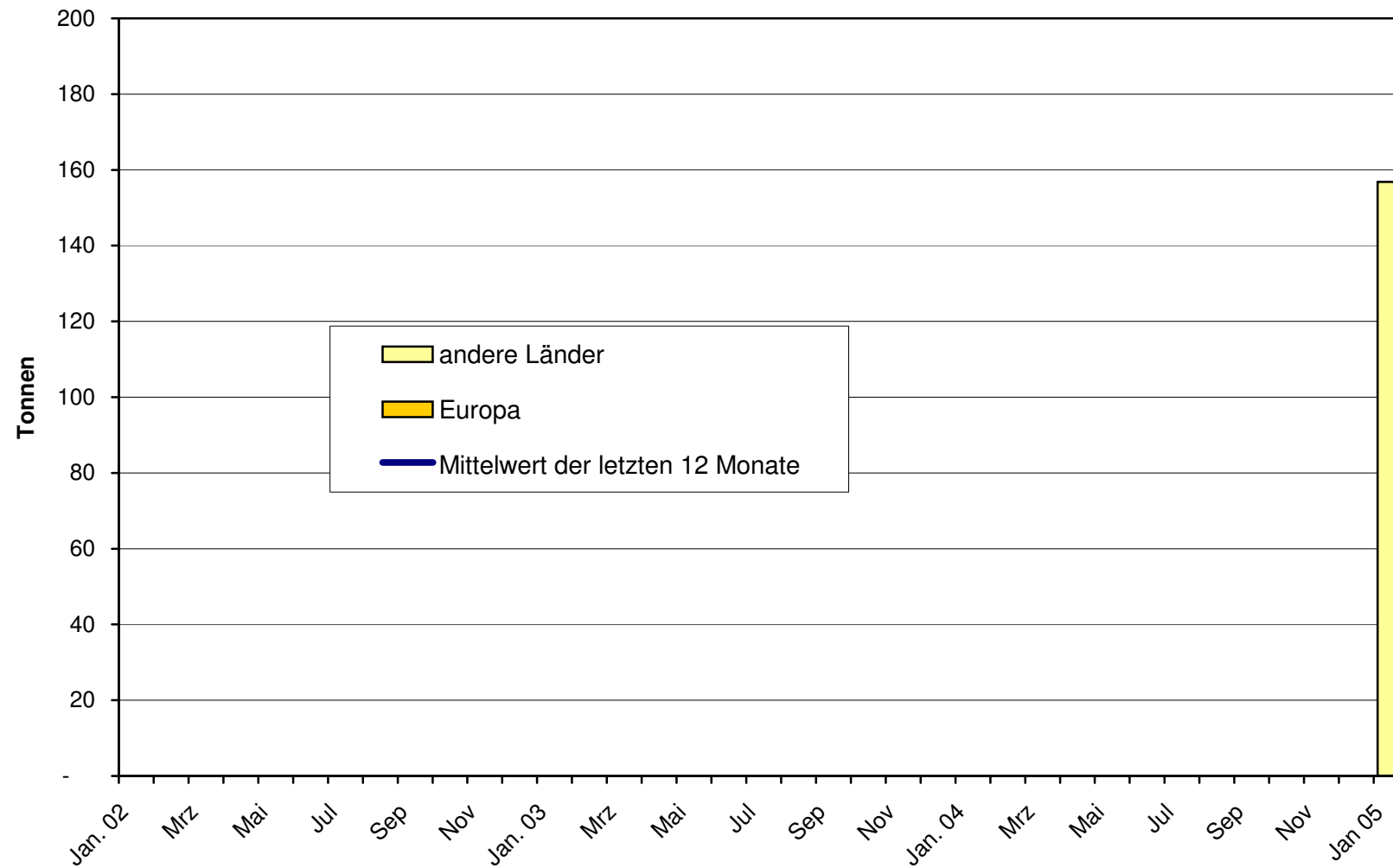
Gruyère Export ab 2002 Mittelwert der letzten 12 Monate



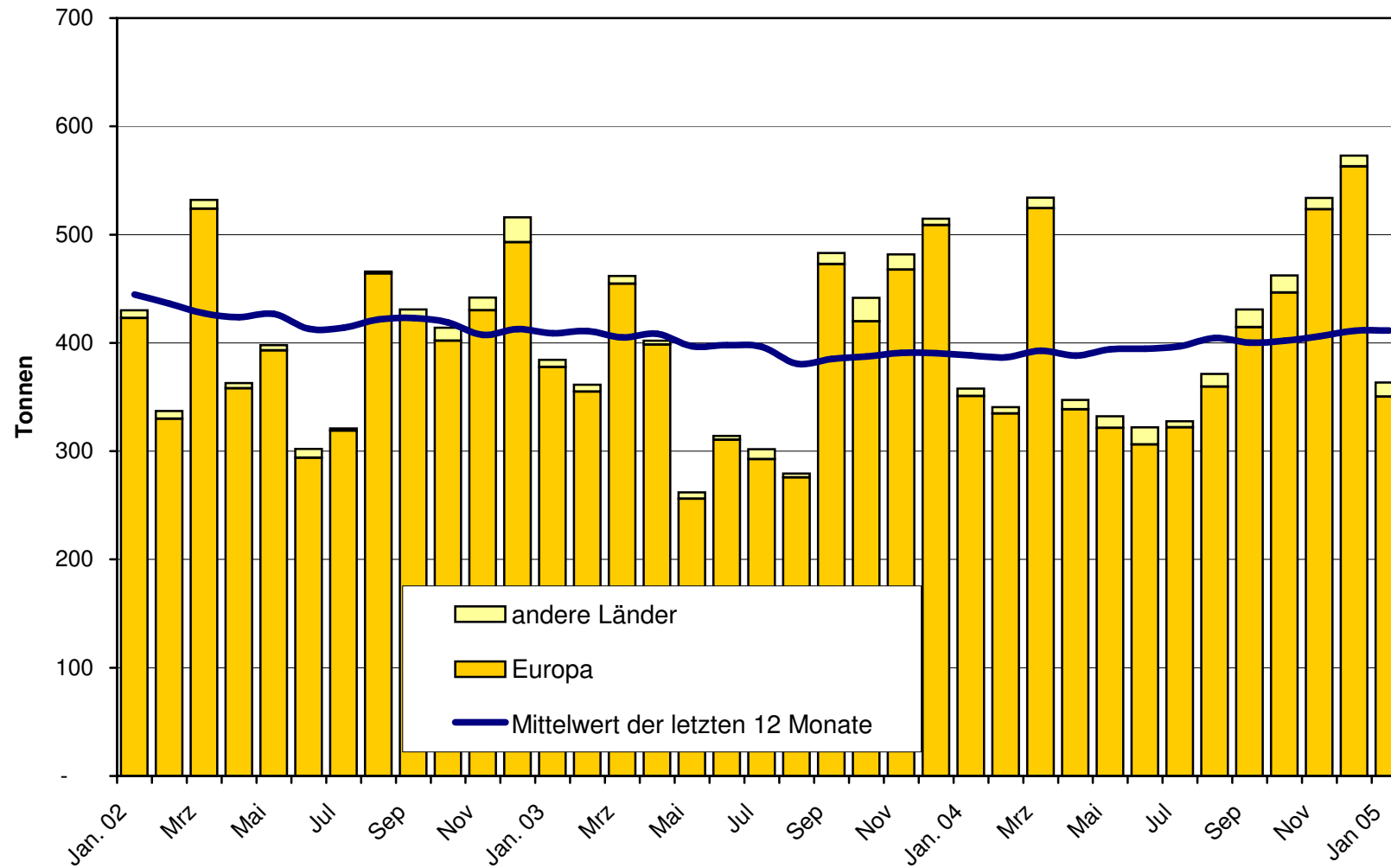
Sbrinz Export ab 2002 Mittelwert der letzten 12 Monate



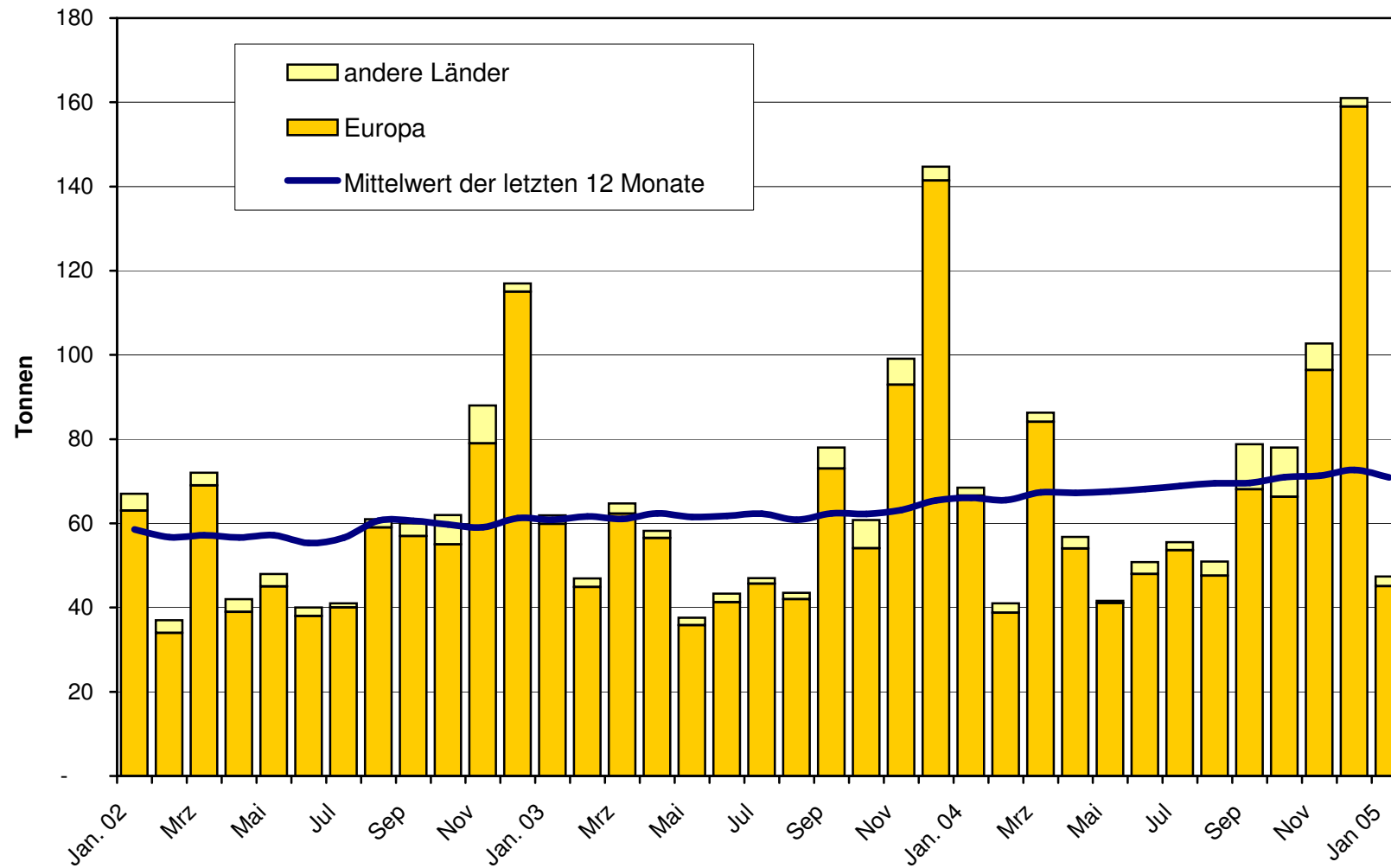
Switzerland Swiss Export ab 2005



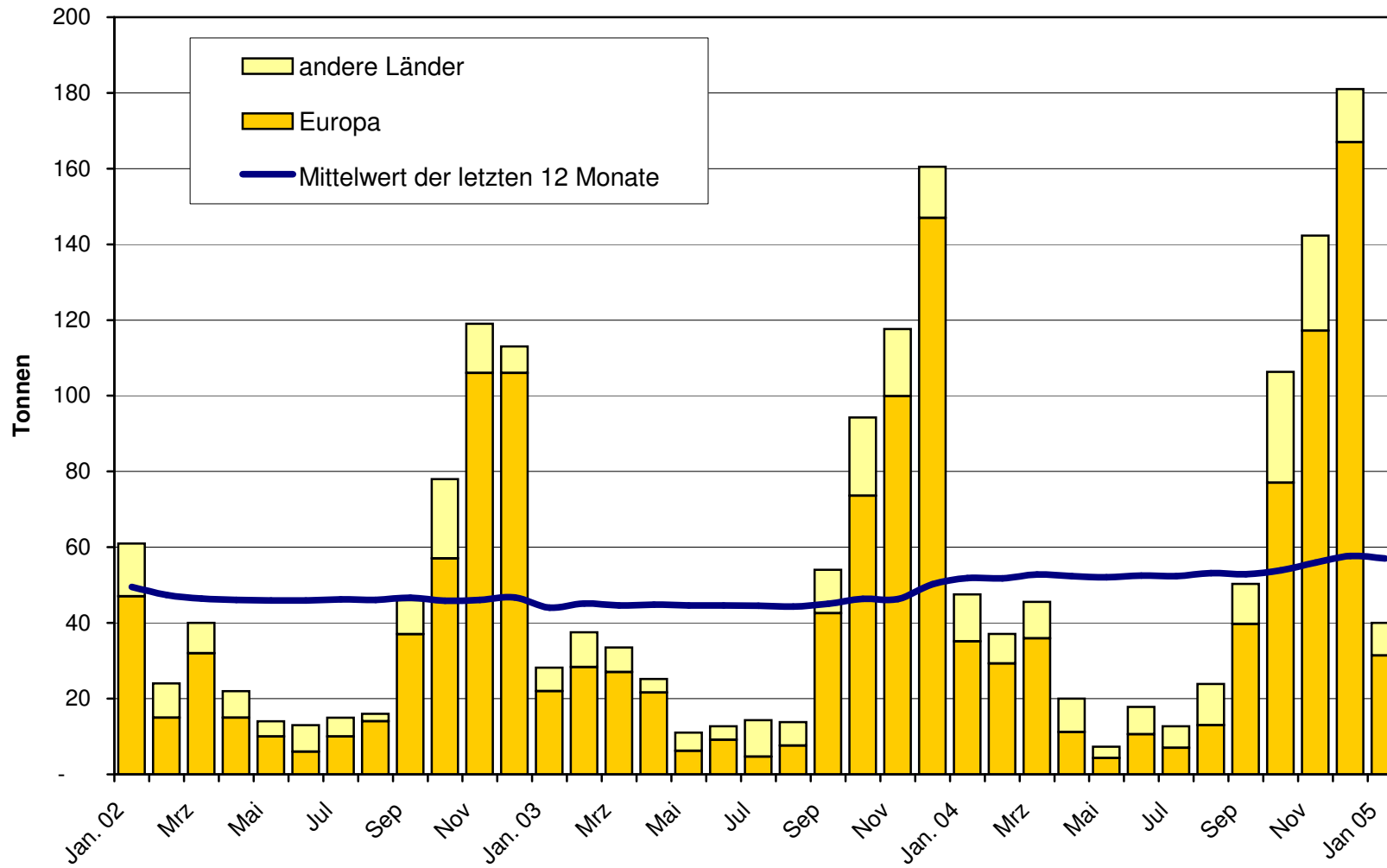
Appenzeller Käse Export ab 2002 Mittelwert der letzten 12 Monate



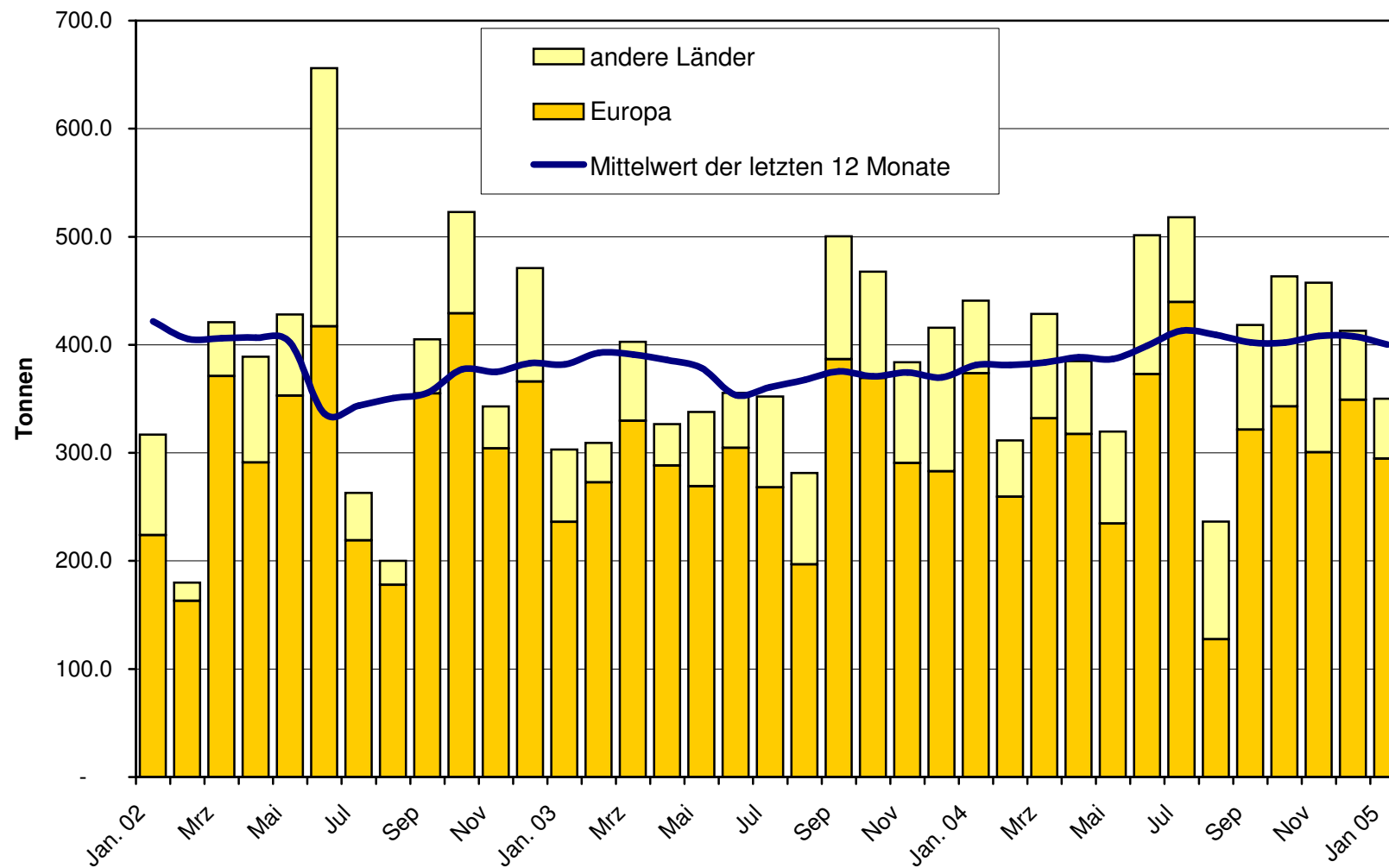
Tête de Moine Export ab 2002 Mittelwert der letzten 12 Monate



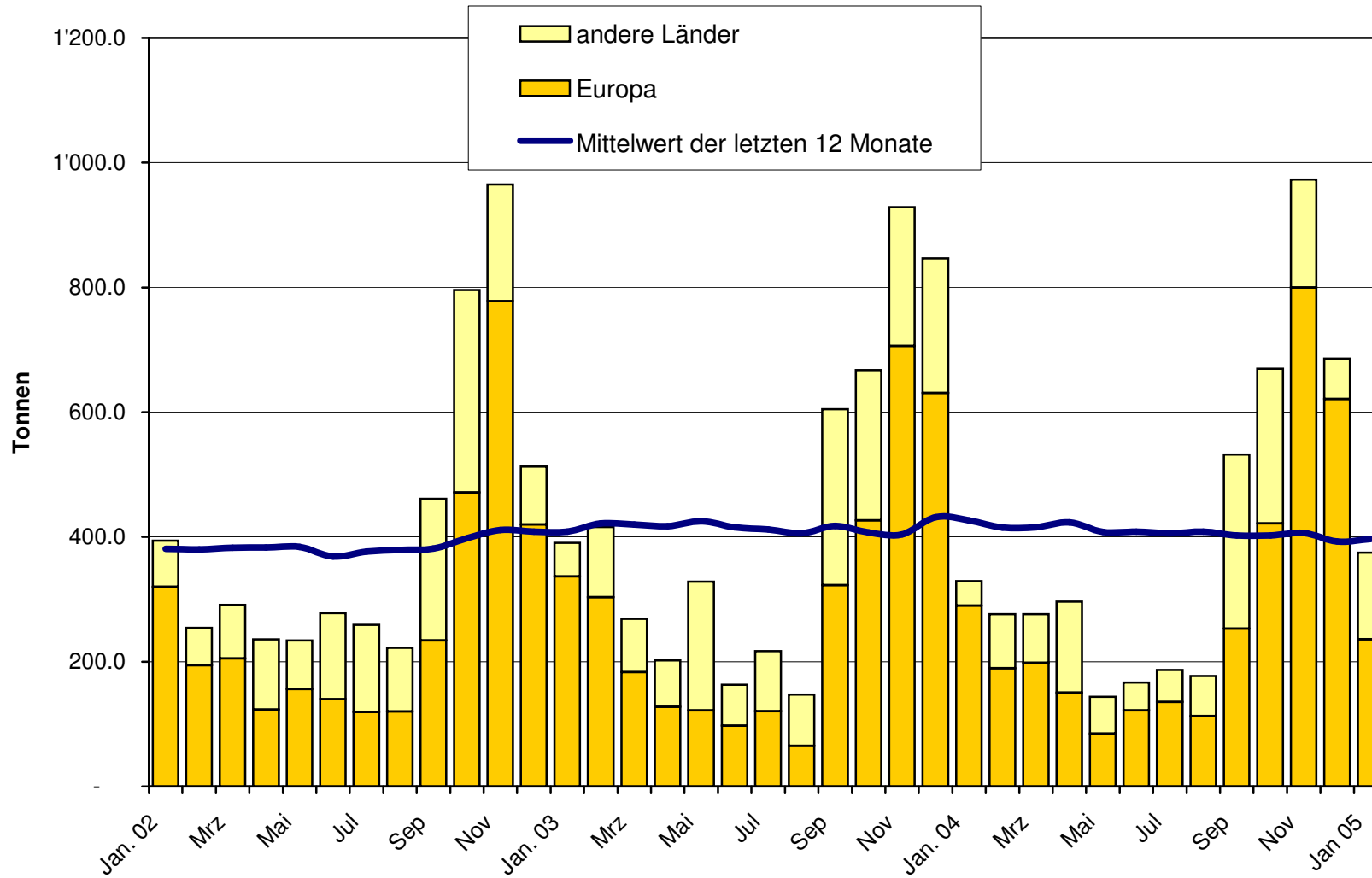
Raclette Suisse Export ab 2002
Mittelwert der letzten 12 Monate



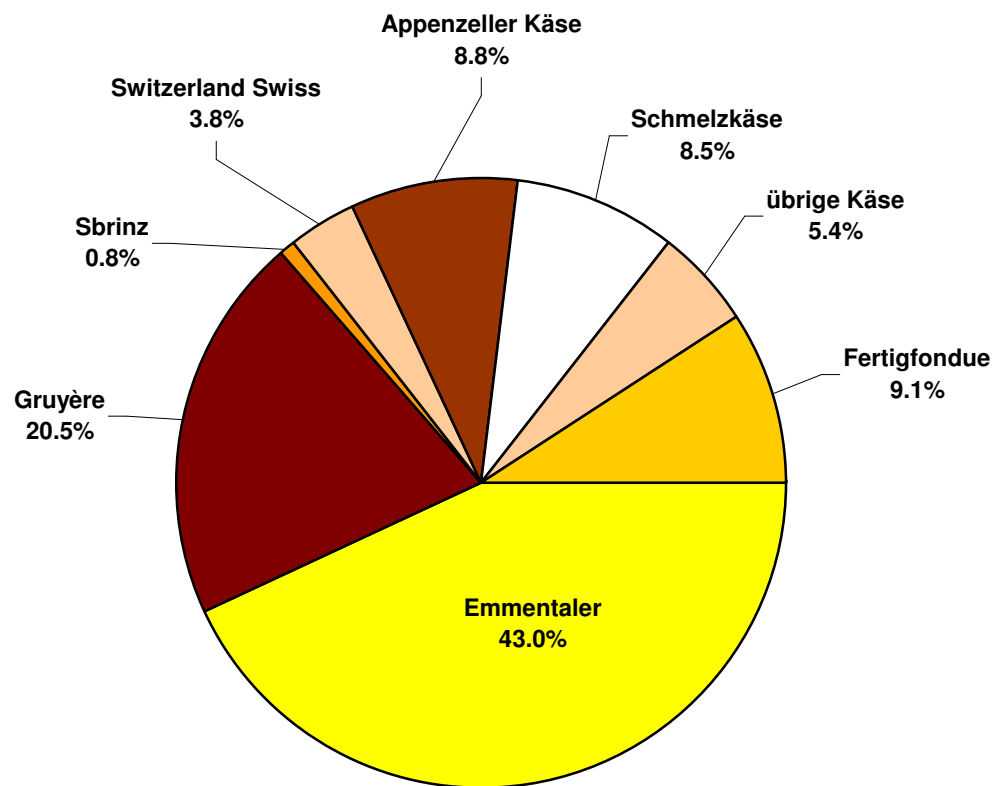
Schmelzkäse Export ab 2002 Mittelwert der letzten 12 Monate



Fertigfondue Export ab 2002 Mittelwert der letzten 12 Monate



Anteil Käseexporte je Sorte, Januar 2005 Total 4'114 Tonnen



Käseimport nach Produkten/Gruppen

Käsesorte / Kategorie	Monatliche Importe		Differenz zum Vorjahres-Monat		Kumulierte Importe		Differenz zur Vorjahresperiode	
	Januar 2004 Tonnen	Januar 2005 Tonnen	Tonnen	(%)	Jan. - Jan. 2004 Tonnen	Jan. - Jan. 2005 Tonnen	Tonnen	(%)
Mascarpone, Ricotta Romana	52.2	52.0	-0.2	-0.4	52.2	52.0	-0.2	-0.4
Mozzarella	176.5	136.3	-40.2	-22.8	176.5	136.3	-40.2	-22.8
Frischkäse, andere	331.3	448.8	117.5	35.5	331.3	448.8	117.5	35.5
Frischkäse total	560.0	637.1	77.1	13.8	560.0	637.1	77.1	13.8
Danablu, Gorgonzola, Roquefort	45.5	25.9	-19.6	-43.1	45.5	25.9	-19.6	-43.1
Weisschimmelkäse	128.1	113.6	-14.5	-11.3	128.1	113.6	-14.5	-11.3
Blau-, Grünschimmelkäse								
Brie, Camembert, Italice	109.6	101.3	-8.3	-7.6	109.6	101.3	-8.3	-7.6
Weichkäse, andere	241.4	278.1	36.7	15.2	241.4	278.1	36.7	15.2
Weichkäse total	524.6	518.9	-5.7	-1.1	524.6	518.9	-5.7	-1.1
Halbhartkäse mit Schimmelbildung	0.0	0.7	0.7	#DIV/0!	0.0	0.7	0.7	#DIV/0!
Caciocavallo, Fontina, Brà, u.a.	105.3	138.2	32.9	31.2	105.3	138.2	32.9	31.2
Tilsiter	0.7	3.7	3.0	428.6	0.7	3.7	3.0	428.6
Halbhartkäse, andere	212.5	303.9	91.4	43.0	212.5	303.9	91.4	43.0
Halbhartkäse, gerieben, pulverisiert	1.8	4.4	2.6	144.4	1.8	4.4	2.6	144.4
Halbhartkäse total	320.3	450.9	130.6	40.8	320.3	450.9	130.6	40.8
Kräuterkäse (Schabziger)								
Hartkäse mit Schimmelbildung								
Caciocavallo, Fontina, Brà, u.a.	47.1	17.8	-29.3	-62.2	47.1	17.8	-29.3	-62.2
Emmentaler	3.5	5.7	2.2	62.9	3.5	5.7	2.2	62.9
Hartkäse, andere	45.6	47.0	1.4	3.1	45.6	47.0	1.4	3.1
Hartkäse, gerieben, pulverisiert	28.1	26.6	-1.5	-5.3	28.1	26.6	-1.5	-5.3
Hartkäse total	124.3	97.1	-27.2	-21.9	124.3	97.1	-27.2	-21.9
Grana/Parmiggiano	259.3	324.6	65.3	25.2	259.3	324.6	65.3	25.2
Extra Hartkäse total	259.3	324.6	65.3	25.2	259.3	324.6	65.3	25.2
Total aller Sorten exkl. Schmelzkäse	1'788.5	2'028.6	240.1	13.4	1'788.5	2'028.6	240.1	13.4
Schmelzkäse total	160.9	154.2	-6.7	-4.2	160.9	154.2	-6.7	-4.2

Quelle: OZD

Käseimport nach Ländern

Januar 2005

Land	Tonnen	Tonnen	Tonnen	Tonnen	Tonnen	Tonnen	Tonnen	Tonnen	Tonnen	Tonnen	Tonnen	Tonnen	TOTAL	
			Mascarpone, Ricotta Romana	Mozzarella	Andere Frischkäse	TOTAL Frischkäse	Danablu, Gorgonzola, Roquefort	Brie, Camembert, Reblochon	Andere Weichkäse	TOTAL Weichkäse	Kräuterkäse	Hart- und Halbhärtkäse	Übrige Käse	
EUROPA														
Deutschland	0.0	0.0	61.6	61.7	2.2	0.0	62.5	64.6	0.0	29.1	47.7		203.1	
Frankreich	0.0	0.3	217.0	217.3	6.5	89.6	210.0	306.1	0.0	231.6	58.7		813.7	
Italien	52.0	136.0	112.6	300.7	17.3	0.0	99.8	117.0	0.0	484.3	32.8		934.8	
Niederlande	0.0	0.0	0.0	0.0	0.0	0.0	0.0	0.0	0.0	43.1	0.0		43.1	
Belgien	0.0	0.0	0.0	0.0	0.0	0.0	0.0	0.0	0.0	0.0	0.0		0.0	
Luxemburg	0.0	0.0	0.0	0.0	0.0	0.0	0.0	0.0	0.0	0.0	0.0		0.0	
Oesterreich	0.0	0.0	0.0	0.0	0.0	0.0	0.2	0.2	0.0	7.5	14.7		22.5	
Grossbritannien	0.0	0.0	0.0	0.0	0.0	0.0	0.1	0.1	0.0	24.3	0.0		24.4	
Dänemark	0.0	0.0	52.5	52.5	0.0	0.0	5.2	5.2	0.0	29.0	0.0		86.7	
Norwegen	0.0	0.0	0.0	0.0	0.0	0.0	0.0	0.0	0.0	0.0	0.0		0.0	
Schweden	0.0	0.0	0.0	0.0	0.0	0.0	0.0	0.0	0.0	1.8	0.3		2.1	
Portugal	0.0	0.0	0.0	0.0	0.0	0.0	0.4	0.4	0.0	4.2	0.0		4.6	
Spanien	0.0	0.0	4.4	4.4	0.0	0.0	0.6	0.6	0.0	16.2	0.0		21.2	
Griechenland	0.0	0.0	0.6	0.6	0.0	0.0	24.7	24.7	0.0	0.0	0.0		25.3	
Europa übrige	0.0	0.0	0.0	0.0	0.0	0.0	0.0	0.0	0.0	1.4	0.0		1.4	
TOTAL EUROPA	52.0	136.3	448.8	637.2	25.9	89.6	403.4	518.9	0.0	872.5	154.2		2'182.8	
Andere Länder					0.0	0.0	0.0						0.0	
Kanada	0.0	0.0	0.0	0.0	0.0	0.0	0.0	0.0	0.0	0.0	0.0		0.0	
USA	0.0	0.0	0.0	0.0	0.0	0.0	0.0	0.0	0.0	0.0	0.0		0.0	
Nordamerika übrige	0.0	0.0	0.0	0.0	0.0	0.0	0.0	0.0	0.0	0.0	0.0		0.0	
Lateinamerika	0.0	0.0	0.0	0.0	0.0	0.0	0.0	0.0	0.0	0.0	0.0		0.0	
Afrika	0.0	0.0	0.0	0.0	0.0	0.0	0.0	0.0	0.0	0.0	0.0		0.0	
Asien	0.0	0.0	0.0	0.0	0.0	0.0	0.0	0.0	0.0	0.0	0.0		0.0	
Australien	0.0	0.0	0.0	0.0	0.0	0.0	0.0	0.0	0.0	0.0	0.0		0.0	
TOTAL ANDERE LÄN	0.0	0.0	0.0	0.0	0.0	0.0	0.0	0.0	0.0	0.0	0.0		0.0	
TOTAL	52.0	136.3	448.8	637.2	25.9	89.6	403.4	518.9	0.0	872.5	154.2		2'182.8	

Quelle: OZD

Käseimport nach Ländern

Januar 2004

Land	Mascarpone, Ricotta Romana	Mozzarella	Andere Frischkäse	TOTAL Frischkäse	Danablu, Gorgonzola, Roquefort	Brie, Camembert, Reblochon	Andere Weichkäse	TOTAL Weichkäse	Kräuterkäse	Hart- und Halbhartkäse	Übrige Käse	TOTAL
EUROPA												
Deutschland		0.0	58.7	58.8	1.7	67.4	69.1		15.1	48.1		191.1
Frankreich		0.2	143.7	143.9	4.8	91.4	194.1	290.3	168.8	63.0		666.0
Italien	52.2	176.2	87.7	316.1	36.8		111.9	148.8	420.2	40.9		925.9
Niederlande			0.0	0.0		0.6	0.6		23.1	0.1		23.8
Belgien			0.0	0.0			0.0		0.6			0.6
Luxemburg			0.0	0.0			0.0					0.0
Oesterreich			0.0	0.0		0.4	0.4		32.1	8.9		41.3
Grossbritannien			0.0	0.0			0.0		3.8			3.8
Dänemark			40.8	40.8	1.0	4.4	5.3		28.1			74.2
Norwegen			0.0	0.0			0.0					0.0
Schweden			0.0	0.0			0.0		0.0			0.0
Portugal			0.0	0.0		0.1	0.1		2.3			2.4
Spanien			0.0	0.0		0.2	0.2		7.9			8.2
Griechenland			0.0	0.0		6.7	6.7		0.0			6.7
Europa übrige			0.0	0.0			0.0					0.0
TOTAL EUROPA	52.2	176.4	331.0	559.6	44.3	91.4	385.9	521.6	0.0	702.0	160.9	1'944.2
Andere Länder												0.0
Kanada			0.0	0.0			0.0					0.0
USA			0.0	0.0			0.0					0.0
Nordamerika übrige			0.0	0.0			0.0					0.0
Lateinamerika			0.0	0.0			0.0					0.0
Afrika			0.0	0.0			0.0					0.0
Asien			0.2	0.2			0.0					0.2
Australien			0.0	0.0			0.0					0.0
TOTAL ANDERE LÄNDER	0.0	0.0	0.2	0.2	0.0	0.0	0.0	0.0	0.0	0.0	0.0	0.2
TOTAL	52.2	176.4	331.2	559.8	44.3	91.4	385.9	521.6	0.0	702.0	160.9	1'944.4

Quelle: OZD

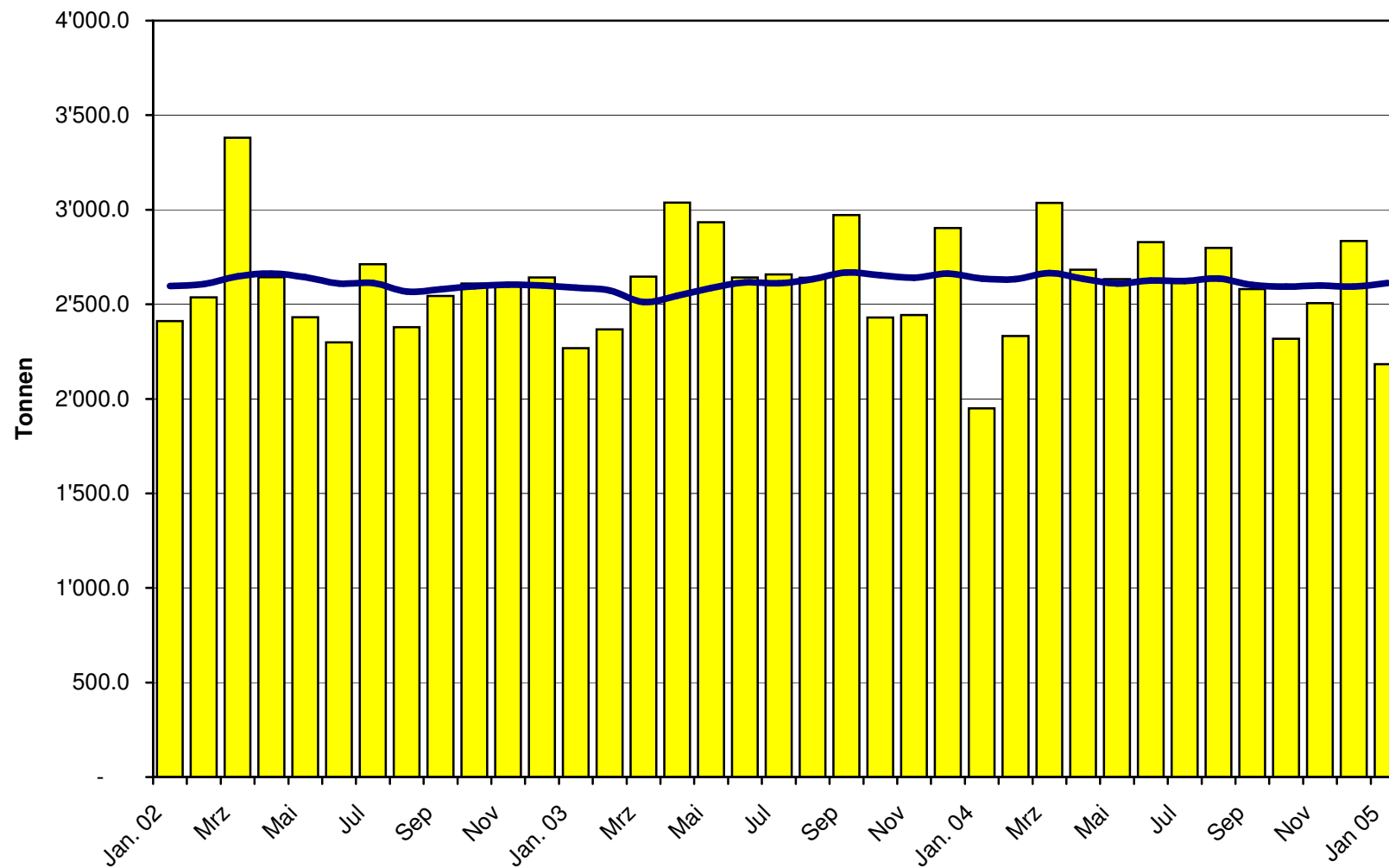
Käseimport nach Ländern, kumuliert

Januar bis Januar 2005

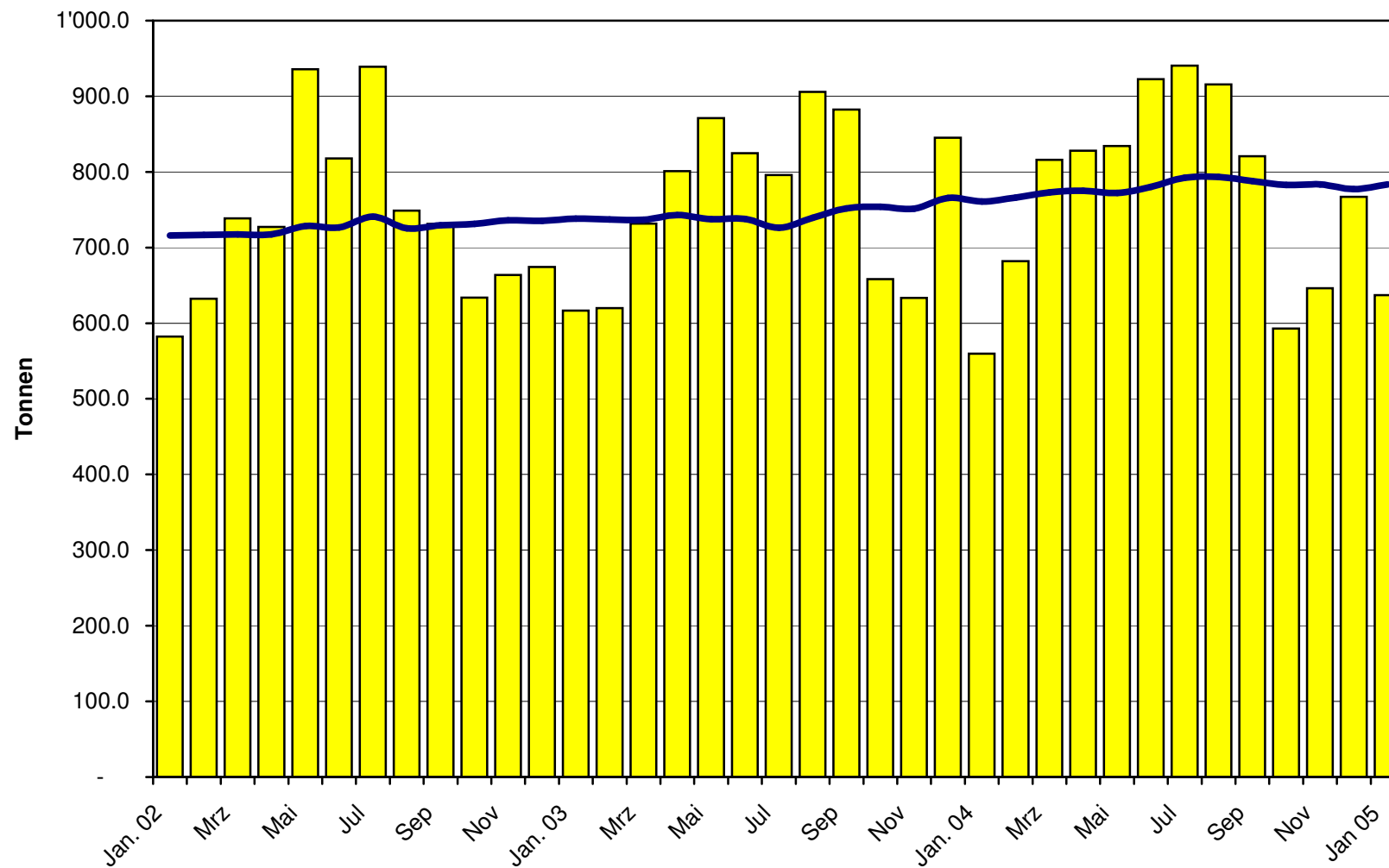
	Mascarpone, Ricotta Romana Mozzarella Andere Frischkäse TOTAL Frischkäse Danablu, Gorgonzola, Roquefort Brie, Camembert, Reblochon Andere Weichkäse TOTAL Weichkäse Kräuterkäse Hart- und Halbhartkäse Übrige Käse											TOTAL	
Land	Tonnen	Tonnen	Tonnen	Tonnen	Tonnen	Tonnen	Tonnen	Tonnen	Tonnen	Tonnen	Tonnen	Tonnen	Tonnen
EUROPA													
Deutschland	0.0	0.0	61.6	61.7	2.2	0.0	62.5	64.6	0.0	29.1	47.7		203.1
Frankreich	0.0	0.3	217.0	217.3	6.5	89.6	210.0	306.1	0.0	231.6	58.7		813.7
Italien	52.0	136.0	112.6	300.7	17.3	0.0	99.8	117.0	0.0	484.3	32.8		934.8
Niederlande	0.0	0.0	0.0	0.0	0.0	0.0	0.0	0.0	0.0	43.1	0.0		43.1
Belgien	0.0	0.0	0.0	0.0	0.0	0.0	0.0	0.0	0.0	0.0	0.0		0.0
Luxemburg	0.0	0.0	0.0	0.0	0.0	0.0	0.0	0.0	0.0	0.0	0.0		0.0
Oesterreich	0.0	0.0	0.0	0.0	0.0	0.0	0.2	0.2	0.0	7.5	14.7		22.5
Grossbritannien	0.0	0.0	0.0	0.0	0.0	0.0	0.1	0.1	0.0	24.3	0.0		24.4
Dänemark	0.0	0.0	52.5	52.5	0.0	0.0	5.2	5.2	0.0	29.0	0.0		86.7
Norwegen	0.0	0.0	0.0	0.0	0.0	0.0	0.0	0.0	0.0	0.0	0.0		0.0
Schweden	0.0	0.0	0.0	0.0	0.0	0.0	0.0	0.0	0.0	1.8	0.3		2.1
Portugal	0.0	0.0	0.0	0.0	0.0	0.0	0.4	0.4	0.0	4.2	0.0		4.6
Spanien	0.0	0.0	4.4	4.4	0.0	0.0	0.6	0.6	0.0	16.2	0.0		21.2
Griechenland	0.0	0.0	0.6	0.6	0.0	0.0	24.7	24.7	0.0	0.0	0.0		25.3
Europa übrige	0.0	0.0	0.0	0.0	0.0	0.0	0.0	0.0	0.0	1.4	0.0		1.4
TOTAL EUROPA	52.0	136.3	448.8	637.2	25.9	89.6	403.4	518.9	0.0	872.5	154.2		2'182.8
Andere Länder					0.0	0.0	0.0						0.0
Kanada	0.0	0.0	0.0	0.0	0.0	0.0	0.0	0.0	0.0	0.0	0.0		0.0
USA	0.0	0.0	0.0	0.0	0.0	0.0	0.0	0.0	0.0	0.0	0.0		0.0
Nordamerika übrige	0.0	0.0	0.0	0.0	0.0	0.0	0.0	0.0	0.0	0.0	0.0		0.0
Lateinamerika	0.0	0.0	0.0	0.0	0.0	0.0	0.0	0.0	0.0	0.0	0.0		0.0
Afrika	0.0	0.0	0.0	0.0	0.0	0.0	0.0	0.0	0.0	0.0	0.0		0.0
Asien	0.0	0.0	0.0	0.0	0.0	0.0	0.0	0.0	0.0	0.0	0.0		0.0
Australien	0.0	0.0	0.0	0.0	0.0	0.0	0.0	0.0	0.0	0.0	0.0		0.0
TOTAL ANDERE LÄNDER	0.0	0.0	0.0	0.0	0.0	0.0	0.0	0.0	0.0	0.0	0.0		0.0
TOTAL	52.0	136.3	448.8	637.2	25.9	89.6	403.4	518.9	0.0	872.5	154.2		2'182.8

Quelle: OZD

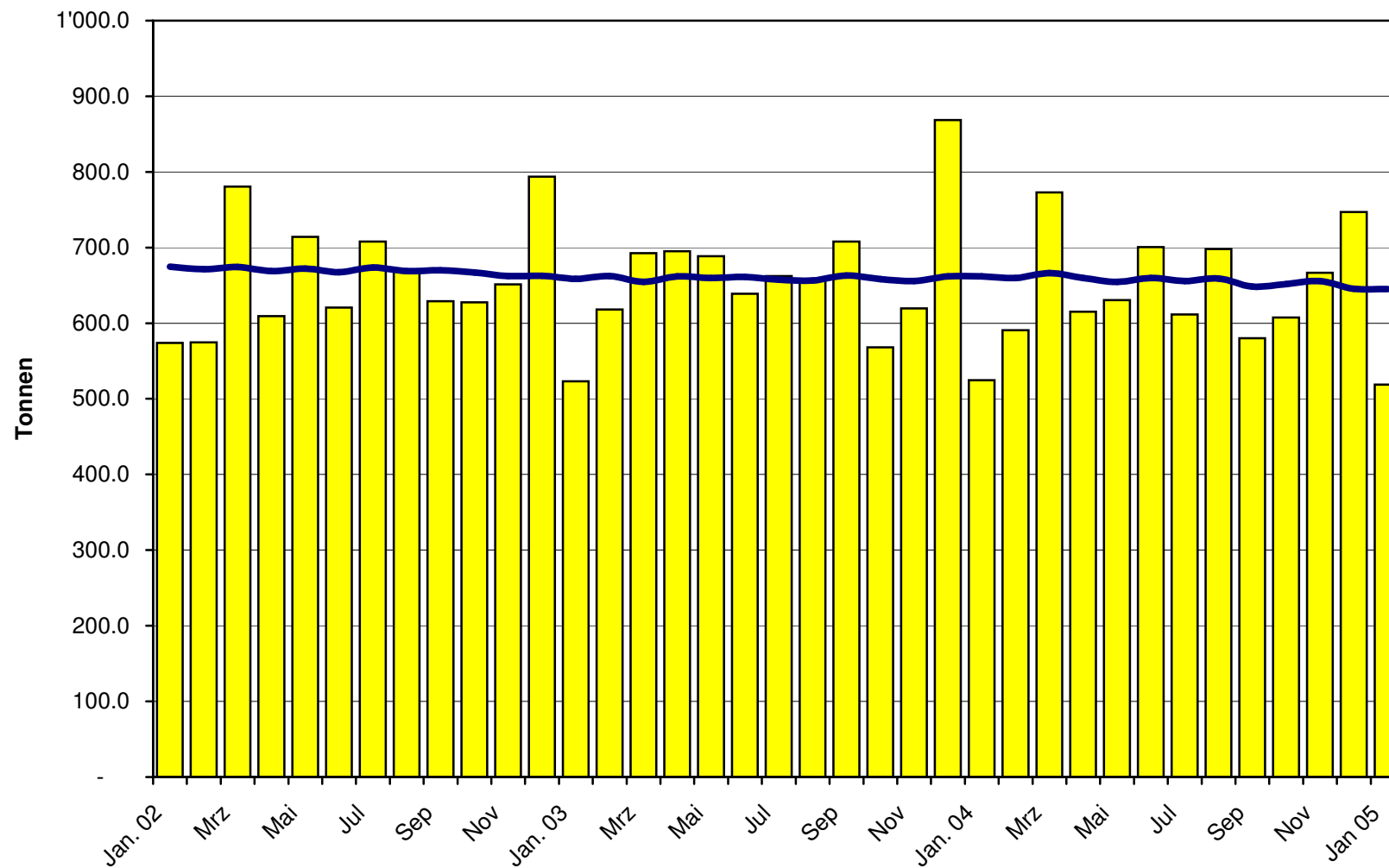
Total Käseimport ab 2002 Mittelwert der letzten 12 Monate



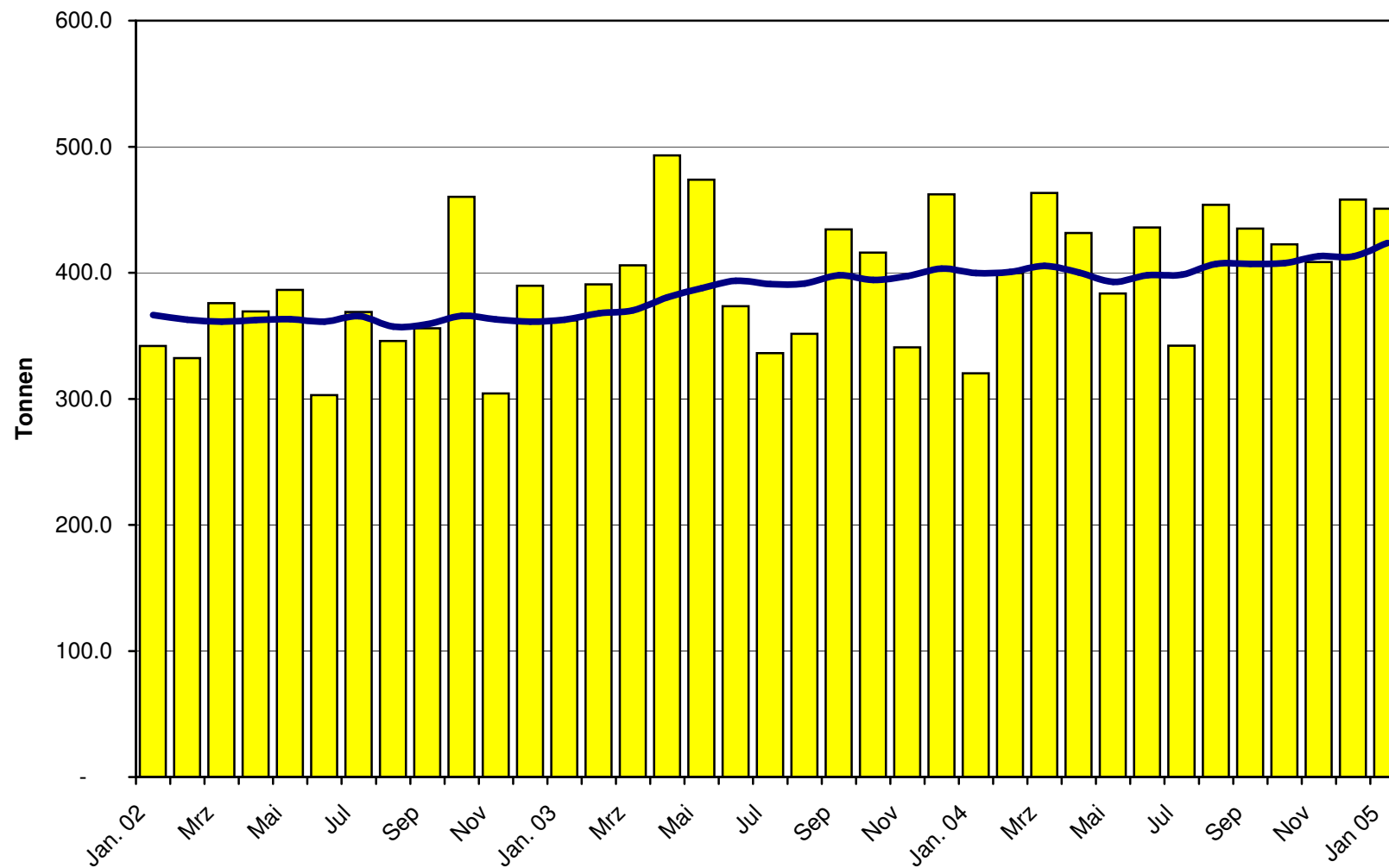
Frischkäse Import ab 2002 Mittelwert der letzten 12 Monate



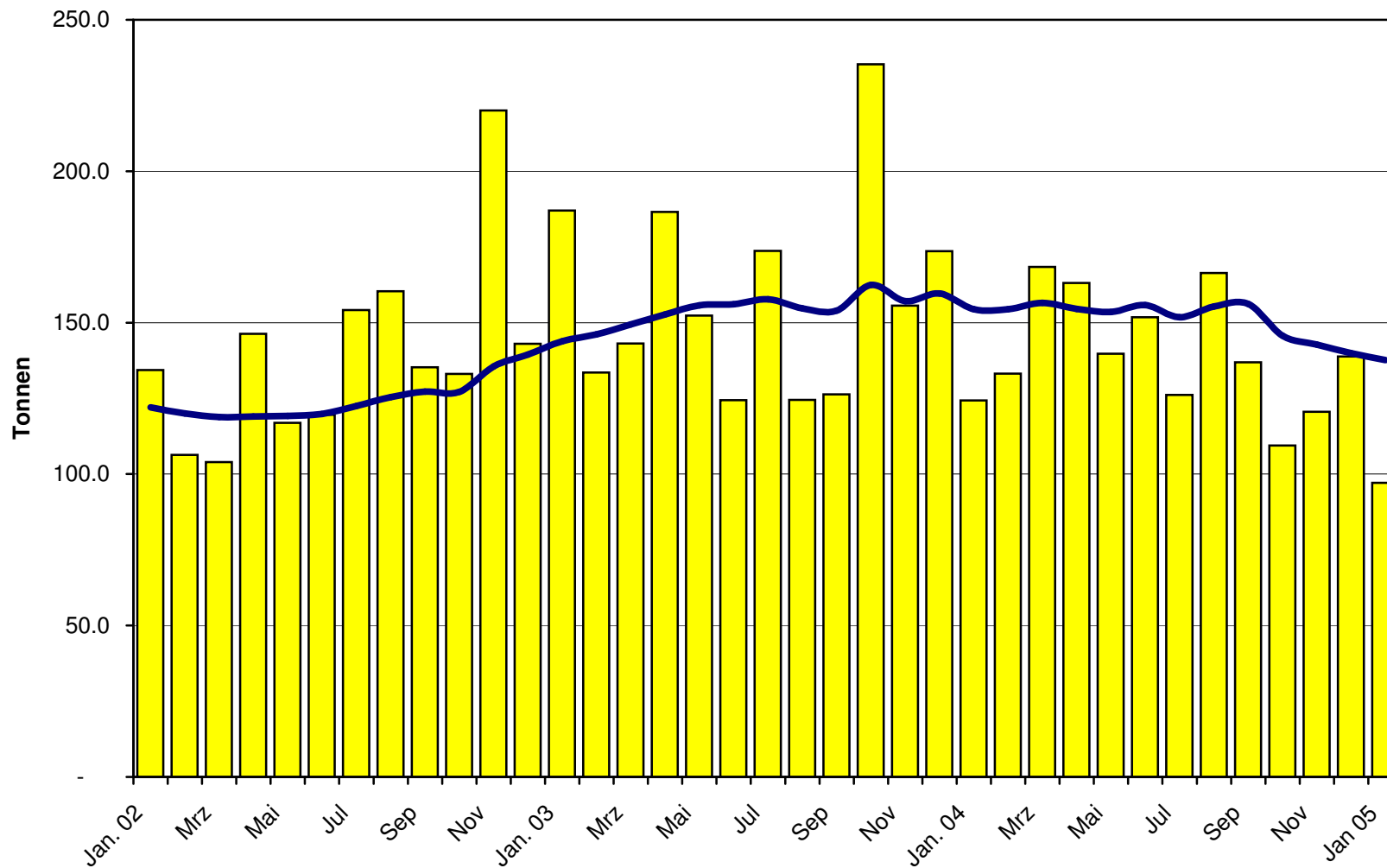
Weichkäse Import ab 2002 Mittelwert der letzten 12 Monate



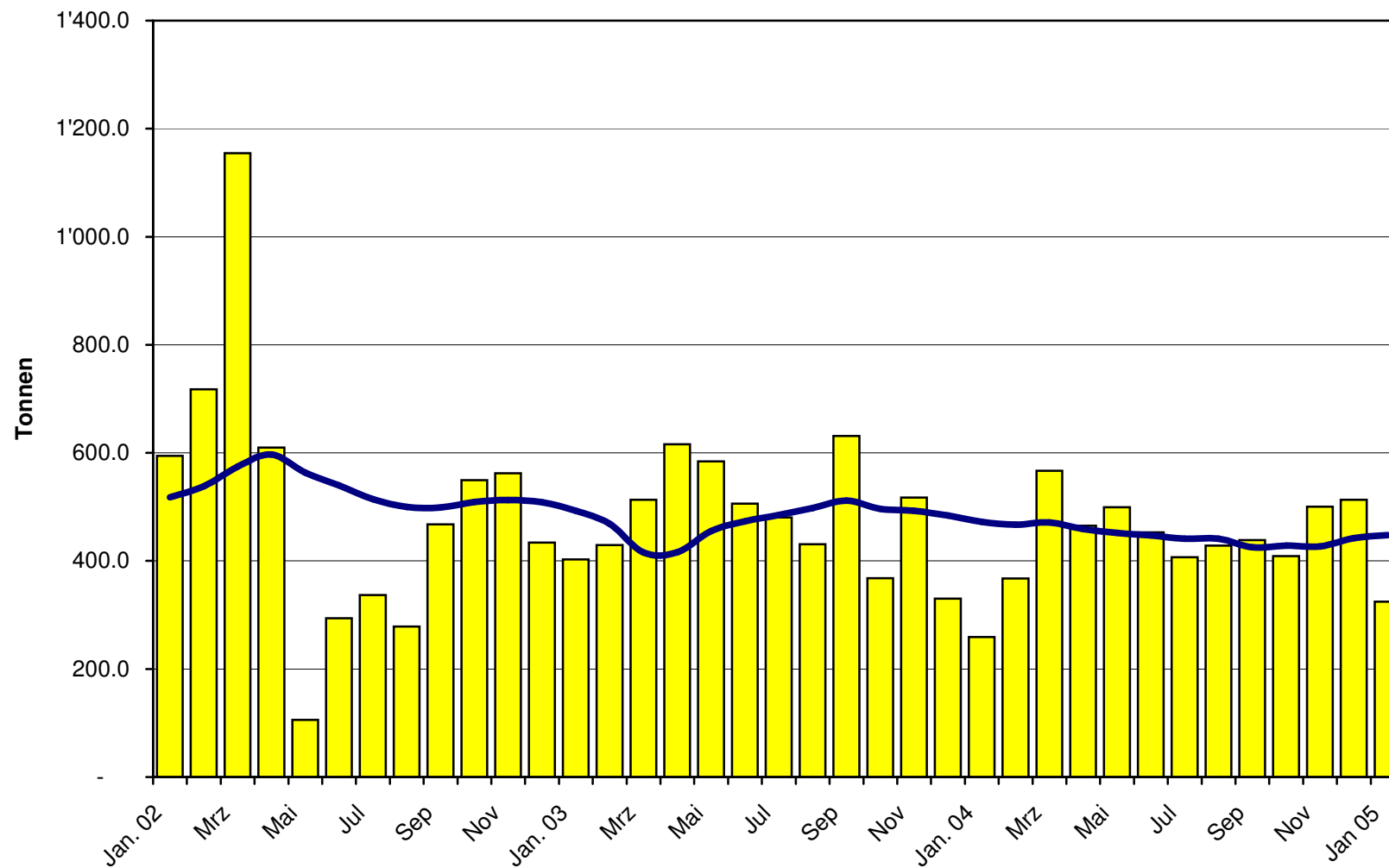
Halbhartkäse Import ab 2002 Mittelwert der letzten 12 Monate



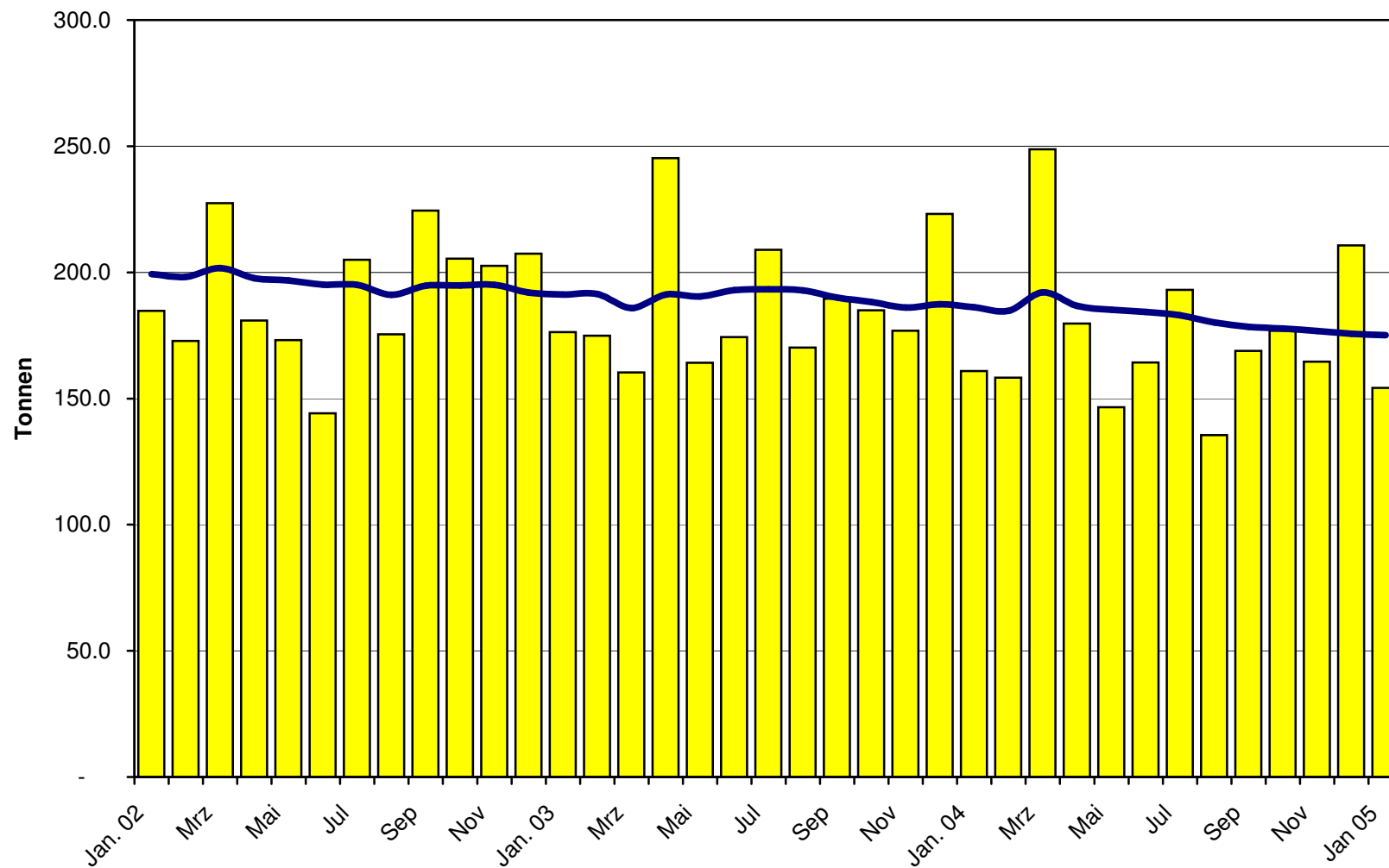
Hartkäse Import ab 2002 Mittelwert der letzten 12 Monate



Extrahartkäse Import ab 2002 Mittelwert der letzten 12 Monate



Schmelzkäse Import ab 2002 Mittelwert der letzten 12 Monate



Käseimporte nach Ländern, Januar 2005 Total 2'183 Tonnen

