

## Monatsstatistik Milchmarkt

März 2005

Bern, 12. Mai 2005

### 1 - Milchproduktion / Milchverwertung

- 01 Monatliche Milchproduktion
- 10 Milchverwertung nach Milchäquivalent
- 11 Milchverwertung nach Milchäquivalent (Grafik)
- 14 Milchgehaltswerte nach MIBD Labor 2005
- 15 Milchgehaltswerte nach MIBD Labor 2004
- 16 Verfütterte Magermilch und Verkäufe Milchersatzfuttermittel

### 2 - Hergestellte Milchprodukte

- 20 Käseproduktion, monatlich und kumuliert 2005
- 21 Käseproduktion, monatlich und kumuliert 2004
- 22 Käseproduktion im Vergleich zum Vorjahresmonat (Grafik)
- 23 Käseproduktion kumuliert im Vergleich zur Vorjahresperiode (Grafik)
- 24 Käseproduktionsanteile je Sorte, kumuliert 2005 (Grafik)
- 25 Konsummilchproduktion
- 26 Butterproduktion und -verkäufe
- 27 Milchspezialitäten
- 28 Milchpulver und Milchkondensat

### 3 - Export Käse

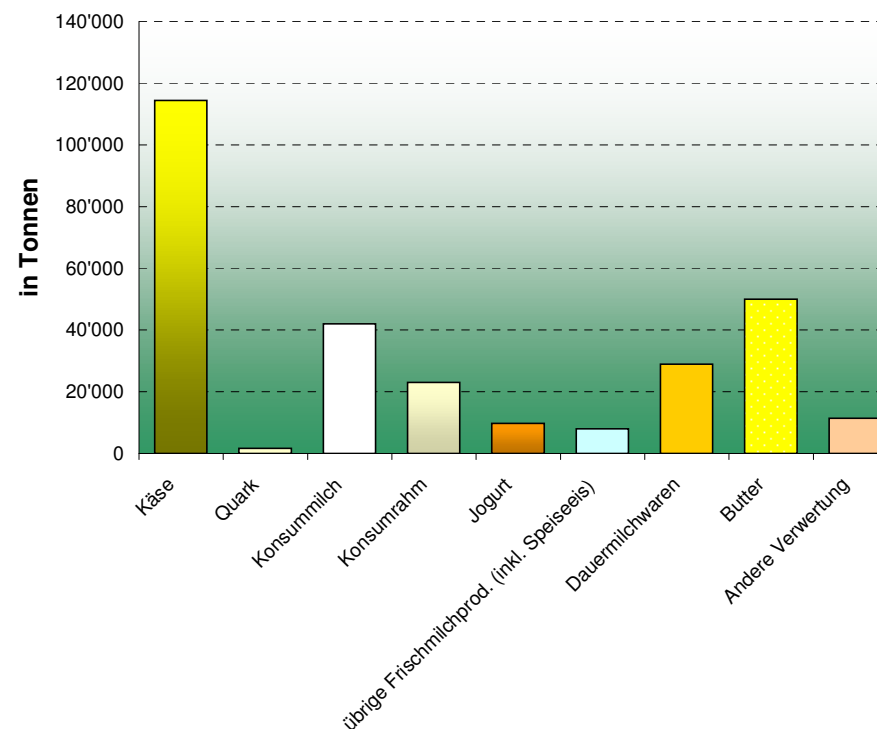
- 30 Käseexport nach Produkten/Gruppen
- 31 Käseexport nach Ländern
- 31 Käseexport nach Ländern, Vorjahresmonat
- 32 Käseexport nach Ländern, kumuliert
- 32 Käseexport nach Ländern, kumuliert, Vorjahr
- 33-1 bis 33-10 Käseexport total / ausgewählte Sorten, ab 2002
- 34 Anteil Käseexport je Sorte (Grafik)

### 4 - Import Käse

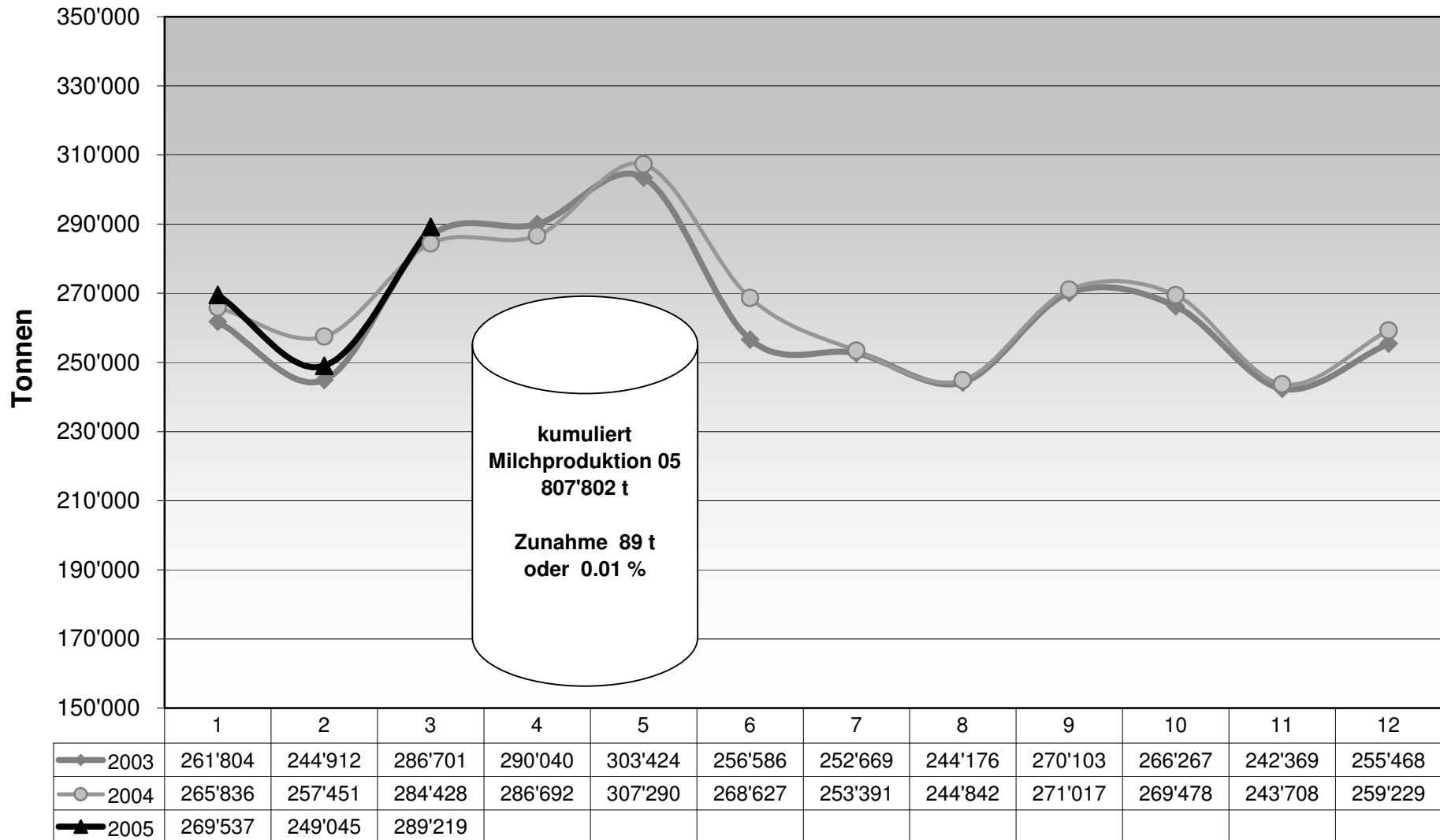
- 40 Käseimport nach Produkten/Gruppen
- 41 Käseimport nach Ländern
- 41 Käseimport nach Ländern, Vorjahresmonat
- 42 Käseimport nach Ländern, kumuliert
- 42 Käseimport nach Ländern, kumuliert, Vorjahr
- 43.1 bis 43.7 Käseimport total / nach Kategorien, ab 2002
- 44 Anteil Käseimport nach Ländern (Grafik)

Reproduktion mit Quellenangabe gestattet!

### Milchverwertung nach Milchäquivalent



### Monatliche Milchproduktion 2005 (inkl. Zonenmilch)



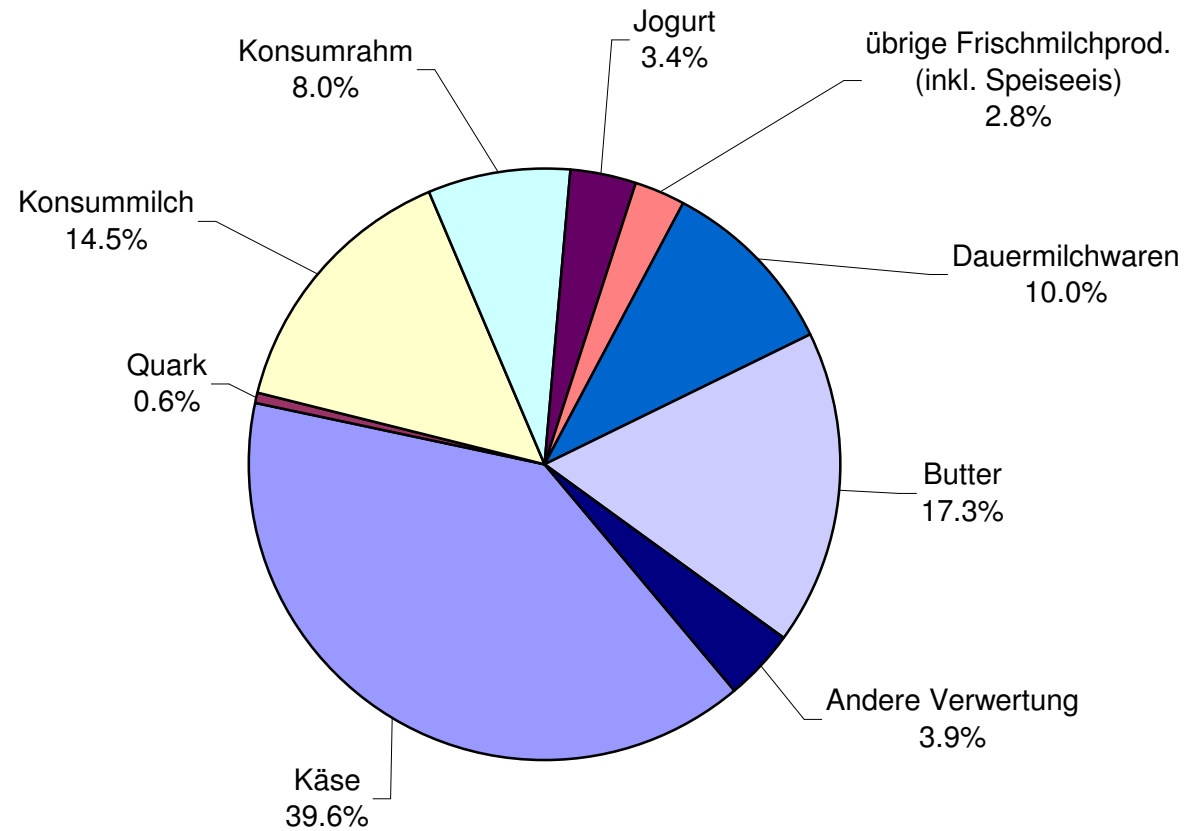
### Milchverwertung nach Milchäquivalent

Milchverwertung zu:	Monatliche Verwertung		Differenz zum Vorjahres-Monat		Kumulierte Verwertung		Differenz zur Vorjahresperiode	
	März 04	März 05	Tonnen	(% )	Jan. - März 2004	Jan. - März 2005	Tonnen	(% )
	Tonnen	Tonnen			Tonnen	Tonnen		
Käse	111'478	114'394	2'916	2.6	308'249	312'563	4'314	1.4
Quark	1'784	1'643	-141	-7.9	4'733	4'463	-270	-5.7
Konsummilch	40'364	42'040	1'676	4.2	120'312	116'169	-4'143	-3.4
Konsumrahm	24'399	23'032	-1'367	-5.6	61'670	59'368	-2'302	-3.7
Jogurt	10'626	9'711	-915	-8.6	28'002	27'547	-455	-1.6
übrige Frischmilchprod. (inkl. Speiseeis)	7'562	8'032	470	6.2	17'936	21'000	3'064	17.1
Dauermilchwaren	28'314	28'980	666	2.4	82'758	86'698	3'940	4.8
Butter	49'317	50'003	686	1.4	142'581	141'505	-1'076	-0.8
Andere Verwertung	10'584	11'384	800	7.6	41'472	38'489	-2'983	-7.2
<b>Total Milchverwertung</b>	<b>284'428</b>	<b>289'219</b>	<b>4'791</b>	<b>1.7</b>	<b>807'713</b>	<b>807'802</b>	<b>89</b>	<b>0.0</b>

Ein Milchäquivalent entspricht den Inhaltsstoffen von Eiweiss und Fett eines Kilogramms Milch (Anteil Eiweiss = 0.45 Äquivalent und Anteil Fett = 0.55 Äquivalent)

- Beispiele: 1 kg Vollmilch Past/UHT = 0.45 Eiweiss + 0.55 Fett = 1.00 Milchäquivalent  
 1 kg Magermilch Past/UHT = 0.45 Eiweiss + 0.05 Fett = 0.50 Milchäquivalent  
 1 kg Vollrahm Past/UHT = 0.30 Eiweiss + 4.80 Fett = 5.10 Milchäquivalent

## Milchverwertung nach Milchäquivalent März 2005 Total 289'219 Tonnen Milch



## Milchgehaltswerte nach MIBD Labor 2005

MIBD Stelle	Inhaltsstoffe	Jan. g/kg	Feb. g/kg	März g/kg	April g/kg	Mai g/kg	Juni g/kg	Juli g/kg	Aug. g/kg	Sept. g/kg	Okt. g/kg	Nov. g/kg	Dez. g/kg	Durchschnitt 2005 g/kg
Aarau	Fett	42.2	42.1	42.3										42.2
	Eiweiss	33.2	32.9	32.5										32.9
	<b>Total</b>	<b>75.4</b>	<b>75.0</b>	<b>74.8</b>										<b>75.1</b>
Bern	Fett													
	Eiweiss													
	<b>Total</b>													
Fribourg - Neuchâtel	Fett	41.8	41.7	41.4										41.6
	Eiweiss	33.0	32.8	32.4										32.7
	<b>Total</b>	<b>74.8</b>	<b>74.5</b>	<b>73.8</b>										<b>74.4</b>
Nordostschweiz	Fett													
	Eiweiss													
	<b>Total</b>													
St. Gallen - Appenzell	Fett	41.5	41.6	41.4										41.5
	Eiweiss	34.2	34.2	34.0										34.1
	<b>Total</b>	<b>75.7</b>	<b>75.8</b>	<b>75.4</b>										<b>75.6</b>
Thurgau	Fett	42.0	42.1	41.9										42.0
	Eiweiss	34.4	34.2	33.7										34.1
	<b>Total</b>	<b>76.4</b>	<b>76.3</b>	<b>75.6</b>										<b>76.1</b>
Vaud-Genève	Fett													
	Eiweiss													
	<b>Total</b>													
Zentralschweiz	Fett	41.2	41.4	41.7										41.4
	Eiweiss	33.4	33.3	33.2										33.3
	<b>Total</b>	<b>74.6</b>	<b>74.7</b>	<b>74.9</b>										<b>74.7</b>
Durchschnittsgehalte	Fett	41.7	41.8	41.7										41.8
	Eiweiss	33.6	33.5	33.2										33.4
	<b>Total</b>	<b>75.4</b>	<b>75.3</b>	<b>74.9</b>										<b>75.2</b>

Bemerkung: Die Angaben entsprechen den Durchschnittswerten der analysierten Milchproben je MIBD Stelle

## Milchgehaltswerte nach MIBD Labor 2004

MIBD Stelle	Inhaltsstoffe	Jan. g/kg	Feb. g/kg	März g/kg	April g/kg	Mai g/kg	Juni g/kg	Juli g/kg	Aug. g/kg	Sept. g/kg	Okt. g/kg	Nov. g/kg	Dez. g/kg	Durchschnitt 2004 g/kg
Aarau	Fett	42.4	42.1	42.2	41.1	39.6	39.6	40.1	39.7	40.0	40.4	41.6	42.8	41.0
	Eiweiss	33.2	32.7	32.7	32.6	32.7	32.2	31.8	31.8	32.9	33.5	34.0	34.1	32.9
	<b>Total</b>	<b>75.6</b>	<b>74.8</b>	<b>74.9</b>	<b>73.7</b>	<b>72.3</b>	<b>71.8</b>	<b>71.9</b>	<b>71.5</b>	<b>72.9</b>	<b>73.9</b>	<b>75.6</b>	<b>76.9</b>	<b>73.8</b>
Bern	Fett													
	Eiweiss													
	<b>Total</b>													
Fribourg - Neuchâtel	Fett	41.3	41.1	40.3	39.9	38.9	39.3	39.7	40.0	40.1	39.7	41.2	41.9	40.3
	Eiweiss	32.7	32.1	31.8	31.6	32.5	32.6	32.6	32.5	33.5	32.6	34.3	33.8	32.7
	<b>Total</b>	<b>74.0</b>	<b>73.2</b>	<b>72.1</b>	<b>71.5</b>	<b>71.4</b>	<b>71.9</b>	<b>72.3</b>	<b>72.5</b>	<b>73.6</b>	<b>72.3</b>	<b>75.5</b>	<b>75.7</b>	<b>73.0</b>
Nordostschweiz	Fett													
	Eiweiss													
	<b>Total</b>													
St. Gallen - Appenzell	Fett	41.0	40.5	40.6	40.5	40.4	40.3	40.0	39.9	40.1	40.2	41.3	41.7	40.5
	Eiweiss	33.3	33.2	33.3	33.1	33.5	33.4	33.0	32.9	33.7	34.4	34.7	34.4	33.6
	<b>Total</b>	<b>74.3</b>	<b>73.7</b>	<b>73.9</b>	<b>73.6</b>	<b>73.9</b>	<b>73.7</b>	<b>73.0</b>	<b>72.8</b>	<b>73.8</b>	<b>74.6</b>	<b>76.0</b>	<b>76.1</b>	<b>74.1</b>
Thurgau	Fett	42.4	41.7	41.8	41.1	40.4	40.2	40.5	40.1	40.6	41.2	41.9	42.3	41.2
	Eiweiss	33.6	33.4	33.4	33.4	33.9	33.0	32.7	32.7	33.8	34.5	34.9	35.1	33.7
	<b>Total</b>	<b>76.0</b>	<b>75.1</b>	<b>75.2</b>	<b>74.5</b>	<b>74.3</b>	<b>73.2</b>	<b>73.2</b>	<b>72.8</b>	<b>74.4</b>	<b>75.7</b>	<b>76.8</b>	<b>77.4</b>	<b>74.9</b>
Vaud-Genève	Fett	40.5	40.1	40.3	38.9	38.3	38.4	38.7	39.0	39.6	40.1	40.6	39.6	39.5
	Eiweiss	32.7	32.5	32.4	32.3	33.1	32.9	32.8	33.0	33.5	34.8	34.7	33.3	33.2
	<b>Total</b>	<b>73.2</b>	<b>72.6</b>	<b>72.7</b>	<b>71.2</b>	<b>71.4</b>	<b>71.3</b>	<b>71.5</b>	<b>72.0</b>	<b>73.1</b>	<b>74.9</b>	<b>75.3</b>	<b>72.9</b>	<b>72.7</b>
Zentralschweiz	Fett	41.4	41.1	41.4	40.3	39.4	39.7	39.9	39.8	39.7	40.0	40.8	41.8	40.4
	Eiweiss	33.2	32.7	33.0	32.7	33.1	32.6	32.2	32.3	33.0	33.9	34.1	34.0	33.1
	<b>Total</b>	<b>74.6</b>	<b>73.8</b>	<b>74.4</b>	<b>73.0</b>	<b>72.5</b>	<b>72.3</b>	<b>72.1</b>	<b>72.1</b>	<b>72.7</b>	<b>73.9</b>	<b>74.9</b>	<b>75.8</b>	<b>73.5</b>
Durchschnittsgehalte	Fett	41.5	41.1	41.1	40.3	39.5	39.6	39.8	39.8	40.0	40.3	41.2	41.7	40.5
	Eiweiss	33.1	32.8	32.8	32.6	33.1	32.8	32.5	32.5	33.4	34.0	34.5	34.1	33.2
	<b>Total</b>	<b>74.6</b>	<b>73.9</b>	<b>73.9</b>	<b>72.9</b>	<b>72.6</b>	<b>72.4</b>	<b>72.3</b>	<b>72.3</b>	<b>73.4</b>	<b>74.2</b>	<b>75.7</b>	<b>75.8</b>	<b>73.7</b>

Bemerkung: Die Angaben entsprechen den Durchschnittswerten der analysierten Milchproben je MIBD Stelle

### Verfütterte Magermilch

	Monatliche Verwertung		Differenz zum Vorjahres-Monat		Kumulierte Verwertung		Differenz zur Vorjahresperiode	
	März 2004	März 2005	Tonnen	(%)	Jan. - März 2004	Jan. - März 2005	Tonnen	(%)
	Tonnen	Tonnen			Tonnen	Tonnen		
<b>Total verfütterte Magermilch</b>	1'743	624	-1'119	-64.2	4'609	2'409	-2'200	-47.7

### Verkäufe Milchersatzfuttermittel

	Monatliche Verkäufe		Differenz zum Vorjahres-Monat		Kumulierte Verkäufe		Differenz zur Vorjahresperiode	
	März 2004	März 2005	Tonnen	(%)	Jan. - März 2004	Jan. - März 2005	Tonnen	(%)
	Tonnen	Tonnen			Tonnen	Tonnen		
MEF Kälbermast > 30%	1'397	1'287	-110	-7.9	4'416	3'783	-633	-14.3
MEF Kälberaufzucht > 30%	213	188	-25	-11.7	625	588	-37	-5.9
MEF Andere > 30%	36	25	-11	-30.6	88	74	-14	-15.9
MEF Kälbermast < 30%	24	23	-1	-4.2	97	96	-1	-1.0
MEF Kälberaufzucht < 30%	7	15	8	114.3	19	36	17	89.5
MEF Andere < 30%	14	15	1	7.1	34	32	-2	-5.9
<b>Total Milchersatzfuttermittel</b>	1'691	1'553	-138	-8.2	5'279	4'609	-670	-12.7

### Käseproduktion 2005 kumuliert mit Vorjahresvergleich

	Jan.	Feb.	März	April	Mai	Juni	Juli	Aug.	Sept.	Okt.	Nov.	Dez.	Kumuliert 2004	Kumuliert 2005	Differenz zur Vorjahresperiode	
	Tonnen	Tonnen	Tonnen	Tonnen	Tonnen	Tonnen	Tonnen	Tonnen	Tonnen	Tonnen	Tonnen	Tonnen	Tonnen	Tonnen	Tonnen	Prozent
Quark	680	719	924										2'279	2'323	44	1.9
Mozzarella	1'002	966	1'295										3'087	3'263	176	5.7
Mascarpone	39	41	51										130	130		
Übrige Frischkäse	1'134	1'072	1'361										3'391	3'567	176	5.2
<b>Frischkäse total</b>	<b>2'854</b>	<b>2'799</b>	<b>3'631</b>										<b>8'887</b>	<b>9'284</b>	<b>397</b>	<b>4.5</b>
Weisschimmelkäse, mager bis viertelfett																
Weisschimmelkäse, halb- bis vollfett	117	136	133										351	386	35	10.0
Weisschimmelkäse, überfett	83	80	106										227	269	42	18.5
Blau-, Grünschimmelkäse																
Tomme	168	168	185										528	521	-7	-1.3
Vacherin Mont d'Or	63	30	71										103	94	-9	-8.7
Anderer Weichkäse, mager, viertelfett	3	5	13										20	21	1	5.0
Anderer Weichkäse, halb- bis vollfett	59	83	54										187	196	9	4.8
Anderer Weichkäse, überfett	57	41	50										177	148	-29	-16.4
<b>Weichkäse total</b>	<b>550</b>	<b>542</b>	<b>542</b>										<b>1'593</b>	<b>1'634</b>	<b>41</b>	<b>2.6</b>
Appenzeller Käse	797	723	790										1'822	2'310	488	26.8
Tilsiter	370	365	397										1'187	1'132	-55	-4.6
Walliser Käse (Walliser Raclettekäse)	220	205	232										688	657	-31	-4.5
Schweizer Raclettekäse	472	466	634										1'719	1'572	-147	-8.6
Vacherin Fribourgeois	112	75	77										278	264	-12	-4.3
Tête de Moine	138	122	131										365	391	26	7.1
Jurakäse	20	16	22										87	58	-29	-33.3
Winzerkäse	42	44	43										126	129	3	2.4
Mütschli	44	33	29										99	108	7	7.1
Alpkäse halbhart																
Bündner Bergkäse	80	73	85										272	238	-34	-12.5
Berg- und Schnittkäse halbhart	107	94	133										359	334	-25	-7.0
St. Paulin Suisse	81	35	103										240	219	-21	-8.8
Schweizer Edamer	69	41	41										197	151	-46	-23.4
Kaltgeriebte Käse	2	2	3										7	7		
Halbhartkäse mit Schimmelbildung	9	11	14										19	34	15	78.9
Conveniencekäse	97	90	180										359	367	8	2.2
Schmelzrohware, vollfett	77	57	98										190	232	42	22.1
Feta aus Kuhmilch**													93		-93	-100.0
Anderer Halbhartkäse, mager bis viertelfett	32	43	56										145	131	-14	-9.7
Anderer Halbhartkäse, halb- bis vollfett	616	583	672										1'628	1'851	223	13.7
Anderer Halbhartkäse, überfett	73	100	138										317	311	-6	-1.9
<b>Halbhartkäse total</b>	<b>3'458</b>	<b>3'159</b>	<b>3'878</b>										<b>10'193</b>	<b>10'495</b>	<b>302</b>	<b>3.0</b>
Emmentaler	2'655	2'463	2'839										8'688	7'957	-731	-8.4
Switzerland Swiss	218	213	246										440	677	237	53.9
Gruyere	2'258	2'162	2'560										6'728	6'980	252	3.7
Alpkäse hart																
Anderer Hartkäse, mager bis viertelfett	3	6	4										27	13	-14	-51.9
Anderer Hartkäse, halb- bis vollfett	487	463	516										997	1'466	469	47.0
Anderer Hartkäse, überfett	2	2	1										8	5	-3	-37.5
<b>Hartkäse total</b>	<b>5'623</b>	<b>5'309</b>	<b>6'166</b>										<b>16'888</b>	<b>17'098</b>	<b>210</b>	<b>1.2</b>
Sbrinz	126	118	148										530	392	-138	-26.0
<b>Extra Hartkäse total</b>	<b>126</b>	<b>118</b>	<b>148</b>										<b>530</b>	<b>392</b>	<b>-138</b>	<b>-26.0</b>
Reiner Ziegenkäse	18	33	59										86	110	24	27.9
Reiner Schafkäse	11	13	17										31	41	10	32.3
<b>Spezialprodukte total</b>	<b>29</b>	<b>45</b>	<b>76</b>										<b>117</b>	<b>150</b>	<b>33</b>	<b>28.2</b>
<b>Total alle Käsesorten</b>	<b>12'639</b>	<b>11'971</b>	<b>14'440</b>										<b>38'208</b>	<b>39'050</b>	<b>842</b>	<b>2.2</b>

Hinweis: Feta aus Kuhmilch in neuer Kategorie

\* ab Mai 2004 inkl. Feta aus Kuhmilch

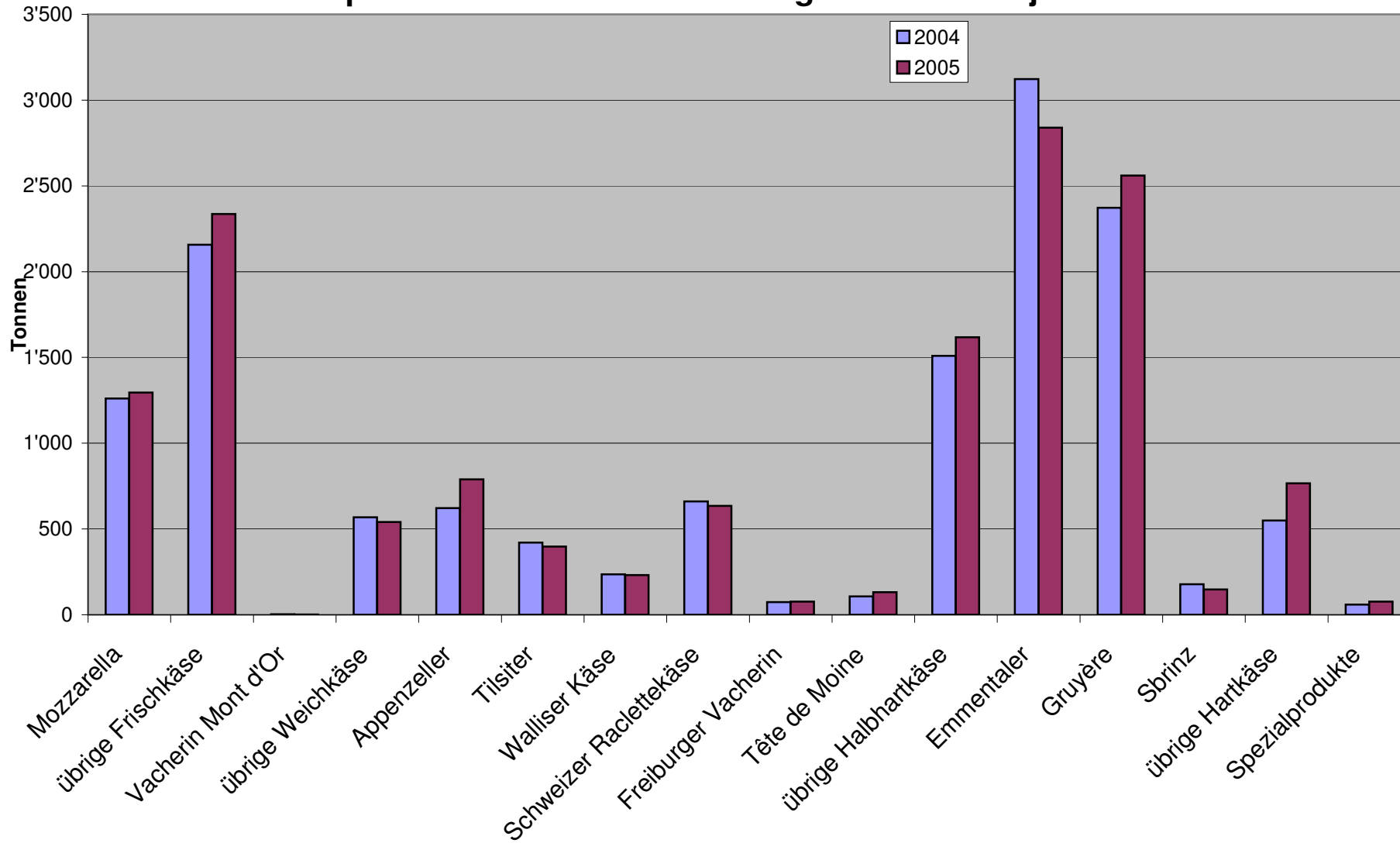
\*\* ab Mai 2004 wird Feta aus Kuhmilch in der Kategorie Frischkäse / Untergruppe übriger Frischkäse erfasst

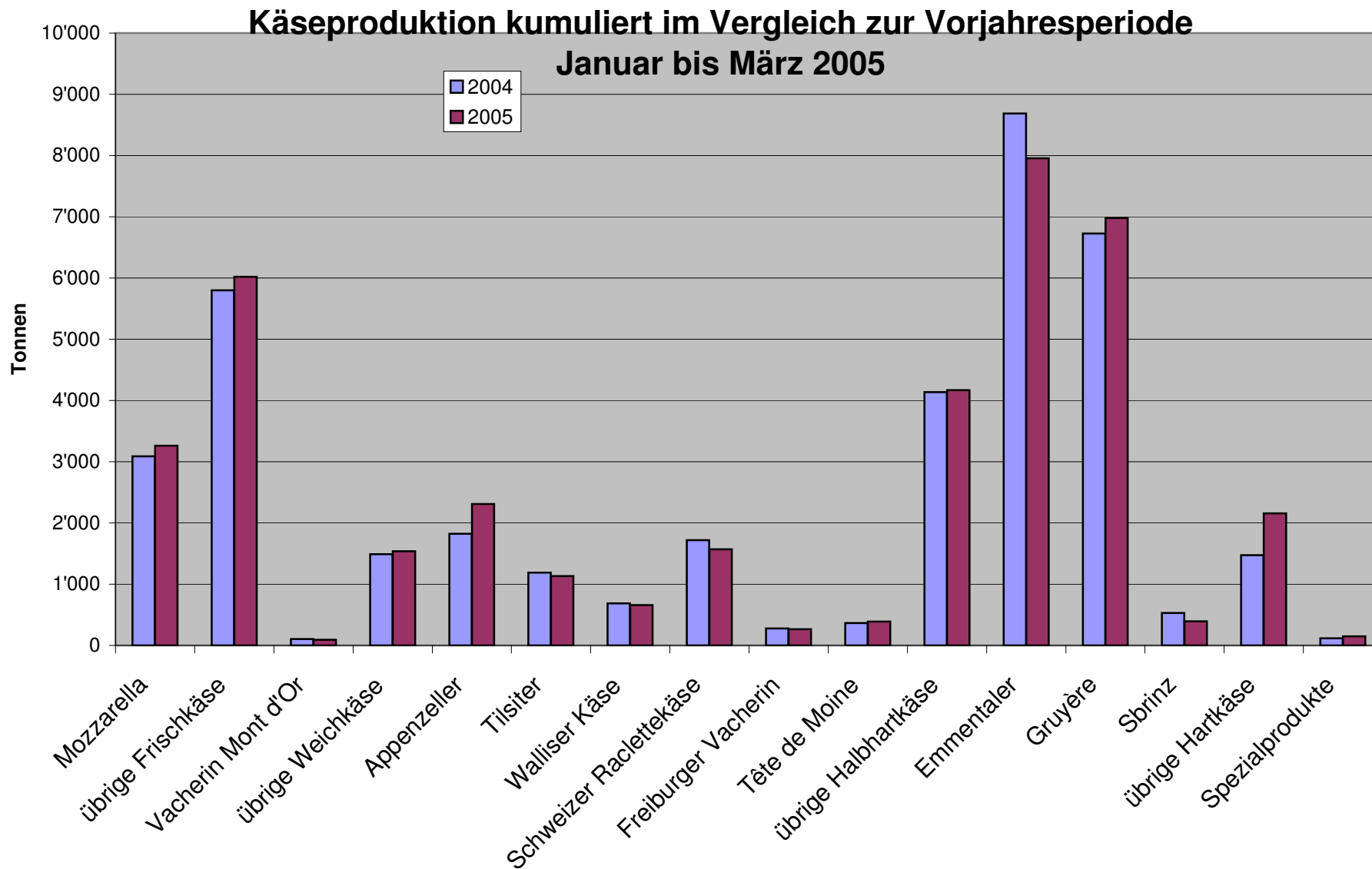


## Käseproduktion 2004

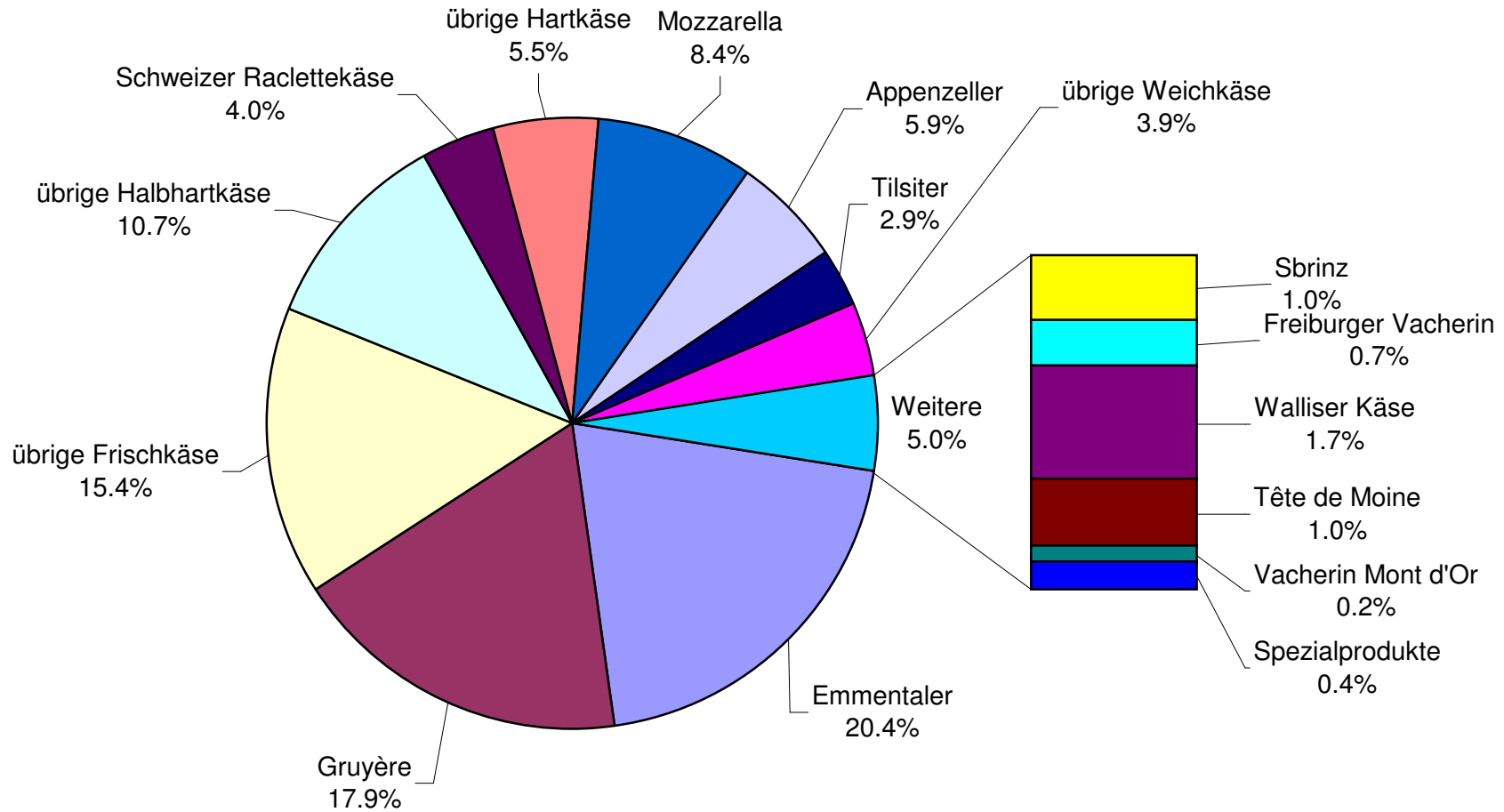
	Jan.	Feb.	März	April	Mai	Juni	Juli	Aug.	Sept.	Okt.	Nov.	Dez.	Kumuliert 2004
	Tonnen	Tonnen	Tonnen	Tonnen	Tonnen	Tonnen	Tonnen	Tonnen	Tonnen	Tonnen	Tonnen	Tonnen	Tonnen
Quark	697	730	852	832	782	856	708	770	755	652	776	726	9'136
Mozzarella	886	941	1'260	1'149	1'283	1'441	1'174	1'366	1'043	934	938	921	13'336
Mascarpone	40	42	48	61	70	47	42	59	43	38	70	71	631
Übrige Frischkäse	1'148	985	1'258	1'206	1'195	1'248	1'064	1'300	1'130	1'118	1'050	1'015	13'717
<b>Frischkäse total</b>	<b>2'772</b>	<b>2'698</b>	<b>3'417</b>	<b>3'247</b>	<b>3'329</b>	<b>3'593</b>	<b>2'987</b>	<b>3'496</b>	<b>2'971</b>	<b>2'743</b>	<b>2'834</b>	<b>2'733</b>	<b>36'820</b>
Weisschimmelkäse, mager bis viertelfett	0	0	0	0	0	0	0	0	0	0	0	0	0
Weisschimmelkäse, halb- bis vollfett	94	117	140	109	102	126	112	131	114	97	116	140	1'398
Weisschimmelkäse, überfett	81	66	80	90	69	67	62	105	68	96	90	100	974
Blau-, Grünschimmelkäse	0	0	0	0	0	19	0	0	0	0	0	0	19
Tomme	155	177	196	194	166	130	172	211	202	199	188	191	2'181
Vacherin Mont d'Or	68	32	3	0	0	0	0	35	106	111	129	98	582
Anderer Weichkäse mager, viertelfett	6	5	9	10	12	6	6	15	8	2	8	4	91
Anderer Weichkäse, halb- bis vollfett	52	54	81	64	64	91	65	66	80	84	70	50	821
Anderer Weichkäse, überfett	55	59	63	52	54	60	49	59	58	43	59	51	662
<b>Weichkäse total</b>	<b>512</b>	<b>510</b>	<b>571</b>	<b>519</b>	<b>466</b>	<b>500</b>	<b>466</b>	<b>621</b>	<b>636</b>	<b>633</b>	<b>660</b>	<b>633</b>	<b>6'727</b>
Appenzeller Käse	546	655	621	569	659	739	701	709	784	738	740	838	8'299
Tilsiter	414	353	420	378	411	433	374	336	338	354	342	300	4'453
Walliser Käse (Walliser Raclettekäse)	225	227	236	223	198	126	77	68	218	236	145	197	2'176
Schweizer Raclettekäse	544	514	661	709	1'050	1'061	1'316	1'340	1'189	1'085	898	575	10'942
Vacherin Fribourgeois	114	88	74	94	162	191	231	234	250	259	199	163	2'059
Tête de Moine	139	119	107	121	137	120	145	162	169	163	141	146	1'669
Jurakäse	30	27	30	27	38	22	23	20	18	20	20	26	301
Winzerkäse	44	39	43	41	34	31	31	38	30	33	31	43	438
Mutschli	26	39	34	31	26	32	28	32	58	54	38	32	430
Alpkäse halbhart	0	0	0	0	2	5	3	7	1'169	424	59	4	1'673
Bündner Bergkäse	93	90	89	97	93	75	50	20	21	40	70	78	816
Berg- und Schnittkäse halbhart	120	116	123	144	146	121	114	96	100	115	111	123	1'429
St. Paulin Suisse	103	61	76	104	65	125	89	73	90	99	92	112	1'089
Schweizer Edamer	76	52	69	71	70	41	78	83	62	64	38	75	779
Kaltgereifte Käse	3	2	2	4	2	2	1	3	1	2	2	2	26
Halbhartkäse mit Schimmelbildung	6	7	6	7	8	7	9	7	19	17	10	12	115
Conveniencekäse	93	103	163	127	85	82	114	112	78	74	87	94	1'215
Schmelzrohware, vollfett	49	61	80	44	56	64	46	44	55	51	68	71	689
Feta aus Kuhmilch	20	29	44	33	0	0	0	0	0	0	0	0	126
Anderer Halbhartkäse, mager bis viertelfett	52	35	58	51	66	58	43	46	55	49	39	31	583
Anderer Halbhartkäse, halb- bis vollfett	527	523	578	662	654	658	559	571	644	716	627	616	7'335
Anderer Halbhartkäse, überfett	124	80	113	99	90	114	103	89	97	121	113	98	1'241
<b>Halbhartkäse total</b>	<b>3'346</b>	<b>3'219</b>	<b>3'628</b>	<b>3'637</b>	<b>4'056</b>	<b>4'108</b>	<b>4'136</b>	<b>4'089</b>	<b>5'443</b>	<b>4'713</b>	<b>3'867</b>	<b>3'635</b>	<b>47'877</b>
Emmentaler	2'979	2'587	3'122	3'230	3'379	2'937	2'635	2'454	2'508	2'592	2'496	2'584	33'503
Switzerland Swiss	148	140	152	158	161	143	174	175	180	200	191	211	2'033
Gruyère	2'189	2'166	2'373	2'411	2'775	2'406	2'171	2'003	2'033	2'186	1'898	2'108	26'719
Alpkäse hart	0	0	0	0	15	109	114	51	1'105	470	28	0	1'892
Anderer Hartkäse, mager bis viertelfett	11	9	7	10	11	9	12	9	12	7	7	4	108
Anderer Hartkäse, halb- bis vollfett	309	300	388	390	385	336	301	291	333	372	345	401	4'151
Anderer Hartkäse, überfett	3	2	3	4	6	3	5	4	3	2	2	2	39
<b>Hartkäse total</b>	<b>5'639</b>	<b>5'204</b>	<b>6'045</b>	<b>6'203</b>	<b>6'732</b>	<b>5'943</b>	<b>5'412</b>	<b>4'987</b>	<b>6'174</b>	<b>5'829</b>	<b>4'967</b>	<b>5'310</b>	<b>68'445</b>
Sbrinz	176	176	178	172	181	168	98	89	100	122	123	133	1'716
<b>Extra Hartkäse total</b>	<b>176</b>	<b>176</b>	<b>178</b>	<b>172</b>	<b>181</b>	<b>168</b>	<b>98</b>	<b>89</b>	<b>100</b>	<b>122</b>	<b>123</b>	<b>133</b>	<b>1'716</b>
Reiner Ziegenkäse	15	25	46	66	77	71	63	63	94	86	33	19	658
Reiner Schafkäse	9	9	13	17	18	17	15	13	12	11	9	10	153
<b>Spezialprodukte total</b>	<b>24</b>	<b>34</b>	<b>59</b>	<b>83</b>	<b>95</b>	<b>87</b>	<b>78</b>	<b>77</b>	<b>106</b>	<b>98</b>	<b>42</b>	<b>29</b>	<b>812</b>
<b>Total alle Käsesorten</b>	<b>12'468</b>	<b>11'840</b>	<b>13'900</b>	<b>13'862</b>	<b>14'859</b>	<b>14'398</b>	<b>13'176</b>	<b>13'358</b>	<b>15'430</b>	<b>14'139</b>	<b>12'493</b>	<b>12'474</b>	<b>162'397</b>

### Käseproduktion März 2005 im Vergleich zum Vorjahresmonat





## Käseproduktion Januar bis März 2005 Total 39'050 Tonnen



### Konsummilchproduktion

Milchart	Monatliche Produktion		Differenz zum Vorjahres-Monat		Kumulierte Produktion		Differenz zur Vorjahresperiode	
	März 2004	März 2005			Jan. - März 2004	Jan. - März 2005		
	Tonnen	Tonnen	Tonnen	(%)	Tonnen	Tonnen	Tonnen	(%)
Rohmilch	1'448	1'102	-346	-23.9	4'088	3'226	-862	-21.1
Fettangereicherte Milch past	0	0	0	#DIV/0!	8	0	-8	-100.0
Fettangereicherte Milch UHT	94	93	-1	-1.1	250	243	-7	-2.8
Vollmilch past.	8'625	8'690	65	0.8	23'873	25'144	1'271	5.3
Vollmilch UHT	13'531	17'953	4'422	32.7	45'186	44'052	-1'134	-2.5
teilentrahmte Milch past.	6'782	6'982	200	2.9	19'312	19'820	508	2.6
teilentrahmte Milch UHT	12'246	9'863	-2'383	-19.5	33'125	31'118	-2'007	-6.1
Trinkmagermilch past.	1	0	-1	-100.0	2	58	56	2'800.0
Trinkmagermilch UHT	1'759	1'550	-209	-11.9	4'681	4'166	-515	-11.0
<b>Total Konsummilch</b>	<b>44'486</b>	<b>46'233</b>	<b>1'747</b>	<b>3.9</b>	<b>130'525</b>	<b>127'827</b>	<b>-2'698</b>	<b>-2.1</b>

**Butterproduktion und -verkäufe**

**Butterproduktion**

	Monatliche Produktion		Differenz zum Vorjahres-Monat		Kumulierte Produktion		Differenz zur Vorjahresperiode	
	März 2004	März 2005	Tonnen	(%)	Jan. - März 2004	Jan. - März 2005	Tonnen	(%)
	Tonnen	Tonnen			Tonnen	Tonnen		
	3'939	4'146	207	5.3	11'523	11'587	64	0.6

**Butterverkäufe (inkl. Importbutter)**

	Monatliche Verkäufe		Differenz zum Vorjahres-Monat		Kumulierte Verkäufe		Differenz zur Vorjahresperiode	
	März 2004	März 2005	Tonnen	(%)	Jan. - März 2004	Jan. - März 2005	Tonnen	(%)
	Tonnen	Tonnen			Tonnen	Tonnen		
Vorzugsbutter	540	540	0	0.0	1'527	1'529	2	0.1
Die Butter, Industrie-/Gewerbebutter	2'637	2'522	-115	-4.4	6'467	6'168	-299	-4.6
Käsereibutter	142	28	-114	-80.3	197	80	-117	-59.4
übrige Butter	285	297	12	4.2	758	779	21	2.8
Eingesottene Butter	437	361	-76	-17.4	1'124	1'068	-56	-5.0
übrige entwässerte Butter	32	26	-6	-18.8	74	77	3	4.1
<b>Total Inlandverkäufe</b>	<b>4'073</b>	<b>3'774</b>	<b>-299</b>	<b>-7.3</b>	<b>10'147</b>	<b>9'701</b>	<b>-446</b>	<b>-4.4</b>
<b>Export</b>	<b>0</b>	<b>0</b>			<b>0</b>	<b>0</b>		
<b>Veredelungsverkehr*</b>	<b>52</b>	<b>7</b>	<b>-45</b>	<b>-86.5</b>	<b>129</b>	<b>35</b>	<b>-94</b>	<b>-72.9</b>
<b>Total</b>	<b>4'125</b>	<b>3'781</b>	<b>-344</b>	<b>-8.3</b>	<b>10'276</b>	<b>9'736</b>	<b>-540</b>	<b>-5.3</b>

\* Quelle: BOB

## Produktion von Milchspezialitäten

### Konsumrahm

	Monatliche Produktion		Differenz zum Vorjahres-Monat		Kumulierte Produktion		Differenz zur Vorjahresperiode	
	März 2004	März 2005	Tonnen	(%)	Jan. - März 2004	Jan. - März 2005	Tonnen	(%)
	Tonnen	Tonnen			Tonnen	Tonnen		
Doppelrahm	51	55	4	7.8	128	128	0	0.0
Vollrahm 35%	2'477	2'372	-105	-4.2	6'070	6'016	-54	-0.9
Halbrahm	1'491	1'206	-285	-19.1	3'569	3'316	-253	-7.1
Kaffeerahm	2'130	2'303	173	8.1	6'134	6'036	-98	-1.6
<b>Total Konsumrahm</b>	<b>6'149</b>	<b>5'936</b>	<b>-213</b>	<b>-3.5</b>	<b>15'901</b>	<b>15'496</b>	<b>-405</b>	<b>-2.5</b>

### Andere Milchspezialitäten

	Monatliche Produktion		Differenz zum Vorjahres-Monat		Kumulierte Produktion		Differenz zur Vorjahresperiode	
	März 2004	März 2005	Tonnen	(%)	Jan. - März 2004	Jan. - März 2005	Tonnen	(%)
	Tonnen	Tonnen			Tonnen	Tonnen		
Sauermilch	309	302	-7	-2.3	843	821	-22	-2.6
Sauerrahm	148	107	-41	-27.7	218	277	59	27.1
Dessertprodukte	2'442	2'391	-51	-2.1	6'760	6'424	-336	-5.0
Milchgetränke	3'595	5'414	1'819	50.6	8'847	13'670	4'823	54.5
Jogurt	12'796	12'254	-542	-4.2	33'758	34'386	628	1.9
Kefir	8	8	0	0.0	23	22	-1	-4.3
Speiseeis	2'285	2'321	36	1.6	4'882	5'232	350	7.2

**Produktion Milchpulver und Milchkondensat**

	Monatliche Produktion		Differenz zum Vorjahres-Monat		Kumulierte Produktion		Differenz zur Vorjahresperiode	
	März 2004	März 2005	Tonnen	(% )	Jan. - März 2004	Jan. - März 2005	Tonnen	(% )
	Tonnen	Tonnen			Tonnen	Tonnen		
Vollmilchpulver	1'395	1'578	183	13.1	3'908	4'769	861	22.0
Teilentrahmtes Milchpulver	149	202	53	35.6	513	792	279	54.4
Fettangereichertes Milchpulver & Rahmpulver	27	10	-17	-63.0	90	69	-21	-23.3
Magermilchpulver	2'824	2'840	16	0.6	8'017	7'708	-309	-3.9
Buttermilchpulver	11	18	7	63.6	22	101	79	359.1
Molkenpulver	164	207	43	26.2	352	463	111	31.5
Milchkondensat	415	239	-176	-42.4	850	704	-146	-17.2



### Käseexport nach Produkten/Gruppen

Käsesorte / Kategorie	Monatliche Exporte		Differenz zum Vorjahres-Monat		Kumulierte Exporte		Differenz zur Vorjahresperiode	
	März 2004 Tonnen	März 2005 Tonnen	Tonnen	(%)	Jan. - März 2004 Tonnen	Jan. - März 2005 Tonnen	Tonnen	(%)
<b>Frischkäse inkl. Quark total</b>	<b>1.9</b>	<b>3.1</b>	<b>1.2</b>	<b>63.2 %</b>	<b>7.9</b>	<b>8.0</b>	<b>0.1</b>	<b>1.3 %</b>
Vacherin Mont d'Or	0.6	1.7	1.1	183.3 %	5.9	12.5	6.6	111.9 %
Weichkäse andere	40.8	48.8	8.0	19.6 %	67.2	163.8	96.6	143.8 %
<b>Weichkäse total</b>	<b>41.4</b>	<b>50.5</b>	<b>9.1</b>	<b>22.0 %</b>	<b>73.1</b>	<b>176.3</b>	<b>103.2</b>	<b>141.2 %</b>
Appenzeller Käse	534.1	493.4	-40.7	-7.6 %	1'232.6	1'298.5	65.9	5.3 %
Tilsiter	38.3	46.6	8.3	21.7 %	99.4	87.1	-12.3	-12.4 %
Raclette	45.6	52.6	7.0	15.4 %	130.2	161.1	30.9	23.7 %
Vacherin Fribourgeois	21.8	23.3	1.5	6.9 %	60.4	72.1	11.7	19.4 %
Tête de Moine	86.3	82.2	-4.1	-4.8 %	195.8	195.0	-0.8	-0.4 %
Halbhartkäse andere	37.2	95.2	58.0	155.9 %	81.3	198.3	117.0	143.9 %
<b>Halbhartkäse total</b>	<b>763.3</b>	<b>793.3</b>	<b>30.0</b>	<b>3.9 %</b>	<b>1'799.7</b>	<b>2'012.1</b>	<b>212.4</b>	<b>11.8 %</b>
Emmentaler	2'513.9	2'343.0	-170.9	-6.8 %	6'249.2	5'972.0	-277.2	-4.4 %
Gruyère	996.1	804.1	-192.0	-19.3 %	2'588.3	2'409.4	-178.9	-6.9 %
Switzerland Swiss		201.3	201.3			555.2	555.2	
Hartkäse übrige	27.1	10.7	-16.4	-60.5 %	70.4	21.6	-48.8	-69.3 %
<b>Hartkäse total</b>	<b>3'537.1</b>	<b>3'359.1</b>	<b>-178.0</b>	<b>-5.0 %</b>	<b>8'907.9</b>	<b>8'958.2</b>	<b>50.3</b>	<b>0.6 %</b>
Sbrinz	66.9	37.7	-29.2	-43.6 %	257.1	126.8	-130.3	-50.7 %
<b>Extra Hartkäse total</b>	<b>66.9</b>	<b>37.7</b>	<b>-29.2</b>	<b>-43.6 %</b>	<b>257.1</b>	<b>126.8</b>	<b>-130.3</b>	<b>-50.7 %</b>
<b>Schmelzkäse total</b>	<b>428.7</b>	<b>438.7</b>	<b>10.0</b>	<b>2.3 %</b>	<b>1'181.2</b>	<b>1'093.7</b>	<b>-87.5</b>	<b>-7.4 %</b>
<b>Fertigfondue total</b>	<b>275.9</b>	<b>367.7</b>	<b>91.8</b>	<b>33.3 %</b>	<b>881.3</b>	<b>1'024.9</b>	<b>143.6</b>	<b>16.3 %</b>
<b>andere Käse total</b>	<b>18.9</b>	<b>15.3</b>	<b>-3.6</b>	<b>-19.0 %</b>	<b>53.2</b>	<b>26.9</b>	<b>-26.3</b>	<b>-49.4 %</b>
<b>Total</b>	<b>5'134.1</b>	<b>5'065.4</b>	<b>-68.7</b>	<b>-1.3 %</b>	<b>13'161.4</b>	<b>13'426.9</b>	<b>265.5</b>	<b>2.0 %</b>

Quelle: OZD

Käseexport nach Ländern

März 2005

Land	t	t	t	t	t	t	t	t	t	t	t	t	t	t	t	t	t	t	t	t	t	TOTAL
	Emmentaler	Gruyère	Sbrinz	Switzerland Swiss	übrige Hartkäse	Hartkäse total	Appenzeller Käse	Vacherin Fribourgeois	Raclette	Tête de Moine	Tilsiter	übrige Halbhartkäse	Halbhartkäse total	Frischkäse inkl. Quark	Vacherin Mont d'Or	übrige Weichkäse	Weichkäse total	Schmelzkäse	andere Käse	Fertigfondue		
<b>EUROPA</b>																						
Deutschland	249.7	220.4	*	*	8.7	478.9	397.9	4.8	25.3	52.6	28.1	71.7	580.3	2.1	0.3	42.6	45.0	8.5	5.1	32.7		1'150.5
Frankreich	259.2	204.2	*	*	0.0	463.4	42.6	15.0	7.3	18.3	*	4.1	87.3	0.5	*	4.4	4.8	0.9	0.0	21.5		577.9
Italien	1'076.2	26.7	*	*	0.0	1'102.9	1.6	*	*	2.0	*	3.4	7.0	0.0	0.0	0.0	0.0	290.0	0.1	9.6		1'409.5
BeNeLux	94.2	67.6	*	*	0.2	162.0	7.4	1.5	7.4	4.8	0.2	1.7	22.9	0.0	*	0.0	0.0	42.0	8.0	120.4		355.3
Grossbritannien	34.6	54.6	*	*	0.0	89.2	1.0	*	*	0.2	*	0.1	1.3	0.0	*	0.0	0.0	3.4	0.0	4.4		98.3
Spanien/Portugal	24.3	34.6	*	*	0.0	58.9	*	*	*	*	*	0.0	0.0	0.0	*	0.0	0.0	4.8	0.0	7.7		71.4
Europa nicht zugeordnet / übriges Europa	290.8	47.2	32.2	8.7	0.1	379.0	33.4	0.4	1.9	3.6	17.5	10.7	67.5	0.0	1.4	0.0	1.4	2.3	0.0	59.1		509.2
<b>TOTAL EUROPA</b>	<b>2'029.0</b>	<b>655.2</b>	<b>32.2</b>	<b>8.7</b>	<b>9.1</b>	<b>2'734.3</b>	<b>483.8</b>	<b>21.8</b>	<b>41.9</b>	<b>81.5</b>	<b>45.7</b>	<b>91.6</b>	<b>766.3</b>	<b>2.6</b>	<b>1.7</b>	<b>47.0</b>	<b>51.3</b>	<b>351.8</b>	<b>13.2</b>	<b>255.3</b>		<b>4'172.2</b>
<b>Andere Länder</b>																						
Kanada	22.1	*	*	*	0.0	22.1	1.5	*	*	0.0	*	0.1	1.5	0.0	*	0.0	0.0	46.8	0.0	35.1		105.4
USA	264.4	97.7	*	*	0.0	362.0	7.1	0.8	3.4	0.4	*	2.6	14.4	0.0	*	0.2	0.2	19.1	0.0	8.9		404.6
Kanada / USA nicht zugeordnet/ andere Länder	27.5	51.2	5.5	192.6	1.6	278.4	1.0	0.7	7.3	0.3	0.9	0.9	11.1	0.5	0.1	1.6	2.2	21.0	2.1	68.4		383.2
<b>TOTAL ANDERE LÄNDER</b>	<b>313.9</b>	<b>148.8</b>	<b>5.5</b>	<b>192.6</b>	<b>1.6</b>	<b>662.5</b>	<b>9.6</b>	<b>1.5</b>	<b>10.7</b>	<b>0.7</b>	<b>0.9</b>	<b>3.6</b>	<b>27.0</b>	<b>0.5</b>	<b>0.1</b>	<b>1.8</b>	<b>2.3</b>	<b>86.9</b>	<b>2.1</b>	<b>112.4</b>		<b>893.2</b>
<b>TOTAL</b>	<b>2'343.0</b>	<b>804.1</b>	<b>37.7</b>	<b>201.3</b>	<b>10.7</b>	<b>3'396.8</b>	<b>493.4</b>	<b>23.3</b>	<b>52.6</b>	<b>82.2</b>	<b>46.6</b>	<b>95.2</b>	<b>793.3</b>	<b>3.1</b>	<b>1.7</b>	<b>48.8</b>	<b>53.6</b>	<b>438.7</b>	<b>15.3</b>	<b>367.7</b>		<b>5'065.4</b>

\* Aus Datenschutzgründen sind Käseexporte mit weniger als drei Exporteuren nicht nach Ländern zugeordnet (Zusammenzug in 'Europa nicht zugeordnet' bzw. Kanada USA nicht zugeordnet/andere Länder)

Quelle: OZD

Käseexport nach Ländern

März 2004

	Emmentaler		Gruyère		Sbrinz		übrige Hartkäse		Hartkäse total		Appenzeller Käse		Vacherin Fribourgeois		Raclette		Tête de Moine		Tilsiter		übrige Halbhartkäse		Halbhartkäse total		Frischkäse inkl. Quark		Vacherin Mont d'Or		übrige Weichkäse		Weichkäse total		Schmelzkäse		andere Käse		Fertigfondue		TOTAL				
Land	t	t	t	t	t	t	t	t	t	t	t	t	t	t	t	t	t	t	t	t	t	t	t	t	t	t	t	t	t	t	t	t	t	t	t	t	t	t	t	t			
<b>EUROPA</b>																																											
Deutschland	272.4	173.0	*	20.6	466.0	419.4	5.1	16.6	49.2	27.8	30.6	548.7	1.6	0.0	35.8	37.4	6.4	6.7	42.9																						1'108.1		
Frankreich	243.9	180.8	*	0.3	424.9	58.7	13.3	4.5	21.3	*	1.0	98.7	0.3	*	3.8	4.1	5.1	0.0	22.6																						555.4		
Italien	1'029.4	34.5	*	0.0	1'063.9	1.2	*	*	1.8	*	0.0	3.0	0.0	0.1	0.0	0.1	249.3	1.6	3.5																						1'321.5		
BeNeLux	125.6	90.0	*	0.0	215.5	15.6	1.5	13.2	6.7	0.3	1.3	38.7	0.0	*	0.0	0.0	63.7	7.5	92.0																						417.4		
Grossbritannien	33.0	56.2	*	0.0	89.2	1.9	*	*	0.1	*	0.0	2.0	0.0	*	0.0	0.0	5.7	0.0	2.3																						99.3		
Spanien/Portugal	16.4	41.4	*	0.0	57.9	*	*	*	*	*	0.0	0.0	0.0	0.0	*	0.0	0.0	0.3	0.0	18.3																					76.4		
Europa nicht zugeordnet / übriges Europa	312.0	46.9	58.4	6.0	423.3	27.6	0.6	1.5	5.0	9.2	1.4	45.3	0.0	0.2	0.0	0.2	1.6	0.6	16.6																						487.6		
<b>TOTAL EUROPA</b>	<b>2'032.6</b>	<b>622.7</b>	<b>58.4</b>	<b>26.9</b>	<b>2'740.7</b>	<b>524.4</b>	<b>20.6</b>	<b>35.8</b>	<b>84.1</b>	<b>37.2</b>	<b>34.2</b>	<b>736.4</b>	<b>1.9</b>	<b>0.3</b>	<b>39.6</b>	<b>41.8</b>	<b>332.0</b>	<b>16.4</b>	<b>198.2</b>																						<b>4'065.6</b>		
<b>Andere Länder</b>																																											
Kanada	73.0	*	*	0.0	73.0	1.8	*	*	0.6	*	0.8	3.1	0.0	*	0.0	0.0	18.3	0.0	36.6																							131.0	
USA	348.5	233.2	*	0.2	581.9	6.2	0.5	3.2	1.1	*	1.7	12.7	0.0	*	0.1	0.1	16.6	1.4	11.4																							624.2	
zugeordnet/ andere Länder	59.7	140.2	8.4	0.0	208.3	1.7	0.6	6.5	0.5	1.1	0.6	11.1	0.0	0.3	1.1	1.4	61.8	1.0	29.7																							313.3	
<b>TOTAL ANDERE LÄNDER</b>	<b>481.3</b>	<b>373.4</b>	<b>8.4</b>	<b>0.2</b>	<b>863.3</b>	<b>9.6</b>	<b>1.2</b>	<b>9.7</b>	<b>2.2</b>	<b>1.1</b>	<b>3.1</b>	<b>26.9</b>	<b>0.0</b>	<b>0.3</b>	<b>1.2</b>	<b>1.5</b>	<b>96.7</b>	<b>2.5</b>	<b>77.7</b>																						<b>1'068.5</b>		
<b>TOTAL</b>	<b>2'513.9</b>	<b>996.1</b>	<b>66.9</b>	<b>27.1</b>	<b>3'604.0</b>	<b>534.1</b>	<b>21.8</b>	<b>45.6</b>	<b>86.3</b>	<b>38.3</b>	<b>37.2</b>	<b>763.2</b>	<b>1.9</b>	<b>0.6</b>	<b>40.8</b>	<b>43.3</b>	<b>428.7</b>	<b>18.9</b>	<b>275.9</b>																						<b>5'134.1</b>		

\* Aus Datenschutzgründen sind Käseexporte mit weniger als drei Exporteuren nicht nach Ländern zugeordnet (Zusammenzug in 'Europa nicht zugeordnet' bzw. Kanada USA nicht zugeordnet/andere Länder)

Quelle: OZD

**Käseexport nach Ländern, kumuliert**

Januar bis März 2005

Land	Emmentaler		Gruyère		Sbrinz	Switzerland Swiss		übrige Hartkäse		Hartkäse total		Appenzeller Käse		Vacherin Fribourgeois		Raclette	Tête de Moine	Tilsiter	übrige Halbhartkäse		Halbhartkäse total		Frischkäse inkl. Quark		Vacherin Mont d'Or		übrige Weichkäse		Weichkäse total		Schmelzkäse		andere Käse		Fertigfondue	TOTAL	
	t	t	t	t		t	t	t	t	t	t	t	t	t	t				t	t	t	t	t	t	t	t	t	t	t	t	t	t	t	t			t
<b>EUROPA</b>																																					
Deutschland	602.5	522.6	*	*	14.8	1'139.9	976.6	19.0	41.0	106.8	52.6	142.2	1'338.2	5.0	0.8	150.7	156.5	14.7	11.6	94.7															2'755.6		
Frankreich	607.7	535.6	*	*	1.9	1'145.2	172.1	43.5	24.4	50.1	*	10.2	300.4	1.0	*	9.3	10.3	9.1	0.0	108.8															1'573.9		
Italien	2'827.6	91.3	*	*	0.0	2'918.9	3.8	*	*	4.2	*	3.4	11.4	1.4	0.1	0.0	1.6	779.1	2.0	17.0														3'729.9			
BeNeLux	249.4	185.0	*	*	0.7	435.1	26.5	4.2	38.1	11.4	0.3	2.8	83.3	0.0	*	0.1	0.1	94.3	8.0	276.4														897.1			
Grossbritannien	79.1	143.1	*	*	0.0	222.2	2.9	*	*	0.4	*	0.1	3.4	0.0	*	0.0	0.0	5.7	0.0	9.6														240.9			
Spanien/Portugal	40.6	65.9	*	*	0.1	106.6	*	*	*	*	*	0.0	0.0	0.0	*	0.0	0.0	12.2	0.0	98.4														217.2			
Europa nicht zugeordnet / übriges Europa	765.2	149.8	101.8	11.7	2.1	1'030.6	86.5	0.8	6.6	17.9	31.5	25.1	168.4	0.0	11.5	0.0	11.5	17.4	0.1	103.3														1'331.1			
<b>TOTAL EUROPA</b>	<b>5'172.2</b>	<b>1'693.3</b>	<b>101.8</b>	<b>11.7</b>	<b>19.6</b>	<b>6'998.5</b>	<b>1'268.4</b>	<b>67.4</b>	<b>110.1</b>	<b>190.8</b>	<b>84.4</b>	<b>183.8</b>	<b>1'905.1</b>	<b>7.5</b>	<b>12.4</b>	<b>160.0</b>	<b>179.8</b>	<b>932.5</b>	<b>21.6</b>	<b>708.1</b>														<b>10'745.7</b>			
<b>Andere Länder</b>																																					
Kanada	98.1	*	*	*	0.0	98.1	4.7	*	*	1.1	*	1.5	7.3	0.0	*	0.0	0.0	90.2	0.2	143.0														338.8			
USA	602.3	481.7	*	*	0.4	1'084.4	23.0	2.0	25.1	2.2	*	9.8	62.1	0.0	*	0.4	0.4	34.2	0.7	35.3														1'217.0			
Kanada / USA nicht zugeordnet/ andere Länder	99.5	234.4	25.0	543.5	1.6	904.1	2.4	2.7	25.9	0.8	2.7	3.2	37.7	0.5	0.2	3.4	4.1	36.8	4.4	138.4														1'125.6			
<b>TOTAL ANDERE LÄNDER</b>	<b>799.9</b>	<b>716.1</b>	<b>25.0</b>	<b>543.5</b>	<b>2.1</b>	<b>2'086.5</b>	<b>30.1</b>	<b>4.7</b>	<b>51.0</b>	<b>4.1</b>	<b>2.7</b>	<b>14.5</b>	<b>107.1</b>	<b>0.5</b>	<b>0.2</b>	<b>3.8</b>	<b>4.6</b>	<b>161.2</b>	<b>5.3</b>	<b>316.7</b>													<b>2'681.4</b>				
<b>TOTAL</b>	<b>5'972.0</b>	<b>2'409.4</b>	<b>126.8</b>	<b>555.2</b>	<b>21.6</b>	<b>9'085.1</b>	<b>1'298.5</b>	<b>72.1</b>	<b>161.1</b>	<b>195.0</b>	<b>87.1</b>	<b>198.3</b>	<b>2'012.2</b>	<b>8.0</b>	<b>12.5</b>	<b>163.8</b>	<b>184.4</b>	<b>1'093.7</b>	<b>26.9</b>	<b>1'024.9</b>														<b>13'427.1</b>			

\* Aus Datenschutzgründen sind Käseexporte mit weniger als drei Exporteuren nicht nach Ländern zugeordnet (Zusammenzug in 'Europa nicht zugeordnet' bzw. Kanada USA nicht zugeordnet/andere Länder)

Quelle: OZD

Käseexport nach Ländern, kumuliert

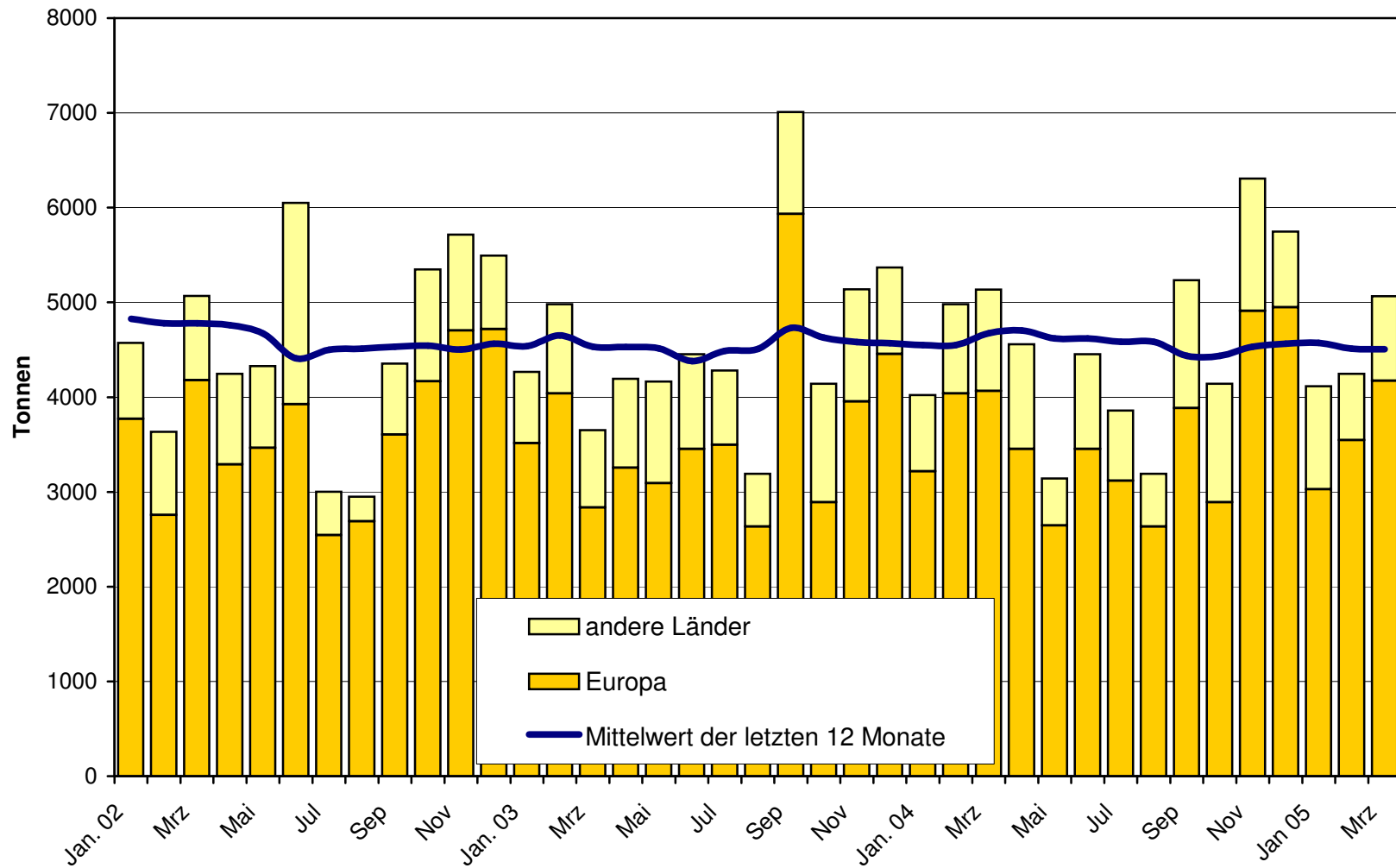
Januar bis März 2004

Land	Emmentaler		Gruyere	Sbrinz	übrige Hartkäse	<b>Hartkäse total</b>	Appenzeller Käse	Vacherin Fribourgeois	Raclette	Tête de Moine	Tilsiter	übrige Halbhartkäse	<b>Halbhartkäse total</b>	Frischkäse inkl. Quark	Vacherin Mont d'Or	übrige Weichkäse	<b>Weichkäse total</b>	Schmelzkäse	andere Käse	Fertigfondue	<b>TOTAL</b>	
	t	t	t	t	t	t	t	t	t	t	t	t	t	t	t	t	t	t	t	t	t	
<b>EUROPA</b>																						
Deutschland	475.0	375.8	*	30.3	881.2	937.7	15.1	37.6	114.1	52.8	63.4	1'220.7	5.0	0.7	55.5	61.3	17.8	12.5	106.8		2'300.2	
Frankreich	612.8	450.7	*	3.8	1'067.3	147.0	33.9	16.9	40.7	*	1.3	239.8	0.7	*	9.0	9.7	5.6	0.6	105.7		1'428.7	
Italien	2'698.5	109.5	*	0.0	2'808.0	4.6	*	*	5.2	*	0.1	9.8	0.0	0.2	0.0	0.2	783.5	1.6	21.3		3'624.4	
BeNeLux	284.2	206.3	*	0.2	490.7	35.7	3.8	34.0	14.6	0.4	1.6	90.0	0.0	*	0.2	0.2	125.1	13.5	268.6		988.1	
Grossbritannien	84.5	132.5	*	0.0	217.0	4.1	*	*	0.6	*	0.0	4.7	0.0	*	0.0	0.0	10.0	0.0	15.1		246.7	
Spanien/Portugal	30.0	87.2	*	0.0	117.1	*	*	*	*	*	0.0	0.0	0.0	*	0.0	0.0	9.1	0.0	96.6		222.9	
Europa nicht zugeordnet / übriges Europa	944.7	129.6	234.7	16.8	1'325.7	81.1	1.3	11.7	14.4	41.9	2.4	152.8	2.1	3.8	0.0	5.9	14.2	20.1	63.4		1'582.0	
<b>TOTAL EUROPA</b>	5'129.6	1'491.5	234.7	51.1	6'907.0	1'210.2	54.1	100.2	189.5	95.1	68.7	1'717.8	7.9	4.7	64.7	77.4	965.2	48.2	677.5		10'393.0	
<b>Andere Länder</b>																						
Kanada	138.5	*	*	0.0	138.5	4.4	*	*	1.5	*	1.8	7.6	0.0	*	0.1	1.5	52.5	0.0	107.3		305.9	
USA	843.9	722.0	*	19.3	1'585.2	13.8	4.6	11.4	3.9	*	8.9	42.5	0.0	*	0.1	0.1	52.1	2.0	30.7		1'712.6	
Kanada / USA nicht zugeordnet/ andere Länder	137.2	374.7	22.4	0.0	534.3	4.2	1.7	18.6	1.0	4.3	2.0	31.8	0.0	1.1	2.3	3.4	111.5	2.9	65.9		749.9	
<b>TOTAL ANDERE LÄNDER</b>	1'119.5	1'096.7	22.4	19.3	2'258.0	22.4	6.3	30.0	6.3	4.3	12.6	81.9	0.0	1.1	2.5	3.6	216.1	4.9	203.8		2'768.4	
<b>TOTAL</b>	6'249.2	2'588.3	257.1	70.4	9'165.0	1'232.6	60.4	130.2	195.8	99.4	81.3	1'799.7	7.9	5.9	67.2	81.0	1'181.2	53.2	881.3		13'161.4	

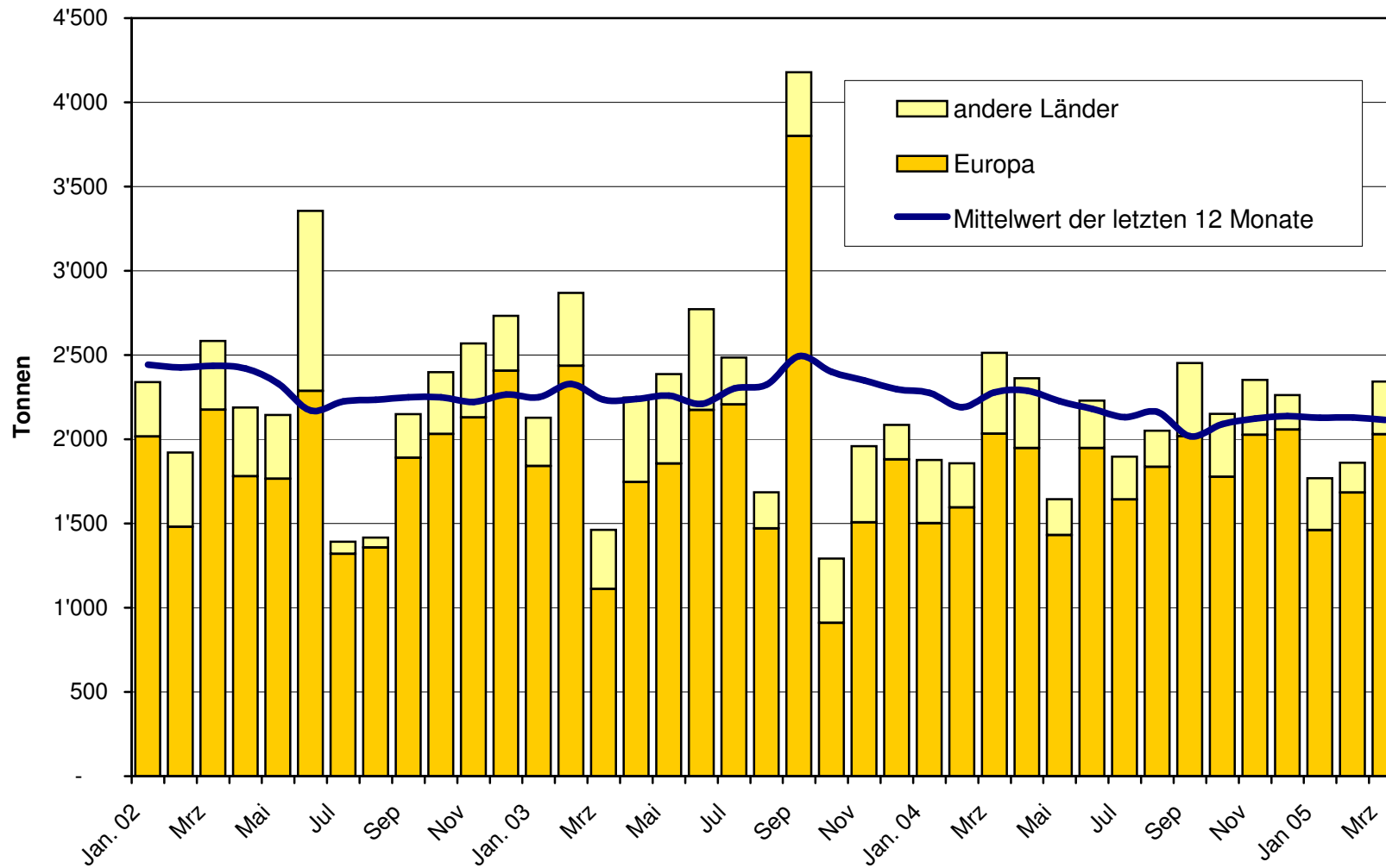
\* Aus Datenschutzgründen sind Käseexporte mit weniger als drei Exporteuren nicht nach Ländern zugeordnet (Zusammenzug in 'Europa nicht zugeordnet' bzw. Kanada USA nicht zugeordnet/andere Länder)

Quelle: OZD

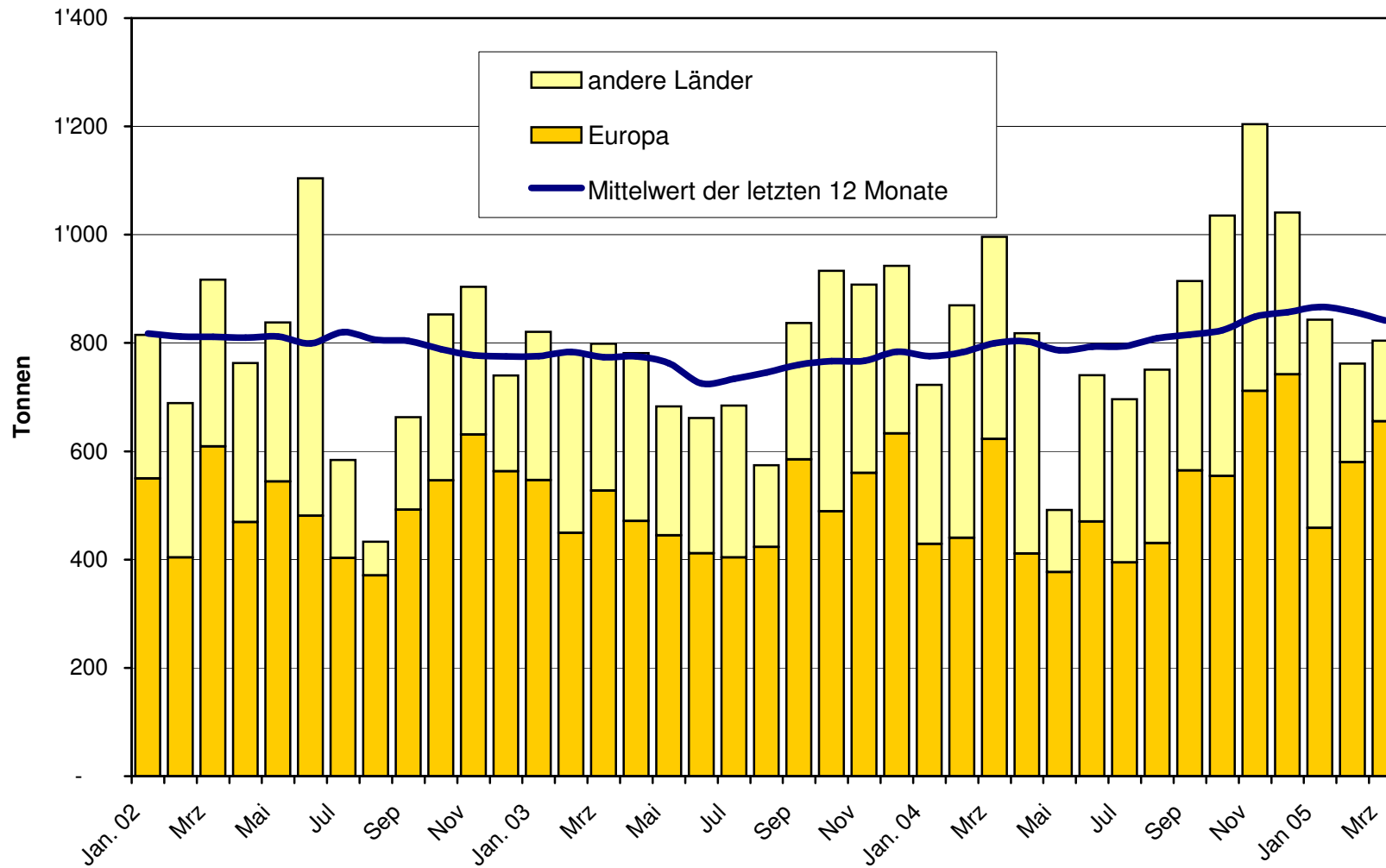
**Total Käseexport (inkl. Fertigfondue und Schmelzkäse) ab 2002**  
**Mittelwert der letzten 12 Monate**



### Emmentaler Export ab 2002 Mittelwert der letzten 12 Monate

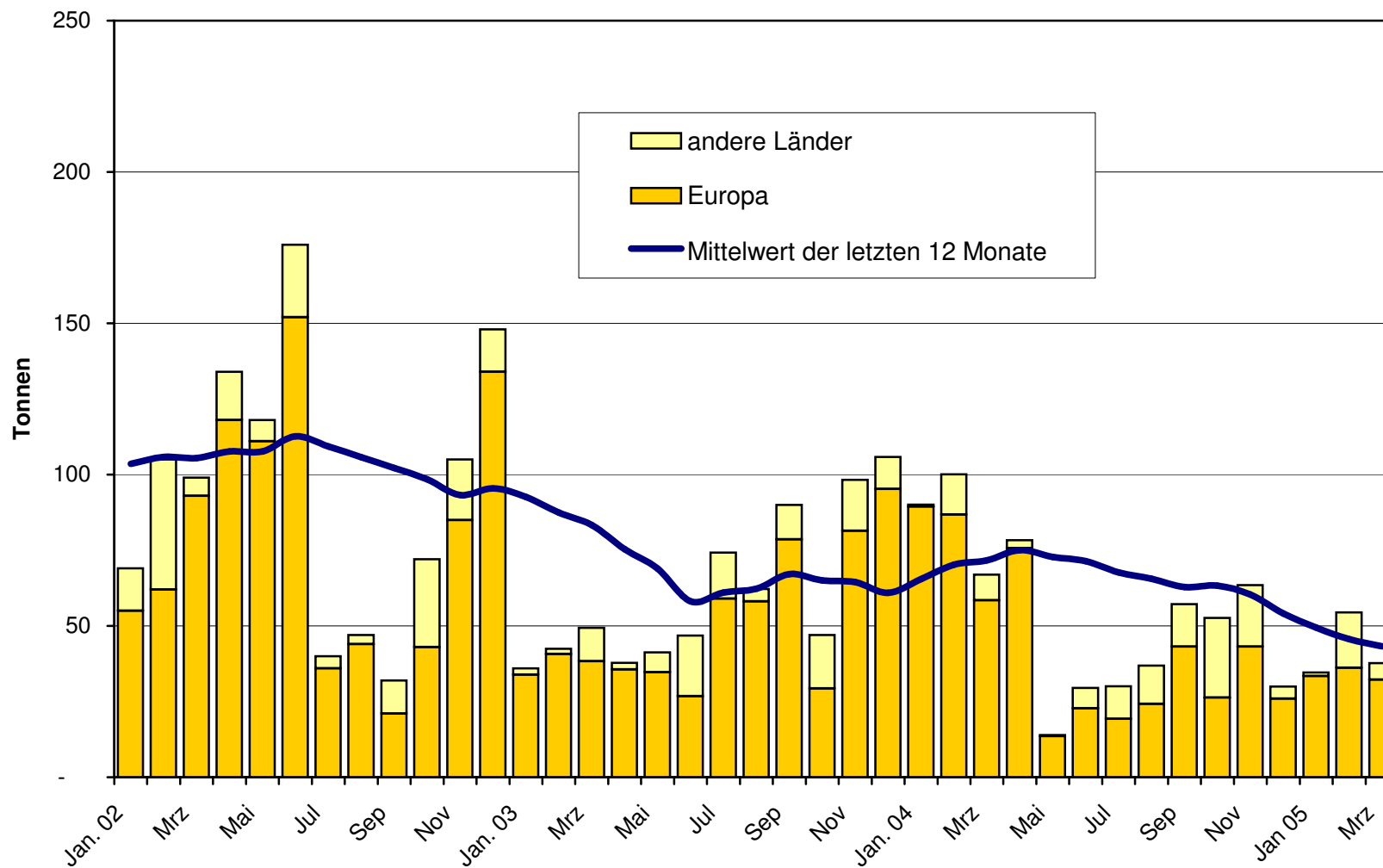


### Gruyère Export ab 2002 Mittelwert der letzten 12 Monate

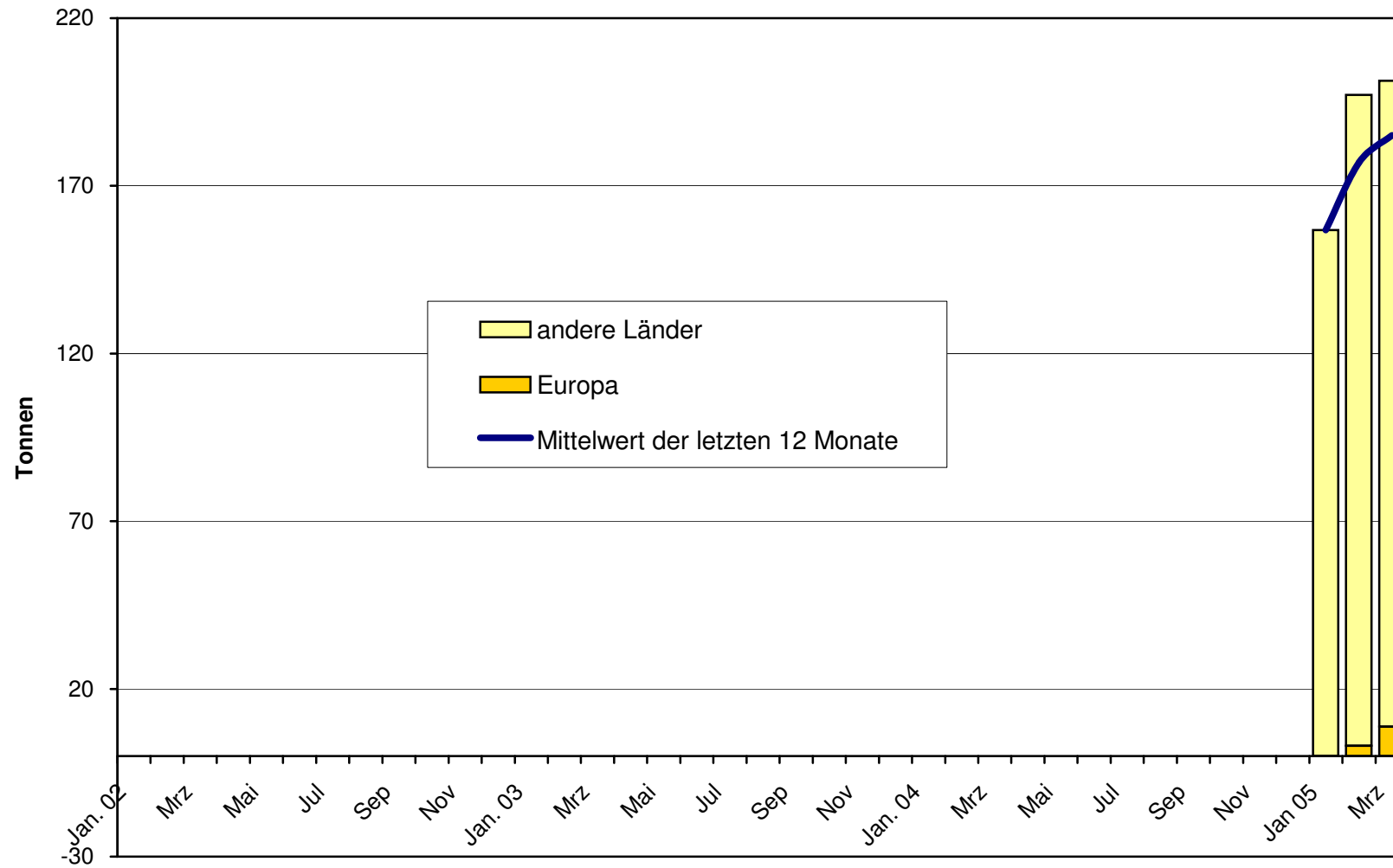




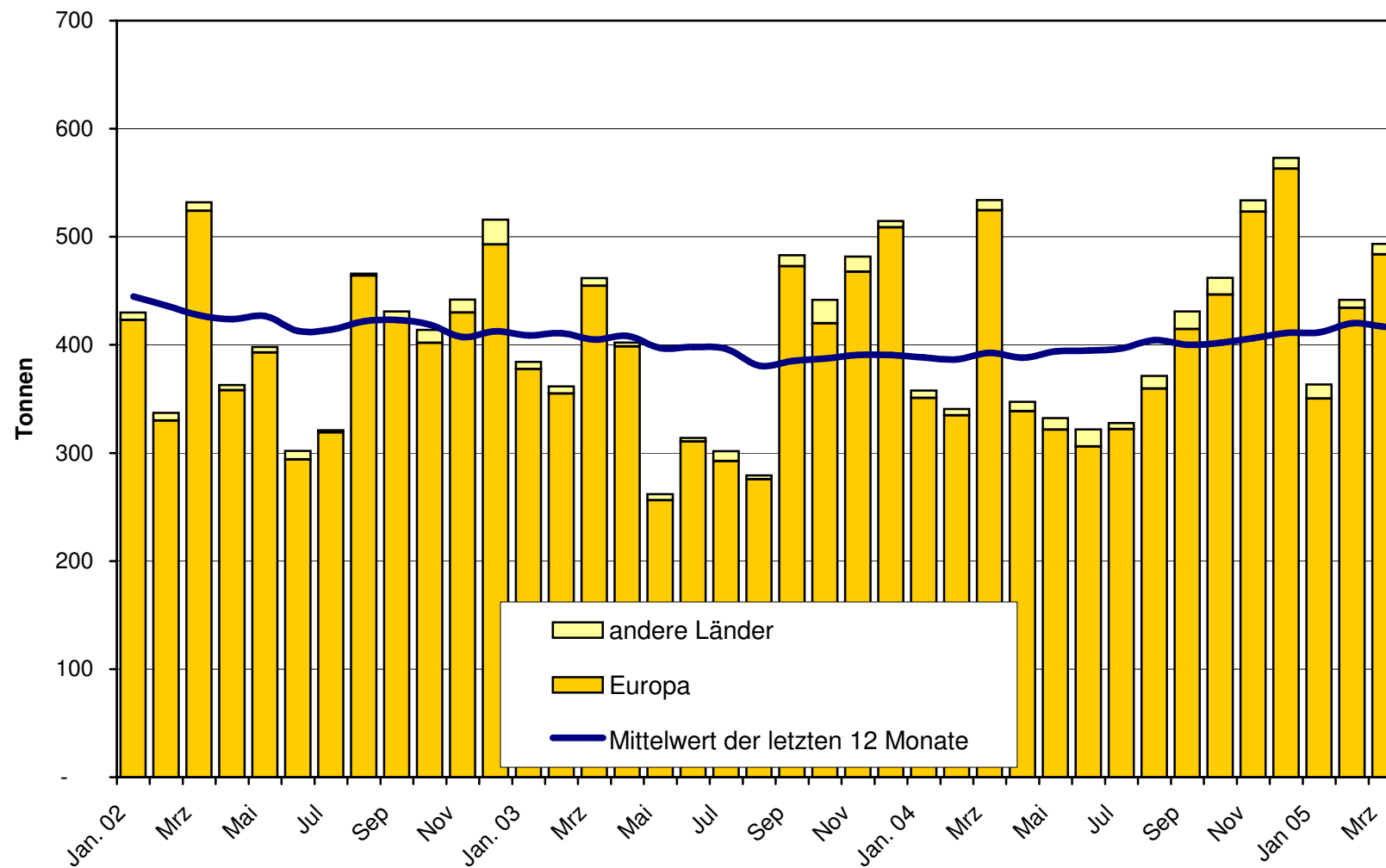
### Sbrinz Export ab 2002 Mittelwert der letzten 12 Monate



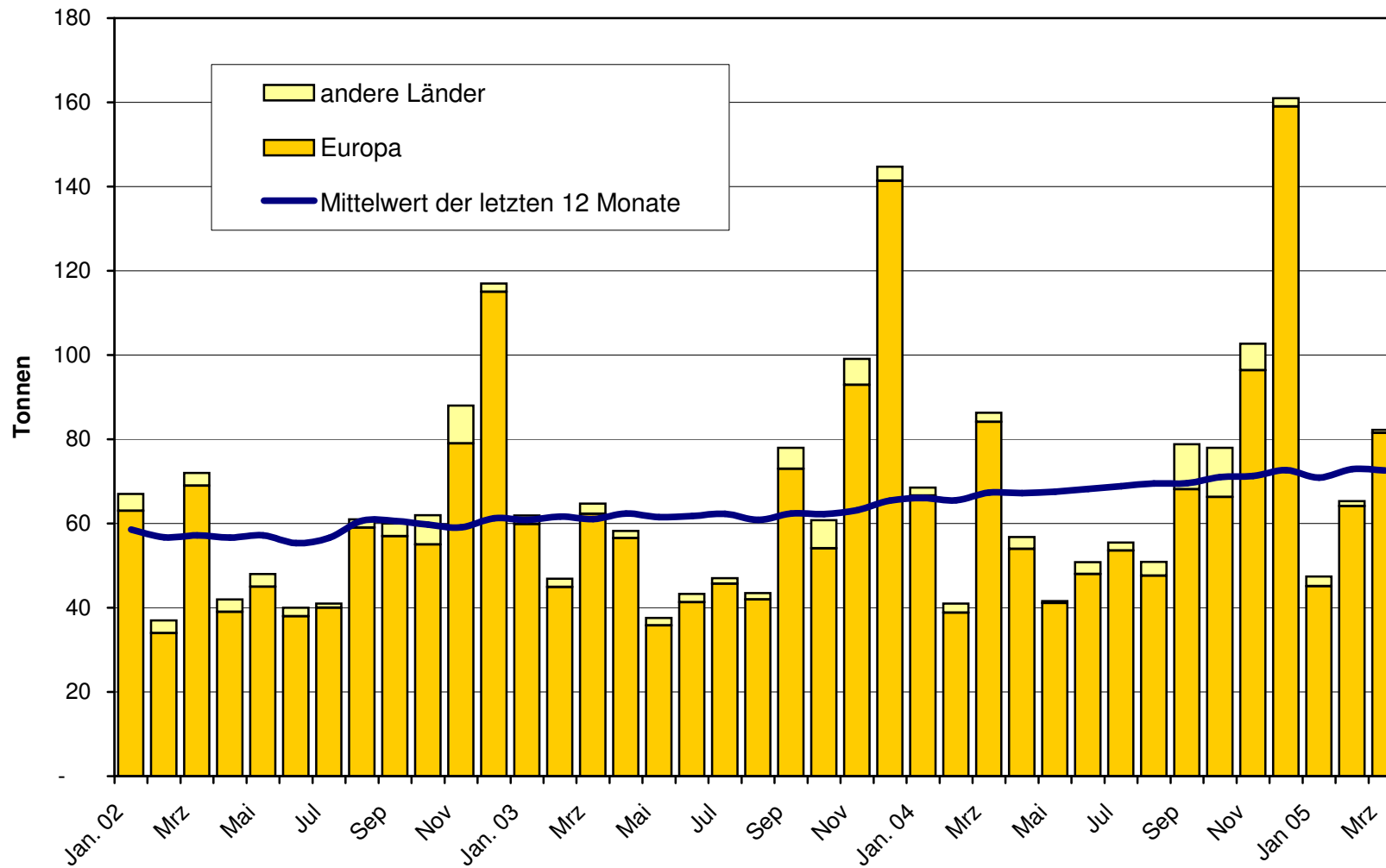
### Switzerland Swiss Export ab 2005



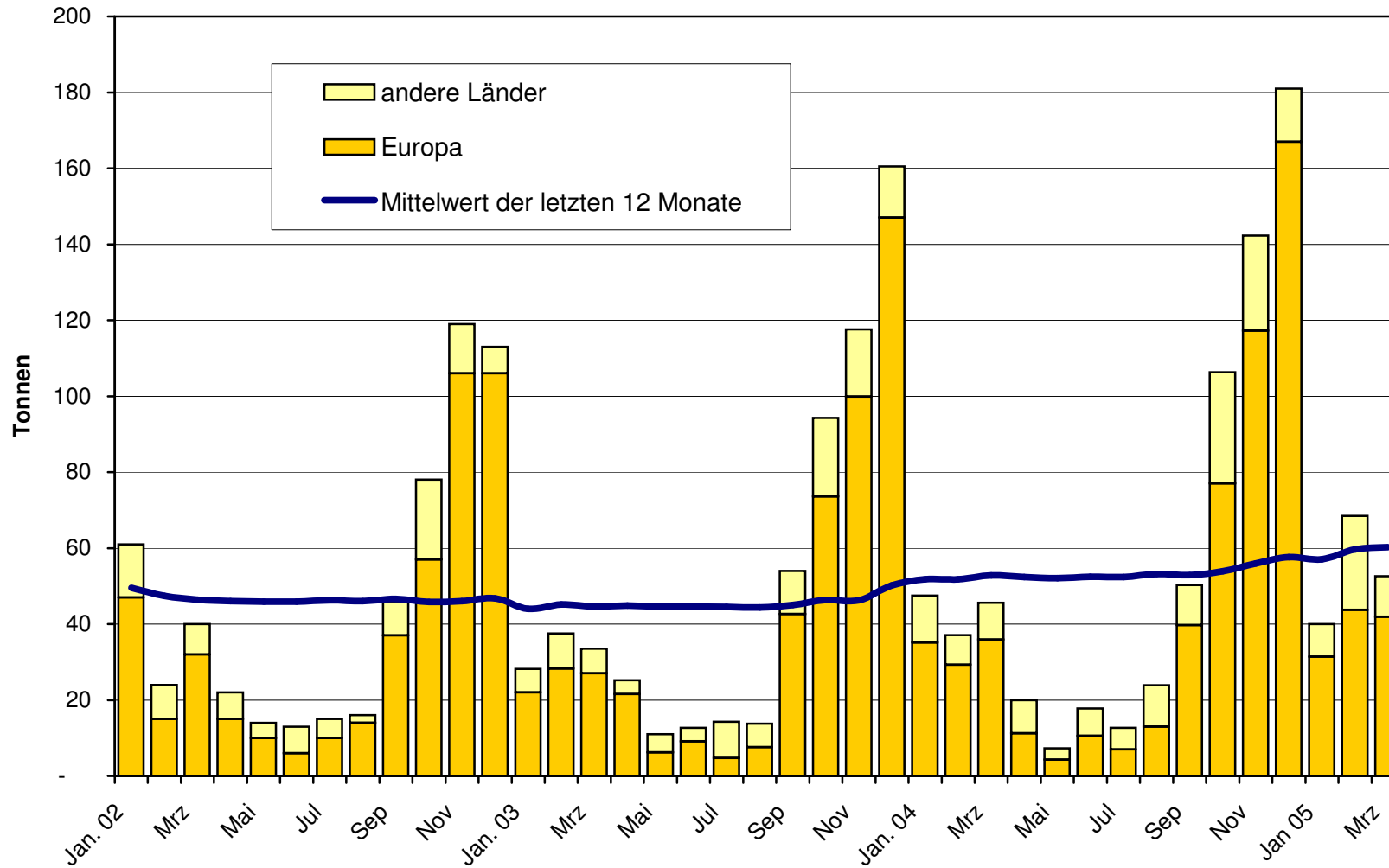
### Appenzeller Käse Export ab 2002 Mittelwert der letzten 12 Monate



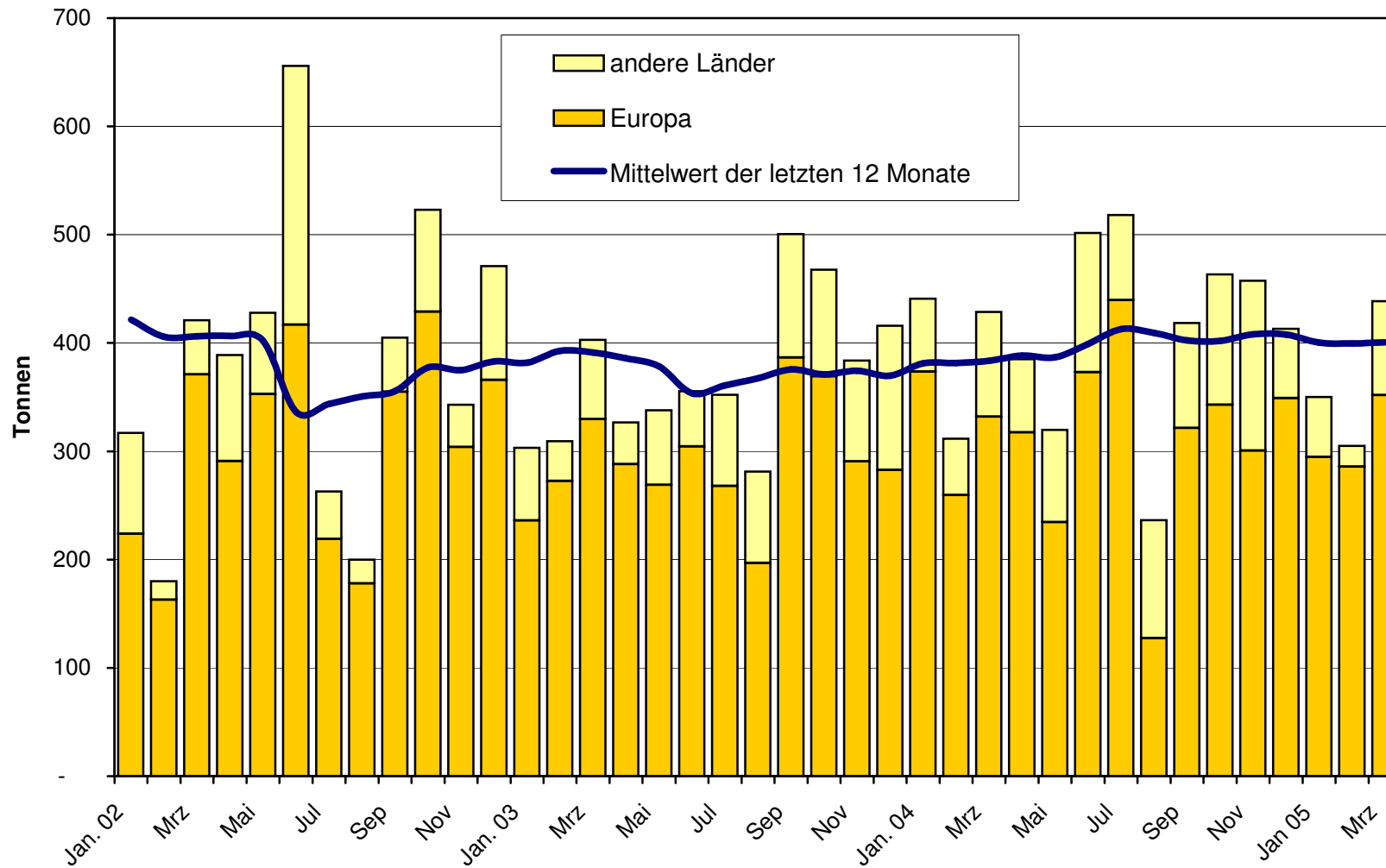
### Tête de Moine Export ab 2002 Mittelwert der letzten 12 Monate



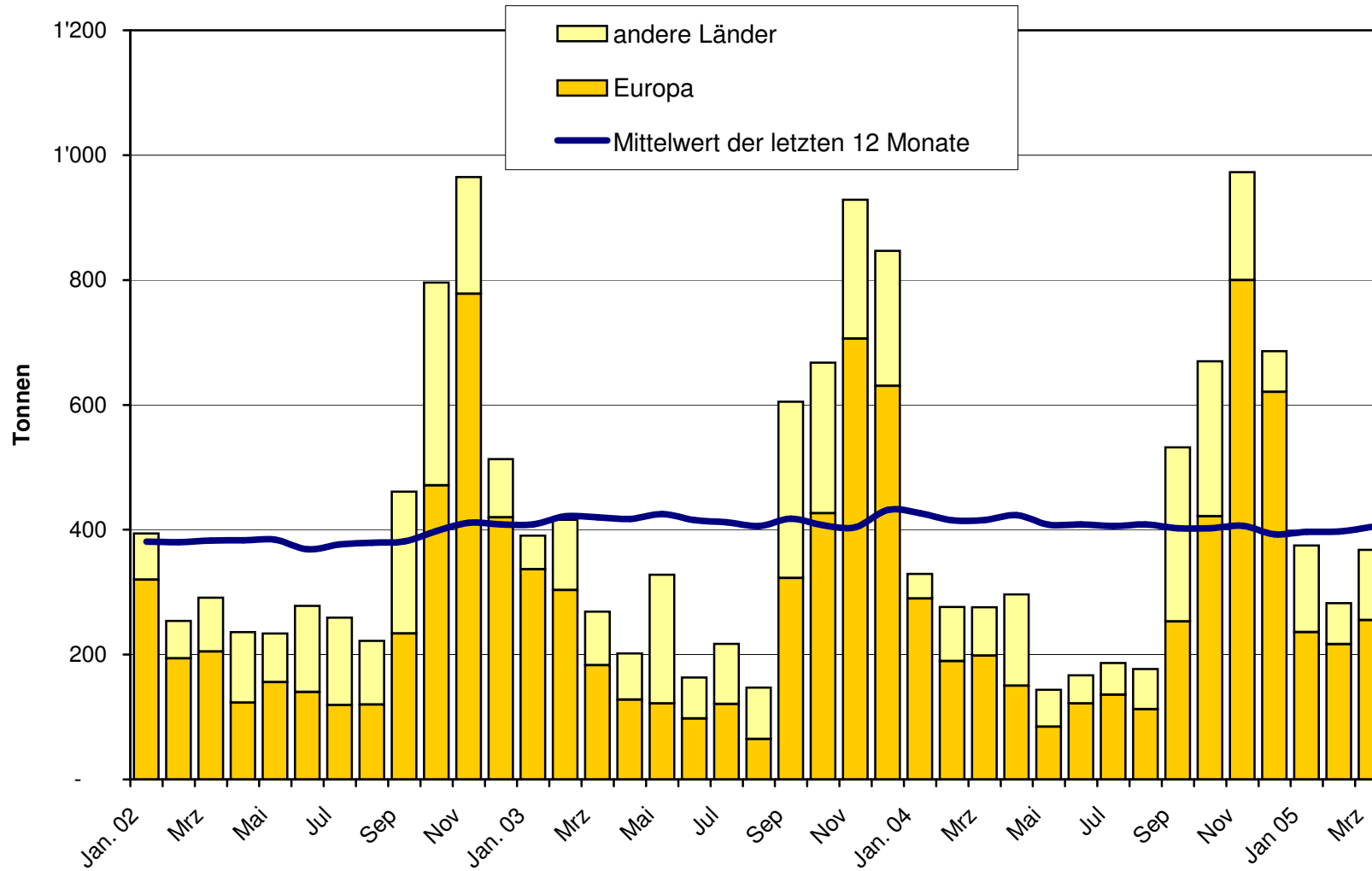
**Raclette Suisse Export ab 2002**  
**Mittelwert der letzten 12 Monate**



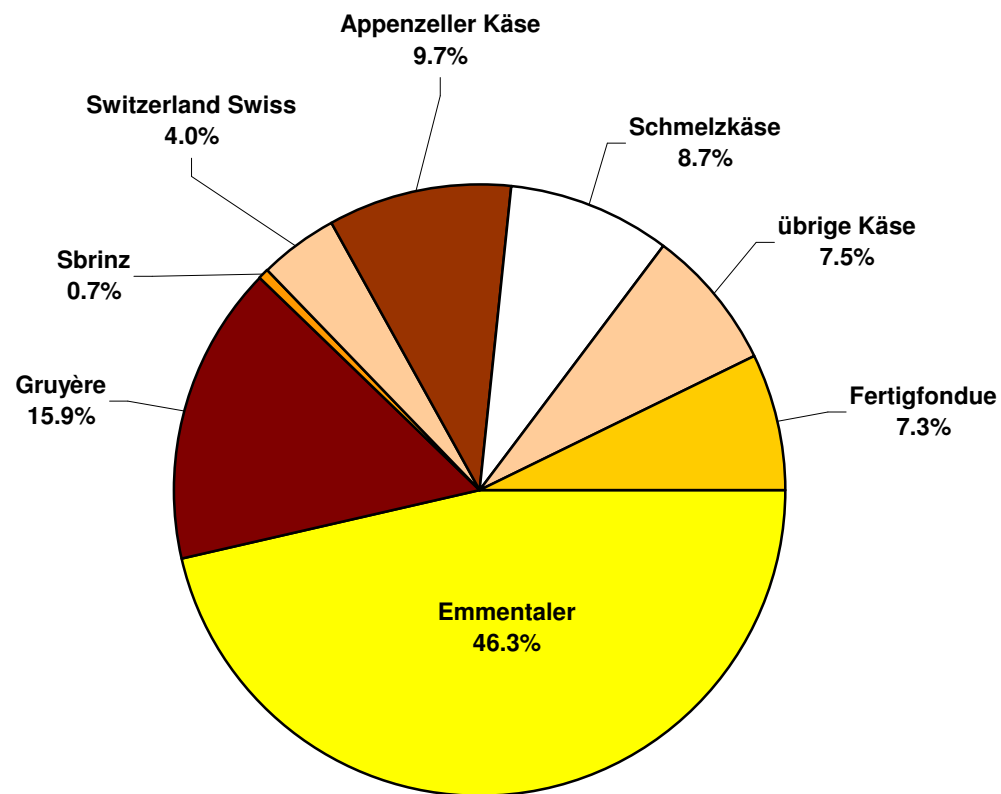
### Schmelzkäse Export ab 2002 Mittelwert der letzten 12 Monate



### Fertigfondue Export ab 2002 Mittelwert der letzten 12 Monate



### Anteil Käseexporte je Sorte, März 2005 Total 5'065 Tonnen





## Käseimport nach Produkten/Gruppen

Käsesorte / Kategorie	Monatliche Importe		Differenz zum Vorjahres-Monat		Kumulierte Importe		Differenz zur Vorjahresperiode	
	März 2004 Tonnen	März 2005 Tonnen	Tonnen	(%)	Jan. - März 2004 Tonnen	Jan. - März 2005 Tonnen	Tonnen	(%)
Mascarpone, Ricotta Romana	82.5	113.8	31.4	38.1	201.0	240.3	39.3	19.6
Mozzarella	214.4	194.4	-20.0	-9.3	565.1	498.1	-67.0	-11.9
Frischkäse, andere	519.1	457.7	-61.4	-11.8	1'291.9	1'359.6	67.6	5.2
<b>Frischkäse total</b>	<b>816.0</b>	<b>765.9</b>	<b>-50.1</b>	<b>-6.1</b>	<b>2'058.0</b>	<b>2'098.0</b>	<b>39.9</b>	<b>1.9</b>
Danablu, Gorgonzola, Roquefort	52.3	35.7	-16.7	-31.9	142.8	97.2	-45.7	-32.0
Weisschimmelkäse	158.8	169.5	10.8	6.8	413.4	417.3	3.9	0.9
Blau-, Grünschimmelkäse								
Brie, Camembert, Italice	148.7	126.2	-22.5	-15.1	364.9	345.7	-19.1	-5.2
Weichkäse, andere	413.1	401.0	-12.1	-2.9	966.7	999.7	33.0	3.4
<b>Weichkäse total</b>	<b>773.0</b>	<b>732.4</b>	<b>-40.6</b>	<b>-5.2</b>	<b>1'887.8</b>	<b>1'859.9</b>	<b>-27.9</b>	<b>-1.5</b>
Halbhartkäse mit Schimmelbildung	1.2	1.7	0.5	41.0	1.5	4.6	3.1	207.8
Caciocavallo, Fontina, Brà, u.a.	149.3	144.0	-5.3	-3.5	364.4	390.1	25.7	7.0
Tilsiter	3.0	2.5	-0.4	-14.4	6.1	8.1	2.0	32.7
Halbhartkäse, andere	302.9	333.9	31.0	10.2	797.4	914.5	117.1	14.7
Halbhartkäse, gerieben, pulverisiert	6.9	1.6	-5.3	-77.4	14.0	7.2	-6.9	-48.9
<b>Halbhartkäse total</b>	<b>463.3</b>	<b>483.7</b>	<b>20.4</b>	<b>4.4</b>	<b>1'183.5</b>	<b>1'324.5</b>	<b>141.0</b>	<b>11.9</b>
Kräuterkäse (Schabziger)	0.0	0.0	0.0	-100.0	0.0	0.0	0.0	-100.0
Hartkäse mit Schimmelbildung	0.0	0.0	0.0		0.0	0.0	0.0	
Caciocavallo, Fontina, Brà, u.a.	34.5	28.1	-6.3	-18.4	113.5	71.3	-42.2	-37.2
Emmentaler	6.4	3.6	-2.9	-44.6	15.5	11.2	-4.4	-28.1
Hartkäse, andere	91.2	127.5	36.3	39.9	200.8	231.7	30.9	15.4
Hartkäse, gerieben, pulverisiert	36.3	56.1	19.8	54.7	96.0	126.0	30.0	31.2
<b>Hartkäse total</b>	<b>168.4</b>	<b>215.3</b>	<b>46.9</b>	<b>27.9</b>	<b>425.9</b>	<b>440.1</b>	<b>14.3</b>	<b>3.3</b>
Grana/Parmiggiano	566.9	570.1	3.2	0.6	1'193.8	1'329.0	135.3	11.3
<b>Extra Hartkäse total</b>	<b>566.9</b>	<b>570.1</b>	<b>3.2</b>	<b>0.6</b>	<b>1'193.8</b>	<b>1'329.0</b>	<b>135.3</b>	<b>11.3</b>
<b>Total aller Sorten exkl. Schmelzkäse</b>	<b>2'787.5</b>	<b>2'767.4</b>	<b>-20.1</b>	<b>-0.7</b>	<b>6'749.0</b>	<b>7'051.6</b>	<b>302.6</b>	<b>4.5</b>
<b>Schmelzkäse total</b>	<b>248.5</b>	<b>229.3</b>	<b>-19.1</b>	<b>-7.7</b>	<b>567.7</b>	<b>531.3</b>	<b>-36.4</b>	<b>-6.4</b>

Quelle: OZD

Käseimport nach Ländern

März 2005

	Mascarpone, Ricotta Romana		Mozzarella		Andere Frischkäse		TOTAL Frischkäse		Danablu, Gorgonzola, Roquefort		Andere Weichkäse		TOTAL Weichkäse		Kräuterkäse		Hart- und Halbhartkäse		Übrige Käse		TOTAL	
Land	Tonnen	Tonnen	Tonnen	Tonnen	Tonnen	Tonnen	Tonnen	Tonnen	Tonnen	Tonnen	Tonnen	Tonnen	Tonnen	Tonnen	Tonnen	Tonnen	Tonnen	Tonnen	Tonnen	Tonnen	Tonnen	
<b>EUROPA</b>																						
Deutschland	0.0	0.0	67.2	67.3	1.4		69.5	70.9			21.5	48.8									208.4	
Frankreich	0.1	0.3	179.5	179.9	10.6	111.0	315.7	437.3			265.0	120.5									1'002.8	
Italien	113.7	194.0	151.2	459.0	23.6		164.7	188.3			785.6	38.1									1'471.0	
Niederlande											74.4										74.4	
Belgien			0.0	0.0				0.0	0.0												0.0	
Luxemburg																						
Oesterreich		0.1		0.1				0.2	0.2		18.0	21.9									40.2	
Grossbritannien								0.0	0.0		5.4										5.4	
Dänemark			54.8	54.8	0.0		6.7	6.7			22.0										83.5	
Norwegen																						
Schweden											1.2										1.2	
Portugal								0.3	0.3		4.7										5.0	
Spanien			4.6	4.6			1.0	1.0			23.2										28.8	
Griechenland			0.1	0.1			27.4	27.4			0.1										27.5	
Europa übrige			0.2	0.2			0.3	0.3			48.2										48.7	
<b>TOTAL EUROPA</b>	113.8	194.4	457.7	765.9	35.7	111.0	585.7	732.4			1'269.1	229.3									2'996.8	
<b>Andere Länder</b>																						
Kanada																						
USA																						
Nordamerika übrige																						
Lateinamerika																						
Afrika																						
Asien																						
Australien																						
<b>TOTAL ANDERE LÄNDER</b>																						
<b>TOTAL</b>	113.8	194.4	457.7	765.9	35.7	111.0	585.7	732.4			1'269.1	229.3									2'996.8	

Quelle: OZD

Käseimport nach Ländern

März 2004

	Mascarpone, Ricotta Romana Mozzarella Andere Frischkäse TOTAL Frischkäse Danablu, Gorgonzola, Roquefort Brie, Camembert, Reblochon Andere Weichkäse TOTAL Weichkäse Kräuterkäse Hart- und Halbhartkäse Übrige Käse												TOTAL
Land	Tonnen	Tonnen	Tonnen	Tonnen	Tonnen	Tonnen	Tonnen	Tonnen	Tonnen	Tonnen	Tonnen	Tonnen	
<b>EUROPA</b>													
Deutschland		0.0	67.4	67.5	4.2		94.7	98.9		20.7	55.1		242.2
Frankreich		0.4	212.2	212.6	10.6	122.2	328.9	461.7		243.9	134.5		1'052.7
Italien	82.5	209.4	147.9	439.8	36.5		138.3	174.8	0.0	765.3	44.9		1'424.8
Niederlande										40.6			40.6
Belgien							0.5	0.5					0.5
Luxemburg													
Oesterreich							0.2	0.2		26.0	13.9		40.1
Grossbritannien							0.1	0.1		8.6			8.7
Dänemark			42.8	42.8	1.0		7.6	8.6		33.4			84.7
Norwegen										0.0	0.0		0.0
Schweden										0.0			0.0
Portugal							0.2	0.2		8.7			8.9
Spanien							0.3	0.3		17.7			18.0
Griechenland			0.0	0.0			10.9	10.9					10.9
Europa übrige							0.4	0.4					0.4
<b>TOTAL EUROPA</b>	82.5	209.9	470.3	762.6	52.3	122.2	582.1	756.6	0.0	1'164.9	248.4		2'932.6
<b>Andere Länder</b>													
Kanada													
USA										0.1	0.4		0.5
Nordamerika übrige													
Lateinamerika													
Afrika													
Asien										0.0			0.0
Australien													
<b>TOTAL ANDERE LÄNDER</b>										0.1	0.4		0.5
<b>TOTAL</b>	82.5	209.9	470.3	762.6	52.3	122.2	582.1	756.6	0.0	1'165.0	248.8		2'933.0

Quelle: OZD

Käseimport nach Ländern, kumuliert

Januar bis März 2005

	<div style="display: flex; justify-content: space-between;"> <div style="writing-mode: vertical-rl; transform: rotate(180deg);">Mascarpone, Ricotta Romana</div> <div style="writing-mode: vertical-rl; transform: rotate(180deg);">Mozzarella</div> <div style="writing-mode: vertical-rl; transform: rotate(180deg);">Andere Frischkäse</div> <div style="writing-mode: vertical-rl; transform: rotate(180deg);">TOTAL Frischkäse</div> <div style="writing-mode: vertical-rl; transform: rotate(180deg);">Danablu, Gorgonzola, Roquefort</div> <div style="writing-mode: vertical-rl; transform: rotate(180deg);">Brie, Camembert, Reblochon</div> <div style="writing-mode: vertical-rl; transform: rotate(180deg);">Andere Weichkäse</div> <div style="writing-mode: vertical-rl; transform: rotate(180deg);">TOTAL Weichkäse</div> <div style="writing-mode: vertical-rl; transform: rotate(180deg);">Kräuterkäse</div> <div style="writing-mode: vertical-rl; transform: rotate(180deg);">Hart- und Halbhartkäse</div> <div style="writing-mode: vertical-rl; transform: rotate(180deg);">Übrige Käse</div> </div>											TOTAL	
Land	Tonnen	Tonnen	Tonnen	Tonnen	Tonnen	Tonnen	Tonnen	Tonnen	Tonnen	Tonnen	Tonnen	Tonnen	Tonnen
<b>EUROPA</b>													
Deutschland	0.0	0.1	188.9	188.9	3.9		200.2	204.1		68.1	143.6		604.7
Frankreich	0.6	0.7	616.6	617.9	25.0	302.1	769.2	1'096.3		713.1	231.8		2'659.0
Italien	235.7	485.9	382.3	1'103.9	67.4		386.1	453.5		1'851.2	102.9		3'511.6
Niederlande										171.0			171.0
Belgien			0.0	0.0			0.0	0.0		0.6			0.7
Luxemburg													
Oesterreich		0.1		0.1			0.8	0.8		41.8	50.5		93.2
Grossbritannien		0.0	0.0	0.1			0.1	0.1		34.4			34.6
Dänemark			148.7	148.7	0.9		16.2	17.0		68.1			233.8
Norwegen													
Schweden										3.0	0.3		3.3
Portugal							0.9	0.9		13.6			14.5
Spanien			9.0	9.0			2.2	2.2		55.0			66.2
Griechenland			0.7	0.7			71.1	71.1		0.2			71.9
Europa übrige			0.4	0.4			2.0	2.0		50.6			53.0
<b>TOTAL EUROPA</b>	236.3	486.8	1'346.7	2'069.8	97.2	302.1	1'448.7	1'847.9		3'070.7	529.1		7'517.6
<b>Andere Länder</b>													
Kanada													
USA													
Nordamerika übrige													
Lateinamerika													
Afrika													
Asien													
Australien													
<b>TOTAL ANDERE LÄNDER</b>													
<b>TOTAL</b>	236.3	486.8	1'346.7	2'069.8	97.2	302.1	1'448.7	1'847.9		3'070.7	529.1		7'517.6

Quelle: OZD

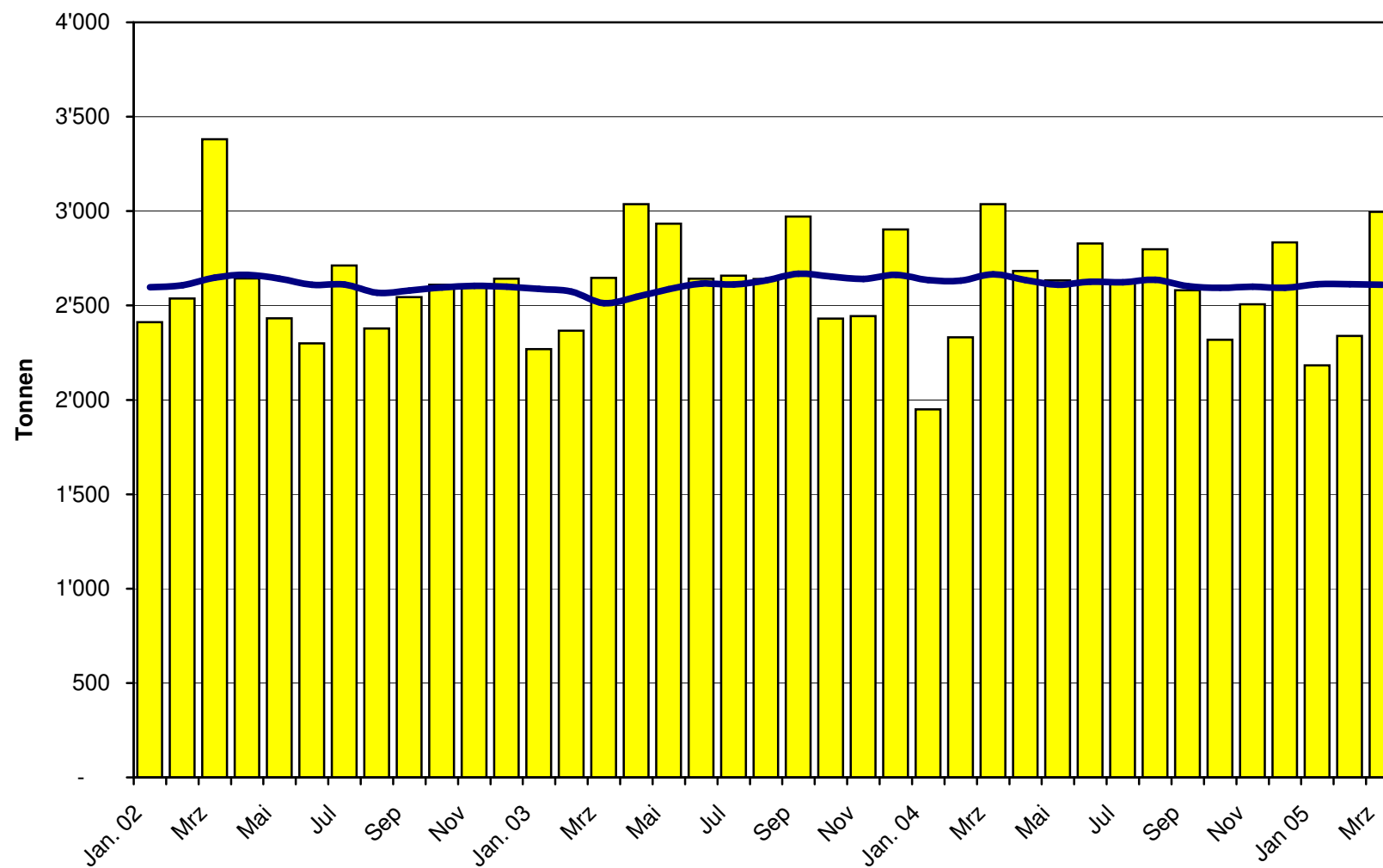
Käseimport nach Ländern, kumuliert

Januar bis März 2004

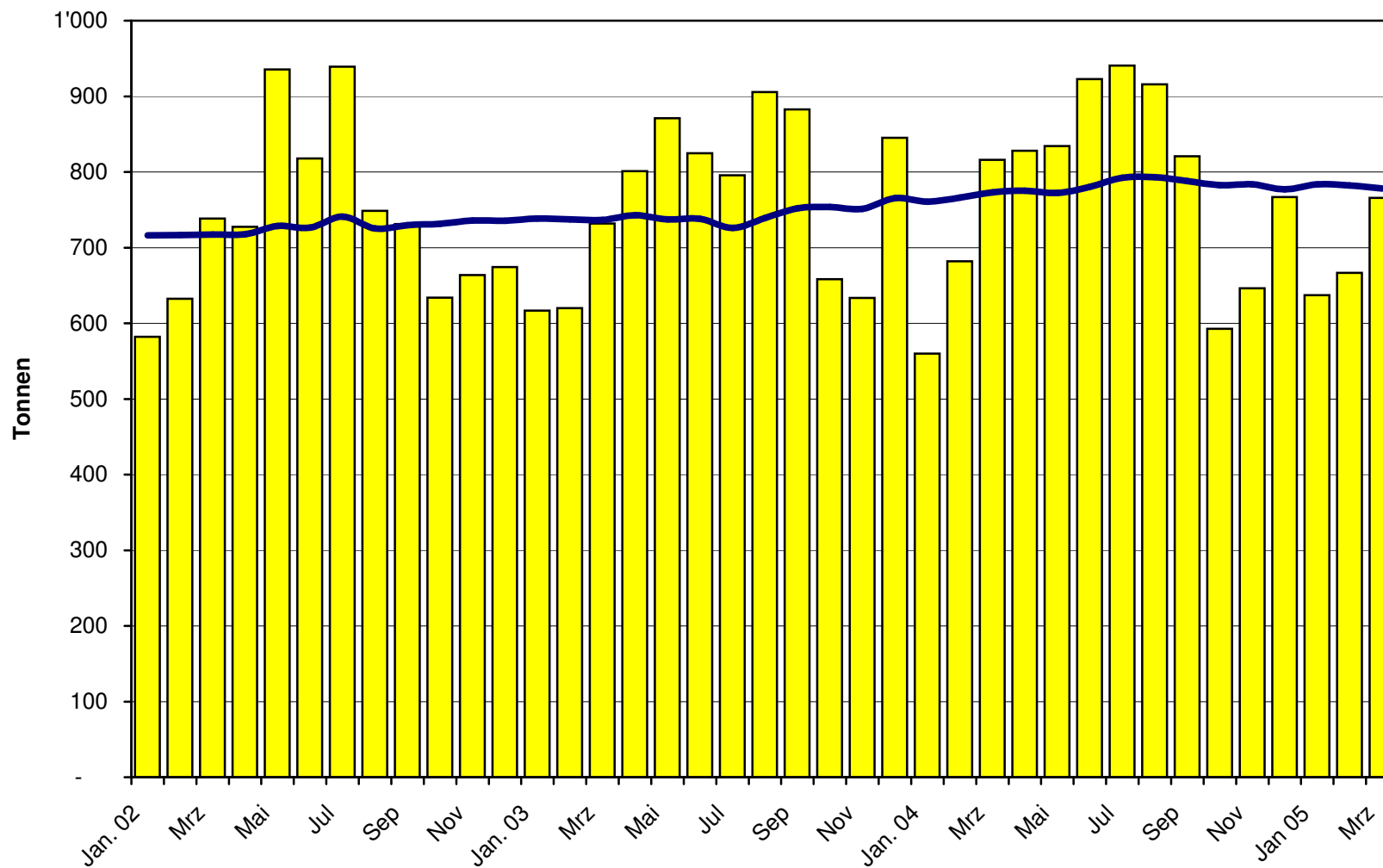
Land	Käseimport nach Ländern, kumuliert												TOTAL
	Mascarpone, Ricotta Romana	Mozzarella	Andere Frischkäse	TOTAL Frischkäse	Danablu, Gorgonzola, Roquefort	Brie, Camembert, Reblochon	Andere Weichkäse	TOTAL Weichkäse	Kräuterkäse	Hart- und Halbhartkäse	Übrige Käse		
Land	Tonnen	Tonnen	Tonnen	Tonnen	Tonnen	Tonnen	Tonnen	Tonnen	Tonnen	Tonnen	Tonnen	Tonnen	
<b>EUROPA</b>													
Deutschland	0.0	0.1	187.2	187.4	10.8		237.2	248.1		49.4	132.9		617.8
Frankreich		0.7	537.9	538.6	19.7	302.4	758.1	1'080.2		651.6	271.6		2'542.1
Italien	200.9	559.6	373.1	1'133.6	108.9		364.1	472.9	0.0	1'708.9	128.7		3'444.2
Niederlande			0.0	0.0			0.6	0.6		91.2	0.1		92.0
Belgien			0.1	0.1			0.5	0.5		0.7			1.2
Luxemburg													
Oesterreich			0.0	0.0			1.0	1.0		76.3	34.4		111.7
Grossbritannien							0.1	0.1		20.0			20.2
Dänemark			113.5	113.5	2.1		18.6	20.8		90.0			224.3
Norwegen										0.0	0.0		0.0
Schweden							0.0	0.0		0.1			0.1
Portugal							0.4	0.4		14.9			15.4
Spanien							0.7	0.7		25.6			26.3
Griechenland			0.5	0.5			43.2	43.2		18.5			62.1
Europa übrige							0.4	0.4					0.4
<b>TOTAL EUROPA</b>	201.0	560.4	1'212.4	1'973.8	141.6	302.4	1'425.0	1'869.0	0.0	2'747.2	567.7		7'157.7
<b>Andere Länder</b>													
Kanada													
USA										0.1	0.4		0.5
Nordamerika übrige													
Lateinamerika													
Afrika													
Asien			0.2	0.2			0.0	0.0		0.0			0.2
Australien													
<b>TOTAL ANDERE LÄNDER</b>			0.2	0.2			0.0	0.0		0.1	0.4		0.7
<b>TOTAL</b>	201.0	560.4	1'212.6	1'974.0	141.6	302.4	1'425.0	1'869.0	0.0	2'747.3	568.1		7'158.4

Quelle: OZD

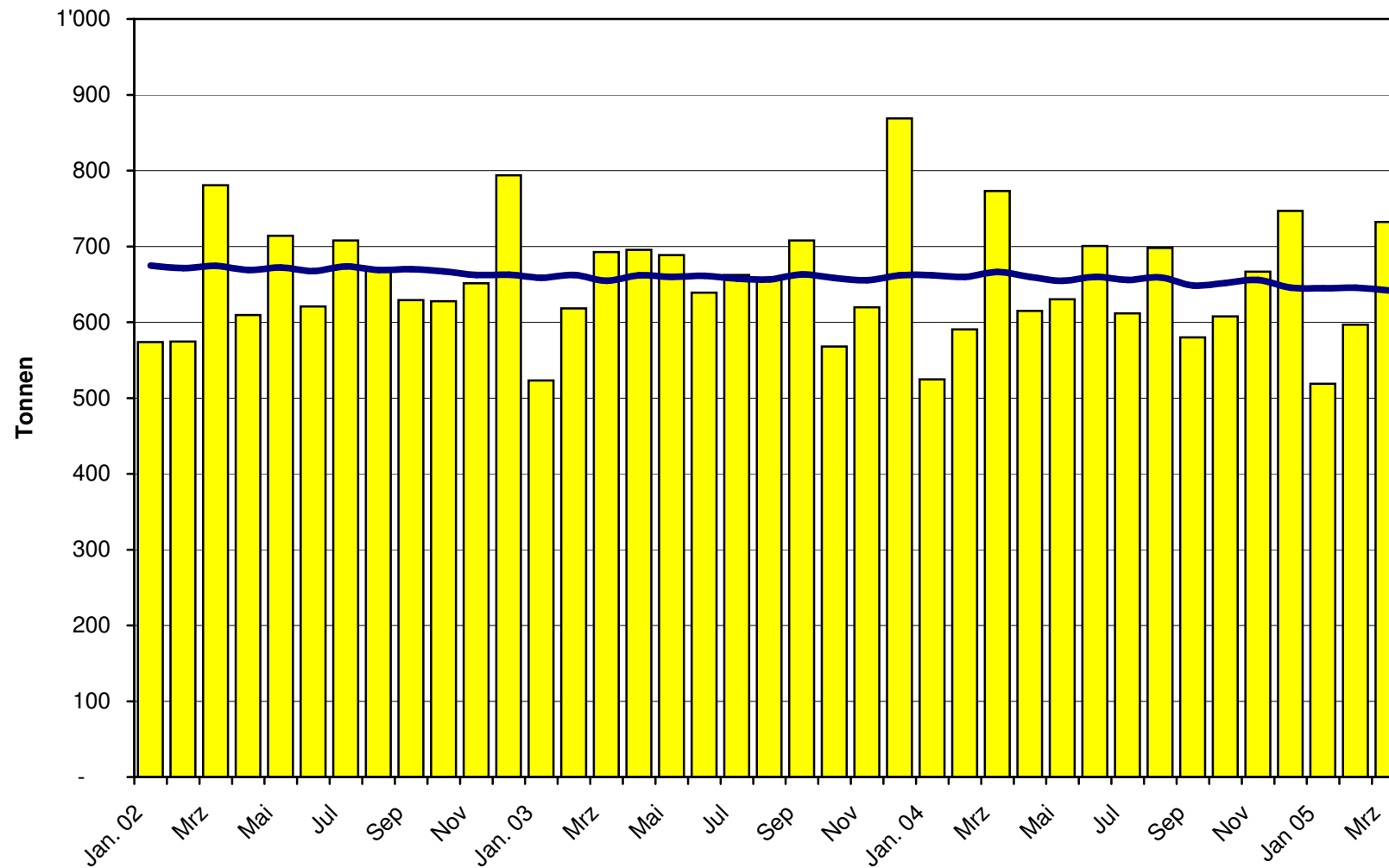
### Total Käseimport ab 2002 Mittelwert der letzten 12 Monate



### Frischkäse Import ab 2002 Mittelwert der letzten 12 Monate

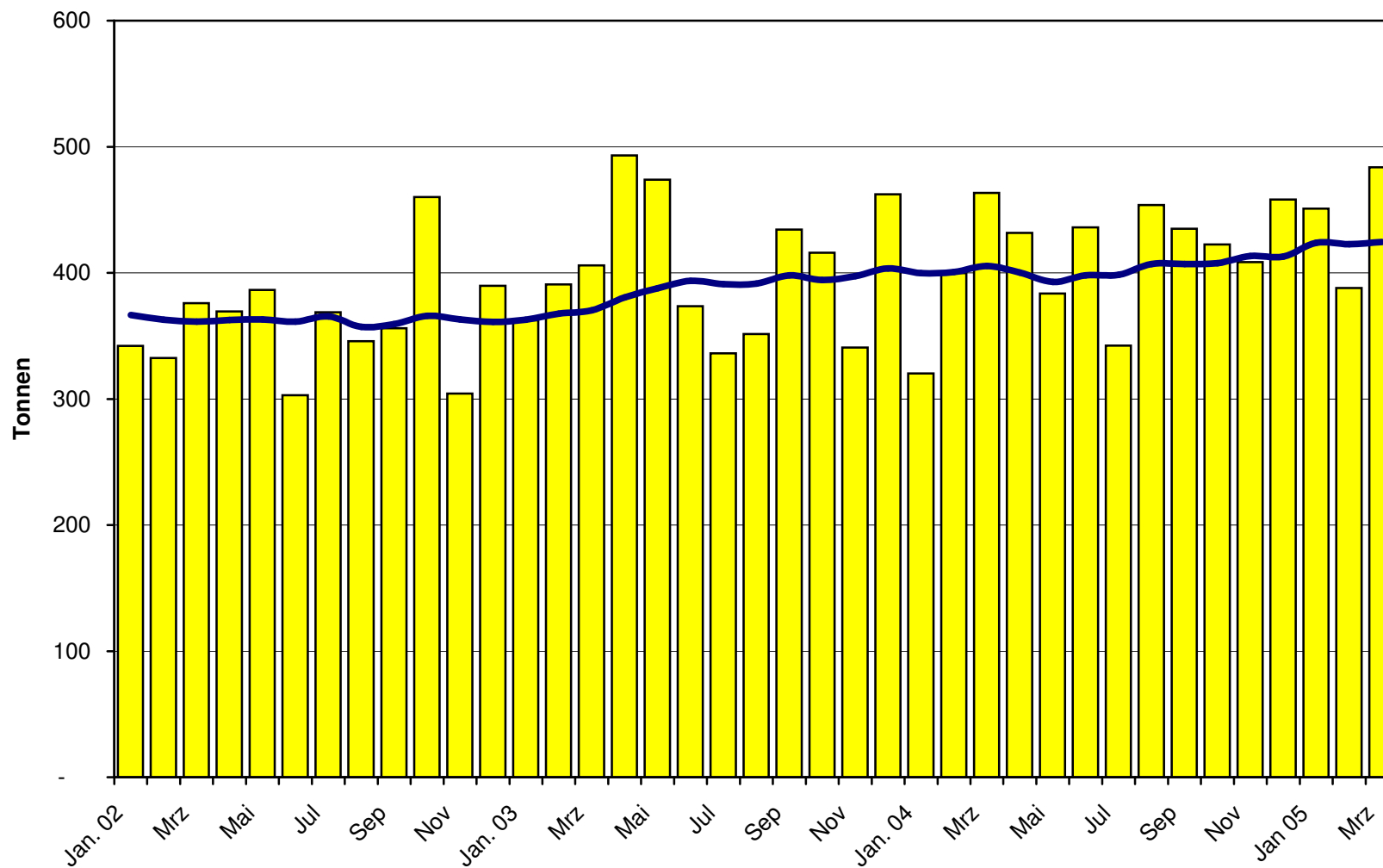


### Weichkäse Import ab 2002 Mittelwert der letzten 12 Monate

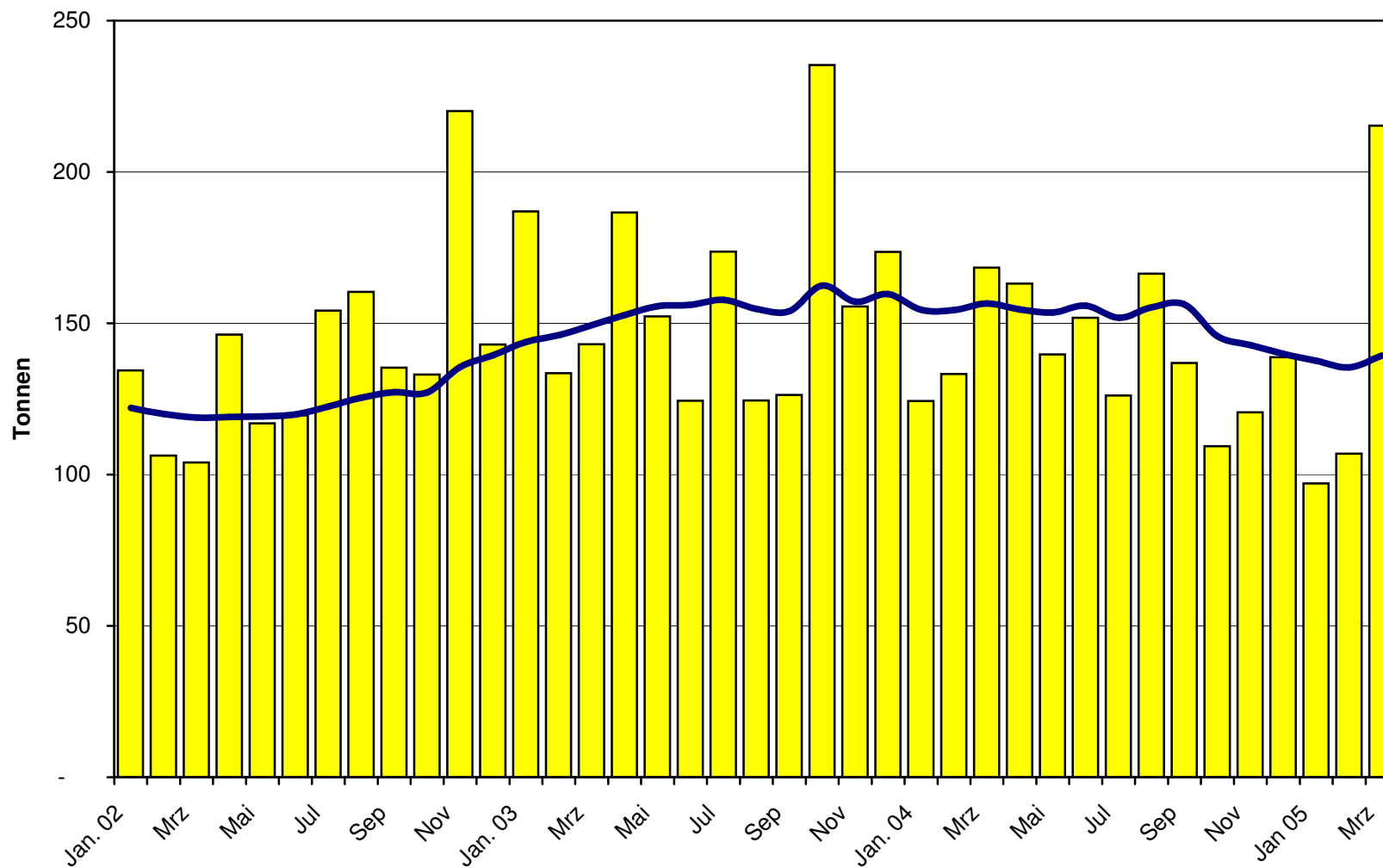




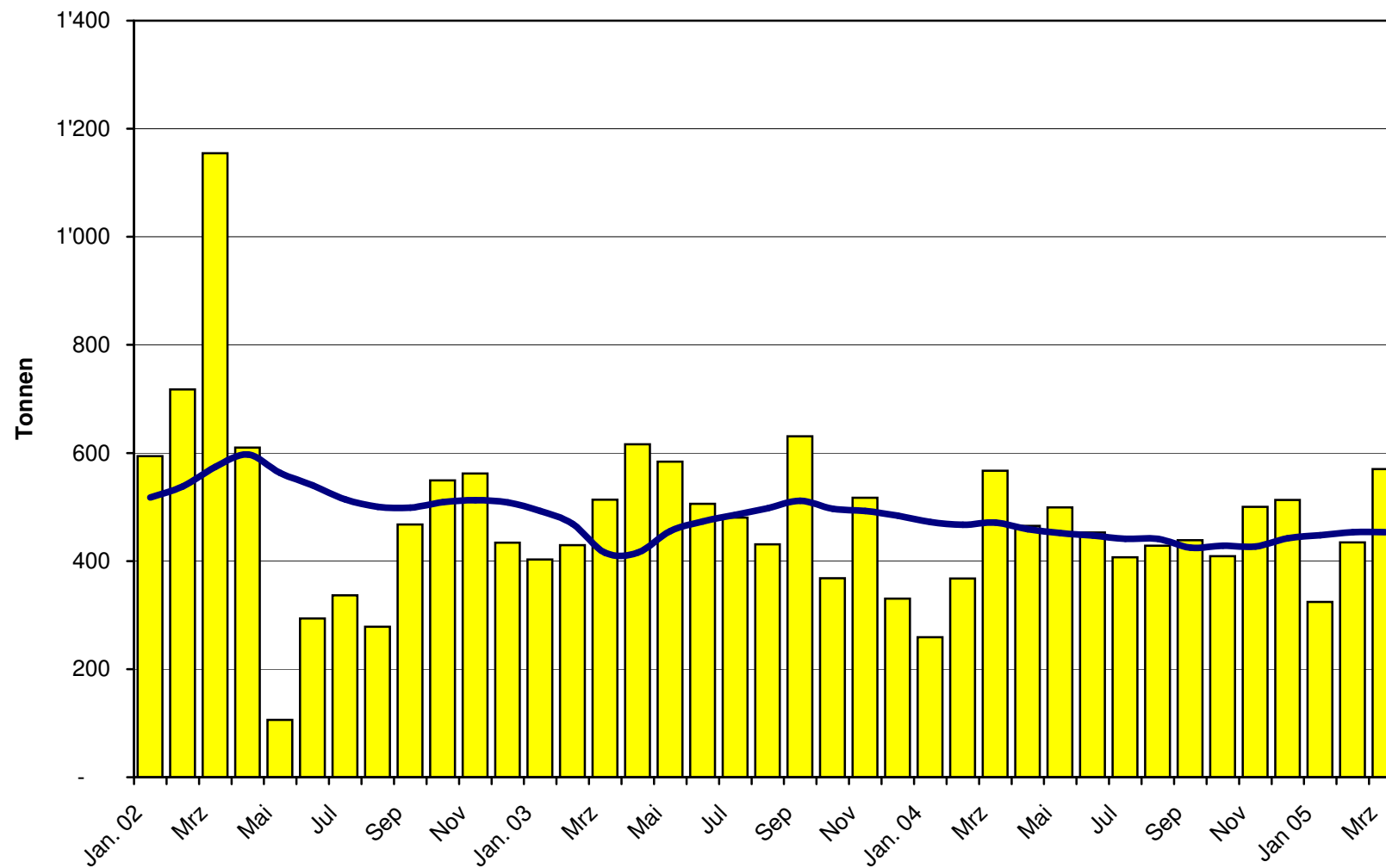
### Halbhartkäse Import ab 2002 Mittelwert der letzten 12 Monate



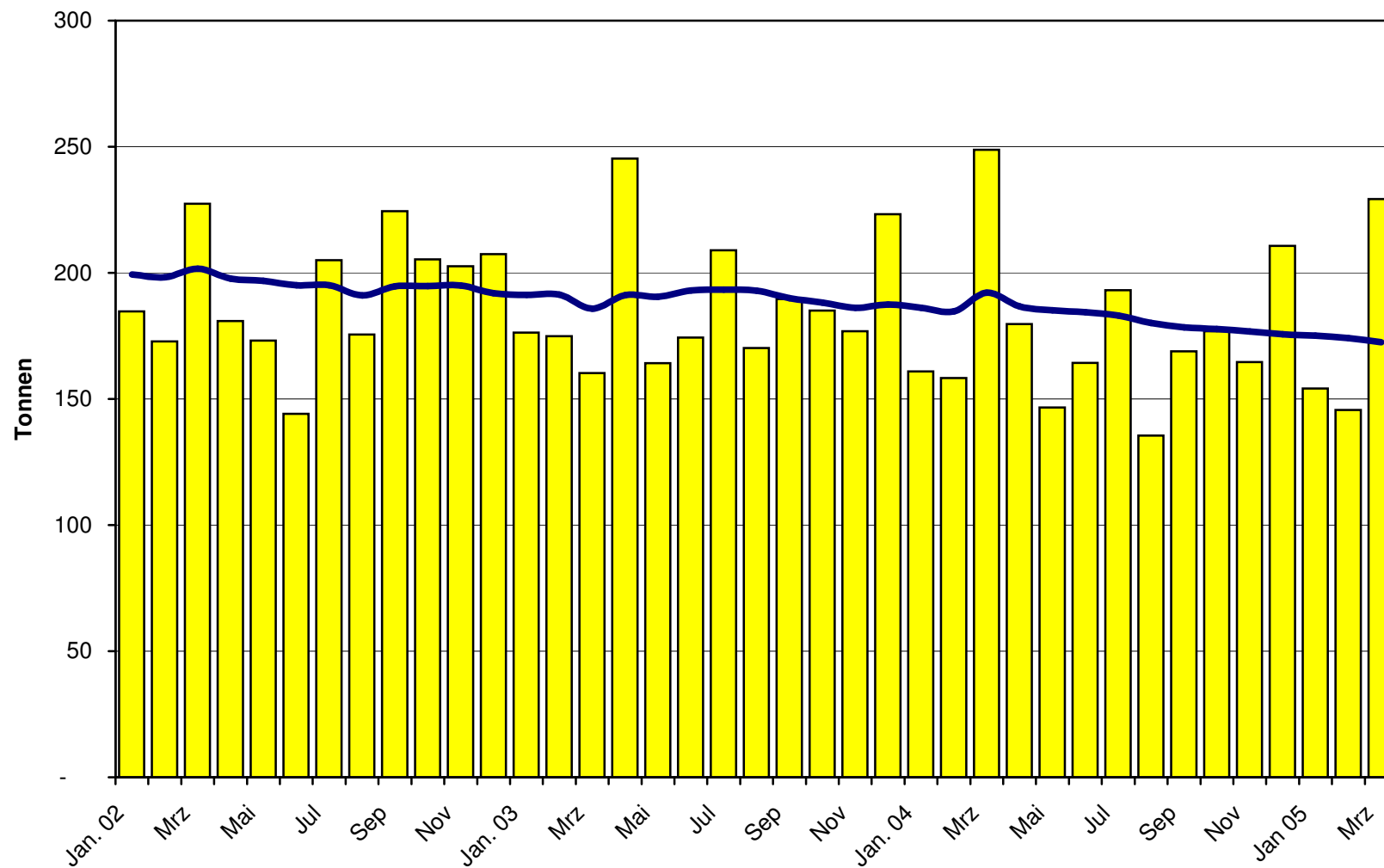
### Hartkäse Import ab 2002 Mittelwert der letzten 12 Monate



### Extrahartkäse Import ab 2002 Mittelwert der letzten 12 Monate



### Schmelzkäse Import ab 2002 Mittelwert der letzten 12 Monate



### Käseimporte nach Ländern, März 2005 Total 2'997 Tonnen

