

Monatsstatistik Milchmarkt

April 2005

Bern, 14. Juni 2005

1 - Milchproduktion / Milchverwertung

- 01 Monatliche Milchproduktion
- 10 Milchverwertung nach Milchäquivalent
- 11 Milchverwertung nach Milchäquivalent (Grafik)
- 14 Milchgehaltswerte nach MIBD Labor 2005
- 15 Milchgehaltswerte nach MIBD Labor 2004
- 16 Verfütterte Magermilch und Verkäufe Milchersatzfuttermittel

2 - Hergestellte Milchprodukte

- 20 Käseproduktion, monatlich und kumuliert 2005
- 21 Käseproduktion, monatlich und kumuliert 2004
- 22 Käseproduktion im Vergleich zum Vorjahresmonat (Grafik)
- 23 Käseproduktion kumuliert im Vergleich zur Vorjahresperiode (Grafik)
- 24 Käseproduktionsanteile je Sorte, kumuliert 2005 (Grafik)
- 25 Konsummilchproduktion
- 26 Butterproduktion und -verkäufe
- 27 Milchspezialitäten
- 28 Milchpulver und Milchkondensat

3 - Export Käse

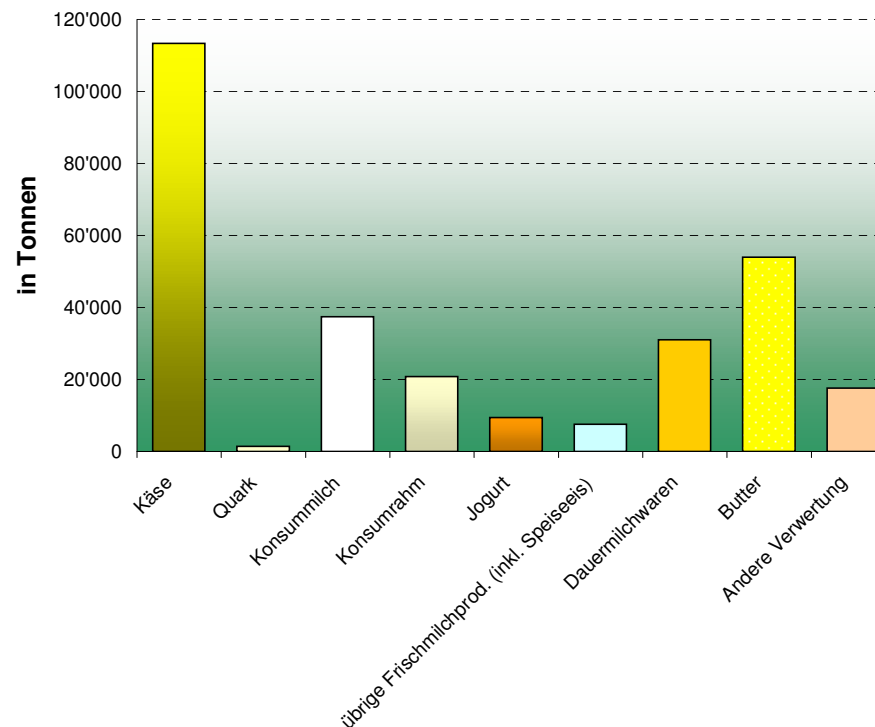
- 30 Käseexport nach Produkten/Gruppen
- 31 Käseexport nach Ländern
- 31 Käseexport nach Ländern, Vorjahresmonat
- 32 Käseexport nach Ländern, kumuliert
- 32 Käseexport nach Ländern, kumuliert, Vorjahr
- 33-1 bis 33-10 Käseexport total / ausgewählte Sorten, ab 2002
- 34 Anteil Käseexport je Sorte (Grafik)

4 - Import Käse

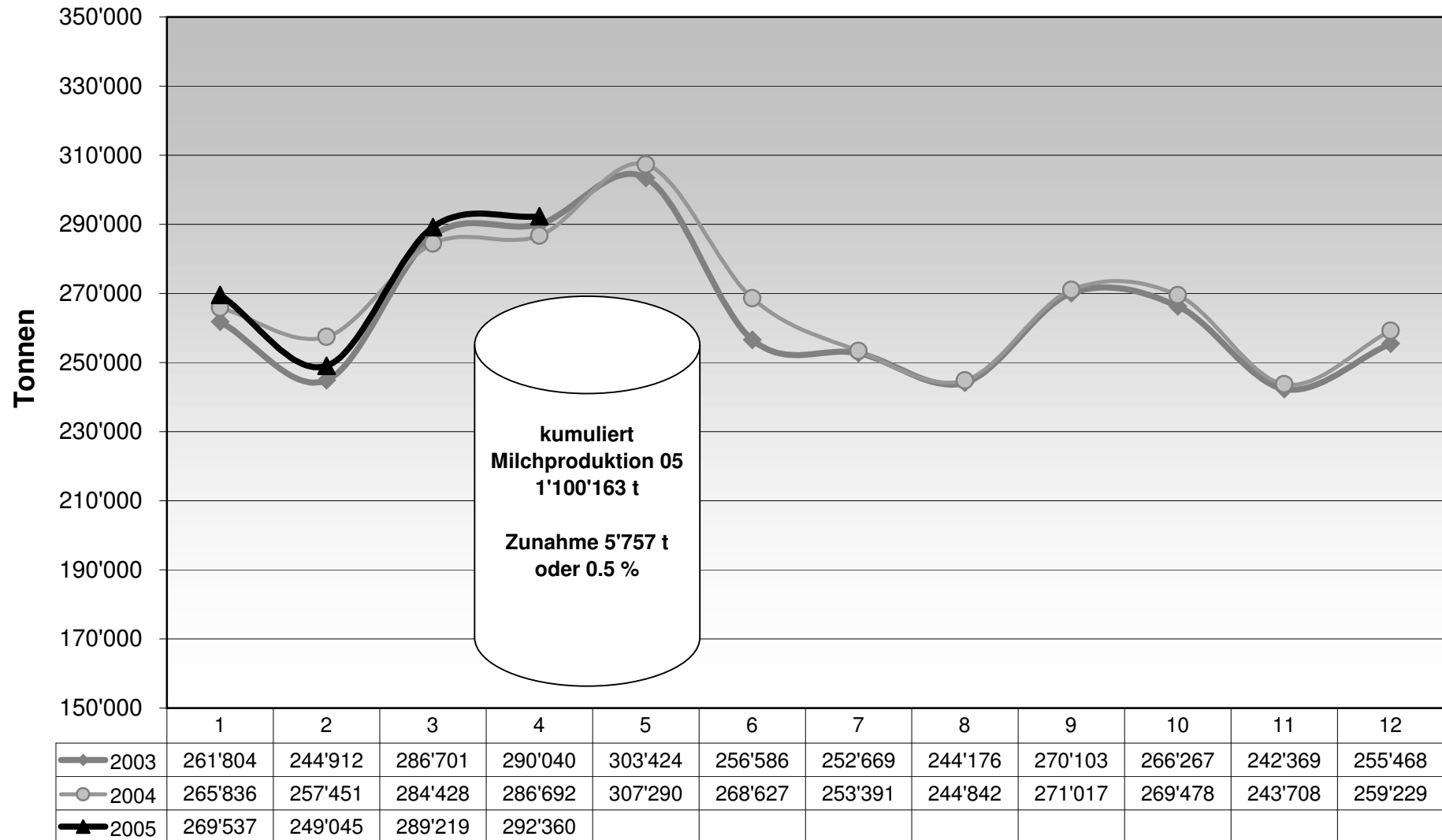
- 40 Käseimport nach Produkten/Gruppen
- 41 Käseimport nach Ländern
- 41 Käseimport nach Ländern, Vorjahresmonat
- 42 Käseimport nach Ländern, kumuliert
- 42 Käseimport nach Ländern, kumuliert, Vorjahr
- 43.1 bis 43.7 Käseimport total / nach Kategorien, ab 2002
- 44 Anteil Käseimport nach Ländern (Grafik)

Reproduktion mit Quellenangabe gestattet!

Milchverwertung nach Milchäquivalent



Monatliche Milchproduktion 2005 (inkl. Zonenmilch)



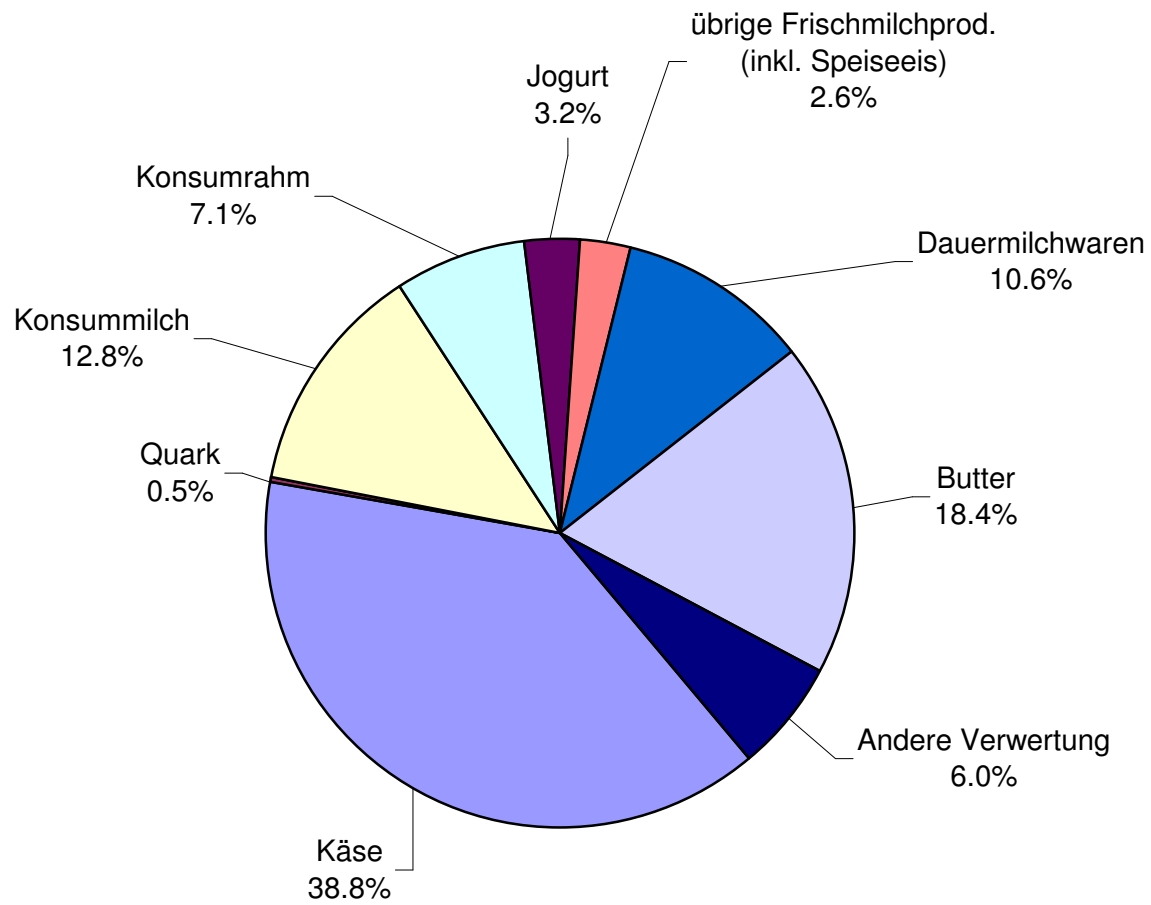
Milchverwertung nach Milchäquivalent

Milchverwertung zu:	Monatliche Verwertung		Differenz zum Vorjahres-Monat		Kumulierte Verwertung		Differenz zur Vorjahresperiode	
	<i>April 2004</i>	<i>April 2005</i>	Tonnen	(%)	<i>Jan. - April 2004</i>	<i>Jan. - April 2005</i>	Tonnen	(%)
	Tonnen	Tonnen			Tonnen	Tonnen		
Käse	112'077	113'293	1'216	1.1	420'326	425'856	5'530	1.3
Quark	1'624	1'382	-242	-14.9	6'358	5'846	-512	-8.1
Konsummilch	37'175	37'391	216	0.6	157'488	153'560	-3'928	-2.5
Konsumrahm	18'530	20'779	2'249	12.1	80'199	80'147	-52	-0.1
Jogurt	9'386	9'386	0	0.0	37'388	36'933	-455	-1.2
übrige Frischmilchprod. (inkl. Speiseeis)	6'353	7'555	1'202	18.9	24'289	28'556	4'267	17.6
Dauermilchwaren	29'936	30'999	1'063	3.6	112'694	117'696	5'002	4.4
Butter	57'103	53'936	-3'167	-5.5	199'684	195'441	-4'243	-2.1
Andere Verwertung	14'508	17'639	3'131	21.6	55'980	56'128	148	0.3
Total Milchverwertung	286'692	292'360	5'668	2.0	1'094'406	1'100'163	5'757	0.5

Ein Milchäquivalent entspricht den Inhaltsstoffen von Eiweiss und Fett eines Kilogramms Milch (Anteil Eiweiss = 0.45 Äquivalent und Anteil Fett = 0.55 Äquivalent)

- Beispiele: 1 kg Vollmilch Past/UHT = 0.45 Eiweiss + 0.55 Fett = 1.00 Milchäquivalent
 1 kg Magermilch Past/UHT = 0.45 Eiweiss + 0.05 Fett = 0.50 Milchäquivalent
 1 kg Vollrahm Past/UHT = 0.30 Eiweiss + 4.80 Fett = 5.10 Milchäquivalent

Milchverwertung nach Milchäquivalent April 2005 Total 292'360 Tonnen Milch



Milchgehaltswerte nach MIBD Labor 2005

MIBD Stelle	Inhaltsstoffe	Jan. g/kg	Feb. g/kg	März g/kg	April g/kg	Mai g/kg	Juni g/kg	Juli g/kg	Aug. g/kg	Sept. g/kg	Okt. g/kg	Nov. g/kg	Dez. g/kg	Durchschnitt 2005 g/kg
Aarau	Fett	42.2	42.1	42.3	41.8									42.1
	Eiweiss	33.2	32.9	32.5	32.1									32.7
	Total	75.4	75.0	74.8	73.9									74.8
Bern	Fett													
	Eiweiss													
	Total													
Fribourg - Neuchâtel	Fett	41.8	41.7	41.4	40.4									41.3
	Eiweiss	33.0	32.8	32.4	31.9									32.5
	Total	74.8	74.5	73.8	72.3									73.9
Nordostschweiz	Fett													
	Eiweiss													
	Total													
St. Gallen - Appenzell	Fett	41.5	41.6	41.4	41.0									41.4
	Eiweiss	34.2	34.2	34.0	33.3									33.9
	Total	75.7	75.8	75.4	74.3									75.3
Thurgau	Fett	42.0	42.1	41.9	41.2									41.8
	Eiweiss	34.4	34.2	33.7	33.2									33.9
	Total	76.4	76.3	75.6	74.4									75.7
Vaud-Genève	Fett													
	Eiweiss													
	Total													
Zentralschweiz	Fett	41.2	41.4	41.7	41.1									41.4
	Eiweiss	33.4	33.3	33.2	32.7									33.2
	Total	74.6	74.7	74.9	73.8									74.5
Durchschnittsgehalte	Fett	41.7	41.8	41.7	41.1									41.6
	Eiweiss	33.6	33.5	33.2	32.6									33.2
	Total	75.4	75.3	74.9	73.7									74.8

Bemerkung: Die Angaben entsprechen den Durchschnittswerten der analysierten Milchproben je MIBD Stelle

Milchgehaltswerte nach MIBD Labor 2004

MIBD Stelle	Inhaltsstoffe	Jan. g/kg	Feb. g/kg	März g/kg	April g/kg	Mai g/kg	Juni g/kg	Juli g/kg	Aug. g/kg	Sept. g/kg	Okt. g/kg	Nov. g/kg	Dez. g/kg	Durchschnitt 2004 g/kg
Aarau	Fett	42.4	42.1	42.2	41.1	39.6	39.6	40.1	39.7	40.0	40.4	41.6	42.8	41.0
	Eiweiss	33.2	32.7	32.7	32.6	32.7	32.2	31.8	31.8	32.9	33.5	34.0	34.1	32.9
	Total	75.6	74.8	74.9	73.7	72.3	71.8	71.9	71.5	72.9	73.9	75.6	76.9	73.8
Bern	Fett													
	Eiweiss													
	Total													
Fribourg - Neuchâtel	Fett	41.3	41.1	40.3	39.9	38.9	39.3	39.7	40.0	40.1	39.7	41.2	41.9	40.3
	Eiweiss	32.7	32.1	31.8	31.6	32.5	32.6	32.6	32.5	33.5	32.6	34.3	33.8	32.7
	Total	74.0	73.2	72.1	71.5	71.4	71.9	72.3	72.5	73.6	72.3	75.5	75.7	73.0
Nordostschweiz	Fett													
	Eiweiss													
	Total													
St. Gallen - Appenzell	Fett	41.0	40.5	40.6	40.5	40.4	40.3	40.0	39.9	40.1	40.2	41.3	41.7	40.5
	Eiweiss	33.3	33.2	33.3	33.1	33.5	33.4	33.0	32.9	33.7	34.4	34.7	34.4	33.6
	Total	74.3	73.7	73.9	73.6	73.9	73.7	73.0	72.8	73.8	74.6	76.0	76.1	74.1
Thurgau	Fett	42.4	41.7	41.8	41.1	40.4	40.2	40.5	40.1	40.6	41.2	41.9	42.3	41.2
	Eiweiss	33.6	33.4	33.4	33.4	33.9	33.0	32.7	32.7	33.8	34.5	34.9	35.1	33.7
	Total	76.0	75.1	75.2	74.5	74.3	73.2	73.2	72.8	74.4	75.7	76.8	77.4	74.9
Vaud-Genève	Fett	40.5	40.1	40.3	38.9	38.3	38.4	38.7	39.0	39.6	40.1	40.6	39.6	39.5
	Eiweiss	32.7	32.5	32.4	32.3	33.1	32.9	32.8	33.0	33.5	34.8	34.7	33.3	33.2
	Total	73.2	72.6	72.7	71.2	71.4	71.3	71.5	72.0	73.1	74.9	75.3	72.9	72.7
Zentralschweiz	Fett	41.4	41.1	41.4	40.3	39.4	39.7	39.9	39.8	39.7	40.0	40.8	41.8	40.4
	Eiweiss	33.2	32.7	33.0	32.7	33.1	32.6	32.2	32.3	33.0	33.9	34.1	34.0	33.1
	Total	74.6	73.8	74.4	73.0	72.5	72.3	72.1	72.1	72.7	73.9	74.9	75.8	73.5
Durchschnittsgehalte	Fett	41.5	41.1	41.1	40.3	39.5	39.6	39.8	39.8	40.0	40.3	41.2	41.7	40.5
	Eiweiss	33.1	32.8	32.8	32.6	33.1	32.8	32.5	32.5	33.4	34.0	34.5	34.1	33.2
	Total	74.6	73.9	73.9	72.9	72.6	72.4	72.3	72.3	73.4	74.2	75.7	75.8	73.7

Bemerkung: Die Angaben entsprechen den Durchschnittswerten der analysierten Milchproben je MIBD Stelle

Verfütterte Magermilch

	Monatliche Verwertung		Differenz zum Vorjahres-Monat		Kumulierte Verwertung		Differenz zur Vorjahresperiode	
	<i>April 2004</i>	<i>April 2005</i>	Tonnen	(%)	<i>Jan. - April 2004</i>	<i>Jan. - April 2005</i>	Tonnen	(%)
	Tonnen	Tonnen			Tonnen	Tonnen		
Total verfütterte Magermilch	1'551	655	-896	-57.8	6'160	3'146	-3'014	-48.9

Verkäufe Milchersatzfuttermittel

	Monatliche Verkäufe		Differenz zum Vorjahres-Monat		Kumulierte Verkäufe		Differenz zur Vorjahresperiode	
	<i>April 2004</i>	<i>April 2005</i>	Tonnen	(%)	<i>Jan. - April 2004</i>	<i>Jan. - April 2005</i>	Tonnen	(%)
	Tonnen	Tonnen			Tonnen	Tonnen		
MEF Kälbermast > 30%	1'036	1'284	248	23.9	5'453	5'067	-386	-7.1
MEF Kälberaufzucht > 30%	160	253	93	58.1	785	841	56	7.1
MEF Andere > 30%	21	21	0	0.0	109	96	-13	-11.9
MEF Kälbermast < 30%	23	31	8	34.8	120	126	6	5.0
MEF Kälberaufzucht < 30%	5	9	4	80.0	24	45	21	87.5
MEF Andere < 30%	11	10	-1	-9.1	45	42	-3	-6.7
Total Milchersatzfuttermittel	1'256	1'608	352	28.0	6'536	6'217	-319	-4.9

Käseproduktion 2005 kumuliert mit Vorjahresvergleich

	Jan.	Feb.	März	April	Mai	Juni	Juli	Aug.	Sept.	Okt.	Nov.	Dez.	Kumuliert 2004	Kumuliert 2005	Differenz zur Vorjahresperiode	
	Tonnen	Tonnen	Tonnen	Tonnen	Tonnen	Tonnen	Tonnen	Tonnen	Tonnen	Tonnen	Tonnen	Tonnen	Tonnen	Tonnen	Tonnen	Prozent
Quark	680	719	924	781									3'111	3'104	-7	-0.2
Mozzarella	1'002	966	1'295	1'209									4'236	4'472	236	5.6
Mascarpone	39	41	51	54									194	184	-7	-3.7
Übrige Frischkäse	1'134	1'072	1'361	1'250									4'597	4'617	220	4.8
Frischkäse total	2'854	2'799	3'631	3'294									12'134	12'578	444	3.7
Weisschimmelkäse, mager bis viertelfett																
Weisschimmelkäse, halb- bis vollfett	117	136	133	119									460	505	45	9.8
Weisschimmelkäse, überfett	83	80	106	75									317	344	27	8.5
Blau-, Grünschimmelkäse																
Tomme	168	168	185	162									722	683	-39	-5.4
Vacherin Mont d'Or	63	30	71	71									103	94	-9	-8.7
Anderer Weichkäse mager, viertelfett	3	5	13	2									30	23	-7	-23.3
Anderer Weichkäse, halb- bis vollfett	59	83	54	41									257	237	-14	-5.6
Anderer Weichkäse, überfett	57	41	50	39									229	187	-42	-18.3
Weichkäse total	550	542	542	438									2'112	2'072	-40	-1.9
Appenzeller Käse	797	723	790	727									2'397	3'037	646	27.0
Tilsiter	370	365	397	349									1'565	1'481	-84	-5.4
Walliser Käse (Walliser Raclettekäse)	220	205	232	229									911	886	-25	-2.7
Schweizer Raclettekäse	472	466	634	924									2'428	2'496	68	2.8
Vacherin Fribourgeois	112	75	77	111									370	375	5	1.4
Tête de Moine	138	122	131	130									486	521	35	7.2
Jurakäse	20	16	22	24									114	82	-32	-28.1
Winzerkäse	42	44	43	45									167	174	7	4.2
Mütschli	44	33	29	33									130	139	9	6.9
Alpkäse halbhart																
Bündner Bergkäse	80	73	85	86									369	324	-45	-12.2
Berg- und Schnittkäse halbhart	107	94	133	112									503	446	-57	-11.3
St. Paulin Suisse	81	35	103	44									344	263	-81	-23.5
Schweizer Edamer	69	41	41	70									268	161	-107	-39.9
Kaltgeriebter Käse	2	2	3	1									11	8	-3	-27.3
Halbhartkäse mit Schimmelbildung	9	11	14	13									26	47	21	80.8
Conveniencekäse	97	90	180	123									486	490	4	0.8
Schmelzrohware, vollfett	77	57	98	94									234	326	92	39.3
Feta aus Kuhmilch**													128		-128	-100.0
Anderer Halbhartkäse, mager bis viertelfett	32	43	56	56									196	187	-9	-4.6
Anderer Halbhartkäse, halb- bis vollfett	616	563	672	662									2'290	2'513	223	9.7
Anderer Halbhartkäse, überfett	73	100	138	96									476	407	-69	-14.5
Halbhartkäse total	3'458	3'159	3'878	3'871									13'830	14'366	536	3.9
Emmentaler	2'655	2'463	2'839	2'830									11'978	10'787	-1'191	-9.9
Switzerland Swiss	218	213	246	271									598	948	350	58.5
Gruyère	2'258	2'162	2'560	2'546									9'139	9'526	387	4.2
Alpkäse hart				1										1	1	
Anderer Hartkäse, mager bis viertelfett	3	6	4	8									37	21	-16	-43.2
Anderer Hartkäse, halb- bis vollfett	487	463	516	545									1'387	2'011	624	45.0
Anderer Hartkäse, überfett	2	2	1	2									12	7	-5	-41.7
Hartkäse total	5'623	5'309	6'166	6'203									23'097	23'301	210	0.9
Sbrinz	126	118	148	141									702	533	-169	-24.1
Extra Hartkäse total	126	118	148	141									702	533	-169	-24.1
Reiner Ziegenkäse	18	33	59	75									152	185	33	21.7
Reiner Schafkäse	11	13	17	21									48	62	14	29.2
Spezialprodukte total	29	45	76	96									200	246	46	23.0
Total alle Käsesorten	12'639	11'971	14'440	14'042									52'070	53'092	1'022	2.0

Hinweis: Feta aus Kuhmilch in neuer Kategorie

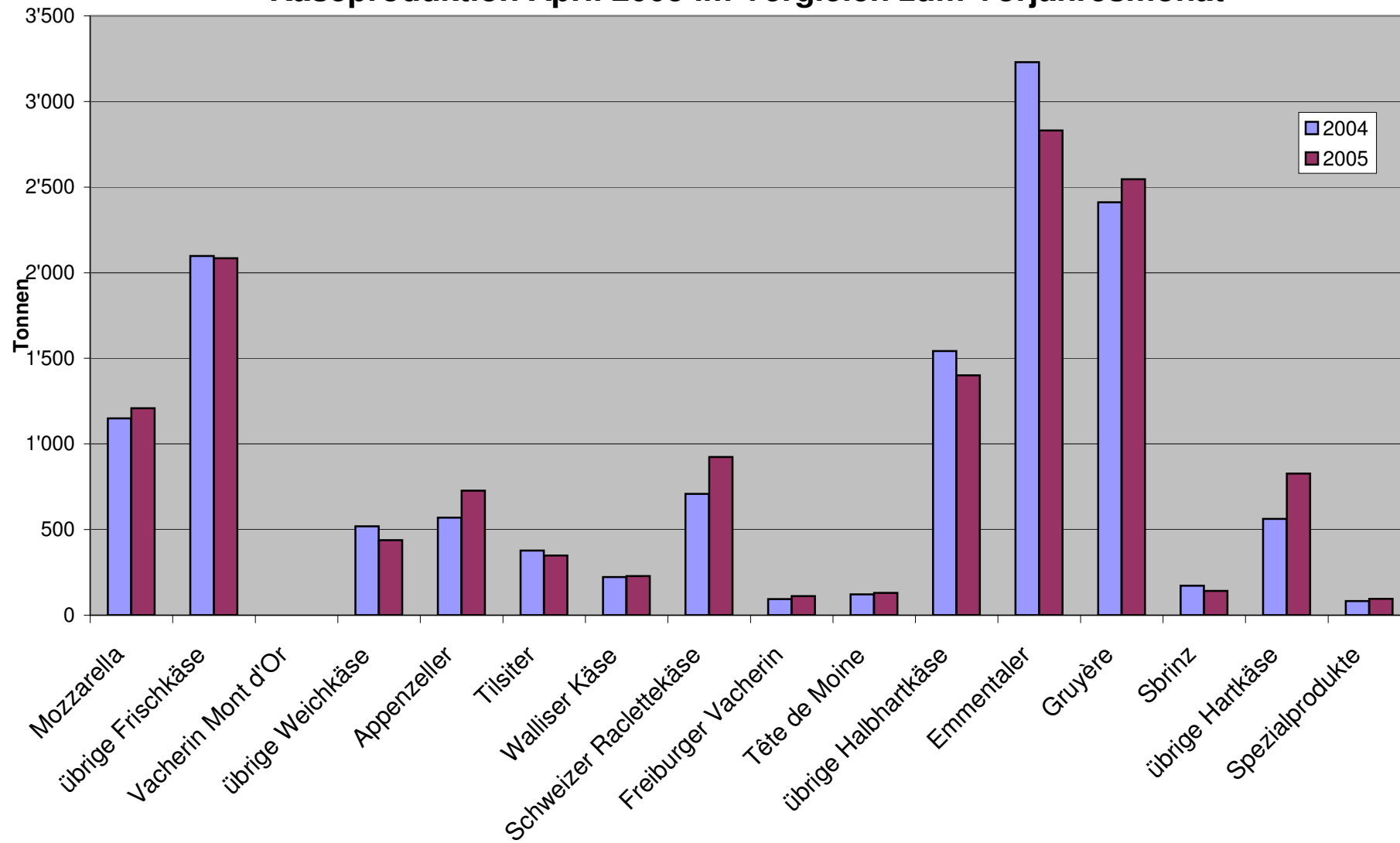
* ab Mai 2004 inkl. Feta aus Kuhmilch

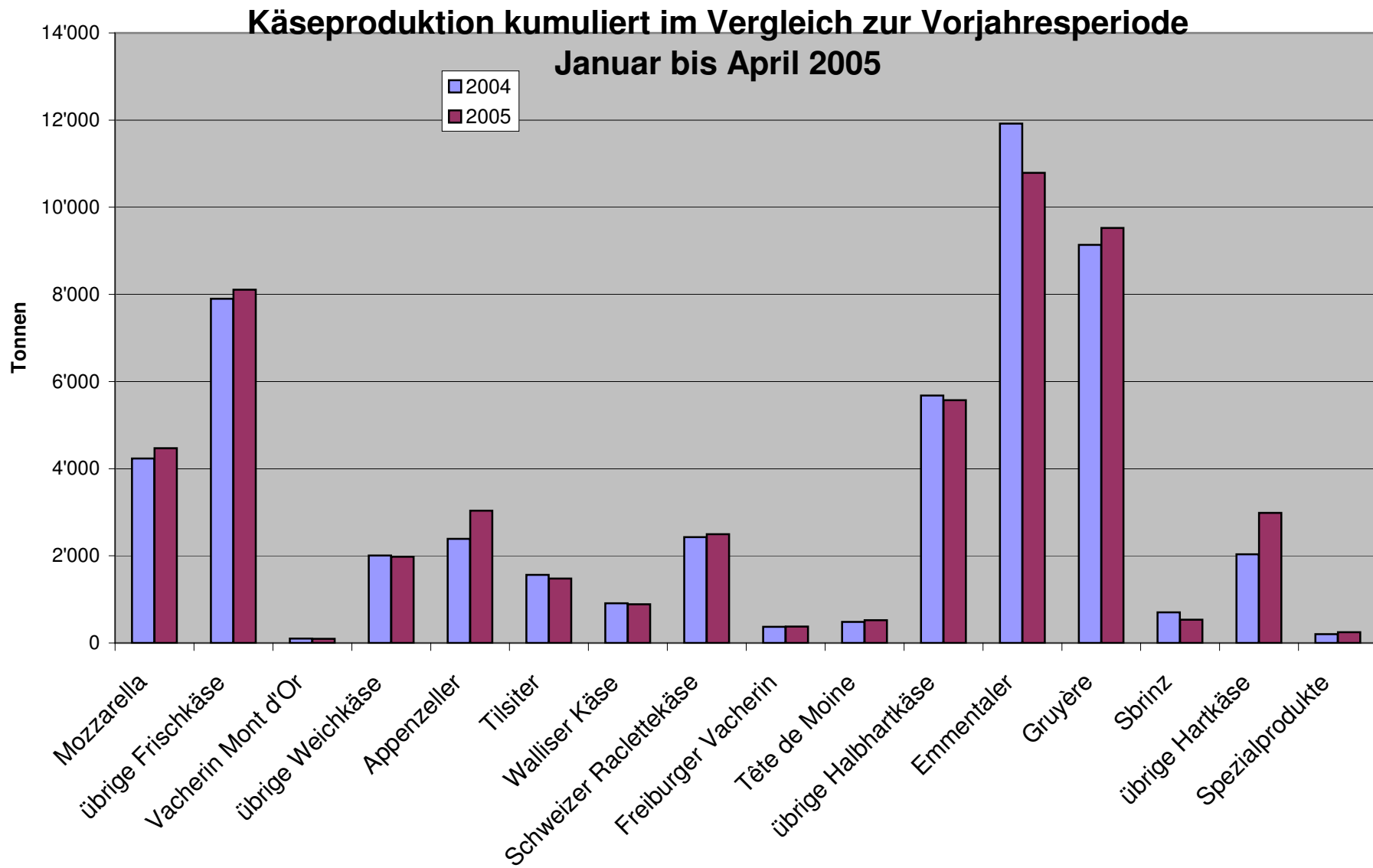
** ab Mai 2004 wird Feta aus Kuhmilch in der Kategorie Frischkäse / Untergruppe übriger Frischkäse erfasst

Käseproduktion 2004

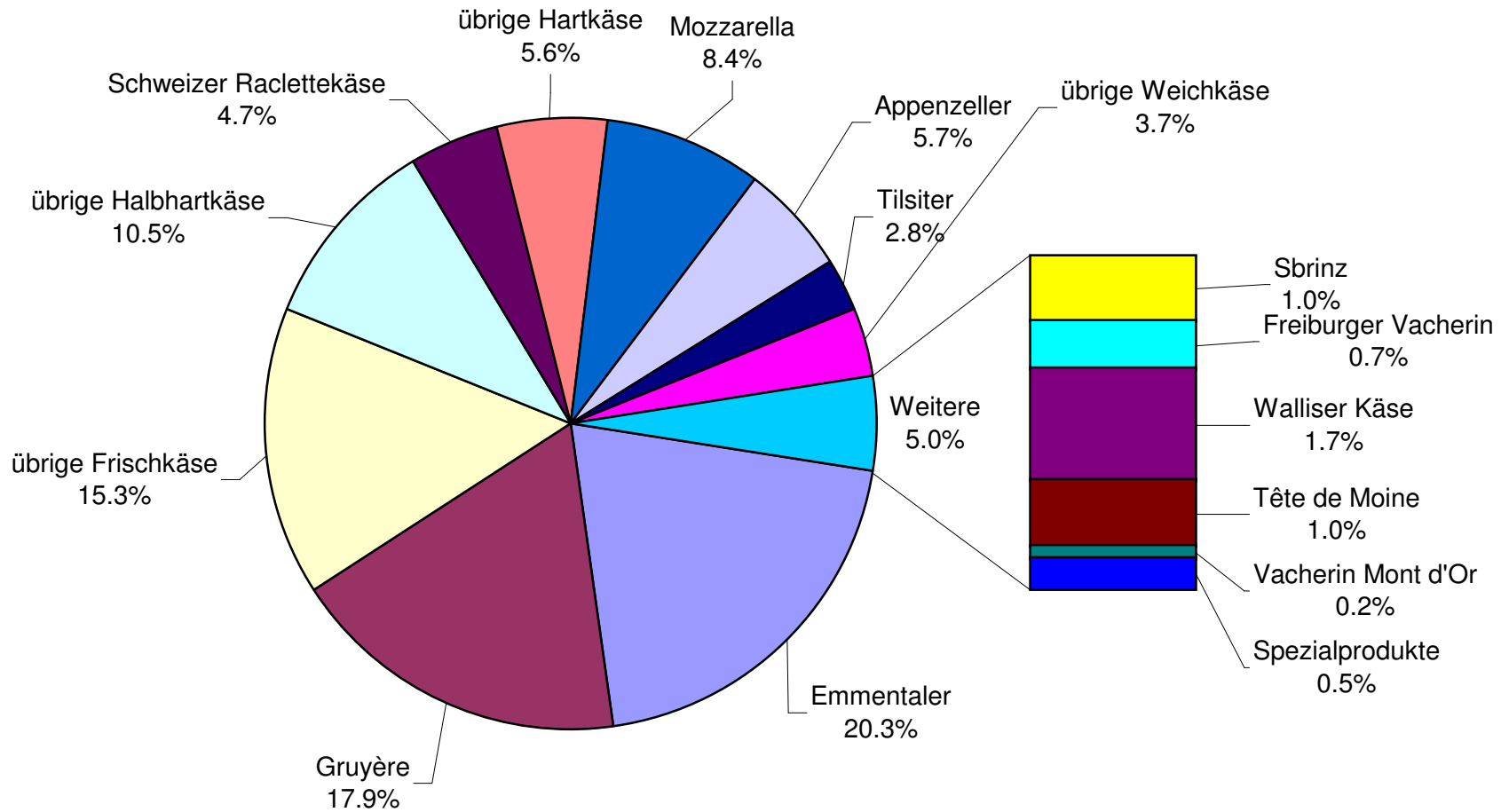
	Jan.	Feb.	März	April	Mai	Juni	Juli	Aug.	Sept.	Okt.	Nov.	Dez.	Kumuliert 2004
	Tonnen	Tonnen	Tonnen	Tonnen	Tonnen	Tonnen	Tonnen	Tonnen	Tonnen	Tonnen	Tonnen	Tonnen	Tonnen
Quark	697	730	852	832	782	856	708	770	755	652	776	726	9'136
Mozzarella	886	941	1'260	1'149	1'283	1'441	1'174	1'366	1'043	934	938	921	13'336
Mascarpone	40	42	48	61	70	47	42	59	43	38	70	71	631
Übrige Frischkäse	1'148	985	1'258	1'206	1'195	1'248	1'064	1'300	1'130	1'118	1'050	1'015	13'717
Frischkäse total	2'772	2'698	3'417	3'247	3'329	3'593	2'987	3'496	2'971	2'743	2'834	2'733	36'820
Weisschimmelkäse, mager bis viertelfett	0	0	0	0	0	0	0	0	0	0	0	0	0
Weisschimmelkäse, halb- bis vollfett	94	117	140	109	102	126	112	131	114	97	116	140	1'398
Weisschimmelkäse, überfett	81	66	80	90	69	67	62	105	68	96	90	100	974
Blau-, Grünschimmelkäse	0	0	0	0	0	19	0	0	0	0	0	0	19
Tomme	155	177	196	194	166	130	172	211	202	199	188	191	2'181
Vacherin Mont d'Or	68	32	3	0	0	0	0	35	106	111	129	98	582
Anderer Weichkäse mager, viertelfett	6	5	9	10	12	6	6	15	8	2	8	4	91
Anderer Weichkäse, halb- bis vollfett	52	54	81	64	64	91	65	66	80	84	70	50	821
Anderer Weichkäse, überfett	55	59	63	52	54	60	49	59	58	43	59	51	662
Weichkäse total	512	510	571	519	466	500	466	621	636	633	660	633	6'727
Appenzeller Käse	546	655	621	569	659	739	701	709	784	738	740	838	8'299
Tilsiter	414	353	420	378	411	433	374	336	338	354	342	300	4'453
Walliser Käse (Walliser Raclettekäse)	225	227	236	223	198	126	77	68	218	236	145	197	2'176
Schweizer Raclettekäse	544	514	661	709	1'050	1'061	1'316	1'340	1'189	1'085	898	575	10'942
Vacherin Fribourgeois	114	88	74	94	162	191	231	234	250	259	199	163	2'059
Tête de Moine	139	119	107	121	137	120	145	162	169	163	141	146	1'669
Jurakäse	30	27	30	27	38	22	23	20	18	20	20	26	301
Winzerkäse	44	39	43	41	34	31	31	38	30	33	31	43	438
Mutschli	26	39	34	31	26	32	28	32	58	54	38	32	430
Alpkäse halbhart	0	0	0	0	2	5	3	7	1'169	424	59	4	1'673
Bündner Bergkäse	93	90	89	97	93	75	50	20	21	40	70	78	816
Berg- und Schnittkäse halbhart	120	116	123	144	146	121	114	96	100	115	111	123	1'429
St. Paulin Suisse	103	61	76	104	65	125	89	73	90	99	92	112	1'089
Schweizer Edamer	76	52	69	71	70	41	78	83	62	64	38	75	779
Kaltgereifte Käse	3	2	2	4	2	2	1	3	1	2	2	2	26
Halbhartkäse mit Schimmelbildung	6	7	6	7	8	7	9	7	19	17	10	12	115
Conveniencekäse	93	103	163	127	85	82	114	112	78	74	87	94	1'215
Schmelzrohware, vollfett	49	61	80	44	56	64	46	44	55	51	68	71	689
Feta aus Kuhmilch	20	29	44	33	0	0	0	0	0	0	0	0	126
Anderer Halbhartkäse, mager bis viertelfett	52	35	58	51	66	58	43	46	55	49	39	31	583
Anderer Halbhartkäse, halb- bis vollfett	527	523	578	662	654	658	559	571	644	716	627	616	7'335
Anderer Halbhartkäse, überfett	124	80	113	99	90	114	103	89	97	121	113	98	1'241
Halbhartkäse total	3'346	3'219	3'628	3'637	4'056	4'108	4'136	4'089	5'443	4'713	3'867	3'635	47'877
Emmentaler	2'979	2'587	3'122	3'230	3'379	2'937	2'635	2'454	2'508	2'592	2'496	2'584	33'503
Switzerland Swiss	148	140	152	158	161	143	174	175	180	200	191	211	2'033
Gruyère	2'189	2'166	2'373	2'411	2'775	2'406	2'171	2'003	2'033	2'186	1'898	2'108	26'719
Alpkäse hart	0	0	0	0	15	109	114	51	1'105	470	28	0	1'892
Anderer Hartkäse, mager bis viertelfett	11	9	7	10	11	9	12	9	12	7	7	4	108
Anderer Hartkäse, halb- bis vollfett	309	300	388	390	385	336	301	291	333	372	345	401	4'151
Anderer Hartkäse, überfett	3	2	3	4	6	3	5	4	3	2	2	2	39
Hartkäse total	5'639	5'204	6'045	6'203	6'732	5'943	5'412	4'987	6'174	5'829	4'967	5'310	68'445
Sbrinz	176	176	178	172	181	168	98	89	100	122	123	133	1'716
Extra Hartkäse total	176	176	178	172	181	168	98	89	100	122	123	133	1'716
Reiner Ziegenkäse	15	25	46	66	77	71	63	63	94	86	33	19	658
Reiner Schafkäse	9	9	13	17	18	17	15	13	12	11	9	10	153
Spezialprodukte total	24	34	59	83	95	87	78	77	106	98	42	29	812
Total alle Käsesorten	12'468	11'840	13'900	13'862	14'859	14'398	13'176	13'358	15'430	14'139	12'493	12'474	162'397

Käseproduktion April 2005 im Vergleich zum Vorjahresmonat





Käseproduktion Januar bis April 2005 Total 53'092 Tonnen



Konsummilchproduktion

Milchart	Monatliche Produktion		Differenz zum Vorjahres-Monat		Kumulierte Produktion		Differenz zur Vorjahresperiode	
	<i>April 2004</i>	<i>April 2005</i>			<i>Jan. - April 2004</i>	<i>Jan. - April 2005</i>		
	Tonnen	Tonnen	Tonnen	(%)	Tonnen	Tonnen	Tonnen	(%)
Rohmilch	2'163	2'078	-85	-3.9	6'251	5'305	-946	-15.1
Fettangereicherte Milch past	0	0	0	#DIV/0!	8	0	-8	-100.0
Fettangereicherte Milch UHT	97	108	11	11.3	347	351	4	1.2
Vollmilch past.	8'255	7'881	-374	-4.5	32'128	33'025	897	2.8
Vollmilch UHT	14'277	13'213	-1'064	-7.5	59'464	57'265	-2'199	-3.7
teiltrahmte Milch past.	6'639	6'425	-214	-3.2	25'951	26'244	293	1.1
teiltrahmte Milch UHT	7'341	9'091	1'750	23.8	40'467	40'209	-258	-0.6
Trinkmagermilch past.	1	1	0	0.0	3	58	55	1'833.3
Trinkmagermilch UHT	1'130	1'352	222	19.6	5'811	5'518	-293	-5.0
Total Konsummilch	39'903	40'149	246	0.6	170'430	167'975	-2'455	-1.4

Butterproduktion und -verkäufe

Butterproduktion

	Monatliche Produktion		Differenz zum Vorjahres-Monat		Kumulierte Produktion		Differenz zur Vorjahresperiode	
	<i>April 2004</i>	<i>April 2005</i>	Tonnen	(%)	<i>Jan. - April 2004</i>	<i>Jan. - April 2005</i>	Tonnen	(%)
	Tonnen	Tonnen			Tonnen	Tonnen		
	4'708	4'308	-400	-8.5	16'231	15'895	-336	-2.1

Butterverkäufe (inkl. Importbutter)

	Monatliche Verkäufe		Differenz zum Vorjahres-Monat		Kumulierte Verkäufe		Differenz zur Vorjahresperiode	
	<i>April 2004</i>	<i>April 2005</i>	Tonnen	(%)	<i>Jan. - April 2004</i>	<i>Jan. - April 2005</i>	Tonnen	(%)
	Tonnen	Tonnen			Tonnen	Tonnen		
Vorzugsbutter	524	472	-52	-9.9	2'051	2'000	-51	-2.5
Die Butter, Industrie-/Gewerbebutter	1'953	2'187	234	12.0	8'421	8'355	-66	-0.8
Käsereibutter	29	30	1	3.4	226	110	-116	-51.3
übrige Butter	275	274	-1	-0.4	1'033	1'053	20	1.9
Eingesottene Butter	331	373	42	12.7	1'455	1'441	-14	-1.0
übrige entwässerte Butter	24	39	15	62.5	97	116	19	19.6
Total Inlandverkäufe	3'136	3'375	239	7.6	13'283	13'075	-208	-1.6
Export	0	0			0	0		
Veredelungsverkehr*	78	31	-47	-60.3	207	66	-141	-68.1
Total	3'214	3'406	192	6.0	13'490	13'141	-349	-2.6

* Quelle: BOB

Produktion von Milchspezialitäten

Konsumrahm

	Monatliche Produktion		Differenz zum Vorjahres-Monat		Kumulierte Produktion		Differenz zur Vorjahresperiode	
	<i>April 2004</i>	<i>April 2005</i>	Tonnen	(%)	<i>Jan. - April 2004</i>	<i>Jan. - April 2005</i>	Tonnen	(%)
	Tonnen	Tonnen			Tonnen	Tonnen		
Doppelrahm	53	49	-4	-7.5	181	178	-3	-1.7
Vollrahm 35%	1'724	2'022	298	17.3	7'794	8'038	244	3.1
Halbrahm	1'044	1'105	61	5.8	4'613	4'421	-192	-4.2
Kaffeerahm	2'031	2'177	146	7.2	8'165	8'213	48	0.6
Total Konsumrahm	4'852	5'353	501	10.3	20'753	20'850	97	0.5

Andere Milchspezialitäten

	Monatliche Produktion		Differenz zum Vorjahres-Monat		Kumulierte Produktion		Differenz zur Vorjahresperiode	
	<i>April 2004</i>	<i>April 2005</i>	Tonnen	(%)	<i>Jan. - April 2004</i>	<i>Jan. - April 2005</i>	Tonnen	(%)
	Tonnen	Tonnen			Tonnen	Tonnen		
Sauermilch	274	267	-7	-2.6	1'117	1'088	-29	-2.6
Sauerrahm	27	83	56	207.4	245	360	115	46.9
Dessertprodukte	1'790	1'835	45	2.5	8'549	8'259	-290	-3.4
Milchgetränke	3'288	4'419	1'131	34.4	12'135	18'090	5'955	49.1
Jogurt	11'703	11'952	249	2.1	45'461	46'337	876	1.9
Kefir	7	7	0	0.0	30	29	-1	-3.3
Speiseeis	2'457	2'751	294	12.0	7'339	7'982	643	8.8

Produktion Milchpulver und Milchkondensat

	Monatliche Produktion		Differenz zum Vorjahres-Monat		Kumulierte Produktion		Differenz zur Vorjahresperiode	
	<i>April 2004</i>	<i>April 2005</i>	Tonnen	%	<i>Jan. - April 2004</i>	<i>Jan. - April 2005</i>	Tonnen	%
	Tonnen	Tonnen			Tonnen	Tonnen		
Vollmilchpulver	831	1'369	538	64.7	4'738	6'139	1'401	29.6
Teilentrahmtes Milchpulver	279	225	-54	-19.4	792	1'017	225	28.4
Fettangereichertes Milchpulver & Rahmpulver	15	37	22	146.7	104	106	2	1.9
Magermilchpulver	3'867	3'662	-205	-5.3	11'884	11'370	-514	-4.3
Buttermilchpulver	11	7	-4	-36.4	33	108	75	227.3
Molkenpulver	208	186	-22	-10.6	560	649	89	15.9
Milchkondensat	267	262	-5	-1.9	1'116	966	-150	-13.4

Käseexport nach Produkten/Gruppen

Käsesorte / Kategorie	Monatliche Exporte		Differenz zum Vorjahres-Monat		Kumulierte Exporte		Differenz zur Vorjahresperiode	
	April 2004 Tonnen	April 2005 Tonnen	Tonnen	(%)	Jan. - April 2004 Tonnen	Jan. - April 2005 Tonnen	Tonnen	(%)
Frischkäse inkl. Quark total	2.4	1.6	-0.8	-33.3 %	10.3	9.6	-0.7	-6.8 %
Vacherin Mont d'Or	0.0	0.0	0.0	#DIV/0!	5.9	12.5	6.6	111.9 %
Weichkäse andere	47.9	41.7	-6.2	-12.9 %	115.1	205.6	90.5	78.6 %
Weichkäse total	47.9	41.7	-6.2	-12.9 %	121.0	218.1	97.1	80.2 %
Appenzeller Käse	347.3	333.5	-13.8	-4.0 %	1'579.9	1'632.1	52.2	3.3 %
Tilsiter	27.2	41.3	14.1	51.8 %	126.7	128.5	1.8	1.4 %
Raclette	20.0	27.0	7.0	35.0 %	150.2	188.1	37.9	25.2 %
Vacherin Fribourgeois	13.5	9.1	-4.4	-32.6 %	73.9	81.2	7.3	9.9 %
Tête de Moine	56.8	53.8	-3.0	-5.3 %	252.6	248.8	-3.8	-1.5 %
Halbhartkäse andere	37.9	54.3	16.4	43.3 %	119.1	252.6	133.5	112.1 %
Halbhartkäse total	502.7	519.0	16.3	3.2 %	2'302.4	2'531.3	228.9	9.9 %
Emmentaler	2'361.6	2'043.4	-318.2	-13.5 %	8'610.8	8'015.4	-595.4	-6.9 %
Gruyère	818.2	802.8	-15.4	-1.9 %	3'406.4	3'212.2	-194.2	-5.7 %
Switzerland Swiss	0.0	216.4	216.4	#DIV/0!	0.0	771.6	771.6	
Hartkäse übrige	44.7	4.2	-40.5	-90.6 %	115.1	25.8	-89.3	-77.6 %
Hartkäse total	3'224.5	3'066.8	-157.7	-4.9 %	12'132.3	12'025.0	-107.3	-0.9 %
Sbrinz	78.3	58.7	-19.6	-25.0 %	335.4	185.5	-149.9	-44.7 %
Extra Hartkäse total	78.3	58.7	-19.6	-25.0 %	335.4	185.5	-149.9	-44.7 %
Schmelzkäse total	385.0	445.0	60.0	15.6 %	1'566.2	1'538.7	-27.5	-1.8 %
Fertigfondue total	296.2	233.0	-63.2	-21.3 %	1'177.5	1'257.8	80.3	6.8 %
andere Käse total	20.6	9.5	-11.1	-53.9 %	73.7	36.4	-37.3	-50.6 %
Total	4'557.6	4'375.3	-182.3	-4.0 %	17'718.8	17'802.4	83.6	0.5 %

Quelle: OZD

Käseexport nach Ländern

April 2005

	Emmentaler Gruyère Sbrinz Switzerland Swiss übrige Hartkäse Hartkäse total Appenzeller Käse Vacherin Fribourgeois Raclette Tête de Moine Tilsiter übrige Halbhartkäse Halbhartkäse total Frischkäse inkl. Quark Vacherin Mont d'Or übrige Weichkäse Weichkäse total Schmelzkäse andere Käse Fertigfondue																				TOTAL	
Land	t	t	t	t	t	t	t	t	t	t	t	t	t	t	t	t	t	t	t	t	t	t
EUROPA																						
Deutschland	210.3	150.1	*	*	3.1	363.5	252.1	1.4	3.2	28.3	21.5	39.5	346.0	1.3	0.0	38.3	39.6	33.5	7.2	12.6	802.4	
Frankreich	150.2	105.2	*	*	0.3	255.7	34.4	2.2	1.4	12.4	*	0.5	50.9	0.2	*	2.9	3.2	1.6	0.0	8.0	319.3	
Italien	858.7	68.1	*	*	0.0	926.8	1.1	*	*	1.7	*	0.1	2.9	0.0	0.0	0.0	0.0	249.0	0.0	0.1	1'178.8	
BeNeLux	70.4	57.0	*	*	0.0	127.4	8.1	0.7	0.2	4.9	0.1	0.3	14.3	0.0	*	0.0	0.0	32.0	0.0	56.7	230.3	
Grossbritannien	23.1	40.9	*	*	0.1	64.1	1.2	*	*	0.1	*	0.0	1.3	0.0	*	0.0	0.0	4.8	0.0	2.4	72.7	
Spanien/Portugal	12.0	11.8	*	*	0.0	23.9	*	*	*	*	*	0.0	0.0	0.0	*	0.0	0.0	1.8	0.0	18.9	44.5	
Europa nicht zugeordnet / übriges Europa	270.8	54.2	46.3	9.6	0.2	381.0	27.8	1.6	0.8	3.9	16.5	6.7	57.3	0.0	0.0	0.0	0.0	1.0	0.0	20.8	460.2	
TOTAL EUROPA	1'595.5	487.3	46.3	9.6	3.8	2'142.5	324.7	6.0	5.6	51.3	38.0	47.0	472.5	1.6	0.0	41.2	42.8	323.7	7.2	119.4	3'108.2	
Andere Länder																						
Kanada	110.4	*	*	*	0.4	110.8	3.3	*	*	0.9	*	1.3	5.5	0.0	*	0.0	0.0	82.7	0.0	21.7	220.7	
USA	268.5	152.8	*	*	0.0	421.3	4.0	0.6	9.1	1.2	*	5.6	20.4	0.0	*	0.2	0.2	26.2	0.5	18.1	486.7	
Kanada / USA nicht zugeordnet/ andere Länder	69.0	162.7	12.4	206.8	0.0	450.9	1.5	2.5	12.4	0.5	3.3	0.4	20.6	0.0	0.0	0.4	0.4	12.4	1.8	73.8	559.8	
TOTAL ANDERE LÄNDER	447.9	315.5	12.4	206.8	0.4	983.0	8.9	3.1	21.4	2.5	3.3	7.3	46.6	0.0	0.0	0.5	0.5	121.3	2.3	113.6	1'267.2	
TOTAL	2'043.4	802.8	58.7	216.4	4.2	3'125.5	333.5	9.1	27.0	53.8	41.3	54.3	519.1	1.6	0.0	41.7	43.3	445.0	9.5	233.0	4'375.4	

* Aus Datenschutzgründen sind Käseexporte mit weniger als drei Exporteuren nicht nach Ländern zugeordnet (Zusammenzug in 'Europa nicht zugeordnet' bzw. Kanada USA nicht zugeordnet/andere Länder)

Quelle: OZD

Käseexport nach Ländern

April 2004

Land	Käseexport nach Ländern																				TOTAL
	t	t	t	t	t	t	t	t	t	t	t	t	t	t	t	t	t	t	t	t	
EUROPA																					
Deutschland	125.0	123.1	*	6.2	254.2	239.1	5.0	7.3	32.5	16.6	27.1	327.5	2.2	0.0	44.7	46.8	12.2	11.3	31.7	683.8	
Frankreich	206.2	118.2	*	0.1	324.5	48.9	5.3	1.7	13.4	*	0.1	69.4	0.2	*	2.5	2.7	2.9	0.5	10.3	410.2	
Italien	1'157.0	26.7	*	0.0	1'183.7	0.9	*	*	1.5	*	0.0	2.4	0.0	0.0	0.0	0.0	263.5	2.5	4.7	1'456.8	
BeNeLux	86.3	42.4	*	0.1	128.8	9.2	0.3	1.2	2.8	0.1	0.2	13.8	0.0	*	0.0	0.0	32.4	0.0	72.5	247.5	
Grossbritannien	32.7	46.4	*	0.0	79.0	1.4	*	*	0.2	*	0.0	1.6	0.0	*	0.0	0.0	0.6	0.0	3.3	84.5	
Spanien/Portugal	28.7	13.1	*	0.0	41.8	*	*	*	*	*	0.0	0.0	0.0	*	0.0	0.0	4.9	0.0	20.1	66.8	
Europa nicht zugeordnet / übriges Europa	312.2	41.2	75.7	7.4	436.4	39.2	0.6	1.0	3.7	8.6	0.5	53.6	0.0	0.0	0.0	0.0	0.9	4.0	7.7	502.7	
TOTAL EUROPA	1'948.0	411.0	75.7	13.9	2'448.5	338.7	11.3	11.2	53.9	25.4	27.9	468.3	2.4	0.0	47.1	49.6	317.4	18.3	150.3	3'452.4	
Andere Länder																					
Kanada	41.6	*	*	0.0	41.7	1.1	*	*	0.7	*	3.0	4.8	0.0	*	0.0	0.0	30.4	0.0	63.2	140.1	
USA	309.3	243.8	*	30.8	583.8	6.0	0.8	3.4	1.9	*	6.7	18.9	0.0	*	0.0	0.0	26.9	0.3	6.3	636.1	
zugeordnet/ andere Länder	62.7	163.4	2.6	0.1	228.8	1.5	1.4	5.4	0.2	1.9	0.2	10.7	0.0	0.0	0.7	0.7	10.3	2.0	76.4	328.8	
TOTAL ANDERE LÄNDER	413.6	407.2	2.6	30.8	854.2	8.7	2.2	8.8	2.8	1.9	10.0	34.4	0.0	0.0	0.7	0.7	67.6	2.2	145.9	1'105.0	
TOTAL	2'361.6	818.2	78.3	44.7	3'302.7	347.3	13.5	20.0	56.8	27.2	37.9	502.6	2.4	0.0	47.9	50.3	385.0	20.6	296.2	4'557.4	

* Aus Datenschutzgründen sind Käseexporte mit weniger als drei Exporteuren nicht nach Ländern zugeordnet (Zusammenzug in 'Europa nicht zugeordnet' bzw. Kanada USA nicht zugeordnet/andere Länder)

Quelle: OZD

Käseexport nach Ländern, kumuliert

Januar bis April 2005

Land	Emmentaler		Gruyère		Sbrinz		Switzerland Swiss		übrige Hartkäse		Hartkäse total		Appenzeller Käse		Vacherin Fribourgeois		Tête de Moine		Tilsiter		übrige Halbhartkäse		Halbhartkäse total		Frischkäse inkl. Quark		Vacherin Mont d'Or		übrige Weichkäse		Weichkäse total		Schmelzkäse		andere Käse		Fertigfondue		TOTAL					
	t	t	t	t	t	t	t	t	t	t	t	t	t	t	t	t	t	t	t	t	t	t	t	t	t	t	t	t	t	t	t	t	t	t	t	t	t	t	t					
EUROPA																																												
Deutschland	812.7	672.7	*	*	18.0	1'503.4	1'228.6	20.4	44.2	135.1	74.1	181.7	1'684.1	6.4	0.8	188.9	196.1	48.2	18.8	107.4																					3'558.0			
Frankreich	757.9	640.8	*	*	2.3	1'400.9	206.5	45.7	25.8	62.5	*	10.7	351.3	1.3	*	12.2	13.4	10.7	0.0	116.8																						1'893.2		
Italien	3'686.4	159.4	*	*	0.0	3'845.8	4.9	*	*	5.9	*	3.5	14.2	1.4	0.1	0.0	1.6	1'028.1	2.0	17.0																					4'908.7			
BeNeLux	319.8	242.0	*	*	0.7	562.4	34.6	4.9	38.2	16.3	0.4	3.1	97.6	0.0	*	0.1	0.1	126.2	8.0	333.1																					1'127.4			
Grossbritannien	102.2	184.0	*	*	0.1	286.3	4.1	*	*	0.5	*	0.1	4.7	0.0	*	0.0	0.0	10.6	0.0	12.0																					313.5			
Spanien/Portugal	52.6	77.8	*	*	0.1	130.5	*	*	*	*	*	0.0	0.0	0.0	*	0.0	0.0	14.0	0.0	117.2																					261.7			
Europa nicht zugeordnet / übriges Europa	1'036.0	204.0	148.1	21.3	2.3	1'411.6	114.3	2.4	7.5	21.9	47.9	31.7	225.7	0.0	11.5	0.0	11.5	18.4	0.1	124.1																						1'791.3		
TOTAL EUROPA	6'767.7	2'180.6	148.1	21.3	23.4	9'141.0	1'593.1	73.4	115.8	242.1	122.4	230.8	2'377.6	9.1	12.4	201.2	222.6	1'256.2	28.9	827.5																						13'853.8		
Andere Länder																																												
Kanada	208.4	*	*	*	0.4	208.8	8.0	*	*	2.0	*	2.8	12.8	0.0	*	0.0	0.0	172.9	0.2	164.7																						559.5		
USA	870.7	634.5	*	*	0.4	1'505.7	27.0	2.6	34.1	3.4	*	15.4	82.5	0.0	*	0.6	0.6	60.3	1.2	53.4																						1'703.7		
Kanada / USA nicht zugeordnet/ andere Länder	168.5	397.1	37.4	750.3	1.6	1'355.0	3.9	5.3	38.3	1.3	6.0	3.5	58.3	0.5	0.2	3.8	4.5	49.2	6.1	212.1																						1'685.4		
TOTAL ANDERE LÄNDER	1'247.7	1'031.6	37.4	750.3	2.4	3'069.5	39.0	7.8	72.4	6.7	6.0	21.7	153.7	0.5	0.2	4.4	5.1	282.5	7.5	430.3																					3'948.6			
TOTAL	8'015.4	3'212.2	185.5	771.6	25.8	12'210.5	1'632.1	81.2	188.1	248.8	128.5	252.6	2'531.3	9.6	12.5	205.6	227.7	1'538.7	36.4	1'257.8																					17'802.5			

* Aus Datenschutzgründen sind Käseexporte mit weniger als drei Exporteuren nicht nach Ländern zugeordnet (Zusammenzug in 'Europa nicht zugeordnet' bzw. Kanada USA nicht zugeordnet/andere Länder)

Quelle: OZD

Käseexport nach Ländern, kumuliert

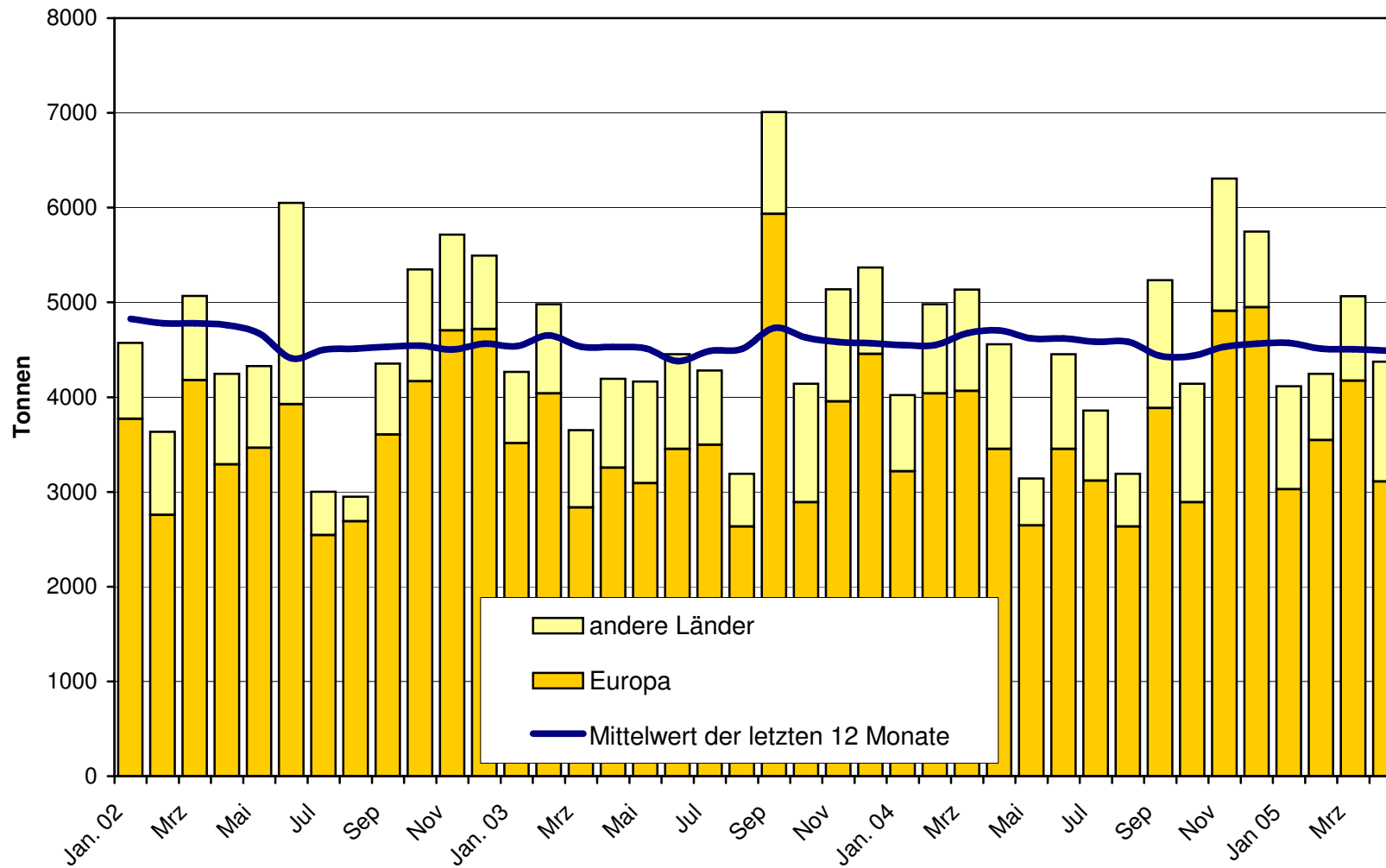
Januar bis April 2004

Land																					TOTAL
	t	t	t	t	t	t	t	t	t	t	t	t	t	t	t	t	t	t	t	t	
EUROPA																					
Deutschland	600.0	498.9	*	36.5	1'135.4	1'176.8	20.1	44.9	146.6	69.4	90.5	1'548.2	7.2	0.7	100.2	108.1	30.0	23.8	138.5	2'984.0	
Frankreich	818.9	568.9	*	3.9	1'391.8	195.9	39.2	18.6	54.0	*	1.4	309.1	1.0	*	11.5	12.4	8.5	1.1	116.0	1'838.9	
Italien	3'855.5	136.2	*	0.0	3'991.6	5.5	*	*	6.7	*	0.1	12.2	0.0	0.2	0.0	0.2	1'047.0	4.1	26.1	5'081.2	
BeNeLux	370.5	248.7	*	0.3	619.5	44.9	4.1	35.2	17.3	0.5	1.8	103.8	0.0	*	0.2	0.2	157.5	13.5	341.1	1'235.7	
Grossbritannien	117.1	178.8	*	0.0	296.0	5.5	*	*	0.8	*	0.0	6.3	0.0	*	0.0	0.0	10.6	0.0	18.4	331.2	
Spanien/Portugal	58.7	100.3	*	0.0	158.9	*	*	*	*	*	0.0	0.0	0.0	*	0.0	0.0	14.0	0.0	116.8	289.7	
Europa nicht zugeordnet / übriges Europa	1'256.8	170.8	310.4	24.2	1'762.2	120.3	1.9	12.7	18.1	50.5	2.9	206.4	2.1	3.8	0.0	5.9	15.0	24.1	71.1	2'084.7	
TOTAL EUROPA	7'077.6	1'902.5	310.4	65.0	9'355.5	1'548.8	65.4	111.3	243.5	120.5	96.6	2'186.1	10.3	4.7	111.9	126.9	1'282.6	66.6	827.8	13'845.4	
Andere Länder																					
Kanada	180.1	*	*	0.0	180.1	5.5	*	*	2.2	*	4.8	12.4	0.0	*	0.1	0.5	82.9	0.0	170.5	446.0	
USA	1'153.1	965.8	*	50.1	2'169.0	19.8	5.4	14.8	5.8	*	15.6	61.4	0.0	*	0.1	0.1	79.0	2.3	36.9	2'348.6	
Kanada / USA nicht zugeordnet/ andere Länder	199.9	538.1	25.0	0.1	763.1	5.7	3.1	24.1	1.2	6.2	2.2	42.5	0.0	1.1	3.0	4.2	121.8	4.9	142.2	1'078.7	
TOTAL ANDERE LÄNDER	1'533.2	1'503.9	25.0	50.1	3'112.2	31.0	8.5	38.8	9.1	6.2	22.6	116.3	0.0	1.1	3.2	4.3	283.7	7.2	349.7	3'873.4	
TOTAL	8'610.8	3'406.4	335.4	115.1	12'467.7	1'579.9	73.9	150.2	252.6	126.7	119.1	2'302.3	10.3	5.9	115.1	131.2	1'566.2	73.7	1'177.5	17'718.8	

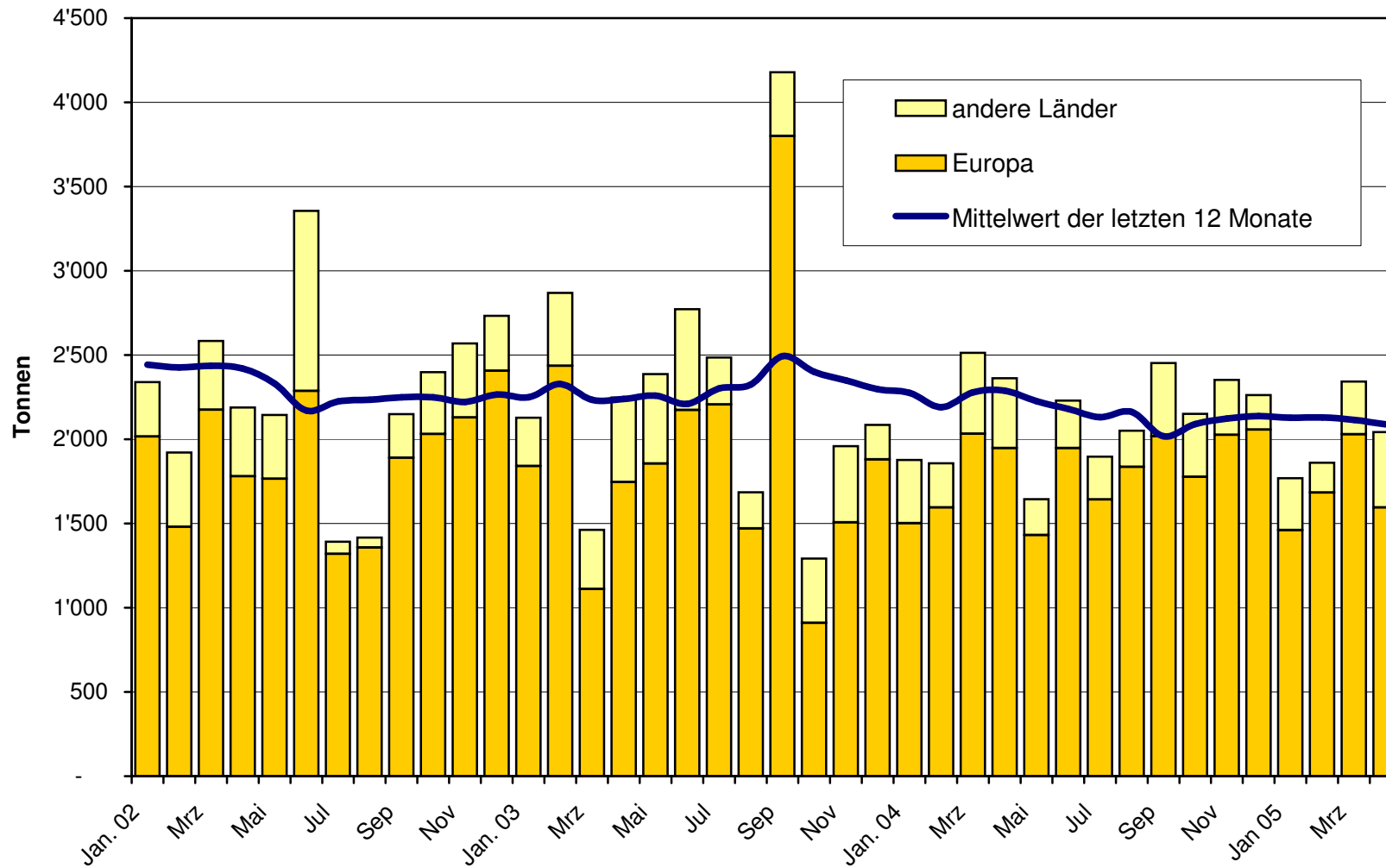
* Aus Datenschutzgründen sind Käseexporte mit weniger als drei Exporteuren nicht nach Ländern zugeordnet (Zusammenzug in 'Europa nicht zugeordnet' bzw. Kanada USA nicht zugeordnet/andere Länder)

Quelle: OZD

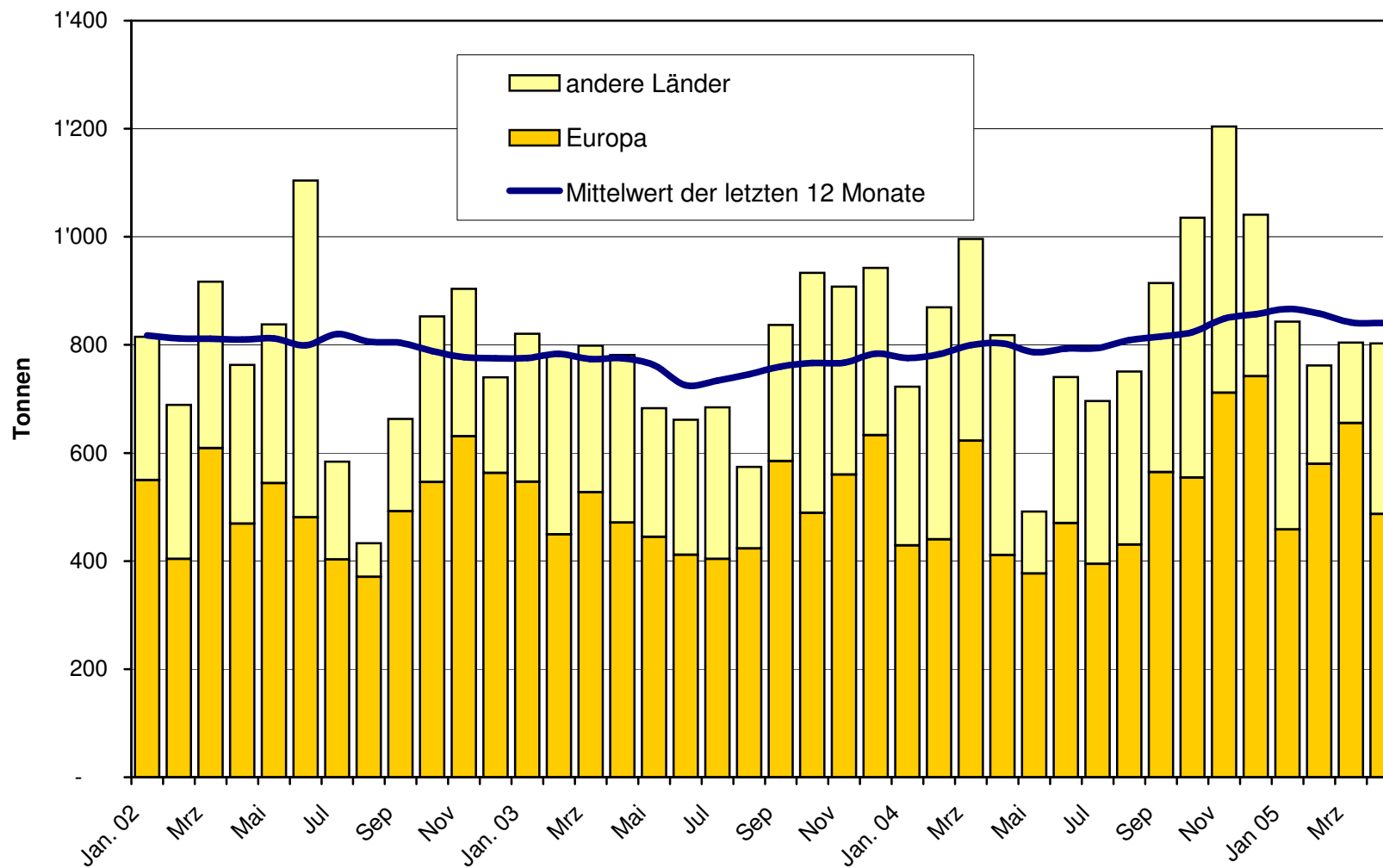
Total Käseexport (inkl. Fertigfondue und Schmelzkäse) ab 2002 Mittelwert der letzten 12 Monate



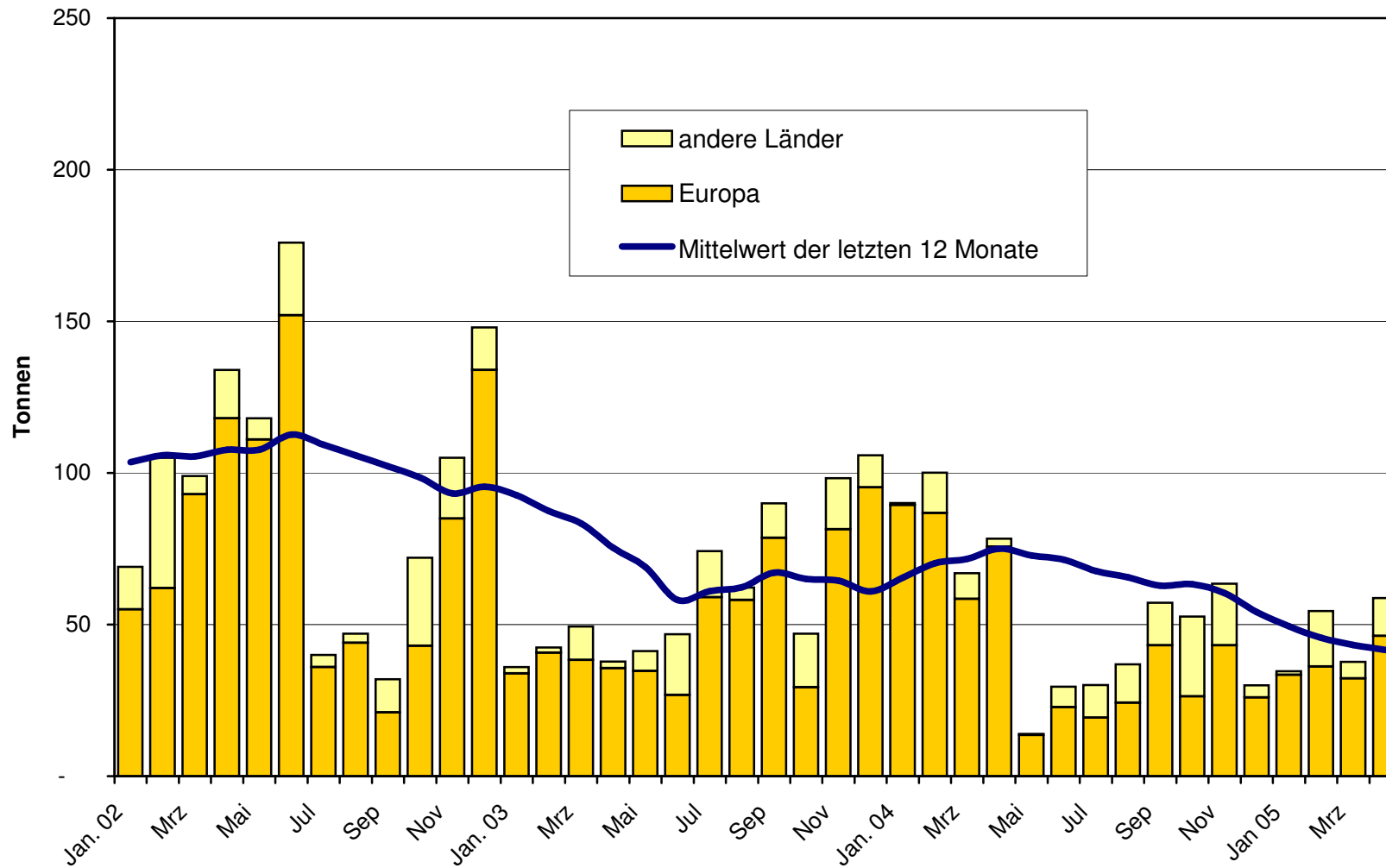
Emmentaler Export ab 2002 Mittelwert der letzten 12 Monate



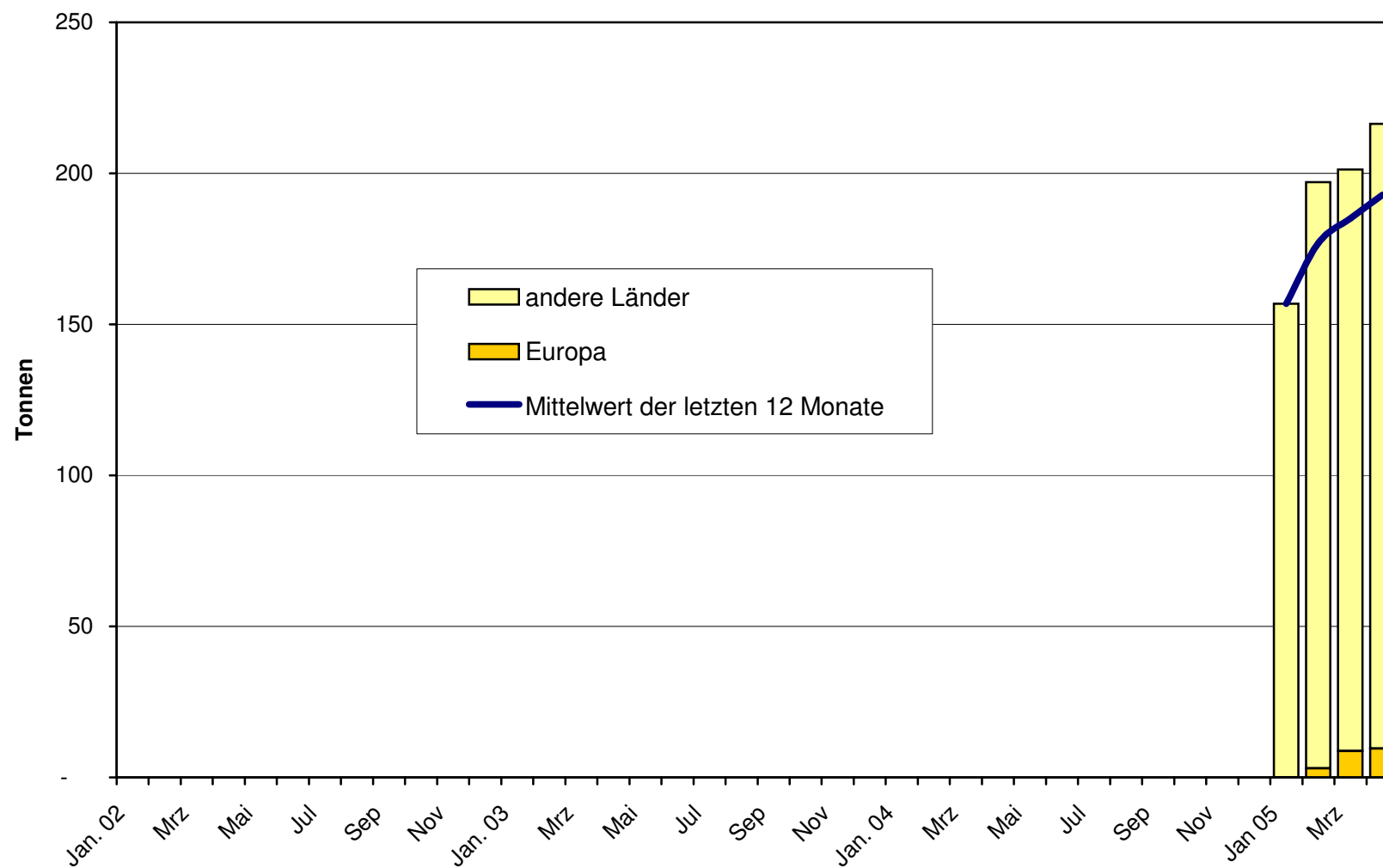
Gruyère Export ab 2002 Mittelwert der letzten 12 Monate



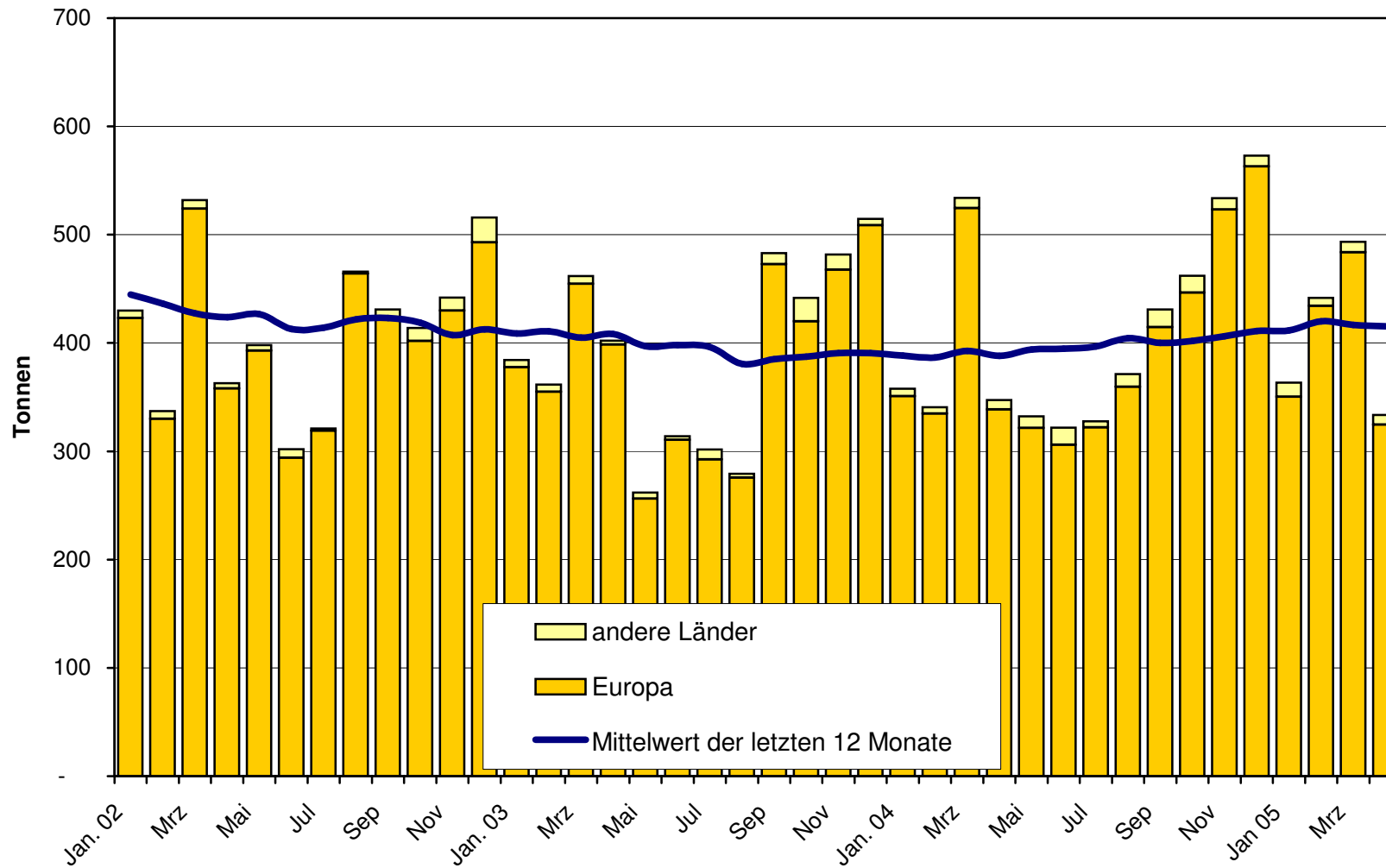
Sbrinz Export ab 2002 Mittelwert der letzten 12 Monate



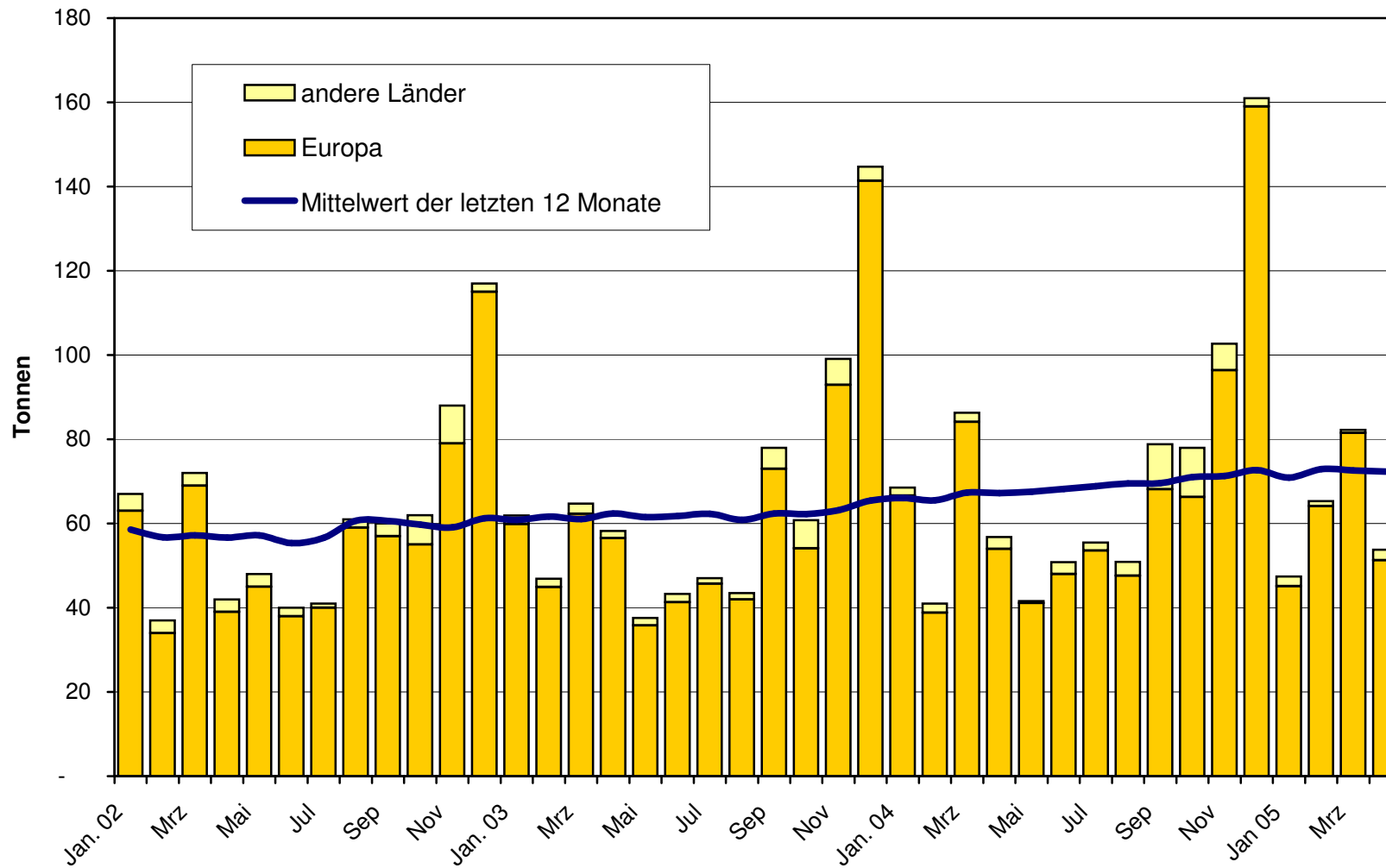
Switzerland Swiss Export ab 2005



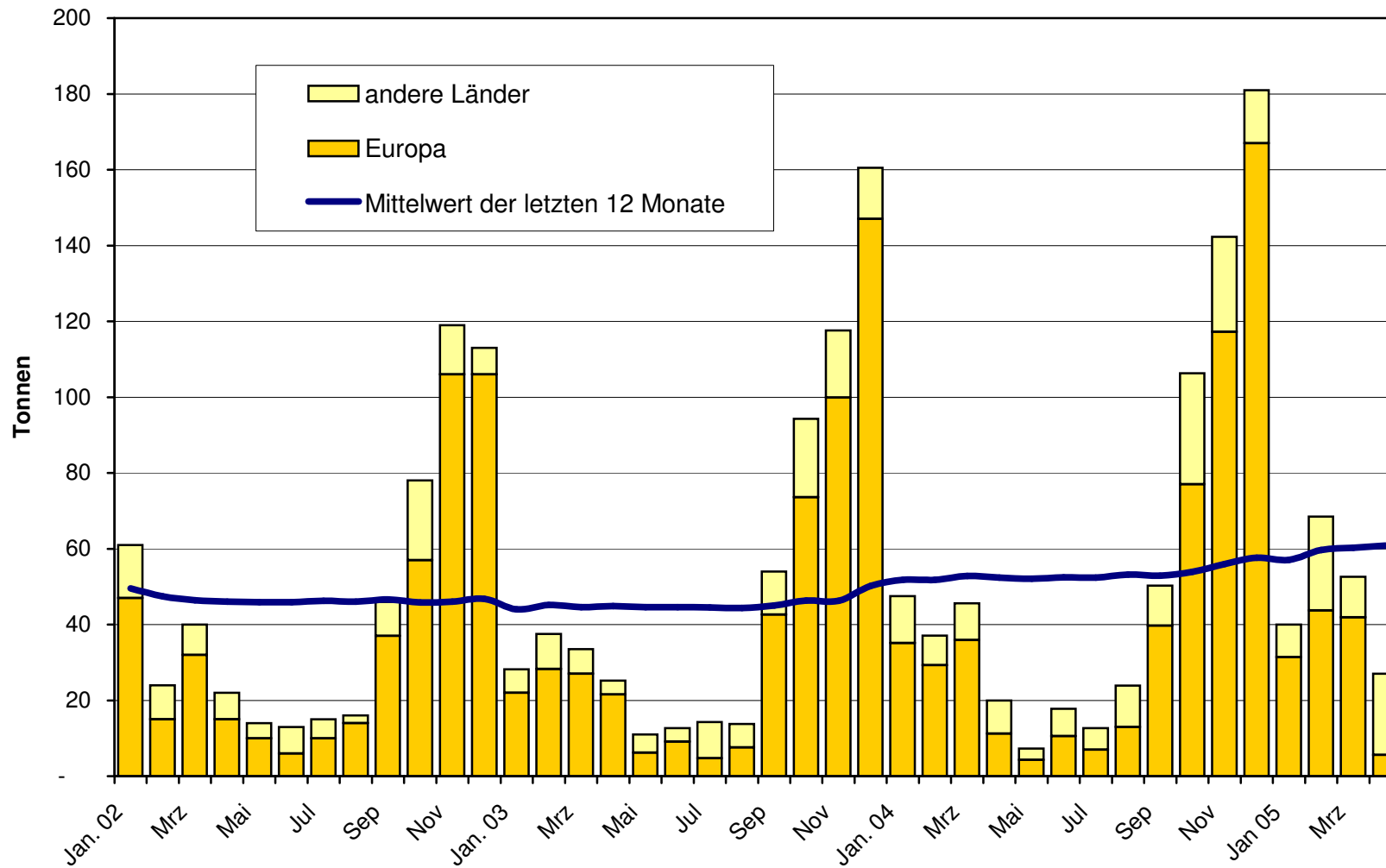
Appenzeller Käse Export ab 2002 Mittelwert der letzten 12 Monate



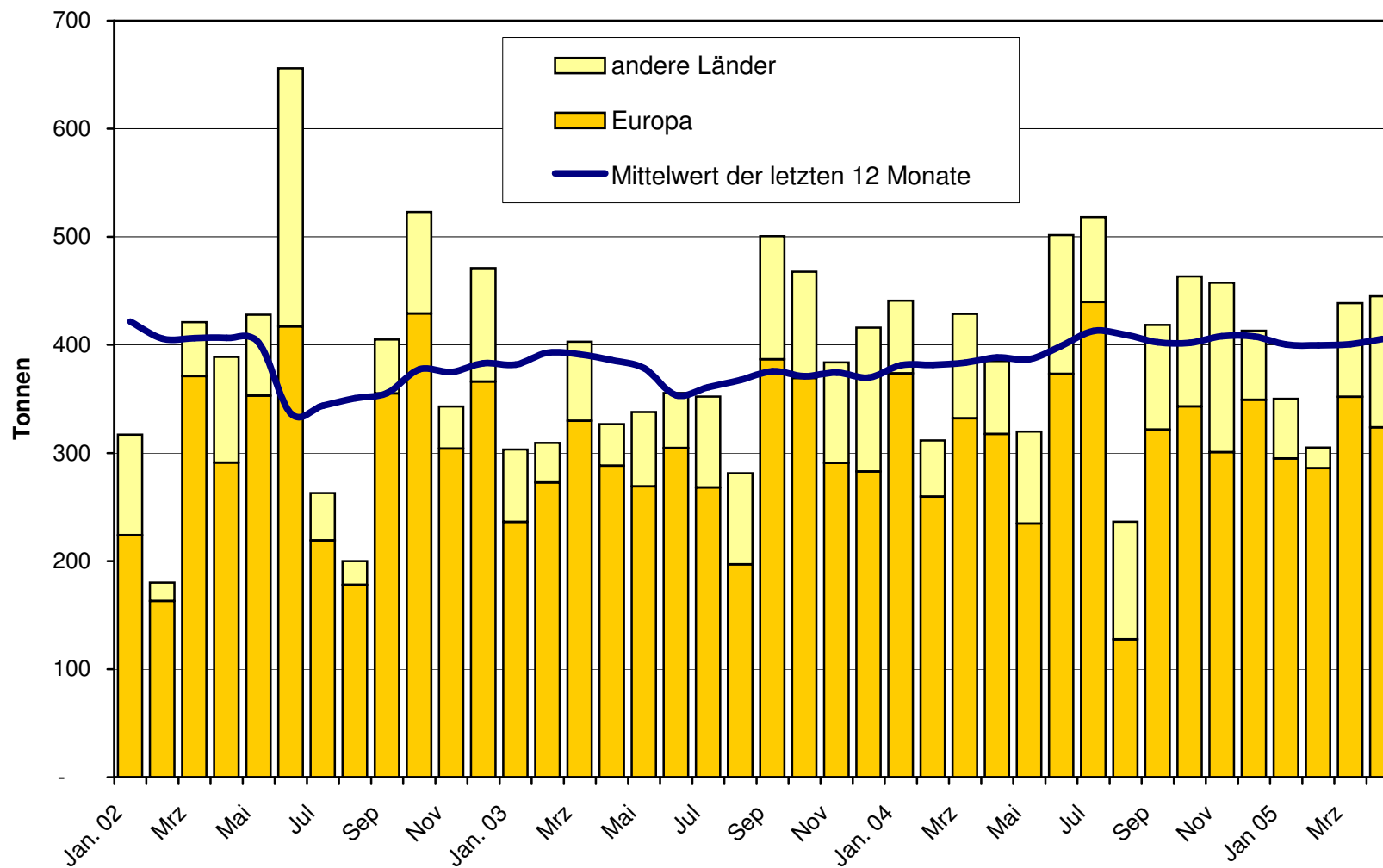
Tête de Moine Export ab 2002 Mittelwert der letzten 12 Monate



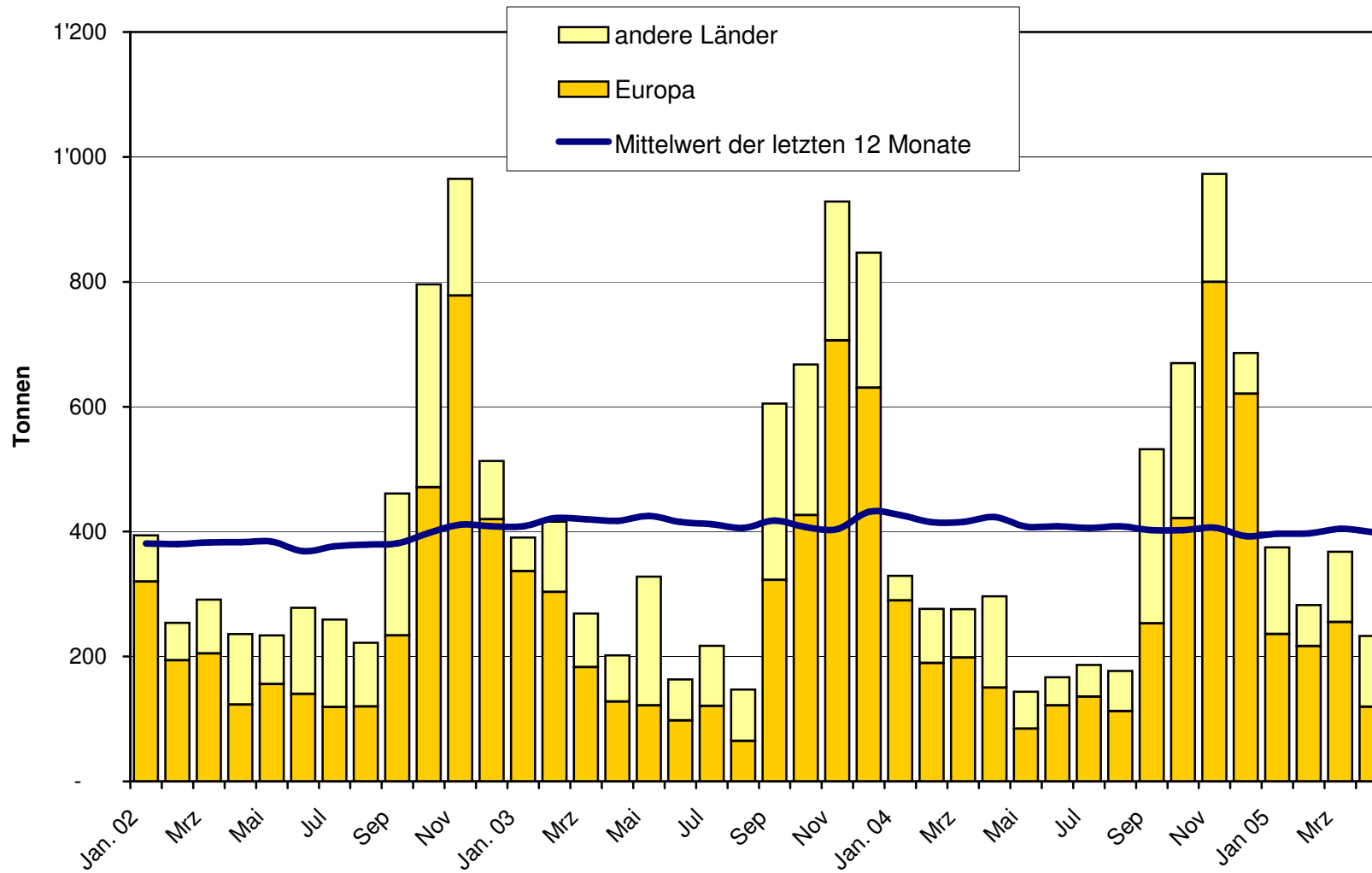
Raclette Suisse Export ab 2002 Mittelwert der letzten 12 Monate



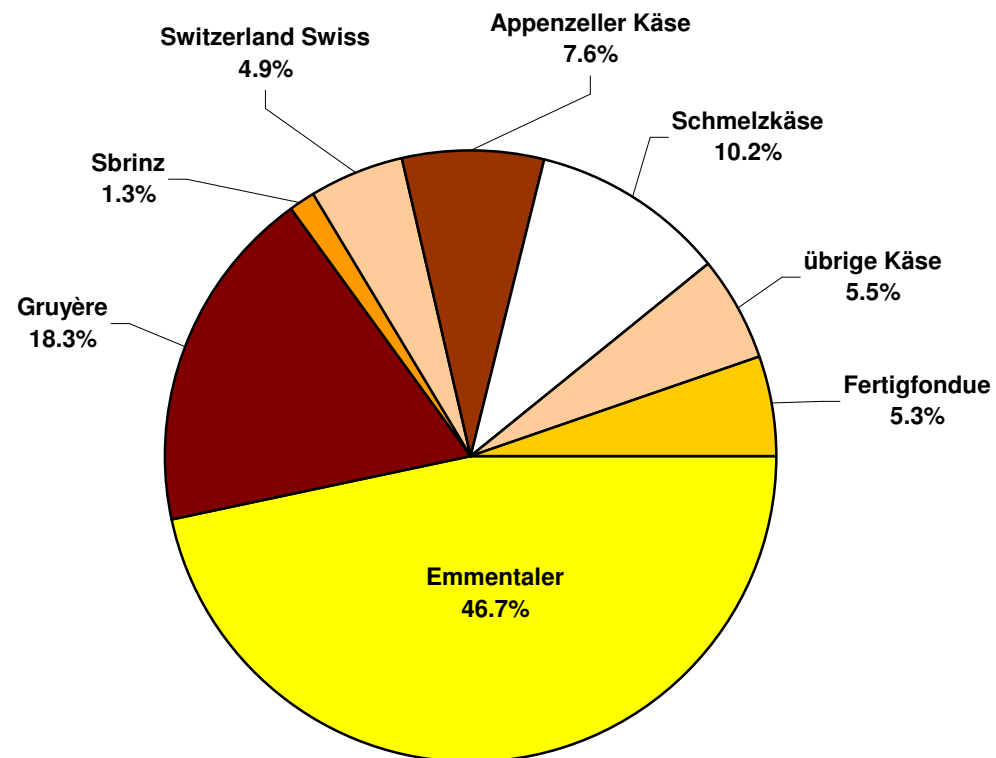
Schmelzkäse Export ab 2002 Mittelwert der letzten 12 Monate



Fertigfondue Export ab 2002 Mittelwert der letzten 12 Monate



Anteil Käseexporte je Sorte, April 2005 Total 4'375 Tonnen



Käseimport nach Produkten/Gruppen

Käsesorte / Kategorie	Monatliche Importe		Differenz zum Vorjahres-Monat		Kumulierte Importe		Differenz zur Vorjahresperiode	
	April 2004 Tonnen	April 2005 Tonnen	Tonnen	(%)	Jan. - April 2004 Tonnen	Jan. - April 2005 Tonnen	Tonnen	(%)
Mascarpone, Ricotta Romana	74.5	57.2	-17.2	-23.2	275.4	297.5	22.1	8.0
Mozzarella	372.6	192.0	-180.6	-48.5	937.7	690.2	-247.5	-26.4
Frischkäse, andere	426.9	417.4	-9.6	-2.2	1'718.9	1'784.0	65.1	3.8
Frischkäse total	874.0	666.6	-207.4	-23.7	2'932.0	2'771.7	-160.3	-5.5
Danablu, Gorgonzola, Roquefort	57.4	52.0	-5.4	-9.4	200.2	149.1	-51.1	-25.5
Weisschimmelkäse	132.4	115.7	-16.7	-12.6	545.8	533.8	-12.0	-2.2
Blau-, Grünschimmelkäse								
Brie, Camembert, Italice	116.7	93.9	-22.8	-19.5	481.5	440.0	-41.5	-8.6
Weichkäse, andere	313.9	347.1	33.2	10.6	1'280.6	1'351.4	70.7	5.5
Weichkäse total	620.3	608.6	-11.7	-1.9	2'508.2	2'474.4	-33.8	-1.3
Halbhartkäse mit Schimmelbildung	2.0	0.9	-1.1	-53.5	3.5	5.6	2.1	58.6
Caciocavallo, Fontina, Brà, u.a.	146.6	139.2	-7.4	-5.1	511.1	529.3	18.2	3.6
Tilsiter	1.3	1.5	0.3	20.5	7.4	9.6	2.3	30.6
Halbhartkäse, andere	278.6	237.2	-41.3	-14.8	1'075.9	1'160.6	84.6	7.9
Halbhartkäse, gerieben, pulverisiert	5.9	0.8	-5.1	-86.5	19.9	6.7	-13.2	-66.1
Halbhartkäse total	434.3	379.7	-54.7	-12.6	1'617.8	1'711.8	94.0	5.8
Kräuterkäse (Schabziger)	5.2	0.0	-5.2	-99.9	5.2	0.0	-5.2	-99.9
Hartkäse mit Schimmelbildung	0.0	0.0	0.0		0.0	0.0	0.0	
Caciocavallo, Fontina, Brà, u.a.	53.5	34.7	-18.7	-35.0	167.0	106.0	-61.0	-36.5
Emmentaler	1.1	2.3	1.2	108.3	16.6	13.5	-3.2	-19.0
Hartkäse, andere	81.2	107.9	26.7	32.9	281.9	340.5	58.6	20.8
Hartkäse, gerieben, pulverisiert	27.8	23.5	-4.2	-15.3	123.8	151.6	27.8	22.4
Hartkäse total	168.7	168.4	-0.2	-0.1	594.6	611.5	17.0	2.9
Grana/Parmiggiano	472.9	522.1	49.2	10.4	1'666.7	1'851.1	184.5	11.1
Extra Hartkäse total	472.9	522.1	49.2	10.4	1'666.7	1'851.1	184.5	11.1
Total aller Sorten exkl. Schmelzkäse	2'570.3	2'345.4	-224.8	-8.7	9'319.2	9'420.5	101.3	1.1
Schmelzkäse total	180.7	138.3	-42.3	-23.4	748.4	669.7	-78.7	-10.5

Quelle: OZD

Käseimport nach Ländern

April 2005

	Mascarpone, Ricotta Romana		Mozzarella		Andere Frischkäse		TOTAL Frischkäse		Danablu, Gorgonzola, Roquefort		Andere Weichkäse		TOTAL Weichkäse		Kräuterkäse		Hart- und Halbhartkäse		Übrige Käse		TOTAL	
Land	Tonnen	Tonnen	Tonnen	Tonnen	Tonnen	Tonnen	Tonnen	Tonnen	Tonnen	Tonnen	Tonnen	Tonnen	Tonnen	Tonnen	Tonnen	Tonnen	Tonnen	Tonnen	Tonnen	Tonnen	Tonnen	
EUROPA																						
Deutschland		0.0	80.8	80.8	1.3		74.9	76.2		15.9	36.4										209.3	
Frankreich	0.6	0.6	178.9	180.2	6.1	83.7	245.4	335.3		171.0	58.7											745.2
Italien	56.6	191.3	121.0	369.0	44.6		111.7	156.3	0.0	742.6	35.0											1'302.9
Niederlande										60.5												60.5
Belgien																						
Luxemburg																						
Oesterreich		0.0		0.0			0.4	0.4		11.9	7.9											20.3
Grossbritannien								0.0	0.0	4.1												4.1
Dänemark			33.1	33.1	0.0		3.7	3.7		18.0												54.7
Norwegen																						
Schweden										0.7	0.3											1.1
Portugal							0.5	0.5		8.7												9.2
Spanien			2.2	2.2			0.5	0.5		16.2												18.9
Griechenland			1.3	1.3			31.1	31.1														32.5
Europa übrige							4.6	4.6		20.5												25.2
TOTAL EUROPA	57.2	192.0	417.4	666.6	52.0	83.7	473.0	608.6	0.0	1'070.2	138.3											2'483.8
Andere Länder																						
Kanada																						
USA																						
Nordamerika übrige																						
Lateinamerika							0.0	0.0														0.0
Afrika																						
Asien																						
Australien																						
TOTAL ANDERE LÄNDER							0.0	0.0														0.0
TOTAL	57.2	192.0	417.4	666.6	52.0	83.7	473.0	608.6	0.0	1'070.2	138.3											2'483.8

Quelle: OZD

Käseimport nach Ländern

April 2004

	<div style="display: flex; justify-content: space-between;"> <div style="writing-mode: vertical-rl; transform: rotate(180deg);">Mascarpone, Ricotta Romana</div> <div style="writing-mode: vertical-rl; transform: rotate(180deg);">Mozzarella</div> <div style="writing-mode: vertical-rl; transform: rotate(180deg);">Andere Frischkäse</div> <div style="writing-mode: vertical-rl; transform: rotate(180deg);">TOTAL Frischkäse</div> <div style="writing-mode: vertical-rl; transform: rotate(180deg);">Danablu, Gorgonzola, Roquefort</div> <div style="writing-mode: vertical-rl; transform: rotate(180deg);">Brie, Camembert, Reblochon</div> <div style="writing-mode: vertical-rl; transform: rotate(180deg);">Andere Weichkäse</div> <div style="writing-mode: vertical-rl; transform: rotate(180deg);">TOTAL Weichkäse</div> <div style="writing-mode: vertical-rl; transform: rotate(180deg);">Kräuterkäse</div> <div style="writing-mode: vertical-rl; transform: rotate(180deg);">Hart- und Halbhartkäse</div> <div style="writing-mode: vertical-rl; transform: rotate(180deg);">Übrige Käse</div> </div>												TOTAL
Land	Tonnen	Tonnen	Tonnen	Tonnen	Tonnen	Tonnen	Tonnen	Tonnen	Tonnen	Tonnen	Tonnen	Tonnen	
EUROPA													
Deutschland		0.1	83.3	83.4	2.6		83.3	85.9		17.1	60.1		246.4
Frankreich		0.2	139.1	139.3	5.5	91.8	200.4	297.7		193.3	66.8		697.2
Italien	71.1	364.7	135.5	571.4	49.2		122.2	171.4	0.0	730.6	39.4		1'512.8
Niederlande			0.1	0.1				0.2	0.2		27.1		27.4
Belgien													
Luxemburg													
Oesterreich		0.1		0.1			0.4	0.4		24.3	13.4		38.2
Grossbritannien							0.0	0.0		7.2			7.2
Dänemark			33.3	33.3	0.1		5.0	5.1		26.8			65.2
Norwegen													
Schweden													
Portugal			0.0	0.0						7.6			7.6
Spanien							0.2	0.2		25.2			25.4
Griechenland			0.3	0.3			54.1	54.1		0.2			54.6
Europa übrige											0.1		0.1
TOTAL EUROPA	71.1	365.1	391.7	827.9	57.4	91.8	465.8	615.0	0.0	1'059.5	179.7		2'682.3
Andere Länder													
Kanada													
USA													
Nordamerika übrige													
Lateinamerika													
Afrika													
Asien													
Australien													
TOTAL ANDERE LÄNDER													
TOTAL	71.1	365.1	391.7	827.9	57.4	91.8	465.8	615.0	0.0	1'059.5	179.7		2'682.3

Quelle: OZD

Käseimport nach Ländern, kumuliert

Januar bis April 2005

	<div style="display: flex; justify-content: space-around; text-align: center;"> Mascarpone, Ricotta Romana Mozzarella Andere Frischkäse TOTAL Frischkäse Danablu, Gorgonzola, Roquefort Brie, Camembert, Reblochon Andere Weichkäse TOTAL Weichkäse Kräuterkäse Hart- und Halbhartkäse Übrige Käse </div>											TOTAL	
Land	Tonnen	Tonnen	Tonnen	Tonnen	Tonnen	Tonnen	Tonnen	Tonnen	Tonnen	Tonnen	Tonnen	Tonnen	
EUROPA													
Deutschland	0.0	0.1	269.7	269.8	5.2		275.1	280.3		83.9	180.0		814.0
Frankreich	1.2	1.3	795.6	798.0	31.1	385.8	1'014.6	1'431.5		884.2	290.5		3'404.2
Italien	292.3	677.2	503.3	1'472.9	112.0		497.8	609.8	0.0	2'593.9	137.9		4'814.5
Niederlande											231.5		231.5
Belgien			0.0	0.0			0.0	0.0		0.6			0.7
Luxemburg													
Oesterreich		0.2		0.2			1.2	1.2		53.7	58.4		113.5
Grossbritannien		0.0	0.0	0.1			0.1	0.1		38.5			38.7
Dänemark			181.7	181.7	0.9		19.9	20.7		86.1			288.5
Norwegen													
Schweden										3.7	0.6		4.4
Portugal							1.4	1.4		22.3			23.6
Spanien			11.2	11.2			2.7	2.7		71.2			85.2
Griechenland			2.0	2.0			102.2	102.2		0.2			104.4
Europa übrige			0.4	0.4			6.6	6.6		71.1			78.2
TOTAL EUROPA	293.5	678.8	1'764.0	2'736.4	149.1	385.8	1'921.6	2'456.6	0.0	4'140.9	667.5		10'001.3
Andere Länder													
Kanada													
USA													
Nordamerika übrige													
Lateinamerika							0.0	0.0					0.0
Afrika													
Asien													
Australien													
TOTAL ANDERE LÄNDER							0.0	0.0					0.0
TOTAL	293.5	678.8	1'764.0	2'736.4	149.1	385.8	1'921.6	2'456.6	0.0	4'140.9	667.5		10'001.3

Quelle: OZD

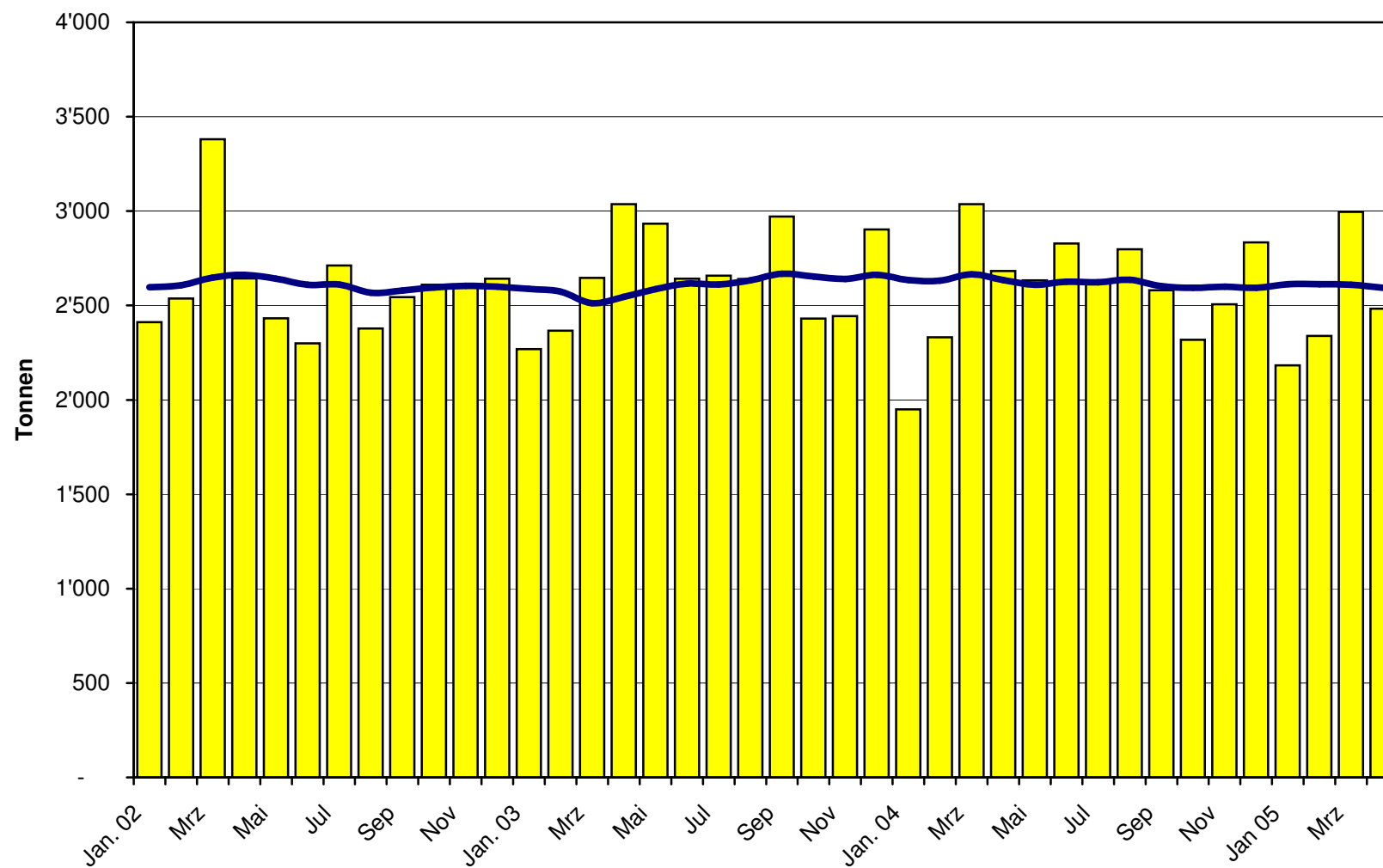
Käseimport nach Ländern, kumuliert

Januar bis April 2004

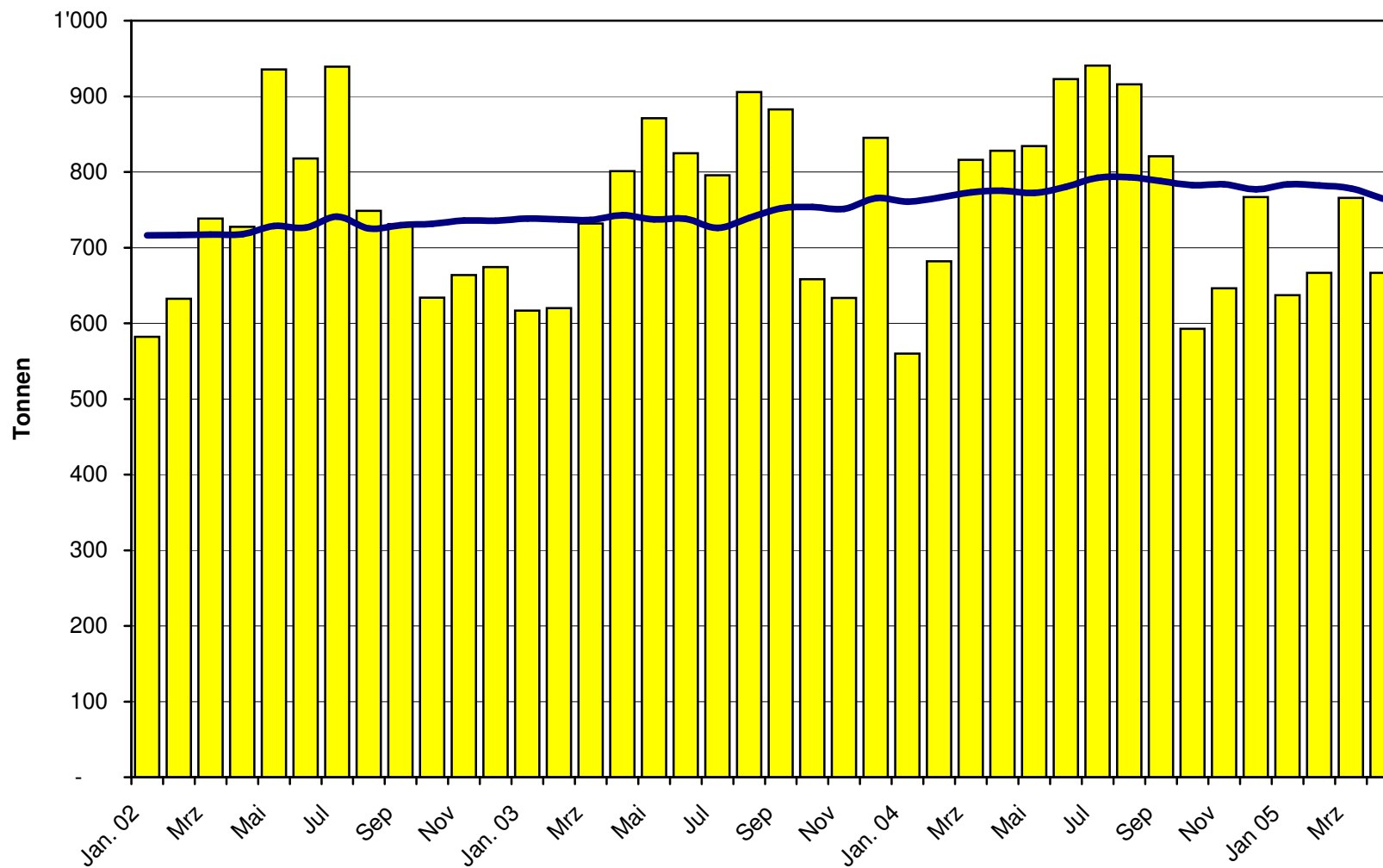
	Mascarpone, Ricotta Romana		Mozzarella		Andere Frischkäse		TOTAL Frischkäse		Danablu, Gorgonzola, Roquefort		Brie, Camembert, Reblochon		Andere Weichkäse		TOTAL Weichkäse		Kräuterkäse		Hart- und Halbhartkäse		Übrige Käse		TOTAL
Land	Tonnen	Tonnen	Tonnen	Tonnen	Tonnen	Tonnen	Tonnen	Tonnen	Tonnen	Tonnen	Tonnen	Tonnen	Tonnen	Tonnen	Tonnen	Tonnen	Tonnen	Tonnen	Tonnen	Tonnen	Tonnen	Tonnen	Tonnen
EUROPA																							
Deutschland	0.0	0.2	270.6	270.8	13.4			320.6	334.0			66.4	193.0										864.2
Frankreich		1.0	677.0	677.9	25.3	394.2	958.5	1'377.9			845.0	338.5											3'239.3
Italien	272.1	924.3	508.6	1'705.0	158.1			486.2	644.3	0.1	2'439.5	168.1											4'957.0
Niederlande			0.2	0.2				0.8	0.8		118.3	0.1											119.4
Belgien			0.1	0.1				0.5	0.5		0.7												1.2
Luxemburg																							
Oesterreich		0.1	0.0	0.1				1.4	1.4		100.6	47.8											149.9
Grossbritannien								0.1	0.1		27.3												27.4
Dänemark			146.9	146.9	2.2			23.7	25.9		116.8												289.5
Norwegen											0.0	0.0											0.0
Schweden								0.0	0.0		0.1												0.1
Portugal			0.0	0.0				0.4	0.4		22.6												23.0
Spanien								0.9	0.9		50.8												51.7
Griechenland			0.8	0.8				97.3	97.3		18.6												116.7
Europa übrige								0.4	0.4		0.1												0.5
TOTAL EUROPA	272.1	925.5	1'604.1	2'801.7	198.9	394.2	1'890.8	2'484.0	0.1	3'806.7	747.4												9'839.9
Andere Länder																							
Kanada																							
USA											0.1	0.4											0.5
Nordamerika übrige																							
Lateinamerika																							
Afrika																							
Asien			0.2	0.2				0.0	0.0		0.0												0.2
Australien																							
TOTAL ANDERE LÄNDER			0.2	0.2			0.0	0.0		0.1	0.4												0.7
TOTAL	272.1	925.5	1'604.3	2'801.9	198.9	394.2	1'890.9	2'484.0	0.1	3'806.8	747.8												9'840.6

Quelle: OZD

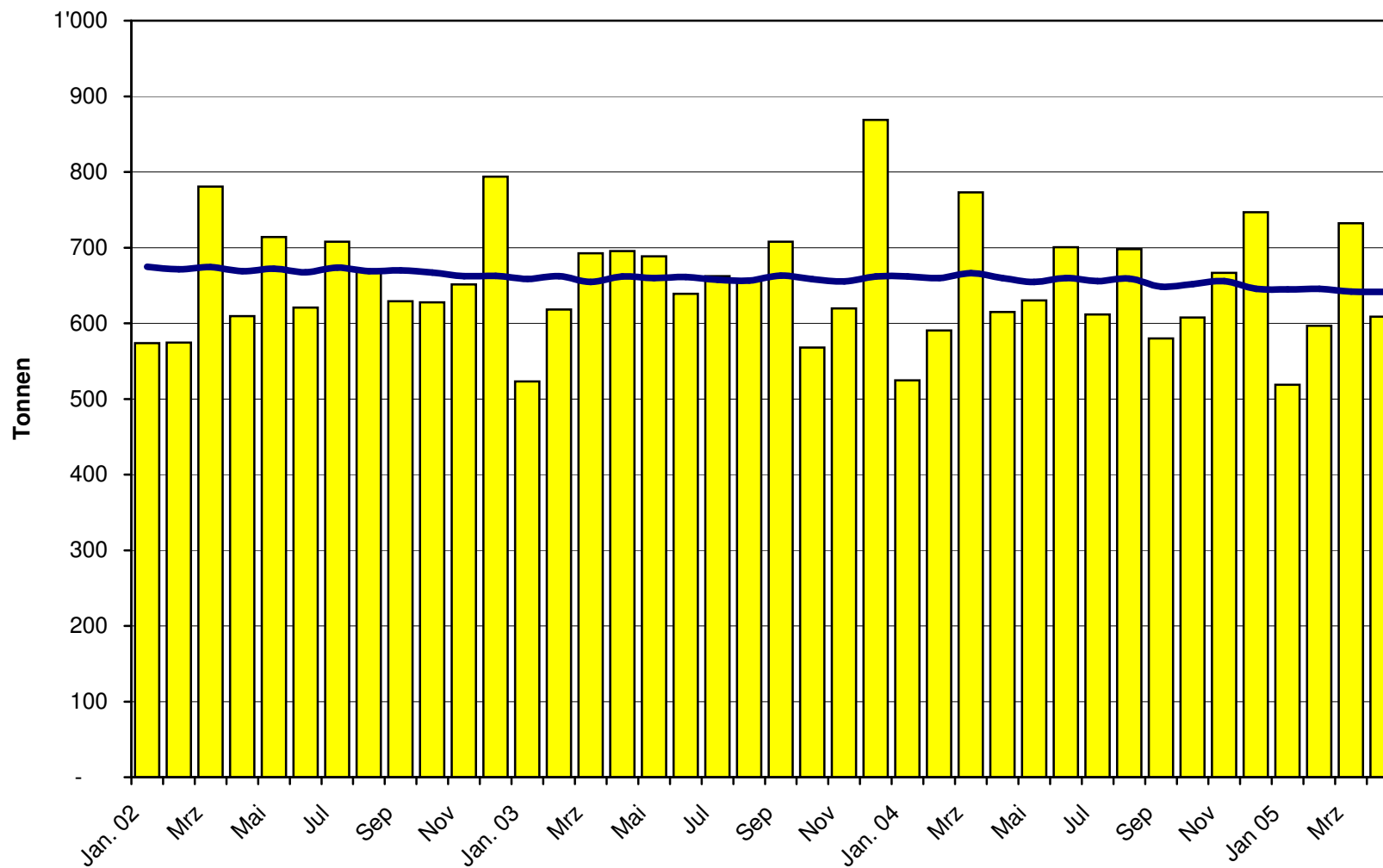
Total Käseimport ab 2002 Mittelwert der letzten 12 Monate



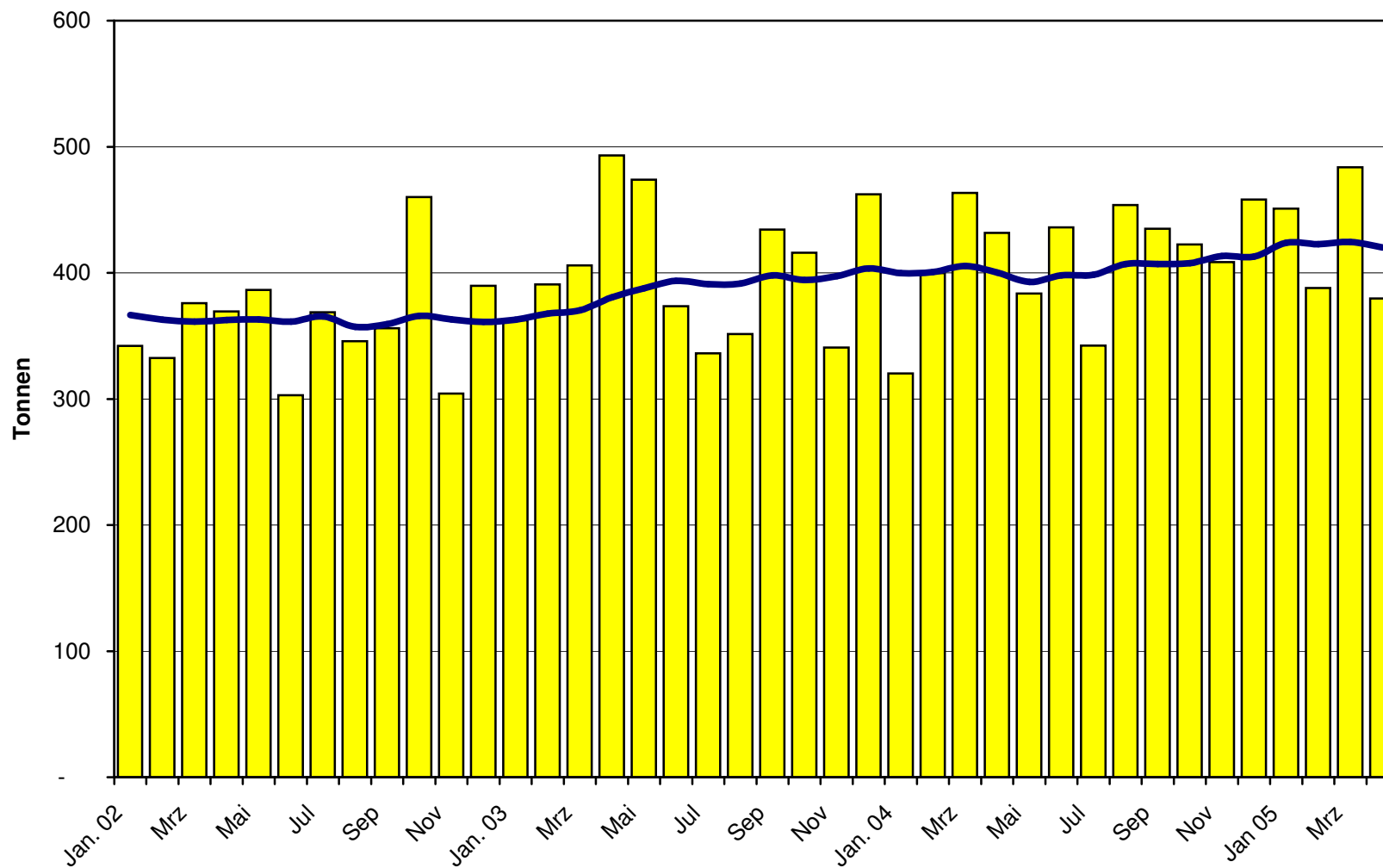
Frischkäse Import ab 2002 Mittelwert der letzten 12 Monate



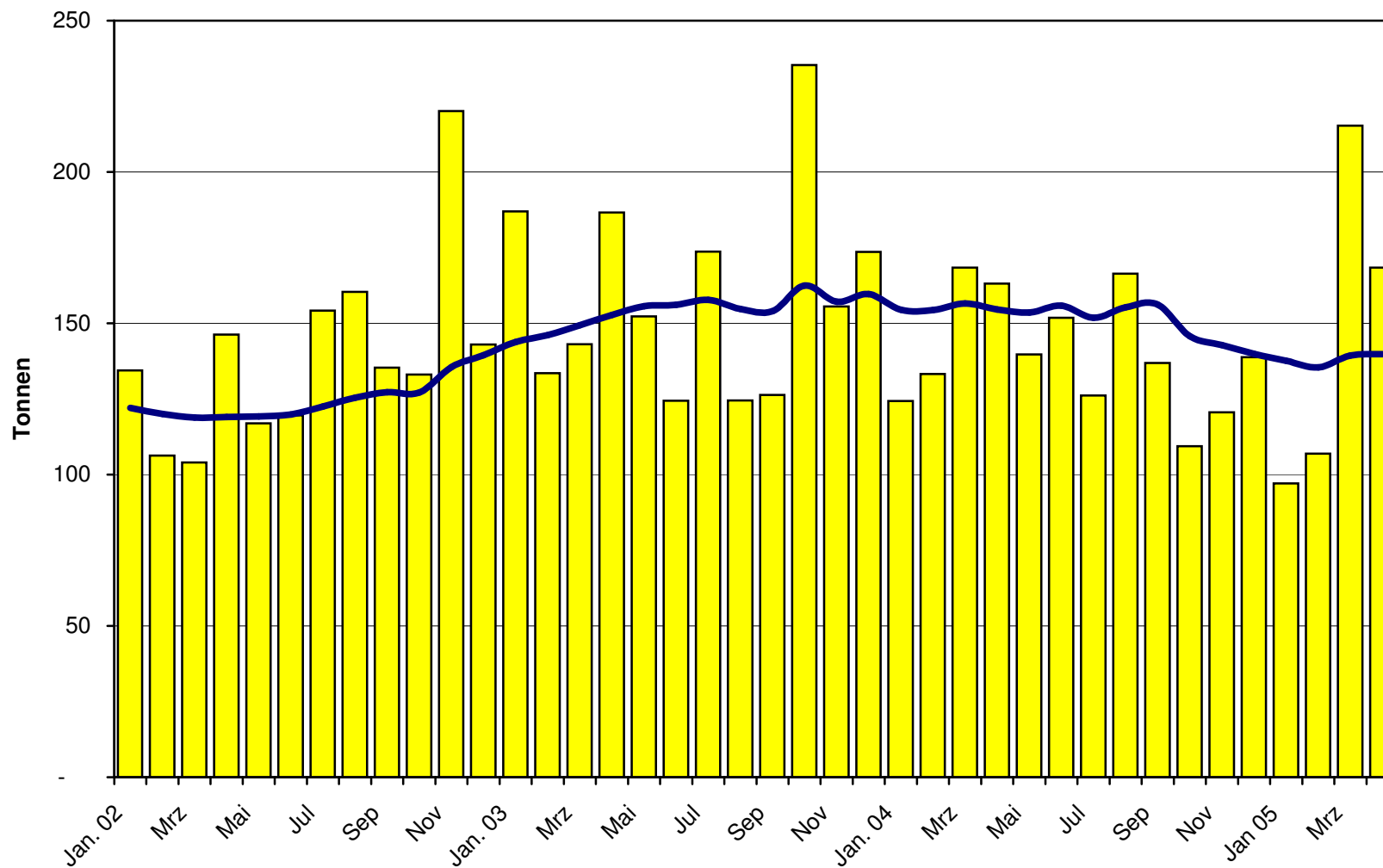
Weichkäse Import ab 2002 Mittelwert der letzten 12 Monate



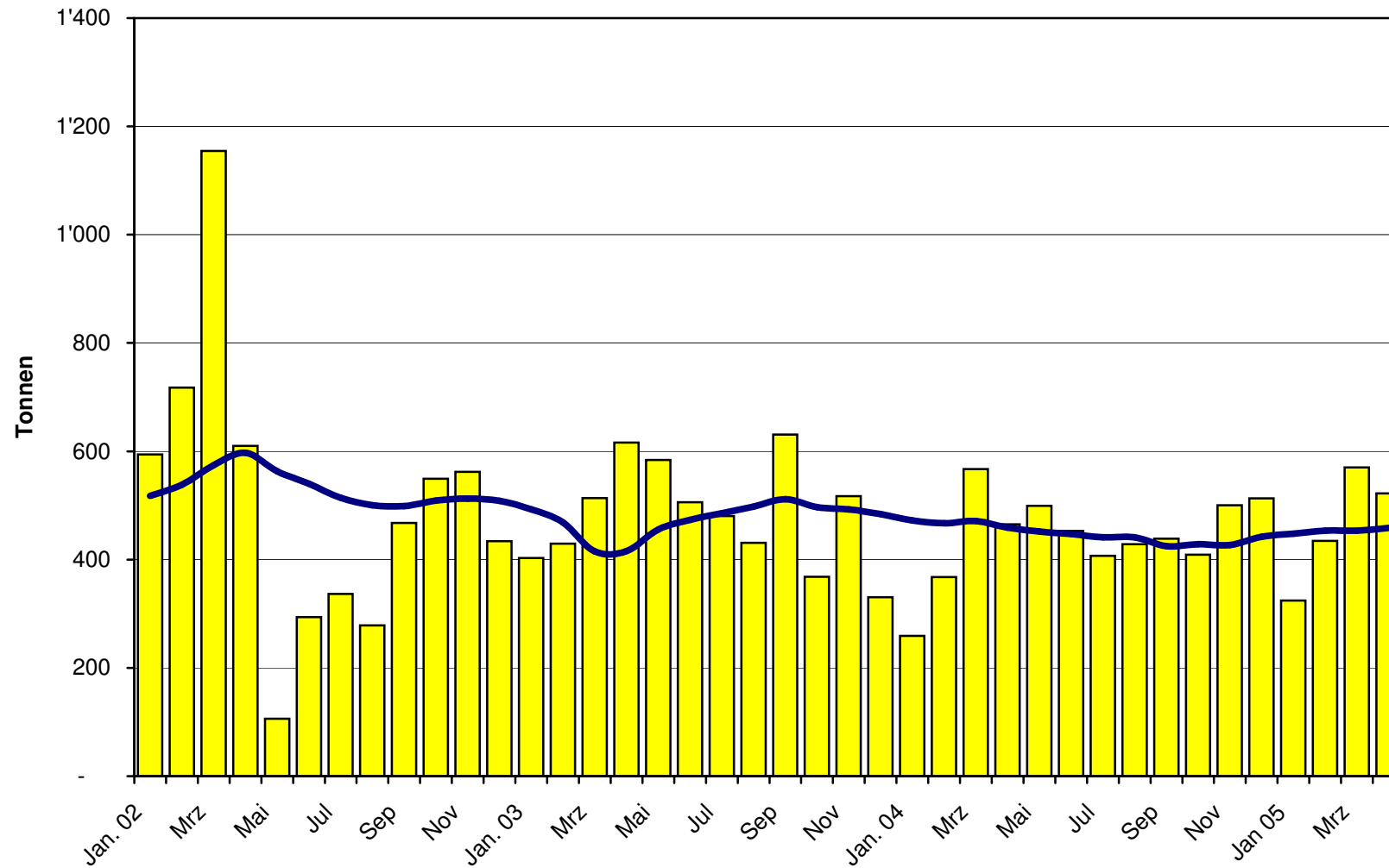
Halbhartkäse Import ab 2002 Mittelwert der letzten 12 Monate



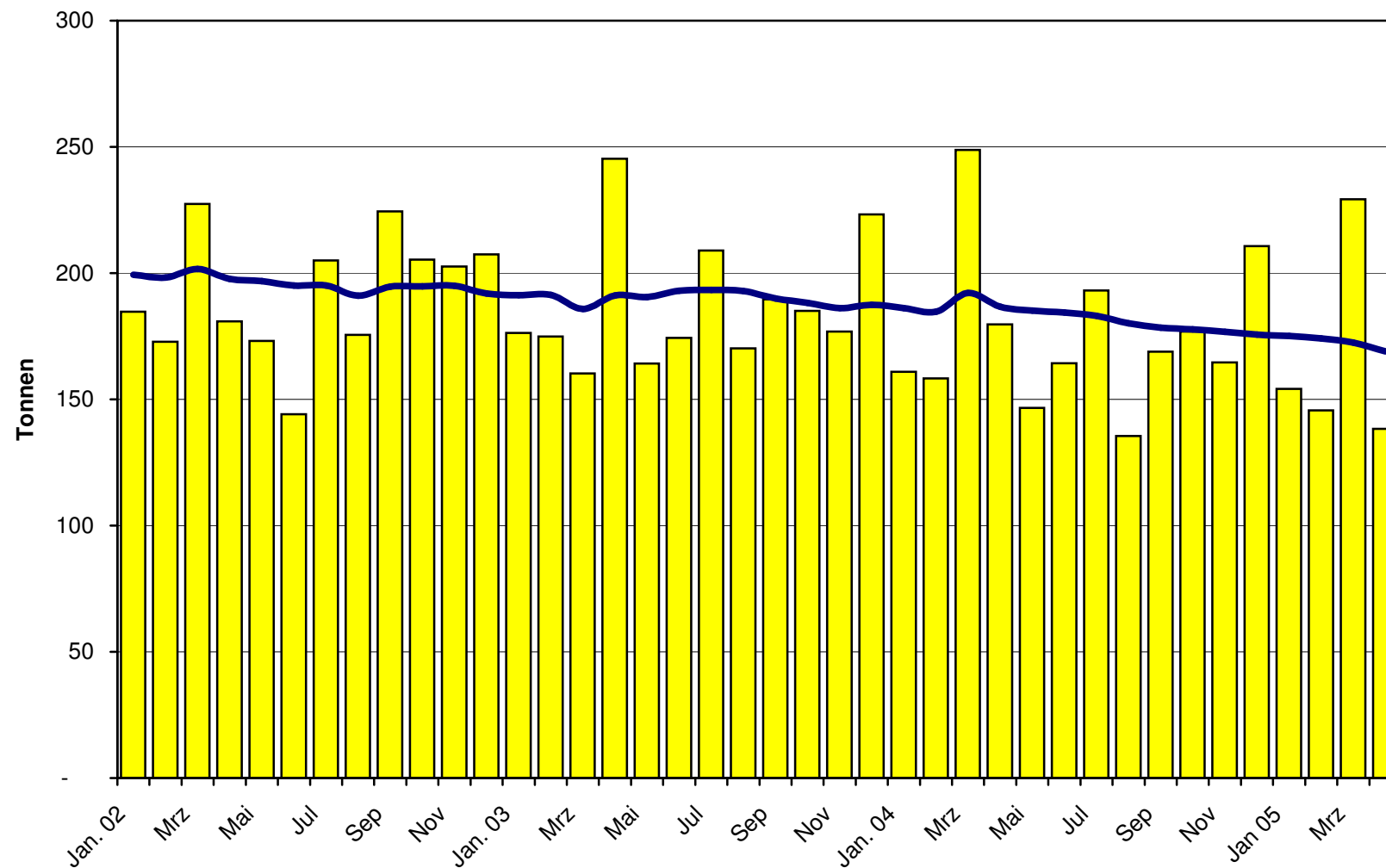
Hartkäse Import ab 2002 Mittelwert der letzten 12 Monate



Extrahartkäse Import ab 2002 Mittelwert der letzten 12 Monate



Schmelzkäse Import ab 2002 Mittelwert der letzten 12 Monate



Käseimporte nach Ländern, April 2005 Total 2'484 Tonnen

