

Monatsstatistik Milchmarkt

Mai 2005

Bern, 12. Juli 2005

1 - Milchproduktion / Milchverwertung

- 01 Monatliche Milchproduktion
- 10 Milchverwertung nach Milchäquivalent
- 11 Milchverwertung nach Milchäquivalent (Grafik)
- 14 Milchgehaltswerte nach MIBD Labor 2005
- 15 Milchgehaltswerte nach MIBD Labor 2004
- 16 Verfütterte Magermilch und Verkäufe Milchersatzfuttermittel

2 - Hergestellte Milchprodukte

- 20 Käseproduktion, monatlich und kumuliert 2005
- 21 Käseproduktion, monatlich und kumuliert 2004
- 22 Käseproduktion im Vergleich zum Vorjahresmonat (Grafik)
- 23 Käseproduktion kumuliert im Vergleich zur Vorjahresperiode (Grafik)
- 24 Käseproduktionsanteile je Sorte, kumuliert 2005 (Grafik)
- 25 Konsummilchproduktion
- 26 Butterproduktion und -verkäufe
- 27 Milchspezialitäten
- 28 Milchpulver und Milchkondensat

3 - Export Käse

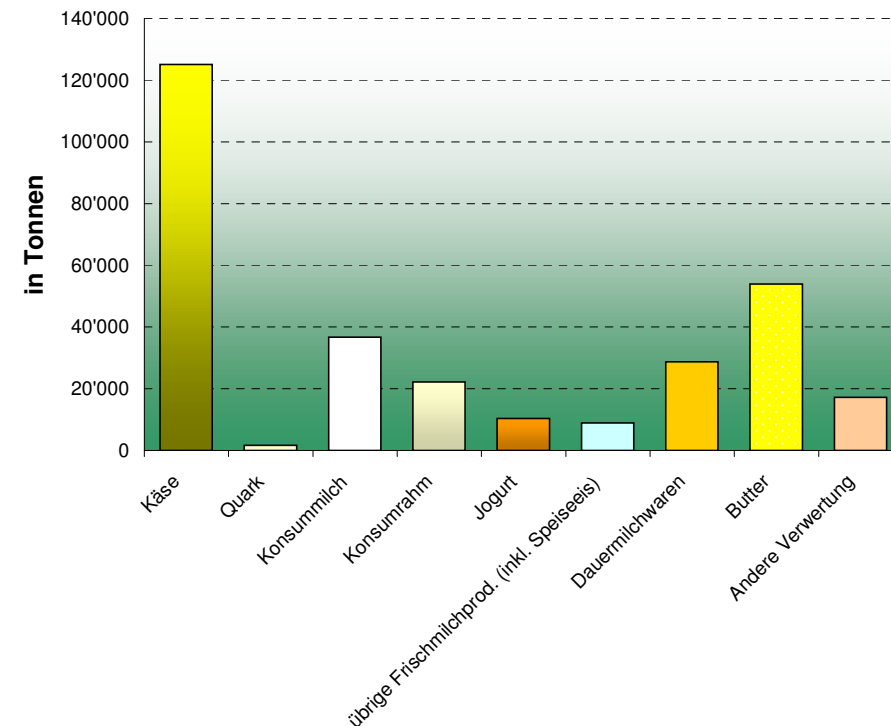
- 30 Käseexport nach Produkten/Gruppen
- 31 Käseexport nach Ländern
- 31 Käseexport nach Ländern, Vorjahresmonat
- 32 Käseexport nach Ländern, kumuliert
- 32 Käseexport nach Ländern, kumuliert, Vorjahr
- 33-1 bis 33-10 Käseexport total / ausgewählte Sorten, ab 2002
- 34 Anteil Käseexport je Sorte (Grafik)

4 - Import Käse

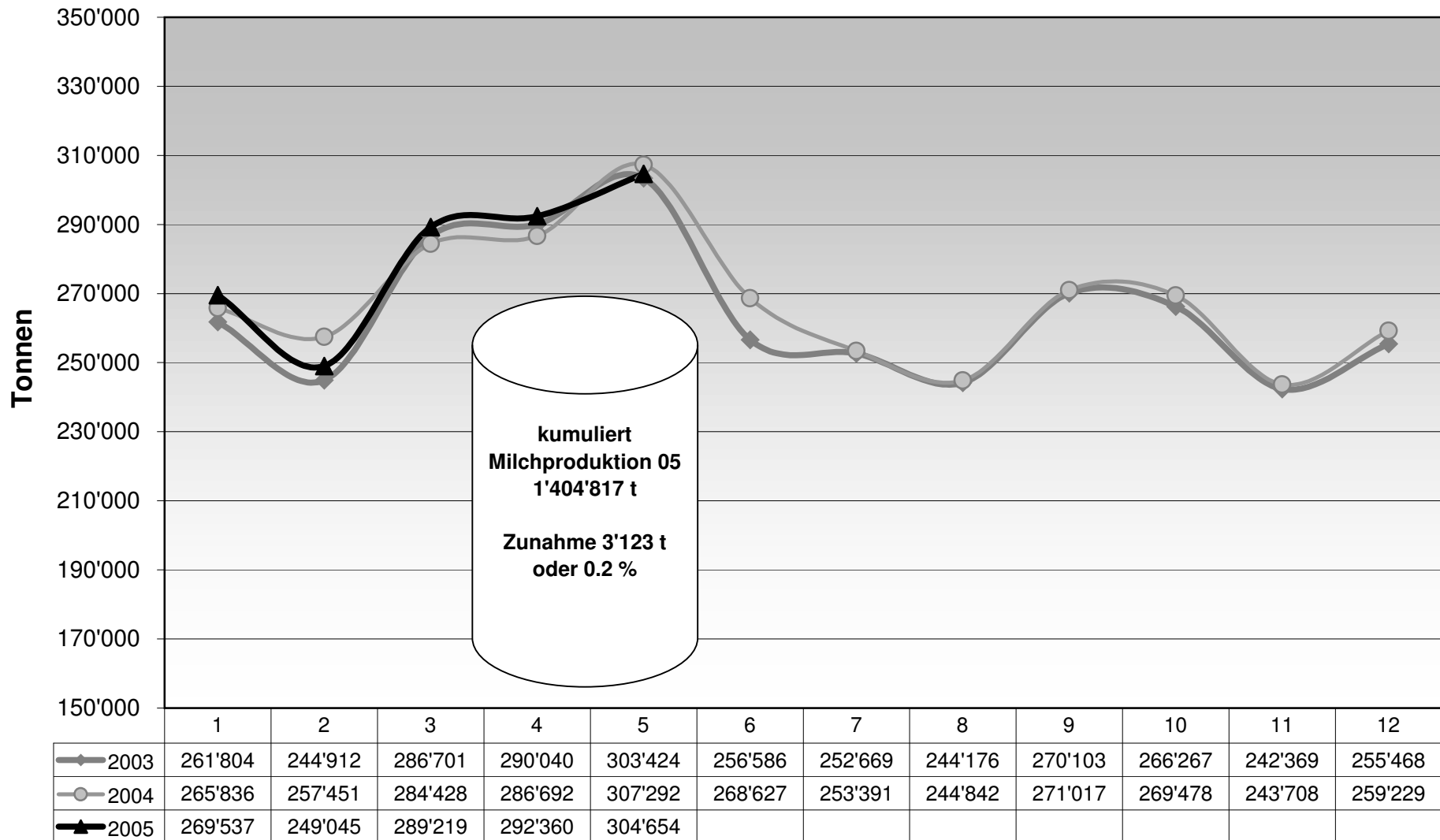
- 40 Käseimport nach Produkten/Gruppen
- 41 Käseimport nach Ländern
- 41 Käseimport nach Ländern, Vorjahresmonat
- 42 Käseimport nach Ländern, kumuliert
- 42 Käseimport nach Ländern, kumuliert, Vorjahr
- 43.1 bis 43.7 Käseimport total / nach Kategorien, ab 2002
- 44 Anteil Käseimport nach Ländern (Grafik)

Reproduktion mit Quellenangabe gestattet!

Milchverwertung nach Milchäquivalent



Monatliche Milchproduktion 2005 (inkl. Zonenmilch)



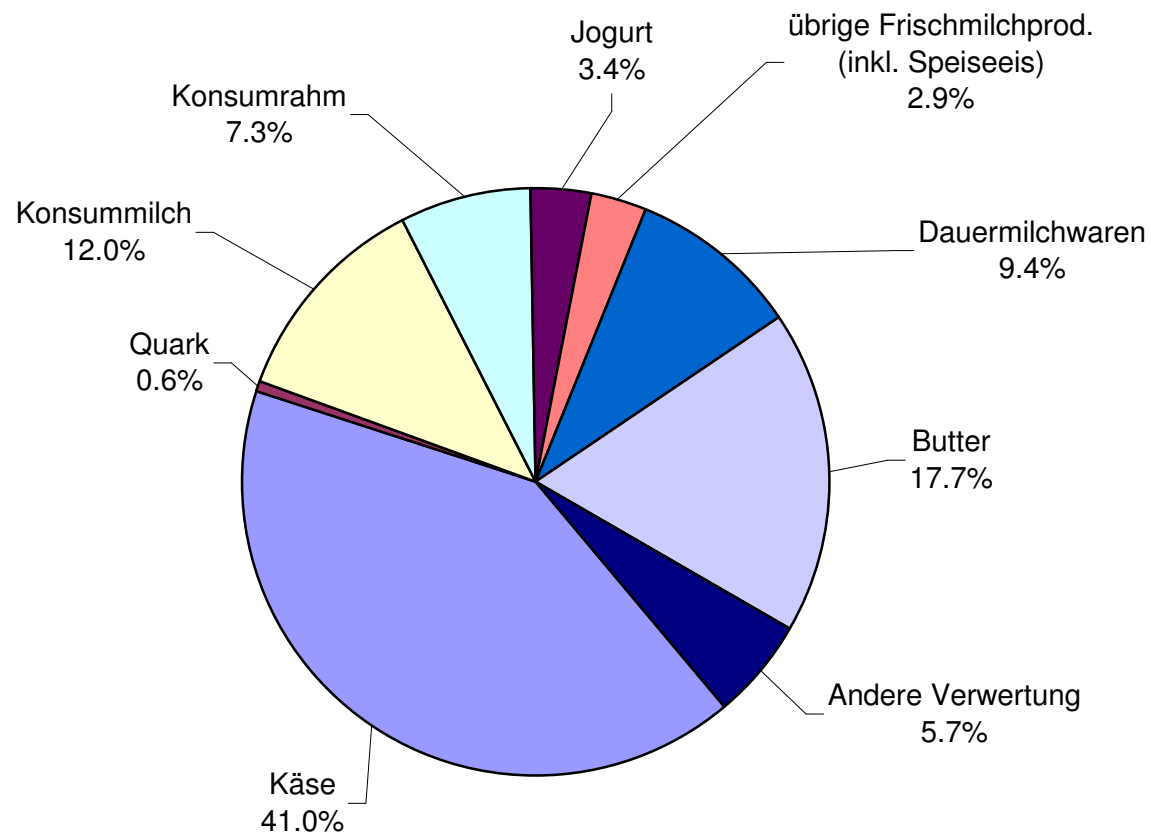
Milchverwertung nach Milchäquivalent

Milchverwertung zu:	Monatliche Verwertung		Differenz zum Vorjahres-Monat		Kumulierte Verwertung		Differenz zur Vorjahresperiode	
	Mai 2004	Mai 2005	Tonnen	(%)	Jan. - Mai 2004	Jan. - Mai 2005	Tonnen	(%)
	Tonnen	Tonnen			Tonnen	Tonnen		
Käse	123'045	125'049	2'004	1.6	543'370	550'905	7'535	1.4
Quark	1'701	1'681	-20	-1.2	8'058	7'527	-531	-6.6
Konsummilch	40'258	36'664	-3'594	-8.9	197'745	190'224	-7'521	-3.8
Konsumrahm	20'878	22'143	1'265	6.1	101'077	102'290	1'213	1.2
Jogurt	9'860	10'343	483	4.9	47'248	47'276	28	0.1
übrige Frischmilchprod. (inkl. Speiseeis)	8'002	8'935	933	11.7	32'291	37'490	5'199	16.1
Dauermilchwaren	29'547	28'699	-848	-2.9	142'240	146'396	4'156	2.9
Butter	51'968	53'915	1'947	3.7	251'652	249'356	-2'296	-0.9
Andere Verwertung	22'033	17'225	-4'808	-21.8	78'013	73'353	-4'660	-6.0
Total Milchverwertung	307'292	304'654	-2'638	-0.9	1'401'694	1'404'817	3'123	0.2

Ein Milchäquivalent entspricht den Inhaltsstoffen von Eiweiss und Fett eines Kilogramms Milch (Anteil Eiweiss = 0.45 Äquivalent und Anteil Fett = 0.55 Äquivalent)

- Beispiele: 1 kg Vollmilch Past/UHT = 0.45 Eiweiss + 0.55 Fett = 1.00 Milchäquivalent
 1 kg Magermilch Past/UHT = 0.45 Eiweiss + 0.05 Fett = 0.50 Milchäquivalent
 1 kg Vollrahm Past/UHT = 0.30 Eiweiss + 4.80 Fett = 5.10 Milchäquivalent

Milchverwertung nach Milchäquivalent Mai 2005 Total 304'654 Tonnen Milch



Milchgehaltswerte nach MIBD Labor 2005

MIBD Stelle	Inhaltsstoffe	Jan. g/kg	Feb. g/kg	März g/kg	April g/kg	Mai g/kg	Juni g/kg	Juli g/kg	Aug. g/kg	Sept. g/kg	Okt. g/kg	Nov. g/kg	Dez. g/kg	Durchschnitt 2005 g/kg
Aarau	Fett	42.2	42.1	42.3	41.8	40.3								41.7
	Eiweiss	33.2	32.9	32.5	32.1	32.2								32.6
	Total	75.4	75.0	74.8	73.9	72.5								74.3
Bern	Fett													
	Eiweiss													
	Total													
Fribourg - Neuchâtel	Fett	41.8	41.7	41.4	40.4	39.1								40.9
	Eiweiss	33.0	32.8	32.4	31.9	32.5								32.5
	Total	74.8	74.5	73.8	72.3	71.6								73.4
Nordostschweiz	Fett													
	Eiweiss													
	Total													
St. Gallen - Appenzell	Fett	41.5	41.6	41.4	41.0	41.0								41.3
	Eiweiss	34.2	34.2	34.0	33.3	33.2								33.8
	Total	75.7	75.8	75.4	74.3	74.2								75.1
Thurgau	Fett	42.0	42.1	41.9	41.2	40.0								41.4
	Eiweiss	34.4	34.2	33.7	33.2	32.5								33.6
	Total	76.4	76.3	75.6	74.4	72.5								75.0
Vaud-Genève	Fett													
	Eiweiss													
	Total													
Zentralschweiz	Fett	41.2	41.4	41.7	41.1	40.3								41.1
	Eiweiss	33.4	33.3	33.2	32.7	32.8								33.1
	Total	74.6	74.7	74.9	73.8	73.1								74.2
Durchschnittsgehalte	Fett	41.7	41.8	41.7	41.1	40.1								41.3
	Eiweiss	33.6	33.5	33.2	32.6	32.6								33.1
	Total	75.4	75.3	74.9	73.7	72.8								74.4

Bemerkung: Die Angaben entsprechen den Durchschnittswerten der analysierten Milchproben je MIBD Stelle

Milchgehaltswerte nach MIBD Labor 2004

MIBD Stelle	Inhaltsstoffe	Jan. g/kg	Feb. g/kg	März g/kg	April g/kg	Mai g/kg	Juni g/kg	Juli g/kg	Aug. g/kg	Sept. g/kg	Okt. g/kg	Nov. g/kg	Dez. g/kg	Durchschnitt 2004 g/kg
Aarau	Fett	42.4	42.1	42.2	41.1	39.6	39.6	40.1	39.7	40.0	40.4	41.6	42.8	41.0
	Eiweiss	33.2	32.7	32.7	32.6	32.7	32.2	31.8	31.8	32.9	33.5	34.0	34.1	32.9
	Total	75.6	74.8	74.9	73.7	72.3	71.8	71.9	71.5	72.9	73.9	75.6	76.9	73.8
Bern	Fett													
	Eiweiss													
	Total													
Fribourg - Neuchâtel	Fett	41.3	41.1	40.3	39.9	38.9	39.3	39.7	40.0	40.1	39.7	41.2	41.9	40.3
	Eiweiss	32.7	32.1	31.8	31.6	32.5	32.6	32.6	32.5	33.5	32.6	34.3	33.8	32.7
	Total	74.0	73.2	72.1	71.5	71.4	71.9	72.3	72.5	73.6	72.3	75.5	75.7	73.0
Nordostschweiz	Fett													
	Eiweiss													
	Total													
St. Gallen - Appenzell	Fett	41.0	40.5	40.6	40.5	40.4	40.3	40.0	39.9	40.1	40.2	41.3	41.7	40.5
	Eiweiss	33.3	33.2	33.3	33.1	33.5	33.4	33.0	32.9	33.7	34.4	34.7	34.4	33.6
	Total	74.3	73.7	73.9	73.6	73.9	73.7	73.0	72.8	73.8	74.6	76.0	76.1	74.1
Thurgau	Fett	42.4	41.7	41.8	41.1	40.4	40.2	40.5	40.1	40.6	41.2	41.9	42.3	41.2
	Eiweiss	33.6	33.4	33.4	33.4	33.9	33.0	32.7	32.7	33.8	34.5	34.9	35.1	33.7
	Total	76.0	75.1	75.2	74.5	74.3	73.2	73.2	72.8	74.4	75.7	76.8	77.4	74.9
Vaud-Genève	Fett	40.5	40.1	40.3	38.9	38.3	38.4	38.7	39.0	39.6	40.1	40.6	39.6	39.5
	Eiweiss	32.7	32.5	32.4	32.3	33.1	32.9	32.8	33.0	33.5	34.8	34.7	33.3	33.2
	Total	73.2	72.6	72.7	71.2	71.4	71.3	71.5	72.0	73.1	74.9	75.3	72.9	72.7
Zentralschweiz	Fett	41.4	41.1	41.4	40.3	39.4	39.7	39.9	39.8	39.7	40.0	40.8	41.8	40.4
	Eiweiss	33.2	32.7	33.0	32.7	33.1	32.6	32.2	32.3	33.0	33.9	34.1	34.0	33.1
	Total	74.6	73.8	74.4	73.0	72.5	72.3	72.1	72.1	72.7	73.9	74.9	75.8	73.5
Durchschnittsgehalte	Fett	41.5	41.1	41.1	40.3	39.5	39.6	39.8	39.8	40.0	40.3	41.2	41.7	40.5
	Eiweiss	33.1	32.8	32.8	32.6	33.1	32.8	32.5	32.5	33.4	34.0	34.5	34.1	33.2
	Total	74.6	73.9	73.9	72.9	72.6	72.4	72.3	72.3	73.4	74.2	75.7	75.8	73.7

Bemerkung: Die Angaben entsprechen den Durchschnittswerten der analysierten Milchproben je MIBD Stelle

Verfütterte Magermilch

	Monatliche Verwertung		Differenz zum Vorjahres-Monat		Kumulierte Verwertung		Differenz zur Vorjahresperiode	
	<i>Mai 2004</i>	<i>Mai 2005</i>	Tonnen	(%)	<i>Jan. - Mai 2004</i>	<i>Jan. - Mai 2005</i>	Tonnen	(%)
	Tonnen	Tonnen			Tonnen	Tonnen		
Total verfütterte Magermilch	1'451	614	-837	-58	7'611	3'812	-3'799	-49.9

Verkäufe Milchersatzfuttermittel

	Monatliche Verkäufe		Differenz zum Vorjahres-Monat		Kumulierte Verkäufe		Differenz zur Vorjahresperiode	
	<i>Mai 2004</i>	<i>Mai 2005</i>	Tonnen	(%)	<i>Jan. - Mai 2004</i>	<i>Jan. - Mai 2005</i>	Tonnen	(%)
	Tonnen	Tonnen			Tonnen	Tonnen		
MEF Kälbermast > 30%	998	785	-213	-21.3	6'450	5'853	-597	-9.3
MEF Kälberaufzucht > 30%	131	109	-22	-16.8	916	949	33	3.6
MEF Andere > 30%	11	12	1	9.1	120	108	-12	-10.0
MEF Kälbermast < 30%	14	19	5	35.7	134	145	11	8.2
MEF Kälberaufzucht < 30%	4	2	-2	-50.0	28	47	19	67.9
MEF Andere < 30%	13	12	-1	-7.7	57	54	-3	-5.3
Total Milchersatzfuttermittel	1'171	939	-232	-19.8	7'705	7'156	-549	-7.1

Käseproduktion 2005 kumuliert mit Vorjahresvergleich

	Jan.	Feb.	März	April	Mai	Juni	Juli	Aug.	Sept.	Okt.	Nov.	Dez.	Kumuliert 2004	Kumuliert 2005	Differenz zur Vorjahresperiode	
	Tonnen	Tonnen	Tonnen	Tonnen	Tonnen	Tonnen	Tonnen	Tonnen	Tonnen	Tonnen	Tonnen	Tonnen	Tonnen	Tonnen	Tonnen	Prozent
Quark	680	719	924	781	884								3'893	3'988	95	2.4
Mozzarella	1'002	966	1'295	1'209	1'467								5'519	5'939	420	7.6
Mascarpone	39	41	51	54	57								261	241	-20	-7.7
Übrige Frischkäse	1'134	1'072	1'361	1'250	1'352								5'792	6'169	377	6.5
Frischkäse total	2'854	2'799	3'631	3'294	3'760								15'463	16'338	875	5.7
Weisschimmelkäse, mager bis viertelfett																
Weisschimmelkäse, halb- bis vollfett	117	136	133	119	131								562	636	74	13.2
Weisschimmelkäse, überfett	83	80	106	75	94								386	438	52	13.5
Blau-, Grünschimmelkäse																
Tomme	168	168	185	162	192								888	875	-13	-1.5
Vacherin Mont d'Or	63	30	71	71	71								103	94	-9	-8.7
Anderer Weichkäse mager, viertelfett	3	5	13	2	4								42	27	-15	-35.7
Anderer Weichkäse, halb- bis vollfett	59	83	54	41	57								315	294	-21	-6.7
Anderer Weichkäse, überfett	57	41	50	39	55								283	242	-41	-14.5
Weichkäse total	550	542	542	438	532								2'578	2'604	26	1.0
Appenzeller Käse	797	723	790	727	775								3'050	3'812	762	25.0
Tilsiter	370	365	397	349	346								1'976	1'827	-149	-7.5
Walliser Käse (Walliser Raclettekäse)	220	205	232	229	222								1'109	1'108	-1	-0.1
Schweizer Raclettekäse	472	466	634	924	1'120								3'478	3'616	138	4.0
Vacherin Fribourgeois	112	75	77	111	137								532	512	-20	-3.8
Tête de Moine	138	122	131	130	145								623	666	43	6.9
Jurakäse	20	16	22	24	20								152	102	-50	-32.9
Winzerkäse	42	44	43	45	45								207	219	18	9.0
Mütschli	44	33	29	33	35								156	174	18	11.5
Alpkäse halbhart					3								2	3	1	
Bündner Bergkäse	80	73	85	86	92								462	416	-46	-10.0
Berg- und Schnittkäse halbhart	107	94	133	112	130								649	576	-73	-11.2
St. Paulin Suisse	81	35	103	44	65								409	328	-81	-19.8
Schweizer Edamer	69	41	41	70	52								338	213	-125	-37.0
Kaltgeriebter Käse	2	2	3	1	2								13	10	-3	-23.1
Halbhartkäse mit Schimmelbildung	9	11	14	13	17								34	64	30	88.2
Conveniencekäse	97	90	180	123	104								574	594	20	3.5
Schmelzrohware, vollfett	77	57	98	94	71								290	397	107	36.9
Feta aus Kuhmilch**													128		-128	-100.0
Anderer Halbhartkäse, mager bis viertelfett	32	43	56	56	66								262	253	-9	-3.4
Anderer Halbhartkäse, halb- bis vollfett	616	563	672	662	683								2'944	3'196	252	8.6
Anderer Halbhartkäse, überfett	73	100	138	96	113								506	520	14	2.8
Halbhartkäse total	3'458	3'159	3'878	3'871	4'242								17'886	18'608	722	4.0
Emmentaler	2'655	2'463	2'839	2'830	2'958								15'297	13'745	-1'552	-10.1
Switzerland Swiss	218	213	246	271	231								759	1'179	420	55.3
Gruyère	2'258	2'162	2'560	2'546	2'800								11'914	12'326	412	3.5
Alpkäse hart				1	22								15	23	8	
Anderer Hartkäse, mager bis viertelfett	3	6	4	8	4								48	25	-23	-47.9
Anderer Hartkäse, halb- bis vollfett	487	463	516	545	534								1'772	2'545	773	43.6
Anderer Hartkäse, überfett	2	2	1	2	2								18	9	-9	-50.0
Hartkäse total	5'623	5'309	6'166	6'203	6'551								29'823	29'852	29	0.1
Sbrinz	126	118	148	141	194								883	727	-156	-17.7
Extra Hartkäse total	126	118	148	141	194								883	727	-156	-17.7
Reiner Ziegenkäse	18	33	59	75	85								229	270	41	17.9
Reiner Schafkäse	11	13	17	21	23								66	85	19	28.8
Spezialprodukte total	29	45	76	96	108								295	354	59	20.0
Total alle Käsesorten	12'639	11'971	14'440	14'042	15'387								66'929	68'479	1'550	2.3

Hinweis: Feta aus Kuhmilch in neuer Kategorie

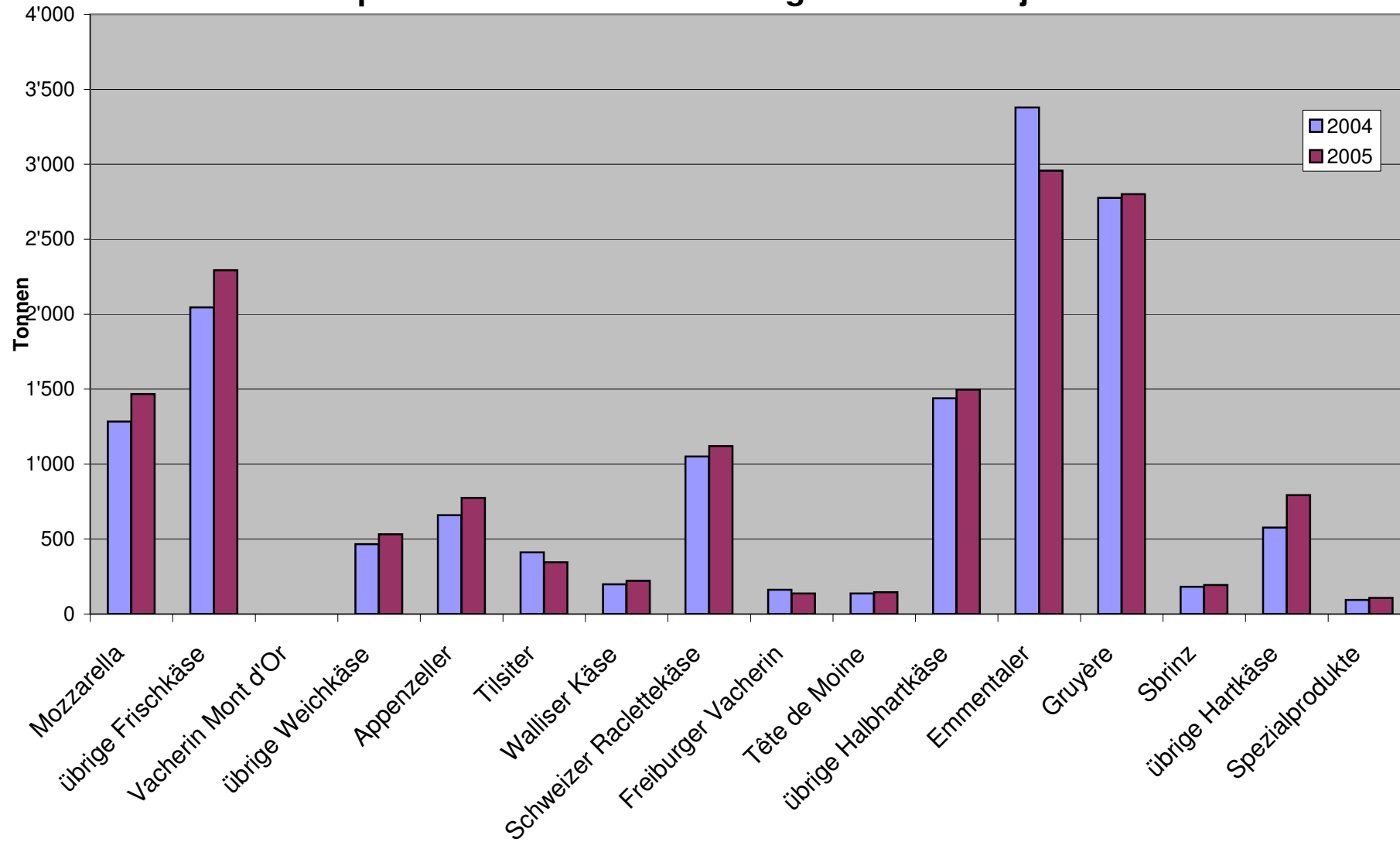
* ab Mai 2004 inkl. Feta aus Kuhmilch

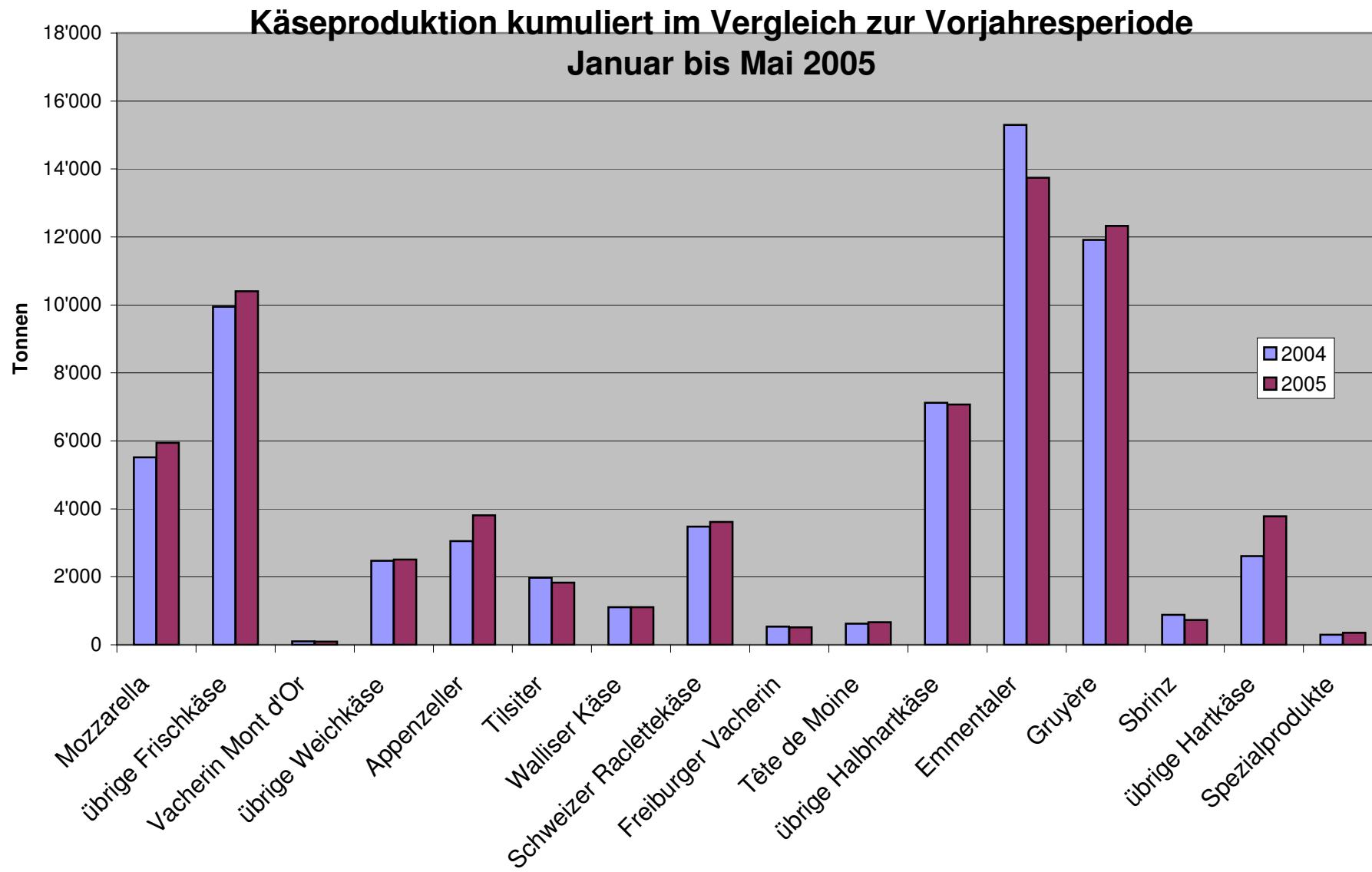
** ab Mai 2004 wird Feta aus Kuhmilch in der Kategorie Frischkäse / Untergruppe übriger Frischkäse erfasst

Käseproduktion 2004

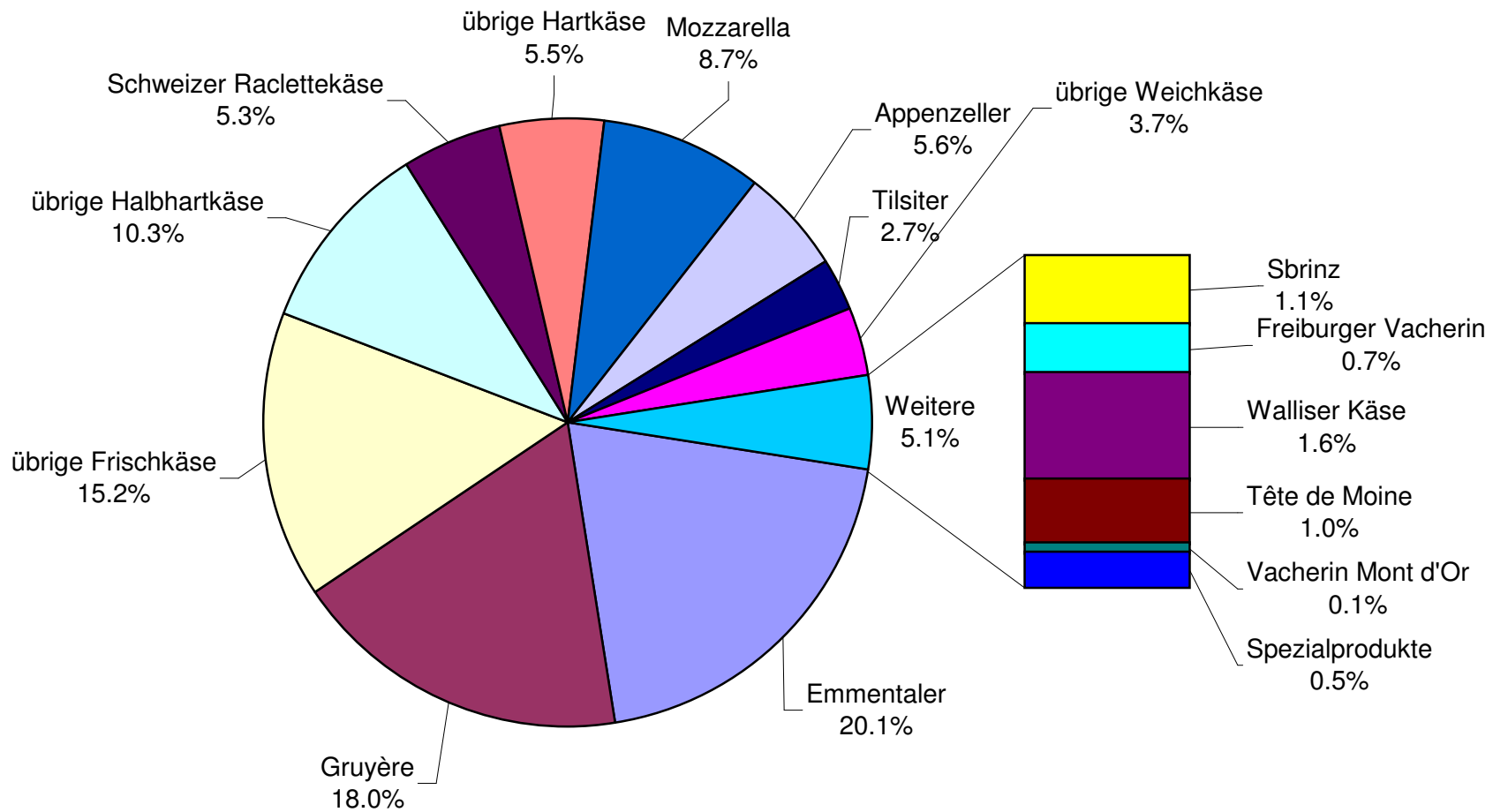
	Jan.	Feb.	März	April	Mai	Juni	Juli	Aug.	Sept.	Okt.	Nov.	Dez.	Kumuliert 2004
	Tonnen	Tonnen	Tonnen	Tonnen	Tonnen	Tonnen	Tonnen	Tonnen	Tonnen	Tonnen	Tonnen	Tonnen	Tonnen
Quark	697	730	852	832	782	856	708	770	755	652	776	726	9'136
Mozzarella	886	941	1'260	1'149	1'283	1'441	1'174	1'366	1'043	934	938	921	13'336
Mascarpone	40	42	48	61	70	47	42	59	43	38	70	71	631
Übrige Frischkäse	1'148	985	1'258	1'206	1'195	1'248	1'064	1'300	1'130	1'118	1'050	1'015	13'717
Frischkäse total	2'772	2'698	3'417	3'247	3'329	3'593	2'987	3'496	2'971	2'743	2'834	2'733	36'820
Weisschimmelkäse, mager bis viertelfett	0	0	0	0	0	0	0	0	0	0	0	0	0
Weisschimmelkäse, halb- bis vollfett	94	117	140	109	102	126	112	131	114	97	116	140	1'398
Weisschimmelkäse, überfett	81	66	80	90	69	67	62	105	68	96	90	100	974
Blau-, Grünschimmelkäse	0	0	0	0	0	19	0	0	0	0	0	0	19
Tomme	155	177	196	194	166	130	172	211	202	199	188	191	2'181
Vacherin Mont d'Or	68	32	3	0	0	0	0	35	106	111	129	98	582
Anderer Weichkäse mager, viertelfett	6	5	9	10	12	6	6	15	8	2	8	4	91
Anderer Weichkäse, halb- bis vollfett	52	54	81	64	64	91	65	66	80	84	70	50	821
Anderer Weichkäse, überfett	55	59	63	52	54	60	49	59	58	43	59	51	662
Weichkäse total	512	510	571	519	466	500	466	621	636	633	660	633	6'727
Appenzeller Käse	546	655	621	569	659	739	701	709	784	738	740	838	8'299
Tilsiter	414	353	420	378	411	433	374	336	338	354	342	300	4'453
Walliser Käse (Walliser Raclettekäse)	225	227	236	223	198	126	77	68	218	236	145	197	2'176
Schweizer Raclettekäse	544	514	661	709	1'050	1'061	1'316	1'340	1'189	1'085	898	575	10'942
Vacherin Fribourgeois	114	88	74	94	162	191	231	234	250	259	199	163	2'059
Tête de Moine	139	119	107	121	137	120	145	162	169	163	141	146	1'669
Jurakäse	30	27	30	27	38	22	23	20	18	20	20	26	301
Winzerkäse	44	39	43	41	34	31	31	38	30	33	31	43	438
Mutschli	26	39	34	31	26	32	28	32	58	54	38	32	430
Alpkäse halbhart	0	0	0	0	2	5	3	7	1'169	424	59	4	1'673
Bündner Bergkäse	93	90	89	97	93	75	50	20	21	40	70	78	816
Berg- und Schnittkäse halbhart	120	116	123	144	146	121	114	96	100	115	111	123	1'429
St. Paulin Suisse	103	61	76	104	65	125	89	73	90	99	92	112	1'089
Schweizer Edamer	76	52	69	71	70	41	78	83	62	64	38	75	779
Kaltgereifte Käse	3	2	2	4	2	2	1	3	1	2	2	2	26
Halbhartkäse mit Schimmelbildung	6	7	6	7	8	7	9	7	19	17	10	12	115
Conveniencekäse	93	103	163	127	85	82	114	112	78	74	87	94	1'215
Schmelzrohware, vollfett	49	61	80	44	56	64	46	44	55	51	68	71	689
Feta aus Kuhmilch	20	29	44	33	0	0	0	0	0	0	0	0	126
Anderer Halbhartkäse, mager bis viertelfett	52	35	58	51	66	58	43	46	55	49	39	31	583
Anderer Halbhartkäse, halb- bis vollfett	527	523	578	662	654	658	559	571	644	716	627	616	7'335
Anderer Halbhartkäse, überfett	124	80	113	99	90	114	103	89	97	121	113	98	1'241
Halbhartkäse total	3'346	3'219	3'628	3'637	4'056	4'108	4'136	4'089	5'443	4'713	3'867	3'635	47'877
Emmentaler	2'979	2'587	3'122	3'230	3'379	2'937	2'635	2'454	2'508	2'592	2'496	2'584	33'503
Switzerland Swiss	148	140	152	158	161	143	174	175	180	200	191	211	2'033
Gruyère	2'189	2'166	2'373	2'411	2'775	2'406	2'171	2'003	2'033	2'186	1'898	2'108	26'719
Alpkäse hart	0	0	0	0	15	109	114	51	1'105	470	28	0	1'892
Anderer Hartkäse, mager bis viertelfett	11	9	7	10	11	9	12	9	12	7	7	4	108
Anderer Hartkäse, halb- bis vollfett	309	300	388	390	385	336	301	291	333	372	345	401	4'151
Anderer Hartkäse, überfett	3	2	3	4	6	3	5	4	3	2	2	2	39
Hartkäse total	5'639	5'204	6'045	6'203	6'732	5'943	5'412	4'987	6'174	5'829	4'967	5'310	68'445
Sbrinz	176	176	178	172	181	168	98	89	100	122	123	133	1'716
Extra Hartkäse total	176	176	178	172	181	168	98	89	100	122	123	133	1'716
Reiner Ziegenkäse	15	25	46	66	77	71	63	63	94	86	33	19	658
Reiner Schafkäse	9	9	13	17	18	17	15	13	12	11	9	10	153
Spezialprodukte total	24	34	59	83	95	87	78	77	106	98	42	29	812
Total alle Käsesorten	12'468	11'840	13'900	13'862	14'859	14'398	13'176	13'358	15'430	14'139	12'493	12'474	162'397

Käseproduktion Mai 2005 im Vergleich zum Vorjahresmonat





Käseproduktion Januar bis Mai 2005 Total 68'479 Tonnen



Konsummilchproduktion

Milchart	Monatliche Produktion		Differenz zum Vorjahres-Monat		Kumulierte Produktion		Differenz zur Vorjahresperiode	
	Mai 2004 Tonnen	Mai 2005 Tonnen	Tonnen	(%)	Jan. - Mai 2004 Tonnen	Jan. - Mai 2005 Tonnen	Tonnen	(%)
Rohmilch	1'305	997	-308	-23.6	7'556	6'302	-1'254	-16.6
Fettangereicherte Milch past	0	0	0		8	0	-8	-100.0
Fettangereicherte Milch UHT	119	100	-19	-16.0	466	450	-16	-3.4
Vollmilch past.	8'128	8'076	-52	-0.6	40'256	41'101	845	2.1
Vollmilch UHT	16'881	11'567	-5'314	-31.5	76'345	68'832	-7'513	-9.8
teilentrahmte Milch past.	6'579	6'627	48	0.7	32'530	32'872	342	1.1
teilentrahmte Milch UHT	9'523	11'696	2'173	22.8	49'989	51'905	1'916	3.8
Trinkmagermilch past.	1	1	0	0.0	4	59	55	1'375.0
Trinkmagermilch UHT	1'627	1'428	-199	-12.2	7'438	6'946	-492	-6.6
Total Konsummilch	44'163	40'492	-3'671	-8.3	214'592	208'467	-6'125	-2.9

Butterproduktion und -verkäufe

Butterproduktion

	Monatliche Produktion		Differenz zum Vorjahres-Monat		Kumulierte Produktion		Differenz zur Vorjahresperiode	
	<i>Mai 2004</i>	<i>Mai 2005</i>	Tonnen	(%)	<i>Jan. - Mai 2004</i>	<i>Jan. - Mai 2005</i>	Tonnen	(%)
	Tonnen	Tonnen			Tonnen	Tonnen		
	4'256	4'418	162	3.8	20'487	20'312	-175	-0.9

Butterverkäufe (inkl. Importbutter)

	Monatliche Verkäufe		Differenz zum Vorjahres-Monat		Kumulierte Verkäufe		Differenz zur Vorjahresperiode	
	<i>Mai 2004</i>	<i>Mai 2005</i>	Tonnen	(%)	<i>Jan. - Mai 2004</i>	<i>Jan. - Mai 2005</i>	Tonnen	(%)
	Tonnen	Tonnen			Tonnen	Tonnen		
Vorzugsbutter	463	490	27	5.8	2'514	2'490	-24	-1.0
Die Butter, Industrie-/Gewerbebutter	1'996	2'002	6	0.3	10'416	10'357	-59	-0.6
Käsereibutter	31	30	-1	-3.2	256	139	-117	-45.7
übrige Butter	261	272	11	4.2	1'294	1'325	31	2.4
Eingesottene Butter	322	349	27	8.4	1'778	1'790	12	0.7
übrige entwässerte Butter	26	28	2	7.7	124	144	20	16.1
Total Inlandverkäufe	3'099	3'171	72	2.3	16'382	16'245	-137	-0.8
Export	0	0	0		0	0	0	
Veredelungsverkehr*	10	11	1	10.0	217	77	-140	-64.5
Total	3'109	3'182	73	2.3	16'599	16'322	-277	-1.7

* Quelle: BOB

Produktion von Milchspezialitäten

Konsumrahm

	Monatliche Produktion		Differenz zum Vorjahres-Monat		Kumulierte Produktion		Differenz zur Vorjahresperiode	
	<i>Mai 2004</i>	<i>Mai 2005</i>	Tonnen	(%)	<i>Jan. - Mai 2004</i>	<i>Jan. - Mai 2005</i>	Tonnen	(%)
	Tonnen	Tonnen			Tonnen	Tonnen		
Doppelrahm	58	54	-4	-6.9	238	232	-6	-2.5
Vollrahm 35%	2'065	2'262	197	9.5	9'859	10'301	442	4.5
Halbrahm	1'106	1'274	168	15.2	5'719	5'696	-23	-0.4
Kaffeerahm	2'138	2'035	-103	-4.8	10'303	10'248	-55	-0.5
Total Konsumrahm	5'367	5'625	258	4.8	26'119	26'477	358	1.4

Andere Milchspezialitäten

	Monatliche Produktion		Differenz zum Vorjahres-Monat		Kumulierte Produktion		Differenz zur Vorjahresperiode	
	<i>Mai 2004</i>	<i>Mai 2005</i>	Tonnen	(%)	<i>Jan. - Mai 2004</i>	<i>Jan. - Mai 2005</i>	Tonnen	(%)
	Tonnen	Tonnen			Tonnen	Tonnen		
Sauermilch	267	351	84	31.5	1'384	1'439	55	4.0
Sauerrahm	99	167	68	68.7	344	527	183	53.2
Dessertprodukte	1'874	1'270	-604	-32.2	10'423	9'529	-894	-8.6
Milchgetränke	4'215	5'451	1'236	29.3	16'351	23'541	7'190	44.0
Jogurt	11'759	12'764	1'005	8.5	57'220	59'102	1'882	3.3
Kefir	9	7	-2	-22.2	39	37	-2	-5.1
Speiseeis	2'882	2'579	-303	-10.5	10'221	10'561	340	3.3

Produktion Milchpulver und Milchkondensat

	Monatliche Produktion		Differenz zum Vorjahres-Monat		Kumulierte Produktion		Differenz zur Vorjahresperiode	
	Mai 2004 Tonnen	Mai 2005 Tonnen	Tonnen	(%)	Jan. - Mai 2004 Tonnen	Jan. - Mai 2005 Tonnen	Tonnen	(%)
Vollmilchpulver	1'322	1'325	3	0.2	6'060	7'464	1'404	23.2
Teilenträhmtes Milchpulver	0	188	188		792	1'204	412	52.0
Fettangereichertes Milchpulver & Rahmpulver	61	50	-11	-18.0	165	156	-9	-5.5
Magermilchpulver	3'118	3'005	-113	-3.6	15'001	14'375	-626	-4.2
Buttermilchpulver	26	38	12	46.2	59	147	88	149.2
Molkenpulver	202	267	65	32.2	762	916	154	20.2
Milchkondensat	172	132	-40	-23.3	1'289	1'098	-191	-14.8

Käseexport nach Produkten/Gruppen

Käsesorte / Kategorie	Monatliche Exporte		Differenz zum Vorjahres-Monat		Kumulierte Exporte		Differenz zur Vorjahresperiode	
	Mai 2004 Tonnen	Mai 2005 Tonnen	Tonnen	(%)	Jan. - Mai 2004 Tonnen	Jan. - Mai 2005 Tonnen	Tonnen	(%)
Frischkäse inkl. Quark total	1.8	1.7	-0.1	-5.6	12.1	11.3	-0.8	-6.6
Vacherin Mont d'Or			0.0		5.9	12.5	6.6	111.9
Weichkäse andere	34.9	40.2	5.3	15.2	150.0	245.7	95.7	63.8
Weichkäse total	34.9	40.2	5.3	15.2	155.9	258.2	102.3	65.6
Appenzeller Käse	332.3	445.7	113.4	34.1	1'912.1	2'077.7	165.6	8.7
Tilsiter	13.4	38.9	25.5	190.3	140.0	167.4	27.4	19.6
Raclette	7.3	15.8	8.5	116.4	157.5	203.9	46.4	29.5
Vacherin Fribourgeois	6.2	8.4	2.2	35.5	80.2	89.6	9.4	11.7
Tête de Moine	41.6	73.6	32.0	76.9	294.1	322.4	28.3	9.6
Halbhartkäse andere	38.2	81.7	43.5	113.9	157.3	334.3	177.0	112.5
Halbhartkäse total	439.0	664.1	225.1	51.3	2'741.2	3'195.3	454.1	16.6
Emmentaler	1'644.8	2'040.1	395.3	24.0	10'255.6	10'055.5	-200.1	-2.0
Gruyère	491.7	764.4	272.7	55.5	3'898.2	3'976.6	78.4	2.0
Switzerland Swiss		30.9	30.9		0.0	800.1	800.1	
Hartkäse übrige	13.8	6.0	-7.8	-56.5	128.9	31.8	-97.1	-75.3
Hartkäse total	2'150.3	2'841.4	691.1	32.1	14'282.7	14'864.0	581.3	4.1
Sbrinz	13.9	14.2	0.3	2.2	349.3	199.7	-149.6	-42.8
Extra Hartkäse total	13.9	14.2	0.3	2.2	349.3	199.7	-149.6	-42.8
Schmelzkäse total	319.8	322.4	2.6	0.8	1'886.0	1'861.1	-24.9	-1.3
Fertigfondue total	143.8	230.6	86.8	60.4	1'321.3	1'488.4	167.1	12.6
andere Käse total	37.4	11.1	-26.3	-70.3	111.1	47.5	-63.6	-57.2
Total	3'140.9	4'125.7	984.8	31.4	20'859.6	21'925.5	1'065.9	5.1

Quelle: OZD

Käseexport nach Ländern

Mai 2005

Land	t	t	t	t	t	t	t	t	t	t	t	t	t	t	t	t	t	t	t	t	t	TOTAL
	Emmentaler	Gruyère	Sbrinz	Switzerland Swiss	übrige Hartkäse	Hartkäse total	Appenzeller Käse	Vacherin Fribourgeois	Raclette	Tête de Moine	Tilsiter	übrige Halbhartkäse	Halbhartkäse total	Frischkäse inkl. Quark	Vacherin Mont d'Or	übrige Weichkäse	Weichkäse total	Schmelzkäse	andere Käse	Fertigfondue		
EUROPA																						
Deutschland	201.2	184.5	*	*	4.6	390.3	313.4	4.2	6.1	42.0	19.2	53.0	437.8	1.5	0.0	35.8	37.3	49.1	6.8	21.0		942.4
Frankreich	220.5	126.0	*	*	0.2	346.8	45.9	0.7	0.5	17.2	*	5.1	69.4	0.2	*	2.9	3.1	0.0	0.0	2.4		421.7
Italien	1'014.9	20.3	*	*	0.0	1'035.2	2.4	*	*	2.0	*	0.0	4.4	0.0	0.0	0.0	0.0	229.6	0.0	2.6		1'271.8
BeNeLux	86.5	65.3	*	*	0.3	152.1	5.4	1.0	2.6	4.0	0.2	1.2	14.3	0.0	*	0.0	0.0	31.5	3.0	46.8		247.7
Grossbritannien	27.5	40.3	*	*	0.0	67.8	1.0	*	*	0.2	*	0.0	1.2	0.0	*	0.0	0.0	0.6	0.0	5.6		75.1
Spanien/Portugal	22.0	37.7	*	*	0.0	59.6	*	*	*	*	*	0.0	0.0	0.0	*	0.0	0.0	3.4	0.0	42.9		106.0
Europa nicht zugeordnet / übriges Europa	369.2	43.6	12.1	10.6	0.4	436.1	73.5	1.9	0.6	7.6	18.8	14.2	116.6	0.0	0.0	0.9	0.9	3.3	0.1	14.5		571.4
TOTAL EUROPA	1'941.9	517.7	12.1	10.6	5.6	2'487.9	441.7	7.8	9.6	72.9	38.2	73.5	643.7	1.7	0.0	39.6	41.3	317.4	9.9	135.8		3'636.0
Andere Länder																						
Kanada	1.1	*	*	*	0.0	1.1	0.0	*	*	0.3	*	1.1	1.3	0.0	*	0.0	0.0	0.0	0.0	14.2		16.6
USA	58.6	169.9	*	*	0.0	228.5	3.3	0.6	2.4	0.2	*	6.3	13.0	0.0	*	0.2	0.2	0.0	0.0	0.9		242.5
Kanada / USA nicht zugeordnet/ andere Länder	38.5	76.9	2.1	20.3	0.4	138.2	0.7	0.0	3.7	0.2	0.7	0.8	6.1	0.0	0.0	0.4	0.4	5.0	1.2	79.7		230.5
TOTAL ANDERE LÄNDER	98.2	246.7	2.1	20.3	0.4	367.7	4.0	0.6	6.1	0.8	0.7	8.2	20.4	0.0	0.0	0.6	0.6	5.0	1.2	94.8		489.6
TOTAL	2'040.1	764.4	14.2	30.9	6.0	2'855.7	445.7	8.4	15.8	73.6	38.9	81.7	664.1	1.7	0.0	40.2	41.8	322.4	11.1	230.6		4'125.6

* Aus Datenschutzgründen sind Käseexporte mit weniger als drei Exporteuren nicht nach Ländern zugeordnet (Zusammenzug in 'Europa nicht zugeordnet' bzw. Kanada USA nicht zugeordnet/andere Länder)

Quelle: OZD

Käseexport nach Ländern

Mai 2004

	Emmentaler		Gruyère		Sbrinz		übrige Hartkäse		Hartkäse total		Appenzeller Käse		Vacherin Fribourgeois		Raclette		Tête de Moine		Tilsiter		übrige Halbhartkäse		Halbhartkäse total		Frischkäse inkl. Quark		Vacherin Mont d'Or		übrige Weichkäse		Weichkäse total		Schmelzkäse		andere Käse		Fertigfondue		TOTAL				
Land	t	t	t	t	t	t	t	t	t	t	t	t	t	t	t	t	t	t	t	t	t	t	t	t	t	t	t	t	t	t	t	t	t	t	t	t	t	t	t	t			
EUROPA																																											
Deutschland	135.2	99.4	*	5.5	240.1	247.6	4.5	1.7	25.5	9.8	25.8	314.8	1.6	0.0	32.4	34.0	15.6	12.4	9.2																						626.0		
Frankreich	155.3	109.8	*	0.4	265.6	40.2	0.8	1.2	9.2	*	0.5	52.0	0.2	*	2.3	2.5	0.4	0.3	7.4																						328.1		
Italien	752.6	22.8	*	0.0	775.3	2.4	*	*	0.9	*	5.0	8.3	0.0	0.0	0.0	0.0	198.9	0.2	2.5																						985.3		
BeNeLux	83.8	54.5	*	0.0	138.2	4.6	0.6	1.4	3.1	0.1	0.5	10.3	0.0	*	0.0	0.0	17.8	19.2	40.4																						226.0		
Grossbritannien	29.2	38.3	*	0.0	67.6	0.7	*	*	0.2	*	0.0	0.9	0.0	*	0.0	0.0	0.1	0.0	1.1																						69.7		
Spanien/Portugal	17.4	15.9	*	0.0	33.3	*	*	*	*	*	0.0	0.0	0.0	0.0	*	0.0	0.0	0.0	20.6																						53.9		
Europa nicht zugeordnet / übriges Europa	258.0	36.5	13.7	7.9	316.0	25.9	0.0	0.0	2.2	2.5	2.0	32.6	0.0	0.0	0.0	0.0	1.9	4.2	3.2																						357.8		
TOTAL EUROPA	1'431.5	377.1	13.7	13.8	1'836.0	321.5	5.9	4.3	41.1	12.4	33.7	419.0	1.8	0.0	34.7	36.4	234.6	36.3	84.5																						2'646.8		
Andere Länder																																											
Kanada	8.6	*	*	0.0	8.6	0.3	*	*	0.0	*	1.1	1.4	0.0	*	0.0	0.0	39.8	0.0	30.2																							80.0	
USA	183.0	40.5	*	0.0	223.4	9.9	0.0	1.9	0.3	*	2.7	14.8	0.0	*	0.0	0.0	38.6	0.0	13.2																								290.1
zugeordnet/ andere Länder	21.8	74.1	0.3	0.0	96.2	0.6	0.3	1.1	0.1	0.9	0.6	3.7	0.0	0.0	0.2	0.2	6.8	1.1	16.0																							124.0	
TOTAL ANDERE LÄNDER	213.4	114.6	0.3	0.0	328.2	10.8	0.3	3.0	0.5	0.9	4.4	19.9	0.0	0.0	0.2	0.2	85.2	1.1	59.4																						494.1		
TOTAL	1'644.8	491.7	13.9	13.8	2'164.2	332.3	6.2	7.3	41.6	13.4	38.2	438.9	1.8	0.0	34.9	36.7	319.8	37.4	143.8																						3'140.9		

* Aus Datenschutzgründen sind Käseexporte mit weniger als drei Exporteuren nicht nach Ländern zugeordnet (Zusammenzug in 'Europa nicht zugeordnet' bzw. Kanada USA nicht zugeordnet/andere Länder)

Quelle: OZD

Käseexport nach Ländern, kumuliert

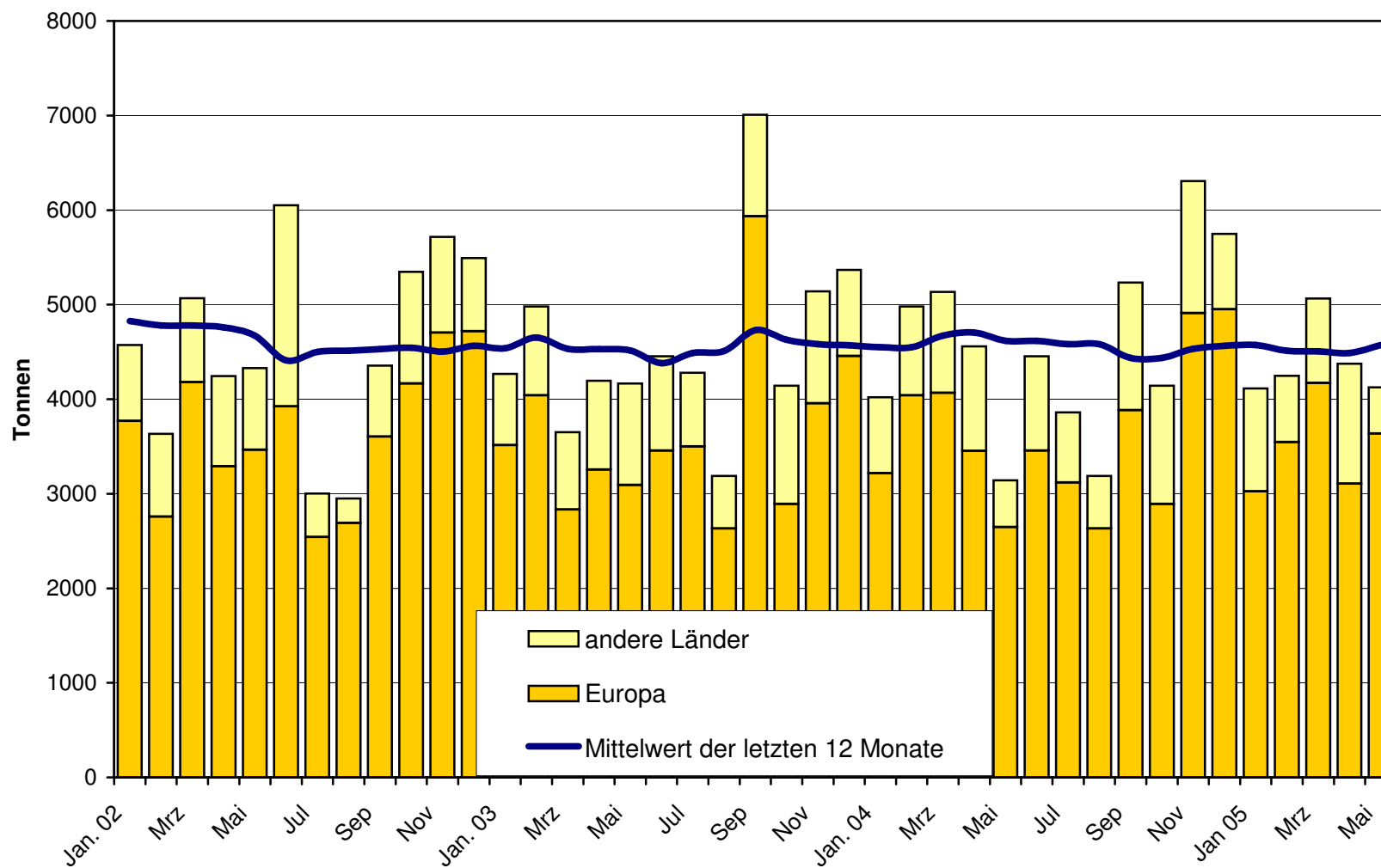
Januar bis Mai 2005

Land	Käseexport nach Ländern, kumuliert																				TOTAL
	t	t	t	t	t	t	t	t	t	t	t	t	t	t	t	t	t	t	t	t	
EUROPA																					
Deutschland	735.2	598.3	*	42.0	1'375.5	1'424.3	24.6	46.5	172.0	79.2	116.3	1'863.0	8.8	0.7	132.5	142.1	45.5	36.2	147.7	3'610.0	
Frankreich	974.3	678.8	*	4.3	1'657.4	236.1	40.0	19.8	63.2	*	1.9	361.1	1.1	*	13.8	14.9	9.0	1.4	123.3	2'167.1	
Italien	4'608.1	158.9	*	0.0	4'767.0	7.9	*	*	7.6	*	5.1	20.5	0.0	0.2	0.0	0.2	1'245.9	4.3	28.6	6'066.5	
BeNeLux	454.3	303.1	*	0.3	757.8	49.5	4.7	36.6	20.4	0.6	2.2	114.1	0.0	*	0.2	0.2	175.3	32.7	381.5	1'461.7	
Grossbritannien	146.4	217.2	*	0.0	363.5	6.3	*	*	1.0	*	0.0	7.2	0.0	*	0.0	0.0	10.6	0.0	19.5	400.9	
Spanien/Portugal	76.1	116.1	*	0.0	192.2	*	*	*	*	*	0.0	0.0	0.0	*	0.0	0.0	14.0	0.0	137.4	343.6	
Europa nicht zugeordnet / übriges Europa	1'514.8	207.2	324.0	32.1	2'078.1	146.2	2.0	12.7	20.3	53.0	4.9	239.0	2.1	3.8	0.0	5.9	16.9	28.3	74.3	2'442.5	
TOTAL EUROPA	8'509.1	2'279.6	324.0	78.8	11'191.5	1'870.3	71.3	115.6	284.6	132.9	130.3	2'605.0	12.1	4.7	146.6	163.4	1'517.1	102.9	912.3	16'492.2	
Andere Länder																					
Kanada	188.7	*	*	0.0	188.7	5.7	*	*	2.2	*	5.9	13.8	0.0	*	0.1	0.4	122.7	0.0	200.7	526.0	
USA	1'336.1	1'006.3	*	50.1	2'392.4	29.7	5.4	16.7	6.1	*	18.3	76.2	0.0	*	0.1	0.1	117.5	2.3	50.2	2'638.7	
Kanada / USA nicht zugeordnet/ andere Länder	221.7	612.2	25.3	0.1	859.3	6.4	3.4	25.2	1.3	7.1	2.7	46.2	0.0	1.1	3.3	4.4	128.7	6.0	158.2	1'202.7	
TOTAL ANDERE LÄNDER	1'746.5	1'618.5	25.3	50.1	3'440.5	41.8	8.8	41.8	9.6	7.1	27.0	136.2	0.0	1.1	3.4	4.6	368.9	8.3	409.0	4'367.4	
TOTAL	10'255.6	3'898.2	349.3	128.9	14'632.0	1'912.1	80.2	157.5	294.1	140.0	157.3	2'741.2	12.1	5.9	150.0	167.9	1'886.0	111.1	1'321.3	20'859.6	

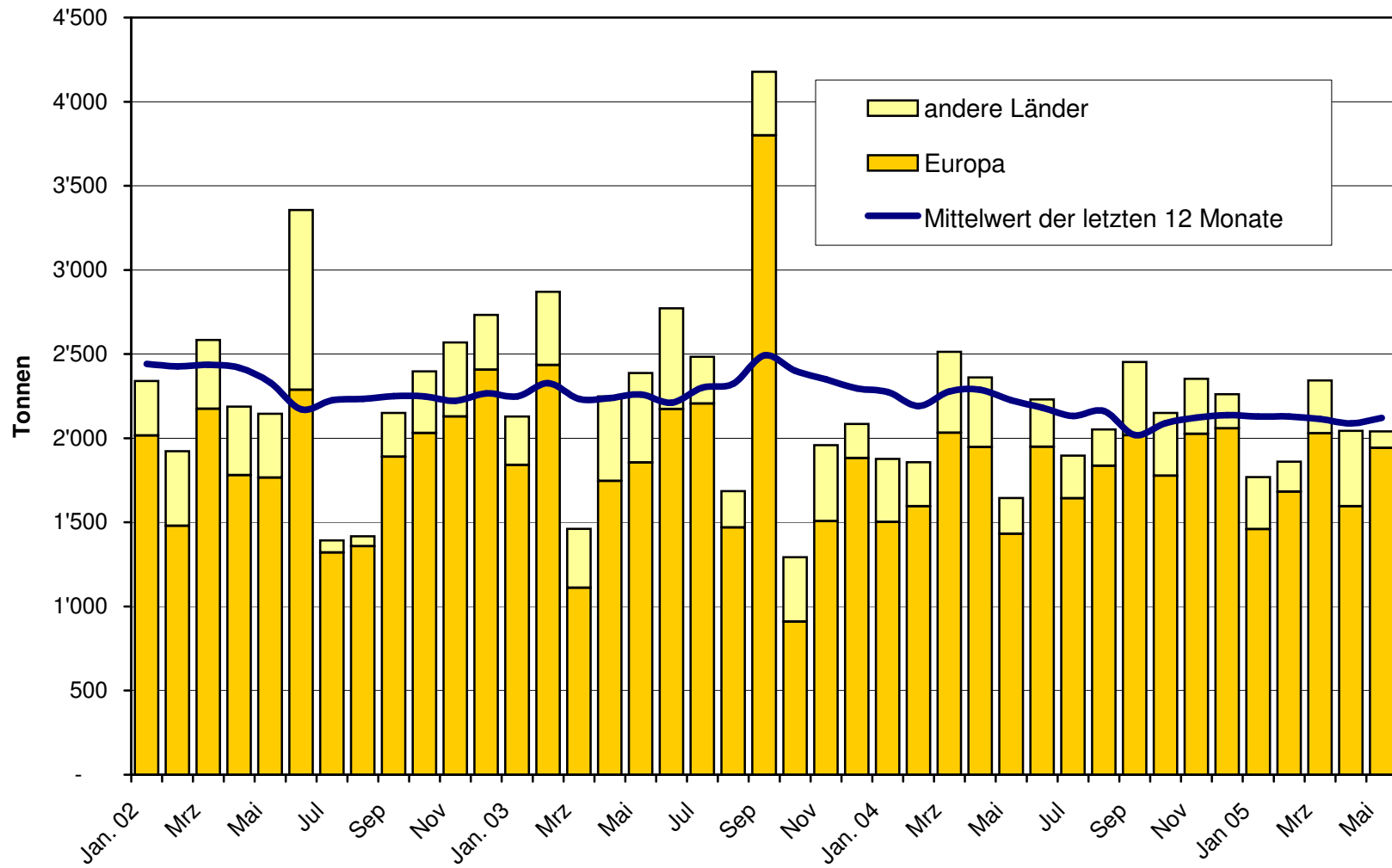
* Aus Datenschutzgründen sind Käseexporte mit weniger als drei Exporteuren nicht nach Ländern zugeordnet (Zusammenzug in 'Europa nicht zugeordnet' bzw. Kanada USA nicht zugeordnet/andere Länder)

Quelle: OZD

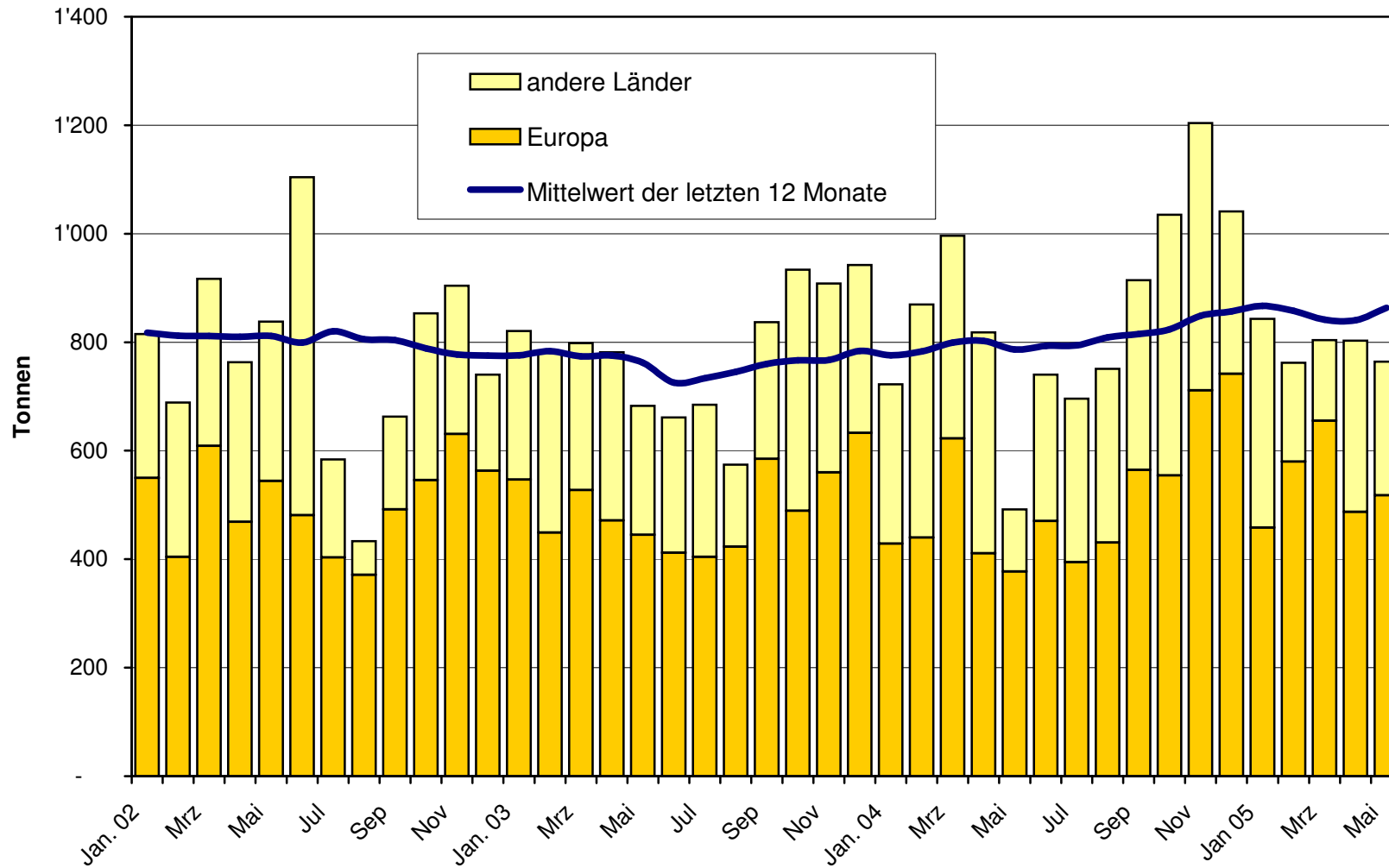
Total Käseexport (inkl. Fertigfondue und Schmelzkäse) ab 2002 Mittelwert der letzten 12 Monate



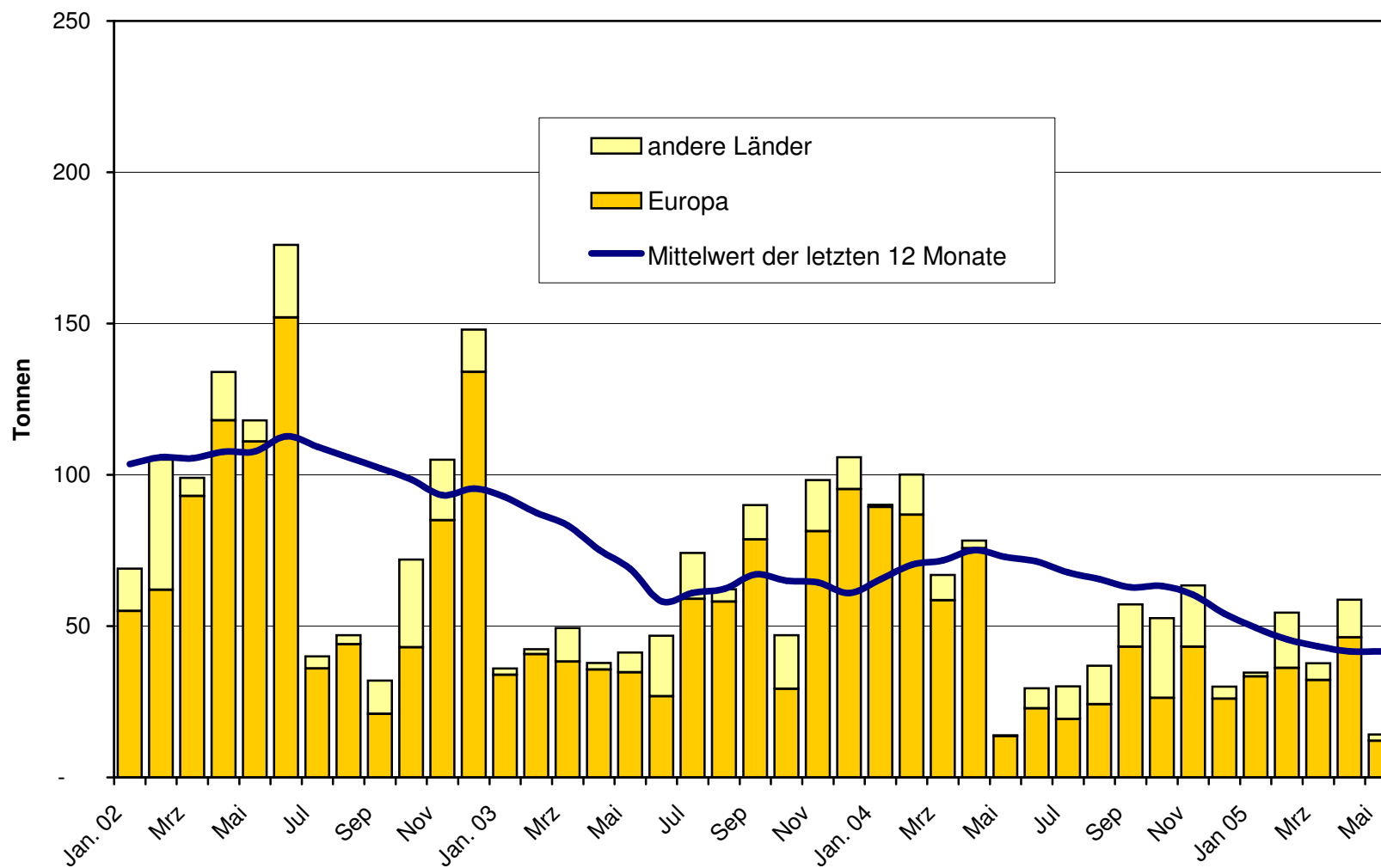
Emmentaler Export ab 2002 Mittelwert der letzten 12 Monate



Gruyère Export ab 2002 Mittelwert der letzten 12 Monate



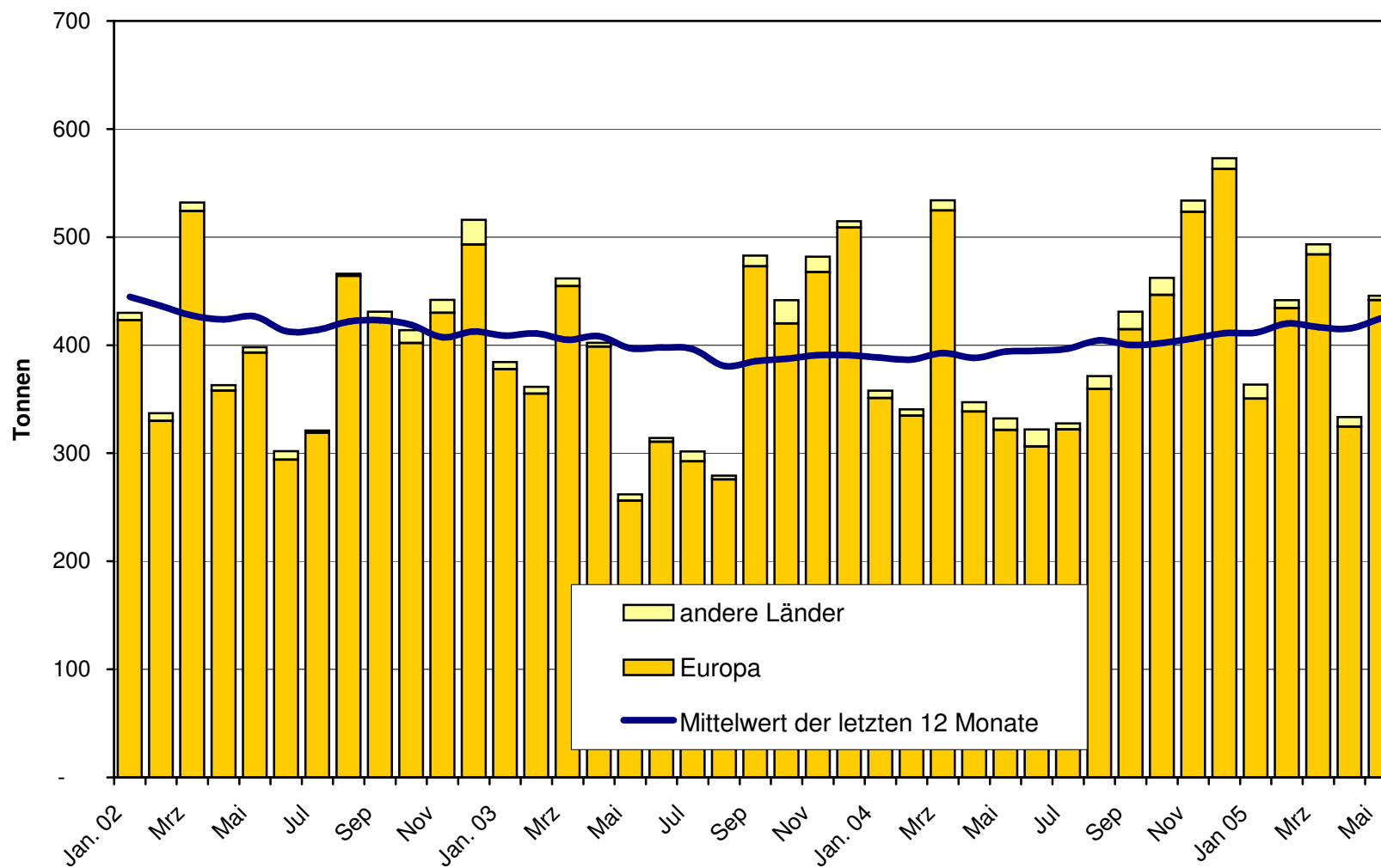
Sbrinz Export ab 2002 Mittelwert der letzten 12 Monate



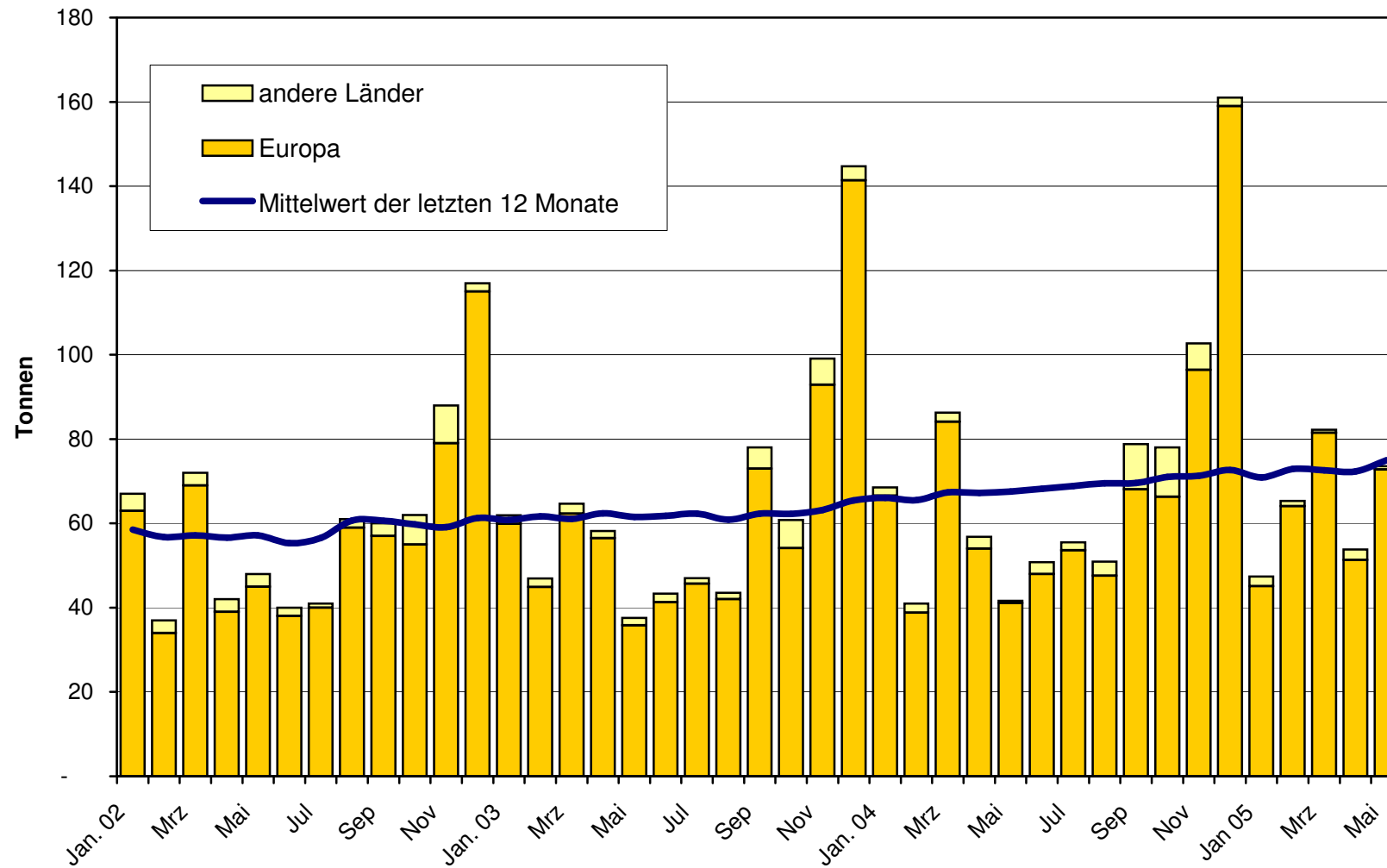
Switzerland Swiss Export ab 2005



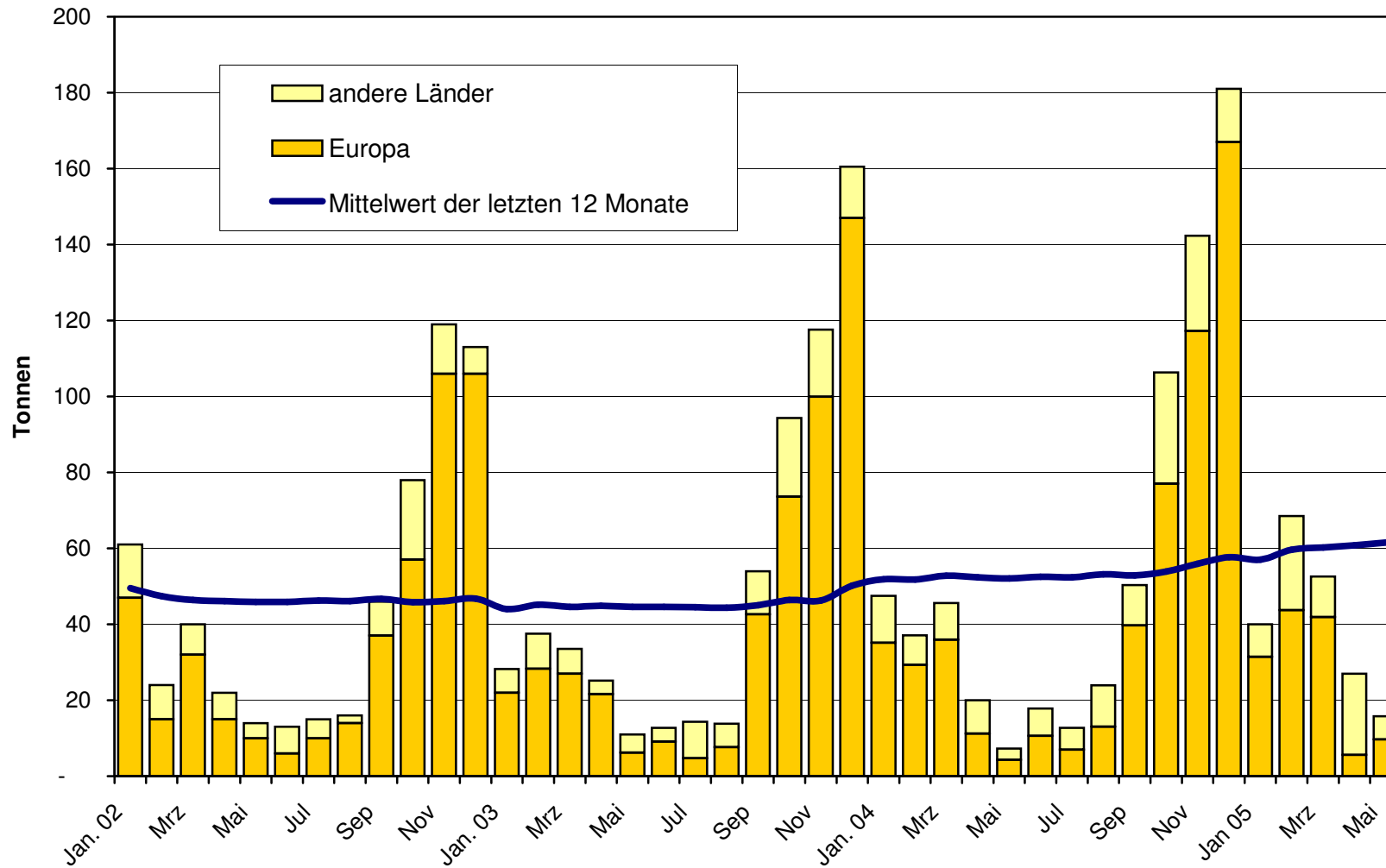
Appenzeller Käse Export ab 2002 Mittelwert der letzten 12 Monate



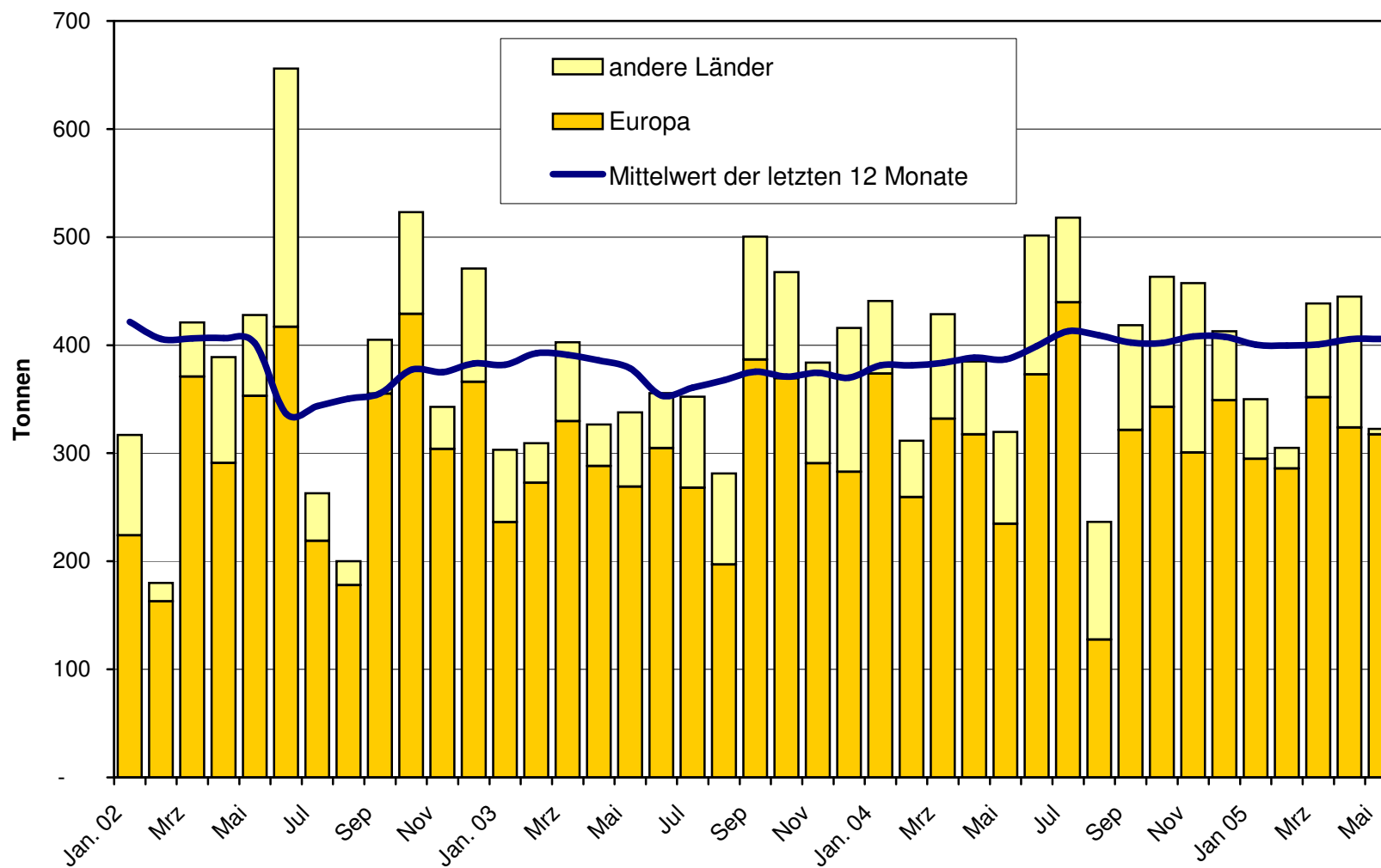
Tête de Moine Export ab 2002 Mittelwert der letzten 12 Monate



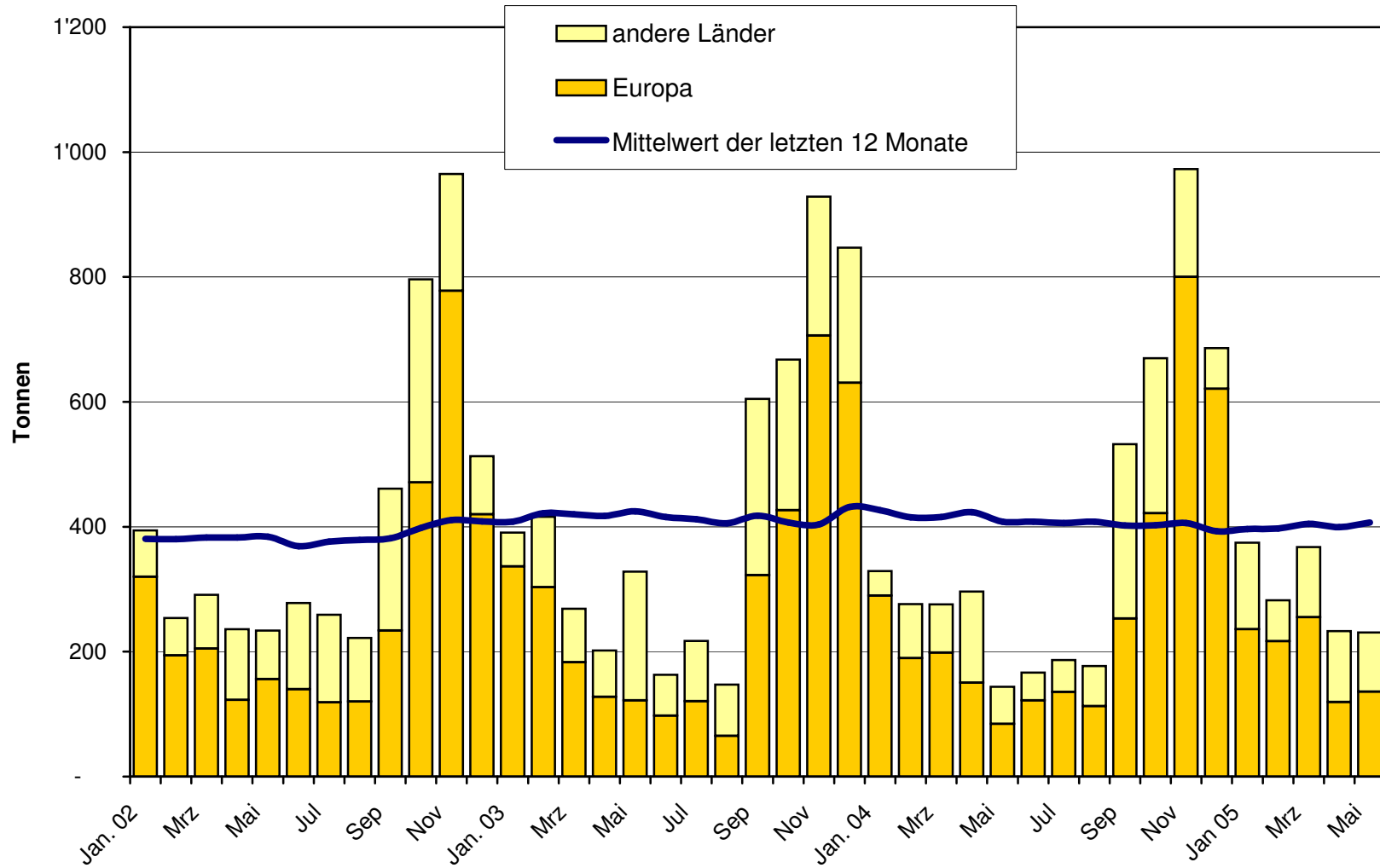
Raclette Suisse Export ab 2002 Mittelwert der letzten 12 Monate



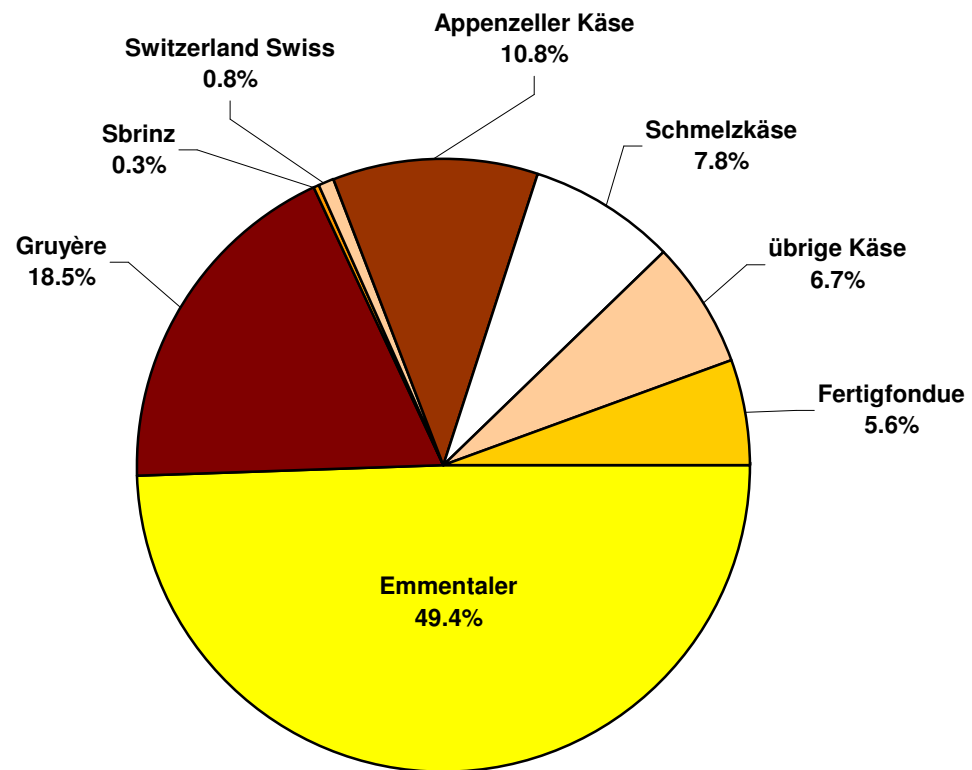
Schmelzkäse Export ab 2002 Mittelwert der letzten 12 Monate



**Fertigfondue Export ab 2002
Mittelwert der letzten 12 Monate**



Anteil Käseexporte je Sorte, Mai 2005 Total 4'126 Tonnen



Käseimport nach Produkten/Gruppen

Käsesorte / Kategorie	Monatliche Importe		Differenz zum Vorjahres-Monat		Kumulierte Importe		Differenz zur Vorjahresperiode	
	Mai 2004 Tonnen	Mai 2005 Tonnen	Tonnen	(%)	Jan. - Mai 2004 Tonnen	Jan. - Mai 2005 Tonnen	Tonnen	(%)
Mascarpone, Ricotta Romana	92.9	103.5	10.6	11.4	368.3	400.9	32.6	8.9
Mozzarella	325.7	381.7	56.0	17.2	1'263.4	1'071.9	-191.4	-15.2
Frischkäse, andere	416.7	504.2	87.5	21.0	2'135.6	2'302.3	166.7	7.8
Frischkäse total	835.3	989.3	154.1	18.4	3'767.3	3'775.2	7.9	0.2
Danablu, Gorgonzola, Roquefort	27.3	30.3	3.0	11.1	227.5	179.5	-48.0	-21.1
Weisschimmelkäse	132.9	133.9	1.1	0.8	678.7	669.1	-9.6	-1.4
Blau-, Grünschimmelkäse								
Brie, Camembert, Italice	115.8	116.2	0.4	0.3	597.3	556.4	-40.9	-6.8
Weichkäse, andere	355.9	394.1	38.2	10.7	1'636.5	1'747.7	111.2	6.8
Weichkäse total	631.8	674.5	42.7	6.8	3'140.0	3'152.7	12.7	0.4
Halbhartkäse mit Schimmelbildung	1.5	1.2	-0.4	-23.4	5.0	7.4	2.4	47.4
Caciocavallo, Fontina, Brà, u.a.	113.7	73.6	-40.1	-35.3	624.7	602.8	-21.9	-3.5
Tilsiter	1.7	2.1	0.4	21.9	9.1	11.7	2.6	29.0
Halbhartkäse, andere	269.1	317.0	47.9	17.8	1'345.1	1'480.1	135.1	10.0
Halbhartkäse, gerieben, pulverisiert	4.2	1.1	-3.1	-73.8	24.1	7.9	-16.3	-67.5
Halbhartkäse total	390.3	395.0	4.7	1.2	2'008.1	2'109.9	101.9	5.1
Kräuterkäse (Schabziger)	0.2	0.0	-0.2	-90.0	5.4	0.0	-5.4	-99.6
Hartkäse mit Schimmelbildung	0.0	0.0	0.0		0.0	0.0	0.0	
Caciocavallo, Fontina, Brà, u.a.	24.4	29.1	4.7	19.2	191.4	135.5	-55.9	-29.2
Emmentaler	3.3	3.7	0.4	13.0	19.9	17.2	-2.7	-13.7
Hartkäse, andere	84.6	78.9	-5.7	-6.7	366.5	421.0	54.5	14.9
Hartkäse, gerieben, pulverisiert	31.2	40.7	9.4	30.2	155.0	192.2	37.2	24.0
Hartkäse total	143.7	152.4	8.7	6.0	738.2	765.9	27.7	3.7
Grana/Parmiggiano	499.5	419.7	-79.7	-16.0	2'166.1	2'280.1	113.9	5.3
Extra Hartkäse total	499.5	419.7	-79.7	-16.0	2'166.1	2'280.1	113.9	5.3
Total aller Sorten exkl. Schmelzkäse	2'500.5	2'630.9	130.4	5.2	11'819.7	12'083.8	264.1	2.2
Schmelzkäse total	149.6	201.8	52.2	34.9	898.0	871.5	-26.5	-3.0

Quelle: OZD

Käseimport nach Ländern

Mai 2005

	Mascarpone, Ricotta Romana		Mozzarella		Andere Frischkäse		TOTAL Frischkäse		Danablu, Gorgonzola, Roquefort		Andere Weichkäse		TOTAL Weichkäse		Kräuterkäse		Hart- und Halbhartkäse		Übrige Käse		TOTAL
Land	Tonnen	Tonnen	Tonnen	Tonnen	Tonnen	Tonnen	Tonnen	Tonnen	Tonnen	Tonnen	Tonnen	Tonnen	Tonnen	Tonnen	Tonnen	Tonnen	Tonnen	Tonnen	Tonnen	Tonnen	Tonnen
EUROPA																					
Deutschland		0.2	68.7	68.8	1.0		91.1	92.1		26.6	62.4										250.0
Frankreich	0.5	1.1	235.9	237.5	9.6	103.7	287.2	400.4		183.4	81.1										902.4
Italien	103.0	380.4	120.9	604.3	18.1		120.3	138.5	0.0	589.0	41.3										1'373.1
Niederlande										70.2											70.2
Belgien																					
Luxemburg																					
Oesterreich		0.1	0.1	0.1			0.4	0.4		19.5	16.6										36.7
Grossbritannien							0.0	0.0		2.6											2.6
Dänemark			74.9	74.9	1.6		6.0	7.6		27.0											109.5
Norwegen																					
Schweden										1.5	0.3										1.8
Portugal							0.3	0.3		7.4											7.6
Spanien			2.5	2.5			0.3	0.3		25.8											28.7
Griechenland			1.2	1.2			34.9	34.9		0.9											37.0
Europa übrige										13.1											13.1
TOTAL EUROPA	103.5	381.7	504.2	989.3	30.3	103.7	540.5	674.5	0.0	967.0	201.8										2'832.7
Andere Länder																					
Kanada																					
USA																					
Nordamerika übrige																					
Lateinamerika																					
Afrika																					
Asien																					
Australien																					
TOTAL ANDERE LÄNDER																					
TOTAL	103.5	381.7	504.2	989.3	30.3	103.7	540.5	674.5	0.0	967.0	201.8										2'832.7

Quelle: OZD

Käseimport nach Ländern

Mai 2004

	<div style="display: flex; justify-content: space-between;"> <div style="writing-mode: vertical-rl; transform: rotate(180deg);">Mascarpone, Ricotta Romana</div> <div style="writing-mode: vertical-rl; transform: rotate(180deg);">Mozzarella</div> <div style="writing-mode: vertical-rl; transform: rotate(180deg);">Andere Frischkäse</div> <div style="writing-mode: vertical-rl; transform: rotate(180deg);">TOTAL Frischkäse</div> <div style="writing-mode: vertical-rl; transform: rotate(180deg);">Danablu, Gorgonzola, Roquefort</div> <div style="writing-mode: vertical-rl; transform: rotate(180deg);">Brie, Camembert, Reblochon</div> <div style="writing-mode: vertical-rl; transform: rotate(180deg);">Andere Weichkäse</div> <div style="writing-mode: vertical-rl; transform: rotate(180deg);">TOTAL Weichkäse</div> <div style="writing-mode: vertical-rl; transform: rotate(180deg);">Kräuterkäse</div> <div style="writing-mode: vertical-rl; transform: rotate(180deg);">Hart- und Halbhartkäse</div> <div style="writing-mode: vertical-rl; transform: rotate(180deg);">Übrige Käse</div> </div>												TOTAL
Land	Tonnen	Tonnen	Tonnen	Tonnen	Tonnen	Tonnen	Tonnen	Tonnen	Tonnen	Tonnen	Tonnen	Tonnen	
EUROPA													
Deutschland		0.3	58.3	58.6	2.5		88.6	91.2		22.5	28.3		200.6
Frankreich		1.3	215.5	216.7	7.0	95.7	265.2	367.9		161.6	62.6		808.8
Italien	92.9	324.3	99.5	516.6	18.0		112.4	130.3	0.2	661.3	43.5		1'352.0
Niederlande			0.1	0.1			0.1	0.1		33.0			33.1
Belgien			0.1	0.1			0.2	0.2					0.3
Luxemburg													
Oesterreich		0.1	0.1	0.2			0.4	0.4		29.1	12.1		41.8
Grossbritannien										38.3			38.3
Dänemark			37.5	37.5	0.4		5.4	5.8		18.6			61.9
Norwegen													
Schweden													
Portugal							0.3	0.3		7.7			8.0
Spanien			4.0	4.0			0.3	0.3		48.8			53.0
Griechenland			0.5	0.5			34.0	34.0		0.6			35.0
Europa übrige										1.0			1.0
TOTAL EUROPA	92.9	325.9	415.4	834.2	27.9	95.7	506.8	630.4	0.2	1'022.3	146.6		2'633.7
Andere Länder													
Kanada													
USA													
Nordamerika übrige													
Lateinamerika													
Afrika													
Asien										0.0			0.0
Australien													
TOTAL ANDERE LÄNDER										0.0			0.0
TOTAL	92.9	325.9	415.4	834.2	27.9	95.7	506.8	630.4	0.2	1'022.4	146.6		2'633.7

Quelle: OZD

Käseimport nach Ländern, kumuliert

Januar bis Mai 2005

	<div style="display: flex; justify-content: space-around; text-align: center;"> <div style="writing-mode: vertical-rl; transform: rotate(180deg);">Mascarpone, Ricotta Romana</div> <div style="writing-mode: vertical-rl; transform: rotate(180deg);">Mozzarella</div> <div style="writing-mode: vertical-rl; transform: rotate(180deg);">Andere Frischkäse</div> <div style="writing-mode: vertical-rl; transform: rotate(180deg);">TOTAL Frischkäse</div> <div style="writing-mode: vertical-rl; transform: rotate(180deg);">Danablu, Gorgonzola, Roquefort</div> <div style="writing-mode: vertical-rl; transform: rotate(180deg);">Brie, Camembert, Reblochon</div> <div style="writing-mode: vertical-rl; transform: rotate(180deg);">Andere Weichkäse</div> <div style="writing-mode: vertical-rl; transform: rotate(180deg);">TOTAL Weichkäse</div> <div style="writing-mode: vertical-rl; transform: rotate(180deg);">Kräuterkäse</div> <div style="writing-mode: vertical-rl; transform: rotate(180deg);">Hart- und Halbhartkäse</div> <div style="writing-mode: vertical-rl; transform: rotate(180deg);">Übrige Käse</div> </div>											TOTAL	
Land	Tonnen	Tonnen	Tonnen	Tonnen	Tonnen	Tonnen	Tonnen	Tonnen	Tonnen	Tonnen	Tonnen	Tonnen	Tonnen
EUROPA													
Deutschland	0.0	0.3	338.3	338.6	6.2		366.2	372.4		110.5	242.5		1'064.0
Frankreich	1.6	2.4	1'031.5	1'035.5	40.7	489.5	1'301.8	1'831.9		1'067.6	371.6		4'306.7
Italien	395.3	1'057.6	624.2	2'077.2	130.1		618.2	748.3	0.0	3'182.9	179.2		6'187.6
Niederlande										301.8			301.8
Belgien			0.0	0.0			0.0	0.0		0.6			0.7
Luxemburg													
Oesterreich		0.2	0.1	0.3			1.6	1.6		73.2	75.0		150.2
Grossbritannien		0.0	0.0	0.1			0.1	0.1		41.1			41.3
Dänemark			256.6	256.6	2.5		25.8	28.3		113.1			398.0
Norwegen													
Schweden										5.2	1.0		6.1
Portugal							1.7	1.7		29.6			31.3
Spanien			13.7	13.7			3.1	3.1		97.1			113.8
Griechenland			3.2	3.2			137.1	137.1		1.1			141.4
Europa übrige			0.4	0.4			6.6	6.6		84.2			91.3
TOTAL EUROPA	397.0	1'060.5	2'268.2	3'725.7	179.5	489.5	2'462.1	3'131.1	0.0	5'108.0	869.3		12'834.1
Andere Länder													
Kanada													
USA													
Nordamerika übrige													
Lateinamerika							0.0	0.0					0.0
Afrika													
Asien													
Australien													
TOTAL ANDERE LÄNDER							0.0	0.0					0.0
TOTAL	397.0	1'060.5	2'268.2	3'725.7	179.5	489.5	2'462.1	3'131.1	0.0	5'108.0	869.3		12'834.1

Quelle: OZD

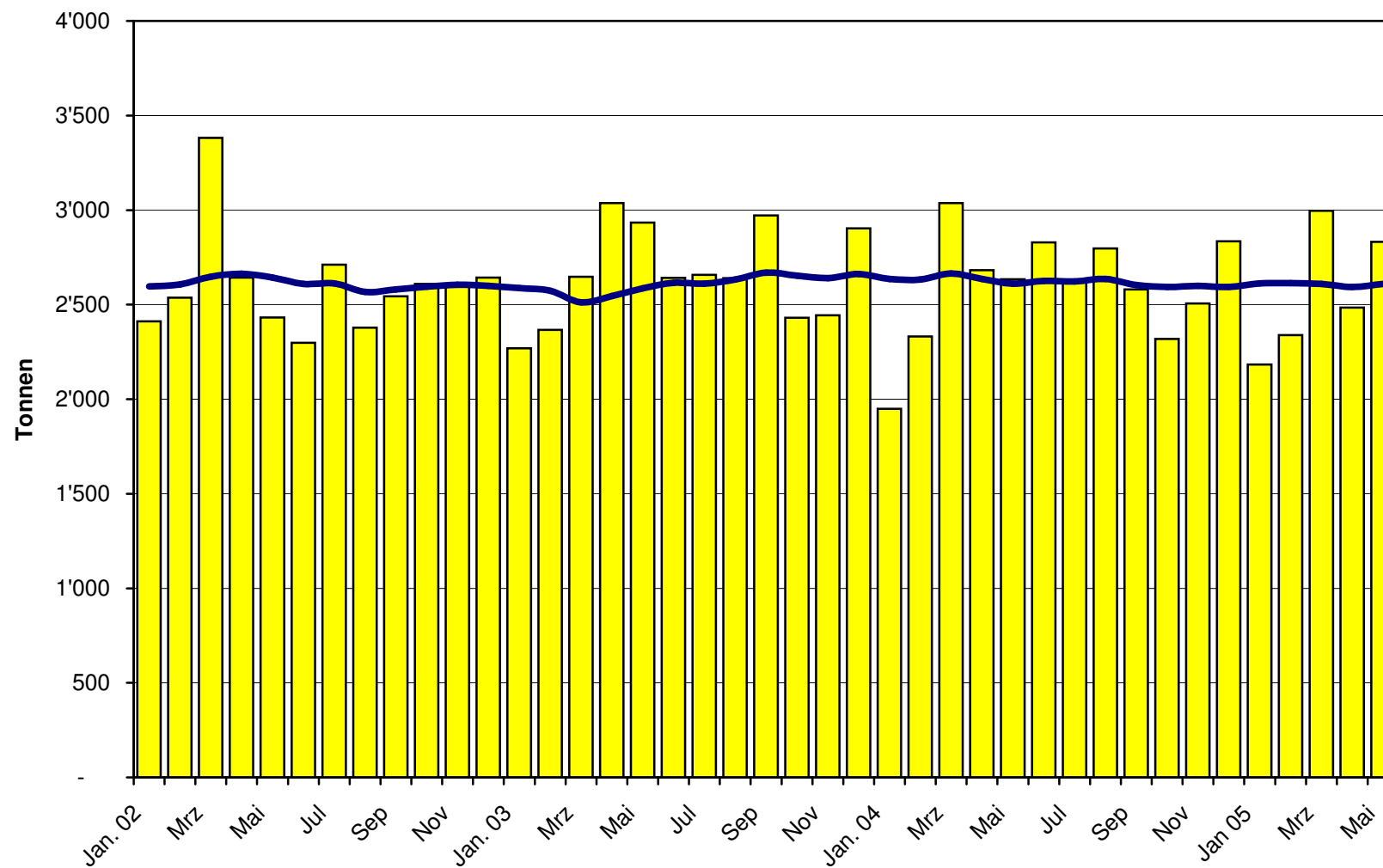
Käseimport nach Ländern, kumuliert

Januar bis Mai 2004

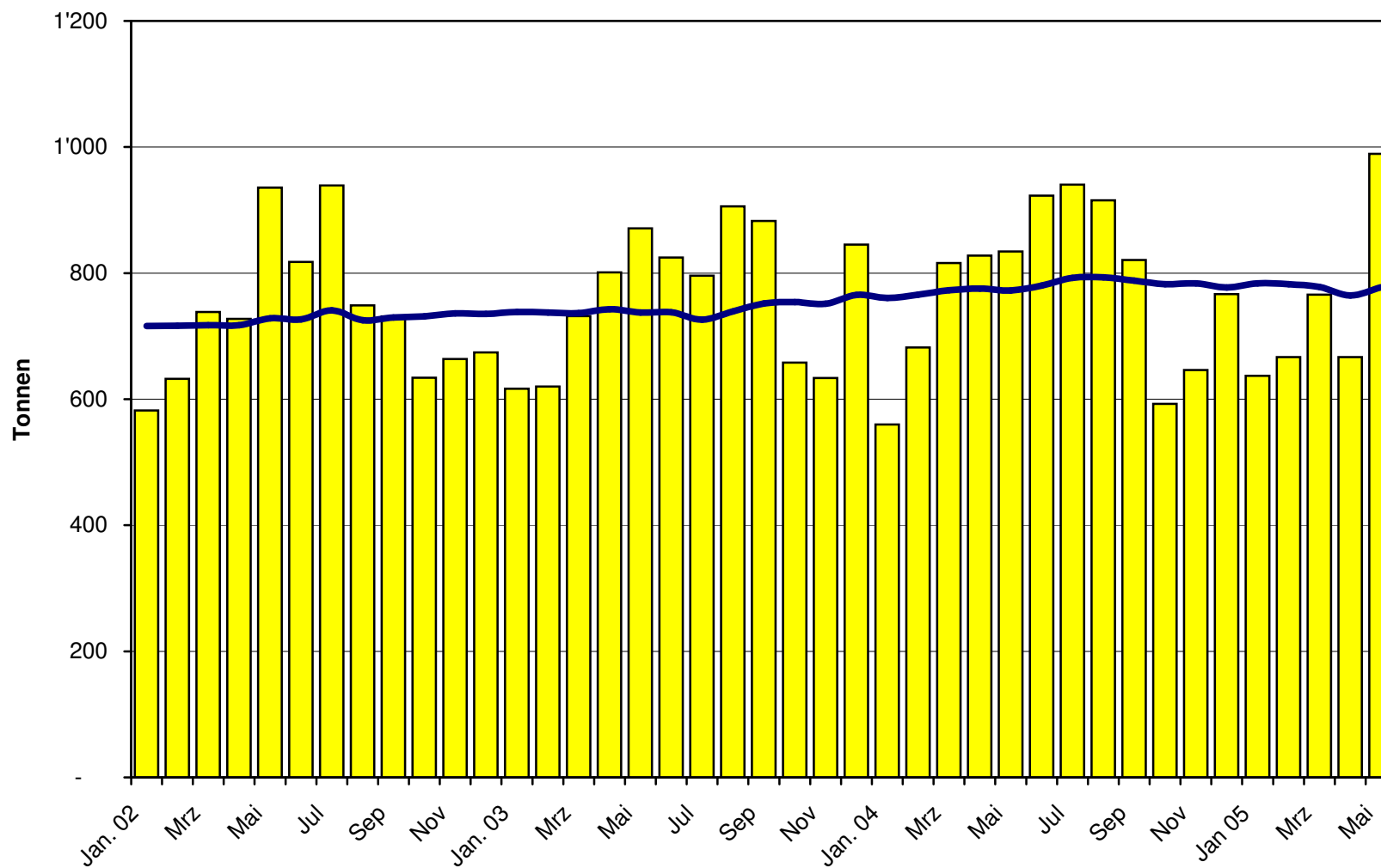
	Mascarpone, Ricotta Romana		Mozzarella		Andere Frischkäse		TOTAL Frischkäse		Danablu, Gorgonzola, Roquefort		Brie, Camembert, Reblochon		Andere Weichkäse		TOTAL Weichkäse		Kräuterkäse		Hart- und Halbhartkäse		Übrige Käse		TOTAL
Land	Tonnen	Tonnen	Tonnen	Tonnen	Tonnen	Tonnen	Tonnen	Tonnen	Tonnen	Tonnen	Tonnen	Tonnen	Tonnen	Tonnen	Tonnen	Tonnen	Tonnen	Tonnen	Tonnen	Tonnen	Tonnen	Tonnen	Tonnen
EUROPA																							
Deutschland	0.0	0.5	328.9	329.4	15.9			409.2	425.2			88.9	221.3										1'064.8
Frankreich		2.2	892.4	894.6	32.2	489.9	1'223.7	1'745.8			1'006.6	401.0											4'048.1
Italien	365.0	1'248.5	608.1	2'221.6	176.1			598.6	774.7	0.2	3'100.8	211.6											6'308.9
Niederlande			0.2	0.2				0.9	0.9		151.3	0.1											152.5
Belgien			0.2	0.2				0.7	0.7		0.7												1.5
Luxemburg																							
Oesterreich		0.2	0.1	0.3				1.8	1.8		129.8	59.9											191.7
Grossbritannien								0.1	0.1		65.5												65.7
Dänemark			184.4	184.4	2.6			29.1	31.7		135.3												351.4
Norwegen											0.0	0.0											0.0
Schweden								0.0	0.0		0.1												0.1
Portugal			0.0	0.0				0.7	0.7		30.3												31.0
Spanien			4.0	4.0				1.2	1.2		99.6												104.8
Griechenland			1.2	1.2				131.2	131.2		19.2												151.7
Europa übrige								0.4	0.4		1.1												1.5
TOTAL EUROPA	365.0	1'251.4	2'019.5	3'635.9	226.8	489.9	2'397.7	3'114.4	0.2	4'829.1	894.0												12'473.6
Andere Länder																							
Kanada																							
USA											0.1	0.4											0.5
Nordamerika übrige																							
Lateinamerika																							
Afrika																							
Asien			0.2	0.2				0.0	0.0		0.0												0.2
Australien																							
TOTAL ANDERE LÄNDER			0.2	0.2				0.0	0.0		0.1	0.4											0.7
TOTAL	365.0	1'251.4	2'019.7	3'636.1	226.8	489.9	2'397.7	3'114.4	0.2	4'829.2	894.4												12'474.3

Quelle: OZD

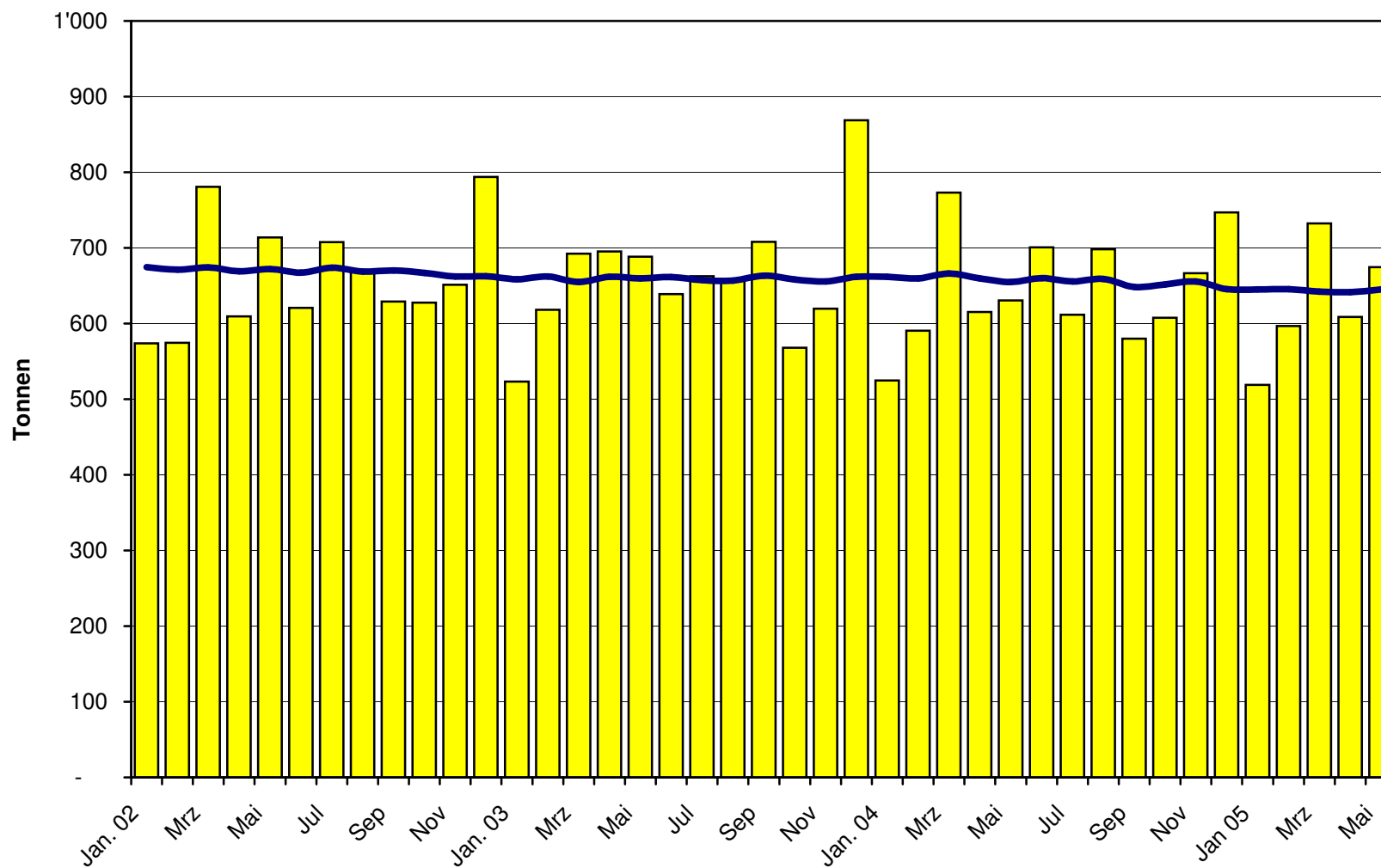
Total Käseimport ab 2002 Mittelwert der letzten 12 Monate



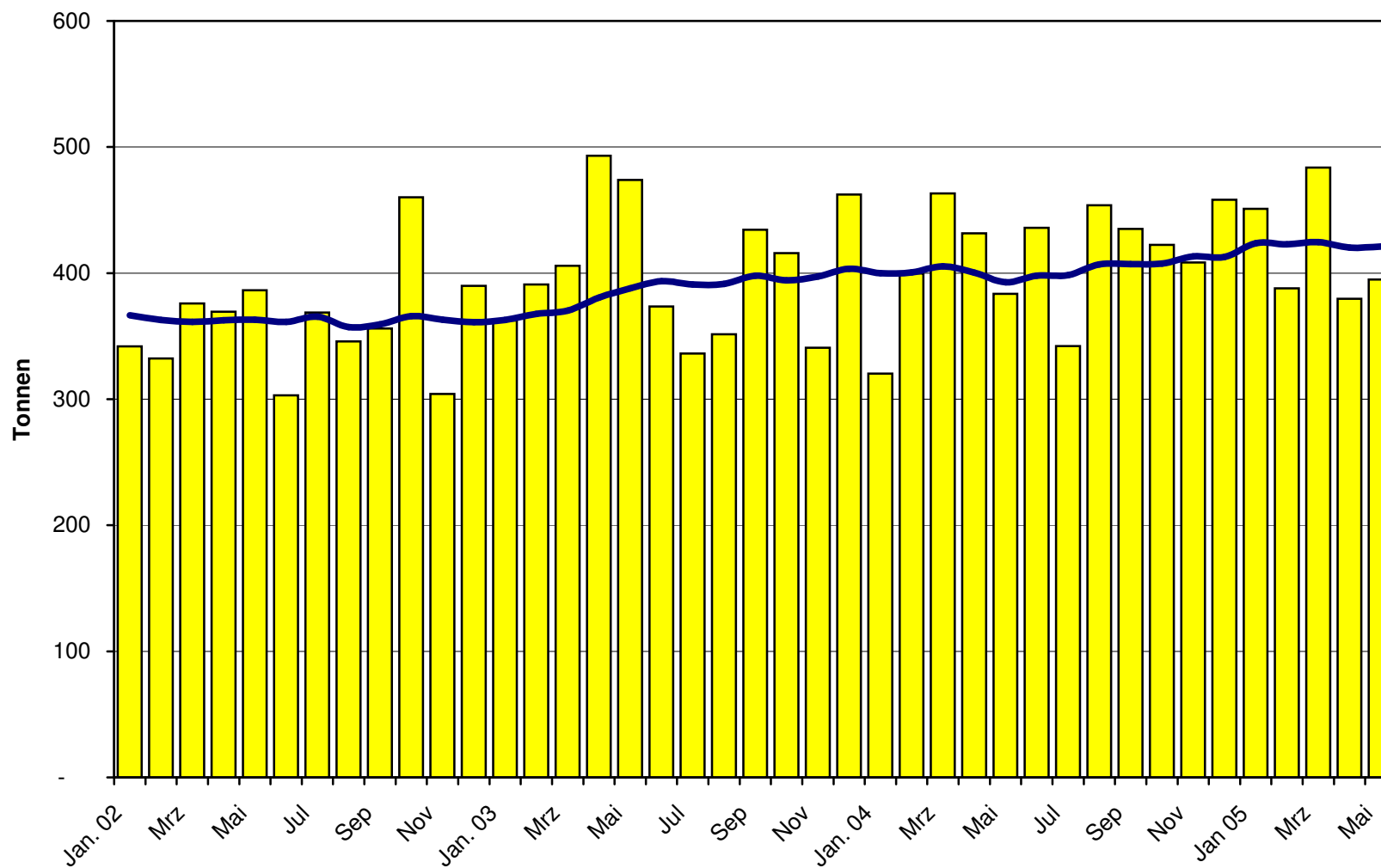
Frischkäse Import ab 2002 Mittelwert der letzten 12 Monate



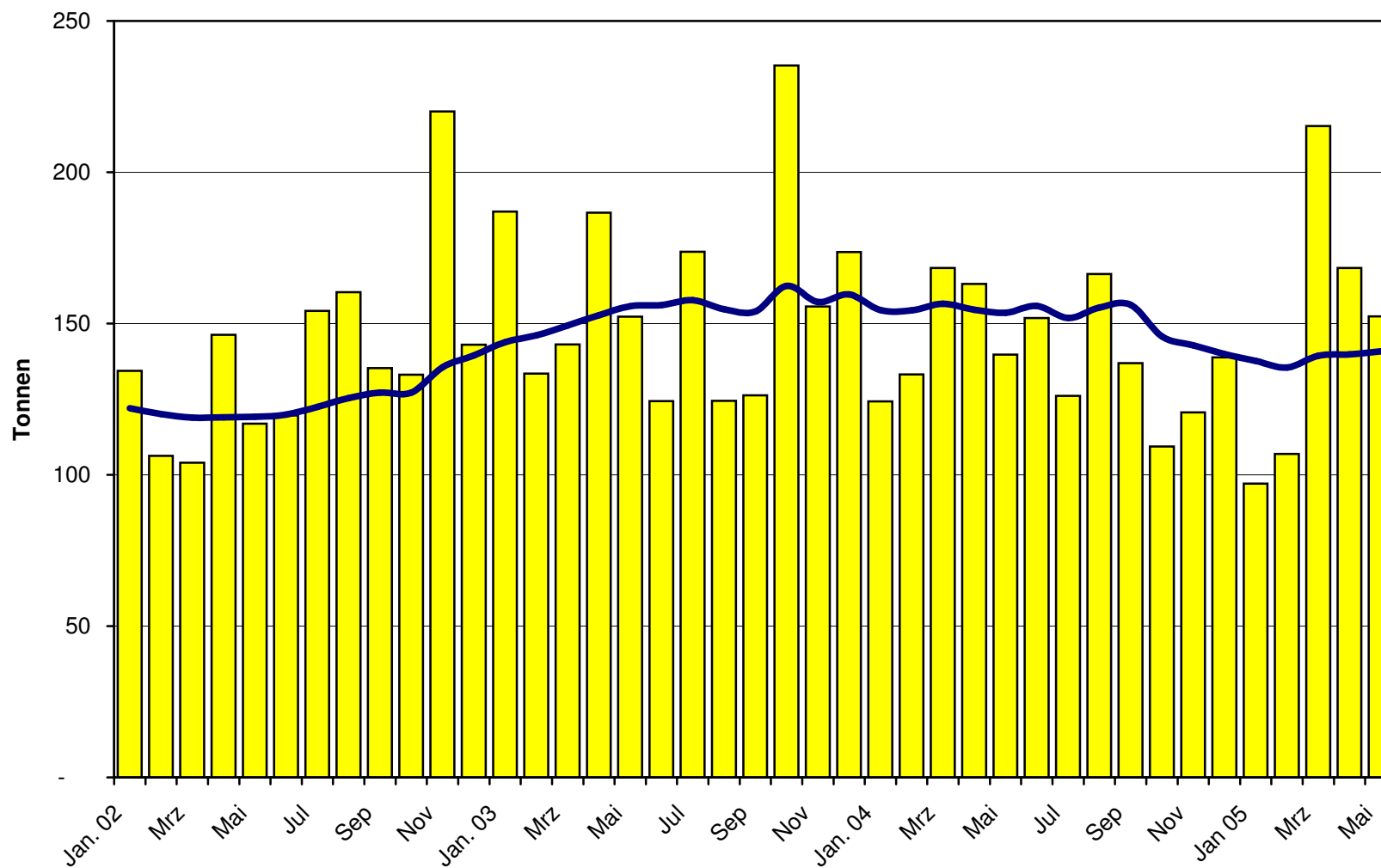
Weichkäse Import ab 2002 Mittelwert der letzten 12 Monate



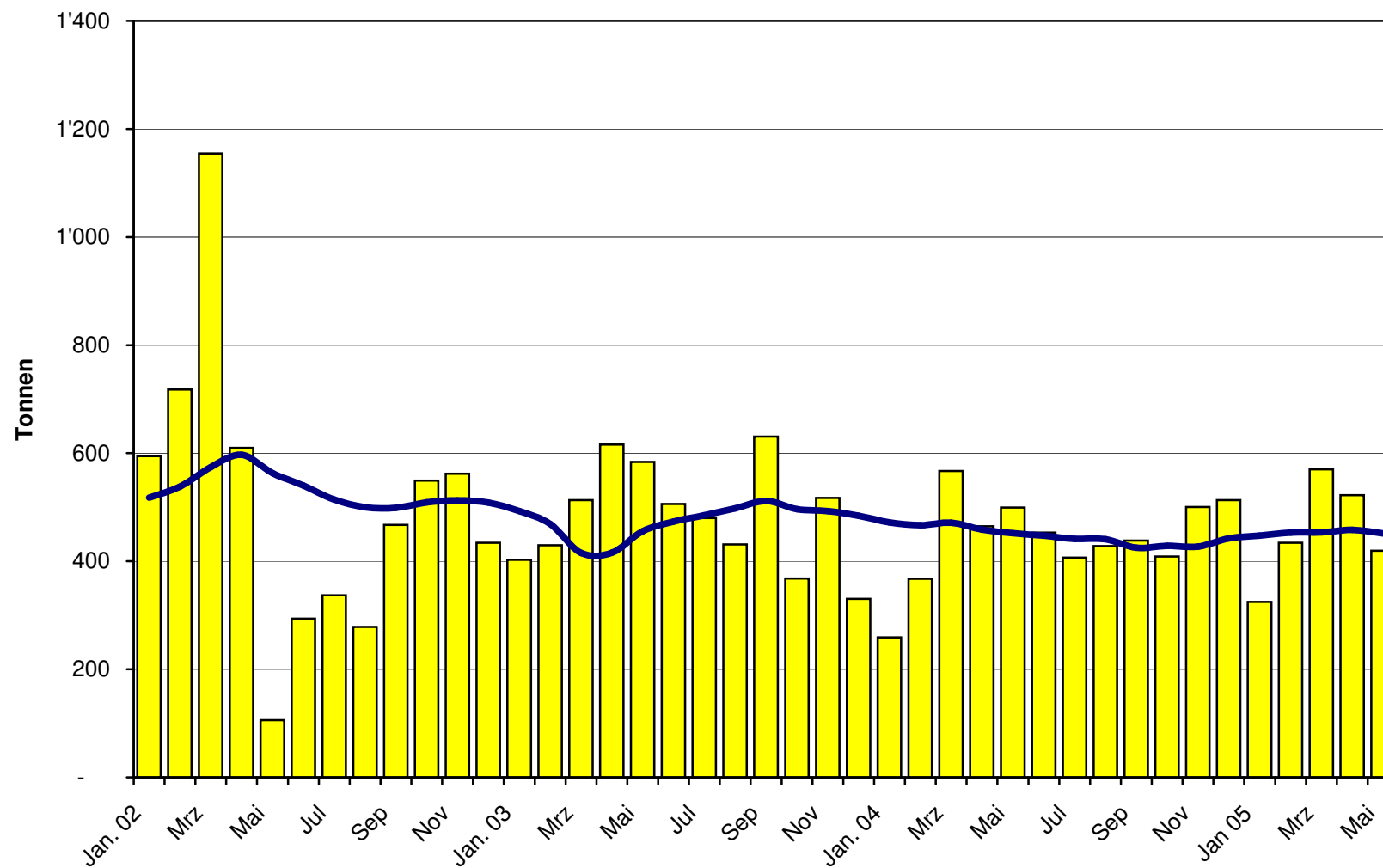
Halbhartkäse Import ab 2002 Mittelwert der letzten 12 Monate



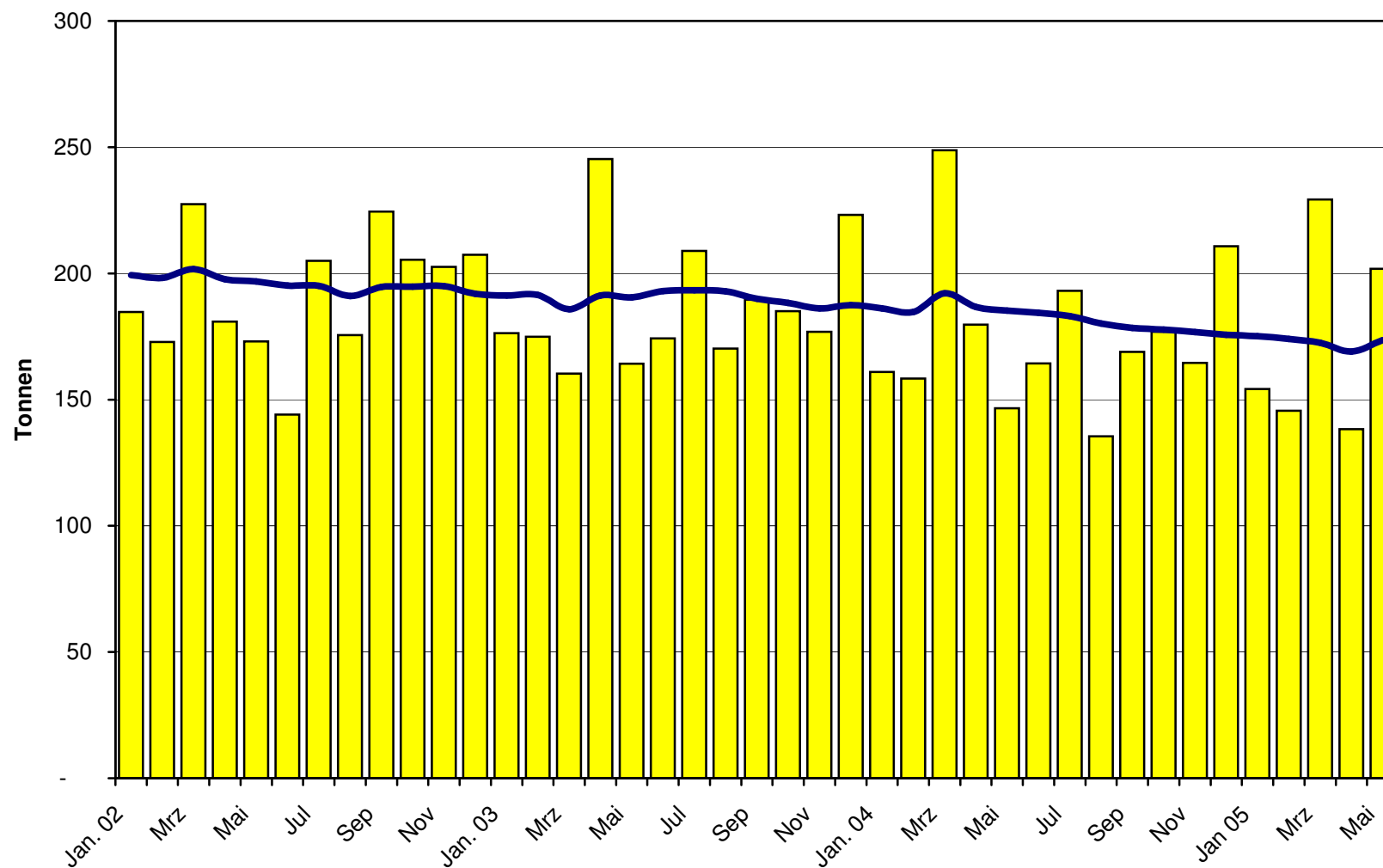
Hartkäse Import ab 2002 Mittelwert der letzten 12 Monate



Extrahartkäse Import ab 2002 Mittelwert der letzten 12 Monate



Schmelzkäse Import ab 2002 Mittelwert der letzten 12 Monate



Käseimporte nach Ländern, Mai 2005 Total 2'833 Tonnen

