

## Monatsstatistik Milchmarkt

Juli 2005

Bern, 13. September 2005

### 1 - Milchproduktion / Milchverwertung

- 01 Monatliche Milchproduktion
- 10 Milchverwertung nach Milchäquivalent
- 11 Milchverwertung nach Milchäquivalent (Grafik)
- 14 Milchgehaltswerte nach MIBD Labor 2005
- 15 Milchgehaltswerte nach MIBD Labor 2004
- 16 Verfütterte Magermilch und Verkäufe Milchersatzfuttermittel

### 2 - Hergestellte Milchprodukte

- 20 Käseproduktion, monatlich und kumuliert 2005
- 21 Käseproduktion, monatlich und kumuliert 2004
- 22 Käseproduktion im Vergleich zum Vorjahresmonat (Grafik)
- 23 Käseproduktion kumuliert im Vergleich zur Vorjahresperiode (Grafik)
- 24 Käseproduktionsanteile je Sorte, kumuliert 2005 (Grafik)
- 25 Konsummilchproduktion
- 26 Butterproduktion und -verkäufe
- 27 Milchspezialitäten
- 28 Milchpulver und Milchkondensat

### 3 - Export Käse

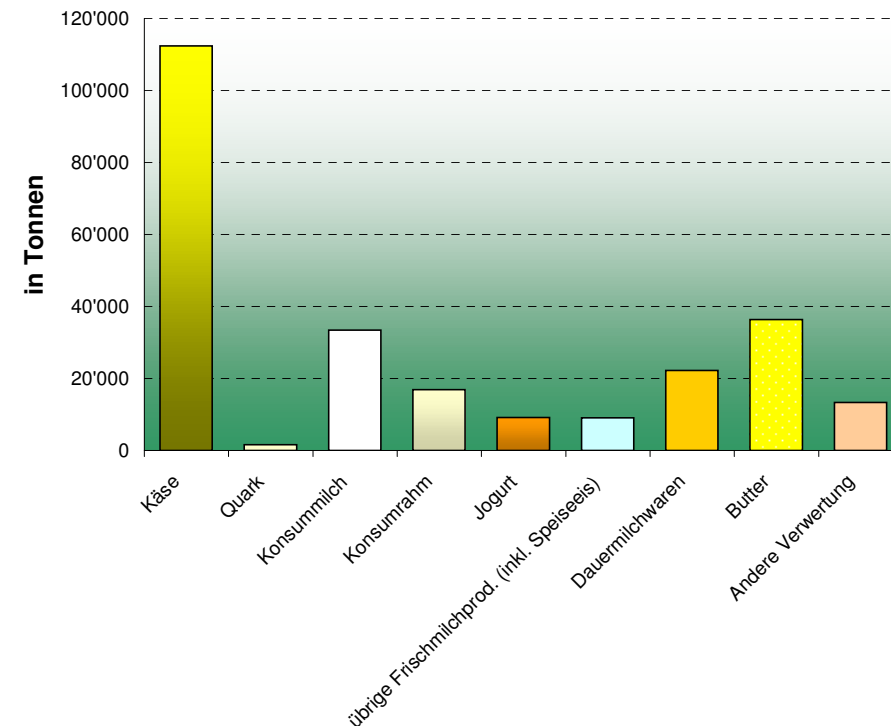
- 30 Käseexport nach Produkten/Gruppen
- 31 Käseexport nach Ländern
- 31 Käseexport nach Ländern, Vorjahresmonat
- 32 Käseexport nach Ländern, kumuliert
- 32 Käseexport nach Ländern, kumuliert, Vorjahr
- 33-1 bis 33-10 Käseexport total / ausgewählte Sorten, ab 2002
- 34 Anteil Käseexport je Sorte (Grafik)

### 4 - Import Käse

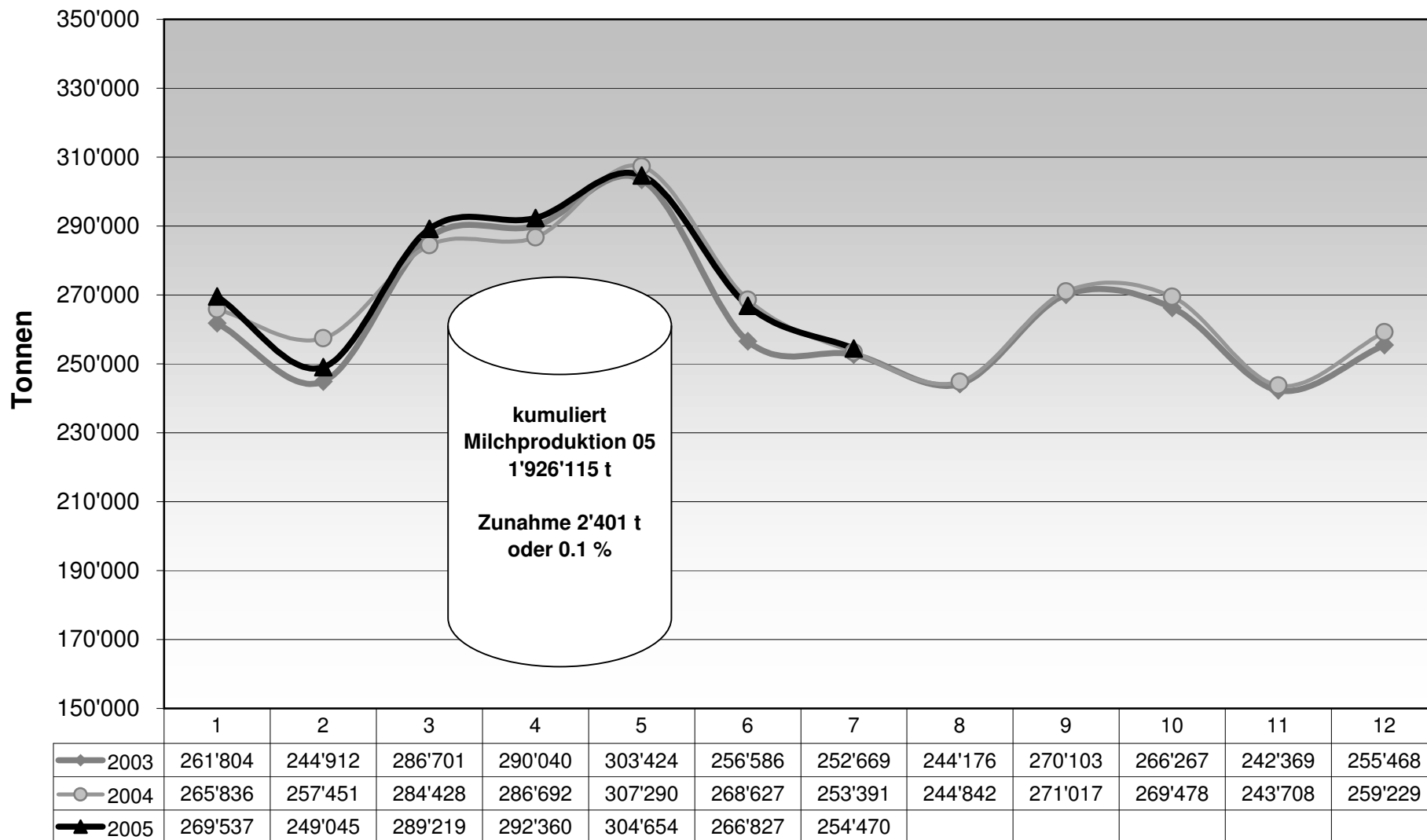
- 40 Käseimport nach Produkten/Gruppen
- 41 Käseimport nach Ländern
- 41 Käseimport nach Ländern, Vorjahresmonat
- 42 Käseimport nach Ländern, kumuliert
- 42 Käseimport nach Ländern, kumuliert, Vorjahr
- 43.1 bis 43.7 Käseimport total / nach Kategorien, ab 2002
- 44 Anteil Käseimport nach Ländern (Grafik)

Reproduktion mit Quellenangabe gestattet!

### Milchverwertung nach Milchäquivalent



### Monatliche Milchproduktion 2005 (inkl. Zonenmilch)



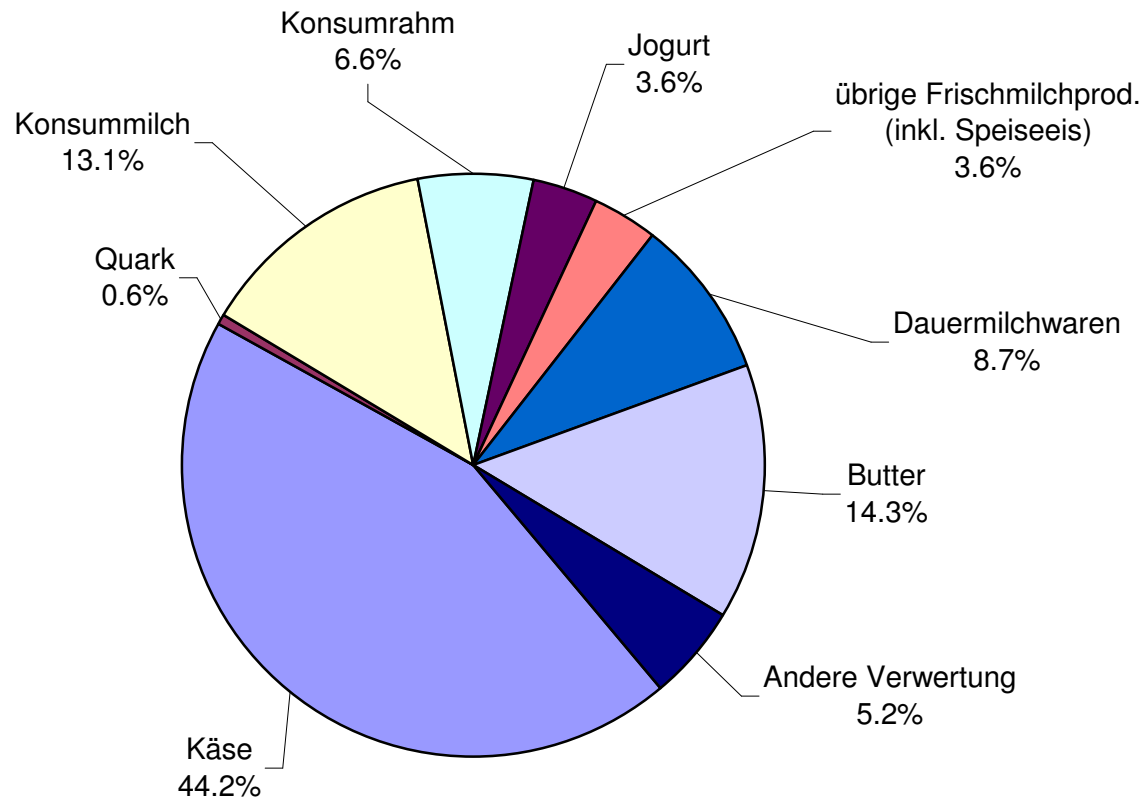
### Milchverwertung nach Milchäquivalent

Milchverwertung zu:	Monatliche Verwertung		Differenz zum Vorjahres-Monat		Kumulierte Verwertung		Differenz zur Vorjahresperiode	
	<i>Juli 2004</i>	<i>Juli 2005</i>	Tonnen	(% )	<i>Jan. - Juli 2004</i>	<i>Jan. - Juli 2005</i>	Tonnen	(% )
	Tonnen	Tonnen			Tonnen	Tonnen		
Käse	108'148	112'377	4'229	3.9	768'089	781'718	13'629	1.8
Quark	1'460	1'592	132	9.0	11'189	10'796	-393	-3.5
Konsummilch	32'720	33'412	692	2.1	265'931	257'378	-8'553	-3.2
Konsumrahm	17'839	16'903	-936	-5.2	139'623	138'116	-1'507	-1.1
Jogurt	8'723	9'185	462	5.3	65'822	66'480	658	1.0
übrige Frischmilchprod. (inkl. Speiseeis)	7'078	9'076	1'998	28.2	47'633	55'355	7'722	16.2
Dauermilchwaren	24'726	22'209	-2'517	-10.2	193'613	194'982	1'369	0.7
Butter	39'104	36'364	-2'740	-7.0	330'204	326'971	-3'233	-1.0
Andere Verwertung	13'593	13'352	-241	-1.8	101'610	94'319	-7'291	-7.2
<b>Total Milchverwertung</b>	253'391	254'470	1'079	0.4	1'923'714	1'926'115	2'401	0.1

Ein Milchäquivalent entspricht den Inhaltsstoffen von Eiweiss und Fett eines Kilogramms Milch (Anteil Eiweiss = 0.45 Äquivalent und Anteil Fett = 0.55 Äquivalent)

- Beispiele: 1 kg Vollmilch Past/UHT = 0.45 Eiweiss + 0.55 Fett = 1.00 Milchäquivalent  
 1 kg Magermilch Past/UHT = 0.45 Eiweiss + 0.05 Fett = 0.50 Milchäquivalent  
 1 kg Vollrahm Past/UHT = 0.30 Eiweiss + 4.80 Fett = 5.10 Milchäquivalent

### Milchverwertung nach Milchäquivalent Juli 2005 Total 254'470 Tonnen Milch



## Milchgehaltswerte nach MIBD Labor 2005

MIBD Stelle	Inhaltsstoffe	Jan. g/kg	Feb. g/kg	März g/kg	April g/kg	Mai g/kg	Juni g/kg	Juli g/kg	Aug. g/kg	Sept. g/kg	Okt. g/kg	Nov. g/kg	Dez. g/kg	Durchschnitt 2005 g/kg
Aarau	Fett	42.2	42.1	42.3	41.8	40.3	40.0	39.8						41.2
	Eiweiss	33.2	32.9	32.5	32.1	32.2	31.8	32.0						32.4
	<b>Total</b>	<b>75.4</b>	<b>75.0</b>	<b>74.8</b>	<b>73.9</b>	<b>72.5</b>	<b>71.8</b>	<b>71.8</b>						<b>73.6</b>
Bern	Fett													
	Eiweiss													
	<b>Total</b>													
Fribourg - Neuchâtel	Fett	41.8	41.7	41.4	40.4	39.1	39.1	39.6						40.4
	Eiweiss	33.0	32.8	32.4	31.9	32.5	32.2	31.7						32.4
	<b>Total</b>	<b>74.8</b>	<b>74.5</b>	<b>73.8</b>	<b>72.3</b>	<b>71.6</b>	<b>71.3</b>	<b>71.3</b>						<b>72.8</b>
Nordostschweiz	Fett													
	Eiweiss													
	<b>Total</b>													
St. Gallen - Appenzell	Fett	41.5	41.6	41.4	41.0	41.0	40.4	40.2						41.0
	Eiweiss	34.2	34.2	34.0	33.3	33.2	33.1	33.0						33.6
	<b>Total</b>	<b>75.7</b>	<b>75.8</b>	<b>75.4</b>	<b>74.3</b>	<b>74.2</b>	<b>73.5</b>	<b>73.2</b>						<b>74.6</b>
Thurgau	Fett	42.0	42.1	41.9	41.2	40.0	39.6	39.4						40.9
	Eiweiss	34.4	34.2	33.7	33.2	32.5	32.0	32.2						33.2
	<b>Total</b>	<b>76.4</b>	<b>76.3</b>	<b>75.6</b>	<b>74.4</b>	<b>72.5</b>	<b>71.6</b>	<b>71.6</b>						<b>74.1</b>
Vaud-Genève	Fett													
	Eiweiss													
	<b>Total</b>													
Zentralschweiz	Fett	41.2	41.4	41.7	41.1	40.3	40.1	39.8						40.8
	Eiweiss	33.4	33.3	33.2	32.7	32.8	32.6	32.3						32.9
	<b>Total</b>	<b>74.6</b>	<b>74.7</b>	<b>74.9</b>	<b>73.8</b>	<b>73.1</b>	<b>72.7</b>	<b>72.1</b>						<b>73.7</b>
Durchschnittsgehalte	Fett	41.7	41.8	41.7	41.1	40.1	39.8	39.8						40.9
	Eiweiss	33.6	33.5	33.2	32.6	32.6	32.3	32.2						32.9
	<b>Total</b>	<b>75.4</b>	<b>75.3</b>	<b>74.9</b>	<b>73.7</b>	<b>72.8</b>	<b>72.2</b>	<b>72.0</b>						<b>73.7</b>

Bemerkung: Die Angaben entsprechen den Durchschnittswerten der analysierten Milchproben je MIBD Stelle

## Milchgehaltswerte nach MIBD Labor 2004

MIBD Stelle	Inhaltsstoffe	Jan. g/kg	Feb. g/kg	März g/kg	April g/kg	Mai g/kg	Juni g/kg	Juli g/kg	Aug. g/kg	Sept. g/kg	Okt. g/kg	Nov. g/kg	Dez. g/kg	Durchschnitt 2004 g/kg
Aarau	Fett	42.4	42.1	42.2	41.1	39.6	39.6	40.1	39.7	40.0	40.4	41.6	42.8	41.0
	Eiweiss	33.2	32.7	32.7	32.6	32.7	32.2	31.8	31.8	32.9	33.5	34.0	34.1	32.9
	<b>Total</b>	<b>75.6</b>	<b>74.8</b>	<b>74.9</b>	<b>73.7</b>	<b>72.3</b>	<b>71.8</b>	<b>71.9</b>	<b>71.5</b>	<b>72.9</b>	<b>73.9</b>	<b>75.6</b>	<b>76.9</b>	<b>73.8</b>
Bern	Fett													
	Eiweiss													
	<b>Total</b>													
Fribourg - Neuchâtel	Fett	41.3	41.1	40.3	39.9	38.9	39.3	39.7	40.0	40.1	39.7	41.2	41.9	40.3
	Eiweiss	32.7	32.1	31.8	31.6	32.5	32.6	32.6	32.5	33.5	32.6	34.3	33.8	32.7
	<b>Total</b>	<b>74.0</b>	<b>73.2</b>	<b>72.1</b>	<b>71.5</b>	<b>71.4</b>	<b>71.9</b>	<b>72.3</b>	<b>72.5</b>	<b>73.6</b>	<b>72.3</b>	<b>75.5</b>	<b>75.7</b>	<b>73.0</b>
Nordostschweiz	Fett													
	Eiweiss													
	<b>Total</b>													
St. Gallen - Appenzell	Fett	41.0	40.5	40.6	40.5	40.4	40.3	40.0	39.9	40.1	40.2	41.3	41.7	40.5
	Eiweiss	33.3	33.2	33.3	33.1	33.5	33.4	33.0	32.9	33.7	34.4	34.7	34.4	33.6
	<b>Total</b>	<b>74.3</b>	<b>73.7</b>	<b>73.9</b>	<b>73.6</b>	<b>73.9</b>	<b>73.7</b>	<b>73.0</b>	<b>72.8</b>	<b>73.8</b>	<b>74.6</b>	<b>76.0</b>	<b>76.1</b>	<b>74.1</b>
Thurgau	Fett	42.4	41.7	41.8	41.1	40.4	40.2	40.5	40.1	40.6	41.2	41.9	42.3	41.2
	Eiweiss	33.6	33.4	33.4	33.4	33.9	33.0	32.7	32.7	33.8	34.5	34.9	35.1	33.7
	<b>Total</b>	<b>76.0</b>	<b>75.1</b>	<b>75.2</b>	<b>74.5</b>	<b>74.3</b>	<b>73.2</b>	<b>73.2</b>	<b>72.8</b>	<b>74.4</b>	<b>75.7</b>	<b>76.8</b>	<b>77.4</b>	<b>74.9</b>
Vaud-Genève	Fett	40.5	40.1	40.3	38.9	38.3	38.4	38.7	39.0	39.6	40.1	40.6	39.6	39.5
	Eiweiss	32.7	32.5	32.4	32.3	33.1	32.9	32.8	33.0	33.5	34.8	34.7	33.3	33.2
	<b>Total</b>	<b>73.2</b>	<b>72.6</b>	<b>72.7</b>	<b>71.2</b>	<b>71.4</b>	<b>71.3</b>	<b>71.5</b>	<b>72.0</b>	<b>73.1</b>	<b>74.9</b>	<b>75.3</b>	<b>72.9</b>	<b>72.7</b>
Zentralschweiz	Fett	41.4	41.1	41.4	40.3	39.4	39.7	39.9	39.8	39.7	40.0	40.8	41.8	40.4
	Eiweiss	33.2	32.7	33.0	32.7	33.1	32.6	32.2	32.3	33.0	33.9	34.1	34.0	33.1
	<b>Total</b>	<b>74.6</b>	<b>73.8</b>	<b>74.4</b>	<b>73.0</b>	<b>72.5</b>	<b>72.3</b>	<b>72.1</b>	<b>72.1</b>	<b>72.7</b>	<b>73.9</b>	<b>74.9</b>	<b>75.8</b>	<b>73.5</b>
Durchschnittsgehalte	Fett	41.5	41.1	41.1	40.3	39.5	39.6	39.8	39.8	40.0	40.3	41.2	41.7	40.5
	Eiweiss	33.1	32.8	32.8	32.6	33.1	32.8	32.5	32.5	33.4	34.0	34.5	34.1	33.2
	<b>Total</b>	<b>74.6</b>	<b>73.9</b>	<b>73.9</b>	<b>72.9</b>	<b>72.6</b>	<b>72.4</b>	<b>72.3</b>	<b>72.3</b>	<b>73.4</b>	<b>74.2</b>	<b>75.7</b>	<b>75.8</b>	<b>73.7</b>

Bemerkung: Die Angaben entsprechen den Durchschnittswerten der analysierten Milchproben je MIBD Stelle

### Verfütterte Magermilch

	Monatliche Verwertung		Differenz zum Vorjahres-Monat		Kumulierte Verwertung		Differenz zur Vorjahresperiode	
	<i>Juli 2004</i>	<i>Juli 2005</i>	Tonnen	(%)	<i>Jan. - Juli 2004</i>	<i>Jan. - Juli 2005</i>	Tonnen	(%)
	Tonnen	Tonnen			Tonnen	Tonnen		
<b>Total verfütterte Magermilch</b>	1'134	496	-638	-56.3	9'907	4'915	-4'992	-50.4

### Verkäufe Milchersatzfuttermittel

	Monatliche Verkäufe		Differenz zum Vorjahres-Monat		Kumulierte Verkäufe		Differenz zur Vorjahresperiode	
	<i>Juli 2004</i>	<i>Juli 2005</i>	Tonnen	(%)	<i>Jan. - Juli 2004</i>	<i>Jan. - Juli 2005</i>	Tonnen	(%)
	Tonnen	Tonnen			Tonnen	Tonnen		
MEF Kälbermast > 30%	1'235	1'067	-168	-13.6	9'130	7'904	-1'226	-13.4
MEF Kälberaufzucht > 30%	86	116	30	34.9	1'183	1'182	-1	-0.1
MEF Andere > 30%	6	6	0	0.0	136	119	-17	-12.5
MEF Kälbermast < 30%	19	30	11	57.9	164	199	35	21.3
MEF Kälberaufzucht < 30%	3	3	0	0.0	36	54	18	50.0
MEF Andere < 30%	15	13	-2	-13.3	84	77	-7	-8.3
<b>Total Milchersatzfuttermittel</b>	1'364	1'235	-129	-9.5	10'733	9'535	-1'198	-11.2

### Käseproduktion 2005 kumuliert mit Vorjahresvergleich

	Jan.	Feb.	März	April	Mai	Juni	Juli	Aug.	Sept.	Okt.	Nov.	Dez.	Kumuliert 2004	Kumuliert 2005	Differenz zur Vorjahresperiode	
	Tonnen	Tonnen	Tonnen	Tonnen	Tonnen	Tonnen	Tonnen	Tonnen	Tonnen	Tonnen	Tonnen	Tonnen	Tonnen	Tonnen	Tonnen	Prozent
Quark	680	719	924	781	884	907	852						5'457	5'747	290	5.3
Mozzarella	1'002	966	1'295	1'209	1'467	1'614	1'465						8'134	9'018	884	10.9
Mascarpone	39	41	51	54	57	50	45						350	336	-14	-4.0
Übrige Frischkäse	1'134	1'072	1'361	1'250	1'352	1'483	1'056						8'104	8'708	604	7.5
<b>Friskkäse total</b>	<b>2'854</b>	<b>2'799</b>	<b>3'631</b>	<b>3'294</b>	<b>3'760</b>	<b>4'054</b>	<b>3'418</b>						<b>22'043</b>	<b>23'810</b>	<b>1'767</b>	<b>8.0</b>
Weisschimmelkäse, mager bis viertelfett																
Weisschimmelkäse, halb- bis vollfett	117	136	133	119	131	115	112						800	863	63	7.9
Weisschimmelkäse, überfett	83	80	106	75	94	98	69						575	605	30	17.5
Blau-, Grünschimmelkäse													19		-19	
Tomme	168	168	185	162	192	151	140						1'190	1'166	-24	-2.0
Vacherin Mont d'Or	63	30											103	94	-9	-8.7
Anderer Weichkäse mager, viertelfett	3	5	13	2	4	4	7						54	38	-16	-29.6
Anderer Weichkäse, halb- bis vollfett	59	83	54	41	57	49	55						471	398	-73	-15.5
Anderer Weichkäse, überfett	57	41	50	39	55	48	44						392	334	-58	-14.8
<b>Weichkäse total</b>	<b>550</b>	<b>542</b>	<b>542</b>	<b>438</b>	<b>532</b>	<b>466</b>	<b>427</b>						<b>3'544</b>	<b>3'497</b>	<b>-47</b>	<b>-1.3</b>
Appenzeller Käse	797	723	790	727	775	721	751						4'490	5'284	794	17.7
Tilsiter	370	365	397	349	346	351	344						2'783	2'522	-261	-9.4
Walliser Käse (Walliser Raclettekäse)	220	205	232	229	222	133	70						1'312	1'311	-1	-0.1
Schweizer Raclettekäse	472	466	634	924	1'120	1'240	1'218						5'855	6'074	219	3.7
Vacherin Fribourgeois	112	75	77	111	137	207	238						954	945	-9	-0.9
Tête de Moine	138	122	131	130	145	153	156						888	975	87	9.8
Jurakäse	20	16	22	24	20	14	16						197	132	-65	-33.0
Winzerkäse	42	44	43	45	45	31	40						263	290	27	10.3
Mütschli	44	33	29	33	35	38	29						218	241	23	11.6
Alpkäse halbhart																
Bündner Bergkäse	80	73	85	86	92	76	42						70	13	-57	
Berg- und Schnittkäse halbhart	107	94	133	112	130	116	121						884	813	-71	-8.0
St. Paulin Suisse	81	35	103	44	65	64	51						623	443	-180	-28.9
Schweizer Edamer	69	41	41	70	52	35	57						457	305	-152	-33.3
Kaltgereifte Käse	2	2	3	1	2	2	1						16	13	-3	-18.8
Halbhartkäse mit Schimmelbildung	9	11	14	13	17	21	9						50	94	44	88.0
Conveniencekäse	97	90	180	123	104	73	94						770	761	-9	-1.2
Schmelzrohware, vollfett	77	57	98	94	71	77	80						400	554	154	38.5
Feta aus Kuhmilch**													128		-128	-100.0
Anderer Halbhartkäse, mager bis viertelfett	32	43	56	56	66	44	36						363	333	-30	-8.3
Anderer Halbhartkäse, halb- bis vollfett	616	563	672	682	883	689	645						4'161	4'530	369	8.9
Anderer Halbhartkäse, überfett	73	100	138	96	113	123	91						723	734	11	1.5
<b>Halbhartkäse total</b>	<b>3'458</b>	<b>3'159</b>	<b>3'878</b>	<b>3'871</b>	<b>4'242</b>	<b>4'215</b>	<b>4'083</b>						<b>26'130</b>	<b>26'906</b>	<b>776</b>	<b>3.0</b>
Emmentaler	2'655	2'463	2'839	2'830	2'958	2'721	2'716						20'869	19'182	-1'687	-8.1
Switzerland Swiss	218	213	246	271	231	179	157						1'076	1'515	439	40.8
Gruyère	2'258	2'162	2'560	2'546	2'800	2'413	2'275						16'491	17'014	523	3.2
Alpkäse hart													238	250	12	
Anderer Hartkäse, mager bis viertelfett	3	6	4	8	4	1	7						69	33	-36	-52.2
Anderer Hartkäse, halb- bis vollfett	487	463	516	545	534	450	416						2'409	3'411	1'002	41.6
Anderer Hartkäse, überfett	2	2	1	2	2	2	2						26	9	-17	-65.4
<b>Hartkäse total</b>	<b>5'623</b>	<b>5'309</b>	<b>6'166</b>	<b>6'203</b>	<b>6'551</b>	<b>5'880</b>	<b>5'682</b>						<b>41'178</b>	<b>41'414</b>	<b>236</b>	<b>0.6</b>
Sbrinz	126	118	148	141	194	153	119						1'149	999	-150	-13.1
<b>Extra Hartkäse total</b>	<b>126</b>	<b>118</b>	<b>148</b>	<b>141</b>	<b>194</b>	<b>153</b>	<b>119</b>						<b>1'149</b>	<b>999</b>	<b>-150</b>	<b>-13.1</b>
Reiner Ziegenkäse	18	33	59	75	85	72	65						363	407	44	12.1
Reiner Schafkäse	11	13	17	21	23	20	16						98	121	23	23.5
<b>Spezialprodukte total</b>	<b>29</b>	<b>45</b>	<b>76</b>	<b>96</b>	<b>108</b>	<b>91</b>	<b>81</b>						<b>460</b>	<b>526</b>	<b>66</b>	<b>14.3</b>
<b>Total alle Käsesorten</b>	<b>12'639</b>	<b>11'971</b>	<b>14'440</b>	<b>14'042</b>	<b>15'387</b>	<b>14'859</b>	<b>13'810</b>						<b>94'503</b>	<b>97'148</b>	<b>2'645</b>	<b>2.8</b>

Hinweis: Feta aus Kuhmilch in neuer Kategorie

\* ab Mai 2004 inkl. Feta aus Kuhmilch

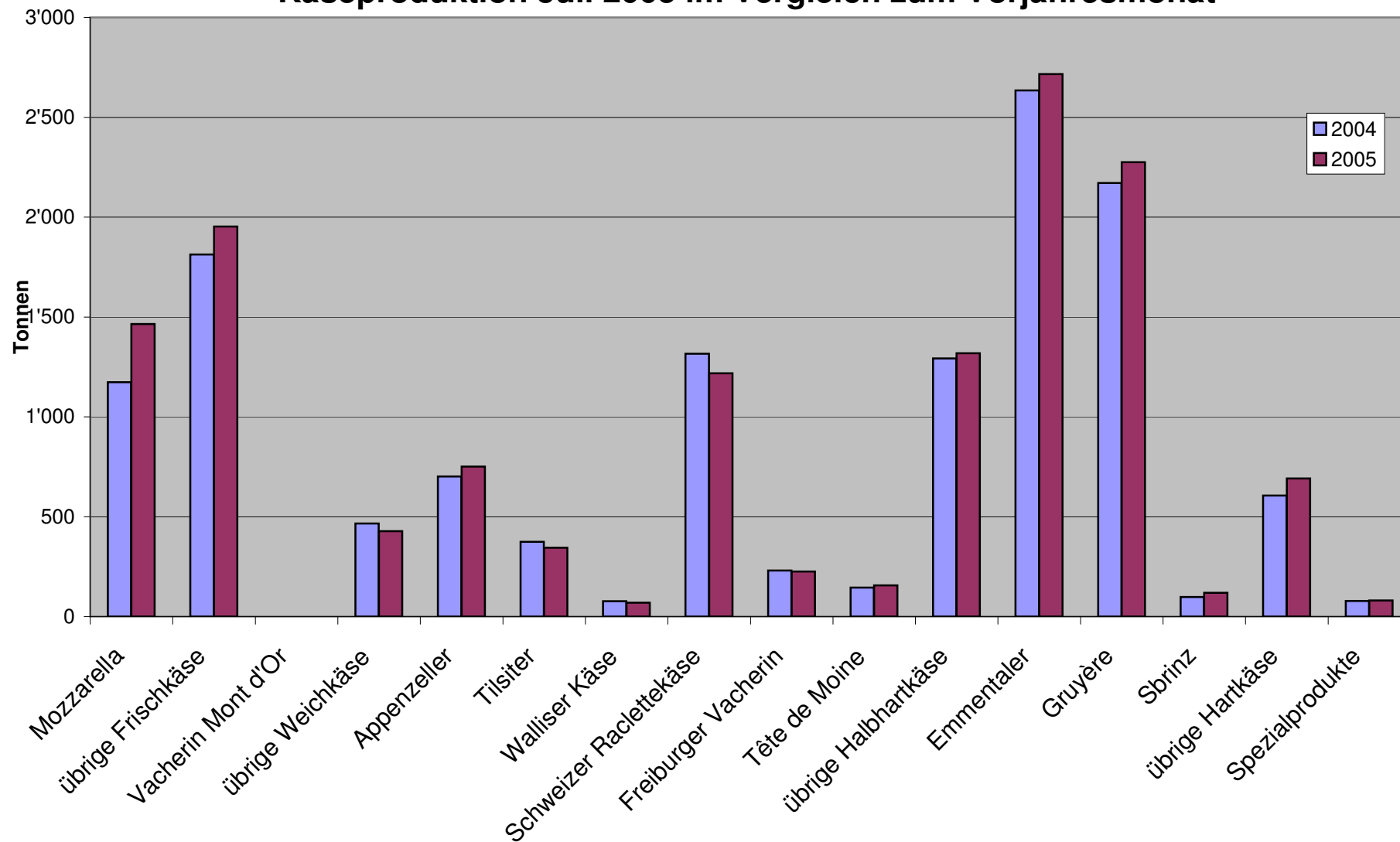
\*\* ab Mai 2004 wird Feta aus Kuhmilch in der Kategorie Friskkäse / Untergruppe übriger Friskkäse erfasst

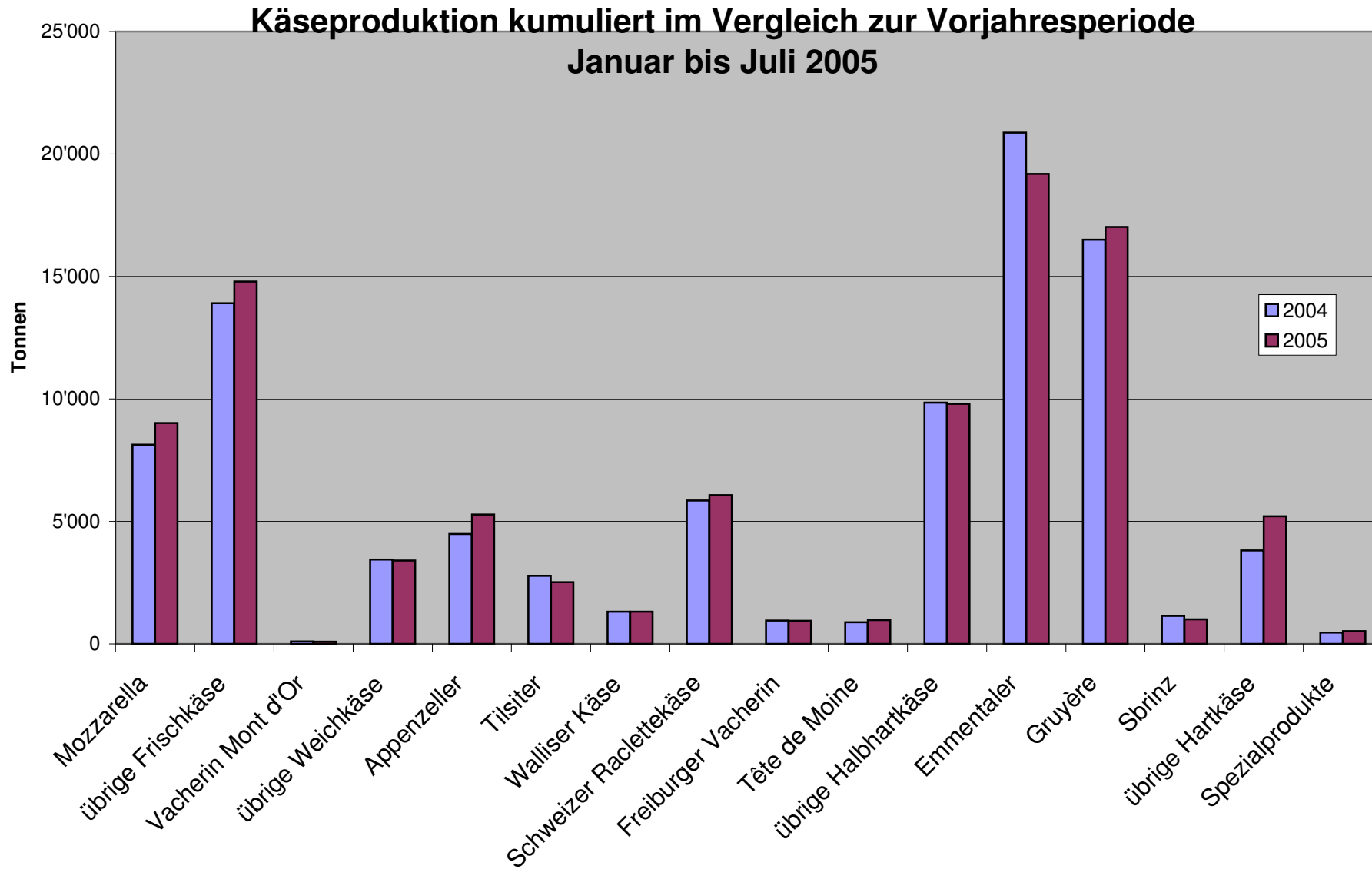


## Käseproduktion 2004

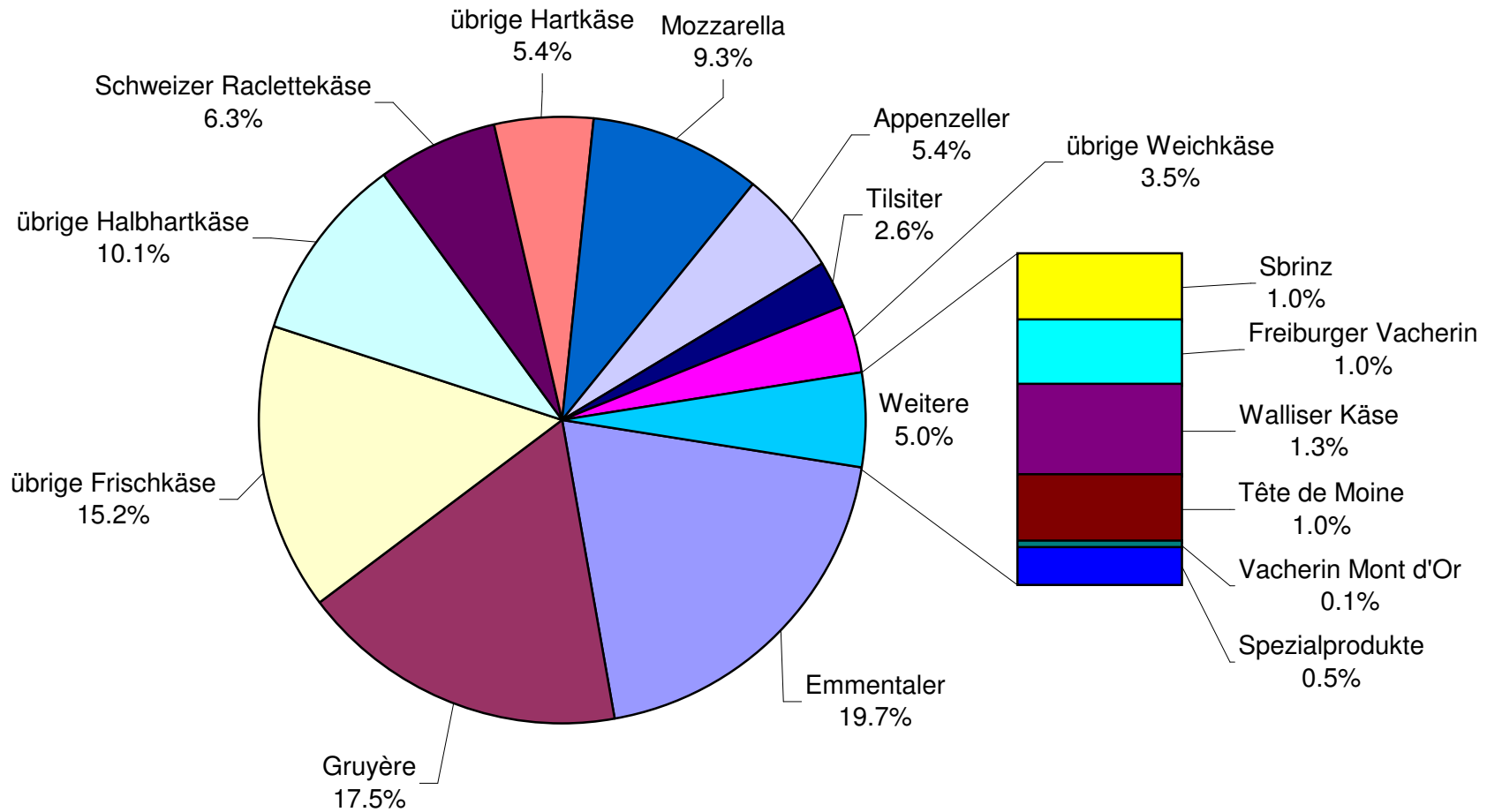
	Jan.	Feb.	März	April	Mai	Juni	Juli	Aug.	Sept.	Okt.	Nov.	Dez.	Kumuliert 2004
	Tonnen	Tonnen	Tonnen	Tonnen	Tonnen	Tonnen	Tonnen	Tonnen	Tonnen	Tonnen	Tonnen	Tonnen	Tonnen
Quark	697	730	852	832	782	856	708	770	755	652	776	726	9'136
Mozzarella	886	941	1'260	1'149	1'283	1'441	1'174	1'366	1'043	934	938	921	13'336
Mascarpone	40	42	48	61	70	47	42	59	43	38	70	71	631
Übrige Frischkäse	1'148	985	1'258	1'206	1'195	1'248	1'064	1'300	1'130	1'118	1'050	1'015	13'717
<b>Frischkäse total</b>	<b>2'772</b>	<b>2'698</b>	<b>3'417</b>	<b>3'247</b>	<b>3'329</b>	<b>3'593</b>	<b>2'987</b>	<b>3'496</b>	<b>2'971</b>	<b>2'743</b>	<b>2'834</b>	<b>2'733</b>	<b>36'820</b>
Weisschimmelkäse, mager bis viertelfett	0	0	0	0	0	0	0	0	0	0	0	0	0
Weisschimmelkäse, halb- bis vollfett	94	117	140	109	102	126	112	131	114	97	116	140	1'398
Weisschimmelkäse, überfett	81	66	80	90	69	67	62	105	68	96	90	100	974
Blau-, Grünschimmelkäse	0	0	0	0	0	19	0	0	0	0	0	0	19
Tomme	155	177	196	194	166	130	172	211	202	199	188	191	2'181
Vacherin Mont d'Or	68	32	3	0	0	0	0	35	106	111	129	98	582
Anderer Weichkäse mager, viertelfett	6	5	9	10	12	6	6	15	8	2	8	4	91
Anderer Weichkäse, halb- bis vollfett	52	54	81	64	64	91	65	66	80	84	70	50	821
Anderer Weichkäse, überfett	55	59	63	52	54	60	49	59	58	43	59	51	662
<b>Weichkäse total</b>	<b>512</b>	<b>510</b>	<b>571</b>	<b>519</b>	<b>466</b>	<b>500</b>	<b>466</b>	<b>621</b>	<b>636</b>	<b>633</b>	<b>660</b>	<b>633</b>	<b>6'727</b>
Appenzeller Käse	546	655	621	569	659	739	701	709	784	738	740	838	8'299
Tilsiter	414	353	420	378	411	433	374	336	338	354	342	300	4'453
Walliser Käse (Walliser Raclettekäse)	225	227	236	223	198	126	77	68	218	236	145	197	2'176
Schweizer Raclettekäse	544	514	661	709	1'050	1'061	1'316	1'340	1'189	1'085	898	575	10'942
Vacherin Fribourgeois	114	88	74	94	162	191	231	234	250	259	199	163	2'059
Tête de Moine	139	119	107	121	137	120	145	162	169	163	141	146	1'669
Jurakäse	30	27	30	27	38	22	23	20	18	20	20	26	301
Winzerkäse	44	39	43	41	34	31	31	38	30	33	31	43	438
Mutschli	26	39	34	31	26	32	28	32	58	54	38	32	430
Alpkäse halbhart	0	0	0	0	2	5	3	7	1'169	424	59	4	1'673
Bündner Bergkäse	93	90	89	97	93	75	50	20	21	40	70	78	816
Berg- und Schnittkäse halbhart	120	116	123	144	146	121	114	96	100	115	111	123	1'429
St. Paulin Suisse	103	61	76	104	65	125	89	73	90	99	92	112	1'089
Schweizer Edamer	76	52	69	71	70	41	78	83	62	64	38	75	779
Kaltgereifte Käse	3	2	2	4	2	2	1	3	1	2	2	2	26
Halbhartkäse mit Schimmelbildung	6	7	6	7	8	7	9	7	19	17	10	12	115
Conveniencekäse	93	103	163	127	85	82	114	112	78	74	87	94	1'215
Schmelzrohware, vollfett	49	61	80	44	56	64	46	44	55	51	68	71	689
Feta aus Kuhmilch	20	29	44	33	0	0	0	0	0	0	0	0	126
Anderer Halbhartkäse, mager bis viertelfett	52	35	58	51	66	58	43	46	55	49	39	31	583
Anderer Halbhartkäse, halb- bis vollfett	527	523	578	662	654	658	559	571	644	716	627	616	7'335
Anderer Halbhartkäse, überfett	124	80	113	99	90	114	103	89	97	121	113	98	1'241
<b>Halbhartkäse total</b>	<b>3'346</b>	<b>3'219</b>	<b>3'628</b>	<b>3'637</b>	<b>4'056</b>	<b>4'108</b>	<b>4'136</b>	<b>4'089</b>	<b>5'443</b>	<b>4'713</b>	<b>3'867</b>	<b>3'635</b>	<b>47'877</b>
Emmentaler	2'979	2'587	3'122	3'230	3'379	2'937	2'635	2'454	2'508	2'592	2'496	2'584	33'503
Switzerland Swiss	148	140	152	158	161	143	174	175	180	200	191	211	2'033
Gruyère	2'189	2'166	2'373	2'411	2'775	2'406	2'171	2'003	2'033	2'186	1'898	2'108	26'719
Alpkäse hart	0	0	0	0	15	109	114	51	1'105	470	28	0	1'892
Anderer Hartkäse, mager bis viertelfett	11	9	7	10	11	9	12	9	12	7	7	4	108
Anderer Hartkäse, halb- bis vollfett	309	300	388	390	385	336	301	291	333	372	345	401	4'151
Anderer Hartkäse, überfett	3	2	3	4	6	3	5	4	3	2	2	2	39
<b>Hartkäse total</b>	<b>5'639</b>	<b>5'204</b>	<b>6'045</b>	<b>6'203</b>	<b>6'732</b>	<b>5'943</b>	<b>5'412</b>	<b>4'987</b>	<b>6'174</b>	<b>5'829</b>	<b>4'967</b>	<b>5'310</b>	<b>68'445</b>
Sbrinz	176	176	178	172	181	168	98	89	100	122	123	133	1'716
<b>Extra Hartkäse total</b>	<b>176</b>	<b>176</b>	<b>178</b>	<b>172</b>	<b>181</b>	<b>168</b>	<b>98</b>	<b>89</b>	<b>100</b>	<b>122</b>	<b>123</b>	<b>133</b>	<b>1'716</b>
Reiner Ziegenkäse	15	25	46	66	77	71	63	63	94	86	33	19	658
Reiner Schafkäse	9	9	13	17	18	17	15	13	12	11	9	10	153
<b>Spezialprodukte total</b>	<b>24</b>	<b>34</b>	<b>59</b>	<b>83</b>	<b>95</b>	<b>87</b>	<b>78</b>	<b>77</b>	<b>106</b>	<b>98</b>	<b>42</b>	<b>29</b>	<b>812</b>
<b>Total alle Käsesorten</b>	<b>12'468</b>	<b>11'840</b>	<b>13'900</b>	<b>13'862</b>	<b>14'859</b>	<b>14'398</b>	<b>13'176</b>	<b>13'358</b>	<b>15'430</b>	<b>14'139</b>	<b>12'493</b>	<b>12'474</b>	<b>162'397</b>

### Käseproduktion Juli 2005 im Vergleich zum Vorjahresmonat





## Käseproduktion Januar bis Juli 2005 Total 97'148 Tonnen



### Konsummilchproduktion

Milchart	Monatliche Produktion		Differenz zum Vorjahres-Monat		Kumulierte Produktion		Differenz zur Vorjahresperiode	
	<i>Juli 2004</i>	<i>Juli 2005</i>			<i>Jan. - Juli 2004</i>	<i>Jan. - Juli 2005</i>		
	Tonnen	Tonnen	Tonnen	(%)	Tonnen	Tonnen	Tonnen	(%)
Rohmilch	1'104	945	-159	-14.4	9'865	8'223	-1'642	-16.6
Fettangereicherte Milch past	0	0	0		8	0	-8	-100.0
Fettangereicherte Milch UHT	104	95	-9	-8.7	665	658	-7	-1.1
Vollmilch past.	7'582	7'573	-9	-0.1	55'991	56'573	582	1.0
Vollmilch UHT	10'338	11'989	1'651	16.0	98'870	93'020	-5'850	-5.9
teilentrahmte Milch past.	6'102	5'906	-196	-3.2	45'269	45'212	-57	-0.1
teilentrahmte Milch UHT	9'200	8'318	-882	-9.6	67'357	67'176	-181	-0.3
Trinkmagermilch past.	201	0	-201	-100.0	218	60	-158	-72.5
Trinkmagermilch UHT	1'363	871	-492	-36.1	10'510	9'691	-819	-7.8
<b>Total Konsummilch</b>	<b>35'994</b>	<b>35'697</b>	<b>-297</b>	<b>-0.8</b>	<b>288'753</b>	<b>280'613</b>	<b>-8'140</b>	<b>-2.8</b>

**Butterproduktion und -verkäufe**

**Butterproduktion**

	Monatliche Produktion		Differenz zum Vorjahres-Monat		Kumulierte Produktion		Differenz zur Vorjahresperiode	
	<i>Juli 2004</i>	<i>Juli 2005</i>	Tonnen	(%)	<i>Jan. - Juli 2004</i>	<i>Jan. - Juli 2005</i>	Tonnen	(%)
	Tonnen	Tonnen			Tonnen	Tonnen		
	3'132	2'813	-319	-10.2	26'856	26'368	-488	-1.8

**Butterverkäufe (inkl. Importbutter)**

	Monatliche Verkäufe		Differenz zum Vorjahres-Monat		Kumulierte Verkäufe		Differenz zur Vorjahresperiode	
	<i>Juli 2004</i>	<i>Juli 2005</i>	Tonnen	(%)	<i>Jan. - Juli 2004</i>	<i>Jan. - Juli 2005</i>	Tonnen	(%)
	Tonnen	Tonnen			Tonnen	Tonnen		
Vorzugsbutter	482	469	-13	-2.7	3'547	3'404	-143	-4.0
Die Butter, Industrie-/Gewerbebutter	1'953	1'841	-112	-5.7	14'529	14'130	-399	-2.7
Käsereibutter	84	24	-60	-71.4	370	191	-179	-48.4
übrige Butter	270	286	16	5.9	1'856	1'900	44	2.4
Eingesottene Butter	349	342	-7	-2.0	2'510	2'517	7	0.3
übrige entwässerte Butter	22	29	7	31.8	173	198	25	14.5
<b>Total Inlandverkäufe</b>	<b>3'160</b>	<b>2'991</b>	<b>-169</b>	<b>-5.3</b>	<b>22'985</b>	<b>22'340</b>	<b>-645</b>	<b>-2.8</b>
<b>Export</b>	<b>0</b>	<b>0</b>	<b>0</b>		<b>0</b>	<b>0</b>	<b>0</b>	
<b>Veredelungsverkehr*</b>	<b>9</b>	<b>9</b>	<b>0</b>	<b>0.0</b>	<b>281</b>	<b>97</b>	<b>-184</b>	<b>-65.5</b>
<b>Total</b>	<b>3'169</b>	<b>3'000</b>	<b>-169</b>	<b>-5.3</b>	<b>23'266</b>	<b>22'437</b>	<b>-829</b>	<b>-3.6</b>

\* Quelle: BOB

## Produktion von Milchspezialitäten

### Konsumrahm

	Monatliche Produktion		Differenz zum Vorjahres-Monat		Kumulierte Produktion		Differenz zur Vorjahresperiode	
	<i>Juli 2004</i>	<i>Juli 2005</i>	Tonnen	(%)	<i>Jan. - Juli 2004</i>	<i>Jan. - Juli 2005</i>	Tonnen	(%)
	Tonnen	Tonnen			Tonnen	Tonnen		
Doppelrahm	47	50	3	6.4	336	328	-8	-2.4
Vollrahm 35%	1'857	1'684	-173	-9.3	13'692	13'950	258	1.9
Halbrahm	790	778	-12	-1.5	7'666	7'348	-318	-4.1
Kaffeerahm	1'843	1'864	21	1.1	14'375	14'027	-348	-2.4
<b>Total Konsumrahm</b>	<b>4'537</b>	<b>4'376</b>	<b>-161</b>	<b>-3.5</b>	<b>36'069</b>	<b>35'653</b>	<b>-416</b>	<b>-1.2</b>

### Andere Milchspezialitäten

	Monatliche Produktion		Differenz zum Vorjahres-Monat		Kumulierte Produktion		Differenz zur Vorjahresperiode	
	<i>Juli 2004</i>	<i>Juli 2005</i>	Tonnen	(%)	<i>Jan. - Juli 2004</i>	<i>Jan. - Juli 2005</i>	Tonnen	(%)
	Tonnen	Tonnen			Tonnen	Tonnen		
Sauermilch	175	263	88	50.3	1'907	1'988	81	4.2
Sauerrahm	100	129	29	29.0	557	800	243	43.6
Dessertprodukte	2'060	2'828	768	37.3	14'248	14'249	1	0.0
Milchgetränke	3'749	5'601	1'852	49.4	24'550	34'664	10'114	41.2
Jogurt	10'864	11'389	525	4.8	80'140	83'019	2'879	3.6
Kefir	6	10	4	66.7	53	56	3	5.7
Speiseeis	2'102	3'271	1'169	55.6	15'107	16'769	1'662	11.0

**Produktion Milchpulver und Milchkondensat**

	Monatliche Produktion		Differenz zum Vorjahres-Monat		Kumulierte Produktion		Differenz zur Vorjahresperiode	
	<i>Juli 2004</i>	<i>Juli 2005</i>	Tonnen	%	<i>Jan. - Juli 2004</i>	<i>Jan. - Juli 2005</i>	Tonnen	%
	Tonnen	Tonnen			Tonnen	Tonnen		
Vollmilchpulver	1'364	1'133	-231	-16.9	8'744	9'958	1'214	13.9
Teilentrahmtes Milchpulver	156	322	166	106.4	1'014	1'731	717	70.7
Fettangereichertes Milchpulver & Rahmpulver	21	46	25	119.0	206	233	27	13.1
Magermilchpulver	1'752	1'635	-117	-6.7	18'598	18'104	-494	-2.7
Buttermilchpulver	18	14	-4	-22.2	92	185	93	101.1
Molkenpulver	132	268	136	103.0	1'064	1'374	310	29.1
Milchkondensat	146	177	31	21.2	1'754	1'562	-192	-10.9



### Käseexport nach Produkten/Gruppen

Käsesorte / Kategorie	Monatliche Exporte		Differenz zum Vorjahres-Monat		Kumulierte Exporte		Differenz zur Vorjahresperiode	
	Juli 2004 Tonnen	Juli 2005 Tonnen	Tonnen	(%)	Jan. - Juli 2004 Tonnen	Jan. - Juli 2005 Tonnen	Tonnen	(%)
<b>Frischkäse inkl. Quark total</b>	<b>2.1</b>	<b>1.0</b>	<b>-1.1</b>	<b>-53.8</b>	<b>15.5</b>	<b>14.4</b>	<b>-1.2</b>	<b>-7.6</b>
Vacherin Mont d'Or	0.0	0.0	0.0		5.9	12.5	6.7	114.0
Weichkäse andere	27.1	31.1	4.0	14.8	218.8	325.9	107.1	48.9
<b>Weichkäse total</b>	<b>27.1</b>	<b>31.1</b>	<b>4.0</b>	<b>14.8</b>	<b>224.6</b>	<b>338.4</b>	<b>113.8</b>	<b>50.6</b>
Appenzeller Käse	327.7	401.4	73.7	22.5	2'561.7	2'823.4	261.7	10.2
Tilsiter	24.4	15.6	-8.8	-36.1	197.1	208.5	11.3	5.7
Raclette	12.7	14.5	1.8	14.4	188.0	240.7	52.7	28.0
Vacherin Fribourgeois	7.9	6.3	-1.6	-20.8	99.3	106.2	6.8	6.9
Tête de Moine	55.5	54.0	-1.5	-2.7	400.4	427.6	27.2	6.8
Halbhartkäse andere	22.2	26.3	4.2	18.9	243.3	426.0	182.7	75.1
<b>Halbhartkäse total</b>	<b>450.4</b>	<b>518.2</b>	<b>67.8</b>	<b>15.0</b>	<b>3'689.9</b>	<b>4'232.4</b>	<b>542.5</b>	<b>14.7</b>
Emmentaler	1'896.8	2'026.2	129.4	6.8	14'382.8	13'915.3	-467.5	-3.3
Gruyère	695.7	838.2	142.5	20.5	5'334.3	5'572.6	238.4	4.5
Switzerland Swiss		34.3	34.3			878.7	878.7	
Hartkäse übrige	28.9	9.8	-19.1	-66.0	171.0	68.2	-102.8	-60.1
<b>Hartkäse total</b>	<b>2'621.4</b>	<b>2'908.4</b>	<b>287.1</b>	<b>11.0</b>	<b>19'888.0</b>	<b>20'434.8</b>	<b>546.7</b>	<b>2.7</b>
Sbrinz	30.1	25.9	-4.2	-13.9	408.9	253.5	-155.4	-38.0
<b>Extra Hartkäse total</b>	<b>30.1</b>	<b>25.9</b>	<b>-4.2</b>	<b>-13.9</b>	<b>408.9</b>	<b>253.5</b>	<b>-155.4</b>	<b>-38.0</b>
<b>Schmelzkäse total</b>	<b>518.1</b>	<b>484.6</b>	<b>-33.6</b>	<b>-6.5</b>	<b>2'905.6</b>	<b>2'624.6</b>	<b>-281.1</b>	<b>-9.7</b>
<b>Fertigfondue total</b>	<b>186.6</b>	<b>242.3</b>	<b>55.7</b>	<b>29.8</b>	<b>1'674.7</b>	<b>1'929.3</b>	<b>254.5</b>	<b>15.2</b>
<b>andere Käse total</b>	<b>23.4</b>	<b>16.2</b>	<b>-7.2</b>	<b>-30.7</b>	<b>159.3</b>	<b>77.4</b>	<b>-82.0</b>	<b>-51.4</b>
<b>Total</b>	<b>3'859.2</b>	<b>4'227.7</b>	<b>368.5</b>	<b>9.5</b>	<b>28'966.6</b>	<b>29'904.6</b>	<b>938.0</b>	<b>3.2</b>

Quelle: OZD

Käseexport nach Ländern

Juli 2005

Land	Käseexport nach Ländern																				TOTAL
	t	t	t	t	t	t	t	t	t	t	t	t	t	t	t	t	t	t	t	t	
<b>EUROPA</b>																					
Deutschland	209.0	189.9	*	*	0.8	399.7	302.0	1.8	1.0	28.9	9.4	14.9	358.0	0.7	0.0	28.1	28.8	57.0	6.1	24.5	874.1
Frankreich	143.5	101.9	*	*	0.4	245.7	33.8	2.6	0.7	12.4	*	1.4	51.0	0.2	*	2.4	2.7	0.0	0.0	3.5	302.9
Italien	1'103.7	9.0	*	*	0.0	1'112.7	0.2	*	*	1.1	*	0.0	1.3	0.0	0.0	0.0	0.0	296.6	0.0	0.0	1'410.6
BeNeLux	63.8	38.3	*	*	0.1	102.3	5.4	0.5	0.6	3.7	0.0	2.0	12.1	0.0	*	0.0	0.0	15.2	8.0	33.2	170.8
Grossbritannien	35.2	36.7	*	*	0.0	72.0	0.5	*	*	0.1	*	0.0	0.6	0.0	*	0.0	0.0	1.6	0.0	3.2	77.4
Spanien/Portugal	15.9	32.1	*	*	0.0	48.0	*	*	*	*	*	0.0	0.0	0.0	*	0.0	0.0	3.5	0.0	32.5	84.0
Europa nicht zugeordnet / übriges Europa	319.6	33.4	24.0	1.6	8.5	387.0	53.4	0.2	0.1	5.7	5.8	1.7	66.9	0.0	0.0	0.0	0.0	0.0	0.0	50.2	504.1
<b>TOTAL EUROPA</b>	1'890.6	441.3	24.0	1.6	9.7	2'367.2	395.3	5.2	2.4	51.9	15.2	20.0	490.0	1.0	0.0	30.5	31.5	374.0	14.1	147.0	3'423.8
<b>Andere Länder</b>																					
Kanada	27.9	*	*	*	0.0	27.9	0.3	*	*	0.7	*	1.0	2.0	0.0	*	0.0	0.0	6.1	0.2	65.5	101.7
USA	74.6	283.9	*	*	0.1	358.6	5.2	0.8	8.0	0.9	*	3.4	18.2	0.0	*	0.0	0.0	16.2	0.6	8.7	402.2
Kanada / USA nicht zugeordnet/ andere Länder	33.0	113.0	1.9	32.7	0.0	180.6	0.7	0.3	4.2	0.5	0.4	1.9	8.0	0.0	0.0	0.6	0.6	88.2	1.4	21.2	300.0
<b>TOTAL ANDERE LÄNDER</b>	135.6	396.8	1.9	32.7	0.1	567.1	6.1	1.1	12.2	2.1	0.4	6.3	28.2	0.0	0.0	0.6	0.6	110.5	2.1	95.3	803.9
<b>TOTAL</b>	2'026.2	838.2	25.9	34.3	9.8	2'934.4	401.4	6.3	14.5	54.0	15.6	26.3	518.2	1.0	0.0	31.1	32.1	484.6	16.2	242.3	4'227.7

\* Aus Datenschutzgründen sind Käseexporte mit weniger als drei Exporteuren nicht nach Ländern zugeordnet (Zusammenzug in 'Europa nicht zugeordnet' bzw. Kanada USA nicht zugeordnet/andere Länder)

Quelle: OZD

Käseexport nach Ländern

Juli 2004

Land	Käseexport nach Ländern																				TOTAL
	t	t	t	t	t	t	t	t	t	t	t	t	t	t	t	t	t	t	t	t	
<b>EUROPA</b>																					
Deutschland	149.6	111.8	*	2.0	263.4	250.9	2.5	4.8	31.5	11.7	14.9	316.3	1.9	0.0	24.4	26.3	20.5	11.4	27.8	665.7	
Frankreich	140.2	143.4	*	0.4	283.9	31.7	3.2	0.4	14.3	*	0.2	49.7	0.2	*	2.2	2.5	3.7	0.5	15.4	355.7	
Italien	951.2	9.5	*	0.0	960.7	20.3	*	*	0.7	*	0.0	21.0	0.0	0.0	0.0	0.0	342.6	0.2	0.5	1'325.1	
BeNeLux	60.6	35.5	*	0.0	96.1	4.8	0.3	1.1	2.8	0.0	0.1	9.2	0.0	*	0.0	0.0	64.1	9.5	78.3	257.1	
Grossbritannien	36.9	46.6	*	0.0	83.5	1.4	*	*	0.2	*	0.0	1.6	0.0	*	0.0	0.0	3.9	0.0	1.5	90.5	
Spanien/Portugal	31.8	22.0	*	0.0	53.9	*	*	*	*	*	0.0	0.0	0.0	*	0.0	0.0	4.7	0.0	8.0	66.6	
Europa nicht zugeordnet / übriges Europa	271.7	25.4	19.3	7.3	323.7	12.9	0.1	0.7	4.1	11.3	0.5	29.7	0.0	0.0	0.0	0.0	0.2	0.9	4.2	358.7	
<b>TOTAL EUROPA</b>	1'641.9	394.2	19.3	9.7	2'065.1	322.0	6.1	7.0	53.6	23.0	15.8	427.5	2.1	0.0	26.6	28.7	439.7	22.5	135.7	3'119.2	
<b>Andere Länder</b>																					
Kanada	79.7	*	*	0.0	79.7	1.5	*	*	0.6	*	3.6	5.7	0.0	*	0.0	0.0	13.4	0.0	23.2	121.9	
USA	143.9	194.4	*	18.8	357.1	3.1	0.0	1.3	1.1	*	1.5	6.9	0.0	*	0.0	0.0	55.8	0.1	22.5	442.3	
Kanada / USA nicht zugeordnet/ andere Länder	31.4	107.1	10.8	0.4	149.7	1.1	1.8	4.4	0.3	1.4	1.3	10.4	0.0	0.0	0.4	0.4	9.3	0.8	5.2	175.8	
<b>TOTAL ANDERE LÄNDER</b>	254.9	301.5	10.8	19.2	586.4	5.7	1.8	5.7	1.9	1.4	6.4	22.9	0.0	0.0	0.4	0.4	78.4	0.9	51.0	740.0	
<b>TOTAL</b>	1'896.8	695.7	30.1	28.9	2'651.5	327.7	7.9	12.7	55.5	24.4	22.2	450.4	2.1	0.0	27.1	29.1	518.1	23.4	186.6	3'859.2	

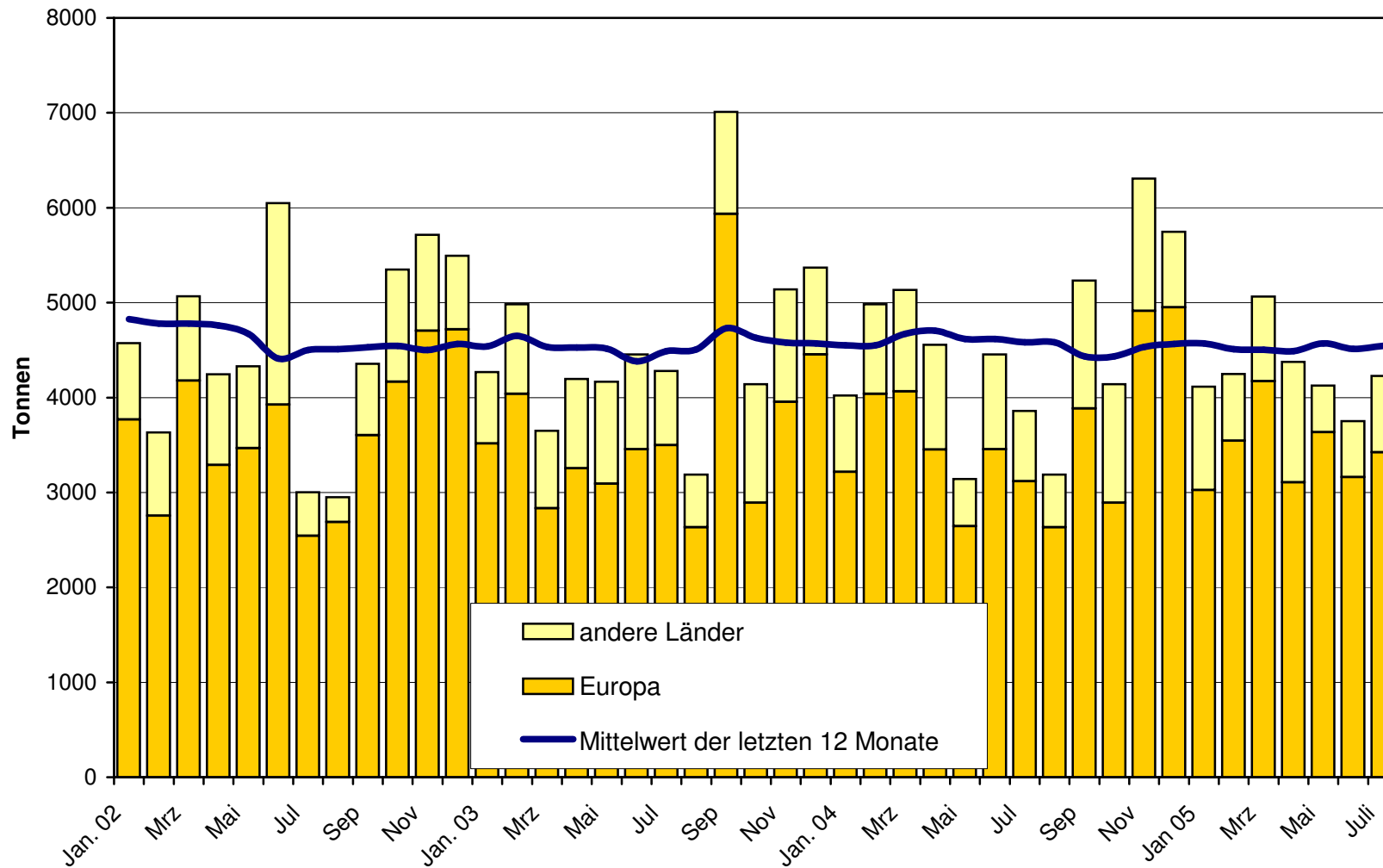
\* Aus Datenschutzgründen sind Käseexporte mit weniger als drei Exporteuren nicht nach Ländern zugeordnet (Zusammenzug in 'Europa nicht zugeordnet' bzw. Kanada USA nicht zugeordnet/andere Länder)

Quelle: OZD

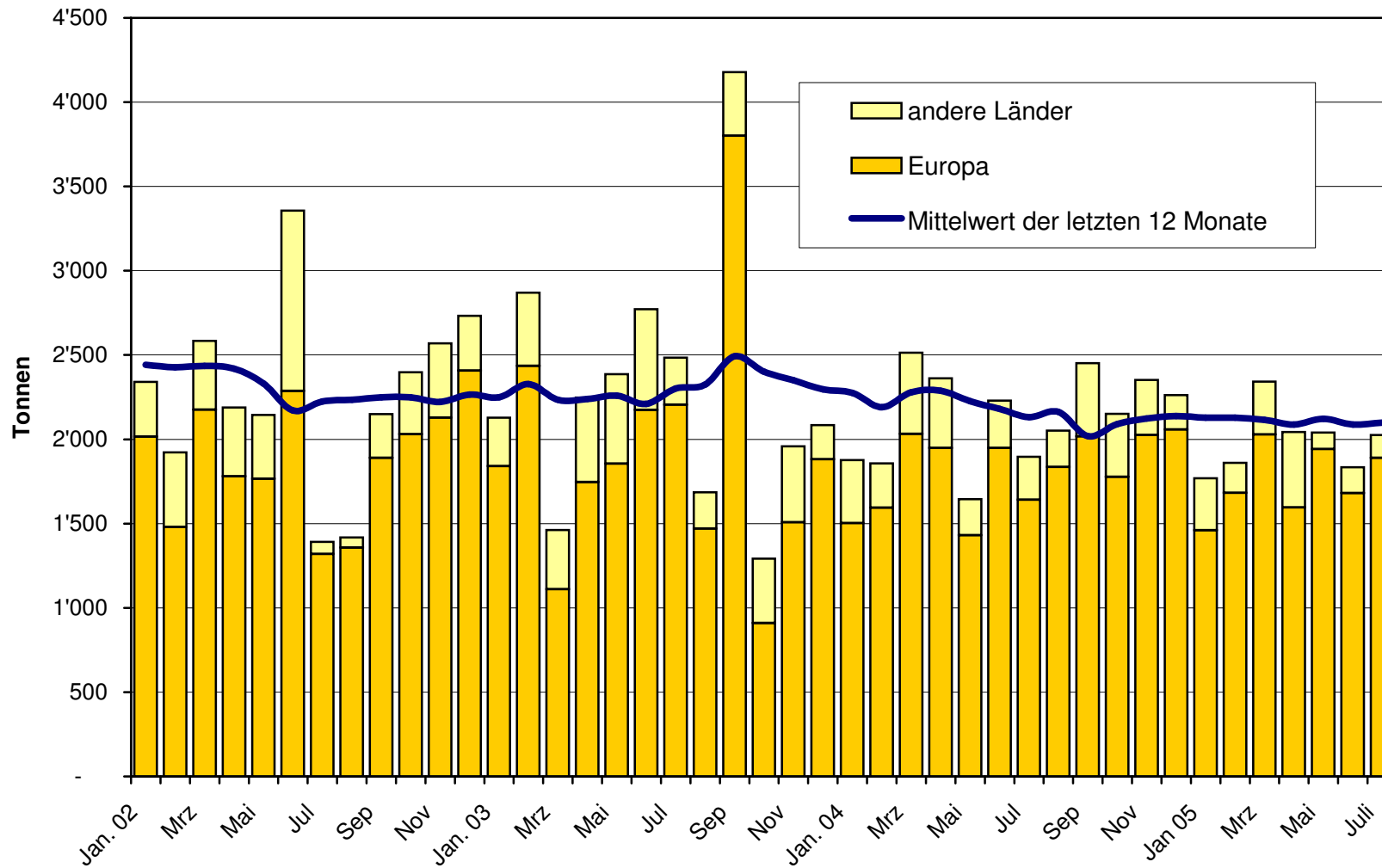




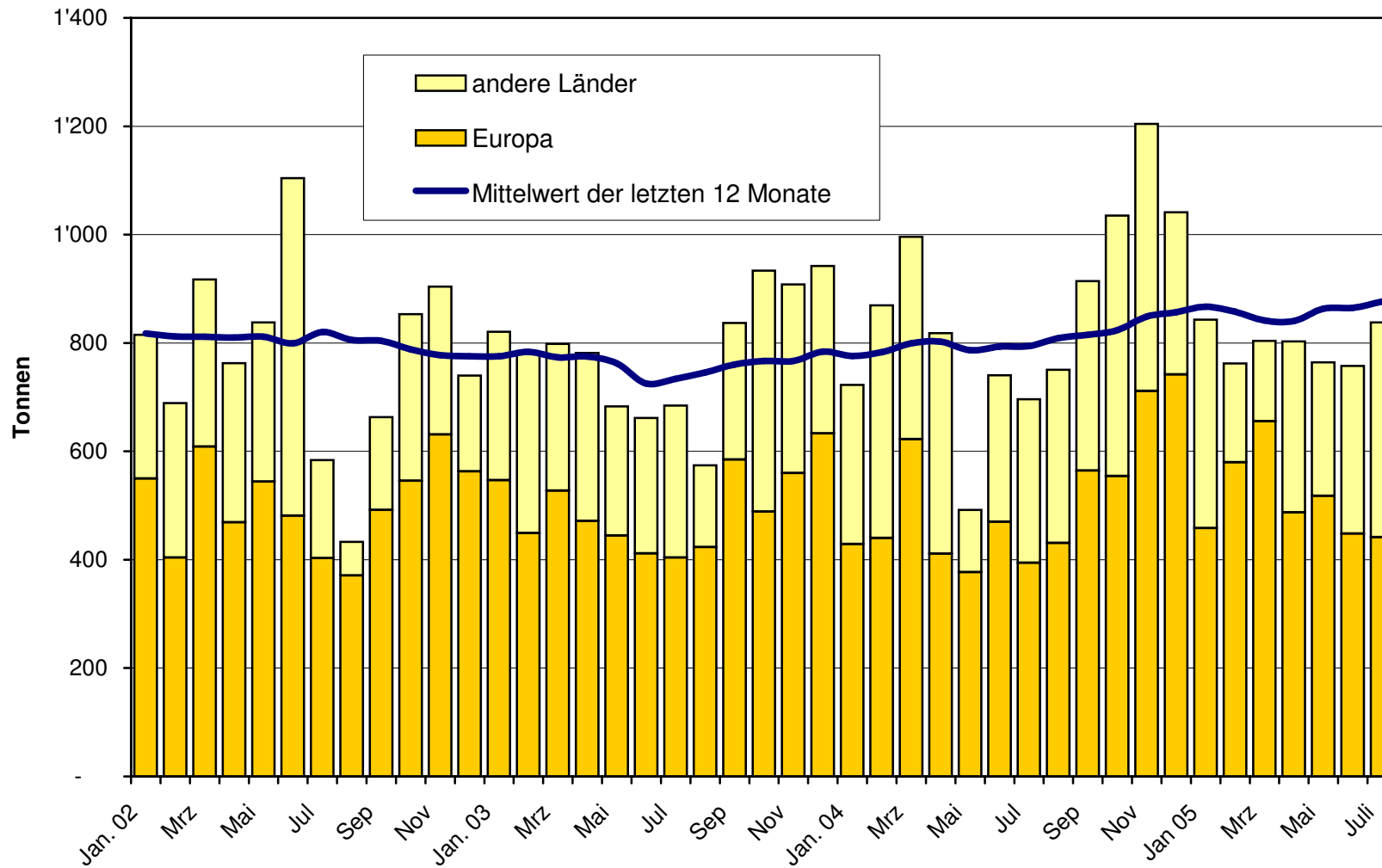
**Total Käseexport (inkl. Fertigfondue und Schmelzkäse) ab 2002  
Mittelwert der letzten 12 Monate**



### Emmentaler Export ab 2002 Mittelwert der letzten 12 Monate

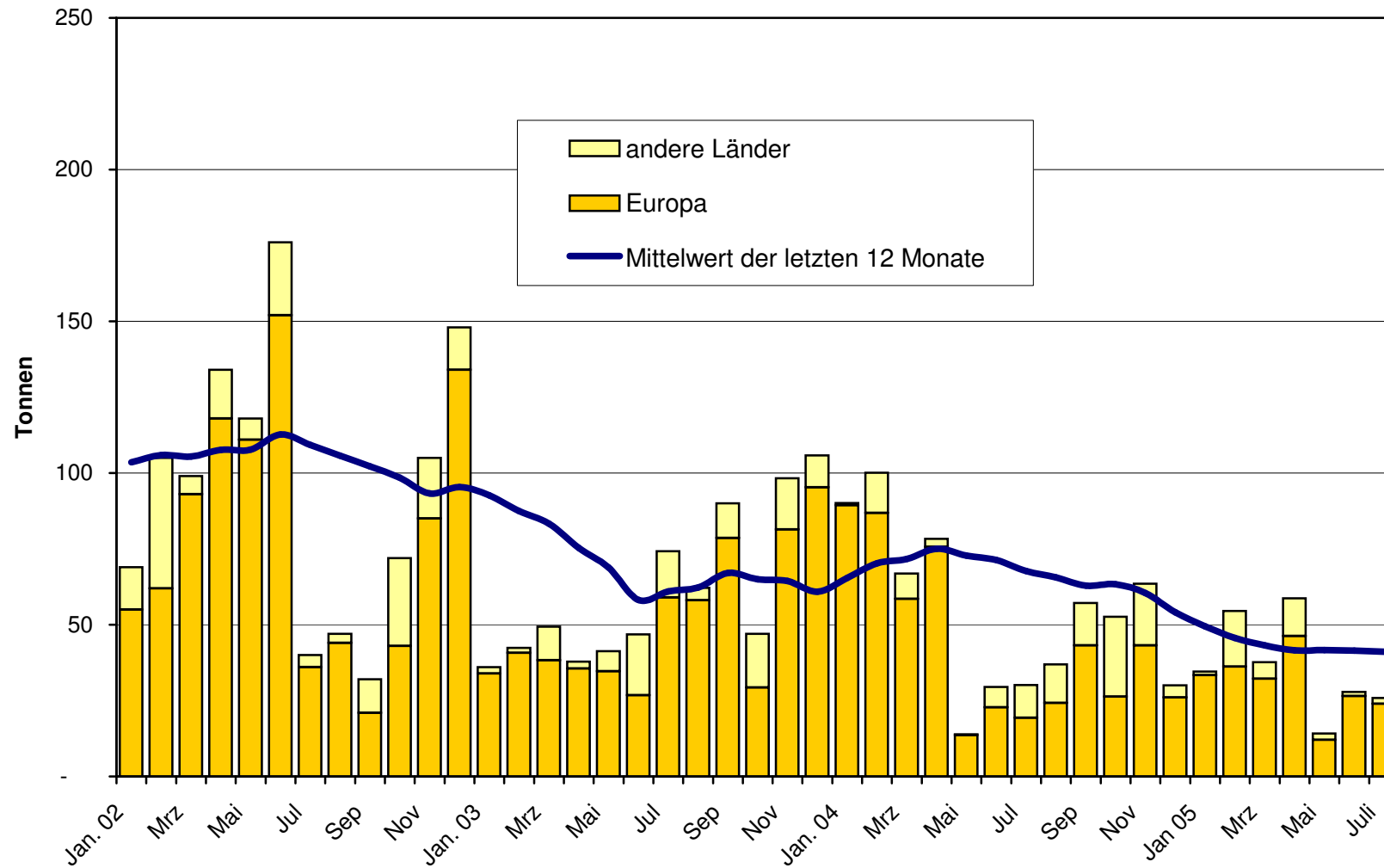


### Gruyère Export ab 2002 Mittelwert der letzten 12 Monate

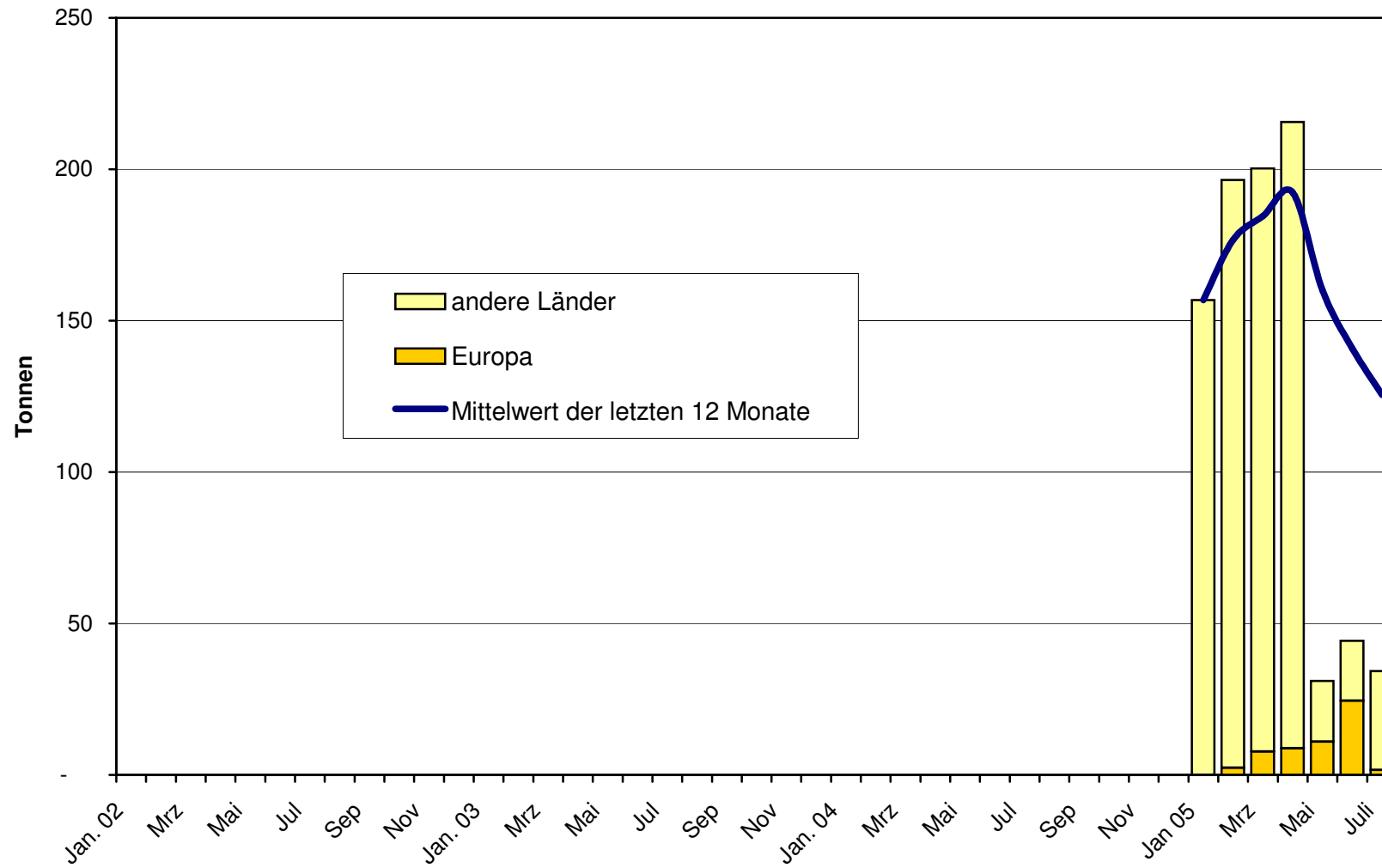




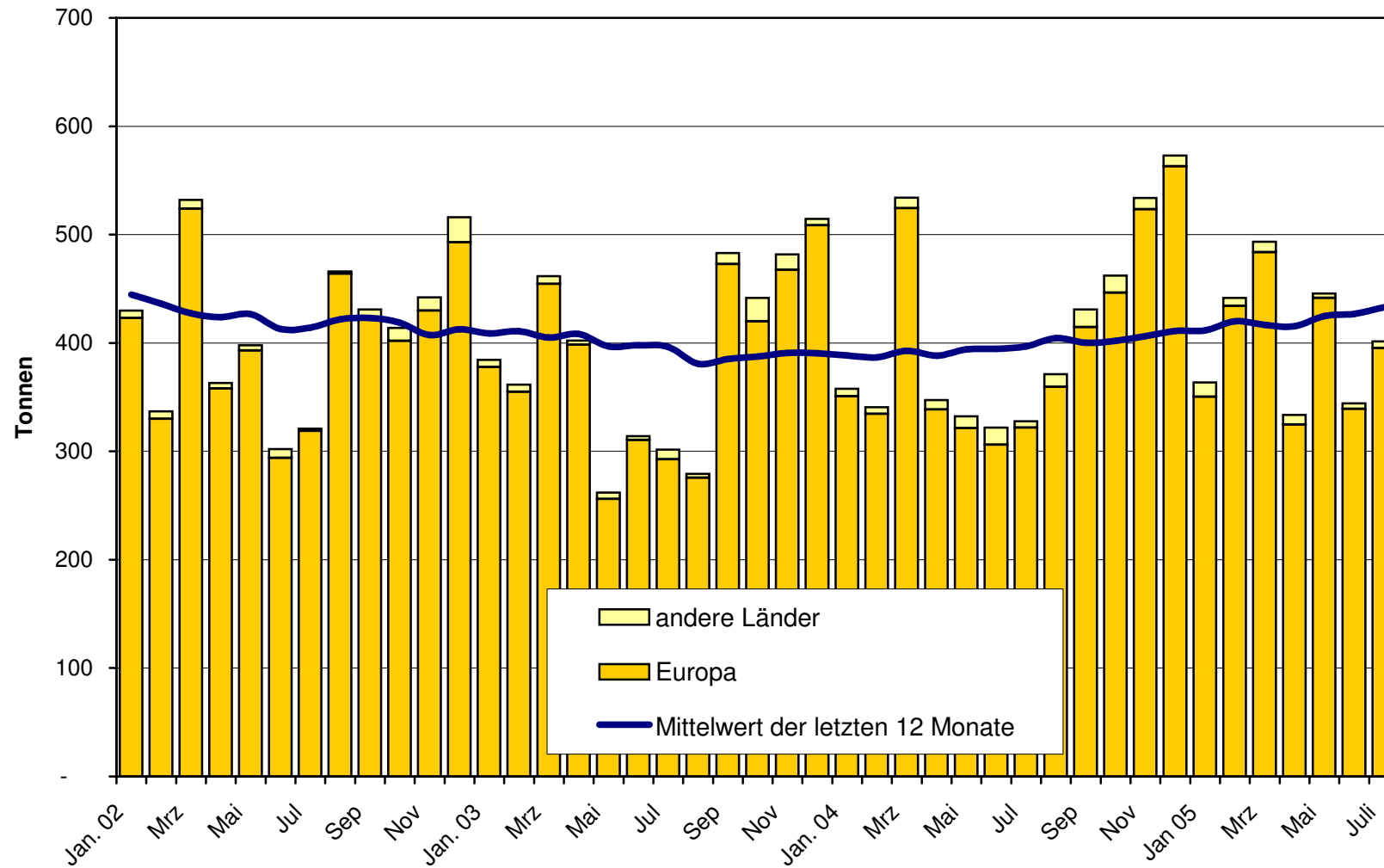
### Sbrinz Export ab 2002 Mittelwert der letzten 12 Monate



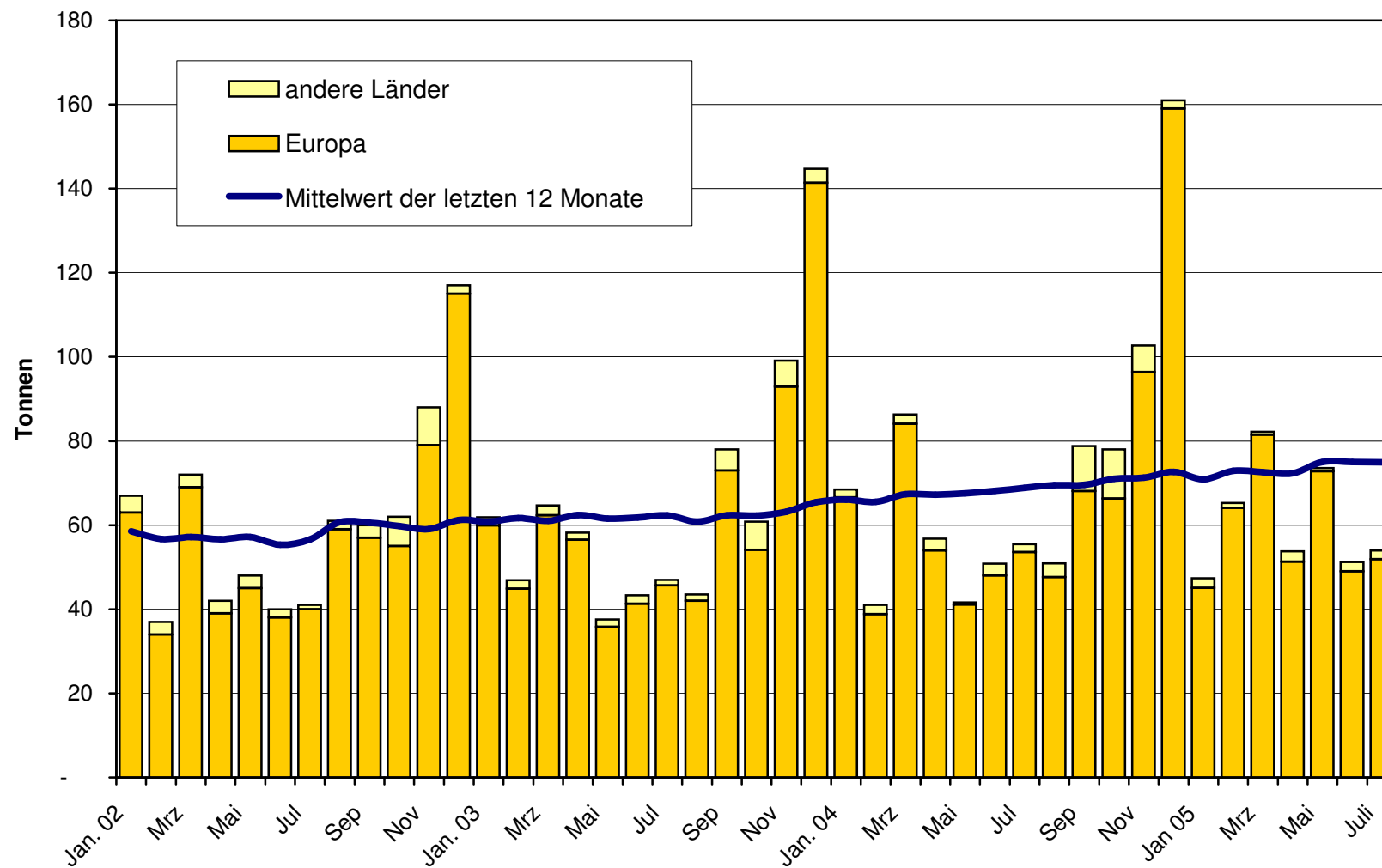
### Switzerland Swiss Export ab 2005



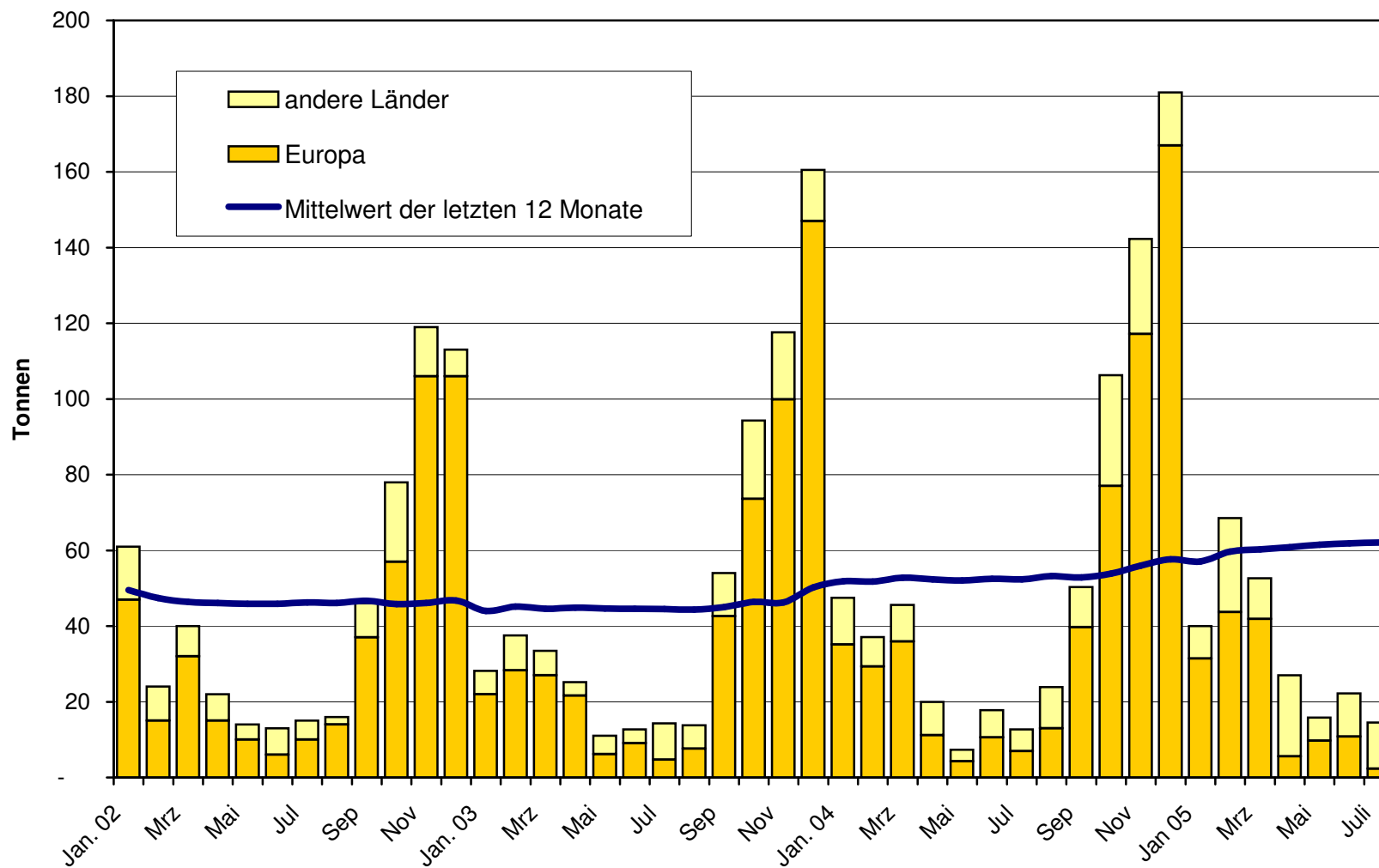
### Appenzeller Käse Export ab 2002 Mittelwert der letzten 12 Monate



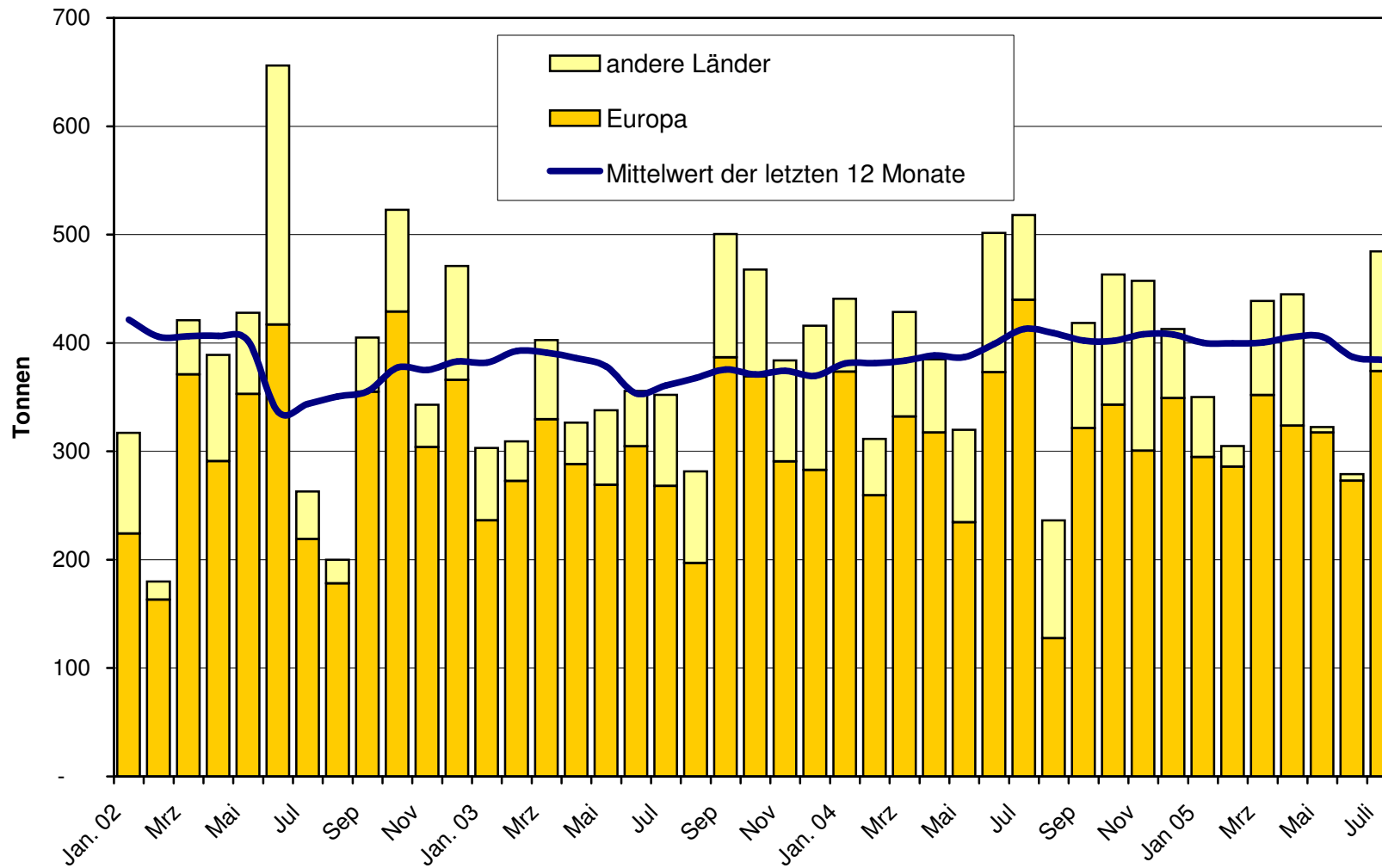
### Tête de Moine Export ab 2002 Mittelwert der letzten 12 Monate



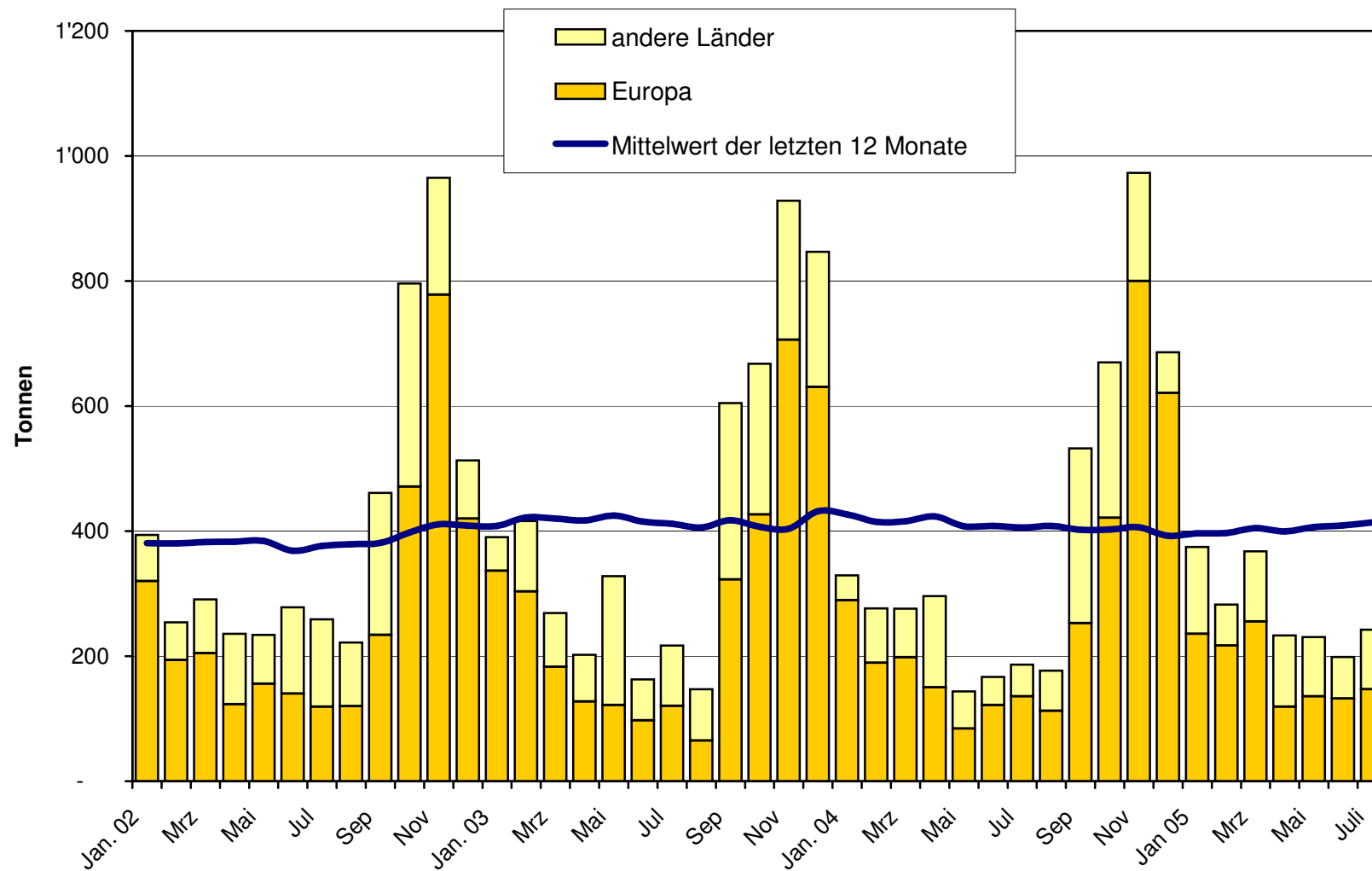
**Raclette Suisse Export ab 2002  
Mittelwert der letzten 12 Monate**



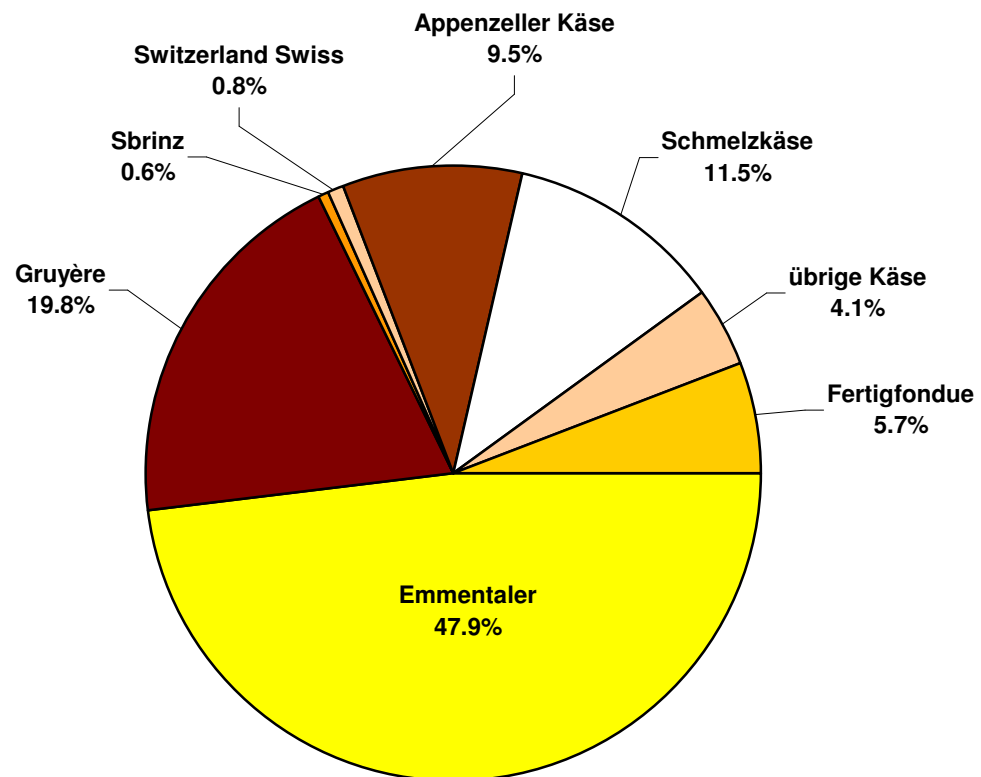
### Schmelzkäse Export ab 2002 Mittelwert der letzten 12 Monate



### Fertigfondue Export ab 2002 Mittelwert der letzten 12 Monate



### Anteil Käseexporte je Sorte, Juli 2005 Total 4'228 Tonnen





## Käseimport nach Produkten/Gruppen

Käsesorte / Kategorie	Monatliche Importe		Differenz zum Vorjahres-Monat		Kumulierte Importe		Differenz zur Vorjahresperiode	
	<i>Juli 2004</i> Tonnen	<i>Juli 2005</i> Tonnen	Tonnen	(%)	<i>Jan. - Juli 2004</i> Tonnen	<i>Jan. - Juli 2005</i> Tonnen	Tonnen	(%)
Mascarpone, Ricotta Romana	72.7	78.2	5.5	7.6	519.7	560.7	41.0	7.9
Mozzarella	448.1	282.5	-165.6	-37.0	1'995.6	1'686.7	-308.9	-15.5
Frischkäse, andere	426.8	458.3	31.5	7.4	3'137.4	3'198.4	61.0	1.9
<b>Frischkäse total</b>	<b>947.6</b>	<b>819.1</b>	<b>-128.5</b>	<b>-13.6</b>	<b>5'652.7</b>	<b>5'445.8</b>	<b>-206.9</b>	<b>-3.7</b>
Danablu, Gorgonzola, Roquefort	28.6	28.1	-0.5	-1.8	290.4	233.8	-56.6	-19.5
Weisschimmelkäse	109.9	109.9	0.0	0.0	913.7	892.9	-20.7	-2.3
Blau-, Grünschimmelkäse								
Brie, Camembert, Italice	92.8	80.8	-12.0	-13.0	817.0	749.0	-68.0	-8.3
Weichkäse, andere	388.1	366.0	-22.2	-5.7	2'443.7	2'541.4	97.7	4.0
<b>Weichkäse total</b>	<b>619.4</b>	<b>584.7</b>	<b>-34.7</b>	<b>-5.6</b>	<b>4'464.8</b>	<b>4'417.1</b>	<b>-47.7</b>	<b>-1.1</b>
Halbhartkäse mit Schimmelbildung	0.0	1.3	1.3		5.1	10.3	5.2	100.5
Caciocavallo, Fontina, Brà, u.a.	100.8	83.4	-17.4	-17.3	831.9	796.5	-35.4	-4.3
Tilsiter	1.9	2.1	0.1	6.8	13.4	16.4	3.0	22.0
Halbhartkäse, andere	239.5	252.3	12.8	5.3	1'911.7	1'969.0	57.3	3.0
Halbhartkäse, gerieben, pulverisiert	8.3	6.5	-1.7	-20.9	43.0	14.9	-28.1	-65.3
<b>Halbhartkäse total</b>	<b>350.6</b>	<b>345.6</b>	<b>-5.0</b>	<b>-1.4</b>	<b>2'805.2</b>	<b>2'807.1</b>	<b>1.9</b>	<b>0.1</b>
Kräuterkäse (Schabziger)	0.1	0.0	-0.1	-100.0	5.6	0.0	-5.6	-99.9
Hartkäse mit Schimmelbildung	0.0	0.0	0.0	-100.0	0.0	0.0	0.0	-100.0
Caciocavallo, Fontina, Brà, u.a.	34.6	26.6	-8.0	-23.0	254.3	180.2	-74.0	-29.1
Emmentaler	0.8	2.1	1.3	157.2	24.8	23.1	-1.7	-7.0
Hartkäse, andere	61.5	61.2	-0.3	-0.5	513.8	569.8	56.0	10.9
Hartkäse, gerieben, pulverisiert	36.9	23.0	-13.9	-37.7	224.5	263.6	39.1	17.4
<b>Hartkäse total</b>	<b>133.9</b>	<b>112.9</b>	<b>-21.0</b>	<b>-15.7</b>	<b>1'022.9</b>	<b>1'036.7</b>	<b>13.8</b>	<b>1.3</b>
Grana/Parmiggiano	407.0	302.0	-104.9	-25.8	3'027.7	3'068.9	41.1	1.4
<b>Extra Hartkäse total</b>	<b>407.0</b>	<b>302.0</b>	<b>-104.9</b>	<b>-25.8</b>	<b>3'027.7</b>	<b>3'068.9</b>	<b>41.1</b>	<b>1.4</b>
<b>Total aller Sorten exkl. Schmelzkäse</b>	<b>2'458.4</b>	<b>2'164.2</b>	<b>-294.3</b>	<b>-12.0</b>	<b>16'973.3</b>	<b>16'775.6</b>	<b>-197.7</b>	<b>-1.2</b>
<b>Schmelzkäse total</b>	<b>218.1</b>	<b>175.8</b>	<b>-42.4</b>	<b>-19.4</b>	<b>1'298.5</b>	<b>1'199.2</b>	<b>-99.4</b>	<b>-7.7</b>

Quelle: OZD

Käseimport nach Ländern

Juli 2005

	<div style="display: flex; justify-content: space-around; text-align: center;"> <div style="writing-mode: vertical-rl; transform: rotate(180deg);">Mascarpone, Ricotta Romana</div> <div style="writing-mode: vertical-rl; transform: rotate(180deg);">Mozzarella</div> <div style="writing-mode: vertical-rl; transform: rotate(180deg);">Andere Frischkäse</div> <div style="writing-mode: vertical-rl; transform: rotate(180deg);">TOTAL Frischkäse</div> <div style="writing-mode: vertical-rl; transform: rotate(180deg);">Danablu, Gorgonzola, Roquefort</div> <div style="writing-mode: vertical-rl; transform: rotate(180deg);">Brie, Camembert, Reblochon</div> <div style="writing-mode: vertical-rl; transform: rotate(180deg);">Andere Weichkäse</div> <div style="writing-mode: vertical-rl; transform: rotate(180deg);">TOTAL Weichkäse</div> <div style="writing-mode: vertical-rl; transform: rotate(180deg);">Kräuterkäse</div> <div style="writing-mode: vertical-rl; transform: rotate(180deg);">Hart- und Halbhartkäse</div> <div style="writing-mode: vertical-rl; transform: rotate(180deg);">Übrige Käse</div> </div>											TOTAL	
Land	Tonnen	Tonnen	Tonnen	Tonnen	Tonnen	Tonnen	Tonnen	Tonnen	Tonnen	Tonnen	Tonnen	Tonnen	
<b>EUROPA</b>													
Deutschland		0.1	61.9	62.0	1.5		78.3	79.8		21.9	36.9		200.6
Frankreich		1.1	223.2	224.4	6.6	71.7	270.2	348.5		180.3	86.1		839.3
Italien	78.2	281.2	114.4	473.8	19.8		98.3	118.1		443.0	38.4		1'073.3
Niederlande										49.6			49.6
Belgien													
Luxemburg													
Oesterreich		0.1		0.1			0.2	0.2		19.3	14.0		33.6
Grossbritannien										2.0			2.0
Dänemark			52.1	52.1	0.2		3.0	3.2		19.8			75.1
Norwegen													
Schweden							0.1	0.1		1.3	0.3		1.8
Portugal							0.1	0.1		6.8			6.9
Spanien			6.5	6.5						15.7			22.2
Griechenland			0.2	0.2			32.7	32.7		0.2			33.1
Europa übrige							1.9	1.9		0.7			2.6
<b>TOTAL EUROPA</b>	78.2	282.5	458.3	819.1	28.1	71.7	484.9	584.7		760.4	175.8		2'339.9
<b>Andere Länder</b>													
Kanada													
USA													
Nordamerika übrige													
Lateinamerika													
Afrika													
Asien										0.0			0.0
Australien													
<b>TOTAL ANDERE LÄNDER</b>										0.0			0.0
<b>TOTAL</b>	78.2	282.5	458.3	819.1	28.1	71.7	484.9	584.7		760.5	175.8		2'340.0

Quelle: OZD

Käseimport nach Ländern

Juli 2004

	Mascarpone, Ricotta Romana Mozzarella Andere Frischkäse TOTAL Frischkäse Danablu, Gorgonzola, Roquefort Brie, Camembert, Reblochon Andere Weichkäse TOTAL Weichkäse Kräuterkäse Hart- und Halbhartkäse Übrige Käse											TOTAL	
Land	Tonnen	Tonnen	Tonnen	Tonnen	Tonnen	Tonnen	Tonnen	Tonnen	Tonnen	Tonnen	Tonnen	Tonnen	
<b>EUROPA</b>													
Deutschland		0.2	85.2	85.4	0.3		80.5	80.8		14.5	10.8		191.4
Frankreich		0.8	145.3	146.2	7.7	75.2	273.6	356.5		174.1	131.3		808.0
Italien	72.7	447.0	149.2	669.0	20.6		98.4	119.0	0.1	573.6	41.5		1'403.2
Niederlande										30.5			30.5
Belgien													
Luxemburg													
Oesterreich		0.0		0.0			0.2	0.2		13.6	9.6		23.4
Grossbritannien										24.4			24.4
Dänemark			32.1	32.1	0.1		4.6	4.7		23.9			60.7
Norwegen													
Schweden													
Portugal										2.2			2.2
Spanien			6.5	6.5			0.3	0.3		16.0			22.8
Griechenland			1.3	1.3			49.7	49.7		0.0			51.0
Europa übrige							0.4	0.4		2.5			2.9
<b>TOTAL EUROPA</b>	72.7	448.1	419.7	940.5	28.6	75.2	507.7	611.5	0.1	875.2	193.1		2'620.4
<b>Andere Länder</b>													
Kanada													
USA													
Nordamerika übrige													
Lateinamerika													
Afrika													
Asien													
Australien													
<b>TOTAL ANDERE LÄNDER</b>													
<b>TOTAL</b>	72.7	448.1	419.7	940.5	28.6	75.2	507.7	611.5	0.1	875.2	193.1		2'620.4

Quelle: OZD

Käseimport nach Ländern, kumuliert

Januar bis Juli 2005

	<div style="display: flex; justify-content: space-between;"> <div style="writing-mode: vertical-rl; transform: rotate(180deg);">Mascarpone, Ricotta Romana</div> <div style="writing-mode: vertical-rl; transform: rotate(180deg);">Mozzarella</div> <div style="writing-mode: vertical-rl; transform: rotate(180deg);">Andere Frischkäse</div> <div style="writing-mode: vertical-rl; transform: rotate(180deg);">TOTAL Frischkäse</div> <div style="writing-mode: vertical-rl; transform: rotate(180deg);">Danablu, Gorgonzola, Roquefort</div> <div style="writing-mode: vertical-rl; transform: rotate(180deg);">Brie, Camembert, Reblochon</div> <div style="writing-mode: vertical-rl; transform: rotate(180deg);">Andere Weichkäse</div> <div style="writing-mode: vertical-rl; transform: rotate(180deg);">TOTAL Weichkäse</div> <div style="writing-mode: vertical-rl; transform: rotate(180deg);">Kräuterkäse</div> <div style="writing-mode: vertical-rl; transform: rotate(180deg);">Hart- und Halbhartkäse</div> <div style="writing-mode: vertical-rl; transform: rotate(180deg);">Übrige Käse</div> </div>											TOTAL	
Land	Tonnen	Tonnen	Tonnen	Tonnen	Tonnen	Tonnen	Tonnen	Tonnen	Tonnen	Tonnen	Tonnen	Tonnen	
<b>EUROPA</b>													
Deutschland	0.5	0.5	466.6	466.5	9.5		535.2	544.7		149.9	326.3		1'487.4
Frankreich	2.2	4.6	1'444.9	1'451.7	53.4	561.2	1'938.3	2'552.9		1'428.7	519.4		5'952.8
Italien	554.0	1'661.7	861.2	3'076.9	167.5		818.0	985.5	0.0	4'269.2	247.4		8'578.9
Niederlande										407.6			407.6
Belgien			0.1	0.1			0.0	0.0		0.6			0.7
Luxemburg													
Oesterreich		0.4	0.1	0.4			2.2	2.2		105.7	102.1		210.4
Grossbritannien		0.0	0.0	0.1			0.1	0.1		49.2			49.4
Dänemark			357.8	357.8	3.4		32.3	35.8		153.2			546.7
Norwegen													
Schweden							0.2	0.2		6.5	1.3		8.0
Portugal							2.3	2.3		38.4			40.8
Spanien			22.3	22.3			3.5	3.5		134.1			159.9
Griechenland			4.9	4.9			233.5	233.5		1.3			239.7
Europa übrige			0.4	0.4			18.7	18.7		104.2			123.2
<b>TOTAL EUROPA</b>	556.7	1'667.1	3'157.3	5'381.1	233.7	561.2	3'584.4	4'379.3	0.0	6'848.6	1'196.5		17'805.5
<b>Andere Länder</b>													
Kanada													
USA													
Nordamerika übrige													
Lateinamerika							0.0	0.0					0.0
Afrika													
Asien										0.0			0.0
Australien													
<b>TOTAL ANDERE LÄNDER</b>							0.0	0.0		0.0			0.0
<b>TOTAL</b>	556.7	1'667.1	3'157.3	5'381.1	233.7	561.2	3'584.4	4'379.3	0.0	6'848.6	1'196.5		17'805.6

Quelle: OZD

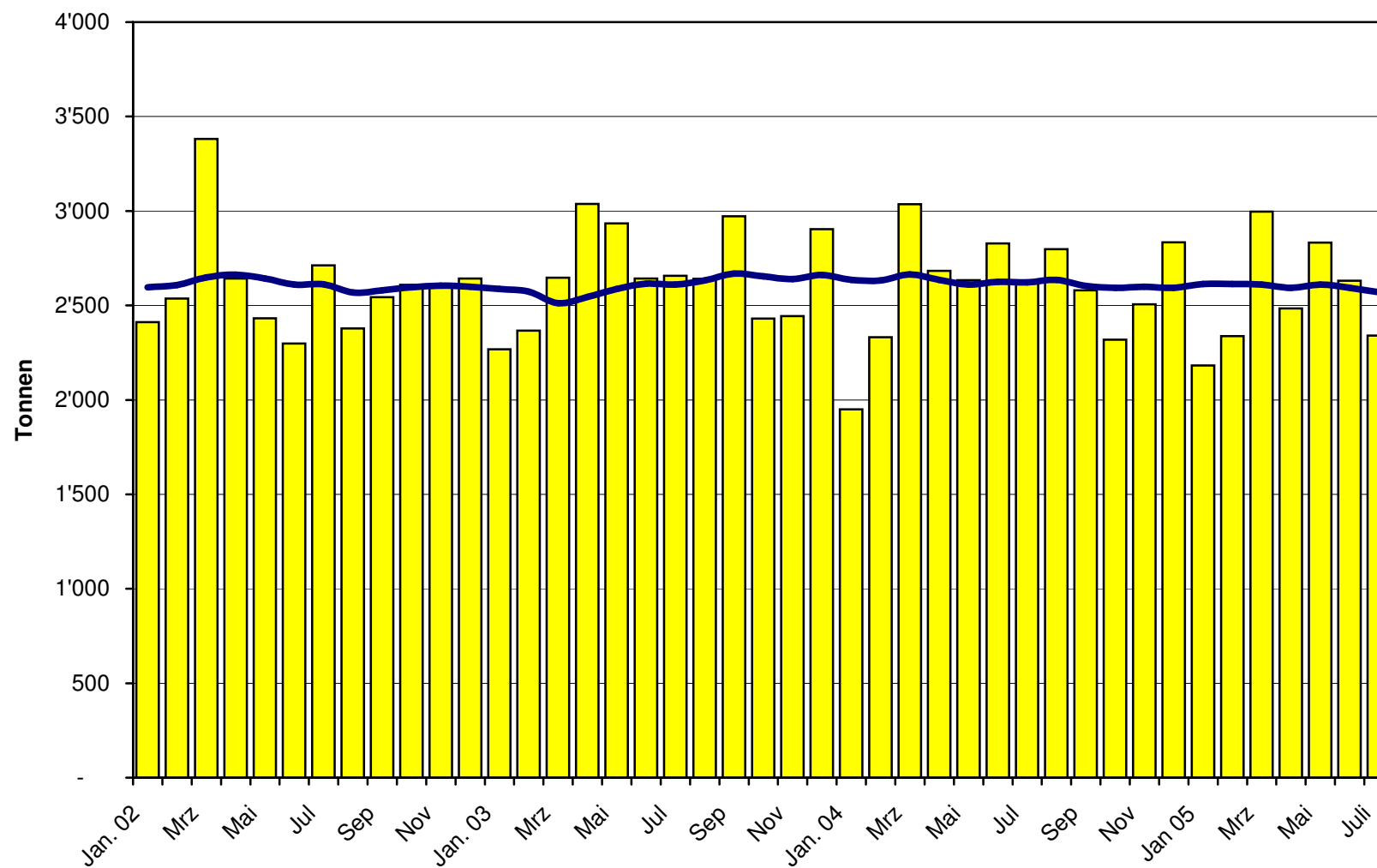
Käseimport nach Ländern, kumuliert

Januar bis Juli 2004

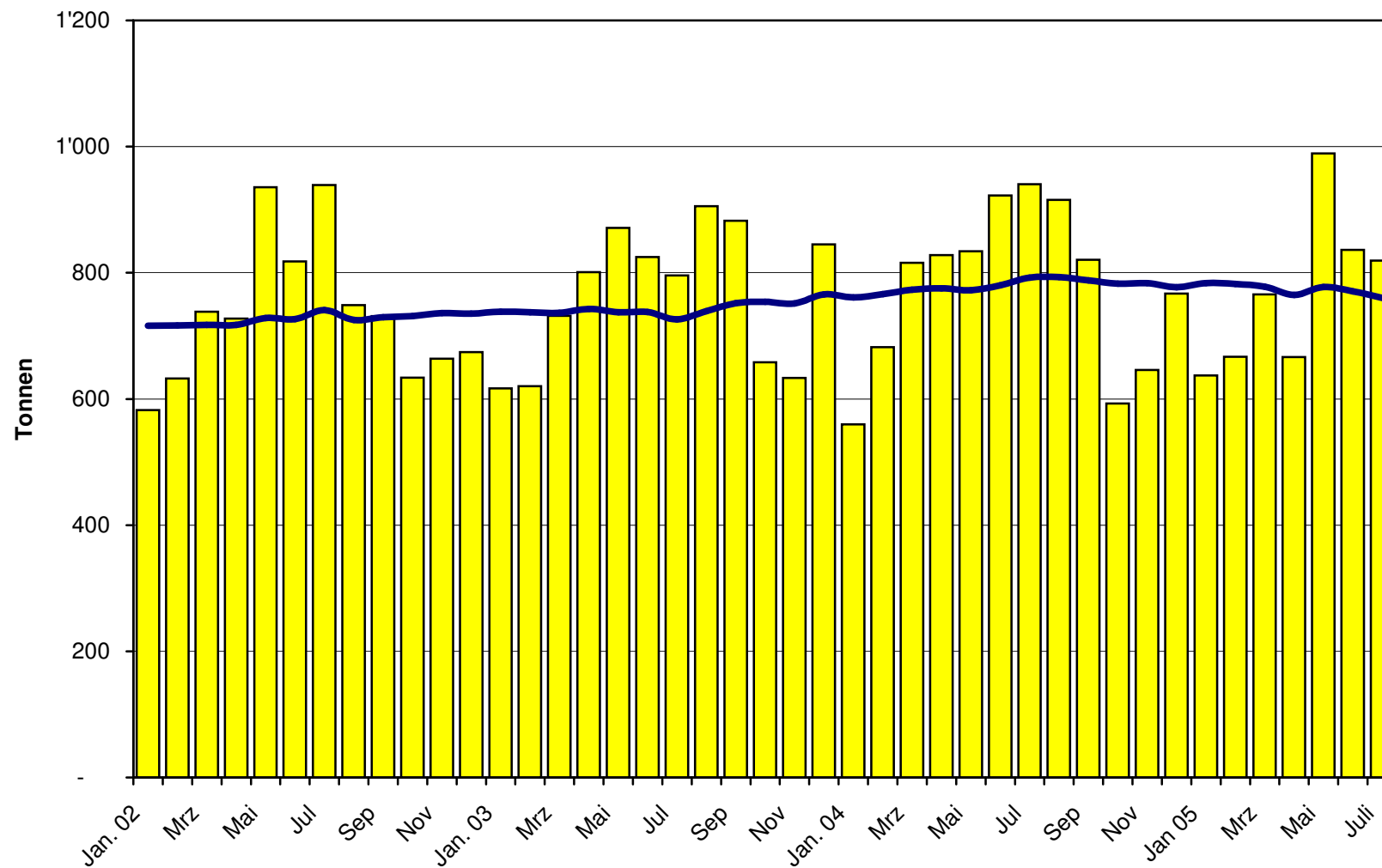
	Mascarpone, Ricotta Romana Mozzarella Andere Frischkäse TOTAL Frischkäse Danablu, Gorgonzola, Roquefort Brie, Camembert, Reblochon Andere Weichkäse TOTAL Weichkäse Kräuterkäse Hart- und Halbhartkäse Übrige Käse											TOTAL	
Land	Tonnen	Tonnen	Tonnen	Tonnen	Tonnen	Tonnen	Tonnen	Tonnen	Tonnen	Tonnen	Tonnen	Tonnen	
<b>EUROPA</b>													
Deutschland	0.0	0.8	495.0	495.8	17.5		581.0	598.5		129.4	265.8		1'489.5
Frankreich		4.0	1'308.0	1'312.0	48.0	668.8	1'769.6	2'486.5		1'431.6	611.5		5'841.5
Italien	510.8	1'967.2	916.8	3'394.7	218.4		810.1	1'028.5	0.5	4'299.5	292.2		9'015.3
Niederlande			0.3	0.3			1.1	1.1		236.2	0.1		237.6
Belgien			0.2	0.2			0.7	0.7		0.7			1.5
Luxemburg													
Oesterreich		0.2	0.1	0.3			2.1	2.1		163.5	81.9		247.9
Grossbritannien							0.2	0.2		93.8			94.0
Dänemark			262.1	262.1	5.0		41.0	46.0		196.6			504.7
Norwegen										0.0	0.0		0.0
Schweden							0.0	0.0		0.1			0.1
Portugal			0.0	0.0			0.9	0.9		38.2			39.1
Spanien			27.7	27.7			1.7	1.7		131.4			160.8
Griechenland			6.0	6.0			251.2	251.2		19.5			276.7
Europa übrige							9.0	9.0		4.5			13.5
<b>TOTAL EUROPA</b>	510.8	1'972.2	3'016.1	5'499.1	289.0	668.8	3'468.6	4'426.4	0.5	6'744.9	1'251.4		17'922.3
<b>Andere Länder</b>													
Kanada													
USA										0.1	0.4		0.5
Nordamerika übrige													
Lateinamerika													
Afrika													
Asien			0.2	0.2			0.0	0.0		0.0			0.2
Australien													
<b>TOTAL ANDERE LÄNDER</b>			0.2	0.2			0.0	0.0		0.1	0.4		0.7
<b>TOTAL</b>	510.8	1'972.2	3'016.3	5'499.3	289.0	668.8	3'468.6	4'426.4	0.5	6'745.0	1'251.8		17'923.1

Quelle: OZD

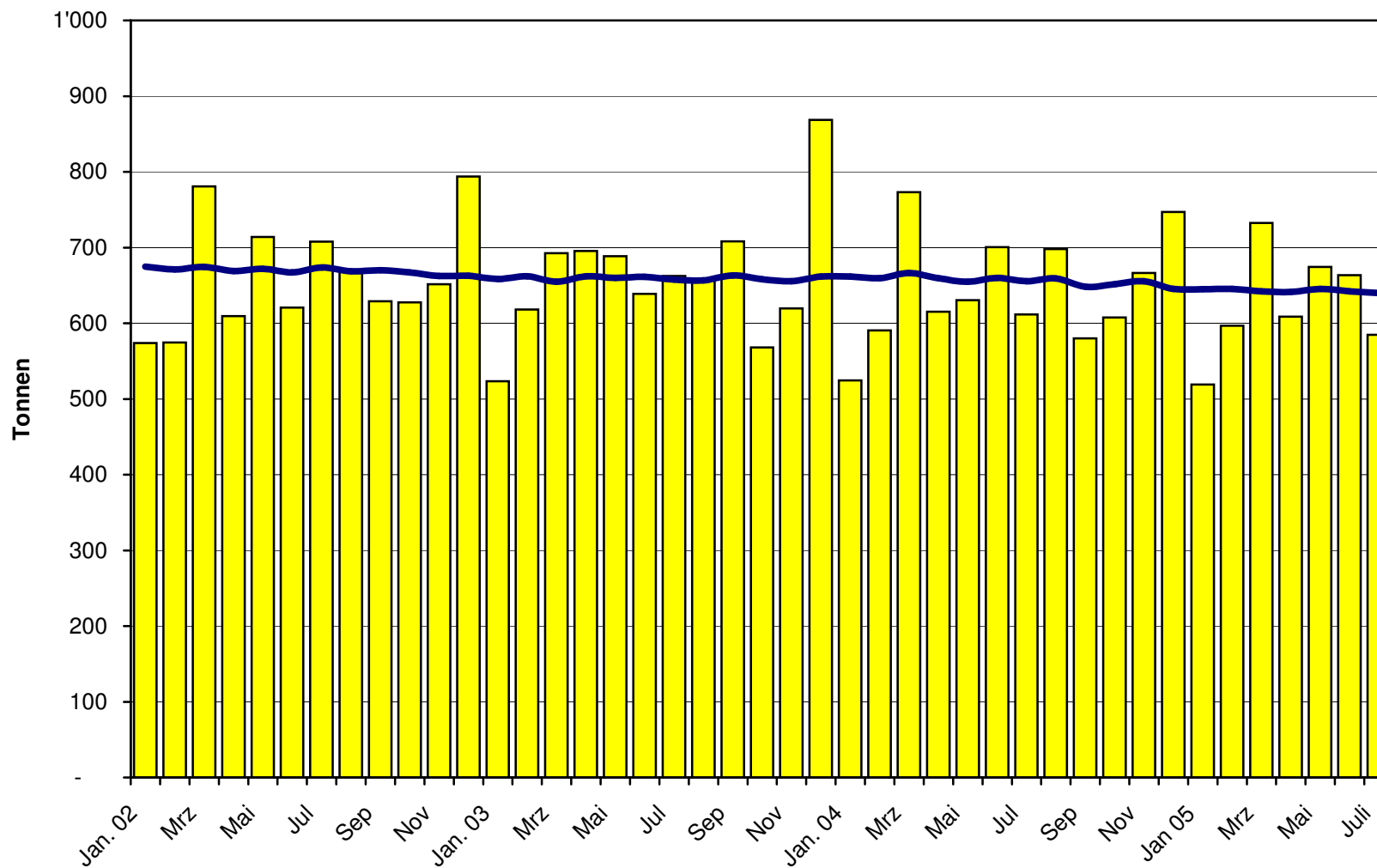
### Total Käseimport ab 2002 Mittelwert der letzten 12 Monate



### Frischkäse Import ab 2002 Mittelwert der letzten 12 Monate

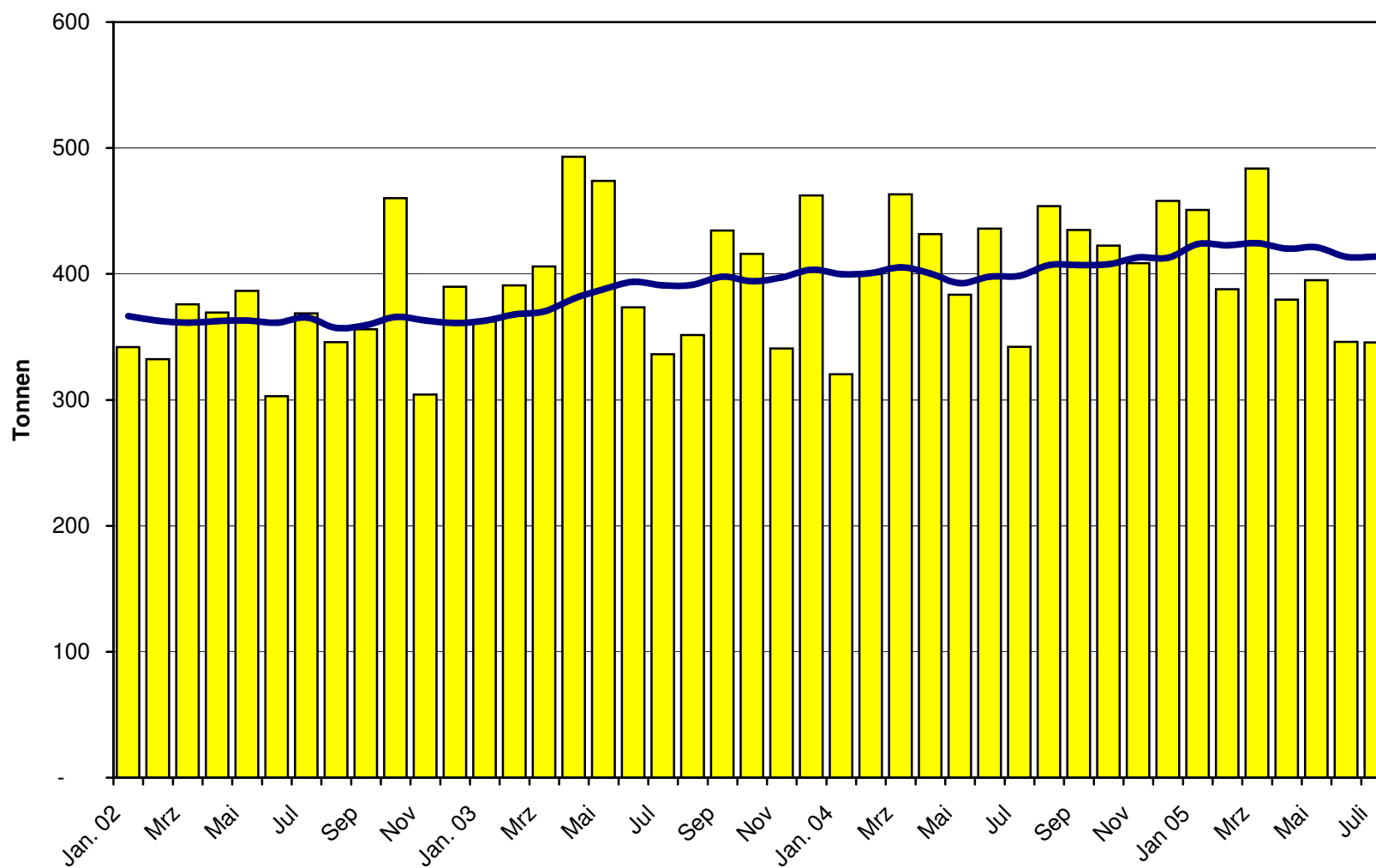


### Weichkäse Import ab 2002 Mittelwert der letzten 12 Monate

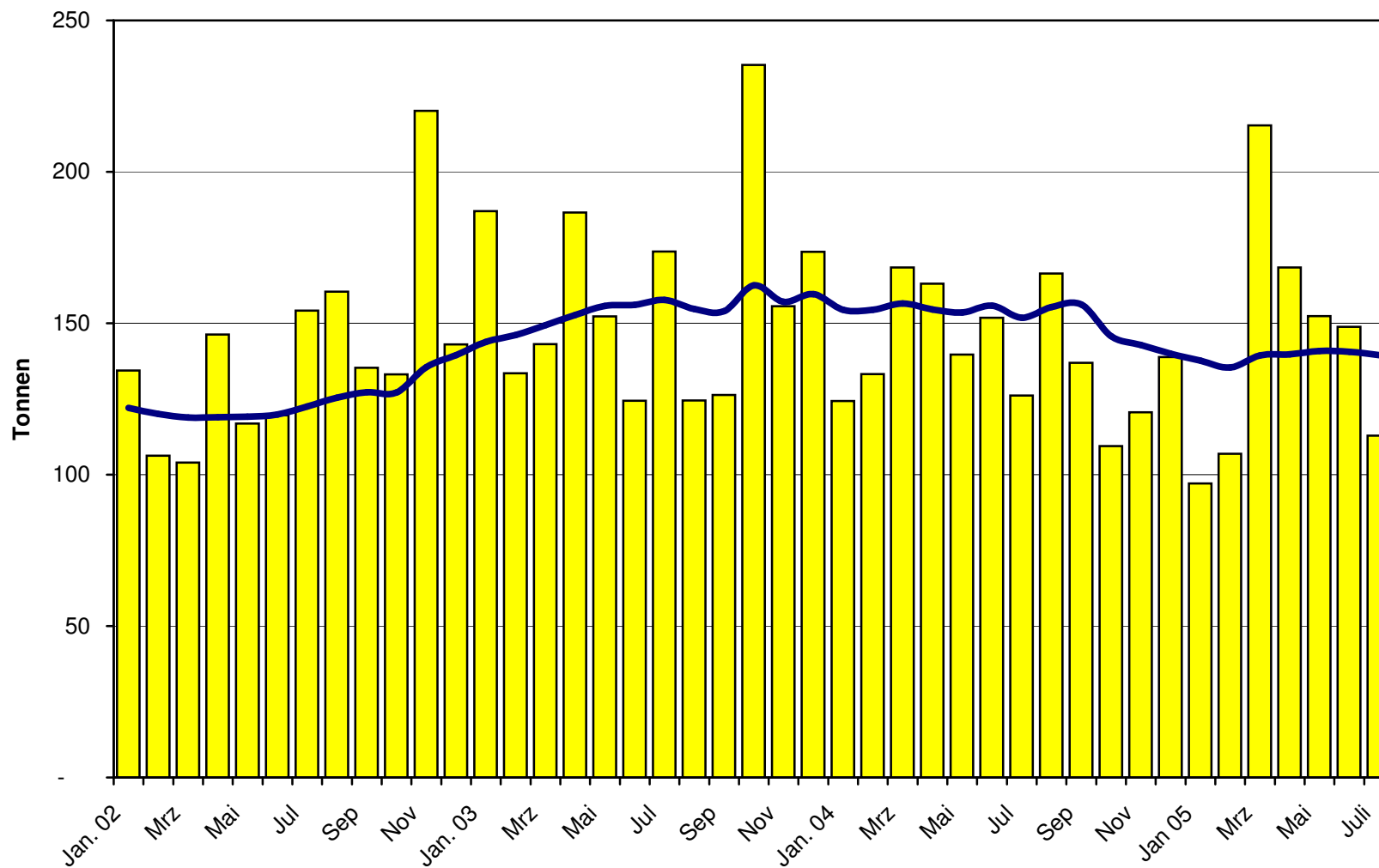




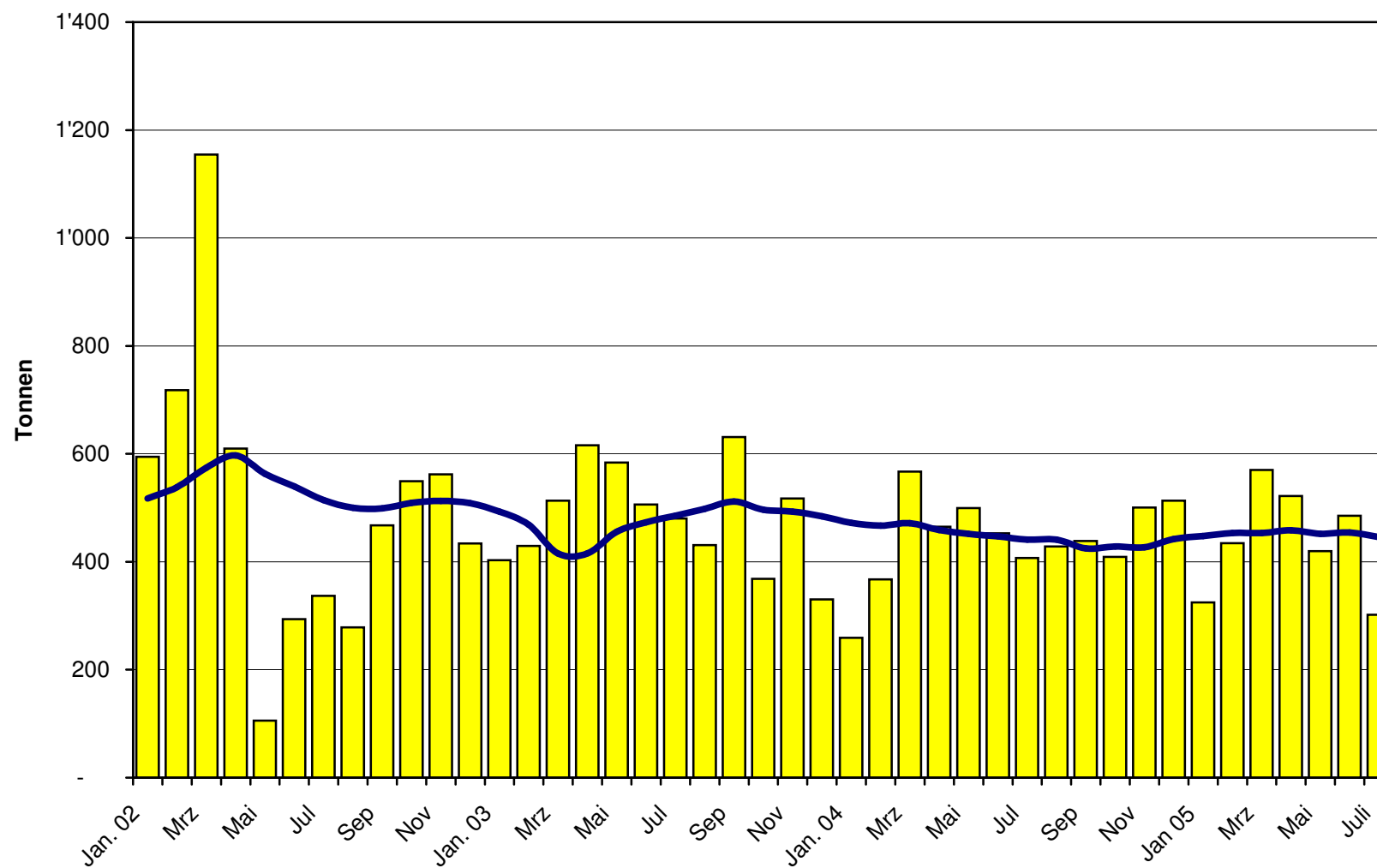
### Halbhartkäse Import ab 2002 Mittelwert der letzten 12 Monate



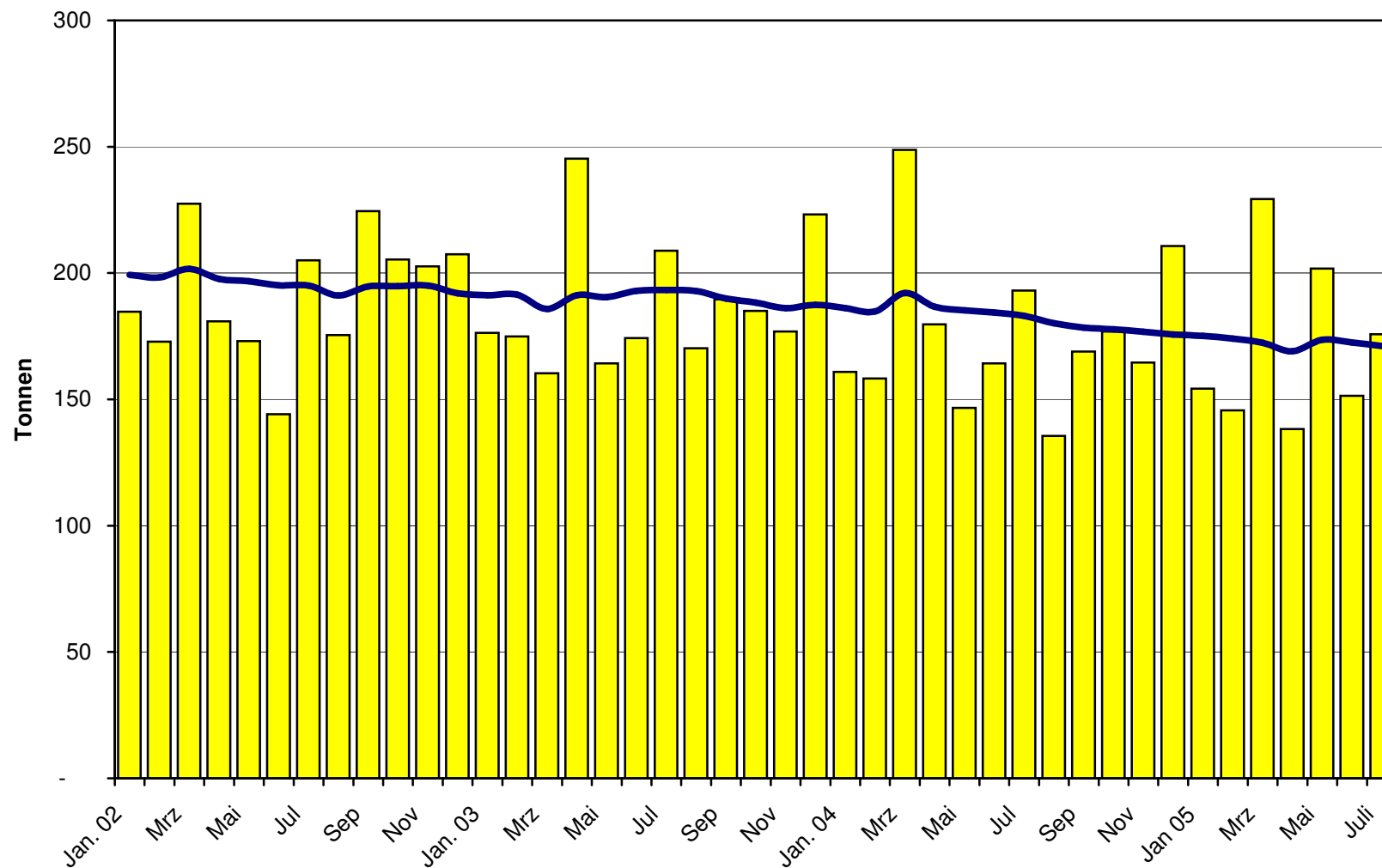
### Hartkäse Import ab 2002 Mittelwert der letzten 12 Monate



### Extrahartkäse Import ab 2002 Mittelwert der letzten 12 Monate



### Schmelzkäse Import ab 2002 Mittelwert der letzten 12 Monate



### Käseimporte nach Ländern, Juli 2005 Total 2'340 Tonnen

