

Monatsstatistik Milchmarkt

August 2005

Bern, 12. Oktober 2005

1 - Milchproduktion / Milchverwertung

- 01 Monatliche Milchproduktion
- 10 Milchverwertung nach Milchäquivalent
- 11 Milchverwertung nach Milchäquivalent (Grafik)
- 14 Milchgehaltswerte nach MIBD Labor 2005
- 15 Milchgehaltswerte nach MIBD Labor 2004
- 16 Verfütterte Magermilch und Verkäufe Milchersatzfuttermittel

2 - Hergestellte Milchprodukte

- 20 Käseproduktion, monatlich und kumuliert 2005
- 21 Käseproduktion, monatlich und kumuliert 2004
- 22 Käseproduktion im Vergleich zum Vorjahresmonat (Grafik)
- 23 Käseproduktion kumuliert im Vergleich zur Vorjahresperiode (Grafik)
- 24 Käseproduktionsanteile je Sorte, kumuliert 2005 (Grafik)
- 25 Konsummilchproduktion
- 26 Butterproduktion und -verkäufe
- 27 Milchspezialitäten
- 28 Milchpulver und Milchkondensat

3 - Export Käse

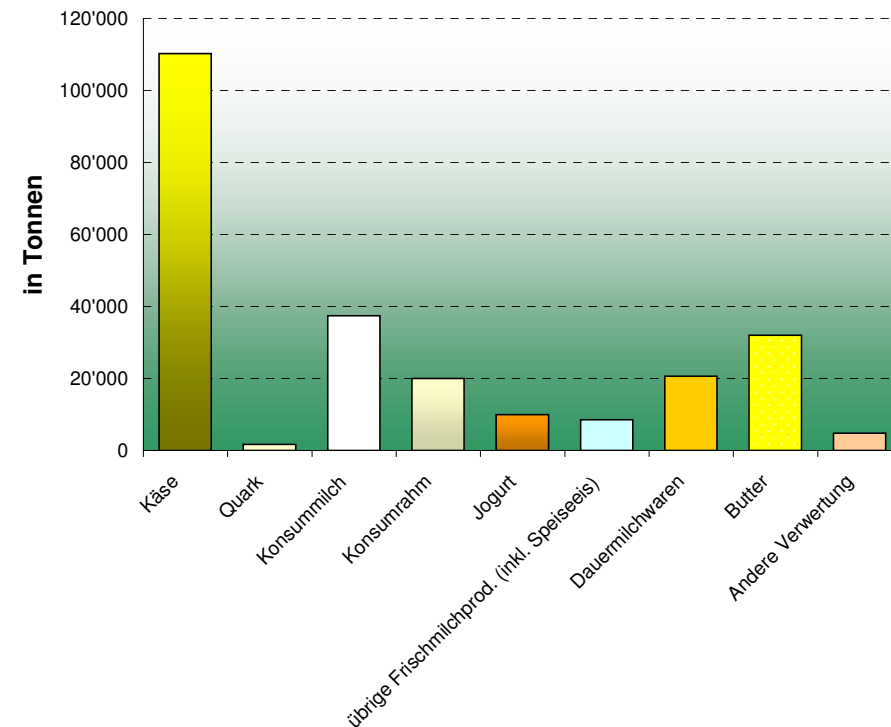
- 30 Käseexport nach Produkten/Gruppen
- 31 Käseexport nach Ländern
- 31 Käseexport nach Ländern, Vorjahresmonat
- 32 Käseexport nach Ländern, kumuliert
- 32 Käseexport nach Ländern, kumuliert, Vorjahr
- 33-1 bis 33-10 Käseexport total / ausgewählte Sorten, ab 2002
- 34 Anteil Käseexport je Sorte (Grafik)

4 - Import Käse

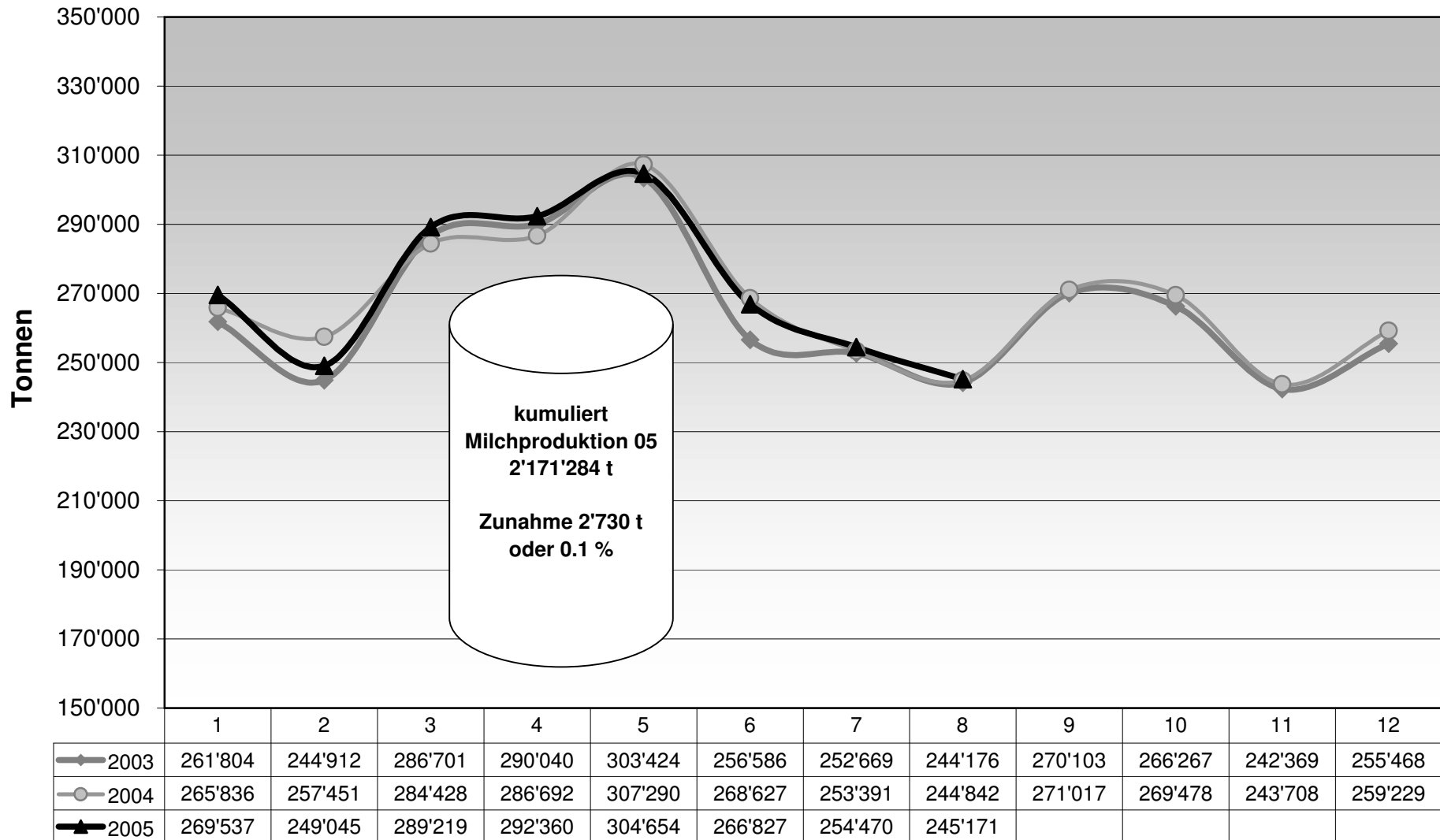
- 40 Käseimport nach Produkten/Gruppen
- 41 Käseimport nach Ländern
- 41 Käseimport nach Ländern, Vorjahresmonat
- 42 Käseimport nach Ländern, kumuliert
- 42 Käseimport nach Ländern, kumuliert, Vorjahr
- 43.1 bis 43.7 Käseimport total / nach Kategorien, ab 2002
- 44 Anteil Käseimport nach Ländern (Grafik)

Reproduktion mit Quellenangabe gestattet!

Milchverwertung nach Milchäquivalent



Monatliche Milchproduktion 2005 (inkl. Zonenmilch)



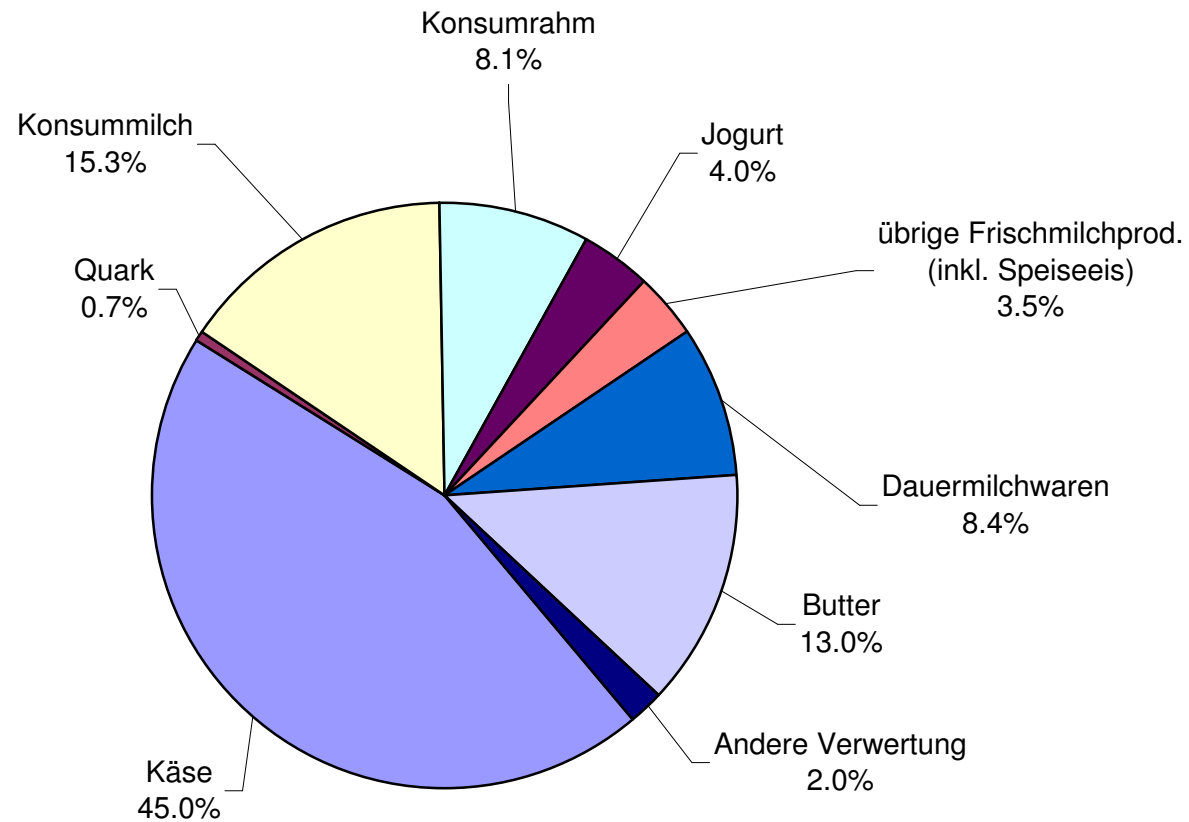
Milchverwertung nach Milchäquivalent

Milchverwertung zu:	Monatliche Verwertung		Differenz zum Vorjahres-Monat		Kumulierte Verwertung		Differenz zur Vorjahresperiode	
	August 2004	August 2005	Tonnen	(%)	Jan. - Aug. 2004	Jan. - Aug. 2005	Tonnen	(%)
	Tonnen	Tonnen			Tonnen	Tonnen		
Käse	106'153	110'223	4'070	3.8	874'242	891'941	17'699	2.0
Quark	1'650	1'687	37	2.2	12'838	12'483	-355	-2.8
Konsummilch	35'463	37'407	1'944	5.5	301'394	294'785	-6'609	-2.2
Konsumrahm	19'561	19'965	404	2.1	159'183	158'081	-1'102	-0.7
Jogurt	9'855	9'928	73	0.7	75'677	76'408	731	1.0
übrige Frischmilchprod. (inkl. Speiseeis)	7'237	8'570	1'333	18.4	54'870	63'925	9'055	16.5
Dauermilchwaren	23'206	20'626	-2'580	-11.1	216'819	215'607	-1'212	-0.6
Butter	31'147	31'971	824	2.6	361'351	358'941	-2'410	-0.7
Andere Verwertung	10'570	4'794	-5'776	-54.6	112'180	99'113	-13'067	-11.6
Total Milchverwertung	244'842	245'171	329	0.1	2'168'554	2'171'284	2'730	0.1

Ein Milchäquivalent entspricht den Inhaltsstoffen von Eiweiss und Fett eines Kilogramms Milch (Anteil Eiweiss = 0.45 Äquivalent und Anteil Fett = 0.55 Äquivalent)

- Beispiele: 1 kg Vollmilch Past/UHT = 0.45 Eiweiss + 0.55 Fett = 1.00 Milchäquivalent
 1 kg Magermilch Past/UHT = 0.45 Eiweiss + 0.05 Fett = 0.50 Milchäquivalent
 1 kg Vollrahm Past/UHT = 0.30 Eiweiss + 4.80 Fett = 5.10 Milchäquivalent

Milchverwertung nach Milchäquivalent August 2005 Total 245'171 Tonnen Milch



Milchgehaltswerte nach MIBD Labor 2005

MIBD Stelle	Inhaltsstoffe	Jan. g/kg	Feb. g/kg	März g/kg	April g/kg	Mai g/kg	Juni g/kg	Juli g/kg	Aug. g/kg	Sept. g/kg	Okt. g/kg	Nov. g/kg	Dez. g/kg	Durchschnitt 2005 g/kg
Aarau	Fett	42.2	42.1	42.3	41.8	40.3	40.0	39.8	40.1					41.1
	Eiweiss	33.2	32.9	32.5	32.1	32.2	31.8	32.0	32.4					32.4
	Total	75.4	75.0	74.8	73.9	72.5	71.8	71.8	72.5					73.5
Bern	Fett													
	Eiweiss													
	Total													
Fribourg - Neuchâtel	Fett	41.8	41.7	41.4	40.4	39.1	39.1	39.6	40.3					40.4
	Eiweiss	33.0	32.8	32.4	31.9	32.5	32.2	31.7	32.5					32.4
	Total	74.8	74.5	73.8	72.3	71.6	71.3	71.3	72.8					72.8
Nordostschweiz	Fett													
	Eiweiss													
	Total													
St. Gallen - Appenzell	Fett	41.5	41.6	41.4	41.0	41.0	40.4	40.2	40.4					40.9
	Eiweiss	34.2	34.2	34.0	33.3	33.2	33.1	33.0	33.0					33.5
	Total	75.7	75.8	75.4	74.3	74.2	73.5	73.2	73.4					74.4
Thurgau	Fett	42.0	42.1	41.9	41.2	40.0	39.6	39.4	39.7					40.7
	Eiweiss	34.4	34.2	33.7	33.2	32.5	32.0	32.2	32.8					33.1
	Total	76.4	76.3	75.6	74.4	72.5	71.6	71.6	72.5					73.9
Vaud-Genève	Fett													
	Eiweiss													
	Total													
Zentralschweiz	Fett	41.2	41.4	41.7	41.1	40.3	40.1	39.8	40.2					40.7
	Eiweiss	33.4	33.3	33.2	32.7	32.8	32.6	32.3	32.6					32.9
	Total	74.6	74.7	74.9	73.8	73.1	72.7	72.1	72.8					73.6
Durchschnittsgehalte	Fett	41.7	41.8	41.7	41.1	40.1	39.8	39.8	40.1					40.8
	Eiweiss	33.6	33.5	33.2	32.6	32.6	32.3	32.2	32.7					32.9
	Total	75.4	75.3	74.9	73.7	72.8	72.2	72.0	72.8					73.6

Bemerkung: Die Angaben entsprechen den Durchschnittswerten der analysierten Milchproben je MIBD Stelle

Milchgehaltswerte nach MIBD Labor 2004

MIBD Stelle	Inhaltsstoffe	Jan. g/kg	Feb. g/kg	März g/kg	April g/kg	Mai g/kg	Juni g/kg	Juli g/kg	Aug. g/kg	Sept. g/kg	Okt. g/kg	Nov. g/kg	Dez. g/kg	Durchschnitt 2004 g/kg
Aarau	Fett	42.4	42.1	42.2	41.1	39.6	39.6	40.1	39.7	40.0	40.4	41.6	42.8	41.0
	Eiweiss	33.2	32.7	32.7	32.6	32.7	32.2	31.8	31.8	32.9	33.5	34.0	34.1	32.9
	Total	75.6	74.8	74.9	73.7	72.3	71.8	71.9	71.5	72.9	73.9	75.6	76.9	73.8
Bern	Fett													
	Eiweiss													
	Total													
Fribourg - Neuchâtel	Fett	41.3	41.1	40.3	39.9	38.9	39.3	39.7	40.0	40.1	39.7	41.2	41.9	40.3
	Eiweiss	32.7	32.1	31.8	31.6	32.5	32.6	32.6	32.5	33.5	32.6	34.3	33.8	32.7
	Total	74.0	73.2	72.1	71.5	71.4	71.9	72.3	72.5	73.6	72.3	75.5	75.7	73.0
Nordostschweiz	Fett													
	Eiweiss													
	Total													
St. Gallen - Appenzell	Fett	41.0	40.5	40.6	40.5	40.4	40.3	40.0	39.9	40.1	40.2	41.3	41.7	40.5
	Eiweiss	33.3	33.2	33.3	33.1	33.5	33.4	33.0	32.9	33.7	34.4	34.7	34.4	33.6
	Total	74.3	73.7	73.9	73.6	73.9	73.7	73.0	72.8	73.8	74.6	76.0	76.1	74.1
Thurgau	Fett	42.4	41.7	41.8	41.1	40.4	40.2	40.5	40.1	40.6	41.2	41.9	42.3	41.2
	Eiweiss	33.6	33.4	33.4	33.4	33.9	33.0	32.7	32.7	33.8	34.5	34.9	35.1	33.7
	Total	76.0	75.1	75.2	74.5	74.3	73.2	73.2	72.8	74.4	75.7	76.8	77.4	74.9
Vaud-Genève	Fett	40.5	40.1	40.3	38.9	38.3	38.4	38.7	39.0	39.6	40.1	40.6	39.6	39.5
	Eiweiss	32.7	32.5	32.4	32.3	33.1	32.9	32.8	33.0	33.5	34.8	34.7	33.3	33.2
	Total	73.2	72.6	72.7	71.2	71.4	71.3	71.5	72.0	73.1	74.9	75.3	72.9	72.7
Zentralschweiz	Fett	41.4	41.1	41.4	40.3	39.4	39.7	39.9	39.8	39.7	40.0	40.8	41.8	40.4
	Eiweiss	33.2	32.7	33.0	32.7	33.1	32.6	32.2	32.3	33.0	33.9	34.1	34.0	33.1
	Total	74.6	73.8	74.4	73.0	72.5	72.3	72.1	72.1	72.7	73.9	74.9	75.8	73.5
Durchschnittsgehalte	Fett	41.5	41.1	41.1	40.3	39.5	39.6	39.8	39.8	40.0	40.3	41.2	41.7	40.5
	Eiweiss	33.1	32.8	32.8	32.6	33.1	32.8	32.5	32.5	33.4	34.0	34.5	34.1	33.2
	Total	74.6	73.9	73.9	72.9	72.6	72.4	72.3	72.3	73.4	74.2	75.7	75.8	73.7

Bemerkung: Die Angaben entsprechen den Durchschnittswerten der analysierten Milchproben je MIBD Stelle

Verfütterte Magermilch

	Monatliche Verwertung		Differenz zum Vorjahres-Monat		Kumulierte Verwertung		Differenz zur Vorjahresperiode	
	<i>August 2004</i>	<i>August 2005</i>			<i>Jan. - Aug. 2004</i>	<i>Jan. - Aug. 2005</i>		
	Tonnen	Tonnen	Tonnen	(%)	Tonnen	Tonnen	Tonnen	(%)
Total verfütterte Magermilch	1'042	427	-615	-59.0	10'949	5'388	-5'561	-50.8

Verkäufe Milchersatzfuttermittel

	Monatliche Verkäufe		Differenz zum Vorjahres-Monat		Kumulierte Verkäufe		Differenz zur Vorjahresperiode	
	<i>August 2004</i>	<i>August 2005</i>			<i>Jan. - Aug. 2004</i>	<i>Jan. - Aug. 2005</i>		
	Tonnen	Tonnen	Tonnen	(%)	Tonnen	Tonnen	Tonnen	(%)
MEF Kälbermast > 30%	1'221	1'120	-101	-8.3	10'351	9'023	-1'328	-12.8
MEF Kälberaufzucht > 30%	120	138	18	15.0	1'303	1'321	18	1.4
MEF Andere > 30%	5	6	1	20.0	141	125	-16	-11.3
MEF Kälbermast < 30%	15	31	16	106.7	178	230	52	29.2
MEF Kälberaufzucht < 30%	10	5	-5	-50.0	45	59	14	31.1
MEF Andere < 30%	9	11	2	22.2	93	88	-5	-5.4
Total Milchersatzfuttermittel	1'380	1'311	-69	-5.0	12'111	10'846	-1'265	-10.4

Käseproduktion 2005 kumuliert mit Vorjahresvergleich

	Jan.	Feb.	März	April	Mai	Juni	Juli	Aug.	Sept.	Okt.	Nov.	Dez.	Kumuliert 2004	Kumuliert 2005	Differenz zur Vorjahresperiode	
	Tonnen	Tonnen	Tonnen	Tonnen	Tonnen	Tonnen	Tonnen	Tonnen	Tonnen	Tonnen	Tonnen	Tonnen	Tonnen	Tonnen	Tonnen	Prozent
Quark	680	719	924	781	884	907	852	875					6'227	6'622	395	6.3
Mozzarella	1'002	966	1'295	1'209	1'467	1'614	1'465	1'394					9'500	10'412	912	9.6
Mascarpone	39	41	51	54	57	50	45	47					409	383	-26	-6.4
Übrige Frischkäse	1'134	1'072	1'361	1'250	1'352	1'483	1'056	1'367					9'404	10'075	671	7.1
Frischkäse total	2'854	2'799	3'631	3'294	3'760	4'054	3'418	3'683					25'539	27'493	1'954	7.7
Weisschimmelkäse, mager bis viertelfett																
Weisschimmelkäse, halb- bis vollfett	117	136	133	119	131	115	112	128					831	991	60	6.4
Weisschimmelkäse, überfett	83	80	106	75	94	98	69	87					620	692	72	11.6
Blau-, Grünschimmelkäse													79		-19	-100.0
Tomme	168	168	185	162	192	151	140	202					1'401	1'368	-33	-2.4
Vacherin Mont d'Or	63	30						29					738	123	-15	-10.9
Anderer Weichkäse, mager, viertelfett	3	5	13	2	4	4	7	10					69	48	-21	-30.4
Anderer Weichkäse, halb- bis vollfett	59	83	54	41	57	49	55	69					537	467	-70	-13.0
Anderer Weichkäse, überfett	57	41	50	39	55	48	44	68					451	402	-49	-10.9
Weichkäse total	550	542	542	438	532	466	427	594					4'765	4'091	-74	-1.8
Appenzeller Käse	797	723	790	727	775	721	751	845					5'199	6'129	930	17.9
Tilsiter	370	365	397	349	346	351	344	285					3'119	2'807	-312	-10.0
Walliser Käse (Walliser Raclettekäse)	220	205	232	229	222	133	70	54					1'380	1'365	-15	-1.1
Schweizer Raclettekäse	472	466	634	924	1'120	1'240	1'218	1'197					7'195	7'271	76	1.1
Vacherin Fribourgeois	112	75	77	111	137	207	238	287					1'188	1'212	24	2.0
Tête de Moine	138	122	131	130	145	153	156	166					1'050	1'141	91	8.7
Jurakäse	20	16	22	24	20	14	16	17					217	149	-68	-31.3
Winzerkäse	42	44	43	45	45	31	40	35					307	325	24	8.0
Mütschli	44	33	29	33	35	38	29	37					243	278	30	12.1
Alpkäse halbhart																
Bündner Bergkäse	80	73	85	86	92	76	42	17					607	551	-56	-9.2
Berg- und Schnittkäse halbhart	107	94	133	112	130	116	121	88					980	901	-79	-8.1
St. Paulin Suisse	81	35	103	44	65	64	51	87					696	540	-156	-22.4
Schweizer Edamer	69	41	41	70	52	35	57	65					540	370	-170	-31.5
Kaltgereifte Käse	21	2	3	1	2	2	1	1					19	14	-5	-26.3
Halbhartkäse mit Schimmelbildung	9	11	14	13	17	21	9	9					57	103	46	80.7
Conveniencekäse	97	90	180	123	104	73	94	65					882	826	-56	-6.3
Schmelzrohware, vollfett	77	57	98	94	71	77	80	84					444	638	194	43.7
Feta aus Kuhmilch**													128		-128	-100.0
Anderer Halbhartkäse, mager bis viertelfett	32	43	56	56	66	44	36	69					409	402	-7	-1.7
Anderer Halbhartkäse, halb- bis vollfett	616	563	672	682	883	689	645	656					4'732	5'186	454	9.6
Anderer Halbhartkäse, überfett	73	100	138	96	113	123	91	113					872	847	-25	-2.9
Halbhartkäse total	3'458	3'159	3'878	3'871	4'242	4'215	4'083	4'175					30'219	31'081	862	2.9
Emmentaler	2'655	2'463	2'839	2'830	2'958	2'721	2'716	2'666					23'323	21'848	-1'475	-6.3
Switzerland Swiss	218	213	246	271	231	179	157	105					1'251	1'620	369	29.5
Gruyère	2'258	2'162	2'560	2'546	2'800	2'413	2'275	2'050					18'494	19'064	570	3.1
Alpkäse hart																
Anderer Hartkäse, mager bis viertelfett	3	6	4	8	4		7	3					78	36	-42	-53.8
Anderer Hartkäse, halb- bis vollfett	487	463	516	545	534	450	416	361					2'700	3'772	1'072	39.7
Anderer Hartkäse, überfett	2	2	1	2	2	2	3	3					30	12	-18	-60.0
Hartkäse total	5'623	5'309	6'166	6'203	6'551	5'880	5'682	5'339					46'765	46'753	-12	-0.03
Sbrinz	126	118	148	141	194	153	119	86					1'238	1'085	-153	-12.4
Extra Hartkäse total	126	118	148	141	194	153	119	86					1'238	1'085	-153	-12.4
Reiner Ziegenkäse	18	33	59	75	85	72	65	59					426	466	40	9.4
Reiner Schafkäse	11	13	17	21	23	20	16	15					111	136	25	22.5
Spezialprodukte total	29	45	76	96	108	91	81	74					537	600	63	11.7
Total alle Käsesorten	12'639	11'971	14'440	14'042	15'387	14'859	13'810	13'950					107'861	111'098	3'237	3.0

Hinweis: Feta aus Kuhmilch in neuer Kategorie

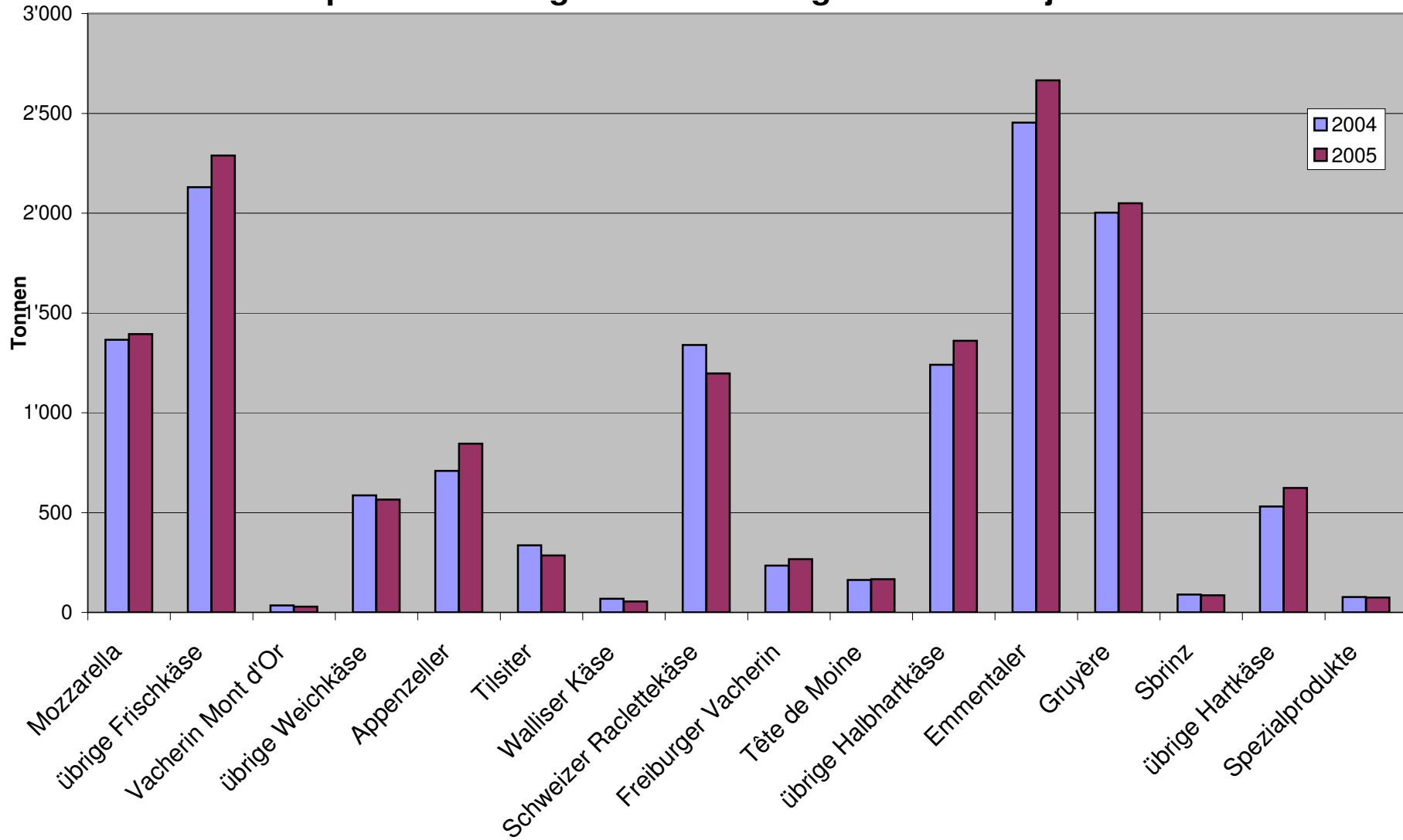
* ab Mai 2004 inkl. Feta aus Kuhmilch

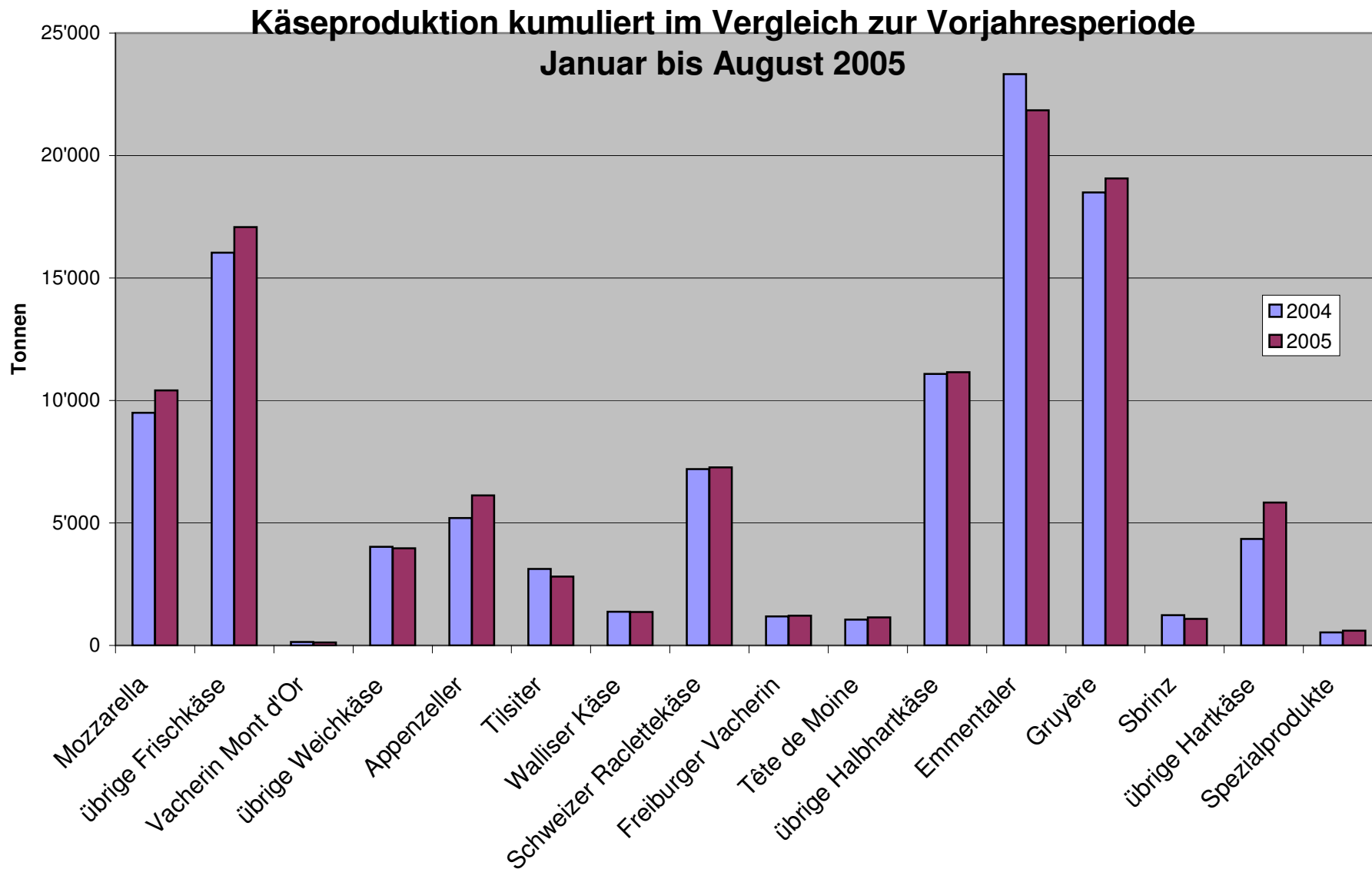
** ab Mai 2004 wird Feta aus Kuhmilch in der Kategorie Frischkäse / Untergruppe übriger Frischkäse erfasst

Käseproduktion 2004

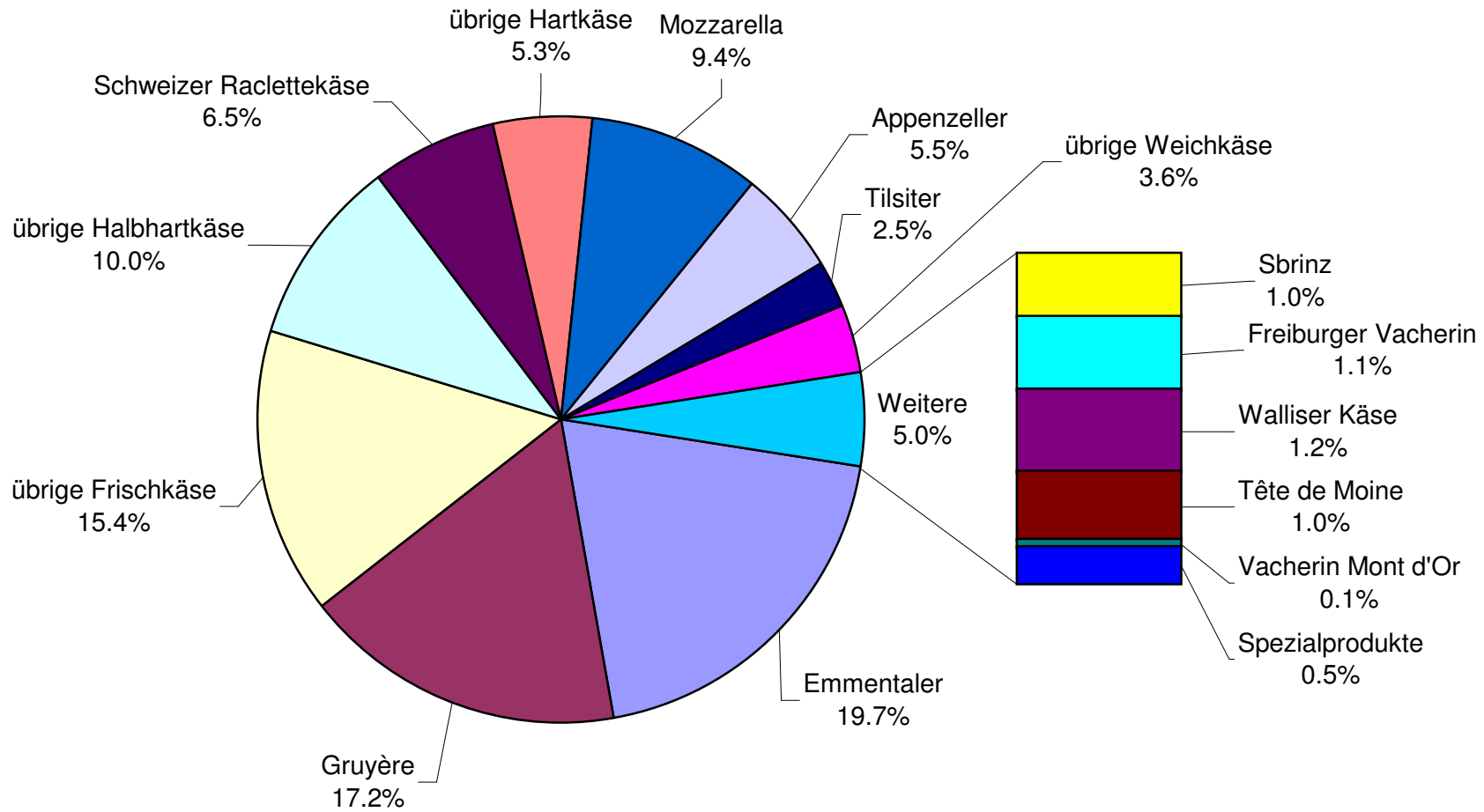
	Jan.	Feb.	März	April	Mai	Juni	Juli	Aug.	Sept.	Okt.	Nov.	Dez.	Kumuliert 2004
	Tonnen	Tonnen	Tonnen	Tonnen	Tonnen	Tonnen	Tonnen	Tonnen	Tonnen	Tonnen	Tonnen	Tonnen	Tonnen
Quark	697	730	852	832	782	856	708	770	755	652	776	726	9'136
Mozzarella	886	941	1'260	1'149	1'283	1'441	1'174	1'366	1'043	934	938	921	13'336
Mascarpone	40	42	48	61	70	47	42	59	43	38	70	71	631
Übrige Frischkäse	1'148	985	1'258	1'206	1'195	1'248	1'064	1'300	1'130	1'118	1'050	1'015	13'717
Frischkäse total	2'772	2'698	3'417	3'247	3'329	3'593	2'987	3'496	2'971	2'743	2'834	2'733	36'820
Weisschimmelkäse, mager bis viertelfett	0	0	0	0	0	0	0	0	0	0	0	0	0
Weisschimmelkäse, halb- bis vollfett	94	117	140	109	102	126	112	131	114	97	116	140	1'398
Weisschimmelkäse, überfett	81	66	80	90	69	67	62	105	68	96	90	100	974
Blau-, Grünschimmelkäse	0	0	0	0	0	19	0	0	0	0	0	0	19
Tomme	155	177	196	194	166	130	172	211	202	199	188	191	2'181
Vacherin Mont d'Or	68	32	3	0	0	0	0	35	106	111	129	98	582
Anderer Weichkäse mager, viertelfett	6	5	9	10	12	6	6	15	8	2	8	4	91
Anderer Weichkäse, halb- bis vollfett	52	54	81	64	64	91	65	66	80	84	70	50	821
Anderer Weichkäse, überfett	55	59	63	52	54	60	49	59	58	43	59	51	662
Weichkäse total	512	510	571	519	466	500	466	621	636	633	660	633	6'727
Appenzeller Käse	546	655	621	569	659	739	701	709	784	738	740	838	8'299
Tilsiter	414	353	420	378	411	433	374	336	338	354	342	300	4'453
Walliser Käse (Walliser Raclettekäse)	225	227	236	223	198	126	77	68	218	236	145	197	2'176
Schweizer Raclettekäse	544	514	661	709	1'050	1'061	1'316	1'340	1'189	1'085	898	575	10'942
Vacherin Fribourgeois	114	88	74	94	162	191	231	234	250	259	199	163	2'059
Tête de Moine	139	119	107	121	137	120	145	162	169	163	141	146	1'669
Jurakäse	30	27	30	27	38	22	23	20	18	20	20	26	301
Winzerkäse	44	39	43	41	34	31	31	38	30	33	31	43	438
Mutschli	26	39	34	31	26	32	28	32	58	54	38	32	430
Alpkäse halbhart	0	0	0	0	2	5	3	7	1'169	424	59	4	1'673
Bündner Bergkäse	93	90	89	97	93	75	50	20	21	40	70	78	816
Berg- und Schnittkäse halbhart	120	116	123	144	146	121	114	96	100	115	111	123	1'429
St. Paulin Suisse	103	61	76	104	65	125	89	73	90	99	92	112	1'089
Schweizer Edamer	76	52	69	71	70	41	78	83	62	64	38	75	779
Kaltgereifte Käse	3	2	2	4	2	2	1	3	1	2	2	2	26
Halbhartkäse mit Schimmelbildung	6	7	6	7	8	7	9	7	19	17	10	12	115
Conveniencekäse	93	103	163	127	85	82	114	112	78	74	87	94	1'215
Schmelzrohware, vollfett	49	61	80	44	56	64	46	44	55	51	68	71	689
Feta aus Kuhmilch	20	29	44	33	0	0	0	0	0	0	0	0	126
Anderer Halbhartkäse, mager bis viertelfett	52	35	58	51	66	58	43	46	55	49	39	31	583
Anderer Halbhartkäse, halb- bis vollfett	527	523	578	662	654	658	559	571	644	716	627	616	7'335
Anderer Halbhartkäse, überfett	124	80	113	99	90	114	103	89	97	121	113	98	1'241
Halbhartkäse total	3'346	3'219	3'628	3'637	4'056	4'108	4'136	4'089	5'443	4'713	3'867	3'635	47'877
Emmentaler	2'979	2'587	3'122	3'230	3'379	2'937	2'635	2'454	2'508	2'592	2'496	2'584	33'503
Switzerland Swiss	148	140	152	158	161	143	174	175	180	200	191	211	2'033
Gruyère	2'189	2'166	2'373	2'411	2'775	2'406	2'171	2'003	2'033	2'186	1'898	2'108	26'719
Alpkäse hart	0	0	0	0	15	109	114	51	1'105	470	28	0	1'892
Anderer Hartkäse, mager bis viertelfett	11	9	7	10	11	9	12	9	12	7	7	4	108
Anderer Hartkäse, halb- bis vollfett	309	300	388	390	385	336	301	291	333	372	345	401	4'151
Anderer Hartkäse, überfett	3	2	3	4	6	3	5	4	3	2	2	2	39
Hartkäse total	5'639	5'204	6'045	6'203	6'732	5'943	5'412	4'987	6'174	5'829	4'967	5'310	68'445
Sbrinz	176	176	178	172	181	168	98	89	100	122	123	133	1'716
Extra Hartkäse total	176	176	178	172	181	168	98	89	100	122	123	133	1'716
Reiner Ziegenkäse	15	25	46	66	77	71	63	63	94	86	33	19	658
Reiner Schafkäse	9	9	13	17	18	17	15	13	12	11	9	10	153
Spezialprodukte total	24	34	59	83	95	87	78	77	106	98	42	29	812
Total alle Käsesorten	12'468	11'840	13'900	13'862	14'859	14'398	13'176	13'358	15'430	14'139	12'493	12'474	162'397

Käseproduktion August 2005 im Vergleich zum Vorjahresmonat





Käseproduktion Januar bis August 2005 Total 111'098 Tonnen



Konsummilchproduktion

Milchart	Monatliche Produktion		Differenz zum Vorjahres-Monat		Kumulierte Produktion		Differenz zur Vorjahresperiode	
	August 2004	August 2005			Jan. - Aug. 2004	Jan. - Aug. 2005		
	Tonnen	Tonnen	Tonnen	(%)	Tonnen	Tonnen	Tonnen	(%)
Rohmilch	1'162	1'008	-154	-13.3	11'028	9'231	-1'797	-16.3
Fettangereicherte Milch past	0	0	0		8	0	-8	-100.0
Fettangereicherte Milch UHT	105	98	-7	-6.7	770	756	-14	-1.8
Vollmilch past.	8'517	8'189	-328	-3.9	64'507	64'762	255	0.4
Vollmilch UHT	11'902	13'124	1'222	10.3	110'772	106'144	-4'628	-4.2
teilentrahmte Milch past.	6'893	6'778	-115	-1.7	52'163	51'990	-173	-0.3
teilentrahmte Milch UHT	8'698	10'339	1'641	18.9	76'054	77'515	1'461	1.9
Trinkmagermilch past.	1	11	10	1'000.0	219	71	-148	-67.6
Trinkmagermilch UHT	1'240	1'183	-57	-4.6	11'750	10'873	-877	-7.5
Total Konsummilch	38'518	40'730	2'212	5.7	327'271	321'342	-5'929	-1.8

Butterproduktion und -verkäufe

Butterproduktion

	Monatliche Produktion		Differenz zum Vorjahres-Monat		Kumulierte Produktion		Differenz zur Vorjahresperiode	
	August 2004	August 2005	Tonnen	(%)	Jan. - Aug. 2004	Jan. - Aug. 2005	Tonnen	(%)
	Tonnen	Tonnen			Tonnen	Tonnen		
	2'547	2'477	-70	-2.7	29'403	28'845	-558	-1.9

Butterverkäufe (inkl. Importbutter)

	Monatliche Verkäufe		Differenz zum Vorjahres-Monat		Kumulierte Verkäufe		Differenz zur Vorjahresperiode	
	August 2004	August 2005	Tonnen	(%)	Jan. - Aug. 2004	Jan. - Aug. 2005	Tonnen	(%)
	Tonnen	Tonnen			Tonnen	Tonnen		
Vorzugsbutter	497	510	13	2.6	4'044	3'915	-129	-3.2
Die Butter, Industrie-/Gewerbebutter	2'383	2'341	-42	-1.8	16'912	16'470	-442	-2.6
Käsereibutter	27	26	-1	-3.7	397	217	-180	-45.3
übrige Butter	286	305	19	6.6	2'142	2'205	63	2.9
Eingesottene Butter	371	438	67	18.1	2'881	2'955	74	2.6
übrige entwässerte Butter	33	25	-8	-24.2	206	223	17	8.3
Total Inlandverkäufe	3'597	3'645	48	1.3	26'582	25'985	-597	-2.2
Export	0	0	0		0	0	0	
Veredelungsverkehr*	1	7	6	600.0	282	104	-178	-63.1
Total	3'598	3'652	54	1.5	26'864	26'089	-775	-2.9

* Quelle: BOB

Produktion von Milchspezialitäten

Konsumrahm

	Monatliche Produktion		Differenz zum Vorjahres-Monat		Kumulierte Produktion		Differenz zur Vorjahresperiode	
	<i>August 2004</i>	<i>August 2005</i>	Tonnen	(%)	<i>Jan. - Aug. 2004</i>	<i>Jan. - Aug. 2005</i>	Tonnen	(%)
	Tonnen	Tonnen			Tonnen	Tonnen		
Doppelrahm	57	70	13	22.8	393	397	4	1.0
Vollrahm 35%	1'883	2'033	150	8.0	15'575	15'983	408	2.6
Halbrahm	999	977	-22	-2.2	8'665	8'325	-340	-3.9
Kaffeerahm	2'210	2'110	-100	-4.5	16'585	16'137	-448	-2.7
Total Konsumrahm	5'149	5'190	41	0.8	41'218	40'842	-376	-0.9

Andere Milchspezialitäten

	Monatliche Produktion		Differenz zum Vorjahres-Monat		Kumulierte Produktion		Differenz zur Vorjahresperiode	
	<i>August 2004</i>	<i>August 2005</i>	Tonnen	(%)	<i>Jan. - Aug. 2004</i>	<i>Jan. - Aug. 2005</i>	Tonnen	(%)
	Tonnen	Tonnen			Tonnen	Tonnen		
Sauermilch	209	359	150	71.8	2'116	2'347	231	10.9
Sauerrahm	102	156	54	52.9	659	956	297	45.1
Dessertprodukte	1'731	2'152	421	24.3	15'980	16'402	422	2.6
Milchgetränke	4'408	5'624	1'216	27.6	28'959	40'287	11'328	39.1
Jogurt	11'894	12'457	563	4.7	92'034	95'476	3'442	3.7
Kefir	7	7	0	0.0	61	63	2	3.3
Speiseeis	1'721	1'880	159	9.2	16'828	18'649	1'821	10.8

Produktion Milchpulver und Milchkondensat

	Monatliche Produktion		Differenz zum Vorjahres-Monat		Kumulierte Produktion		Differenz zur Vorjahresperiode	
	<i>August 2004</i>	<i>August 2005</i>	Tonnen	(%)	<i>Jan. - Aug. 2004</i>	<i>Jan. - Aug. 2005</i>	Tonnen	(%)
	Tonnen	Tonnen			Tonnen	Tonnen		
Vollmilchpulver	1'543	1'275	-268	-17.4	10'287	11'233	946	9.2
Teilentrahmtes Milchpulver	137	209	72	52.6	1'150	1'940	790	68.7
Fettangereichertes Milchpulver & Rahmpulver	26	27	1	3.8	232	260	28	12.1
Magermilchpulver	1'222	1'128	-94	-7.7	19'820	19'232	-588	-3.0
Buttermilchpulver	11	19	8	72.7	104	204	100	96.2
Molkenpulver	126	176	50	39.7	1'190	1'550	360	30.3
Milchkondensat	366	255	-111	-30.3	2'120	1'817	-303	-14.3

Käseexport nach Produkten/Gruppen

Käsesorte / Kategorie	Monatliche Exporte		Differenz zum Vorjahres-Monat		Kumulierte Exporte		Differenz zur Vorjahresperiode	
	August 2004 Tonnen	August 2005 Tonnen	Tonnen	(%)	Jan. - Aug. 2004 Tonnen	Jan. - Aug. 2005 Tonnen	Tonnen	(%)
Frischkäse inkl. Quark total	1.2	1.9	0.7	55.3	16.7	16.2	-0.5	-3.1
Vacherin Mont d'Or	0.0	0.0	0.0		5.9	12.5	6.7	114.0
Weichkäse andere	31.5	40.4	8.9	28.4	250.3	366.3	116.0	46.4
Weichkäse total	31.5	40.4	8.9	28.4	256.1	378.9	122.7	47.9
Appenzeller Käse	371.3	435.1	63.8	17.2	2'933.0	3'258.6	325.5	11.1
Tilsiter	27.2	36.0	8.8	32.2	224.3	244.4	20.1	9.0
Raclette	23.9	25.7	1.8	7.7	211.9	266.4	54.5	25.7
Vacherin Fribourgeois	11.5	12.5	0.9	8.1	110.9	118.6	7.8	7.0
Tête de Moine	50.9	71.8	20.9	40.9	451.3	499.4	48.1	10.7
Halbhartkäse andere	47.8	71.4	23.7	49.5	291.1	497.4	206.3	70.9
Halbhartkäse total	532.6	652.5	119.8	22.5	4'222.5	4'884.8	662.3	15.7
Emmentaler	2'051.6	2'216.5	164.9	8.0	16'434.3	16'131.8	-302.5	-1.8
Gruyère	750.8	815.2	64.4	8.6	6'085.1	6'387.9	302.8	5.0
Switzerland Swiss		45.1	45.1			923.7	923.7	
Hartkäse übrige	153.0	46.3	-106.7	-69.7	324.0	114.5	-209.5	-64.7
Hartkäse total	2'955.4	3'123.1	167.7	5.7	22'843.4	23'557.9	714.5	3.1
Sbrinz	36.9	24.6	-12.2	-33.2	445.8	278.2	-167.6	-37.6
Extra Hartkäse total	36.9	24.6	-12.2	-33.2	445.8	278.2	-167.6	-37.6
Schmelzkäse total	236.4	232.2	-4.2	-1.8	3'142.0	2'856.8	-285.2	-9.1
Fertigfondue total	177.0	342.0	165.0	93.2	1'851.7	2'271.2	419.5	22.7
andere Käse total	28.6	17.7	-10.8	-37.9	187.9	95.1	-92.8	-49.4
Total	3'999.6	4'434.5	434.9	10.9	32'966.2	34'339.1	1'372.9	4.2

Quelle: OZD

Käseexport nach Ländern

August 2005

Land	Käseexport nach Ländern																				TOTAL
	t	t	t	t	t	t	t	t	t	t	t	t	t	t	t	t	t	t	t	t	
EUROPA																					
Deutschland	256.7	206.9	*	*	6.0	469.6	335.7	3.3	13.2	42.8	27.5	57.4	480.0	1.7	0.0	35.0	36.6	16.4	4.2	38.9	
Frankreich	199.2	166.5	*	*	0.5	366.1	42.4	7.1	1.3	15.5	*	1.8	68.1	0.2	*	4.0	4.2	0.0	0.0	9.1	
Italien	1'250.6	22.5	*	*	0.0	1'273.1	0.2	*	*	1.3	*	0.0	1.6	0.0	0.0	0.0	0.0	123.5	0.0	12.7	
BeNeLux	89.9	75.8	*	*	0.2	166.0	10.5	0.9	3.9	5.2	0.1	1.1	21.7	0.0	*	0.0	0.0	39.5	11.7	66.5	
Grossbritannien	25.7	39.5	*	*	0.0	65.2	0.8	*	*	0.1	*	0.0	1.0	0.0	*	0.0	0.0	0.5	0.0	3.9	
Spanien/Portugal	21.8	16.8	*	*	0.0	38.6	*	*	*	*	*	0.0	0.0	0.0	*	0.0	0.0	7.6	0.0	7.6	
Europa nicht zugeordnet / übriges Europa	252.0	42.9	16.1	2.9	39.2	353.1	34.0	0.4	1.7	4.7	7.6	2.6	51.0	0.0	0.0	0.1	0.1	0.1	0.2	9.0	
TOTAL EUROPA	2'095.9	570.9	16.1	2.9	45.9	2'731.6	423.6	11.7	20.2	69.7	35.2	63.0	623.3	1.9	0.0	39.1	41.0	187.5	16.1	147.7	
Andere Länder																					
Kanada	41.0	*	*	*	0.0	41.0	1.3	*	*	0.8	*	3.8	6.0	0.0	*	0.0	0.0	31.6	0.1	72.2	
USA	63.7	148.5	*	*	0.3	212.4	9.5	0.4	3.0	0.9	*	3.3	17.1	0.0	*	0.1	0.1	4.1	0.0	71.2	
Kanada / USA nicht zugeordnet/ andere Länder	15.9	95.8	8.5	42.2	0.1	162.6	0.7	0.4	2.5	0.3	0.7	1.4	6.1	0.0	0.0	1.3	1.3	9.0	1.5	50.9	
TOTAL ANDERE LÄNDER	120.6	244.3	8.5	42.2	0.4	416.1	11.6	0.8	5.5	2.1	0.7	8.4	29.2	0.0	0.0	1.4	1.4	44.7	1.6	194.3	
TOTAL	2'216.5	815.2	24.6	45.1	46.3	3'147.7	435.1	12.5	25.7	71.8	36.0	71.4	652.5	1.9	0.0	40.4	42.3	232.2	17.7	342.0	

* Aus Datenschutzgründen sind Käseexporte mit weniger als drei Exporteuren nicht nach Ländern zugeordnet (Zusammenzug in 'Europa nicht zugeordnet' bzw. Kanada USA nicht zugeordnet/andere Länder)

Quelle: OZD

Käseexport nach Ländern

August 2004

Land	Käseexport nach Ländern																				TOTAL
	t	t	t	t	t	t	t	t	t	t	t	t	t	t	t	t	t	t	t	t	
EUROPA																					
Deutschland	206.0	128.3	*	3.3	337.6	279.1	6.2	7.8	25.9	18.4	29.0	366.4	1.0	0.0	28.0	29.0	9.0	19.2	15.2	776.3	
Frankreich	189.8	125.3	*	0.1	315.2	43.9	3.6	1.6	12.1	*	0.3	61.5	0.2	*	2.4	2.6	0.3	0.0	14.9	394.6	
Italien	966.5	22.1	*	0.0	988.6	0.1	*	*	0.7	*	2.1	2.8	0.0	0.0	0.0	0.0	86.9	1.4	0.7	1'080.4	
BeNeLux	88.5	57.2	*	0.1	145.9	8.8	0.5	2.6	4.2	0.1	0.4	16.6	0.0	*	0.0	0.0	25.6	3.8	39.0	230.9	
Grossbritannien	23.5	26.6	*	0.0	50.1	0.6	*	*	0.1	*	0.0	0.7	0.0	*	0.0	0.0	0.0	0.0	3.3	54.1	
Spanien/Portugal	18.5	30.5	*	0.0	49.0	*	*	*	*	*	0.0	0.0	0.0	*	0.0	0.0	5.7	0.0	33.6	88.3	
Europa nicht zugeordnet / übriges Europa	358.6	40.7	24.1	0.3	423.7	27.1	0.0	1.0	4.7	7.6	3.3	43.7	0.0	0.0	0.0	0.0	0.2	2.0	5.9	475.5	
TOTAL EUROPA	1'851.6	430.7	24.1	3.8	2'310.2	359.5	10.4	12.9	47.7	26.0	35.1	491.6	1.2	0.0	30.4	31.6	127.6	26.4	112.6	3'100.1	
Andere Länder																					
Kanada	55.8	*	*	0.0	55.8	2.3	*	*	1.5	*	3.8	7.6	0.0	*	0.0	0.0	24.0	0.0	38.8	126.2	
USA	113.8	178.8	*	149.2	441.9	8.9	0.5	5.5	1.5	*	7.2	23.6	0.0	*	0.1	0.1	31.5	0.4	11.6	509.1	
Kanada / USA nicht zugeordnet/ andere Länder	30.3	141.3	12.7	0.0	184.4	0.7	0.6	5.4	0.2	1.2	1.7	9.8	0.0	0.0	1.0	1.0	53.3	1.7	14.0	264.2	
TOTAL ANDERE LÄNDER	200.0	320.1	12.7	149.2	682.0	11.8	1.1	10.9	3.3	1.2	12.7	41.0	0.0	0.0	1.1	1.1	108.8	2.2	64.4	899.5	
TOTAL	2'051.6	750.8	36.9	153.0	2'992.2	371.3	11.5	23.9	50.9	27.2	47.8	532.6	1.2	0.0	31.5	32.7	236.4	28.6	177.0	3'999.6	

* Aus Datenschutzgründen sind Käseexporte mit weniger als drei Exporteuren nicht nach Ländern zugeordnet (Zusammenzug in 'Europa nicht zugeordnet' bzw. Kanada USA nicht zugeordnet/andere Länder)

Quelle: OZD

Käseexport nach Ländern, kumuliert

Januar bis August 2005

Land	Käseexport nach Ländern, kumuliert																				TOTAL
	t	t	t	t	t	t	t	t	t	t	t	t	t	t	t	t	t	t	t	t	
EUROPA																					
Deutschland	1'693.0	1'402.5	*	*	34.7	3'130.2	2'463.4	38.0	71.9	271.0	146.1	354.8	3'345.2	12.1	0.8	331.6	344.4	207.2	40.9	217.0	
Frankreich	1'493.1	1'170.9	*	*	3.3	2'667.3	351.3	57.2	29.0	123.0	*	25.2	585.8	2.1	*	24.8	26.9	14.0	0.0	137.5	
Italien	7'872.3	231.6	*	*	0.0	8'103.9	8.4	*	*	11.8	*	5.0	25.2	1.4	0.1	0.0	1.6	1'850.5	2.0	32.6	
BeNeLux	640.5	471.8	*	*	1.4	1'113.7	61.8	7.6	47.5	32.2	0.8	7.7	157.5	0.0	*	0.1	0.1	271.2	38.2	545.7	
Grossbritannien	214.2	338.4	*	*	0.1	552.8	7.5	*	*	1.1	*	0.1	8.7	0.0	*	0.0	0.0	14.2	0.0	27.2	
Spanien/Portugal	139.4	188.3	*	*	0.1	327.8	*	*	*	*	*	0.0	0.0	0.0	*	0.0	0.0	28.5	0.0	201.1	
Europa nicht zugeordnet / übriges Europa	2'324.2	355.1	226.8	58.4	71.4	3'035.9	300.3	5.1	10.4	46.5	87.4	51.6	501.4	0.0	11.5	2.6	14.1	22.5	0.4	229.1	
TOTAL EUROPA	14'376.7	4'158.7	226.8	58.4	110.9	18'931.5	3'192.7	108.0	158.8	485.5	234.3	444.4	4'623.8	15.7	12.4	359.0	387.1	2'408.1	81.4	1'390.2	
Andere Länder																					
Kanada	316.2	*	*	*	0.4	316.6	10.2	*	*	4.7	*	10.5	25.4	0.0	*	0.0	0.0	210.7	0.6	340.7	
USA	1'148.3	1'470.8	*	*	0.8	2'619.8	48.8	4.7	54.8	6.5	*	33.0	147.8	0.0	*	0.9	0.9	80.6	1.8	136.4	
Kanada / USA nicht zugeordnet/ andere Länder	290.7	758.4	51.3	865.3	2.3	1'968.0	6.8	6.0	52.8	2.7	10.1	9.5	87.8	0.6	0.2	6.4	7.2	157.4	11.3	403.9	
TOTAL ANDERE LÄNDER	1'755.1	2'229.2	51.3	865.3	3.5	4'904.5	65.8	10.7	107.6	13.9	10.1	53.0	261.0	0.6	0.2	7.3	8.0	448.7	13.7	881.0	
TOTAL	16'131.8	6'387.9	278.2	923.7	114.5	23'836.0	3'258.6	118.6	266.4	499.4	244.4	497.4	4'884.8	16.2	12.5	366.3	395.1	2'856.8	95.1	2'271.2	

* Aus Datenschutzgründen sind Käseexporte mit weniger als drei Exporteuren nicht nach Ländern zugeordnet (Zusammenzug in 'Europa nicht zugeordnet' bzw. Kanada USA nicht zugeordnet/andere Länder)

Quelle: OZD

Käseexport nach Ländern, kumuliert

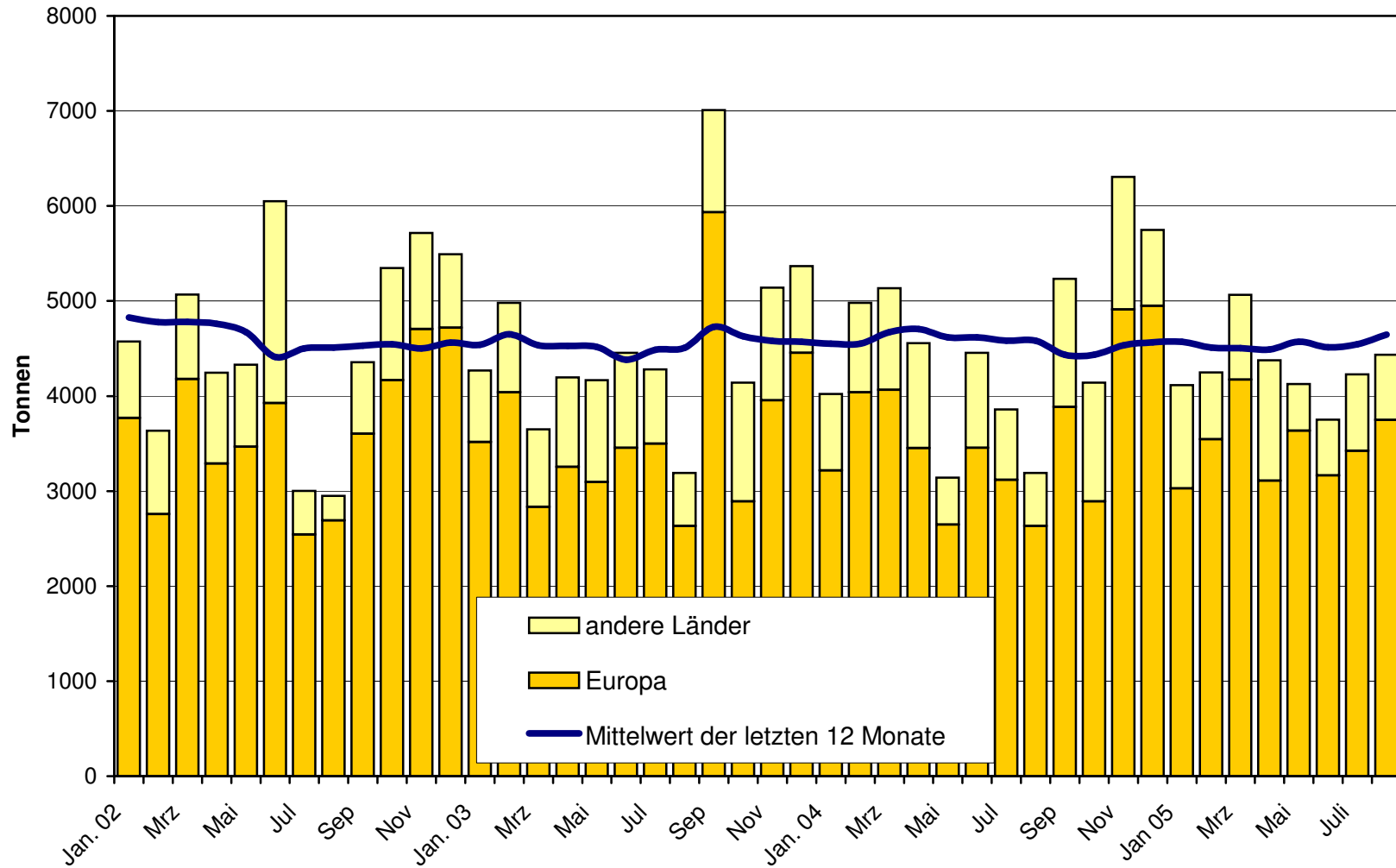
Januar bis August 2004

Land	Käseexport nach Ländern, kumuliert																				TOTAL
	t	t	t	t	t	t	t	t	t	t	t	t	t	t	t	t	t	t	t	t	
EUROPA																					
Deutschland	1'242.1	946.1	*	55.8	2'244.1	2'185.8	41.7	64.3	254.0	128.7	192.5	2'867.0	12.9	0.7	224.2	237.8	122.7	88.0	202.7	5762.3	
Frankreich	1'548.6	1'094.8	*	5.0	2'648.5	342.3	48.5	23.0	102.7	*	2.6	519.1	1.8	*	20.5	22.3	12.9	1.9	158.6	3'363.3	
Italien	7'592.3	224.0	*	0.0	7'816.3	28.5	*	*	9.9	*	12.3	50.7	0.0	0.2	0.0	0.2	1'941.8	6.1	36.8	9'852.0	
BeNeLux	693.4	456.3	*	0.6	1'150.4	73.5	6.0	43.7	32.2	0.9	3.6	159.9	0.0	*	0.3	0.3	315.4	46.0	564.7	2'236.5	
Grossbritannien	239.6	329.0	*	0.0	568.5	9.5	*	*	1.3	*	0.0	10.9	0.0	*	0.0	0.0	15.7	0.0	25.1	620.2	
Spanien/Portugal	150.8	204.9	*	0.0	355.8	*	*	*	*	*	0.0	0.0	0.0	*	0.0	0.0	30.0	0.0	199.1	584.8	
Europa nicht zugeordnet / übriges Europa	2'484.0	319.7	390.3	43.7	3'237.6	218.2	2.3	15.3	33.6	83.4	13.7	366.5	2.1	3.8	0.0	5.9	19.0	33.3	95.6	3'757.9	
TOTAL EUROPA	13'950.8	3'574.9	390.3	105.2	18'021.1	2'857.9	98.5	146.2	433.8	213.0	224.7	3'974.1	16.7	4.7	245.0	266.5	2'457.5	175.3	1'282.5	26'176.9	
Andere Länder																					
Kanada	361.3	*	*	0.0	361.3	10.0	*	*	4.6	*	17.8	32.4	0.0	*	0.1	0.2	214.3	0.1	288.9	897.2	
USA	1'811.5	1'555.4	*	218.0	3'584.9	55.8	6.0	27.8	10.9	*	41.5	142.0	0.0	*	0.2	0.2	246.7	3.2	88.3	4'065.4	
Kanada / USA nicht zugeordnet/ andere Länder	310.8	954.8	55.5	0.8	1'321.9	9.3	6.4	37.8	2.0	11.3	7.1	74.0	0.0	1.1	5.0	6.1	223.5	9.3	192.0	1'826.7	
TOTAL ANDERE LÄNDER	2'483.5	2'510.2	55.5	218.8	5'268.1	75.1	12.4	65.6	17.5	11.3	66.4	248.4	0.0	1.1	5.3	6.4	684.5	12.6	569.3	6'789.3	
TOTAL	16'434.3	6'085.1	445.8	324.0	23'289.2	2'933.0	110.9	211.9	451.3	224.3	291.1	4'222.5	16.7	5.9	250.3	272.9	3'142.0	187.9	1'851.7	32'966.2	

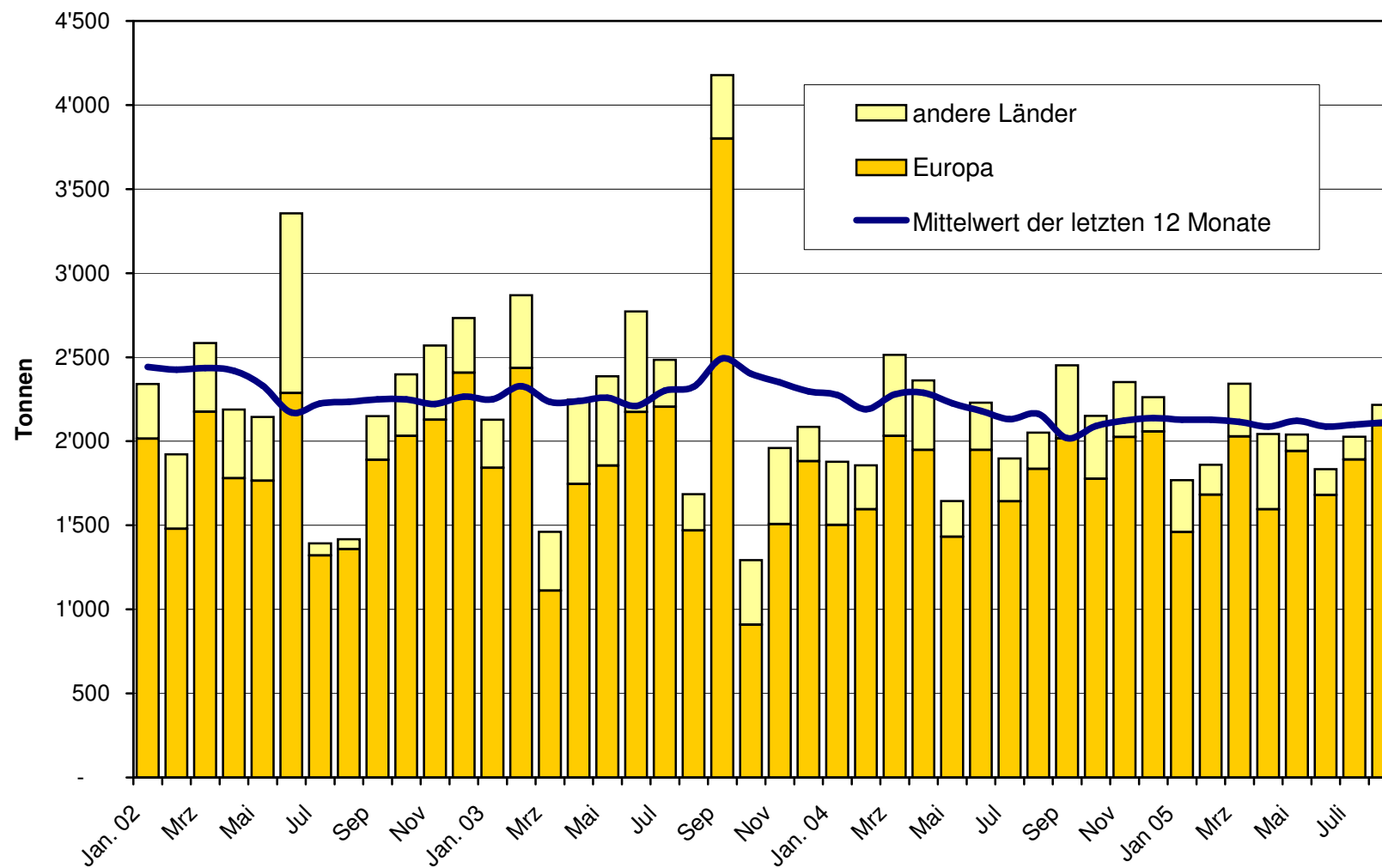
* Aus Datenschutzgründen sind Käseexporte mit weniger als drei Exporteuren nicht nach Ländern zugeordnet (Zusammenzug in 'Europa nicht zugeordnet' bzw. Kanada USA nicht zugeordnet/andere Länder)

Quelle: OZD

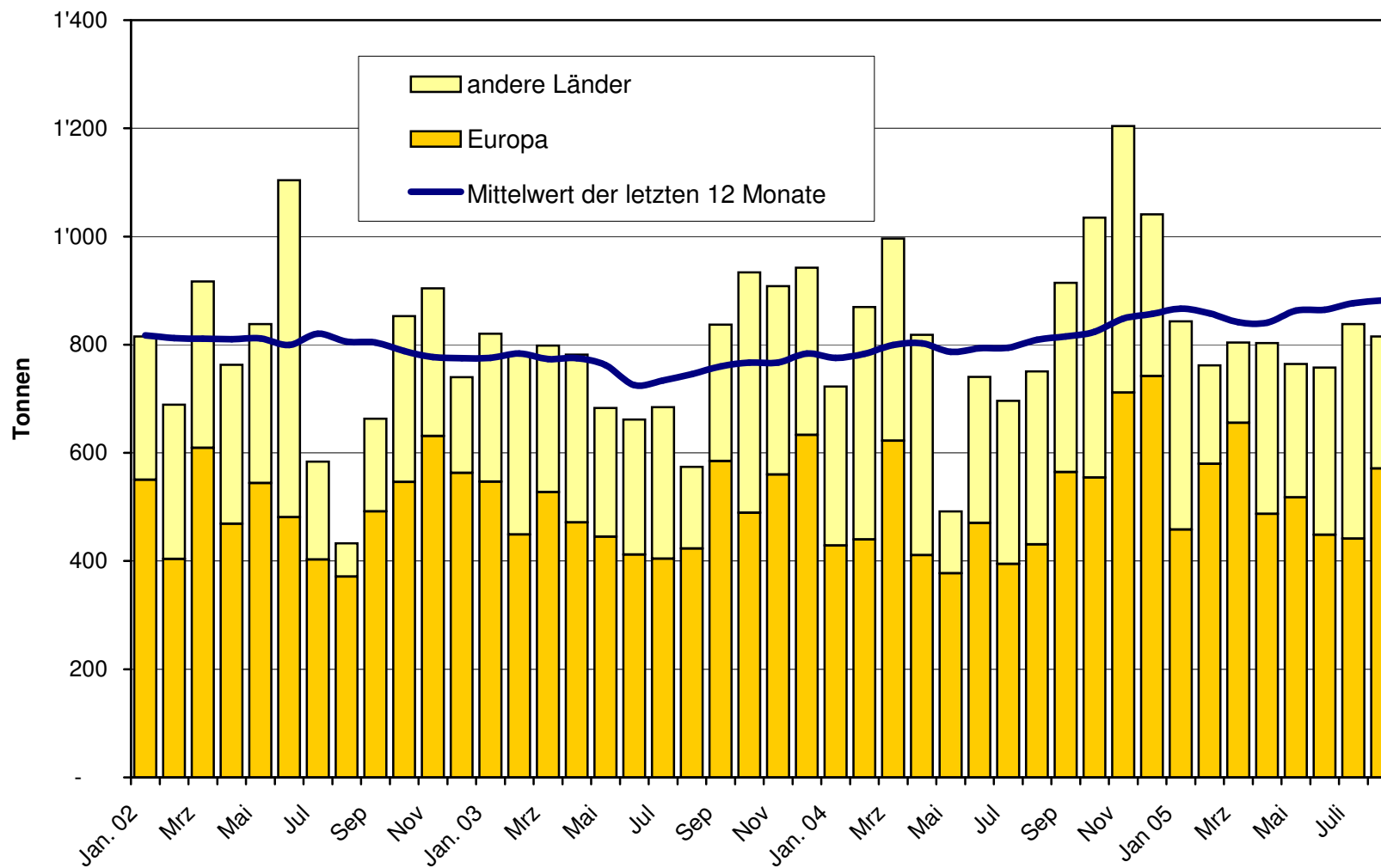
Total Käseexport (inkl. Fertigfondue und Schmelzkäse) ab 2002
Mittelwert der letzten 12 Monate



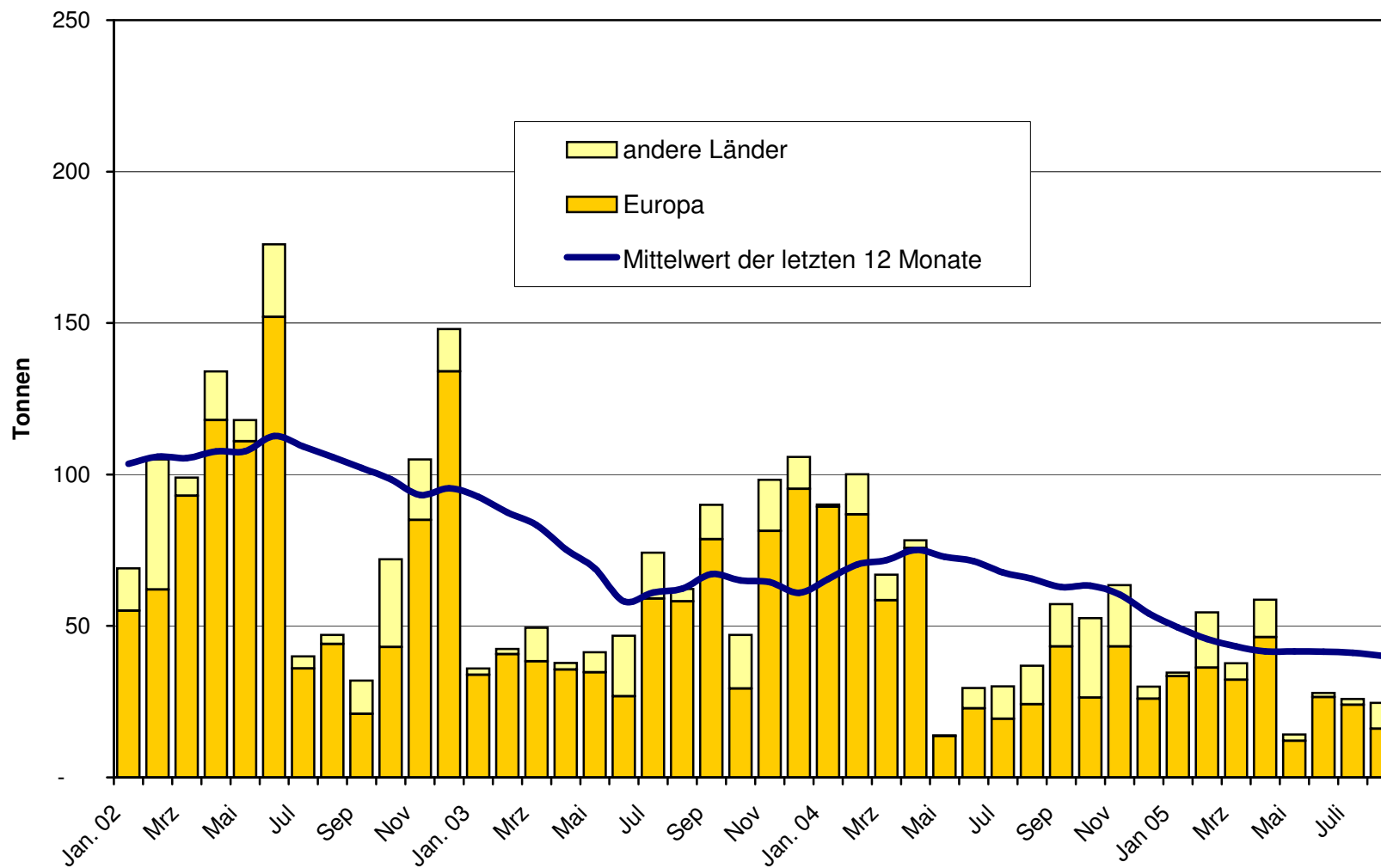
Emmentaler Export ab 2002 Mittelwert der letzten 12 Monate



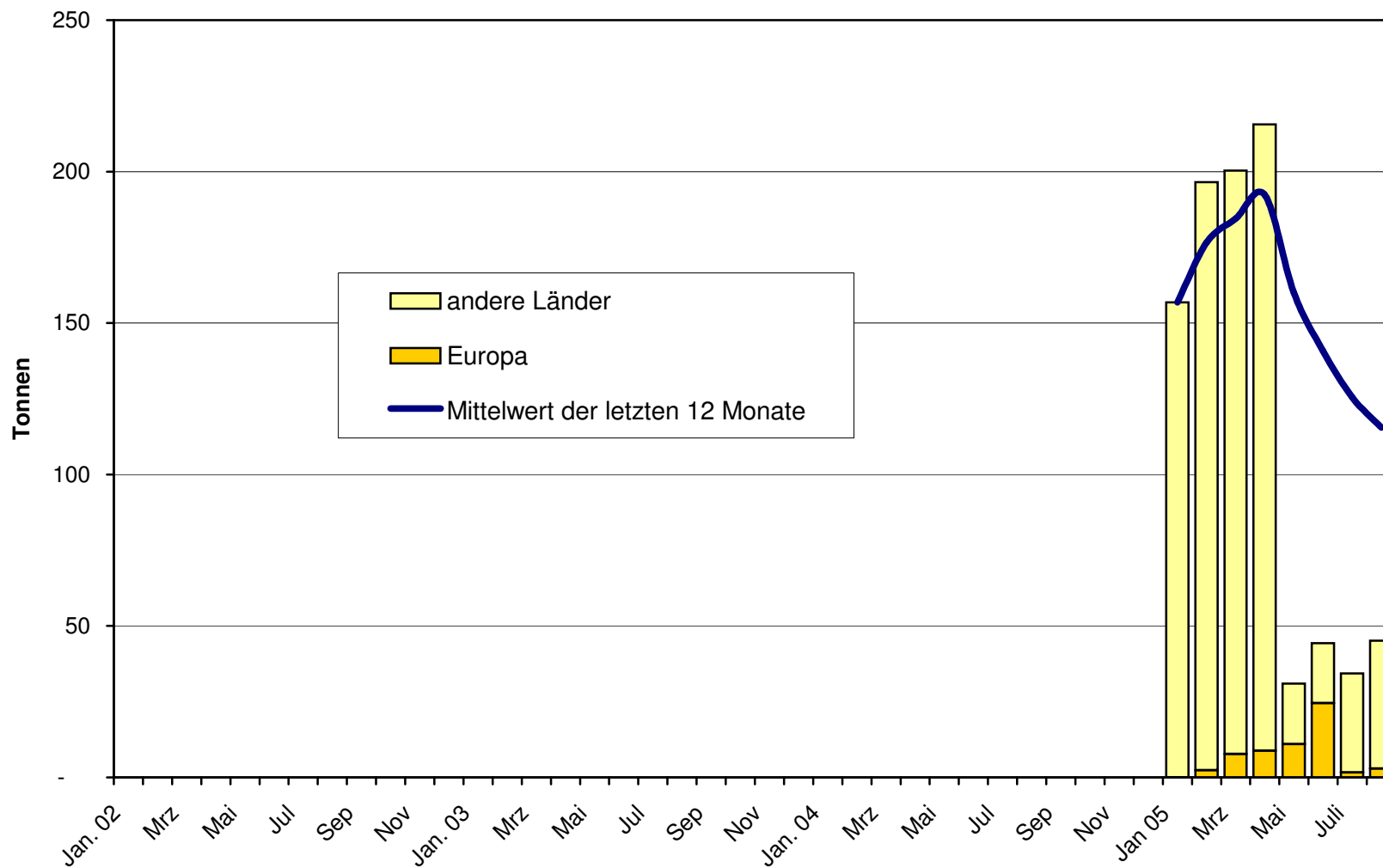
Gruyère Export ab 2002 Mittelwert der letzten 12 Monate



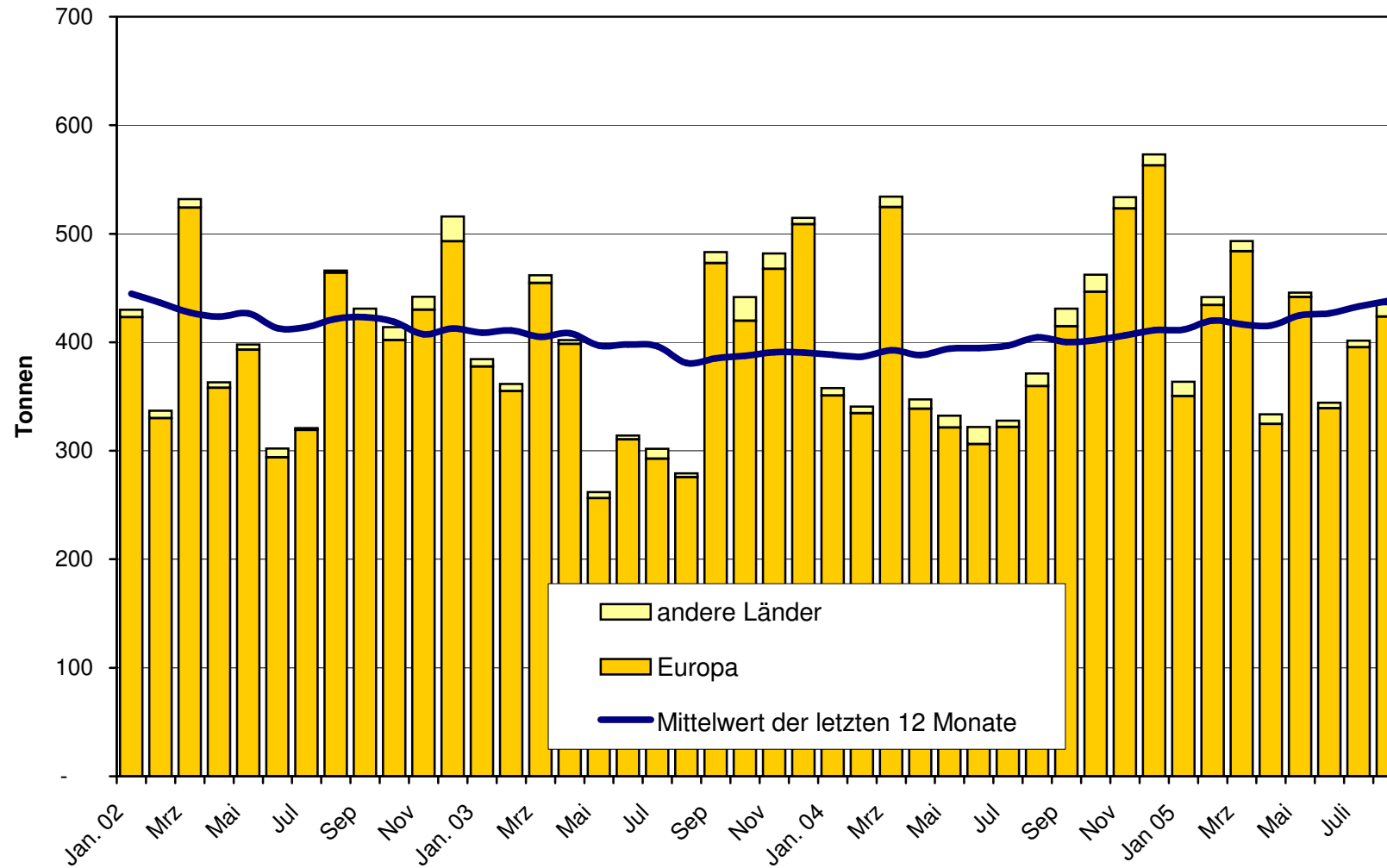
Sbrinz Export ab 2002 Mittelwert der letzten 12 Monate



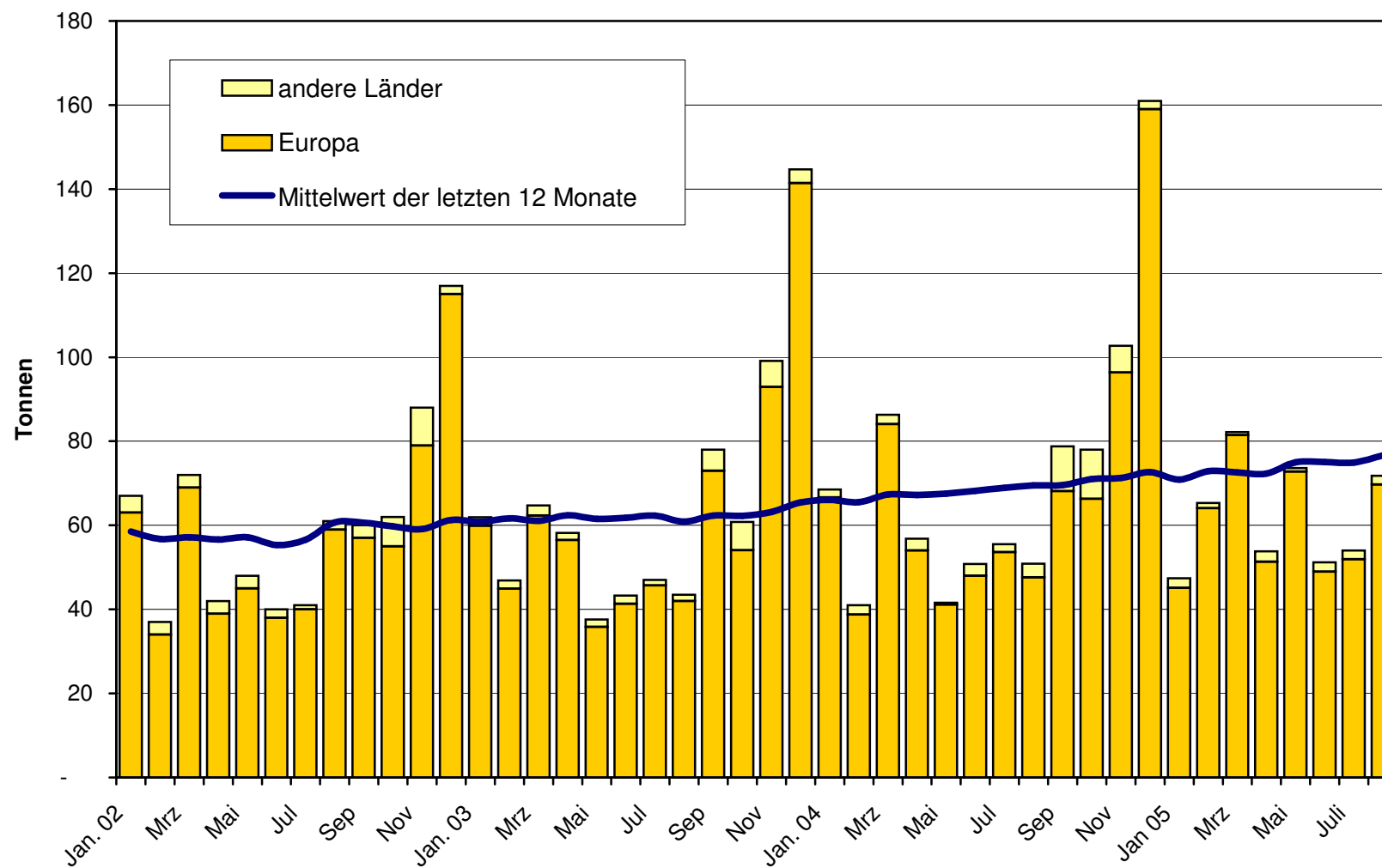
Switzerland Swiss Export ab 2005



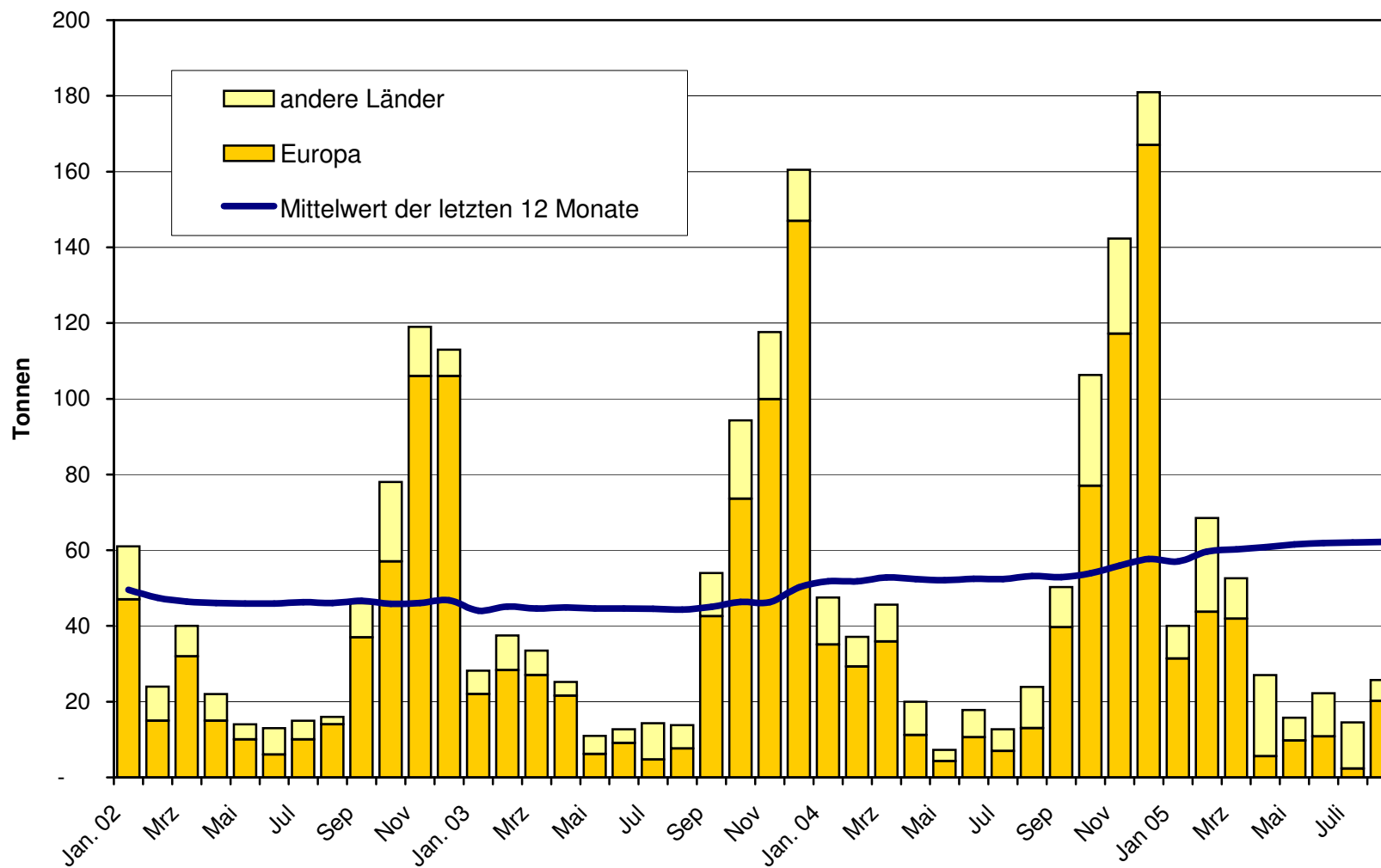
Appenzeller Käse Export ab 2002 Mittelwert der letzten 12 Monate



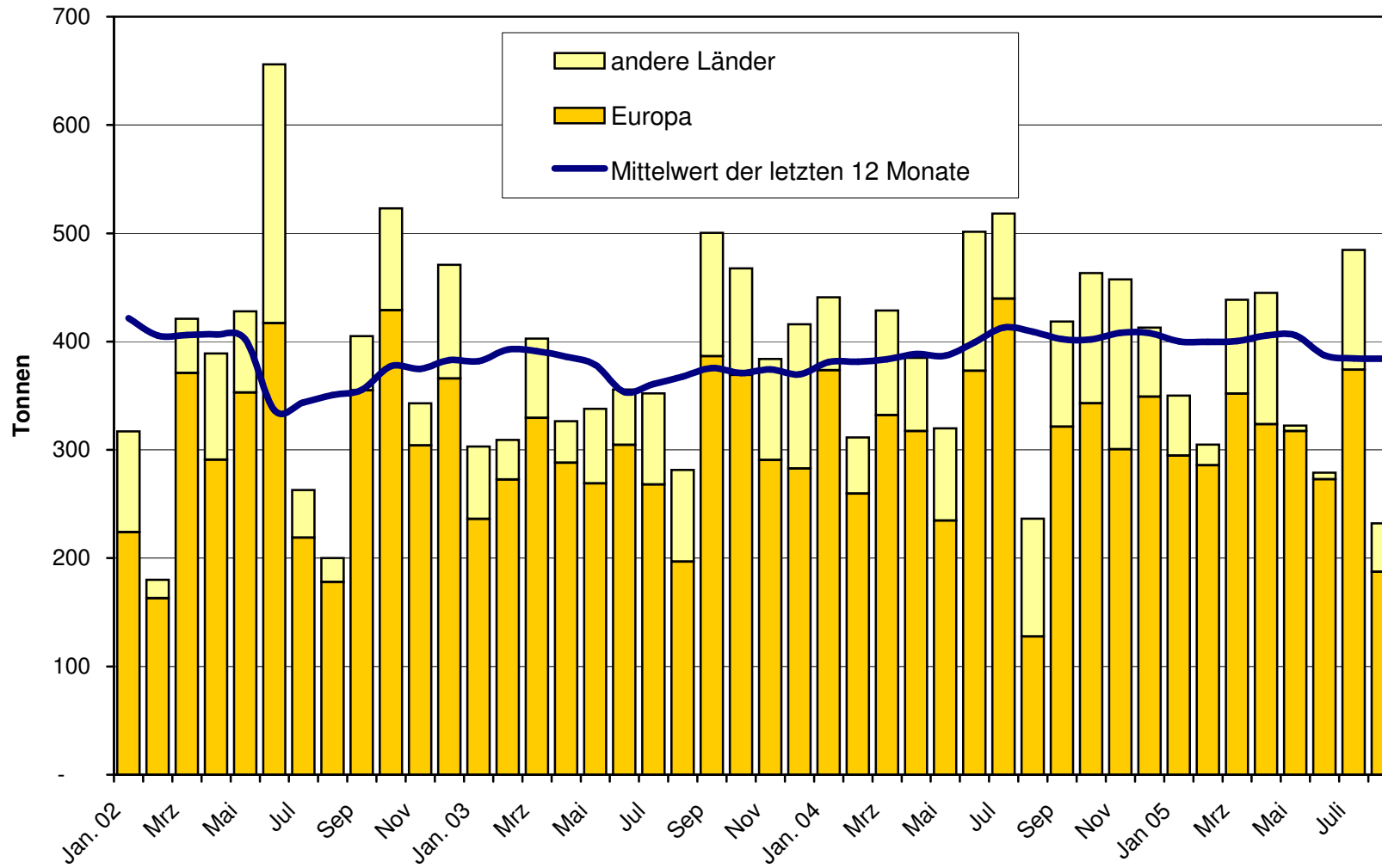
Tête de Moine Export ab 2002 Mittelwert der letzten 12 Monate



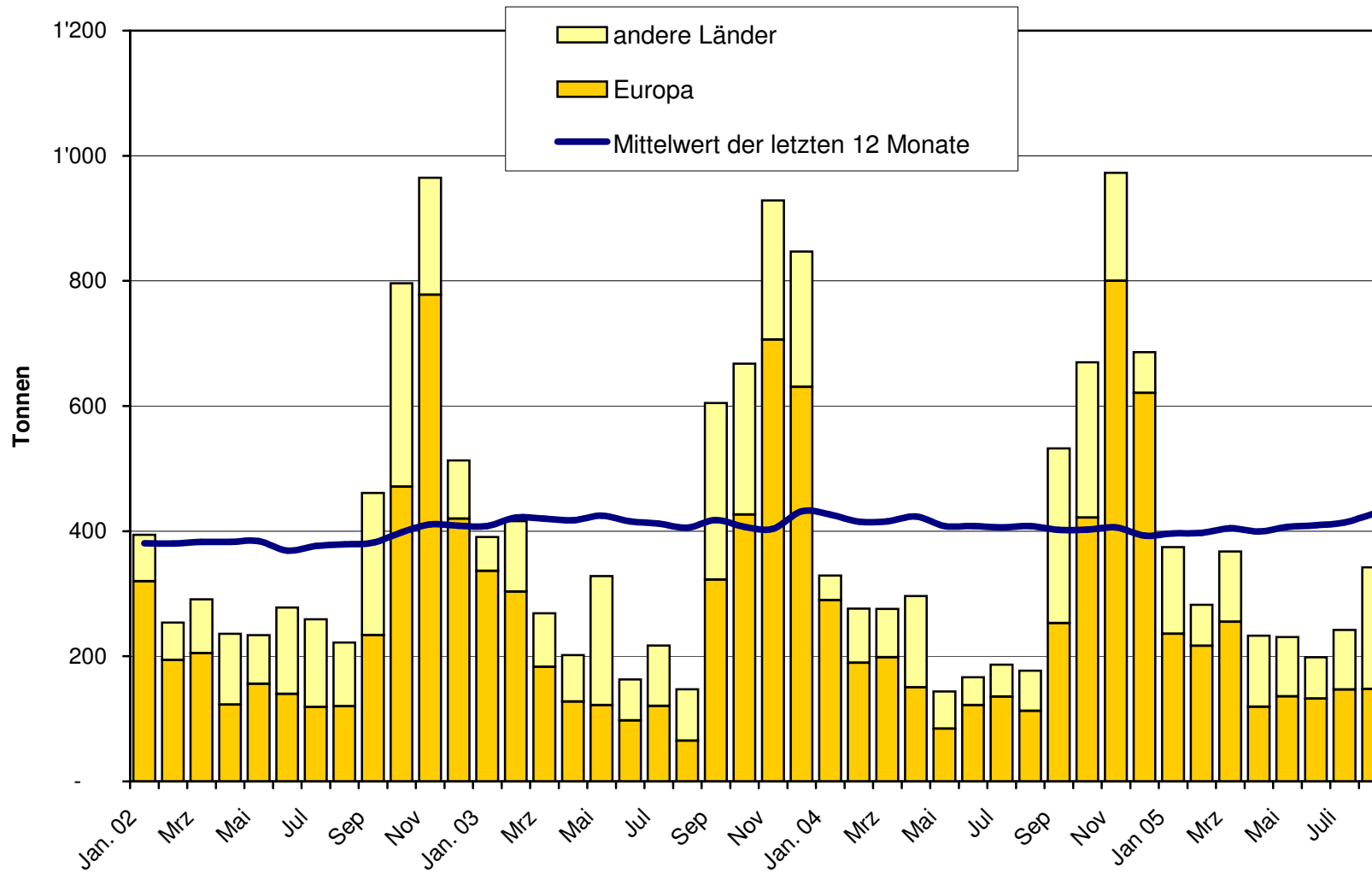
**Raclette Suisse Export ab 2002
Mittelwert der letzten 12 Monate**



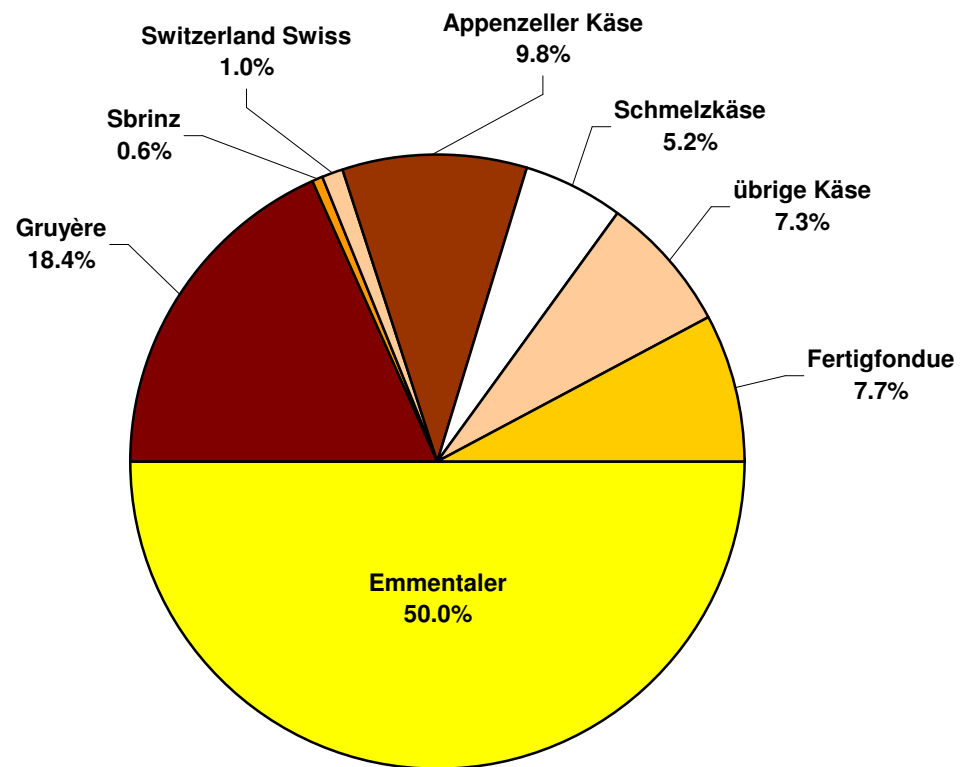
Schmelzkäse Export ab 2002 Mittelwert der letzten 12 Monate



Fertigfondue Export ab 2002 Mittelwert der letzten 12 Monate



Anteil Käseexporte je Sorte, August 2005 Total 4'435 Tonnen



Käseimport nach Produkten/Gruppen

Käsesorte / Kategorie	Monatliche Importe		Differenz zum Vorjahres-Monat		Kumulierte Importe		Differenz zur Vorjahresperiode	
	August 2004 Tonnen	August 2005 Tonnen	Tonnen	(%)	Jan. - Aug. 2004 Tonnen	Jan. - Aug. 2005 Tonnen	Tonnen	(%)
Mascarpone, Ricotta Romana	84.0	90.2	6.1	7.3	603.7	650.9	47.2	7.8
Mozzarella	357.7	270.3	-87.4	-24.4	2'353.2	1'957.0	-396.2	-16.8
Frischkäse, andere	468.6	452.6	-16.0	-3.4	3'606.0	3'654.1	48.0	1.3
Frischkäse total	910.3	813.0	-97.3	-10.7	6'563.0	6'262.0	-301.0	-4.6
Danablu, Gorgonzola, Roquefort	30.7	32.1	1.4	4.5	321.1	265.9	-55.2	-17.2
Weisschimmelkäse	156.0	151.4	-4.6	-3.0	1'069.7	1'044.4	-25.4	-2.4
Blau-, Grünschimmelkäse								
Brie, Camembert, Italice	111.8	118.1	6.3	5.7	928.8	867.1	-61.7	-6.6
Weichkäse, andere	410.8	414.5	3.6	0.9	2'854.5	2'958.8	104.3	3.7
Weichkäse total	709.4	716.1	6.7	0.9	5'174.2	5'136.2	-38.0	-0.7
Halbhartkäse mit Schimmelbildung	0.9	3.6	2.7	290.8	6.0	14.0	8.0	132.4
Caciocavallo, Fontina, Brà, u.a.	150.4	125.4	-25.0	-16.6	982.3	921.9	-60.4	-6.2
Tilsiter	2.2	2.9	0.8	35.4	15.6	19.3	3.7	23.8
Halbhartkäse, andere	298.8	273.0	-25.8	-8.6	2'210.5	2'247.5	37.0	1.7
Halbhartkäse, gerieben, pulverisiert	5.4	7.3	1.9	35.3	48.4	22.3	-26.2	-54.0
Halbhartkäse total	457.7	412.2	-45.5	-9.9	3'262.9	3'225.0	-37.9	-1.2
Kräuterkäse (Schabziger)	0.0	0.0	0.0		5.6	0.0	-5.6	-99.9
Hartkäse mit Schimmelbildung	0.0	0.0	0.0		0.0	0.0	0.0	-100.0
Caciocavallo, Fontina, Brà, u.a.	36.8	29.2	-7.6	-20.7	291.1	209.4	-81.7	-28.1
Emmentaler	2.7	3.5	0.8	28.7	27.5	26.6	-0.9	-3.4
Hartkäse, andere	108.8	104.1	-4.8	-4.4	622.6	675.9	53.3	8.6
Hartkäse, gerieben, pulverisiert	27.0	33.0	6.0	22.3	251.5	299.8	48.3	19.2
Hartkäse total	175.4	169.8	-5.6	-3.2	1'198.3	1'211.7	13.4	1.1
Grana/Parmiggiano	428.3	459.8	31.4	7.3	3'456.1	3'528.6	72.6	2.1
Extra Hartkäse total	428.3	459.8	31.4	7.3	3'456.1	3'528.6	72.6	2.1
Total aller Sorten exkl. Schmelzkäse	2'681.1	2'570.9	-110.2	-4.1	19'654.4	19'363.4	-290.9	-1.5
Schmelzkäse total	172.0	188.9	16.9	9.8	1'470.5	1'391.4	-79.2	-5.4

Quelle: OZD

Käseimport nach Ländern

August 2005

Land	Tonnen	Tonnen	Tonnen	Tonnen	Tonnen	Tonnen	Tonnen	Tonnen	Tonnen	Tonnen	Tonnen	Tonnen	TOTAL
		Mascarpone, Ricotta Romana	Mozzarella	Andere Frischkäse	TOTAL Frischkäse	Danablu, Gorgonzola, Roquefort	Brie, Camembert, Reblochon	Andere Weichkäse	TOTAL Weichkäse	Kräuterkäse	Hart- und Halbhartkäse	Übrige Käse	
EUROPA													
Deutschland		0.1	66.0	66.0	1.8		99.0	100.7		32.3	69.3		268.4
Frankreich	0.2	0.9	198.9	200.0	7.7	104.7	281.2	393.6		242.4	73.0		909.0
Italien	90.0	269.2	131.8	490.9	21.9		138.3	160.2		618.9	31.6		1'301.6
Niederlande										52.5			52.5
Belgien													
Luxemburg													
Oesterreich							0.6	0.6		21.9	15.0		37.4
Grossbritannien										3.6			3.6
Dänemark			51.8	51.8	0.8		6.0	6.8		18.6			77.2
Norwegen													
Schweden										0.5			0.5
Portugal										1.6			1.6
Spanien			3.2	3.2			0.1	0.1		30.2			33.5
Griechenland							46.6	46.6					46.6
Europa übrige			0.9	0.9			7.5	7.5		19.2			27.7
TOTAL EUROPA	90.2	270.2	452.6	812.9	32.1	104.7	579.3	716.1		1'041.7	188.9		2'759.7
Andere Länder													
Kanada													
USA													
Nordamerika übrige													
Lateinamerika													
Afrika													
Asien										0.0			0.0
Australien													
TOTAL ANDERE LÄNDER										0.0			0.0
TOTAL	90.2	270.2	452.6	812.9	32.1	104.7	579.3	716.1		1'041.8	188.9		2'759.8

Quelle: OZD

Käseimport nach Ländern

August 2004

	<div style="display: flex; justify-content: space-around; text-align: center;"> <div style="writing-mode: vertical-rl; transform: rotate(180deg);">Mascarpone, Ricotta Romana</div> <div style="writing-mode: vertical-rl; transform: rotate(180deg);">Mozzarella</div> <div style="writing-mode: vertical-rl; transform: rotate(180deg);">Andere Frischkäse</div> <div style="writing-mode: vertical-rl; transform: rotate(180deg);">TOTAL Frischkäse</div> <div style="writing-mode: vertical-rl; transform: rotate(180deg);">Danablu, Gorgonzola, Roquefort</div> <div style="writing-mode: vertical-rl; transform: rotate(180deg);">Brie, Camembert, Reblochon</div> <div style="writing-mode: vertical-rl; transform: rotate(180deg);">Andere Weichkäse</div> <div style="writing-mode: vertical-rl; transform: rotate(180deg);">TOTAL Weichkäse</div> <div style="writing-mode: vertical-rl; transform: rotate(180deg);">Kräuterkäse</div> <div style="writing-mode: vertical-rl; transform: rotate(180deg);">Hart- und Halbhartkäse</div> <div style="writing-mode: vertical-rl; transform: rotate(180deg);">Übrige Käse</div> </div>												TOTAL
Land	Tonnen	Tonnen	Tonnen	Tonnen	Tonnen	Tonnen	Tonnen	Tonnen	Tonnen	Tonnen	Tonnen	Tonnen	
EUROPA													
Deutschland		0.2	69.8	70.0	1.1		80.2	81.4		18.2	2.0		171.6
Frankreich		1.0	206.5	207.5	7.2	85.6	287.4	380.2		263.5	77.7		928.8
Italien	84.0	363.4	147.1	594.5	21.5		155.3	176.8		628.2	45.4		1'445.0
Niederlande										51.7			51.7
Belgien													
Luxemburg													
Oesterreich		0.1		0.1			0.5	0.5		31.1	10.4		42.0
Grossbritannien							0.0	0.0		21.3			21.3
Dänemark			38.9	38.9	0.9		5.6	6.5		23.0			68.3
Norwegen													
Schweden													
Portugal							0.1	0.1		3.2			3.3
Spanien			4.4	4.4			0.1	0.1		8.0			12.5
Griechenland			0.5	0.5			52.6	52.6					53.0
Europa übrige										0.4			0.4
TOTAL EUROPA	84.0	364.6	467.1	915.7	30.7	85.6	581.9	698.2		1'048.6	135.5		2'798.1
Andere Länder													
Kanada										0.0			0.0
USA													
Nordamerika übrige													
Lateinamerika													
Afrika													
Asien													
Australien													
TOTAL ANDERE LÄNDER										0.0			0.0
TOTAL	84.0	364.6	467.1	915.7	30.7	85.6	581.9	698.2		1'048.6	135.5		2'798.1

Quelle: OZD

Käseimport nach Ländern, kumuliert

Januar bis August 2005

	Mascarpone, Ricotta Romana		Mozzarella		Andere Frischkäse		TOTAL Frischkäse		Danablu, Gorgonzola, Roquefort		Brie, Camembert, Reblochon		Andere Weichkäse		TOTAL Weichkäse		Kräuterkäse		Hart- und Halbhartkäse		Übrige Käse		TOTAL	
Land	Tonnen	Tonnen	Tonnen	Tonnen	Tonnen	Tonnen	Tonnen	Tonnen	Tonnen	Tonnen	Tonnen	Tonnen	Tonnen	Tonnen	Tonnen	Tonnen	Tonnen	Tonnen	Tonnen	Tonnen	Tonnen	Tonnen	Tonnen	Tonnen
EUROPA																								
Deutschland	0.5	0.5	531.6	532.6	11.2		634.1	645.4		182.3	395.6													1'755.9
Frankreich	2.4	5.5	1'643.8	1'651.7	61.1	665.9	2'219.6	2'946.5		1'671.2	592.4													6'861.8
Italien	644.0	1'930.8	993.0	3'567.8	189.4		956.3	1'145.7	0.0	4'888.1	279.0													9'880.6
Niederlande										460.1														460.1
Belgien			0.1	0.1			0.0	0.0		0.6														0.7
Luxemburg																								
Oesterreich		0.4	0.1	0.4			2.7	2.7		127.6	117.1													247.8
Grossbritannien		0.0	0.0	0.1			0.1	0.1		52.9														53.1
Dänemark			409.6	409.6	4.2		38.3	42.5		171.8														623.9
Norwegen																								
Schweden							0.2	0.2		7.1	1.3													8.5
Portugal							2.3	2.3		40.0														42.3
Spanien			25.6	25.6			3.6	3.6		164.2														193.4
Griechenland			4.9	4.9			280.2	280.2		1.3														286.3
Europa übrige			1.3	1.3			26.2	26.2		123.4														150.9
TOTAL EUROPA	646.9	1'937.3	3'609.9	6'194.1	265.9	665.9	4'163.6	5'095.4	0.0	7'890.3	1'385.4													20'565.3
Andere Länder																								
Kanada																								
USA																								
Nordamerika übrige																								
Lateinamerika							0.0	0.0																0.0
Afrika																								
Asien										0.1														0.1
Australien																								
TOTAL ANDERE LÄNDER							0.0	0.0		0.1														0.1
TOTAL	646.9	1'937.3	3'609.9	6'194.1	265.9	665.9	4'163.6	5'095.4	0.0	7'890.4	1'385.4													20'565.3

Quelle: OZD

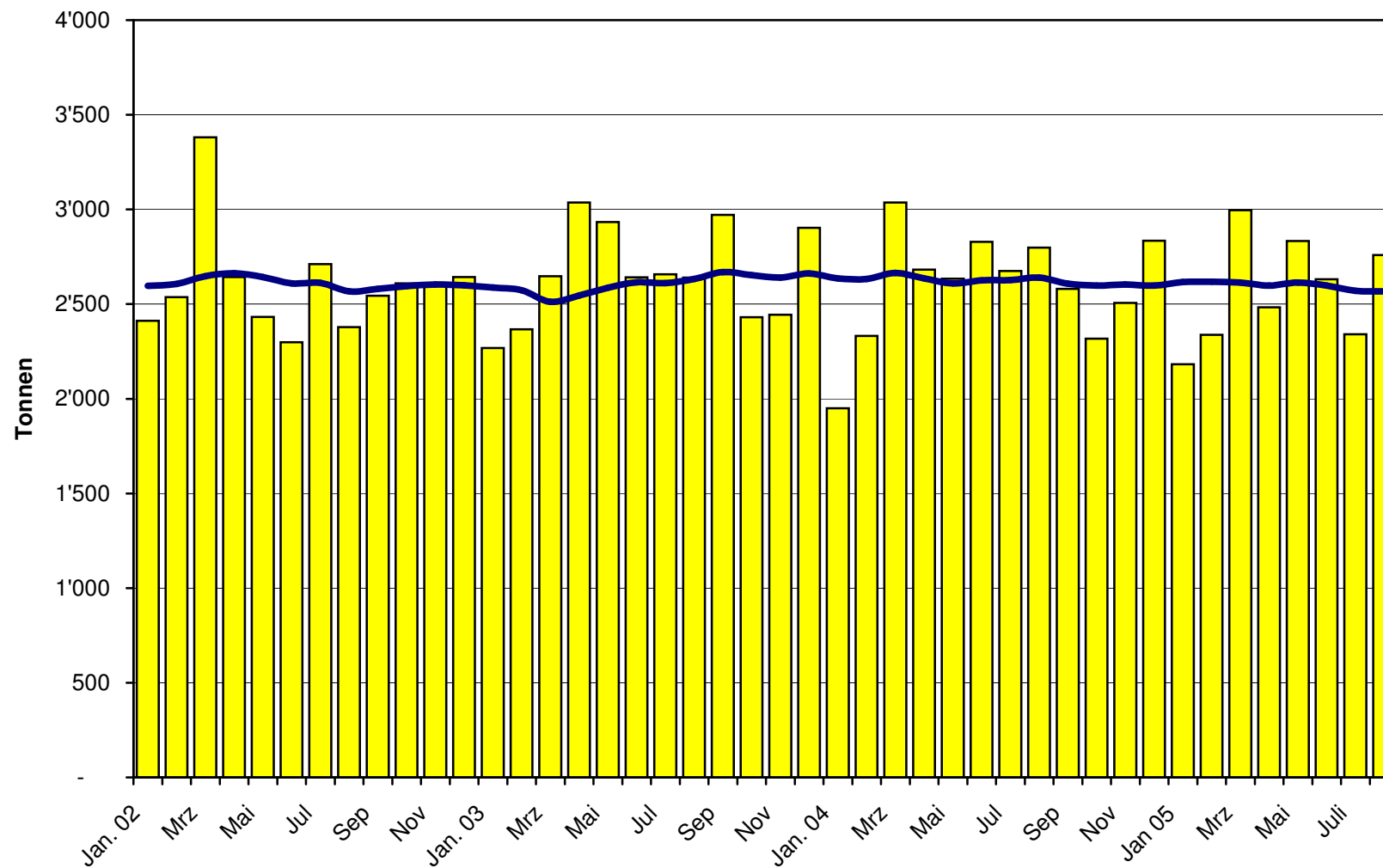
Käseimport nach Ländern, kumuliert

Januar bis August 2004

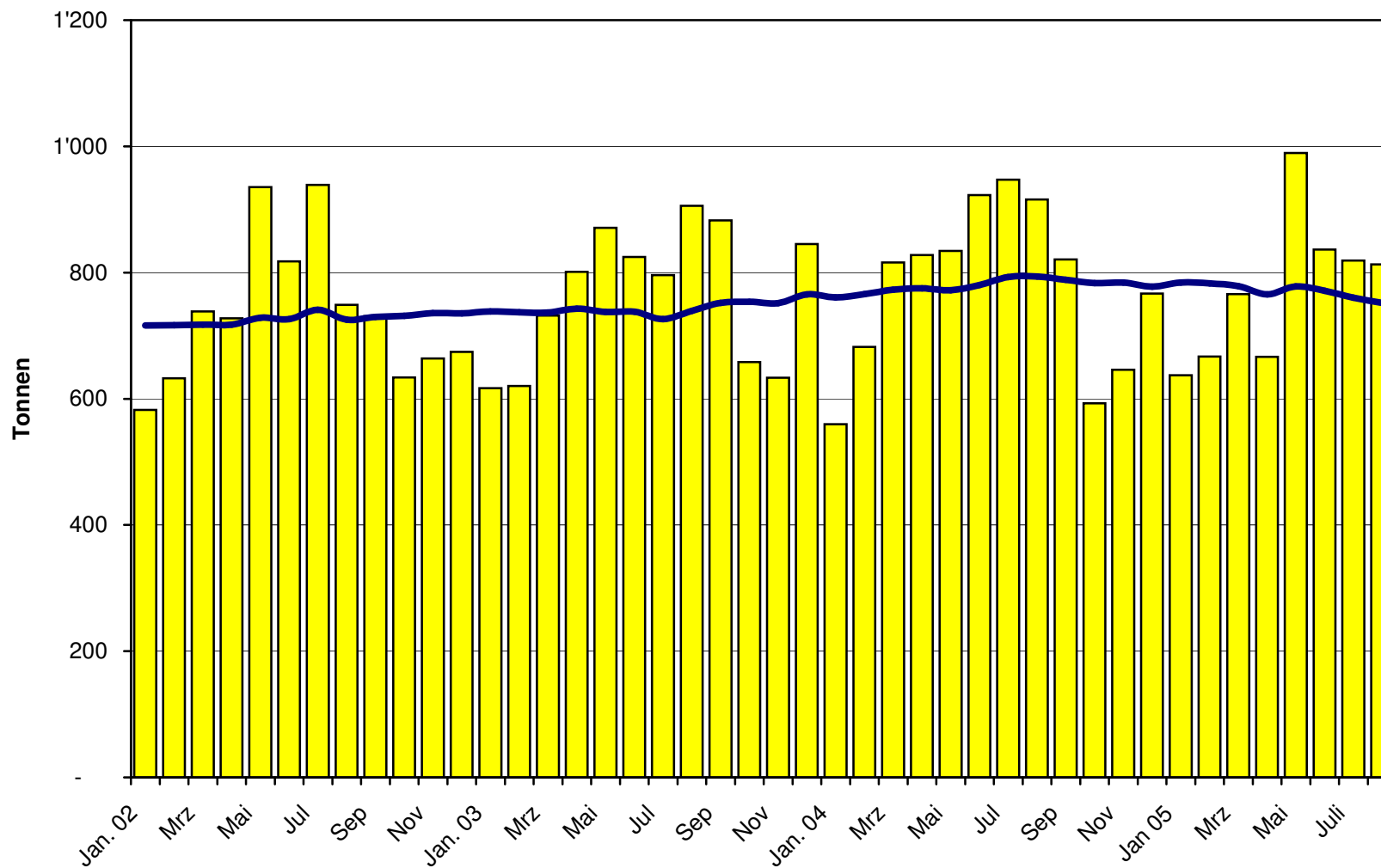
	<div style="display: flex; justify-content: space-between;"> <div style="writing-mode: vertical-rl; transform: rotate(180deg);">Mascarpone, Ricotta Romana</div> <div style="writing-mode: vertical-rl; transform: rotate(180deg);">Mozzarella</div> <div style="writing-mode: vertical-rl; transform: rotate(180deg);">Andere Frischkäse</div> <div style="writing-mode: vertical-rl; transform: rotate(180deg);">TOTAL Frischkäse</div> <div style="writing-mode: vertical-rl; transform: rotate(180deg);">Danablu, Gorgonzola, Roquefort</div> <div style="writing-mode: vertical-rl; transform: rotate(180deg);">Brie, Camembert, Reblochon</div> <div style="writing-mode: vertical-rl; transform: rotate(180deg);">Andere Weichkäse</div> <div style="writing-mode: vertical-rl; transform: rotate(180deg);">TOTAL Weichkäse</div> <div style="writing-mode: vertical-rl; transform: rotate(180deg);">Kräuterkäse</div> <div style="writing-mode: vertical-rl; transform: rotate(180deg);">Hart- und Halbhartkäse</div> <div style="writing-mode: vertical-rl; transform: rotate(180deg);">Übrige Käse</div> </div>											TOTAL	
Land	Tonnen	Tonnen	Tonnen	Tonnen	Tonnen	Tonnen	Tonnen	Tonnen	Tonnen	Tonnen	Tonnen	Tonnen	Tonnen
EUROPA													
Deutschland	0.0	1.0	564.8	565.8	18.7	661.2	679.9	147.6	267.8				1'661.1
Frankreich		5.0	1'514.5	1'519.4	55.3	754.4	2'057.0	2'866.7	1'695.1	689.2			6'770.3
Italien	594.8	2'330.6	1'063.9	3'989.3	239.9	965.4	1'205.3	0.5	4'927.7	337.5			10'460.3
Niederlande			0.3	0.3		1.1	1.1		287.9	0.1			289.4
Belgien			0.2	0.2		0.7	0.7		0.7				1.5
Luxemburg													
Oesterreich		0.3	0.1	0.4		2.6	2.6		194.6	92.3			289.9
Grossbritannien						0.2	0.2		115.1				115.3
Dänemark			301.0	301.0	5.9	46.6	52.5		219.6				573.0
Norwegen									0.0	0.0			0.0
Schweden							0.0	0.0		0.1			0.1
Portugal			0.0	0.0		1.1	1.1		41.4				42.5
Spanien			32.1	32.1		1.8	1.8		139.4				173.3
Griechenland			6.5	6.5		303.8	303.8		19.5				329.7
Europa übrige						9.0	9.0		4.9				13.9
TOTAL EUROPA	594.8	2'336.8	3'483.2	6'414.9	319.7	754.4	4'050.5	5'124.6	0.5	7'793.5	1'386.9		20'720.4
Andere Länder													
Kanada									0.0				0.0
USA									0.1	0.4			0.5
Nordamerika übrige													
Lateinamerika													
Afrika													
Asien			0.2	0.2		0.0	0.0		0.0				0.2
Australien													
TOTAL ANDERE LÄNDER			0.2	0.2		0.0	0.0		0.1	0.4			0.8
TOTAL	594.8	2'336.8	3'483.4	6'415.1	319.7	754.4	4'050.5	5'124.7	0.5	7'793.7	1'387.3		20'721.2

Quelle: OZD

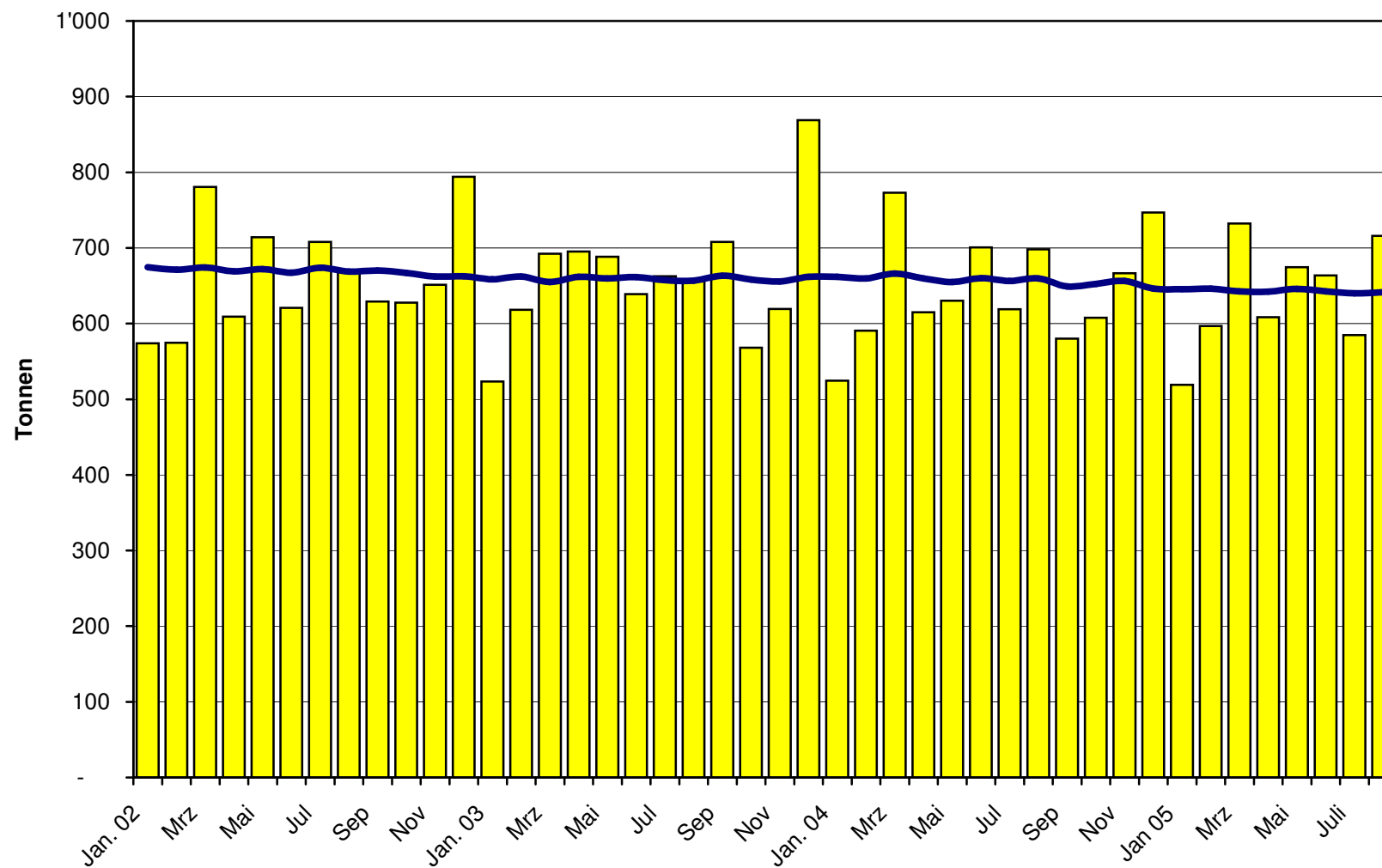
Total Käseimport ab 2002 Mittelwert der letzten 12 Monate



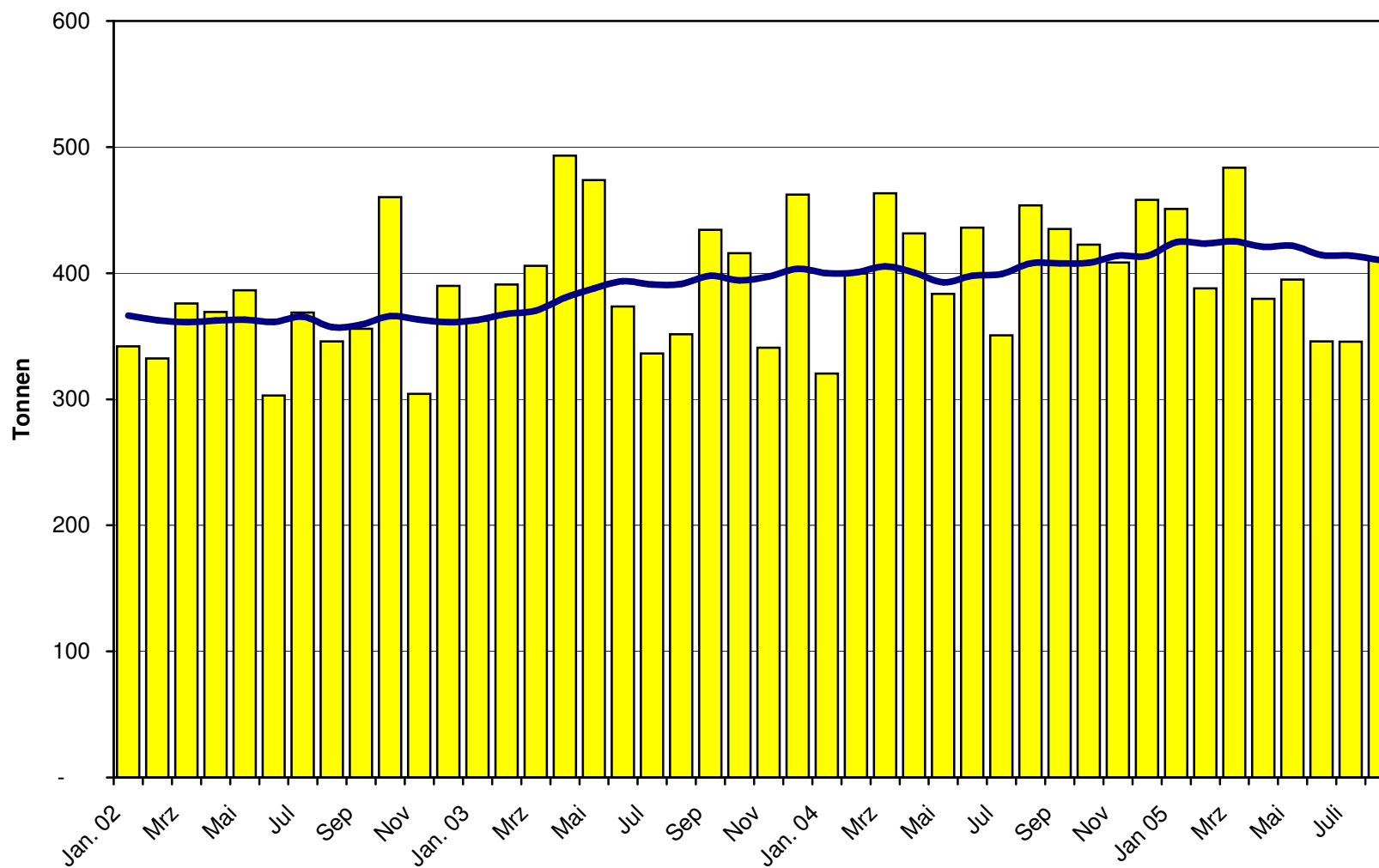
Frischkäse Import ab 2002 Mittelwert der letzten 12 Monate



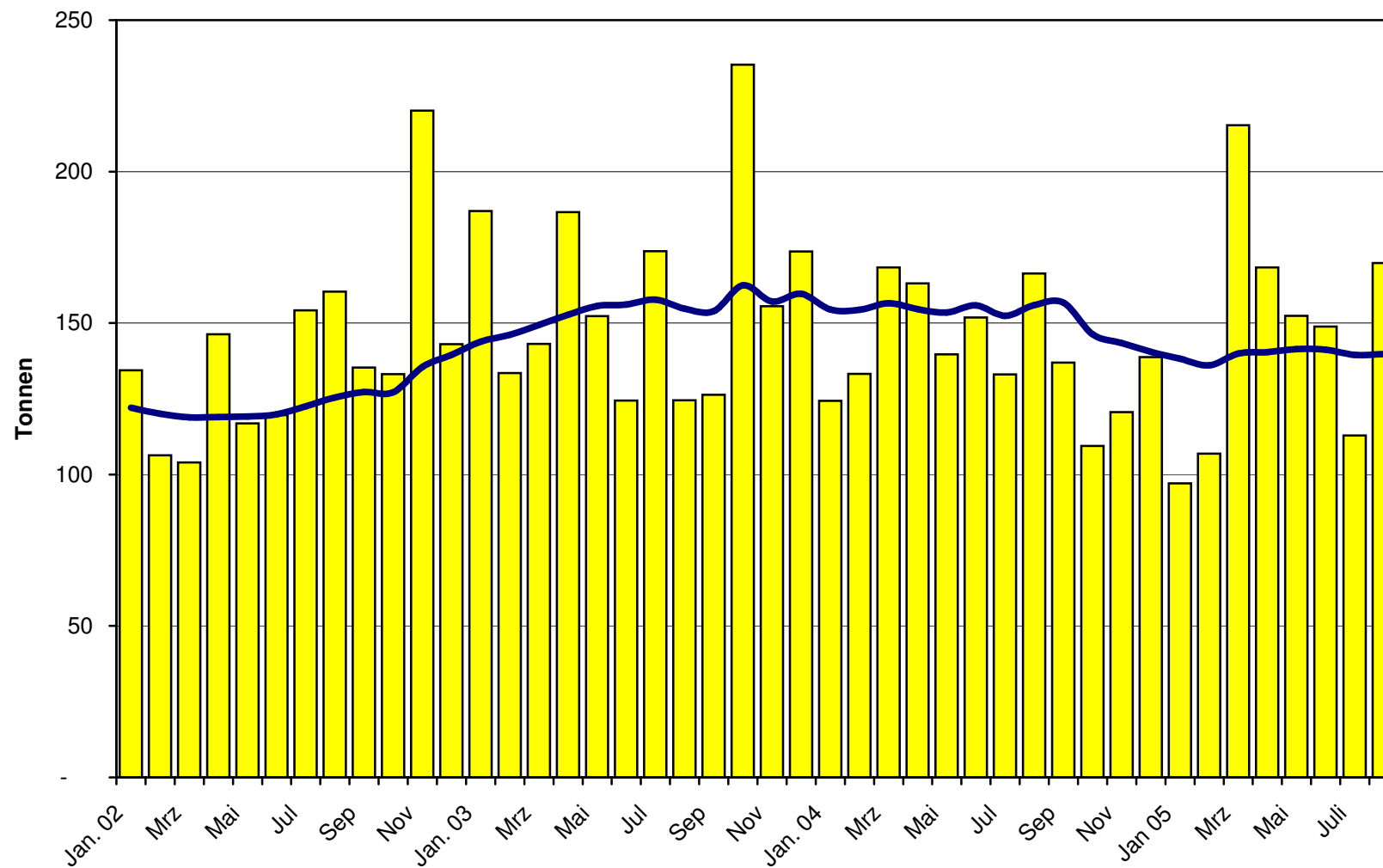
Weichkäse Import ab 2002 Mittelwert der letzten 12 Monate



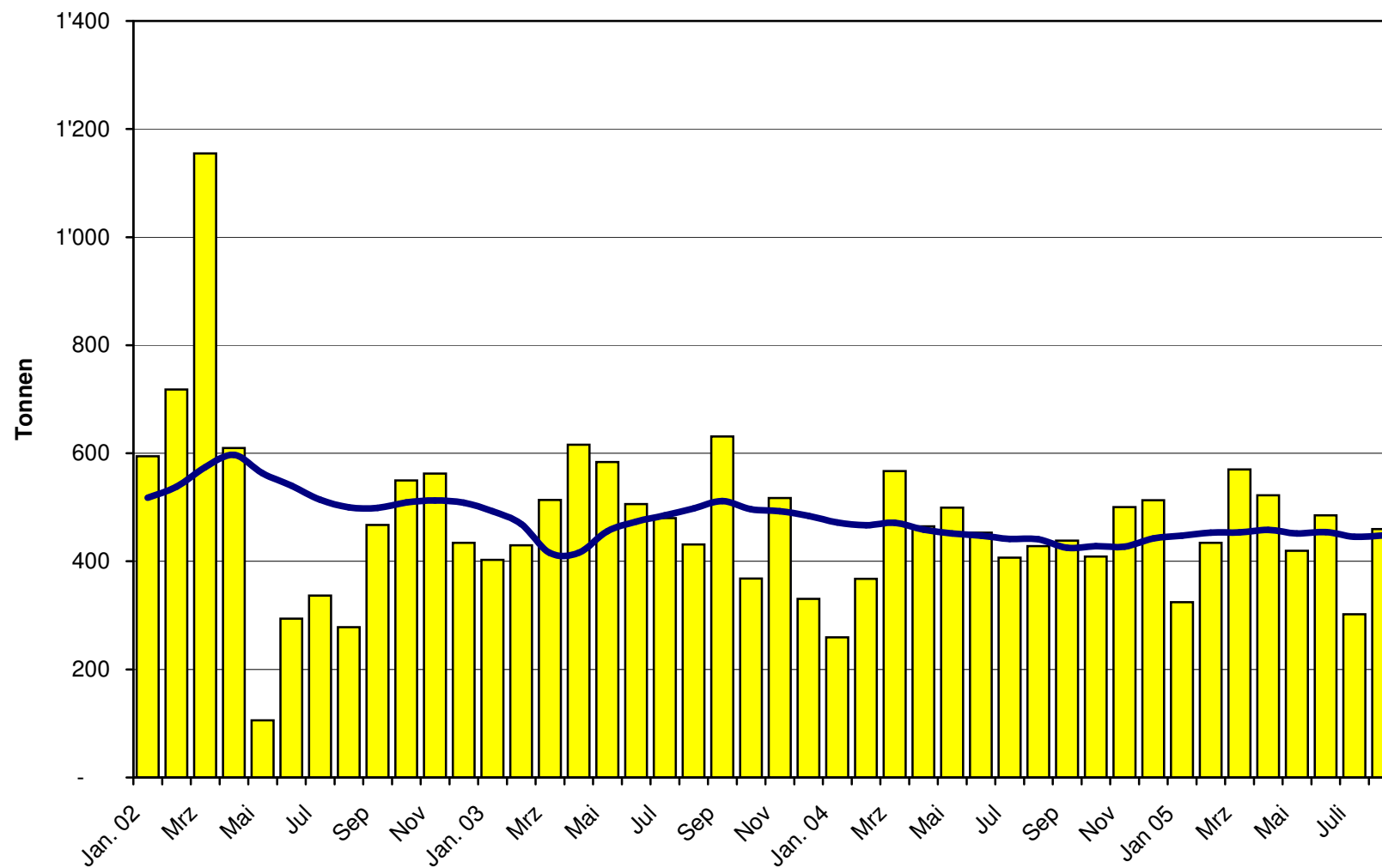
Halbhartkäse Import ab 2002 Mittelwert der letzten 12 Monate



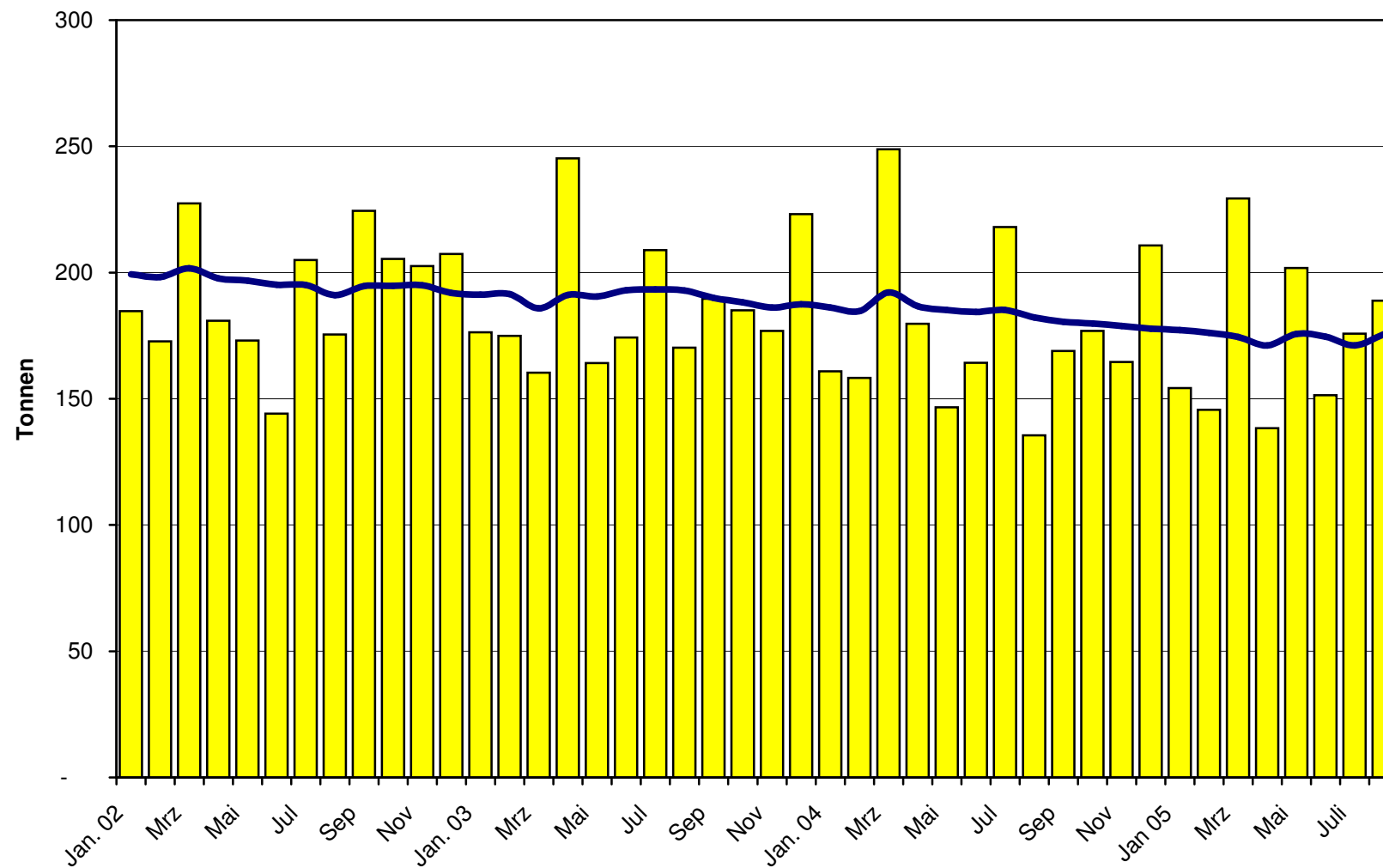
Hartkäse Import ab 2002 Mittelwert der letzten 12 Monate



Extrahartkäse Import ab 2002 Mittelwert der letzten 12 Monate



Schmelzkäse Import ab 2002 Mittelwert der letzten 12 Monate



Käseimporte nach Ländern, August 2005 Total 2'760 Tonnen

