

## Monatsstatistik Milchmarkt

Oktober 2005

Bern, 14. Dezember 2005

### 1 - Milchproduktion / Milchverwertung

- 01 Monatliche Milchproduktion
- 10 Milchverwertung nach Milchäquivalent
- 11 Milchverwertung nach Milchäquivalent (Grafik)
- 14 Milchgehaltswerte nach MIBD Labor 2005
- 15 Milchgehaltswerte nach MIBD Labor 2004
- 16 Verfütterte Magermilch und Verkäufe Milchersatzfuttermittel

### 2 - Hergestellte Milchprodukte

- 20 Käseproduktion, monatlich und kumuliert 2005
- 21 Käseproduktion, monatlich und kumuliert 2004
- 22 Käseproduktion im Vergleich zum Vorjahresmonat (Grafik)
- 23 Käseproduktion kumuliert im Vergleich zur Vorjahresperiode (Grafik)
- 24 Käseproduktionsanteile je Sorte, kumuliert 2005 (Grafik)
- 25 Konsummilchproduktion
- 26 Butterproduktion und -verkäufe
- 27 Milchspezialitäten
- 28 Milchpulver und Milchkondensat

### 3 - Export Käse

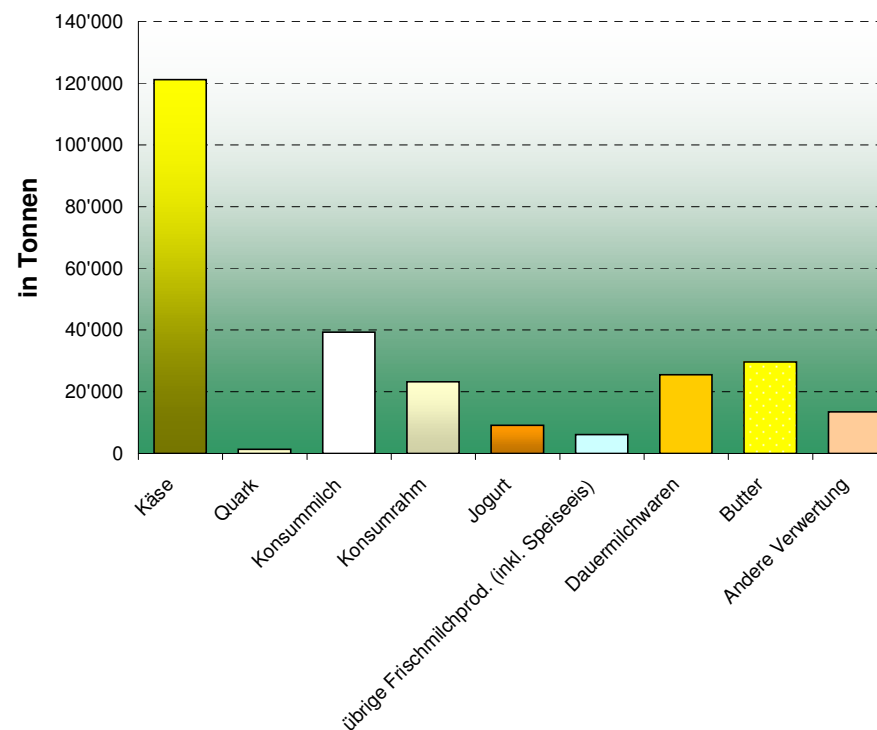
- 30 Käseexport nach Produkten/Gruppen
- 31 Käseexport nach Ländern
- 31 Käseexport nach Ländern, Vorjahresmonat
- 32 Käseexport nach Ländern, kumuliert
- 32 Käseexport nach Ländern, kumuliert, Vorjahr
- 33-1 bis 33-10 Käseexport total / ausgewählte Sorten, ab 2002
- 34 Anteil Käseexport je Sorte (Grafik)

### 4 - Import Käse

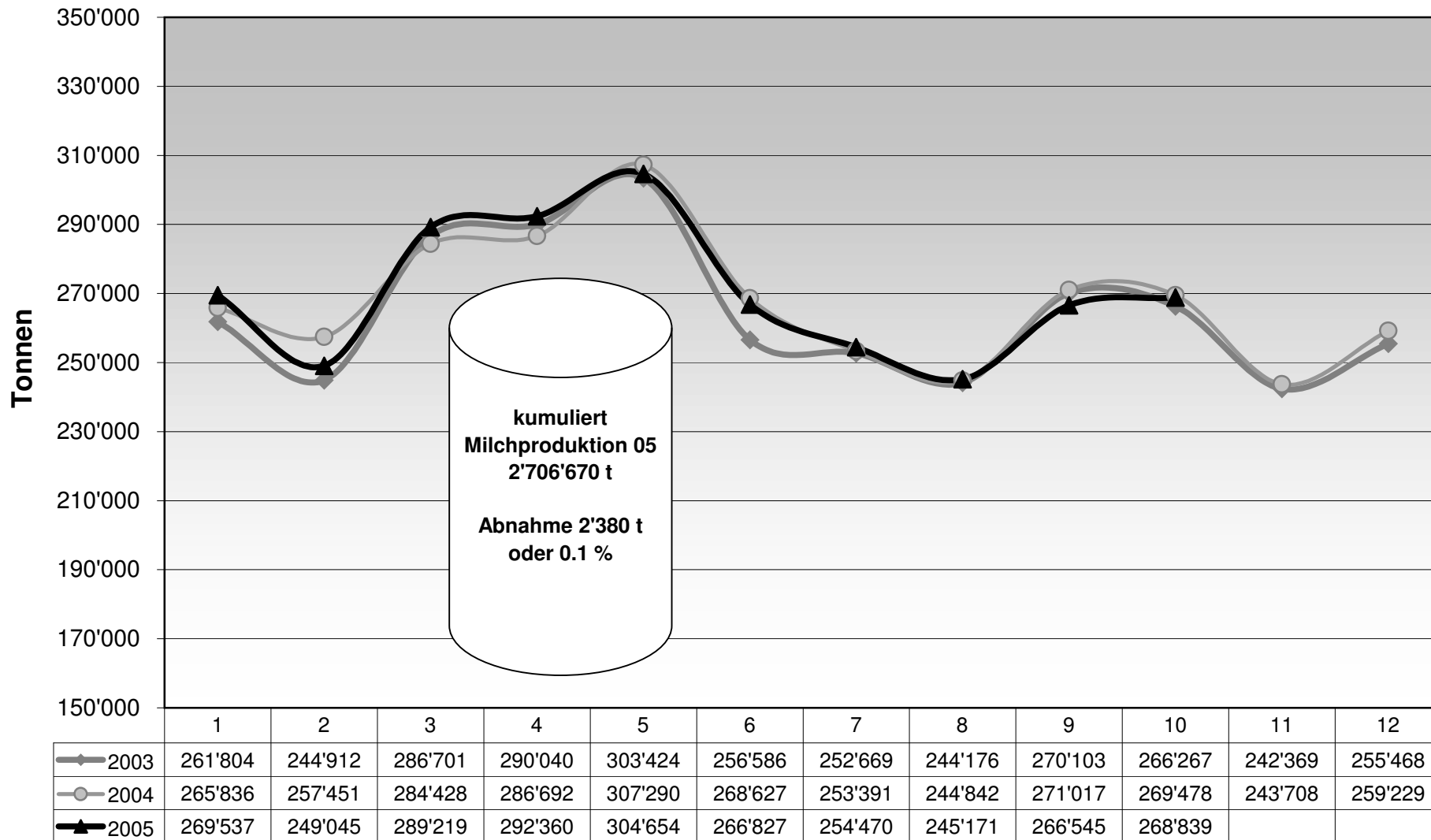
- 40 Käseimport nach Produkten/Gruppen
- 41 Käseimport nach Ländern
- 41 Käseimport nach Ländern, Vorjahresmonat
- 42 Käseimport nach Ländern, kumuliert
- 42 Käseimport nach Ländern, kumuliert, Vorjahr
- 43.1 bis 43.7 Käseimport total / nach Kategorien, ab 2002
- 44 Anteil Käseimport nach Ländern (Grafik)

Reproduktion mit Quellenangabe gestattet!

### Milchverwertung nach Milchäquivalent



### Monatliche Milchproduktion 2005 (inkl. Zonenmilch)



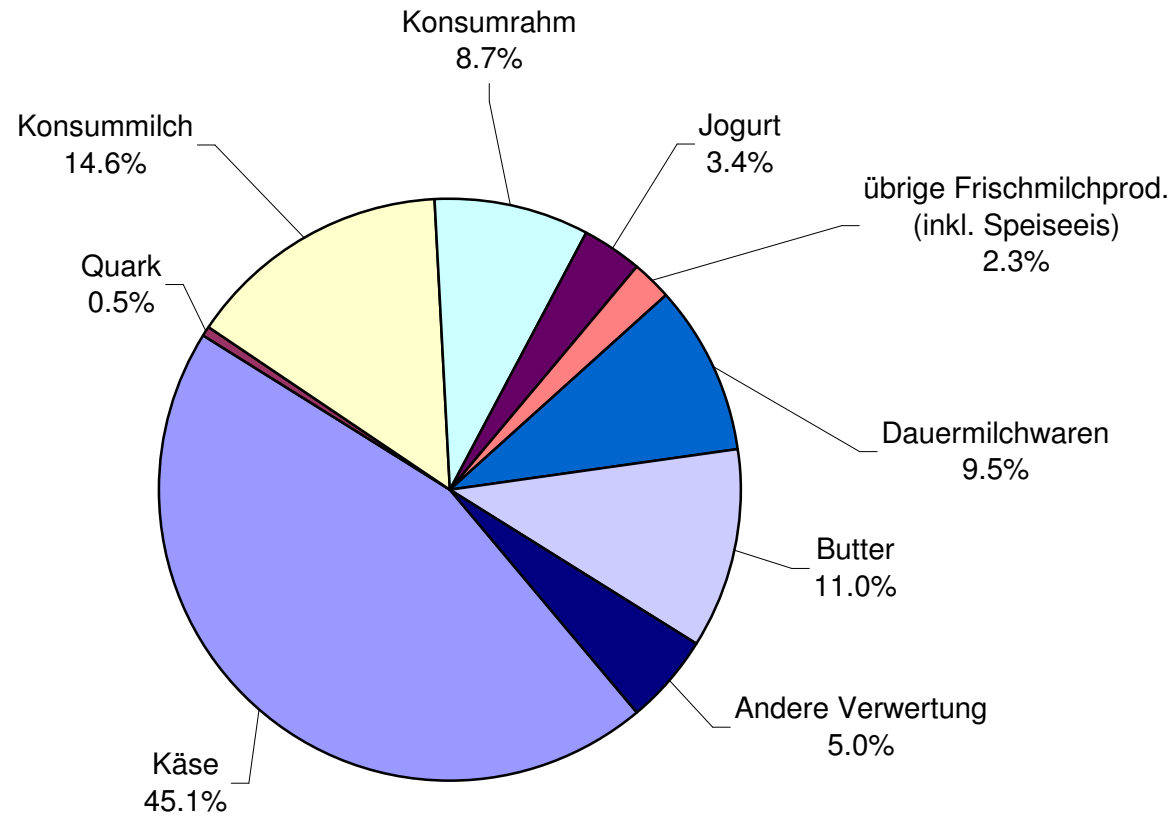
### Milchverwertung nach Milchäquivalent

Milchverwertung zu:	Monatliche Verwertung		Differenz zum Vorjahres-Monat		Kumulierte Verwertung		Differenz zur Vorjahresperiode	
	Oktober 2004	Oktober 2005	Tonnen	(%)	Jan. - Okt. 2004	Jan. - Okt. 2005	Tonnen	(%)
	Tonnen	Tonnen			Tonnen	Tonnen		
Käse	117'699	121'145	3'446	2.9	1'123'056	1'145'868	22'812	2.0
Quark	1'316	1'338	22	1.7	15'659	15'265	-394	-2.5
Konsummilch	40'516	39'288	-1'228	-3.0	380'179	373'005	-7'174	-1.9
Konsumrahm	19'506	23'272	3'766	19.3	200'194	201'717	1'523	0.8
Jogurt	8'251	9'114	863	10.5	93'136	94'735	1'599	1.7
übrige Frischmilchprod. (inkl. Speiseeis)	5'744	6'105	361	6.3	67'828	77'483	9'655	14.2
Dauermilchwaren	28'063	25'462	-2'601	-9.3	271'082	261'605	-9'477	-3.5
Butter	32'204	29'631	-2'573	-8.0	421'657	416'647	-5'010	-1.2
Andere Verwertung	16'179	13'484	-2'695	-16.7	136'259	120'345	-15'914	-11.7
<b>Total Milchverwertung</b>	<b>269'478</b>	<b>268'839</b>	<b>-639</b>	<b>-0.2</b>	<b>2'709'050</b>	<b>2'706'670</b>	<b>-2'380</b>	<b>-0.1</b>

Ein Milchäquivalent entspricht den Inhaltsstoffen von Eiweiss und Fett eines Kilogramms Milch (Anteil Eiweiss = 0.45 Äquivalent und Anteil Fett = 0.55 Äquivalent)

Beispiele: 1 kg Vollmilch Past/UHT = 0.45 Eiweiss + 0.55 Fett = 1.00 Milchäquivalent  
 1 kg Magermilch Past/UHT = 0.45 Eiweiss + 0.05 Fett = 0.50 Milchäquivalent  
 1 kg Vollrahm Past/UHT = 0.30 Eiweiss + 4.80 Fett = 5.10 Milchäquivalent

## Milchverwertung nach Milchäquivalent Oktober 2005 Total 268'839 Tonnen Milch



## Milchgehaltswerte nach MIBD Labor 2005

MIBD Stelle	Inhaltsstoffe	Jan. g/kg	Feb. g/kg	März g/kg	April g/kg	Mai g/kg	Juni g/kg	Juli g/kg	Aug. g/kg	Sept. g/kg	Okt. g/kg	Nov. g/kg	Dez. g/kg	Durchschnitt 2005 g/kg
Aarau	Fett	42.2	42.1	42.3	41.8	40.3	40.0	39.8	40.1	41.1	41.3			41.1
	Eiweiss	33.2	32.9	32.5	32.1	32.2	31.8	32.0	32.4	33.0	33.7			32.6
	<b>Total</b>	<b>75.4</b>	<b>75.0</b>	<b>74.8</b>	<b>73.9</b>	<b>72.5</b>	<b>71.8</b>	<b>71.8</b>	<b>72.5</b>	<b>74.1</b>	<b>75.0</b>			<b>73.7</b>
Bern	Fett													
	Eiweiss													
	<b>Total</b>													
Fribourg - Neuchâtel	Fett	41.8	41.7	41.4	40.4	39.1	39.1	39.6	40.3	40.5	40.6			40.5
	Eiweiss	33.0	32.8	32.4	31.9	32.5	32.2	31.7	32.5	33.6	34.5			32.7
	<b>Total</b>	<b>74.8</b>	<b>74.5</b>	<b>73.8</b>	<b>72.3</b>	<b>71.6</b>	<b>71.3</b>	<b>71.3</b>	<b>72.8</b>	<b>74.1</b>	<b>75.1</b>			<b>73.2</b>
Nordostschweiz	Fett													
	Eiweiss													
	<b>Total</b>													
St. Gallen - Appenzell	Fett	41.5	41.6	41.4	41.0	41.0	40.4	40.2	40.4	40.3	40.3			40.8
	Eiweiss	34.2	34.2	34.0	33.3	33.2	33.1	33.0	33.0	33.8	34.9			33.7
	<b>Total</b>	<b>75.7</b>	<b>75.8</b>	<b>75.4</b>	<b>74.3</b>	<b>74.2</b>	<b>73.5</b>	<b>73.2</b>	<b>73.4</b>	<b>74.1</b>	<b>75.2</b>			<b>74.5</b>
Thurgau	Fett	42.0	42.1	41.9	41.2	40.0	39.6	39.4	39.7	39.9	40.7			40.7
	Eiweiss	34.4	34.2	33.7	33.2	32.5	32.0	32.2	32.8	33.2	34.7			33.3
	<b>Total</b>	<b>76.4</b>	<b>76.3</b>	<b>75.6</b>	<b>74.4</b>	<b>72.5</b>	<b>71.6</b>	<b>71.6</b>	<b>72.5</b>	<b>73.1</b>	<b>75.4</b>			<b>73.9</b>
Vaud-Genève	Fett													
	Eiweiss													
	<b>Total</b>													
Zentralschweiz	Fett	41.2	41.4	41.7	41.1	40.3	40.1	39.8	40.2	40.5	40.8			40.7
	Eiweiss	33.4	33.3	33.2	32.7	32.8	32.6	32.3	32.6	33.0	34.5			33.0
	<b>Total</b>	<b>74.6</b>	<b>74.7</b>	<b>74.9</b>	<b>73.8</b>	<b>73.1</b>	<b>72.7</b>	<b>72.1</b>	<b>72.8</b>	<b>73.5</b>	<b>75.3</b>			<b>73.8</b>
Durchschnittsgehalte	Fett	41.7	41.8	41.7	41.1	40.1	39.8	39.8	40.1	40.5	40.7			40.7
	Eiweiss	33.6	33.5	33.2	32.6	32.6	32.3	32.2	32.7	33.3	34.5			33.1
	<b>Total</b>	<b>75.4</b>	<b>75.3</b>	<b>74.9</b>	<b>73.7</b>	<b>72.8</b>	<b>72.2</b>	<b>72.0</b>	<b>72.8</b>	<b>73.8</b>	<b>75.2</b>			<b>73.8</b>

Bemerkung: Die Angaben entsprechen den Durchschnittswerten der analysierten Milchproben je MIBD Stelle

## Milchgehaltswerte nach MIBD Labor 2004

MIBD Stelle	Inhaltsstoffe	Jan. g/kg	Feb. g/kg	März g/kg	April g/kg	Mai g/kg	Juni g/kg	Juli g/kg	Aug. g/kg	Sept. g/kg	Okt. g/kg	Nov. g/kg	Dez. g/kg	Durchschnitt 2004 g/kg
Aarau	Fett	42.4	42.1	42.2	41.1	39.6	39.6	40.1	39.7	40.0	40.4	41.6	42.8	41.0
	Eiweiss	33.2	32.7	32.7	32.6	32.7	32.2	31.8	31.8	32.9	33.5	34.0	34.1	32.9
	<b>Total</b>	<b>75.6</b>	<b>74.8</b>	<b>74.9</b>	<b>73.7</b>	<b>72.3</b>	<b>71.8</b>	<b>71.9</b>	<b>71.5</b>	<b>72.9</b>	<b>73.9</b>	<b>75.6</b>	<b>76.9</b>	<b>73.8</b>
Bern	Fett													
	Eiweiss													
	<b>Total</b>													
Fribourg - Neuchâtel	Fett	41.3	41.1	40.3	39.9	38.9	39.3	39.7	40.0	40.1	39.7	41.2	41.9	40.3
	Eiweiss	32.7	32.1	31.8	31.6	32.5	32.6	32.6	32.5	33.5	32.6	34.3	33.8	32.7
	<b>Total</b>	<b>74.0</b>	<b>73.2</b>	<b>72.1</b>	<b>71.5</b>	<b>71.4</b>	<b>71.9</b>	<b>72.3</b>	<b>72.5</b>	<b>73.6</b>	<b>72.3</b>	<b>75.5</b>	<b>75.7</b>	<b>73.0</b>
Nordostschweiz	Fett													
	Eiweiss													
	<b>Total</b>													
St. Gallen - Appenzell	Fett	41.0	40.5	40.6	40.5	40.4	40.3	40.0	39.9	40.1	40.2	41.3	41.7	40.5
	Eiweiss	33.3	33.2	33.3	33.1	33.5	33.4	33.0	32.9	33.7	34.4	34.7	34.4	33.6
	<b>Total</b>	<b>74.3</b>	<b>73.7</b>	<b>73.9</b>	<b>73.6</b>	<b>73.9</b>	<b>73.7</b>	<b>73.0</b>	<b>72.8</b>	<b>73.8</b>	<b>74.6</b>	<b>76.0</b>	<b>76.1</b>	<b>74.1</b>
Thurgau	Fett	42.4	41.7	41.8	41.1	40.4	40.2	40.5	40.1	40.6	41.2	41.9	42.3	41.2
	Eiweiss	33.6	33.4	33.4	33.4	33.9	33.0	32.7	32.7	33.8	34.5	34.9	35.1	33.7
	<b>Total</b>	<b>76.0</b>	<b>75.1</b>	<b>75.2</b>	<b>74.5</b>	<b>74.3</b>	<b>73.2</b>	<b>73.2</b>	<b>72.8</b>	<b>74.4</b>	<b>75.7</b>	<b>76.8</b>	<b>77.4</b>	<b>74.9</b>
Vaud-Genève	Fett	40.5	40.1	40.3	38.9	38.3	38.4	38.7	39.0	39.6	40.1	40.6	39.6	39.5
	Eiweiss	32.7	32.5	32.4	32.3	33.1	32.9	32.8	33.0	33.5	34.8	34.7	33.3	33.2
	<b>Total</b>	<b>73.2</b>	<b>72.6</b>	<b>72.7</b>	<b>71.2</b>	<b>71.4</b>	<b>71.3</b>	<b>71.5</b>	<b>72.0</b>	<b>73.1</b>	<b>74.9</b>	<b>75.3</b>	<b>72.9</b>	<b>72.7</b>
Zentralschweiz	Fett	41.4	41.1	41.4	40.3	39.4	39.7	39.9	39.8	39.7	40.0	40.8	41.8	40.4
	Eiweiss	33.2	32.7	33.0	32.7	33.1	32.6	32.2	32.3	33.0	33.9	34.1	34.0	33.1
	<b>Total</b>	<b>74.6</b>	<b>73.8</b>	<b>74.4</b>	<b>73.0</b>	<b>72.5</b>	<b>72.3</b>	<b>72.1</b>	<b>72.1</b>	<b>72.7</b>	<b>73.9</b>	<b>74.9</b>	<b>75.8</b>	<b>73.5</b>
Durchschnittsgehalte	Fett	41.5	41.1	41.1	40.3	39.5	39.6	39.8	39.8	40.0	40.3	41.2	41.7	40.5
	Eiweiss	33.1	32.8	32.8	32.6	33.1	32.8	32.5	32.5	33.4	34.0	34.5	34.1	33.2
	<b>Total</b>	<b>74.6</b>	<b>73.9</b>	<b>73.9</b>	<b>72.9</b>	<b>72.6</b>	<b>72.4</b>	<b>72.3</b>	<b>72.3</b>	<b>73.4</b>	<b>74.2</b>	<b>75.7</b>	<b>75.8</b>	<b>73.7</b>

Bemerkung: Die Angaben entsprechen den Durchschnittswerten der analysierten Milchproben je MIBD Stelle

### Verfütterte Magermilch

	Monatliche Verwertung		Differenz zum Vorjahres-Monat		Kumulierte Verwertung		Differenz zur Vorjahresperiode	
	<i>Oktober 2004</i>	<i>Oktober 2005</i>	Tonnen	(%)	<i>Jan. - Okt. 2004</i>	<i>Jan. - Okt. 2005</i>	Tonnen	(%)
	Tonnen	Tonnen			Tonnen	Tonnen		
<b>Total verfütterte Magermilch</b>	1'767	496	-1'271	-71.9	14'376	7'015	-7'361	-51.2

### Verkäufe Milchersatzfuttermittel

	Monatliche Verkäufe		Differenz zum Vorjahres-Monat		Kumulierte Verkäufe		Differenz zur Vorjahresperiode	
	<i>Oktober 2004</i>	<i>Oktober 2005</i>	Tonnen	(%)	<i>Jan. - Okt. 2004</i>	<i>Jan. - Okt. 2005</i>	Tonnen	(%)
	Tonnen	Tonnen			Tonnen	Tonnen		
MEF Kälbermast > 30%	1'113	856	-257	-23.1	12'772	10'899	-1'873	-14.7
MEF Kälberaufzucht > 30%	201	147	-54	-26.9	1'686	1'638	-48	-2.8
MEF Andere > 30%	11	10	-1	-9.1	165	145	-20	-12.1
MEF Kälbermast < 30%	21	26	5	23.8	236	297	61	25.8
MEF Kälberaufzucht < 30%	6	2	-4	-66.7	56	66	10	17.9
MEF Andere < 30%	15	16	1	6.7	120	111	-9	-7.5
<b>Total Milchersatzfuttermittel</b>	1'367	1'057	-310	-22.7	15'035	13'156	-1'879	-12.5

### Käseproduktion 2005 kumuliert mit Vorjahresvergleich

	Jan.	Feb.	März	April	Mai	Juni	Juli	Aug.	Sept.	Okt.	Nov.	Dez.	Kumuliert 2004	Kumuliert 2005	Differenz zur Vorjahresperiode	
	Tonnen	Tonnen	Tonnen	Tonnen	Tonnen	Tonnen	Tonnen	Tonnen	Tonnen	Tonnen	Tonnen	Tonnen	Tonnen	Tonnen	Tonnen	Prozent
Quark	680	719	924	781	884	907	852	875	825	694			7'634	8'141	507	6.6
Mozzarella	1'002	966	1'295	1'209	1'467	1'614	1'465	1'394	1'170	1'048			11'477	12'630	1'153	10.0
Mascarpone	39	41	51	54	57	50	45	47	49	43			490	475	-15	-3.1
Übrige Frischkäse	1'134	1'072	1'361	1'250	1'352	1'483	1'056	1'367	1'184	1'068			11'652	12'327	675	5.8
<b>Frischkäse total</b>	<b>2'854</b>	<b>2'799</b>	<b>3'631</b>	<b>3'294</b>	<b>3'760</b>	<b>4'054</b>	<b>3'418</b>	<b>3'683</b>	<b>3'228</b>	<b>2'853</b>			<b>31'253</b>	<b>33'574</b>	<b>2'321</b>	<b>7.4</b>
Weisschimmelkäse, mager bis viertelfett																
Weisschimmelkäse, halb- bis vollfett	117	136	133	119	131	115	112	128	120	105			1'142	1'216	74	6.5
Weisschimmelkäse, überfett	83	80	106	75	94	98	69	87	88	108			784	888	104	13.3
Blau-, Grünschimmelkäse													79		-19	-100.0
Tomme	168	168	185	162	192	151	140	202	176	143			1'802	1'687	-115	-6.4
Vacherin Mont d'Or	63	30						29	121	103			355	347	-8	-2.3
Anderer Weichkäse mager, viertelfett	3	5	13	2	4	4	7	10	8	5			79	61	-18	-22.8
Anderer Weichkäse, halb- bis vollfett	59	83	54	41	57	49	55	69	62	64			707	593	-108	-15.4
Anderer Weichkäse, überfett	57	41	50	39	55	48	44	68	53	51			552	506	-46	-8.3
<b>Weichkäse total</b>	<b>550</b>	<b>542</b>	<b>542</b>	<b>438</b>	<b>532</b>	<b>466</b>	<b>427</b>	<b>594</b>	<b>629</b>	<b>578</b>			<b>5'434</b>	<b>5'298</b>	<b>-136</b>	<b>-2.5</b>
Appenzeller Käse	797	723	790	727	775	721	751	845	848	805			6'721	7'782	1'061	15.8
Tilsiter	370	365	397	349	346	351	344	285	323	302			3'811	3'432	-379	-9.9
Walliser Käse (Walliser Raclettekäse)	220	205	232	229	222	133	70	54	212	233			1'834	1'810	-24	-1.3
Schweizer Raclettekäse	472	466	634	924	1'120	1'240	1'218	1'197	1'118	1'194			9'469	9'583	114	1.2
Vacherin Fribourgeois	112	75	77	111	137	207	238	287	281	294			1'897	1'787	-90	-4.8
Tête de Moine	138	122	131	130	145	153	156	166	168	167			1'382	1'476	94	6.8
Jurakäse	20	16	22	24	20	14	16	17	19	25			255	193	-62	-24.3
Winzerkäse	42	44	43	45	45	31	40	35	35	39			364	399	35	9.6
Mütschli	44	33	29	33	35	38	29	37	80	87			380	395	35	9.2
Alpkäse halbhart									124	408			1'670	1'668	-2	-0.1
Bündner Bergkäse	80	73	85	86	92	76	42	17	16	42			668	609	-59	-8.8
Berg- und Schnittkäse halbhart	107	94	133	112	130	116	121	88	102	99			1'195	1'102	-93	-7.8
St. Paulin Suisse	81	35	103	44	65	64	51	87	82	68			885	690	-195	-22.0
Schweizer Edamer	69	41	41	70	52	35	57	65	62	61			666	493	-173	-26.0
Kaltgeriebter Käse	21	2	3	1	2	2	1	1	1	2			22	17	-5	-22.7
Halbhartkäse mit Schimmelbildung	9	11	14	13	17	21	9	9	12	14			93	129	36	38.7
Conveniencekäse	97	90	180	123	104	73	94	65	56	87			1'034	969	-65	-6.3
Schmelzrohware, vollfett	77	57	98	94	71	77	80	84	91	110			550	839	289	52.5
Feta aus Kuhmilch**													128		-128	-100.0
Anderer Halbhartkäse, mager bis viertelfett	32	43	56	56	66	44	36	69	77	80			573	559	-14	-2.4
Anderer Halbhartkäse, halb- bis vollfett	616	563	672	682	883	689	645	656	674	790			6'092	6'650	558	9.2
Anderer Halbhartkäse, überfett	73	100	138	96	113	123	91	113	135	132			1'030	1'114	84	8.2
<b>Halbhartkäse total</b>	<b>3'458</b>	<b>3'159</b>	<b>3'878</b>	<b>3'871</b>	<b>4'242</b>	<b>4'215</b>	<b>4'083</b>	<b>4'175</b>	<b>5'614</b>	<b>5'007</b>			<b>40'375</b>	<b>41'702</b>	<b>1'327</b>	<b>3.3</b>
Emmentaler	2'655	2'463	2'839	2'830	2'958	2'721	2'716	2'666	2'546	2'682			28'423	27'076	-1'347	-4.7
Schweizerland Swiss	218	213	246	271	231	179	157	105	120	138			1'631	1'878	247	15.1
Gruyère	2'258	2'162	2'560	2'546	2'800	2'413	2'275	2'050	2'017	2'217			22'713	23'298	585	2.6
Alpkäse hart				1	22	116	111	151	1043	414			1'864	1'858	-6	-0.3
Anderer Hartkäse, mager bis viertelfett	3	6	4	8	4	1	7	3	1	8			97	45	-52	-53.6
Anderer Hartkäse, halb- bis vollfett	487	463	516	545	534	450	416	361	384	466			3'405	4'622	1'217	35.7
Anderer Hartkäse, überfett	2	2	1	2	2	2	3	3	1	1			35	14	-21	-60.0
<b>Hartkäse total</b>	<b>5'623</b>	<b>5'309</b>	<b>6'166</b>	<b>6'203</b>	<b>6'551</b>	<b>5'880</b>	<b>5'682</b>	<b>5'339</b>	<b>6'112</b>	<b>5'926</b>			<b>58'168</b>	<b>58'791</b>	<b>623</b>	<b>1.1</b>
Sbrinz	126	118	148	141	194	153	119	86	111	131			1'460	1'327	-133	-9.1
<b>Extra Hartkäse total</b>	<b>126</b>	<b>118</b>	<b>148</b>	<b>141</b>	<b>194</b>	<b>153</b>	<b>119</b>	<b>86</b>	<b>111</b>	<b>131</b>			<b>1'460</b>	<b>1'327</b>	<b>-133</b>	<b>-9.1</b>
Reiner Ziegenkäse	18	33	59	75	85	72	65	59	94	89			606	649	43	7.1
Reiner Schafkäse	11	13	17	21	23	20	16	15	15	10			134	161	27	20.1
<b>Spezialprodukte total</b>	<b>29</b>	<b>45</b>	<b>76</b>	<b>96</b>	<b>108</b>	<b>91</b>	<b>81</b>	<b>74</b>	<b>109</b>	<b>99</b>			<b>741</b>	<b>808</b>	<b>67</b>	<b>9.0</b>
<b>Total alle Käsesorten</b>	<b>12'639</b>	<b>11'971</b>	<b>14'440</b>	<b>14'042</b>	<b>15'387</b>	<b>14'859</b>	<b>13'810</b>	<b>13'950</b>	<b>15'802</b>	<b>14'595</b>			<b>137'430</b>	<b>141'495</b>	<b>4'065</b>	<b>3.0</b>

Hinweis: Feta aus Kuhmilch in neuer Kategorie

\* ab Mai 2004 inkl. Feta aus Kuhmilch

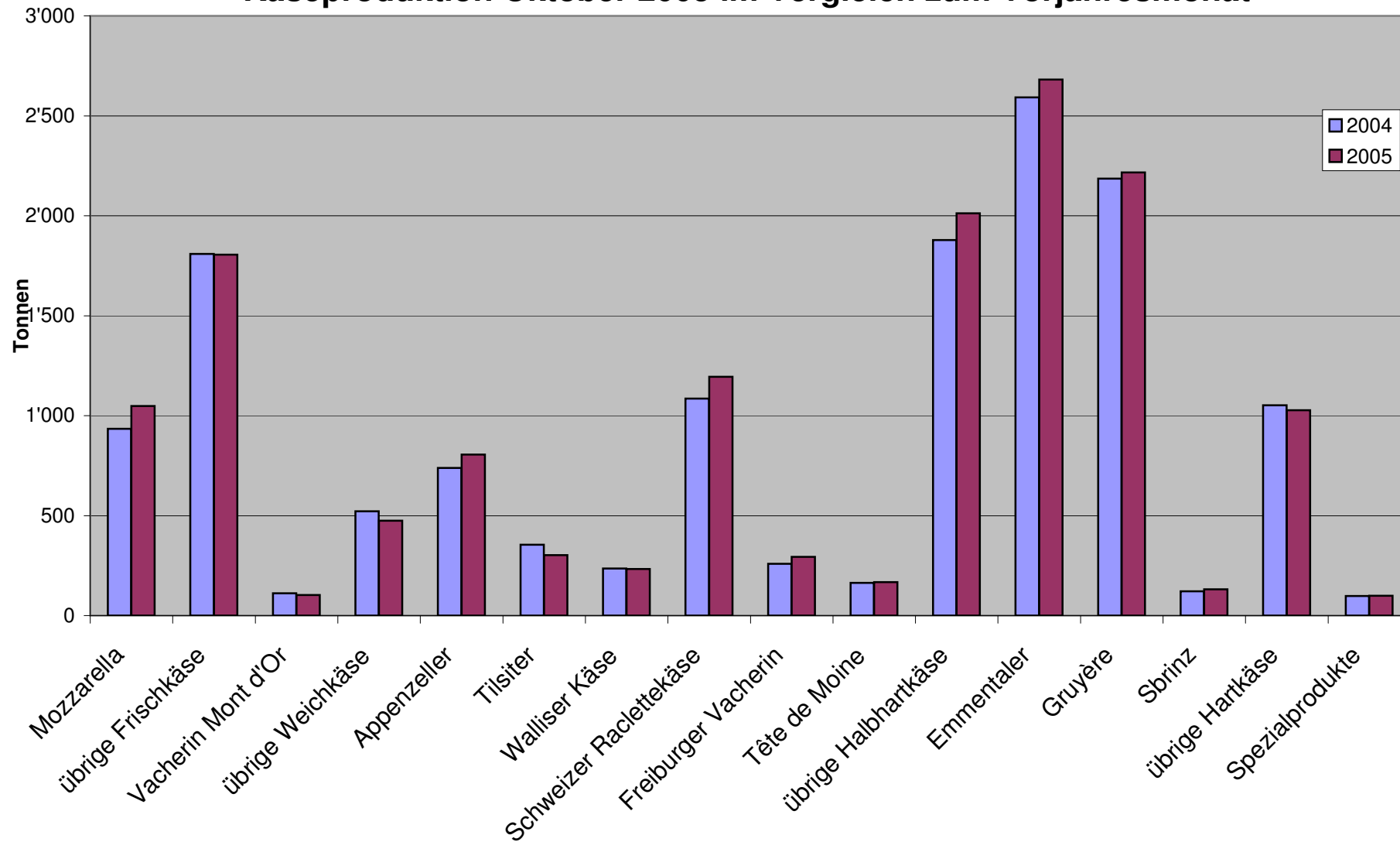
\*\* ab Mai 2004 wird Feta aus Kuhmilch in der Kategorie Frischkäse / Untergruppe übriger Frischkäse erfasst

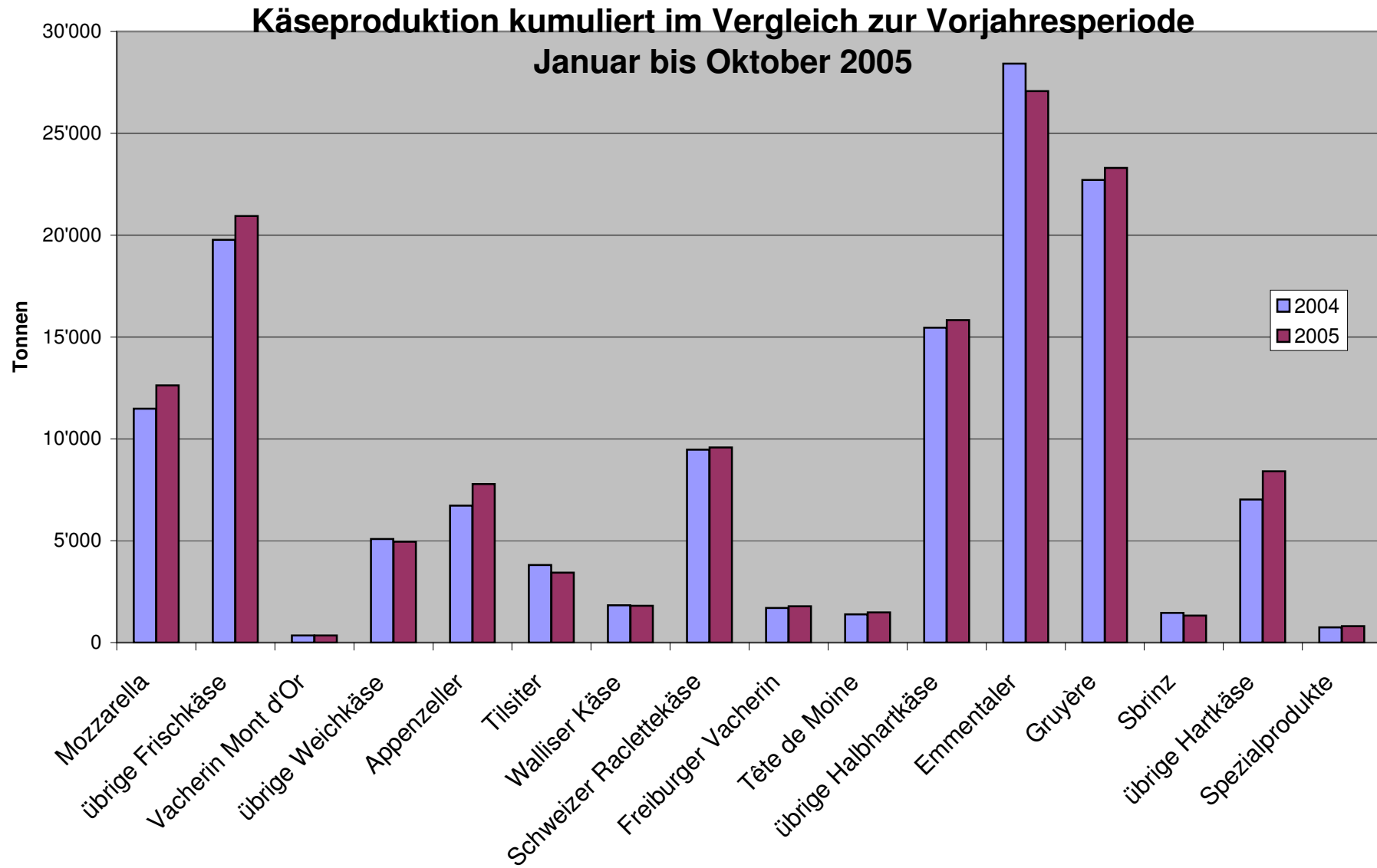


## Käseproduktion 2004

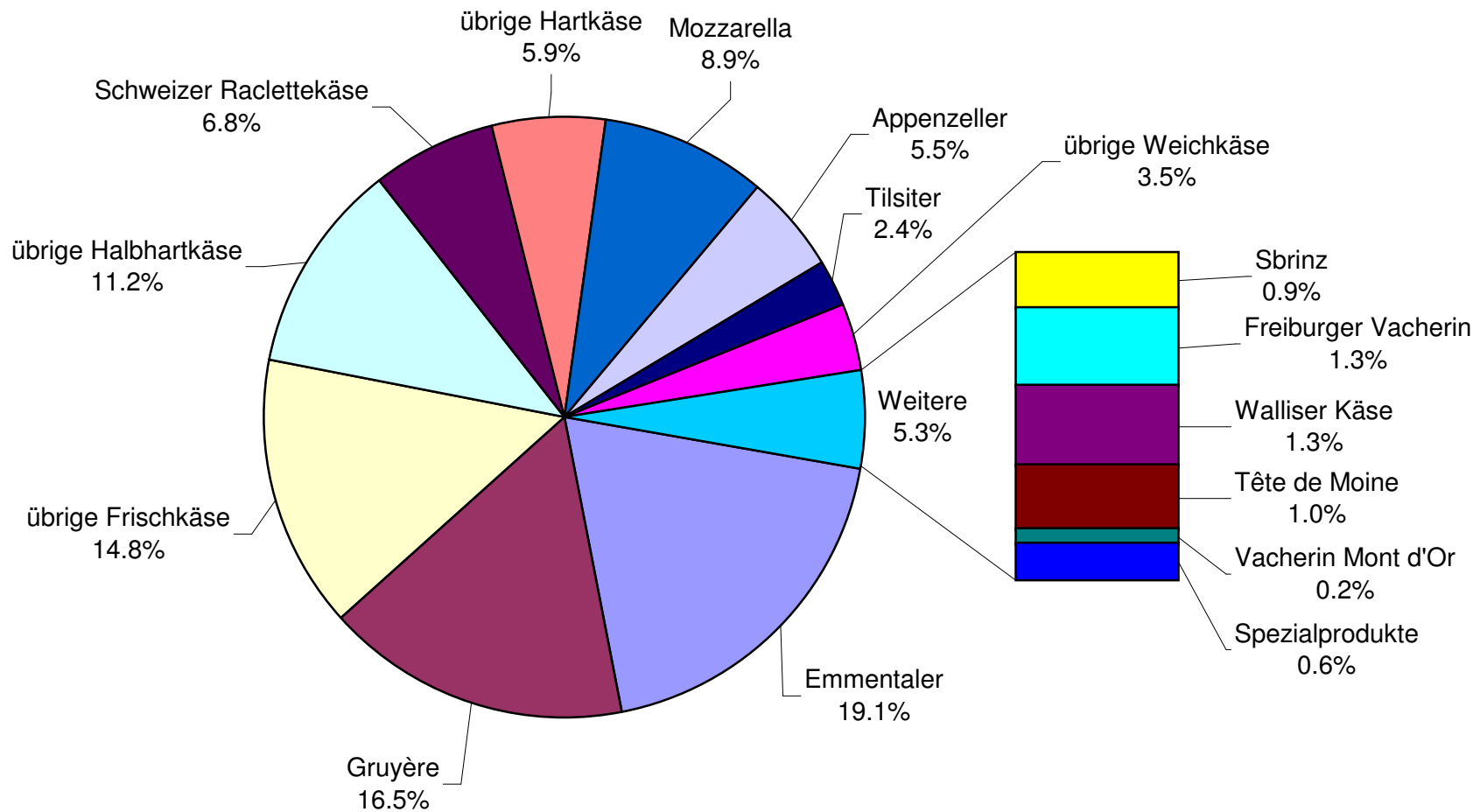
	Jan.	Feb.	März	April	Mai	Juni	Juli	Aug.	Sept.	Okt.	Nov.	Dez.	Kumuliert 2004
	Tonnen	Tonnen	Tonnen	Tonnen	Tonnen	Tonnen	Tonnen	Tonnen	Tonnen	Tonnen	Tonnen	Tonnen	Tonnen
Quark	697	730	852	832	782	856	708	770	755	652	776	726	9'136
Mozzarella	886	941	1'260	1'149	1'283	1'441	1'174	1'366	1'043	934	938	921	13'336
Mascarpone	40	42	48	61	70	47	42	59	43	38	70	71	631
Übrige Frischkäse	1'148	985	1'258	1'206	1'195	1'248	1'064	1'300	1'130	1'118	1'050	1'015	13'717
<b>Frischkäse total</b>	<b>2'772</b>	<b>2'698</b>	<b>3'417</b>	<b>3'247</b>	<b>3'329</b>	<b>3'593</b>	<b>2'987</b>	<b>3'496</b>	<b>2'971</b>	<b>2'743</b>	<b>2'834</b>	<b>2'733</b>	<b>36'820</b>
Weisschimmelkäse, mager bis viertelfett	0	0	0	0	0	0	0	0	0	0	0	0	0
Weisschimmelkäse, halb- bis vollfett	94	117	140	109	102	126	112	131	114	97	116	140	1'398
Weisschimmelkäse, überfett	81	66	80	90	69	67	62	105	68	96	90	100	974
Blau-, Grünschimmelkäse	0	0	0	0	0	19	0	0	0	0	0	0	19
Tomme	155	177	196	194	166	130	172	211	202	199	188	191	2'181
Vacherin Mont d'Or	68	32	3	0	0	0	0	35	106	111	129	98	582
Anderer Weichkäse mager, viertelfett	6	5	9	10	12	6	6	15	8	2	8	4	91
Anderer Weichkäse, halb- bis vollfett	52	54	81	64	64	91	65	66	80	84	70	50	821
Anderer Weichkäse, überfett	55	59	63	52	54	60	49	59	58	43	59	51	662
<b>Weichkäse total</b>	<b>512</b>	<b>510</b>	<b>571</b>	<b>519</b>	<b>466</b>	<b>500</b>	<b>466</b>	<b>621</b>	<b>636</b>	<b>633</b>	<b>660</b>	<b>633</b>	<b>6'727</b>
Appenzeller Käse	546	655	621	569	659	739	701	709	784	738	740	838	8'299
Tilsiter	414	353	420	378	411	433	374	336	338	354	342	300	4'453
Walliser Käse (Walliser Raclettekäse)	225	227	236	223	198	126	77	68	218	236	145	197	2'176
Schweizer Raclettekäse	544	514	661	709	1'050	1'061	1'316	1'340	1'189	1'085	898	575	10'942
Vacherin Fribourgeois	114	88	74	94	162	191	231	234	250	259	199	163	2'059
Tête de Moine	139	119	107	121	137	120	145	162	169	163	141	146	1'669
Jurakäse	30	27	30	27	38	22	23	20	18	20	20	26	301
Winzerkäse	44	39	43	41	34	31	31	38	30	33	31	43	438
Mutschli	26	39	34	31	26	32	28	32	58	54	38	32	430
Alpkäse halbhart	0	0	0	0	2	5	3	7	1'169	424	59	4	1'673
Bündner Bergkäse	93	90	89	97	93	75	50	20	21	40	70	78	816
Berg- und Schnittkäse halbhart	120	116	123	144	146	121	114	96	100	115	111	123	1'429
St. Paulin Suisse	103	61	76	104	65	125	89	73	90	99	92	112	1'089
Schweizer Edamer	76	52	69	71	70	41	78	83	62	64	38	75	779
Kaltgereifte Käse	3	2	2	4	2	2	1	3	1	2	2	2	26
Halbhartkäse mit Schimmelbildung	6	7	6	7	8	7	9	7	19	17	10	12	115
Conveniencekäse	93	103	163	127	85	82	114	112	78	74	87	94	1'215
Schmelzrohware, vollfett	49	61	80	44	56	64	46	44	55	51	68	71	689
Feta aus Kuhmilch	20	29	44	33	0	0	0	0	0	0	0	0	126
Anderer Halbhartkäse, mager bis viertelfett	52	35	58	51	66	58	43	46	55	49	39	31	583
Anderer Halbhartkäse, halb- bis vollfett	527	523	578	662	654	658	559	571	644	716	627	616	7'335
Anderer Halbhartkäse, überfett	124	80	113	99	90	114	103	89	97	121	113	98	1'241
<b>Halbhartkäse total</b>	<b>3'346</b>	<b>3'219</b>	<b>3'628</b>	<b>3'637</b>	<b>4'056</b>	<b>4'108</b>	<b>4'136</b>	<b>4'089</b>	<b>5'443</b>	<b>4'713</b>	<b>3'867</b>	<b>3'635</b>	<b>47'877</b>
Emmentaler	2'979	2'587	3'122	3'230	3'379	2'937	2'635	2'454	2'508	2'592	2'496	2'584	33'503
Switzerland Swiss	148	140	152	158	161	143	174	175	180	200	191	211	2'033
Gruyère	2'189	2'166	2'373	2'411	2'775	2'406	2'171	2'003	2'033	2'186	1'898	2'108	26'719
Alpkäse hart	0	0	0	0	15	109	114	51	1'105	470	28	0	1'892
Anderer Hartkäse, mager bis viertelfett	11	9	7	10	11	9	12	9	12	7	7	4	108
Anderer Hartkäse, halb- bis vollfett	309	300	388	390	385	336	301	291	333	372	345	401	4'151
Anderer Hartkäse, überfett	3	2	3	4	6	3	5	4	3	2	2	2	39
<b>Hartkäse total</b>	<b>5'639</b>	<b>5'204</b>	<b>6'045</b>	<b>6'203</b>	<b>6'732</b>	<b>5'943</b>	<b>5'412</b>	<b>4'987</b>	<b>6'174</b>	<b>5'829</b>	<b>4'967</b>	<b>5'310</b>	<b>68'445</b>
Sbrinz	176	176	178	172	181	168	98	89	100	122	123	133	1'716
<b>Extra Hartkäse total</b>	<b>176</b>	<b>176</b>	<b>178</b>	<b>172</b>	<b>181</b>	<b>168</b>	<b>98</b>	<b>89</b>	<b>100</b>	<b>122</b>	<b>123</b>	<b>133</b>	<b>1'716</b>
Reiner Ziegenkäse	15	25	46	66	77	71	63	63	94	86	33	19	658
Reiner Schafkäse	9	9	13	17	18	17	15	13	12	11	9	10	153
<b>Spezialprodukte total</b>	<b>24</b>	<b>34</b>	<b>59</b>	<b>83</b>	<b>95</b>	<b>87</b>	<b>78</b>	<b>77</b>	<b>106</b>	<b>98</b>	<b>42</b>	<b>29</b>	<b>812</b>
<b>Total alle Käsesorten</b>	<b>12'468</b>	<b>11'840</b>	<b>13'900</b>	<b>13'862</b>	<b>14'859</b>	<b>14'398</b>	<b>13'176</b>	<b>13'358</b>	<b>15'430</b>	<b>14'139</b>	<b>12'493</b>	<b>12'474</b>	<b>162'397</b>

### Käseproduktion Oktober 2005 im Vergleich zum Vorjahresmonat





## Käseproduktion Januar bis Oktober 2005 Total 141'495 Tonnen



### Konsummilchproduktion

Milchart	Monatliche Produktion		Differenz zum Vorjahres-Monat		Kumulierte Produktion		Differenz zur Vorjahresperiode	
	<i>Oktober 2004</i>	<i>Oktober 2005</i>			<i>Jan. - Okt. 2004</i>	<i>Jan. - Okt. 2005</i>		
	Tonnen	Tonnen	Tonnen	(%)	Tonnen	Tonnen	Tonnen	(%)
Rohmilch	2'139	2'043	-96	-4.5	14'315	12'402	-1'913	-13.4
Fettangereicherte Milch past	0	0	0		8	0	-8	-100.0
Fettangereicherte Milch UHT	76	68	-8	-10.5	948	921	-27	-2.8
Vollmilch past.	8'093	7'682	-411	-5.1	80'951	80'539	-412	-0.5
Vollmilch UHT	13'374	16'337	2'963	22.2	137'597	138'563	966	0.7
teilentrahmte Milch past.	6'541	6'156	-385	-5.9	65'392	64'593	-799	-1.2
teilentrahmte Milch UHT	12'327	8'992	-3'335	-27.1	99'744	95'913	-3'831	-3.8
Trinkmagermilch past.	0	0	0		220	83	-137	-62.3
Trinkmagermilch UHT	1'230	1'092	-138	-11.2	14'303	13'470	-833	-5.8
<b>Total Konsummilch</b>	<b>43'780</b>	<b>42'370</b>	<b>-1'410</b>	<b>-3.2</b>	<b>413'478</b>	<b>406'484</b>	<b>-6'994</b>	<b>-1.7</b>

**Butterproduktion und -verkäufe**

**Butterproduktion**

	Monatliche Produktion		Differenz zum Vorjahres-Monat		Kumulierte Produktion		Differenz zur Vorjahresperiode	
	<i>Oktober 2004</i>	<i>Oktober 2005</i>	Tonnen	(%)	<i>Jan. - Okt. 2004</i>	<i>Jan. - Okt. 2005</i>	Tonnen	(%)
	Tonnen	Tonnen			Tonnen	Tonnen		
	2'600	2'362	-238	-9.2	34'216	33'404	-812	-2.4

**Butterverkäufe (inkl. Importbutter)**

	Monatliche Verkäufe		Differenz zum Vorjahres-Monat		Kumulierte Verkäufe		Differenz zur Vorjahresperiode	
	<i>Oktober 2004</i>	<i>Oktober 2005</i>	Tonnen	(%)	<i>Jan. - Okt. 2004</i>	<i>Jan. - Okt. 2005</i>	Tonnen	(%)
	Tonnen	Tonnen			Tonnen	Tonnen		
Vorzugsbutter	520	460	-60	-11.5	5'043	4'865	-178	-3.5
Die Butter, Industrie-/Gewerbebutter	2'193	2'165	-28	-1.3	21'295	20'804	-491	-2.3
Käsereibutter	25	26	1	4.0	453	273	-180	-39.7
übrige Butter	311	314	3	1.0	2'855	2'914	59	2.1
Eingesottene Butter	352	420	68	19.3	3'661	3'794	133	3.6
übrige entwässerte Butter	30	29	-1	-3.3	262	282	20	7.6
<b>Total Inlandverkäufe</b>	<b>3'431</b>	<b>3'414</b>	<b>-17</b>	<b>-0.5</b>	<b>33'569</b>	<b>32'932</b>	<b>-637</b>	<b>-1.9</b>
<b>Export</b>	<b>0</b>	<b>0</b>	<b>0</b>		<b>0</b>	<b>0</b>	<b>0</b>	
<b>Veredelungsverkehr*</b>	<b>23</b>	<b>2</b>	<b>-21</b>	<b>-91.3</b>	<b>308</b>	<b>106</b>	<b>-202</b>	<b>-65.6</b>
<b>Total</b>	<b>3'454</b>	<b>3'416</b>	<b>-38</b>	<b>-1.1</b>	<b>33'877</b>	<b>33'038</b>	<b>-839</b>	<b>-2.5</b>

\* Quelle: BOB

## Produktion von Milchspezialitäten

### Konsumrahm

	Monatliche Produktion		Differenz zum Vorjahres-Monat		Kumulierte Produktion		Differenz zur Vorjahresperiode	
	<i>Oktober 2004</i>	<i>Oktober 2005</i>	Tonnen	(%)	<i>Jan. - Okt. 2004</i>	<i>Jan. - Okt. 2005</i>	Tonnen	(%)
	Tonnen	Tonnen			Tonnen	Tonnen		
Doppelrahm	50	50	0	0.0	498	504	6	1.2
Vollrahm 35%	2'015	2'595	580	28.8	19'849	20'420	571	2.9
Halbrahm	1'086	1'059	-27	-2.5	10'939	10'624	-315	-2.9
Kaffeerahm	1'993	2'122	129	6.5	20'519	20'476	-43	-0.2
<b>Total Konsumrahm</b>	<b>5'144</b>	<b>5'826</b>	<b>682</b>	<b>13.3</b>	<b>51'805</b>	<b>52'024</b>	<b>219</b>	<b>0.4</b>

### Andere Milchspezialitäten

	Monatliche Produktion		Differenz zum Vorjahres-Monat		Kumulierte Produktion		Differenz zur Vorjahresperiode	
	<i>Oktober 2004</i>	<i>Oktober 2005</i>	Tonnen	(%)	<i>Jan. - Okt. 2004</i>	<i>Jan. - Okt. 2005</i>	Tonnen	(%)
	Tonnen	Tonnen			Tonnen	Tonnen		
Sauermilch	250	290	40	16.0	2'556	2'921	365	14.3
Sauerrahm	82	129	47	57.3	843	1'215	372	44.1
Dessertprodukte	1'795	1'176	-619	-34.5	19'647	19'849	202	1.0
Milchgetränke	4'235	4'852	617	14.6	37'523	50'611	13'088	34.9
Jogurt	9'995	11'258	1'263	12.6	113'376	118'554	5'178	4.6
Kefir	6	5	-1	-16.7	73	73	0	0.0
Speiseeis	1'172	984	-188	-16.0	19'478	20'911	1'433	7.4

**Produktion Milchpulver und Milchkondensat**

	Monatliche Produktion		Differenz zum Vorjahres-Monat		Kumulierte Produktion		Differenz zur Vorjahresperiode	
	<i>Oktober 2004</i>	<i>Oktober 2005</i>			<i>Jan. - Okt. 2004</i>	<i>Jan. - Okt. 2005</i>		
	Tonnen	Tonnen	Tonnen	(%)	Tonnen	Tonnen	Tonnen	(%)
Vollmilchpulver	1'897	1'595	-302	-15.9	13'964	14'224	260	1.9
Teilentrahmtes Milchpulver	298	229	-69	-23.2	1'811	2'333	522	28.8
Fettangereichertes Milchpulver & Rahmpulver	67	37	-30	-44.8	319	352	33	10.3
Magermilchpulver	1'485	1'530	45	3.0	22'313	21'899	-414	-1.9
Buttermilchpulver	18	9	-9	-50.0	122	224	102	83.6
Molkenpulver	50	101	51	102.0	1'316	1'757	441	33.5
Milchkondensat	250	249	-1	-0.4	2'683	2'332	-351	-13.1



### Käseexport nach Produkten/Gruppen

Käsesorte / Kategorie	Monatliche Exporte		Differenz zum Vorjahres-Monat		Kumulierte Exporte		Differenz zur Vorjahresperiode	
	Oktober 2004 Tonnen	Oktober 2005 Tonnen	Tonnen	(%)	Jan. - Okt. 2004 Tonnen	Jan. - Okt. 2005 Tonnen	Tonnen	(%)
<b>Frischkäse inkl. Quark total</b>	<b>4.5</b>	<b>1.7</b>	<b>-2.8</b>	<b>-61.5</b>	<b>23.6</b>	<b>19.8</b>	<b>-3.8</b>	<b>-16.1</b>
Vacherin Mont d'Or	10.8	8.7	-2.0	-18.9	21.8	26.0	4.2	19.0
Weichkäse andere	27.2	39.1	11.9	43.9	315.3	447.7	132.4	42.0
<b>Weichkäse total</b>	<b>38.0</b>	<b>47.8</b>	<b>9.9</b>	<b>26.0</b>	<b>337.2</b>	<b>473.7</b>	<b>136.5</b>	<b>40.5</b>
Appenzeller Käse	462.2	477.2	15.0	3.2	3'826.1	4'253.4	427.3	11.2
Tilsiter	35.0	50.8	15.7	45.0	300.6	350.2	49.6	16.5
Raclette	106.3	141.4	35.1	33.0	368.4	468.2	99.7	27.1
Vacherin Fribourgeois	29.4	32.7	3.3	11.3	161.7	181.9	20.1	12.5
Tête de Moine	78.0	93.1	15.1	19.4	608.2	690.0	81.9	13.5
Halbhartkäse andere	79.0	100.7	21.7	27.5	422.2	675.6	253.4	60.0
<b>Halbhartkäse total</b>	<b>789.9</b>	<b>895.9</b>	<b>106.0</b>	<b>13.4</b>	<b>5'687.3</b>	<b>6'619.3</b>	<b>932.0</b>	<b>16.4</b>
Emmentaler	2'151.0	1'816.6	-334.5	-15.5	21'037.6	19'961.8	-1'075.8	-5.1
Gruyère	1'035.1	1'063.3	28.1	2.7	8'034.7	8'492.2	457.6	5.7
Switzerland Swiss		48.2	48.2			1'110.3	1'110.3	
Hartkäse übrige	140.3	144.7	4.5	3.2	592.0	443.5	-148.4	-25.1
<b>Hartkäse total</b>	<b>3'326.4</b>	<b>3'072.8</b>	<b>-253.6</b>	<b>-7.6</b>	<b>29'664.3</b>	<b>30'007.9</b>	<b>343.7</b>	<b>1.2</b>
Sbrinz	52.6	39.4	-13.1	-25.0	555.5	363.3	-192.3	-34.6
<b>Extra Hartkäse total</b>	<b>52.6</b>	<b>39.4</b>	<b>-13.1</b>	<b>-25.0</b>	<b>555.5</b>	<b>363.3</b>	<b>-192.3</b>	<b>-34.6</b>
<b>Schmelzkäse total</b>	<b>463.3</b>	<b>471.6</b>	<b>8.4</b>	<b>1.8</b>	<b>4'023.7</b>	<b>3'747.4</b>	<b>-276.3</b>	<b>-6.9</b>
<b>Fertigfondue total</b>	<b>669.8</b>	<b>780.3</b>	<b>110.5</b>	<b>16.5</b>	<b>3'053.5</b>	<b>3'529.6</b>	<b>476.1</b>	<b>15.6</b>
<b>andere Käse total</b>	<b>12.7</b>	<b>8.7</b>	<b>-4.0</b>	<b>-31.4</b>	<b>211.8</b>	<b>109.9</b>	<b>-102.0</b>	<b>-48.1</b>
<b>Total</b>	<b>5'357.1</b>	<b>5'318.3</b>	<b>-38.7</b>	<b>-0.7</b>	<b>43'557.0</b>	<b>44'871.0</b>	<b>1'314.0</b>	<b>3.0</b>

Quelle: OZD

Käseexport nach Ländern

Oktober 2005

Land	Käseexport nach Ländern																				TOTAL
	t	t	t	t	t	t	t	t	t	t	t	t	t	t	t	t	t	t	t	t	
<b>EUROPA</b>																					
Deutschland	275.9	203.0	*	*	5.9	484.8	355.5	6.2	67.9	50.9	34.7	62.7	577.9	1.6	0.7	33.4	35.6	22.2	2.8	237.9	
Frankreich	154.0	135.4	*	*	0.0	289.4	54.3	20.3	27.3	18.4	*	10.3	130.6	0.2	*	3.4	3.5	2.2	0.0	105.1	
Italien	922.8	28.6	*	*	0.0	951.4	1.4	*	*	1.9	*	2.1	5.3	0.0	0.0	1.2	1.2	281.9	2.8	1.0	
BeNeLux	94.0	61.9	*	*	0.0	155.9	9.7	1.6	14.5	4.1	0.1	1.7	31.6	0.0	*	0.0	0.0	37.7	0.0	89.8	
Grossbritannien	19.1	41.6	*	*	0.0	60.8	0.6	*	*	0.1	*	0.0	0.7	0.0	*	0.0	0.0	0.0	0.0	6.0	
Spanien/Portugal	24.4	27.4	*	*	0.0	51.8	*	*	*	*	*	0.0	0.0	0.0	*	0.0	0.0	3.5	0.0	40.1	
Europa nicht zugeordnet / übriges Europa	79.1	40.8	26.0	13.2	135.1	294.2	26.5	1.2	2.4	7.1	8.4	7.6	53.2	0.0	7.9	0.0	7.9	0.1	0.0	32.7	
<b>TOTAL EUROPA</b>	1'569.4	538.7	26.0	13.2	140.9	2'288.2	448.0	29.3	112.1	82.5	43.1	84.4	799.4	1.7	8.6	37.9	48.3	347.5	5.6	512.6	
<b>Andere Länder</b>																					
Kanada	59.1	*	*	*	3.3	62.4	9.7	*	*	5.3	*	5.3	20.2	0.0	*	0.0	0.0	28.4	0.2	96.9	
USA	158.7	387.0	*	*	0.4	546.0	17.5	1.5	14.1	4.5	*	10.5	48.1	0.0	*	0.0	0.0	74.2	1.1	131.9	
Kanada / USA nicht zugeordnet/ andere Länder	29.4	137.6	13.5	34.9	0.1	215.6	2.0	2.0	15.3	0.8	7.6	0.5	28.2	0.0	0.1	1.2	1.3	21.5	1.8	38.8	
<b>TOTAL ANDERE LÄNDER</b>	247.2	524.6	13.5	34.9	3.8	824.0	29.2	3.4	29.4	10.6	7.6	16.3	96.5	0.0	0.1	1.2	1.3	124.1	3.1	267.6	
<b>TOTAL</b>	1'816.6	1'063.3	39.4	48.2	144.7	3'112.2	477.2	32.7	141.4	93.1	50.8	100.7	895.9	1.7	8.7	39.1	49.6	471.6	8.7	780.3	

\* Aus Datenschutzgründen sind Käseexporte mit weniger als drei Exporteuren nicht nach Ländern zugeordnet (Zusammenzug in 'Europa nicht zugeordnet' bzw. Kanada USA nicht zugeordnet/andere Länder)

Quelle: OZD

Käseexport nach Ländern

Oktober 2004

	Emmentaler	Gruyère	Sbrinz	übrige Hartkäse	Hartkäse total	Appenzeller Käse	Vacherin Fribourgeois	Raclette	Tête de Moine	Tilsiter	übrige Halbhartkäse	Halbhartkäse total	Frischkäse total	Vacherin inkl. Quark	übrige Weichkäse	Weichkäse total	Schmelzkäse	andere Käse	Fertigfondue	TOTAL	
Land	t	t	t	t	t	t	t	t	t	t	t	t	t	t	t	t	t	t	t	t	t
<b>EUROPA</b>																					
Deutschland	203.6	182.0	*	13.3	398.9	338.2	9.4	44.6	37.4	26.7	39.7	496.0	2.1	0.7	20.7	23.4	5.6	2.2	20.4		946.5
Frankreich	169.6	178.1	*	4.1	351.8	76.6	14.4	8.9	17.1	*	1.5	118.5	0.2	*	4.8	5.0	1.4	0.4	50.0		527.1
Italien	1'021.1	14.9	*	7.5	1'043.5	1.2	*	*	2.5	*	5.1	8.8	2.2	0.0	0.0	2.3	291.0	0.0	8.9		1'354.5
BeNeLux	77.2	53.2	*	0.0	130.3	8.5	2.0	21.6	4.8	0.1	0.5	37.6	0.0	*	0.0	0.0	40.7	7.9	127.1		343.6
Grossbritannien	39.9	60.6	*	0.0	100.6	1.0	*	*	0.3	*	0.0	1.3	0.0	*	0.0	0.0	1.3	0.0	2.5		105.6
Spanien/Portugal	19.8	15.7	*	0.0	35.5	*	*	*	*	*	0.0	0.0	0.0	*	0.0	0.0	2.3	0.0	8.9		46.7
Europa nicht zugeordnet / übriges Europa	245.3	50.0	26.3	0.3	321.9	20.9	0.7	1.9	4.1	5.7	1.0	34.5	0.0	9.9	0.0	9.9	0.5	0.0	203.7		570.5
<b>TOTAL EUROPA</b>	1'776.5	554.5	26.3	25.2	2'382.5	446.4	26.5	77.1	66.3	32.5	47.8	696.5	4.5	10.6	25.5	40.7	342.8	10.4	421.5		3'894.4
<b>Andere Länder</b>																					
Kanada	76.3	*	*	0.7	77.0	3.8	*	*	3.0	*	1.7	8.6	0.0	*	0.0	0.0	21.1	0.1	86.7		193.5
USA	260.5	339.9	*	114.4	714.8	10.1	1.5	19.8	8.2	*	28.4	68.0	0.0	*	0.1	0.1	70.0	0.3	123.4		976.5
Kanada / USA nicht zugeordnet/ andere Länder	37.7	140.8	26.3	0.0	204.7	1.9	1.4	9.5	0.6	2.5	1.0	16.9	0.0	0.2	1.6	1.8	29.4	1.9	38.1		292.7
<b>TOTAL ANDERE LÄNDER</b>	374.5	480.7	26.3	115.1	996.5	15.8	2.8	29.3	11.7	2.5	31.2	93.4	0.0	0.2	1.6	1.8	120.4	2.2	248.3		1'462.7
<b>TOTAL</b>	2'151.0	1'035.1	52.6	140.3	3'379.0	462.2	29.4	106.3	78.0	35.0	79.0	789.9	4.5	10.8	27.2	42.5	463.3	12.7	669.8		5'357.1

\* Aus Datenschutzgründen sind Käseexporte mit weniger als drei Exporteuren nicht nach Ländern zugeordnet (Zusammenzug in 'Europa nicht zugeordnet' bzw. Kanada USA nicht zugeordnet/andere Länder)

Quelle: OZD

Käseexport nach Ländern, kumuliert

Januar bis Oktober 2005

Land	Käseexport nach Ländern, kumuliert																				TOTAL
	t	t	t	t	t	t	t	t	t	t	t	t	t	t	t	t	t	t	t	t	
<b>EUROPA</b>																					
Deutschland	2'222.0	1'825.7	*	*	45.1	4'092.8	3'202.4	49.1	160.9	362.4	221.8	476.5	4'473.1	15.3	1.5	402.9	419.7	245.5	47.5	543.1	
Frankreich	1'919.5	1'542.1	*	*	3.3	3'464.9	480.0	98.9	64.3	166.7	*	37.6	847.6	2.5	*	30.9	33.4	16.3	0.0	304.9	
Italien	9'904.1	295.3	*	*	1.3	10'200.7	11.1	*	*	17.5	*	7.1	35.7	1.4	0.1	1.2	2.8	2'406.5	4.7	35.5	
BeNeLux	815.6	598.9	*	*	8.1	1'422.5	79.4	10.0	67.9	42.0	1.1	10.9	211.3	0.0	*	0.1	0.1	364.0	38.2	725.7	
Grossbritannien	260.0	430.4	*	*	0.1	690.5	9.5	*	*	1.4	*	0.1	11.0	0.0	*	0.0	0.0	17.6	0.0	38.3	
Spanien/Portugal	178.0	233.2	*	*	0.1	411.3	*	*	*	*	*	0.0	0.0	0.0	*	0.0	0.0	32.0	0.0	258.6	
Europa nicht zugeordnet / übriges Europa	2'510.8	446.0	292.0	78.5	378.3	3'705.5	362.9	7.5	14.4	63.1	106.8	66.0	620.6	0.0	24.1	2.6	26.7	25.7	0.5	285.2	
<b>TOTAL EUROPA</b>	17'810.0	5'371.6	292.0	78.5	436.2	23'988.2	4'145.2	165.5	307.6	653.2	329.7	598.1	6'199.3	19.3	25.7	437.7	482.7	3'107.6	91.1	2'191.3	
<b>Andere Länder</b>																					
Kanada	435.3	*	*	*	3.7	439.1	22.3	*	*	11.8	*	17.5	51.6	0.0	*	0.0	0.0	259.2	1.0	475.3	
USA	1'381.4	2'111.3	*	*	1.2	3'493.8	75.9	6.7	84.7	20.7	*	49.3	237.3	0.0	*	1.0	1.0	200.1	3.3	400.1	
Kanada / USA nicht zugeordnet/ andere Länder	335.2	1'009.4	71.3	1'031.8	2.5	2'450.1	10.0	9.7	75.9	4.3	20.5	10.7	131.1	0.6	0.3	9.0	9.8	180.5	14.5	462.9	
<b>TOTAL ANDERE LÄNDER</b>	2'151.9	3'120.6	71.3	1'031.8	7.4	6'383.0	108.2	16.4	160.5	36.8	20.5	77.6	420.1	0.6	0.3	10.0	10.9	639.8	18.8	1'338.3	
<b>TOTAL</b>	19'961.8	8'492.2	363.3	1'110.3	443.5	30'371.2	4'253.4	181.9	468.2	690.0	350.2	675.6	6'619.3	19.8	26.0	447.7	493.5	3'747.4	109.9	3'529.6	

\* Aus Datenschutzgründen sind Käseexporte mit weniger als drei Exporteuren nicht nach Ländern zugeordnet (Zusammenzug in 'Europa nicht zugeordnet' bzw. Kanada USA nicht zugeordnet/andere Länder)

Quelle: OZD

**Käseexport nach Ländern, kumuliert**

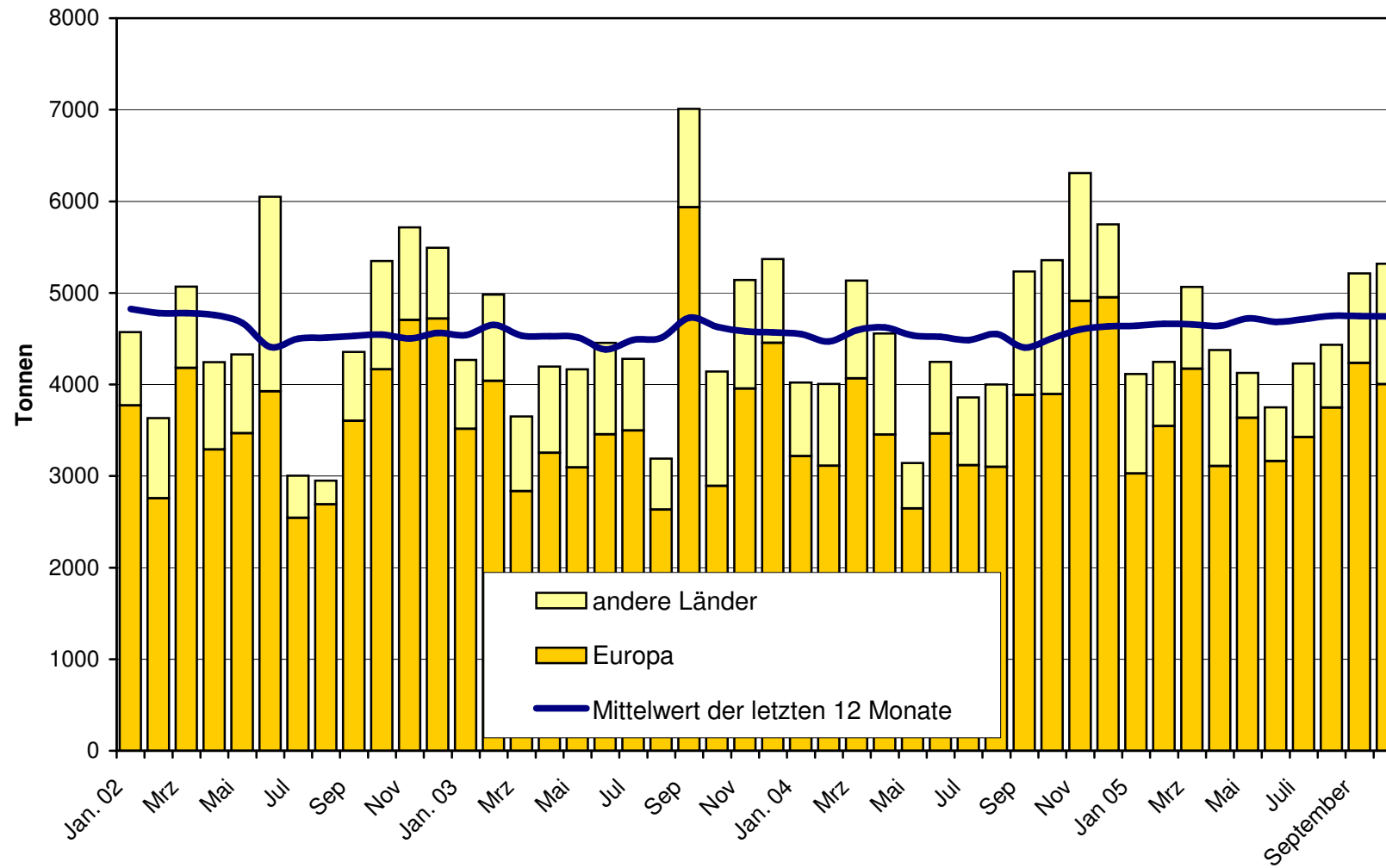
Januar bis Oktober 2004

Land	Käseexport nach Ländern, kumuliert																				TOTAL
	t	t	t	t	t	t	t	t	t	t	t	t	t	t	t	t	t	t	t	t	
<b>EUROPA</b>																					
Deutschland	1'623.7	1'276.0	*	76.3	2'976.1	2'847.3	61.4	129.1	328.5	178.5	261.3	3'806.1	17.1	1.5	276.9	295.5	130.6	97.9	316.1	7'622.3	
Frankreich	1'934.4	1'444.7	*	9.4	3'388.4	462.8	69.6	41.7	139.3	*	5.5	718.9	2.2	*	29.5	31.7	15.3	2.8	239.6	4'396.7	
Italien	9'886.5	284.8	*	13.5	10'184.7	31.1	*	*	13.9	*	17.4	62.4	2.2	0.2	0.0	2.5	2'496.4	6.4	47.7	12'800.1	
BeNeLux	860.8	578.1	*	0.6	1'439.5	90.2	9.2	73.5	40.8	1.1	5.0	219.9	0.0	*	1.0	1.0	399.6	53.9	775.6	2'889.5	
Grossbritannien	319.6	437.6	*	0.0	757.2	11.1	*	*	1.8	*	0.0	13.0	0.0	*	0.0	0.0	20.5	0.0	28.7	819.5	
Spanien/Portugal	185.2	242.0	*	0.0	427.2	*	*	*	*	*	0.0	0.0	0.0	*	0.0	0.0	35.8	0.0	230.3	693.3	
Europa nicht zugeordnet / übriges Europa	2'934.6	430.6	459.8	46.7	3'871.7	276.3	4.0	18.6	43.9	105.2	16.8	464.9	2.1	18.7	0.0	20.8	23.6	34.9	318.7	4'734.6	
<b>TOTAL EUROPA</b>	17'744.8	4'693.9	459.8	146.4	23'044.8	3'718.9	144.2	263.0	568.2	284.8	306.0	5'285.1	23.6	20.5	307.4	351.5	3'121.8	195.8	1'956.8	33'955.9	
<b>Andere Länder</b>																					
Kanada	507.0	*	*	4.0	510.9	17.2	*	*	12.9	*	25.0	55.1	0.0	*	0.1	0.2	282.4	0.2	486.5	1'335.1	
USA	2'366.4	2'105.7	*	439.4	4'911.4	77.7	8.3	50.4	24.0	*	82.6	243.0	0.0	*	0.5	0.5	337.9	3.6	350.1	5'846.4	
Kanada / USA nicht zugeordnet/ andere Länder	419.5	1'235.1	95.8	2.2	1'752.6	12.4	9.2	55.1	3.0	15.8	8.6	104.1	0.0	1.3	7.4	8.7	281.6	12.3	260.2	2'419.5	
<b>TOTAL ANDERE LÄNDER</b>	3'292.9	3'340.8	95.8	445.6	7'175.0	107.2	17.5	105.5	39.9	15.8	116.2	402.2	0.0	1.3	7.9	9.3	901.9	16.0	1'096.7	9'601.1	
<b>TOTAL</b>	21'037.6	8'034.7	555.5	592.0	30'219.8	3'826.1	161.7	368.4	608.2	300.6	422.2	5'687.3	23.6	21.8	315.3	360.8	4'023.7	211.8	3'053.5	43'557.0	

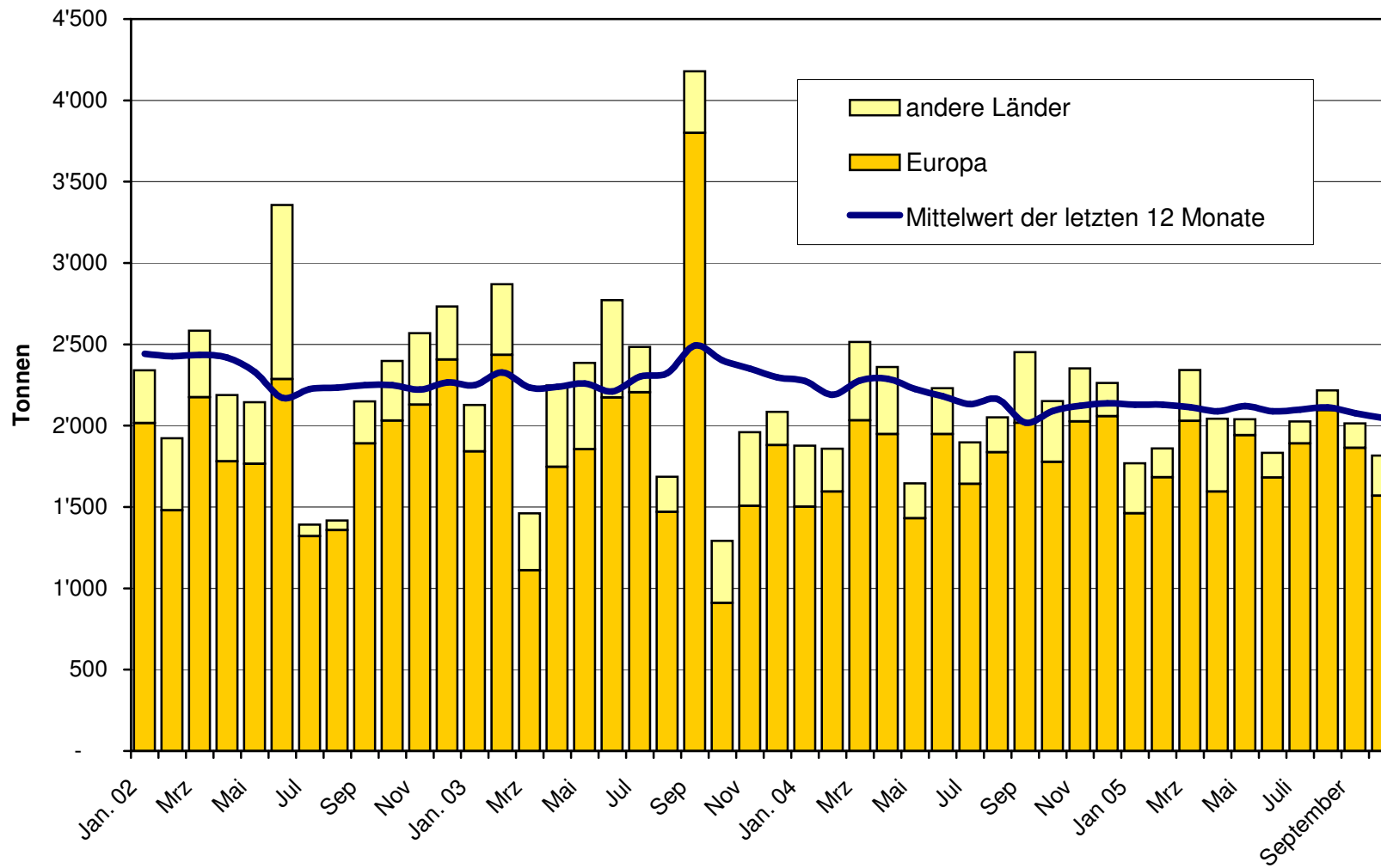
\* Aus Datenschutzgründen sind Käseexporte mit weniger als drei Exporteuren nicht nach Ländern zugeordnet (Zusammenzug in 'Europa nicht zugeordnet' bzw. Kanada USA nicht zugeordnet/andere Länder)

Quelle: OZD

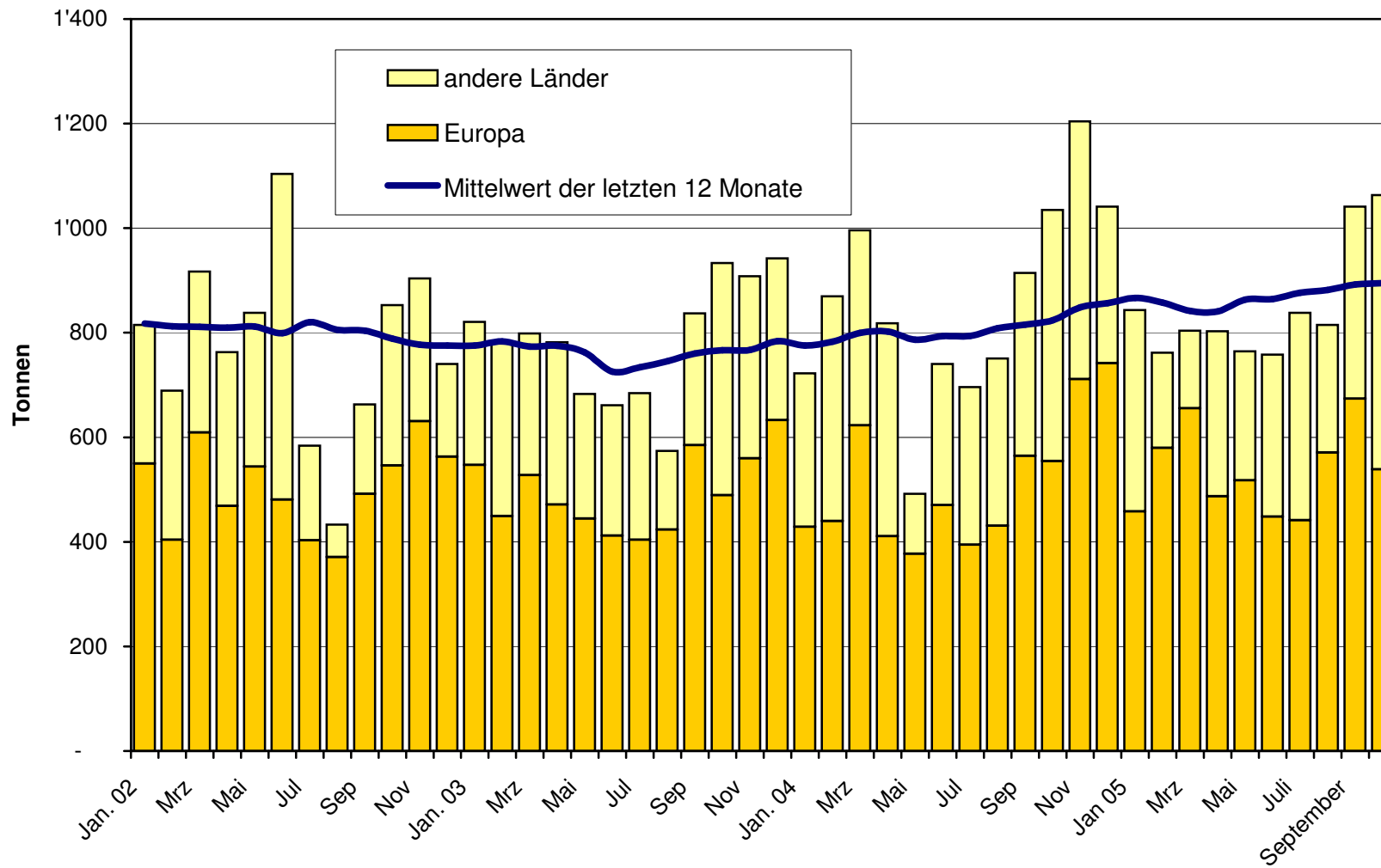
### Total Käseexport (inkl. Fertigfondue und Schmelzkäse) ab 2002 Mittelwert der letzten 12 Monate



### Emmentaler Export ab 2002 Mittelwert der letzten 12 Monate

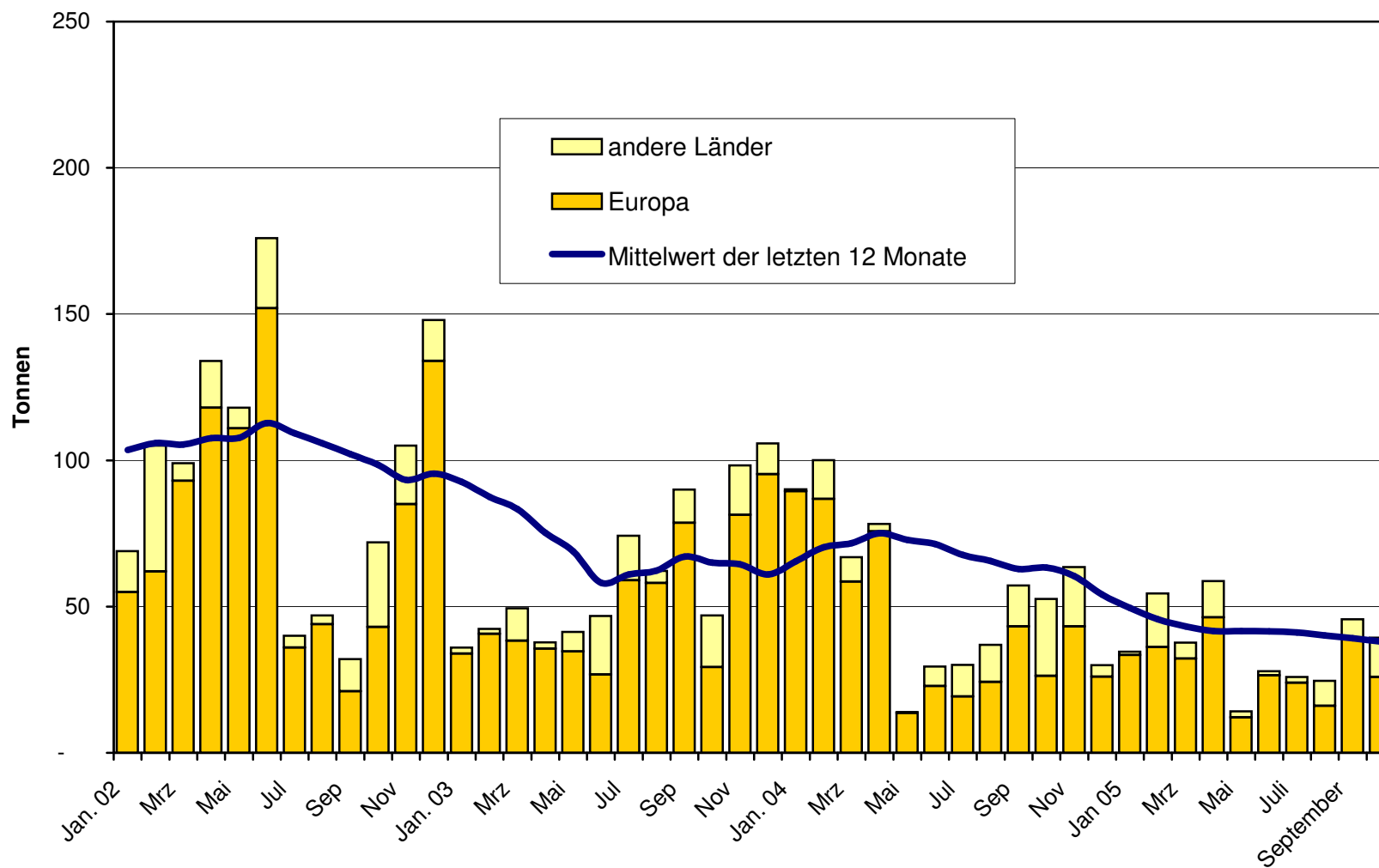


### Gruyère Export ab 2002 Mittelwert der letzten 12 Monate

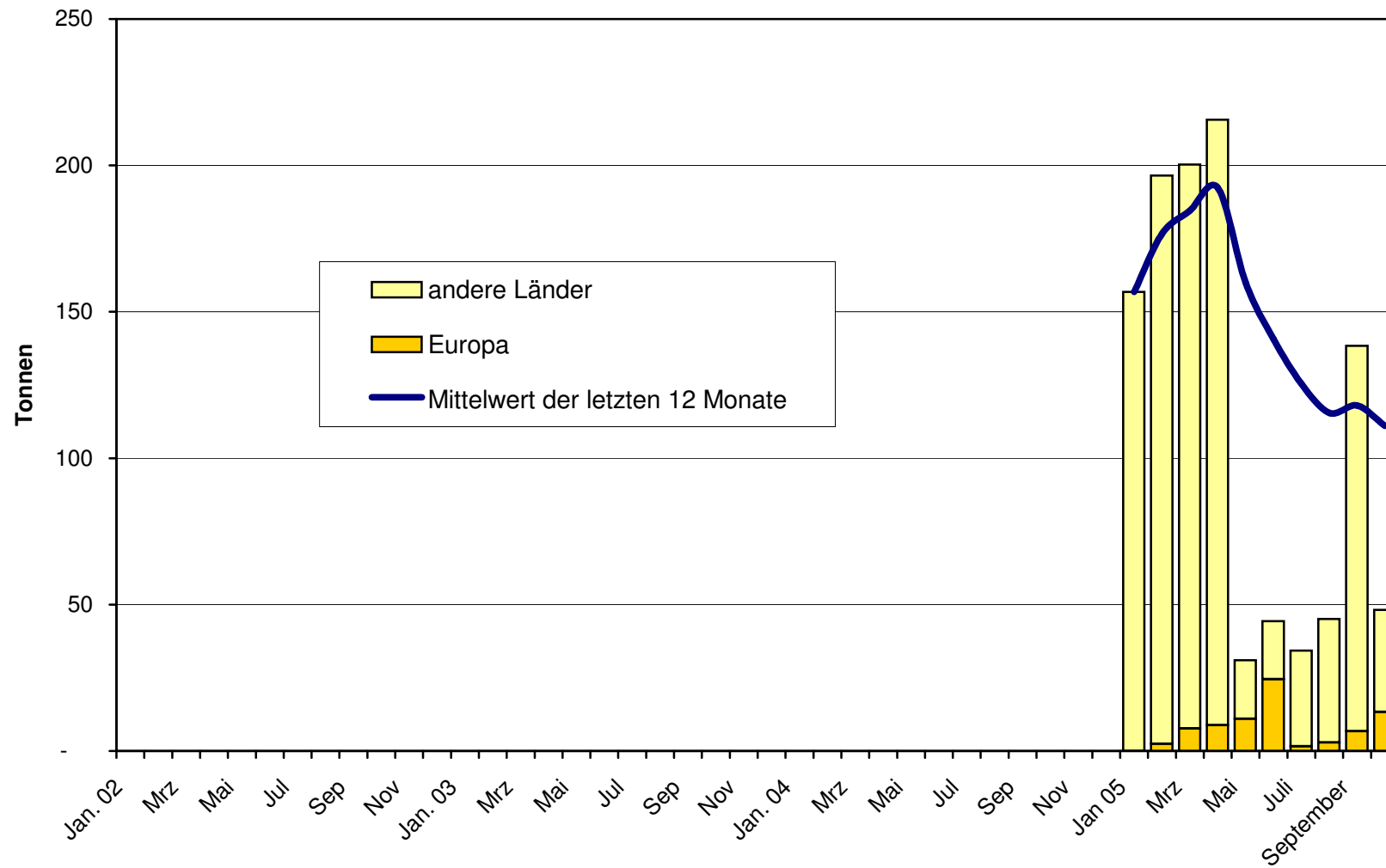




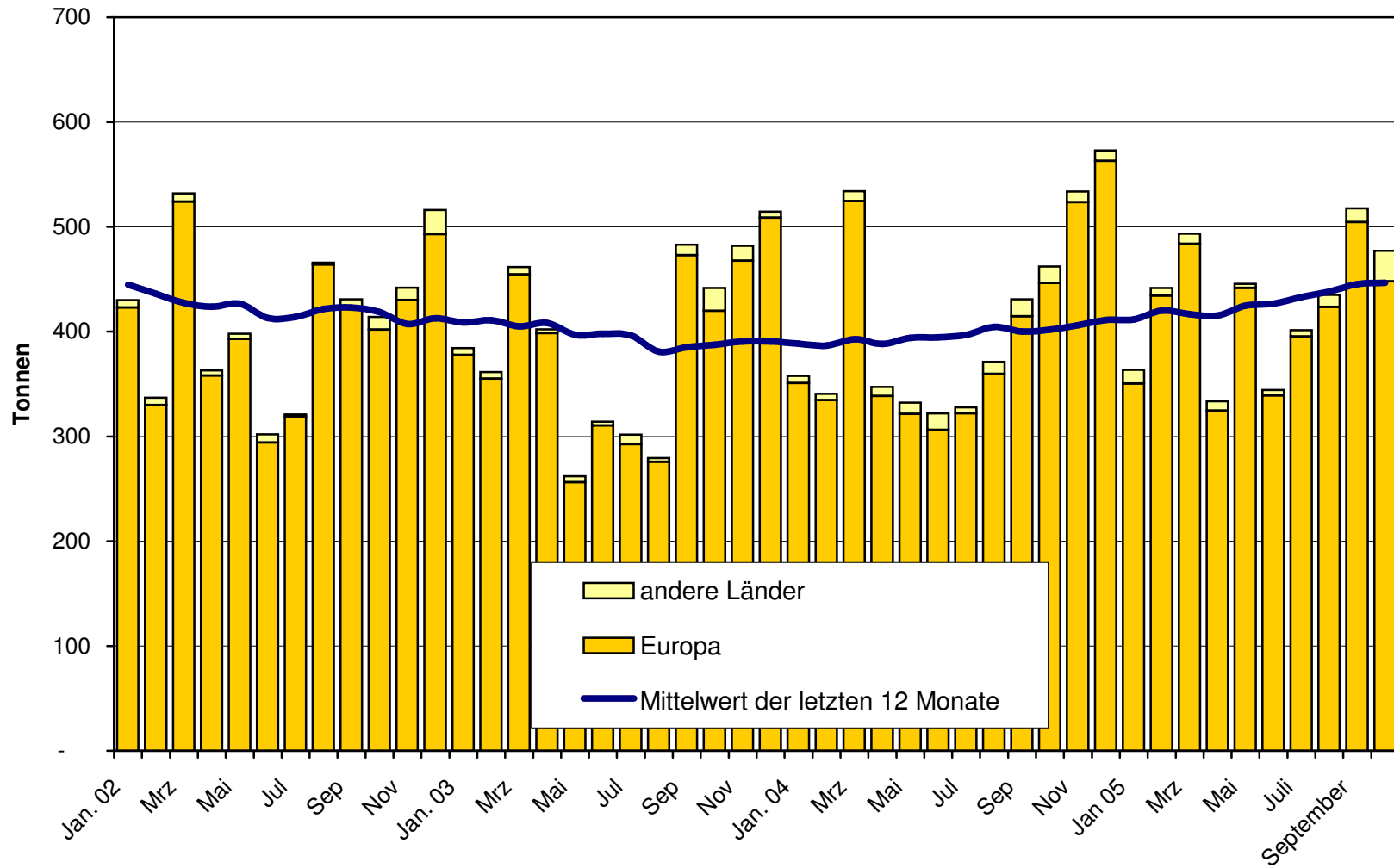
### Sbrinz Export ab 2002 Mittelwert der letzten 12 Monate



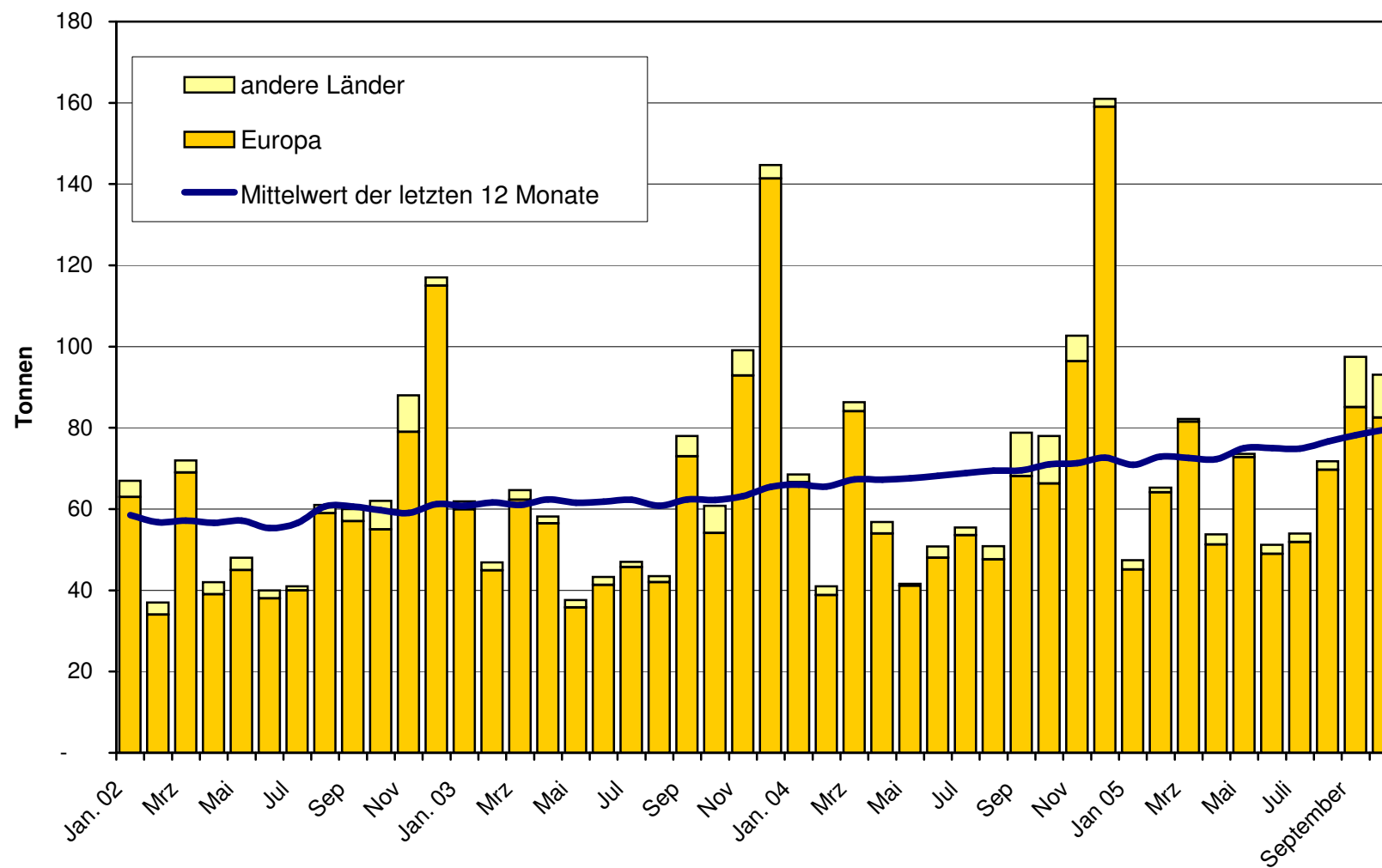
### Switzerland Swiss Export ab 2005



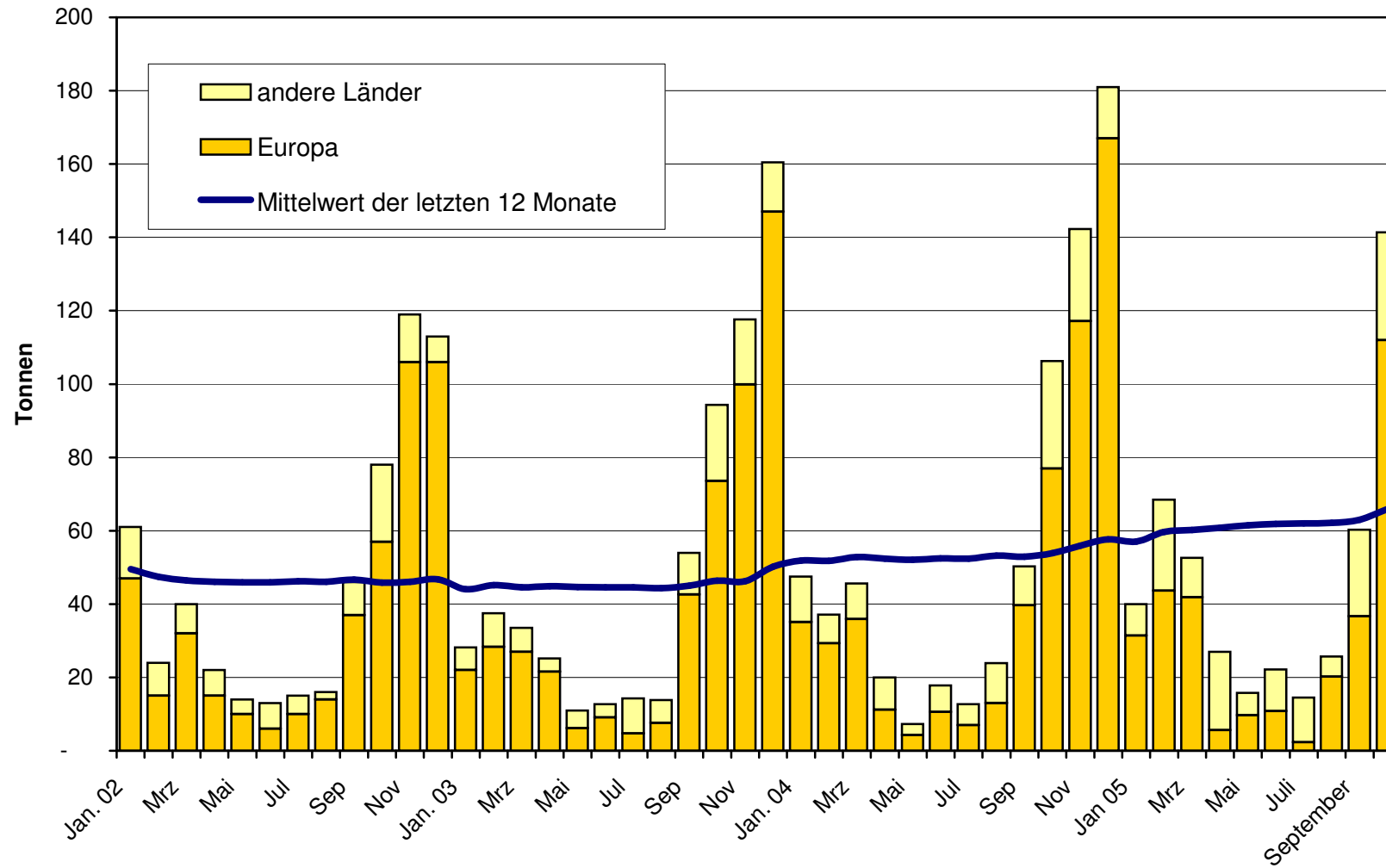
**Appenzeller Käse Export ab 2002  
Mittelwert der letzten 12 Monate**



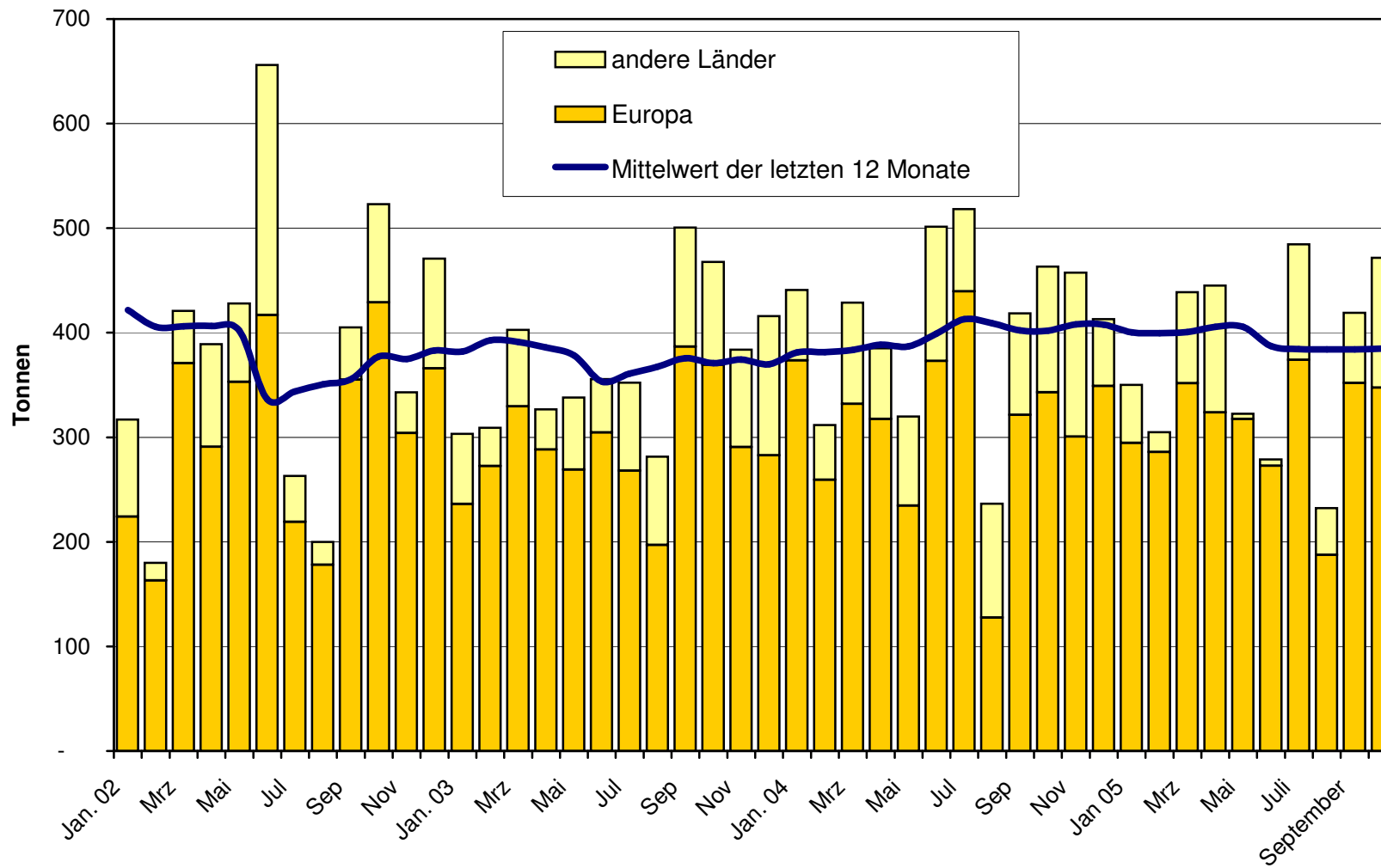
### Tête de Moine Export ab 2002 Mittelwert der letzten 12 Monate



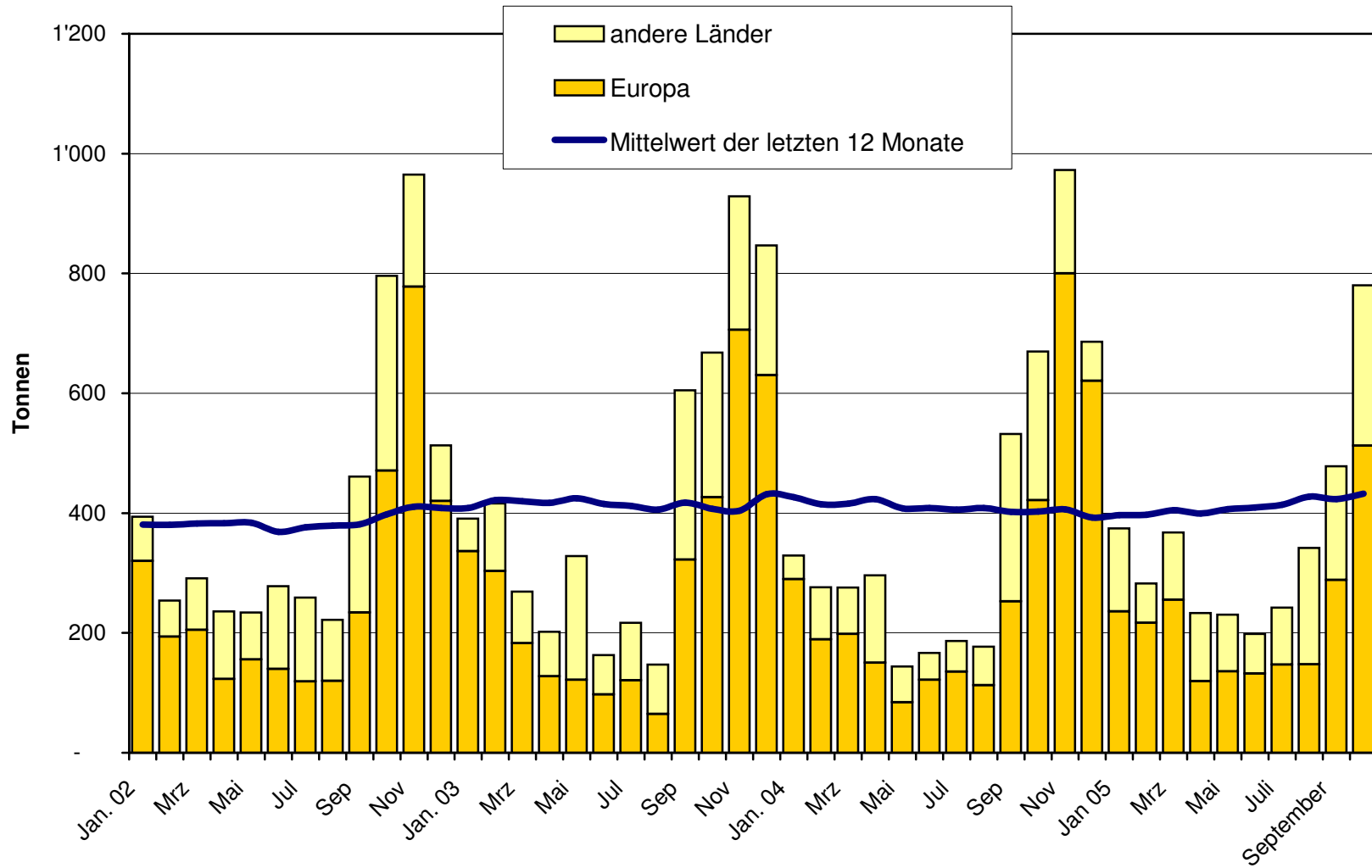
**Raclette Suisse Export ab 2002  
Mittelwert der letzten 12 Monate**



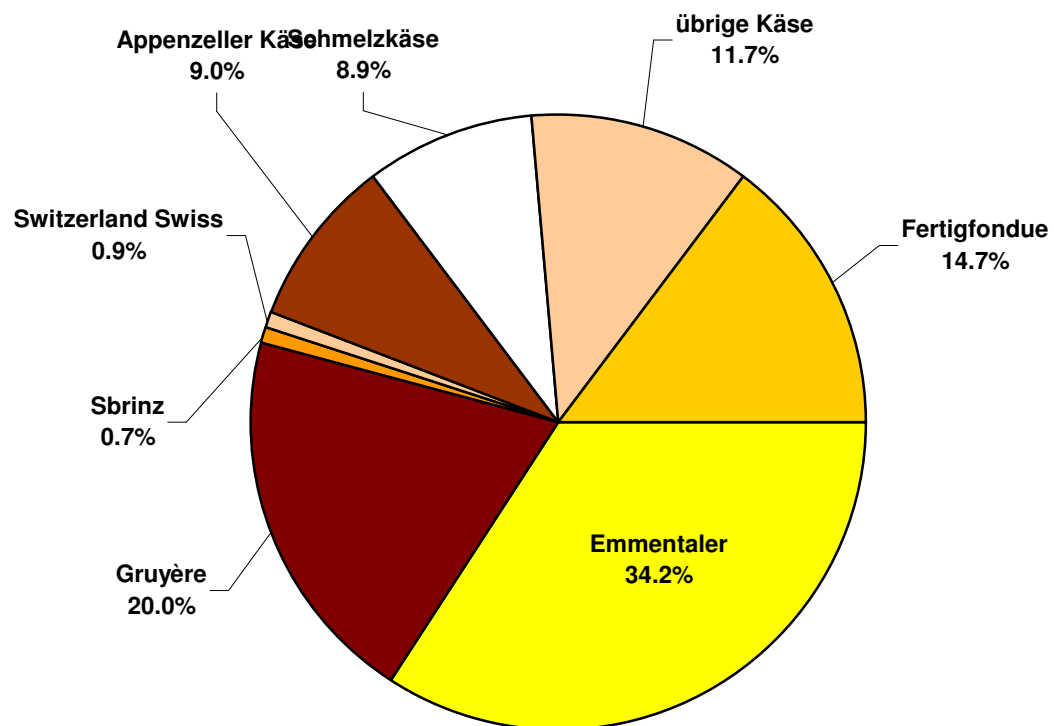
### Schmelzkäse Export ab 2002 Mittelwert der letzten 12 Monate



**Fertigfondue Export ab 2002  
Mittelwert der letzten 12 Monate**



## Anteil Käseexporte je Sorte, Oktober 2005 Total 5'318 Tonnen





## Käseimport nach Produkten/Gruppen

Käsesorte / Kategorie	Monatliche Importe		Differenz zum Vorjahres-Monat		Kumulierte Importe		Differenz zur Vorjahresperiode	
	Oktober 2004 Tonnen	Oktober 2005 Tonnen	Tonnen	(%)	Jan. - Okt. 2004 Tonnen	Jan. - Okt. 2005 Tonnen	Tonnen	(%)
Mascarpone, Ricotta Romana	62.5	67.0	4.5	7.2	741.4	789.2	47.8	6.4
Mozzarella	210.4	120.9	-89.5	-42.6	2'884.1	2'353.2	-530.9	-18.4
Frischkäse, andere	320.1	423.2	103.2	32.2	4'373.6	4'437.1	63.5	1.5
<b>Frischkäse total</b>	<b>593.0</b>	<b>611.1</b>	<b>18.1</b>	<b>3.1</b>	<b>7'999.1</b>	<b>7'579.4</b>	<b>-419.7</b>	<b>-5.2</b>
Danablu, Gorgonzola, Roquefort	52.6	35.3	-17.3	-32.9	408.5	333.1	-75.4	-18.5
Weisschimmelkäse	134.1	140.1	6.0	4.5	1'332.2	1'306.6	-25.6	-1.9
Blau-, Grünschimmelkäse								
Brie, Camembert, Italice	102.0	115.7	13.7	13.4	1'144.4	1'106.3	-38.1	-3.3
Weichkäse, andere	318.9	361.9	43.0	13.5	3'478.6	3'638.3	159.7	4.6
<b>Weichkäse total</b>	<b>607.6</b>	<b>653.0</b>	<b>45.4</b>	<b>7.5</b>	<b>6'363.7</b>	<b>6'384.2</b>	<b>20.5</b>	<b>0.3</b>
Halbhartkäse mit Schimmelbildung	2.1	2.6	0.5	23.1	9.3	20.2	10.9	117.6
Caciocavallo, Fontina, Brà, u.a.	121.5	96.2	-25.4	-20.9	1'234.9	1'133.1	-101.8	-8.2
Tilsiter	1.5	2.0	0.6	39.5	18.6	24.0	5.4	29.2
Halbhartkäse, andere	294.6	296.5	1.8	0.6	2'804.0	2'818.6	14.6	0.5
Halbhartkäse, gerieben, pulverisiert	6.5	4.4	-2.1	-32.8	62.3	44.6	-17.8	-28.5
<b>Halbhartkäse total</b>	<b>426.2</b>	<b>401.6</b>	<b>-24.6</b>	<b>-5.8</b>	<b>4'129.0</b>	<b>4'040.4</b>	<b>-88.6</b>	<b>-2.1</b>
Kräuterkäse (Schabziger)	0.1	0.0	-0.1	-100.0	5.8	0.0	-5.8	-99.9
Hartkäse mit Schimmelbildung	0.0	0.1	0.1		0.0	0.2	0.2	1'350.0
Caciocavallo, Fontina, Brà, u.a.	29.7	37.2	7.5	25.2	354.5	272.6	-82.0	-23.1
Emmentaler	1.3	20.3	18.9	1'411.3	35.0	89.5	54.5	156.0
Hartkäse, andere	56.1	111.4	55.4	98.7	739.8	845.3	105.5	14.3
Hartkäse, gerieben, pulverisiert	24.8	23.2	-1.6	-6.5	315.2	351.2	36.0	11.4
<b>Hartkäse total</b>	<b>112.0</b>	<b>192.1</b>	<b>80.1</b>	<b>71.5</b>	<b>1'450.2</b>	<b>1'558.7</b>	<b>108.5</b>	<b>7.5</b>
Grana/Parmiggiano	408.9	342.9	-66.0	-16.1	4'303.4	4'385.4	82.0	1.9
<b>Extra Hartkäse total</b>	<b>408.9</b>	<b>342.9</b>	<b>-66.0</b>	<b>-16.1</b>	<b>4'303.4</b>	<b>4'385.4</b>	<b>82.0</b>	<b>1.9</b>
<b>Total aller Sorten exkl. Schmelzkäse</b>	<b>2'147.8</b>	<b>2'200.8</b>	<b>53.0</b>	<b>2.5</b>	<b>24'245.5</b>	<b>23'948.2</b>	<b>-297.2</b>	<b>-1.2</b>
<b>Schmelzkäse total</b>	<b>177.3</b>	<b>181.4</b>	<b>4.0</b>	<b>2.3</b>	<b>1'816.8</b>	<b>1'738.8</b>	<b>-77.9</b>	<b>-4.3</b>

Quelle: OZD

Käseimport nach Ländern

Oktober 2005

	Mascarpone, Ricotta Romana		Mozzarella		Andere Frischkäse		TOTAL Frischkäse		Danablu, Gorgonzola, Roquefort		Andere Weichkäse		TOTAL Weichkäse		Kräuterkäse		Hart- und Halbhartkäse		Übrige Käse		TOTAL
Land	Tonnen	Tonnen	Tonnen	Tonnen	Tonnen	Tonnen	Tonnen	Tonnen	Tonnen	Tonnen	Tonnen	Tonnen	Tonnen	Tonnen	Tonnen	Tonnen	Tonnen	Tonnen	Tonnen	Tonnen	Tonnen
<b>EUROPA</b>																					
Deutschland		1.3	79.2	80.4	3.9		69.6	73.6			26.9	61.3									242.2
Frankreich	0.3	0.3	175.9	176.5	8.0	102.6	306.4	417.1			249.6	72.0									915.1
Italien	66.7	119.2	106.1	292.0	22.9		121.2	144.1			502.2	30.5									968.8
Niederlande								1.0	1.0		45.5										46.5
Belgien																					
Luxemburg																					
Oesterreich		0.1	0.2	0.2			0.4	0.4			19.4	17.3									37.3
Grossbritannien											2.3										2.3
Dänemark			61.9	61.9	0.4		7.7	8.1			28.8										98.8
Norwegen																					
Schweden											0.3	0.3									0.7
Portugal								0.1	0.1		5.8										6.0
Spanien								0.1	0.1		16.6										16.8
Griechenland			0.0	0.0			7.7	7.7			0.6										8.3
Europa übrige											38.5										38.5
<b>TOTAL EUROPA</b>	67.0	120.9	423.2	611.1	35.3	102.6	514.2	652.1			936.7	181.4									2'381.3
<b>Andere Länder</b>																					
Kanada																					
USA																					
Nordamerika übrige																					
Lateinamerika																					
Afrika								0.8	0.8												0.8
Asien																					
Australien																					
<b>TOTAL ANDERE LÄNDER</b>								0.8	0.8												0.8
<b>TOTAL</b>	67.0	120.9	423.2	611.1	35.3	102.6	515.0	653.0			936.7	181.4									2'382.1

Quelle: OZD

Käseimport nach Ländern

Oktober 2004

Land	Mascarpone, Ricotta Romana	Mozzarella	Andere Frischkäse	TOTAL Frischkäse	Danablu, Gorgonzola, Roquefort	Brie, Camembert, Reblochon	Andere Weichkäse	TOTAL Weichkäse	Kräuterkäse	Hart- und Halbhartkäse	Übrige Käse	TOTAL
<b>EUROPA</b>												
Deutschland		0.1	48.9	49.0	2.0	58.1	60.2		16.4	55.1		180.7
Frankreich		0.2	175.8	176.1	6.4	87.1	277.6	371.1	0.0	239.3	66.9	853.4
Italien	62.5	210.0	50.9	323.5	44.2	120.8	165.0	0.1	549.4	41.8		1'079.9
Niederlande						1.1	1.1		40.7			41.8
Belgien									0.6			0.6
Luxemburg												
Oesterreich		0.0		0.0		0.4	0.4		12.1	13.0		25.5
Grossbritannien							0.0	0.0	19.8			19.9
Dänemark			42.0	42.0		4.0	4.0		21.4			67.4
Norwegen												
Schweden												
Portugal						0.2	0.2		1.8			2.0
Spanien			2.2	2.2		0.2	0.2		37.6			40.0
Griechenland			0.1	0.1		5.1	5.1		1.4			6.6
Europa übrige						0.4	0.4					0.4
<b>TOTAL EUROPA</b>	62.5	210.4	319.9	592.7	52.6	87.1	467.8	607.6	0.1	940.7	176.9	2'318.0
<b>Andere Länder</b>												
Kanada												
USA												
Nordamerika übrige												
Lateinamerika												
Afrika									0.0			0.0
Asien												
Australien												
<b>TOTAL ANDERE LÄNDER</b>									0.0			0.0
<b>TOTAL</b>	62.5	210.4	319.9	592.7	52.6	87.1	467.8	607.6	0.1	940.7	176.9	2'318.0

Quelle: OZD

Käseimport nach Ländern, kumuliert

Januar bis Oktober 2005

	Mascarpone, Ricotta Romana	Mozzarella	Andere Frischkäse	TOTAL Frischkäse	Danablu, Gorgonzola, Roquefort	Brie, Camembert, Reblochon	Andere Weichkäse	TOTAL Weichkäse	Kräuterkäse	Hart- und Halbhartkäse	Übrige Käse	TOTAL
Land	Tonnen	Tonnen	Tonnen	Tonnen	Tonnen	Tonnen	Tonnen	Tonnen	Tonnen	Tonnen	Tonnen	Tonnen
<b>EUROPA</b>												
Deutschland	0.5	1.9	662.7	665.1	18.7	781.1	799.8	229.7	499.4			2'194.0
Frankreich	3.1	6.3	1'965.9	1'975.3	75.2	869.3	2'735.8	3'680.3	2'164.1	731.8		8'551.5
Italien	781.6	2'324.8	1'203.5	4'309.9	233.5	1'189.5	1'423.0	0.0	6'040.1	347.1		12'120.1
Niederlande							5.2	5.2	548.6			553.8
Belgien			0.1	0.1			0.9	0.9	0.7			1.7
Luxemburg												
Oesterreich		0.5	0.2	0.7			3.4	3.4	173.4	152.7		330.2
Grossbritannien		0.0	0.0	0.1			0.1	0.1	59.7			59.9
Dänemark			523.3	523.3	5.5		49.9	55.4	229.9			808.6
Norwegen												
Schweden							0.2	0.2	8.7	1.9		10.8
Portugal							2.6	2.6	51.2			53.9
Spanien			27.7	27.7			4.1	4.1	202.3			234.1
Griechenland			5.4	5.4			319.8	319.8	2.6			327.8
Europa übrige			1.4	1.4			26.6	26.6	161.9			189.8
<b>TOTAL EUROPA</b>	785.2	2'333.5	4'390.3	7'509.0	332.9	869.3	5'119.1	6'321.3	0.0	9'872.8	1'732.9	25'436.1
<b>Andere Länder</b>												
Kanada												
USA												
Nordamerika übrige												
Lateinamerika							0.0	0.0				0.0
Afrika							0.8	0.8	0.0			0.9
Asien									0.1			0.1
Australien												
<b>TOTAL ANDERE LÄNDER</b>							0.8	0.8	0.1			0.9
<b>TOTAL</b>	785.2	2'333.5	4'390.3	7'509.0	332.9	869.3	5'120.0	6'322.2	0.0	9'872.9	1'732.9	25'437.0

Quelle: OZD

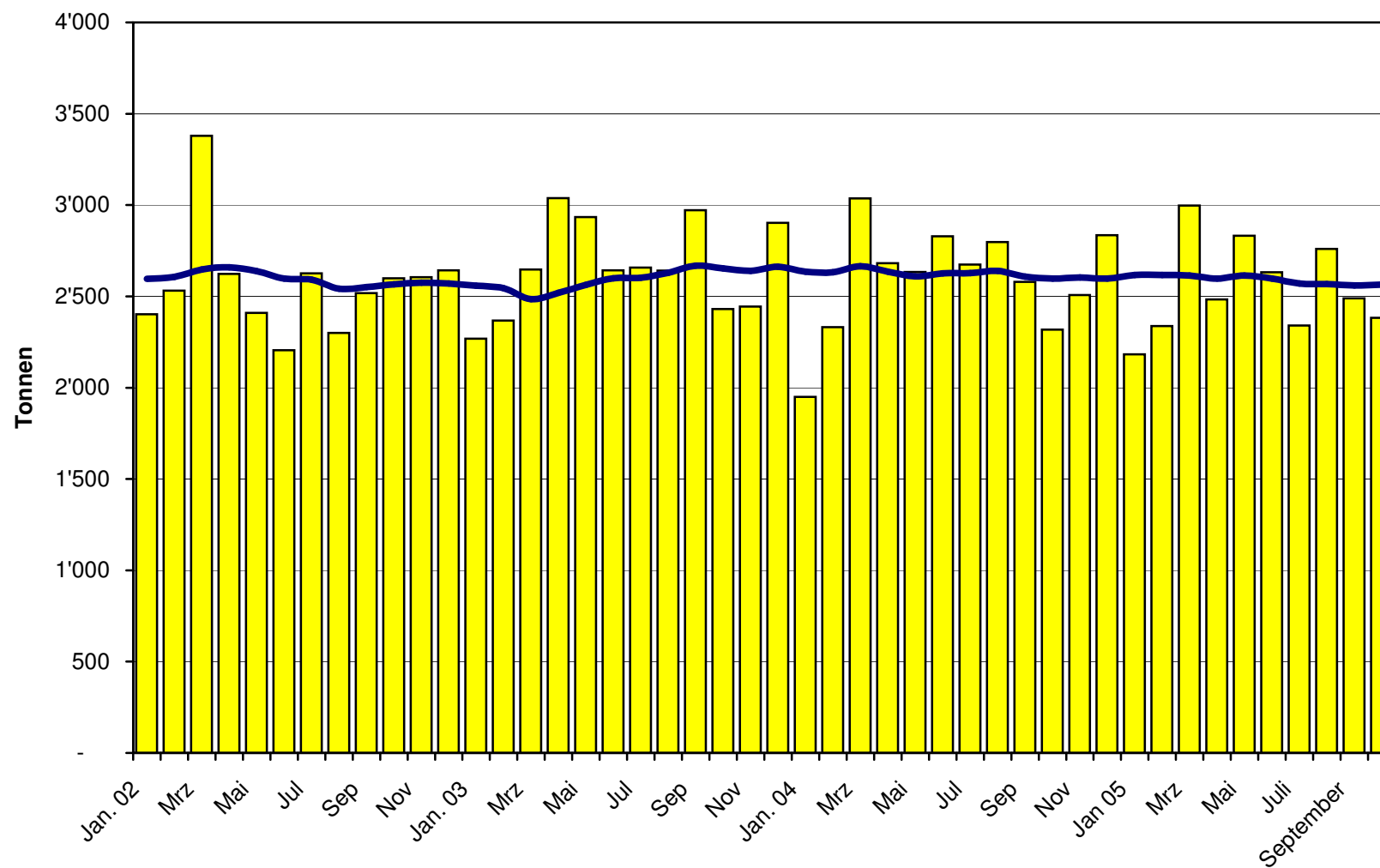
Käseimport nach Ländern, kumuliert

Januar bis Oktober 2004

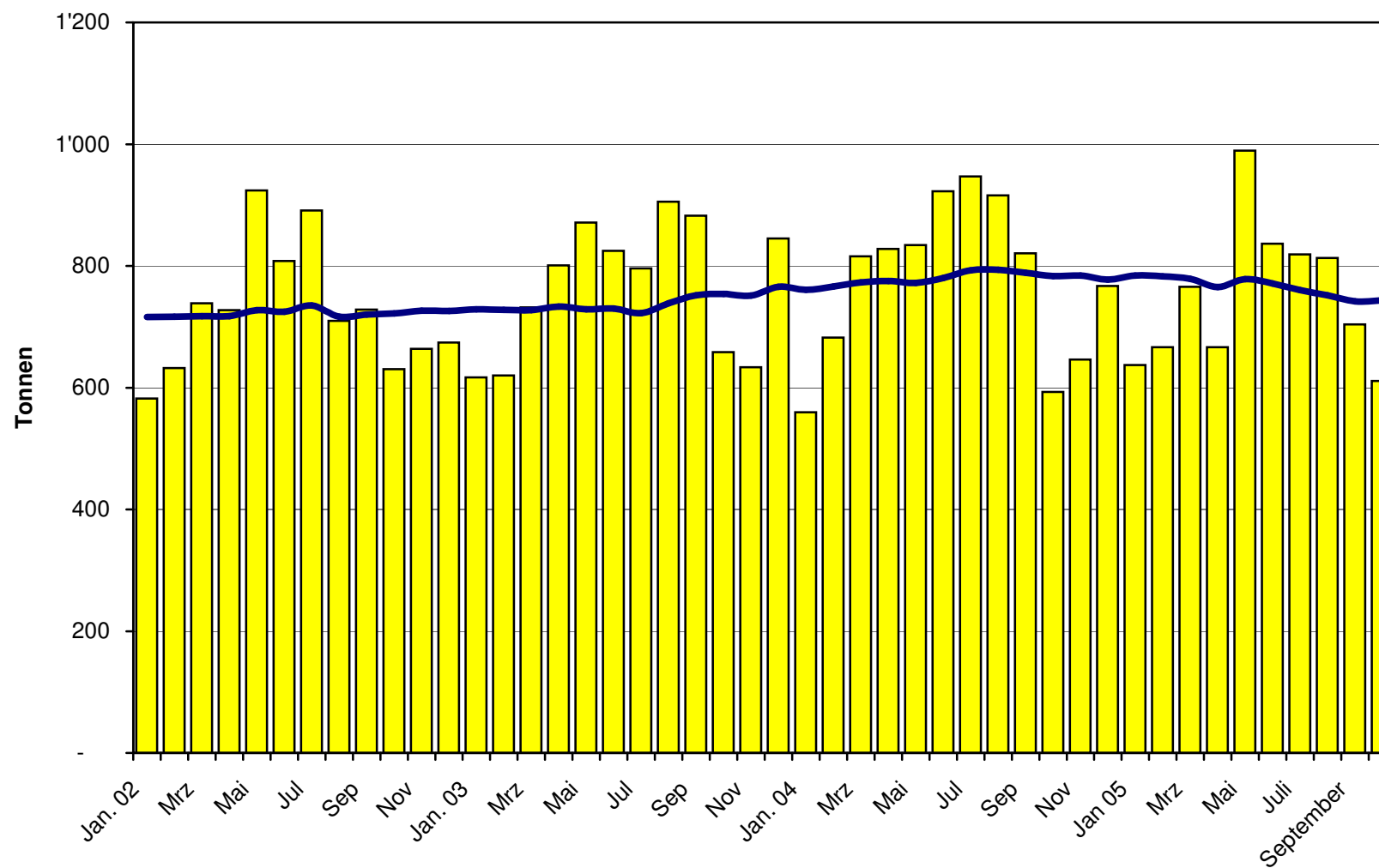
	Mascarpone, Ricotta Romana Mozzarella Andere Frischkäse TOTAL Frischkäse Danablu, Gorgonzola, Roquefort Brie, Camembert, Reblochon Andere Weichkäse TOTAL Weichkäse Kräuterkäse Hart- und Halbhartkäse Übrige Käse											TOTAL	
Land	Tonnen	Tonnen	Tonnen	Tonnen	Tonnen	Tonnen	Tonnen	Tonnen	Tonnen	Tonnen	Tonnen	Tonnen	
<b>EUROPA</b>													
Deutschland	0.0	1.2	674.0	675.2	21.2		786.7	807.9		182.2	359.2		2'024.5
Frankreich		5.4	1'889.6	1'895.0	68.2	841.5	2'655.9	3'565.6	0.0	2'191.1	824.4		8'476.1
Italien	732.5	2'860.7	1'248.4	4'841.5	310.6		1'199.7	1'510.3	0.6	6'073.4	417.7		12'843.5
Niederlande			0.3	0.3			2.2	2.2		365.9	0.1		368.4
Belgien			0.2	0.2			0.7	0.7		1.2			2.1
Luxemburg													
Oesterreich		0.3	0.1	0.4			3.3	3.3		218.2	131.3		353.2
Grossbritannien							0.3	0.3		172.9			173.2
Dänemark			371.9	371.9	6.9		55.7	62.6		272.0			706.4
Norwegen										0.0	0.0		0.0
Schweden							0.0	0.0		0.1			0.1
Portugal			0.0	0.0			3.5	3.5		46.3			49.8
Spanien			36.4	36.4			2.1	2.1		195.3			233.9
Griechenland			7.6	7.6			344.6	344.6		20.9			373.1
Europa übrige							9.4	9.4		4.9			14.3
<b>TOTAL EUROPA</b>	732.5	2'867.6	4'228.4	7'828.5	406.8	841.5	5'063.9	6'312.3	0.6	9'744.5	1'732.7		25'618.6
<b>Andere Länder</b>													
Kanada										0.0			0.0
USA										0.1	0.4		0.5
Nordamerika übrige													
Lateinamerika													
Afrika										0.0			0.0
Asien			0.2	0.2			0.0	0.0		0.0			0.2
Australien													
<b>TOTAL ANDERE LÄNDER</b>			0.2	0.2			0.0	0.0		0.1	0.4		0.8
<b>TOTAL</b>	732.5	2'867.6	4'228.6	7'828.7	406.8	841.5	5'064.0	6'312.4	0.6	9'744.7	1'733.1		25'619.4

Quelle: OZD

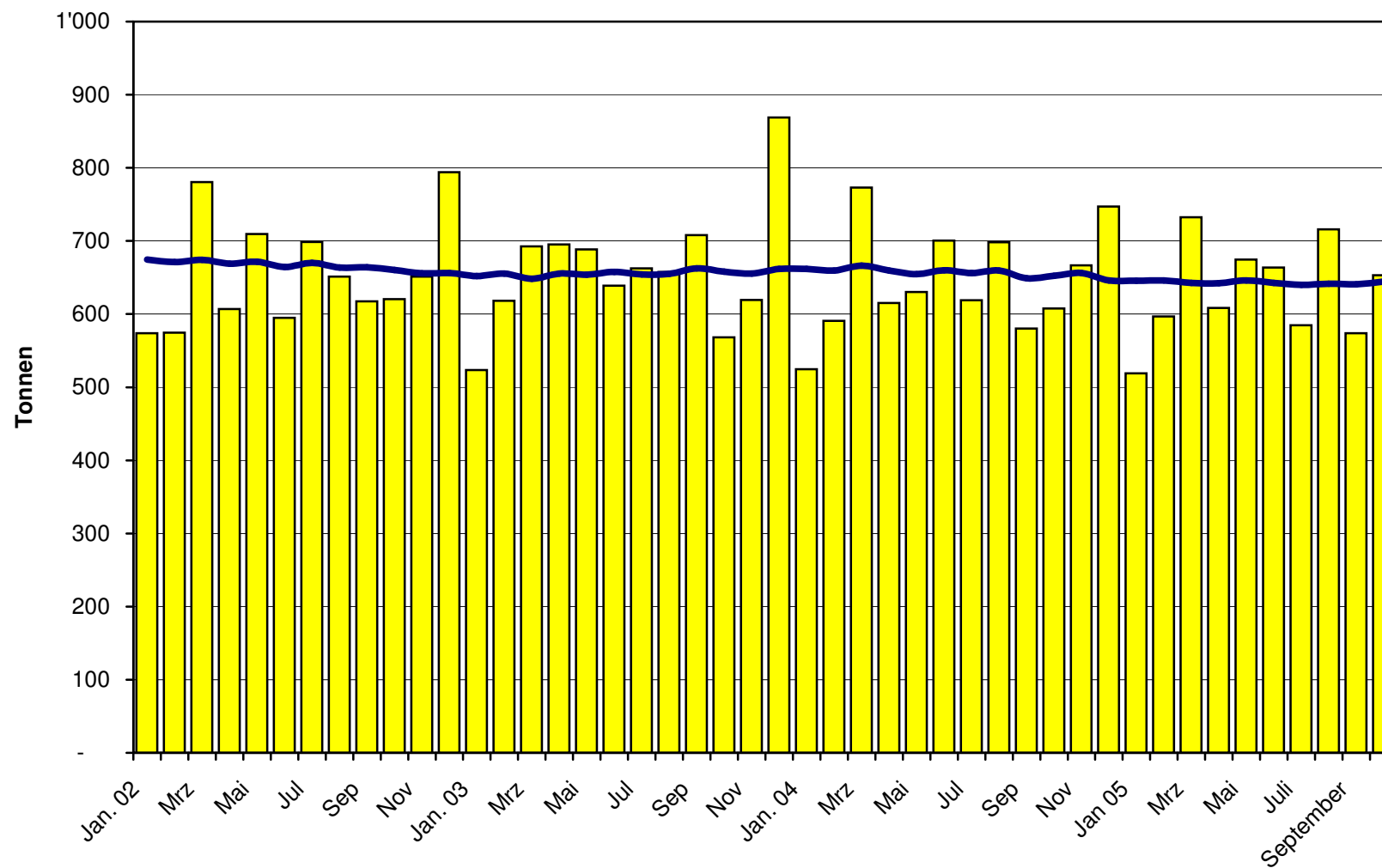
### Total Käseimport ab 2002 Mittelwert der letzten 12 Monate



### Frischkäse Import ab 2002 Mittelwert der letzten 12 Monate

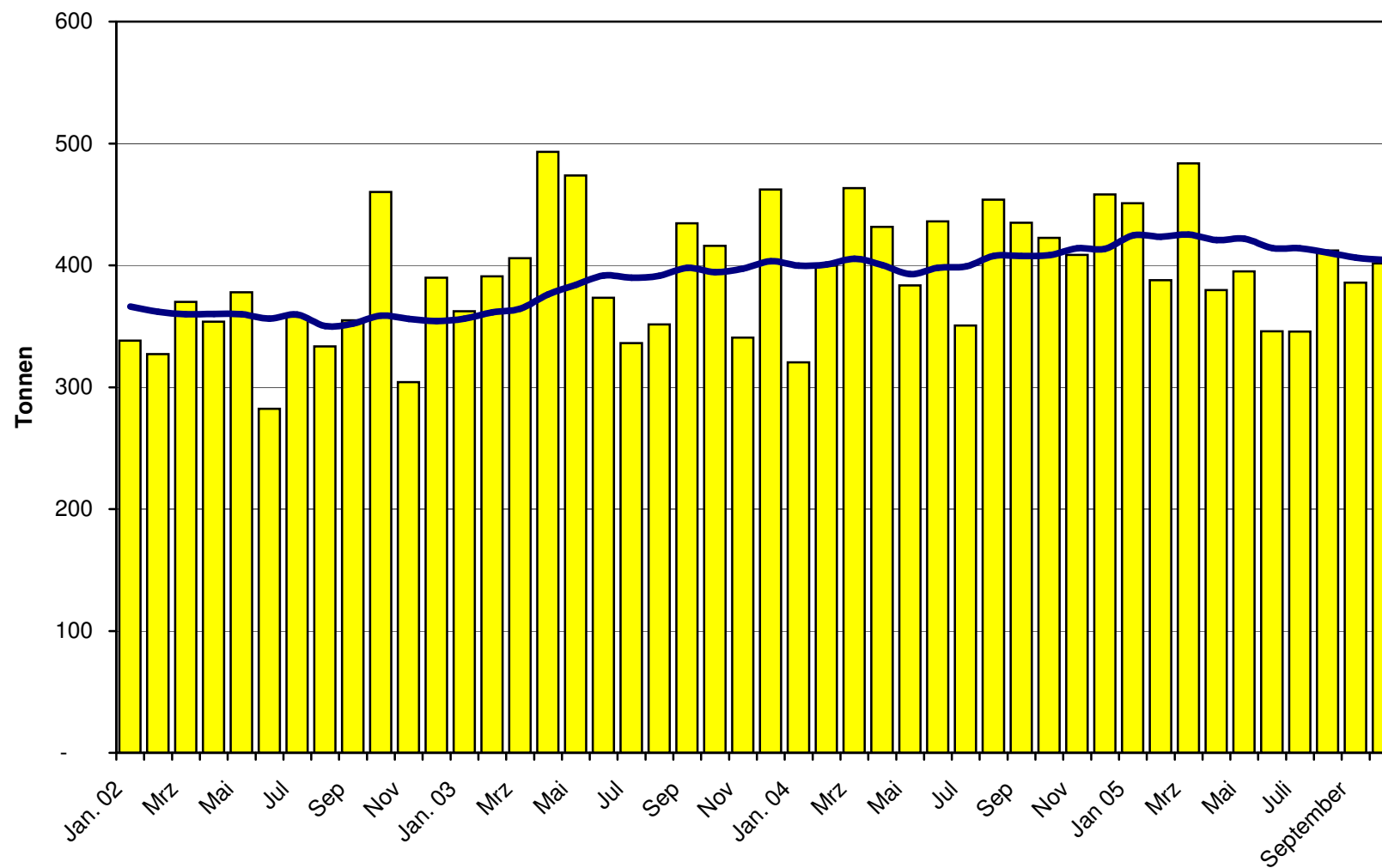


### Weichkäse Import ab 2002 Mittelwert der letzten 12 Monate

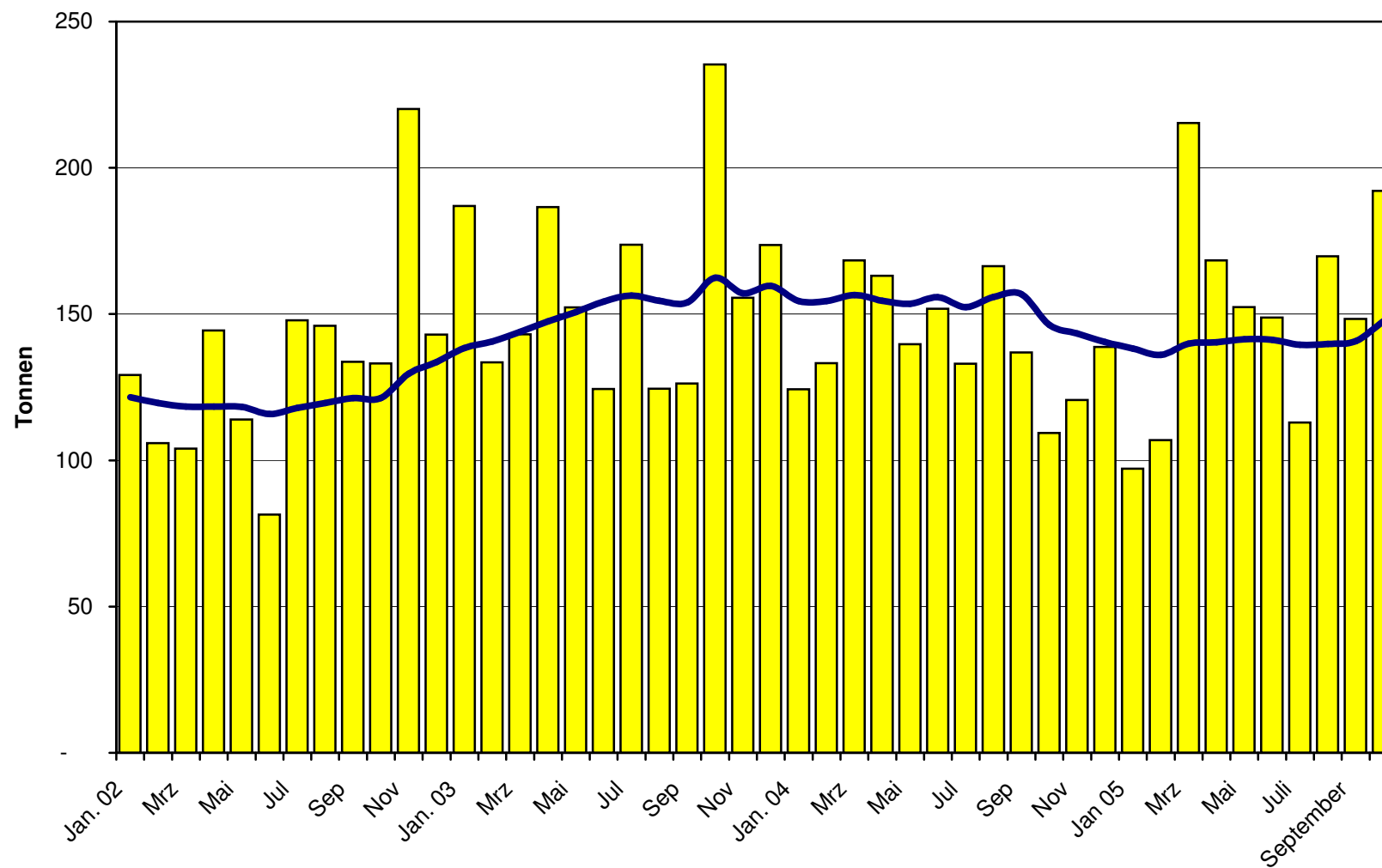




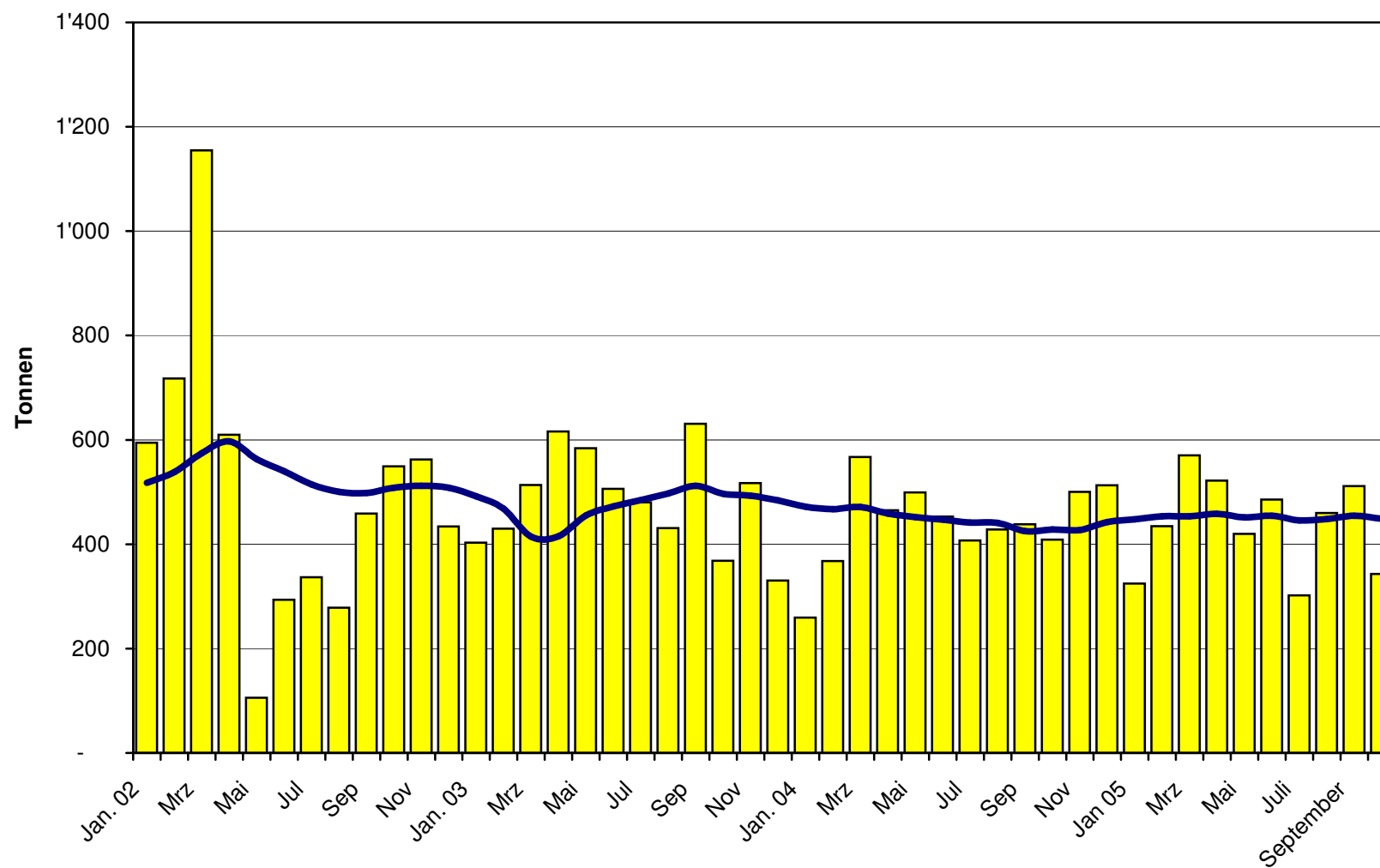
### Halbhartkäse Import ab 2002 Mittelwert der letzten 12 Monate



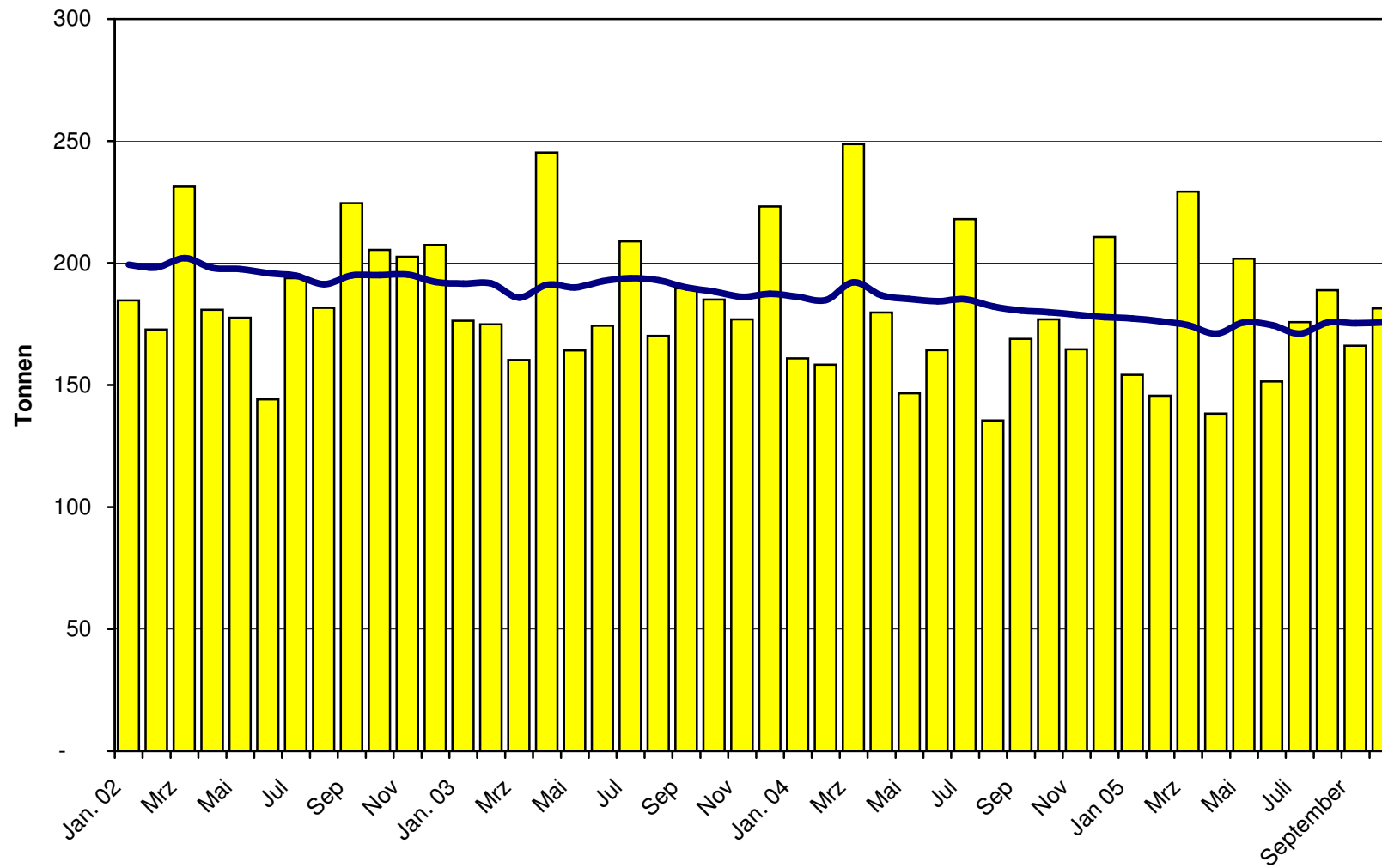
### Hartkäse Import ab 2002 Mittelwert der letzten 12 Monate



### Extrahartkäse Import ab 2002 Mittelwert der letzten 12 Monate



### Schmelzkäse Import ab 2002 Mittelwert der letzten 12 Monate



### Käseimporte nach Ländern, Oktober 2005 Total 2'382 Tonnen

