

Monatsstatistik Milchmarkt

März 2006

Bern, 17. Mai 2006

1 - Milchproduktion / Milchverwertung

- 01 Monatliche Milchproduktion
- 10 Milchverwertung nach Milchäquivalent
- 11 Milchverwertung nach Milchäquivalent (Grafik)
- 14 Milchgehaltswerte nach MIBD Labor 2006
- 15 Milchgehaltswerte nach MIBD Labor 2005
- 16 Verfütterte Magermilch und Verkäufe Milchersatzfuttermittel

2 - Hergestellte Milchprodukte

- 20 Käseproduktion, monatlich und kumuliert 2006
- 21 Käseproduktion, monatlich und kumuliert 2005
- 22 Käseproduktion im Vergleich zum Vorjahresmonat (Grafik)
- 23 Käseproduktion kumuliert im Vergleich zur Vorjahresperiode (Grafik)
- 24 Käseproduktionanteile je Sorte, kumuliert 2006 (Grafik)
- 25 Konsummilchproduktion
- 26 Butterproduktion und -verkäufe
- 27 Milchspezialitäten
- 28 Milchpulver und Milchkondensat

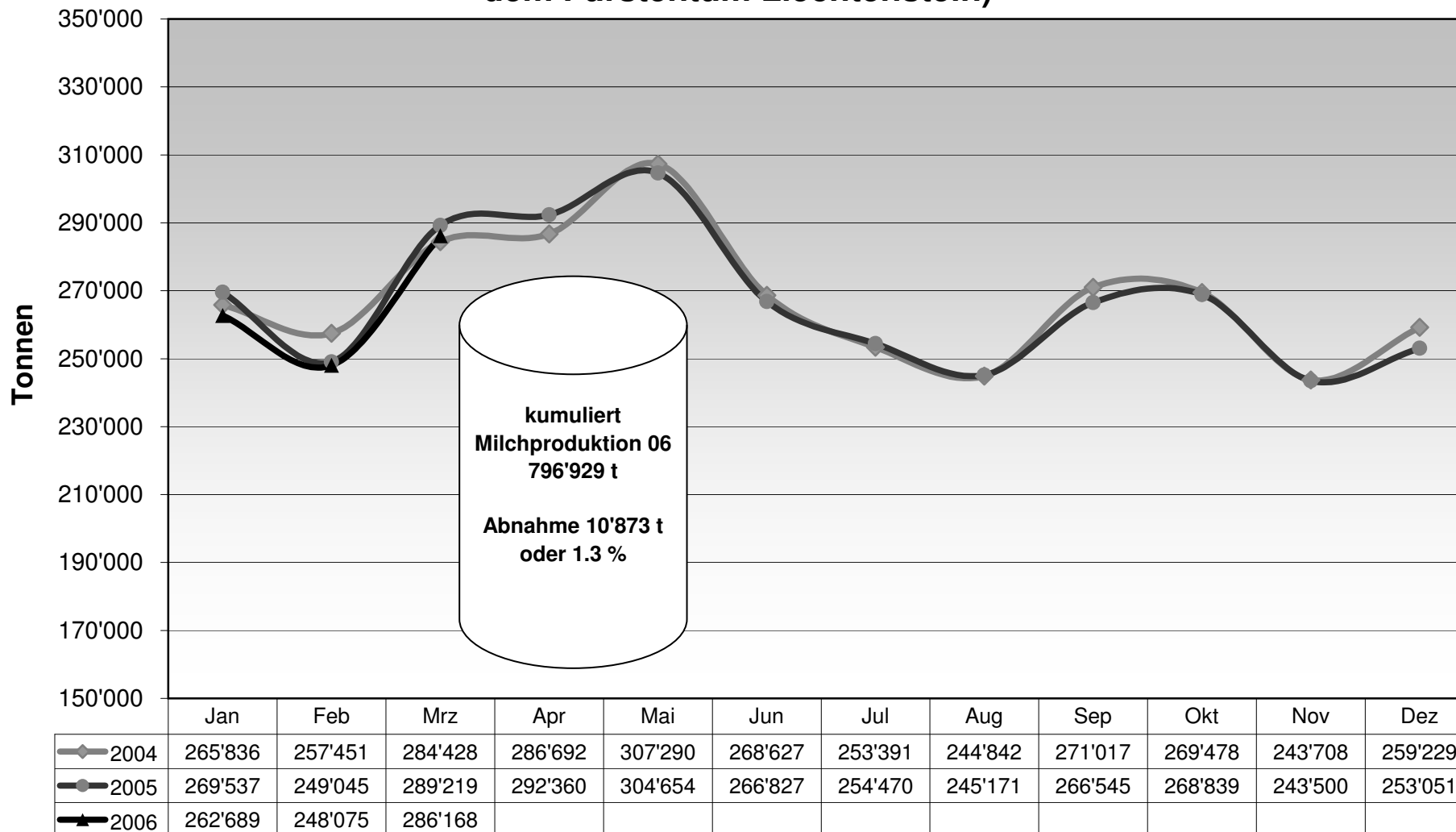
3 - Export Käse

- 30 Käseexport nach Produkten/Gruppen
- 31 Käseexport nach Ländern
- 31 Käseexport nach Ländern, Vorjahresmonat
- 32 Käseexport nach Ländern, kumuliert
- 32 Käseexport nach Ländern, kumuliert, Vorjahr
- 33-1 bis 33-10 Käseexport total / ausgewählte Sorten, ab 2003
- 34 Anteil Käseexport je Sorte (Grafik)

4 - Import Käse

- 40 Käseimport nach Produkten/Gruppen
- 41 Käseimport nach Ländern
- 41 Käseimport nach Ländern, Vorjahresmonat
- 42 Käseimport nach Ländern, kumuliert
- 42 Käseimport nach Ländern, kumuliert, Vorjahr
- 43.1 bis 43.7 Käseimport total / nach Kategorien, ab 2003
- 44 Anteil Käseimport nach Ländern (Grafik)

Monatliche Milchproduktion 2006 (inkl. Zonenmilch Genf sowie Milch aus dem Fürstentum Liechtenstein)



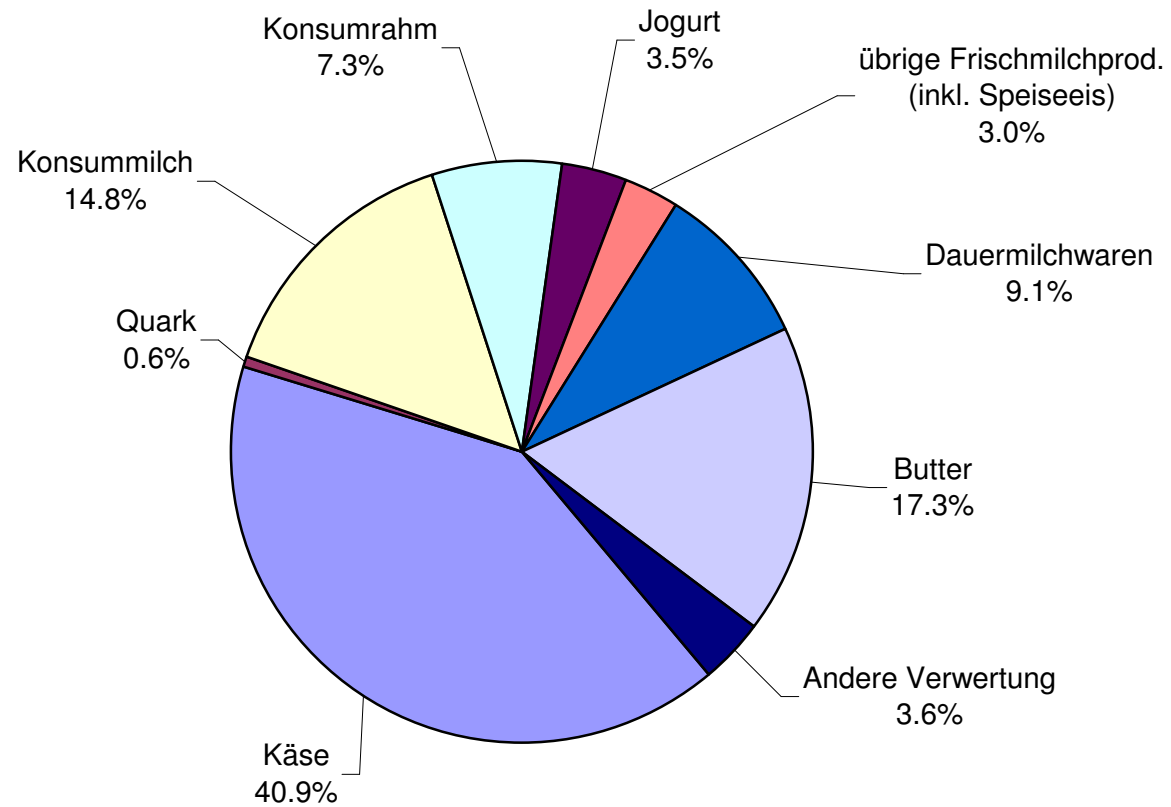
Milchverwertung nach Milchäquivalent

Milchverwertung zu:	Monatliche Verwertung		Differenz zum Vorjahres-Monat		Kumulierte Verwertung		Differenz zur Vorjahresperiode	
	März 2005	März 2006			Jan. - März 2005	Jan. - März 2006		
	Tonnen	Tonnen	Tonnen	(%)	Tonnen	Tonnen	Tonnen	(%)
Käse	114'394	116'944	2'550	2.2	312'563	319'775	7'212	2.3
Quark	1'643	1'650	7	0.4	4'463	4'544	81	1.8
Konsummilch	42'040	42'243	203	0.5	116'169	118'045	1'876	1.6
Konsumrahm	23'032	20'796	-2'236	-9.7	59'368	59'177	-191	-0.3
Jogurt	9'711	10'012	301	3.1	27'547	28'303	756	2.7
übrige Frischmilchprod. (inkl. Speiseeis)	8'032	8'606	574	7.1	21'000	22'165	1'165	5.5
Dauermilchwaren	28'980	26'153	-2'827	-9.8	86'698	77'690	-9'008	-10.4
Butter	50'003	49'370	-633	-1.3	141'505	137'263	-4'242	-3.0
Andere Verwertung	11'384	10'394	-990	-8.7	38'489	29'967	-8'522	-22.1
Total Milchverwertung	289'219	286'168	-3'051	-1.1	807'802	796'929	-10'873	-1.3

Ein Milchäquivalent entspricht den Inhaltsstoffen von Eiweiss und Fett eines Kilogramms Milch (Anteil Eiweiss = 0.45 Äquivalent und Anteil Fett = 0.55 Äquivalent)

Beispiele: 1 kg Vollmilch Past/UHT = 0.45 Eiweiss + 0.55 Fett = 1.00 Milchäquivalent
 1 kg Magermilch Past/UHT = 0.45 Eiweiss + 0.05 Fett = 0.50 Milchäquivalent
 1 kg Vollrahm Past/UHT = 0.30 Eiweiss + 4.80 Fett = 5.10 Milchäquivalent

Milchverwertung nach Milchäquivalent März 2006 Total 286'168 Tonnen Milch



Milchgehaltswerte nach MIBD Labor 2006

MIBD Stelle	Inhaltsstoffe	Jan. g/kg	Feb. g/kg	März g/kg	April g/kg	Mai g/kg	Juni g/kg	Juli g/kg	Aug. g/kg	Sept. g/kg	Okt. g/kg	Nov. g/kg	Dez. g/kg	Durchschnitt 2006 g/kg
Aarau	Fett	42.9	42.9	42.3										42.7
	Eiweiss	33.4	33.3	32.9										33.2
	Total	76.3	76.2	75.2										75.9
Bern	Fett													
	Eiweiss													
	Total													
Fribourg - Neuchâtel	Fett	42.1	41.3	40.9										41.4
	Eiweiss	32.8	32.4	32.2										32.5
	Total	74.9	73.7	73.1										73.9
Nordostschweiz	Fett													
	Eiweiss													
	Total													
St. Gallen - Appenzell	Fett	42.0	41.4	41.5										41.6
	Eiweiss	34.3	33.9	33.9										34.0
	Total	76.3	75.3	75.4										75.7
Thurgau	Fett	42.3	41.8	41.7										41.9
	Eiweiss	34.3	33.9	33.7										34.0
	Total	76.6	75.7	75.4										75.9
Vaud-Genève	Fett													
	Eiweiss													
	Total													
Zentralschweiz	Fett	42.1	41.7	41.8										41.9
	Eiweiss	33.6	33.4	33.4										33.5
	Total	75.7	75.1	75.2										75.3
Durchschnittsgehalte	Fett	42.3	41.8	41.6										41.9
	Eiweiss	33.7	33.4	33.2										33.4
	Total	76.0	75.2	74.9										75.3

Bemerkung: Die Angaben entsprechen den Durchschnittswerten der analysierten Milchproben je MIBD Stelle

Milchgehaltswerte nach MIBD Labor 2005

MIBD Stelle	Inhaltsstoffe	Jan. g/kg	Feb. g/kg	März g/kg	April g/kg	Mai g/kg	Juni g/kg	Juli g/kg	Aug. g/kg	Sept. g/kg	Okt. g/kg	Nov. g/kg	Dez. g/kg	Durchschnitt 2005 g/kg
Aarau	Fett	42.2	42.1	42.3	41.8	40.3	40.0	39.8	40.1	41.1	41.3	42.2	43.0	41.4
	Eiweiss	33.2	32.9	32.5	32.1	32.2	31.8	32.0	32.4	33.0	33.7	34.0	33.8	32.8
	Total	75.4	75.0	74.8	73.9	72.5	71.8	71.8	72.5	74.1	75.0	76.2	76.8	74.2
Bern	Fett													
	Eiweiss													
	Total													
Fribourg - Neuchâtel	Fett	41.8	41.7	41.4	40.4	39.1	39.1	39.6	40.3	40.5	40.6	40.8	42.6	40.7
	Eiweiss	33.0	32.8	32.4	31.9	32.5	32.2	31.7	32.5	33.6	34.5	34.0	33.6	32.9
	Total	74.8	74.5	73.8	72.3	71.6	71.3	71.3	72.8	74.1	75.1	74.8	76.2	73.6
Nordostschweiz	Fett													
	Eiweiss													
	Total													
St. Gallen - Appenzell	Fett	41.5	41.6	41.4	41.0	41.0	40.4	40.2	40.4	40.3	40.3	41.2	41.9	40.9
	Eiweiss	34.2	34.2	34.0	33.3	33.2	33.1	33.0	33.0	33.8	34.9	34.5	34.4	33.8
	Total	75.7	75.8	75.4	74.3	74.2	73.5	73.2	73.4	74.1	75.2	75.7	76.3	74.7
Thurgau	Fett	42.0	42.1	41.9	41.2	40.0	39.6	39.4	39.7	39.9	40.7	41.6	42.5	40.9
	Eiweiss	34.4	34.2	33.7	33.2	32.5	32.0	32.2	32.8	33.2	34.7	35.2	34.8	33.6
	Total	76.4	76.3	75.6	74.4	72.5	71.6	71.6	72.5	73.1	75.4	76.8	77.3	74.5
Vaud-Genève	Fett													
	Eiweiss													
	Total													
Zentralschweiz	Fett	41.2	41.4	41.7	41.1	40.3	40.1	39.8	40.2	40.5	40.8	41.0	42.1	40.9
	Eiweiss	33.4	33.3	33.2	32.7	32.8	32.6	32.3	32.6	33.0	34.5	34.2	34.0	33.2
	Total	74.6	74.7	74.9	73.8	73.1	72.7	72.1	72.8	73.5	75.3	75.2	76.1	74.1
Durchschnittsgehalte	Fett	41.7	41.8	41.7	41.1	40.1	39.8	39.8	40.1	40.5	40.7	41.4	42.4	40.9
	Eiweiss	33.6	33.5	33.2	32.6	32.6	32.3	32.2	32.7	33.3	34.5	34.4	34.1	33.3
	Total	75.4	75.3	74.9	73.7	72.8	72.2	72.0	72.8	73.8	75.2	75.7	76.5	74.2

Bemerkung: Die Angaben entsprechen den Durchschnittswerten der analysierten Milchproben je MIBD Stelle

Verfütterte Magermilch

	Monatliche Verwertung		Differenz zum Vorjahres-Monat		Kumulierte Verwertung		Differenz zur Vorjahresperiode	
	März 2005	März 2006	Tonnen	(%)	Jan. - März 2005	Jan. - März 2006	Tonnen	(%)
	Tonnen	Tonnen			Tonnen	Tonnen		
Total verfütterte Magermilch	719	484	-235	-32.7	2'511	1'494	-1'017	-40.5

Verkäufe Milchersatzfuttermittel

	Monatliche Verkäufe		Differenz zum Vorjahres-Monat		Kumulierte Verkäufe		Differenz zur Vorjahresperiode	
	März 2005	März 2006	Tonnen	(%)	Jan. - März 2005	Jan. - März 2006	Tonnen	(%)
	Tonnen	Tonnen			Tonnen	Tonnen		
MEF Kälbermast > 30%	1'287	1'064	-223	-17.3	3'783	3'206	-577	-15.3
MEF Kälberaufzucht > 30%	188	199	11	5.9	588	612	24	4.1
MEF Andere > 30%	25	37	12	48.0	74	83	9	12.2
MEF Kälbermast < 30%	23	25	2	8.7	96	80	-16	-16.7
MEF Kälberaufzucht < 30%	15	4	-11	-73.3	36	16	-20	-55.6
MEF Andere < 30%	15	22	7	46.7	32	48	16	50.0
Total Milchersatzfuttermittel	1'553	1'351	-202	-13.0	4'609	4'045	-564	-12.2

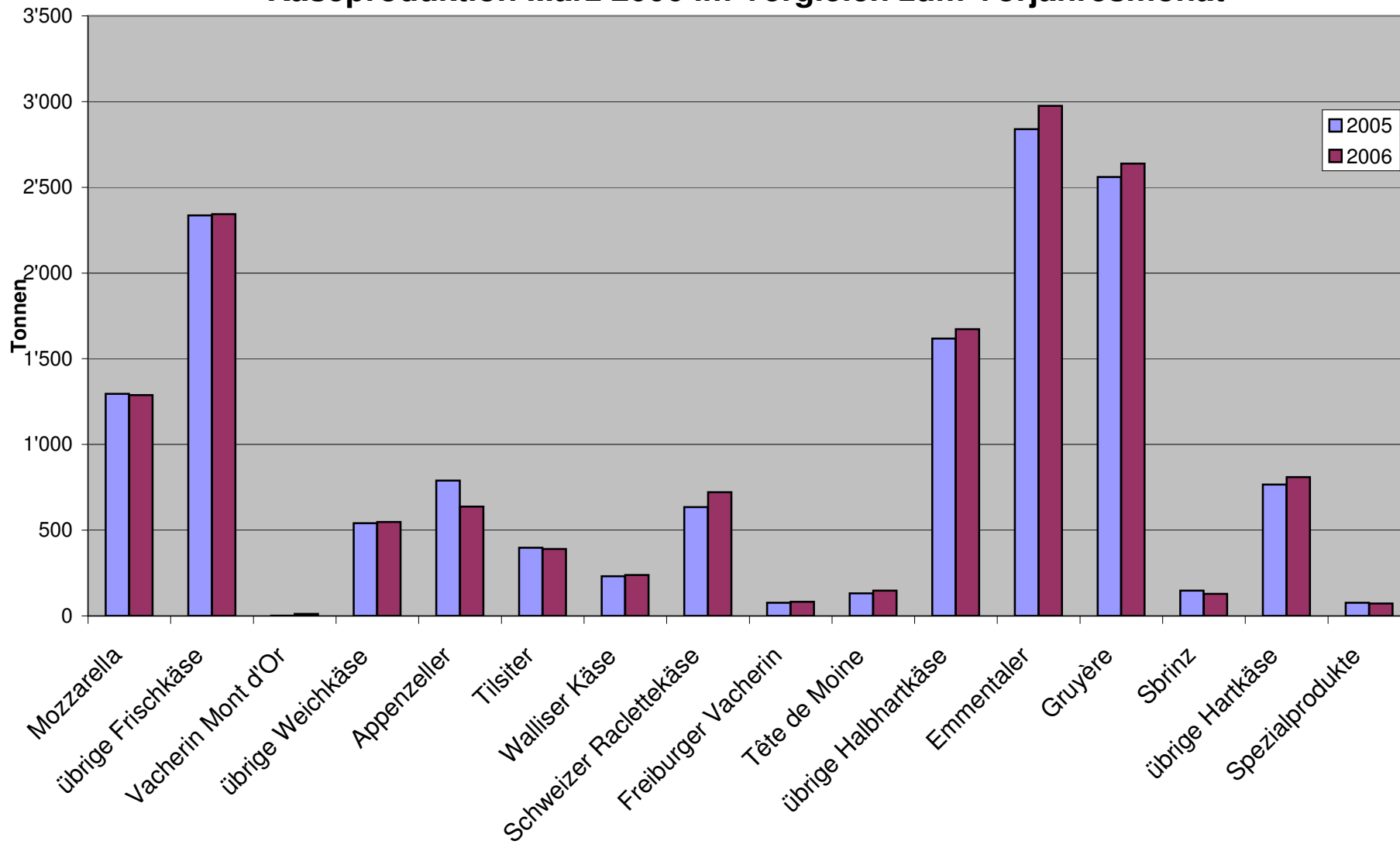
Käseproduktion 2006 kumuliert mit Vorjahresvergleich

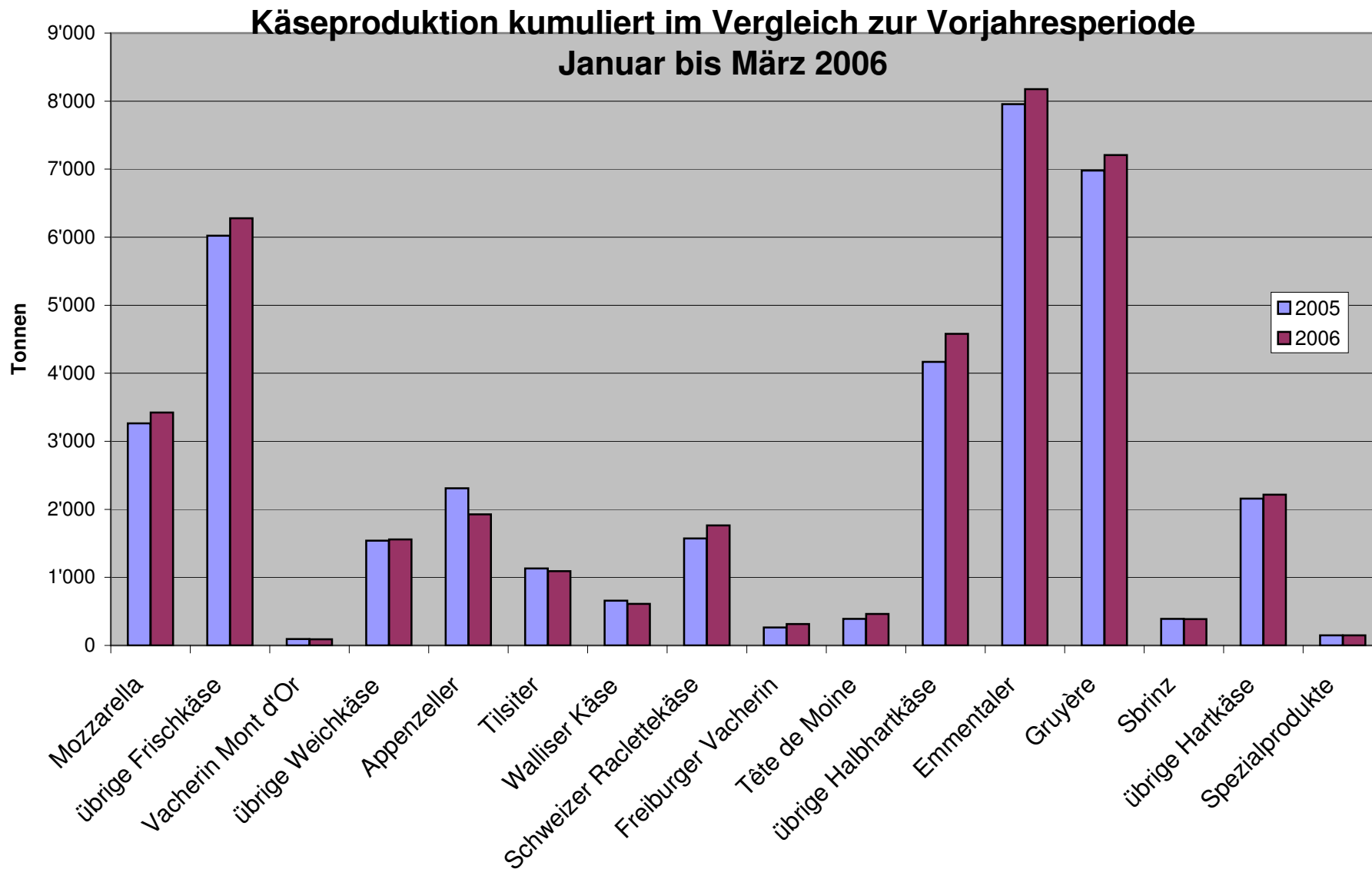
	Jan.	Feb.	März	April	Mai	Juni	Juli	Aug.	Sept.	Okt.	Nov.	Dez.	Kumuliert 2005	Kumuliert 2006	Differenz zur Vorjahresperiode	
	Tonnen	Tonnen	Tonnen	Tonnen	Tonnen	Tonnen	Tonnen	Tonnen	Tonnen	Tonnen	Tonnen	Tonnen	Tonnen	Tonnen	Tonnen	Prozent
Quark	825	776	930										2'323	2'531	208	9.0
Mozzarella	1'072	1'064	1'288										3'263	3'424	161	4.9
Mascarpone	42	39	61										130	142	12	9.2
Übrige Frischkäse	1'217	1'038	1'351										3'567	3'606	39	1.1
Frischkäse total	3'156	2'917	3'631										9'284	9'704	420	4.5
Weisschimmelkäse, mager bis viertelfett																
Weisschimmelkäse, halb- bis vollfett	131	115	138										386	384	-2	-0.5
Weisschimmelkäse, überfett	94	97	120										269	311	42	15.6
Blau-, Grünschimmelkäse																#DIV/0!
Tomme	160	164	169										521	493	-28	-5.4
Vacherin Mont d'Or	57	22	11										94	90	-4	-4.3
Andere Weichkäse mager, viertelfett	2	18	10										21	30	9	42.9
Andere Weichkäse, halb- bis vollfett	55	69	67										196	191	-5	-2.6
Andere Weichkäse, überfett	57	49	43										148	149	1	0.7
Weichkäse total	556	534	559										1'634	1'649	15	0.9
Appenzeller Käse	693	595	637										2'310	1'925	-385	-16.7
Tilsiter	380	322	390										1'132	1'092	-40	-3.5
Walliser Käse (Walliser Raclettekäse)	192	182	238										657	612	-45	-6.8
Schweizer Raclettekäse	598	445	721										1'872	1'764	-108	-12.2
Vacherin Fribourgeois	133	101	82										264	316	52	19.7
Tête de Moine	170	144	147										391	461	70	17.9
Jurakäse	19	13	19										58	51	-7	-12.1
Winzerkäse	37	30	31										129	98	-31	-24.0
Mütschli	37	33	38										106	108	2	1.9
Alpkäse halbhart																#DIV/0!
Bündner Bergkäse	86	76	86										238	248	10	4.2
Berg- und Schnittkäse halbhart	115	114	115										334	344	10	3.0
St. Paulin Suisse	80	66	49										219	195	-24	-11.0
Schweizer Edamer	53	47	55										151	155	4	2.6
Kaltgeriebte Käse	2	1	1										7	4	-3	-42.9
Halbhartkäse mit Schimmelbildung	11	11	11										34	33	-1	-2.9
Conveniencekäse	95	103	128										367	326	-41	-11.2
Schmelzrohware, vollfett	100	121	152										232	373	141	60.8
Andere Halbhartkäse, mager bis viertelfett	66	66	75										131	207	76	58.0
Andere Halbhartkäse, halb- bis vollfett	703	603	723										1'851	2'029	178	9.6
Andere Halbhartkäse, überfett	123	102	188										311	413	102	32.8
Halbhartkäse total	3'690	3'174	3'887										10'495	10'751	256	2.4
Emmentaler	2'681	2'520	2'975										7'957	8'176	219	2.8
Switzerland Swiss	155	200	156										677	811	168	24.5
Gruyère	2'343	2'227	2'638										6'980	7'208	228	3.3
Alpkäse hart																#DIV/0!
Andere Hartkäse, mager bis viertelfett	3	4	9										13	16	3	23.1
Andere Hartkäse, halb- bis vollfett	544	497	643										1'466	1'684	218	14.9
Andere Hartkäse, überfett	2	1	1										5	3	-2	-40.0
Hartkäse total	5'728	5'448	6'422										17'098	17'598	500	2.9
Sbrinz	136	120	129										392	385	-7	-1.8
Extra Hartkäse total	136	120	129										392	385	-7	-1.8
Reiner Ziegenkäse	17	33	53										110	105	-5	-4.5
Reiner Schafkäse	11	14	18										41	43	2	4.9
Spezialprodukte total	27	47	73										150	147	-3	-2.0
Total alle Käsesorten	13'293	12'240	14'700										39'050	40'233	1'183	3.0

Käseproduktion 2005

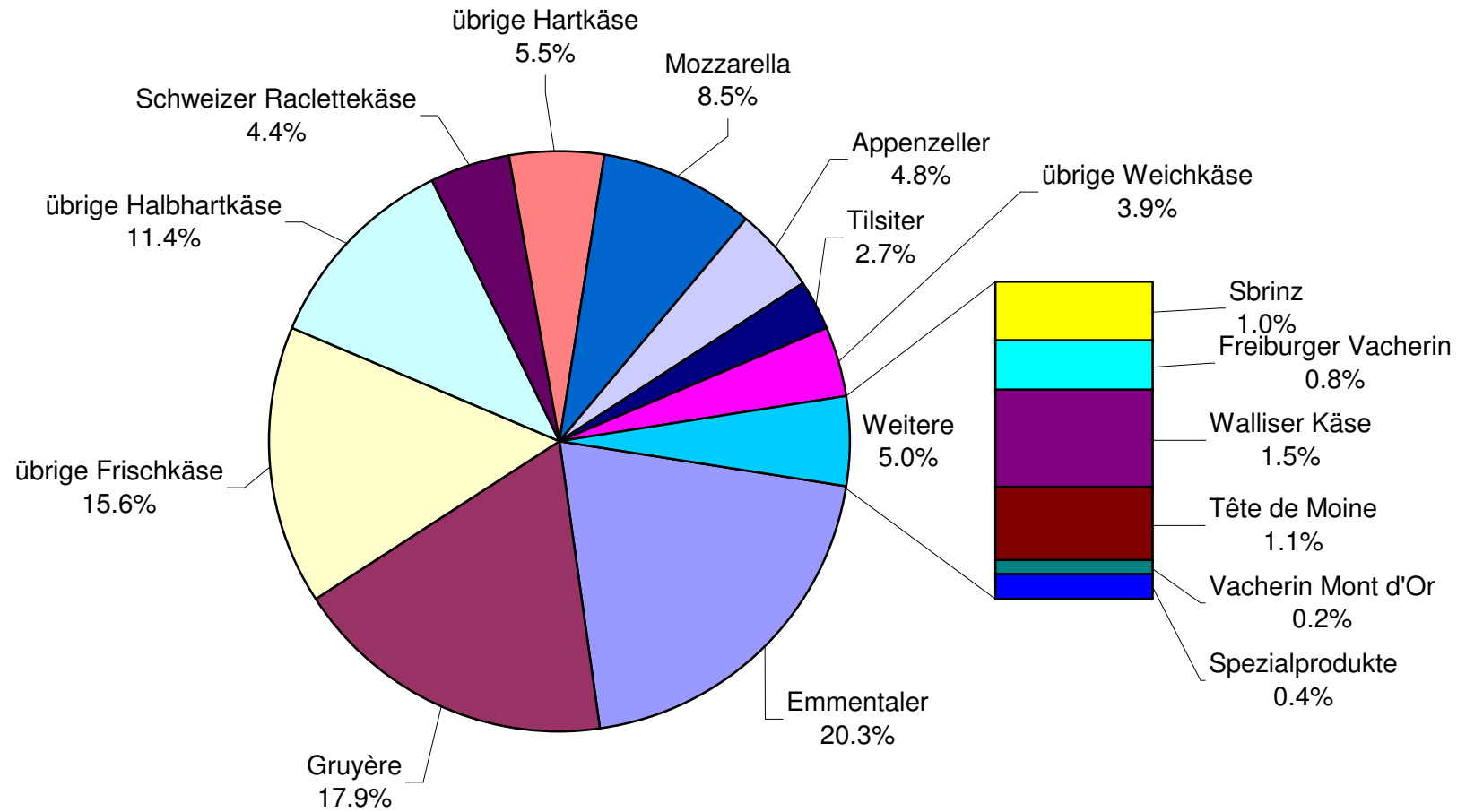
	Jan.	Feb.	März	April	Mai	Juni	Juli	Aug.	Sept.	Okt.	Nov.	Dez.	Kumuliert 2005
	Tonnen	Tonnen	Tonnen	Tonnen	Tonnen	Tonnen	Tonnen	Tonnen	Tonnen	Tonnen	Tonnen	Tonnen	Tonnen
Quark	680	719	924	781	884	907	852	875	825	694	896	762	9'799
Mozzarella	1'002	966	1'295	1'209	1'467	1'614	1'465	1'394	1'170	1'048	1'098	1'087	14'815
Mascarpone	38	41	51	54	57	50	45	47	49	43	65	77	617
Übrige Frischkäse	1'134	1'072	1'361	1'250	1'352	1'483	1'056	1'367	1'184	1'068	1'110	1'112	14'549
Frischkäse total	2'854	2'799	3'631	3'294	3'760	4'054	3'418	3'683	3'228	2'853	3'169	3'039	39'782
Weisschimmelkäse, mager bis viertelfett	0	0	0	0	0	0	0	0	0	0	0	0	0
Weisschimmelkäse, halb- bis vollfett	117	136	133	119	131	115	112	128	120	105	133	106	1'455
Weisschimmelkäse, überfett	83	80	106	75	94	98	69	87	88	108	106	130	1'124
Blau-, Grünschimmelkäse	0	0	0	0	0	0	0	0	0	0	0	0	0
Tomme	168	168	185	162	192	151	140	202	176	143	194	155	2'036
Vacherin Mont d'Or	63	30	1	0	0	0	0	29	121	103	105	86	538
Anderer Weichkäse mager, viertelfett	3	5	13	2	4	4	7	10	8	5	12	3	76
Anderer Weichkäse, halb- bis vollfett	59	83	54	41	57	49	55	69	62	64	66	47	706
Anderer Weichkäse, überfett	57	41	50	39	55	48	44	68	53	51	60	63	629
Weichkäse total	550	542	542	438	532	466	427	594	629	578	676	590	6'564
Appenzeller Käse	797	723	790	727	775	721	751	845	848	805	666	740	9'188
Tilsiter	370	365	397	349	346	351	344	285	323	302	356	353	4'141
Walliser Käse (Walliser Raclettekäse)	220	205	232	229	222	133	70	54	212	233	134	179	2'123
Schweizer Raclettekäse	472	466	634	924	1'120	1'240	1'218	1'197	1'118	1'194	834	663	11'080
Vacherin Fribourgeois	112	75	77	111	137	207	226	267	281	294	232	207	2'226
Tête de Moine	138	122	131	130	145	153	156	166	168	167	148	167	1'791
Jurakäse	20	16	22	24	20	14	16	17	19	25	22	15	230
Winzerkäse	42	44	43	45	45	31	40	35	35	39	38	35	472
Mutschli	44	33	29	33	35	38	29	37	60	57	39	51	485
Alpkäse halbhart	0	0	0	0	3	6	4	6	1'241	408	55	4	1'727
Bündner Bergkäse	80	73	85	86	92	76	42	17	16	42	73	81	763
Berg- und Schnittkäse halbhart	107	94	133	112	130	116	121	88	102	99	112	135	1'349
St. Paulin Suisse	81	35	103	44	65	64	51	97	82	68	44	83	817
Schweizer Edamer	69	41	41	10	52	35	57	65	62	61	46	38	577
Kaltgereifte Käse	2	2	3	1	2	2	1	1	1	2	2	1	20
Halbhartkäse mit Schimmelbildung	9	11	14	13	17	21	9	9	12	14	11	11	151
Conveniencekäse	97	90	180	123	104	73	94	65	56	87	78	84	1'131
Schmelzrohware, vollfett	77	57	98	94	71	77	80	84	91	110	100	94	1'033
Anderer Halbhartkäse, mager bis viertelfett	32	43	56	56	66	44	36	69	77	80	54	61	674
Anderer Halbhartkäse, halb- bis vollfett	616	563	672	662	683	689	645	656	674	790	724	683	8'057
Anderer Halbhartkäse, überfett	73	100	138	96	113	123	91	113	135	132	136	144	1'394
Halbhartkäse total	3'458	3'159	3'878	3'871	4'242	4'215	4'083	4'175	5'614	5'007	3'904	3'829	49'435
Emmentaler	2'655	2'463	2'839	2'830	2'958	2'721	2'716	2'666	2'546	2'682	2'553	2'552	32'181
Switzerland Swiss	218	213	246	271	231	179	157	105	120	138	134	169	2'181
Gruyère	2'258	2'162	2'560	2'546	2'800	2'413	2'275	2'050	2'017	2'217	2'098	2'134	27'530
Alpkäse hart	0	0	0	1	22	116	111	151	1'043	414	39	0	1'897
Anderer Hartkäse, mager bis viertelfett	3	6	4	8	4	1	7	3	1	8	2	10	57
Anderer Hartkäse, halb- bis vollfett	487	463	516	545	534	450	416	361	384	466	475	533	5'630
Anderer Hartkäse, überfett	2	2	1	2	2	0	0	3	1	1	2	0	16
Hartkäse total	5'623	5'309	6'166	6'203	6'551	5'880	5'682	5'339	6'112	5'926	5'303	5'398	69'492
Sbrinz	126	118	148	141	194	153	119	86	111	131	113	124	1'564
Extra Hartkäse total	126	118	148	141	194	153	119	86	111	131	113	124	1'564
Reiner Ziegenkäse	18	33	59	75	85	72	65	59	94	89	32	17	698
Reiner Schafkäse	11	13	17	21	23	20	16	15	15	10	10	9	180
Spezialprodukte total	29	45	76	96	108	91	81	74	109	99	42	27	877
Total alle Käsesorten	12'639	11'971	14'440	14'042	15'387	14'859	13'810	13'950	15'802	14'595	13'206	13'005	167'706

Käseproduktion März 2006 im Vergleich zum Vorjahresmonat





Käseproduktion Januar bis März 2006 Total 40'233 Tonnen



Konsummilchproduktion

Milchart	Monatliche Produktion		Differenz zum Vorjahres-Monat		Kumulierte Produktion		Differenz zur Vorjahresperiode	
	März 2005	März 2006			Jan. - März 2005	Jan. - März 2006		
	Tonnen	Tonnen	Tonnen	(%)	Tonnen	Tonnen	Tonnen	(%)
Rohmilch	1'102	1'027	-75	-6.8	3'226	2'958	-268	-8.3
Fettangereicherte Milch past	0	0	0		0	0	0	
Fettangereicherte Milch UHT	93	105	12	12.9	243	266	23	9.5
Vollmilch past.	8'690	8'693	3	0.0	25'144	24'224	-920	-3.7
Vollmilch UHT	17'953	18'345	392	2.2	44'052	48'532	4'480	10.2
teilentrahmte Milch past.	6'982	7'071	89	1.3	19'820	19'788	-32	-0.2
teilentrahmte Milch UHT	9'863	10'098	235	2.4	31'118	30'266	-852	-2.7
Trinkmagermilch past.	0	1	1		58	1	-57	-98.3
Trinkmagermilch UHT	1'550	1'379	-171	-11.0	4'166	4'006	-160	-3.8
Total Konsummilch	46'233	46'719	486	1.1	127'827	130'041	2'214	1.7

Butterproduktion und -verkäufe

Butterproduktion

	Monatliche Produktion		Differenz zum Vorjahres-Monat		Kumulierte Produktion		Differenz zur Vorjahresperiode	
	März 2005	März 2006	Tonnen	(%)	Jan. - März 2005	Jan. - März 2006	Tonnen	(%)
	Tonnen	Tonnen			Tonnen	Tonnen		
	4'146	4'136	-10	-0.2	11'587	11'102	-485	-4.2

Butterverkäufe (inkl. Importbutter)

	Monatliche Verkäufe		Differenz zum Vorjahres-Monat		Kumulierte Verkäufe		Differenz zur Vorjahresperiode	
	März 2005	März 2006	Tonnen	(%)	Jan. - März 2005	Jan. - März 2006	Tonnen	(%)
	Tonnen	Tonnen			Tonnen	Tonnen		
Vorzugsbutter	540	543	3	0.6	1'529	1'451	-78	-5.1
Die Butter, Industrie-/Gewerbebutter	2'522	2'469	-53	-2.1	6'168	6'360	192	3.1
Käsereibutter	28	29	1	3.6	80	92	12	15.0
übrige Butter	297	285	-12	-4.0	779	795	16	2.1
Eingesottene Butter	361	384	23	6.4	1'068	1'054	-14	-1.3
übrige entwässerte Butter	26	37	11	42.3	77	87	10	13.0
Total Inlandverkäufe	3'774	3'747	-27	-0.7	9'701	9'839	138	1.4
Export	0	0	0		0	0	0	
Veredelungsverkehr*	7	11	4	57.1	35	36	1	2.9
Total	3'781	3'758	-23	-0.6	9'736	9'875	139	1.4

* Quelle: BOB

Produktion von Milchspezialitäten

Konsumrahm

	Monatliche Produktion		Differenz zum Vorjahres-Monat		Kumulierte Produktion		Differenz zur Vorjahresperiode	
	März 2005	März 2006	Tonnen	(%)	Jan. - März 2005	Jan. - März 2006	Tonnen	(%)
	Tonnen	Tonnen			Tonnen	Tonnen		
Doppelrahm	55	48	-7	-12.7	128	126	-2	-1.6
Vollrahm 35%	2'372	2'073	-299	-12.6	6'016	5'966	-50	-0.8
Halbrahm	1'206	1'112	-94	-7.8	3'316	3'104	-212	-6.4
Kaffeerahm	2'303	2'196	-107	-4.6	6'036	6'119	83	1.4
Total Konsumrahm	5'936	5'429	-507	-8.5	15'496	15'315	-181	-1.2

Andere Milchspezialitäten

	Monatliche Produktion		Differenz zum Vorjahres-Monat		Kumulierte Produktion		Differenz zur Vorjahresperiode	
	März 2005	März 2006	Tonnen	(%)	Jan. - März 2005	Jan. - März 2006	Tonnen	(%)
	Tonnen	Tonnen			Tonnen	Tonnen		
Sauermilch	302	367	65	21.5	821	1'056	235	28.6
Sauerrahm	107	124	17	15.9	277	372	95	34.3
Dessertprodukte	2'391	2'216	-175	-7.3	6'424	6'337	-87	-1.4
Milchgetränke	5'414	5'130	-284	-5.2	13'670	13'507	-163	-1.2
Jogurt	12'254	12'676	422	3.4	34'386	35'388	1'002	2.9
Kefir	8	5	-3	-37.5	22	15	-7	-31.8
Speiseeis	2'321	2'464	143	6.2	5'232	5'212	-20	-0.4

Produktion Milchpulver und Milchkondensat

	Monatliche Produktion		Differenz zum Vorjahres-Monat		Kumulierte Produktion		Differenz zur Vorjahresperiode	
	März 2005 Tonnen	März 2006 Tonnen	Tonnen	(%)	Jan. - März 2005 Tonnen	Jan. - März 2006 Tonnen	Tonnen	(%)
Vollmilchpulver	1'578	1'086	-492	-31.2	4'769	3'809	-960	-20.1
Teilentrahmtes Milchpulver	202	323	121	59.9	792	704	-88	-11.1
Fettangereichertes Milchpulver & Rahmpulver	10	11	1	10.0	69	47	-22	-31.9
Magermilchpulver	2'840	2'578	-262	-9.2	7'708	7'450	-258	-3.3
Buttermilchpulver	18	58	40	222.2	101	134	33	32.7
Molkenpulver	207	266	59	28.5	463	718	255	55.1
Milchkondensat	239	272	33	13.8	704	730	26	3.7

Käseexport nach Produkten/Gruppen

Käsesorte / Kategorie	Monatliche Exporte		Differenz zum Vorjahres-Monat		Kumulierte Exporte		Differenz zur Vorjahresperiode	
	März 2005 Tonnen	März 2006 Tonnen	Tonnen	(%)	Jan. - März 2005 Tonnen	Jan. - März 2006 Tonnen	Tonnen	(%)
Frischkäse inkl. Quark total	3.1	8.6	5.4	174.5	8.0	12.4	4.4	54.6
Vacherin Mont d'Or	1.7	0.3	-1.4	-81.8	12.5	10.0	-2.5	-20.0
Weichkäse andere	48.8	27.1	-21.7	-44.5	163.8	109.1	-54.7	-33.4
Weichkäse total	50.5	27.4	-23.1	-45.8	176.4	119.2	-57.2	-32.4
Appenzeller Käse	493.4	556.6	63.2	12.8	1'298.5	1'399.2	100.7	7.8
Tilsiter	46.6	35.9	-10.7	-23.0	87.1	89.3	2.1	2.4
Raclette	52.6	49.0	-3.6	-6.8	161.1	155.5	-5.6	-3.5
Vacherin Fribourgeois	23.3	18.1	-5.2	-22.3	72.1	83.6	11.5	15.9
Tête de Moine	82.2	113.3	31.1	37.8	195.0	290.3	95.3	48.9
Halbhartkäse andere	95.2	115.4	20.2	21.2	198.3	250.0	51.7	26.1
Halbhartkäse total	793.3	888.3	95.0	12.0	2'012.2	2'267.8	255.6	12.7
Emmentaler	2'343.0	1'769.5	-573.4	-24.5	5'972.0	4'815.1	-1'156.9	-19.4
Gruyère	804.1	905.2	101.1	12.6	2'409.4	2'601.7	192.4	8.0
Switzerland Swiss	201.3	136.2	-65.1	-32.3	555.2	302.1	-253.2	-45.6
Hartkäse übrige	10.7	174.5	163.8	1'528.5	21.6	465.9	444.3	2'053.3
Hartkäse total	3'359.1	2'985.5	-373.6	-11.1	8'958.3	8'184.8	-773.4	-8.6
Sbrinz	37.7	40.9	3.2	8.6	126.8	115.6	-11.2	-8.9
Extra Hartkäse total	37.7	40.9	3.2	8.6	126.8	115.6	-11.2	-8.9
Schmelzkäse total	438.7	323.0	-115.7	-26.4	1'093.7	995.7	-98.0	-9.0
Fertigfondue *	367.7	372.9	5.2	1.4	1'024.9	1'114.9	90.1	8.8
andere Käse total	15.3	6.0	-9.3	-61.0	26.9	41.4	14.5	53.8
Total	5'065.4	4'652.5	-412.9	-8.2	13'427.1	12'851.8	-575.3	-4.3

* ab Januar 2006 ohne andere Nahrungsmittelzubereitungen mit Milchfett
Quelle: OZD

Käseexport nach Ländern

März 2006

Land	Käseexport nach Ländern																				TOTAL
	t	t	t	t	t	t	t	t	t	t	t	t	t	t	t	t	t	t	t	t	
EUROPA																					
Deutschland	297.7	257.2	*	*	8.8	563.8	416.9	3.7	22.1	67.5	25.8	99.6	635.6	2.5	0.1	21.8	24.5	12.1	2.4	16.9	
Frankreich	172.1	209.1	*	*	2.2	383.5	43.8	9.6	2.8	23.6	*	4.0	83.8	0.3	*	4.1	4.4	1.3		21.6	
Italien	833.4	19.3	*	*		852.7	1.4	*	*	5.0	*	0.7	7.2	5.7		0.1	5.8	201.5			
BeNeLux	116.1	68.7	*	*	0.3	185.0	7.2	1.4	10.4	5.4	0.1	1.2	25.6		*	0.0	0.0	36.9	1.7	79.9	
Grossbritannien	24.5	56.1	*	*		80.6	12.9	*	*		0.1	*	0.1	13.1		*			3.2	1.6	
Spanien/Portugal	13.4	25.8	*	*		39.1	*	*	*	*	*	0.0	0.0			*			5.0	0.0	
Europa nicht zugeordnet / übriges Europa (Fertigfondue übrige Länder ganze Welt)	118.2	59.1	34.8	18.1	163.0	393.1	70.0	0.9	1.8	9.4	8.5	4.6	95.3		0.2	0.0	0.2	0.4	0.0	140.8	
TOTAL EUROPA	1'575.4	695.3	34.8	18.1	174.3	2'497.8	552.2	15.7	37.1	111.1	34.4	110.1	860.6	8.6	0.3	26.1	34.9	260.3	4.1	260.8	
Andere Länder																					
Kanada	42.8	*	*	*		42.8	1.5	*	*	1.1	*	1.9	4.5		*			39.7		82.3	
USA	80.4	86.5	*	*		166.8	1.8	0.6	4.5	0.5	*	2.7	10.1		*	0.1	0.1	20.4	0.4	29.9	
Kanada / USA nicht zugeordnet/ andere Länder	71.0	123.4	6.2	118.2	0.2	319.0	1.1	1.9	7.4	0.6	1.5	0.7	13.0		0.0	0.9	0.9	2.5	1.4		
TOTAL ANDERE LÄNDER	194.2	209.9	6.2	118.2	0.2	528.6	4.4	2.4	11.9	2.1	1.5	5.3	27.6		0.0	1.0	1.0	62.7	1.8	112.2	
TOTAL	1'769.5	905.2	40.9	136.2	174.5	3'026.5	556.6	18.1	49.0	113.3	35.9	115.4	888.3	8.6	0.3	27.1	35.9	323.0	6.0	372.9	

* Aus Datenschutzgründen sind Käseexporte mit weniger als drei Exporteuren nicht nach Ländern zugeordnet (Zusammenzug in 'Europa nicht zugeordnet' bzw. Kanada USA nicht zugeordnet/andere Länder)

** ab Januar 2006 ohne andere Nahrungsmittelzubereitungen mit Milchfett

Quelle: OZD

Käseexport nach Ländern

März 2005

	Emmentaler	Gruyere	Sbrinz	Switzerland Swiss	übrige Hartkäse	Hartkäse total	Appenzeller Käse	Vacherin Fribourgeois	Raclette	Tête de Moine	Tilsiter	übrige Halbhartkäse	Halbhartkäse total	Frischkäse inkl. Quark	Vacherin Mont d'Or	übrige Weichkäse	Weichkäse total	Schmelzkäse	andere Käse	Fertigfondue	TOTAL	
Land	t	t	t	t	t	t	t	t	t	t	t	t	t	t	t	t	t	t	t	t	t	t
EUROPA																						
Deutschland	249.7	220.4	*	*	8.7	478.9	397.9	4.8	25.3	52.6	28.1	71.7	580.3	2.1	0.3	42.6	45.0	8.5	5.1	32.7		1'150.5
Frankreich	259.2	204.2	*	*		463.4	42.6	15.0	7.3	18.3	*	4.1	87.3	0.5	*	4.4	4.8	0.9		21.5		577.9
Italien	1'076.2	26.7	*	*		1'102.9	1.6	*	*	2.0	*	3.4	7.0					290.0	0.1	9.6		1'409.5
BeNeLux	94.2	67.6	*	*	0.2	162.0	7.4	1.5	7.4	4.8	0.2	1.7	22.9		*	0.0	0.0	42.0	8.0	120.4		355.3
Grossbritannien	34.6	54.6	*	*		89.2	1.0	*	*	0.2	*	0.1	1.3		*			3.4		4.4		98.3
Spanien/Portugal	24.3	34.6	*	*		58.9	*	*	*	*	*				*			4.8		7.7		71.4
Europa nicht zugeordnet / übriges Europa	290.8	47.2	32.2	8.7	0.1	379.0	33.4	0.4	1.9	3.6	17.5	10.7	67.5		1.4		1.4	2.3	0.0	59.1		509.2
TOTAL EUROPA	2'029.0	655.2	32.2	8.7	9.1	2'734.3	483.8	21.8	41.9	81.5	45.7	91.6	766.3	2.6	1.7	47.0	51.3	351.8	13.2	255.3		4'172.2
Andere Länder																						
Kanada	22.1	*	*	*		22.1	1.5	*	*	0.0	*	0.1	1.5		*			46.8		35.1		105.4
USA	264.4	97.7	*	*		362.0	7.1	0.8	3.4	0.4	*	2.6	14.4		*	0.2	0.2	19.1		8.9		404.6
Kanada / USA nicht zugeordnet/ andere Länder	27.5	51.2	5.5	192.6	1.6	278.4	1.0	0.7	7.3	0.3	0.9	0.9	11.1	0.5	0.1	1.6	2.2	21.0	2.1	68.4		383.2
TOTAL ANDERE LÄNDER	313.9	148.8	5.5	192.6	1.6	662.5	9.6	1.5	10.7	0.7	0.9	3.6	27.0	0.5	0.1	1.8	2.3	86.9	2.1	112.4		893.2
TOTAL	2'343.0	804.1	37.7	201.3	10.7	3'396.8	493.4	23.3	52.6	82.2	46.6	95.2	793.3	3.1	1.7	48.8	53.6	438.7	15.3	367.7		5'065.4

* Aus Datenschutzgründen sind Käseexporte mit weniger als drei Exporteuren nicht nach Ländern zugeordnet (Zusammenzug in 'Europa nicht zugeordnet' bzw. Kanada USA nicht zugeordnet/andere Länder)

Quelle: OZD

Käseexport nach Ländern, kumuliert

Januar bis März 2006

Land	Käseexport nach Ländern, kumuliert																				TOTAL
	t	t	t	t	t	t	t	t	t	t	t	t	t	t	t	t	t	t	t	t	
EUROPA																					
Deutschland	720.2	601.8	*	*	15.5	1'337.5	1'043.9	15.0	48.4	177.3	60.2	197.0	1'541.8	6.0	0.7	91.5	98.3	32.1	10.9	144.6	
Frankreich	517.2	506.8	*	*	3.7	1'027.7	177.6	53.2	21.7	55.6	*	9.1	317.3	0.6	*	9.5	10.1	3.5		142.0	
Italien	2'270.9	65.0	*	*	7.2	2'343.1	6.6	*	*	11.2	*	0.8	18.6	5.7	0.2	0.1	6.0	679.2	0.3	23.0	
BeNeLux	273.8	185.2	*	*	0.3	459.4	19.9	4.4	30.2	17.6	0.1	2.7	75.0		*	0.1	0.1	85.6	24.5	238.6	
Grossbritannien	75.1	138.7	*	*	0.0	213.8	15.0	*	*	0.6	*	0.1	15.7		*			5.5		5.9	
Spanien/Portugal	39.0	74.0	*	*	0.0	113.0	*	*	*	*	*	0.0	0.0		*			6.4	0.0		
Europa nicht zugeordnet / übriges Europa (Fertigfondue übrige Länder ganze Welt)	314.6	163.0	91.2	25.1	438.1	1'032.0	118.0	4.0	8.8	21.7	24.8	14.4	191.7		8.8	4.8	13.6	2.0	0.0	294.1	
TOTAL EUROPA	4'210.9	1'734.5	91.2	25.1	464.8	6'526.5	1'380.9	76.7	109.2	284.1	85.1	224.1	2'160.1	12.4	9.7	105.9	128.0	814.1	35.7	829.4	
Andere Länder																					
Kanada	163.4	*	*	*		163.4	4.5	*	*	3.4	*	6.2	14.2		*			88.8		178.2	
USA	273.5	424.1	*	*	0.5	698.1	10.4	3.2	19.0	1.2	*	16.2	50.1		*	0.2	0.2	47.1	0.9	88.2	
Kanada / USA nicht zugeordnet/ andere Länder	167.3	443.2	24.4	276.9	0.7	912.4	3.3	3.8	27.2	1.5	4.2	3.4	43.5		0.4	3.0	3.4	45.7	4.8		
TOTAL ANDERE LÄNDER	604.2	867.2	24.4	276.9	1.2	1'773.9	18.3	6.9	46.3	6.1	4.2	25.9	107.8		0.4	3.2	3.6	181.6	5.6	285.5	
TOTAL	4'815.1	2'601.7	115.6	302.1	465.9	8'300.4	1'399.2	83.6	155.5	290.3	89.3	250.0	2'267.8	12.4	10.0	109.1	131.6	995.7	41.4	1'114.9	

* Aus Datenschutzgründen sind Käseexporte mit weniger als drei Exporteuren nicht nach Ländern zugeordnet (Zusammenzug in 'Europa nicht zugeordnet' bzw. Kanada USA nicht zugeordnet/andere Länder)

** ab Januar 2006 ohne andere Nahrungsmittelzubereitungen mit Milchfett

Quelle: OZD

Käseexport nach Ländern

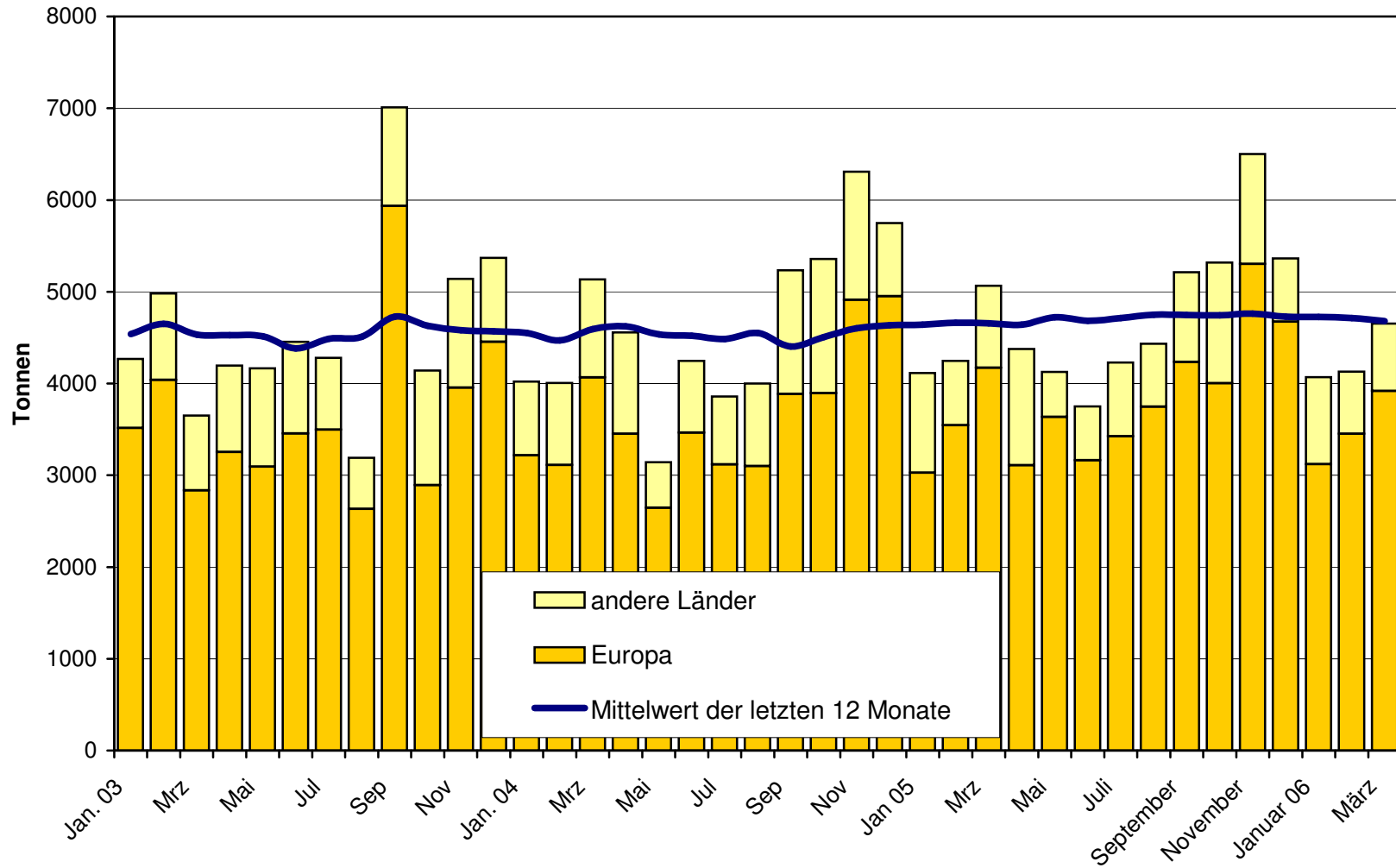
Januar bis März 2005

	Emmentaler	Gruyere	Sbrinz	Switzerland Swiss	übrige Hartkäse	Hartkäse total	Appenzeller Käse	Vacherin Fribourgeois	Raclette	Tête de Moine	Tilsiter	übrige Halbhartkäse	Halbhartkäse total	Frischkäse inkl. Quark	Vacherin Mont d'Or	übrige Weichkäse	Weichkäse total	Schmelzkäse	andere Käse	Fertigfondue	TOTAL	
Land	t	t	t	t	t	t	t	t	t	t	t	t	t	t	t	t	t	t	t	t	t	t
EUROPA																						
Deutschland	602.5	522.6	*	*	14.8	1'139.9	976.6	19.0	41.0	106.8	52.6	142.2	1'338.2	5.0	0.8	150.7	156.5	14.7	11.6	94.7	2'755.6	
Frankreich	607.7	535.6	*	*	1.9	1'145.2	172.1	43.5	24.4	50.1	*	10.2	300.4	1.0	*	9.3	10.3	9.1		108.8	1'573.9	
Italien	2'827.6	91.3	*	*		2'918.9	3.8	*	*	4.2	*	3.4	11.4	1.4	0.1		1.6	779.1	2.0	17.0	3'729.9	
BeNeLux	249.4	185.0	*	*	0.7	435.1	26.5	4.2	38.1	11.4	0.3	2.8	83.3		*	0.1	0.1	94.3	8.0	276.4	897.1	
Grossbritannien	79.1	143.1	*	*		222.2	2.9	*	*	0.4	*	0.1	3.4		*			5.7		9.6	240.9	
Spanien/Portugal	40.6	65.9	*	*	0.1	106.6	*	*	*	*	*	0.0	0.0		*			12.2		98.4	217.2	
Europa nicht zugeordnet / übriges Europa	765.2	149.8	101.8	11.7	2.1	1'030.6	86.5	0.8	6.6	17.9	31.5	25.1	168.4				11.5	17.4	0.1	103.3	1'331.1	
TOTAL EUROPA	5'172.2	1'693.3	101.8	11.7	19.6	6'998.5	1'268.4	67.4	110.1	190.8	84.4	183.8	1'905.1	7.5	12.4	160.0	179.8	932.5	21.6	708.1	10'745.7	
Andere Länder																						
Kanada	98.1	*	*	*		98.1	4.7	*	*	1.1	*	1.5	7.3		*			90.2	0.2	143.0	338.8	
USA	602.3	481.7	*	*	0.4	1'084.4	23.0	2.0	25.1	2.2	*	9.8	62.1		*	0.4	0.4	34.2	0.7	35.3	1'217.0	
Kanada / USA nicht zugeordnet/ andere Länder	99.5	234.4	25.0	543.5	1.6	904.1	2.4	2.7	25.9	0.8	2.7	3.2	37.7	0.5	0.2	3.4	4.1	36.8	4.4	138.4	1'125.6	
TOTAL ANDERE LÄNDER	799.9	716.1	25.0	543.5	2.1	2'086.5	30.1	4.7	51.0	4.1	2.7	14.5	107.1	0.5	0.2	3.8	4.6	161.2	5.3	316.7	2'681.4	
TOTAL	5'972.0	2'409.4	126.8	555.2	21.6	9'085.1	1'298.5	72.1	161.1	195.0	87.1	198.3	2'012.2	8.0	12.5	163.8	184.4	1'093.7	26.9	1'024.9	13'427.1	

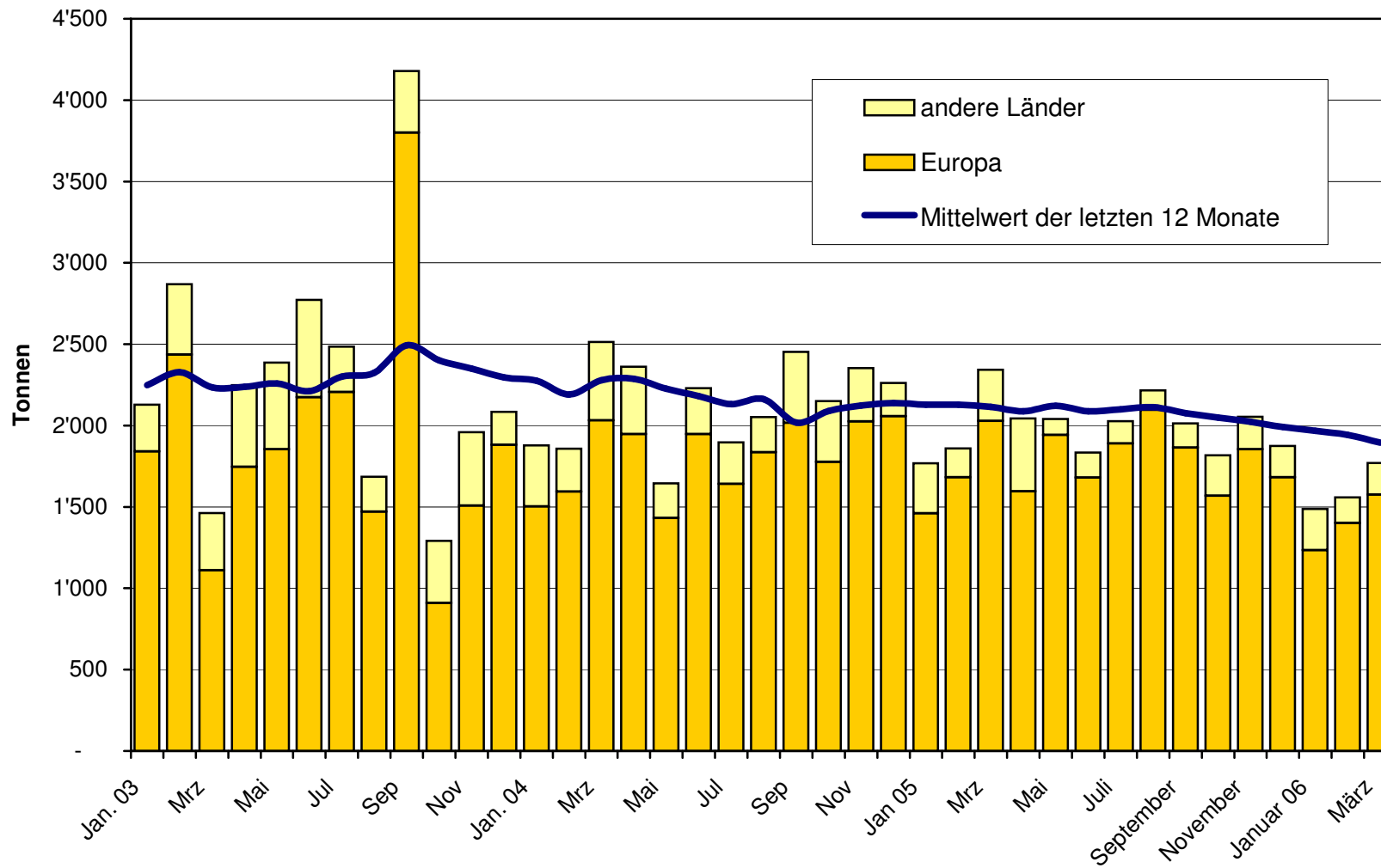
* Aus Datenschutzgründen sind Käseexporte mit weniger als drei Exporteuren nicht nach Ländern zugeordnet (Zusammenzug in 'Europa nicht zugeordnet' bzw. Kanada USA nicht zugeordnet/andere Länder)

Quelle: OZD

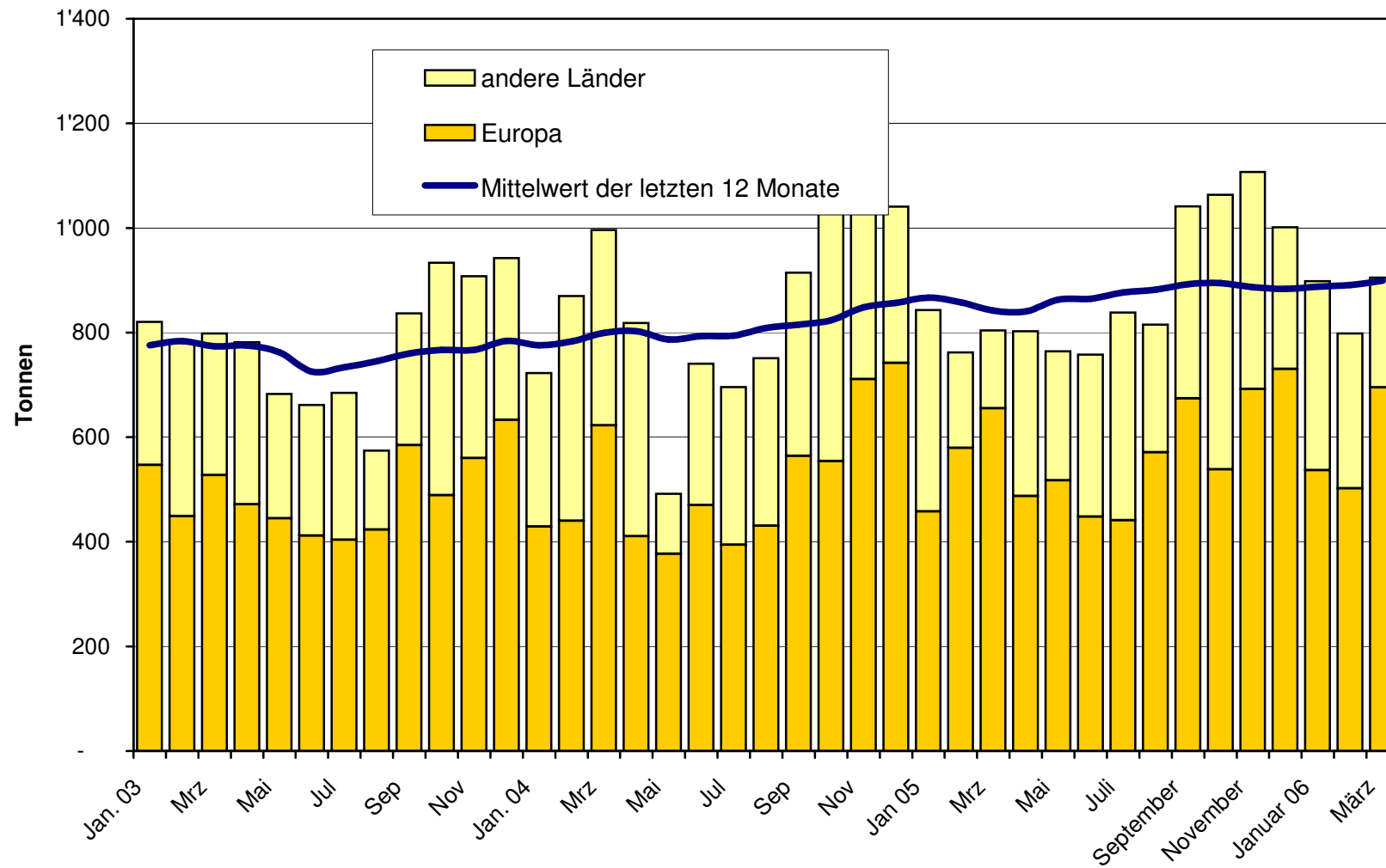
**Total Käseexport (inkl. Fertigfondue und Schmelzkäse) ab 2003
Mittelwert der letzten 12 Monate**



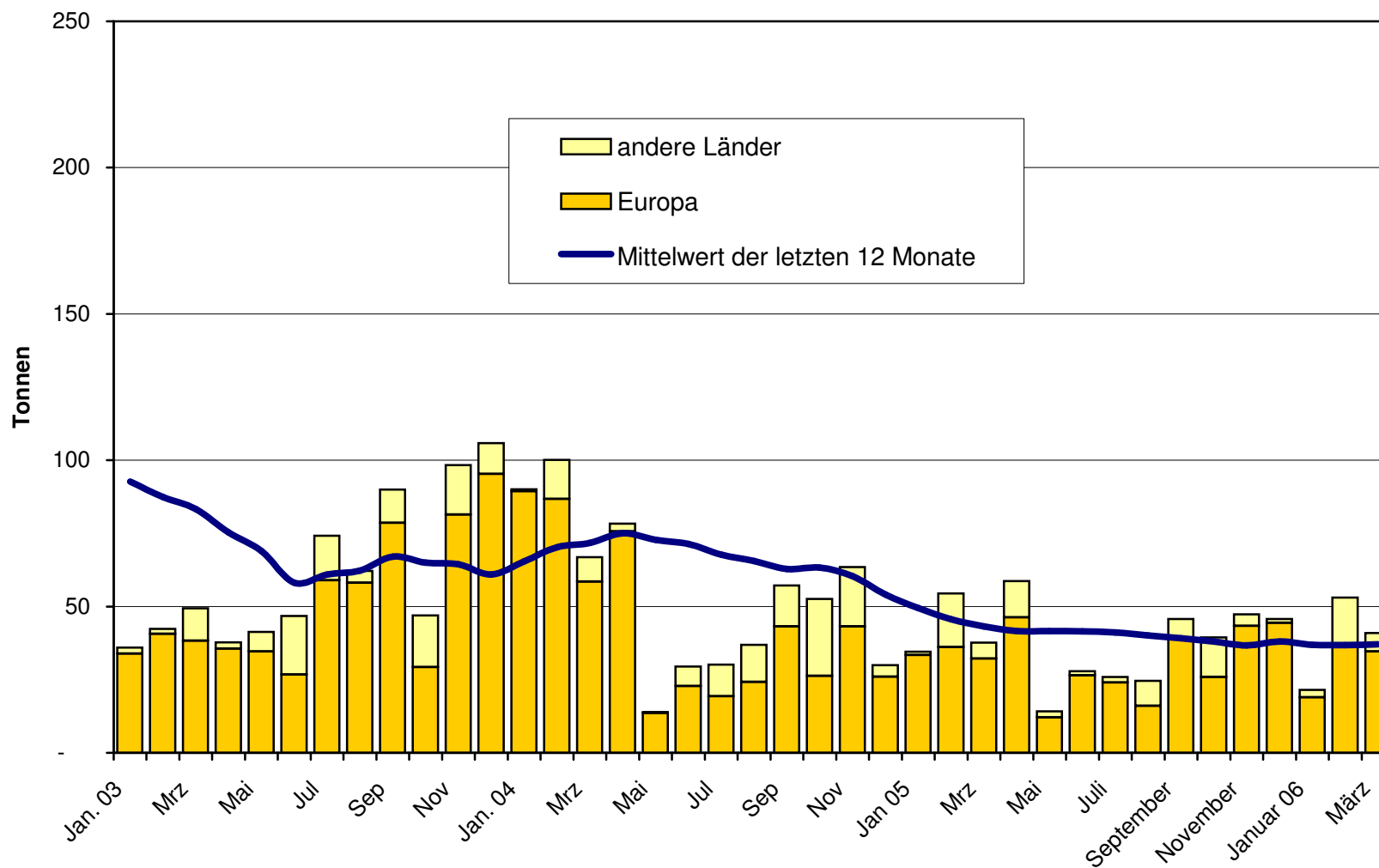
Emmentaler Export ab 2003 Mittelwert der letzten 12 Monate



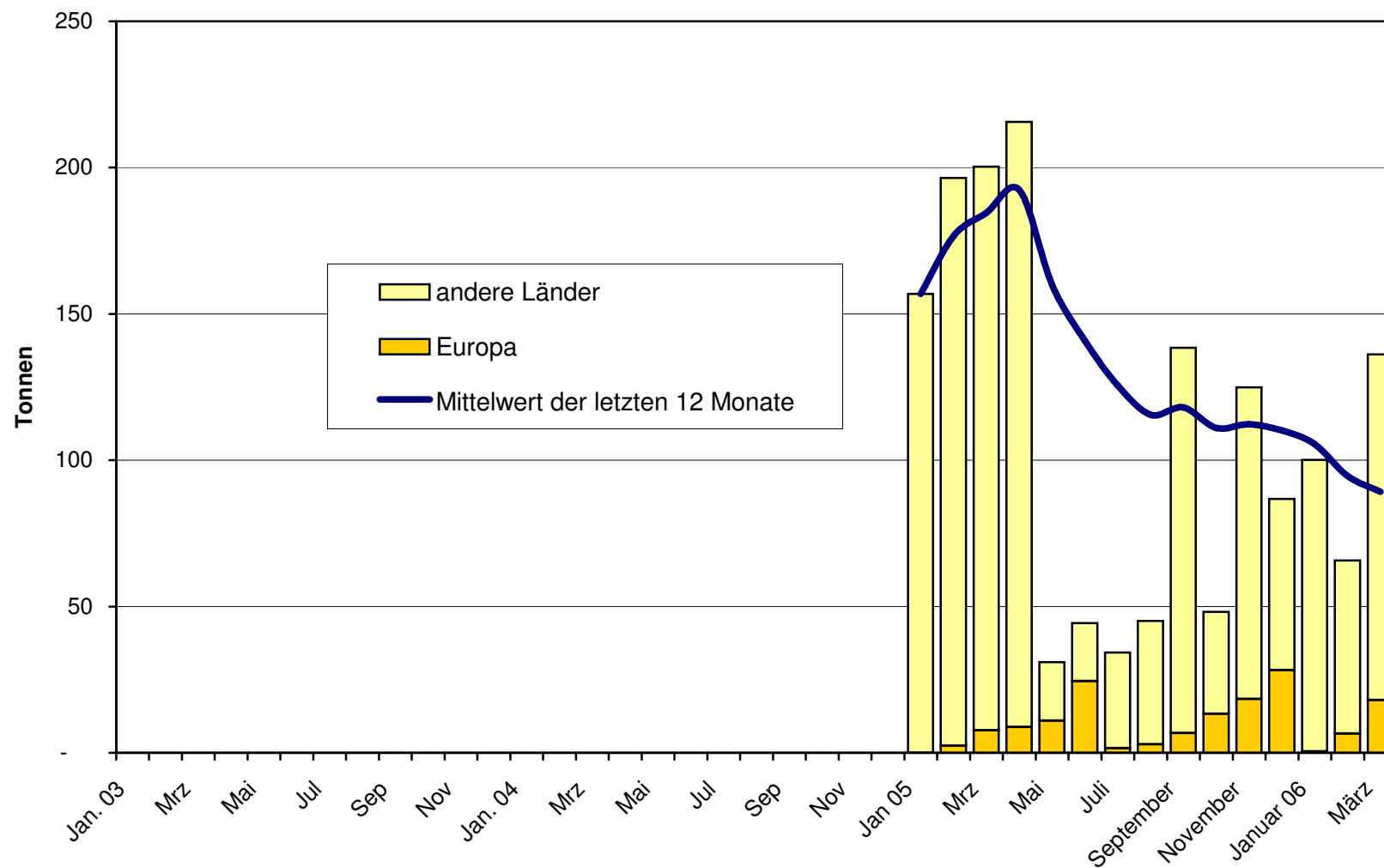
Gruyère Export ab 2003 Mittelwert der letzten 12 Monate



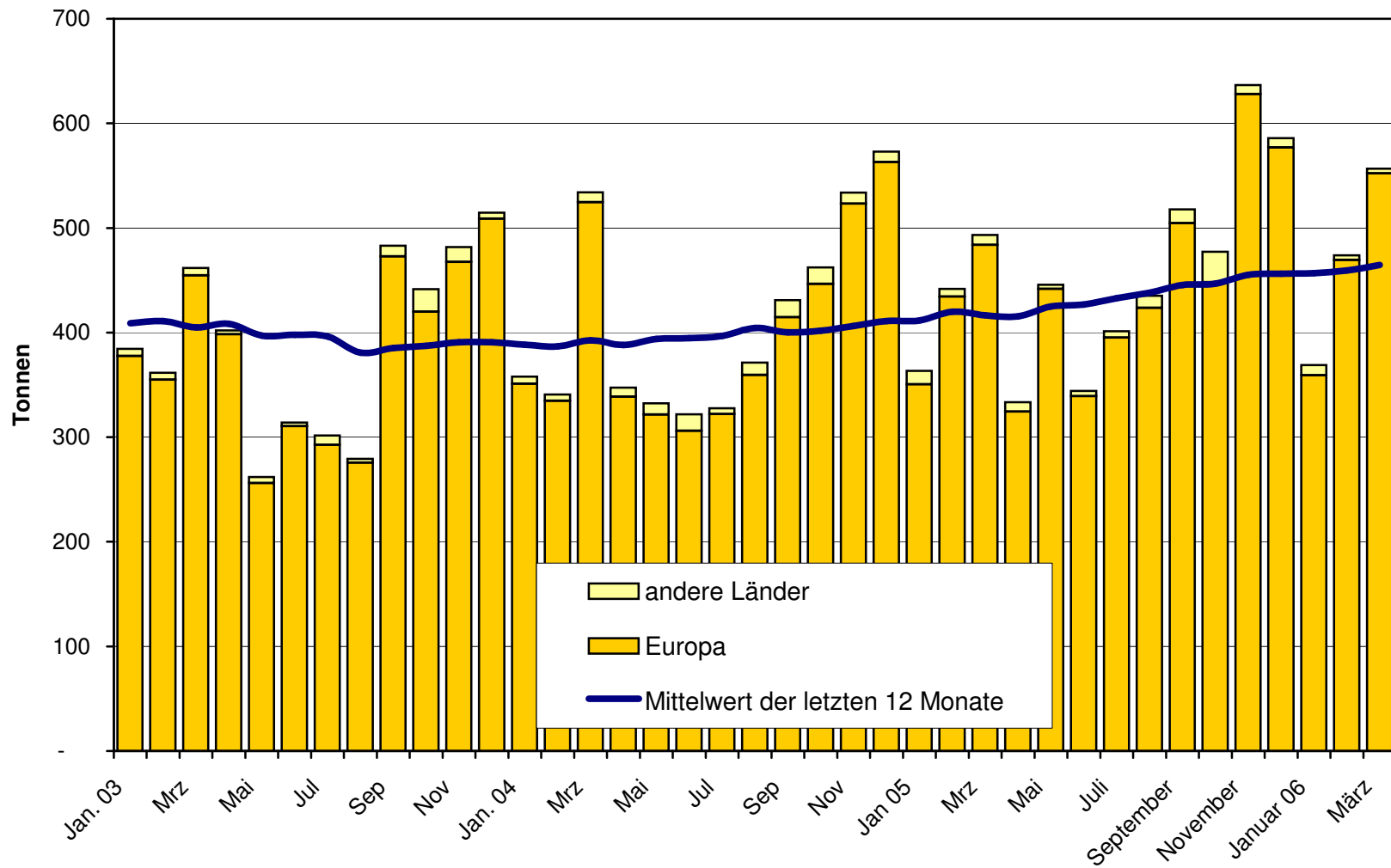
Sbrinz Export ab 2003 Mittelwert der letzten 12 Monate



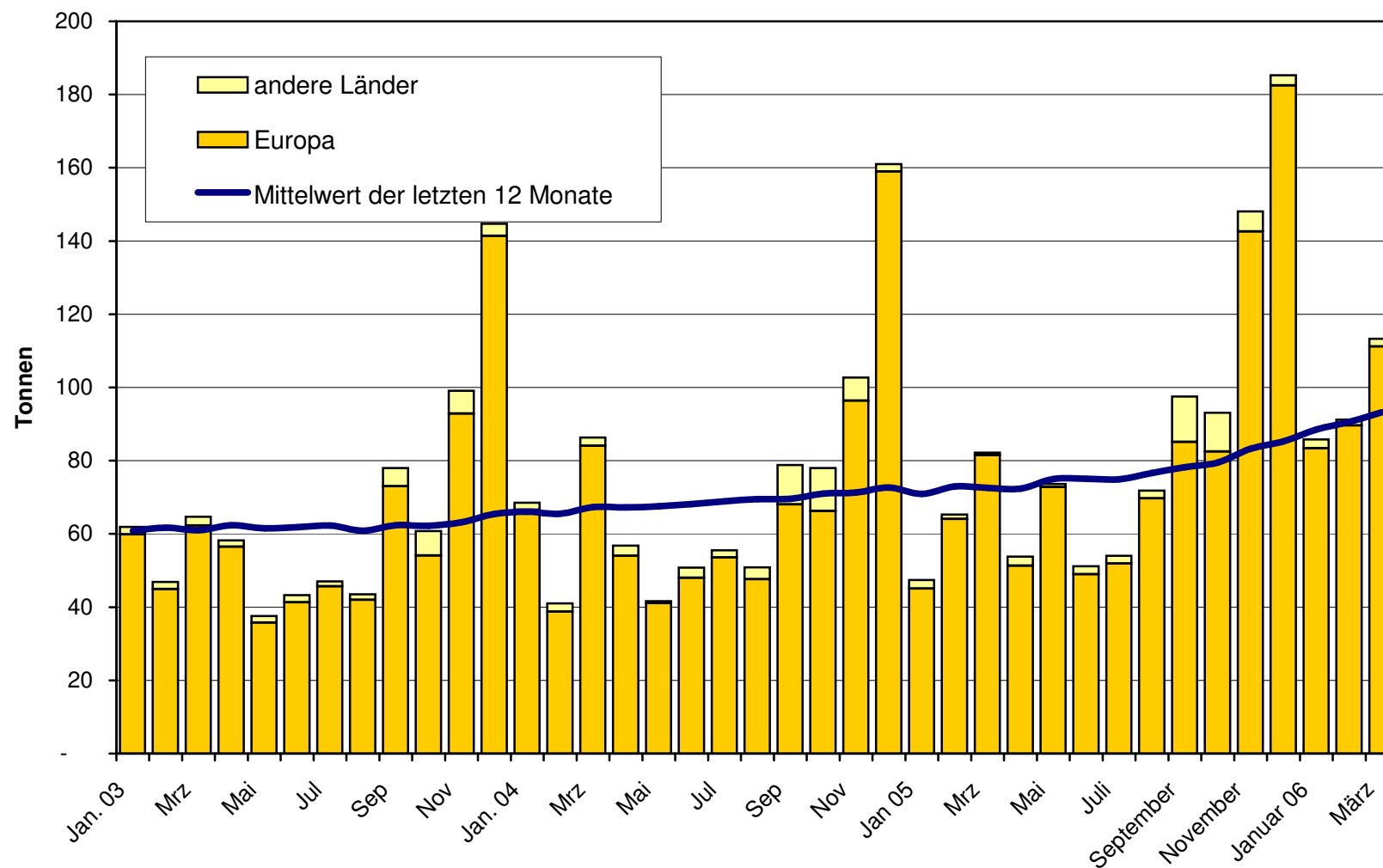
Switzerland Swiss Export ab 2005



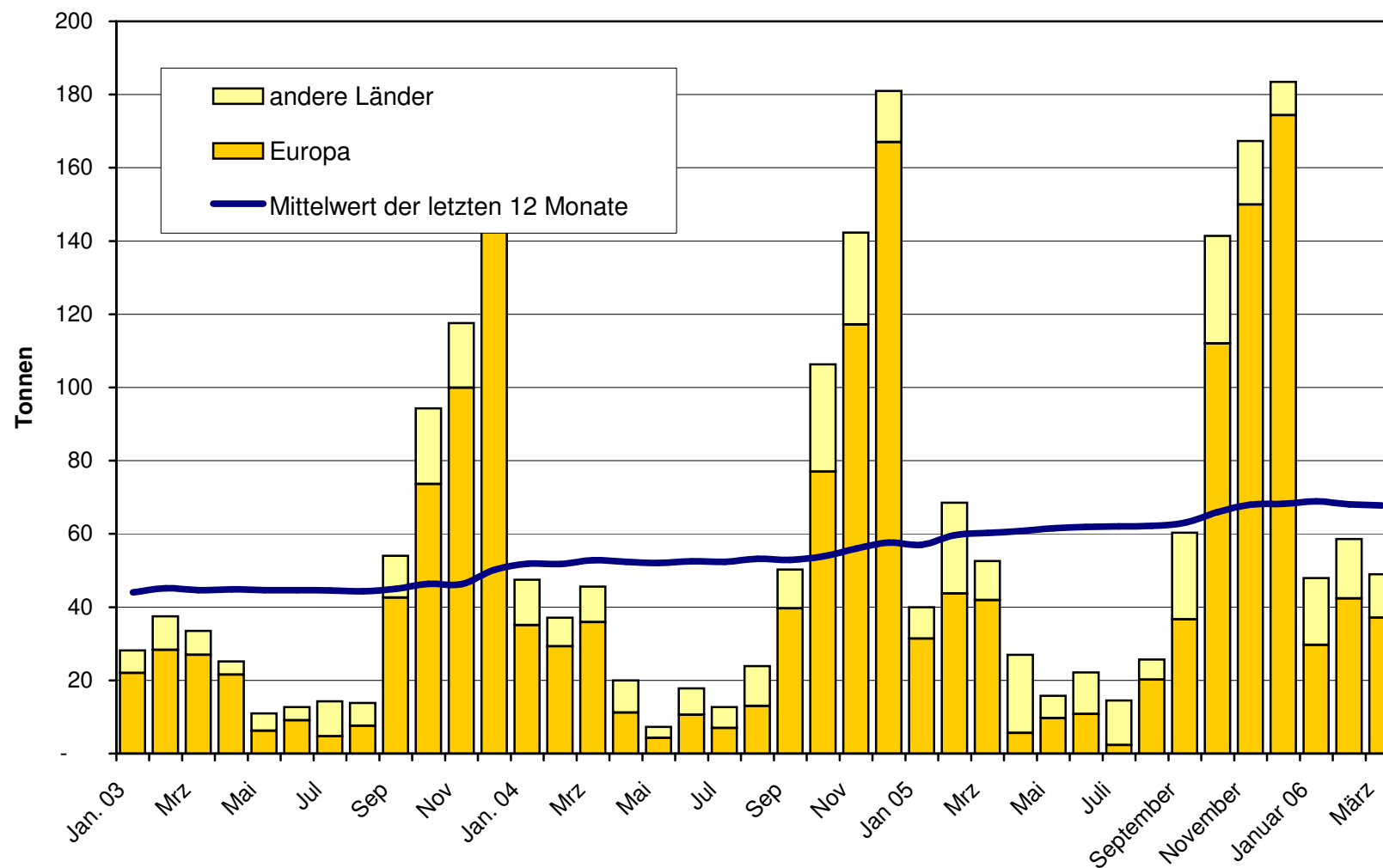
Appenzeller Käse Export ab 2003 Mittelwert der letzten 12 Monate



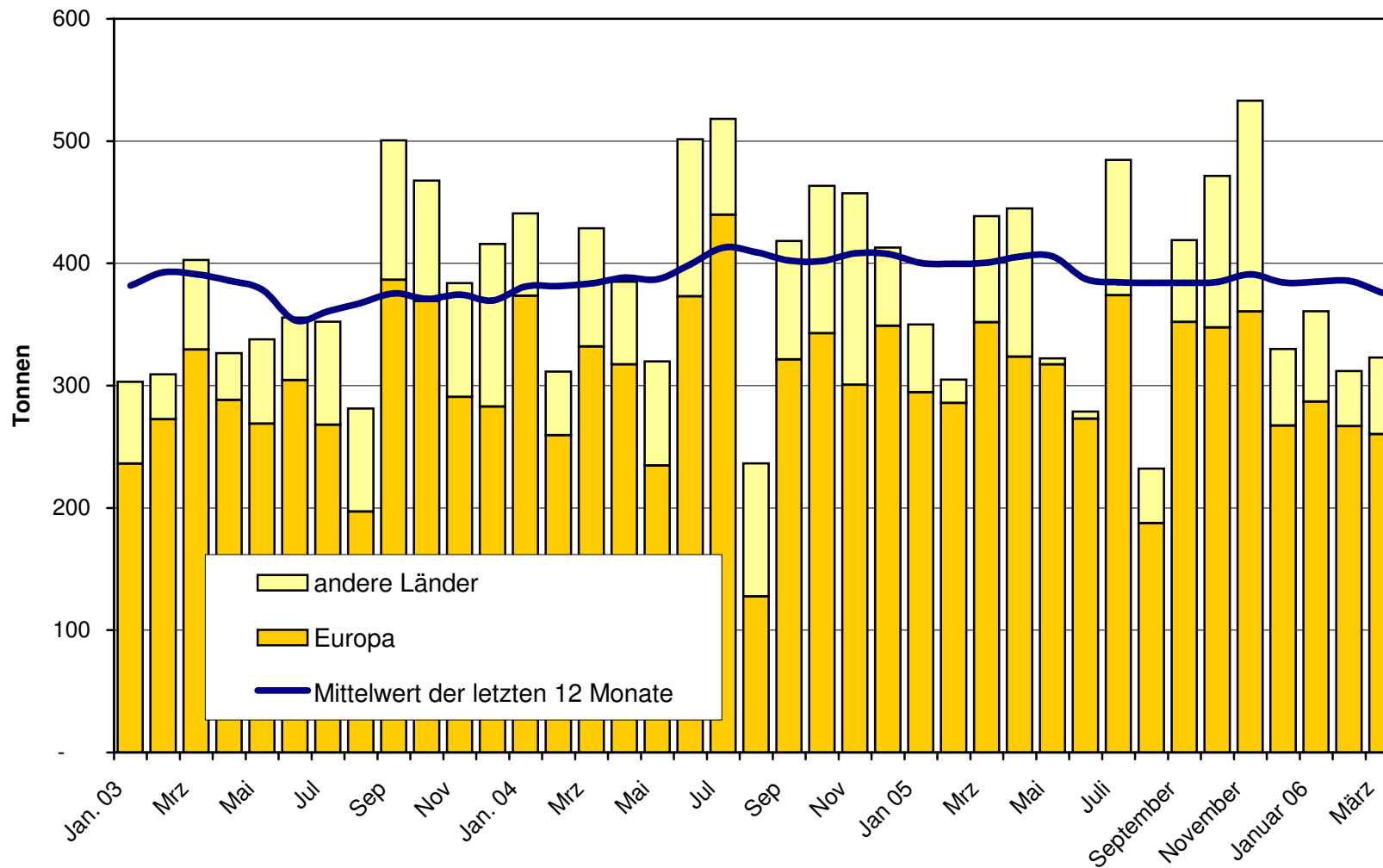
Tête de Moine Export ab 2003
Mittelwert der letzten 12 Monate



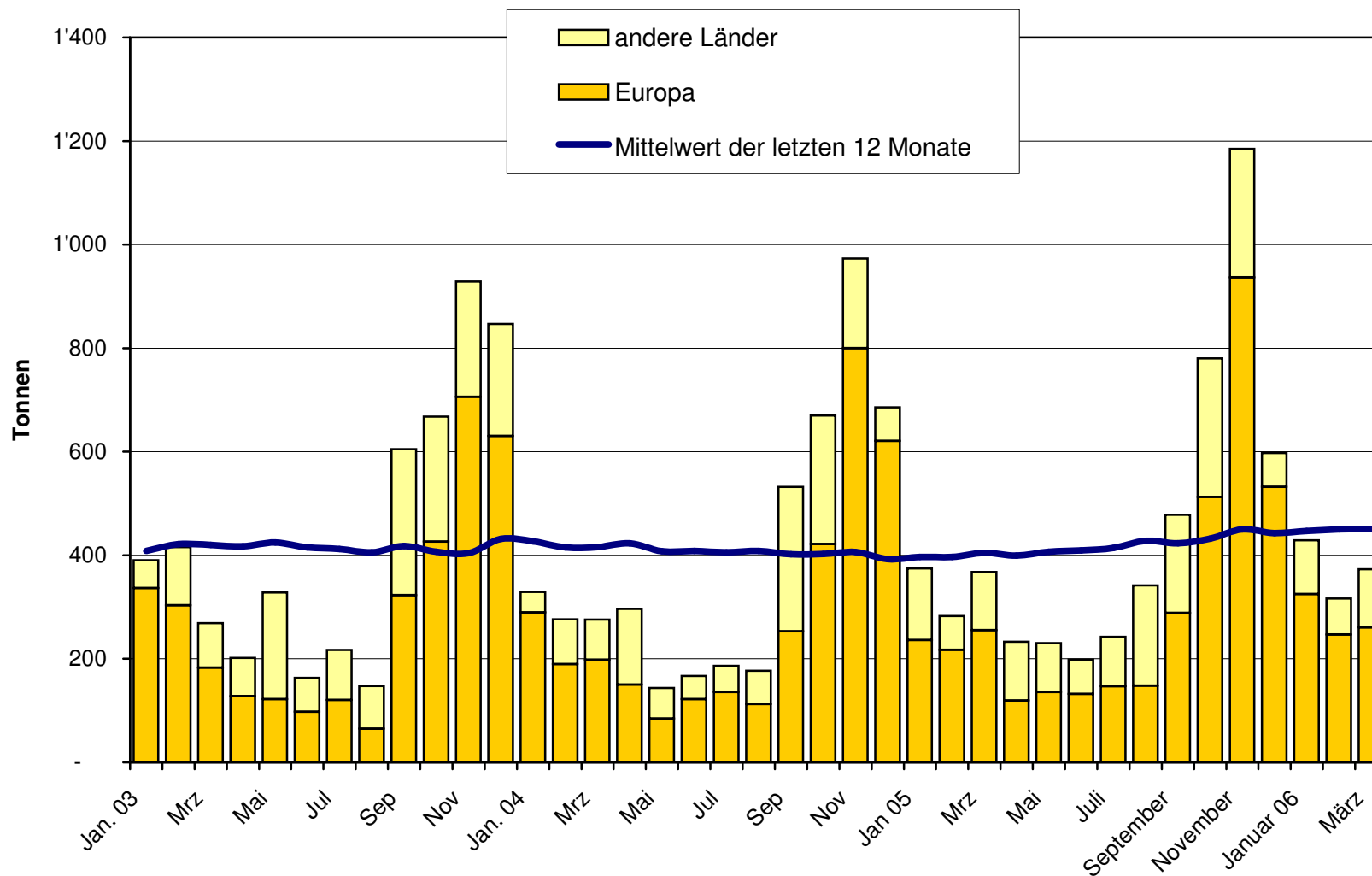
Raclette Suisse Export ab 2003 Mittelwert der letzten 12 Monate



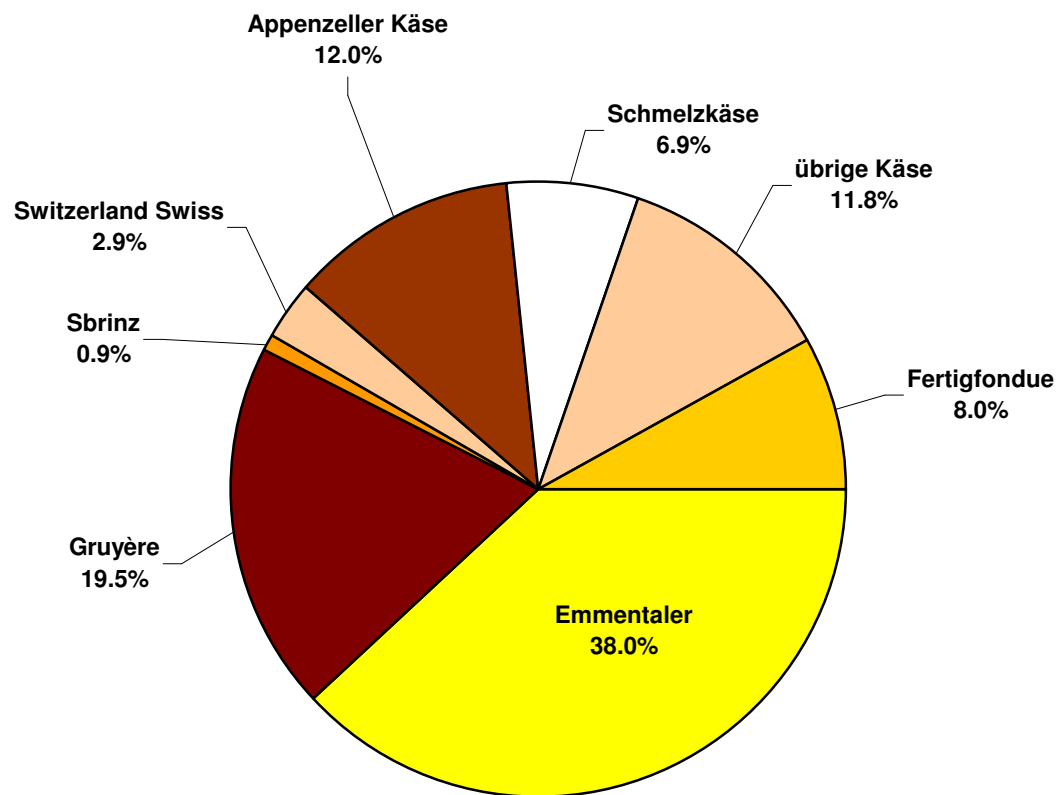
Schmelzkäse Export ab 2003 Mittelwert der letzten 12 Monate



Fertigfondue Export ab 2003 Mittelwert der letzten 12 Monate



Anteil Käseexporte je Sorte, März 2006 Total 4'653 Tonnen



Käseimport nach Produkten/Gruppen

Käsesorte / Kategorie	Monatliche Importe		Differenz zum Vorjahres-Monat		Kumulierte Importe		Differenz zur Vorjahresperiode	
	März 2005 Tonnen	März 2006 Tonnen	Tonnen	(%)	Jan. - März 2005 Tonnen	Jan. - März 2006 Tonnen	Tonnen	(%)
Mascarpone, Ricotta Romana	113.8	105.5	-8.3	-7.3	240.3	229.9	-10.4	-4.3
Mozzarella	194.4	188.8	-5.6	-2.9	498.2	410.9	-87.3	-17.5
Frischkäse, andere	473.0	549.7	76.6	16.2	1'376.6	1'412.4	35.8	2.6
Frischkäse total	781.3	844.0	62.7	8.0	2'115.1	2'053.2	-61.9	-2.9
Danablu, Gorgonzola, Roquefort	35.7	49.5	13.9	38.9	97.2	112.6	15.4	15.9
Weisschimmelkäse	171.5	158.5	-13.0	-7.6	419.3	415.1	-4.2	-1.0
Blau-, Grünschimmelkäse								
Brie, Camembert, Italice	126.7	119.6	-7.0	-5.6	346.2	335.3	-10.9	-3.1
Weichkäse, andere	405.4	375.4	-30.0	-7.4	1'005.1	970.4	-34.7	-3.5
Weichkäse total	739.2	703.0	-36.2	-4.9	1'867.7	1'833.4	-34.3	-1.8
Halbhartkäse mit Schimmelbildung	1.7	6.6	4.9	295.2	4.6	12.8	8.2	177.6
Caciocavallo, Fontina, Brà, u.a.	144.0	112.5	-31.5	-21.9	390.1	333.0	-57.1	-14.6
Tilsiter	2.5	2.1	-0.4	-16.0	8.1	7.9	-0.2	-2.1
Halbhartkäse, andere	342.8	321.8	-21.0	-6.1	925.0	970.6	45.5	4.9
Halbhartkäse, gerieben, pulverisiert	0.3	0.0	-0.3	-100.0	6.0	2.8	-3.1	-52.4
Halbhartkäse total	491.4	443.0	-48.3	-9.8	1'333.8	1'327.2	-6.6	-0.5
Kräuterkäse (Schabziger)	0.0	0.0	0.0		0.0	0.0	0.0	
Hartkäse mit Schimmelbildung	0.0	0.0	0.0		0.0	0.1	0.1	
Caciocavallo, Fontina, Brà, u.a.	28.1	26.4	-1.7	-5.9	71.3	74.1	2.8	4.0
Emmentaler	3.6	12.9	9.3	260.3	11.2	67.6	56.4	504.8
Hartkäse, andere	129.0	109.2	-19.8	-15.4	232.6	279.6	47.0	20.2
Hartkäse, gerieben, pulverisiert	57.6	35.3	-22.3	-38.8	128.0	92.7	-35.3	-27.6
Hartkäse total	218.4	183.8	-34.5	-15.8	443.1	514.2	71.1	16.0
Grana/Parmiggiano	570.1	455.4	-114.7	-20.1	1'329.0	1'279.2	-49.9	-3.8
Extra Hartkäse total	570.1	455.4	-114.7	-20.1	1'329.0	1'279.2	-49.9	-3.8
Total aller Sorten exkl. Schmelzkäse	2'800.3	2'629.2	-171.1	-6.1	7'088.8	7'007.2	-81.7	-1.2
Schmelzkäse total	229.4	231.7	2.3	1.0	531.6	591.4	59.8	11.3

Quelle: OZD

Käseimport nach Ländern

März 2006

Land	Tonnen	Tonnen	Tonnen	Tonnen	Tonnen	Tonnen	Tonnen	Tonnen	Tonnen	Tonnen	Tonnen	Tonnen	TOTAL
		Mascarpone, Ricotta Romana	Mozzarella	Andere Frischkäse	TOTAL Frischkäse	Danablu, Gorgonzola, Roquefort	Brie, Camembert, Reblochon	Andere Weichkäse	TOTAL Weichkäse	Kräuterkäse	Hart- und Halbhartkäse	Übrige Käse	
EUROPA													
Deutschland		3.1	108.6	111.6	4.5		102.4	106.9		36.8	76.6		332.0
Frankreich	0.1	0.3	201.7	202.1	7.9	93.1	270.6	371.7		253.4	96.1		923.3
Italien	105.4	185.3	185.7	476.4	37.1		144.0	181.1		652.1	36.3		1'345.9
Niederlande			2.5	2.5						56.3	0.7		59.5
Belgien													-
Luxemburg													-
Oesterreich		0.1	0.5	0.6			0.5	0.5		26.4	21.5		49.0
Grossbritannien										5.8			5.8
Dänemark			50.3	50.3			8.6	8.6		23.4			82.2
Norwegen													-
Schweden										1.0	0.3		1.3
Portugal							0.6	0.6		7.2			7.8
Spanien							0.5	0.5		18.8			19.2
Griechenland			0.5	0.5			32.2	32.2		0.9			33.5
Europa übrige							1.0	1.0			0.2		1.2
TOTAL EUROPA	105.5	188.8	549.7	844.0	49.5	93.1	560.4	703.0		1082.2	231.7		2'860.9
Andere Länder													-
Kanada													-
USA													-
Nordamerika übrige													-
Lateinamerika													-
Afrika													-
Asien													-
Australien													-
TOTAL ANDERE LÄNDER													-
TOTAL	105.5	188.8	549.7	844.0	49.5	93.1	560.4	703.0		1082.2	231.7		2'860.9

Quelle: OZD

Käseimport nach Ländern

März 2005

	<div style="display: flex; justify-content: space-around; text-align: center;"> <div style="writing-mode: vertical-rl; transform: rotate(180deg);">Mascarpone, Ricotta Romana</div> <div style="writing-mode: vertical-rl; transform: rotate(180deg);">Mozzarella</div> <div style="writing-mode: vertical-rl; transform: rotate(180deg);">Andere Frischkäse</div> <div style="writing-mode: vertical-rl; transform: rotate(180deg);">TOTAL Frischkäse</div> <div style="writing-mode: vertical-rl; transform: rotate(180deg);">Danablu, Gorgonzola, Roquefort</div> <div style="writing-mode: vertical-rl; transform: rotate(180deg);">Brie, Camembert, Reblochon</div> <div style="writing-mode: vertical-rl; transform: rotate(180deg);">Andere Weichkäse</div> <div style="writing-mode: vertical-rl; transform: rotate(180deg);">TOTAL Weichkäse</div> <div style="writing-mode: vertical-rl; transform: rotate(180deg);">Kräuterkäse</div> <div style="writing-mode: vertical-rl; transform: rotate(180deg);">Hart- und Halbhartkäse</div> <div style="writing-mode: vertical-rl; transform: rotate(180deg);">Übrige Käse</div> </div>											TOTAL	
Land	Tonnen	Tonnen	Tonnen	Tonnen	Tonnen	Tonnen	Tonnen	Tonnen	Tonnen	Tonnen	Tonnen	Tonnen	
EUROPA													
Deutschland	0.0	0.0	67.2	67.3	1.4		69.5	70.9		21.5	48.8		208.4
Frankreich	0.1	0.3	179.5	179.9	10.6	111.0	315.7	437.3		265.0	120.5		1'002.8
Italien	113.7	194.0	151.2	459.0	23.6		164.7	188.3		785.6	38.1		1'471.0
Niederlande										74.4			74.4
Belgien			0.0	0.0			0.0	0.0					0.0
Luxemburg													
Oesterreich		0.1		0.1			0.2	0.2		18.0	21.9		40.2
Grossbritannien							0.0	0.0		5.4			5.4
Dänemark			54.8	54.8	0.0		6.7	6.7		22.0			83.5
Norwegen													
Schweden										1.2			1.2
Portugal							0.3	0.3		4.7			5.0
Spanien			4.6	4.6			1.0	1.0		23.2			28.8
Griechenland			0.1	0.1			27.4	27.4		0.1			27.5
Europa übrige			0.2	0.2			0.3	0.3		48.2			48.7
TOTAL EUROPA	113.8	194.4	457.7	765.9	35.7	111.0	585.7	732.4		1'269.1	229.3		2'996.8
Andere Länder													
Kanada													
USA													
Nordamerika übrige													
Lateinamerika													
Afrika													
Asien													
Australien													
TOTAL ANDERE LÄNDER													
TOTAL	113.8	194.4	457.7	765.9	35.7	111.0	585.7	732.4		1'269.1	229.3		2'996.8

Quelle: OZD

Käseimport nach Ländern, kumuliert

Januar bis März 2006

	<div style="display: flex; justify-content: space-between;"> <div style="writing-mode: vertical-rl; transform: rotate(180deg);">Mascarpone, Ricotta Romana</div> <div style="writing-mode: vertical-rl; transform: rotate(180deg);">Mozzarella</div> <div style="writing-mode: vertical-rl; transform: rotate(180deg);">Andere Frischkäse</div> <div style="writing-mode: vertical-rl; transform: rotate(180deg);">TOTAL Frischkäse</div> <div style="writing-mode: vertical-rl; transform: rotate(180deg);">Danablu, Gorgonzola, Roquefort</div> <div style="writing-mode: vertical-rl; transform: rotate(180deg);">Brie, Camembert, Reblochon</div> <div style="writing-mode: vertical-rl; transform: rotate(180deg);">Andere Weichkäse</div> <div style="writing-mode: vertical-rl; transform: rotate(180deg);">TOTAL Weichkäse</div> <div style="writing-mode: vertical-rl; transform: rotate(180deg);">Kräuterkäse</div> <div style="writing-mode: vertical-rl; transform: rotate(180deg);">Hart- und Halbhartkäse</div> <div style="writing-mode: vertical-rl; transform: rotate(180deg);">Übrige Käse</div> </div>											TOTAL	
Land	Tonnen	Tonnen	Tonnen	Tonnen	Tonnen	Tonnen	Tonnen	Tonnen	Tonnen	Tonnen	Tonnen	Tonnen	Tonnen
EUROPA													
Deutschland		3.1	242.6	245.7	12.2		261.8	274.0		99.1	194.5		813.3
Frankreich	0.9	0.9	558.9	560.7	21.6	268.8	712.9	1003.4		848.8	232.5		2'645.4
Italien	225.3	406.5	435.3	1067.1	76.3		379.0	455.4		1777.2	99.6		3'399.2
Niederlande			3.9	3.9						127.5	2.2		133.6
Belgien										0.3			0.3
Luxemburg													-
Oesterreich		0.4	0.7	1.0			1.2	1.2		86.7	58.3		147.2
Grossbritannien			55.8	55.8			0.2	0.2		13.8			69.7
Dänemark			107.9	107.9	2.0		20.6	22.6		62.8			193.4
Norwegen													-
Schweden										2.3	0.5		2.8
Portugal							1.3	1.3		18.9			20.2
Spanien							1.1	1.1		67.7			68.8
Griechenland			1.1	1.1			66.2	66.2		0.9			68.2
Europa übrige							1.3	1.3		7.0			8.2
TOTAL EUROPA	226.2	410.9	1406.2	2043.3	112.2	268.8	1445.5	1826.5		3112.9	587.5		7'570.3
Andere Länder													
Kanada													-
USA													-
Nordamerika übrige													-
Lateinamerika													-
Afrika													-
Asien			0.1	0.1									0.1
Australien													-
TOTAL ANDERE LÄNDER			0.1	0.1									0.1
TOTAL	226.2	410.9	1406.3	2043.4	112.2	268.8	1445.5	1826.5		3112.9	587.5		7'570.3

Quelle: OZD

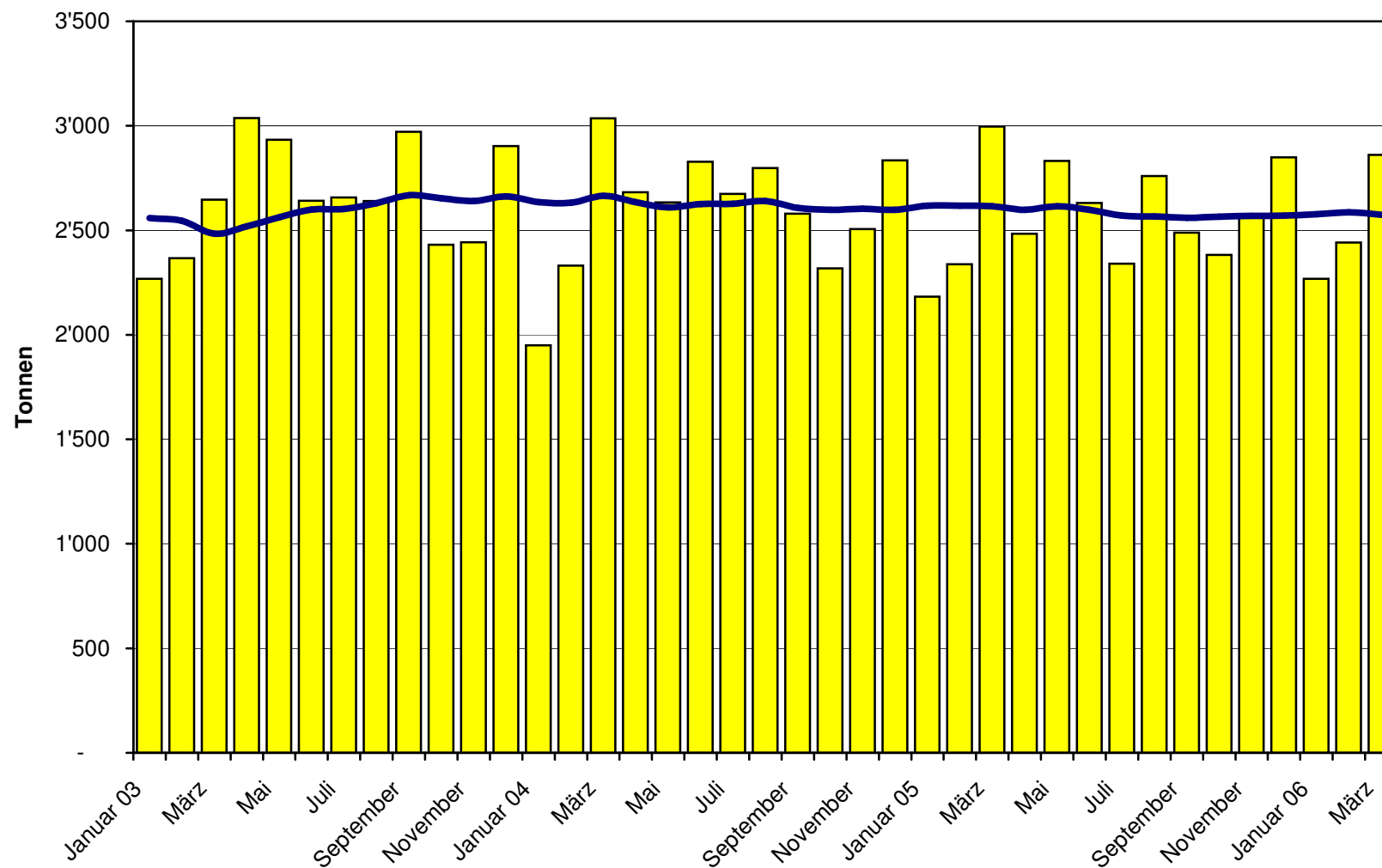
Käseimport nach Ländern, kumuliert

Januar bis März 2005

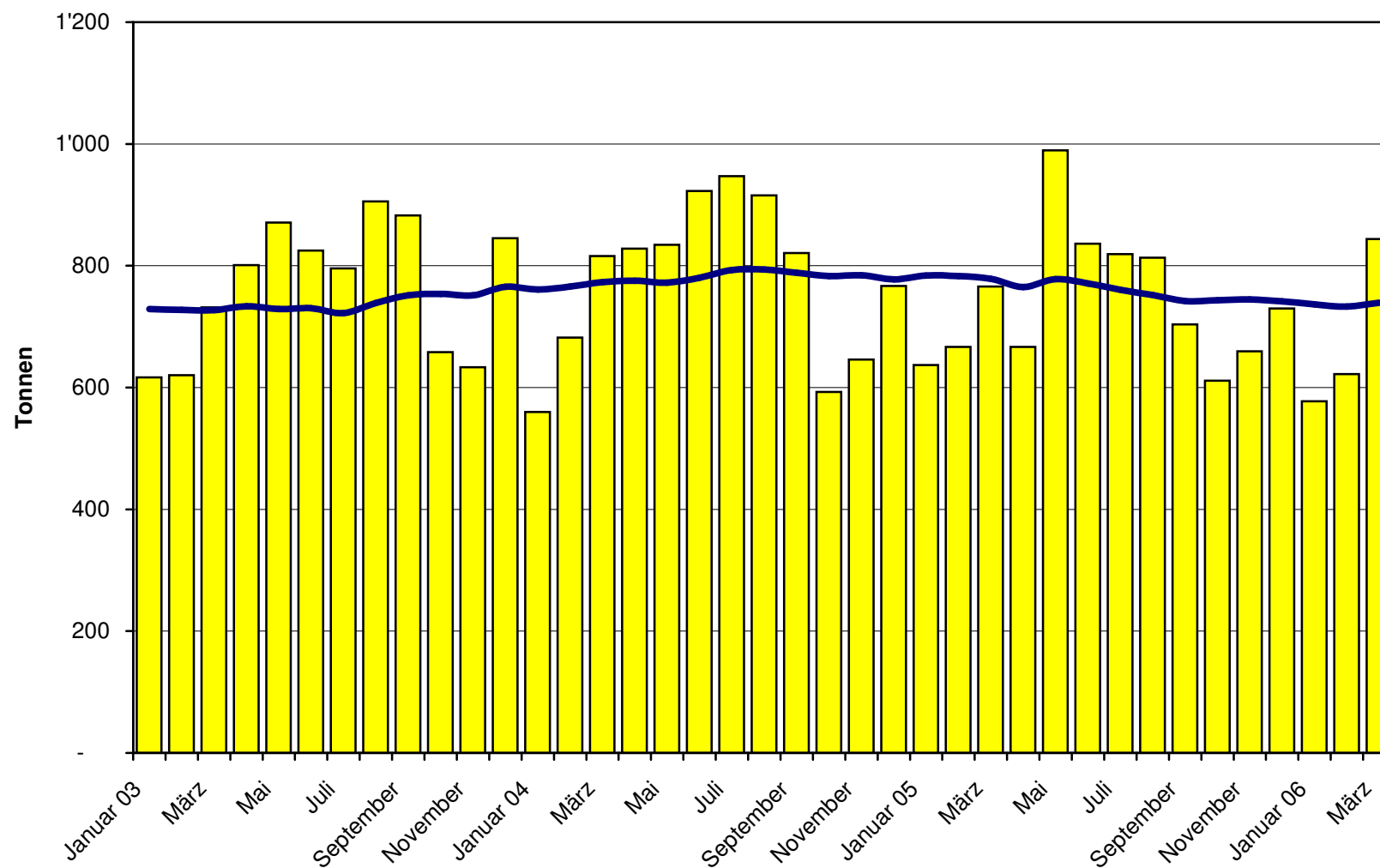
	<div style="display: flex; justify-content: space-around; text-align: center;"> Mascarpone, Ricotta Romana Mozzarella Andere Frischkäse TOTAL Frischkäse Danablu, Gorgonzola, Roquefort Brie, Camembert, Reblochon Andere Weichkäse TOTAL Weichkäse Kräuterkäse Hart- und Halbhartkäse Übrige Käse </div>											TOTAL	
Land	Tonnen	Tonnen	Tonnen	Tonnen	Tonnen	Tonnen	Tonnen	Tonnen	Tonnen	Tonnen	Tonnen	Tonnen	Tonnen
EUROPA													
Deutschland	0.0	0.1	188.9	188.9	3.9		200.2	204.1		68.1	143.6		604.7
Frankreich	0.6	0.7	616.6	617.9	25.0	302.1	769.2	1'096.3		713.1	231.8		2'659.0
Italien	235.7	485.9	382.3	1'103.9	67.4		386.1	453.5		1'851.2	102.9		3'511.6
Niederlande										171.0			171.0
Belgien			0.0	0.0			0.0	0.0		0.6			0.7
Luxemburg													
Oesterreich		0.1		0.1			0.8	0.8		41.8	50.5		93.2
Grossbritannien		0.0	0.0	0.1			0.1	0.1		34.4			34.6
Dänemark			148.7	148.7	0.9		16.2	17.0		68.1			233.8
Norwegen													
Schweden										3.0	0.3		3.3
Portugal							0.9	0.9		13.6			14.5
Spanien			9.0	9.0			2.2	2.2		55.0			66.2
Griechenland			0.7	0.7			71.1	71.1		0.2			71.9
Europa übrige			0.4	0.4			2.0	2.0		50.6			53.0
TOTAL EUROPA	236.3	486.8	1'346.7	2'069.8	97.2	302.1	1'448.7	1'847.9		3'070.7	529.1		7'517.6
Andere Länder													
Kanada													
USA													
Nordamerika übrige													
Lateinamerika													
Afrika													
Asien													
Australien													
TOTAL ANDERE LÄNDER													
TOTAL	236.3	486.8	1'346.7	2'069.8	97.2	302.1	1'448.7	1'847.9		3'070.7	529.1		7'517.6

Quelle: OZD

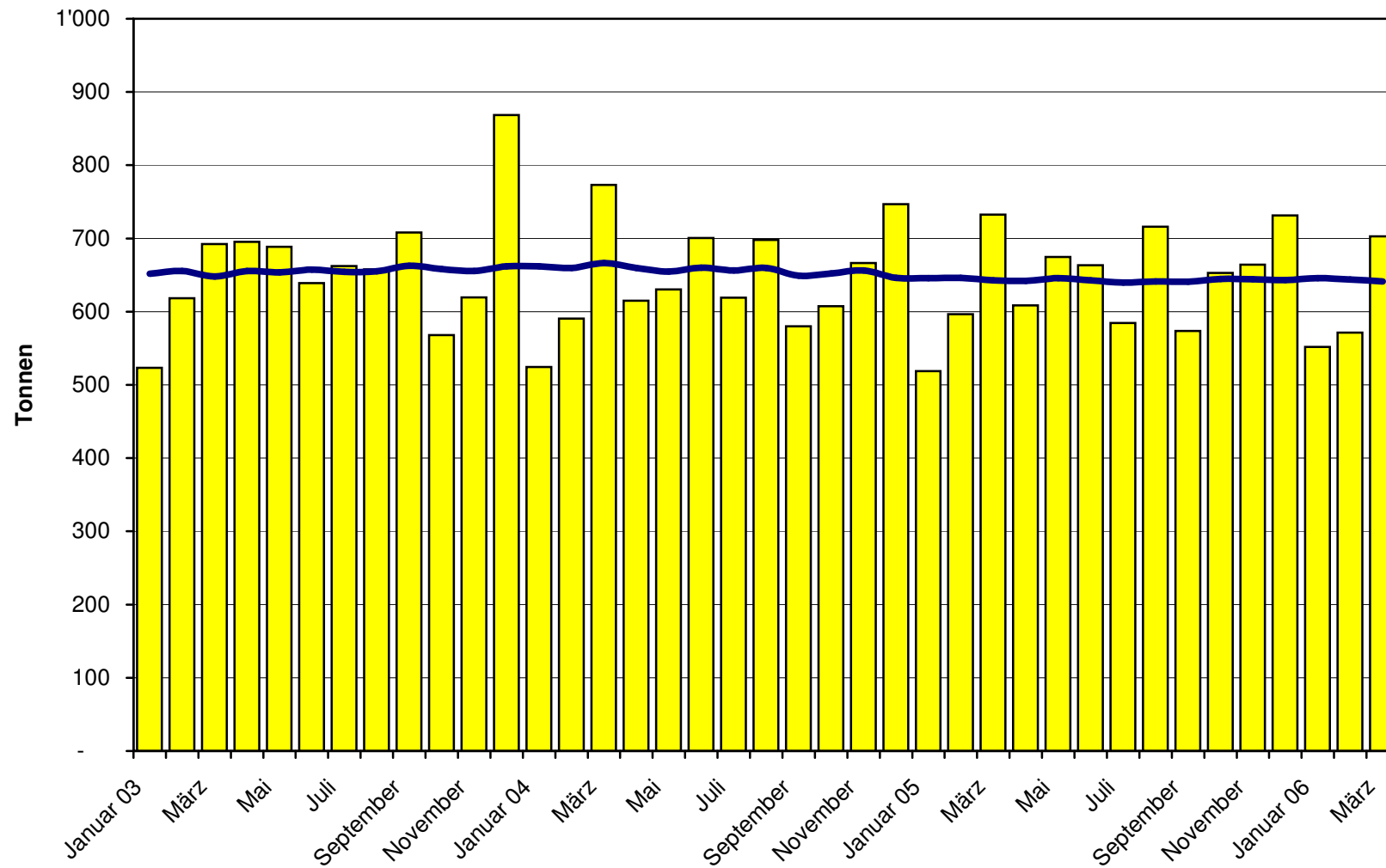
Total Käseimport ab 2003 Mittelwert der letzten 12 Monate



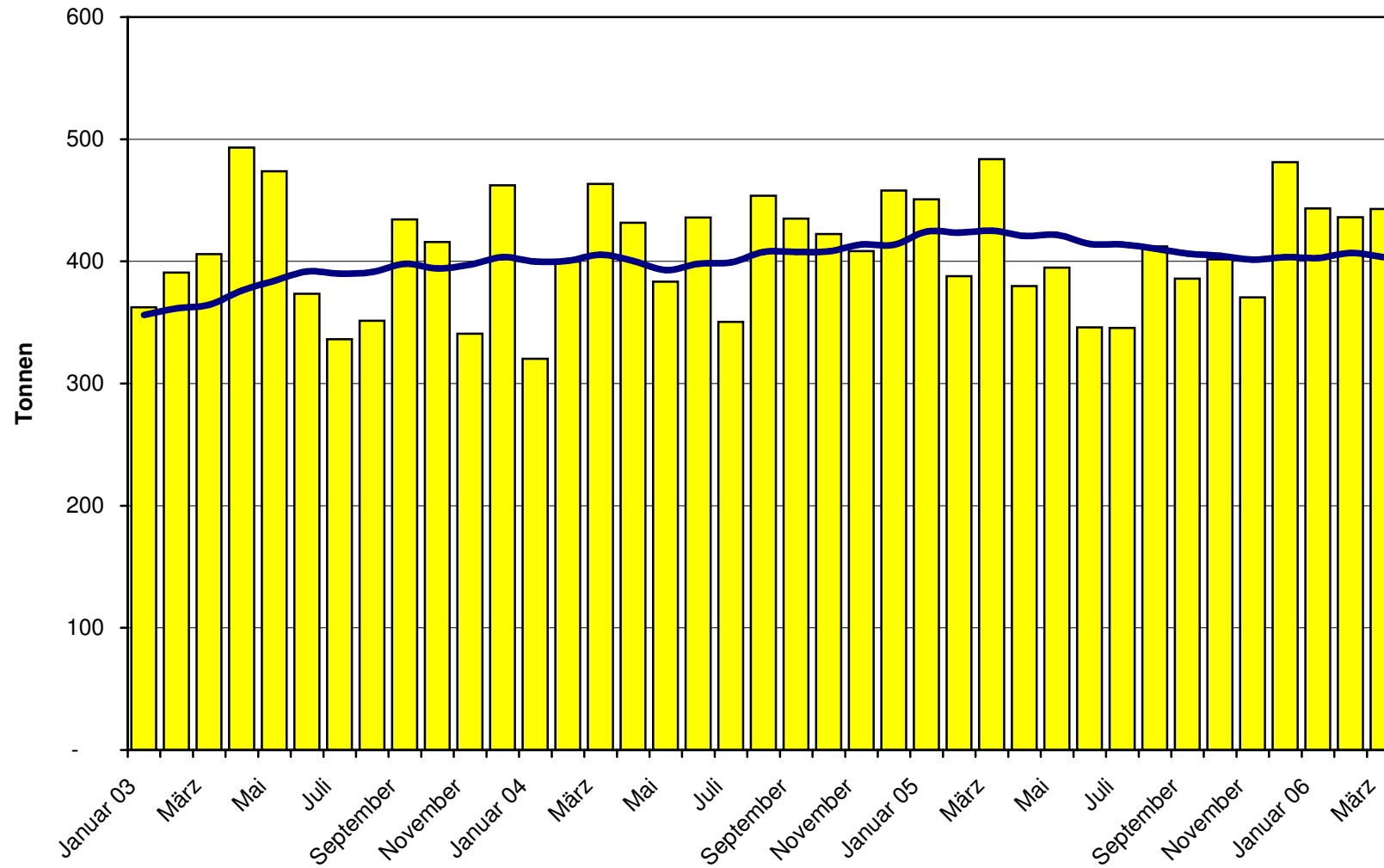
Frischkäse Import ab 2003 Mittelwert der letzten 12 Monate



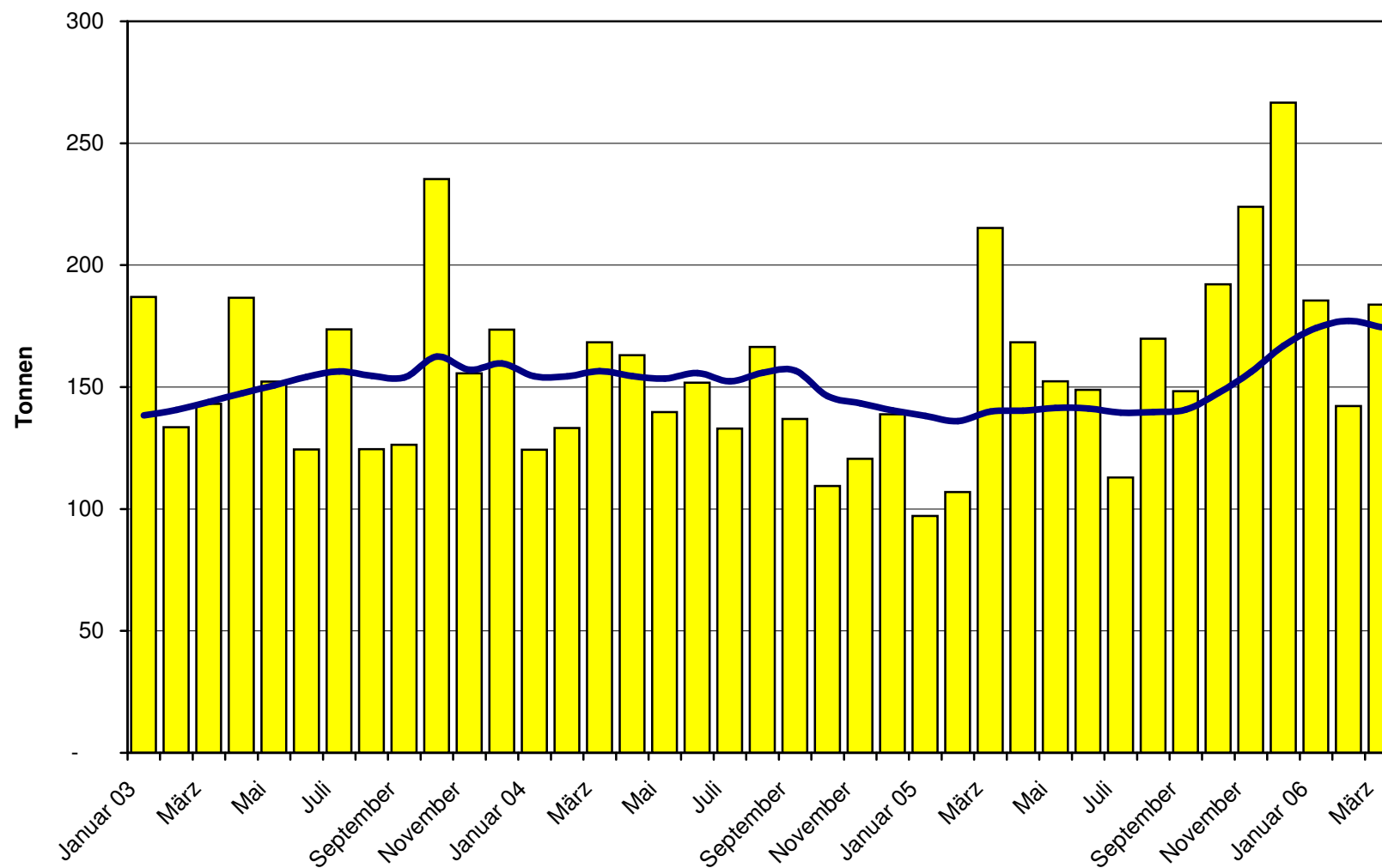
Weichkäse Import ab 2003 Mittelwert der letzten 12 Monate



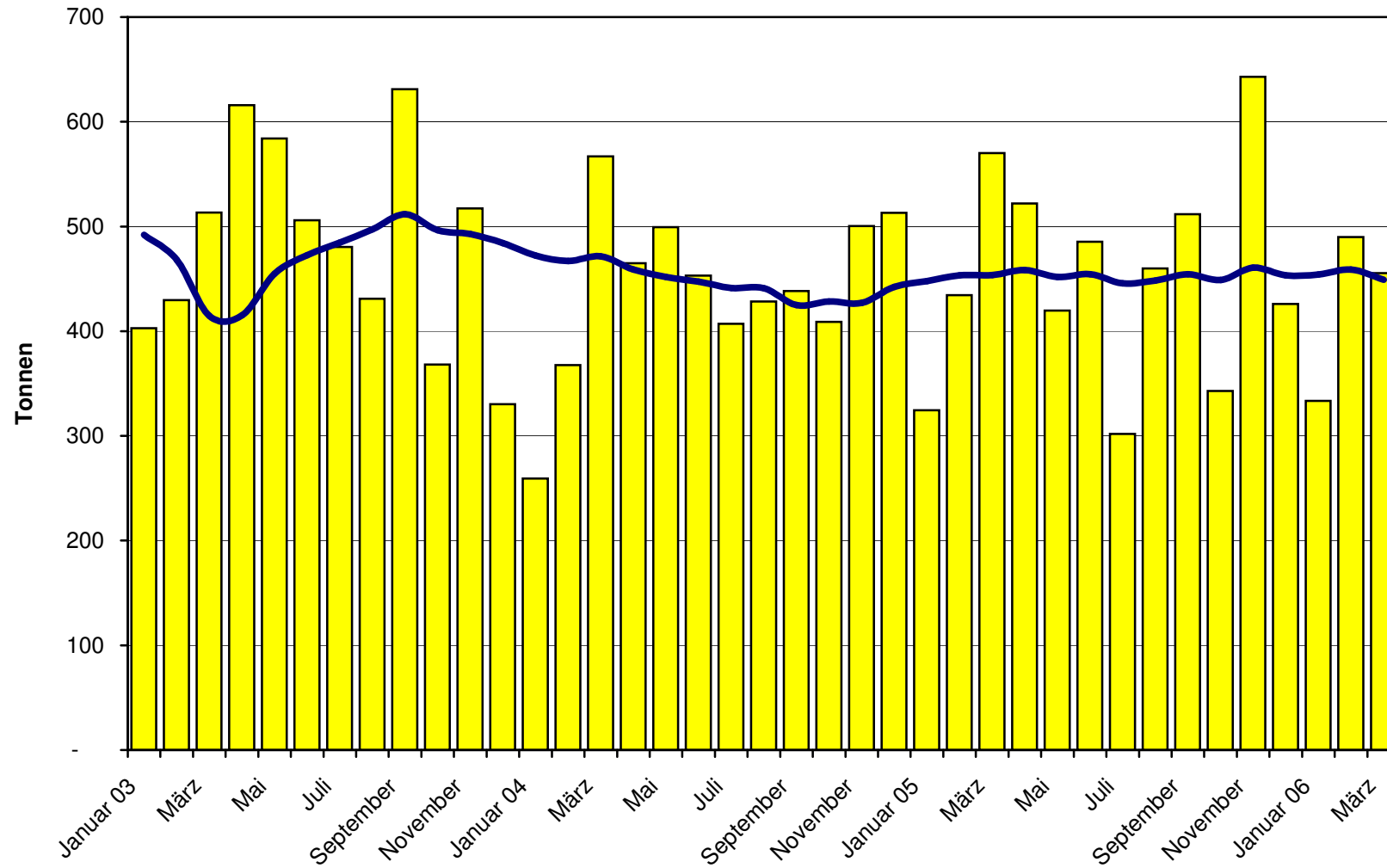
Halbhartkäse Import ab 2003 Mittelwert der letzten 12 Monate



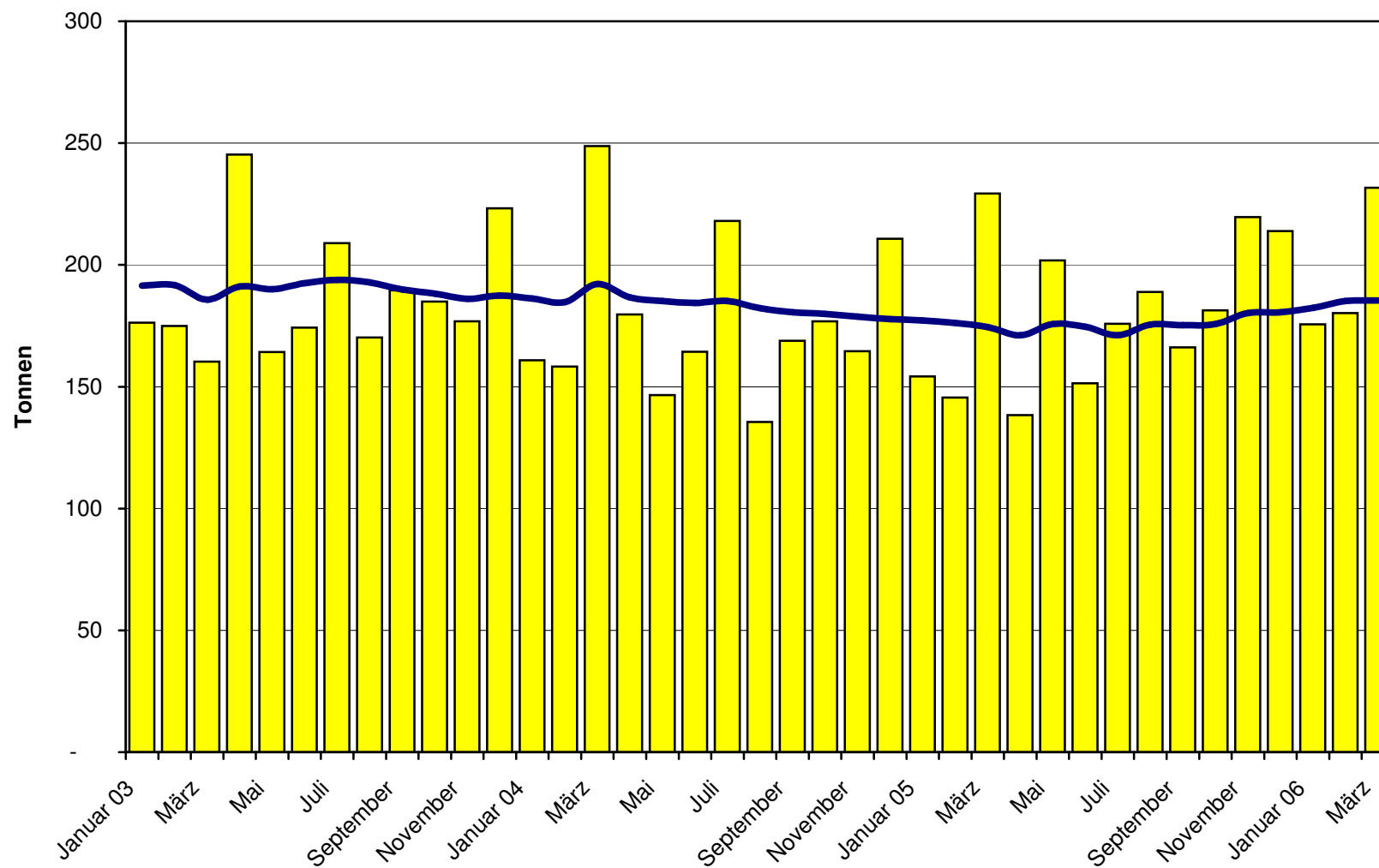
Hartkäse Import ab 2003 Mittelwert der letzten 12 Monate



Extrahartkäse Import ab 2003 Mittelwert der letzten 12 Monate



Schmelzkäse Import ab 2003 Mittelwert der letzten 12 Monate



Käseimporte nach Ländern, März 2006 Total 2'861 Tonnen

