

Monatsstatistik Milchmarkt

April 2006

Bern, 14. Juni 2006

1 - Milchproduktion / Milchverwertung

- 01 Monatliche Milchproduktion
- 10 Milchverwertung nach Milchäquivalent
- 11 Milchverwertung nach Milchäquivalent (Grafik)
- 14 Milchgehaltswerte nach MIBD Labor 2006
- 15 Milchgehaltswerte nach MIBD Labor 2005
- 16 Verfütterte Magermilch und Verkäufe Milchersatzfuttermittel

2 - Hergestellte Milchprodukte

- 20 Käseproduktion, monatlich und kumuliert 2006
- 21 Käseproduktion, monatlich und kumuliert 2005
- 22 Käseproduktion im Vergleich zum Vorjahresmonat (Grafik)
- 23 Käseproduktion kumuliert im Vergleich zur Vorjahresperiode (Grafik)
- 24 Käseproduktionsanteile je Sorte, kumuliert 2006 (Grafik)
- 25 Konsummilchproduktion
- 26 Butterproduktion und -verkäufe
- 27 Milchspezialitäten
- 28 Milchpulver und Milchkondensat

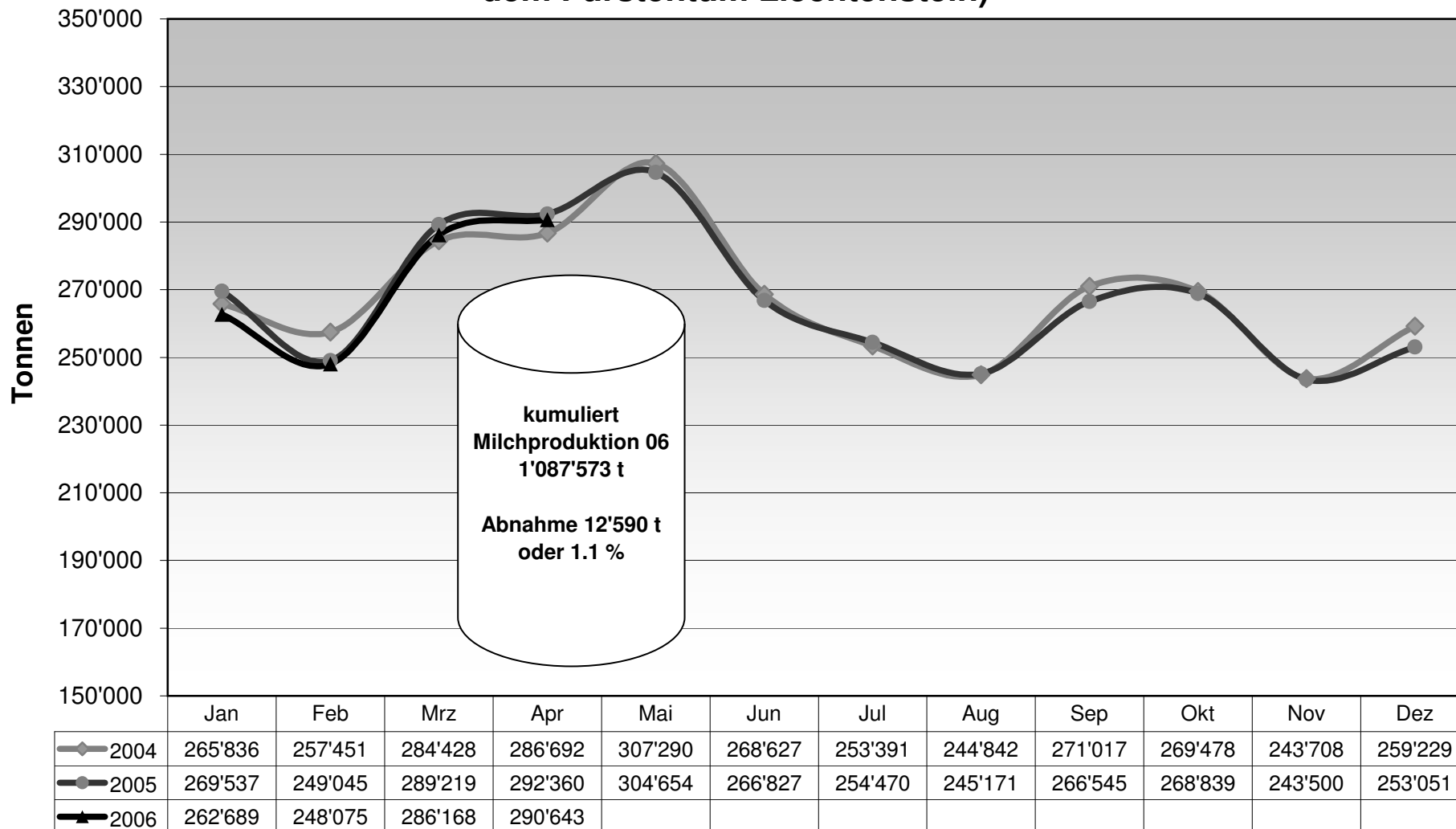
3 - Export Käse

- 30 Käseexport nach Produkten/Gruppen
- 31 Käseexport nach Ländern
- 31 Käseexport nach Ländern, Vorjahresmonat
- 32 Käseexport nach Ländern, kumuliert
- 32 Käseexport nach Ländern, kumuliert, Vorjahr
- 33-1 bis 33-10 Käseexport total / ausgewählte Sorten, ab 2003
- 34 Anteil Käseexport je Sorte (Grafik)

4 - Import Käse

- 40 Käseimport nach Produkten/Gruppen
- 41 Käseimport nach Ländern
- 41 Käseimport nach Ländern, Vorjahresmonat
- 42 Käseimport nach Ländern, kumuliert
- 42 Käseimport nach Ländern, kumuliert, Vorjahr
- 43.1 bis 43.7 Käseimport total / nach Kategorien, ab 2003
- 44 Anteil Käseimport nach Ländern (Grafik)

Monatliche Milchproduktion 2006 (inkl. Zonenmilch Genf sowie Milch aus dem Fürstentum Liechtenstein)



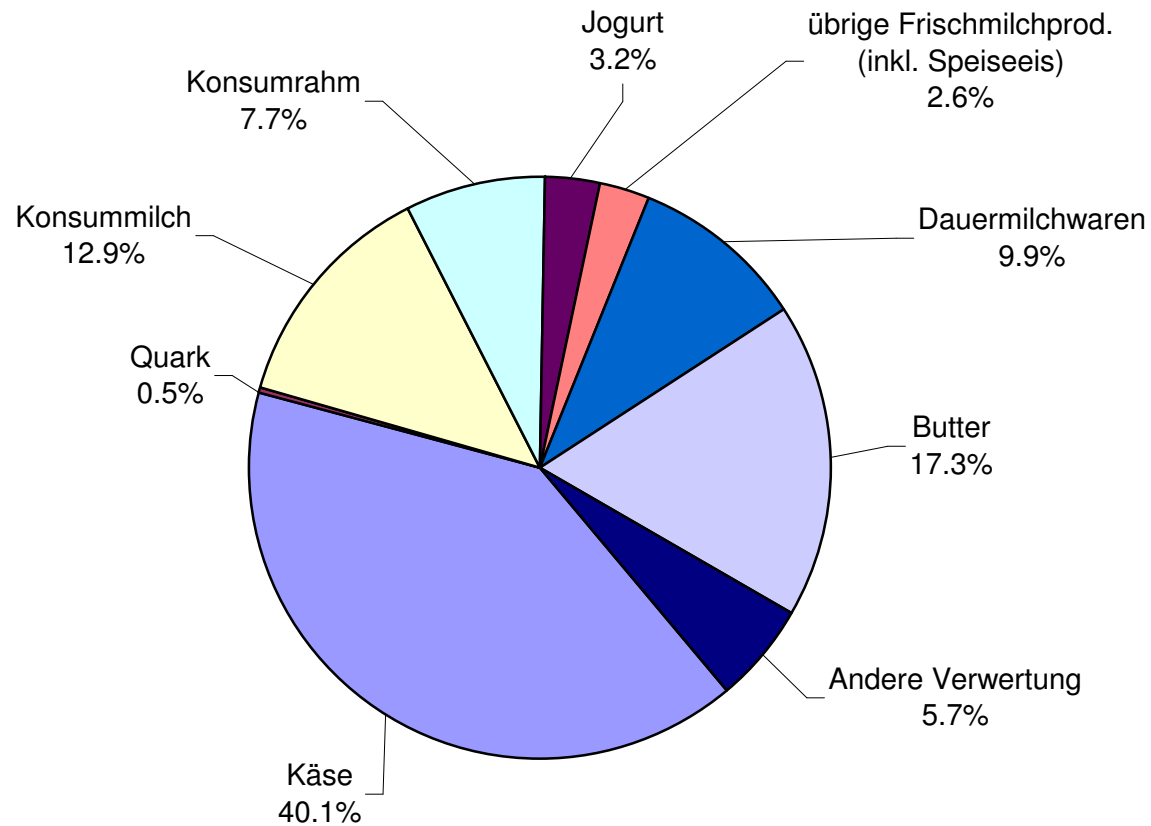
Milchverwertung nach Milchäquivalent

Milchverwertung zu:	Monatliche Verwertung		Differenz zum Vorjahres-Monat		Kumulierte Verwertung		Differenz zur Vorjahresperiode	
	April 2005	April 2006	Tonnen	(%)	Jan. - April 2005	Jan. - April 2006	Tonnen	(%)
	Tonnen	Tonnen			Tonnen	Tonnen		
Käse	113'293	116'691	3'398	3.0	425'856	436'466	10'610	2.5
Quark	1'382	1'562	180	13.0	5'846	6'106	260	4.4
Konsummilch	37'391	37'615	224	0.6	153'560	155'660	2'100	1.4
Konsumrahm	20'779	22'275	1'496	7.2	80'147	81'452	1'305	1.6
Jogurt	9'386	9'284	-102	-1.1	36'933	37'587	654	1.8
übrige Frischmilchprod. (inkl. Speiseeis)	7'555	7'672	117	1.5	28'556	29'838	1'282	4.5
Dauermilchwaren	30'999	28'784	-2'215	-7.1	117'696	106'474	-11'222	-9.5
Butter	53'936	50'240	-3'696	-6.9	195'441	187'503	-7'938	-4.1
Andere Verwertung	17'639	16'520	-1'119	-6.3	56'128	46'487	-9'641	-17.2
Total Milchverwertung	292'360	290'643	-1'717	-0.6	1'100'163	1'087'573	-12'590	-1.1

Ein Milchäquivalent entspricht den Inhaltsstoffen von Eiweiss und Fett eines Kilogramms Milch (Anteil Eiweiss = 0.45 Äquivalent und Anteil Fett = 0.55 Äquivalent)

- Beispiele: 1 kg Vollmilch Past/UHT = 0.45 Eiweiss + 0.55 Fett = 1.00 Milchäquivalent
 1 kg Magermilch Past/UHT = 0.45 Eiweiss + 0.05 Fett = 0.50 Milchäquivalent
 1 kg Vollrahm Past/UHT = 0.30 Eiweiss + 4.80 Fett = 5.10 Milchäquivalent

Milchverwertung nach Milchäquivalent April 2006 Total 290'643 Tonnen Milch



Milchgehaltswerte nach MIBD Labor 2006

MIBD Stelle	Inhaltsstoffe	Jan. g/kg	Feb. g/kg	März g/kg	April g/kg	Mai g/kg	Juni g/kg	Juli g/kg	Aug. g/kg	Sept. g/kg	Okt. g/kg	Nov. g/kg	Dez. g/kg	Durchschnitt 2006 g/kg
Aarau	Fett	42.9	42.9	42.3	42.1									42.6
	Eiweiss	33.4	33.3	32.9	32.8									33.1
	Total	76.3	76.2	75.2	74.9									75.7
Bern	Fett													
	Eiweiss													
	Total													
Fribourg - Neuchâtel	Fett	42.1	41.3	40.9	40.0									41.1
	Eiweiss	32.8	32.4	32.2	31.6									32.3
	Total	74.9	73.7	73.1	71.6									73.3
Nordostschweiz	Fett													
	Eiweiss													
	Total													
St. Gallen - Appenzell	Fett	42.0	41.4	41.5	41.0									41.5
	Eiweiss	34.3	33.9	33.9	33.1									33.8
	Total	76.3	75.3	75.4	74.1									75.3
Thurgau	Fett	42.3	41.8	41.7	41.2									41.8
	Eiweiss	34.3	33.9	33.7	33.5									33.9
	Total	76.6	75.7	75.4	74.7									75.6
Vaud-Genève	Fett													
	Eiweiss													
	Total													
Zentralschweiz	Fett	42.1	41.7	41.8	41.2									41.7
	Eiweiss	33.6	33.4	33.4	33.0									33.4
	Total	75.7	75.1	75.2	74.2									75.1
Durchschnittsgehalte	Fett	42.3	41.8	41.6	41.1									41.7
	Eiweiss	33.7	33.4	33.2	32.8									33.3
	Total	76.0	75.2	74.9	73.9									75.0

Bemerkung: Die Angaben entsprechen den Durchschnittswerten der analysierten Milchproben je MIBD Stelle

Milchgehaltswerte nach MIBD Labor 2005

MIBD Stelle	Inhaltsstoffe	Jan. g/kg	Feb. g/kg	März g/kg	April g/kg	Mai g/kg	Juni g/kg	Juli g/kg	Aug. g/kg	Sept. g/kg	Okt. g/kg	Nov. g/kg	Dez. g/kg	Durchschnitt 2005 g/kg
Aarau	Fett	42.2	42.1	42.3	41.8	40.3	40.0	39.8	40.1	41.1	41.3	42.2	43.0	41.4
	Eiweiss	33.2	32.9	32.5	32.1	32.2	31.8	32.0	32.4	33.0	33.7	34.0	33.8	32.8
	Total	75.4	75.0	74.8	73.9	72.5	71.8	71.8	72.5	74.1	75.0	76.2	76.8	74.2
Bern	Fett													
	Eiweiss													
	Total													
Fribourg - Neuchâtel	Fett	41.8	41.7	41.4	40.4	39.1	39.1	39.6	40.3	40.5	40.6	40.8	42.6	40.7
	Eiweiss	33.0	32.8	32.4	31.9	32.5	32.2	31.7	32.5	33.6	34.5	34.0	33.6	32.9
	Total	74.8	74.5	73.8	72.3	71.6	71.3	71.3	72.8	74.1	75.1	74.8	76.2	73.6
Nordostschweiz	Fett													
	Eiweiss													
	Total													
St. Gallen - Appenzell	Fett	41.5	41.6	41.4	41.0	41.0	40.4	40.2	40.4	40.3	40.3	41.2	41.9	40.9
	Eiweiss	34.2	34.2	34.0	33.3	33.2	33.1	33.0	33.0	33.8	34.9	34.5	34.4	33.8
	Total	75.7	75.8	75.4	74.3	74.2	73.5	73.2	73.4	74.1	75.2	75.7	76.3	74.7
Thurgau	Fett	42.0	42.1	41.9	41.2	40.0	39.6	39.4	39.7	39.9	40.7	41.6	42.5	40.9
	Eiweiss	34.4	34.2	33.7	33.2	32.5	32.0	32.2	32.8	33.2	34.7	35.2	34.8	33.6
	Total	76.4	76.3	75.6	74.4	72.5	71.6	71.6	72.5	73.1	75.4	76.8	77.3	74.5
Vaud-Genève	Fett													
	Eiweiss													
	Total													
Zentralschweiz	Fett	41.2	41.4	41.7	41.1	40.3	40.1	39.8	40.2	40.5	40.8	41.0	42.1	40.9
	Eiweiss	33.4	33.3	33.2	32.7	32.8	32.6	32.3	32.6	33.0	34.5	34.2	34.0	33.2
	Total	74.6	74.7	74.9	73.8	73.1	72.7	72.1	72.8	73.5	75.3	75.2	76.1	74.1
Durchschnittsgehalte	Fett	41.7	41.8	41.7	41.1	40.1	39.8	39.8	40.1	40.5	40.7	41.4	42.4	40.9
	Eiweiss	33.6	33.5	33.2	32.6	32.6	32.3	32.2	32.7	33.3	34.5	34.4	34.1	33.3
	Total	75.4	75.3	74.9	73.7	72.8	72.2	72.0	72.8	73.8	75.2	75.7	76.5	74.2

Bemerkung: Die Angaben entsprechen den Durchschnittswerten der analysierten Milchproben je MIBD Stelle

Verfütterte Magermilch

	Monatliche Verwertung		Differenz zum Vorjahres-Monat		Kumulierte Verwertung		Differenz zur Vorjahresperiode	
	<i>April 2005</i>	<i>April 2006</i>	Tonnen	(%)	<i>Jan. - April 2005</i>	<i>Jan. - April 2006</i>	Tonnen	(%)
	Tonnen	Tonnen			Tonnen	Tonnen		
Total verfütterte Magermilch	763	495	-268	-35.1	3'274	2'025	-1'249	-38.1

Verkäufe Milchersatzfuttermittel

	Monatliche Verkäufe		Differenz zum Vorjahres-Monat		Kumulierte Verkäufe		Differenz zur Vorjahresperiode	
	<i>April 2005</i>	<i>April 2006</i>	Tonnen	(%)	<i>Jan. - April 2005</i>	<i>Jan. - April 2006</i>	Tonnen	(%)
	Tonnen	Tonnen			Tonnen	Tonnen		
MEF Kälbermast > 30%	1'284	1'032	-252	-19.6	5'067	4'238	-829	-16.4
MEF Kälberaufzucht > 30%	253	176	-77	-30.4	841	788	-53	-6.3
MEF Andere > 30%	21	25	4	19.0	96	108	12	12.5
MEF Kälbermast < 30%	31	22	-9	-29.0	126	102	-24	-19.0
MEF Kälberaufzucht < 30%	9	3	-6	-66.7	45	19	-26	-57.8
MEF Andere < 30%	10	16	6	60.0	42	64	22	52.4
Total Milchersatzfuttermittel	1'608	1'274	-334	-20.8	6'217	5'319	-898	-14.4

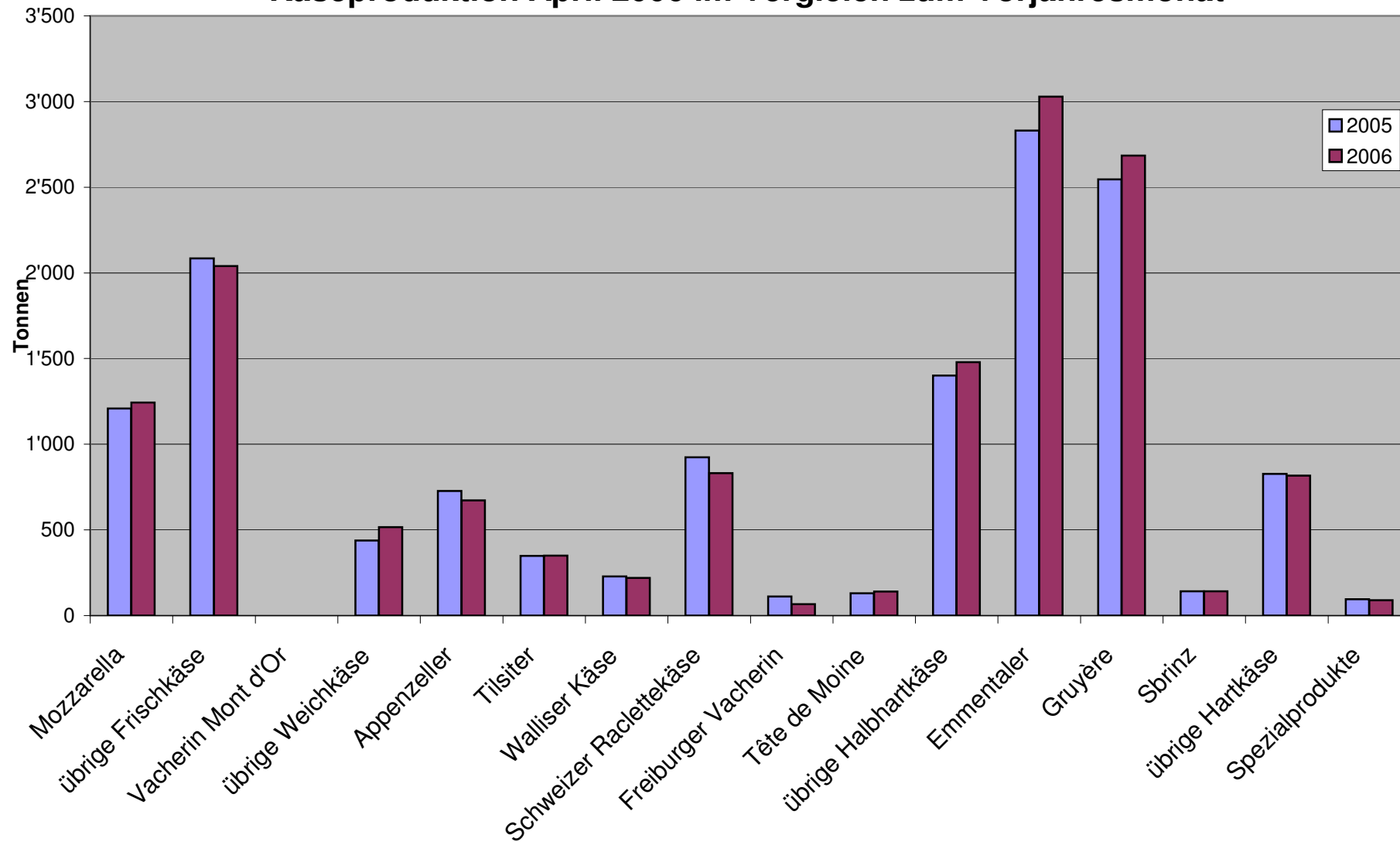
Käseproduktion 2006 kumuliert mit Vorjahresvergleich

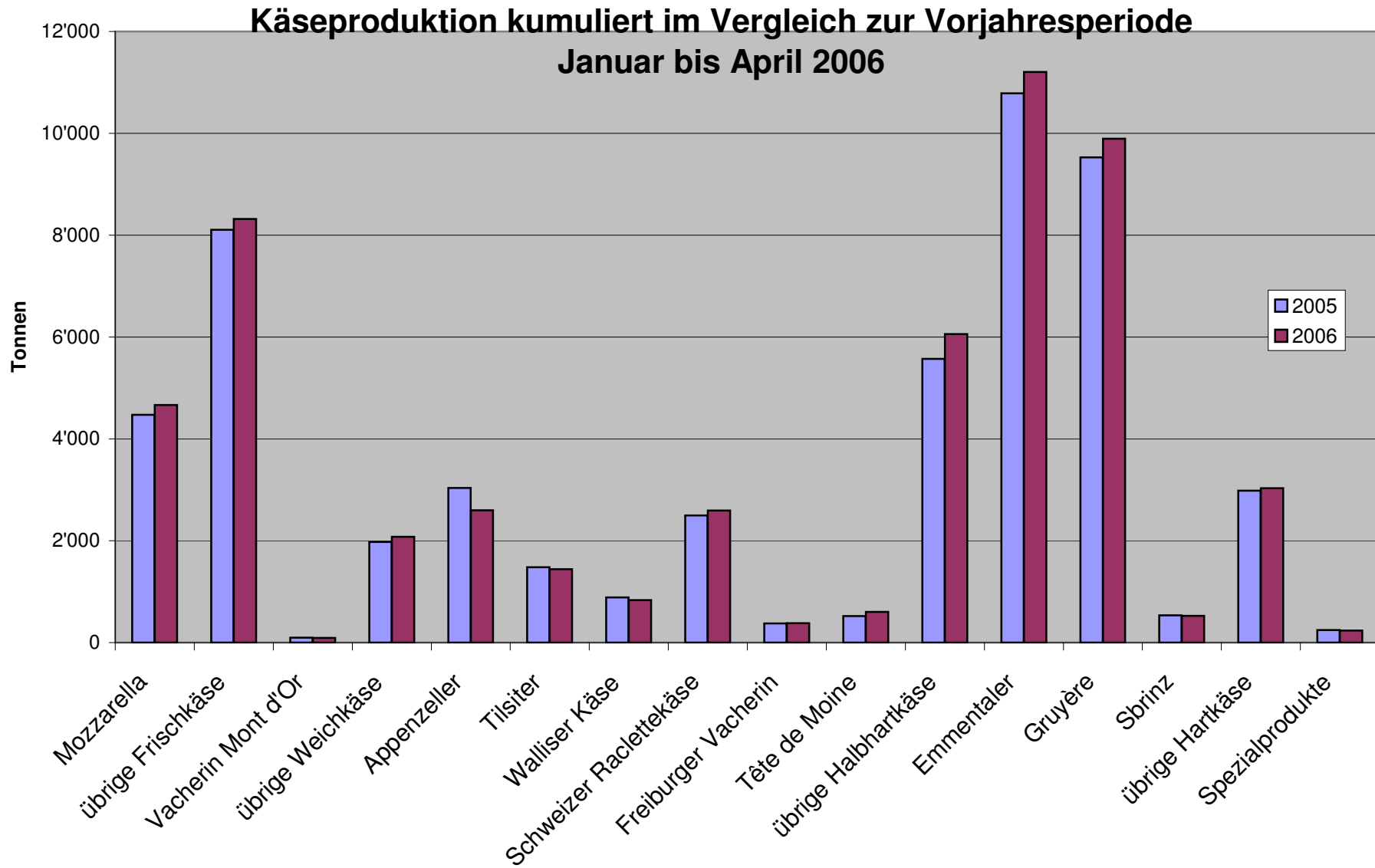
	Jan.	Feb.	März	April	Mai	Juni	Juli	Aug.	Sept.	Okt.	Nov.	Dez.	Kumuliert 2005	Kumuliert 2006	Differenz zur Vorjahresperiode	
	Tonnen	Tonnen	Tonnen	Tonnen	Tonnen	Tonnen	Tonnen	Tonnen	Tonnen	Tonnen	Tonnen	Tonnen	Tonnen	Tonnen	Tonnen	Prozent
Quark	825	776	930	811									3'104	3'342	238	7.7
Mozzarella	1'072	1'064	1'288	1'243									4'472	4'667	195	4.4
Mascarpone	42	39	61	49									184	191	7	3.8
Übrige Frischkäse	1'217	1'038	1'351	1'180									4'817	4'786	-31	-0.6
Frischkäse total	3'156	2'917	3'631	3'283									12'578	12'987	409	3.3
Weisschimmelkäse, mager bis viertelfett																
Weisschimmelkäse, halb- bis vollfett	131	115	138	119									505	503	-2	-0.4
Weisschimmelkäse, überfett	94	97	120	124									344	435	91	26.5
Blau-, Grünschimmelkäse																#DIV/0!
Tomme	160	164	169	158									683	651	-32	-4.7
Vacherin Mont d'Or	57	22	11										94	90	-4	-4.3
Anderer Weichkäse mager, viertelfett	2	18	10	5									23	35	12	52.2
Anderer Weichkäse, halb- bis vollfett	55	69	67	66									237	257	20	8.4
Anderer Weichkäse, überfett	57	49	43	44									187	193	6	3.2
Weichkäse total	556	534	559	516									2'072	2'165	93	4.5
Appenzeller Käse	693	595	637	672									3'037	2'597	-440	-14.5
Tilsiter	380	322	390	350									1'481	1'442	-39	-2.6
Walliser Käse (Walliser Raclettekäse)	192	182	238	220									886	832	-54	-6.1
Schweizer Raclettekäse	598	445	721	831									2'496	2'585	89	4.0
Vacherin Fribourgeois	133	101	82	66									375	382	7	1.9
Tête de Moine	170	144	147	140									521	601	80	15.4
Jurakäse	19	13	19	18									82	69	-13	-15.9
Winzerkäse	37	30	31	31									174	129	-45	-25.9
Mütschli	37	33	38	32									139	140	1	0.7
Alpkäse halbhart																#DIV/0!
Bündner Bergkäse	86	76	86	85									324	333	9	2.8
Berg- und Schnittkäse halbhart	115	114	115	123									446	467	21	4.7
St. Paulin Suisse	80	66	49	46									263	241	-22	-8.4
Schweizer Edamer	53	47	55	45									161	200	39	24.2
Kaltgeriebte Käse	2	1	1	2									8	8	0	0.0
Halbhartkäse mit Schimmelbildung	11	11	11	12									47	45	-2	-4.3
Conveniencekäse	95	103	128	96									490	422	-68	-13.9
Schmelzrohware, vollfett	100	121	152	94									326	467	141	43.3
Anderer Halbhartkäse, mager bis viertelfett	66	66	75	65									187	272	85	45.5
Anderer Halbhartkäse, halb- bis vollfett	703	603	723	671									2'513	2'700	187	7.4
Anderer Halbhartkäse, überfett	123	102	188	160									407	573	166	40.8
Halbhartkäse total	3'690	3'174	3'887	3'758									14'366	14'509	143	1.0
Emmentaler	2'681	2'520	2'975	3'029									10'787	11'205	418	3.9
Switzerland Swiss	155	200	156	168									843	679	-268	-28.4
Gruyère	2'343	2'227	2'638	2'684									9'526	9'892	366	3.8
Alpkäse hart													1		-1	-100.0
Anderer Hartkäse, mager bis viertelfett	3	4	9	8									21	24	3	14.3
Anderer Hartkäse, halb- bis vollfett	544	497	643	639									2'011	2'323	312	15.5
Anderer Hartkäse, überfett	2		1	2									7	5	-2	-28.6
Hartkäse total	5'728	5'448	6'422	6'530									23'301	24'128	827	3.5
Sbrinz	136	120	129	142									533	527	-6	-1.1
Extra Hartkäse total	136	120	129	142									533	527	-6	-1.1
Reiner Ziegenkäse	17	33	53	70									183	175	-8	-5.4
Reiner Schafkäse	11	14	18	19									62	62	0	0.0
Spezialprodukte total	27	47	73	89									246	236	-10	-4.1
Total alle Käsesorten	13'293	12'240	14'700	14'318									53'092	54'551	1'459	2.7

Käseproduktion 2005

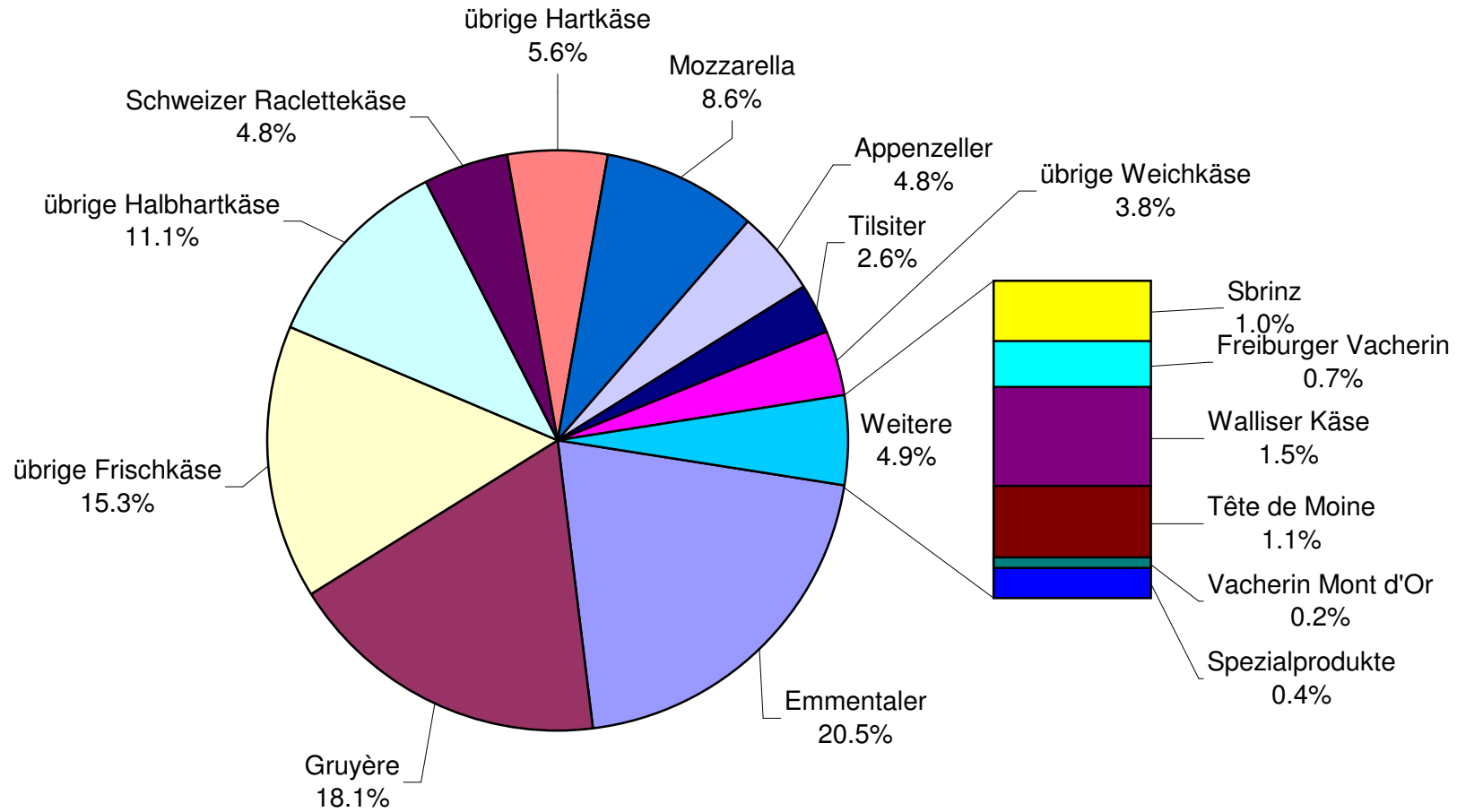
	Jan.	Feb.	März	April	Mai	Juni	Juli	Aug.	Sept.	Okt.	Nov.	Dez.	Kumuliert 2005
	Tonnen	Tonnen	Tonnen	Tonnen	Tonnen	Tonnen	Tonnen	Tonnen	Tonnen	Tonnen	Tonnen	Tonnen	Tonnen
Quark	680	719	924	781	884	907	852	875	825	694	896	762	9'799
Mozzarella	1'002	966	1'295	1'209	1'467	1'614	1'465	1'394	1'170	1'048	1'098	1'087	14'815
Mascarpone	38	41	51	54	57	50	45	47	49	43	65	77	617
Übrige Frischkäse	1'134	1'072	1'361	1'250	1'352	1'483	1'056	1'367	1'184	1'068	1'110	1'112	14'549
Frischkäse total	2'854	2'799	3'631	3'294	3'760	4'054	3'418	3'683	3'228	2'853	3'169	3'039	39'782
Weisschimmelkäse, mager bis viertelfett	0	0	0	0	0	0	0	0	0	0	0	0	0
Weisschimmelkäse, halb- bis vollfett	117	136	133	119	131	115	112	128	120	105	133	106	1'455
Weisschimmelkäse, überfett	83	80	106	75	94	98	69	87	88	108	106	130	1'124
Blau-, Grünschimmelkäse	0	0	0	0	0	0	0	0	0	0	0	0	0
Tomme	168	168	185	162	192	151	140	202	176	143	194	155	2'036
Vacherin Mont d'Or	63	30	1	0	0	0	0	29	121	103	105	86	538
Anderer Weichkäse mager, viertelfett	3	5	13	2	4	4	7	10	8	5	12	3	76
Anderer Weichkäse, halb- bis vollfett	59	83	54	41	57	49	55	69	62	64	66	47	706
Anderer Weichkäse, überfett	57	41	50	39	55	48	44	68	53	51	60	63	629
Weichkäse total	550	542	542	438	532	466	427	594	629	578	676	590	6'564
Appenzeller Käse	797	723	790	727	775	721	751	845	848	805	666	740	9'188
Tilsiter	370	365	397	349	346	351	344	285	323	302	356	353	4'141
Walliser Käse (Walliser Raclettekäse)	220	205	232	229	222	133	70	54	212	233	134	179	2'123
Schweizer Raclettekäse	472	466	634	924	1'120	1'240	1'218	1'197	1'118	1'194	834	663	11'080
Vacherin Fribourgeois	112	75	77	111	137	207	226	267	281	294	232	207	2'226
Tête de Moine	138	122	131	130	145	153	156	166	168	167	148	167	1'791
Jurakäse	20	16	22	24	20	14	16	17	19	25	22	15	230
Winzerkäse	42	44	43	45	45	31	40	35	35	39	38	35	472
Mutschli	44	33	29	33	35	38	29	37	60	57	39	51	485
Alpkäse halbhart	0	0	0	0	3	6	4	6	1'241	408	55	4	1'727
Bündner Bergkäse	80	73	85	86	92	76	42	17	16	42	73	81	763
Berg- und Schnittkäse halbhart	107	94	133	112	130	116	121	88	102	99	112	135	1'349
St. Paulin Suisse	81	35	103	44	65	64	51	97	82	68	44	83	817
Schweizer Edamer	69	41	41	10	52	35	57	65	62	61	46	38	577
Kaltgereifte Käse	2	2	3	1	2	2	1	1	1	2	2	1	20
Halbhartkäse mit Schimmelbildung	9	11	14	13	17	21	9	9	12	14	11	11	151
Conveniencekäse	97	90	180	123	104	73	94	65	56	87	78	84	1'131
Schmelzrohware, vollfett	77	57	98	94	71	77	80	84	91	110	100	94	1'033
Anderer Halbhartkäse, mager bis viertelfett	32	43	56	56	66	44	36	69	77	80	54	61	674
Anderer Halbhartkäse, halb- bis vollfett	616	563	672	662	683	689	645	656	674	790	724	683	8'057
Anderer Halbhartkäse, überfett	73	100	138	96	113	123	91	113	135	132	136	144	1'394
Halbhartkäse total	3'458	3'159	3'878	3'871	4'242	4'215	4'083	4'175	5'614	5'007	3'904	3'829	49'435
Emmentaler	2'655	2'463	2'839	2'830	2'958	2'721	2'716	2'666	2'546	2'682	2'553	2'552	32'181
Switzerland Swiss	218	213	246	271	231	179	157	105	120	138	134	169	2'181
Gruyère	2'258	2'162	2'560	2'546	2'800	2'413	2'275	2'050	2'017	2'217	2'098	2'134	27'530
Alpkäse hart	0	0	0	1	22	116	111	151	1'043	414	39	0	1'897
Anderer Hartkäse, mager bis viertelfett	3	6	4	8	4	1	7	3	1	8	2	10	57
Anderer Hartkäse, halb- bis vollfett	487	463	516	545	534	450	416	361	384	466	475	533	5'630
Anderer Hartkäse, überfett	2	2	1	2	2	0	0	3	1	1	2	0	16
Hartkäse total	5'623	5'309	6'166	6'203	6'551	5'880	5'682	5'339	6'112	5'926	5'303	5'398	69'492
Sbrinz	126	118	148	141	194	153	119	86	111	131	113	124	1'564
Extra Hartkäse total	126	118	148	141	194	153	119	86	111	131	113	124	1'564
Reiner Ziegenkäse	18	33	59	75	85	72	65	59	94	89	32	17	698
Reiner Schafkäse	11	13	17	21	23	20	16	15	15	10	10	9	180
Spezialprodukte total	29	45	76	96	108	91	81	74	109	99	42	27	877
Total alle Käsesorten	12'639	11'971	14'440	14'042	15'387	14'859	13'810	13'950	15'802	14'595	13'206	13'005	167'706

Käseproduktion April 2006 im Vergleich zum Vorjahresmonat





Käseproduktion Januar bis April 2006 Total 54'551 Tonnen



Konsummilchproduktion

Milchart	Monatliche Produktion		Differenz zum Vorjahres-Monat		Kumulierte Produktion		Differenz zur Vorjahresperiode	
	April 2005	April 2006			Jan. - April 2005	Jan. - April 2006		
	Tonnen	Tonnen	Tonnen	(%)	Tonnen	Tonnen	Tonnen	(%)
Rohmilch	2'078	1'810	-268	-12.9	5'305	4'767	-538	-10.1
Fettangereicherte Milch past	0	0	0		0	0	0	
Fettangereicherte Milch UHT	108	91	-17	-15.7	351	357	6	1.7
Vollmilch past.	7'881	7'323	-558	-7.1	33'025	31'547	-1'478	-4.5
Vollmilch UHT	13'213	13'409	196	1.5	57'265	61'940	4'675	8.2
teilentrahmte Milch past.	6'425	6'011	-414	-6.4	26'244	25'798	-446	-1.7
teilentrahmte Milch UHT	9'091	10'641	1'550	17.0	40'209	40'907	698	1.7
Trinkmagermilch past.	1	9	8	800.0	58	10	-48	-82.8
Trinkmagermilch UHT	1'352	1'256	-96	-7.1	5'518	5'262	-256	-4.6
Total Konsummilch	40'149	40'550	401	1.0	167'975	170'588	2'613	1.6

Butterproduktion und -verkäufe

Butterproduktion

	Monatliche Produktion		Differenz zum Vorjahres-Monat		Kumulierte Produktion		Differenz zur Vorjahresperiode	
	April 2005	April 2006	Tonnen	(%)	Jan. - April 2005	Jan. - April 2006	Tonnen	(%)
	Tonnen	Tonnen			Tonnen	Tonnen		
	4'308	3'996	-312	-7.2	15'895	15'098	-797	-5.0

Butterverkäufe (inkl. Importbutter)

	Monatliche Verkäufe		Differenz zum Vorjahres-Monat		Kumulierte Verkäufe		Differenz zur Vorjahresperiode	
	April 2005	April 2006	Tonnen	(%)	Jan. - April 2005	Jan. - April 2006	Tonnen	(%)
	Tonnen	Tonnen			Tonnen	Tonnen		
Vorzugsbutter	472	431	-41	-8.7	2'000	1'882	-118	-5.9
Die Butter, Industrie-/Gewerbebutter	2'187	2'092	-95	-4.3	8'355	8'453	98	1.2
Käsereibutter	30	27	-3	-10.0	110	119	9	8.2
übrige Butter	274	207	-67	-24.5	1'053	1'002	-51	-4.8
Eingesottene Butter	373	301	-72	-19.3	1'441	1'354	-87	-6.0
übrige entwässerte Butter	39	29	-10	-25.6	116	115	-1	-0.9
Total Inlandverkäufe	3'375	3'087	-288	-8.5	13'075	12'925	-150	-1.1
Export	0	0	0		0	0	0	
Veredelungsverkehr*	31	9	-22	-71.0	66	45	-21	-31.8
Total	3'406	3'096	-310	-9.1	13'141	12'970	-171	-1.3

* Quelle: BOB

Produktion von Milchspezialitäten

Konsumrahm

	Monatliche Produktion		Differenz zum Vorjahres-Monat		Kumulierte Produktion		Differenz zur Vorjahresperiode	
	<i>April 2005</i>	<i>April 2006</i>	Tonnen	(%)	<i>Jan. - April 2005</i>	<i>Jan. - April 2006</i>	Tonnen	(%)
	Tonnen	Tonnen			Tonnen	Tonnen		
Doppelrahm	49	51	2	4.1	178	177	-1	-0.6
Vollrahm 35%	2'022	2'184	162	8.0	8'038	8'150	112	1.4
Halbrahm	1'105	1'313	208	18.8	4'421	4'416	-5	-0.1
Kaffeerahm	2'177	2'066	-111	-5.1	8'213	8'185	-28	-0.3
Total Konsumrahm	5'353	5'614	261	4.9	20'850	20'928	78	0.4

Andere Milchspezialitäten

	Monatliche Produktion		Differenz zum Vorjahres-Monat		Kumulierte Produktion		Differenz zur Vorjahresperiode	
	<i>April 2005</i>	<i>April 2006</i>	Tonnen	(%)	<i>Jan. - April 2005</i>	<i>Jan. - April 2006</i>	Tonnen	(%)
	Tonnen	Tonnen			Tonnen	Tonnen		
Sauermilch	267	321	54	20.2	1'088	1'376	288	26.5
Sauerrahm	83	118	35	42.2	360	491	131	36.4
Dessertprodukte	1'835	1'711	-124	-6.8	8'259	8'048	-211	-2.6
Milchgetränke	4'419	4'553	134	3.0	18'090	18'060	-30	-0.2
Jogurt	11'952	11'331	-621	-5.2	46'337	46'719	382	0.8
Kefir	7	5	-2	-28.6	29	20	-9	-31.0
Speiseeis	2'751	2'600	-151	-5.5	7'982	7'812	-170	-2.1

Produktion Milchpulver und Milchkondensat

	Monatliche Produktion		Differenz zum Vorjahres-Monat		Kumulierte Produktion		Differenz zur Vorjahresperiode	
	<i>April 2005</i>	<i>April 2006</i>	Tonnen	(%)	<i>Jan. - April 2005</i>	<i>Jan. - April 2006</i>	Tonnen	(%)
	Tonnen	Tonnen			Tonnen	Tonnen		
Vollmilchpulver	1'369	1'225	-144	-10.5	6'139	5'034	-1'105	-18.0
Teilentrahmtes Milchpulver	225	296	71	31.6	1'017	1'000	-17	-1.7
Fettangereichertes Milchpulver & Rahmpulver	37	25	-12	-32.4	106	72	-34	-32.1
Magermilchpulver	3'662	3'229	-433	-11.8	11'370	10'680	-690	-6.1
Buttermilchpulver	7	135	128	1828.6	108	269	161	149.1
Molkenpulver	186	278	92	49.5	649	996	347	53.5
Milchkondensat	262	165	-97	-37.0	966	895	-71	-7.3

Käseexport nach Produkten/Gruppen

Käsesorte / Kategorie	Monatliche Exporte		Differenz zum Vorjahres-Monat		Kumulierte Exporte		Differenz zur Vorjahresperiode	
	April 2005 Tonnen	April 2006 Tonnen	Tonnen	(%)	Jan. - April 2005 Tonnen	Jan. - April 2006 Tonnen	Tonnen	(%)
Frischkäse inkl. Quark total	1.6	50.2	48.6	3'060.7	9.6	62.6	53.0	552.1
Vacherin Mont d'Or	0.0	0.0	0.0		12.5	10.0	-2.5	-20.0
Weichkäse andere	41.7	36.5	-5.3	-12.6	205.6	145.6	-60.0	-29.2
Weichkäse total	41.7	36.5	-5.3	-12.6	218.1	155.6	-62.5	-28.6
Appenzeller Käse	333.5	395.4	61.9	18.5	1'632.1	1'794.6	162.5	10.0
Tilsiter	41.3	29.4	-12.0	-29.0	128.5	118.6	-9.9	-7.7
Raclette	27.0	23.8	-3.2	-12.0	188.1	179.3	-8.9	-4.7
Vacherin Fribourgeois	9.1	10.0	0.9	9.9	81.2	93.6	12.4	15.3
Tête de Moine	53.8	87.3	33.5	62.2	248.8	377.6	128.8	51.8
Halbhartkäse andere	54.3	78.7	24.4	44.9	252.6	328.6	76.1	30.1
Halbhartkäse total	519.1	624.5	105.4	20.3	2'531.3	2'892.3	361.1	14.3
Emmentaler	2'043.4	1'544.8	-498.6	-24.4	8'015.4	6'359.8	-1'655.6	-20.7
Gruyère	802.8	741.7	-61.2	-7.6	3'212.2	3'343.4	131.2	4.1
Switzerland Swiss	216.4	106.1	-110.3	-51.0	771.6	408.2	-363.4	-47.1
Hartkäse übrige	4.2	121.9	117.7	2'826.8	25.8	587.8	562.0	2'178.2
Hartkäse total	3'066.8	2'514.4	-552.3	-18.0	12'025.0	10'699.3	-1'325.8	-11.0
Sbrinz	58.7	71.3	12.7	21.6	185.5	186.9	1.4	0.8
Extra Hartkäse total	58.7	71.3	12.7	21.6	185.5	186.9	1.4	0.8
Schmelzkäse total	445.0	330.6	-114.4	-25.7	1'538.7	1'326.4	-212.4	-13.8
Fertigfondue *	233.0	219.8	-13.2	-5.7	1'257.8	1'334.7	76.9	6.1
andere Käse total	9.5	36.4	26.9	283.6	36.4	77.8	41.4	113.7
Total	4'375.4	3'883.8	-491.5	-11.2	17'802.5	16'735.7	-1'066.8	-6.0

* ab Januar 2006 ohne andere Nahrungsmittelzubereitungen mit Milchlief
Quelle: OZD

Käseexport nach Ländern

April 2005

	Emmentaler	Gruyere	Sbrinz	Switzerland Swiss	übrige Hartkäse	Hartkäse total	Appenzeller Käse	Vacherin Fribourgeois	Raclette	Tête de Moine	Tilsiter	übrige Halbhartkäse	Halbhartkäse total	Frischkäse inkl. Quark	Vacherin Mont d'Or	übrige Weichkäse	Weichkäse total	Schmelzkäse	andere Käse	Fertigfondue	TOTAL	
Land	t	t	t	t	t	t	t	t	t	t	t	t	t	t	t	t	t	t	t	t	t	t
EUROPA																						
Deutschland	210.3	150.1	*	*	3.1	363.5	252.1	1.4	3.2	28.3	21.5	39.5	346.0	1.3	38.3	39.6	33.5	7.2	12.6			802.4
Frankreich	150.2	105.2	*	*	0.3	255.7	34.4	2.2	1.4	12.4	*	0.5	50.9	0.2	2.9	3.2	1.6			8.0		319.3
Italien	858.7	68.1	*	*		926.8	1.1	*	*	1.7	*	0.1	2.9				249.0			0.1		1'178.8
BeNeLux	70.4	57.0	*	*		127.4	8.1	0.7	0.2	4.9	0.1	0.3	14.3		*		32.0			56.7		230.3
Grossbritannien	23.1	40.9	*	*	0.1	64.1	1.2	*	*	0.1	*		1.3		*		4.8			2.4		72.7
Spanien/Portugal	12.0	11.8	*	*		23.9	*	*	*	*	*				*		1.8			18.9		44.5
Europa nicht zugeordnet / übriges Europa	270.8	54.2	46.3	9.6	0.2	381.0	27.8	1.6	0.8	3.9	16.5	6.7	57.3				1.0	0.0	20.8			460.2
TOTAL EUROPA	1'595.5	487.3	46.3	9.6	3.8	2'142.5	324.7	6.0	5.6	51.3	38.0	47.0	472.5	1.6	41.2	42.8	323.7	7.2	119.4			3'108.2
Andere Länder																						
Kanada	110.4	*	*	*	0.4	110.8	3.3	*	*	0.9	*	1.3	5.5		*		82.7			21.7		220.7
USA	268.5	152.8	*	*		421.3	4.0	0.6	9.1	1.2	*	5.6	20.4		*	0.2	0.2	26.2	0.5	18.1		486.7
Kanada / USA nicht zugeordnet/ andere Länder	69.0	162.7	12.4	206.8		450.9	1.5	2.5	12.4	0.5	3.3	0.4	20.6	0.0	0.4	0.4	12.4	1.8	73.8			559.8
TOTAL ANDERE LÄNDER	447.9	315.5	12.4	206.8	0.4	983.0	8.9	3.1	21.4	2.5	3.3	7.3	46.6	0.0	0.5	0.5	121.3	2.3	113.6			1'267.2
TOTAL	2'043.4	802.8	58.7	216.4	4.2	3'125.5	333.5	9.1	27.0	53.8	41.3	54.3	519.1	1.6	41.7	43.3	445.0	9.5	233.0			4'375.4

* Aus Datenschutzgründen sind Käseexporte mit weniger als drei Exporteuren nicht nach Ländern zugeordnet (Zusammenzug in 'Europa nicht zugeordnet' bzw. Kanada USA nicht zugeordnet/andere Länder)

Quelle: OZD

Käseexport nach Ländern, kumuliert

Januar bis April 2006

Land	Käseexport nach Ländern, kumuliert																				TOTAL
	t	t	t	t	t	t	t	t	t	t	t	t	t	t	t	t	t	t	t	t	
EUROPA																					
Deutschland	926.8	772.7	*	*	21.6	1'721.1	1'349.2	20.0	57.8	231.2	81.4	255.1	1'994.7	11.9	0.7	118.7	131.3	58.7	22.5	175.9	
Frankreich	647.1	654.9	*	*	8.0	1'310.1	209.1	55.5	23.5	74.4	*	10.9	373.2	0.8	*	12.5	13.3	3.5		146.1	
Italien	3'077.7	94.5	*	*	7.2	3'179.4	7.5	*	*	13.1	*	1.7	22.3	49.6	0.2	0.1	49.9	911.1	1.7	24.2	
BeNeLux	348.2	236.9	*	*	0.6	585.7	27.3	5.2	34.1	22.2	0.2	5.7	94.5		*	0.1	0.1	110.4	45.7	300.3	
Grossbritannien	101.3	185.5	*	*	0.0	286.8	16.3	*	*	0.8	*	0.2	17.3		*	0.0	0.0	5.5	0.0	9.4	
Spanien/Portugal	57.5	76.6	*	*	0.0	134.2	*	*	*	*	*	0.0	0.0		*			10.1	0.0		
Europa nicht zugeordnet / übriges Europa (Fertigfondue übrige Länder ganze Welt)	427.0	221.6	160.7	42.2	548.6	1'400.1	160.7	5.0	9.8	28.7	31.1	27.9	263.2	0.3	8.8	9.9	19.0	4.0	0.0	381.9	
TOTAL EUROPA	5'585.6	2'242.7	160.7	42.2	586.1	8'617.4	1'770.0	85.6	125.1	370.4	112.7	301.4	2'765.3	62.6	9.7	141.3	213.5	1'103.2	70.0	1'018.3	
Andere Länder																					
Kanada	200.5	*	*	*	0.2	200.6	5.2	*	*	3.9	*	6.9	16.1		*			98.7		199.9	
USA	344.6	577.5	*	*	0.8	923.0	10.9	3.6	23.5	1.5	*	16.6	56.1		*	0.7	0.7	69.1	0.9	97.3	
Kanada / USA nicht zugeordnet/ andere Länder	229.1	523.1	26.2	366.0	0.7	1'145.2	8.5	4.4	30.6	1.7	5.9	3.7	54.9	0.0	0.4	3.6	4.0	55.4	6.9		
TOTAL ANDERE LÄNDER	774.2	1'100.7	26.2	366.0	1.7	2'268.8	24.6	8.0	54.2	7.2	5.9	27.2	127.1	0.0	0.4	4.3	4.7	223.2	7.8	316.4	
TOTAL	6'359.8	3'343.4	186.9	408.2	587.8	10'886.2	1'794.6	93.6	179.3	377.6	118.6	328.6	2'892.3	62.6	10.0	145.6	218.2	1'326.4	77.8	1'334.7	

* Aus Datenschutzgründen sind Käseexporte mit weniger als drei Exporteuren nicht nach Ländern zugeordnet (Zusammenzug in 'Europa nicht zugeordnet' bzw. Kanada USA nicht zugeordnet/andere Länder)

** ab Januar 2006 ohne andere Nahrungsmittelzubereitungen mit Milchfett

Quelle: OZD

Käseexport nach Ländern

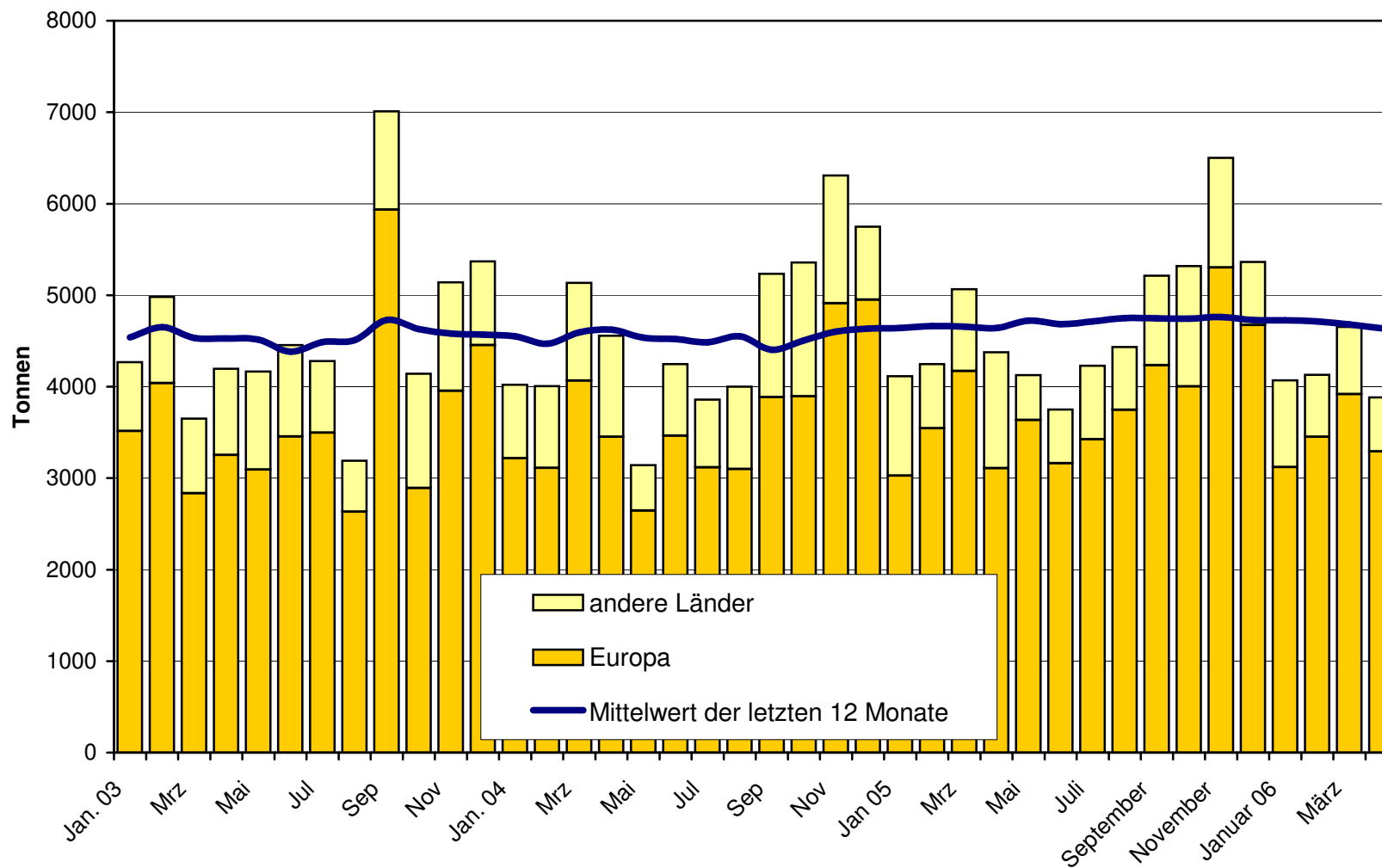
Januar bis April 2005

Land	Käseexport nach Ländern																				TOTAL
	t	t	t	t	t	t	t	t	t	t	t	t	t	t	t	t	t	t	t	t	
EUROPA																					
Deutschland	812.7	672.7	*	*	18.0	1'503.4	1'228.6	20.4	44.2	135.1	74.1	181.7	1'684.1	6.4	0.8	188.9	196.1	48.2	18.8	107.4	
Frankreich	757.9	640.8	*	*	2.3	1'400.9	206.5	45.7	25.8	62.5	*	10.7	351.3	1.3	*	12.2	13.4	10.7		116.8	
Italien	3'686.4	159.4	*	*		3'845.8	4.9	*	*	5.9	*	3.5	14.2	1.4	0.1		1.6	1'028.1	2.0	17.0	
BeNeLux	319.8	242.0	*	*	0.7	562.4	34.6	4.9	38.2	16.3	0.4	3.1	97.6		*	0.1	0.1	126.2	8.0	333.1	
Grossbritannien	102.2	184.0	*	*	0.1	286.3	4.1	*	*	0.5	*	0.1	4.7		*			10.6		12.0	
Spanien/Portugal	52.6	77.8	*	*	0.1	130.5	*	*	*	*	*	0.0	0.0		*			14.0		117.2	
Europa nicht zugeordnet / übriges Europa	1'036.0	204.0	148.1	21.3	2.3	1'411.6	114.3	2.4	7.5	21.9	47.9	31.7	225.7		11.5		11.5	18.4	0.1	124.1	
TOTAL EUROPA	6'767.7	2'180.6	148.1	21.3	23.4	9'141.0	1'593.1	73.4	115.8	242.1	122.4	230.8	2'377.6	9.1	12.4	201.2	222.6	1'256.2	28.9	827.5	
Andere Länder																					
Kanada	208.4	*	*	*	0.4	208.8	8.0	*	*	2.0	*	2.8	12.8		*			172.9	0.2	164.7	
USA	870.7	634.5	*	*	0.4	1'505.7	27.0	2.6	34.1	3.4	*	15.4	82.5		*	0.6	0.6	60.3	1.2	53.4	
Kanada / USA nicht zugeordnet/ andere Länder	168.5	397.1	37.4	750.3	1.6	1'355.0	3.9	5.3	38.3	1.3	6.0	3.5	58.3	0.5	0.2	3.8	4.5	49.2	6.1	212.1	
TOTAL ANDERE LÄNDER	1'247.7	1'031.6	37.4	750.3	2.4	3'069.5	39.0	7.8	72.4	6.7	6.0	21.7	153.7	0.5	0.2	4.4	5.1	282.5	7.5	430.3	
TOTAL	8'015.4	3'212.2	185.5	771.6	25.8	12'210.5	1'632.1	81.2	188.1	248.8	128.5	252.6	2'531.3	9.6	12.5	205.6	227.7	1'538.7	36.4	1'257.8	

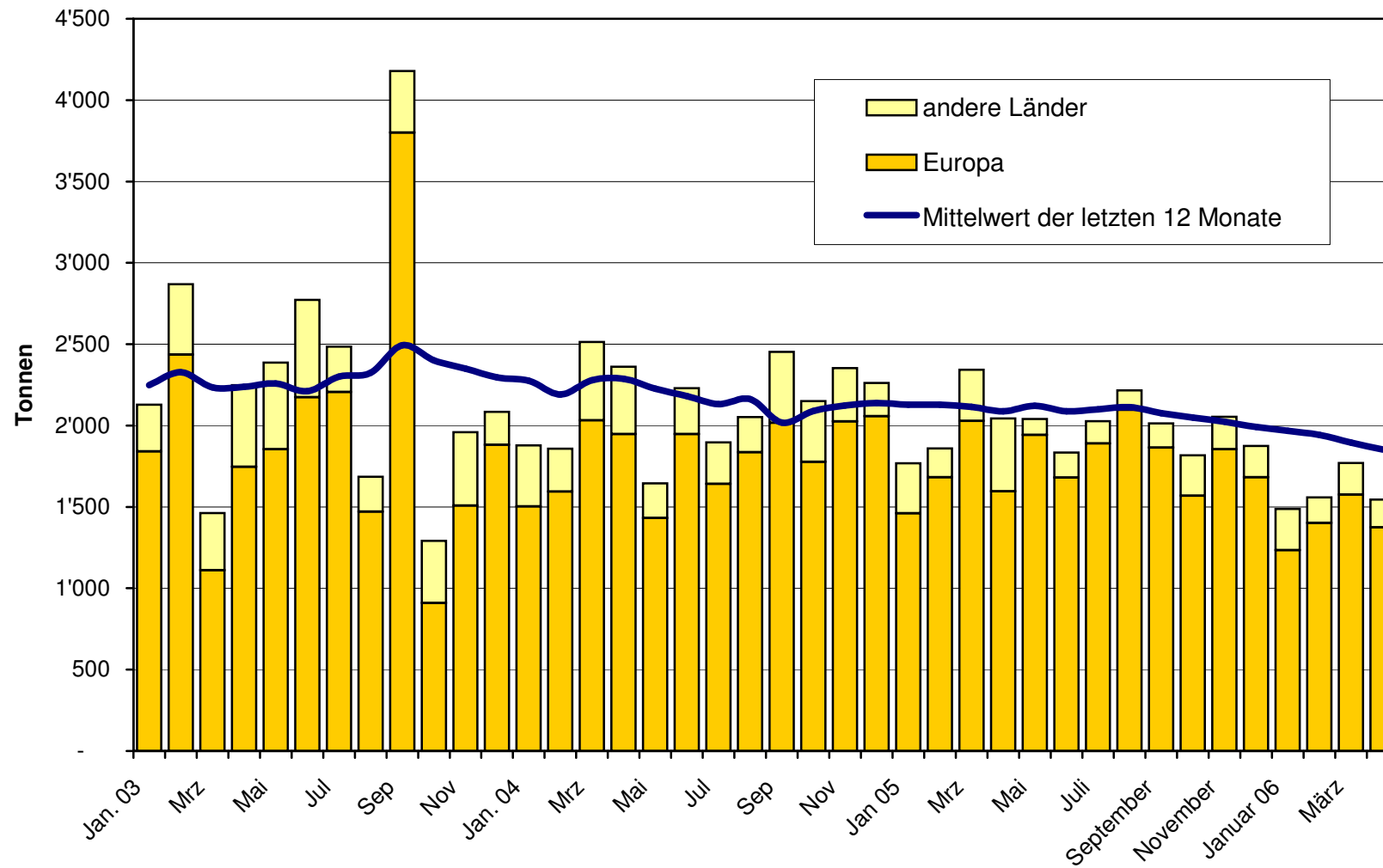
* Aus Datenschutzgründen sind Käseexporte mit weniger als drei Exporteuren nicht nach Ländern zugeordnet (Zusammenzug in 'Europa nicht zugeordnet' bzw. Kanada USA nicht zugeordnet/andere Länder)

Quelle: OZD

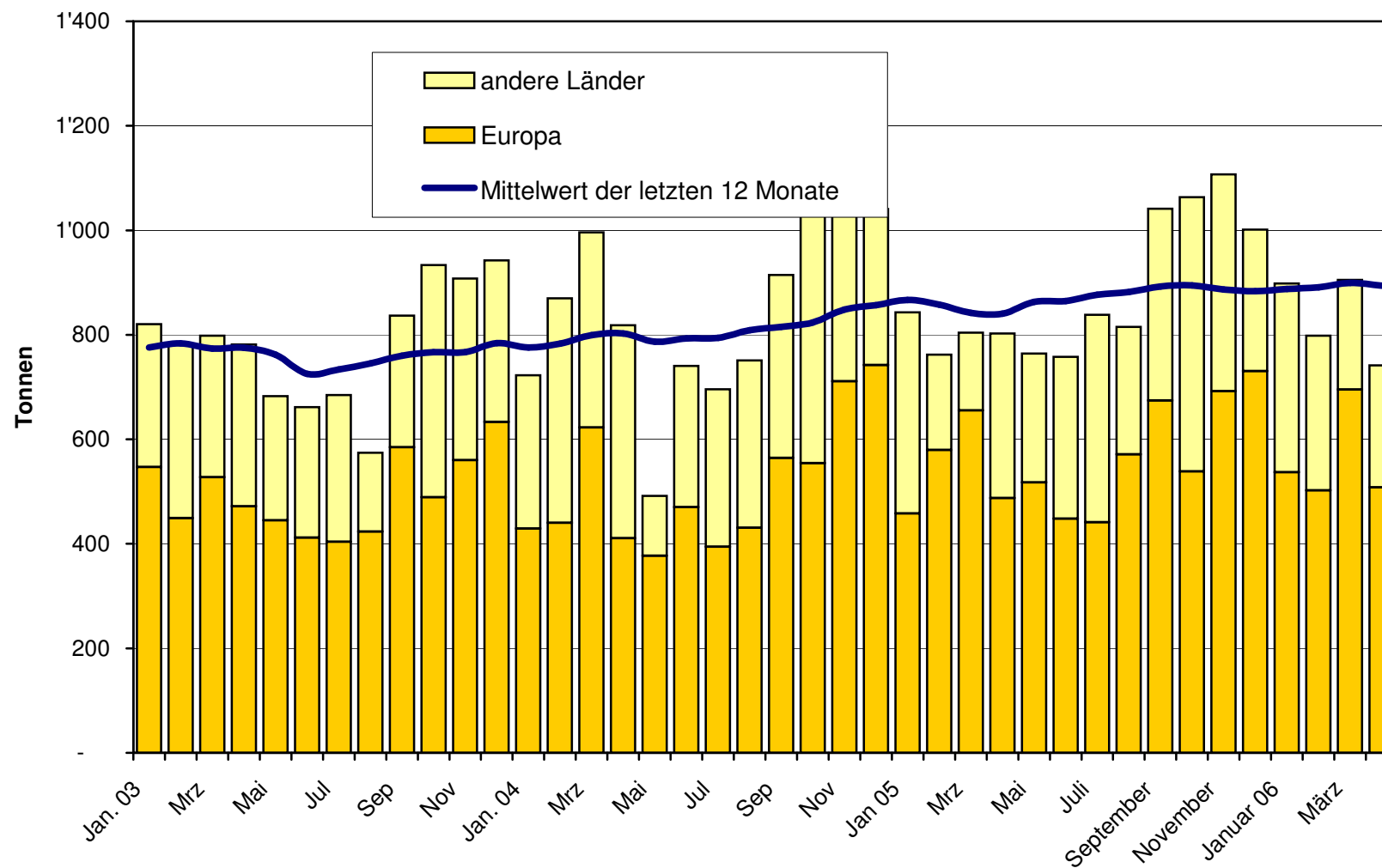
**Total Käseexport (inkl. Fertigfondue und Schmelzkäse) ab 2003
Mittelwert der letzten 12 Monate**



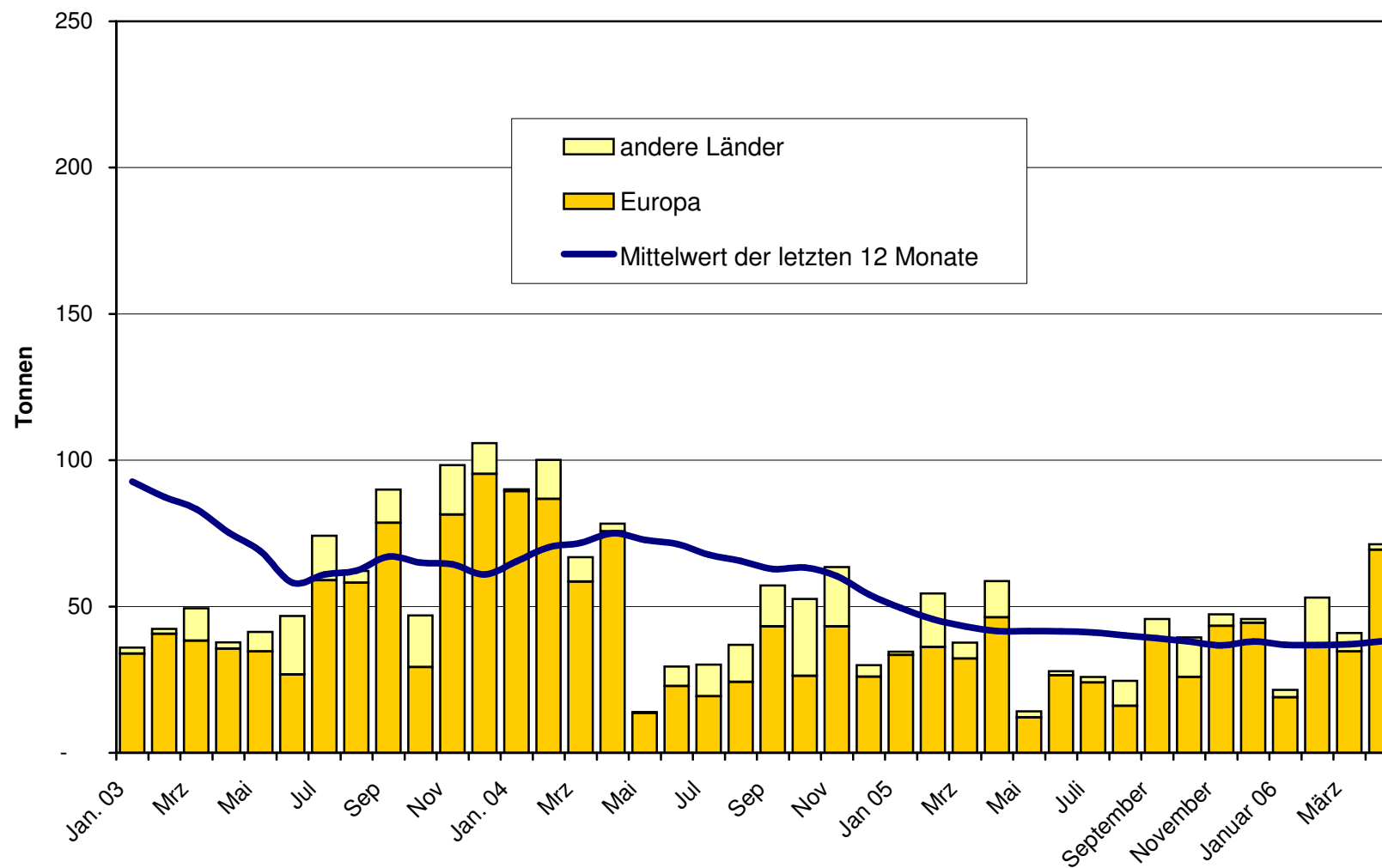
Emmentaler Export ab 2003 Mittelwert der letzten 12 Monate



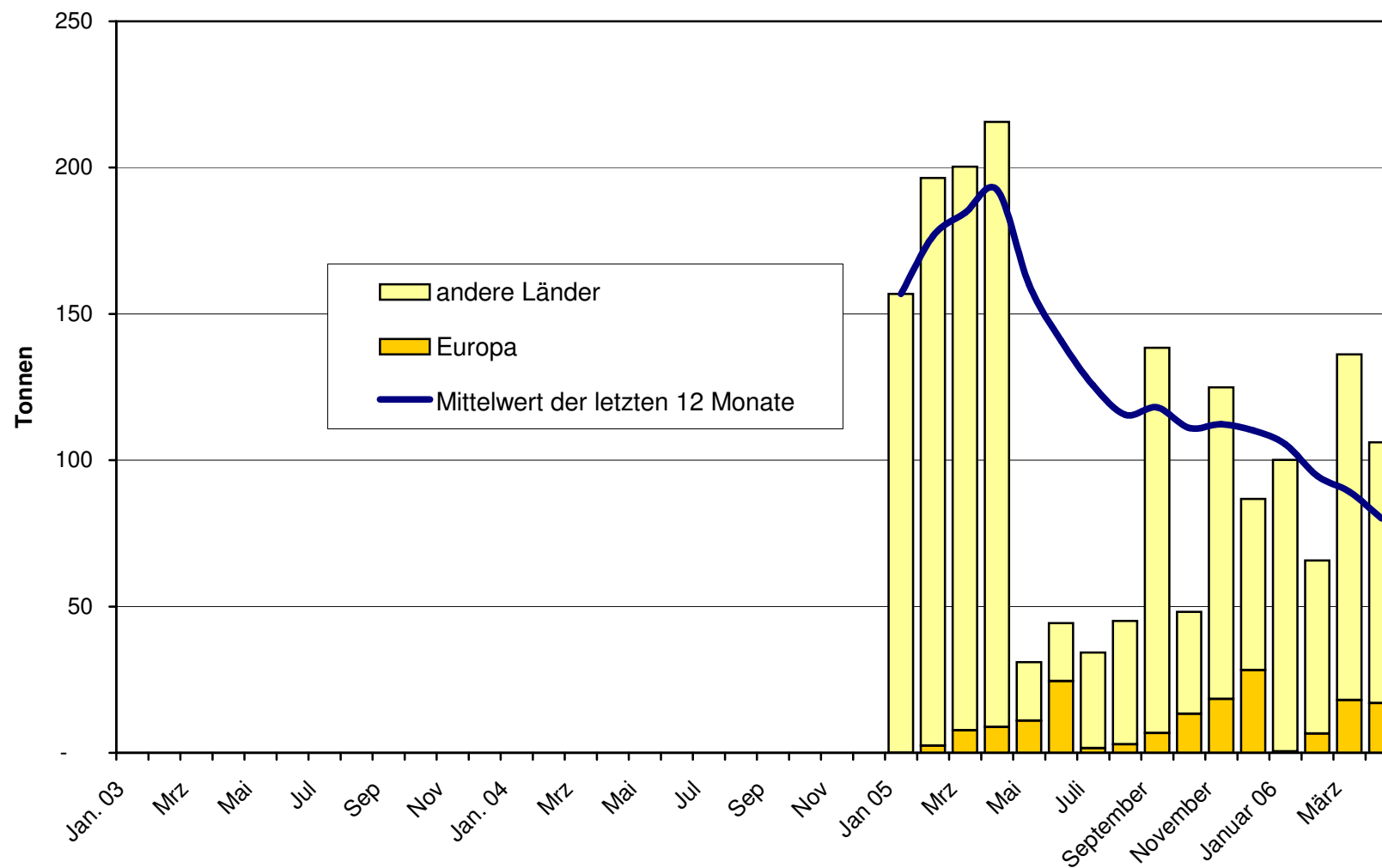
Gruyère Export ab 2003 Mittelwert der letzten 12 Monate



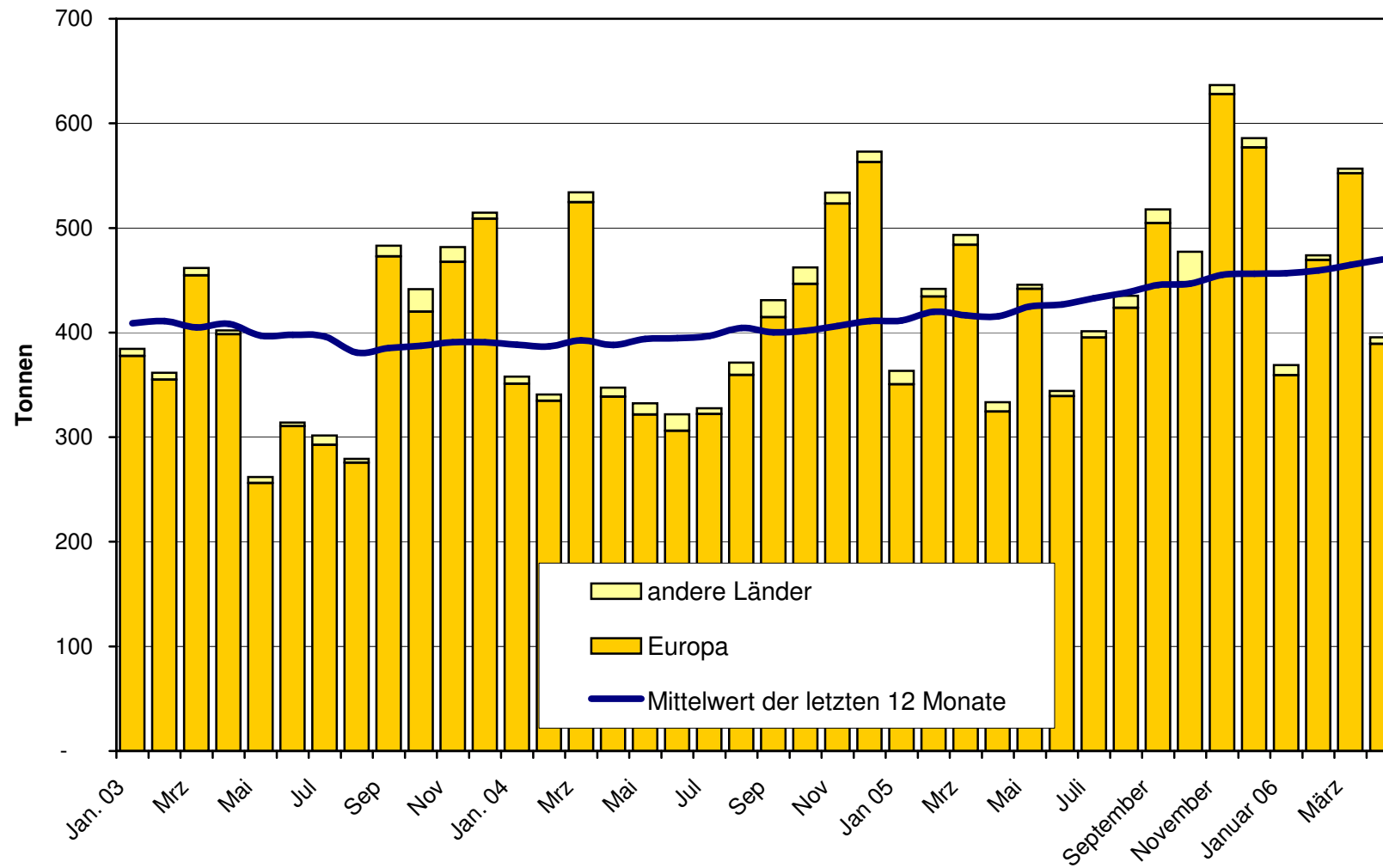
Sbrinz Export ab 2003 Mittelwert der letzten 12 Monate



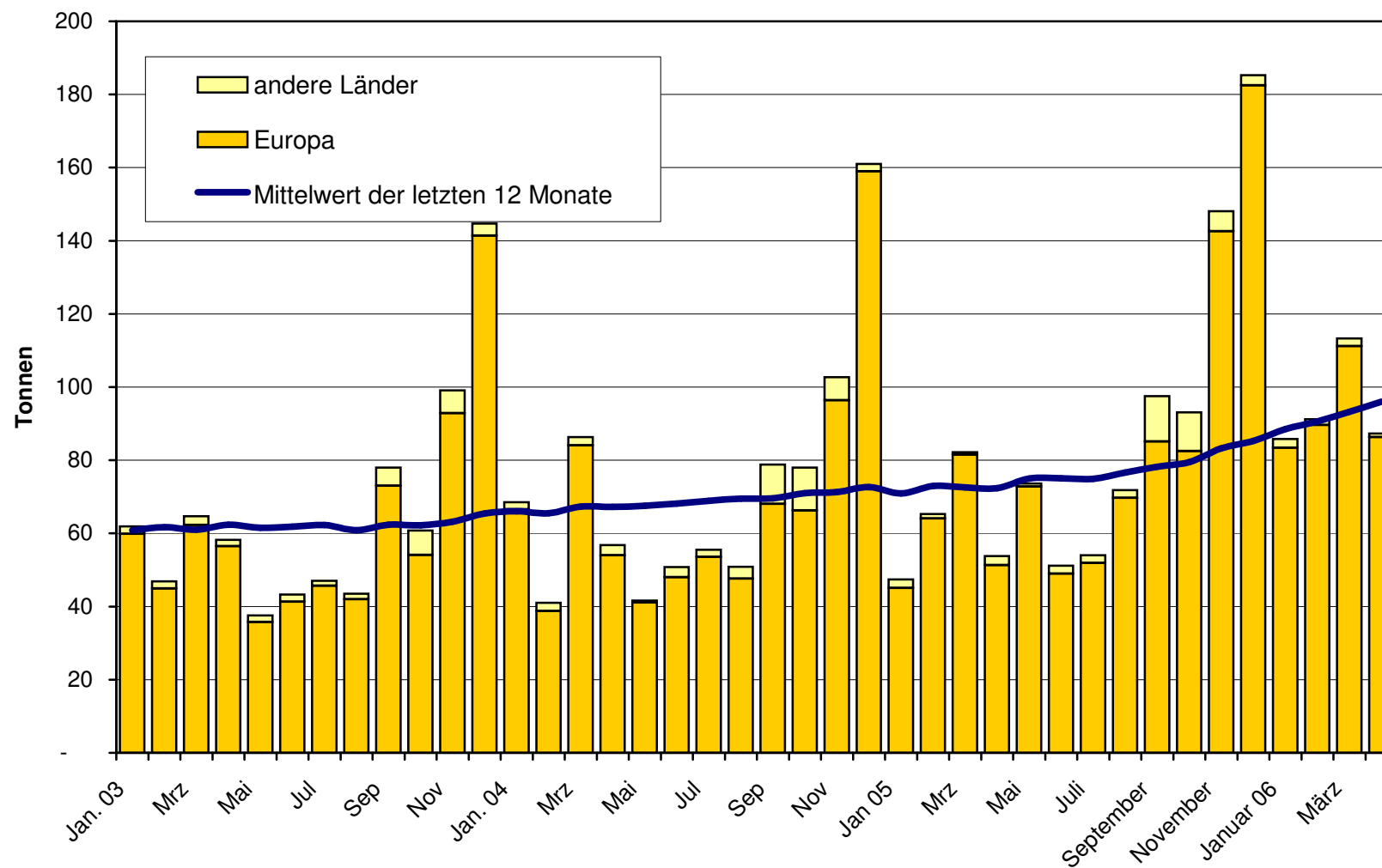
Switzerland Swiss Export ab 2005



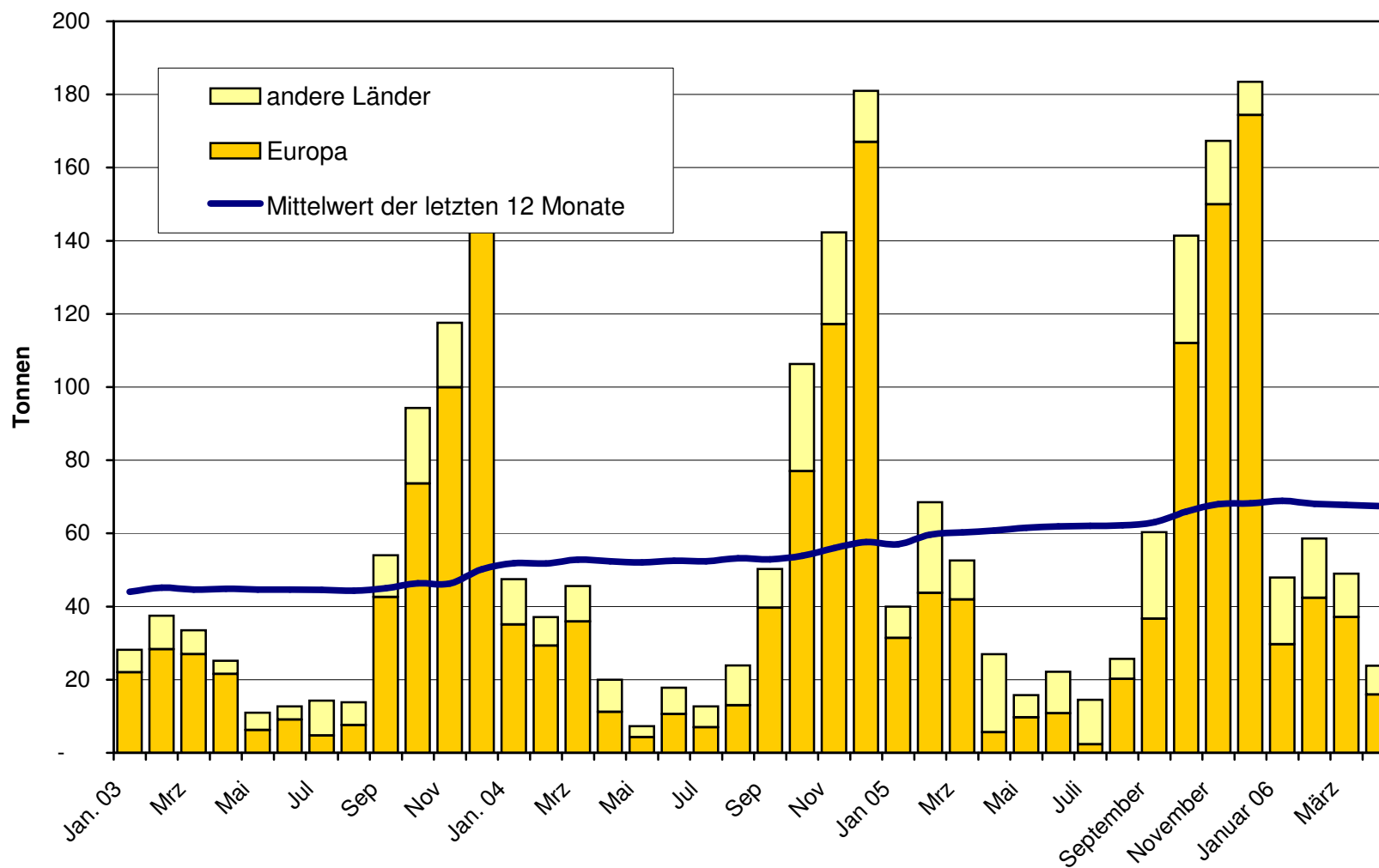
Appenzeller Käse Export ab 2003 Mittelwert der letzten 12 Monate



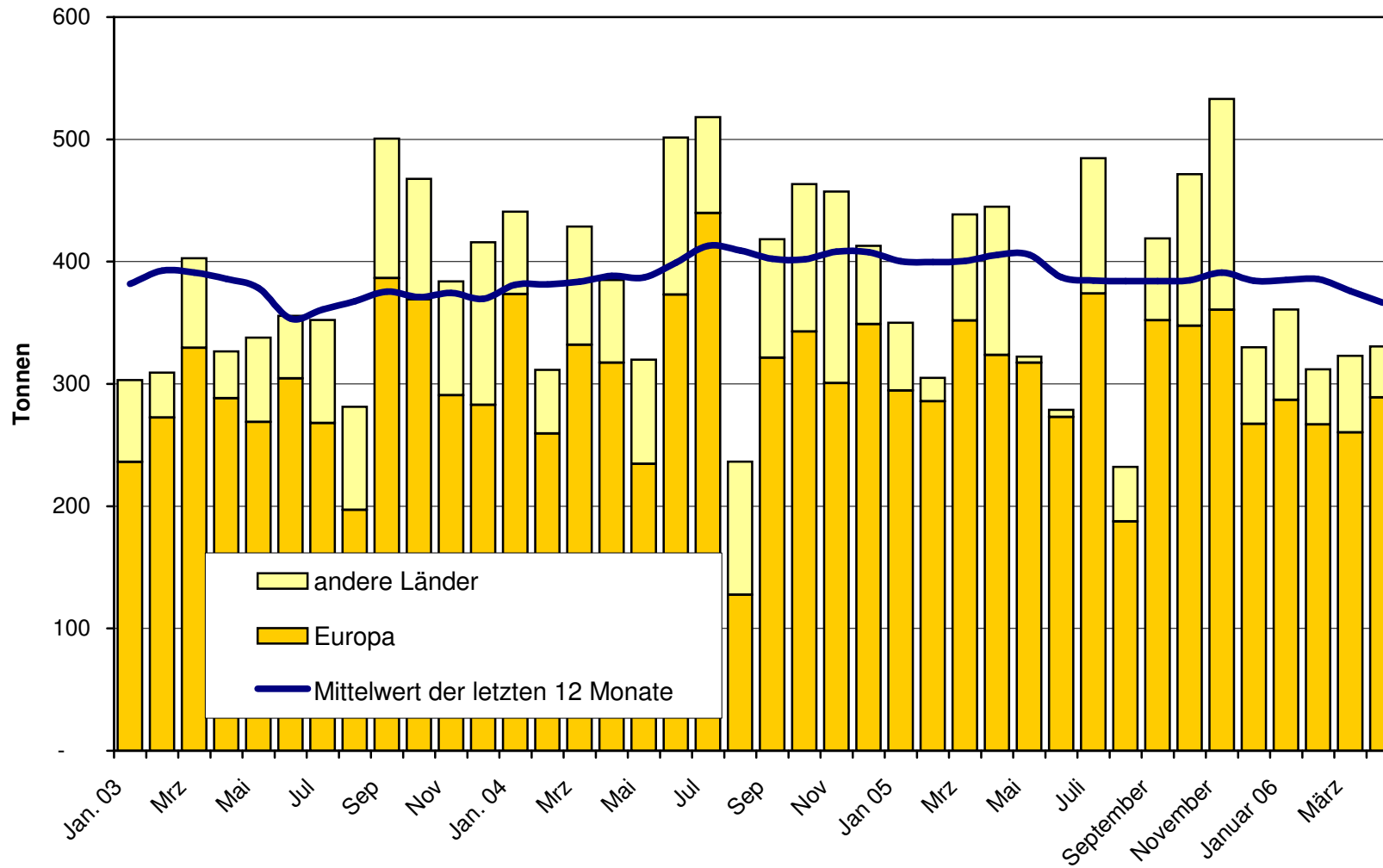
Tête de Moine Export ab 2003 Mittelwert der letzten 12 Monate



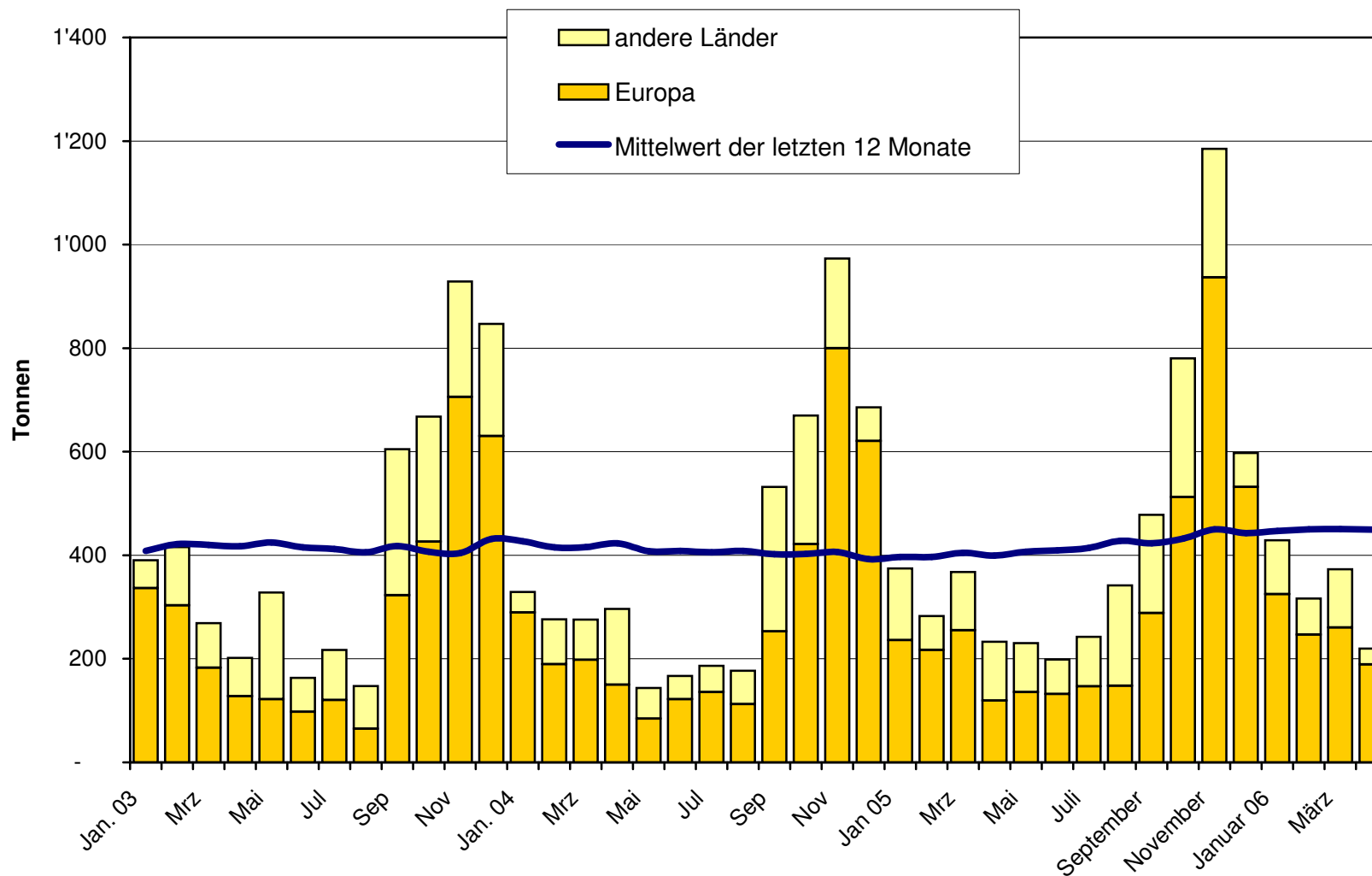
Raclette Suisse Export ab 2003 Mittelwert der letzten 12 Monate



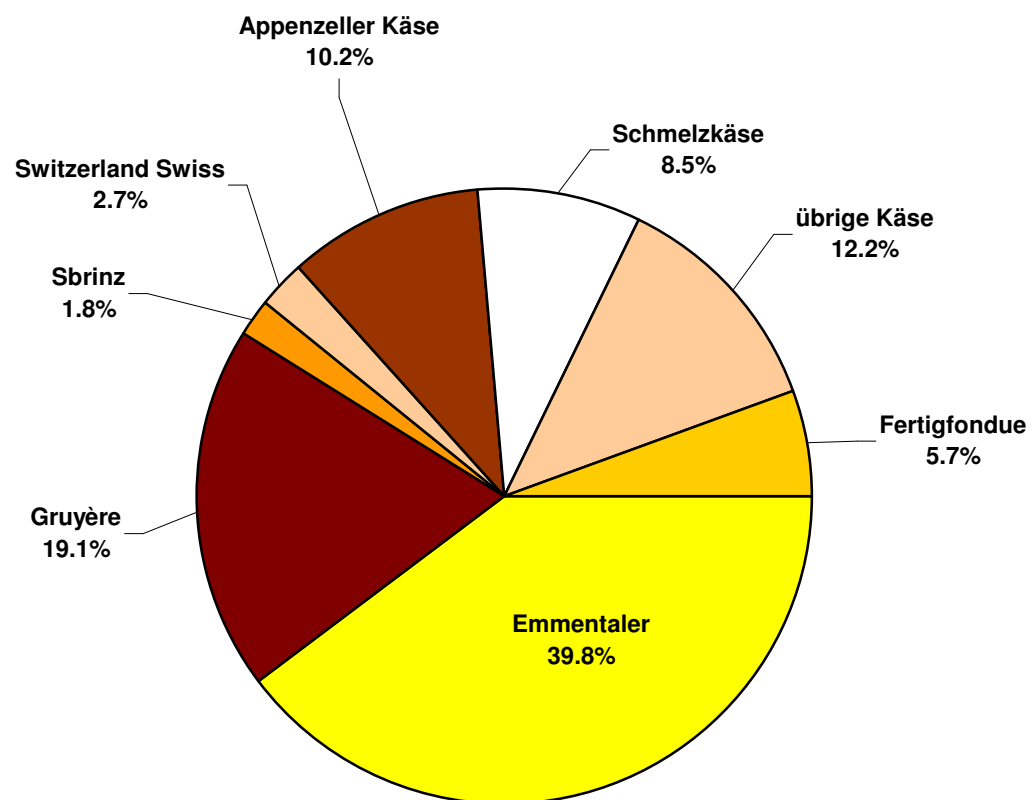
Schmelzkäse Export ab 2003 Mittelwert der letzten 12 Monate



Fertigfondue Export ab 2003 Mittelwert der letzten 12 Monate



Anteil Käseexporte je Sorte, April 2006 Total 3'884 Tonnen



Käseimport nach Produkten/Gruppen

Käsesorte / Kategorie	Monatliche Importe		Differenz zum Vorjahres-Monat		Kumulierte Importe		Differenz zur Vorjahresperiode	
	April 2005 Tonnen	April 2006 Tonnen	Tonnen	(%)	Jan. - April 2005 Tonnen	Jan. - April 2006 Tonnen	Tonnen	(%)
Mascarpone, Ricotta Romana	57.2	117.1	59.9	104.7	297.5	347.5	50.0	16.8
Mozzarella	193.0	151.0	-42.0	-21.8	691.3	562.7	-128.5	-18.6
Frischkäse, andere	434.2	504.5	70.3	16.2	1'814.8	1'968.0	153.3	8.4
Frischkäse total	684.4	772.6	88.2	12.9	2'803.5	2'878.3	74.8	2.7
Danablu, Gorgonzola, Roquefort	52.0	31.6	-20.4	-39.2	149.1	144.2	-4.9	-3.3
Weisschimmelkäse	115.8	122.1	6.3	5.4	535.1	538.1	3.0	0.6
Blau-, Grünschimmelkäse								
Brie, Camembert, Italice	94.1	99.5	5.4	5.8	440.2	434.8	-5.5	-1.2
Weichkäse, andere	350.0	346.4	-3.5	-1.0	1'358.2	1'319.4	-38.8	-2.9
Weichkäse total	611.9	599.7	-12.2	-2.0	2'482.7	2'436.6	-46.2	-1.9
Halbhartkäse mit Schimmelbildung	2.1	3.8	1.7	81.8	6.7	16.6	9.9	148.0
Caciocavallo, Fontina, Brà, u.a.	139.2	99.0	-40.2	-28.9	529.3	432.0	-97.3	-18.4
Tilsiter	1.5	2.5	0.9	61.3	9.6	10.5	0.8	8.7
Halbhartkäse, andere	240.0	304.7	64.7	26.9	1'177.9	1'280.0	102.1	8.7
Halbhartkäse, gerieben, pulverisiert	0.8	0.0	-0.8	-99.6	6.7	2.8	-3.9	-58.0
Halbhartkäse total	383.6	409.9	26.3	6.9	1'730.3	1'741.9	11.6	0.7
Kräuterkäse (Schabziger)	0.0	0.0	0.0	-100.0	0.0	0.0	0.0	80.0
Hartkäse mit Schimmelbildung	0.0	0.0	0.0		0.0	0.1	0.1	
Caciocavallo, Fontina, Brà, u.a.	35.2	20.1	-15.1	-42.9	106.4	94.2	-12.2	-11.5
Emmentaler	4.0	12.7	8.7	218.5	30.4	87.9	57.5	189.6
Hartkäse, andere	116.8	105.6	-11.2	-9.6	360.0	400.9	40.9	11.4
Hartkäse, gerieben, pulverisiert	24.1	30.3	6.2	25.7	152.2	123.1	-29.0	-19.1
Hartkäse total	180.1	168.7	-11.4	-6.3	648.9	706.2	57.3	8.8
Grana/Parmiggiano	531.3	495.4	-35.9	-6.8	1'860.3	1'768.9	-91.4	-4.9
Extra Hartkäse total	531.3	495.4	-35.9	-6.8	1'860.3	1'768.9	-91.4	-4.9
Total aller Sorten exkl. Schmelzkäse	2'391.3	2'446.3	55.0	2.3	9'525.8	9'531.9	6.1	0.1
Schmelzkäse total	138.3	165.6	27.2	19.7	669.9	758.7	88.8	13.3

Quelle: OZD

Käseimport nach Ländern

April 2006

	Mascarpone, Ricotta Romana		Mozzarella		Andere Frischkäse		TOTAL Frischkäse		Danablu, Gorgonzola, Roquefort		Andere Weichkäse		TOTAL Weichkäse		Kräuterkäse		Hart- und Halbhartkäse		Übrige Käse		TOTAL	
Land	Tonnen	Tonnen	Tonnen	Tonnen	Tonnen	Tonnen	Tonnen	Tonnen	Tonnen	Tonnen	Tonnen	Tonnen	Tonnen	Tonnen	Tonnen	Tonnen	Tonnen	Tonnen	Tonnen	Tonnen	Tonnen	
EUROPA																						
Deutschland	0.0	10.4	78.3	88.8	2.9		104.1	107.0			36.5		48.9								281.1	
Frankreich	0.1	0.5	191.1	191.8	6.2	79.7	234.6	320.6			189.6		63.6								765.5	
Italien	117.0	139.9	174.0	430.9	21.6		113.1	134.6			685.9		32.4								1'283.9	
Niederlande			0.8	0.8							56.9		0.7								58.5	
Belgien																					-	
Luxemburg																					-	
Oesterreich		0.1	0.2	0.3			0.4	0.4			39.9		19.6								60.3	
Grossbritannien								0.0	0.0		9.4										9.4	
Dänemark			59.9	59.9	0.9		9.9	10.9			16.4										87.1	
Norwegen																					-	
Schweden											1.2		0.3								1.5	
Portugal							0.3	0.3			5.8										6.1	
Spanien							0.3	0.3			12.6										12.9	
Griechenland			0.1	0.1			25.6	25.6													25.7	
Europa übrige											19.9										19.9	
TOTAL EUROPA	117.1	151.0	504.5	772.6	31.6	79.7	488.4	599.7			1074.1		165.6								2'611.9	
Andere Länder																						-
Kanada																						-
USA																						-
Nordamerika übrige																						-
Lateinamerika																						-
Afrika																						-
Asien																						-
Australien																						-
TOTAL ANDERE LÄNDER																						-
TOTAL	117.1	151.0	504.5	772.6	31.6	79.7	488.4	599.7			1074.1		165.6									2'611.9

Quelle: OZD

Käseimport nach Ländern

April 2005

	<div style="display: flex; justify-content: space-between;"> <div style="writing-mode: vertical-rl; transform: rotate(180deg);">Mascarpone, Ricotta Romana</div> <div style="writing-mode: vertical-rl; transform: rotate(180deg);">Mozzarella</div> <div style="writing-mode: vertical-rl; transform: rotate(180deg);">Andere Frischkäse</div> <div style="writing-mode: vertical-rl; transform: rotate(180deg);">TOTAL Frischkäse</div> <div style="writing-mode: vertical-rl; transform: rotate(180deg);">Danablu, Gorgonzola, Roquefort</div> <div style="writing-mode: vertical-rl; transform: rotate(180deg);">Brie, Camembert, Reblochon</div> <div style="writing-mode: vertical-rl; transform: rotate(180deg);">Andere Weichkäse</div> <div style="writing-mode: vertical-rl; transform: rotate(180deg);">TOTAL Weichkäse</div> <div style="writing-mode: vertical-rl; transform: rotate(180deg);">Kräuterkäse</div> <div style="writing-mode: vertical-rl; transform: rotate(180deg);">Hart- und Halbhartkäse</div> <div style="writing-mode: vertical-rl; transform: rotate(180deg);">Übrige Käse</div> </div>												TOTAL
Land	Tonnen	Tonnen	Tonnen	Tonnen	Tonnen	Tonnen	Tonnen	Tonnen	Tonnen	Tonnen	Tonnen	Tonnen	
EUROPA													
Deutschland		0.0	80.8	80.8	1.3		74.9	76.2		15.9	36.4		209.3
Frankreich	0.6	0.6	178.9	180.2	6.1	83.7	245.4	335.3		171.0	58.7		745.2
Italien	56.6	191.3	121.0	369.0	44.6		111.7	156.3	0.0	742.6	35.0		1'302.9
Niederlande										60.5			60.5
Belgien													
Luxemburg													
Oesterreich		0.0		0.0			0.4	0.4		11.9	7.9		20.3
Grossbritannien							0.0	0.0		4.1			4.1
Dänemark			33.1	33.1	0.0		3.7	3.7		18.0			54.7
Norwegen													
Schweden										0.7	0.3		1.1
Portugal							0.5	0.5		8.7			9.2
Spanien			2.2	2.2			0.5	0.5		16.2			18.9
Griechenland			1.3	1.3			31.1	31.1					32.5
Europa übrige							4.6	4.6		20.5			25.2
TOTAL EUROPA	57.2	192.0	417.4	666.6	52.0	83.7	473.0	608.6	0.0	1'070.2	138.3		2'483.8
Andere Länder													
Kanada													
USA													
Nordamerika übrige													
Lateinamerika							0.0	0.0					0.0
Afrika													
Asien													
Australien													
TOTAL ANDERE LÄNDER							0.0	0.0					0.0
TOTAL	57.2	192.0	417.4	666.6	52.0	83.7	473.0	608.6	0.0	1'070.2	138.3		2'483.8

Quelle: OZD

Käseimport nach Ländern, kumuliert

Januar bis April 2006

	<div style="display: flex; justify-content: space-around; text-align: center;"> <div>Mascarpone, Ricotta Romana</div> <div>Mozzarella</div> <div>Andere Frischkäse</div> <div>TOTAL Frischkäse</div> <div>Danablu, Gorgonzola, Roquefort</div> <div>Brie, Camembert, Reblochon</div> <div>Andere Weichkäse</div> <div>TOTAL Weichkäse</div> <div>Kräuterkäse</div> <div>Hart- und Halbhartkäse</div> <div>Übrige Käse</div> </div>											TOTAL	
Land	Tonnen	Tonnen	Tonnen	Tonnen	Tonnen	Tonnen	Tonnen	Tonnen	Tonnen	Tonnen	Tonnen	Tonnen	Tonnen
EUROPA													
Deutschland	0.0	13.6	320.9	334.5	15.1		365.8	381.0		135.7	243.3		1'094.4
Frankreich	1.0	1.4	750.0	752.4	27.9	348.5	947.6	1324.0		1038.4	296.1		3'411.0
Italien	342.3	546.4	609.3	1498.1	97.9		492.1	590.0		2463.0	132.0		4'683.1
Niederlande			4.8	4.8						184.4	2.9		192.1
Belgien										0.3			0.3
Luxemburg													-
Oesterreich		0.5	0.9	1.4			1.6	1.6		126.6	77.9		207.5
Grossbritannien			55.8	55.8			0.2	0.2		23.2			79.2
Dänemark			167.8	167.8	2.9		30.6	33.5		79.3			280.5
Norwegen													-
Schweden										3.5	0.8		4.3
Portugal							1.6	1.6		24.6			26.2
Spanien							1.4	1.4		80.3			81.7
Griechenland			1.2	1.2			91.8	91.8		0.9			93.8
Europa übrige							1.3	1.3		26.8			28.1
TOTAL EUROPA	343.3	561.9	1910.7	2815.9	143.8	348.5	1933.9	2426.3		4186.9	753.1		10'182.2
Andere Länder													
Kanada													-
USA													-
Nordamerika übrige													-
Lateinamerika													-
Afrika													-
Asien			0.1	0.1									0.1
Australien													-
TOTAL ANDERE LÄNDER			0.1	0.1									0.1
TOTAL	343.3	561.9	1910.8	2816.0	143.8	348.5	1933.9	2426.3		4186.9	753.1		10'182.2

Quelle: OZD

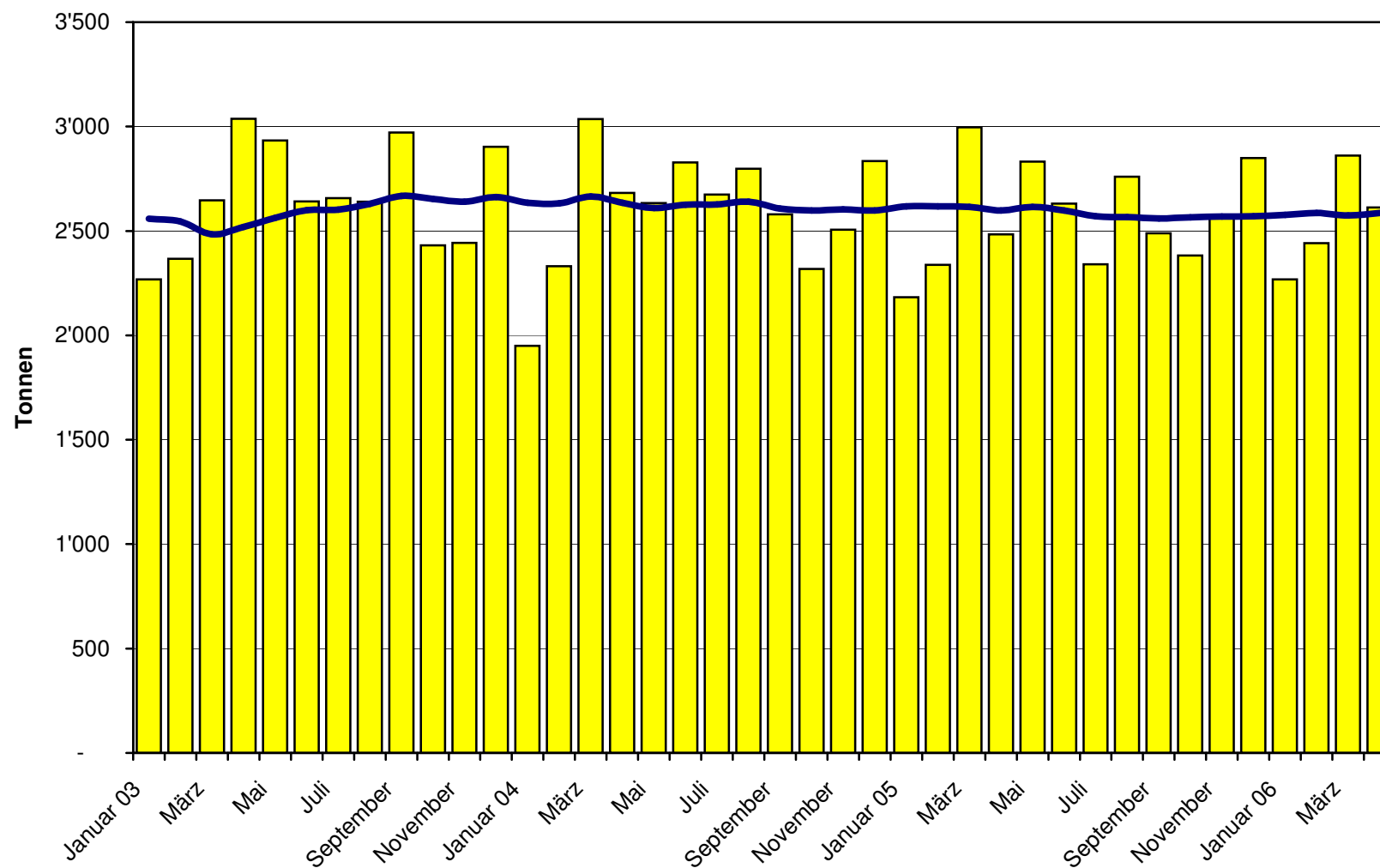
Käseimport nach Ländern, kumuliert

Januar bis April 2005

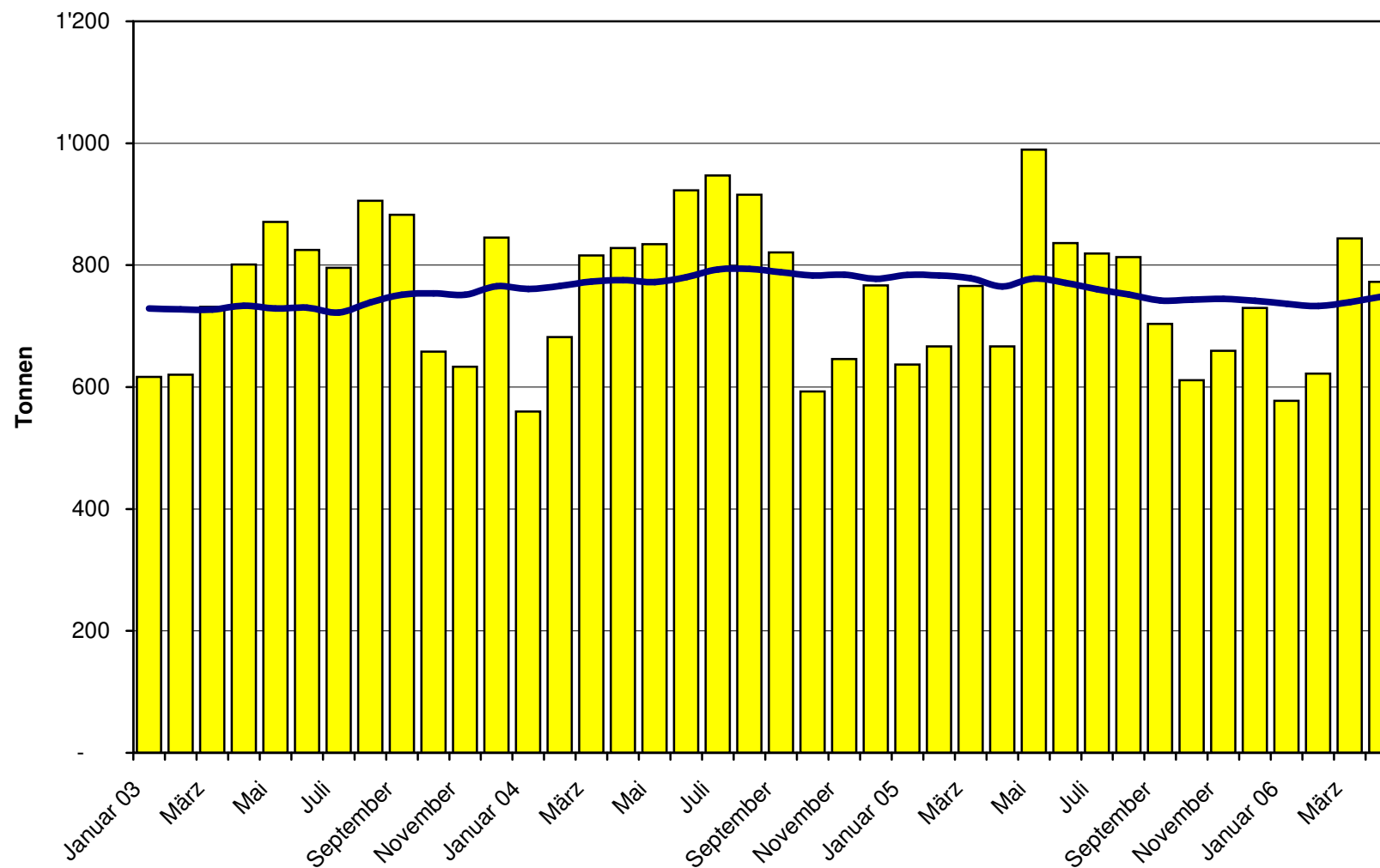
	<div style="display: flex; justify-content: space-around; text-align: center;"> <div style="writing-mode: vertical-rl; transform: rotate(180deg);">Mascarpone, Ricotta Romana</div> <div style="writing-mode: vertical-rl; transform: rotate(180deg);">Mozzarella</div> <div style="writing-mode: vertical-rl; transform: rotate(180deg);">Andere Frischkäse</div> <div style="writing-mode: vertical-rl; transform: rotate(180deg);">TOTAL Frischkäse</div> <div style="writing-mode: vertical-rl; transform: rotate(180deg);">Danablu, Gorgonzola, Roquefort</div> <div style="writing-mode: vertical-rl; transform: rotate(180deg);">Brie, Camembert, Reblochon</div> <div style="writing-mode: vertical-rl; transform: rotate(180deg);">Andere Weichkäse</div> <div style="writing-mode: vertical-rl; transform: rotate(180deg);">TOTAL Weichkäse</div> <div style="writing-mode: vertical-rl; transform: rotate(180deg);">Kräuterkäse</div> <div style="writing-mode: vertical-rl; transform: rotate(180deg);">Hart- und Halbhartkäse</div> <div style="writing-mode: vertical-rl; transform: rotate(180deg);">Übrige Käse</div> </div>											TOTAL	
Land	Tonnen	Tonnen	Tonnen	Tonnen	Tonnen	Tonnen	Tonnen	Tonnen	Tonnen	Tonnen	Tonnen	Tonnen	Tonnen
EUROPA													
Deutschland	0.0	0.1	269.7	269.8	5.2		275.1	280.3		83.9	180.0		814.0
Frankreich	1.2	1.3	795.6	798.0	31.1	385.8	1'014.6	1'431.5		884.2	290.5		3'404.2
Italien	292.3	677.2	503.3	1'472.9	112.0		497.8	609.8	0.0	2'593.9	137.9		4'814.5
Niederlande											231.5		231.5
Belgien			0.0	0.0			0.0	0.0		0.6			0.7
Luxemburg													
Oesterreich		0.2		0.2			1.2	1.2		53.7	58.4		113.5
Grossbritannien		0.0	0.0	0.1			0.1	0.1		38.5			38.7
Dänemark			181.7	181.7	0.9		19.9	20.7		86.1			288.5
Norwegen													
Schweden										3.7	0.6		4.4
Portugal							1.4	1.4		22.3			23.6
Spanien			11.2	11.2			2.7	2.7		71.2			85.2
Griechenland			2.0	2.0			102.2	102.2		0.2			104.4
Europa übrige			0.4	0.4			6.6	6.6		71.1			78.2
TOTAL EUROPA	293.5	678.8	1'764.0	2'736.4	149.1	385.8	1'921.6	2'456.6	0.0	4'140.9	667.5		10'001.3
Andere Länder													
Kanada													
USA													
Nordamerika übrige													
Lateinamerika							0.0	0.0					0.0
Afrika													
Asien													
Australien													
TOTAL ANDERE LÄNDER							0.0	0.0					0.0
TOTAL	293.5	678.8	1'764.0	2'736.4	149.1	385.8	1'921.6	2'456.6	0.0	4'140.9	667.5		10'001.3

Quelle: OZD

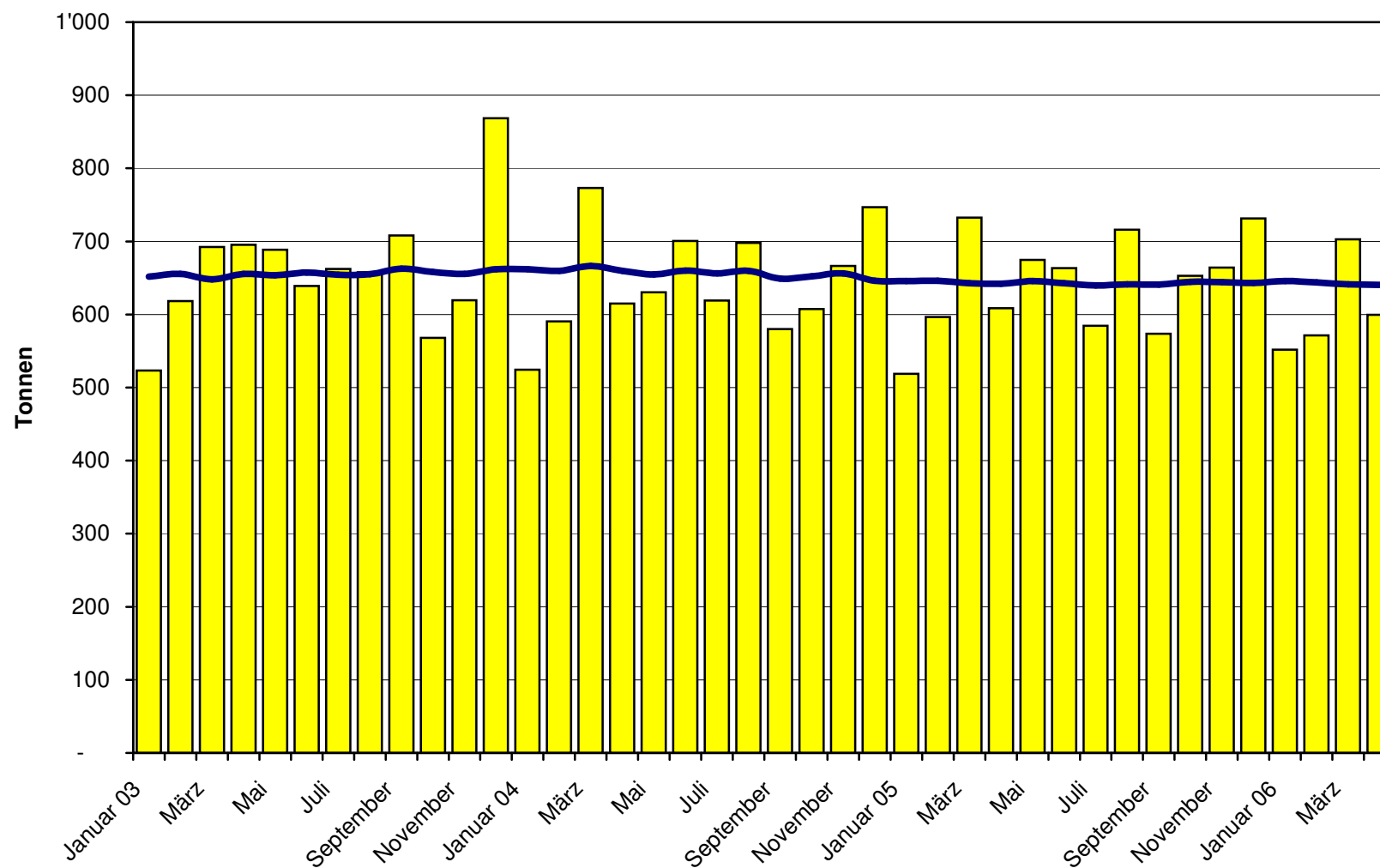
Total Käseimport ab 2003 Mittelwert der letzten 12 Monate



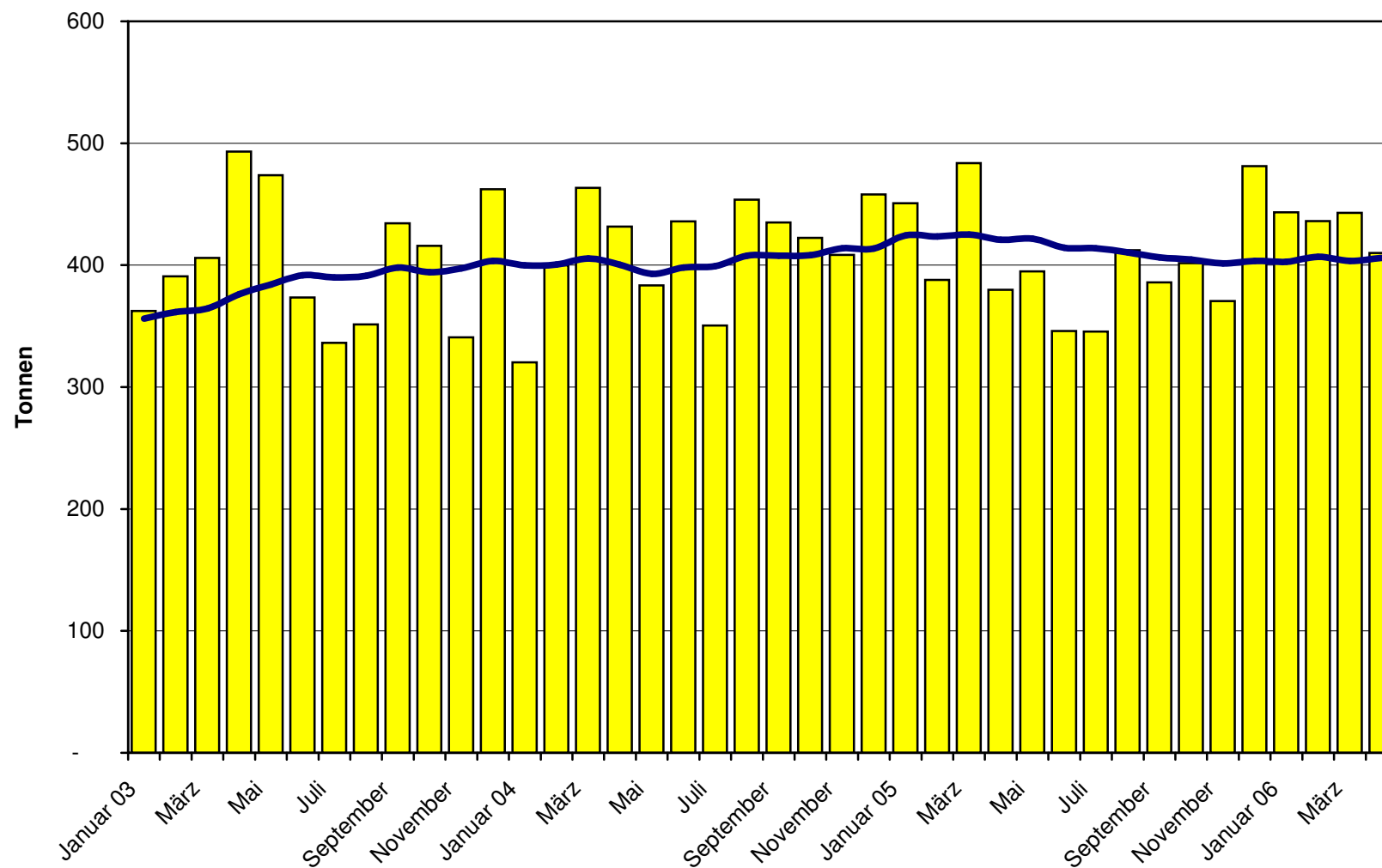
Frischkäse Import ab 2003 Mittelwert der letzten 12 Monate



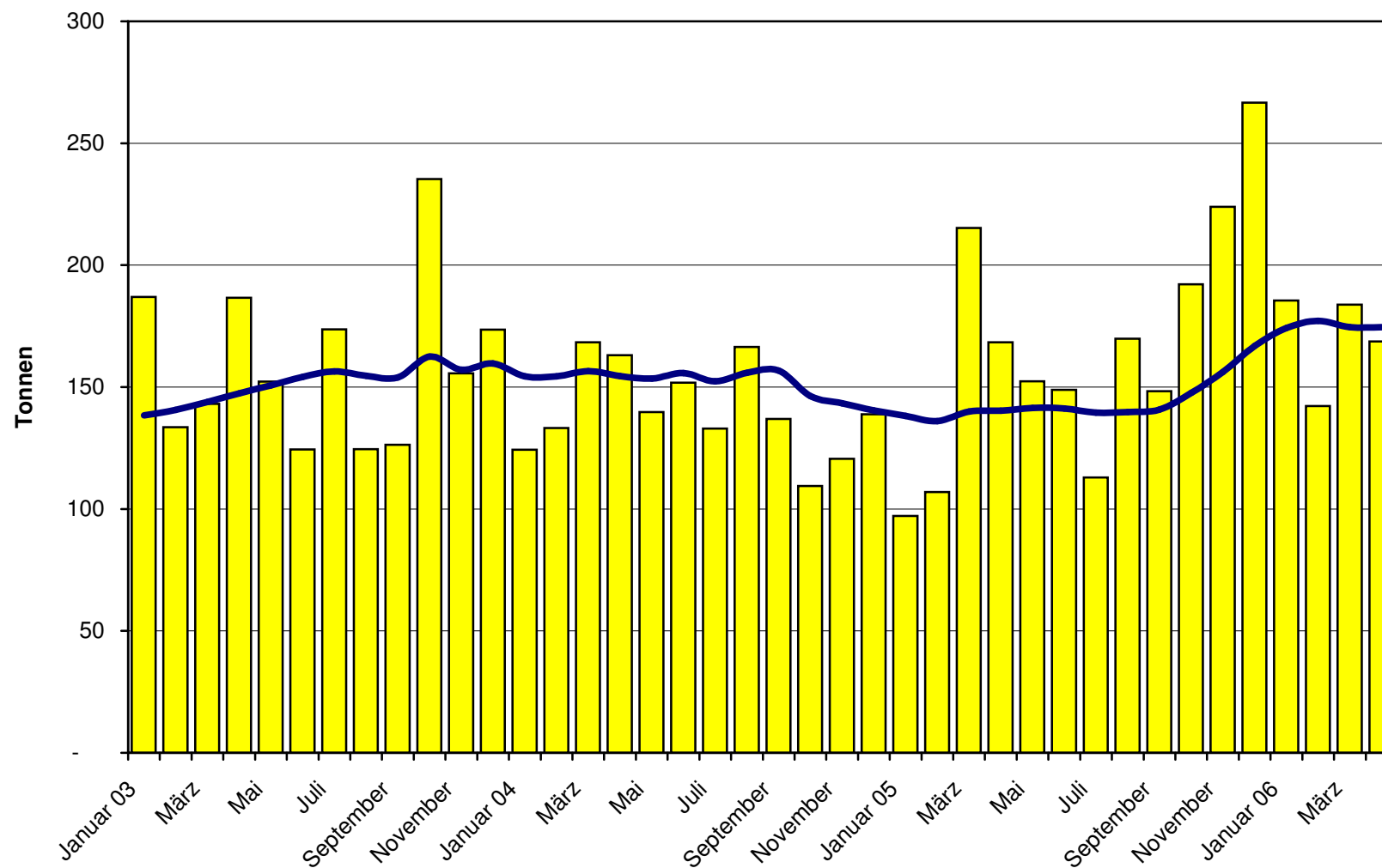
Weichkäse Import ab 2003 Mittelwert der letzten 12 Monate



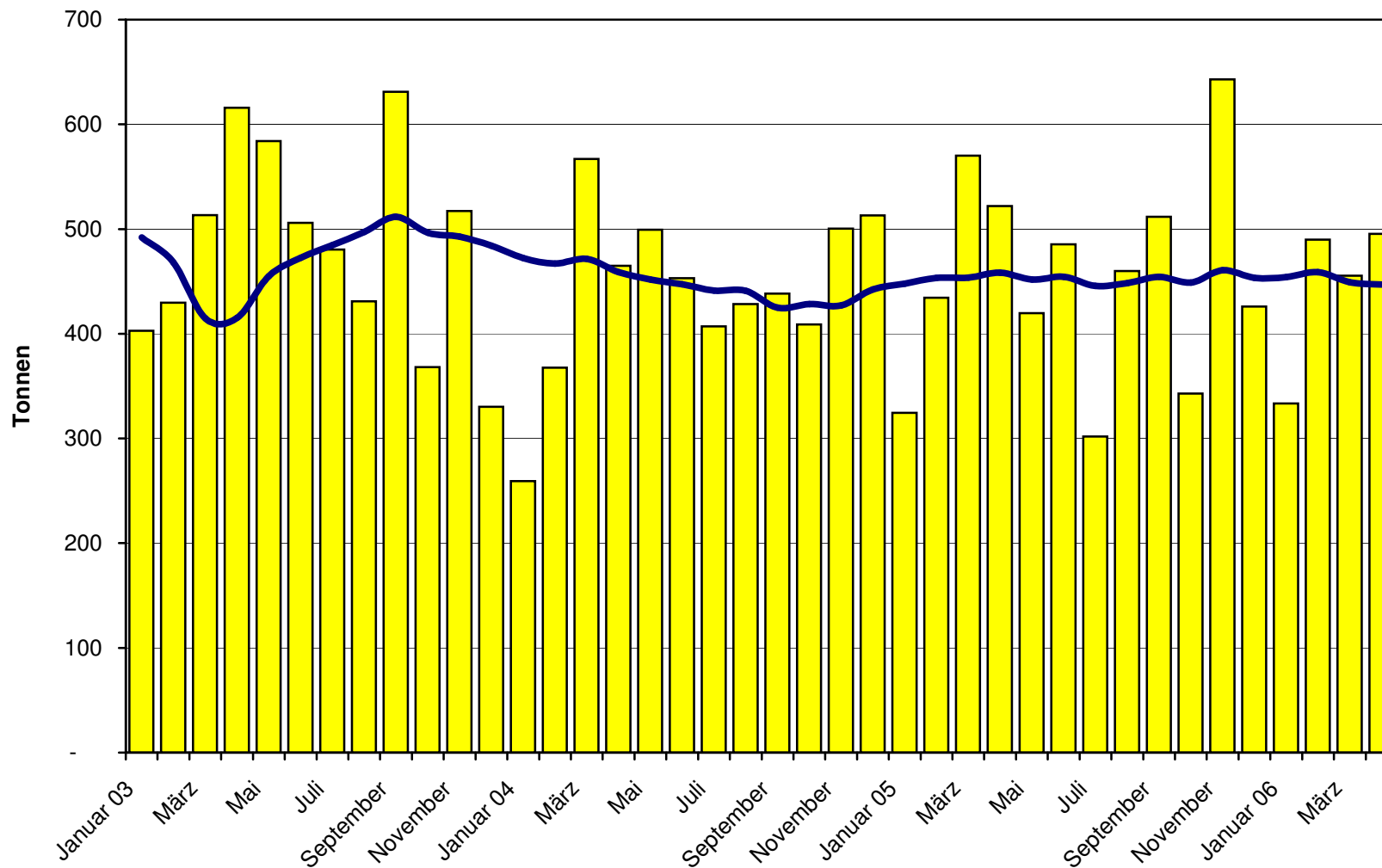
Halbhartkäse Import ab 2003 Mittelwert der letzten 12 Monate



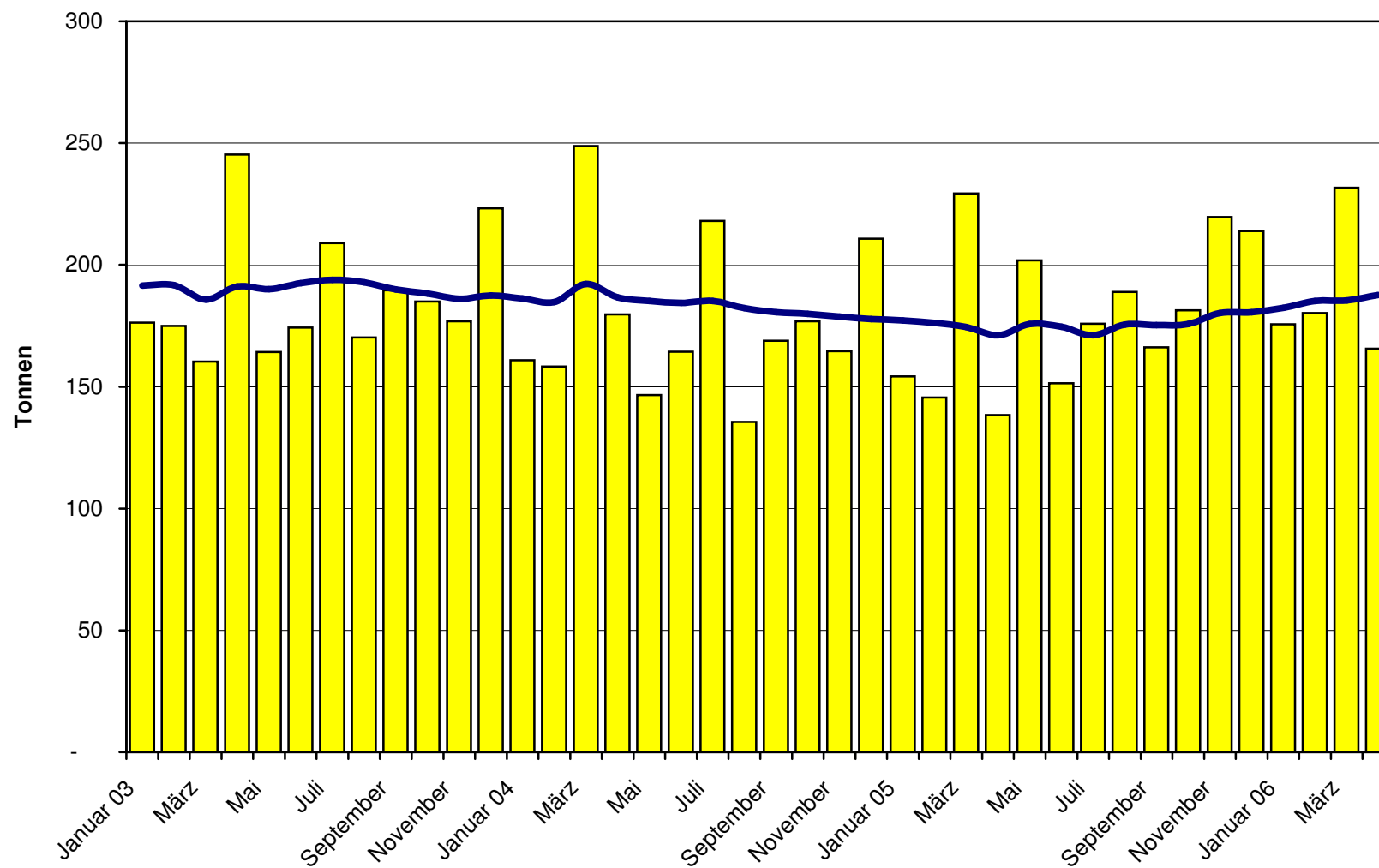
Hartkäse Import ab 2003 Mittelwert der letzten 12 Monate



Extrahartkäse Import ab 2003 Mittelwert der letzten 12 Monate



Schmelzkäse Import ab 2003 Mittelwert der letzten 12 Monate



Käseimporte nach Ländern, April 2006 Total 2'612 Tonnen

