

Monatsstatistik Milchmarkt

September 2006

Bern, 15. November 2006

1 - Milchproduktion / Milchverwertung

- 01 Monatliche Milchproduktion
- 10 Milchverwertung nach Milchäquivalent
- 11 Milchverwertung nach Milchäquivalent (Grafik)
- 14 Milchgehaltswerte nach MIBD Labor 2006
- 15 Milchgehaltswerte nach MIBD Labor 2005
- 16 Verfütterte Magermilch und Verkäufe Milchersatzfuttermittel

2 - Hergestellte Milchprodukte

- 20 Käseproduktion, monatlich und kumuliert 2006
- 21 Käseproduktion, monatlich und kumuliert 2005
- 22 Käseproduktion im Vergleich zum Vorjahresmonat (Grafik)
- 23 Käseproduktion kumuliert im Vergleich zur Vorjahresperiode (Grafik)
- 24 Käseproduktionanteile je Sorte, kumuliert 2006 (Grafik)
- 25 Konsummilchproduktion
- 26 Butterproduktion und -verkäufe
- 27 Milchspezialitäten
- 28 Milchpulver und Milchkondensat

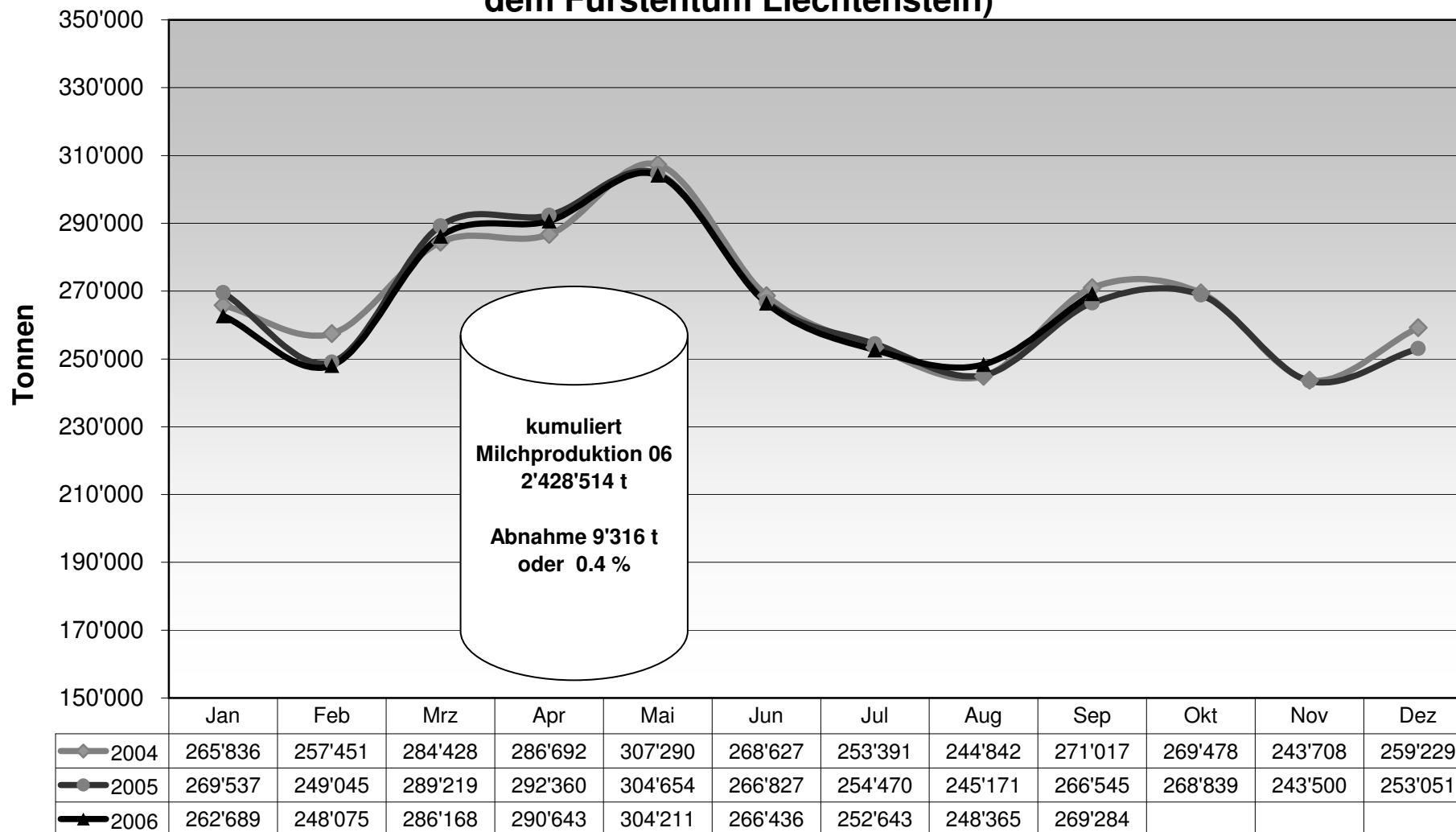
3 - Export Käse

- 30 Käseexport nach Produkten/Gruppen
- 31 Käseexport nach Ländern
- 31 Käseexport nach Ländern, Vorjahresmonat
- 32 Käseexport nach Ländern, kumuliert
- 32 Käseexport nach Ländern, kumuliert, Vorjahr
- 33-1 bis 33-10 Käseexport total / ausgewählte Sorten, ab 2003
- 34 Anteil Käseexport je Sorte (Grafik)

4 - Import Käse

- 40 Käseimport nach Produkten/Gruppen
- 41 Käseimport nach Ländern
- 41 Käseimport nach Ländern, Vorjahresmonat
- 42 Käseimport nach Ländern, kumuliert
- 42 Käseimport nach Ländern, kumuliert, Vorjahr
- 43.1 bis 43.7 Käseimport total / nach Kategorien, ab 2003
- 44 Anteil Käseimport nach Ländern (Grafik)

Monatliche Milchproduktion 2006 (inkl. Zonenmilch Genf sowie Milch aus dem Fürstentum Liechtenstein)



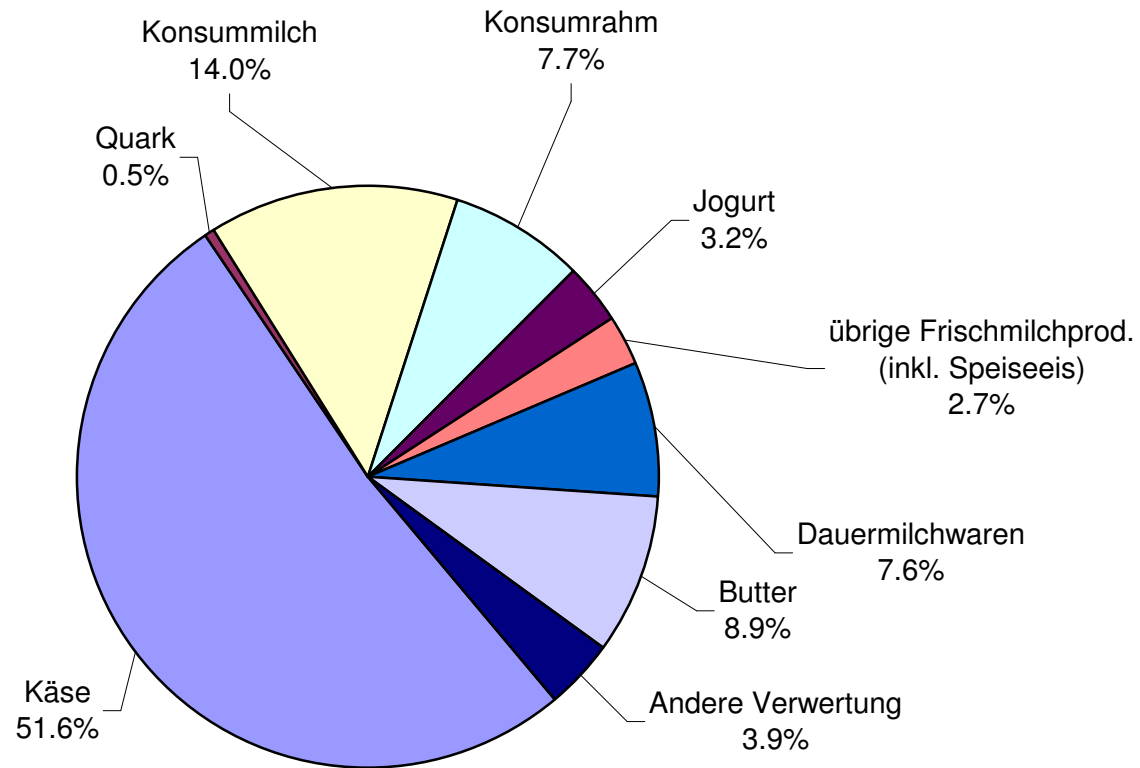
Milchverwertung nach Milchäquivalent

Milchverwertung zu:	Monatliche Verwertung		Differenz zum Vorjahres-Monat		Kumulierte Verwertung		Differenz zur Vorjahresperiode	
	September 2005	September 2006	Tonnen	(%)	Jan. - Sept. 2005	Jan. - Sept. 2006	Tonnen	(%)
	Tonnen	Tonnen			Tonnen	Tonnen		
Käse	132'781	138'848	6'067	4.6	1'024'722	1'061'780	37'058	3.6
Quark	1'444	1'441	-3	-0.2	13'927	14'164	237	1.7
Konsummilch	38'932	37'587	-1'345	-3.5	333'717	331'268	-2'449	-0.7
Konsumrahm	20'364	20'621	257	1.3	178'445	178'986	541	0.3
Jogurt	9'213	8'689	-524	-5.7	85'621	85'832	211	0.2
übrige Frischmilchprod. (inkl. Speiseeis)	7'453	7'261	-192	-2.6	71'378	72'445	1'067	1.5
Dauermilchwaren	20'535	20'382	-153	-0.7	236'143	221'156	-14'987	-6.3
Butter	28'075	23'968	-4'107	-14.6	387'016	367'131	-19'885	-5.1
Andere Verwertung	7'748	10'487	2'739	35.4	106'861	95'752	-11'109	-10.4
Total Milchverwertung	266'545	269'284	2'739	1.0	2'437'830	2'428'514	-9'316	-0.4

Ein Milchäquivalent entspricht den Inhaltsstoffen von Eiweiss und Fett eines Kilogramms Milch (Anteil Eiweiss = 0.45 Äquivalent und Anteil Fett = 0.55 Äquivalent)

Beispiele: 1 kg Vollmilch Past/UHT = 0.45 Eiweiss + 0.55 Fett = 1.00 Milchäquivalent
 1 kg Magermilch Past/UHT = 0.45 Eiweiss + 0.05 Fett = 0.50 Milchäquivalent
 1 kg Vollrahm Past/UHT = 0.30 Eiweiss + 4.80 Fett = 5.10 Milchäquivalent

Milchverwertung nach Milchäquivalent September 2006 Total 269'284 Tonnen Milch



Milchgehaltswerte nach MIBD Labor 2006

MIBD Stelle	Inhaltsstoffe	Jan. g/kg	Feb. g/kg	März g/kg	April g/kg	Mai g/kg	Juni g/kg	Juli g/kg	Aug. g/kg	Sept. g/kg	Okt. g/kg	Nov. g/kg	Dez. g/kg	Durchschnitt 2006 g/kg
Aarau	Fett	42.9	42.9	42.3	42.1	40.8	39.8	39.5	39.9	40.0				41.1
	Eiweiss	33.4	33.3	32.9	32.8	31.9	31.3	31.4	32.0	32.7				32.4
	Total	76.3	76.2	75.2	74.9	72.7	71.1	70.9	71.9	72.7				73.5
Bern	Fett													
	Eiweiss													
	Total													
Fribourg - Neuchâtel	Fett	42.1	41.3	40.9	40.0	39.3	39.8	39.3	40.0	40.3				40.3
	Eiweiss	32.8	32.4	32.2	31.6	32.1	32.4	31.8	32.8	33.9				32.4
	Total	74.9	73.7	73.1	71.6	71.4	72.2	71.1	72.8	74.2				72.8
Nordostschweiz	Fett													
	Eiweiss													
	Total													
St. Gallen - Appenzell	Fett	42.0	41.4	41.5	41.0	41.0	40.2	39.8	40.8	40.6				40.9
	Eiweiss	34.3	33.9	33.9	33.1	33.0	33.0	32.4	33.2	33.9				33.4
	Total	76.3	75.3	75.4	74.1	74.0	73.2	72.2	74.0	74.5				74.3
Thurgau	Fett	42.3	41.8	41.7	41.2	40.1	39.6	39.1	40.1	40.5				40.7
	Eiweiss	34.3	33.9	33.7	33.5	33.2	32.8	32.0	33.0	33.7				33.3
	Total	76.6	75.7	75.4	74.7	73.3	72.4	71.1	73.1	74.2				74.1
Vaud-Genève	Fett													
	Eiweiss													
	Total													
Zentralschweiz	Fett	42.1	41.7	41.8	41.2	40.8	39.8	39.9	40.0	40.1				40.8
	Eiweiss	33.6	33.4	33.4	33.0	32.4	32.3	31.9	32.7	33.0				32.9
	Total	75.7	75.1	75.2	74.2	73.2	72.1	71.8	72.7	73.1				73.7
Durchschnittsgehalte	Fett	42.3	41.8	41.6	41.1	40.4	39.8	39.5	40.2	40.3				40.8
	Eiweiss	33.7	33.4	33.2	32.8	32.5	32.4	31.9	32.7	33.4				32.9
	Total	76.0	75.2	74.9	73.9	72.9	72.2	71.4	72.9	73.7				73.7

Bemerkung: Die Angaben entsprechen den Durchschnittswerten der analysierten Milchproben je MIBD Stelle

Milchgehaltswerte nach MIBD Labor 2005

MIBD Stelle	Inhaltsstoffe	Jan. g/kg	Feb. g/kg	März g/kg	April g/kg	Mai g/kg	Juni g/kg	Juli g/kg	Aug. g/kg	Sept. g/kg	Okt. g/kg	Nov. g/kg	Dez. g/kg	Durchschnitt 2005 g/kg
Aarau	Fett	42.2	42.1	42.3	41.8	40.3	40.0	39.8	40.1	41.1	41.3	42.2	43.0	41.4
	Eiweiss	33.2	32.9	32.5	32.1	32.2	31.8	32.0	32.4	33.0	33.7	34.0	33.8	32.8
	Total	75.4	75.0	74.8	73.9	72.5	71.8	71.8	72.5	74.1	75.0	76.2	76.8	74.2
Bern	Fett													
	Eiweiss													
	Total													
Fribourg - Neuchâtel	Fett	41.8	41.7	41.4	40.4	39.1	39.1	39.6	40.3	40.5	40.6	40.8	42.6	40.7
	Eiweiss	33.0	32.8	32.4	31.9	32.5	32.2	31.7	32.5	33.6	34.5	34.0	33.6	32.9
	Total	74.8	74.5	73.8	72.3	71.6	71.3	71.3	72.8	74.1	75.1	74.8	76.2	73.6
Nordostschweiz	Fett													
	Eiweiss													
	Total													
St. Gallen - Appenzell	Fett	41.5	41.6	41.4	41.0	41.0	40.4	40.2	40.4	40.3	40.3	41.2	41.9	40.9
	Eiweiss	34.2	34.2	34.0	33.3	33.2	33.1	33.0	33.0	33.8	34.9	34.5	34.4	33.8
	Total	75.7	75.8	75.4	74.3	74.2	73.5	73.2	73.4	74.1	75.2	75.7	76.3	74.7
Thurgau	Fett	42.0	42.1	41.9	41.2	40.0	39.6	39.4	39.7	39.9	40.7	41.6	42.5	40.9
	Eiweiss	34.4	34.2	33.7	33.2	32.5	32.0	32.2	32.8	33.2	34.7	35.2	34.8	33.6
	Total	76.4	76.3	75.6	74.4	72.5	71.6	71.6	72.5	73.1	75.4	76.8	77.3	74.5
Vaud-Genève	Fett													
	Eiweiss													
	Total													
Zentralschweiz	Fett	41.2	41.4	41.7	41.1	40.3	40.1	39.8	40.2	40.5	40.8	41.0	42.1	40.9
	Eiweiss	33.4	33.3	33.2	32.7	32.8	32.6	32.3	32.6	33.0	34.5	34.2	34.0	33.2
	Total	74.6	74.7	74.9	73.8	73.1	72.7	72.1	72.8	73.5	75.3	75.2	76.1	74.1
Durchschnittsgehalte	Fett	41.7	41.8	41.7	41.1	40.1	39.8	39.8	40.1	40.5	40.7	41.4	42.4	40.9
	Eiweiss	33.6	33.5	33.2	32.6	32.6	32.3	32.2	32.7	33.3	34.5	34.4	34.1	33.3
	Total	75.4	75.3	74.9	73.7	72.8	72.2	72.0	72.8	73.8	75.2	75.7	76.5	74.2

Bemerkung: Die Angaben entsprechen den Durchschnittswerten der analysierten Milchproben je MIBD Stelle

Verfütterte Magermilch

	Monatliche Verwertung		Differenz zum Vorjahres-Monat		Kumulierte Verwertung		Differenz zur Vorjahresperiode	
	<i>September 2005</i>	<i>September 2006</i>			<i>Jan. - Sept. 2005</i>	<i>Jan. - Sept. 2006</i>		
	Tonnen	Tonnen	Tonnen	(%)	Tonnen	Tonnen	Tonnen	(%)
Total verfütterte Magermilch	1'044	597	-447	-42.8	6'590	4'321	-2'269	-34.4

Verkäufe Milchersatzfuttermittel

	Monatliche Verkäufe		Differenz zum Vorjahres-Monat		Kumulierte Verkäufe		Differenz zur Vorjahresperiode	
	<i>September 2005</i>	<i>September 2006</i>			<i>Jan. - Sept. 2005</i>	<i>Jan. - Sept. 2006</i>		
	Tonnen	Tonnen	Tonnen	(%)	Tonnen	Tonnen	Tonnen	(%)
MEF Kälbermast > 30%	1'019	1'549	530	52.0	10'042	10'104	62	0.6
MEF Kälberaufzucht > 30%	170	172	2	1.2	1'491	1'596	105	7.0
MEF Andere > 30%	9	9	0	0.0	135	156	21	15.6
MEF Kälbermast < 30%	41	18	-23		271	193	-78	-28.8
MEF Kälberaufzucht < 30%	5	9	4	80.0	64	45	-19	-29.7
MEF Andere < 30%	8	8	0	0.0	96	112	16	16.7
Total Milchersatzfuttermittel	1'252	1'765	513	41.0	12'099	12'206	107	0.9

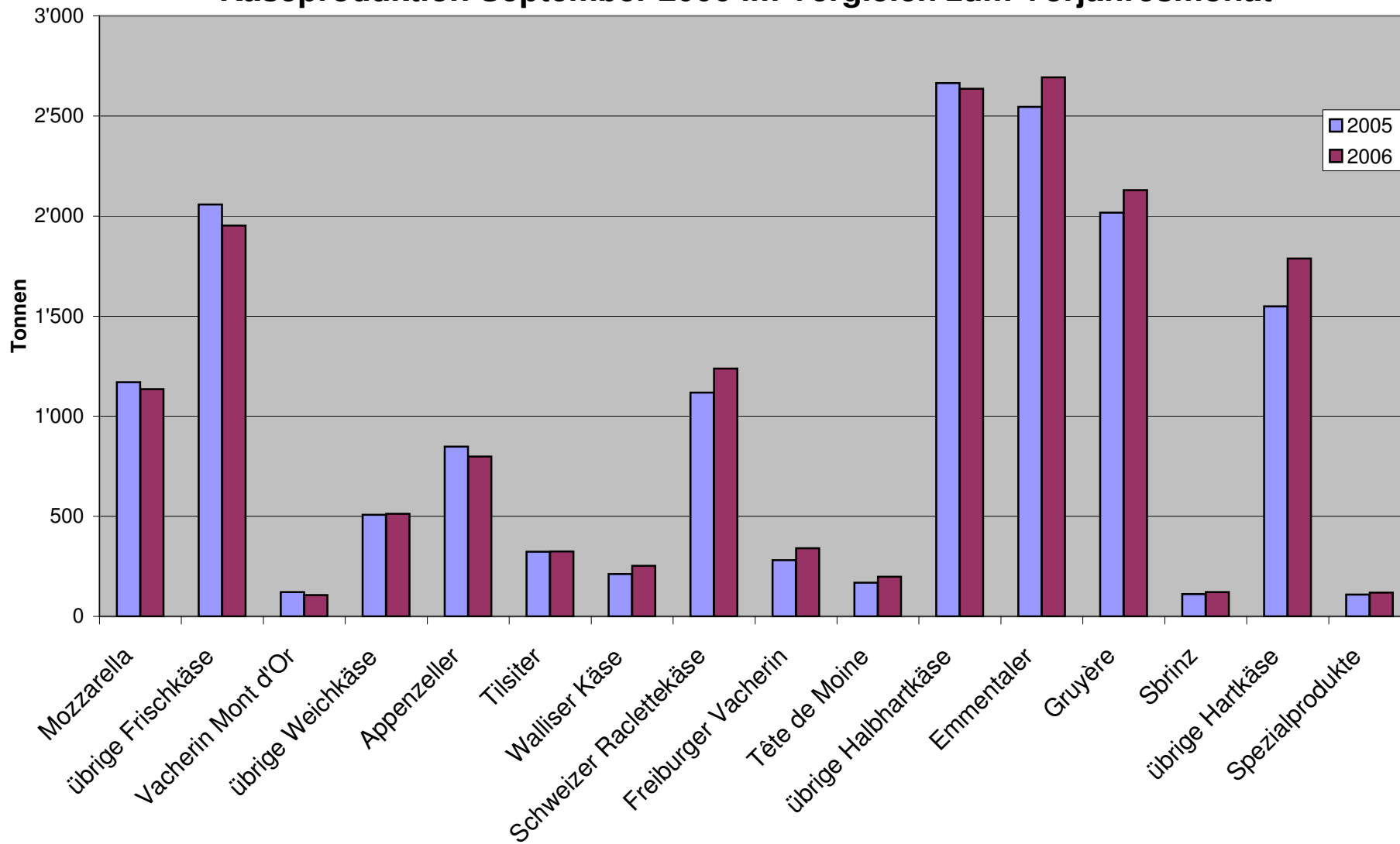
Käseproduktion 2006 kumuliert mit Vorjahresvergleich

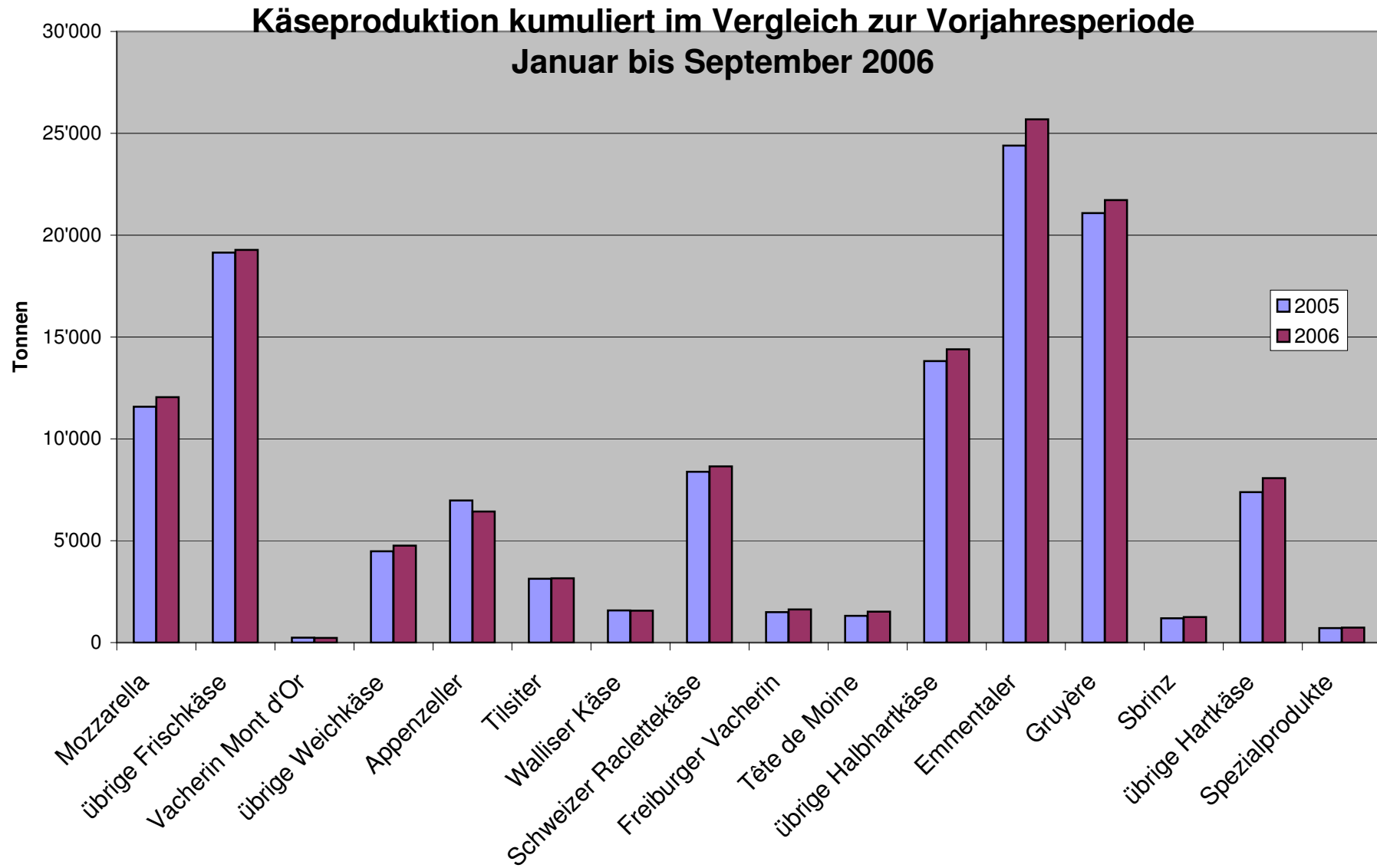
	Jan.	Feb.	März	April	Mai	Juni	Juli	Aug.	Sept.	Okt.	Nov.	Dez.	Kumuliert 2005	Kumuliert 2006	Differenz zur Vorjahresperiode	
	Tonnen	Tonnen	Tonnen	Tonnen	Tonnen	Tonnen	Tonnen	Tonnen	Tonnen	Tonnen	Tonnen	Tonnen	Tonnen	Tonnen	Tonnen	Prozent
Quark	825	776	930	811	891	943	842	920	812				7447	7750	303	4.1
Mozzarella	1'072	1'064	1'288	1'243	1'563	1'705	1'559	1'423	1'135				11'582	12'052	470	4.1
Mascarpone	42	39	61	49	68	45	45	52	51				432	452	20	4.6
Übrige Frischkäse	1'217	1'038	1'351	1'180	1'428	1'318	1'153	1'299	1'090				11'259	11'074	-185	-1.6
Frischkäse total	3'156	2'917	3'631	3'283	3'951	4'011	3'599	3'694	3'088				30'721	31'330	609	2.0
Weisschimmelkäse, mager bis viertelfett																
Weisschimmelkäse, halb- bis vollfett	131	115	138	119	128	130	103	159	109				1'111	1'132	21	1.9
Weisschimmelkäse, überfett	94	97	120	124	132	123	89	116	131				780	1'026	246	31.5
Blau-, Grünschimmelkäse																
Tomme	160	164	169	158	180	192	152	199	159				1'544	1'533	-11	-0.7
Vacherin Mont d'Or	57	22	11					37	107				244	234	-10	-4.1
Andere Weichkäse mager, viertelfett	2	18	10	5	4	7	3	3	2				58	54	-2	-3.6
Andere Weichkäse, halb- bis vollfett	55	69	67	66	65	68	61	68	67				529	586	57	10.8
Andere Weichkäse, überfett	57	49	43	44	54	44	38	55	44				455	428	-27	-5.9
Weichkäse total	556	534	559	516	564	564	445	638	619				4'720	4'995	275	5.8
Appenzeller Käse	693	595	637	672	738	747	747	811	798				6'977	6'438	-539	-7.7
Tilsiter	380	322	350	350	387	383	296	328	325				3'130	3'161	31	1.0
Walliser Käse (Walliser Raclettekäse)	192	182	238	220	225	146	68	49	252				1'577	1'572	-5	-0.3
Schweizer Raclettekäse	598	445	721	831	1'124	1'187	1'249	1'254	1'238				8'389	8'647	258	3.1
Vacherin Fribourgeois	133	101	82	66	142	195	262	305	341				1'493	1'627	134	9.0
Tête de Moine	170	144	147	140	170	171	169	207	198				1'309	1'516	207	15.8
Jurakäse	19	13	19	18	22	16	13	8	11				168	139	-29	-17.3
Winzerkäse	37	30	31	31	32	31	34	36	31				360	293	-67	-18.6
Mutschli	37	33	38	32	42	46	30	36	70				338	364	26	7.7
Alpkäse halbhart																
Bündner Bergkäse	86	76	86	85	88	74	47	16	20				567	578	11	1.9
Berg- und Schnittkäse halbhart	115	114	115	123	145	142	95	82	111				1'003	1'042	39	3.9
St. Paulin Suisse	80	66	49	46	73	58	81	68	66				622	587	-35	-5.6
Schweizer Edamer	53	47	55	45	85	49	46	60	49				432	489	57	13.2
Kaltgeräufte Käse	2	1	1	2	3	3	2	1	3				15	15		
Halbhartkäse mit Schimmelbildung	11	11	11	12	19	23	7	6	18				115	118	3	2.6
Conveniencekäse	95	103	128	96	139	69	59	79	85				882	853	-29	-3.3
Schmelzrohware, vollfett	100	121	152	94	106	87	85	96	93				729	934	205	28.1
Andere Halbhartkäse, mager bis viertelfett	66	66	75	65	81	62	54	49	53				479	571	92	19.2
Andere Halbhartkäse, halb- bis vollfett	703	603	723	671	717	648	606	615	714				5'860	6'000	140	2.4
Andere Halbhartkäse, überfett	123	102	188	160	135	103	110	160	148				982	1'229	247	25.2
Halbhartkäse total	3'690	3'174	3'887	3'758	4'473	4'239	4'062	4'285	5'788				36'695	37'356	661	1.8
Emmentaler	2'681	2'520	2'975	3'029	3'184	2'875	2'871	2'860	2'693				24'394	25'688	1'294	5.3
Switzerland Swiss	155	200	156	168	188	134	143	208	289				1'740	1'651	-89	-5.1
Gruyère	2'343	2'227	2'638	2'684	2'810	2'455	2'315	2'116	2'130				21'081	21'718	637	3.0
Alpkäse hart																
Andere Hartkäse, mager bis viertelfett	3	4	9	8	13	14	14	10	9				37	84	47	127.0
Andere Hartkäse, halb- bis vollfett	544	497	643	639	685	510	487	424	441				4'156	4'870	714	17.2
Andere Hartkäse, überfett	2	1	2	2	2	2	2	2	4				13	15	2	15.4
Hartkäse total	5'728	5'448	6'422	6'530	6'909	6'105	5'964	5'767	6'610				52'865	55'483	2'618	5.0
Sbrinz	136	120	129	142	162	163	150	125	121				1'196	1'248	52	4.3
Extra Hartkäse total	136	120	129	142	162	163	150	125	121				1'196	1'248	52	4.3
Reiner Ziegenkäse	17	33	53	70	84	80	71	67	106				560	583	23	4.1
Reiner Schafkäse	11	14	18	19	25	21	18	16	13				151	155	4	2.6
Spezialprodukte total	27	47	73	89	108	100	89	83	119				709	735	26	3.7
Total alle Käsesorten	13'293	12'240	14'700	14'318	16'166	15'182	14'310	14'590	16'346				126'900	131'145	4'245	3.3

Käseproduktion 2005

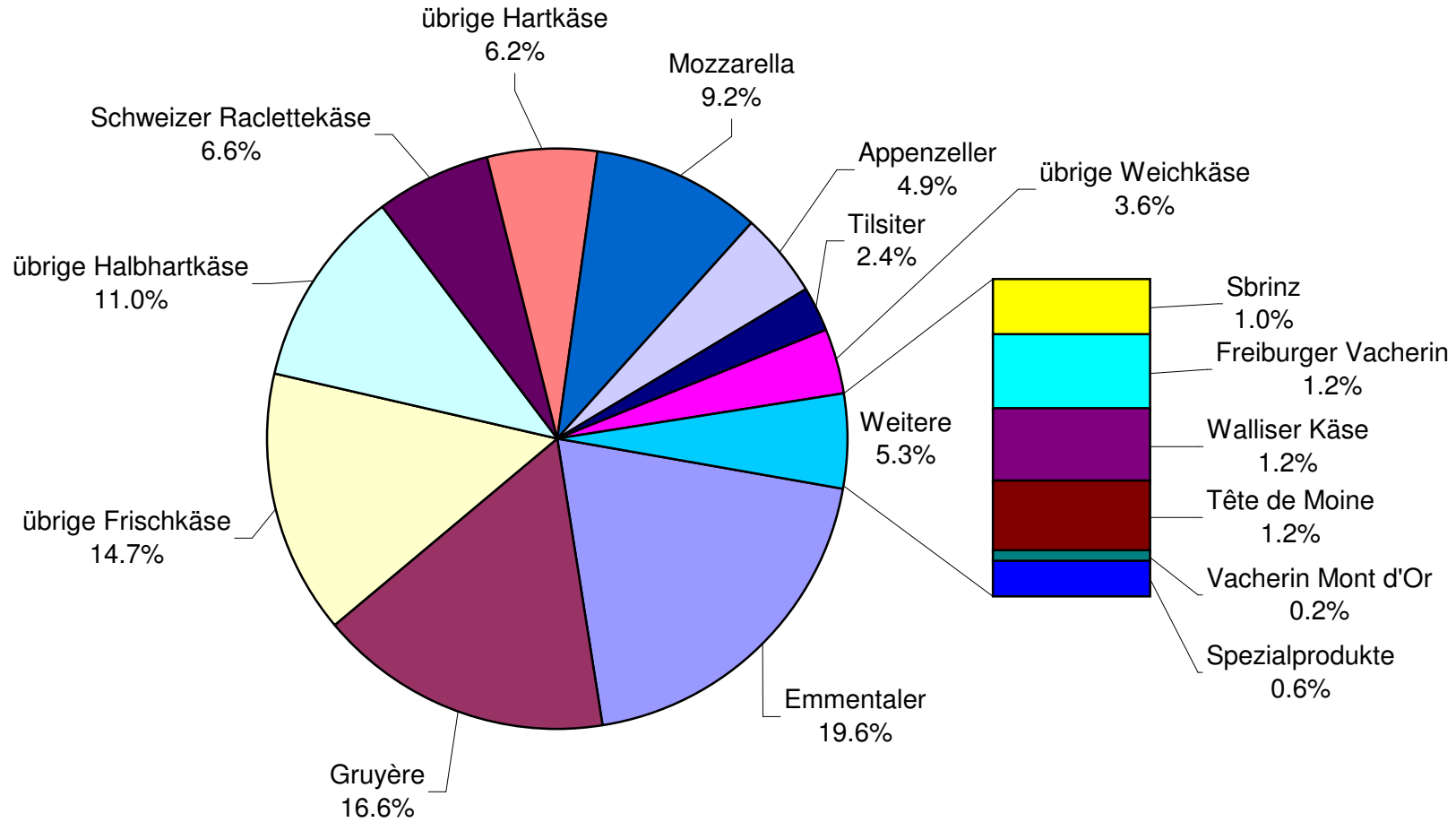
	Jan.	Feb.	März	April	Mai	Juni	Juli	Aug.	Sept.	Okt.	Nov.	Dez.	Kumuliert 2005
	Tonnen	Tonnen	Tonnen	Tonnen	Tonnen	Tonnen	Tonnen	Tonnen	Tonnen	Tonnen	Tonnen	Tonnen	Tonnen
Quark	680	719	924	781	884	907	852	875	825	694	896	762	9'799
Mozzarella	1'002	966	1'295	1'209	1'467	1'614	1'465	1'394	1'170	1'048	1'098	1'087	14'815
Mascarpone	38	41	51	54	57	50	45	47	49	43	65	77	617
Übrige Frischkäse	1'134	1'072	1'361	1'250	1'352	1'483	1'056	1'367	1'184	1'068	1'110	1'112	14'549
Frischkäse total	2'854	2'799	3'631	3'294	3'760	4'054	3'418	3'683	3'228	2'853	3'169	3'039	39'782
Weisschimmelkäse, mager bis viertelfett	0	0	0	0	0	0	0	0	0	0	0	0	0
Weisschimmelkäse, halb- bis vollfett	117	136	133	119	131	115	112	128	120	105	133	106	1'455
Weisschimmelkäse, überfett	83	80	106	75	94	98	69	87	88	108	106	130	1'124
Blau-, Grünschimmelkäse	0	0	0	0	0	0	0	0	0	0	0	0	0
Tomme	168	168	185	162	192	151	140	202	176	143	194	155	2'036
Vacherin Mont d'Or	63	30	1	0	0	0	0	29	121	103	105	86	538
Anderer Weichkäse mager, viertelfett	3	5	13	2	4	4	7	10	8	5	12	3	76
Anderer Weichkäse, halb- bis vollfett	59	83	54	41	57	49	55	69	62	64	66	47	706
Anderer Weichkäse, überfett	57	41	50	39	55	48	44	68	53	51	60	63	629
Weichkäse total	550	542	542	438	532	466	427	594	629	578	676	590	6'564
Appenzeller Käse	797	723	790	727	775	721	751	845	848	805	666	740	9'188
Tilsiter	370	365	397	349	346	351	344	285	323	302	356	353	4'141
Walliser Käse (Walliser Raclettekäse)	220	205	232	229	222	133	70	54	212	233	134	179	2'123
Schweizer Raclettekäse	472	466	634	924	1'120	1'240	1'218	1'197	1'118	1'194	834	663	11'080
Vacherin Fribourgeois	112	75	77	111	137	207	226	267	281	294	232	207	2'226
Tête de Moine	138	122	131	130	145	153	156	166	168	167	148	167	1'791
Jurakäse	20	16	22	24	20	14	16	17	19	25	22	15	230
Winzerkäse	42	44	43	45	45	31	40	35	35	39	38	35	472
Mutschli	44	33	29	33	35	38	29	37	60	57	39	51	485
Alpkäse halbhart	0	0	0	0	3	6	4	6	1'241	408	55	4	1'727
Bündner Bergkäse	80	73	85	86	92	76	42	17	16	42	73	81	763
Berg- und Schnittkäse halbhart	107	94	133	112	130	116	121	88	102	99	112	135	1'349
St. Paulin Suisse	81	35	103	44	65	64	51	97	82	68	44	83	817
Schweizer Edamer	69	41	41	10	52	35	57	65	62	61	46	38	577
Kaltgereifte Käse	2	2	3	1	2	2	1	1	1	2	2	1	20
Halbhartkäse mit Schimmelbildung	9	11	14	13	17	21	9	9	12	14	11	11	151
Conveniencekäse	97	90	180	123	104	73	94	65	56	87	78	84	1'131
Schmelzrohware, vollfett	77	57	98	94	71	77	80	84	91	110	100	94	1'033
Anderer Halbhartkäse, mager bis viertelfett	32	43	56	56	66	44	36	69	77	80	54	61	674
Anderer Halbhartkäse, halb- bis vollfett	616	563	672	662	683	689	645	656	674	790	724	683	8'057
Anderer Halbhartkäse, überfett	73	100	138	96	113	123	91	113	135	132	136	144	1'394
Halbhartkäse total	3'458	3'159	3'878	3'871	4'242	4'215	4'083	4'175	5'614	5'007	3'904	3'829	49'435
Emmentaler	2'655	2'463	2'839	2'830	2'958	2'721	2'716	2'666	2'546	2'682	2'553	2'552	32'181
Switzerland Swiss	218	213	246	271	231	179	157	105	120	138	134	169	2'181
Gruyère	2'258	2'162	2'560	2'546	2'800	2'413	2'275	2'050	2'017	2'217	2'098	2'134	27'530
Alpkäse hart	0	0	0	1	22	116	111	151	1'043	414	39	0	1'897
Anderer Hartkäse, mager bis viertelfett	3	6	4	8	4	1	7	3	1	8	2	10	57
Anderer Hartkäse, halb- bis vollfett	487	463	516	545	534	450	416	361	384	466	475	533	5'630
Anderer Hartkäse, überfett	2	2	1	2	2	0	0	3	1	1	2	0	16
Hartkäse total	5'623	5'309	6'166	6'203	6'551	5'880	5'682	5'339	6'112	5'926	5'303	5'398	69'492
Sbrinz	126	118	148	141	194	153	119	86	111	131	113	124	1'564
Extra Hartkäse total	126	118	148	141	194	153	119	86	111	131	113	124	1'564
Reiner Ziegenkäse	18	33	59	75	85	72	65	59	94	89	32	17	698
Reiner Schafkäse	11	13	17	21	23	20	16	15	15	10	10	9	180
Spezialprodukte total	29	45	76	96	108	91	81	74	109	99	42	27	877
Total alle Käsesorten	12'639	11'971	14'440	14'042	15'387	14'859	13'810	13'950	15'802	14'595	13'206	13'005	167'706

Käseproduktion September 2006 im Vergleich zum Vorjahresmonat





Käseproduktion Januar bis September 2006 Total 131'145 Tonnen



Konsummilchproduktion

Milchart	Monatliche Produktion		Differenz zum Vorjahres-Monat		Kumulierte Produktion		Differenz zur Vorjahresperiode	
	September 2005	September 2006			Jan. - Sept. 2005	Jan. - Sept. 2006		
	Tonnen	Tonnen	Tonnen	(%)	Tonnen	Tonnen	Tonnen	(%)
Rohmilch	1'128	833	-295	-26.2	10'360	9'399	-961	-9.3
Fettangereicherte Milch past	0	0	0		0	0	0	
Fettangereicherte Milch UHT	97	91	-6	-6.2	853	838	-15	-1.8
Vollmilch past.	8'094	7'543	-551	-6.8	72'856	69'834	-3'022	-4.1
Vollmilch UHT	16'082	14'891	-1'191	-7.4	122'226	127'032	4'806	3.9
teilentrahmte Milch past.	6'447	6'466	19	0.3	58'437	58'688	251	0.4
teilentrahmte Milch UHT	9'406	9'821	415	4.4	86'921	85'124	-1'797	-2.1
Trinkmagermilch past.	12	0	-12	-100.0	82	13	-69	-84.1
Trinkmagermilch UHT	1'505	1'085	-420	-27.9	12'378	11'765	-613	-5.0
Total Konsummilch	42'771	40'730	-2'041	-4.8	364'113	362'693	-1'420	-0.4

Butterproduktion und -verkäufe

Butterproduktion

	Monatliche Produktion		Differenz zum Vorjahres-Monat		Kumulierte Produktion		Differenz zur Vorjahresperiode	
	September 2005	September 2006	Tonnen	(%)	Jan. - Sept. 2005	Jan. - Sept. 2006	Tonnen	(%)
	Tonnen	Tonnen			Tonnen	Tonnen		
	2'197	1'987	-210	-9.6	31'042	29'237	-1'805	-5.8

Butterverkäufe (inkl. Importbutter)

	Monatliche Verkäufe		Differenz zum Vorjahres-Monat		Kumulierte Verkäufe		Differenz zur Vorjahresperiode	
	September 2005	September 2006	Tonnen	(%)	Jan. - Sept. 2005	Jan. - Sept. 2006	Tonnen	(%)
	Tonnen	Tonnen			Tonnen	Tonnen		
Vorzugsbutter	490	446	-44	-9.0	4'405	4'287	-118	-2.7
Die Butter, Industrie-/Gewerbebutter	2'168	2'612	444	20.5	18'639	19'475	836	4.5
Käsereibutter	29	23	-6	-20.7	247	237	-10	-4.0
übrige Butter	395	353	-42	-10.6	2'600	2'418	-182	-7.0
Eingesottene Butter	419	420	1	0.2	3'374	3'353	-21	-0.6
übrige entwässerte Butter	31	29	-2	-6.5	253	265	12	4.7
Total Inlandverkäufe	3'532	3'883	351	9.9	29'518	30'035	517	1.8
Export	0	0	0		0	0	0	
Veredelungsverkehr*	0	0	0		104	54	-50	-48.1
Total	3'532	3'883	351	9.9	29'622	30'089	467	1.6

* Quelle: BOB

Produktion von Milchspezialitäten

Konsumrahm

	Monatliche Produktion		Differenz zum Vorjahres-Monat		Kumulierte Produktion		Differenz zur Vorjahresperiode	
	<i>September 2005</i>	<i>September 2006</i>	Tonnen	(%)	<i>Jan. - Sept. 2005</i>	<i>Jan. - Sept. 2006</i>	Tonnen	(%)
	Tonnen	Tonnen			Tonnen	Tonnen		
Doppelrahm	57	53	-4	-7.0	454	438	-16	-3.5
Vollrahm 35%	1'841	2'072	231	12.5	17'825	18'255	430	2.4
Halbrahm	1'240	1'104	-136	-11.0	9'565	9'430	-135	-1.4
Kaffeerahm	2'217	2'106	-111	-5.0	18'354	18'275	-79	-0.4
Total Konsumrahm	5'355	5'335	-20	-0.4	46'198	46'398	200	0.4

Andere Milchspezialitäten

	Monatliche Produktion		Differenz zum Vorjahres-Monat		Kumulierte Produktion		Differenz zur Vorjahresperiode	
	<i>September 2005</i>	<i>September 2006</i>	Tonnen	(%)	<i>Jan. - Sept. 2005</i>	<i>Jan. - Sept. 2006</i>	Tonnen	(%)
	Tonnen	Tonnen			Tonnen	Tonnen		
Sauermilch	284	303	19	6.7	2'631	3'005	374	14.2
Sauerrahm	130	101	-29	-22.3	1'086	1'105	19	1.7
Dessertprodukte	2'271	1'882	-389	-17.1	18'673	17'703	-970	-5.2
Milchgetränke	5'471	5'948	477	8.7	45'759	50'203	4'444	9.7
Jogurt	11'820	11'033	-787	-6.7	107'296	106'989	-307	-0.3
Kefir	5	5	0	0.0	68	47	-21	-30.9
Speiseeis	1'278	1'442	164	12.8	19'927	18'327	-1'600	-8.0

Produktion Milchpulver und Milchkondensat

	Monatliche Produktion		Differenz zum Vorjahres-Monat		Kumulierte Produktion		Differenz zur Vorjahresperiode	
	September 2005	September 2006	Tonnen	(%)	Jan. - Sept. 2005	Jan. - Sept. 2006	Tonnen	(%)
	Tonnen	Tonnen			Tonnen	Tonnen		
Vollmilchpulver	1'396	1'575	179	12.8	12'629	11'894	-735	-5.8
Teilenträhmtes Milchpulver	164	300	136	82.9	2'104	2'449	345	16.4
Fettangereichertes Milchpulver & Rahmpulver	55	30	-25	-45.5	315	249	-66	-21.0
Magermilchpulver	1'136	867	-269	-23.7	20'369	18'782	-1'587	-7.8
Buttermilchpulver	11	16	5	45.5	215	543	328	152.6
Molkenpulver	106	80	-26	-24.5	1'656	1'969	313	18.9
Milchkondensat	266	177	-89	-33.5	2'083	1'852	-231	-11.1

Käseexport nach Produkten/Gruppen

Käsesorte / Kategorie	Monatliche Exporte		Differenz zum Vorjahres-Monat		Kumulierte Exporte		Differenz zur Vorjahresperiode	
	September 2005 Tonnen	September 2006 Tonnen	Tonnen	(%)	Jan. - Sept. 2005 Tonnen	Jan. - Sept. 2006 Tonnen	Tonnen	(%)
Frischkäse inkl. Quark total	1.8	22.3	20.5	1'120.4	18.1	277.3	259.2	1'435.3
Vacherin Mont d'Or	4.7	3.5	-1.2	-26.4	17.3	13.5	-3.8	-21.7
Weichkäse andere	42.3	16.6	-25.7	-60.8	408.6	273.5	-135.1	-33.1
Weichkäse total	47.0	20.1	-27.0	-57.3	425.9	287.0	-138.9	-32.6
Appenzeller Käse	517.7	487.9	-29.8	-5.8	3'776.2	3'830.8	54.5	1.4
Tilsiter	55.0	41.9	-13.1	-23.9	299.4	284.8	-14.6	-4.9
Raclette	60.3	47.8	-12.6	-20.8	326.7	305.2	-21.5	-6.6
Vacherin Fribourgeois	30.6	20.8	-9.7	-31.8	149.2	154.7	5.5	3.7
Tête de Moine	97.5	80.3	-17.1	-17.6	596.9	715.7	118.9	19.9
Halbhartkäse andere	77.5	117.7	40.2	51.9	574.9	786.4	211.5	36.8
Halbhartkäse total	838.6	796.4	-42.1	-5.0	5'723.4	6'077.6	354.2	6.2
Emmentaler	2'013.5	1'745.3	-268.1	-13.3	18'145.3	15'949.8	-2'195.5	-12.1
Gruyère	1'041.1	915.7	-125.3	-12.0	7'428.9	7'597.5	168.5	2.3
Switzerland Swiss	138.4	69.9	-68.5	-49.5	1'062.2	927.8	-134.4	-12.7
Hartkäse übrige	184.3	216.8	32.4	17.6	298.8	1'292.8	994.0	332.7
Hartkäse total	3'377.3	2'947.7	-429.5	-12.7	26'935.1	25'767.8	-1'167.4	-4.3
Sbrinz	45.7	34.3	-11.4	-24.9	323.8	327.9	4.1	1.3
Extra Hartkäse total	45.7	34.3	-11.4	-24.9	323.8	327.9	4.1	1.3
Schmelzkäse total	419.0	363.3	-55.7	-13.3	3'275.8	3'114.7	-161.1	-4.9
Fertigfondue *	478.1	574.3	96.2	20.1	2'749.3	2'693.3	-56.0	-2.0
andere Käse total	6.1	23.0	16.9	278.9	101.2	201.2	100.0	98.9
Total	5'213.5	4'781.4	-432.1	-8.3	39'552.6	38'746.8	-805.8	-2.0

* ab Januar 2006 ohne andere Nahrungsmittelzubereitungen mit MilCHFett

Quelle: OZD

Käseexport nach Ländern

September 2005

	Emmentaler	Gruyere	Sbrinz	Switzerland Swiss	übrige Hartkäse	Hartkäse total	Appenzeller Käse	Vacherin Fribourgeois	Raclette	Tête de Moine	Tilsiter	übrige Halbhartkäse	Halbhartkäse total	Frischkäse inkl. Quark	Vacherin Mont d'Or	übrige Weichkäse	Weichkäse total	Schmelzkäse	andere Käse	Fertigfondue	TOTAL	
Land	t	t	t	t	t	t	t	t	t	t	t	t	t	t	t	t	t	t	t	t	t	t
EUROPA																						
Deutschland	253.1	220.2	*	*	4.6	477.9	383.5	4.9	21.1	40.5	41.1	58.9	550.0	1.6	0.0	38.0	39.6	16.1	3.9	88.2	1'175.7	
Frankreich	272.4	235.7	*	*		508.1	74.4	21.4	8.0	25.3	*	2.1	131.2	0.2	*	2.8	3.0	0.1		62.3	704.6	
Italien	1'108.9	35.1	*	*	1.3	1'145.3	1.3	*	*	3.9	*		5.1					274.0		1.9	1'426.4	
BeNeLux	81.1	65.2	*	*	6.7	153.0	7.9	0.8	6.0	5.7	0.2	1.5	22.1		*	0.0	0.0	55.2		90.2	320.4	
Grossbritannien	26.7	50.3	*	*		77.0	1.4	*	*	0.2	*		1.6		*			3.4		5.1	87.1	
Spanien/Portugal	14.2	17.5	*	*		31.7	*	*	*	*	*				*					17.4	49.1	
Europa nicht zugeordnet / übriges Europa	107.5	50.0	39.2	6.9	171.8	375.4	36.1	1.1	1.6	9.5	11.0	6.7	66.0		4.7	0.0	4.7	3.1	0.2	23.4	472.7	
TOTAL EUROPA	1'863.9	674.2	39.2	6.9	184.3	2'768.4	504.5	28.3	36.7	85.1	52.2	69.2	776.0	1.8	4.7	40.7	47.3	351.9	4.0	288.5	4'236.1	
Andere Länder																						
Kanada	60.0	*	*	*	0.0	60.1	2.4	*	*	1.9	*	1.7	6.0		*			20.2	0.2	37.7	124.2	
USA	74.4	253.5	*	*		328.0	9.6	0.6	15.8	9.7	*	5.8	41.4		*	0.2	0.2	45.3	0.4	131.8	547.0	
Kanada / USA nicht zugeordnet/ andere Länder	15.1	113.3	6.5	131.6		266.5	1.2	1.7	7.8	0.8	2.8	0.8	15.1		1.4	1.4	1.6	1.4	20.2		306.2	
TOTAL ANDERE LÄNDER	149.6	366.9	6.5	131.6	0.0	654.5	13.2	2.3	23.6	12.4	2.8	8.3	62.5		1.6	1.6	67.0	2.1	189.7		977.4	
TOTAL	2'013.5	1'041.1	45.7	138.4	184.3	3'423.0	517.7	30.6	60.3	97.5	55.0	77.5	838.6	1.8	4.7	42.3	48.8	419.0	6.1	478.1	5'213.5	

* Aus Datenschutzgründen sind Käseexporte mit weniger als drei Exporteuren nicht nach Ländern zugeordnet (Zusammenzug in 'Europa nicht zugeordnet' bzw. Kanada USA nicht zugeordnet/andere Länder)

Quelle: OZD

Käseexport nach Ländern, kumuliert

Januar bis September 2006

Land	Käseexport nach Ländern, kumuliert																				TOTAL
	t	t	t	t	t	t	t	t	t	t	t	t	t	t	t	t	t	t	t	t	
EUROPA																					
Deutschland	2'076.6	1'615.8	*	*	49.5	3'741.8	2'922.3	36.0	104.0	414.7	206.2	585.8	4'269.0	33.7	0.9	210.0	244.6	272.1	83.4	462.2	9'073.0
Frankreich	1'585.2	1'322.1	*	*	10.0	2'917.3	416.3	86.4	37.3	160.8	*	27.2	728.1	1.6	*	29.5	31.2	9.2	0.0	229.5	3'915.2
Italien	7'999.1	236.7	*	*	658.1	8'893.9	15.9	*	*	21.9	*	3.3	41.1	239.7	0.2	0.1	240.0	2'071.0	2.9	45.6	11'294.4
BeNeLux	779.7	496.5	*	*	9.5	1'285.7	61.2	9.4	50.0	46.1	0.5	11.9	179.1	*	*	0.1	0.1	305.6	68.7	599.6	2'438.8
Grossbritannien	241.4	399.3	*	*	0.0	640.7	22.1	*	*	1.6	*	1.0	24.6	*	*	0.0	0.0	12.2	0.0	19.1	696.1
Spanien/Portugal	193.0	233.3	*	*	0.1	426.4	*	*	*	*	*	0.0	0.0	*	*	*	*	21.8	0.0	*	448.2
Europa nicht zugeordnet / übriges Europa (Fertigfondue übrige Länder ganze Welt)	1'038.6	472.5	284.4	135.9	551.4	2'482.9	326.7	7.8	13.7	53.9	65.1	98.3	565.6	0.3	12.1	25.3	37.7	7.7	2.6	599.2	3'676.8
TOTAL EUROPA	13'913.6	4'776.2	284.4	135.9	1'278.5	20'388.7	3'764.5	139.6	205.0	698.9	271.8	727.6	5'807.5	275.3	13.1	265.0	553.5	2'699.5	157.6	1'935.8	31'542.5
Andere Länder																					
Kanada	475.4	*	*	*	1.3	476.6	13.2	*	*	7.6	*	13.9	34.6	*	*	*	*	176.5	*	419.9	1'107.6
USA	1'103.8	1'693.5	*	*	10.6	2'807.9	38.8	6.2	40.9	5.3	*	33.7	125.1	*	*	1.0	1.0	134.6	1.1	318.4	3'388.1
Kanada / USA nicht zugeordnet/ andere Länder	457.0	1'127.7	43.5	791.8	2.4	2'422.4	14.3	8.8	59.3	3.9	13.0	11.2	110.5	2.0	0.4	7.5	9.9	104.1	42.5	*	2'708.6
TOTAL ANDERE LÄNDER	2'036.2	2'821.2	43.5	791.8	14.3	5'707.0	66.3	15.1	100.2	16.8	13.0	58.8	270.2	2.0	0.4	8.5	10.9	415.2	43.7	757.5	7'204.3
TOTAL	15'949.8	7'597.5	327.9	927.8	1'292.8	26'095.7	3'830.8	154.7	305.2	715.7	284.8	786.4	6'077.6	277.3	13.5	273.5	564.3	3'114.7	201.2	2'693.3	38'746.8

* Aus Datenschutzgründen sind Käseexporte mit weniger als drei Exporteuren nicht nach Ländern zugeordnet (Zusammenzug in 'Europa nicht zugeordnet' bzw. Kanada USA nicht zugeordnet/andere Länder)

** ab Januar 2006 ohne andere Nahrungsmittelzubereitungen mit Milchfett

Quelle: OZD

Käseexport nach Ländern

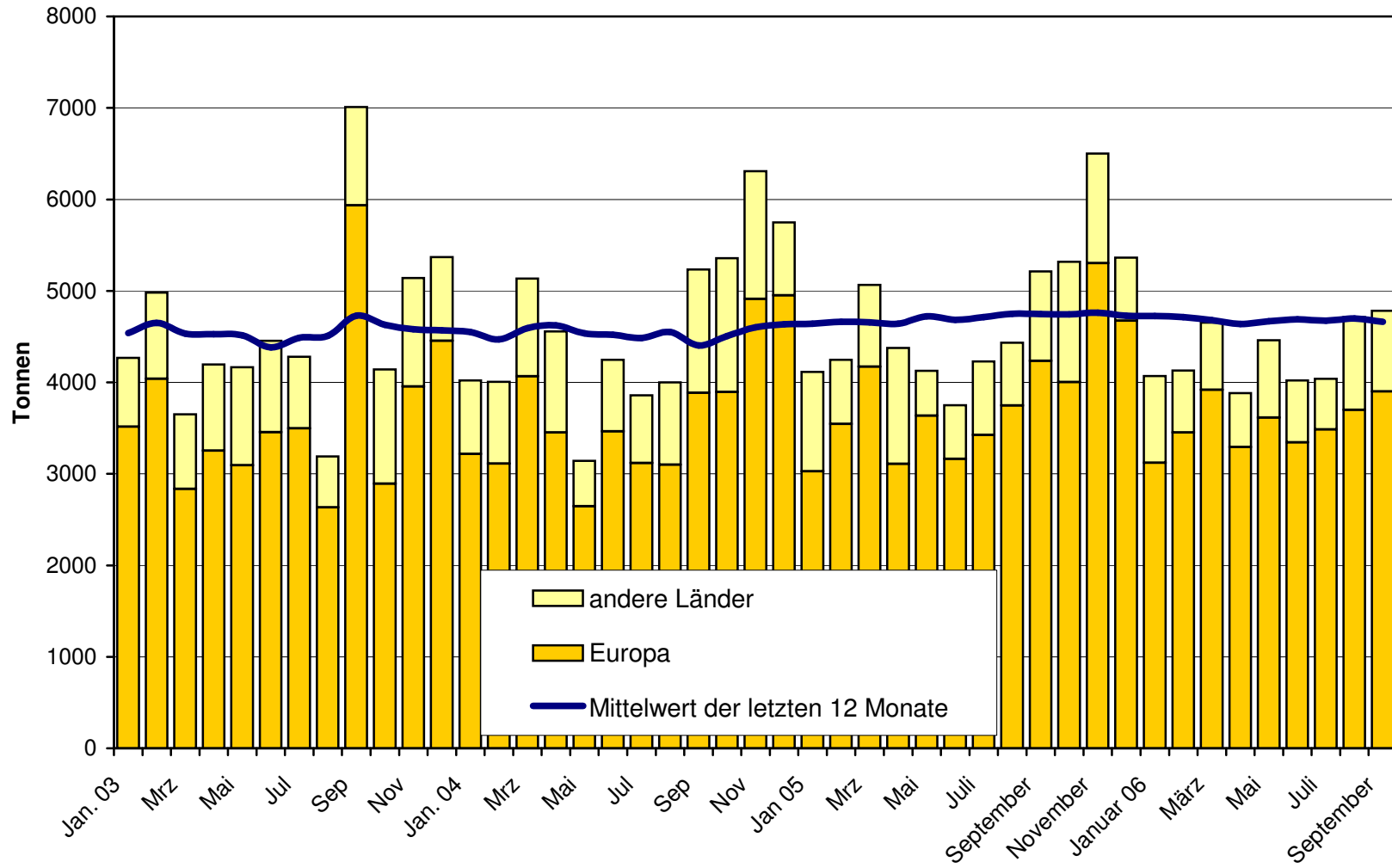
Januar bis September 2005

	Emmentaler	Gruyere	Sbrinz	Switzerland Swiss	übrige Hartkäse	Hartkäse total	Appenzeller Käse	Vacherin Fribourgeois	Raclette	Tête de Moine	Tilsiter	übrige Halbhartkäse	Halbhartkäse total	Frischkäse inkl. Quark	Vacherin Mont d'Or	übrige Weichkäse	Weichkäse total	Schmelzkäse	andere Käse	Fertigfondue	TOTAL	
Land	t	t	t	t	t	t	t	t	t	t	t	t	t	t	t	t	t	t	t	t	t	t
EUROPA																						
Deutschland	1'946.1	1'622.7	*	*	39.2	3'608.0	2'846.9	43.0	93.0	311.5	187.2	413.7	3'895.2	13.7	0.8	369.5	384.1	223.3	44.7	305.2		8'460.5
Frankreich	1'765.5	1'406.7	*	*	3.3	3'175.4	425.7	78.7	37.0	148.3	*	27.3	717.0	2.3	*	27.5	29.9	14.1		199.8		4'136.2
Italien	8'981.2	266.7	*	*	1.3	9'249.2	9.7	*	*	15.7	*	5.0	30.3	1.4	0.1		1.6	2'124.5	2.0	34.5		11'442.1
BeNeLux	721.6	537.0	*	*	8.1	1'266.7	69.7	8.4	53.5	37.9	1.0	9.2	179.6		*	0.1	0.1	326.4	38.2	635.8		2'446.8
Grossbritannien	240.9	388.7	*	*	0.1	629.8	8.9	*	*	1.3	*	0.1	10.3		*			17.6		32.3		689.9
Spanien/Portugal	153.6	205.9	*	*	0.1	359.5	*	*	*	*	*	0.0	0.0		*			28.5		218.5		606.5
Europa nicht zugeordnet / übriges Europa	2'431.7	405.2	266.0	65.3	243.2	3'411.3	336.4	6.2	12.1	55.9	98.4	58.3	567.4		16.1	2.6	18.8	25.6	0.5	252.5		4'276.1
TOTAL EUROPA	16'240.6	4'832.9	266.0	65.3	295.2	21'700.0	3'697.2	136.2	195.5	570.6	286.6	513.6	5'399.8	17.5	17.1	399.8	434.3	2'760.1	85.4	1'678.7		32'058.3
Andere Länder																						
Kanada	376.3	*	*	*	0.4	376.7	12.6	*	*	6.5	*	12.3	31.4		*			230.8	0.8	378.4		1'018.1
USA	1'222.7	1'724.3	*	*	0.8	2'947.8	58.4	5.3	70.6	16.2	*	38.8	189.2		*	1.0	1.0	125.9	2.2	268.2		3'534.3
Kanada / USA nicht zugeordnet/ andere Länder	305.8	871.7	57.8	996.9	2.3	2'234.6	8.0	7.7	60.6	3.5	12.9	10.2	102.9	0.6	0.2	7.8	8.6	159.0	12.7	424.1		2'941.9
TOTAL ANDERE LÄNDER	1'904.7	2'596.0	57.8	996.9	3.6	5'559.0	79.0	13.0	131.2	26.2	12.9	61.3	323.6	0.6	0.2	8.9	9.6	515.7	15.8	1'070.7		7'494.3
TOTAL	18'145.3	7'428.9	323.8	1'062.2	298.8	27'259.0	3'776.2	149.2	326.7	596.9	299.4	574.9	5'723.4	18.1	17.3	408.6	443.9	3'275.8	101.2	2'749.3		39'552.6

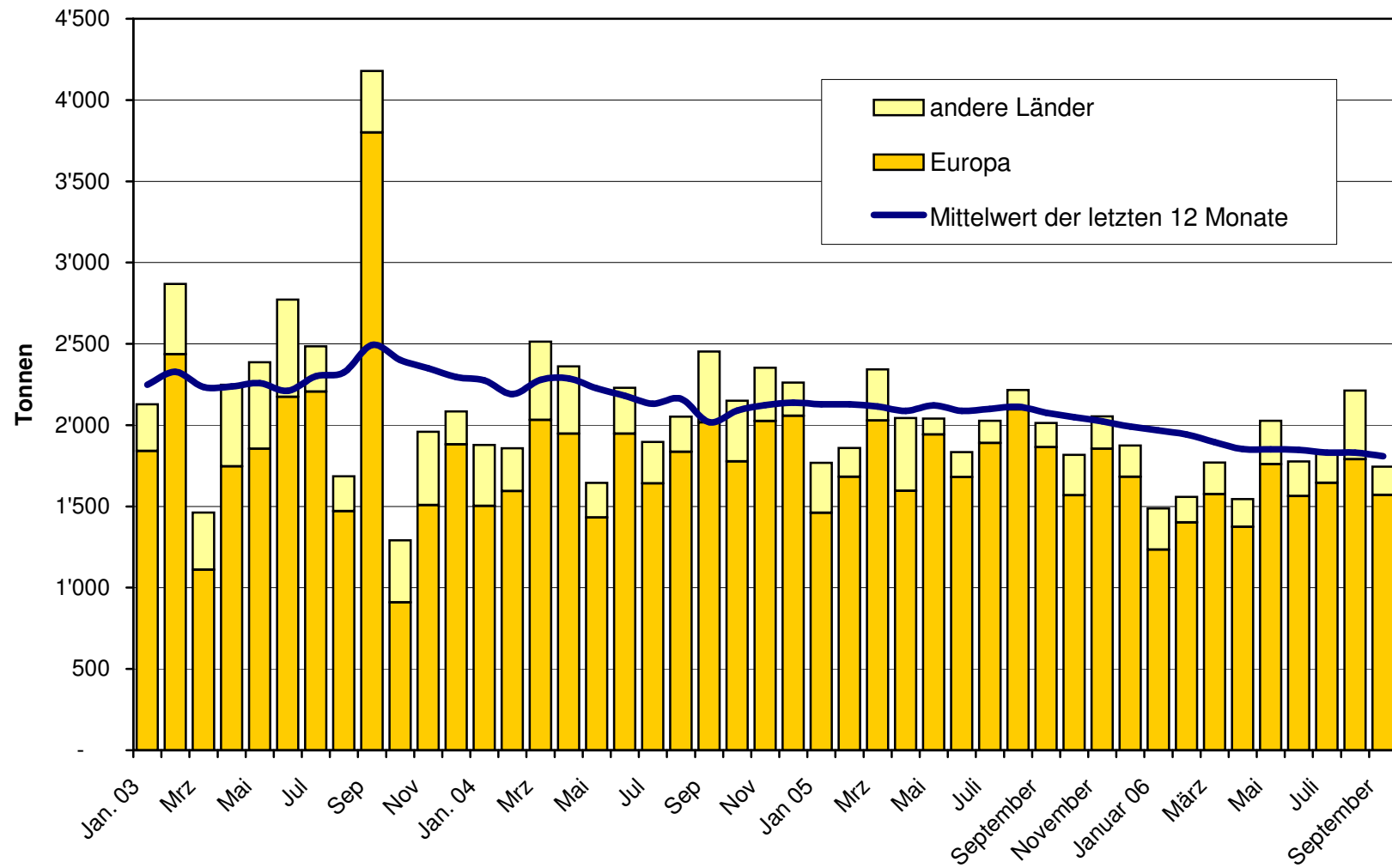
* Aus Datenschutzgründen sind Käseexporte mit weniger als drei Exporteuren nicht nach Ländern zugeordnet (Zusammenzug in 'Europa nicht zugeordnet' bzw. Kanada USA nicht zugeordnet/andere Länder)

Quelle: OZD

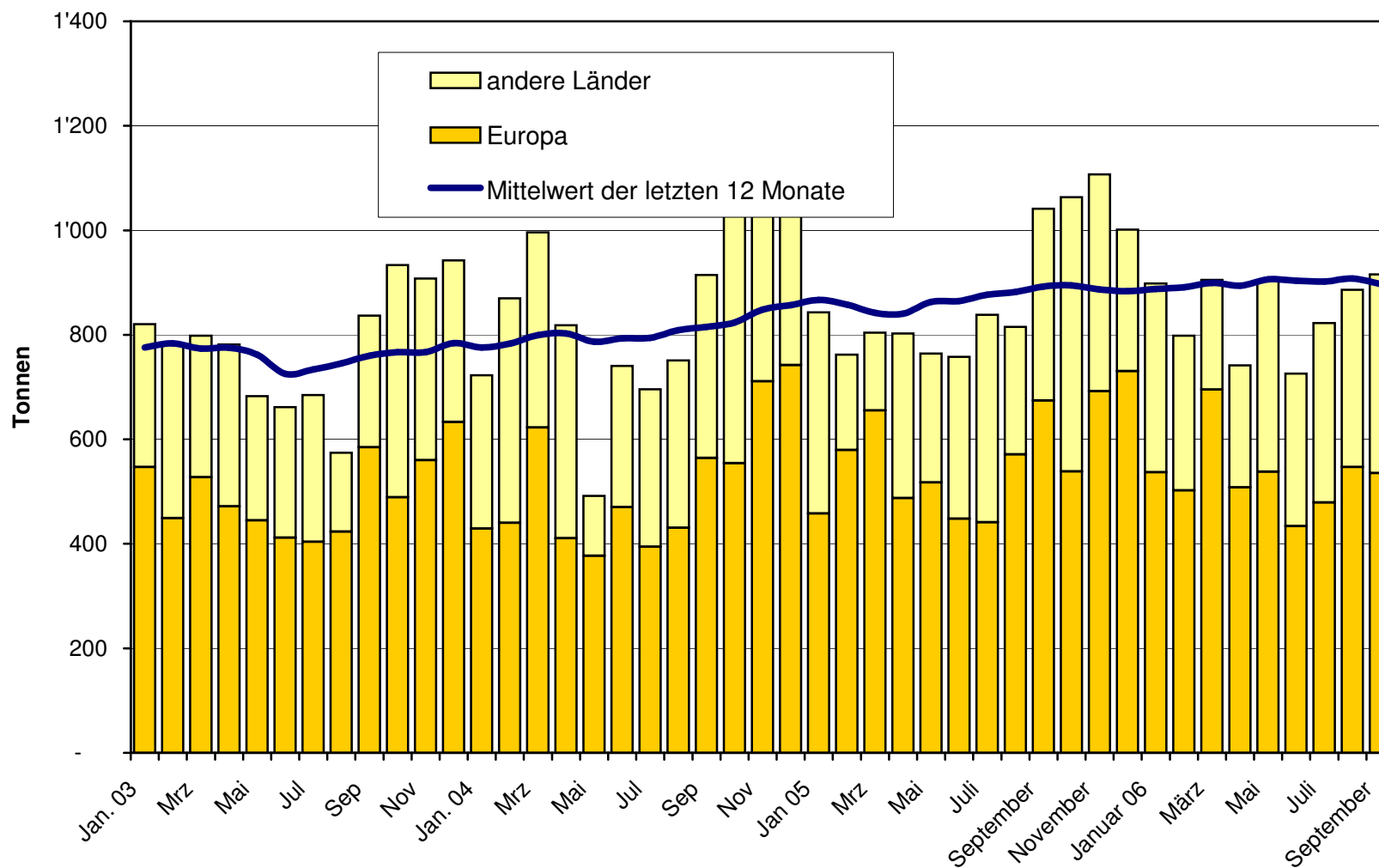
**Total Käseexport (inkl. Fertigfondue und Schmelzkäse) ab 2003
Mittelwert der letzten 12 Monate**



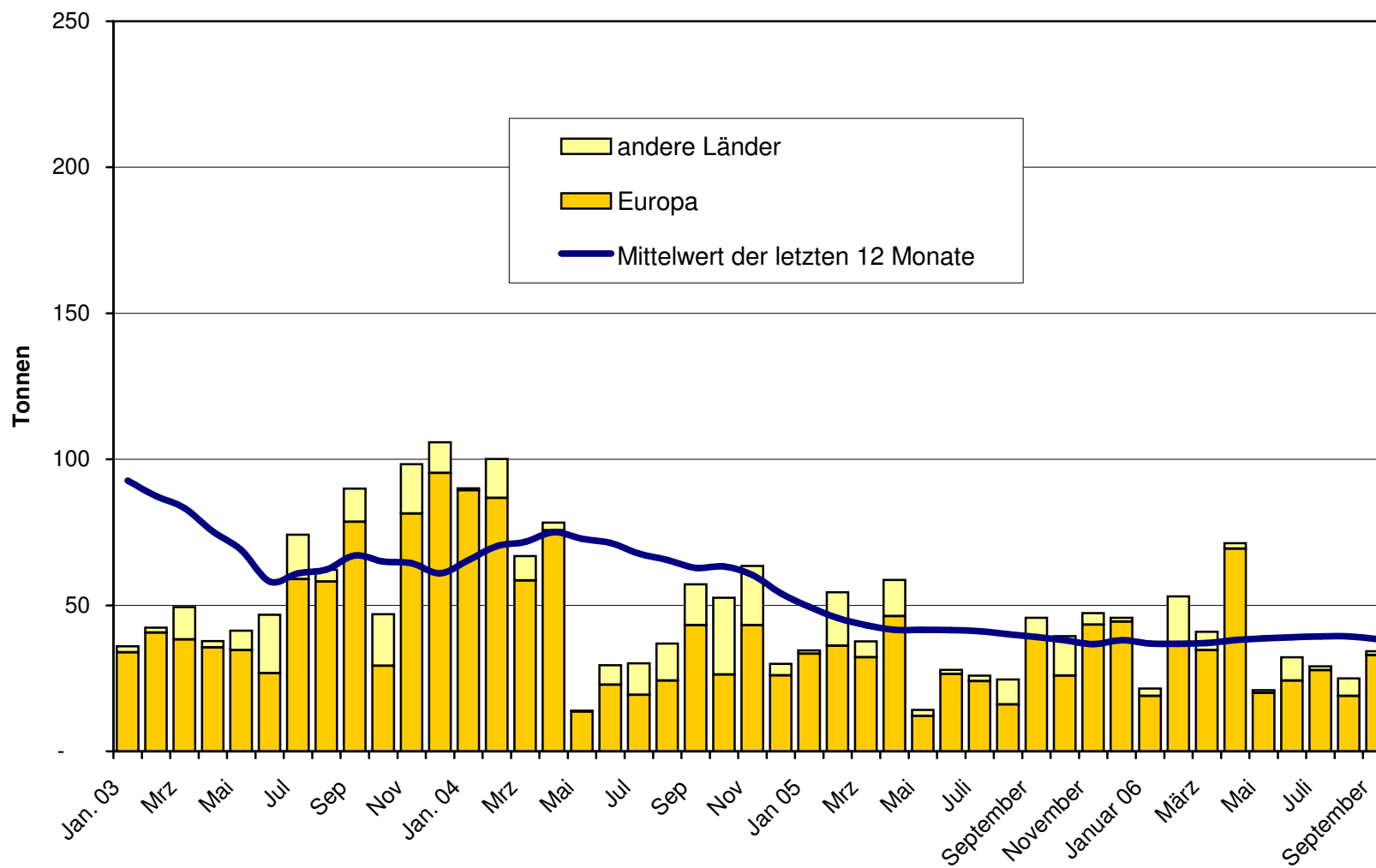
Emmentaler Export ab 2003 Mittelwert der letzten 12 Monate



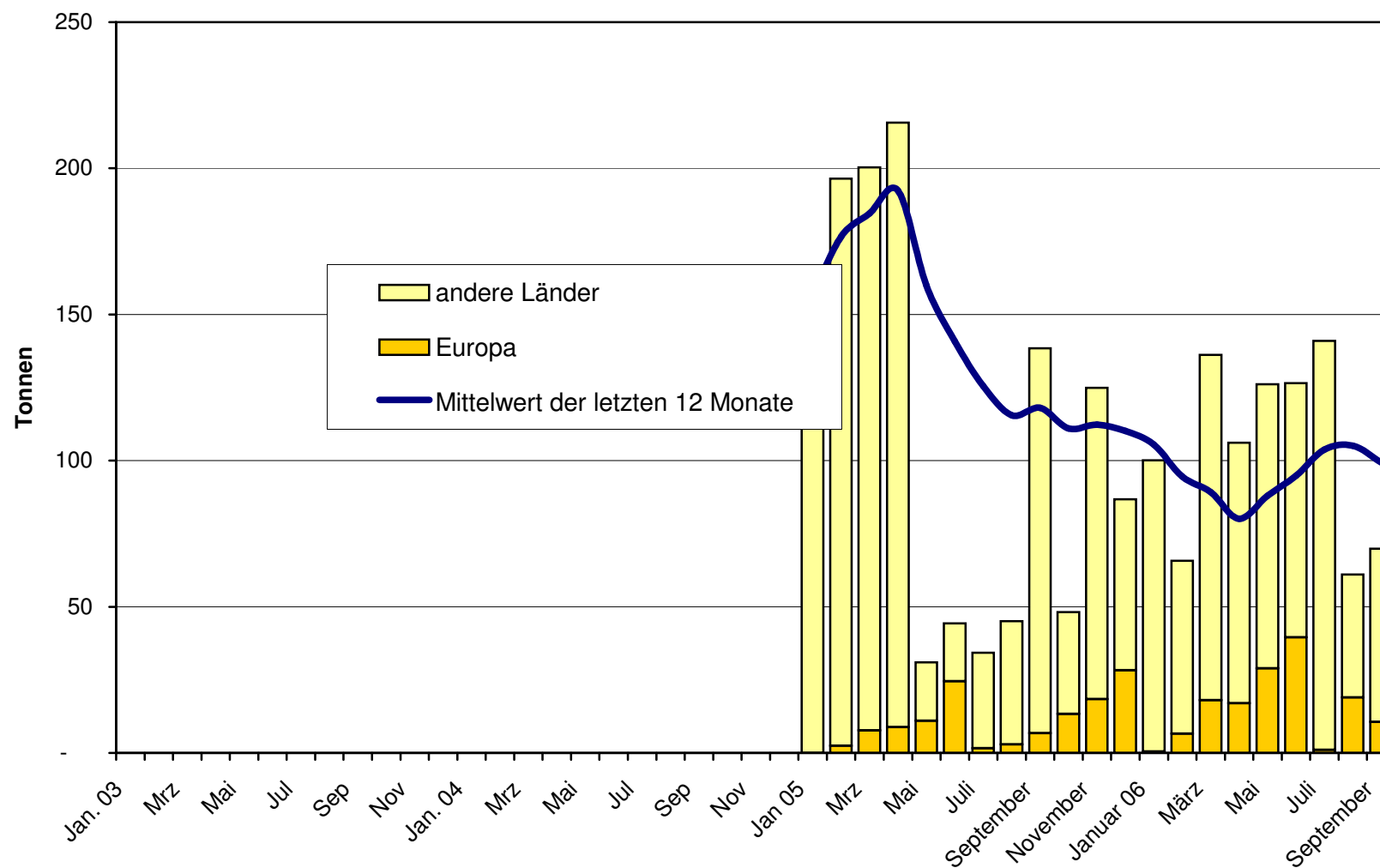
Gruyère Export ab 2003 Mittelwert der letzten 12 Monate



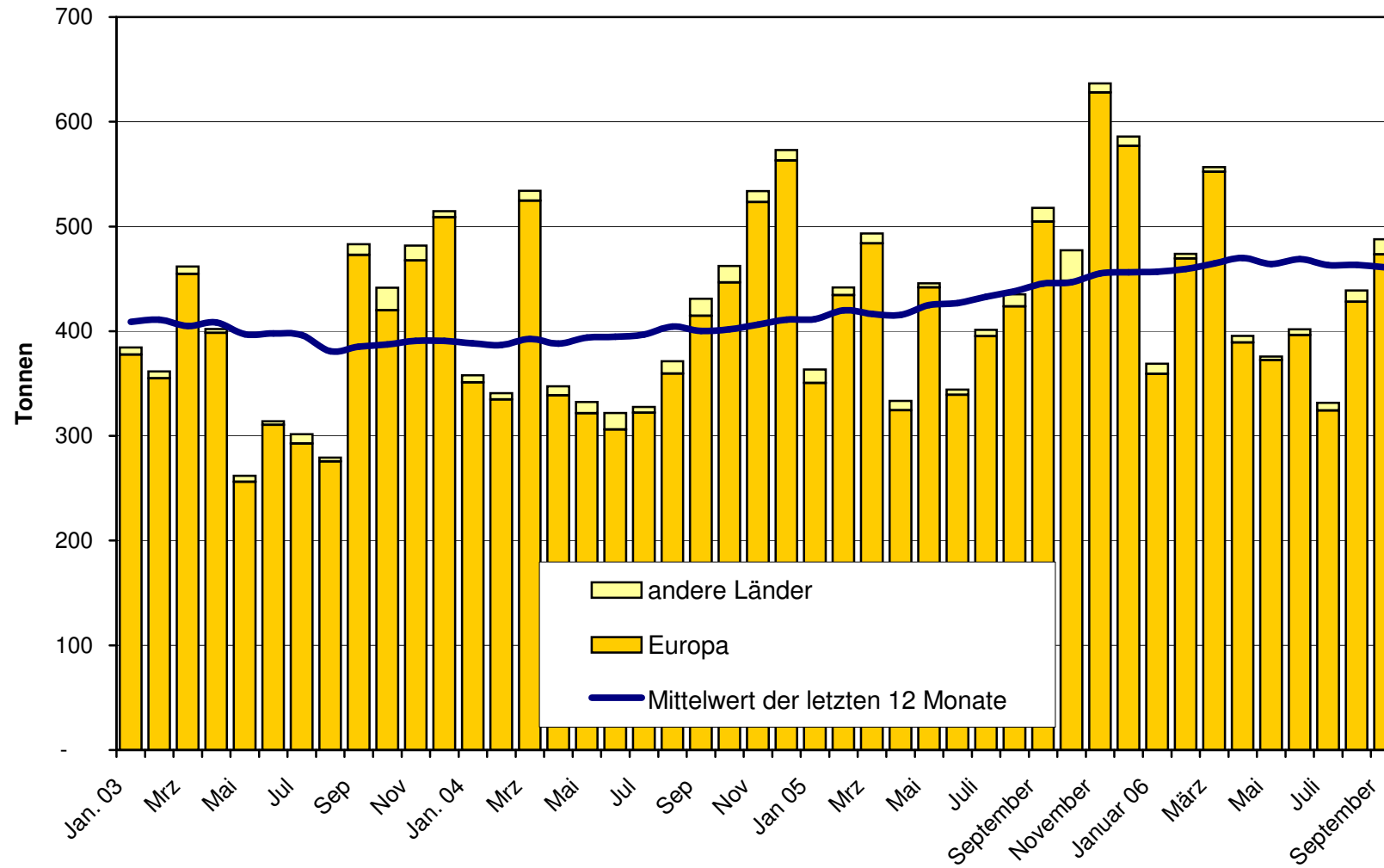
Sbrinz Export ab 2003 Mittelwert der letzten 12 Monate



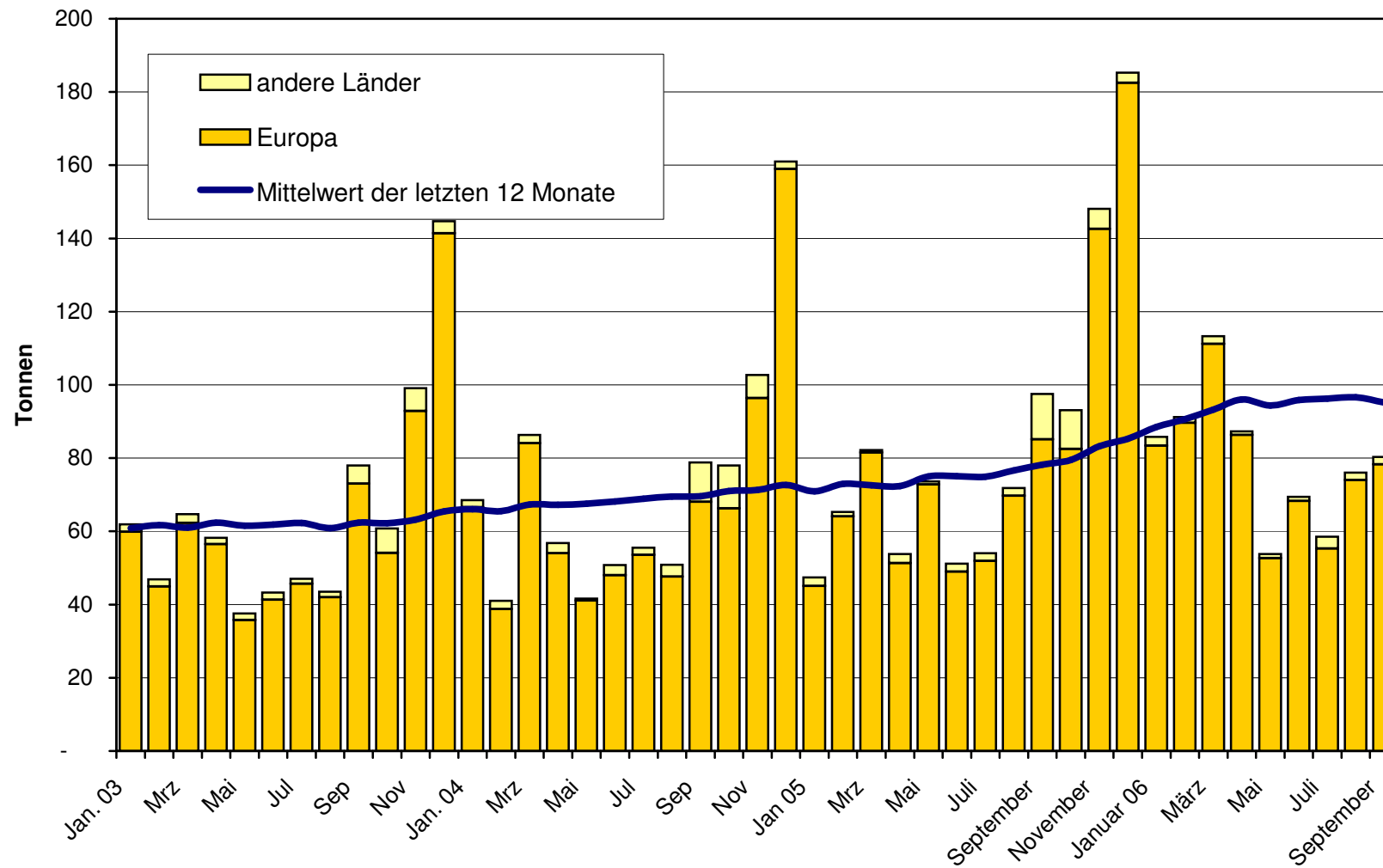
Switzerland Swiss Export ab 2005



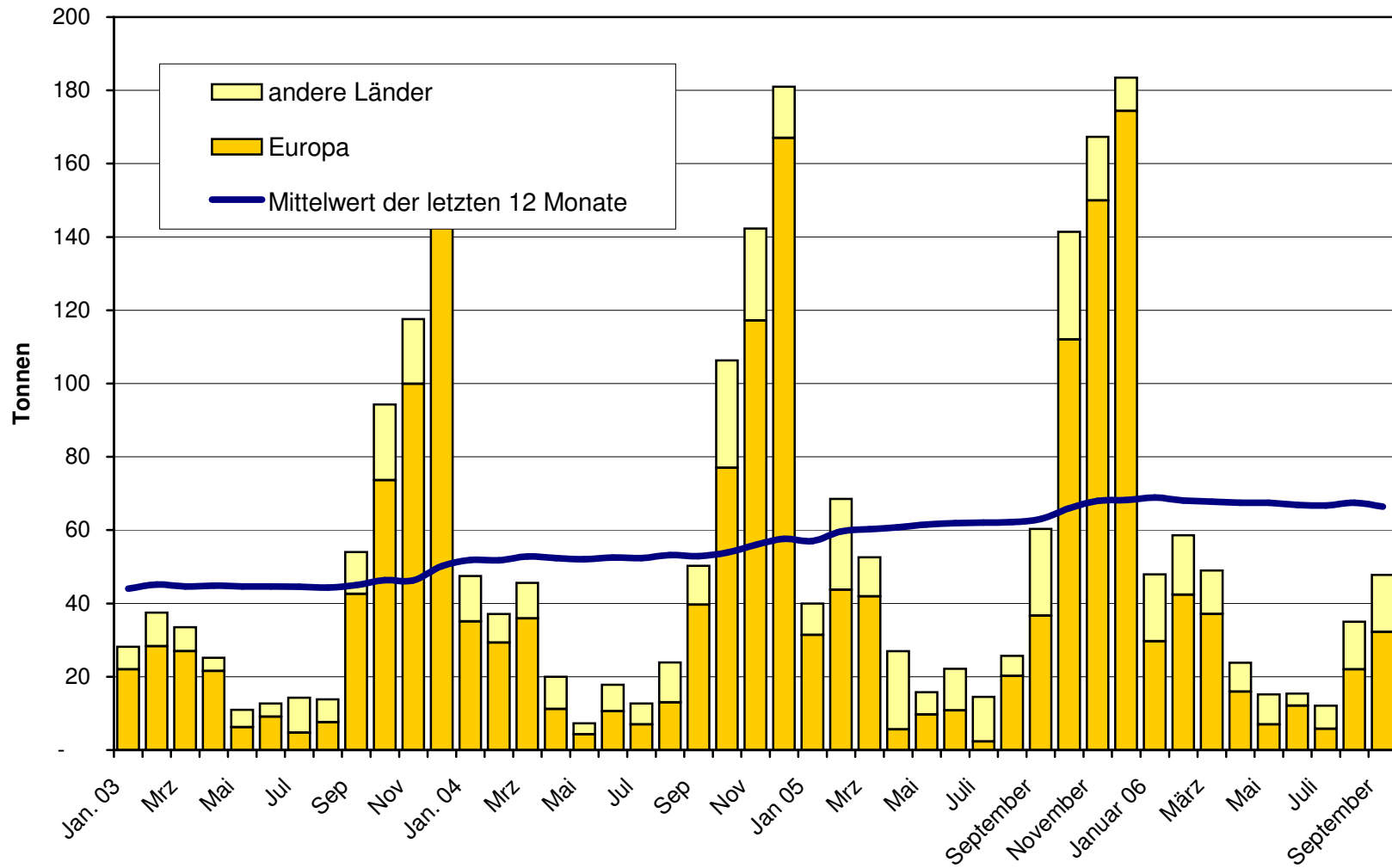
Appenzeller Käse Export ab 2003 Mittelwert der letzten 12 Monate



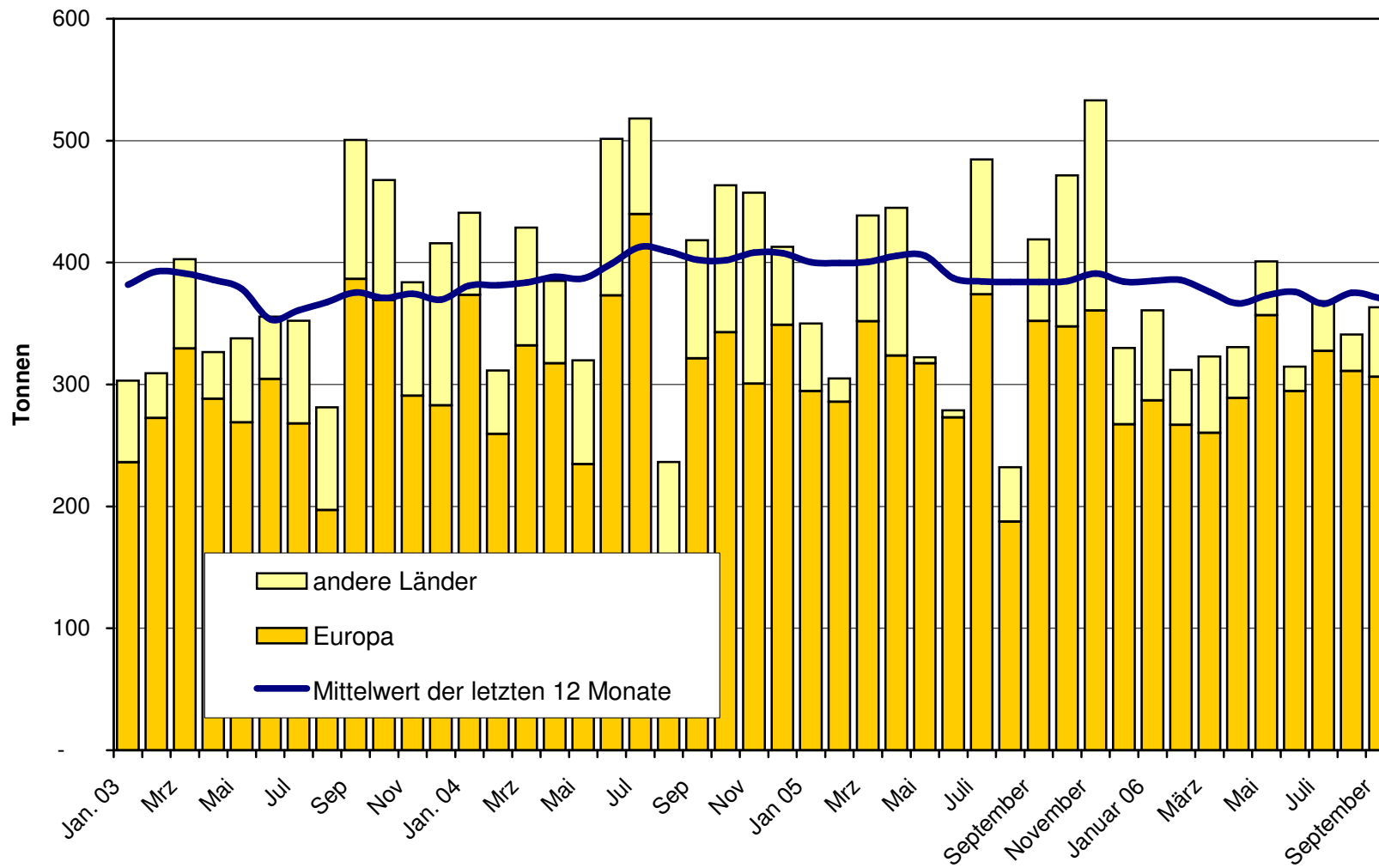
**Tête de Moine Export ab 2003
Mittelwert der letzten 12 Monate**



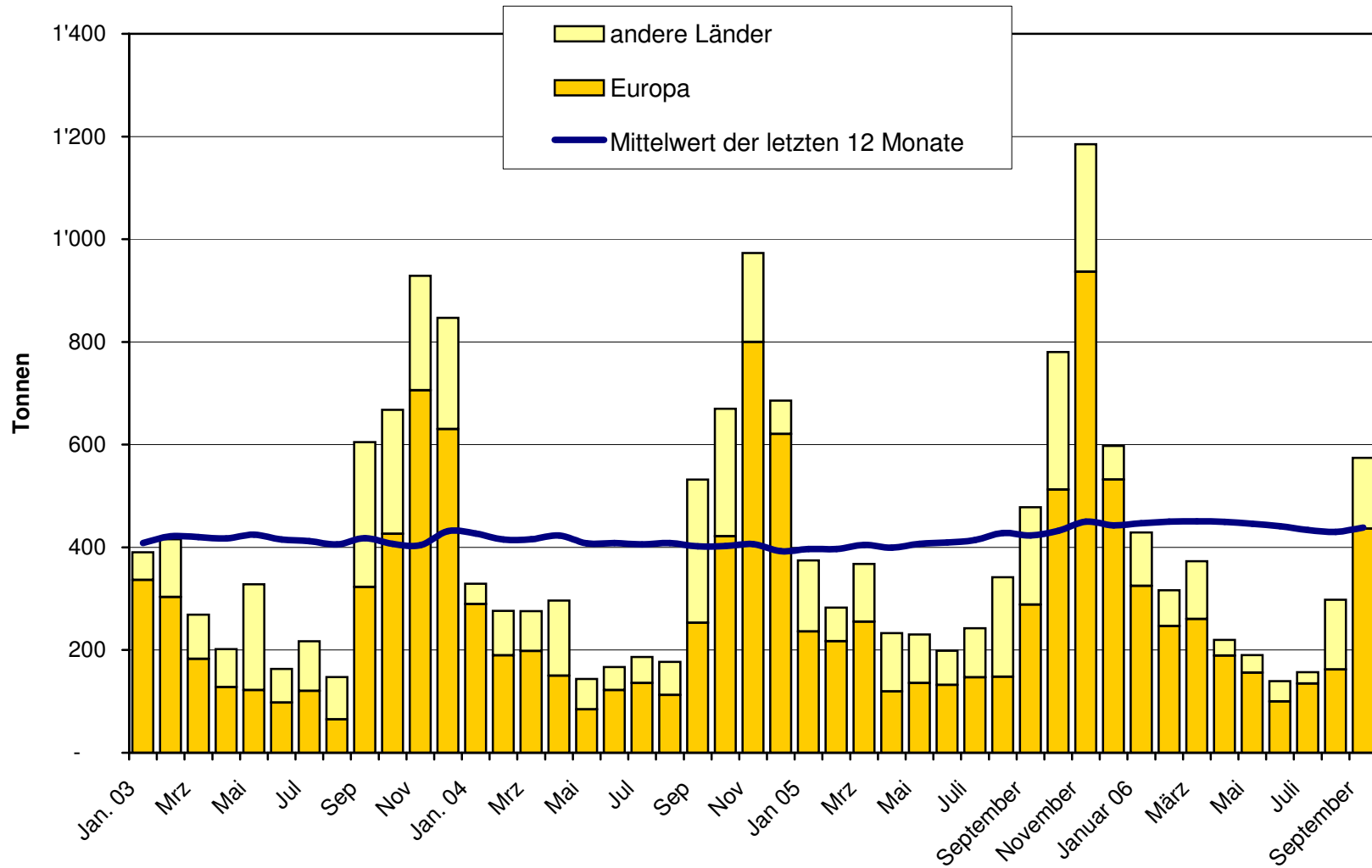
**Raclette Suisse Export ab 2003
Mittelwert der letzten 12 Monate**



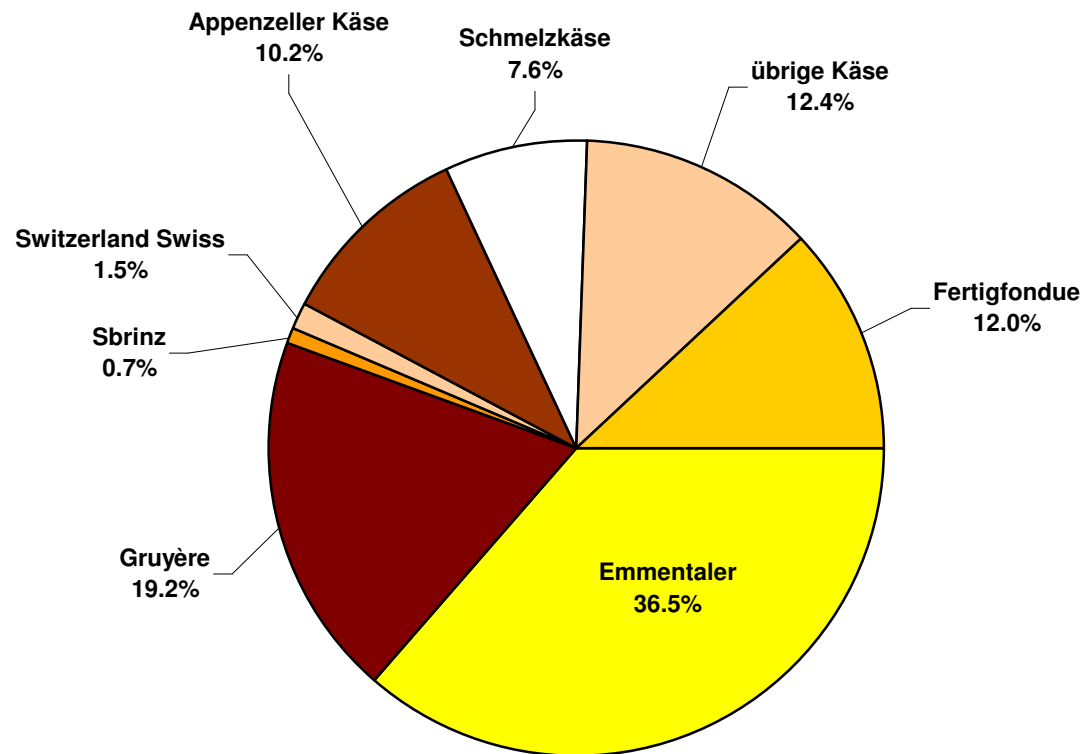
Schmelzkäse Export ab 2003 Mittelwert der letzten 12 Monate



Fertigfondue Export ab 2003 Mittelwert der letzten 12 Monate



Anteil Käseexporte je Sorte, September 2006 Total 4'781 Tonnen



Käseimport nach Produkten/Gruppen

Käsesorte / Kategorie	Monatliche Importe		Differenz zum Vorjahres-Monat		Kumulierte Importe		Differenz zur Vorjahresperiode	
	September 2005 Tonnen	September 2006 Tonnen	Tonnen	(%)	Jan. - Sept. 2005 Tonnen	Jan. - Sept. 2006 Tonnen	Tonnen	(%)
Mascarpone, Ricotta Romana	71.3	65.0	-6.3	-8.8	724.3	778.8	54.5	7.5
Mozzarella	289.2	229.3	-59.9	-20.7	2'309.4	2'149.6	-159.8	-6.9
Frischkäse, andere	373.0	477.8	104.8	28.1	4'125.3	4'667.2	541.8	13.1
Frischkäse total	733.5	772.1	38.6	5.3	7'159.0	7'595.5	436.6	6.1
Danablu, Gorgonzola, Roquefort	31.7	17.5	-14.2	-44.9	297.7	254.9	-42.8	-14.4
Weisschimmelkäse	122.3	154.8	32.6	26.7	1'167.5	1'229.6	62.1	5.3
Blau-, Grünschimmelkäse								
Brie, Camembert, Italico	120.6	109.5	-11.0	-9.2	991.2	975.2	-16.0	-1.6
Weichkäse, andere	301.5	294.2	-7.3	-2.4	3'284.9	3'265.9	-19.0	-0.6
Weichkäse total	576.0	576.0	0.0	0.0	5'741.4	5'725.7	-15.7	-0.3
Halbhartkäse mit Schimmelbildung	3.5	4.1	0.6	15.7	17.6	32.5	14.9	84.9
Caciocavallo, Fontina, Brà, u.a.	115.1	95.1	-19.9	-17.3	1'036.9	912.0	-124.9	-12.0
Tilsiter	2.6	2.6	-0.1	-2.0	25.4	21.3	-4.1	-16.0
Halbhartkäse, andere	266.5	348.4	81.9	30.7	2'538.5	3'087.7	549.2	21.6
Halbhartkäse, gerieben, pulverisiert	3.3	0.1	-3.2	-96.9	43.5	3.1	-40.4	-93.0
Halbhartkäse total	391.0	450.3	59.3	15.2	3'661.9	4'056.6	394.7	10.8
Kräuterkäse (Schabziger)	0.0	0.0	0.0		0	0.8	0.8	
Hartkäse mit Schimmelbildung	0.1	0.0	-0.1	-93.1	0	0.5	0.4	369.0
Caciocavallo, Fontina, Brà, u.a.	26.2	20.3	-5.9	-22.7	235.7	223.2	-12.4	-5.3
Emmentaler	43.0	7.0	-36.0	-83.8	87.3	125.0	37.7	43.2
Hartkäse, andere	58.8	114.9	56.1	95.6	783.1	952.1	169.0	21.6
Hartkäse, gerieben, pulverisiert	22.4	38.2	15.8	70.7	328.0	275.4	-52.6	-16.0
Hartkäse total	150.5	180.4	29.9	19.9	1'434.2	1'577.2	142.9	10.0
Grana/Parmiggiano	511.6	472.7	-39.0	-7.6	4'042.5	4'088.3	45.8	1.1
Extra Hartkäse total	511.6	472.7	-39.0	-7.6	4'042.5	4'088.3	45.8	1.1
Total aller Sorten exkl. Schmelzkäse	2'362.6	2'451.5	88.9	3.8	22'039.0	23'043.3	1'004.3	4.6
Schmelzkäse total	167.1	182.1	15.0	9.0	1'558.5	1'739.7	181.3	11.6

Quelle: OZD

Käseimport nach Ländern

September 2006

	Mascarpone, Ricotta Romana		Mozzarella		Andere Frischkäse		TOTAL Frischkäse		Danablu, Gorgonzola, Roquefort		Andere Weichkäse		TOTAL Weichkäse		Kräuterkäse		Hart- und Halbhartkäse		Übrige Käse		TOTAL	
Land	Tonnen	Tonnen	Tonnen	Tonnen	Tonnen	Tonnen	Tonnen	Tonnen	Tonnen	Tonnen	Tonnen	Tonnen	Tonnen	Tonnen	Tonnen	Tonnen	Tonnen	Tonnen	Tonnen	Tonnen	Tonnen	
EUROPA																						
Deutschland	0.0	11.5	77.4	88.9	2.5		77.4	79.9			52.4	62.2									283.2	
Frankreich		0.3	186.3	186.5	6.7	98.7	224.1	329.5			260.8	61.8									838.6	
Italien	65.0	217.4	156.8	439.2	8.3		138.7	147.0			655.2	32.2									1'273.5	
Niederlande			0.8	0.8				0.0	0.0		33.6										34.4	
Belgien											0.1										0.1	
Luxemburg																					-	
Oesterreich		0.1	0.1	0.2			0.4	0.4			21.2	25.6									47.4	
Grossbritannien											9.4										9.4	
Dänemark			56.4	56.4			7.3	7.3			24.3										88.0	
Norwegen																					-	
Schweden											1.1	0.3									1.5	
Portugal							0.7	0.7			3.5										4.2	
Spanien											15.4										15.4	
Griechenland			0.0	0.0			11.2	11.2			0.0										11.2	
Europa übrige											26.4										26.4	
TOTAL EUROPA	65.0	229.3	477.8	772.0	17.5	98.7	459.8	576.0			1103.4	182.1									2'633.5	
Andere Länder																						-
Kanada																						-
USA																						-
Nordamerika übrige																						-
Lateinamerika																						-
Afrika																						-
Asien			0.1	0.1								0.0										0.1
Australien																						-
TOTAL ANDERE LÄNDER			0.1	0.1								0.0										0.1
TOTAL	65.0	229.3	477.8	772.1	17.5	98.7	459.8	576.0			1103.4	182.1									2'633.6	

Quelle: OZD

Käseimport nach Ländern

September 2005

	<div style="display: flex; justify-content: space-around; text-align: center;"> <div style="writing-mode: vertical-rl; transform: rotate(180deg);">Mascarpone, Ricotta Romana</div> <div style="writing-mode: vertical-rl; transform: rotate(180deg);">Mozzarella</div> <div style="writing-mode: vertical-rl; transform: rotate(180deg);">Andere Frischkäse</div> <div style="writing-mode: vertical-rl; transform: rotate(180deg);">TOTAL Frischkäse</div> <div style="writing-mode: vertical-rl; transform: rotate(180deg);">Danablu, Gorgonzola, Roquefort</div> <div style="writing-mode: vertical-rl; transform: rotate(180deg);">Brie, Camembert, Reblochon</div> <div style="writing-mode: vertical-rl; transform: rotate(180deg);">Andere Weichkäse</div> <div style="writing-mode: vertical-rl; transform: rotate(180deg);">TOTAL Weichkäse</div> <div style="writing-mode: vertical-rl; transform: rotate(180deg);">Kräuterkäse</div> <div style="writing-mode: vertical-rl; transform: rotate(180deg);">Hart- und Halbhartkäse</div> <div style="writing-mode: vertical-rl; transform: rotate(180deg);">Übrige Käse</div> </div>												TOTAL
Land	Tonnen	Tonnen	Tonnen	Tonnen	Tonnen	Tonnen	Tonnen	Tonnen	Tonnen	Tonnen	Tonnen	Tonnen	
EUROPA													
Deutschland		0.1	52.0	52.1	3.5		77.3	80.8		20.6	42.5		196.0
Frankreich	0.3	0.5	146.3	147.1	6.1	100.8	209.8	316.7		243.3	67.3		774.5
Italien	70.9	274.7	104.5	450.1	21.2		112.0	133.2		649.9	37.6		1'270.7
Niederlande							4.2	4.2		42.9			47.1
Belgien							0.9	0.9		0.1			1.0
Luxemburg													
Oesterreich		0.1	0.0	0.1			0.3	0.3		26.4	18.3		45.1
Grossbritannien										4.5			4.5
Dänemark			51.8	51.8	0.9		3.9	4.8		29.3			85.8
Norwegen													
Schweden										1.3	0.3		1.6
Portugal							0.2	0.2		5.4			5.6
Spanien			2.1	2.1			0.4	0.4		21.5			24.0
Griechenland			0.5	0.5			31.9	31.9		0.8			33.2
Europa übrige			0.0	0.0			0.4	0.4					0.4
TOTAL EUROPA	71.3	275.3	357.2	703.8	31.7	100.8	441.3	573.8		1'045.8	166.1		2'489.5
Andere Länder													
Kanada													
USA													
Nordamerika übrige													
Lateinamerika													
Afrika										0.0			0.0
Asien													
Australien													
TOTAL ANDERE LÄNDER										0.0			0.0
TOTAL	71.3	275.3	357.2	703.8	31.7	100.8	441.3	573.8		1'045.8	166.1		2'489.5

Quelle: OZD

Käseimport nach Ländern, kumuliert

Januar bis September 2006

	<div style="display: flex; justify-content: space-around; text-align: center;"> <div>Mascarpone, Ricotta Romana</div> <div>Mozzarella</div> <div>Andere Frischkäse</div> <div>TOTAL Frischkäse</div> <div>Danablu, Gorgonzola, Roquefort</div> <div>Brie, Camembert, Reblochon</div> <div>Andere Weichkäse</div> <div>TOTAL Weichkäse</div> <div>Kräuterkäse</div> <div>Hart- und Halbhartkäse</div> <div>Übrige Käse</div> </div>											TOTAL	
Land	Tonnen	Tonnen	Tonnen	Tonnen	Tonnen	Tonnen	Tonnen	Tonnen	Tonnen	Tonnen	Tonnen	Tonnen	
EUROPA													
Deutschland	0.0	86.0	783.8	869.8	25.2		811.1	836.3		363.0	528.6		2'597.6
Frankreich	1.2	4.0	1717.4	1722.6	63.0	720.9	2385.0	3168.9	0.3	2272.5	677.8		7'842.1
Italien	775.1	2054.4	1562.0	4391.5	159.4		1149.7	1309.1		5729.2	304.2		11'734.0
Niederlande			7.9	7.9			7.9	7.9		342.4	5.8		364.0
Belgien										5.4			5.4
Luxemburg		0.3		0.3									0.3
Oesterreich		1.2	1.5	2.8			3.2	3.2		296.7	190.2		492.9
Grossbritannien			55.8	55.8			0.2	0.2	0.5	60.2			116.7
Dänemark			440.3	440.3	6.2		69.2	75.4		202.2			717.9
Norwegen									0.0				0.0
Schweden										8.2	1.8		10.0
Portugal							3.1	3.1		47.0			50.1
Spanien							2.1	2.1		180.8			182.9
Griechenland			5.2	5.2			292.4	292.4		2.7			300.2
Europa übrige							1.3	1.3		135.1			136.3
TOTAL EUROPA	776.3	2145.9	4573.8	7495.9	253.8	720.9	4725.1	5699.8	0.8	9645.5	1708.4		24'550.4
Andere Länder													
Kanada										0.0			0.0
USA													-
Nordamerika übrige													-
Lateinamerika							0.0	0.0					0.0
Afrika													-
Asien			0.3	0.3			0.4	0.4			0.0		0.7
Australien													-
TOTAL ANDERE LÄNDER			0.3	0.3			0.4	0.4		0.0	0.0		0.8
TOTAL	776.3	2145.9	4574.1	7496.2	253.8	720.9	4725.6	5700.2	0.8	9645.5	1708.4		24'551.1

Quelle: OZD

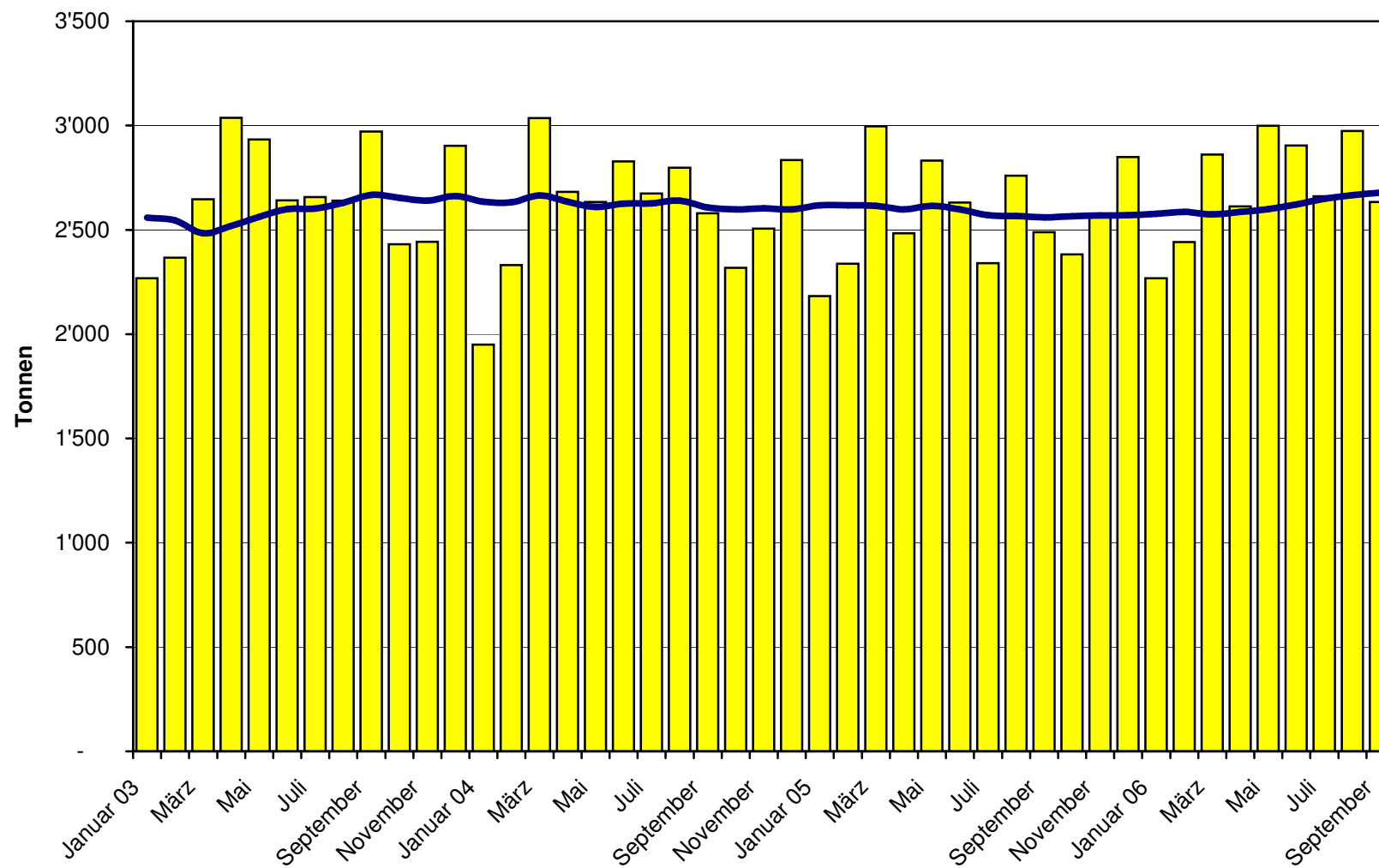
Käseimport nach Ländern, kumuliert

Januar bis September 2005

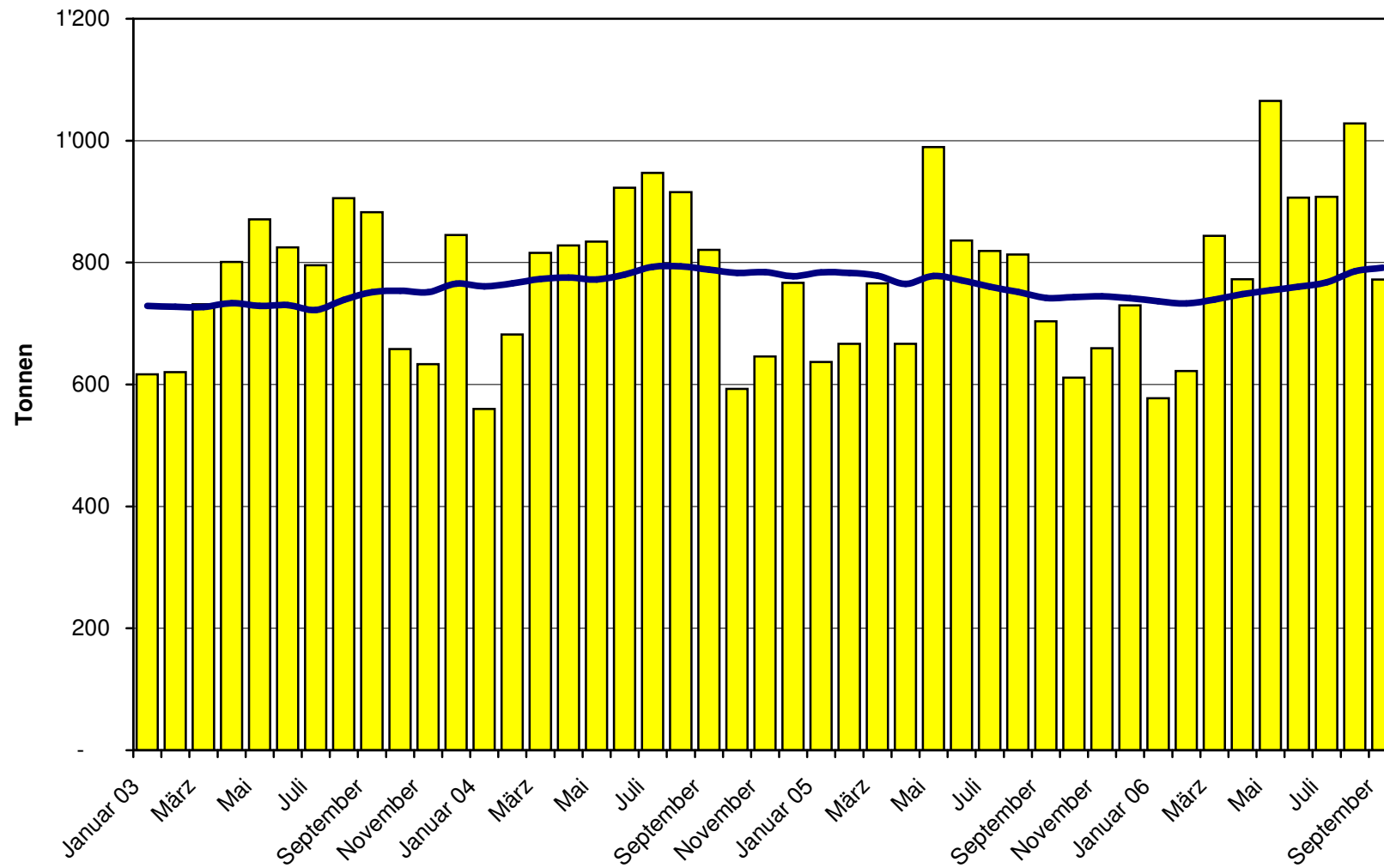
	<div style="display: flex; justify-content: space-around; text-align: center;"> <div>Mascarpone, Ricotta Romana</div> <div>Mozzarella</div> <div>Andere Frischkäse</div> <div>TOTAL Frischkäse</div> <div>Danablu, Gorgonzola, Roquefort</div> <div>Brie, Camembert, Reblochon</div> <div>Andere Weichkäse</div> <div>TOTAL Weichkäse</div> <div>Kräuterkäse</div> <div>Hart- und Halbhartkäse</div> <div>Übrige Käse</div> </div>											TOTAL	
Land	Tonnen	Tonnen	Tonnen	Tonnen	Tonnen	Tonnen	Tonnen	Tonnen	Tonnen	Tonnen	Tonnen	Tonnen	Tonnen
EUROPA													
Deutschland	0.5	0.6	583.5	584.6	14.7		711.5	726.2		202.8	438.1		1'951.8
Frankreich	2.7	6.0	1'790.1	1'798.8	67.1	766.7	2'429.4	3'263.2		1'914.5	659.8		7'636.3
Italien	714.9	2'205.5	1'097.4	4'017.9	210.5		1'068.3	1'278.8	0.0	5'537.9	316.6		11'151.3
Niederlande							4.2	4.2		503.0			507.2
Belgien			0.1	0.1			0.9	0.9		0.7			1.7
Luxemburg													
Oesterreich		0.4	0.1	0.5			3.0	3.0		153.9	135.5		292.9
Grossbritannien		0.0	0.0	0.1			0.1	0.1		57.4			57.6
Dänemark			461.4	461.4	5.1		42.2	47.3		201.0			709.8
Norwegen													
Schweden							0.2	0.2		8.3	1.6		10.1
Portugal							2.5	2.5		45.4			47.9
Spanien			27.7	27.7			4.0	4.0		185.7			217.4
Griechenland			5.4	5.4			312.1	312.1		2.0			319.5
Europa übrige			1.4	1.4			26.6	26.6		123.4			151.3
TOTAL EUROPA	718.2	2'212.6	3'967.1	6'897.9	297.5	766.7	4'605.0	5'669.2	0.0	8'936.2	1'551.5		23'054.8
Andere Länder													
Kanada													
USA													
Nordamerika übrige													
Lateinamerika							0.0	0.0					0.0
Afrika										0.0			0.0
Asien										0.1			0.1
Australien													
TOTAL ANDERE LÄNDER							0.0	0.0		0.1			0.1
TOTAL	718.2	2'212.6	3'967.1	6'897.9	297.5	766.7	4'605.0	5'669.2	0.0	8'936.2	1'551.5		23'054.8

Quelle: OZD

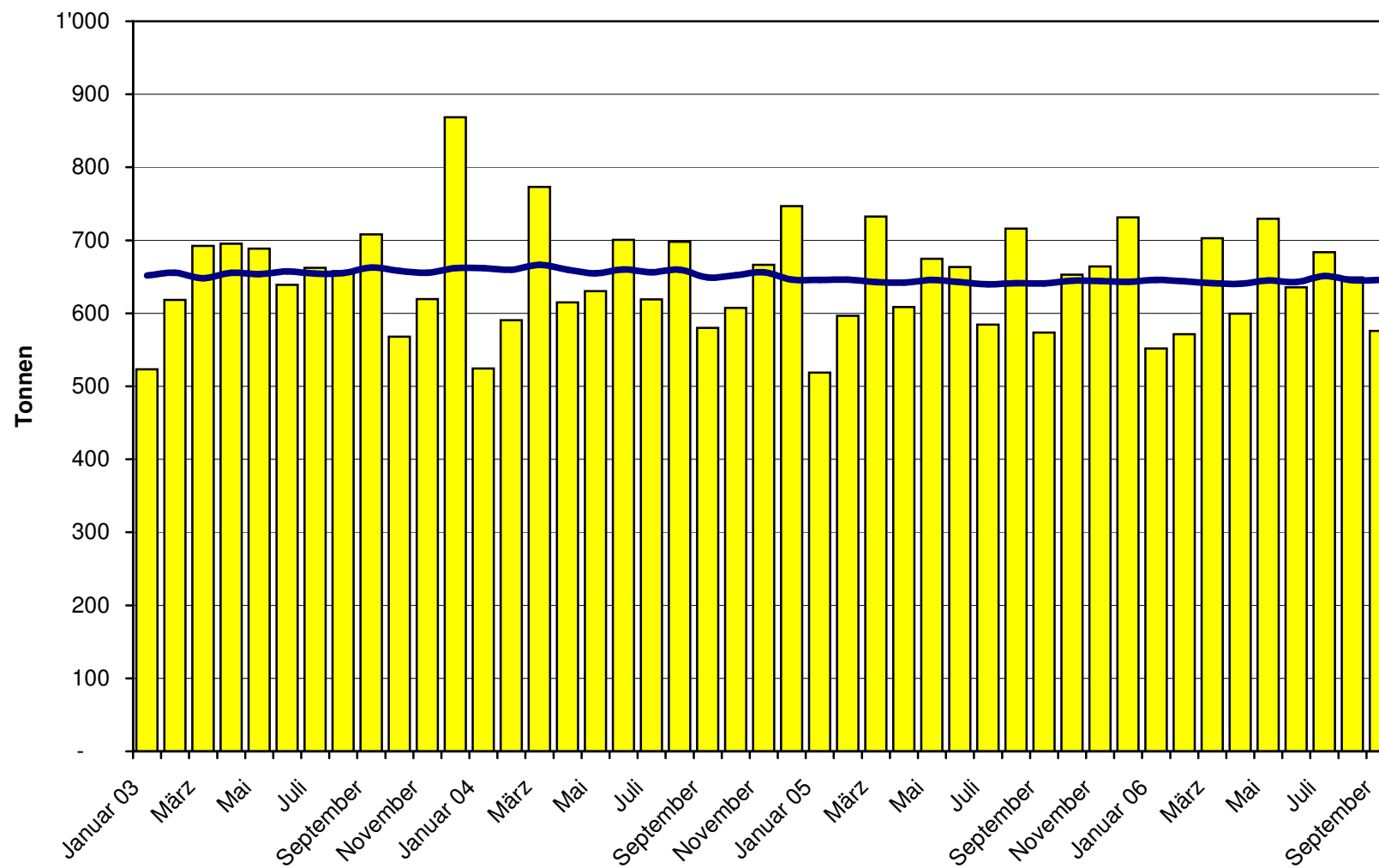
Total Käseimport ab 2003 Mittelwert der letzten 12 Monate



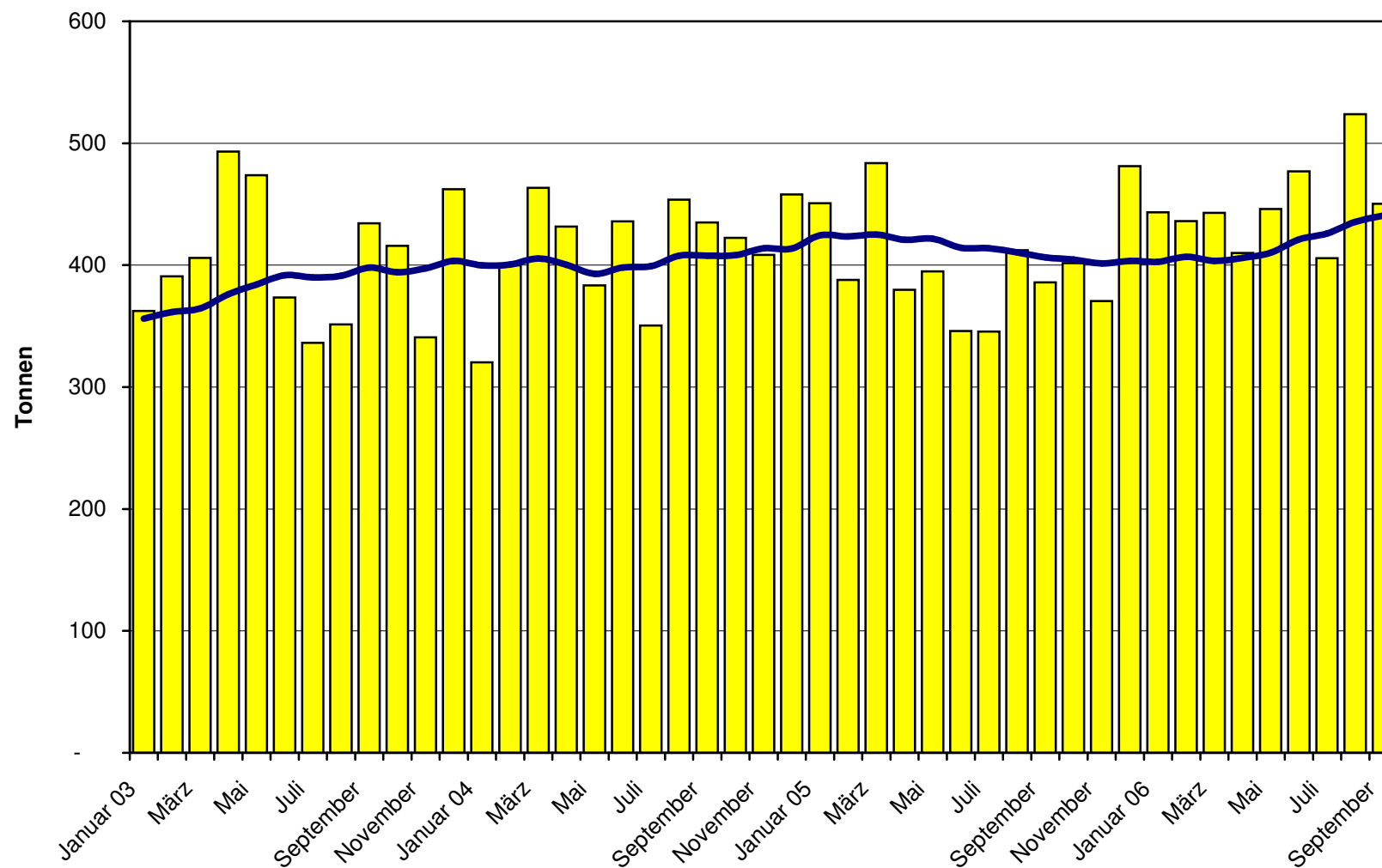
Frischkäse Import ab 2003 Mittelwert der letzten 12 Monate



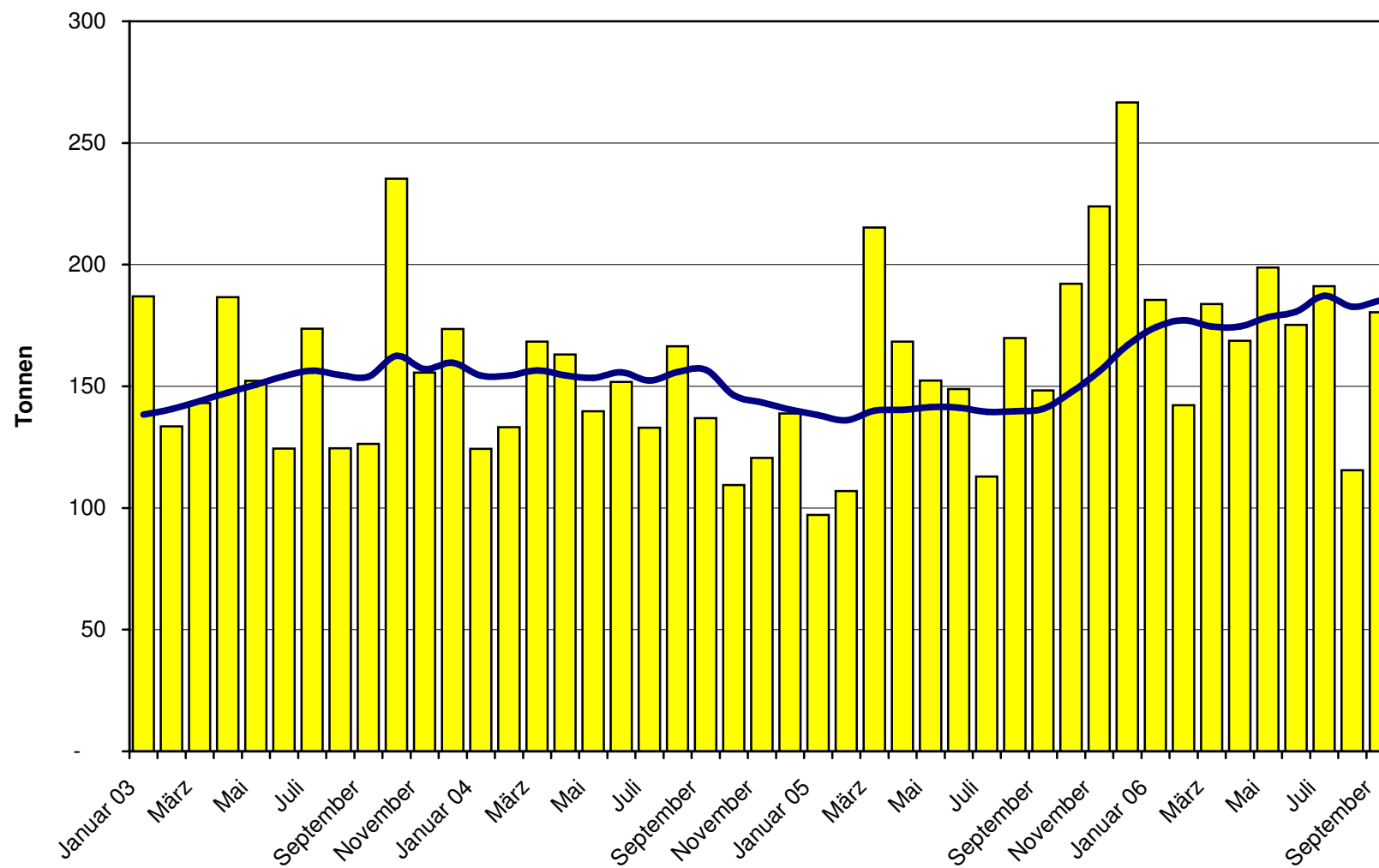
Weichkäse Import ab 2003 Mittelwert der letzten 12 Monate



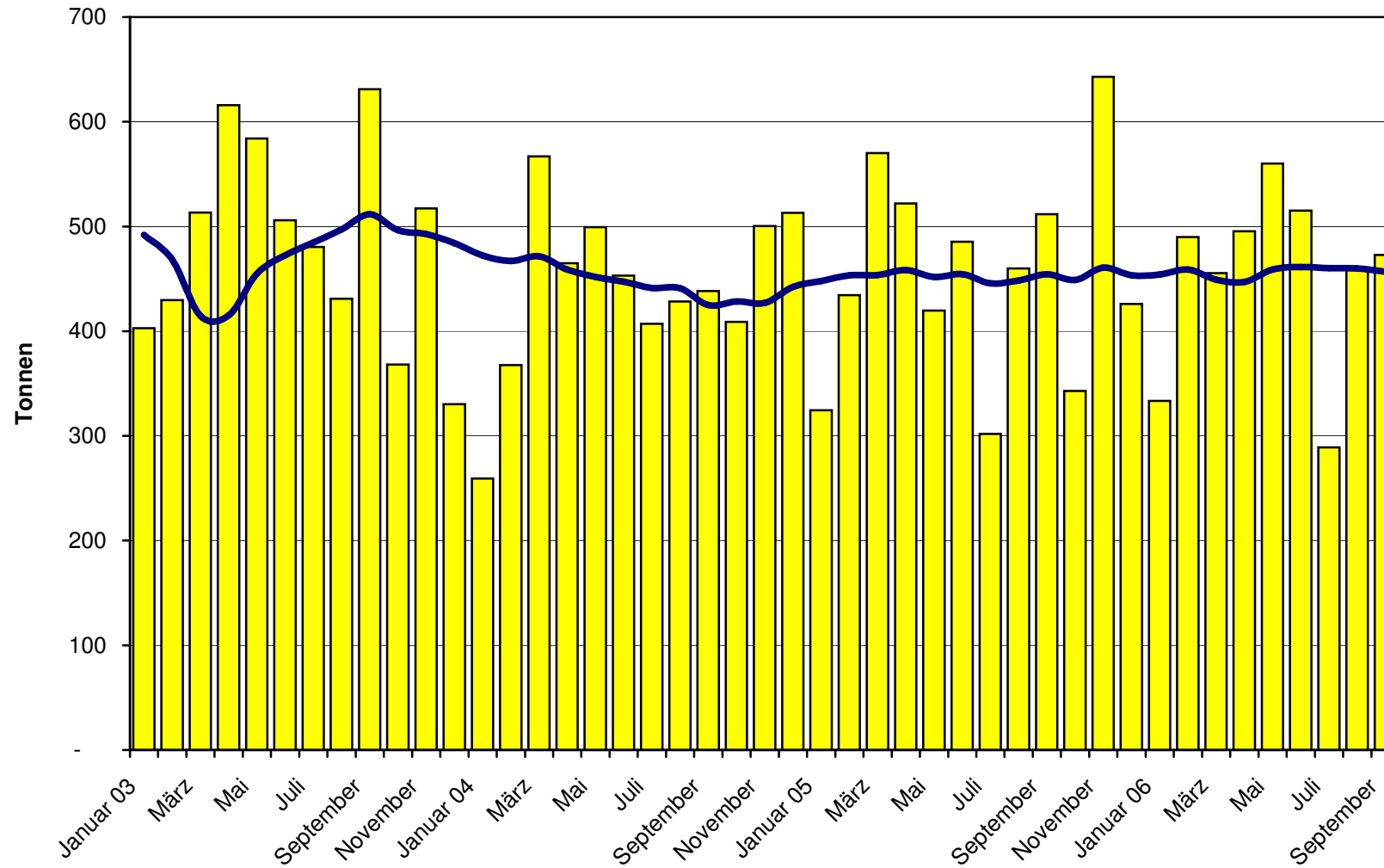
Halbhartkäse Import ab 2003 Mittelwert der letzten 12 Monate



Hartkäse Import ab 2003 Mittelwert der letzten 12 Monate



Extrahartkäse Import ab 2003 Mittelwert der letzten 12 Monate



Käseimporte nach Ländern, September 2006 Total 2'634 Tonnen

