

## Monatsstatistik Milchmarkt

Oktober 2006

Bern, 14. Dezember 2006

### 1 - Milchproduktion / Milchverwertung

- 01 Monatliche Milchproduktion
- 10 Milchverwertung nach Milchäquivalent
- 11 Milchverwertung nach Milchäquivalent (Grafik)
- 14 Milchgehaltswerte nach MIBD Labor 2006
- 15 Milchgehaltswerte nach MIBD Labor 2005
- 16 Verfütterte Magermilch und Verkäufe Milchersatzfuttermittel

### 2 - Hergestellte Milchprodukte

- 20 Käseproduktion, monatlich und kumuliert 2006
- 21 Käseproduktion, monatlich und kumuliert 2005
- 22 Käseproduktion im Vergleich zum Vorjahresmonat (Grafik)
- 23 Käseproduktion kumuliert im Vergleich zur Vorjahresperiode (Grafik)
- 24 Käseproduktionanteile je Sorte, kumuliert 2006 (Grafik)
- 25 Konsummilchproduktion
- 26 Butterproduktion und -verkäufe
- 27 Milchspezialitäten
- 28 Milchpulver und Milchkondensat

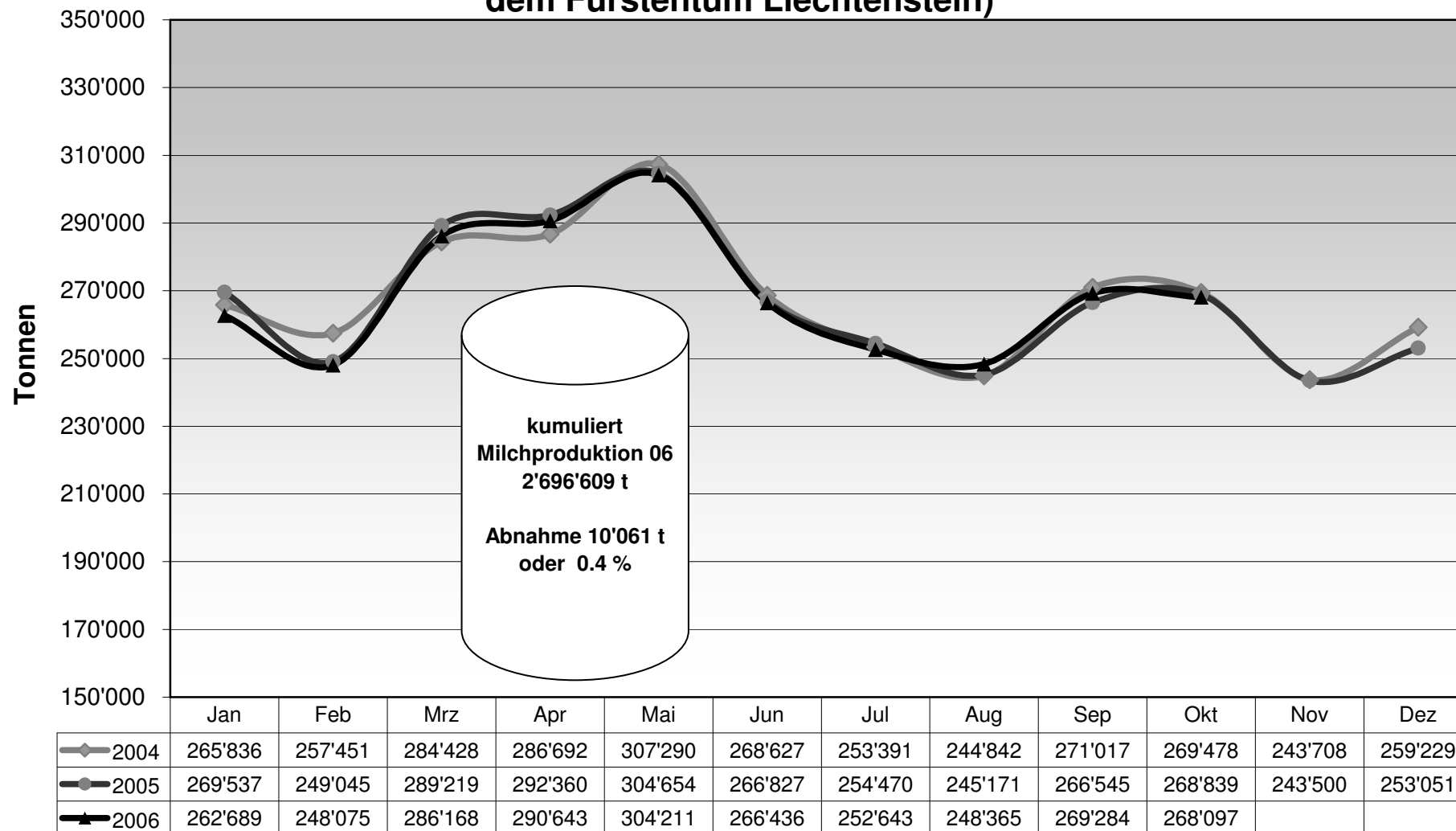
### 3 - Export Käse

- 30 Käseexport nach Produkten/Gruppen
- 31 Käseexport nach Ländern
- 31 Käseexport nach Ländern, Vorjahresmonat
- 32 Käseexport nach Ländern, kumuliert
- 32 Käseexport nach Ländern, kumuliert, Vorjahr
- 33-1 bis 33-10 Käseexport total / ausgewählte Sorten, ab 2003
- 34 Anteil Käseexport je Sorte (Grafik)

### 4 - Import Käse

- 40 Käseimport nach Produkten/Gruppen
- 41 Käseimport nach Ländern
- 41 Käseimport nach Ländern, Vorjahresmonat
- 42 Käseimport nach Ländern, kumuliert
- 42 Käseimport nach Ländern, kumuliert, Vorjahr
- 43.1 bis 43.7 Käseimport total / nach Kategorien, ab 2003
- 44 Anteil Käseimport nach Ländern (Grafik)

### Monatliche Milchproduktion 2006 (inkl. Zonenmilch Genf sowie Milch aus dem Fürstentum Liechtenstein)



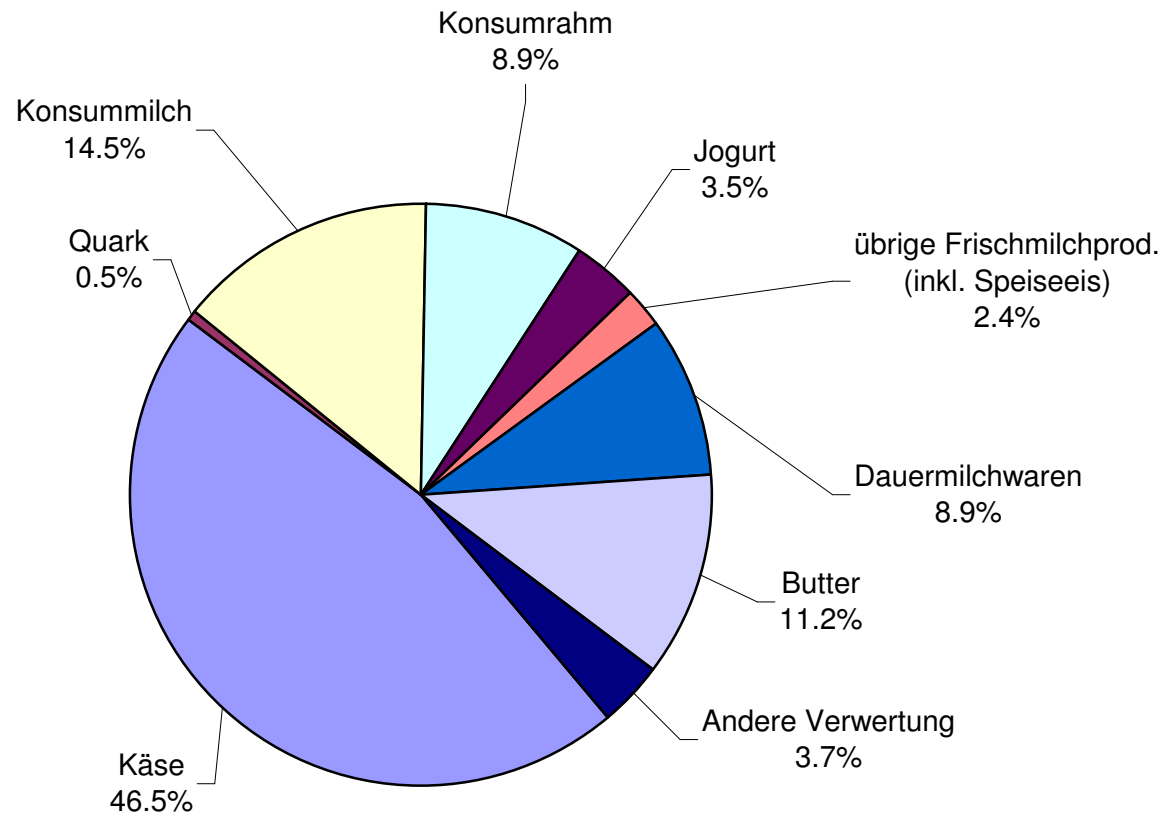
### Milchverwertung nach Milchäquivalent

Milchverwertung zu:	Monatliche Verwertung		Differenz zum Vorjahres-Monat		Kumulierte Verwertung		Differenz zur Vorjahresperiode	
	Oktober 2005	Oktober 2006	Tonnen	(% )	Jan. - Okt. 2005	Jan. - Okt. 2006	Tonnen	(% )
	Tonnen	Tonnen			Tonnen	Tonnen		
Käse	121'145	124'592	3'447	2.8	1'145'868	1'186'372	40'504	3.5
Quark	1'338	1'452	114	8.5	15'265	15'615	350	2.3
Konsummilch	39'288	38'802	-486	-1.2	373'005	370'070	-2'935	-0.8
Konsumrahm	23'272	23'800	528	2.3	201'717	202'786	1'069	0.5
Jogurt	9'114	9'363	249	2.7	94'735	95'195	460	0.5
übrige Frischmilchprod. (inkl. Speiseeis)	6'105	6'336	231	3.8	77'483	78'781	1'298	1.7
Dauermilchwaren	25'462	23'743	-1'719	-6.8	261'605	244'899	-16'706	-6.4
Butter	29'631	30'040	409	1.4	416'647	397'171	-19'476	-4.7
Andere Verwertung	13'484	9'969	-3'515	-26.1	120'345	105'720	-14'625	-12.2
<b>Total Milchverwertung</b>	<b>268'839</b>	<b>268'097</b>	<b>-742</b>	<b>-0.3</b>	<b>2'706'670</b>	<b>2'696'609</b>	<b>-10'061</b>	<b>-0.4</b>

Ein Milchäquivalent entspricht den Inhaltsstoffen von Eiweiss und Fett eines Kilogramms Milch (Anteil Eiweiss = 0.45 Äquivalent und Anteil Fett = 0.55 Äquivalent)

- Beispiele: 1 kg Vollmilch Past/UHT = 0.45 Eiweiss + 0.55 Fett = 1.00 Milchäquivalent  
 1 kg Magermilch Past/UHT = 0.45 Eiweiss + 0.05 Fett = 0.50 Milchäquivalent  
 1 kg Vollrahm Past/UHT = 0.30 Eiweiss + 4.80 Fett = 5.10 Milchäquivalent

## Milchverwertung nach Milchäquivalent Oktober 2006 Total 268'097 Tonnen Milch



## Milchgehaltswerte nach MIBD Labor 2006

MIBD Stelle	Inhaltsstoffe	Jan. g/kg	Feb. g/kg	März g/kg	April g/kg	Mai g/kg	Juni g/kg	Juli g/kg	Aug. g/kg	Sept. g/kg	Okt. g/kg	Nov. g/kg	Dez. g/kg	Durchschnitt 2006 g/kg
Aarau	Fett	42.9	42.9	42.3	42.1	40.8	39.8	39.5	39.9	40.0	40.1			41.0
	Eiweiss	33.4	33.3	32.9	32.8	31.9	31.3	31.4	32.0	32.7	33.2			32.5
	<b>Total</b>	<b>76.3</b>	<b>76.2</b>	<b>75.2</b>	<b>74.9</b>	<b>72.7</b>	<b>71.1</b>	<b>70.9</b>	<b>71.9</b>	<b>72.7</b>	<b>73.3</b>			<b>73.5</b>
Bern	Fett													
	Eiweiss													
	<b>Total</b>													
Fribourg - Neuchâtel	Fett	42.1	41.3	40.9	40.0	39.3	39.8	39.3	40.0	40.3	40.3			40.3
	Eiweiss	32.8	32.4	32.2	31.6	32.1	32.4	31.8	32.8	33.9	34.5			32.7
	<b>Total</b>	<b>74.9</b>	<b>73.7</b>	<b>73.1</b>	<b>71.6</b>	<b>71.4</b>	<b>72.2</b>	<b>71.1</b>	<b>72.8</b>	<b>74.2</b>	<b>74.8</b>			<b>73.0</b>
Nordostschweiz	Fett													
	Eiweiss													
	<b>Total</b>													
St. Gallen - Appenzell	Fett	42.0	41.4	41.5	41.0	41.0	40.2	39.8	40.8	40.6	40.3			40.9
	Eiweiss	34.3	33.9	33.9	33.1	33.0	33.0	32.4	33.2	33.9	34.6			33.5
	<b>Total</b>	<b>76.3</b>	<b>75.3</b>	<b>75.4</b>	<b>74.1</b>	<b>74.0</b>	<b>73.2</b>	<b>72.2</b>	<b>74.0</b>	<b>74.5</b>	<b>74.9</b>			<b>74.4</b>
Thurgau	Fett	42.3	41.8	41.7	41.2	40.1	39.6	39.1	40.1	40.5	40.5			40.7
	Eiweiss	34.3	33.9	33.7	33.5	33.2	32.8	32.0	33.0	33.7	34.7			33.5
	<b>Total</b>	<b>76.6</b>	<b>75.7</b>	<b>75.4</b>	<b>74.7</b>	<b>73.3</b>	<b>72.4</b>	<b>71.1</b>	<b>73.1</b>	<b>74.2</b>	<b>75.2</b>			<b>74.2</b>
Vaud-Genève	Fett													
	Eiweiss													
	<b>Total</b>													
Zentralschweiz	Fett	42.1	41.7	41.8	41.2	40.8	39.8	39.9	40.0	40.1	39.8			40.7
	Eiweiss	33.6	33.4	33.4	33.0	32.4	32.3	31.9	32.7	33.0	33.7			32.9
	<b>Total</b>	<b>75.7</b>	<b>75.1</b>	<b>75.2</b>	<b>74.2</b>	<b>73.2</b>	<b>72.1</b>	<b>71.8</b>	<b>72.7</b>	<b>73.1</b>	<b>73.5</b>			<b>73.7</b>
Durchschnittsgehalte	Fett	42.3	41.8	41.6	41.1	40.4	39.8	39.5	40.2	40.3	40.2			40.7
	Eiweiss	33.7	33.4	33.2	32.8	32.5	32.4	31.9	32.7	33.4	34.1			33.0
	<b>Total</b>	<b>76.0</b>	<b>75.2</b>	<b>74.9</b>	<b>73.9</b>	<b>72.9</b>	<b>72.2</b>	<b>71.4</b>	<b>72.9</b>	<b>73.7</b>	<b>74.3</b>			<b>73.7</b>

Bemerkung: Die Angaben entsprechen den Durchschnittswerten der analysierten Milchproben je MIBD Stelle

## Milchgehaltswerte nach MIBD Labor 2005

MIBD Stelle	Inhaltsstoffe	Jan. g/kg	Feb. g/kg	März g/kg	April g/kg	Mai g/kg	Juni g/kg	Juli g/kg	Aug. g/kg	Sept. g/kg	Okt. g/kg	Nov. g/kg	Dez. g/kg	Durchschnitt 2005 g/kg
Aarau	Fett	42.2	42.1	42.3	41.8	40.3	40.0	39.8	40.1	41.1	41.3	42.2	43.0	41.4
	Eiweiss	33.2	32.9	32.5	32.1	32.2	31.8	32.0	32.4	33.0	33.7	34.0	33.8	32.8
	<b>Total</b>	<b>75.4</b>	<b>75.0</b>	<b>74.8</b>	<b>73.9</b>	<b>72.5</b>	<b>71.8</b>	<b>71.8</b>	<b>72.5</b>	<b>74.1</b>	<b>75.0</b>	<b>76.2</b>	<b>76.8</b>	<b>74.2</b>
Bern	Fett													
	Eiweiss													
	<b>Total</b>													
Fribourg - Neuchâtel	Fett	41.8	41.7	41.4	40.4	39.1	39.1	39.6	40.3	40.5	40.6	40.8	42.6	40.7
	Eiweiss	33.0	32.8	32.4	31.9	32.5	32.2	31.7	32.5	33.6	34.5	34.0	33.6	32.9
	<b>Total</b>	<b>74.8</b>	<b>74.5</b>	<b>73.8</b>	<b>72.3</b>	<b>71.6</b>	<b>71.3</b>	<b>71.3</b>	<b>72.8</b>	<b>74.1</b>	<b>75.1</b>	<b>74.8</b>	<b>76.2</b>	<b>73.6</b>
Nordostschweiz	Fett													
	Eiweiss													
	<b>Total</b>													
St. Gallen - Appenzell	Fett	41.5	41.6	41.4	41.0	41.0	40.4	40.2	40.4	40.3	40.3	41.2	41.9	40.9
	Eiweiss	34.2	34.2	34.0	33.3	33.2	33.1	33.0	33.0	33.8	34.9	34.5	34.4	33.8
	<b>Total</b>	<b>75.7</b>	<b>75.8</b>	<b>75.4</b>	<b>74.3</b>	<b>74.2</b>	<b>73.5</b>	<b>73.2</b>	<b>73.4</b>	<b>74.1</b>	<b>75.2</b>	<b>75.7</b>	<b>76.3</b>	<b>74.7</b>
Thurgau	Fett	42.0	42.1	41.9	41.2	40.0	39.6	39.4	39.7	39.9	40.7	41.6	42.5	40.9
	Eiweiss	34.4	34.2	33.7	33.2	32.5	32.0	32.2	32.8	33.2	34.7	35.2	34.8	33.6
	<b>Total</b>	<b>76.4</b>	<b>76.3</b>	<b>75.6</b>	<b>74.4</b>	<b>72.5</b>	<b>71.6</b>	<b>71.6</b>	<b>72.5</b>	<b>73.1</b>	<b>75.4</b>	<b>76.8</b>	<b>77.3</b>	<b>74.5</b>
Vaud-Genève	Fett													
	Eiweiss													
	<b>Total</b>													
Zentralschweiz	Fett	41.2	41.4	41.7	41.1	40.3	40.1	39.8	40.2	40.5	40.8	41.0	42.1	40.9
	Eiweiss	33.4	33.3	33.2	32.7	32.8	32.6	32.3	32.6	33.0	34.5	34.2	34.0	33.2
	<b>Total</b>	<b>74.6</b>	<b>74.7</b>	<b>74.9</b>	<b>73.8</b>	<b>73.1</b>	<b>72.7</b>	<b>72.1</b>	<b>72.8</b>	<b>73.5</b>	<b>75.3</b>	<b>75.2</b>	<b>76.1</b>	<b>74.1</b>
Durchschnittsgehalte	Fett	41.7	41.8	41.7	41.1	40.1	39.8	39.8	40.1	40.5	40.7	41.4	42.4	40.9
	Eiweiss	33.6	33.5	33.2	32.6	32.6	32.3	32.2	32.7	33.3	34.5	34.4	34.1	33.3
	<b>Total</b>	<b>75.4</b>	<b>75.3</b>	<b>74.9</b>	<b>73.7</b>	<b>72.8</b>	<b>72.2</b>	<b>72.0</b>	<b>72.8</b>	<b>73.8</b>	<b>75.2</b>	<b>75.7</b>	<b>76.5</b>	<b>74.2</b>

Bemerkung: Die Angaben entsprechen den Durchschnittswerten der analysierten Milchproben je MIBD Stelle

### Verfütterte Magermilch

	Monatliche Verwertung		Differenz zum Vorjahres-Monat		Kumulierte Verwertung		Differenz zur Vorjahresperiode	
	<i>Oktober 2005</i>	<i>Oktober 2006</i>	Tonnen	%	<i>Jan. - Okt. 2005</i>	<i>Jan. - Okt. 2006</i>	Tonnen	%
	Tonnen	Tonnen			Tonnen	Tonnen		
<b>Total verfütterte Magermilch</b>	601	450	-151	-25.1	7'191	4'943	-2'248	-31.3

### Verkäufe Milchersatzfuttermittel

	Monatliche Verkäufe		Differenz zum Vorjahres-Monat		Kumulierte Verkäufe		Differenz zur Vorjahresperiode	
	<i>Oktober 2005</i>	<i>Oktober 2006</i>	Tonnen	%	<i>Jan. - Okt. 2005</i>	<i>Jan. - Okt. 2006</i>	Tonnen	%
	Tonnen	Tonnen			Tonnen	Tonnen		
MEF Kälbermast > 30%	856	1'211	355	41.5	10'899	11'315	416	3.8
MEF Kälberaufzucht > 30%	147	200	53	36.1	1'638	1'796	158	9.6
MEF Andere > 30%	10	15	5	50.0	145	171	26	17.9
MEF Kälbermast < 30%	26	17	-9		297	210	-87	-29.3
MEF Kälberaufzucht < 30%	2	3	1	50.0	66	48	-18	-27.3
MEF Andere < 30%	16	8	-8	-50.0	111	120	9	8.1
<b>Total Milchersatzfuttermittel</b>	1'057	1'454	397	37.6	13'156	13'660	504	3.8

**Käseproduktion 2006 kumuliert mit Vorjahresvergleich**

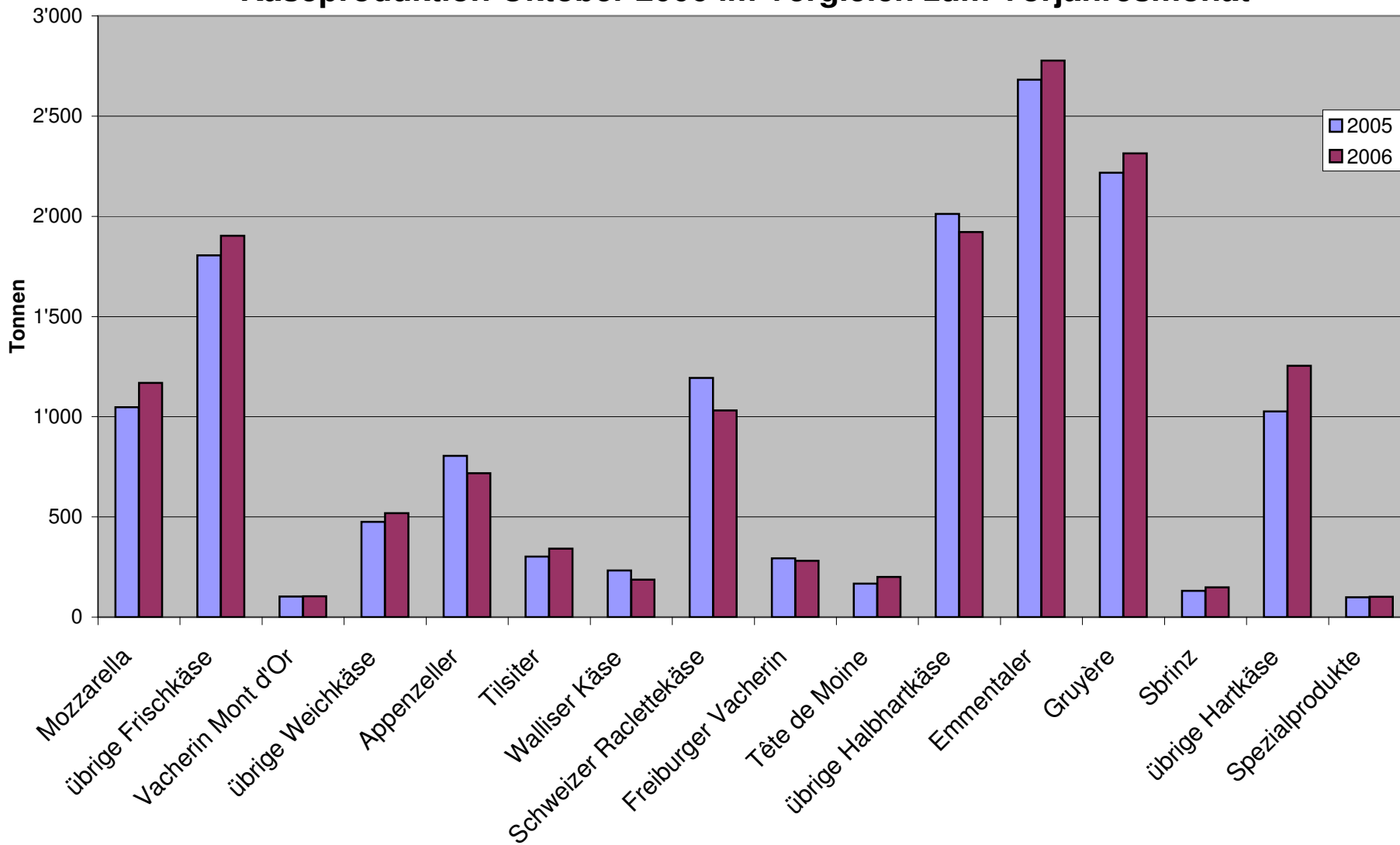
	Jan.	Feb.	März	April	Mai	Juni	Juli	Aug.	Sept.	Okt.	Nov.	Dez.	Kumuliert 2005	Kumuliert 2006	Differenz zur Vorjahresperiode	
	Tonnen	Tonnen	Tonnen	Tonnen	Tonnen	Tonnen	Tonnen	Tonnen	Tonnen	Tonnen	Tonnen	Tonnen	Tonnen	Tonnen	Tonnen	Tonnen
Quark	825	776	930	811	891	943	842	920	812	765			8'141	8'515	374	4.6
Mozzarella	1'072	1'064	1'288	1'243	1'563	1'705	1'559	1'423	1'135	1'169			12'630	13'221	591	4.7
Mascarpone	42	39	61	49	68	45	45	52	51	56			475	508	33	6.9
Übrige Frischkäse	1'217	1'038	1'351	1'180	1'428	1'318	1'153	1'299	1'090	1'081			12'327	12'155	-172	-1.4
<b>Frischkäse total</b>	<b>3'156</b>	<b>2'917</b>	<b>3'631</b>	<b>3'283</b>	<b>3'951</b>	<b>4'011</b>	<b>3'599</b>	<b>3'694</b>	<b>3'088</b>	<b>3'072</b>			<b>33'574</b>	<b>34'402</b>	<b>828</b>	<b>2.5</b>
Weisschimmelkäse, mager bis viertelfett													1'216	1'249	33	2.7
Weisschimmelkäse, halb- bis vollfett	131	115	138	119	128	130	103	159	109	117			888	1'143	255	28.7
Weisschimmelkäse, überfett	94	97	120	124	132	123	89	116	131	117						
Blau-, Grünschimmelkäse													1'687	1'691	4	0.2
Tomme	160	164	169	158	180	192	152	199	159	158			347	338	-9	-2.6
Vacherin Mont d'Or	57	22	11					37	107	104			61	59	-2	-3.3
Andere Weichkäse mager, viertelfett	2	18	10	5	4	7	3	3	2	5			593	652	59	9.9
Andere Weichkäse, halb- bis vollfett	55	69	67	66	65	68	61	68	67	66			506	483	-23	-4.5
Andere Weichkäse, überfett	57	49	43	44	54	44	38	55	44	55			5'298	5'618	320	6.0
<b>Weichkäse total</b>	<b>556</b>	<b>534</b>	<b>559</b>	<b>516</b>	<b>564</b>	<b>564</b>	<b>445</b>	<b>638</b>	<b>619</b>	<b>623</b>			<b>5'298</b>	<b>5'618</b>	<b>320</b>	<b>6.0</b>
Appenzeller Käse	693	595	637	672	738	747	747	811	798	718			7'782	7'156	-626	-8.0
Tilsiter	380	322	350	350	387	383	296	328	325	342			3'432	3'503	71	2.1
Walliser Käse (Walliser Raclettekäse)	192	182	238	220	225	146	68	49	252	187			1'810	1'759	-51	-2.8
Schweizer Raclettekäse	598	445	721	831	1'124	1'187	1'249	1'254	1'238	1'031			9'883	9'678	-205	-2.1
Vacherin Fribourgeois	133	101	82	66	142	195	262	305	341	281			1'787	1'908	121	6.8
Tête de Moine	170	144	147	140	170	171	169	207	198	200			1'476	1'716	240	16.3
Jurakäse	19	13	19	18	22	16	13	8	11	18			193	157	-36	-18.7
Winzerkäse	37	30	31	31	32	31	34	36	31	34			399	327	-72	-18.0
Mütschli	37	33	38	32	42	46	30	36	70	60			395	424	29	7.3
Alpkäse halbhart													1'668	1'560	-108	-6.5
Bündner Bergkäse	86	76	86	85	88	74	47	16	20	38			609	616	7	1.1
Berg- und Schnittkäse halbhart	115	114	115	123	145	142	95	82	111	120			1'102	1'162	60	5.4
St. Paulin Suisse	80	66	49	46	73	58	81	68	66	73			690	660	-30	-4.3
Schweizer Edamer	53	47	55	45	85	49	46	60	49	42			493	531	38	7.7
Kaltgeriebte Käse	2	1	1	2	3	3	2	1	3	2			17	17	0	0.0
Halbhartkäse mit Schimmelbildung	11	11	11	12	19	23	7	6	18	18			129	136	7	5.4
Conveniencekäse	95	103	128	96	139	69	59	79	85	97			969	950	-19	-2.0
Schmelzrohware, vollfett	100	121	152	94	106	87	85	96	93	96			839	1'030	191	22.8
Andere Halbhartkäse, mager bis viertelfett	66	66	75	65	81	62	54	49	53	58			559	629	70	12.5
Andere Halbhartkäse, halb- bis vollfett	703	603	723	671	717	648	606	615	714	758			6'650	6'758	108	1.6
Andere Halbhartkäse, überfett	123	102	188	160	135	103	110	160	148	137			1'114	1'366	252	22.6
<b>Halbhartkäse total</b>	<b>3'690</b>	<b>3'174</b>	<b>3'887</b>	<b>3'758</b>	<b>4'473</b>	<b>4'239</b>	<b>4'062</b>	<b>4'285</b>	<b>5'788</b>	<b>4'681</b>			<b>41'702</b>	<b>42'037</b>	<b>335</b>	<b>0.8</b>
Emmentaler	2'681	2'520	2'975	3'029	3'184	2'875	2'871	2'860	2'693	2'777			27'076	28'465	1'389	5.1
Switzerland Swiss	155	200	156	168	188	134	143	208	289	304			1'878	1'855	-23	-1.2
Gruyère	2'343	2'227	2'638	2'684	2'810	2'455	2'315	2'116	2'130	2'314			23'298	24'032	734	3.2
Alpkäse hart													1'858	1'833	-25	-1.3
Andere Hartkäse, mager bis viertelfett	3	4	9	8	13	14	14	10	9	2			45	86	41	91.1
Andere Hartkäse, halb- bis vollfett	544	497	643	639	685	510	487	424	441	568			4'622	5'438	816	17.7
Andere Hartkäse, überfett	2	1	2	2	2	2	2	2	4	4			14	19	5	35.7
<b>Hartkäse total</b>	<b>5'728</b>	<b>5'448</b>	<b>6'422</b>	<b>6'530</b>	<b>6'909</b>	<b>6'105</b>	<b>5'964</b>	<b>5'767</b>	<b>6'610</b>	<b>6'345</b>			<b>58'791</b>	<b>61'828</b>	<b>3'037</b>	<b>5.2</b>
Sbrinz	136	120	129	142	162	163	150	125	121	149			1'327	1'397	70	5.3
<b>Extra Hartkäse total</b>	<b>136</b>	<b>120</b>	<b>129</b>	<b>142</b>	<b>162</b>	<b>163</b>	<b>150</b>	<b>125</b>	<b>121</b>	<b>149</b>			<b>1'327</b>	<b>1'397</b>	<b>70</b>	<b>5.3</b>
Reiner Ziegenkäse	17	33	53	70	84	80	71	67	106	91			649	674	25	3.9
Reiner Schafkäse	11	14	18	19	25	21	18	16	13	10			161	165	4	2.5
<b>Spezialprodukte total</b>	<b>27</b>	<b>47</b>	<b>73</b>	<b>89</b>	<b>108</b>	<b>100</b>	<b>89</b>	<b>83</b>	<b>119</b>	<b>101</b>			<b>808</b>	<b>836</b>	<b>28</b>	<b>3.5</b>
<b>Total alle Käsesorten</b>	<b>13'293</b>	<b>12'240</b>	<b>14'700</b>	<b>14'318</b>	<b>16'166</b>	<b>15'182</b>	<b>14'310</b>	<b>14'590</b>	<b>16'346</b>	<b>14'971</b>			<b>141'495</b>	<b>146'116</b>	<b>4'621</b>	<b>3.3</b>

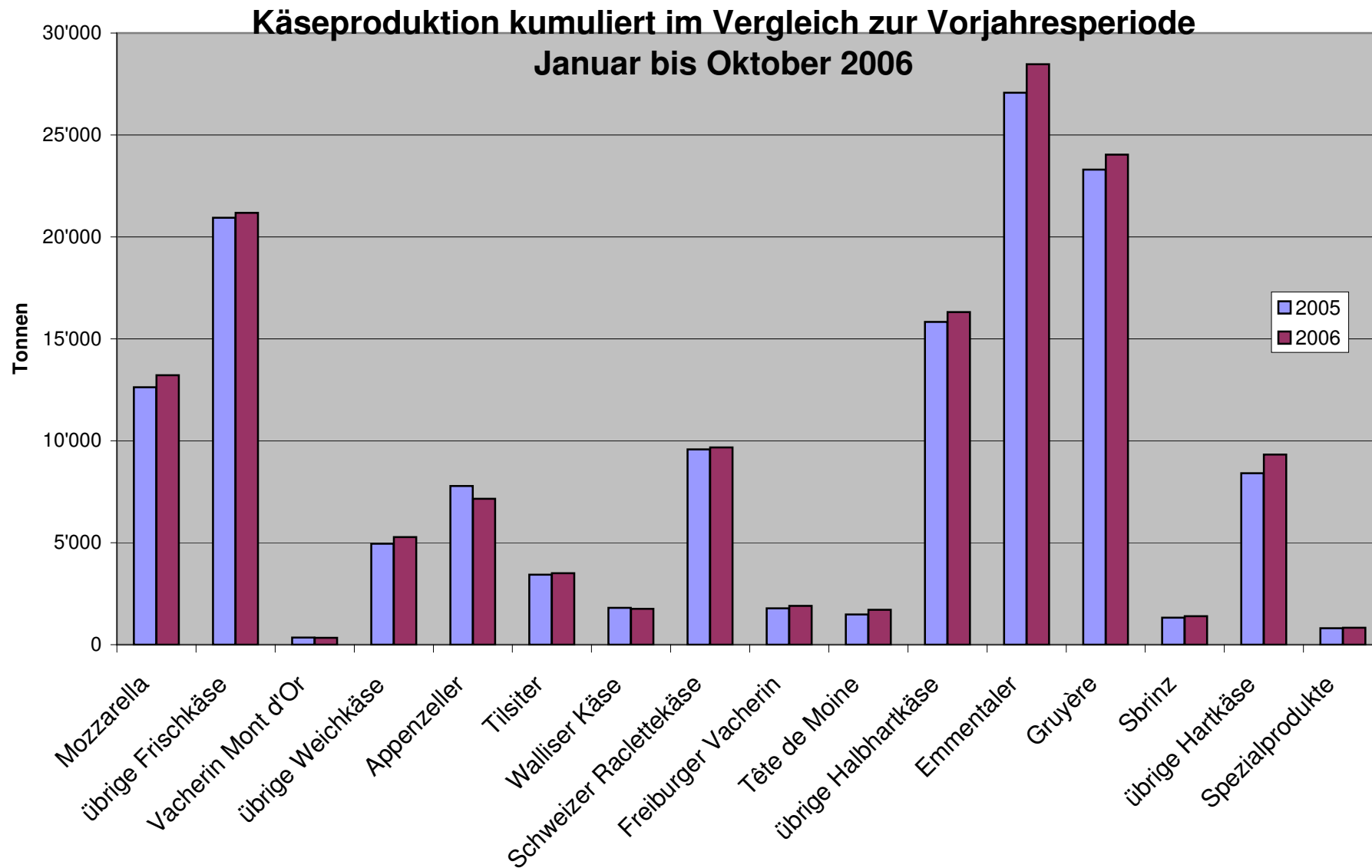


## Käseproduktion 2005

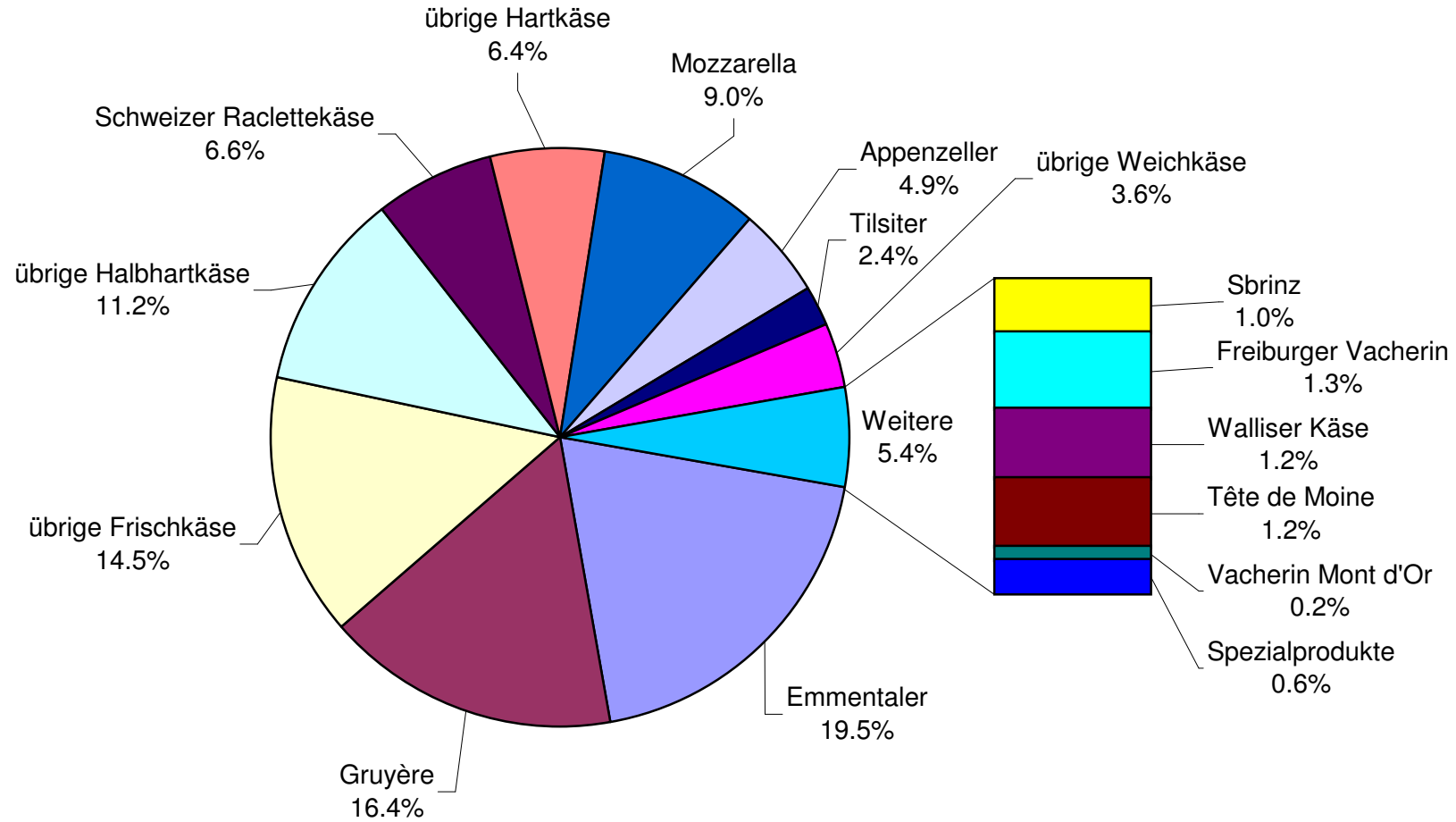
	Jan.	Feb.	März	April	Mai	Juni	Juli	Aug.	Sept.	Okt.	Nov.	Dez.	Kumuliert 2005
	Tonnen	Tonnen	Tonnen	Tonnen	Tonnen	Tonnen	Tonnen	Tonnen	Tonnen	Tonnen	Tonnen	Tonnen	Tonnen
Quark	680	719	924	781	884	907	852	875	825	694	896	762	9'799
Mozzarella	1'002	966	1'295	1'209	1'467	1'614	1'465	1'394	1'170	1'048	1'098	1'087	14'815
Mascarpone	38	41	51	54	57	50	45	47	49	43	65	77	617
Übrige Frischkäse	1'134	1'072	1'361	1'250	1'352	1'483	1'056	1'367	1'184	1'068	1'110	1'112	14'549
<b>Frischkäse total</b>	<b>2'854</b>	<b>2'799</b>	<b>3'631</b>	<b>3'294</b>	<b>3'760</b>	<b>4'054</b>	<b>3'418</b>	<b>3'683</b>	<b>3'228</b>	<b>2'853</b>	<b>3'169</b>	<b>3'039</b>	<b>39'782</b>
Weisschimmelkäse, mager bis viertelfett	0	0	0	0	0	0	0	0	0	0	0	0	0
Weisschimmelkäse, halb- bis vollfett	117	136	133	119	131	115	112	128	120	105	133	106	1'455
Weisschimmelkäse, überfett	83	80	106	75	94	98	69	87	88	108	106	130	1'124
Blau-, Grünschimmelkäse	0	0	0	0	0	0	0	0	0	0	0	0	0
Tomme	168	168	185	162	192	151	140	202	176	143	194	155	2'036
Vacherin Mont d'Or	63	30	1	0	0	0	0	29	121	103	105	86	538
Anderer Weichkäse mager, viertelfett	3	5	13	2	4	4	7	10	8	5	12	3	76
Anderer Weichkäse, halb- bis vollfett	59	83	54	41	57	49	55	69	62	64	66	47	706
Anderer Weichkäse, überfett	57	41	50	39	55	48	44	68	53	51	60	63	629
<b>Weichkäse total</b>	<b>550</b>	<b>542</b>	<b>542</b>	<b>438</b>	<b>532</b>	<b>466</b>	<b>427</b>	<b>594</b>	<b>629</b>	<b>578</b>	<b>676</b>	<b>590</b>	<b>6'564</b>
Appenzeller Käse	797	723	790	727	775	721	751	845	848	805	666	740	9'188
Tilsiter	370	365	397	349	346	351	344	285	323	302	356	353	4'141
Walliser Käse (Walliser Raclettekäse)	220	205	232	229	222	133	70	54	212	233	134	179	2'123
Schweizer Raclettekäse	472	466	634	924	1'120	1'240	1'218	1'197	1'118	1'194	834	663	11'080
Vacherin Fribourgeois	112	75	77	111	137	207	226	267	281	294	232	207	2'226
Tête de Moine	138	122	131	130	145	153	156	166	168	167	148	167	1'791
Jurakäse	20	16	22	24	20	14	16	17	19	25	22	15	230
Winzerkäse	42	44	43	45	45	31	40	35	35	39	38	35	472
Mutschli	44	33	29	33	35	38	29	37	60	57	39	51	485
Alpkäse halbhart	0	0	0	0	3	6	4	6	1'241	408	55	4	1'727
Bündner Bergkäse	80	73	85	86	92	76	42	17	16	42	73	81	763
Berg- und Schnittkäse halbhart	107	94	133	112	130	116	121	88	102	99	112	135	1'349
St. Paulin Suisse	81	35	103	44	65	64	51	97	82	68	44	83	817
Schweizer Edamer	69	41	41	10	52	35	57	65	62	61	46	38	577
Kaltgereifte Käse	2	2	3	1	2	2	1	1	1	2	2	1	20
Halbhartkäse mit Schimmelbildung	9	11	14	13	17	21	9	9	12	14	11	11	151
Conveniencekäse	97	90	180	123	104	73	94	65	56	87	78	84	1'131
Schmelzrohware, vollfett	77	57	98	94	71	77	80	84	91	110	100	94	1'033
Anderer Halbhartkäse, mager bis viertelfett	32	43	56	56	66	44	36	69	77	80	54	61	674
Anderer Halbhartkäse, halb- bis vollfett	616	563	672	662	683	689	645	656	674	790	724	683	8'057
Anderer Halbhartkäse, überfett	73	100	138	96	113	123	91	113	135	132	136	144	1'394
<b>Halbhartkäse total</b>	<b>3'458</b>	<b>3'159</b>	<b>3'878</b>	<b>3'871</b>	<b>4'242</b>	<b>4'215</b>	<b>4'083</b>	<b>4'175</b>	<b>5'614</b>	<b>5'007</b>	<b>3'904</b>	<b>3'829</b>	<b>49'435</b>
Emmentaler	2'655	2'463	2'839	2'830	2'958	2'721	2'716	2'666	2'546	2'682	2'553	2'552	32'181
Switzerland Swiss	218	213	246	271	231	179	157	105	120	138	134	169	2'181
Gruyère	2'258	2'162	2'560	2'546	2'800	2'413	2'275	2'050	2'017	2'217	2'098	2'134	27'530
Alpkäse hart	0	0	0	1	22	116	111	151	1'043	414	39	0	1'897
Anderer Hartkäse, mager bis viertelfett	3	6	4	8	4	1	7	3	1	8	2	10	57
Anderer Hartkäse, halb- bis vollfett	487	463	516	545	534	450	416	361	384	466	475	533	5'630
Anderer Hartkäse, überfett	2	2	1	2	2	0	0	3	1	1	2	0	16
<b>Hartkäse total</b>	<b>5'623</b>	<b>5'309</b>	<b>6'166</b>	<b>6'203</b>	<b>6'551</b>	<b>5'880</b>	<b>5'682</b>	<b>5'339</b>	<b>6'112</b>	<b>5'926</b>	<b>5'303</b>	<b>5'398</b>	<b>69'492</b>
Sbrinz	126	118	148	141	194	153	119	86	111	131	113	124	1'564
<b>Extra Hartkäse total</b>	<b>126</b>	<b>118</b>	<b>148</b>	<b>141</b>	<b>194</b>	<b>153</b>	<b>119</b>	<b>86</b>	<b>111</b>	<b>131</b>	<b>113</b>	<b>124</b>	<b>1'564</b>
Reiner Ziegenkäse	18	33	59	75	85	72	65	59	94	89	32	17	698
Reiner Schafkäse	11	13	17	21	23	20	16	15	15	10	10	9	180
<b>Spezialprodukte total</b>	<b>29</b>	<b>45</b>	<b>76</b>	<b>96</b>	<b>108</b>	<b>91</b>	<b>81</b>	<b>74</b>	<b>109</b>	<b>99</b>	<b>42</b>	<b>27</b>	<b>877</b>
<b>Total alle Käsesorten</b>	<b>12'639</b>	<b>11'971</b>	<b>14'440</b>	<b>14'042</b>	<b>15'387</b>	<b>14'859</b>	<b>13'810</b>	<b>13'950</b>	<b>15'802</b>	<b>14'595</b>	<b>13'206</b>	<b>13'005</b>	<b>167'706</b>

### Käseproduktion Oktober 2006 im Vergleich zum Vorjahresmonat





## Käseproduktion Januar bis Oktober 2006 Total 146'116 Tonnen



### Konsummilchproduktion

Milchart	Monatliche Produktion		Differenz zum Vorjahres-Monat		Kumulierte Produktion		Differenz zur Vorjahresperiode	
	<i>Oktober 2005</i>	<i>Oktober 2006</i>			<i>Jan. - Okt. 2005</i>	<i>Jan. - Okt. 2006</i>		
	Tonnen	Tonnen	Tonnen	(%)	Tonnen	Tonnen	Tonnen	(%)
Rohmilch	2'043	1'874	-169	-8.3	12'402	11'273	-1'129	-9.1
Fettangereicherte Milch past	0	0	0		0	0	0	
Fettangereicherte Milch UHT	68	73	5	7.4	921	911	-10	-1.1
Vollmilch past.	7'682	7'688	6	0.1	80'539	77'522	-3'017	-3.7
Vollmilch UHT	16'337	15'605	-732	-4.5	138'563	142'637	4'074	2.9
teilentrahmte Milch past.	6'156	6'432	276	4.5	64'593	65'120	527	0.8
teilentrahmte Milch UHT	8'992	8'789	-203	-2.3	95'913	93'912	-2'001	-2.1
Trinkmagermilch past.	0	1	1		83	13	-70	-84.3
Trinkmagermilch UHT	1'092	1'270	178	16.3	13'470	13'035	-435	-3.2
<b>Total Konsummilch</b>	<b>42'370</b>	<b>41'732</b>	<b>-638</b>	<b>-1.5</b>	<b>406'484</b>	<b>404'423</b>	<b>-2'061</b>	<b>-0.5</b>

**Butterproduktion und -verkäufe**

**Butterproduktion**

	Monatliche Produktion		Differenz zum Vorjahres-Monat		Kumulierte Produktion		Differenz zur Vorjahresperiode	
	Oktober 2005	Oktober 2006	Tonnen	(%)	Jan. - Okt. 2005	Jan. - Okt. 2006	Tonnen	(%)
	Tonnen	Tonnen			Tonnen	Tonnen		
	2'362	2'360	-2	-0.1	33'404	31'597	-1'807	-5.4

**Butterverkäufe (inkl. Importbutter)**

	Monatliche Verkäufe		Differenz zum Vorjahres-Monat		Kumulierte Verkäufe		Differenz zur Vorjahresperiode	
	Oktober 2005	Oktober 2006	Tonnen	(%)	Jan. - Okt. 2005	Jan. - Okt. 2006	Tonnen	(%)
	Tonnen	Tonnen			Tonnen	Tonnen		
Vorzugsbutter	460	449	-11	-2.4	4'865	4'736	-129	-2.7
Die Butter, Industrie-/Gewerbebutter	2'165	2'382	217	10.0	20'804	21'858	1'054	5.1
Käsereibutter	26	27	1	3.8	273	264	-9	-3.3
übrige Butter	314	299	-15	-4.8	2'914	2'717	-197	-6.8
Eingesottene Butter	420	398	-22	-5.2	3'794	3'751	-43	-1.1
übrige entwässerte Butter	29	35	6	20.7	282	300	18	6.4
<b>Total Inlandverkäufe</b>	<b>3'414</b>	<b>3'590</b>	<b>176</b>	<b>5.2</b>	<b>32'932</b>	<b>33'626</b>	<b>694</b>	<b>2.1</b>
<b>Export</b>	<b>0</b>	<b>0</b>	<b>0</b>		<b>0</b>	<b>0</b>	<b>0</b>	
<b>Veredelungsverkehr*</b>	<b>2</b>	<b>0</b>	<b>-2</b>	<b>-100.0</b>	<b>106</b>	<b>54</b>	<b>-52</b>	<b>-49.1</b>
<b>Total</b>	<b>3'416</b>	<b>3'590</b>	<b>174</b>	<b>5.1</b>	<b>33'038</b>	<b>33'680</b>	<b>642</b>	<b>1.9</b>

\* Quelle: BOB

## Produktion von Milchspezialitäten

### Konsumrahm

	Monatliche Produktion		Differenz zum Vorjahres-Monat		Kumulierte Produktion		Differenz zur Vorjahresperiode	
	<i>Oktober 2005</i>	<i>Oktober 2006</i>	Tonnen	(%)	<i>Jan. - Okt. 2005</i>	<i>Jan. - Okt. 2006</i>	Tonnen	(%)
	Tonnen	Tonnen			Tonnen	Tonnen		
Doppelrahm	50	48	-2	-4.0	504	486	-18	-3.6
Vollrahm 35%	2'595	2'552	-43	-1.7	20'420	20'807	387	1.9
Halbrahm	1'059	1'445	386	36.4	10'624	10'875	251	2.4
Kaffeerahm	2'122	2'105	-17	-0.8	20'476	20'380	-96	-0.5
<b>Total Konsumrahm</b>	<b>5'826</b>	<b>6'150</b>	<b>324</b>	<b>5.6</b>	<b>52'024</b>	<b>52'548</b>	<b>524</b>	<b>1.0</b>

### Andere Milchspezialitäten

	Monatliche Produktion		Differenz zum Vorjahres-Monat		Kumulierte Produktion		Differenz zur Vorjahresperiode	
	<i>Oktober 2005</i>	<i>Oktober 2006</i>	Tonnen	(%)	<i>Jan. - Okt. 2005</i>	<i>Jan. - Okt. 2006</i>	Tonnen	(%)
	Tonnen	Tonnen			Tonnen	Tonnen		
Sauermilch	290	365	75	25.9	2'921	3'370	449	15.4
Sauerrahm	129	125	-4	-3.1	1'215	1'229	14	1.2
Dessertprodukte	1'176	1'983	807	68.6	19'849	19'685	-164	-0.8
Milchgetränke	4'852	5'264	412	8.5	50'611	55'467	4'856	9.6
Jogurt	11'258	11'795	537	4.8	118'554	118'784	230	0.2
Kefir	5	6	1	20.0	73	53	-20	-27.4
Speiseeis	984	758	-226	-23.0	20'911	19'085	-1'826	-8.7

**Produktion Milchpulver und Milchkondensat**

	Monatliche Produktion		Differenz zum Vorjahres-Monat		Kumulierte Produktion		Differenz zur Vorjahresperiode	
	<i>Oktober 2005</i>	<i>Oktober 2006</i>			<i>Jan. - Okt. 2005</i>	<i>Jan. - Okt. 2006</i>		
	Tonnen	Tonnen	Tonnen	(%)	Tonnen	Tonnen	Tonnen	(%)
Vollmilchpulver	1'595	1'590	-5	-0.3	14'224	13'484	-740	-5.2
Teilentrahmtes Milchpulver	229	426	197	86.0	2'333	2'875	542	23.2
Fettangereichertes Milchpulver & Rahmpulver	37	23	-14	-37.8	352	273	-79	-22.4
Magermilchpulver	1'530	1'553	23	1.5	21'899	20'336	-1'563	-7.1
Buttermilchpulver	9	6	-3	-33.3	224	550	326	145.5
Molkenpulver	101	71	-30	-29.7	1'757	2'041	284	16.2
Milchkondensat	249	106	-143	-57.4	2'332	1'958	-374	-16.0



### Käseexport nach Produkten/Gruppen

Käsesorte / Kategorie	Monatliche Exporte		Differenz zum Vorjahres-Monat		Kumulierte Exporte		Differenz zur Vorjahresperiode	
	Oktober 2005 Tonnen	Oktober 2006 Tonnen	Tonnen	(%)	Jan. - Okt. 2005 Tonnen	Jan. - Okt. 2006 Tonnen	Tonnen	(%)
<b>Frischkäse inkl. Quark total</b>	<b>1.7</b>	<b>15.1</b>	<b>13.4</b>	<b>766.1</b>	<b>19.8</b>	<b>292.4</b>	<b>272.6</b>	<b>1'376.2</b>
Vacherin Mont d'Or	8.7	10.1	1.4	15.6	26.0	23.6	-2.4	-9.2
Weichkäse andere	39.1	16.3	-22.8	-58.3	447.7	289.8	-157.9	-35.3
<b>Weichkäse total</b>	<b>47.8</b>	<b>26.4</b>	<b>-21.4</b>	<b>-44.8</b>	<b>473.7</b>	<b>313.4</b>	<b>-160.3</b>	<b>-33.8</b>
Appenzeller Käse	477.2	513.2	36.0	7.5	4'253.4	4'344.0	90.5	2.1
Tilsiter	50.8	54.4	3.7	7.2	350.2	339.3	-10.9	-3.1
Raclette	141.4	121.6	-19.8	-14.0	468.2	426.9	-41.3	-8.8
Vacherin Fribourgeois	32.7	34.2	1.6	4.8	181.9	188.9	7.0	3.9
Tête de Moine	93.1	119.6	26.4	28.4	690.0	835.3	145.3	21.1
Halbhartkäse andere	100.7	130.1	29.4	29.2	675.6	916.4	240.8	35.6
<b>Halbhartkäse total</b>	<b>895.9</b>	<b>973.2</b>	<b>77.2</b>	<b>8.6</b>	<b>6'619.3</b>	<b>7'050.8</b>	<b>431.5</b>	<b>6.5</b>
Emmentaler	1'816.6	2'241.8	425.3	23.4	19'961.8	18'191.6	-1'770.2	-8.9
Gruyère	1'063.3	1'224.2	161.0	15.1	8'492.2	8'821.7	329.5	3.9
Switzerland Swiss	48.2	80.7	32.5	67.5	1'110.3	1'008.5	-101.9	-9.2
Hartkäse übrige	144.7	187.7	42.9	29.7	443.5	1'480.5	1'036.9	233.8
<b>Hartkäse total</b>	<b>3'072.8</b>	<b>3'734.5</b>	<b>661.7</b>	<b>21.5</b>	<b>30'007.9</b>	<b>29'502.2</b>	<b>-505.7</b>	<b>-1.7</b>
Sbrinz	39.4	39.1	-0.3	-0.8	363.3	367.0	3.7	1.0
<b>Extra Hartkäse total</b>	<b>39.4</b>	<b>39.1</b>	<b>-0.3</b>	<b>-0.8</b>	<b>363.3</b>	<b>367.0</b>	<b>3.7</b>	<b>1.0</b>
<b>Schmelzkäse total</b>	<b>471.6</b>	<b>430.6</b>	<b>-41.0</b>	<b>-8.7</b>	<b>3'747.4</b>	<b>3'545.3</b>	<b>-202.1</b>	<b>-5.4</b>
<b>Fertigfondue *</b>	<b>780.3</b>	<b>743.2</b>	<b>-37.0</b>	<b>-4.7</b>	<b>3'529.6</b>	<b>3'436.5</b>	<b>-93.1</b>	<b>-2.6</b>
<b>andere Käse total</b>	<b>8.7</b>	<b>16.7</b>	<b>8.0</b>	<b>91.6</b>	<b>109.9</b>	<b>217.9</b>	<b>108.0</b>	<b>98.3</b>
<b>Total</b>	<b>5'318.3</b>	<b>5'978.8</b>	<b>660.5</b>	<b>12.4</b>	<b>44'871.0</b>	<b>44'725.7</b>	<b>-145.3</b>	<b>-0.3</b>

\* ab Januar 2006 ohne andere Nahrungsmittelzubereitungen mit Milchfett

Quelle: OZD

Käseexport nach Ländern

Oktober 2006

	Emmentaler		Gruyère		Sbrinz		Switzerland Swiss		übrige Hartkäse		Hartkäse total		Appenzeller Käse		Vacherin Fribourgeois		Raclette		Tête de Moine		Tilsiter		übrige Halbhartkäse		Halbhartkäse total		Frischkäse inkl. Quark		Vacherin Mont d'Or		Weichkäse		Schmelzkäse		andere Käse		Fertigfondue** (Quelle: SESK)		TOTAL	
Land	t	t	t	t	t	t	t	t	t	t	t	t	t	t	t	t	t	t	t	t	t	t	t	t	t	t	t	t	t	t	t	t	t	t	t	t	t	t	t	
<b>EUROPA</b>																																								
Deutschland	256.1	205.8	*	*	12.5	474.4	355.3	6.5	55.7	68.8	43.7	84.2	614.0	1.8	0.6	6.3	8.6	26.8	4.5	259.1																			1'387.4	
Frankreich	216.5	135.3	*	*	0.6	352.4	79.6	18.9	18.7	19.5	*	7.8	144.5	0.1	*	4.5	4.6	1.0	2.5	105.6																			610.6	
Italien	1'182.5	33.9	*	*	166.8	1'383.2	20.8	*	*	4.6	*	0.6	26.1	12.9	0.3	0.0	13.2	237.6	1.1	2.5																		1'663.7		
BeNeLux	116.0	77.2	*	*	1.3	194.5	6.7	2.0	15.3	8.9	0.1	1.8	34.8		*	0.2	0.2	37.1	6.9	111.7																		385.1		
Grossbritannien	32.7	44.6	*	*	0.0	77.4	1.3	*	*	0.1	*	0.2	1.6		*			1.4	0.0	1.4																		81.7		
Spanien/Portugal	29.4	36.4	*	*	0.9	66.7	*	*	*	*	*	*			*			3.9																					70.6	
Europa nicht zugeordnet / übriges Europa (Fertigfondue übrige Länder ganze Welt)	97.5	61.3	31.0	14.6	1.9	206.3	29.6	2.9	3.5	12.5	7.8	27.6	83.9		9.0	4.2	13.2	1.4	0.0	120.6																			425.4	
<b>TOTAL EUROPA</b>	1'930.7	594.6	31.0	14.6	184.0	2'754.9	493.3	30.2	93.2	114.3	51.6	122.2	904.8	14.7	9.8	15.2	39.8	309.1	15.0	600.8																			4'624.4	
<b>Andere Länder</b>																																								
Kanada	63.9	*	*	*	0.4	64.2	2.4	*	*	1.9	*	1.6	5.9		*			21.5		81.8																			173.5	
USA	210.7	442.5	*	*	2.3	655.4	15.3	0.5	12.9	2.4	*	6.0	37.2		*	0.2	0.2	19.5	0.3	60.6																			773.1	
Kanada / USA nicht zugeordnet/ andere Länder	36.6	187.2	8.2	66.1	1.0	299.0	2.2	3.5	15.5	0.9	2.8	0.3	25.3	0.4	0.3	0.9	1.6	80.6	1.4																				407.8	
<b>TOTAL ANDERE LÄNDER</b>	311.1	629.6	8.2	66.1	3.6	1'018.7	19.9	4.0	28.4	5.3	2.8	7.9	68.3	0.4	0.3	1.1	1.7	121.5	1.7	142.4																			1'354.4	
<b>TOTAL</b>	2'241.8	1'224.2	39.1	80.7	187.7	3'773.6	513.2	34.2	121.6	119.6	54.4	130.1	973.2	15.1	10.1	16.3	41.6	430.6	16.7	743.2																			5'978.8	

\* Aus Datenschutzgründen sind Käseexporte mit weniger als drei Exporteuren nicht nach Ländern zugeordnet (Zusammenzug in 'Europa nicht zugeordnet' bzw. Kanada USA nicht zugeordnet/andere Länder)

\*\* ab Januar 2006 ohne andere Nahrungsmittelzubereitungen mit Milchfett

Quelle: OZD

Käseexport nach Ländern

Oktober 2005

	Emmentaler	Gruyere	Sbrinz	Switzerland Swiss	übrige Hartkäse	Hartkäse total	Appenzeller Käse	Vacherin Fribourgeois	Raclette	Tête de Moine	Tilsiter	übrige Halbhartkäse	Halbhartkäse total	Frischkäse inkl. Quark	Vacherin Mont d'Or	übrige Weichkäse	Weichkäse total	Schmelzkäse	andere Käse	Fertigfondue	TOTAL	
Land	t	t	t	t	t	t	t	t	t	t	t	t	t	t	t	t	t	t	t	t	t	t
<b>EUROPA</b>																						
Deutschland	275.9	203.0	*	*	5.9	484.8	355.5	6.2	67.9	50.9	34.7	62.7	577.9	1.6	0.7	33.4	35.6	22.2	2.8	237.9	1'361.2	
Frankreich	154.0	135.4	*	*		289.4	54.3	20.3	27.3	18.4	*	10.3	130.6	0.2	*	3.4	3.5	2.2	0.0	105.1	530.9	
Italien	922.8	28.6	*	*		951.4	1.4	*	*	1.9	*	2.1	5.3		0.0	1.2	1.2	281.9	2.8	1.0	1'243.7	
BeNeLux	94.0	61.9	*	*		155.9	9.7	1.6	14.5	4.1	0.1	1.7	31.6		*	0.0	0.0	37.7		89.8	315.0	
Grossbritannien	19.1	41.6	*	*		60.8	0.6	*	*	0.1	*		0.7		*					6.0	67.5	
Spanien/Portugal	24.4	27.4	*	*		51.8	*	*	*	*	*	0.0	0.0		*			3.5		40.1	95.4	
Europa nicht zugeordnet / übriges Europa	79.1	40.8	26.0	13.2	135.1	294.2	26.5	1.2	2.4	7.1	8.4	7.6	53.2		7.9		7.9	0.1		32.7	388.1	
<b>TOTAL EUROPA</b>	1'569.4	538.7	26.0	13.2	140.9	2'288.2	448.0	29.3	112.1	82.5	43.1	84.4	799.4	1.7	8.6	37.9	48.3	347.5	5.6	512.6	4'001.8	
<b>Andere Länder</b>																						
Kanada	59.1	*	*	*	3.3	62.4	9.7	*	*	5.3	*	5.3	20.2		*			28.4	0.2	96.9	208.2	
USA	158.7	387.0	*	*	0.4	546.0	17.5	1.5	14.1	4.5	*	10.5	48.1		*			74.2	1.1	131.9	801.3	
Kanada / USA nicht zugeordnet/ andere Länder	29.4	137.6	13.5	34.9	0.1	215.6	2.0	2.0	15.3	0.8	7.6	0.5	28.2	0.0	0.1	1.2	1.3	21.5	1.8	38.8	307.1	
<b>TOTAL ANDERE LÄNDER</b>	247.2	524.6	13.5	34.9	3.8	824.0	29.2	3.4	29.4	10.6	7.6	16.3	96.5	0.0	0.1	1.2	1.3	124.1	3.1	267.6	1'316.5	
<b>TOTAL</b>	1'816.6	1'063.3	39.4	48.2	144.7	3'112.2	477.2	32.7	141.4	93.1	50.8	100.7	895.9	1.7	8.7	39.1	49.6	471.6	8.7	780.3	5'318.3	

\* Aus Datenschutzgründen sind Käseexporte mit weniger als drei Exporteuren nicht nach Ländern zugeordnet (Zusammenzug in 'Europa nicht zugeordnet' bzw. Kanada USA nicht zugeordnet/andere Länder)

Quelle: OZD

**Käseexport nach Ländern, kumuliert**

Januar bis Oktober 2006

Land	Käseexport nach Ländern, kumuliert																				TOTAL
	t	t	t	t	t	t	t	t	t	t	t	t	t	t	t	t	t	t	t	t	
<b>EUROPA</b>																					
Deutschland	2'332.6	1'821.6	*	*	62.0	4'216.2	3'277.6	42.5	159.6	483.4	249.9	670.0	4'883.0	35.5	1.4	216.3	253.2	298.9	87.8	721.3	
Frankreich	1'801.6	1'457.4	*	*	10.6	3'269.7	495.9	105.3	56.0	180.3	*	35.0	872.5	1.7	*	34.1	35.8	10.2	2.5	335.1	
Italien	9'181.6	270.6	*	*	824.9	10'277.1	36.7	*	*	26.5	*	4.0	67.2	252.6	0.5	0.2	253.2	2'308.5	4.0	48.1	
BeNeLux	895.7	573.8	*	*	10.8	1'480.3	67.9	11.4	65.4	55.0	0.6	13.7	213.9	*	*	0.3	0.3	342.7	75.6	711.3	
Grossbritannien	274.1	443.9	*	*	0.0	718.0	23.4	*	*	1.7	*	1.1	26.2	*	*	0.0	0.0	13.6	0.0	20.5	
Spanien/Portugal	222.4	269.8	*	*	0.9	493.1	*	*	*	*	*	0.0	0.0	*	*	*	*	25.7	0.0	*	
Europa nicht zugeordnet / übriges Europa (Fertigfondue übrige Länder ganze Welt)	1'136.1	533.9	315.4	150.6	553.3	2'689.2	356.4	10.7	17.2	66.4	72.9	126.0	649.5	0.3	21.1	29.5	50.9	9.1	2.6	719.8	
<b>TOTAL EUROPA</b>	15'844.3	5'370.8	315.4	150.6	1'462.5	23'143.6	4'257.8	169.8	298.2	813.2	323.4	849.8	6'712.3	290.1	23.0	280.3	593.3	3'008.6	172.5	2'536.7	
<b>Andere Länder</b>																					
Kanada	539.2	*	*	*	1.6	540.9	15.5	*	*	9.5	*	15.5	40.5	*	*	*	*	198.0	*	501.7	
USA	1'314.5	2'136.0	*	*	12.9	3'463.4	54.1	6.8	53.9	7.7	*	39.7	162.2	*	*	1.1	1.1	154.1	1.4	379.0	
Kanada / USA nicht zugeordnet/ andere Länder	493.6	1'314.9	51.6	857.9	3.4	2'721.4	16.5	12.3	74.8	4.9	15.9	11.5	135.8	2.4	0.6	8.4	11.5	184.7	43.9	*	
<b>TOTAL ANDERE LÄNDER</b>	2'347.3	3'450.9	51.6	857.9	17.9	6'725.7	86.2	19.1	128.7	22.1	15.9	66.7	338.5	2.4	0.6	9.6	12.6	536.7	45.3	899.9	
<b>TOTAL</b>	18'191.6	8'821.7	367.0	1'008.5	1'480.5	29'869.3	4'344.0	188.9	426.9	835.3	339.3	916.4	7'050.8	292.4	23.6	289.8	605.9	3'545.3	217.9	3'436.5	

\* Aus Datenschutzgründen sind Käseexporte mit weniger als drei Exporteuren nicht nach Ländern zugeordnet (Zusammenzug in 'Europa nicht zugeordnet' bzw. Kanada USA nicht zugeordnet/andere Länder)

\*\* ab Januar 2006 ohne andere Nahrungsmittelzubereitungen mit Milchfett

Quelle: OZD

Käseexport nach Ländern

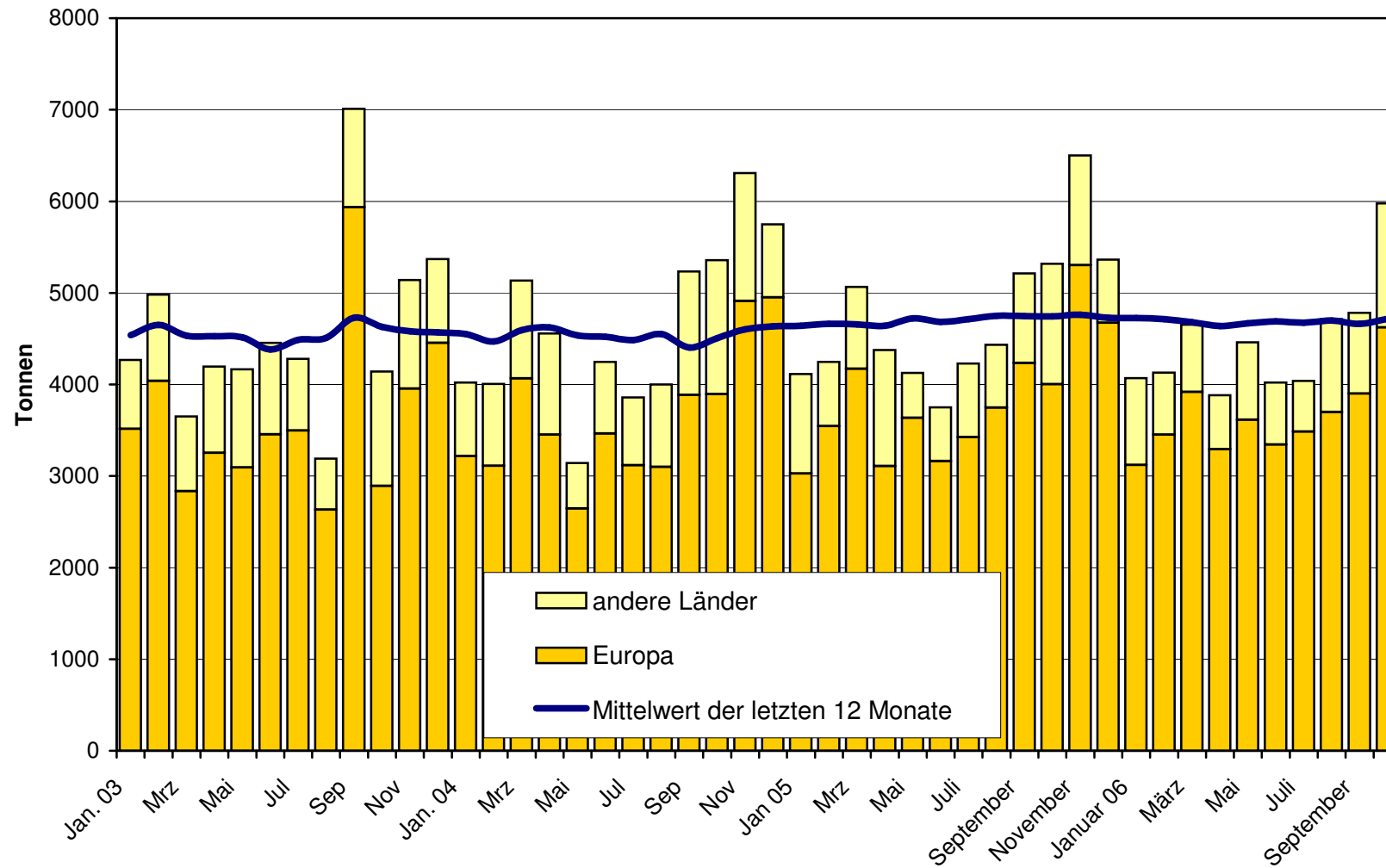
Januar bis Oktober 2005

	Emmentaler	Gruyere	Sbrinz	Switzerland Swiss	übrige Hartkäse	Hartkäse total	Appenzeller Käse	Vacherin Fribourgeois	Raclette	Tête de Moine	Tilsiter	übrige Halbhartkäse	Halbhartkäse total	Frischkäse inkl. Quark	Vacherin Mont d'Or	übrige Weichkäse	Weichkäse total	Schmelzkäse	andere Käse	Fertigfondue	TOTAL	
Land	t	t	t	t	t	t	t	t	t	t	t	t	t	t	t	t	t	t	t	t	t	t
<b>EUROPA</b>																						
Deutschland	2'222.0	1'825.7	*	*	45.1	4'092.8	3'202.4	49.1	160.9	362.4	221.8	476.5	4'473.1	15.3	1.5	402.9	419.7	245.5	47.5	543.1		9'821.7
Frankreich	1'919.5	1'542.1	*	*	3.3	3'464.9	480.0	98.9	64.3	166.7	*	37.6	847.6	2.5	*	30.9	33.4	16.3	0.0	304.9		4'667.1
Italien	9'904.1	295.3	*	*	1.3	10'200.7	11.1	*	*	17.5	*	7.1	35.7	1.4	0.1	1.2	2.8	2'406.5	4.7	35.5		12'685.8
BeNeLux	815.6	598.9	*	*	8.1	1'422.5	79.4	10.0	67.9	42.0	1.1	10.9	211.3		*	0.1	0.1	364.0	38.2	725.7		2'761.8
Grossbritannien	260.0	430.4	*	*	0.1	690.5	9.5	*	*	1.4	*	0.1	11.0		*			17.6		38.3		757.4
Spanien/Portugal	178.0	233.2	*	*	0.1	411.3	*	*	*	*	*	0.0	0.0		*			32.0		258.6		701.9
Europa nicht zugeordnet / übriges Europa	2'510.8	446.0	292.0	78.5	378.3	3'705.5	362.9	7.5	14.4	63.1	106.8	66.0	620.6		24.1	2.6	26.7	25.7	0.5	285.2		4'664.3
<b>TOTAL EUROPA</b>	17'810.0	5'371.6	292.0	78.5	436.2	23'988.2	4'145.2	165.5	307.6	653.2	329.7	598.1	6'199.3	19.3	25.7	437.7	482.7	3'107.6	91.1	2'191.3		36'060.1
<b>Andere Länder</b>																						
Kanada	435.3	*	*	*	3.7	439.1	22.3	*	*	11.8	*	17.5	51.6		*			259.2	1.0	475.3		1'226.3
USA	1'381.4	2'111.3	*	*	1.2	3'493.8	75.9	6.7	84.7	20.7	*	49.3	237.3		*	1.0	1.0	200.1	3.3	400.1		4'335.6
Kanada / USA nicht zugeordnet/ andere Länder	335.2	1'009.4	71.3	1'031.8	2.5	2'450.1	10.0	9.7	75.9	4.3	20.5	10.7	131.1	0.6	0.3	9.0	9.8	180.5	14.5	462.9		3'249.0
<b>TOTAL ANDERE LÄNDER</b>	2'151.9	3'120.6	71.3	1'031.8	7.4	6'383.0	108.2	16.4	160.5	36.8	20.5	77.6	420.1	0.6	0.3	10.0	10.9	639.8	18.8	1'338.3		8'810.9
<b>TOTAL</b>	19'961.8	8'492.2	363.3	1'110.3	443.5	30'371.2	4'253.4	181.9	468.2	690.0	350.2	675.6	6'619.3	19.8	26.0	447.7	493.5	3'747.4	109.9	3'529.6		44'871.0

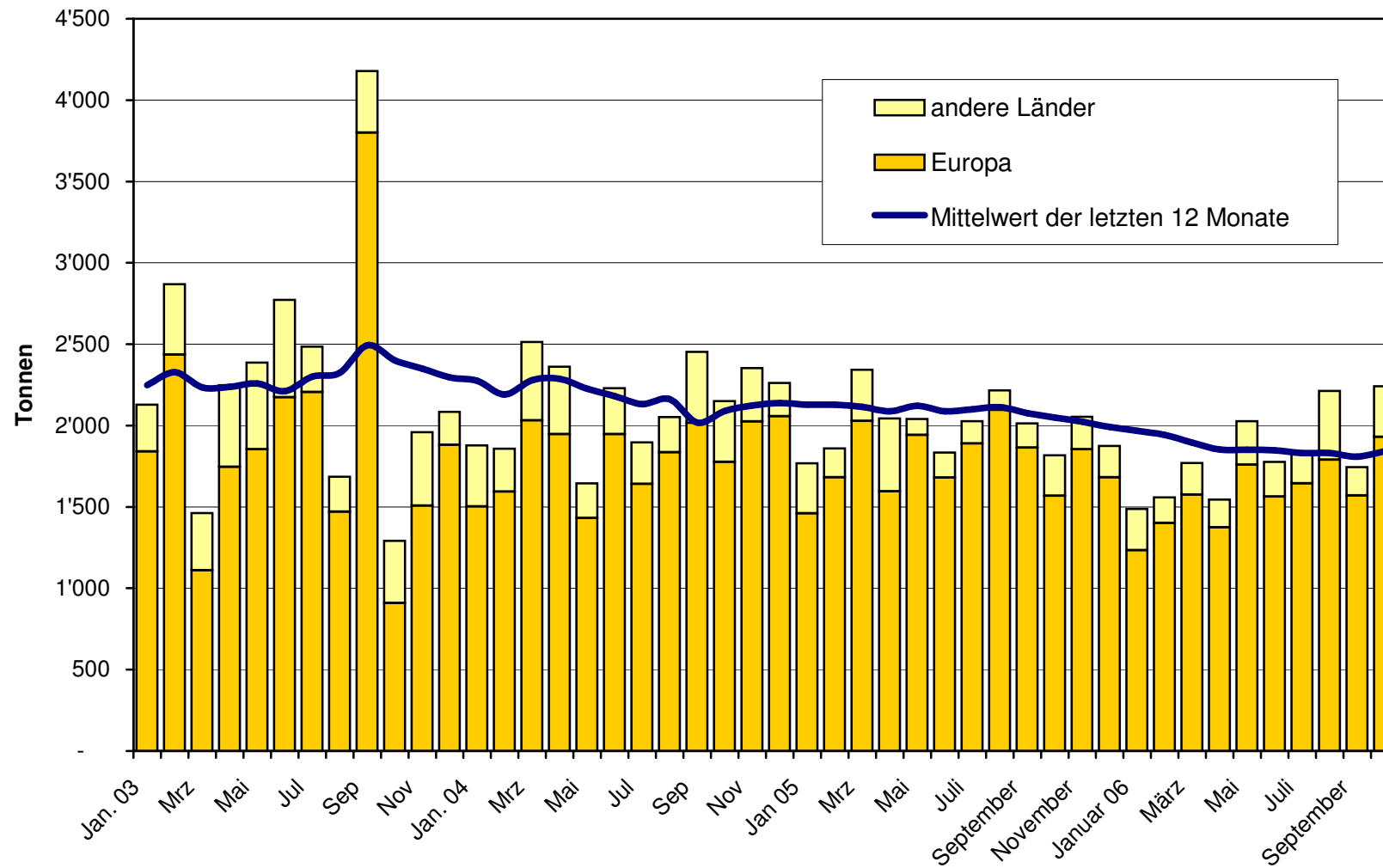
\* Aus Datenschutzgründen sind Käseexporte mit weniger als drei Exporteuren nicht nach Ländern zugeordnet (Zusammenzug in 'Europa nicht zugeordnet' bzw. Kanada USA nicht zugeordnet/andere Länder)

Quelle: OZD

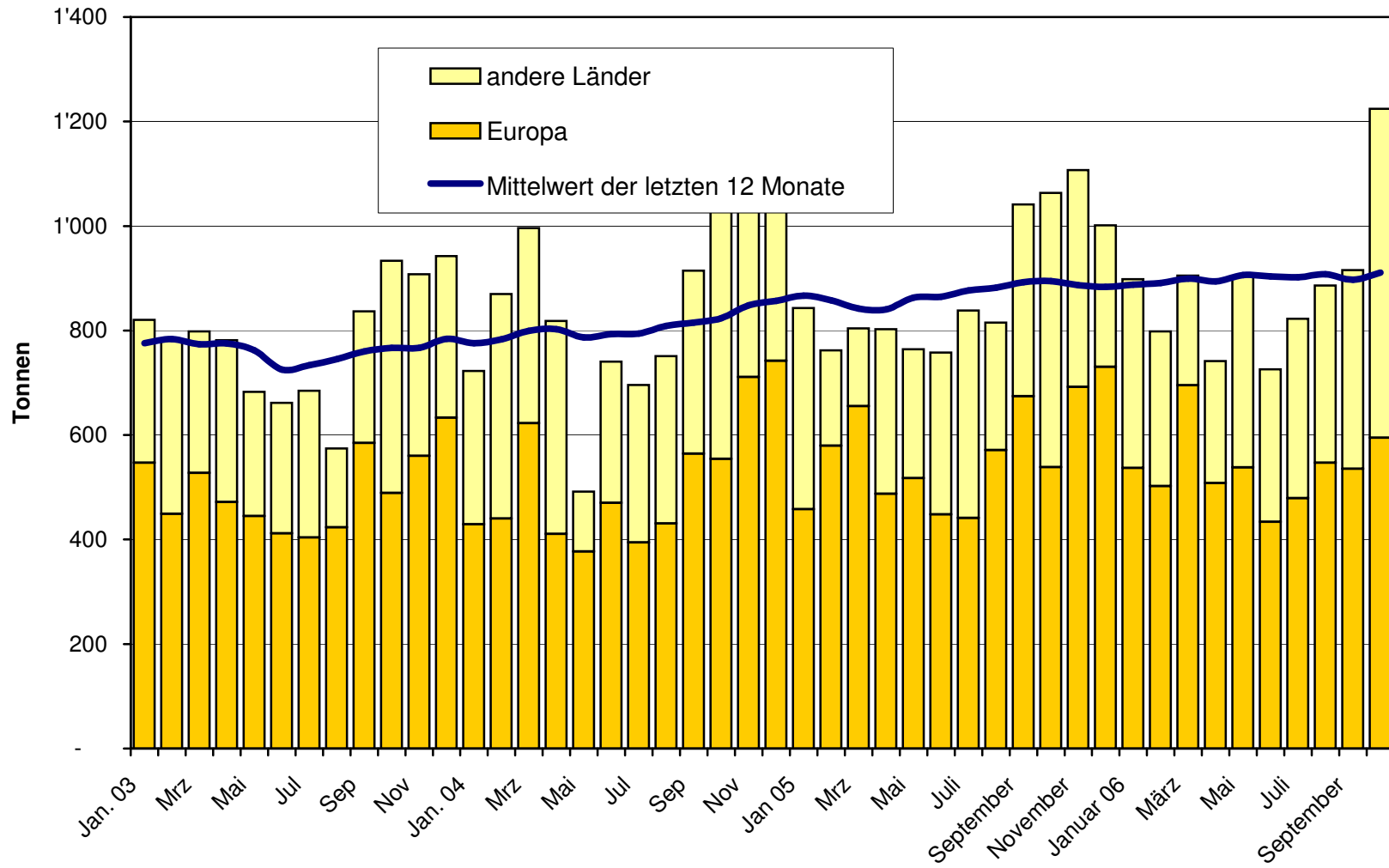
**Total Käseexport (inkl. Fertigfondue und Schmelzkäse) ab 2003  
Mittelwert der letzten 12 Monate**



### Emmentaler Export ab 2003 Mittelwert der letzten 12 Monate

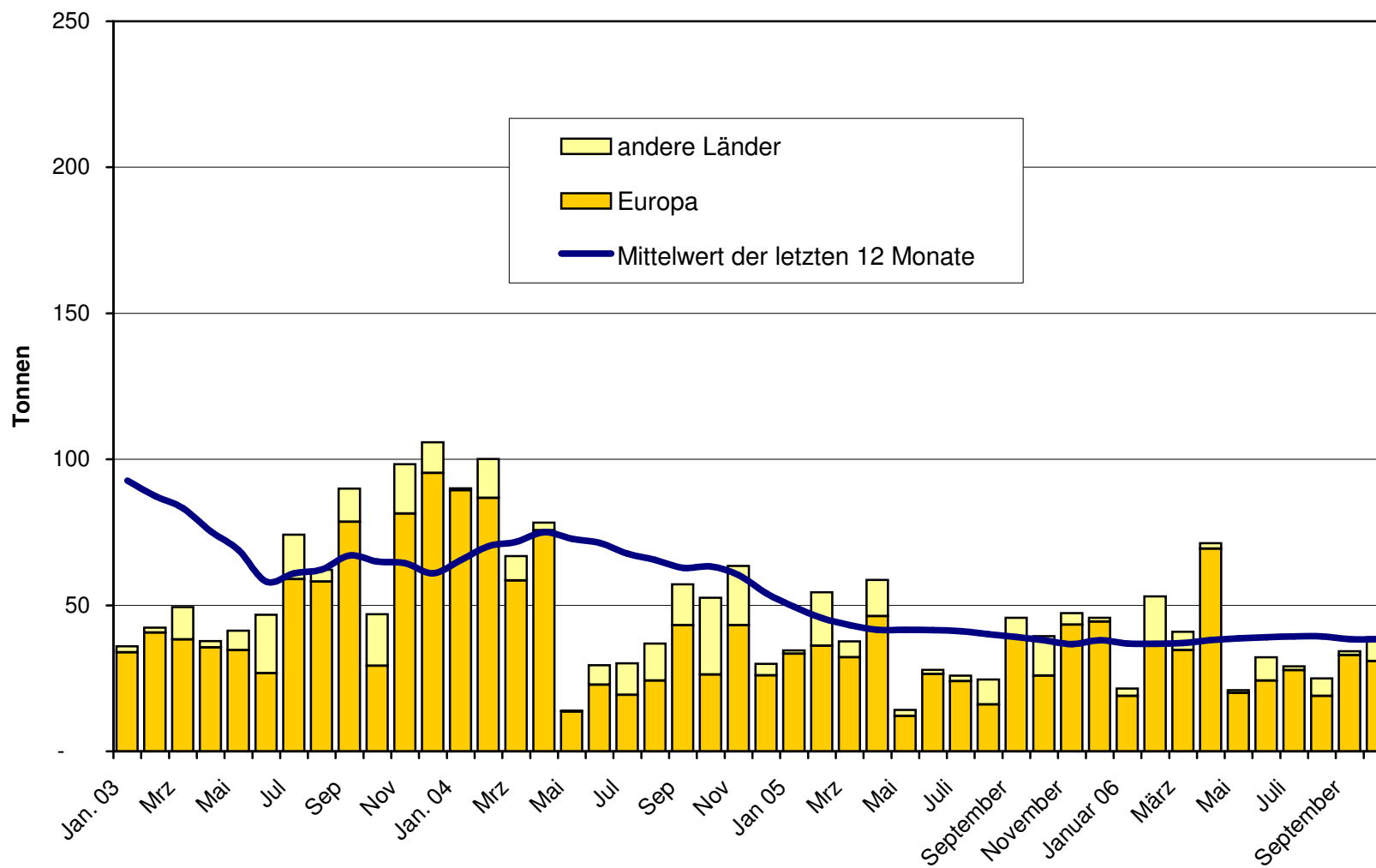


**Gruyère Export ab 2003**  
**Mittelwert der letzten 12 Monate**

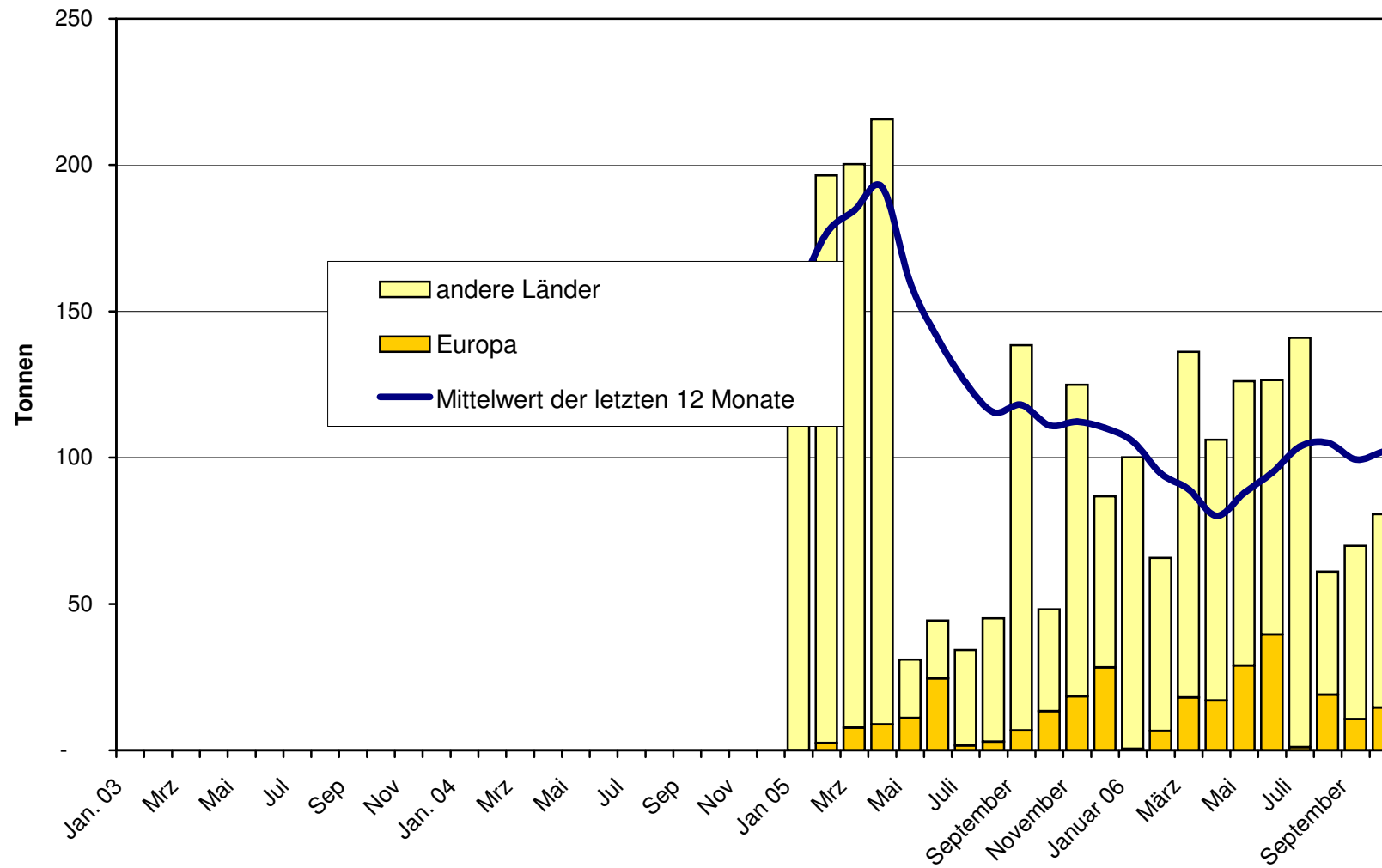




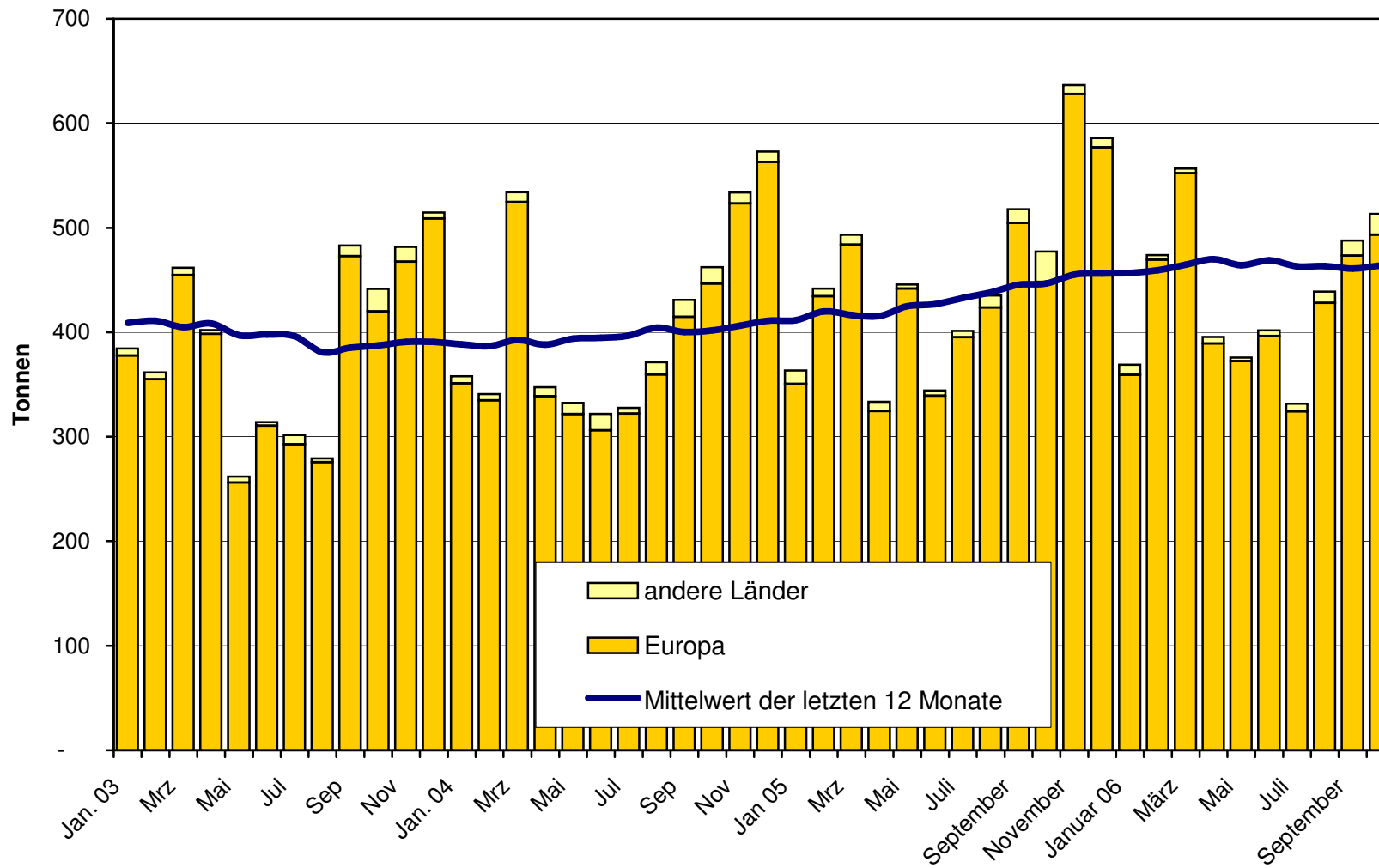
### Sbrinz Export ab 2003 Mittelwert der letzten 12 Monate



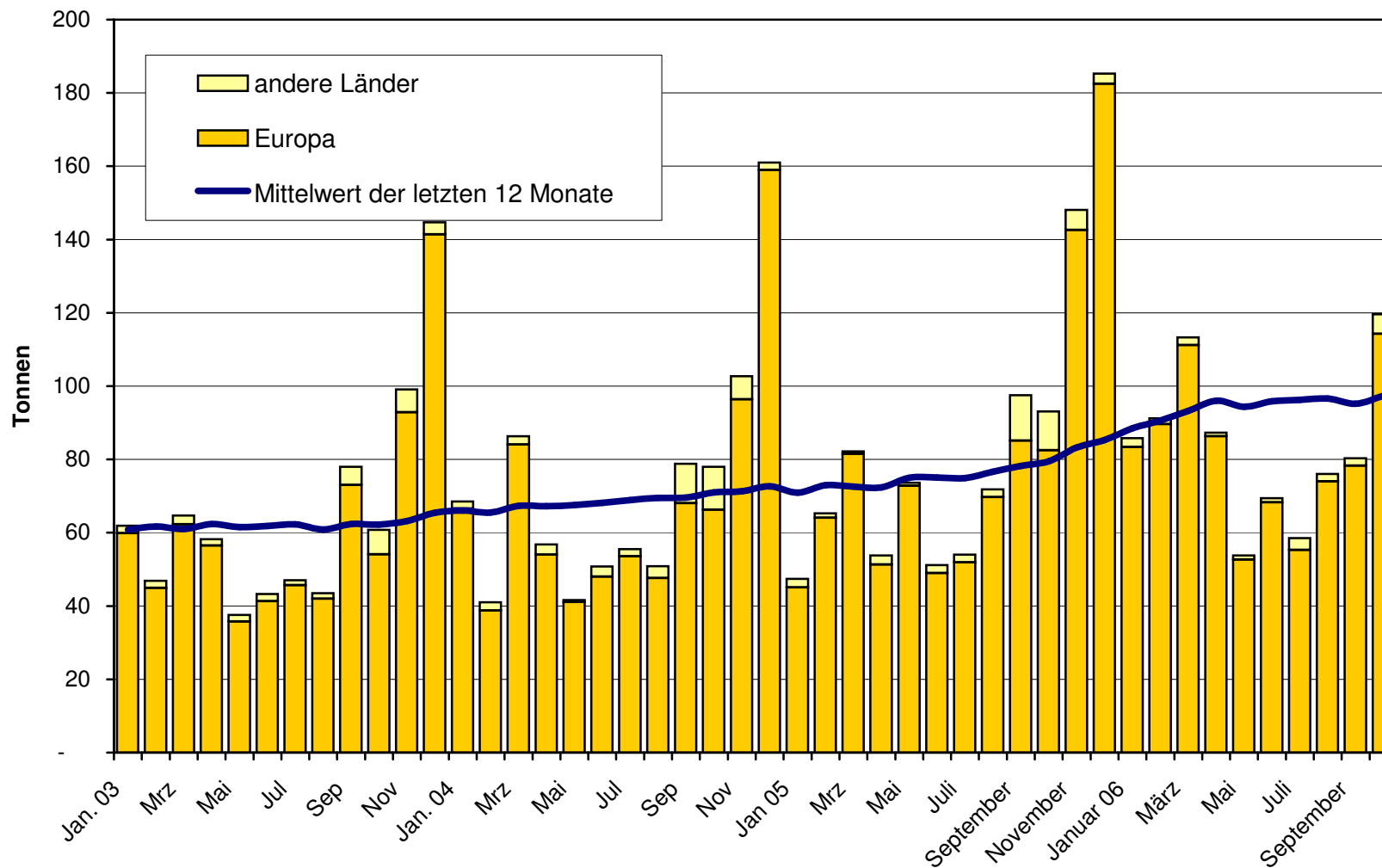
### Switzerland Swiss Export ab 2005



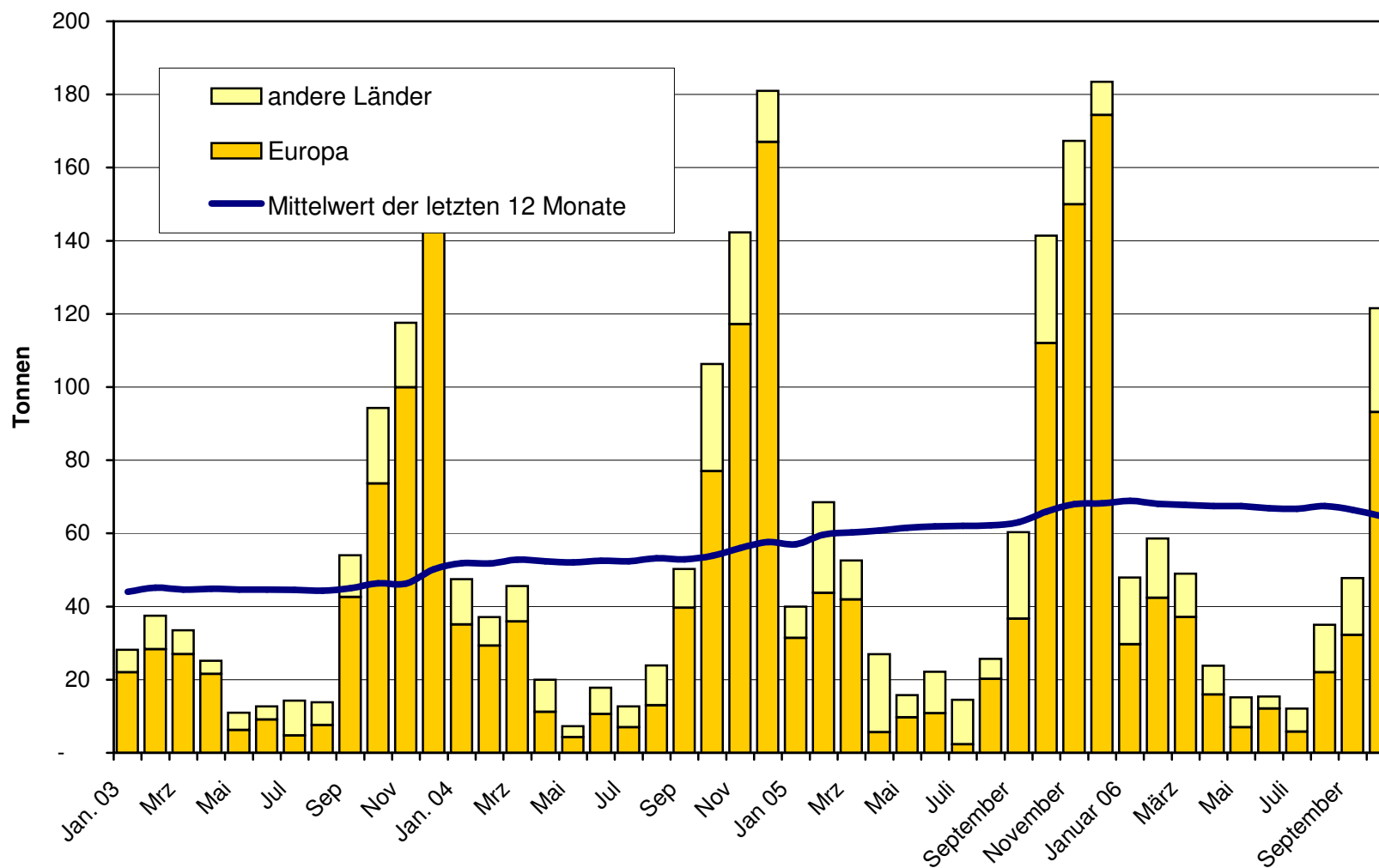
### Appenzeller Käse Export ab 2003 Mittelwert der letzten 12 Monate



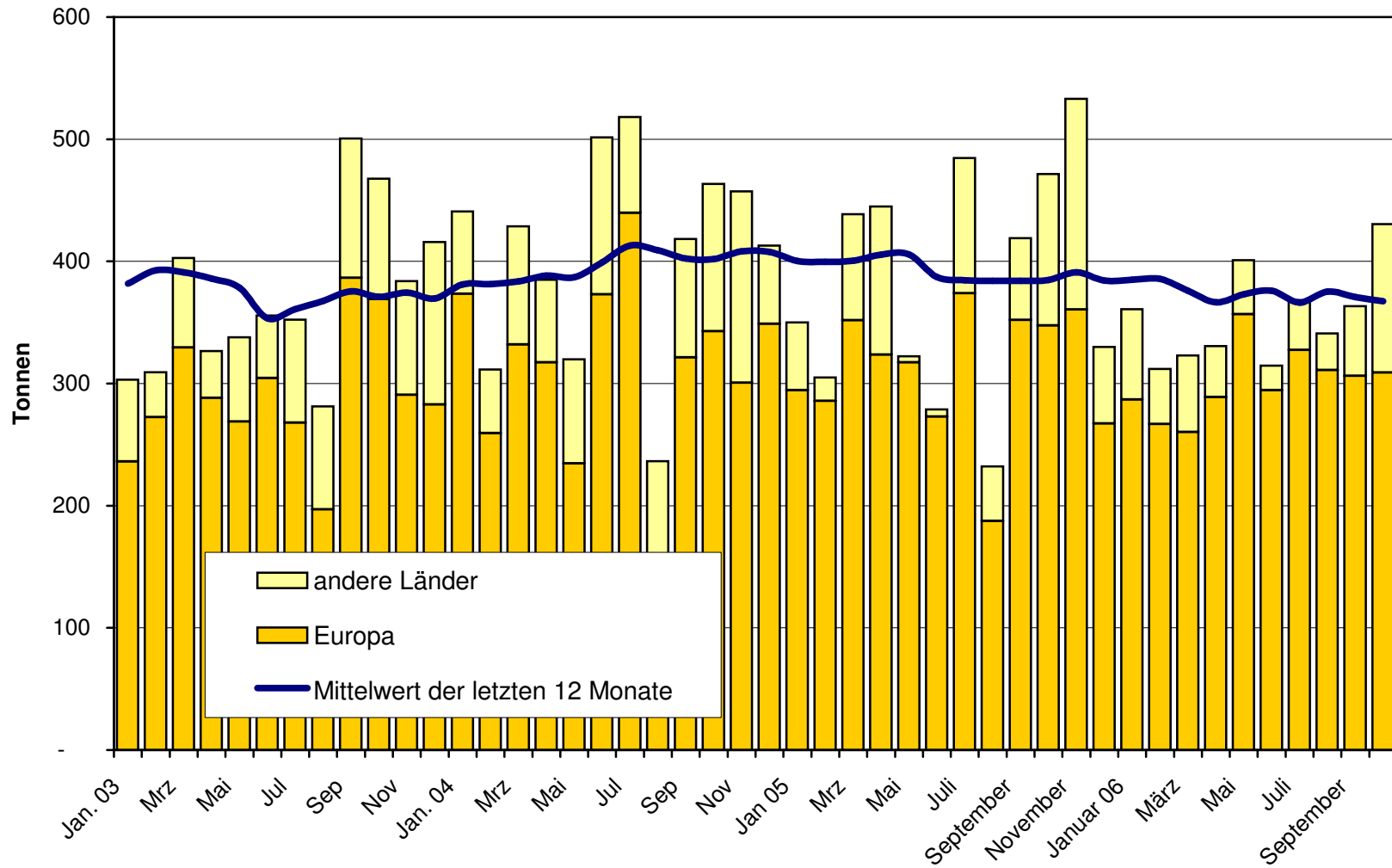
### Tête de Moine Export ab 2003 Mittelwert der letzten 12 Monate



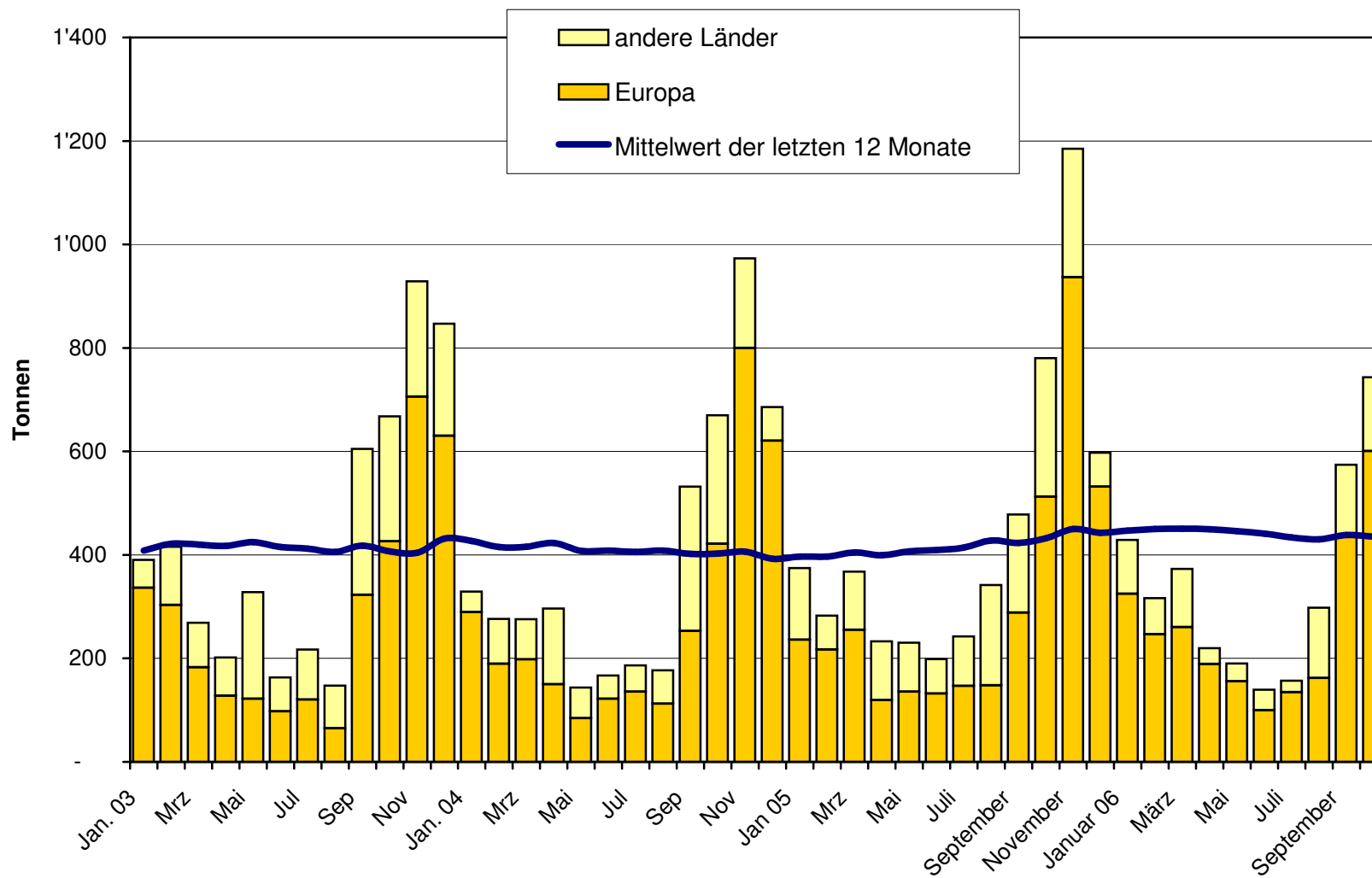
### Raclette Suisse Export ab 2003 Mittelwert der letzten 12 Monate



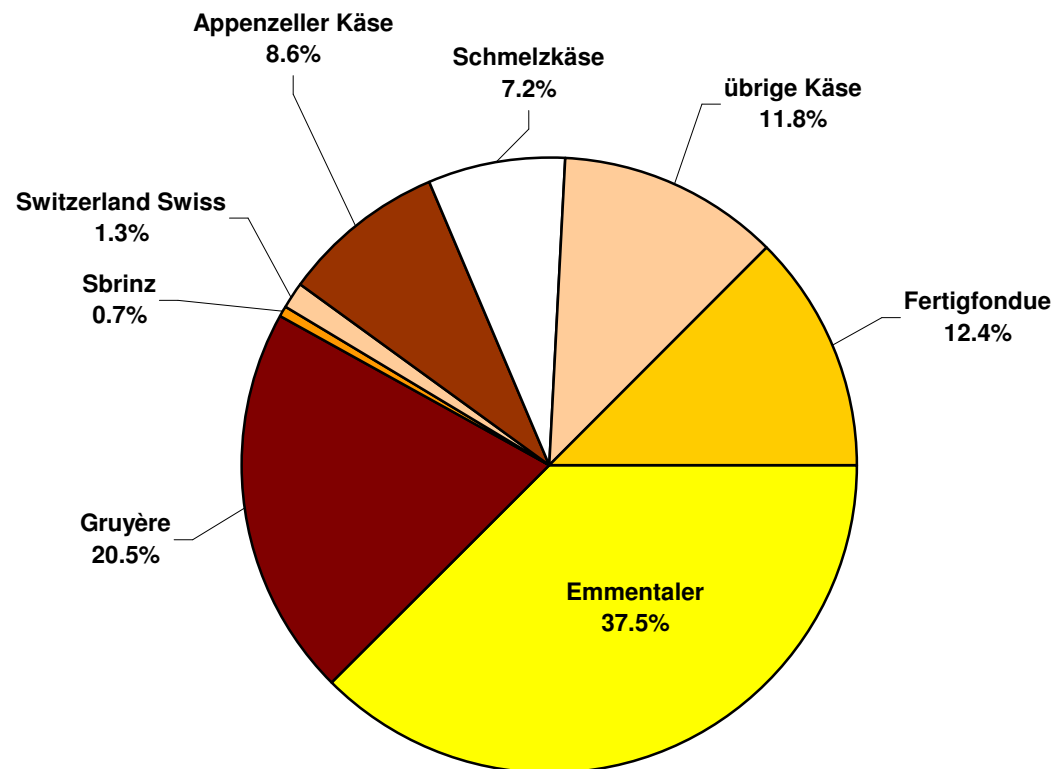
### Schmelzkäse Export ab 2003 Mittelwert der letzten 12 Monate



### Fertigfondue Export ab 2003 Mittelwert der letzten 12 Monate



### Anteil Käseexporte je Sorte, Oktober 2006 Total 5'979 Tonnen





## Käseimport nach Produkten/Gruppen

Käsesorte / Kategorie	Monatliche Importe		Differenz zum Vorjahres-Monat		Kumulierte Importe		Differenz zur Vorjahresperiode	
	Oktober 2005 Tonnen	Oktober 2006 Tonnen	Tonnen	(%)	Jan. - Okt. 2005 Tonnen	Jan. - Okt. 2006 Tonnen	Tonnen	(%)
Mascarpone, Ricotta Romana	67.0	80.6	13.6	20.3	791.3	861.9	70.6	8.9
Mozzarella	126.3	146.4	20.1	15.9	2'435.7	2'310.9	-124.8	-5.1
Frischkäse, andere	443.6	521.2	77.7	17.5	4'568.9	5'191.5	622.6	13.6
<b>Frischkäse total</b>	<b>636.9</b>	<b>748.3</b>	<b>111.4</b>	<b>17.5</b>	<b>7'795.9</b>	<b>8'364.3</b>	<b>568.4</b>	<b>7.3</b>
Danablu, Gorgonzola, Roquefort	35.3	21.6	-13.8	-38.9	333.1	276.3	-56.8	-17.0
Weisschimmelkäse	140.3	150.3	10.0	7.1	1'307.8	1'380.1	72.3	5.5
Blau-, Grünschimmelkäse								
Brie, Camembert, Italice	116.3	106.8	-9.5	-8.2	1'107.5	1'082.2	-25.3	-2.3
Weichkäse, andere	373.4	358.1	-15.3	-4.1	3'658.3	3'624.6	-33.8	-0.9
<b>Weichkäse total</b>	<b>665.3</b>	<b>636.7</b>	<b>-28.6</b>	<b>-4.3</b>	<b>6'406.7</b>	<b>6'363.1</b>	<b>-43.6</b>	<b>-0.7</b>
Halbhartkäse mit Schimmelbildung	4.9	3.8	-1.1	-22.2	22.5	36.4	13.8	61.5
Caciocavallo, Fontina, Brà, u.a.	96.2	82.3	-13.9	-14.4	1'133.1	997.3	-135.8	-12.0
Tilsiter	2.0	2.0	0.0	0.1	27.4	23.3	-4.1	-14.8
Halbhartkäse, andere	317.4	393.2	75.8	23.9	2'855.9	3'481.6	625.7	21.9
Halbhartkäse, gerieben, pulverisiert	4.4	0.0	-4.4	-100.0	47.8	3.1	-44.8	-93.6
<b>Halbhartkäse total</b>	<b>424.9</b>	<b>481.4</b>	<b>56.5</b>	<b>13.3</b>	<b>4'086.8</b>	<b>4'541.7</b>	<b>454.9</b>	<b>11.1</b>
Kräuterkäse (Schabziger)	0.0	0.2	0.2		0	1.0	1.0	
Hartkäse mit Schimmelbildung	0.1	0.0	0.0	-63.8	0	0.6	0.4	224.7
Caciocavallo, Fontina, Brà, u.a.	37.2	27.5	-9.7	-26.1	272.9	250.7	-22.1	-8.1
Emmentaler	40.5	9.3	-31.2	-77.1	127.8	134.3	6.5	5.1
Hartkäse, andere	117.8	108.9	-8.9	-7.6	900.9	1'061.0	160.1	17.8
Hartkäse, gerieben, pulverisiert	24.2	22.2	-2.0	-8.3	352.2	296.5	-55.7	-15.8
<b>Hartkäse total</b>	<b>219.8</b>	<b>168.1</b>	<b>-51.7</b>	<b>-23.5</b>	<b>1'654.0</b>	<b>1'744.2</b>	<b>90.2</b>	<b>5.5</b>
Grana/Parmiggiano	421.2	485.9	64.7	15.4	4'463.7	4'574.4	110.7	2.5
<b>Extra Hartkäse total</b>	<b>421.2</b>	<b>485.9</b>	<b>64.7</b>	<b>15.4</b>	<b>4'463.7</b>	<b>4'574.4</b>	<b>110.7</b>	<b>2.5</b>
<b>Total aller Sorten exkl. Schmelzkäse</b>	<b>2'368.1</b>	<b>2'520.4</b>	<b>152.3</b>	<b>6.4</b>	<b>24'407.1</b>	<b>25'587.7</b>	<b>1'180.6</b>	<b>4.8</b>
<b>Schmelzkäse total</b>	<b>182.2</b>	<b>197.1</b>	<b>14.9</b>	<b>8.2</b>	<b>1'740.7</b>	<b>1'937.5</b>	<b>196.8</b>	<b>11.3</b>

Quelle: OZD

Käseimport nach Ländern

Oktober 2006

Land	Käseimport nach Ländern												TOTAL
	Mascarpone, Ricotta Romana	Mozzarella	Andere Frischkäse	TOTAL Frischkäse	Danablu, Gorgonzola, Roquefort	Brie, Camembert, Reblochon	Andere Weichkäse	TOTAL Weichkäse	Kräuterkäse	Hart- und Halbhartkäse	Übrige Käse		
<b>EUROPA</b>													
Deutschland		15.1	83.7	98.8	3.5		83.2	86.8	0.2	52.8	54.9		293.5
Frankreich	0.1	0.1	213.0	213.3	7.2	91.8	264.9	363.9		267.0	82.8		926.9
Italien	80.5	131.0	164.0	375.5	9.8		138.4	148.3		672.7	34.4		1'230.9
Niederlande			1.7	1.7						61.7	0.5		63.9
Belgien										9.8			9.8
Luxemburg													-
Oesterreich		0.2	0.2	0.4			0.4	0.4		22.6	24.2		47.6
Grossbritannien							0.0	0.0		6.9			6.9
Dänemark			58.3	58.3	1.0		5.5	6.5		17.5			82.3
Norwegen													-
Schweden										2.2	0.3		2.5
Portugal			0.1	0.1			0.2	0.2		5.6			5.9
Spanien							0.6	0.6		16.1			16.6
Griechenland			0.2	0.2			30.2	30.2		0.1			30.4
Europa übrige										0.2			0.2
<b>TOTAL EUROPA</b>	80.6	146.4	521.1	748.2	21.6	91.8	523.4	636.7	0.2	1135.1	197.1		2'717.4
<b>Andere Länder</b>													-
Kanada													-
USA													-
Nordamerika übrige													-
Lateinamerika													-
Afrika													-
Asien			0.1	0.1						0.0			0.1
Australien													-
<b>TOTAL ANDERE LÄNDER</b>			0.1	0.1						0.0			0.1
<b>TOTAL</b>	80.6	146.4	521.2	748.3	21.6	91.8	523.4	636.7	0.2	1135.1	197.1		2'717.5

Quelle: OZD

Käseimport nach Ländern

Oktober 2005

	<div style="display: flex; justify-content: space-between;"> <div style="writing-mode: vertical-rl; transform: rotate(180deg);">Mascarpone, Ricotta Romana</div> <div style="writing-mode: vertical-rl; transform: rotate(180deg);">Mozzarella</div> <div style="writing-mode: vertical-rl; transform: rotate(180deg);">Andere Frischkäse</div> <div style="writing-mode: vertical-rl; transform: rotate(180deg);">TOTAL Frischkäse</div> <div style="writing-mode: vertical-rl; transform: rotate(180deg);">Danablu, Gorgonzola, Roquefort</div> <div style="writing-mode: vertical-rl; transform: rotate(180deg);">Brie, Camembert, Reblochon</div> <div style="writing-mode: vertical-rl; transform: rotate(180deg);">Andere Weichkäse</div> <div style="writing-mode: vertical-rl; transform: rotate(180deg);">TOTAL Weichkäse</div> <div style="writing-mode: vertical-rl; transform: rotate(180deg);">Kräuterkäse</div> <div style="writing-mode: vertical-rl; transform: rotate(180deg);">Hart- und Halbhartkäse</div> <div style="writing-mode: vertical-rl; transform: rotate(180deg);">Übrige Käse</div> </div>											TOTAL	
Land	Tonnen	Tonnen	Tonnen	Tonnen	Tonnen	Tonnen	Tonnen	Tonnen	Tonnen	Tonnen	Tonnen	Tonnen	
<b>EUROPA</b>													
Deutschland		1.3	79.2	80.4	3.9		69.6	73.6		26.9	61.3		242.2
Frankreich	0.3	0.3	175.9	176.5	8.0	102.6	306.4	417.1		249.6	72.0		915.1
Italien	66.7	119.2	106.1	292.0	22.9		121.2	144.1		502.2	30.5		968.8
Niederlande							1.0	1.0		45.5			46.5
Belgien													
Luxemburg													
Oesterreich		0.1	0.2	0.2			0.4	0.4		19.4	17.3		37.3
Grossbritannien										2.3			2.3
Dänemark			61.9	61.9	0.4		7.7	8.1		28.8			98.8
Norwegen													
Schweden										0.3	0.3		0.7
Portugal							0.1	0.1		5.8			6.0
Spanien							0.1	0.1		16.6			16.8
Griechenland			0.0	0.0			7.7	7.7		0.6			8.3
Europa übrige										38.5			38.5
<b>TOTAL EUROPA</b>	67.0	120.9	423.2	611.1	35.3	102.6	514.2	652.1		936.7	181.4		2'381.3
<b>Andere Länder</b>													
Kanada													
USA													
Nordamerika übrige													
Lateinamerika													
Afrika							0.8	0.8					0.8
Asien													
Australien													
<b>TOTAL ANDERE LÄNDER</b>							0.8	0.8					0.8
<b>TOTAL</b>	67.0	120.9	423.2	611.1	35.3	102.6	515.0	653.0		936.7	181.4		2'382.1

Quelle: OZD

Käseimport nach Ländern, kumuliert

Januar bis Oktober 2006

	<div style="display: flex; justify-content: space-around; text-align: center;"> <div style="writing-mode: vertical-rl; transform: rotate(180deg);">Mascarpone, Ricotta Romana</div> <div style="writing-mode: vertical-rl; transform: rotate(180deg);">Mozzarella</div> <div style="writing-mode: vertical-rl; transform: rotate(180deg);">Andere Frischkäse</div> <div style="writing-mode: vertical-rl; transform: rotate(180deg);">TOTAL Frischkäse</div> <div style="writing-mode: vertical-rl; transform: rotate(180deg);">Danablu, Gorgonzola, Roquefort</div> <div style="writing-mode: vertical-rl; transform: rotate(180deg);">Brie, Camembert, Reblochon</div> <div style="writing-mode: vertical-rl; transform: rotate(180deg);">Andere Weichkäse</div> <div style="writing-mode: vertical-rl; transform: rotate(180deg);">TOTAL Weichkäse</div> <div style="writing-mode: vertical-rl; transform: rotate(180deg);">Kräuterkäse</div> <div style="writing-mode: vertical-rl; transform: rotate(180deg);">Hart- und Halbhartkäse</div> <div style="writing-mode: vertical-rl; transform: rotate(180deg);">Übrige Käse</div> </div>											TOTAL	
Land	Tonnen	Tonnen	Tonnen	Tonnen	Tonnen	Tonnen	Tonnen	Tonnen	Tonnen	Tonnen	Tonnen	Tonnen	Tonnen
<b>EUROPA</b>													
Deutschland	0.0	101.1	867.5	968.6	28.7		894.3	923.0	0.2	415.8	583.5		2'891.1
Frankreich	1.3	4.1	1930.4	1935.8	70.2	812.6	2649.9	3532.8	0.3	2539.5	760.6		8'769.0
Italien	855.6	2185.4	1726.0	4766.9	169.2		1288.2	1457.4		6401.9	338.6		12'964.9
Niederlande			9.6	9.6			7.9	7.9		404.1	6.3		427.9
Belgien										15.2			15.2
Luxemburg		0.3		0.3									0.3
Oesterreich		1.4	1.7	3.1			3.6	3.6		319.3	214.4		540.5
Grossbritannien			55.8	55.8			0.2	0.2	0.5	67.1			123.6
Dänemark			498.6	498.6	7.2		74.7	81.9		219.7			800.2
Norwegen									0.0				0.0
Schweden										10.4	2.1		12.5
Portugal			0.1	0.1			3.3	3.3		52.6			56.0
Spanien							2.6	2.6		196.9			199.6
Griechenland			5.4	5.4			322.6	322.6		2.7			330.6
Europa übrige							1.3	1.3		135.3			136.5
<b>TOTAL EUROPA</b>	856.9	2292.3	5094.9	8244.1	275.4	812.6	5248.5	6336.5	1.0	10780.6	1905.5		27'267.8
<b>Andere Länder</b>													
Kanada										0.0			0.0
USA													-
Nordamerika übrige													-
Lateinamerika							0.0	0.0					0.0
Afrika													-
Asien			0.4	0.4			0.4	0.4		0.0	0.0		0.9
Australien													-
<b>TOTAL ANDERE LÄNDER</b>			0.4	0.4			0.4	0.4		0.0	0.0		0.9
<b>TOTAL</b>	856.9	2292.3	5095.3	8244.5	275.4	812.6	5248.9	6337.0	1.0	10780.6	1905.5		27'268.6

Quelle: OZD

Käseimport nach Ländern, kumuliert

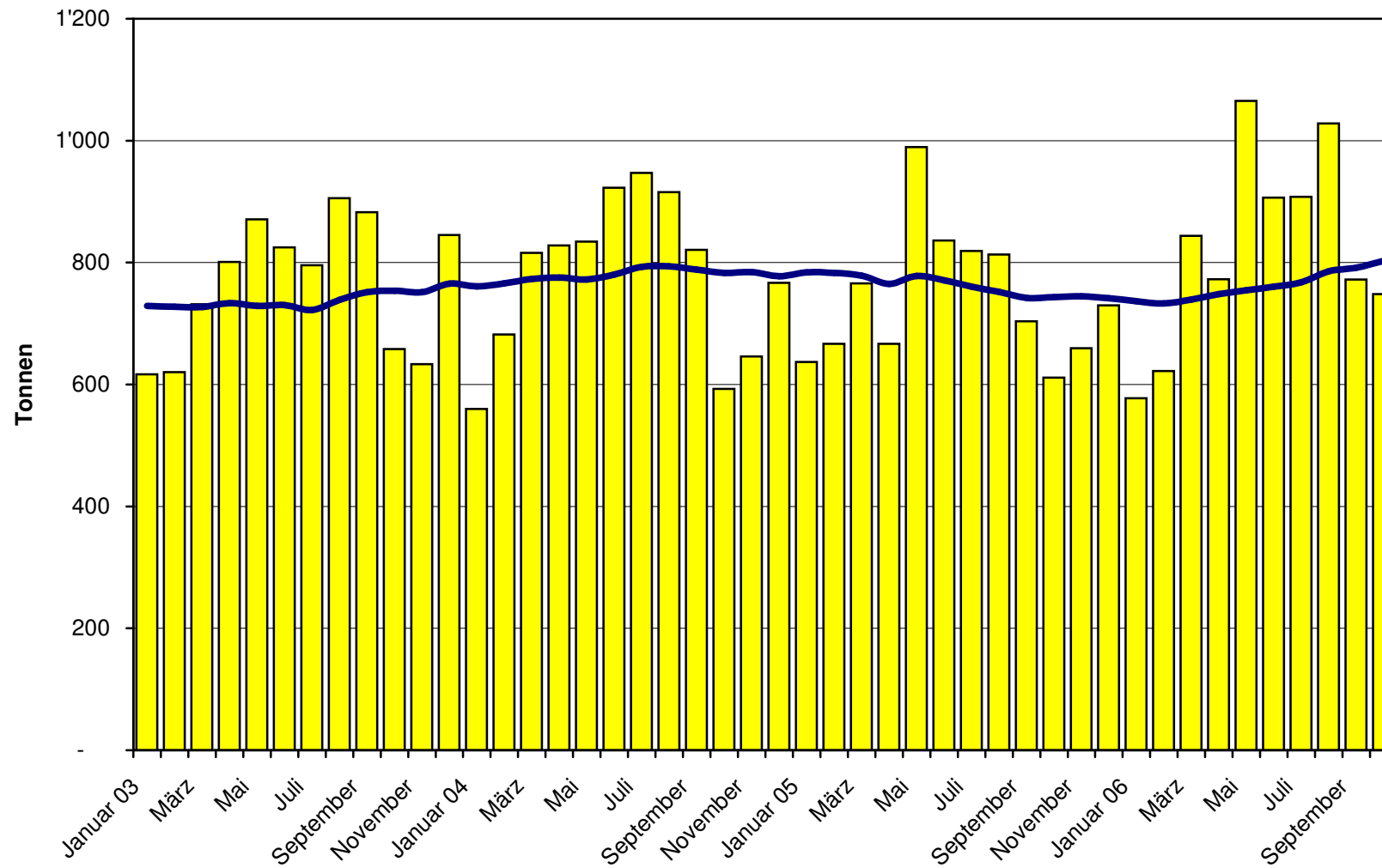
Januar bis Oktober 2005

	<div style="display: flex; justify-content: space-between;"> <div style="writing-mode: vertical-rl; transform: rotate(180deg);">Mascarpone, Ricotta Romana</div> <div style="writing-mode: vertical-rl; transform: rotate(180deg);">Mozzarella</div> <div style="writing-mode: vertical-rl; transform: rotate(180deg);">Andere Frischkäse</div> <div style="writing-mode: vertical-rl; transform: rotate(180deg);">TOTAL Frischkäse</div> <div style="writing-mode: vertical-rl; transform: rotate(180deg);">Danablu, Gorgonzola, Roquefort</div> <div style="writing-mode: vertical-rl; transform: rotate(180deg);">Brie, Camembert, Reblochon</div> <div style="writing-mode: vertical-rl; transform: rotate(180deg);">Andere Weichkäse</div> <div style="writing-mode: vertical-rl; transform: rotate(180deg);">TOTAL Weichkäse</div> <div style="writing-mode: vertical-rl; transform: rotate(180deg);">Kräuterkäse</div> <div style="writing-mode: vertical-rl; transform: rotate(180deg);">Hart- und Halbhartkäse</div> <div style="writing-mode: vertical-rl; transform: rotate(180deg);">Übrige Käse</div> </div>											TOTAL	
Land	Tonnen	Tonnen	Tonnen	Tonnen	Tonnen	Tonnen	Tonnen	Tonnen	Tonnen	Tonnen	Tonnen	Tonnen	Tonnen
<b>EUROPA</b>													
Deutschland	0.5	1.9	662.7	665.1	18.7		781.1	799.8		229.7	499.4		2'194.0
Frankreich	3.1	6.3	1'965.9	1'975.3	75.2	869.3	2'735.8	3'680.3		2'164.1	731.8		8'551.5
Italien	781.6	2'324.8	1'203.5	4'309.9	233.5		1'189.5	1'423.0	0.0	6'040.1	347.1		12'120.1
Niederlande								5.2	5.2		548.6		553.8
Belgien			0.1	0.1				0.9	0.9		0.7		1.7
Luxemburg													
Oesterreich		0.5	0.2	0.7			3.4	3.4		173.4	152.7		330.2
Grossbritannien		0.0	0.0	0.1			0.1	0.1		59.7			59.9
Dänemark			523.3	523.3	5.5		49.9	55.4		229.9			808.6
Norwegen													
Schweden							0.2	0.2		8.7	1.9		10.8
Portugal							2.6	2.6		51.2			53.9
Spanien			27.7	27.7			4.1	4.1		202.3			234.1
Griechenland			5.4	5.4			319.8	319.8		2.6			327.8
Europa übrige			1.4	1.4			26.6	26.6		161.9			189.8
<b>TOTAL EUROPA</b>	785.2	2'333.5	4'390.3	7'509.0	332.9	869.3	5'119.1	6'321.3	0.0	9'872.8	1'732.9		25'436.1
<b>Andere Länder</b>													
Kanada													
USA													
Nordamerika übrige													
Lateinamerika							0.0	0.0					0.0
Afrika							0.8	0.8		0.0			0.9
Asien										0.1			0.1
Australien													
<b>TOTAL ANDERE LÄNDER</b>							0.8	0.8		0.1			0.9
<b>TOTAL</b>	785.2	2'333.5	4'390.3	7'509.0	332.9	869.3	5'120.0	6'322.2	0.0	9'872.9	1'732.9		25'437.0

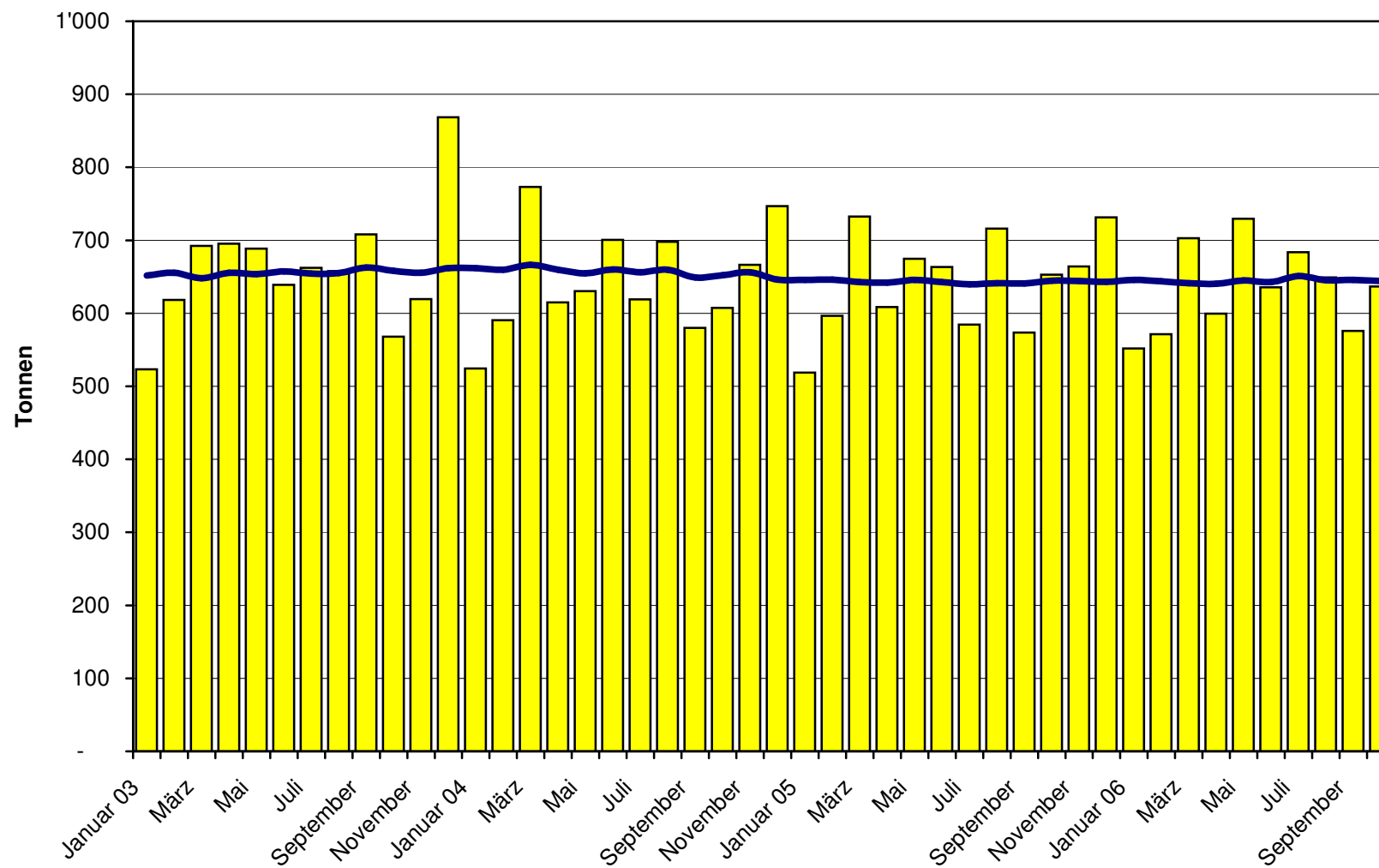
Quelle: OZD



### Frischkäse Import ab 2003 Mittelwert der letzten 12 Monate

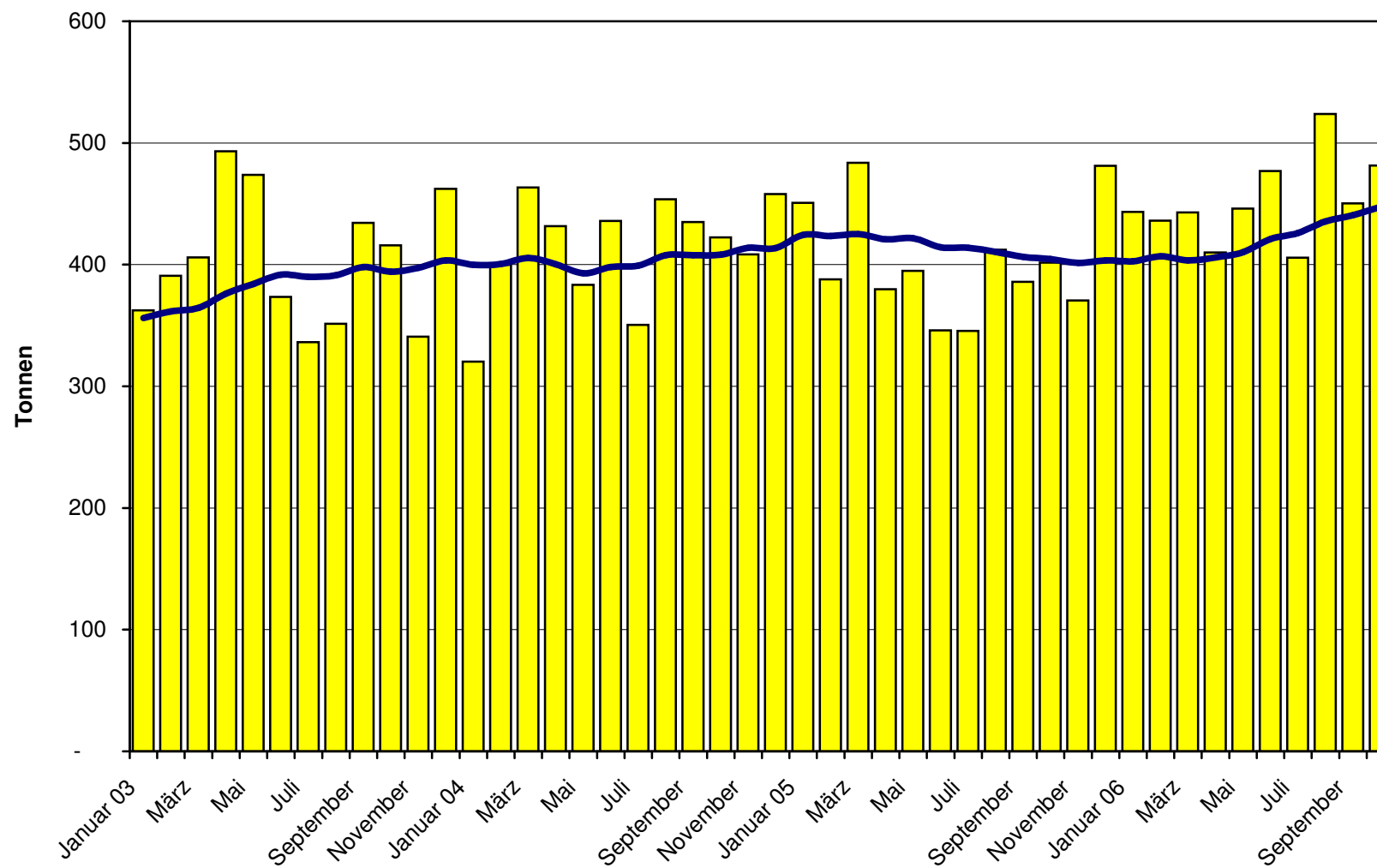


### Weichkäse Import ab 2003 Mittelwert der letzten 12 Monate

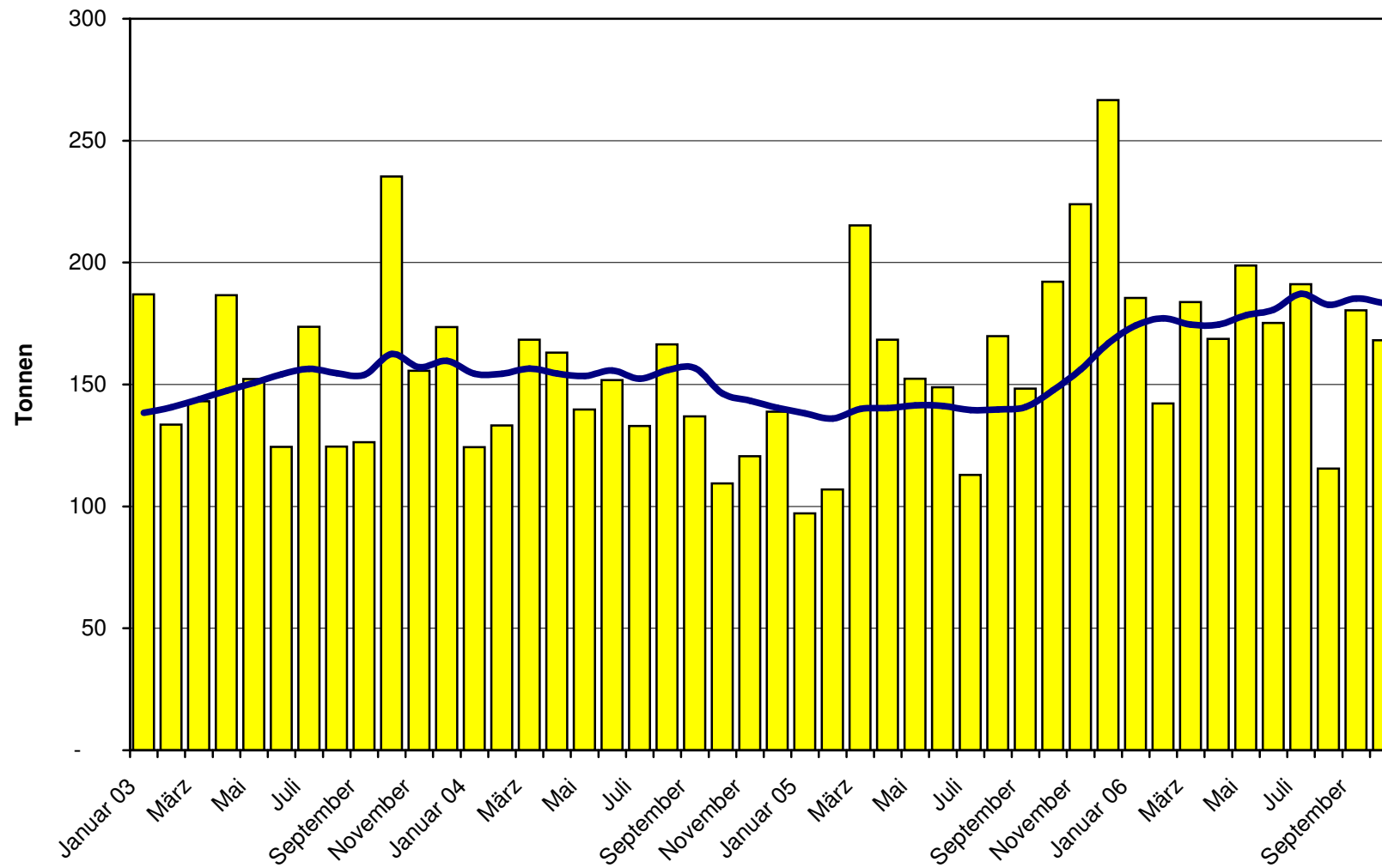




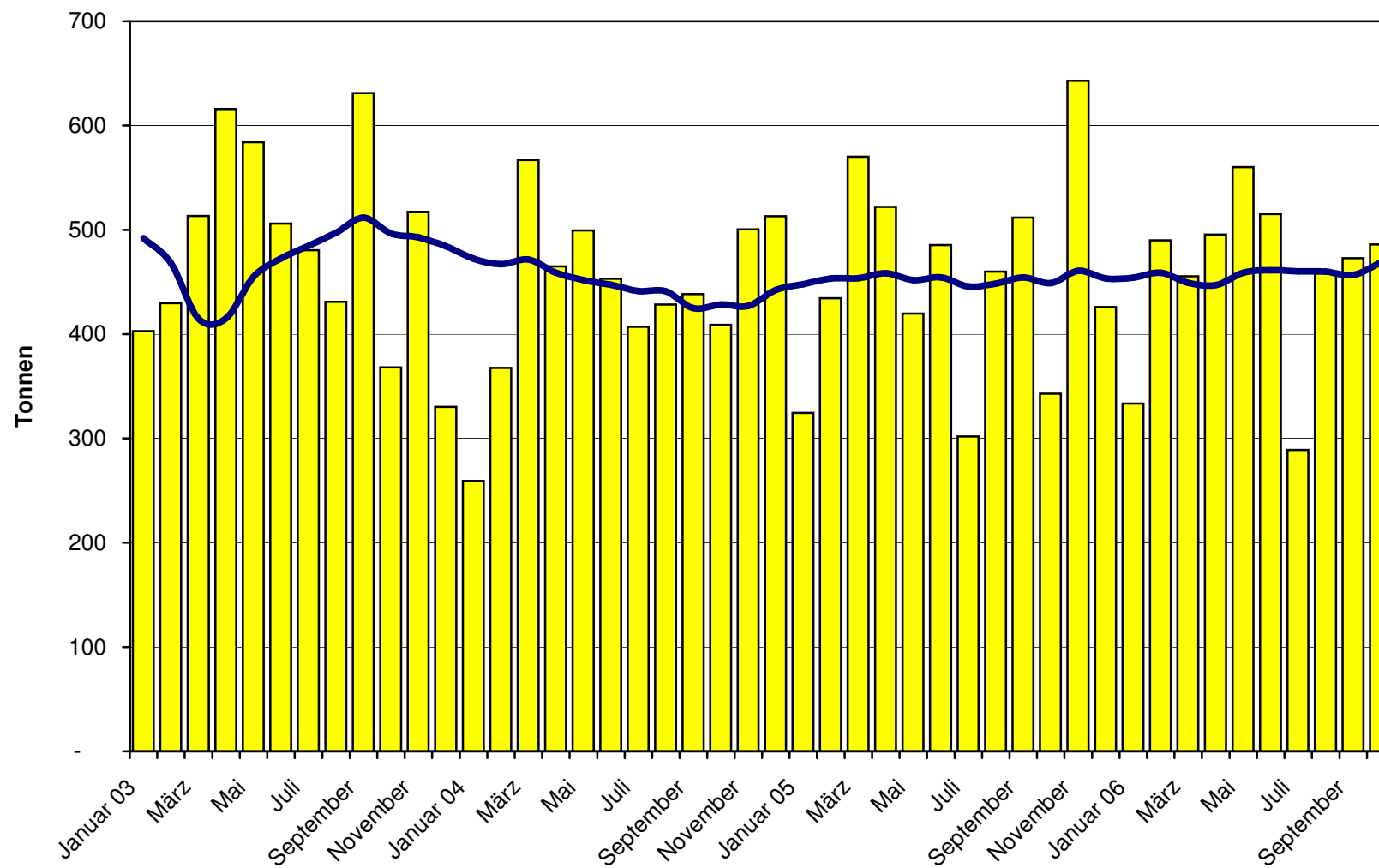
### Halbhartkäse Import ab 2003 Mittelwert der letzten 12 Monate



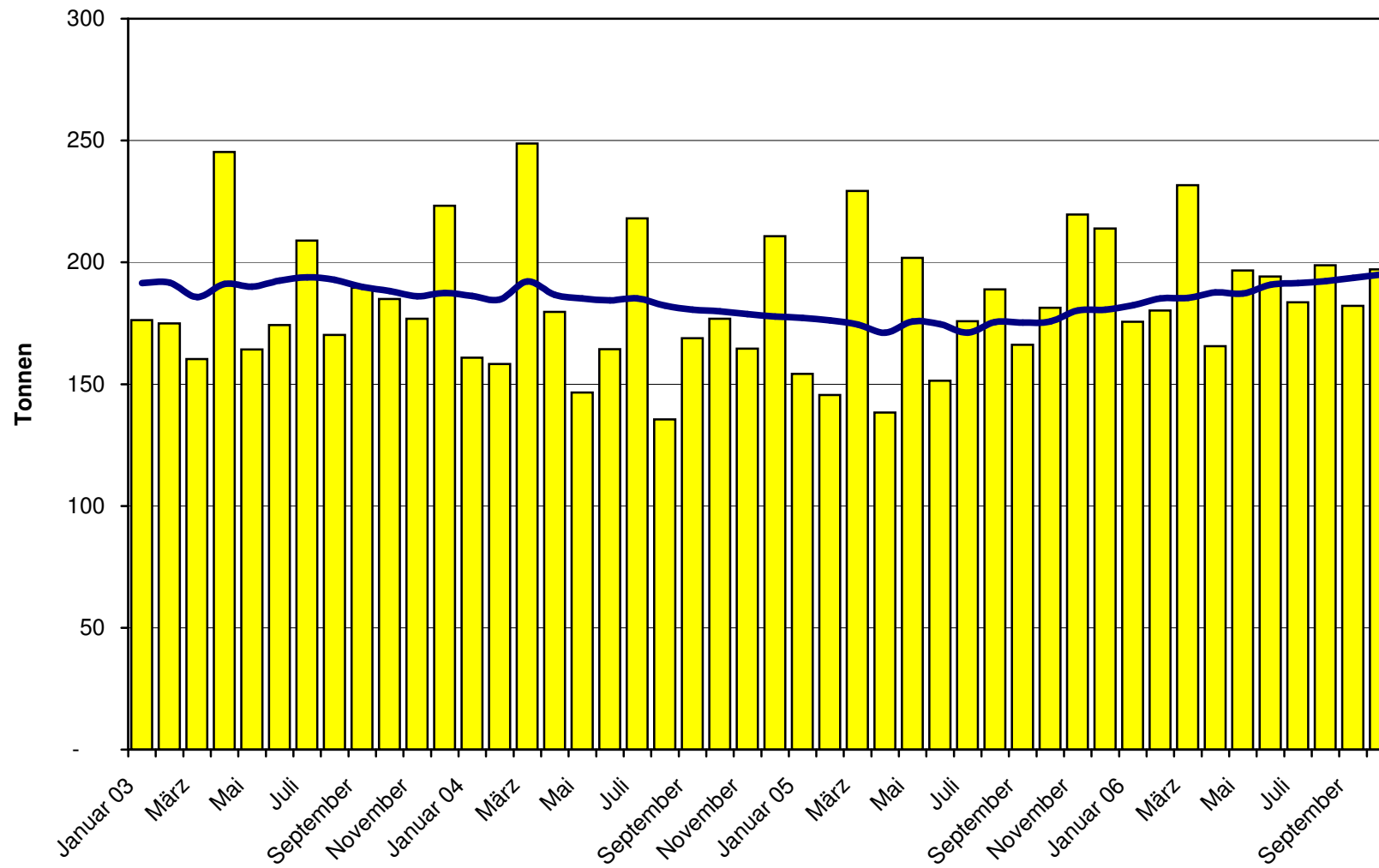
### Hartkäse Import ab 2003 Mittelwert der letzten 12 Monate



### Extrahartkäse Import ab 2003 Mittelwert der letzten 12 Monate



### Schmelzkäse Import ab 2003 Mittelwert der letzten 12 Monate



### Käseimporte nach Ländern, Oktober 2006 Total 2'717 Tonnen

