

Monatsstatistik Milchmarkt

November 2006

Bern, 17. Januar 2007

1 - Milchproduktion / Milchverwertung

- 01 Monatliche Milchproduktion
- 10 Milchverwertung nach Milchäquivalent
- 11 Milchverwertung nach Milchäquivalent (Grafik)
- 14 Milchgehaltswerte nach MIBD Labor 2006
- 15 Milchgehaltswerte nach MIBD Labor 2005
- 16 Verfütterte Magermilch und Verkäufe Milchersatzfuttermittel

2 - Hergestellte Milchprodukte

- 20 Käseproduktion, monatlich und kumuliert 2006
- 21 Käseproduktion, monatlich und kumuliert 2005
- 22 Käseproduktion im Vergleich zum Vorjahresmonat (Grafik)
- 23 Käseproduktion kumuliert im Vergleich zur Vorjahresperiode (Grafik)
- 24 Käseproduktionanteile je Sorte, kumuliert 2006 (Grafik)
- 25 Konsummilchproduktion
- 26 Butterproduktion und -verkäufe
- 27 Milchspezialitäten
- 28 Milchpulver und Milchkondensat

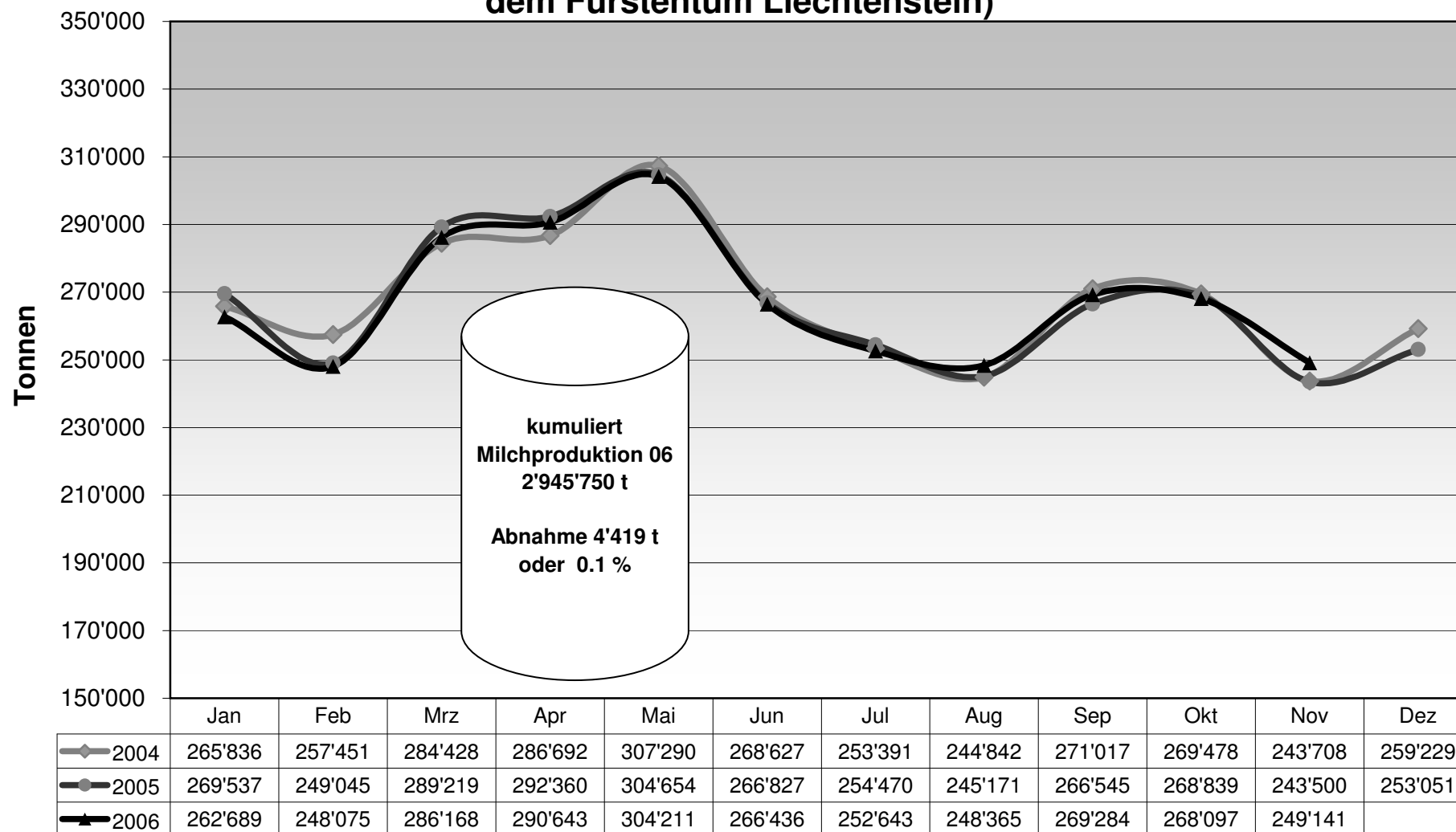
3 - Export Käse

- 30 Käseexport nach Produkten/Gruppen
- 31 Käseexport nach Ländern
- 31 Käseexport nach Ländern, Vorjahresmonat
- 32 Käseexport nach Ländern, kumuliert
- 32 Käseexport nach Ländern, kumuliert, Vorjahr
- 33-1 bis 33-10 Käseexport total / ausgewählte Sorten, ab 2003
- 34 Anteil Käseexport je Sorte (Grafik)

4 - Import Käse

- 40 Käseimport nach Produkten/Gruppen
- 41 Käseimport nach Ländern
- 41 Käseimport nach Ländern, Vorjahresmonat
- 42 Käseimport nach Ländern, kumuliert
- 42 Käseimport nach Ländern, kumuliert, Vorjahr
- 43.1 bis 43.7 Käseimport total / nach Kategorien, ab 2003
- 44 Anteil Käseimport nach Ländern (Grafik)

Monatliche Milchproduktion 2006 (inkl. Zonenmilch Genf sowie Milch aus dem Fürstentum Liechtenstein)



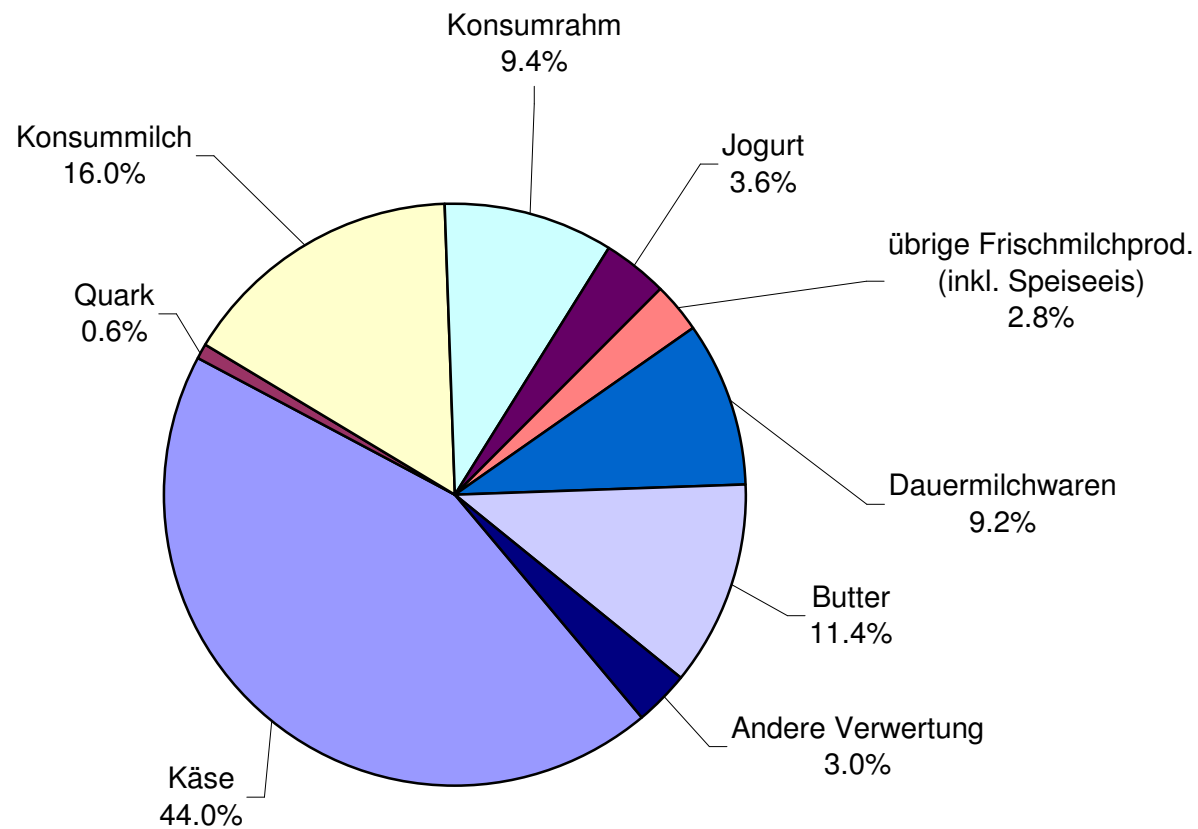
Milchverwertung nach Milchäquivalent

Milchverwertung zu:	Monatliche Verwertung		Differenz zum Vorjahres-Monat		Kumulierte Verwertung		Differenz zur Vorjahresperiode	
	November 2005	November 2006			Jan. - Nov. 2005	Jan. - Nov. 2006		
	Tonnen	Tonnen	Tonnen	(%)	Tonnen	Tonnen	Tonnen	(%)
Käse	104'262	109'662	5'400	5.2	1'250'130	1'296'034	45'904	3.7
Quark	1'561	1'506	-55	-3.5	16'826	17'121	295	1.8
Konsummilch	37'363	39'739	2'376	6.4	410'368	409'808	-560	-0.1
Konsumrahm	22'751	23'378	627	2.8	224'468	226'164	1'696	0.8
Jogurt	9'314	8'888	-426	-4.6	104'049	104'083	34	0.0
übrige Frischmilchprod. (inkl. Speiseeis)	7'350	6'982	-368	-5.0	84'833	85'763	930	1.1
Dauermilchwaren	24'666	22'893	-1'773	-7.2	286'271	267'793	-18'478	-6.5
Butter	28'866	28'501	-365	-1.3	445'513	425'672	-19'841	-4.5
Andere Verwertung	7'367	7'592	225	3.1	127'711	113'312	-14'399	-11.3
Total Milchverwertung	243'500	249'141	5'641	2.3	2'950'169	2'945'750	-4'419	-0.1

Ein Milchäquivalent entspricht den Inhaltsstoffen von Eiweiss und Fett eines Kilogramms Milch (Anteil Eiweiss = 0.45 Äquivalent und Anteil Fett = 0.55 Äquivalent)

- Beispiele: 1 kg Vollmilch Past/UHT = 0.45 Eiweiss + 0.55 Fett = 1.00 Milchäquivalent
 1 kg Magermilch Past/UHT = 0.45 Eiweiss + 0.05 Fett = 0.50 Milchäquivalent
 1 kg Vollrahm Past/UHT = 0.30 Eiweiss + 4.80 Fett = 5.10 Milchäquivalent

Milchverwertung nach Milchäquivalent November 2006 Total 249'141 Tonnen Milch



Milchgehaltswerte nach MIBD Labor 2006

MIBD Stelle	Inhaltsstoffe	Jan. g/kg	Feb. g/kg	März g/kg	April g/kg	Mai g/kg	Juni g/kg	Juli g/kg	Aug. g/kg	Sept. g/kg	Okt. g/kg	Nov. g/kg	Dez. g/kg	Durchschnitt 2006 g/kg
Aarau	Fett	42.9	42.9	42.3	42.1	40.8	39.8	39.5	39.9	40.0	40.1	41.5		41.1
	Eiweiss	33.4	33.3	32.9	32.8	31.9	31.3	31.4	32.0	32.7	33.2	33.8		32.6
	Total	76.3	76.2	75.2	74.9	72.7	71.1	70.9	71.9	72.7	73.3	75.3		73.7
Bern	Fett													
	Eiweiss													
	Total													
Fribourg - Neuchâtel	Fett	42.1	41.3	40.9	40.0	39.3	39.8	39.3	40.0	40.3	40.3	41.0		40.4
	Eiweiss	32.8	32.4	32.2	31.6	32.1	32.4	31.8	32.8	33.9	34.5	34.3		32.8
	Total	74.9	73.7	73.1	71.6	71.4	72.2	71.1	72.8	74.2	74.8	75.3		73.2
Nordostschweiz	Fett													
	Eiweiss													
	Total													
St. Gallen - Appenzell	Fett	42.0	41.4	41.5	41.0	41.0	40.2	39.8	40.8	40.6	40.3	41.0		40.9
	Eiweiss	34.3	33.9	33.9	33.1	33.0	33.0	32.4	33.2	33.9	34.6	34.7		33.6
	Total	76.3	75.3	75.4	74.1	74.0	73.2	72.2	74.0	74.5	74.9	75.7		74.5
Thurgau	Fett	42.3	41.8	41.7	41.2	40.1	39.6	39.1	40.1	40.5	40.5	41.0		40.7
	Eiweiss	34.3	33.9	33.7	33.5	33.2	32.8	32.0	33.0	33.7	34.7	35.2		33.6
	Total	76.6	75.7	75.4	74.7	73.3	72.4	71.1	73.1	74.2	75.2	76.2		74.4
Vaud-Genève	Fett													
	Eiweiss													
	Total													
Zentralschweiz	Fett	42.1	41.7	41.8	41.2	40.8	39.8	39.9	40.0	40.1	39.8	40.5		40.7
	Eiweiss	33.6	33.4	33.4	33.0	32.4	32.3	31.9	32.7	33.0	33.7	34.0		33.0
	Total	75.7	75.1	75.2	74.2	73.2	72.1	71.8	72.7	73.1	73.5	74.5		73.7
Durchschnittsgehalte	Fett	42.3	41.8	41.6	41.1	40.4	39.8	39.5	40.2	40.3	40.2	41.0		40.8
	Eiweiss	33.7	33.4	33.2	32.8	32.5	32.4	31.9	32.7	33.4	34.1	34.4		33.1
	Total	76.0	75.2	74.9	73.9	72.9	72.2	71.4	72.9	73.7	74.3	75.4		73.9

Bemerkung: Die Angaben entsprechen den Durchschnittswerten der analysierten Milchproben je MIBD Stelle

Milchgehaltswerte nach MIBD Labor 2005

MIBD Stelle	Inhaltsstoffe	Jan. g/kg	Feb. g/kg	März g/kg	April g/kg	Mai g/kg	Juni g/kg	Juli g/kg	Aug. g/kg	Sept. g/kg	Okt. g/kg	Nov. g/kg	Dez. g/kg	Durchschnitt 2005 g/kg
Aarau	Fett	42.2	42.1	42.3	41.8	40.3	40.0	39.8	40.1	41.1	41.3	42.2	43.0	41.4
	Eiweiss	33.2	32.9	32.5	32.1	32.2	31.8	32.0	32.4	33.0	33.7	34.0	33.8	32.8
	Total	75.4	75.0	74.8	73.9	72.5	71.8	71.8	72.5	74.1	75.0	76.2	76.8	74.2
Bern	Fett													
	Eiweiss													
	Total													
Fribourg - Neuchâtel	Fett	41.8	41.7	41.4	40.4	39.1	39.1	39.6	40.3	40.5	40.6	40.8	42.6	40.7
	Eiweiss	33.0	32.8	32.4	31.9	32.5	32.2	31.7	32.5	33.6	34.5	34.0	33.6	32.9
	Total	74.8	74.5	73.8	72.3	71.6	71.3	71.3	72.8	74.1	75.1	74.8	76.2	73.6
Nordostschweiz	Fett													
	Eiweiss													
	Total													
St. Gallen - Appenzell	Fett	41.5	41.6	41.4	41.0	41.0	40.4	40.2	40.4	40.3	40.3	41.2	41.9	40.9
	Eiweiss	34.2	34.2	34.0	33.3	33.2	33.1	33.0	33.0	33.8	34.9	34.5	34.4	33.8
	Total	75.7	75.8	75.4	74.3	74.2	73.5	73.2	73.4	74.1	75.2	75.7	76.3	74.7
Thurgau	Fett	42.0	42.1	41.9	41.2	40.0	39.6	39.4	39.7	39.9	40.7	41.6	42.5	40.9
	Eiweiss	34.4	34.2	33.7	33.2	32.5	32.0	32.2	32.8	33.2	34.7	35.2	34.8	33.6
	Total	76.4	76.3	75.6	74.4	72.5	71.6	71.6	72.5	73.1	75.4	76.8	77.3	74.5
Vaud-Genève	Fett													
	Eiweiss													
	Total													
Zentralschweiz	Fett	41.2	41.4	41.7	41.1	40.3	40.1	39.8	40.2	40.5	40.8	41.0	42.1	40.9
	Eiweiss	33.4	33.3	33.2	32.7	32.8	32.6	32.3	32.6	33.0	34.5	34.2	34.0	33.2
	Total	74.6	74.7	74.9	73.8	73.1	72.7	72.1	72.8	73.5	75.3	75.2	76.1	74.1
Durchschnittsgehalte	Fett	41.7	41.8	41.7	41.1	40.1	39.8	39.8	40.1	40.5	40.7	41.4	42.4	40.9
	Eiweiss	33.6	33.5	33.2	32.6	32.6	32.3	32.2	32.7	33.3	34.5	34.4	34.1	33.3
	Total	75.4	75.3	74.9	73.7	72.8	72.2	72.0	72.8	73.8	75.2	75.7	76.5	74.2

Bemerkung: Die Angaben entsprechen den Durchschnittswerten der analysierten Milchproben je MIBD Stelle

Verfütterte Magermilch

	Monatliche Verwertung		Differenz zum Vorjahres-Monat		Kumulierte Verwertung		Differenz zur Vorjahresperiode	
	<i>November 2005</i>	<i>November 2006</i>			<i>Jan. - Nov. 2005</i>	<i>Jan. - Nov. 2006</i>		
	Tonnen	Tonnen	Tonnen	(%)	Tonnen	Tonnen	Tonnen	(%)
Total verfütterte Magermilch	461	388	-73	-15.8	7'652	5'524	-2'128	-27.8

Verkäufe Milchersatzfuttermittel

	Monatliche Verkäufe		Differenz zum Vorjahres-Monat		Kumulierte Verkäufe		Differenz zur Vorjahresperiode	
	<i>November 2005</i>	<i>November 2006</i>			<i>Jan. - Nov. 2005</i>	<i>Jan. - Nov. 2006</i>		
	Tonnen	Tonnen	Tonnen	(%)	Tonnen	Tonnen	Tonnen	(%)
MEF Kälbermast > 30%	1'132	1'263	131	11.6	12'031	12'577	546	4.5
MEF Kälberaufzucht > 30%	258	274	16	6.2	1'896	2'070	174	9.2
MEF Andere > 30%	18	10	-8	-44.4	163	181	18	11.0
MEF Kälbermast < 30%	41	18	-23		337	228	-109	-32.3
MEF Kälberaufzucht < 30%	4	2	-2	-50.0	70	50	-20	-28.6
MEF Andere < 30%	23	6	-17	-73.9	135	126	-9	-6.7
Total Milchersatzfuttermittel	1'476	1'573	97	6.6	14'632	15'232	600	4.1

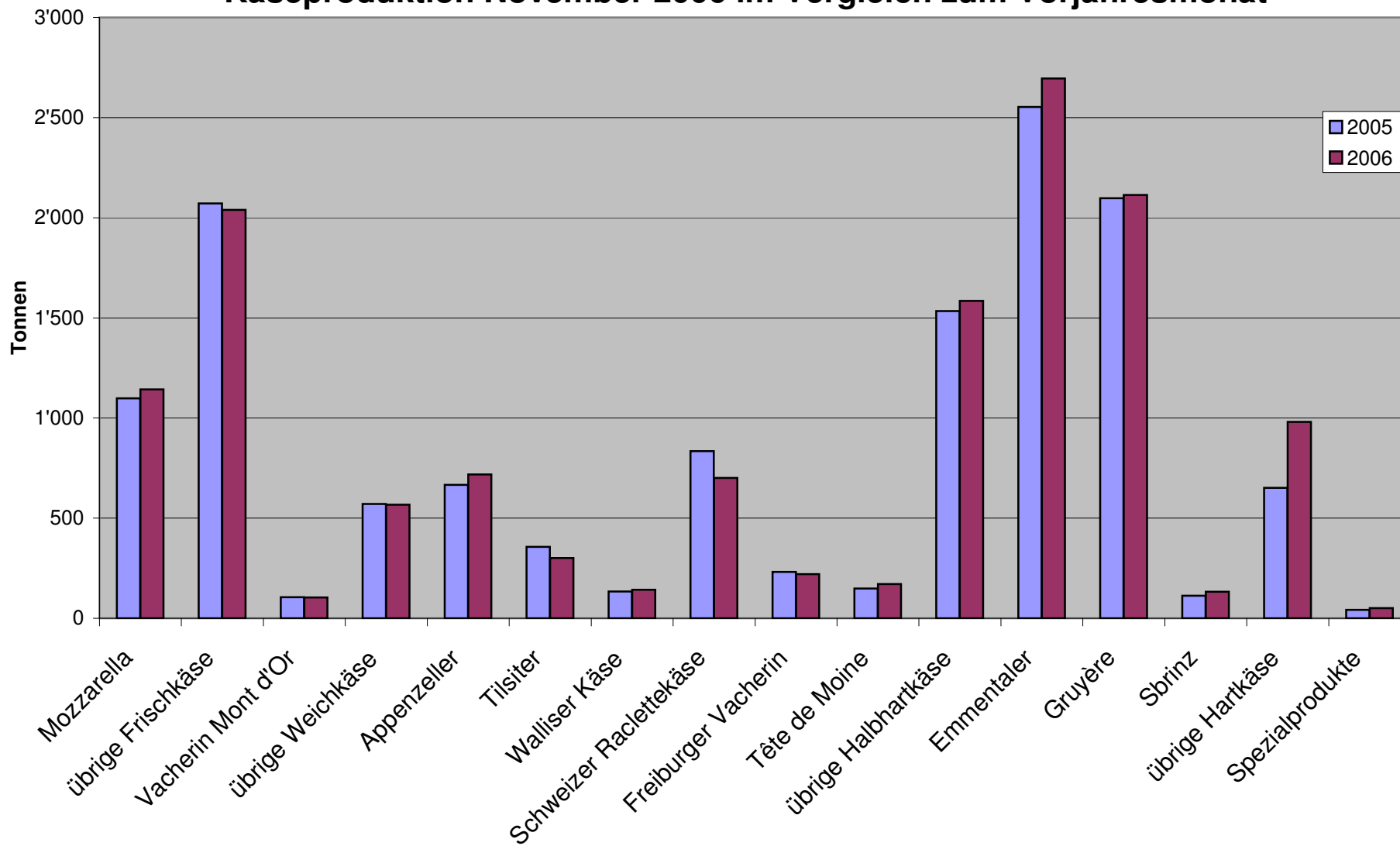
Käseproduktion 2006 kumuliert mit Vorjahresvergleich

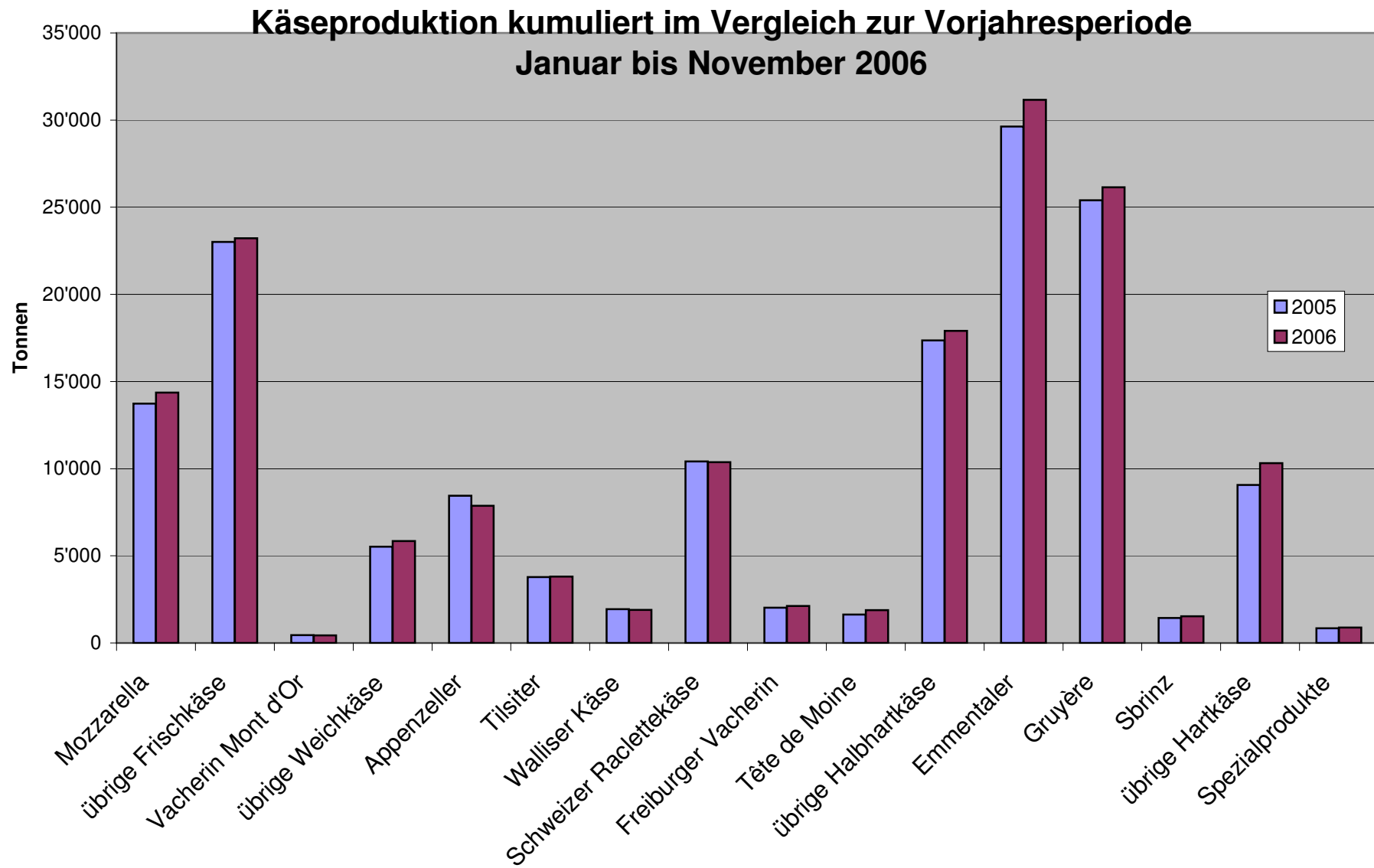
	Jan.	Feb.	März	April	Mai	Juni	Juli	Aug.	Sept.	Okt.	Nov.	Dez.	Kumuliert 2005 Tonnen	Kumuliert 2006 Tonnen	Differenz zur Vorjahresperiode	
	Tonnen	Tonnen	Tonnen	Tonnen	Tonnen	Tonnen	Tonnen	Tonnen	Tonnen	Tonnen	Tonnen	Tonnen			Tonnen	Prozent
Quark	825	776	930	811	891	943	842	920	812	765	859	859	9'037	9'374	337	3.7
Mozzarella	1'072	1'064	1'288	1'243	1'563	1'705	1'559	1'423	1'135	1'169	1'143	1'143	13'728	14'364	636	4.6
Mascarpone	42	39	61	49	68	45	45	52	51	56	83	83	540	591	51	9.4
Übrige Frischkäse	1'217	1'038	1'351	1'180	1'428	1'318	1'153	1'299	1'090	1'081	1'097	1'097	13'437	13'252	-185	-1.4
Frischkäse total	3'156	2'917	3'631	3'283	3'951	4'011	3'599	3'694	3'088	3'072	3'182	3'182	36'743	37'584	841	2.3
Weisseschimmelkäse, mager bis viertelfett																
Weisseschimmelkäse, halb- bis vollfett	131	115	138	119	128	130	103	159	109	117	139	139	1'349	1'388	39	2.9
Weisseschimmelkäse, überfett	94	97	120	124	132	123	89	116	131	117	128	128	994	1'271	277	27.9
Blau-, Grünschimmelkäse																
Tomme	160	164	169	158	180	192	152	199	159	158	173	173	1'881	1'864	-17	-0.9
Vacherin Mont d'Or	57	22	11					37	107	104	104	104	452	442	-10	-2.2
Andere Weichkäse mager, viertelfett	2	18	10	5	4	7	3	3	2	5	11	11	73	70	-3	-4.1
Andere Weichkäse, halb- bis vollfett	55	69	67	66	65	68	61	68	67	66	70	70	659	722	63	9.6
Andere Weichkäse, überfett	57	49	43	44	54	44	38	55	44	55	46	46	566	529	-37	-6.5
Weichkäse total	556	534	559	516	564	564	445	638	619	623	671	671	5'974	6'289	315	5.3
Appenzeller Käse	693	595	637	672	738	747	747	811	798	718	718	718	8'448	7'874	-574	-6.8
Hälsiter	380	322	390	350	387	383	286	328	325	342	301	301	3'788	3'804	16	0.4
Walliser Käse (Walliser Raclettekäse)	192	182	238	220	225	146	68	49	252	187	143	143	1'944	1'902	-42	-2.2
Schweizer Raclettekäse	598	445	721	831	1'124	1'187	1'249	1'254	1'238	1'031	701	701	10'417	10'379	-38	-0.4
Vacherin Fribourgeois	133	101	82	66	142	195	262	305	341	281	221	221	2'019	2'129	110	5.4
Tête de Moine	170	144	147	140	170	171	169	207	198	200	171	171	1'624	1'887	263	16.2
Jurakäse	19	13	19	18	22	16	19	13	8	11	18	18	215	168	-47	-21.9
Winzerkäse	37	30	31	31	32	31	34	36	31	34	31	31	437	358	-79	-18.1
Mutschli	37	33	38	32	42	46	30	36	70	60	47	47	434	471	37	8.5
Alpkäse halbhart																
Bündner Bergkäse	86	76	86	85	88	74	47	16	20	38	61	61	682	677	-5	-0.7
Berg- und Schnittkäse halbhart	115	114	115	123	145	142	95	82	111	120	107	107	1'214	1'269	55	4.5
St. Paulin Suisse	80	66	49	46	73	58	81	68	66	73	52	52	734	712	-22	-3.0
Schweizer Edamer	53	47	55	45	85	49	46	60	49	42	28	28	539	559	20	3.7
Kaltgeraffte Käse	2												19	19		
Halbhartkäse mit Schimmelbildung	11	11	11	12	19	23	7	6	18	18	12	12	140	148	8	5.7
Conveniencekäse	95	103	129	96	139	69	59	79	85	97	97	97	1'047	1'047		
Schmelzrohware, vollfett	100	121	152	94	106	87	85	96	93	96	103	103	939	1'133	194	20.7
Andere Halbhartkäse, mager bis viertelfett	66	66	75	65	81	62	54	49	53	58	53	53	613	682	69	11.3
Andere Halbhartkäse, halb- bis vollfett	703	603	725	671	717	648	606	615	714	758	758	758	7'374	7'516	142	1.9
Andere Halbhartkäse, überfett	123	102	188	160	135	103	110	160	148	137	154	154	1'250	1'520	270	21.6
Halbhartkäse total	3'690	3'174	3'887	3'758	4'473	4'239	4'062	4'285	5'788	4'681	3'840	3'840	45'606	45'877	271	0.6
Emmentaler	2'681	2'520	2'975	3'029	3'184	2'875	2'671	2'860	2'693	2'777	2'695	2'695	29'629	31'160	1'531	5.2
Switzerland Swiss	155	200	156	168	188	134	143	208	299	304	237	237	2'012	2'192	180	8.9
Gruyere	2'343	2'227	2'638	2'684	2'810	2'455	2'315	2'116	2'130	2'314	2'113	2'113	25'396	26'145	749	2.9
Alpkäse hart																
Andere Hartkäse, mager bis viertelfett	3	4	9	8	13	14	14	10	9	2	8	8	47	94	47	100.0
Andere Hartkäse, halb- bis vollfett	544	497	643	639	685	510	487	424	441	568	652	652	5'097	6'090	993	19.5
Andere Hartkäse, überfett	2												16	23	7	43.8
Hartkäse total	5'728	5'448	6'422	6'530	6'909	6'105	5'964	5'767	6'610	6'345	5'788	5'788	64'094	67'616	3'522	5.5
Sbrinz	136	120	129	142	162	163	150	125	142	132	149	149	1'440	1'529	89	6.2
Extra Hartkäse total	136	120	129	142	162	163	150	125	142	149	132	132	1'440	1'529	89	6.2
Reiner Ziegenkäse	17	33	55	70	84	80	71	67	106	91	41	41	681	715	34	5.0
Reiner Schafkäse	11	14	18	19	25	18	18	16	13	10	10	10	171	175	4	2.3
Spezialprodukte total	27	47	73	89	108	100	89	83	119	101	51	51	850	887	37	4.4
Total alle Käsesorten	13'293	12'240	14'700	14'318	16'166	15'182	14'310	14'590	16'346	14'971	13'663	13'663	154'701	159'779	5'078	3.3

Käseproduktion 2005

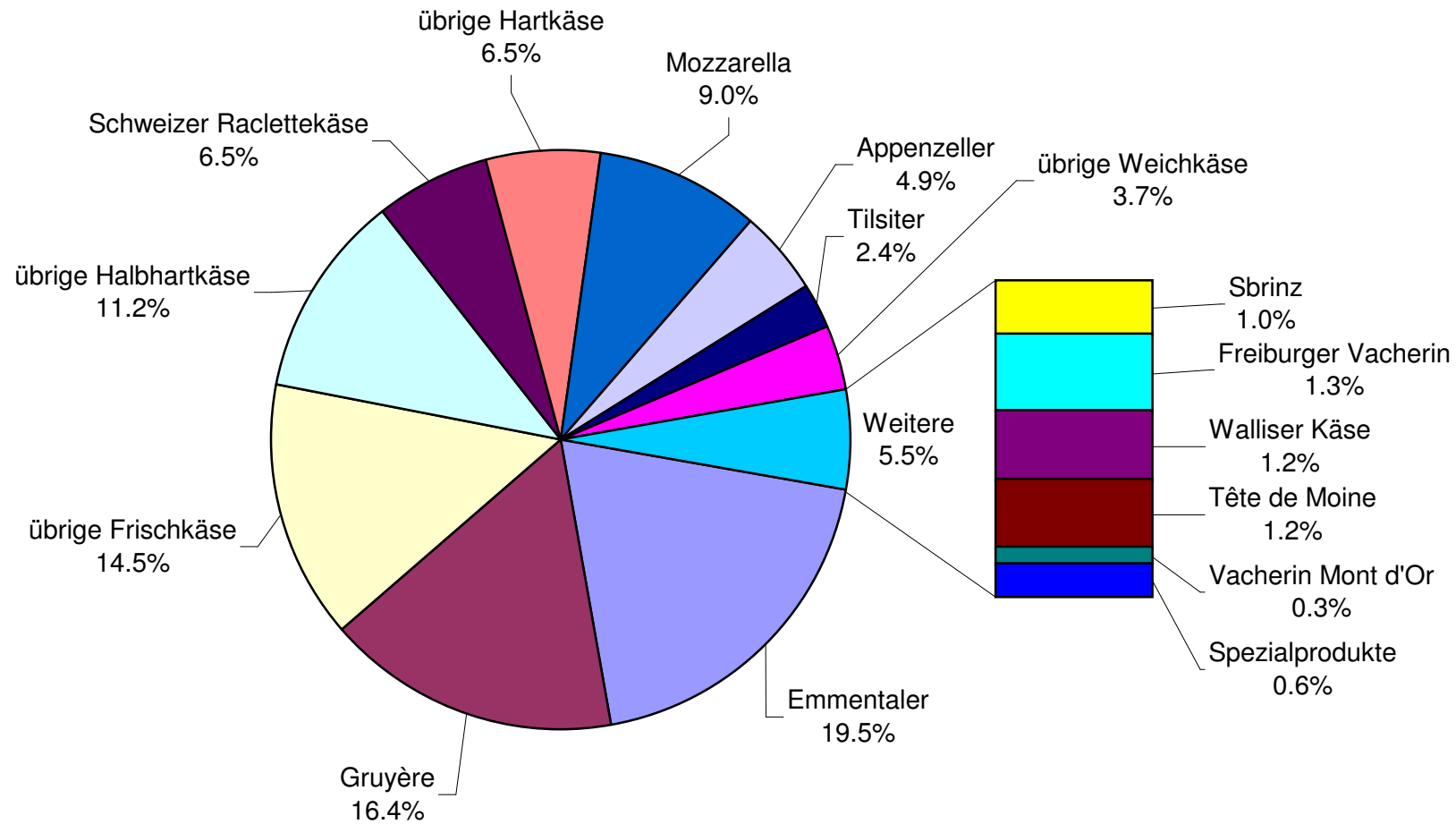
	Jan.	Feb.	März	April	Mai	Juni	Juli	Aug.	Sept.	Okt.	Nov.	Dez.	Kumuliert 2005
	Tonnen	Tonnen	Tonnen	Tonnen	Tonnen	Tonnen	Tonnen	Tonnen	Tonnen	Tonnen	Tonnen	Tonnen	Tonnen
Quark	680	719	924	781	884	907	852	875	825	694	896	762	9'799
Mozzarella	1'002	966	1'295	1'209	1'467	1'614	1'465	1'394	1'170	1'048	1'098	1'087	14'815
Mascarpone	38	41	51	54	57	50	45	47	49	43	65	77	617
Übrige Frischkäse	1'134	1'072	1'361	1'250	1'352	1'483	1'056	1'367	1'184	1'068	1'110	1'112	14'549
Frischkäse total	2'854	2'799	3'631	3'294	3'760	4'054	3'418	3'683	3'228	2'853	3'169	3'039	39'782
Weisschimmelkäse, mager bis viertelfett	0	0	0	0	0	0	0	0	0	0	0	0	0
Weisschimmelkäse, halb- bis vollfett	117	136	133	119	131	115	112	128	120	105	133	106	1'455
Weisschimmelkäse, überfett	83	80	106	75	94	98	69	87	88	108	106	130	1'124
Blau-, Grünschimmelkäse	0	0	0	0	0	0	0	0	0	0	0	0	0
Tomme	168	168	185	162	192	151	140	202	176	143	194	155	2'036
Vacherin Mont d'Or	63	30	1	0	0	0	0	29	121	103	105	86	538
Anderer Weichkäse mager, viertelfett	3	5	13	2	4	4	7	10	8	5	12	3	76
Anderer Weichkäse, halb- bis vollfett	59	83	54	41	57	49	55	69	62	64	66	47	706
Anderer Weichkäse, überfett	57	41	50	39	55	48	44	68	53	51	60	63	629
Weichkäse total	550	542	542	438	532	466	427	594	629	578	676	590	6'564
Appenzeller Käse	797	723	790	727	775	721	751	845	848	805	666	740	9'188
Tilsiter	370	365	397	349	346	351	344	285	323	302	356	353	4'141
Walliser Käse (Walliser Raclettekäse)	220	205	232	229	222	133	70	54	212	233	134	179	2'123
Schweizer Raclettekäse	472	466	634	924	1'120	1'240	1'218	1'197	1'118	1'194	834	663	11'080
Vacherin Fribourgeois	112	75	77	111	137	207	226	267	281	294	232	207	2'226
Tête de Moine	138	122	131	130	145	153	156	166	168	167	148	167	1'791
Jurakäse	20	16	22	24	20	14	16	17	19	25	22	15	230
Winzerkäse	42	44	43	45	45	31	40	35	35	39	38	35	472
Mutschli	44	33	29	33	35	38	29	37	60	57	39	51	485
Alpkäse halbhart	0	0	0	0	3	6	4	6	1'241	408	55	4	1'727
Bündner Bergkäse	80	73	85	86	92	76	42	17	16	42	73	81	763
Berg- und Schnittkäse halbhart	107	94	133	112	130	116	121	88	102	99	112	135	1'349
St. Paulin Suisse	81	35	103	44	65	64	51	97	82	68	44	83	817
Schweizer Edamer	69	41	41	10	52	35	57	65	62	61	46	38	577
Kaltgereifte Käse	2	2	3	1	2	2	1	1	1	2	2	1	20
Halbhartkäse mit Schimmelbildung	9	11	14	13	17	21	9	9	12	14	11	11	151
Conveniencekäse	97	90	180	123	104	73	94	65	56	87	78	84	1'131
Schmelzrohware, vollfett	77	57	98	94	71	77	80	84	91	110	100	94	1'033
Anderer Halbhartkäse, mager bis viertelfett	32	43	56	56	66	44	36	69	77	80	54	61	674
Anderer Halbhartkäse, halb- bis vollfett	616	563	672	662	683	689	645	656	674	790	724	683	8'057
Anderer Halbhartkäse, überfett	73	100	138	96	113	123	91	113	135	132	136	144	1'394
Halbhartkäse total	3'458	3'159	3'878	3'871	4'242	4'215	4'083	4'175	5'614	5'007	3'904	3'829	49'435
Emmentaler	2'655	2'463	2'839	2'830	2'958	2'721	2'716	2'666	2'546	2'682	2'553	2'552	32'181
Switzerland Swiss	218	213	246	271	231	179	157	105	120	138	134	169	2'181
Gruyère	2'258	2'162	2'560	2'546	2'800	2'413	2'275	2'050	2'017	2'217	2'098	2'134	27'530
Alpkäse hart	0	0	0	1	22	116	111	151	1'043	414	39	0	1'897
Anderer Hartkäse, mager bis viertelfett	3	6	4	8	4	1	7	3	1	8	2	10	57
Anderer Hartkäse, halb- bis vollfett	487	463	516	545	534	450	416	361	384	466	475	533	5'630
Anderer Hartkäse, überfett	2	2	1	2	2	0	0	3	1	1	2	0	16
Hartkäse total	5'623	5'309	6'166	6'203	6'551	5'880	5'682	5'339	6'112	5'926	5'303	5'398	69'492
Sbrinz	126	118	148	141	194	153	119	86	111	131	113	124	1'564
Extra Hartkäse total	126	118	148	141	194	153	119	86	111	131	113	124	1'564
Reiner Ziegenkäse	18	33	59	75	85	72	65	59	94	89	32	17	698
Reiner Schafkäse	11	13	17	21	23	20	16	15	15	10	10	9	180
Spezialprodukte total	29	45	76	96	108	91	81	74	109	99	42	27	877
Total alle Käsesorten	12'639	11'971	14'440	14'042	15'387	14'859	13'810	13'950	15'802	14'595	13'206	13'005	167'706

Käseproduktion November 2006 im Vergleich zum Vorjahresmonat





Käseproduktion Januar bis November 2006 Total 159'779 Tonnen



Konsummilchproduktion

Milchart	Monatliche Produktion		Differenz zum Vorjahres-Monat		Kumulierte Produktion		Differenz zur Vorjahresperiode	
	November 2005	November 2006			Jan. - Nov. 2005	Jan. - Nov. 2006		
	Tonnen	Tonnen	Tonnen	(%)	Tonnen	Tonnen	Tonnen	(%)
Rohmilch	933	833	-100	-10.7	13'336	12'106	-1'230	-9.2
Fettangereicherte Milch past	0	0	0		0	0	0	
Fettangereicherte Milch UHT	87	101	14	16.1	1'008	1'011	3	0.3
Vollmilch past.	8'161	7'939	-222	-2.7	88'699	85'461	-3'238	-3.7
Vollmilch UHT	15'227	16'565	1'338	8.8	153'790	159'202	5'412	3.5
teilentrahmte Milch past.	6'568	6'841	273	4.2	71'161	71'961	800	1.1
teilentrahmte Milch UHT	8'520	10'509	1'989	23.3	104'433	104'421	-12	0.0
Trinkmagermilch past.	0	0	0		83	14	-69	-83.1
Trinkmagermilch UHT	1'450	1'272	-178	-12.3	14'920	14'307	-613	-4.1
Total Konsummilch	40'946	44'060	3'114	7.6	447'430	448'483	1'053	0.2

Butterproduktion und -verkäufe

Butterproduktion

	Monatliche Produktion		Differenz zum Vorjahres-Monat		Kumulierte Produktion		Differenz zur Vorjahresperiode	
	November 2005	November 2006	Tonnen	(%)	Jan. - Nov. 2005	Jan. - Nov. 2006	Tonnen	(%)
	Tonnen	Tonnen			Tonnen	Tonnen		
	2'250	2'266	16	0.7	35'654	33'863	-1'791	-5.0

Butterverkäufe (inkl. Importbutter)

	Monatliche Verkäufe		Differenz zum Vorjahres-Monat		Kumulierte Verkäufe		Differenz zur Vorjahresperiode	
	November 2005	November 2006	Tonnen	(%)	Jan. - Nov. 2005	Jan. - Nov. 2006	Tonnen	(%)
	Tonnen	Tonnen			Tonnen	Tonnen		
Vorzugsbutter	529	469	-60	-11.3	5'394	5'206	-188	-3.5
Die Butter, Industrie-/Gewerbebutter	2'768	2'868	100	3.6	23'572	24'726	1'154	4.9
Käsereibutter	28	26	-2	-7.1	300	290	-10	-3.3
übrige Butter	295	273	-22	-7.5	3'209	2'990	-219	-6.8
Eingesottene Butter	421	450	29	6.9	4'215	4'201	-14	-0.3
übrige entwässerte Butter	23	34	11	47.8	306	335	29	9.5
Total Inlandverkäufe	4'064	4'120	56	1.4	36'996	37'748	752	2.0
Export	0	0	0		0	0	0	
Veredelungsverkehr*	2	0	-2	-100.0	108	54	-54	-50.0
Total	4'066	4'120	54	1.3	37'104	37'802	698	1.9

* Quelle: BOB

Produktion von Milchspezialitäten

Konsumrahm

	Monatliche Produktion		Differenz zum Vorjahres-Monat		Kumulierte Produktion		Differenz zur Vorjahresperiode	
	<i>November 2005</i>	<i>November 2006</i>	Tonnen	(%)	<i>Jan. - Nov. 2005</i>	<i>Jan. - Nov. 2006</i>	Tonnen	(%)
	Tonnen	Tonnen			Tonnen	Tonnen		
Doppelrahm	38	43	5	13.2	542	529	-13	-2.4
Vollrahm 35%	2'180	2'510	330	15.1	22'600	23'317	717	3.2
Halbrahm	1'376	1'164	-212	-15.4	12'000	12'038	38	0.3
Kaffeerahm	2'274	2'244	-30	-1.3	22'750	22'624	-126	-0.6
Total Konsumrahm	5'868	5'961	93	1.6	57'892	58'508	616	1.1

Andere Milchspezialitäten

	Monatliche Produktion		Differenz zum Vorjahres-Monat		Kumulierte Produktion		Differenz zur Vorjahresperiode	
	<i>November 2005</i>	<i>November 2006</i>	Tonnen	(%)	<i>Jan. - Nov. 2005</i>	<i>Jan. - Nov. 2006</i>	Tonnen	(%)
	Tonnen	Tonnen			Tonnen	Tonnen		
Sauermilch	352	391	39	11.1	3'273	3'761	488	14.9
Sauerrahm	129	110	-19	-14.7	1'344	1'339	-5	-0.4
Dessertprodukte	2'226	2'018	-208	-9.3	22'075	21'703	-372	-1.7
Milchgetränke	5'015	5'501	486	9.7	55'626	60'969	5'343	9.6
Jogurt	11'817	11'284	-533	-4.5	130'371	130'068	-303	-0.2
Kefir	5	5	0	0.0	78	58	-20	-25.6
Speiseeis	1'535	1'208	-327	-21.3	22'446	20'293	-2'153	-9.6

Produktion Milchpulver und Milchkondensat

	Monatliche Produktion		Differenz zum Vorjahres-Monat		Kumulierte Produktion		Differenz zur Vorjahresperiode	
	November 2005	November 2006	Tonnen	(%)	Jan. - Nov. 2005	Jan. - Nov. 2006	Tonnen	(%)
	Tonnen	Tonnen			Tonnen	Tonnen		
Vollmilchpulver	1'367	1'075	-292	-21.4	15'590	14'558	-1'032	-6.6
Teilentrahmtes Milchpulver	375	370	-5	-1.3	2'708	3'245	537	19.8
Fettangereichertes Milchpulver & Rahmpulver	52	34	-18	-34.6	404	306	-98	-24.3
Magermilchpulver	1'636	1'461	-175	-10.7	23'535	21'797	-1'738	-7.4
Buttermilchpulver	4	28	24	600.0	228	578	350	153.5
Molkenpulver	114	124	10	8.8	1'871	2'165	294	15.7
Milchkondensat	305	200	-105	-34.4	2'637	2'158	-479	-18.2

Käseexport nach Produkten/Gruppen

Käsesorte / Kategorie	Monatliche Exporte		Differenz zum Vorjahres-Monat		Kumulierte Exporte		Differenz zur Vorjahresperiode	
	November 2005 Tonnen	November 2006 Tonnen	Tonnen	(%)	Jan. - Nov. 2005 Tonnen	Jan. - Nov. 2006 Tonnen	Tonnen	(%)
Frischkäse inkl. Quark total	1.7	32.7	31.0	1'823.7	21.5	325.1	303.6	1'411.6
Vacherin Mont d'Or	15.4	10.0	-5.4	-35.0	41.4	33.6	-7.8	-18.8
Weichkäse andere	42.4	21.0	-21.4	-50.6	490.1	310.8	-179.3	-36.6
Weichkäse total	57.8	31.0	-26.8	-46.4	531.5	344.4	-187.1	-35.2
Appenzeller Käse	636.6	464.4	-172.2	-27.1	4'890.0	4'808.3	-81.7	-1.7
Tilsiter	37.6	67.6	30.0	79.7	387.8	406.8	19.0	4.9
Raclette	167.3	182.0	14.7	8.8	635.5	608.9	-26.5	-4.2
Vacherin Fribourgeois	42.0	41.0	-1.0	-2.3	223.9	229.9	6.1	2.7
Tête de Moine	148.1	152.6	4.5	3.0	838.1	987.9	149.8	17.9
Halbhartkäse andere	143.7	179.5	35.8	24.9	819.3	1'096.0	276.6	33.8
Halbhartkäse total	1'175.3	1'087.1	-88.2	-7.5	7'794.6	8'137.9	343.2	4.4
Emmentaler	2'054.4	1'870.8	-183.6	-8.9	22'016.2	20'062.4	-1'953.8	-8.9
Gruyère	1'107.1	1'180.3	73.2	6.6	9'599.3	10'002.0	402.7	4.2
Switzerland Swiss	124.8	100.6	-24.2	-19.4	1'235.1	1'109.1	-126.1	-10.2
Hartkäse übrige	190.3	143.1	-47.2	-24.8	633.8	1'623.5	989.7	156.1
Hartkäse total	3'476.6	3'294.8	-181.8	-5.2	33'484.5	32'797.0	-687.5	-2.1
Sbrinz	47.3	23.8	-23.5	-49.7	410.6	390.8	-19.7	-4.8
Extra Hartkäse total	47.3	23.8	-23.5	-49.7	410.6	390.8	-19.7	-4.8
Schmelzkäse total	532.9	367.9	-165.0	-31.0	4'280.3	3'913.2	-367.1	-8.6
Fertigfondue *	1'184.9	1'087.2	-97.7	-8.2	4'714.5	4'523.8	-190.8	-4.0
andere Käse total	24.0	30.0	6.0	25.1	133.9	247.9	114.0	85.2
Total	6'500.5	5'954.5	-546.0	-8.4	51'371.5	50'680.2	-691.2	-1.3

* ab Januar 2006 ohne andere Nahrungsmittelzubereitungen mit Milchfett

Quelle: OZD

Käseexport nach Ländern

November 2006

Land	November 2006																				TOTAL
	t	t	t	t	t	t	t	t	t	t	t	t	t	t	t	t	t	t	t	t	
EUROPA																					
Deutschland	319.0	255.3	*	*	17.9	592.2	370.9	15.3	126.8	87.9	45.7	129.6	776.3	3.0	0.7	4.3	8.0	14.8	3.2	463.5	1'857.9
Frankreich	184.0	178.4	*	*	0.5	362.9	36.7	18.9	11.7	32.0	*	7.6	106.9	0.1	*	4.7	4.8	1.0	1.5	110.7	587.8
Italien	857.4	41.5	*	*	119.4	1'018.2	10.5	*	*	4.9	*	0.6	15.9	29.0	0.6	0.0	29.6	256.5		12.2	1'332.5
BeNeLux	116.5	73.6	*	*	0.5	190.6	10.5	2.9	19.1	11.9	0.1	2.2	46.8		*			25.0	22.5	235.9	520.8
Grossbritannien	35.8	64.0	*	*		99.7	2.1	*	*	0.4	*	0.4	2.9		*	0.0	0.0	0.9		0.5	104.1
Spanien/Portugal	20.8	18.4	*	*		39.2	*	*	*	*	*				*			1.4			40.5
Europa nicht zugeordnet / übriges Europa (Fertigfondue übrige Länder ganze Welt)	155.8	55.7	23.1	6.1	0.5	241.3	27.0	1.0	9.5	11.9	10.6	29.8	89.8		6.9	10.7	17.6		0.0	114.0	462.8
TOTAL EUROPA	1'689.3	686.9	23.1	6.1	138.7	2'544.1	457.7	38.2	167.2	149.1	56.3	170.2	1'038.6	32.2	8.2	19.7	60.0	299.6	27.2	936.9	4'906.4
Andere Länder																					
Kanada	21.1	*	*	*		21.1	0.3	*	*	0.4	*	0.5	1.3		*			24.3		90.8	137.5
USA	111.1	430.8	*	*	4.3	546.2	5.9	2.7	9.5	2.6	*	7.6	28.3		*	0.3	0.3	17.0	0.9	59.5	652.2
Kanada / USA nicht zugeordnet/ andere Länder	49.3	62.7	0.7	94.5		207.2	0.5	0.2	5.4	0.4	11.3	1.2	18.9	0.5	1.8	1.0	3.4	27.0	2.0		258.4
TOTAL ANDERE LÄNDER	181.5	493.4	0.7	94.5	4.3	774.5	6.7	2.9	14.9	3.5	11.3	9.3	48.5	0.5	1.8	1.3	3.6	68.4	2.9	150.3	1'048.1
TOTAL	1'870.8	1'180.3	23.8	100.6	143.1	3'318.6	464.4	41.0	182.0	152.6	67.6	179.5	1'087.1	32.7	10.0	21.0	63.7	367.9	30.0	1'087.2	5'954.5

* Aus Datenschutzgründen sind Käseexporte mit weniger als drei Exporteuren nicht nach Ländern zugeordnet (Zusammenzug in 'Europa nicht zugeordnet' bzw. Kanada USA nicht zugeordnet/andere Länder)

** ab Januar 2006 ohne andere Nahrungsmittelzubereitungen mit Milchfett

Quelle: OZD

Käseexport nach Ländern

November 2005

	Emmentaler	Gruyere	Sbrinz	Switzerland Swiss	übrige Hartkäse	Hartkäse total	Appenzeller Käse	Vacherin Fribourgeois	Raclette	Tête de Moine	Tilsiter	übrige Halbhartkäse	Halbhartkäse total	Frischkäse inkl. Quark	Vacherin Mont d'Or	übrige Weichkäse	Weichkäse total	Schmelzkäse	andere Käse	Fertigfondue	TOTAL	
Land	t	t	t	t	t	t	t	t	t	t	t	t	t	t	t	t	t	t	t	t	t	t
EUROPA																						
Deutschland	297.9	235.8	*	*	8.4	542.1	426.9	8.4	104.2	79.7	20.7	97.5	737.3	1.5	0.9	28.8	31.1	17.9	2.7	528.7	1'859.8	
Frankreich	237.8	174.2	*	*	0.5	412.5	93.8	26.3	24.9	32.8	*	15.1	193.0	0.2	*	3.6	3.9	2.2		112.3	723.8	
Italien	940.1	28.0	*	*		968.1	0.9	*	*	3.8	*	2.0	6.6		0.8	0.1	0.8	281.1		6.9	1'263.6	
BeNeLux	116.8	81.8	*	*	0.3	198.8	10.7	3.0	16.2	10.9	0.1	0.9	41.7		*			55.5	18.9	213.1	528.1	
Grossbritannien	29.1	52.7	*	*		81.7	22.0	*	*	0.1	*	0.2	22.3		*	0.2	0.2	0.6		5.0	109.8	
Spanien/Portugal	27.8	25.0	*	*		52.8	*	*	*	*	*				*			0.9		44.0	97.7	
Europa nicht zugeordnet / übriges Europa	205.9	94.4	43.4	18.4	180.8	542.8	73.6	2.1	4.7	15.3	14.8	17.7	128.2		12.6	8.8	21.4	2.4		26.5	721.3	
TOTAL EUROPA	1'855.2	691.9	43.4	18.4	190.0	2'798.8	627.9	39.8	150.0	142.6	35.6	133.3	1'129.1	1.7	14.2	41.5	57.4	360.6	21.6	936.5	5'304.0	
Andere Länder																						
Kanada	57.0	*	*	*	0.1	57.1	3.0	*	*	4.5	*	3.5	10.9		*			26.2	0.2	129.9	224.4	
USA	104.5	283.5	*	*		388.0	5.0	0.1	2.9	0.8	*	5.9	14.6		*	0.2	0.2	88.6	0.4	81.5	573.3	
Kanada / USA nicht zugeordnet/ andere Länder	37.6	131.7	3.9	106.5	0.2	280.0	0.8	2.1	14.4	0.3	2.1	1.0	20.6		1.2	0.7	1.9	57.6	1.8	37.0	398.8	
TOTAL ANDERE LÄNDER	199.2	415.2	3.9	106.5	0.3	725.1	8.8	2.2	17.3	5.5	2.1	10.4	46.2		1.2	0.9	2.1	172.4	2.4	248.4	1'196.5	
TOTAL	2'054.4	1'107.1	47.3	124.8	190.3	3'523.9	636.6	42.0	167.3	148.1	37.6	143.7	1'175.3	1.7	15.4	42.4	59.5	532.9	24.0	1'184.9	6'500.5	

* Aus Datenschutzgründen sind Käseexporte mit weniger als drei Exporteuren nicht nach Ländern zugeordnet (Zusammenzug in 'Europa nicht zugeordnet' bzw. Kanada USA nicht zugeordnet/andere Länder)

Quelle: OZD

Käseexport nach Ländern, kumuliert

Januar bis November 2006

Land	Käseexport nach Ländern, kumuliert																				TOTAL
	t	t	t	t	t	t	t	t	t	t	t	t	t	t	t	t	t	t	t	t	
EUROPA																					
Deutschland	2'651.6	2'076.9	*	*	79.8	4'808.3	3'648.5	57.8	286.5	571.4	295.6	799.6	5'659.3	38.4	2.1	220.6	261.1	313.7	91.0	1'184.8	12'318.3
Frankreich	1'985.6	1'635.9	*	*	11.1	3'632.6	532.6	124.2	67.7	212.3	*	42.6	979.4	1.9	*	38.7	40.6	11.2	4.0	445.8	5'113.7
Italien	10'039.0	312.0	*	*	944.3	11'295.4	47.1	*	*	31.4	*	4.6	83.1	281.6	1.0	0.2	282.8	2'565.0	4.0	60.3	14'290.5
BeNeLux	1'012.3	647.3	*	*	11.3	1'670.9	78.3	14.3	84.5	66.9	0.6	15.9	260.6		*	0.3	0.3	367.6	98.1	947.2	3'344.7
Grossbritannien	309.9	507.9	*	*	0.0	817.8	25.5	*	*	2.1	*	1.6	29.1		*	0.0	0.0	14.5	0.0	21.0	881.9
Spanien/Portugal	243.2	288.2	*	*	0.9	532.3	*	*	*	*	*	0.0	0.0		*			27.0	0.0		559.4
Europa nicht zugeordnet / übriges Europa (Fertigfondue übrige Länder ganze Welt)	1'291.9	589.6	338.5	156.7	553.7	2'930.4	383.4	11.6	26.7	78.3	83.5	155.8	739.3	0.3	28.0	40.2	68.5	9.1	2.7	833.8	4'564.9
TOTAL EUROPA	17'533.5	6'057.7	338.5	156.7	1'601.3	25'687.7	4'715.5	208.0	465.4	962.3	379.7	1'020.0	7'750.9	322.2	31.2	299.9	653.3	3'308.2	199.7	3'473.6	41'073.4
Andere Länder																					
Kanada	560.3	*	*	*	1.6	562.0	15.8	*	*	9.9	*	16.1	41.8		*			222.3		592.5	1'418.6
USA	1'425.6	2'566.8	*	*	17.2	4'009.6	60.0	9.5	63.3	10.4	*	47.3	190.5		*	1.4	1.4	171.1	2.3	438.5	4'813.4
Kanada / USA nicht zugeordnet/ andere Länder	543.0	1'377.5	52.3	952.4	3.4	2'928.6	17.0	12.5	80.2	5.3	27.1	12.6	154.7	2.9	2.5	9.5	14.8	211.7	45.9		3'374.9
TOTAL ANDERE LÄNDER	2'528.9	3'944.3	52.3	952.4	22.3	7'500.1	92.8	21.9	143.5	25.6	27.1	76.0	387.0	2.9	2.5	10.9	16.2	605.1	48.2	1'050.2	9'606.9
TOTAL	20'062.4	10'002.0	390.8	1'109.1	1'623.5	33'187.9	4'808.3	229.9	608.9	987.9	406.8	1'096.0	8'137.9	325.1	33.6	310.8	669.6	3'913.2	247.9	4'523.8	50'680.2

* Aus Datenschutzgründen sind Käseexporte mit weniger als drei Exporteuren nicht nach Ländern zugeordnet (Zusammenzug in 'Europa nicht zugeordnet' bzw. Kanada USA nicht zugeordnet/andere Länder)

** ab Januar 2006 ohne andere Nahrungsmittelzubereitungen mit Milchfett

Quelle: OZD

Käseexport nach Ländern

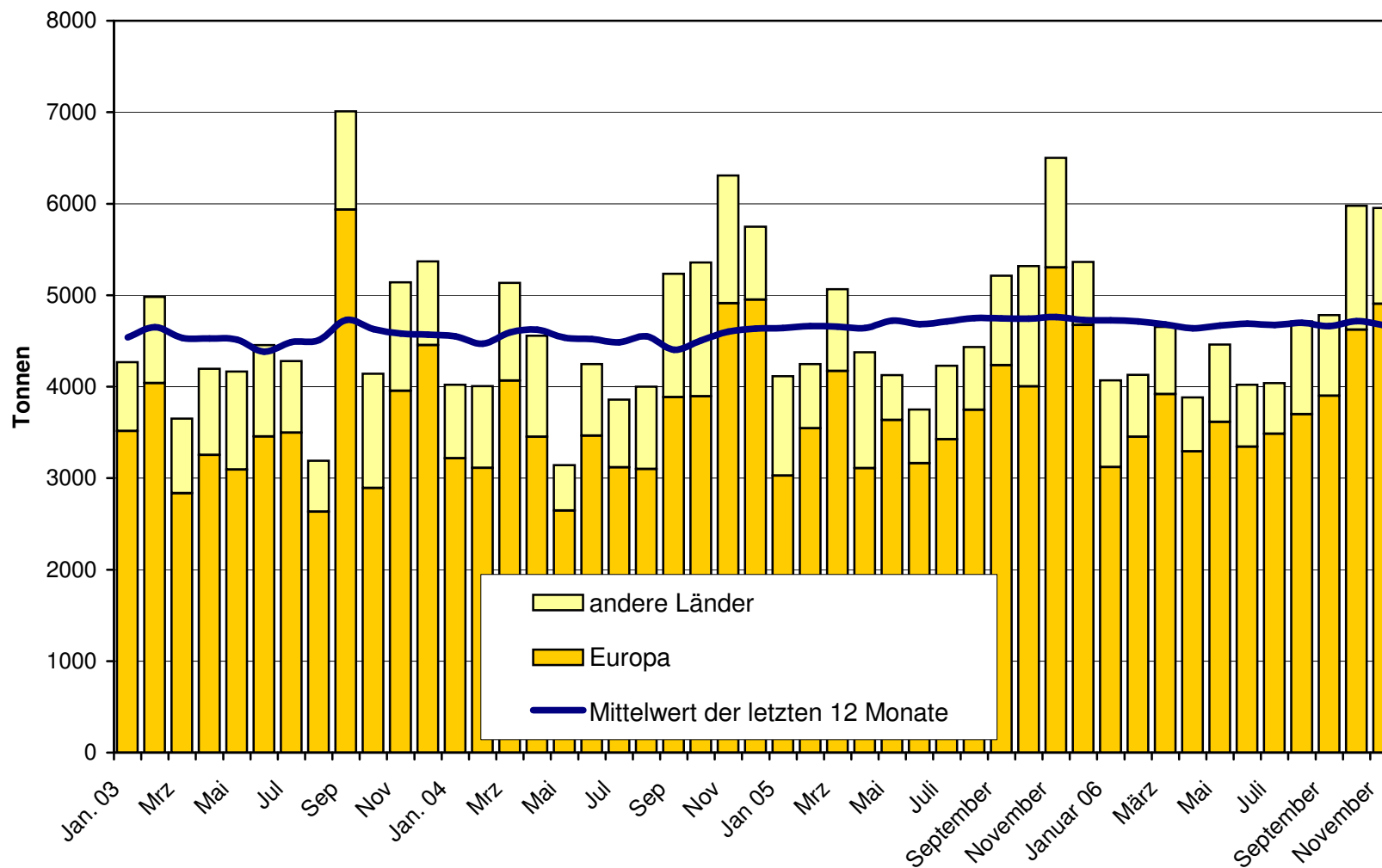
Januar bis November 2005

	Emmentaler	Gruyere	Sbrinz	Switzerland Swiss	übrige Hartkäse	Hartkäse total	Appenzeller Käse	Vacherin Fribourgeois	Raclette	Tête de Moine	Tilsiter	übrige Halbhartkäse	Halbhartkäse total	Frischkäse inkl. Quark	Vacherin Mont d'Or	übrige Weichkäse	Weichkäse total	Schmelzkäse	andere Käse	Fertigfondue	TOTAL	
Land	t	t	t	t	t	t	t	t	t	t	t	t	t	t	t	t	t	t	t	t	t	t
EUROPA																						
Deutschland	2'519.9	2'061.5	*	*	53.5	4'634.9	3'629.3	57.5	265.1	442.1	242.5	574.0	5'210.4	16.8	2.4	431.7	450.8	263.4	50.2	1'071.8	11'681.5	
Frankreich	2'157.3	1'716.3	*	*	3.8	3'877.4	573.8	125.2	89.2	199.5		52.7	1'040.6	2.7	*	34.5	37.3	18.5	0.0	417.2	5'390.9	
Italien	10'844.2	323.3	*	*	1.3	11'168.8	12.0	*	*	21.3	*	9.1	42.3	1.4	0.9	1.3	3.6	2'687.6	4.7	42.4	13'949.4	
BeNeLux	932.4	680.7	*	*	8.4	1'621.3	90.1	13.0	84.1	52.9	1.2	11.8	253.0		*	0.1	0.1	419.5	57.1	938.8	3'289.9	
Grossbritannien	289.1	483.1	*	*	0.1	772.2	31.5	*	*	1.5	*	0.3	33.3		*	0.2	0.2	18.2		43.3	867.2	
Spanien/Portugal	205.8	258.2	*	*	0.1	464.1	*	*	*	*	*	0.0	0.0		*			32.9		302.6	799.6	
Europa nicht zugeordnet / übriges Europa	2'716.7	540.4	335.4	96.9	559.1	4'248.3	436.5	9.6	19.1	78.4	121.6	83.7	748.8		36.7	11.4	48.1	28.1	0.5	311.7	5'385.6	
TOTAL EUROPA	19'665.2	6'063.5	335.4	96.9	626.2	26'787.0	4'773.1	205.3	457.6	795.8	365.3	731.4	7'328.4	21.0	39.9	479.2	540.1	3'468.2	112.7	3'127.8	41'364.1	
Andere Länder																						
Kanada	492.3	*	*	*	3.8	496.2	25.3	*	*	16.3	*	21.0	62.5		*			285.4	1.2	605.2	1'450.7	
USA	1'485.9	2'394.8	*	*	1.2	3'881.8	80.9	6.8	87.6	21.5	*	55.2	251.9		*	1.2	1.2	288.7	3.7	481.6	4'908.9	
Kanada / USA nicht zugeordnet/ andere Länder	372.8	1'141.1	75.2	1'138.3	2.7	2'730.1	10.8	11.8	90.3	4.6	22.6	11.7	151.7	0.6	1.5	9.7	11.7	238.1	16.3	499.9	3'647.8	
TOTAL ANDERE LÄNDER	2'351.1	3'535.8	75.2	1'138.3	7.7	7'108.1	117.0	18.6	177.8	42.3	22.6	88.0	466.3	0.6	1.5	10.9	13.0	812.2	21.2	1'586.7	10'007.4	
TOTAL	22'016.2	9'599.3	410.6	1'235.1	633.8	33'895.1	4'890.0	223.9	635.5	838.1	387.8	819.3	7'794.6	21.5	41.4	490.1	553.0	4'280.3	133.9	4'714.5	51'371.5	

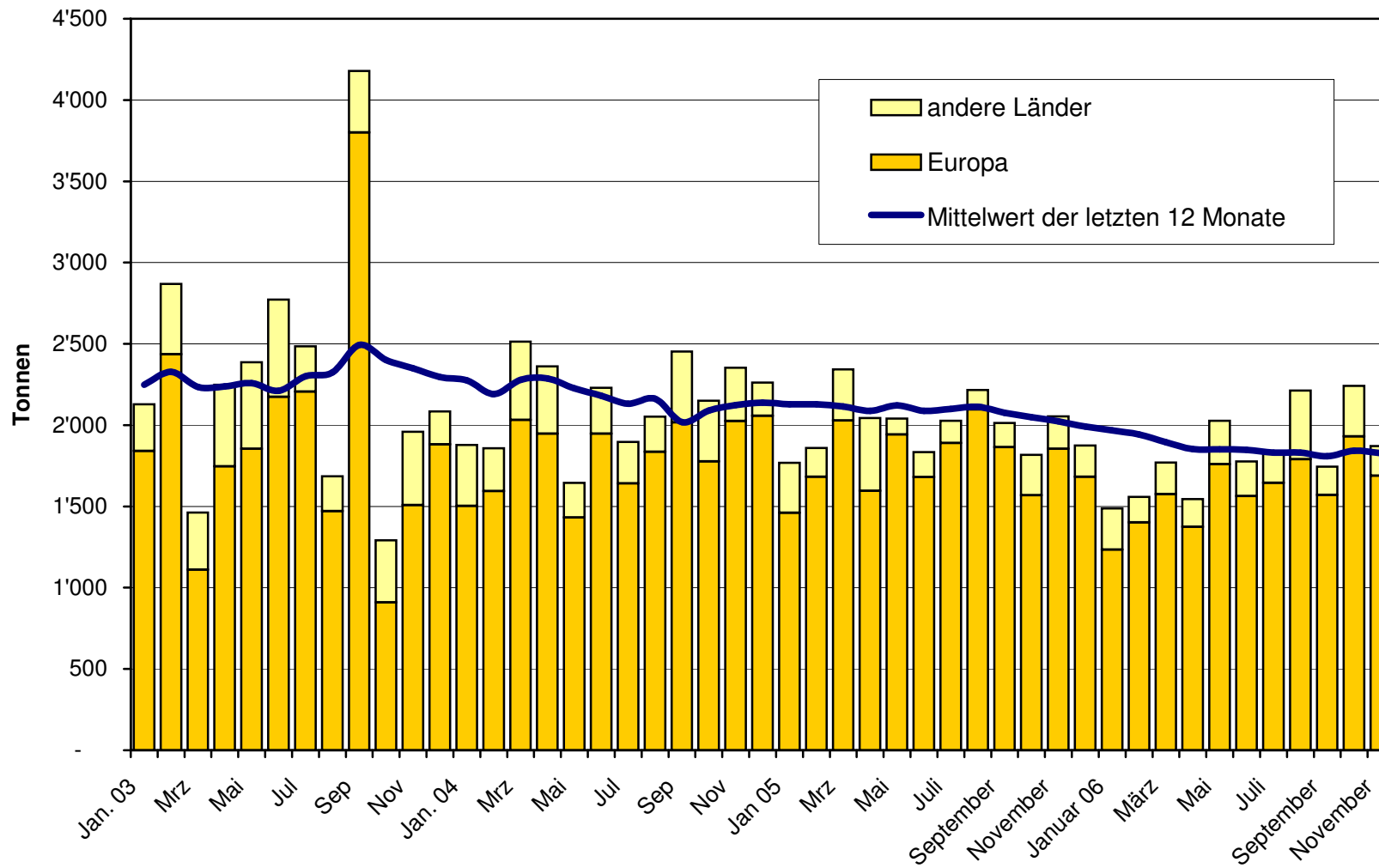
* Aus Datenschutzgründen sind Käseexporte mit weniger als drei Exporteuren nicht nach Ländern zugeordnet (Zusammenzug in 'Europa nicht zugeordnet' bzw. Kanada USA nicht zugeordnet/andere Länder)

Quelle: OZD

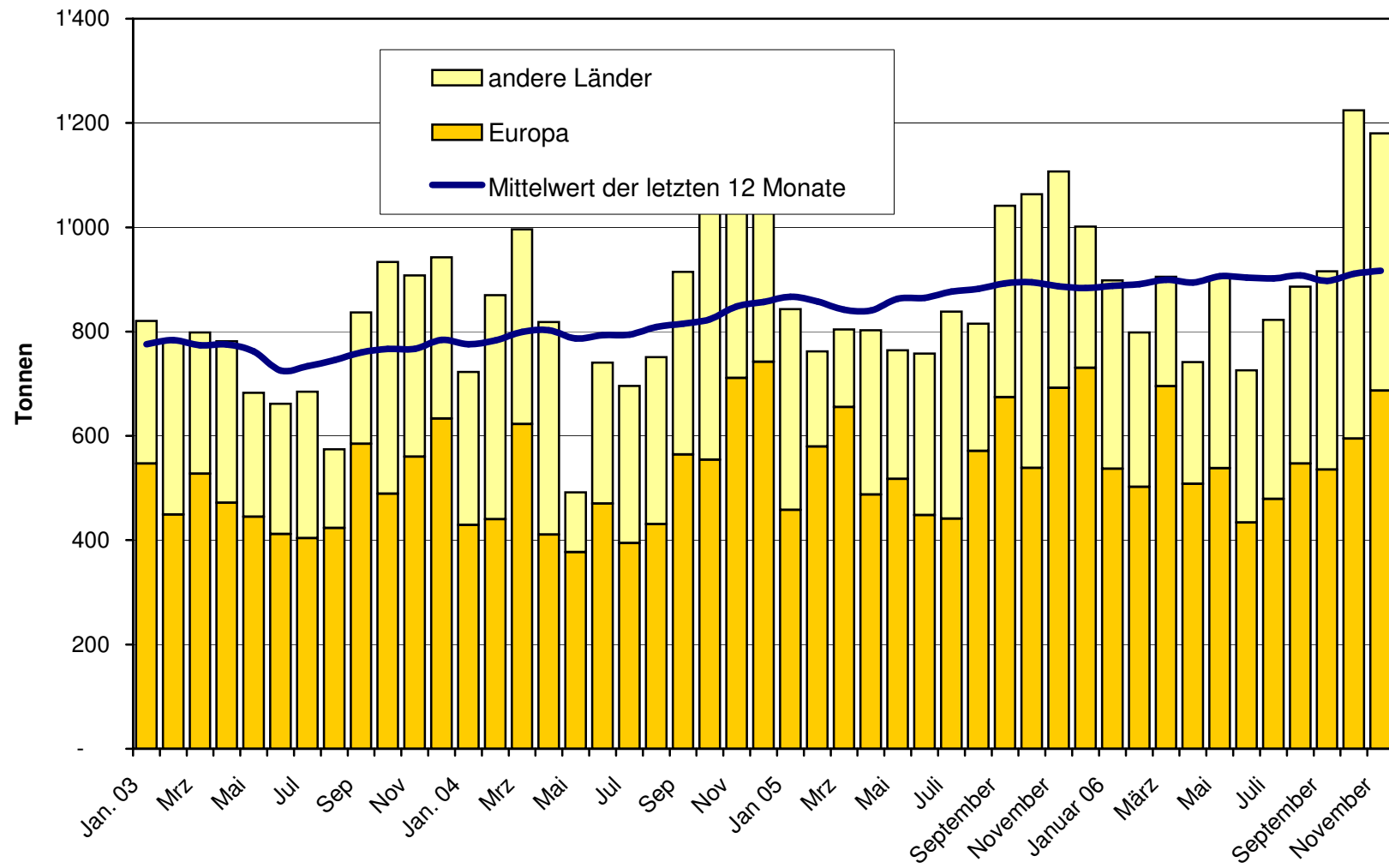
Total Käseexport (inkl. Fertigfondue und Schmelzkäse) ab 2003 Mittelwert der letzten 12 Monate



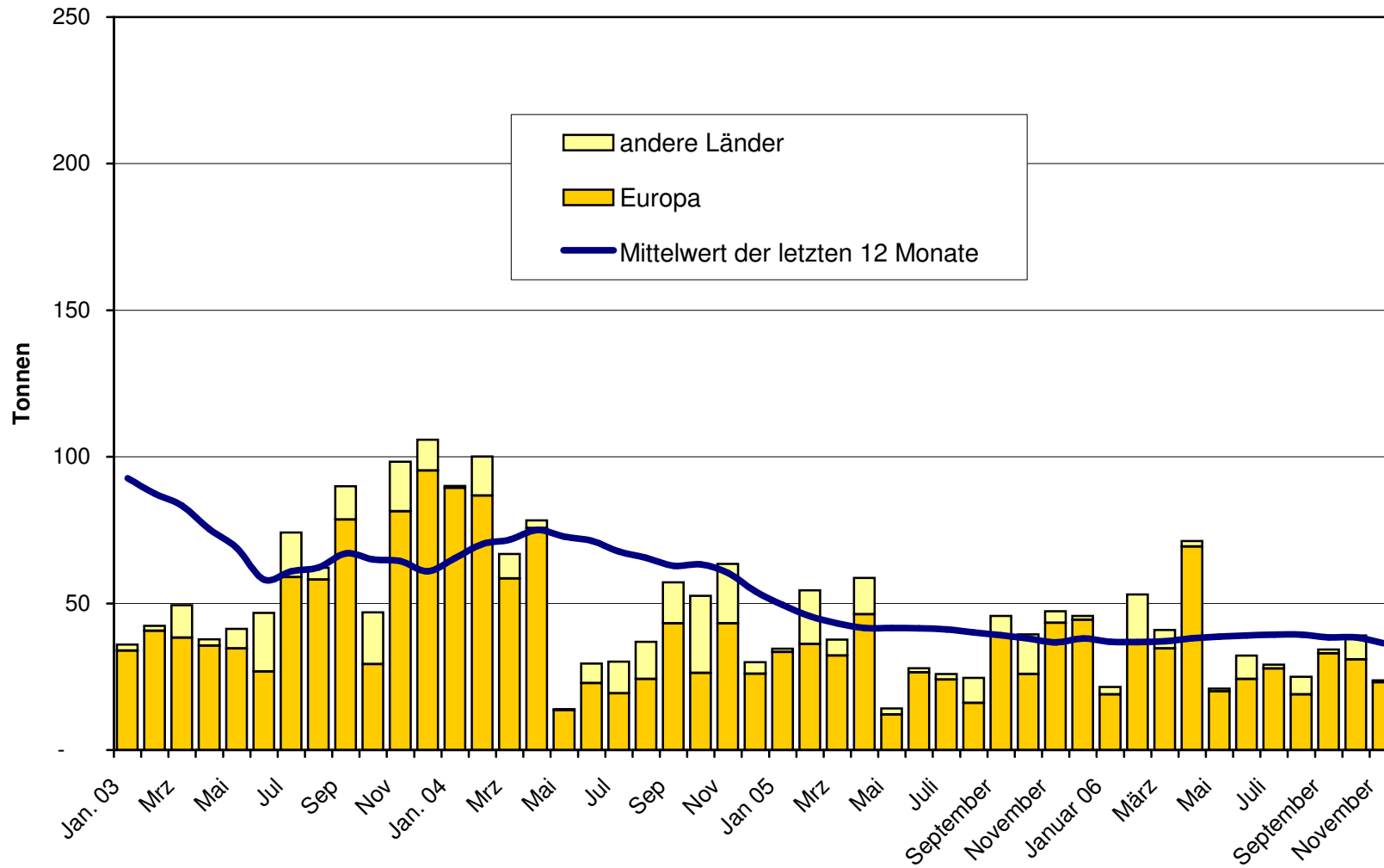
Emmentaler Export ab 2003 Mittelwert der letzten 12 Monate



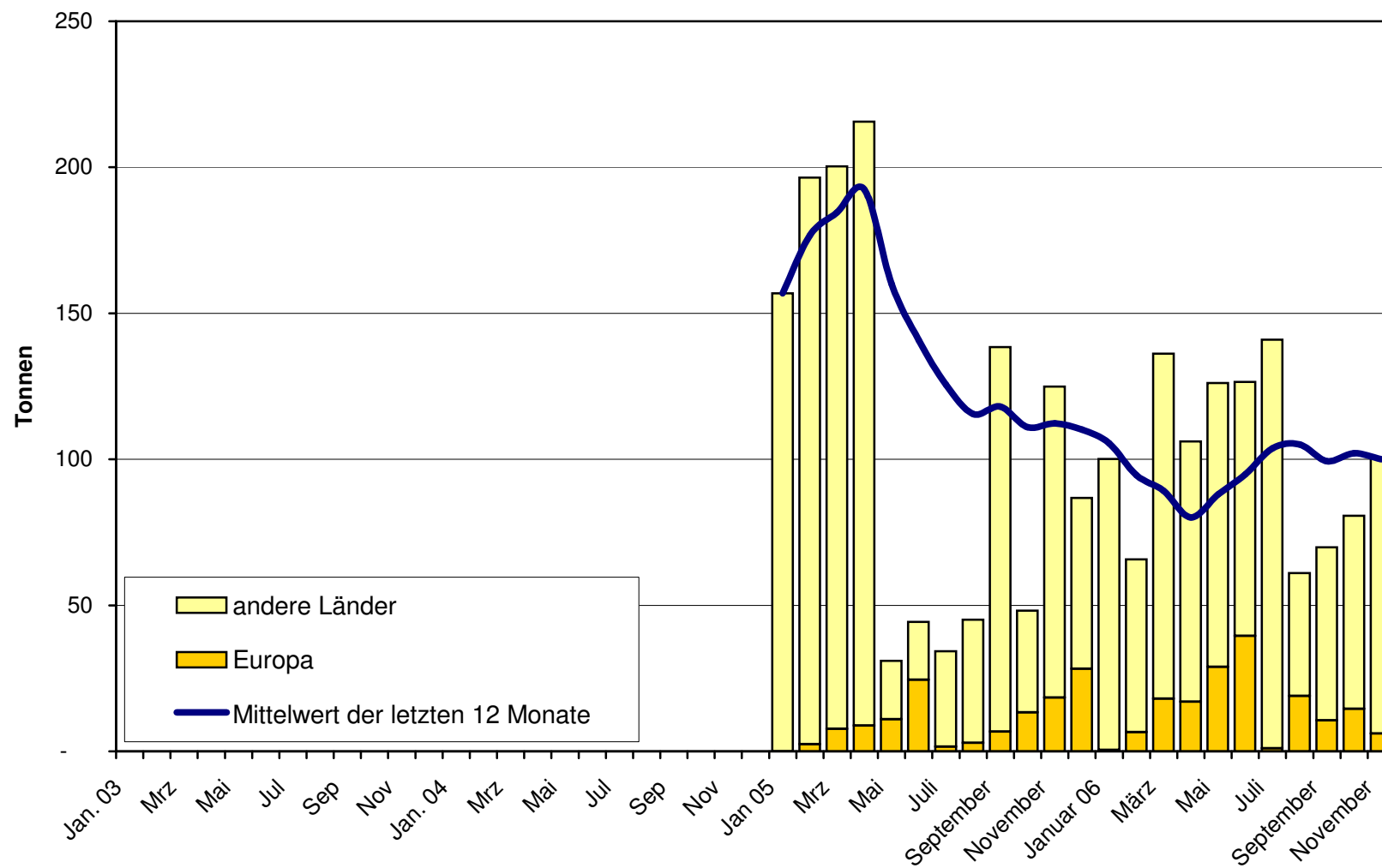
Gruyère Export ab 2003 Mittelwert der letzten 12 Monate



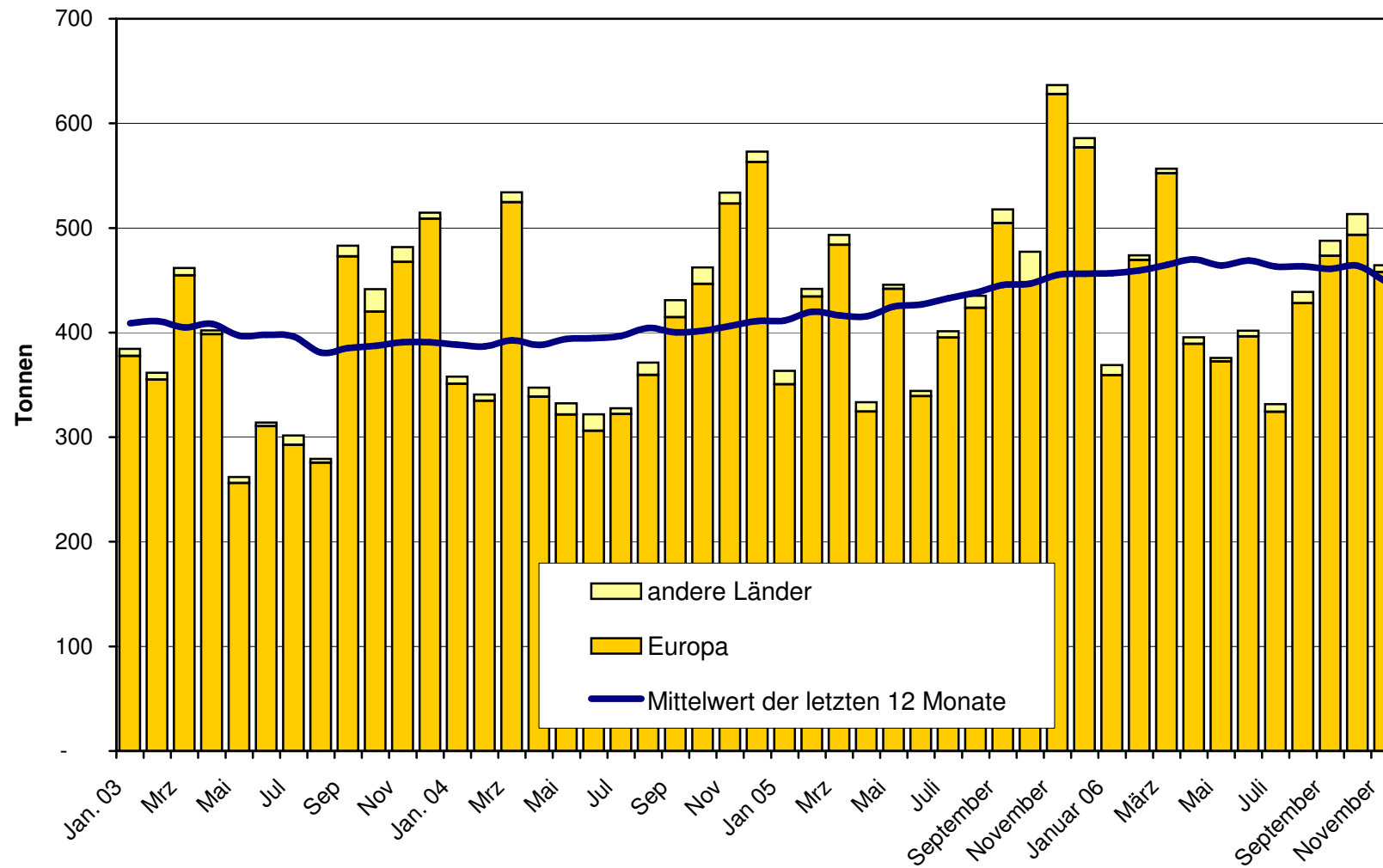
Sbrinz Export ab 2003 Mittelwert der letzten 12 Monate



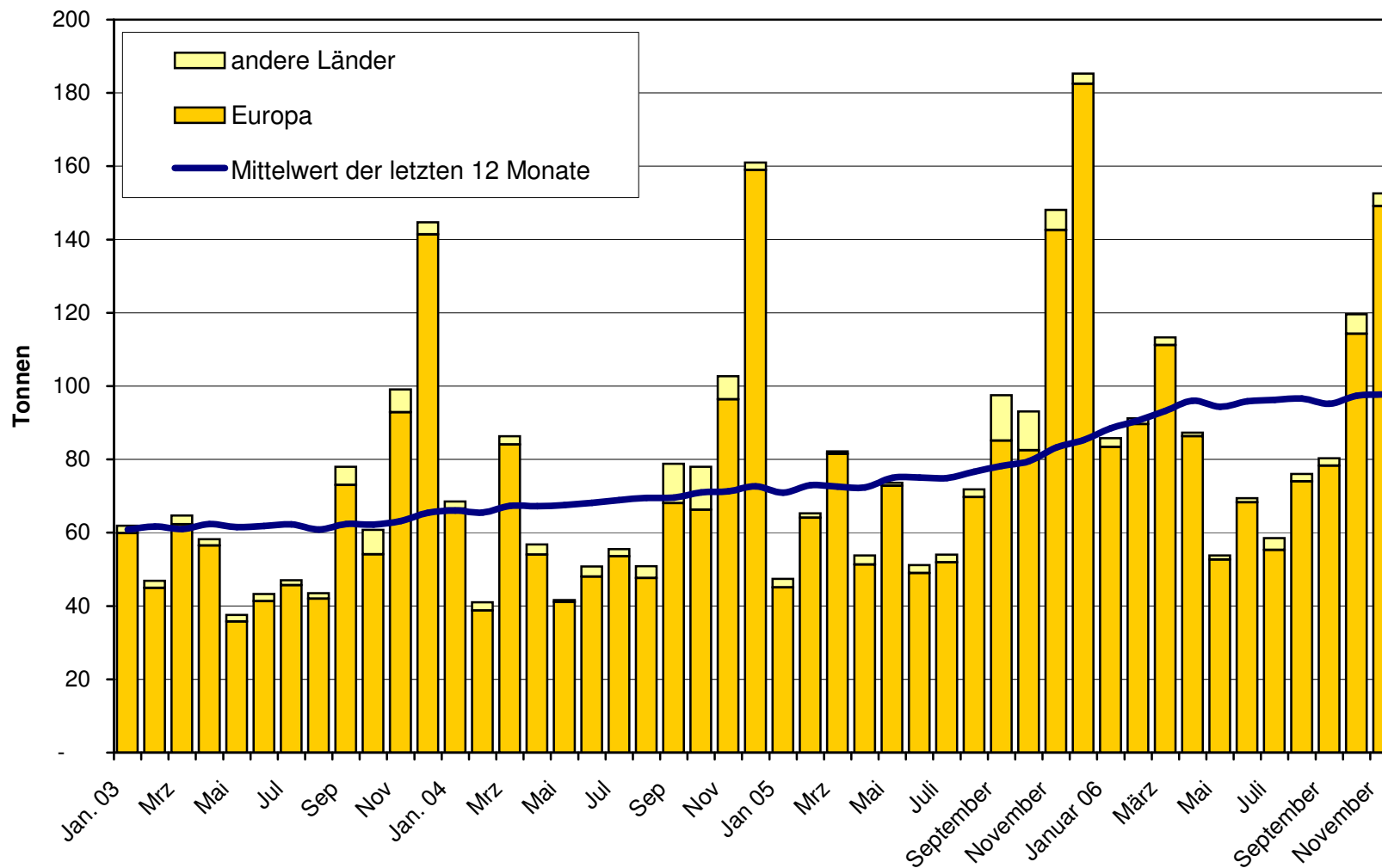
Switzerland Swiss Export ab 2005



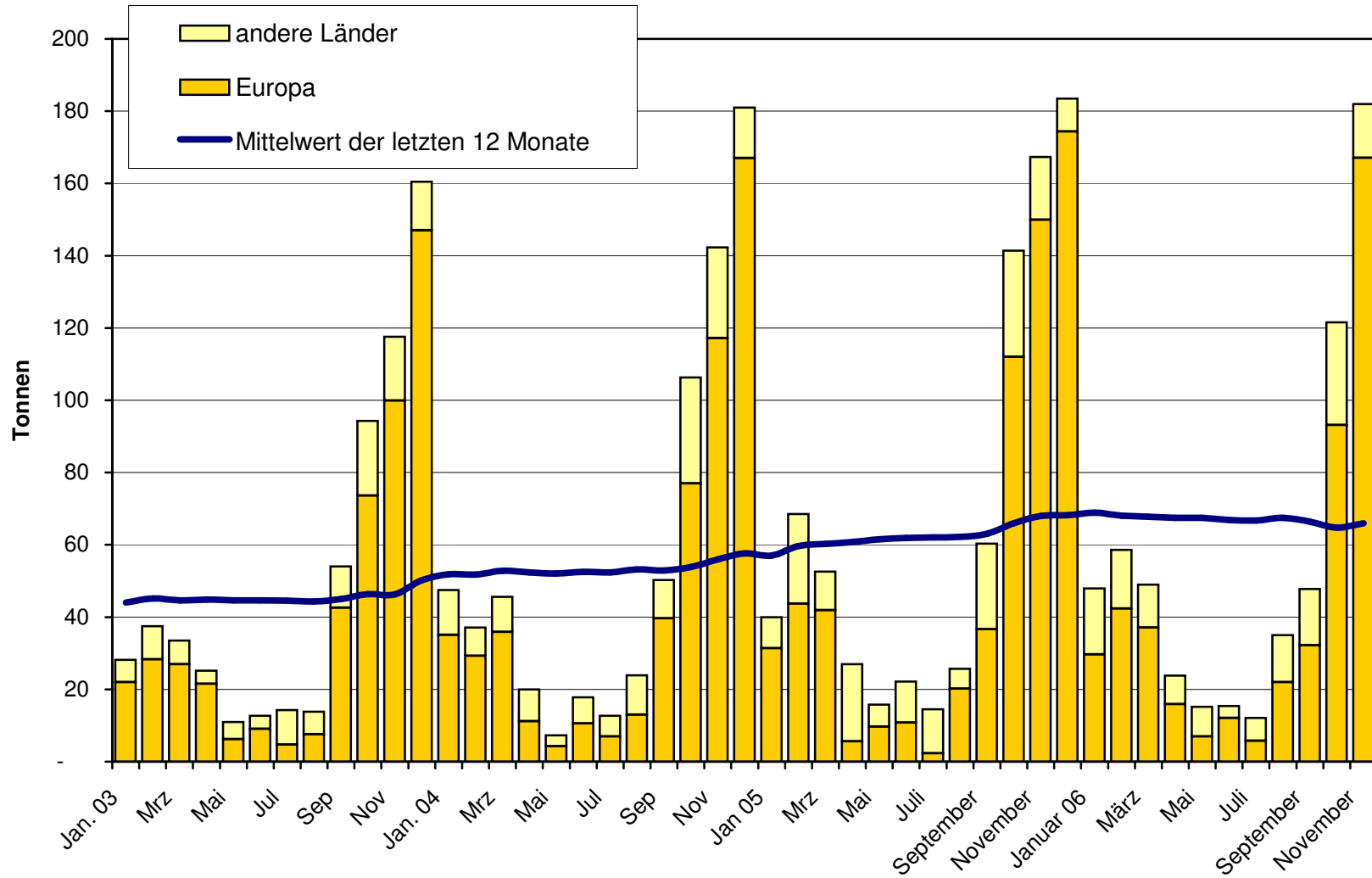
Appenzeller Käse Export ab 2003 Mittelwert der letzten 12 Monate



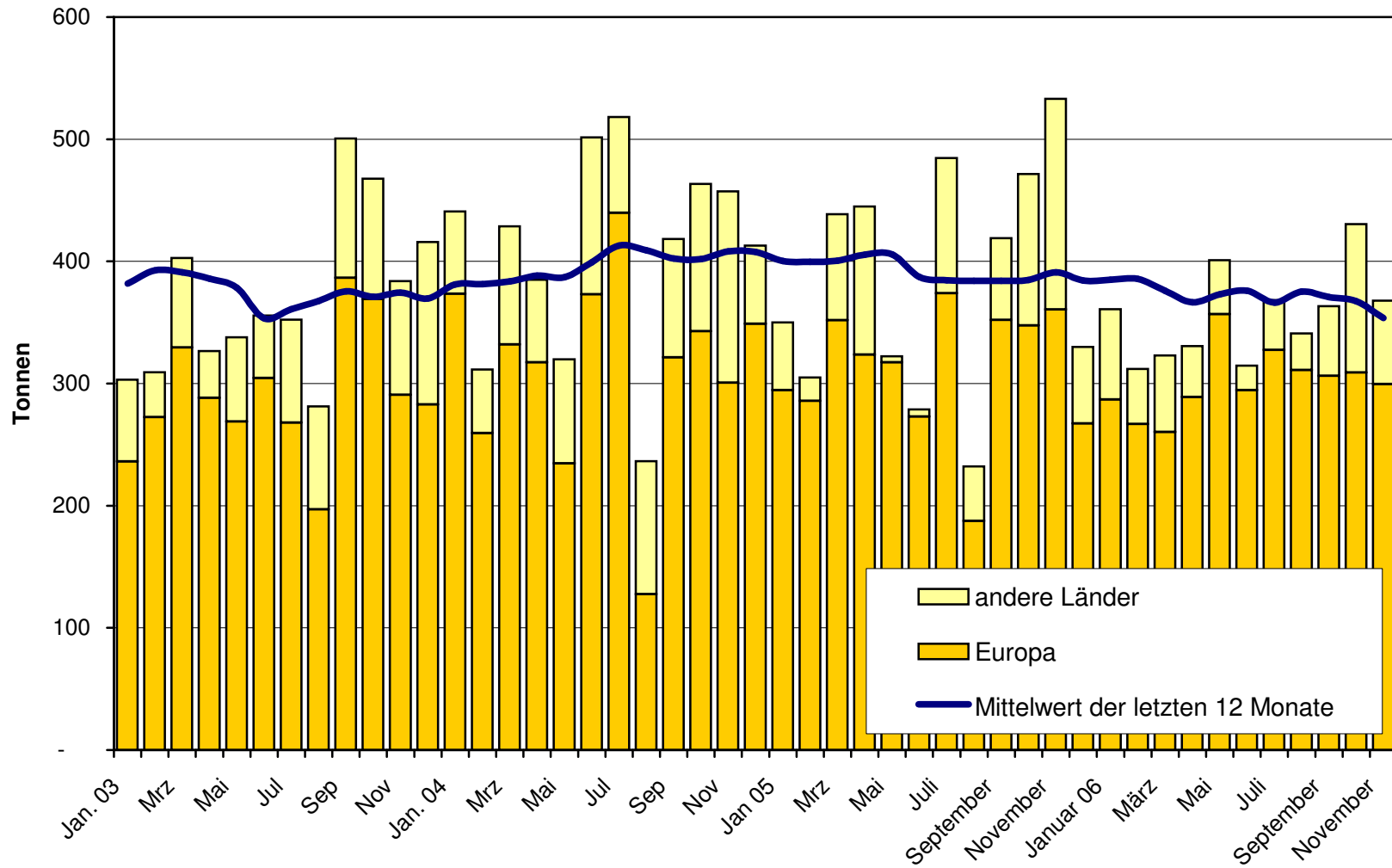
Tête de Moine Export ab 2003 Mittelwert der letzten 12 Monate



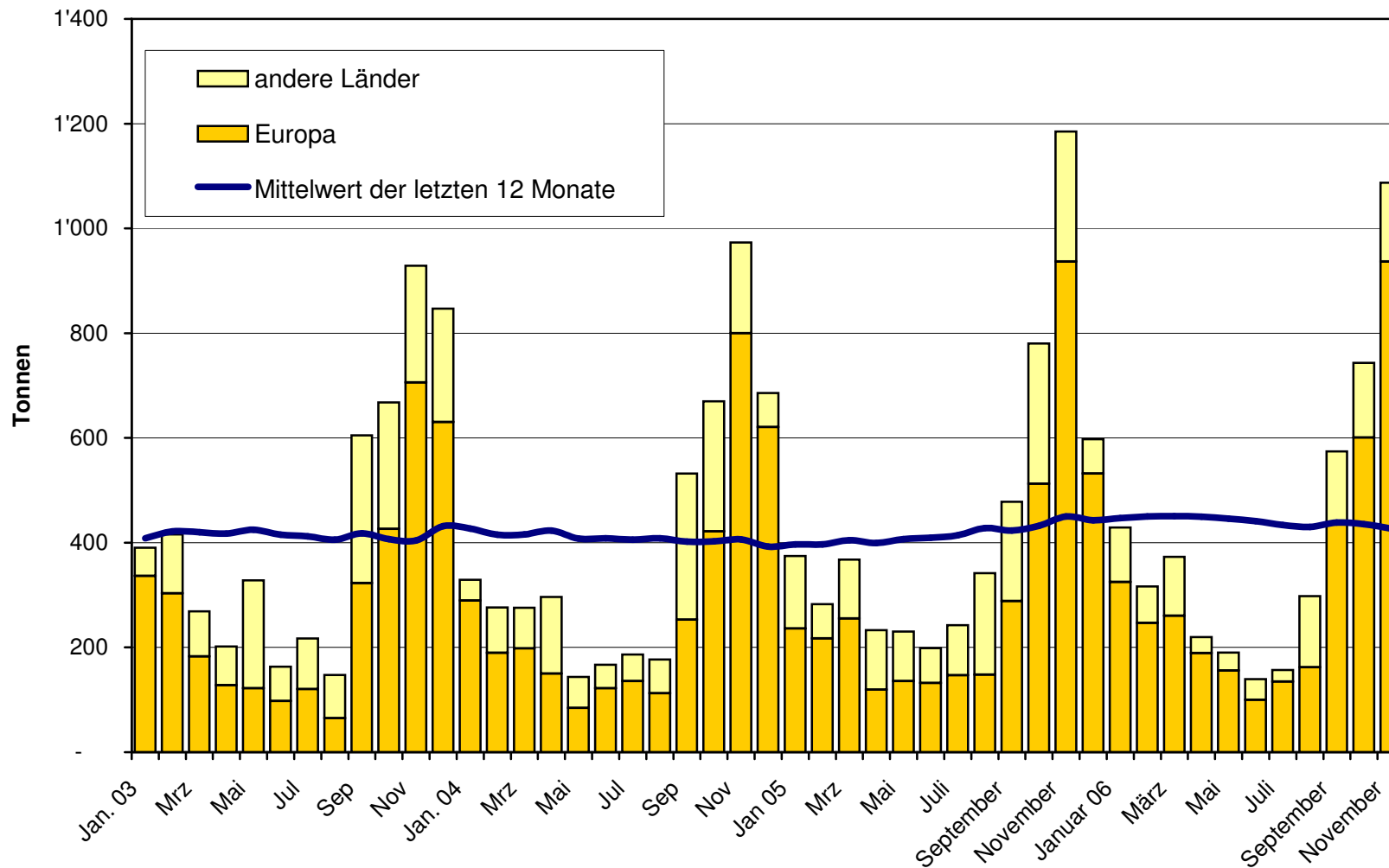
**Raclette Suisse Export ab 2003
Mittelwert der letzten 12 Monate**



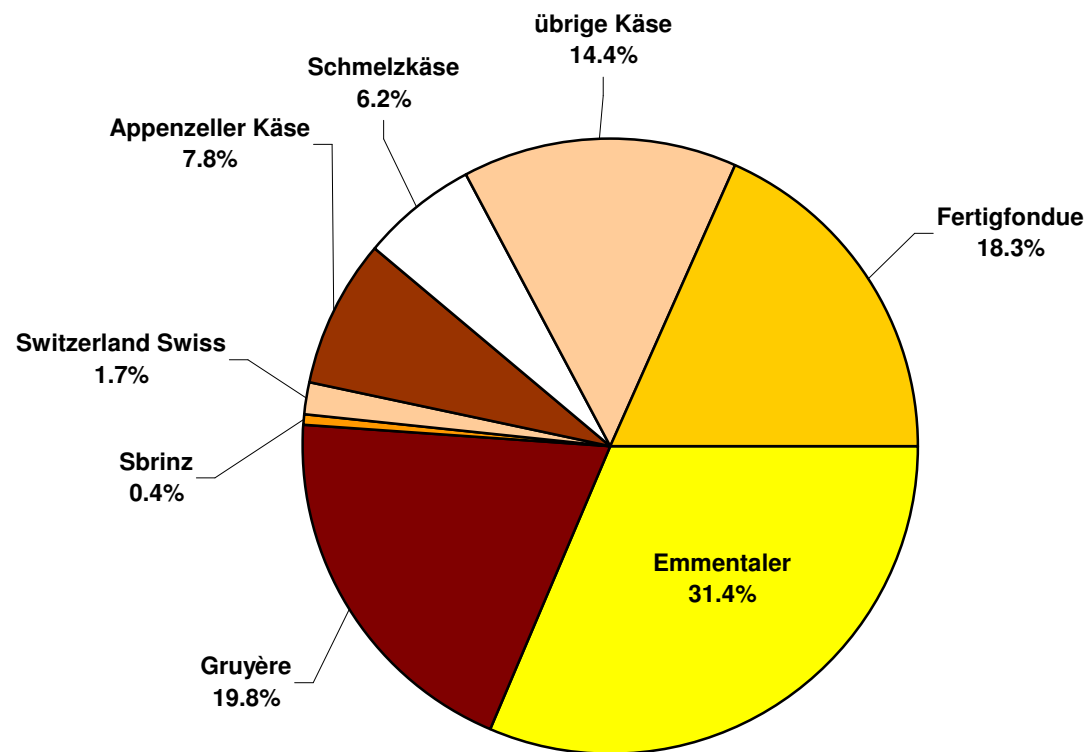
**Schmelzkäse Export ab 2003
Mittelwert der letzten 12 Monate**



Fertigfondue Export ab 2003 Mittelwert der letzten 12 Monate



Anteil Käseexporte je Sorte, November 2006 Total 5'955 Tonnen



Käseimport nach Produkten/Gruppen

Käsesorte / Kategorie	Monatliche Importe		Differenz zum Vorjahres-Monat		Kumulierte Importe		Differenz zur Vorjahresperiode	
	November 2005 Tonnen	November 2006 Tonnen	Tonnen	(%)	Jan. - Nov. 2005 Tonnen	Jan. - Nov. 2006 Tonnen	Tonnen	(%)
Mascarpone, Ricotta Romana	86.2	85.8	-0.4	-0.5	877.5	950.2	72.7	8.3
Mozzarella	106.9	161.0	54.1	50.7	2'542.6	2'463.2	-79.4	-3.1
Frischkäse, andere	487.3	500.2	12.9	2.6	5'056.2	5'699.0	642.8	12.7
Frischkäse total	680.4	747.0	66.6	9.8	8'476.3	9'112.4	636.1	7.5
Danablu, Gorgonzola, Roquefort	58.1	19.2	-38.9	-67.0	391.2	295.5	-95.7	-24.5
Weisschimmelkäse	151.3	159.4	8.0	5.3	1'459.1	1'541.5	82.3	5.6
Blau-, Grünschimmelkäse								
Brie, Camembert, Italice	126.0	127.5	1.5	1.2	1'233.5	1'209.9	-23.6	-1.9
Weichkäse, andere	350.2	354.6	4.3	1.2	4'008.5	3'985.6	-22.9	-0.6
Weichkäse total	685.7	660.6	-25.0	-3.6	7'092.4	7'032.4	-59.9	-0.8
Halbhartkäse mit Schimmelbildung	9.3	7.5	-1.8	-19.3	31.8	43.9	12.0	37.8
Caciocavallo, Fontina, Brà, u.a.	86.0	104.4	18.4	21.3	1'219.1	1'102.4	-116.7	-9.6
Tilsiter	2.5	3.8	1.3	53.3	29.9	27.1	-2.7	-9.2
Halbhartkäse, andere	311.5	442.4	130.9	42.0	3'167.4	3'924.9	757.5	23.9
Halbhartkäse, gerieben, pulverisiert	2.5	0.0	-2.5	-100.0	50.4	3.0	-47.4	-94.1
Halbhartkäse total	411.8	558.1	146.3	35.5	4'498.6	5'101.3	602.7	13.4
Kräuterkäse (Schabziger)	0.0	0.0	0.0		0	1.0	1.0	
Hartkäse mit Schimmelbildung	0.2	0.3	0.2	113.5	0	0.9	0.6	170.9
Caciocavallo, Fontina, Brà, u.a.	22.3	15.5	-6.9	-30.7	295.2	266.2	-29.0	-9.8
Emmentaler	60.6	8.9	-51.7	-85.4	188.4	143.2	-45.3	-24.0
Hartkäse, andere	122.2	132.7	10.5	8.6	1'023.1	1'192.9	169.7	16.6
Hartkäse, gerieben, pulverisiert	26.9	36.2	9.3	34.6	379.1	333.1	-45.9	-12.1
Hartkäse total	232.2	193.6	-38.6	-16.6	1'886.2	1'937.4	51.2	2.7
Grana/Parmiggiano	645.1	541.5	-103.7	-16.1	5'108.8	5'118.1	9.2	0.2
Extra Hartkäse total	645.1	541.5	-103.7	-16.1	5'108.8	5'118.1	9.2	0.2
Total aller Sorten exkl. Schmelzkäse	2'655.2	2'700.8	45.6	1.7	27'062.3	28'301.6	1'239.2	4.6
Schmelzkäse total	220.1	207.8	-12.3	-5.6	1'960.7	2'145.3	184.5	9.4

Quelle: OZD

Käseimport nach Ländern

November 2006

Land	Tonnen	Tonnen	Tonnen	Tonnen	Tonnen	Tonnen	Tonnen	Tonnen	Tonnen	Tonnen	Tonnen	Tonnen	TOTAL
		Mascarpone, Ricotta Romana	Mozzarella	Andere Frischkäse	TOTAL Frischkäse	Danablu, Gorgonzola, Roquefort	Brie, Camembert, Reblochon	Andere Weichkäse	TOTAL Weichkäse	Kräuterkäse	Hart- und Halbhartkäse	Übrige Käse	
EUROPA													
Deutschland		17.9	100.0	118.0	3.4		105.0	108.4		69.5	71.8		367.6
Frankreich		0.2	198.8	199.0	9.7	108.1	259.1	376.9		317.2	73.6		966.8
Italien	85.8	142.6	142.3	370.7	5.5		146.2	151.8		723.3	37.5		1'283.3
Niederlande			1.5	1.5						61.4	0.7		63.7
Belgien										0.0			0.0
Luxemburg													-
Oesterreich		0.3	0.1	0.4			0.5	0.5		24.8	24.0		49.7
Grossbritannien										8.6			8.6
Dänemark			56.8	56.8	0.6		9.9	10.5		61.0			128.4
Norwegen													-
Schweden										1.0	0.2		1.1
Portugal							0.6	0.6		8.0			8.5
Spanien							0.1	0.1		17.9			18.0
Griechenland			0.6	0.6			12.0	12.0		0.0			12.6
Europa übrige										0.5			0.5
TOTAL EUROPA	85.8	161.0	500.2	747.0	19.2	108.1	533.3	660.6		1293.2	207.8		2'908.6
Andere Länder													-
Kanada													-
USA													-
Nordamerika übrige													-
Lateinamerika													-
Afrika													-
Asien													-
Australien													-
TOTAL ANDERE LÄNDER													-
TOTAL	85.8	161.0	500.2	747.0	19.2	108.1	533.3	660.6		1293.2	207.8		2'908.6

Quelle: OZD

Käseimport nach Ländern

November 2005

	<div style="display: flex; justify-content: space-around; text-align: center;"> <div style="writing-mode: vertical-rl; transform: rotate(180deg);">Mascarpone, Ricotta Romana</div> <div style="writing-mode: vertical-rl; transform: rotate(180deg);">Mozzarella</div> <div style="writing-mode: vertical-rl; transform: rotate(180deg);">Andere Frischkäse</div> <div style="writing-mode: vertical-rl; transform: rotate(180deg);">TOTAL Frischkäse</div> <div style="writing-mode: vertical-rl; transform: rotate(180deg);">Danablu, Gorgonzola, Roquefort</div> <div style="writing-mode: vertical-rl; transform: rotate(180deg);">Brie, Camembert, Reblochon</div> <div style="writing-mode: vertical-rl; transform: rotate(180deg);">Andere Weichkäse</div> <div style="writing-mode: vertical-rl; transform: rotate(180deg);">TOTAL Weichkäse</div> <div style="writing-mode: vertical-rl; transform: rotate(180deg);">Kräuterkäse</div> <div style="writing-mode: vertical-rl; transform: rotate(180deg);">Hart- und Halbhartkäse</div> <div style="writing-mode: vertical-rl; transform: rotate(180deg);">Übrige Käse</div> </div>											TOTAL	
Land	Tonnen	Tonnen	Tonnen	Tonnen	Tonnen	Tonnen	Tonnen	Tonnen	Tonnen	Tonnen	Tonnen	Tonnen	Tonnen
EUROPA													
Deutschland	0.0	0.1	83.2	83.3	7.5		79.5	87.0		31.8	79.7		281.8
Frankreich	0.3	0.3	184.1	184.7	7.7		357.7	365.5		282.6	81.3		914.0
Italien	85.9	106.3	143.5	335.7	41.3		134.0	175.2	0.0	791.8	35.9		1'338.7
Niederlande			1.5	1.5			4.1	4.1		34.8			40.4
Belgien										0.0			0.0
Luxemburg													
Oesterreich		0.1	0.4	0.5			0.2	0.2		29.1	22.3		52.2
Grossbritannien							0.0	0.0		3.7			3.8
Dänemark			53.9	53.9	1.7		6.0	7.7		25.6			87.2
Norwegen													
Schweden										1.9	0.3		2.2
Portugal							0.3	0.3		4.4			4.7
Spanien							0.3	0.3		14.2			14.5
Griechenland			0.0	0.0			23.9	23.9					23.9
Europa übrige										17.5			17.5
TOTAL EUROPA	86.2	106.8	466.6	659.6	58.1		606.0	664.1	0.0	1'237.4	219.6		2'780.7
Andere Länder													
Kanada													
USA													
Nordamerika übrige													
Lateinamerika													
Afrika													
Asien			0.1	0.1									0.1
Australien													
TOTAL ANDERE LÄNDER			0.1	0.1									0.1
TOTAL	86.2	106.8	466.7	659.7	58.1		606.0	664.1	0.0	1'237.4	219.6		2'780.8

Quelle: OZD

Käseimport nach Ländern, kumuliert

Januar bis November 2006

	<div style="display: flex; justify-content: space-between;"> <div style="writing-mode: vertical-rl; transform: rotate(180deg);">Mascarpone, Ricotta Romana</div> <div style="writing-mode: vertical-rl; transform: rotate(180deg);">Mozzarella</div> <div style="writing-mode: vertical-rl; transform: rotate(180deg);">Andere Frischkäse</div> <div style="writing-mode: vertical-rl; transform: rotate(180deg);">TOTAL Frischkäse</div> <div style="writing-mode: vertical-rl; transform: rotate(180deg);">Danablu, Gorgonzola, Roquefort</div> <div style="writing-mode: vertical-rl; transform: rotate(180deg);">Brie, Camembert, Reblochon</div> <div style="writing-mode: vertical-rl; transform: rotate(180deg);">Andere Weichkäse</div> <div style="writing-mode: vertical-rl; transform: rotate(180deg);">TOTAL Weichkäse</div> <div style="writing-mode: vertical-rl; transform: rotate(180deg);">Kräuterkäse</div> <div style="writing-mode: vertical-rl; transform: rotate(180deg);">Hart- und Halbhartkäse</div> <div style="writing-mode: vertical-rl; transform: rotate(180deg);">Übrige Käse</div> </div>											TOTAL	
Land	Tonnen	Tonnen	Tonnen	Tonnen	Tonnen	Tonnen	Tonnen	Tonnen	Tonnen	Tonnen	Tonnen	Tonnen	Tonnen
EUROPA													
Deutschland	0.0	119.1	967.5	1'086.6	32.1		999.3	1'031.4	0.2	485.3	655.3		3'258.7
Frankreich	1.3	4.3	2'129.2	2'134.8	79.9	920.8	2'909.0	3'909.7	0.3	2'856.7	834.2		9'735.7
Italien	941.5	2'328.0	1'868.2	5'137.7	174.7		1'434.4	1'609.1		7'125.3	376.1		14'248.2
Niederlande			11.1	11.1			7.9	7.9		465.5	7.0		491.5
Belgien										15.2			15.2
Luxemburg		0.3		0.3									0.3
Oesterreich		1.7	1.8	3.5			4.1	4.1		344.1	238.4		590.1
Grossbritannien			55.8	55.8			0.2	0.2	0.5	75.7			132.1
Dänemark			555.5	555.5	7.8		84.6	92.4		280.7			928.6
Norwegen									0.0				0.0
Schweden										11.4	2.3		13.7
Portugal			0.1	0.1			3.9	3.9		60.6			64.5
Spanien							2.7	2.7		214.8			217.5
Griechenland			5.9	5.9			334.5	334.5		2.7			343.2
Europa übrige							1.3	1.3		135.7			137.0
TOTAL EUROPA	942.8	2'453.3	5'595.1	8'991.1	294.6	920.8	5'781.8	6'997.2	1.0	12'073.7	2'113.3		30'176.4
Andere Länder													
Kanada										0.0			0.0
USA													
Nordamerika übrige													
Lateinamerika							0.0	0.0					0.0
Afrika													
Asien			0.4	0.4			0.4	0.4		0.0	0.0		0.9
Australien													
TOTAL ANDERE LÄNDER			0.4	0.4			0.4	0.4		0.0	0.0		0.9
TOTAL	942.8	2'453.3	5'595.5	8'991.6	294.6	920.8	5'782.3	6'997.6	1.0	12'073.8	2'113.3		30'177.3

Quelle: OZD

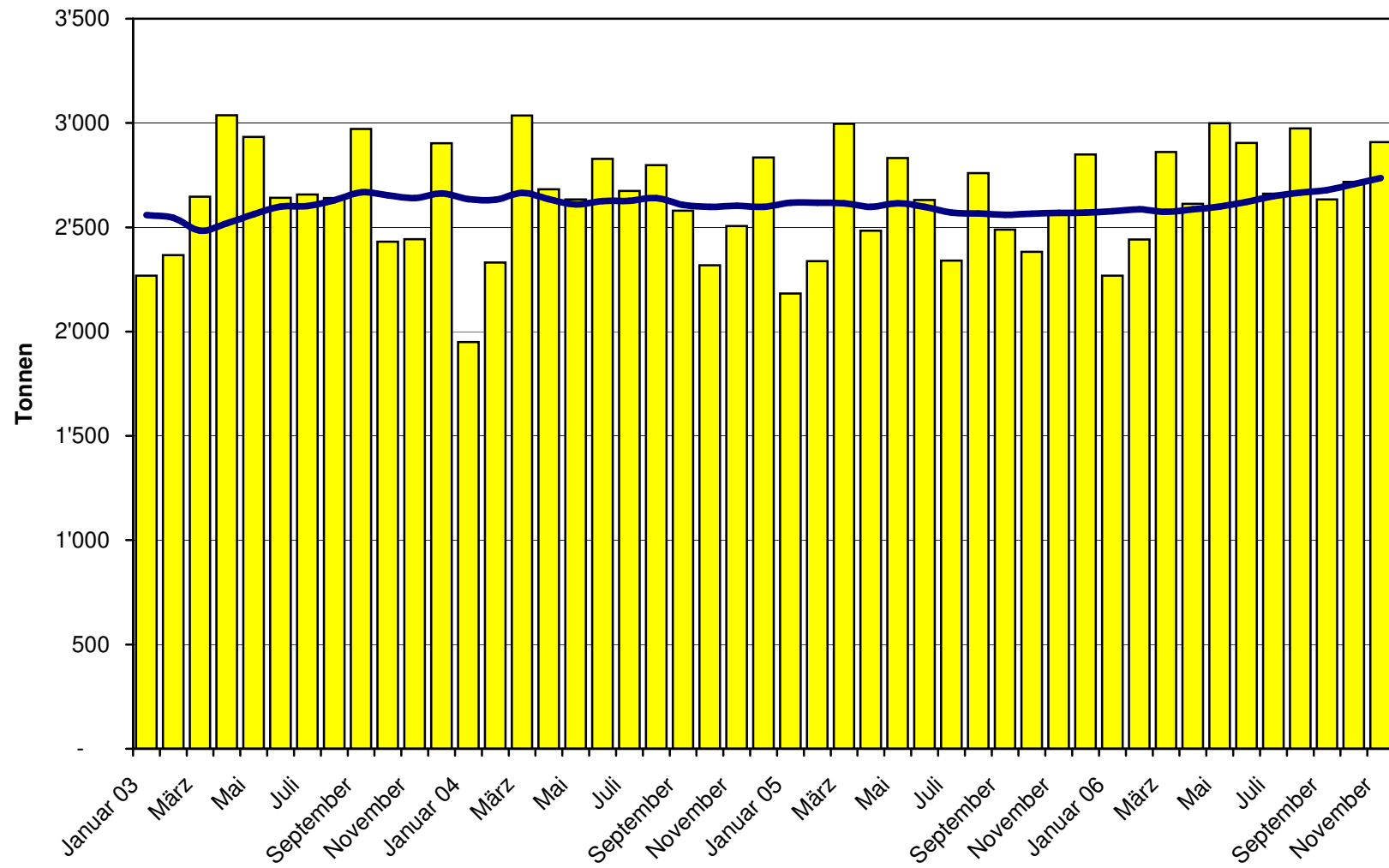
Käseimport nach Ländern, kumuliert

Januar bis November 2005

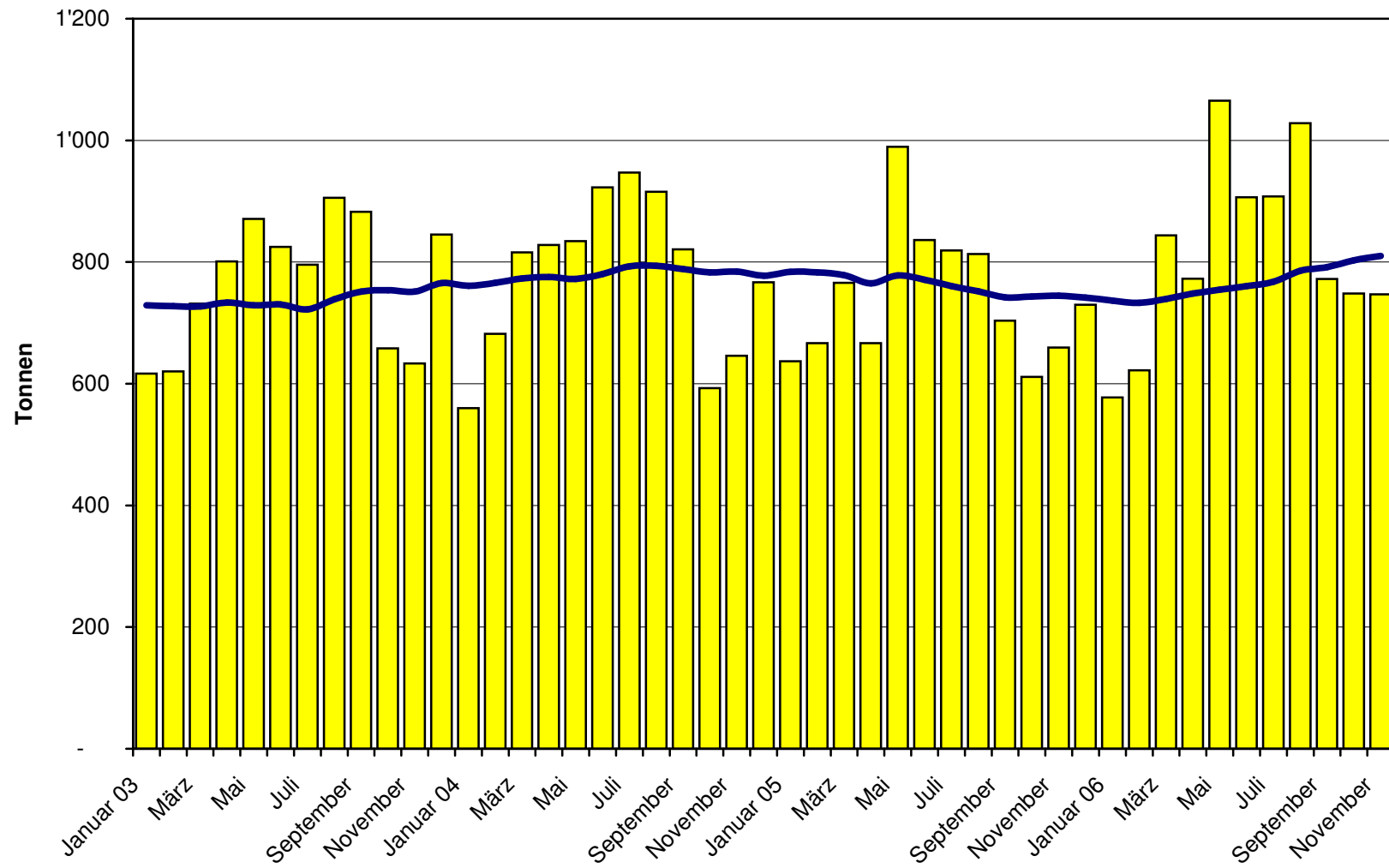
Land	Käseimport nach Ländern, kumuliert												TOTAL
	Tonnen	Tonnen	Tonnen	Tonnen	Tonnen	Tonnen	Tonnen	Tonnen	Tonnen	Tonnen	Tonnen	Tonnen	
EUROPA													
Deutschland	0.5	2.0	745.9	748.4	26.2		860.6	886.8		261.5	579.1		2'475.7
Frankreich	3.4	6.6	2'150.0	2'160.0	82.9	869.3	3'093.5	4'045.8		2'446.7	813.1		9'465.4
Italien	867.6	2'431.1	1'347.0	4'645.7	274.7		1'323.5	1'598.2	0.1	6'831.9	383.0		13'458.8
Niederlande			1.5	1.5			9.3	9.3		583.3			594.2
Belgien			0.1	0.1			0.9	0.9		0.7			1.7
Luxemburg													
Oesterreich		0.6	0.6	1.2			3.6	3.6		202.5	175.1		382.4
Grossbritannien		0.0	0.0	0.1			0.1	0.1		63.4			63.6
Dänemark			577.3	577.3	7.2		55.9	63.1		255.4			895.7
Norwegen													
Schweden							0.2	0.2		10.6	2.2		13.0
Portugal							2.9	2.9		55.7			58.6
Spanien			27.7	27.7			4.4	4.4		216.5			248.6
Griechenland			5.4	5.4			343.6	343.6		2.6			351.7
Europa übrige			1.4	1.4			26.6	26.6		179.4			207.3
TOTAL EUROPA	871.4	2'440.2	4'856.9	8'168.6	391.0	869.3	5'725.2	6'985.5	0.1	11'110.2	1'952.5		28'216.8
Andere Länder													
Kanada													
USA													
Nordamerika übrige													
Lateinamerika							0.0	0.0					0.0
Afrika							0.8	0.8		0.0			0.9
Asien			0.1	0.1						0.1			0.1
Australien													
TOTAL ANDERE LÄNDER			0.1	0.1			0.8	0.8		0.1			1.0
TOTAL	871.4	2'440.2	4'856.9	8'168.6	391.0	869.3	5'726.0	6'986.3	0.1	11'110.3	1'952.5		28'217.8

Quelle: OZD

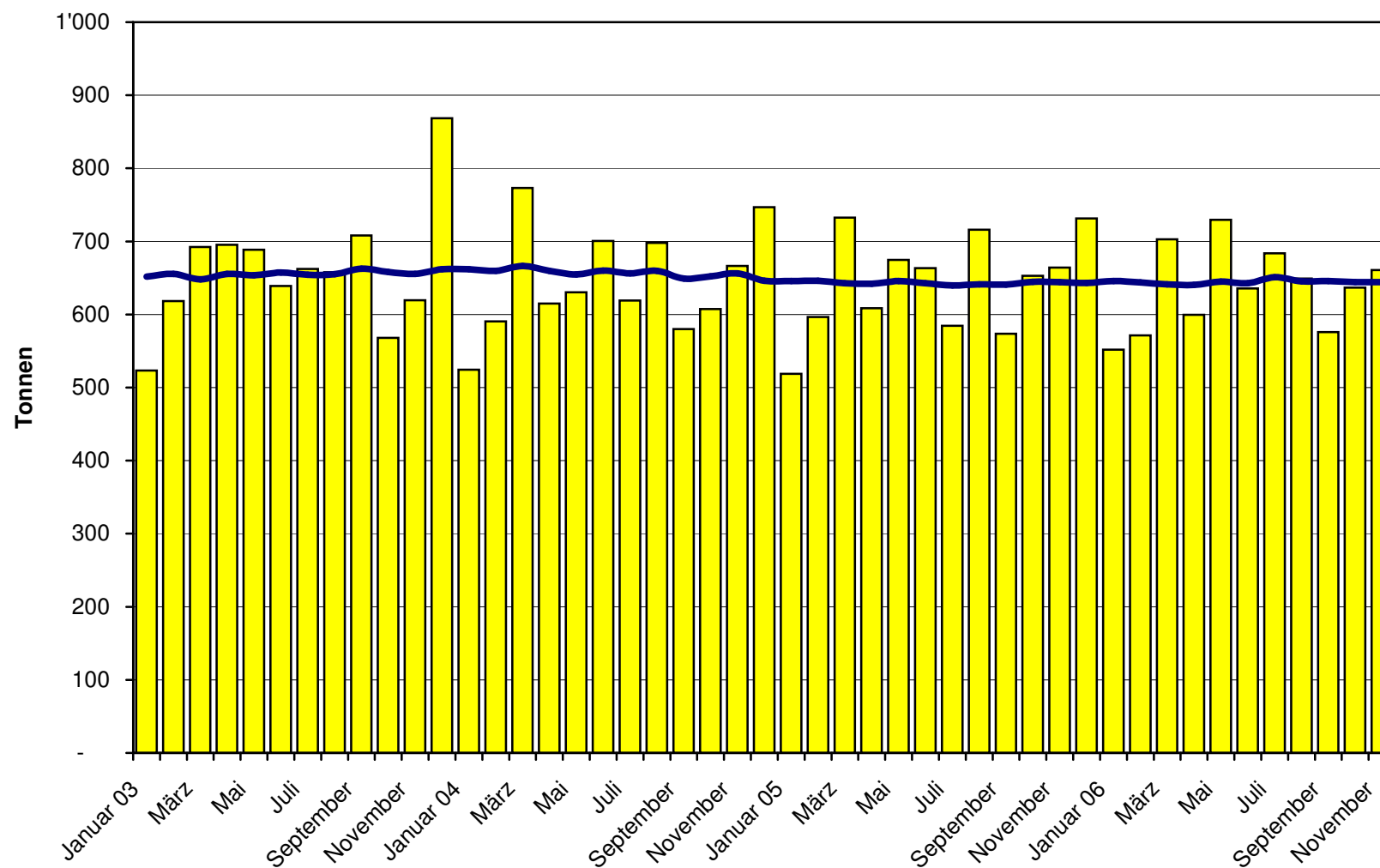
Total Käseimport ab 2003 Mittelwert der letzten 12 Monate



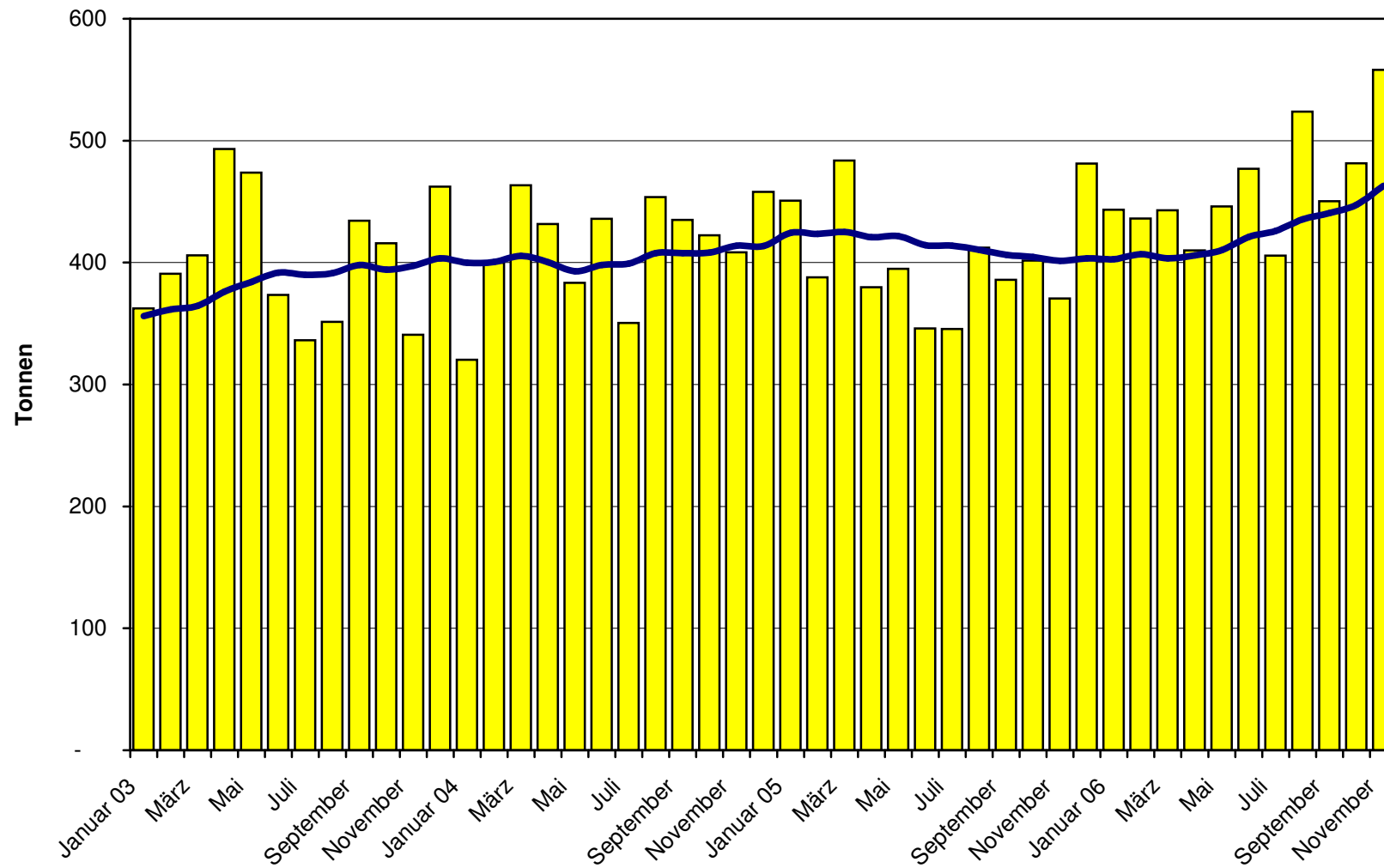
Frischkäse Import ab 2003 Mittelwert der letzten 12 Monate



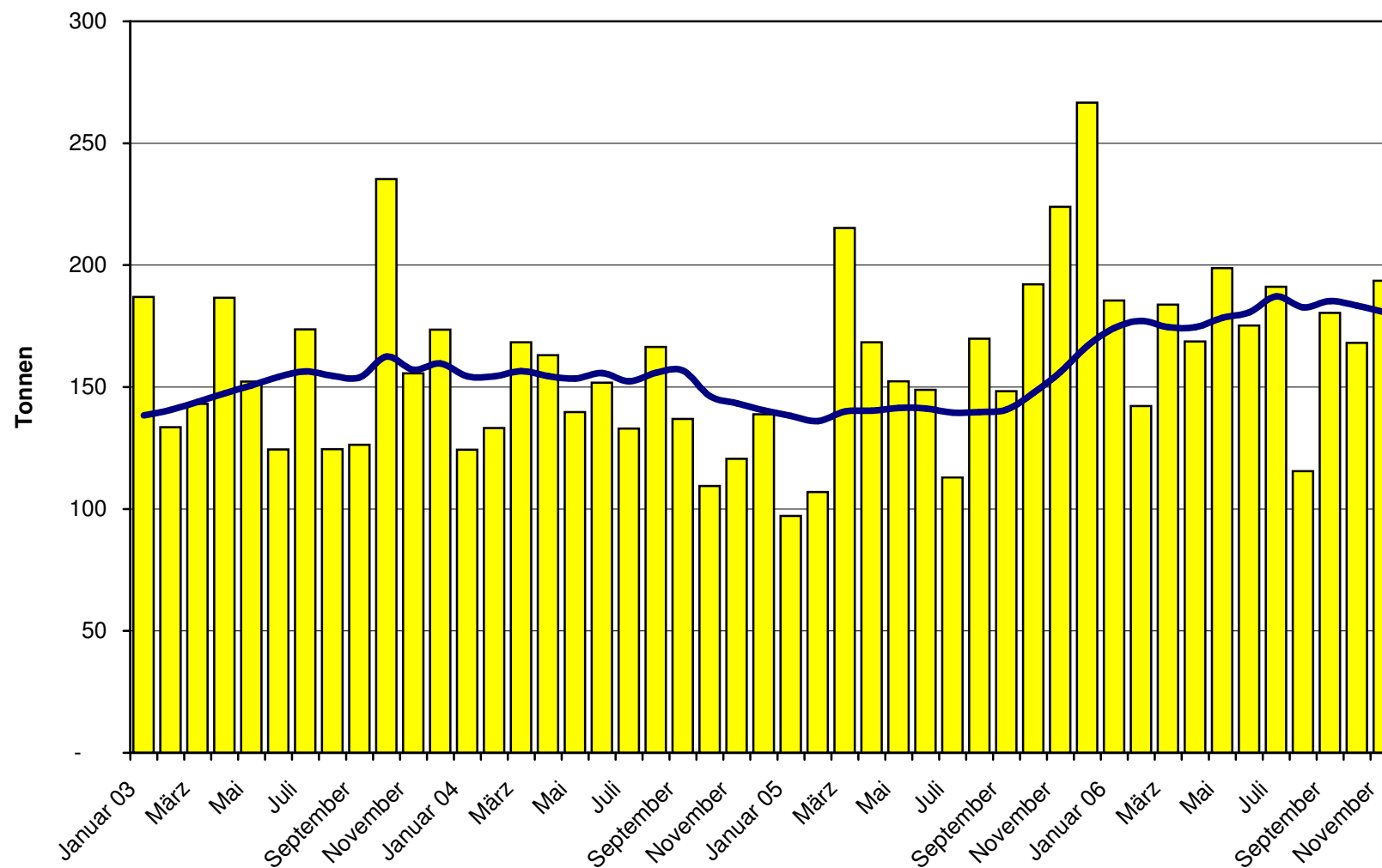
Weichkäse Import ab 2003 Mittelwert der letzten 12 Monate



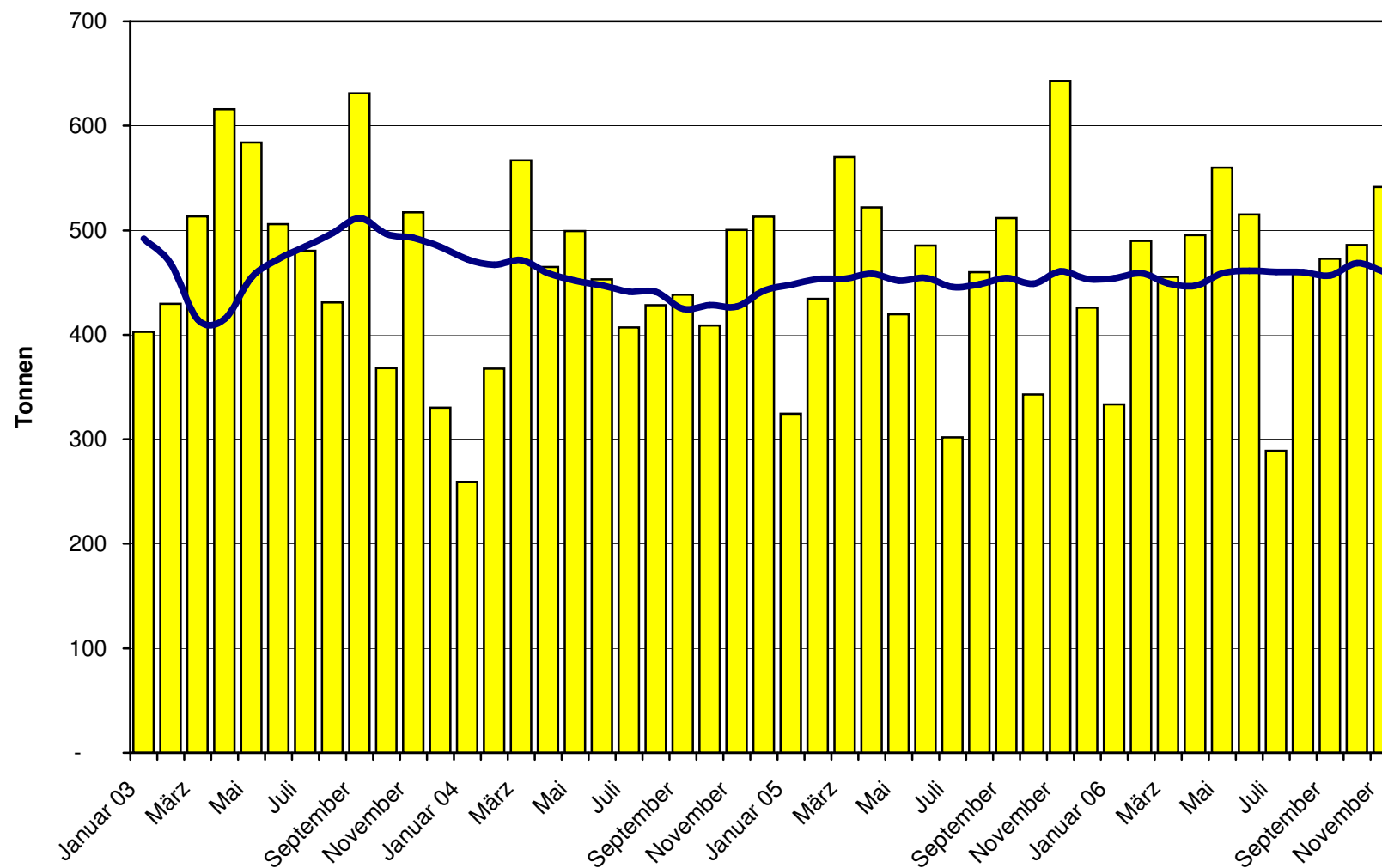
Halbhartkäse Import ab 2003 Mittelwert der letzten 12 Monate



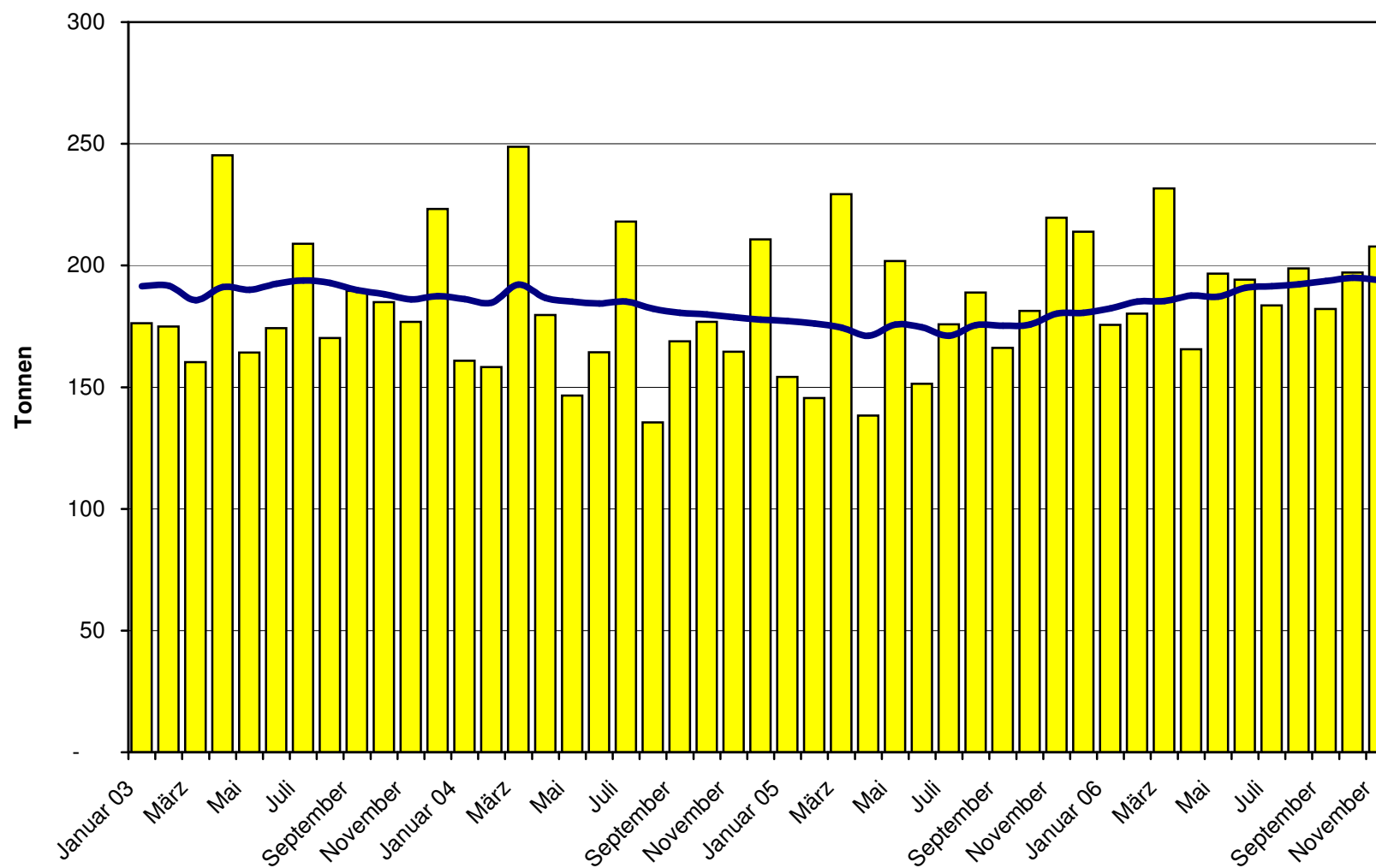
Hartkäse Import ab 2003 Mittelwert der letzten 12 Monate



Extrahartkäse Import ab 2003 Mittelwert der letzten 12 Monate



Schmelzkäse Import ab 2003 Mittelwert der letzten 12 Monate



Käseimporte nach Ländern, November 2006 Total 2'909 Tonnen

