

Monatsstatistik Milchmarkt

Juni 2007

Bern, 14. August 2007

1 - Milchproduktion / Milchverwertung

- 01 Monatliche Milchproduktion
- 10 Milchverwertung nach Milchäquivalent
- 11 Milchverwertung nach Milchäquivalent / 2007 (Grafik)
- 14.1+14.2 Milchgehaltswerte nach Kanton
- 16 Verfütterte Magermilch und Verkäufe Milchersatzfuttermittel

2 - Hergestellte Milchprodukte

- 20 Käseproduktion, monatlich und kumuliert 2007
- 21 Käseproduktion, monatlich und kumuliert 2006
- 22 Käseproduktion im Vergleich zum Vorjahresmonat (Grafik)
- 23 Käseproduktion kumuliert im Vergleich zur Vorjahresperiode (Grafik)
- 24 Käseproduktionsanteile je Sorte, kumuliert 2007 (Grafik)
- 25 Konsummilchproduktion
- 26 Butterproduktion und -verkäufe
- 27 Milchspezialitäten
- 28 Milchpulver und Milchcondensat

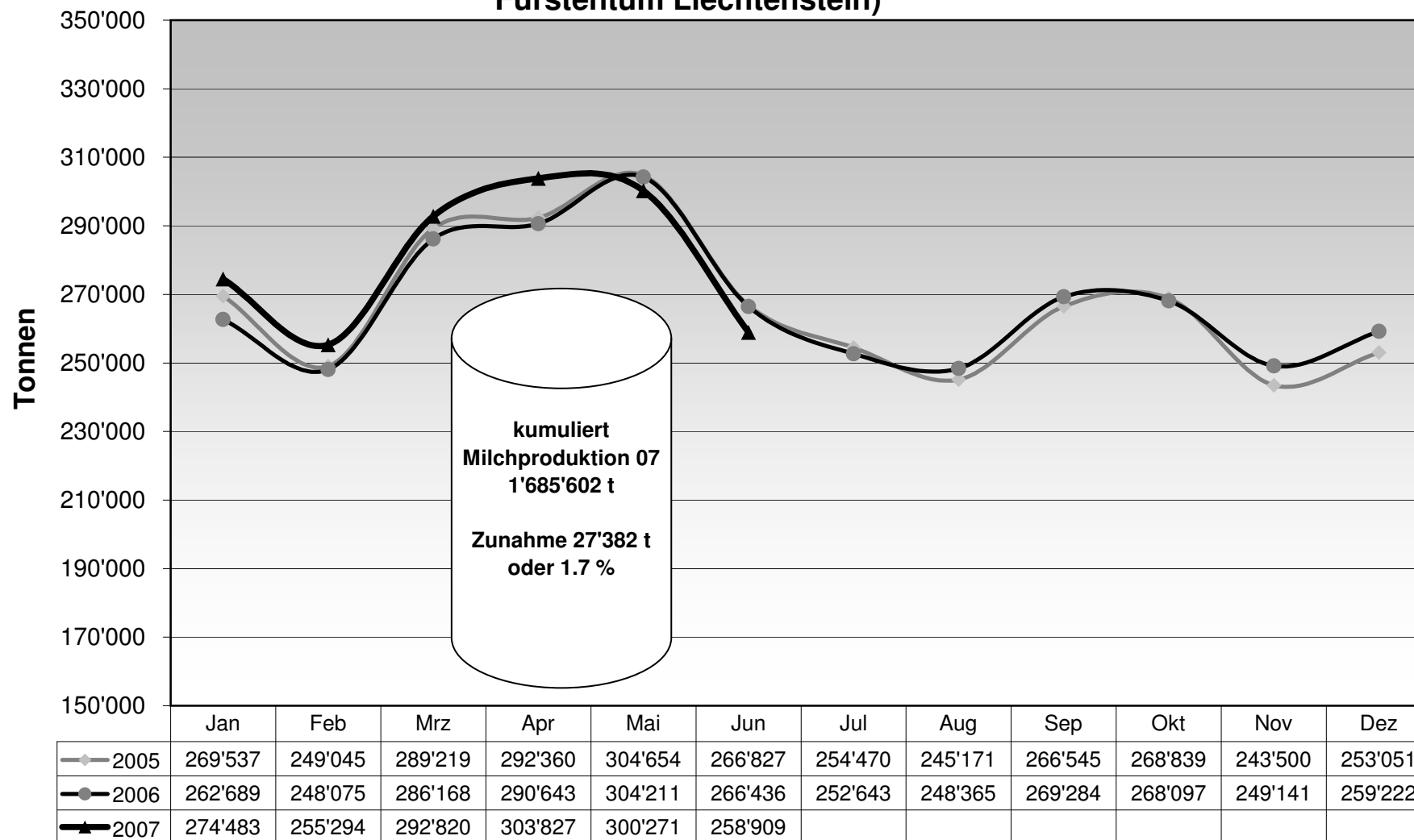
3 - Export Käse

- 30 Käseexport nach Produkten/Gruppen
- 31 Käseexport nach Ländern
- 31 Käseexport nach Ländern, Vorjahresmonat
- 32 Käseexport nach Ländern, kumuliert
- 32 Käseexport nach Ländern, kumuliert, Vorjahr
- 33-1 bis 33-10 Käseexport total / ausgewählte Sorten, ab 2004
- 34 Anteil Käseexport je Sorte (Grafik)

4 - Import Käse

- 40 Käseimport nach Produkten/Gruppen
- 41 Käseimport nach Ländern
- 41 Käseimport nach Ländern, Vorjahresmonat
- 42 Käseimport nach Ländern, kumuliert
- 42 Käseimport nach Ländern, kumuliert, Vorjahr
- 43.1 bis 43.7 Käseimport total / nach Kategorien, ab 2004
- 44 Anteil Käseimport nach Ländern (Grafik)

Monatliche Milchproduktion 2007 (inkl. Zonenmilch Genf sowie Milch aus dem Fürstentum Liechtenstein)



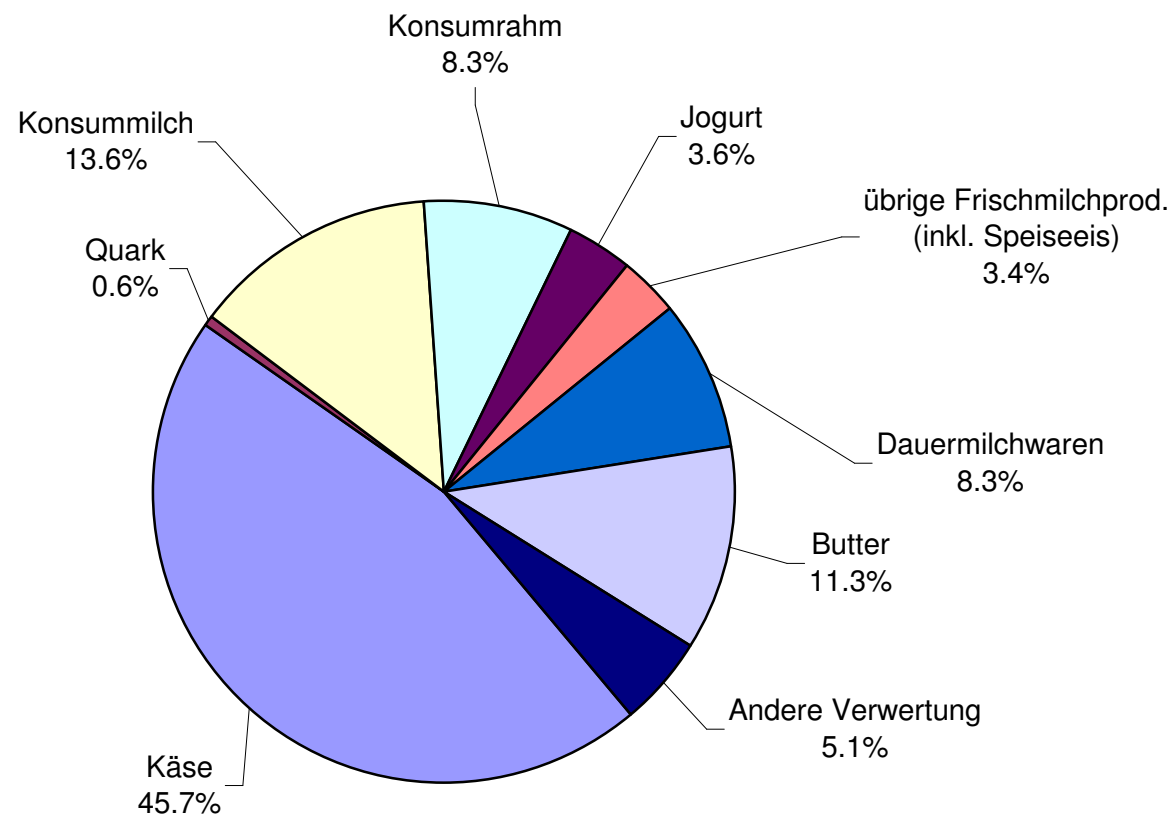
Milchverwertung nach Milchäquivalent

Milchverwertung zu:	Monatliche Verwertung		Differenz zum Vorjahres-Monat		Kumulierte Verwertung		Differenz zur Vorjahresperiode	
	<i>Juni 2006</i>	<i>Juni 2007</i>			<i>Jan. - Juni 2006</i>	<i>Jan. - Juni 2007</i>		
	Tonnen	Tonnen	Tonnen	(%)	Tonnen	Tonnen	Tonnen	(%)
Käse	121'924	118'414	-3'510	-2.9	689'353	713'399	24'046	3.5
Quark	1'650	1'626	-24	-1.5	9'397	9'919	522	5.6
Konsummilch	34'910	35'263	353	1.0	227'699	220'336	-7'363	-3.2
Konsumrahm	19'917	21'609	1'692	8.5	122'269	128'067	5'798	4.7
Jogurt	10'041	9'323	-718	-7.2	58'110	58'423	313	0.5
übrige Frischmilchprod. (inkl. Speiseeis)	7'804	8'806	1'002	12.8	48'157	52'554	4'397	9.1
Dauermilchwaren	22'494	21'530	-964	-4.3	160'751	164'039	3'288	2.0
Butter	37'089	29'195	-7'894	-21.3	274'548	255'885	-18'663	-6.8
Andere Verwertung	10'607	13'143	2'536	23.9	67'936	82'980	15'044	22.1
Total Milchverwertung	266'436	258'909	-7'527	-2.8	1'658'220	1'685'602	27'382	1.7

Ein Milchäquivalent entspricht den Inhaltsstoffen von Eiweiss und Fett eines Kilogramms Milch (Anteil Eiweiss = 0.45 Äquivalent und Anteil Fett = 0.55 Äquivalent)

Beispiele: 1 kg Vollmilch Past/UHT = 0.45 Eiweiss + 0.55 Fett = 1.00 Milchäquivalent
 1 kg Magermilch Past/UHT = 0.45 Eiweiss + 0.05 Fett = 0.50 Milchäquivalent
 1 kg Vollrahm Past/UHT = 0.30 Eiweiss + 4.80 Fett = 5.10 Milchäquivalent

Milchverwertung nach Milchäquivalent Juni 2007 Total 258'909 Tonnen Milch



Milchgehaltswerte nach Kanton 2007 (Seite 1 / Aargau bis Nidwalden)

Kanton	Inhaltsstoffe	Jan.* g/kg	Feb.* g/kg	März* g/kg	April* g/kg	Mai* g/kg	Juni* g/kg	Juli g/kg	Aug. g/kg	Sept. g/kg	Okt. g/kg	Nov. g/kg	Dez. g/kg	Durchschnitt 2007 g/kg
Aargau	Fett	41.6	41.8	41.8	41.3	40.0	40.1							41.1
	Eiweiss	33.1	33.0	32.5	32.1	31.8	31.6							32.4
	Total	74.7	74.7	74.3	73.4	71.8	71.7							73.5
Appenzell Innerrhoden	Fett	42.0	42.5	42.8	41.9	42.2	42.2							42.2
	Eiweiss	33.4	33.5	33.1	32.8	32.7	32.5							33.0
	Total	75.4	76.0	75.9	74.7	74.9	74.8							75.3
Appenzell Ausserrhoden	Fett	40.7	41.0	40.7	40.5	40.8	40.7							40.7
	Eiweiss	33.6	33.5	33.3	32.7	32.6	32.3							33.0
	Total	74.3	74.5	74.0	73.3	73.4	73.1							73.7
Baselland	Fett	41.1	41.5	41.5	41.2	40.0	39.7							40.8
	Eiweiss	32.5	32.3	32.1	31.7	31.6	31.2							31.9
	Total	73.6	73.8	73.5	73.0	71.5	70.9							72.7
Baselstadt	Fett	41.6	42.1	42.0	41.2	39.4	39.3							40.9
	Eiweiss	32.3	32.8	31.9	31.4	31.2	31.4							31.8
	Total	74.0	74.9	73.9	72.5	70.5	70.7							72.7
Bern	Fett	41.9	42.0	41.4	40.6	40.3	40.0							41.0
	Eiweiss	32.5	32.3	31.8	31.6	31.8	31.9							32.0
	Total	74.4	74.3	73.2	72.2	72.2	71.9							73.0
Freiburg	Fett	40.5	40.7	40.0	38.6	39.2	38.5							39.6
	Eiweiss	32.1	32.1	31.5	31.6	32.0	31.9							31.9
	Total	72.6	72.8	71.5	70.2	71.1	70.4							71.4
Genf	Fett	41.1	41.8	41.7	39.5	38.3	37.2							39.9
	Eiweiss	33.5	33.2	33.0	32.8	32.6	32.1							32.8
	Total	74.5	75.0	74.7	72.3	70.8	69.3							72.8
Glarus	Fett	39.1	39.1	39.4	39.6	40.1	40.2							39.6
	Eiweiss	32.1	32.0	31.9	31.7	31.9	31.8							31.9
	Total	71.1	71.1	71.3	71.2	72.0	71.9							71.4
Graubünden	Fett	38.7	38.6	38.9	39.3	39.3	41.6							39.4
	Eiweiss	31.9	32.1	32.1	31.8	32.3	32.9							32.2
	Total	70.7	70.7	71.0	71.2	71.6	74.5							71.6
Jura	Fett	40.3	40.4	40.5	39.9	39.6	38.4							39.8
	Eiweiss	32.2	32.2	31.8	31.5	31.9	31.3							31.8
	Total	72.5	72.5	72.3	71.4	71.5	69.7							71.7
Luzern	Fett	41.2	41.1	41.2	40.0	40.5	40.2							40.7
	Eiweiss	33.4	33.3	32.8	32.7	32.5	32.2							32.8
	Total	74.6	74.4	74.1	72.7	73.0	72.4							73.5
Neuenburg	Fett	39.8	39.8	39.5	39.0	39.0	38.5							39.3
	Eiweiss	31.8	31.7	31.3	30.9	32.1	31.8							31.6
	Total	71.7	71.5	70.8	70.0	71.1	70.2							70.9
Nidwalden	Fett	39.6	40.1	40.2	38.9	39.2	40.6							39.8
	Eiweiss	32.7	32.6	32.3	31.9	31.9	32.3							32.3
	Total	72.3	72.7	72.5	70.9	71.1	72.9							72.0

Quelle: Suisselab AG Zollikofen / Qualitas AG Zug

* Die Angaben werden aus allen Proben (automatisch und handgefasste Proben) welche im Rahmen der Qualitätskontrolle der Milch untersucht werden, ermittelt. Die Werte beim Fett können aufgrund der Technik der Probefassung gegenüber dem effektiven Durchschnittsgehalt gewisse Abweichungen aufweisen.

Milchgehaltswerte nach Kanton 2007 (Seite 2 / Obwalden bis Zürich)

Kanton	Inhaltsstoffe	Jan.* g/kg	Feb.* g/kg	März* g/kg	April* g/kg	Mai* g/kg	Juni* g/kg	Juli g/kg	Aug. g/kg	Sept. g/kg	Okt. g/kg	Nov. g/kg	Dez. g/kg	Durchschnitt 2007 g/kg
Obwalden	Fett	41.7	41.5	42.0	40.8	40.2	41.9							41.4
	Eiweiss	32.9	32.9	32.6	32.3	32.3	32.3							32.6
	Total	74.5	74.4	74.6	73.2	72.6	74.2							73.9
Schaffhausen	Fett	41.6	40.5	41.4	41.4	40.8	39.9							40.9
	Eiweiss	33.0	32.9	32.8	32.0	31.6	31.5							32.3
	Total	74.6	73.5	74.2	73.4	72.4	71.4							73.2
Schwyz	Fett	39.7	39.8	39.7	39.4	39.5	40.1							39.7
	Eiweiss	33.0	32.9	32.7	32.4	32.3	32.3							32.6
	Total	72.7	72.8	72.4	71.8	71.9	72.3							72.3
St. Gallen	Fett	40.8	41.1	41.1	40.6	40.7	40.7							40.8
	Eiweiss	33.5	33.5	33.3	32.9	32.5	32.4							33.0
	Total	74.3	74.6	74.3	73.5	73.2	73.1							73.8
Solothurn	Fett	41.9	42.2	42.2	41.4	40.4	39.8							41.3
	Eiweiss	32.9	32.8	32.3	32.0	31.8	31.5							32.2
	Total	74.8	75.0	74.5	73.4	72.1	71.3							73.5
Tessin	Fett	38.9	39.0	38.1	38.0	38.9	39.2							38.7
	Eiweiss	32.4	32.4	32.2	31.7	32.1	32.4							32.2
	Total	71.3	71.3	70.3	69.7	71.0	71.6							70.9
Thurgau	Fett	41.4	40.8	41.3	40.0	40.1	40.2							40.6
	Eiweiss	33.9	33.6	33.4	33.1	32.9	32.4							33.2
	Total	75.2	74.4	74.6	73.2	73.0	72.6							73.8
Uri	Fett	41.8	42.3	41.9	40.8	41.2	44.0							42.0
	Eiweiss	32.6	32.7	32.6	32.2	32.3	32.7							32.5
	Total	74.4	74.9	74.5	73.0	73.5	76.7							74.5
Waadt	Fett	39.5	40.0	39.2	37.8	37.9	38.2							38.8
	Eiweiss	32.2	32.2	31.7	31.6	32.0	32.1							32.0
	Total	71.7	72.1	70.9	69.4	69.9	70.3							70.7
Wallis	Fett	37.4	38.4	37.7	37.5	38.1	39.3							38.1
	Eiweiss	31.5	31.6	31.5	31.6	32.2	33.1							31.9
	Total	68.9	70.0	69.2	69.1	70.3	72.5							70.0
Zug	Fett	40.8	40.7	40.7	39.9	39.9	39.9							40.3
	Eiweiss	33.4	33.3	32.9	32.5	32.2	32.3							32.8
	Total	74.3	74.0	73.6	72.4	72.1	72.2							73.1
Zürich	Fett	41.7	41.5	41.6	41.1	40.3	39.9							41.0
	Eiweiss	33.5	33.3	33.0	32.6	32.3	32.1							32.8
	Total	75.2	74.8	74.6	73.7	72.5	71.9							73.8
Durchschnittsgehalt CH	Fett	41.0	41.1	40.9	40.1	40.0	39.9							40.5
	Eiweiss	32.8	32.7	32.3	32.1	32.1	32.0							32.4
	Total	73.9	73.9	73.2	72.2	72.1	72.0							72.9

Quelle: Suisselab AG Zollikofen / Qualitas AG Zug

* Die Angaben werden aus allen Proben (automatisch und handgefasste Proben) welche im Rahmen der Qualitätskontrolle der Milch untersucht werden, ermittelt. Die Werte beim Fett können aufgrund der Technik der Probefassung gegenüber dem effektiven Durchschnittsgehalt gewisse Abweichungen aufweisen.

Verfütterte Magermilch

	Monatliche Verwertung		Differenz zum Vorjahres-Monat		Kumulierte Verwertung		Differenz zur Vorjahresperiode	
	<i>Juni 2006</i>	<i>Juni 2007</i>	Tonnen	%	<i>Jan. - Juni 2006</i>	<i>Jan. - Juni 2007</i>	Tonnen	%
	Tonnen	Tonnen			Tonnen	Tonnen		
Total verfütterte Magermilch	466	416	-50	-10.7	2'978	2'832	-146	-4.9

Verkäufe Milchersatzfuttermittel

	Monatliche Verkäufe		Differenz zum Vorjahres-Monat		Kumulierte Verkäufe		Differenz zur Vorjahresperiode	
	<i>Juni 2006</i>	<i>Juni 2007</i>	Tonnen	%	<i>Jan. - Juni 2006</i>	<i>Jan. - Juni 2007</i>	Tonnen	%
	Tonnen	Tonnen			Tonnen	Tonnen		
MEF Kälbermast > 30%	1'206	1'389	183	15.2	6'508	7'982	1'474	22.6
MEF Kälberaufzucht > 30%	147	145	-2	-1.4	1'110	1'224	114	10.3
MEF Andere > 30%	15	7	-8	-53.3	134	127	-7	-5.2
MEF Kälbermast < 30%	24	8	-16	-66.7	151	96	-55	-36.4
MEF Kälberaufzucht < 30%	2	4	2	100.0	25	23	-2	-8.0
MEF Andere < 30%	11	8	-3	-27.3	86	55	-31	-36.0
Total Milchersatzfuttermittel	1'405	1'561	156	11.1	8'014	9'507	1'493	18.6

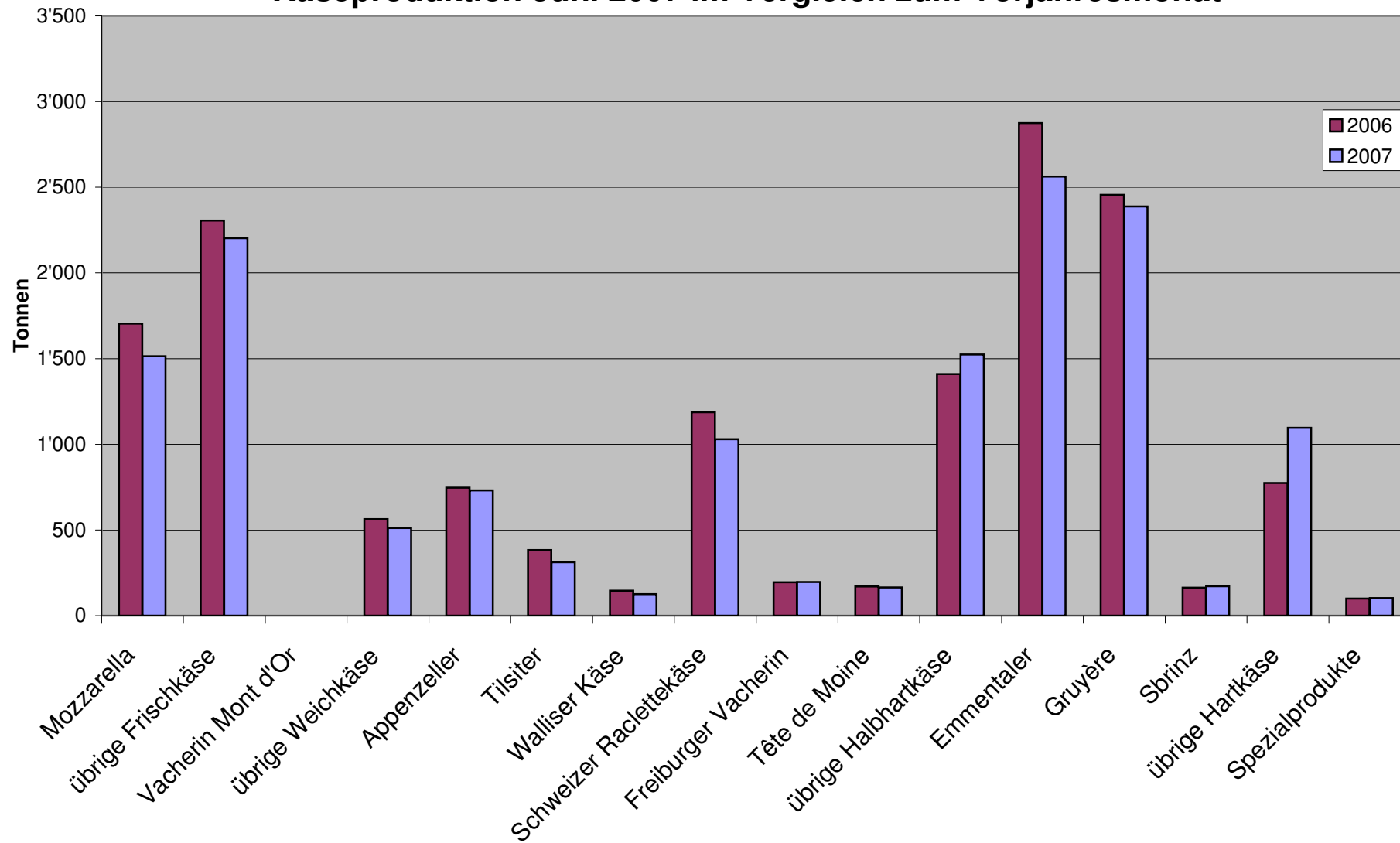
Käseproduktion 2007 kumuliert mit Vorjahresvergleich

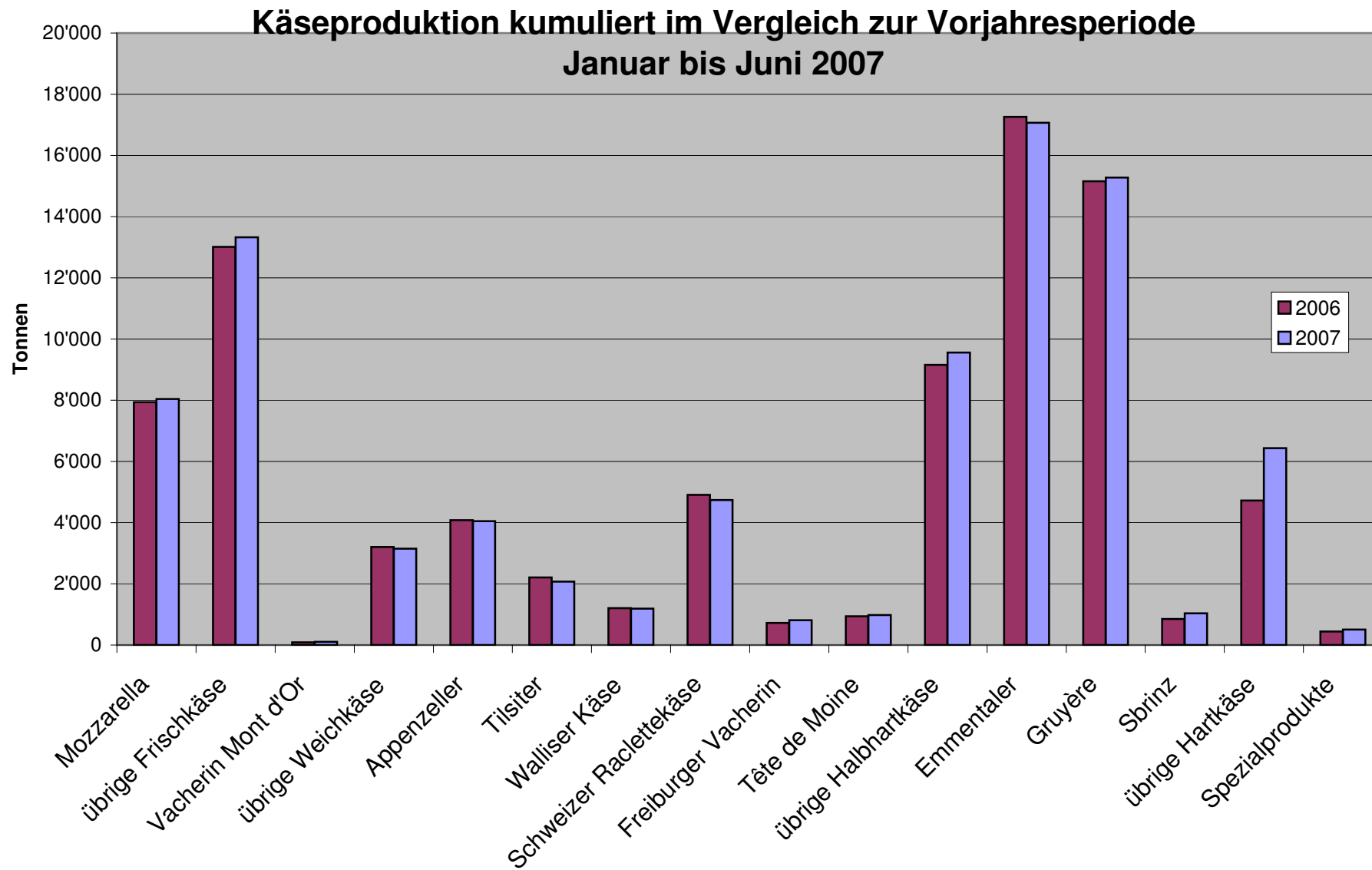
	Jan.	Feb.	März	April	Mai	Juni	Juli	Aug.	Sept.	Okt.	Nov.	Dez.	Kumuliert 2006	Kumuliert 2007	Differenz zur Vorjahresperiode	
	Tonnen	Tonnen	Tonnen	Tonnen	Tonnen	Tonnen	Tonnen	Tonnen	Tonnen	Tonnen	Tonnen	Tonnen	Tonnen	Tonnen	Tonnen	Prozent
Quark	869	834	999	873	1'006	882							5'176	5'463	287	5.5
Mozzarella	1'157	1'054	1'331	1'400	1'583	1'514							7'935	8'039	104	1.3
Mascarpone	49	58	59	54	54	53							304	327	23	7.6
Übrige Frischkäse	1'232	1'103	1'328	1'178	1'427	1'268							7'532	7'536	4	0.1
Frischkäse total	3'308	3'050	3'717	3'505	4'070	3'717							20'949	21'367	418	2.0
Weisschimmelkäse, mager bis viertelfett																
Weisschimmelkäse, halb- bis vollfett	114	138	100	123	117	112							761	704	-57	-7.5
Weisschimmelkäse, überfett	117	123	119	109	132	124							690	724	34	4.9
Blau-, Grünschimmelkäse																
Tomme	176	146	143	164	188	157							1'023	974	-49	-4.8
Vacherin Mont d'Or	61	34	8										90	103	13	14.4
Andere Weichkäse mager, viertelfett	13	10	12	11	14	21							48	81	33	76.1
Andere Weichkäse, halb- bis vollfett	60	68	65	67	77	63							390	400	10	2.6
Andere Weichkäse, überfett	55	39	42	42	47	35							291	260	-31	-10.7
Weichkäse total	596	559	488	517	577	512							3'293	3'249	-44	-1.3
Appenzeller Käse	652	615	725	656	673	731							4'082	4'052	-30	-0.7
Tilsiter	331	306	385	344	391	312							2'212	2'069	-143	-6.5
Walliser Käse (Walliser Raclettekäse)	198	195	230	227	214	126							1'203	1'190	-13	-1.1
Schweizer Raclettekäse	638	474	628	897	1'075	1'030							4'808	4'742	-66	-1.4
Vacherin Fribourgeois	135	108	116	119	134	197							719	809	90	12.5
Tête de Moine	173	148	164	158	170	165							942	978	36	3.8
Jurakäse	16	19	27	29	24	18							107	133	26	24.3
Winzerkäse	35	32	34	24	31	22							192	178	-14	-7.3
Mütschli	35	34	50	35	39	44							228	237	9	3.9
Alpkäse halbhart					1	5							5	6	1	20.0
Bündner Bergkäse	80	82	86	87	90	69							495	494	-1	-0.2
Berg- und Schnittkäse halbhart	127	120	165	159	155	136							754	862	108	14.3
St. Paulin Suisse	63	64	85	64	78	41							372	395	23	6.2
Schweizer Edamer	42	19	33	49	49	38							334	230	-104	-31.1
Kaltgerollte Käse	2	1	1	2	2	1							9	9		
Halbhartkäse mit Schimmelbildung	12	11	13	18	20	20							87	94	7	8.0
Conveniencekäse	118	75	98	95	130	96							630	612	-18	-2.9
Schmelzrohware, vollfett	122	128	148	109	82	100							660	689	29	4.4
Andere Halbhartkäse, mager bis viertelfett	61	53	53	75	60	61							415	363	-52	-12.5
Andere Halbhartkäse, halb- bis vollfett	722	626	724	756	729	708							4'065	4'265	200	4.9
Andere Halbhartkäse, überfett	152	141	192	194	147	167							811	993	182	22.4
Halbhartkäse total	3'713	3'253	3'955	4'097	4'292	4'085							23'221	23'395	174	0.7
Emmentaler	2'859	2'626	2'984	2'931	3'106	2'563							17'264	17'069	-195	-1.1
Switzerland Swiss	157	158	280	305	337	313							1'001	1'557	556	55.5
Gruyère	2'414	2'292	2'648	2'693	2'843	2'388							15'157	15'278	121	0.8
Alpkäse hart	1			-1	49	135							142	184	42	29.6
Andere Hartkäse, mager bis viertelfett	2	1	2	8	12	8							51	33	-18	-35.3
Andere Hartkäse, halb- bis vollfett	756	706	773	963	787	635							3'518	4'620	1'102	31.3
Andere Hartkäse, überfett	4	4	6	10	11	7							9	42	33	366.7
Hartkäse total	6'193	5'784	6'703	6'909	7'145	6'049							37'142	38'783	1'641	4.4
Sbrinz	161	154	180	176	191	172							852	1'034	182	21.4
Extra Hartkäse total	161	154	180	176	191	172							852	1'034	182	21.4
Reiner Ziegenkäse	22	37	67	92	95	81							339	394	55	16.2
Reiner Schafkäse	12	14	21	24	27	21							108	119	11	10.2
Spezialprodukte total	33	50	88	116	121	102							444	510	66	14.9
Total alle Käsesorten	14'003	12'849	15'132	15'319	16'394	14'637							85'899	88'334	2'435	2.8

Käseproduktion 2006

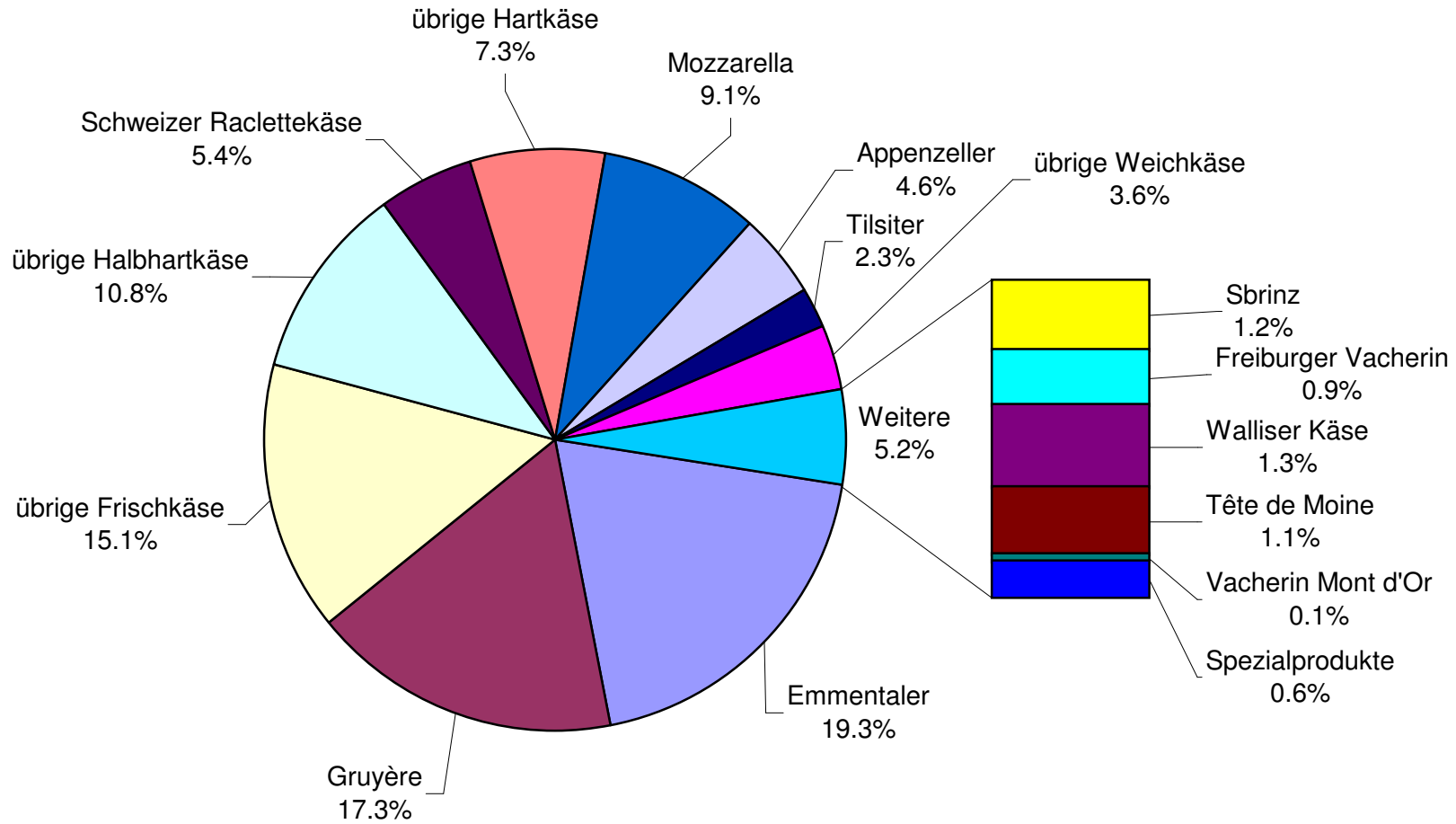
	Jan.	Feb.	März	April	Mai	Juni	Juli	Aug.	Sept.	Okt.	Nov.	Dez.	Kumuliert 2006
	Tonnen	Tonnen	Tonnen	Tonnen	Tonnen	Tonnen	Tonnen	Tonnen	Tonnen	Tonnen	Tonnen	Tonnen	Tonnen
Quark	825	776	930	811	891	943	842	920	812	765	859	726	10'100
Mozzarella	1'072	1'064	1'288	1'243	1'563	1'705	1'559	1'423	1'135	1'169	1'143	1'106	15'470
Mascarpone	42	39	61	49	69	45	45	52	51	56	83	82	673
Übrige Frischkäse	1'217	1'038	1'351	1'180	1'428	1'318	1'153	1'299	1'090	1'081	1'097	1'053	14'305
Frischkäse total	3'156	2'917	3'631	3'283	3'951	4'011	3'599	3'694	3'088	3'072	3'182	2'967	40'551
Weisschimmelkäse, mager bis viertelfett													
Weisschimmelkäse, halb- bis vollfett	131	115	138	119	128	130	103	159	109	117	139	101	1'489
Weisschimmelkäse, überfett	94	97	120	124	132	123	89	116	131	117	128	99	1'370
Blau-, Grünschimmelkäse													
Tomme	160	164	169	158	180	192	152	199	159	158	173	123	1'987
Vacherin Mont d'Or	57	22	11					37	107	104	104	69	511
Anderer Weichkäse mager, viertelfett	2	18	10	5	4	7	3	3	2	5	11	7	77
Anderer Weichkäse, halb- bis vollfett	55	69	67	66	65	68	61	68	67	66	70	50	772
Anderer Weichkäse, überfett	57	49	43	44	54	44	38	55	44	55	46	37	566
Weichkäse total	556	534	559	516	564	564	445	638	619	623	671	485	6'774
Appenzeller Käse	693	595	637	672	738	747	747	811	798	718	718	788	8'662
Tilsiter	380	322	390	350	387	383	296	328	325	342	301	318	4'122
Walliser Käse (Walliser Raclettekäse)	192	182	238	220	225	146	68	49	252	187	143	156	2'058
Schweizer Raclettekäse	598	445	721	831	1'124	1'187	1'249	1'254	1'238	1'031	701	492	10'871
Vacherin Fribourgeois	133	101	82	66	142	195	262	305	341	281	221	214	2'343
Tête de Moine	170	144	147	140	170	171	169	207	198	200	171	177	2'064
Jurakäse	19	13	19	18	22	16	13	8	11	18	11	17	185
Winzerkäse	37	30	31	31	32	31	34	36	31	34	31	33	391
Mutschli	37	33	38	32	42	46	30	36	70	60	47	34	505
Alpkäse halbhart					2	3	3	17	1'164	371	68	1	1'629
Bündner Bergkäse	86	76	86	85	88	74	47	16	20	38	61	77	754
Berg- und Schnittkäse halbhart	115	114	115	123	145	142	95	82	111	120	107	127	1'396
St. Paulin Suisse	80	66	49	46	73	58	81	68	66	73	52	97	809
Schweizer Edamer	53	47	55	45	85	49	46	60	49	42	28	47	606
Kaltgereifte Käse	2	1	1	2	3		2	1	3	2	2	2	21
Halbhartkäse mit Schimmelbildung	11	11	11	12	19	23	7	6	18	18	12	11	159
Conveniencekäse	95	103	128	96	139	69	59	79	85	97	97	60	1'107
Schmelzrohware, vollfett	100	121	152	94	106	87	85	96	93	96	103	124	1'257
Anderer Halbhartkäse, mager bis viertelfett	66	66	75	65	81	62	54	49	53	58	53	46	728
Anderer Halbhartkäse, halb- bis vollfett	703	603	725	671	717	648	606	615	714	758	758	739	8'255
Anderer Halbhartkäse, überfett	123	102	188	160	135	103	110	160	148	137	154	123	1'643
Halbhartkäse total	3'690	3'174	3'887	3'758	4'473	4'239	4'062	4'285	5'788	4'681	3'840	3'683	49'560
Emmentaler	2'681	2'520	2'975	3'029	3'184	2'875	2'871	2'860	2'693	2'777	2'695	2'734	33'894
Switzerland Swiss	155	200	156	168	188	134	143	208	299	304	237	169	2'361
Gruyère	2'343	2'227	2'638	2'684	2'810	2'455	2'315	2'116	2'130	2'314	2'113	2'222	28'367
Alpkäse hart					27	115	134	147	1'034	376	79	1	1'913
Anderer Hartkäse, mager bis viertelfett	3	4	9	8	13	14	14	10	9	2	8	2	96
Anderer Hartkäse, halb- bis vollfett	544	497	643	639	685	510	487	424	441	568	652	694	6'784
Anderer Hartkäse, überfett	2		1	2	2	2	2	2	4	4	4	3	26
Hartkäse total	5'728	5'448	6'422	6'530	6'909	6'105	5'964	5'767	6'610	6'345	5'788	5'825	73'441
Sbrinz	136	120	129	142	162	163	150	125	121	149	132	135	1'664
Extra Hartkäse total	136	120	129	142	162	163	150	125	121	149	132	135	1'664
Reiner Ziegenkäse	17	33	55	70	84	80	71	67	106	91	41	28	743
Reiner Schafkäse	11	14	18	19	25	21	18	16	13	10	10	10	185
Spezialprodukte total	27	47	73	89	108	100	89	83	119	101	51	38	925
Total alle Käsesorten	13'293	12'240	14'700	14'318	16'166	15'182	14'310	14'590	16'346	14'971	13'663	13'135	172'914

Käseproduktion Juni 2007 im Vergleich zum Vorjahresmonat





Käseproduktion Januar bis Juni 2007 Total 88'334 Tonnen



Konsummilchproduktion

Milchart	Monatliche Produktion		Differenz zum Vorjahres-Monat		Kumulierte Produktion		Differenz zur Vorjahresperiode	
	<i>Juni 2006</i>	<i>Juni 2007</i>			<i>Jan. - Juni 2006</i>	<i>Jan. - Juni 2007</i>		
	Tonnen	Tonnen	Tonnen	(%)	Tonnen	Tonnen	Tonnen	(%)
Rohmilch	928	763	-165	-17.8	6'646	6'259	-387	-5.8
Fettangereicherte Milch past								
Fettangereicherte Milch UHT	114	88	-26	-22.8	566	551	-15	-2.7
Vollmilch past.	7'866	7'111	-755	-9.6	47'486	45'112	-2'374	-5.0
Vollmilch UHT	13'777	13'270	-507	-3.7	88'925	83'344	-5'581	-6.3
teilentrahmte Milch past.	6'709	6'544	-165	-2.5	39'432	40'026	594	1.5
teilentrahmte Milch UHT	7'491	8'402	911	12.2	58'992	60'272	1'280	2.2
Trinkmagermilch past.		25	25		11	113	102	927.3
Trinkmagermilch UHT	1'213	1'488	275	22.7	7'867	7'505	-362	-4.6
Total Konsummilch	38'098	37'691	-407	-1.1	249'925	243'182	-6'743	-2.7

Butterproduktion und -verkäufe

Butterproduktion

	Monatliche Produktion		Differenz zum Vorjahres-Monat		Kumulierte Produktion		Differenz zur Vorjahresperiode	
	<i>Juni 2006</i>	<i>Juni 2007</i>	Tonnen	(%)	<i>Jan. - Juni 2006</i>	<i>Jan. - Juni 2007</i>	Tonnen	(%)
	Tonnen	Tonnen			Tonnen	Tonnen		
	2'908	2'271	-637	-21.9	22'052	20'932	-1'120	-5.1

Butterverkäufe (inkl. Importbutter)

	Monatliche Verkäufe		Differenz zum Vorjahres-Monat		Kumulierte Verkäufe		Differenz zur Vorjahresperiode	
	<i>Juni 2006</i>	<i>Juni 2007</i>	Tonnen	(%)	<i>Jan. - Juni 2006</i>	<i>Jan. - Juni 2007</i>	Tonnen	(%)
	Tonnen	Tonnen			Tonnen	Tonnen		
Vorzugsbutter	471	502	31	6.6	2'879	2'939	60	2.1
Die Butter, Industrie-/Gewerbebutter	2'151	2'083	-68	-3.2	12'791	13'284	493	3.9
Käsereibutter	23	24	1	4.3	170	178	8	4.7
übrige Butter	270	244	-26	-9.6	1'537	1'499	-38	-2.5
Eingesottene Butter	376	377	1	0.3	2'144	2'210	66	3.1
übrige entwässerte Butter	24	33	9	37.5	172	188	16	9.3
Total Inlandverkäufe	3'315	3'263	-52	-1.6	19'693	20'298	605	3.1
Export	0	0	0		0	0	0	
Veredelungsverkehr*	1	0	-1	-100.0	53	1	-52	-98.1
Total	3'316	3'263	-53	-1.6	19'746	20'299	553	2.8

* Quelle: BOB

Produktion von Milchspezialitäten

Konsumrahm

	Monatliche Produktion		Differenz zum Vorjahres-Monat		Kumulierte Produktion		Differenz zur Vorjahresperiode	
	<i>Juni 2006</i>	<i>Juni 2007</i>	Tonnen	(%)	<i>Jan. - Juni 2006</i>	<i>Jan. - Juni 2007</i>	Tonnen	(%)
	Tonnen	Tonnen			Tonnen	Tonnen		
Doppelrahm	42	53	11	26.2	279	298	19	6.8
Vollrahm 35%	2'230	2'338	108	4.8	12'505	13'464	959	7.7
Halbrahm	892	1'028	136	15.2	6'424	6'726	302	4.7
Kaffeerahm	1'929	2'185	256	13.3	12'443	12'581	138	1.1
Total Konsumrahm	5'093	5'604	511	10.0	31'651	33'069	1'418	4.5

Andere Milchspezialitäten

	Monatliche Produktion		Differenz zum Vorjahres-Monat		Kumulierte Produktion		Differenz zur Vorjahresperiode	
	<i>Juni 2006</i>	<i>Juni 2007</i>	Tonnen	(%)	<i>Jan. - Juni 2006</i>	<i>Jan. - Juni 2007</i>	Tonnen	(%)
	Tonnen	Tonnen			Tonnen	Tonnen		
Sauermilch	305	479	174	57.0	2'088	2'844	756	36.2
Sauerrahm	124	144	20	16.1	743	905	162	21.8
Dessertprodukte	1'816	1'734	-82	-4.5	11'925	11'708	-217	-1.8
Milchgetränke	5'820	5'736	-84	-1.4	31'047	32'867	1'820	5.9
Jogurt	12'472	11'834	-638	-5.1	72'271	72'060	-211	-0.3
Kefir	6	6			32	35	3	9.4
Speiseeis	2'164	2'742	578	26.7	12'905	14'164	1'259	9.8

Produktion Milchpulver und Milchkondensat

	Monatliche Produktion		Differenz zum Vorjahres-Monat		Kumulierte Produktion		Differenz zur Vorjahresperiode	
	<i>Juni 2006</i>	<i>Juni 2007</i>	Tonnen	%	<i>Jan. - Juni 2006</i>	<i>Jan. - Juni 2007</i>	Tonnen	%
	Tonnen	Tonnen			Tonnen	Tonnen		
Vollmilchpulver	1'308	1'245	-63	-4.8	7'895	7'841	-54	-0.7
Teilentrahmtes Milchpulver	187	166	-21	-11.2	1'431	1'947	516	36.1
Fettangereichertes Milchpulver & Rahmpulver	33	10	-23	-69.7	149	190	41	27.5
Magermilchpulver	1'915	1'185	-730	-38.1	15'592	15'028	-564	-3.6
Buttermilchpulver	71	26	-45	-63.4	491	115	-376	-76.6
Molkenpulver	180	250	70	38.9	1'533	1'110	-423	-27.6
Milchkondensat	193	221	28	14.5	1'335	1'319	-16	-1.2

Käseexport nach Produkten/Gruppen

Käsesorte / Kategorie	Monatliche Exporte		Differenz zum Vorjahres-Monat		Kumulierte Exporte		Differenz zur Vorjahresperiode	
	Juni 2006 Tonnen	Juni 2007 Tonnen	Tonnen	(%)	Jan. - Juni 2006 Tonnen	Jan. - Juni 2007 Tonnen	Tonnen	(%)
Frischkäse inkl. Quark total	55.3	15.7	-39.6	-71.6	172.7	138.6	-34.1	-19.7
Vacherin Mont d'Or					10.0	10.4	0.4	3.7
Weichkäse andere	28.3	24.2	-4.1	-14.5	222.0	130.2	-91.8	-41.3
Weichkäse total	28.3	24.2	-4.1	-14.5	232.1	140.6	-91.4	-39.4
Appenzeller Käse	401.7	344.6	-57.2	-14.2	2'572.2	2'550.6	-21.6	-0.8
Tilsiter	33.5	34.4	0.9	2.7	184.7	245.0	60.3	32.7
Raclette	15.4	18.8	3.4	22.0	209.9	202.0	-7.9	-3.7
Vacherin Fribourgeois	7.5	6.1	-1.5	-19.4	111.3	90.3	-21.0	-18.9
Tête de Moine	69.4	67.3	-2.1	-3.0	500.8	504.0	3.2	0.6
Halbhartkäse andere	152.4	167.2	14.8	9.7	573.3	853.4	280.2	48.9
Halbhartkäse total	680.0	638.4	-41.6	-6.1	4'152.2	4'445.4	293.2	7.1
Emmentaler	1'777.1	1'814.9	37.8	2.1	10'163.2	10'648.8	485.6	4.8
Gruyère	725.6	756.9	31.3	4.3	4'973.4	4'698.0	-275.4	-5.5
Switzerland Swiss	126.5	216.5	89.9	71.1	660.9	699.9	39.1	5.9
Hartkäse übrige	127.6	142.0	14.4	11.3	770.0	765.9	-4.1	-0.5
Hartkäse total	2'756.8	2'930.3	173.5	6.3	16'567.5	16'812.6	245.1	1.5
Sbrinz	32.2	27.9	-4.3	-13.2	239.9	193.1	-46.9	-19.5
Extra Hartkäse total	32.2	27.9	-4.3	-13.2	239.9	193.1	-46.9	-19.5
Schmelzkäse total	314.6	319.5	4.9	1.6	2'042.0	2'033.4	-8.5	-0.4
Fertigfondue *	139.4	109.1	-30.2	-21.7	1'664.1	1'345.3	-318.8	-19.2
andere Käse total	14.9	30.1	15.2	102.4	147.7	115.4	-32.3	-21.9
Total	4'021.4	4'095.1	73.7	1.8	25'218.1	25'224.4	6.3	0.0

* ab Januar 2006 ohne andere Nahrungsmittelzubereitungen mit Milchfett

Quelle: OZD

Käseexport nach Ländern

Juni 2007

Land	Emmentaler		Gruyère		Sbrinz		Switzerland Swiss		übrige Hartkäse		Hartkäse total		Appenzeller Käse		Vacherin Fribourgeois		Raclette		Tête de Moine		Tilsiter		übrige Halbhartkäse		Halbhartkäse total		Frischkäse inkl. Quark		Vacherin Mont d'Or		Weichkäse		Schmelzkäse		andere Käse		Fertigfondue** (Quelle: SESK)		TOTAL
	t	t	t	t	t	t	t	t	t	t	t	t	t	t	t	t	t	t	t	t	t	t	t	t	t	t	t	t	t	t	t	t	t	t	t	t	t	t	
EUROPA																																							
Deutschland	216.8	152.3	*	*		66.5	435.5	254.2	1.7	7.0	36.7	21.8	78.8	400.2	14.5		12.7	27.2	34.5	6.5	3.0																	906.9	
Frankreich	168.6	112.3	*	*		0.8	281.7	35.1	1.3	0.8	16.8	*	5.2	59.2	0.2	*	5.3	5.5	1.7	0.4	7.0																	355.5	
Italien	1'069.7	31.2	*	*		68.9	1'169.8	1.2	*	*	2.1	*	0.5	3.8	0.5			0.5	213.3	0.2																		1'387.5	
BeNeLux	82.9	48.6	*	*		0.7	132.1	4.9	0.6	3.3	5.2	0.1	0.6	14.8		*			28.1	0.1	34.3																209.4		
Grossbritannien	28.7	42.2	*	*			70.9	0.7	*	*		0.1	*	0.1	0.9		*	0.0	0.0	2.0	0.0	1.1																74.9	
Spanien/Portugal	14.2	31.0	*	*			45.3	*	*	*	*	*	0.0	0.0		*																							45.3
Europa nicht zugeordnet / übriges Europa (Fertigfondue übrige Länder ganze Welt)	58.5	44.9	21.2	29.2	1.0	154.8	41.5	1.5	1.3	2.4	11.3	67.9	125.9				6.0	6.0	1.7	1.5	59.5																	349.5	
TOTAL EUROPA	1'639.3	462.5	21.2	29.2	137.8	2'290.0	337.7	5.2	12.4	63.3	33.2	153.1	604.8	15.3			24.0	39.3	281.3	8.8	104.9																		3'329.0
Andere Länder																																							
Kanada	46.5	*	*	*	0.1	46.6	0.8	*	*	1.1	*	0.5	2.5		*				14.7		1.5																	65.3	
USA	81.2	181.7	*	*	3.2	266.0	5.2	0.2	1.7	1.7	*	10.1	18.7		*	0.0	0.0	0.3	0.1	2.7																			287.9
Kanada / USA nicht zugeordnet/ andere Länder	47.8	112.7	6.7	187.3	0.9	355.4	0.9	0.8	4.7	1.3	1.2	3.6	12.4	0.4		0.2	0.6	23.3	21.1																				412.9
TOTAL ANDERE LÄNDER	175.5	294.4	6.7	187.3	4.2	668.1	6.9	0.9	6.4	4.1	1.2	14.2	33.6	0.4		0.2	0.6	38.3	21.3	4.3																			766.1
TOTAL	1'814.9	756.9	27.9	216.5	142.0	2'958.2	344.6	6.1	18.8	67.3	34.4	167.2	638.4	15.7			24.2	39.9	319.5	30.1	109.1																		4'095.1

* Aus Datenschutzgründen sind Käseexporte mit weniger als drei Exporteuren nicht nach Ländern zugeordnet (Zusammenzug in 'Europa nicht zugeordnet' bzw. Kanada USA nicht zugeordnet/andere Länder)

** ab Januar 2006 ohne andere Nahrungsmittelzubereitungen mit Milchfett

Quelle: OZD

Käseexport nach Ländern

Juni 2006

Land	Käseexport nach Ländern																				TOTAL
	t	t	t	t	t	t	t	t	t	t	t	t	t	t	t	t	t	t	t	t	
EUROPA																					
Deutschland	237.6	165.1	*	*	4.5	407.2	318.3	3.1	6.2	40.4	28.6	87.8	484.4	8.3		17.2	25.5	51.1	13.0	10.5	
Frankreich	208.5	99.3	*	*	0.5	308.3	26.9	3.3	1.4	15.2	*	6.1	52.9	0.2	*	2.9	3.1	0.0		2.7	
Italien	902.2	25.5	*	*	121.3	1'048.9	1.7	*	*	1.9	*	0.1	3.7	46.3			46.3	204.1		3.0	
BeNeLux	67.9	37.6	*	*	0.0	105.6	5.4	0.4	3.7	4.3	0.0	1.5	15.4		*			34.2	0.2	40.0	
Grossbritannien	23.3	39.3	*	*		62.7	0.8	*	*	0.2	*	0.1	1.1		*			2.4		2.3	
Spanien/Portugal	25.8	23.8	*	*	0.0	49.7	*	*	*	*	*	*			*			2.8			
Europa nicht zugeordnet / übriges Europa	97.6	43.4	24.2	39.6	0.9	205.6	43.0	0.4	0.7	6.3	3.8	52.2	106.5			7.8	7.8		0.0	41.4	
TOTAL EUROPA	1'562.9	434.1	24.2	39.6	127.2	2'187.9	396.2	7.3	12.1	68.3	32.4	147.8	664.1	54.7		28.0	82.7	294.7	13.2	99.9	
Andere Länder																					
Kanada	51.5	*	*	*	0.1	51.7	1.4	*	*	0.5	*	0.8	2.7		*			16.6		39.5	
USA	126.7	188.0	*	*		314.7	3.3		0.7	0.3	*	1.8	6.1		*	0.0	0.0	1.5	0.1		
Kanada / USA nicht zugeordnet/ andere Länder	36.0	103.5	8.0	87.0	0.3	234.7	0.8	0.3	2.7	0.3	1.0	2.1	7.2	0.5		0.3	0.9	1.9	1.6		
TOTAL ANDERE LÄNDER	214.2	291.5	8.0	87.0	0.4	601.0	5.5	0.3	3.3	1.1	1.0	4.6	16.0	0.5		0.4	0.9	20.0	1.7	39.5	
TOTAL	1'777.1	725.6	32.2	126.5	127.6	2'788.9	401.7	7.5	15.4	69.4	33.5	152.4	680.0	55.3		28.3	83.6	314.6	14.9	139.4	

* Aus Datenschutzgründen sind Käseexporte mit weniger als drei Exporteuren nicht nach Ländern zugeordnet (Zusammenzug in 'Europa nicht zugeordnet' bzw. Kanada USA nicht zugeordnet/andere Länder)

** ab Januar 2006 ohne andere Nahrungsmittelzubereitungen mit MilCHFett

Quelle: OZD

Käseexport nach Ländern, kumuliert

Januar bis Juni 2007

Land	Käseexport nach Ländern, kumuliert																				TOTAL
	t	t	t	t	t	t	t	t	t	t	t	t	t	t	t	t	t	t	t	t	
EUROPA																					
Deutschland	1'383.7	1'113.1	*	*	165.0	2'661.8	1'957.8	15.6	62.4	263.4	187.6	494.9	2'981.8	60.5	0.5	50.7	111.8	186.1	34.0	162.1	6'137.5
Frankreich	998.8	788.3	*	*	17.9	1'805.0	286.0	51.2	26.2	119.4	*	32.7	515.6	0.9	*	28.2	29.1	8.4	2.9	154.7	2'515.7
Italien	5'912.3	182.0	*	*	542.2	6'636.5	30.0	*	*	24.2	*	2.1	56.3	74.6	0.1	0.2	74.9	1'364.3	0.8	24.5	8'157.4
BeNeLux	511.3	324.6	*	*	3.6	839.5	33.7	5.4	34.3	35.6	0.3	8.1	117.4	0.0	*	0.0	0.0	182.6	32.6	335.3	1'507.3
Grossbritannien	180.7	295.4	*	*	0.2	476.4	7.4	*	*	0.7	*	0.6	8.7	0.0	*	0.1	0.1	14.3	0.0	12.7	512.3
Spanien/Portugal	83.7	168.2	*	*	0.0	252.0	*	*	*	*	*	0.0	0.0	0.0	*	0.0	0.0	11.6	0.0	0.0	263.6
Europa nicht zugeordnet / übriges Europa (Fertigfondue übrige Länder ganze Welt)	450.0	317.5	154.4	72.9	14.3	1'009.2	172.1	9.5	10.9	44.6	46.3	273.8	557.1	0.1	9.8	46.2	56.1	8.1	4.7	421.1	2'056.2
TOTAL EUROPA	9'520.5	3'189.2	154.4	72.9	743.3	13'680.2	2'487.0	81.7	133.8	487.9	234.2	812.2	4'236.9	136.2	10.3	125.5	272.0	1'775.4	75.1	1'110.4	21'150.0
Andere Länder																					
Kanada	341.0	*	*	*	1.2	342.2	8.7	*	*	6.6	*	9.0	24.2	0.0	*	0.0	0.0	107.5	0.5	169.7	644.1
USA	524.8	785.0	*	*	16.5	1'326.2	44.3	2.4	25.4	5.1	*	22.1	99.3	0.0	*	1.5	1.5	84.7	0.5	65.2	1'577.4
Kanada / USA nicht zugeordnet/ andere Länder	262.5	723.8	38.7	627.0	4.9	1'657.0	10.6	6.2	42.9	4.4	10.8	10.1	85.0	2.4	0.1	3.3	5.8	65.9	39.3	0.0	1'853.0
TOTAL ANDERE LÄNDER	1'128.3	1'508.8	38.7	627.0	22.6	3'325.5	63.5	8.6	68.3	16.1	10.8	41.2	208.5	2.4	0.1	4.7	7.2	258.0	40.3	234.9	4'074.4
TOTAL	10'648.8	4'698.0	193.1	699.9	765.9	17'005.7	2'550.6	90.3	202.0	504.0	245.0	853.4	4'445.4	138.6	10.4	130.2	279.2	2'033.4	115.4	1'345.3	25'224.4

* Aus Datenschutzgründen sind Käseexporte mit weniger als drei Exporteuren nicht nach Ländern zugeordnet (Zusammenzug in 'Europa nicht zugeordnet' bzw. Kanada USA nicht zugeordnet/andere Länder)

** ab Januar 2006 ohne andere Nahrungsmittelzubereitungen mit Milchfett

Quelle: OZD

Käseexport nach Ländern

Januar bis Juni 2006

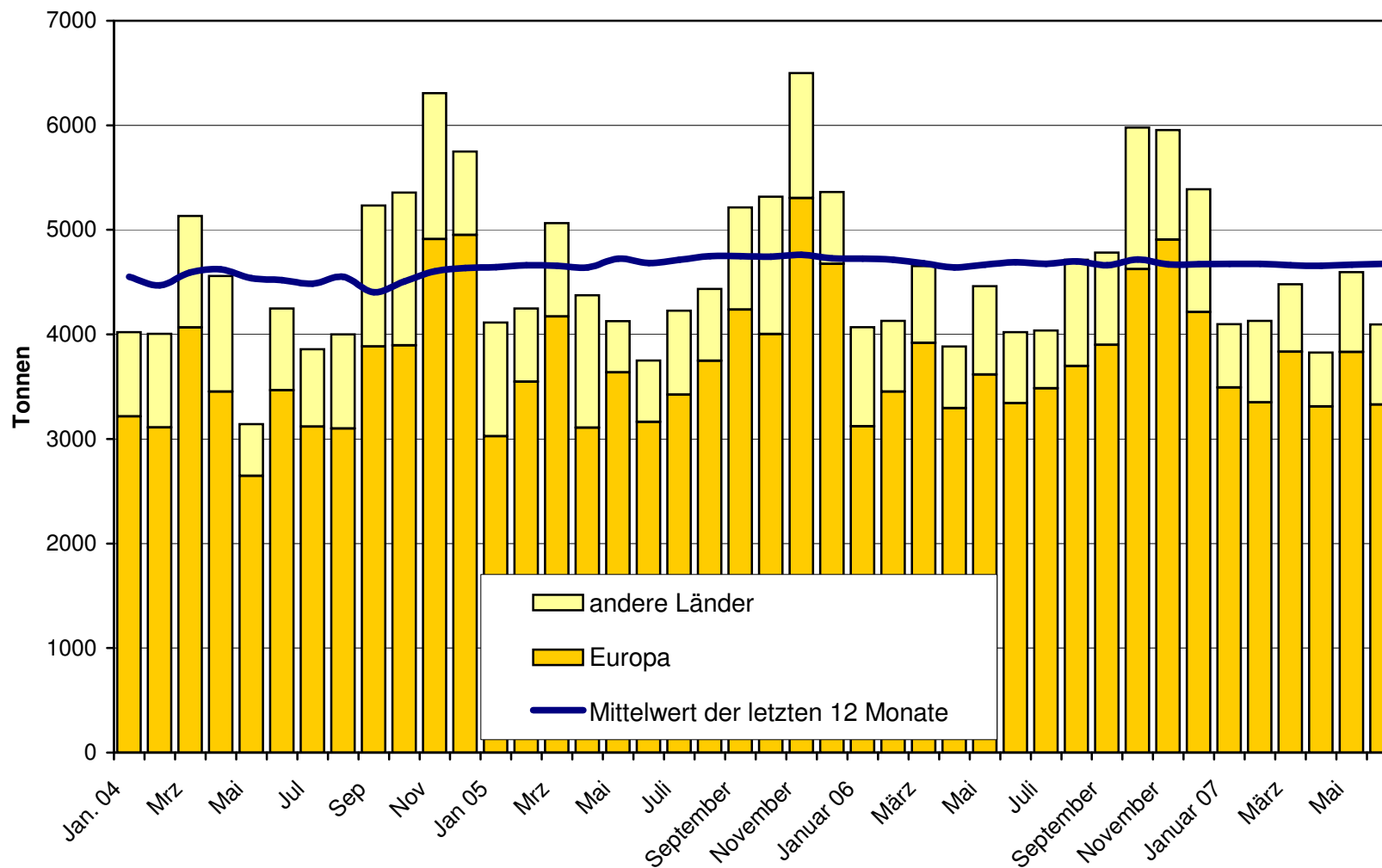
Land	Käseexport nach Ländern (Januar bis Juni 2006)																				TOTAL
	t	t	t	t	t	t	t	t	t	t	t	t	t	t	t	t	t	t	t	t	
EUROPA																					
Deutschland	1'341.2	1'095.6	*	*	29.1	2'465.8	1'952.9	26.8	67.9	296.1	135.6	423.5	2'902.9	22.0	0.7	173.0	195.6	173.4	67.1	200.9	
Frankreich	1'062.3	904.2	*	*	9.0	1'975.5	275.9	62.0	26.1	104.4	*	19.2	487.5	1.2	*	18.5	19.7	4.8	0.0	149.2	
Italien	4'946.6	144.0	*	*	177.3	5'268.0	13.0	*	*	17.4	*	2.7	33.1	148.7	0.2	0.1	149.0	1'356.6	1.7	31.7	
BeNeLux	502.7	336.5	*	*	1.3	840.5	39.5	6.6	39.1	32.3	0.3	8.7	126.5	0.0	*	0.1	0.1	191.5	57.4	426.5	
Grossbritannien	158.6	272.8	*	*	0.0	431.4	19.0	*	*	1.1	*	0.3	20.4	0.0	*	0.0	0.0	8.6	0.0	14.6	
Spanien/Portugal	119.7	138.0	*	*	0.1	257.8	*	*	*	*	*	0.0	0.0	0.0	*	0.0	0.0	14.6	0.0	0.0	
Europa nicht zugeordnet / übriges Europa	777.2	323.8	204.9	110.7	550.0	1'966.6	238.2	5.9	11.1	40.2	40.6	82.2	418.2	0.3	8.8	25.3	34.4	5.1	0.0	470.3	
TOTAL EUROPA	8'908.2	3'214.9	204.9	110.7	766.9	13'205.6	2'538.6	101.4	144.2	491.5	176.5	536.6	3'988.7	172.1	9.7	217.0	398.8	1'754.7	126.3	1'273.8	
Andere Länder																					
Kanada	313.4	*	*	*	0.4	313.8	7.1	*	*	4.7	*	8.5	20.4	0.0	*	0.0	0.0	139.6	0.0	265.6	
USA	622.5	977.5	*	*	1.8	1'601.7	16.7	4.8	27.6	2.1	*	20.9	72.0	0.0	*	0.9	0.9	70.6	1.1	105.5	
Kanada / USA nicht zugeordnet/ andere Länder	319.1	781.0	35.1	550.2	1.0	1'686.3	9.8	5.1	38.1	2.5	8.2	7.2	71.0	0.5	0.4	4.2	5.1	77.1	20.4	0.0	
TOTAL ANDERE LÄNDER	1'255.0	1'758.5	35.1	550.2	3.2	3'601.8	33.6	9.9	65.7	9.3	8.2	36.6	163.4	0.5	0.4	5.1	6.0	287.3	21.5	390.3	
TOTAL	10'163.2	4'973.4	239.9	660.9	770.0	16'807.4	2'572.2	111.3	209.9	500.8	184.7	573.3	4'152.2	172.7	10.0	222.0	404.7	2'042.0	147.7	1'664.1	

* Aus Datenschutzgründen sind Käseexporte mit weniger als drei Exporteuren nicht nach Ländern zugeordnet (Zusammenzug in 'Europa nicht zugeordnet' bzw. Kanada USA nicht zugeordnet/andere Länder)

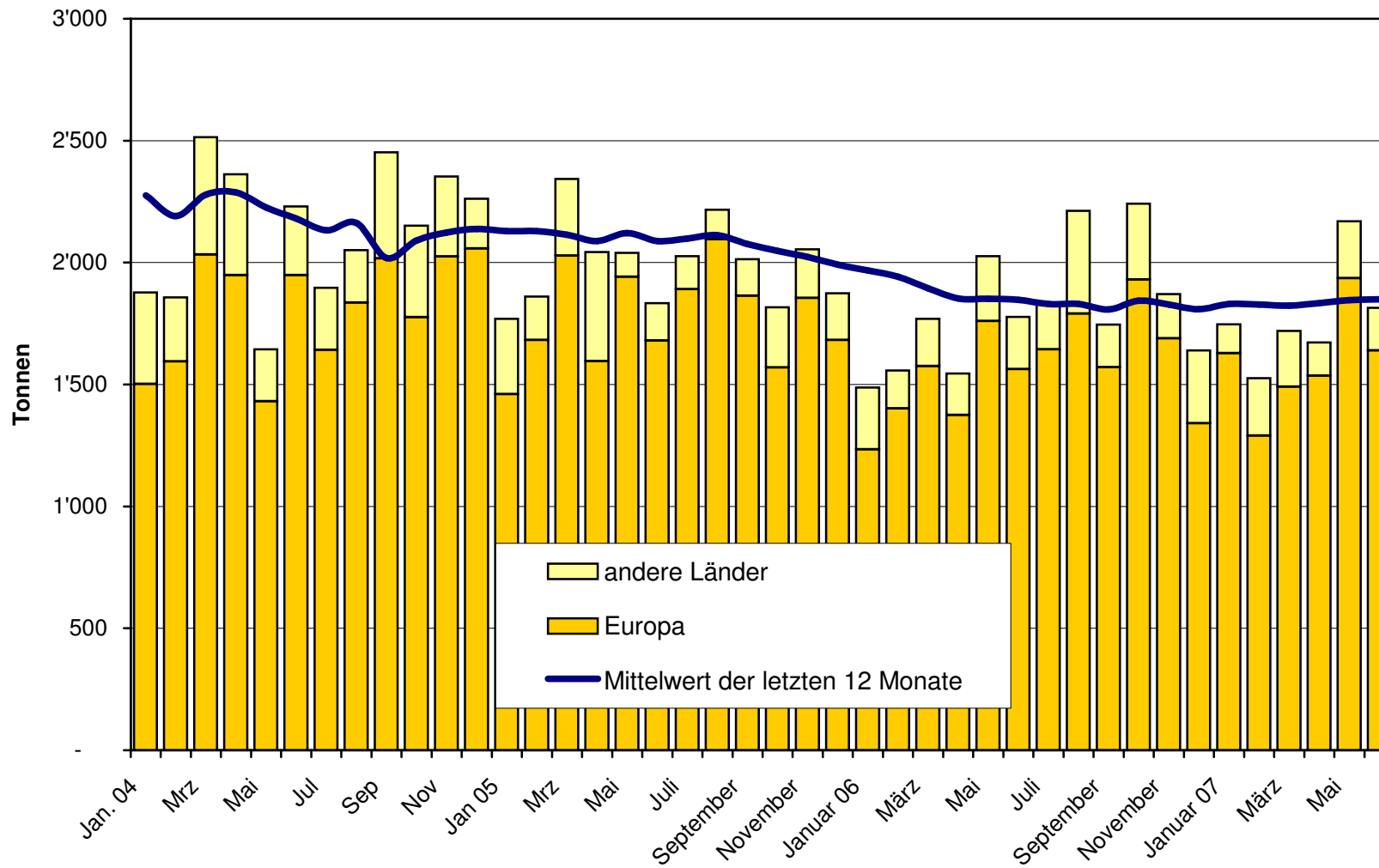
** ab Januar 2006 ohne andere Nahrungsmittelzubereitungen mit Milchfett

Quelle: OZD

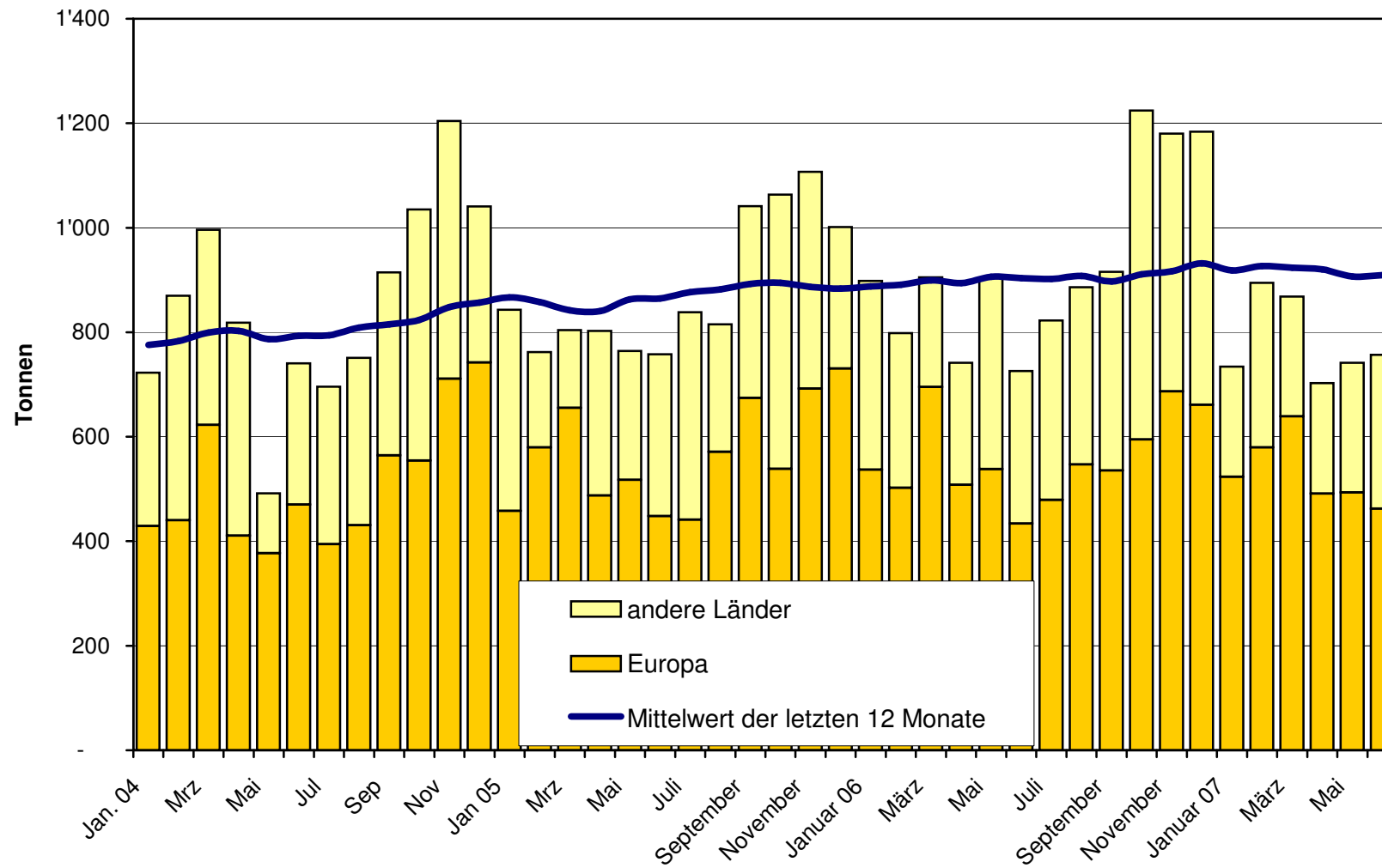
**Total Käseexport (inkl. Fertigfondue und Schmelzkäse) ab 2004
Mittelwert der letzten 12 Monate**



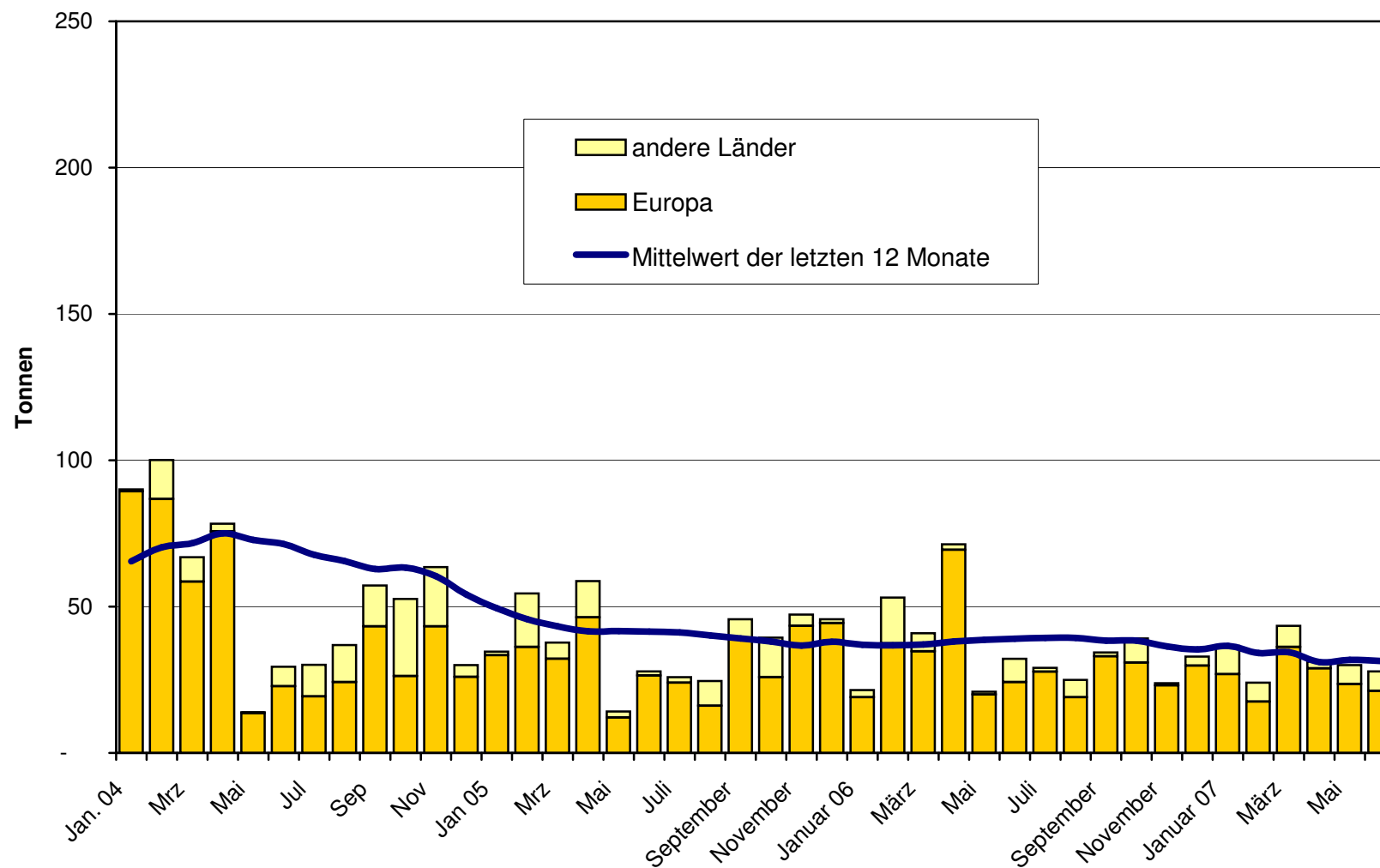
Emmentaler Export ab 2004 Mittelwert der letzten 12 Monate



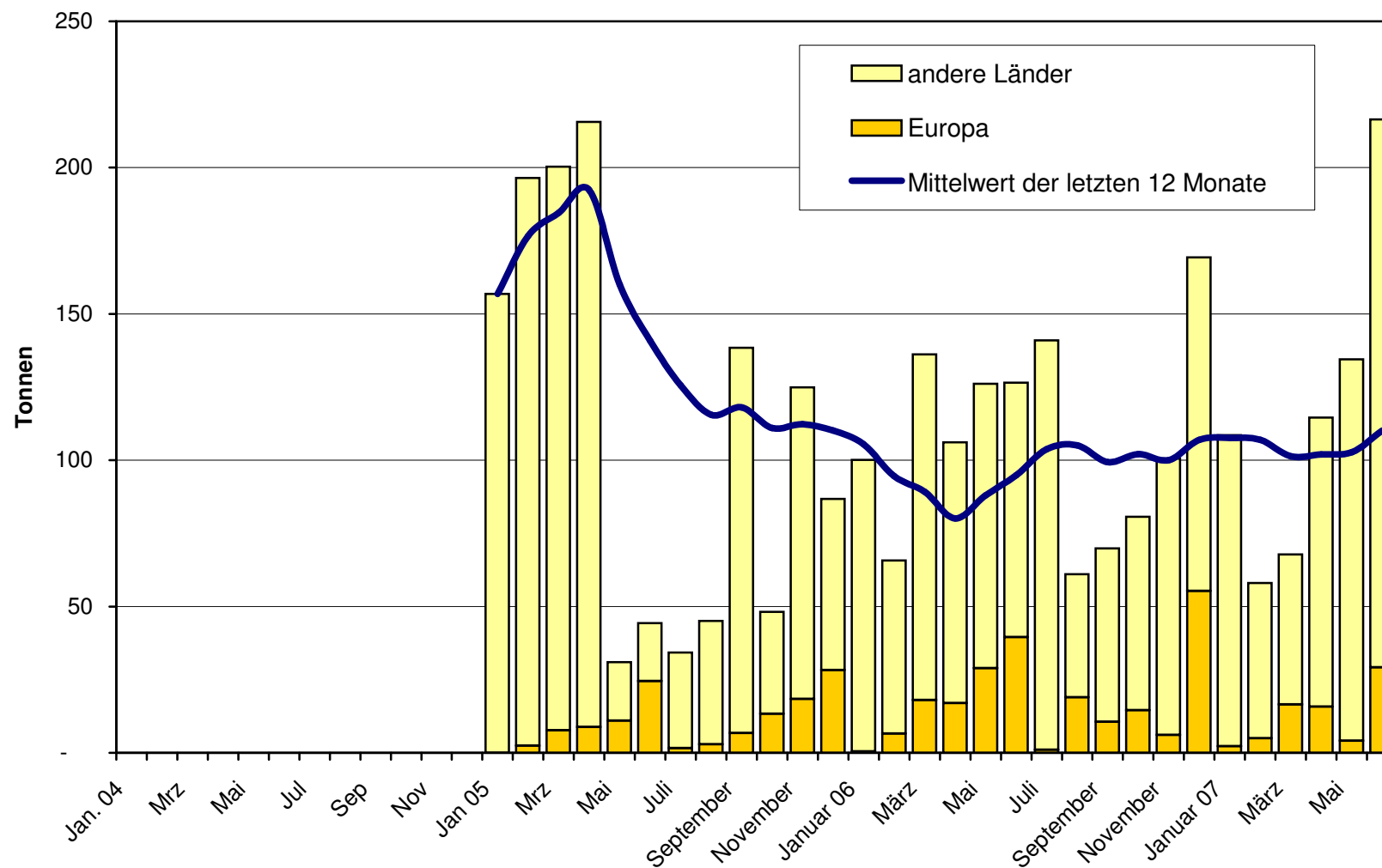
**Gruyère Export ab 2004
Mittelwert der letzten 12 Monate**



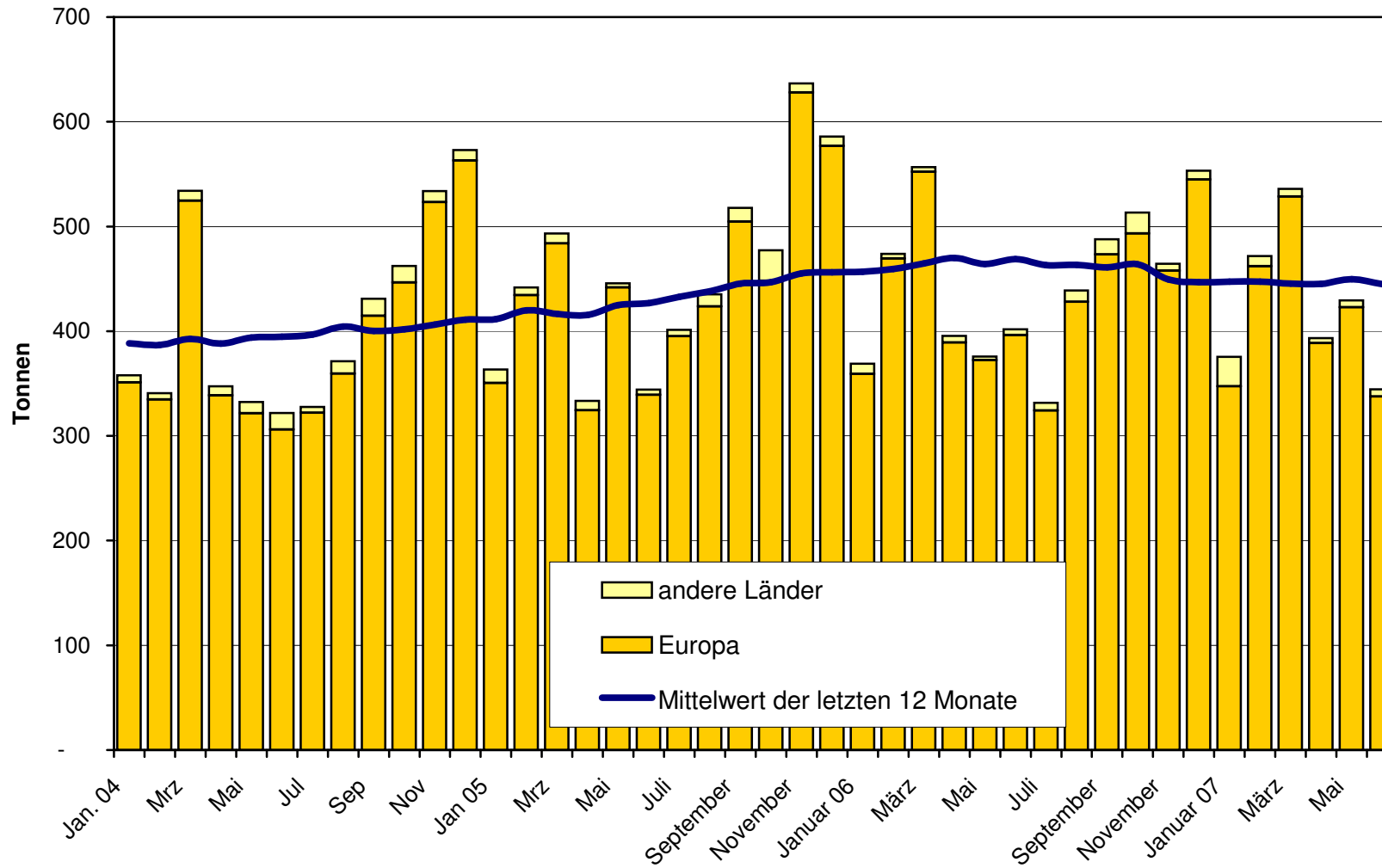
Sbrinz Export ab 2004 Mittelwert der letzten 12 Monate



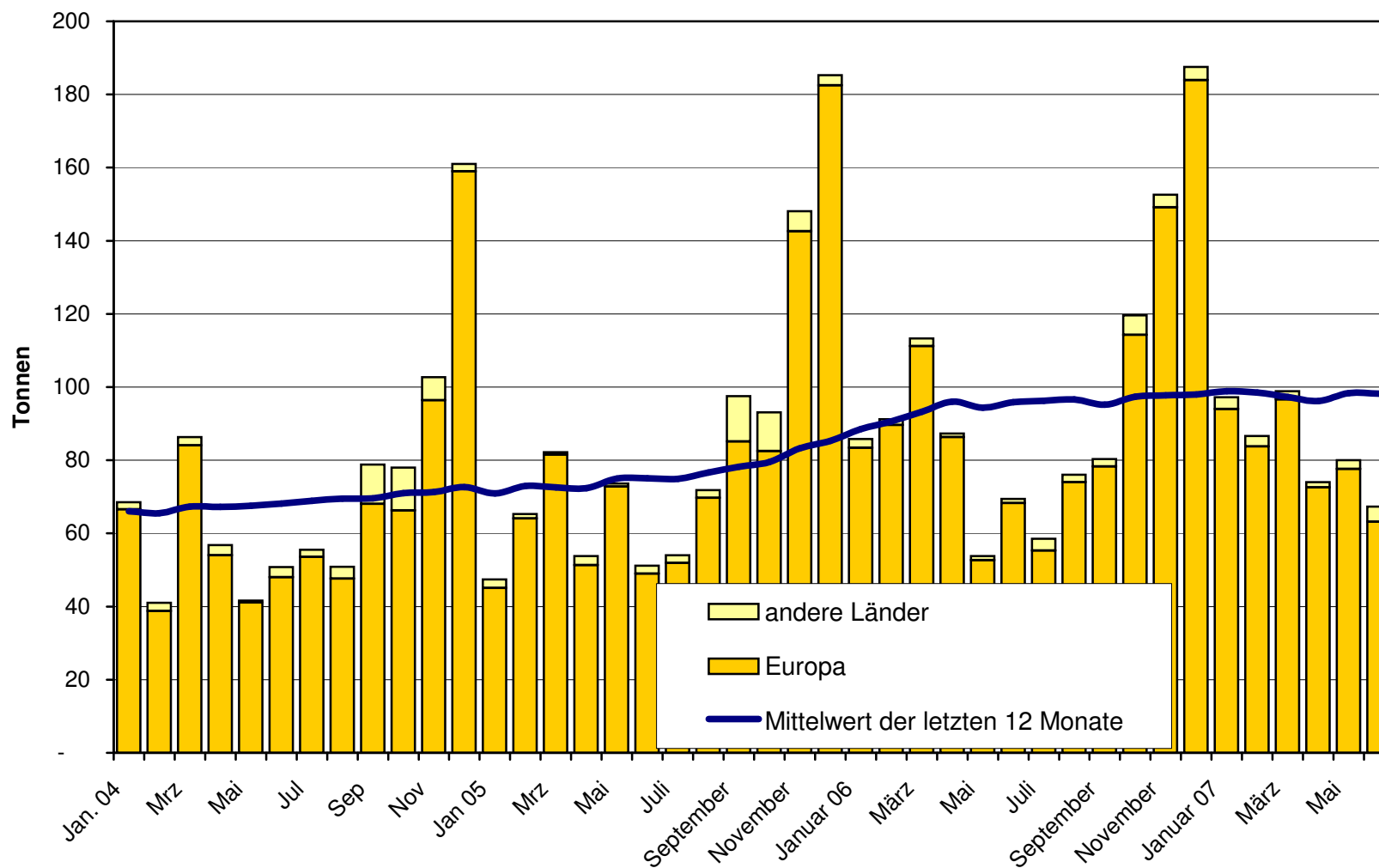
Switzerland Swiss Export ab 2005



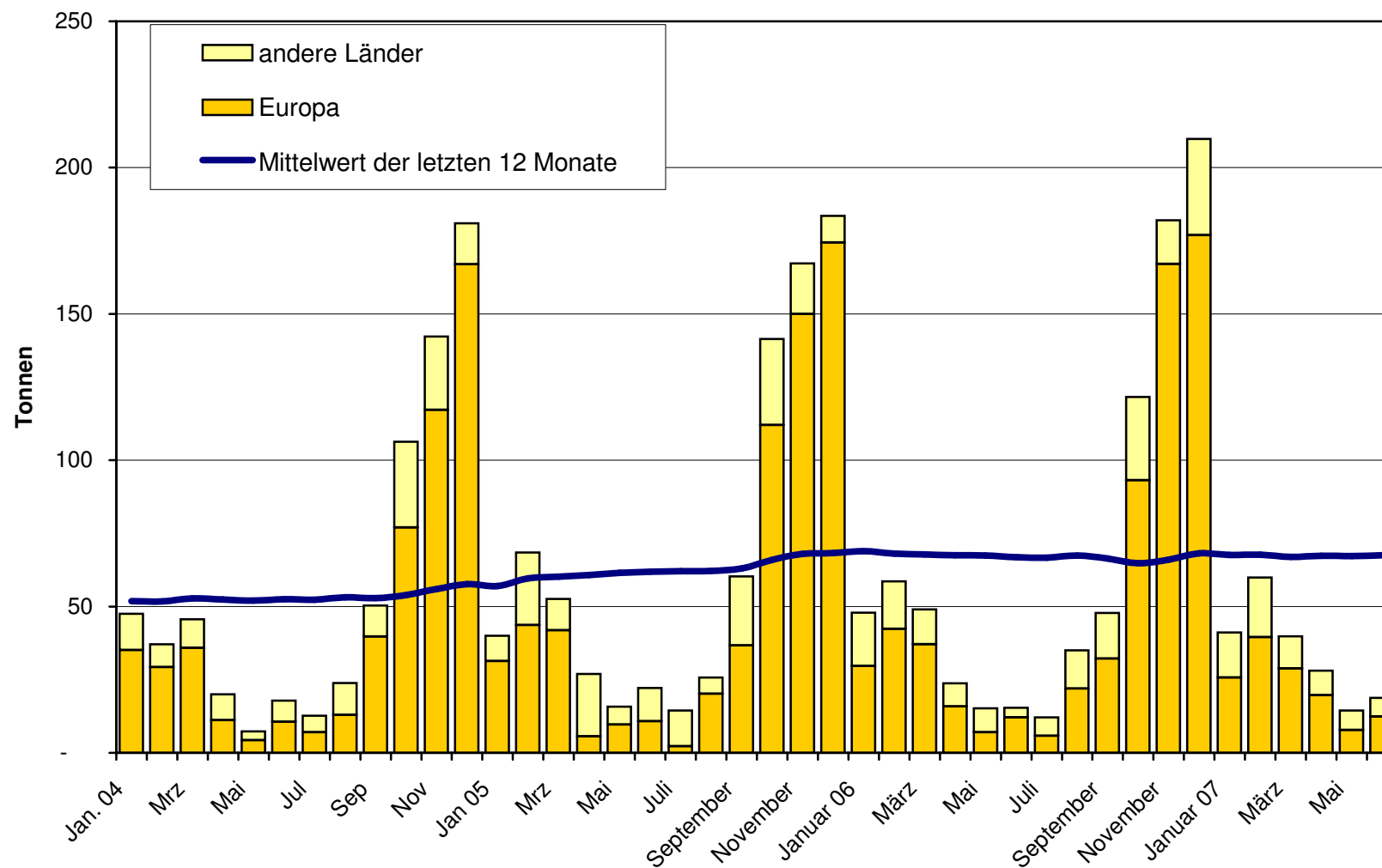
Appenzeller Käse Export ab 2004 Mittelwert der letzten 12 Monate



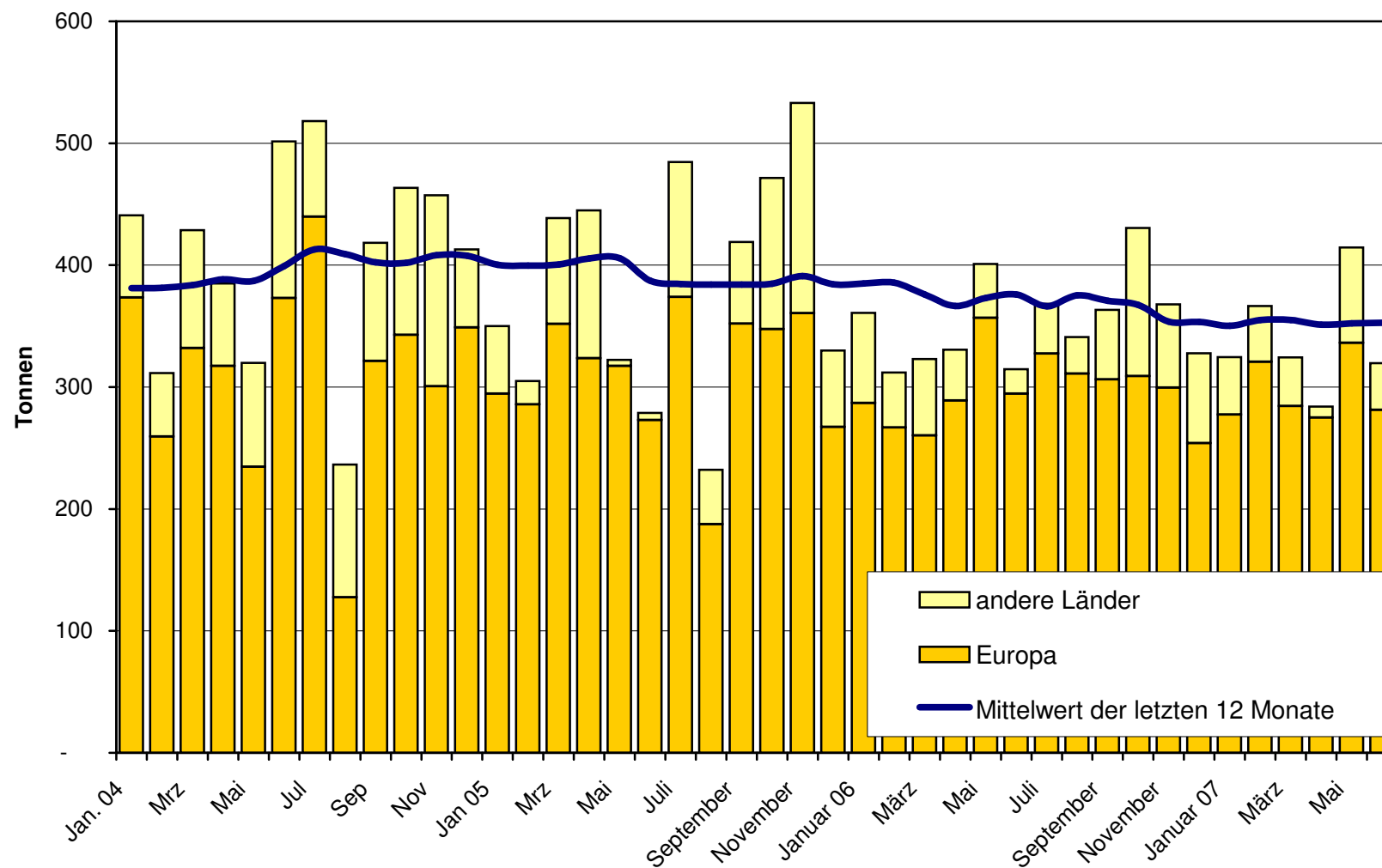
Tête de Moine Export ab 2004 Mittelwert der letzten 12 Monate



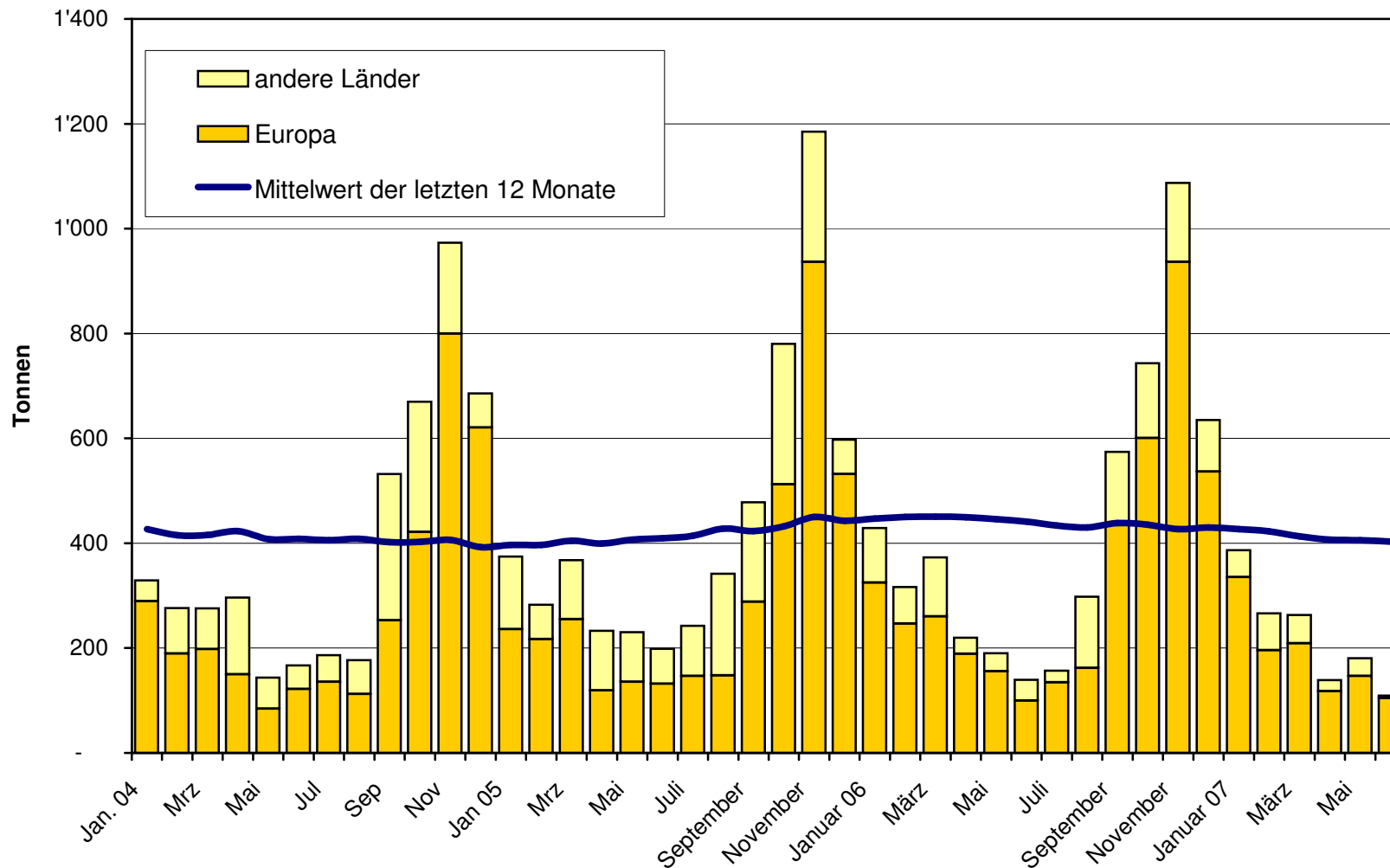
Raclette Suisse Export ab 2004 Mittelwert der letzten 12 Monate



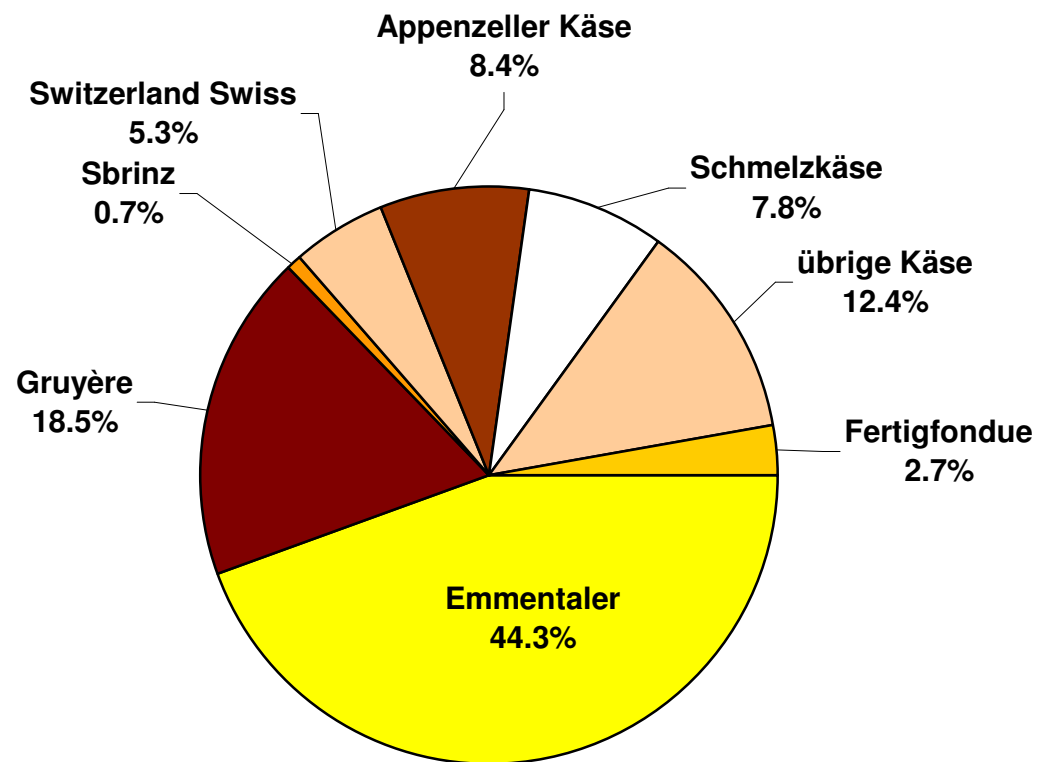
Schmelzkäse Export ab 2004 Mittelwert der letzten 12 Monate



Fertigfondue Export ab 2004 Mittelwert der letzten 12 Monate



Anteil Käseexporte je Sorte, Juni 2007 Total 4'095 Tonnen



Käseimport nach Produkten/Gruppen

Käsesorte / Kategorie	Monatliche Importe		Differenz zum Vorjahres-Monat		Kumulierte Importe		Differenz zur Vorjahresperiode	
	Jun. 2006 Tonnen	Jun. 2007 Tonnen	Tonnen	(%)	Jan. - Juni 2006 Tonnen	Jan. - Juni 2007 Tonnen	Tonnen	(%)
Mascarpone, Ricotta Romana	94.8	107.9	13.1	13.9	534.6	575.3	40.7	7.6
Mozzarella	284.8	332.2	47.4	16.6	1'216.6	1'367.0	150.3	12.4
Frischkäse, andere	515.8	615.6	99.8	19.3	3'102.2	3'346.0	243.9	7.9
Frischkäse total	895.4	1'055.7	160.3	17.9	4'853.4	5'288.3	434.9	9.0
Danablu, Gorgonzola, Roquefort	29.5	15.7	-13.7	-46.6	202.0	115.9	-86.2	-42.7
Weisschimmelkäse	127.9	156.8	28.9	22.6	811.2	915.0	103.8	12.8
Blau-, Grünschimmelkäse								
Brie, Camembert, Italice	109.1	121.9	12.8	11.7	662.8	713.7	50.9	7.7
Weichkäse, andere	369.3	492.0	122.7	33.2	2'134.9	2'455.6	320.7	15.0
Weichkäse total	635.8	786.4	150.5	23.7	3'810.9	4'200.2	389.3	10.2
Halbhartkäse mit Schimmelbildung	3.7	3.0	-0.7	-18.2	22.3	20.9	-1.4	-6.3
Caciocavallo, Fontina, Brà, u.a.	123.5	81.1	-42.4	-34.3	640.0	504.0	-136.0	-21.3
Tilsiter	1.4	2.4	1.0	66.4	14.1	14.8	0.6	4.4
Halbhartkäse, andere	348.3	420.9	72.6	20.8	2'010.6	2'354.2	343.6	17.1
Halbhartkäse, gerieben, pulverisiert	0.0		0.0	-100.0	2.9	3.9	1.1	37.1
Halbhartkäse total	476.9	507.4	30.5	6.4	2'689.9	2'897.7	207.9	7.7
Kräuterkäse (Schabziger)		0.01	0.01		0.01	0.01	0.00	44.44
Hartkäse mit Schimmelbildung	0.02	0.01	-0.02	-65.22	0.34	0.13	-0.211	-62.61
Caciocavallo, Fontina, Brà, u.a.	35.49	28.62	-6.86	-19.34	158.01	125.95	-32.06	-20.29
Emmentaler	7.37	6.59	-0.78	-10.57	103.83	61.47	-42.36	-40.80
Hartkäse, andere	106.89	171.71	64.82	60.64	634.79	994.40	359.61	56.65
Hartkäse, gerieben, pulverisiert	29.10	23.59	-5.50	-18.92	187.06	177.85	-9.21	-4.93
Hartkäse total	178.9	230.5	51.7	28.9	1'084.0	1'359.8	275.8	25.4
Grana/Parmiggiano	515.2	356.2	-159.0	-30.9	2'844.2	2'524.7	-319.5	-11.2
Extra Hartkäse total	515.2	356.2	-159.0	-30.9	2'844.2	2'524.7	-319.5	-11.2
Total aller Sorten exkl. Schmelzkäse	2'702.2	2'936.2	234.1	8.7	15'282.4	16'270.8	988.3	6.5
Schmelzkäse total	194.2	277.0	82.8	42.7	1'166.3	1'279.5	113.2	9.7

Quelle: OZD

Käseimport nach Ländern

Juni 2007

	Mascarpone, Ricotta Romana		Mozzarella		Andere Frischkäse		TOTAL Frischkäse		Danablu, Gorgonzola, Roquefort		Andere Weichkäse		TOTAL Weichkäse		Kräuterkäse		Hart- und Halbhartkäse		Übrige Käse		TOTAL
Land	Tonnen	Tonnen	Tonnen	Tonnen	Tonnen	Tonnen	Tonnen	Tonnen	Tonnen	Tonnen	Tonnen	Tonnen	Tonnen	Tonnen	Tonnen	Tonnen	Tonnen	Tonnen	Tonnen	Tonnen	Tonnen
EUROPA																					
Deutschland		42.4	100.5	142.9	2.5		159.6	162.1		85.6	94.6										485.2
Frankreich		0.2	195.0	195.2	6.7	101.2	273.6	381.5		188.5	121.7										886.9
Italien	107.9	289.3	247.7	644.8	5.9		160.4	166.3	0.0	580.3	37.7										1429.2
Niederlande			1.1	1.1						114.8	0.7										116.6
Belgien			3.5	3.5																	3.5
Luxemburg																					
Oesterreich		0.3	7.1	7.4			1.4	1.4		39.4	21.2										69.6
Grossbritannien										4.8											4.8
Dänemark			60.7	60.7	0.6		13.3	13.9		24.1											98.8
Norwegen																					
Schweden										1.4	1.0										2.4
Portugal							0.7	0.7		13.2											13.8
Spanien							0.9	0.9		41.9											42.9
Griechenland			0.1	0.1			59.5	59.5													59.5
Europa übrige																					
TOTAL EUROPA	107.9	332.2	615.6	1055.7	15.7	101.2	669.4	786.4	0.0	1094.1	277.0										3213.2
Andere Länder																					
Kanada																					
USA																					
Nordamerika übrige																					
Lateinamerika																					
Afrika																			0.0		0.0
Asien																					
Australien																					
TOTAL ANDERE LÄNDER																			0.0		0.0
TOTAL	107.9	332.2	615.6	1055.7	15.7	101.2	669.4	786.4	0.0	1094.1	277.0										3213.2

Quelle: OZD

Käseimport nach Ländern

Juni 2006

Land	Käseimport nach Ländern												TOTAL
	Mascarpone, Ricotta Romana	Mozzarella	Andere Frischkäse	TOTAL Frischkäse	Danablu, Gorgonzola, Roquefort	Brie, Camembert, Reblochon	Andere Weichkäse	TOTAL Weichkäse	Kräuterkäse	Hart- und Halbhartkäse	Übrige Käse		
EUROPA													
Deutschland		15.6	100.7	116.3	2.2	87.8	90.0	43.7	59.5				309.6
Frankreich	0.0	0.6	171.9	172.5	6.7	96.0	251.5	354.3	234.3	73.5			834.6
Italien	94.7	280.4	187.0	562.1	20.5		122.7	143.1	743.3	31.9			1'480.4
Niederlande			1.5	1.5			0.0	0.0	31.0	1.5			33.9
Belgien									4.9				4.9
Luxemburg													-
Oesterreich		0.3	0.0	0.3			0.2	0.2	34.6	27.6			62.7
Grossbritannien									9.0				9.0
Dänemark			53.8	53.8	0.0		4.7	4.7	27.8				86.3
Norwegen													-
Schweden									1.2	0.3			1.5
Portugal							0.4	0.4	6.2				6.6
Spanien							0.4	0.4	31.3				31.7
Griechenland			0.1	0.1			42.6	42.6	0.2				42.8
Europa übrige													-
TOTAL EUROPA	94.7	296.9	515.0	906.6	29.5	96.0	510.3	635.8	1167.4	194.2			2'904.0
Andere Länder													-
Kanada													-
USA													-
Nordamerika übrige													-
Lateinamerika													-
Afrika													-
Asien			0.1	0.1									0.1
Australien													-
TOTAL ANDERE LÄNDER			0.1	0.1									0.1
TOTAL	94.7	296.9	515.1	906.7	29.5	96.0	510.3	635.8	1167.4	194.2			2'904.1

Quelle: OZD

Käseimport nach Ländern, kumuliert

Januar bis Juni 2007

	<div style="display: flex; justify-content: space-between;"> <div style="writing-mode: vertical-rl; transform: rotate(180deg);">Mascarpone, Ricotta Romana</div> <div style="writing-mode: vertical-rl; transform: rotate(180deg);">Mozzarella</div> <div style="writing-mode: vertical-rl; transform: rotate(180deg);">Andere Frischkäse</div> <div style="writing-mode: vertical-rl; transform: rotate(180deg);">TOTAL Frischkäse</div> <div style="writing-mode: vertical-rl; transform: rotate(180deg);">Danablu, Gorgonzola, Roquefort</div> <div style="writing-mode: vertical-rl; transform: rotate(180deg);">Brie, Camembert, Reblochon</div> <div style="writing-mode: vertical-rl; transform: rotate(180deg);">Andere Weichkäse</div> <div style="writing-mode: vertical-rl; transform: rotate(180deg);">TOTAL Weichkäse</div> <div style="writing-mode: vertical-rl; transform: rotate(180deg);">Kräuterkäse</div> <div style="writing-mode: vertical-rl; transform: rotate(180deg);">Hart- und Halbhartkäse</div> <div style="writing-mode: vertical-rl; transform: rotate(180deg);">Übrige Käse</div> </div>												TOTAL
Land	Tonnen	Tonnen	Tonnen	Tonnen	Tonnen	Tonnen	Tonnen	Tonnen	Tonnen	Tonnen	Tonnen	Tonnen	
EUROPA													
Deutschland		142.4	565.3	707.7	15.5		621.1	636.6		443.4	393.8		2'181.5
Frankreich	0.3	1.4	1'151.0	1'152.7	54.8	617.2	1'665.1	2'337.1		1'354.1	516.6		5'360.5
Italien	572.5	1'233.5	1'202.1	3'008.1	42.3		879.1	921.4	0.0	3'987.3	202.2		8'119.1
Niederlande			6.1	6.1			5.1	5.1		368.7	2.9		382.8
Belgien			12.5	12.5						20.0			32.5
Luxemburg													
Oesterreich		2.5	16.0	18.6			3.8	3.8	0.0	178.7	152.7		353.8
Grossbritannien							0.2	0.2		44.8			45.0
Dänemark			378.2	378.2	2.7		66.1	68.8		135.8			582.8
Norwegen													
Schweden										6.9	2.3		9.2
Portugal							3.1	3.1		41.2			44.3
Spanien							2.6	2.6		119.0			121.6
Griechenland			0.5	0.5			198.5	198.5		1.6			200.6
Europa übrige										75.8			75.8
TOTAL EUROPA	572.8	1'379.8	3'331.7	5'284.4	115.3	617.2	3'444.6	4'177.1	0.0	6'777.4	1'270.6		17'509.5
Andere Länder													
Kanada													
USA											8.7		8.7
Nordamerika übrige													
Lateinamerika			0.1	0.1						0.0			0.1
Afrika											0.0		0.0
Asien			0.1	0.1			0.2	0.2					0.3
Australien													
TOTAL ANDERE LÄNDER			0.1	0.1			0.2	0.2		0.0	8.8		9.1
TOTAL	572.8	1'379.8	3'331.9	5'284.5	115.3	617.2	3'444.8	4'177.3	0.0	6'777.4	1'279.3		17'518.6

Quelle: OZD

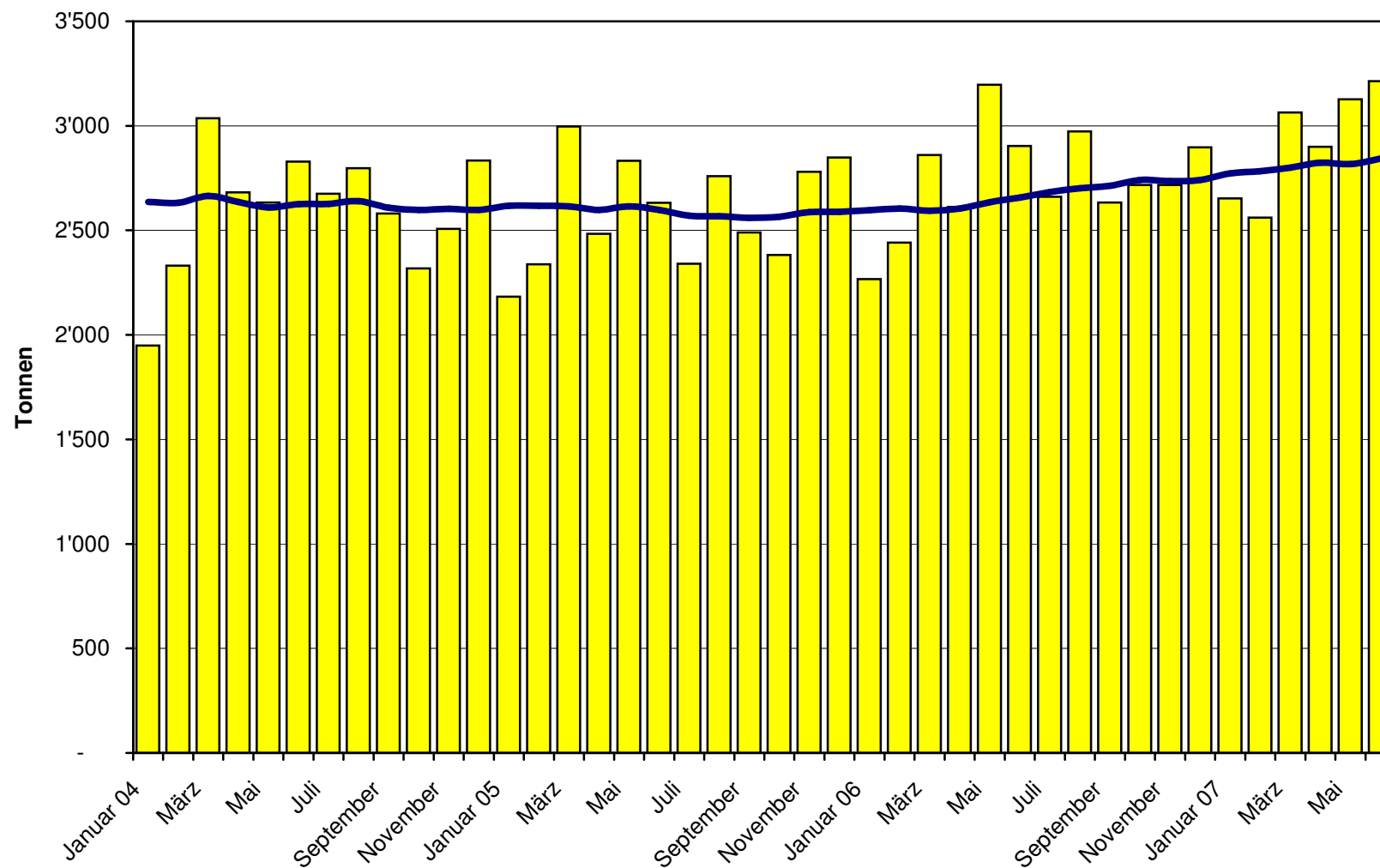
Käseimport nach Ländern, kumuliert

Januar bis Juni 2006

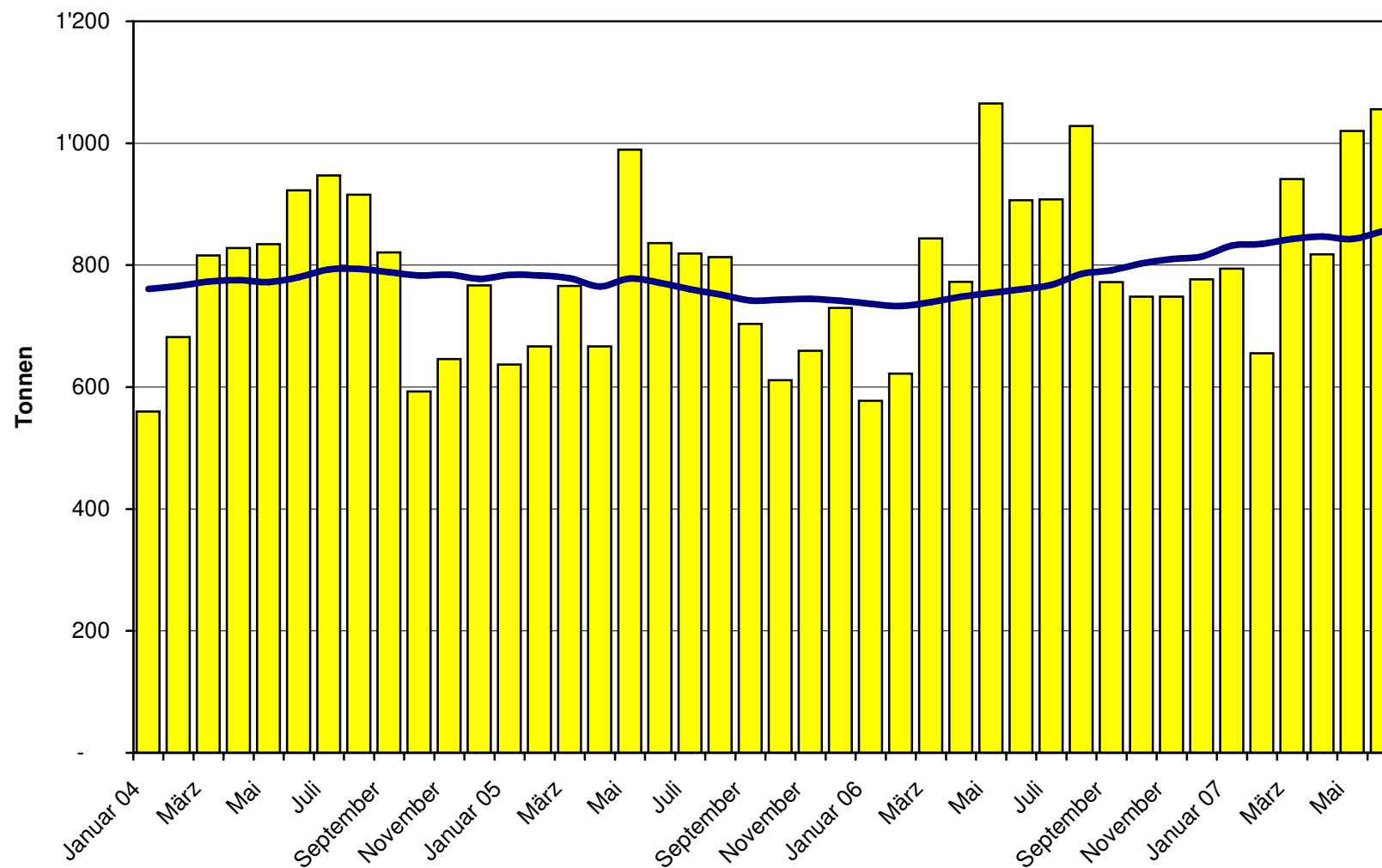
Land	Käseimport nach Ländern, kumuliert												TOTAL
	Mascarpone, Ricotta Romana	Mozzarella	Andere Frischkäse	TOTAL Frischkäse	Danablu, Gorgonzola, Roquefort	Brie, Camembert, Reblochon	Andere Weichkäse	TOTAL Weichkäse	Kräuterkäse	Hart- und Halbhartkäse	Übrige Käse		
Land	Tonnen	Tonnen	Tonnen	Tonnen	Tonnen	Tonnen	Tonnen	Tonnen	Tonnen	Tonnen	Tonnen	Tonnen	
EUROPA													
Deutschland	0.0	41.5	521.3	562.8	18.5		554.7	573.2		225.9	362.1		1'724.0
Frankreich	1.1	2.5	1139.6	1143.2	43.2	444.6	1616.5	2104.3		1520.3	436.9		5'204.7
Italien	532.3	1188.7	1008.4	2729.4	135.0		749.0	884.1		3962.3	204.9		7'780.6
Niederlande			6.3	6.3			7.8	7.8		241.6	5.1		260.8
Belgien										5.2			5.2
Luxemburg		0.3		0.3									0.3
Oesterreich		0.8	1.2	2.0			2.2	2.2		191.6	133.9		329.7
Grossbritannien			55.8	55.8			0.2	0.2		40.0			95.9
Dänemark			284.9	284.9	4.6		45.5	50.2		132.9			468.0
Norwegen													-
Schweden										5.4	1.2		6.6
Portugal							2.3	2.3		37.2			39.5
Spanien							1.9	1.9		127.5			129.4
Griechenland			3.0	3.0			164.0	164.0		2.1			169.1
Europa übrige							1.3	1.3		67.4			68.6
TOTAL EUROPA	533.4	1233.8	3020.4	4787.6	201.3	444.6	3145.6	3791.5		6559.4	1144.0		16'282.4
Andere Länder													
Kanada													-
USA													-
Nordamerika übrige													-
Lateinamerika													-
Afrika													-
Asien			0.2	0.2									0.2
Australien													-
TOTAL ANDERE LÄNDER			0.2	0.2									0.2
TOTAL	533.4	1233.8	3020.6	4787.8	201.3	444.6	3145.6	3791.5		6559.4	1144.0		16'282.6

Quelle: OZD

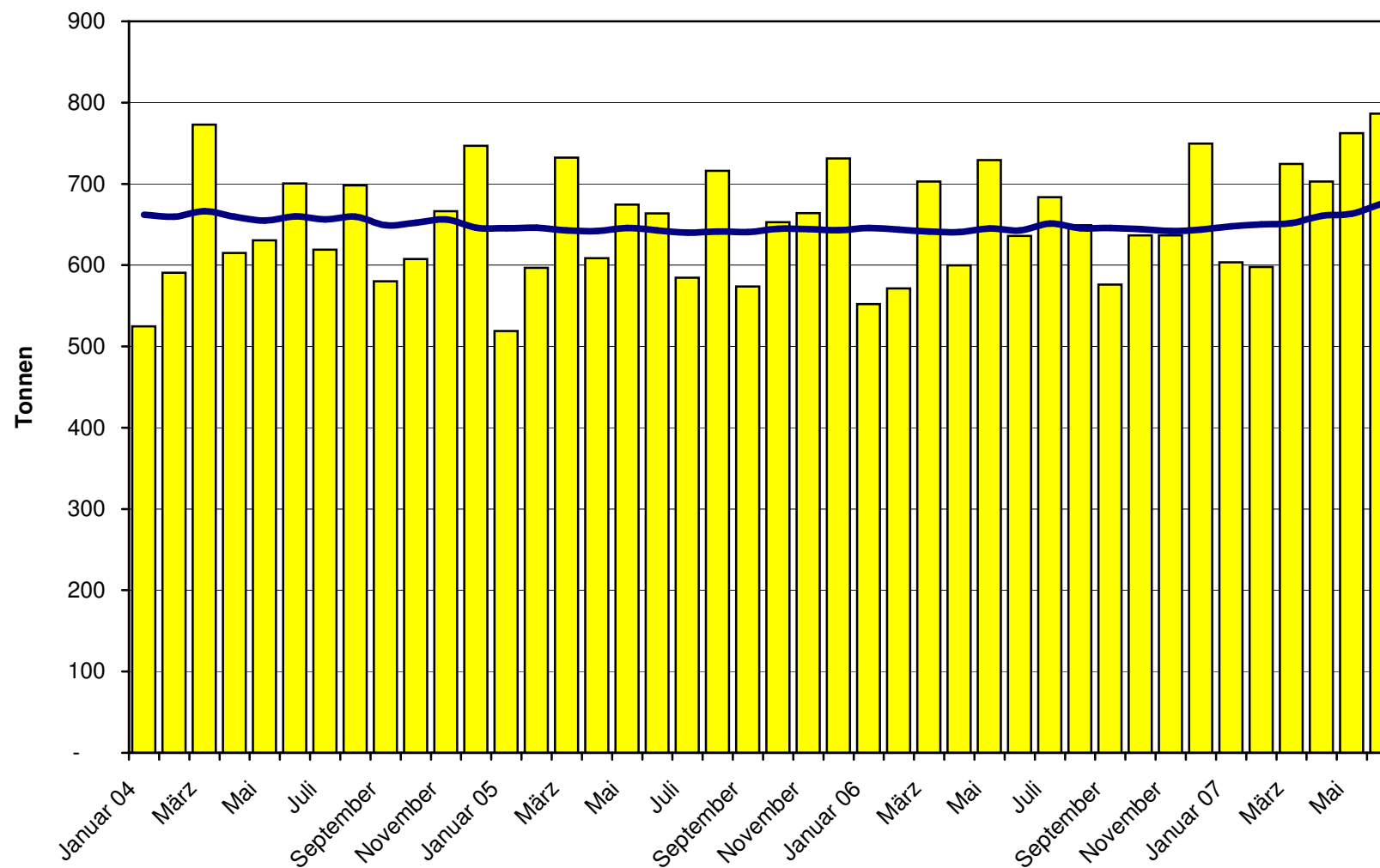
Total Käseimport ab 2004 Mittelwert der letzten 12 Monate



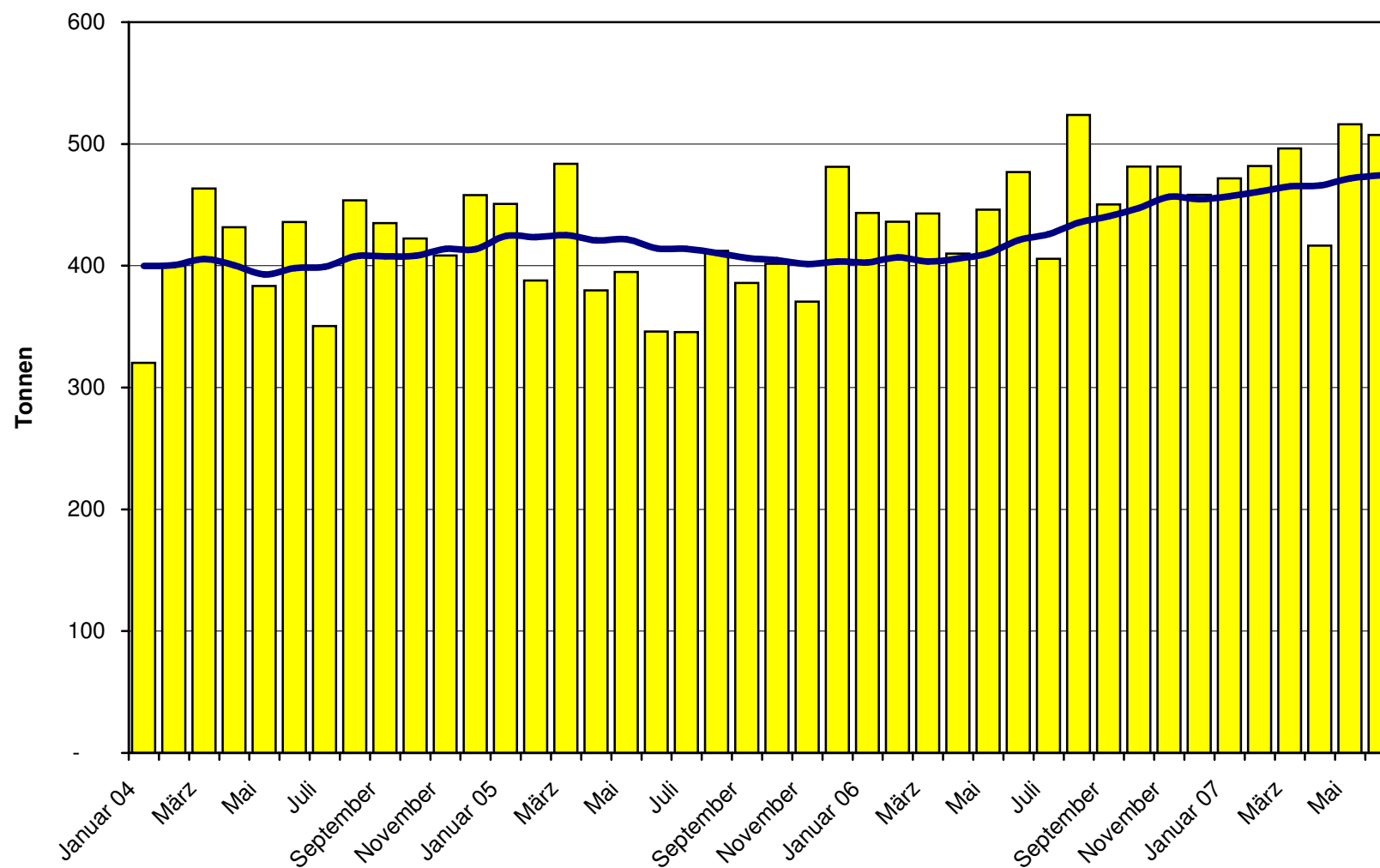
Frischkäse Import ab 2004 Mittelwert der letzten 12 Monate



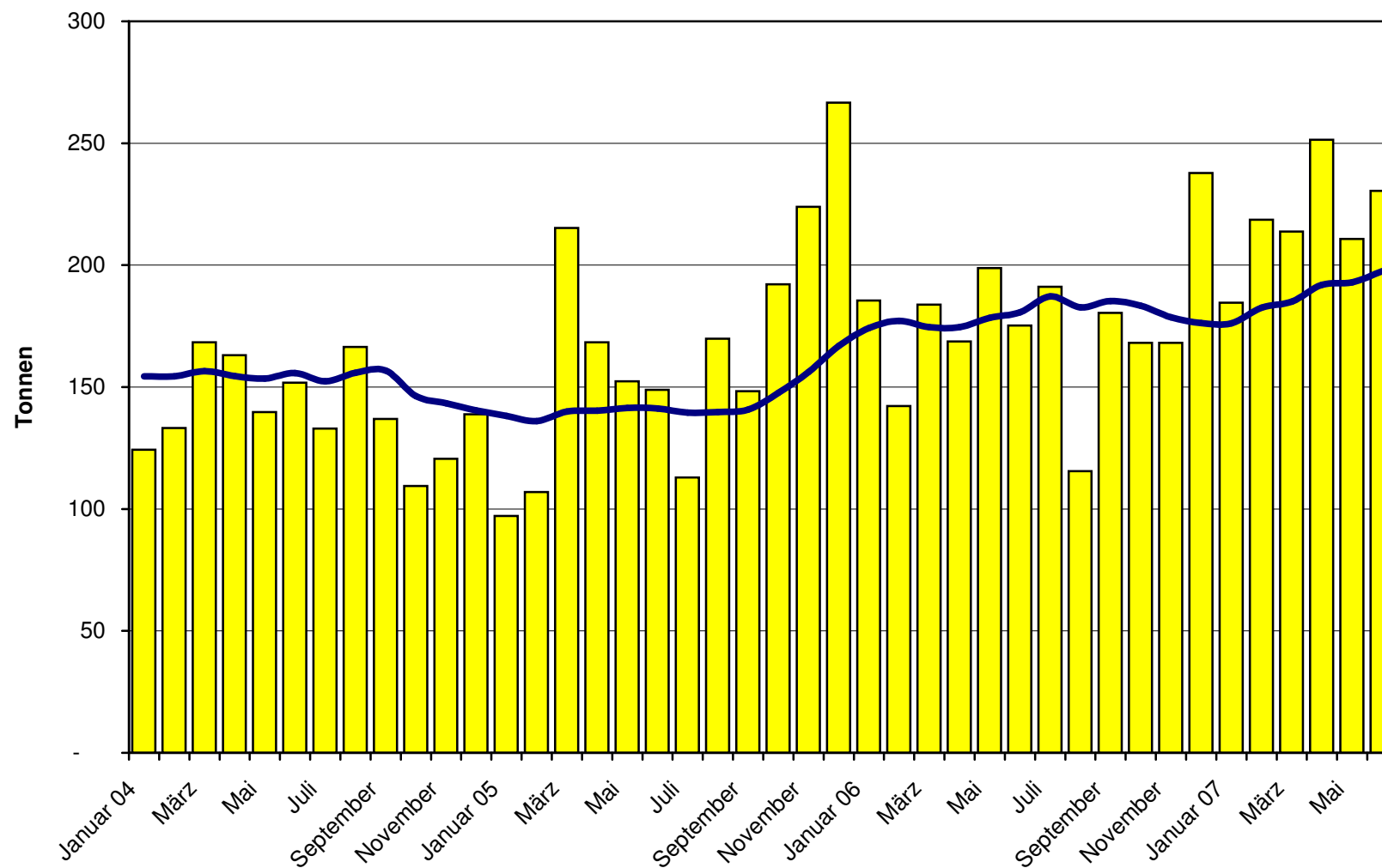
Weichkäse Import ab 2004 Mittelwert der letzten 12 Monate



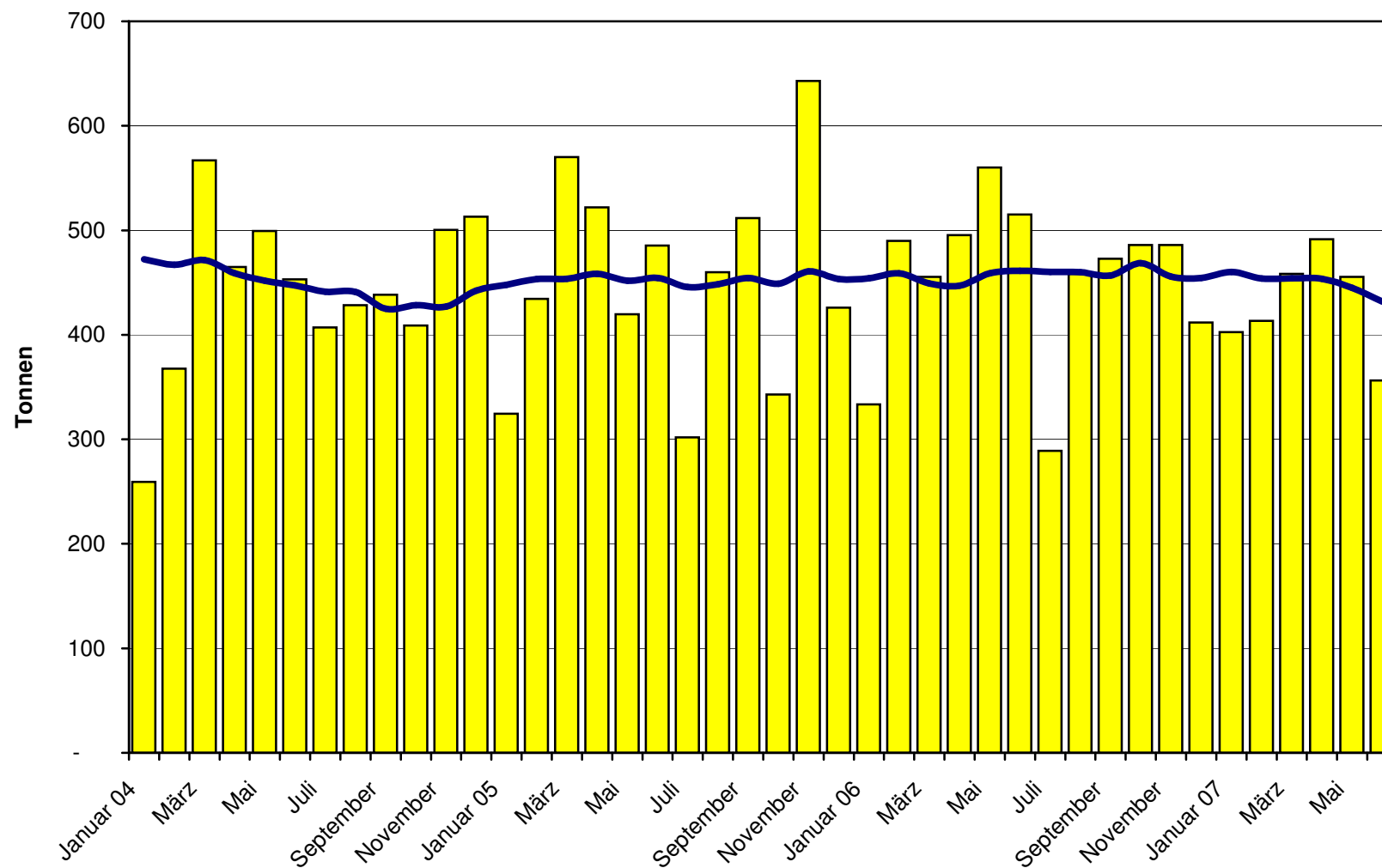
Halbhartkäse Import ab 2004 Mittelwert der letzten 12 Monate



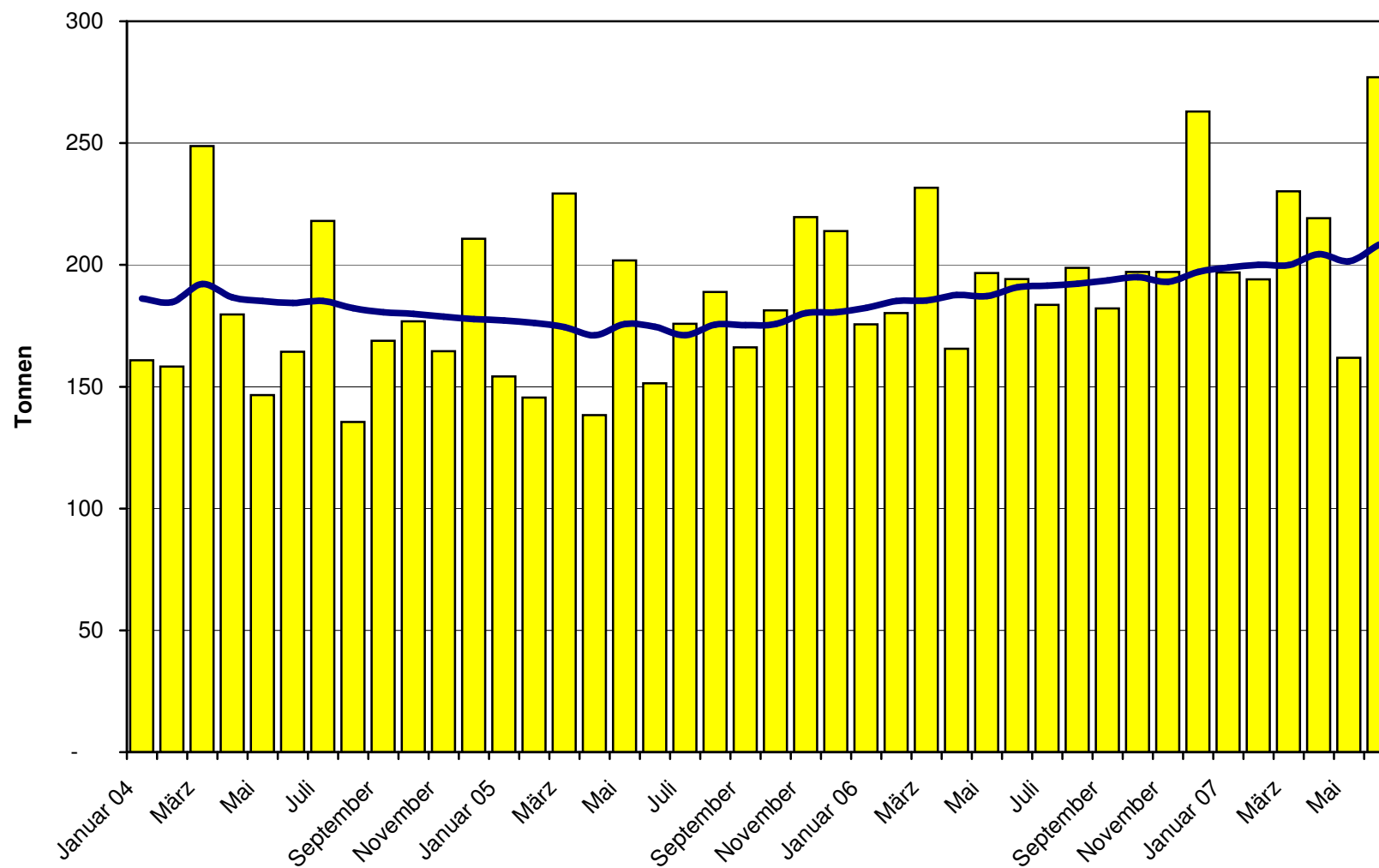
Hartkäse Import ab 2004 Mittelwert der letzten 12 Monate



Extrahartkäse Import ab 2004 Mittelwert der letzten 12 Monate



Schmelzkäse Import ab 2004 Mittelwert der letzten 12 Monate



Käseimporte nach Ländern, Juni 2007 Total 3'213 Tonnen

