

## Monatsstatistik Milchmarkt

Juli 2007

Bern, 13. September 2007

### 1 - Milchproduktion / Milchverwertung

- 01 Monatliche Milchproduktion
- 10 Milchverwertung nach Milchäquivalent
- 11 Milchverwertung nach Milchäquivalent / 2007 (Grafik)
- 14.1+14.2 Milchgehaltswerte nach Kanton
- 16 Verfütterte Magermilch und Verkäufe Milchersatzfuttermittel

### 2 - Hergestellte Milchprodukte

- 20 Käseproduktion, monatlich und kumuliert 2007
- 21 Käseproduktion, monatlich und kumuliert 2006
- 22 Käseproduktion im Vergleich zum Vorjahresmonat (Grafik)
- 23 Käseproduktion kumuliert im Vergleich zur Vorjahresperiode (Grafik)
- 24 Käseproduktionanteile je Sorte, kumuliert 2007 (Grafik)
- 25 Konsummilchproduktion
- 26 Butterproduktion und -verkäufe
- 27 Milchspezialitäten
- 28 Milchpulver und Milchkondensat

### 3 - Export Käse

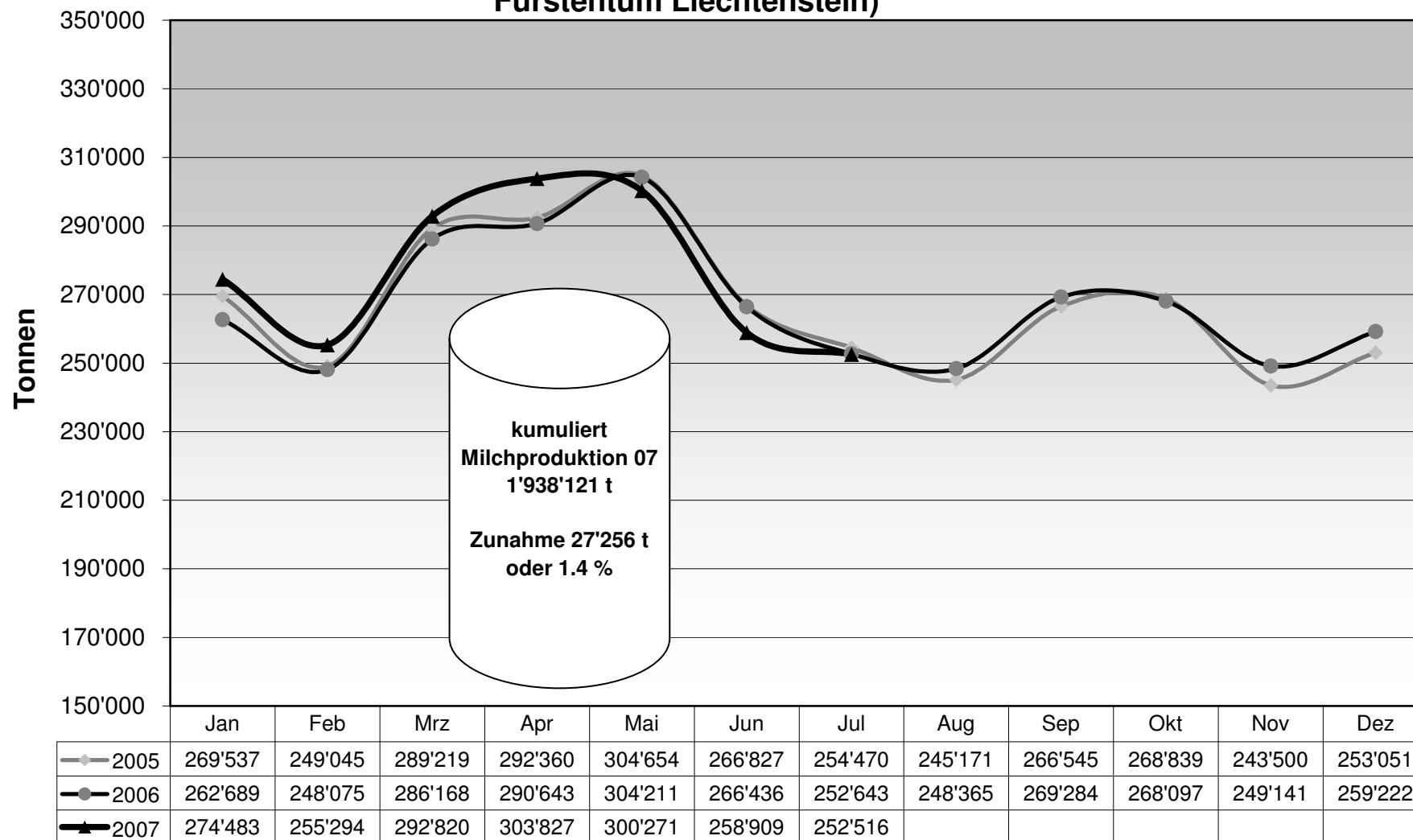
- 30 Käseexport nach Produkten/Gruppen
- 31 Käseexport nach Ländern
- 31 Käseexport nach Ländern, Vorjahresmonat
- 32 Käseexport nach Ländern, kumuliert
- 32 Käseexport nach Ländern, kumuliert, Vorjahr
- 33-1 bis 33-10 Käseexport total / ausgewählte Sorten, ab 2004
- 34 Anteil Käseexport je Sorte (Grafik)

### 4 - Import Käse

- 40 Käseimport nach Produkten/Gruppen
- 41 Käseimport nach Ländern
- 41 Käseimport nach Ländern, Vorjahresmonat
- 42 Käseimport nach Ländern, kumuliert
- 42 Käseimport nach Ländern, kumuliert, Vorjahr
- 43.1 bis 43.7 Käseimport total / nach Kategorien, ab 2004
- 44 Anteil Käseimport nach Ländern (Grafik)

### Anhang: Milchproduktion, Milchproduktionsbetriebe im Milchjahr 2006/2007

### Monatliche Milchproduktion 2007 (inkl. Zonenmilch Genf sowie Milch aus dem Fürstentum Liechtenstein)



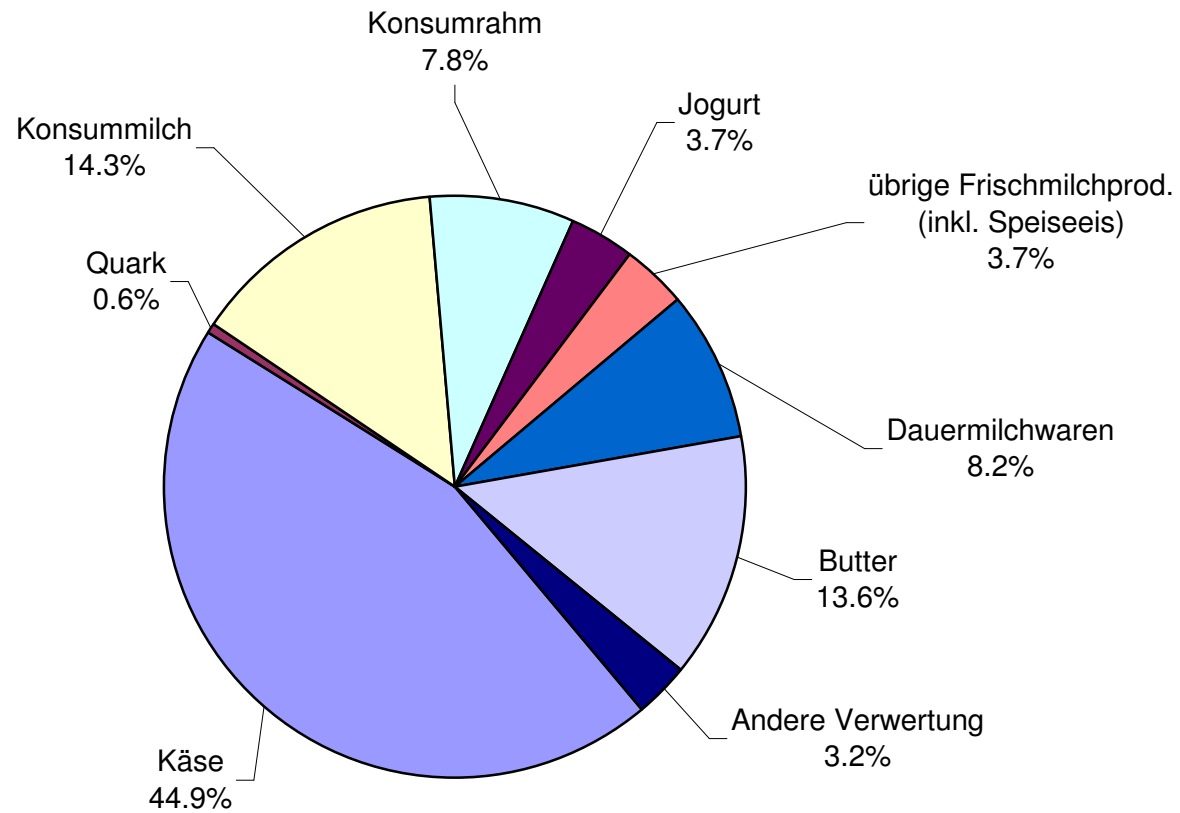
### Milchverwertung nach Milchäquivalent

Milchverwertung zu:	Monatliche Verwertung		Differenz zum Vorjahres-Monat		Kumulierte Verwertung		Differenz zur Vorjahresperiode	
	July 2006	July 2007	Tonnen	(% )	Jan. - Juli 2006	Jan. - Juli 2007	Tonnen	(% )
	Tonnen	Tonnen			Tonnen	Tonnen		
Käse	117'163	113'377	-3'786	-3.2	806'516	826'777	20'261	2.5
Quark	1'607	1'636	29	1.8	11'004	11'555	551	5.0
Konsummilch	30'273	36'070	5'797	19.1	257'972	256'406	-1'566	-0.6
Konsumrahm	15'163	19'749	4'586	30.2	137'432	147'816	10'384	7.6
Jogurt	9'427	9'282	-145	-1.5	67'537	67'705	168	0.2
übrige Frischmilchprod. (inkl. Speiseeis)	8'343	9'469	1'126	13.5	56'500	62'023	5'523	9.8
Dauermilchwaren	19'874	20'659	785	3.9	180'626	184'698	4'072	2.3
Butter	39'022	34'229	-4'793	-12.3	313'571	290'115	-23'456	-7.5
Andere Verwertung	11'771	8'045	-3'726	-31.7	79'707	91'026	11'319	14.2
<b>Total Milchverwertung</b>	<b>252'643</b>	<b>252'516</b>	<b>-127</b>	<b>-0.1</b>	<b>1'910'865</b>	<b>1'938'121</b>	<b>27'256</b>	<b>1.4</b>

Ein Milchäquivalent entspricht den Inhaltsstoffen von Eiweiss und Fett eines Kilogramms Milch (Anteil Eiweiss = 0.45 Äquivalent und Anteil Fett = 0.55 Äquivalent)

- Beispiele: 1 kg Vollmilch Past/UHT = 0.45 Eiweiss + 0.55 Fett = 1.00 Milchäquivalent  
 1 kg Magermilch Past/UHT = 0.45 Eiweiss + 0.05 Fett = 0.50 Milchäquivalent  
 1 kg Vollrahm Past/UHT = 0.30 Eiweiss + 4.80 Fett = 5.10 Milchäquivalent

## Milchverwertung nach Milchäquivalent Juli 2007 Total 252'516 Tonnen Milch



Milchgehaltswerte nach Kanton 2007 (Seite 1 / Aargau bis Nidwalden)

Kanton	Inhaltsstoffe	Jan. g/kg	Feb. g/kg	März g/kg	April g/kg	Mai g/kg	Juni g/kg	Juli g/kg	Aug. g/kg	Sept. g/kg	Okt. g/kg	Nov. g/kg	Dez. g/kg	Durchschnitt 2007 g/kg
Aargau	Fett	41.4	41.6	41.6	41.1	39.7	40.0	39.8						40.7
	Eiweiss	33.1	33.0	32.6	32.1	31.8	31.6	31.9						32.3
	Total	74.5	74.6	74.2	73.2	71.5	71.6	71.7						73.0
Appenzell Innerrhoden	Fett	41.4	41.7	41.7	41.3	41.5	41.3	40.8						41.4
	Eiweiss	33.5	33.4	33.2	32.8	32.6	32.5	32.8						33.0
	Total	74.9	75.1	74.9	74.1	74.1	73.8	73.6						74.4
Appenzell Ausserrhoden	Fett	40.4	40.8	40.6	40.4	40.4	40.3	40.0						40.4
	Eiweiss	33.6	33.5	33.3	32.8	32.6	32.4	32.7						33.0
	Total	74.0	74.3	73.9	73.2	73.0	72.7	72.7						73.4
Baselland	Fett	41.0	41.4	41.3	40.8	39.7	39.6	39.6						40.5
	Eiweiss	32.5	32.2	32.0	31.6	31.6	31.1	31.6						31.8
	Total	73.5	73.5	73.3	72.4	71.3	70.7	71.2						72.3
Baselstadt	Fett	41.6	42.6	42.5	40.2	38.5	38.7	38.4						40.4
	Eiweiss	32.4	32.6	32.1	31.6	30.9	31.5	32.3						31.9
	Total	74.0	75.2	74.6	71.8	69.4	70.2	70.7						72.2
Bern	Fett	41.7	41.8	41.3	40.3	39.9	39.8	39.7						40.6
	Eiweiss	32.5	32.3	31.8	31.6	31.8	31.9	31.9						32.0
	Total	74.2	74.1	73.1	71.9	71.7	71.7	71.6						72.6
Freiburg	Fett	40.4	40.6	39.8	38.4	39.0	38.4	39.6						39.5
	Eiweiss	32.1	32.0	31.5	31.6	32.0	31.9	32.2						31.9
	Total	72.5	72.6	71.3	70.0	71.0	70.3	71.8						71.4
Genf	Fett	41.2	42.3	42.0	39.7	38.4	37.7	38.3						39.9
	Eiweiss	33.1	34.1	33.1	32.4	32.6	32.0	32.5						32.8
	Total	74.3	76.4	75.1	72.1	71.0	69.7	70.8						72.8
Glarus	Fett	39.1	39.2	39.2	39.4	40.0	39.6	39.8						39.5
	Eiweiss	32.0	31.9	31.7	31.8	31.9	31.7	32.3						31.9
	Total	71.1	71.1	70.9	71.2	71.9	71.3	72.1						71.4
Graubünden	Fett	38.4	38.3	38.7	38.9	39.2	40.9	40.5						39.3
	Eiweiss	31.8	32.0	32.1	31.8	32.3	32.9	33.6						32.4
	Total	70.2	70.3	70.8	70.7	71.5	73.8	74.1						71.6
Jura	Fett	40.1	40.3	40.3	39.7	39.4	38.2	38.7						39.5
	Eiweiss	32.2	32.1	31.7	31.5	31.9	31.3	31.9						31.8
	Total	72.3	72.4	72.0	71.2	71.3	69.5	70.6						71.3
Luzern	Fett	40.8	40.8	40.9	39.6	40.2	40.0	39.8						40.3
	Eiweiss	33.4	33.3	32.8	32.6	32.5	32.1	32.3						32.7
	Total	74.2	74.1	73.7	72.2	72.7	72.1	72.1						73.0
Neuenburg	Fett	39.8	39.8	39.5	39.1	38.9	38.4	38.5						39.1
	Eiweiss	31.8	31.7	31.4	30.9	32.1	31.7	31.7						31.6
	Total	71.6	71.5	70.9	70.0	71.0	70.1	70.2						70.8
Nidwalden	Fett	39.4	39.8	39.6	38.7	39.1	39.9	39.6						39.4
	Eiweiss	32.7	32.7	32.3	32.0	32.0	32.2	32.5						32.3
	Total	72.1	72.5	71.9	70.7	71.1	72.1	72.1						71.8

Quelle: Suisselab AG Zollikofen / Qualitas AG Zug

Die Angaben werden aus allen Proben (automatisch und handgefasste Proben) welche im Rahmen der Qualitätskontrolle der Milch untersucht werden, ermittelt. **Neu wird in der vorliegenden Tabelle - rückwirkend seit Januar 2007 - der Medianwert (auch Zentralwert genannt) ausgewiesen.**

Milchgehaltswerte nach Kanton 2007 (Seite 2 / Obwalden bis Zürich)

Kanton	Inhaltsstoffe	Jan. g/kg	Feb. g/kg	März g/kg	April g/kg	Mai g/kg	Juni * g/kg	Juli g/kg	Aug. g/kg	Sept. g/kg	Okt. g/kg	Nov. g/kg	Dez. g/kg	Durchschnitt 2007 g/kg
Obwalden	Fett	40.5	40.8	41.0	40.4	39.7	40.8	40.2						40.5
	Eiweiss	32.8	32.9	32.5	32.3	32.3	32.2	32.4						32.5
	Total	73.3	73.7	73.5	72.7	72.0	73.0	72.6						73.0
Schaffhausen	Fett	41.7	40.8	41.4	41.2	40.3	40.0	40.0						40.8
	Eiweiss	32.9	32.8	32.7	31.8	31.6	31.4	31.6						32.1
	Total	74.6	73.6	74.1	73.0	71.9	71.4	71.6						72.9
Schwyz	Fett	39.4	39.7	39.6	39.3	39.4	39.9	39.5						39.5
	Eiweiss	33.0	32.9	32.7	32.4	32.3	32.2	32.6						32.6
	Total	72.4	72.6	72.3	71.7	71.7	72.1	72.1						72.1
St. Gallen	Fett	40.5	40.8	40.7	40.2	40.2	40.3	40.1						40.4
	Eiweiss	33.5	33.4	33.2	32.9	32.4	32.3	32.7						32.9
	Total	74.0	74.2	73.9	73.1	72.6	72.6	72.8						73.3
Solothurn	Fett	41.7	42.1	41.9	41.2	40.2	39.6	39.6						40.9
	Eiweiss	32.9	32.7	32.3	32.0	31.7	31.5	31.8						32.1
	Total	74.6	74.8	74.2	73.2	71.9	71.1	71.4						73.0
Tessin	Fett	38.5	38.7	37.9	38.0	38.8	39.4	38.7						38.6
	Eiweiss	32.5	32.2	32.1	31.8	32.2	32.4	32.1						32.2
	Total	71.0	70.9	70.0	69.8	71.0	71.8	70.8						70.7
Thurgau	Fett	41.1	40.5	41.0	39.8	39.8	40.0	39.8						40.3
	Eiweiss	33.8	33.6	33.3	33.1	32.8	32.3	32.6						33.1
	Total	74.9	74.1	74.3	72.9	72.6	72.3	72.4						73.4
Uri	Fett	40.8	41.3	40.6	39.4	40.3	43.4	40.8						40.9
	Eiweiss	32.7	32.9	32.6	32.4	32.4	32.6	33.0						32.6
	Total	73.5	74.2	73.2	71.8	72.7	75.9	73.8						73.6
Waadt	Fett	39.3	39.7	39.2	37.6	37.7	38.0	38.1						38.5
	Eiweiss	32.2	32.2	31.7	31.6	32.0	32.1	32.3						32.0
	Total	71.5	71.9	70.9	69.2	69.7	70.1	70.4						70.5
Wallis	Fett	36.8	37.4	36.8	36.9	37.8	39.1	40.4						37.9
	Eiweiss	31.3	31.5	31.5	31.6	32.1	32.9	32.7						31.9
	Total	68.1	68.9	68.3	68.5	69.9	72.0	73.1						69.8
Zug	Fett	40.9	40.5	40.6	39.7	39.7	39.7	39.9						40.1
	Eiweiss	33.3	33.4	33.0	32.5	32.1	32.2	32.6						32.7
	Total	74.2	73.9	73.6	72.2	71.8	71.9	72.5						72.9
Zürich	Fett	41.6	41.2	41.5	40.9	40.1	39.8	40.0						40.7
	Eiweiss	33.5	33.3	32.9	32.6	32.3	32.0	32.3						32.7
	Total	75.1	74.5	74.4	73.5	72.4	71.8	72.3						73.4
Durchschnittsgehalt CH	Fett	40.7	40.9	40.6	39.8	39.6	39.7	39.7						40.1
	Eiweiss	32.8	32.7	32.3	32.1	32.1	32.0	32.2						32.3
	Total	73.5	73.6	72.9	71.9	71.7	71.7	71.9						72.5

Quelle: Suisselab AG Zollikofen / Qualitas AG Zug

Die Angaben werden aus allen Proben (automatisch und handgefasste Proben) welche im Rahmen der Qualitätskontrolle der Milch untersucht werden, ermittelt. **Neu wird in der vorliegenden Tabelle - rückwirkend seit Januar 2007 - der Medianwert (auch Zentralwert genannt) ausgewiesen.**

### Verfütterte Magermilch

	Monatliche Verwertung		Differenz zum Vorjahres-Monat		Kumulierte Verwertung		Differenz zur Vorjahresperiode	
	<i>Juli 2006</i>	<i>Juli 2007</i>	Tonnen	(%)	<i>Jan. - Juli 2006</i>	<i>Jan. - Juli 2007</i>	Tonnen	(%)
	Tonnen	Tonnen			Tonnen	Tonnen		
<b>Total verfütterte Magermilch</b>	379	288	-91	-24.0	3'357	3'132	-225	-6.7

### Verkäufe Milchersatzfuttermittel

	Monatliche Verkäufe		Differenz zum Vorjahres-Monat		Kumulierte Verkäufe		Differenz zur Vorjahresperiode	
	<i>Juli 2006</i>	<i>Juli 2007</i>	Tonnen	(%)	<i>Jan. - Juli 2006</i>	<i>Jan. - Juli 2007</i>	Tonnen	(%)
	Tonnen	Tonnen			Tonnen	Tonnen		
MEF Kälbermast > 30%	1'039	1'593	554	53.3	7'546	9'575	2'029	26.9
MEF Kälberaufzucht > 30%	121	166	45	37.2	1'231	1'390	159	12.9
MEF Andere > 30%	4	7	3	75.0	138	135	-3	-2.2
MEF Kälbermast < 30%	13	19	6	46.2	164	114	-50	-30.5
MEF Kälberaufzucht < 30%	8	11	3	37.5	34	34		
MEF Andere < 30%	8	11	3	37.5	94	66	-28	-29.8
<b>Total Milchersatzfuttermittel</b>	1'193	1'807	614	51.5	9'207	11'314	2'107	22.9

### Käseproduktion 2007 kumuliert mit Vorjahresvergleich

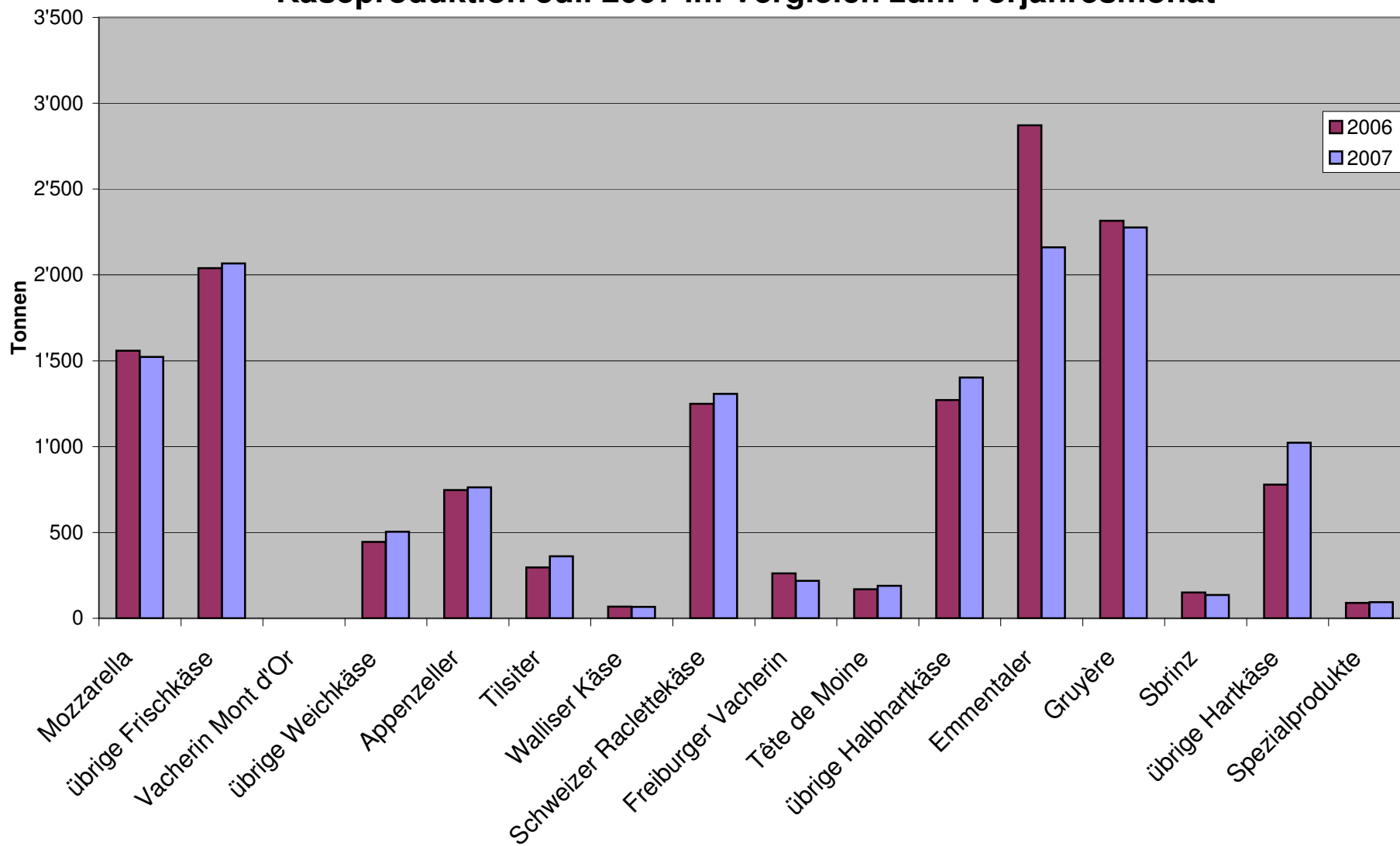
	Jan.	Feb.	März	April	Mai	Juni	Juli	Aug.	Sept.	Okt.	Nov.	Dez.	Kumuliert 2006	Kumuliert 2007	Differenz zur Vorjahresperiode	
	Tonnen	Tonnen	Tonnen	Tonnen	Tonnen	Tonnen	Tonnen	Tonnen	Tonnen	Tonnen	Tonnen	Tonnen	Tonnen	Tonnen	Tonnen	Prozent
Quark	869	834	999	873	1'006	882	899						6'018	6'362	344	5.7
Mozzarella	1'157	1'054	1'331	1'400	1'583	1'514	1'523						9'494	9'562	68	0.7
Mascarpone	49	58	59	54	54	53	53						349	380	31	8.9
Übrige Frischkäse	1'232	1'103	1'328	1'178	1'427	1'268	1'114						8'685	8'650	-35	-0.4
<b>Frischkäse total</b>	<b>3'308</b>	<b>3'050</b>	<b>3'717</b>	<b>3'505</b>	<b>4'070</b>	<b>3'717</b>	<b>3'590</b>						<b>24'548</b>	<b>24'957</b>	<b>409</b>	<b>1.7</b>
Weisschimmelkäse, mager bis viertelfett																
Weisschimmelkäse, halb- bis vollfett	114	138	100	123	117	112	106						864	810	-54	-6.3
Weisschimmelkäse, überfett	117	123	119	109	132	124	112						779	836	57	7.3
Blau-, Grünschimmelkäse																
Tomme	176	146	143	164	188	157	179						1'175	1'153	-22	-1.9
Vacherin Mont d'Or	61	34	8										90	103	13	14.4
Anderer Weichkäse mager, viertelfett	13	10	12	11	14	21	3						49	84	35	71.4
Anderer Weichkäse, halb- bis vollfett	60	68	65	67	77	63	64						451	464	13	2.9
Anderer Weichkäse, überfett	55	39	42	42	47	35	40						329	300	-29	-8.8
<b>Weichkäse total</b>	<b>596</b>	<b>559</b>	<b>488</b>	<b>517</b>	<b>577</b>	<b>512</b>	<b>504</b>						<b>3'738</b>	<b>3'753</b>	<b>15</b>	<b>0.4</b>
Appenzeller Käse	652	615	725	656	673	731	762						4'829	4'814	-15	-0.3
Tilsiter	331	306	385	344	391	312	361						2'508	2'430	-78	-3.1
Walliser Käse (Walliser Raclettekäse)	198	195	230	227	214	126	67						1'271	1'257	-14	-1.1
Schweizer Raclettekäse	838	474	628	897	1'075	1'030	1'307						6'155	6'049	-106	-1.7
Vacherin Fribourgeois	135	108	116	119	134	197	218						981	1'027	46	4.7
Tête de Moine	173	148	164	158	170	165	189						1'111	1'167	56	5.0
Jurakäse	16	19	27	29	24	18	18						120	151	31	25.8
Winzerkäse	35	32	34	24	31	22	24						226	202	-24	-10.6
Mütschli	35	34	50	35	39	44	41						258	278	20	7.8
Alpkäse halbhart					1	5	3						8	9	1	12.5
Bündner Bergkäse	80	82	86	87	90	69	42						542	536	-6	-1.1
Berg- und Schnittkäse halbhart	127	120	165	159	155	136	117						849	979	130	15.3
St. Paulin Suisse	63	64	85	64	78	41	77						453	472	19	4.2
Schweizer Edamer	42	19	33	49	49	38	33						380	263	-117	-30.8
Kaltgeraffte Käse	2	1	1	2	2	1	2						11	11		
Halbhartkäse mit Schimmelbildung	12	11	13	18	20	20	12						94	106	12	12.8
Conveniencekäse	118	75	98	95	130	96	88						689	700	11	1.6
Schmelzrohware, vollfett	122	128	148	109	82	100	67						745	756	11	1.5
Anderer Halbhartkäse, mager bis viertelfett	61	53	53	75	60	61	40						469	403	-66	-14.1
Anderer Halbhartkäse, halb- bis vollfett	722	626	724	756	729	708	713						4'671	4'978	307	6.6
Anderer Halbhartkäse, überfett	152	141	192	194	147	167	126						921	1'119	198	21.5
<b>Halbhartkäse total</b>	<b>3'713</b>	<b>3'253</b>	<b>3'955</b>	<b>4'097</b>	<b>4'292</b>	<b>4'085</b>	<b>4'307</b>						<b>27'283</b>	<b>27'702</b>	<b>419</b>	<b>1.5</b>
Emmentaler	2'859	2'626	2'984	2'931	3'106	2'563	2'161						20'135	19'230	-905	-4.5
Switzerland Swiss	157	158	280	305	337	313	243						1'144	1'800	656	57.3
Gruyère	2'414	2'292	2'648	2'693	2'843	2'388	2'277						17'472	17'555	83	0.5
Alpkäse hart	1			-1	49	135	126						276	310	34	12.3
Anderer Hartkäse, mager bis viertelfett	2	1	2	8	12	8	4						65	37	-28	-43.1
Anderer Hartkäse, halb- bis vollfett	756	706	773	963	787	635	641						4'005	5'261	1'256	31.4
Anderer Hartkäse, überfett	4	4	6	10	11	7	10						9	52	43	477.8
<b>Hartkäse total</b>	<b>6'193</b>	<b>5'784</b>	<b>6'703</b>	<b>6'909</b>	<b>7'145</b>	<b>6'049</b>	<b>5'462</b>						<b>43'106</b>	<b>44'245</b>	<b>1'139</b>	<b>2.6</b>
Sbrinz	161	154	180	176	191	172	136						1'002	1'170	168	16.8
<b>Extra Hartkäse total</b>	<b>161</b>	<b>154</b>	<b>180</b>	<b>176</b>	<b>191</b>	<b>172</b>	<b>136</b>						<b>1'002</b>	<b>1'170</b>	<b>168</b>	<b>16.8</b>
Reiner Ziegenkäse	22	37	67	92	95	81	75						410	469	59	14.4
Reiner Schafkäse	12	14	21	24	27	21	18						126	137	11	8.7
<b>Spezialprodukte total</b>	<b>33</b>	<b>50</b>	<b>88</b>	<b>116</b>	<b>121</b>	<b>102</b>	<b>94</b>						<b>533</b>	<b>604</b>	<b>71</b>	<b>13.3</b>
<b>Total alle Käsesorten</b>	<b>14'003</b>	<b>12'849</b>	<b>15'132</b>	<b>15'319</b>	<b>16'394</b>	<b>14'637</b>	<b>14'092</b>						<b>100'209</b>	<b>102'426</b>	<b>2'217</b>	<b>2.2</b>

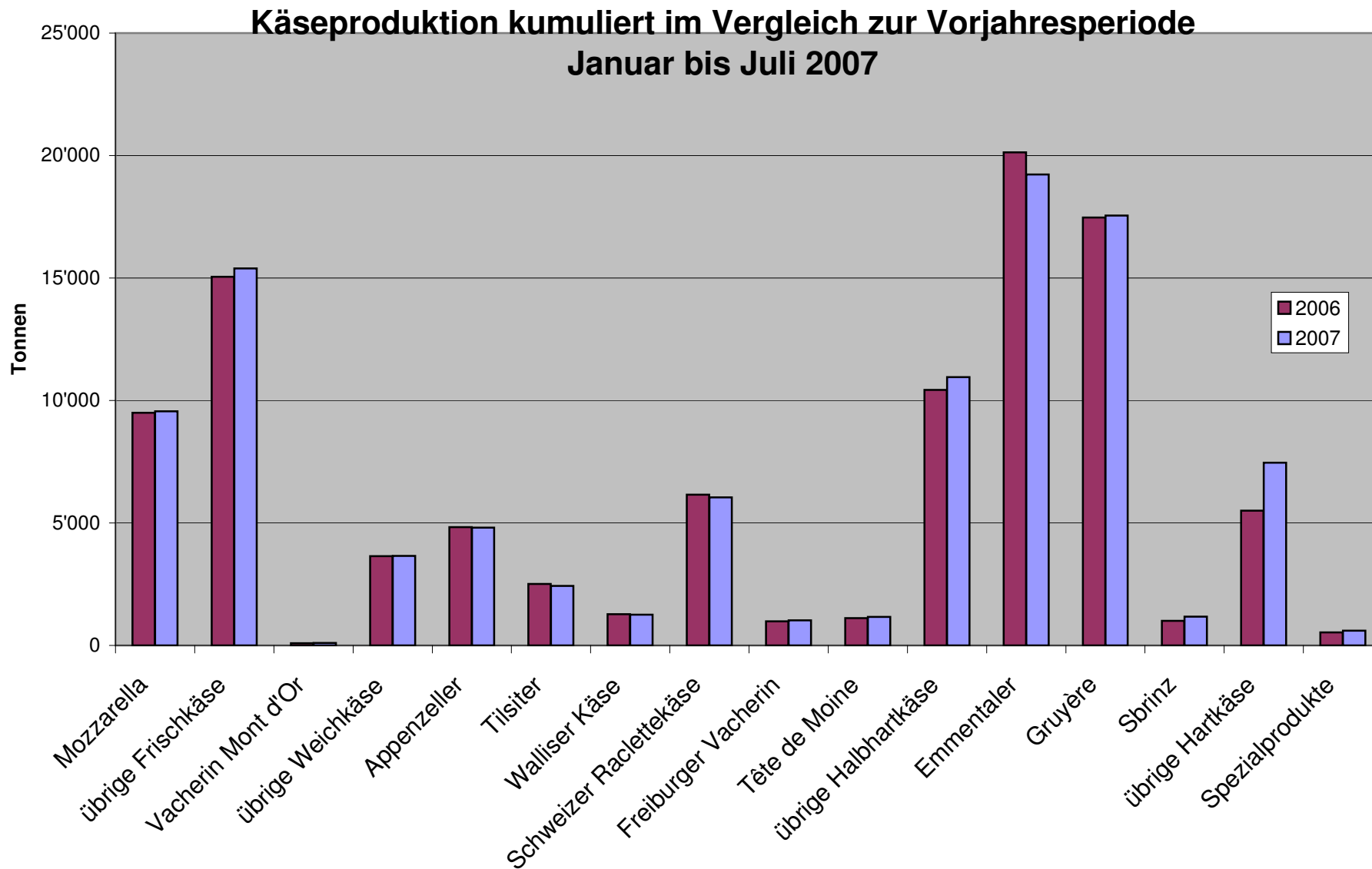


## Käseproduktion 2006

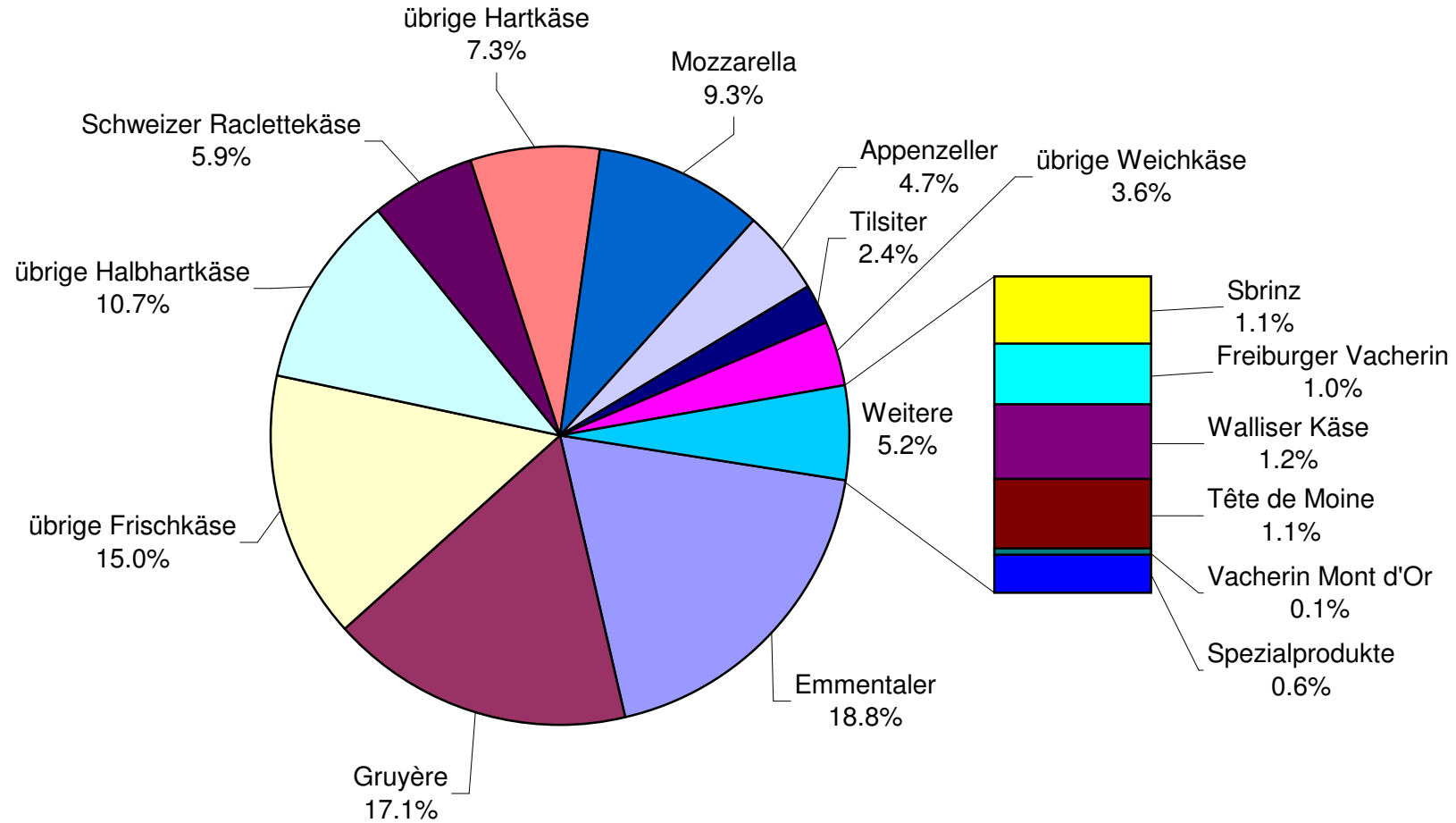
	Jan.	Feb.	März	April	Mai	Juni	Juli	Aug.	Sept.	Okt.	Nov.	Dez.	Kumuliert 2006
	Tonnen	Tonnen	Tonnen	Tonnen	Tonnen	Tonnen	Tonnen	Tonnen	Tonnen	Tonnen	Tonnen	Tonnen	Tonnen
Quark	825	776	930	811	891	943	842	920	812	765	859	726	10'100
Mozzarella	1'072	1'064	1'288	1'243	1'563	1'705	1'559	1'423	1'135	1'169	1'143	1'106	15'470
Mascarpone	42	39	61	49	69	45	45	52	51	56	83	82	673
Übrige Frischkäse	1'217	1'038	1'351	1'180	1'428	1'318	1'153	1'299	1'090	1'081	1'097	1'053	14'305
<b>Frischkäse total</b>	<b>3'156</b>	<b>2'917</b>	<b>3'631</b>	<b>3'283</b>	<b>3'951</b>	<b>4'011</b>	<b>3'599</b>	<b>3'694</b>	<b>3'088</b>	<b>3'072</b>	<b>3'182</b>	<b>2'967</b>	<b>40'551</b>
Weisschimmelkäse, mager bis viertelfett													
Weisschimmelkäse, halb- bis vollfett	131	115	138	119	128	130	103	159	109	117	139	101	1'489
Weisschimmelkäse, überfett	94	97	120	124	132	123	89	116	131	117	128	99	1'370
Blau-, Grünschimmelkäse													
Tomme	160	164	169	158	180	192	152	199	159	158	173	123	1'987
Vacherin Mont d'Or	57	22	11					37	107	104	104	69	511
Anderer Weichkäse mager, viertelfett	2	18	10	5	4	7	3	3	2	5	11	7	77
Anderer Weichkäse, halb- bis vollfett	55	69	67	66	65	68	61	68	67	66	70	50	772
Anderer Weichkäse, überfett	57	49	43	44	54	44	38	55	44	55	46	37	566
<b>Weichkäse total</b>	<b>556</b>	<b>534</b>	<b>559</b>	<b>516</b>	<b>564</b>	<b>564</b>	<b>445</b>	<b>638</b>	<b>619</b>	<b>623</b>	<b>671</b>	<b>485</b>	<b>6'774</b>
Appenzeller Käse	693	595	637	672	738	747	747	811	798	718	718	788	8'662
Tilsiter	380	322	390	350	387	383	296	328	325	342	301	318	4'122
Walliser Käse (Walliser Raclettekäse)	192	182	238	220	225	146	68	49	252	187	143	156	2'058
Schweizer Raclettekäse	598	445	721	831	1'124	1'187	1'249	1'254	1'238	1'031	701	492	10'871
Vacherin Fribourgeois	133	101	82	66	142	195	262	305	341	281	221	214	2'343
Tête de Moine	170	144	147	140	170	171	169	207	198	200	171	177	2'064
Jurakäse	19	13	19	18	22	16	13	8	11	18	11	17	185
Winzerkäse	37	30	31	31	32	31	34	36	31	34	31	33	391
Mutschli	37	33	38	32	42	46	30	36	70	60	47	34	505
Alpkäse halbhart					2	3	3	17	1'164	371	68	1	1'629
Bündner Bergkäse	86	76	86	85	88	74	47	16	20	38	61	77	754
Berg- und Schnittkäse halbhart	115	114	115	123	145	142	95	82	111	120	107	127	1'396
St. Paulin Suisse	80	66	49	46	73	58	81	68	66	73	52	97	809
Schweizer Edamer	53	47	55	45	85	49	46	60	49	42	28	47	606
Kaltgereifte Käse	2	1	1	2	3		2	1	3	2	2	2	21
Halbhartkäse mit Schimmelbildung	11	11	11	12	19	23	7	6	18	18	12	11	159
Conveniencekäse	95	103	128	96	139	69	59	79	85	97	97	60	1'107
Schmelzrohware, vollfett	100	121	152	94	106	87	85	96	93	96	103	124	1'257
Anderer Halbhartkäse, mager bis viertelfett	66	66	75	65	81	62	54	49	53	58	53	46	728
Anderer Halbhartkäse, halb- bis vollfett	703	603	725	671	717	648	606	615	714	758	758	739	8'255
Anderer Halbhartkäse, überfett	123	102	188	160	135	103	110	160	148	137	154	123	1'643
<b>Halbhartkäse total</b>	<b>3'690</b>	<b>3'174</b>	<b>3'887</b>	<b>3'758</b>	<b>4'473</b>	<b>4'239</b>	<b>4'062</b>	<b>4'285</b>	<b>5'788</b>	<b>4'681</b>	<b>3'840</b>	<b>3'683</b>	<b>49'560</b>
Emmentaler	2'681	2'520	2'975	3'029	3'184	2'875	2'871	2'860	2'693	2'777	2'695	2'734	33'894
Switzerland Swiss	155	200	156	168	188	134	143	208	299	304	237	169	2'361
Gruyère	2'343	2'227	2'638	2'684	2'810	2'455	2'315	2'116	2'130	2'314	2'113	2'222	28'367
Alpkäse hart					27	115	134	147	1'034	376	79	1	1'913
Anderer Hartkäse, mager bis viertelfett	3	4	9	8	13	14	14	10	9	2	8	2	96
Anderer Hartkäse, halb- bis vollfett	544	497	643	639	685	510	487	424	441	568	652	694	6'784
Anderer Hartkäse, überfett	2		1	2	2	2	2	2	4	4	4	3	26
<b>Hartkäse total</b>	<b>5'728</b>	<b>5'448</b>	<b>6'422</b>	<b>6'530</b>	<b>6'909</b>	<b>6'105</b>	<b>5'964</b>	<b>5'767</b>	<b>6'610</b>	<b>6'345</b>	<b>5'788</b>	<b>5'825</b>	<b>73'441</b>
Sbrinz	136	120	129	142	162	163	150	125	121	149	132	135	1'664
<b>Extra Hartkäse total</b>	<b>136</b>	<b>120</b>	<b>129</b>	<b>142</b>	<b>162</b>	<b>163</b>	<b>150</b>	<b>125</b>	<b>121</b>	<b>149</b>	<b>132</b>	<b>135</b>	<b>1'664</b>
Reiner Ziegenkäse	17	33	55	70	84	80	71	67	106	91	41	28	743
Reiner Schafkäse	11	14	18	19	25	21	18	16	13	10	10	10	185
<b>Spezialprodukte total</b>	<b>27</b>	<b>47</b>	<b>73</b>	<b>89</b>	<b>108</b>	<b>100</b>	<b>89</b>	<b>83</b>	<b>119</b>	<b>101</b>	<b>51</b>	<b>38</b>	<b>925</b>
<b>Total alle Käsesorten</b>	<b>13'293</b>	<b>12'240</b>	<b>14'700</b>	<b>14'318</b>	<b>16'166</b>	<b>15'182</b>	<b>14'310</b>	<b>14'590</b>	<b>16'346</b>	<b>14'971</b>	<b>13'663</b>	<b>13'135</b>	<b>172'914</b>

### Käseproduktion Juli 2007 im Vergleich zum Vorjahresmonat





## Käseproduktion Januar bis Juli 2007 Total 102'426 Tonnen



### Konsummilchproduktion

Milchart	Monatliche Produktion		Differenz zum Vorjahres-Monat		Kumulierte Produktion		Differenz zur Vorjahresperiode	
	<i>Juli 2006</i>	<i>Juli 2007</i>			<i>Jan. - Juli 2006</i>	<i>Jan. - Juli 2007</i>		
	Tonnen	Tonnen	Tonnen	(%)	Tonnen	Tonnen	Tonnen	(%)
Rohmilch	819	812	-7	-0.9	7'465	7'072	-393	-5.3
Fettangereicherte Milch past								
Fettangereicherte Milch UHT	89	82	-7	-7.9	656	633	-23	-3.5
Vollmilch past.	6'845	6'948	103	1.5	54'331	52'060	-2'271	-4.2
Vollmilch UHT	10'477	13'678	3'201	30.6	99'402	97'021	-2'381	-2.4
teilentrahmte Milch past.	5'959	6'054	95	1.6	45'391	46'080	689	1.5
teilentrahmte Milch UHT	6'857	8'036	1'179	17.2	65'849	68'309	2'460	3.7
Trinkmagermilch past.		27	27		12	139	127	1'058.3
Trinkmagermilch UHT	1'536	936	-600	-39.1	9'404	8'441	-963	-10.2
<b>Total Konsummilch</b>	<b>32'582</b>	<b>36'573</b>	<b>3'991</b>	<b>12.2</b>	<b>282'510</b>	<b>279'755</b>	<b>-2'755</b>	<b>-1.0</b>

**Butterproduktion und -verkäufe**

**Butterproduktion**

	Monatliche Produktion		Differenz zum Vorjahres-Monat		Kumulierte Produktion		Differenz zur Vorjahresperiode	
	<i>Juli 2006</i>	<i>Juli 2007</i>	Tonnen	(%)	<i>Jan. - Juli 2006</i>	<i>Jan. - Juli 2007</i>	Tonnen	(%)
	Tonnen	Tonnen			Tonnen	Tonnen		
	2'912	2'765	-147	-5.0	24'964	23'697	-1'267	-5.1

**Butterverkäufe (inkl. Importbutter)**

	Monatliche Verkäufe		Differenz zum Vorjahres-Monat		Kumulierte Verkäufe		Differenz zur Vorjahresperiode	
	<i>Juli 2006</i>	<i>Juli 2007</i>	Tonnen	(%)	<i>Jan. - Juli 2006</i>	<i>Jan. - Juli 2007</i>	Tonnen	(%)
	Tonnen	Tonnen			Tonnen	Tonnen		
Vorzugsbutter	437	526	89	20.4	3'316	3'465	149	4.5
Die Butter, Industrie-/Gewerbebutter	1'822	2'199	377	20.7	14'613	15'483	870	6.0
Käsereibutter	22	26	4	18.2	192	205	13	6.8
übrige Butter	253	247	-6	-2.4	1'790	1'746	-44	-2.5
Eingesottene Butter	344	372	28	8.1	2'488	2'583	95	3.8
übrige entwässerte Butter	27	33	6	22.2	199	221	22	11.1
<b>Total Inlandverkäufe</b>	<b>2'905</b>	<b>3'403</b>	<b>498</b>	<b>17.1</b>	<b>22'598</b>	<b>23'703</b>	<b>1'105</b>	<b>4.9</b>
<b>Export</b>	<b>0</b>	<b>0</b>	<b>0</b>		<b>0</b>	<b>0</b>	<b>0</b>	
<b>Veredelungsverkehr*</b>	<b>1</b>	<b>0</b>	<b>-1</b>	<b>-100.0</b>	<b>54</b>	<b>1</b>	<b>-53</b>	<b>-98.1</b>
<b>Total</b>	<b>2'906</b>	<b>3'403</b>	<b>497</b>	<b>17.1</b>	<b>22'652</b>	<b>23'704</b>	<b>1'052</b>	<b>4.6</b>

\* Quelle: BOB

## Produktion von Milchspezialitäten

### Konsumrahm

	Monatliche Produktion		Differenz zum Vorjahres-Monat		Kumulierte Produktion		Differenz zur Vorjahresperiode	
	<i>Juli 2006</i>	<i>Juli 2007</i>	Tonnen	(%)	<i>Jan. - Juli 2006</i>	<i>Jan. - Juli 2007</i>	Tonnen	(%)
	Tonnen	Tonnen			Tonnen	Tonnen		
Doppelrahm	36	58	22	61.1	314	356	42	13.4
Vollrahm 35%	1'511	2'103	592	39.2	14'016	15'567	1'551	11.1
Halbrahm	742	989	247	33.3	7'166	7'715	549	7.7
Kaffeerahm	1'656	1'803	147	8.9	14'099	14'383	284	2.0
<b>Total Konsumrahm</b>	<b>3'945</b>	<b>4'953</b>	<b>1'008</b>	<b>25.6</b>	<b>35'595</b>	<b>38'021</b>	<b>2'426</b>	<b>6.8</b>

### Andere Milchspezialitäten

	Monatliche Produktion		Differenz zum Vorjahres-Monat		Kumulierte Produktion		Differenz zur Vorjahresperiode	
	<i>Juli 2006</i>	<i>Juli 2007</i>	Tonnen	(%)	<i>Jan. - Juli 2006</i>	<i>Jan. - Juli 2007</i>	Tonnen	(%)
	Tonnen	Tonnen			Tonnen	Tonnen		
Sauermilch	311	445	134	43.1	2'399	3'288	889	37.1
Sauerrahm	150	197	47	31.3	894	1'102	208	23.3
Dessertprodukte	1'820	1'887	67	3.7	13'745	13'595	-150	-1.1
Milchgetränke	6'746	6'083	-663	-9.8	37'793	38'950	1'157	3.1
Jogurt	11'521	11'519	-2	0.0	83'791	83'579	-212	-0.3
Kefir	5	6	1	20.0	37	41	4	10.8
Speiseeis	1'996	2'264	268	13.4	14'901	16'428	1'527	10.2

**Produktion Milchpulver und Milchkondensat**

	Monatliche Produktion		Differenz zum Vorjahres-Monat		Kumulierte Produktion		Differenz zur Vorjahresperiode	
	<i>Juli 2006</i>	<i>Juli 2007</i>			<i>Jan. - Juli 2006</i>	<i>Jan. - Juli 2007</i>		
	Tonnen	Tonnen	Tonnen	(%)	Tonnen	Tonnen	Tonnen	(%)
Vollmilchpulver	1'064	1'185	121	11.4	8'959	9'026	67	0.7
Teilentrahmtes Milchpulver	259	329	70	27.0	1'690	2'276	586	34.7
Fettangereichertes Milchpulver & Rahmpulver	42	20	-22	-52.4	191	211	20	10.5
Magermilchpulver	1'526	1'627	101	6.6	17'118	16'655	-463	-2.7
Buttermilchpulver	19	19			510	134	-376	-73.7
Molkenpulver	211	320	109	51.7	1'744	1'429	-315	-18.1
Milchkondensat	186	197	11	5.9	1'521	1'515	-6	-0.4



### Käseexport nach Produkten/Gruppen

Käsesorte / Kategorie	Monatliche Exporte		Differenz zum Vorjahres-Monat		Kumulierte Exporte		Differenz zur Vorjahresperiode	
	Juli 2006 Tonnen	Juli 2007 Tonnen	Tonnen	(%)	Jan. - Juli 2006 Tonnen	Jan. - Juli 2007 Tonnen	Tonnen	(%)
<b>Frischkäse inkl. Quark total</b>	<b>41.9</b>	<b>9.7</b>	<b>-32.2</b>	<b>-76.9</b>	<b>214.6</b>	<b>148.3</b>	<b>-66.3</b>	<b>-30.9</b>
Vacherin Mont d'Or					10.0	10.4	0.4	3.7
Weichkäse andere	17.7	20.6	2.9	16.5	239.7	150.8	-88.9	-37.1
<b>Weichkäse total</b>	<b>17.7</b>	<b>20.6</b>	<b>2.9</b>	<b>16.5</b>	<b>249.8</b>	<b>161.2</b>	<b>-88.5</b>	<b>-35.4</b>
Appenzeller Käse	331.5	419.2	87.7	26.4	2'903.7	2'969.8	66.1	2.3
Tilsiter	21.6	40.9	19.3	89.0	206.4	285.9	79.6	38.6
Raclette	12.1	20.6	8.5	70.2	222.0	222.7	0.7	0.3
Vacherin Fribourgeois	5.6	11.0	5.4	95.3	116.9	101.3	-15.6	-13.4
Tête de Moine	58.5	82.9	24.3	41.6	559.3	586.9	27.5	4.9
Halbhartkäse andere	25.9	101.8	75.9	293.2	599.2	955.3	356.1	59.4
<b>Halbhartkäse total</b>	<b>455.3</b>	<b>676.4</b>	<b>221.1</b>	<b>48.6</b>	<b>4'607.5</b>	<b>5'121.8</b>	<b>514.3</b>	<b>11.2</b>
Emmentaler	1'829.4	1'968.9	139.5	7.6	11'992.6	12'617.7	625.1	5.2
Gruyère	822.6	855.3	32.8	4.0	5'796.0	5'553.3	-242.7	-4.2
Switzerland Swiss	141.0	200.5	59.5	42.2	796.4	900.4	104.0	13.1
Hartkäse übrige	167.2	120.3	-46.8	-28.0	937.2	886.3	-51.0	-5.4
<b>Hartkäse total</b>	<b>2'960.2</b>	<b>3'145.1</b>	<b>184.9</b>	<b>6.2</b>	<b>19'522.2</b>	<b>19'957.7</b>	<b>435.5</b>	<b>2.2</b>
Sbrinz	29.1	25.6	-3.6	-12.2	269.1	218.7	-50.4	-18.7
<b>Extra Hartkäse total</b>	<b>29.1</b>	<b>25.6</b>	<b>-3.6</b>	<b>-12.2</b>	<b>269.1</b>	<b>218.7</b>	<b>-50.4</b>	<b>-18.7</b>
<b>Schmelzkäse total</b>	<b>368.3</b>	<b>270.8</b>	<b>-97.5</b>	<b>-26.5</b>	<b>2'410.3</b>	<b>2'304.3</b>	<b>-106.0</b>	<b>-4.4</b>
<b>Fertigfondue *</b>	<b>156.7</b>	<b>214.5</b>	<b>57.8</b>	<b>36.9</b>	<b>1'820.8</b>	<b>1'559.8</b>	<b>-260.9</b>	<b>-14.3</b>
<b>andere Käse total</b>	<b>9.3</b>	<b>108.5</b>	<b>99.1</b>	<b>1'064.0</b>	<b>157.0</b>	<b>223.8</b>	<b>66.8</b>	<b>42.5</b>
<b>Total</b>	<b>4'038.5</b>	<b>4'471.2</b>	<b>432.7</b>	<b>10.7</b>	<b>29'251.2</b>	<b>29'695.7</b>	<b>444.4</b>	<b>1.5</b>

\* ab Januar 2006 ohne andere Nahrungsmittelzubereitungen mit Milchfett

Quelle: OZD

Käseexport nach Ländern

Juli 2007

Land	Käseexport nach Ländern																				TOTAL
	t	t	t	t	t	t	t	t	t	t	t	t	t	t	t	t	t	t	t	t	
<b>EUROPA</b>																					
Deutschland	267.7	187.3	*	*	60.6	515.6	331.0	2.8	9.3	46.8	31.7	73.1	494.6	8.5		14.4	22.9	30.1	40.7	19.5	1'123.5
Frankreich	135.0	144.0	*	*	36.9	316.0	33.1	5.2	0.6	19.9	*	1.6	60.4	0.4	*	2.8	3.2	0.1	1.4	17.0	398.1
Italien	1'205.6	37.2	*	*	17.1	1'259.9	1.5	*	*	1.1	*	0.2	2.8	0.5			0.5	172.6	1.9	0.2	1'437.9
BeNeLux	64.4	55.4	*	*	0.2	120.0	4.2	0.5	1.1	5.1	0.1	0.6	11.6		*			34.4	0.2	61.0	227.2
Grossbritannien	33.5	45.9	*	*	0.1	79.4	1.3	*	*	*	0.1	*	0.1	1.4		*	0.0	0.0	0.9		85.3
Spanien/Portugal	31.0	13.4	*	*		44.4	*	*	*	*	*				*				4.5		48.9
Europa nicht zugeordnet / übriges Europa (Fertigfondue übrige Länder ganze Welt)	37.8	45.3	23.0	34.4	2.3	142.8	39.9	1.7	1.2	8.3	8.4	16.8	76.3			3.0	3.0	0.2	2.8	23.2	248.4
<b>TOTAL EUROPA</b>	1'775.0	528.6	23.0	34.4	117.2	2'478.1	410.8	10.2	12.2	81.3	40.1	92.5	647.0	9.4		20.3	29.6	243.0	47.0	124.4	3'569.3
<b>Andere Länder</b>																					
Kanada	38.6	*	*	*		38.6	1.0	*	*	0.5	*	1.4	2.9		*			7.3		30.4	79.3
USA	108.8	252.4	*	*	1.7	363.0	5.0	0.1	2.3	0.8	*	5.8	14.1		*			1.7	0.4	59.6	438.8
Kanada / USA nicht zugeordnet/ andere Länder	46.5	74.3	2.5	166.1	1.4	291.0	2.3	0.7	6.2	0.2	0.8	2.2	12.4	0.3		0.4	0.7	18.8	61.0		383.8
<b>TOTAL ANDERE LÄNDER</b>	194.0	326.8	2.5	166.1	3.2	692.6	8.4	0.8	8.5	1.6	0.8	9.4	29.4	0.3		0.4	0.7	27.8	61.4	90.1	902.0
<b>TOTAL</b>	1'968.9	855.3	25.6	200.5	120.3	3'170.7	419.2	11.0	20.6	82.9	40.9	101.8	676.4	9.7		20.6	30.3	270.8	108.5	214.5	4'471.2

\* Aus Datenschutzgründen sind Käseexporte mit weniger als drei Exporteuren nicht nach Ländern zugeordnet (Zusammenzug in 'Europa nicht zugeordnet' bzw. Kanada USA nicht zugeordnet/andere Länder)

\*\* ab Januar 2006 ohne andere Nahrungsmittelzubereitungen mit Milchfett

Quelle: OZD

Käseexport nach Ländern

Juli 2006

	Emmentaler	Gruyere	Sbrinz	Switzerland Swiss	übrige Hartkäse	Hartkäse total	Appenzeller Käse	Vacherin Fribourgeois	Raclette	Tête de Moine	Tilsiter	übrige Halbhartkäse	Halbhartkäse total	Frischkäse inkl. Quark	Vacherin Mont d'Or	übrige Weichkäse	Weichkäse total	Schmelzkäse	andere Käse	Fertigfondue** (Quelle: SESK)	TOTAL	
Land	t	t	t	t	t	t	t	t	t	t	t	t	t	t	t	t	t	t	t	t	t	t
<b>EUROPA</b>																						
Deutschland	221.7	149.6	*	*	2.4	373.7	261.5	1.2	4.6	29.0	12.9	15.6	324.8	5.4	14.6	20.0	46.2	6.9	7.4			779.1
Frankreich	169.6	128.7	*	*	0.8	299.0	39.8	1.5	0.8	19.1	*	0.6	61.7	0.1	2.3	2.5	1.3			10.2		374.8
Italien	1'038.8	44.8	*	*	162.1	1'245.7	1.2	*	*	0.9	*	0.0	2.0	35.9		35.9	252.6	1.2				1'537.4
BeNeLux	60.8	34.1	*	*	0.2	95.1	4.0	0.3	0.2	3.3	0.1	0.2	8.1		*		23.9	0.0	25.4			152.6
Grossbritannien	25.7	32.1	*	*		57.7	1.3	*	*	0.1	*	0.1	1.6		*		1.4					60.7
Spanien/Portugal	28.3	49.2	*	*		77.5	*	*	*	*	*				*							77.5
Europa nicht zugeordnet / übriges Europa	99.1	40.4	27.8	1.0		168.4	16.6	0.5	0.3	2.8	6.7	2.5	29.3				2.2			20.2		220.1
<b>TOTAL EUROPA</b>	1'644.0	478.9	27.8	1.0	165.5	2'317.2	324.4	3.4	5.9	55.3	19.6	19.0	427.6	41.5	16.9	58.4	327.6	8.2	63.2			3'202.2
<b>Andere Länder</b>																						
Kanada	38.8	*	*	*		38.8	1.0	*	*	1.0	*	2.2	4.1		*		15.2			82.5		140.7
USA	95.2	257.9	*	*	1.4	354.5	4.3	0.7	1.8	1.6	*	2.9	11.3		*		6.8			10.9		383.6
Kanada / USA nicht zugeordnet/ andere Länder	51.4	85.8	1.3	140.0	0.3	278.8	1.8	1.5	4.5	0.6	2.0	1.9	12.3	0.4	0.8	1.2	18.7	1.2				312.1
<b>TOTAL ANDERE LÄNDER</b>	185.4	343.7	1.3	140.0	1.7	672.1	7.2	2.2	6.3	3.2	2.0	6.9	27.8	0.4	0.8	1.2	40.7	1.2	93.5			836.4
<b>TOTAL</b>	1'829.4	822.6	29.1	141.0	167.2	2'989.3	331.5	5.6	12.1	58.5	21.6	25.9	455.3	41.9	17.7	59.6	368.3	9.3	156.7			4'038.5

\* Aus Datenschutzgründen sind Käseexporte mit weniger als drei Exporteuren nicht nach Ländern zugeordnet (Zusammenzug in 'Europa nicht zugeordnet' bzw. Kanada USA nicht zugeordnet/andere Länder)

\*\* ab Januar 2006 ohne andere Nahrungsmittelzubereitungen mit Milchfett

Quelle: OZD

**Käseexport nach Ländern, kumuliert**

Januar bis Juli 2007

Land	Emmentaler	Gruyère	Sbrinz	Switzerland Swiss	übrige Hartkäse	Hartkäse total	Appenzeller Käse	Vacherin Fribourgeois	Raclette	Tête de Moine	Tilsiter	übrige Halbhartkäse	Halbhartkäse total	Frischkäse inkl. Quark	Vacherin Mont d'Or	übrige Weichkäse	Weichkäse total	Schmelzkäse	andere Käse	Fertigfondue** (Quelle: SESK)	TOTAL	
	t	t	t	t	t	t	t	t	t	t	t	t	t	t	t	t	t	t	t	t	t	t
<b>EUROPA</b>																						
Deutschland	1'651.4	1'300.4	*	*	225.6	3'177.5	2'288.8	18.4	71.6	310.2	219.3	568.0	3'476.4	69.0	0.5	65.2	134.7	216.2	74.7	181.6		7261.0
Frankreich	1'133.8	932.3	*	*	54.8	2'120.9	319.1	56.4	26.8	139.4	*	34.3	576.0	1.3	*	31.0	32.3	8.6	4.3	171.7		2'913.9
Italien	7'117.8	219.3	*	*	559.3	7'896.4	31.5	*	*	25.3	*	2.3	59.1	75.2	0.1	0.2	75.4	1'536.9	2.7	24.8		9'595.3
BeNeLux	575.6	380.0	*	*	3.8	959.4	37.9	5.9	35.4	40.7	0.4	8.7	129.0	0.0	*	0.0	0.0	217.0	32.8	396.3		1'734.5
Grossbritannien	214.2	341.3	*	*	0.3	555.8	8.6	*	*	0.8	*	0.6	10.1	0.0	*	0.2	0.2	15.3	0.0	16.2		597.5
Spanien/Portugal	114.7	181.6	*	*	0.0	296.4	*	*	*	*	*	0.0	0.0	0.0	*	0.0	0.0	16.1	0.0	0.0		312.5
Europa nicht zugeordnet / übriges Europa (Fertigfondue übrige Länder ganze Welt)	487.8	362.8	177.4	107.3	16.6	1'152.0	211.9	11.2	12.1	52.9	54.7	290.6	633.4	0.1	9.8	49.2	59.1	8.3	7.5	444.3		2'304.6
<b>TOTAL EUROPA</b>	11'295.4	3'717.7	177.4	107.3	860.5	16'158.3	2'897.9	91.9	145.9	569.2	274.3	904.7	4'883.9	145.6	10.3	145.7	301.6	2'018.4	122.1	1'234.9		24'719.3
<b>Andere Länder</b>																						
Kanada	379.7	*	*	*	1.2	380.8	9.7	*	*	7.1	*	10.4	27.2	0.0	*	0.0	0.0	114.8	0.5	200.1		723.4
USA	633.6	1'037.4	*	*	18.2	1'689.2	49.3	2.5	27.7	5.9	*	28.0	113.4	0.0	*	1.5	1.5	86.4	0.9	124.8		2'016.2
Kanada / USA nicht zugeordnet/ andere Länder	309.1	798.2	41.3	793.1	6.3	1'948.0	12.9	6.8	49.1	4.7	11.6	12.3	97.3	2.7	0.1	3.6	6.5	84.6	100.4	0.0		2'236.8
<b>TOTAL ANDERE LÄNDER</b>	1'322.3	1'835.6	41.3	793.1	25.8	4'018.0	71.9	9.3	76.7	17.7	11.6	50.6	237.9	2.7	0.1	5.1	7.9	285.8	101.7	325.0		4'976.4
<b>TOTAL</b>	12'617.7	5'553.3	218.7	900.4	886.3	20'176.4	2'969.8	101.3	222.7	586.9	285.9	955.3	5'121.8	148.3	10.4	150.8	309.6	2'304.3	223.8	1'559.8		29'695.7

\* Aus Datenschutzgründen sind Käseexporte mit weniger als drei Exporteuren nicht nach Ländern zugeordnet (Zusammenzug in 'Europa nicht zugeordnet' bzw. Kanada USA nicht zugeordnet/andere Länder)

\*\* ab Januar 2006 ohne andere Nahrungsmittelzubereitungen mit MilCHFett

Quelle: OZD

Käseexport nach Ländern

Januar bis Juli 2006

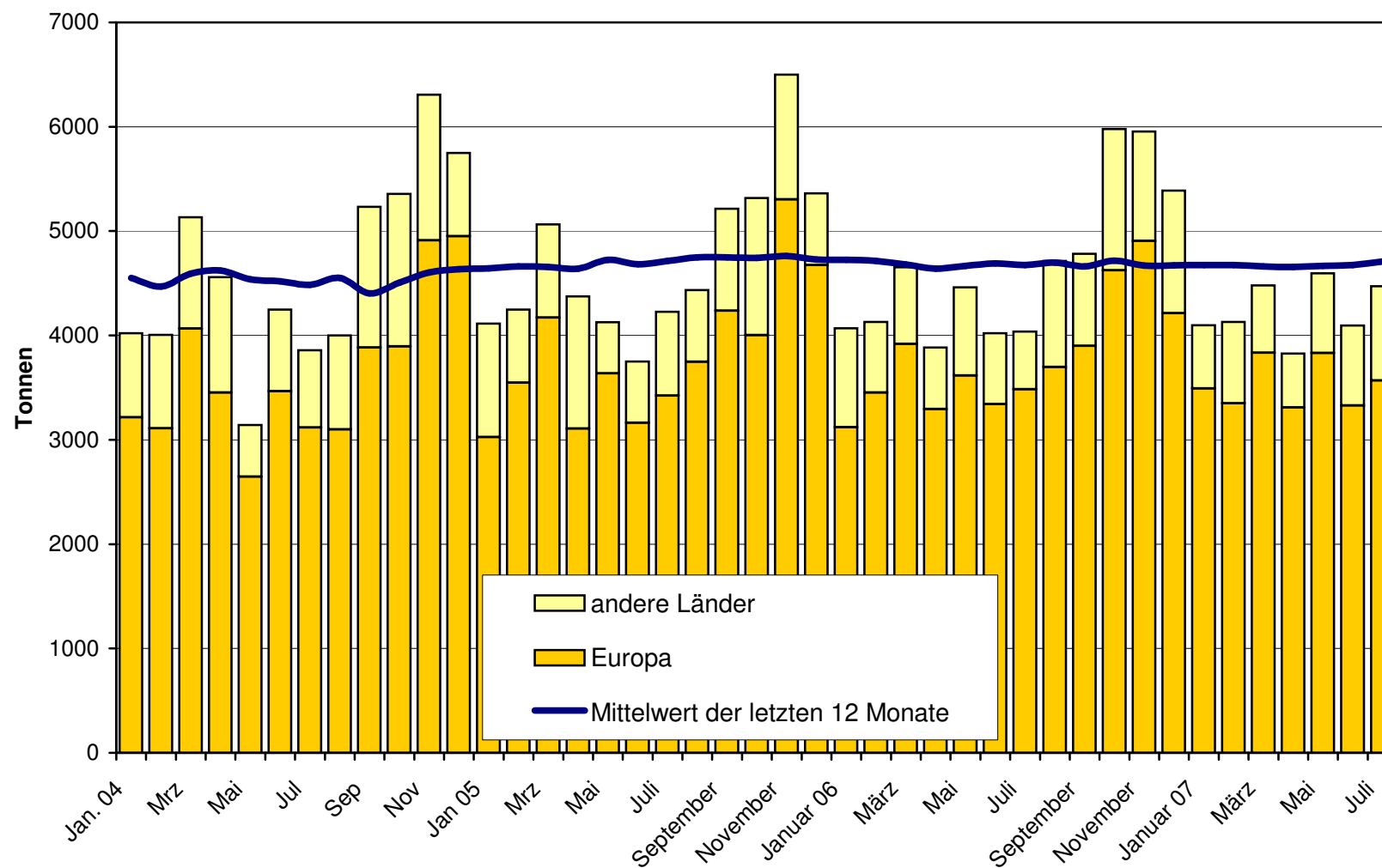
Land	Käseexport nach Ländern (t)																				TOTAL
	t	t	t	t	t	t	t	t	t	t	t	t	t	t	t	t	t	t	t	t	
<b>EUROPA</b>																					
Deutschland	1'562.9	1'245.2	*	*	31.5	2'839.6	2'214.4	28.1	72.4	325.1	148.5	439.1	3'227.7	27.4	0.7	187.6	215.7	219.6	74.1	208.3	
Frankreich	1'231.9	1'032.9	*	*	9.7	2'274.5	315.7	63.4	26.8	123.5	*	19.8	549.3	1.3	*	20.9	22.2	6.1	0.0	159.5	
Italien	5'985.4	188.9	*	*	339.4	6'513.7	14.2	*	*	18.3	*	2.7	35.2	184.6	0.2	0.1	184.9	1'609.2	2.9	31.7	
BeNeLux	563.6	370.6	*	*	1.5	935.7	43.6	6.9	39.4	35.5	0.3	8.9	134.6	0.0	*	0.1	0.1	215.4	57.4	451.9	
Grossbritannien	184.3	304.9	*	*	0.0	489.2	20.3	*	*	1.3	*	0.4	22.0	0.0	*	0.0	0.0	10.0	0.0	14.6	
Spanien/Portugal	148.0	187.2	*	*	0.1	335.3	*	*	*	*	*	0.0	0.0	0.0	*	0.0	0.0	14.6	0.0	0.0	
Europa nicht zugeordnet / übriges Europa	876.3	364.2	232.7	106.3	550.0	2'129.5	254.7	6.4	11.4	43.0	47.2	84.7	447.6	0.3	8.8	25.3	34.4	7.4	0.0	490.5	
<b>TOTAL EUROPA</b>	10'552.2	3'693.8	232.7	106.3	932.3	15'517.3	2'862.9	104.8	150.0	546.8	196.1	555.7	4'416.3	213.6	9.7	233.9	457.1	2'082.3	134.4	1'337.0	
<b>Andere Länder</b>																					
Kanada	352.2	*	*	*	0.4	352.7	8.1	*	*	5.7	*	10.7	24.5	0.0	*	0.0	0.0	154.7	0.0	348.1	
USA	717.7	1'235.4	*	*	3.2	1'956.2	21.0	5.6	29.4	3.7	*	23.7	83.4	0.0	*	0.9	0.9	77.4	1.1	116.5	
Kanada / USA nicht zugeordnet/ andere Länder	370.5	866.8	36.4	690.2	1.3	1'965.1	11.6	6.6	42.6	3.2	10.2	9.1	83.3	1.0	0.4	4.9	6.3	95.8	21.6	0.0	
<b>TOTAL ANDERE LÄNDER</b>	1'440.4	2'102.2	36.4	690.2	4.9	4'273.9	40.8	12.1	72.0	12.6	10.2	43.5	191.2	1.0	0.4	5.8	7.2	328.0	22.6	483.7	
<b>TOTAL</b>	11'992.6	5'796.0	269.1	796.4	937.2	19'791.3	2'903.7	116.9	222.0	559.3	206.4	599.2	4'607.5	214.6	10.0	239.7	464.4	2'410.3	157.0	1'820.8	

\* Aus Datenschutzgründen sind Käseexporte mit weniger als drei Exporteuren nicht nach Ländern zugeordnet (Zusammenzug in 'Europa nicht zugeordnet' bzw. Kanada USA nicht zugeordnet/andere Länder)

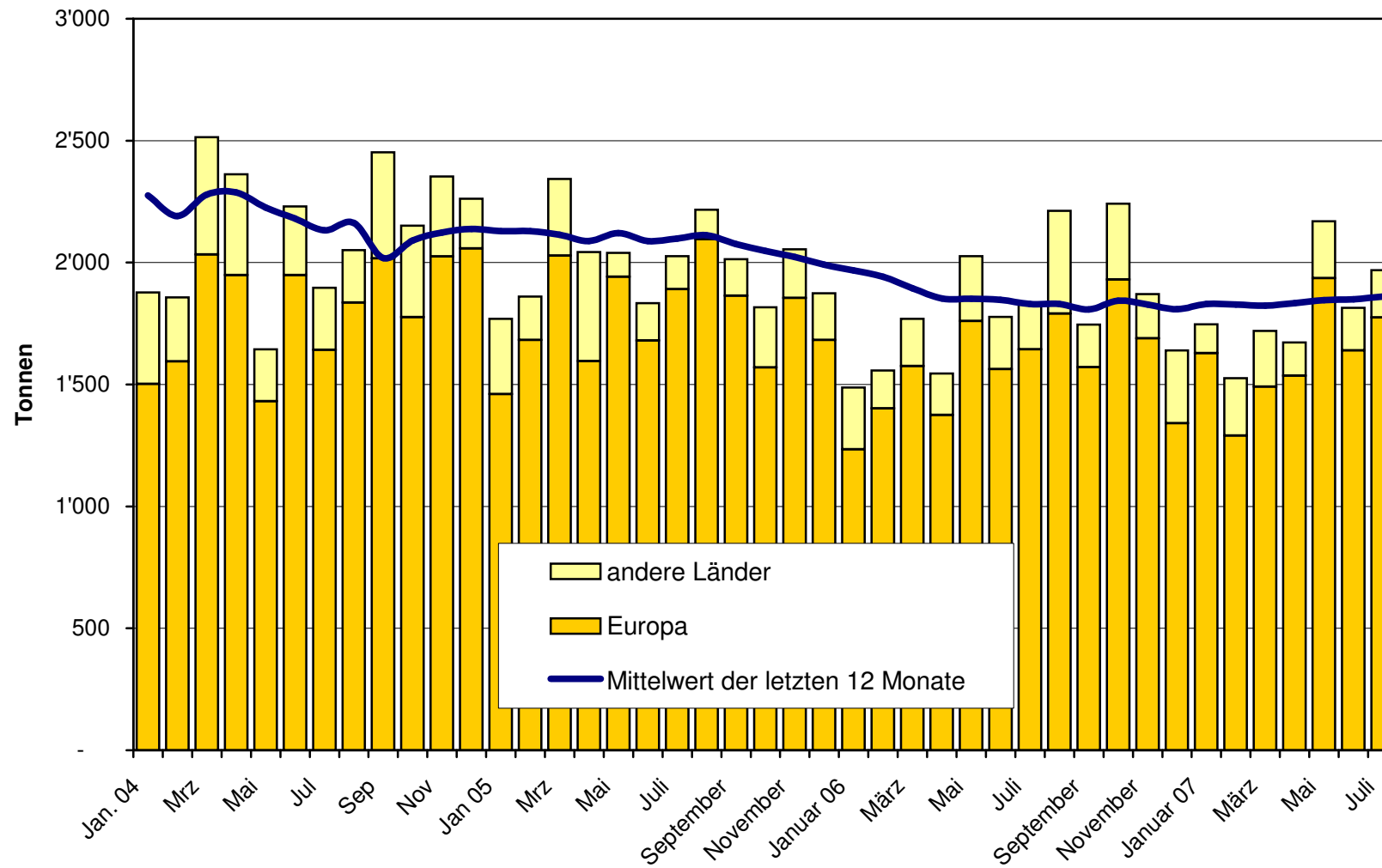
\*\* ab Januar 2006 ohne andere Nahrungsmittelzubereitungen mit Milchlager

Quelle: OZD

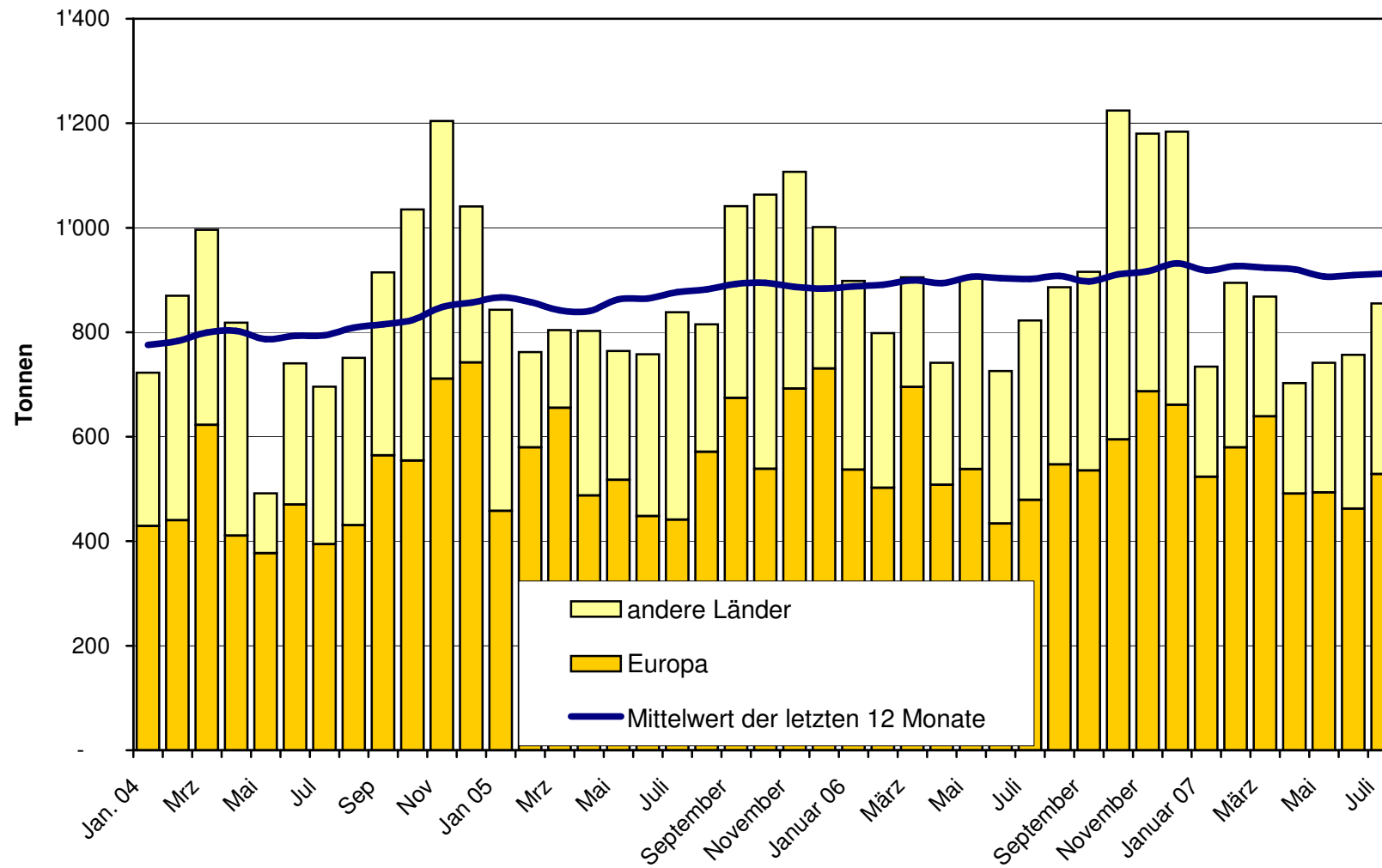
### Total Käseexport (inkl. Fertigfondue und Schmelzkäse) ab 2004 Mittelwert der letzten 12 Monate



### Emmentaler Export ab 2004 Mittelwert der letzten 12 Monate

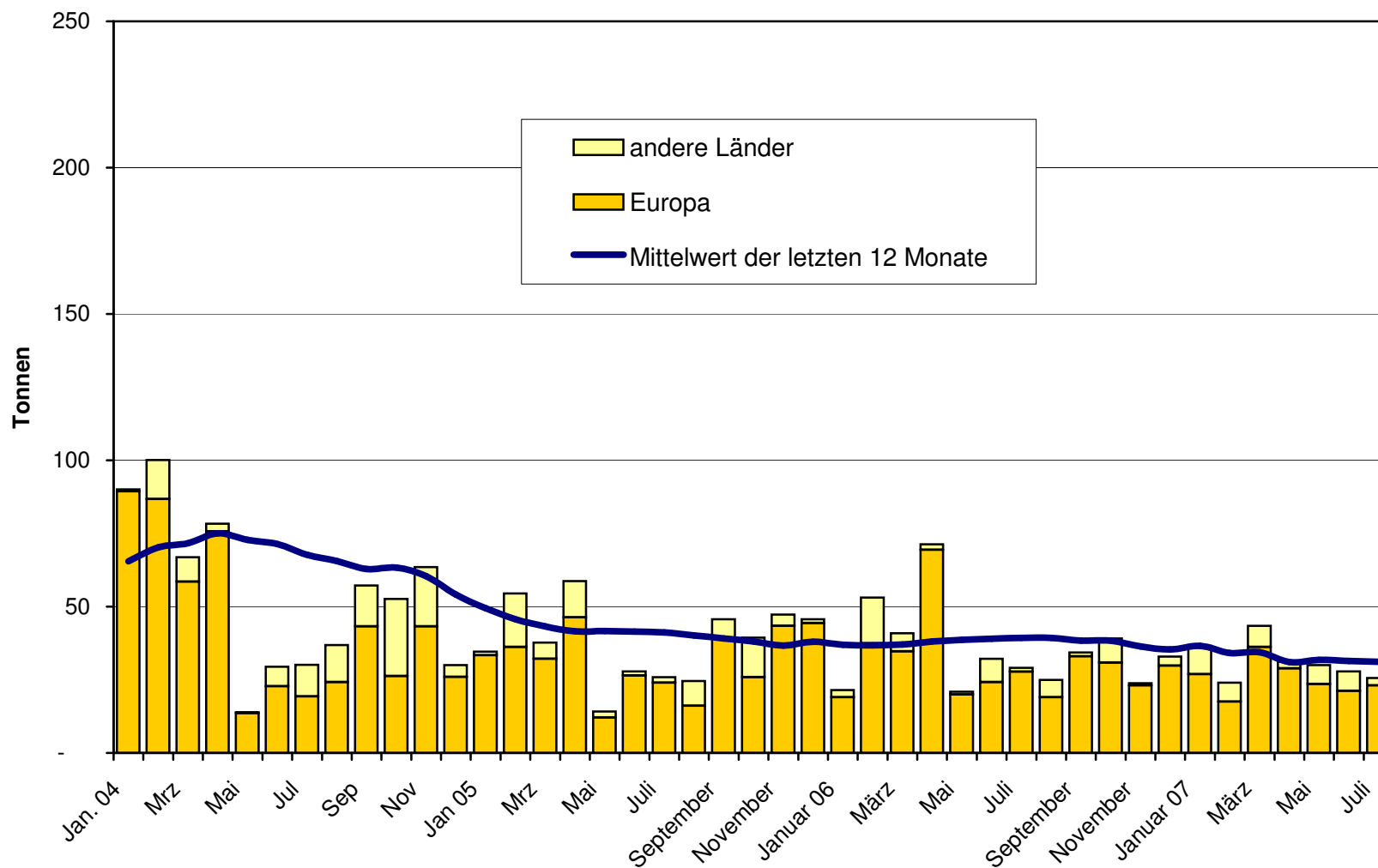


### Gruyère Export ab 2004 Mittelwert der letzten 12 Monate

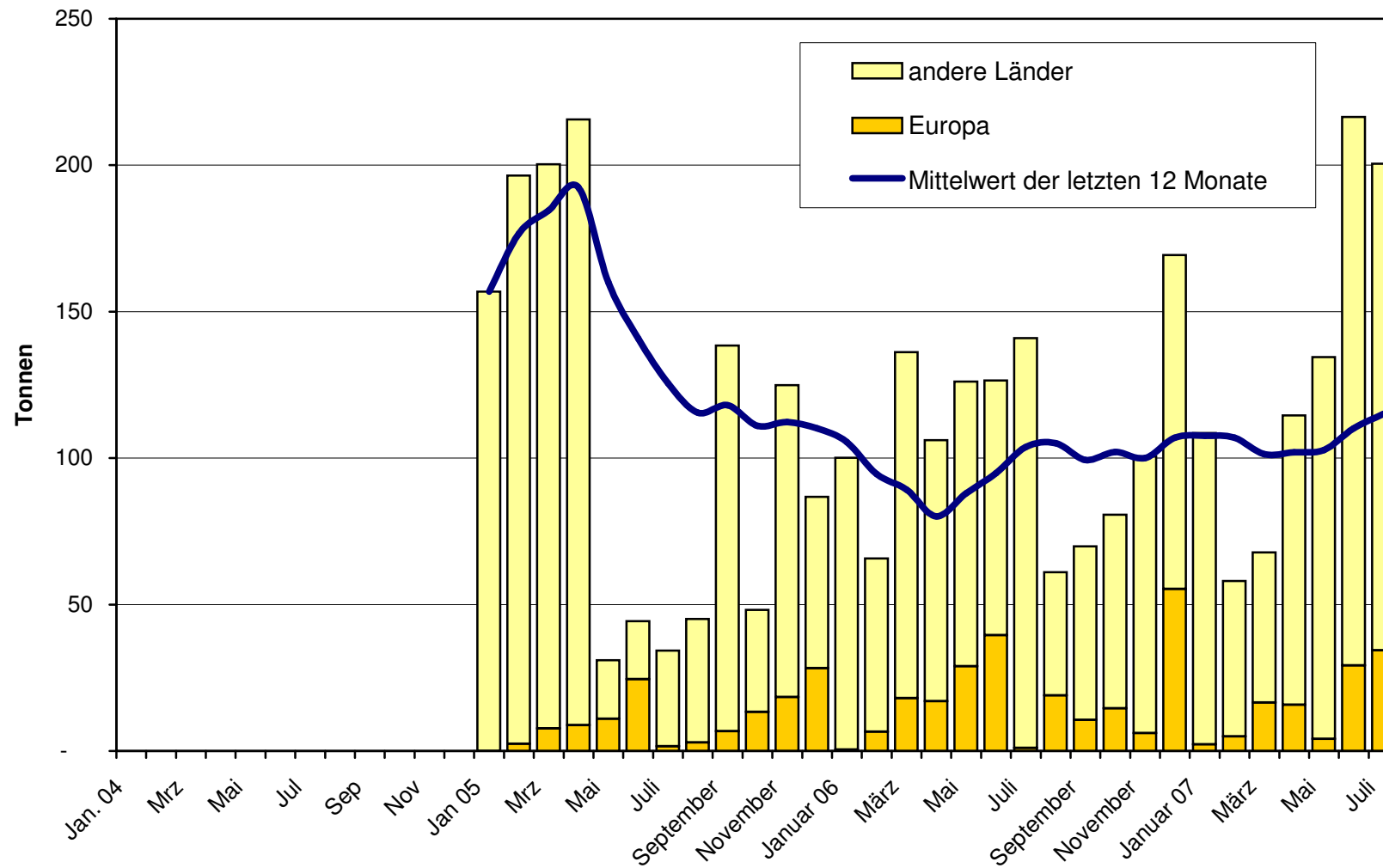




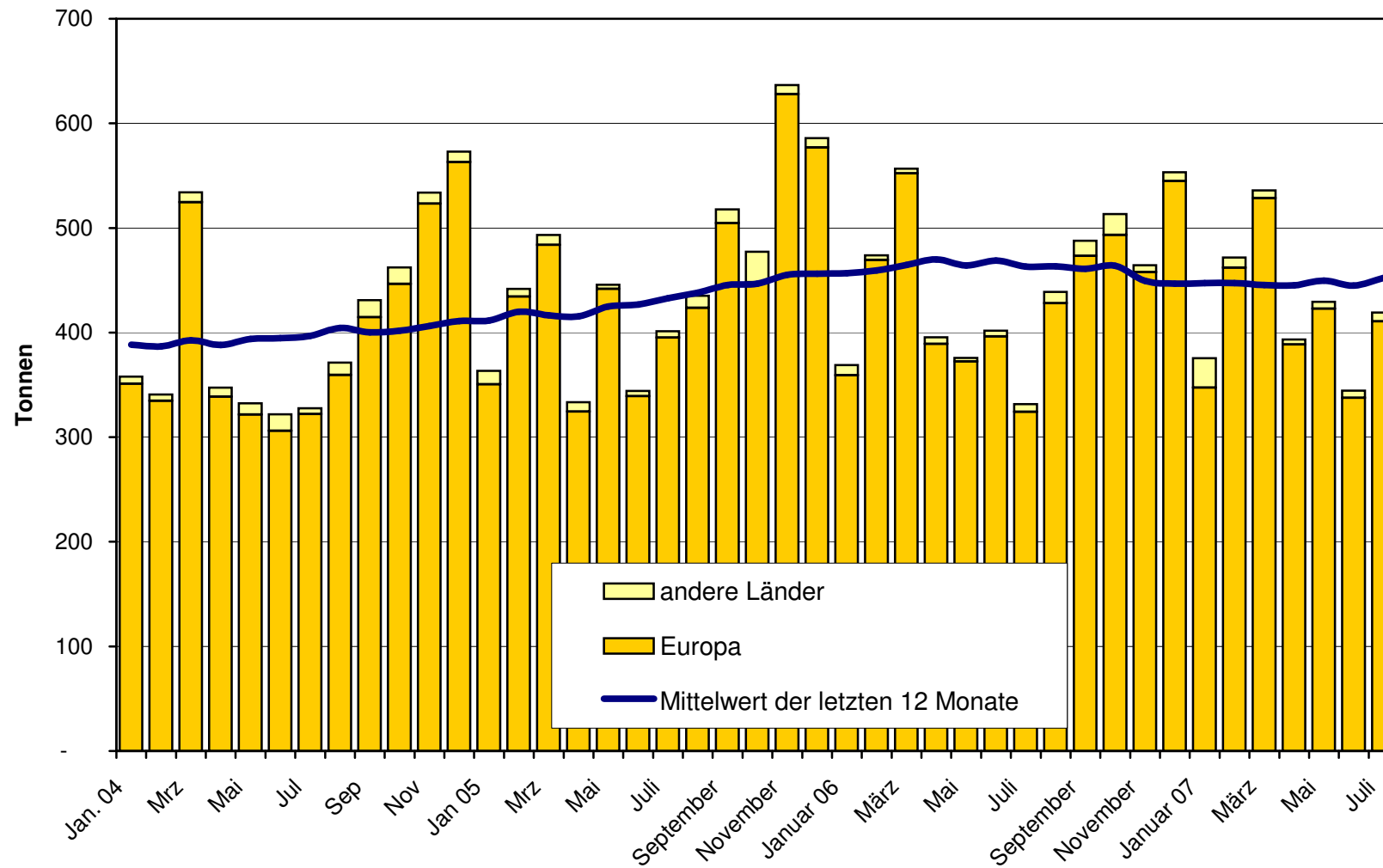
### Sbrinz Export ab 2004 Mittelwert der letzten 12 Monate



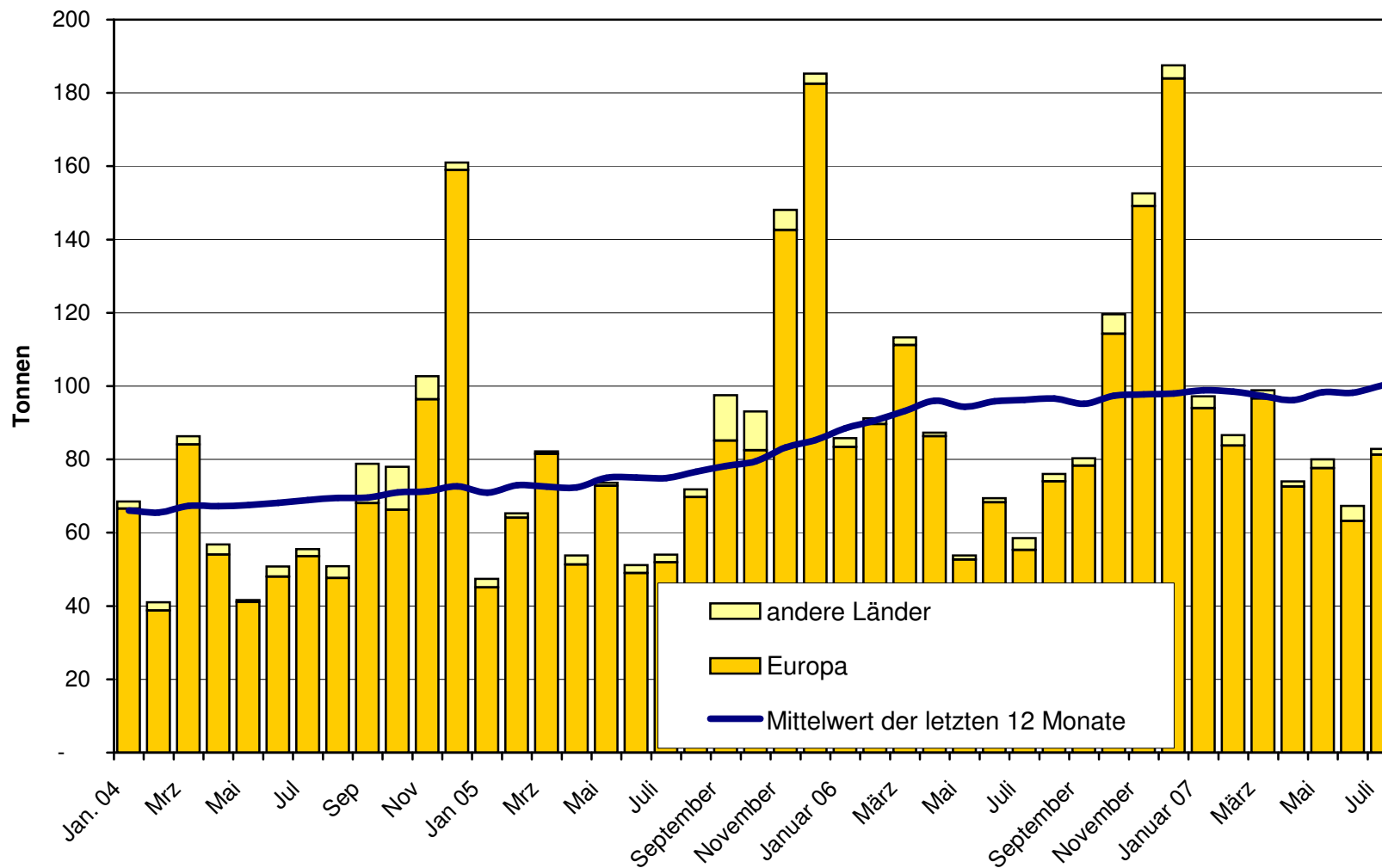
### Switzerland Swiss Export ab 2005



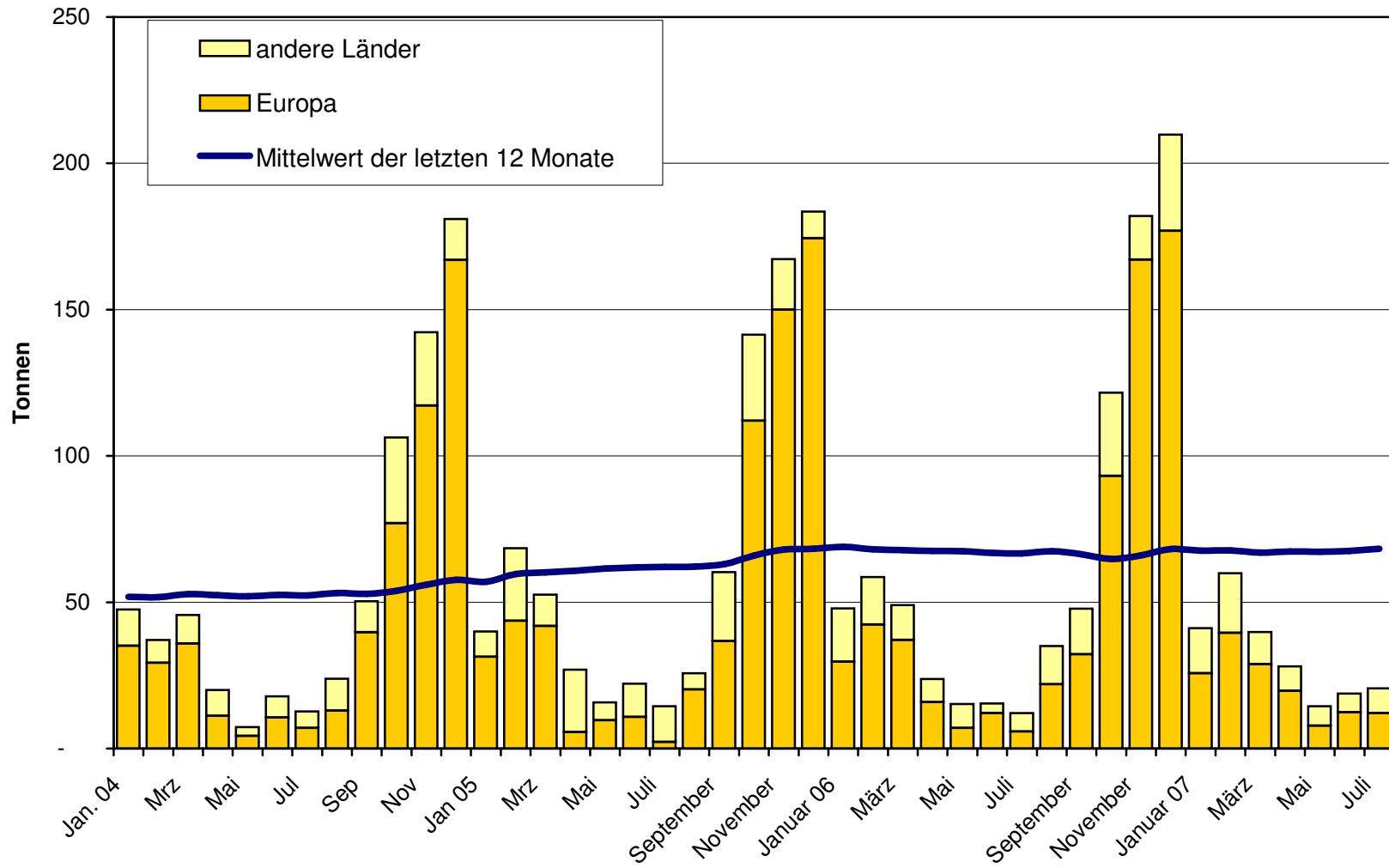
### Appenzeller Käse Export ab 2004 Mittelwert der letzten 12 Monate



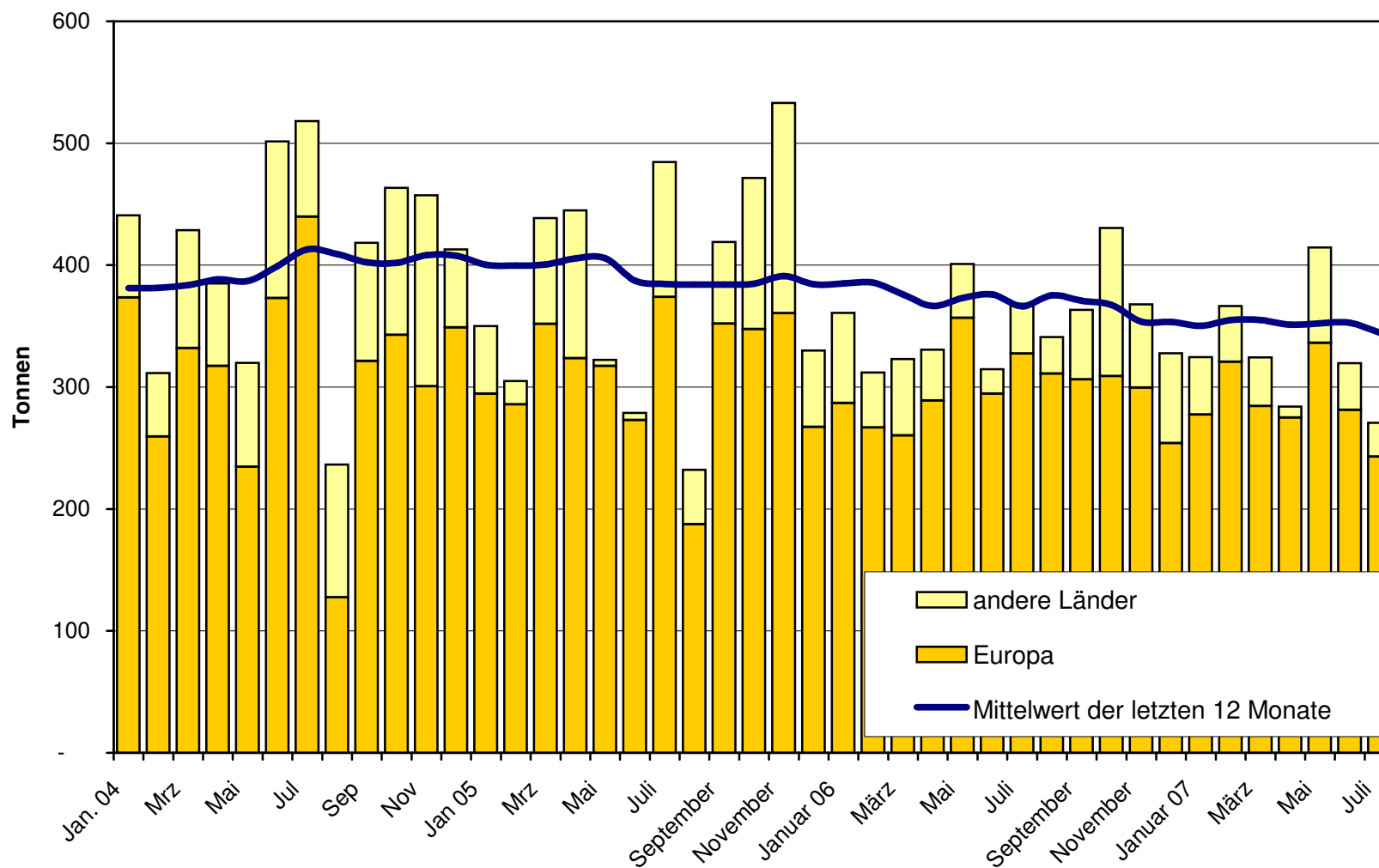
### Tête de Moine Export ab 2004 Mittelwert der letzten 12 Monate



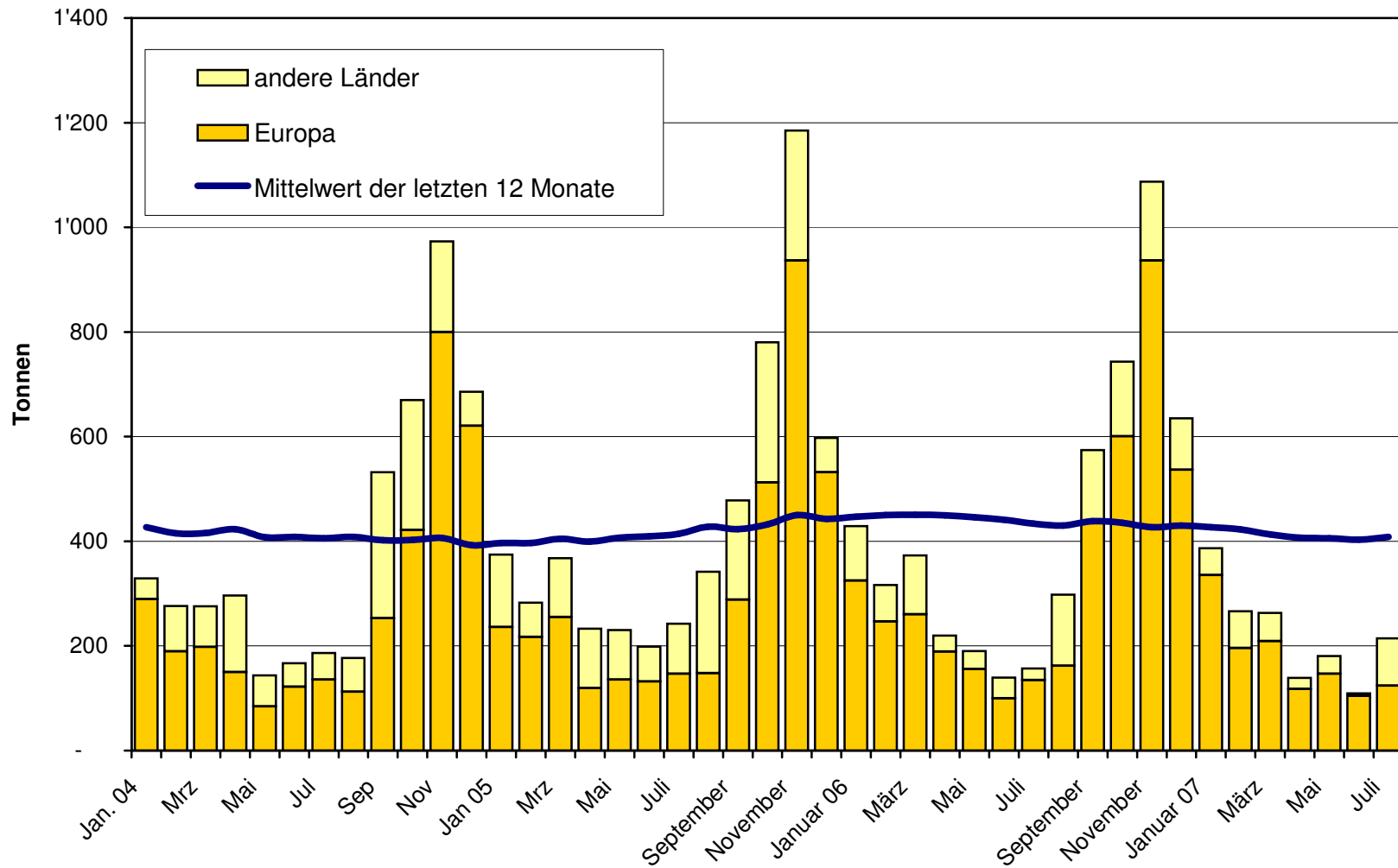
**Raclette Suisse Export ab 2004  
Mittelwert der letzten 12 Monate**



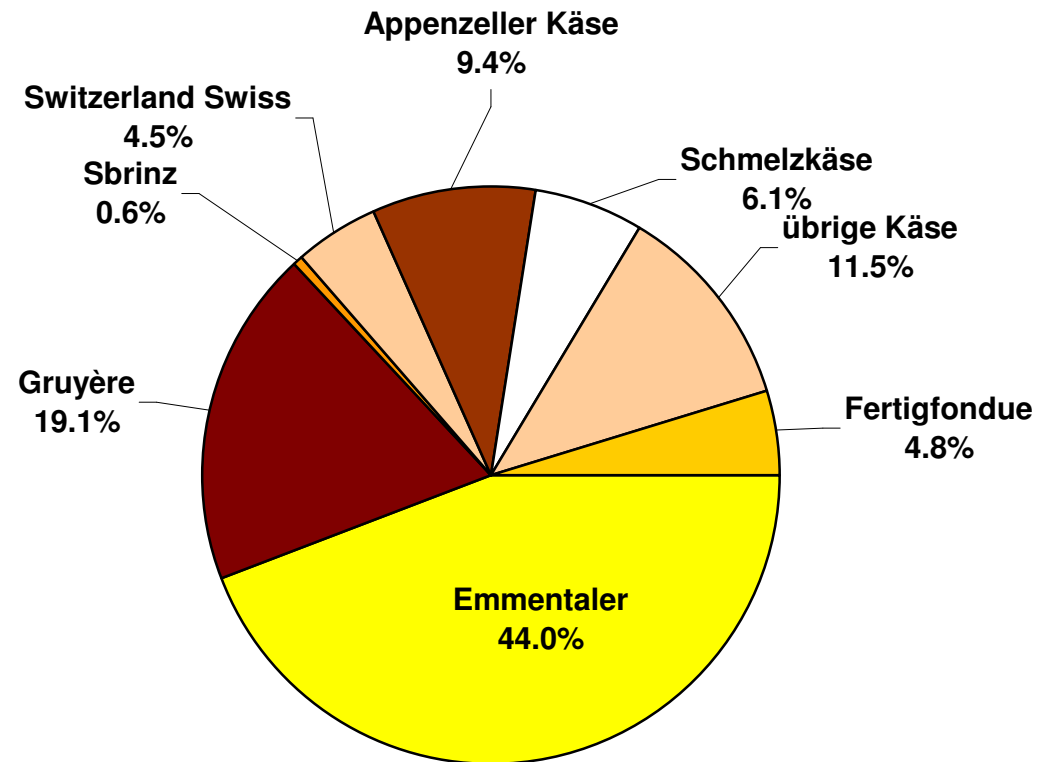
### Schmelzkäse Export ab 2004 Mittelwert der letzten 12 Monate



### Fertigfondue Export ab 2004 Mittelwert der letzten 12 Monate



### Anteil Käseexporte je Sorte, Juli 2007 Total 4'471 Tonnen





## Käseimport nach Produkten/Gruppen

Käsesorte / Kategorie	Monatliche Importe		Differenz zum Vorjahres-Monat		Kumulierte Importe		Differenz zur Vorjahresperiode	
	July 2006 Tonnen	July 2007 Tonnen	Tonnen	(%)	Jan. - Juli 2006 Tonnen	Jan. - Juli 2007 Tonnen	Tonnen	(%)
Mascarpone, Ricotta Romana	74.2	88.2	14.1	19.0	608.8	663.6	54.8	9.0
Mozzarella	348.0	450.3	102.3	29.4	1'564.7	1'826.6	261.9	16.7
Frischkäse, andere	500.3	674.0	173.8	34.7	3'602.4	4'009.6	407.2	11.3
<b>Frischkäse total</b>	<b>922.5</b>	<b>1'212.5</b>	<b>290.1</b>	<b>31.4</b>	<b>5'775.9</b>	<b>6'499.7</b>	<b>723.9</b>	<b>12.5</b>
Danablu, Gorgonzola, Roquefort	18.1	21.4	3.2	17.8	220.2	137.2	-82.9	-37.7
Weisschimmelkäse	108.3	154.0	45.7	42.1	919.5	1'069.0	149.5	16.3
Blau-, Grünschimmelkäse								
Brie, Camembert, Italice	86.0	118.0	32.0	37.2	748.8	831.7	82.9	11.1
Weichkäse, andere	473.8	508.3	34.6	7.3	2'608.6	2'964.3	355.7	13.6
<b>Weichkäse total</b>	<b>686.3</b>	<b>801.7</b>	<b>115.5</b>	<b>16.8</b>	<b>4'497.2</b>	<b>5'002.3</b>	<b>505.2</b>	<b>11.2</b>
Halbhartkäse mit Schimmelbildung	3.4	3.3	-0.1	-3.7	25.7	24.2	-1.5	-5.9
Caciocavallo, Fontina, Brà, u.a.	76.2	100.1	23.9	31.3	716.3	604.1	-112.1	-15.7
Tilsiter	2.5	1.5	-0.9	-38.6	16.6	16.3	-0.3	-2.0
Halbhartkäse, andere	307.3	439.2	132.0	43.0	2'317.9	2'793.5	475.7	20.5
Halbhartkäse, gerieben, pulverisiert		0.2	0.2		2.9	4.1	1.3	44.4
<b>Halbhartkäse total</b>	<b>389.4</b>	<b>544.4</b>	<b>155.0</b>	<b>39.8</b>	<b>3'079.2</b>	<b>3'442.2</b>	<b>363.0</b>	<b>11.8</b>
Kräuterkäse (Schabziger)	0.5	0.2	-0.3	-61.9	0.5	0.2	-0.3	-60.0
Hartkäse mit Schimmelbildung	0.0		0.0	-100.0	0.3	0.1	-0.2	-62.9
Caciocavallo, Fontina, Brà, u.a.	16.1	22.1	6.0	37.4	174.1	148.0	-26.1	-15.0
Emmentaler	9.4	19.4	10.0	106.7	113.2	80.9	-32.3	-28.6
Hartkäse, andere	136.3	215.2	78.9	57.9	771.1	1'209.6	438.5	56.9
Hartkäse, gerieben, pulverisiert	32.6	34.5	1.9	5.9	219.7	212.4	-7.3	-3.3
<b>Hartkäse total</b>	<b>194.9</b>	<b>291.4</b>	<b>96.5</b>	<b>49.5</b>	<b>1'278.9</b>	<b>1'651.2</b>	<b>372.3</b>	<b>29.1</b>
Grana/Parmiggiano	311.5	394.5	82.9	26.6	3'155.8	2'919.2	-236.6	-7.5
<b>Extra Hartkäse total</b>	<b>311.5</b>	<b>394.5</b>	<b>82.9</b>	<b>26.6</b>	<b>3'155.8</b>	<b>2'919.2</b>	<b>-236.6</b>	<b>-7.5</b>
<b>Total aller Sorten exkl. Schmelzkäse</b>	<b>2'504.5</b>	<b>3'244.5</b>	<b>740.0</b>	<b>29.5</b>	<b>17'786.9</b>	<b>19'514.6</b>	<b>1'727.7</b>	<b>9.7</b>
<b>Schmelzkäse total</b>	<b>188.9</b>	<b>215.7</b>	<b>26.8</b>	<b>14.2</b>	<b>1'355.2</b>	<b>1'495.1</b>	<b>140.0</b>	<b>10.3</b>

Quelle: OZD

Käseimport nach Ländern

Juli 2007

Land	Tonnen	Tonnen	Tonnen	Tonnen	Tonnen	Tonnen	Tonnen	Tonnen	Tonnen	Tonnen	Tonnen	Tonnen	TOTAL
		Mascarpone, Ricotta Romana	Mozzarella	Andere Frischkäse	TOTAL Frischkäse	Danablu, Gorgonzola, Roquefort	Brie, Camembert, Reblochon	Andere Weichkäse	TOTAL Weichkäse	Kräuterkäse	Hart- und Halbhartkäse	Übrige Käse	
<b>EUROPA</b>													
Deutschland		48.5	113.9	162.4	2.3		158.1	160.4	0.2	90.7	74.3		488.1
Frankreich			214.1	214.1	10.2	102.9	277.7	390.9		246.1	81.8		932.8
Italien	88.2	397.8	257.6	743.6	8.9		159.2	168.1		714.1	38.4		1664.2
Niederlande			2.4	2.4			5.3	5.3		118.8			126.5
Belgien			5.2	5.2						0.2			5.4
Luxemburg													
Oesterreich		4.0	5.9	9.9			2.0	2.0		19.9	21.2		53.0
Grossbritannien							0.0	0.0		2.5			2.5
Dänemark			74.0	74.0			12.6	12.6		12.3			98.8
Norwegen													
Schweden										1.0			1.0
Portugal							0.4	0.4		3.2			3.6
Spanien							0.0	0.0		20.8			20.9
Griechenland			0.9	0.9			62.1	62.1		0.0			63.1
Europa übrige										0.2			0.2
<b>TOTAL EUROPA</b>	88.2	450.3	674.0	1212.5	21.4	102.9	677.4	801.7	0.2	1230.0	215.7		3460.1
<b>Andere Länder</b>													
Kanada													
USA													
Nordamerika übrige													
Lateinamerika													
Afrika													
Asien													
Australien													
<b>TOTAL ANDERE LÄNDER</b>													
<b>TOTAL</b>	88.2	450.3	674.0	1212.5	21.4	102.9	677.4	801.7	0.2	1230.0	215.7		3460.1

Quelle: OZD

Käseimport nach Ländern

Juli 2006

Land	Käseimport nach Ländern												TOTAL
	Mascarpone, Ricotta Romana	Mozzarella	Andere Frischkäse	TOTAL Frischkäse	Danablu, Gorgonzola, Roquefort	Brie, Camembert, Reblochon	Andere Weichkäse	TOTAL Weichkäse	Kräuterkäse	Hart- und Halbhartkäse	Übrige Käse		
<b>EUROPA</b>													
Deutschland		16.5	89.0	105.5	1.6		105.4	107.1		44.8	32.9		290.2
Frankreich	0.0	0.8	177.7	178.5	6.4	75.4	292.7	374.5		186.3	105.1		844.5
Italien	71.9	323.6	179.1	574.6	9.0		103.8	112.8		476.1	30.3		1'193.8
Niederlande								0.0	0.0	40.5			40.5
Belgien													-
Luxemburg													-
Oesterreich		0.1	0.2	0.3			0.2	0.2		33.5	15.0		48.9
Grossbritannien									0.5	6.1			6.6
Dänemark			47.5	47.5	0.9		6.2	7.0		24.7			79.2
Norwegen													-
Schweden										0.3	0.3		0.6
Portugal							0.1	0.1		4.4			4.5
Spanien										26.8			26.8
Griechenland			1.7	1.7			81.6	81.6		0.5			83.8
Europa übrige										41.3			41.3
<b>TOTAL EUROPA</b>	72.0	341.0	495.1	908.0	18.0	75.4	589.9	683.3	0.5	885.3	183.6		2'660.7
<b>Andere Länder</b>													-
Kanada										0.0			0.0
USA													-
Nordamerika übrige													-
Lateinamerika							0.0	0.0					0.0
Afrika													-
Asien			0.1	0.1			0.4	0.4					0.5
Australien													-
<b>TOTAL ANDERE LÄNDER</b>			0.1	0.1			0.4	0.4		0.0			0.5
<b>TOTAL</b>	72.0	341.0	495.1	908.1	18.0	75.4	590.3	683.7	0.5	885.3	183.6		2'661.2

Quelle: OZD

Käseimport nach Ländern, kumuliert

Januar bis Juli 2007

Land	Käseimport nach Ländern, kumuliert												TOTAL
	Tonnen	Tonnen	Tonnen	Tonnen	Tonnen	Tonnen	Tonnen	Tonnen	Tonnen	Tonnen	Tonnen	Tonnen	
<b>EUROPA</b>													
Deutschland		190.8	679.3	870.1	17.8		779.2	797.0	0.2	534.1	468.1		2'669.6
Frankreich	0.3	1.4	1'365.1	1'366.7	65.0	720.2	1'942.9	2'728.0		1'600.2	598.4		6'293.4
Italien	660.8	1'631.3	1'459.6	3'751.7	51.2		1'038.3	1'089.5	0.0	4'701.5	240.6		9'783.3
Niederlande			8.6	8.6			10.3	10.3		487.5	2.9		509.3
Belgien			17.7	17.7						20.2			37.9
Luxemburg													
Oesterreich		6.5	21.9	28.4			5.8	5.8	0.0	198.6	173.9		406.8
Grossbritannien								0.2	0.2		47.3		47.5
Dänemark			452.2	452.2	2.7		78.6	81.3		148.1			681.6
Norwegen													
Schweden										8.0	2.3		10.3
Portugal							3.5	3.5		44.5			47.9
Spanien							2.6	2.6		139.8			142.4
Griechenland			1.4	1.4			260.6	260.6		1.6			263.6
Europa übrige										76.0			76.0
<b>TOTAL EUROPA</b>	661.1	1'830.1	4'005.8	6'496.9	136.7	720.2	4'122.0	4'978.9	0.2	8'007.4	1'486.2		20'969.6
<b>Andere Länder</b>													
Kanada													
USA											8.7		8.7
Nordamerika übrige													
Lateinamerika			0.1	0.1						0.0			0.1
Afrika											0.0		0.0
Asien			0.1	0.1			0.2	0.2					0.3
Australien													
<b>TOTAL ANDERE LÄNDER</b>			0.1	0.1			0.2	0.2		0.0	8.8		9.1
<b>TOTAL</b>	661.1	1'830.1	4'005.9	6'497.0	136.7	720.2	4'122.3	4'979.1	0.2	8'007.4	1'495.0		20'978.7

Quelle: OZD

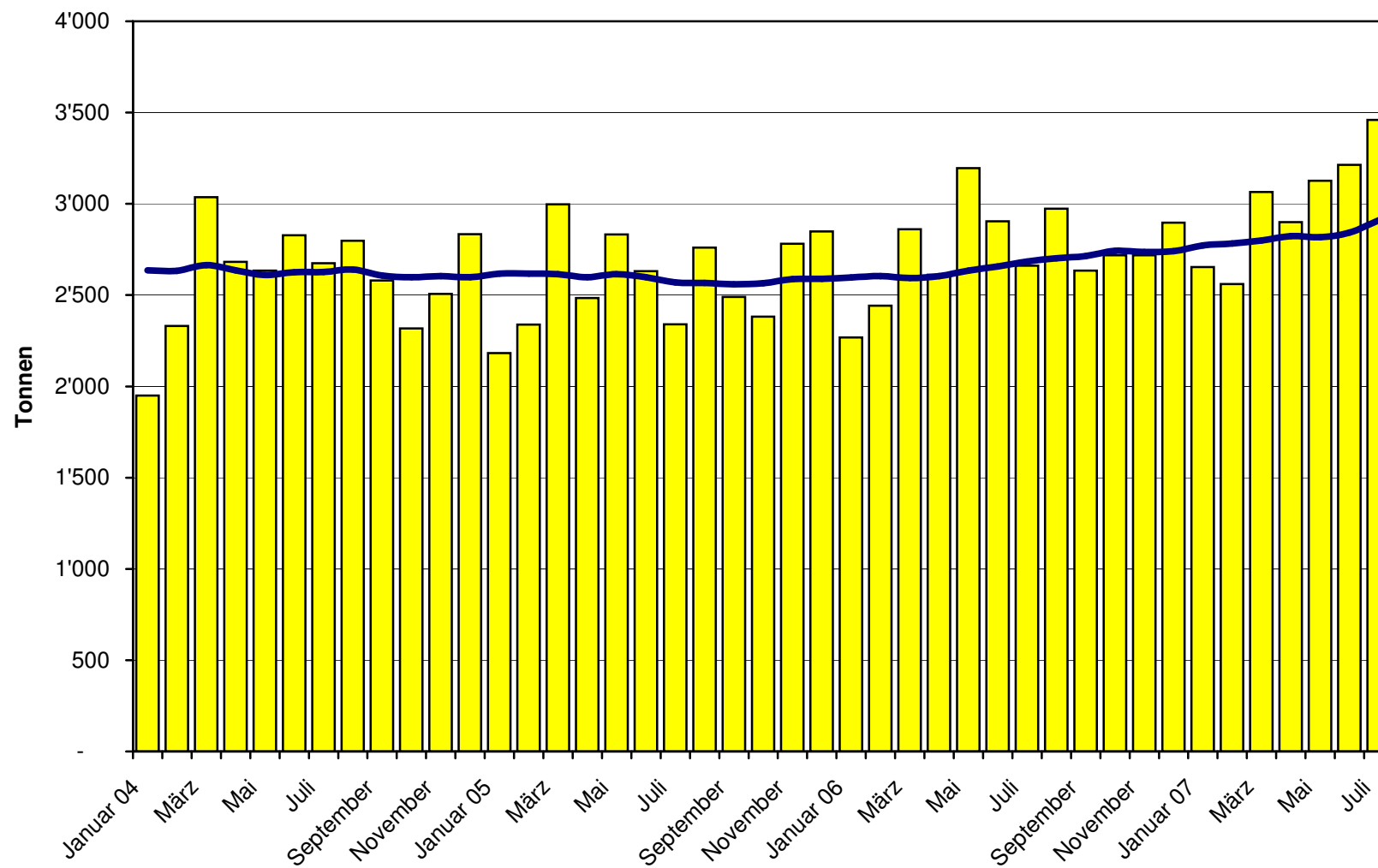
Käseimport nach Ländern, kumuliert

Januar bis Juli 2006

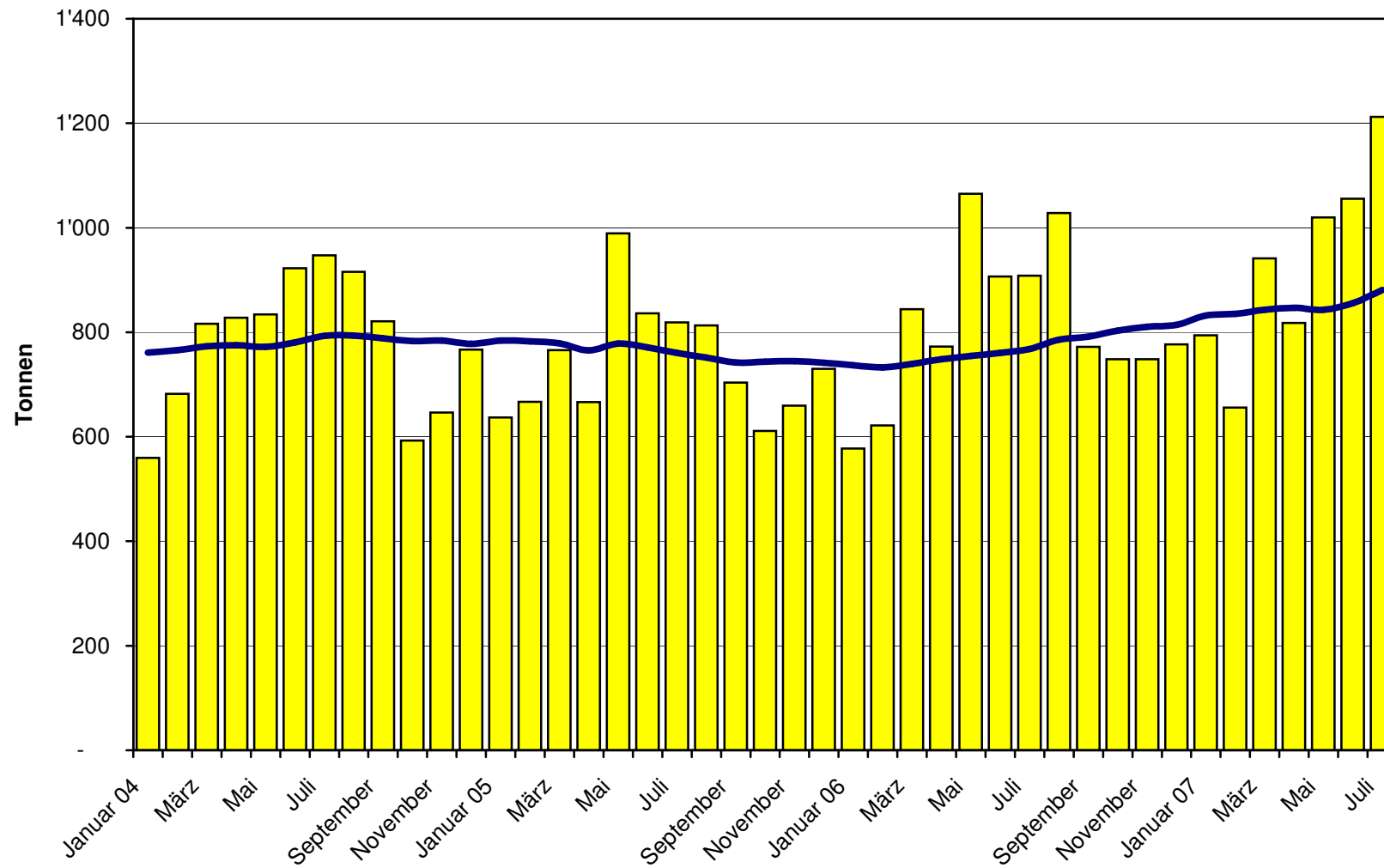
	<div style="display: flex; justify-content: space-around; text-align: center;"> <div style="writing-mode: vertical-rl; transform: rotate(180deg);">Mascarpone, Ricotta Romana</div> <div style="writing-mode: vertical-rl; transform: rotate(180deg);">Mozzarella</div> <div style="writing-mode: vertical-rl; transform: rotate(180deg);">Andere Frischkäse</div> <div style="writing-mode: vertical-rl; transform: rotate(180deg);">TOTAL Frischkäse</div> <div style="writing-mode: vertical-rl; transform: rotate(180deg);">Danablu, Gorgonzola, Roquefort</div> <div style="writing-mode: vertical-rl; transform: rotate(180deg);">Brie, Camembert, Reblochon</div> <div style="writing-mode: vertical-rl; transform: rotate(180deg);">Andere Weichkäse</div> <div style="writing-mode: vertical-rl; transform: rotate(180deg);">TOTAL Weichkäse</div> <div style="writing-mode: vertical-rl; transform: rotate(180deg);">Kräuterkäse</div> <div style="writing-mode: vertical-rl; transform: rotate(180deg);">Hart- und Halbhartkäse</div> <div style="writing-mode: vertical-rl; transform: rotate(180deg);">Übrige Käse</div> </div>											TOTAL	
Land	Tonnen	Tonnen	Tonnen	Tonnen	Tonnen	Tonnen	Tonnen	Tonnen	Tonnen	Tonnen	Tonnen	Tonnen	Tonnen
<b>EUROPA</b>													
Deutschland	0.0	58.1	610.3	668.3	20.1		660.1	680.2		270.7	394.9		2'014.2
Frankreich	1.2	3.3	1317.3	1321.7	49.6	520.0	1909.2	2478.8		1706.6	542.0		6'049.2
Italien	604.2	1512.3	1187.5	3304.0	144.0		852.8	996.9		4438.3	235.2		8'974.3
Niederlande			6.3	6.3			7.9	7.9		282.0	5.1		301.3
Belgien										5.2			5.2
Luxemburg		0.3		0.3									0.3
Oesterreich		0.9	1.3	2.3			2.4	2.4		225.1	148.9		378.7
Grossbritannien			55.8	55.8			0.2	0.2	0.5	46.1			102.5
Dänemark			332.4	332.4	5.5		51.7	57.2		157.6			547.3
Norwegen													-
Schweden										5.7	1.5		7.2
Portugal							2.4	2.4		41.6			44.0
Spanien							1.9	1.9		154.3			156.2
Griechenland			4.6	4.6			245.6	245.6		2.6			252.9
Europa übrige							1.3	1.3		108.6			109.9
<b>TOTAL EUROPA</b>	605.4	1574.8	3515.4	5695.6	219.2	520.0	3735.5	4474.8	0.5	7444.7	1327.6		18'943.1
<b>Andere Länder</b>													
Kanada										0.0			0.0
USA													-
Nordamerika übrige													-
Lateinamerika							0.0	0.0					0.0
Afrika													-
Asien			0.3	0.3			0.4	0.4					0.7
Australien													-
<b>TOTAL ANDERE LÄNDER</b>			0.3	0.3			0.4	0.4		0.0			0.7
<b>TOTAL</b>	605.4	1574.8	3515.7	5695.9	219.2	520.0	3736.0	4475.2	0.5	7444.7	1327.6		18'943.8

Quelle: OZD

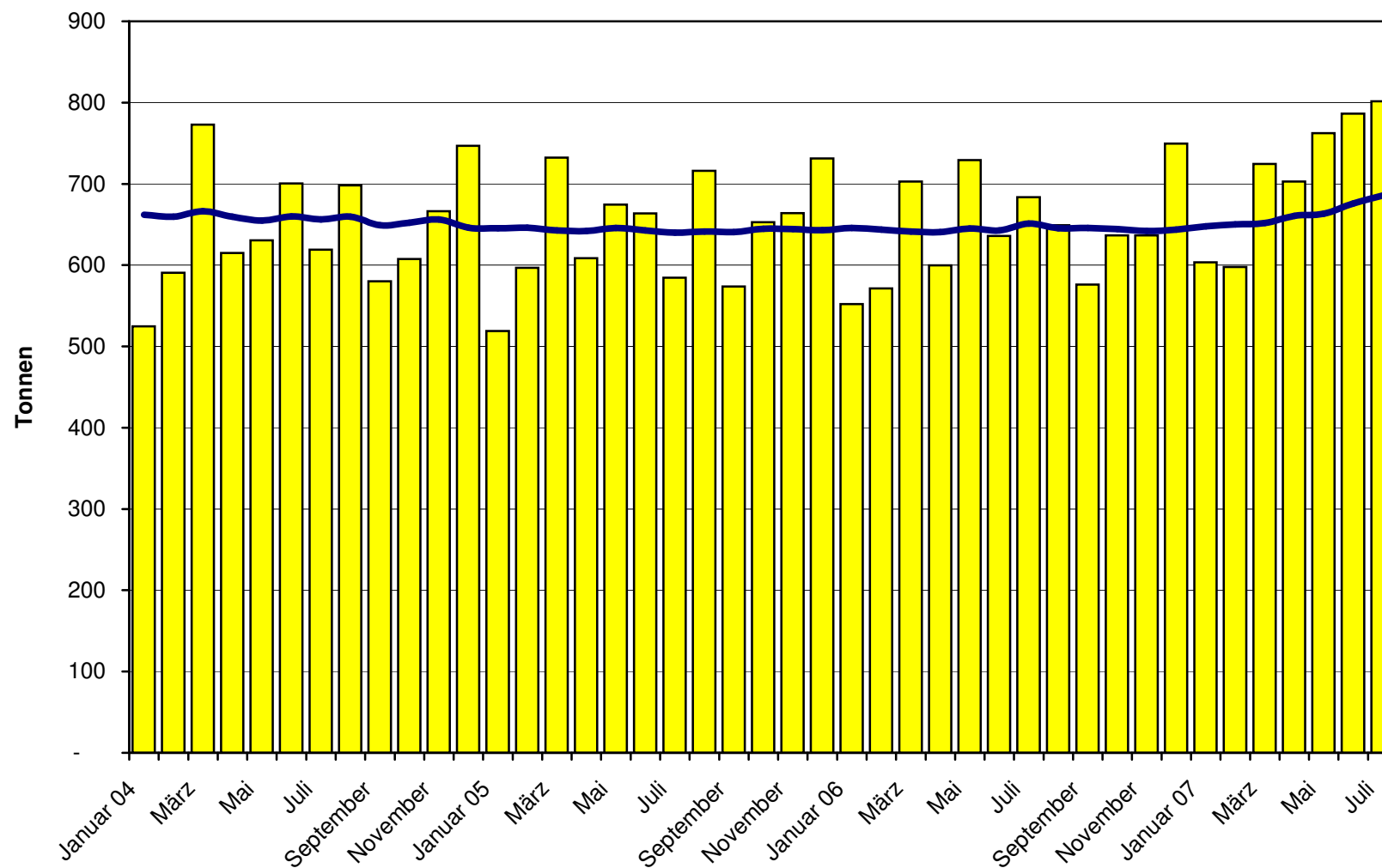
### Total Käseimport ab 2004 Mittelwert der letzten 12 Monate



### Frischkäse Import ab 2004 Mittelwert der letzten 12 Monate

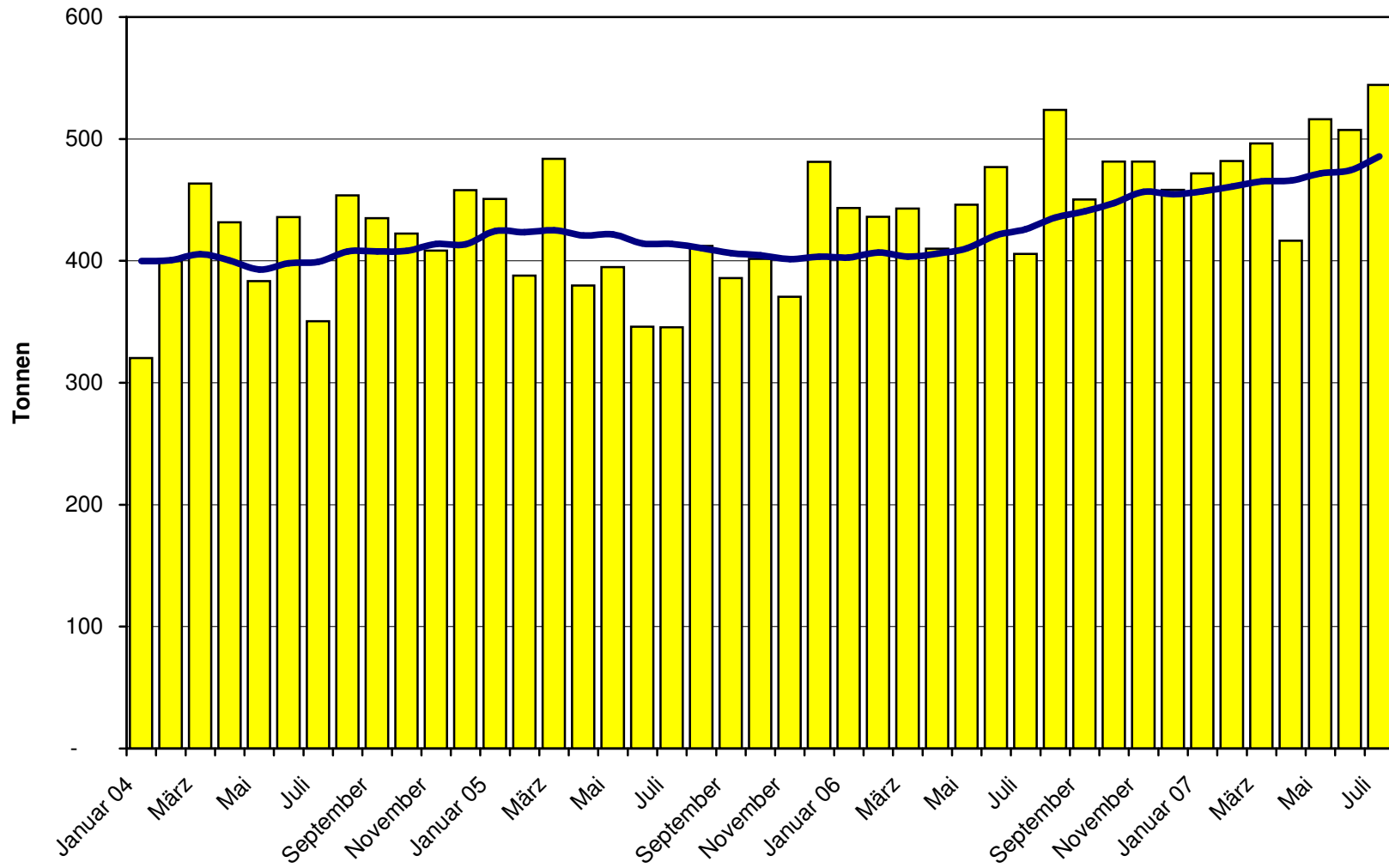


### Weichkäse Import ab 2004 Mittelwert der letzten 12 Monate

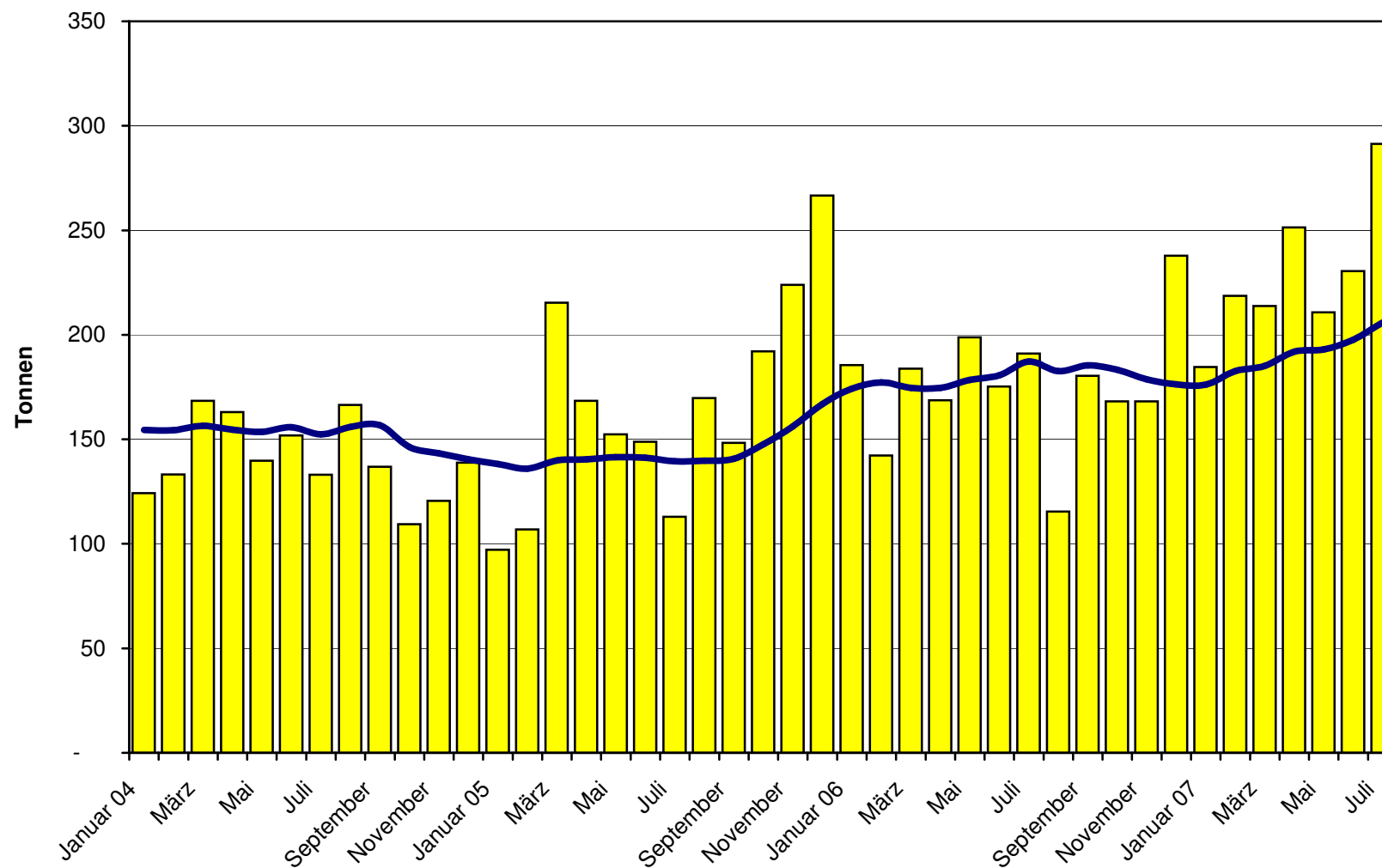




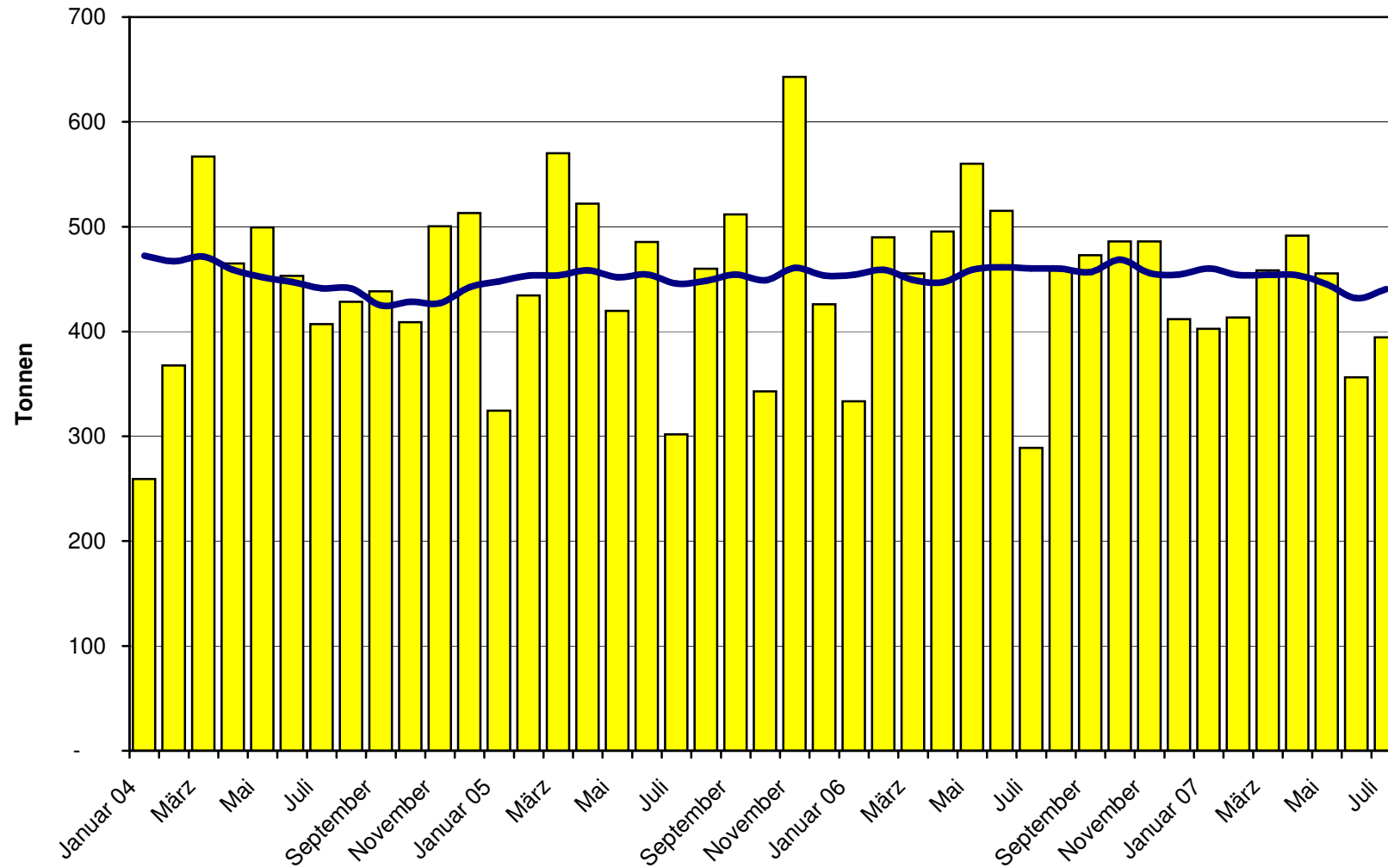
### Halbhartkäse Import ab 2004 Mittelwert der letzten 12 Monate



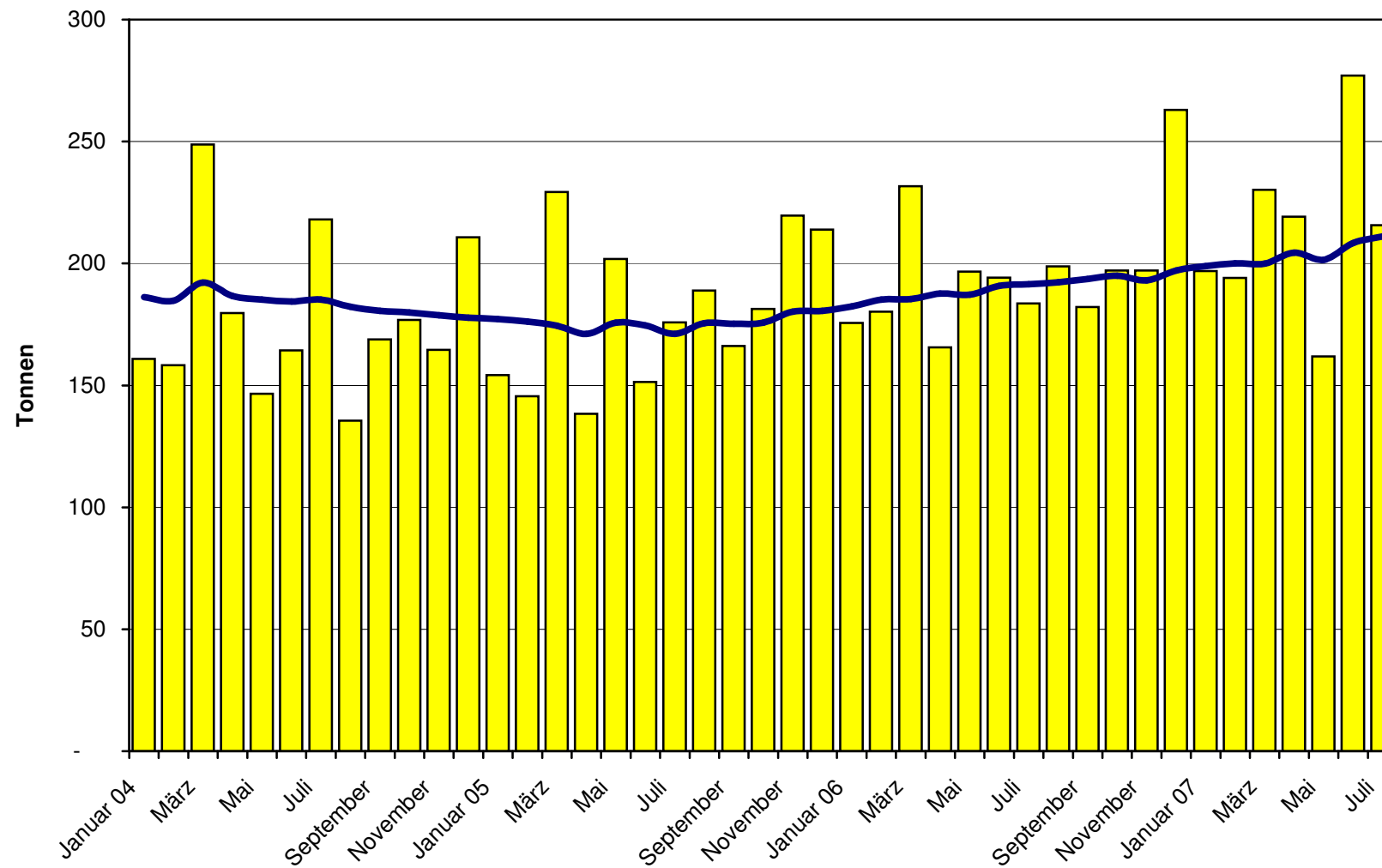
### Hartkäse Import ab 2004 Mittelwert der letzten 12 Monate



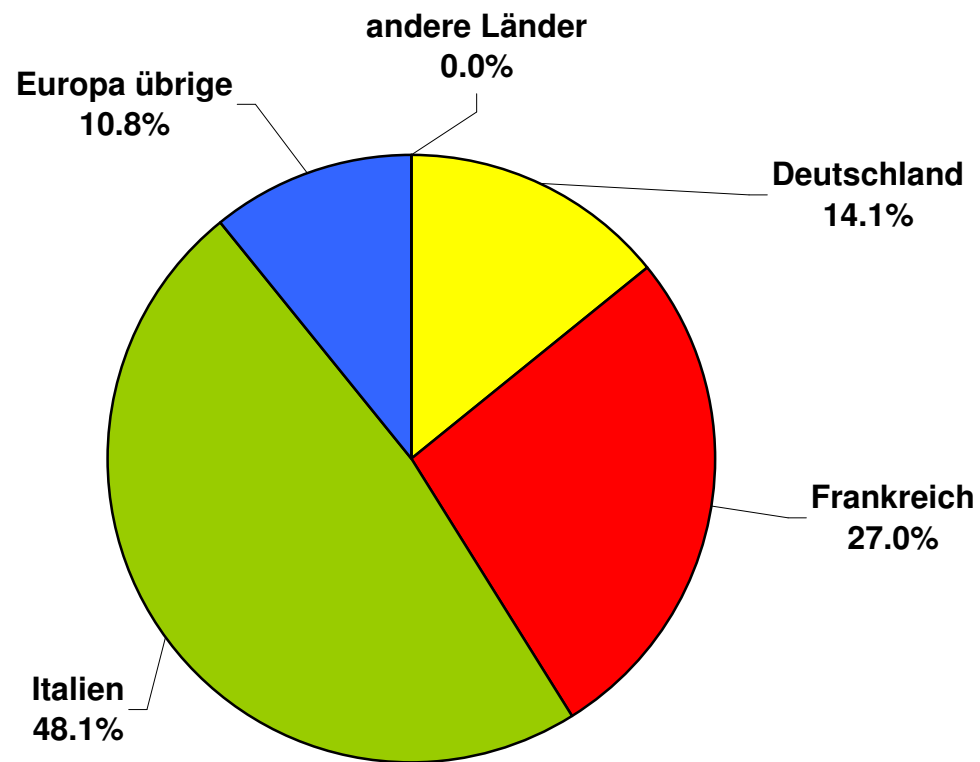
### Extrahartkäse Import ab 2004 Mittelwert der letzten 12 Monate



### Schmelzkäse Import ab 2004 Mittelwert der letzten 12 Monate



### Käseimporte nach Ländern, Juli 2007 Total 3'460 Tonnen



## Milchproduktion, Milchproduktionsbetriebe im Milchjahr 2006/2007

	Einheit	Milchjahr					
		1999/2000	2001/2002	2003/2004	2004/2005	2005/2006	2006/2007
Milchproduktion	t	3'052'140	3'194'266	3'157'773	3'189'241	3'164'129	<b>3'221'815</b>
Anzahl Produzenten (inkl. Sömmerungsbetriebe)	Betrieb	42'393	39'054	35'979	34'767	33'170	<b>31'943</b>
Durchschnittliche Ablieferung*	kg	71'996	81'791	87'767	91'732	95'391	<b>100'861</b>

\*Ablieferung = vermarktete Milch

### Durchschnittliche Ablieferung / Anzahl Produzenten seit 1999/2000

