

Monatsstatistik Milchmarkt

November 2007

Bern, 16. Januar 2008

1 - Milchproduktion / Milchverwertung

- 01 Monatliche Milchproduktion
- 10 Milchverwertung nach Milchäquivalent
- 11 Milchverwertung nach Milchäquivalent / 2007 (Grafik)
- 14.1+14.2 Milchgehaltswerte nach Kanton
- 16 Verfütterte Magermilch und Verkäufe Milchersatzfuttermittel

2 - Hergestellte Milchprodukte

- 20 Käseproduktion, monatlich und kumuliert 2007
- 21 Käseproduktion, monatlich und kumuliert 2006
- 22 Käseproduktion im Vergleich zum Vorjahresmonat (Grafik)
- 23 Käseproduktion kumuliert im Vergleich zur Vorjahresperiode (Grafik)
- 24 Käseproduktionanteile je Sorte, kumuliert 2007 (Grafik)
- 25 Konsummilchproduktion
- 26 Butterproduktion und -verkäufe
- 27 Milchspezialitäten
- 28 Milchpulver und Milchkondensat

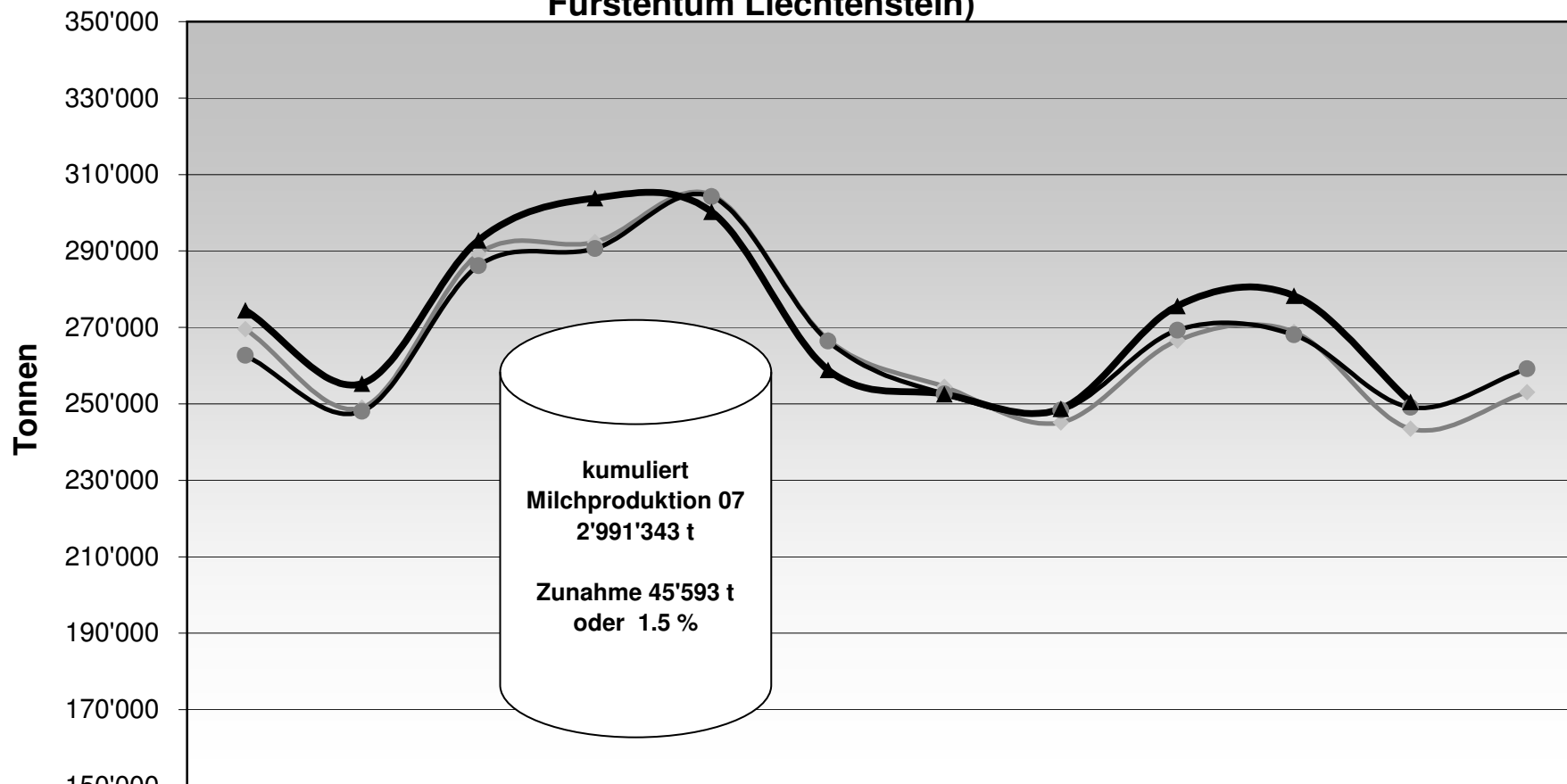
3 - Export Käse

- 30 Käseexport nach Produkten/Gruppen
- 31 Käseexport nach Ländern
- 31 Käseexport nach Ländern, Vorjahresmonat
- 32 Käseexport nach Ländern, kumuliert
- 32 Käseexport nach Ländern, kumuliert, Vorjahr
- 33-1 bis 33-10 Käseexport total / ausgewählte Sorten, ab 2004
- 34 Anteil Käseexport je Sorte (Grafik)

4 - Import Käse

- 40 Käseimport nach Produkten/Gruppen
- 41 Käseimport nach Ländern
- 41 Käseimport nach Ländern, Vorjahresmonat
- 42 Käseimport nach Ländern, kumuliert
- 42 Käseimport nach Ländern, kumuliert, Vorjahr
- 43.1 bis 43.7 Käseimport total / nach Kategorien, ab 2004
- 44 Anteil Käseimport nach Ländern (Grafik)

Monatliche Milchproduktion 2007 (inkl. Zonenmilch Genf sowie Milch aus dem Fürstentum Liechtenstein)



	Jan	Feb	Mrz	Apr	Mai	Jun	Jul	Aug	Sep	Okt	Nov	Dez
—◆— 2005	269'537	249'045	289'219	292'360	304'654	266'827	254'470	245'171	266'545	268'839	243'500	253'051
—●— 2006	262'689	248'075	286'168	290'643	304'211	266'436	252'643	248'365	269'284	268'097	249'141	259'222
—▲— 2007	274'483	255'294	292'820	303'827	300'271	258'909	252'516	248'754	275'649	278'301	250'519	

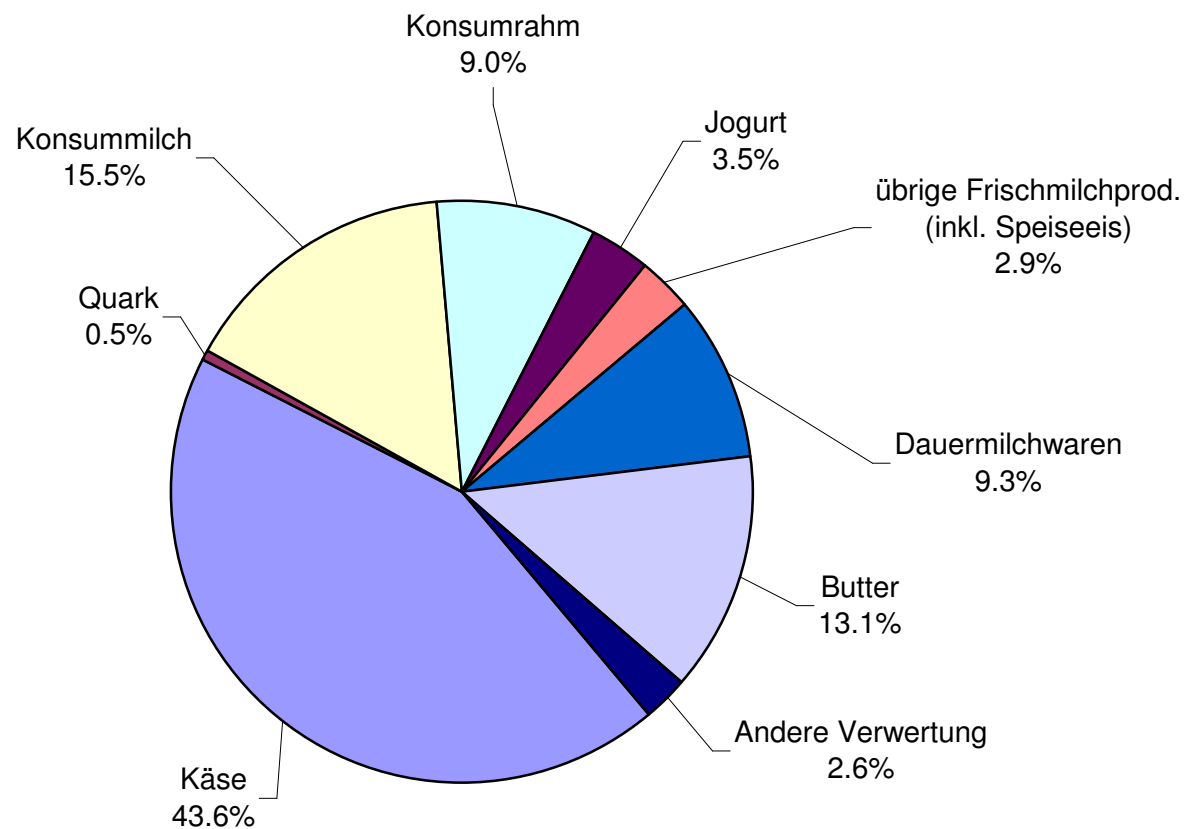
Milchverwertung nach Milchäquivalent

Milchverwertung zu:	Monatliche Verwertung		Differenz zum Vorjahres-Monat		Kumulierte Verwertung		Differenz zur Vorjahresperiode	
	November 2006	November 2007			Jan. - Nov. 2006	Jan. - Nov. 2007		
	Tonnen	Tonnen	Tonnen	(%)	Tonnen	Tonnen	Tonnen	(%)
Käse	109'662	109'274	-388	-0.4	1'296'034	1'317'236	21'202	1.6
Quark	1'506	1'239	-267	-17.7	17'121	17'255	134	0.8
Konsummilch	39'739	38'760	-979	-2.5	409'808	408'794	-1'014	-0.2
Konsumrahm	23'378	22'460	-918	-3.9	226'164	235'131	8'967	4.0
Jogurt	8'888	8'785	-103	-1.2	104'083	104'165	82	0.1
übrige Frischmilchprod. (inkl. Speiseeis)	6'982	7'358	376	5.4	85'763	92'109	6'346	7.4
Dauermilchwaren	22'893	23'225	332	1.5	267'793	279'219	11'426	4.3
Butter	28'501	32'899	4'398	15.4	425'672	414'259	-11'413	-2.7
Andere Verwertung	7'592	6'519	-1'073	-14.1	113'312	123'175	9'863	8.7
Total Milchverwertung	249'141	250'519	1'378	0.6	2'945'750	2'991'343	45'593	1.5

Ein Milchäquivalent entspricht den Inhaltsstoffen von Eiweiss und Fett eines Kilogramms Milch (Anteil Eiweiss = 0.45 Äquivalent und Anteil Fett = 0.55 Äquivalent)

- Beispiele: 1 kg Vollmilch Past/UHT = 0.45 Eiweiss + 0.55 Fett = 1.00 Milchäquivalent
 1 kg Magermilch Past/UHT = 0.45 Eiweiss + 0.05 Fett = 0.50 Milchäquivalent
 1 kg Vollrahm Past/UHT = 0.30 Eiweiss + 4.80 Fett = 5.10 Milchäquivalent

Milchverwertung nach Milchäquivalent November 2007 Total 250'519 Tonnen Milch



Milchgehaltswerte nach Kanton 2007 (Seite 1 / Aargau bis Nidwalden)

Kanton	Inhaltsstoffe	Jan. g/kg	Feb. g/kg	März g/kg	April g/kg	Mai g/kg	Juni g/kg	Juli g/kg	Aug. g/kg	Sept. g/kg	Okt. g/kg	Nov. g/kg	Dez. g/kg	Durchschnitt 2007 g/kg
Aargau	Fett	41.4	41.6	41.6	41.1	39.7	40.0	39.8	40.1	40.5	41.0	42.8		40.9
	Eiweiss	33.1	33.0	32.6	32.1	31.8	31.6	31.9	32.1	33.1	33.7	34.3		32.7
	Total	74.5	74.6	74.2	73.2	71.5	71.6	71.7	72.2	73.6	74.7	77.1		73.5
Appenzell Innerrhoden	Fett	41.4	41.7	41.7	41.3	41.5	41.3	40.8	40.5	41.3	40.6	42.1		41.3
	Eiweiss	33.5	33.4	33.2	32.8	32.6	32.5	32.8	33.0	33.7	33.7	33.8		33.2
	Total	74.9	75.1	74.9	74.1	74.1	73.8	73.6	73.5	75.0	74.3	75.9		74.5
Appenzell Ausserrhoden	Fett	40.4	40.8	40.6	40.4	40.4	40.3	40.0	40.0	39.8	40.1	41.3		40.4
	Eiweiss	33.6	33.5	33.3	32.8	32.6	32.4	32.7	32.9	33.6	33.8	34.1		33.2
	Total	74.0	74.3	73.9	73.2	73.0	72.7	72.7	72.9	73.4	73.9	75.4		73.6
Baselland	Fett	41.0	41.4	41.3	40.8	39.7	39.6	39.6	40.0	40.4	40.8	42.0		40.6
	Eiweiss	32.5	32.2	32.0	31.6	31.6	31.1	31.6	31.9	32.9	32.7	33.7		32.2
	Total	73.5	73.5	73.3	72.4	71.3	70.7	71.2	71.9	73.3	73.5	75.7		72.8
Baselstadt	Fett	41.6	42.6	42.5	40.2	38.5	38.7	38.4	39.2	40.9	41.1	42.6		40.6
	Eiweiss	32.4	32.6	32.1	31.6	30.9	31.5	32.3	32.1	33.9	33.2	34.8		32.5
	Total	74.0	75.2	74.6	71.8	69.4	70.2	70.7	71.3	74.8	74.3	77.4		73.0
Bern	Fett	41.7	41.8	41.3	40.3	39.9	39.8	39.7	39.8	39.9	40.3	41.6		40.6
	Eiweiss	32.5	32.3	31.8	31.6	31.8	31.9	31.9	32.0	32.8	33.8	33.8		32.4
	Total	74.2	74.1	73.1	71.9	71.7	71.7	71.6	71.8	72.7	74.1	75.4		72.9
Freiburg	Fett	40.4	40.6	39.8	38.4	39.0	38.4	39.6	39.6	39.7	39.7	41.2		39.7
	Eiweiss	32.1	32.0	31.5	31.6	32.0	31.9	32.2	32.4	33.5	34.3	34.0		32.5
	Total	72.5	72.6	71.3	70.0	71.0	70.3	71.8	72.0	73.2	74.0	75.2		72.2
Genf	Fett	41.2	42.3	42.0	39.7	38.4	37.7	38.3	38.7	38.0	39.0	42.2		39.8
	Eiweiss	33.1	34.1	33.1	32.4	32.6	32.0	32.5	32.9	33.9	34.5	34.9		33.3
	Total	74.3	76.4	75.1	72.1	71.0	69.7	70.8	71.6	71.9	73.5	77.1		73.0
Glarus	Fett	39.1	39.2	39.2	39.4	40.0	39.6	39.8	40.4	39.6	38.9	40.0		39.6
	Eiweiss	32.0	31.9	31.7	31.8	31.9	31.7	32.3	32.2	32.9	33.7	32.6		32.2
	Total	71.1	71.1	70.9	71.2	71.9	71.3	72.1	72.6	72.5	72.6	72.6		71.8
Graubünden	Fett	38.4	38.3	38.7	38.9	39.2	40.9	40.5	39.7	39.9	39.0	39.2		39.3
	Eiweiss	31.8	32.0	32.1	31.8	32.3	32.9	33.6	33.4	34.3	33.1	31.8		32.6
	Total	70.2	70.3	70.8	70.7	71.5	73.8	74.1	73.1	74.2	72.1	71.0		72.0
Jura	Fett	40.1	40.3	40.3	39.7	39.4	38.2	38.7	38.9	39.5	39.3	41.1		39.6
	Eiweiss	32.2	32.1	31.7	31.5	31.9	31.3	31.9	32.2	33.4	33.7	33.7		32.3
	Total	72.3	72.4	72.0	71.2	71.3	69.5	70.6	71.1	72.9	73.0	74.8		71.9
Luzern	Fett	40.8	40.8	40.9	39.6	40.2	40.0	39.8	40.1	40.3	40.7	41.7		40.4
	Eiweiss	33.4	33.3	32.8	32.6	32.5	32.1	32.3	32.5	33.8	34.3	34.6		33.1
	Total	74.2	74.1	73.7	72.2	72.7	72.1	72.1	72.6	74.1	75.0	76.3		73.6
Neuenburg	Fett	39.8	39.8	39.5	39.1	38.9	38.4	38.5	38.5	39.1	39.1	41.2		39.3
	Eiweiss	31.8	31.7	31.4	30.9	32.1	31.7	31.7	32.3	33.4	34.0	33.2		32.2
	Total	71.6	71.5	70.9	70.0	71.0	70.1	70.2	70.8	72.5	73.1	74.4		71.5
Nidwalden	Fett	39.4	39.8	39.6	38.7	39.1	39.9	39.6	40.0	39.9	40.0	41.0		39.7
	Eiweiss	32.7	32.7	32.3	32.0	32.0	32.2	32.5	32.5	33.2	33.4	33.6		32.6
	Total	72.1	72.5	71.9	70.7	71.1	72.1	72.1	72.5	73.1	73.4	74.6		72.4

Quelle: Suissselab AG Zollikofen / Qualitas AG Zug

Die Angaben werden aus allen Proben (automatisch und handgefasste Proben) welche im Rahmen der Qualitätskontrolle der Milch untersucht werden, ermittelt. **Neu wird in der vorliegenden Tabelle - rückwirkend seit Januar 2007 - der Medianwert (auch Zentralwert genannt) ausgewiesen.**

Milchgehaltswerte nach Kanton 2007 (Seite 2 / Obwalden bis Zürich)

Kanton	Inhaltsstoffe	Jan. g/kg	Feb. g/kg	März g/kg	April g/kg	Mai g/kg	Juni g/kg	Juli g/kg	Aug. g/kg	Sept. g/kg	Okt. g/kg	Nov. g/kg	Dez. g/kg	Durchschnitt 2007 g/kg
Obwalden	Fett	40.5	40.8	41.0	40.4	39.7	40.8	40.2	40.3	40.2	40.2	41.3		40.5
	Eiweiss	32.8	32.9	32.5	32.3	32.3	32.2	32.4	32.5	33.5	33.5	33.4		32.8
	Total	73.3	73.7	73.5	72.7	72.0	73.0	72.6	72.8	73.7	73.7	74.7		73.2
Schaffhausen	Fett	41.7	40.8	41.4	41.2	40.3	40.0	40.0	40.3	41.1	41.3	42.3		40.9
	Eiweiss	32.9	32.8	32.7	31.8	31.6	31.4	31.6	31.7	33.1	33.1	34.0		32.4
	Total	74.6	73.6	74.1	73.0	71.9	71.4	71.6	72.0	74.2	74.4	76.3		73.4
Schwyz	Fett	39.4	39.7	39.6	39.3	39.4	39.9	39.5	39.4	39.3	39.6	40.8		39.6
	Eiweiss	33.0	32.9	32.7	32.4	32.3	32.2	32.6	32.7	33.3	33.7	33.9		32.9
	Total	72.4	72.6	72.3	71.7	71.7	72.1	72.1	72.1	72.6	73.3	74.7		72.5
St. Gallen	Fett	40.5	40.8	40.7	40.2	40.2	40.3	40.1	40.1	40.1	40.3	42.0		40.5
	Eiweiss	33.5	33.4	33.2	32.9	32.4	32.3	32.7	32.7	33.6	33.9	34.4		33.2
	Total	74.0	74.2	73.9	73.1	72.6	72.6	72.8	72.8	73.7	74.2	76.4		73.7
Solothurn	Fett	41.7	42.1	41.9	41.2	40.2	39.6	39.6	39.9	40.4	40.8	42.6		40.9
	Eiweiss	32.9	32.7	32.3	32.0	31.7	31.5	31.8	32.1	33.2	33.2	34.2		32.5
	Total	74.6	74.8	74.2	73.2	71.9	71.1	71.4	72.0	73.6	74.0	76.8		73.4
Tessin	Fett	38.5	38.7	37.9	38.0	38.8	39.4	38.7	39.5	40.5	40.5	40.8		39.2
	Eiweiss	32.5	32.2	32.1	31.8	32.2	32.4	32.1	32.3	34.3	34.4	33.4		32.7
	Total	71.0	70.9	70.0	69.8	71.0	71.8	70.8	71.8	74.8	74.9	74.2		71.9
Thurgau	Fett	41.1	40.5	41.0	39.8	39.8	40.0	39.8	40.0	40.2	41.2	42.5		40.5
	Eiweiss	33.8	33.6	33.3	33.1	32.8	32.3	32.6	32.9	33.8	34.6	35.1		33.4
	Total	74.9	74.1	74.3	72.9	72.6	72.3	72.4	72.9	74.0	75.8	77.6		74.0
Uri	Fett	40.8	41.3	40.6	39.4	40.3	43.4	40.8	40.8	40.9	40.5	41.2		40.9
	Eiweiss	32.7	32.9	32.6	32.4	32.4	32.6	33.0	32.9	33.6	33.9	33.1		32.9
	Total	73.5	74.2	73.2	71.8	72.7	75.9	73.8	73.7	74.5	74.4	74.3		73.8
Waadt	Fett	39.3	39.7	39.2	37.6	37.7	38.0	38.1	38.5	38.8	39.5	40.6		38.8
	Eiweiss	32.2	32.2	31.7	31.6	32.0	32.1	32.3	32.6	33.8	34.2	33.9		32.6
	Total	71.5	71.9	70.9	69.2	69.7	70.1	70.4	71.1	72.6	73.7	74.5		71.4
Wallis	Fett	36.8	37.4	36.8	36.9	37.8	39.1	40.4	41.1	40.0	39.3	38.7		38.6
	Eiweiss	31.3	31.5	31.5	31.6	32.1	32.9	32.7	33.1	34.1	33.9	32.6		32.5
	Total	68.1	68.9	68.3	68.5	69.9	72.0	73.1	74.2	74.1	73.2	71.3		71.0
Zug	Fett	40.9	40.5	40.6	39.7	39.7	39.7	39.9	40.1	40.2	40.8	42.4		40.4
	Eiweiss	33.3	33.4	33.0	32.5	32.1	32.2	32.6	32.8	33.7	34.5	34.7		33.2
	Total	74.2	73.9	73.6	72.2	71.8	71.9	72.5	72.9	73.9	75.3	77.1		73.6
Zürich	Fett	41.6	41.2	41.5	40.9	40.1	39.8	40.0	40.1	40.4	40.8	42.8		40.8
	Eiweiss	33.5	33.3	32.9	32.6	32.3	32.0	32.3	32.6	33.6	34.2	34.8		33.1
	Total	75.1	74.5	74.4	73.5	72.4	71.8	72.3	72.7	74.0	75.0	77.6		73.9
Durchschnittsgehalt CH	Fett	40.7	40.9	40.6	39.8	39.6	39.7	39.7	39.8	40.0	40.3	41.6		40.2
	Eiweiss	32.8	32.7	32.3	32.1	32.1	32.0	32.2	32.4	33.4	33.9	34.0		32.7
	Total	73.5	73.6	72.9	71.9	71.7	71.7	71.9	72.2	73.4	74.2	75.6		73.0

Quelle: Suisselab AG Zollikofen / Qualitas AG Zug

Die Angaben werden aus allen Proben (automatisch und handgefasste Proben) welche im Rahmen der Qualitätskontrolle der Milch untersucht werden, ermittelt. **Neu wird in der vorliegenden Tabelle - rückwirkend seit Januar 2007 - der Medianwert (auch Zentralwert genannt) ausgewiesen.**

Verfütterte Magermilch

	Monatliche Verwertung		Differenz zum Vorjahres-Monat		Kumulierte Verwertung		Differenz zur Vorjahresperiode	
	November 2006	November 2007	Tonnen	(%)	Jan. - Nov. 2006	Jan. - Nov. 2007	Tonnen	(%)
	Tonnen	Tonnen			Tonnen	Tonnen		
Total verfütterte Magermilch	413	404	-9	-2.2	5'550	5'589	39	0.7

Verkäufe Milchersatzfuttermittel

	Monatliche Verkäufe		Differenz zum Vorjahres-Monat		Kumulierte Verkäufe		Differenz zur Vorjahresperiode	
	November 2006	November 2007	Tonnen	(%)	Jan. - Nov. 2006	Jan. - Nov. 2007	Tonnen	(%)
	Tonnen	Tonnen			Tonnen	Tonnen		
MEF Kälbermast > 30%	1'263	961	-302	-23.9	12'577	15'128	2'551	20.3
MEF Kälberaufzucht > 30%	274	251	-23	-8.4	2'070	2'443	373	18.0
MEF Andere > 30%	10	17	7	70.0	181	174	-7	-3.9
MEF Kälbermast < 30%	18	21	3	16.7	228	212	-16	-7.0
MEF Kälberaufzucht < 30%	2	6	4	200.0	50	60	10	20.0
MEF Andere < 30%	6	7	1	16.7	126	106	-20	-15.9
Total Milchersatzfuttermittel	1'573	1'263	-310	-19.7	15'232	18'123	2'891	19.0

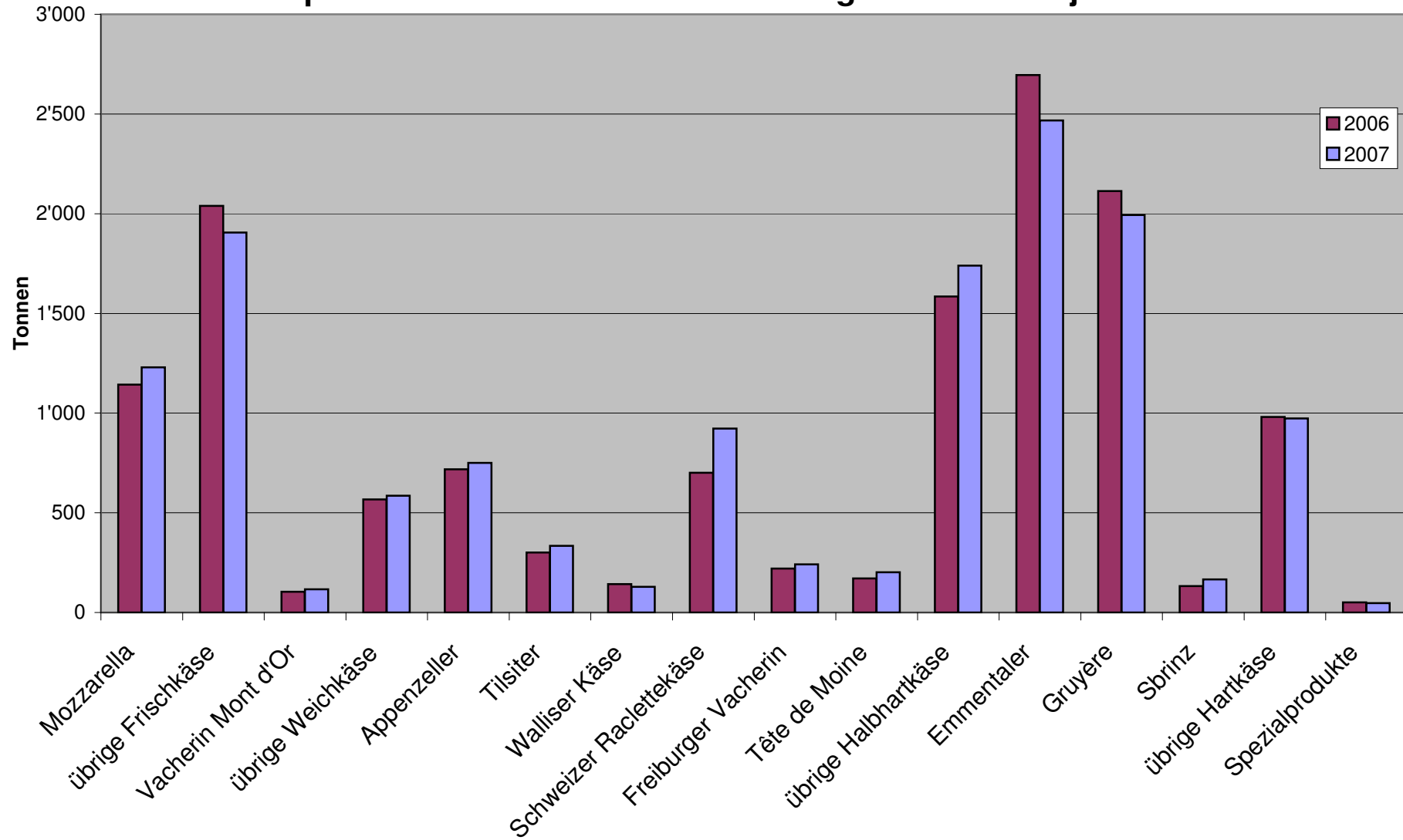
Käseproduktion 2007 kumuliert mit Vorjahresvergleich

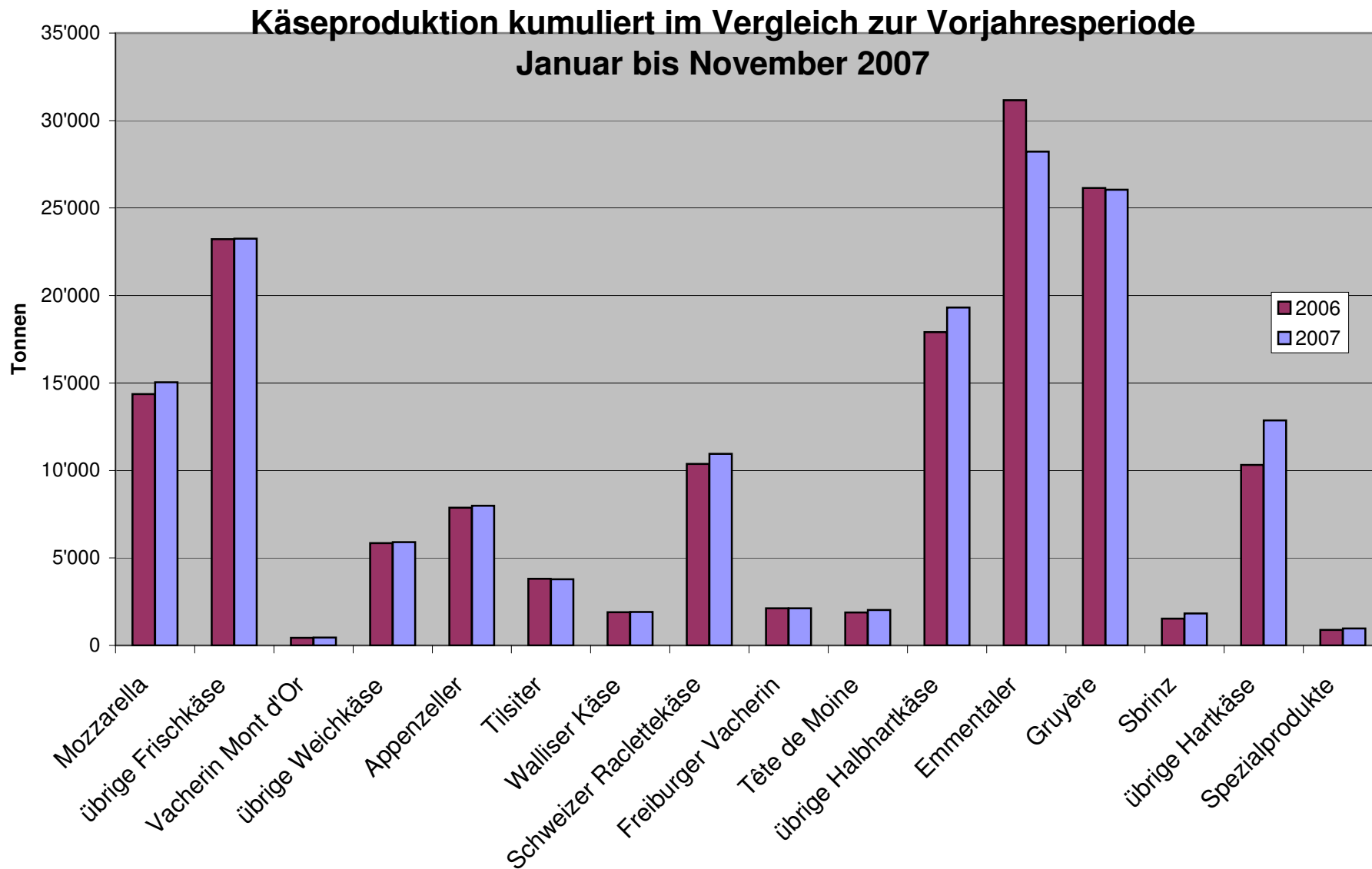
	Jan.	Feb.	März	April	Mai	Juni	Juli	Aug.	Sept.	Okt.	Nov.	Dez.	Kumuliert 2006	Kumuliert 2007	Differenz zur Vorjahresperiode	
	Tonnen	Tonnen	Tonnen	Tonnen	Tonnen	Tonnen	Tonnen	Tonnen	Tonnen	Tonnen	Tonnen	Tonnen	Tonnen	Tonnen	Tonnen	Prozent
Quark	869	834	999	873	1'006	882	899	915	835	768	742	722	9'374	9'622	248	2.6
Mozzarella	1'157	1'054	1'331	1'400	1'583	1'514	1'523	1'521	1'277	1'446	1'230	1'230	14'364	15'036	672	4.7
Mascarpone	49	58	59	54	54	53	53	50	40	45	49	49	591	564	-27	-4.6
Übrige Frischkäse	1'232	1'103	1'328	1'178	1'427	1'268	1'114	1'196	999	1'102	1'115	1'115	13'252	13'062	-190	-1.4
Frischkäse total	3'308	3'050	3'717	3'505	4'070	3'717	3'590	3'681	3'151	3'362	3'136	3'136	37'584	38'287	703	1.9
Weisschimmelkäse, mager bis viertelfett																
Weisschimmelkäse, halb- bis vollfett	114	138	100	123	117	112	106	120	110	120	130	130	1'388	1'290	-98	-7.1
Weisschimmelkäse, überfett	117	123	119	109	132	124	112	120	108	152	136	136	1'271	1'352	81	6.4
Blau-, Grünschimmelkäse																
Tomme	176	146	143	164	188	157	179	208	175	183	198	198	1'864	1'917	53	2.8
Vacherin Mont d'Or	61	34	8					43	98	95	116	116	442	455	13	2.9
Anderer Weichkäse mager, viertelfett	13	10	12	11	14	21	3	9	4	4	3	3	70	104	34	48.6
Anderer Weichkäse, halb- bis vollfett	60	68	65	67	77	63	64	65	70	80	78	78	722	757	35	4.8
Anderer Weichkäse, überfett	55	39	42	42	47	35	40	36	43	55	40	40	529	474	-55	-10.4
Weichkäse total	596	559	488	517	577	512	504	600	608	690	702	702	6'289	6'353	64	1.0
Appenzeller Käse	652	615	725	656	673	731	762	787	860	767	750	750	7'874	7'978	104	1.3
Tilsiter	331	306	385	344	391	312	361	341	347	333	334	334	3'804	3'785	-19	-0.5
Walliser Käse (Walliser Raclettekäse)	198	195	230	227	214	126	67	62	245	225	129	129	1'902	1'918	16	0.8
Schweizer Raclettekäse	638	474	628	897	1'075	1'030	1'307	1'345	1'298	1'330	822	822	10'379	10'844	565	5.4
Vacherin Fribourgeois	135	108	116	119	134	197	218	255	298	295	242	242	2'129	2'117	-12	-0.6
Tête de Moine	173	148	164	158	170	165	189	212	228	216	202	202	1'887	2'025	138	7.3
Jurakäse	16	19	27	29	24	18	19	17	14	23	11	11	168	216	48	28.6
Winzerkäse	35	32	34	24	31	22	24	28	24	28	27	27	358	309	-49	-13.7
Mütschli	35	34	50	35	39	44	41	44	79	50	66	66	471	517	46	9.8
Alpkäse halbhart									1'396	301	52	52	1'628	1'805	177	10.9
Bündner Bergkäse	80	82	86	87	90	69	42	19	22	49	67	67	677	693	16	2.4
Berg- und Schnittkäse halbhart	127	120	165	159	155	136	117	124	117	176	157	157	1'269	1'553	284	22.4
St. Paulin Suisse	63	64	85	64	78	41	77	84	42	59	50	50	712	707	-5	-0.7
Schweizer Edamer	42	19	33	49	49	38	33	38	8	7	3	3	559	319	-240	-42.9
Kaltgeriebte Käse	2	1	1	2	2	1	2	1	2	2	2	2	19	18	-1	-5.3
Halbhartkäse mit Schimmelbildung	12	11	13	18	20	20	12	10	20	16	13	13	148	165	17	11.5
Conveniencekäse	118	75	98	95	130	96	88	109	62	125	101	101	1'047	1'097	50	4.8
Schmelzrohware, vollfett	122	128	148	109	82	100	67	94	147	170	173	173	1'133	1'340	207	18.3
Anderer Halbhartkäse, mager bis viertelfett	61	53	53	75	60	61	40	46	49	80	62	62	682	640	-42	-6.2
Anderer Halbhartkäse, halb- bis vollfett	722	626	724	756	729	708	713	742	782	832	803	803	7'516	8'137	621	8.3
Anderer Halbhartkäse, überfett	152	141	192	194	147	167	126	174	174	176	151	151	1'520	1'794	274	18.0
Halbhartkäse total	3'713	3'253	3'955	4'097	4'292	4'085	4'307	4'579	6'214	5'260	4'319	4'319	45'877	48'074	2'197	4.8
Emmentaler	2'859	2'626	2'984	2'931	3'106	2'563	2'161	1'736	2'348	2'441	2'468	2'468	31'160	28'223	-2'937	-9.4
Switzerland Swiss	157	158	280	305	337	313	243	214	222	294	301	301	2'192	2'831	638	28.2
Gruyère	2'414	2'292	2'648	2'693	2'843	2'388	2'277	2'095	2'105	2'291	1'994	1'994	26'145	26'040	-105	-0.4
Alpkäse hart	1			-1	49	135	126	190	1'011	372	35	35	1'912	1'918	6	0.3
Anderer Hartkäse, mager bis viertelfett	2	1	2	8	12	8	4	5	3	4	2	2	94	51	-43	-45.7
Anderer Hartkäse, halb- bis vollfett	756	706	773	963	787	635	641	754	574	780	629	629	6'090	7'998	1'908	31.3
Anderer Hartkäse, überfett	4	4	6	10	11	7	10	8	6	4	5	5	23	75	52	226.1
Hartkäse total	6'193	5'784	6'703	6'909	7'145	6'049	5'462	5'002	6'269	6'186	5'434	5'434	67'616	67'136	-480	-0.7
Sbrinz	161	154	180	176	191	172	136	125	173	190	166	166	1'529	1'824	295	19.3
Extra Hartkäse total	161	154	180	176	191	172	136	125	173	190	166	166	1'529	1'824	295	19.3
Reiner Ziegenkäse	22	37	67	92	95	81	75	74	113	85	38	38	715	779	64	9.0
Reiner Schafkäse	12	14	21	24	27	21	18	17	13	11	9	9	175	187	12	6.9
Spezialprodukte total	33	50	88	116	121	102	94	91	126	97	47	47	887	965	78	8.8
Total alle Käsesorten	14'003	12'849	15'132	15'319	16'394	14'637	14'092	14'077	16'541	15'783	13'806	13'806	159'779	162'633	2'854	1.8

Käseproduktion 2006

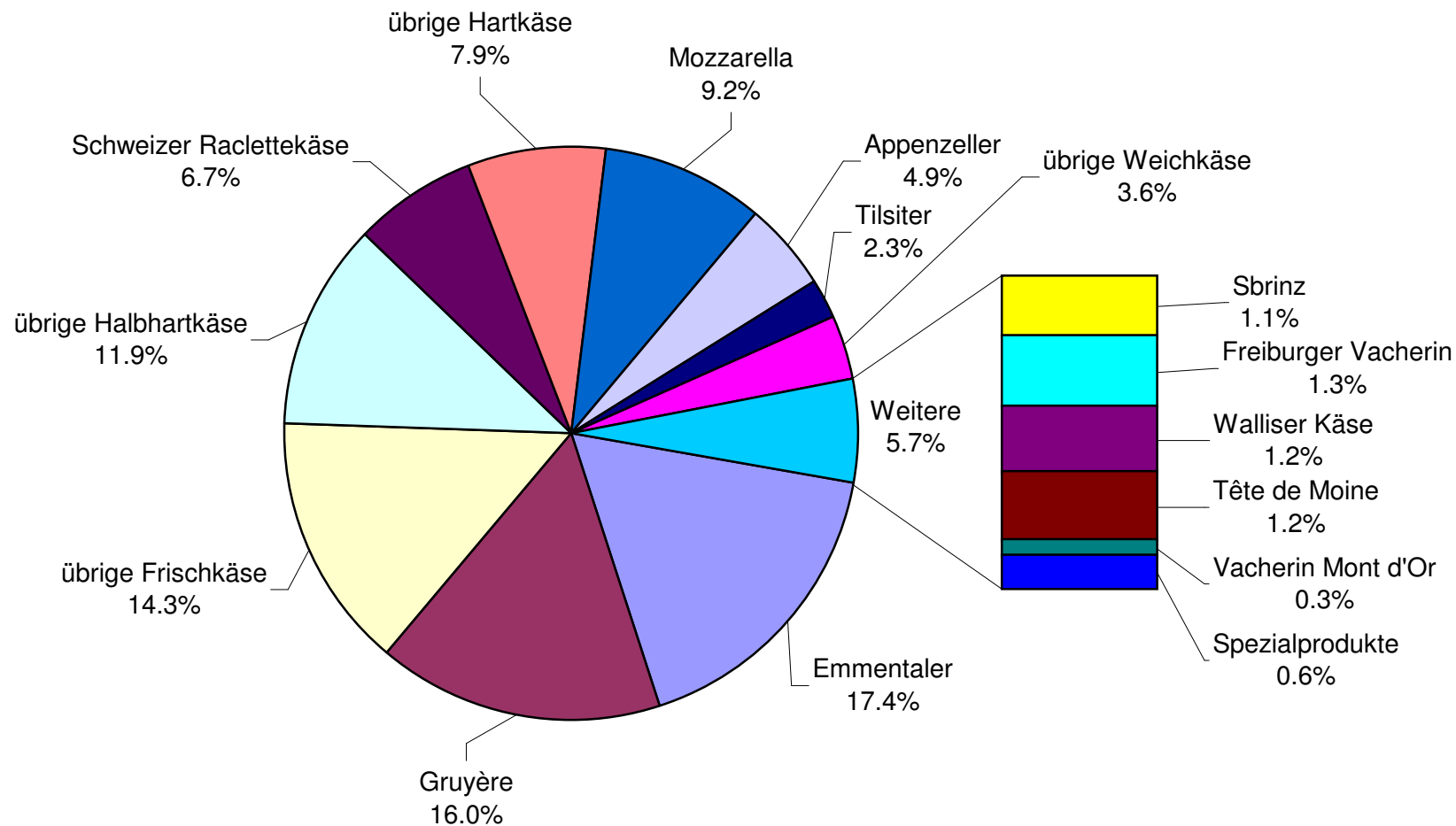
	Jan.	Feb.	März	April	Mai	Juni	Juli	Aug.	Sept.	Okt.	Nov.	Dez.	Kumuliert 2006
	Tonnen	Tonnen	Tonnen	Tonnen	Tonnen	Tonnen	Tonnen	Tonnen	Tonnen	Tonnen	Tonnen	Tonnen	Tonnen
Quark	825	776	930	811	891	943	842	920	812	765	859	726	10'100
Mozzarella	1'072	1'064	1'288	1'243	1'563	1'705	1'559	1'423	1'135	1'169	1'143	1'106	15'470
Mascarpone	42	39	61	49	69	45	45	52	51	56	83	82	673
Übrige Frischkäse	1'217	1'038	1'351	1'180	1'428	1'318	1'153	1'299	1'090	1'081	1'097	1'053	14'305
Frischkäse total	3'156	2'917	3'631	3'283	3'951	4'011	3'599	3'694	3'088	3'072	3'182	2'967	40'551
Weisschimmelkäse, mager bis viertelfett													
Weisschimmelkäse, halb- bis vollfett	131	115	138	119	128	130	103	159	109	117	139	101	1'489
Weisschimmelkäse, überfett	94	97	120	124	132	123	89	116	131	117	128	99	1'370
Blau-, Grünschimmelkäse													
Tomme	160	164	169	158	180	192	152	199	159	158	173	123	1'987
Vacherin Mont d'Or	57	22	11					37	107	104	104	69	511
Anderer Weichkäse mager, viertelfett	2	18	10	5	4	7	3	3	2	5	11	7	77
Anderer Weichkäse, halb- bis vollfett	55	69	67	66	65	68	61	68	67	66	70	50	772
Anderer Weichkäse, überfett	57	49	43	44	54	44	38	55	44	55	46	37	566
Weichkäse total	556	534	559	516	564	564	445	638	619	623	671	485	6'774
Appenzeller Käse	693	595	637	672	738	747	747	811	798	718	718	788	8'662
Tilsiter	380	322	390	350	387	383	296	328	325	342	301	318	4'122
Walliser Käse (Walliser Raclettekäse)	192	182	238	220	225	146	68	49	252	187	143	156	2'058
Schweizer Raclettekäse	598	445	721	831	1'124	1'187	1'249	1'254	1'238	1'031	701	492	10'871
Vacherin Fribourgeois	133	101	82	66	142	195	262	305	341	281	221	214	2'343
Tête de Moine	170	144	147	140	170	171	169	207	198	200	171	177	2'064
Jurakäse	19	13	19	18	22	16	13	8	11	18	11	17	185
Winzerkäse	37	30	31	31	32	31	34	36	31	34	31	33	391
Mutschli	37	33	38	32	42	46	30	36	70	60	47	34	505
Alpkäse halbhart					2	3	3	17	1'164	371	68	1	1'629
Bündner Bergkäse	86	76	86	85	88	74	47	16	20	38	61	77	754
Berg- und Schnittkäse halbhart	115	114	115	123	145	142	95	82	111	120	107	127	1'396
St. Paulin Suisse	80	66	49	46	73	58	81	68	66	73	52	97	809
Schweizer Edamer	53	47	55	45	85	49	46	60	49	42	28	47	606
Kaltgereifte Käse	2	1	1	2	3		2	1	3	2	2	2	21
Halbhartkäse mit Schimmelbildung	11	11	11	12	19	23	7	6	18	18	12	11	159
Conveniencekäse	95	103	128	96	139	69	59	79	85	97	97	60	1'107
Schmelzrohware, vollfett	100	121	152	94	106	87	85	96	93	96	103	124	1'257
Anderer Halbhartkäse, mager bis viertelfett	66	66	75	65	81	62	54	49	53	58	53	46	728
Anderer Halbhartkäse, halb- bis vollfett	703	603	725	671	717	648	606	615	714	758	758	739	8'255
Anderer Halbhartkäse, überfett	123	102	188	160	135	103	110	160	148	137	154	123	1'643
Halbhartkäse total	3'690	3'174	3'887	3'758	4'473	4'239	4'062	4'285	5'788	4'681	3'840	3'683	49'560
Emmentaler	2'681	2'520	2'975	3'029	3'184	2'875	2'871	2'860	2'693	2'777	2'695	2'734	33'894
Switzerland Swiss	155	200	156	168	188	134	143	208	299	304	237	169	2'361
Gruyère	2'343	2'227	2'638	2'684	2'810	2'455	2'315	2'116	2'130	2'314	2'113	2'222	28'367
Alpkäse hart					27	115	134	147	1'034	376	79	1	1'913
Anderer Hartkäse, mager bis viertelfett	3	4	9	8	13	14	14	10	9	2	8	2	96
Anderer Hartkäse, halb- bis vollfett	544	497	643	639	685	510	487	424	441	568	652	694	6'784
Anderer Hartkäse, überfett	2		1	2	2	2	2	2	4	4	4	3	26
Hartkäse total	5'728	5'448	6'422	6'530	6'909	6'105	5'964	5'767	6'610	6'345	5'788	5'825	73'441
Sbrinz	136	120	129	142	162	163	150	125	121	149	132	135	1'664
Extra Hartkäse total	136	120	129	142	162	163	150	125	121	149	132	135	1'664
Reiner Ziegenkäse	17	33	55	70	84	80	71	67	106	91	41	28	743
Reiner Schafkäse	11	14	18	19	25	21	18	16	13	10	10	10	185
Spezialprodukte total	27	47	73	89	108	100	89	83	119	101	51	38	925
Total alle Käsesorten	13'293	12'240	14'700	14'318	16'166	15'182	14'310	14'590	16'346	14'971	13'663	13'135	172'914

Käseproduktion November 2007 im Vergleich zum Vorjahresmonat





Käseproduktion Januar bis November 2007 Total 162'633 Tonnen



Konsummilchproduktion

Milchart	Monatliche Produktion		Differenz zum Vorjahres-Monat		Kumulierte Produktion		Differenz zur Vorjahresperiode	
	November 2006	November 2007	Tonnen	(%)	Jan. - Nov. 2006	Jan. - Nov. 2007	Tonnen	(%)
	Tonnen	Tonnen	Tonnen	(%)	Tonnen	Tonnen	Tonnen	(%)
Rohmilch	833	828	-5	-0.6	12'106	11'335	-771	-6.4
Fettangereicherte Milch past								
Fettangereicherte Milch UHT	101	61	-40	-39.6	1'011	972	-39	-3.9
Vollmilch past.	7'939	8'010	71	0.9	85'461	82'891	-2'570	-3.0
Vollmilch UHT	16'565	15'172	-1'393	-8.4	159'202	153'943	-5'259	-3.3
teilentrahmte Milch past.	6'841	7'047	206	3.0	71'961	73'106	1'145	1.6
teilentrahmte Milch UHT	10'509	9'872	-637	-6.1	104'421	110'199	5'778	5.5
Trinkmagermilch past.		22	22		14	236	222	1'585.7
Trinkmagermilch UHT	1'272	1'179	-93	-7.3	14'307	13'526	-781	-5.5
Total Konsummilch	44'060	42'191	-1'869	-4.2	448'483	446'208	-2'275	-0.5

Butterproduktion und -verkäufe

Butterproduktion

	Monatliche Produktion		Differenz zum Vorjahres-Monat		Kumulierte Produktion		Differenz zur Vorjahresperiode	
	November 2006	November 2007	Tonnen	(%)	Jan. - Nov. 2006	Jan. - Nov. 2007	Tonnen	(%)
	Tonnen	Tonnen			Tonnen	Tonnen		
	2'266	2'560	294	13.0	33'863	33'712	-151	-0.4

Butterverkäufe (inkl. Importbutter)

	Monatliche Verkäufe		Differenz zum Vorjahres-Monat		Kumulierte Verkäufe		Differenz zur Vorjahresperiode	
	November 2006	November 2007	Tonnen	(%)	Jan. - Nov. 2006	Jan. - Nov. 2007	Tonnen	(%)
	Tonnen	Tonnen			Tonnen	Tonnen		
Vorzugsbutter	469	491	22	4.7	5'206	5'644	438	8.4
Die Butter, Industrie-/Gewerbebutter	2'868	2'885	17	0.6	24'726	26'258	1'532	6.2
Käsereibutter	26	25	-1	-3.8	290	307	17	5.9
übrige Butter	273	324	51	18.7	2'990	3'018	28	0.9
Eingesottene Butter	450	426	-24	-5.3	4'201	4'378	177	4.2
übrige entwässerte Butter	34	44	10	29.4	335	399	64	19.1
Total Inlandverkäufe	4'120	4'195	75	1.8	37'748	40'004	2'256	6.0
Export	0	0	0		0	0	0	
Veredelungsverkehr*	0	0	0		54	11	-43	-79.6
Total	4'120	4'195	75	1.8	37'802	40'015	2'213	5.9

* Quelle: BOB

Produktion von Milchspezialitäten

Konsumrahm

	Monatliche Produktion		Differenz zum Vorjahres-Monat		Kumulierte Produktion		Differenz zur Vorjahresperiode	
	<i>November 2006</i>	<i>November 2007</i>	Tonnen	(%)	<i>Jan. - Nov. 2006</i>	<i>Jan. - Nov. 2007</i>	Tonnen	(%)
	Tonnen	Tonnen			Tonnen	Tonnen		
Doppelrahm	43	48	5	11.6	529	597	68	12.9
Vollrahm 35%	2'510	2'273	-237	-9.4	23'317	24'515	1'198	5.1
Halbrahm	1'164	1'174	10	0.9	12'038	12'352	314	2.6
Kaffeerahm	2'244	2'366	122	5.4	22'624	23'162	538	2.4
Total Konsumrahm	5'961	5'861	-100	-1.7	58'508	60'626	2'118	3.6

Andere Milchspezialitäten

	Monatliche Produktion		Differenz zum Vorjahres-Monat		Kumulierte Produktion		Differenz zur Vorjahresperiode	
	<i>November 2006</i>	<i>November 2007</i>	Tonnen	(%)	<i>Jan. - Nov. 2006</i>	<i>Jan. - Nov. 2007</i>	Tonnen	(%)
	Tonnen	Tonnen			Tonnen	Tonnen		
Sauermilch	391	510	119	30.4	3'761	5'162	1'401	37.3
Sauerrahm	110	146	36	32.7	1'339	1'733	394	29.4
Dessertprodukte	2'018	2'107	89	4.4	21'703	21'489	-214	-1.0
Milchgetränke	5'501	5'728	227	4.1	60'969	61'479	510	0.8
Jogurt	11'284	10'976	-308	-2.7	130'068	129'187	-881	-0.7
Kefir	5	5			58	62	4	6.9
Speiseeis	1'208	1'087	-121	-10.0	20'293	20'989	696	3.4

Produktion Milchpulver und Milchkondensat

	Monatliche Produktion		Differenz zum Vorjahres-Monat		Kumulierte Produktion		Differenz zur Vorjahresperiode	
	November 2006	November 2007	Tonnen	(%)	Jan. - Nov. 2006	Jan. - Nov. 2007	Tonnen	(%)
	Tonnen	Tonnen			Tonnen	Tonnen		
Vollmilchpulver	1'075	1'608	533	49.6	14'558	15'226	668	4.6
Teilentrahmtes Milchpulver	370	368	-2	-0.5	3'245	3'509	264	8.1
Fettangereichertes Milchpulver & Rahmpulver	34	30	-4	-11.8	306	361	55	18.0
Magermilchpulver	1'461	865	-596	-40.8	21'797	22'562	765	3.5
Buttermilchpulver	28	31	3	10.7	578	221	-357	-61.8
Molkenpulver	124	115	-9	-7.3	2'165	2'154	-11	-0.5
Milchkondensat	200	277	77	38.5	2'158	2'541	383	17.7

Käseexport nach Produkten/Gruppen

Käsesorte / Kategorie	Monatliche Exporte		Differenz zum Vorjahres-Monat		Kumulierte Exporte		Differenz zur Vorjahresperiode	
	November 2006 Tonnen	November 2007 Tonnen	Tonnen	(%)	Jan. - Nov. 2006 Tonnen	Jan. - Nov. 2007 Tonnen	Tonnen	(%)
Frischkäse inkl. Quark total	32.7	53.9	21.2	64.7	325.1	376.8	51.6	15.9
Vacherin Mont d'Or	10.0	13.2	3.1	31.4	33.6	34.2	0.6	1.8
Weichkäse andere	21.0	46.6	25.6	122.2	310.8	296.1	-14.7	-4.7
Weichkäse total	31.0	59.7	28.8	92.9	344.4	330.3	-14.1	-4.1
Appenzeller Käse	464.4	574.4	110.1	23.7	4'808.3	4'956.3	148.0	3.1
Tilsiter	67.6	63.1	-4.4	-6.6	406.8	492.2	85.4	21.0
Raclette	182.0	218.0	35.9	19.7	608.9	703.3	94.4	15.5
Vacherin Fribourgeois	41.0	46.3	5.3	12.9	229.9	207.5	-22.4	-9.8
Tête de Moine	152.6	204.7	52.1	34.2	987.9	1'115.0	127.1	12.9
Halbhartkäse andere	179.5	258.0	78.5	43.7	1'096.0	1'826.1	730.2	66.6
Halbhartkäse total	1'087.1	1'364.6	277.5	25.5	8'137.9	9'300.4	1'162.6	14.3
Emmentaler	1'870.8	1'825.7	-45.1	-2.4	20'062.4	21'181.6	1'119.2	5.6
Gruyère	1'180.3	1'304.3	124.0	10.5	10'002.0	9'937.9	-64.1	-0.6
Switzerland Swiss	100.6	277.2	176.5	175.4	1'109.1	1'739.9	630.8	56.9
Hartkäse übrige	143.1	172.4	29.4	20.5	1'623.5	1'427.0	-196.5	-12.1
Hartkäse total	3'294.8	3'579.6	284.8	8.6	32'797.0	34'286.5	1'489.5	4.5
Sbrinz	23.8	33.8	10.0	41.9	390.8	354.2	-36.6	-9.4
Extra Hartkäse total	23.8	33.8	10.0	41.9	390.8	354.2	-36.6	-9.4
Schmelzkäse total	367.9	424.3	56.4	15.3	3'913.2	4'101.0	187.7	4.8
Fertigfondue *	1'087.2	1'099.6	12.3	1.1	4'523.8	4'401.0	-122.7	-2.7
andere Käse total	30.0	117.6	87.6	291.7	247.9	743.7	495.8	200.0
Total	5'954.5	6'733.1	778.5	13.1	50'680.2	53'893.9	3'213.7	6.3

* ab Januar 2006 ohne andere Nahrungsmittelzubereitungen mit Milchfett

Quelle: OZD

Käseexport nach Ländern

November 2007

Land	November 2007																				TOTAL	
	Emmentaler	Gruyère	Sbrinz	Switzerland Swiss	übrige Hartkäse	Hartkäse total	Appenzeller Käse	Vacherin Fribourgeois	Raclette	Tête de Moine	Tilsiter	übrige Halbhartkäse	Halbhartkäse total	Frischkäse inkl. Quark	Vacherin Mont d'Or	übrige Weichkäse	Weichkäse total	Schmelzkäse	andere Käse	Fertigfondue** (Quelle: SESK)		
EUROPA																						
Deutschland	319.2	284.5	*	*	10.3	614.1	461.3	9.1	136.7	126.3	52.0	168.8	954.1	3.9	0.3	40.4	44.6	40.7	13.7	562.8	2'230.0	
Frankreich	147.8	162.7	*	*	52.7	363.2	55.6	29.7	25.0	32.0	*	8.7	150.9	3.7	*	4.3	8.0	1.7	0.8	107.6	632.3	
Italien	790.4	32.5	*	*	52.4	875.4	2.2	*	*	7.1	*	0.8	10.1	41.2	0.5	0.4	42.2	248.4	0.5	10.4	1'186.9	
BeNeLux	125.3	75.2	*	*	0.3	200.8	11.4	3.3	24.3	14.0	0.0	2.5	55.5	*	*	0.0	0.0	41.2	12.5	176.3	486.3	
Grossbritannien	39.4	82.7	*	*		122.2	2.4	*	*	0.5	*	0.2	3.1	*	*	0.0	0.0	0.5	0.0	2.7	128.5	
Spanien/Portugal	39.6	40.4	*	*		80.1	*	*	*	*	*	*	*	*	*	*	*	3.2	*	*	83.2	83.2
Europa nicht zugeordnet / übriges Europa (Fertigfondue übrige Länder ganze Welt)	145.2	92.8	30.1	53.2	37.4	358.7	23.4	2.1	10.6	19.1	8.5	57.3	121.0	4.5	9.9	0.2	14.6	33.9	0.0	119.5	647.6	
TOTAL EUROPA	1'607.0	771.0	30.1	53.2	153.1	2'614.4	556.2	44.2	196.5	198.9	60.6	238.3	1'294.7	53.4	10.7	45.3	109.4	369.5	27.5	979.3	5'394.8	
Andere Länder																						
Kanada	55.0	*	*	*	0.2	55.2	3.2	*	*	2.1	*	4.5	9.8	*	*	0.2	0.2	9.4		81.8	156.5	
USA	114.6	393.9	*	*	1.1	509.6	13.9	0.7	11.6	2.1	*	13.6	42.0	*	*	0.4	0.4	28.8	0.0	38.5	619.4	
Kanada / USA nicht zugeordnet/ andere Länder	49.1	139.4	3.7	224.0	17.9	434.1	1.0	1.4	9.8	1.5	2.6	1.7	18.0	0.5	2.5	0.6	3.6	16.5	90.1		562.4	
TOTAL ANDERE LÄNDER	218.6	533.4	3.7	224.0	19.3	999.0	18.2	2.1	21.4	5.8	2.6	19.8	69.8	0.5	2.5	1.3	4.2	54.8	90.2	120.3	1'338.3	
TOTAL	1'825.7	1'304.3	33.8	277.2	172.4	3'613.4	574.4	46.3	218.0	204.7	63.1	258.0	1'364.6	53.9	13.2	46.6	113.6	424.3	117.6	1'099.6	6'733.1	

* Aus Datenschutzgründen sind Käseexporte mit weniger als drei Exporteuren nicht nach Ländern zugeordnet (Zusammenzug in 'Europa nicht zugeordnet' bzw. Kanada USA nicht zugeordnet/andere Länder)

** ab Januar 2006 ohne andere Nahrungsmittelzubereitungen mit Milchfett

Quelle: OZD

Käseexport nach Ländern

November 2006

Land	Käseexport nach Ländern																				TOTAL
	t	t	t	t	t	t	t	t	t	t	t	t	t	t	t	t	t	t	t	t	
EUROPA																					
Deutschland	319.0	255.3	*	*	17.9	592.2	370.9	15.3	126.8	87.9	45.7	129.6	776.3	3.0	0.7	4.3	8.0	14.8	3.2	463.5	
Frankreich	184.0	178.4	*	*	0.5	362.9	36.7	18.9	11.7	32.0	*	7.6	106.9	0.1	*	4.7	4.8	1.0	1.5	110.7	
Italien	857.4	41.5	*	*	119.4	1'018.2	10.5	*	*	4.9	*	0.6	15.9	29.0	0.6	0.0	29.6	256.5		12.2	
BeNeLux	116.5	73.6	*	*	0.5	190.6	10.5	2.9	19.1	11.9	0.1	2.2	46.8		*			25.0	22.5	235.9	
Grossbritannien	35.8	64.0	*	*		99.7	2.1	*	*	0.4	*	0.4	2.9		*	0.0	0.0	0.9		0.5	
Spanien/Portugal	20.8	18.4	*	*		39.2	*	*	*	*	*	*			*				1.4		
Europa nicht zugeordnet / übriges Europa	155.8	55.7	23.1	6.1	0.5	241.3	27.0	1.0	9.5	11.9	10.6	29.8	89.8		6.9	10.7	17.6		0.0	114.0	
TOTAL EUROPA	1'689.3	686.9	23.1	6.1	138.7	2'544.1	457.7	38.2	167.2	149.1	56.3	170.2	1'038.6	32.2	8.2	19.7	60.0	299.6	27.2	936.9	
Andere Länder																					
Kanada	21.1	*	*	*		21.1	0.3	*	*	0.4	*	0.5	1.3		*			24.3		90.8	
USA	111.1	430.8	*	*	4.3	546.2	5.9	2.7	9.5	2.6	*	7.6	28.3		*	0.3	0.3	17.0	0.9	59.5	
Kanada / USA nicht zugeordnet/ andere Länder	49.3	62.7	0.7	94.5		207.2	0.5	0.2	5.4	0.4	11.3	1.2	18.9	0.5	1.8	1.0	3.4	27.0	2.0		
TOTAL ANDERE LÄNDER	181.5	493.4	0.7	94.5	4.3	774.5	6.7	2.9	14.9	3.5	11.3	9.3	48.5	0.5	1.8	1.3	3.6	68.4	2.9	150.3	
TOTAL	1'870.8	1'180.3	23.8	100.6	143.1	3'318.6	464.4	41.0	182.0	152.6	67.6	179.5	1'087.1	32.7	10.0	21.0	63.7	367.9	30.0	1'087.2	

* Aus Datenschutzgründen sind Käseexporte mit weniger als drei Exporteuren nicht nach Ländern zugeordnet (Zusammenzug in 'Europa nicht zugeordnet' bzw. Kanada USA nicht zugeordnet/andere Länder)

** ab Januar 2006 ohne andere Nahrungsmittelzubereitungen mit Milchfett

Quelle: OZD

Käseexport nach Ländern, kumuliert

Januar bis November 2007

Land	Emmentaler		Gruyère		Sbrinz		Switzerland Swiss		übrige Hartkäse		Hartkäse total		Appenzeller Käse		Vacherin Fribourgeois		Raclette		Tête de Moine		Tilsiter		übrige Halbhartkäse		Halbhartkäse total		Frischkäse inkl. Quark		Vacherin Mont d'Or		übrige Weichkäse		Weichkäse total		Schmelzkäse		andere Käse		Fertigfondue** (Quelle: SESK)		TOTAL	
	t	t	t	t	t	t	t	t	t	t	t	t	t	t	t	t	t	t	t	t	t	t	t	t	t	t	t	t	t	t	t	t	t	t	t	t	t	t	t	t	t	
EUROPA																																										
Deutschland	3'158.3	2'189.6	*	*		313.9	5'661.8	3'838.4	40.3	318.4	613.5	369.4	1'099.6	6'279.7	95.6	1.0	181.8	278.3	359.2	179.2	1'175.3																				13'933.4	
Frankreich	1'833.2	1'547.4	*	*		141.1	3'521.7	542.8	116.8	89.5	240.3	*	58.6	1'048.0	5.8	*	50.2	56.0	25.6	9.6	427.4																				5'088.3	
Italien	11'464.7	365.1	*	*		810.2	12'640.0	41.8	*	*	42.7	*	4.7	89.2	260.7	0.8	1.0	262.5	2'511.7	4.5	56.2																				15'564.0	
BeNeLux	1'012.8	642.9	*	*		16.0	1'671.8	68.4	12.2	92.6	79.0	0.6	18.0	270.8	0.0	*	0.0	0.0	382.1	71.8	840.7																			3'237.1		
Grossbritannien	334.5	557.3	*	*		0.3	892.1	13.7	*	*	2.0	*	1.0	16.8	0.0	*	0.3	0.3	20.4	0.1	23.1																			952.7		
Spanien/Portugal	199.8	302.4	*	*		0.0	502.2	*	*	*	*	*	0.0	0.0	0.0	*	0.0	0.0	26.3	0.0	0.0																			528.5		
Europa nicht zugeordnet / übriges Europa (Fertigfondue übrige Länder ganze Welt)	907.2	643.2	289.8	306.2		88.4	2'234.8	318.3	17.7	39.4	101.6	101.9	524.9	1'103.9	10.4	29.9	53.2	93.4	170.0	7.7	858.5																			4'468.3		
TOTAL EUROPA	18'910.6	6'247.9	289.8	306.2		1'369.9	27'124.5	4'823.4	187.1	540.0	1'079.1	471.8	1'706.9	8'808.2	372.4	31.7	286.5	690.6	3'495.2	272.8	3'381.1																			43'772.4		
Andere Länder																																										
Kanada	598.8	*	*	*		2.1	600.9	20.7	*	*	13.8	*	26.1	60.6	0.0	*	0.2	0.2	210.0	0.5	548.6																			1'420.8		
USA	1'169.7	2'334.7	*	*		24.0	3'528.4	91.8	4.9	71.8	13.9	*	72.7	255.0	0.0	*	2.4	2.4	192.0	2.1	471.4																			4'451.3		
Kanada / USA nicht zugeordnet/ andere Länder	502.6	1'355.3	64.4	1'433.7		31.0	3'387.0	20.5	15.5	91.6	8.3	20.4	20.4	176.6	4.3	2.6	6.9	13.8	203.7	468.4	0.0																		4'249.4			
TOTAL ANDERE LÄNDER	2'271.1	3'690.0	64.4	1'433.7		57.1	7'516.3	132.9	20.4	163.3	35.9	20.4	119.2	492.2	4.3	2.6	9.6	16.4	605.7	470.9	1'019.9																			10'121.5		
TOTAL	21'181.6	9'937.9	354.2	1'739.9		1'427.0	34'640.7	4'956.3	207.5	703.3	1'115.0	492.2	1'826.1	9'300.4	376.8	34.2	296.1	707.0	4'101.0	743.7	4'401.0																			53'893.9		

* Aus Datenschutzgründen sind Käseexporte mit weniger als drei Exporteuren nicht nach Ländern zugeordnet (Zusammenzug in 'Europa nicht zugeordnet' bzw. Kanada USA nicht zugeordnet/andere Länder)

** ab Januar 2006 ohne andere Nahrungsmittelzubereitungen mit Milchfett

Quelle: OZD

Käseexport nach Ländern

Januar bis November 2006

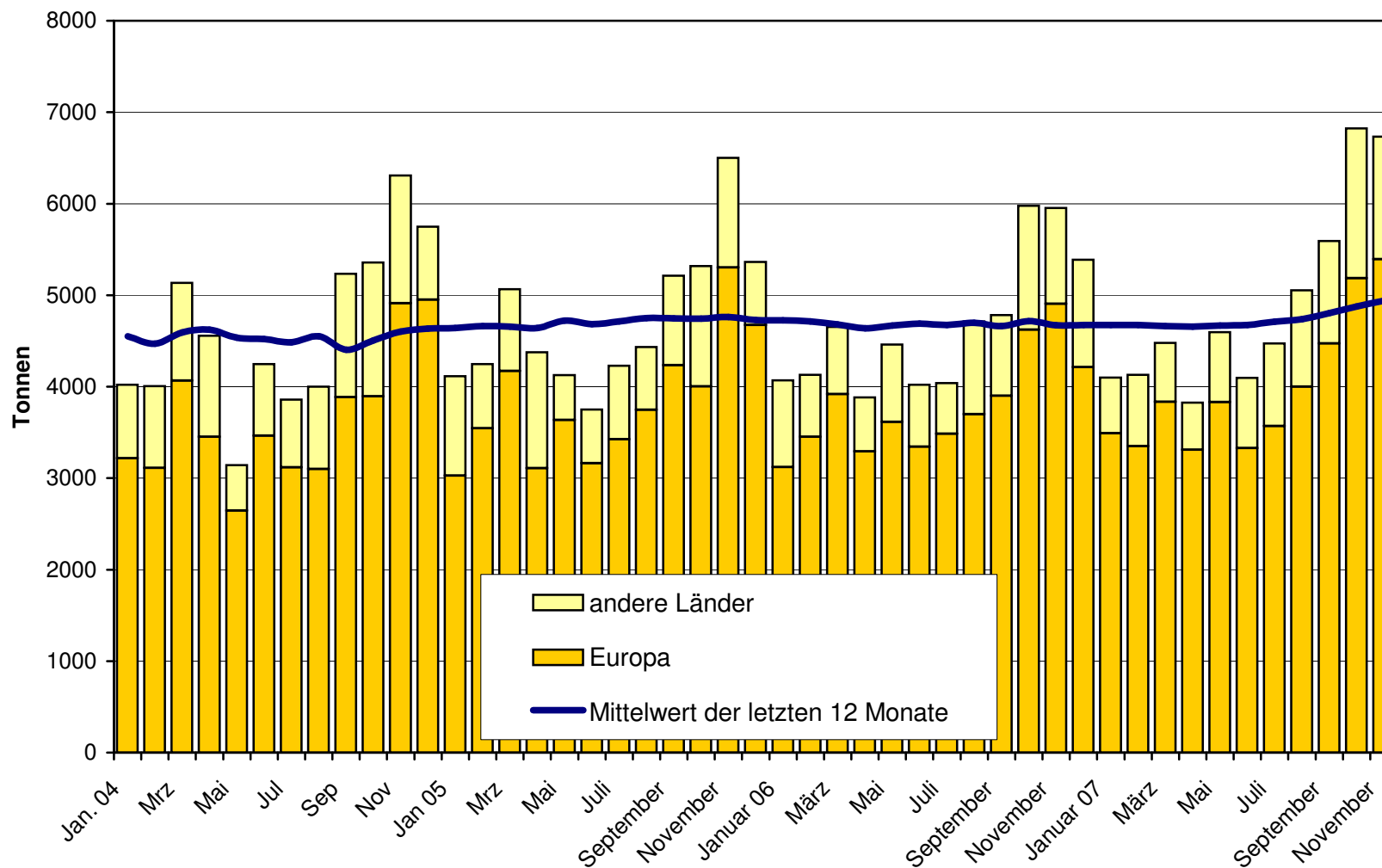
Land																					TOTAL	
	t	t	t	t	t	t	t	t	t	t	t	t	t	t	t	t	t	t	t	t		t
EUROPA																						
Deutschland	2'651.6	2'076.9	*	*	79.8	4'808.3	3'648.5	57.8	286.5	571.4	295.6	799.6	5'659.3	38.4	2.1	220.6	261.1	313.7	91.0	1'184.8	12'318.3	
Frankreich	1'985.6	1'635.9	*	*	11.1	3'632.6	532.6	124.2	67.7	212.3	*	42.6	979.4	1.9	*	38.7	40.6	11.2	4.0	445.8	5'113.7	
Italien	10'039.0	312.0	*	*	944.3	11'295.4	47.1	*	*	31.4	*	4.6	83.1	281.6	1.0	0.2	282.8	2'565.0	4.0	60.3	14'290.5	
BeNeLux	1'012.3	647.3	*	*	11.3	1'670.9	78.3	14.3	84.5	66.9	0.6	15.9	260.6	0.0	*	0.3	0.3	367.6	98.1	947.2	3'344.7	
Grossbritannien	309.9	507.9	*	*	0.0	817.8	25.5	*	*	2.1	*	1.6	29.1	0.0	*	0.0	0.0	14.5	0.0	21.0	881.9	
Spanien/Portugal	243.2	288.2	*	*	0.9	532.3	*	*	*	*	*	0.0	0.0	0.0	*	0.0	0.0	27.0	0.0	0.0	559.4	
Europa nicht zugeordnet / übriges Europa	1'291.9	589.6	338.5	156.7	553.7	2'930.4	383.4	11.6	26.7	78.3	83.5	155.8	739.3	0.3	28.0	40.2	68.5	9.1	2.7	833.8	4'564.9	
TOTAL EUROPA	17'533.5	6'057.7	338.5	156.7	1'601.3	25'687.7	4'715.5	208.0	465.4	962.3	379.7	1'020.0	7'750.9	322.2	31.2	299.9	653.3	3'308.2	199.7	3'473.6	41'073.4	
Andere Länder																						
Kanada	560.3	*	*	*	1.6	562.0	15.8	*	*	9.9	*	16.1	41.8	0.0	*	0.0	0.0	222.3	0.0	592.5	1'418.6	
USA	1'425.6	2'566.8	*	*	17.2	4'009.6	60.0	9.5	63.3	10.4	*	47.3	190.5	0.0	*	1.4	1.4	171.1	2.3	438.5	4'813.4	
Kanada / USA nicht zugeordnet/ andere Länder	543.0	1'377.5	52.3	952.4	3.4	2'928.6	17.0	12.5	80.2	5.3	27.1	12.6	154.7	2.9	2.5	9.5	14.8	211.7	45.9	0.0	3'374.9	
TOTAL ANDERE LÄNDER	2'528.9	3'944.3	52.3	952.4	22.3	7'500.1	92.8	21.9	143.5	25.6	27.1	76.0	387.0	2.9	2.5	10.9	16.2	605.1	48.2	1'050.2	9'606.9	
TOTAL	20'062.4	10'002.0	390.8	1'109.1	1'623.5	33'187.9	4'808.3	229.9	608.9	987.9	406.8	1'096.0	8'137.9	325.1	33.6	310.8	669.6	3'913.2	247.9	4'523.8	50'680.2	

* Aus Datenschutzgründen sind Käseexporte mit weniger als drei Exporteuren nicht nach Ländern zugeordnet (Zusammenzug in 'Europa nicht zugeordnet' bzw. Kanada USA nicht zugeordnet/andere Länder)

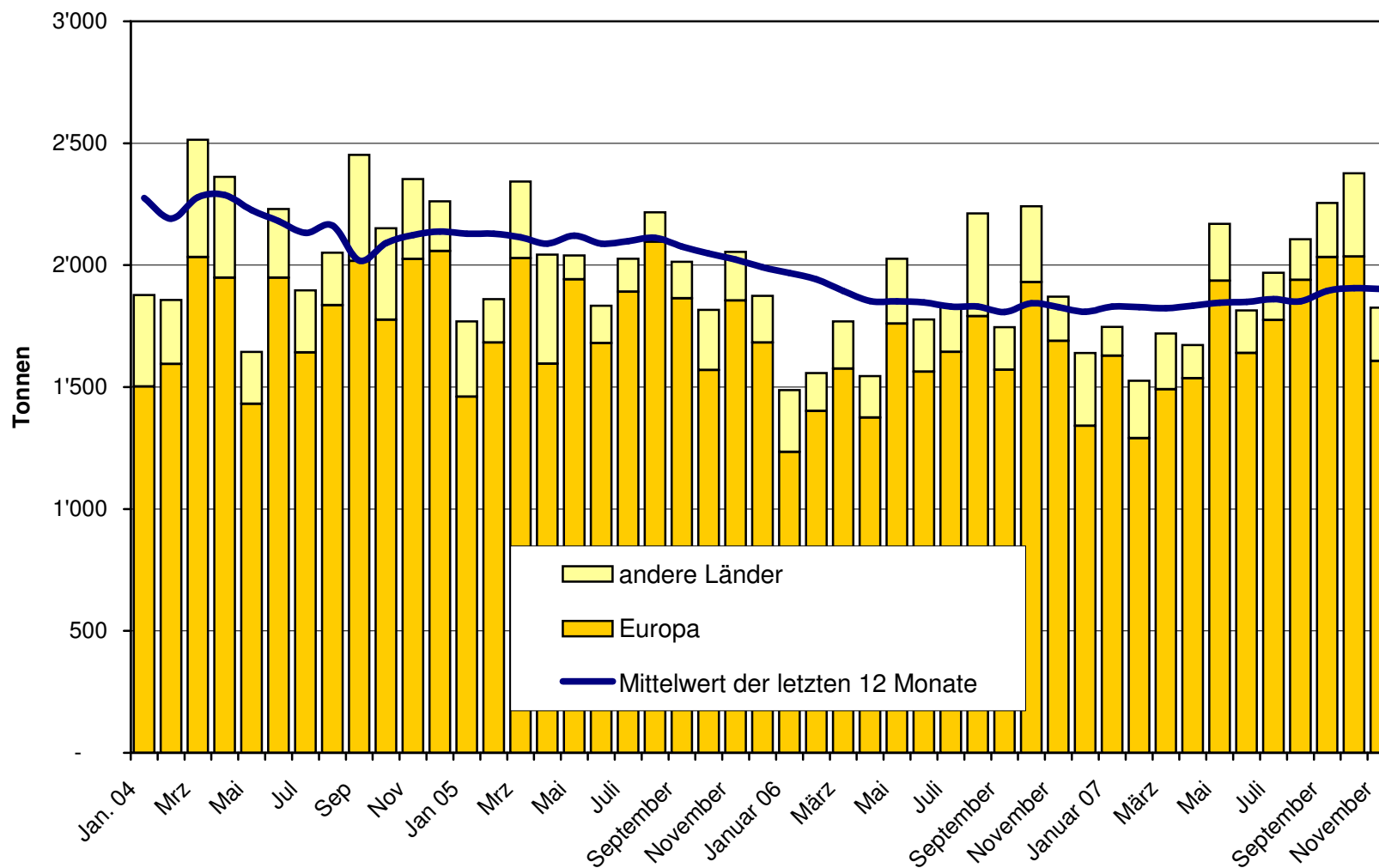
** ab Januar 2006 ohne andere Nahrungsmittelzubereitungen mit Milchfett

Quelle: OZD

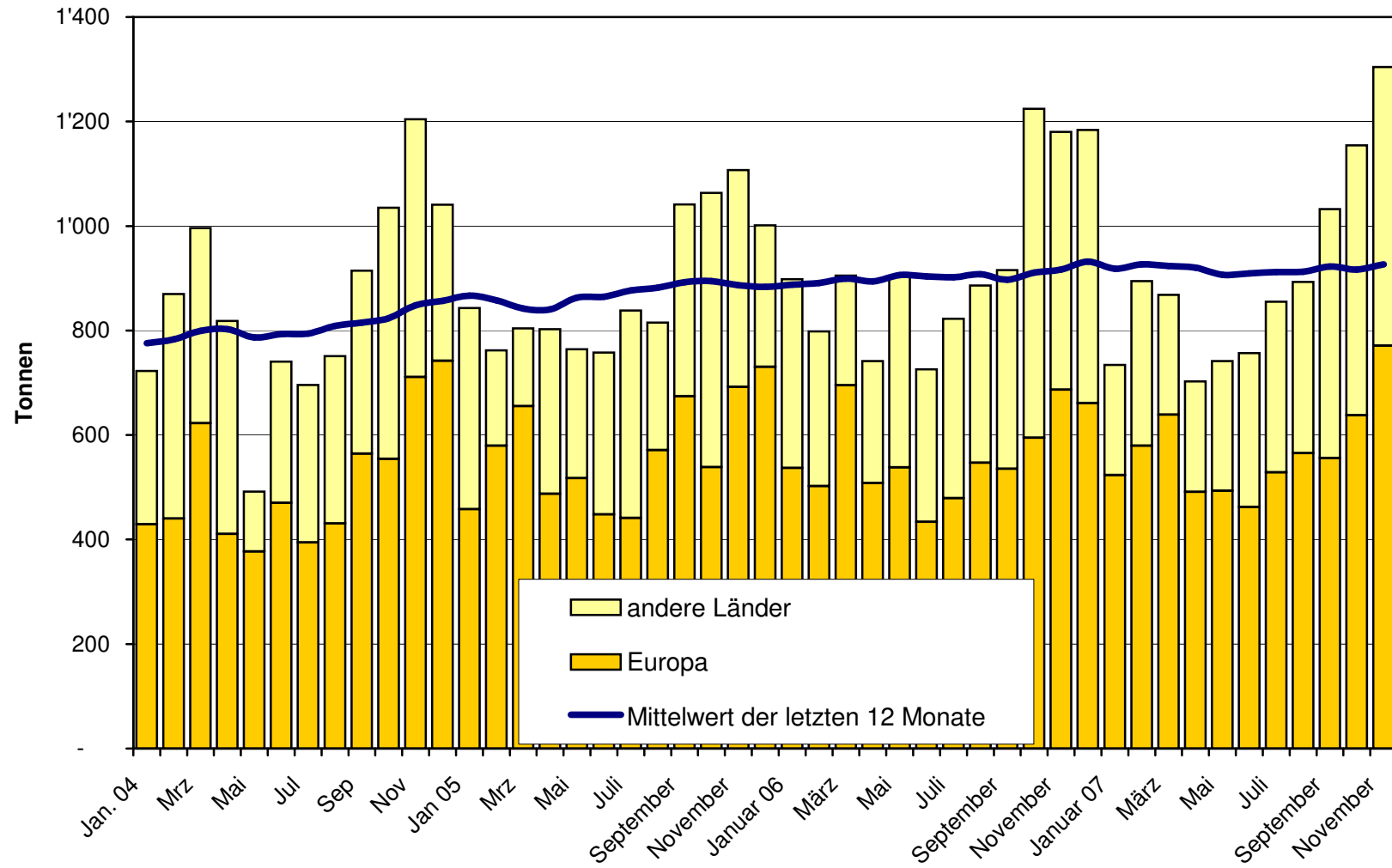
**Total Käseexport (inkl. Fertigfondue und Schmelzkäse) ab 2004
Mittelwert der letzten 12 Monate**



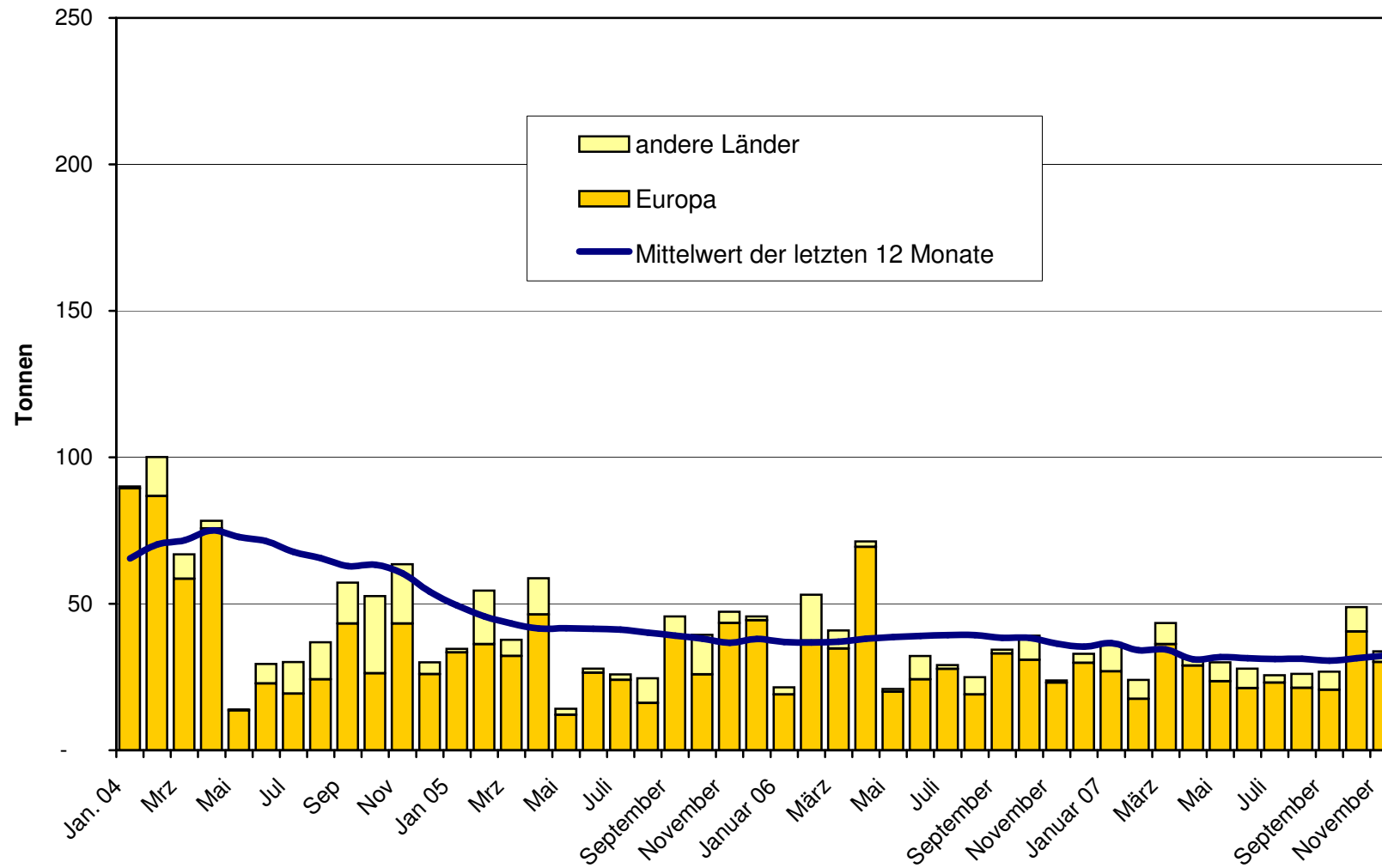
Emmentaler Export ab 2004 Mittelwert der letzten 12 Monate



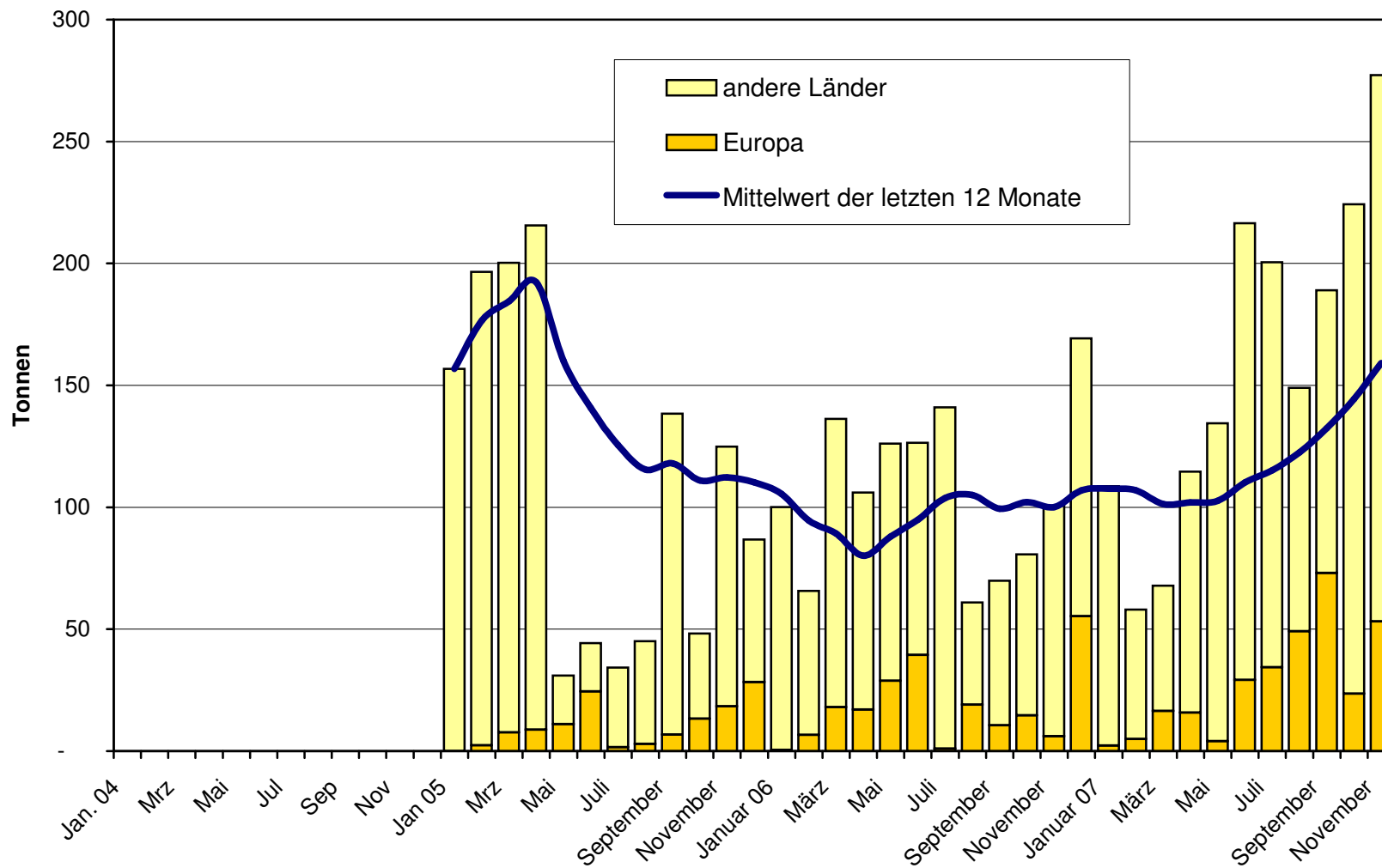
Gruyère Export ab 2004
Mittelwert der letzten 12 Monate



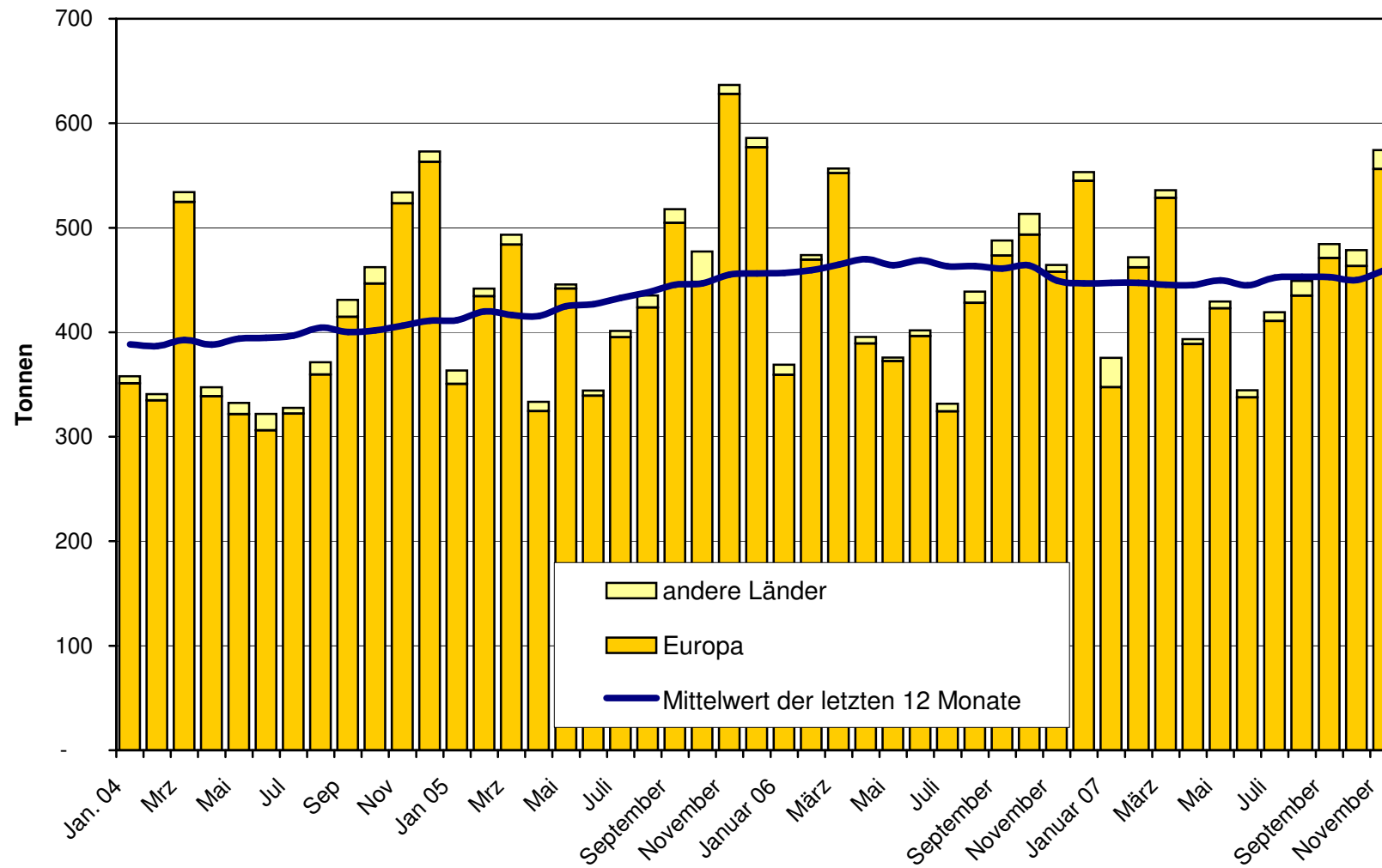
Sbrinz Export ab 2004
Mittelwert der letzten 12 Monate



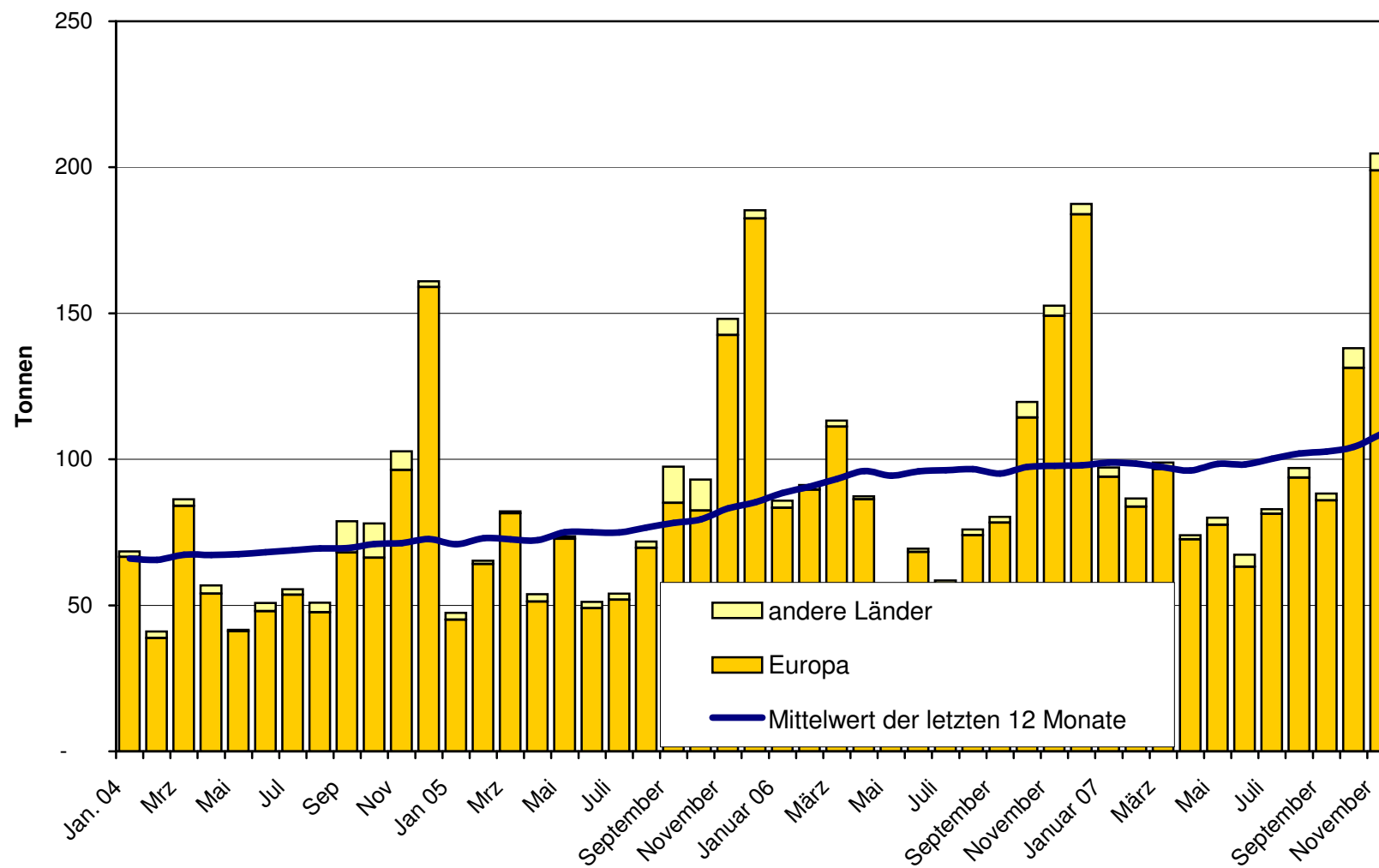
Switzerland Swiss Export ab 2005



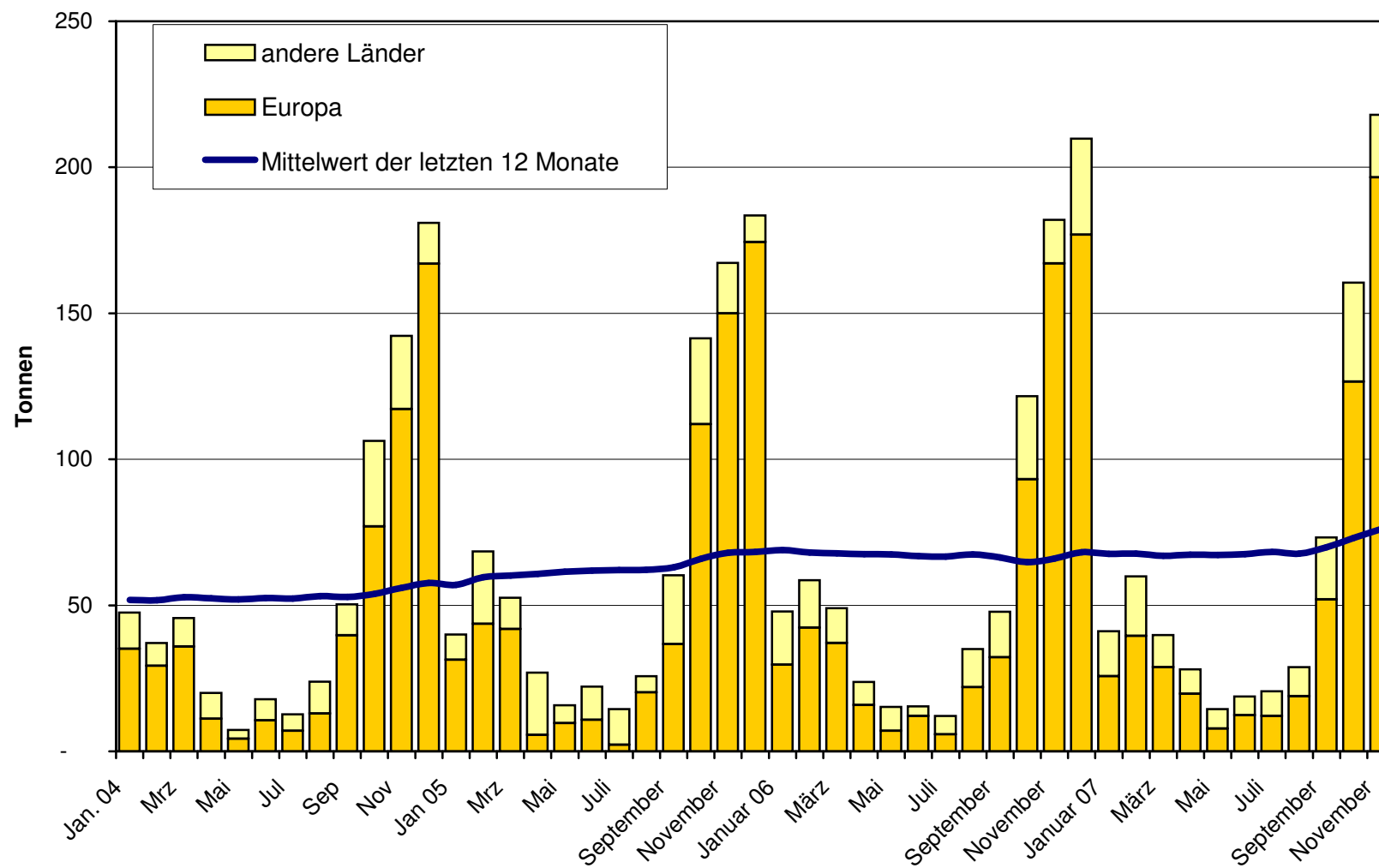
Appenzeller Käse Export ab 2004 Mittelwert der letzten 12 Monate



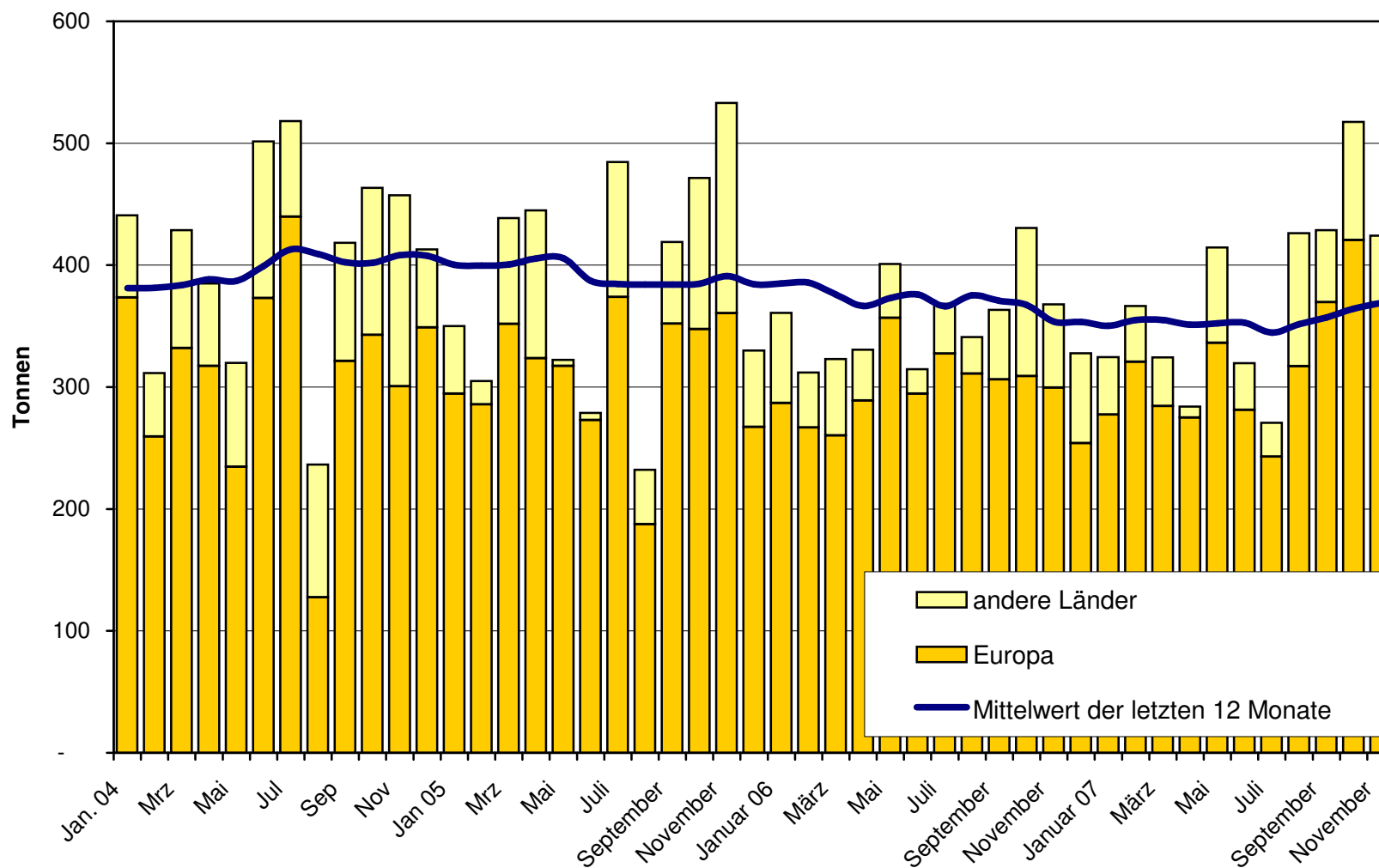
Tête de Moine Export ab 2004
Mittelwert der letzten 12 Monate



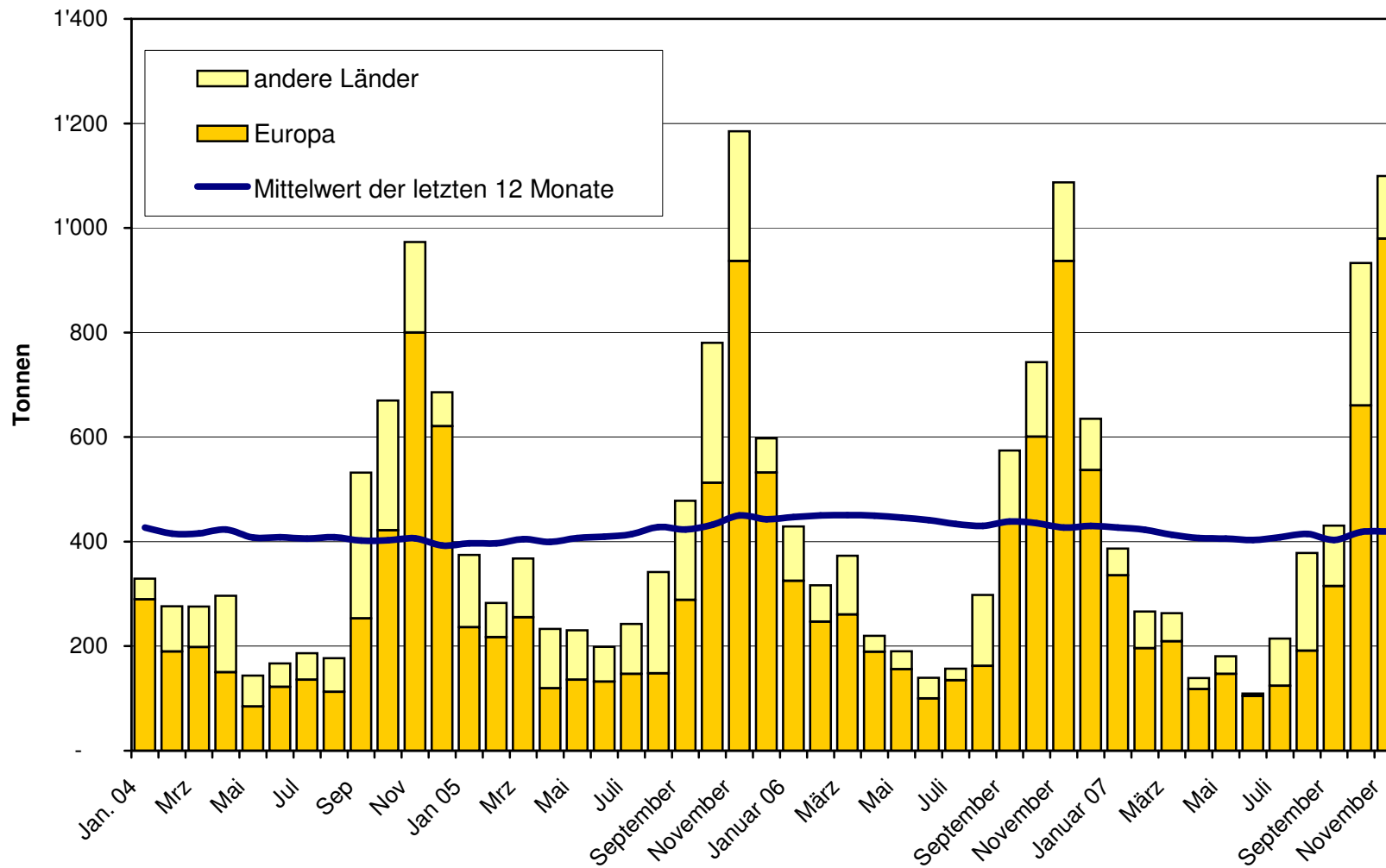
Raclette Suisse Export ab 2004 Mittelwert der letzten 12 Monate



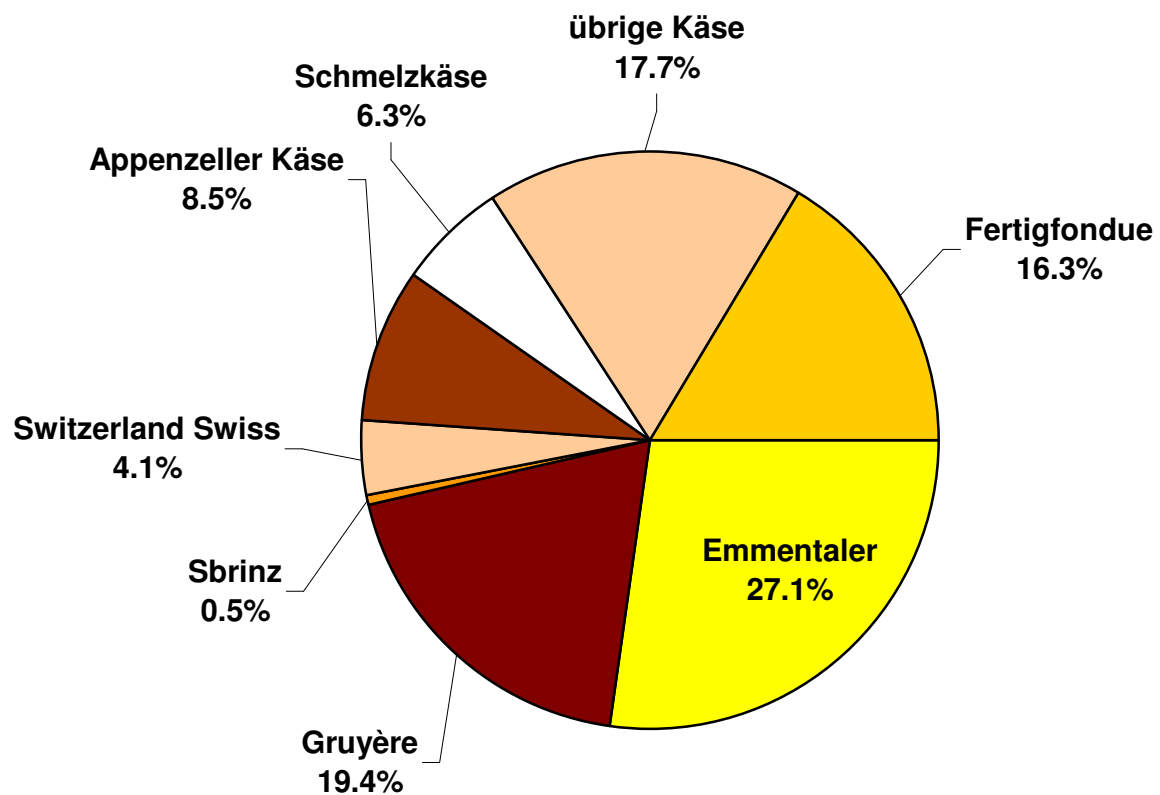
Schmelzkäse Export ab 2004 Mittelwert der letzten 12 Monate



Fertigfondue Export ab 2004 Mittelwert der letzten 12 Monate



Anteil Käseexporte je Sorte, November 2007 Total 6'733 Tonnen



Käseimport nach Produkten/Gruppen

Käsesorte / Kategorie	Monatliche Importe		Differenz zum Vorjahres-Monat		Kumulierte Importe		Differenz zur Vorjahresperiode	
	November 2006 Tonnen	November 2007 Tonnen	Tonnen	(%)	Jan. - Nov. 2006 Tonnen	Jan. - Nov. 2007 Tonnen	Tonnen	(%)
Mascarpone, Ricotta Romana	89.7	112.4	22.7	25.3	954.1	1'057.6	103.5	10.9
Mozzarella	161.6	174.7	13.1	8.1	2'463.8	2'727.1	263.3	10.7
Frischkäse, andere	496.6	636.0	139.4	28.1	5'701.3	6'847.1	1'145.8	20.1
Frischkäse total	747.9	923.0	175.2	23.4	9'119.1	10'631.8	1'512.7	16.6
Danablu, Gorgonzola, Roquefort	19.2	21.0	1.8	9.4	295.5	217.6	-77.9	-26.4
Weisschimmelkäse	160.2	193.0	32.8	20.5	1'542.5	1'740.4	197.9	12.8
Blau-, Grünschimmelkäse								
Brie, Camembert, Italice	127.5	144.9	17.4	13.6	1'209.9	1'367.5	157.6	13.0
Weichkäse, andere	353.5	460.2	106.7	30.2	3'985.6	4'768.6	783.0	19.6
Weichkäse total	660.4	819.1	158.7	24.0	7'033.4	8'094.0	1'060.6	15.1
Halbhartkäse mit Schimmelbildung	7.5	4.2	-3.3	-44.4	43.9	43.5	-0.4	-0.9
Caciocavallo, Fontina, Brà, u.a.	104.4	67.6	-36.8	-35.3	1'102.4	910.7	-191.7	-17.4
Tilsiter	3.8	1.6	-2.2	-57.8	27.1	24.3	-2.8	-10.4
Halbhartkäse, andere	442.4	494.1	51.7	11.7	3'925.9	4'798.8	872.9	22.2
Halbhartkäse, gerieben, pulverisiert		2.9	2.9		3.0	9.8	6.9	232.7
Halbhartkäse total	558.1	570.4	12.3	2.2	5'102.3	5'787.1	684.9	13.4
Kräuterkäse (Schabziger)		0.1	0.1		1.0	2.2	1.2	112.0
Hartkäse mit Schimmelbildung	0.3	0.4	0.0	8.9	0.9	2.3	1.3	147.8
Caciocavallo, Fontina, Brà, u.a.	18.1	14.9	-3.2	-17.5	268.8	226.6	-42.2	-15.7
Emmentaler	8.9	15.9	7.0	79.0	143.2	146.4	3.2	2.3
Hartkäse, andere	130.6	263.4	132.8	101.7	1'194.5	2'123.3	928.8	77.8
Hartkäse, gerieben, pulverisiert	36.2	29.9	-6.3	-17.4	333.1	353.2	20.0	6.0
Hartkäse total	194.1	324.6	130.6	67.3	1'941.5	2'853.9	912.3	47.0
Grana/Parmiggiano	541.5	365.7	-175.8	-32.5	5'118.1	4'519.1	-599.0	-11.7
Extra Hartkäse total	541.5	365.7	-175.8	-32.5	5'118.1	4'519.1	-599.0	-11.7
Total aller Sorten exkl. Schmelzkäse	2'701.9	3'002.9	300.9	11.1	28'314.4	31'886.0	3'571.6	12.6
Schmelzkäse total	207.8	181.4	-26.4	-12.7	2'145.3	2'215.9	70.6	3.3

Quelle: OZD

Käseimport nach Ländern

November 2007

Land	Tonnen	Tonnen	Tonnen	Tonnen	Tonnen	Tonnen	Tonnen	Tonnen	Tonnen	Tonnen	Tonnen	Tonnen	TOTAL
EUROPA													
Deutschland	4.6	52.3	166.7	223.5	2.2		159.7	161.9	0.1	123.4	16.2		525.2
Frankreich		0.2	191.9	192.0	10.9	128.1	284.2	423.3		292.6	97.1		1005.0
Italien	104.5	117.6	190.3	412.4	6.5		181.5	188.0		680.6	35.9		1316.9
Niederlande			1.572	1.6			0.2	0.2		58.4			60.1
Belgien	3.3	4.4	4.2	11.9			0.1	0.1		11.6	0.6		24.2
Luxemburg													
Oesterreich		0.239	6.234	6.5			2.5	2.5		17.5	31.2		57.7
Grossbritannien							0.0	0.0		27.6			27.6
Dänemark			75.125	75.1	1.3		27.0	28.3		23.3			126.7
Norwegen										0.2			0.2
Schweden			0.0	0.0						1.5	0.3		1.8
Portugal							2.5	2.5		8.3			10.7
Spanien							0.3	0.3		10.0			10.3
Griechenland			0.003	0.0			12.1	12.1		0.2			12.2
Europa übrige										5.4			5.4
TOTAL EUROPA	112.4	174.7	636.0	923.0	21.0	128.1	670.0	819.1	0.1	1260.5	181.4		3184.2
Andere Länder													
Kanada													
USA													
Nordamerika übrige													
Lateinamerika													
Afrika													
Asien													
Australien													
TOTAL ANDERE LÄNDER													
TOTAL	112.4	174.7	636.0	923.0	21.0	128.1	670.0	819.1	0.1	1260.5	181.4		3184.2

Quelle: OZD

Käseimport nach Ländern

November 2006

Land	Mascarpone, Ricotta Romana	Mozzarella	Andere Frischkäse	TOTAL Frischkäse	Danablu, Gorgonzola, Roquefort	Brie, Camembert, Reblochon	Andere Weichkäse	TOTAL Weichkäse	Kräuterkäse	Hart- und Halbhartkäse	Übrige Käse	TOTAL
EUROPA												
Deutschland		17.9	100.0	118.0	3.4		105.0	108.4		69.5	71.8	367.6
Frankreich		0.2	198.8	199.0	9.7	108.1	259.1	376.9		317.2	73.6	966.8
Italien	85.8	142.6	142.3	370.7	5.5		146.2	151.8		723.3	37.5	1'283.3
Niederlande			1.5	1.5						61.4	0.7	63.7
Belgien										0.0		0.0
Luxemburg												-
Oesterreich		0.3	0.1	0.4			0.5	0.5		24.8	24.0	49.7
Grossbritannien										8.6		8.6
Dänemark			56.8	56.8	0.6		9.9	10.5		61.0		128.4
Norwegen												-
Schweden										1.0	0.2	1.1
Portugal							0.6	0.6		8.0		8.5
Spanien							0.1	0.1		17.9		18.0
Griechenland			0.6	0.6			12.0	12.0		0.0		12.6
Europa übrige										0.5		0.5
TOTAL EUROPA	85.8	161.0	500.2	747.0	19.2	108.1	533.3	660.6		1293.2	207.8	2'908.6
Andere Länder												-
Kanada												-
USA												-
Nordamerika übrige												-
Lateinamerika												-
Afrika												-
Asien												-
Australien												-
TOTAL ANDERE LÄNDER												-
TOTAL	85.8	161.0	500.2	747.0	19.2	108.1	533.3	660.6		1293.2	207.8	2'908.6

Quelle: OZD

Käseimport nach Ländern, kumuliert

Januar bis November 2007

Land	Käseimport nach Ländern, kumuliert												TOTAL
	Tonnen	Tonnen	Tonnen	Tonnen	Tonnen	Tonnen	Tonnen	Tonnen	Tonnen	Tonnen	Tonnen	Tonnen	
EUROPA													
Deutschland	5.6	389.3	1'410.8	1'805.8	29.4		1'347.3	1'376.7	1.6	970.5	572.6		4'727.2
Frankreich	0.3	2.2	2'160.8	2'163.2	103.7	1'187.1	3'046.7	4'337.6	0.4	2'807.3	953.0		10'261.6
Italien	1'041.8	2'316.3	2'432.2	5'790.3	78.4		1'695.9	1'774.4	0.1	7'531.0	376.9		15'472.8
Niederlande			23.6	23.6			18.1	18.1		716.3	2.9		760.9
Belgien	3.3	4.4	27.2	35.0			0.1	0.1		50.1	0.7		85.9
Luxemburg			0.5	0.5									0.5
Oesterreich		9.0	49.0	58.0			18.5	18.5	0.0	286.7	297.0		660.3
Grossbritannien							0.3	0.3		87.0			87.2
Dänemark			714.5	714.5	5.1	0.4	146.1	151.6		252.6			1'118.7
Norwegen										0.2			0.2
Schweden			0.1	0.1						12.7	2.9		15.7
Portugal							6.6	6.6		80.3			86.9
Spanien							3.8	3.8		208.8			212.6
Griechenland			2.0	2.0			376.7	376.7		2.2			381.0
Europa übrige										122.3			122.3
TOTAL EUROPA	1'051.0	2'721.4	6'820.6	10'593.0	216.6	1'187.5	6'660.3	8'064.4	2.2	13'128.0	2'206.1		33'993.6
Andere Länder													
Kanada													
USA											8.7		8.7
Nordamerika übrige													
Lateinamerika			0.1	0.1						2.3			2.3
Afrika											0.0		0.0
Asien			0.2	0.2			0.2	0.2					0.4
Australien													
TOTAL ANDERE LÄNDER			0.2	0.2			0.2	0.2		2.3	8.8		11.4
TOTAL	1'051.0	2'721.4	6'820.8	10'593.2	216.6	1'187.5	6'660.5	8'064.6	2.2	13'130.2	2'214.8		34'005.0

Quelle: OZD

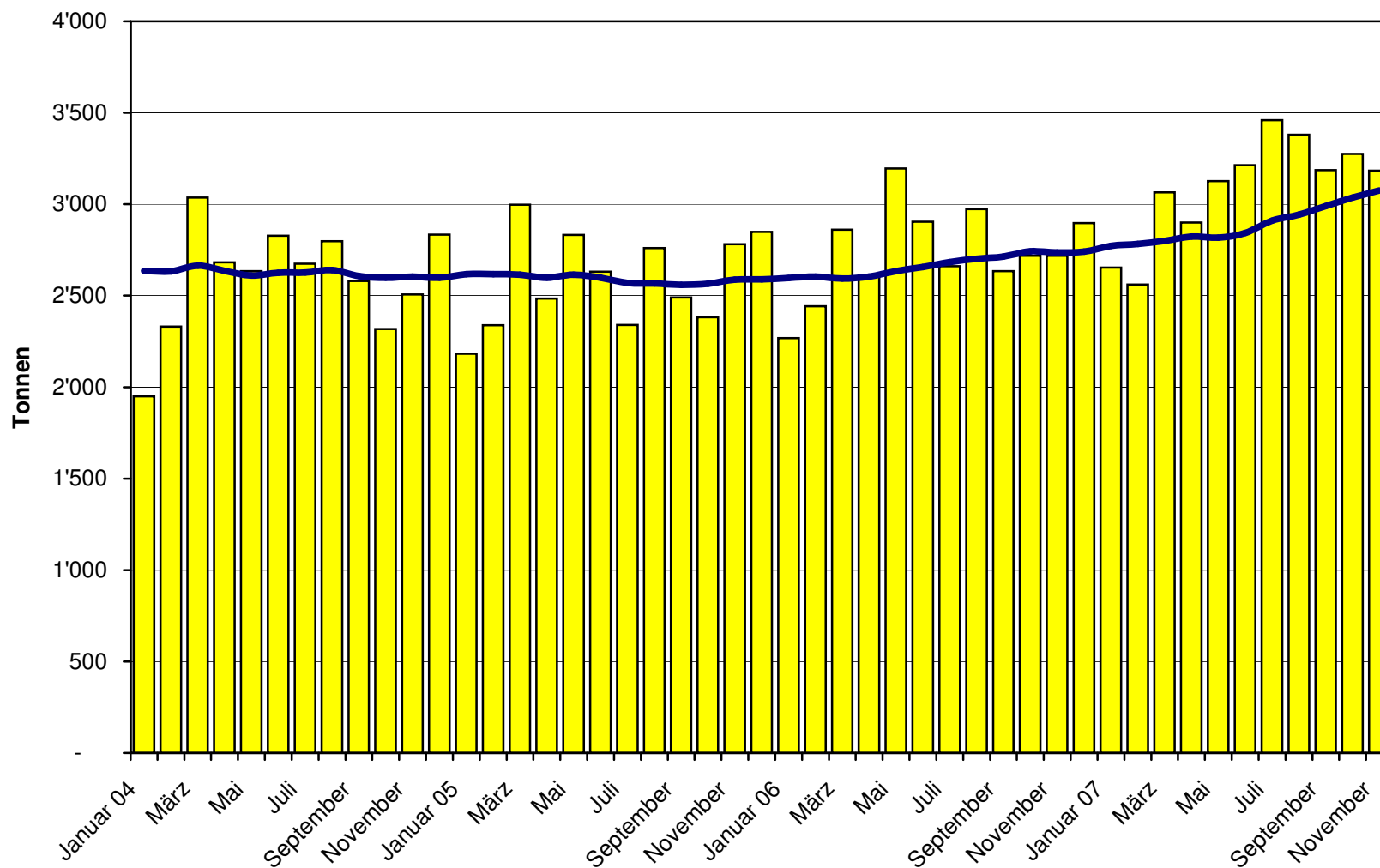
Käseimport nach Ländern, kumuliert

Januar bis November 2006

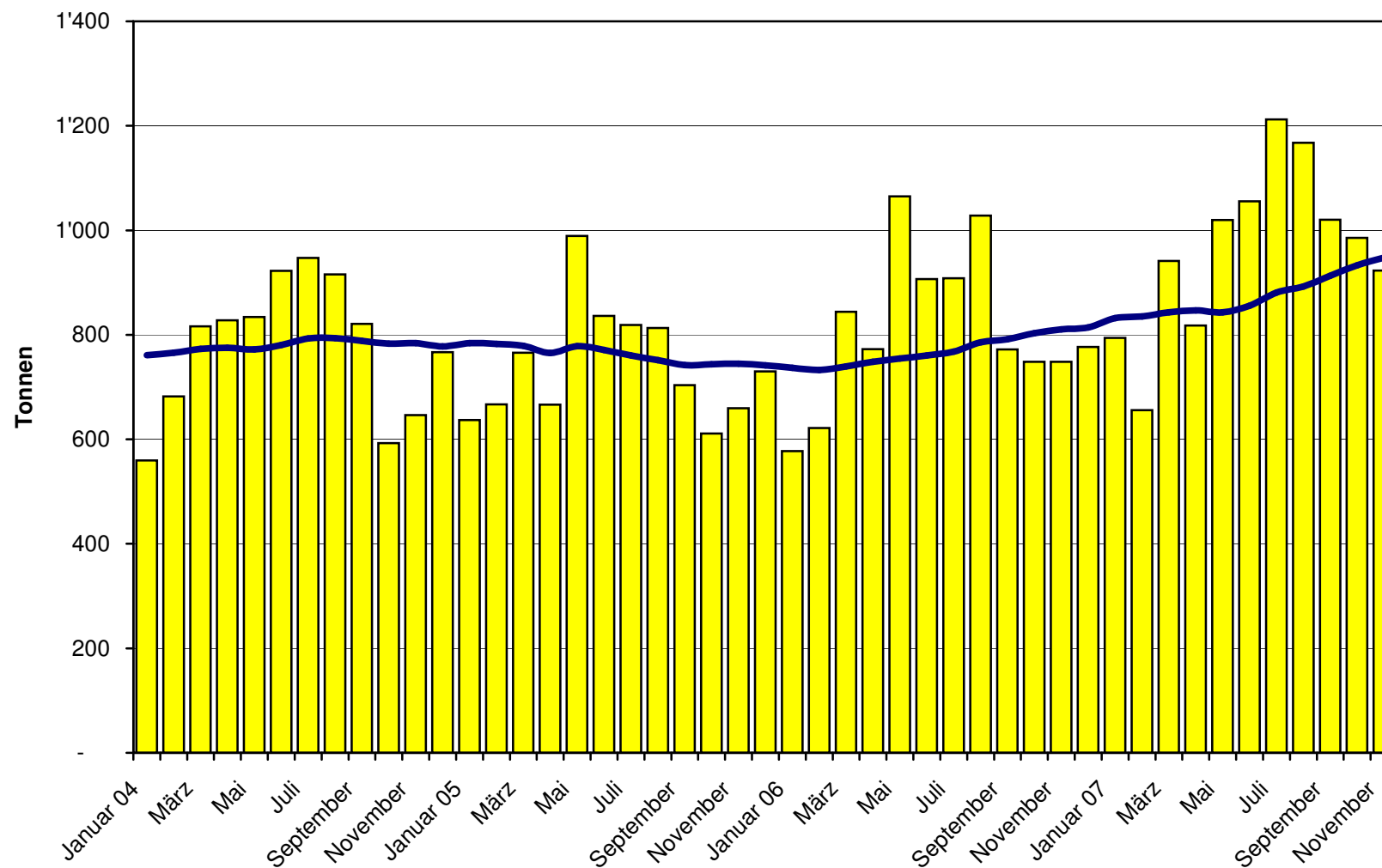
Land	Käseimport nach Ländern, kumuliert												TOTAL
	Tonnen	Tonnen	Tonnen	Tonnen	Tonnen	Tonnen	Tonnen	Tonnen	Tonnen	Tonnen	Tonnen	Tonnen	
EUROPA													
Deutschland	0.0	119.1	967.5	1086.6	32.1		999.3	1031.4	0.2	485.3	655.3		3'258.7
Frankreich	1.3	4.3	2129.2	2134.8	79.9	920.8	2909.0	3909.7	0.3	2856.7	834.2		9'735.7
Italien	941.5	2328.0	1868.2	5137.7	174.7		1434.4	1609.1		7125.3	376.1		14'248.2
Niederlande			11.1	11.1			7.9	7.9		465.5	7.0		491.5
Belgien										15.2			15.2
Luxemburg		0.3		0.3									0.3
Oesterreich		1.7	1.8	3.5			4.1	4.1		344.1	238.4		590.1
Grossbritannien			55.8	55.8			0.2	0.2	0.5	75.7			132.1
Dänemark			555.5	555.5	7.8		84.6	92.4		280.7			928.6
Norwegen									0.0				0.0
Schweden										11.4	2.3		13.7
Portugal			0.1	0.1			3.9	3.9		60.6			64.5
Spanien							2.7	2.7		214.8			217.5
Griechenland			5.9	5.9			334.5	334.5		2.7			343.2
Europa übrige							1.3	1.3		135.7			137.0
TOTAL EUROPA	942.8	2453.3	5595.1	8991.1	294.6	920.8	5781.8	6997.2	1.0	12073.7	2113.3		30'176.4
Andere Länder													
Kanada										0.0			0.0
USA													-
Nordamerika übrige													-
Lateinamerika							0.0	0.0					0.0
Afrika													-
Asien			0.4	0.4			0.4	0.4		0.0	0.0		0.9
Australien													-
TOTAL ANDERE LÄNDER			0.4	0.4			0.4	0.4		0.0	0.0		0.9
TOTAL	942.8	2453.3	5595.5	8991.6	294.6	920.8	5782.3	6997.6	1.0	12073.8	2113.3		30'177.3

Quelle: OZD

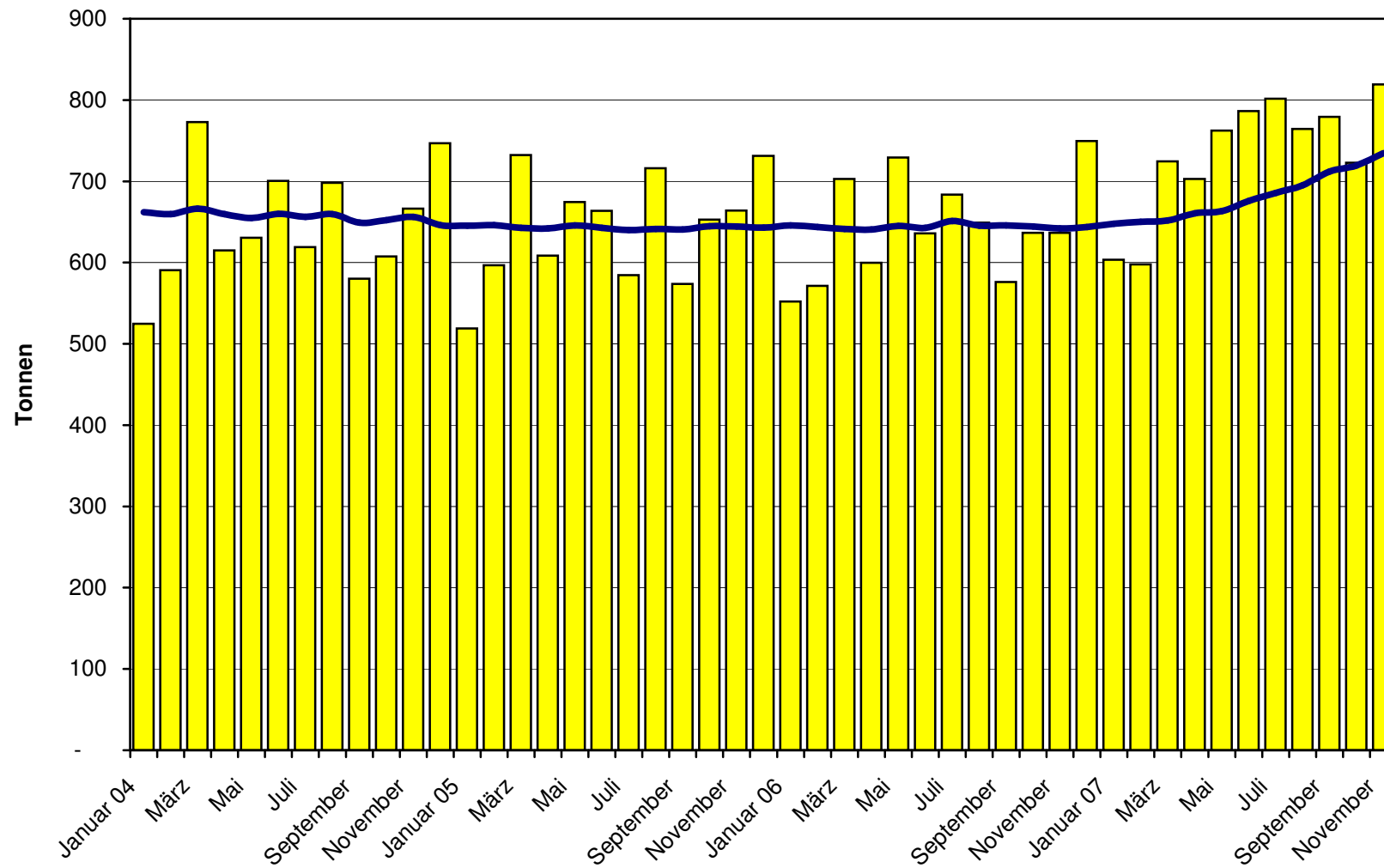
Total Käseimport ab 2004 Mittelwert der letzten 12 Monate



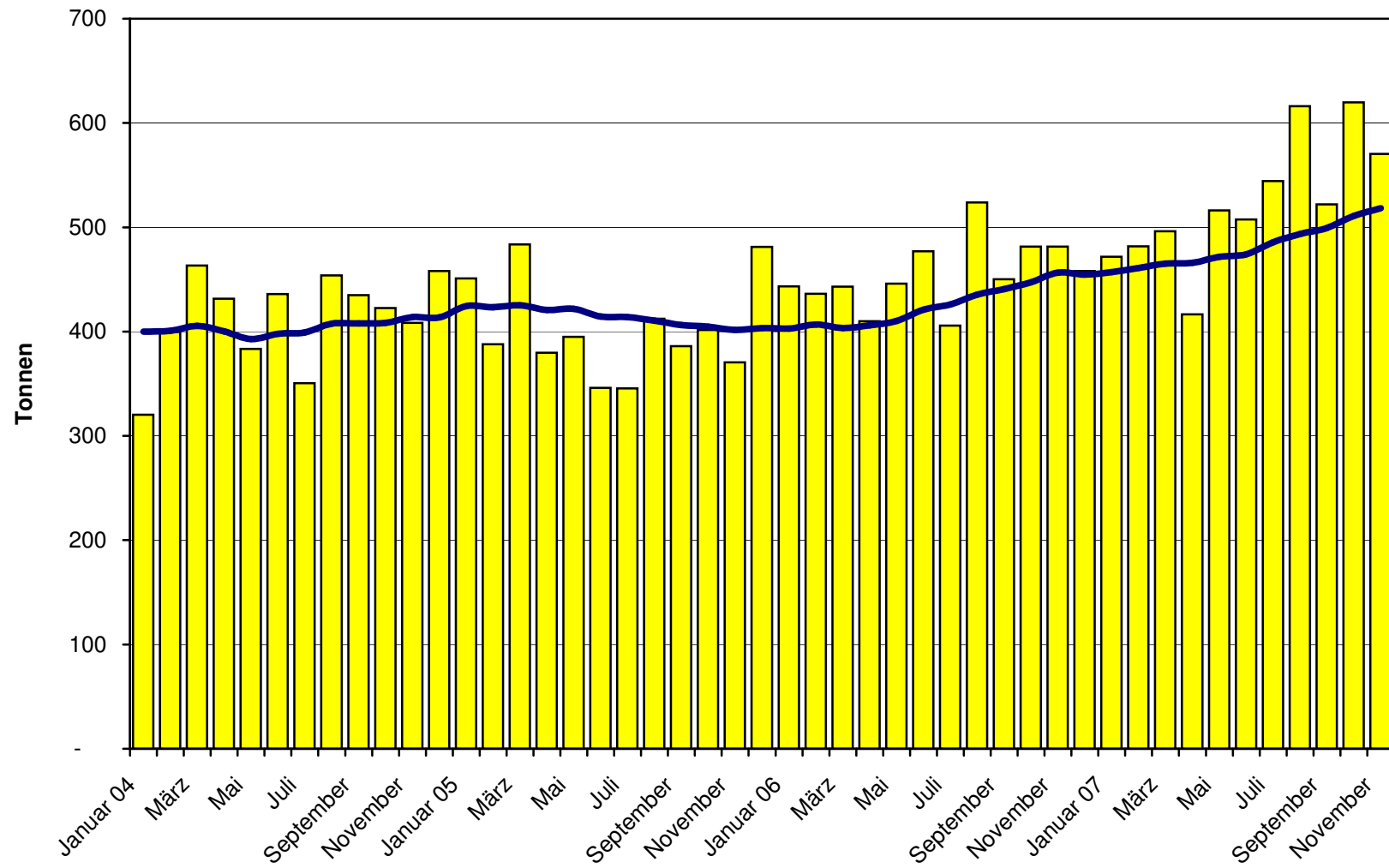
Frischkäse Import ab 2004 Mittelwert der letzten 12 Monate



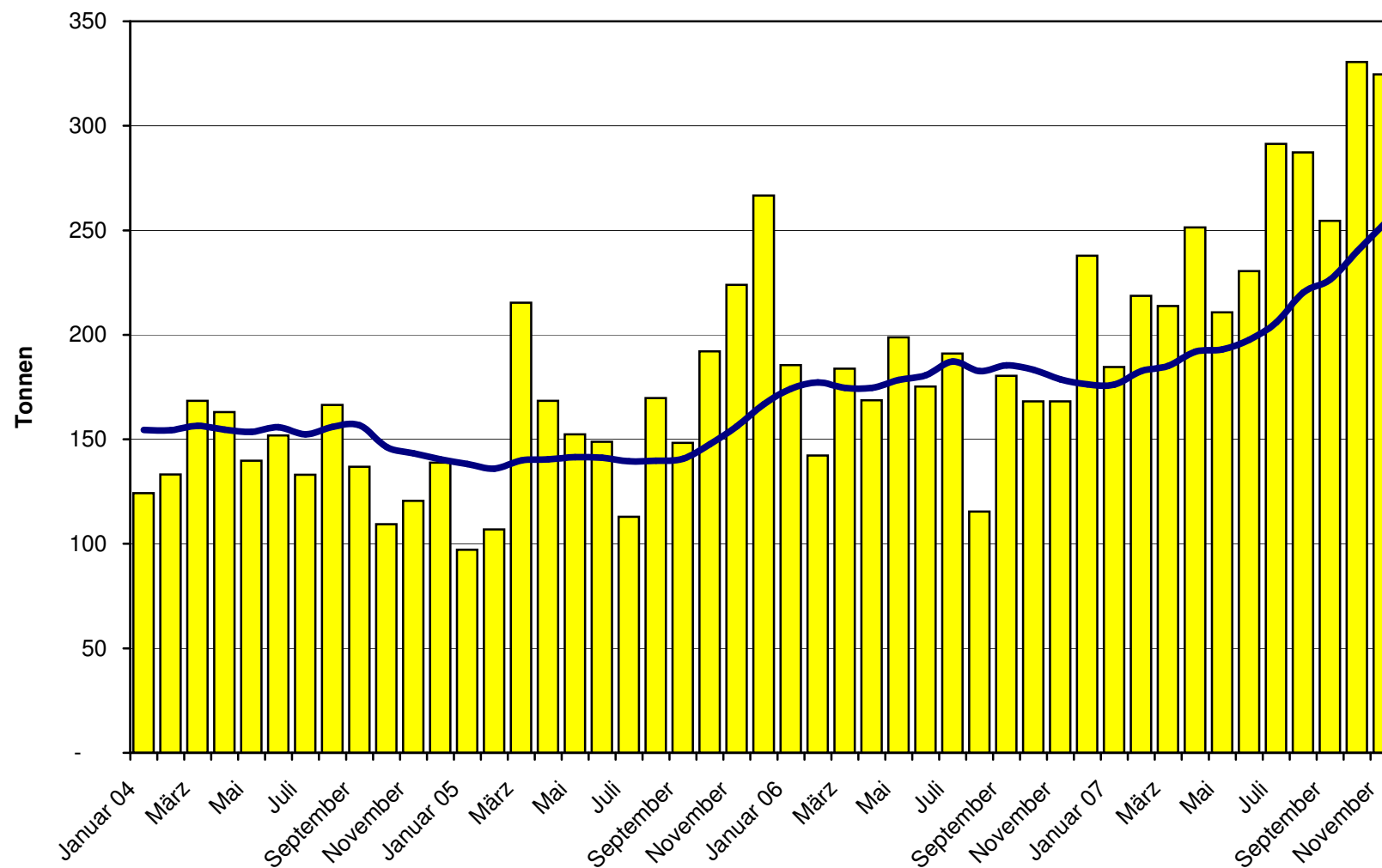
Weichkäse Import ab 2004 Mittelwert der letzten 12 Monate



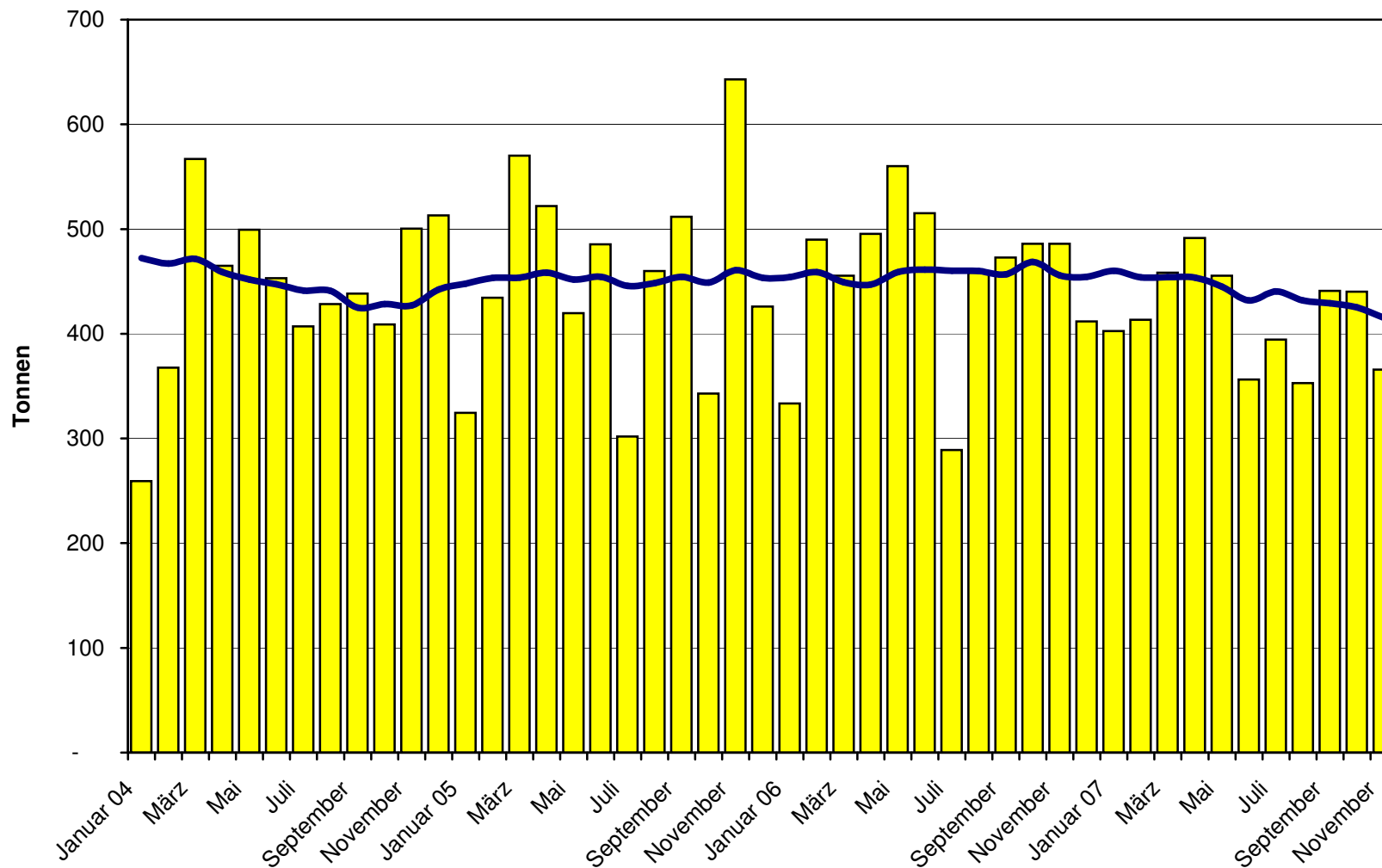
Halbhartkäse Import ab 2004 Mittelwert der letzten 12 Monate



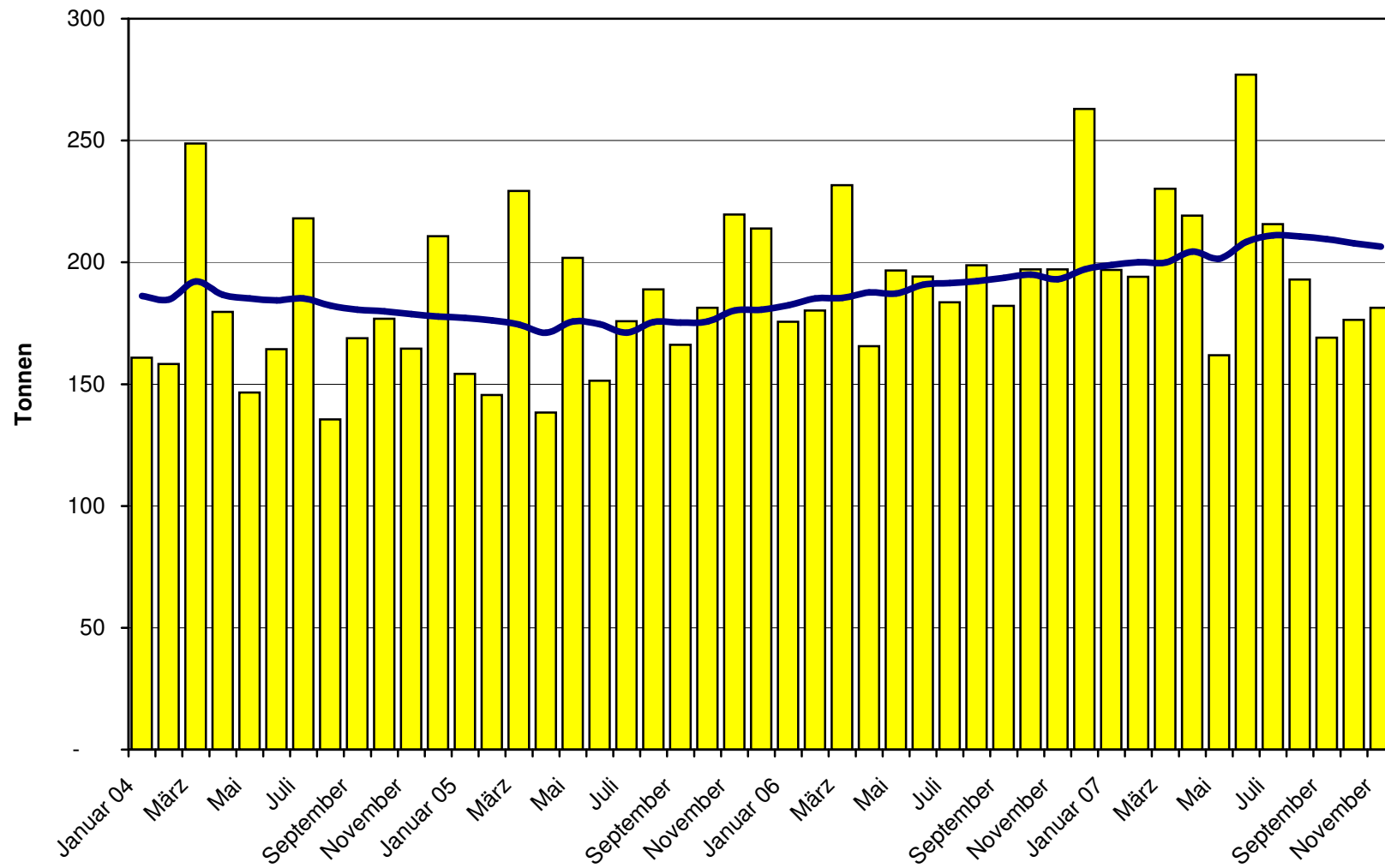
Hartkäse Import ab 2004 Mittelwert der letzten 12 Monate



Extrahartkäse Import ab 2004 Mittelwert der letzten 12 Monate



Schmelzkäse Import ab 2004 Mittelwert der letzten 12 Monate



Käseimporte nach Ländern, November 2007 Total 3'184 Tonnen

