

Monatsstatistik Milchmarkt

Januar 2008

Bern, 13. März 2008

1 - Milchproduktion / Milchverwertung

- 01 Monatliche Milchproduktion
- 10 Milchverwertung nach Milchäquivalent
- 11 Milchverwertung nach Milchäquivalent / 2008 (Grafik)
- 14.1+14.2 Milchgehaltswerte nach Kanton
- 16 Verfütterte Magermilch und Verkäufe Milchersatzfuttermittel

2 - Hergestellte Milchprodukte

- 20 Käseproduktion, monatlich und kumuliert 2008
- 21 Käseproduktion, monatlich und kumuliert 2007
- 22 Käseproduktion im Vergleich zum Vorjahresmonat (Grafik)
- 23 Käseproduktion kumuliert im Vergleich zur Vorjahresperiode (Grafik)
- 24 Käseproduktionanteile je Sorte, kumuliert 2008 (Grafik)
- 25 Konsummilchproduktion
- 26 Butterproduktion und -verkäufe
- 27 Milchspezialitäten
- 28 Milchpulver und Milchkondensat

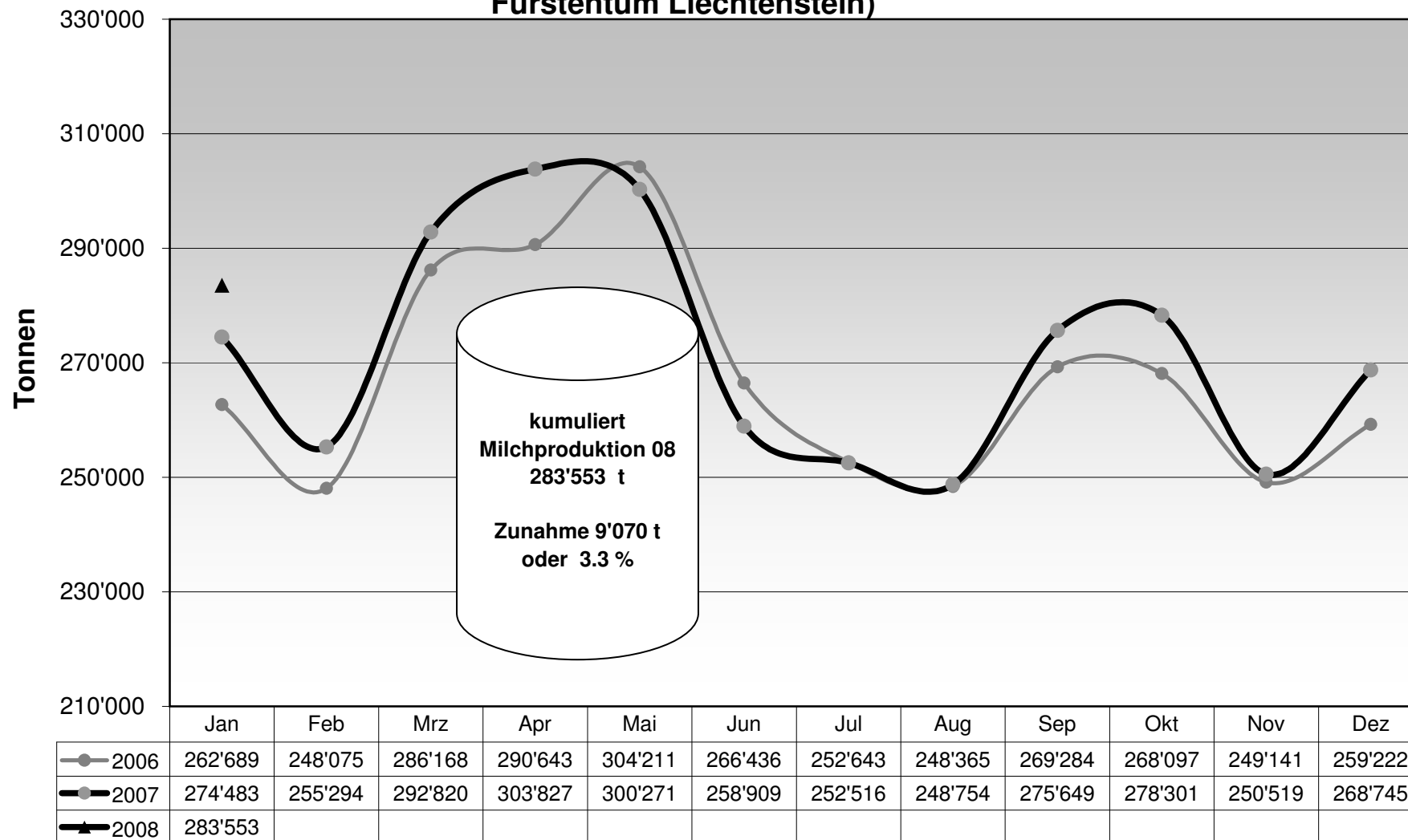
3 - Export Käse

- 30 Käseexport nach Produkten/Gruppen
- 31 Käseexport nach Ländern
- 31 Käseexport nach Ländern, Vorjahresmonat
- 32 Käseexport nach Ländern, kumuliert
- 32 Käseexport nach Ländern, kumuliert, Vorjahr
- 33-1 bis 33-10 Käseexport total / ausgewählte Sorten, ab 2005
- 34 Anteil Käseexport je Sorte (Grafik)

4 - Import Käse

- 40 Käseimport nach Produkten/Gruppen
- 41 Käseimport nach Ländern
- 41 Käseimport nach Ländern, Vorjahresmonat
- 42 Käseimport nach Ländern, kumuliert
- 42 Käseimport nach Ländern, kumuliert, Vorjahr
- 43.1 bis 43.7 Käseimport total / nach Kategorien, ab 2005
- 44 Anteil Käseimport nach Ländern (Grafik)

Monatliche Milchproduktion 2008 (inkl. Zonenmilch Genf sowie Milch aus dem Fürstentum Liechtenstein)



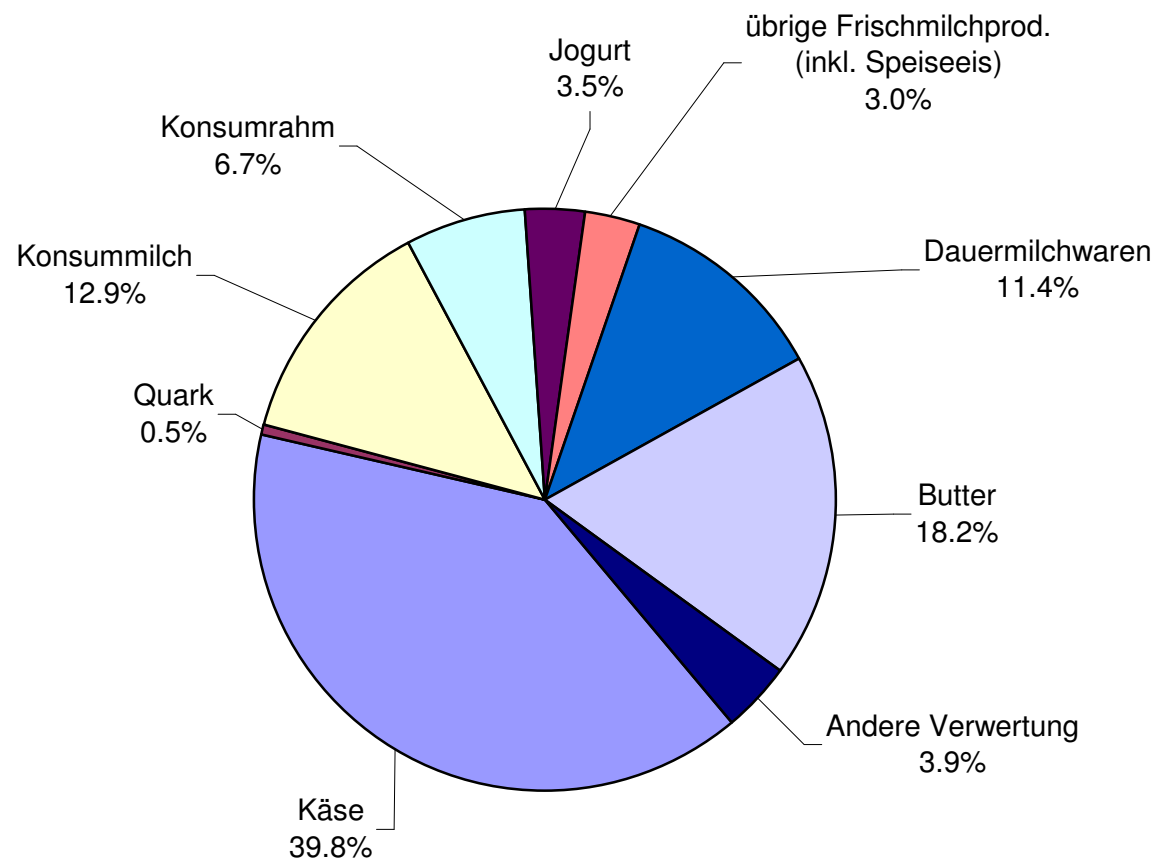
Milchverwertung nach Milchäquivalent

Milchverwertung zu:	Monatliche Verwertung		Differenz zum Vorjahres-Monat		Kumulierte Verwertung		Differenz zur Vorjahresperiode	
	Januar 2007	Januar 2008	Tonnen	(%)	Jan. - Jan. 2007	Jan. - Jan. 2008	Tonnen	(%)
	Tonnen	Tonnen			Tonnen	Tonnen		
Käse	112'674	112'933	259	0.2	112'674	112'933	259	0.2
Quark	1'619	1'368	-251	-15.5	1'619	1'368	-251	-15.5
Konsummilch	39'015	36'702	-2'313	-5.9	39'015	36'702	-2'313	-5.9
Konsumrahm	18'966	19'065	99	0.5	18'966	19'065	99	0.5
Jogurt	9'778	9'846	68	0.7	9'778	9'846	68	0.7
übrige Frischmilchprod. (inkl. Speiseeis)	7'601	8'604	1'003	13.2	7'601	8'604	1'003	13.2
Dauermilchwaren	27'056	32'436	5'380	19.9	27'056	32'436	5'380	19.9
Butter	43'701	51'635	7'934	18.2	43'701	51'635	7'934	18.2
Andere Verwertung	14'073	10'964	-3'109	-22.1	14'073	10'964	-3'109	-22.1
Total Milchverwertung	274'483	283'553	9'070	3.3	274'483	283'553	9'070	3.3

Ein Milchäquivalent entspricht den Inhaltsstoffen von Eiweiss und Fett eines Kilogramms Milch (Anteil Eiweiss = 0.45 Äquivalent und Anteil Fett = 0.55 Äquivalent)

Beispiele: 1 kg Vollmilch Past/UHT = 0.45 Eiweiss + 0.55 Fett = 1.00 Milchäquivalent
 1 kg Magermilch Past/UHT = 0.45 Eiweiss + 0.05 Fett = 0.50 Milchäquivalent
 1 kg Vollrahm Past/UHT = 0.30 Eiweiss + 4.80 Fett = 5.10 Milchäquivalent

Milchverwertung nach Milchäquivalent Januar 2008 Total 283'553 Tonnen Milch



Milchgehaltswerte nach Kanton 2008 (Seite 1 / Aargau bis Nidwalden)

Kanton	Inhaltsstoffe	Jan. g/kg	Feb. g/kg	März g/kg	April g/kg	Mai g/kg	Juni g/kg	Juli g/kg	Aug. g/kg	Sept. g/kg	Okt. g/kg	Nov. g/kg	Dez. g/kg	Durchschnitt 2008 g/kg
Aargau	Fett	42.6												42.6
	Eiweiss	33.2												33.2
	Total	75.8												75.8
Appenzell Innerrhoden	Fett	42.2												42.2
	Eiweiss	33.2												33.2
	Total	75.4												75.4
Appenzell Ausserrhoden	Fett	41.0												41.0
	Eiweiss	33.2												33.2
	Total	74.2												74.2
Baselland	Fett	42.2												42.2
	Eiweiss	32.6												32.6
	Total	74.8												74.8
Baselstadt	Fett	44.4												44.4
	Eiweiss	34.1												34.1
	Total	78.5												78.5
Bern	Fett	41.8												41.8
	Eiweiss	32.8												32.8
	Total	74.6												74.6
Freiburg	Fett	40.4												40.4
	Eiweiss	32.1												32.1
	Total	72.5												72.5
Genf	Fett	42.8												42.8
	Eiweiss	33.5												33.5
	Total	76.3												76.3
Glarus	Fett	39.4												39.4
	Eiweiss	31.4												31.4
	Total	70.8												70.8
Graubünden	Fett	38.9												38.9
	Eiweiss	31.3												31.3
	Total	70.2												70.2
Jura	Fett	40.7												40.7
	Eiweiss	32.1												32.1
	Total	72.8												72.8
Luzern	Fett	41.7												41.7
	Eiweiss	33.5												33.5
	Total	75.2												75.2
Neuenburg	Fett	40.0												40.0
	Eiweiss	32.1												32.1
	Total	72.1												72.1
Nidwalden	Fett	40.7												40.7
	Eiweiss	32.8												32.8
	Total	73.5												73.5

Quelle: Suissselab AG Zollikofen / Qualitas AG Zug

Die Angaben werden aus allen Proben (automatisch und handgefasste Proben) welche im Rahmen der Qualitätskontrolle der Milch untersucht werden, ermittelt (Medianwert).

Milchgehaltswerte nach Kanton 2008 (Seite 2 / Obwalden bis Zürich)

Kanton	Inhaltsstoffe	Jan. g/kg	Feb. g/kg	März g/kg	April g/kg	Mai g/kg	Juni g/kg	Juli g/kg	Aug. g/kg	Sept. g/kg	Okt. g/kg	Nov. g/kg	Dez. g/kg	Durchschnitt 2008 g/kg
Obwalden	Fett	41.1												41.1
	Eiweiss	32.7												32.7
	Total	73.8												73.8
Schaffhausen	Fett	42.2												42.2
	Eiweiss	33.0												33.0
	Total	75.2												75.2
Schwyz	Fett	40.4												40.4
	Eiweiss	32.8												32.8
	Total	73.2												73.2
St. Gallen	Fett	41.4												41.4
	Eiweiss	33.5												33.5
	Total	74.9												74.9
Solothurn	Fett	42.9												42.9
	Eiweiss	32.9												32.9
	Total	75.8												75.8
Tessin	Fett	38.6												38.6
	Eiweiss	31.7												31.7
	Total	70.3												70.3
Thurgau	Fett	42.2												42.2
	Eiweiss	34.1												34.1
	Total	76.3												76.3
Uri	Fett	40.7												40.7
	Eiweiss	32.4												32.4
	Total	73.1												73.1
Waadt	Fett	39.9												39.9
	Eiweiss	32.5												32.5
	Total	72.4												72.4
Wallis	Fett	37.7												37.7
	Eiweiss	31.7												31.7
	Total	69.4												69.4
Zug	Fett	42.0												42.0
	Eiweiss	33.4												33.4
	Total	75.4												75.4
Zürich	Fett	42.4												42.4
	Eiweiss	33.5												33.5
	Total	75.9												75.9
Durchschnittsgehalt CH	Fett	41.7												41.7
	Eiweiss	32.9												32.9
	Total	74.6												74.6

Quelle: Suiselab AG Zollikofen / Qualitas AG Zug

Die Angaben werden aus allen Proben (automatisch und handgefasste Proben) welche im Rahmen der Qualitätskontrolle der Milch untersucht werden, ermittelt (Medianwert).

Verfütterte Magermilch

	Monatliche Verwertung		Differenz zum Vorjahres-Monat		Kumulierte Verwertung		Differenz zur Vorjahresperiode	
	Januar 2007	Januar 2008			Jan. - Jan. 2007	Jan. - Jan. 2008		
	Tonnen	Tonnen	Tonnen	(%)	Tonnen	Tonnen	Tonnen	(%)
Total verfütterte Magermilch	484	517	33	6.8	484	517	33	6.8

Verkäufe Milchersatzfuttermittel

	Monatliche Verkäufe		Differenz zum Vorjahres-Monat		Kumulierte Verkäufe		Differenz zur Vorjahresperiode	
	Januar 2007	Januar 2008			Jan. - Jan. 2007	Jan. - Jan. 2008		
	Tonnen	Tonnen	Tonnen	(%)	Tonnen	Tonnen	Tonnen	(%)
MEF Kälbermast > 30%	1'488	1'624	136	9.1	1'488	1'624	136	9.1
MEF Kälberaufzucht > 30%	243	257	14	5.8	243	257	14	5.8
MEF Andere > 30%	25	22	-3	-12.0	25	22	-3	-12.0
MEF Kälbermast < 30%	25	27	2	8.0	25	27	2	8.0
MEF Kälberaufzucht < 30%	5	4	-1	-20.0	5	4	-1	-20.0
MEF Andere < 30%	9	13	4	44.4	9	13	4	44.4
Total Milchersatzfuttermittel	1'795	1'947	152	8.5	1'795	1'947	152	8.5

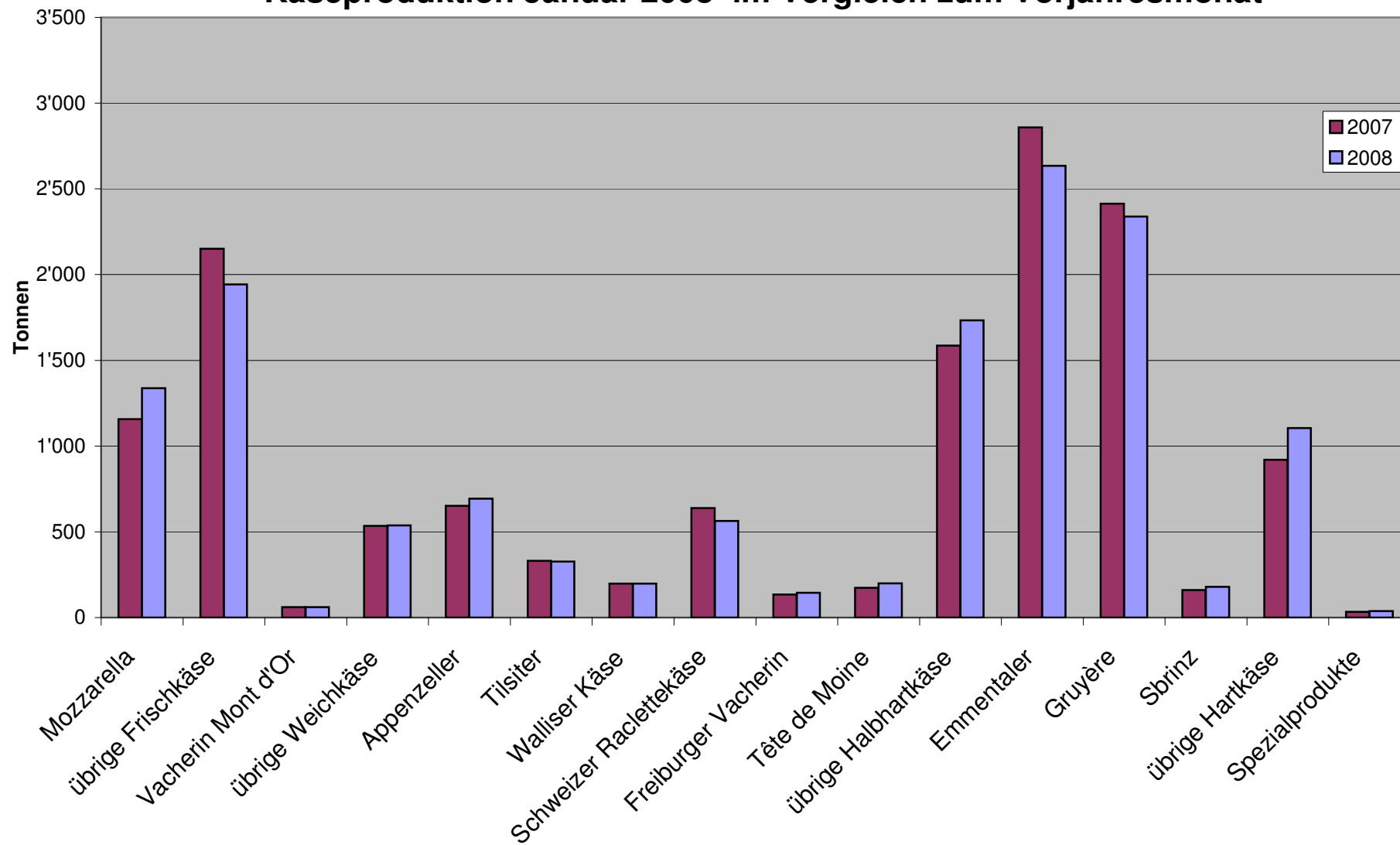
Käseproduktion 2008 kumuliert mit Vorjahresvergleich

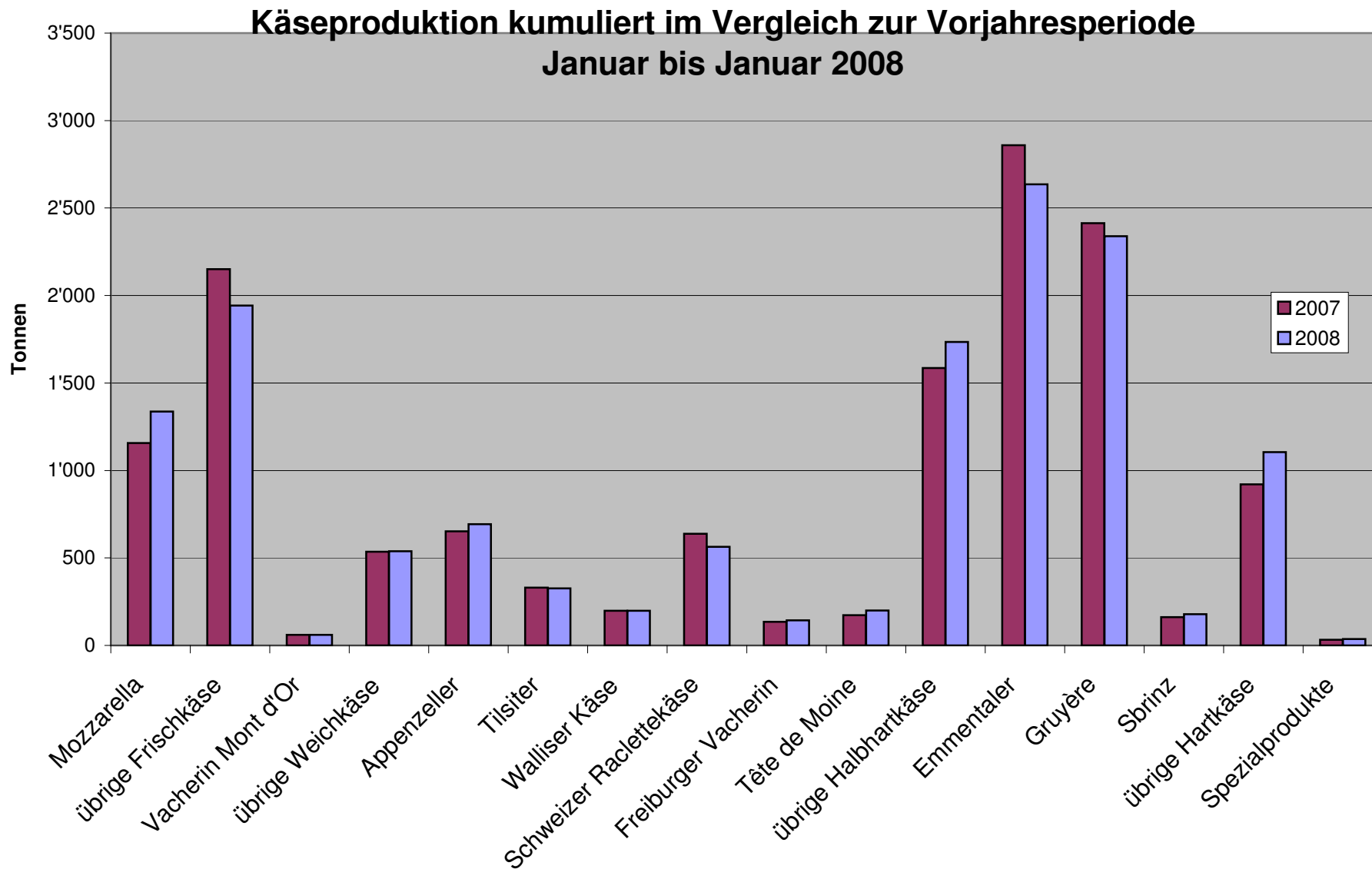
	Jan.	Feb.	März	April	Mai	Juni	Juli	Aug.	Sept.	Okt.	Nov.	Dez.	Kumuliert 2007	Kumuliert 2008	Differenz zur Vorjahresperiode	
	Tonnen	Tonnen	Tonnen	Tonnen	Tonnen	Tonnen	Tonnen	Tonnen	Tonnen	Tonnen	Tonnen	Tonnen	Tonnen	Tonnen	Tonnen	Prozent
Quark	746												869	746	-123	-14.2
Mozzarella	1'337												1'157	1'337	180	15.6
Mascarpone	43												49	43	-6	-12.2
Übrige Frischkäse	1'154												1'232	1'154	-78	-6.3
Frischkäse total	3'280												3'308	3'280	-28	-0.8
Weisschimmelkäse, mager bis viertelfett																
Weisschimmelkäse, halb- bis vollfett	113												114	113	-1	-0.9
Weisschimmelkäse, überfett	120												117	120	3	2.6
Blau-, Grünschimmelkäse																
Tomme	203												178	203	27	15.3
Vacherin Mont d'Or	60												61	60	-1	-1.6
Anderer Weichkäse mager, viertelfett	4												13	4	-9	-69.2
Anderer Weichkäse, halb- bis vollfett	65												60	65	5	8.3
Anderer Weichkäse, überfett	33												55	33	-22	-40.0
Weichkäse total	598												596	598	2	0.3
Appenzeller Käse	693												652	693	41	6.3
Tilsiter	326												331	326	-5	-1.5
Walliser Käse (Walliser Raclettekäse)	198												198	198		
Schweizer Raclettekäse	563												638	563	-75	-11.8
Vacherin Fribourgeois	144												135	144	9	6.7
Tête de Moine	200												173	200	27	15.6
Jurakäse	17												16	17	1	6.3
Winzerkäse	32												35	32	-3	-8.6
Mütschli	41												35	41	6	17.1
Alpkäse halbhart	-3													-3		#DIV/0!
Bündner Bergkäse	91												80	91	11	13.8
Berg- und Schnittkäse halbhart	192												127	192	65	51.2
St. Paulin Suisse	50												63	50	-13	-20.6
Schweizer Edamer	33												42	33	-9	-21.4
Kaltgeriebte Käse	3												2	3	1	50.0
Halbhartkäse mit Schimmelbildung	12												12	12		
Conveniencekäse	107												118	107	-11	-9.3
Schmelzrohware, vollfett	200												122	200	78	63.9
Anderer Halbhartkäse, mager bis viertelfett	51												61	51	-10	-16.4
Anderer Halbhartkäse, halb- bis vollfett	717												722	717	-5	-0.7
Anderer Halbhartkäse, überfett	192												152	192	40	26.3
Halbhartkäse total	3'858												3'713	3'858	145	3.9
Emmentaler	2'635												2'859	2'635	-224	-7.8
Switzerland Swiss	292												157	292	135	86.0
Gruyère	2'339												2'414	2'339	-75	-3.1
Alpkäse hart													1		-1	-100.0
Anderer Hartkäse, mager bis viertelfett	9												2	9	7	350.0
Anderer Hartkäse, halb- bis vollfett	802												756	802	46	6.1
Anderer Hartkäse, überfett	2												4	2	-2	-50.0
Hartkäse total	6'079												6'193	6'079	-114	-1.8
Sbrinz	179												161	179	18	11.2
Extra Hartkäse total	179												161	179	18	11.2
Reiner Ziegenkäse	23												22	23	1	4.5
Reiner Schafkäse	14												12	14	2	16.7
Spezialprodukte total	37												33	37	4	12.1
Total alle Käsesorten	14'031												14'003	14'031	28	0.2

Käseproduktion 2007

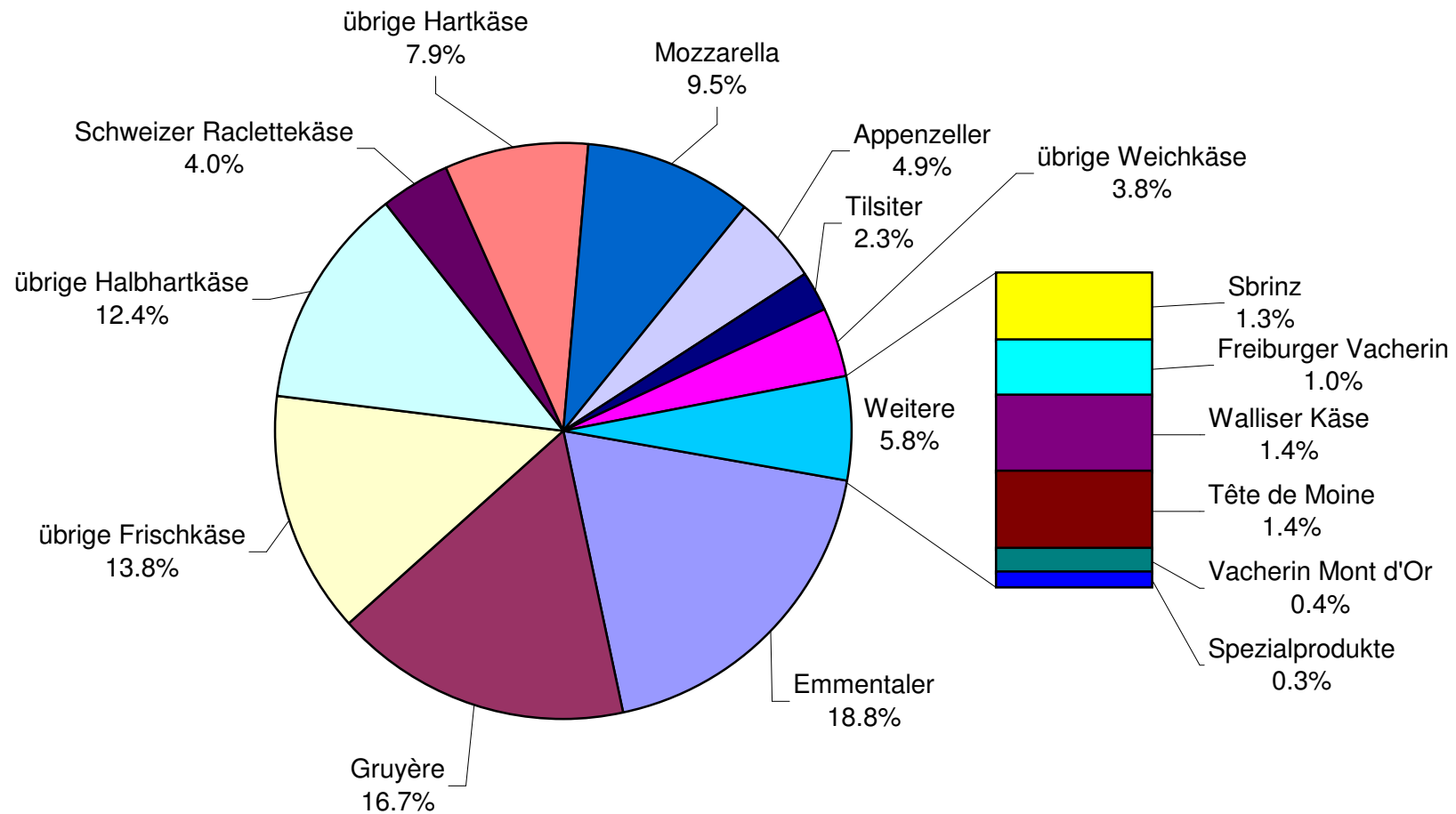
	Jan.	Feb.	März	April	Mai	Juni	Juli	Aug.	Sept.	Okt.	Nov.	Dez.	Kumuliert 2007
	Tonnen	Tonnen	Tonnen	Tonnen	Tonnen	Tonnen	Tonnen	Tonnen	Tonnen	Tonnen	Tonnen	Tonnen	Tonnen
Quark	869	834	999	873	1'006	882	899	915	835	768	742	841	10'463
Mozzarella	1'157	1'054	1'331	1'400	1'583	1'514	1'523	1'521	1'277	1'446	1'230	1'155	16'191
Mascarpone	49	58	59	54	54	53	53	50	40	45	49	96	660
Übrige Frischkäse	1'232	1'103	1'328	1'178	1'427	1'268	1'114	1'196	999	1'102	1'115	1'004	14'066
Frischkäse total	3'308	3'050	3'717	3'505	4'070	3'717	3'590	3'681	3'151	3'362	3'136	3'095	41'382
Weisschimmelkäse, mager bis viertelfett													
Weisschimmelkäse, halb- bis vollfett	114	138	100	123	117	112	106	120	110	120	130	127	1'417
Weisschimmelkäse, überfett	117	123	119	109	132	124	112	120	108	152	136	109	1'461
Blau-, Grünschimmelkäse										1	1	1	3
Tomme	176	146	143	164	189	157	179	208	175	183	198	145	2'062
Vacherin Mont d'Or	61	34	8					43	98	95	116	65	520
Anderer Weichkäse mager, viertelfett	13	10	12	11	14	21	3	9	4	4	3	14	118
Anderer Weichkäse, halb- bis vollfett	60	68	65	67	77	63	64	65	70	80	78	59	816
Anderer Weichkäse, überfett	55	39	42	42	47	35	40	36	43	55	40	37	511
Weichkäse total	596	559	488	517	577	512	504	600	608	690	702	556	6'909
Appenzeller Käse	652	615	725	656	673	731	762	787	860	767	750	863	8'841
Tilsiter	331	306	385	344	391	312	361	341	347	333	334	341	4'126
Walliser Käse (Walliser Raclettekäse)	198	195	230	227	214	126	67	62	245	225	129	184	2'102
Schweizer Raclettekäse	638	474	628	897	1'075	1'030	1'307	1'345	1'298	1'330	922	665	11'609
Vacherin Fribourgeois	135	108	116	119	134	197	218	255	298	295	242	205	2'322
Tête de Moine	173	148	164	158	170	165	189	212	228	216	202	197	2'222
Jurakäse	16	19	27	29	24	18	18	17	14	23	11	17	233
Winzerkäse	35	32	34	24	31	22	24	28	24	28	27	29	338
Mutschli	35	34	50	35	39	44	41	44	79	50	66	37	554
Alpkäse halbhart						5	3	4	1'396	301	52		1'805
Bündner Bergkäse	80	82	86	87	90	69	42	19	22	49	67	84	777
Berg- und Schnittkäse halbhart	127	120	165	159	155	136	117	124	117	176	157	159	1'712
St. Paulin Suisse	63	64	85	64	78	41	77	84	42	59	50	96	803
Schweizer Edamer	42	19	33	49	49	38	33	38	8	7	3	20	339
Kaltgereifte Käse	2	1	1	2	2	1	2	1	2	2	2	2	20
Halbhartkäse mit Schimmelbildung	12	11	13	18	20	20	12	10	20	16	13	12	177
Conveniencekäse	118	75	98	95	130	96	88	109	62	125	101	94	1'191
Schmelzrohware, vollfett	122	128	148	109	82	100	67	94	147	170	173	150	1'490
Anderer Halbhartkäse, mager bis viertelfett	61	53	53	75	60	61	40	46	49	80	62	79	719
Anderer Halbhartkäse, halb- bis vollfett	722	626	724	756	729	708	713	742	782	832	803	688	8'825
Anderer Halbhartkäse, überfett	152	141	192	194	147	167	126	174	174	176	151	164	1'958
Halbhartkäse total	3'713	3'253	3'955	4'097	4'292	4'085	4'307	4'579	6'214	5'260	4'319	4'085	52'159
Emmentaler	2'859	2'626	2'984	2'931	3'106	2'563	2'161	1'736	2'348	2'441	2'468	2'550	30'773
Switzerland Swiss	157	155	290	305	337	313	243	214	222	294	301	272	3'103
Gruyère	2'414	2'292	2'648	2'693	2'843	2'388	2'277	2'095	2'105	2'291	1'994	2'171	28'211
Alpkäse hart	1			-1	49	135	126	190	1'011	372	35		1'918
Anderer Hartkäse, mager bis viertelfett	2	1	2	8	12	8	4	5	3	4	2	2	53
Anderer Hartkäse, halb- bis vollfett	756	706	773	963	787	635	641	754	574	780	629	706	8'704
Anderer Hartkäse, überfett	4	4	6	10	11	7	10	8	6	4	5	1	76
Hartkäse total	6'193	5'784	6'703	6'909	7'145	6'049	5'462	5'002	6'269	6'186	5'434	5'702	72'838
Sbrinz	161	154	180	176	191	172	136	125	173	190	166	178	2'002
Extra Hartkäse total	161	154	180	176	191	172	136	125	173	190	166	178	2'002
Reiner Ziegenkäse	22	37	67	92	95	81	75	74	113	85	38	22	801
Reiner Schafkäse	12	14	21	24	27	21	18	17	13	11	9	10	197
Spezialprodukte total	33	50	88	116	121	102	94	91	126	97	47	32	997
Total alle Käsesorten	14'003	12'849	15'132	15'319	16'394	14'637	14'092	14'077	16'541	15'783	13'806	13'647	176'280

Käseproduktion Januar 2008 im Vergleich zum Vorjahresmonat





Käseproduktion Januar bis Januar 2008 Total 14'031 Tonnen



Konsummilchproduktion

Milchart	Monatliche Produktion		Differenz zum Vorjahres-Monat		Kumulierte Produktion		Differenz zur Vorjahresperiode	
	Januar 2007	Januar 2008	Tonnen	(%)	Jan. - Jan. 2007	Jan. - Jan. 2008	Tonnen	(%)
	Tonnen	Tonnen	Tonnen	(%)	Tonnen	Tonnen	Tonnen	(%)
Rohmilch	918	952	34	3.7	918	952	34	3.7
Fettangereicherte Milch past								
Fettangereicherte Milch UHT	86	82	-4	-4.7	86	82	-4	-4.7
Vollmilch past.	8'003	7'910	-93	-1.2	8'003	7'910	-93	-1.2
Vollmilch UHT	14'339	13'312	-1'027	-7.2	14'339	13'312	-1'027	-7.2
teilentrahmte Milch past.	6'898	6'915	17	0.2	6'898	6'915	17	0.2
teilentrahmte Milch UHT	12'079	10'502	-1'577	-13.1	12'079	10'502	-1'577	-13.1
Trinkmagermilch past.		23	23			23	23	
Trinkmagermilch UHT	1'122	1'313	191	17.0	1'122	1'313	191	17.0
Total Konsummilch	43'445	41'009	-2'436	-5.6	43'445	41'009	-2'436	-5.6

Butterproduktion und -verkäufe

Butterproduktion

	Monatliche Produktion		Differenz zum Vorjahres-Monat		Kumulierte Produktion		Differenz zur Vorjahresperiode	
	Januar 2007	Januar 2008	Tonnen	(%)	Jan. - Jan. 2007	Jan. - Jan. 2008	Tonnen	(%)
	Tonnen	Tonnen			Tonnen	Tonnen		
	3'640	4'303	663	18.2	3'640	4'303	663	18.2

Butterverkäufe (inkl. Importbutter)

	Monatliche Verkäufe		Differenz zum Vorjahres-Monat		Kumulierte Verkäufe		Differenz zur Vorjahresperiode	
	Januar 2007	Januar 2008	Tonnen	(%)	Jan. - Jan. 2007	Jan. - Jan. 2008	Tonnen	(%)
	Tonnen	Tonnen			Tonnen	Tonnen		
Vorzugsbutter	504	599	95	18.8	504	599	95	18.8
Die Butter, Industrie-/Gewerbebutter	2'028	2'006	-22	-1.1	2'028	2'006	-22	-1.1
Käsereibutter	32	25	-7	-21.9	32	25	-7	-21.9
übrige Butter	245	202	-43	-17.6	245	202	-43	-17.6
Eingesottene Butter	378	419	41	10.8	378	419	41	10.8
übrige entwässerte Butter	23	31	8	34.8	23	31	8	34.8
Total Inlandverkäufe	3'210	3'282	72	2.2	3'210	3'282	72	2.2
Export	0	0	0		0	0	0	
Veredelungsverkehr*	1	0	-1	-100.0	1	0	-1	-100.0
Total	3'211	3'282	71	2.2	3'211	3'282	71	2.2

* Quelle: BOB

Produktion von Milchspezialitäten

Konsumrahm

	Monatliche Produktion		Differenz zum Vorjahres-Monat		Kumulierte Produktion		Differenz zur Vorjahresperiode	
	<i>Januar 2007</i>	<i>Januar 2008</i>	Tonnen	(%)	<i>Jan. - Jan. 2007</i>	<i>Jan. - Jan. 2008</i>	Tonnen	(%)
	Tonnen	Tonnen			Tonnen	Tonnen		
Doppelrahm	48	41	-7	-14.6	48	41	-7	-14.6
Vollrahm 35%	1'824	1'945	121	6.6	1'824	1'945	121	6.6
Halbrahm	1'072	1'000	-72	-6.7	1'072	1'000	-72	-6.7
Kaffeerahm	2'022	2'098	76	3.8	2'022	2'098	76	3.8
Total Konsumrahm	4'966	5'084	118	2.4	4'966	5'084	118	2.4

Andere Milchspezialitäten

	Monatliche Produktion		Differenz zum Vorjahres-Monat		Kumulierte Produktion		Differenz zur Vorjahresperiode	
	<i>Januar 2007</i>	<i>Januar 2008</i>	Tonnen	(%)	<i>Jan. - Jan. 2007</i>	<i>Jan. - Jan. 2008</i>	Tonnen	(%)
	Tonnen	Tonnen			Tonnen	Tonnen		
Sauermilch	479	605	126	26.3	479	605	126	26.3
Sauerrahm	135	153	18	13.3	135	153	18	13.3
Dessertprodukte	1'862	1'959	97	5.2	1'862	1'959	97	5.2
Milchgetränke	5'405	5'777	372	6.9	5'405	5'777	372	6.9
Jogurt	12'018	12'011	-7	-0.1	12'018	12'011	-7	-0.1
Kefir	6	13	7	116.7	6	13	7	116.7
Speiseeis	1'380	2'041	661	47.9	1'380	2'041	661	47.9

Produktion Milchpulver und Milchkondensat

	Monatliche Produktion		Differenz zum Vorjahres-Monat		Kumulierte Produktion		Differenz zur Vorjahresperiode	
	Januar 2007	Januar 2008	Tonnen	(%)	Jan. - Jan. 2007	Jan. - Jan. 2008	Tonnen	(%)
	Tonnen	Tonnen			Tonnen	Tonnen		
Vollmilchpulver	1'505	1'657	152	10.1	1'505	1'657	152	10.1
Teilentrahmtes Milchpulver	172	335	163	94.8	172	335	163	94.8
Fettangereichertes Milchpulver & Rahmpulver	41	44	3	7.3	41	44	3	7.3
Magermilchpulver	2'379	2'686	307	12.9	2'379	2'686	307	12.9
Buttermilchpulver	27	48	21	77.8	27	48	21	77.8
Molkenpulver	103	60	-43	-41.7	103	60	-43	-41.7
Milchkondensat	260	297	37	14.2	260	297	37	14.2

Käseexport nach Produkten/Gruppen

Käsesorte / Kategorie	Monatliche Exporte		Differenz zum Vorjahres-Monat		Kumulierte Exporte		Differenz zur Vorjahresperiode	
	Januar 2007 Tonnen	Januar 2008 Tonnen	Tonnen	(%)	Jan. - Jan. 2007 Tonnen	Jan. - Jan. 2008 Tonnen	Tonnen	(%)
Frischkäse inkl. Quark total	22.9	52.1	29.2	127.2	22.9	52.1	29.2	127.2
Vacherin Mont d'Or	6.0	5.7	-0.4	-6.0	6.0	5.7	-0.4	-6.0
Weichkäse andere	8.7	35.4	26.7	305.3	8.7	35.4	26.7	305.3
Weichkäse total	14.8	41.1	26.3	178.1	14.8	41.1	26.3	178.1
Appenzeller Käse	375.6	473.3	97.7	26.0	375.6	473.3	97.7	26.0
Tilsiter	22.9	36.2	13.3	57.9	22.9	36.2	13.3	57.9
Raclette	41.1	94.2	53.1	129.4	41.1	94.2	53.1	129.4
Vacherin Fribourgeois	28.5	25.5	-3.0	-10.5	28.5	25.5	-3.0	-10.5
Tête de Moine	97.2	118.8	21.5	22.2	97.2	118.8	21.5	22.2
Halbhartkäse andere	52.4	317.1	264.7	504.8	52.4	317.1	264.7	504.8
Halbhartkäse total	617.7	1'065.1	447.3	72.4	617.7	1'065.1	447.3	72.4
Emmentaler	1'746.6	1'847.3	100.7	5.8	1'746.6	1'847.3	100.7	5.8
Gruyère	734.3	1'251.1	516.8	70.4	734.3	1'251.1	516.8	70.4
Switzerland Swiss	108.6	164.7	56.2	51.7	108.6	164.7	56.2	51.7
Hartkäse übrige	95.2	103.1	7.9	8.3	95.2	103.1	7.9	8.3
Hartkäse total	2'684.6	3'366.2	681.6	25.4	2'684.6	3'366.2	681.6	25.4
Sbrinz	36.6	35.8	-0.9	-2.4	36.6	35.8	-0.9	-2.4
Extra Hartkäse total	36.6	35.8	-0.9	-2.4	36.6	35.8	-0.9	-2.4
Schmelzkäse total	324.6	397.8	73.2	22.6	324.6	397.8	73.2	22.6
Fertigfondue	386.9	431.9	45.0	11.6	386.9	431.9	45.0	11.6
andere Käse total	10.5	142.4	132.0	1'258.6	10.5	142.4	132.0	1'258.6
Total	4'098.6	5'532.4	1'433.8	35.0	4'098.6	5'532.4	1'433.8	35.0

Quelle: OZD

Käseexport nach Ländern

Januar 2008

	Emmentaler	Gruyère	Sbrinz	Switzerland Swiss	übrige Hartkäse	Hartkäse total	Appenzeller Käse	Vacherin Fribourgeois	Raclette	Tête de Moine	Tilsiter	übrige Halbhartkäse	Halbhartkäse total	Frischkäse inkl. Quark	Vacherin Mont d'Or	übrige Weichkäse	Weichkäse total	Schmelzkäse	andere Käse	Fertigfondue	TOTAL	
Land	t	t	t	t	t	t	t	t	t	t	t	t	t	t	t	t	t	t	t	t	t	t
EUROPA																						
Deutschland	242.7	202.3	*	*	31.8	476.8	344.8	2.8	19.7	58.0	24.1	137.6	586.9	10.6	0.2	27.5	38.3	30.0	21.2	73.7		1'226.9
Frankreich	162.1	141.1	*	*	1.4	304.7	61.8	16.4	16.1	33.8	*	4.2	132.3	0.1	*	6.8	6.9	0.5	0.8	78.4		523.6
Italien	926.6	28.2	*	*	45.4	1'000.2	3.0	*	*	2.4	*	0.2	5.5	39.9	0.0	0.0	39.9	264.3		7.2		1'317.1
BeNeLux	80.0	51.4	*	*	0.2	131.6	6.7	1.2	14.3	7.4	0.1	0.7	30.4		*	0.0	0.0	28.7	14.8	82.0		287.5
Grossbritannien	36.2	63.0	*	*		99.2	1.0	*	*	0.2	*	0.3	1.5		*			3.8		6.5		111.1
Spanien/Portugal	9.8	20.2	*	*		30.0	*	*	*	*	*				*			0.9				30.8
Europa nicht zugeordnet / übriges Europa (Fertigfondue übrige Länder ganze Welt)	93.9	70.5	25.5	21.3	6.4	217.6	33.0	1.8	8.1	12.5	11.0	151.5	217.9	1.3	4.5	0.2	6.0	0.5	0.0	96.0		538.0
TOTAL EUROPA	1'551.2	576.7	25.5	21.3	85.3	2'260.0	450.3	22.2	58.3	114.3	35.1	294.4	974.7	51.9	4.7	34.5	91.1	328.7	36.8	343.8		4'035.0
Andere Länder																						
Kanada	75.4	*	*	*	0.4	75.8	4.0	*	*	2.5	*	6.0	12.6		*			36.6		61.8		186.8
USA	179.3	486.7	*	*	3.1	669.1	18.0	1.0	17.8	1.5	*	15.1	53.5		*	0.1	0.1	12.7	0.3	26.3		761.9
Kanada / USA nicht zugeordnet/ andere Länder	41.3	187.7	10.3	143.4	14.3	397.1	0.9	2.3	18.1	0.4	1.1	1.6	24.4	0.2	1.0	0.9	2.0	19.9	105.3			548.7
TOTAL ANDERE LÄNDER	296.1	674.4	10.3	143.4	17.8	1'142.0	23.0	3.3	35.9	4.5	1.1	22.7	90.4	0.2	1.0	0.9	2.1	69.2	105.7	88.1		1'497.4
TOTAL	1'847.3	1'251.1	35.8	164.7	103.1	3'402.0	473.3	25.5	94.2	118.8	36.2	317.1	1'065.1	52.1	5.7	35.4	93.2	397.8	142.4	431.9		5'532.4

* Aus Datenschutzgründen sind Käseexporte mit weniger als drei Exporteuren nicht nach Ländern zugeordnet (Zusammenzug in 'Europa nicht zugeordnet' bzw. Kanada USA nicht zugeordnet/andere Länder)

Quelle: OZD

Käseexport nach Ländern

Januar 2007

	Emmentaler	Gruyere	Sbrinz	Switzerland Swiss	übrige Hartkäse	Hartkäse total	Appenzeller Käse	Vacherin Fribourgeois	Raclette	Tête de Moine	Tilsiter	übrige Halbhartkäse	Halbhartkäse total	Frischkäse inkl. Quark	Vacherin Mont d'Or	übrige Weichkäse	Weichkäse total	Schmelzkäse	andere Käse	Fertigfondue	TOTAL	
Land	t	t	t	t	t	t	t	t	t	t	t	t	t	t	t	t	t	t	t	t	t	t
EUROPA																						
Deutschland	140.2	150.7	*	*	3.3	294.1	267.7	2.1	6.5	44.2	16.4	39.2	376.1	3.2	0.2	1.9	5.3	9.8	3.4	110.5	799.2	
Frankreich	168.8	146.8	*	*	0.0	315.6	49.8	19.8	3.7	26.2	*	2.4	101.9	0.1	*	5.5	5.6	1.7	0.8	83.9	509.6	
Italien	1'085.3	40.0	*	*	86.2	1'211.5	1.5	*	*	3.8	*	0.0	5.3	19.2	0.1	0.0	19.2	227.4		9.3	1'472.7	
BeNeLux	83.0	59.4	*	*	0.6	143.0	6.6	1.5	9.5	9.9	0.0	1.2	28.7		*			32.7	5.5	67.7	277.6	
Grossbritannien	30.2	43.9	*	*	0.1	74.2	1.1	*	*	0.1	*		1.2		*	0.0	0.0	2.3		1.8	79.5	
Spanien/Portugal	12.6	29.9	*	*	0.0	42.5	*	*	*	*	*	0.0	0.0		*						42.5	
Europa nicht zugeordnet / übriges Europa	108.2	52.9	27.0	2.3	2.4	192.8	20.7	3.2	6.0	9.8	4.7	2.5	46.8		5.8	0.0	5.8	3.5	0.0	62.3	311.1	
TOTAL EUROPA	1'628.2	523.5	27.0	2.3	92.7	2'273.7	347.3	26.6	25.7	94.0	21.1	45.3	560.0	22.5	6.0	7.4	36.0	277.4	9.7	335.4	3'492.3	
Andere Länder																						
Kanada	10.7	*	*	*	0.3	11.0	1.9	*	*	0.9	*	2.1	4.9		*			18.1	0.0	37.7	71.7	
USA	78.0	100.8	*	*	2.0	180.8	24.3	0.5	5.8	1.2	*	3.2	34.9		*	1.0	1.0	13.8	0.0	13.8	244.3	
Kanada / USA nicht zugeordnet/ andere Länder	29.6	110.0	9.7	106.3	0.2	255.7	2.1	1.4	9.6	1.2	1.8	1.8	17.9	0.4		0.4	0.8	15.2	0.7		290.4	
TOTAL ANDERE LÄNDER	118.3	210.8	9.7	106.3	2.5	447.5	28.3	1.9	15.4	3.2	1.8	7.1	57.7	0.4		1.4	1.7	47.2	0.8	51.5	606.4	
TOTAL	1'746.6	734.3	36.6	108.6	95.2	2'721.2	375.6	28.5	41.1	97.2	22.9	52.4	617.7	22.9	6.0	8.7	37.7	324.6	10.5	386.9	4'098.6	

* Aus Datenschutzgründen sind Käseexporte mit weniger als drei Exporteuren nicht nach Ländern zugeordnet (Zusammenzug in 'Europa nicht zugeordnet' bzw. Kanada USA nicht zugeordnet/andere Länder)

Quelle: OZD

Käseexport nach Ländern, kumuliert

Januar bis Januar 2008

Land	Käseexport nach Ländern, kumuliert																				TOTAL
	t	t	t	t	t	t	t	t	t	t	t	t	t	t	t	t	t	t	t	t	
EUROPA																					
Deutschland	242.7	202.3	*	*	31.8	476.8	344.8	2.8	19.7	58.0	24.1	137.6	586.9	10.6	0.2	27.5	38.3	30.0	21.2	73.7	
Frankreich	162.1	141.1	*	*	1.4	304.7	61.8	16.4	16.1	33.8	*	4.2	132.3	0.1	*	6.8	6.9	0.5	0.8	78.4	
Italien	926.6	28.2	*	*	45.4	1'000.2	3.0	*	*	2.4	*	0.2	5.5	39.9	0.0	0.0	39.9	264.3	0.0	7.2	
BeNeLux	80.0	51.4	*	*	0.2	131.6	6.7	1.2	14.3	7.4	0.1	0.7	30.4	0.0	*	0.0	0.0	28.7	14.8	82.0	
Grossbritannien	36.2	63.0	*	*	0.0	99.2	1.0	*	*	0.2	*	0.3	1.5	0.0	*	0.0	0.0	3.8	0.0	6.5	
Spanien/Portugal	9.8	20.2	*	*	0.0	30.0	*	*	*	*	*	0.0	0.0	0.0	*	0.0	0.0	0.9	0.0	0.0	
Europa nicht zugeordnet / übriges Europa (Fertigfondue übrige Länder ganze Welt)	93.9	70.5	25.5	21.3	6.4	217.6	33.0	1.8	8.1	12.5	11.0	151.5	217.9	1.3	4.5	0.2	6.0	0.5	0.0	96.0	
TOTAL EUROPA	1'551.2	576.7	25.5	21.3	85.3	2'260.0	450.3	22.2	58.3	114.3	35.1	294.4	974.7	51.9	4.7	34.5	91.1	328.7	36.8	343.8	
Andere Länder																					
Kanada	75.4	*	*	*	0.4	75.8	4.0	*	*	2.5	*	6.0	12.6	0.0	*	0.0	0.0	36.6	0.0	61.8	
USA	179.3	486.7	*	*	3.1	669.1	18.0	1.0	17.8	1.5	*	15.1	53.5	0.0	*	0.1	0.1	12.7	0.3	26.3	
Kanada / USA nicht zugeordnet/ andere Länder	41.3	187.7	10.3	143.4	14.3	397.1	0.9	2.3	18.1	0.4	1.1	1.6	24.4	0.2	1.0	0.9	2.0	19.9	105.3	0.0	
TOTAL ANDERE LÄNDER	296.1	674.4	10.3	143.4	17.8	1'142.0	23.0	3.3	35.9	4.5	1.1	22.7	90.4	0.2	1.0	0.9	2.1	69.2	105.7	88.1	
TOTAL	1'847.3	1'251.1	35.8	164.7	103.1	3'402.0	473.3	25.5	94.2	118.8	36.2	317.1	1'065.1	52.1	5.7	35.4	93.2	397.8	142.4	431.9	

* Aus Datenschutzgründen sind Käseexporte mit weniger als drei Exporteuren nicht nach Ländern zugeordnet (Zusammenzug in 'Europa nicht zugeordnet' bzw. Kanada USA nicht zugeordnet/andere Länder)

Quelle: OZD

Käseexport nach Ländern

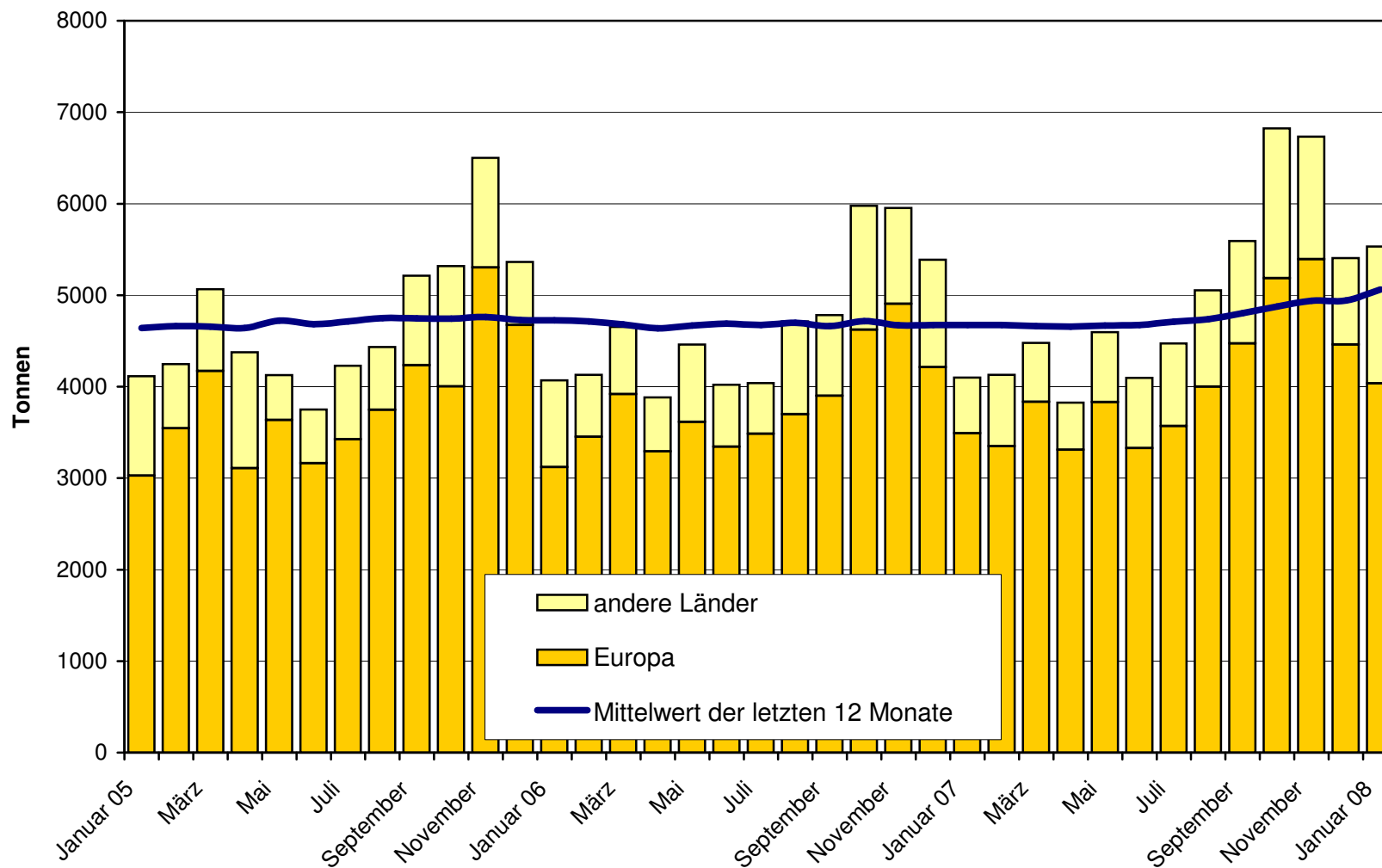
Januar bis Januar 2007

	Emmentaler	Gruyere	Sbrinz	Switzerland Swiss	übrige Hartkäse	Hartkäse total	Appenzeller Käse	Vacherin Fribourgeois	Raclette	Tête de Moine	Tilsiter	übrige Halbhartkäse	Halbhartkäse total	Frischkäse inkl. Quark	Vacherin Mont d'Or	übrige Weichkäse	Weichkäse total	Schmelzkäse	andere Käse	Fertigfondue	TOTAL	
Land	t	t	t	t	t	t	t	t	t	t	t	t	t	t	t	t	t	t	t	t	t	t
EUROPA																						
Deutschland	140.2	150.7	*	*	3.3	294.1	267.7	2.1	6.5	44.2	16.4	39.2	376.1	3.2	0.2	1.9	5.3	9.8	3.4	110.5	799.2	
Frankreich	168.8	146.8	*	*	0.0	315.6	49.8	19.8	3.7	26.2	*	2.4	101.9	0.1	*	5.5	5.6	1.7	0.8	83.9	509.6	
Italien	1'085.3	40.0	*	*	86.2	1'211.5	1.5	*	*	3.8	*	0.0	5.3	19.2	0.1	0.0	19.2	227.4	0.0	9.3	1'472.7	
BeNeLux	83.0	59.4	*	*	0.6	143.0	6.6	1.5	9.5	9.9	0.0	1.2	28.7	0.0	*	0.0	0.0	32.7	5.5	67.7	277.6	
Grossbritannien	30.2	43.9	*	*	0.1	74.2	1.1	*	*	0.1	*	0.0	1.2	0.0	*	0.0	0.0	2.3	0.0	1.8	79.5	
Spanien/Portugal	12.6	29.9	*	*	0.0	42.5	*	*	*	*	*	0.0	0.0	0.0	*	0.0	0.0	0.0	0.0	0.0	42.5	
Europa nicht zugeordnet / übriges Europa	108.2	52.9	27.0	2.3	2.4	192.8	20.7	3.2	6.0	9.8	4.7	2.5	46.8	0.0	5.8	0.0	5.8	3.5	0.0	62.3	311.1	
TOTAL EUROPA	1'628.2	523.5	27.0	2.3	92.7	2'273.7	347.3	26.6	25.7	94.0	21.1	45.3	560.0	22.5	6.0	7.4	36.0	277.4	9.7	335.4	3'492.3	
Andere Länder																						
Kanada	10.7	*	*	*	0.3	11.0	1.9	*	*	0.9	*	2.1	4.9	0.0	*	0.0	0.0	18.1	0.0	37.7	71.7	
USA	78.0	100.8	*	*	2.0	180.8	24.3	0.5	5.8	1.2	*	3.2	34.9	0.0	*	1.0	1.0	13.8	0.0	13.8	244.3	
Kanada / USA nicht zugeordnet/ andere Länder	29.6	110.0	9.7	106.3	0.2	255.7	2.1	1.4	9.6	1.2	1.8	1.8	17.9	0.4	0.0	0.4	0.8	15.2	0.7	0.0	290.4	
TOTAL ANDERE LÄNDER	118.3	210.8	9.7	106.3	2.5	447.5	28.3	1.9	15.4	3.2	1.8	7.1	57.7	0.4	0.0	1.4	1.7	47.2	0.8	51.5	606.4	
TOTAL	1'746.6	734.3	36.6	108.6	95.2	2'721.2	375.6	28.5	41.1	97.2	22.9	52.4	617.7	22.9	6.0	8.7	37.7	324.6	10.5	386.9	4'098.6	

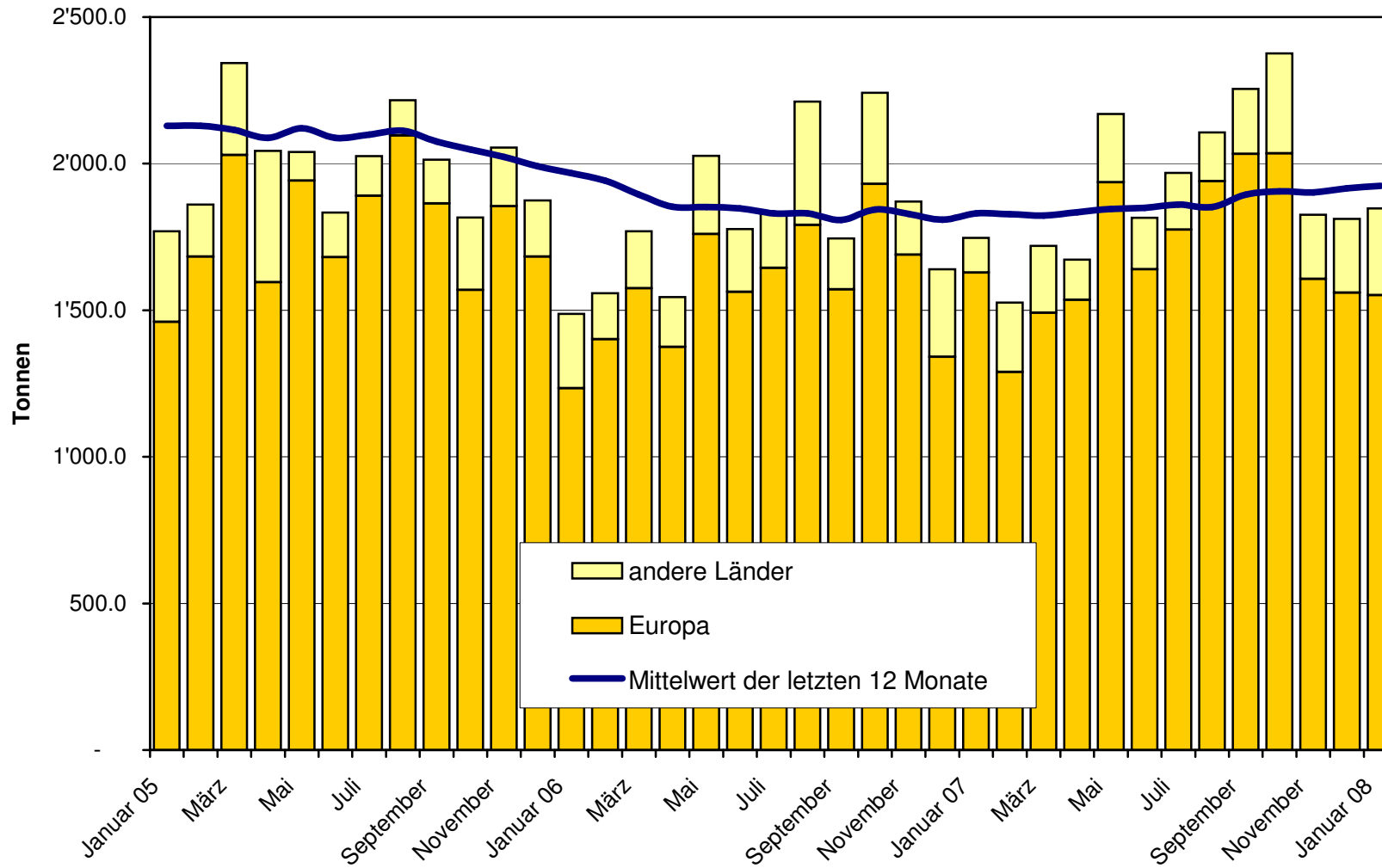
* Aus Datenschutzgründen sind Käseexporte mit weniger als drei Exporteuren nicht nach Ländern zugeordnet (Zusammenzug in 'Europa nicht zugeordnet' bzw. Kanada USA nicht zugeordnet/andere Länder)

Quelle: OZD

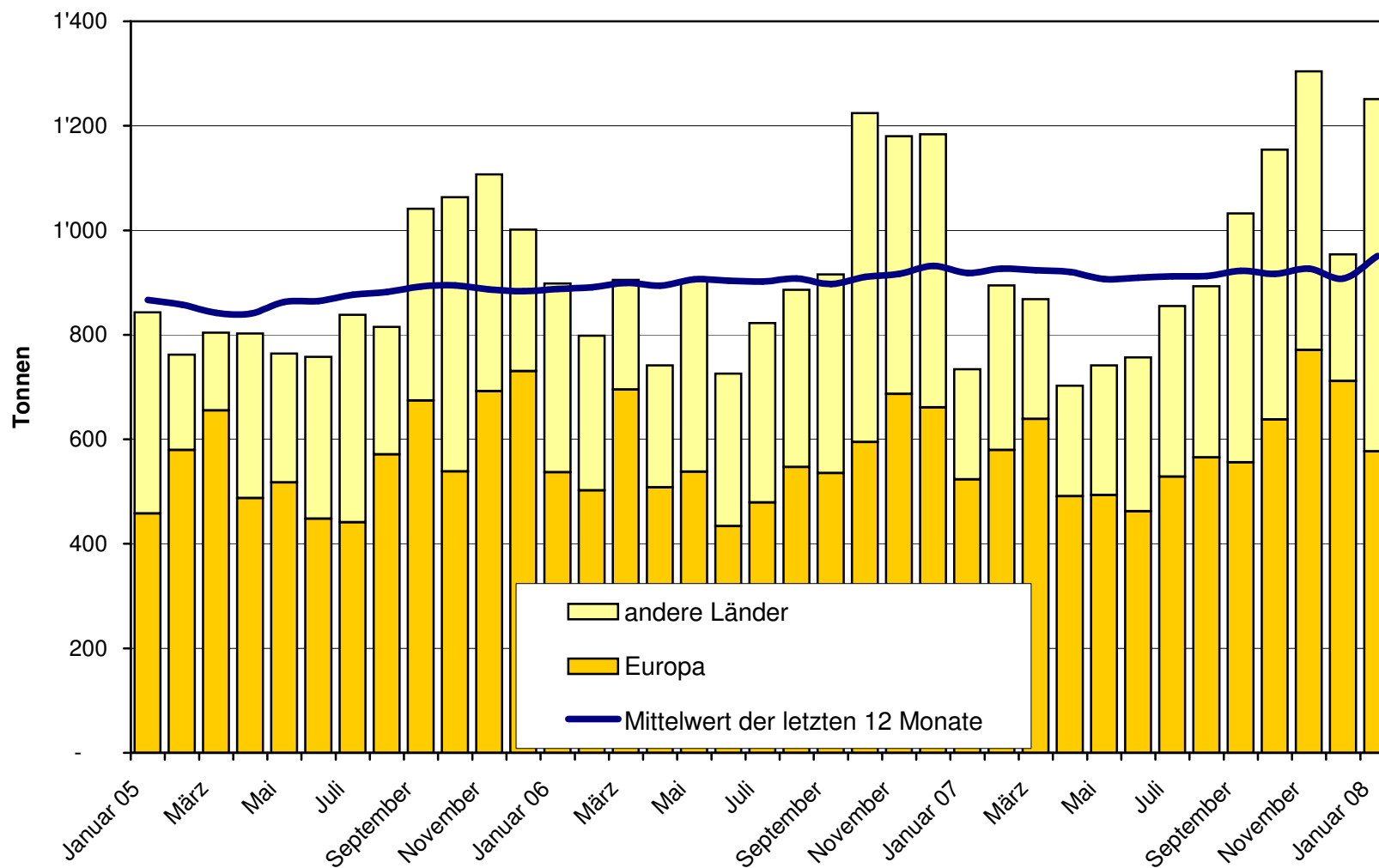
Total Käseexport (inkl. Fertigfondue und Schmelzkäse) ab 2005 Mittelwert der letzten 12 Monate



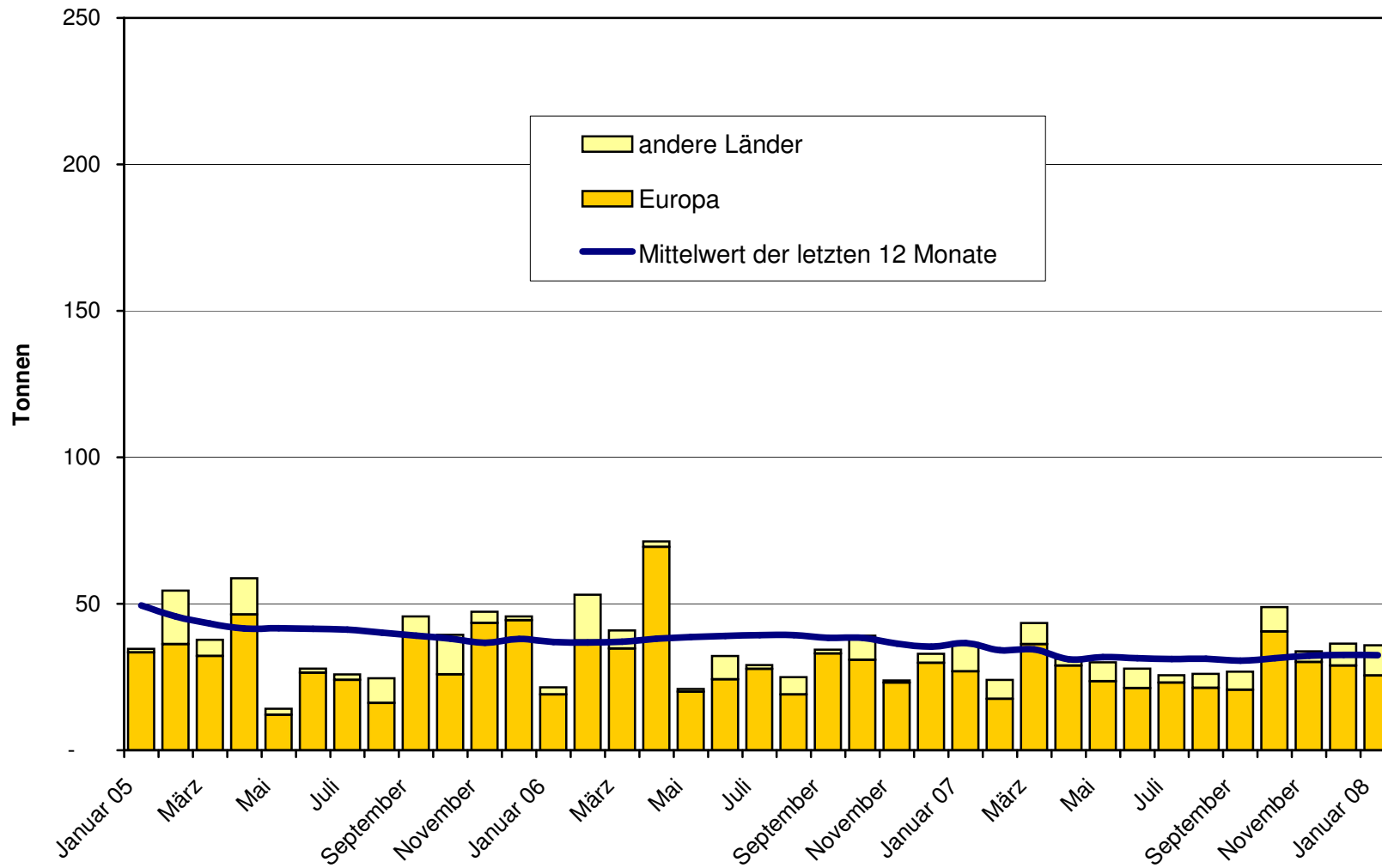
Emmentaler Export ab 2005 Mittelwert der letzten 12 Monate



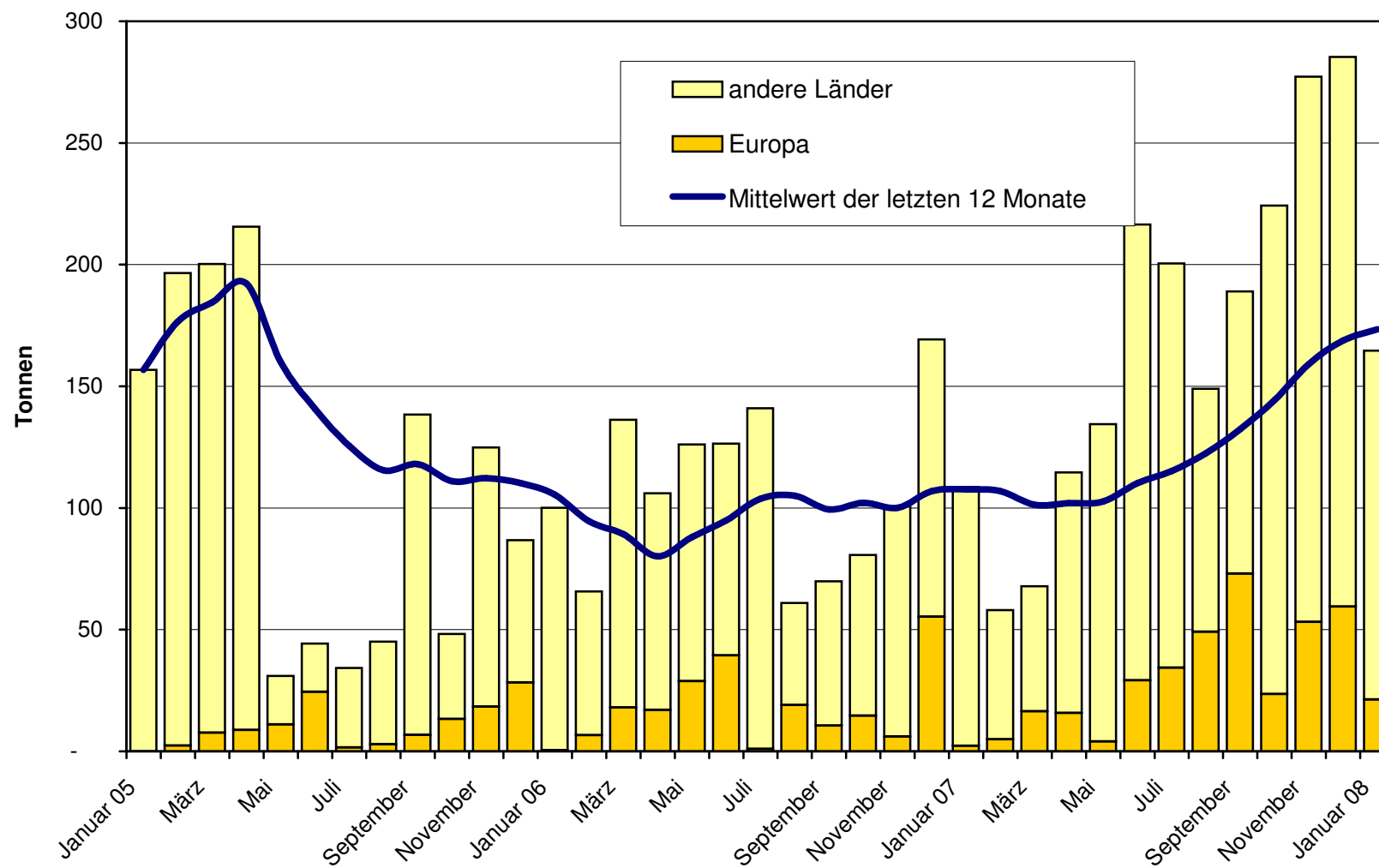
Gruyère Export ab 2005 Mittelwert der letzten 12 Monate



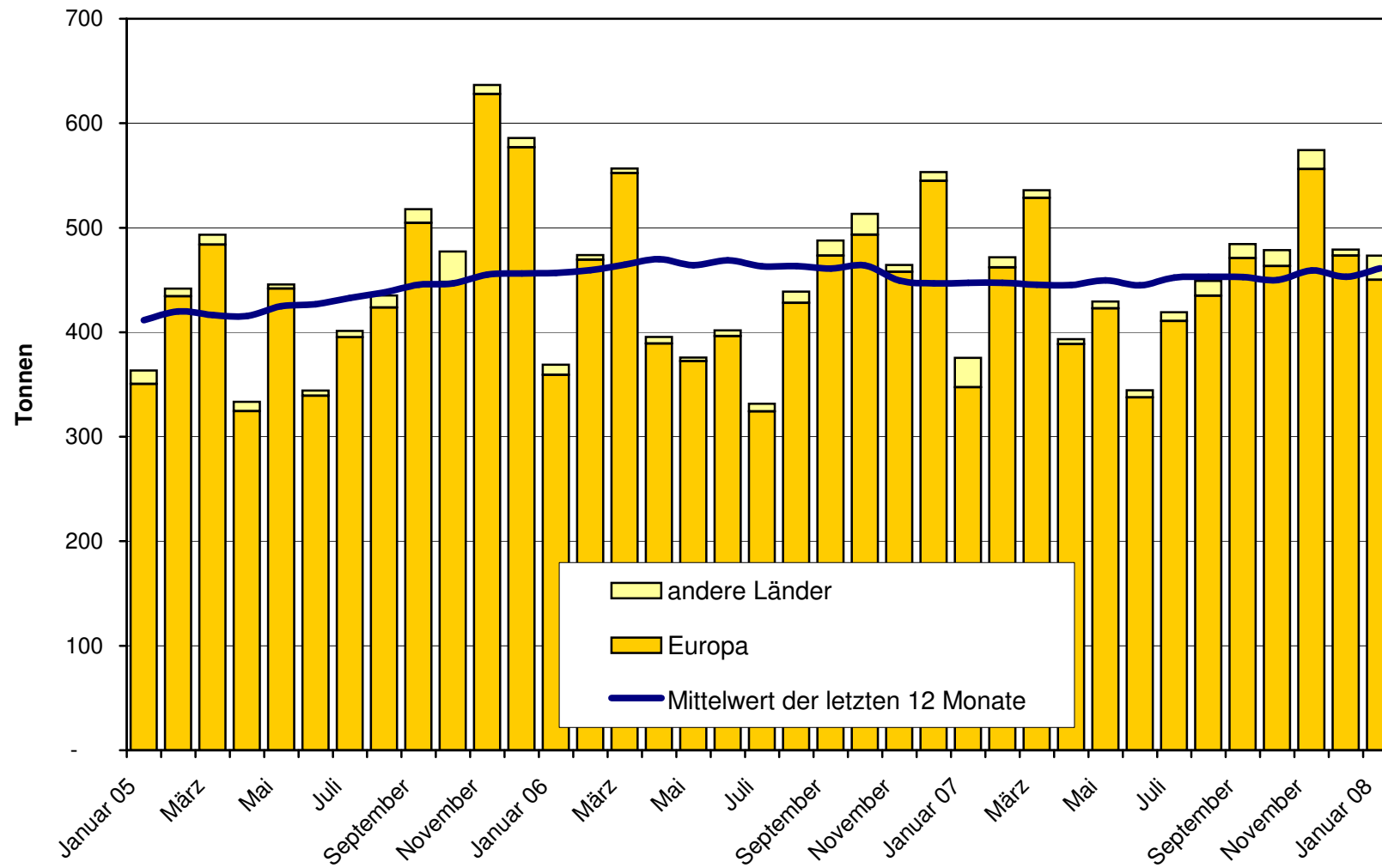
Sbrinz Export ab 2005 Mittelwert der letzten 12 Monate



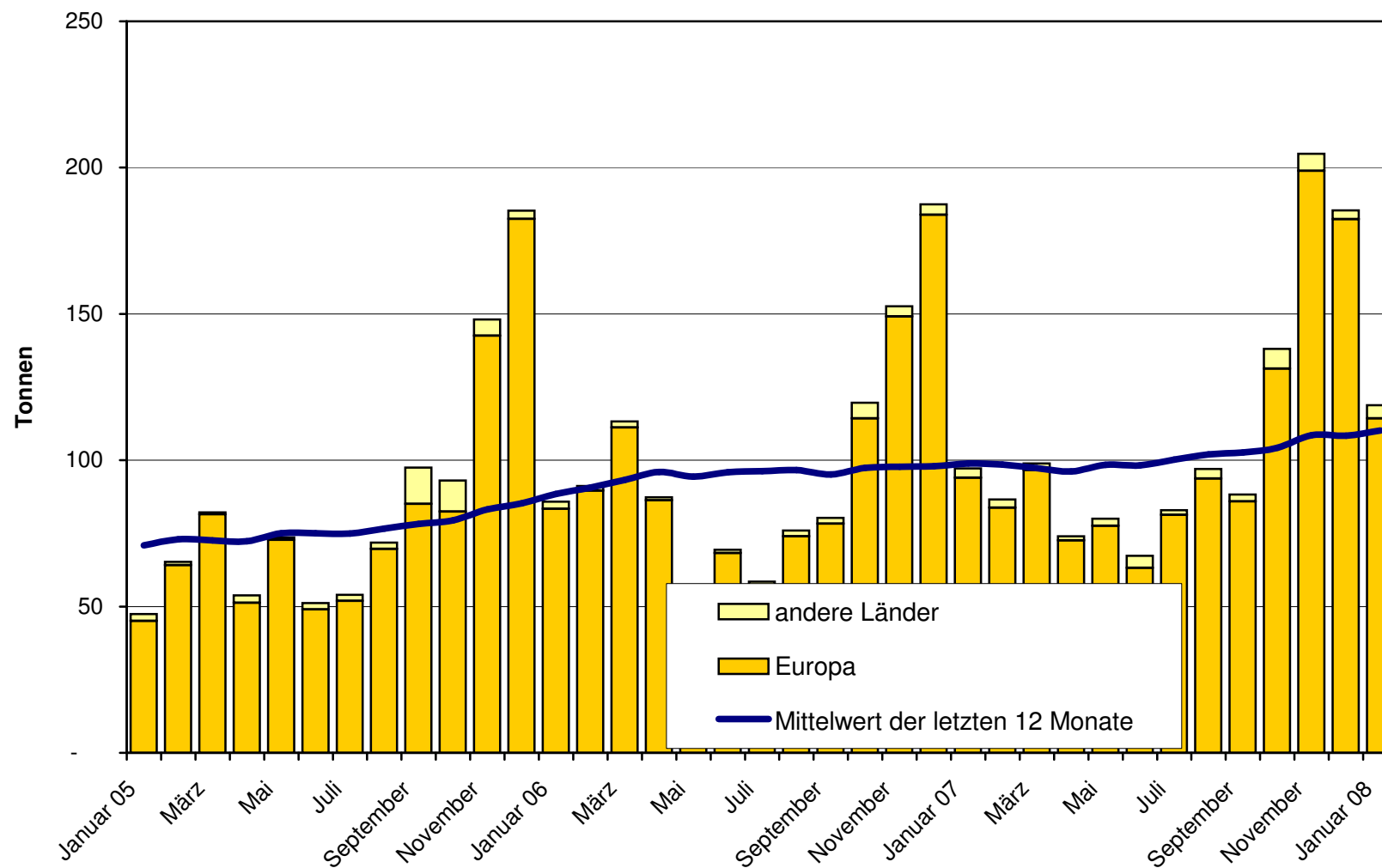
Switzerland Swiss Export ab 2005



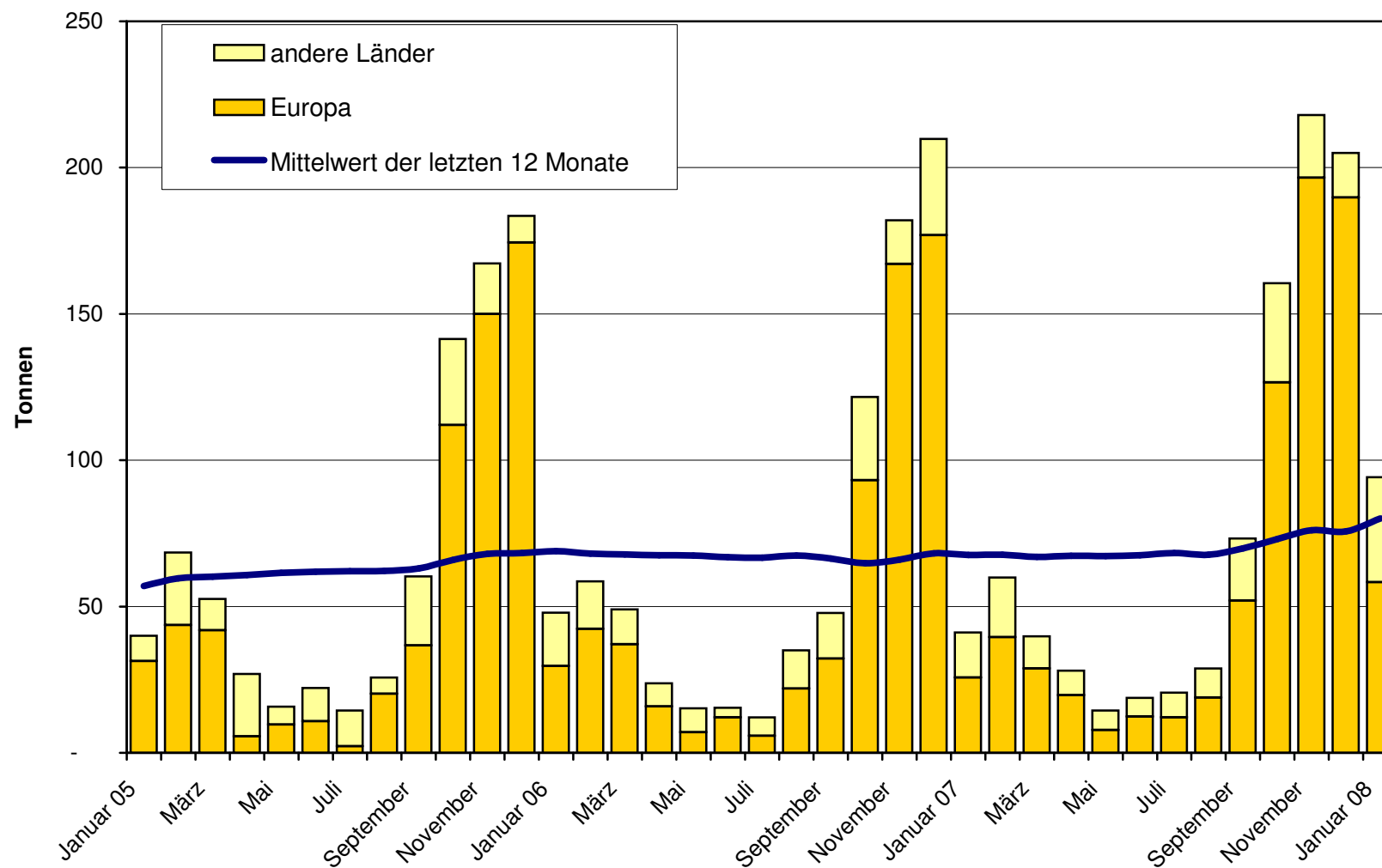
Appenzeller Käse Export ab 2005 Mittelwert der letzten 12 Monate



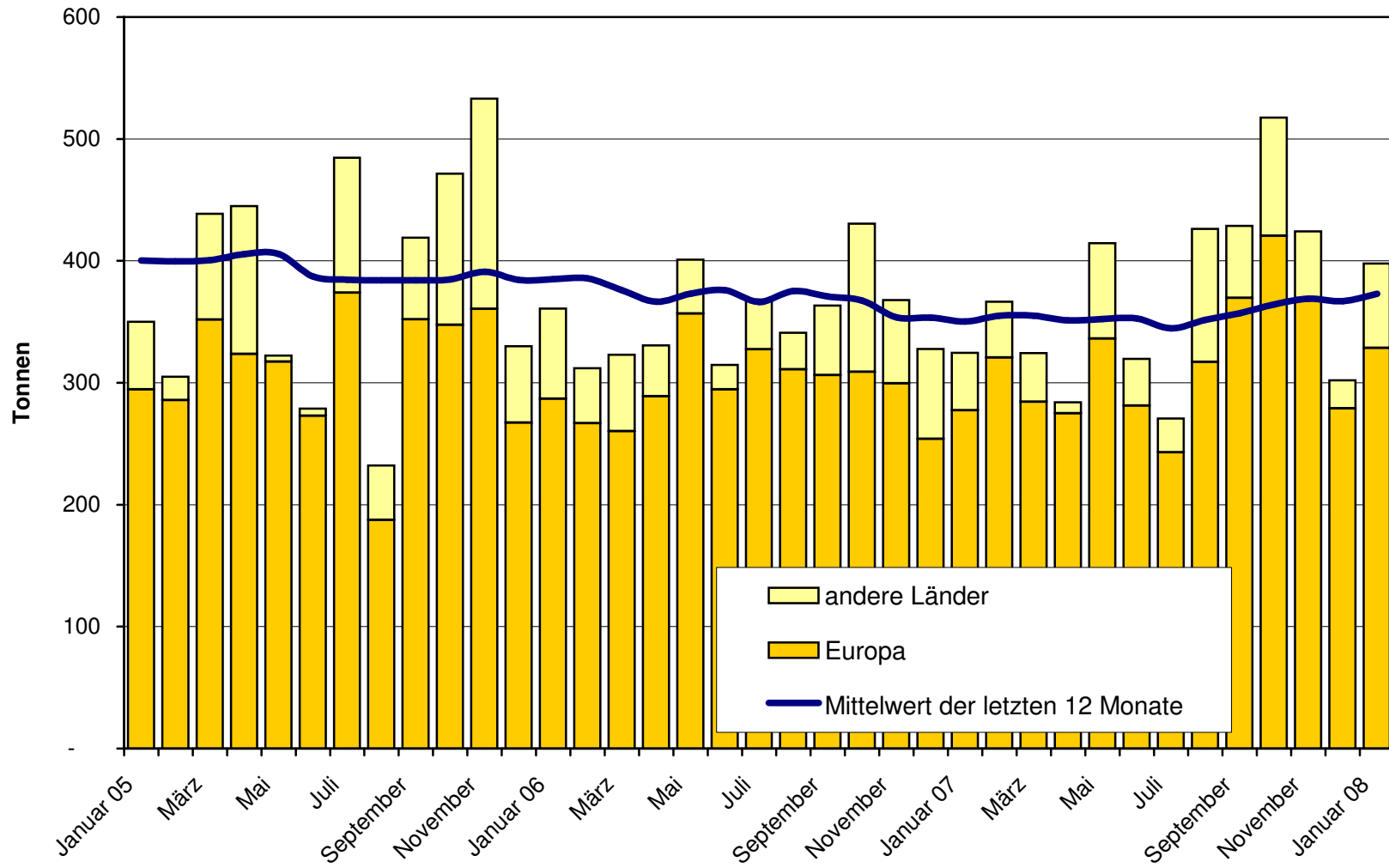
Tête de Moine Export ab 2005 Mittelwert der letzten 12 Monate



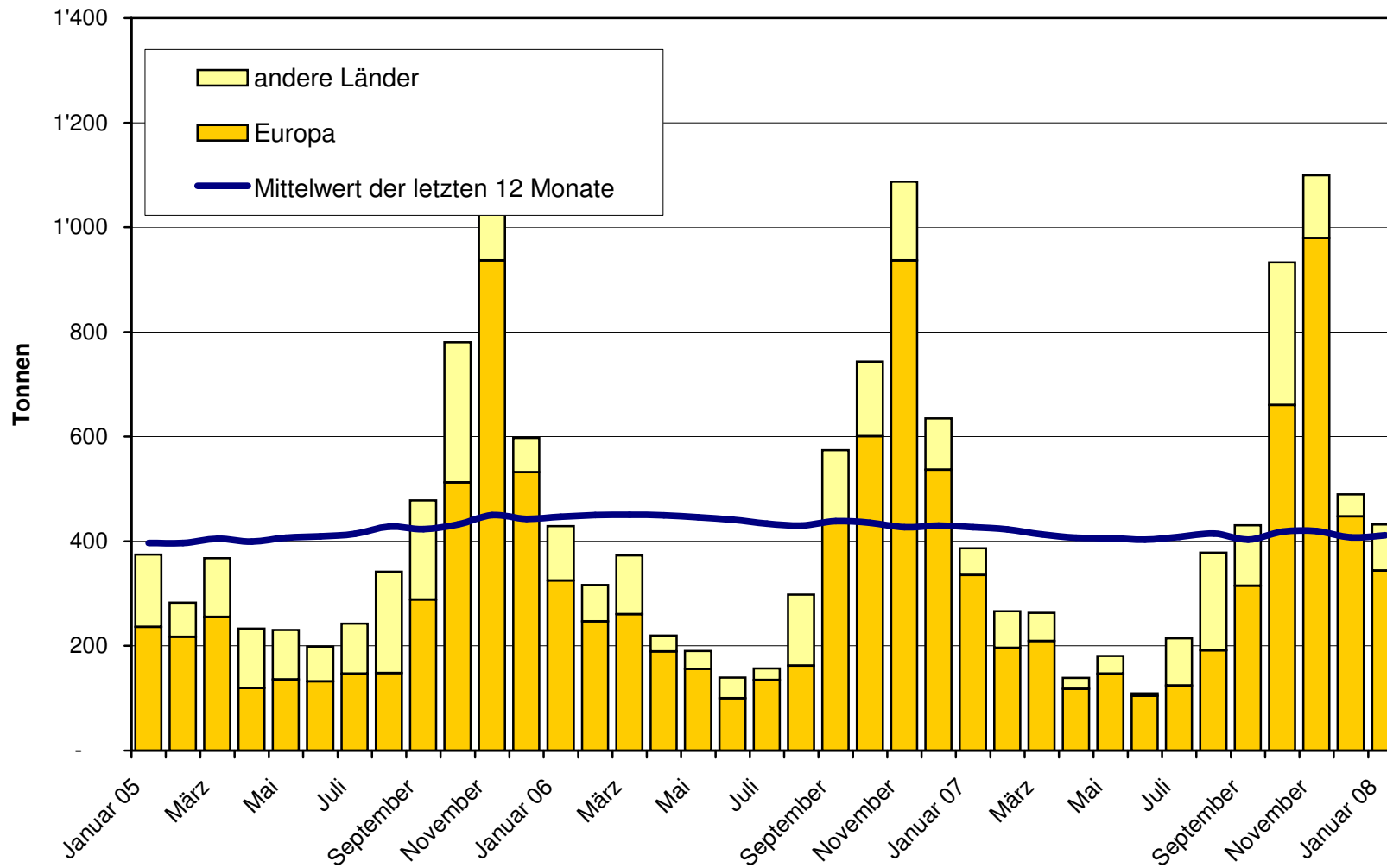
Raclette Suisse Export ab 2005 Mittelwert der letzten 12 Monate



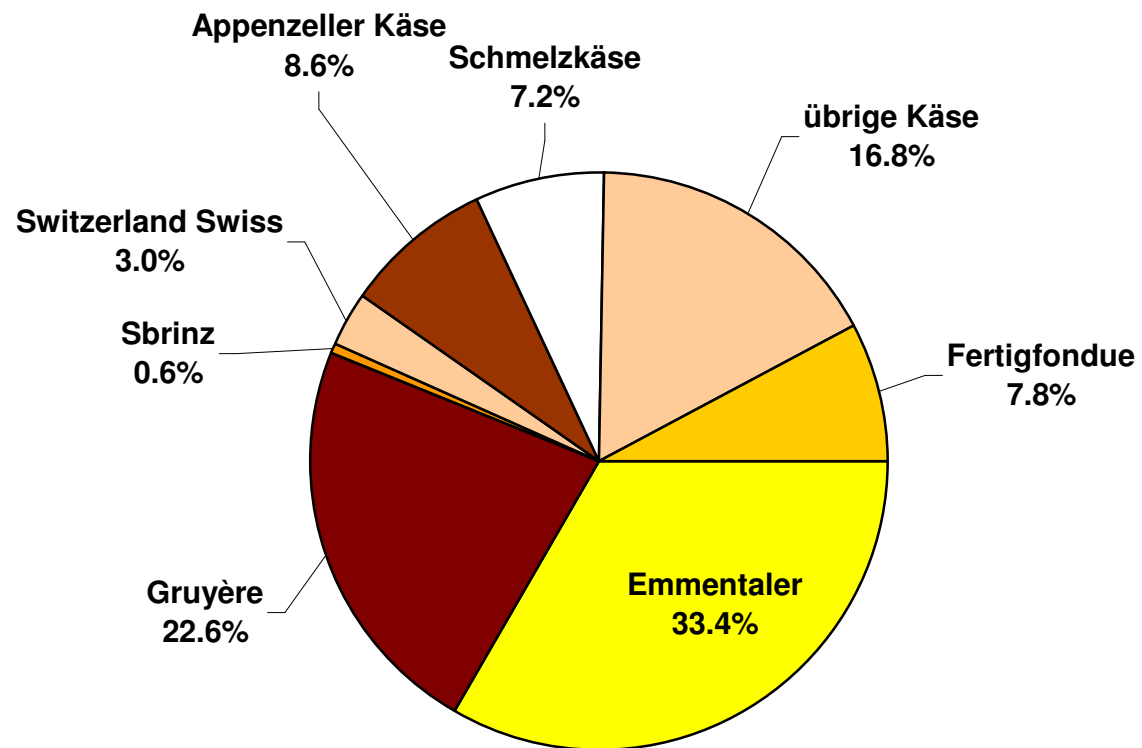
Schmelzkäse Export ab 2005 Mittelwert der letzten 12 Monate



Fertigfondue Export ab 2005 Mittelwert der letzten 12 Monate



Anteil Käseexporte je Sorte, Januar 2008 Total 5'532 Tonnen



Käseimport nach Produkten/Gruppen

Käsesorte / Kategorie	Monatliche Importe		Differenz zum Vorjahres-Monat		Kumulierte Importe		Differenz zur Vorjahresperiode	
	Januar 2007 Tonnen	Januar 2008 Tonnen	Tonnen	(%)	Jan. - Jan. 2007 Tonnen	Jan. - Jan. 2008 Tonnen	Tonnen	(%)
Mascarpone, Ricotta Romana	78.8	80.7	1.9	2.4	78.8	80.7	1.9	2.4
Mozzarella	174.5	148.2	-26.3	-15.0	174.5	148.2	-26.3	-15.0
Frischkäse, andere	541.5	749.3	207.8	38.4	541.5	749.3	207.8	38.4
Frischkäse total	794.8	978.2	183.4	23.1	794.8	978.2	183.4	23.1
Danablu, Gorgonzola, Roquefort	19.5	16.2	-3.4	-17.2	19.5	16.2	-3.4	-17.2
Weisschimmelkäse	151.1	164.9	13.8	9.1	151.1	164.9	13.8	9.1
Blau-, Grünschimmelkäse								
Brie, Camembert, Italice	117.8	114.4	-3.4	-2.9	117.8	114.4	-3.4	-2.9
Weichkäse, andere	327.8	479.8	152.0	46.4	327.8	479.8	152.0	46.4
Weichkäse total	616.2	775.3	159.1	25.8	616.2	775.3	159.1	25.8
Halbhartkäse mit Schimmelbildung	2.6	3.7	1.2	46.2	2.6	3.7	1.2	46.2
Caciocavallo, Fontina, Brà, u.a.	77.4	66.7	-10.7	-13.9	77.4	66.7	-10.7	-13.9
Tilsiter	3.6	22.2	18.7	525.5	3.6	22.2	18.7	525.5
Halbhartkäse, andere	388.9	471.2	82.3	21.2	388.9	471.2	82.3	21.2
Halbhartkäse, gerieben, pulverisiert	1.0		-1.0	-100.0	1.0		-1.0	-100.0
Halbhartkäse total	473.5	563.9	90.4	19.1	473.5	563.9	90.4	19.1
Kräuterkäse (Schabziger)		0.1	0.1			0.1	0.1	
Hartkäse mit Schimmelbildung		0.3	0.3			0.3	0.3	
Caciocavallo, Fontina, Brà, u.a.	13.3	25.2	11.9	89.0	13.3	25.2	11.9	89.0
Emmentaler	15.7	23.2	7.5	48.2	15.7	23.2	7.5	48.2
Hartkäse, andere	139.9	210.9	71.0	50.8	139.9	210.9	71.0	50.8
Hartkäse, gerieben, pulverisiert	26.7	34.3	7.7	28.7	26.7	34.3	7.7	28.7
Hartkäse total	195.5	294.0	98.5	50.4	195.5	294.0	98.5	50.4
Grana/Parmiggiano	390.2	392.5	2.3	0.6	390.2	392.5	2.3	0.6
Extra Hartkäse total	390.2	392.5	2.3	0.6	390.2	392.5	2.3	0.6
Total aller Sorten exkl. Schmelzkäse	2'470.2	3'003.8	533.6	21.6	2'470.2	3'003.8	533.6	21.6
Schmelzkäse total	196.9	144.6	-52.3	-26.6	196.9	144.6	-52.3	-26.6

Quelle: OZD

Käseimport nach Ländern

Januar 2008

	Mascarpone, Ricotta Romana		Mozzarella		Andere Frischkäse		TOTAL Frischkäse		Danablu, Gorgonzola, Roquefort		Andere Weichkäse		TOTAL Weichkäse		Kräuterkäse		Hart- und Halbhartkäse		Übrige Käse		TOTAL	
Land	Tonnen	Tonnen	Tonnen	Tonnen	Tonnen	Tonnen	Tonnen	Tonnen	Tonnen	Tonnen	Tonnen	Tonnen	Tonnen	Tonnen	Tonnen	Tonnen	Tonnen	Tonnen	Tonnen	Tonnen	Tonnen	
EUROPA																						
Deutschland	3.4	18.3	279.3	300.9	4.0	140.0	144.0	0.0	118.7	11.8											575.5	
Frankreich		0.2	188.1	188.2	7.1	104.3	282.9	394.2	262.3	70.7											915.5	
Italien	77.3	129.5	209.0	415.9	3.7	160.9	164.6	0.0	683.0	32.6											1296.2	
Niederlande			0.503	0.5		2.0	2.0		45.1												47.6	
Belgien									6.0												6.0	
Luxemburg																						
Oesterreich		0.263	9.539	9.8		2.4	2.4		29.0	29.1											70.3	
Grossbritannien									10.1	10.1											10.1	
Dänemark			62.248	62.2	1.3	15.6	16.9		7.8												86.9	
Norwegen																						
Schweden									2.2	0.3											2.5	
Portugal							2.9	2.9	13.2												16.0	
Spanien									13.3												13.3	
Griechenland			0.571	0.6		34.8	34.8		0.1												35.5	
Europa übrige					13.4				59.5												72.9	
TOTAL EUROPA	80.7	148.2	749.3	978.2	29.6	104.3	641.4	775.3	0.1	1250.3	144.6										3148.4	
Andere Länder																						
Kanada																						
USA																						
Nordamerika übrige																						
Lateinamerika																						
Afrika																						
Asien																						
Australien																						
TOTAL ANDERE LÄNDER																						
TOTAL	80.7	148.2	749.3	978.2	29.6	104.3	641.4	775.3	0.1	1250.3	144.6										3148.4	

Quelle: OZD

Käseimport nach Ländern

Januar 2007

	<div style="display: flex; justify-content: space-between;"> <div style="writing-mode: vertical-rl; transform: rotate(180deg);">Mascarpone, Ricotta Romana</div> <div style="writing-mode: vertical-rl; transform: rotate(180deg);">Mozzarella</div> <div style="writing-mode: vertical-rl; transform: rotate(180deg);">Andere Frischkäse</div> <div style="writing-mode: vertical-rl; transform: rotate(180deg);">TOTAL Frischkäse</div> <div style="writing-mode: vertical-rl; transform: rotate(180deg);">Danablu, Gorgonzola, Roquefort</div> <div style="writing-mode: vertical-rl; transform: rotate(180deg);">Brie, Camembert, Reblochon</div> <div style="writing-mode: vertical-rl; transform: rotate(180deg);">Andere Weichkäse</div> <div style="writing-mode: vertical-rl; transform: rotate(180deg);">TOTAL Weichkäse</div> <div style="writing-mode: vertical-rl; transform: rotate(180deg);">Kräuterkäse</div> <div style="writing-mode: vertical-rl; transform: rotate(180deg);">Hart- und Halbhartkäse</div> <div style="writing-mode: vertical-rl; transform: rotate(180deg);">Übrige Käse</div> </div>												TOTAL
Land	Tonnen	Tonnen	Tonnen	Tonnen	Tonnen	Tonnen	Tonnen	Tonnen	Tonnen	Tonnen	Tonnen	Tonnen	
EUROPA													
Deutschland		15.6	91.9	107.5	2.5		76.3	78.8		70.4	63.7		320.4
Frankreich		0.3	212.7	213.0	11.1	106.5	246.4	364.0		261.5	83.3		921.8
Italien	78.8	158.6	176.9	414.4	4.9		137.4	142.2		587.4	26.8		1'170.8
Niederlande			0.8	0.8						17.2	0.7		18.7
Belgien										10.9			10.9
Luxemburg													-
Oesterreich			0.0	0.0			0.4	0.4		32.0	22.1		54.5
Grossbritannien							0.0	0.0		8.0			8.0
Dänemark			58.5	58.5	0.5		6.7	7.2		28.9			94.6
Norwegen													-
Schweden										1.5	0.3		1.8
Portugal							0.3	0.3		5.6			5.9
Spanien							0.1	0.1		4.3			4.4
Griechenland			0.1	0.1			10.4	10.4		0.0			10.6
Europa übrige										31.2			31.2
TOTAL EUROPA	78.8	174.5	541.0	794.3	18.9	106.5	478.1	603.5		1058.9	196.9		2'653.5
Andere Länder													-
Kanada													-
USA													-
Nordamerika übrige													-
Lateinamerika													-
Afrika													-
Asien													-
Australien													-
TOTAL ANDERE LÄNDER													-
TOTAL	78.8	174.5	541.0	794.3	18.9	106.5	478.1	603.5		1058.9	196.9		2'653.5

Quelle: OZD

Käseimport nach Ländern, kumuliert

Januar bis Januar 2008

	Mascarpone, Ricotta Romana	Mozzarella	Andere Frischkäse	TOTAL Frischkäse	Danablu, Gorgonzola, Roquefort	Brie, Camembert, Reblochon	Andere Weichkäse	TOTAL Weichkäse	Kräuterkäse	Hart- und Halbhartkäse	Übrige Käse	TOTAL
Land	Tonnen	Tonnen	Tonnen	Tonnen	Tonnen	Tonnen	Tonnen	Tonnen	Tonnen	Tonnen	Tonnen	
EUROPA												
Deutschland	3.4	18.3	279.3	300.9	4.0	140.0	144.0	0.0	118.7	11.8		575.5
Frankreich		0.2	188.1	188.2	7.1	104.3	282.9	394.2	262.3	70.7		915.5
Italien	77.3	129.5	209.0	415.9	3.7	160.9	164.6	0.0	683.0	32.6		1296.2
Niederlande			0.503	0.5		2.0	2.0		45.1			47.6
Belgien									6.0			6.0
Luxemburg												
Oesterreich		0.263	9.539	9.8		2.4	2.4		29.0	29.1		70.3
Grossbritannien									10.1			10.1
Dänemark			62.248	62.2	1.3	15.6	16.9		7.8			86.9
Norwegen												
Schweden									2.2	0.3		2.5
Portugal						2.9	2.9		13.2			16.0
Spanien									13.3			13.3
Griechenland			0.571	0.6		34.8	34.8		0.1			35.5
Europa übrige					13.4		13.4		59.5			72.9
TOTAL EUROPA	80.7	148.2	749.3	978.2	29.6	104.3	641.4	775.3	0.1	1250.3	144.6	3148.4
Andere Länder												
Kanada												
USA												
Nordamerika übrige												
Lateinamerika												
Afrika												
Asien												
Australien												
TOTAL ANDERE LÄNDER												
TOTAL	80.7	148.2	749.3	978.2	29.6	104.3	641.4	775.3	0.1	1250.3	144.6	3148.4

Quelle: OZD

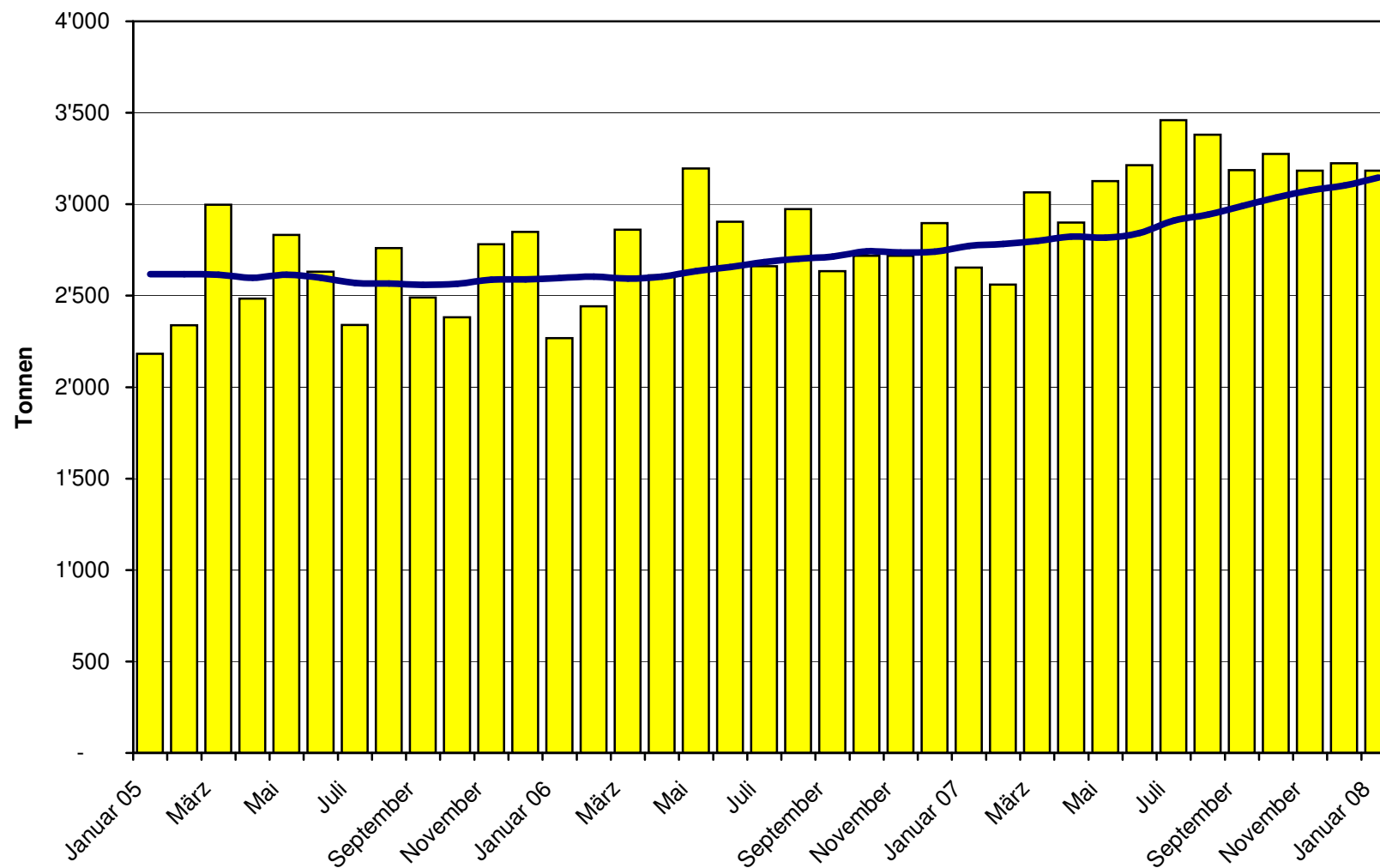
Käseimport nach Ländern, kumuliert

Januar bis Januar 2007

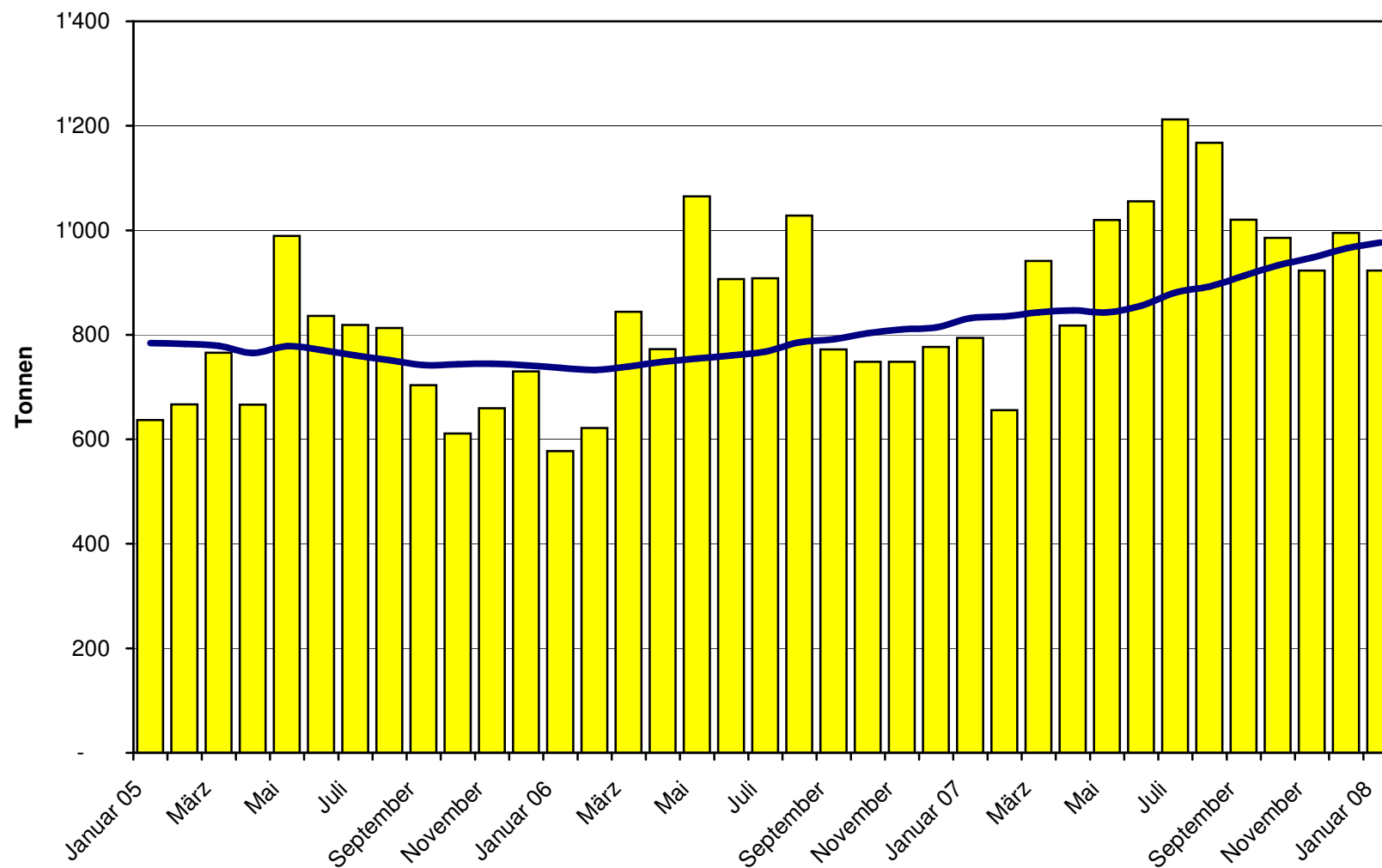
Land	Käseimport nach Ländern, kumuliert												TOTAL
	Tonnen	Tonnen	Tonnen	Tonnen	Tonnen	Tonnen	Tonnen	Tonnen	Tonnen	Tonnen	Tonnen	Tonnen	
EUROPA													
Deutschland		15.6	91.9	107.5	2.5		76.3	78.8		70.4	63.7		320.4
Frankreich		0.3	212.7	213.0	11.1	106.5	246.4	364.0		261.5	83.3		921.8
Italien	78.8	158.6	176.9	414.4	4.9		137.4	142.2		587.4	26.8		1'170.8
Niederlande			0.8	0.8							17.2	0.7	18.7
Belgien										10.9			10.9
Luxemburg													-
Oesterreich			0.0	0.0			0.4	0.4		32.0	22.1		54.5
Grossbritannien							0.0	0.0		8.0			8.0
Dänemark			58.5	58.5	0.5		6.7	7.2		28.9			94.6
Norwegen													-
Schweden										1.5	0.3		1.8
Portugal							0.3	0.3		5.6			5.9
Spanien							0.1	0.1		4.3			4.4
Griechenland			0.1	0.1			10.4	10.4		0.0			10.6
Europa übrige										31.2			31.2
TOTAL EUROPA	78.8	174.5	541.0	794.3	18.9	106.5	478.1	603.5		1058.9	196.9		2'653.5
Andere Länder													-
Kanada													-
USA													-
Nordamerika übrige													-
Lateinamerika													-
Afrika													-
Asien													-
Australien													-
TOTAL ANDERE LÄNDER													-
TOTAL	78.8	174.5	541.0	794.3	18.9	106.5	478.1	603.5		1058.9	196.9		2'653.5

Quelle: OZD

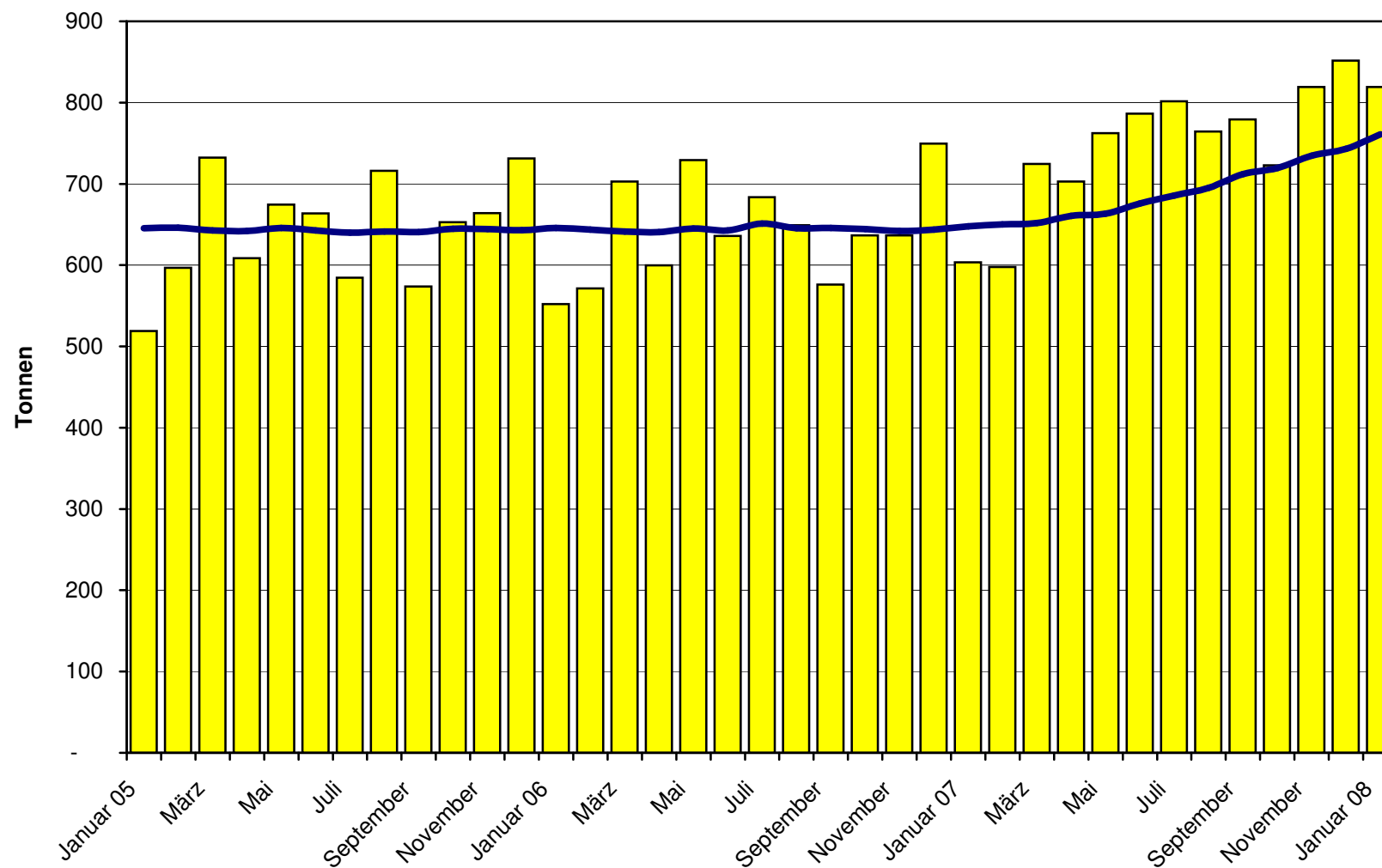
Total Käseimport ab 2005 Mittelwert der letzten 12 Monate



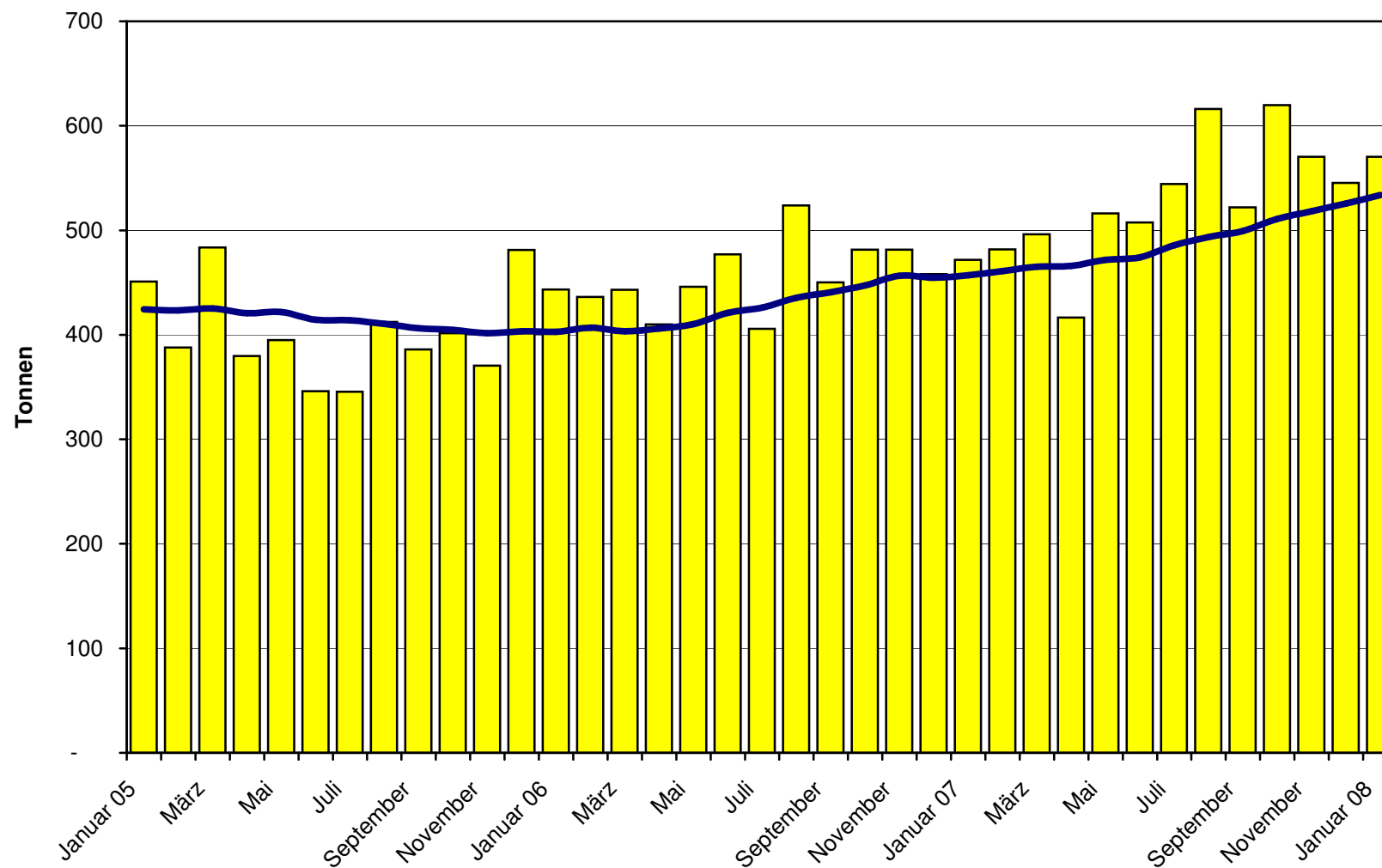
Frischkäse Import ab 2005 Mittelwert der letzten 12 Monate



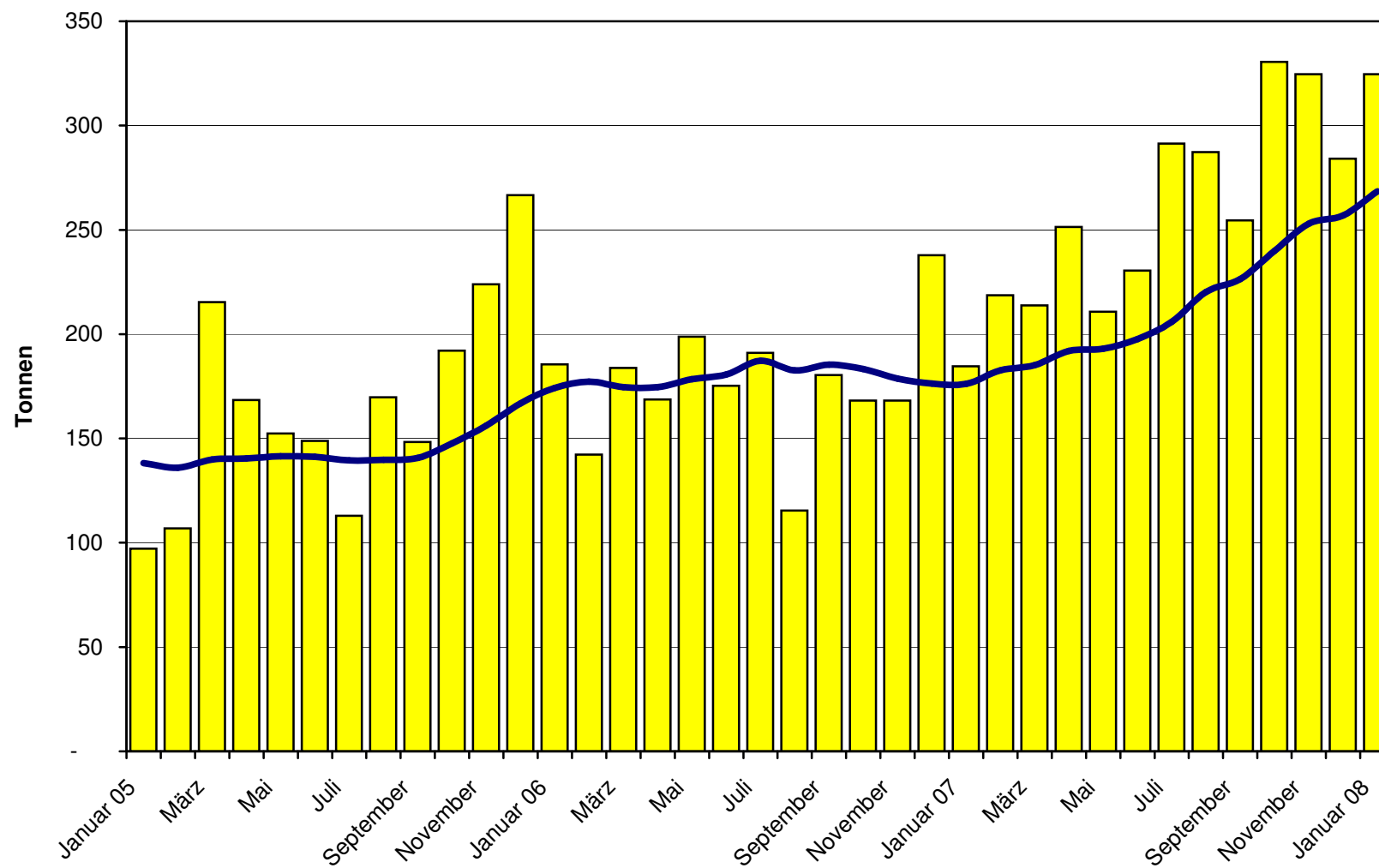
Weichkäse Import ab 2005 Mittelwert der letzten 12 Monate



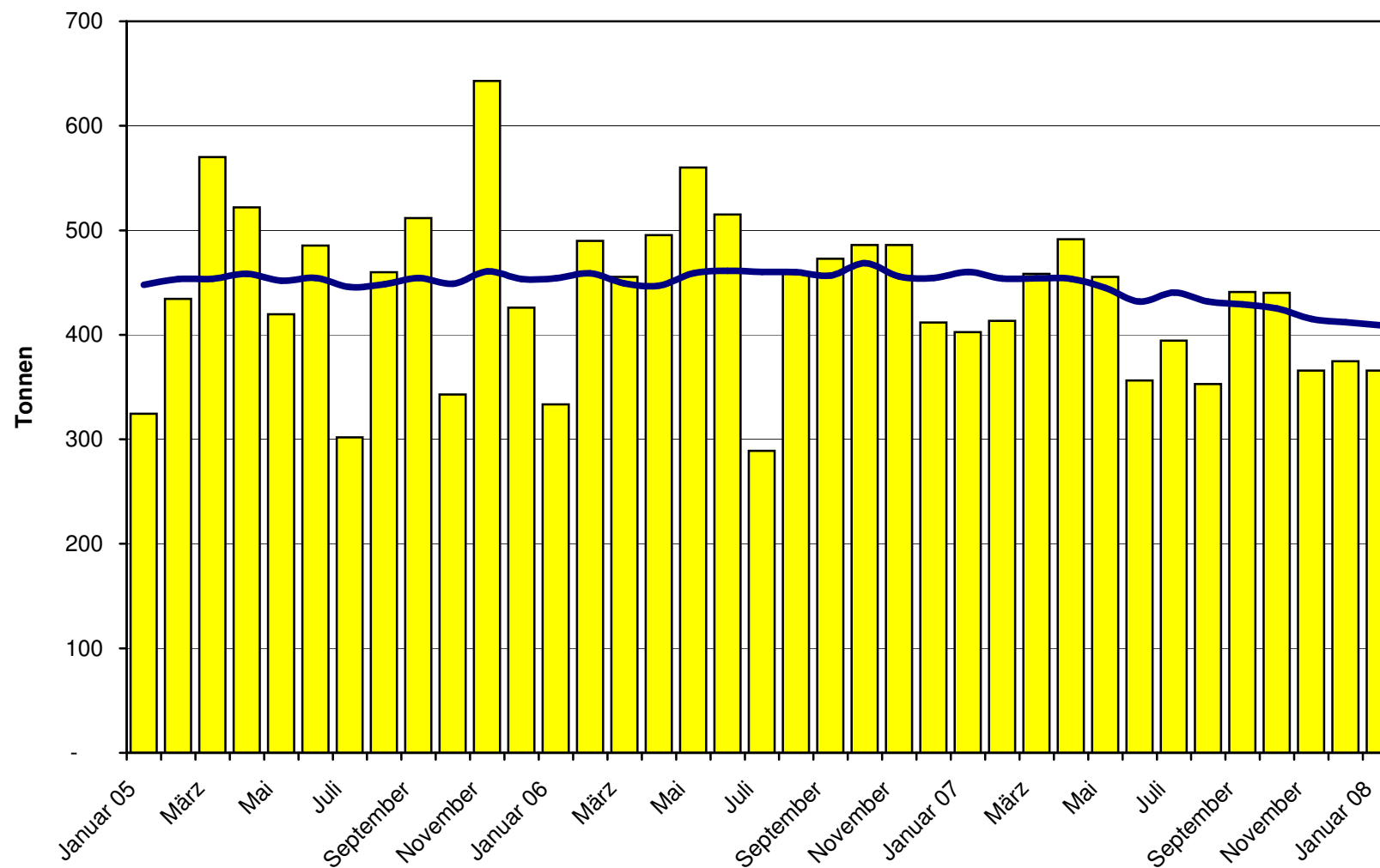
Halbhartkäse Import ab 2005 Mittelwert der letzten 12 Monate



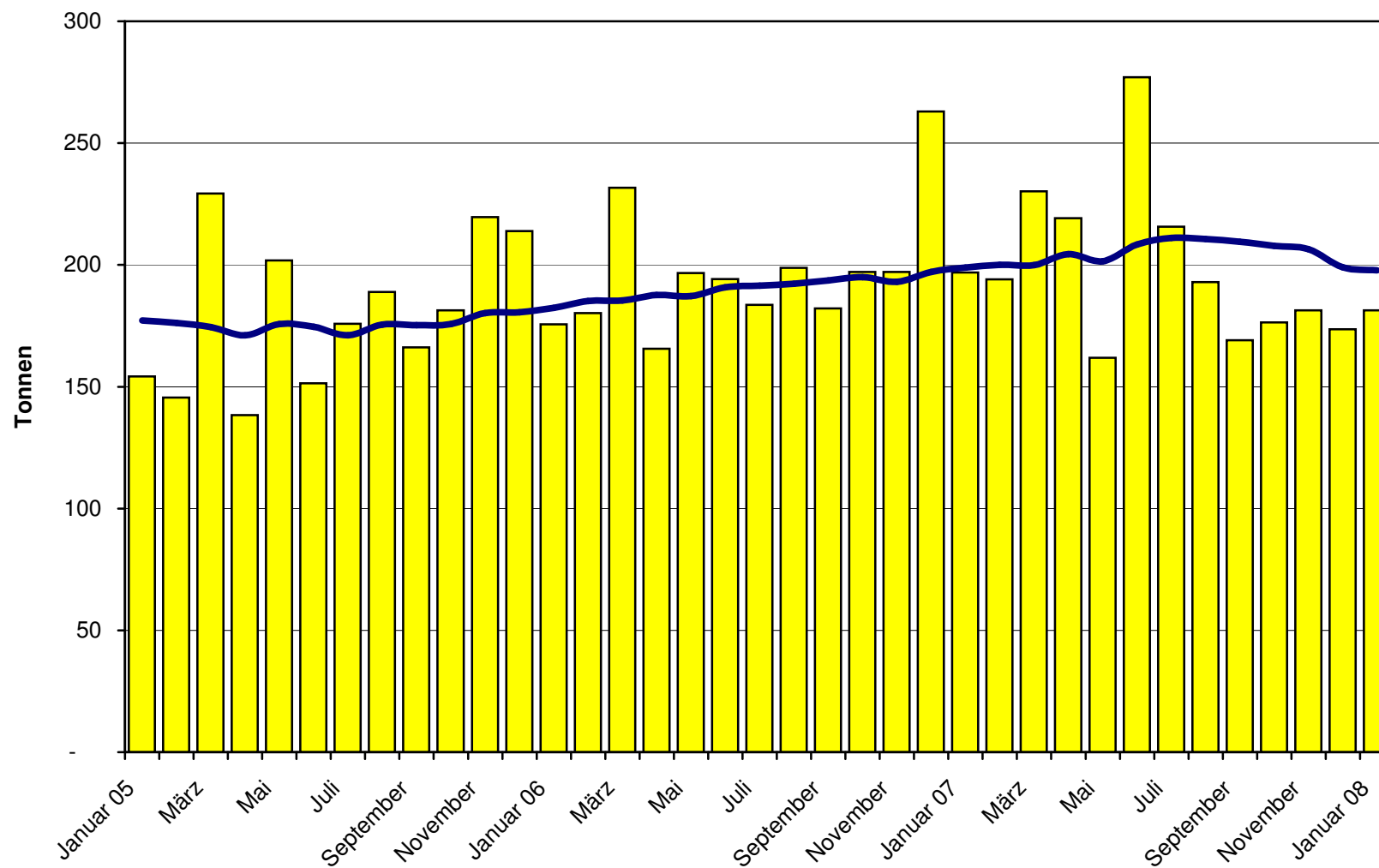
Hartkäse Import ab 2005 Mittelwert der letzten 12 Monate



Extrahartkäse Import ab 2005 Mittelwert der letzten 12 Monate



Schmelzkäse Import ab 2005 Mittelwert der letzten 12 Monate



Käseimporte nach Ländern, Januar 2008 Total 3'148 Tonnen

