

Monatsstatistik Milchmarkt

April 2008

Bern, 12. Juni 2008

1 - Milchproduktion / Milchverwertung

- 01 Monatliche Milchproduktion
- 10 Milchverwertung nach Milchäquivalent
- 11 Milchverwertung nach Milchäquivalent / 2008 (Grafik)
- 14.1+14.2 Milchgehaltswerte nach Kanton
- 16 Verfütterte Magermilch und Verkäufe Milchersatzfuttermittel

2 - Hergestellte Milchprodukte

- 20 Käseproduktion, monatlich und kumuliert 2008
- 21 Käseproduktion, monatlich und kumuliert 2007
- 22 Käseproduktion im Vergleich zum Vorjahresmonat (Grafik)
- 23 Käseproduktion kumuliert im Vergleich zur Vorjahresperiode (Grafik)
- 24 Käseproduktionanteile je Sorte, kumuliert 2008 (Grafik)
- 25 Konsummilchproduktion
- 26 Butterproduktion und -verkäufe
- 27 Milchspezialitäten
- 28 Milchpulver und Milchkondensat

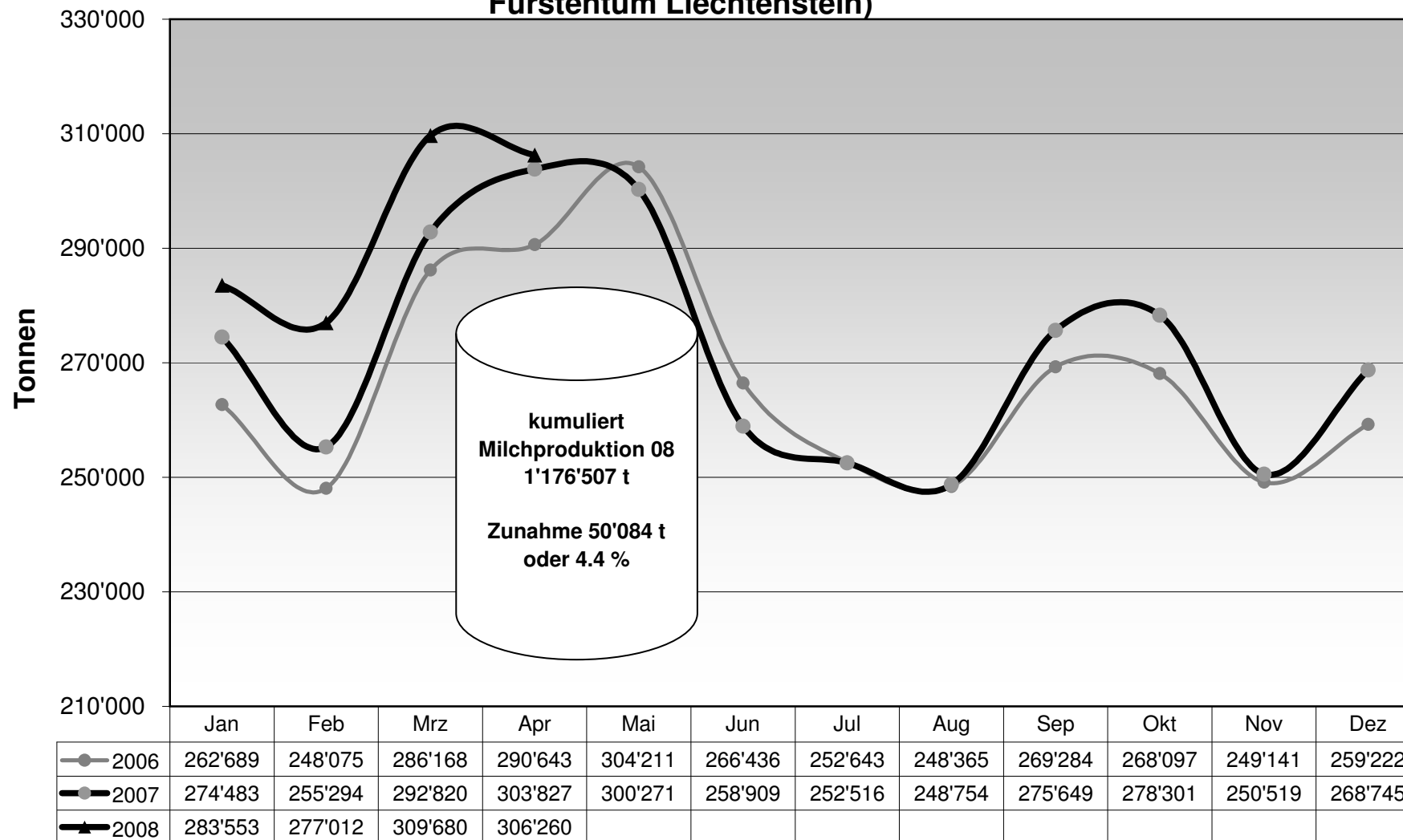
3 - Export Käse

- 30 Käseexport nach Produkten/Gruppen
- 31 Käseexport nach Ländern
- 31 Käseexport nach Ländern, Vorjahresmonat
- 32 Käseexport nach Ländern, kumuliert
- 32 Käseexport nach Ländern, kumuliert, Vorjahr
- 33-1 bis 33-10 Käseexport total / ausgewählte Sorten, ab 2005
- 34 Anteil Käseexport je Sorte (Grafik)

4 - Import Käse

- 40 Käseimport nach Produkten/Gruppen
- 41 Käseimport nach Ländern
- 41 Käseimport nach Ländern, Vorjahresmonat
- 42 Käseimport nach Ländern, kumuliert
- 42 Käseimport nach Ländern, kumuliert, Vorjahr
- 43.1 bis 43.7 Käseimport total / nach Kategorien, ab 2005
- 44 Anteil Käseimport nach Ländern (Grafik)

Monatliche Milchproduktion 2008 (inkl. Zonenmilch Genf sowie Milch aus dem Fürstentum Liechtenstein)



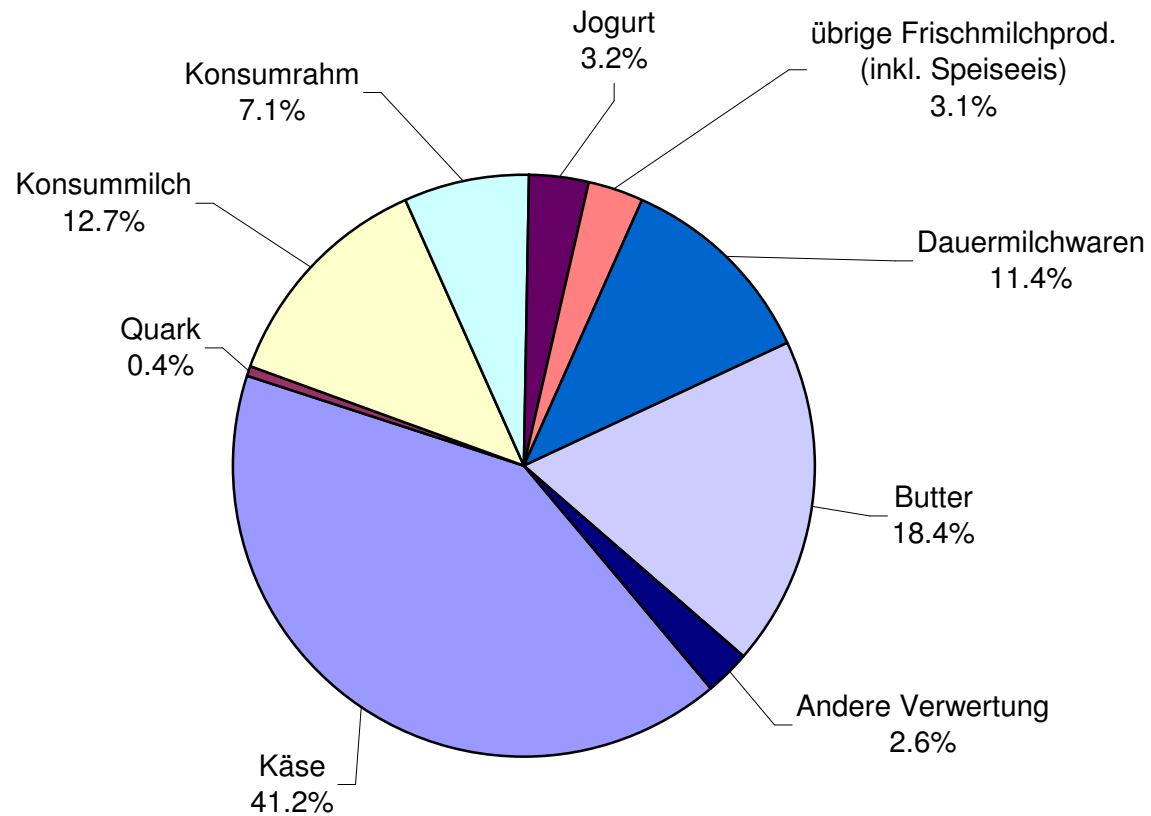
Milchverwertung nach Milchäquivalent

Milchverwertung zu:	Monatliche Verwertung		Differenz zum Vorjahres-Monat		Kumulierte Verwertung		Differenz zur Vorjahresperiode	
	April 2007	April 2008	Tonnen	(%)	Jan. - April 2007	Jan. - April 2008	Tonnen	(%)
	Tonnen	Tonnen			Tonnen	Tonnen		
Käse	125'344	126'214	870	0.7	462'642	472'647	10'005	2.2
Quark	1'617	1'309	-308	-19.0	6'472	5'638	-834	-12.9
Konsummilch	36'487	38'833	2'346	6.4	149'743	156'593	6'850	4.6
Konsumrahm	21'325	21'633	308	1.4	83'476	83'668	192	0.2
Jogurt	9'472	9'940	468	4.9	38'609	38'761	152	0.4
übrige Frischmilchprod. (inkl. Speiseeis)	8'755	9'418	663	7.6	33'428	35'039	1'611	4.8
Dauermilchwaren	30'578	34'785	4'207	13.8	112'428	131'116	18'688	16.6
Butter	50'299	56'314	6'015	12.0	180'850	210'887	30'037	16.6
Andere Verwertung	19'950	7'814	-12'136	-60.8	58'775	42'158	-16'617	-28.3
Total Milchverwertung	303'827	306'260	2'433	0.8	1'126'423	1'176'507	50'084	4.4

Ein Milchäquivalent entspricht den Inhaltsstoffen von Eiweiss und Fett eines Kilogramms Milch (Anteil Eiweiss = 0.45 Äquivalent und Anteil Fett = 0.55 Äquivalent)

- Beispiele: 1 kg Vollmilch Past/UHT = 0.45 Eiweiss + 0.55 Fett = 1.00 Milchäquivalent
 1 kg Magermilch Past/UHT = 0.45 Eiweiss + 0.05 Fett = 0.50 Milchäquivalent
 1 kg Vollrahm Past/UHT = 0.30 Eiweiss + 4.80 Fett = 5.10 Milchäquivalent

Milchverwertung nach Milchäquivalent April 2008 Total 306'260 Tonnen Milch



Milchgehaltswerte nach Kanton 2008 (Seite 1 / Aargau bis Nidwalden)

Kanton	Inhaltsstoffe	Jan. g/kg	Feb. g/kg	März g/kg	April g/kg	Mai g/kg	Juni g/kg	Juli g/kg	Aug. g/kg	Sept. g/kg	Okt. g/kg	Nov. g/kg	Dez. g/kg	Durchschnitt 2008 g/kg
Aargau	Fett	42.6	43.0	42.3	42.1									42.5
	Eiweiss	33.2	33.2	32.8	32.9									33.0
	Total	75.8	76.2	75.1	75.0									75.5
Appenzell Innerrhoden	Fett	42.2	41.9	42.1	42.7									42.2
	Eiweiss	33.2	33.1	33.4	33.6									33.3
	Total	75.4	75.0	75.5	76.3									75.6
Appenzell Ausserrhoden	Fett	41.0	41.1	40.8	41.6									41.1
	Eiweiss	33.2	33.1	33.4	33.5									33.3
	Total	74.2	74.2	74.2	75.1									74.4
Baselland	Fett	42.2	42.1	41.7	42.2									42.1
	Eiweiss	32.6	32.4	32.1	32.0									32.3
	Total	74.8	74.5	73.8	74.2									74.3
Baselstadt	Fett	44.4	43.3	42.4	42.3									43.1
	Eiweiss	34.1	33.7	32.8	33.1									33.4
	Total	78.5	77.0	75.2	75.4									76.5
Bern	Fett	41.8	41.7	41.4	41.3									41.6
	Eiweiss	32.8	32.5	32.2	32.1									32.4
	Total	74.6	74.2	73.6	73.4									74.0
Freiburg	Fett	40.4	40.3	40.3	40.0									40.3
	Eiweiss	32.1	32.0	31.9	32.0									32.0
	Total	72.5	72.3	72.2	72.0									72.3
Genf	Fett	42.8	41.8	40.6	39.5									41.2
	Eiweiss	33.5	33.6	32.8	33.5									33.4
	Total	76.3	75.4	73.4	73.0									74.5
Glarus	Fett	39.4	39.9	39.6	40.3									39.8
	Eiweiss	31.4	31.6	31.8	31.8									31.7
	Total	70.8	71.5	71.4	72.1									71.5
Graubünden	Fett	38.9	39.2	39.6	39.9									39.4
	Eiweiss	31.3	31.5	32.4	32.5									31.9
	Total	70.2	70.7	72.0	72.4									71.3
Jura	Fett	40.7	40.7	40.2	40.5									40.5
	Eiweiss	32.1	31.7	31.8	31.7									31.8
	Total	72.8	72.4	72.0	72.2									72.4
Luzern	Fett	41.7	41.8	41.4	41.9									41.7
	Eiweiss	33.5	33.2	33.3	33.4									33.4
	Total	75.2	75.0	74.7	75.3									75.1
Neuenburg	Fett	40.0	39.6	39.6	39.4									39.7
	Eiweiss	32.1	31.8	31.7	31.5									31.8
	Total	72.1	71.4	71.3	70.9									71.4
Nidwalden	Fett	40.7	40.9	40.2	41.1									40.7
	Eiweiss	32.8	32.7	32.3	33.0									32.7
	Total	73.5	73.6	72.5	74.1									73.4

Quelle: Suisselab AG Zollikofen / Qualitas AG Zug

Die Angaben werden aus allen Proben (automatisch und handgefasste Proben) welche im Rahmen der Qualitätskontrolle der Milch untersucht werden, ermittelt (Medianwert).

Milchgehaltswerte nach Kanton 2008 (Seite 2 / Obwalden bis Zürich)

Kanton	Inhaltsstoffe	Jan. g/kg	Feb. g/kg	März g/kg	April g/kg	Mai g/kg	Juni g/kg	Juli g/kg	Aug. g/kg	Sept. g/kg	Okt. g/kg	Nov. g/kg	Dez. g/kg	Durchschnitt 2008 g/kg
Obwalden	Fett	41.1	41.4	41.5	41.4									41.4
	Eiweiss	32.7	32.9	32.7	33.2									32.9
	Total	73.8	74.3	74.2	74.6									74.2
Schaffhausen	Fett	42.2	42.5	42.3	42.6									42.4
	Eiweiss	33.0	33.0	33.0	32.5									32.9
	Total	75.2	75.5	75.3	75.1									75.3
Schwyz	Fett	40.4	40.8	40.5	40.6									40.6
	Eiweiss	32.8	32.9	33.0	32.9									32.9
	Total	73.2	73.7	73.5	73.5									73.5
St. Gallen	Fett	41.4	41.5	41.3	41.6									41.5
	Eiweiss	33.5	33.4	33.5	33.4									33.5
	Total	74.9	74.9	74.8	75.0									74.9
Solothurn	Fett	42.9	42.8	42.4	42.5									42.7
	Eiweiss	32.9	32.8	32.6	32.5									32.7
	Total	75.8	75.6	75.0	75.0									75.4
Tessin	Fett	38.6	38.7	38.9	39.6									39.0
	Eiweiss	31.7	31.7	32.1	32.8									32.1
	Total	70.3	70.4	71.0	72.4									71.0
Thurgau	Fett	42.2	42.2	41.8	41.8									42.0
	Eiweiss	34.1	34.0	34.0	33.8									34.0
	Total	76.3	76.2	75.8	75.6									76.0
Uri	Fett	40.7	41.2	40.9	42.3									41.3
	Eiweiss	32.4	32.7	32.2	33.1									32.6
	Total	73.1	73.9	73.1	75.4									73.9
Waadt	Fett	39.9	39.8	39.5	39.4									39.7
	Eiweiss	32.5	32.1	32.1	32.3									32.3
	Total	72.4	71.9	71.6	71.7									71.9
Wallis	Fett	37.7	37.7	37.9	37.8									37.8
	Eiweiss	31.7	31.9	32.2	32.5									32.1
	Total	69.4	69.6	70.1	70.3									69.9
Zug	Fett	42.0	42.1	41.3	41.6									41.8
	Eiweiss	33.4	33.5	33.5	33.2									33.4
	Total	75.4	75.6	74.8	74.8									75.2
Zürich	Fett	42.4	42.7	41.9	42.1									42.3
	Eiweiss	33.5	33.4	33.1	33.1									33.3
	Total	75.9	76.1	75.0	75.2									75.6
Durchschnittsgehalt CH	Fett	41.7	41.4	41.0	41.2									41.3
	Eiweiss	32.9	32.8	32.7	32.7									32.8
	Total	74.6	74.2	73.7	73.9									74.1

Quelle: Suissselab AG Zollikofen / Qualitas AG Zug

Die Angaben werden aus allen Proben (automatisch und handgefasste Proben) welche im Rahmen der Qualitätskontrolle der Milch untersucht werden, ermittelt (Medianwert).

Verfütterte Magermilch

	Monatliche Verwertung		Differenz zum Vorjahres-Monat		Kumulierte Verwertung		Differenz zur Vorjahresperiode	
	<i>April 2007</i>	<i>April 2008</i>	Tonnen	(%)	<i>Jan. - April 2007</i>	<i>Jan. - April 2008</i>	Tonnen	(%)
	Tonnen	Tonnen			Tonnen	Tonnen		
Total verfütterte Magermilch	527	524	-3	-0.6	1'942	2'480	538	27.7

Verkäufe Milchersatzfuttermittel

	Monatliche Verkäufe		Differenz zum Vorjahres-Monat		Kumulierte Verkäufe		Differenz zur Vorjahresperiode	
	<i>April 2007</i>	<i>April 2008</i>	Tonnen	(%)	<i>Jan. - April 2007</i>	<i>Jan. - April 2008</i>	Tonnen	(%)
	Tonnen	Tonnen			Tonnen	Tonnen		
MEF Kälbermast > 30%	1'158	1'214	56	4.8	5'397	5'932	535	9.9
MEF Kälberaufzucht > 30%	198	204	6	3.0	905	1'052	147	16.2
MEF Andere > 30%	17	23	6	35.3	110	107	-3	-2.7
MEF Kälbermast < 30%	14	14	0	0.0	73	126	53	72.6
MEF Kälberaufzucht < 30%	3	4	1	33.3	17	17	0	0.0
MEF Andere < 30%	12	9	-3	-25.0	40	42	2	5.0
Total Milchersatzfuttermittel	1'402	1'468	66	4.7	6'542	7'276	734	11.2

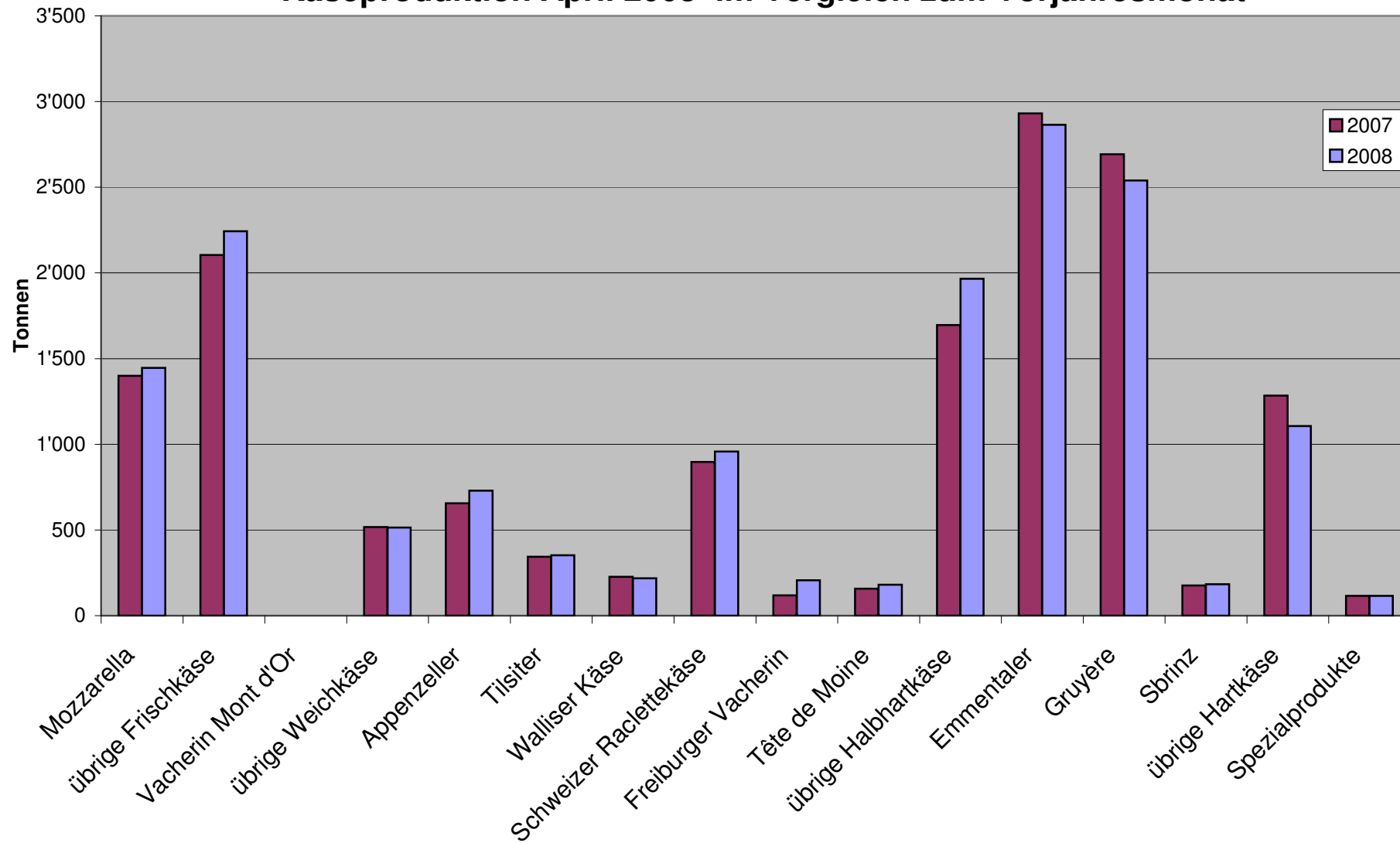
Käseproduktion 2008 kumuliert mit Vorjahresvergleich

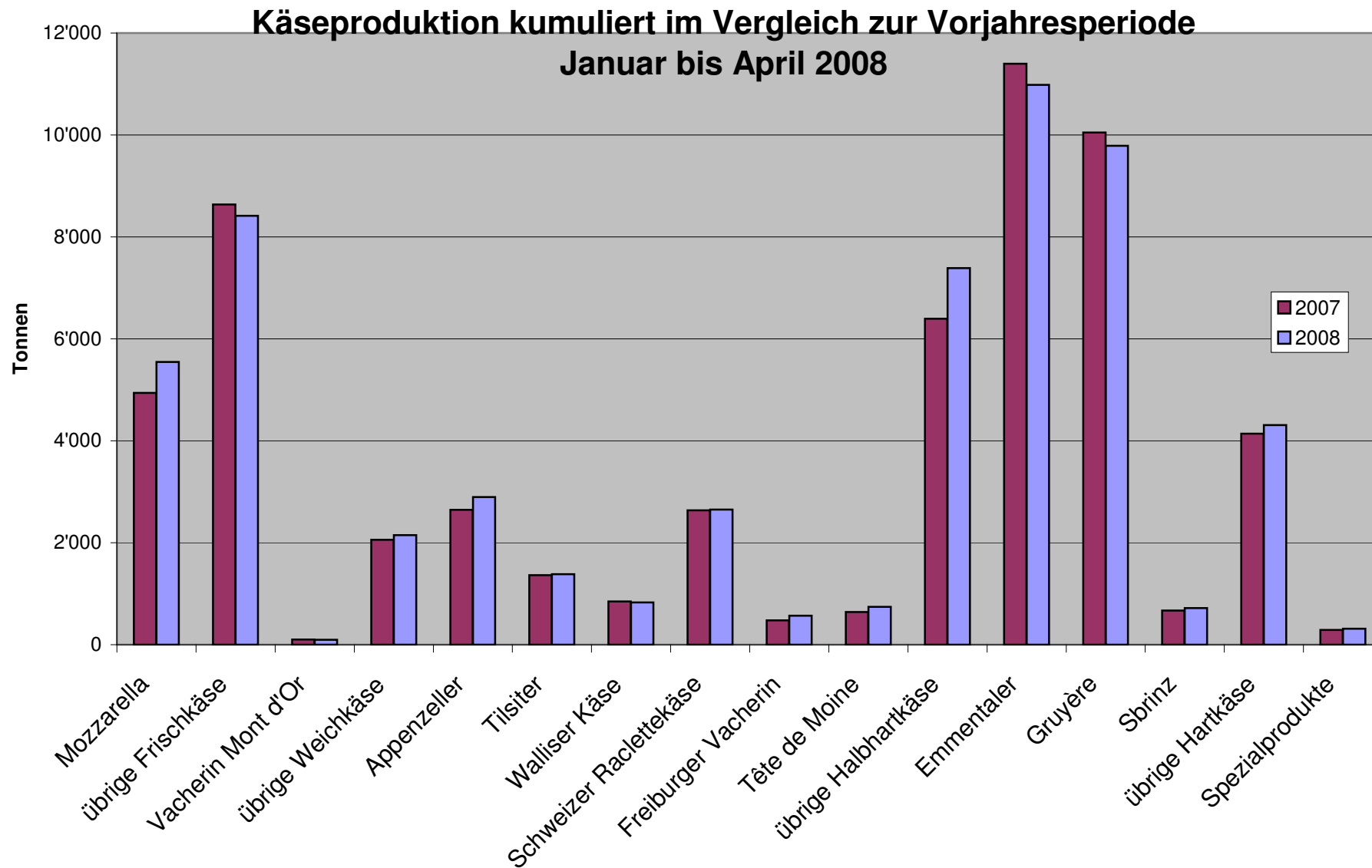
	Jan.	Feb.	März	April	Mai	Juni	Juli	Aug.	Sept.	Okt.	Nov.	Dez.	Kumuliert 2007	Kumuliert 2008	Differenz zur Vorjahresperiode	
	Tonnen	Tonnen	Tonnen	Tonnen	Tonnen	Tonnen	Tonnen	Tonnen	Tonnen	Tonnen	Tonnen	Tonnen	Tonnen	Tonnen	Tonnen	Prozent
Quark	746	758	896	754									3'575	3'154	-421	-11.8
Mozzarella	1'337	1'253	1'512	1'446									4'942	5'548	606	12.3
Mascarpone	43	48	56	50									220	197	-23	-10.5
Übrige Frischkäse	1'154	1'152	1'316	1'440									4'841	5'062	221	4.6
Frischkäse total	3'280	3'211	3'780	3'690									13'580	13'961	381	2.8
Weisschimmelkäse, mager bis viertelfett													475	444	-31	-6.5
Weisschimmelkäse, halb- bis vollfett	113	123	119	89									468	520	52	11.1
Weisschimmelkäse, überfett	120	124	150	126										3	3	
Blau-, Grünschimmelkäse			1	1										3	3	
Tomme	203	172	183	197									629	755	126	20.0
Vacherin Mont d'Or	60	34	2										103	96	-7	-6.8
Anderer Weichkäse mager, viertelfett	4	3	3	3									48	13	-33	-71.7
Anderer Weichkäse, halb- bis vollfett	65	66	70	69									260	270	10	3.8
Anderer Weichkäse, überfett	33	38	47	31									178	149	-29	-16.3
Weichkäse total	598	561	574	514									2'160	2'247	87	4.0
Appenzeller Käse	693	680	794	729									2'648	2'896	248	9.4
Tilsiter	326	317	389	353									1'366	1'385	19	1.4
Walliser Käse (Walliser Raclettekäse)	198	191	220	218									850	827	-23	-2.7
Schweizer Raclettekäse	563	497	632	958									2'637	2'650	13	0.5
Vacherin Fribourgeois	144	101	120	206									478	571	93	19.5
Tête de Moine	200	174	185	181									643	740	97	15.1
Jurakäse	17	20	28	20									91	85	-6	-6.6
Winzerkäse	32	32	43	39									125	146	21	16.8
Mütschli	41	53	40	42									154	176	22	14.3
Alpkäse halbhart	-3	1												-2	-2	#DIV/0!
Bündner Bergkäse	91	87	91	91									335	360	25	7.5
Berg- und Schnittkäse halbhart	192	151	180	205									571	728	157	27.5
St. Paulin Suisse	50	51	50	102									276	253	-23	-8.3
Schweizer Edamer	33	36	25	88									143	182	39	27.3
Kaltgeriebte Käse	3	1	2	2									6	8	2	33.3
Halbhartkäse mit Schimmelbildung	12	15	17	18									54	62	8	14.8
Conveniencekäse	107	130	254	218									386	709	323	83.7
Schmelzrohware, vollfett	200	215	184	103									507	702	195	38.5
Anderer Halbhartkäse, mager bis viertelfett	51	58	63	62									242	234	-8	-3.3
Anderer Halbhartkäse, halb- bis vollfett	717	732	766	741									2'828	2'956	128	4.5
Anderer Halbhartkäse, überfett	192	216	146	235									679	789	110	16.2
Halbhartkäse total	3'858	3'759	4'228	4'611									15'018	16'456	1'438	9.6
Emmentaler	2'635	2'573	2'909	2'865									11'400	10'982	-418	-3.7
Switzerland Swiss	282	249	283	262									807	1'098	291	36.1
Gruyère	2'339	2'317	2'594	2'539									10'047	9'789	-258	-2.6
Alpkäse hart																#DIV/0!
Anderer Hartkäse, mager bis viertelfett	9	2	1	3									13	15	2	15.4
Anderer Hartkäse, halb- bis vollfett	802	781	765	837									3'198	3'185	-13	-0.4
Anderer Hartkäse, überfett	2	1		4									24	7	-17	-70.8
Hartkäse total	6'079	5'923	6'562	6'510									25'589	25'074	-515	-2.0
Sbrinz	179	177	179	183									671	718	47	7.0
Extra Hartkäse total	179	177	179	183									671	718	47	7.0
Reiner Ziegenkäse	23	48	76	91									218	238	20	9.2
Reiner Schafkäse	14	16	20	24									71	74	3	4.2
Spezialprodukte total	37	64	96	115									287	312	25	8.7
Total alle Käsesorten	14'031	13'697	15'421	15'625									57'303	58'774	1'471	2.6

Käseproduktion 2007

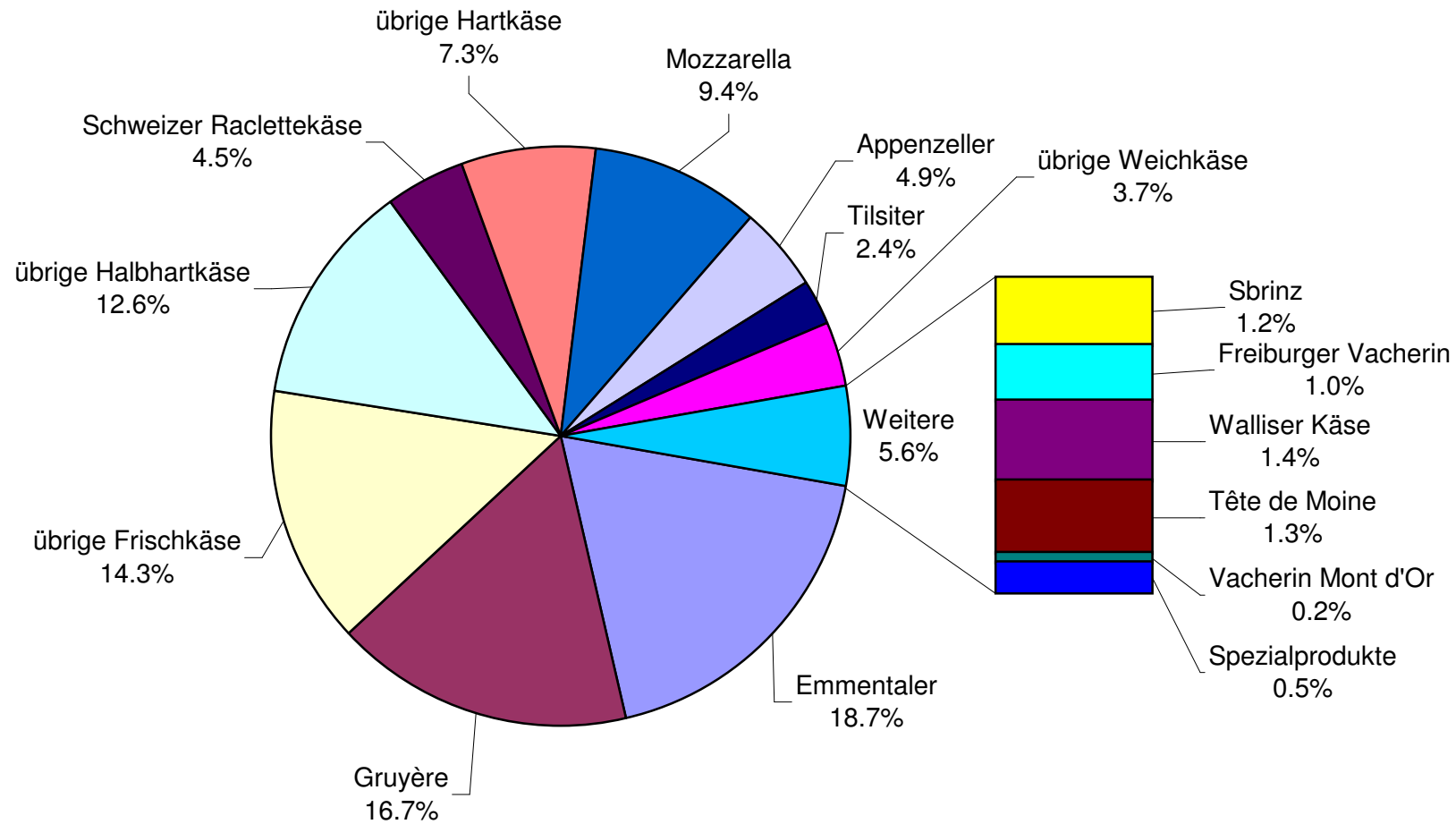
	Jan.	Feb.	März	April	Mai	Juni	Juli	Aug.	Sept.	Okt.	Nov.	Dez.	Kumuliert 2007
	Tonnen	Tonnen	Tonnen	Tonnen	Tonnen	Tonnen	Tonnen	Tonnen	Tonnen	Tonnen	Tonnen	Tonnen	Tonnen
Quark	869	834	999	873	1'006	882	899	915	835	768	742	841	10'463
Mozzarella	1'157	1'054	1'331	1'400	1'583	1'514	1'523	1'521	1'277	1'446	1'230	1'155	16'191
Mascarpone	49	58	59	54	54	53	53	50	40	45	49	96	660
Übrige Frischkäse	1'232	1'103	1'328	1'178	1'427	1'268	1'114	1'196	999	1'102	1'115	1'004	14'066
Frischkäse total	3'308	3'050	3'717	3'505	4'070	3'717	3'590	3'681	3'151	3'362	3'136	3'095	41'382
Weisschimmelkäse, mager bis viertelfett	0	0	0	0	0	0	0	0	0	0	0	0	0
Weisschimmelkäse, halb- bis vollfett	114	138	100	123	117	112	106	120	110	120	130	127	1'417
Weisschimmelkäse, überfett	117	123	119	109	132	124	112	120	108	152	136	109	1'461
Blau-, Grünschimmelkäse	0	0	0	0	0	0	0	0	1	0	1	1	3
Tomme	176	146	143	164	189	157	179	208	175	183	198	145	2'062
Vacherin Mont d'Or	61	34	8	0	0	0	0	43	98	95	116	65	520
Anderer Weichkäse mager, viertelfett	13	10	12	11	14	21	3	9	4	4	3	14	118
Anderer Weichkäse, halb- bis vollfett	60	68	65	67	77	63	64	65	70	80	78	59	816
Anderer Weichkäse, überfett	55	39	42	42	47	35	40	36	43	55	40	37	511
Weichkäse total	596	559	488	517	577	512	504	600	608	690	702	556	6'909
Appenzeller Käse	652	615	725	656	673	731	762	787	860	767	750	863	8'841
Tilsiter	331	306	385	344	391	312	361	341	347	333	334	341	4'126
Walliser Käse (Walliser Raclettekäse)	198	195	230	227	214	126	67	62	245	225	129	184	2'102
Schweizer Raclettekäse	638	474	628	897	1'075	1'030	1'307	1'345	1'298	1'330	922	665	11'609
Vacherin Fribourgeois	135	108	116	119	134	197	218	255	298	295	242	205	2'322
Tête de Moine	173	148	164	158	170	165	189	212	228	216	202	197	2'222
Jurakäse	16	19	27	29	24	18	18	17	14	23	11	17	233
Winzerkäse	35	32	34	24	31	22	24	28	24	28	27	29	338
Mutschli	35	34	50	35	39	44	41	44	79	50	66	37	554
Alpkäse halbhart	0	0	0	0	0	5	3	4	1'396	301	52	0	1'805
Bündner Bergkäse	80	82	86	87	90	69	42	19	22	49	67	84	777
Berg- und Schnittkäse halbhart	127	120	165	159	155	136	117	124	117	176	157	159	1'712
St. Paulin Suisse	63	64	85	64	78	41	77	84	42	59	50	96	803
Schweizer Edamer	42	19	33	49	49	38	33	38	8	7	3	20	339
Kaltgereifte Käse	2	1	1	2	2	1	2	1	2	2	2	2	20
Halbhartkäse mit Schimmelbildung	12	11	13	18	20	20	12	10	20	16	13	12	177
Conveniencekäse	118	75	98	95	130	96	88	109	62	125	101	94	1'191
Schmelzrohware, vollfett	122	128	148	109	82	100	67	94	147	170	173	150	1'490
Anderer Halbhartkäse, mager bis viertelfett	61	53	53	75	60	61	40	46	49	80	62	79	719
Anderer Halbhartkäse, halb- bis vollfett	722	626	724	756	729	708	713	742	782	832	803	688	8'825
Anderer Halbhartkäse, überfett	152	141	192	194	147	167	126	174	174	176	151	164	1'958
Halbhartkäse total	3'713	3'253	3'955	4'097	4'292	4'085	4'307	4'579	6'214	5'260	4'319	4'085	52'159
Emmentaler	2'859	2'626	2'984	2'931	3'106	2'563	2'161	1'736	2'348	2'441	2'468	2'550	30'773
Switzerland Swiss	157	155	290	305	337	313	243	214	222	294	301	272	3'103
Gruyère	2'414	2'292	2'648	2'693	2'843	2'388	2'277	2'095	2'105	2'291	1'994	2'171	28'211
Alpkäse hart	1	0	0	-1	49	135	126	190	1'011	372	35	0	1'918
Anderer Hartkäse, mager bis viertelfett	2	1	2	8	12	8	4	5	3	4	2	2	53
Anderer Hartkäse, halb- bis vollfett	756	706	773	963	787	635	641	754	574	780	629	706	8'704
Anderer Hartkäse, überfett	4	4	6	10	11	7	10	8	6	4	5	1	76
Hartkäse total	6'193	5'784	6'703	6'909	7'145	6'049	5'462	5'002	6'269	6'186	5'434	5'702	72'838
Sbrinz	161	154	180	176	191	172	136	125	173	190	166	178	2'002
Extra Hartkäse total	161	154	180	176	191	172	136	125	173	190	166	178	2'002
Reiner Ziegenkäse	22	37	67	92	95	81	75	74	113	85	38	22	801
Reiner Schafkäse	12	14	21	24	27	21	18	17	13	11	9	10	197
Spezialprodukte total	33	50	88	116	121	102	94	91	126	97	47	32	997
Total alle Käsesorten	14'003	12'849	15'132	15'319	16'394	14'637	14'092	14'077	16'541	15'783	13'806	13'647	176'280

Käseproduktion April 2008 im Vergleich zum Vorjahresmonat





Käseproduktion Januar bis April 2008 Total 58'774 Tonnen



Konsummilchproduktion

Milchart	Monatliche Produktion		Differenz zum Vorjahres-Monat		Kumulierte Produktion		Differenz zur Vorjahresperiode	
	<i>April 2007</i>	<i>April 2008</i>			<i>Jan. - April 2007</i>	<i>Jan. - April 2008</i>		
	Tonnen	Tonnen	Tonnen	(%)	Tonnen	Tonnen	Tonnen	(%)
Rohmilch	1'934	1'586	-348	-18.0	4'660	4'256	-404	-8.7
Fettangereicherte Milch past	0	0	0		0	0	0	
Fettangereicherte Milch UHT	91	81	-10	-11.0	343	317	-26	-7.6
Vollmilch past.	7'109	7'866	757	10.6	30'267	31'565	1'298	4.3
Vollmilch UHT	12'921	16'121	3'200	24.8	58'366	61'253	2'887	4.9
teilentrahmte Milch past.	6'352	6'904	552	8.7	26'571	27'553	982	3.7
teilentrahmte Milch UHT	10'669	8'886	-1'783	-16.7	40'225	41'276	1'051	2.6
Trinkmagermilch past.	36	22	-14	-38.9	46	82	36	78.3
Trinkmagermilch UHT	1'213	952	-261	-21.5	4'773	5'492	719	15.1
Total Konsummilch	40'325	42'418	2'093	5.2	165'251	171'794	6'543	4.0

Butterproduktion und -verkäufe

Butterproduktion

	Monatliche Produktion		Differenz zum Vorjahres-Monat		Kumulierte Produktion		Differenz zur Vorjahresperiode	
	<i>April 2007</i>	<i>April 2008</i>	Tonnen	(%)	<i>Jan. - April 2007</i>	<i>Jan. - April 2008</i>	Tonnen	(%)
	Tonnen	Tonnen			Tonnen	Tonnen		
	4'186	4'502	316	7.5	14'918	17'294	2'376	15.9

Butterverkäufe (inkl. Importbutter)

	Monatliche Verkäufe		Differenz zum Vorjahres-Monat		Kumulierte Verkäufe		Differenz zur Vorjahresperiode	
	<i>April 2007</i>	<i>April 2008</i>	Tonnen	(%)	<i>Jan. - April 2007</i>	<i>Jan. - April 2008</i>	Tonnen	(%)
	Tonnen	Tonnen			Tonnen	Tonnen		
Vorzugsbutter	423	485	62	14.7	1'942	2'041	99	5.1
Die Butter, Industrie-/Gewerbebutter	2'150	2'391	241	11.2	8'796	9'053	257	2.9
Käsereibutter	32	27	-5	-15.6	126	104	-22	-17.5
übrige Butter	242	261	19	7.9	993	930	-63	-6.3
Eingesottene Butter	346	435	89	25.7	1'474	1'580	106	7.2
übrige entwässerte Butter	34	32	-2	-5.9	127	145	18	14.2
Total Inlandverkäufe	3'227	3'631	404	12.5	13'458	13'853	395	2.9
Export	0	0	0		0	0	0	
Veredelungsverkehr*	0	21	21		1	59	58	5800.0
Total	3'227	3'652	425	13.2	13'459	13'912	453	3.4

* Quelle: BOB

Produktion von Milchspezialitäten

Konsumrahm

	Monatliche Produktion		Differenz zum Vorjahres-Monat		Kumulierte Produktion		Differenz zur Vorjahresperiode	
	<i>April 2007</i>	<i>April 2008</i>	Tonnen	(%)	<i>Jan. - April 2007</i>	<i>Jan. - April 2008</i>	Tonnen	(%)
	Tonnen	Tonnen			Tonnen	Tonnen		
Doppelrahm	38	50	12	31.6	185	196	11	5.9
Vollrahm 35%	2'320	2'155	-165	-7.1	8'722	8'584	-138	-1.6
Halbrahm	1'091	1'236	145	13.3	4'459	4'636	177	4.0
Kaffeerahm	2'080	2'253	173	8.3	8'234	8'430	196	2.4
Total Konsumrahm	5'529	5'694	165	3.0	21'600	21'846	246	1.1

Andere Milchspezialitäten

	Monatliche Produktion		Differenz zum Vorjahres-Monat		Kumulierte Produktion		Differenz zur Vorjahresperiode	
	<i>April 2007</i>	<i>April 2008</i>	Tonnen	(%)	<i>Jan. - April 2007</i>	<i>Jan. - April 2008</i>	Tonnen	(%)
	Tonnen	Tonnen			Tonnen	Tonnen		
Sauermilch	446	614	168	37.7	1'829	2'240	411	22.5
Sauerrahm	175	145	-30	-17.1	592	667	75	12.7
Dessertprodukte	1'947	2'143	196	10.1	7'871	8'164	293	3.7
Milchgetränke	5'281	5'548	267	5.1	20'599	21'831	1'232	6.0
Jogurt	11'585	12'288	703	6.1	47'254	47'723	469	1.0
Kefir	6	18	12	200.0	24	64	40	166.7
Speiseeis	2'459	2'850	391	15.9	8'587	9'073	486	5.7

Produktion Milchpulver und Milchkondensat

	Monatliche Produktion		Differenz zum Vorjahres-Monat		Kumulierte Produktion		Differenz zur Vorjahresperiode	
	<i>April 2007</i>	<i>April 2008</i>	Tonnen	(%)	<i>Jan. - April 2007</i>	<i>Jan. - April 2008</i>	Tonnen	(%)
	Tonnen	Tonnen			Tonnen	Tonnen		
Vollmilchpulver	1'437	1'285	-152	-10.6	5'147	5'867	720	14.0
Teilentrahmtes Milchpulver	262	319	57	21.8	1'480	1'235	-245	-16.6
Fettangereichertes Milchpulver & Rahmpulver	30	22	-8	-26.7	147	109	-38	-25.9
Magermilchpulver	3'546	3'021	-525	-14.8	10'880	11'196	316	2.9
Buttermilchpulver	9	22	13	144.4	81	152	71	87.7
Molkenpulver	141	40	-101	-71.6	551	302	-249	-45.2
Milchkondensat	106	165	59	55.7	873	711	-162	-18.6

Käseexport nach Produkten/Gruppen

Käsesorte / Kategorie	Monatliche Exporte		Differenz zum Vorjahres-Monat		Kumulierte Exporte		Differenz zur Vorjahresperiode	
	April 2007 Tonnen	April 2008 Tonnen	Tonnen	(%)	Jan. - April 2007 Tonnen	Jan. - April 2008 Tonnen	Tonnen	(%)
Frischkäse inkl. Quark total	24.0	71.6	47.6	198.6	92.5	254.4	161.9	175.1
Vacherin Mont d'Or	0.0	0.0	0.0		10.4	8.5	-1.9	-18.7
Weichkäse andere	24.3	53.6	29.4	121.1	80.0	187.9	107.9	134.9
Weichkäse total	24.3	53.6	29.4	121.1	90.4	196.4	106.0	117.2
Appenzeller Käse	393.5	403.3	9.9	2.5	1'776.7	1'736.4	-40.3	-2.3
Tilsiter	37.9	54.7	16.8	44.3	172.6	223.1	50.5	29.2
Raclette	28.1	39.3	11.3	40.1	168.8	245.0	76.2	45.2
Vacherin Fribourgeois	8.3	10.7	2.4	29.4	79.2	78.8	-0.4	-0.6
Tête de Moine	74.0	74.5	0.5	0.7	356.7	421.9	65.2	18.3
Halbhartkäse andere	118.1	269.0	150.9	127.8	514.9	1'199.9	685.1	133.1
Halbhartkäse total	659.8	851.6	191.8	29.1	3'068.9	3'905.1	836.3	27.3
Emmentaler	1'672.3	1'693.3	21.0	1.3	6'664.5	7'347.3	682.8	10.2
Gruyère	702.6	900.6	198.0	28.2	3'199.7	3'924.7	725.0	22.7
Switzerland Swiss	114.6	136.4	21.7	18.9	349.0	630.5	281.5	80.7
Hartkäse übrige	148.2	106.6	-41.5	-28.0	509.6	375.1	-134.4	-26.4
Hartkäse total	2'637.7	2'836.9	199.2	7.6	10'722.7	12'277.6	1'554.9	14.5
Sbrinz	31.2	31.5	0.3	1.0	135.2	112.7	-22.6	-16.7
Extra Hartkäse total	31.2	31.5	0.3	1.0	135.2	112.7	-22.6	-16.7
Schmelzkäse total	283.9	394.4	110.5	38.9	1'299.3	1'454.4	155.1	11.9
Fertigfondue	139.1	157.2	18.1	13.0	1'055.3	1'110.1	54.8	5.2
andere Käse total	25.5	103.0	77.5	303.7	69.0	509.5	440.5	638.2
Total	3'825.4	4'499.7	674.3	17.6	16'533.3	19'820.3	3'286.9	19.9

Quelle: OZD

Käseexport nach Ländern

April 2007

	Emmentaler	Gruyere	Sbrinz	Switzerland Swiss	übrige Hartkäse	Hartkäse total	Appenzeller Käse	Vacherin Fribourgeois	Raclette	Tête de Moine	Tilsiter	übrige Halbhartkäse	Halbhartkäse total	Frischkäse total	Vacherin inkl. Quark	übrige Weichkäse	Weichkäse total	Schmelzkäse	andere Käse	Fertigfondue	TOTAL	
Land	t	t	t	t	t	t	t	t	t	t	t	t	t	t	t	t	t	t	t	t	t	t
EUROPA																						
Deutschland	228.7	185.5	*	*	28.9	443.2	304.6	2.8	8.8	39.2	28.5	56.1	440.1	9.9	0.0	8.4	18.3	42.2	9.3	8.5		961.6
Frankreich	148.9	118.6	*	*	0.1	267.6	42.2	3.9	7.2	16.9	*	2.7	72.8	0.1	*	3.2	3.4	1.9	0.0	10.6		356.3
Italien	961.4	21.0	*	*	115.3	1'097.7	10.8	*	*	3.4	*	0.3	14.4	13.5	0.0	0.0	13.5	201.0	0.0	5.6		1'332.3
BeNeLux	103.4	49.1	*	*	0.9	153.4	7.2	0.7	3.1	4.9	0.0	0.9	16.7	0.0	*	0.0	0.0	24.5	0.8	33.9		229.3
Grossbritannien	23.6	45.1	*	*	0.0	68.7	1.3	*	*	0.1	*	0.2	1.6	0.0	*	0.0	0.0	0.9	0.0	1.4		72.7
Spanien/Portugal	14.2	17.4	*	*	0.0	31.6	*	*	*	*	*	0.0	0.0	0.0	*	0.0	0.0	4.1	0.0	0.0		35.7
Europa nicht zugeordnet / übriges Europa	55.2	54.5	28.9	15.8	1.3	155.7	22.4	0.6	0.6	8.1	7.3	55.8	94.8	0.0	0.0	12.2	12.2	0.3	2.9	57.8		323.7
TOTAL EUROPA	1'535.5	491.1	28.9	15.8	146.5	2'217.8	388.5	7.9	19.7	72.5	35.9	115.9	640.5	23.6	0.0	23.8	47.4	275.0	13.0	117.9		3'311.5
Andere Länder																						
Kanada	48.2	*	*	*	0.1	48.3	1.0	*	*	0.7	*	0.0	1.8	0.0	*	0.0	0.0	5.9	0.0	17.6		73.5
USA	55.0	96.7	*	*	1.1	152.8	0.8	0.0	1.1	0.2	*	1.5	3.7	0.0	*	0.2	0.2	0.0	0.1	3.7		160.4
Kanada / USA nicht zugeordnet/ andere Länder	33.6	114.8	2.3	98.8	0.4	250.0	3.1	0.4	7.3	0.5	2.0	0.6	13.9	0.4	0.0	0.3	0.7	3.0	12.4	0.0		279.9
TOTAL ANDERE LÄNDER	136.8	211.5	2.3	98.8	1.6	451.1	4.9	0.4	8.4	1.4	2.0	2.1	19.3	0.4	0.0	0.4	0.8	8.9	12.5	21.2		513.9
TOTAL	1'672.3	702.6	31.2	114.6	148.2	2'668.9	393.5	8.3	28.1	74.0	37.9	118.1	659.8	24.0	0.0	24.3	48.2	283.9	25.5	139.1		3'825.4

* Aus Datenschutzgründen sind Käseexporte mit weniger als drei Exporteuren nicht nach Ländern zugeordnet (Zusammenzug in 'Europa nicht zugeordnet' bzw. Kanada USA nicht zugeordnet/andere Länder)

Quelle: OZD

Käseexport nach Ländern, kumuliert

Januar bis April 2008

Land	Emmentaler	Gruyère	Sbrinz	Switzerland Swiss	übrige Hartkäse	Hartkäse total	Appenzeller Käse	Vacherin Fribourgeois	Raclette	Tête de Moine	Tilsiter	übrige Halbhartkäse	Halbhartkäse total	Frischkäse inkl. Quark	Vacherin Mont d'Or	übrige Weichkäse	Weichkäse total	Schmelzkäse	andere Käse	Fertigfondue (Quelle: SESK)	TOTAL	
	t	t	t	t	t	t	t	t	t	t	t	t	t	t	t	t	t	t	t	t	t	t
EUROPA																						
Deutschland	1'071.4	828.2	*	*	238.6	2'138.3	1'334.3	11.3	74.8	248.2	181.5	645.6	2'495.7	93.4	0.3	144.5	238.2	161.1	187.2	159.6		5'380.1
Frankreich	694.6	629.0	*	*	5.0	1'328.7	196.3	48.4	41.9	83.8	*	22.3	392.6	0.8	*	32.0	32.8	5.3	2.7	191.9		1'954.0
Italien	4'012.5	110.5	*	*	79.9	4'202.9	7.6	*	*	11.8	*	3.4	22.9	156.3	0.0	0.9	157.3	989.0	0.1	18.0		5'390.2
BeNeLux	366.1	243.4	*	*	2.3	611.8	24.6	5.2	44.6	26.8	0.7	6.8	108.7	0.0	*	0.1	0.1	120.0	30.0	233.4		1'104.0
Grossbritannien	112.9	264.2	*	*	0.0	377.1	5.6	*	*	0.8	*	0.8	7.2	0.0	*	0.2	0.2	13.7	0.0	13.5		411.6
Spanien/Portugal	43.1	83.5	*	*	0.0	126.7	*	*	*	*	*	0.0	0.0	0.0	*	0.0	0.0	11.0	0.0	0.0		137.7
Europa nicht zugeordnet / übriges Europa (Fertigfondue übrige Länder ganze Welt)	345.0	282.0	91.8	68.3	19.6	806.7	122.1	7.1	21.0	39.6	34.5	468.3	692.6	1.6	6.8	1.5	9.9	1.6	1.2	317.2		1'829.2
TOTAL EUROPA	6'645.8	2'440.8	91.8	68.3	345.4	9'592.1	1'690.6	72.0	182.2	411.0	216.7	1'147.2	3'719.6	252.2	7.1	179.2	438.6	1'301.8	221.1	933.6		16'206.8
Andere Länder																						
Kanada	202.8	*	*	*	0.6	203.5	7.4	*	*	4.1	*	11.3	22.8	0.0	*	0.0	0.0	71.0	0.0	100.6		397.9
USA	291.7	799.3	*	*	8.7	1'099.8	32.4	2.5	24.0	4.4	*	32.4	95.7	0.0	*	1.7	1.7	29.0	0.4	76.0		1'302.5
Kanada / USA nicht zugeordnet/ andere Länder	207.0	684.5	20.9	562.2	20.3	1'494.9	6.0	4.3	38.8	2.5	6.5	9.0	67.1	2.2	1.3	7.0	10.5	52.6	287.9	0.0		1'913.0
TOTAL ANDERE LÄNDER	701.5	1'483.9	20.9	562.2	29.7	2'798.2	45.8	6.8	62.8	11.0	6.5	52.7	185.6	2.2	1.3	8.7	12.2	152.6	288.3	176.6		3'613.5
TOTAL	7'347.3	3'924.7	112.7	630.5	375.1	12'390.3	1'736.4	78.8	245.0	421.9	223.1	1'199.9	3'905.1	254.4	8.5	187.9	450.8	1'454.4	509.5	1'110.1		19'820.3

* Aus Datenschutzgründen sind Käseexporte mit weniger als drei Exporteuren nicht nach Ländern zugeordnet (Zusammenzug in 'Europa nicht zugeordnet' bzw. Kanada USA nicht zugeordnet/andere Länder)

Quelle: OZD

Käseexport nach Ländern

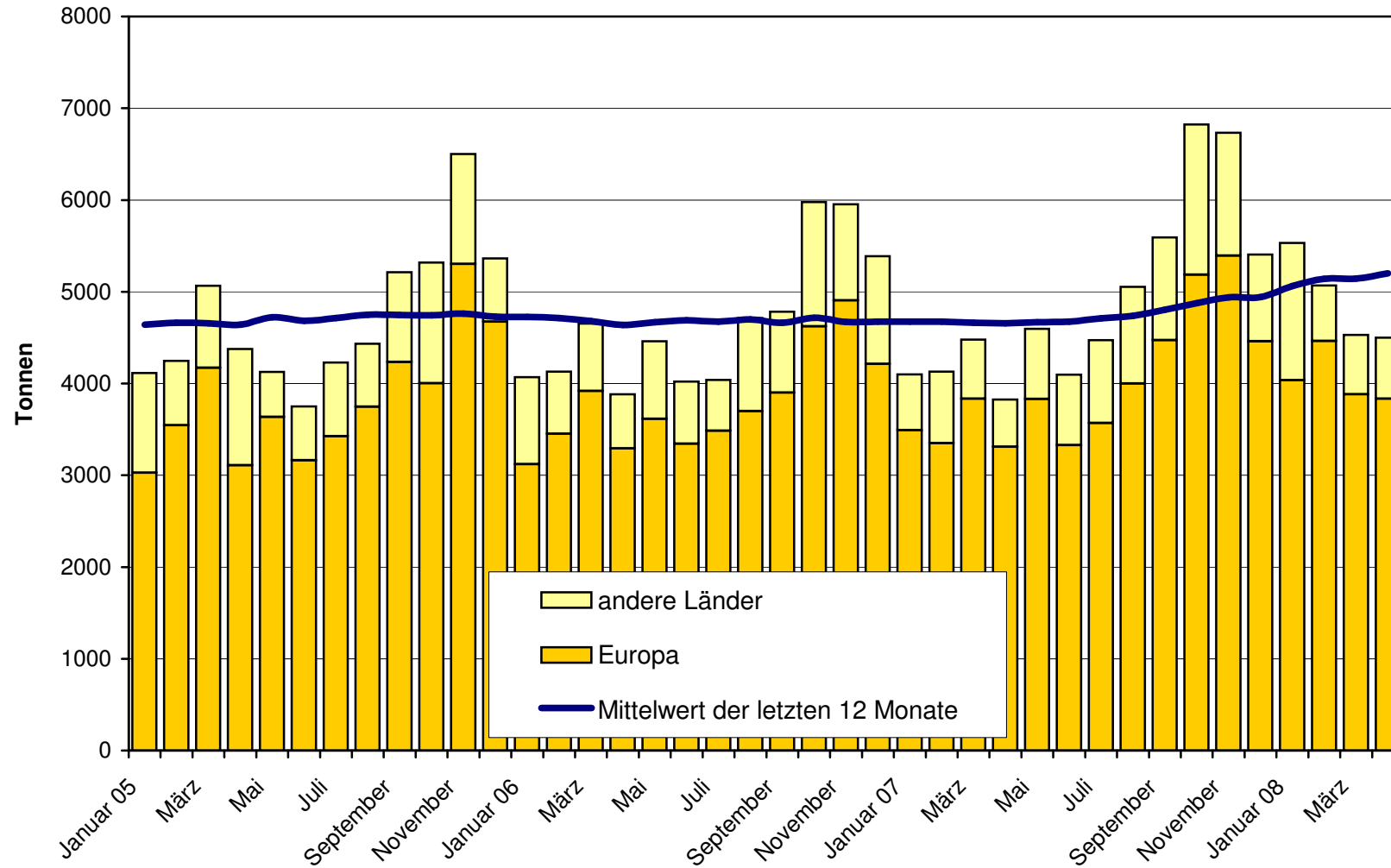
Januar bis April 2007

Land	Käseexport nach Ländern (t)																				TOTAL
	t	t	t	t	t	t	t	t	t	t	t	t	t	t	t	t	t	t	t	t	
EUROPA																					
Deutschland	933.8	782.3	*	*	55.0	1'771.1	1'336.1	12.4	50.9	187.1	138.5	321.7	2'046.7	29.2	0.5	22.6	52.3	82.6	21.5	153.8	
Frankreich	662.6	587.6	*	*	0.4	1'250.6	220.5	48.8	24.1	82.4	*	21.6	397.4	0.6	*	18.8	19.4	6.5	2.4	141.5	
Italien	3'498.1	119.8	*	*	429.6	4'047.5	27.4	*	*	19.9	*	1.0	48.4	61.0	0.1	0.0	61.1	920.1	0.5	20.5	
BeNeLux	339.5	221.6	*	*	2.5	563.6	26.1	4.2	29.5	25.1	0.2	5.2	90.3	0.0	*	0.0	0.0	123.7	24.9	250.0	
Grossbritannien	111.4	185.0	*	*	0.2	296.6	4.8	*	*	0.4	*	0.2	5.5	0.0	*	0.1	0.1	10.0	0.0	9.9	
Spanien/Portugal	56.7	103.8	*	*	0.0	160.5	*	*	*	*	*	0.0	0.0	0.0	*	0.0	0.0	9.4	0.0	0.0	
Europa nicht zugeordnet / übriges Europa	342.7	233.1	109.7	39.7	8.3	733.4	111.5	7.2	9.1	32.1	27.3	143.9	331.2	0.1	9.7	34.1	44.0	5.3	3.1	282.8	
TOTAL EUROPA	5'944.6	2'233.3	109.7	39.7	496.0	8'823.2	1'726.5	72.6	113.6	347.0	166.0	493.7	2'919.4	90.9	10.3	75.7	176.9	1'157.7	52.4	858.5	
Andere Länder																					
Kanada	205.2	*	*	*	0.8	206.0	6.5	*	*	4.7	*	6.7	17.9	0.0	*	0.0	0.0	62.7	0.5	152.6	
USA	353.9	509.1	*	*	11.5	874.5	35.4	1.9	21.3	2.7	*	9.3	70.7	0.0	*	1.3	1.3	46.3	0.3	44.2	
Kanada / USA nicht zugeordnet/ andere Länder	160.9	457.2	25.6	309.3	1.3	954.3	8.2	4.7	33.9	2.3	6.6	5.1	60.9	1.6	0.1	3.0	4.7	32.6	15.8	0.0	
TOTAL ANDERE LÄNDER	719.9	966.4	25.6	309.3	13.6	2'034.7	50.1	6.6	55.2	9.7	6.6	21.2	149.4	1.6	0.1	4.3	6.0	141.6	16.7	196.8	
TOTAL	6'664.5	3'199.7	135.2	349.0	509.6	10'858.0	1'776.7	79.2	168.8	356.7	172.6	514.9	3'068.9	92.5	10.4	80.0	182.9	1'299.3	69.0	1'055.3	

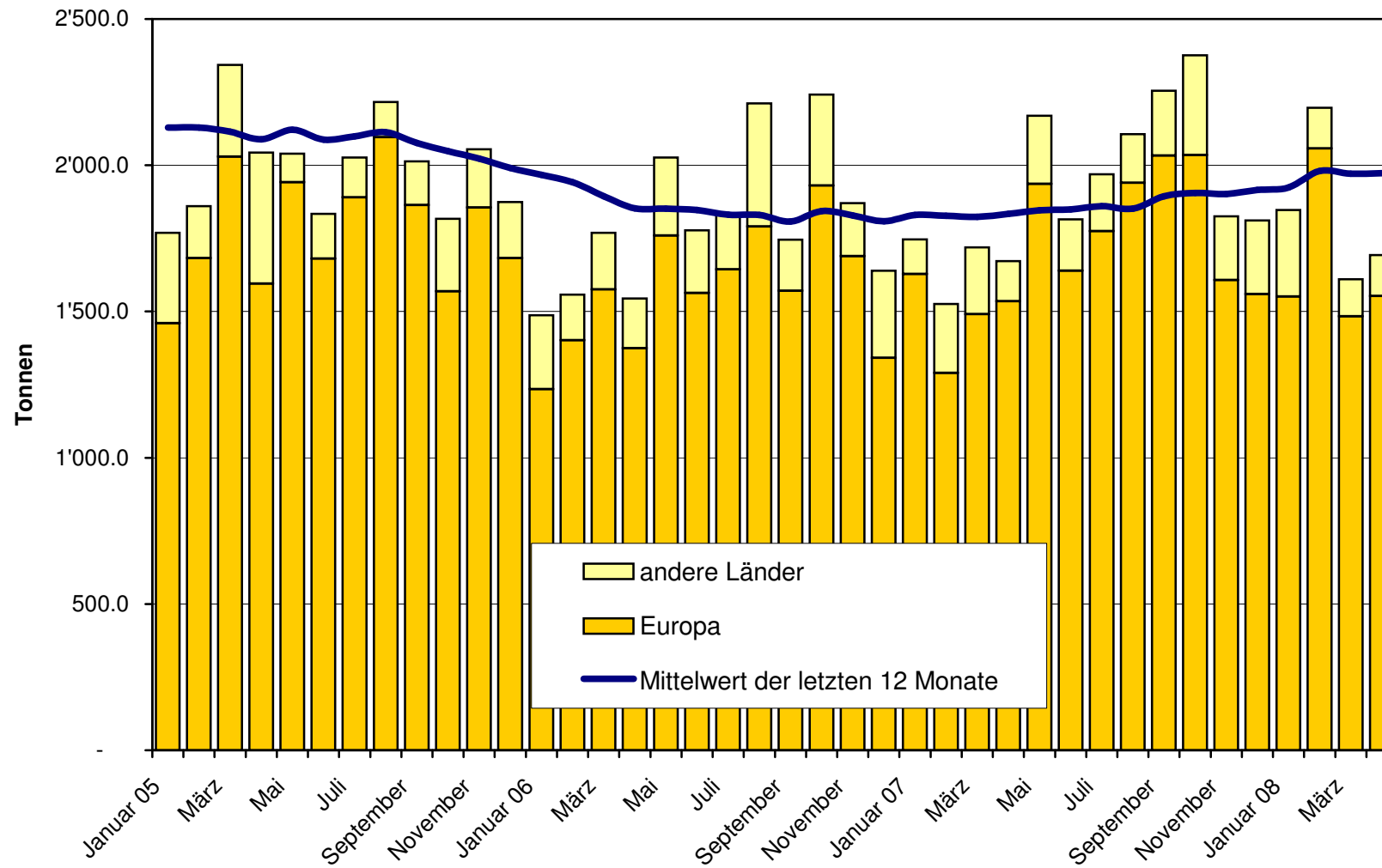
* Aus Datenschutzgründen sind Käseexporte mit weniger als drei Exporteuren nicht nach Ländern zugeordnet (Zusammenzug in 'Europa nicht zugeordnet' bzw. Kanada USA nicht zugeordnet/andere Länder)

Quelle: OZD

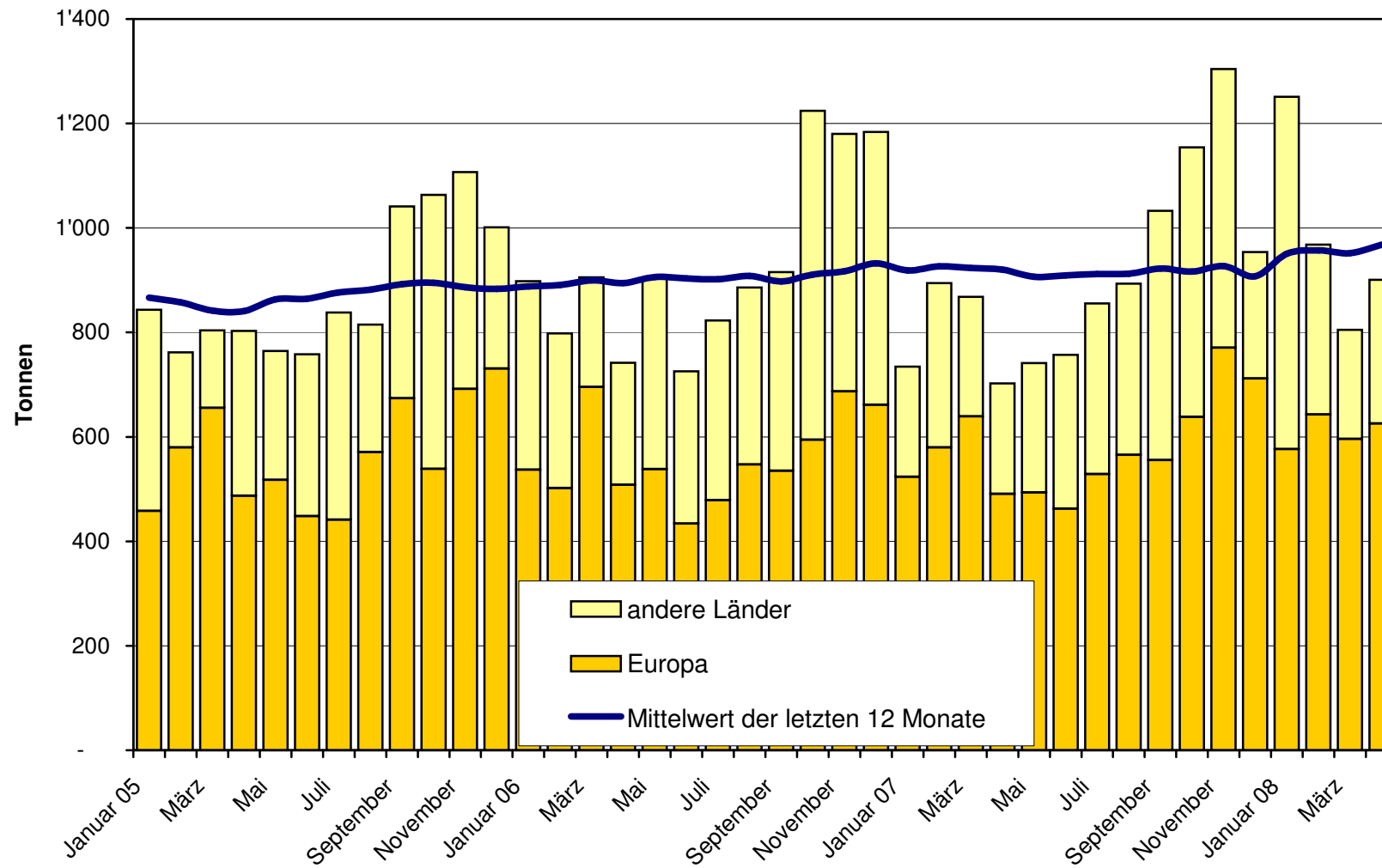
**Total Käseexport (inkl. Fertigfondue und Schmelzkäse) ab 2005
Mittelwert der letzten 12 Monate**



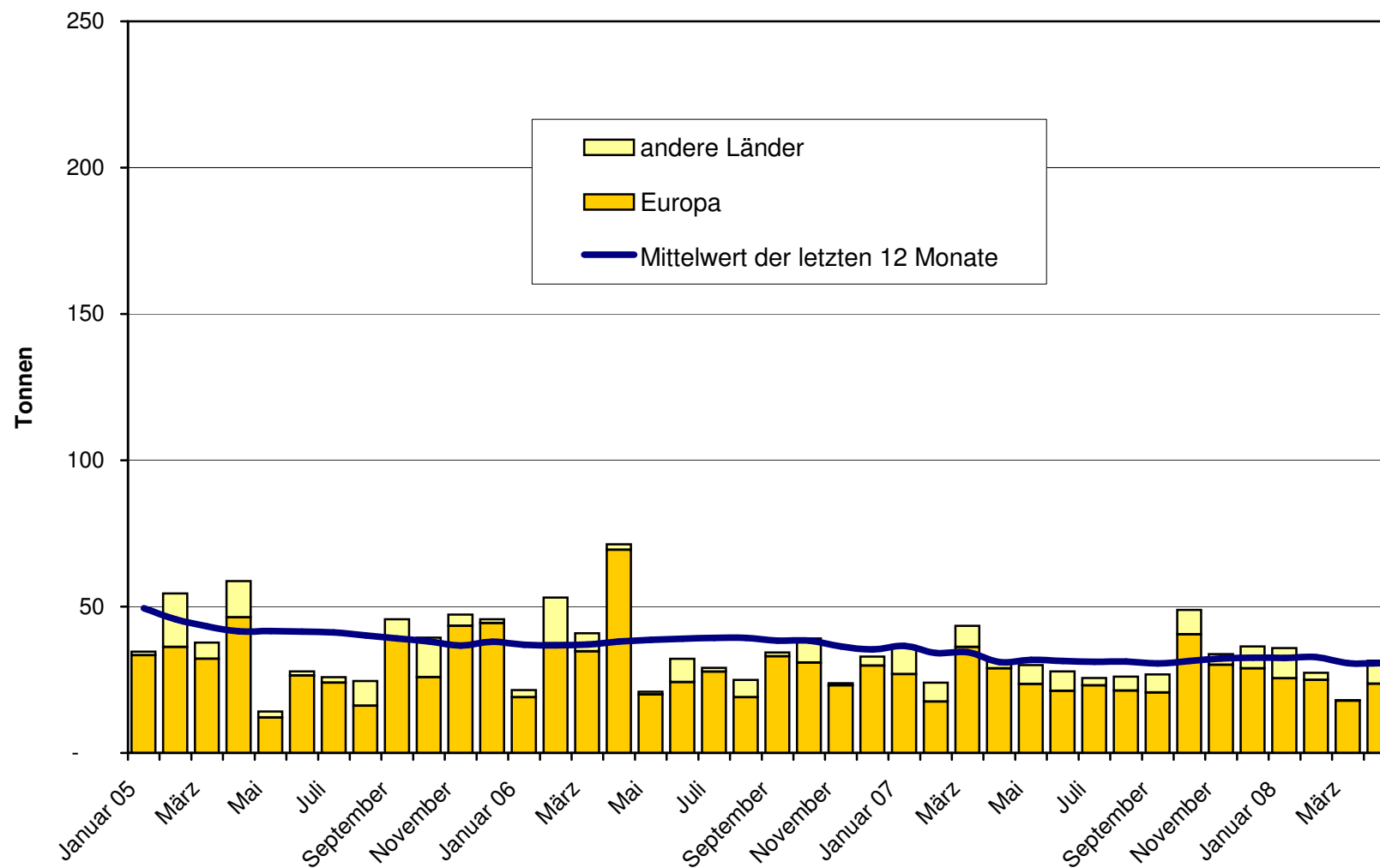
Emmentaler Export ab 2005 Mittelwert der letzten 12 Monate



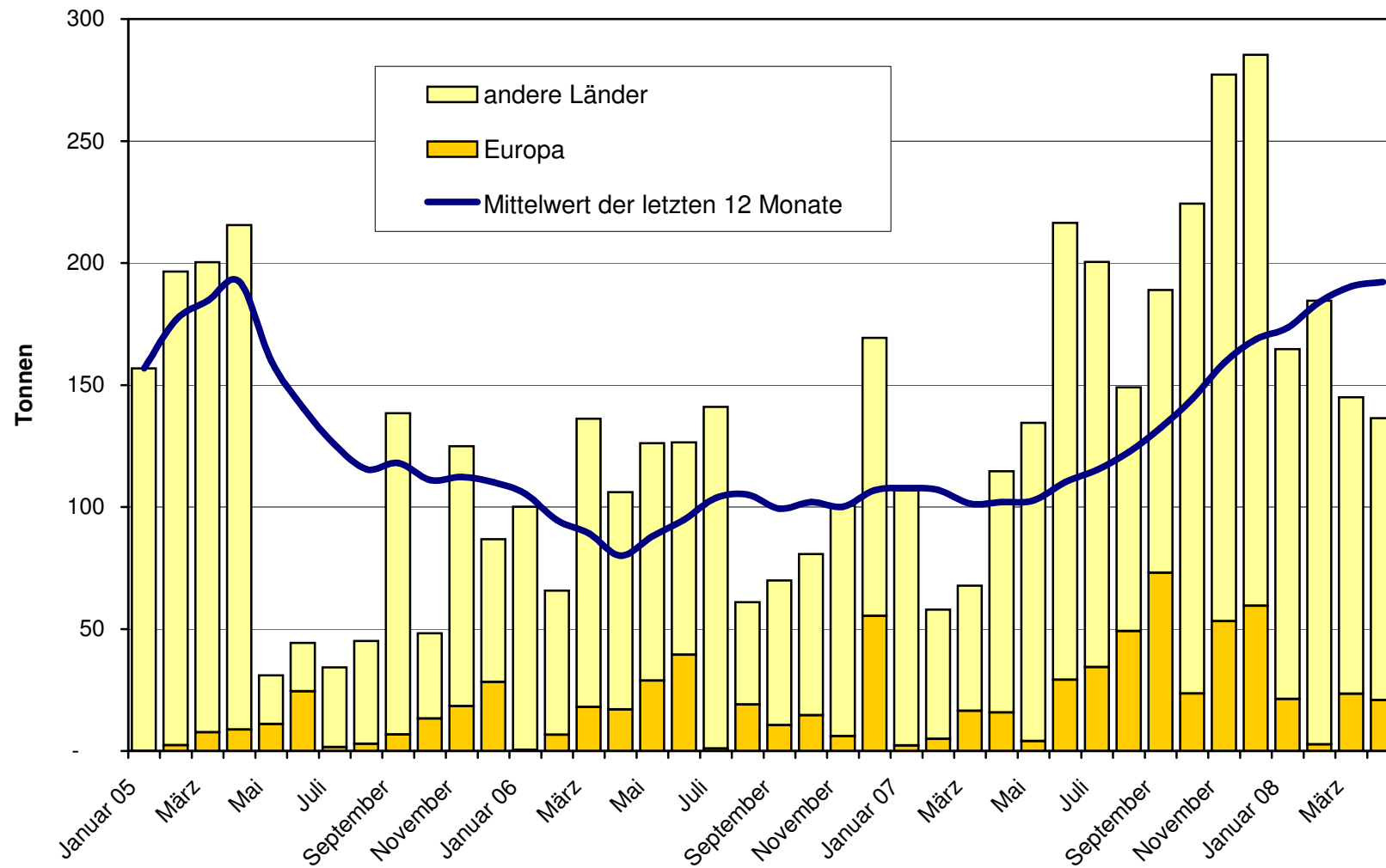
Gruyère Export ab 2005 Mittelwert der letzten 12 Monate



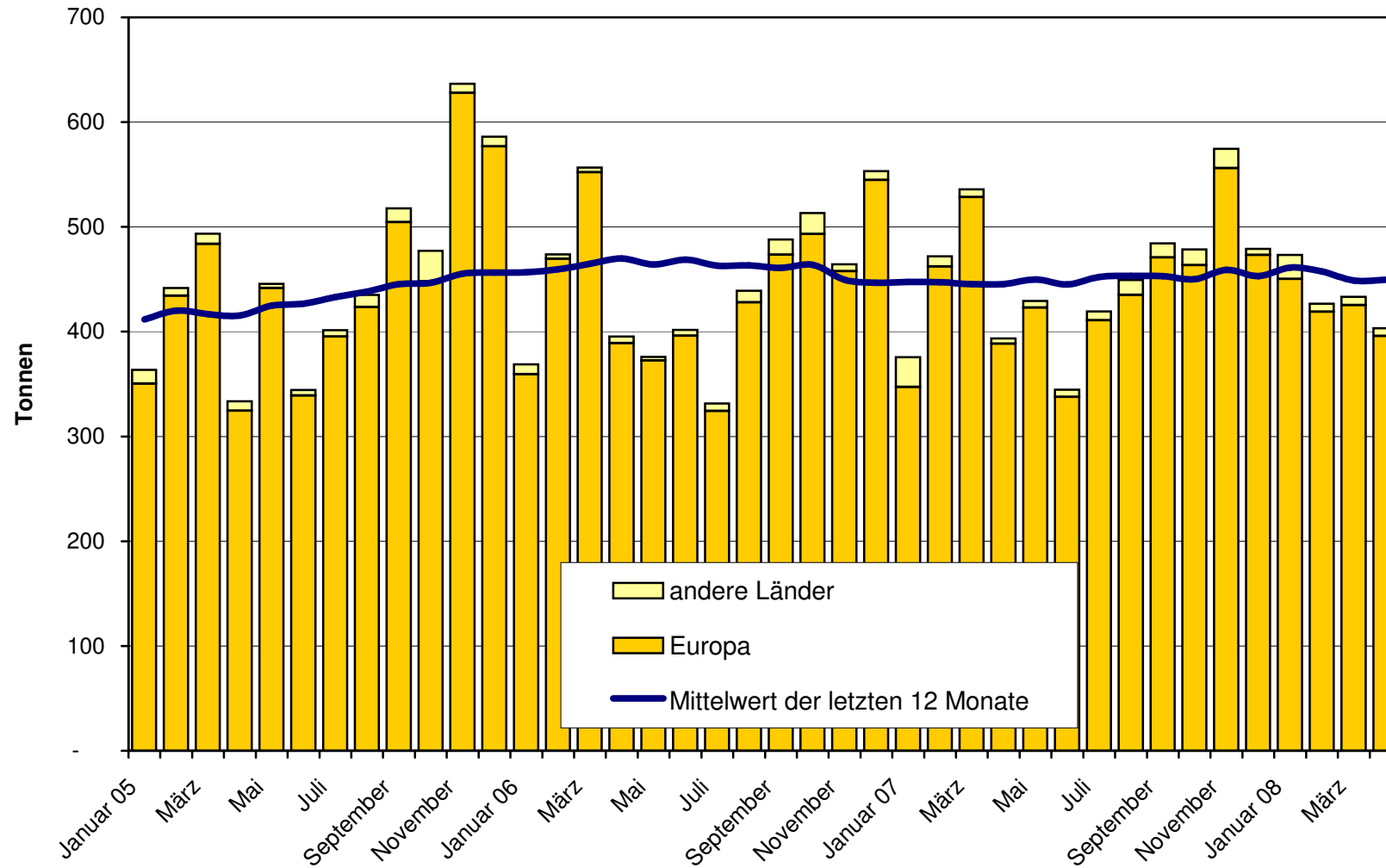
Sbrinz Export ab 2005 Mittelwert der letzten 12 Monate



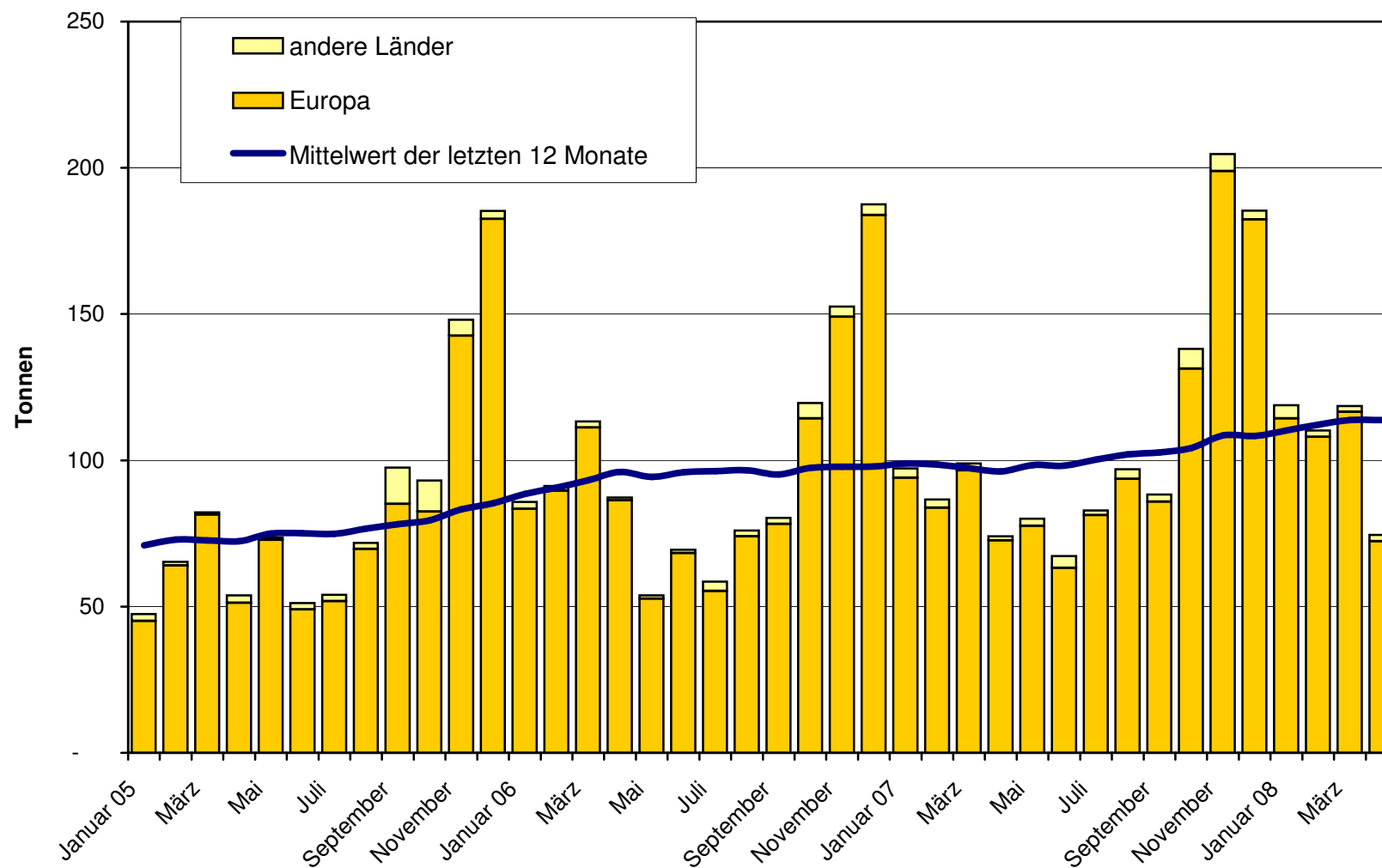
Switzerland Swiss Export ab 2005



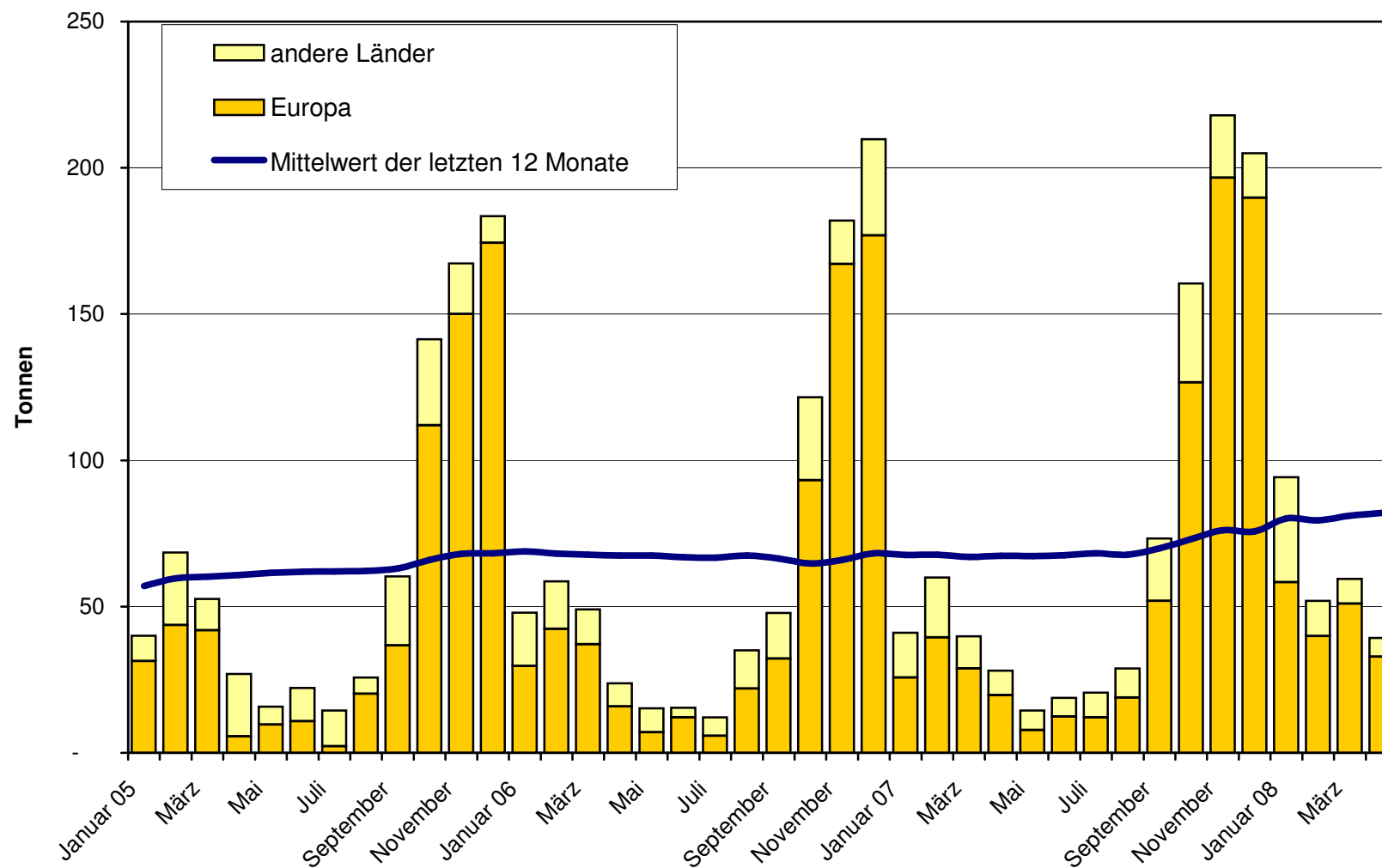
Appenzeller Käse Export ab 2005 Mittelwert der letzten 12 Monate



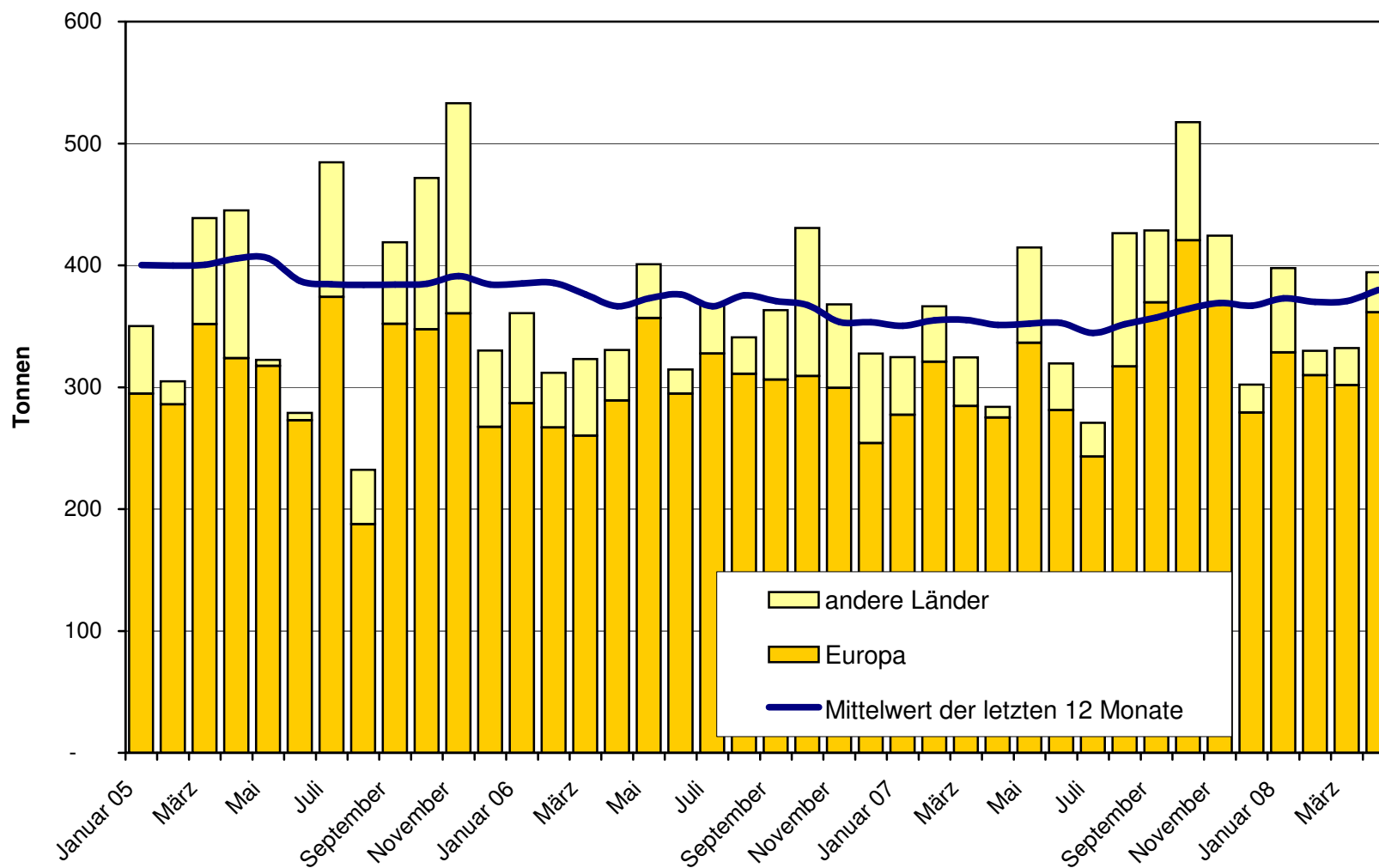
Tête de Moine Export ab 2005 Mittelwert der letzten 12 Monate

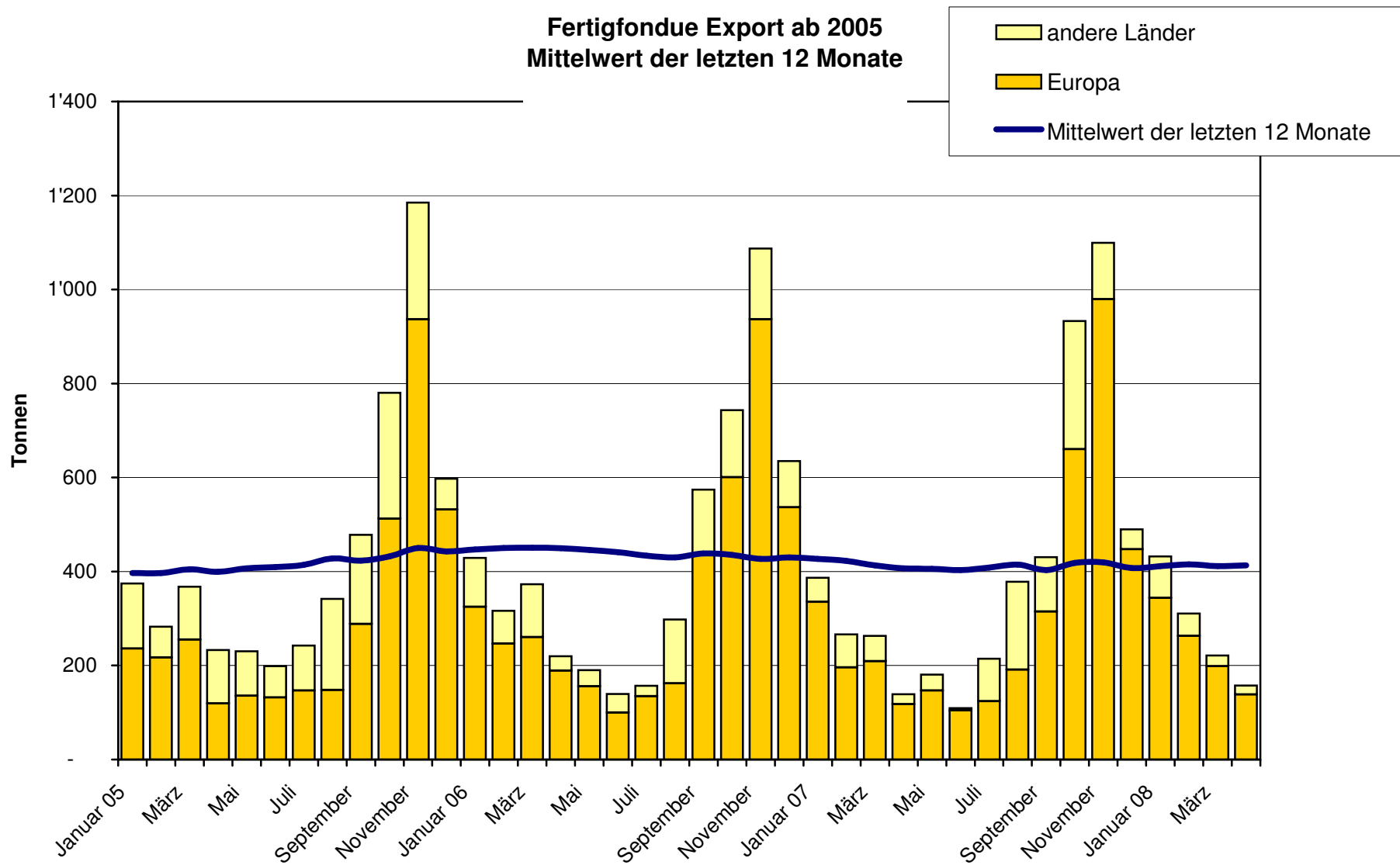


Raclette Suisse Export ab 2005 Mittelwert der letzten 12 Monate

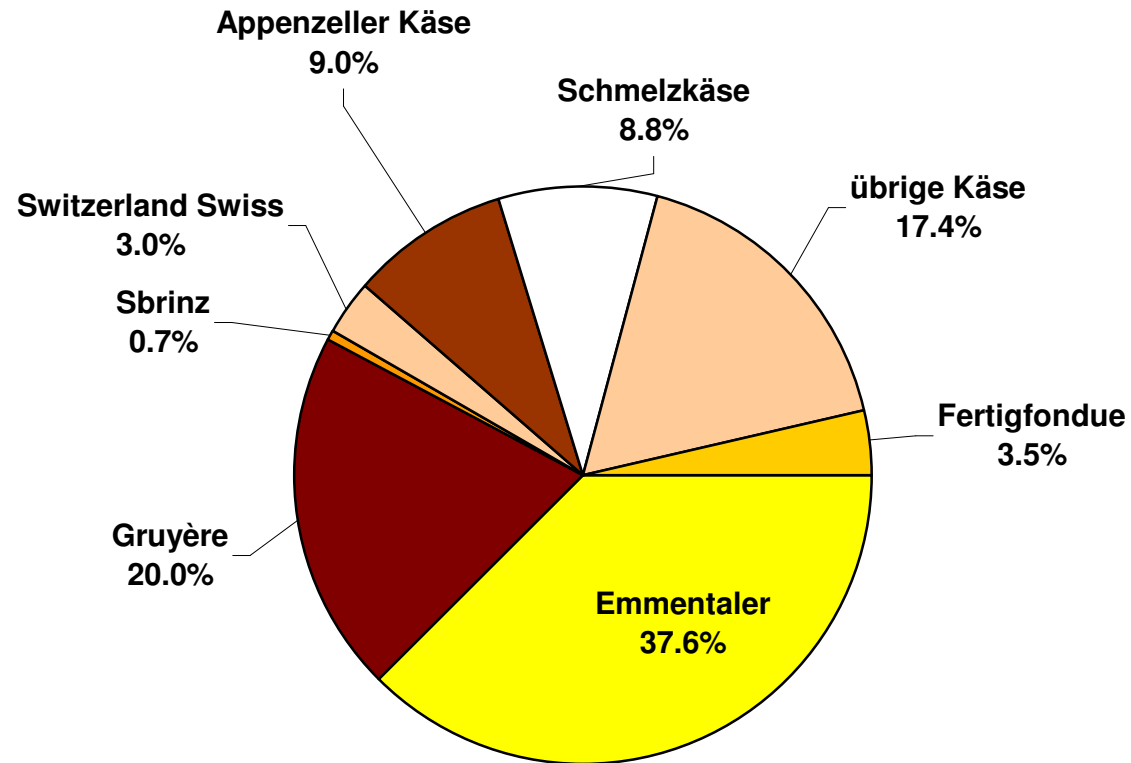


Schmelzkäse Export ab 2005 Mittelwert der letzten 12 Monate





Anteil Käseexporte je Sorte, April 2008 Total 4'500 Tonnen



Käseimport nach Produkten/Gruppen

Käsesorte / Kategorie	Monatliche Importe		Differenz zum Vorjahres-Monat		Kumulierte Importe		Differenz zur Vorjahresperiode	
	April 2007 Tonnen	April 2008 Tonnen	Tonnen	(%)	Jan. - April 2007 Tonnen	Jan. - April 2008 Tonnen	Tonnen	(%)
Mascarpone, Ricotta Romana	75.4	67.7	-7.7	-10.2	358.6	384.8	26.2	7.3
Mozzarella	216.0	191.7	-24.3	-11.2	728.3	712.7	-15.6	-2.1
Frischkäse, andere	526.6	757.0	230.5	43.8	2'121.4	3'069.1	947.7	44.7
Frischkäse total	817.9	1'016.4	198.5	24.3	3'208.3	4'166.5	958.3	29.9
Danablu, Gorgonzola, Roquefort	23.3	20.0	-3.3	-14.2	82.6	76.0	-6.6	-8.0
Weisschimmelkäse	132.7	159.3	26.6	20.0	609.4	650.4	41.1	6.7
Blau-, Grünschimmelkäse								
Brie, Camembert, Italice	118.1	115.6	-2.4	-2.1	473.3	490.3	17.1	3.6
Weichkäse, andere	428.8	491.3	62.5	14.6	1'486.0	1'939.0	453.1	30.5
Weichkäse total	702.9	786.2	83.3	11.9	2'651.2	3'155.8	504.6	19.0
Halbhartkäse mit Schimmelbildung	2.3	2.9	0.6	25.2	13.3	15.7	2.4	18.0
Caciocavallo, Fontina, Brà, u.a.	75.9	48.6	-27.4	-36.0	317.4	230.1	-87.3	-27.5
Tilsiter	1.9	20.9	18.9	971.4	10.2	76.6	66.4	652.8
Halbhartkäse, andere	336.3	402.3	66.1	19.6	1'530.3	1'864.7	334.5	21.9
Halbhartkäse, gerieben, pulverisiert	0.0	0.2	0.1	730.0	2.9	0.2	-2.7	-94.0
Halbhartkäse total	416.5	474.9	58.4	14.0	1'874.1	2'187.3	313.2	16.7
Kräuterkäse (Schabziger)	0.0	0.1	0.1	2'400.0	0.0	0.4	0.3	11'600.0
Hartkäse mit Schimmelbildung	0.0	0.4	0.4	1'036.8	0.1	1.8	1.7	1'855.3
Caciocavallo, Fontina, Brà, u.a.	17.3	31.3	14.0	81.0	75.4	97.6	22.2	29.5
Emmentaler	21.0	20.4	-0.6	-2.9	50.7	94.6	43.9	86.6
Hartkäse, andere	184.3	310.5	126.2	68.5	668.7	939.7	271.0	40.5
Hartkäse, gerieben, pulverisiert	28.8	35.4	6.6	23.0	123.5	135.3	11.8	9.6
Hartkäse total	251.4	398.1	146.7	58.4	918.4	1'269.4	351.0	38.2
Grana/Parmiggiano	491.5	413.2	-78.3	-15.9	1'713.0	1'571.5	-141.5	-8.3
Extra Hartkäse total	491.5	413.2	-78.3	-15.9	1'713.0	1'571.5	-141.5	-8.3
Total aller Sorten exkl. Schmelzkäse	2'680.2	3'088.8	408.6	15.2	10'365.0	12'350.5	1'985.5	19.2
Schmelzkäse total	218.2	181.7	-36.4	-16.7	839.4	697.8	-141.6	-16.9

Quelle: OZD

Käseimport nach Ländern

April 2008

	Mascarpone, Ricotta Romana		Mozzarella		Andere Frischkäse		TOTAL Frischkäse		Danablu, Gorgonzola, Roquefort		Andere Weichkäse		TOTAL Weichkäse		Kräuterkäse		Hart- und Halbhärtkäse		Übrige Käse		TOTAL	
Land	Tonnen	Tonnen	Tonnen	Tonnen	Tonnen	Tonnen	Tonnen	Tonnen	Tonnen	Tonnen	Tonnen	Tonnen	Tonnen	Tonnen	Tonnen	Tonnen	Tonnen	Tonnen	Tonnen	Tonnen	Tonnen	
EUROPA																						
Deutschland	3.1	20.5	258.6	282.1	0.6		121.4	122.0		156.2	20.9										581.3	
Frankreich		0.1	208.4	208.5	15.3	105.7	305.4	426.4	0.1	172.0	92.3										899.4	
Italien	64.6	170.6	205.5	440.6	4.1		157.8	161.9		741.2	34.2										1378.0	
Niederlande			0.041	0.0			13.3	13.3		46.4											59.8	
Belgien				0.0				0.0		11.5											11.5	
Luxemburg				0.0				0.0													0.0	
Oesterreich	0.0	0.576	13.7	14.3	0.0		2.2	2.2		25.4	31.4										73.3	
Grossbritannien				0.0			0.0	0.0		7.8											7.8	
Dänemark			70.624	70.6			21.9	21.9		8.8											101.4	
Norwegen				0.0				0.0													0.0	
Schweden				0.0				0.0		0.7											0.7	
Portugal				0.0			4.1	4.1		9.3											13.3	
Spanien				0.0			0.1	0.1		26.3											26.4	
Griechenland			0.13	0.1			33.5	33.5		0.2											33.8	
Europa übrige				0.0			0.4	0.4		80.2	2.9										83.6	
TOTAL EUROPA	67.7	191.7	757.0	1016.4	20.0	105.7	660.2	785.9	0.1	1286.1	181.7										3270.1	
Andere Länder																						0.0
Kanada				0.0				0.0														0.0
USA				0.0				0.0														0.0
Nordamerika übrige				0.0				0.0														0.0
Lateinamerika				0.0				0.0														0.0
Afrika				0.0				0.0														0.0
Asien			0.1	0.1			0.4	0.4		0.0												0.4
Australien				0.0				0.0		0.0												0.0
TOTAL ANDERE LÄNDER	0.0	0.0	0.1	0.1	0.0	0.0	0.4	0.4	0.0	0.0	0.0										0.5	
TOTAL	67.7	191.7	757.0	1016.4	20.0	105.7	660.6	786.2	0.1	1286.1	181.7											3270.6

Quelle: OZD

Käseimport nach Ländern

April 2007

Land	Mascarpone, Ricotta Romana	Mozzarella	Andere Frischkäse	TOTAL Frischkäse	Danablu, Gorgonzola, Roquefort	Brie, Camembert, Reblochon	Andere Weichkäse	TOTAL Weichkäse	Kräuterkäse	Hart- und Halbhartkäse	Übrige Käse	TOTAL
EUROPA												
Deutschland		25.2	107.7	132.9	3.7	109.6	113.3		62.7	62.9		371.8
Frankreich	0.1	0.3	175.0	175.5	9.9	98.0	292.4	400.3	199.0	80.7		855.4
Italien	75.3	190.4	174.3	440.0	9.6		133.8	143.4	736.8	35.0		1'355.3
Niederlande			0.8	0.8					61.3			62.1
Belgien												
Luxemburg												
Oesterreich		0.1	3.4	3.5		0.5	0.5	0.0	35.0	31.6		70.6
Grossbritannien						0.2	0.2		6.3			6.5
Dänemark			64.9	64.9	0.1	12.0	12.1		24.6			101.6
Norwegen												
Schweden									1.3	0.3		1.6
Portugal						0.6	0.6		3.0			3.5
Spanien						0.7	0.7		28.9			29.6
Griechenland			0.2	0.2		31.9	31.9		0.5			32.6
Europa übrige												
TOTAL EUROPA	75.4	216.0	526.4	817.8	23.3	98.0	581.6	702.9	0.0	1'159.5	210.5	2'890.7
Andere Länder												
Kanada												
USA										8.7		8.7
Nordamerika übrige												
Lateinamerika			0.0	0.0								0.0
Afrika												
Asien												
Australien												
TOTAL ANDERE LÄNDER			0.0	0.0						8.7		8.8
TOTAL	75.4	216.0	526.4	817.8	23.3	98.0	581.6	702.9	0.0	1'159.5	219.2	2'899.4

Quelle: OZD

Käseimport nach Ländern, kumuliert

Januar bis April 2008

	<div style="display: flex; justify-content: space-around; text-align: center;"> <div style="transform: rotate(-45deg);">Mascarpone, Ricotta Romana</div> <div style="transform: rotate(-45deg);">Mozzarella</div> <div style="transform: rotate(-45deg);">Andere Frischkäse</div> <div style="transform: rotate(-45deg);">TOTAL Frischkäse</div> <div style="transform: rotate(-45deg);">Danablu, Gorgonzola, Roquefort</div> <div style="transform: rotate(-45deg);">Brie, Camembert, Reblochon</div> <div style="transform: rotate(-45deg);">Andere Weichkäse</div> <div style="transform: rotate(-45deg);">TOTAL Weichkäse</div> <div style="transform: rotate(-45deg);">Kräuterkäse</div> <div style="transform: rotate(-45deg);">Hart- und Halbhartkäse</div> <div style="transform: rotate(-45deg);">Übrige Käse</div> </div>											TOTAL	
Land	Tonnen	Tonnen	Tonnen	Tonnen	Tonnen	Tonnen	Tonnen	Tonnen	Tonnen	Tonnen	Tonnen	Tonnen	
EUROPA													
Deutschland	14.6	85.9	1010.3	1110.8	9.8		553.5	563.3	0.2	568.4	51.9		2294.6
Frankreich		0.3	822.4	822.7	45.9	444.6	1203.4	1694.0	0.1	895.9	366.6		3779.3
Italien	365.4	624.6	872.9	1862.9	18.9		639.3	658.2	0.1	2752.5	140.8		5414.5
Niederlande			1.422	1.4			15.3	15.3		234.1			250.8
Belgien										29.4	2.5		31.9
Luxemburg													
Oesterreich	0.0	1.88	47.16	49.1	0.0		10.5	10.5		117.1	132.4		309.1
Grossbritannien								0.0	0.0	38.8			38.9
Dänemark			301.416	301.4	1.3		74.9	76.3		47.3			425.0
Norwegen													
Schweden							0.3	0.3		5.0	0.6		6.0
Portugal							8.6	8.6		37.4			46.0
Spanien							1.0	1.0		81.7			82.7
Griechenland			0.709	0.7			114.2	114.2		1.5			116.3
Europa übrige					13.4		0.4	13.8		218.7	2.9		235.4
TOTAL EUROPA	380.0	712.7	3056.3	4149.0	89.4	444.6	2621.7	3155.7	0.4	5027.8	697.8		13030.5
Andere Länder													
Kanada													
USA													
Nordamerika übrige													
Lateinamerika													
Afrika													
Asien			0.1	0.1			0.4	0.4		0.0			0.4
Australien										0.0			0.0
TOTAL ANDERE LÄNDER			0.1	0.1			0.4	0.4		0.0			0.5
TOTAL	380.0	712.7	3056.4	4149.0	89.4	444.6	2622.1	3156.1	0.4	5027.8	697.8		13031.0

Quelle: OZD

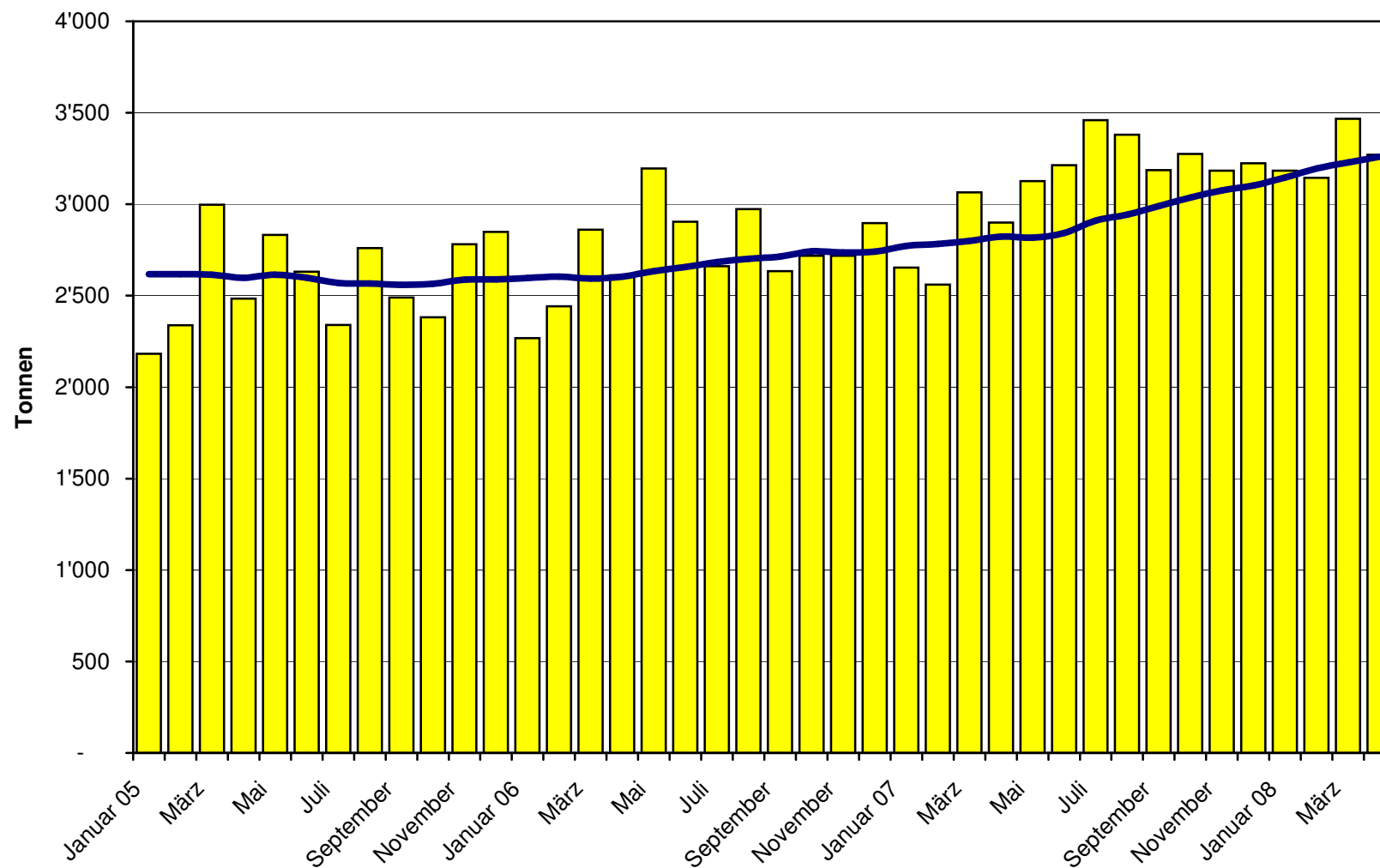
Käseimport nach Ländern, kumuliert

Januar bis April 2007

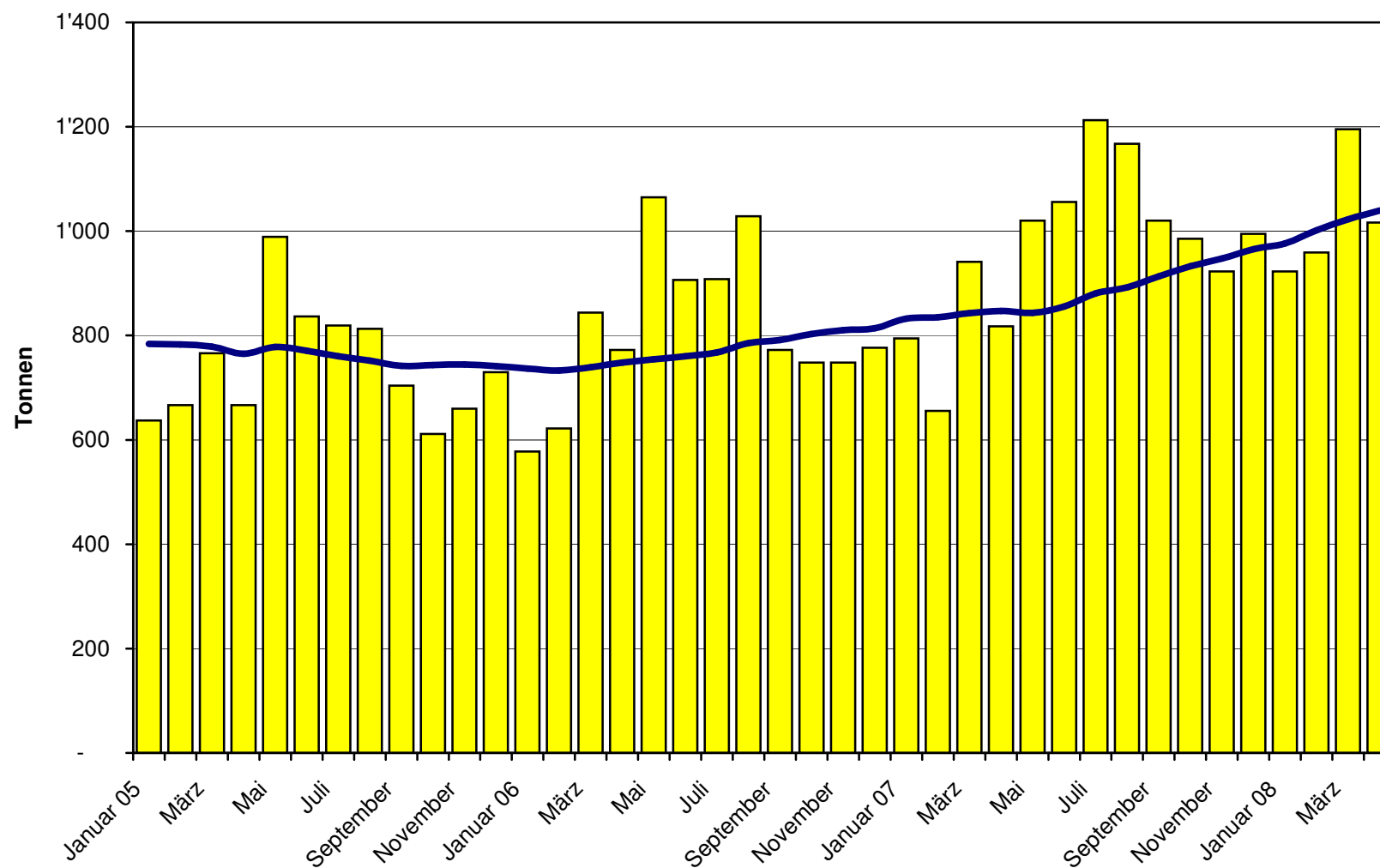
Land	Käseimport nach Ländern, kumuliert											TOTAL
	Tonnen	Tonnen	Tonnen	Tonnen	Tonnen	Tonnen	Tonnen	Tonnen	Tonnen	Tonnen	Tonnen	
EUROPA												
Deutschland		77.0	370.6	447.6	10.5		355.5	366.0		258.1	251.8	1'323.5
Frankreich	0.2	1.0	755.9	757.1	39.6	409.6	1'078.2	1'527.5		931.7	341.8	3'558.1
Italien	355.8	661.2	719.4	1'736.5	30.4		566.7	597.1		2'670.9	131.2	5'135.6
Niederlande			3.9	3.9			5.1	5.1		208.7	1.5	219.1
Belgien										20.0		20.0
Luxemburg												
Oesterreich		2.0	6.6	8.6			1.8	1.8	0.0	118.2	104.4	233.1
Grossbritannien							0.2	0.2		28.8		29.0
Dänemark			254.6	254.6	1.5		41.8	43.4		103.4		401.4
Norwegen												
Schweden										4.6	1.0	5.5
Portugal							2.1	2.1		22.2		24.3
Spanien							1.6	1.6		59.9		61.4
Griechenland			0.3	0.3			83.7	83.7		0.7		84.7
Europa übrige										73.6		73.6
TOTAL EUROPA	356.1	741.2	2'111.5	3'208.7	82.0	409.6	2'136.8	2'628.5	0.0	4'500.7	831.6	11'169.5
Andere Länder												
Kanada												
USA											8.7	8.7
Nordamerika übrige												
Lateinamerika			0.0	0.0						0.0		0.0
Afrika												
Asien			0.1	0.1			0.2	0.2				0.3
Australien												
TOTAL ANDERE LÄNDER			0.1	0.1			0.2	0.2		0.0	8.7	9.1
TOTAL	356.1	741.2	2'111.6	3'208.8	82.0	409.6	2'137.0	2'628.7	0.0	4'500.7	840.4	11'178.6

Quelle: OZD

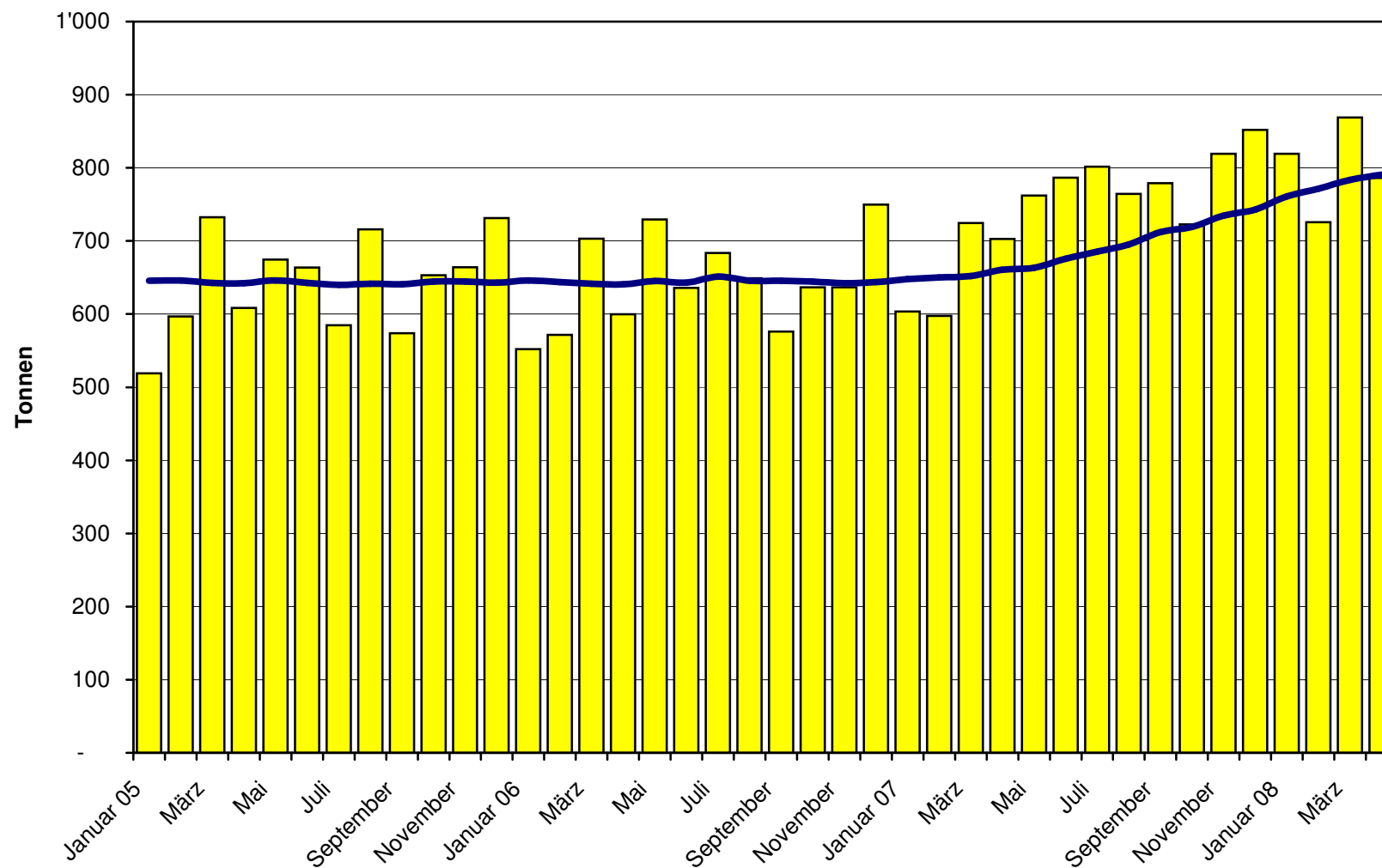
Total Käseimport ab 2005 Mittelwert der letzten 12 Monate



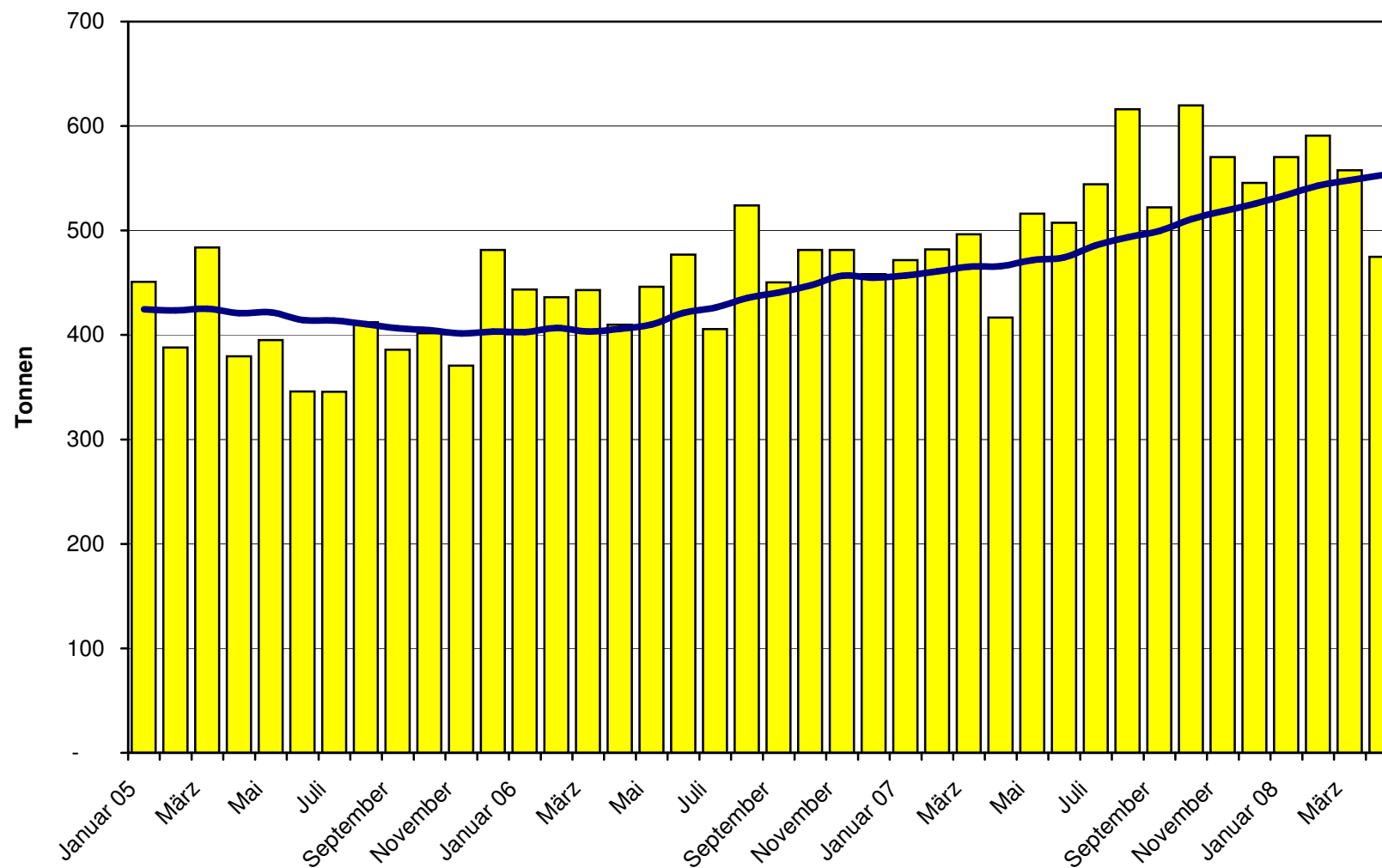
Frischkäse Import ab 2005 Mittelwert der letzten 12 Monate



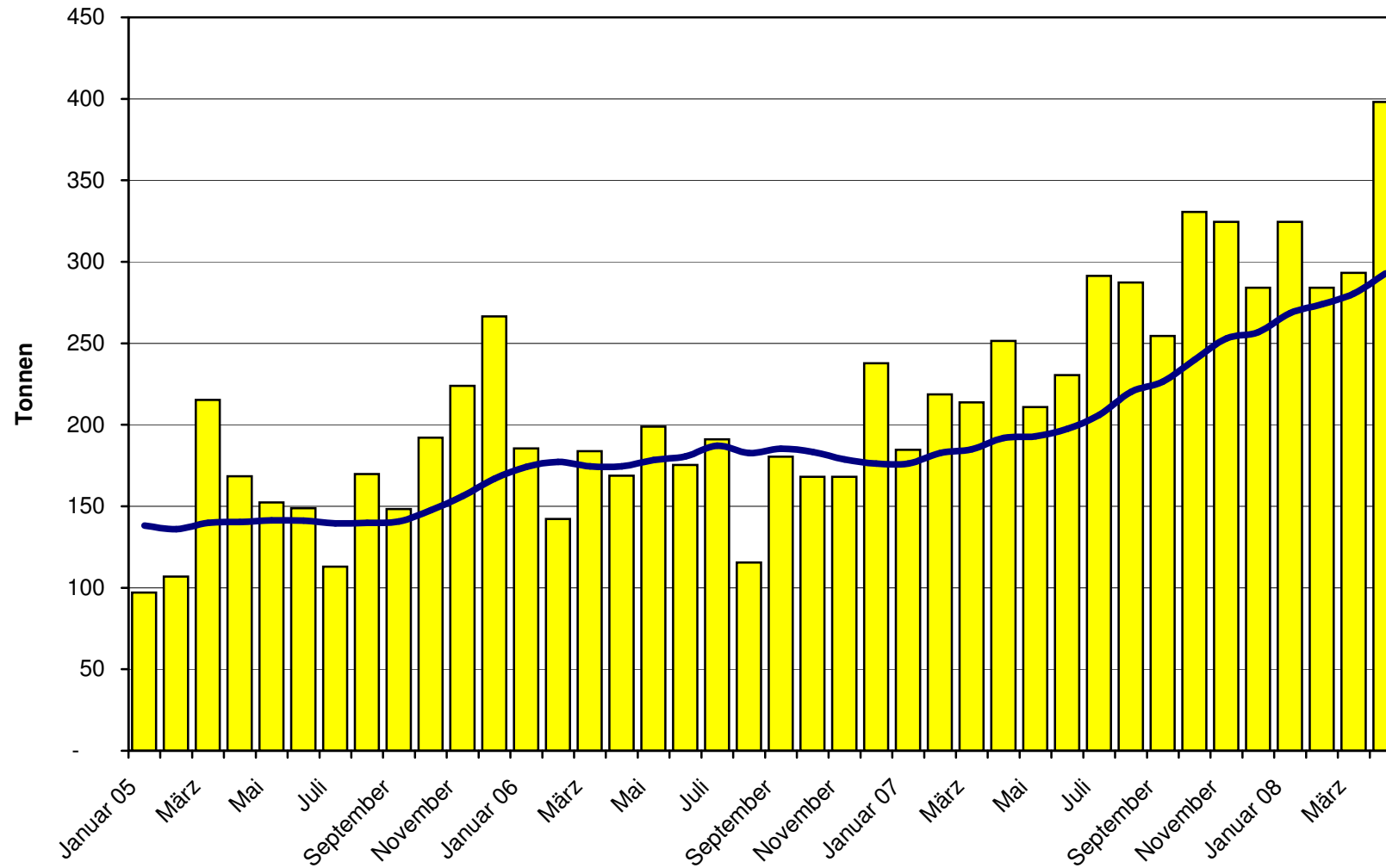
Weichkäse Import ab 2005 Mittelwert der letzten 12 Monate



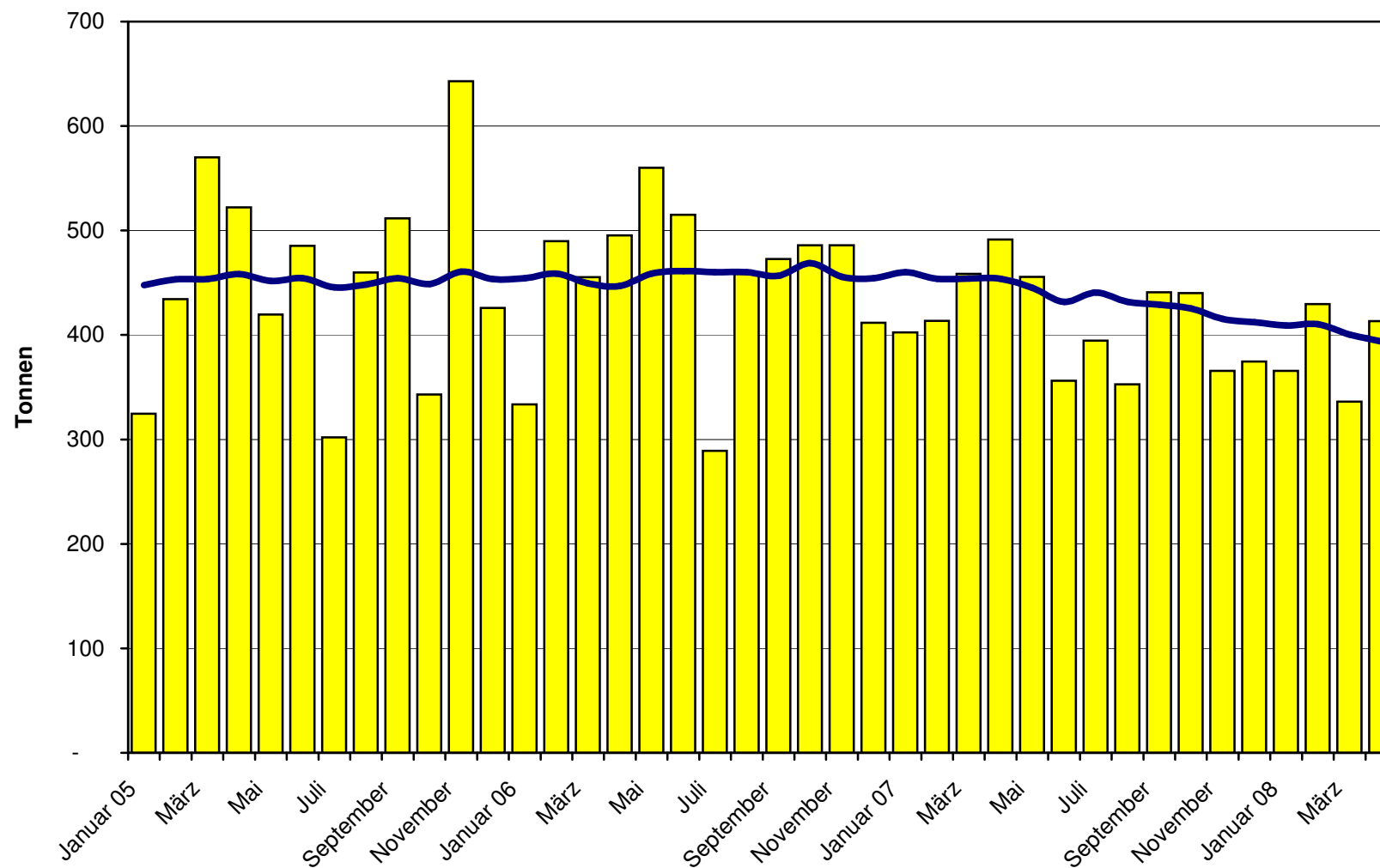
Halbhartkäse Import ab 2005 Mittelwert der letzten 12 Monate



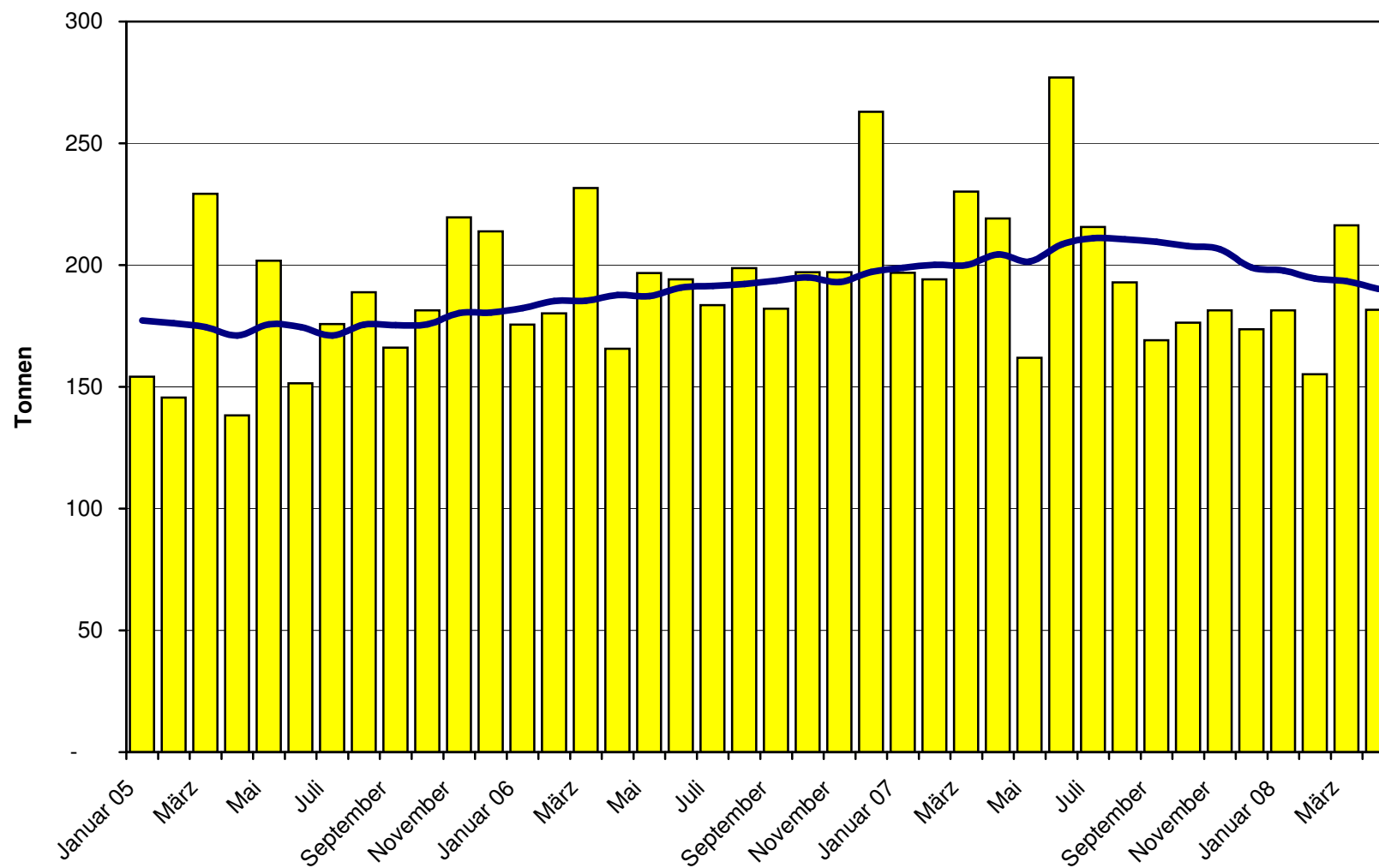
Hartkäse Import ab 2005
Mittelwert der letzten 12 Monate



Extrahartkäse Import ab 2005 Mittelwert der letzten 12 Monate



Schmelzkäse Import ab 2005 Mittelwert der letzten 12 Monate



Käseimporte nach Ländern, April 2008 Total 3'271 Tonnen

