

Monatsstatistik Milchmarkt

Juli 2008

Bern, 11. September 2008

1 - Milchproduktion / Milchverwertung

- 01 Monatliche Milchproduktion
- 10 Milchverwertung nach Milchäquivalent
- 11 Milchverwertung nach Milchäquivalent / 2008 (Grafik)
- 14.1+14.2 Milchgehaltswerte nach Kanton
- 16 Verfütterte Magermilch und Verkäufe Milchersatzfuttermittel

2 - Hergestellte Milchprodukte

- 20 Käseproduktion, monatlich und kumuliert 2008
- 21 Käseproduktion, monatlich und kumuliert 2007
- 22 Käseproduktion im Vergleich zum Vorjahresmonat (Grafik)
- 23 Käseproduktion kumuliert im Vergleich zur Vorjahresperiode (Grafik)
- 24 Käseproduktionanteile je Sorte, kumuliert 2008 (Grafik)
- 25 Konsummilchproduktion
- 26 Butterproduktion und -verkäufe
- 27 Milchspezialitäten
- 28 Milchpulver und Milchkondensat

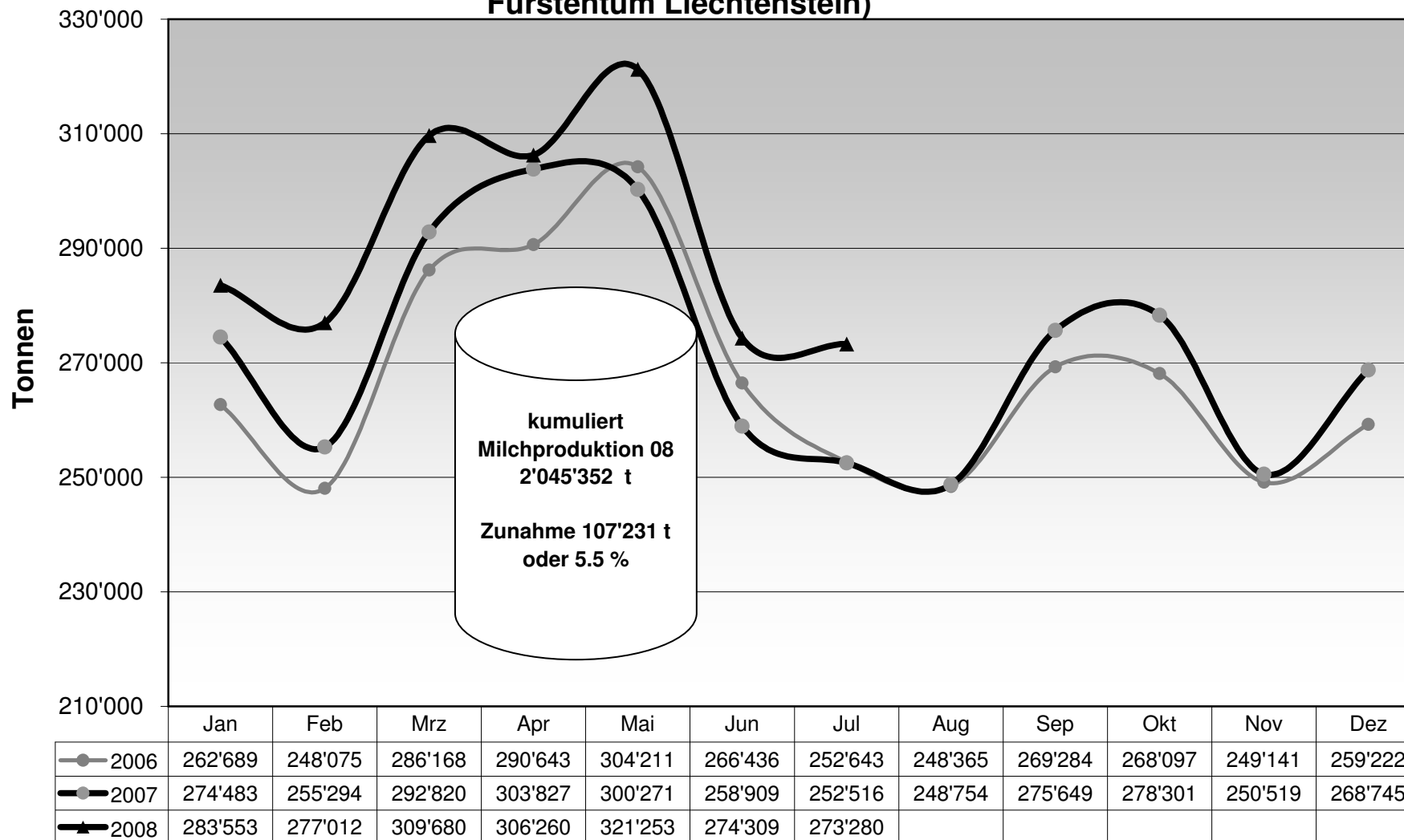
3 - Export Käse

- 30 Käseexport nach Produkten/Gruppen
- 31 Käseexport nach Ländern
- 31 Käseexport nach Ländern, Vorjahresmonat
- 32 Käseexport nach Ländern, kumuliert
- 32 Käseexport nach Ländern, kumuliert, Vorjahr
- 33-1 bis 33-10 Käseexport total / ausgewählte Sorten, ab 2005
- 34 Anteil Käseexport je Sorte (Grafik)

4 - Import Käse

- 40 Käseimport nach Produkten/Gruppen
- 41 Käseimport nach Ländern
- 41 Käseimport nach Ländern, Vorjahresmonat
- 42 Käseimport nach Ländern, kumuliert
- 42 Käseimport nach Ländern, kumuliert, Vorjahr
- 43.1 bis 43.7 Käseimport total / nach Kategorien, ab 2005
- 44 Anteil Käseimport nach Ländern (Grafik)

Monatliche Milchproduktion 2008 (inkl. Zonenmilch Genf sowie Milch aus dem Fürstentum Liechtenstein)



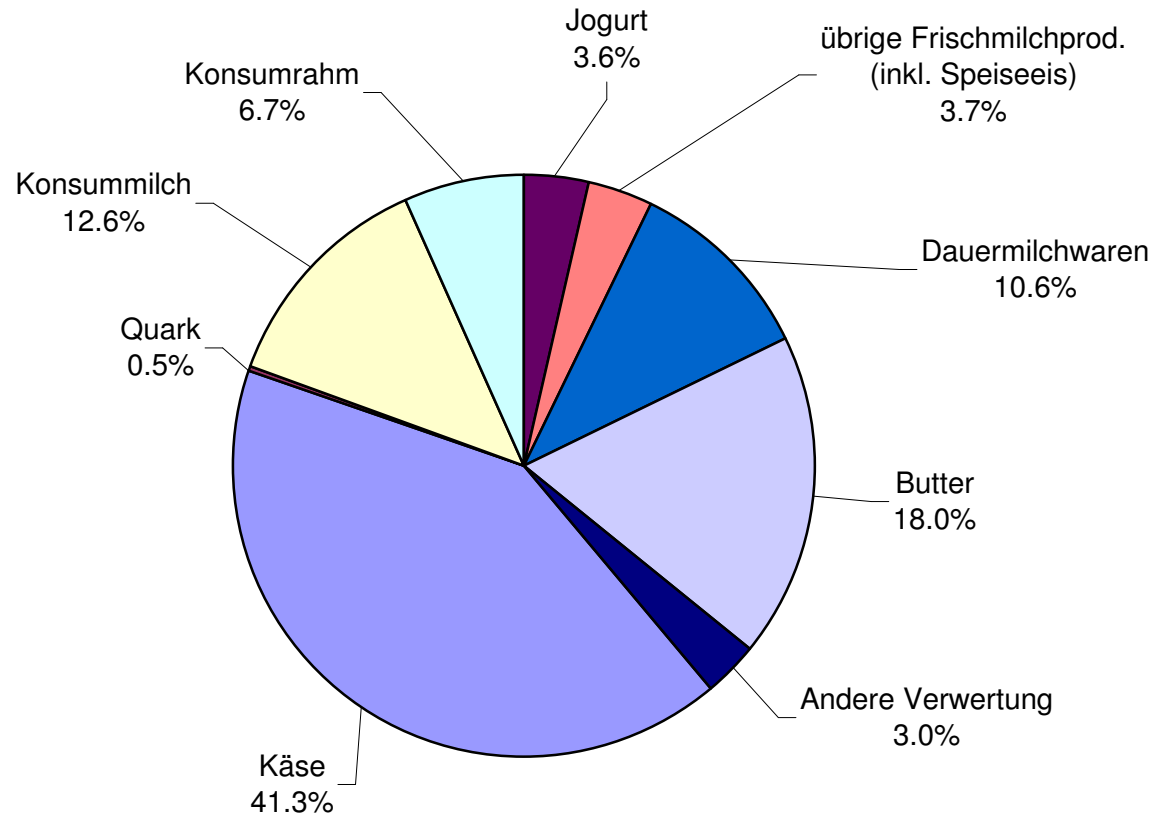
Milchverwertung nach Milchäquivalent

Milchverwertung zu:	Monatliche Verwertung		Differenz zum Vorjahres-Monat		Kumulierte Verwertung		Differenz zur Vorjahresperiode	
	<i>Juli 2007</i>	<i>Juli 2008</i>			<i>Jan. - Juli 2007</i>	<i>Jan. - Juli 2008</i>		
	Tonnen	Tonnen	Tonnen	(%)	Tonnen	Tonnen	Tonnen	(%)
Käse	113'377	112'740	-637	-0.6	826'777	841'421	14'644	1.8
Quark	1'636	1'440	-196	-12.0	11'555	10'084	-1'471	-12.7
Konsummilch	36'070	34'348	-1'722	-4.8	256'406	263'893	7'487	2.9
Konsumrahm	19'749	18'440	-1'309	-6.6	147'816	144'592	-3'224	-2.2
Jogurt	9'282	9'792	510	5.5	67'705	69'084	1'379	2.0
übrige Frischmilchprod. (inkl. Speiseeis)	9'469	10'071	602	6.4	62'023	64'174	2'151	3.5
Dauermilchwaren	20'659	29'009	8'350	40.4	184'698	221'970	37'272	20.2
Butter	34'229	49'146	14'917	43.6	290'115	354'350	64'235	22.1
Andere Verwertung	8'045	8'294	249	3.1	91'026	75'784	-15'242	-16.7
Total Milchverwertung	252'516	273'280	20'764	8.2	1'938'121	2'045'352	107'231	5.5

Ein Milchäquivalent entspricht den Inhaltsstoffen von Eiweiss und Fett eines Kilogramms Milch (Anteil Eiweiss = 0.45 Äquivalent und Anteil Fett = 0.55 Äquivalent)

- Beispiele: 1 kg Vollmilch Past/UHT = 0.45 Eiweiss + 0.55 Fett = 1.00 Milchäquivalent
 1 kg Magermilch Past/UHT = 0.45 Eiweiss + 0.05 Fett = 0.50 Milchäquivalent
 1 kg Vollrahm Past/UHT = 0.30 Eiweiss + 4.80 Fett = 5.10 Milchäquivalent

Milchverwertung nach Milchäquivalent Juli 2008 Total 273'280 Tonnen Milch



Milchgehaltswerte nach Kanton 2008 (Seite 1 / Aargau bis Nidwalden)

Kanton	Inhaltsstoffe	Jan. g/kg	Feb. g/kg	März g/kg	April g/kg	Mai g/kg	Juni g/kg	Juli g/kg	Aug. g/kg	Sept. g/kg	Okt. g/kg	Nov. g/kg	Dez. g/kg	Durchschnitt 2008 g/kg
Aargau	Fett	42.6	43.0	42.3	42.1	40.5	40.6	40.4						41.6
	Eiweiss	33.2	33.2	32.8	32.9	32.5	32.2	32.0						32.7
	Total	75.8	76.2	75.1	75.0	73.0	72.8	72.4						74.3
Appenzell Innerrhoden	Fett	42.2	41.9	42.1	42.7	41.8	40.8	40.9						41.8
	Eiweiss	33.2	33.1	33.4	33.6	33.6	32.9	32.8						33.2
	Total	75.4	75.0	75.5	76.3	75.4	73.7	73.7						75.0
Appenzell Ausserrhoden	Fett	41.0	41.1	40.8	41.6	41.3	40.4	40.3						40.9
	Eiweiss	33.2	33.1	33.4	33.5	33.5	32.8	32.8						33.2
	Total	74.2	74.2	74.2	75.1	74.8	73.2	73.1						74.1
Baselland	Fett	42.2	42.1	41.7	42.2	40.4	40.0	39.6						41.2
	Eiweiss	32.6	32.4	32.1	32.0	32.2	31.8	31.7						32.1
	Total	74.8	74.5	73.8	74.2	72.6	71.8	71.3						73.3
Baselstadt	Fett	44.4	43.3	42.4	42.3	41.2	39.6	38.0						41.6
	Eiweiss	34.1	33.7	32.8	33.1	32.4	31.6	31.5						32.7
	Total	78.5	77.0	75.2	75.4	73.6	71.2	69.5						74.3
Bern	Fett	41.8	41.7	41.4	41.3	40.1	40.3	40.4						41.0
	Eiweiss	32.8	32.5	32.2	32.1	32.5	31.9	31.8						32.3
	Total	74.6	74.2	73.6	73.4	72.6	72.2	72.2						73.3
Freiburg	Fett	40.4	40.3	40.3	40.0	38.7	39.0	40.0						39.8
	Eiweiss	32.1	32.0	31.9	32.0	32.4	31.6	32.0						32.0
	Total	72.5	72.3	72.2	72.0	71.1	70.6	72.0						71.8
Genf	Fett	42.8	41.8	40.6	39.5	38.1	37.7	38.0						39.8
	Eiweiss	33.5	33.6	32.8	33.5	33.8	32.3	32.4						33.1
	Total	76.3	75.4	73.4	73.0	71.9	70.0	70.4						72.9
Glarus	Fett	39.4	39.9	39.6	40.3	39.5	39.8	40.7						39.9
	Eiweiss	31.4	31.6	31.8	31.8	32.9	32.9	32.4						32.1
	Total	70.8	71.5	71.4	72.1	72.4	72.7	73.1						72.0
Graubünden	Fett	38.9	39.2	39.6	39.9	39.8	40.1	40.4						39.7
	Eiweiss	31.3	31.5	32.4	32.5	32.9	33.2	33.7						32.5
	Total	70.2	70.7	72.0	72.4	72.7	73.3	74.1						72.2
Jura	Fett	40.7	40.7	40.2	40.5	38.9	38.3	38.9						39.7
	Eiweiss	32.1	31.7	31.8	31.7	32.3	32.0	31.6						31.9
	Total	72.8	72.4	72.0	72.2	71.2	70.3	70.5						71.6
Luzern	Fett	41.7	41.8	41.4	41.9	40.2	40.4	40.5						41.1
	Eiweiss	33.5	33.2	33.3	33.4	33.2	32.7	32.4						33.1
	Total	75.2	75.0	74.7	75.3	73.4	73.1	72.9						74.2
Neuenburg	Fett	40.0	39.6	39.6	39.4	39.5	38.2	38.4						39.2
	Eiweiss	32.1	31.8	31.7	31.5	32.4	32.4	31.7						31.9
	Total	72.1	71.4	71.3	70.9	71.9	70.6	70.1						71.2
Nidwalden	Fett	40.7	40.9	40.2	41.1	40.1	40.4	40.3						40.5
	Eiweiss	32.8	32.7	32.3	33.0	32.5	32.6	32.6						32.6
	Total	73.5	73.6	72.5	74.1	72.6	73.0	72.9						73.2

Quelle: Suissselab AG Zollikofen / Qualitas AG Zug

Die Angaben werden aus allen Proben (automatisch und handgefasste Proben) welche im Rahmen der Qualitätskontrolle der Milch untersucht werden, ermittelt (Medianwert).

Milchgehaltswerte nach Kanton 2008 (Seite 2 / Obwalden bis Zürich)

Kanton	Inhaltsstoffe	Jan. g/kg	Feb. g/kg	März g/kg	April g/kg	Mai g/kg	Juni g/kg	Juli g/kg	Aug. g/kg	Sept. g/kg	Okt. g/kg	Nov. g/kg	Dez. g/kg	Durchschnitt 2008 g/kg
Obwalden	Fett	41.1	41.4	41.5	41.4	40.7	41.3	41.0						41.2
	Eiweiss	32.7	32.9	32.7	33.2	32.9	33.0	32.6						32.9
	Total	73.8	74.3	74.2	74.6	73.6	74.3	73.6						74.1
Schaffhausen	Fett	42.2	42.5	42.3	42.6	40.4	40.5	40.4						41.6
	Eiweiss	33.0	33.0	33.0	32.5	31.9	31.9	31.7						32.4
	Total	75.2	75.5	75.3	75.1	72.3	72.4	72.1						74.0
Schwyz	Fett	40.4	40.8	40.5	40.6	39.9	39.9	40.0						40.3
	Eiweiss	32.8	32.9	33.0	32.9	32.8	32.7	32.5						32.8
	Total	73.2	73.7	73.5	73.5	72.7	72.6	72.5						73.1
St. Gallen	Fett	41.4	41.5	41.3	41.6	40.6	40.6	40.6						41.1
	Eiweiss	33.5	33.4	33.5	33.4	33.1	32.8	32.7						33.2
	Total	74.9	74.9	74.8	75.0	73.7	73.4	73.3						74.3
Solothurn	Fett	42.9	42.8	42.4	42.5	40.8	40.4	40.0						41.7
	Eiweiss	32.9	32.8	32.6	32.5	32.4	32.0	31.7						32.4
	Total	75.8	75.6	75.0	75.0	73.2	72.4	71.7						74.1
Tessin	Fett	38.6	38.7	38.9	39.6	39.0	39.6	39.7						39.2
	Eiweiss	31.7	31.7	32.1	32.8	32.6	32.7	32.5						32.3
	Total	70.3	70.4	71.0	72.4	71.6	72.3	72.2						71.5
Thurgau	Fett	42.2	42.2	41.8	41.8	40.4	40.4	40.3						41.3
	Eiweiss	34.1	34.0	34.0	33.8	33.2	32.8	32.7						33.5
	Total	76.3	76.2	75.8	75.6	73.6	73.2	73.0						74.8
Uri	Fett	40.7	41.2	40.9	42.3	41.1	41.6	40.2						41.1
	Eiweiss	32.4	32.7	32.2	33.1	33.0	33.4	33.3						32.9
	Total	73.1	73.9	73.1	75.4	74.1	75.0	73.5						74.0
Waadt	Fett	39.9	39.8	39.5	39.4	38.1	38.3	38.7						39.1
	Eiweiss	32.5	32.1	32.1	32.3	32.8	32.3	32.1						32.3
	Total	72.4	71.9	71.6	71.7	70.9	70.6	70.8						71.4
Wallis	Fett	37.7	37.7	37.9	37.8	38.0	40.4	40.9						38.6
	Eiweiss	31.7	31.9	32.2	32.5	32.8	32.9	32.9						32.4
	Total	69.4	69.6	70.1	70.3	70.8	73.3	73.8						71.0
Zug	Fett	42.0	42.1	41.3	41.6	40.1	40.4	40.2						41.1
	Eiweiss	33.4	33.5	33.5	33.2	32.7	32.5	32.5						33.0
	Total	75.4	75.6	74.8	74.8	72.8	72.9	72.7						74.1
Zürich	Fett	42.4	42.7	41.9	42.1	40.3	40.3	40.2						41.4
	Eiweiss	33.5	33.4	33.1	33.1	32.7	32.6	32.4						33.0
	Total	75.9	76.1	75.0	75.2	73.0	72.9	72.6						74.4
Durchschnittsgehalt CH	Fett	41.7	41.4	41.0	41.2	39.9	40.1	40.2						40.8
	Eiweiss	32.9	32.8	32.7	32.7	32.7	32.3	32.2						32.6
	Total	74.6	74.2	73.7	73.9	72.6	72.4	72.4						73.4

Quelle: Suissselab AG Zollikofen / Qualitas AG Zug

Die Angaben werden aus allen Proben (automatisch und handgefasste Proben) welche im Rahmen der Qualitätskontrolle der Milch untersucht werden, ermittelt (Medianwert).

Verfütterte Magermilch

	Monatliche Verwertung		Differenz zum Vorjahres-Monat		Kumulierte Verwertung		Differenz zur Vorjahresperiode	
	<i>Juli 2007</i>	<i>Juli 2008</i>	Tonnen	(%)	<i>Jan. - Juli 2007</i>	<i>Jan. - Juli 2008</i>	Tonnen	(%)
	Tonnen	Tonnen			Tonnen	Tonnen		
Total verfütterte Magermilch	342	435	93	27.2	3'193	4'063	870	27.2

Verkäufe Milchersatzfuttermittel

	Monatliche Verkäufe		Differenz zum Vorjahres-Monat		Kumulierte Verkäufe		Differenz zur Vorjahresperiode	
	<i>Juli 2007</i>	<i>Juli 2008</i>	Tonnen	(%)	<i>Jan. - Juli 2007</i>	<i>Jan. - Juli 2008</i>	Tonnen	(%)
	Tonnen	Tonnen			Tonnen	Tonnen		
MEF Kälbermast > 30%	1'593	1'377	-216	-13.6	9'575	9'325	-250	-2.6
MEF Kälberaufzucht > 30%	166	218	52	31.3	1'390	1'600	210	15.1
MEF Andere > 30%	7	8	1	14.3	135	134	-1	-0.7
MEF Kälbermast < 30%	19	38	19	100.0	114	189	75	65.8
MEF Kälberaufzucht < 30%	11	2	-9	-81.8	34	25	-9	-26.5
MEF Andere < 30%	11	8	-3	-27.3	66	73	7	10.6
Total Milchersatzfuttermittel	1'807	1'651	-156	-8.6	11'314	11'346	32	0.3

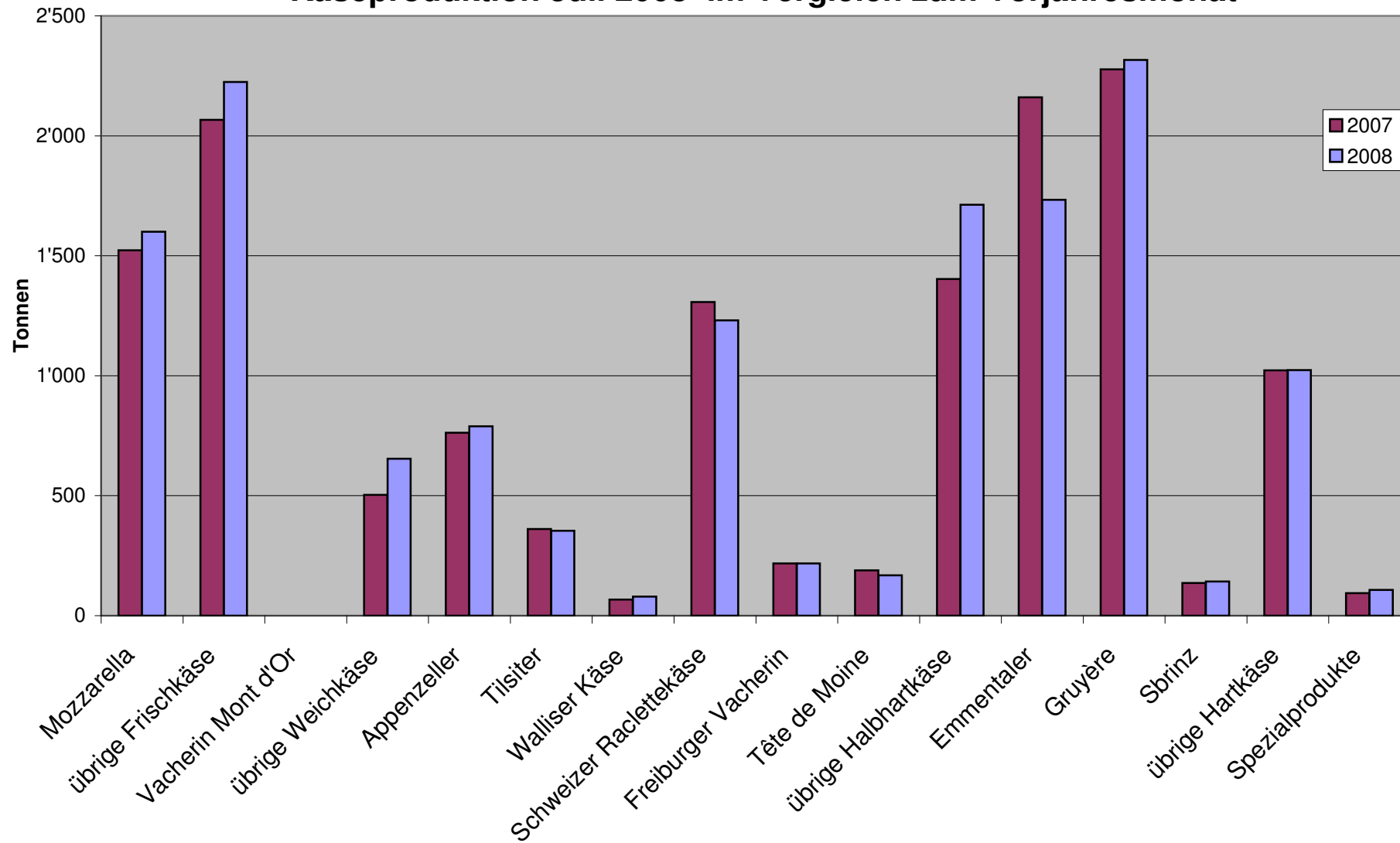
Käseproduktion 2008 kumuliert mit Vorjahresvergleich

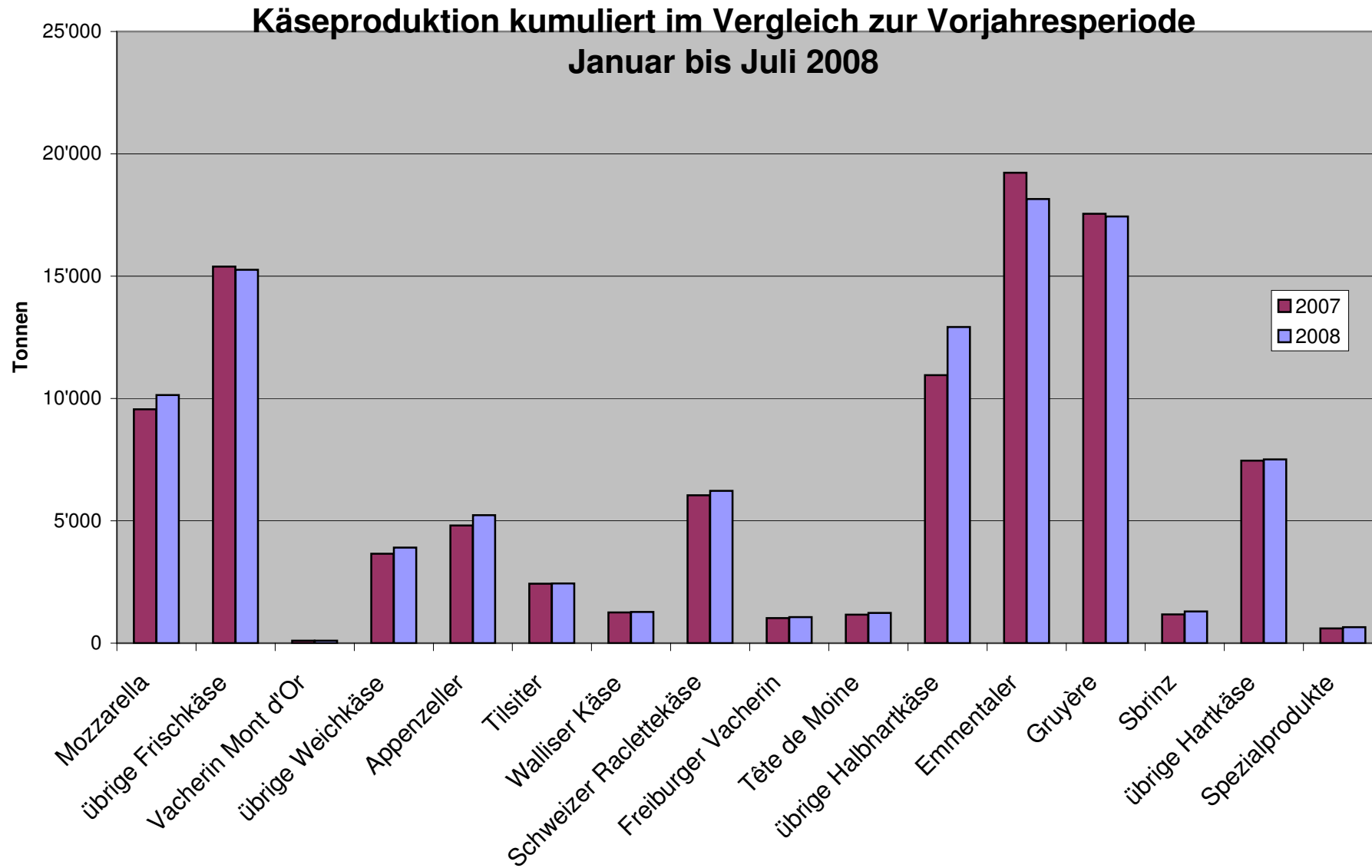
	Jan.	Feb.	März	April	Mai	Juni	Juli	Aug.	Sept.	Okt.	Nov.	Dez.	Kumuliert 2007	Kumuliert 2008	Differenz zur Vorjahresperiode	
	Tonnen	Tonnen	Tonnen	Tonnen	Tonnen	Tonnen	Tonnen	Tonnen	Tonnen	Tonnen	Tonnen	Tonnen	Tonnen	Tonnen	Tonnen	Prozent
Quark	746	758	896	754	946	799	801						6'362	5'700	-662	-10.4
Mozzarella	1'337	1'253	1'512	1'446	1'459	1'530	1'600						9'562	10'137	575	6.0
Mascarpone	43	48	56	50	63	49	48						380	357	-23	-6.1
Übrige Frischkäse	1'154	1'152	1'316	1'440	1'454	1'310	1'377						8'650	9'203	553	6.4
Frischkäse total	3'280	3'211	3'780	3'690	3'921	3'688	3'824						24'957	25'394	437	1.8
Weisschimmelkäse, mager bis viertelfett													810	723	-87	-10.7
Weisschimmelkäse, halb- bis vollfett	113	123	119	89	96	101	82						836	849	13	1.6
Weisschimmelkäse, überfett	120	124	150	126	117	111	101						5	5	0	0.0
Blau-, Grün- und Schimmelkäse													1'153	1'348	193	16.7
Tomme	203	172	183	197	197	180	214						1'03	96	-7	-6.8
Vacherin Mont d'Or	60	34	2										84	141	57	67.9
Andere Weichkäse mager, viertelfett	4	3	3	3	35	53	40						464	592	128	27.6
Andere Weichkäse, halb- bis vollfett	65	66	70	69	66	69	187						300	248	-52	-17.3
Andere Weichkäse, überfett	33	38	47	31	29	41	29						3'753	3'997	244	6.5
Weichkäse total	598	561	574	514	540	556	654						3'753	3'997	244	6.5
Appenzeller Käse	693	680	794	729	796	751	789						4'814	5'232	418	8.7
Tilsiter	326	317	389	353	366	333	354						2'430	2'438	8	0.3
Walliser Käse (Walliser Raclettekäse)	198	191	220	218	226	140	79						1'257	1'272	15	1.2
Schweizer Raclettekäse	563	497	632	958	1'101	1'240	1'231						6'049	6'222	173	2.9
Vacherin Fribourgeois	144	101	120	206	112	159	218						1'027	1'060	33	3.2
Tête de Moine	200	174	185	181	191	139	168						1'167	1'238	71	6.1
Jurakäse	17	20	28	20	22	12	13						151	132	-19	-12.6
Winzerkäse	32	32	43	39	31	35	41						202	253	51	25.2
Mütschli	41	53	40	42	35	52	41						278	304	26	9.4
Alpkäse halbhart	-3	1			1	4	3						9	6	-3	-33.3
Bündner Bergkäse	91	87	91	91	97	77	51						538	585	49	9.1
Berg- und Schnittkäse halbhart	192	151	180	205	204	166	178						979	1'276	297	30.3
St. Paulin Suisse	50	51	50	102	67	71	60						472	451	-21	-4.4
Schweizer Edamer	33	36	25	88	43	12	27						263	264	1	0.4
Kaltgeräufte Käse	3	1	2	2	2	1	2						11	13	2	18.2
Halbhartkäse mit Schimmelbildung	12	15	17	18	19	29	16						106	126	20	18.9
Conveniencekäse	107	130	254	218	311	171	205						700	1'396	696	99.4
Schmelzrohware, vollfett	200	215	184	103	157	140	96						756	1'095	339	44.8
Andere Halbhartkäse, mager bis viertelfett	51	58	63	62	53	66	44						403	397	-6	-1.5
Andere Halbhartkäse, halb- bis vollfett	717	732	766	741	752	770	735						4'978	5'213	235	4.7
Andere Halbhartkäse, überfett	192	216	146	235	215	209	200						1'119	1'413	294	26.3
Halbhartkäse total	3'858	3'759	4'228	4'611	4'800	4'579	4'552						27'702	30'387	2'685	9.7
Emmentaler	2'635	2'573	2'909	2'865	3'001	2'437	1'733						19'230	18'153	-1'077	-5.6
Switzerland Swiss	282	249	283	262	281	182	213						1'800	1'752	-48	-2.7
Gruyère	2'339	2'317	2'594	2'539	2'901	2'434	2'316						17'555	17'440	-115	-0.7
Alpkäse hart					32	129	126						310	287	-23	-7.4
Andere Hartkäse, mager bis viertelfett	9	2	1	3	3	3	4						37	25	-12	-32.4
Andere Hartkäse, halb- bis vollfett	802	781	765	837	829	738	678						5'261	5'430	169	3.2
Andere Hartkäse, überfett	2	1	4	4	2	5	3						52	17	-35	-67.3
Hartkäse total	6'079	5'923	6'562	6'510	7'019	5'938	5'073						44'245	43'104	-1'141	-2.6
Sbrinz	179	177	179	183	202	232	142						1'170	1'294	124	10.6
Extra Hartkäse total	179	177	179	183	202	232	142						1'170	1'294	124	10.6
Reiner Ziegenkäse	23	48	76	91	101	87	87						469	513	44	9.4
Reiner Schafkäse	14	16	20	24	26	23	20						137	143	6	4.4
Spezialprodukte total	37	64	96	115	127	111	107						604	657	53	8.8
Total alle Käsesorten	14'031	13'697	15'421	15'625	16'608	15'103	14'352						102'426	104'837	2'411	2.4

Käseproduktion 2007

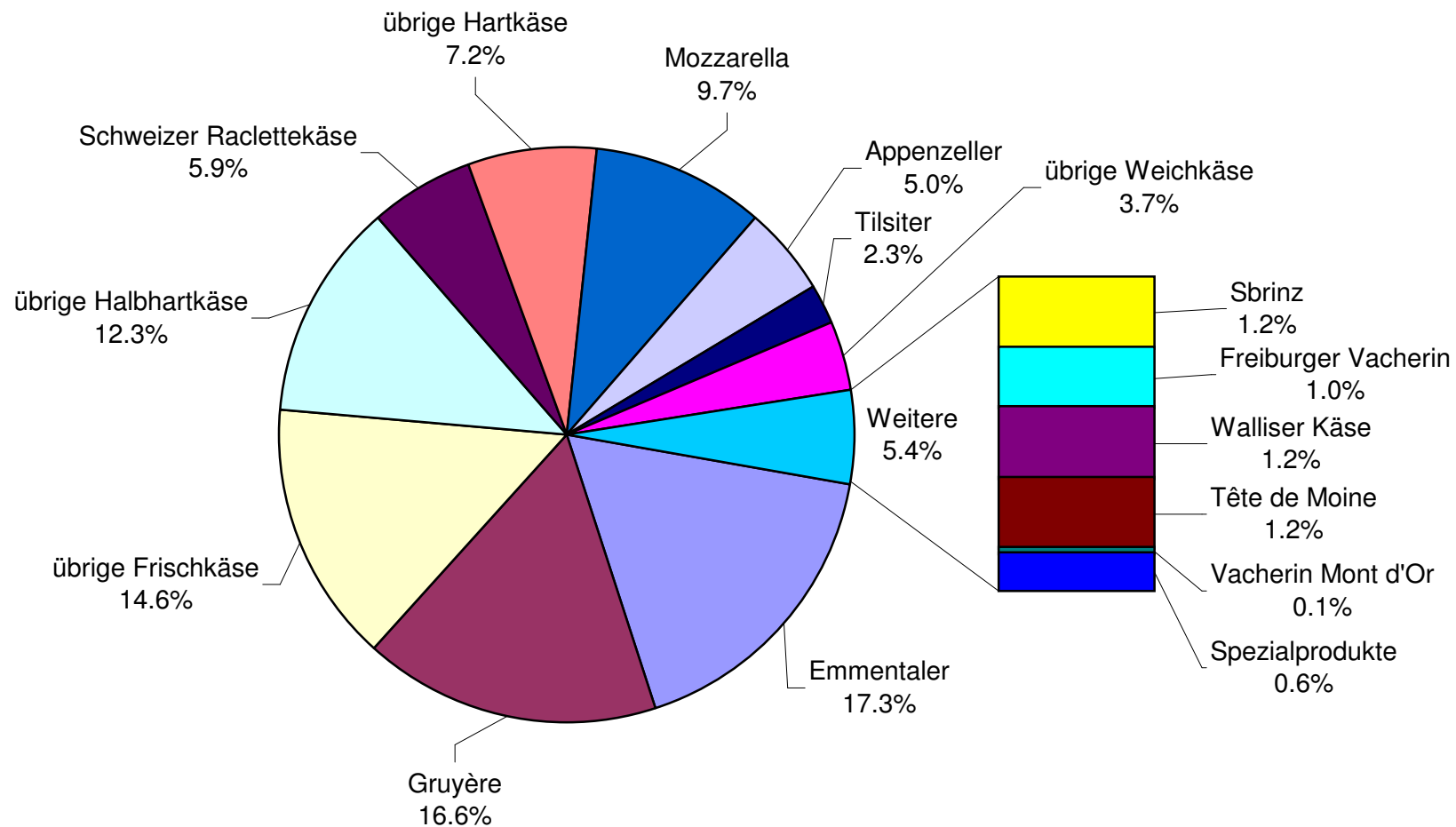
	Jan.	Feb.	März	April	Mai	Juni	Juli	Aug.	Sept.	Okt.	Nov.	Dez.	Kumuliert 2007
	Tonnen	Tonnen	Tonnen	Tonnen	Tonnen	Tonnen	Tonnen	Tonnen	Tonnen	Tonnen	Tonnen	Tonnen	Tonnen
Quark	869	834	999	873	1'006	882	899	915	835	768	742	841	10'463
Mozzarella	1'157	1'054	1'331	1'400	1'583	1'514	1'523	1'521	1'277	1'446	1'230	1'155	16'191
Mascarpone	49	58	59	54	54	53	53	50	40	45	49	96	660
Übrige Frischkäse	1'232	1'103	1'328	1'178	1'427	1'268	1'114	1'196	999	1'102	1'115	1'004	14'066
Frischkäse total	3'308	3'050	3'717	3'505	4'070	3'717	3'590	3'681	3'151	3'362	3'136	3'095	41'382
Weisschimmelkäse, mager bis viertelfett	0	0	0	0	0	0	0	0	0	0	0	0	0
Weisschimmelkäse, halb- bis vollfett	114	138	100	123	117	112	106	120	110	120	130	127	1'417
Weisschimmelkäse, überfett	117	123	119	109	132	124	112	120	108	152	136	109	1'461
Blau-, Grünschimmelkäse	0	0	0	0	0	0	0	0	1	0	1	1	3
Tomme	176	146	143	164	189	157	179	208	175	183	198	145	2'062
Vacherin Mont d'Or	61	34	8	0	0	0	0	43	98	95	116	65	520
Anderer Weichkäse mager, viertelfett	13	10	12	11	14	21	3	9	4	4	3	14	118
Anderer Weichkäse, halb- bis vollfett	60	68	65	67	77	63	64	65	70	80	78	59	816
Anderer Weichkäse, überfett	55	39	42	42	47	35	40	36	43	55	40	37	511
Weichkäse total	596	559	488	517	577	512	504	600	608	690	702	556	6'909
Appenzeller Käse	652	615	725	656	673	731	762	787	860	767	750	863	8'841
Tilsiter	331	306	385	344	391	312	361	341	347	333	334	341	4'126
Walliser Käse (Walliser Raclettekäse)	198	195	230	227	214	126	67	62	245	225	129	184	2'102
Schweizer Raclettekäse	638	474	628	897	1'075	1'030	1'307	1'345	1'298	1'330	922	665	11'609
Vacherin Fribourgeois	135	108	116	119	134	197	218	255	298	295	242	205	2'322
Tête de Moine	173	148	164	158	170	165	189	212	228	216	202	197	2'222
Jurakäse	16	19	27	29	24	18	18	17	14	23	11	17	233
Winzerkäse	35	32	34	24	31	22	24	28	24	28	27	29	338
Mutschli	35	34	50	35	39	44	41	44	79	50	66	37	554
Alpkäse halbhart	0	0	0	0	0	5	3	4	1'396	301	52	0	1'805
Bündner Bergkäse	80	82	86	87	90	69	42	19	22	49	67	84	777
Berg- und Schnittkäse halbhart	127	120	165	159	155	136	117	124	117	176	157	159	1'712
St. Paulin Suisse	63	64	85	64	78	41	77	84	42	59	50	96	803
Schweizer Edamer	42	19	33	49	49	38	33	38	8	7	3	20	339
Kaltgereifte Käse	2	1	1	2	2	1	2	1	2	2	2	2	20
Halbhartkäse mit Schimmelbildung	12	11	13	18	20	20	12	10	20	16	13	12	177
Conveniencekäse	118	75	98	95	130	96	88	109	62	125	101	94	1'191
Schmelzrohware, vollfett	122	128	148	109	82	100	67	94	147	170	173	150	1'490
Anderer Halbhartkäse, mager bis viertelfett	61	53	53	75	60	61	40	46	49	80	62	79	719
Anderer Halbhartkäse, halb- bis vollfett	722	626	724	756	729	708	713	742	782	832	803	688	8'825
Anderer Halbhartkäse, überfett	152	141	192	194	147	167	126	174	174	176	151	164	1'958
Halbhartkäse total	3'713	3'253	3'955	4'097	4'292	4'085	4'307	4'579	6'214	5'260	4'319	4'085	52'159
Emmentaler	2'859	2'626	2'984	2'931	3'106	2'563	2'161	1'736	2'348	2'441	2'468	2'550	30'773
Switzerland Swiss	157	155	290	305	337	313	243	214	222	294	301	272	3'103
Gruyère	2'414	2'292	2'648	2'693	2'843	2'388	2'277	2'095	2'105	2'291	1'994	2'171	28'211
Alpkäse hart	1	0	0	-1	49	135	126	190	1'011	372	35	0	1'918
Anderer Hartkäse, mager bis viertelfett	2	1	2	8	12	8	4	5	3	4	2	2	53
Anderer Hartkäse, halb- bis vollfett	756	706	773	963	787	635	641	754	574	780	629	706	8'704
Anderer Hartkäse, überfett	4	4	6	10	11	7	10	8	6	4	5	1	76
Hartkäse total	6'193	5'784	6'703	6'909	7'145	6'049	5'462	5'002	6'269	6'186	5'434	5'702	72'838
Sbrinz	161	154	180	176	191	172	136	125	173	190	166	178	2'002
Extra Hartkäse total	161	154	180	176	191	172	136	125	173	190	166	178	2'002
Reiner Ziegenkäse	22	37	67	92	95	81	75	74	113	85	38	22	801
Reiner Schafkäse	12	14	21	24	27	21	18	17	13	11	9	10	197
Spezialprodukte total	33	50	88	116	121	102	94	91	126	97	47	32	997
Total alle Käsesorten	14'003	12'849	15'132	15'319	16'394	14'637	14'092	14'077	16'541	15'783	13'806	13'647	176'280

Käseproduktion Juli 2008 im Vergleich zum Vorjahresmonat





Käseproduktion Januar bis Juli 2008 Total 104'837 Tonnen



Konsummilchproduktion

Milchart	Monatliche Produktion		Differenz zum Vorjahres-Monat		Kumulierte Produktion		Differenz zur Vorjahresperiode	
	<i>Juli 2007</i>	<i>Juli 2008</i>			<i>Jan. - Juli 2007</i>	<i>Jan. - Juli 2008</i>		
	Tonnen	Tonnen	Tonnen	(%)	Tonnen	Tonnen	Tonnen	(%)
Rohmilch	812	653	-159	-19.6	7'072	6'324	-748	-10.6
Fettangereicherte Milch past	0	0	0		0	0	0	
Fettangereicherte Milch UHT	82	94	12	14.6	633	599	-34	-5.4
Vollmilch past.	6'948	7'334	386	5.6	52'060	53'853	1'793	3.4
Vollmilch UHT	13'678	15'708	2'030	14.8	97'021	105'772	8'751	9.0
teilentrahmte Milch past.	6'054	6'436	382	6.3	46'080	47'276	1'196	2.6
teilentrahmte Milch UHT	8'036	6'906	-1'130	-14.1	68'309	66'724	-1'585	-2.3
Trinkmagermilch past.	27	0	-27	-100.0	139	109	-30	-21.6
Trinkmagermilch UHT	936	1'239	303	32.4	8'441	9'283	842	10.0
Total Konsummilch	36'573	38'370	1'797	4.9	279'755	289'940	10'185	3.6

Butterproduktion und -verkäufe

Butterproduktion

	Monatliche Produktion		Differenz zum Vorjahres-Monat		Kumulierte Produktion		Differenz zur Vorjahresperiode	
	<i>Juli 2007</i>	<i>Juli 2008</i>	Tonnen	(%)	<i>Jan. - Juli 2007</i>	<i>Jan. - Juli 2008</i>	Tonnen	(%)
	Tonnen	Tonnen			Tonnen	Tonnen		
	2'765	3'951	1'186	42.9	23'697	29'148	5'451	23.0

Butterverkäufe (inkl. Importbutter)

	Monatliche Verkäufe		Differenz zum Vorjahres-Monat		Kumulierte Verkäufe		Differenz zur Vorjahresperiode	
	<i>Juli 2007</i>	<i>Juli 2008</i>	Tonnen	(%)	<i>Jan. - Juli 2007</i>	<i>Jan. - Juli 2008</i>	Tonnen	(%)
	Tonnen	Tonnen			Tonnen	Tonnen		
Vorzugsbutter	526	523	-3	-0.6	3'465	3'525	60	1.7
Die Butter, Industrie-/Gewerbebutter	2'199	2'014	-185	-8.4	15'483	16'001	518	3.3
Käsereibutter	26	22	-4	-15.4	205	171	-34	-16.6
übrige Butter	247	208	-39	-15.8	1'746	1'791	45	2.6
Eingesottene Butter	372	332	-40	-10.8	2'583	2'767	184	7.1
übrige entwässerte Butter	33	20	-13	-39.4	221	266	45	20.4
Total Inlandverkäufe	3'403	3'119	-284	-8.3	23'703	24'521	818	3.5
Export	0	0	0		0	0	0	
Veredelungsverkehr*	9	42	33	366.7	10	202	192	1920.0
Total	3'412	3'161	-251	-7.4	23'713	24'723	1'010	4.3

* Quelle: BOB

Produktion von Milchspezialitäten

Konsumrahm

	Monatliche Produktion		Differenz zum Vorjahres-Monat		Kumulierte Produktion		Differenz zur Vorjahresperiode	
	<i>Juli 2007</i>	<i>Juli 2008</i>	Tonnen	(%)	<i>Jan. - Juli 2007</i>	<i>Jan. - Juli 2008</i>	Tonnen	(%)
	Tonnen	Tonnen			Tonnen	Tonnen		
Doppelrahm	58	44	-14	-24.1	356	343	-13	-3.7
Vollrahm 35%	2'103	1'898	-205	-9.7	15'567	15'238	-329	-2.1
Halbrahm	989	1'005	16	1.6	7'715	7'758	43	0.6
Kaffeerahm	1'803	1'929	126	7.0	14'383	14'549	166	1.2
Total Konsumrahm	4'953	4'876	-77	-1.6	38'021	37'888	-133	-0.3

Andere Milchspezialitäten

	Monatliche Produktion		Differenz zum Vorjahres-Monat		Kumulierte Produktion		Differenz zur Vorjahresperiode	
	<i>Juli 2007</i>	<i>Juli 2008</i>	Tonnen	(%)	<i>Jan. - Juli 2007</i>	<i>Jan. - Juli 2008</i>	Tonnen	(%)
	Tonnen	Tonnen			Tonnen	Tonnen		
Sauermilch	445	526	81	18.2	3'288	3'783	495	15.1
Sauerrahm	197	162	-35	-17.8	1'102	1'227	125	11.3
Dessertprodukte	1'887	1'851	-36	-1.9	13'595	13'660	65	0.5
Milchgetränke	6'083	8'565	2'482	40.8	38'950	42'628	3'678	9.4
Jogurt	11'519	12'237	718	6.2	83'579	84'796	1'217	1.5
Kefir	6	15	9	150.0	41	116	75	182.9
Speiseeis	2'264	2'123	-141	-6.2	16'428	16'172	-256	-1.6

Produktion Milchpulver und Milchkondensat

	Monatliche Produktion		Differenz zum Vorjahres-Monat		Kumulierte Produktion		Differenz zur Vorjahresperiode	
	<i>Juli 2007</i>	<i>Juli 2008</i>			<i>Jan. - Juli 2007</i>	<i>Jan. - Juli 2008</i>		
	Tonnen	Tonnen	Tonnen	(%)	Tonnen	Tonnen	Tonnen	(%)
Vollmilchpulver	1'185	886	-299	-25.2	9'026	9'834	808	9.0
Teilentrahmtes Milchpulver	329	266	-63	-19.1	2'276	2'129	-147	-6.5
Fettangereichertes Milchpulver & Rahmpulver	20	21	1	5.0	211	179	-32	-15.2
Magermilchpulver	1'627	2'399	772	47.4	16'655	18'392	1'737	10.4
Buttermilchpulver	19	7	-12	-63.2	134	184	50	37.3
Molkenpulver	320	120	-200	-62.5	1'429	836	-593	-41.5
Milchkondensat	197	203	6	3.0	1'515	1'378	-137	-9.0

Käseexport nach Produkten/Gruppen

Käsesorte / Kategorie	Monatliche Exporte		Differenz zum Vorjahres-Monat		Kumulierte Exporte		Differenz zur Vorjahresperiode	
	<i>Juli 2007</i> Tonnen	<i>Juli 2008</i> Tonnen	Tonnen	(%)	<i>Jan. - Juli 2007</i> Tonnen	<i>Jan. - Juli 2008</i> Tonnen	Tonnen	(%)
Frischkäse inkl. Quark total	9.7	14.2	4.5	46.7	148.3	313.8	165.5	111.6
Vacherin Mont d'Or	0.0	0.0	0.0	0.0	10.4	8.5	-1.9	-18.3
Weichkäse andere	20.6	99.6	78.9	383.0	150.8	415.1	264.3	175.2
Weichkäse total	20.6	99.6	78.9	383.0	161.2	423.6	262.4	162.7
Appenzeller Käse	419.2	418.7	-0.5	-0.1	2'969.8	2'882.7	-87.1	-2.9
Tilsiter	40.9	54.5	13.6	33.2	285.9	410.0	124.1	43.4
Raclette	20.6	18.6	-2.0	-9.7	222.7	304.2	81.5	36.6
Vacherin Fribourgeois	11.0	7.8	-3.2	-29.1	101.3	102.3	1.0	1.0
Tête de Moine	82.9	73.3	-9.5	-11.5	586.9	639.5	52.7	9.0
Halbhartkäse andere	101.8	197.6	95.7	94.0	955.3	1'838.3	883.0	92.4
Halbhartkäse total	676.4	770.5	94.1	13.9	5'121.8	6'177.1	1'055.3	20.6
Emmentaler	1'968.9	1'757.4	-211.5	-10.7	12'617.7	12'214.1	-403.6	-3.2
Gruyère	855.3	759.7	-95.6	-11.2	5'553.3	6'057.1	503.8	9.1
Switzerland Swiss	200.5	100.3	-100.2	-50.0	900.4	961.8	61.4	6.8
Hartkäse übrige	120.3	96.0	-24.3	-20.2	886.3	694.8	-191.5	-21.6
Hartkäse total	3'145.1	2'713.5	-431.6	-13.7	19'957.7	19'927.9	-29.8	-0.1
Sbrinz	25.6	17.5	-8.0	-31.4	218.7	194.9	-23.7	-10.8
Extra Hartkäse total	25.6	17.5	-8.0	-31.4	218.7	194.9	-23.7	-10.8
Schmelzkäse total	270.8	378.0	107.1	39.6	2'304.3	2'595.8	291.6	12.7
Fertigfondue	214.5	332.8	118.3	55.1	1'559.8	1'717.0	157.2	10.1
andere Käse total	108.5	109.8	1.3	1.2	223.8	750.9	527.0	235.5
Total	4'471.2	4'435.8	-35.4	-0.8	29'695.7	32'101.1	2'405.5	8.1

Quelle: OZD

Käseexport nach Ländern

Juli 2008

	Emmentaler	Gruyère	Sbrinz	Switzerland Swiss	übrige Hartkäse	Hartkäse total	Appenzeller Käse	Vacherin Fribourgeois	Raclette	Tête de Moine	Tilsiter	übrige Halbhartkäse	Halbhartkäse total	Frischkäse inkl. Quark	Vacherin Mont d'Or	übrige Weichkäse	Weichkäse total	Schmelzkäse	andere Käse	Fertigfondue	TOTAL	
Land	t	t	t	t	t	t	t	t	t	t	t	t	t	t	t	t	t	t	t	t	t	t
EUROPA																						
Deutschland	261.3	182.4	*	*	44.2	487.9	318.4	1.2	6.6	37.3	47.1	143.5	554.1	13.5	0.0	41.7	55.2	37.6	75.1	20.7		1'230.5
Frankreich	131.4	115.6	*	*	0.0	247.0	47.2	3.5	1.1	16.9	*	2.4	71.0	0.3	*	9.3	9.6	1.5	0.5	16.7		346.4
Italien	1'029.4	6.8	*	*	19.9	1'056.0	0.3	*	*	1.0	*	0.0	1.4	0.0	0.0	0.0	0.0	204.8	5.7	7.4		1'275.3
BeNeLux	79.7	51.1	*	*	0.8	131.5	3.8	0.4	2.1	5.0	0.1	0.8	12.1	0.0	*	0.0	0.0	32.7	0.1	47.0		223.3
Grossbritannien	27.0	56.2	*	*	0.0	83.2	1.7	*	*	0.1	*	0.1	1.9	0.0	*	0.5	0.5	2.2	0.0	6.3		94.1
Spanien/Portugal	10.4	27.4	*	*	0.0	37.7	*	*	*	*	*	0.0	0.0	0.0	*	0.0	0.0	2.4	0.0	0.0		40.2
Europa nicht zugeordnet / übriges Europa (Fertigfondue übrige Länder ganze Welt)	57.7	43.8	16.2	20.7	24.7	163.1	41.5	1.2	1.3	9.4	5.3	39.1	97.8	0.0	0.0	46.8	46.8	0.1	4.4	70.9		383.2
TOTAL EUROPA	1'596.8	483.3	16.2	20.7	89.5	2'206.5	412.9	6.3	11.1	69.7	52.5	185.8	738.2	13.9	0.0	98.2	112.1	281.4	85.7	169.0		3'592.9
Andere Länder																						
Kanada	41.5	*	*	*	0.1	41.6	1.2	*	*	0.7	*	0.6	2.5	0.0	*	0.0	0.0	38.3	0.0	102.9		185.4
USA	73.2	198.8	*	*	3.7	275.7	3.0	0.8	3.3	2.0	*	7.9	17.0	0.0	*	0.4	0.4	49.1	0.3	60.8		403.2
Kanada / USA nicht zugeordnet/ andere Länder	45.9	77.6	1.3	79.6	2.7	207.2	1.6	0.7	4.2	0.9	2.0	3.3	12.8	0.4	0.0	0.9	1.3	9.2	23.7	0.0		254.3
TOTAL ANDERE LÄNDER	160.6	276.5	1.3	79.6	6.5	524.5	5.8	1.5	7.6	3.6	2.0	11.8	32.3	0.4	0.0	1.3	1.7	96.6	24.0	163.7		842.9
TOTAL	1'757.4	759.7	17.5	100.3	96.0	2'731.0	418.7	7.8	18.6	73.3	54.5	197.6	770.5	14.2	0.0	99.6	113.8	378.0	109.8	332.8		4'435.8

* Aus Datenschutzgründen sind Käseexporte mit weniger als drei Exporteuren nicht nach Ländern zugeordnet (Zusammenzug in 'Europa nicht zugeordnet' bzw. Kanada USA nicht zugeordnet/andere Länder)

Quelle: OZD

Käseexport nach Ländern

Juli 2007

Land	Käseexport nach Ländern																				TOTAL
	t	t	t	t	t	t	t	t	t	t	t	t	t	t	t	t	t	t	t	t	
EUROPA																					
Deutschland	267.7	187.3	*	*	60.6	515.6	331.0	2.8	9.3	46.8	31.7	73.1	494.6	8.5	0.0	14.4	22.9	30.1	40.7	19.5	
Frankreich	135.0	144.0	*	*	36.9	316.0	33.1	5.2	0.6	19.9	*	1.6	60.4	0.4	*	2.8	3.2	0.1	1.4	17.0	
Italien	1'205.6	37.2	*	*	17.1	1'259.9	1.5	*	*	1.1	*	0.2	2.8	0.5	0.0	0.0	0.5	172.6	1.9	0.2	
BeNeLux	64.4	55.4	*	*	0.2	120.0	4.2	0.5	1.1	5.1	0.1	0.6	11.6	0.0	*	0.0	0.0	34.4	0.2	61.0	
Grossbritannien	33.5	45.9	*	*	0.1	79.4	1.3	*	*	0.1	*	0.1	1.4	0.0	*	0.0	0.0	0.9	0.0	3.5	
Spanien/Portugal	31.0	13.4	*	*	0.0	44.4	*	*	*	*	*	0.0	0.0	0.0	*	0.0	0.0	4.5	0.0	0.0	
Europa nicht zugeordnet / übriges Europa	37.8	45.3	23.0	34.4	2.3	142.8	39.9	1.7	1.2	8.3	8.4	16.8	76.3	0.0	0.0	3.0	3.0	0.2	2.8	23.2	
TOTAL EUROPA	1'775.0	528.6	23.0	34.4	117.2	2'478.1	410.8	10.2	12.2	81.3	40.1	92.5	647.0	9.4	0.0	20.3	29.6	243.0	47.0	124.4	
Andere Länder																					
Kanada	38.6	*	*	*	0.0	38.6	1.0	*	*	0.5	*	1.4	2.9	0.0	*	0.0	0.0	7.3	0.0	30.4	
USA	108.8	252.4	*	*	1.7	363.0	5.0	0.1	2.3	0.8	*	5.8	14.1	0.0	*	0.0	0.0	1.7	0.4	59.6	
Kanada / USA nicht zugeordnet/ andere Länder	46.5	74.3	2.5	166.1	1.4	291.0	2.3	0.7	6.2	0.2	0.8	2.2	12.4	0.3	0.0	0.4	0.7	18.8	61.0	0.0	
TOTAL ANDERE LÄNDER	194.0	326.8	2.5	166.1	3.2	692.6	8.4	0.8	8.5	1.6	0.8	9.4	29.4	0.3	0.0	0.4	0.7	27.8	61.4	90.1	
TOTAL	1'968.9	855.3	25.6	200.5	120.3	3'170.7	419.2	11.0	20.6	82.9	40.9	101.8	676.4	9.7	0.0	20.6	30.3	270.8	108.5	214.5	

* Aus Datenschutzgründen sind Käseexporte mit weniger als drei Exporteuren nicht nach Ländern zugeordnet (Zusammenzug in 'Europa nicht zugeordnet' bzw. Kanada USA nicht zugeordnet/andere Länder)

Quelle: OZD

Käseexport nach Ländern, kumuliert

Januar bis Juli 2008

Land	Käseexport nach Ländern, kumuliert																				TOTAL
	t	t	t	t	t	t	t	t	t	t	t	t	t	t	t	t	t	t	t	t	
EUROPA																					
Deutschland	1'778.8	1'378.6	*	*	390.3	3'547.7	2'258.3	17.0	97.5	357.7	334.5	1'091.1	4'156.1	146.2	0.3	263.4	409.9	305.5	349.0	202.2	8'970.5
Frankreich	1'111.9	994.8	*	*	5.8	2'112.6	303.8	56.5	47.1	139.3	*	35.5	582.3	1.8	*	56.8	58.6	7.3	4.1	237.3	3'002.1
Italien	6'837.5	138.6	*	*	144.5	7'120.6	9.7	*	*	17.8	*	3.5	31.0	156.4	0.0	1.1	157.5	1'661.5	5.9	25.5	9'002.0
BeNeLux	577.9	388.5	*	*	4.2	970.6	37.5	6.6	50.3	40.9	1.6	9.8	146.6	0.0	*	0.2	0.2	202.5	50.3	335.0	1'705.2
Grossbritannien	197.7	415.5	*	*	0.0	613.2	9.2	*	*	1.4	*	1.1	11.6	0.0	*	1.1	1.1	18.3	0.0	23.4	666.9
Spanien/Portugal	87.8	149.0	*	*	0.0	236.8	*	*	*	*	*	0.0	0.0	0.0	*	0.0	0.0	19.0	0.0	0.0	255.8
Europa nicht zugeordnet / übriges Europa (Fertigfondue übrige Länder ganze Welt)	544.2	450.2	171.8	104.5	72.3	1'343.0	205.6	11.7	26.8	63.6	63.4	593.3	964.5	5.5	6.8	81.3	93.6	3.2	5.6	484.6	2'895.7
TOTAL EUROPA	11'135.9	3'915.3	171.8	104.5	617.1	15'944.6	2'824.2	91.8	221.7	620.7	399.5	1'734.3	5'892.0	309.9	7.1	403.8	720.9	2'217.2	414.9	1'308.6	26'498.2
Andere Länder																					
Kanada	293.0	*	*	*	1.0	293.9	10.4	*	*	5.6	*	16.5	32.6	0.0	*	0.0	0.0	144.5	0.0	266.1	737.1
USA	463.8	1'248.6	*	*	51.2	1'763.6	38.1	4.0	30.5	8.4	*	67.6	148.6	0.0	*	3.0	3.0	95.6	0.7	142.7	2'154.2
Kanada / USA nicht zugeordnet/ andere Länder	321.6	893.2	23.1	857.4	25.5	2'120.8	10.0	6.6	52.0	4.8	10.6	19.9	103.9	3.9	1.4	8.3	13.6	138.6	335.3	0.0	2'712.1
TOTAL ANDERE LÄNDER	1'078.3	2'141.8	23.1	857.4	77.7	4'178.3	58.5	10.6	82.5	18.8	10.6	104.0	285.1	3.9	1.4	11.3	16.5	378.7	336.0	408.8	5'603.4
TOTAL	12'214.1	6'057.1	194.9	961.8	694.8	20'122.8	2'882.7	102.3	304.2	639.5	410.0	1'838.3	6'177.1	313.8	8.5	415.1	737.5	2'595.8	750.9	1'717.0	32'101.6

* Aus Datenschutzgründen sind Käseexporte mit weniger als drei Exporteuren nicht nach Ländern zugeordnet (Zusammenzug in 'Europa nicht zugeordnet' bzw. Kanada USA nicht zugeordnet/andere Länder)

Quelle: OZD

Käseexport nach Ländern

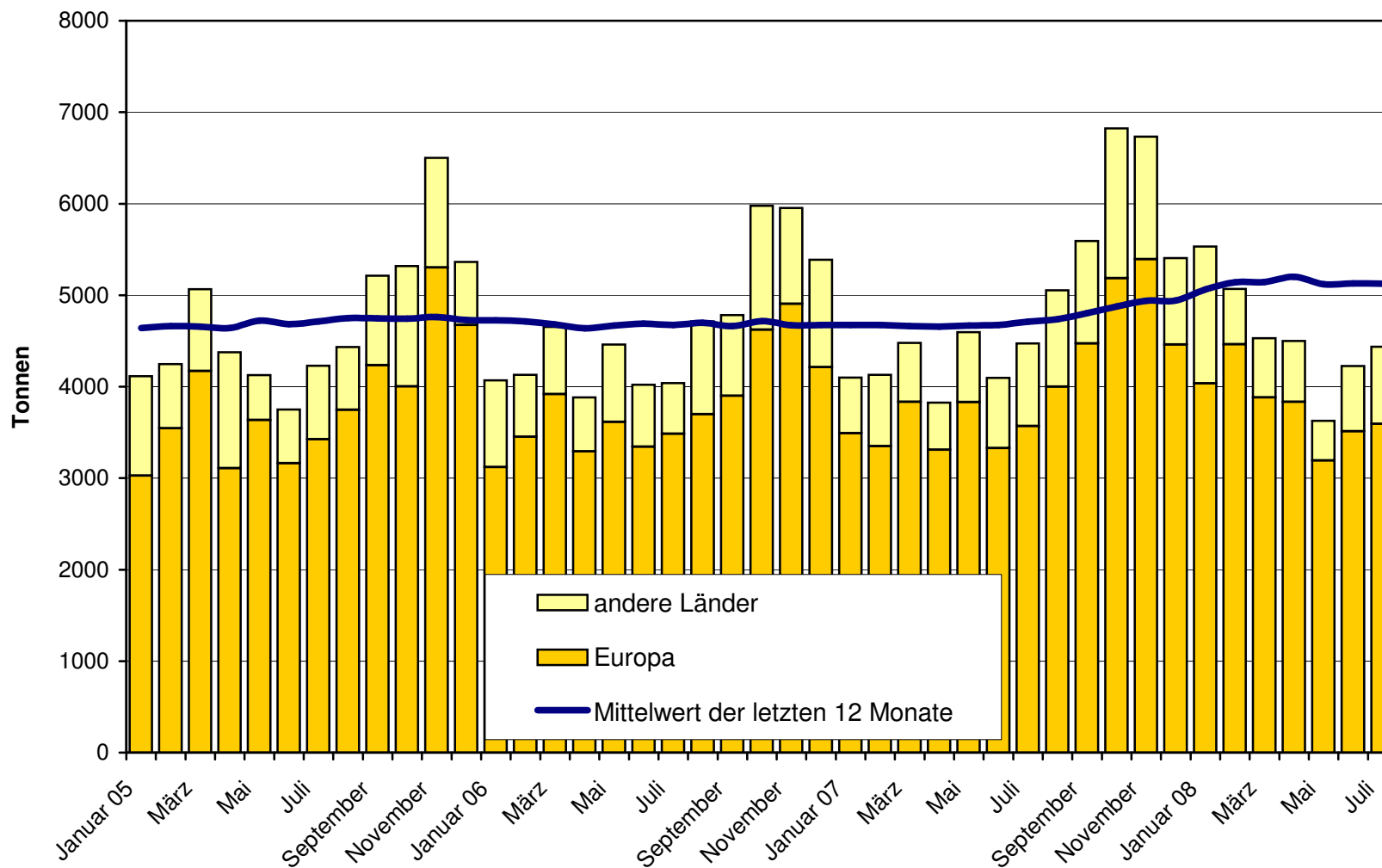
Januar bis Juli 2007

Land	Käseexport nach Ländern (t)																				TOTAL
	t	t	t	t	t	t	t	t	t	t	t	t	t	t	t	t	t	t	t	t	
EUROPA																					
Deutschland	1'651.4	1'300.4	*	*	225.6	3'177.5	2'288.8	18.4	71.6	310.2	219.3	568.0	3'476.4	69.0	0.5	65.2	134.7	216.2	74.7	181.6	
Frankreich	1'133.8	932.3	*	*	54.8	2'120.9	319.1	56.4	26.8	139.4	*	34.3	576.0	1.3	*	31.0	32.3	8.6	4.3	171.7	
Italien	7'117.8	219.3	*	*	559.3	7'896.4	31.5	*	*	25.3	*	2.3	59.1	75.2	0.1	0.2	75.4	1'536.9	2.7	24.8	
BeNeLux	575.6	380.0	*	*	3.8	959.4	37.9	5.9	35.4	40.7	0.4	8.7	129.0	0.0	*	0.0	0.0	217.0	32.8	396.3	
Grossbritannien	214.2	341.3	*	*	0.3	555.8	8.6	*	*	0.8	*	0.6	10.1	0.0	*	0.2	0.2	15.3	0.0	16.2	
Spanien/Portugal	114.7	181.6	*	*	0.0	296.4	*	*	*	*	*	0.0	0.0	0.0	*	0.0	0.0	16.1	0.0	0.0	
Europa nicht zugeordnet / übriges Europa	487.8	362.8	177.4	107.3	16.6	1'152.0	211.9	11.2	12.1	52.9	54.7	290.6	633.4	0.1	9.8	49.2	59.1	8.3	7.5	444.3	
TOTAL EUROPA	11'295.4	3'717.7	177.4	107.3	860.5	16'158.3	2'897.9	91.9	145.9	569.2	274.3	904.7	4'883.9	145.6	10.3	145.7	301.6	2'018.4	122.1	1'234.9	
Andere Länder																					
Kanada	379.7	*	*	*	1.2	380.8	9.7	*	*	7.1	*	10.4	27.2	0.0	*	0.0	0.0	114.8	0.5	200.1	
USA	633.6	1'037.4	*	*	18.2	1'689.2	49.3	2.5	27.7	5.9	*	28.0	113.4	0.0	*	1.5	1.5	86.4	0.9	124.8	
Kanada / USA nicht zugeordnet/ andere Länder	309.1	798.2	41.3	793.1	6.3	1'948.0	12.9	6.8	49.1	4.7	11.6	12.3	97.3	2.7	0.1	3.6	6.5	84.6	100.4	0.0	
TOTAL ANDERE LÄNDER	1'322.3	1'835.6	41.3	793.1	25.8	4'018.0	71.9	9.3	76.7	17.7	11.6	50.6	237.9	2.7	0.1	5.1	7.9	285.8	101.7	325.0	
TOTAL	12'617.7	5'553.3	218.7	900.4	886.3	20'176.4	2'969.8	101.3	222.7	586.9	285.9	955.3	5'121.8	148.3	10.4	150.8	309.6	2'304.3	223.8	1'559.8	

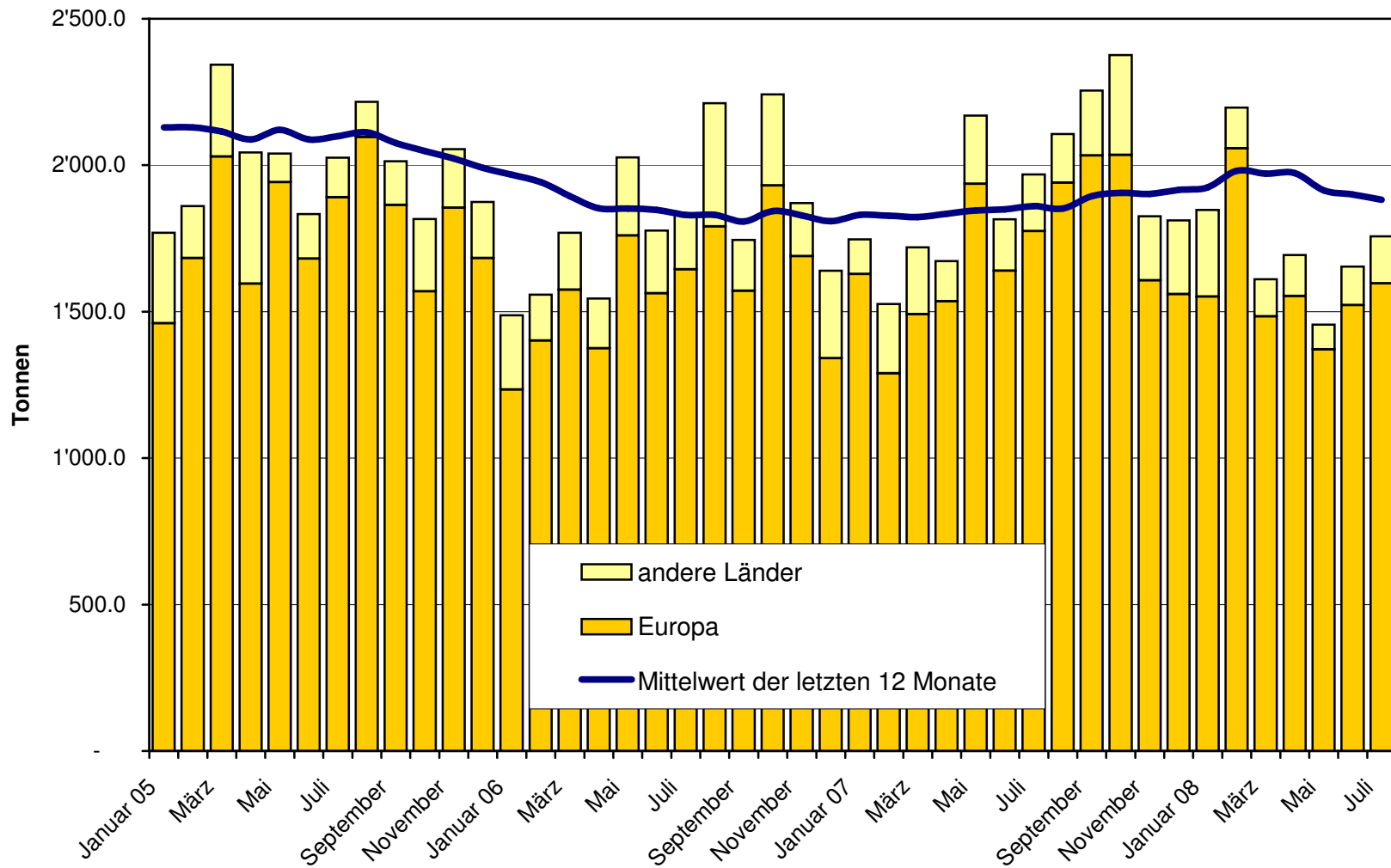
* Aus Datenschutzgründen sind Käseexporte mit weniger als drei Exporteuren nicht nach Ländern zugeordnet (Zusammenzug in 'Europa nicht zugeordnet' bzw. Kanada USA nicht zugeordnet/andere Länder)

Quelle: OZD

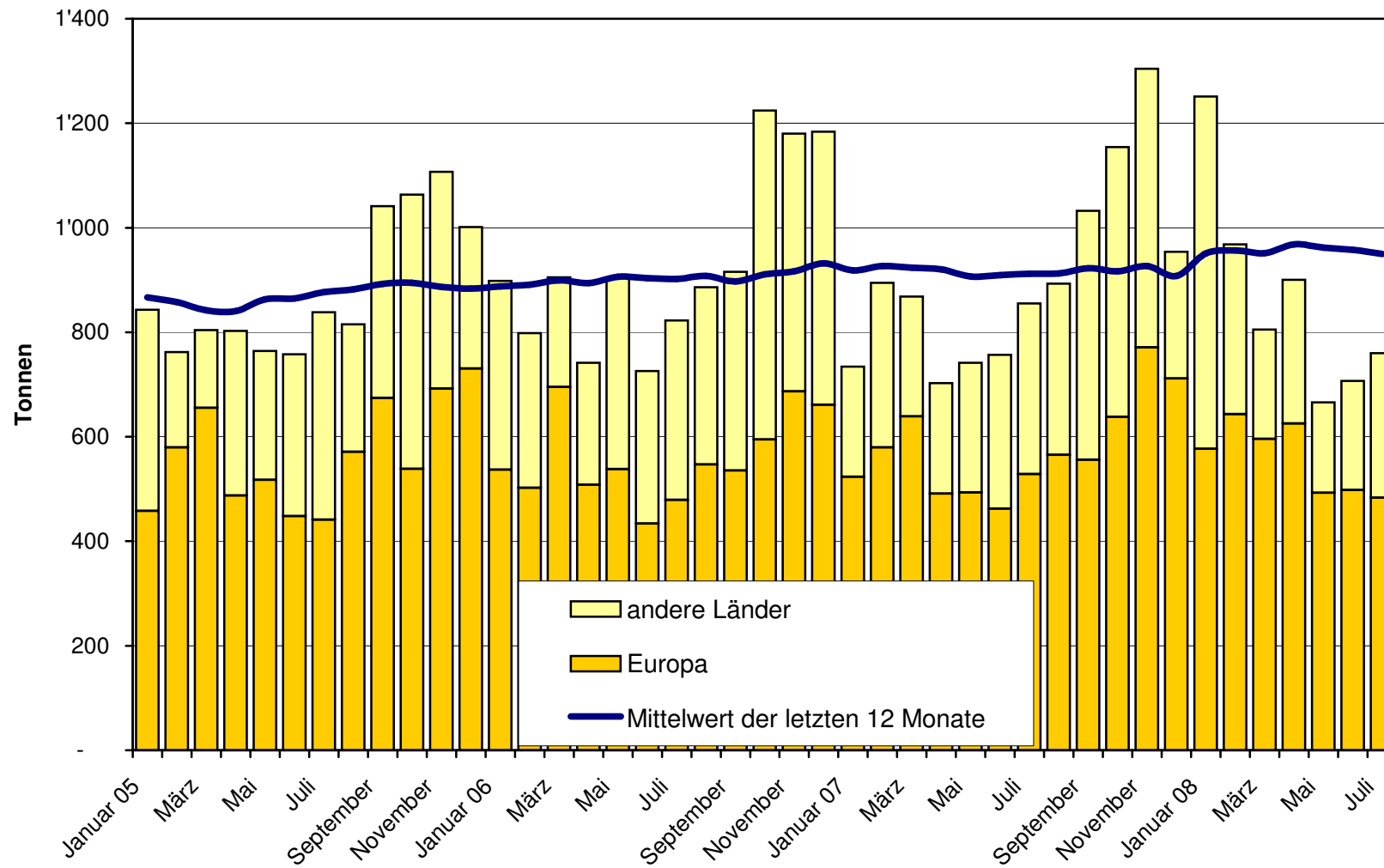
**Total Käseexport (inkl. Fertigfondue und Schmelzkäse) ab 2005
Mittelwert der letzten 12 Monate**



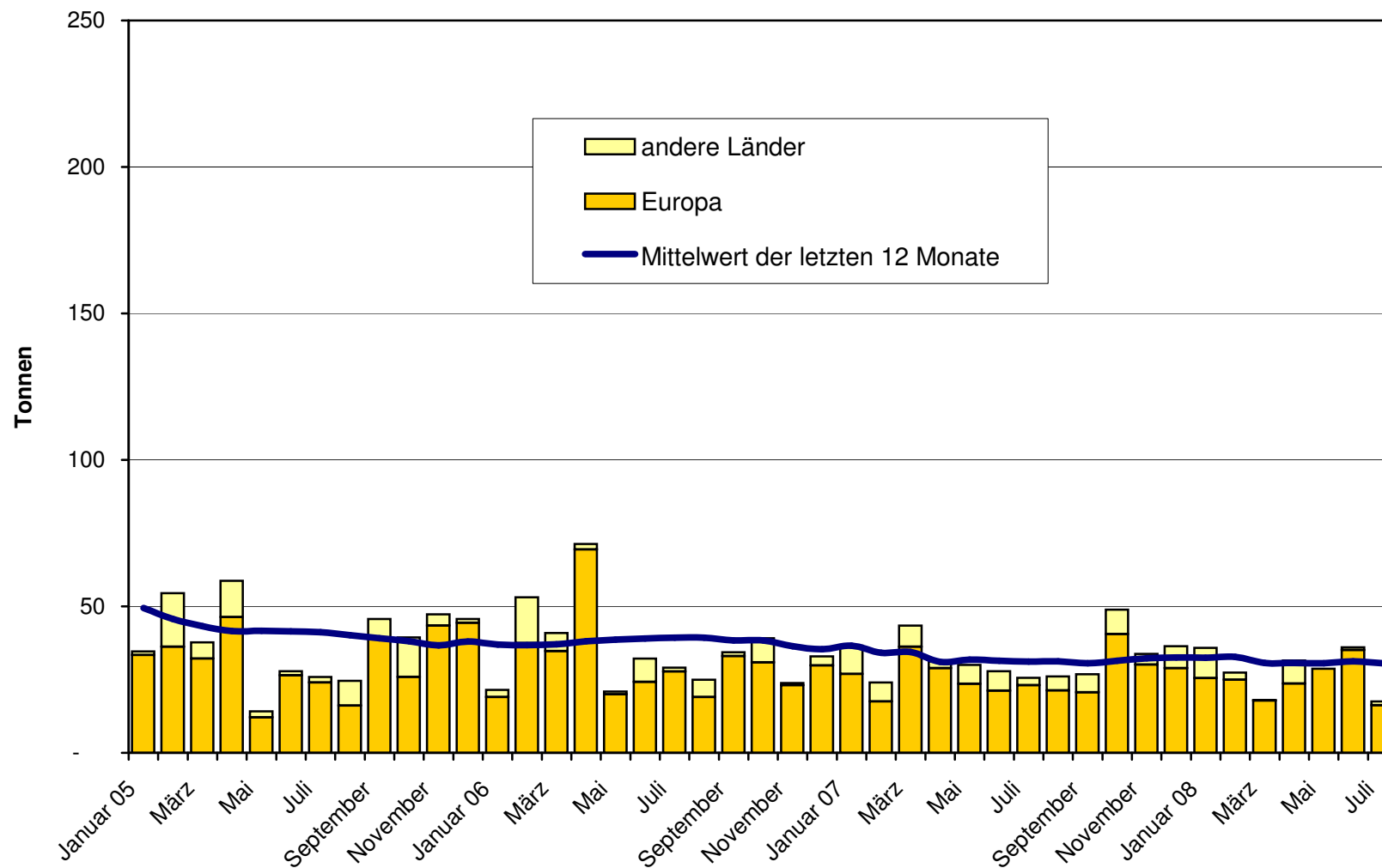
Emmentaler Export ab 2005 Mittelwert der letzten 12 Monate



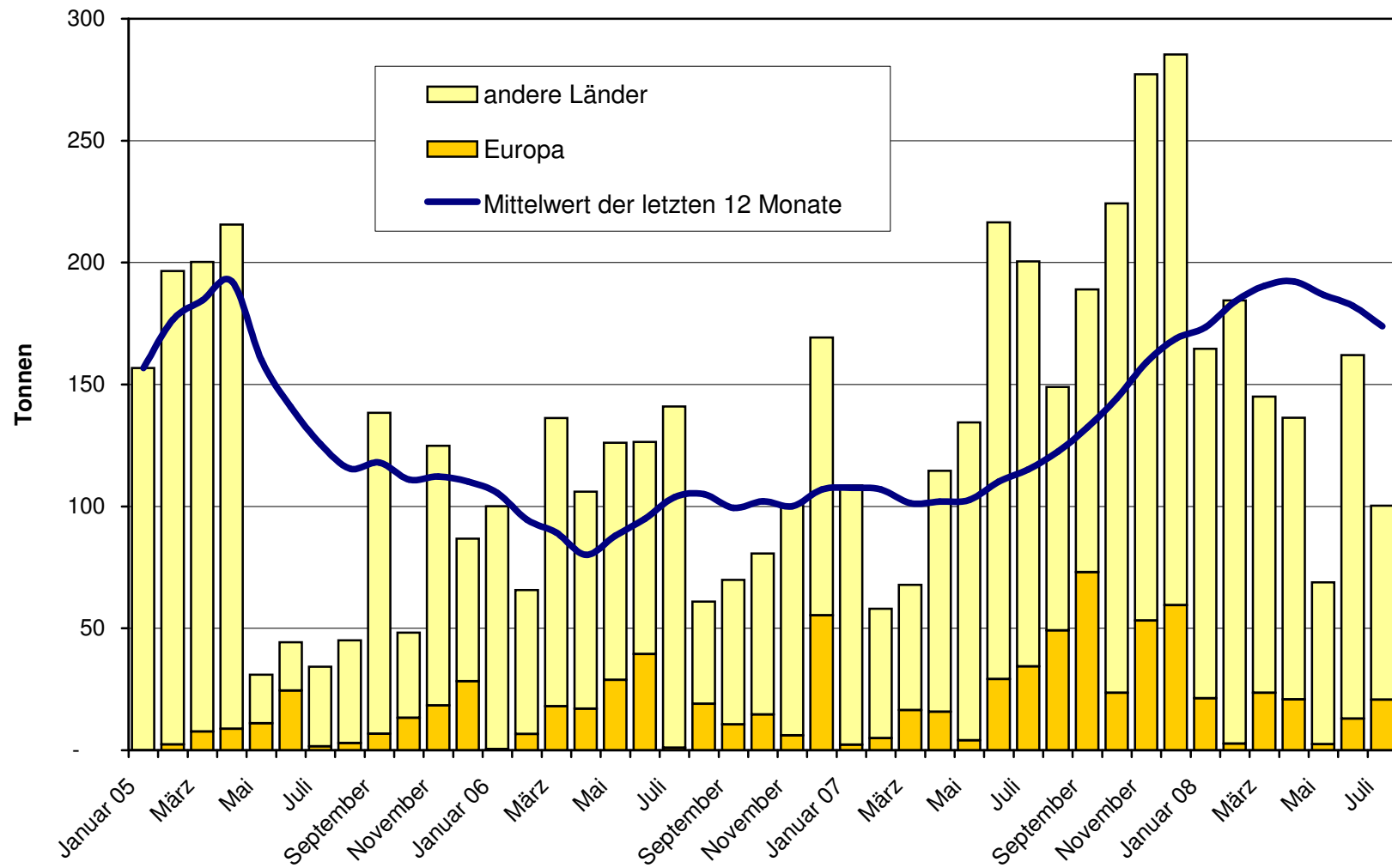
Gruyère Export ab 2005 Mittelwert der letzten 12 Monate



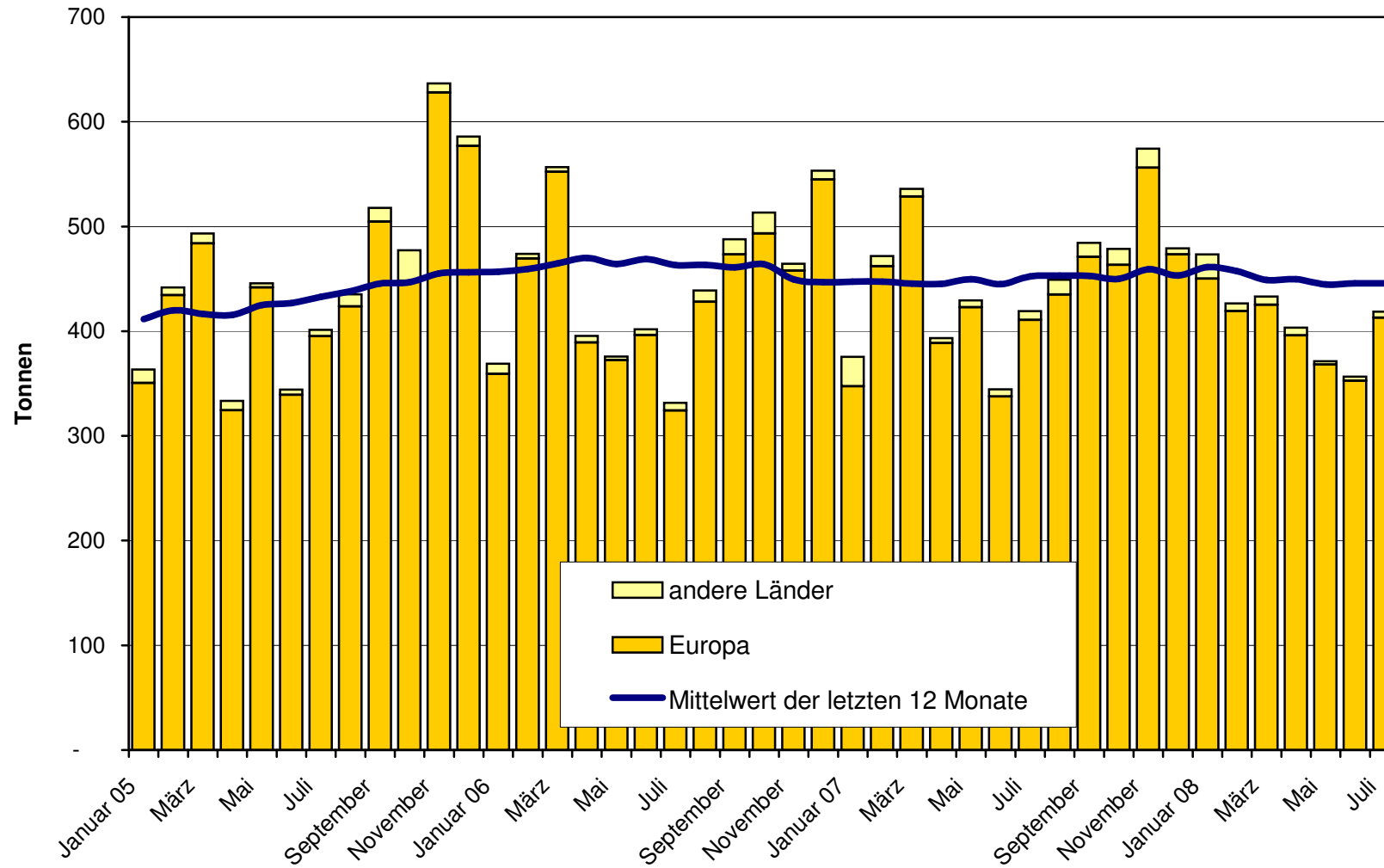
Sbrinz Export ab 2005 Mittelwert der letzten 12 Monate



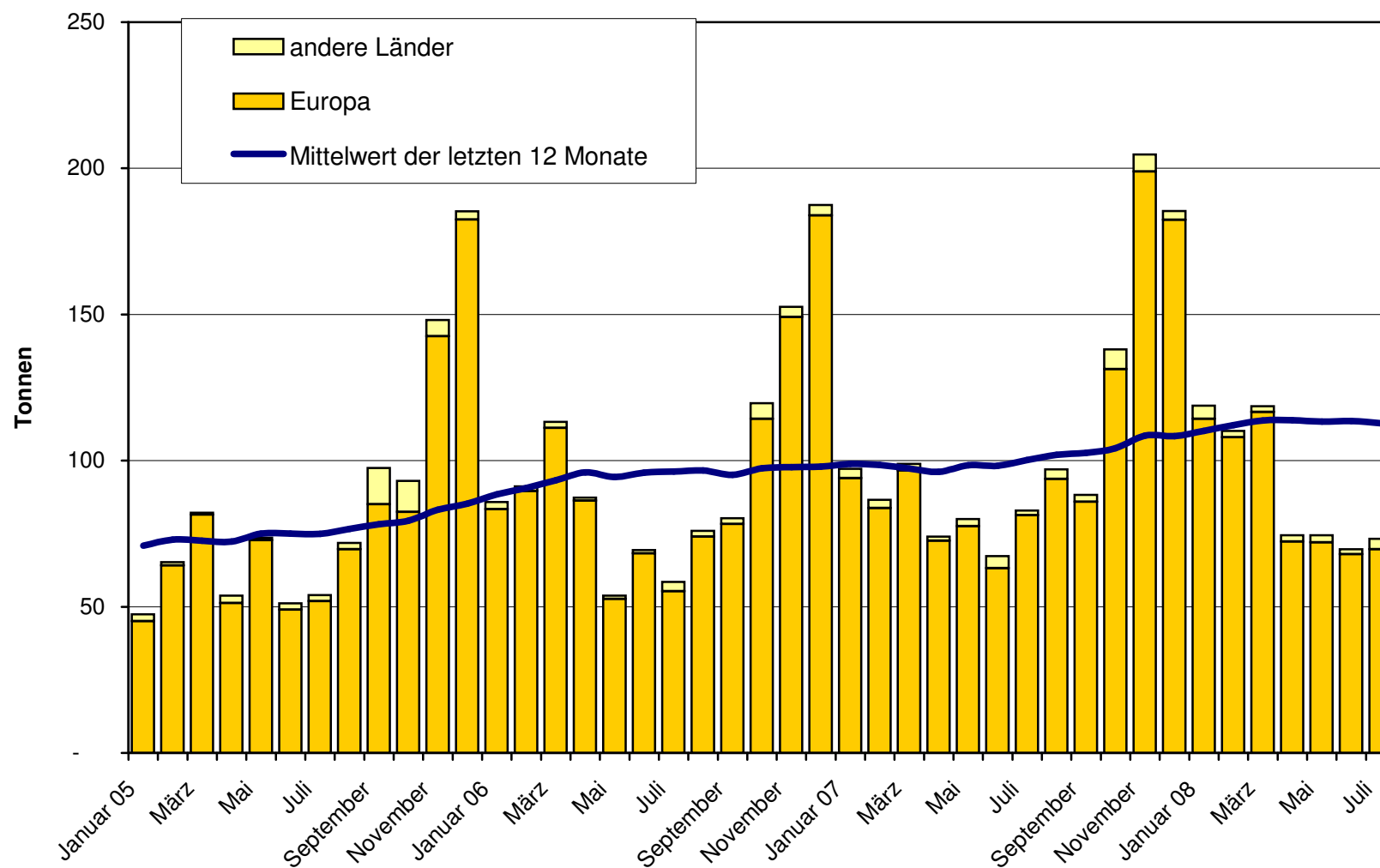
Switzerland Swiss Export ab 2005



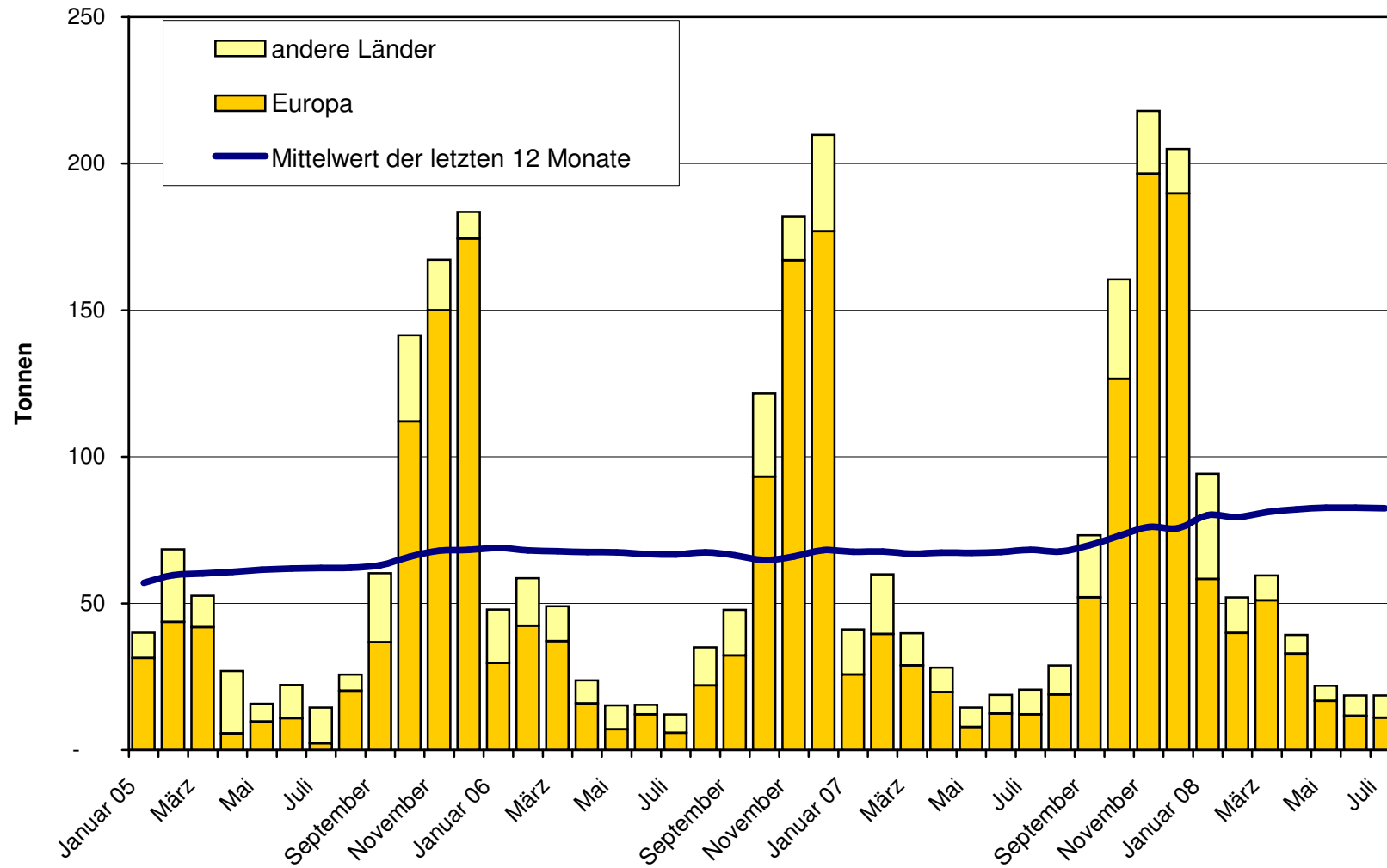
Appenzeller Käse Export ab 2005 Mittelwert der letzten 12 Monate



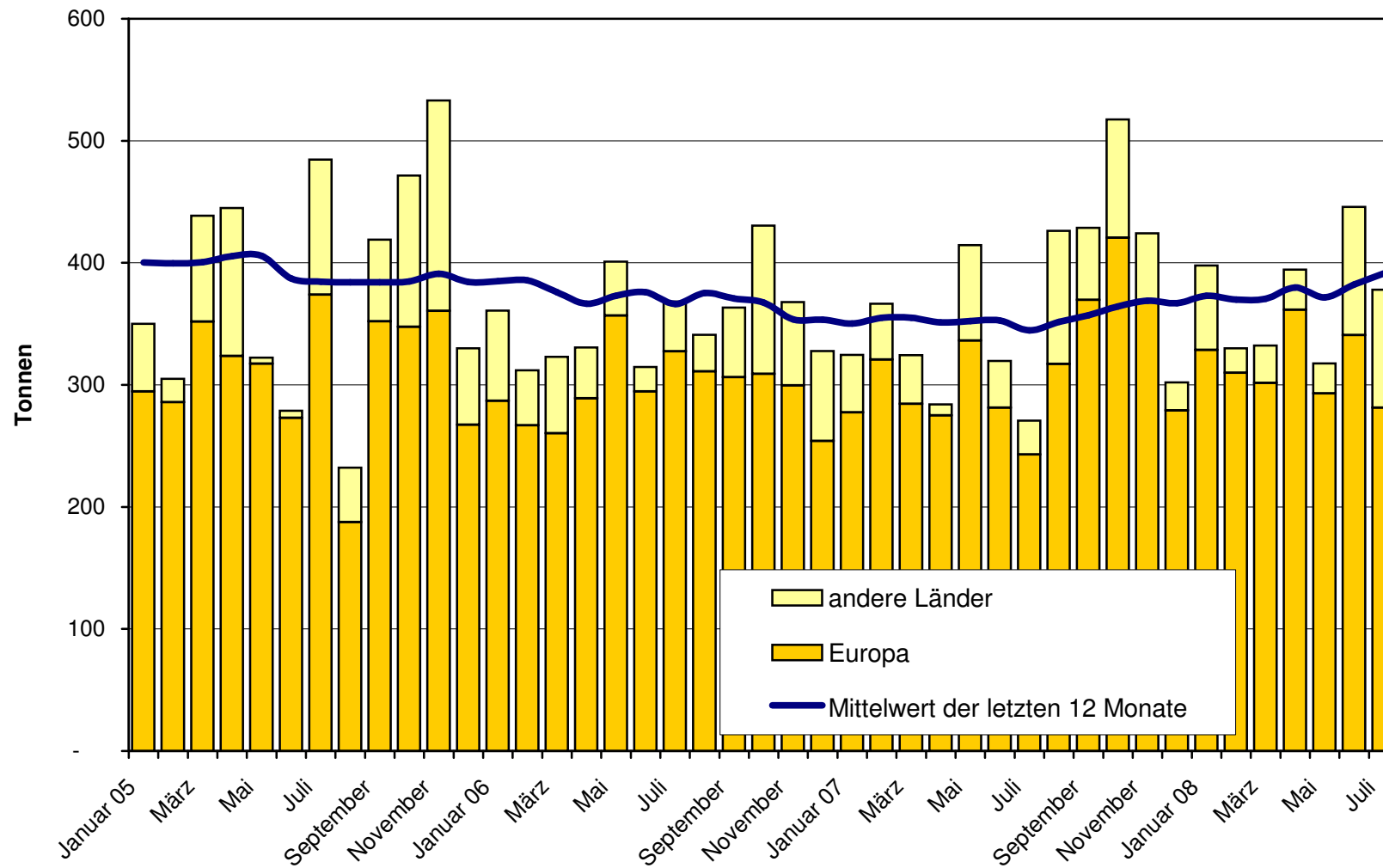
Tête de Moine Export ab 2005 Mittelwert der letzten 12 Monate



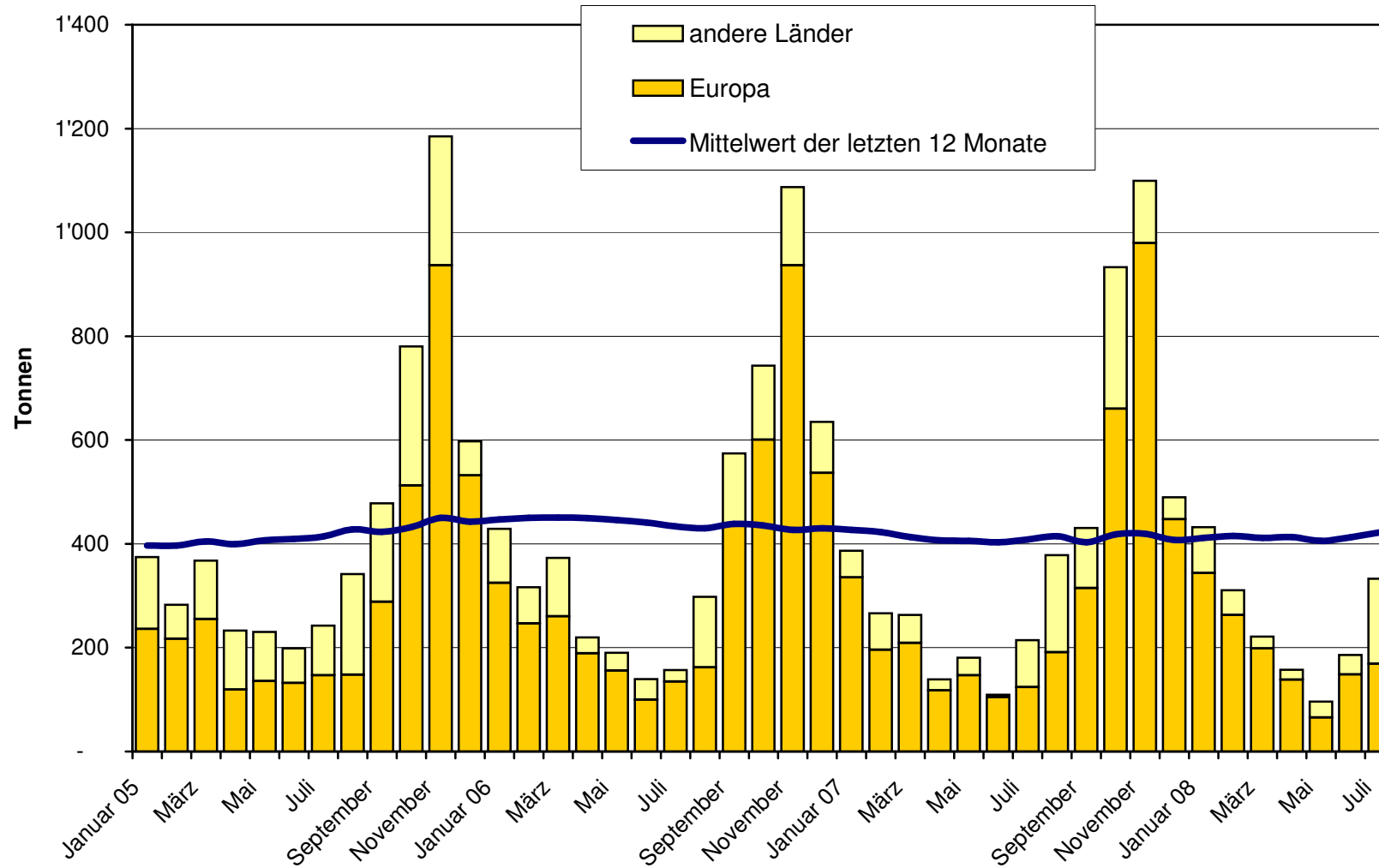
Raclette Suisse Export ab 2005
Mittelwert der letzten 12 Monate



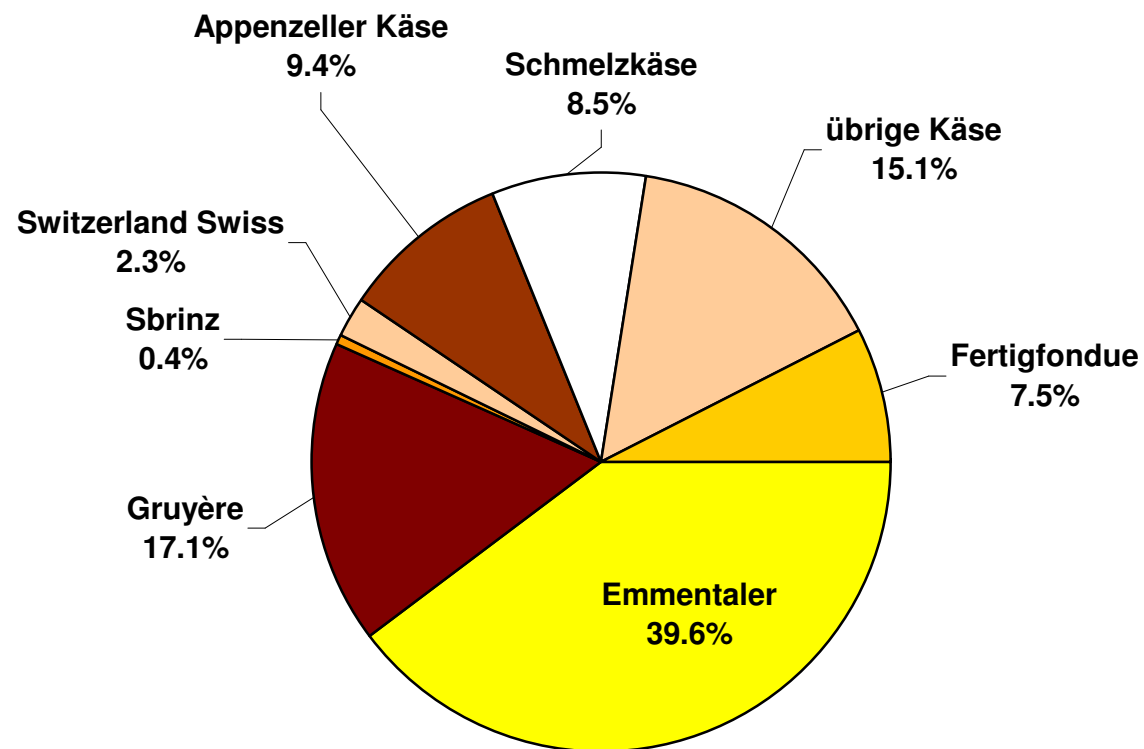
Schmelzkäse Export ab 2005 Mittelwert der letzten 12 Monate



Fertigfondue Export ab 2005
Mittelwert der letzten 12 Monate



Anteil Käseexporte je Sorte, Juli 2008 Total 4'436 Tonnen



Käseimport nach Produkten/Gruppen

Käsesorte / Kategorie	Monatliche Importe		Differenz zum Vorjahres-Monat		Kumulierte Importe		Differenz zur Vorjahresperiode	
	<i>Juli 2007</i> Tonnen	<i>Juli 2008</i> Tonnen	Tonnen	(%)	<i>Jan. - Juli 2007</i> Tonnen	<i>Jan. - Juli 2008</i> Tonnen	Tonnen	(%)
Mascarpone, Ricotta Romana	92.4	89.6	-2.7	-3.0	667.7	713.3	45.6	6.8
Mozzarella	459.6	334.1	-125.4	-27.3	1'835.8	1'888.6	52.7	2.9
Frischkäse, andere	679.0	790.0	111.0	16.4	4'025.2	5'460.3	1'435.1	35.7
Frischkäse total	1'230.9	1'213.7	-17.1	-1.4	6'528.8	8'062.2	1'533.5	23.5
Danablu, Gorgonzola, Roquefort	21.4	13.0	-8.4	-39.1	137.2	120.6	-16.6	-12.1
Weisschimmelkäse	154.3	146.6	-7.6	-5.0	1'069.3	1'116.4	47.1	4.4
Blau-, Grünschimmelkäse								
Brie, Camembert, Italice	118.3	113.9	-4.4	-3.8	832.0	867.1	35.1	4.2
Weichkäse, andere	508.6	475.4	-33.2	-6.5	2'964.6	3'466.7	502.0	16.9
Weichkäse total	802.6	749.0	-53.6	-6.7	5'003.2	5'570.8	567.6	11.3
Halbhartkäse mit Schimmelbildung	3.3	1.7	-1.6	-49.6	24.2	24.8	0.6	2.5
Caciocavallo, Fontina, Brà, u.a.	100.1	73.1	-27.0	-27.0	604.1	457.4	-146.7	-24.3
Tilsiter	1.5	12.6	11.1	736.4	16.3	104.5	88.2	542.4
Halbhartkäse, andere	440.1	480.2	40.1	9.1	2'794.4	3'385.3	590.9	21.1
Halbhartkäse, gerieben, pulverisiert	0.2	0.0	-0.2	-81.3	4.1	0.3	-3.8	-92.2
Halbhartkäse total	545.3	567.6	22.4	4.1	3'443.1	3'972.3	529.2	15.4
Kräuterkäse (Schabziger)	0.2	0.0	-0.2	-97.3	0.2	0.4	0.2	118.8
Hartkäse mit Schimmelbildung	0.0	0.7	0.7		0.1	3.4	3.3	2'581.0
Caciocavallo, Fontina, Brà, u.a.	22.1	15.5	-6.5	-29.6	148.0	149.1	1.1	0.8
Emmentaler	19.4	33.6	14.2	73.3	80.9	254.8	173.9	215.1
Hartkäse, andere	215.9	144.3	-71.6	-33.2	1'210.3	1'420.8	210.4	17.4
Hartkäse, gerieben, pulverisiert	34.5	38.9	4.4	12.6	212.4	243.0	30.6	14.4
Hartkäse total	292.1	233.0	-59.1	-20.2	1'651.9	2'071.5	419.5	25.4
Grana/Parmiggiano	394.8	402.4	7.6	1.9	2'919.5	2'730.5	-189.0	-6.5
Extra Hartkäse total	394.8	402.4	7.6	1.9	2'919.5	2'730.5	-189.0	-6.5
Total aller Sorten exkl. Schmelzkäse	3'265.7	3'165.8	-99.9	-3.1	19'546.5	22'407.3	2'860.8	14.6
Schmelzkäse total	216.2	186.1	-30.1	-13.9	1'494.6	1'174.0	-320.7	-21.5

Quelle: OZD

Käseimport nach Ländern

Juli 2008

	Mascarpone, Ricotta Romana		Mozzarella		Andere Frischkäse		TOTAL Frischkäse		Danablu, Gorgonzola, Roquefort		Andere Weichkäse		TOTAL Weichkäse		Kräuterkäse		Hart- und Halbhartkäse		Übrige Käse		TOTAL
Land	Tonnen	Tonnen	Tonnen	Tonnen	Tonnen	Tonnen	Tonnen	Tonnen	Tonnen	Tonnen	Tonnen	Tonnen	Tonnen	Tonnen	Tonnen	Tonnen	Tonnen	Tonnen	Tonnen	Tonnen	Tonnen
EUROPA																					
Deutschland	4.3	28.9	235.6	268.8	0.3		126.0	126.3			173.6	6.9									575.5
Frankreich			208.6	208.6	10.2	103.2	256.1	369.4			198.7	101.5									878.2
Italien	85.4	303.1	261.8	650.3	2.5		149.7	152.2	0.0	659.4	29.1										1491.0
Niederlande		0.1	0.035	0.1				0.0		48.7											48.9
Belgien				0.0				0.0													0.0
Luxemburg				0.0				0.0													0.0
Oesterreich		2.015	15.0	17.0			4.9	4.9		44.1	48.3										114.3
Grossbritannien				0.0			0.0	0.0		11.1											11.2
Dänemark			68.892	68.9			26.2	26.2		13.1											108.2
Norwegen				0.0				0.0													0.0
Schweden				0.0				0.0		2.3	0.3										2.6
Portugal				0.0			0.4	0.4		3.4											3.8
Spanien				0.0			1.0	1.0		9.3											10.3
Griechenland			0.003	0.0			68.5	68.5													68.5
Europa übrige				0.0				0.0		39.5											39.5
TOTAL EUROPA	89.6	334.1	790.0	1213.7	13.0	103.2	632.8	749.0	0.0	1203.1	186.1										3351.9
Andere Länder																					0.0
Kanada				0.0				0.0													0.0
USA				0.0				0.0													0.0
Nordamerika übrige				0.0				0.0													0.0
Lateinamerika				0.0				0.0													0.0
Afrika				0.0				0.0													0.0
Asien				0.0				0.0													0.0
Australien				0.0				0.0													0.0
TOTAL ANDERE LÄNDER	0.0	0.0	0.0	0.0	0.0	0.0	0.0	0.0	0.0	0.0	0.0										0.0
TOTAL	89.6	334.1	790.0	1213.7	13.0	103.2	632.8	749.0	0.0	1203.1	186.1										3351.9

Quelle: OZD

Käseimport nach Ländern

Juli 2007

	<div style="display: flex; justify-content: space-between;"> <div style="writing-mode: vertical-rl; transform: rotate(180deg);">Mascarpone, Ricotta Romana</div> <div style="writing-mode: vertical-rl; transform: rotate(180deg);">Mozzarella</div> <div style="writing-mode: vertical-rl; transform: rotate(180deg);">Andere Frischkäse</div> <div style="writing-mode: vertical-rl; transform: rotate(180deg);">TOTAL Frischkäse</div> <div style="writing-mode: vertical-rl; transform: rotate(180deg);">Danablu, Gorgonzola, Roquefort</div> <div style="writing-mode: vertical-rl; transform: rotate(180deg);">Brie, Camembert, Reblochon</div> <div style="writing-mode: vertical-rl; transform: rotate(180deg);">Andere Weichkäse</div> <div style="writing-mode: vertical-rl; transform: rotate(180deg);">TOTAL Weichkäse</div> <div style="writing-mode: vertical-rl; transform: rotate(180deg);">Kräuterkäse</div> <div style="writing-mode: vertical-rl; transform: rotate(180deg);">Hart- und Halbhartkäse</div> <div style="writing-mode: vertical-rl; transform: rotate(180deg);">Übrige Käse</div> </div>											TOTAL	
Land	Tonnen	Tonnen	Tonnen	Tonnen	Tonnen	Tonnen	Tonnen	Tonnen	Tonnen	Tonnen	Tonnen	Tonnen	
EUROPA													
Deutschland		48.5	113.9	162.4	2.3		158.1	160.4	0.2	90.7	74.3		488.1
Frankreich			214.1	214.1	10.2	102.9	277.7	390.9		246.1	81.8		932.8
Italien	88.2	397.8	257.6	743.6	8.9		159.2	168.1		714.1	38.4		1'664.2
Niederlande			2.4	2.4			5.3	5.3		118.8			126.5
Belgien			5.2	5.2						0.2			5.4
Luxemburg													
Oesterreich		4.0	5.9	9.9			2.0	2.0		19.9	21.2		53.0
Grossbritannien							0.0	0.0		2.5			2.5
Dänemark			74.0	74.0			12.6	12.6		12.3			98.8
Norwegen													
Schweden										1.0			1.0
Portugal							0.4	0.4		3.2			3.6
Spanien							0.0	0.0		20.8			20.9
Griechenland			0.9	0.9			62.1	62.1		0.0			63.1
Europa übrige											0.2		0.2
TOTAL EUROPA	88.2	450.3	674.0	1'212.5	21.4	102.9	677.4	801.7	0.2	1'230.0	215.7		3'460.1
Andere Länder													
Kanada													
USA													
Nordamerika übrige													
Lateinamerika													
Afrika													
Asien													
Australien													
TOTAL ANDERE LÄNDER													
TOTAL	88.2	450.3	674.0	1'212.5	21.4	102.9	677.4	801.7	0.2	1'230.0	215.7		3'460.1

Quelle: OZD

Käseimport nach Ländern, kumuliert

Januar bis Juli 2008

	<div style="display: flex; justify-content: space-around; text-align: center;"> <div style="transform: rotate(-45deg);">Mascarpone, Ricotta Romana</div> <div style="transform: rotate(-45deg);">Mozzarella</div> <div style="transform: rotate(-45deg);">Andere Frischkäse</div> <div style="transform: rotate(-45deg);">TOTAL Frischkäse</div> <div style="transform: rotate(-45deg);">Danablu, Gorgonzola, Roquefort</div> <div style="transform: rotate(-45deg);">Brie, Camembert, Reblochon</div> <div style="transform: rotate(-45deg);">Andere Weichkäse</div> <div style="transform: rotate(-45deg);">TOTAL Weichkäse</div> <div style="transform: rotate(-45deg);">Kräuterkäse</div> <div style="transform: rotate(-45deg);">Hart- und Halbhartkäse</div> <div style="transform: rotate(-45deg);">Übrige Käse</div> </div>											TOTAL	
Land	Tonnen	Tonnen	Tonnen	Tonnen	Tonnen	Tonnen	Tonnen	Tonnen	Tonnen	Tonnen	Tonnen	Tonnen	
EUROPA													
Deutschland	28.5	192.6	1715.3	1936.4	11.5		966.0	977.5	0.2	1087.9	78.9		4080.8
Frankreich		0.9	1419.5	1420.4	78.8	781.2	2090.5	2950.5	0.1	1501.8	598.4		6471.2
Italien	680.1	1686.2	1677.1	4043.3	27.7		1114.9	1142.6	0.2	4781.3	242.0		10209.4
Niederlande		0.4	2.318	2.7			15.3	15.3		428.3			446.4
Belgien							0.0	0.0		29.4	2.5		31.9
Luxemburg													
Oesterreich	0.0	7.25	88.976	96.2	0.0		22.0	22.0		218.8	247.5		584.6
Grossbritannien							0.1	0.1		63.2			63.2
Dänemark			539.229	539.2	2.6		149.7	152.3		96.9			788.4
Norwegen										0.0			0.0
Schweden							0.7	0.7		9.3	1.6		11.6
Portugal							10.0	10.0		57.8			67.7
Spanien							3.1	3.1		154.7			157.7
Griechenland			0.836	0.8			281.9	281.9		1.9			284.6
Europa übrige		1.3		1.3	13.4		0.9	14.3		338.4	3.0		356.9
TOTAL EUROPA	708.6	1888.6	5443.2	8040.4	134.0	781.2	4655.0	5570.2	0.4	8769.7	1174.0		23554.7
Andere Länder													
Kanada													
USA										0.0			0.0
Nordamerika übrige													
Lateinamerika													
Afrika													
Asien			0.1	0.1			0.4	0.4		0.0			0.4
Australien										0.0			0.0
TOTAL ANDERE LÄNDER			0.1	0.1			0.4	0.4		0.1			0.5
TOTAL	708.6	1888.6	5443.3	8040.5	134.0	781.2	4655.4	5570.6	0.4	8769.7	1174.0		23555.2

Quelle: OZD

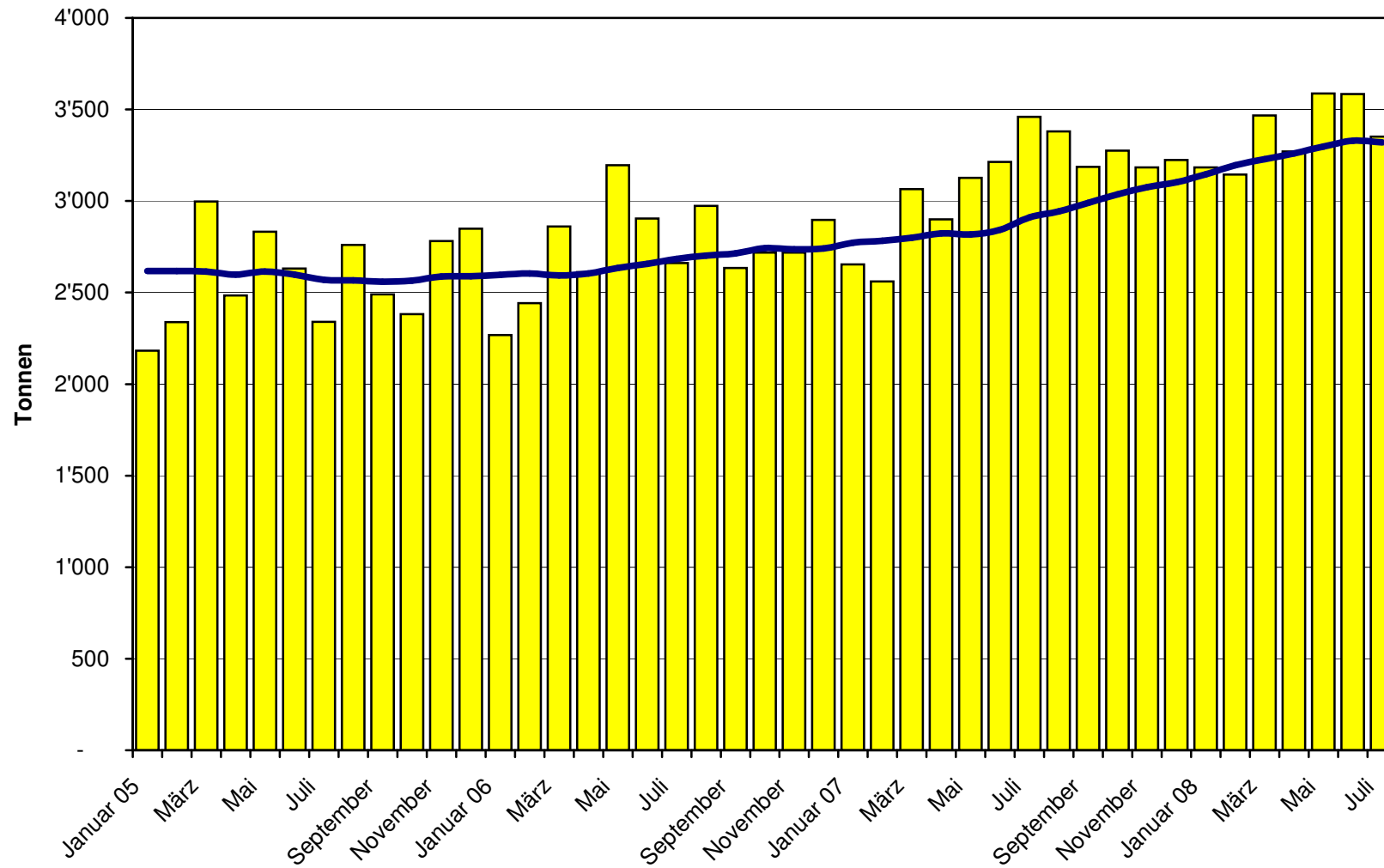
Käseimport nach Ländern, kumuliert

Januar bis Juli 2007

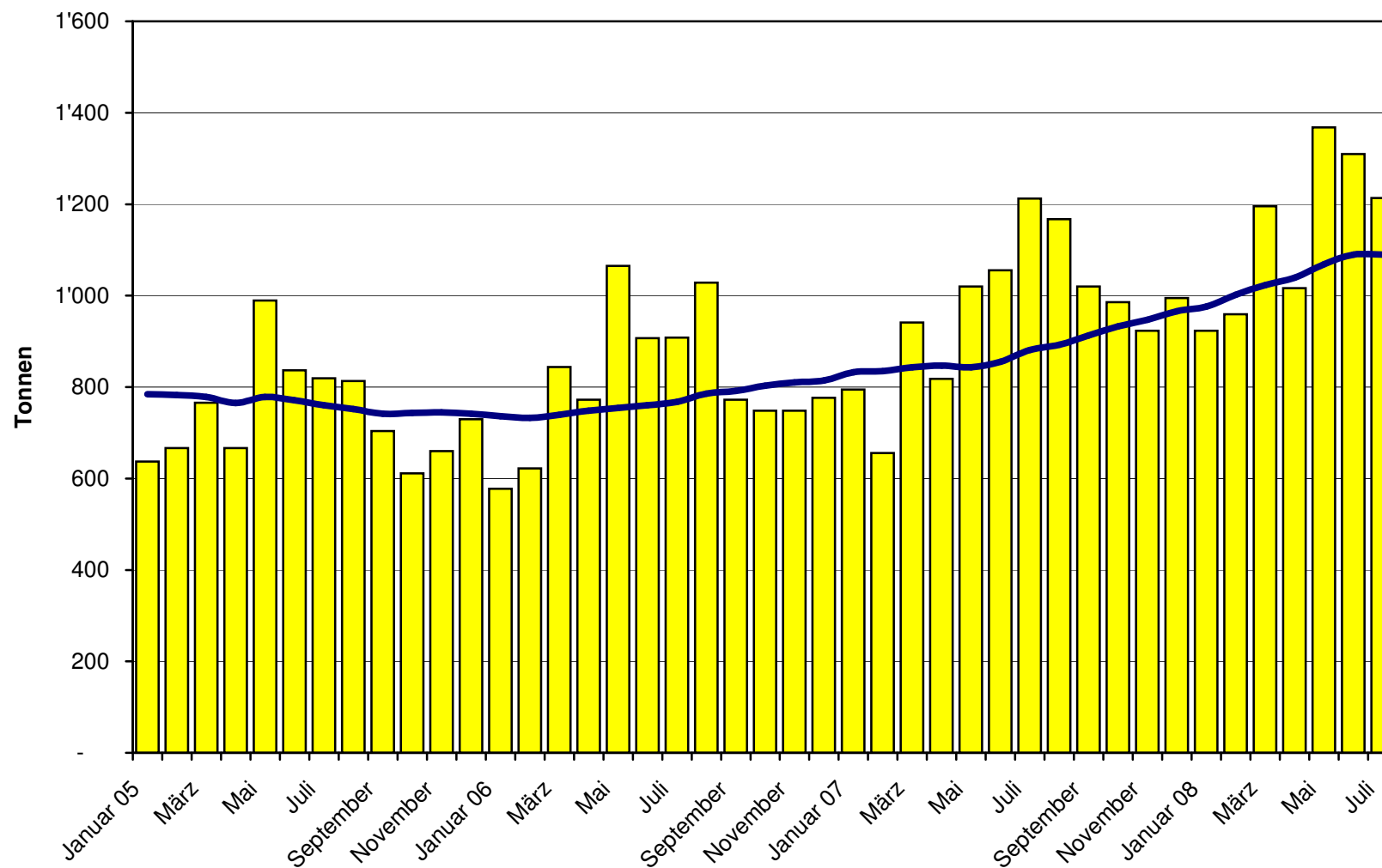
Land	Käseimport nach Ländern, kumuliert												TOTAL
	Tonnen	Tonnen	Tonnen	Tonnen	Tonnen	Tonnen	Tonnen	Tonnen	Tonnen	Tonnen	Tonnen	Tonnen	
EUROPA													
Deutschland		190.8	679.3	870.1	17.8		779.2	797.0	0.2	534.1	468.1		2'669.6
Frankreich	0.3	1.4	1'365.1	1'366.7	65.0	720.2	1'942.9	2'728.0		1'600.2	598.4		6'293.4
Italien	660.8	1'631.3	1'459.6	3'751.7	51.2		1'038.3	1'089.5	0.0	4'701.5	240.6		9'783.3
Niederlande			8.6	8.6			10.3	10.3		487.5	2.9		509.3
Belgien			17.7	17.7						20.2			37.9
Luxemburg													
Oesterreich		6.5	21.9	28.4			5.8	5.8	0.0	198.6	173.9		406.8
Grossbritannien							0.2	0.2		47.3			47.5
Dänemark			452.2	452.2	2.7		78.6	81.3		148.1			681.6
Norwegen													
Schweden										8.0	2.3		10.3
Portugal							3.5	3.5		44.5			47.9
Spanien							2.6	2.6		139.8			142.4
Griechenland			1.4	1.4			260.6	260.6		1.6			263.6
Europa übrige										76.0			76.0
TOTAL EUROPA	661.1	1'830.1	4'005.8	6'496.9	136.7	720.2	4'122.0	4'978.9	0.2	8'007.4	1'486.2		20'969.6
Andere Länder													
Kanada													
USA											8.7		8.7
Nordamerika übrige													
Lateinamerika			0.1	0.1						0.0			0.1
Afrika											0.0		0.0
Asien			0.1	0.1			0.2	0.2					0.3
Australien													
TOTAL ANDERE LÄNDER			0.1	0.1			0.2	0.2		0.0	8.8		9.1
TOTAL	661.1	1'830.1	4'005.9	6'497.0	136.7	720.2	4'122.3	4'979.1	0.2	8'007.4	1'495.0		20'978.7

Quelle: OZD

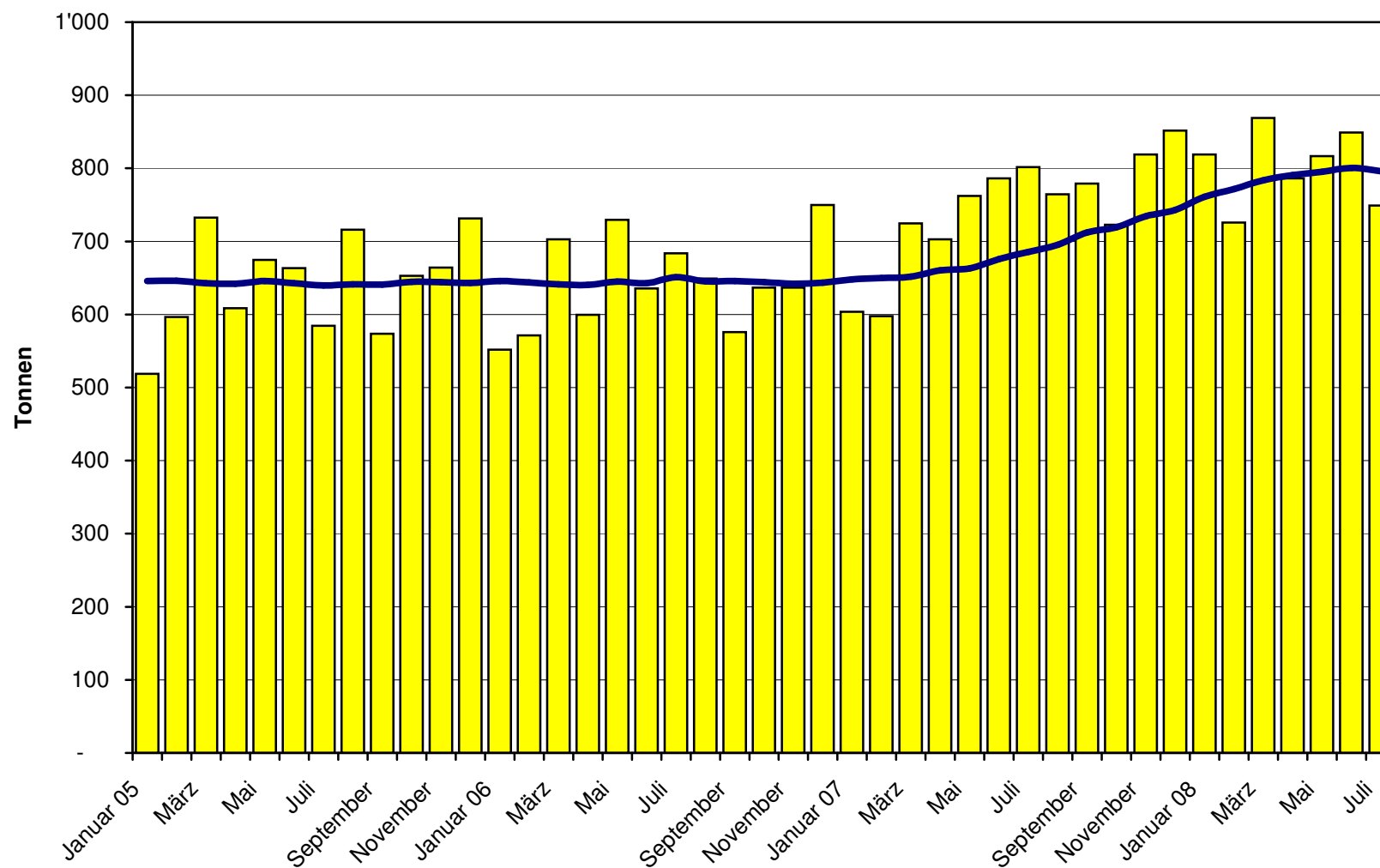
Total Käseimport ab 2005 Mittelwert der letzten 12 Monate



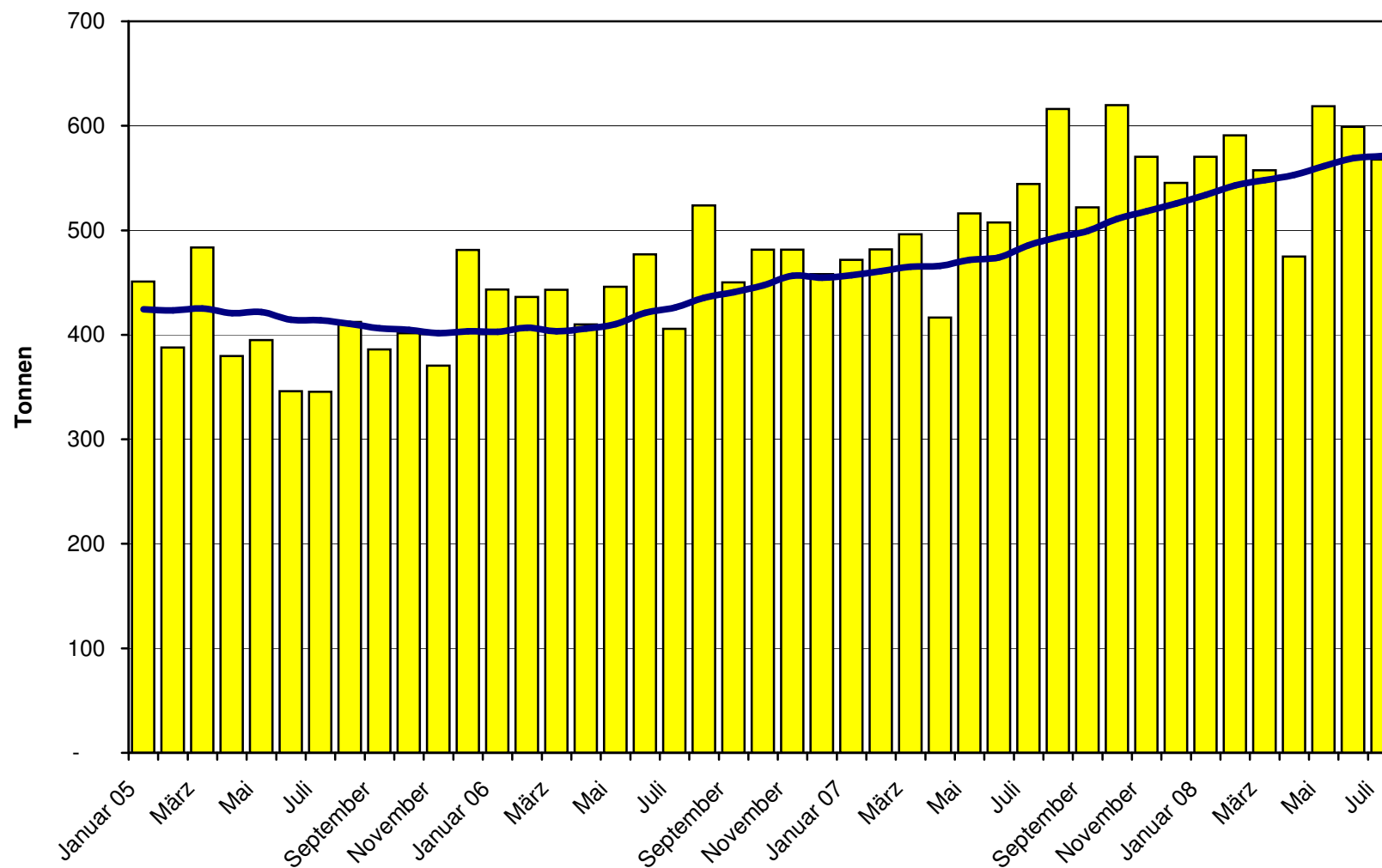
Frischkäse Import ab 2005 Mittelwert der letzten 12 Monate



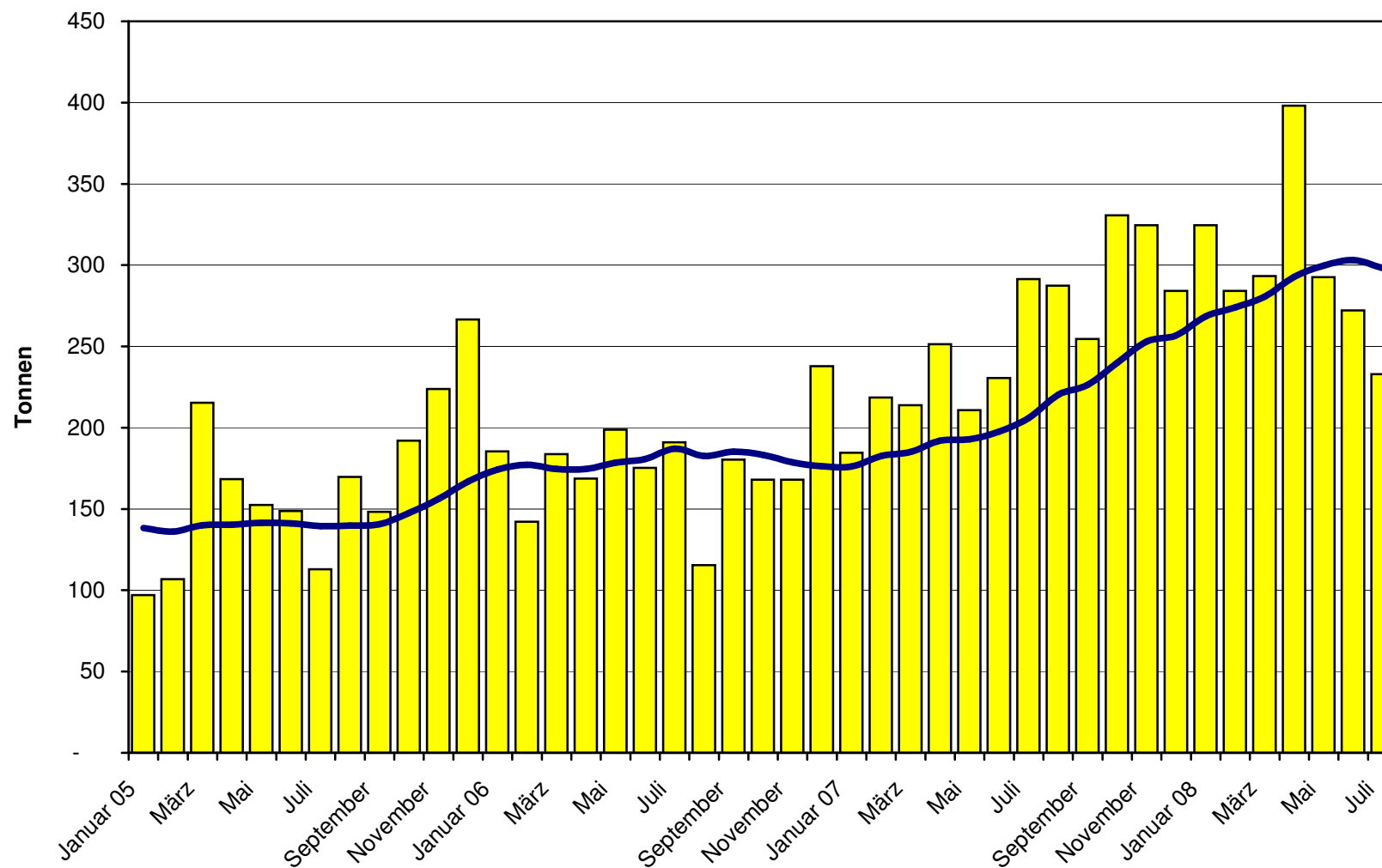
Weichkäse Import ab 2005 Mittelwert der letzten 12 Monate



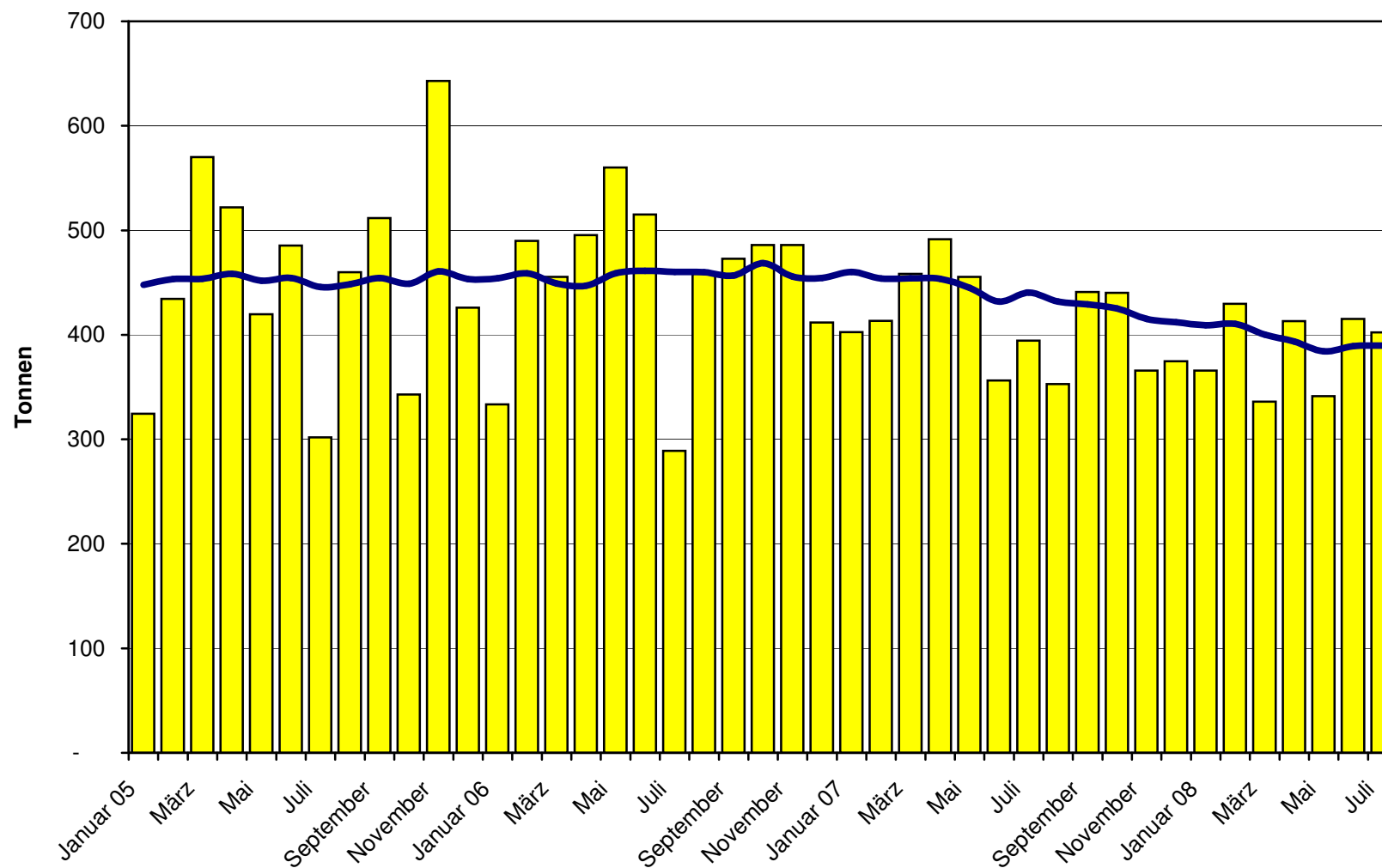
Halbhartkäse Import ab 2005 Mittelwert der letzten 12 Monate



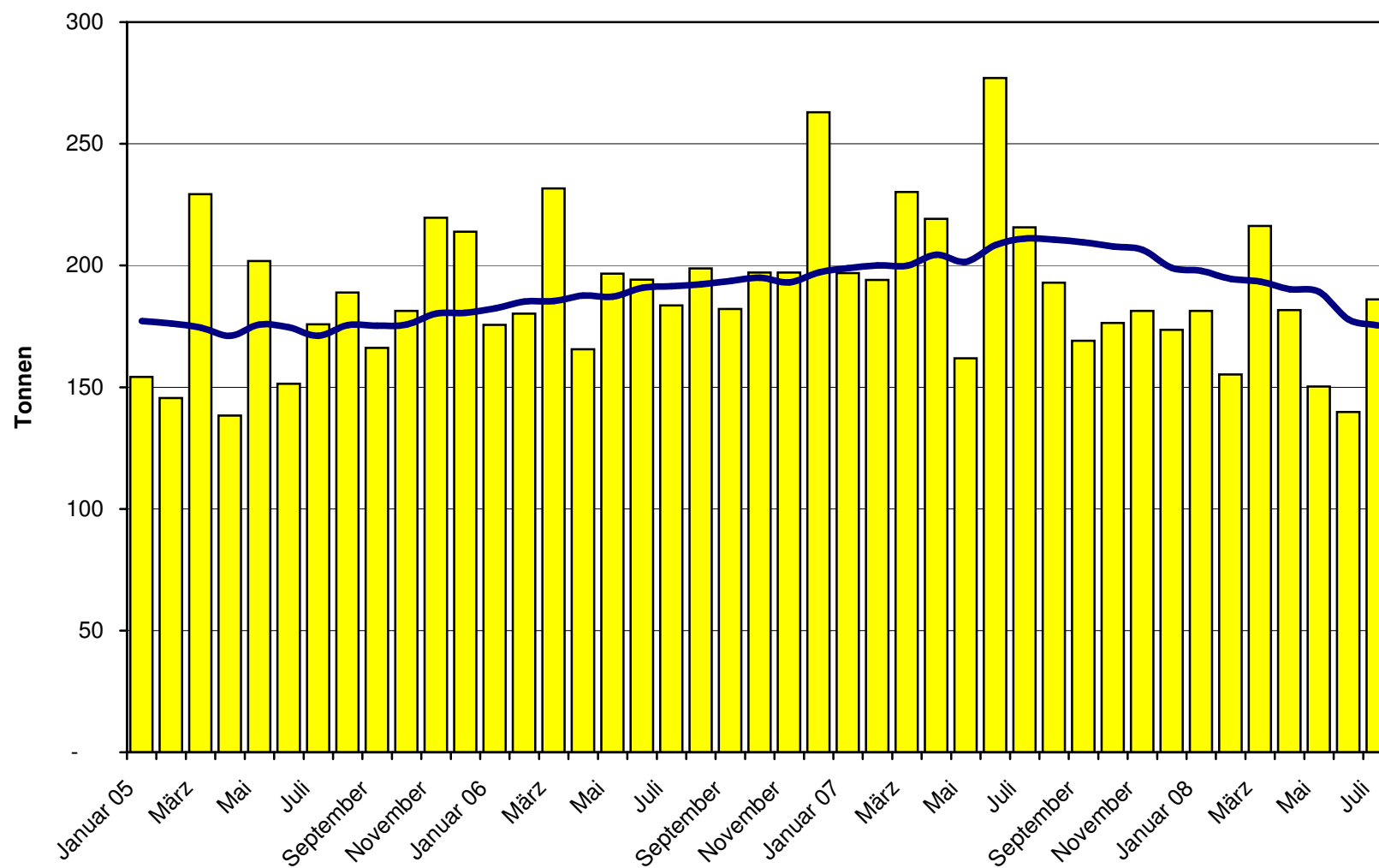
Hartkäse Import ab 2005 Mittelwert der letzten 12 Monate



Extrahartkäse Import ab 2005 Mittelwert der letzten 12 Monate



Schmelzkäse Import ab 2005 Mittelwert der letzten 12 Monate



Käseimporte nach Ländern, Juli 2008 Total 3'352 Tonnen

