

Monatsstatistik Milchmarkt

September 2008

Bern, 12. November 2008

1 - Milchproduktion / Milchverwertung

- 01 Monatliche Milchproduktion
- 10 Milchverwertung nach Milchäquivalent
- 11 Milchverwertung nach Milchäquivalent / 2008 (Grafik)
- 14.1+14.2 Milchgehaltswerte nach Kanton
- 16 Verfütterte Magermilch und Verkäufe Milchersatzfuttermittel

2 - Hergestellte Milchprodukte

- 20 Käseproduktion, monatlich und kumuliert 2008
- 21 Käseproduktion, monatlich und kumuliert 2007
- 22 Käseproduktion im Vergleich zum Vorjahresmonat (Grafik)
- 23 Käseproduktion kumuliert im Vergleich zur Vorjahresperiode (Grafik)
- 24 Käseproduktionanteile je Sorte, kumuliert 2008 (Grafik)
- 25 Konsummilchproduktion
- 26 Butterproduktion und -verkäufe
- 27 Milchspezialitäten
- 28 Milchpulver und Milchkondensat

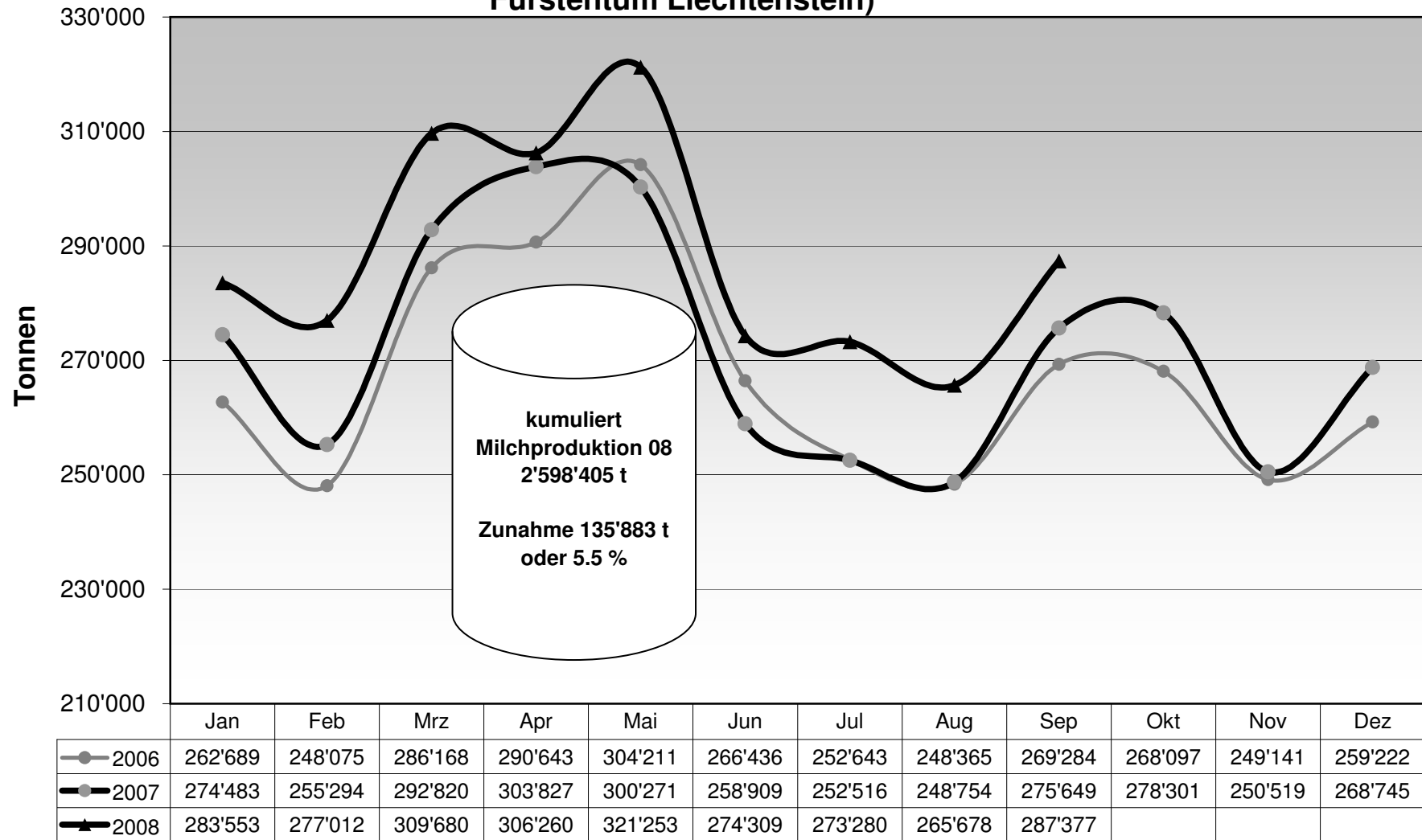
3 - Export Käse

- 30 Käseexport nach Produkten/Gruppen
- 31 Käseexport nach Ländern
- 31 Käseexport nach Ländern, Vorjahresmonat
- 32 Käseexport nach Ländern, kumuliert
- 32 Käseexport nach Ländern, kumuliert, Vorjahr
- 33-1 bis 33-10 Käseexport total / ausgewählte Sorten, ab 2005
- 34 Anteil Käseexport je Sorte (Grafik)

4 - Import Käse

- 40 Käseimport nach Produkten/Gruppen
- 41 Käseimport nach Ländern
- 41 Käseimport nach Ländern, Vorjahresmonat
- 42 Käseimport nach Ländern, kumuliert
- 42 Käseimport nach Ländern, kumuliert, Vorjahr
- 43.1 bis 43.7 Käseimport total / nach Kategorien, ab 2005
- 44 Anteil Käseimport nach Ländern (Grafik)

Monatliche Milchproduktion 2008 (inkl. Zonenmilch Genf sowie Milch aus dem Fürstentum Liechtenstein)



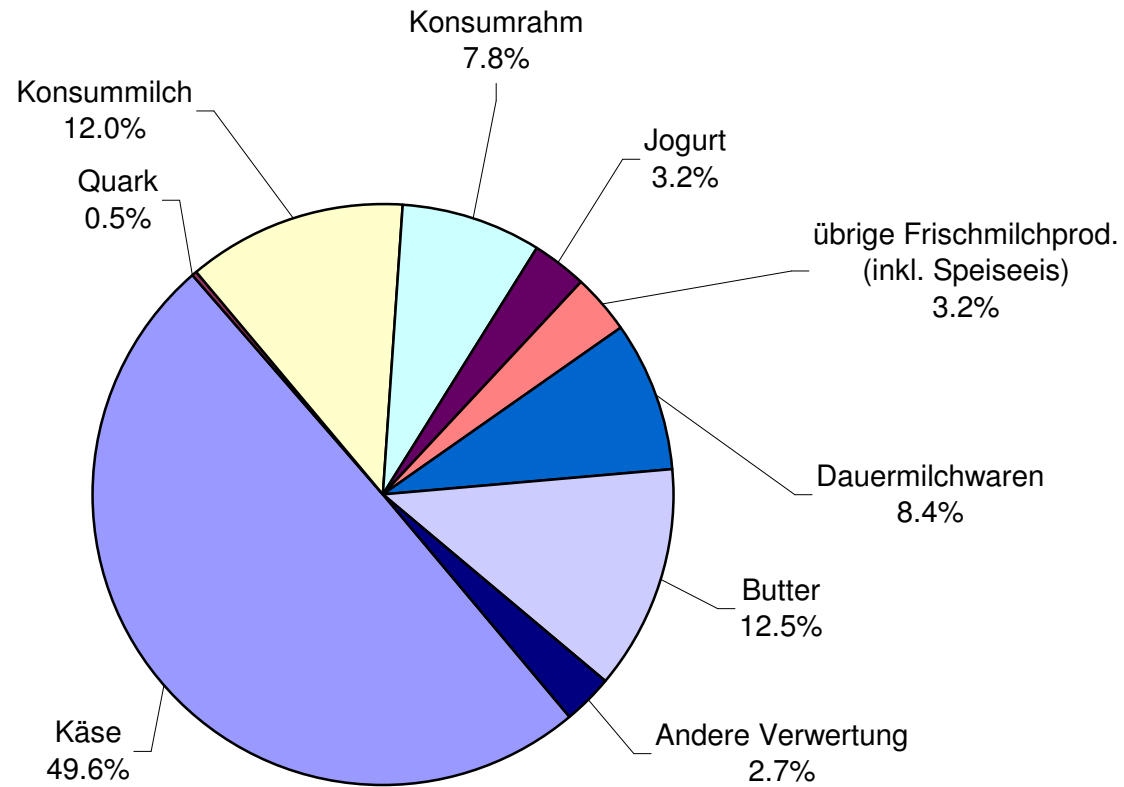
Milchverwertung nach Milchäquivalent

Milchverwertung zu:	Monatliche Verwertung		Differenz zum Vorjahres-Monat		Kumulierte Verwertung		Differenz zur Vorjahresperiode	
	September 2007	September 2008	Tonnen	(%)	Jan. - Sept. 2007	Jan. - Sept. 2008	Tonnen	(%)
	Tonnen	Tonnen			Tonnen	Tonnen		
Käse	140'687	142'631	1'944	1.4	1'078'771	1'097'504	18'733	1.7
Quark	1'488	1'347	-141	-9.5	14'659	12'920	-1'739	-11.9
Konsummilch	38'039	34'557	-3'482	-9.2	330'345	331'735	1'390	0.4
Konsumrahm	20'879	22'448	1'569	7.5	188'732	186'608	-2'124	-1.1
Jogurt	8'481	9'321	840	9.9	85'747	88'350	2'603	3.0
übrige Frischmilchprod. (inkl. Speiseeis)	7'016	9'284	2'268	32.3	76'920	82'479	5'559	7.2
Dauermilchwaren	20'525	24'180	3'655	17.8	228'553	274'682	46'129	20.2
Butter	26'115	35'853	9'738	37.3	349'091	425'606	76'515	21.9
Andere Verwertung	12'419	7'756	-4'663	-37.5	109'704	98'521	-11'183	-10.2
Total Milchverwertung	275'649	287'377	11'728	4.3	2'462'522	2'598'405	135'883	5.5

Ein Milchäquivalent entspricht den Inhaltsstoffen von Eiweiss und Fett eines Kilogramms Milch (Anteil Eiweiss = 0.45 Äquivalent und Anteil Fett = 0.55 Äquivalent)

Beispiele: 1 kg Vollmilch Past/UHT = 0.45 Eiweiss + 0.55 Fett = 1.00 Milchäquivalent
 1 kg Magermilch Past/UHT = 0.45 Eiweiss + 0.05 Fett = 0.50 Milchäquivalent
 1 kg Vollrahm Past/UHT = 0.30 Eiweiss + 4.80 Fett = 5.10 Milchäquivalent

Milchverwertung nach Milchäquivalent September 2008 Total 287'377 Tonnen Milch



Milchgehaltswerte nach Kanton 2008 (Seite 1 / Aargau bis Nidwalden)

Kanton	Inhaltsstoffe	Jan. g/kg	Feb. g/kg	März g/kg	April g/kg	Mai g/kg	Juni g/kg	Juli g/kg	Aug. g/kg	Sept. g/kg	Okt. g/kg	Nov. g/kg	Dez. g/kg	Durchschnitt 2008 g/kg
Aargau	Fett	42.6	43.0	42.3	42.1	40.5	40.6	40.4	40.4	41.3				41.5
	Eiweiss	33.2	33.2	32.8	32.9	32.5	32.2	32.0	32.5	33.5				32.8
	Total	75.8	76.2	75.1	75.0	73.0	72.8	72.4	72.9	74.8				74.2
Appenzell Innerrhoden	Fett	42.2	41.9	42.1	42.7	41.8	40.8	40.9	40.3	40.9				41.5
	Eiweiss	33.2	33.1	33.4	33.6	33.6	32.9	32.8	33.4	33.6				33.3
	Total	75.4	75.0	75.5	76.3	75.4	73.7	73.7	73.7	74.5				74.8
Appenzell Ausserrhoden	Fett	41.0	41.1	40.8	41.6	41.3	40.4	40.3	39.9	40.9				40.8
	Eiweiss	33.2	33.1	33.4	33.5	33.5	32.8	32.8	33.0	33.6				33.2
	Total	74.2	74.2	74.2	75.1	74.8	73.2	73.1	72.9	74.5				74.0
Baselland	Fett	42.2	42.1	41.7	42.2	40.4	40.0	39.6	40.0	40.8				41.0
	Eiweiss	32.6	32.4	32.1	32.0	32.2	31.8	31.7	32.1	33.4				32.3
	Total	74.8	74.5	73.8	74.2	72.6	71.8	71.3	72.1	74.2				73.3
Baselstadt	Fett	44.4	43.3	42.4	42.3	41.2	39.6	38.0	40.3	40.4				41.3
	Eiweiss	34.1	33.7	32.8	33.1	32.4	31.6	31.5	32.9	33.8				32.9
	Total	78.5	77.0	75.2	75.4	73.6	71.2	69.5	73.2	74.2				74.2
Bern	Fett	41.8	41.7	41.4	41.3	40.1	40.3	40.4	40.3	40.6				40.9
	Eiweiss	32.8	32.5	32.2	32.1	32.5	31.9	31.8	32.0	32.9				32.3
	Total	74.6	74.2	73.6	73.4	72.6	72.2	72.2	72.3	73.5				73.2
Freiburg	Fett	40.4	40.3	40.3	40.0	38.7	39.0	40.0	39.6	39.8				39.8
	Eiweiss	32.1	32.0	31.9	32.0	32.4	31.6	32.0	32.1	33.3				32.2
	Total	72.5	72.3	72.2	72.0	71.1	70.6	72.0	71.7	73.1				71.9
Genf	Fett	42.8	41.8	40.6	39.5	38.1	37.7	38.0	38.8	40.8				39.8
	Eiweiss	33.5	33.6	32.8	33.5	33.8	32.3	32.4	33.2	34.4				33.3
	Total	76.3	75.4	73.4	73.0	71.9	70.0	70.4	72.0	75.2				73.1
Glarus	Fett	39.4	39.9	39.6	40.3	39.5	39.8	40.7	39.5	40.2				39.9
	Eiweiss	31.4	31.6	31.8	31.8	32.9	32.9	32.4	32.8	33.7				32.4
	Total	70.8	71.5	71.4	72.1	72.4	72.7	73.1	72.3	73.9				72.2
Graubünden	Fett	38.9	39.2	39.6	39.9	39.8	40.1	40.4	40.0	41.1				39.9
	Eiweiss	31.3	31.5	32.4	32.5	32.9	33.2	33.7	33.8	34.6				32.9
	Total	70.2	70.7	72.0	72.4	72.7	73.3	74.1	73.8	75.7				72.8
Jura	Fett	40.7	40.7	40.2	40.5	38.9	38.3	38.9	39.2	40.0				39.7
	Eiweiss	32.1	31.7	31.8	31.7	32.3	32.0	31.6	32.0	33.5				32.1
	Total	72.8	72.4	72.0	72.2	71.2	70.3	70.5	71.2	73.5				71.8
Luzern	Fett	41.7	41.8	41.4	41.9	40.2	40.4	40.5	40.2	41.2				41.0
	Eiweiss	33.5	33.2	33.3	33.4	33.2	32.7	32.4	32.4	34.2				33.1
	Total	75.2	75.0	74.7	75.3	73.4	73.1	72.9	72.6	75.4				74.2
Neuenburg	Fett	40.0	39.6	39.6	39.4	39.5	38.2	38.4	38.9	40.1				39.3
	Eiweiss	32.1	31.8	31.7	31.5	32.4	32.4	31.7	32.1	33.4				32.1
	Total	72.1	71.4	71.3	70.9	71.9	70.6	70.1	71.0	73.5				71.4
Nidwalden	Fett	40.7	40.9	40.2	41.1	40.1	40.4	40.3	40.0	40.5				40.5
	Eiweiss	32.8	32.7	32.3	33.0	32.5	32.6	32.6	32.4	33.0				32.7
	Total	73.5	73.6	72.5	74.1	72.6	73.0	72.9	72.4	73.5				73.1

Quelle: Suisselab AG Zollikofen / Qualitas AG Zug

Die Angaben werden aus allen Proben (automatisch und handgefasste Proben) welche im Rahmen der Qualitätskontrolle der Milch untersucht werden, ermittelt (Medianwert).

Milchgehaltswerte nach Kanton 2008 (Seite 2 / Obwalden bis Zürich)

Kanton	Inhaltsstoffe	Jan. g/kg	Feb. g/kg	März g/kg	April g/kg	Mai g/kg	Juni g/kg	Juli g/kg	Aug. g/kg	Sept. g/kg	Okt. g/kg	Nov. g/kg	Dez. g/kg	Durchschnitt 2008 g/kg
Obwalden	Fett	41.1	41.4	41.5	41.4	40.7	41.3	41.0	40.3	40.7				41.0
	Eiweiss	32.7	32.9	32.7	33.2	32.9	33.0	32.6	32.5	33.5				32.9
	Total	73.8	74.3	74.2	74.6	73.6	74.3	73.6	72.8	74.2				73.9
Schaffhausen	Fett	42.2	42.5	42.3	42.6	40.4	40.5	40.4	40.3	42.1				41.5
	Eiweiss	33.0	33.0	33.0	32.5	31.9	31.9	31.7	32.3	33.3				32.5
	Total	75.2	75.5	75.3	75.1	72.3	72.4	72.1	72.6	75.4				74.0
Schwyz	Fett	40.4	40.8	40.5	40.6	39.9	39.9	40.0	39.7	40.2				40.2
	Eiweiss	32.8	32.9	33.0	32.9	32.8	32.7	32.5	32.7	33.8				32.9
	Total	73.2	73.7	73.5	73.5	72.7	72.6	72.5	72.4	74.0				73.1
St. Gallen	Fett	41.4	41.5	41.3	41.6	40.6	40.6	40.6	40.3	40.6				40.9
	Eiweiss	33.5	33.4	33.5	33.4	33.1	32.8	32.7	32.8	33.9				33.2
	Total	74.9	74.9	74.8	75.0	73.7	73.4	73.3	73.1	74.5				74.2
Solothurn	Fett	42.9	42.8	42.4	42.5	40.8	40.4	40.0	40.2	40.9				41.4
	Eiweiss	32.9	32.8	32.6	32.5	32.4	32.0	31.7	32.1	33.4				32.5
	Total	75.8	75.6	75.0	75.0	73.2	72.4	71.7	72.3	74.3				73.9
Tessin	Fett	38.6	38.7	38.9	39.6	39.0	39.6	39.7	39.3	40.4				39.3
	Eiweiss	31.7	31.7	32.1	32.8	32.6	32.7	32.5	32.3	33.5				32.4
	Total	70.3	70.4	71.0	72.4	71.6	72.3	72.2	71.6	73.9				71.7
Thurgau	Fett	42.2	42.2	41.8	41.8	40.4	40.4	40.3	40.4	41.0				41.2
	Eiweiss	34.1	34.0	34.0	33.8	33.2	32.8	32.7	32.9	34.0				33.5
	Total	76.3	76.2	75.8	75.6	73.6	73.2	73.0	73.3	75.0				74.7
Uri	Fett	40.7	41.2	40.9	42.3	41.1	41.6	40.2	40.6	41.5				41.1
	Eiweiss	32.4	32.7	32.2	33.1	33.0	33.4	33.3	33.3	33.9				33.0
	Total	73.1	73.9	73.1	75.4	74.1	75.0	73.5	73.9	75.4				74.2
Waadt	Fett	39.9	39.8	39.5	39.4	38.1	38.3	38.7	38.9	39.4				39.1
	Eiweiss	32.5	32.1	32.1	32.3	32.8	32.3	32.1	32.2	33.5				32.4
	Total	72.4	71.9	71.6	71.7	70.9	70.6	70.8	71.1	72.9				71.5
Wallis	Fett	37.7	37.7	37.9	37.8	38.0	40.4	40.9	40.6	41.8				39.2
	Eiweiss	31.7	31.9	32.2	32.5	32.8	32.9	32.9	32.8	33.9				32.6
	Total	69.4	69.6	70.1	70.3	70.8	73.3	73.8	73.4	75.7				71.8
Zug	Fett	42.0	42.1	41.3	41.6	40.1	40.4	40.2	40.2	40.9				41.0
	Eiweiss	33.4	33.5	33.5	33.2	32.7	32.5	32.5	32.6	34.0				33.1
	Total	75.4	75.6	74.8	74.8	72.8	72.9	72.7	72.8	74.9				74.1
Zürich	Fett	42.4	42.7	41.9	42.1	40.3	40.3	40.2	39.9	41.0				41.2
	Eiweiss	33.5	33.4	33.1	33.1	32.7	32.6	32.4	32.6	33.9				33.0
	Total	75.9	76.1	75.0	75.2	73.0	72.9	72.6	72.5	74.9				74.2
Durchschnittsgehalt CH	Fett	41.7	41.4	41.0	41.2	39.9	40.1	40.2	40.1	40.6				40.7
	Eiweiss	32.9	32.8	32.7	32.7	32.7	32.3	32.2	32.4	33.5				32.7
	Total	74.6	74.2	73.7	73.9	72.6	72.4	72.4	72.5	74.1				73.4

Quelle: Suissselab AG Zollikofen / Qualitas AG Zug

Die Angaben werden aus allen Proben (automatisch und handgefasste Proben) welche im Rahmen der Qualitätskontrolle der Milch untersucht werden, ermittelt (Medianwert).

Verfütterte Magermilch

	Monatliche Verwertung		Differenz zum Vorjahres-Monat		Kumulierte Verwertung		Differenz zur Vorjahresperiode	
	<i>September 2007</i>	<i>September 2008</i>			<i>Jan. - Sept. 2007</i>	<i>Jan. - Sept. 2008</i>		
	Tonnen	Tonnen	Tonnen	(%)	Tonnen	Tonnen	Tonnen	(%)
Total verfütterte Magermilch	929	505	-424	-45.6	4'623	5'092	469	10.1

Verkäufe Milchersatzfuttermittel

	Monatliche Verkäufe		Differenz zum Vorjahres-Monat		Kumulierte Verkäufe		Differenz zur Vorjahresperiode	
	<i>September 2007</i>	<i>September 2008</i>			<i>Jan. - Sept. 2007</i>	<i>Jan. - Sept. 2008</i>		
	Tonnen	Tonnen	Tonnen	(%)	Tonnen	Tonnen	Tonnen	(%)
MEF Kälbermast > 30%	1'141	1'196	55	4.8	13'258	11'636	-1'622	-12.2
MEF Kälberaufzucht > 30%	283	182	-101	-35.7	2'008	1'941	-67	-3.3
MEF Andere > 30%	7	6	-1	-14.3	147	146	-1	-0.7
MEF Kälbermast < 30%	29	24	-5	-17.2	159	243	84	52.8
MEF Kälberaufzucht < 30%	10	5	-5	-50.0	51	34	-17	-33.3
MEF Andere < 30%	7	14	7	100.0	85	95	10	11.8
Total Milchersatzfuttermittel	1'477	1'427	-50	-3.4	15'708	14'095	-1'613	-10.3

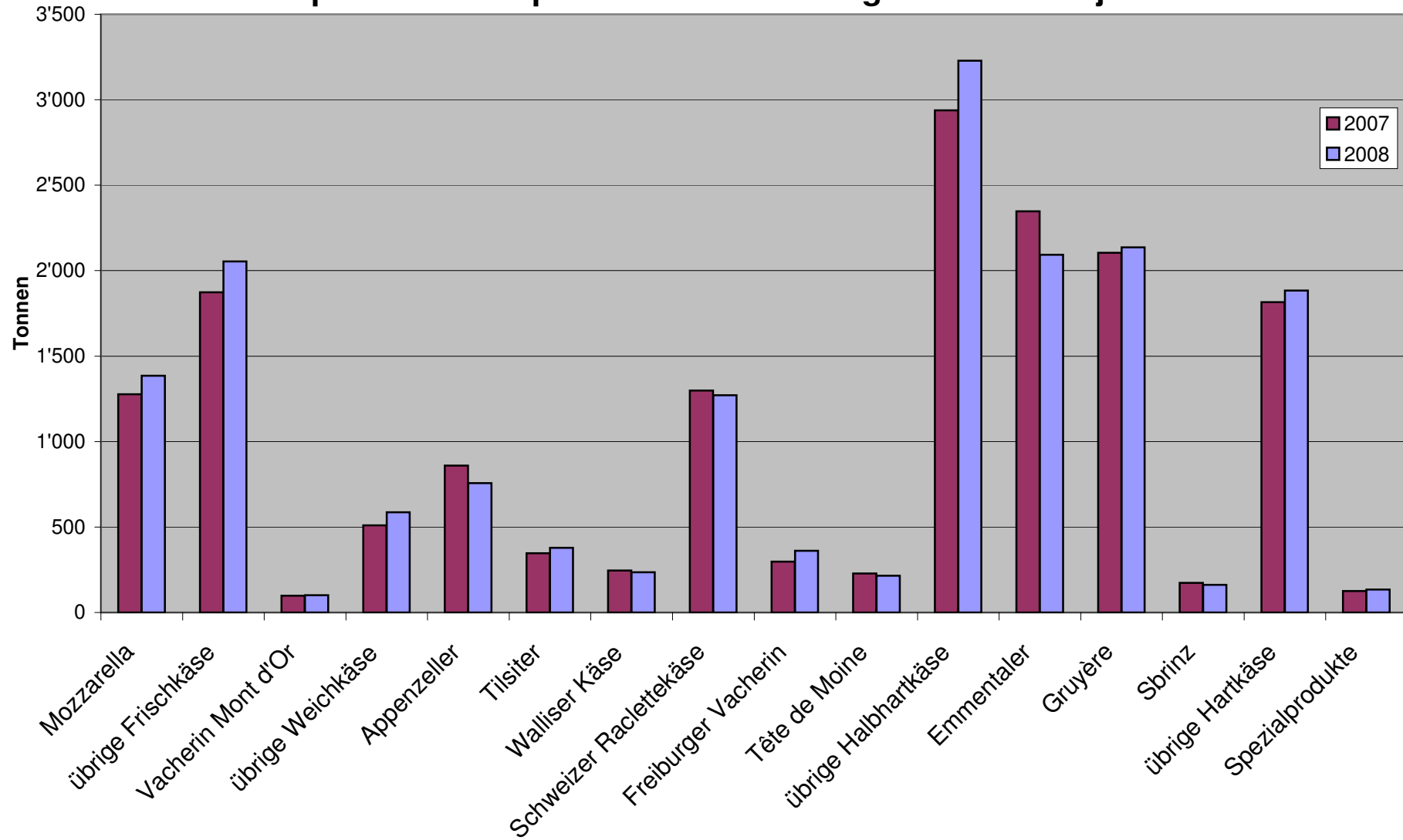
Käseproduktion 2008 kumuliert mit Vorjahresvergleich

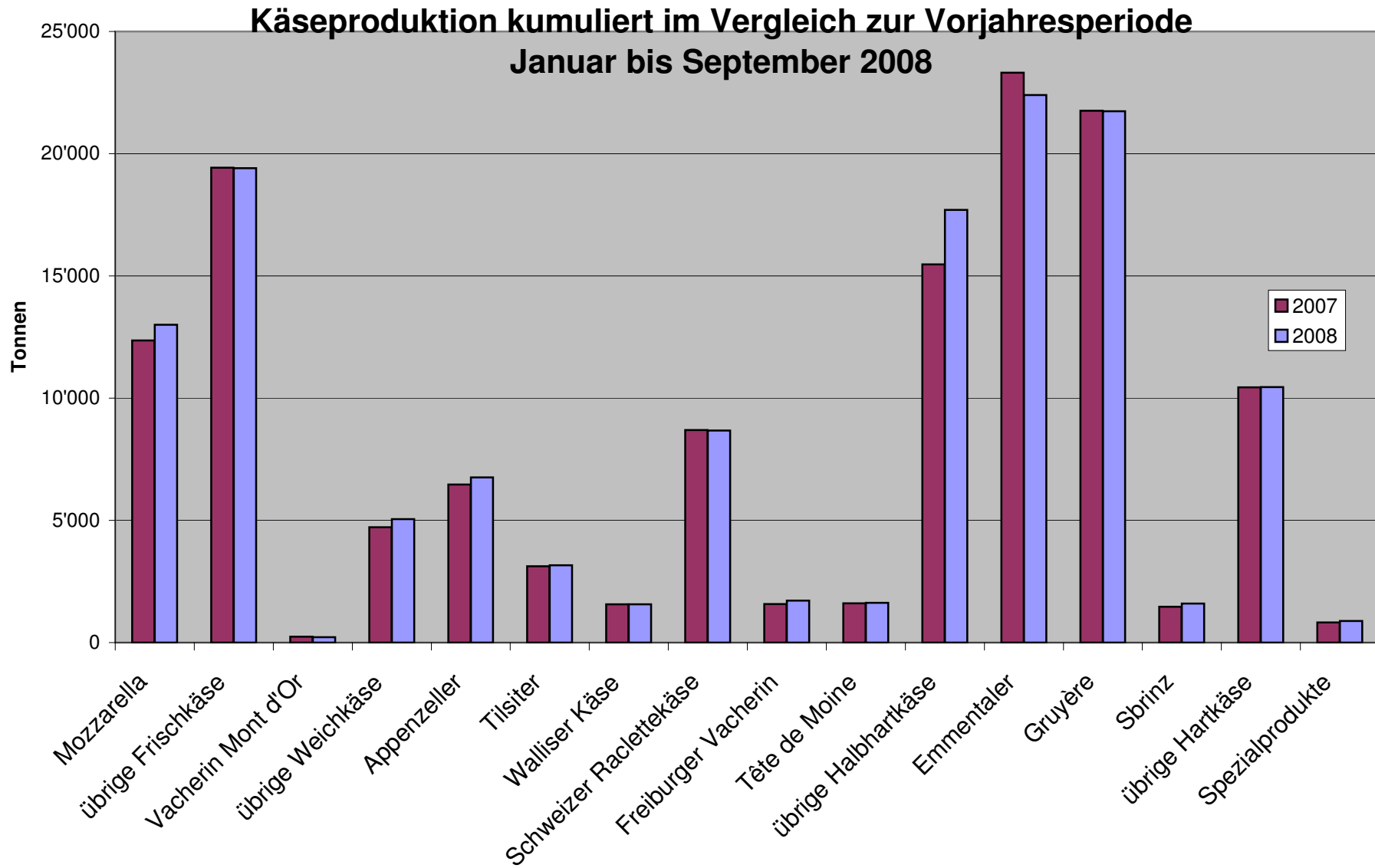
	Jan.	Feb.	März	April	Mai	Juni	Juli	Aug.	Sept.	Okt.	Nov.	Dez.	Kumuliert 2007	Kumuliert 2008	Differenz zur Vorjahresperiode	
	Tonnen	Tonnen	Tonnen	Tonnen	Tonnen	Tonnen	Tonnen	Tonnen	Tonnen	Tonnen	Tonnen	Tonnen	Tonnen	Tonnen	Tonnen	Prozent
Quark	746	758	896	754	946	799	801	824	779				8'112	7'303	-809	-10.0
Mozzarella	1'337	1'253	1'512	1'446	1'459	1'530	1'600	1'482	1'385				12'360	13'004	644	5.2
Mascarpone	43	48	56	50	63	49	48	47	42				470	446	-24	-5.1
Übrige Frischkäse	1'154	1'152	1'316	1'440	1'454	1'310	1'377	1'222	1'233				10'845	11'658	813	7.5
Frischkäse total	3'280	3'211	3'780	3'690	3'921	3'688	3'824	3'574	3'439				31'789	32'407	618	1.9
Weisschimmelkäse, mager bis viertelfett																
Weisschimmelkäse, halb- bis vollfett	113	123	119	89	96	101	82	107	97				1'040	927	-113	-10.9
Weisschimmelkäse, überfett	120	124	150	126	117	111	101	116	150				1'064	1'115	51	4.8
Blau-, Grünschimmelkäse			1	1									1	7	6	
Tomme	203	172	183	197	197	180	214	212	188				1'538	1'748	210	13.7
Vacherin Mont d'Or	60	34	2					25	101				244	222	-22	-9.0
Anderer Weichkäse mager, viertelfett	4	3	3	3	35	53	40	22	23				97	186	89	91.8
Anderer Weichkäse, halb- bis vollfett	65	66	70	69	66	69	187	67	79				599	738	139	23.2
Anderer Weichkäse, überfett	33	38	47	31	29	41	29	36	48				379	332	-47	-12.4
Weichkäse total	598	561	574	514	540	556	654	586	687				4'961	5'270	309	6.2
Appenzeller Käse	693	680	794	729	796	751	789	764	757				6'461	6'753	292	4.5
Tilsiter	326	317	389	353	366	333	354	343	379				3'178	3'160	-18	-0.6
Walliser Käse (Walliser Raclettekäse)	198	191	220	218	226	140	79	62	236				1'564	1'570	6	0.4
Schweizer Raclettekäse	563	497	632	958	1'101	1'240	1'231	1'184	1'271				8'882	8'877	-5	-0.2
Vacherin Fribourgeois	144	101	120	206	112	159	218	294	361				1'580	1'715	135	8.5
Tête de Moine	200	174	185	181	191	139	168	176	215				1'607	1'629	22	1.4
Jurakäse	17	20	28	20	22	12	13	21	17				182	170	-12	-6.6
Winzerkäse	32	32	43	39	31	35	41	31	31				254	315	61	24.0
Mütschli	41	53	40	42	35	52	41	40	79				401	423	22	5.5
Alpkäse halbhart	-3	1			1	4	3	31	1'361				1'452	1'398	-54	-3.7
Bündner Bergkäse	91	87	91	91	97	77	51	24	28				577	637	60	10.4
Berg- und Schnittkäse halbhart	192	151	180	205	204	166	178	135	156				1'220	1'567	347	28.4
St. Paulin Suisse	50	51	50	102	67	71	60	42	66				598	559	-39	-6.5
Schweizer Edamer	33	36	25	88	43	12	27	9	27				309	300	-9	-2.9
Kaltgeraffte Käse	3	1	2	2	2	1	2	2	2				14	15	1	7.1
Halbhartkäse mit Schimmelbildung	12	15	17	18	19	29	16	11	19				136	156	20	14.7
Conveniencekäse	107	130	254	218	311	171	205	142	155				871	1'693	822	94.4
Schmelzrohware, vollfett	200	215	184	103	157	140	96	79	75				997	1'249	252	25.3
Anderer Halbhartkäse, mager bis viertelfett	51	58	63	62	53	66	44	51	45				498	493	-5	-1.0
Anderer Halbhartkäse, halb- bis vollfett	717	732	766	741	752	770	735	755	949				6'502	6'917	415	6.4
Anderer Halbhartkäse, überfett	192	216	146	235	215	209	200	172	218				1'467	1'803	336	22.9
Halbhartkäse total	3'858	3'759	4'228	4'611	4'800	4'579	4'552	4'368	6'447				38'495	41'202	2'707	7.0
Emmentaler	2'635	2'573	2'909	2'865	3'001	2'437	1'733	2'152	2'093				23'314	22'398	-916	-3.9
Switzerland Swiss	282	249	283	262	281	182	213	283	278				2'236	2'313	77	3.4
Gruyère	2'339	2'317	2'594	2'539	2'901	2'434	2'316	2'163	2'136				21'755	21'739	-16	-0.1
Alpkäse hart					32	129	126	155	992				1'511	1'434	-77	-5.1
Anderer Hartkäse, mager bis viertelfett	9	2	1	3	3	3	4	3	1				45	29	-16	-35.6
Anderer Hartkäse, halb- bis vollfett	802	781	765	837	829	738	678	606	608				6'589	6'644	55	0.8
Anderer Hartkäse, überfett	2	1	4	4	2	5	3	3	4				66	24	-42	-63.6
Hartkäse total	6'079	5'923	6'562	6'510	7'019	5'938	5'073	5'365	6'112				55'516	54'581	-935	-1.7
Sbrinz	179	177	179	183	202	232	142	144	162				1'468	1'600	132	9.0
Extra Hartkäse total	179	177	179	183	202	232	142	144	162				1'468	1'600	132	9.0
Reiner Ziegenkäse	23	48	76	91	101	87	87	76	119				656	708	52	7.9
Reiner Schafkäse	14	16	20	24	26	23	20	18	15				167	176	9	5.4
Spezialprodukte total	37	64	96	115	127	111	107	94	134				821	885	64	7.8
Total alle Käsesorten	14'031	13'697	15'421	15'625	16'608	15'103	14'352	14'131	16'981				133'044	135'949	2'905	2.2

Käseproduktion 2007

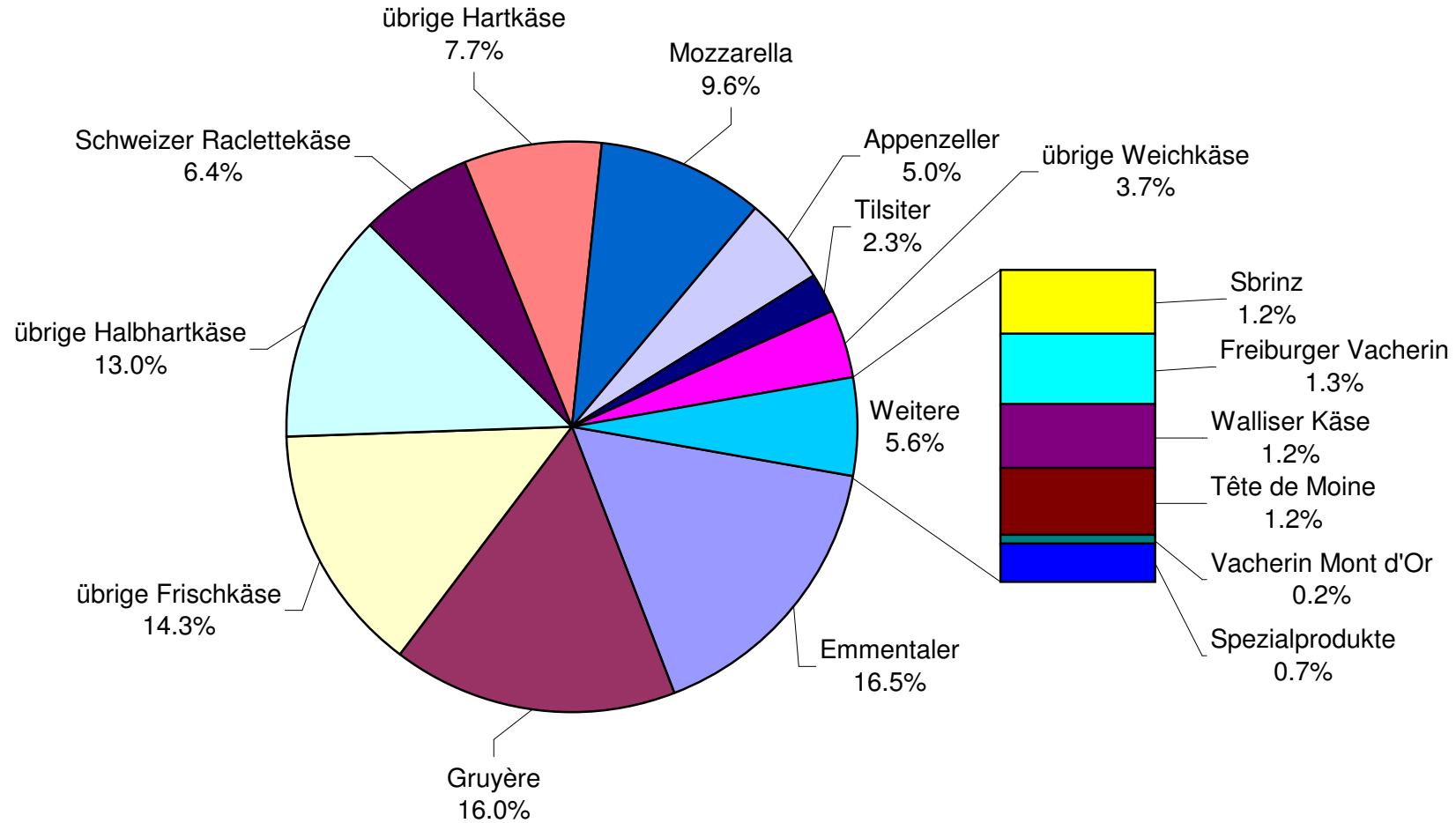
	Jan.	Feb.	März	April	Mai	Juni	Juli	Aug.	Sept.	Okt.	Nov.	Dez.	Kumuliert 2007
	Tonnen	Tonnen	Tonnen	Tonnen	Tonnen	Tonnen	Tonnen	Tonnen	Tonnen	Tonnen	Tonnen	Tonnen	Tonnen
Quark	869	834	999	873	1'006	882	899	915	835	768	742	841	10'463
Mozzarella	1'157	1'054	1'331	1'400	1'583	1'514	1'523	1'521	1'277	1'446	1'230	1'155	16'191
Mascarpone	49	58	59	54	54	53	53	50	40	45	49	96	660
Übrige Frischkäse	1'232	1'103	1'328	1'178	1'427	1'268	1'114	1'196	999	1'102	1'115	1'004	14'066
Frischkäse total	3'308	3'050	3'717	3'505	4'070	3'717	3'590	3'681	3'151	3'362	3'136	3'095	41'382
Weisschimmelkäse, mager bis viertelfett	0	0	0	0	0	0	0	0	0	0	0	0	0
Weisschimmelkäse, halb- bis vollfett	114	138	100	123	117	112	106	120	110	120	130	127	1'417
Weisschimmelkäse, überfett	117	123	119	109	132	124	112	120	108	152	136	109	1'461
Blau-, Grünschimmelkäse	0	0	0	0	0	0	0	0	1	0	1	1	3
Tomme	176	146	143	164	189	157	179	208	175	183	198	145	2'062
Vacherin Mont d'Or	61	34	8	0	0	0	0	43	98	95	116	65	520
Anderer Weichkäse mager, viertelfett	13	10	12	11	14	21	3	9	4	4	3	14	118
Anderer Weichkäse, halb- bis vollfett	60	68	65	67	77	63	64	65	70	80	78	59	816
Anderer Weichkäse, überfett	55	39	42	42	47	35	40	36	43	55	40	37	511
Weichkäse total	596	559	488	517	577	512	504	600	608	690	702	556	6'909
Appenzeller Käse	652	615	725	656	673	731	762	787	860	767	750	863	8'841
Tilsiter	331	306	385	344	391	312	361	341	347	333	334	341	4'126
Walliser Käse (Walliser Raclettekäse)	198	195	230	227	214	126	67	62	245	225	129	184	2'102
Schweizer Raclettekäse	638	474	628	897	1'075	1'030	1'307	1'345	1'298	1'330	922	665	11'609
Vacherin Fribourgeois	135	108	116	119	134	197	218	255	298	295	242	205	2'322
Tête de Moine	173	148	164	158	170	165	189	212	228	216	202	197	2'222
Jurakäse	16	19	27	29	24	18	18	17	14	23	11	17	233
Winzerkäse	35	32	34	24	31	22	24	28	24	28	27	29	338
Mutschli	35	34	50	35	39	44	41	44	79	50	66	37	554
Alpkäse halbhart	0	0	0	0	0	5	3	4	1'396	301	52	0	1'805
Bündner Bergkäse	80	82	86	87	90	69	42	19	22	49	67	84	777
Berg- und Schnittkäse halbhart	127	120	165	159	155	136	117	124	117	176	157	159	1'712
St. Paulin Suisse	63	64	85	64	78	41	77	84	42	59	50	96	803
Schweizer Edamer	42	19	33	49	49	38	33	38	8	7	3	20	339
Kaltgereifte Käse	2	1	1	2	2	1	2	1	2	2	2	2	20
Halbhartkäse mit Schimmelbildung	12	11	13	18	20	20	12	10	20	16	13	12	177
Conveniencekäse	118	75	98	95	130	96	88	109	62	125	101	94	1'191
Schmelzrohware, vollfett	122	128	148	109	82	100	67	94	147	170	173	150	1'490
Anderer Halbhartkäse, mager bis viertelfett	61	53	53	75	60	61	40	46	49	80	62	79	719
Anderer Halbhartkäse, halb- bis vollfett	722	626	724	756	729	708	713	742	782	832	803	688	8'825
Anderer Halbhartkäse, überfett	152	141	192	194	147	167	126	174	174	176	151	164	1'958
Halbhartkäse total	3'713	3'253	3'955	4'097	4'292	4'085	4'307	4'579	6'214	5'260	4'319	4'085	52'159
Emmentaler	2'859	2'626	2'984	2'931	3'106	2'563	2'161	1'736	2'348	2'441	2'468	2'550	30'773
Switzerland Swiss	157	155	290	305	337	313	243	214	222	294	301	272	3'103
Gruyère	2'414	2'292	2'648	2'693	2'843	2'388	2'277	2'095	2'105	2'291	1'994	2'171	28'211
Alpkäse hart	1	0	0	-1	49	135	126	190	1'011	372	35	0	1'918
Anderer Hartkäse, mager bis viertelfett	2	1	2	8	12	8	4	5	3	4	2	2	53
Anderer Hartkäse, halb- bis vollfett	756	706	773	963	787	635	641	754	574	780	629	706	8'704
Anderer Hartkäse, überfett	4	4	6	10	11	7	10	8	6	4	5	1	76
Hartkäse total	6'193	5'784	6'703	6'909	7'145	6'049	5'462	5'002	6'269	6'186	5'434	5'702	72'838
Sbrinz	161	154	180	176	191	172	136	125	173	190	166	178	2'002
Extra Hartkäse total	161	154	180	176	191	172	136	125	173	190	166	178	2'002
Reiner Ziegenkäse	22	37	67	92	95	81	75	74	113	85	38	22	801
Reiner Schafkäse	12	14	21	24	27	21	18	17	13	11	9	10	197
Spezialprodukte total	33	50	88	116	121	102	94	91	126	97	47	32	997
Total alle Käsesorten	14'003	12'849	15'132	15'319	16'394	14'637	14'092	14'077	16'541	15'783	13'806	13'647	176'280

Käseproduktion September 2008 im Vergleich zum Vorjahresmonat





Käseproduktion Januar bis September 2008 Total 135'949 Tonnen



Konsummilchproduktion

Milchart	Monatliche Produktion		Differenz zum Vorjahres-Monat		Kumulierte Produktion		Differenz zur Vorjahresperiode	
	September 2007	September 2008			Jan. - Sept. 2007	Jan. - Sept. 2008		
	Tonnen	Tonnen	Tonnen	(%)	Tonnen	Tonnen	Tonnen	(%)
Rohmilch	790	791	1	0.1	8'773	7'784	-989	-11.3
Fettangereicherte Milch past	0	0	0		0	0	0	
Fettangereicherte Milch UHT	88	89	1	1.1	804	762	-42	-5.2
Vollmilch past.	7'124	7'662	538	7.6	66'998	68'980	1'982	3.0
Vollmilch UHT	14'318	14'684	366	2.6	123'568	131'998	8'430	6.8
teilentrahmte Milch past.	6'236	6'675	439	7.0	59'190	60'477	1'287	2.2
teilentrahmte Milch UHT	11'102	7'839	-3'263	-29.4	88'947	83'600	-5'347	-6.0
Trinkmagermilch past.	24	0	-24	-100.0	185	110	-75	-40.5
Trinkmagermilch UHT	1'046	1'168	122	11.7	11'048	11'639	591	5.3
Total Konsummilch	40'728	38'908	-1'820	-4.5	359'513	365'350	5'837	1.6

Butterproduktion und -verkäufe

Butterproduktion

	Monatliche Produktion		Differenz zum Vorjahres-Monat		Kumulierte Produktion		Differenz zur Vorjahresperiode	
	September 2007	September 2008	Tonnen	(%)	Jan. - Sept. 2007	Jan. - Sept. 2008	Tonnen	(%)
	Tonnen	Tonnen			Tonnen	Tonnen		
	2'257	3'025	768	34.0	28'461	35'256	6'795	23.9

Butterverkäufe (inkl. Importbutter)

	Monatliche Verkäufe		Differenz zum Vorjahres-Monat		Kumulierte Verkäufe		Differenz zur Vorjahresperiode	
	September 2007	September 2008	Tonnen	(%)	Jan. - Sept. 2007	Jan. - Sept. 2008	Tonnen	(%)
	Tonnen	Tonnen			Tonnen	Tonnen		
Vorzugsbutter	466	410	-56	-12.0	4'480	4'386	-94	-2.1
Die Butter, Industrie-/Gewerbebutter	2'375	2'624	249	10.5	20'298	20'673	375	1.8
Käsereibutter	24	24	0	0.0	254	217	-37	-14.6
übrige Butter	355	326	-29	-8.2	2'378	2'328	-50	-2.1
Eingesottene Butter	397	389	-8	-2.0	3'409	3'498	89	2.6
übrige entwässerte Butter	40	29	-11	-27.5	308	320	12	3.9
Total Inlandverkäufe	3'657	3'802	145	4.0	31'127	31'422	295	0.9
Export	0	0	0		0	0	0	
Veredelungsverkehr*	10	20	10	100.0	20	222	202	1010.0
Total	3'667	3'822	155	4.2	31'147	31'644	497	1.6

* Quelle: BOB

Produktion von Milchspezialitäten

Konsumrahm

	Monatliche Produktion		Differenz zum Vorjahres-Monat		Kumulierte Produktion		Differenz zur Vorjahresperiode	
	<i>September 2007</i>	<i>September 2008</i>	Tonnen	(%)	<i>Jan. - Sept. 2007</i>	<i>Jan. - Sept. 2008</i>	Tonnen	(%)
	Tonnen	Tonnen			Tonnen	Tonnen		
Doppelrahm	56	65	9	16.1	489	471	-18	-3.7
Vollrahm 35%	2'205	2'411	206	9.3	19'742	19'647	-95	-0.5
Halbrahm	1'009	1'208	199	19.7	9'790	10'094	304	3.1
Kaffeerahm	2'149	2'111	-38	-1.8	18'646	18'701	55	0.3
Total Konsumrahm	5'419	5'795	376	6.9	48'667	48'913	246	0.5

Andere Milchspezialitäten

	Monatliche Produktion		Differenz zum Vorjahres-Monat		Kumulierte Produktion		Differenz zur Vorjahresperiode	
	<i>September 2007</i>	<i>September 2008</i>	Tonnen	(%)	<i>Jan. - Sept. 2007</i>	<i>Jan. - Sept. 2008</i>	Tonnen	(%)
	Tonnen	Tonnen			Tonnen	Tonnen		
Sauermilch	433	621	188	43.4	4'176	4'877	701	16.8
Sauerrahm	132	201	69	52.3	1'408	1'608	200	14.2
Dessertprodukte	1'802	1'920	118	6.5	17'463	17'548	85	0.5
Milchgetränke	5'015	7'756	2'741	54.7	49'664	57'610	7'946	16.0
Jogurt	10'509	11'395	886	8.4	106'251	108'189	1'938	1.8
Kefir	5	15	10	200.0	52	151	99	190.4
Speiseeis	1'032	1'416	384	37.2	18'714	19'075	361	1.9

Produktion Milchpulver und Milchkondensat

	Monatliche Produktion		Differenz zum Vorjahres-Monat		Kumulierte Produktion		Differenz zur Vorjahresperiode	
	September 2007	September 2008	Tonnen	(%)	Jan. - Sept. 2007	Jan. - Sept. 2008	Tonnen	(%)
	Tonnen	Tonnen			Tonnen	Tonnen		
Vollmilchpulver	1'428	1'423	-5	-0.4	11'865	12'418	553	4.7
Teilentrahmtes Milchpulver	216	271	55	25.5	2'719	2'736	17	0.6
Fettangereichertes Milchpulver & Rahmpulver	37	7	-30	-81.1	275	218	-57	-20.7
Magermilchpulver	1'066	1'678	612	57.4	19'700	22'016	2'316	11.8
Buttermilchpulver	33	32	-1	-3.0	176	228	52	29.5
Molkenpulver	256	161	-95	-37.1	1'936	1'235	-701	-36.2
Milchkondensat	308	233	-75	-24.4	2'040	1'906	-134	-6.6

Käseexport nach Produkten/Gruppen

Käsesorte / Kategorie	Monatliche Exporte		Differenz zum Vorjahres-Monat		Kumulierte Exporte		Differenz zur Vorjahresperiode	
	September 2007 Tonnen	September 2008 Tonnen	Tonnen	(%)	Jan. - Sept. 2007 Tonnen	Jan. - Sept. 2008 Tonnen	Tonnen	(%)
Frischkäse inkl. Quark total	45.9	117.5	71.6	155.8	208.8	446.5	237.7	113.9
Vacherin Mont d'Or	3.4	2.8	-0.6	0.0	13.8	11.3	-2.5	-18.0
Weichkäse andere	35.9	79.4	43.5	121.0	205.5	549.5	344.0	167.4
Weichkäse total	39.3	82.2	42.9	109.1	219.3	560.8	341.5	155.8
Appenzeller Käse	484.4	504.6	20.2	4.2	3'903.3	3'784.0	-119.3	-3.1
Tilsiter	30.8	63.9	33.0	107.1	361.6	526.8	165.2	45.7
Raclette	73.3	97.7	24.4	33.3	324.8	430.1	105.3	32.4
Vacherin Fribourgeois	21.1	24.1	3.0	14.3	134.8	140.5	5.7	4.2
Tête de Moine	88.3	108.6	20.3	23.0	772.2	826.2	54.0	7.0
Halbhartkäse andere	184.5	249.1	64.6	35.0	1'305.9	2'313.3	1'007.4	77.1
Halbhartkäse total	882.5	1'048.0	165.5	18.8	6'802.6	8'021.0	1'218.4	17.9
Emmentaler	2'255.2	2'094.9	-160.3	-7.1	16'979.5	16'098.6	-881.0	-5.2
Gruyère	1'032.6	1'072.2	39.6	3.8	7'479.1	7'912.6	433.5	5.8
Switzerland Swiss	189.0	88.6	-100.4	-53.1	1'238.4	1'136.9	-101.5	-8.2
Hartkäse übrige	176.8	131.6	-45.2	-25.6	1'173.4	914.0	-259.4	-22.1
Hartkäse total	3'653.6	3'387.4	-266.2	-7.3	26'870.5	26'062.1	-808.4	-3.0
Sbrinz	26.8	27.4	0.6	2.3	271.5	240.6	-30.9	-11.4
Extra Hartkäse total	26.8	27.4	0.6	2.3	271.5	240.6	-30.9	-11.4
Schmelzkäse total	428.7	316.5	-112.2	-26.2	3'159.3	3'168.3	9.0	0.3
Fertigfondue	430.6	581.6	151.0	35.1	2'368.7	2'559.5	190.8	8.1
andere Käse total	83.5	72.7	-10.8	-13.0	438.3	935.3	497.1	113.4
Total	5'591.0	5'633.4	42.4	0.8	40'338.9	41'995.3	1'656.5	4.1

Quelle: OZD

Käseexport nach Ländern

September 2008

Land	Käseexport nach Ländern																				TOTAL
	t	t	t	t	t	t	t	t	t	t	t	t	t	t	t	t	t	t	t	t	
EUROPA																					
Deutschland	282.3	232.7	*	*	75.8	590.8	366.0	2.9	30.4	54.4	53.9	181.4	689.0	8.8	0.0	41.5	50.3	15.1	66.3	207.2	
Frankreich	158.7	214.7	*	*	20.8	394.2	88.8	15.9	13.3	25.5	*	8.6	152.1	0.2	*	11.1	11.2	4.0	0.6	56.0	
Italien	1'213.4	16.5	*	*	10.8	1'240.7	0.4	*	*	2.5	*	0.4	3.4	0.0	0.0	0.0	0.0	226.5	0.0	0.0	
BeNeLux	87.2	68.3	*	*	8.9	164.4	7.5	1.5	19.3	9.1	0.4	2.0	39.9	0.0	*	0.0	0.0	40.4	0.2	137.5	
Grossbritannien	22.9	50.2	*	*	0.1	73.1	1.2	*	*	0.2	*	0.2	1.6	0.0	*	0.5	0.5	1.9	0.0	1.7	
Spanien/Portugal	24.0	8.5	*	*	0.0	32.6	*	*	*	*	*	0.0	0.0	0.0	*	0.0	0.0	2.8	0.0	0.0	
Europa nicht zugeordnet / übriges Europa (Fertigfondue übrige Länder ganze Welt)	104.9	85.4	25.3	13.9	7.5	237.0	21.7	1.2	6.3	12.0	8.3	41.6	91.1	0.0	2.8	23.0	25.8	3.2	2.3	79.1	
TOTAL EUROPA	1'893.4	676.3	25.3	13.9	123.8	2'732.7	485.7	21.6	69.3	103.9	62.6	234.2	977.1	9.0	2.8	76.2	87.9	293.9	69.3	481.4	
Andere Länder																					
Kanada	55.0	*	*	*	0.0	55.0	2.3	*	*	0.9	*	5.0	8.2	0.0	*	0.0	0.0	11.1	0.0	32.8	
USA	113.0	257.6	*	*	4.0	374.6	15.1	0.9	15.2	1.6	*	7.8	40.6	0.0	*	0.5	0.5	8.2	0.5	67.3	
Kanada / USA nicht zugeordnet/ andere Länder	33.5	138.3	2.1	74.7	3.9	252.4	1.5	1.6	13.2	2.3	1.3	2.1	22.1	108.5	0.0	2.8	111.3	3.3	2.9	0.0	
TOTAL ANDERE LÄNDER	201.5	395.9	2.1	74.7	7.9	682.0	18.9	2.6	28.4	4.8	1.3	14.9	70.9	108.5	0.0	3.2	111.8	22.6	3.4	100.1	
TOTAL	2'094.9	1'072.2	27.4	88.6	131.6	3'414.8	504.6	24.1	97.7	108.6	63.9	249.1	1'048.0	117.5	2.8	79.4	199.7	316.5	72.7	581.6	

* Aus Datenschutzgründen sind Käseexporte mit weniger als drei Exporteuren nicht nach Ländern zugeordnet (Zusammenzug in 'Europa nicht zugeordnet' bzw. Kanada USA nicht zugeordnet/andere Länder)

Quelle: OZD

Käseexport nach Ländern

September 2007

Land	Käseexport nach Ländern																				TOTAL
	t	t	t	t	t	t	t	t	t	t	t	t	t	t	t	t	t	t	t	t	
EUROPA																					
Deutschland	459.4	156.9	*	*	46.8	663.2	361.8	4.0	24.4	37.0	24.3	103.8	555.2	5.0	0.0	29.1	34.1	20.4	8.5	132.1	
Frankreich	146.1	183.0	*	*	0.5	329.6	71.4	13.0	15.4	25.1	*	7.4	132.4	0.1	*	4.4	4.5	0.5	2.6	45.1	
Italien	1'222.7	43.7	*	*	115.0	1'381.5	2.2	*	*	3.4	*	0.8	6.4	40.5	0.2	0.1	40.7	249.0	0.1	9.7	
BeNeLux	82.7	50.5	*	*	9.1	142.3	6.5	1.1	9.1	11.1	0.1	2.6	30.5	0.0	*	0.0	0.0	41.0	7.5	68.2	
Grossbritannien	22.9	46.3	*	*	0.0	69.2	0.9	*	*	0.2	*	0.1	1.2	0.0	*	0.0	0.0	0.8	0.0	1.9	
Spanien/Portugal	27.6	9.1	*	*	0.0	36.7	*	*	*	*	*	0.0	0.0	0.0	*	0.0	0.0	3.3	0.0	0.0	
Europa nicht zugeordnet / übriges Europa	71.6	66.2	20.6	72.9	4.6	235.9	28.1	1.4	3.2	9.2	4.8	54.9	101.5	0.0	3.2	1.1	4.3	54.8	0.0	58.1	
TOTAL EUROPA	2'033.0	555.8	20.6	72.9	176.0	2'858.3	471.0	19.5	52.0	85.9	29.1	169.7	827.2	45.6	3.4	34.7	83.7	369.7	18.8	315.2	
Andere Länder																					
Kanada	54.4	*	*	*	0.0	54.4	2.1	*	*	0.6	*	1.9	4.6	0.0	*	0.0	0.0	25.1	0.0	42.3	
USA	124.4	354.8	*	*	0.4	479.6	8.9	0.5	10.7	1.3	*	10.1	31.5	0.0	*	0.2	0.2	29.6	0.6	73.1	
Kanada / USA nicht zugeordnet/ andere Länder	43.4	122.0	6.2	116.0	0.5	288.0	2.4	1.1	10.6	0.5	1.7	2.9	19.3	0.4	0.0	1.0	1.3	4.4	64.2	0.0	
TOTAL ANDERE LÄNDER	222.2	476.8	6.2	116.0	0.8	822.1	13.4	1.6	21.3	2.4	1.7	14.8	55.3	0.4	0.0	1.2	1.6	59.1	64.8	115.5	
TOTAL	2'255.2	1'032.6	26.8	189.0	176.8	3'680.3	484.4	21.1	73.3	88.3	30.8	184.5	882.5	45.9	3.4	35.9	85.3	428.7	83.5	430.6	

* Aus Datenschutzgründen sind Käseexporte mit weniger als drei Exporteuren nicht nach Ländern zugeordnet (Zusammenzug in 'Europa nicht zugeordnet' bzw. Kanada USA nicht zugeordnet/andere Länder)

Quelle: OZD

Käseexport nach Ländern, kumuliert

Januar bis September 2008

Land	Käseexport nach Ländern, kumuliert																				TOTAL
	t	t	t	t	t	t	t	t	t	t	t	t	t	t	t	t	t	t	t	t	
EUROPA																					
Deutschland	2'297.5	1'762.5	*	*	520.6	4'580.6	2'929.3	23.7	138.0	453.9	427.4	1'443.9	5'416.2	169.2	0.3	335.7	505.2	342.6	464.1	467.2	11'775.9
Frankreich	1'463.1	1'354.0	*	*	47.0	2'864.1	424.1	78.1	62.2	182.5	*	46.1	793.1	2.4	*	76.4	78.8	12.3	5.3	318.8	4'072.3
Italien	9'034.6	171.2	*	*	155.4	9'361.2	10.4	*	*	21.6	*	3.9	35.9	156.4	0.1	1.1	157.5	2'004.4	8.1	25.5	11'592.6
BeNeLux	747.3	510.2	*	*	13.3	1'270.8	51.0	9.0	72.8	53.7	2.1	12.6	201.1	0.0	*	0.3	0.3	258.8	60.3	494.9	2'286.2
Grossbritannien	255.0	523.8	*	*	2.0	780.8	11.2	*	*	1.7	*	1.4	14.2	0.0	*	2.1	2.1	21.3	0.0	24.4	842.8
Spanien/Portugal	122.7	176.9	*	*	0.0	299.6	*	*	*	*	*	0.0	0.0	0.0	*	0.0	0.0	22.0	0.0	0.0	321.6
Europa nicht zugeordnet / übriges Europa (Fertigfondue übrige Länder ganze Welt)	684.4	592.2			85.0	1'714.4	274.6	14.3	35.7	86.3	83.2	681.4	1'175.5	5.8	9.5	116.7	132.0	7.4	10.4	632.6	3'673.5
TOTAL EUROPA	14'604.5	5'090.6	211.9	140.9	823.4	20'871.3	3'700.6	125.1	308.7	799.6	512.7	2'189.3	7'635.9	333.7	9.9	532.3	875.9	2'668.9	548.1	1'964.7	34'564.9
Andere Länder																					
Kanada	410.3	*	*	*	1.2	411.5	14.7	*	*	7.9	*	23.2	45.8	0.0	*	0.0	0.0	173.8	0.1	355.0	986.2
USA	675.0	1'664.4	*	*	55.7	2'395.0	55.4	4.9	46.9	10.2	*	76.5	194.0	0.0	*	3.8	3.8	120.9	1.3	240.9	2'955.9
Kanada / USA nicht zugeordnet/ andere Länder	408.7	1'157.6	28.7	996.0	33.8	2'624.9	13.4	10.5	74.5	8.4	14.2	24.3	145.3	112.8	1.4	13.5	127.7	204.7	385.8	0.0	3'488.4
TOTAL ANDERE LÄNDER	1'494.0	2'822.0	28.7	996.0	90.7	5'431.4	83.5	15.4	121.4	26.6	14.2	124.0	385.1	112.8	1.4	17.2	131.4	499.4	387.2	596.0	7'430.5
TOTAL	16'098.6	7'912.6	240.6	1'136.9	914.0	26'302.7	3'784.0	140.5	430.1	826.2	526.8	2'313.3	8'021.0	446.5	11.3	549.5	1'007.3	3'168.3	935.3	2'559.5	41'995.3

* Aus Datenschutzgründen sind Käseexporte mit weniger als drei Exporteuren nicht nach Ländern zugeordnet (Zusammenzug in 'Europa nicht zugeordnet' bzw. Kanada USA nicht zugeordnet/andere Länder)

Quelle: OZD

Käseexport nach Ländern

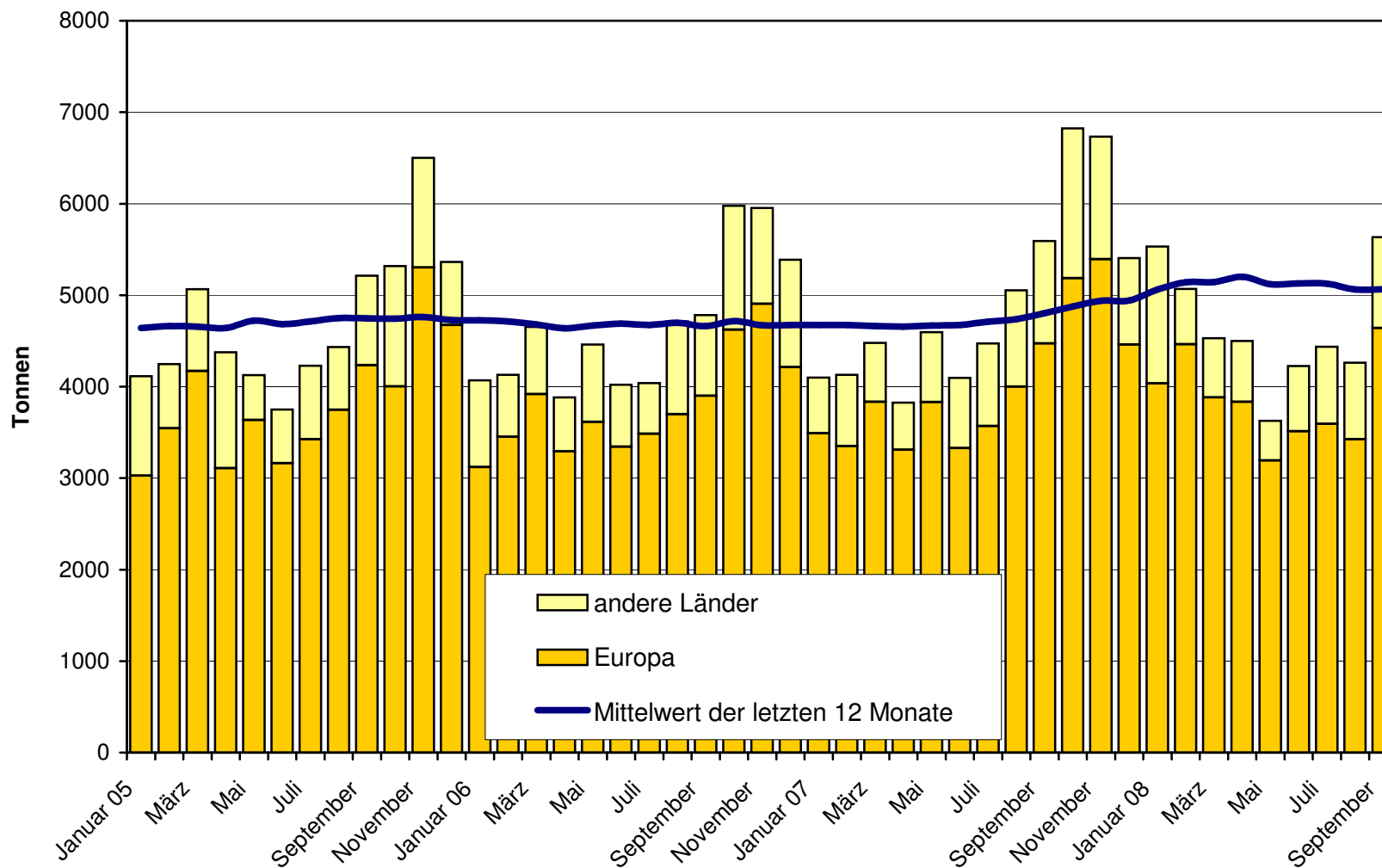
Januar bis September 2007

	Emmentaler	Gruyere	Sbrinz	Switzerland Swiss	übrige Hartkäse	Hartkäse total	Appenzeller Käse	Vacherin Fribourgeois	Raclette	Tête de Moine	Tilsiter	übrige Halbhartkäse	Halbhartkäse total	Frischkäse inkl. Quark	Vacherin Mont d'Or	übrige Weichkäse	Weichkäse total	Schmelzkäse	andere Käse	Fertigfondue	TOTAL	
Land	t	t	t	t	t	t	t	t	t	t	t	t	t	t	t	t	t	t	t	t	t	t
EUROPA																						
Deutschland	2'417.0	1'664.5	*	*	287.0	4'368.5	3'010.0	25.4	109.8	405.6	270.7	767.9	4'589.4	86.6	0.5	106.5	193.6	265.2	93.5	357.1		9'867.4
Frankreich	1'482.8	1'261.6	*	*	87.3	2'831.7	428.4	75.7	44.0	185.3	*	44.0	777.3	1.6	*	39.6	41.2	23.9	8.1	234.3		3'916.4
Italien	9'578.1	283.8	*	*	730.1	10'592.0	34.6	*	*	30.6	*	3.6	68.9	115.6	0.2	0.3	116.1	1'974.3	3.4	45.1		12'799.7
BeNeLux	767.1	490.3	*	*	13.5	1'270.9	50.2	7.6	47.1	55.6	0.5	13.4	174.4	0.0	*	0.0	0.0	299.5	51.5	521.0		2'317.4
Grossbritannien	265.4	430.3	*	*	0.3	696.0	10.5	*	*	1.1	*	0.7	12.4	0.0	*	0.2	0.2	18.4	0.0	18.8		745.8
Spanien/Portugal	151.6	233.1	*	*	0.0	384.7	*	*	*	*	*	0.0	0.0	0.0	*	0.0	0.0	23.1	0.0	0.0		407.8
Europa nicht zugeordnet / übriges Europa	606.3	475.4	219.2	229.4	22.3	1'552.7	270.0	13.1	16.0	70.6	75.1	400.3	845.1	1.4	13.0	52.1	66.5	100.8	7.7	565.2		3'137.9
TOTAL EUROPA	15'268.4	4'838.9	219.2	229.4	1'140.5	21'696.5	3'803.8	121.8	216.9	748.8	346.3	1'229.9	6'467.4	205.3	13.7	198.6	417.6	2'705.2	164.3	1'741.4		33'192.4
Andere Länder																						
Kanada	455.7	*	*	*	1.2	456.9	13.6	*	*	8.9	*	13.6	36.1	0.0	*	0.0	0.0	152.4	0.5	303.4		949.3
USA	848.8	1'587.8	*	*	19.9	2'456.4	68.3	3.5	43.7	8.8	*	45.3	169.6	0.0	*	1.7	1.7	143.1	1.9	323.9		3'096.6
Kanada / USA nicht zugeordnet/ andere Länder	406.6	1'052.4	52.3	1'009.0	11.8	2'532.1	17.6	9.6	64.2	5.6	15.3	17.1	129.5	3.5	0.1	5.2	8.8	158.6	271.6	0.0		3'100.6
TOTAL ANDERE LÄNDER	1'711.1	2'640.2	52.3	1'009.0	32.9	5'445.5	99.6	13.0	107.9	23.4	15.3	75.9	335.2	3.5	0.1	6.9	10.5	454.1	274.0	627.3		7'146.5
TOTAL	16'979.5	7'479.1	271.5	1'238.4	1'173.4	27'142.0	3'903.3	134.8	324.8	772.2	361.6	1'305.9	6'802.6	208.8	13.8	205.5	428.1	3'159.3	438.3	2'368.7		40'338.9

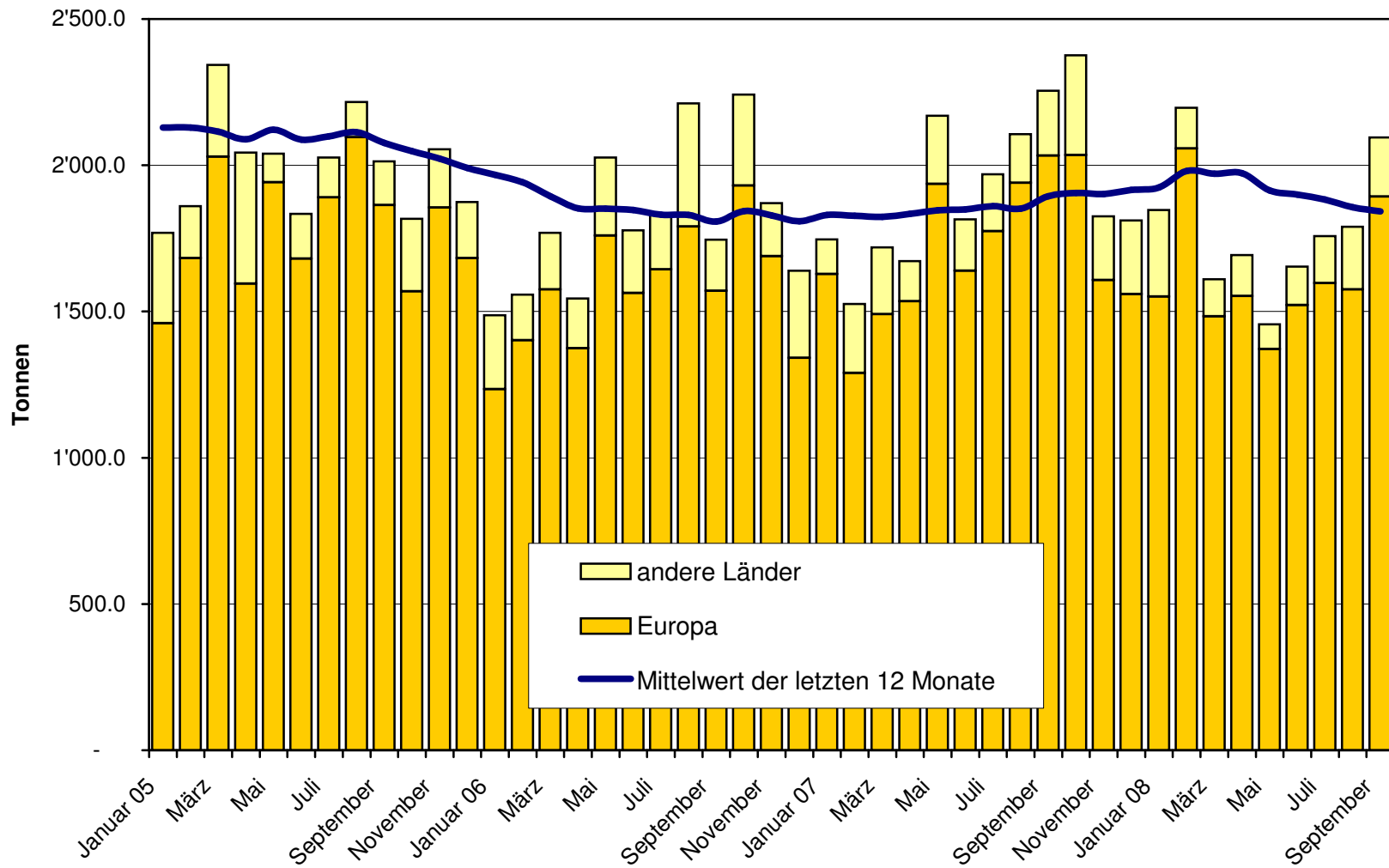
* Aus Datenschutzgründen sind Käseexporte mit weniger als drei Exporteuren nicht nach Ländern zugeordnet (Zusammenzug in 'Europa nicht zugeordnet' bzw. Kanada USA nicht zugeordnet/andere Länder)

Quelle: OZD

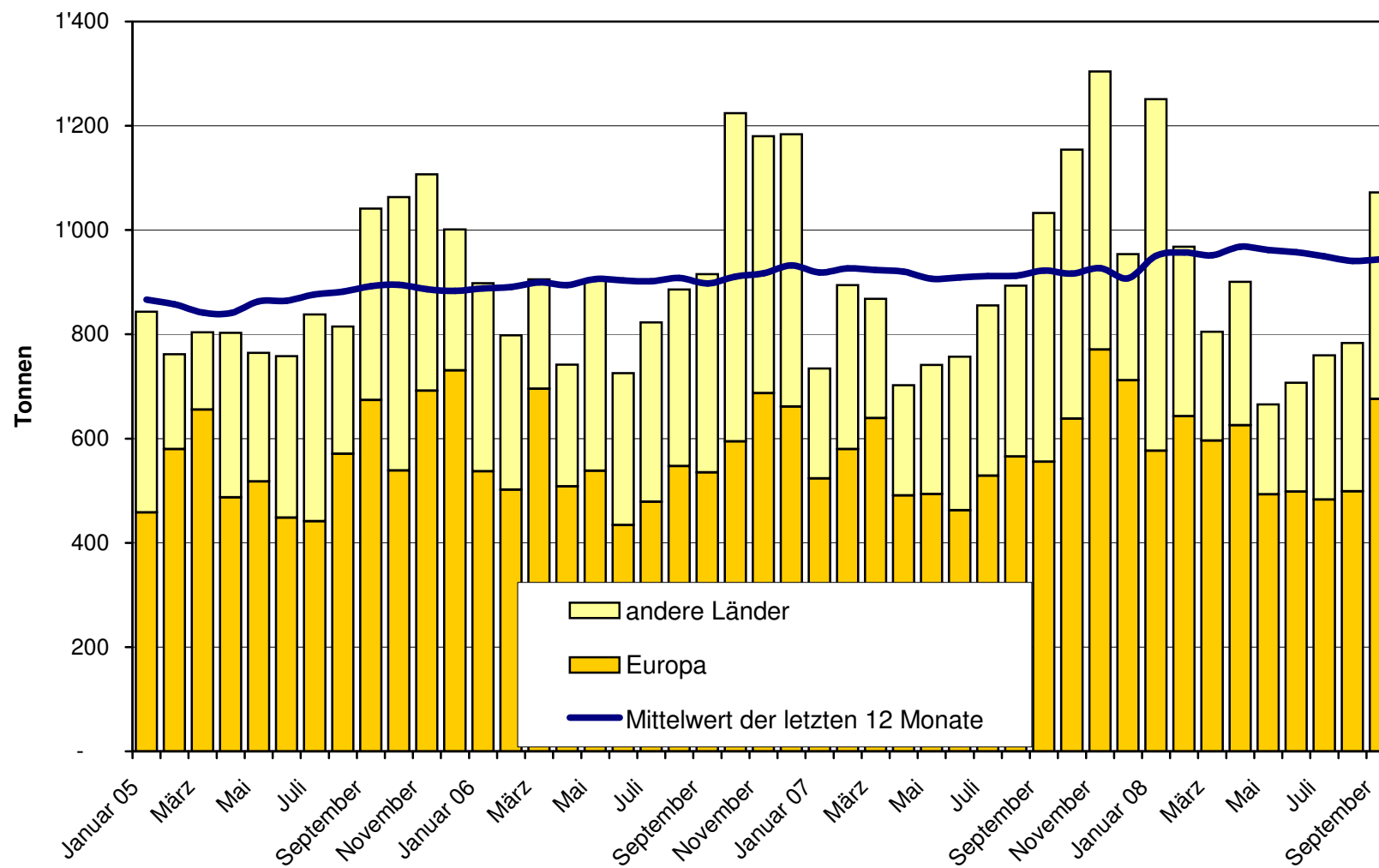
**Total Käseexport (inkl. Fertigfondue und Schmelzkäse) ab 2005
Mittelwert der letzten 12 Monate**



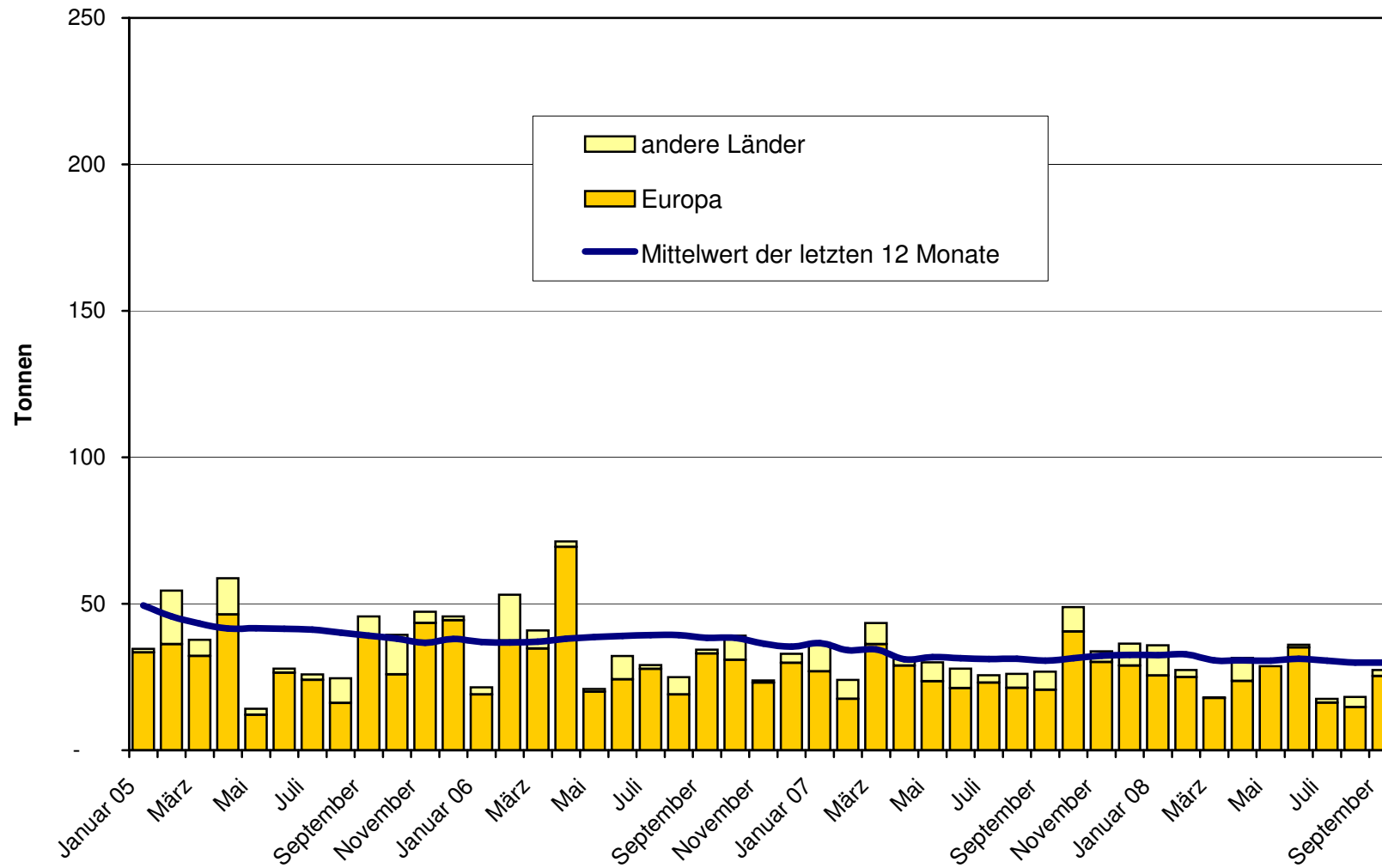
Emmentaler Export ab 2005 Mittelwert der letzten 12 Monate



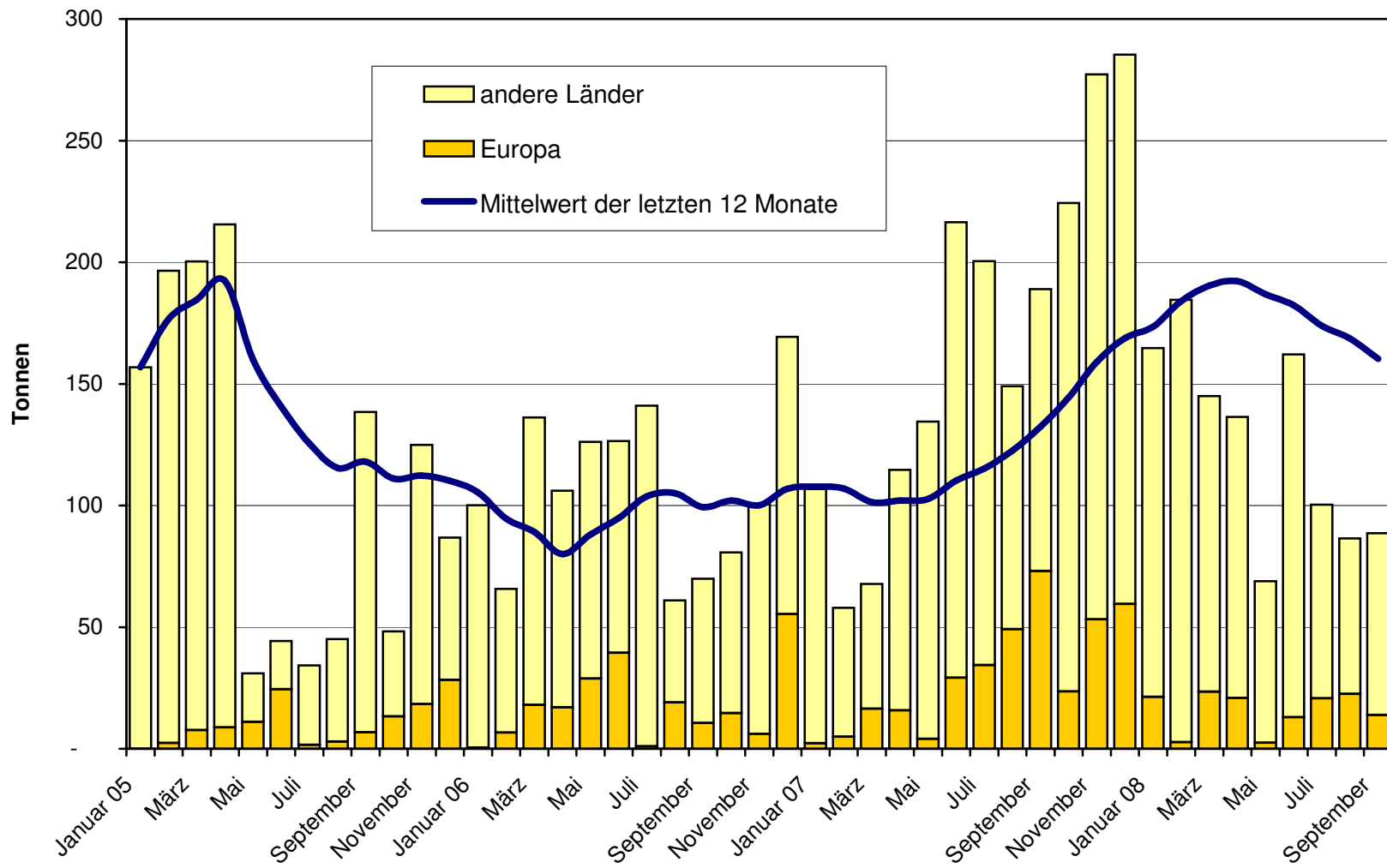
Gruyère Export ab 2005 Mittelwert der letzten 12 Monate



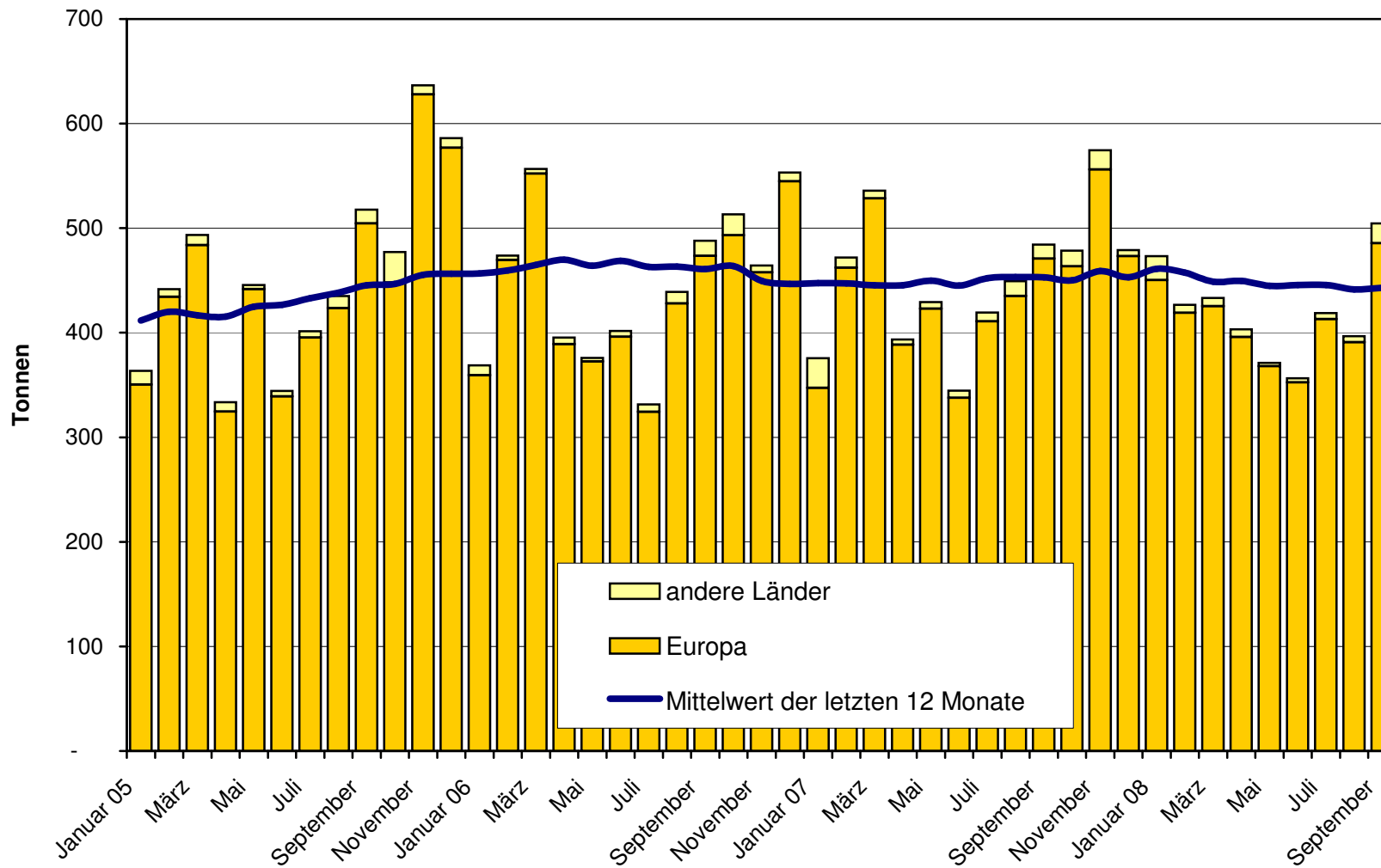
Sbrinz Export ab 2005 Mittelwert der letzten 12 Monate



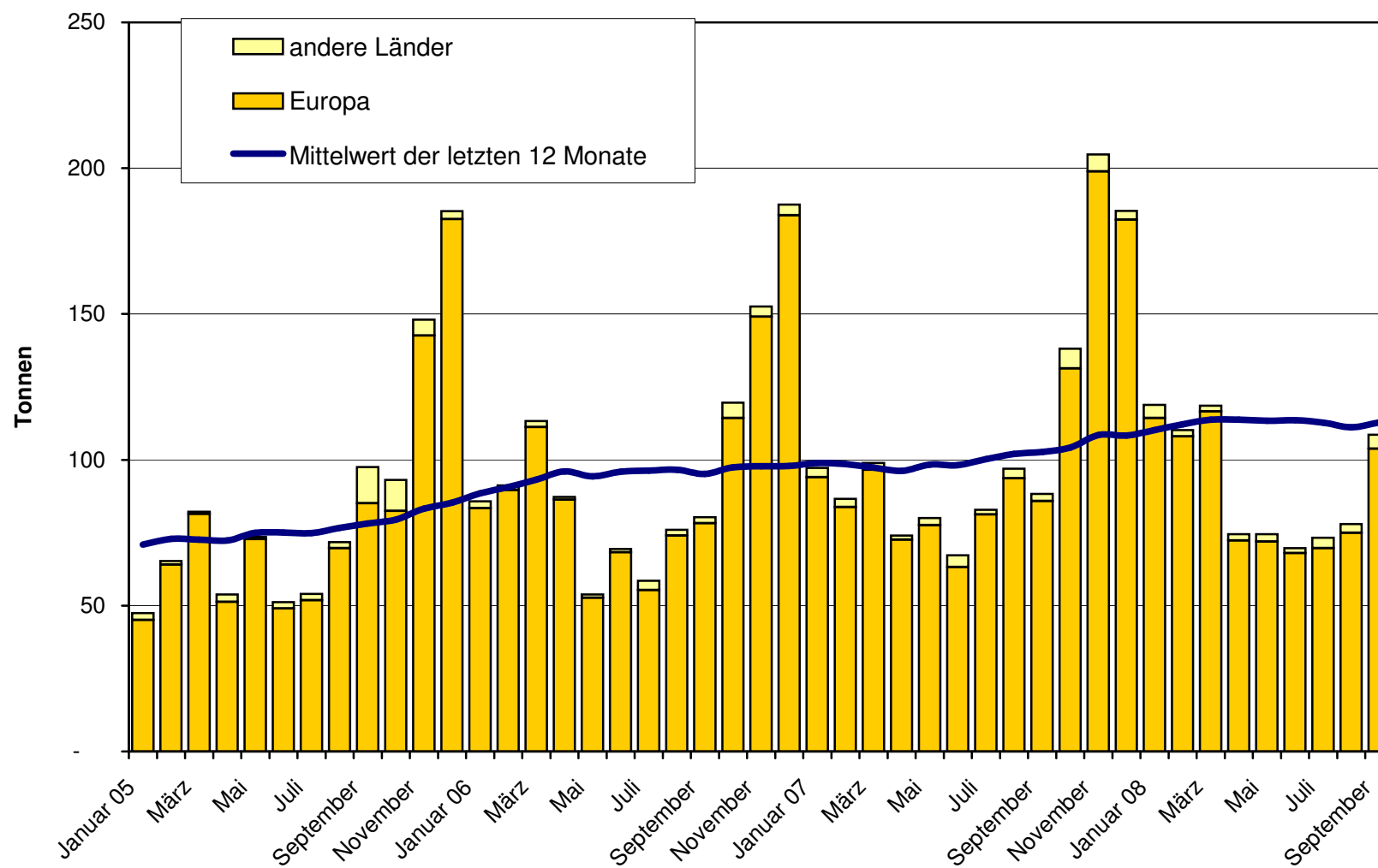
Switzerland Swiss Export ab 2005



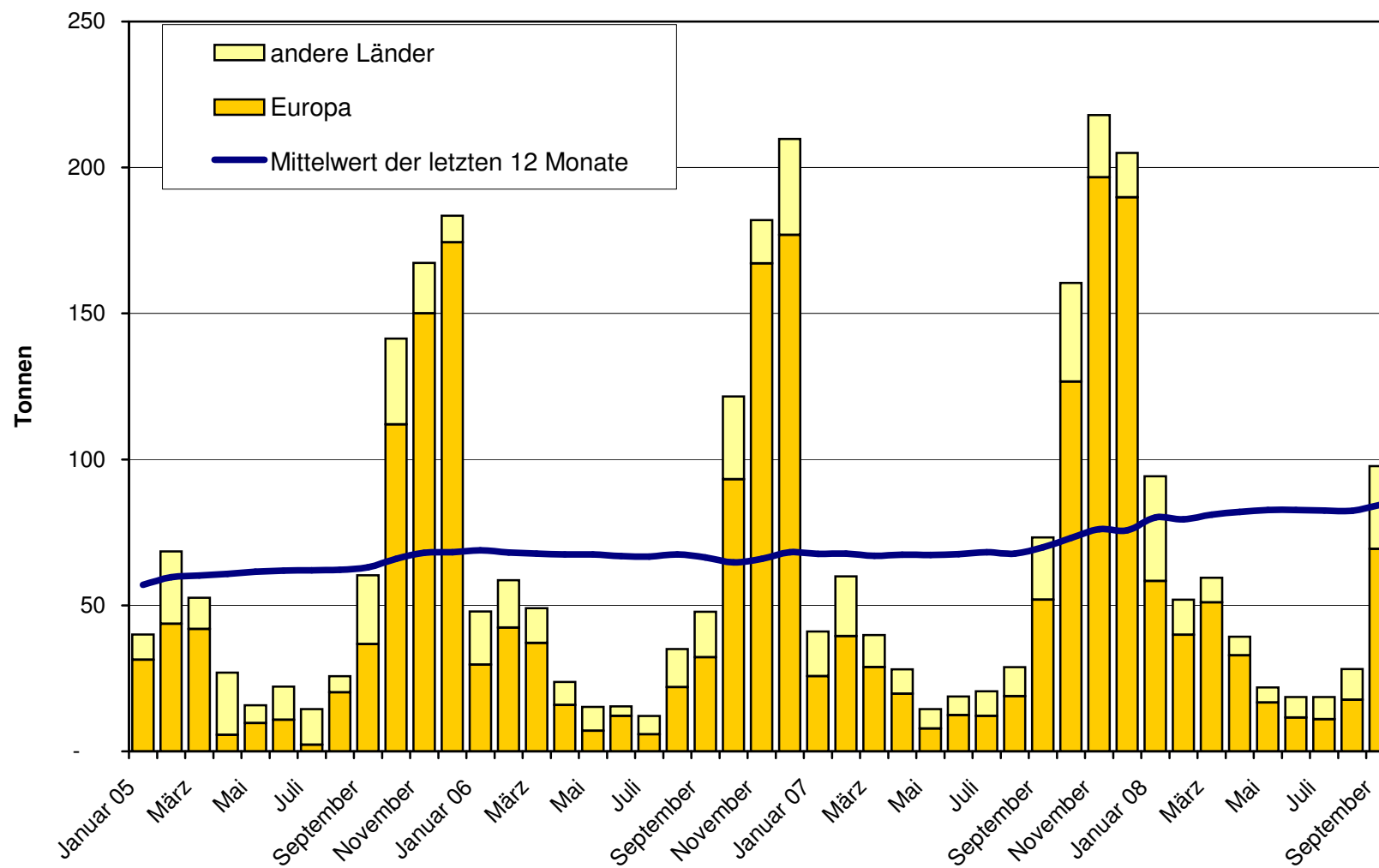
Appenzeller Käse Export ab 2005 Mittelwert der letzten 12 Monate



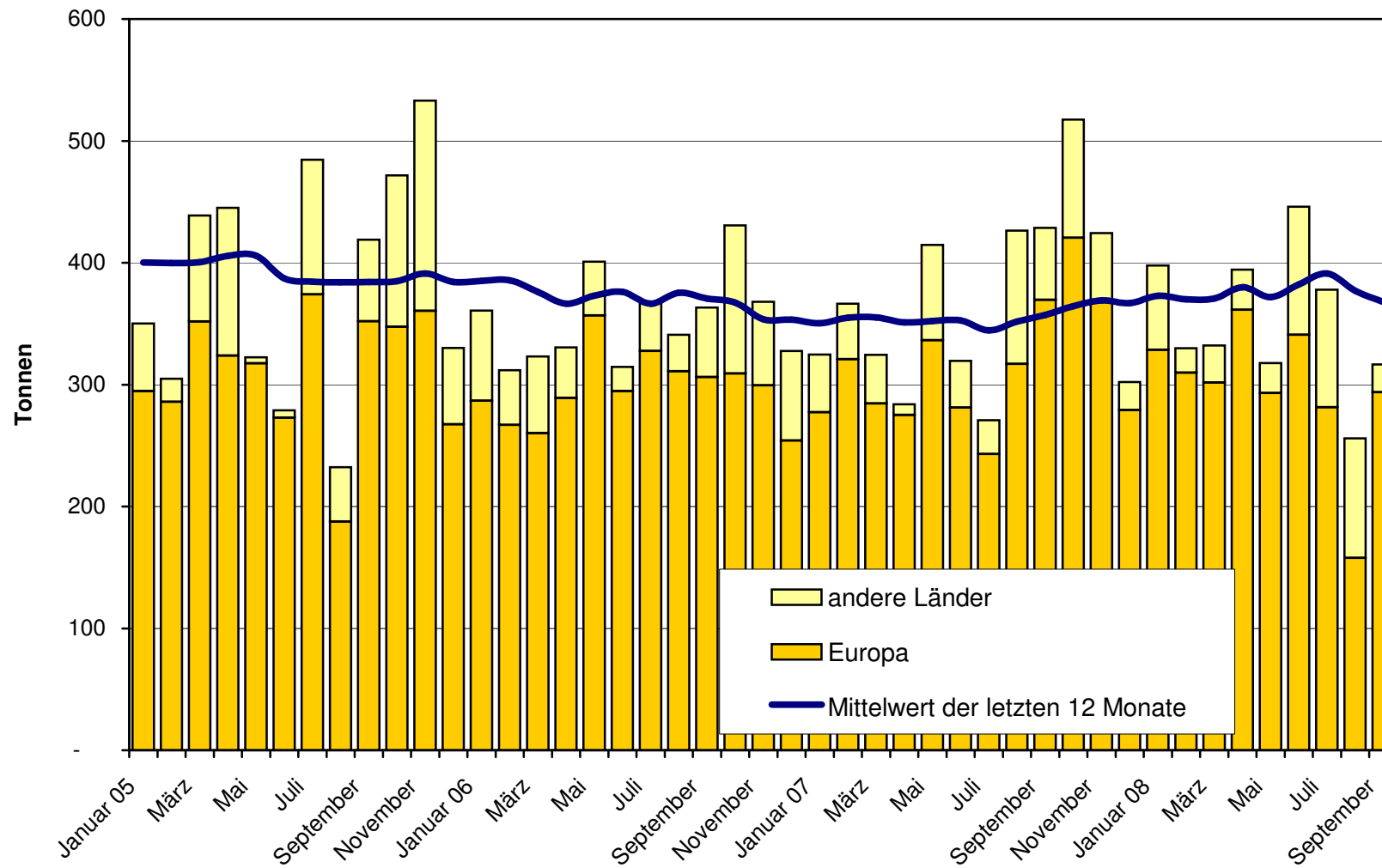
Tête de Moine Export ab 2005 Mittelwert der letzten 12 Monate



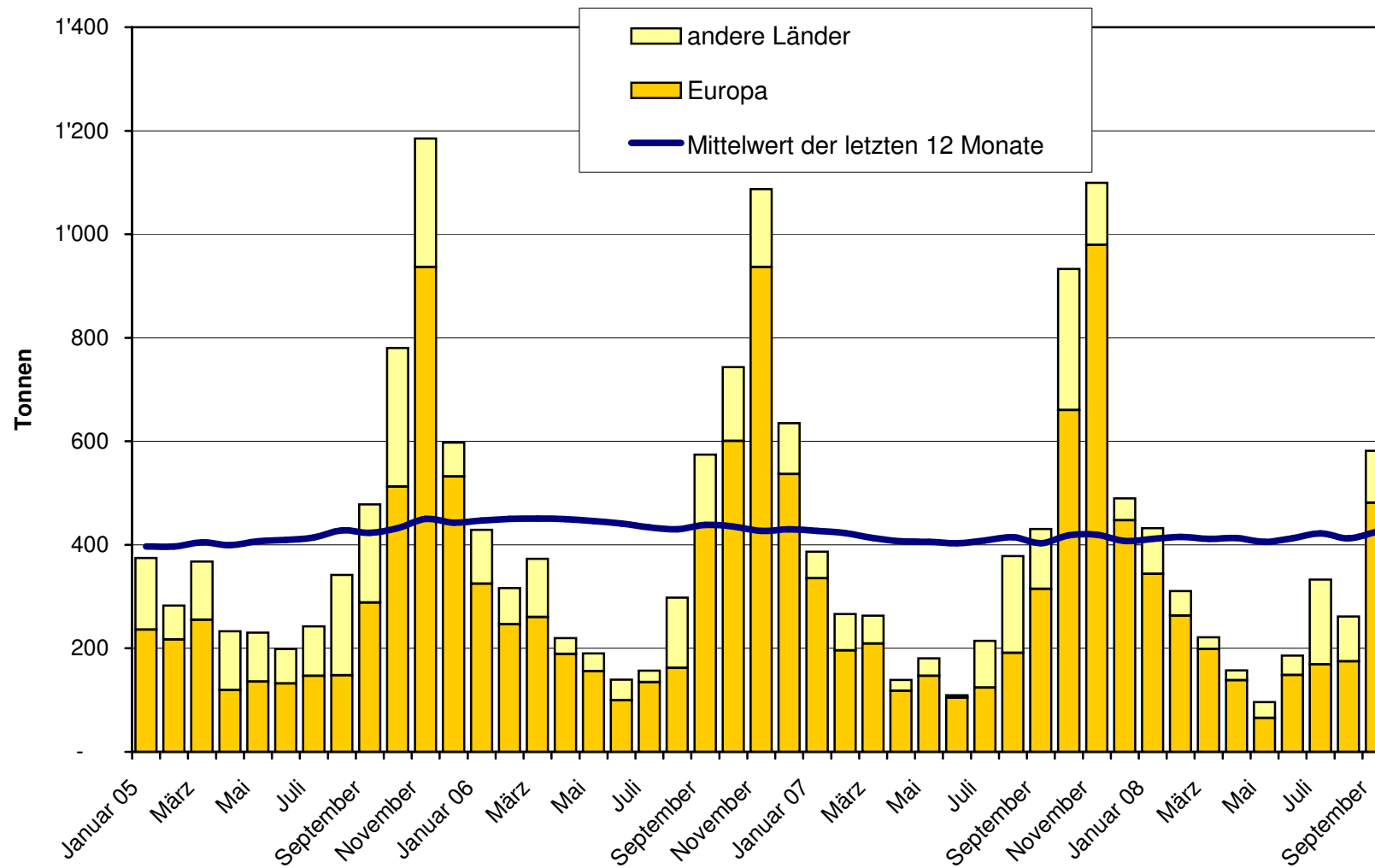
Raclette Suisse Export ab 2005 Mittelwert der letzten 12 Monate



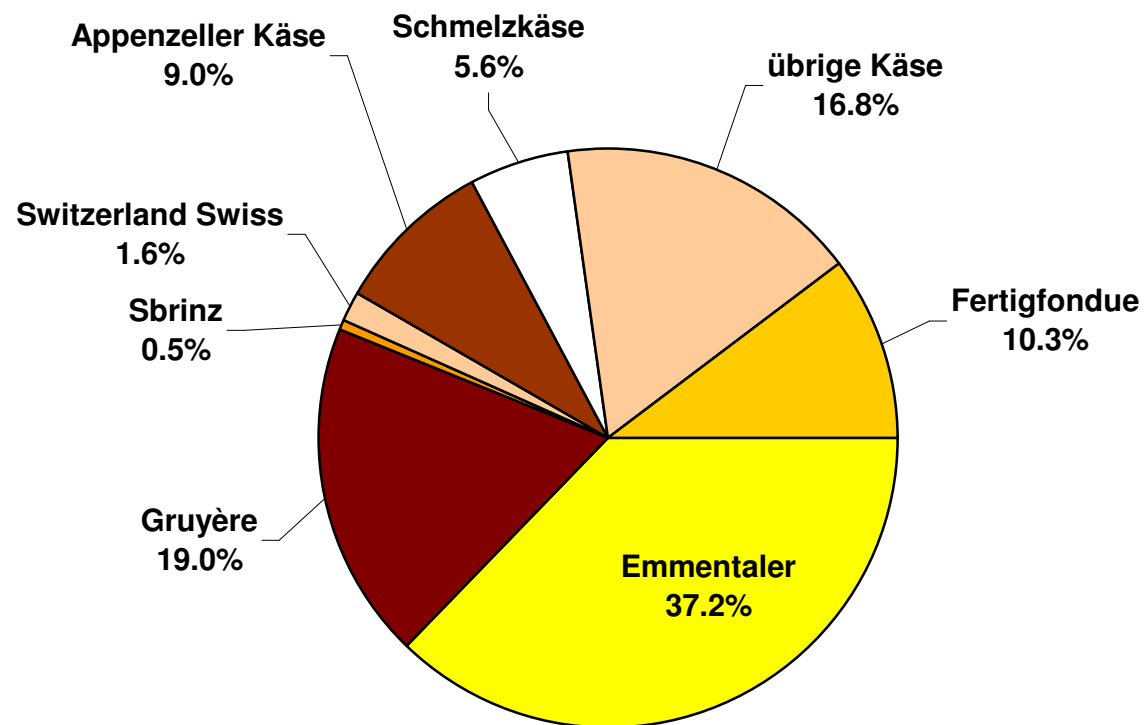
Schmelzkäse Export ab 2005 Mittelwert der letzten 12 Monate



Fertigfondue Export ab 2005 Mittelwert der letzten 12 Monate



Anteil Käseexporte je Sorte, September 2008 Total 5'633 Tonnen



Käseimport nach Produkten/Gruppen

Käsesorte / Kategorie	Monatliche Importe		Differenz zum Vorjahres-Monat		Kumulierte Importe		Differenz zur Vorjahresperiode	
	September 2007 Tonnen	September 2008 Tonnen	Tonnen	(%)	Jan. - Sept. 2007 Tonnen	Jan. - Sept. 2008 Tonnen	Tonnen	(%)
Mascarpone, Ricotta Romana	80.6	96.2	15.6	19.3	860.1	905.7	45.6	5.3
Mozzarella	183.2	187.4	4.2	2.3	2'369.3	2'487.1	117.8	5.0
Frischkäse, andere	759.9	845.0	85.0	11.2	5'493.7	7'068.4	1'574.7	28.7
Frischkäse total	1'023.7	1'128.5	104.8	10.2	8'723.2	10'461.2	1'738.0	19.9
Danablu, Gorgonzola, Roquefort	16.3	15.0	-1.4	-8.4	174.5	149.2	-25.2	-14.5
Weisschimmelkäse	148.5	160.5	12.0	8.1	1'387.7	1'431.2	43.5	3.1
Blau-, Grünschimmelkäse								
Brie, Camembert, Italico	122.6	134.1	11.5	9.4	1'088.6	1'134.5	45.9	4.2
Weichkäse, andere	494.1	535.5	41.4	8.4	3'901.3	4'517.6	616.4	15.8
Weichkäse total	781.5	845.0	63.6	8.1	6'552.0	7'232.5	680.5	10.4
Halbhartkäse mit Schimmelbildung	3.9	3.2	-0.7	-18.9	31.3	31.2	-0.1	-0.3
Caciocavallo, Fontina, Brà, u.a.	84.9	63.8	-21.1	-24.8	773.6	593.5	-180.1	-23.3
Tilsiter	2.3	13.0	10.6	456.4	20.8	140.7	119.9	576.4
Halbhartkäse, andere	444.2	576.1	131.9	29.7	3'766.4	4'475.5	709.1	18.8
Halbhartkäse, gerieben, pulverisiert	0.0	0.0	0.0	66.7	4.5	0.4	-4.1	-91.3
Halbhartkäse total	535.4	656.0	120.7	22.5	4'596.6	5'241.2	644.6	14.0
Kräuterkäse (Schabziger)	0.5	0.1	-0.4	-82.5	1.4	0.5	-0.9	-62.2
Hartkäse mit Schimmelbildung	0.3	0.0	-0.3	-100.0	0.9	3.8	2.9	307.9
Caciocavallo, Fontina, Brà, u.a.	13.3	9.7	-3.6	-27.2	197.5	178.4	-19.1	-9.7
Emmentaler	14.0	49.3	35.3	251.7	107.6	329.5	221.9	206.2
Hartkäse, andere	192.8	209.3	16.5	8.6	1'612.3	1'870.3	258.0	16.0
Hartkäse, gerieben, pulverisiert	34.8	30.8	-4.0	-11.6	275.2	302.6	27.5	10.0
Hartkäse total	255.6	299.1	43.5	17.0	2'194.8	2'685.0	490.2	22.3
Grana/Parmiggiano	440.9	491.2	50.3	11.4	3'713.2	3'622.6	-90.6	-2.4
Extra Hartkäse total	440.9	491.2	50.3	11.4	3'713.2	3'622.6	-90.6	-2.4
Total aller Sorten exkl. Schmelzkäse	3'037.1	3'419.9	382.8	12.6	25'779.9	29'242.6	3'462.7	13.4
Schmelzkäse total	169.1	168.8	-0.3	-0.2	1'856.7	1'500.6	-356.1	-19.2

Quelle: OZD

Käseimport nach Ländern

September 2008

	Mascarpone, Ricotta Romana		Mozzarella		Andere Frischkäse		TOTAL Frischkäse		Danablu, Gorgonzola, Roquefort		Andere Weichkäse		TOTAL Weichkäse		Kräuterkäse		Hart- und Halbhärtkäse		Übrige Käse		TOTAL	
Land	Tonnen	Tonnen	Tonnen	Tonnen	Tonnen	Tonnen	Tonnen	Tonnen	Tonnen	Tonnen	Tonnen	Tonnen	Tonnen	Tonnen	Tonnen	Tonnen	Tonnen	Tonnen	Tonnen	Tonnen	Tonnen	
EUROPA																						
Deutschland	4.1	4.3	317.8	326.2	1.1		157.0	158.1			194.7										682.3	
Frankreich		0.1	190.0	190.1	11.1	119.8	286.5	417.4	0.1	229.8	88.9										926.3	
Italien	92.1	182.7	229.3	504.1	2.8		160.3	163.1		807.9	34.1										1509.1	
Niederlande			1.3	1.3			8.3	8.3		73.7											83.3	
Belgien				0.0				0.0		0.1											0.1	
Luxemburg				0.0				0.0													0.0	
Oesterreich		0.3	13.1	13.3			5.1	5.1		38.6	42.2										99.2	
Grossbritannien				0.0				0.0		10.0											10.0	
Dänemark			92.1	92.1			30.0	30.0		14.3											136.3	
Norwegen				0.0				0.0													0.0	
Schweden				0.0				0.0		1.5	0.3										1.8	
Portugal				0.0			4.1	4.1		9.7											13.8	
Spanien				0.0			1.2	1.2		24.8											26.0	
Griechenland			0.3	0.3			57.8	57.8		0.1											58.1	
Europa übrige			1.1	1.1				0.0		41.3											42.4	
TOTAL EUROPA	96.2	187.4	845.0	1128.5	15.0	119.8	710.3	845.0	0.1	1446.2	168.8										3588.7	
Andere Länder																						0.0
Kanada				0.0				0.0														0.0
USA				0.0				0.0														0.0
Nordamerika übrige				0.0				0.0														0.0
Lateinamerika				0.0				0.0														0.0
Afrika				0.0				0.0														0.0
Asien				0.0				0.0														0.0
Australien				0.0				0.0														0.0
TOTAL ANDERE LÄNDER	0.0	0.0	0.0	0.0	0.0	0.0	0.0	0.0	0.0	0.0	0.0											0.0
TOTAL	96.2	187.4	845.0	1128.5	15.0	119.8	710.3	845.0	0.1	1446.2	168.8											3588.7

Quelle: OZD

Käseimport nach Ländern

September 2007

	<div style="display: flex; justify-content: space-between;"> <div style="writing-mode: vertical-rl; transform: rotate(180deg);">Mascarpone, Ricotta Romana</div> <div style="writing-mode: vertical-rl; transform: rotate(180deg);">Mozzarella</div> <div style="writing-mode: vertical-rl; transform: rotate(180deg);">Andere Frischkäse</div> <div style="writing-mode: vertical-rl; transform: rotate(180deg);">TOTAL Frischkäse</div> <div style="writing-mode: vertical-rl; transform: rotate(180deg);">Danablu, Gorgonzola, Roquefort</div> <div style="writing-mode: vertical-rl; transform: rotate(180deg);">Brie, Camembert, Reblochon</div> <div style="writing-mode: vertical-rl; transform: rotate(180deg);">Andere Weichkäse</div> <div style="writing-mode: vertical-rl; transform: rotate(180deg);">TOTAL Weichkäse</div> <div style="writing-mode: vertical-rl; transform: rotate(180deg);">Kräuterkäse</div> <div style="writing-mode: vertical-rl; transform: rotate(180deg);">Hart- und Halbhartkäse</div> <div style="writing-mode: vertical-rl; transform: rotate(180deg);">Übrige Käse</div> </div>												TOTAL
Land	Tonnen	Tonnen	Tonnen	Tonnen	Tonnen	Tonnen	Tonnen	Tonnen	Tonnen	Tonnen	Tonnen	Tonnen	
EUROPA													
Deutschland	0.0	50.2	214.7	264.9	3.2		160.2	163.5	0.4	111.2	19.7		559.6
Frankreich		0.3	174.9	175.2	7.9	107.0	288.5	403.5		270.0	89.4		938.0
Italien	80.6	132.3	295.9	508.7	4.6		147.6	152.2		724.6	33.8		1419.3
Niederlande			3.8	3.8			7.1	7.1		31.4			42.3
Belgien			0.2	0.2						0.2	0.1		0.5
Luxemburg													
Oesterreich		0.5	5.8	6.3			3.6	3.6		6.9	26.1		42.9
Grossbritannien										2.5			2.5
Dänemark			60.9	60.9	0.6		13.1	13.6		20.6			95.2
Norwegen													
Schweden										1.5			1.5
Portugal							0.3	0.3		8.9			9.2
Spanien							0.6	0.6		15.8			16.4
Griechenland			0.1	0.1			34.9	34.9		0.2			35.1
Europa übrige										21.0			21.0
TOTAL EUROPA	80.6	183.2	756.3	1020.1	16.3	107.0	655.8	779.2	0.4	1214.7	169.1		3183.6
Andere Länder													
Kanada													
USA													
Nordamerika übrige													
Lateinamerika			0.0	0.0						2.2			2.3
Afrika													
Asien			0.1	0.1									0.1
Australien													
TOTAL ANDERE LÄNDER			0.1	0.1						2.2			2.3
TOTAL	80.6	183.2	756.4	1020.2	16.3	107.0	655.8	779.2	0.4	1217.0	169.1		3185.9

Quelle: OZD

Käseimport nach Ländern, kumuliert

Januar bis September 2008

	Mascarpone, Ricotta Romana		Mozzarella		Andere Frischkäse		TOTAL Frischkäse		Danablu, Gorgonzola, Roquefort		Brie, Camembert, Reblochon		Andere Weichkäse		TOTAL Weichkäse		Kräuterkäse		Hart- und Halbhartkäse		Übrige Käse		TOTAL	
Land	Tonnen	Tonnen	Tonnen	Tonnen	Tonnen	Tonnen	Tonnen	Tonnen	Tonnen	Tonnen	Tonnen	Tonnen	Tonnen	Tonnen	Tonnen	Tonnen	Tonnen	Tonnen	Tonnen	Tonnen	Tonnen	Tonnen	Tonnen	Tonnen
EUROPA																								
Deutschland	35.1	226.5	2266.5	2528.0	13.4			1248.2	1261.7	0.2	1468.5	88.9												5347.3
Frankreich		1.2	1827.0	1828.2	100.1	1021.9	2685.7	3807.7	0.2	1933.1	775.0													8344.1
Italien	865.9	2248.8	2140.8	5255.5	33.1			1430.0	1463.1	0.2	6260.7	306.2												13285.6
Niederlande		0.4	3.965	4.3				23.7	23.7		555.4													583.4
Belgien								0.0	0.0		49.6	2.5												52.2
Luxemburg																								
Oesterreich	0.0	8.752	113.43	122.2	0.0		34.4	34.4		289.9	319.8													766.3
Grossbritannien			0.8	0.8				0.1	0.1		81.6													82.4
Dänemark			696.146	696.1	2.6		204.9	207.4		125.0														1028.6
Norwegen										0.0														0.0
Schweden								1.2	1.2		10.8	2.3												14.2
Portugal								14.4	14.4		72.3													86.7
Spanien			0.1	0.1				4.3	4.3		203.5													207.9
Griechenland			1.124	1.1				398.8	398.8		2.8													402.8
Europa übrige		1.3	1.1	2.4	13.4			0.9	14.3		462.2	6.0												484.9
TOTAL EUROPA	901.0	2486.9	7050.9	10438.7	162.6	1021.9	6046.6	7231.1	0.5	11515.4	1500.6													30686.3
Andere Länder																								
Kanada																								
USA											0.0													0.0
Nordamerika übrige																								
Lateinamerika																								
Afrika																								
Asien			0.1	0.1				0.4	0.4		0.0													0.4
Australien											0.0													0.0
TOTAL ANDERE LÄNDER			0.1	0.1				0.4	0.4		0.1													0.5
TOTAL	901.0	2486.9	7050.9	10438.8	162.6	1021.9	6046.9	7231.4	0.5	11515.5	1500.6													30686.8

Quelle: OZD

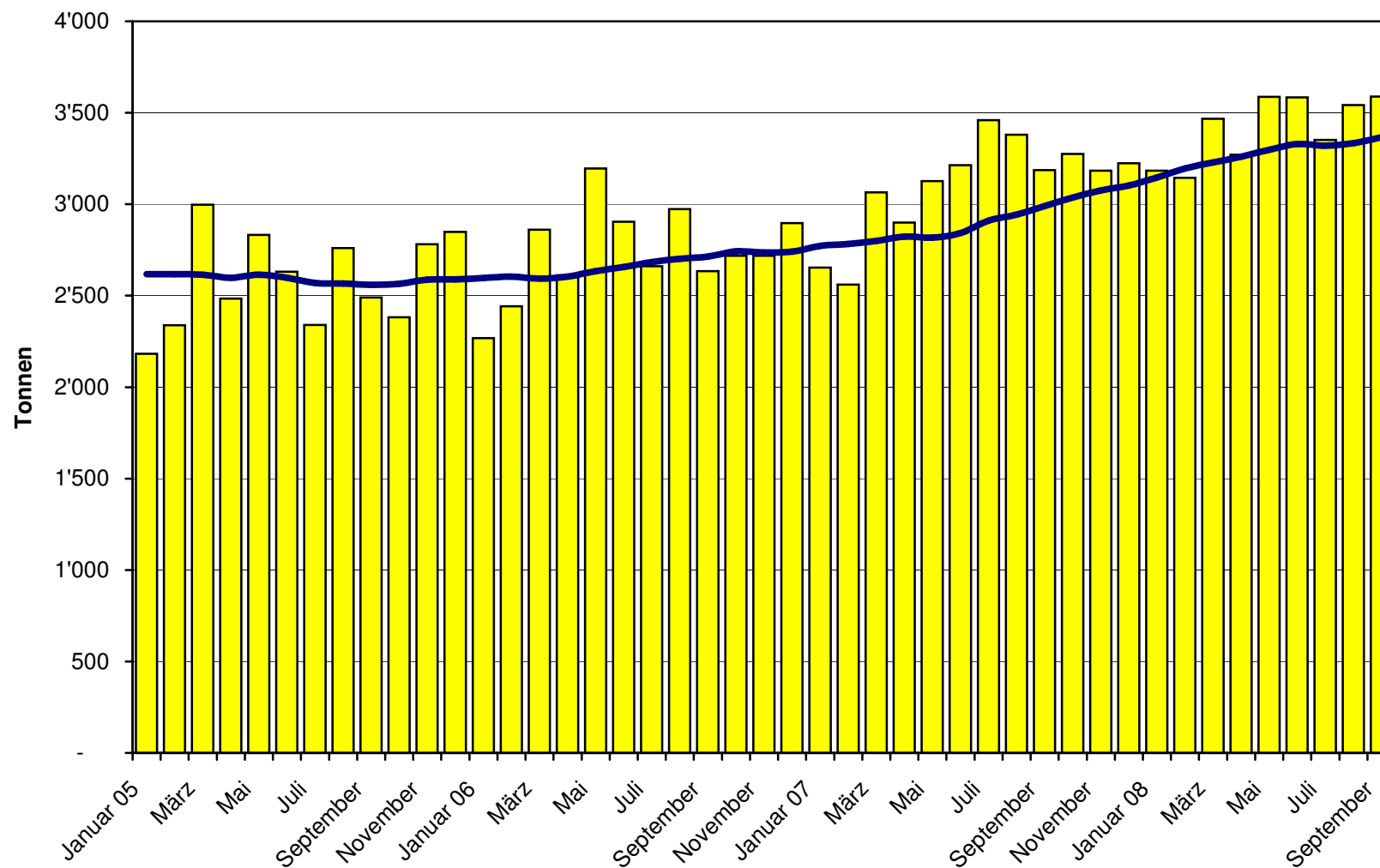
Käseimport nach Ländern, kumuliert

Januar bis September 2007

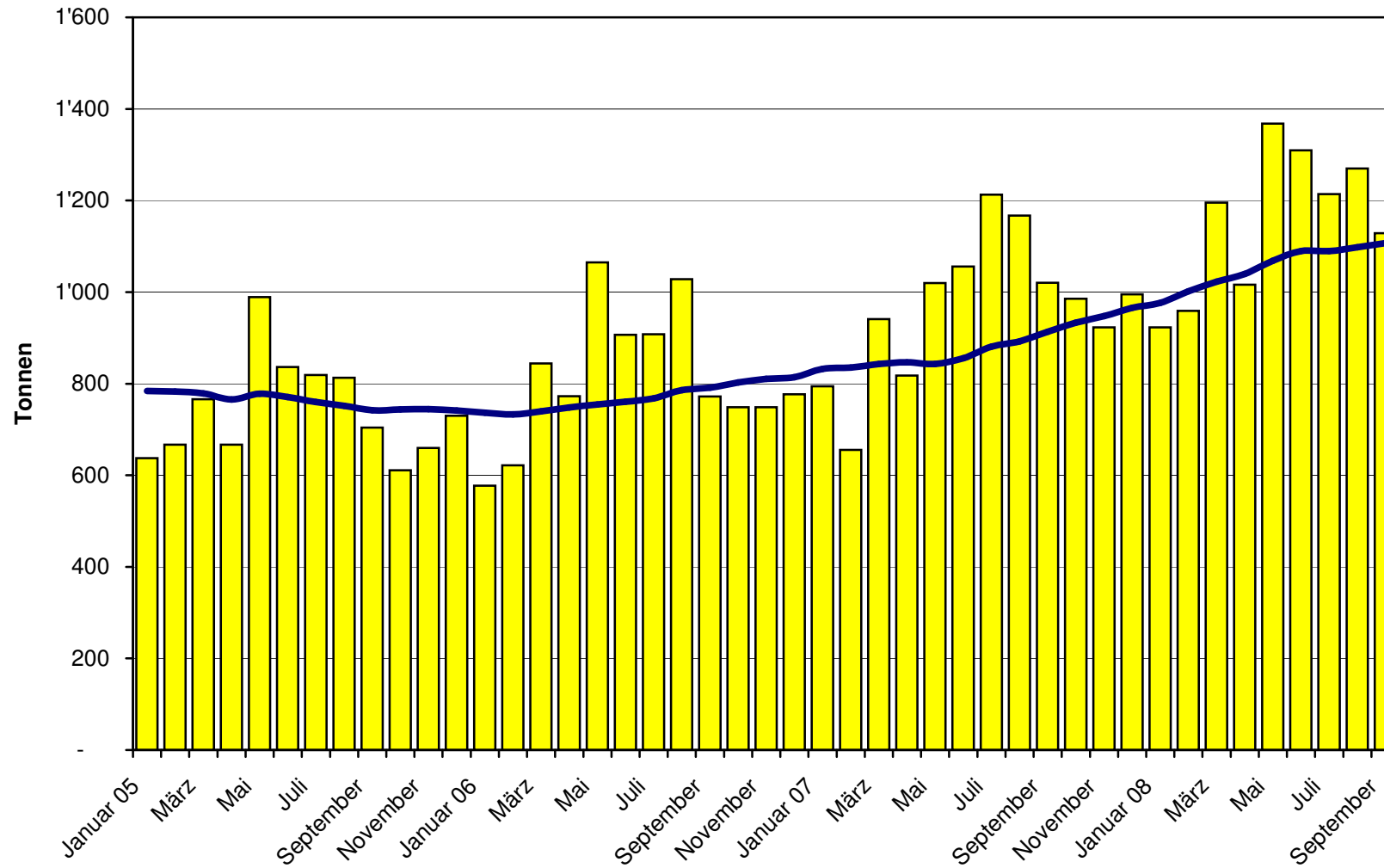
Land	Käseimport nach Ländern, kumuliert											TOTAL
	Tonnen	Tonnen	Tonnen	Tonnen	Tonnen	Tonnen	Tonnen	Tonnen	Tonnen	Tonnen	Tonnen	
EUROPA												
Deutschland	0.0	296.9	1'038.3	1'335.2	23.8		1'074.8	1'098.6	0.9	734.0	547.3	3'715.9
Frankreich	0.3	1.9	1'759.1	1'761.3	81.8	941.6	2'496.7	3'520.1	0.4	2'173.3	760.5	8'215.7
Italien	853.2	2'056.3	2'025.2	4'934.7	64.5		1'356.5	1'421.0	0.0	6'101.8	307.6	12'765.1
Niederlande			12.9	12.9			17.4	17.4		603.8	2.9	637.0
Belgien			23.1	23.1						20.8	0.1	44.0
Luxemburg												
Oesterreich		8.4	34.8	43.2			13.2	13.2	0.0	245.2	227.3	528.8
Grossbritannien							0.2	0.2		51.6		51.8
Dänemark			572.1	572.1	3.8		108.6	112.4		205.6		890.0
Norwegen												
Schweden		0.1	0.1							10.9	2.6	13.6
Portugal							3.9	3.9		60.9		64.8
Spanien							3.2	3.2		170.5		173.7
Griechenland			1.9	1.9			332.5	332.5		1.8		336.2
Europa übrige										97.3		97.3
TOTAL EUROPA	853.5	2'363.6	5'467.2	8'684.3	173.9	941.6	5'407.0	6'522.5	1.3	10'477.5	1'848.3	27'533.9
Andere Länder												
Kanada												
USA											8.7	8.7
Nordamerika übrige												
Lateinamerika			0.1	0.1						2.3		2.3
Afrika											0.0	0.0
Asien			0.2	0.2			0.2	0.2				0.4
Australien												
TOTAL ANDERE LÄNDER			0.2	0.2			0.2	0.2		2.3	8.8	11.4
TOTAL	853.5	2'363.6	5'467.4	8'684.5	173.9	941.6	5'407.2	6'522.7	1.3	10'479.8	1'857.0	27'545.4

Quelle: OZD

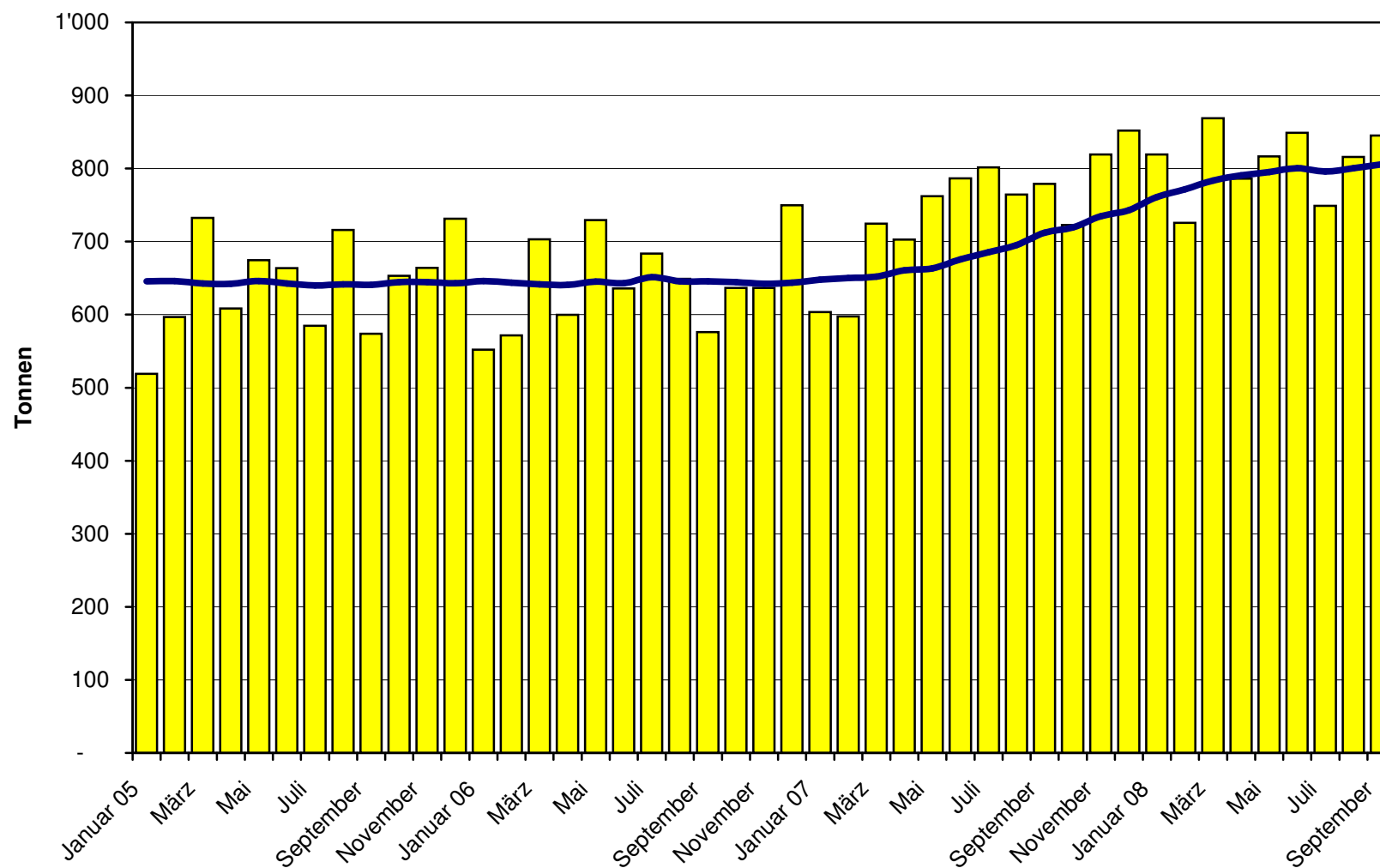
Total Käseimport ab 2005 Mittelwert der letzten 12 Monate



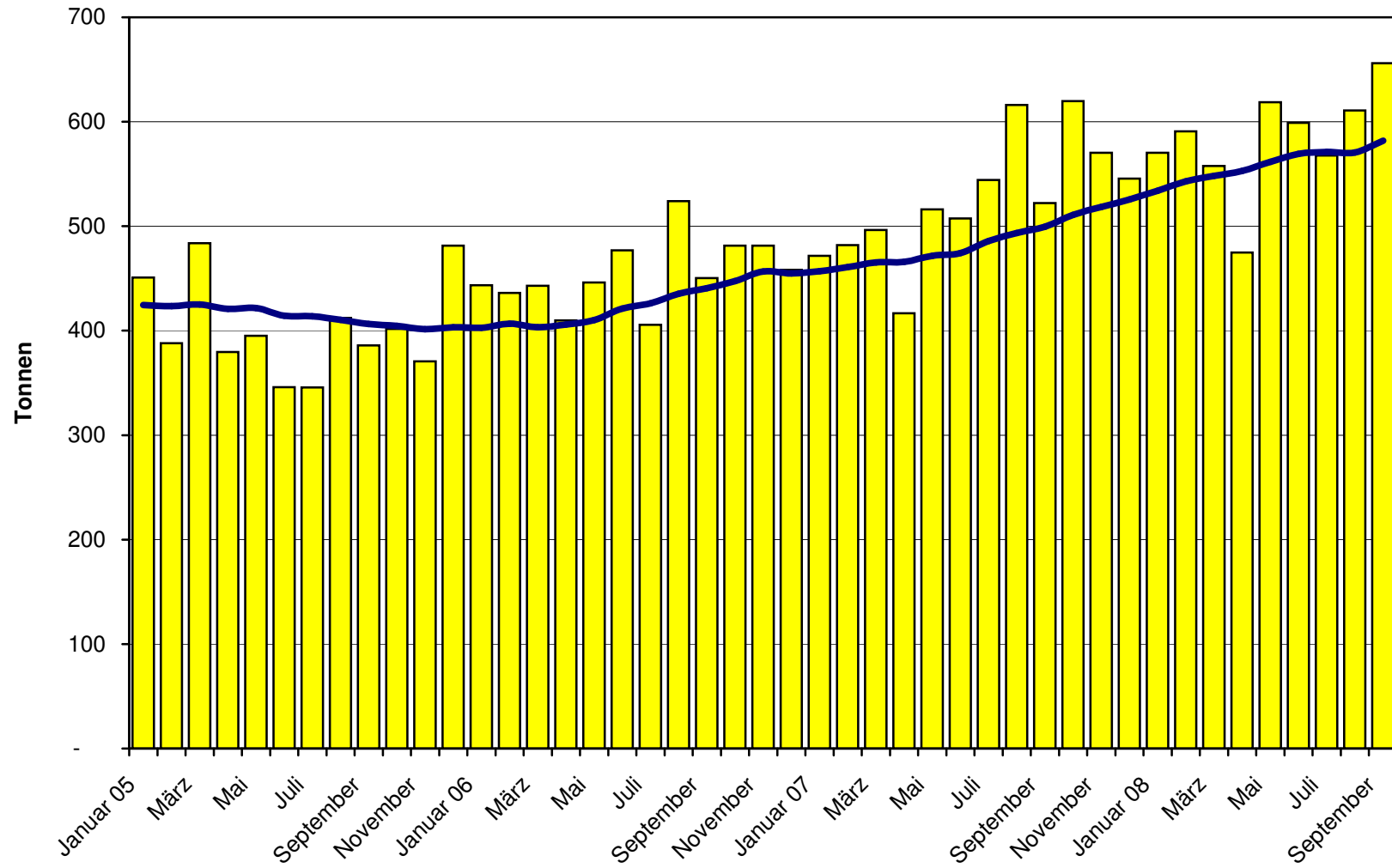
Frischkäse Import ab 2005 Mittelwert der letzten 12 Monate



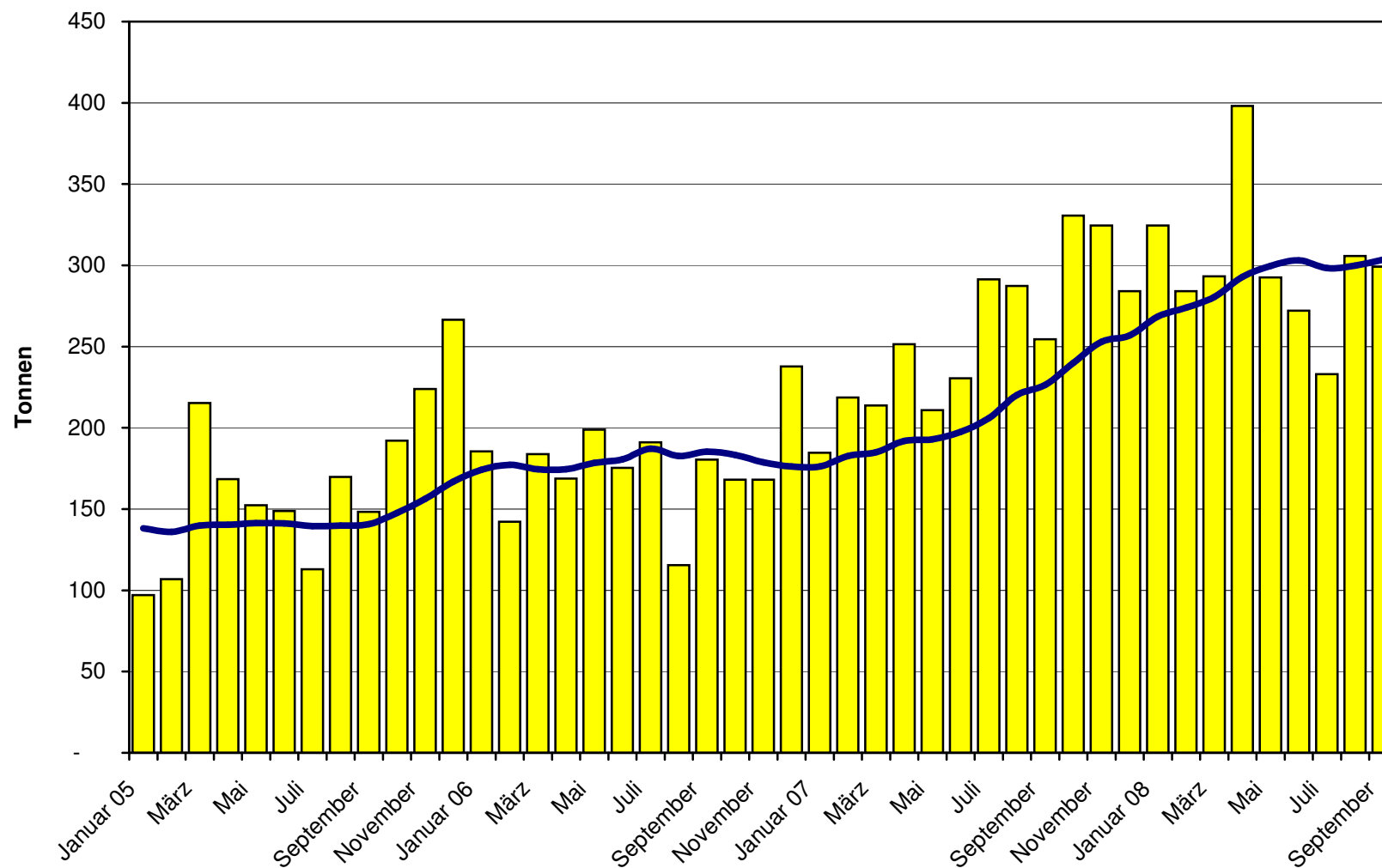
Weichkäse Import ab 2005 Mittelwert der letzten 12 Monate



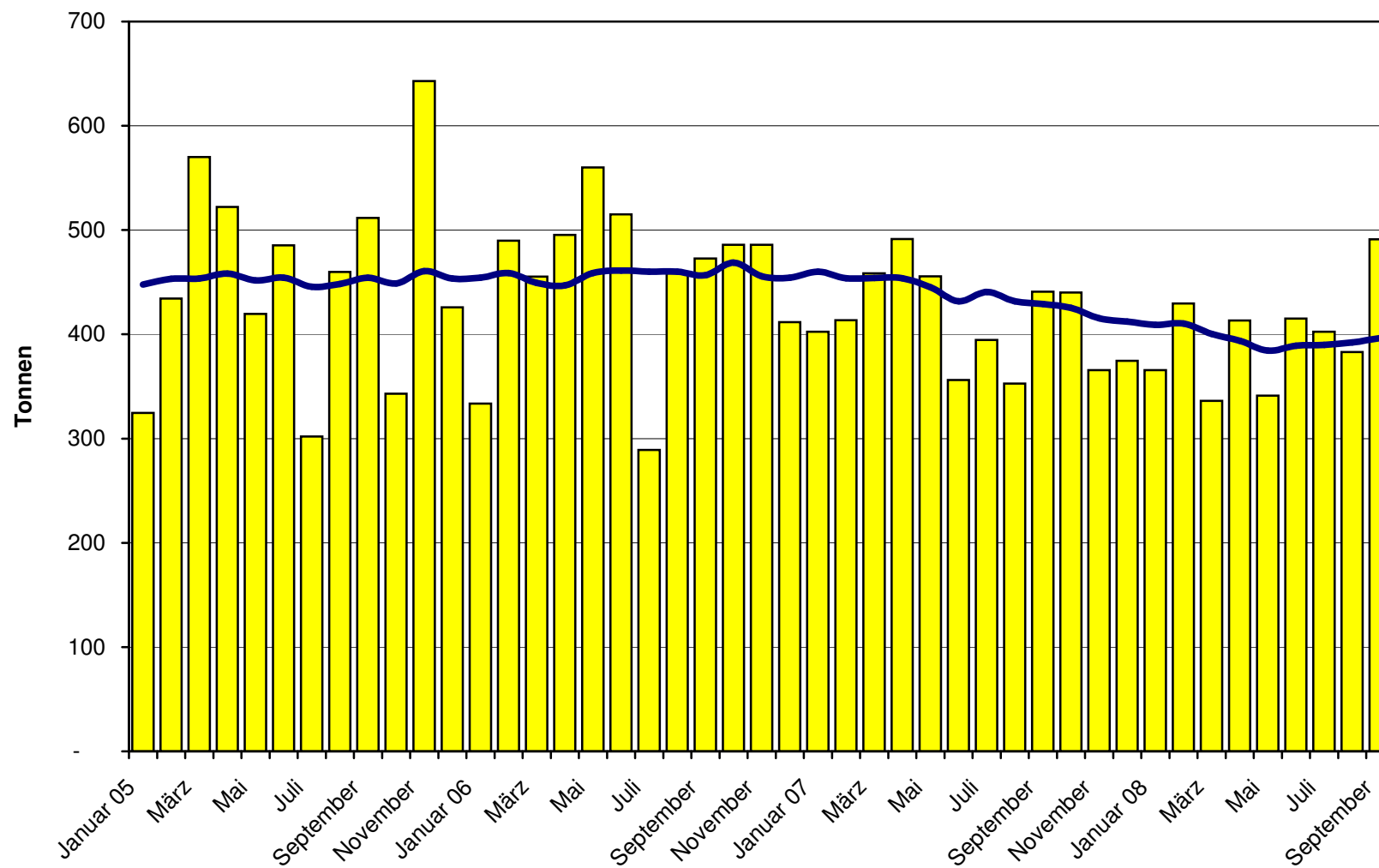
Halbhartkäse Import ab 2005 Mittelwert der letzten 12 Monate



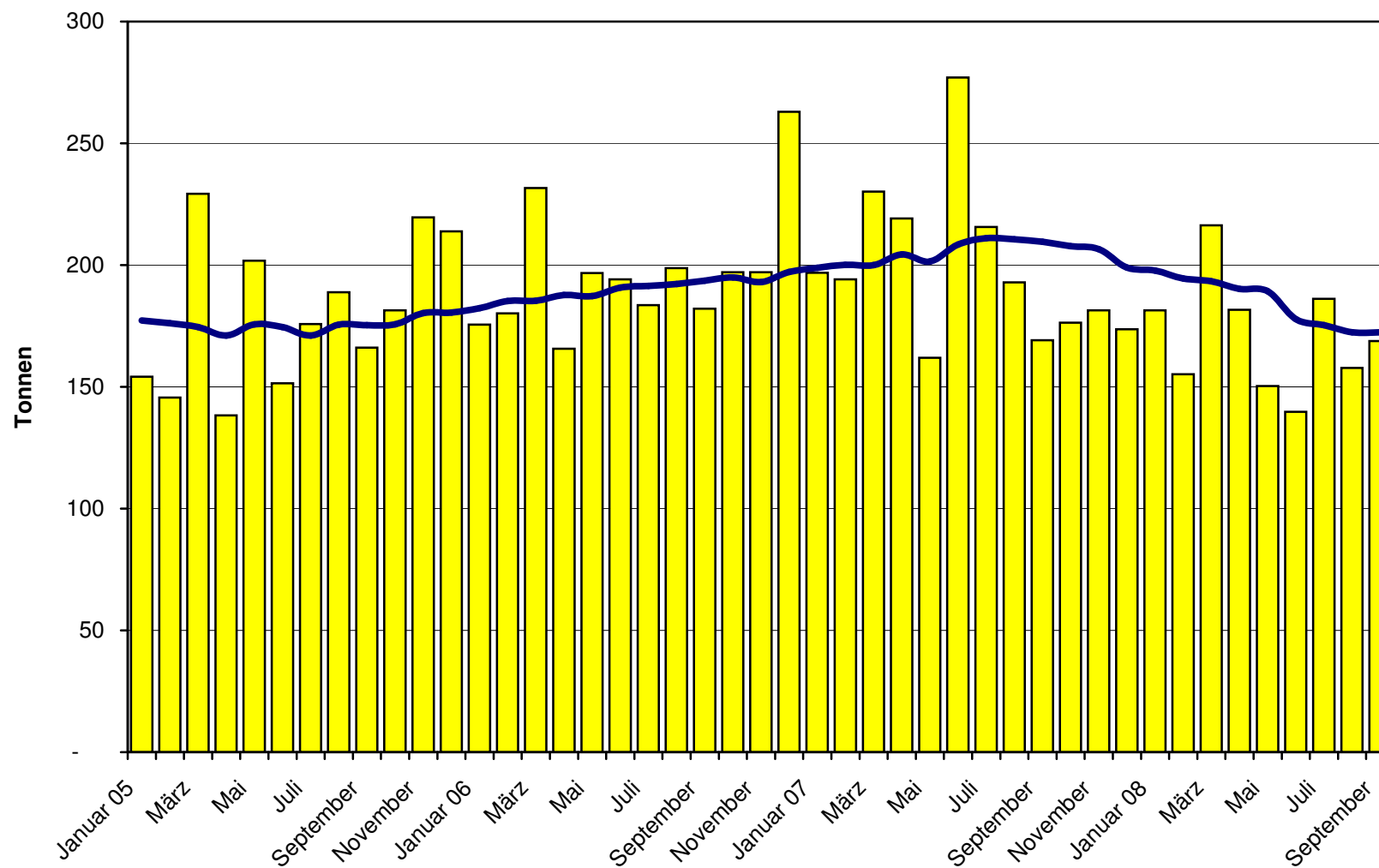
Hartkäse Import ab 2005 Mittelwert der letzten 12 Monate



Extrahartkäse Import ab 2005 Mittelwert der letzten 12 Monate



Schmelzkäse Import ab 2005 Mittelwert der letzten 12 Monate



Käseimporte nach Ländern, September 2008 Total 3'589 Tonnen

