

Monatsstatistik Milchmarkt

Oktober 2008

Bern, 16. Dezember 2008

1 - Milchproduktion / Milchverwertung

- 01 Monatliche Milchproduktion
- 10 Milchverwertung nach Milchäquivalent
- 11 Milchverwertung nach Milchäquivalent / 2008 (Grafik)
- 14.1+14.2 Milchgehaltswerte nach Kanton
- 16 Verfütterte Magermilch und Verkäufe Milchersatzfuttermittel

2 - Hergestellte Milchprodukte

- 20 Käseproduktion, monatlich und kumuliert 2008
- 21 Käseproduktion, monatlich und kumuliert 2007
- 22 Käseproduktion im Vergleich zum Vorjahresmonat (Grafik)
- 23 Käseproduktion kumuliert im Vergleich zur Vorjahresperiode (Grafik)
- 24 Käseproduktionanteile je Sorte, kumuliert 2008 (Grafik)
- 25 Konsummilchproduktion
- 26 Butterproduktion und -verkäufe
- 27 Milchspezialitäten
- 28 Milchpulver und Milchkondensat

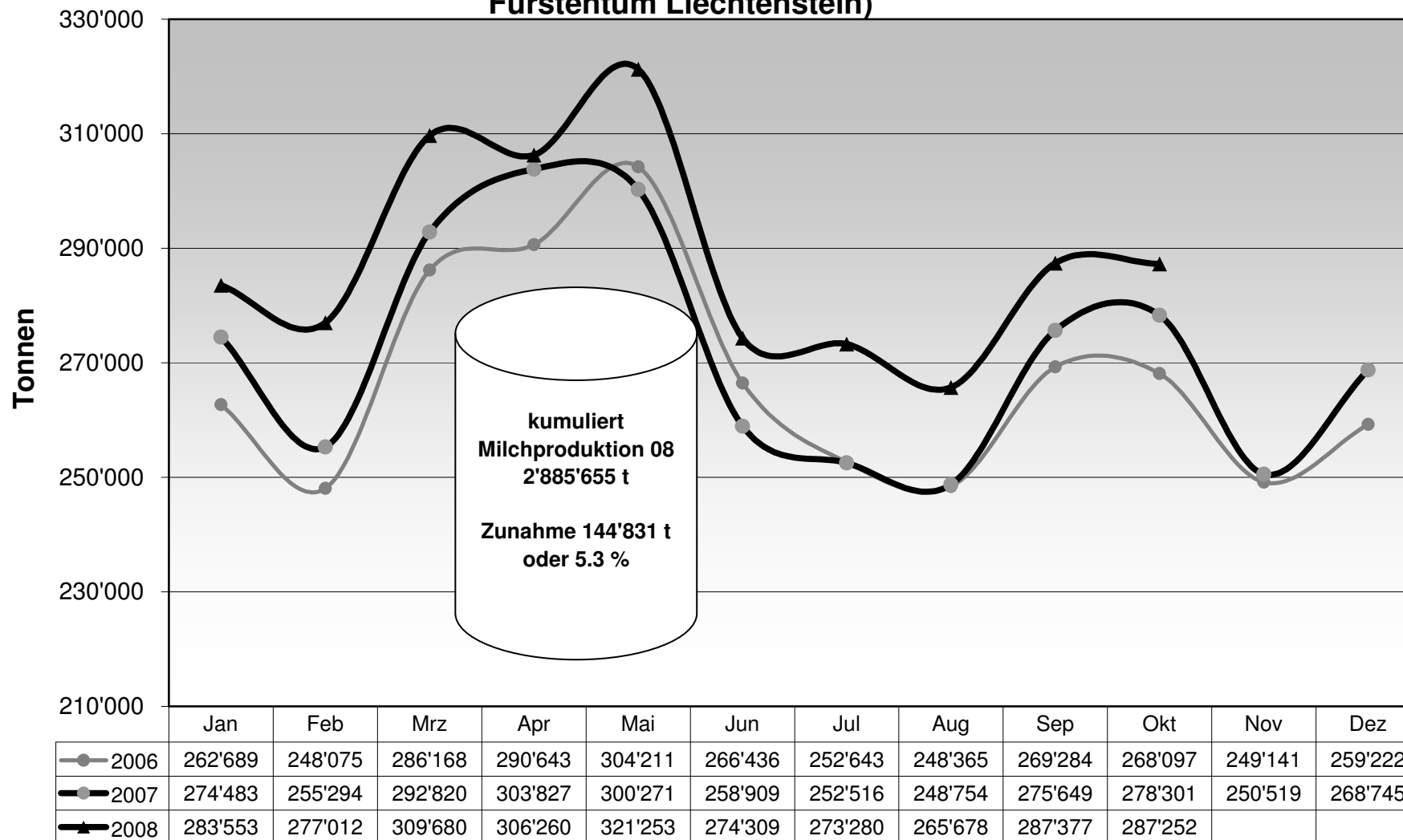
3 - Export Käse

- 30 Käseexport nach Produkten/Gruppen
- 31 Käseexport nach Ländern
- 31 Käseexport nach Ländern, Vorjahresmonat
- 32 Käseexport nach Ländern, kumuliert
- 32 Käseexport nach Ländern, kumuliert, Vorjahr
- 33-1 bis 33-10 Käseexport total / ausgewählte Sorten, ab 2005
- 34 Anteil Käseexport je Sorte (Grafik)

4 - Import Käse

- 40 Käseimport nach Produkten/Gruppen
- 41 Käseimport nach Ländern
- 41 Käseimport nach Ländern, Vorjahresmonat
- 42 Käseimport nach Ländern, kumuliert
- 42 Käseimport nach Ländern, kumuliert, Vorjahr
- 43.1 bis 43.7 Käseimport total / nach Kategorien, ab 2005
- 44 Anteil Käseimport nach Ländern (Grafik)

Monatliche Milchproduktion 2008 (inkl. Zonenmilch Genf sowie Milch aus dem Fürstentum Liechtenstein)



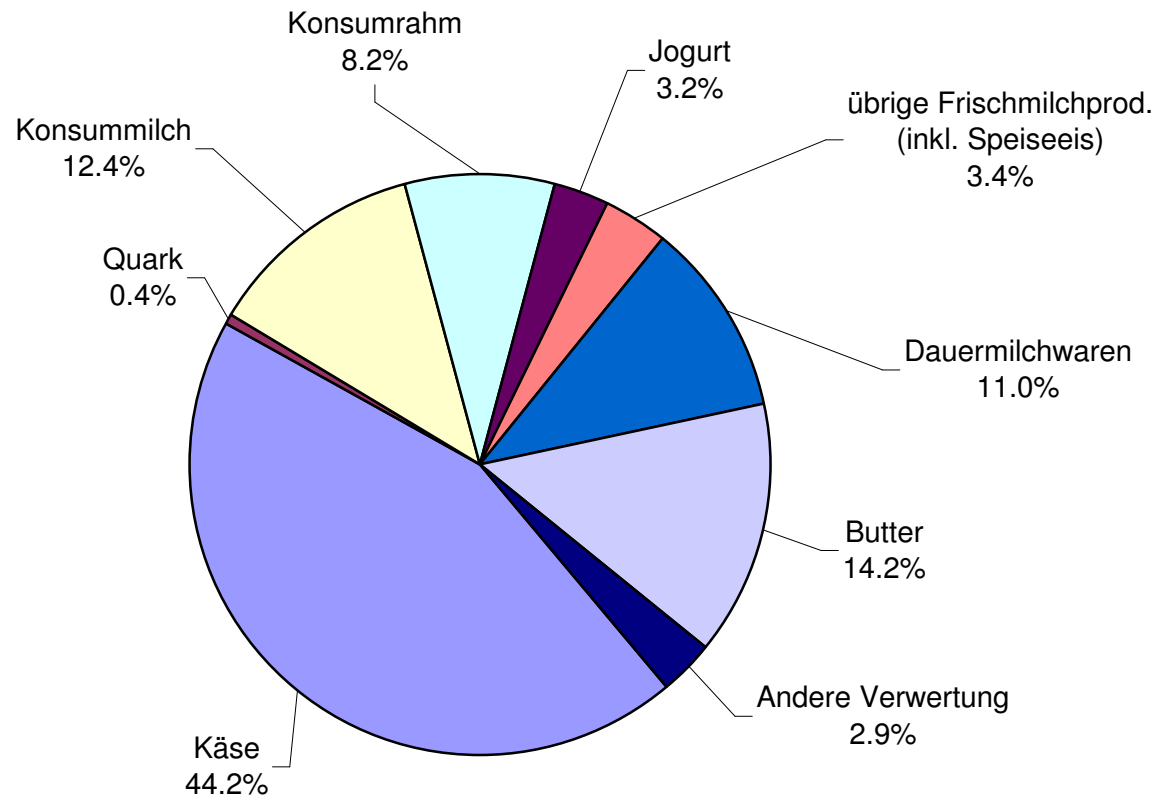
Milchverwertung nach Milchäquivalent

Milchverwertung zu:	Monatliche Verwertung		Differenz zum Vorjahres-Monat		Kumulierte Verwertung		Differenz zur Vorjahresperiode	
	Oktober 2007	Oktober 2008			Jan. - Okt. 2007	Jan. - Okt. 2008		
	Tonnen	Tonnen	Tonnen	(%)	Tonnen	Tonnen	Tonnen	(%)
Käse	129'190	126'966	-2'224	-1.7	1'207'961	1'224'471	16'510	1.4
Quark	1'357	1'227	-130	-9.6	16'016	14'146	-1'870	-11.7
Konsummilch	39'689	35'675	-4'014	-10.1	370'034	367'410	-2'624	-0.7
Konsumrahm	23'939	23'427	-512	-2.1	212'671	210'034	-2'637	-1.2
Jogurt	9'633	9'306	-327	-3.4	95'380	97'656	2'276	2.4
übrige Frischmilchprod. (inkl. Speiseeis)	7'830	9'887	2'057	26.3	84'751	92'366	7'615	9.0
Dauermilchwaren	27'441	31'661	4'220	15.4	255'994	306'343	50'349	19.7
Butter	32'269	40'695	8'426	26.1	381'360	466'300	84'940	22.3
Andere Verwertung	6'953	8'408	1'455	20.9	116'657	106'929	-9'728	-8.3
Total Milchverwertung	278'301	287'252	8'951	3.2	2'740'824	2'885'655	144'831	5.3

Ein Milchäquivalent entspricht den Inhaltsstoffen von Eiweiss und Fett eines Kilogramms Milch (Anteil Eiweiss = 0.45 Äquivalent und Anteil Fett = 0.55 Äquivalent)

Beispiele: 1 kg Vollmilch Past/UHT = 0.45 Eiweiss + 0.55 Fett = 1.00 Milchäquivalent
 1 kg Magermilch Past/UHT = 0.45 Eiweiss + 0.05 Fett = 0.50 Milchäquivalent
 1 kg Vollrahm Past/UHT = 0.30 Eiweiss + 4.80 Fett = 5.10 Milchäquivalent

Milchverwertung nach Milchäquivalent Oktober 2008 Total 287'252 Tonnen Milch



Milchgehaltswerte nach Kanton 2008 (Seite 1 / Aargau bis Nidwalden)

Kanton	Inhaltsstoffe	Jan. g/kg	Feb. g/kg	März g/kg	April g/kg	Mai g/kg	Juni g/kg	Juli g/kg	Aug. g/kg	Sept. g/kg	Okt. g/kg	Nov. g/kg	Dez. g/kg	Durchschnitt 2008 g/kg
Aargau	Fett	42.6	43.0	42.3	42.1	40.5	40.6	40.4	40.4	41.3	42.0			41.5
	Eiweiss	33.2	33.2	32.8	32.9	32.5	32.2	32.0	32.5	33.5	34.4			32.9
	Total	75.8	76.2	75.1	75.0	73.0	72.8	72.4	72.9	74.8	76.4			74.4
Appenzell Innerrhoden	Fett	42.2	41.9	42.1	42.7	41.8	40.8	40.9	40.3	40.9	41.6			41.5
	Eiweiss	33.2	33.1	33.4	33.6	33.6	32.9	32.8	33.4	33.6	34.6			33.4
	Total	75.4	75.0	75.5	76.3	75.4	73.7	73.7	73.7	74.5	76.2			74.9
Appenzell Ausserrhoden	Fett	41.0	41.1	40.8	41.6	41.3	40.4	40.3	39.9	40.9	40.5			40.8
	Eiweiss	33.2	33.1	33.4	33.5	33.5	32.8	32.8	33.0	33.6	34.9			33.4
	Total	74.2	74.2	74.2	75.1	74.8	73.2	73.1	72.9	74.5	75.4			74.2
Baselland	Fett	42.2	42.1	41.7	42.2	40.4	40.0	39.6	40.0	40.8	41.1			41.0
	Eiweiss	32.6	32.4	32.1	32.0	32.2	31.8	31.7	32.1	33.4	33.7			32.4
	Total	74.8	74.5	73.8	74.2	72.6	71.8	71.3	72.1	74.2	74.8			73.4
Baselstadt	Fett	44.4	43.3	42.4	42.3	41.2	39.6	38.0	40.3	40.4	41.6			41.4
	Eiweiss	34.1	33.7	32.8	33.1	32.4	31.6	31.5	32.9	33.8	33.2			32.9
	Total	78.5	77.0	75.2	75.4	73.6	71.2	69.5	73.2	74.2	74.8			74.3
Bern	Fett	41.8	41.7	41.4	41.3	40.1	40.3	40.4	40.3	40.6	40.6			40.9
	Eiweiss	32.8	32.5	32.2	32.1	32.5	31.9	31.8	32.0	32.9	33.7			32.4
	Total	74.6	74.2	73.6	73.4	72.6	72.2	72.2	72.3	73.5	74.3			73.3
Freiburg	Fett	40.4	40.3	40.3	40.0	38.7	39.0	40.0	39.6	39.8	39.7			39.8
	Eiweiss	32.1	32.0	31.9	32.0	32.4	31.6	32.0	32.1	33.3	33.8			32.3
	Total	72.5	72.3	72.2	72.0	71.1	70.6	72.0	71.7	73.1	73.5			72.1
Genf	Fett	42.8	41.8	40.6	39.5	38.1	37.7	38.0	38.8	40.8	41.5			40.0
	Eiweiss	33.5	33.6	32.8	33.5	33.8	32.3	32.4	33.2	34.4	34.7			33.4
	Total	76.3	75.4	73.4	73.0	71.9	70.0	70.4	72.0	75.2	76.2			73.4
Glarus	Fett	39.4	39.9	39.6	40.3	39.5	39.8	40.7	39.5	40.2	39.8			39.9
	Eiweiss	31.4	31.6	31.8	31.8	32.9	32.9	32.4	32.8	33.7	34.3			32.6
	Total	70.8	71.5	71.4	72.1	72.4	72.7	73.1	72.3	73.9	74.1			72.4
Graubünden	Fett	38.9	39.2	39.6	39.9	39.8	40.1	40.4	40.0	41.1	40.2			39.9
	Eiweiss	31.3	31.5	32.4	32.5	32.9	33.2	33.7	33.8	34.6	33.7			33.0
	Total	70.2	70.7	72.0	72.4	72.7	73.3	74.1	73.8	75.7	73.9			72.9
Jura	Fett	40.7	40.7	40.2	40.5	38.9	38.3	38.9	39.2	40.0	40.4			39.8
	Eiweiss	32.1	31.7	31.8	31.7	32.3	32.0	31.6	32.0	33.5	33.9			32.3
	Total	72.8	72.4	72.0	72.2	71.2	70.3	70.5	71.2	73.5	74.3			72.0
Luzern	Fett	41.7	41.8	41.4	41.9	40.2	40.4	40.5	40.2	41.2	41.0			41.0
	Eiweiss	33.5	33.2	33.3	33.4	33.2	32.7	32.4	32.4	34.2	34.8			33.3
	Total	75.2	75.0	74.7	75.3	73.4	73.1	72.9	72.6	75.4	75.8			74.3
Neuenburg	Fett	40.0	39.6	39.6	39.4	39.5	38.2	38.4	38.9	40.1	39.7			39.3
	Eiweiss	32.1	31.8	31.7	31.5	32.4	32.4	31.7	32.1	33.4	33.9			32.3
	Total	72.1	71.4	71.3	70.9	71.9	70.6	70.1	71.0	73.5	73.6			71.6
Nidwalden	Fett	40.7	40.9	40.2	41.1	40.1	40.4	40.3	40.0	40.5	40.8			40.5
	Eiweiss	32.8	32.7	32.3	33.0	32.5	32.6	32.6	32.4	33.0	33.9			32.8
	Total	73.5	73.6	72.5	74.1	72.6	73.0	72.9	72.4	73.5	74.7			73.3

Quelle: Suissselab AG Zollikofen / Qualitas AG Zug

Die Angaben werden aus allen Proben (automatisch und handgefasste Proben) welche im Rahmen der Qualitätskontrolle der Milch untersucht werden, ermittelt (Medianwert).

Milchgehaltswerte nach Kanton 2008 (Seite 2 / Obwalden bis Zürich)

Kanton	Inhaltsstoffe	Jan. g/kg	Feb. g/kg	März g/kg	April g/kg	Mai g/kg	Juni g/kg	Juli g/kg	Aug. g/kg	Sept. g/kg	Okt. g/kg	Nov. g/kg	Dez. g/kg	Durchschnitt 2008 g/kg
Obwalden	Fett	41.1	41.4	41.5	41.4	40.7	41.3	41.0	40.3	40.7	40.3			41.0
	Eiweiss	32.7	32.9	32.7	33.2	32.9	33.0	32.6	32.5	33.5	34.1			33.0
	Total	73.8	74.3	74.2	74.6	73.6	74.3	73.6	72.8	74.2	74.4			74.0
Schaffhausen	Fett	42.2	42.5	42.3	42.6	40.4	40.5	40.4	40.3	42.1	42.8			41.6
	Eiweiss	33.0	33.0	33.0	32.5	31.9	31.9	31.7	32.3	33.3	34.3			32.7
	Total	75.2	75.5	75.3	75.1	72.3	72.4	72.1	72.6	75.4	77.1			74.3
Schwyz	Fett	40.4	40.8	40.5	40.6	39.9	39.9	40.0	39.7	40.2	40.5			40.3
	Eiweiss	32.8	32.9	33.0	32.9	32.8	32.7	32.5	32.7	33.8	34.3			33.0
	Total	73.2	73.7	73.5	73.5	72.7	72.6	72.5	72.4	74.0	74.8			73.3
St. Gallen	Fett	41.4	41.5	41.3	41.6	40.6	40.6	40.6	40.3	40.6	41.0			41.0
	Eiweiss	33.5	33.4	33.5	33.4	33.1	32.8	32.7	32.8	33.9	34.8			33.4
	Total	74.9	74.9	74.8	75.0	73.7	73.4	73.3	73.1	74.5	75.8			74.3
Solothurn	Fett	42.9	42.8	42.4	42.5	40.8	40.4	40.0	40.2	40.9	41.1			41.4
	Eiweiss	32.9	32.8	32.6	32.5	32.4	32.0	31.7	32.1	33.4	33.9			32.6
	Total	75.8	75.6	75.0	75.0	73.2	72.4	71.7	72.3	74.3	75.0			74.0
Tessin	Fett	38.6	38.7	38.9	39.6	39.0	39.6	39.7	39.3	40.4	40.6			39.4
	Eiweiss	31.7	31.7	32.1	32.8	32.6	32.7	32.5	32.3	33.5	34.6			32.7
	Total	70.3	70.4	71.0	72.4	71.6	72.3	72.2	71.6	73.9	75.2			72.1
Thurgau	Fett	42.2	42.2	41.8	41.8	40.4	40.4	40.3	40.4	41.0	41.3			41.2
	Eiweiss	34.1	34.0	34.0	33.8	33.2	32.8	32.7	32.9	34.0	35.1			33.7
	Total	76.3	76.2	75.8	75.6	73.6	73.2	73.0	73.3	75.0	76.4			74.8
Uri	Fett	40.7	41.2	40.9	42.3	41.1	41.6	40.2	40.6	41.5	41.3			41.1
	Eiweiss	32.4	32.7	32.2	33.1	33.0	33.4	33.3	33.3	33.9	34.3			33.2
	Total	73.1	73.9	73.1	75.4	74.1	75.0	73.5	73.9	75.4	75.6			74.3
Waadt	Fett	39.9	39.8	39.5	39.4	38.1	38.3	38.7	38.9	39.4	40.0			39.2
	Eiweiss	32.5	32.1	32.1	32.3	32.8	32.3	32.1	32.2	33.5	34.0			32.6
	Total	72.4	71.9	71.6	71.7	70.9	70.6	70.8	71.1	72.9	74.0			71.8
Wallis	Fett	37.7	37.7	37.9	37.8	38.0	40.4	40.9	40.6	41.8	39.6			39.2
	Eiweiss	31.7	31.9	32.2	32.5	32.8	32.9	32.9	32.8	33.9	33.5			32.7
	Total	69.4	69.6	70.1	70.3	70.8	73.3	73.8	73.4	75.7	73.1			72.0
Zug	Fett	42.0	42.1	41.3	41.6	40.1	40.4	40.2	40.2	40.9	41.6			41.0
	Eiweiss	33.4	33.5	33.5	33.2	32.7	32.5	32.5	32.6	34.0	34.8			33.3
	Total	75.4	75.6	74.8	74.8	72.8	72.9	72.7	72.8	74.9	76.4			74.3
Zürich	Fett	42.4	42.7	41.9	42.1	40.3	40.3	40.2	39.9	41.0	41.4			41.2
	Eiweiss	33.5	33.4	33.1	33.1	32.7	32.6	32.4	32.6	33.9	34.7			33.2
	Total	75.9	76.1	75.0	75.2	73.0	72.9	72.6	72.5	74.9	76.1			74.4
Durchschnittsgehalt CH	Fett	41.7	41.4	41.0	41.2	39.9	40.1	40.2	40.1	40.6	40.8			40.7
	Eiweiss	32.9	32.8	32.7	32.7	32.7	32.3	32.2	32.4	33.5	34.2			32.8
	Total	74.6	74.2	73.7	73.9	72.6	72.4	72.4	72.5	74.1	75.0			73.5

Quelle: Suissselab AG Zollikofen / Qualitas AG Zug

Die Angaben werden aus allen Proben (automatisch und handgefasste Proben) welche im Rahmen der Qualitätskontrolle der Milch untersucht werden, ermittelt (Medianwert).

Verfütterte Magermilch

	Monatliche Verwertung		Differenz zum Vorjahres-Monat		Kumulierte Verwertung		Differenz zur Vorjahresperiode	
	<i>Oktober 2007</i>	<i>Oktober 2008</i>			<i>Jan. - Okt. 2007</i>	<i>Jan. - Okt. 2008</i>		
	Tonnen	Tonnen	Tonnen	(%)	Tonnen	Tonnen	Tonnen	(%)
Total verfütterte Magermilch	562	411	-151	-26.9	5'185	5'931	746	14.4

Verkäufe Milchersatzfuttermittel

	Monatliche Verkäufe		Differenz zum Vorjahres-Monat		Kumulierte Verkäufe		Differenz zur Vorjahresperiode	
	<i>Oktober 2007</i>	<i>Oktober 2008</i>			<i>Jan. - Okt. 2007</i>	<i>Jan. - Okt. 2008</i>		
	Tonnen	Tonnen	Tonnen	(%)	Tonnen	Tonnen	Tonnen	(%)
MEF Kälbermast > 30%	909	2'077	1'168	128.5	14'167	13'713	-454	-3.2
MEF Kälberaufzucht > 30%	184	254	70	38.0	2'192	2'195	3	0.1
MEF Andere > 30%	10	10	0	0.0	158	155	-3	-1.9
MEF Kälbermast < 30%	31	39	8	25.8	191	282	91	47.6
MEF Kälberaufzucht < 30%	3	4	1	33.3	55	38	-17	-30.9
MEF Andere < 30%	14	10	-4	-28.6	99	104	5	5.1
Total Milchersatzfuttermittel	1'151	2'394	1'243	108.0	16'862	16'487	-375	-2.2

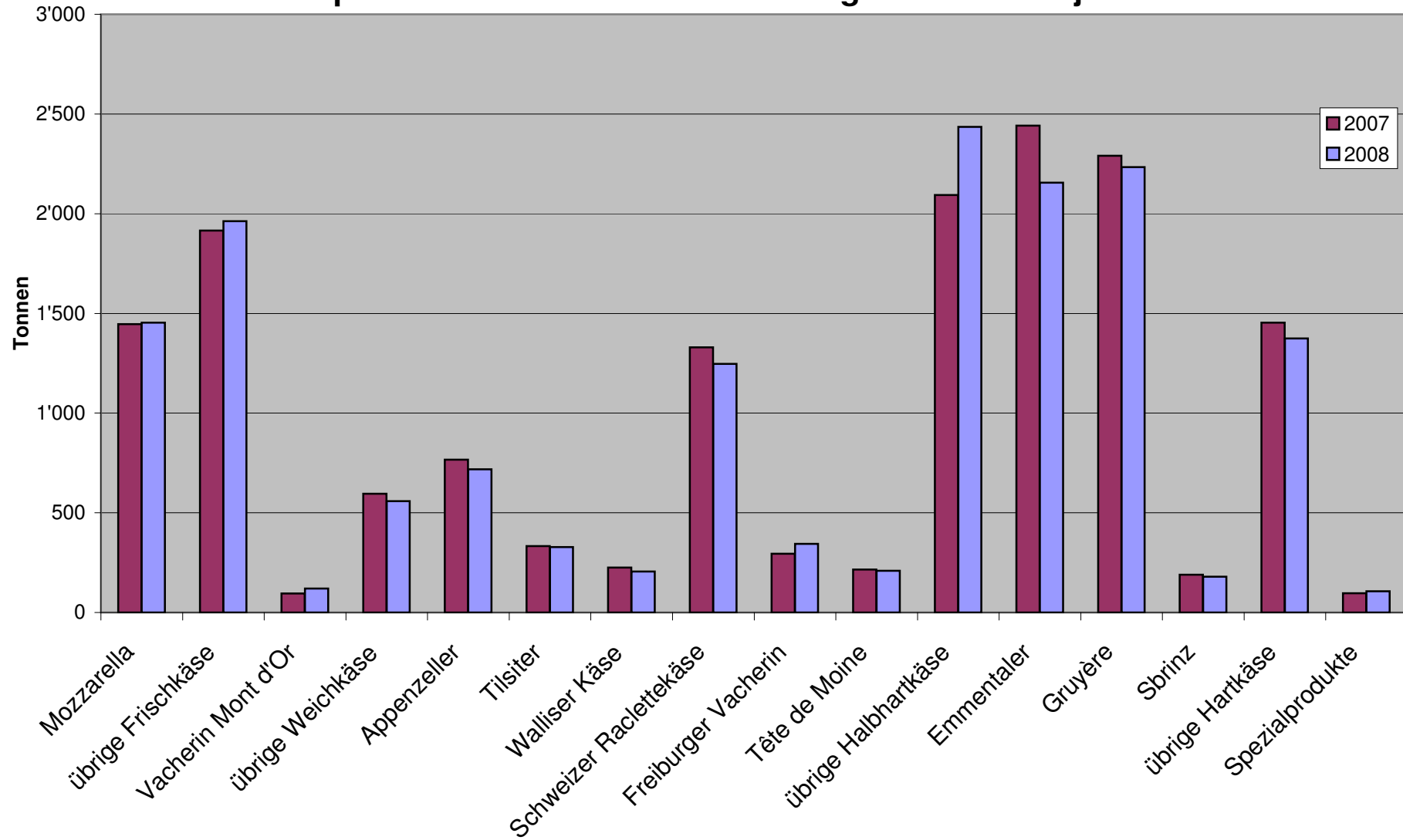
Käseproduktion 2008 kumuliert mit Vorjahresvergleich

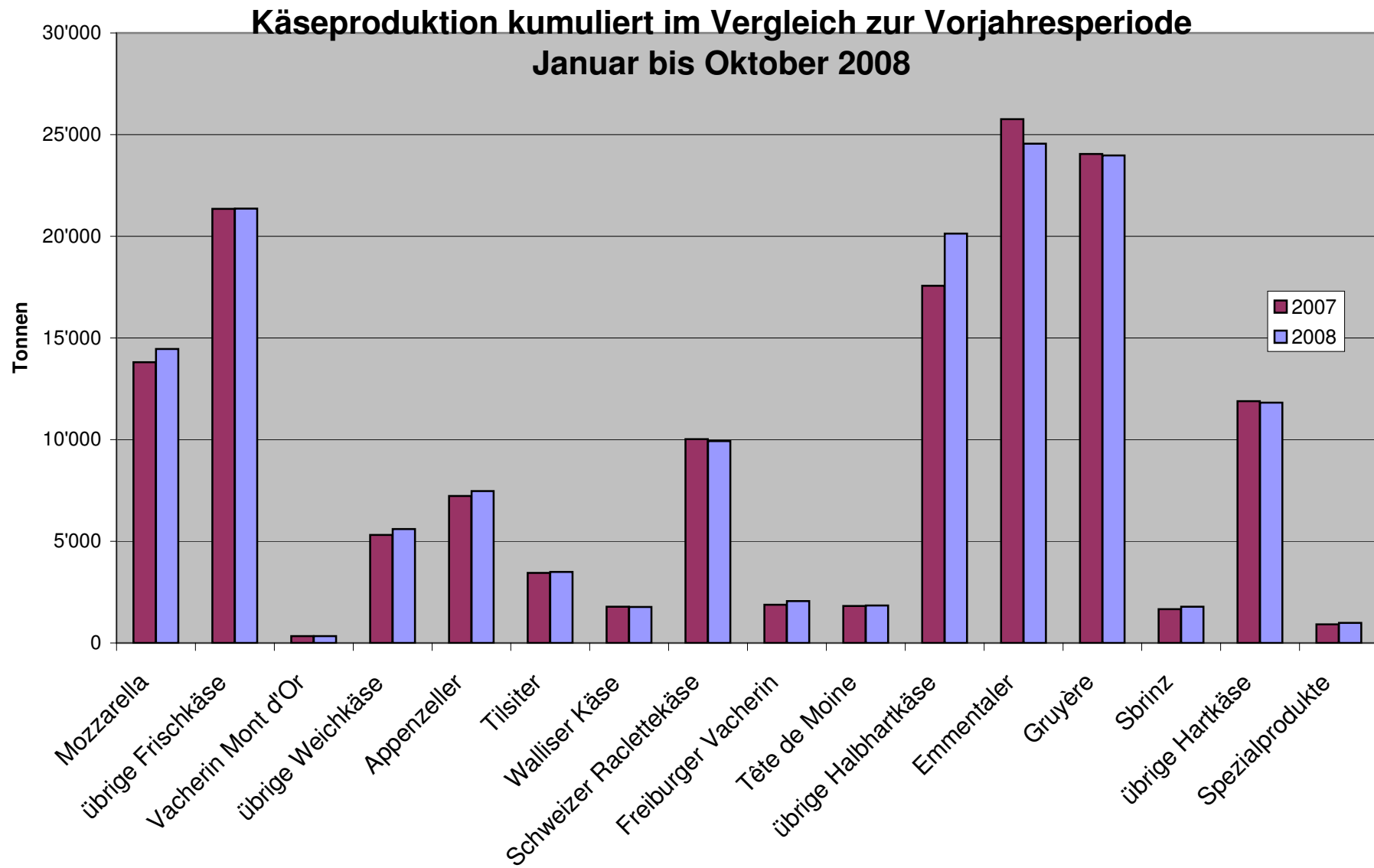
	Jan.	Feb.	März	April	Mai	Juni	Juli	Aug.	Sept.	Okt.	Nov.	Dez.	Kumuliert 2007	Kumuliert 2008	Differenz zur Vorjahresperiode	
	Tonnen	Tonnen	Tonnen	Tonnen	Tonnen	Tonnen	Tonnen	Tonnen	Tonnen	Tonnen	Tonnen	Tonnen	Tonnen	Tonnen	Tonnen	Prozent
Quark	746	758	896	754	946	799	801	824	779	735			8'880	8'038	-842	-9.5
Mozzarella	1'337	1'253	1'512	1'446	1'459	1'530	1'600	1'482	1'385	1'454			13'806	14'458	652	4.7
Mascarpone	43	48	56	50	63	49	48	47	42	46			515	492	-23	-4.5
Übrige Frischkäse	1'154	1'152	1'316	1'440	1'454	1'310	1'377	1'222	1'233	1'182			11'947	12'840	893	7.5
Frischkäse total	3'280	3'211	3'780	3'690	3'921	3'688	3'824	3'574	3'439	3'417			35'151	35'824	673	1.9
Weisschimmelkäse, mager bis viertelfett																
Weisschimmelkäse, halb- bis vollfett	113	123	119	89	96	101	82	107	97	101			1'160	1'028	-132	-11.4
Weisschimmelkäse, überfett	120	124	150	126	117	111	101	116	150	148			1'216	1'263	47	3.9
Blau-, Grünschimmelkäse			1	1									1	8	7	
Tomme	203	172	183	197	197	180	214	212	188	185			1'719	1'831	212	12.3
Vacherin Mont d'Or	60	34	2					25	101	120			339	342	3	0.9
Anderer Weichkäse mager, viertelfett	4	3	3	3	35	53	40	22	23	23			101	209	108	106.9
Anderer Weichkäse, halb- bis vollfett	65	66	70	69	66	69	187	67	79	70			679	808	129	19.0
Anderer Weichkäse, überfett	33	38	47	31	29	41	29	36	48	30			434	362	-72	-16.6
Weichkäse total	598	561	574	514	540	556	654	586	687	678			5'651	5'948	297	5.3
Appenzeller Käse	693	680	794	729	796	751	789	764	757	718			7'228	7'471	243	3.4
Tilsiter	326	317	389	353	366	333	354	343	379	328			3'451	3'488	37	1.1
Walliser Käse (Walliser Raclettekäse)	198	191	220	218	226	140	79	62	236	205			1'789	1'775	-14	-0.8
Schweizer Raclettekäse	563	497	632	958	1'101	1'240	1'231	1'184	1'271	1'247			10'022	9'824	-198	-1.0
Vacherin Fribourgeois	144	101	120	206	112	159	218	294	361	344			1'875	2'059	184	9.8
Tête de Moine	200	174	185	181	191	139	168	176	215	209			1'823	1'838	15	0.8
Jurakäse	17	20	28	20	22	12	13	21	17	18			205	188	-17	-8.3
Winzerkäse	32	32	43	39	31	35	41	31	31	39			282	354	72	25.5
Mütschli	41	53	40	42	35	52	41	40	79	54			451	477	26	5.8
Alpkäse halbhart	-3	1			1	4	3	31	1'361	474			1'753	1'872	119	6.8
Bündner Bergkäse	91	87	91	91	97	77	51	24	28	47			628	684	58	9.3
Berg- und Schnittkäse halbhart	192	151	180	205	204	166	178	135	156	149			1'396	1'716	320	22.9
St. Paulin Suisse	50	51	50	102	67	71	60	42	66	75			657	634	-23	-3.5
Schweizer Edamer	33	36	25	88	43	12	27	9	27	25			316	325	9	2.8
Kaltgeriebte Käse	3	1	2	2	2	1	2	2	2	1			18	18		
Halbhartkäse mit Schimmelbildung	12	15	17	18	19	29	16	11	19	19			152	175	23	15.1
Conveniencekäse	107	130	254	218	311	171	205	142	155	153			996	1'846	850	85.3
Schmelzrohware, vollfett	200	215	184	103	157	140	96	79	75	103			1'167	1'352	185	15.9
Anderer Halbhartkäse, mager bis viertelfett	51	58	63	62	53	66	44	51	45	52			578	545	-33	-5.7
Anderer Halbhartkäse, halb- bis vollfett	717	732	766	741	752	770	735	755	949	1'018			7'334	7'935	601	8.2
Anderer Halbhartkäse, überfett	192	216	146	235	215	209	200	172	218	209			1'643	2'012	369	22.5
Halbhartkäse total	3'858	3'759	4'228	4'611	4'800	4'579	4'552	4'368	6'447	5'486			43'755	46'688	2'933	6.7
Emmentaler	2'635	2'573	2'909	2'865	3'001	2'437	1'733	2'152	2'093	2'155			25'755	24'553	-1'202	-4.7
Switzerland Swiss	282	249	283	262	281	182	213	283	278	288			2'830	2'602	-228	-8.1
Gruyère	2'339	2'317	2'594	2'539	2'901	2'434	2'316	2'163	2'136	2'233			24'046	23'972	-74	-0.3
Alpkäse hart					32	129	126	155	992	348			1'883	1'782	-101	-5.4
Anderer Hartkäse, mager bis viertelfett	9	2	1	3	3	3	4	3	1	7			49	36	-13	-26.5
Anderer Hartkäse, halb- bis vollfett	802	781	765	837	829	738	678	606	608	725			7'369	7'369		
Anderer Hartkäse, überfett	2	1		4	2	5	3	3	4	3			70	27	-43	-61.4
Hartkäse total	6'079	5'923	6'562	6'510	7'019	5'938	5'073	5'365	6'112	5'760			61'702	60'341	-1'361	-2.2
Sbrinz	179	177	179	183	202	232	142	144	162	180			1'658	1'780	122	7.4
Extra Hartkäse total	179	177	179	183	202	232	142	144	162	180			1'658	1'780	122	7.4
Reiner Ziegenkäse	23	48	76	91	101	87	87	76	119	94			741	802	61	8.2
Reiner Schafkäse	14	16	20	24	26	23	20	18	15	12			178	188	10	5.6
Spezialprodukte total	37	64	96	115	127	111	107	134	134	106			918	991	73	8.0
Total alle Käsesorten	14'031	13'697	15'421	15'625	16'608	15'103	14'352	14'131	16'981	15'629			148'827	151'578	2'751	1.8

Käseproduktion 2007

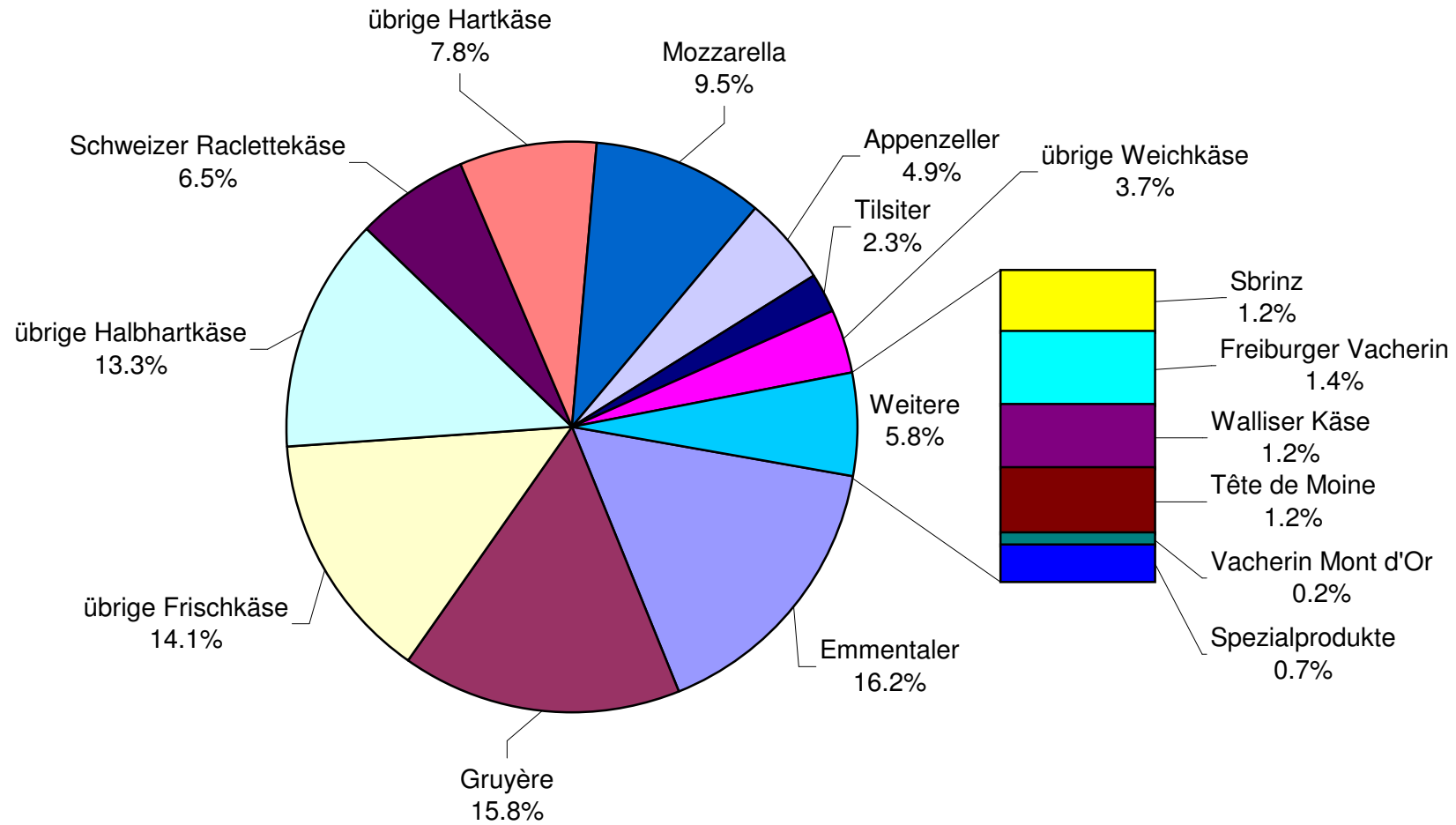
	Jan.	Feb.	März	April	Mai	Juni	Juli	Aug.	Sept.	Okt.	Nov.	Dez.	Kumuliert 2007
	Tonnen	Tonnen	Tonnen	Tonnen	Tonnen	Tonnen	Tonnen	Tonnen	Tonnen	Tonnen	Tonnen	Tonnen	Tonnen
Quark	869	834	999	873	1'006	882	899	915	835	768	742	841	10'463
Mozzarella	1'157	1'054	1'331	1'400	1'583	1'514	1'523	1'521	1'277	1'446	1'230	1'155	16'191
Mascarpone	49	58	59	54	54	53	53	50	40	45	49	96	660
Übrige Frischkäse	1'232	1'103	1'328	1'178	1'427	1'268	1'114	1'196	999	1'102	1'115	1'004	14'066
Frischkäse total	3'308	3'050	3'717	3'505	4'070	3'717	3'590	3'681	3'151	3'362	3'136	3'095	41'382
Weisschimmelkäse, mager bis viertelfett	0	0	0	0	0	0	0	0	0	0	0	0	0
Weisschimmelkäse, halb- bis vollfett	114	138	100	123	117	112	106	120	110	120	130	127	1'417
Weisschimmelkäse, überfett	117	123	119	109	132	124	112	120	108	152	136	109	1'461
Blau-, Grünschimmelkäse	0	0	0	0	0	0	0	0	1	0	1	1	3
Tomme	176	146	143	164	189	157	179	208	175	183	198	145	2'062
Vacherin Mont d'Or	61	34	8	0	0	0	0	43	98	95	116	65	520
Anderer Weichkäse mager, viertelfett	13	10	12	11	14	21	3	9	4	4	3	14	118
Anderer Weichkäse, halb- bis vollfett	60	68	65	67	77	63	64	65	70	80	78	59	816
Anderer Weichkäse, überfett	55	39	42	42	47	35	40	36	43	55	40	37	511
Weichkäse total	596	559	488	517	577	512	504	600	608	690	702	556	6'909
Appenzeller Käse	652	615	725	656	673	731	762	787	860	767	750	863	8'841
Tilsiter	331	306	385	344	391	312	361	341	347	333	334	341	4'126
Walliser Käse (Walliser Raclettekäse)	198	195	230	227	214	126	67	62	245	225	129	184	2'102
Schweizer Raclettekäse	638	474	628	897	1'075	1'030	1'307	1'345	1'298	1'330	922	665	11'609
Vacherin Fribourgeois	135	108	116	119	134	197	218	255	298	295	242	205	2'322
Tête de Moine	173	148	164	158	170	165	189	212	228	216	202	197	2'222
Jurakäse	16	19	27	29	24	18	18	17	14	23	11	17	233
Winzerkäse	35	32	34	24	31	22	24	28	24	28	27	29	338
Mutschli	35	34	50	35	39	44	41	44	79	50	66	37	554
Alpkäse halbhart	0	0	0	0	0	5	3	4	1'396	301	52	0	1'805
Bündner Bergkäse	80	82	86	87	90	69	42	19	22	49	67	84	777
Berg- und Schnittkäse halbhart	127	120	165	159	155	136	117	124	117	176	157	159	1'712
St. Paulin Suisse	63	64	85	64	78	41	77	84	42	59	50	96	803
Schweizer Edamer	42	19	33	49	49	38	33	38	8	7	3	20	339
Kaltgereifte Käse	2	1	1	2	2	1	2	1	2	2	2	2	20
Halbhartkäse mit Schimmelbildung	12	11	13	18	20	20	12	10	20	16	13	12	177
Conveniencekäse	118	75	98	95	130	96	88	109	62	125	101	94	1'191
Schmelzrohware, vollfett	122	128	148	109	82	100	67	94	147	170	173	150	1'490
Anderer Halbhartkäse, mager bis viertelfett	61	53	53	75	60	61	40	46	49	80	62	79	719
Anderer Halbhartkäse, halb- bis vollfett	722	626	724	756	729	708	713	742	782	832	803	688	8'825
Anderer Halbhartkäse, überfett	152	141	192	194	147	167	126	174	174	176	151	164	1'958
Halbhartkäse total	3'713	3'253	3'955	4'097	4'292	4'085	4'307	4'579	6'214	5'260	4'319	4'085	52'159
Emmentaler	2'859	2'626	2'984	2'931	3'106	2'563	2'161	1'736	2'348	2'441	2'468	2'550	30'773
Switzerland Swiss	157	155	290	305	337	313	243	214	222	294	301	272	3'103
Gruyère	2'414	2'292	2'648	2'693	2'843	2'388	2'277	2'095	2'105	2'291	1'994	2'171	28'211
Alpkäse hart	1	0	0	-1	49	135	126	190	1'011	372	35	0	1'918
Anderer Hartkäse, mager bis viertelfett	2	1	2	8	12	8	4	5	3	4	2	2	53
Anderer Hartkäse, halb- bis vollfett	756	706	773	963	787	635	641	754	574	780	629	706	8'704
Anderer Hartkäse, überfett	4	4	6	10	11	7	10	8	6	4	5	1	76
Hartkäse total	6'193	5'784	6'703	6'909	7'145	6'049	5'462	5'002	6'269	6'186	5'434	5'702	72'838
Sbrinz	161	154	180	176	191	172	136	125	173	190	166	178	2'002
Extra Hartkäse total	161	154	180	176	191	172	136	125	173	190	166	178	2'002
Reiner Ziegenkäse	22	37	67	92	95	81	75	74	113	85	38	22	801
Reiner Schafkäse	12	14	21	24	27	21	18	17	13	11	9	10	197
Spezialprodukte total	33	50	88	116	121	102	94	91	126	97	47	32	997
Total alle Käsesorten	14'003	12'849	15'132	15'319	16'394	14'637	14'092	14'077	16'541	15'783	13'806	13'647	176'280

Käseproduktion Oktober 2008 im Vergleich zum Vorjahresmonat





Käseproduktion Januar bis Oktober 2008 Total 151'578 Tonnen



Konsummilchproduktion

Milchart	Monatliche Produktion		Differenz zum Vorjahres-Monat		Kumulierte Produktion		Differenz zur Vorjahresperiode	
	<i>Oktober 2007</i>	<i>Oktober 2008</i>			<i>Jan. - Okt. 2007</i>	<i>Jan. - Okt. 2008</i>		
	Tonnen	Tonnen	Tonnen	(%)	Tonnen	Tonnen	Tonnen	(%)
Rohmilch	1'733	1'668	-65	-3.8	10'507	9'451	-1'056	-10.1
Fettangereicherte Milch past	0	0	0		0	0	0	
Fettangereicherte Milch UHT	106	80	-26	-24.5	910	841	-69	-7.6
Vollmilch past.	7'884	8'050	166	2.1	74'882	77'029	2'147	2.9
Vollmilch UHT	15'203	15'346	143	0.9	138'771	147'345	8'574	6.2
teilentrahmte Milch past.	6'869	6'691	-178	-2.6	66'059	67'168	1'109	1.7
teilentrahmte Milch UHT	11'380	7'331	-4'049	-35.6	100'327	90'931	-9'396	-9.4
Trinkmagermilch past.	29	0	-29	-100.0	214	110	-104	-48.6
Trinkmagermilch UHT	1'300	1'279	-21	-1.6	12'348	12'918	570	4.6
Total Konsummilch	44'504	40'445	-4'059	-9.1	404'018	405'793	1'775	0.4

Butterproduktion und -verkäufe

Butterproduktion

	Monatliche Produktion		Differenz zum Vorjahres-Monat		Kumulierte Produktion		Differenz zur Vorjahresperiode	
	<i>Oktober 2007</i>	<i>Oktober 2008</i>	Tonnen	(%)	<i>Jan. - Okt. 2007</i>	<i>Jan. - Okt. 2008</i>	Tonnen	(%)
	Tonnen	Tonnen			Tonnen	Tonnen		
	2'691	3'394	703	26.1	31'152	38'650	7'498	24.1

Butterverkäufe (inkl. Importbutter)

	Monatliche Verkäufe		Differenz zum Vorjahres-Monat		Kumulierte Verkäufe		Differenz zur Vorjahresperiode	
	<i>Oktober 2007</i>	<i>Oktober 2008</i>	Tonnen	(%)	<i>Jan. - Okt. 2007</i>	<i>Jan. - Okt. 2008</i>	Tonnen	(%)
	Tonnen	Tonnen			Tonnen	Tonnen		
Vorzugsbutter	674	1'335	661	98.1	5'153	5'721	568	11.0
Die Butter, Industrie-/Gewerbebutter	3'074	2'541	-533	-17.3	23'373	23'215	-158	-0.7
Käsereibutter	27	24	-3	-11.1	281	241	-40	-14.2
übrige Butter	316	328	12	3.8	2'693	2'656	-37	-1.4
Eingesottene Butter	543	412	-131	-24.1	3'951	3'910	-41	-1.0
übrige entwässerte Butter	48	48	0	0.0	355	368	13	3.7
Total Inlandverkäufe	4'682	4'688	6	0.1	35'806	36'111	305	0.9
Export	0	0	0		0	0	0	
Veredelungsverkehr*	0	0	0		20	222	202	1010.0
Total	4'682	4'688	6	0.1	35'826	36'333	507	1.4

* Quelle: BOB

Produktion von Milchspezialitäten

Konsumrahm

	Monatliche Produktion		Differenz zum Vorjahres-Monat		Kumulierte Produktion		Differenz zur Vorjahresperiode	
	<i>Oktober 2007</i>	<i>Oktober 2008</i>	Tonnen	(%)	<i>Jan. - Okt. 2007</i>	<i>Jan. - Okt. 2008</i>	Tonnen	(%)
	Tonnen	Tonnen			Tonnen	Tonnen		
Doppelrahm	60	54	-6	-10.0	549	525	-24	-4.4
Vollrahm 35%	2'501	2'523	22	0.9	22'243	22'170	-73	-0.3
Halbrahm	1'388	1'431	43	3.1	11'178	11'524	346	3.1
Kaffeerahm	2'150	2'269	119	5.5	20'796	20'970	174	0.8
Total Konsumrahm	6'099	6'277	178	2.9	54'766	55'189	423	0.8

Andere Milchspezialitäten

	Monatliche Produktion		Differenz zum Vorjahres-Monat		Kumulierte Produktion		Differenz zur Vorjahresperiode	
	<i>Oktober 2007</i>	<i>Oktober 2008</i>	Tonnen	(%)	<i>Jan. - Okt. 2007</i>	<i>Jan. - Okt. 2008</i>	Tonnen	(%)
	Tonnen	Tonnen			Tonnen	Tonnen		
Sauermilch	476	552	76	16.0	4'652	5'429	777	16.7
Sauerrahm	179	176	-3	-1.7	1'587	1'785	198	12.5
Dessertprodukte	1'919	2'114	195	10.2	19'382	19'663	281	1.4
Milchgetränke	6'087	7'523	1'436	23.6	55'751	65'132	9'381	16.8
Jogurt	11'960	11'672	-288	-2.4	118'211	119'861	1'650	1.4
Kefir	5	17	12	240.0	56	169	113	201.8
Speiseeis	1'189	1'536	347	29.2	19'903	20'612	709	3.6

Produktion Milchpulver und Milchkondensat

	Monatliche Produktion		Differenz zum Vorjahres-Monat		Kumulierte Produktion		Differenz zur Vorjahresperiode	
	<i>Oktober 2007</i>	<i>Oktober 2008</i>	Tonnen	%	<i>Jan. - Okt. 2007</i>	<i>Jan. - Okt. 2008</i>	Tonnen	%
	Tonnen	Tonnen			Tonnen	Tonnen		
Vollmilchpulver	1'753	2'251	498	28.4	13'618	14'669	1'051	7.7
Teilentrahmtes Milchpulver	422	637	215	50.9	3'141	3'373	232	7.4
Fettangereichertes Milchpulver & Rahmpulver	55	37	-18	-32.7	331	255	-76	-23.0
Magermilchpulver	1'997	1'370	-627	-31.4	21'697	23'385	1'688	7.8
Buttermilchpulver	15	11	-4	-26.7	191	239	48	25.1
Molkenpulver	104	57	-47	-45.2	2'039	1'291	-748	-36.7
Milchkondensat	224	229	5	2.2	2'264	2'135	-129	-5.7

Käseexport nach Produkten/Gruppen

Käsesorte / Kategorie	Monatliche Exporte		Differenz zum Vorjahres-Monat		Kumulierte Exporte		Differenz zur Vorjahresperiode	
	Oktober 2007 Tonnen	Oktober 2008 Tonnen	Tonnen	(%)	Jan. - Okt. 2007 Tonnen	Jan. - Okt. 2008 Tonnen	Tonnen	(%)
Frischkäse inkl. Quark total	114.1	180.3	66.2	58.0	322.9	626.8	303.9	94.1
Vacherin Mont d'Or	7.3	7.0	-0.3	0.0	21.1	18.3	-2.8	-13.1
Weichkäse andere	44.0	66.1	22.1	50.2	249.5	615.6	366.1	146.7
Weichkäse total	51.3	73.1	21.8	42.5	270.5	633.9	363.3	134.3
Appenzeller Käse	478.6	417.1	-61.5	-12.9	4'381.9	4'201.1	-180.8	-4.1
Tilsiter	67.5	68.1	0.6	1.0	429.1	595.0	165.9	38.7
Raclette	160.5	175.1	14.6	9.1	485.3	605.2	119.9	24.7
Vacherin Fribourgeois	26.3	38.2	11.8	44.8	161.2	178.6	17.5	10.8
Tête de Moine	138.1	135.6	-2.6	-1.9	910.3	961.8	51.4	5.7
Halbhartkäse andere	262.2	301.8	39.5	15.1	1'568.1	2'615.1	1'047.0	66.8
Halbhartkäse total	1'133.2	1'135.8	2.5	0.2	7'935.8	9'156.8	1'220.9	15.4
Emmentaler	2'376.4	1'773.1	-603.4	-25.4	19'356.0	17'871.6	-1'484.3	-7.7
Gruyère	1'154.5	1'452.0	297.5	25.8	8'633.6	9'364.6	731.0	8.5
Switzerland Swiss	224.3	182.3	-42.0	-18.7	1'462.8	1'319.2	-143.5	-9.8
Hartkäse übrige	81.2	80.7	-0.5	-0.6	1'254.6	994.7	-259.9	-20.7
Hartkäse total	3'836.5	3'488.1	-348.3	-9.1	30'706.9	29'550.2	-1'156.7	-3.8
Sbrinz	48.9	39.7	-9.2	-18.9	320.4	280.3	-40.2	-12.5
Extra Hartkäse total	48.9	39.7	-9.2	-18.9	320.4	280.3	-40.2	-12.5
Schmelzkäse total	517.4	301.5	-215.9	-41.7	3'676.7	3'469.8	-206.8	-5.6
Fertigfondue	932.8	935.3	2.5	0.3	3'301.5	3'494.8	193.3	5.9
andere Käse total	187.8	59.0	-128.9	-68.6	626.1	994.3	368.2	58.8
Total	6'822.0	6'212.7	-609.3	-8.9	47'160.9	48'208.0	1'047.1	2.2

Quelle: OZD

Käseexport nach Ländern

Oktober 2008

	Emmentaler	Gruyère	Sbrinz	Switzerland Swiss	übrige Hartkäse	Hartkäse total	Appenzeller Käse	Vacherin Fribourgeois	Raclette	Tête de Moine	Tilsiter	übrige Halbhartkäse	Halbhartkäse total	Frischkäse inkl. Quark	Vacherin Mont d'Or	übrige Weichkäse	Weichkäse total	Schmelzkäse	andere Käse	Fertigfondue	TOTAL	
Land	t	t	t	t	t	t	t	t	t	t	t	t	t	t	t	t	t	t	t	t	t	t
EUROPA																						
Deutschland	287.6	224.7	*	*	61.3	573.6	332.2	3.4	107.1	79.2	58.9	245.8	826.6	7.0	0.1	26.9	34.1	9.2	36.5	255.3		1'735.3
Frankreich	141.2	192.8	*	*	1.3	335.3	33.8	26.5	16.9	27.0	*	3.2	107.4	0.1	*	10.9	11.0	1.0	0.8	85.5		541.0
Italien	957.5	24.4	*	*	5.5	987.5	2.0	*	*	4.8	*	0.6	7.4	19.8	0.1	0.7	20.6	209.4	0.3	0.7		1'225.9
BeNeLux	110.8	86.9	*	*	0.9	198.7	7.5	2.4	20.8	9.5	0.1	2.1	42.5	0.0	*	0.1	0.1	34.0	13.4	143.4		432.0
Grossbritannien	24.7	54.7	*	*	0.0	79.4	1.4	*	*	0.1	*	0.1	1.6	0.0	*	0.6	0.6	0.0	0.3	1.6		83.4
Spanien/Portugal	7.9	22.0	*	*	0.0	29.9	*	*	*	*	*	0.0	0.0	0.0	*	0.0	0.0	3.8	0.0	0.0		33.8
Europa nicht zugeordnet / übriges Europa (Fertigfondue übrige Länder ganze Welt)	54.9	70.3	35.1	10.0	7.0	177.3	25.0	2.7	7.9	9.5	7.3	34.2	86.7	0.0	6.3	24.3	30.6	0.8	2.2	173.8		471.3
TOTAL EUROPA	1'584.7	675.8	35.1	10.0	76.0	2'381.6	402.0	35.1	152.8	130.0	66.3	286.1	1'072.2	26.9	6.5	63.4	96.8	258.3	53.5	660.3		4'522.6
Andere Länder																						
Kanada	92.5	*	*	*	0.3	92.8	3.1	*	*	2.3	*	4.0	9.4	0.0	*	0.0	0.0	9.4	0.0	163.4		275.0
USA	62.2	621.6	*	*	1.5	685.3	9.2	1.1	8.5	2.6	*	10.2	31.5	0.0	*	1.1	1.1	16.5	0.0	111.6		846.1
Kanada / USA nicht zugeordnet/ andere Länder	33.8	154.6	4.6	172.3	2.8	368.1	2.9	2.0	13.8	0.7	1.9	1.5	22.7	153.3	0.5	1.6	155.4	17.3	5.5	0.0		569.0
TOTAL ANDERE LÄNDER	188.4	776.2	4.6	172.3	4.7	1'146.2	15.1	3.1	22.3	5.5	1.9	15.7	63.6	153.3	0.5	2.7	156.5	43.3	5.5	275.0		1'690.1
TOTAL	1'773.1	1'452.0	39.7	182.3	80.7	3'527.8	417.1	38.2	175.1	135.6	68.1	301.8	1'135.8	180.3	7.0	66.1	253.4	301.5	59.0	935.3		6'212.7

* Aus Datenschutzgründen sind Käseexporte mit weniger als drei Exporteuren nicht nach Ländern zugeordnet (Zusammenzug in 'Europa nicht zugeordnet' bzw. Kanada USA nicht zugeordnet/andere Länder)

Quelle: OZD

Käseexport nach Ländern

Oktober 2007

	Emmentaler	Gruyere	Sbrinz	Switzerland Swiss	übrige Hartkäse	Hartkäse total	Appenzeller Käse	Vacherin Fribourgeois	Raclette	Tête de Moine	Tilsiter	übrige Halbhartkäse	Halbhartkäse total	Frischkäse inkl. Quark	Vacherin Mont d'Or	übrige Weichkäse	Weichkäse total	Schmelzkäse	andere Käse	Fertigfondue	TOTAL	
Land	t	t	t	t	t	t	t	t	t	t	t	t	t	t	t	t	t	t	t	t	t	t
EUROPA																						
Deutschland	422.1	240.6	*	*	16.5	679.2	367.2	5.8	71.9	81.6	46.7	163.0	736.2	5.0	0.2	34.9	40.1	53.3	72.0	255.3		1'836.0
Frankreich	202.6	123.1	*	*	1.1	326.8	58.8	11.5	20.6	23.0	*	5.9	119.8	0.5	*	6.4	6.9	0.0	0.7	85.5		539.7
Italien	1'096.1	48.9	*	*	27.7	1'172.7	4.9	*	*	5.0	*	0.3	10.2	103.8	0.1	0.3	104.2	289.1	0.6	0.7		1'577.4
BeNeLux	120.4	77.4	*	*	2.3	200.1	6.8	1.3	21.2	9.4	0.0	2.1	40.9	0.0	*	0.0	0.0	41.4	7.8	143.4		433.5
Grossbritannien	29.6	44.3	*	*	0.0	73.9	0.8	*	*	0.4	*	0.1	1.3	0.0	*	0.1	0.1	1.4	0.0	1.6		78.4
Spanien/Portugal	8.6	28.8	*	*	0.0	37.5	*	*	*	*	*	0.0	0.0	0.0	*	0.0	0.0	0.0	0.0	0.0		37.5
Europa nicht zugeordnet / übriges Europa	155.7	75.0	40.5	23.6	28.6	323.4	25.0	2.5	12.8	12.0	18.3	67.3	137.8	4.5	7.0	0.9	12.4	35.4	0.0	173.9		682.9
TOTAL EUROPA	2'035.1	638.1	40.5	23.6	76.3	2'813.6	463.4	21.1	126.6	131.3	65.0	238.7	1'046.1	113.8	7.3	42.6	163.7	420.6	81.0	660.4		5'185.3
Andere Länder																						
Kanada	88.1	*	*	*	0.7	88.8	3.9	*	*	2.7	*	8.0	14.6	0.0	*	0.0	0.0	48.2	0.0	163.4		315.0
USA	206.3	352.9	*	*	3.1	562.3	9.5	0.7	16.5	3.0	*	13.9	43.5	0.0	*	0.3	0.3	20.0	0.2	109.0		735.3
Kanada / USA nicht zugeordnet/ andere Länder	46.9	163.5	8.4	200.7	1.2	420.7	1.8	4.6	17.5	1.1	2.5	1.7	29.1	0.3	0.0	1.1	1.4	28.5	106.6	0.0		586.4
TOTAL ANDERE LÄNDER	341.3	516.5	8.4	200.7	4.9	1'071.8	15.2	5.3	33.9	6.8	2.5	23.5	87.2	0.3	0.0	1.4	1.7	96.8	106.8	272.4		1'636.7
TOTAL	2'376.4	1'154.5	48.9	224.3	81.2	3'885.4	478.6	26.3	160.5	138.1	67.5	262.2	1'133.2	114.1	7.3	44.0	165.4	517.4	187.8	932.8		6'822.0

* Aus Datenschutzgründen sind Käseexporte mit weniger als drei Exporteuren nicht nach Ländern zugeordnet (Zusammenzug in 'Europa nicht zugeordnet' bzw. Kanada USA nicht zugeordnet/andere Länder)

Quelle: OZD

Käseexport nach Ländern, kumuliert

Januar bis Oktober 2008

Land	Käseexport nach Ländern, kumuliert																				TOTAL
	t	t	t	t	t	t	t	t	t	t	t	t	t	t	t	t	t	t	t	t	
EUROPA																					
Deutschland	2'585.0	1'987.2	*	*	582.0	5'154.2	3'261.5	27.1	245.1	533.0	486.3	1'689.8	6'242.8	176.2	0.4	362.6	539.3	351.8	500.6	722.5	13'511.2
Frankreich	1'604.3	1'546.7	*	*	48.3	3'199.4	457.9	104.7	79.2	209.5	*	49.3	900.5	2.5	*	87.3	89.8	13.3	6.1	404.3	4'613.4
Italien	9'992.1	195.6	*	*	161.0	10'348.7	12.4	*	*	26.4	*	4.5	43.3	176.2	0.2	1.7	178.1	2'213.8	8.3	26.3	12'818.5
BeNeLux	858.1	597.1	*	*	14.2	1'469.4	58.5	11.4	93.6	63.2	2.2	14.7	243.5	0.0	*	0.3	0.3	292.9	73.7	638.3	2'718.2
Grossbritannien	279.7	578.4	*	*	2.0	860.1	12.6	*	*	1.7	*	1.5	15.8	0.0	*	2.6	2.6	21.3	0.3	26.0	926.2
Spanien/Portugal	130.6	198.9	*	*	0.0	329.5	*	*	*	*	*	0.0	0.0	0.0	*	0.0	0.0	25.8	0.0	0.0	355.4
Europa nicht zugeordnet / übriges Europa (Fertigfondue übrige Länder ganze Welt)	739.2	662.5	247.0	150.9	91.9	1'891.6	299.6	17.1	43.6	95.8	90.5	715.6	1'262.2	5.8	15.8	141.0	162.6	8.2	12.6	806.4	4'144.7
TOTAL EUROPA	16'189.2	5'766.4	247.0	150.9	899.4	23'252.9	4'102.5	160.1	461.5	929.6	578.9	2'475.4	8'708.1	360.6	16.4	595.6	972.7	2'927.2	601.6	2'625.0	39'087.4
Andere Länder																					
Kanada	502.8	*	*	*	1.5	504.3	17.7	*	*	10.2	*	27.2	55.2	0.0	*	0.0	0.0	183.2	0.1	518.4	1'261.3
USA	737.1	2'286.0	*	*	57.2	3'080.3	64.6	6.0	55.4	12.8	*	86.8	225.5	0.0	*	4.9	4.9	137.4	1.4	352.6	3'802.0
Kanada / USA nicht zugeordnet/ andere Länder	442.5	1'312.2	33.3	1'168.3	36.6	2'992.9	16.3	12.5	88.3	9.1	16.0	25.7	168.0	266.2	1.9	15.1	283.1	222.1	391.2	0.0	4'057.3
TOTAL ANDERE LÄNDER	1'682.5	3'598.2	33.3	1'168.3	95.3	6'577.6	98.6	18.5	143.7	32.1	16.0	139.7	448.7	266.2	1.9	20.0	288.0	542.7	392.7	871.0	9'120.6
TOTAL	17'871.6	9'364.6	280.3	1'319.2	994.7	29'830.5	4'201.1	178.6	605.2	961.8	595.0	2'615.1	9'156.8	626.8	18.3	615.6	1'260.7	3'469.8	994.3	3'494.8	48'208.0

* Aus Datenschutzgründen sind Käseexporte mit weniger als drei Exporteuren nicht nach Ländern zugeordnet (Zusammenzug in 'Europa nicht zugeordnet' bzw. Kanada USA nicht zugeordnet/andere Länder)

Quelle: OZD

Käseexport nach Ländern

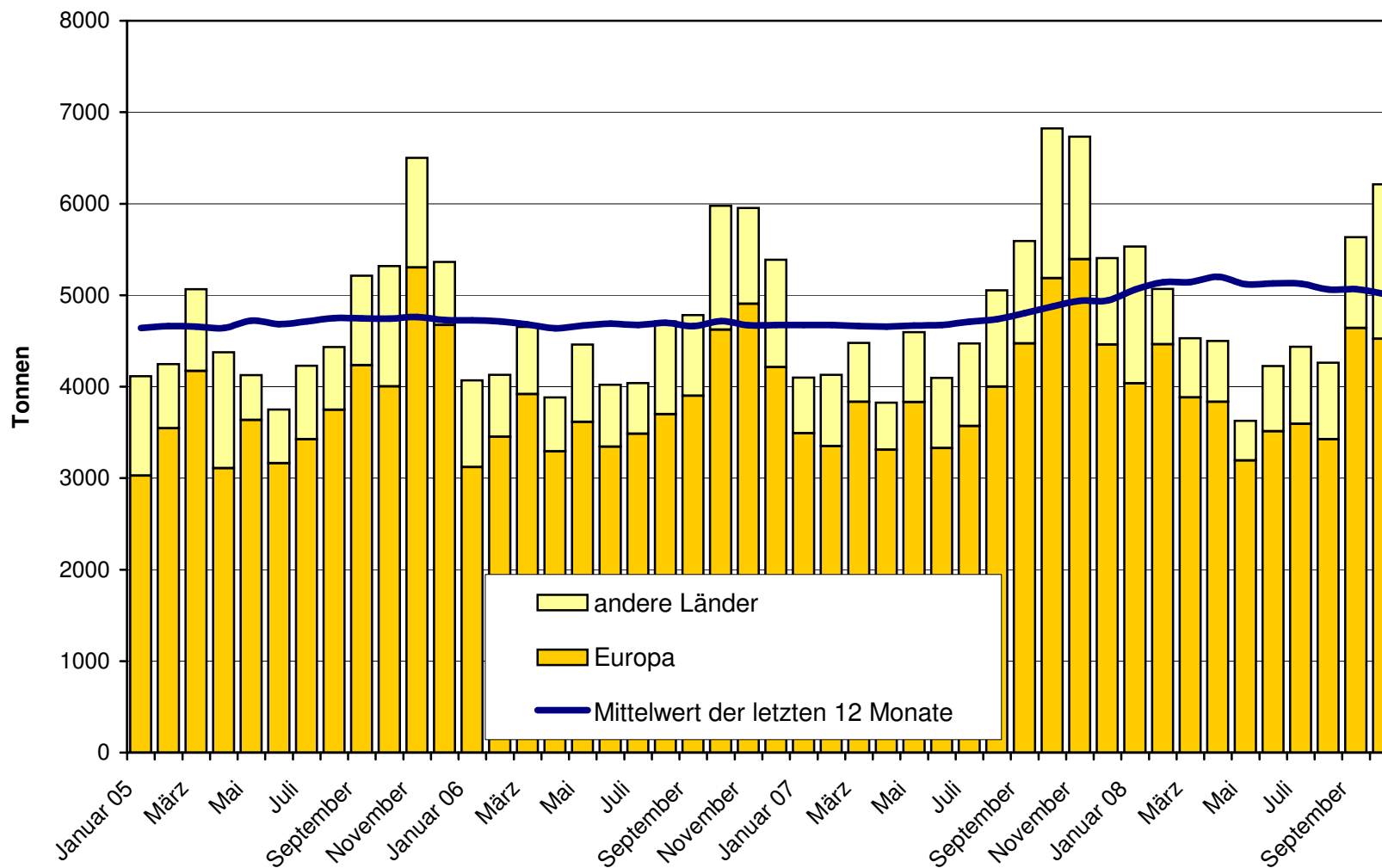
Januar bis Oktober 2007

Land	Käseexport nach Ländern (Januar bis Oktober 2007)																				TOTAL
	t	t	t	t	t	t	t	t	t	t	t	t	t	t	t	t	t	t	t	t	
EUROPA																					
Deutschland	2'839.1	1'905.1	*	*	303.5	5'047.7	3'377.2	31.2	181.7	487.2	317.4	930.9	5'325.6	91.6	0.7	141.4	233.7	318.5	165.5	612.4	
Frankreich	1'685.4	1'384.6	*	*	88.4	3'158.5	487.2	87.2	64.6	208.2	*	49.9	897.0	2.1	*	45.9	48.1	23.9	8.8	319.8	
Italien	10'674.2	332.6	*	*	757.8	11'764.7	39.5	*	*	35.6	*	3.9	79.1	219.4	0.3	0.6	220.3	2'263.3	3.9	45.8	
BeNeLux	887.5	567.7	*	*	15.8	1'471.0	57.0	8.9	68.3	65.1	0.5	15.5	215.3	0.0	*	0.0	0.0	340.9	59.3	664.4	
Grossbritannien	295.0	474.6	*	*	0.3	770.0	11.3	*	*	1.5	*	0.9	13.7	0.0	*	0.3	0.3	19.9	0.0	20.4	
Spanien/Portugal	160.2	261.9	*	*	0.0	422.1	*	*	*	*	*	0.0	0.0	0.0	*	0.0	0.0	23.1	0.0	0.0	
Europa nicht zugeordnet / übriges Europa	762.0	550.4	259.8	253.0	50.9	1'876.1	295.0	15.6	28.8	82.6	93.4	467.6	982.8	5.9	20.0	53.0	78.8	136.2	7.7	739.1	
TOTAL EUROPA	17'303.5	5'477.0	259.8	253.0	1'216.8	24'510.1	4'267.2	142.9	343.4	880.2	411.3	1'468.6	7'513.5	319.1	21.0	241.2	581.2	3'125.7	245.3	2'401.8	
Andere Länder																					
Kanada	543.8	*	*	*	1.9	545.7	17.5	*	*	11.7	*	21.6	50.7	0.0	*	0.0	0.0	200.7	0.5	466.8	
USA	1'055.1	1'940.7	*	*	22.9	3'018.8	77.8	4.2	60.2	11.8	*	59.2	213.1	0.0	*	2.0	2.0	163.1	2.0	432.9	
Kanada / USA nicht zugeordnet/ andere Länder	453.5	1'215.9	60.7	1'209.7	13.0	2'952.8	19.4	14.1	81.7	6.7	17.8	18.8	158.5	3.8	0.1	6.3	10.2	187.1	378.2	0.0	
TOTAL ANDERE LÄNDER	2'052.4	3'156.6	60.7	1'209.7	37.8	6'517.3	114.7	18.3	141.9	30.2	17.8	99.5	422.3	3.8	0.1	8.3	12.2	550.9	380.8	899.7	
TOTAL	19'356.0	8'633.6	320.4	1'462.8	1'254.6	31'027.4	4'381.9	161.2	485.3	910.3	429.1	1'568.1	7'935.8	322.9	21.1	249.5	593.4	3'676.7	626.1	3'301.5	

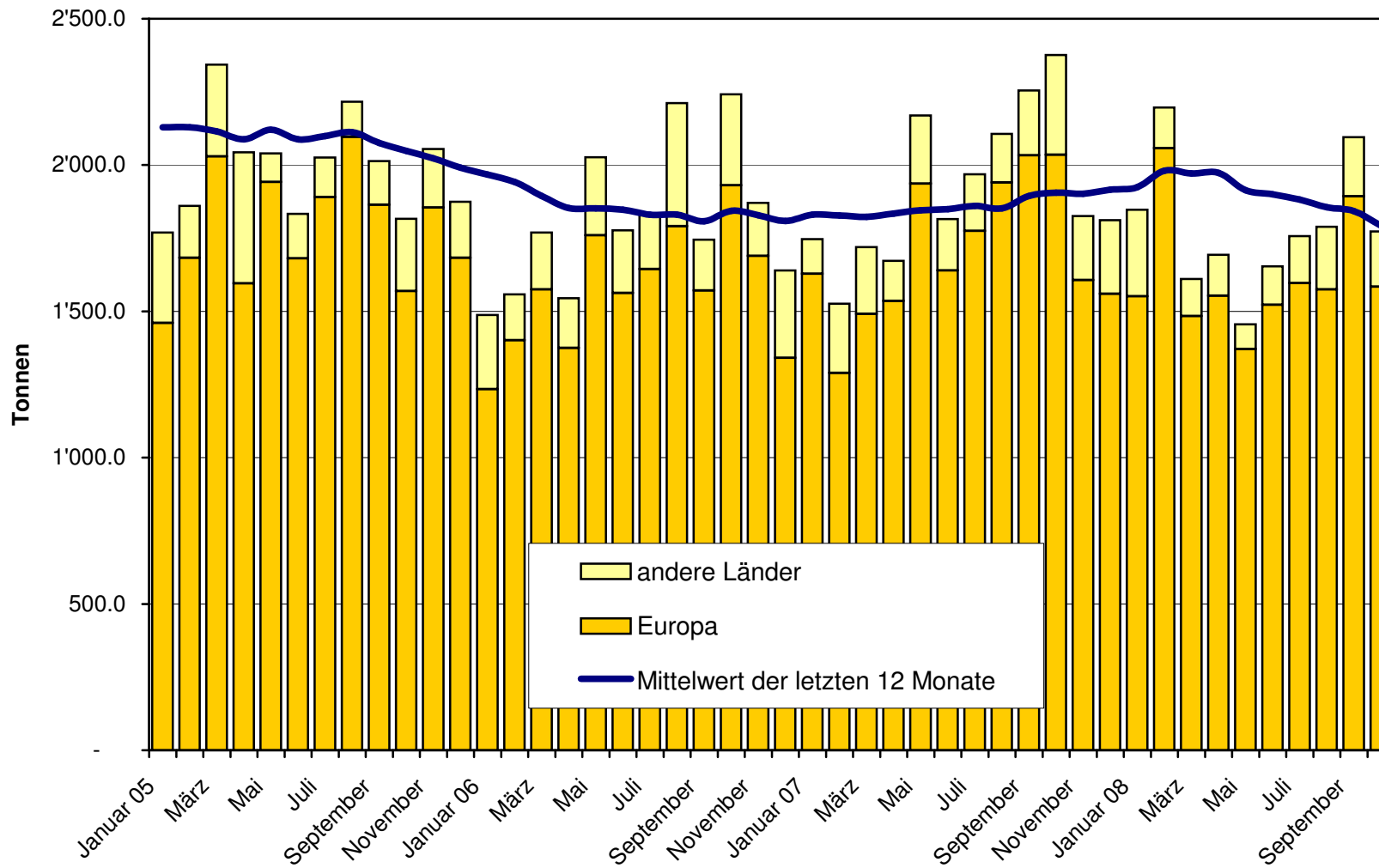
* Aus Datenschutzgründen sind Käseexporte mit weniger als drei Exporteuren nicht nach Ländern zugeordnet (Zusammenzug in 'Europa nicht zugeordnet' bzw. Kanada USA nicht zugeordnet/andere Länder)

Quelle: OZD

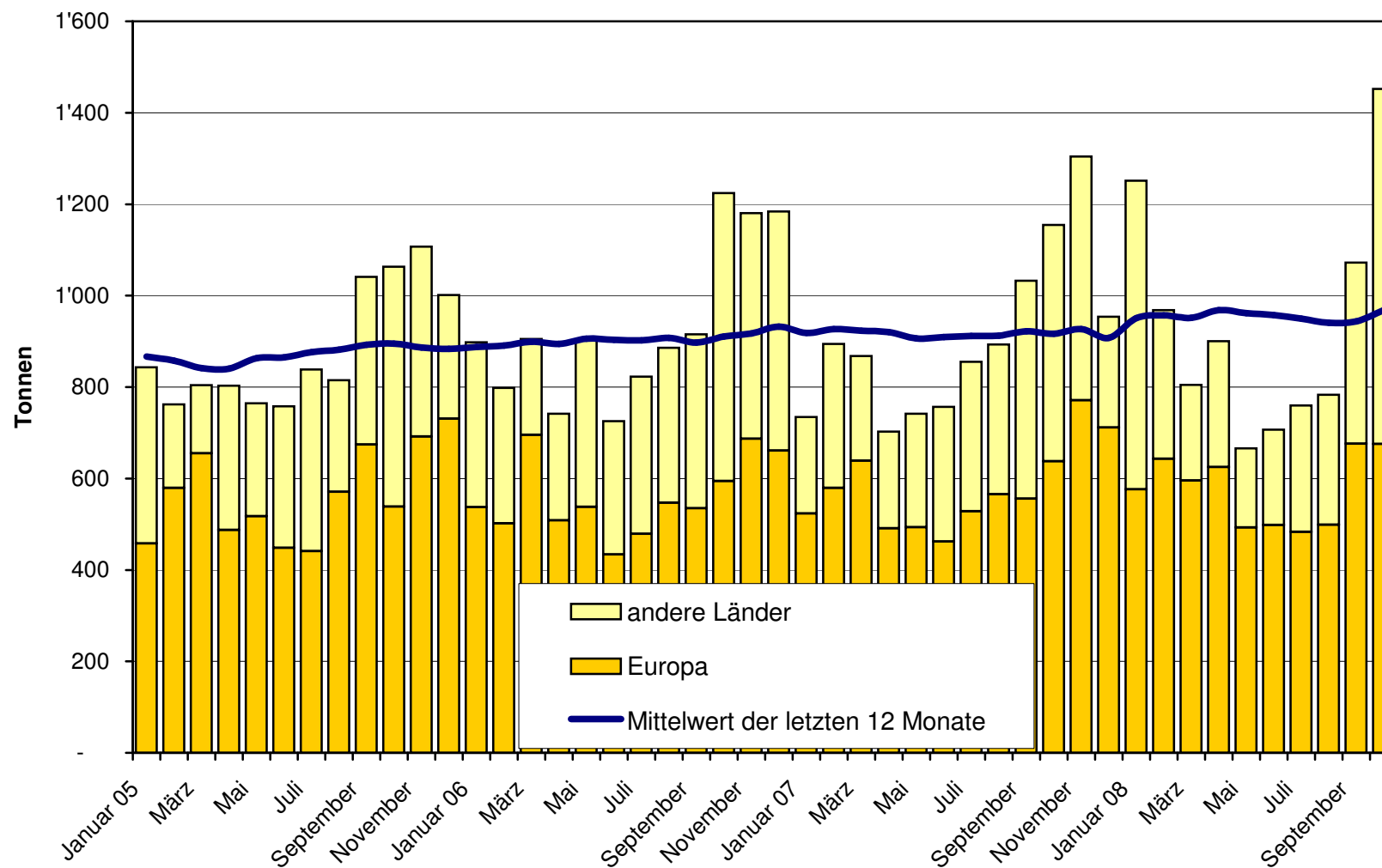
**Total Käseexport (inkl. Fertigfondue und Schmelzkäse) ab 2005
Mittelwert der letzten 12 Monate**



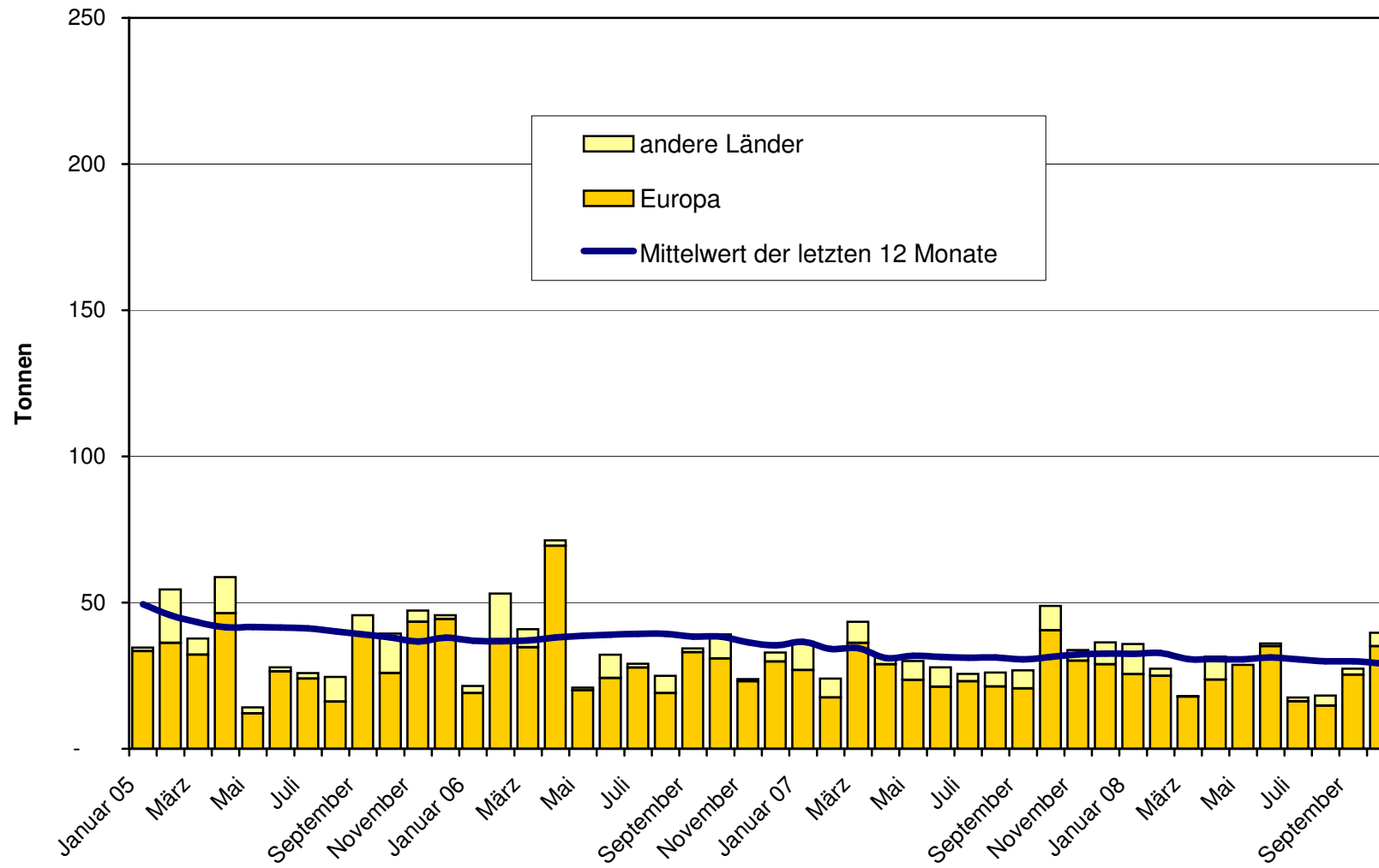
Emmentaler Export ab 2005 Mittelwert der letzten 12 Monate



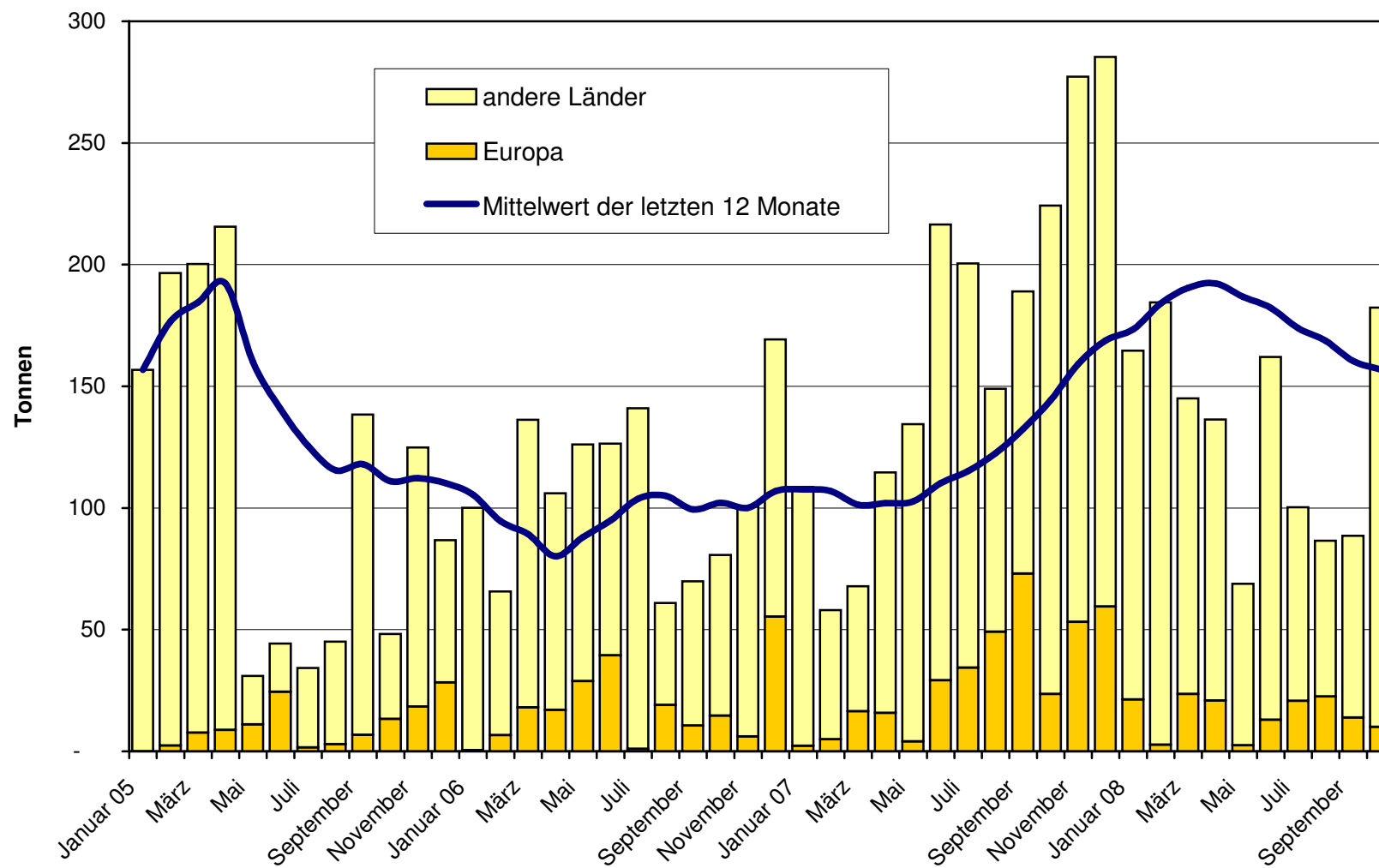
Gruyère Export ab 2005 Mittelwert der letzten 12 Monate



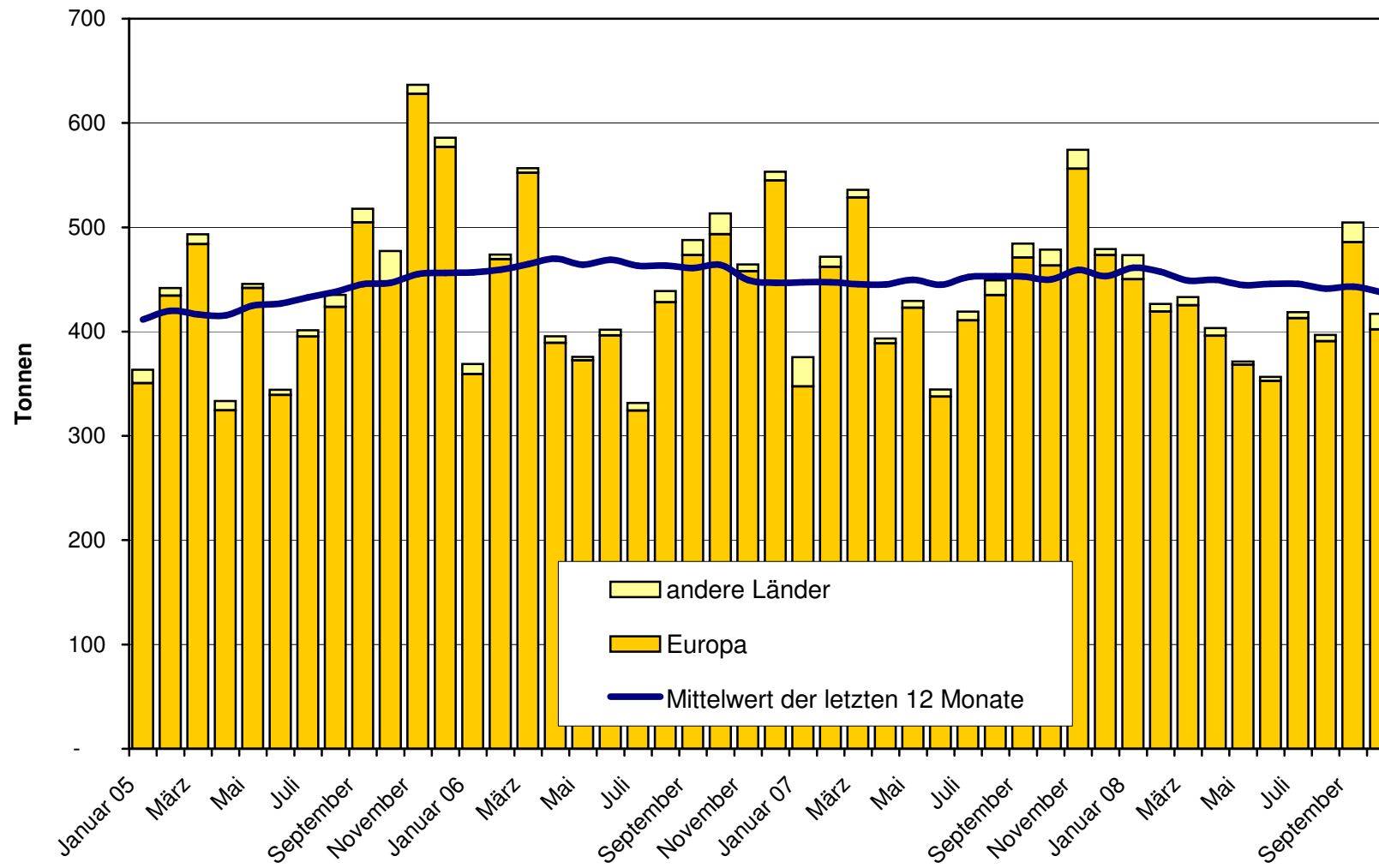
Sbrinz Export ab 2005 Mittelwert der letzten 12 Monate



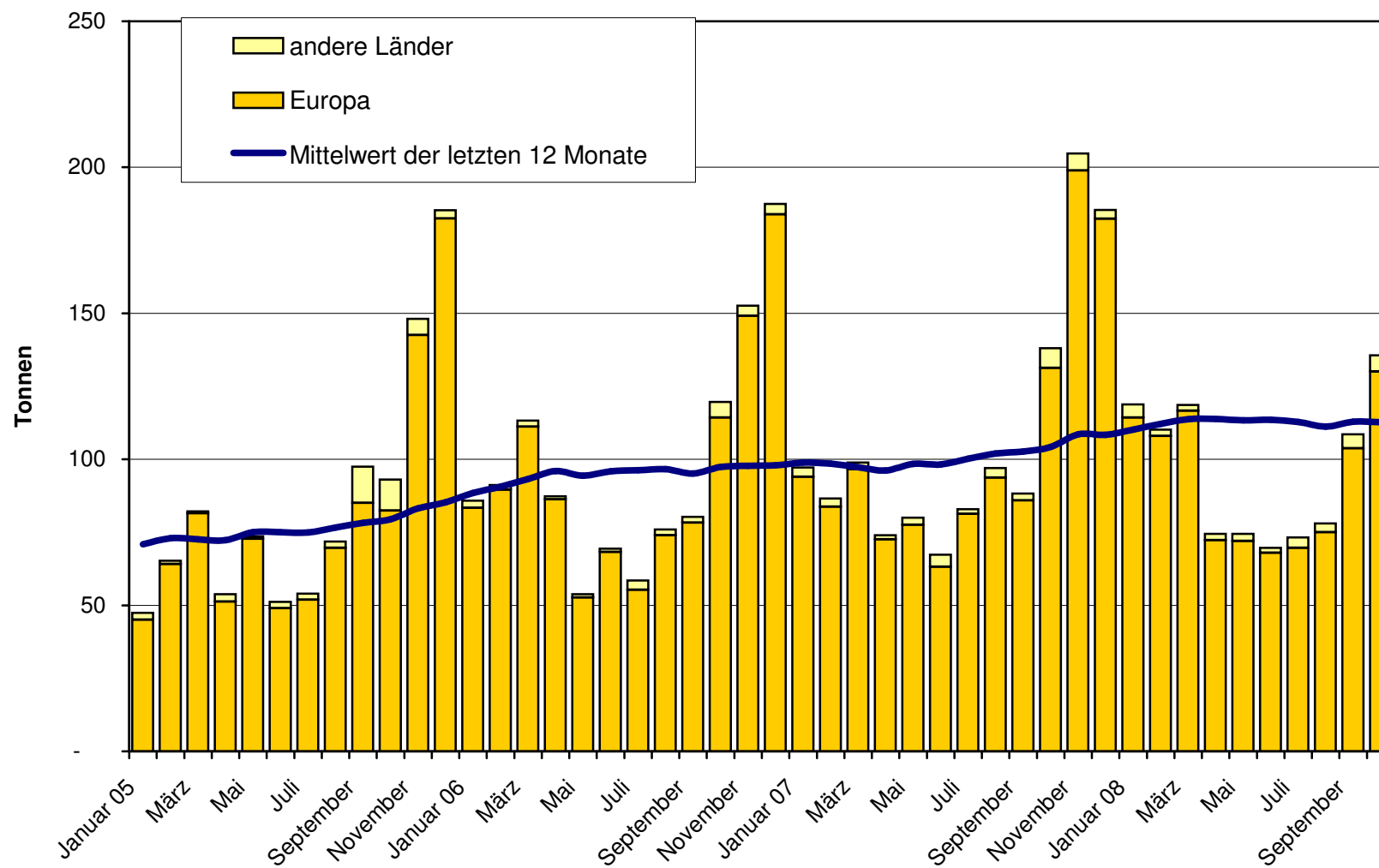
Switzerland Swiss Export ab 2005



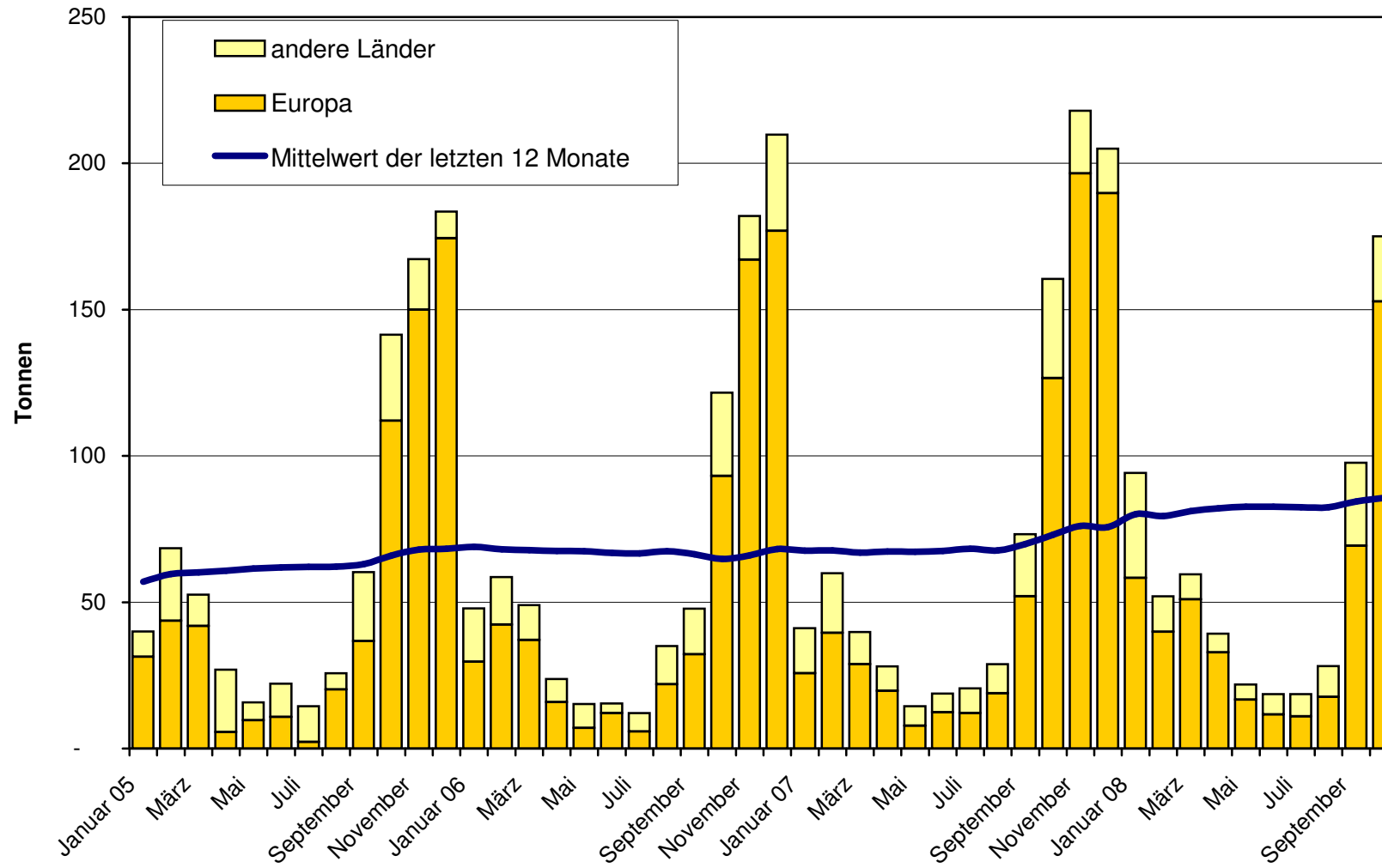
Appenzeller Käse Export ab 2005 Mittelwert der letzten 12 Monate



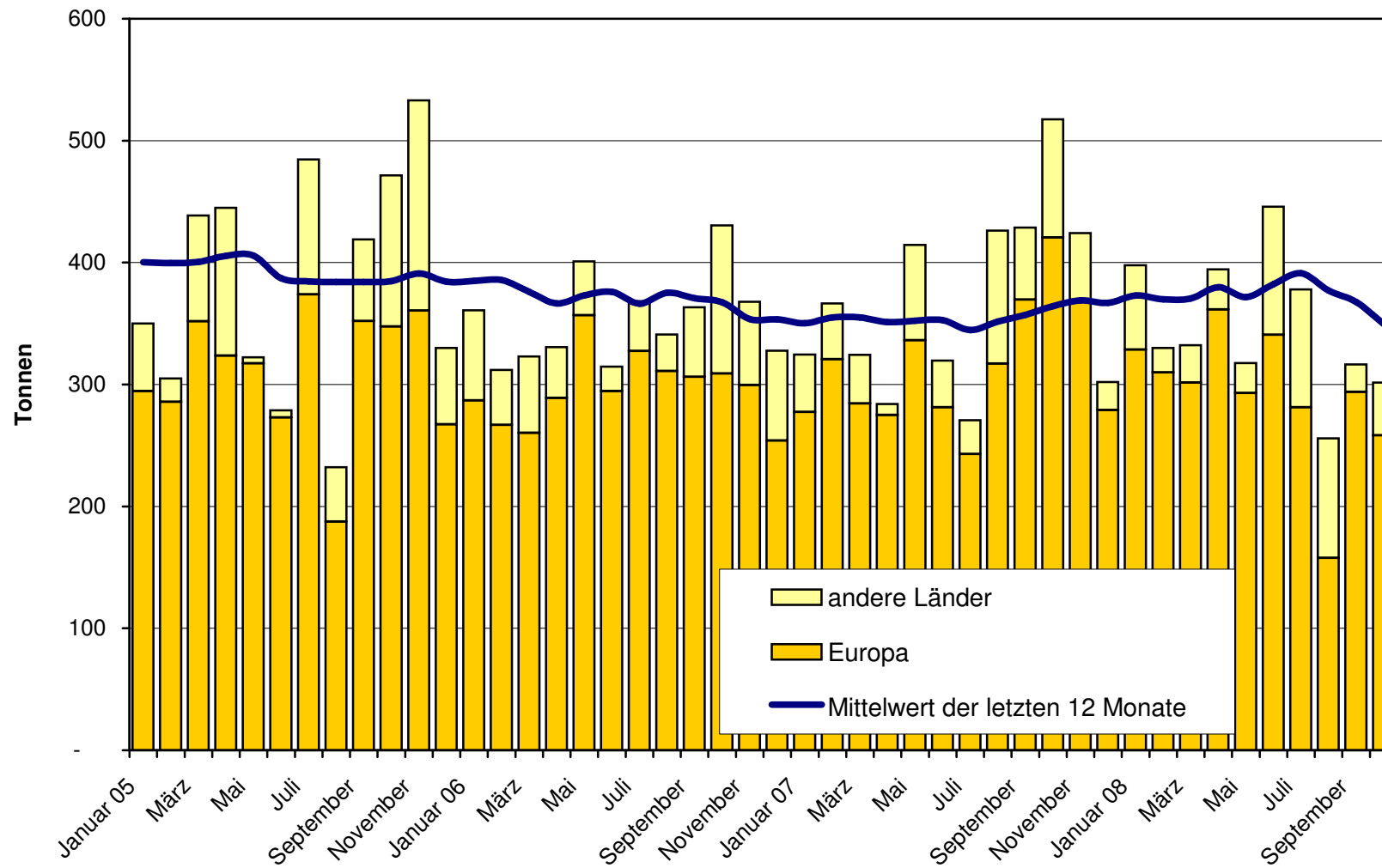
Tête de Moine Export ab 2005 Mittelwert der letzten 12 Monate



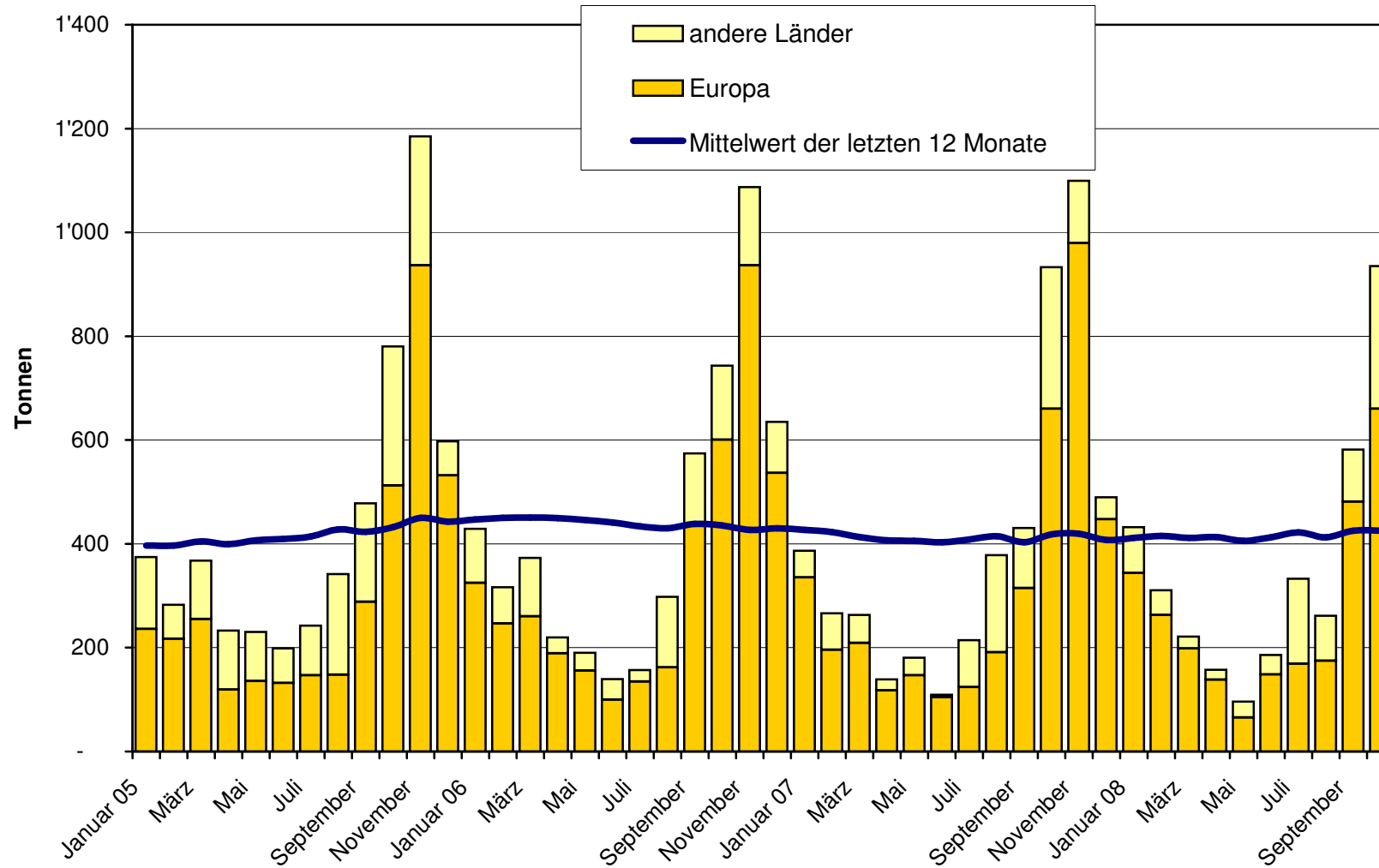
**Raclette Suisse Export ab 2005
Mittelwert der letzten 12 Monate**



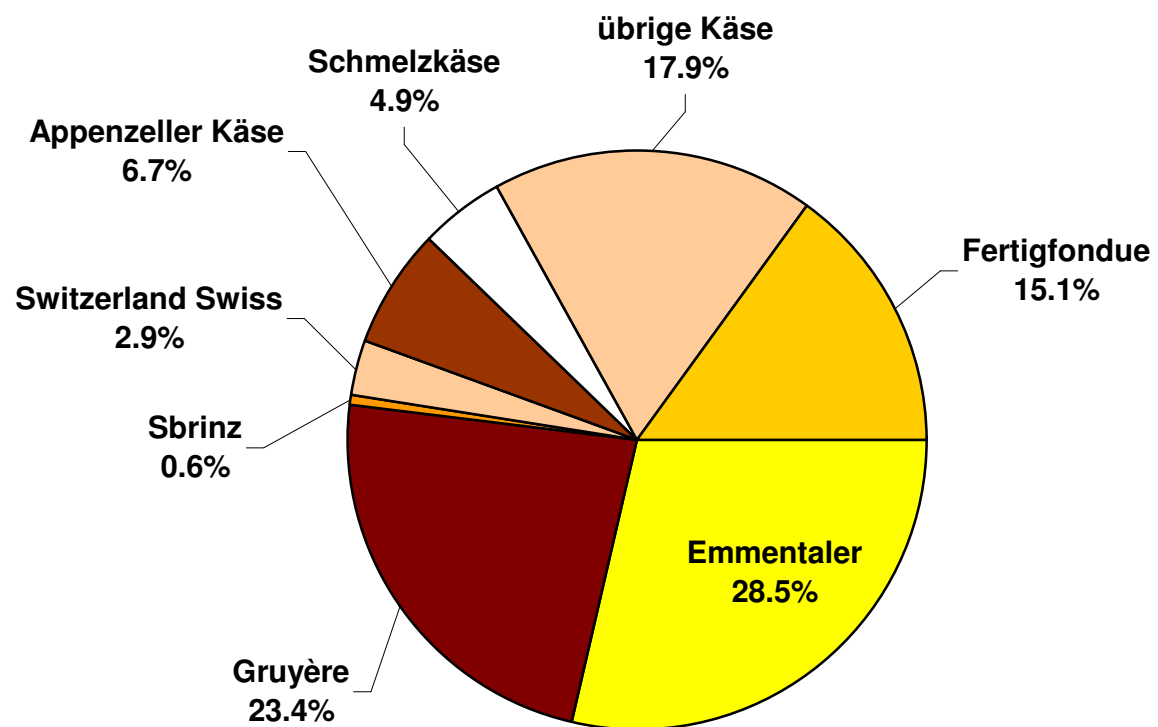
Schmelzkäse Export ab 2005 Mittelwert der letzten 12 Monate



**Fertigfondue Export ab 2005
Mittelwert der letzten 12 Monate**



Anteil Käseexporte je Sorte, Oktober 2008 Total 6'213 Tonnen



Käseimport nach Produkten/Gruppen

Käsesorte / Kategorie	Monatliche Importe		Differenz zum Vorjahres-Monat		Kumulierte Importe		Differenz zur Vorjahresperiode	
	Oktober 2007 Tonnen	Oktober 2008 Tonnen	Tonnen	(%)	Jan. - Okt. 2007 Tonnen	Jan. - Okt. 2008 Tonnen	Tonnen	(%)
Mascarpone, Ricotta Romana	85.1	84.0	-1.1	-1.2	945.2	993.1	47.8	5.1
Mozzarella	183.1	156.7	-26.4	-14.4	2'552.4	2'648.1	95.7	3.7
Frischkäse, andere	717.9	757.0	39.1	5.4	6'211.6	7'832.5	1'620.9	26.1
Frischkäse total	986.1	997.8	11.7	1.2	9'709.3	11'473.7	1'764.4	18.2
Danablu, Gorgonzola, Roquefort	22.2	15.3	-6.9	-31.0	196.6	164.5	-32.1	-16.3
Weisschimmelkäse	159.6	158.3	-1.3	-0.8	1'547.4	1'589.8	42.5	2.7
Blau-, Grünschimmelkäse								
Brie, Camembert, Italice	134.0	131.5	-2.5	-1.9	1'222.6	1'271.9	49.3	4.0
Weichkäse, andere	407.1	437.0	29.9	7.4	4'308.3	4'955.6	647.3	15.0
Weichkäse total	722.8	742.1	19.3	2.7	7'274.9	7'981.9	707.0	9.7
Halbhartkäse mit Schimmelbildung	8.0	4.2	-3.8	-47.9	39.3	35.4	-3.9	-10.0
Caciocavallo, Fontina, Brà, u.a.	69.5	60.8	-8.7	-12.5	843.1	654.3	-188.9	-22.4
Tilsiter	1.9	14.3	12.4	641.7	22.7	154.9	132.2	581.9
Halbhartkäse, andere	538.3	613.5	75.2	14.0	4'304.7	5'092.3	787.7	18.3
Halbhartkäse, gerieben, pulverisiert	2.4	0.6	-1.8	-73.8	6.9	1.0	-5.9	-85.2
Halbhartkäse total	620.1	693.4	73.2	11.8	5'216.7	5'937.9	721.2	13.8
Kräuterkäse (Schabziger)	0.7	0.0	-0.7	-100.0	2.1	0.5	-1.5	-74.8
Hartkäse mit Schimmelbildung	0.9	0.0	-0.9	-100.0	1.9	3.8	1.9	102.3
Caciocavallo, Fontina, Brà, u.a.	14.2	17.4	3.3	23.0	211.7	195.8	-15.9	-7.5
Emmentaler	22.9	21.2	-1.7	-7.4	130.5	350.7	220.2	168.7
Hartkäse, andere	247.5	144.6	-102.9	-41.6	1'859.8	2'014.8	155.0	8.3
Hartkäse, gerieben, pulverisiert	48.1	28.7	-19.5	-40.4	323.3	331.8	8.5	2.6
Hartkäse total	334.4	211.9	-122.5	-36.6	2'529.2	2'897.4	368.2	14.6
Grana/Parmiggiano	440.2	341.3	-99.0	-22.5	4'153.4	3'964.0	-189.5	-4.6
Extra Hartkäse total	440.2	341.3	-99.0	-22.5	4'153.4	3'964.0	-189.5	-4.6
Total aller Sorten exkl. Schmelzkäse	3'103.7	2'986.4	-117.3	-3.8	28'883.6	32'254.9	3'371.4	11.7
Schmelzkäse total	176.7	225.2	48.5	27.4	2'033.5	1'726.4	-307.0	-15.1

Quelle: OZD

Käseimport nach Ländern

Oktober 2008

	Mascarpone, Ricotta Romana		Mozzarella		Andere Frischkäse		TOTAL Frischkäse		Danablu, Gorgonzola, Roquefort		Andere Weichkäse		TOTAL Weichkäse		Kräuterkäse		Hart- und Halbhartkäse		Übrige Käse		TOTAL	
Land	Tonnen	Tonnen	Tonnen	Tonnen	Tonnen	Tonnen	Tonnen	Tonnen	Tonnen	Tonnen	Tonnen	Tonnen	Tonnen	Tonnen	Tonnen	Tonnen	Tonnen	Tonnen	Tonnen	Tonnen	Tonnen	
EUROPA																						
Deutschland	3.5	3.1	258.7	265.3	0.6	119.3	119.9	230.2	63.6	678.9												
Frankreich			217.9	217.9	12.8	296.9	309.7	237.5	87.8	852.9												
Italien	80.5	152.9	203.6	437.0	1.9	121.8	157.4	281.1	581.0	1333.0												
Niederlande			1.2	1.2		6.6	6.6	58.3		66.1												
Belgien				0.0			0.0			0.0												
Luxemburg				0.0			0.0			0.0												
Oesterreich		0.684	9.885	10.6		4.6	4.6	38.2	39.7	93.1												
Grossbritannien				0.0		0.0	0.0	12.1		12.2												
Dänemark			65.79	65.8		12.0	12.0	17.5		95.3												
Norwegen				0.0			0.0			0.0												
Schweden				0.0			0.0	0.7	0.3	1.0												
Portugal				0.0		1.4	1.4	7.9		9.2												
Spanien				0.0			0.0	24.3		24.3												
Griechenland			0.003	0.0		6.8	6.8	0.1		6.9												
Europa übrige			0.0	0.0			0.0	38.6		38.6												
TOTAL EUROPA	84.0	156.7	757.0	997.8	15.3	121.8	605.0	742.1	0.0	1246.5	225.2										3211.6	
Andere Länder																						0.0
Kanada				0.0			0.0			0.0												0.0
USA				0.0			0.0			0.0												0.0
Nordamerika übrige				0.0			0.0			0.0												0.0
Lateinamerika				0.0			0.0			0.0												0.0
Afrika				0.0			0.0			0.0												0.0
Asien				0.0			0.0			0.0												0.0
Australien				0.0			0.0			0.0												0.0
TOTAL ANDERE LÄNDER	0.0	0.0	0.0	0.0	0.0	0.0	0.0	0.0	0.0	0.0	0.0											0.0
TOTAL	84.0	156.7	757.0	997.8	15.3	121.8	605.0	742.1	0.0	1246.5	225.2											3211.6

Quelle: OZD

Käseimport nach Ländern

Oktober 2007

	Mascarpone, Ricotta Romana Mozzarella Andere Frischkäse TOTAL Frischkäse Danablu, Gorgonzola, Roquefort Brie, Camembert, Reblochon Andere Weichkäse TOTAL Weichkäse Kräuterkäse Hart- und Halbhartkäse Übrige Käse												TOTAL
Land	Tonnen	Tonnen	Tonnen	Tonnen	Tonnen	Tonnen	Tonnen	Tonnen	Tonnen	Tonnen	Tonnen	Tonnen	
EUROPA													
Deutschland	1.0	40.1	205.9	247.1	3.4		112.8	116.2	0.6	113.1	9.1		486.1
Frankreich		0.1	209.8	209.9	10.9	117.4	265.8	394.2		341.4	95.4		1040.9
Italien	84.1	142.4	216.7	443.2	7.4		157.9	165.4	0.1	748.7	33.4		1390.8
Niederlande			9.2	9.2			0.5	0.5		54.1			63.8
Belgien										17.7			17.7
Luxemburg			0.5	0.5									0.5
Oesterreich		0.4	8.0	8.4			2.8	2.8		24.0	38.5		73.7
Grossbritannien										7.8			7.8
Dänemark			67.3	67.3		0.4	10.5	10.9		23.7			101.9
Norwegen													
Schweden										0.3			0.3
Portugal							0.3	0.3		11.1			11.4
Spanien							0.3	0.3		28.3			28.6
Griechenland			0.1	0.1			32.2	32.2		0.2			32.6
Europa übrige										19.5			19.5
TOTAL EUROPA	85.1	183.1	717.4	985.6	21.7	117.8	583.3	722.8	0.7	1389.9	176.4		3275.4
Andere Länder													
Kanada													
USA													
Nordamerika übrige													
Lateinamerika													
Afrika													
Asien													
Australien													
TOTAL ANDERE LÄNDER													
TOTAL	85.1	183.1	717.4	985.6	21.7	117.8	583.3	722.8	0.7	1389.9	176.4		3275.4

Quelle: OZD

Käseimport nach Ländern, kumuliert

Januar bis Oktober 2008

Land	Käseimport nach Ländern, kumuliert												TOTAL
	Tonnen	Tonnen	Tonnen	Tonnen	Tonnen	Tonnen	Tonnen	Tonnen	Tonnen	Tonnen	Tonnen	Tonnen	
EUROPA													
Deutschland	38.6	229.6	2525.1	2793.3	14.0		1367.5	1381.5	0.2	1698.7	152.5		6026.2
Frankreich		1.2	2044.9	2046.1	112.9	1021.9	2982.6	4117.3	0.2	2170.6	862.8		9197.0
Italien	946.4	2401.7	2344.3	5692.4	35.0	121.8	1587.4	1744.3	0.2	6841.7	340.0		14618.5
Niederlande		0.4	5.165	5.5			30.3	30.3		613.8			649.6
Belgien							0.0	0.0		49.6	2.5		52.2
Luxemburg													
Oesterreich	0.0	9.436	123.315	132.8	0.0		39.0	39.1		328.1	359.5		859.4
Grossbritannien			0.8	0.8			0.1	0.1		93.7			94.5
Dänemark			761.936	761.9	2.6		216.8	219.4		142.6			1123.9
Norwegen										0.0			0.0
Schweden							1.2	1.2		11.5	2.6		15.2
Portugal							15.8	15.8		80.1			95.9
Spanien			0.1	0.1			4.3	4.3		227.9			232.3
Griechenland			1.127	1.1			405.7	405.7		2.9			409.7
Europa übrige		1.3	1.1	2.4	13.4		0.9	14.3		500.9	6.0		523.5
TOTAL EUROPA	985.0	2643.6	7807.9	11436.5	177.9	1143.7	6651.6	7973.2	0.5	12761.9	1725.9		33898.0
Andere Länder													
Kanada													
USA										0.0			0.0
Nordamerika übrige													
Lateinamerika													
Afrika													
Asien			0.1	0.1			0.4	0.4		0.0			0.4
Australien										0.0			0.0
TOTAL ANDERE LÄNDER			0.1	0.1			0.4	0.4		0.1			0.5
TOTAL	985.0	2643.6	7807.9	11436.6	177.9	1143.7	6651.9	7973.5	0.5	12762.0	1725.9		33898.5

Quelle: OZD

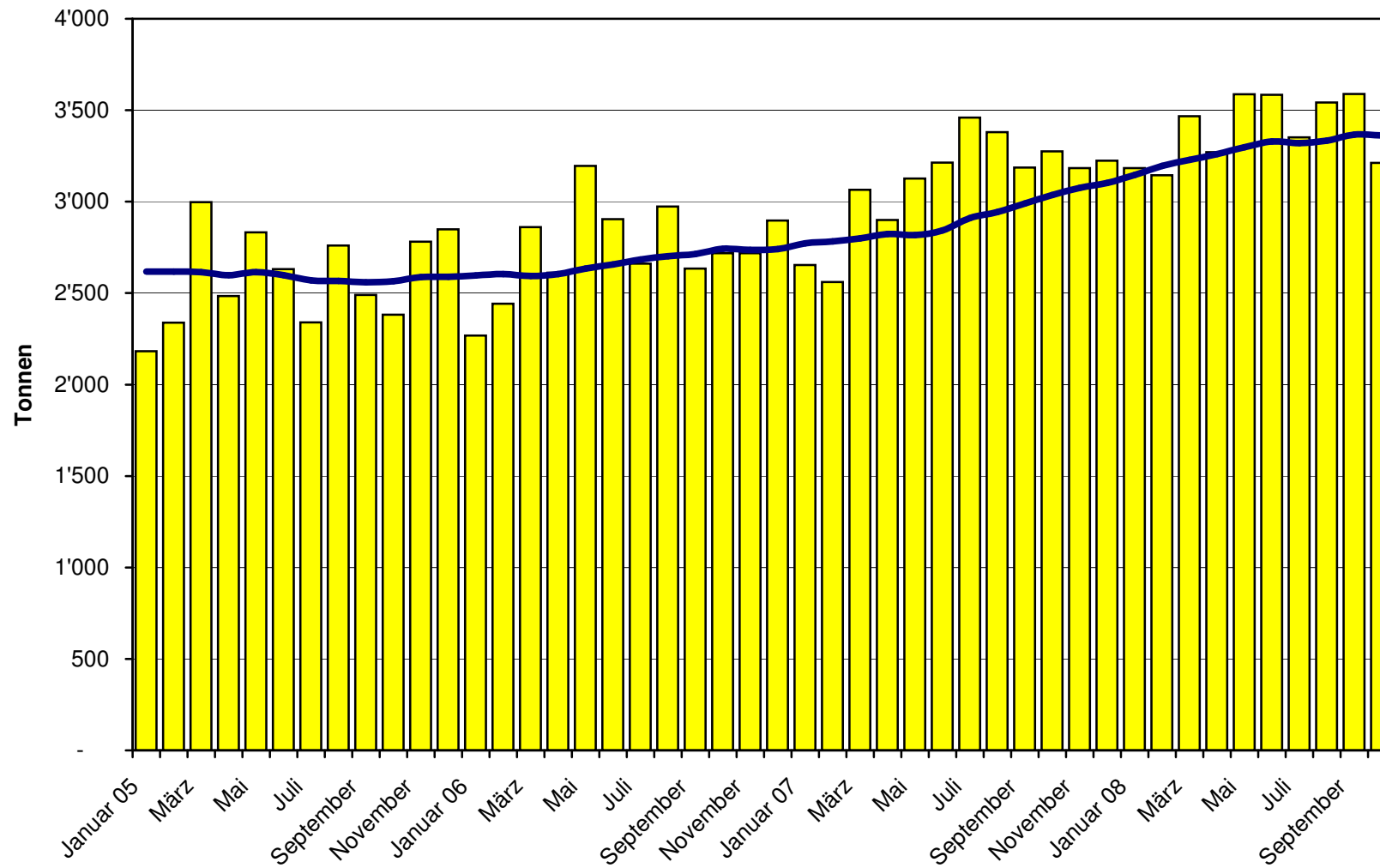
Käseimport nach Ländern, kumuliert

Januar bis Oktober 2007

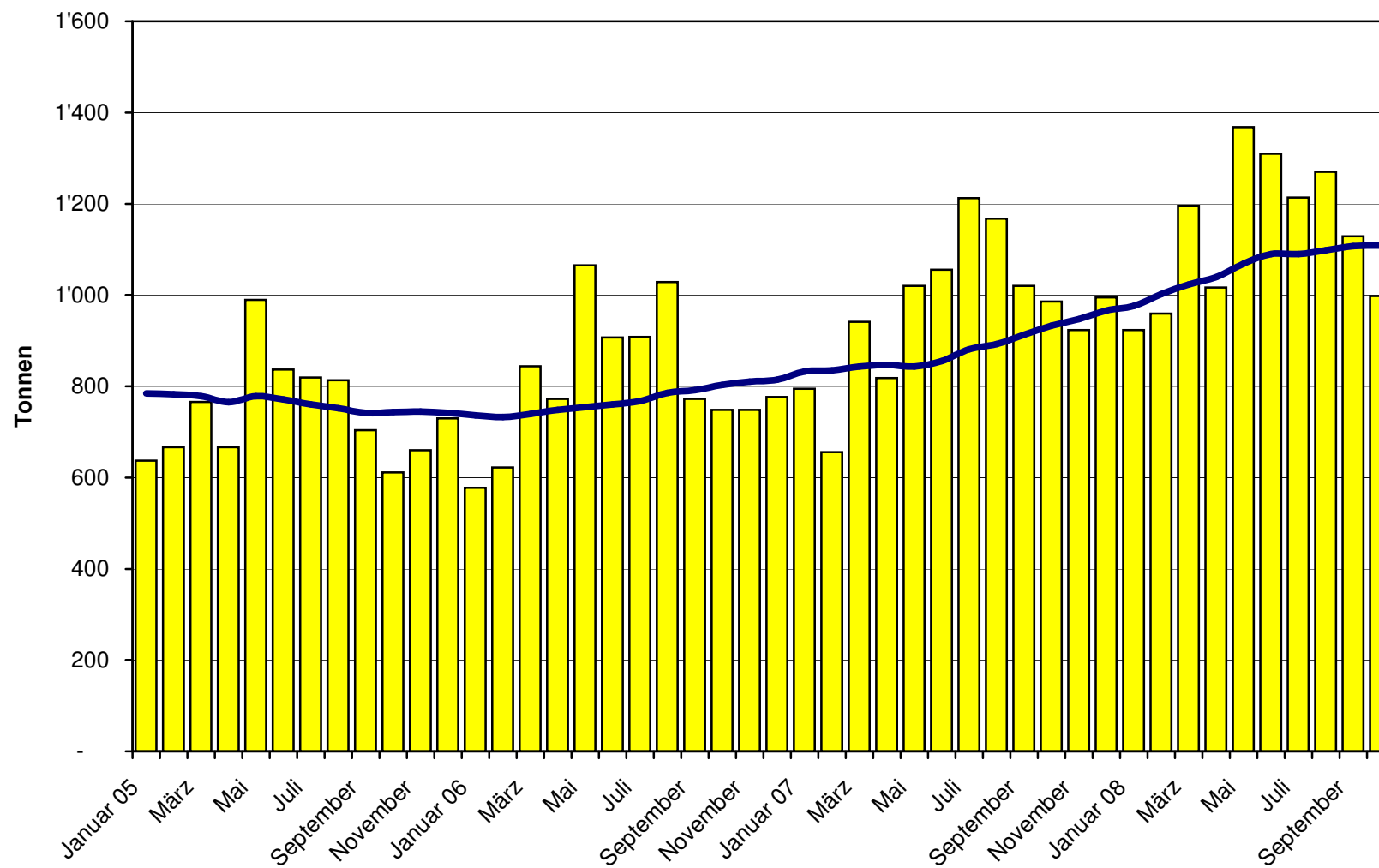
Land	Käseimport nach Ländern, kumuliert											TOTAL
	Tonnen	Tonnen	Tonnen	Tonnen	Tonnen	Tonnen	Tonnen	Tonnen	Tonnen	Tonnen	Tonnen	
EUROPA												
Deutschland	1.0	337.0	1244.2	1582.3	27.2		1187.6	1214.8	1.5	847.1	556.4	4202.0
Frankreich	0.3	2.0	1968.9	1971.2	92.7	1059.0	2762.5	3914.3	0.4	2514.7	855.9	9256.6
Italien	937.3	2198.7	2241.9	5377.9	71.9		1514.4	1586.4	0.1	6850.5	341.0	14155.9
Niederlande			22.037	22.1			17.9	17.9		657.9	2.9	700.8
Belgien			23.1	23.1						38.5	0.1	61.7
Luxemburg			0.457	0.5								0.5
Oesterreich		8.786	42.728	51.6			16.0	16.0	0.0	269.2	265.8	602.5
Grossbritannien							0.2	0.2		59.4		59.6
Dänemark			639.339	639.4	3.8	0.4	119.1	123.3		229.3		991.9
Norwegen												
Schweden		0.1	0.1							11.2	2.6	13.9
Portugal							4.2	4.2		72.0		76.2
Spanien							3.5	3.5		198.8		202.3
Griechenland			1.979	2.0			364.7	364.7		2.0		368.8
Europa übrige										116.8		116.8
TOTAL EUROPA	938.6	2546.7	6184.6	9669.9	195.6	1059.4	5990.3	7245.3	2.0	11867.4	2024.7	30809.3
Andere Länder												
Kanada												
USA											8.7	8.7
Nordamerika übrige												
Lateinamerika			0.1	0.1						2.3		2.3
Afrika											0.0	0.0
Asien			0.2	0.2			0.2	0.2				0.4
Australien												
TOTAL ANDERE LÄNDER			0.2	0.2			0.2	0.2		2.3	8.8	11.4
TOTAL	938.6	2546.7	6184.8	9670.1	195.6	1059.4	5990.5	7245.5	2.0	11869.7	2033.4	30820.8

Quelle: OZD

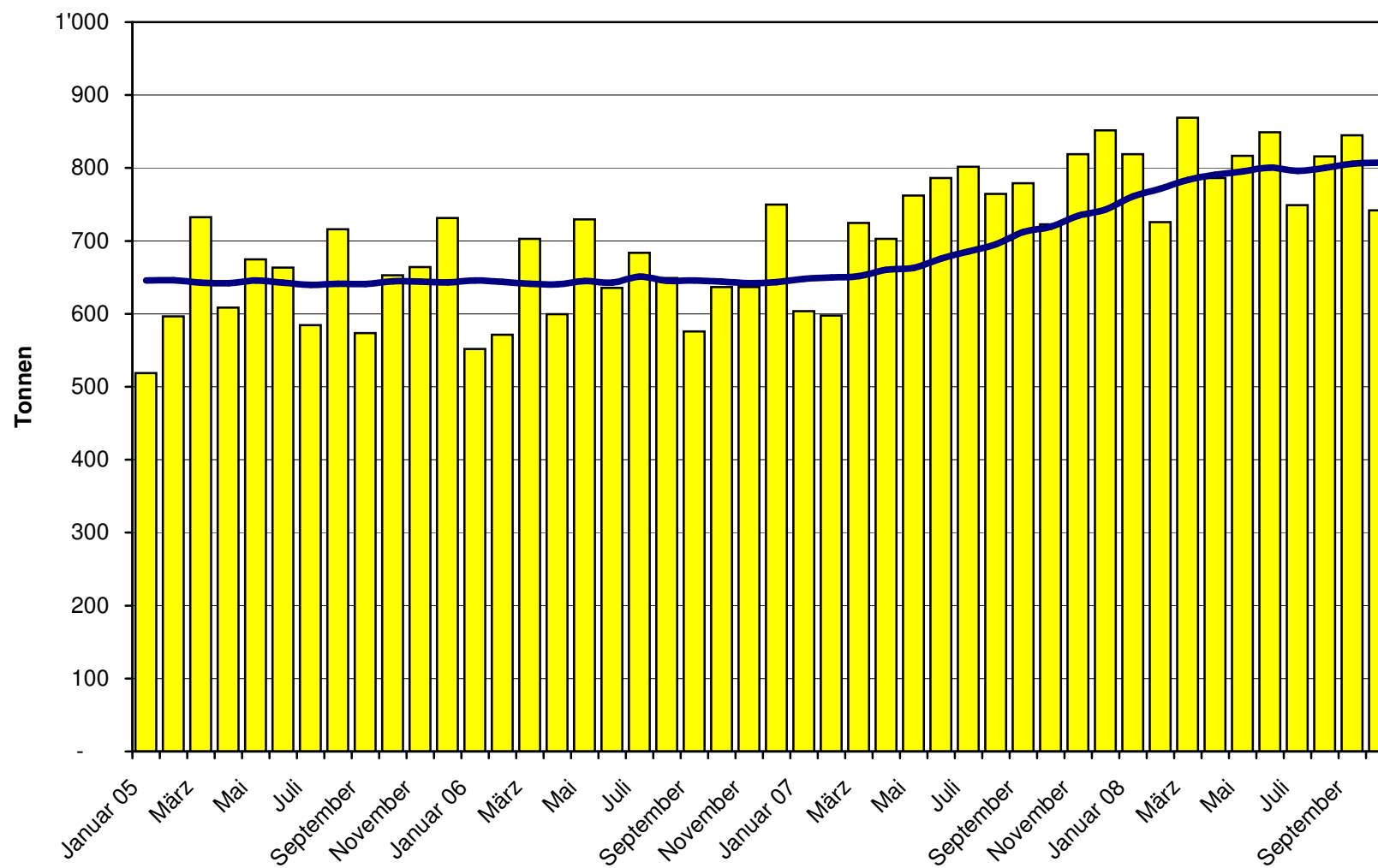
Total Käseimport ab 2005 Mittelwert der letzten 12 Monate



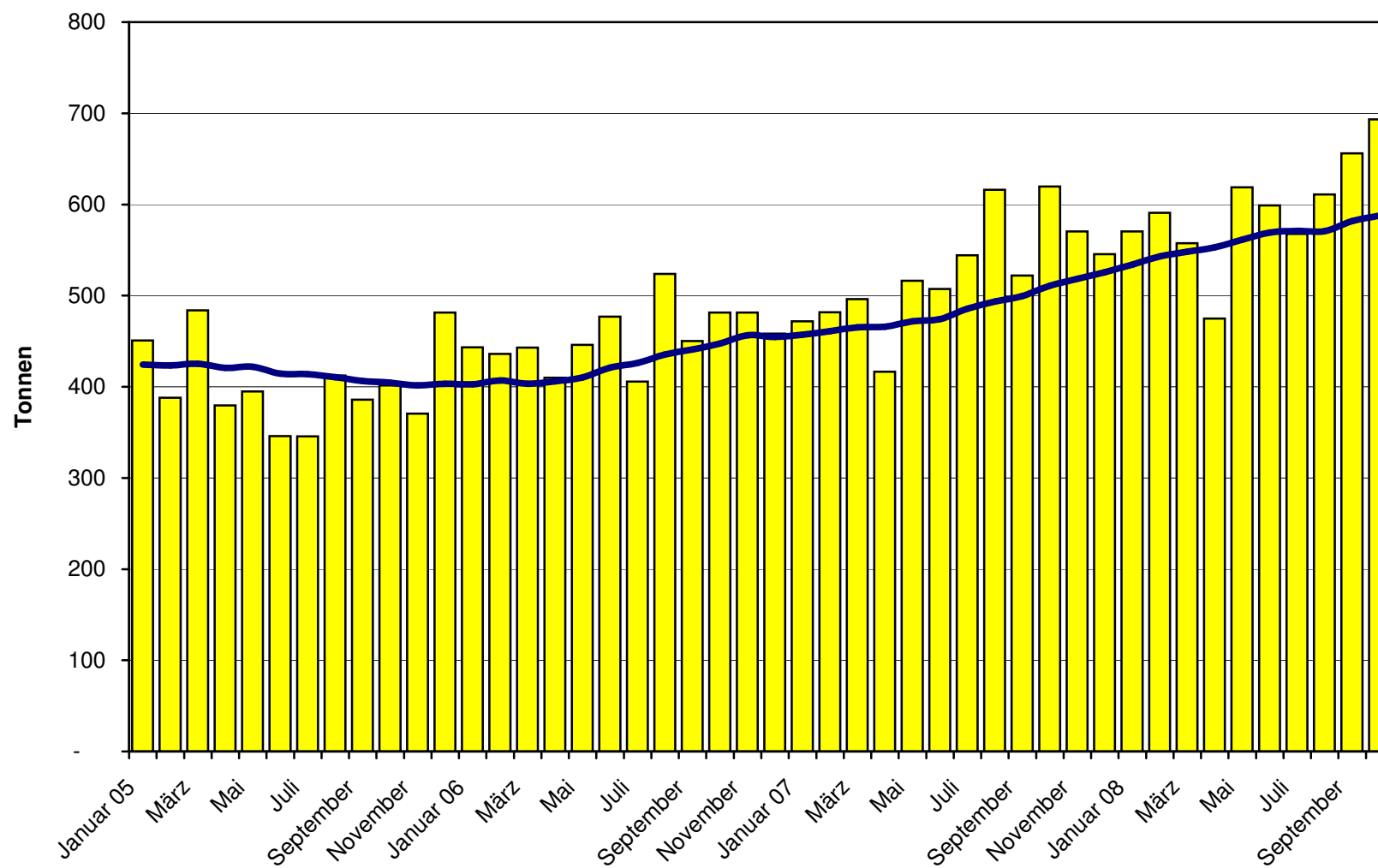
Frischkäse Import ab 2005 Mittelwert der letzten 12 Monate



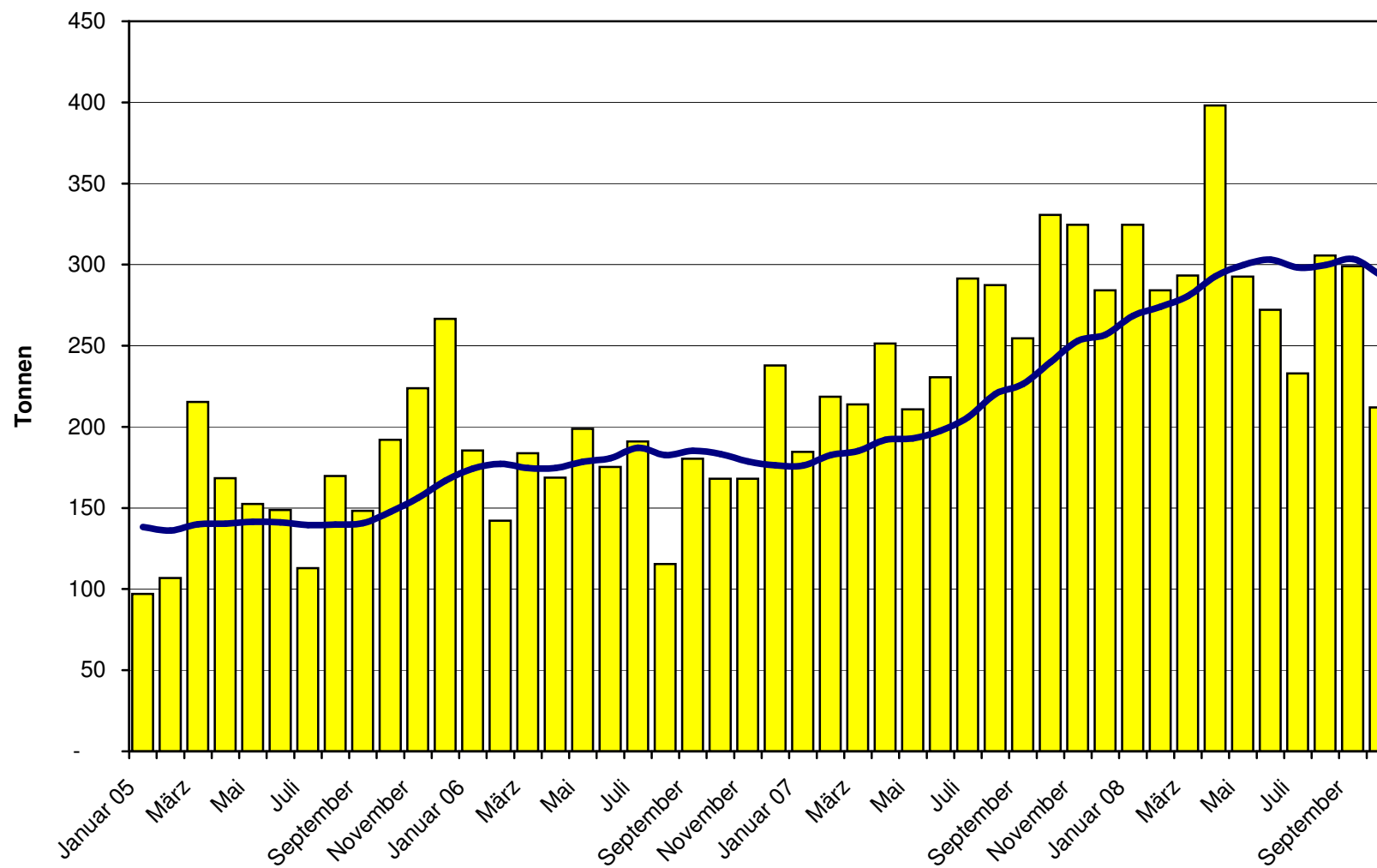
Weichkäse Import ab 2005 Mittelwert der letzten 12 Monate



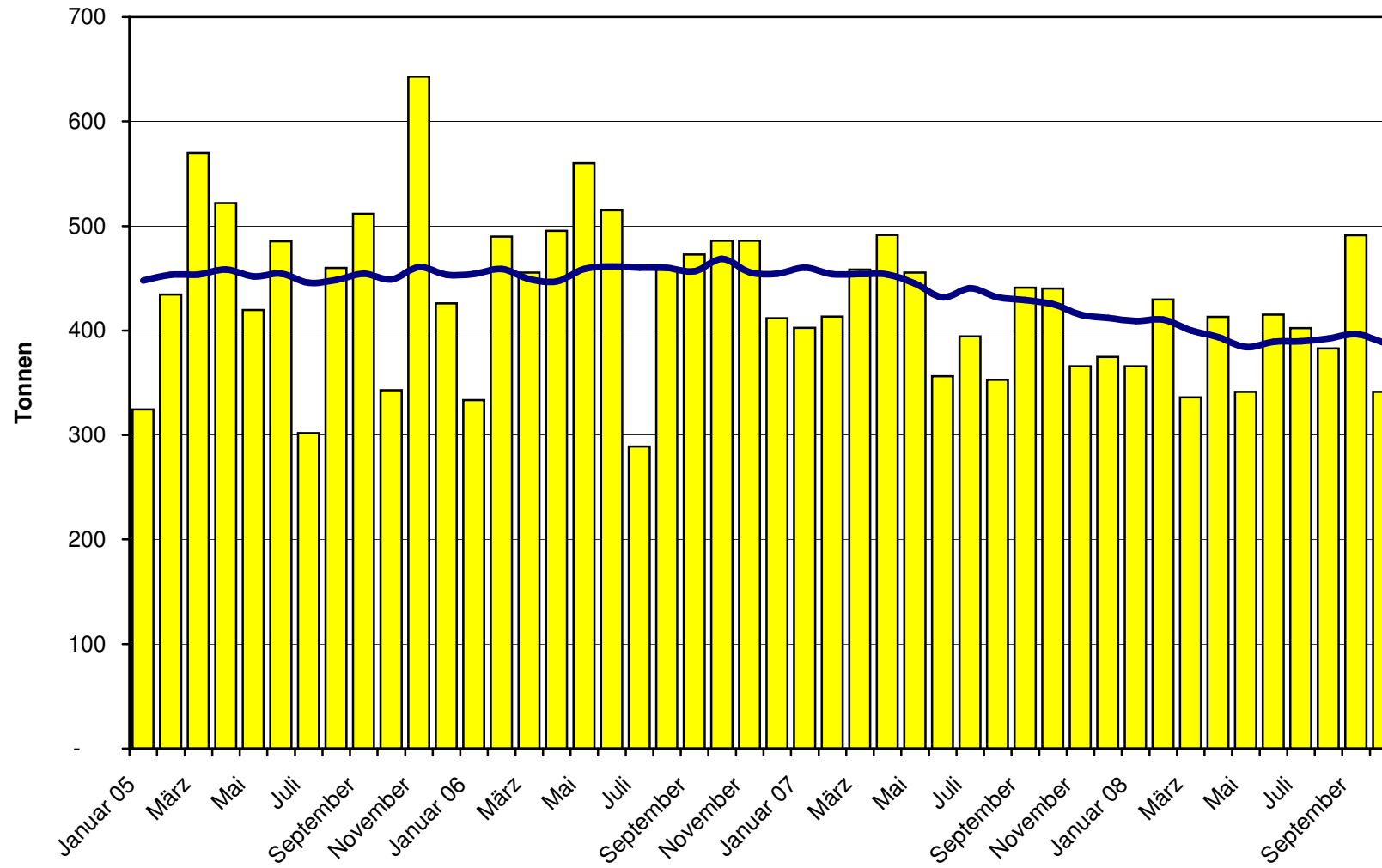
Halbhartkäse Import ab 2005 Mittelwert der letzten 12 Monate



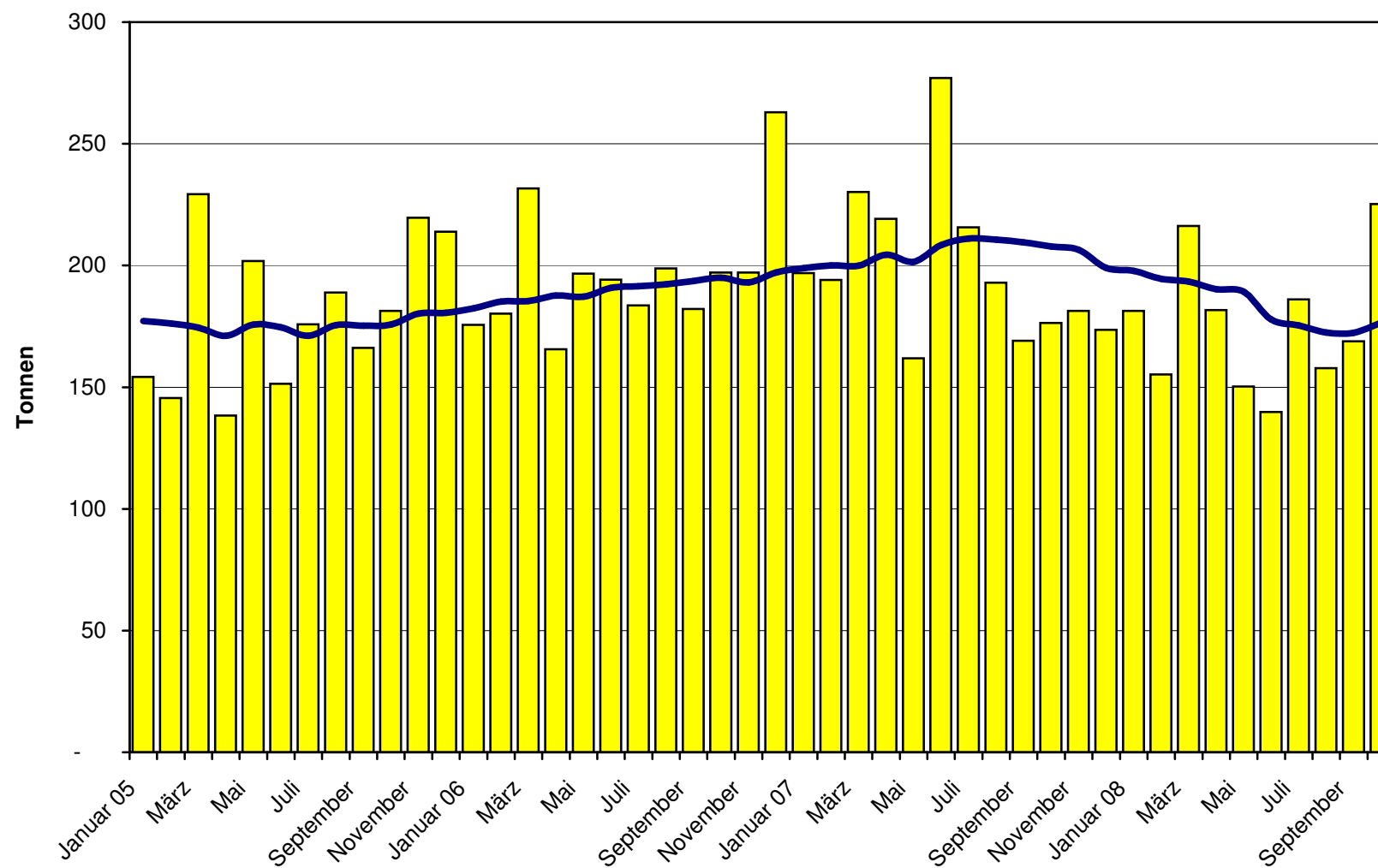
Hartkäse Import ab 2005 Mittelwert der letzten 12 Monate



Extrahartkäse Import ab 2005 Mittelwert der letzten 12 Monate



Schmelzkäse Import ab 2005 Mittelwert der letzten 12 Monate



Käseimporte nach Ländern, Oktober 2008 Total 3'212 Tonnen

