

## Monatsstatistik Milchmarkt

Dezember 2008

Bern, 12. Februar 2009

### Jahresstatistik Milchmarkt 2008

#### 1 - Milchproduktion / Milchverwertung

- 01 Monatliche Milchproduktion
- 10 Milchverwertung nach Milchäquivalent
- 11+11a Milchverwertung nach Milchäquivalent / 2008 (Grafik)
- 14.1+14.2 Milchgehaltswerte nach Kanton
- 16 Verfütterte Magermilch und Verkäufe Milchersatzfuttermittel

#### 2 - Hergestellte Milchprodukte

- 20 Käseproduktion, monatlich und kumuliert 2008
- 21 Käseproduktion, monatlich und kumuliert 2007
- 22 Käseproduktion im Vergleich zum Vorjahresmonat (Grafik)
- 23 Käseproduktion kumuliert im Vergleich zur Vorjahresperiode (Grafik)
- 24 Käseproduktionsanteile je Sorte, kumuliert 2008 (Grafik)
- 25 Konsummilchproduktion
- 26 Butterproduktion und -verkäufe
- 27 Milchspezialitäten
- 28 Milchpulver und Milchkondensat

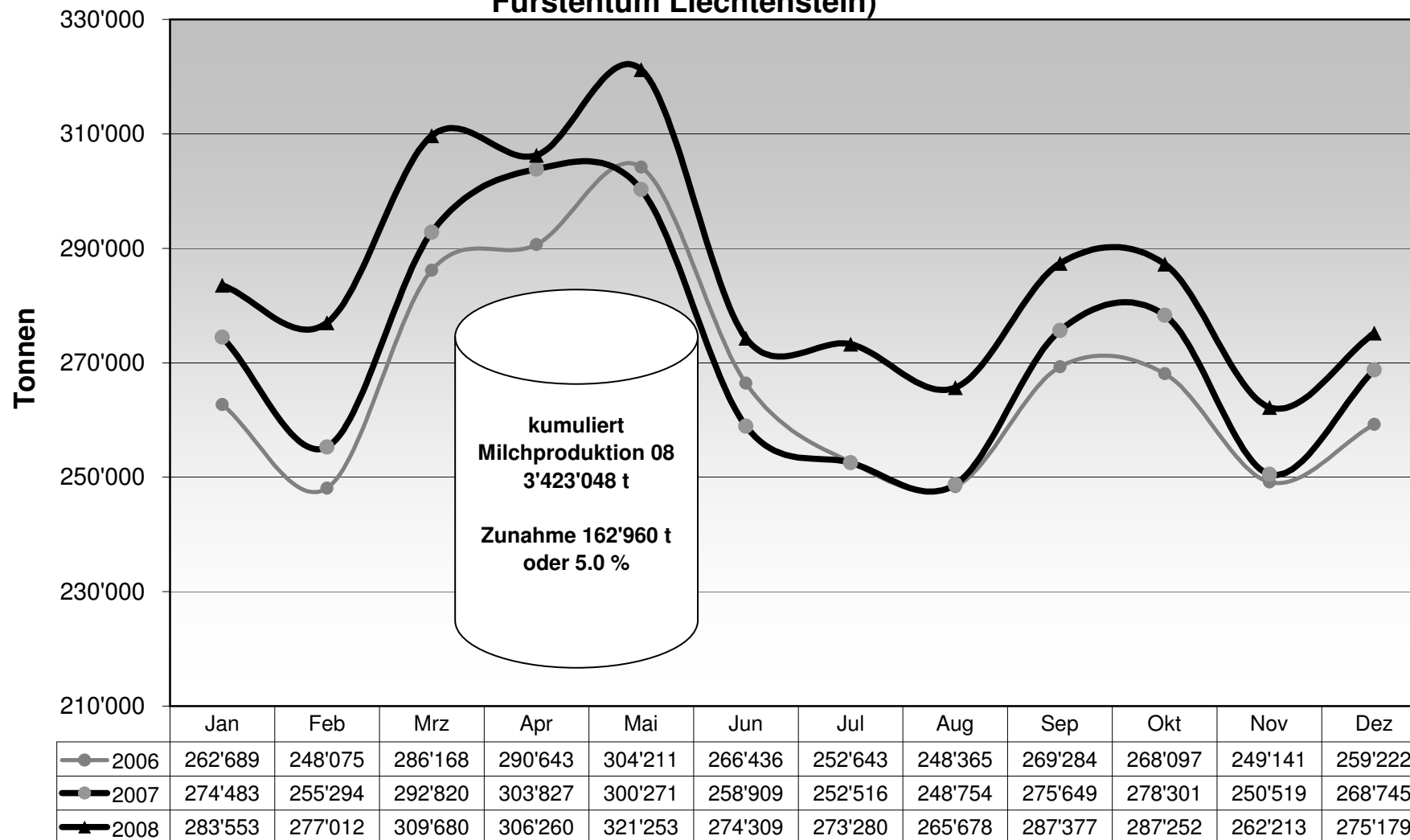
#### 3 - Export Käse

- 30 Käseexport nach Produkten/Gruppen
- 31 Käseexport nach Ländern
- 31 Käseexport nach Ländern, Vorjahresmonat
- 32 Käseexport nach Ländern, kumuliert
- 32 Käseexport nach Ländern, kumuliert, Vorjahr
- 33-1 bis 33-10 Käseexport total / ausgewählte Sorten, ab 2005
- 34+34a Anteil Käseexport je Sorte (Grafik)

#### 4 - Import Käse

- 40 Käseimport nach Produkten/Gruppen
- 41 Käseimport nach Ländern
- 41 Käseimport nach Ländern, Vorjahresmonat
- 42 Käseimport nach Ländern, kumuliert
- 42 Käseimport nach Ländern, kumuliert, Vorjahr
- 43.1 bis 43.7 Käseimport total / nach Kategorien, ab 2005
- 44+44a Anteil Käseimport nach Ländern (Grafik)

### Monatliche Milchproduktion 2008 (inkl. Zonenmilch Genf sowie Milch aus dem Fürstentum Liechtenstein)



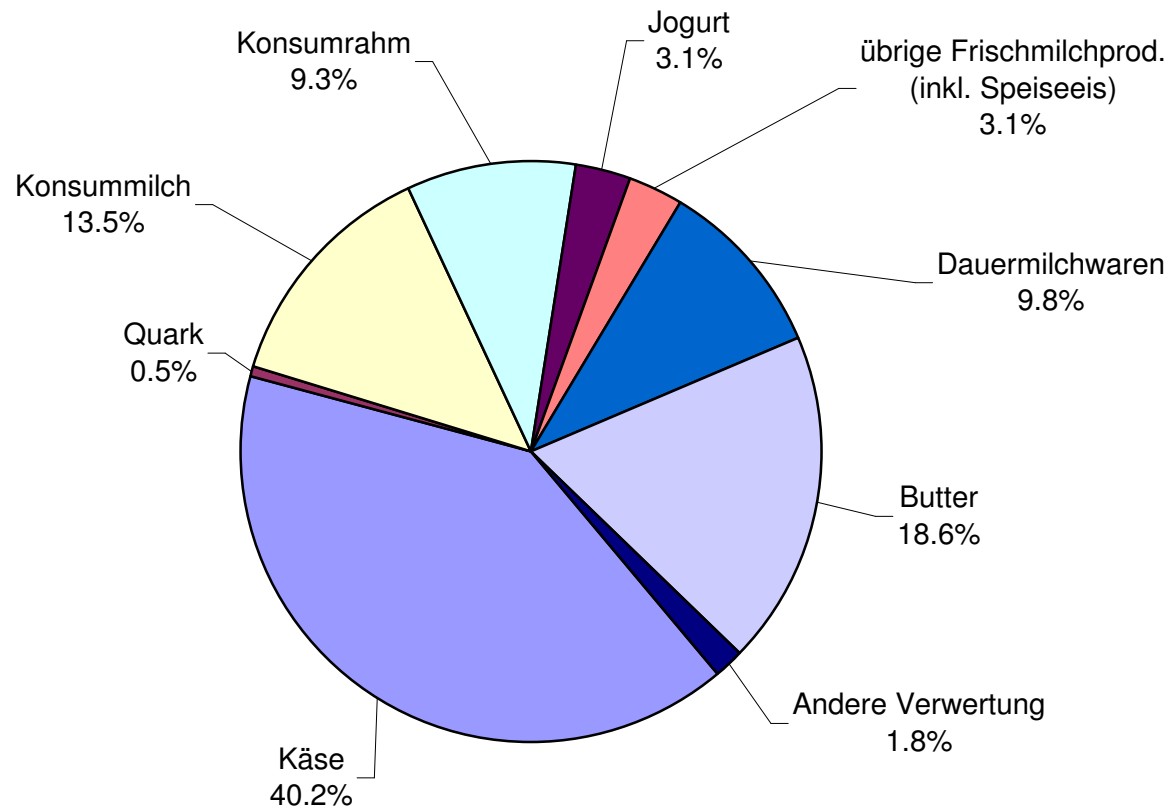
### Milchverwertung nach Milchäquivalent

Milchverwertung zu:	Monatliche Verwertung		Differenz zum Vorjahres-Monat		Kumulierte Verwertung		Differenz zur Vorjahresperiode	
	Dezember 2007	Dezember 2008			Jan. - Dez. 2007	Jan. - Dez. 2008		
	Tonnen	Tonnen	Tonnen	(%)	Tonnen	Tonnen	Tonnen	(%)
Käse	109'501	110'699	1'198	1.1	1'426'736	1'443'644	16'908	1.2
Quark	1'525	1'440	-85	-5.6	18'779	16'855	-1'924	-10.2
Konsummilch	38'651	37'231	-1'420	-3.7	447'445	438'267	-9'178	-2.1
Konsumrahm	26'199	25'703	-496	-1.9	261'331	258'686	-2'645	-1.0
Jogurt	8'421	8'608	187	2.2	112'586	115'435	2'849	2.5
übrige Frischmilchprod. (inkl. Speiseeis)	6'039	8'547	2'508	41.5	98'148	109'295	11'147	11.4
Dauermilchwaren	26'953	26'903	-50	-0.2	306'172	361'144	54'972	18.0
Butter	37'442	51'130	13'688	36.6	451'701	550'636	98'935	21.9
Andere Verwertung	14'014	4'918	-9'096	-64.9	137'190	129'086	-8'104	-5.9
<b>Total Milchverwertung</b>	<b>268'745</b>	<b>275'179</b>	<b>6'434</b>	<b>2.4</b>	<b>3'260'088</b>	<b>3'423'048</b>	<b>162'960</b>	<b>5.0</b>

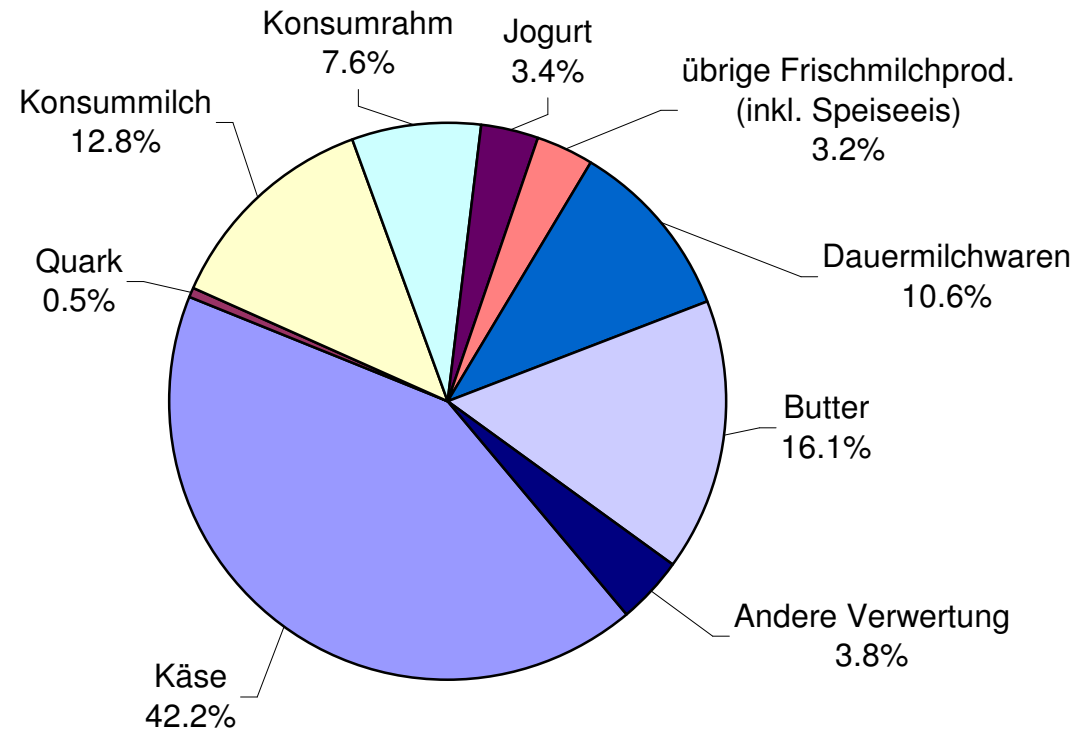
Ein Milchäquivalent entspricht den Inhaltsstoffen von Eiweiss und Fett eines Kilogramms Milch (Anteil Eiweiss = 0.45 Äquivalent und Anteil Fett = 0.55 Äquivalent)

- Beispiele: 1 kg Vollmilch Past/UHT = 0.45 Eiweiss + 0.55 Fett = 1.00 Milchäquivalent  
 1 kg Magermilch Past/UHT = 0.45 Eiweiss + 0.05 Fett = 0.50 Milchäquivalent  
 1 kg Vollrahm Past/UHT = 0.30 Eiweiss + 4.80 Fett = 5.10 Milchäquivalent

## Milchverwertung nach Milchäquivalent Dezember 2008 Total 275'179 Tonnen Milch



### Milchverwertung nach Milchäquivalent 2008 Total 3'423'048 Tonnen Milch



Milchgehaltswerte nach Kanton 2008 (Seite 1 / Aargau bis Nidwalden)

Kanton	Inhaltsstoffe	Jan. g/kg	Feb. g/kg	März g/kg	April g/kg	Mai g/kg	Juni g/kg	Juli g/kg	Aug. g/kg	Sept. g/kg	Okt. g/kg	Nov. g/kg	Dez. g/kg	Durchschnitt 2008 g/kg
Aargau	Fett	42.6	43.0	42.3	42.1	40.5	40.6	40.4	40.4	41.3	42.0	43.2	43.4	41.8
	Eiweiss	33.2	33.2	32.8	32.9	32.5	32.2	32.0	32.5	33.5	34.4	34.3	34.4	33.2
	Total	75.8	76.2	75.1	75.0	73.0	72.8	72.4	72.9	74.8	76.4	77.5	77.8	75.0
Appenzell Innerrhoden	Fett	42.2	41.9	42.1	42.7	41.8	40.8	40.9	40.3	40.9	41.6	42.5	42.8	41.7
	Eiweiss	33.2	33.1	33.4	33.6	33.6	32.9	32.8	33.4	33.6	34.6	34.2	34.3	33.6
	Total	75.4	75.0	75.5	76.3	75.4	73.7	73.7	73.7	74.5	76.2	76.7	77.1	75.3
Appenzell Ausserrhoden	Fett	41.0	41.1	40.8	41.6	41.3	40.4	40.3	39.9	40.9	40.5	41.8	42.2	41.0
	Eiweiss	33.2	33.1	33.4	33.5	33.5	32.8	32.8	33.0	33.6	34.9	34.7	34.6	33.6
	Total	74.2	74.2	74.2	75.1	74.8	73.2	73.1	72.9	74.5	75.4	76.5	76.8	74.6
Baselland	Fett	42.2	42.1	41.7	42.2	40.4	40.0	39.6	40.0	40.8	41.1	42.2	42.8	41.3
	Eiweiss	32.6	32.4	32.1	32.0	32.2	31.8	31.7	32.1	33.4	33.7	33.6	33.7	32.6
	Total	74.8	74.5	73.8	74.2	72.6	71.8	71.3	72.1	74.2	74.8	75.8	76.5	73.9
Baselstadt	Fett	44.4	43.3	42.4	42.3	41.2	39.6	38.0	40.3	40.4	41.6	42.4	41.6	41.5
	Eiweiss	34.1	33.7	32.8	33.1	32.4	31.6	31.5	32.9	33.8	33.2	34.2	33.5	33.1
	Total	78.5	77.0	75.2	75.4	73.6	71.2	69.5	73.2	74.2	74.8	76.6	75.1	74.5
Bern	Fett	41.8	41.7	41.4	41.3	40.1	40.3	40.4	40.3	40.6	40.6	42.0	42.4	41.1
	Eiweiss	32.8	32.5	32.2	32.1	32.5	31.9	31.8	32.0	32.9	33.7	33.4	33.5	32.6
	Total	74.6	74.2	73.6	73.4	72.6	72.2	72.2	72.3	73.5	74.3	75.4	75.9	73.7
Freiburg	Fett	40.4	40.3	40.3	40.0	38.7	39.0	40.0	39.6	39.8	39.7	41.0	41.6	40.0
	Eiweiss	32.1	32.0	31.9	32.0	32.4	31.6	32.0	32.1	33.3	33.8	33.5	33.3	32.5
	Total	72.5	72.3	72.2	72.0	71.1	70.6	72.0	71.7	73.1	73.5	74.5	74.9	72.5
Genf	Fett	42.8	41.8	40.6	39.5	38.1	37.7	38.0	38.8	40.8	41.5	41.5	42.1	40.3
	Eiweiss	33.5	33.6	32.8	33.5	33.8	32.3	32.4	33.2	34.4	34.7	33.7	34.1	33.5
	Total	76.3	75.4	73.4	73.0	71.9	70.0	70.4	72.0	75.2	76.2	75.2	76.2	73.8
Glarus	Fett	39.4	39.9	39.6	40.3	39.5	39.8	40.7	39.5	40.2	39.8	40.3	39.7	39.9
	Eiweiss	31.4	31.6	31.8	31.8	32.9	32.9	32.4	32.8	33.7	34.3	32.9	32.5	32.6
	Total	70.8	71.5	71.4	72.1	72.4	72.7	73.1	72.3	73.9	74.1	73.2	72.2	72.5
Graubünden	Fett	38.9	39.2	39.6	39.9	39.8	40.1	40.4	40.0	41.1	40.2	39.1	39.1	39.8
	Eiweiss	31.3	31.5	32.4	32.5	32.9	33.2	33.7	33.8	34.6	33.7	31.9	31.7	32.8
	Total	70.2	70.7	72.0	72.4	72.7	73.3	74.1	73.8	75.7	73.9	71.0	70.8	72.6
Jura	Fett	40.7	40.7	40.2	40.5	38.9	38.3	38.9	39.2	40.0	40.4	41.3	41.8	40.1
	Eiweiss	32.1	31.7	31.8	31.7	32.3	32.0	31.6	32.0	33.5	33.9	33.1	33.2	32.4
	Total	72.8	72.4	72.0	72.2	71.2	70.3	70.5	71.2	73.5	74.3	74.4	75.0	72.5
Luzern	Fett	41.7	41.8	41.4	41.9	40.2	40.4	40.5	40.2	41.2	41.0	42.1	43.0	41.3
	Eiweiss	33.5	33.2	33.3	33.4	33.2	32.7	32.4	32.4	34.2	34.8	34.8	34.7	33.6
	Total	75.2	75.0	74.7	75.3	73.4	73.1	72.9	72.6	75.4	75.8	76.9	77.7	74.8
Neuenburg	Fett	40.0	39.6	39.6	39.4	39.5	38.2	38.4	38.9	40.1	39.7	40.9	40.8	39.6
	Eiweiss	32.1	31.8	31.7	31.5	32.4	32.4	31.7	32.1	33.4	33.9	33.1	32.9	32.4
	Total	72.1	71.4	71.3	70.9	71.9	70.6	70.1	71.0	73.5	73.6	74.0	73.7	72.0
Nidwalden	Fett	40.7	40.9	40.2	41.1	40.1	40.4	40.3	40.0	40.5	40.8	40.6	41.2	40.6
	Eiweiss	32.8	32.7	32.3	33.0	32.5	32.6	32.6	32.4	33.0	33.9	33.6	33.8	32.9
	Total	73.5	73.6	72.5	74.1	72.6	73.0	72.9	72.4	73.5	74.7	74.2	75.0	73.5

Quelle: Suiselab AG Zollikofen / Qualitas AG Zug

Die Angaben werden aus allen Proben (automatisch und handgefasste Proben) welche im Rahmen der Qualitätskontrolle der Milch untersucht werden, ermittelt (Medianwert).

Milchgehaltswerte nach Kanton 2008 (Seite 2 / Obwalden bis Zürich)

Kanton	Inhaltsstoffe	Jan. g/kg	Feb. g/kg	März g/kg	April g/kg	Mai g/kg	Juni g/kg	Juli g/kg	Aug. g/kg	Sept. g/kg	Okt. g/kg	Nov. g/kg	Dez. g/kg	Durchschnitt 2008 g/kg
Obwalden	Fett	41.1	41.4	41.5	41.4	40.7	41.3	41.0	40.3	40.7	40.3	40.9	41.9	41.0
	Eiweiss	32.7	32.9	32.7	33.2	32.9	33.0	32.6	32.5	33.5	34.1	33.6	33.8	33.1
	Total	73.8	74.3	74.2	74.6	73.6	74.3	73.6	72.8	74.2	74.4	74.5	75.7	74.2
Schaffhausen	Fett	42.2	42.5	42.3	42.6	40.4	40.5	40.4	40.3	42.1	42.8	42.8	43.5	41.9
	Eiweiss	33.0	33.0	33.0	32.5	31.9	31.9	31.7	32.3	33.3	34.3	34.2	34.6	33.0
	Total	75.2	75.5	75.3	75.1	72.3	72.4	72.1	72.6	75.4	77.1	77.0	78.1	74.8
Schwyz	Fett	40.4	40.8	40.5	40.6	39.9	39.9	40.0	39.7	40.2	40.5	41.3	41.6	40.5
	Eiweiss	32.8	32.9	33.0	32.9	32.8	32.7	32.5	32.7	33.8	34.3	34.1	34.3	33.2
	Total	73.2	73.7	73.5	73.5	72.7	72.6	72.5	72.4	74.0	74.8	75.4	75.9	73.7
St. Gallen	Fett	41.4	41.5	41.3	41.6	40.6	40.6	40.6	40.3	40.6	41.0	42.1	42.6	41.2
	Eiweiss	33.5	33.4	33.5	33.4	33.1	32.8	32.7	32.8	33.9	34.8	34.7	34.7	33.6
	Total	74.9	74.9	74.8	75.0	73.7	73.4	73.3	73.1	74.5	75.8	76.8	77.3	74.8
Solothurn	Fett	42.9	42.8	42.4	42.5	40.8	40.4	40.0	40.2	40.9	41.1	42.5	43.3	41.7
	Eiweiss	32.9	32.8	32.6	32.5	32.4	32.0	31.7	32.1	33.4	33.9	33.9	34.0	32.9
	Total	75.8	75.6	75.0	75.0	73.2	72.4	71.7	72.3	74.3	75.0	76.4	77.3	74.5
Tessin	Fett	38.6	38.7	38.9	39.6	39.0	39.6	39.7	39.3	40.4	40.6	40.4	40.6	39.6
	Eiweiss	31.7	31.7	32.1	32.8	32.6	32.7	32.5	32.3	33.5	34.6	33.4	32.8	32.7
	Total	70.3	70.4	71.0	72.4	71.6	72.3	72.2	71.6	73.9	75.2	73.8	73.4	72.3
Thurgau	Fett	42.2	42.2	41.8	41.8	40.4	40.4	40.3	40.4	41.0	41.3	42.5	43.3	41.5
	Eiweiss	34.1	34.0	34.0	33.8	33.2	32.8	32.7	32.9	34.0	35.1	35.1	35.3	33.9
	Total	76.3	76.2	75.8	75.6	73.6	73.2	73.0	73.3	75.0	76.4	77.6	78.6	75.4
Uri	Fett	40.7	41.2	40.9	42.3	41.1	41.6	40.2	40.6	41.5	41.3	41.5	41.7	41.2
	Eiweiss	32.4	32.7	32.2	33.1	33.0	33.4	33.3	33.3	33.9	34.3	33.1	33.3	33.2
	Total	73.1	73.9	73.1	75.4	74.1	75.0	73.5	73.9	75.4	75.6	74.6	75.0	74.4
Waadt	Fett	39.9	39.8	39.5	39.4	38.1	38.3	38.7	38.9	39.4	40.0	40.6	40.7	39.4
	Eiweiss	32.5	32.1	32.1	32.3	32.8	32.3	32.1	32.2	33.5	34.0	33.5	33.3	32.7
	Total	72.4	71.9	71.6	71.7	70.9	70.6	70.8	71.1	72.9	74.0	74.1	74.0	72.2
Wallis	Fett	37.7	37.7	37.9	37.8	38.0	40.4	40.9	40.6	41.8	39.6	39.3	37.6	39.1
	Eiweiss	31.7	31.9	32.2	32.5	32.8	32.9	32.9	32.8	33.9	33.5	32.2	31.6	32.6
	Total	69.4	69.6	70.1	70.3	70.8	73.3	73.8	73.4	75.7	73.1	71.5	69.2	71.7
Zug	Fett	42.0	42.1	41.3	41.6	40.1	40.4	40.2	40.2	40.9	41.6	42.6	42.6	41.3
	Eiweiss	33.4	33.5	33.5	33.2	32.7	32.5	32.5	32.6	34.0	34.8	34.6	34.9	33.5
	Total	75.4	75.6	74.8	74.8	72.8	72.9	72.7	72.8	74.9	76.4	77.2	77.5	74.8
Zürich	Fett	42.4	42.7	41.9	42.1	40.3	40.3	40.2	39.9	41.0	41.4	42.9	43.2	41.5
	Eiweiss	33.5	33.4	33.1	33.1	32.7	32.6	32.4	32.6	33.9	34.7	34.5	34.8	33.4
	Total	75.9	76.1	75.0	75.2	73.0	72.9	72.6	72.5	74.9	76.1	77.4	78.0	75.0
Durchschnittsgehalt CH	Fett	41.7	41.4	41.0	41.2	39.9	40.1	40.2	40.1	40.6	40.8	41.9	42.3	40.9
	Eiweiss	32.9	32.8	32.7	32.7	32.7	32.3	32.2	32.4	33.5	34.2	34.0	34.0	33.0
	Total	74.6	74.2	73.7	73.9	72.6	72.4	72.4	72.5	74.1	75.0	75.9	76.3	74.0

Quelle: Suissselab AG Zollikofen / Qualitas AG Zug

Die Angaben werden aus allen Proben (automatisch und handgefasste Proben) welche im Rahmen der Qualitätskontrolle der Milch untersucht werden, ermittelt (Medianwert).

### Verfütterte Magermilch

	Monatliche Verwertung		Differenz zum Vorjahres-Monat		Kumulierte Verwertung		Differenz zur Vorjahresperiode	
	<i>Dezember 2007</i>	<i>Dezember 2008</i>	Tonnen	(%)	<i>Jan. - Dez. 2007</i>	<i>Jan. - Dez. 2008</i>	Tonnen	(%)
	Tonnen	Tonnen			Tonnen	Tonnen		
<b>Total verfütterte Magermilch</b>	522	454	-68	-13.0	6'189	6'824	635	10.3

### Verkäufe Milchersatzfuttermittel

	Monatliche Verkäufe		Differenz zum Vorjahres-Monat		Kumulierte Verkäufe		Differenz zur Vorjahresperiode	
	<i>Dezember 2007</i>	<i>Dezember 2008</i>	Tonnen	(%)	<i>Jan. - Dez. 2007</i>	<i>Jan. - Dez. 2008</i>	Tonnen	(%)
	Tonnen	Tonnen			Tonnen	Tonnen		
MEF Kälbermast > 30%	858	1'600	742	86.5	15'986	17'185	1'199	7.5
MEF Kälberaufzucht > 30%	208	314	106	51.0	2'651	2'808	157	5.9
MEF Andere > 30%	27	14	-13	-48.1	201	188	-13	-6.5
MEF Kälbermast < 30%	24	50	26	108.3	236	381	145	61.4
MEF Kälberaufzucht < 30%	3	5	2	66.7	63	57	-6	-9.5
MEF Andere < 30%	9	9	0	0.0	115	122	7	6.1
<b>Total Milchersatzfuttermittel</b>	1'129	1'992	863	76.4	19'252	20'741	1'489	7.7



**Käseproduktion 2008 kumuliert mit Vorjahresvergleich**

	Jan.	Feb.	März	April	Mai	Juni	Juli	Aug.	Sept.	Okt.	Nov.	Dez.	Kumuliert 2007	Kumuliert 2008	Differenz zur Vorjahresperiode		
	Tonnen	Tonnen	Tonnen	Tonnen	Tonnen	Tonnen	Tonnen	Tonnen	Tonnen	Tonnen	Tonnen	Tonnen	Tonnen	Tonnen	Tonnen	Tonnen	Prozent
Quark	746	758	896	754	946	799	801	824	779	735	718	877	10'463	9'633	-830	-7.9	
Mozzarella	1'337	1'253	1'512	1'446	1'459	1'530	1'600	1'482	1'385	1'454	1'251	1'475	16'191	17'184	993	6.1	
Mascarpone	43	48	56	50	63	49	48	47	42	46	42	76	660	610	-50	-7.6	
Übrige Frischkäse	1'154	1'154	1'316	1'440	1'454	1'310	1'377	1'222	1'233	1'182	1'108	1'246	14'066	15'194	1'128	8.0	
<b>Frischkäse total</b>	<b>3'280</b>	<b>3'211</b>	<b>3'780</b>	<b>3'690</b>	<b>3'921</b>	<b>3'688</b>	<b>3'824</b>	<b>3'574</b>	<b>3'439</b>	<b>3'417</b>	<b>3'119</b>	<b>3'674</b>	<b>41'382</b>	<b>42'617</b>	<b>1'235</b>	<b>3.0</b>	
Weisschimmelkäse, mager bis viertelfett																	
Weisschimmelkäse, halb- bis vollfett	113	123	119	89	96	101	82	107	97	101	105	103	1'217	1'236	-181	-12.8	
Weisschimmelkäse, überfett	120	124	150	126	117	111	101	116	150	148	129	83	1'461	1'475	14	1.0	
Blau-, Grün- und Schimmelkäse																	
Tomme	203	172	183	197	197	180	214	212	188	185	168	184	2'062	2'283	221	10.7	
Vacherin Mont d'Or	60	34	2					25	101	120	111	76	520	529	9	1.7	
Anderer Weichkäse mager, viertelfett	4	3	3	3	35	53	40	22	23	23	41	29	118	279	161	136.4	
Anderer Weichkäse, halb- bis vollfett	65	66	70	69	66	69	187	67	79	70	71	62	816	941	125	15.3	
Anderer Weichkäse, überfett	33	38	47	31	29	41	29	36	48	30	31	39	577	432	-79	-15.5	
<b>Weichkäse total</b>	<b>598</b>	<b>561</b>	<b>574</b>	<b>514</b>	<b>540</b>	<b>556</b>	<b>654</b>	<b>586</b>	<b>687</b>	<b>678</b>	<b>657</b>	<b>577</b>	<b>6'909</b>	<b>7'182</b>	<b>273</b>	<b>4.0</b>	
Appenzeler Käse	693	680	794	729	796	751	789	764	757	716	702	751	8'841	8'924	83	0.9	
Tilsiter	326	317	389	353	366	333	354	343	379	328	305	384	4'126	4'177	51	1.2	
Walliser Käse (Walliser Raclettekäse)	198	191	220	218	226	140	79	62	236	205	202	187	2'102	2'164	62	2.9	
Schweizer Raclettekäse	563	497	632	958	1'101	1'240	1'231	1'184	1'271	1'247	874	740	11'609	11'538	-71	-0.6	
Vacherin Fribourgeois	144	101	120	206	112	159	218	294	361	344	267	221	2'322	2'547	225	9.7	
Tête de Moine	200	174	185	181	191	139	168	176	215	209	174	185	2'222	2'197	-25	-1.1	
Jurakäse	17	20	28	20	22	12	13	21	17	18	24	17	233	229	-4	-1.7	
Winzerkäse	32	32	43	39	31	35	41	31	31	39	34	34	338	422	84	24.9	
Mutschli	41	53	40	42	35	52	41	40	79	54	52	55	554	584	30	5.4	
Alpkäse halbhart	-3	1			1	4	3	31	1'361	474	88		1'805	1'960	155	8.6	
Bündner Bergkäse	91	87	91	91	97	77	51	24	28	47	74	82	777	840	63	8.1	
Berg- und Schnittkäse halbhart	192	151	180	205	204	166	178	135	156	149	162	197	1'712	2'075	363	21.2	
St. Paulin Suisse	50	51	50	102	67	71	60	42	66	75	55	43	803	732	-71	-8.8	
Schweizer Edamer	33	36	25	88	43	12	27	9	27	25	22	42	339	389	50	14.7	
Kaltgeraute Käse	3	1	2	2	2	1	2	2	2			1	20	18	-2	-10.0	
Halbhartkäse mit Schimmelbildung	12	15	17	18	19	29	16	11	19	19	14	12	177	201	24	13.6	
Conveniencekäse	107	130	254	218	311	171	205	142	155	153	85	120	1'191	2'051	860	72.2	
Schmelzrohware, vollfett	200	215	184	103	157	140	96	79	75	103	116	168	1'490	1'636	146	9.8	
Anderer Halbhartkäse, mager bis viertelfett	51	58	63	62	53	68	44	51	45	52	42	45	719	832	113	15.7	
Anderer Halbhartkäse, halb- bis vollfett *	717	732	766	741	752	770	735	755	949	1'018	1'037	976	8'825	9'948	1'123	12.7	
Anderer Halbhartkäse, überfett	192	216	146	235	215	209	200	172	218	209	188	187	1'958	2'387	429	21.9	
<b>Halbhartkäse total</b>	<b>3'858</b>	<b>3'759</b>	<b>4'228</b>	<b>4'611</b>	<b>4'800</b>	<b>4'579</b>	<b>4'552</b>	<b>4'368</b>	<b>6'447</b>	<b>5'486</b>	<b>4'515</b>	<b>4'446</b>	<b>52'159</b>	<b>55'649</b>	<b>3'490</b>	<b>6.7</b>	
Emmentaler	2'635	2'573	2'909	2'865	3'001	2'437	1'733	2'152	2'093	2'155	2'065	2'212	30'773	28'830	-1'943	-6.3	
Switzerland Swiss	292	249	293	262	251	192	213	283	278	289	254	283	3'103	3'139	36	1.2	
Gruyere	2'339	2'317	2'594	2'539	2'901	2'434	2'316	2'163	2'136	2'233	2'055	2'179	28'211	28'206	-5	0.0	
Alpkäse hart					32	129	126	155	992	348	47		1'918	1'829	-89	-4.6	
Anderer Hartkäse, mager bis viertelfett	9	2	1	3	3	3	4	3	1	7	1	10	53	47	-6	-11.3	
Anderer Hartkäse, halb- bis vollfett **	802	781	765	837	829	738	678	606	608	725	628	599	8'704	8'596	-108	-1.2	
Anderer Hartkäse, überfett	2	1		4	2	5	3	3	4	3	2	1	76	30	-46	-60.5	
<b>Hartkäse total</b>	<b>6'079</b>	<b>5'923</b>	<b>6'562</b>	<b>6'510</b>	<b>7'019</b>	<b>5'938</b>	<b>5'073</b>	<b>5'365</b>	<b>6'112</b>	<b>5'760</b>	<b>5'052</b>	<b>5'284</b>	<b>72'838</b>	<b>70'677</b>	<b>-2'161</b>	<b>-3.0</b>	
Sbrinz	179	177	179	183	202	232	142	144	162	180	166	182	2'002	2'128	126	6.3	
<b>Extra Hartkäse total</b>	<b>179</b>	<b>177</b>	<b>179</b>	<b>183</b>	<b>202</b>	<b>232</b>	<b>142</b>	<b>144</b>	<b>162</b>	<b>180</b>	<b>166</b>	<b>182</b>	<b>2'002</b>	<b>2'128</b>	<b>126</b>	<b>6.3</b>	
Reiner Ziegenkäse	23	48	76	91	101	87	87	76	119	94	37	30	801	869	68	8.5	
Reiner Schafkäse	14	16	20	24	26	23	20	18	15	12	9	12	197	209	12	6.1	
<b>Spezialprodukte total</b>	<b>37</b>	<b>64</b>	<b>96</b>	<b>115</b>	<b>127</b>	<b>111</b>	<b>107</b>	<b>94</b>	<b>134</b>	<b>106</b>	<b>47</b>	<b>42</b>	<b>997</b>	<b>1'080</b>	<b>83</b>	<b>8.3</b>	
<b>Total alle Käsesorten</b>	<b>14'031</b>	<b>13'697</b>	<b>15'421</b>	<b>15'625</b>	<b>16'608</b>	<b>15'103</b>	<b>14'352</b>	<b>14'131</b>	<b>16'981</b>	<b>15'629</b>	<b>13'555</b>	<b>14'205</b>	<b>176'280</b>	<b>179'338</b>	<b>3'058</b>	<b>1.7</b>	

\* inkl. Lokalspezialitäten

\*\* inkl. Schmelzrohware und Lokalspezialitäten

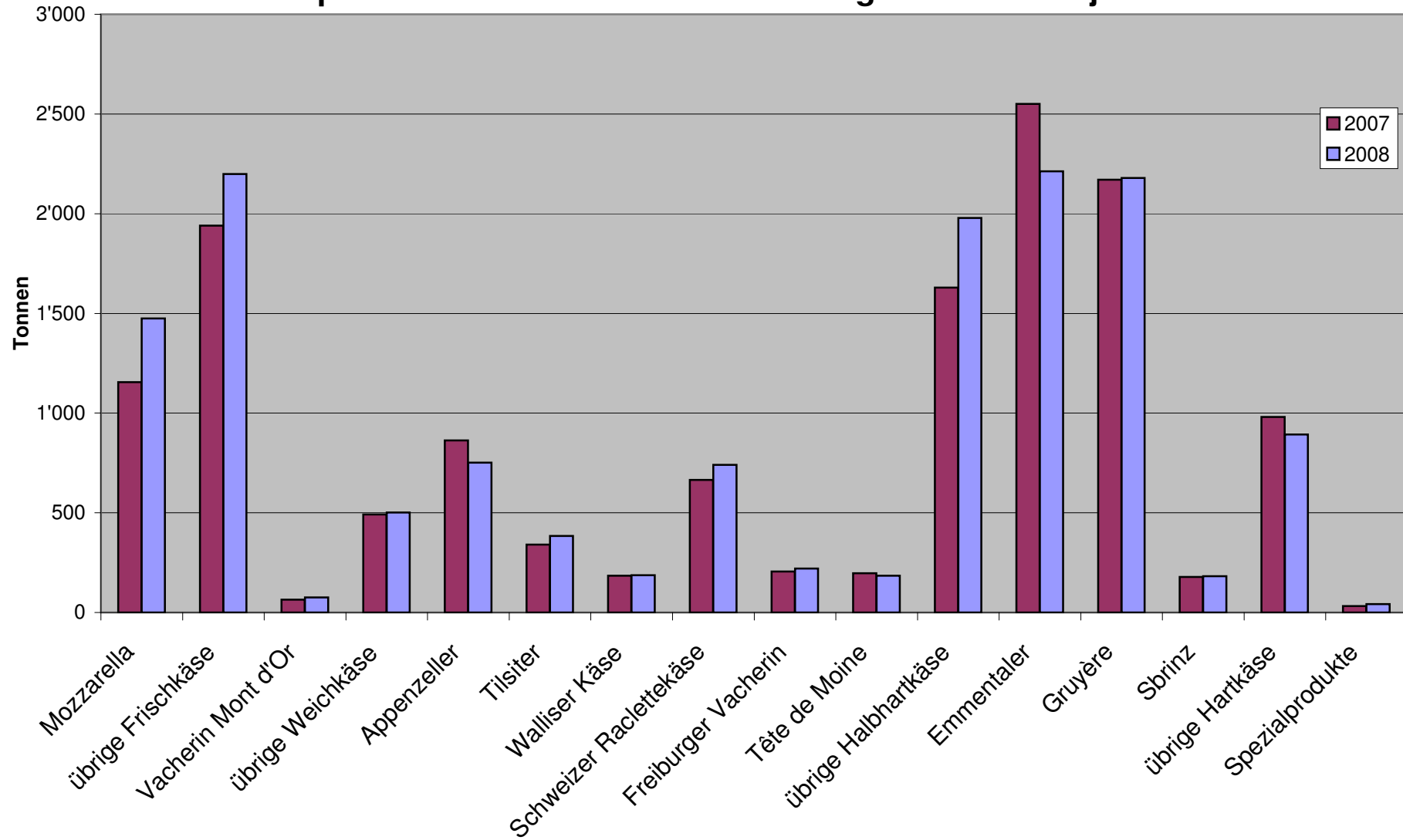
## Käseproduktion 2007

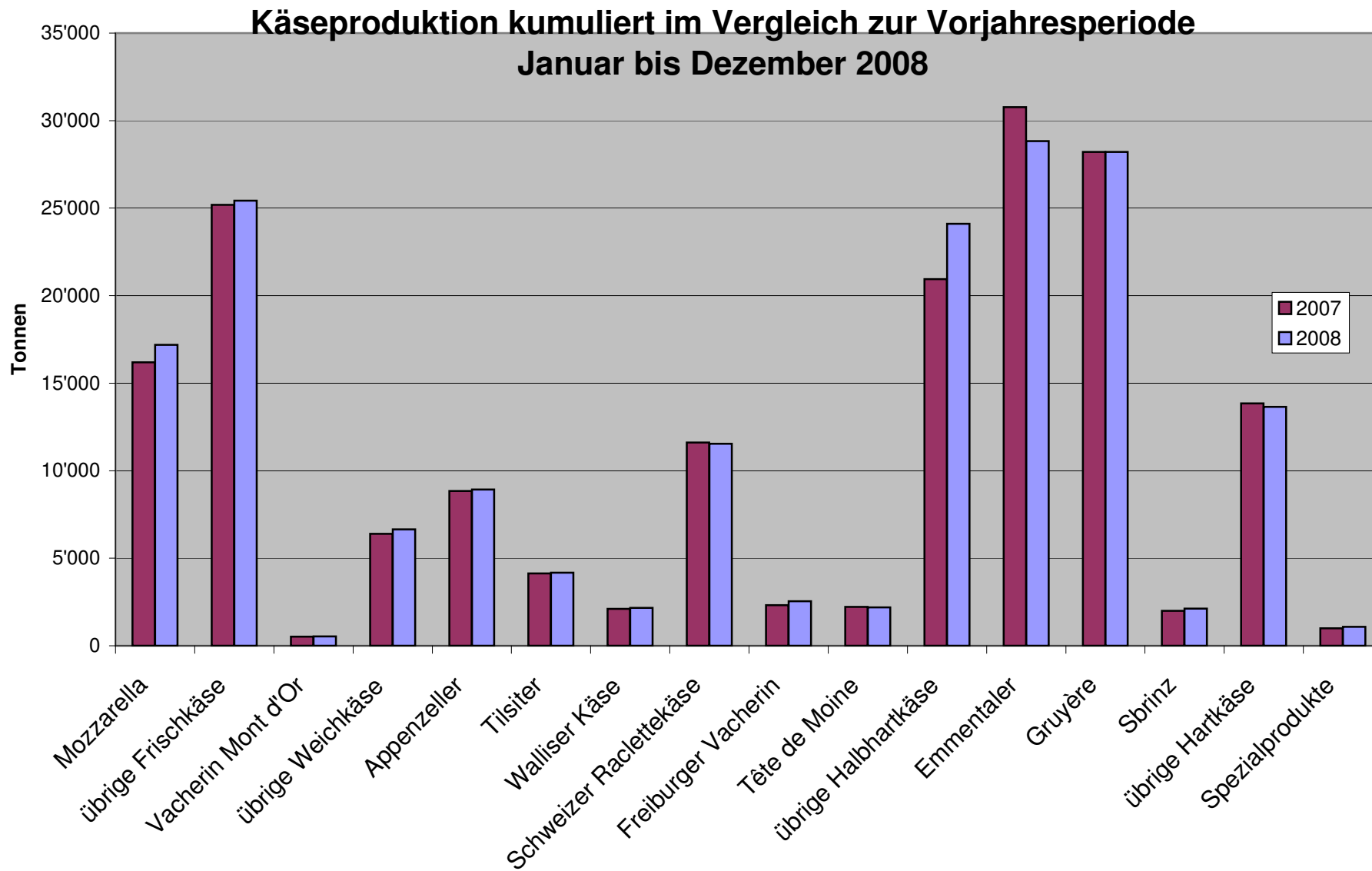
	Jan.	Feb.	März	April	Mai	Juni	Juli	Aug.	Sept.	Okt.	Nov.	Dez.	Kumuliert 2007
	Tonnen	Tonnen	Tonnen	Tonnen	Tonnen	Tonnen	Tonnen	Tonnen	Tonnen	Tonnen	Tonnen	Tonnen	Tonnen
Quark	869	834	999	873	1'006	882	899	915	835	768	742	841	10'463
Mozzarella	1'157	1'054	1'331	1'400	1'583	1'514	1'523	1'521	1'277	1'446	1'230	1'155	16'191
Mascarpone	49	58	59	54	54	53	53	50	40	45	49	96	660
Übrige Frischkäse	1'232	1'103	1'328	1'178	1'427	1'268	1'114	1'196	999	1'102	1'118	1'004	14'066
<b>Frischkäse total</b>	<b>3'308</b>	<b>3'050</b>	<b>3'717</b>	<b>3'505</b>	<b>4'070</b>	<b>3'717</b>	<b>3'590</b>	<b>3'681</b>	<b>3'151</b>	<b>3'362</b>	<b>3'136</b>	<b>3'095</b>	<b>41'382</b>
Weisseschimmelkäse, mager bis viertelfett	0	0	0	0	0	0	0	0	0	0	0	0	0
Weisseschimmelkäse, halb- bis vollfett	114	138	100	123	117	112	106	120	110	120	130	127	1'417
Weisseschimmelkäse, überfett	117	123	119	109	132	124	112	120	108	152	136	109	1'461
Blau-, Grünschimmelkäse	0	0	0	0	0	0	0	0	1	0	1	1	3
Tomme	176	146	143	164	188	157	179	208	175	183	198	145	2'062
Vacherin Mont d'Or	61	34	8	0	0	0	0	43	98	95	116	65	520
Anderer Weichkäse mager, viertelfett	13	10	12	11	14	21	3	9	4	4	3	14	118
Anderer Weichkäse, halb- bis vollfett	60	68	65	67	77	63	64	65	70	80	78	59	816
Anderer Weichkäse, überfett	55	39	42	42	47	35	40	36	43	55	40	37	511
<b>Weichkäse total</b>	<b>596</b>	<b>559</b>	<b>488</b>	<b>517</b>	<b>577</b>	<b>512</b>	<b>504</b>	<b>600</b>	<b>608</b>	<b>690</b>	<b>702</b>	<b>556</b>	<b>6'909</b>
Appenzeller Käse	652	615	725	656	673	731	762	787	860	767	750	863	8'841
Tilsiter	331	306	385	344	391	312	361	341	347	333	334	341	4'126
Walliser Käse (Walliser Raclettekäse)	198	195	230	227	214	126	67	62	245	225	129	184	2'102
Schweizer Raclettekäse	638	474	628	897	1'075	1'030	1'307	1'345	1'298	1'330	922	665	11'609
Vacherin Fribourgeois	135	108	116	119	134	197	218	255	298	295	242	205	2'322
Tête de Moine	173	148	164	158	170	165	189	212	228	216	202	197	2'222
Jurakäse	16	19	27	29	24	18	18	17	14	23	11	17	233
Winzerkäse	35	32	34	24	31	22	24	28	24	28	27	29	338
Mutschli	35	34	50	35	39	44	41	44	79	50	66	37	554
Alpkäse halbhart	0	0	0	0	1	5	3	47	1'396	301	52	0	1'805
Bündner Bergkäse	80	82	86	87	90	69	42	19	22	49	67	84	777
Berg- und Schnittkäse halbhart	127	120	165	159	155	136	117	124	117	176	157	159	1'712
St. Paulin Suisse	63	64	85	64	76	41	77	84	42	59	50	96	803
Schweizer Edamer	42	19	33	49	49	38	33	38	8	7	3	20	339
Kaltgereifte Käse	2	1	1	2	2	1	2	1	2	2	2	2	20
Halbhartkäse mit Schimmelbildung	12	11	13	18	20	20	12	10	20	16	13	12	177
Conveniencekäse	118	75	98	95	130	96	88	109	62	125	101	94	1'191
Schmelzrohware, vollfett	122	128	148	109	82	100	67	94	147	170	173	150	1'490
Anderer Halbhartkäse, mager bis viertelfett *	61	53	53	75	60	61	40	46	49	80	62	79	719
Anderer Halbhartkäse, halb- bis vollfett	722	626	724	756	729	708	713	742	782	832	803	688	8'825
Anderer Halbhartkäse, überfett	152	141	192	194	147	167	126	174	174	176	151	164	1'958
<b>Halbhartkäse total</b>	<b>3'713</b>	<b>3'253</b>	<b>3'955</b>	<b>4'097</b>	<b>4'292</b>	<b>4'085</b>	<b>4'307</b>	<b>4'579</b>	<b>6'214</b>	<b>5'260</b>	<b>4'319</b>	<b>4'085</b>	<b>52'159</b>
Emmentaler	2'859	2'626	2'984	2'931	3'106	2'563	2'161	1'736	2'348	2'441	2'468	2'550	30'773
Switzerland Swiss	157	155	290	305	337	313	243	214	222	294	301	272	3'103
Gruyère	2'414	2'292	2'648	2'693	2'843	2'388	2'277	2'095	2'105	2'291	1'994	2'171	28'211
Alpkäse hart	1	0	0	-1	49	135	126	190	1'011	372	35	0	1'918
Anderer Hartkäse, mager bis viertelfett **	2	1	2	8	12	8	4	5	3	4	2	2	53
Anderer Hartkäse, halb- bis vollfett	756	706	773	963	787	635	641	754	574	780	629	706	8'704
Anderer Hartkäse, überfett	4	4	6	10	11	7	10	8	6	4	5	1	76
<b>Hartkäse total</b>	<b>6'193</b>	<b>5'784</b>	<b>6'703</b>	<b>6'909</b>	<b>7'145</b>	<b>6'049</b>	<b>5'462</b>	<b>5'002</b>	<b>6'269</b>	<b>6'186</b>	<b>5'434</b>	<b>5'702</b>	<b>72'838</b>
Sbrinz	161	154	180	176	191	172	136	125	173	190	166	178	2'002
<b>Extra Hartkäse total</b>	<b>161</b>	<b>154</b>	<b>180</b>	<b>176</b>	<b>191</b>	<b>172</b>	<b>136</b>	<b>125</b>	<b>173</b>	<b>190</b>	<b>166</b>	<b>178</b>	<b>2'002</b>
Reiner Ziegenkäse	22	37	67	92	95	81	75	74	113	85	38	22	801
Reiner Schafkäse	12	14	21	24	27	21	18	17	13	11	9	10	197
<b>Spezialprodukte total</b>	<b>33</b>	<b>50</b>	<b>88</b>	<b>116</b>	<b>121</b>	<b>102</b>	<b>94</b>	<b>91</b>	<b>126</b>	<b>97</b>	<b>47</b>	<b>32</b>	<b>997</b>
<b>Total alle Käsesorten</b>	<b>14'003</b>	<b>12'849</b>	<b>15'132</b>	<b>15'319</b>	<b>16'394</b>	<b>14'637</b>	<b>14'092</b>	<b>14'077</b>	<b>16'541</b>	<b>15'783</b>	<b>13'806</b>	<b>13'647</b>	<b>176'280</b>

\* inkl. Lokalspezialitäten

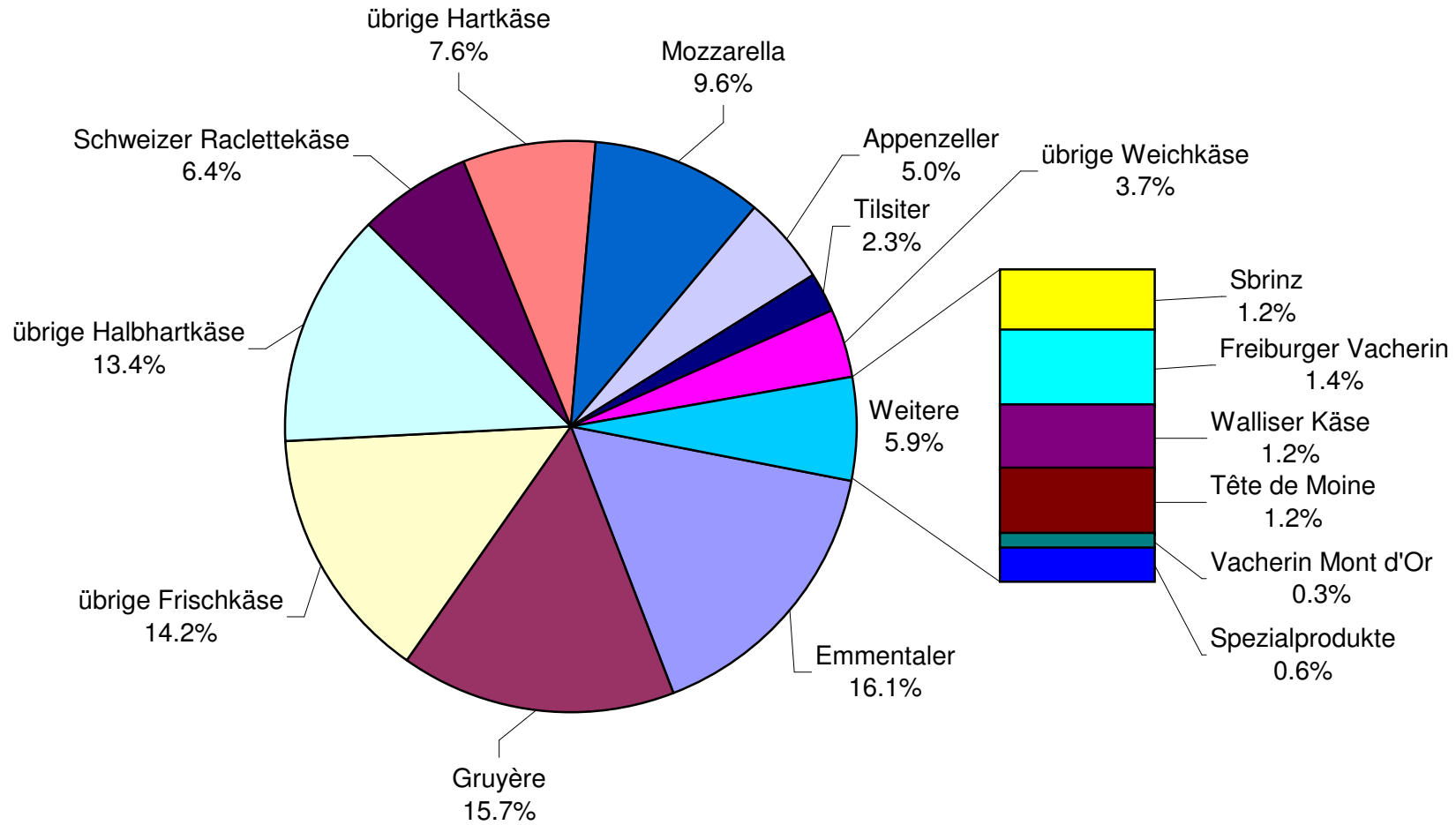
\*\* inkl. Schmelzrohware und Lokalspezialitäten

### Käseproduktion Dezember 2008 im Vergleich zum Vorjahresmonat





## Käseproduktion Januar bis Dezember 2008 Total 179'338 Tonnen



### Konsummilchproduktion

Milchart	Monatliche Produktion		Differenz zum Vorjahres-Monat		Kumulierte Produktion		Differenz zur Vorjahresperiode	
	Dezember 2007	Dezember 2008	Tonnen	(%)	Jan. - Dez. 2007	Jan. - Dez. 2008	Tonnen	(%)
	Tonnen	Tonnen	Tonnen	(%)	Tonnen	Tonnen	Tonnen	(%)
Rohmilch	871	781	-90	-10.3	12'206	10'918	-1'288	-10.6
Fettangereicherte Milch past	0	0	0		0	0	0	
Fettangereicherte Milch UHT	93	93	0	0.0	1'064	1'007	-57	-5.4
Vollmilch past.	8'029	8'486	457	5.7	90'920	92'656	1'736	1.9
Vollmilch UHT	13'700	15'865	2'165	15.8	167'643	176'881	9'238	5.5
teilentrahmte Milch past.	6'607	7'460	853	12.9	79'713	81'085	1'372	1.7
teilentrahmte Milch UHT	12'508	9'039	-3'469	-27.7	122'707	110'031	-12'676	-10.3
Trinkmagermilch past.	22	0	-22	-100.0	258	110	-148	-57.4
Trinkmagermilch UHT	1'197	1'588	391	32.7	14'723	15'716	993	6.7
<b>Total Konsummilch</b>	<b>43'027</b>	<b>43'312</b>	<b>285</b>	<b>0.7</b>	<b>489'234</b>	<b>488'404</b>	<b>-830</b>	<b>-0.2</b>

**Butterproduktion und -verkäufe**

**Butterproduktion**

	Monatliche Produktion		Differenz zum Vorjahres-Monat		Kumulierte Produktion		Differenz zur Vorjahresperiode	
	<i>Dezember 2007</i>	<i>Dezember 2008</i>	Tonnen	(%)	<i>Jan. - Dez. 2007</i>	<i>Jan. - Dez. 2008</i>	Tonnen	(%)
	Tonnen	Tonnen			Tonnen	Tonnen		
	3'240	4'347	1'107	34.2	36'953	45'763	8'810	23.8

**Butterverkäufe (inkl. Importbutter)**

	Monatliche Verkäufe		Differenz zum Vorjahres-Monat		Kumulierte Verkäufe		Differenz zur Vorjahresperiode	
	<i>Dezember 2007</i>	<i>Dezember 2008</i>	Tonnen	(%)	<i>Jan. - Dez. 2007</i>	<i>Jan. - Dez. 2008</i>	Tonnen	(%)
	Tonnen	Tonnen			Tonnen	Tonnen		
Vorzugsbutter	589	1'326	737	125.1	6'233	7'448	1'215	19.5
Die Butter, Industrie-/Gewerbebutter	2'570	3'125	555	21.6	28'828	28'980	152	0.5
Käsereibutter	27	26	-1	-3.7	334	291	-43	-12.9
übrige Butter	219	237	18	8.2	3'236	3'152	-84	-2.6
Eingesottene Butter	351	307	-44	-12.5	4'729	4'617	-112	-2.4
übrige entwässerte Butter	32	47	15	46.9	431	455	24	5.6
<b>Total Inlandverkäufe</b>	<b>3'788</b>	<b>5'068</b>	<b>1'280</b>	<b>33.8</b>	<b>43'791</b>	<b>44'943</b>	<b>1'152</b>	<b>2.6</b>
<b>Export</b>	<b>0</b>	<b>0</b>	<b>0</b>		<b>0</b>	<b>0</b>	<b>0</b>	
<b>Veredelungsverkehr*</b>	<b>0</b>	<b>0</b>	<b>0</b>		<b>20</b>	<b>223</b>	<b>203</b>	<b>1'015.0</b>
<b>Total</b>	<b>3'788</b>	<b>5'068</b>	<b>1'280</b>	<b>33.8</b>	<b>43'811</b>	<b>45'166</b>	<b>1'355</b>	<b>3.1</b>

\* Quelle: BOB

## Produktion von Milchspezialitäten

### Konsumrahm

	Monatliche Produktion		Differenz zum Vorjahres-Monat		Kumulierte Produktion		Differenz zur Vorjahresperiode	
	<i>Dezember 2007</i>	<i>Dezember 2008</i>	Tonnen	(%)	<i>Jan. - Dez. 2007</i>	<i>Jan. - Dez. 2008</i>	Tonnen	(%)
	Tonnen	Tonnen			Tonnen	Tonnen		
Doppelrahm	66	68	2	3.0	663	635	-28	-4.2
Vollrahm 35%	3'080	2'740	-340	-11.0	27'595	27'389	-206	-0.7
Halbrahm	1'107	1'302	195	17.6	13'459	14'007	548	4.1
Kaffeerahm	2'266	2'366	100	4.4	25'428	25'581	153	0.6
<b>Total Konsumrahm</b>	<b>6'519</b>	<b>6'476</b>	<b>-43</b>	<b>-0.7</b>	<b>67'145</b>	<b>67'612</b>	<b>467</b>	<b>0.7</b>

### Andere Milchspezialitäten

	Monatliche Produktion		Differenz zum Vorjahres-Monat		Kumulierte Produktion		Differenz zur Vorjahresperiode	
	<i>Dezember 2007</i>	<i>Dezember 2008</i>	Tonnen	(%)	<i>Jan. - Dez. 2007</i>	<i>Jan. - Dez. 2008</i>	Tonnen	(%)
	Tonnen	Tonnen			Tonnen	Tonnen		
Sauermilch	373	399	26	7.0	5'535	6'286	751	13.6
Sauerrahm	226	235	9	4.0	1'959	2'208	249	12.7
Dessertprodukte	1'737	1'909	172	9.9	23'226	23'457	231	1.0
Milchgetränke	4'189	7'478	3'289	78.5	65'668	79'017	13'349	20.3
Jogurt	10'568	10'879	311	2.9	139'755	141'784	2'029	1.5
Kefir	5	16	11	220.0	67	201	134	200.0
Speiseeis	542	707	165	30.4	21'531	22'440	909	4.2



**Produktion Milchpulver und Milchkondensat**

	Monatliche Produktion		Differenz zum Vorjahres-Monat		Kumulierte Produktion		Differenz zur Vorjahresperiode	
	Dezember 2007	Dezember 2008	Tonnen	(% )	Jan. - Dez. 2007	Jan. - Dez. 2008	Tonnen	(% )
	Tonnen	Tonnen			Tonnen	Tonnen		
Vollmilchpulver	1'547	1'127	-420	-27.1	16'773	18'156	1'383	8.2
Teilentrahmtes Milchpulver	200	102	-98	-49.0	3'709	3'745	36	1.0
Fettangereichertes Milchpulver & Rahmpulver	11	38	27	245.5	372	293	-79	-21.2
Magermilchpulver	2'292	3'028	736	32.1	24'854	27'509	2'655	10.7
Buttermilchpulver	6	22	16	266.7	228	280	52	22.8
Molkenpulver	60	166	106	176.7	2'214	1'613	-601	-27.1
Milchkondensat	143	139	-4	-2.8	2'683	2'532	-151	-5.6

**Käseexport nach Produkten/Gruppen**

Käsesorte / Kategorie	Monatliche Exporte		Differenz zum Vorjahres-Monat		Kumulierte Exporte		Differenz zur Vorjahresperiode	
	Dezember 2007 Tonnen	Dezember 2008 Tonnen	Tonnen	(%)	Jan. - Dez. 2007 Tonnen	Jan. - Dez. 2008 Tonnen	Tonnen	(%)
<b>Frischkäse inkl. Quark total</b>	<b>39.1</b>	<b>297.8</b>	<b>258.7</b>	<b>661.3</b>	<b>415.9</b>	<b>1'177.2</b>	<b>761.4</b>	<b>183.1</b>
Vacherin Mont d'Or	15.1	11.6	-3.5	0.0	49.3	35.5	-13.8	-28.1
Weichkäse andere	42.8	82.4	39.7	92.8	338.8	754.0	415.2	122.6
<b>Weichkäse total</b>	<b>57.8</b>	<b>94.0</b>	<b>36.2</b>	<b>62.6</b>	<b>388.1</b>	<b>789.5</b>	<b>401.4</b>	<b>103.4</b>
Appenzeller Käse	479.1	509.4	30.3	6.3	5'435.4	5'249.4	-186.0	-3.4
Tilsiter	61.1	56.5	-4.6	-7.5	553.3	726.8	173.5	31.4
Raclette	205.0	327.6	122.6	59.8	908.3	1'189.9	281.7	31.0
Vacherin Fribourgeois	23.7	30.5	6.8	28.8	231.2	255.7	24.5	10.6
Tête de Moine	185.4	218.0	32.6	17.6	1'300.4	1'403.2	102.9	7.9
Halbhartkäse andere	219.2	436.2	217.0	99.0	2'045.3	3'574.1	1'528.8	74.7
<b>Halbhartkäse total</b>	<b>1'173.4</b>	<b>1'578.1</b>	<b>404.7</b>	<b>34.5</b>	<b>10'473.9</b>	<b>12'399.2</b>	<b>1'925.4</b>	<b>18.4</b>
Emmentaler	1'811.5	1'860.2	48.7	2.7	22'993.1	21'603.3	-1'389.8	-6.0
Gruyère	953.8	1'297.0	343.2	36.0	10'891.8	11'779.1	887.4	8.1
Switzerland Swiss	285.4	127.2	-158.2	-55.4	2'025.3	1'665.8	-359.6	-17.8
Hartkäse übrige	117.9	59.4	-58.5	-49.6	1'544.9	1'146.6	-398.3	-25.8
<b>Hartkäse total</b>	<b>3'168.6</b>	<b>3'343.9</b>	<b>175.3</b>	<b>5.5</b>	<b>37'455.1</b>	<b>36'194.8</b>	<b>-1'260.3</b>	<b>-3.4</b>
Sbrinz	36.4	34.2	-2.1	-5.9	390.6	359.5	-31.1	-8.0
<b>Extra Hartkäse total</b>	<b>36.4</b>	<b>34.2</b>	<b>-2.1</b>	<b>-5.9</b>	<b>390.6</b>	<b>359.5</b>	<b>-31.1</b>	<b>-8.0</b>
<b>Schmelzkäse total</b>	<b>302.1</b>	<b>331.9</b>	<b>29.8</b>	<b>9.9</b>	<b>4'403.1</b>	<b>4'091.6</b>	<b>-311.5</b>	<b>-7.1</b>
<b>Fertigfondue</b>	<b>489.8</b>	<b>719.1</b>	<b>229.3</b>	<b>46.8</b>	<b>4'893.3</b>	<b>5'042.1</b>	<b>148.8</b>	<b>3.0</b>
<b>andere Käse total</b>	<b>139.2</b>	<b>60.9</b>	<b>-78.3</b>	<b>-56.3</b>	<b>883.0</b>	<b>1'135.7</b>	<b>252.7</b>	<b>28.6</b>
<b>Total</b>	<b>5'406.4</b>	<b>6'460.0</b>	<b>1'053.5</b>	<b>19.5</b>	<b>59'302.9</b>	<b>61'190.8</b>	<b>1'888.0</b>	<b>3.2</b>

Quelle: OZD

Käseexport nach Ländern

Dezember 2008

Land	Käseexport nach Ländern																				TOTAL
	t	t	t	t	t	t	t	t	t	t	t	t	t	t	t	t	t	t	t	t	
<b>EUROPA</b>																					
Deutschland	325.7	240.4	*	*	33.4	599.5	397.6	7.0	213.9	135.3	47.9	258.9	1'060.7	4.8	0.3	67.5	72.6	18.2	41.4	256.1	
Frankreich	146.1	224.9	*	*	1.9	372.9	71.6	15.3	24.2	42.4	*	10.2	163.7	0.1	*	12.2	12.3	0.0	0.8	98.3	
Italien	820.1	21.9	*	*	0.5	842.5	0.4	*	*	3.1	*	0.3	3.8	19.1	1.2	0.0	20.3	215.2	3.3	7.3	
BeNeLux	126.1	89.8	*	*	1.2	217.1	9.6	2.5	44.5	13.0	0.1	2.3	72.0	0.0	*	0.2	0.2	37.0	12.0	140.9	
Grossbritannien	29.9	67.9	*	*	3.0	100.8	2.4	*	*	0.3	*	0.2	2.9	0.0	*	1.0	1.0	0.0	0.1	7.0	
Spanien/Portugal	2.3	34.8	*	*	0.0	37.1	*	*	*	*	*	0.0	0.0	0.0	*	0.0	0.0	3.4	0.0	0.0	
Europa nicht zugeordnet / übriges Europa (Fertigfondue übrige Länder ganze Welt)	36.3	76.9	30.4	1.2	7.9	152.6	18.7	1.2	24.3	21.2	5.8	153.2	224.4	0.2	10.1	0.0	10.3	1.1	2.3	117.0	
<b>TOTAL EUROPA</b>	1'486.5	756.7	30.4	1.2	47.8	2'322.6	500.2	26.1	306.9	215.1	53.9	425.2	1'527.4	24.3	11.6	81.0	116.8	275.0	59.9	626.7	
<b>Andere Länder</b>																					
Kanada	75.2	*	*	*	0.3	75.6	3.5	*	*	0.6	*	4.4	8.5	0.0	*	0.0	0.0	15.4	0.1	71.0	
USA	223.6	330.9	*	*	2.5	557.0	3.7	2.5	4.3	1.4	*	1.0	12.9	0.0	*	0.7	0.7	14.7	0.0	21.4	
Kanada / USA nicht zugeordnet/ andere Länder	74.9	209.5	3.8	126.0	8.7	423.0	2.0	2.0	16.4	0.9	2.6	5.6	29.4	273.5	0.0	0.8	274.3	26.8	0.9	0.0	
<b>TOTAL ANDERE LÄNDER</b>	373.7	540.4	3.8	126.0	11.6	1'055.5	9.2	4.5	20.7	2.9	2.6	11.0	50.8	273.5	0.0	1.5	275.0	56.9	1.0	92.4	
<b>TOTAL</b>	1'860.2	1'297.0	34.2	127.2	59.4	3'378.1	509.4	30.5	327.6	218.0	56.5	436.2	1'578.1	297.8	11.6	82.4	391.8	331.9	60.9	719.1	

\* Aus Datenschutzgründen sind Käseexporte mit weniger als drei Exporteuren nicht nach Ländern zugeordnet (Zusammenzug in 'Europa nicht zugeordnet' bzw. Kanada USA nicht zugeordnet/andere Länder)

Quelle: OZD

Käseexport nach Ländern

Dezember 2007

	Emmentaler	Gruyere	Sbrinz	Switzerland Swiss	übrige Hartkäse	Hartkäse total	Appenzeller Käse	Vacherin Fribourgeois	Raclette	Tête de Moine	Tilsiter	übrige Halbhartkäse	Halbhartkäse total	Frischkäse inkl. Quark	Vacherin Mont d'Or	übrige Weichkäse	Weichkäse total	Schmelzkäse	andere Käse	Fertigfondue	TOTAL	
Land	t	t	t	t	t	t	t	t	t	t	t	t	t	t	t	t	t	t	t	t	t	t
<b>EUROPA</b>																						
Deutschland	247.4	217.3	*	*	18.6	483.3	361.3	5.1	117.2	104.5	37.7	104.1	729.9	3.2	0.0	36.5	39.7	65.5	27.5	170.3		1'516.2
Frankreich	159.5	190.5	*	*	18.6	368.5	73.7	13.3	17.5	42.2	*	7.8	154.6	0.1	*	4.7	4.8	0.2	0.6	68.6		597.4
Italien	888.2	31.2	*	*	25.3	944.8	1.7	*	*	4.3	*	0.3	6.3	21.5	1.3	0.1	22.8	154.8	12.8	6.0		1'147.5
BeNeLux	78.5	92.9	*	*	1.4	172.8	7.5	2.2	34.8	12.8	0.3	2.2	59.7	0.0	*	0.3	0.3	37.5	18.5	100.1		388.9
Grossbritannien	27.2	53.0	*	*	0.0	80.2	0.6	*	*	0.3	*	0.2	1.0	0.0	*	0.0	0.0	1.5	0.0	6.9		89.6
Spanien/Portugal	24.8	46.8	*	*	0.0	71.6	*	*	*	*	*	0.0	0.0	0.0	*	0.0	0.0	3.3	0.0	0.0		74.9
Europa nicht zugeordnet / übriges Europa	134.4	80.2	28.9	59.6	23.4	326.4	28.5	2.1	20.3	18.4	21.6	89.0	179.8	14.0	11.8	0.1	25.9	16.4	1.3	95.3		645.0
<b>TOTAL EUROPA</b>	1'559.9	711.8	28.9	59.6	87.3	2'447.5	473.3	22.7	189.8	182.4	59.6	203.6	1'131.4	38.7	13.0	41.8	93.6	279.1	60.8	447.2		4'459.5
<b>Andere Länder</b>																						
Kanada	95.5	*	*	*	0.5	96.0	2.2	*	*	1.6	*	6.4	10.1	0.0	*	0.3	0.3	4.3	0.0	32.5		143.2
USA	113.5	107.5	*	*	1.0	222.0	1.6	0.2	0.9	0.9	*	6.0	9.7	0.0	*	0.1	0.1	12.8	0.0	10.0		254.5
Kanada / USA nicht zugeordnet/ andere Länder	42.5	134.5	7.5	225.9	29.0	439.4	2.0	0.8	14.3	0.5	1.5	3.3	22.3	0.5	2.0	0.6	3.0	6.0	78.4	0.0		549.2
<b>TOTAL ANDERE LÄNDER</b>	251.5	242.0	7.5	225.9	30.6	757.5	5.8	1.0	15.2	3.0	1.5	15.6	42.1	0.5	2.0	0.9	3.4	23.0	78.4	42.5		946.9
<b>TOTAL</b>	1'811.5	953.8	36.4	285.4	117.9	3'205.0	479.1	23.7	205.0	185.4	61.1	219.2	1'173.4	39.1	15.1	42.8	96.9	302.1	139.2	489.8		5'406.4

\* Aus Datenschutzgründen sind Käseexporte mit weniger als drei Exporteuren nicht nach Ländern zugeordnet (Zusammenzug in 'Europa nicht zugeordnet' bzw. Kanada USA nicht zugeordnet/andere Länder)

Quelle: OZD

Käseexport nach Ländern, kumuliert

Januar bis Dezember 2008

Land	Emmentaler		Gruyère		Sbrinz		Switzerland Swiss		übrige Hartkäse		Hartkäse total	Appenzeller Käse		Vacherin Fribourgeois		Tête de Moine		Tilsiter		übrige Halbhartkäse		Halbhartkäse total	Frischkäse inkl. Quark		Vacherin Mont d'Or		übrige Weichkäse		Weichkäse total	Schmelzkäse		andere Käse		Fertigfondue (Quelle: SESK)	TOTAL	
	t	t	t	t	t	t	t	t	t	t	t	t	t	t	t	t	t	t	t	t	t	t	t	t	t	t	t	t	t	t	t	t	t	t	t	t
<b>EUROPA</b>																																				
Deutschland	3'209.4	2'494.8	*	*	672.9	6'377.1	4'061.7	39.8	618.2	813.6	599.8	2'287.1	8'420.3	188.0	1.0	471.5	660.4	381.3	581.2	1'557.6															17'977.9	
Frankreich	1'939.2	1'926.0	*	*	70.1	3'935.3	607.0	152.4	123.7	285.3	*	68.5	1'236.9	2.6	*	111.6	114.2	14.3	7.5	598.1														5'906.4		
Italien	11'679.4	239.8	*	*	167.5	12'086.6	13.3	*	*	33.9	*	5.6	52.8	214.2	1.9	1.7	217.8	2'606.5	11.8	57.3														15'032.9		
BeNeLux	1'076.6	740.5	*	*	18.7	1'835.8	76.5	17.1	177.1	88.4	2.4	19.3	380.8	0.0	*	0.6	0.6	394.3	96.6	920.8														3'628.9		
Grossbritannien	335.6	705.1	*	*	5.1	1'045.8	17.6	*	*	2.4	*	1.8	21.8	0.0	*	4.0	4.0	23.8	0.4	37.2														1'133.0		
Spanien/Portugal	155.9	265.9	*	*	0.0	421.8	*	*	*	*	*	0.0	0.0	0.0	*	0.0	0.0	32.7	0.0	0.0														454.5		
Europa nicht zugeordnet / übriges Europa (Fertigfondue übrige Länder ganze Welt)	906.2	833.1	306.2	167.8	102.4	2'315.6	351.8	20.4	81.9	140.0	104.2	1'031.7	1'730.1	6.0	29.8	141.1	176.9	9.6	18.4	973.8														5'225.7		
<b>TOTAL EUROPA</b>	19'302.3	7'205.2	306.2	167.8	1'036.5	28'018.1	5'127.9	229.7	1'001.0	1'363.7	706.4	3'414.1	11'842.7	410.8	32.6	730.5	1'174.0	3'462.6	715.9	4'146.0														49'359.4		
<b>Andere Länder</b>																																				
Kanada	680.6	*	*	*	2.0	682.6	24.9	*	*	12.9	*	34.0	71.8	0.0	*	0.0	0.0	214.1	0.2	525.8														1'494.5		
USA	1'055.1	2'848.1	*	*	60.9	3'964.1	77.9	9.8	70.9	16.2	*	92.5	267.4	0.0	*	6.9	6.9	152.9	1.7	371.5														4'764.6		
Kanada / USA nicht zugeordnet/ andere Länder	565.3	1'725.8	53.3	1'498.0	47.1	3'889.5	18.7	16.2	118.0	10.4	20.4	33.4	217.2	766.4	2.8	16.6	785.8	261.9	417.9	0.0														5'572.3		
<b>TOTAL ANDERE LÄNDER</b>	2'301.0	4'573.9	53.3	1'498.0	110.1	8'536.3	121.6	26.0	189.0	39.6	20.4	160.0	556.5	766.4	2.8	23.5	792.7	628.9	419.7	897.3														11'831.5		
<b>TOTAL</b>	21'603.3	11'779.1	359.5	1'665.8	1'146.6	36'554.3	5'249.4	255.7	1'189.9	1'403.2	726.8	3'574.1	12'399.2	1'177.2	35.5	754.0	1'966.7	4'091.6	1'135.7	5'042.1														61'190.8		

\* Aus Datenschutzgründen sind Käseexporte mit weniger als drei Exporteuren nicht nach Ländern zugeordnet (Zusammenzug in 'Europa nicht zugeordnet' bzw. Kanada USA nicht zugeordnet/andere Länder)

Quelle: OZD

5083.2

Käseexport nach Ländern

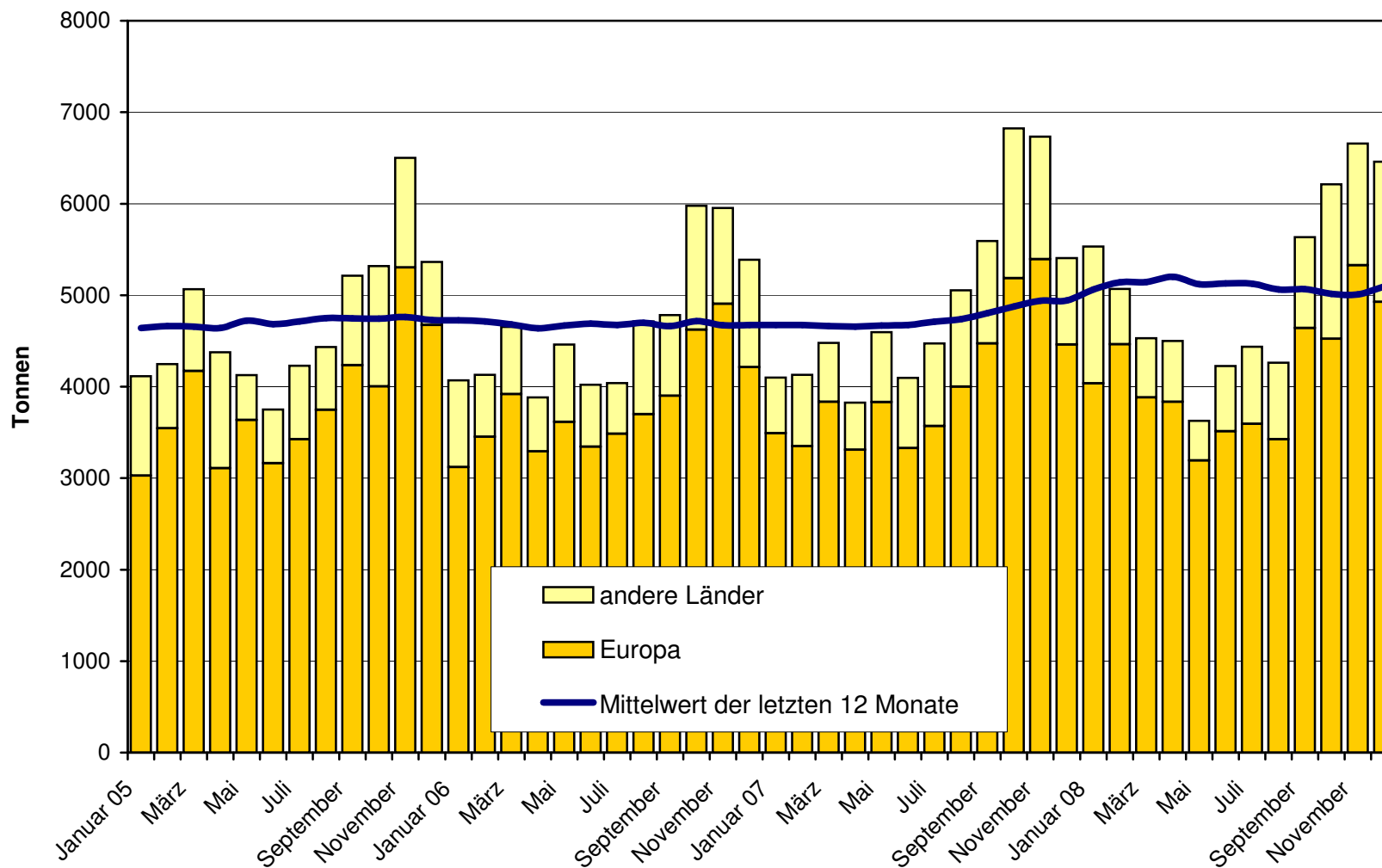
Januar bis Dezember 2007

Land	Käseexport nach Ländern (t)																				TOTAL
	t	t	t	t	t	t	t	t	t	t	t	t	t	t	t	t	t	t	t	t	
<b>EUROPA</b>																					
Deutschland	3'405.7	2'406.8	*	*	332.5	6'145.1	4'199.7	45.4	435.6	718.0	407.1	1'203.7	7'009.6	98.7	1.0	218.3	318.0	424.6	206.7	1'345.6	
Frankreich	1'992.7	1'737.9	*	*	159.7	3'890.2	616.5	130.2	107.0	282.5	*	66.3	1'202.6	5.9	*	54.9	60.9	25.8	10.2	496.0	
Italien	12'352.9	396.3	*	*	835.6	13'584.8	43.5	*	*	47.0	*	5.0	95.5	282.1	2.1	1.1	285.3	2'666.5	17.3	62.2	
BeNeLux	1'091.4	735.8	*	*	17.4	1'844.6	75.9	14.4	127.3	91.8	0.9	20.2	330.5	0.0	*	0.3	0.3	419.5	90.3	940.8	
Grossbritannien	361.6	610.3	*	*	0.3	972.3	14.3	*	*	2.2	*	1.2	17.8	0.0	*	0.4	0.4	21.9	0.1	30.0	
Spanien/Portugal	224.6	349.2	*	*	0.0	573.8	*	*	*	*	*	0.0	0.0	0.0	*	0.0	0.0	29.5	0.0	0.0	
Europa nicht zugeordnet / übriges Europa	1'041.6	723.4	318.7	365.7	111.7	2'561.2	346.8	19.8	59.7	120.0	123.4	614.0	1'283.7	24.4	41.6	53.3	119.3	186.4	9.0	953.7	
<b>TOTAL EUROPA</b>	20'470.5	6'959.8	318.7	365.7	1'457.2	29'572.0	5'296.7	209.8	729.8	1'261.4	531.4	1'910.5	9'939.6	411.1	44.7	328.3	784.2	3'774.3	333.6	3'828.2	
<b>Andere Länder</b>																					
Kanada	694.2	*	*	*	2.6	696.9	22.9	*	*	15.4	*	32.5	70.7	0.0	*	0.5	0.5	214.3	0.5	581.1	
USA	1'283.2	2'442.2	*	*	25.1	3'750.4	93.4	5.1	72.7	14.8	*	78.7	264.7	0.0	*	2.5	2.5	204.7	2.1	484.0	
Kanada / USA nicht zugeordnet/ andere Länder	545.2	1'489.8	71.9	1'659.6	60.0	3'826.4	22.5	16.3	105.8	8.7	21.9	23.7	198.8	4.8	4.6	7.5	16.8	209.7	546.8	0.0	
<b>TOTAL ANDERE LÄNDER</b>	2'522.6	3'932.0	71.9	1'659.6	87.7	8'273.7	138.7	21.4	178.5	39.0	21.9	134.8	534.3	4.8	4.6	10.5	19.8	628.7	549.4	1'065.1	
<b>TOTAL</b>	22'993.1	10'891.8	390.6	2'025.3	1'544.9	37'845.7	5'435.4	231.2	908.3	1'300.4	553.3	2'045.3	10'473.9	415.9	49.3	338.8	804.0	4'403.1	883.0	4'893.3	

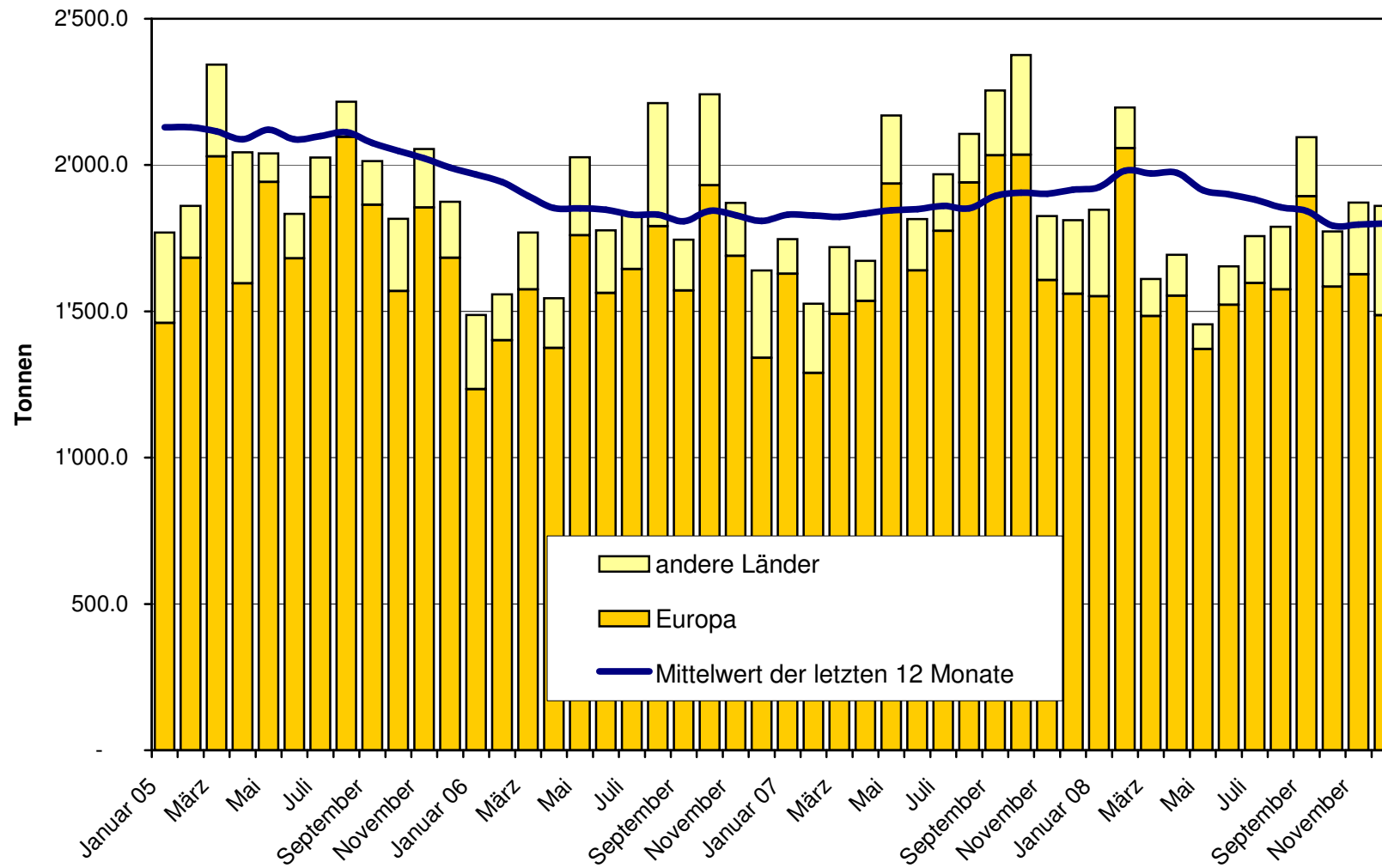
\* Aus Datenschutzgründen sind Käseexporte mit weniger als drei Exporteuren nicht nach Ländern zugeordnet (Zusammenzug in 'Europa nicht zugeordnet' bzw. Kanada USA nicht zugeordnet/andere Länder)

Quelle: OZD

### Total Käseexport (inkl. Fertigfondue und Schmelzkäse) ab 2005 Mittelwert der letzten 12 Monate

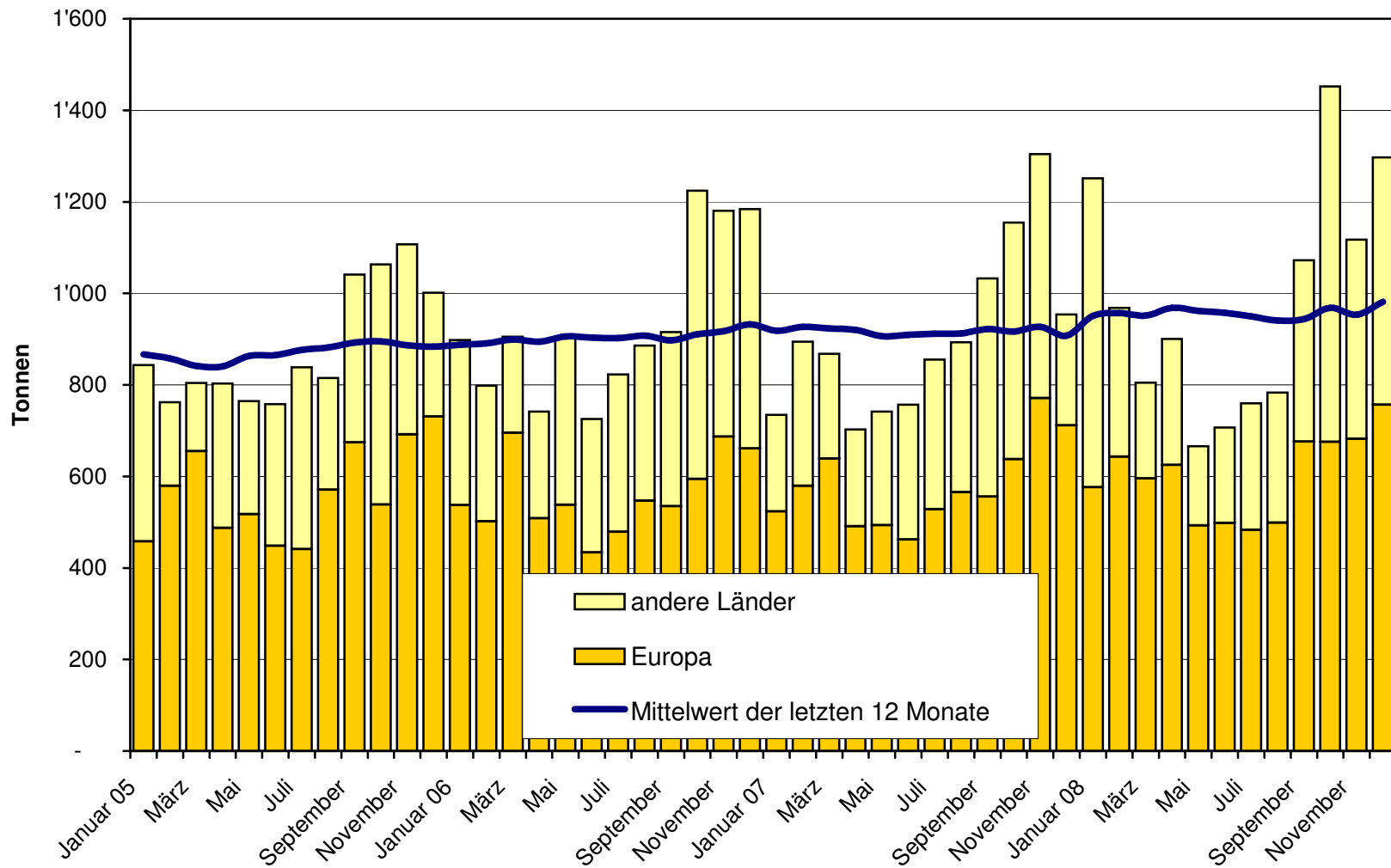


### Emmentaler Export ab 2005 Mittelwert der letzten 12 Monate

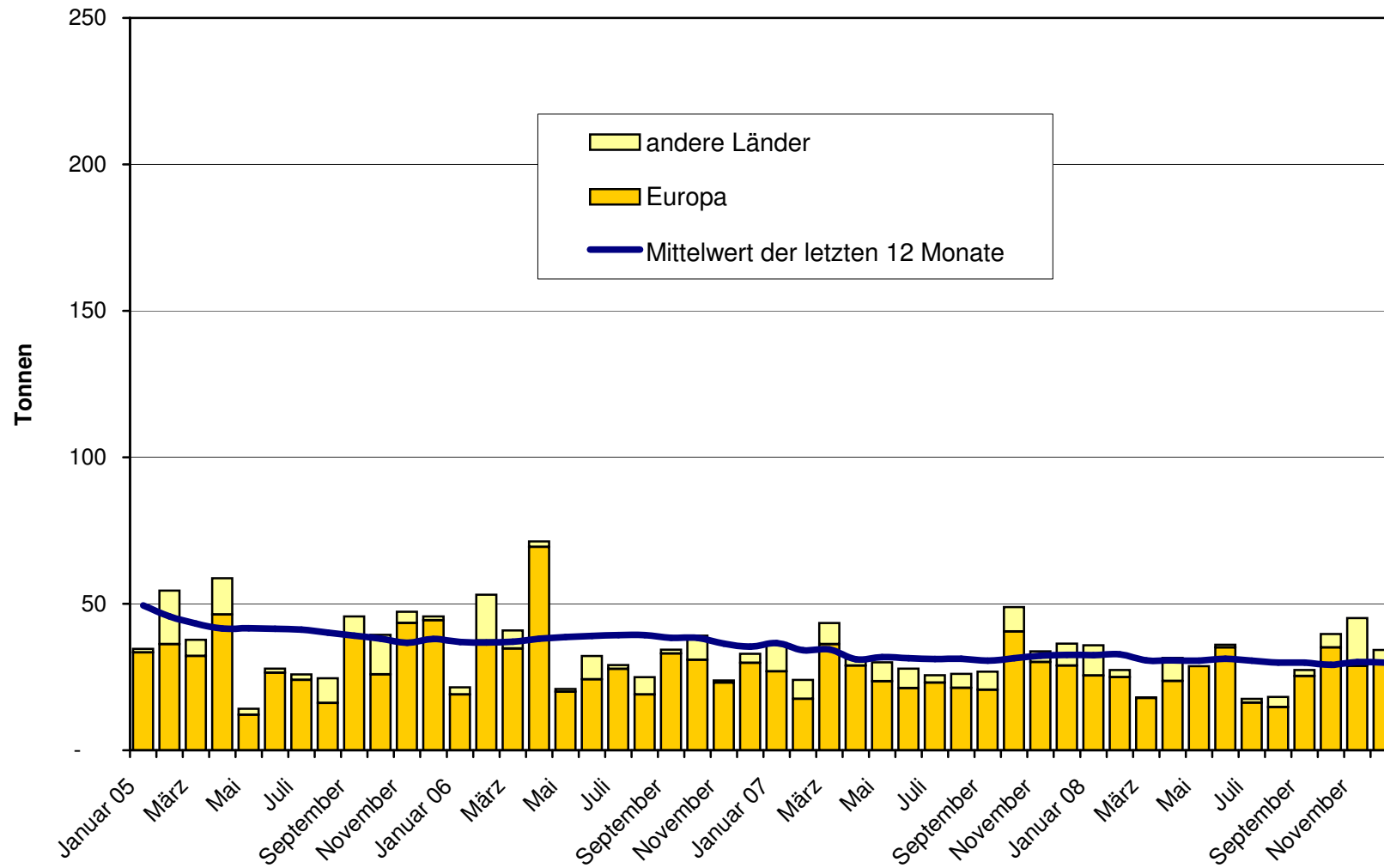




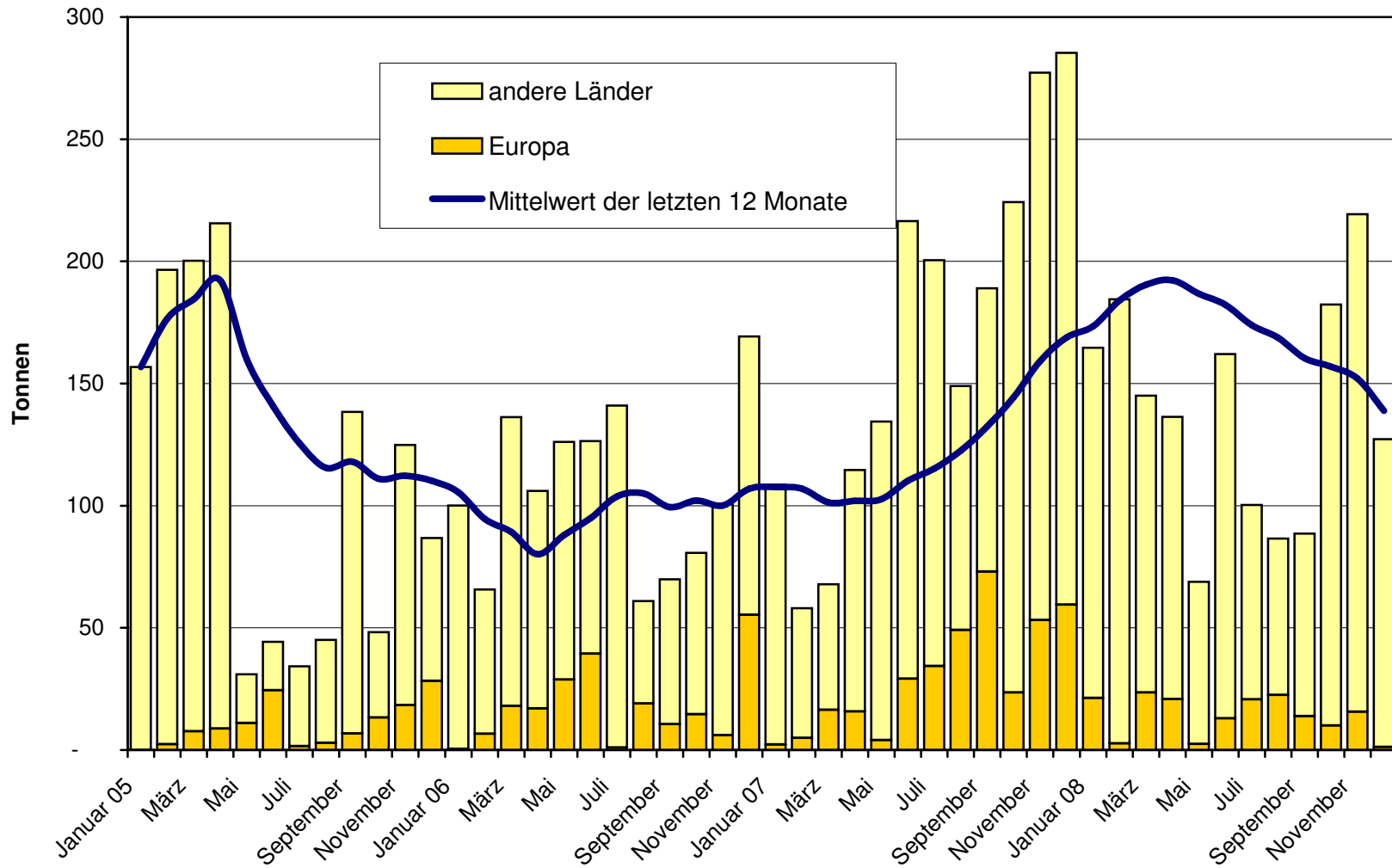
### Gruyère Export ab 2005 Mittelwert der letzten 12 Monate



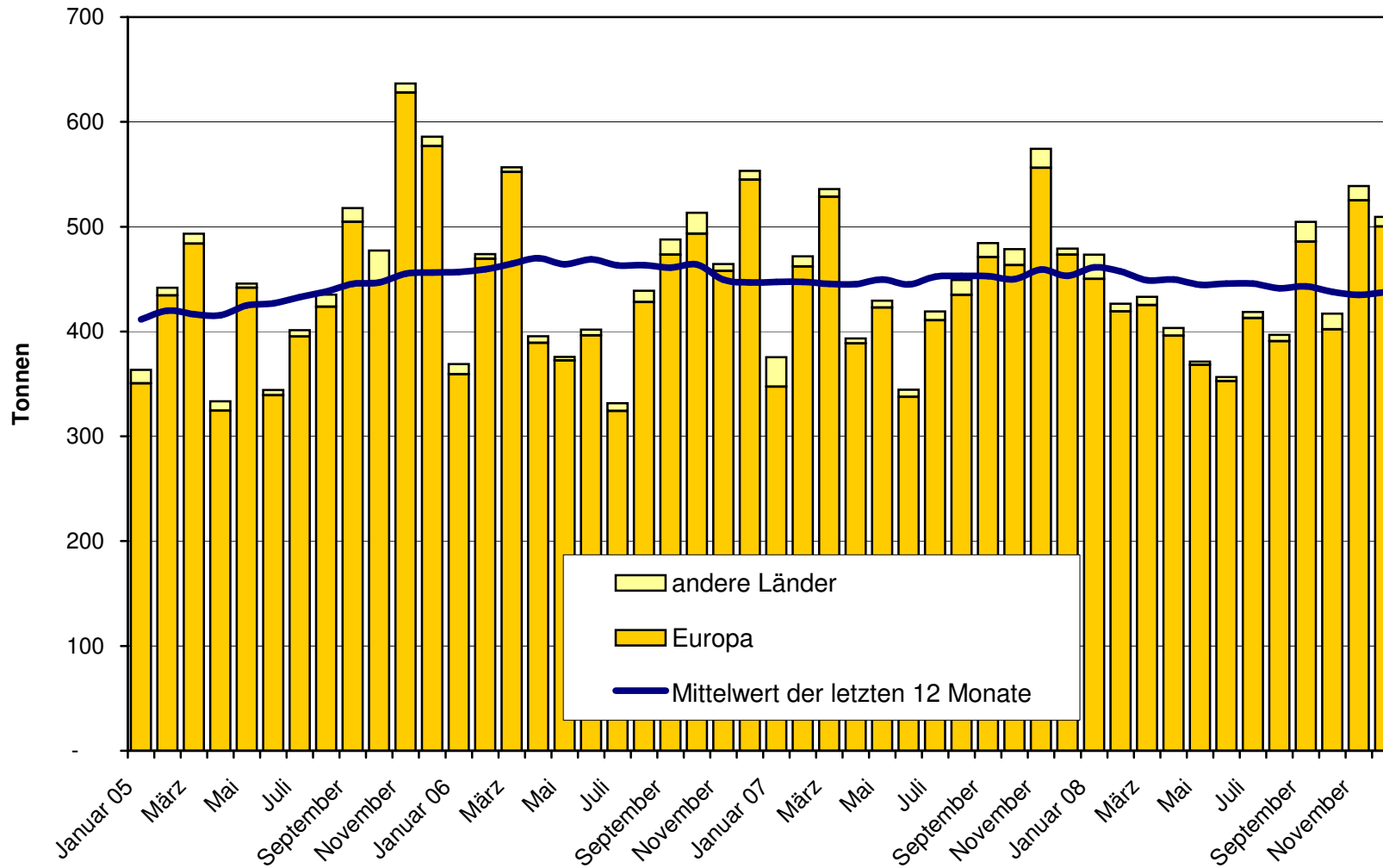
**Sbrinz Export ab 2005  
Mittelwert der letzten 12 Monate**



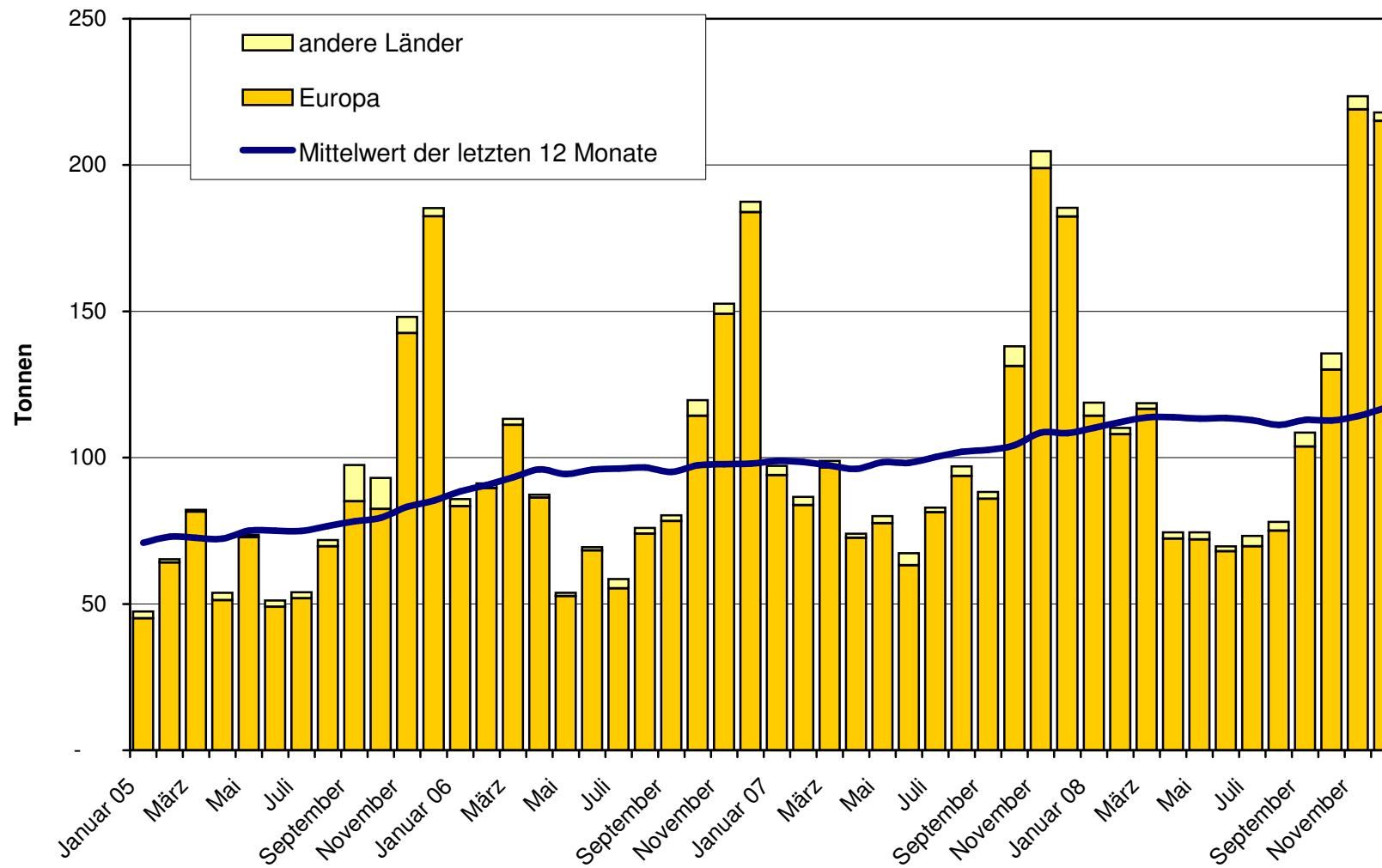
Switzerland Swiss Export ab 2005



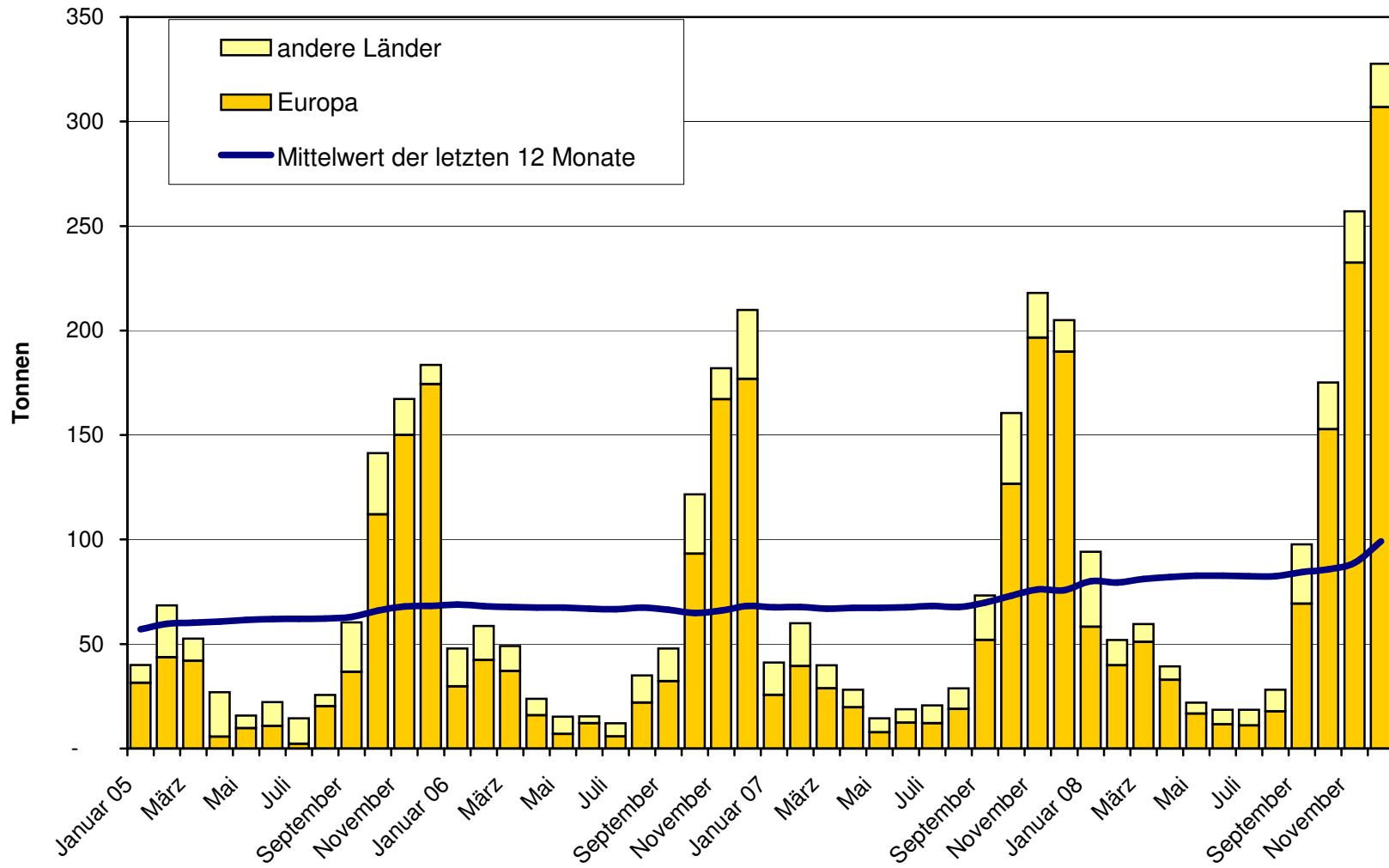
### Appenzeller Käse Export ab 2005 Mittelwert der letzten 12 Monate



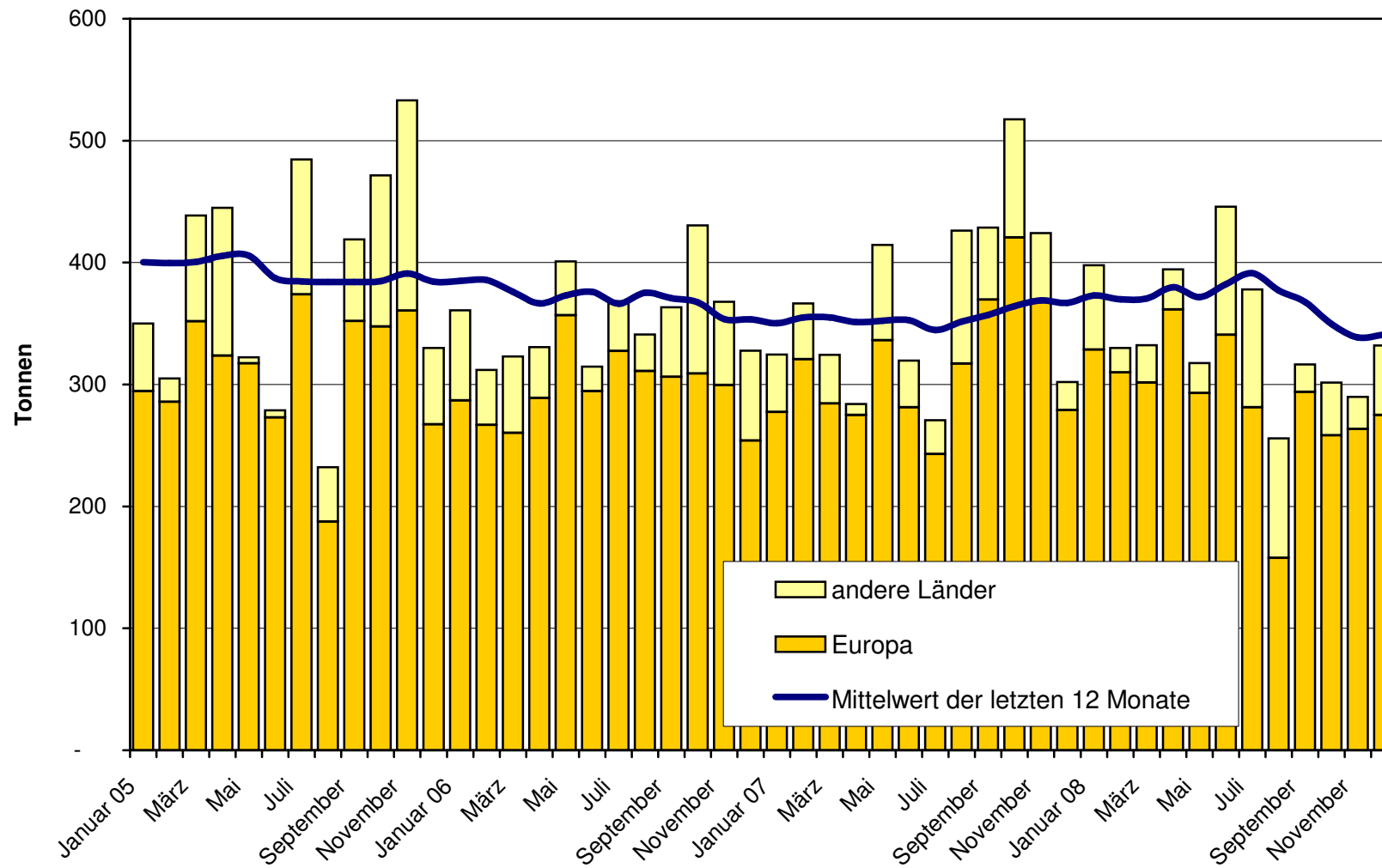
### Tête de Moine Export ab 2005 Mittelwert der letzten 12 Monate



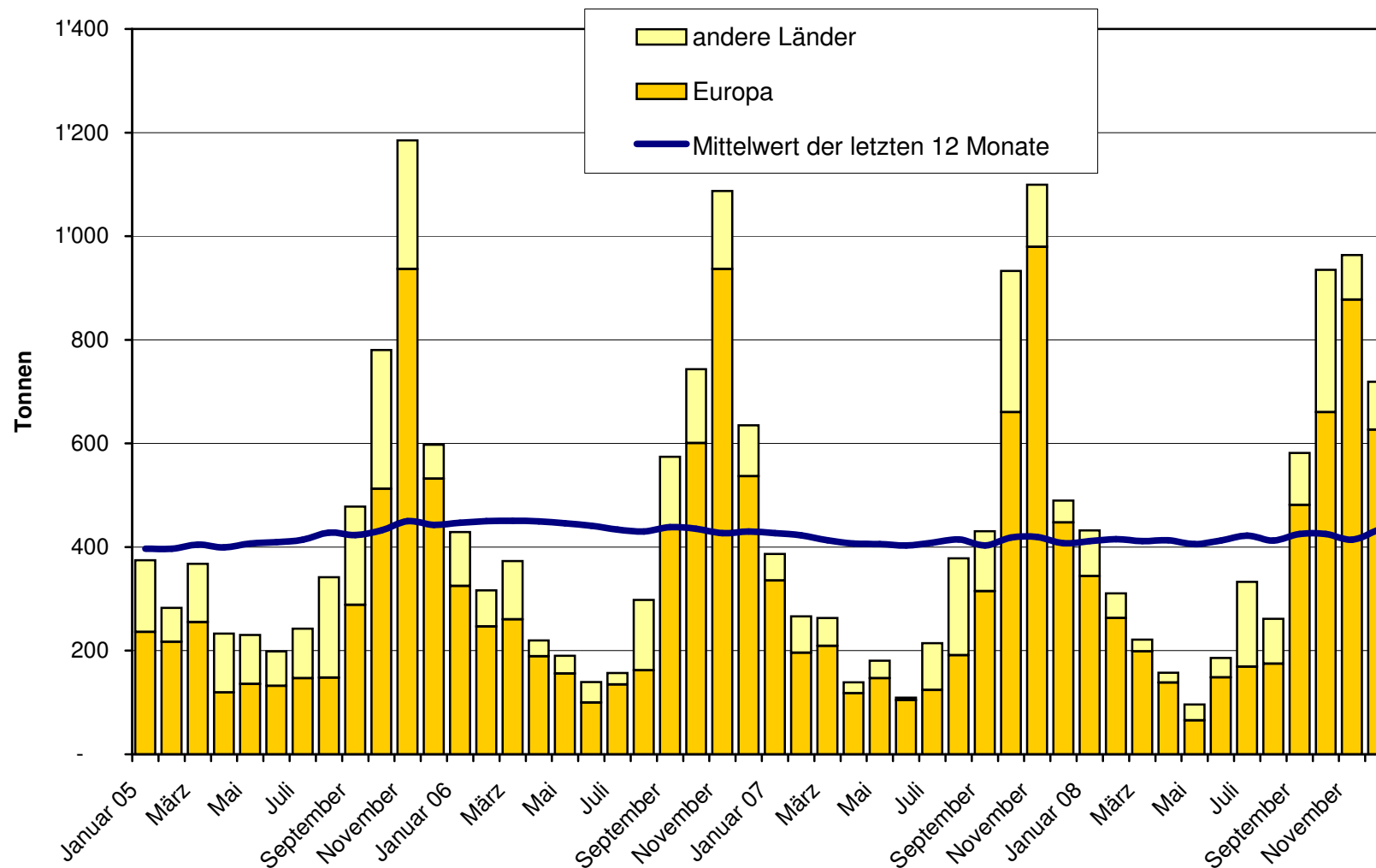
**Raclette Suisse Export ab 2005  
Mittelwert der letzten 12 Monate**



### Schmelzkäse Export ab 2005 Mittelwert der letzten 12 Monate

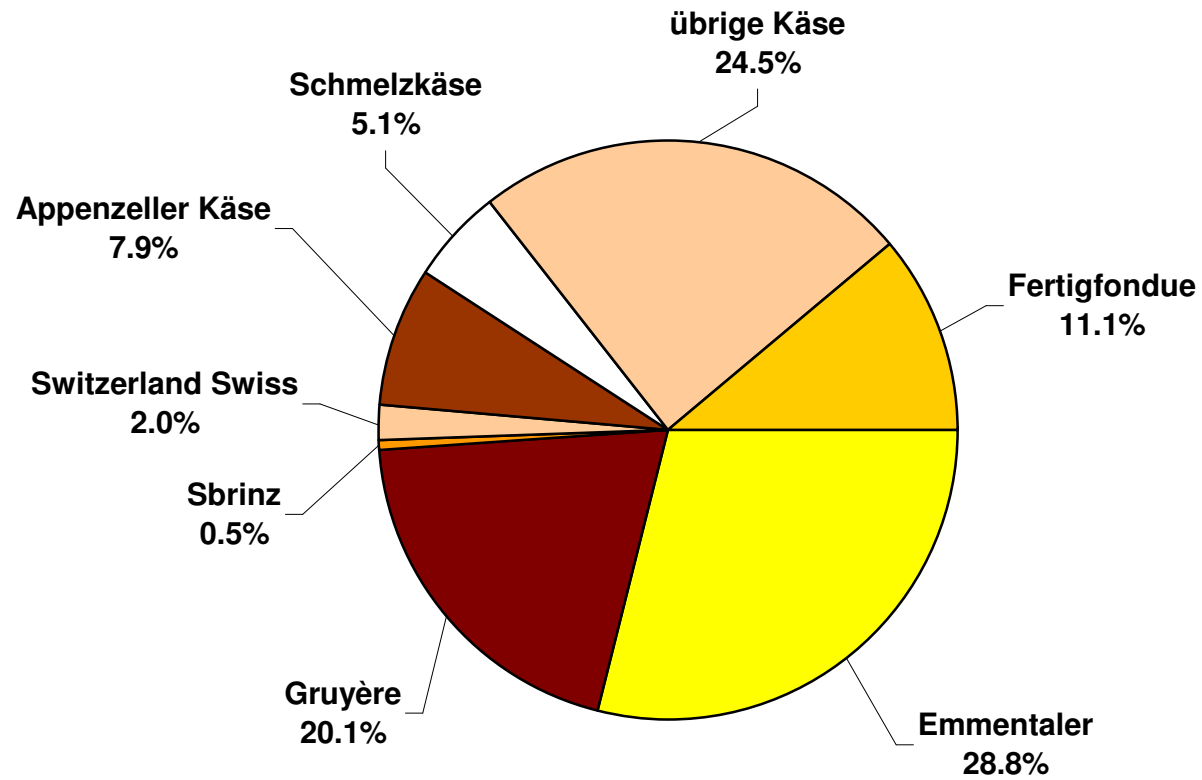


### Fertigfondue Export ab 2005 Mittelwert der letzten 12 Monate

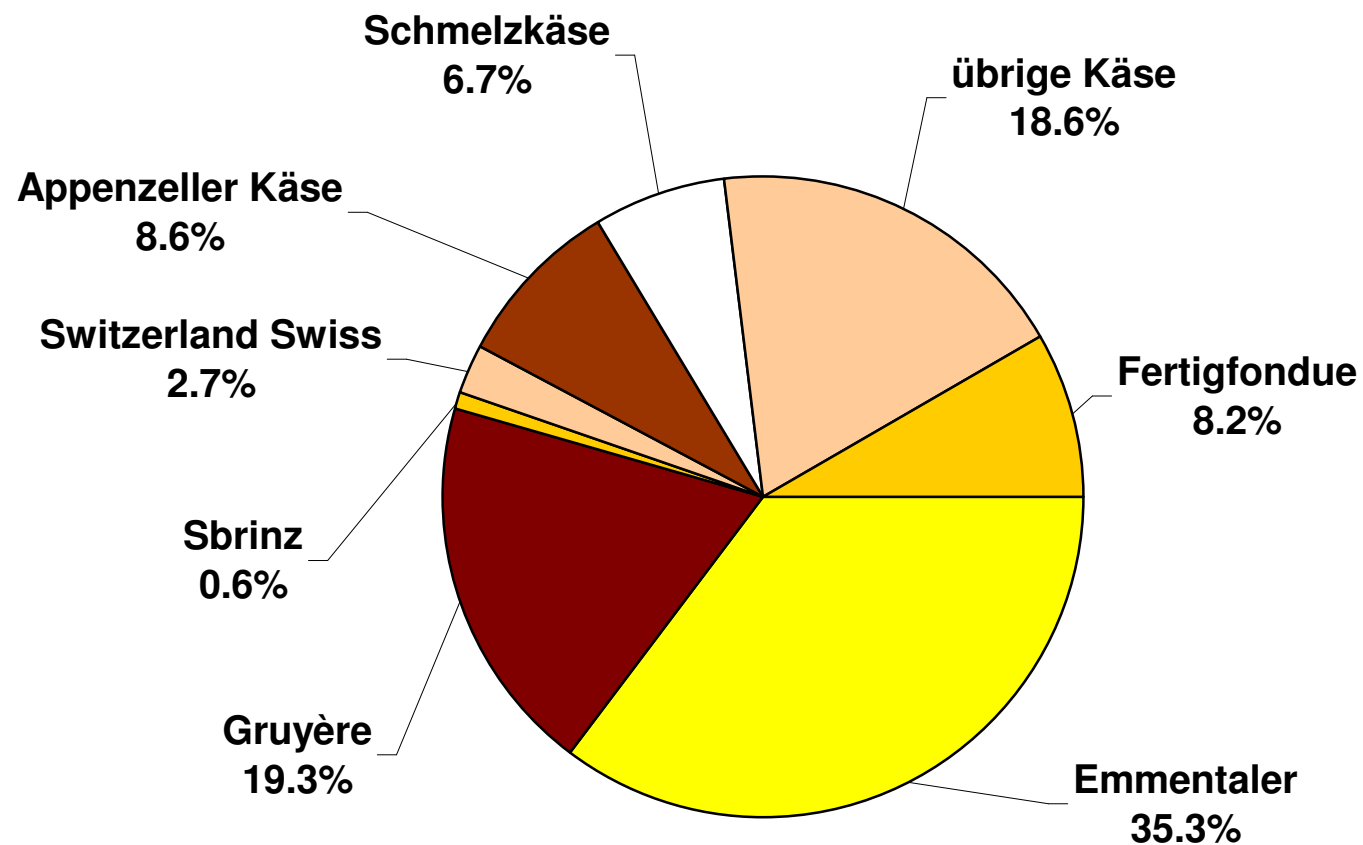




### Anteil Käseexporte je Sorte, Dezember 2008 Total 6'460 Tonnen



### Anteil Käseexporte je Sorte, Januar bis Dezember 2008 Total 61'191 Tonnen



## Käseimport nach Produkten/Gruppen

Käsesorte / Kategorie	Monatliche Importe		Differenz zum Vorjahres-Monat		Kumulierte Importe		Differenz zur Vorjahresperiode	
	Dezember 2007 Tonnen	Dezember 2008 Tonnen	Tonnen	(%)	Jan. - Dez. 2007 Tonnen	Jan. - Dez. 2008 Tonnen	Tonnen	(%)
Mascarpone, Ricotta Romana	154.5	183.6	29.0	18.8	1'212.1	1'268.0	55.8	4.6
Mozzarella	158.4	127.1	-31.2	-19.7	2'885.5	2'890.5	5.1	0.2
Frischkäse, andere	683.3	835.0	151.7	22.2	7'530.9	9'409.5	1'878.5	24.9
<b>Frischkäse total</b>	<b>996.2</b>	<b>1'145.7</b>	<b>149.5</b>	<b>15.0</b>	<b>11'628.5</b>	<b>13'568.0</b>	<b>1'939.4</b>	<b>16.7</b>
Danablu, Gorgonzola, Roquefort	25.1	30.3	5.1	20.4	242.7	209.9	-32.8	-13.5
Weissschimmelkäse	168.6	189.4	20.8	12.3	1'908.9	1'956.4	47.5	2.5
Blau-, Grünschimmelkäse								
Brie, Camembert, Italice	147.0	192.4	45.4	30.9	1'514.5	1'607.2	92.7	6.1
Weichkäse, andere	510.4	571.7	61.2	12.0	5'281.1	6'022.9	741.8	14.0
<b>Weichkäse total</b>	<b>851.1</b>	<b>983.7</b>	<b>132.6</b>	<b>15.6</b>	<b>8'947.2</b>	<b>9'796.3</b>	<b>849.1</b>	<b>9.5</b>
Halbhartkäse mit Schimmelbildung	6.5	6.1	-0.4	-6.5	50.0	49.5	-0.4	-0.8
Caciocavallo, Fontina, Brà, u.a.	59.7	54.9	-4.7	-7.9	970.4	775.9	-194.5	-20.0
Tilsiter	2.8	7.9	5.1	180.9	27.1	178.3	151.1	557.0
Halbhartkäse, andere	476.7	586.8	110.1	23.1	5'275.5	6'213.0	937.5	17.8
Halbhartkäse, gerieben, pulverisiert	0.1	2.8	2.6	2'163.1	9.9	5.4	-4.5	-45.6
<b>Halbhartkäse total</b>	<b>545.8</b>	<b>658.4</b>	<b>112.6</b>	<b>20.6</b>	<b>6'332.9</b>	<b>7'222.1</b>	<b>889.2</b>	<b>14.0</b>
Kräuterkäse (Schabziger)	0.2	6.0	5.8	2'707.5	2.4	6.6	4.2	172.5
Hartkäse mit Schimmelbildung	1.1	0.0	-1.1	-100.0	3.4	3.8	0.4	12.3
Caciocavallo, Fontina, Brà, u.a.	11.5	14.4	2.9	25.6	238.1	201.9	-36.2	-15.2
Emmentaler	13.7	32.0	18.3	134.0	160.1	416.6	256.5	160.2
Hartkäse, andere	226.6	237.8	11.2	4.9	2'349.9	2'416.1	66.2	2.8
Hartkäse, gerieben, pulverisiert	31.0	48.9	18.0	58.0	384.2	408.5	24.4	6.3
<b>Hartkäse total</b>	<b>284.1</b>	<b>339.2</b>	<b>55.1</b>	<b>19.4</b>	<b>3'138.0</b>	<b>3'453.5</b>	<b>315.5</b>	<b>10.1</b>
Grana/Parmiggiano	374.6	451.4	76.7	20.5	4'893.8	4'922.4	28.7	0.6
<b>Extra Hartkäse total</b>	<b>374.6</b>	<b>451.4</b>	<b>76.7</b>	<b>20.5</b>	<b>4'893.8</b>	<b>4'922.4</b>	<b>28.7</b>	<b>0.6</b>
<b>Total aller Sorten exkl. Schmelzkäse</b>	<b>3'051.8</b>	<b>3'578.4</b>	<b>526.6</b>	<b>17.3</b>	<b>34'940.4</b>	<b>38'962.3</b>	<b>4'021.9</b>	<b>11.5</b>
<b>Schmelzkäse total</b>	<b>173.6</b>	<b>222.0</b>	<b>48.4</b>	<b>27.9</b>	<b>2'388.5</b>	<b>2'117.8</b>	<b>-270.7</b>	<b>-11.3</b>

Quelle: OZD

Käseimport nach Ländern

Dezember 2008

Land	Tonnen	Tonnen	Tonnen	Tonnen	Tonnen	Tonnen	Tonnen	Tonnen	Tonnen	Tonnen	Tonnen	Tonnen	TOTAL
		Mascarpone, Ricotta Romana	Mozzarella	Andere Frischkäse	TOTAL Frischkäse	Danablu, Gorgonzola, Roquefort	Brie, Camembert, Reblochon	Andere Weichkäse	TOTAL Weichkäse	Kräuterkäse	Hart- und Halbhärtkäse	Übrige Käse	
<b>EUROPA</b>													
Deutschland		0.2	244.4	244.6	0.9		125.5	126.5		221.6	14.1		606.8
Frankreich			225.8	225.8	24.6	178.2	409.4	612.2		258.5	115.8		1212.3
Italien	182.6	126.5	259.8	568.9	4.0		186.6	190.5	6.0	767.3	44.0		1576.7
Niederlande			0.174	0.2			0.1	0.1		57.4			57.7
Belgien				0.0				0.0					0.0
Luxemburg				0.0				0.0					0.0
Oesterreich	1.0	0.447	9.357	10.8			5.1	5.1		57.2	48.0		121.1
Grossbritannien				0.0			0.3	0.3		9.6			9.8
Dänemark			95.482	95.5	0.7		23.5	24.3		16.4			136.2
Norwegen				0.0				0.0					0.0
Schweden			0.0	0.0				0.0		1.2			1.2
Portugal				0.0			1.5	1.5		6.7			8.2
Spanien				0.0			0.6	0.6		24.9			25.5
Griechenland			0.003	0.0			22.7	22.7		0.2			22.9
Europa übrige				0.0				0.0	0.0	22.0	0.1		22.1
<b>TOTAL EUROPA</b>	183.6	127.1	835.0	1145.7	30.3	178.2	775.2	983.7	6.0	1443.0	222.0		3800.4
<b>Andere Länder</b>													0.0
Kanada				0.0				0.0					0.0
USA				0.0				0.0					0.0
Nordamerika übrige				0.0				0.0					0.0
Lateinamerika				0.0				0.0					0.0
Afrika				0.0				0.0					0.0
Asien				0.0				0.0					0.0
Australien				0.0				0.0					0.0
<b>TOTAL ANDERE LÄNDER</b>	0.0	0.0	0.0	0.0	0.0	0.0	0.0	0.0	0.0	0.0	0.0		0.0
<b>TOTAL</b>	183.6	127.1	835.0	1145.7	30.3	178.2	775.2	983.7	6.0	1443.0	222.0		3800.4

Quelle: OZD

Käseimport nach Ländern

Dezember 2007

	<div style="display: flex; justify-content: space-between;"> <div style="writing-mode: vertical-rl; transform: rotate(180deg);">Mascarpone, Ricotta Romana</div> <div style="writing-mode: vertical-rl; transform: rotate(180deg);">Mozzarella</div> <div style="writing-mode: vertical-rl; transform: rotate(180deg);">Andere Frischkäse</div> <div style="writing-mode: vertical-rl; transform: rotate(180deg);">TOTAL Frischkäse</div> <div style="writing-mode: vertical-rl; transform: rotate(180deg);">Danablu, Gorgonzola, Roquefort</div> <div style="writing-mode: vertical-rl; transform: rotate(180deg);">Brie, Camembert, Reblochon</div> <div style="writing-mode: vertical-rl; transform: rotate(180deg);">Andere Weichkäse</div> <div style="writing-mode: vertical-rl; transform: rotate(180deg);">TOTAL Weichkäse</div> <div style="writing-mode: vertical-rl; transform: rotate(180deg);">Kräuterkäse</div> <div style="writing-mode: vertical-rl; transform: rotate(180deg);">Hart- und Halbhartkäse</div> <div style="writing-mode: vertical-rl; transform: rotate(180deg);">Übrige Käse</div> </div>											TOTAL	
Land	Tonnen	Tonnen	Tonnen	Tonnen	Tonnen	Tonnen	Tonnen	Tonnen	Tonnen	Tonnen	Tonnen	Tonnen	
<b>EUROPA</b>													
Deutschland	3.6	36.0	160.1	199.6	7.8		131.0	138.8	0.2	92.4	8.5		439.5
Frankreich		0.0	218.5	218.5	13.1	129.0	363.0	505.2		302.2	99.9		1125.7
Italien	151.0	122.1	208.5	481.5	4.2		158.2	162.4	0.1	679.5	29.7		1353.2
Niederlande			1.44	1.4						51.9			53.3
Belgien										0.1			0.1
Luxemburg			0.505	0.5									0.5
Oesterreich		0.264	13.011	13.3			2.1	2.1		13.7	35.2		64.3
Grossbritannien							0.0	0.0		4.3			4.3
Dänemark			80.046	80.0			12.4	12.4		8.2			100.7
Norwegen													
Schweden										0.0	0.3		0.3
Portugal							0.4	0.4		8.6			9.0
Spanien										18.8			18.8
Griechenland			0.006	0.0			30.5	30.5					30.6
Europa übrige										24.3			24.3
<b>TOTAL EUROPA</b>	154.5	158.4	682.0	994.9	25.1	129.0	697.6	851.8	0.2	1204.1	173.6		3224.6
<b>Andere Länder</b>													
Kanada													
USA													
Nordamerika übrige													
Lateinamerika													
Afrika													
Asien													
Australien													
<b>TOTAL ANDERE LÄNDER</b>													
<b>TOTAL</b>	154.5	158.4	682.0	994.9	25.1	129.0	697.6	851.8	0.2	1204.1	173.6		3224.6

Quelle: OZD

Käseimport nach Ländern, kumuliert

Januar bis Dezember 2008

Land	Käseimport nach Ländern, kumuliert											TOTAL
	Mascarpone, Ricotta Romana	Mozzarella	Andere Frischkäse	TOTAL Frischkäse	Danablu, Gorgonzola, Roquefort	Brie, Camembert, Reblochon	Andere Weichkäse	TOTAL Weichkäse	Kräuterkäse	Hart- und Halbhartkäse	Übrige Käse	
<b>EUROPA</b>												
Deutschland	40.1	229.8	3026.2	3296.1	15.4	1633.6	1649.1	0.2	2098.9	176.2	7220.5	
Frankreich		1.2	2474.8	2476.1	149.1	1452.0	3709.2	5188.5	0.2	2646.0	1059.2	11369.9
Italien	1218.8	2643.2	2793.7	6655.7	42.0	1948.0	2111.8	6.2	8337.5	415.1	17526.4	
Niederlande		0.4	7.307	7.7			30.5	30.5		714.7	752.9	
Belgien							0.0	0.0		58.2	60.7	
Luxemburg												
Oesterreich	1.0	10.102	146.262	157.3	0.0	49.1	49.1		426.2	445.5	1078.1	
Grossbritannien			0.8	0.8			0.6	0.6		114.5	115.9	
Dänemark			931.307	931.3	3.3		268.9	272.2		174.0	1377.5	
Norwegen			0.2	0.2						0.1	0.2	
Schweden			0.0	0.0			1.6	1.6		15.2	19.6	
Portugal							21.7	21.7		99.4	121.1	
Spanien			0.1	0.1			5.1	5.1		280.7	285.9	
Griechenland			1.131	1.1			435.4	435.4		3.2	439.7	
Europa übrige		1.3	1.1	2.4	13.4		0.9	14.3		584.2	9.0	609.9
<b>TOTAL EUROPA</b>	1259.9	2886.0	9382.9	13528.8	223.3	1452.0	8104.5	9779.8	6.6	15552.8	2110.3	40978.3
<b>Andere Länder</b>												
Kanada												
USA										0.0	0.0	
Nordamerika übrige												
Lateinamerika												
Afrika												
Asien			0.1	0.1			0.4	0.4		0.0	0.4	
Australien										0.0	0.0	
<b>TOTAL ANDERE LÄNDER</b>			0.1	0.1			0.4	0.4		0.1	0.5	
Korrektur aus Vormonaten	8.1	4.5	26.6	39.1	-13.4	155.2	-125.6	16.2	0.0	38.5	7.5	101.3
<b>TOTAL</b>	1'268.0	2'890.5	9'409.5	13'568.0	209.9	1'607.2	7'979.3	9'796.3	6.6	15'591.4	2'117.8	41'080.1

Quelle: OZD

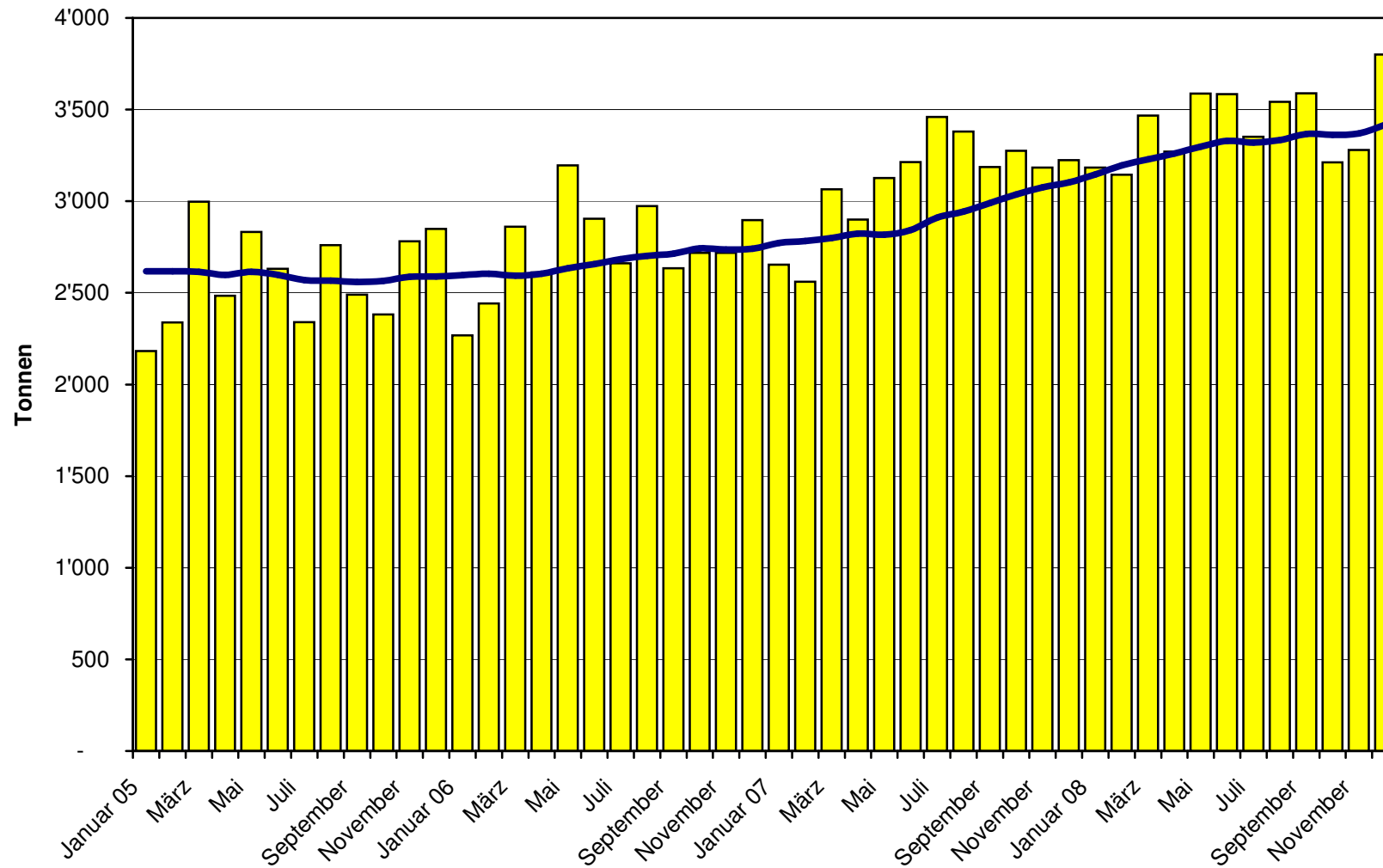
Käseimport nach Ländern, kumuliert

Januar bis Dezember 2007

Land	Käseimport nach Ländern, kumuliert											TOTAL
	Mascarpone, Ricotta Romana	Mozzarella	Andere Frischkäse	TOTAL Frischkäse	Danablu, Gorgonzola, Roquefort	Brie, Camembert, Reblochon	Andere Weichkäse	TOTAL Weichkäse	Kräuterkäse	Hart- und Halbhartkäse	Übrige Käse	
<b>EUROPA</b>												
Deutschland	9.1	425.3	1570.9	2005.5	37.3		1478.3	1515.5	1.8	1062.9	581.1	5166.7
Frankreich	0.3	2.2	2379.3	2381.8	116.8	1316.2	3409.8	4842.8	0.4	3109.5	1052.9	11387.4
Italien	1192.8	2438.4	2640.7	6271.8	82.6		1854.1	1936.8	0.2	8210.6	406.6	16825.9
Niederlande			25.049	25.1			18.1	18.1		768.1	2.9	814.2
Belgien	3.3	4.4	27.2	35.0			0.1	0.1		50.2	0.7	86.0
Luxemburg			1.0	1.0								1.0
Oesterreich		9.3	62.0	71.3			20.5	20.5	0.0	300.5	332.3	724.6
Grossbritannien							0.3	0.3		91.3		91.6
Dänemark			794.51	794.5	5.1	0.4	158.5	164.0		260.8		1219.3
Norwegen										0.2		0.2
Schweden			0.1	0.1						12.8	3.2	16.1
Portugal							7.0	7.0		88.9		95.9
Spanien							3.8	3.8		227.6		231.4
Griechenland			1.988	2.0			407.3	407.3		2.2		411.5
Europa übrige										146.6		146.6
<b>TOTAL EUROPA</b>	1205.5	2879.7	7502.7	11587.9	241.7	1316.6	7357.9	8916.2	2.4	14332.0	2379.7	37218.2
<b>Andere Länder</b>												
Kanada												
USA											8.7	8.7
Nordamerika übrige												
Lateinamerika			0.1	0.1						2.3		2.3
Afrika											0.0	0.0
Asien			0.2	0.2			0.2	0.2				0.4
Australien												
<b>TOTAL ANDERE LÄNDER</b>			0.2	0.2			0.2	0.2		2.3	8.8	11.4
Korrektur aus Vormonaten	6.6	5.8	26.2	38.6	1.0	197.9	-167.4	31.5	0.0	28.9	0.0	99.0
<b>TOTAL</b>	1'212.1	2'885.5	7'529.1	11'626.7	242.7	1'514.5	7'190.7	8'947.9	2.4	14'363.2	2'388.4	37'328.6

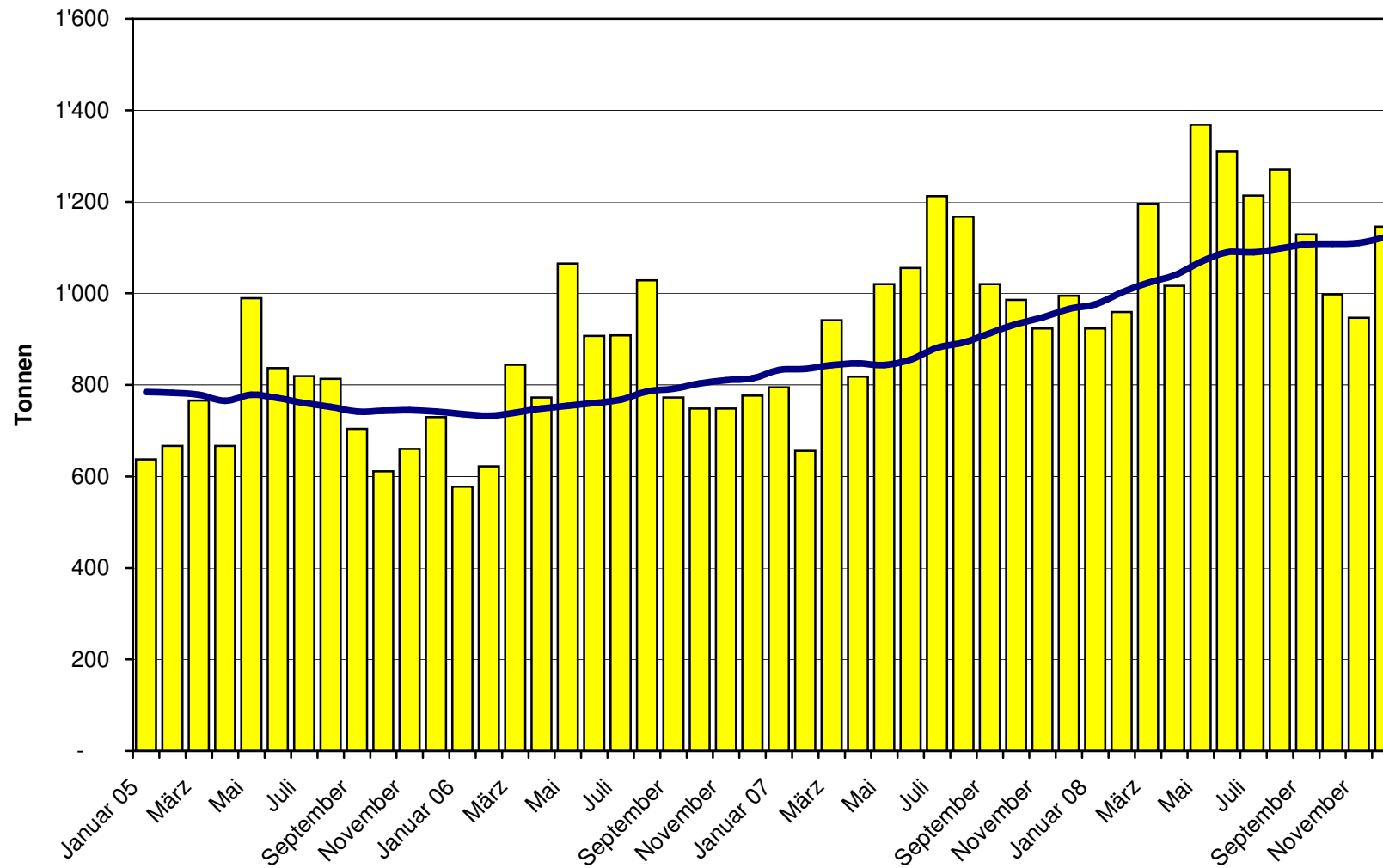
Quelle: OZD

### Total Käseimport ab 2005 Mittelwert der letzten 12 Monate

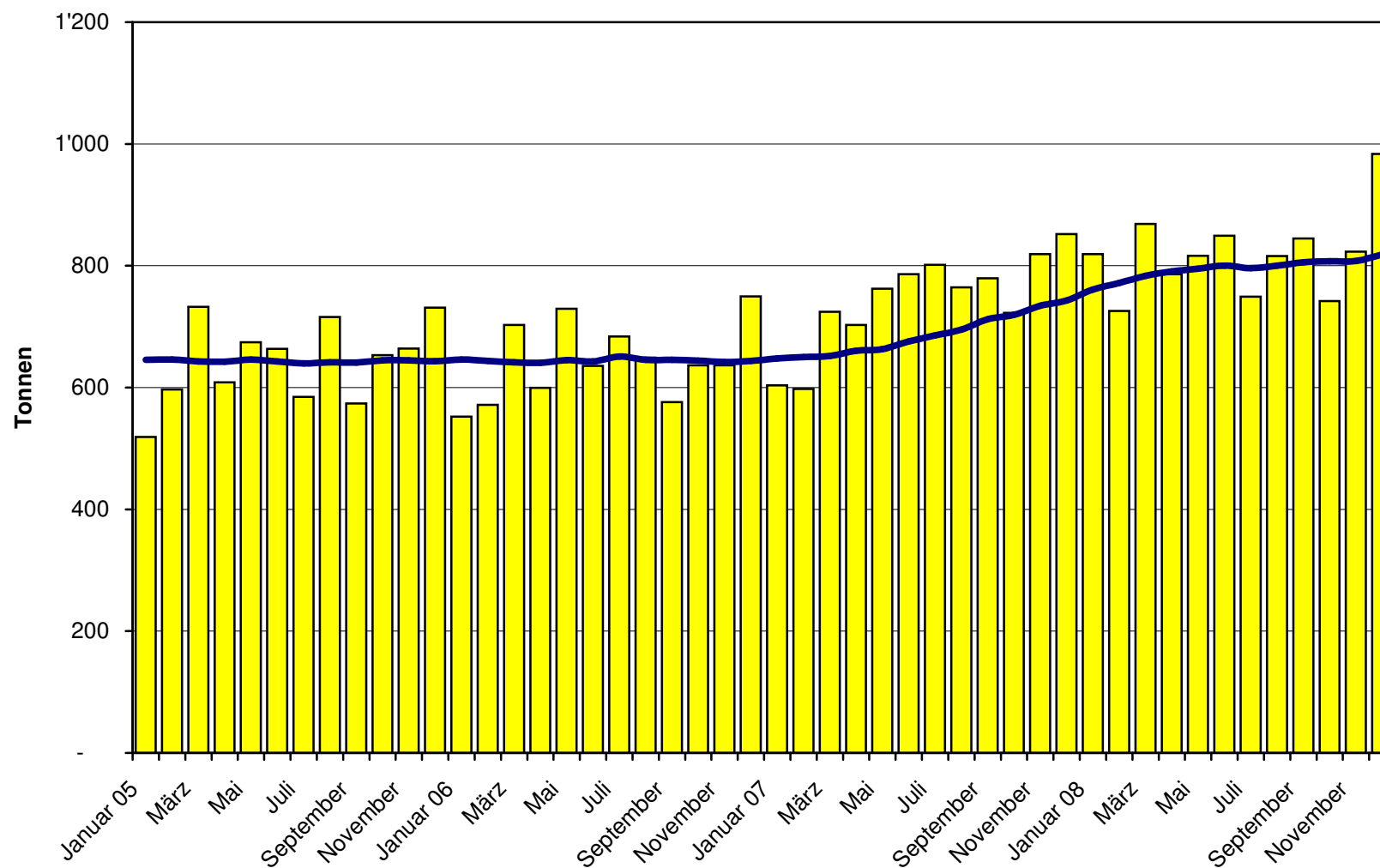




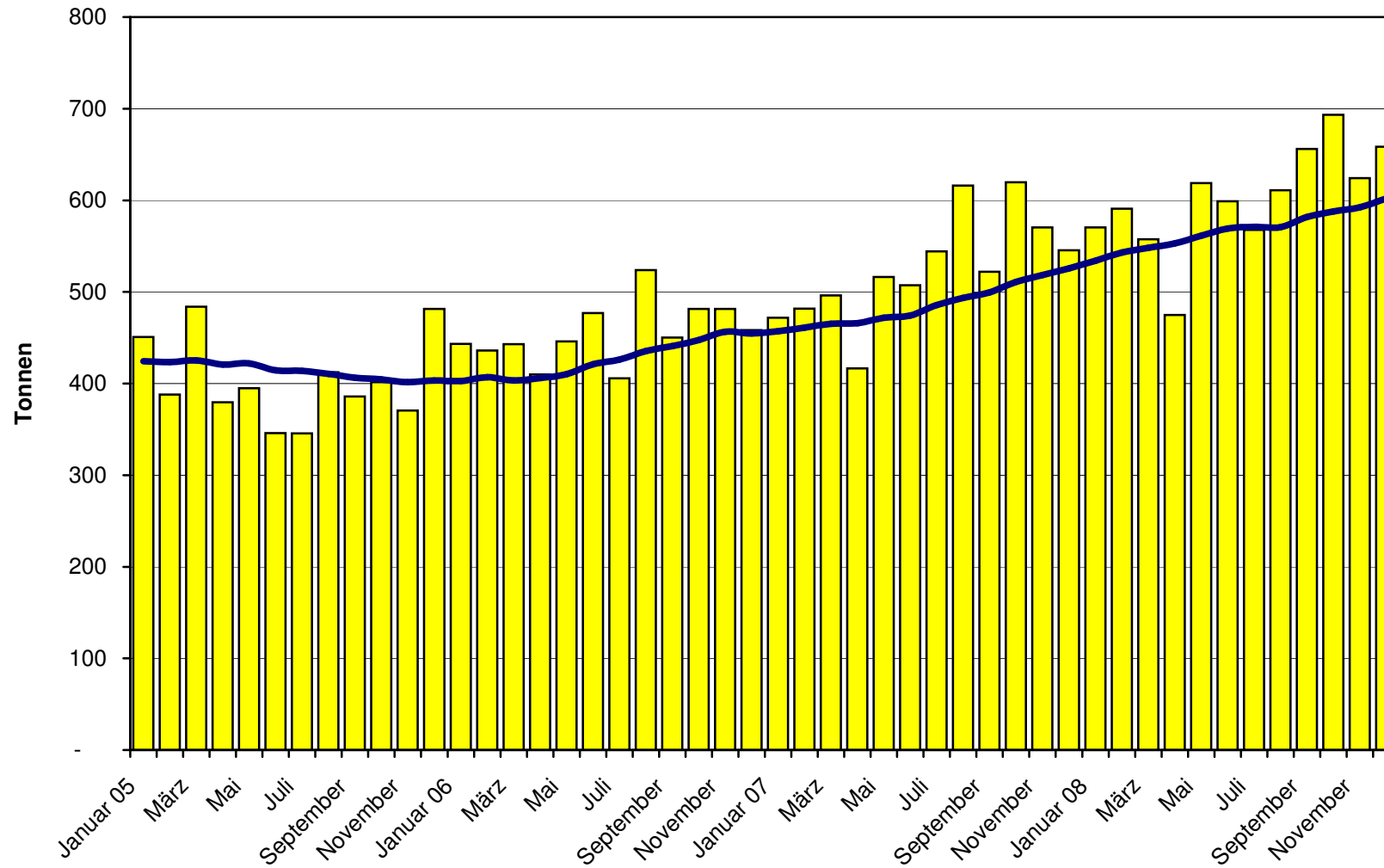
### Frischkäse Import ab 2005 Mittelwert der letzten 12 Monate



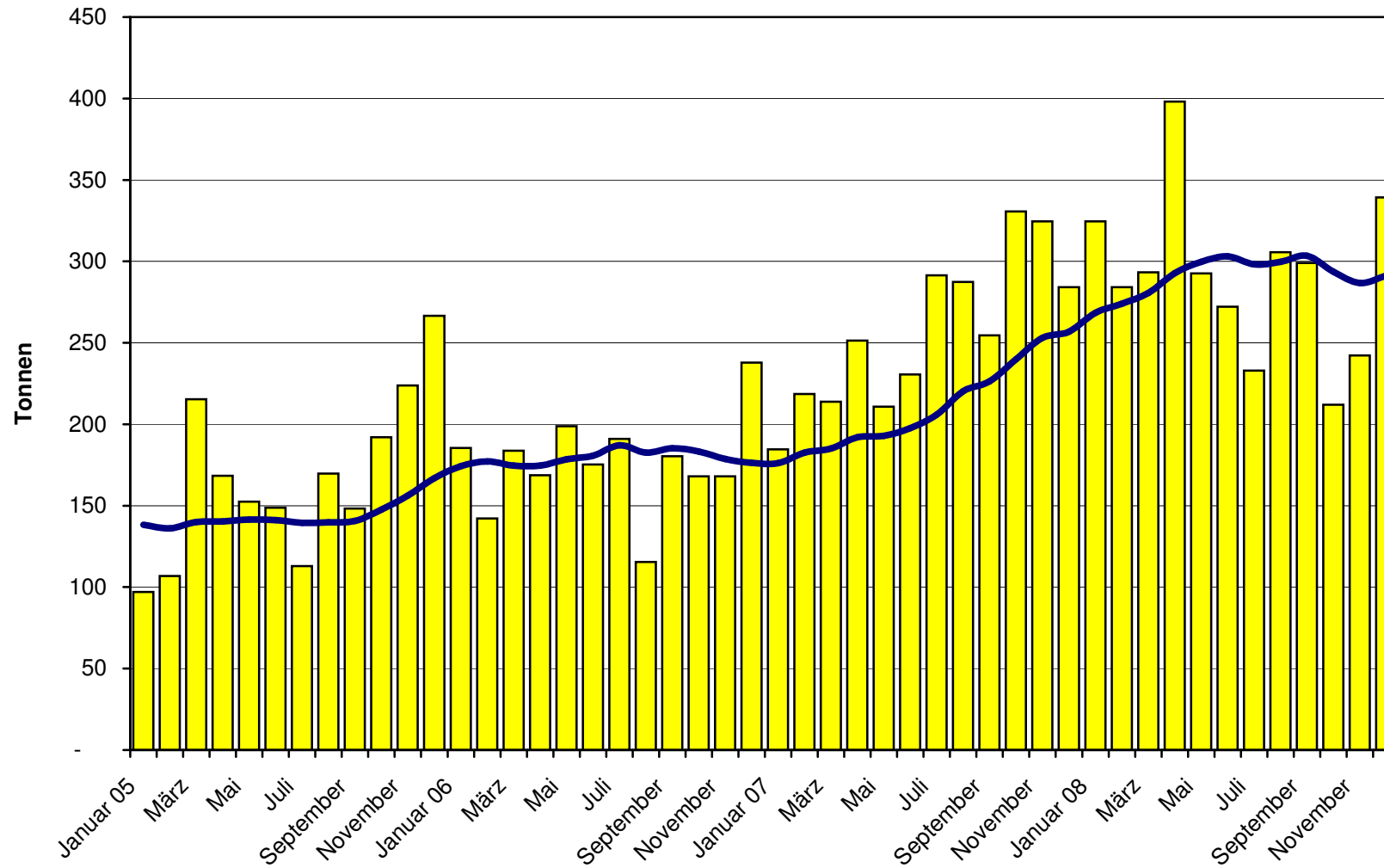
### Weichkäse Import ab 2005 Mittelwert der letzten 12 Monate



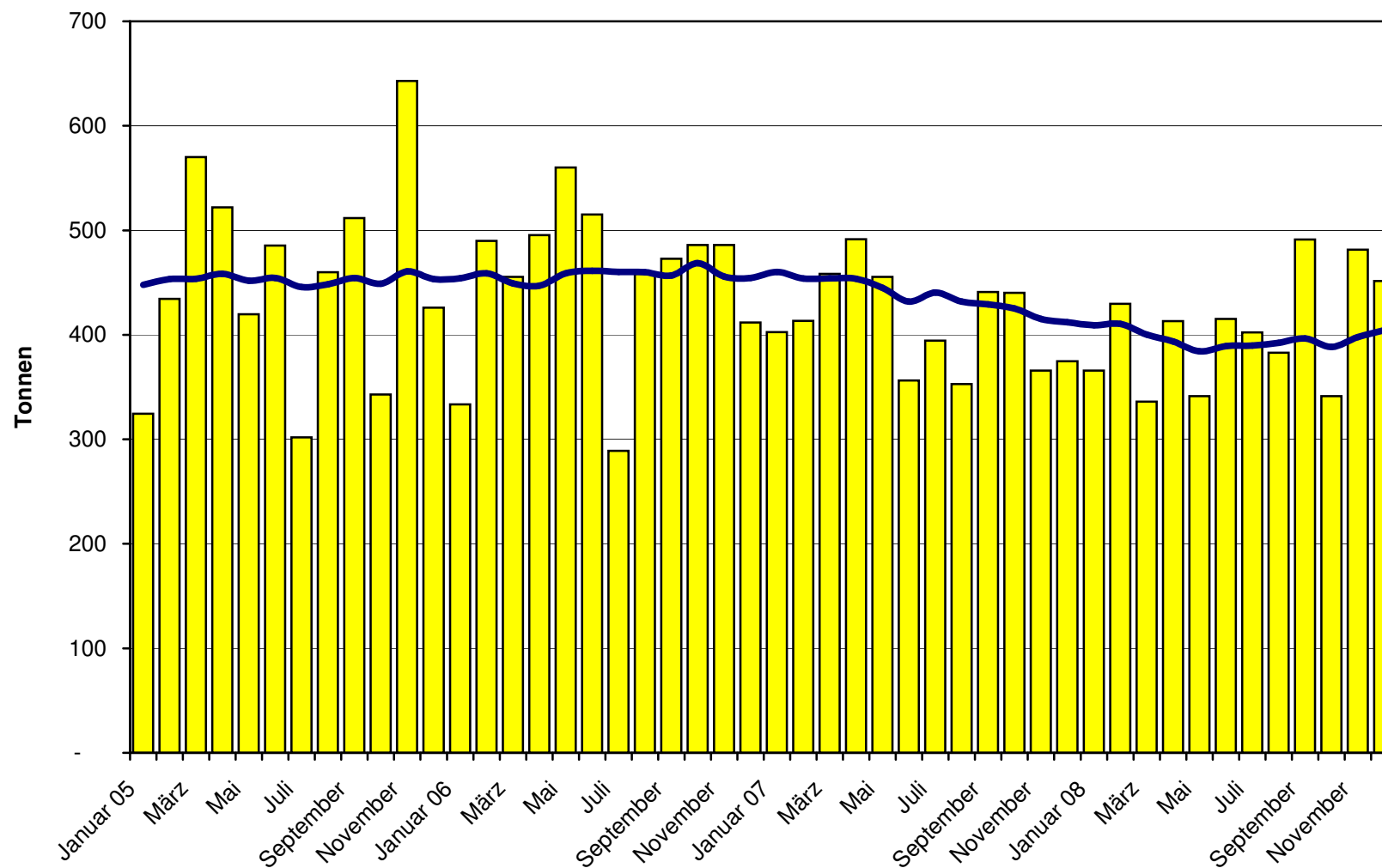
### Halbhartkäse Import ab 2005 Mittelwert der letzten 12 Monate



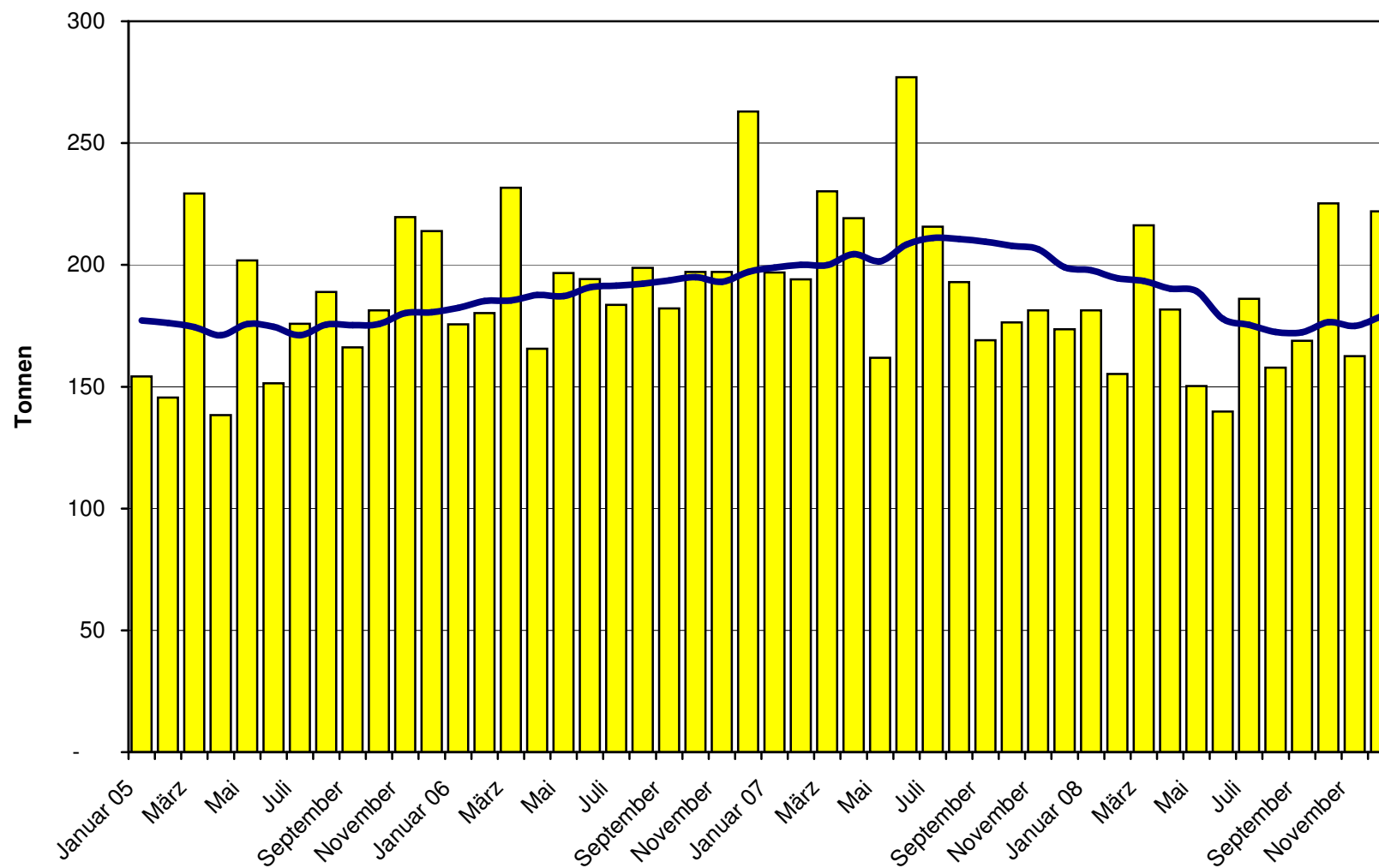
### Hartkäse Import ab 2005 Mittelwert der letzten 12 Monate



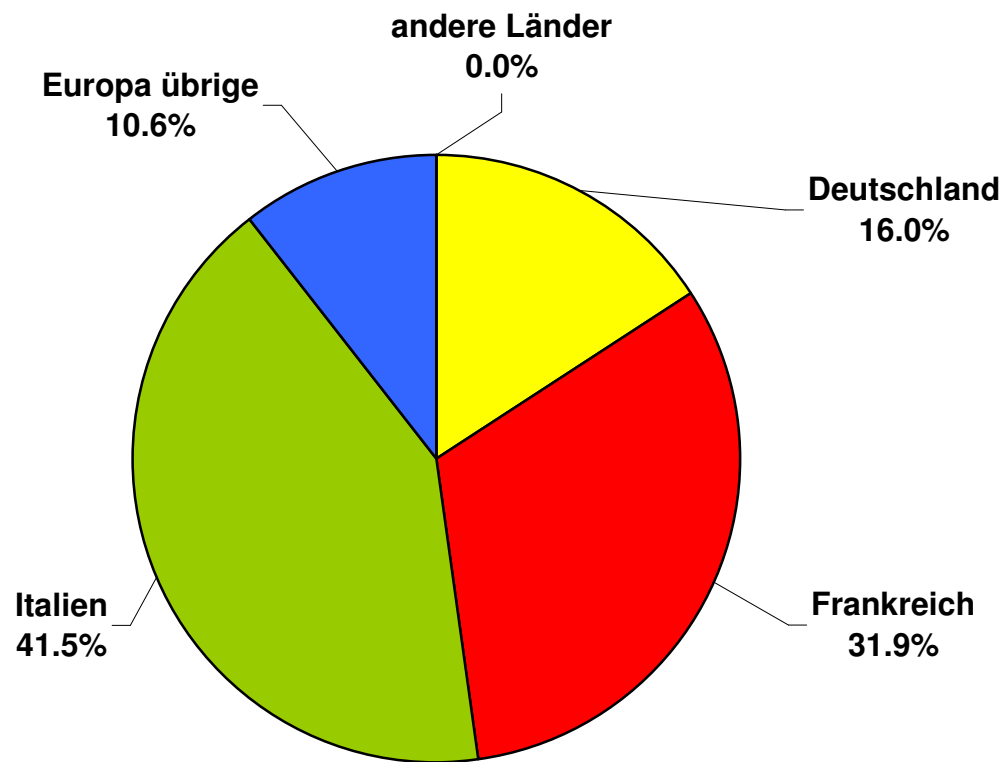
### Extrahartkäse Import ab 2005 Mittelwert der letzten 12 Monate



### Schmelzkäse Import ab 2005 Mittelwert der letzten 12 Monate



### Käseimporte nach Ländern, Dezember 2008 Total 3'800 Tonnen



## Käseimporte nach Ländern, Januar bis Dezember 2008 Total 41'080 Tonnen

