

Monatsstatistik Milchmarkt

Januar 2009

Bern, 18. März 2009

1 - Milchproduktion / Milchverwertung

- 01 Monatliche Milchproduktion
- 10 Milchverwertung nach Milchäquivalent
- 11 Milchverwertung nach Milchäquivalent (Grafik)
- 14.1+14.2 Milchgehaltswerte nach Kanton

2 - Hergestellte Milchprodukte

- 20 Käseproduktion, monatlich und kumuliert 2009
- 21 Käseproduktion, monatlich und kumuliert 2008
- 22 Käseproduktion im Vergleich zum Vorjahresmonat (Grafik)
- 23 Käseproduktion kumuliert im Vergleich zur Vorjahresperiode (Grafik)
- 24 Käseproduktionanteile je Sorte, kumuliert 2009 (Grafik)
- 25 Konsummilchproduktion / Butterproduktion
- 26 Milchspezialitäten
- 27 Milchpulver und Milchcondensat

3 - Export Käse

- 30 Käseexport nach Produkten/Gruppen
- 31 Käseexport nach Ländern
- 31 Käseexport nach Ländern, Vorjahresmonat
- 32 Käseexport nach Ländern, kumuliert
- 32 Käseexport nach Ländern, kumuliert, Vorjahr
- 33-1 bis 33-10 Käseexport total / ausgewählte Sorten, ab 2006
- 34 Anteil Käseexport je Sorte (Grafik)

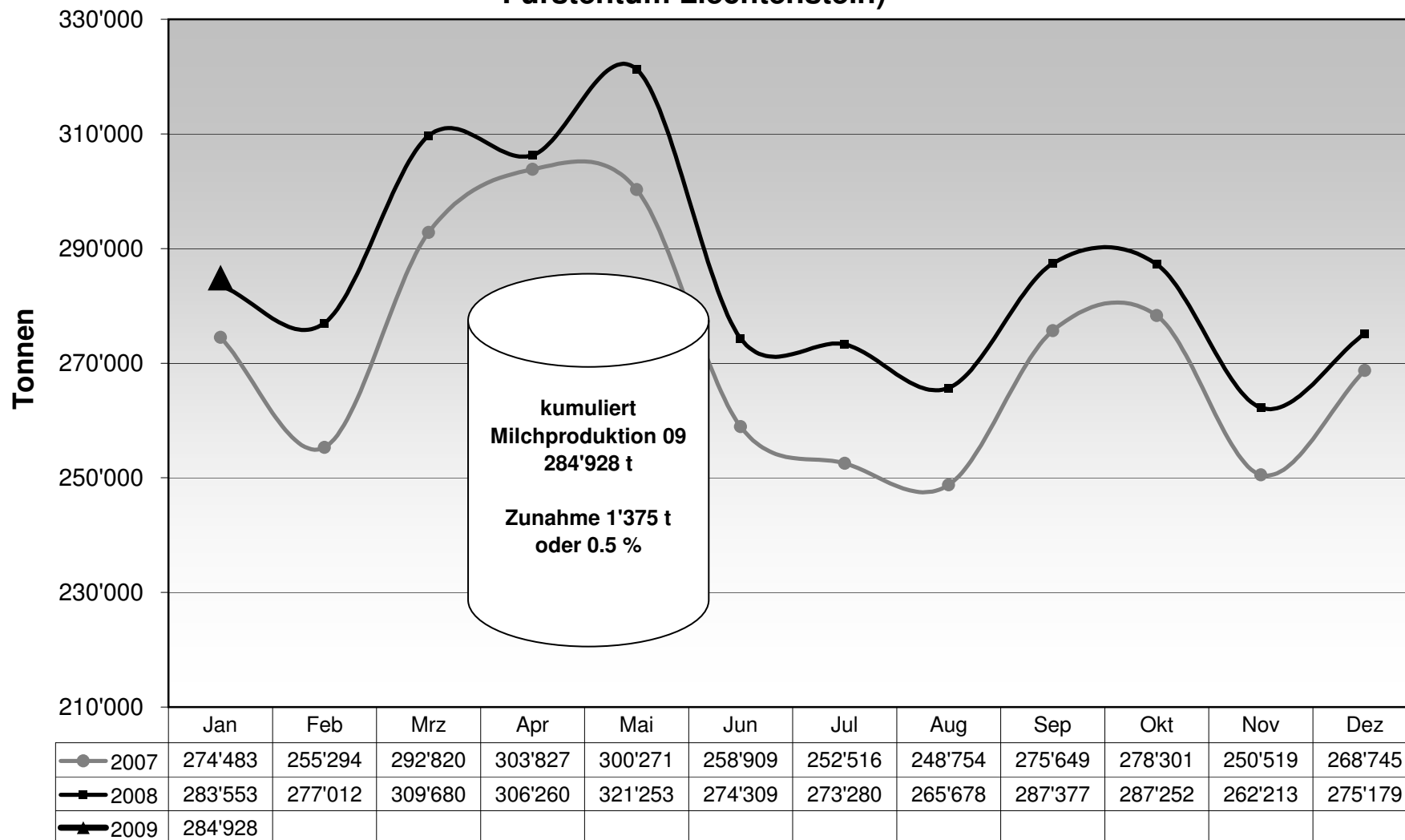
4 - Import Käse

- 40 Käseimport nach Produkten/Gruppen
- 41 Käseimport nach Ländern
- 41 Käseimport nach Ländern, Vorjahresmonat
- 42 Käseimport nach Ländern, kumuliert
- 42 Käseimport nach Ländern, kumuliert, Vorjahr
- 43.1 bis 43.7 Käseimport total / nach Kategorien, ab 2006
- 44 Anteil Käseimport nach Ländern (Grafik)

Hinweis:

Die Daten der verfütterten Magermilch, der Milchersatzfuttermittverkäufe sowie der Butterverkäufe werden ab Januar 2009 nicht mehr erhoben. Aus diesem Grund sind die entsprechenden Tabellen ab dieser Ausgabe der Monatsstatistik nicht mehr aufgeführt.

Monatliche Milchproduktion 2009 (inkl. Zonenmilch Genf sowie Milch aus dem Fürstentum Liechtenstein)



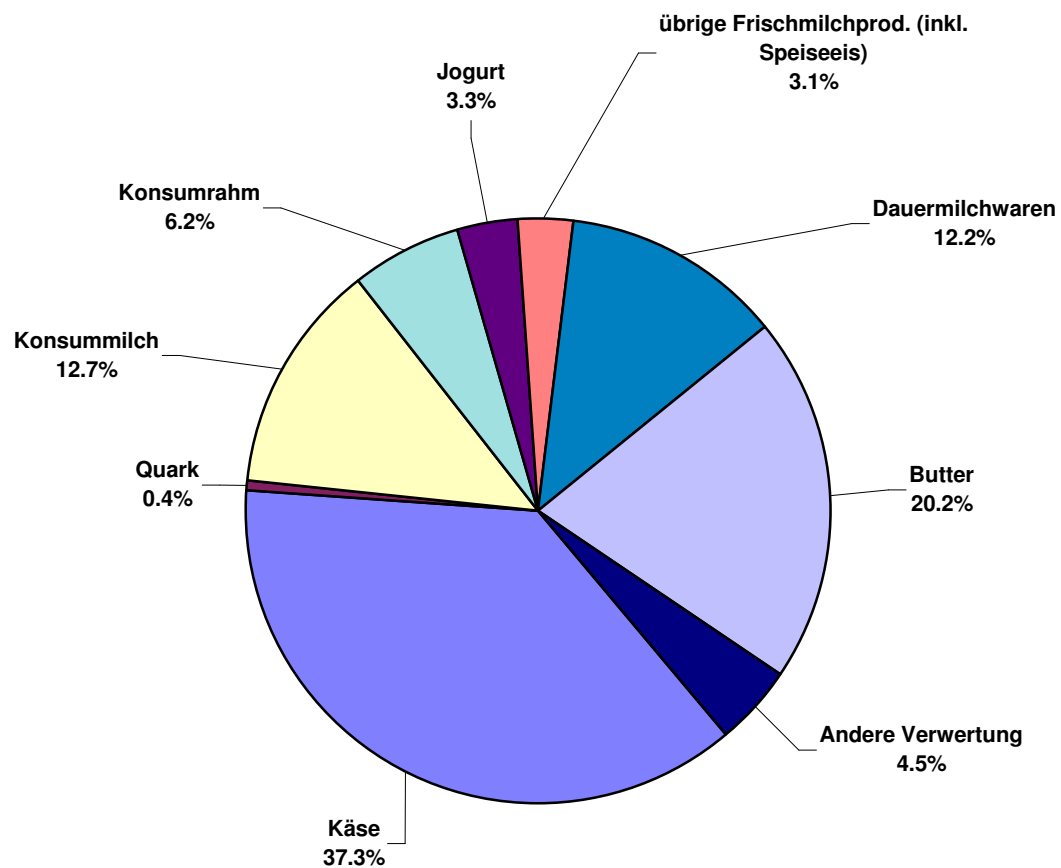
Milchverwertung nach Milchäquivalent

Milchverwertung zu:	Monatliche Verwertung		Differenz zum Vorjahres-Monat		Kumulierte Verwertung		Differenz zur Vorjahresperiode	
	Januar 2008	Januar 2009	Tonnen	(%)	Jan. - Jan. 2008	Jan. - Jan. 2009	Tonnen	(%)
	Tonnen	Tonnen			Tonnen	Tonnen		
Käse	112'933	106'383	-6'550	-5.8	112'933	106'383	-6'550	-5.8
Quark	1'368	1'275	-93	-6.8	1'368	1'275	-93	-6.8
Konsummilch	36'702	36'231	-471	-1.3	36'702	36'231	-471	-1.3
Konsumrahm	19'065	17'749	-1'316	-6.9	19'065	17'749	-1'316	-6.9
Jogurt	9'846	9'338	-508	-5.2	9'846	9'338	-508	-5.2
übrige Frischmilchprod. (inkl. Speiseeis)	8'604	8'857	253	2.9	8'604	8'857	253	2.9
Dauermilchwaren	32'436	34'632	2'196	6.8	32'436	34'632	2'196	6.8
Butter	51'635	57'681	6'046	11.7	51'635	57'681	6'046	11.7
Andere Verwertung	10'964	12'782	1'818	16.6	10'964	12'782	1'818	16.6
Total Milchverwertung	283'553	284'928	1'375	0.5	283'553	284'928	1'375	0.5

Ein Milchäquivalent entspricht den Inhaltsstoffen von Eiweiss und Fett eines Kilogramms Milch (Anteil Eiweiss = 0.45 Äquivalent und Anteil Fett = 0.55 Äquivalent)

- Beispiele: 1 kg Vollmilch Past/UHT = 0.45 Eiweiss + 0.55 Fett = 1.00 Milchäquivalent
 1 kg Magermilch Past/UHT = 0.45 Eiweiss + 0.05 Fett = 0.50 Milchäquivalent
 1 kg Vollrahm Past/UHT = 0.30 Eiweiss + 4.80 Fett = 5.10 Milchäquivalent

Milchverwertung nach Milchäquivalent Januar 2009 Total 284'928 Tonnen Milch



Milchgehaltswerte nach Kanton 2009 (Seite 1 / Aargau bis Nidwalden)

Kanton	Inhaltsstoffe	Jan. g/kg	Feb. g/kg	März g/kg	April g/kg	Mai g/kg	Juni g/kg	Juli g/kg	Aug. g/kg	Sept. g/kg	Okt. g/kg	Nov. g/kg	Dez. g/kg	Durchschnitt 2009 g/kg
Aargau	Fett	43.5												43.5
	Eiweiss	34.0												34.0
	Total	77.5												77.5
Appenzell Innerrhoden	Fett	43.0												43.0
	Eiweiss	34.2												34.2
	Total	77.2												77.2
Appenzell Ausserrhoden	Fett	42.2												42.2
	Eiweiss	34.3												34.3
	Total	76.5												76.5
Baselland	Fett	42.7												42.7
	Eiweiss	33.3												33.3
	Total	76.0												76.0
Baselstadt	Fett	39.6												39.6
	Eiweiss	33.2												33.2
	Total	72.8												72.8
Bern	Fett	42.6												42.6
	Eiweiss	32.9												32.9
	Total	75.5												75.5
Freiburg	Fett	41.2												41.2
	Eiweiss	32.4												32.4
	Total	73.6												73.6
Genf	Fett	42.6												42.6
	Eiweiss	33.3												33.3
	Total	75.9												75.9
Glarus	Fett	39.7												39.7
	Eiweiss	32.1												32.1
	Total	71.8												71.8
Graubünden	Fett	38.8												38.8
	Eiweiss	31.8												31.8
	Total	70.6												70.6
Jura	Fett	41.3												41.3
	Eiweiss	32.6												32.6
	Total	73.9												73.9
Luzern	Fett	42.4												42.4
	Eiweiss	34.1												34.1
	Total	76.5												76.5
Neuenburg	Fett	40.6												40.6
	Eiweiss	32.5												32.5
	Total	73.1												73.1
Nidwalden	Fett	41.4												41.4
	Eiweiss	33.7												33.7
	Total	75.1												75.1

Quelle: Suissselab AG Zollikofen / Qualitas AG Zug

Die Angaben werden aus allen Proben (automatisch und handgefasste Proben) welche im Rahmen der Qualitätskontrolle der Milch untersucht werden, ermittelt (Medianwert).

Milchgehaltswerte nach Kanton 2009 (Seite 2 / Obwalden bis Zürich)

Kanton	Inhaltsstoffe	Jan. g/kg	Feb. g/kg	März g/kg	April g/kg	Mai g/kg	Juni g/kg	Juli g/kg	Aug. g/kg	Sept. g/kg	Okt. g/kg	Nov. g/kg	Dez. g/kg	Durchschnitt 2009 g/kg
Obwalden	Fett	42.2												42.2
	Eiweiss	33.7												33.7
	Total	75.9												75.9
Schaffhausen	Fett	43.2												43.2
	Eiweiss	34.0												34.0
	Total	77.2												77.2
Schwyz	Fett	41.6												41.6
	Eiweiss	34.0												34.0
	Total	75.6												75.6
St. Gallen	Fett	42.4												42.4
	Eiweiss	34.2												34.2
	Total	76.6												76.6
Solothurn	Fett	43.4												43.4
	Eiweiss	33.7												33.7
	Total	77.1												77.1
Tessin	Fett	39.9												39.9
	Eiweiss	32.4												32.4
	Total	72.3												72.3
Thurgau	Fett	42.8												42.8
	Eiweiss	34.9												34.9
	Total	77.7												77.7
Uri	Fett	41.3												41.3
	Eiweiss	32.9												32.9
	Total	74.2												74.2
Waadt	Fett	40.2												40.2
	Eiweiss	32.5												32.5
	Total	72.7												72.7
Wallis	Fett	37.8												37.8
	Eiweiss	31.4												31.4
	Total	69.2												69.2
Zug	Fett	42.6												42.6
	Eiweiss	34.3												34.3
	Total	76.9												76.9
Zürich	Fett	43.1												43.1
	Eiweiss	34.2												34.2
	Total	77.3												77.3
Durchschnittsgehalt CH	Fett	42.2												42.2
	Eiweiss	33.4												33.4
	Total	75.6												75.6

Quelle: Suiselab AG Zollikofen / Qualitas AG Zug

Die Angaben werden aus allen Proben (automatisch und handgefasste Proben) welche im Rahmen der Qualitätskontrolle der Milch untersucht werden, ermittelt (Medianwert).

Käseproduktion 2009 kumuliert mit Vorjahresvergleich

	Jan.	Feb.	März	April	Mai	Juni	Juli	Aug.	Sept.	Okt.	Nov.	Dez.	Kumuliert 2008	Kumuliert 2009	Differenz zur Vorjahresperiode	
	Tonnen	Tonnen	Tonnen	Tonnen	Tonnen	Tonnen	Tonnen	Tonnen	Tonnen	Tonnen	Tonnen	Tonnen	Tonnen	Tonnen	Tonnen	Prozent
Quark	755												746	755	9	1.2
Mozzarella	1'279												1'337	1'279	-58	-4.3
Mascarpone	38												43	38	-5	-11.6
Übrige Frischkäse	1'184												1'154	1'184	30	2.6
Frischkäse total	3'255												3'280	3'255	-25	-0.8
Weisschimmelkäse, mager bis viertelfett																
Weisschimmelkäse, halb- bis vollfett	88												113	88	-25	-22.1
Weisschimmelkäse, überfett	121												120	121	1	0.8
Blau-, Grün- und Schimmelkäse																
Tomme	171												203	171	-32	-15.8
Vacherin Mont d'Or	58												60	58	-2	-3.3
Anderer Weichkäse mager, viertelfett	60												4	60	56	1'400.0
Anderer Weichkäse, halb- bis vollfett	57												65	57	-8	-12.3
Anderer Weichkäse, überfett	26												33	26	-7	-21.2
Weichkäse total	582												598	582	-16	-2.7
Appenzeler Käse	461												693	461	-232	-33.5
Tilsiter	330												326	330	4	1.2
Walliser Käse (Walliser Raclettekäse)	207												198	207	9	4.5
Schweizer Raclettekäse	615												563	615	52	9.2
Vacherin Fribourgeois	137												144	137	-7	-4.9
Tête de Moine	201												200	201	1	0.5
Jurakäse	21												17	21	4	23.5
Winzerkäse	37												32	37	5	15.6
Mutschli	39												41	39	-2	-4.9
Alpkäse halbhart													-3	3	3	100.0
Bündner Bergkäse	89												91	89	-2	-2.2
Berg- und Schnittkäse halbhart	205												192	205	13	6.8
St. Paulin Suisse	40												50	40	-10	-20.0
Schweizer Edamer	33												33	33		
Kaltgerichte Käse	2												3	2	-1	-33.3
Halbhartkäse mit Schimmelbildung	15												12	15	3	25.0
Conveniencekäse	113												107	113	6	5.6
Schmelzrohware, vollfett	117												200	117	-83	-41.5
Anderer Halbhartkäse, mager bis viertelfett	62												51	62	11	21.6
Anderer Halbhartkäse, halb- bis vollfett *	900												717	900	183	25.5
Anderer Halbhartkäse, überfett	183												192	183	-9	-4.7
Halbhartkäse total	3'808												3'858	3'808	-50	-1.3
Emmentaler	2'183												2'635	2'183	-452	-17.2
Switzerland Swiss	255												292	255	-37	-12.7
Gruyere	2'359												2'339	2'359	20	0.9
Alpkäse hart																#DIV/0!
Anderer Hartkäse, mager bis viertelfett	2												9	2	-7	-77.8
Anderer Hartkäse, halb- bis vollfett **	759												802	759	-43	-5.4
Anderer Hartkäse, überfett	5												2	5	3	150.0
Hartkäse total	5'563												6'079	5'563	-516	-8.5
Sbrinz	166												179	166	-13	-7.3
Extra Hartkäse total	166												179	166	-13	-7.3
Reiner Ziegenkäse	26												23	26	3	13.0
Reiner Schafkäse	15												14	15	1	7.1
Spezialprodukte total	42												37	42	5	13.5
Total alle Käsesorten	13'417												14'031	13'417	-614	-4.4

* inkl. Lokalspezialitäten

** inkl. Schmelzrohware und Lokalspezialitäten

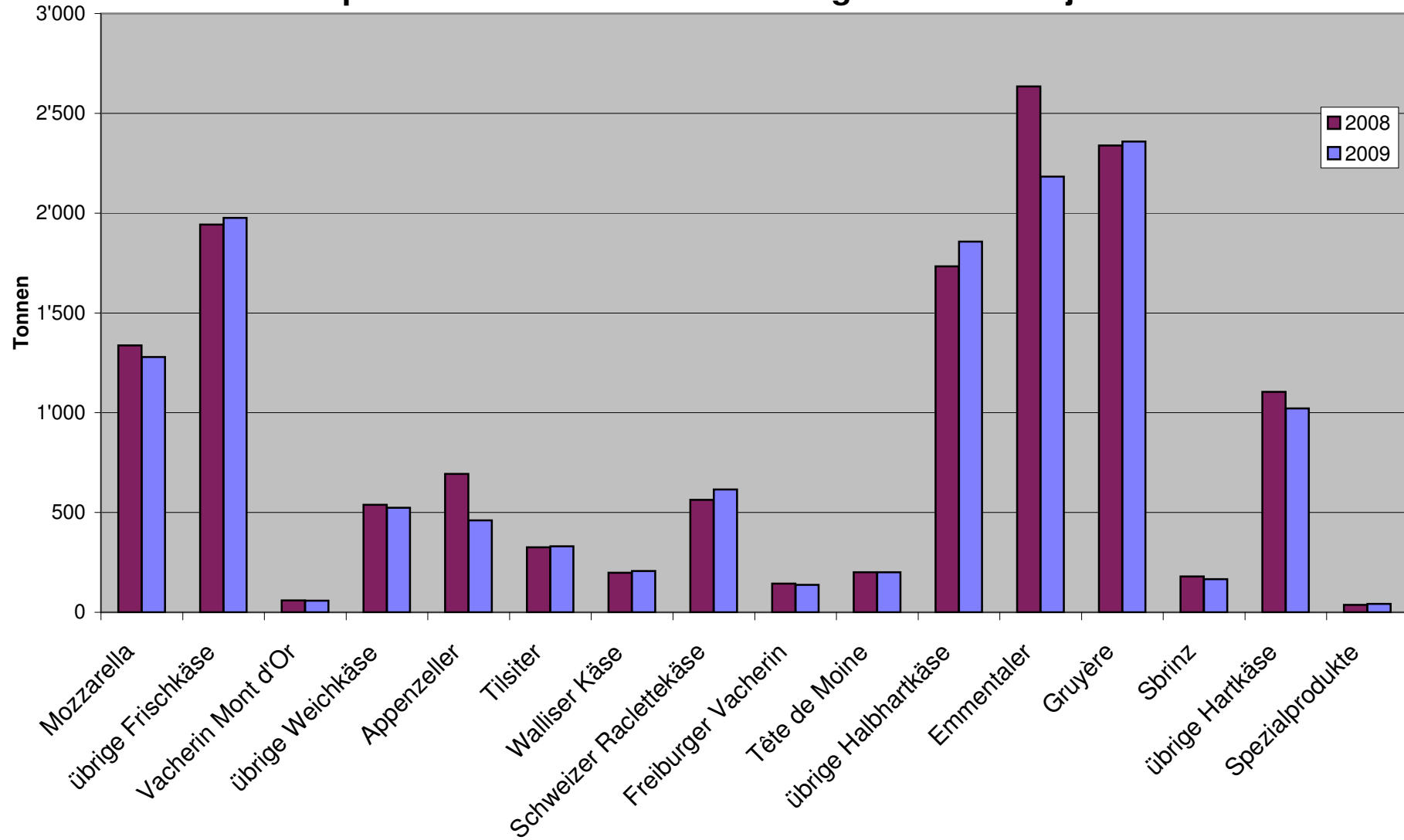
Käseproduktion 2008

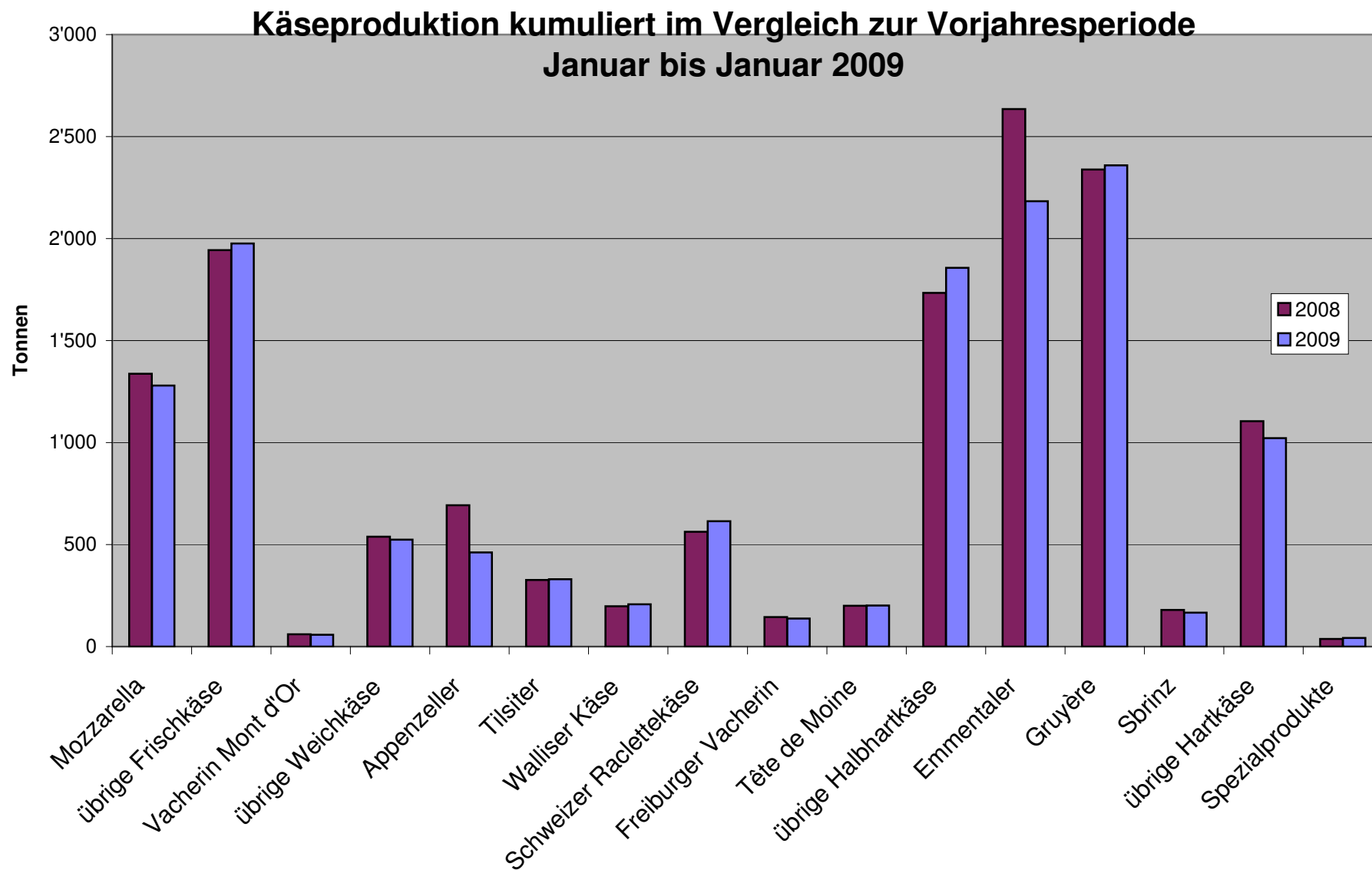
	Jan.	Feb.	März	April	Mai	Juni	Juli	Aug.	Sept.	Okt.	Nov.	Dez.	Kumuliert 2008
	Tonnen	Tonnen	Tonnen	Tonnen	Tonnen	Tonnen	Tonnen	Tonnen	Tonnen	Tonnen	Tonnen	Tonnen	Tonnen
Quark	746	758	896	754	946	799	801	824	779	735	718	877	9'633
Mozzarella	1'337	1'253	1'512	1'446	1'459	1'530	1'600	1'482	1'385	1'454	1'251	1'475	17'184
Mascarpone	43	48	56	50	63	49	48	47	42	46	42	76	610
Übrige Frischkäse	1'154	1'152	1'316	1'440	1'454	1'310	1'377	1'222	1'233	1'182	1'108	1'246	15'194
Frischkäse total	3'280	3'211	3'780	3'690	3'921	3'688	3'824	3'574	3'439	3'417	3'119	3'674	42'617
Weisseschimmelkäse, mager bis viertelfett													
Weisseschimmelkäse, halb- bis vollfett	113	123	119	89	96	101	82	107	97	101	105	103	1'236
Weisseschimmelkäse, überfett	120	124	150	126	117	111	101	116	150	148	129	83	1'475
Blau-, Grünschimmelkäse													9
Tomme	203	172	183	197	197	180	214	212	188	185	168	184	2'283
Vacherin Mont d'Or	60	34	2					25	101	120	111	76	529
Anderer Weichkäse mager, viertelfett	4	3	3	3	35	53	40	22	23	23	41	29	279
Anderer Weichkäse, halb- bis vollfett	65	66	70	69	66	69	187	67	79	70	71	62	941
Anderer Weichkäse, überfett	33	38	47	31	29	41	29	36	48	30	31	39	432
Weichkäse total	598	561	574	514	540	556	654	586	687	678	657	577	7'182
Appenzeller Käse	693	680	794	729	796	751	789	764	757	718	702	751	8'924
Tilsiter	326	317	389	353	366	333	354	343	379	328	305	384	4'177
Walliser Käse (Walliser Raclettekäse)	198	191	220	218	226	140	79	62	236	205	202	187	2'164
Schweizer Raclettekäse	563	497	632	958	1'101	1'240	1'231	1'184	1'271	1'247	874	740	11'538
Vacherin Fribourgeois	144	101	120	206	112	159	218	294	361	344	267	221	2'547
Tête de Moine	200	174	185	181	191	139	168	176	215	209	174	185	2'197
Jurakäse	17	20	26	20	22	12	13	21	17	18	24	17	229
Winzerkäse	32	32	43	39	31	35	41	31	31	39	34	34	422
Mutschli	41	53	40	42	35	52	41	40	79	54	52	55	584
Alpkäse halbhart	-3	1			1	4	3	31	1'361	474	86		1'960
Bündner Bergkäse	91	87	91	91	97	77	51	24	28	47	74	82	840
Berg- und Schnittkäse halbhart	192	151	180	205	204	166	178	135	156	149	162	197	2'075
St. Paulin Suisse	50	51	50	102	67	71	60	42	66	75	55	43	732
Schweizer Edamer	33	36	25	88	43	12	27	9	27	25	22	42	389
Kaltgereifte Käse	3	1	2	2	2	1	2		2	1	1	1	18
Halbhartkäse mit Schimmelbildung	12	15	17	18	19	29	16	11	19	19	14	12	201
Conveniencekäse	107	130	254	218	311	171	205	142	155	153	85	120	2'051
Schmelzrohware, vollfett	200	215	184	103	157	140	96	79	75	103	116	168	1'636
Anderer Halbhartkäse, mager bis viertelfett *	51	58	63	62	53	66	44	51	45	52	42	45	632
Anderer Halbhartkäse, halb- bis vollfett	717	732	766	741	752	770	735	755	949	1'018	1'037	976	9'948
Anderer Halbhartkäse, überfett	192	216	146	235	215	209	200	172	218	209	188	187	2'387
Halbhartkäse total	3'858	3'759	4'228	4'611	4'800	4'579	4'552	4'368	6'447	5'486	4'515	4'446	55'649
Emmentaler	2'635	2'573	2'909	2'865	3'001	2'437	1'733	2'152	2'093	2'155	2'065	2'212	28'830
Switzerland Swiss	292	249	293	262	251	192	213	283	278	289	254	283	3'139
Gruyère	2'339	2'317	2'594	2'539	2'901	2'434	2'316	2'163	2'136	2'233	2'055	2'179	28'206
Alpkäse hart					32	129	126	155	992	348	47		1'829
Anderer Hartkäse, mager bis viertelfett **	9	2	1	3	3	3	4	3	1	7	1	10	47
Anderer Hartkäse, halb- bis vollfett	802	781	765	837	829	738	678	606	608	725	628	599	8'596
Anderer Hartkäse, überfett	2	1		4	2	5	3	3	4	3	2	1	30
Hartkäse total	6'079	5'923	6'562	6'510	7'019	5'936	5'073	5'365	6'112	5'760	5'052	5'284	70'677
Sbrinz	179	177	179	183	202	232	142	144	162	180	166	182	2'128
Extra Hartkäse total	179	177	179	183	202	232	142	144	162	180	166	182	2'128
Reiner Ziegenkäse	23	48	76	91	101	87	87	76	119	94	37	30	869
Reiner Schafkäse	14	16	20	24	26	23	20	18	15	12	9	12	209
Spezialprodukte total	37	64	96	115	127	111	107	94	134	106	47	42	1'080
Total alle Käsesorten	14'031	13'697	15'421	15'625	16'608	15'103	14'352	14'131	16'981	15'629	13'555	14'205	179'338

* inkl. Lokalspezialitäten

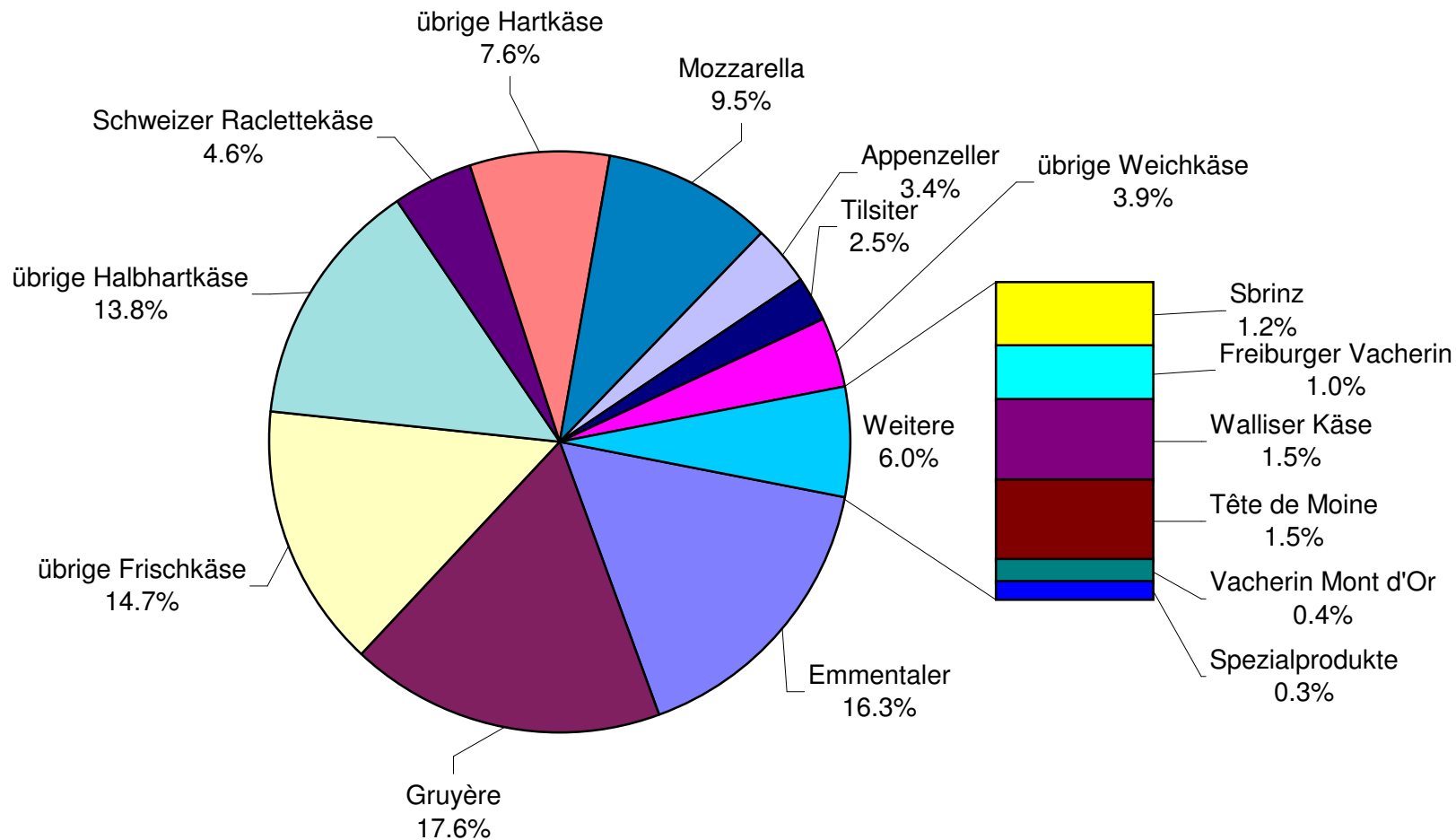
** inkl. Schmelzrohware und Lokalspezialitäten

Käseproduktion Januar 2009 im Vergleich zum Vorjahresmonat





Käseproduktion Januar bis Januar 2009 Total 13'417 Tonnen



Konsummilchproduktion

Milchart	Monatliche Produktion		Differenz zum Vorjahres-Monat		Kumulierte Produktion		Differenz zur Vorjahresperiode	
	Januar 2008	Januar 2009			Jan. - Jan. 2008	Jan. - Jan. 2009		
	Tonnen	Tonnen	Tonnen	(%)	Tonnen	Tonnen	Tonnen	(%)
Rohmilch	952	1'017	65	6.8	952	1'017	65	6.8
Fettangereicherte Milch past								
Fettangereicherte Milch UHT	82	71	-11	-13.4	82	71	-11	-13.4
Vollmilch past.	7'910	5'339	-2'571	-32.5	7'910	5'339	-2'571	-32.5
Vollmilch UHT	13'312	1'871	-11'441	-85.9	13'312	1'871	-11'441	-85.9
Standartisierte Vollmilch past. 35g		2'572	2'572			2'572	2'572	
Standartisierte Vollmilch UHT 35g		15'138	15'138			15'138	15'138	
teiltrahmte Milch past.	6'915	6'814	-101	-1.5	6'915	6'814	-101	-1.5
teiltrahmte Milch UHT	10'502	7'267	-3'235	-30.8	10'502	7'267	-3'235	-30.8
Trinkmagermilch past.	23		-23	-100.0	23		-23	-100.0
Trinkmagermilch UHT	1'313	1'039	-274	-20.9	1'313	1'039	-274	-20.9
Total Konsummilch	41'009	41'128	119	0.3	41'009	41'128	119	0.3

Butterproduktion

	Monatliche Produktion		Differenz zum Vorjahres-Monat		Kumulierte Produktion		Differenz zur Vorjahresperiode	
	Januar 2008	Januar 2009			Jan. - Jan. 2008	Jan. - Jan. 2009		
	Tonnen	Tonnen	Tonnen	(%)	Tonnen	Tonnen	Tonnen	(%)
	4'303	4'749	446	10.4	4'303	4'749	446	10.4

Produktion von Milchspezialitäten

Konsumrahm

	Monatliche Produktion		Differenz zum Vorjahres-Monat		Kumulierte Produktion		Differenz zur Vorjahresperiode	
	<i>Januar 2008</i>	<i>Januar 2009</i>	Tonnen	(%)	<i>Jan. - Jan. 2008</i>	<i>Jan. - Jan. 2009</i>	Tonnen	(%)
	Tonnen	Tonnen			Tonnen	Tonnen		
Doppelrahm	41	40	-1	-2.4	41	40	-1	-2.4
Vollrahm 35%	1'945	1'826	-119	-6.1	1'945	1'826	-119	-6.1
Halbrahm	1'000	1'052	52	5.2	1'000	1'052	52	5.2
Kaffeerahm	2'098	1'932	-166	-7.9	2'098	1'932	-166	-7.9
Total Konsumrahm	5'084	4'850	-234	-4.6	5'084	4'850	-234	-4.6

Andere Milchspezialitäten

	Monatliche Produktion		Differenz zum Vorjahres-Monat		Kumulierte Produktion		Differenz zur Vorjahresperiode	
	<i>Januar 2008</i>	<i>Januar 2009</i>	Tonnen	(%)	<i>Jan. - Jan. 2008</i>	<i>Jan. - Jan. 2009</i>	Tonnen	(%)
	Tonnen	Tonnen			Tonnen	Tonnen		
Sauermilch	605	626	21	3.5	605	626	21	3.5
Sauerrahm	153	180	27	17.6	153	180	27	17.6
Dessertprodukte	1'959	2'044	85	4.3	1'959	2'044	85	4.3
Milchgetränke	5'777	6'541	764	13.2	5'777	6'541	764	13.2
Jogurt	12'011	12'426	415	3.5	12'011	12'426	415	3.5
Kefir	13	17	4	30.8	13	17	4	30.8
Speiseeis	2'041	1'668	-373	-18.3	2'041	1'668	-373	-18.3

Produktion Milchpulver und Milchkondensat

	Monatliche Produktion		Differenz zum Vorjahres-Monat		Kumulierte Produktion		Differenz zur Vorjahresperiode	
	Januar 2008 Tonnen	Januar 2009 Tonnen	Tonnen	(%)	Jan. - Jan. 2008 Tonnen	Jan. - Jan. 2009 Tonnen	Tonnen	(%)
Vollmilchpulver	1'657	1'391	-266	-16.1	1'657	1'391	-266	-16.1
Teilentrahmtes Milchpulver	335	270	-65	-19.4	335	270	-65	-19.4
Fettangereichertes Milchpulver & Rahmpulver	44	5	-39	-88.6	44	5	-39	-88.6
Magermilchpulver	2'686	3'492	806	30.0	2'686	3'492	806	30.0
Buttermilchpulver	48	10	-38	-79.2	48	10	-38	-79.2
Molkenpulver	60	35	-25	-41.7	60	35	-25	-41.7
Milchkondensat	297	191	-106	-35.7	297	191	-106	-35.7

Käseexport nach Produkten/Gruppen

Käsesorte / Kategorie	Monatliche Exporte		Differenz zum Vorjahres-Monat		Kumulierte Exporte		Differenz zur Vorjahresperiode	
	Januar 2008 Tonnen	Januar 2009 Tonnen	Tonnen	(%)	Jan. - Jan. 2008 Tonnen	Jan. - Jan. 2009 Tonnen	Tonnen	(%)
Frischkäse inkl. Quark total	52.1	95.6	43.6	83.6	52.1	95.6	43.6	83.6
Vacherin Mont d'Or	5.7	4.2	-1.5	0.0	5.7	4.2	-1.5	-25.7
Weichkäse andere	35.4	101.8	66.4	187.3	35.4	101.8	66.4	187.3
Weichkäse total	41.1	106.0	64.9	157.8	41.1	106.0	64.9	157.8
Appenzeller Käse	473.3	376.9	-96.4	-20.4	473.3	376.9	-96.4	-20.4
Tilsiter	36.2	31.0	-5.2	-14.4	36.2	31.0	-5.2	-14.4
Raclette	94.2	67.7	-26.5	-28.1	94.2	67.7	-26.5	-28.1
Vacherin Fribourgeois	25.5	32.9	7.4	28.9	25.5	32.9	7.4	28.9
Tête de Moine	118.8	80.4	-38.4	-32.3	118.8	80.4	-38.4	-32.3
Halbhartkäse andere	317.1	299.1	-18.0	-5.7	317.1	299.1	-18.0	-5.7
Halbhartkäse total	1'065.1	887.9	-177.1	-16.6	1'065.1	887.9	-177.1	-16.6
Emmentaler	1'847.3	1'531.0	-316.3	-17.1	1'847.3	1'531.0	-316.3	-17.1
Gruyère	1'251.1	676.8	-574.3	-45.9	1'251.1	676.8	-574.3	-45.9
Switzerland Swiss	164.7	160.8	-4.0	-2.4	164.7	160.8	-4.0	-2.4
Hartkäse übrige	103.1	107.5	4.5	4.3	103.1	107.5	4.5	4.3
Hartkäse total	3'366.2	2'476.1	-890.1	-26.4	3'366.2	2'476.1	-890.1	-26.4
Sbrinz	35.8	18.4	-17.4	-48.5	35.8	18.4	-17.4	-48.5
Extra Hartkäse total	35.8	18.4	-17.4	-48.5	35.8	18.4	-17.4	-48.5
Schmelzkäse total	397.8	280.4	-117.4	-29.5	397.8	280.4	-117.4	-29.5
Fertigfondue	431.9	379.4	-52.5	-12.2	431.9	379.4	-52.5	-12.2
andere Käse total	142.4	65.4	-77.0	-54.1	142.4	65.4	-77.0	-54.1
Total	5'532.4	4'309.4	-1'223.0	-22.1	5'532.4	4'309.4	-1'223.0	-22.1

Quelle: OZD

Käseexport nach Ländern

Januar 2009

	Emmentaler		Gruyère		Sbrinz		Switzerland Swiss		übrige Hartkäse		Hartkäse total		Appenzeller Käse		Vacherin Fribourgeois		Raclette		Tête de Moine		Tilsiter		übrige Halbhartkäse		Halbhartkäse total		Frischkäse inkl. Quark		Vacherin Mont d'Or		übrige Weichkäse		Weichkäse total		Schmelzkäse		andere Käse		Fertigfondue (Quelle: SESKY)		TOTAL						
Land	t	t	t	t	t	t	t	t	t	t	t	t	t	t	t	t	t	t	t	t	t	t	t	t	t	t	t	t	t	t	t	t	t	t	t	t	t	t	t	t	t	t	t				
EUROPA																																															
Deutschland	216.2	180.2	*	*	55.2	451.6	291.4	3.8	22.9	28.6	26.9	219.5	593.0	4.5	0.0	78.2	82.7	9.5	41.0	34.5																									1'212.3		
Frankreich	140.1	140.7	*	*	40.2	321.0	43.9	25.3	14.0	32.6	*	1.8	117.6	0.1	*	8.7	8.7	0.0	6.4	134.2																									587.9		
Italien	948.5	16.9	*	*	5.1	970.5	0.7	*	*	2.1	*	0.0	2.8	0.0	0.0	0.0	0.0	238.0	5.9	5.0																									1'222.2		
BeNeLux	90.9	78.6	*	*	0.5	170.1	3.8	1.7	18.3	9.9	0.0	0.2	33.8	0.0	*	0.0	0.0	4.9	8.2	53.2																									270.2		
Grossbritannien	17.5	37.5	*	*	0.0	54.9	1.3	*	*	0.1	*	0.1	1.6	0.0	*	0.1	0.1	2.5	0.1	4.7																									63.8		
Spanien/Portugal	9.7	19.0	*	*	0.0	28.7	*	*	*	*	*	0.0	0.0	0.0	*	0.0	0.0	1.9	0.0	0.0																									30.6		
Europa nicht zugeordnet / übriges Europa (Fertigfondue übrige Länder ganze Welt)	57.0	63.4	18.0	50.9	1.5	190.9	32.7	1.3	8.6	6.6	3.5	49.7	102.4	0.0	4.1	13.4	17.5	0.1	3.2	62.2																										376.3	
TOTAL EUROPA	1'479.9	536.3	18.0	50.9	102.6	2'187.6	373.9	32.0	63.7	79.8	30.4	271.3	851.2	4.5	4.2	100.4	109.1	256.9	64.8	293.8																										3'763.5	
Andere Länder																																															
Kanada	17.5	*	*	*	0.1	17.5	0.5	*	*	0.0	*	0.4	1.0	0.0	*	0.0	0.0	8.2	0.1	55.7																										82.4	
USA	17.5	80.3	*	*	0.5	98.3	1.0	0.7	1.6	0.5	*	3.1	6.8	0.0	*	0.3	0.3	12.1	0.0	29.9																											147.3
Kanada / USA nicht zugeordnet/ andere Länder	16.1	60.2	0.4	109.8	4.4	191.0	1.4	0.2	2.5	0.1	0.6	24.3	29.0	91.1	0.1	1.1	92.3	3.3	0.5	0.0																											316.1
TOTAL ANDERE LÄNDER	51.1	140.5	0.4	109.8	5.0	306.9	3.0	0.8	4.1	0.6	0.6	27.8	36.8	91.1	0.1	1.4	92.6	23.5	0.6	85.5																										545.9	
TOTAL	1'531.0	676.8	18.4	160.8	107.5	2'494.5	376.9	32.9	67.7	80.4	31.0	299.1	887.9	95.6	4.2	101.8	201.7	280.4	65.4	379.4																											4'309.4

* Aus Datenschutzgründen sind Käseexporte mit weniger als drei Exporteuren nicht nach Ländern zugeordnet (Zusammenzug in 'Europa nicht zugeordnet' bzw. Kanada USA nicht zugeordnet/andere Länder)

Quelle: OZD

Käseexport nach Ländern

Januar 2008

	Emmentaler	Gruyere	Sbrinz	Switzerland Swiss	übrige Hartkäse	Hartkäse total	Appenzeller Käse	Vacherin Fribourgeois	Raclette	Tête de Moine	Tilsiter	übrige Halbhartkäse	Halbhartkäse total	Frischkäse inkl. Quark	Vacherin Mont d'Or	übrige Weichkäse	Weichkäse total	Schmelzkäse	andere Käse	Fertigfondue	TOTAL	
Land	t	t	t	t	t	t	t	t	t	t	t	t	t	t	t	t	t	t	t	t	t	t
EUROPA																						
Deutschland	242.7	202.3	*	*	31.8	476.8	344.8	2.8	19.7	58.0	24.1	137.6	586.9	10.6	0.2	27.5	38.3	30.0	21.2	73.7	1'226.9	
Frankreich	162.1	141.1	*	*	1.4	304.7	61.8	16.4	16.1	33.8	*	4.2	132.3	0.1	*	6.8	6.9	0.5	0.8	78.4	523.6	
Italien	926.6	28.2	*	*	45.4	1'000.2	3.0	*	*	2.4	*	0.2	5.5	39.9	0.0	0.0	39.9	264.3	0.0	7.2	1'317.1	
BeNeLux	80.0	51.4	*	*	0.2	131.6	6.7	1.2	14.3	7.4	0.1	0.7	30.4	0.0	*	0.0	0.0	28.7	14.8	82.0	287.5	
Grossbritannien	36.2	63.0	*	*	0.0	99.2	1.0	*	*	0.2	*	0.3	1.5	0.0	*	0.0	0.0	3.8	0.0	6.5	111.1	
Spanien/Portugal	9.8	20.2	*	*	0.0	30.0	*	*	*	*	*	0.0	0.0	0.0	*	0.0	0.0	0.9	0.0	0.0	30.8	
Europa nicht zugeordnet / übriges Europa	93.9	70.5	25.5	21.3	6.4	217.6	33.0	1.8	8.1	12.5	11.0	151.5	217.9	1.3	4.5	0.2	6.0	0.5	0.0	96.0	538.0	
TOTAL EUROPA	1'551.2	576.7	25.5	21.3	85.3	2'260.0	450.3	22.2	58.3	114.3	35.1	294.4	974.7	51.9	4.7	34.5	91.1	328.7	36.8	343.8	4'035.0	
Andere Länder																						
Kanada	75.4	*	*	*	0.4	75.8	4.0	*	*	2.5	*	6.0	12.6	0.0	*	0.0	0.0	36.6	0.0	61.8	186.8	
USA	179.3	486.7	*	*	3.1	669.1	18.0	1.0	17.8	1.5	*	15.1	53.5	0.0	*	0.1	0.1	12.7	0.3	26.3	761.9	
Kanada / USA nicht zugeordnet/ andere Länder	41.3	187.7	10.3	143.4	14.3	397.1	0.9	2.3	18.1	0.4	1.1	1.6	24.4	0.2	1.0	0.9	2.0	19.9	105.3	0.0	548.7	
TOTAL ANDERE LÄNDER	296.1	674.4	10.3	143.4	17.8	1'142.0	23.0	3.3	35.9	4.5	1.1	22.7	90.4	0.2	1.0	0.9	2.1	69.2	105.7	88.1	1'497.4	
TOTAL	1'847.3	1'251.1	35.8	164.7	103.1	3'402.0	473.3	25.5	94.2	118.8	36.2	317.1	1'065.1	52.1	5.7	35.4	93.2	397.8	142.4	431.9	5'532.4	

* Aus Datenschutzgründen sind Käseexporte mit weniger als drei Exporteuren nicht nach Ländern zugeordnet (Zusammenzug in 'Europa nicht zugeordnet' bzw. Kanada USA nicht zugeordnet/andere Länder)

Quelle: OZD

Käseexport nach Ländern, kumuliert

Januar bis Januar 2009

Land	Käseexport nach Ländern, kumuliert																				TOTAL
	t	t	t	t	t	t	t	t	t	t	t	t	t	t	t	t	t	t	t	t	
EUROPA																					
Deutschland	216.2	180.2	*	*	55.2	451.6	291.4	3.8	22.9	28.6	26.9	219.5	593.0	4.5	0.0	78.2	82.7	9.5	41.0	34.5	1'212.3
Frankreich	140.1	140.7	*	*	40.2	321.0	43.9	25.3	14.0	32.6	*	1.8	117.6	0.1	*	8.7	8.7	0.0	6.4	134.2	587.9
Italien	948.5	16.9	*	*	5.1	970.5	0.7	*	*	2.1	*	0.0	2.8	0.0	0.0	0.0	0.0	238.0	5.9	5.0	1'222.2
BeNeLux	90.9	78.6	*	*	0.5	170.1	3.8	1.7	18.3	9.9	0.0	0.2	33.8	0.0	*	0.0	0.0	4.9	8.2	53.2	270.2
Grossbritannien	17.5	37.5	*	*	0.0	54.9	1.3	*	*	0.1	*	0.1	1.6	0.0	*	0.1	0.1	2.5	0.1	4.7	63.8
Spanien/Portugal	9.7	19.0	*	*	0.0	28.7	*	*	*	*	*	0.0	0.0	0.0	*	0.0	0.0	1.9	0.0	0.0	30.6
Europa nicht zugeordnet / übriges Europa (Fertigfondue übrige Länder ganze Welt)	57.0	63.4	18.0	50.9	1.5	190.9	32.7	1.3	8.6	6.6	3.5	49.7	102.4	0.0	4.1	13.4	17.5	0.1	3.2	62.2	376.3
TOTAL EUROPA	1'479.9	536.3	18.0	50.9	102.6	2'187.6	373.9	32.0	63.7	79.8	30.4	271.3	851.2	4.5	4.2	100.4	109.1	256.9	64.8	293.8	3'763.5
Andere Länder																					
Kanada	17.5	*	*	*	0.1	17.5	0.5	*	*	0.0	*	0.4	1.0	0.0	*	0.0	0.0	8.2	0.1	55.7	82.4
USA	17.5	80.3	*	*	0.5	98.3	1.0	0.7	1.6	0.5	*	3.1	6.8	0.0	*	0.3	0.3	12.1	0.0	29.9	147.3
Kanada / USA nicht zugeordnet/ andere Länder	16.1	60.2	0.4	109.8	4.4	191.0	1.4	0.2	2.5	0.1	0.6	24.3	29.0	91.1	0.1	1.1	92.3	3.3	0.5	0.0	316.1
TOTAL ANDERE LÄNDER	51.1	140.5	0.4	109.8	5.0	306.9	3.0	0.8	4.1	0.6	0.6	27.8	36.8	91.1	0.1	1.4	92.6	23.5	0.6	85.5	545.9
TOTAL	1'531.0	676.8	18.4	160.8	107.5	2'494.5	376.9	32.9	67.7	80.4	31.0	299.1	887.9	95.6	4.2	101.8	201.7	280.4	65.4	379.4	4'309.4

* Aus Datenschutzgründen sind Käseexporte mit weniger als drei Exporteuren nicht nach Ländern zugeordnet (Zusammenzug in 'Europa nicht zugeordnet' bzw. Kanada USA nicht zugeordnet/andere Länder)

Quelle: OZD

5083.2

Käseexport nach Ländern

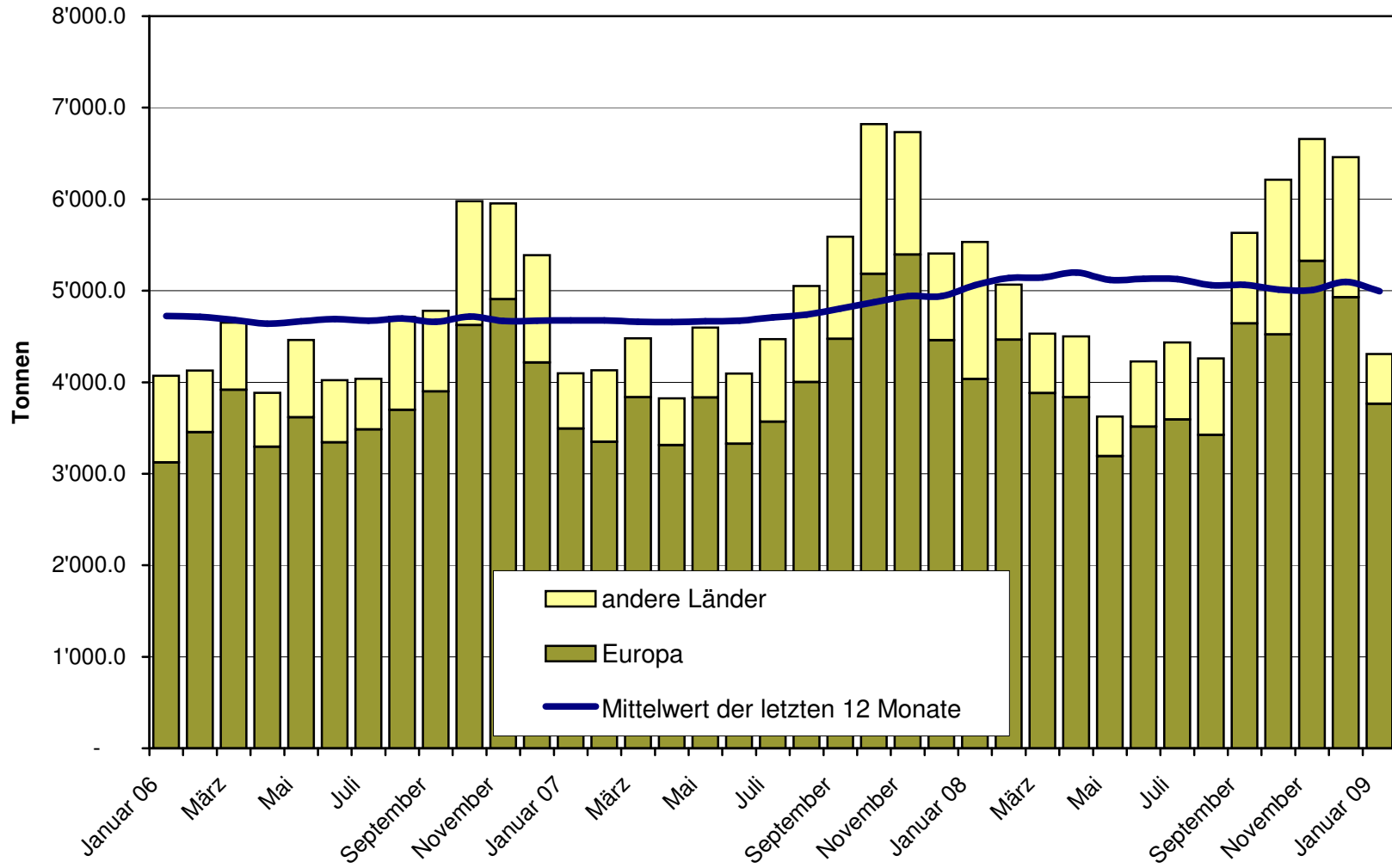
Januar bis Januar 2008

	Emmentaler	Gruyere	Sbrinz	Switzerland Swiss	übrige Hartkäse	Hartkäse total	Appenzeller Käse	Vacherin Fribourgeois	Raclette	Tête de Moine	Tilsiter	übrige Halbhartkäse	Halbhartkäse total	Frischkäse inkl. Quark	Vacherin Mont d'Or	übrige Weichkäse	Weichkäse total	Schmelzkäse	andere Käse	Fertigfondue	TOTAL	
Land	t	t	t	t	t	t	t	t	t	t	t	t	t	t	t	t	t	t	t	t	t	t
EUROPA																						
Deutschland	242.7	202.3	*	*	31.8	476.8	344.8	2.8	19.7	58.0	24.1	137.6	586.9	10.6	0.2	27.5	38.3	30.0	21.2	73.7		1'226.9
Frankreich	162.1	141.1	*	*	1.4	304.7	61.8	16.4	16.1	33.8	*	4.2	132.3	0.1	*	6.8	6.9	0.5	0.8	78.4		523.6
Italien	926.6	28.2	*	*	45.4	1'000.2	3.0	*	*	2.4	*	0.2	5.5	39.9	0.0	0.0	39.9	264.3	0.0	7.2		1'317.1
BeNeLux	80.0	51.4	*	*	0.2	131.6	6.7	1.2	14.3	7.4	0.1	0.7	30.4	0.0	*	0.0	0.0	28.7	14.8	82.0		287.5
Grossbritannien	36.2	63.0	*	*	0.0	99.2	1.0	*	*	0.2	*	0.3	1.5	0.0	*	0.0	0.0	3.8	0.0	6.5		111.1
Spanien/Portugal	9.8	20.2	*	*	0.0	30.0	*	*	*	*	*	0.0	0.0	0.0	*	0.0	0.0	0.9	0.0	0.0		30.8
Europa nicht zugeordnet / übriges Europa	93.9	70.5	25.5	21.3	6.4	217.6	33.0	1.8	8.1	12.5	11.0	151.5	217.9	1.3	4.5	0.2	6.0	0.5	0.0	96.0		538.0
TOTAL EUROPA	1'551.2	576.7	25.5	21.3	85.3	2'260.0	450.3	22.2	58.3	114.3	35.1	294.4	974.7	51.9	4.7	34.5	91.1	328.7	36.8	343.8		4'035.0
Andere Länder																						
Kanada	75.4	*	*	*	0.4	75.8	4.0	*	*	2.5	*	6.0	12.6	0.0	*	0.0	0.0	36.6	0.0	61.8		186.8
USA	179.3	486.7	*	*	3.1	669.1	18.0	1.0	17.8	1.5	*	15.1	53.5	0.0	*	0.1	0.1	12.7	0.3	26.3		761.9
Kanada / USA nicht zugeordnet/ andere Länder	41.3	187.7	10.3	143.4	14.3	397.1	0.9	2.3	18.1	0.4	1.1	1.6	24.4	0.2	1.0	0.9	2.0	19.9	105.3	0.0		548.7
TOTAL ANDERE LÄNDER	296.1	674.4	10.3	143.4	17.8	1'142.0	23.0	3.3	35.9	4.5	1.1	22.7	90.4	0.2	1.0	0.9	2.1	69.2	105.7	88.1		1'497.4
TOTAL	1'847.3	1'251.1	35.8	164.7	103.1	3'402.0	473.3	25.5	94.2	118.8	36.2	317.1	1'065.1	52.1	5.7	35.4	93.2	397.8	142.4	431.9		5'532.4

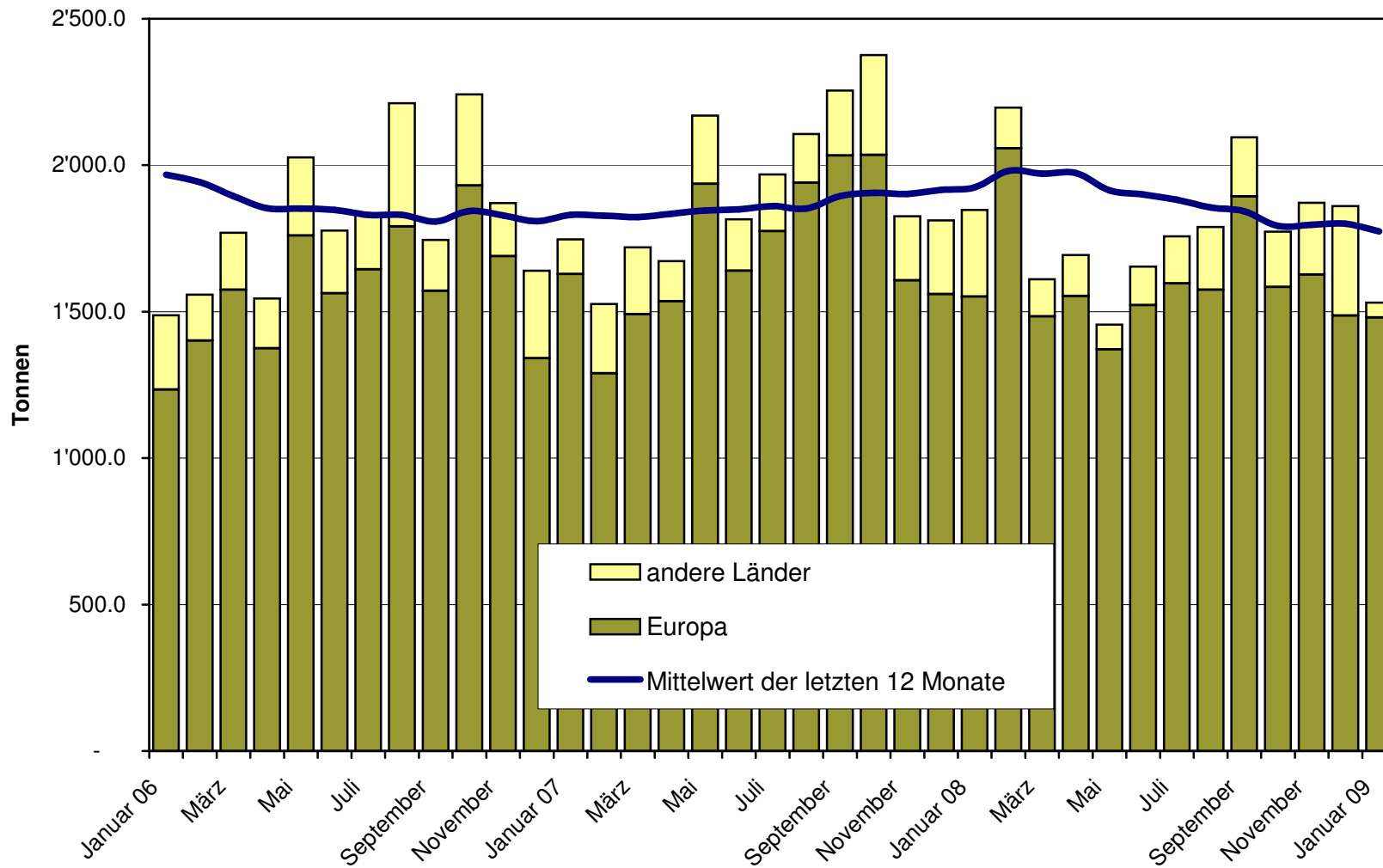
* Aus Datenschutzgründen sind Käseexporte mit weniger als drei Exporteuren nicht nach Ländern zugeordnet (Zusammenzug in 'Europa nicht zugeordnet' bzw. Kanada USA nicht zugeordnet/andere Länder)

Quelle: OZD

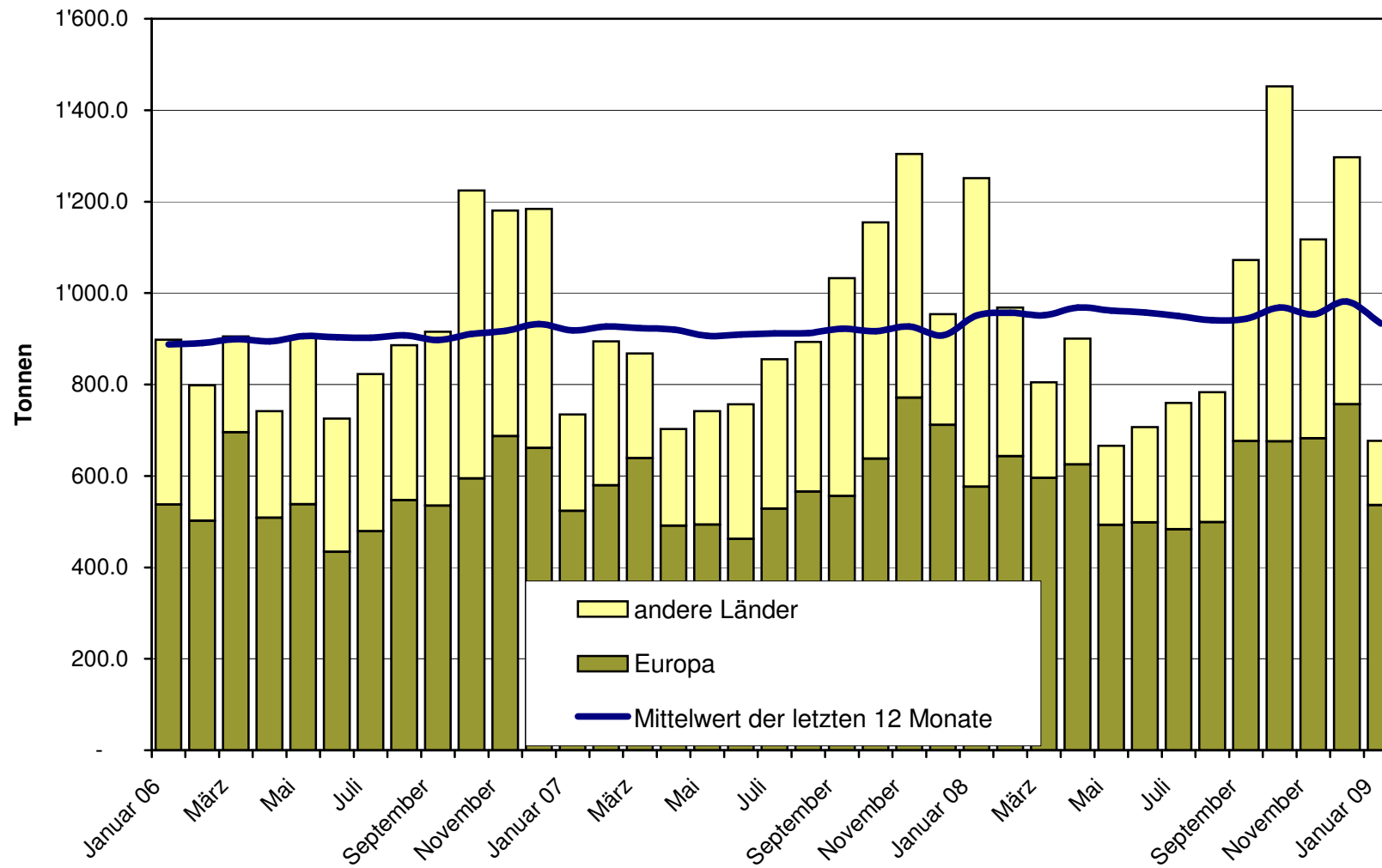
**Total Käseexport (inkl. Fertigfondue und Schmelzkäse) ab 2006
Mittelwert der letzten 12 Monate**



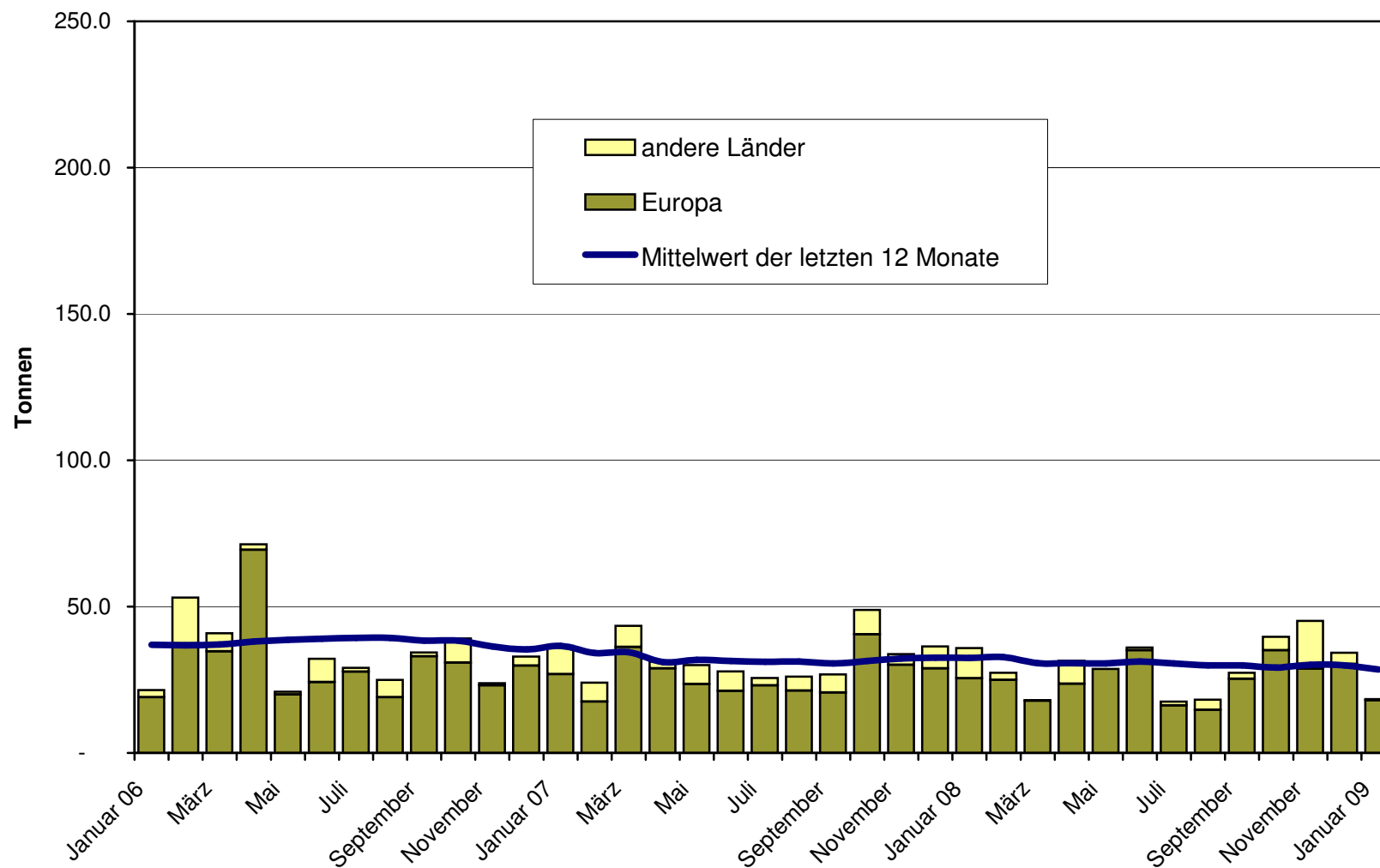
Emmentaler Export ab 2006 Mittelwert der letzten 12 Monate



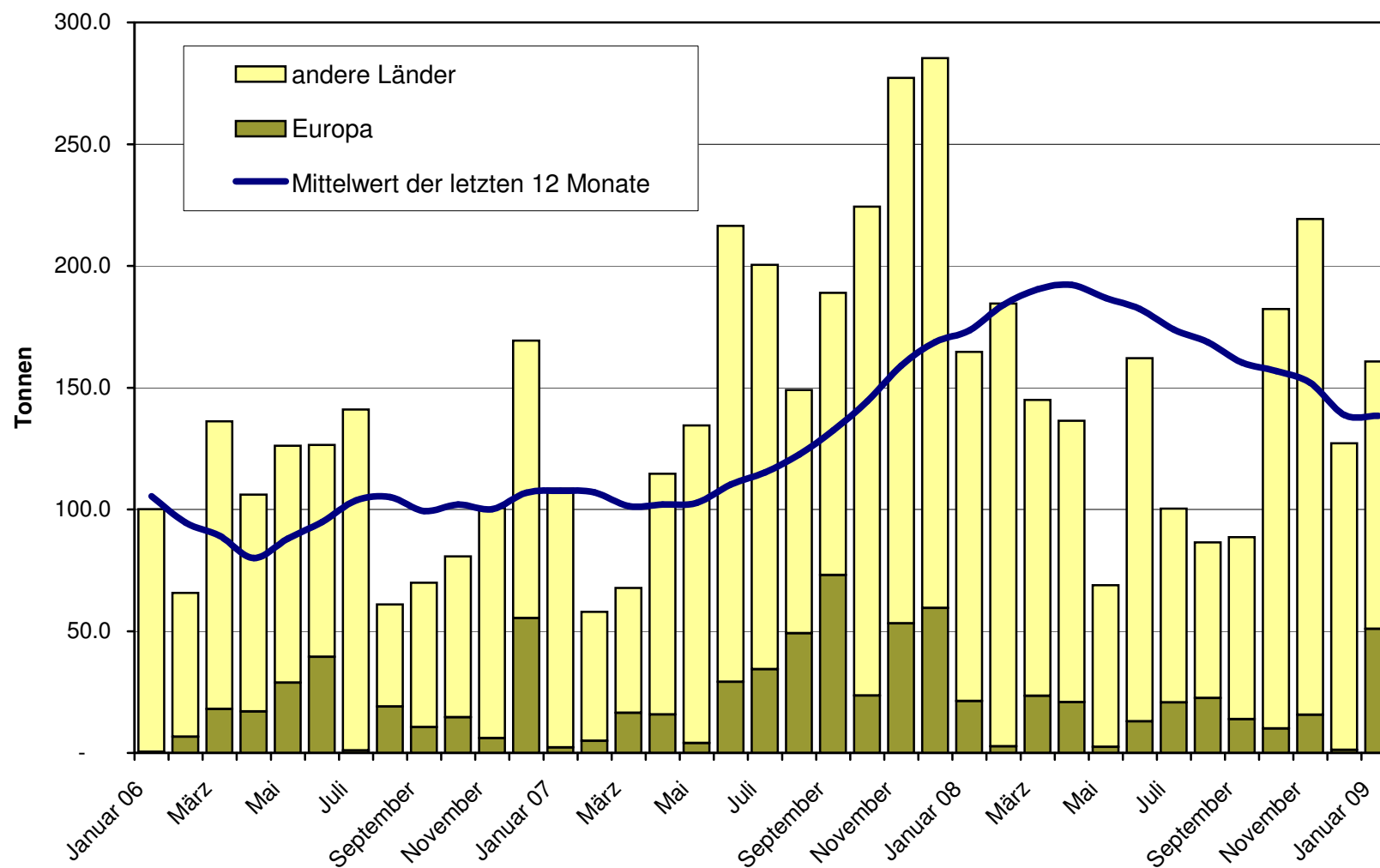
Gruyère Export ab 2006 Mittelwert der letzten 12 Monate



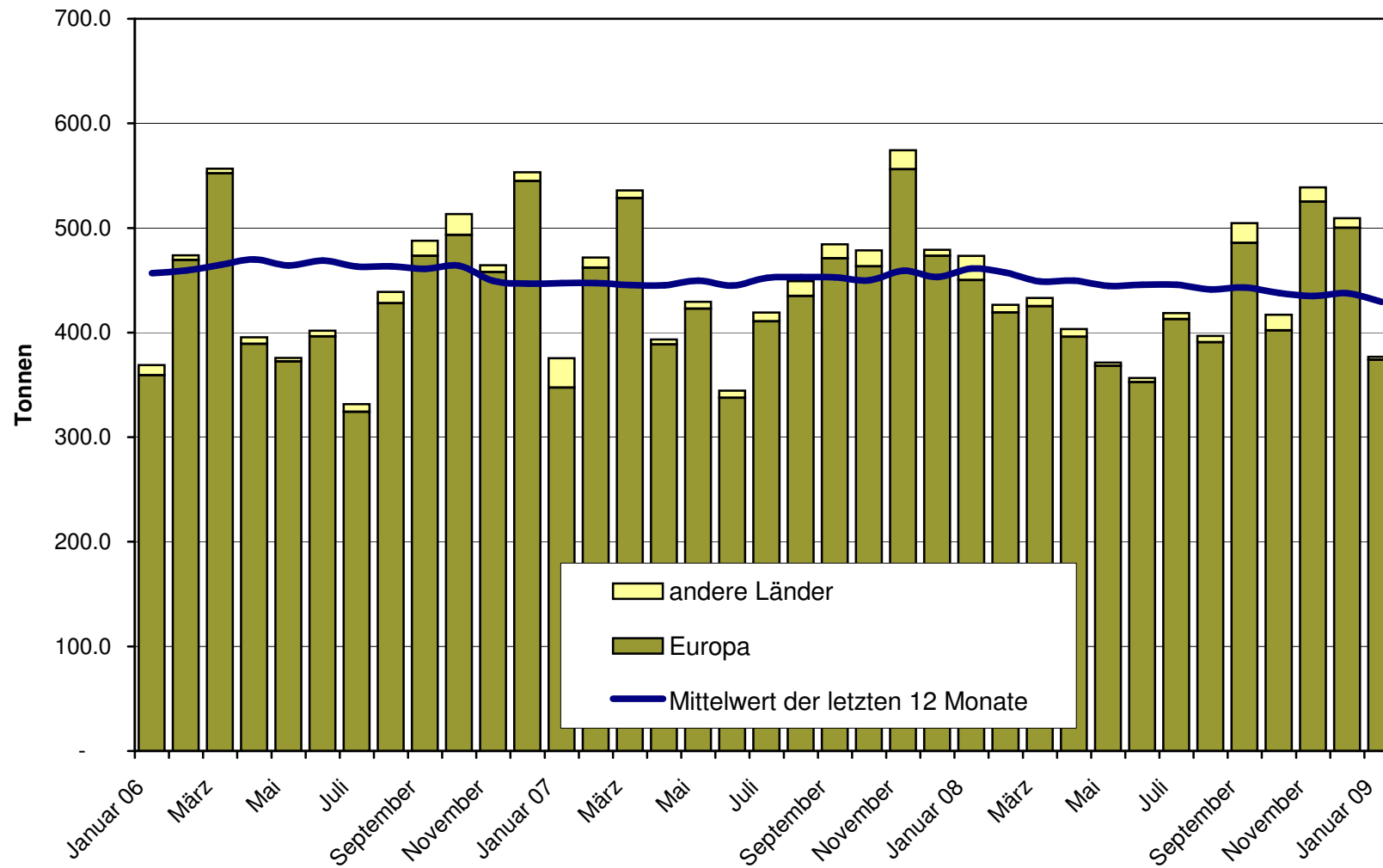
Sbrinz Export ab 2006 Mittelwert der letzten 12 Monate



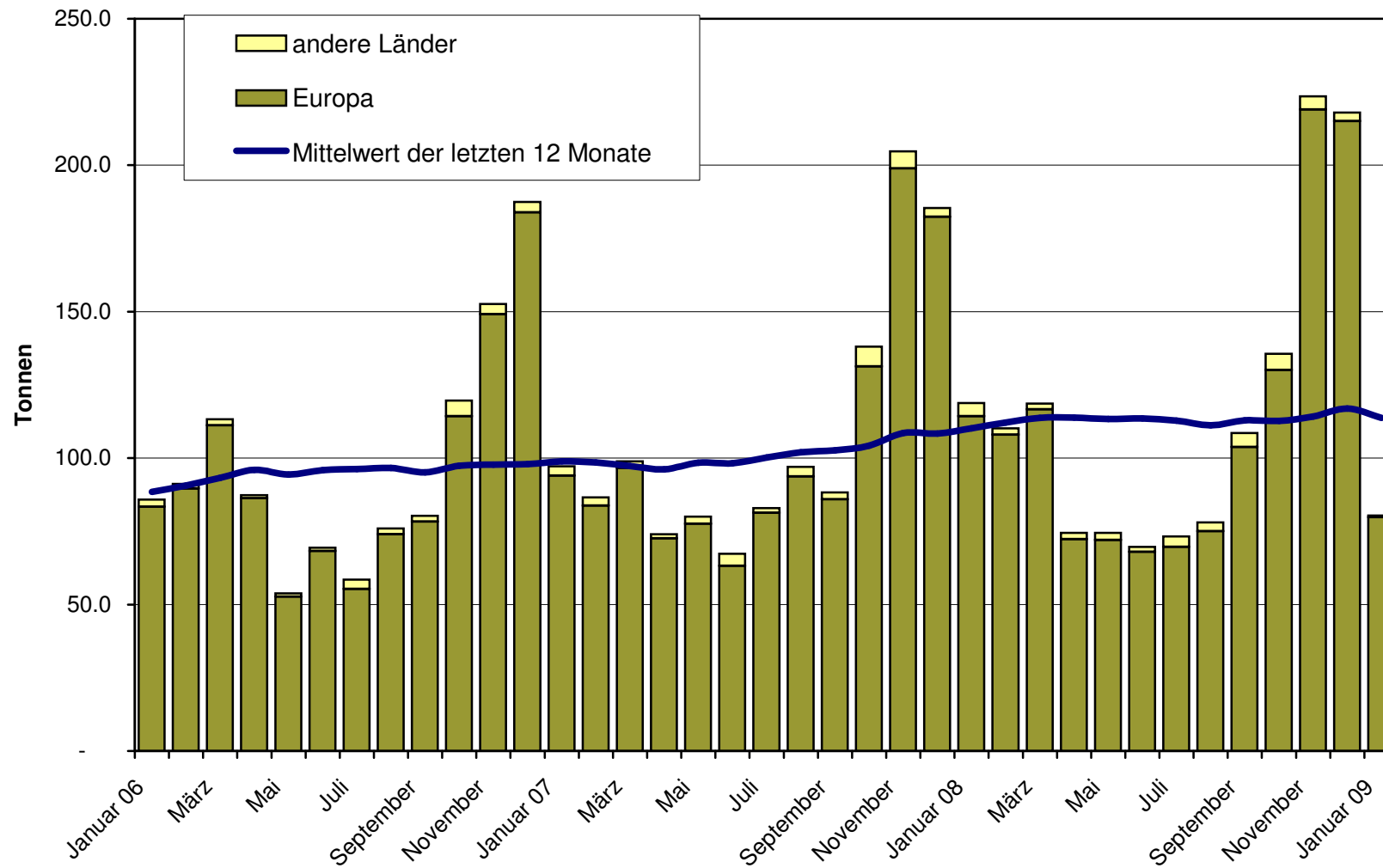
Switzerland Swiss Export ab 2006
Mittelwert der letzten 12 Monate



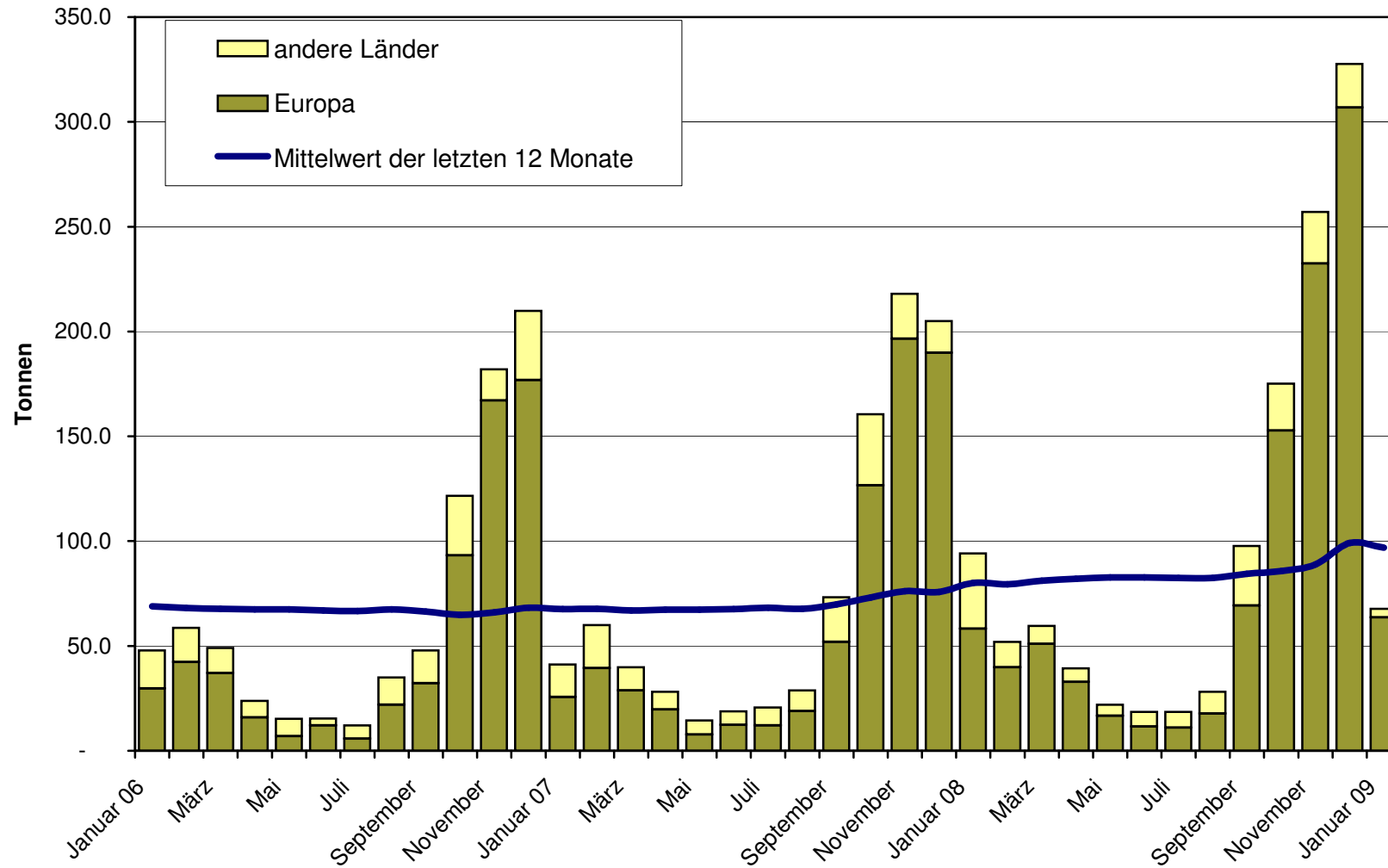
Appenzeller Käse Export ab 2006 Mittelwert der letzten 12 Monate



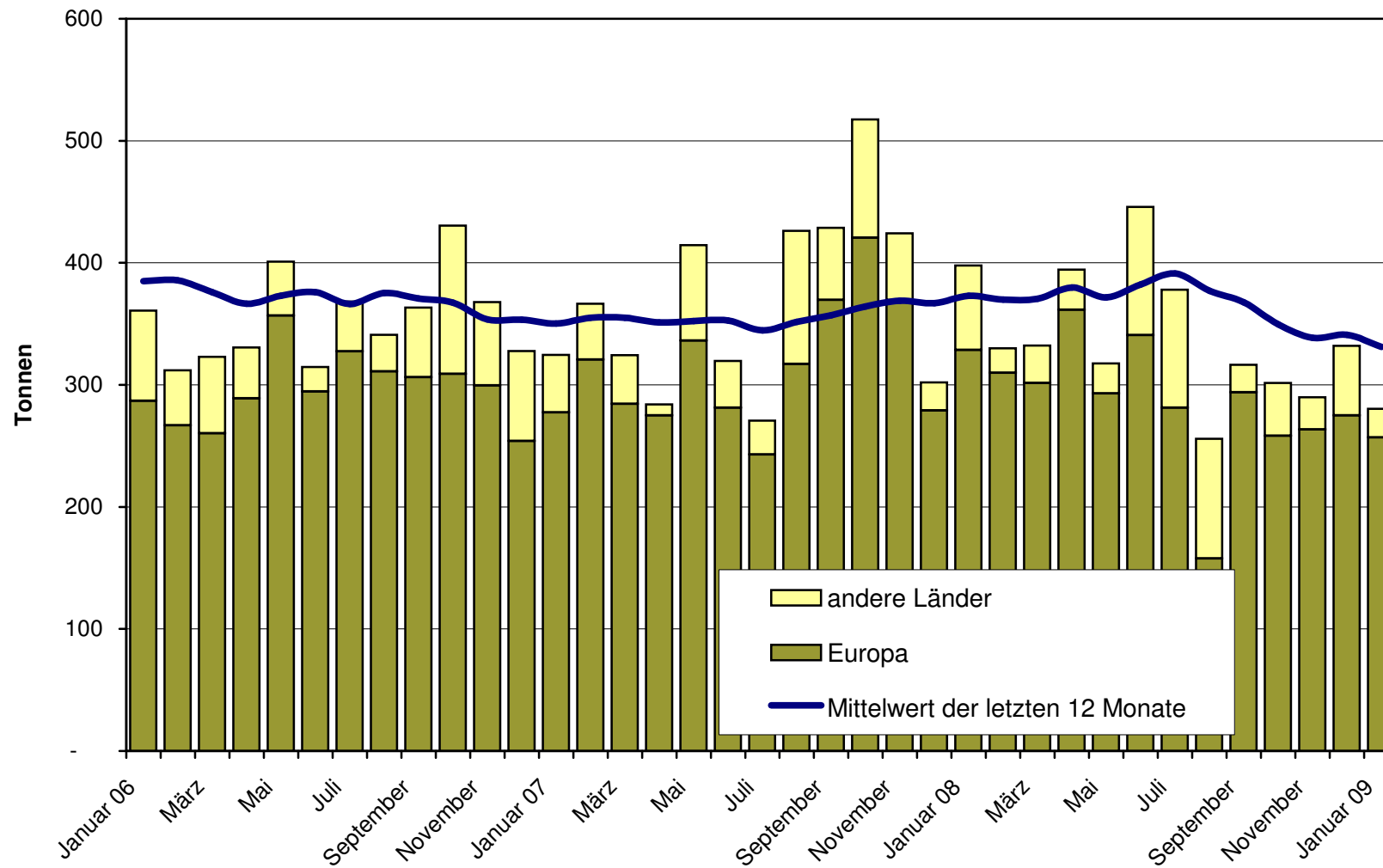
Tête de Moine Export ab 2006 Mittelwert der letzten 12 Monate



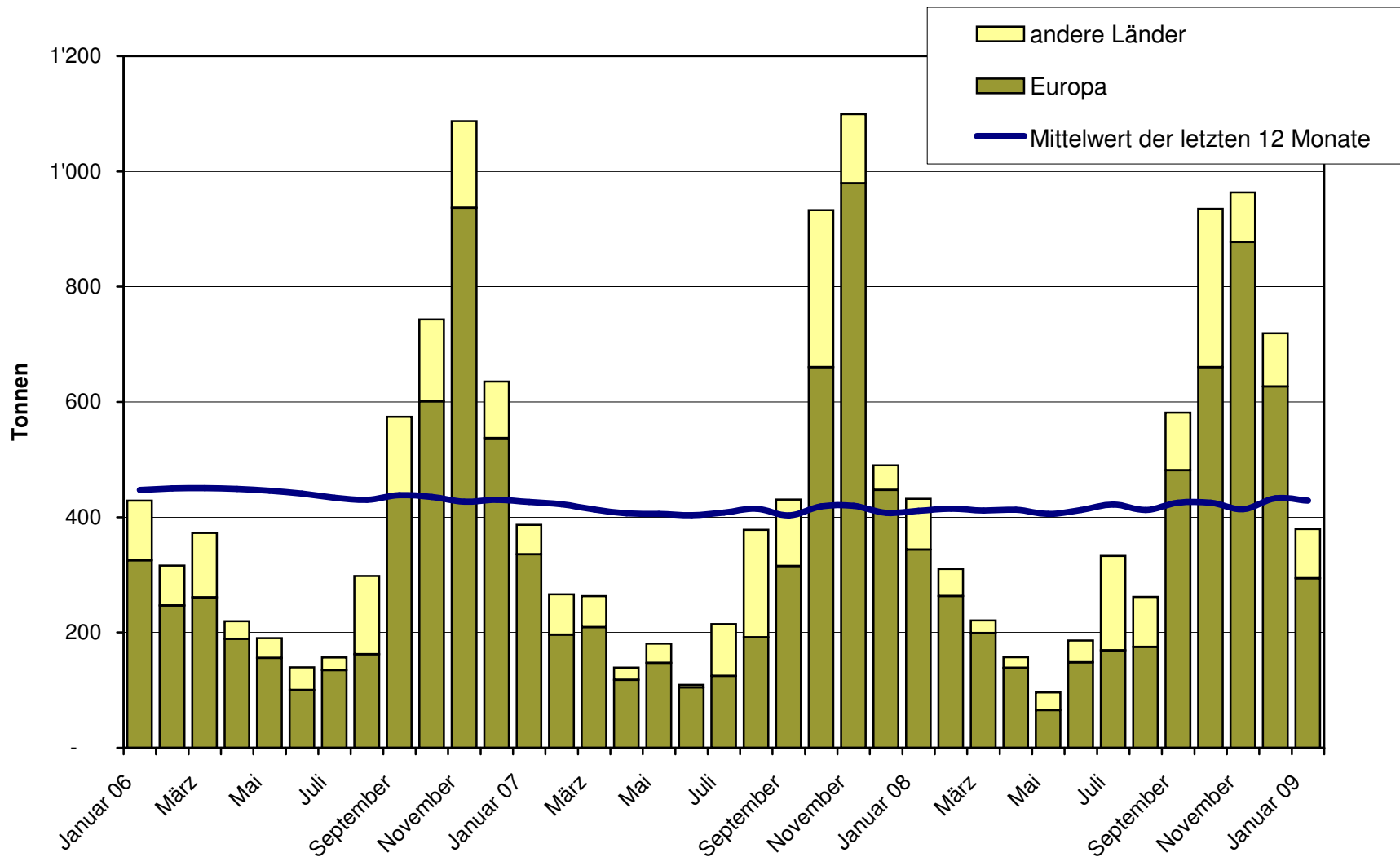
Raclette Suisse Export ab 2006
Mittelwert der letzten 12 Monate



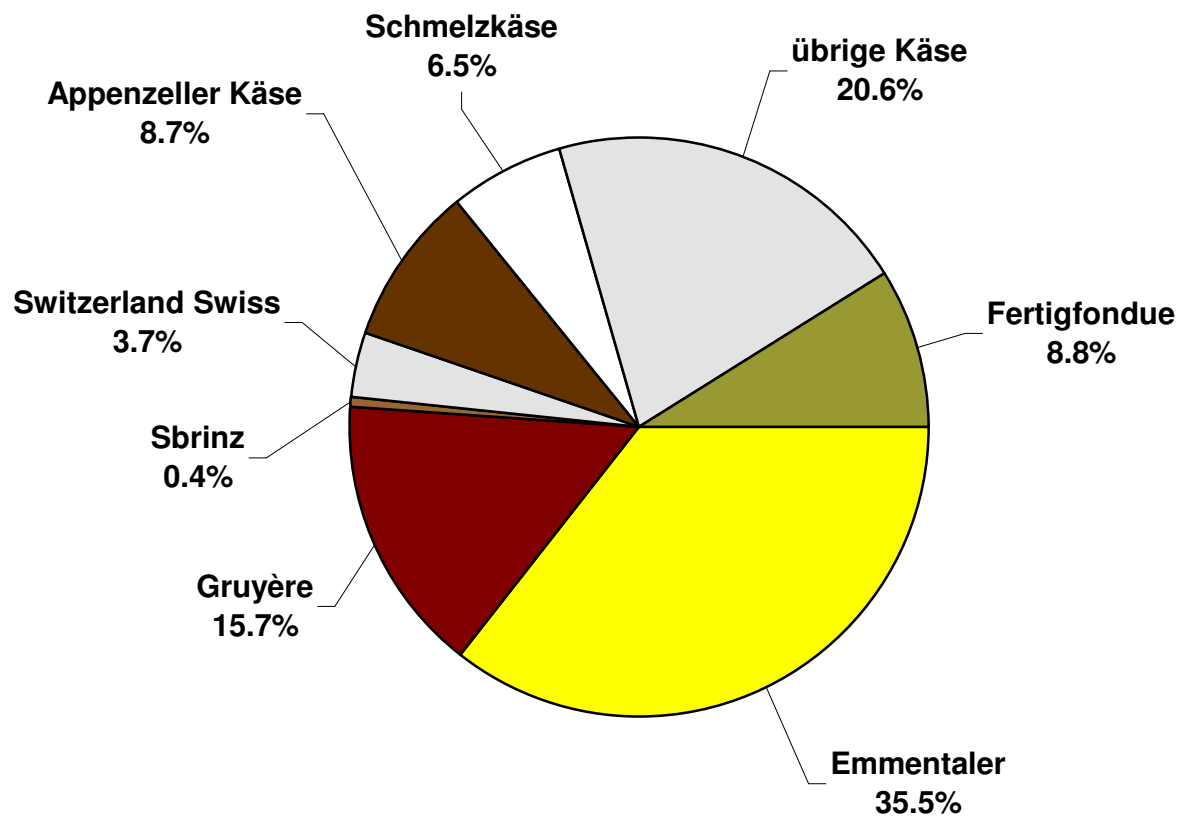
Schmelzkäse Export ab 2006 Mittelwert der letzten 12 Monate



Fertigfondue Export ab 2006
Mittelwert der letzten 12 Monate



Anteil Käseexporte je Sorte, Januar 2009 Total 4'309 Tonnen



Käseimport nach Produkten/Gruppen

Käsesorte / Kategorie	Monatliche Importe		Differenz zum Vorjahres-Monat		Kumulierte Importe		Differenz zur Vorjahresperiode	
	Januar 2008 Tonnen	Januar 2009 Tonnen	Tonnen	(%)	Jan. - Jan. 2008 Tonnen	Jan. - Jan. 2009 Tonnen	Tonnen	(%)
Mascarpone, Ricotta Romana	80.7	59.4	-21.3	-26.4	80.7	59.4	-21.3	-26.4
Mozzarella	148.2	111.9	-36.3	-24.5	148.2	111.9	-36.3	-24.5
Frischkäse, andere	749.3	740.7	-8.6	-1.1	749.3	740.7	-8.6	-1.1
Frischkäse total	978.2	912.0	-66.2	-6.8	978.2	912.0	-66.2	-6.8
Danablu, Gorgonzola, Roquefort	16.2	12.3	-3.9	-23.9	16.2	12.3	-3.9	-23.9
Weisschimmelkäse	164.9	152.5	-12.4	-7.5	164.9	152.5	-12.4	-7.5
Blau-, Grünschimmelkäse								
Brie, Camembert, Italice	114.6	148.8	34.2	29.9	114.6	148.8	34.2	29.9
Weichkäse, andere	480.0	416.0	-64.1	-13.3	480.0	416.0	-64.1	-13.3
Weichkäse total	775.7	729.6	-46.1	-5.9	775.7	729.6	-46.1	-5.9
Halbhartkäse mit Schimmelbildung	3.7	2.2	-1.5	-40.7	3.7	2.2	-1.5	-40.7
Caciocavallo, Fontina, Brà, u.a.	66.7	51.5	-15.2	-22.8	66.7	51.5	-15.2	-22.8
Tilsiter	22.2	20.3	-1.9	-8.4	22.2	20.3	-1.9	-8.4
Halbhartkäse, andere	471.3	504.7	33.4	7.1	471.3	504.7	33.4	7.1
Halbhartkäse, gerieben, pulverisiert	0.0	2.2	2.2		0.0	2.2	2.2	
Halbhartkäse total	563.9	581.0	17.0	3.0	563.9	581.0	17.0	3.0
Kräuterkäse (Schabziger)	0.1	12.0	11.9	16'356.2	0.1	12.0	11.9	16'356.2
Hartkäse mit Schimmelbildung	0.3	0.0	-0.3	-98.1	0.3	0.0	-0.3	-98.1
Caciocavallo, Fontina, Brà, u.a.	25.2	18.9	-6.3	-25.0	25.2	18.9	-6.3	-25.0
Emmentaler	23.2	29.4	6.2	26.9	23.2	29.4	6.2	26.9
Hartkäse, andere	210.9	78.7	-132.3	-62.7	210.9	78.7	-132.3	-62.7
Hartkäse, gerieben, pulverisiert	34.3	25.8	-8.5	-24.8	34.3	25.8	-8.5	-24.8
Hartkäse total	294.0	164.8	-129.2	-43.9	294.0	164.8	-129.2	-43.9
Grana/Parmiggiano	392.5	286.5	-106.0	-27.0	392.5	286.5	-106.0	-27.0
Extra Hartkäse total	392.5	286.5	-106.0	-27.0	392.5	286.5	-106.0	-27.0
Total aller Sorten exkl. Schmelzkäse	3'004.3	2'673.8	-330.5	-11.0	3'004.3	2'673.8	-330.5	-11.0
Schmelzkäse total	144.6	154.2	9.6	6.7	144.6	154.2	9.6	6.7

Quelle: OZD

Käseimport nach Ländern

Januar 2009

	Mascarpone, Ricotta Romana		Mozzarella		Andere Frischkäse		TOTAL Frischkäse		Danablu, Gorgonzola, Roquefort		Andere Weichkäse		TOTAL Weichkäse		Kräuterkäse		Hart- und Halbhartkäse		Übrige Käse		TOTAL
Land	Tonnen	Tonnen	Tonnen	Tonnen	Tonnen	Tonnen	Tonnen	Tonnen	Tonnen	Tonnen	Tonnen	Tonnen	Tonnen	Tonnen	Tonnen	Tonnen	Tonnen	Tonnen	Tonnen	Tonnen	Tonnen
EUROPA																					
Deutschland			259.2	259.2	0.5		108.9	109.4			147.2		21.4								537.2
Frankreich			198.1	198.1	10.1	134.7	257.7	402.5			226.7		61.1								888.4
Italien	58.7	111.5	196.1	366.2	1.7		149.0	150.8	12.0	474.6		30.1									1033.7
Niederlande			0.844	0.8			0.3	0.3		32.3			6.0								33.4
Belgien				0.0				0.0		6.0											6.0
Luxemburg				0.0				0.0													0.0
Oesterreich	0.7	0.4	13.1	14.3			5.0	5.0		40.7		41.3									101.3
Grossbritannien				0.0			0.2	0.2		11.3											11.5
Dänemark			73.184	73.2			25.8	25.8		13.1											112.1
Norwegen				0.0				0.0													0.0
Schweden				0.0				0.0		1.0		0.3									1.3
Portugal				0.0			3.8	3.8		8.7											12.5
Spanien				0.0			0.5	0.5		18.2											18.8
Griechenland			0.201	0.2			30.4	30.4		1.0											31.6
Europa übrige				0.0			0.9	0.9		39.2											40.2
TOTAL EUROPA	59.4	111.9	740.7	912.0	12.3	134.7	582.5	729.5	12.0	1020.2		154.2									2828.0
Andere Länder																					0.0
Kanada				0.0				0.0													0.0
USA				0.0				0.0													0.0
Nordamerika übrige				0.0				0.0													0.0
Lateinamerika				0.0				0.0													0.0
Afrika				0.0				0.0													0.0
Asien				0.0			0.1	0.1				0.0									0.1
Australien				0.0				0.0													0.0
TOTAL ANDERE LÄNDER	0.0	0.0	0.0	0.0	0.0	0.0	0.1	0.1	0.0	0.0		0.0									0.1
TOTAL	59.4	111.9	740.7	912.0	12.3	134.7	582.6	729.6	12.0	1020.2		154.2									2828.0

Quelle: OZD

Käseimport nach Ländern

Januar 2008

	<div style="display: flex; justify-content: space-between;"> <div style="writing-mode: vertical-rl; transform: rotate(180deg);">Mascarpone, Ricotta Romana</div> <div style="writing-mode: vertical-rl; transform: rotate(180deg);">Mozzarella</div> <div style="writing-mode: vertical-rl; transform: rotate(180deg);">Andere Frischkäse</div> <div style="writing-mode: vertical-rl; transform: rotate(180deg);">TOTAL Frischkäse</div> <div style="writing-mode: vertical-rl; transform: rotate(180deg);">Danablu, Gorgonzola, Roquefort</div> <div style="writing-mode: vertical-rl; transform: rotate(180deg);">Brie, Camembert, Reblochon</div> <div style="writing-mode: vertical-rl; transform: rotate(180deg);">Andere Weichkäse</div> <div style="writing-mode: vertical-rl; transform: rotate(180deg);">TOTAL Weichkäse</div> <div style="writing-mode: vertical-rl; transform: rotate(180deg);">Kräuterkäse</div> <div style="writing-mode: vertical-rl; transform: rotate(180deg);">Hart- und Halbhartkäse</div> <div style="writing-mode: vertical-rl; transform: rotate(180deg);">Übrige Käse</div> </div>												TOTAL
Land	Tonnen	Tonnen	Tonnen	Tonnen	Tonnen	Tonnen	Tonnen	Tonnen	Tonnen	Tonnen	Tonnen	Tonnen	
EUROPA													
Deutschland	3.4	18.3	279.3	300.9	4.0		140.0	144.0	0.0	118.7	11.8		575.5
Frankreich		0.2	188.1	188.2	7.1	104.3	282.9	394.2		262.3	70.7		915.5
Italien	77.3	129.5	209.0	415.9	3.7		160.9	164.6	0.0	683.0	32.6		1296.2
Niederlande			0.503	0.5				2.0		45.1			47.6
Belgien				0.0				0.0		6.0			6.0
Luxemburg				0.0				0.0					0.0
Oesterreich		0.263	9.539	9.8			2.4	2.4		29.0	29.1		70.3
Grossbritannien				0.0				0.0		10.1			10.1
Dänemark			62.248	62.2	1.3		15.6	16.9		7.8			86.9
Norwegen				0.0				0.0					0.0
Schweden				0.0				0.0		2.2	0.3		2.5
Portugal				0.0			2.9	2.9		13.2			16.0
Spanien				0.0				0.0		13.3			13.3
Griechenland			0.571	0.6			34.8	34.8		0.1			35.5
Europa übrige				0.0	13.4			13.4		59.5			72.9
TOTAL EUROPA	80.7	148.2	749.3	978.2	29.6	104.3	641.4	775.3	0.1	1250.3	144.6		3148.4
Andere Länder													0.0
Kanada				0.0				0.0					0.0
USA				0.0				0.0					0.0
Nordamerika übrige				0.0				0.0					0.0
Lateinamerika				0.0				0.0					0.0
Afrika				0.0				0.0					0.0
Asien				0.0				0.0					0.0
Australien				0.0				0.0					0.0
TOTAL ANDERE LÄNDER	0.0	0.0	0.0	0.0	0.0	0.0	0.0	0.0	0.0	0.0	0.0		0.0
TOTAL	80.7	148.2	749.3	978.2	29.6	104.3	641.4	775.3	0.1	1250.3	144.6		3148.4

Quelle: OZD

Käseimport nach Ländern, kumuliert

Januar bis Januar 2009

	Mascarpone, Ricotta Romana		Mozzarella		Andere Frischkäse		TOTAL Frischkäse		Danablu, Gorgonzola, Roquefort		Brie, Camembert, Reblochon		Andere Weichkäse		TOTAL Weichkäse		Kräuterkäse		Hart- und Halbhartkäse		Übrige Käse		TOTAL
Land	Tonnen	Tonnen	Tonnen	Tonnen	Tonnen	Tonnen	Tonnen	Tonnen	Tonnen	Tonnen	Tonnen	Tonnen	Tonnen	Tonnen	Tonnen	Tonnen	Tonnen	Tonnen	Tonnen	Tonnen	Tonnen	Tonnen	Tonnen
EUROPA																							
Deutschland			259.2	259.2	0.5		108.9	109.4			147.2	21.4											537.2
Frankreich			198.1	198.1	10.1	134.7	257.7	402.5			226.7	61.1											888.4
Italien	58.7	111.5	196.1	366.2	1.7		149.0	150.8	12.0		474.6	30.1											1033.7
Niederlande			0.844	0.8			0.3	0.3			32.3												33.4
Belgien				0.0				0.0			6.0												6.0
Luxemburg				0.0				0.0															0.0
Oesterreich	0.7	0.425	13.106	14.3			5.0	5.0			40.7	41.3											101.3
Grossbritannien				0.0				0.2	0.2		11.3												11.5
Dänemark			73.184	73.2			25.8	25.8			13.1												112.1
Norwegen				0.0				0.0															0.0
Schweden				0.0				0.0			1.0	0.3											1.3
Portugal				0.0			3.8	3.8			8.7												12.5
Spanien				0.0			0.5	0.5			18.2												18.8
Griechenland			0.201	0.2			30.4	30.4			1.0												31.6
Europa übrige				0.0			0.9	0.9			39.2												40.2
TOTAL EUROPA	59.4	111.9	740.7	912.0	12.3	134.7	582.5	729.5	12.0	1020.2	154.2												2828.0
Andere Länder																							0.0
Kanada				0.0				0.0															0.0
USA				0.0				0.0															0.0
Nordamerika übrige				0.0				0.0															0.0
Lateinamerika				0.0				0.0															0.0
Afrika				0.0				0.0															0.0
Asien				0.0			0.1	0.1				0.0											0.1
Australien				0.0				0.0															0.0
TOTAL ANDERE LÄNDER	0.0	0.0	0.0	0.0	0.0	0.0	0.1	0.1	0.0	0.0	0.0	0.0											0.1
TOTAL	59.4	111.9	740.7	912.0	12.3	134.7	582.6	729.6	12.0	1'020.2	154.2												2'828.0

Quelle: OZD

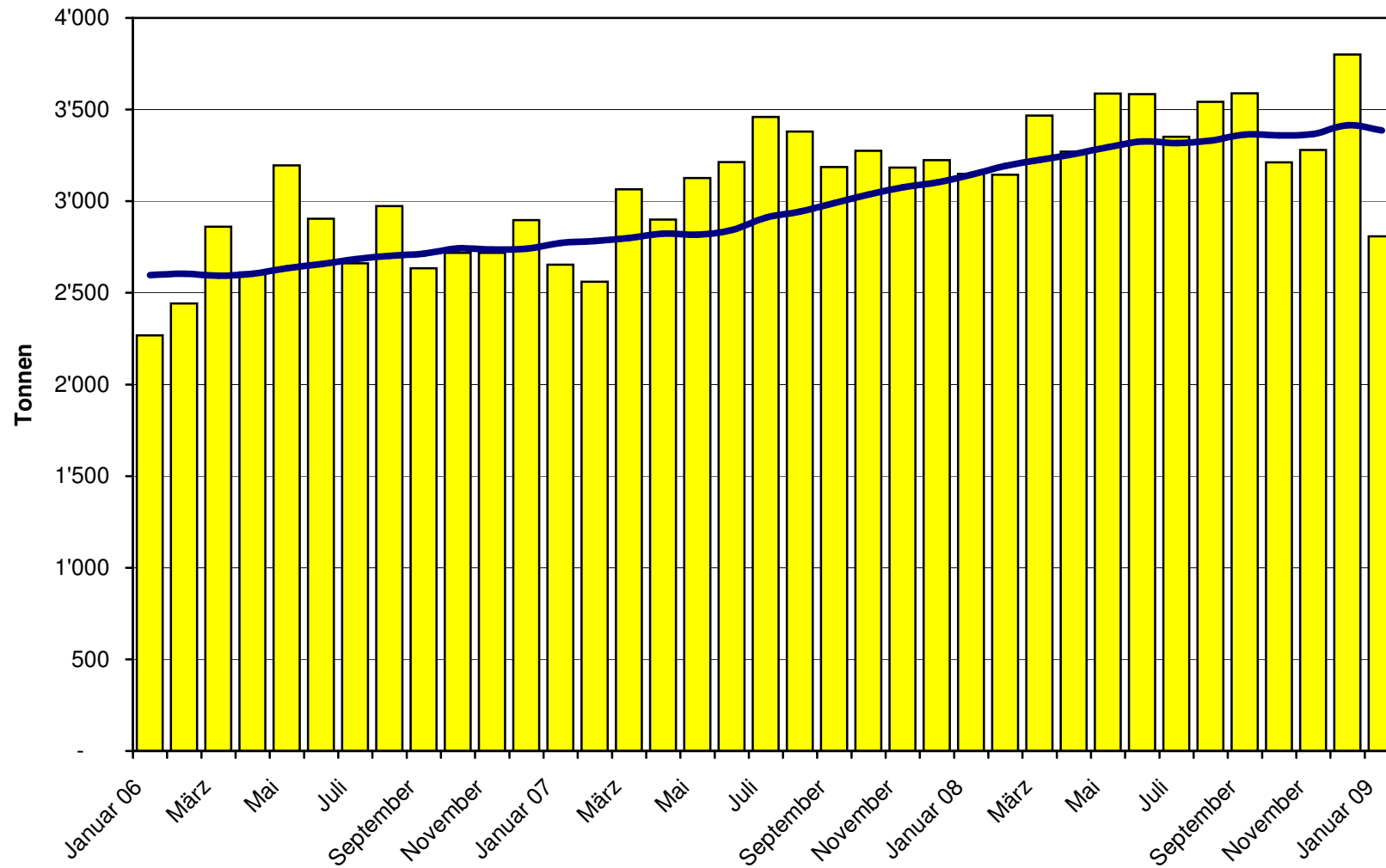
Käseimport nach Ländern, kumuliert

Januar bis Januar 2008

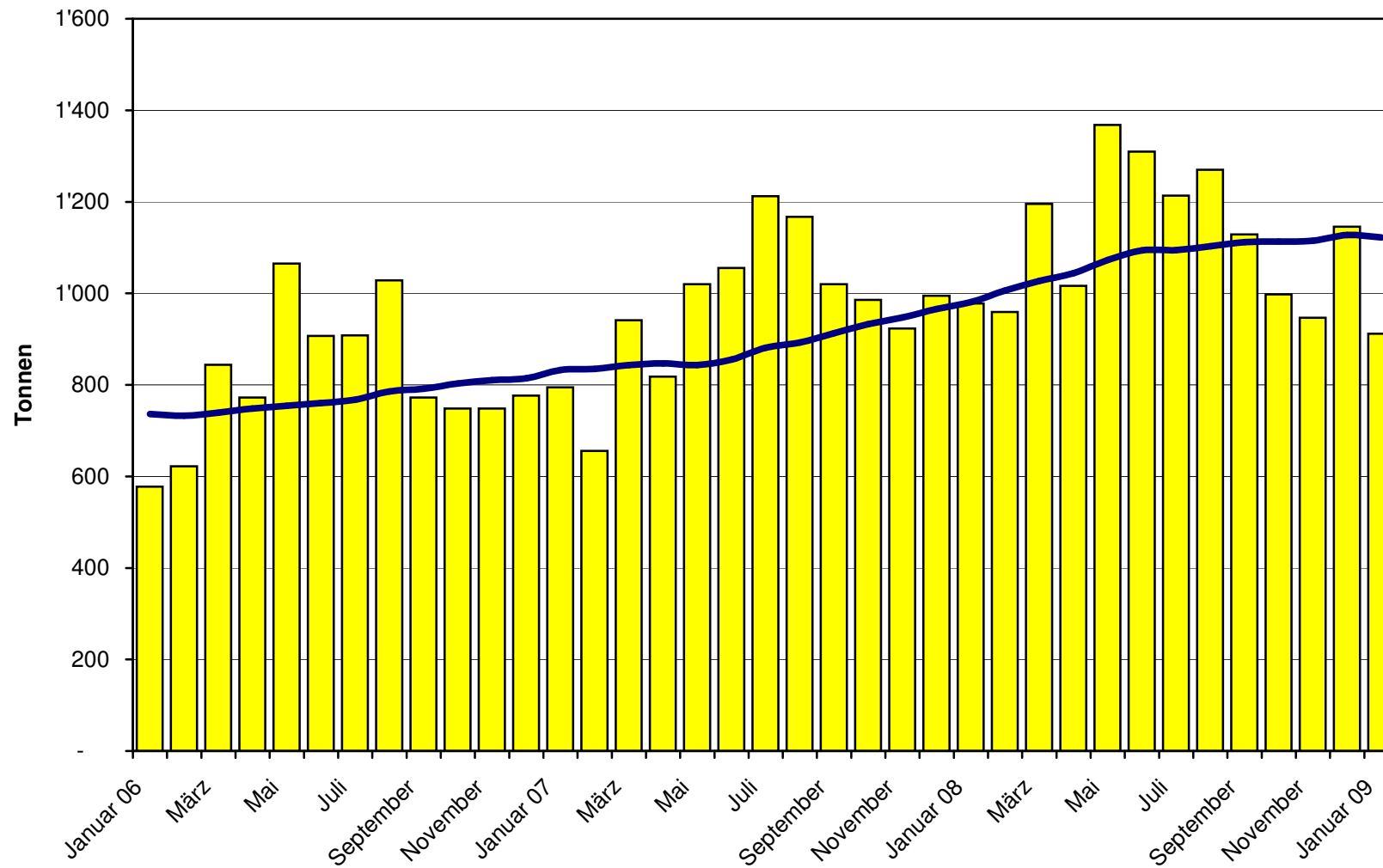
Land	Käseimport nach Ländern, kumuliert												TOTAL
	Mascarpone, Ricotta Romana	Mozzarella	Andere Frischkäse	TOTAL Frischkäse	Danablu, Gorgonzola, Roquefort	Brie, Camembert, Reblochon	Andere Weichkäse	TOTAL Weichkäse	Kräuterkäse	Hart- und Halbhartkäse	Übrige Käse		
Land	Tonnen	Tonnen	Tonnen	Tonnen	Tonnen	Tonnen	Tonnen	Tonnen	Tonnen	Tonnen	Tonnen	Tonnen	Tonnen
EUROPA													
Deutschland	3.4	18.3	279.3	300.9	4.0		140.0	144.0	0.0	118.7	11.8		575.5
Frankreich		0.2	188.1	188.2	7.1	104.3	282.9	394.2		262.3	70.7		915.5
Italien	77.3	129.5	209.0	415.9	3.7		160.9	164.6	0.0	683.0	32.6		1296.2
Niederlande			0.503	0.5			2.0	2.0		45.1			47.6
Belgien				0.0				0.0		6.0			6.0
Luxemburg				0.0				0.0					0.0
Oesterreich		0.263	9.539	9.8			2.4	2.4		29.0	29.1		70.3
Grossbritannien				0.0				0.0		10.1			10.1
Dänemark			62.248	62.2	1.3		15.6	16.9		7.8			86.9
Norwegen				0.0				0.0					0.0
Schweden				0.0				0.0		2.2	0.3		2.5
Portugal				0.0			2.9	2.9		13.2			16.0
Spanien				0.0				0.0		13.3			13.3
Griechenland			0.571	0.6			34.8	34.8		0.1			35.5
Europa übrige				0.0	13.4			13.4		59.5			72.9
TOTAL EUROPA	80.7	148.2	749.3	978.2	29.6	104.3	641.4	775.3	0.1	1250.3	144.6		3148.4
Andere Länder													0.0
Kanada				0.0				0.0					0.0
USA				0.0				0.0					0.0
Nordamerika übrige				0.0				0.0					0.0
Lateinamerika				0.0				0.0					0.0
Afrika				0.0				0.0					0.0
Asien				0.0				0.0					0.0
Australien				0.0				0.0					0.0
TOTAL ANDERE LÄNDER	0.0	0.0	0.0	0.0	0.0	0.0	0.0	0.0	0.0	0.0	0.0		0.0
TOTAL	80.7	148.2	749.3	978.2	29.6	104.3	641.4	775.3	0.1	1'250.3	144.6		3'148.4

Quelle: OZD

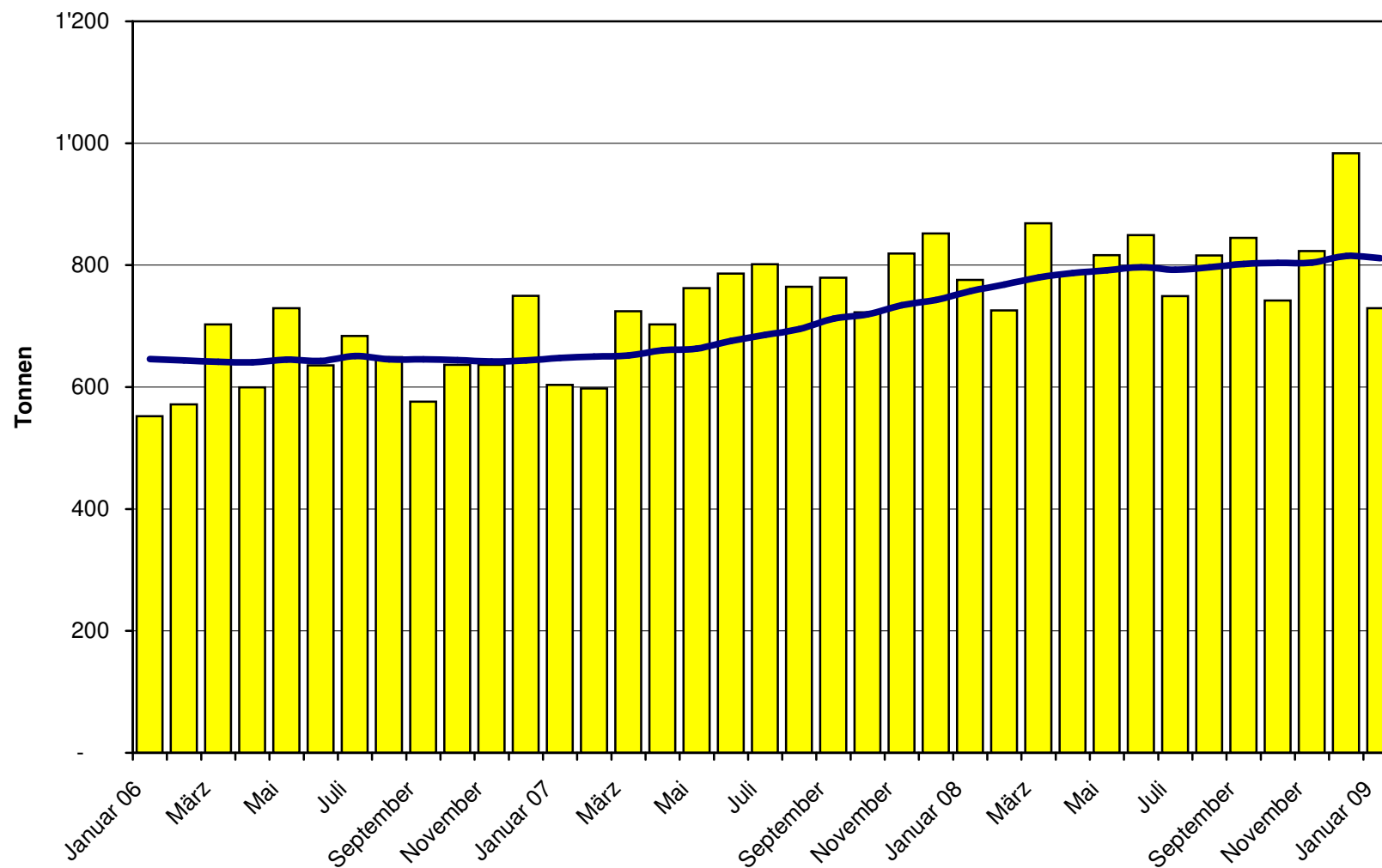
Total Käseimport ab 2006 Mittelwert der letzten 12 Monate



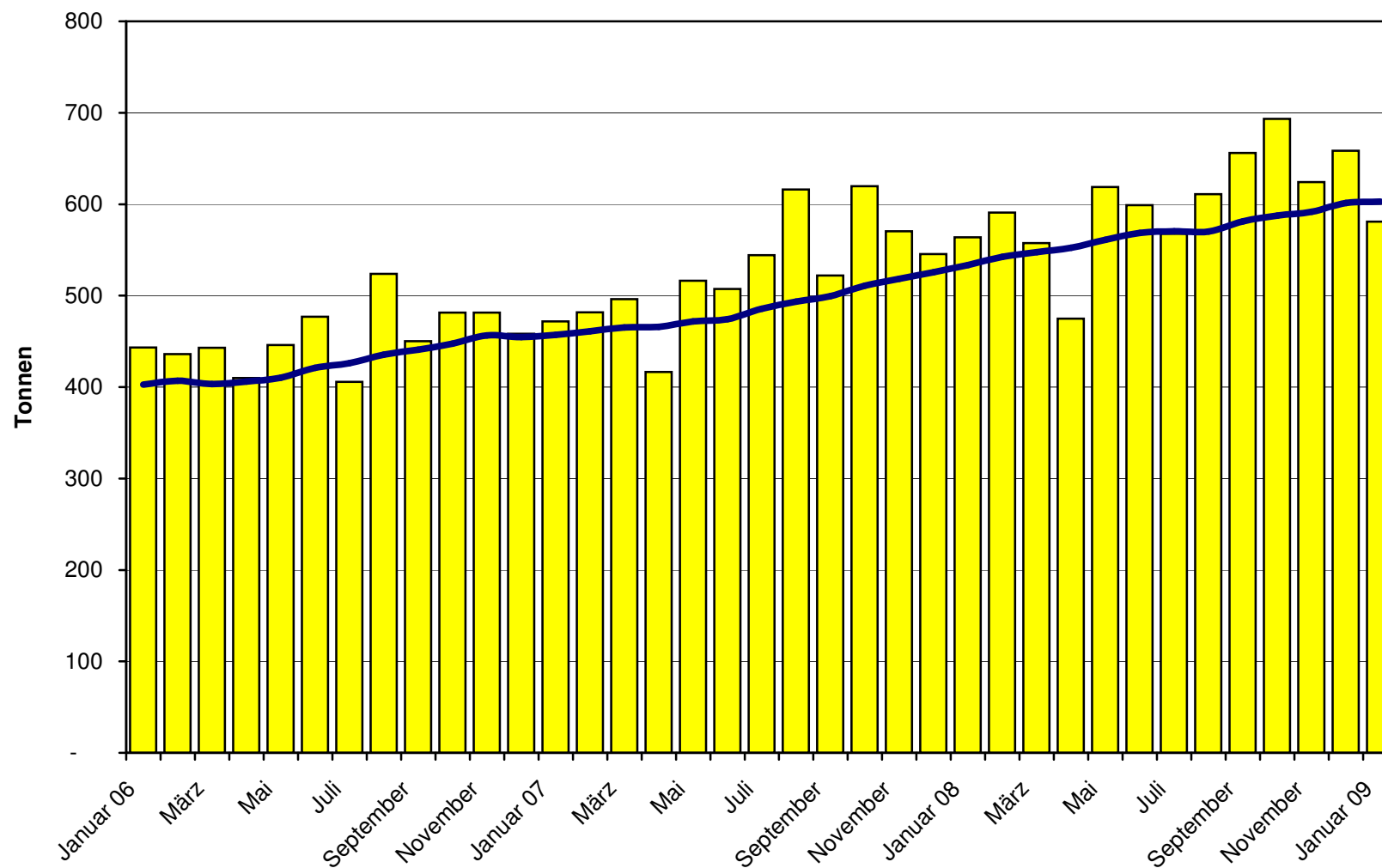
Frischkäse Import ab 2006 Mittelwert der letzten 12 Monate



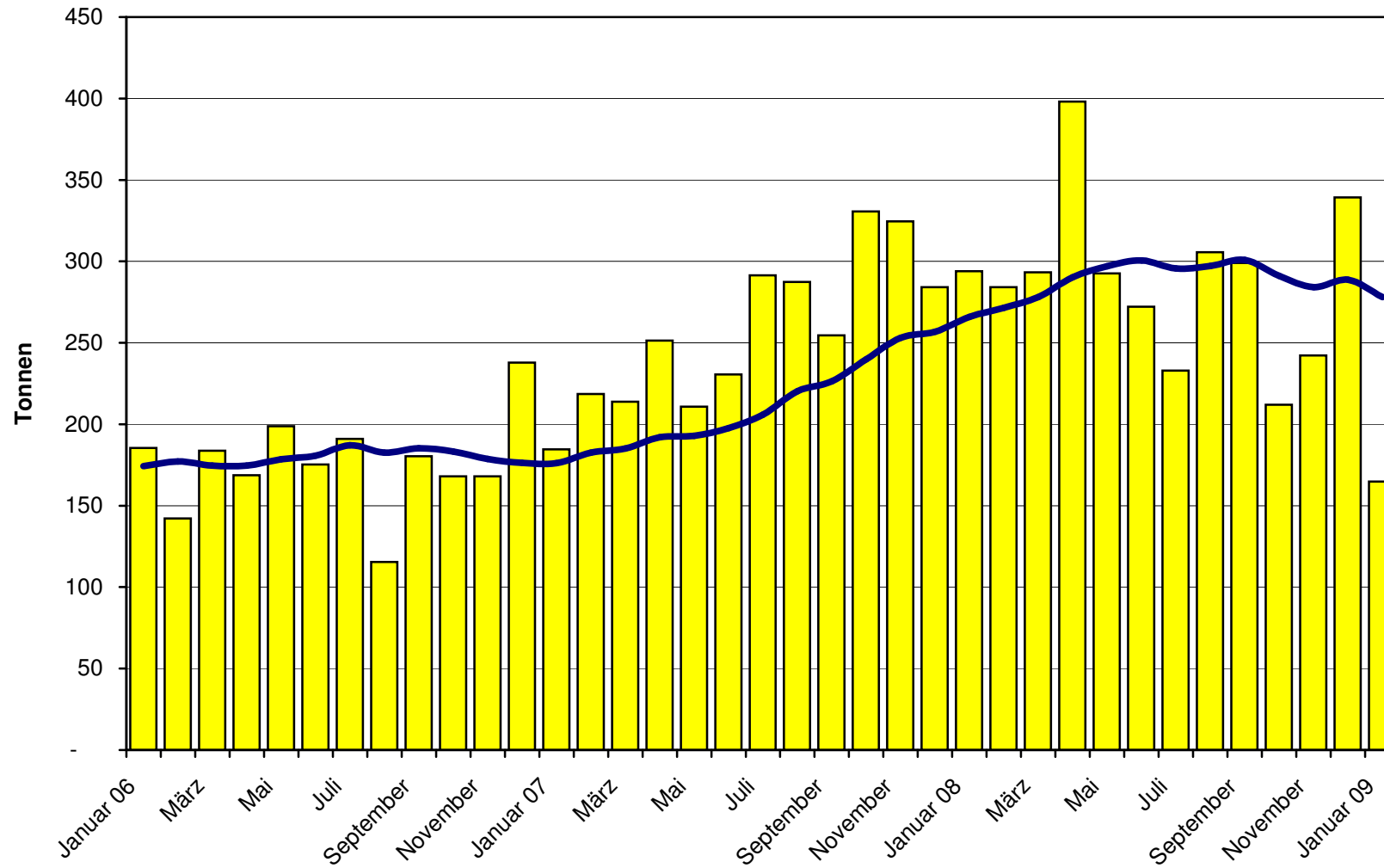
Weichkäse Import ab 2006 Mittelwert der letzten 12 Monate



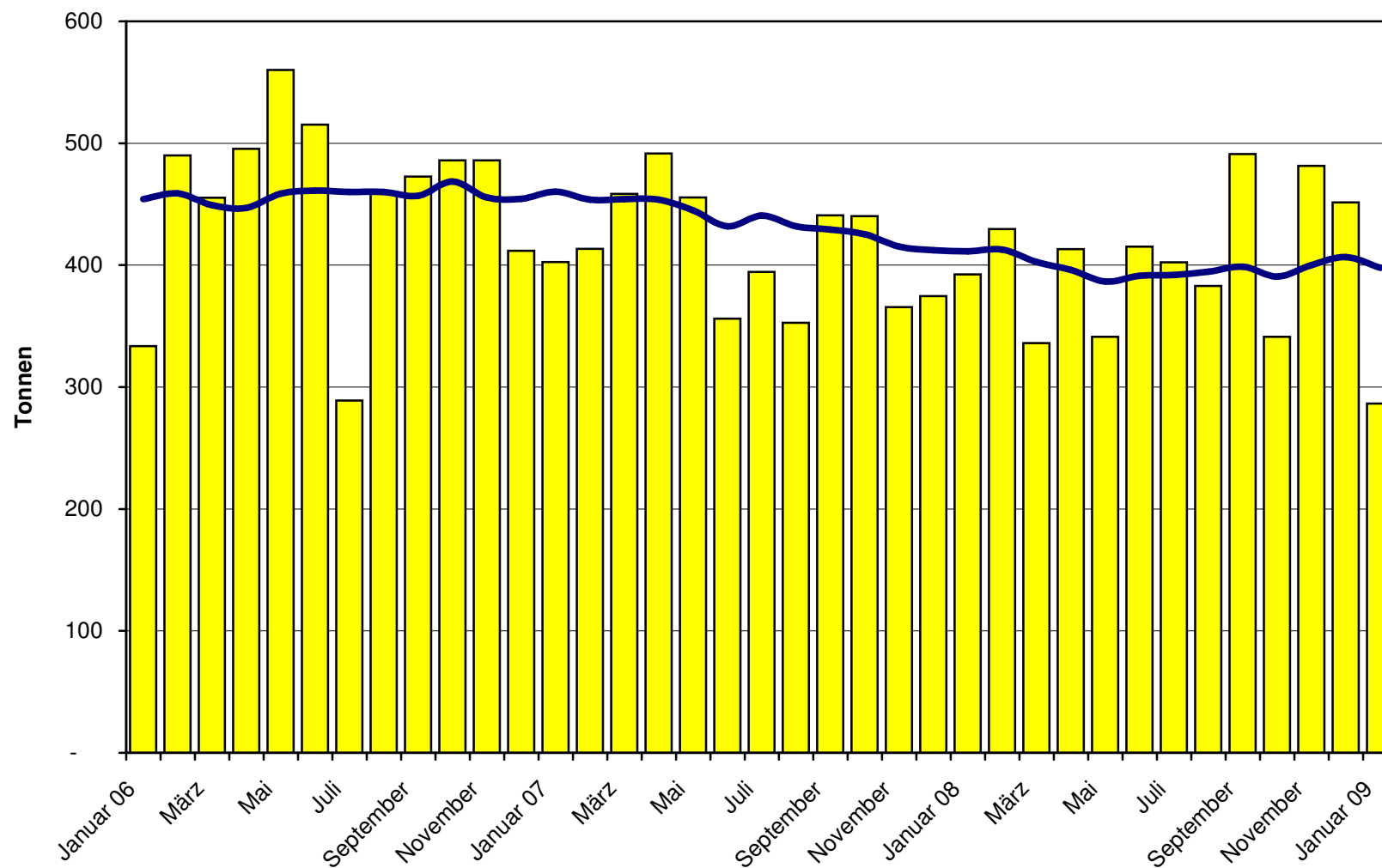
Halbhartkäse Import ab 2006 Mittelwert der letzten 12 Monate



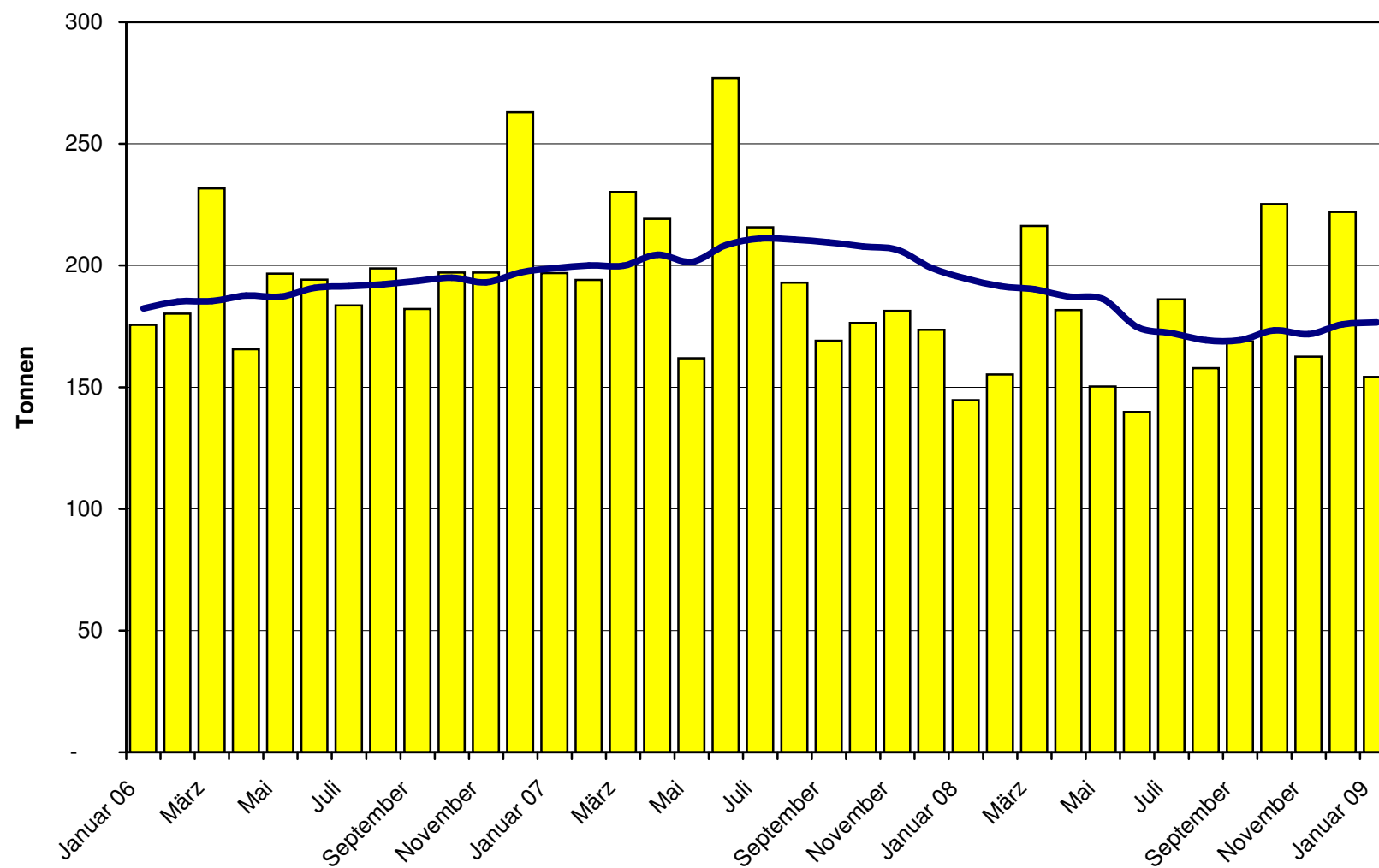
Hartkäse Import ab 2006 Mittelwert der letzten 12 Monate



Extrahartkäse Import ab 2006 Mittelwert der letzten 12 Monate



Schmelzkäse Import ab 2006 Mittelwert der letzten 12 Monate



Käseimporte nach Ländern, Januar 2009 Total 2'828 Tonnen

