

Monatsstatistik Milchmarkt

Februar 2009

Bern, 15. April 2009

1 - Milchproduktion / Milchverwertung

- 01 Monatliche Milchproduktion
- 10 Milchverwertung nach Milchäquivalent
- 11 Milchverwertung nach Milchäquivalent (Grafik)
- 14.1+14.2 Milchgehaltswerte nach Kanton

2 - Hergestellte Milchprodukte

- 20 Käseproduktion, monatlich und kumuliert 2009
- 21 Käseproduktion, monatlich und kumuliert 2008
- 22 Käseproduktion im Vergleich zum Vorjahresmonat (Grafik)
- 23 Käseproduktion kumuliert im Vergleich zur Vorjahresperiode (Grafik)
- 24 Käseproduktionanteile je Sorte, kumuliert 2009 (Grafik)
- 25 Konsummilchproduktion / Butterproduktion
- 26 Milchspezialitäten
- 27 Milchpulver und Milchcondensat

3 - Export Käse

- 30 Käseexport nach Produkten/Gruppen
- 31 Käseexport nach Ländern
- 31 Käseexport nach Ländern, Vorjahresmonat
- 32 Käseexport nach Ländern, kumuliert
- 32 Käseexport nach Ländern, kumuliert, Vorjahr
- 33-1 bis 33-10 Käseexport total / ausgewählte Sorten, ab 2006
- 34 Anteil Käseexport je Sorte (Grafik)

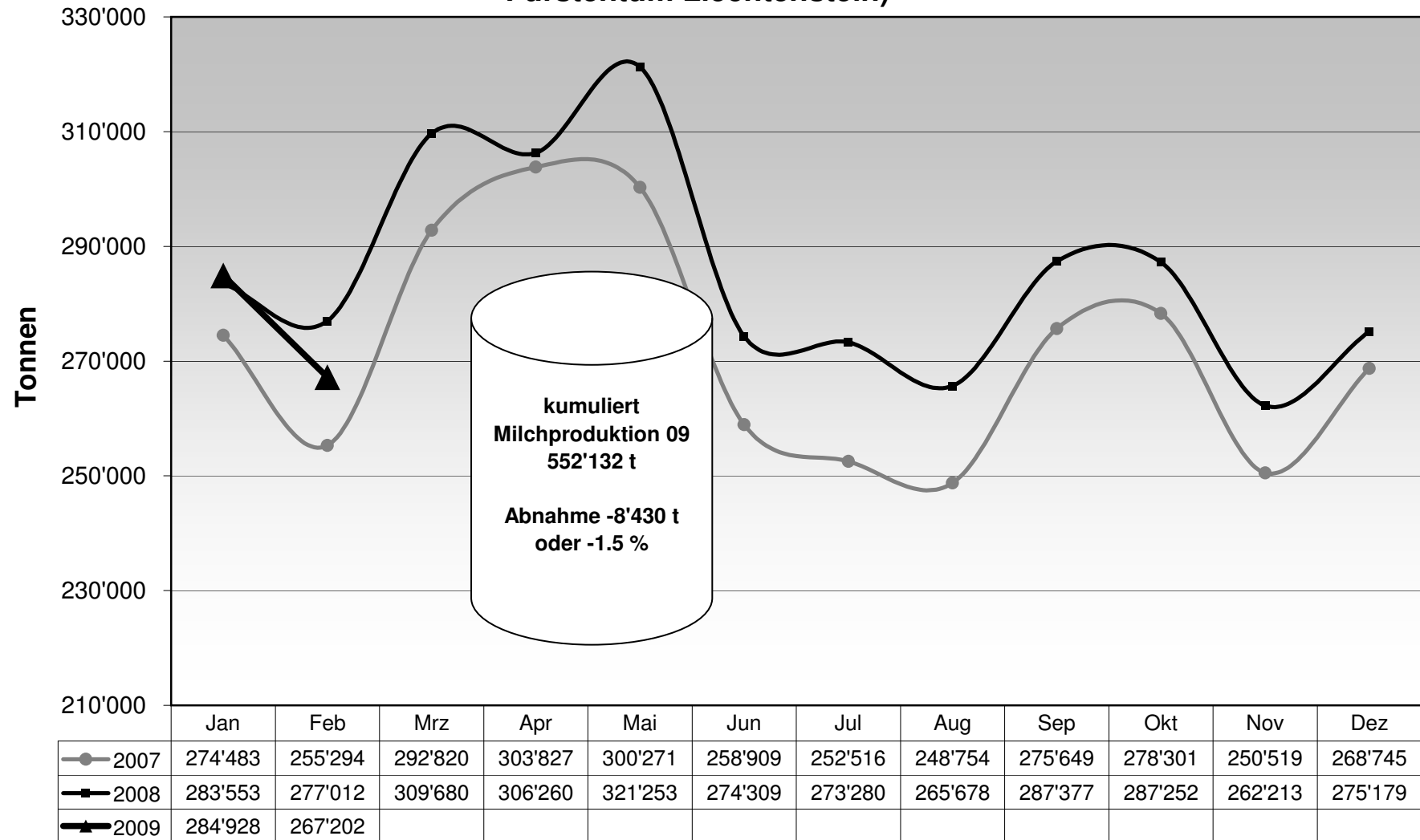
4 - Import Käse

- 40 Käseimport nach Produkten/Gruppen
- 41 Käseimport nach Ländern
- 41 Käseimport nach Ländern, Vorjahresmonat
- 42 Käseimport nach Ländern, kumuliert
- 42 Käseimport nach Ländern, kumuliert, Vorjahr
- 43.1 bis 43.7 Käseimport total / nach Kategorien, ab 2006
- 44 Anteil Käseimport nach Ländern (Grafik)

Hinweis:

Infolge des letztjährigen Schaltjahres resultiert für den Februar 2009 gegenüber dem Vorjahresmonat eine Abweichung von minus 3.4 Prozent.

Monatliche Milchproduktion 2009 (inkl. Zonenmilch Genf sowie Milch aus dem Fürstentum Liechtenstein)



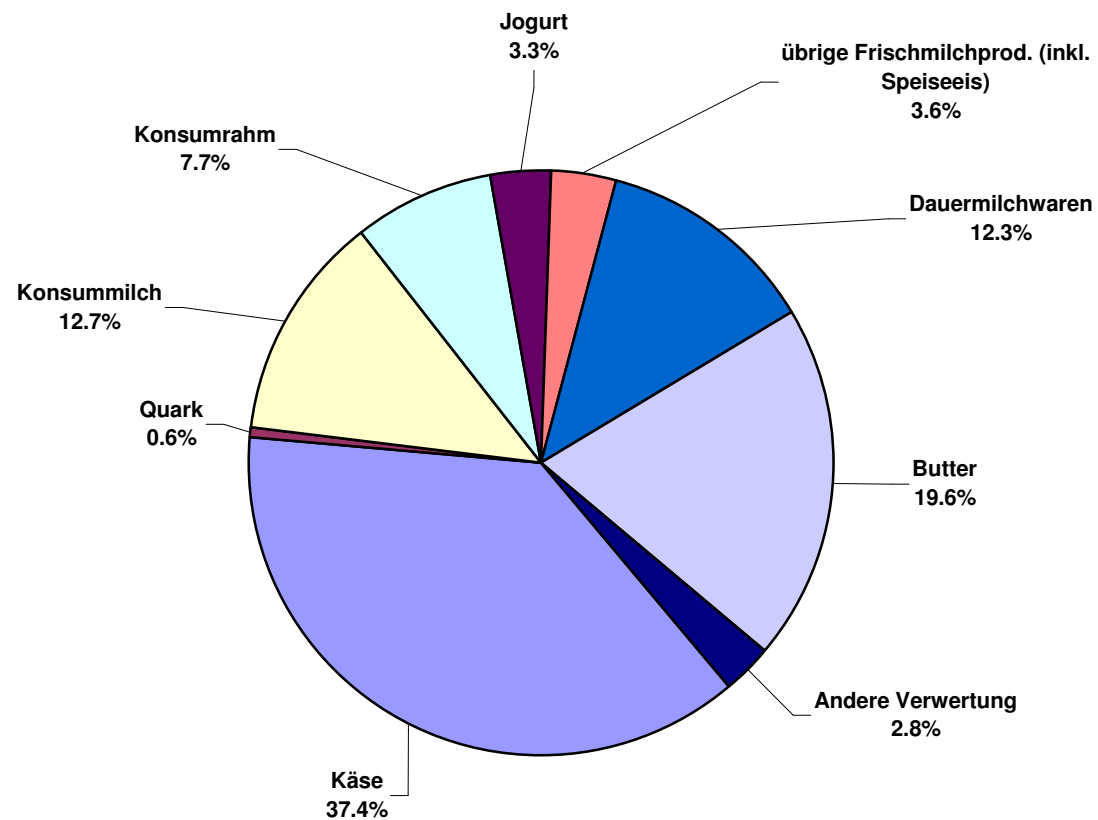
Milchverwertung nach Milchäquivalent

Milchverwertung zu:	Monatliche Verwertung		Differenz zum Vorjahres-Monat		Kumulierte Verwertung		Differenz zur Vorjahresperiode	
	Februar 2008	Februar 2009			Jan. - Feb. 2008	Jan. - Feb. 2009		
	Tonnen	Tonnen	Tonnen	(%)	Tonnen	Tonnen	Tonnen	(%)
Käse	109'961	99'916	-10'045	-9.1	222'894	206'299	-16'595	-7.4
Quark	1'330	1'516	186	14.0	2'697	2'792	95	3.5
Konsummilch	40'692	33'942	-6'750	-16.6	77'393	70'173	-7'220	-9.3
Konsumrahm	21'352	20'644	-708	-3.3	40'417	38'393	-2'024	-5.0
Jogurt	9'041	8'942	-99	-1.1	18'887	18'280	-607	-3.2
übrige Frischmilchprod. (inkl. Speiseeis)	7'990	9'540	1'550	19.4	16'594	18'397	1'803	10.9
Dauermilchwaren	30'131	32'759	2'628	8.7	62'566	67'391	4'825	7.7
Butter	47'351	52'371	5'020	10.6	98'986	110'052	11'066	11.2
Andere Verwertung	9'164	7'572	-1'592	-17.4	20'128	20'355	227	1.1
Total Milchverwertung	277'012	267'202	-9'810	-3.5	560'562	552'132	-8'430	-1.5

Ein Milchäquivalent entspricht den Inhaltsstoffen von Eiweiss und Fett eines Kilogramms Milch (Anteil Eiweiss = 0.45 Äquivalent und Anteil Fett = 0.55 Äquivalent)

- Beispiele: 1 kg Vollmilch Past/UHT = 0.45 Eiweiss + 0.55 Fett = 1.00 Milchäquivalent
 1 kg Magermilch Past/UHT = 0.45 Eiweiss + 0.05 Fett = 0.50 Milchäquivalent
 1 kg Vollrahm Past/UHT = 0.30 Eiweiss + 4.80 Fett = 5.10 Milchäquivalent

Milchverwertung nach Milchäquivalent Februar 2009 Total 267'202 Tonnen Milch



Milchgehaltswerte nach Kanton 2009 (Seite 1 / Aargau bis Nidwalden)

Kanton	Inhaltsstoffe	Jan. g/kg	Feb. g/kg	März g/kg	April g/kg	Mai g/kg	Juni g/kg	Juli g/kg	Aug. g/kg	Sept. g/kg	Okt. g/kg	Nov. g/kg	Dez. g/kg	Durchschnitt 2009 g/kg
Aargau	Fett	43.5	42.9											43.2
	Eiweiss	34.0	33.4											33.7
	Total	77.5	76.3											76.9
Appenzell Innerrhoden	Fett	43.0	42.8											42.9
	Eiweiss	34.2	33.8											34.0
	Total	77.2	76.6											76.9
Appenzell Ausserrhoden	Fett	42.2	41.6											41.9
	Eiweiss	34.3	33.8											34.1
	Total	76.5	75.4											76.0
Baselland	Fett	42.7	41.9											42.3
	Eiweiss	33.3	32.4											32.9
	Total	76.0	74.3											75.2
Baselstadt	Fett	39.6	39.0											39.3
	Eiweiss	33.2	32.4											32.8
	Total	72.8	71.3											72.1
Bern	Fett	42.6	42.2											42.4
	Eiweiss	32.9	32.3											32.6
	Total	75.5	74.5											75.0
Freiburg	Fett	41.2	41.0											41.1
	Eiweiss	32.4	32.0											32.2
	Total	73.6	73.0											73.3
Genf	Fett	42.6	41.8											42.2
	Eiweiss	33.3	32.8											33.1
	Total	75.9	74.6											75.3
Glarus	Fett	39.7	39.8											39.8
	Eiweiss	32.1	31.7											31.9
	Total	71.8	71.5											71.7
Graubünden	Fett	38.8	39.2											39.0
	Eiweiss	31.8	31.9											31.9
	Total	70.6	71.1											70.9
Jura	Fett	41.3	41.1											41.2
	Eiweiss	32.6	32.0											32.3
	Total	73.9	73.1											73.5
Luzern	Fett	42.4	42.2											42.3
	Eiweiss	34.1	33.7											33.9
	Total	76.5	75.9											76.2
Neuenburg	Fett	40.6	40.5											40.6
	Eiweiss	32.5	31.8											32.2
	Total	73.1	72.3											72.7
Nidwalden	Fett	41.4	41.4											41.4
	Eiweiss	33.7	33.4											33.6
	Total	75.1	74.8											74.9

Quelle: Suissselab AG Zollikofen / Qualitas AG Zug

Die Angaben werden aus allen Proben (automatisch und handgefasste Proben) welche im Rahmen der Qualitätskontrolle der Milch untersucht werden, ermittelt (Medianwert).

Milchgehaltswerte nach Kanton 2009 (Seite 2 / Obwalden bis Zürich)

Kanton	Inhaltsstoffe	Jan. g/kg	Feb. g/kg	März g/kg	April g/kg	Mai g/kg	Juni g/kg	Juli g/kg	Aug. g/kg	Sept. g/kg	Okt. g/kg	Nov. g/kg	Dez. g/kg	Durchschnitt 2009 g/kg
Obwalden	Fett	42.2	42.1											42.2
	Eiweiss	33.7	33.4											33.6
	Total	75.9	75.5											75.7
Schaffhausen	Fett	43.2	42.4											42.8
	Eiweiss	34.0	33.4											33.7
	Total	77.2	75.8											76.5
Schwyz	Fett	41.6	41.3											41.5
	Eiweiss	34.0	33.4											33.7
	Total	75.6	74.7											75.2
St. Gallen	Fett	42.4	42.0											42.2
	Eiweiss	34.2	33.8											34.0
	Total	76.6	75.8											76.2
Solothurn	Fett	43.4	42.8											43.1
	Eiweiss	33.7	32.9											33.3
	Total	77.1	75.7											76.4
Tessin	Fett	39.9	39.3											39.6
	Eiweiss	32.4	31.7											32.1
	Total	72.3	71.0											71.7
Thurgau	Fett	42.8	42.4											42.6
	Eiweiss	34.9	34.3											34.6
	Total	77.7	76.7											77.2
Uri	Fett	41.3	41.5											41.4
	Eiweiss	32.9	32.8											32.9
	Total	74.2	74.3											74.3
Waadt	Fett	40.2	40.2											40.2
	Eiweiss	32.5	32.1											32.3
	Total	72.7	72.3											72.5
Wallis	Fett	37.8	38.8											38.3
	Eiweiss	31.4	31.7											31.6
	Total	69.2	70.5											69.9
Zug	Fett	42.6	42.2											42.4
	Eiweiss	34.3	33.9											34.1
	Total	76.9	76.1											76.5
Zürich	Fett	43.1	42.5											42.8
	Eiweiss	34.2	33.6											33.9
	Total	77.3	76.1											76.7
Durchschnittsgehalt CH	Fett	42.2	41.9											42.1
	Eiweiss	33.4	32.9											33.2
	Total	75.6	74.8											75.2

Quelle: Suiselab AG Zollikofen / Qualitas AG Zug

Die Angaben werden aus allen Proben (automatisch und handgefasste Proben) welche im Rahmen der Qualitätskontrolle der Milch untersucht werden, ermittelt (Medianwert).

Käseproduktion 2009 kumuliert mit Vorjahresvergleich

	Jan.	Feb.	März	April	Mai	Juni	Juli	Aug.	Sept.	Okt.	Nov.	Dez.	Kumuliert 2008	Kumuliert 2009	Differenz zur Vorjahresperiode	
	Tonnen	Tonnen	Tonnen	Tonnen	Tonnen	Tonnen	Tonnen	Tonnen	Tonnen	Tonnen	Tonnen	Tonnen	Tonnen	Tonnen	Tonnen	Prozent
Quark	755	831											1'504	1'586	82	5.5
Mozzarella	1'279	1'160											2'590	2'439	-151	-5.8
Mascarpone	38	40											91	78	-13	-14.3
Übrige Frischkäse	1'184	1'266											2'306	2'450	144	6.2
Frischkäse total	3'255	3'297											6'491	6'552	61	0.9
Weisschimmelpkäse, mager bis viertelfett													236	194	-42	-17.8
Weisschimmelpkäse, halb- bis vollfett	88	106											244	244		
Weisschimmelpkäse, überfett	121	123											1		-1	
Blau-, Grün- und Schimmelpkäse													375	348	-27	-7.2
Tomme	171	177											94	93	-1	-1.1
Vacherin Mont d'Or	58	35											7	95	88	1'257.1
Anderer Weichkäse mager, viertelfett	60	35											131	116	-15	-11.5
Anderer Weichkäse, halb- bis vollfett	57	59											71	66	-5	-7.0
Anderer Weichkäse, überfett	26	40											1'159	1'158	-1	-0.1
Weichkäse total	582	576											1'373	1'015	-358	-26.1
Appenzeler Käse	461	554											643	621	-22	-3.4
Tilsiter	330	291											389	405	16	4.1
Walliser Käse (Walliser Raclettekäse)	207	198											1'060	1'155	95	9.0
Schweizer Raclettekäse	615	540											245	222	-23	-9.4
Vacherin Fribourgeois	137	85											374	343	-31	-8.3
Tête de Moine	201	142											37	40	3	8.1
Jurakäse	21	19											64	64		
Winzerkäse	37	27											94	71	-23	-24.5
Mutschli	39	32											2	2	0	0.0
Alpkäse halbhart		2											178	175	-3	-1.7
Bündner Bergkäse	89	86											343	391	48	14.0
Berg- und Schnittkäse halbhart	205	186											101	97	-4	-4.0
St. Paulin Suisse	40	57											69	49	-20	-29.0
Schweizer Edamer	33	16											4	2	-2	-50.0
Kaltgerichte Käse	2												27	29	2	7.4
Halbhartkäse mit Schimmelbildung	15	14											237	217	-20	-8.4
Conveniencekäse	113	104											415	250	-165	-39.8
Schmelzrohware, vollfett	117	133											109	139	30	27.5
Anderer Halbhartkäse, mager bis viertelfett	62	77											1'449	1'757	308	21.3
Anderer Halbhartkäse, halb- bis vollfett *	900	857											408	368	-40	-9.8
Anderer Halbhartkäse, überfett	183	185											7'617	7'415	-202	-2.7
Halbhartkäse total	3'808	3'607											5'208	4'058	-1'150	-22.1
Emmentaler	2'183	1'875											541	489	-52	-9.6
Switzerland Swiss	255	234											4'656	4'617	-39	-0.8
Gruyere	2'359	2'258														#DIV/0!
Alpkäse hart													11	4	-7	-63.6
Anderer Hartkäse, mager bis viertelfett	2	2											1'583	1'445	-138	-8.7
Anderer Hartkäse, halb- bis vollfett **	759	686											3	7	4	133.3
Anderer Hartkäse, überfett	5	2											12'002	10'620	-1'382	-11.5
Hartkäse total	5'563	5'057											356	251	-105	-29.5
Sbrinz	166	85											71	67	-4	-5.6
Extra Hartkäse total	166	85											30	33	3	10.0
Reiner Ziegenkäse	26	41											101	101		
Reiner Schafkäse	15	18														
Spezialprodukte total	42	59											27'728	26'098	-1'630	-5.9
Total alle Käsesorten	13'417	12'681														

* inkl. Lokalspezialitäten

** inkl. Schmelzrohware und Lokalspezialitäten

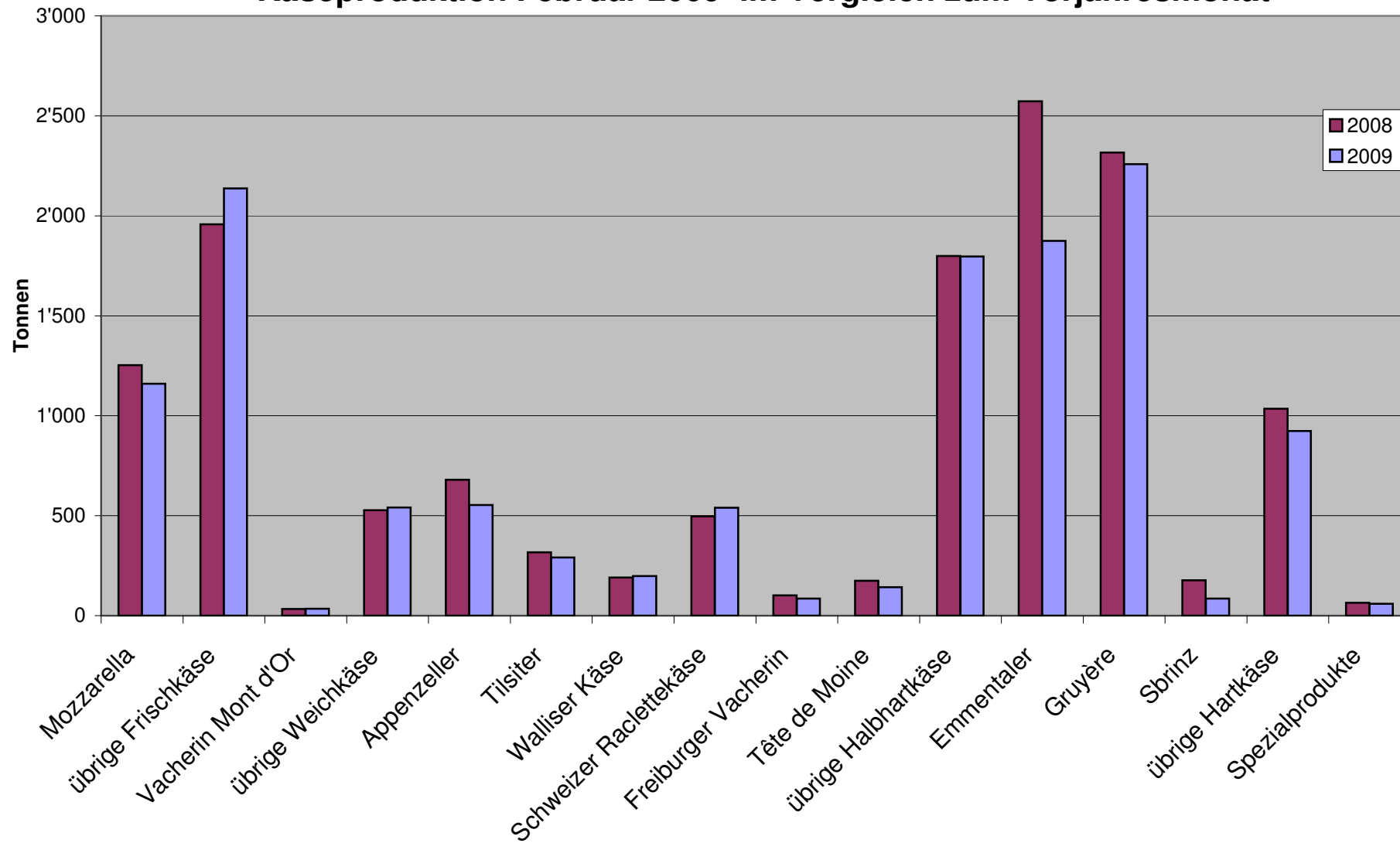
Käseproduktion 2008

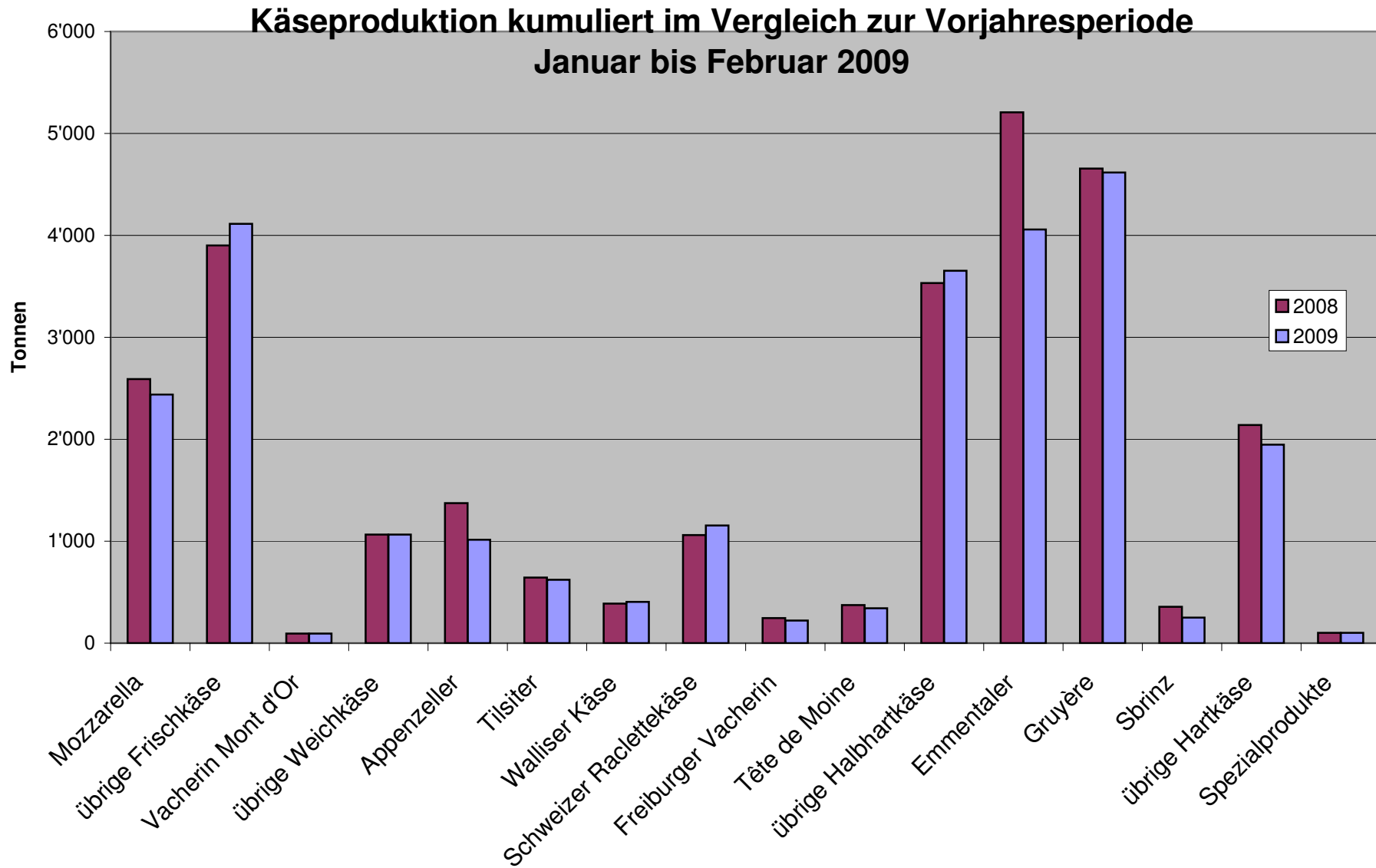
	Jan.	Feb.	März	April	Mai	Juni	Juli	Aug.	Sept.	Okt.	Nov.	Dez.	Kumuliert 2008
	Tonnen	Tonnen	Tonnen	Tonnen	Tonnen	Tonnen	Tonnen	Tonnen	Tonnen	Tonnen	Tonnen	Tonnen	Tonnen
Quark	746	758	896	754	946	799	801	824	779	735	718	877	9633
Mozzarella	1'337	1'253	1'512	1'446	1'459	1'530	1'600	1'482	1'385	1'454	1'251	1'475	17'184
Mascarpone	43	48	56	50	63	49	48	47	42	46	42	76	610
Übrige Frischkäse	1'154	1'152	1'316	1'440	1'454	1'310	1'377	1'222	1'233	1'182	1'108	1'246	15'194
Frischkäse total	3'280	3'211	3'780	3'690	3'921	3'688	3'824	3'574	3'439	3'417	3'119	3'674	42'617
Weisseschimmelkäse, mager bis viertelfett													
Weisseschimmelkäse, halb- bis vollfett	113	123	119	89	96	101	82	107	97	101	105	103	1'236
Weisseschimmelkäse, überfett	120	124	150	126	117	111	101	116	150	148	129	83	1'475
Blau-, Grünschimmelkäse													9
Tomme	203	172	183	197	197	180	214	212	188	185	168	184	2'283
Vacherin Mont d'Or	60	34	2					25	101	120	111	76	529
Anderer Weichkäse mager, viertelfett	4	3	3	3	35	53	40	22	23	23	41	29	279
Anderer Weichkäse, halb- bis vollfett	65	66	70	69	66	69	187	67	79	70	71	62	941
Anderer Weichkäse, überfett	33	38	47	31	29	41	29	36	48	30	31	39	432
Weichkäse total	598	561	574	514	540	556	654	586	687	678	657	577	7'182
Appenzeller Käse	693	680	794	729	796	751	789	764	757	718	702	751	8'924
Tilsiter	326	317	389	353	366	333	354	343	379	328	305	384	4'177
Walliser Käse (Walliser Raclettekäse)	198	191	220	218	226	140	79	62	236	205	202	187	2'164
Schweizer Raclettekäse	563	497	632	958	1'101	1'240	1'231	1'184	1'271	1'247	874	740	11'538
Vacherin Fribourgeois	144	101	120	206	112	159	218	294	361	344	267	221	2'547
Tête de Moine	200	174	185	181	191	139	168	176	215	209	174	185	2'197
Jurakäse	17	20	26	20	22	12	13	21	17	18	24	17	229
Winzerkäse	32	32	43	39	31	35	41	31	31	39	34	34	422
Mutschli	41	53	40	42	35	52	41	40	79	54	52	55	584
Alpkäse halbhart	-3	1			1	4	3	31	1'361	474	86		1'960
Bündner Bergkäse	91	87	91	91	97	77	51	24	28	47	74	82	840
Berg- und Schnittkäse halbhart	192	151	180	205	204	166	178	135	156	149	162	197	2'075
St. Paulin Suisse	50	51	50	102	67	71	60	42	66	75	55	43	732
Schweizer Edamer	33	36	25	88	43	12	27	9	27	25	22	42	389
Kaltgereifte Käse	3	1	2	2	2	1	2		2	1	1	1	18
Halbhartkäse mit Schimmelbildung	12	15	17	18	19	29	16	11	19	19	14	12	201
Conveniencekäse	107	130	254	218	311	171	205	142	155	153	85	120	2'051
Schmelzrohware, vollfett	200	215	184	103	157	140	96	79	75	103	116	168	1'636
Anderer Halbhartkäse, mager bis viertelfett *	51	58	63	62	53	66	44	51	45	52	42	45	632
Anderer Halbhartkäse, halb- bis vollfett	717	732	766	741	752	770	735	755	949	1'018	1'037	976	9'948
Anderer Halbhartkäse, überfett	192	216	146	235	215	209	200	172	218	209	188	187	2'387
Halbhartkäse total	3'858	3'759	4'228	4'611	4'800	4'579	4'552	4'368	6'447	5'486	4'515	4'446	55'649
Emmentaler	2'635	2'573	2'909	2'865	3'001	2'437	1'733	2'152	2'093	2'155	2'065	2'212	28'830
Switzerland Swiss	292	249	293	262	251	192	213	283	278	289	254	283	3'139
Gruyère	2'339	2'317	2'594	2'539	2'901	2'434	2'316	2'163	2'136	2'233	2'055	2'179	28'206
Alpkäse hart					32	129	126	155	992	348	47		1'829
Anderer Hartkäse, mager bis viertelfett **	9	2	1	3	3	3	4	3	1	7	1	10	47
Anderer Hartkäse, halb- bis vollfett	802	781	765	837	829	738	678	606	608	725	628	599	8'596
Anderer Hartkäse, überfett	2	1		4	2	5	3	3	4	3	2	1	30
Hartkäse total	6'079	5'923	6'562	6'510	7'019	5'936	5'073	5'365	6'112	5'760	5'052	5'284	70'677
Sbrinz	179	177	179	183	202	232	142	144	162	180	166	182	2'128
Extra Hartkäse total	179	177	179	183	202	232	142	144	162	180	166	182	2'128
Reiner Ziegenkäse	23	48	76	91	101	87	87	76	119	94	37	30	869
Reiner Schafkäse	14	16	20	24	26	23	20	18	15	12	9	12	209
Spezialprodukte total	37	64	96	115	127	111	107	94	134	106	47	42	1'080
Total alle Käsesorten	14'031	13'697	15'421	15'625	16'608	15'103	14'352	14'131	16'981	15'629	13'555	14'205	179'338

* inkl. Lokalspezialitäten

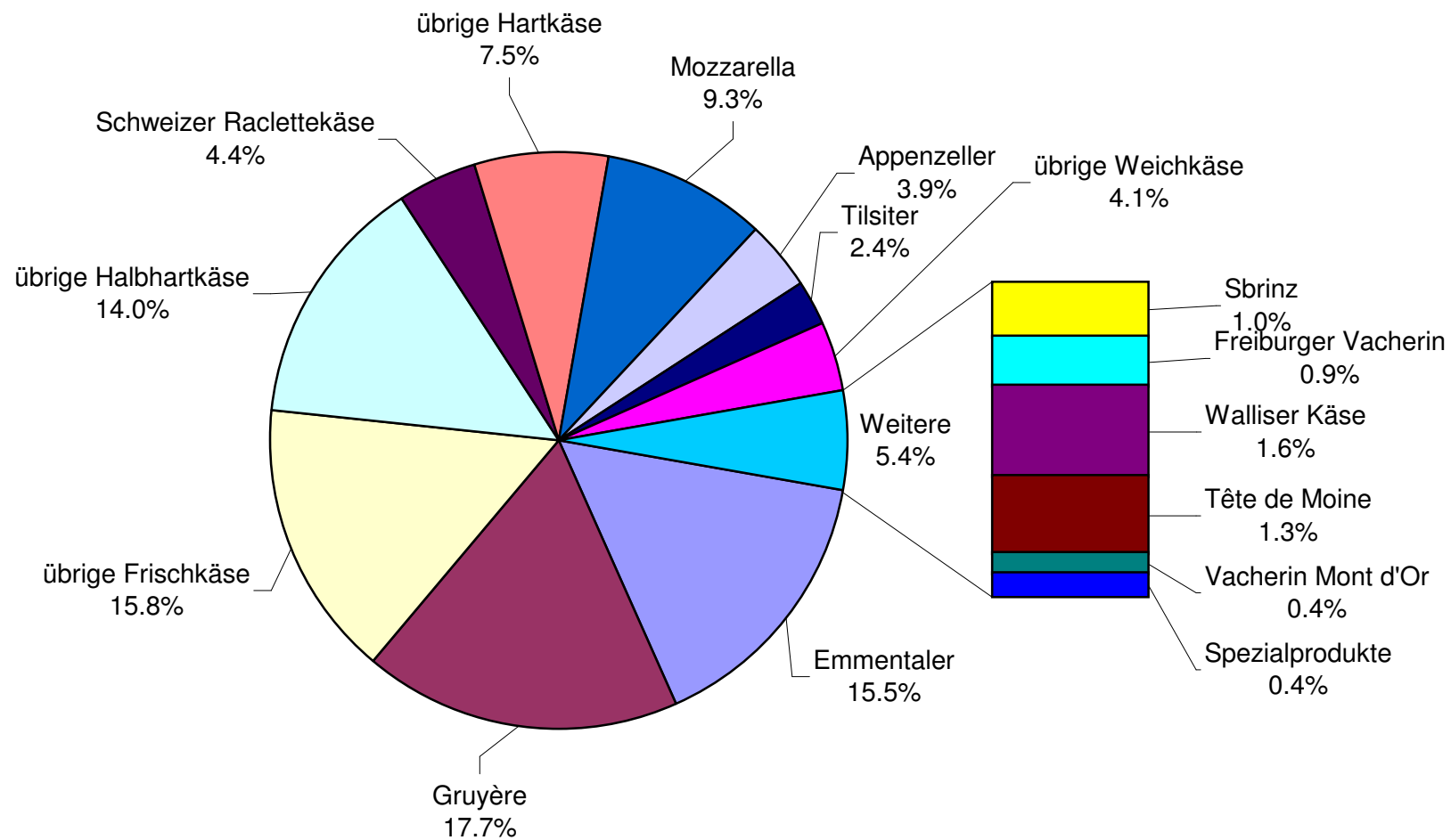
** inkl. Schmelzrohware und Lokalspezialitäten

Käseproduktion Februar 2009 im Vergleich zum Vorjahresmonat





Käseproduktion Januar bis Februar 2009 Total 26'098 Tonnen



Konsummilchproduktion

Milchart	Monatliche Produktion		Differenz zum Vorjahres-Monat		Kumulierte Produktion		Differenz zur Vorjahresperiode	
	Februar 2008	Februar 2009			Jan. - Feb. 2008	Jan. - Feb. 2009		
	Tonnen	Tonnen	Tonnen	(%)	Tonnen	Tonnen	Tonnen	(%)
Rohmilch	744	667	-77	-10.3	1'696	1'684	-12	-0.7
Fettangereicherte Milch past								
Fettangereicherte Milch UHT	64	69	5	7.8	145	141	-4	-2.8
Vollmilch past.	7'829	4'951	-2'878	-36.8	15'739	10'290	-5'449	-34.6
Vollmilch UHT	15'649	1'809	-13'840	-88.4	28'961	3'680	-25'281	-87.3
Standartisierte Vollmilch past. 35g		2'480	2'480			5'051	5'051	
Standartisierte Vollmilch UHT 35g		12'193	12'193			27'331	27'331	
teiltrahmte Milch past.	6'764	6'446	-318	-4.7	13'679	13'260	-419	-3.1
teiltrahmte Milch UHT	11'907	8'639	-3'268	-27.4	22'410	15'906	-6'504	-29.0
Trinkmagermilch past.	18		-18	-100.0	41		-41	-100.0
Trinkmagermilch UHT	1'559	1'358	-201	-12.9	2'871	2'397	-474	-16.5
Total Konsummilch	44'534	38'612	-5'922	-13.3	85'542	79'740	-5'802	-6.8

Butterproduktion

	Monatliche Produktion		Differenz zum Vorjahres-Monat		Kumulierte Produktion		Differenz zur Vorjahresperiode	
	Februar 2008	Februar 2009			Jan. - Feb. 2008	Jan. - Feb. 2009		
	Tonnen	Tonnen	Tonnen	(%)	Tonnen	Tonnen	Tonnen	(%)
	3'802	4'404	602	15.8	8'105	9'154	1'049	12.9

Produktion von Milchspezialitäten

Konsumrahm

	Monatliche Produktion		Differenz zum Vorjahres-Monat		Kumulierte Produktion		Differenz zur Vorjahresperiode	
	<i>Februar 2008</i>	<i>Februar 2009</i>	Tonnen	(%)	<i>Jan. - Feb. 2008</i>	<i>Jan. - Feb. 2009</i>	Tonnen	(%)
	Tonnen	Tonnen			Tonnen	Tonnen		
Doppelrahm	49	44	-5	-10.2	89	84	-5	-5.6
Vollrahm 35%	2'226	2'191	-35	-1.6	4'171	4'017	-154	-3.7
Halbrahm	1'252	1'172	-80	-6.4	2'252	2'224	-28	-1.2
Kaffeerahm	2'006	2'026	20	1.0	4'104	3'958	-146	-3.6
Total Konsumrahm	5'533	5'433	-100	-1.8	10'616	10'283	-333	-3.1

Andere Milchspezialitäten

	Monatliche Produktion		Differenz zum Vorjahres-Monat		Kumulierte Produktion		Differenz zur Vorjahresperiode	
	<i>Februar 2008</i>	<i>Februar 2009</i>	Tonnen	(%)	<i>Jan. - Feb. 2008</i>	<i>Jan. - Feb. 2009</i>	Tonnen	(%)
	Tonnen	Tonnen			Tonnen	Tonnen		
Sauermilch	470	421	-49	-10.4	1'075	1'047	-28	-2.6
Sauerrahm	154	175	21	13.6	306	356	50	16.3
Dessertprodukte	2'155	1'857	-298	-13.8	4'114	3'901	-213	-5.2
Milchgetränke	4'828	7'804	2'976	61.6	10'605	14'345	3'740	35.3
Jogurt	11'538	11'136	-402	-3.5	23'549	23'562	13	0.1
Kefir	16	15	-1	-6.3	29	32	3	10.3
Speiseeis	2'061	2'153	92	4.5	4'103	3'821	-282	-6.9

Produktion Milchpulver und Milchkondensat

	Monatliche Produktion		Differenz zum Vorjahres-Monat		Kumulierte Produktion		Differenz zur Vorjahresperiode	
	<i>Februar 2008</i>	<i>Februar 2009</i>	Tonnen	(%)	<i>Jan. - Feb. 2008</i>	<i>Jan. - Feb. 2009</i>	Tonnen	(%)
	Tonnen	Tonnen			Tonnen	Tonnen		
Vollmilchpulver	1'514	891	-623	-41.1	3'172	2'283	-889	-28.0
Teilentrahmtes Milchpulver	291	261	-30	-10.3	626	530	-96	-15.3
Fettangereichertes Milchpulver & Rahmpulver	0	9	9		44	14	-30	-68.2
Magermilchpulver	2'481	3'589	1'108	44.7	5'167	7'080	1'913	37.0
Buttermilchpulver	72	0	-72	-100.0	120	10	-110	-91.7
Molkenpulver	92	32	-60	-65.2	153	67	-86	-56.2
Milchkondensat	119	196	77	64.7	416	387	-29	-7.0

Käseexport nach Produkten/Gruppen

Käsesorte / Kategorie	Monatliche Exporte		Differenz zum Vorjahres-Monat		Kumulierte Exporte		Differenz zur Vorjahresperiode	
	Februar 2008 Tonnen	Februar 2009 Tonnen	Tonnen	(%)	Jan. - Feb. 2008 Tonnen	Jan. - Feb. 2009 Tonnen	Tonnen	(%)
Frischkäse inkl. Quark total	68.7	137.3	68.7	100.0	120.7	233.0	112.2	92.9
Vacherin Mont d'Or	2.7	2.1	-0.6	0.0	8.3	6.3	-2.0	-24.2
Weichkäse andere	47.3	156.5	109.2	230.8	82.7	258.3	175.5	212.2
Weichkäse total	49.9	158.6	108.6	217.4	91.1	264.6	173.5	190.5
Appenzeller Käse	426.6	406.3	-20.2	-4.7	899.8	783.2	-116.6	-13.0
Tilsiter	61.5	38.8	-22.7	-36.9	97.7	69.8	-27.9	-28.5
Raclette	52.0	46.4	-5.6	-10.7	146.2	114.1	-32.0	-21.9
Vacherin Fribourgeois	23.9	21.5	-2.4	-9.9	49.4	54.4	5.0	10.1
Tête de Moine	110.2	68.5	-41.6	-37.8	228.9	148.9	-80.0	-35.0
Halbhartkäse andere	290.6	340.2	49.6	17.1	607.8	639.3	31.6	5.2
Halbhartkäse total	964.7	921.8	-42.9	-4.4	2'029.8	1'809.7	-220.0	-10.8
Emmentaler	2'196.2	1'573.9	-622.3	-28.3	4'043.5	3'104.9	-938.6	-23.2
Gruyère	968.0	786.3	-181.7	-18.8	2'219.1	1'463.1	-756.0	-34.1
Switzerland Swiss	184.5	123.9	-60.6	-32.8	349.2	284.7	-64.6	-18.5
Hartkäse übrige	90.7	91.5	0.8	0.9	193.8	199.1	5.3	2.7
Hartkäse total	3'439.4	2'575.7	-863.7	-25.1	6'805.6	5'051.8	-1'753.9	-25.8
Sbrinz	27.4	25.6	-1.8	-6.6	63.2	44.0	-19.1	-30.3
Extra Hartkäse total	27.4	25.6	-1.8	-6.6	63.2	44.0	-19.1	-30.3
Schmelzkäse total	329.9	358.6	28.7	8.7	727.8	639.1	-88.7	-12.2
Fertigfondue	310.4	238.1	-72.3	-23.3	742.3	617.5	-124.8	-16.8
andere Käse total	77.6	95.6	18.1	23.3	220.0	161.1	-58.9	-26.8
Total	5'268.0	4'511.3	-756.7	-14.4	10'800.4	8'820.7	-1'979.7	-18.3

Quelle: OZD

Käseexport nach Ländern

Februar 2009

Land	Käseexport nach Ländern																				TOTAL
	t	t	t	t	t	t	t	t	t	t	t	t	t	t	t	t	t	t	t	t	
EUROPA																					
Deutschland	285.1	204.9	*	*	30.4	520.4	300.6	2.4	9.9	37.5	28.8	232.9	612.1	4.8	0.0	82.1	87.0	4.6	48.3	29.1	
Frankreich	236.6	194.6	*	*	32.6	463.8	65.5	12.5	6.7	13.7	*	9.1	107.6	0.1	*	16.3	16.4	1.0	30.5	51.3	
Italien	837.7	17.3	*	*	3.3	858.3	0.7	*	*	4.1	*	0.0	4.8	0.0	0.0	0.0	0.0	336.4	3.0	6.3	
BeNeLux	42.4	40.1	*	*	1.0	83.5	4.3	1.4	9.6	3.4	0.0	0.4	19.0	0.0	*	0.0	0.0	9.7	9.2	61.6	
Grossbritannien	17.2	59.5	*	*	2.4	79.2	1.3	*	*	0.1	*	0.3	1.7	0.0	*	0.1	0.1	0.0	0.1	5.1	
Spanien/Portugal	14.7	26.2	*	*	0.0	40.9	*	*	*	*	*	0.0	0.0	0.0	*	0.0	0.0	1.2	0.0	0.0	
Europa nicht zugeordnet / übriges Europa (Fertigfondue übrige Länder ganze Welt)	60.1	70.2	22.7	6.5	19.9	179.4	25.1	3.1	3.1	8.1	5.6	90.6	135.6	0.0	2.0	55.1	57.2	0.6	2.9	61.5	
TOTAL EUROPA	1'493.8	612.9	22.7	6.5	89.6	2'225.5	397.6	19.3	29.3	66.8	34.5	333.4	880.9	4.9	2.1	153.7	160.7	353.4	94.0	214.8	
Andere Länder																					
Kanada	28.8	*	*	*	0.1	28.9	5.3	*	*	0.8	*	2.1	8.2	0.0	*	0.0	0.0	0.0	0.0	16.9	
USA	22.2	71.6	*	*	0.8	94.7	1.4	0.9	5.7	0.2	*	3.3	11.4	0.0	*	0.6	0.6	3.0	0.0	6.4	
Kanada / USA nicht zugeordnet/ andere Länder	29.2	101.8	2.9	117.4	1.0	252.2	2.1	1.3	11.4	0.7	4.3	1.4	21.3	132.5	0.0	2.1	134.6	2.2	1.6	0.0	
TOTAL ANDERE LÄNDER	80.1	173.4	2.9	117.4	1.9	375.8	8.8	2.2	17.1	1.7	4.3	6.8	40.9	132.5	0.0	2.7	135.2	5.2	1.7	23.3	
TOTAL	1'573.9	786.3	25.6	123.9	91.5	2'601.3	406.3	21.5	46.4	68.5	38.8	340.2	921.8	137.3	2.1	156.5	295.9	358.6	95.6	238.1	

* Aus Datenschutzgründen sind Käseexporte mit weniger als drei Exporteuren nicht nach Ländern zugeordnet (Zusammenzug in 'Europa nicht zugeordnet' bzw. Kanada USA nicht zugeordnet/andere Länder)

Quelle: OZD

Käseexport nach Ländern

Februar 2008

Land	Käseexport nach Ländern																				TOTAL
	t	t	t	t	t	t	t	t	t	t	t	t	t	t	t	t	t	t	t	t	
EUROPA																					
Deutschland	334.0	245.1	*	*	56.6	635.7	334.2	3.1	14.6	68.6	55.3	165.8	641.6	28.1	0.1	36.8	64.9	34.2	26.4	22.0	
Frankreich	219.8	169.7	*	*	0.6	390.1	49.1	15.2	6.2	19.6	*	2.2	92.3	0.1	*	7.3	7.4	0.0	0.5	69.2	
Italien	1'269.0	30.0	*	*	21.2	1'320.2	1.4	*	*	3.6	*	2.8	7.8	39.2	0.0	0.0	39.2	242.7	0.0	10.8	
BeNeLux	74.2	54.8	*	*	1.0	130.0	7.0	1.6	12.6	8.0	0.0	0.7	29.9	0.0	*	0.0	0.0	28.7	2.2	77.8	
Grossbritannien	21.7	60.9	*	*	0.0	82.6	1.5	*	*	0.3	*	0.2	2.0	0.0	*	0.1	0.1	0.1	0.0	4.3	
Spanien/Portugal	6.9	18.7	*	*	0.0	25.6	*	*	*	*	*	0.0	0.0	0.0	*	0.0	0.0	4.2	0.0	0.0	
Europa nicht zugeordnet / übriges Europa	132.1	63.8	25.0	2.6	5.8	229.3	25.9	3.2	6.4	7.9	4.9	113.0	161.3	0.3	2.3	0.0	2.6	0.0	0.0	79.2	
TOTAL EUROPA	2'057.8	642.9	25.0	2.6	85.2	2'813.5	419.0	23.2	39.9	107.9	60.2	284.7	935.0	67.7	2.4	44.2	114.2	310.0	29.1	263.2	
Andere Länder																					
Kanada	60.0	*	*	*	0.0	60.0	1.7	*	*	0.5	*	0.2	2.3	0.0	*	0.0	0.0	11.3	0.0	18.1	
USA	33.4	103.4	*	*	5.1	141.9	4.4	0.5	1.5	1.1	*	2.9	10.4	0.0	*	0.5	0.5	0.7	0.0	29.1	
Kanada / USA nicht zugeordnet/ andere Länder	45.1	221.6	2.4	181.8	0.5	451.4	1.4	0.3	10.6	0.6	1.3	2.8	17.0	1.0	0.3	2.6	3.9	8.0	48.4	0.0	
TOTAL ANDERE LÄNDER	138.5	325.0	2.4	181.8	5.5	653.3	7.5	0.7	12.1	2.2	1.3	5.9	29.8	1.0	0.3	3.1	4.4	20.0	48.5	47.1	
TOTAL	2'196.2	968.0	27.4	184.5	90.7	3'466.8	426.6	23.9	52.0	110.2	61.5	290.6	964.7	68.7	2.7	47.3	118.6	329.9	77.6	310.4	

* Aus Datenschutzgründen sind Käseexporte mit weniger als drei Exporteuren nicht nach Ländern zugeordnet (Zusammenzug in 'Europa nicht zugeordnet' bzw. Kanada USA nicht zugeordnet/andere Länder)

Quelle: OZD

Käseexport nach Ländern, kumuliert

Januar bis Februar 2009

Land	Käseexport nach Ländern, kumuliert																				TOTAL
	t	t	t	t	t	t	t	t	t	t	t	t	t	t	t	t	t	t	t	t	
EUROPA																					
Deutschland	501.2	385.2	*	*	85.7	972.1	592.0	6.1	32.8	66.1	55.7	452.4	1'205.1	9.3	0.1	160.3	169.7	14.0	89.4	63.6	
Frankreich	376.7	335.3	*	*	72.8	784.8	109.5	37.8	20.7	46.3	*	10.9	225.1	0.1	*	25.0	25.2	1.0	36.9	185.5	
Italien	1'786.1	34.2	*	*	8.4	1'828.7	1.4	*	*	6.1	*	0.0	7.6	0.0	0.0	0.0	0.0	574.4	8.9	11.3	
BeNeLux	133.3	118.7	*	*	1.5	253.5	8.1	3.0	27.9	13.3	0.1	0.6	52.9	0.0	*	0.0	0.0	14.5	17.4	114.8	
Grossbritannien	34.7	97.0	*	*	2.4	134.1	2.6	*	*	0.2	*	0.5	3.3	0.0	*	0.1	0.1	2.5	0.2	9.8	
Spanien/Portugal	24.4	45.2	*	*	0.0	69.6	*	*	*	*	*	0.0	0.0	0.0	*	0.0	0.0	3.1	0.0	0.0	
Europa nicht zugeordnet / übriges Europa (Fertigfondue übrige Länder ganze Welt)	117.2	133.6	40.7	57.5	21.4	370.3	57.8	4.4	11.7	14.6	9.2	140.3	238.0	0.0	6.2	68.6	74.7	0.8	6.0	123.7	
TOTAL EUROPA	2'973.7	1'149.2	40.7	57.5	192.2	4'413.1	771.5	51.3	93.0	146.6	64.9	604.7	1'732.1	9.4	6.2	254.1	269.7	610.3	158.8	508.6	
Andere Länder																					
Kanada	46.2	*	*	*	0.2	46.4	5.8	*	*	0.8	*	2.5	9.2	0.0	*	0.0	0.0	8.2	0.1	72.5	
USA	39.7	152.0	*	*	1.3	193.0	2.4	1.6	7.2	0.6	*	6.3	18.2	0.0	*	0.9	0.9	15.1	0.0	36.3	
Kanada / USA nicht zugeordnet/ andere Länder	45.3	162.0	3.3	227.2	5.4	443.2	3.5	1.4	13.9	0.8	4.9	25.7	50.3	223.6	0.1	3.2	226.9	5.5	2.1	0.0	
TOTAL ANDERE LÄNDER	131.3	313.9	3.3	227.2	6.9	682.6	11.7	3.0	21.2	2.3	4.9	34.6	77.7	223.6	0.1	4.2	227.8	28.8	2.3	108.8	
TOTAL	3'104.9	1'463.1	44.0	284.7	199.1	5'095.8	783.2	54.4	114.1	148.9	69.8	639.3	1'809.7	233.0	6.3	258.3	497.5	639.1	161.1	617.5	

* Aus Datenschutzgründen sind Käseexporte mit weniger als drei Exporteuren nicht nach Ländern zugeordnet (Zusammenzug in 'Europa nicht zugeordnet' bzw. Kanada USA nicht zugeordnet/andere Länder)

Quelle: OZD

5083.2

Käseexport nach Ländern

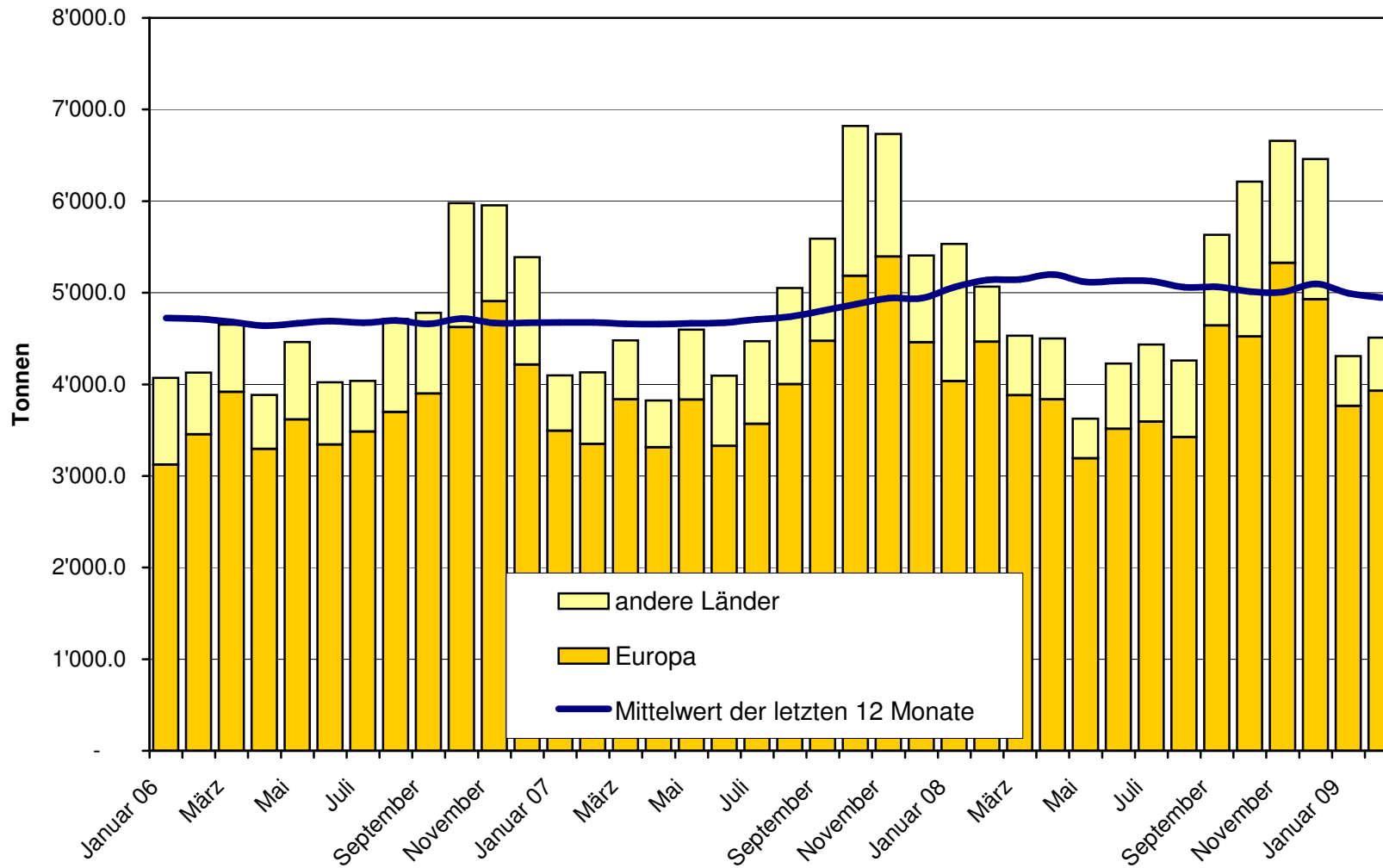
Januar bis Februar 2008

Land	Käseexport nach Ländern																				TOTAL
	t	t	t	t	t	t	t	t	t	t	t	t	t	t	t	t	t	t	t	t	
EUROPA																					
Deutschland	576.7	447.3	*	*	88.4	1'112.5	679.0	6.0	34.3	126.6	79.3	303.4	1'228.6	38.7	0.3	64.3	103.3	64.2	47.6	95.7	
Frankreich	382.0	310.8	*	*	2.0	694.8	110.9	31.6	22.3	53.4	*	6.4	224.7	0.2	*	14.0	14.3	0.5	1.3	147.5	
Italien	2'195.6	58.2	*	*	66.6	2'320.3	4.4	*	*	5.9	*	3.0	13.3	79.0	0.0	0.0	79.1	507.0	0.0	18.0	
BeNeLux	154.1	106.3	*	*	1.2	261.6	13.8	2.8	27.0	15.3	0.1	1.4	60.4	0.0	*	0.0	0.0	57.4	16.9	159.7	
Grossbritannien	57.9	124.0	*	*	0.0	181.9	2.6	*	*	0.6	*	0.4	3.6	0.0	*	0.1	0.1	3.9	0.0	10.8	
Spanien/Portugal	16.7	38.9	*	*	0.0	55.6	*	*	*	*	*	0.0	0.0	0.0	*	0.0	0.0	5.1	0.0	0.0	
Europa nicht zugeordnet / übriges Europa	226.0	134.3	50.4	24.0	12.3	446.9	58.8	5.0	14.6	20.4	15.8	264.5	379.1	1.6	6.8	0.2	8.6	0.5	0.0	175.2	
TOTAL EUROPA	3'609.0	1'219.7	50.4	24.0	170.5	5'073.5	869.4	45.4	98.2	222.2	95.3	579.2	1'909.6	119.6	7.1	78.7	205.3	638.6	65.9	607.0	
Andere Länder																					
Kanada	135.4	*	*	*	0.4	135.8	5.7	*	*	3.0	*	6.2	14.9	0.0	*	0.0	0.0	47.9	0.0	79.9	
USA	212.7	590.1	*	*	8.2	810.9	22.5	1.4	19.3	2.7	*	18.0	63.9	0.0	*	0.6	0.6	13.4	0.3	55.4	
Kanada / USA nicht zugeordnet/ andere Länder	86.5	409.3	12.7	325.2	14.7	848.5	2.3	2.6	28.7	1.0	2.4	4.4	41.4	1.2	1.3	3.5	5.9	27.9	153.8	0.0	
TOTAL ANDERE LÄNDER	434.5	999.4	12.7	325.2	23.4	1'795.2	30.5	4.0	48.0	6.7	2.4	28.6	120.2	1.2	1.3	4.0	6.5	89.1	154.1	135.3	
TOTAL	4'043.5	2'219.1	63.2	349.2	193.8	6'868.8	899.8	49.4	146.2	228.9	97.7	607.8	2'029.8	120.7	8.3	82.7	211.8	727.8	220.0	742.3	

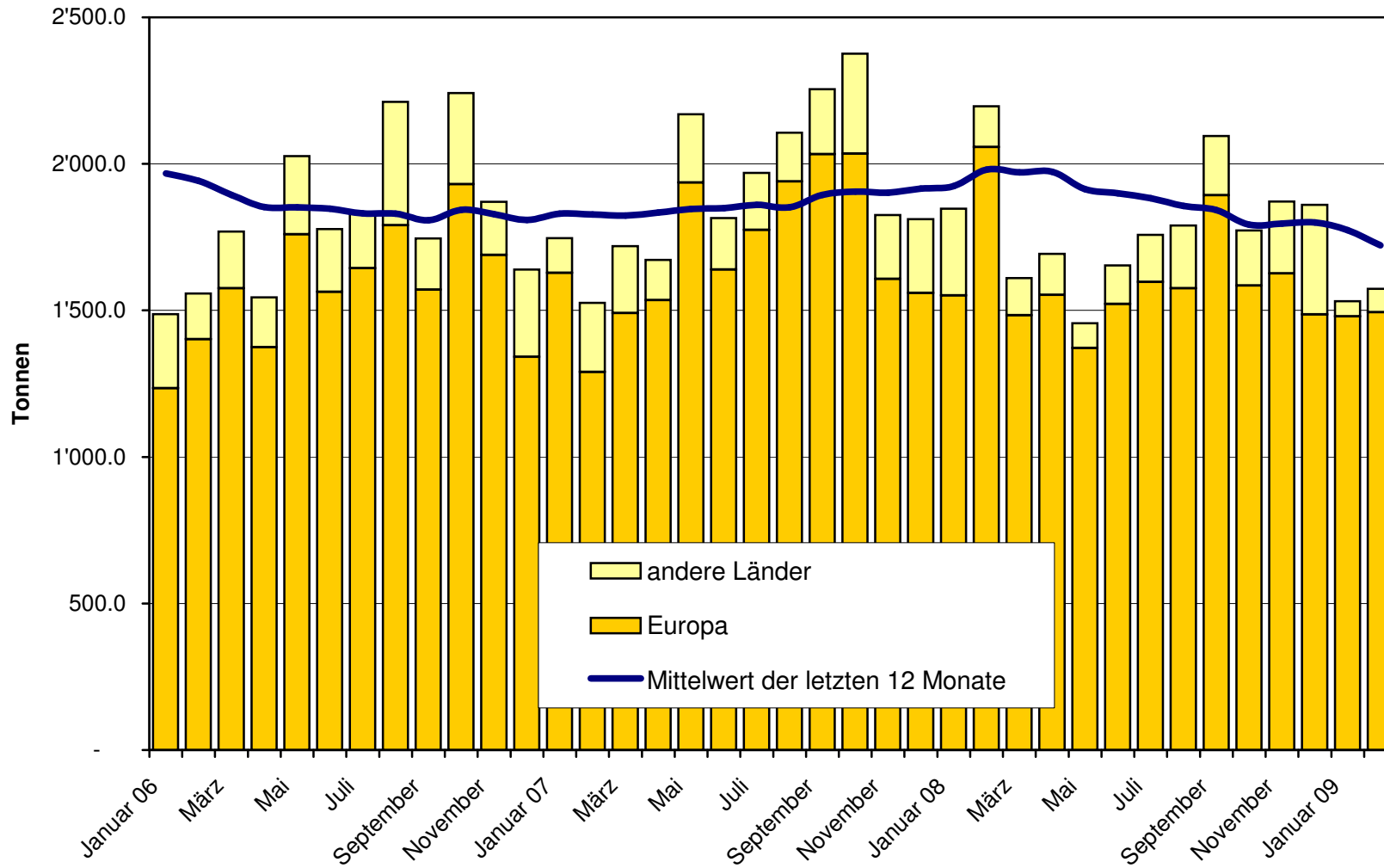
* Aus Datenschutzgründen sind Käseexporte mit weniger als drei Exporteuren nicht nach Ländern zugeordnet (Zusammenzug in 'Europa nicht zugeordnet' bzw. Kanada USA nicht zugeordnet/andere Länder)

Quelle: OZD

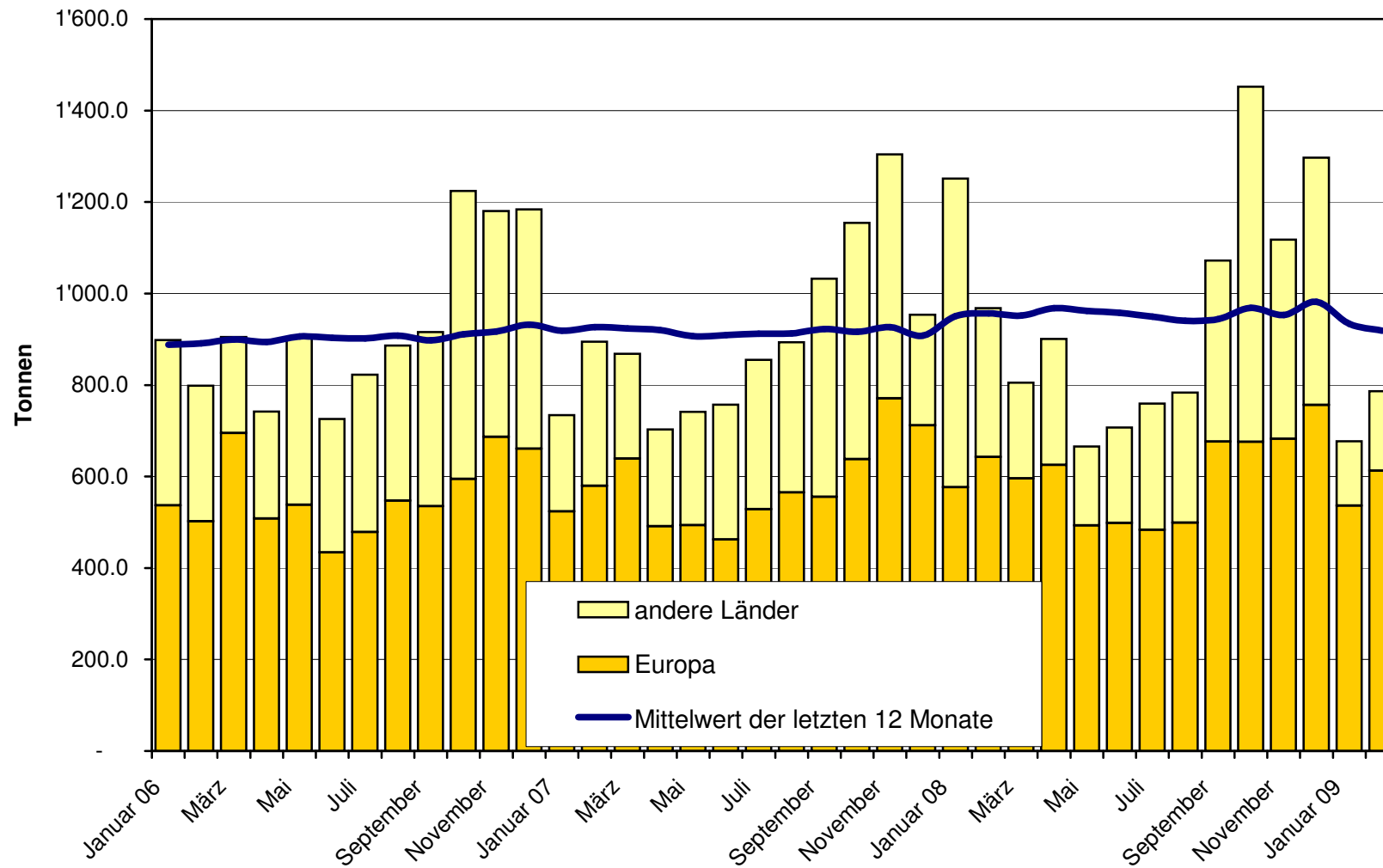
**Total Käseexport (inkl. Fertigfondue und Schmelzkäse) ab 2006
Mittelwert der letzten 12 Monate**



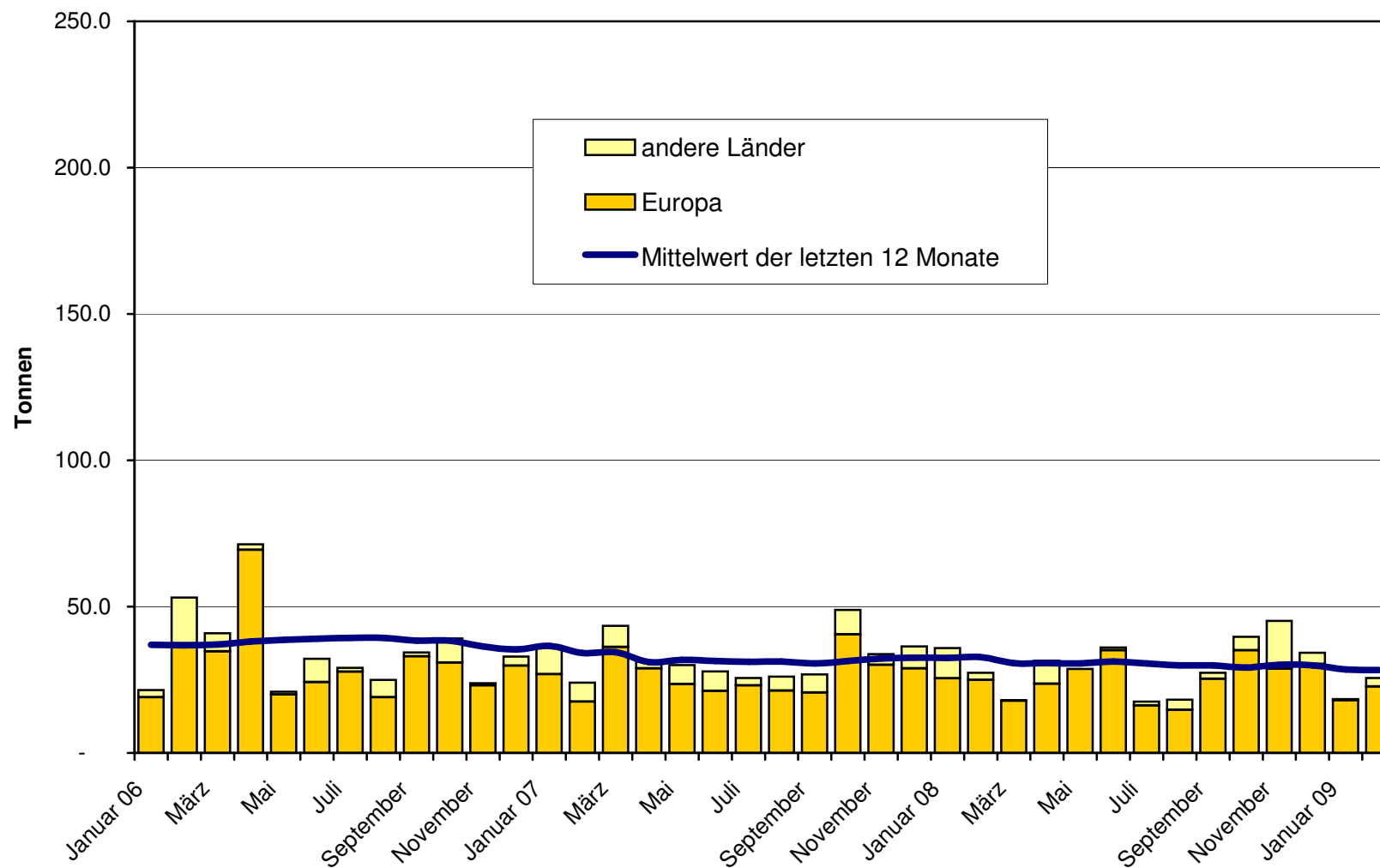
Emmentaler Export ab 2006 Mittelwert der letzten 12 Monate



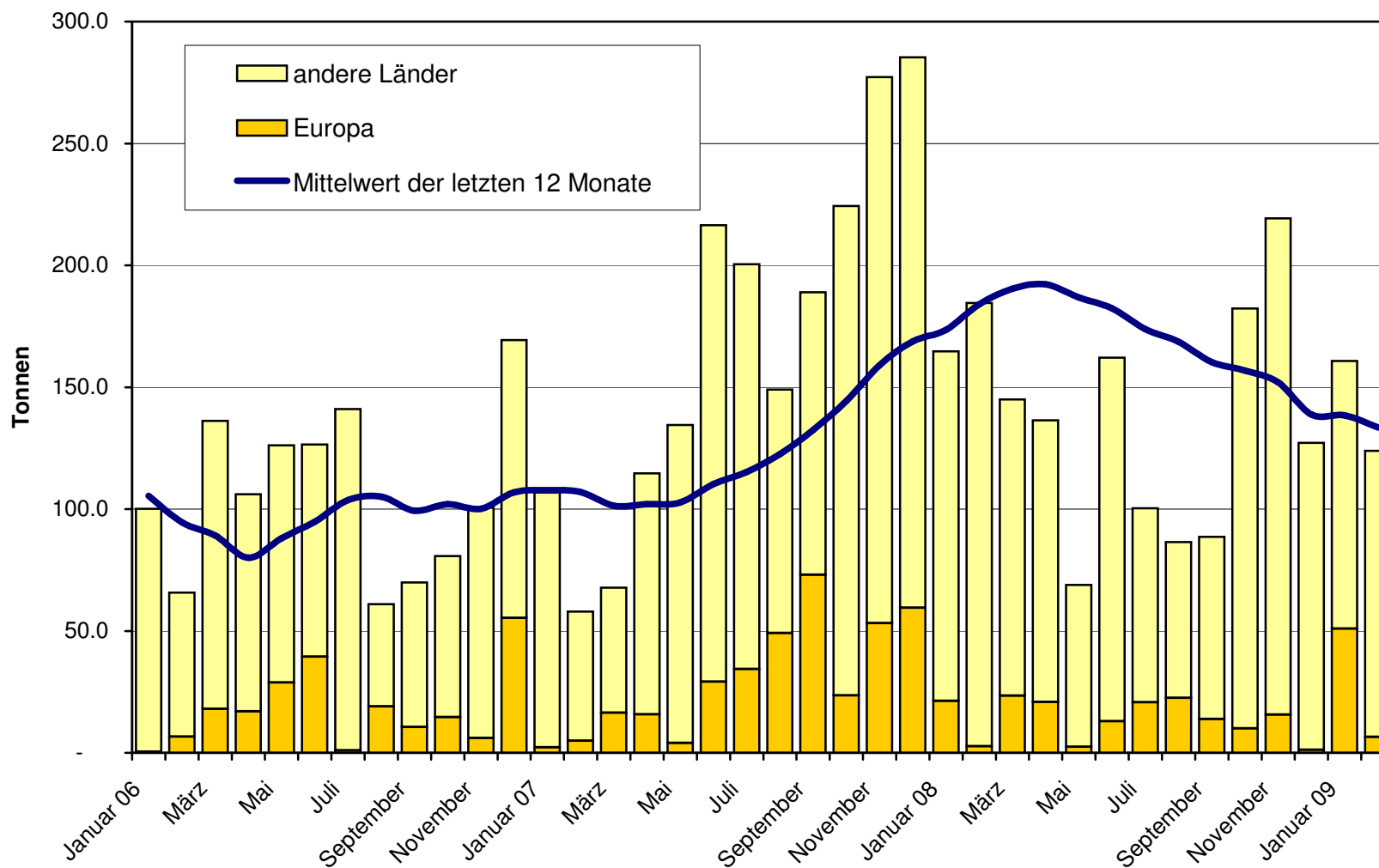
Gruyère Export ab 2006 Mittelwert der letzten 12 Monate



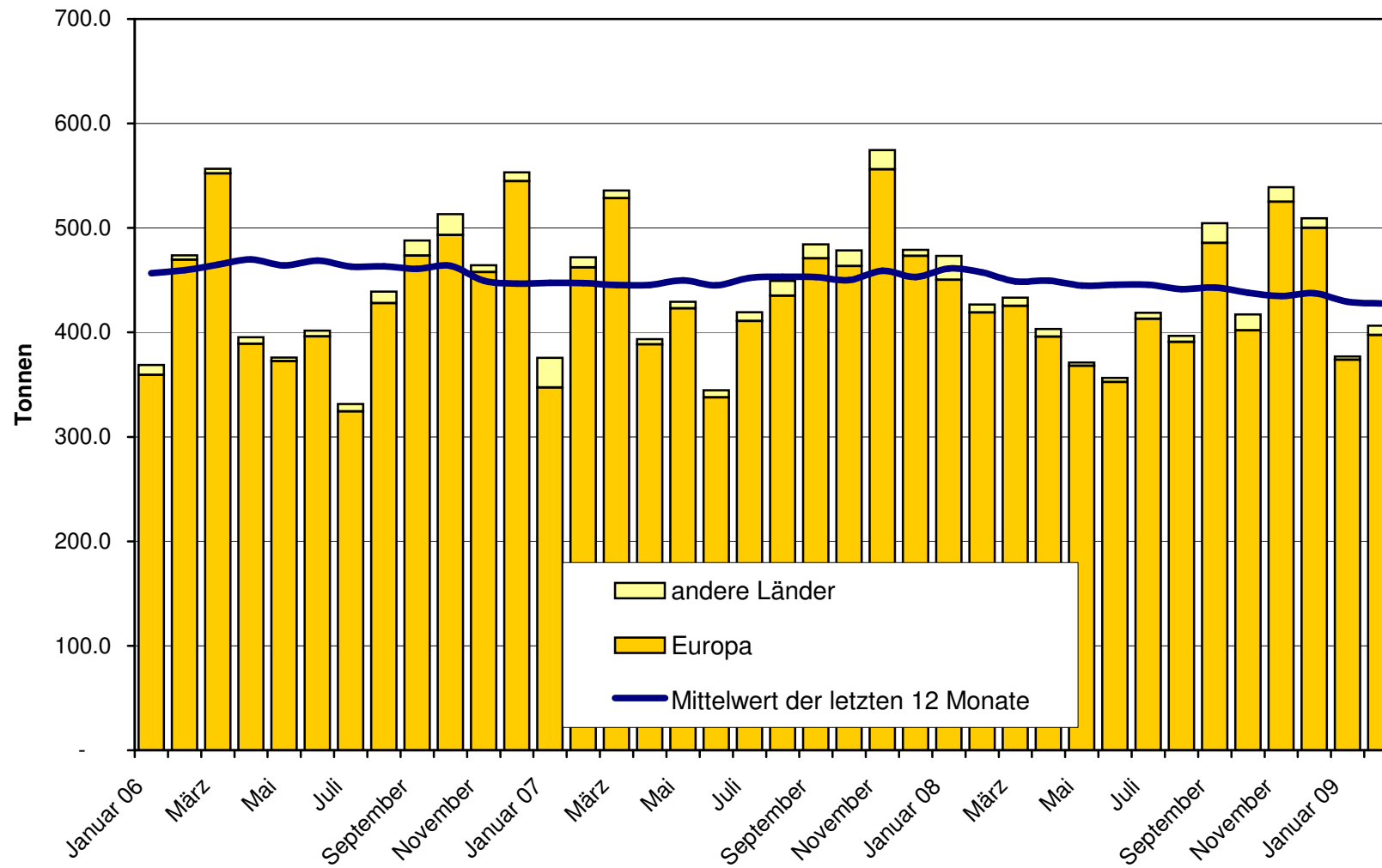
Sbrinz Export ab 2006 Mittelwert der letzten 12 Monate



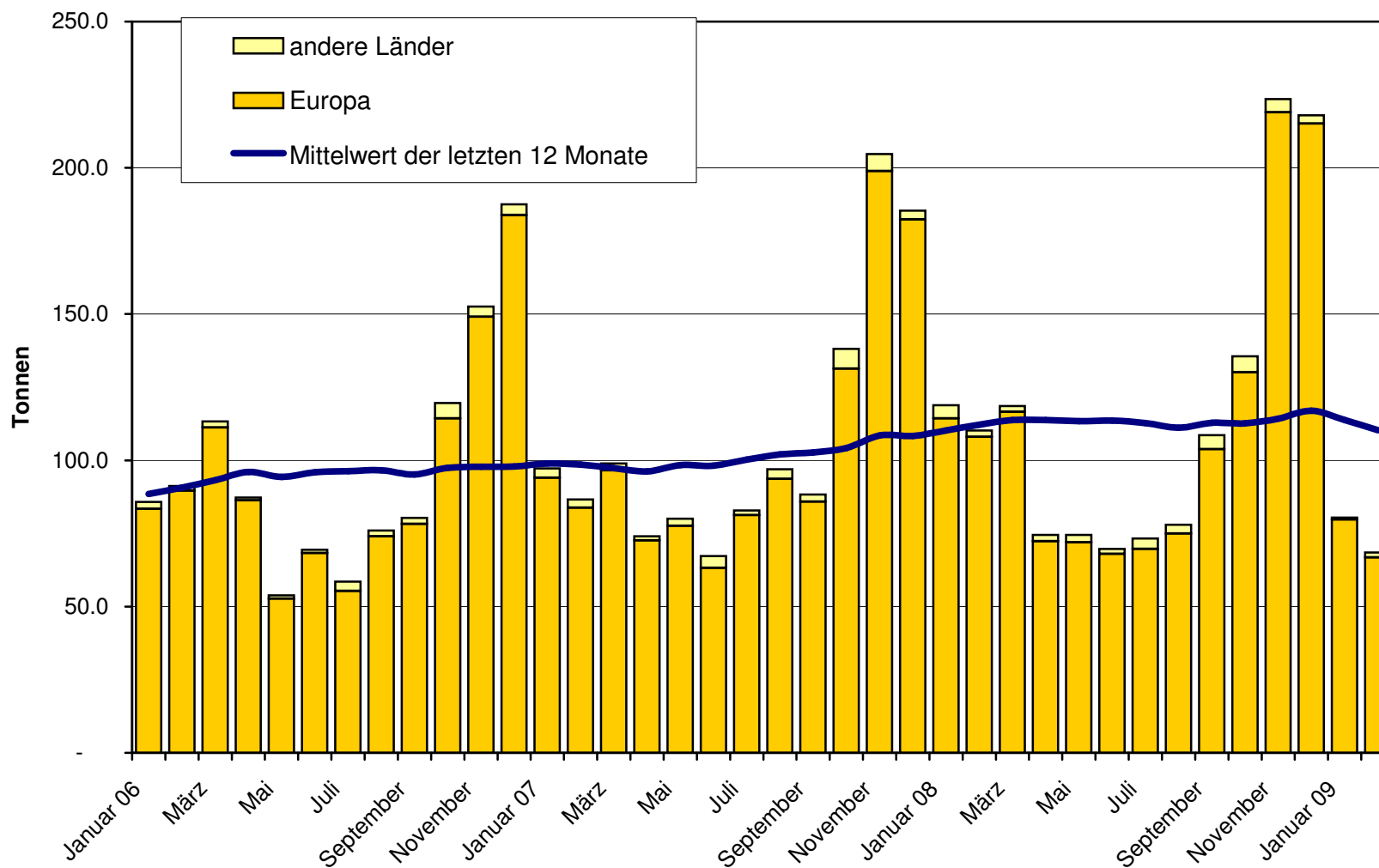
Switzerland Swiss Export ab 2006
Mittelwert der letzten 12 Monate



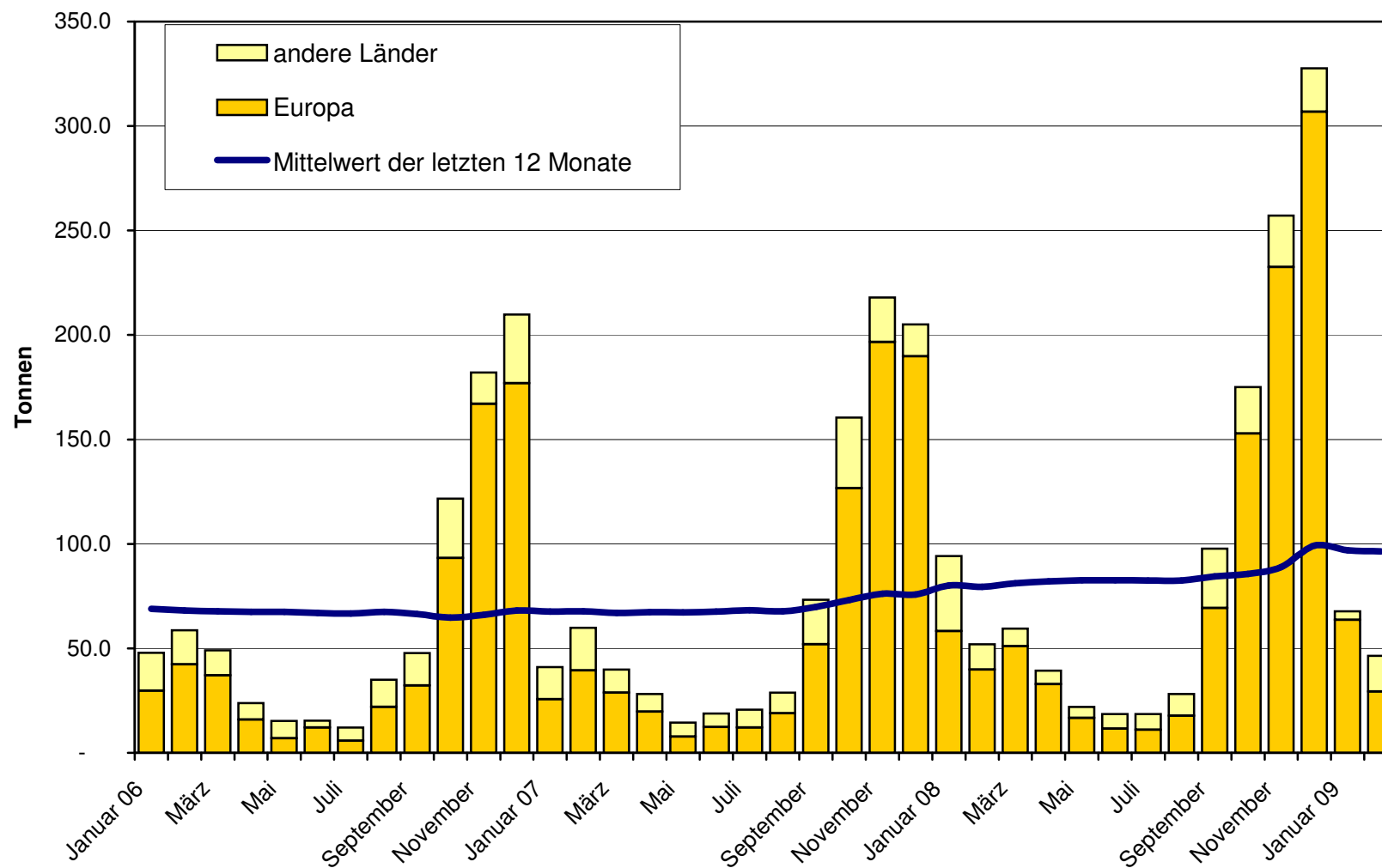
Appenzeller Käse Export ab 2006 Mittelwert der letzten 12 Monate



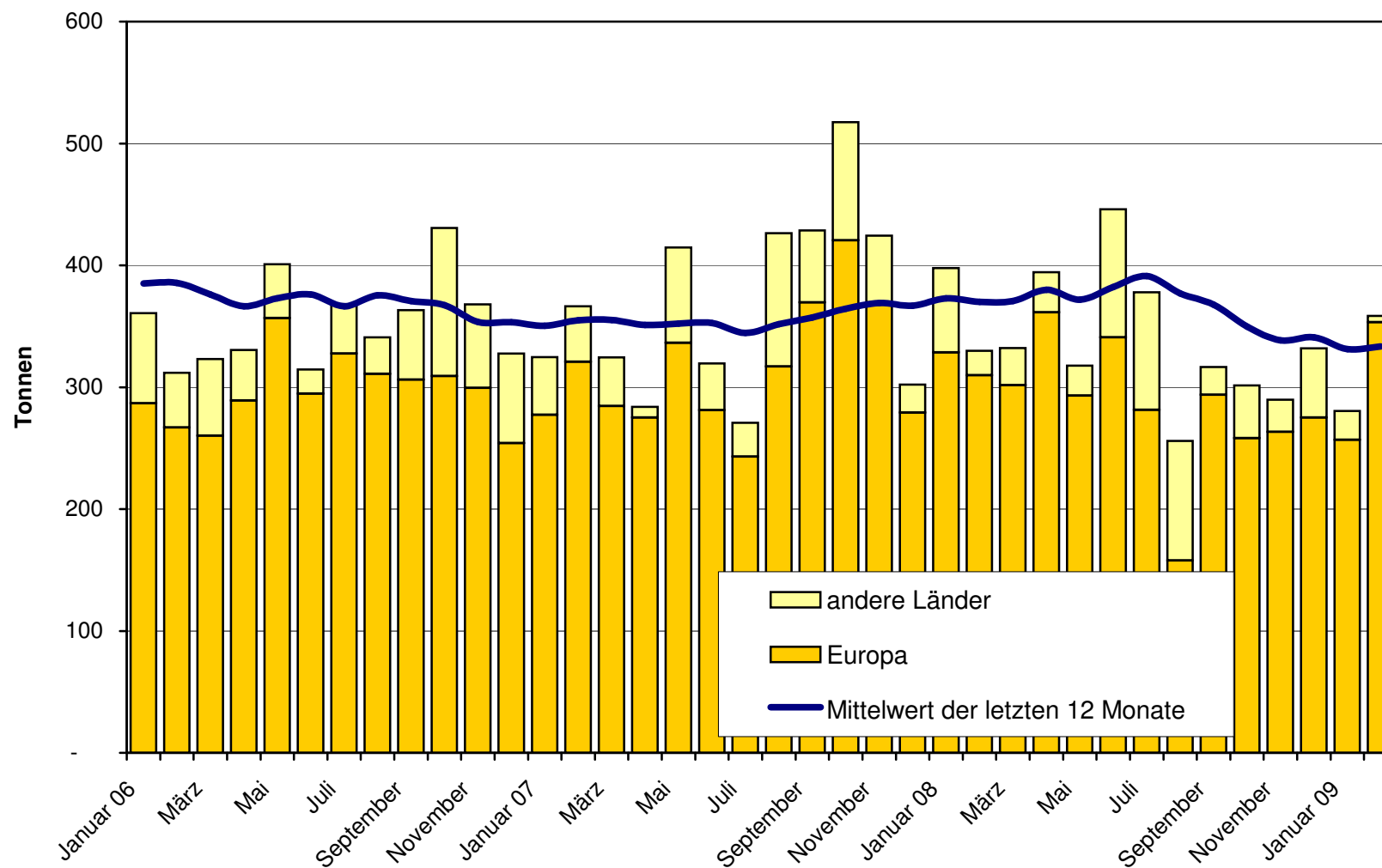
Tête de Moine Export ab 2006
Mittelwert der letzten 12 Monate



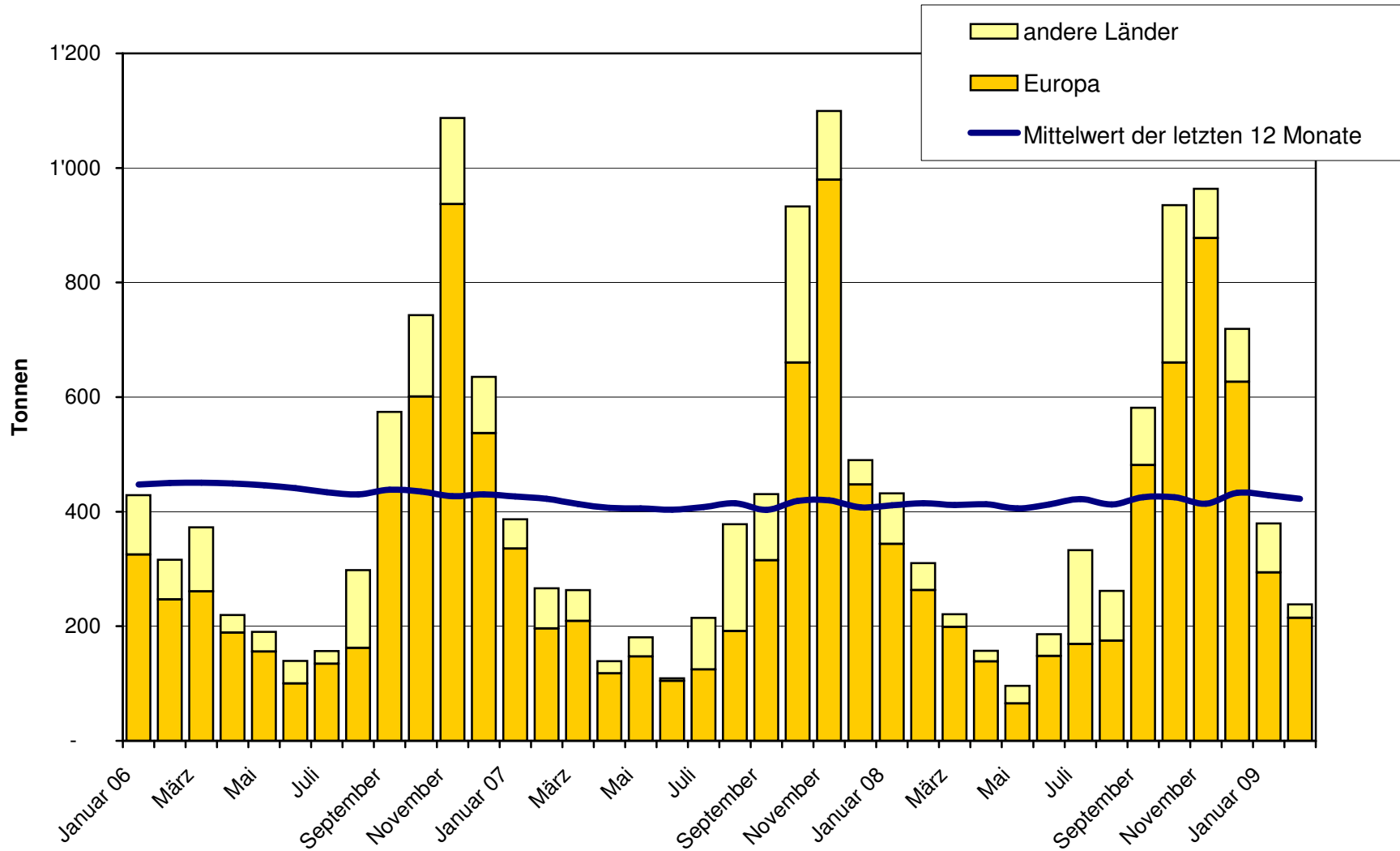
Raclette Suisse Export ab 2006 Mittelwert der letzten 12 Monate



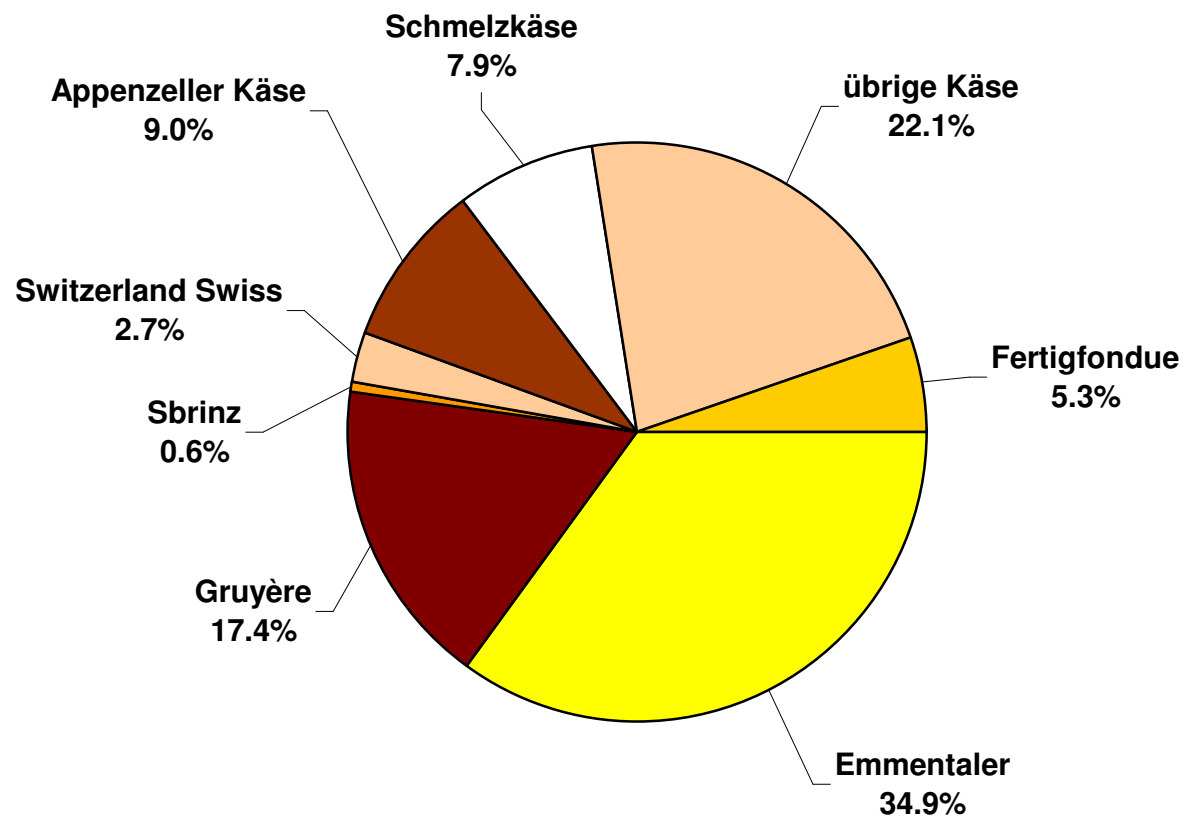
Schmelzkäse Export ab 2006 Mittelwert der letzten 12 Monate



**Fertigfondue Export ab 2006
Mittelwert der letzten 12 Monate**



Anteil Käseexporte je Sorte, Februar 2009 Total 4'511 Tonnen



Käseimport nach Produkten/Gruppen

Käsesorte / Kategorie	Monatliche Importe		Differenz zum Vorjahres-Monat		Kumulierte Importe		Differenz zur Vorjahresperiode	
	Februar 2008 Tonnen	Februar 2009 Tonnen	Tonnen	(%)	Jan. - Feb. 2008 Tonnen	Jan. - Feb. 2009 Tonnen	Tonnen	(%)
Mascarpone, Ricotta Romana	80.1	73.8	-6.3	-7.9	160.8	133.2	-27.6	-17.2
Mozzarella	166.4	182.9	16.4	9.9	314.6	294.7	-19.9	-6.3
Frischkäse, andere	713.2	781.1	67.9	9.5	1'462.4	1'525.4	63.0	4.3
Frischkäse total	959.6	1'037.7	78.0	8.1	1'937.8	1'953.3	15.5	0.8
Danablu, Gorgonzola, Roquefort	17.8	13.8	-4.0	-22.7	34.0	26.1	-7.9	-23.3
Weisschimmelkäse	169.3	170.6	1.4	0.8	334.2	323.2	-11.0	-3.3
Blau-, Grünschimmelkäse								
Brie, Camembert, Italice	112.2	155.9	43.8	39.0	226.8	304.7	78.0	34.4
Weichkäse, andere	426.1	412.7	-13.4	-3.1	906.1	828.7	-77.4	-8.5
Weichkäse total	725.3	753.0	27.7	3.8	1'501.0	1'482.6	-18.4	-1.2
Halbhartkäse mit Schimmelbildung	4.3	2.3	-2.0	-46.2	8.1	4.5	-3.5	-43.7
Caciocavallo, Fontina, Brà, u.a.	59.3	82.9	23.7	39.9	126.0	134.4	8.4	6.7
Tilsiter	21.6	16.6	-4.9	-22.9	43.8	37.0	-6.8	-15.6
Halbhartkäse, andere	505.7	439.2	-66.5	-13.1	977.0	945.3	-31.6	-3.2
Halbhartkäse, gerieben, pulverisiert	0.0	4.1	4.0	50'550.0	0.0	6.3	6.3	78'462.5
Halbhartkäse total	590.8	545.2	-45.7	-7.7	1'154.8	1'127.5	-27.2	-2.4
Kräuterkäse (Schabziger)	0.1	10.9	10.7	7'835.0	0.2	22.9	22.7	10'797.1
Hartkäse mit Schimmelbildung	0.4	0.0	-0.4	-100.0	0.8	0.0	-0.8	-99.2
Caciocavallo, Fontina, Brà, u.a.	12.2	13.2	1.0	8.2	37.4	32.1	-5.3	-14.2
Emmentaler	19.0	27.7	8.7	46.0	42.2	57.1	15.0	35.5
Hartkäse, andere	229.7	235.4	5.7	2.5	440.6	314.4	-126.2	-28.6
Hartkäse, gerieben, pulverisiert	22.7	34.2	11.5	50.7	57.0	60.0	3.0	5.3
Hartkäse total	284.1	321.3	37.2	13.1	578.1	486.5	-91.6	-15.8
Grana/Parmiggiano	429.7	482.7	53.0	12.3	822.2	769.6	-52.6	-6.4
Extra Hartkäse total	429.7	482.7	53.0	12.3	822.2	769.6	-52.6	-6.4
Total aller Sorten exkl. Schmelzkäse	2'989.5	3'139.8	150.3	5.0	5'993.8	5'819.6	-174.3	-2.9
Schmelzkäse total	155.2	218.7	63.5	40.9	299.7	373.5	73.7	24.6

Quelle: OZD

Käseimport nach Ländern

Februar 2009

	Mascarpone, Ricotta Romana		Mozzarella		Andere Frischkäse		TOTAL Frischkäse		Danablu, Gorgonzola, Roquefort		Andere Weichkäse		TOTAL Weichkäse		Kräuterkäse		Hart- und Halbhärtkäse		Übrige Käse		TOTAL	
Land	Tonnen	Tonnen	Tonnen	Tonnen	Tonnen	Tonnen	Tonnen	Tonnen	Tonnen	Tonnen	Tonnen	Tonnen	Tonnen	Tonnen	Tonnen	Tonnen	Tonnen	Tonnen	Tonnen	Tonnen	Tonnen	
EUROPA																						
Deutschland		0.1	238.0	238.1	0.8		136.3	137.0			161.9	63.3									600.3	
Frankreich			198.1	198.1	11.0	146.9	242.3	400.1			185.8	93.4									877.4	
Italien	72.8	181.6	208.1	462.5	2.0		173.0	175.0	10.9	774.9	28.7										1452.0	
Niederlande			0.9	0.9				0.0		39.7											40.6	
Belgien				0.0			1.9	1.9		0.2											2.1	
Luxemburg				0.0				0.0													0.0	
Oesterreich	1.0	0.5	15.1	16.5			4.2	4.2		48.5	33.3										102.6	
Grossbritannien			39.6	39.6			0.5	0.5		8.8											48.8	
Dänemark			80.8	80.8	0.1		17.0	17.1		19.9											117.7	
Norwegen				0.0				0.0													0.0	
Schweden				0.0				0.0		1.2											1.2	
Portugal				0.0			0.4	0.4		12.3											12.7	
Spanien				0.0			0.7	0.7		20.8											21.5	
Griechenland			0.5	0.5			15.1	15.1													15.6	
Europa übrige		0.7		0.7				0.9		64.1											65.7	
TOTAL EUROPA	73.8	182.9	781.1	1037.7	13.8	146.9	592.4	753.0	10.9	1338.1	218.7										3358.3	
Andere Länder																						0.0
Kanada				0.0				0.0														0.0
USA				0.0				0.0		0.2												0.2
Nordamerika übrige				0.0				0.0														0.0
Lateinamerika				0.0				0.0														0.0
Afrika				0.0				0.0														0.0
Asien				0.0				0.0														0.0
Australien				0.0				0.0														0.0
TOTAL ANDERE LÄNDER	0.0	0.0	0.0	0.0	0.0	0.0	0.0	0.0	0.0	0.2	0.0											0.2
TOTAL	73.8	182.9	781.1	1037.7	13.8	146.9	592.4	753.0	10.9	1338.3	218.7											3358.5

Quelle: OZD

Käseimport nach Ländern

Februar 2008

	<div style="display: flex; justify-content: space-around; text-align: center;"> <div style="writing-mode: vertical-rl; transform: rotate(180deg);">Mascarpone, Ricotta Romana</div> <div style="writing-mode: vertical-rl; transform: rotate(180deg);">Mozzarella</div> <div style="writing-mode: vertical-rl; transform: rotate(180deg);">Andere Frischkäse</div> <div style="writing-mode: vertical-rl; transform: rotate(180deg);">TOTAL Frischkäse</div> <div style="writing-mode: vertical-rl; transform: rotate(180deg);">Danablu, Gorgonzola, Roquefort</div> <div style="writing-mode: vertical-rl; transform: rotate(180deg);">Brie, Camembert, Reblochon</div> <div style="writing-mode: vertical-rl; transform: rotate(180deg);">Andere Weichkäse</div> <div style="writing-mode: vertical-rl; transform: rotate(180deg);">TOTAL Weichkäse</div> <div style="writing-mode: vertical-rl; transform: rotate(180deg);">Kräuterkäse</div> <div style="writing-mode: vertical-rl; transform: rotate(180deg);">Hart- und Halbhartkäse</div> <div style="writing-mode: vertical-rl; transform: rotate(180deg);">Übrige Käse</div> </div>												TOTAL
Land	Tonnen	Tonnen	Tonnen	Tonnen	Tonnen	Tonnen	Tonnen	Tonnen	Tonnen	Tonnen	Tonnen	Tonnen	Tonnen
EUROPA													
Deutschland	2.5	18.2	212.7	233.3	1.5		129.3	130.8	0.1	129.7	9.4		503.4
Frankreich			216.4	216.4	10.3	101.5	281.1	392.8		236.3	78.4		923.8
Italien	77.6	148.0	203.9	429.5	6.0		164.8	170.8	0.0	709.1	36.8		1346.2
Niederlande			0.11	0.1				0.0		84.1			84.2
Belgien				0.0				0.0					0.0
Luxemburg				0.0				0.0					0.0
Oesterreich		0.257	10.9	11.1			2.7	2.7		36.7	30.6		81.1
Grossbritannien				0.0				0.0		10.7			10.7
Dänemark			68.709	68.7			11.1	11.1		12.4			92.3
Norwegen				0.0				0.0					0.0
Schweden				0.0			0.3	0.3		0.6			0.9
Portugal				0.0			1.0	1.0		5.9			7.0
Spanien				0.0			0.8	0.8		19.4			20.1
Griechenland			0.006	0.0			15.4	15.4		0.4			15.8
Europa übrige				0.0			0.0	0.0		59.2			59.2
TOTAL EUROPA	80.1	166.4	712.7	959.2	17.8	101.5	606.5	725.8	0.1	1304.4	155.2		3144.7
Andere Länder													0.0
Kanada				0.0				0.0					0.0
USA				0.0				0.0					0.0
Nordamerika übrige				0.0				0.0					0.0
Lateinamerika				0.0				0.0					0.0
Afrika				0.0				0.0					0.0
Asien				0.0				0.0					0.0
Australien				0.0				0.0					0.0
TOTAL ANDERE LÄNDER	0.0	0.0	0.0	0.0	0.0	0.0	0.0	0.0	0.0	0.0	0.0	0.0	0.0
TOTAL	80.1	166.4	712.7	959.2	17.8	101.5	606.5	725.8	0.1	1304.4	155.2		3144.7

Quelle: OZD

Käseimport nach Ländern, kumuliert

Januar bis Februar 2009

	Mascarpone, Ricotta Romana	Mozzarella	Andere Frischkäse	TOTAL Frischkäse	Danablu, Gorgonzola, Roquefort	Brie, Camembert, Reblochon	Andere Weichkäse	TOTAL Weichkäse	Kräuterkäse	Hart- und Halbhartkäse	Übrige Käse	TOTAL
Land	Tonnen	Tonnen	Tonnen	Tonnen	Tonnen	Tonnen	Tonnen	Tonnen	Tonnen	Tonnen	Tonnen	
EUROPA												
Deutschland	0.0	0.1	497.2	497.2	1.3	0.0	245.1	246.4	0.0	309.1	84.8	1137.5
Frankreich	0.0	0.0	396.2	396.2	21.0	281.6	500.0	802.6	0.0	412.6	154.5	1765.9
Italien	131.5	293.0	404.2	828.8	3.7	0.0	322.1	325.8	22.9	1249.6	58.8	2485.7
Niederlande	0.0	0.0	1.716	1.7	0.0	0.0	0.3	0.3	0.0	72.0	0.0	74.0
Belgien	0.0	0.0	0.0	0.0	0.0	0.0	1.9	1.9	0.0	6.2	0.0	8.1
Luxemburg	0.0	0.0	0.0	0.0	0.0	0.0	0.0	0.0	0.0	0.0	0.0	0.0
Oesterreich	1.7	0.905	28.159	30.7	0.0	0.0	9.2	9.2	0.0	89.2	74.6	203.8
Grossbritannien	0.0	0.0	39.6	39.6	0.0	0.0	0.7	0.7	0.0	20.1	0.0	60.4
Dänemark	0.0	0.0	153.949	153.9	0.1	0.0	42.8	42.8	0.0	33.0	0.0	229.8
Norwegen	0.0	0.0	0.0	0.0	0.0	0.0	0.0	0.0	0.0	0.0	0.0	0.0
Schweden	0.0	0.0	0.0	0.0	0.0	0.0	0.0	0.0	0.0	2.2	0.3	2.5
Portugal	0.0	0.0	0.0	0.0	0.0	0.0	4.2	4.2	0.0	21.0	0.0	25.2
Spanien	0.0	0.0	0.0	0.0	0.0	0.0	1.2	1.2	0.0	39.0	0.0	40.3
Griechenland	0.0	0.0	0.712	0.7	0.0	0.0	45.5	45.5	0.0	1.0	0.0	47.3
Europa übrige	0.0	0.7	0.0	0.7	0.0	0.0	1.8	1.8	0.0	103.3	0.0	105.9
TOTAL EUROPA	133.2	294.7	1521.8	1949.7	26.1	281.6	1174.9	1482.6	22.9	2358.3	372.9	6186.3
Andere Länder	0.0	0.0	0.0	0.0	0.0	0.0	0.0	0.0	0.0	0.0	0.0	0.0
Kanada	0.0	0.0	0.0	0.0	0.0	0.0	0.0	0.0	0.0	0.0	0.0	0.0
USA	0.0	0.0	0.0	0.0	0.0	0.0	0.0	0.0	0.0	0.2	0.0	0.2
Nordamerika übrige	0.0	0.0	0.0	0.0	0.0	0.0	0.0	0.0	0.0	0.0	0.0	0.0
Lateinamerika	0.0	0.0	0.0	0.0	0.0	0.0	0.0	0.0	0.0	0.0	0.0	0.0
Afrika	0.0	0.0	0.0	0.0	0.0	0.0	0.0	0.0	0.0	0.0	0.0	0.0
Asien	0.0	0.0	0.0	0.0	0.0	0.0	0.1	0.1	0.0	0.0	0.0	0.1
Australien	0.0	0.0	0.0	0.0	0.0	0.0	0.0	0.0	0.0	0.0	0.0	0.0
TOTAL ANDERE LÄNDER	0.0	0.0	0.0	0.0	0.0	0.0	0.1	0.1	0.0	0.2	0.0	0.2
TOTAL	133.2	294.7	1'521.8	1'949.7	26.1	281.6	1'175.0	1'482.6	22.9	2'358.5	372.9	6'186.5

Quelle: OZD

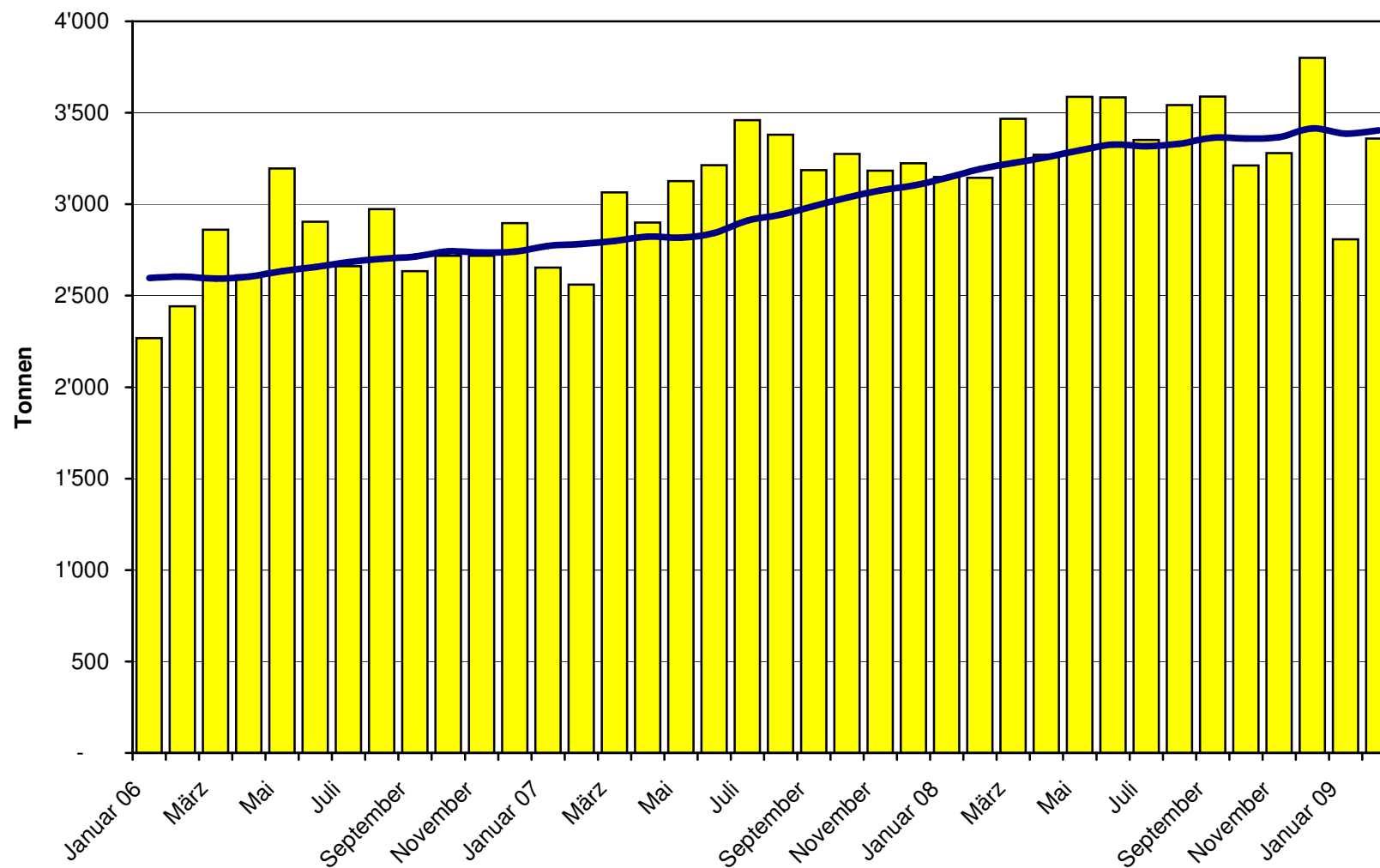
Käseimport nach Ländern, kumuliert

Januar bis Februar 2008

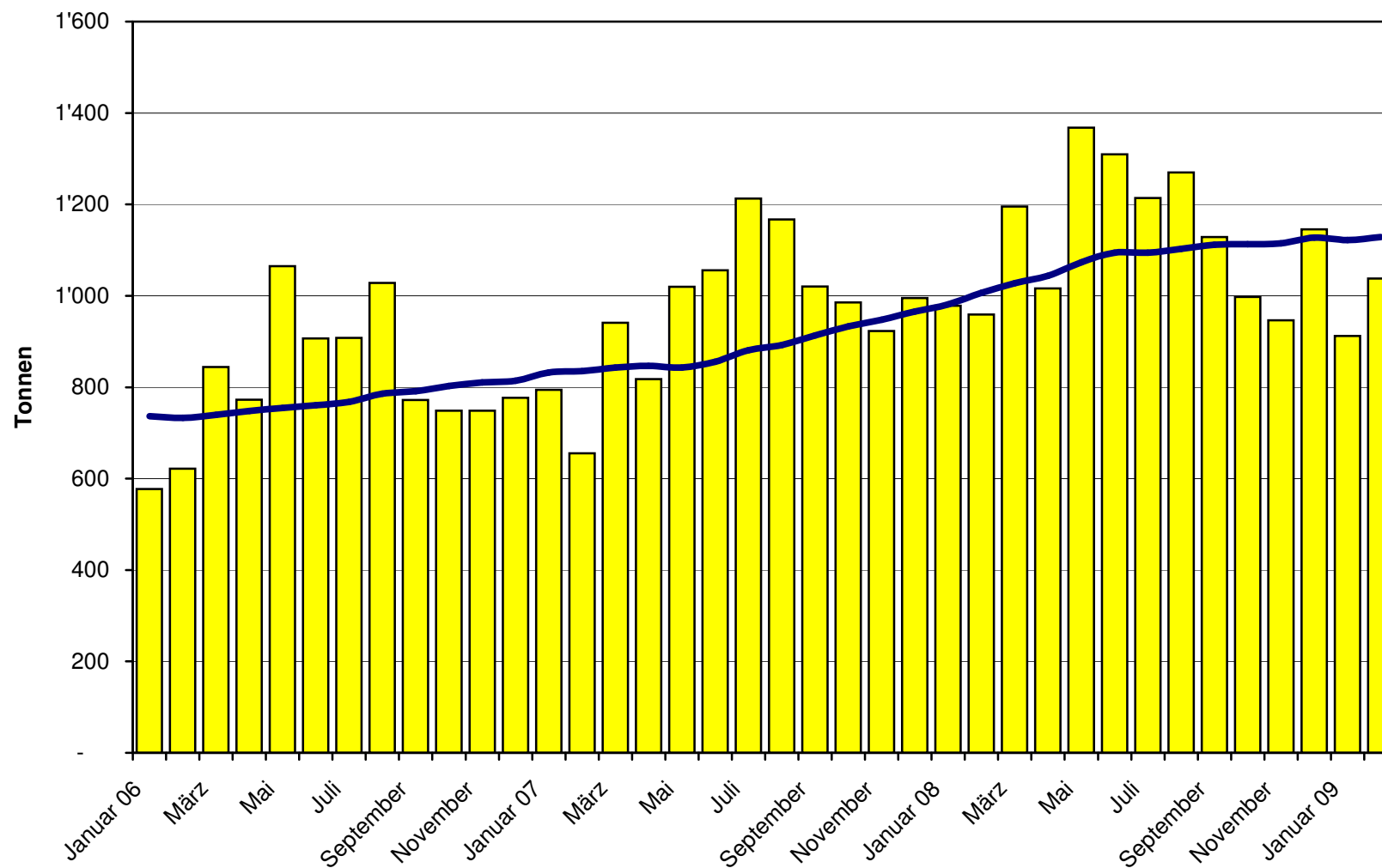
Land	Käseimport nach Ländern, kumuliert											TOTAL
	Tonnen	Tonnen	Tonnen	Tonnen	Tonnen	Tonnen	Tonnen	Tonnen	Tonnen	Tonnen	Tonnen	
EUROPA												
Deutschland	5.9	36.4	492.0	534.3	5.5	0.0	269.3	274.8	0.1	248.4	21.2	1078.9
Frankreich	0.0	0.2	404.4	404.6	17.4	205.7	563.9	787.1	0.0	498.6	149.1	1839.3
Italien	154.9	277.5	413.0	845.4	9.8	0.0	325.7	335.4	0.1	1392.1	69.5	2642.5
Niederlande	0.0	0.0	0.613	0.6	0.0	0.0	2.0	2.0	0.0	129.2	0.0	131.8
Belgien	0.0	0.0	0.0	0.0	0.0	0.0	0.0	0.0	0.0	6.0	0.0	6.0
Luxemburg	0.0	0.0	0	0.0	0.0	0.0	0.0	0.0	0.0	0.0	0.0	0.0
Oesterreich	0.0	0.52	20.429	20.9	0.0	0.0	5.1	5.1	0.0	65.7	59.6	151.4
Grossbritannien	0.0	0.0	0.0	0.0	0.0	0.0	0.0	0.0	0.0	20.8	0.0	20.8
Dänemark	0.0	0.0	130.957	131.0	1.3	0.0	26.7	28.1	0.0	20.2	0.0	179.2
Norwegen	0.0	0.0	0.0	0.0	0.0	0.0	0.0	0.0	0.0	0.0	0.0	0.0
Schweden	0.0	0.0	0.0	0.0	0.0	0.0	0.3	0.3	0.0	2.8	0.3	3.4
Portugal	0.0	0.0	0.0	0.0	0.0	0.0	3.9	3.9	0.0	19.1	0.0	23.0
Spanien	0.0	0.0	0.0	0.0	0.0	0.0	0.8	0.8	0.0	32.7	0.0	33.4
Griechenland	0.0	0.0	0.577	0.6	0.0	0.0	50.2	50.2	0.0	0.6	0.0	51.3
Europa übrige	0.0	0.0	0.0	0.0	13.4	0.0	0.0	13.4	0.0	118.6	0.0	132.0
TOTAL EUROPA	160.8	314.6	1461.9	1937.3	47.4	205.7	1247.9	1501.0	0.2	2554.7	299.7	6293.1
Andere Länder	0.0	0.0	0.0	0.0	0.0	0.0	0.0	0.0	0.0	0.0	0.0	0.0
Kanada	0.0	0.0	0.0	0.0	0.0	0.0	0.0	0.0	0.0	0.0	0.0	0.0
USA	0.0	0.0	0.0	0.0	0.0	0.0	0.0	0.0	0.0	0.0	0.0	0.0
Nordamerika übrige	0.0	0.0	0.0	0.0	0.0	0.0	0.0	0.0	0.0	0.0	0.0	0.0
Lateinamerika	0.0	0.0	0.0	0.0	0.0	0.0	0.0	0.0	0.0	0.0	0.0	0.0
Afrika	0.0	0.0	0.0	0.0	0.0	0.0	0.0	0.0	0.0	0.0	0.0	0.0
Asien	0.0	0.0	0.0	0.0	0.0	0.0	0.0	0.0	0.0	0.0	0.0	0.0
Australien	0.0	0.0	0.0	0.0	0.0	0.0	0.0	0.0	0.0	0.0	0.0	0.0
TOTAL ANDERE LÄNDER	0.0	0.0	0.0	0.0	0.0	0.0	0.0	0.0	0.0	0.0	0.0	0.0
TOTAL	160.8	314.6	1461.9	1937.3	47.4	205.7	1247.9	1501.0	0.2	2554.7	299.7	6293.1

Quelle: OZD

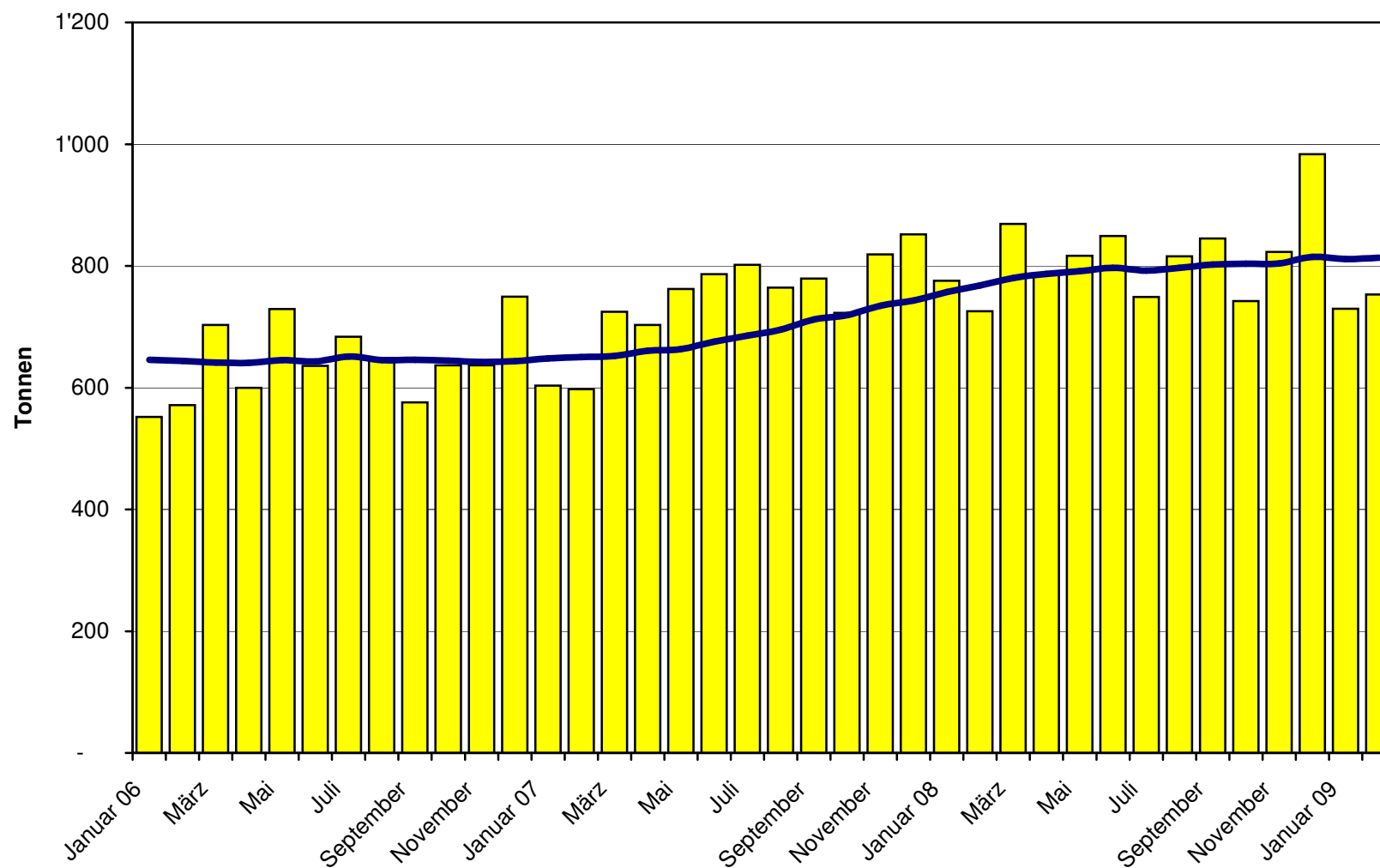
Total Käseimport ab 2006 Mittelwert der letzten 12 Monate



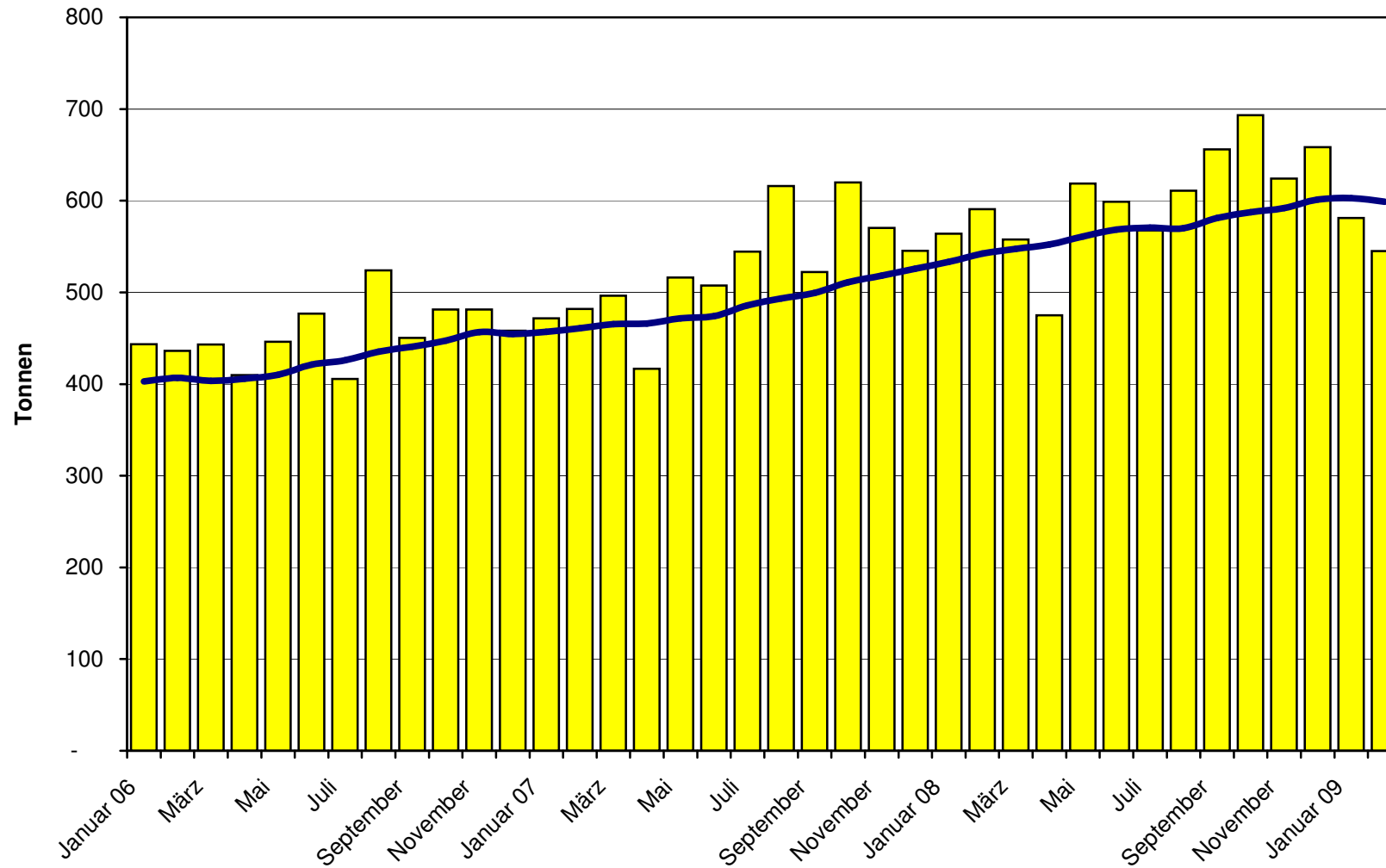
Frischkäse Import ab 2006 Mittelwert der letzten 12 Monate



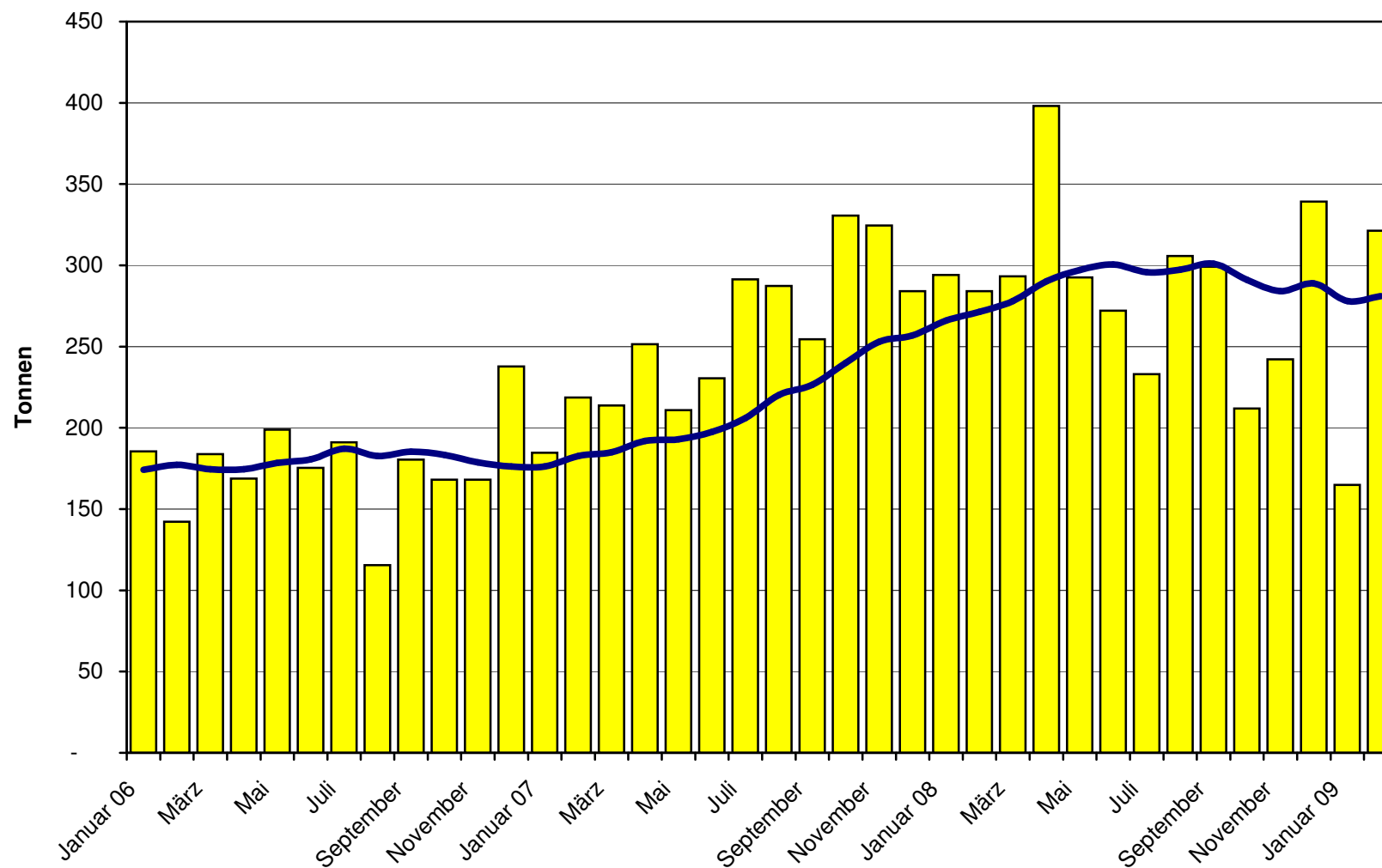
Weichkäse Import ab 2006 Mittelwert der letzten 12 Monate



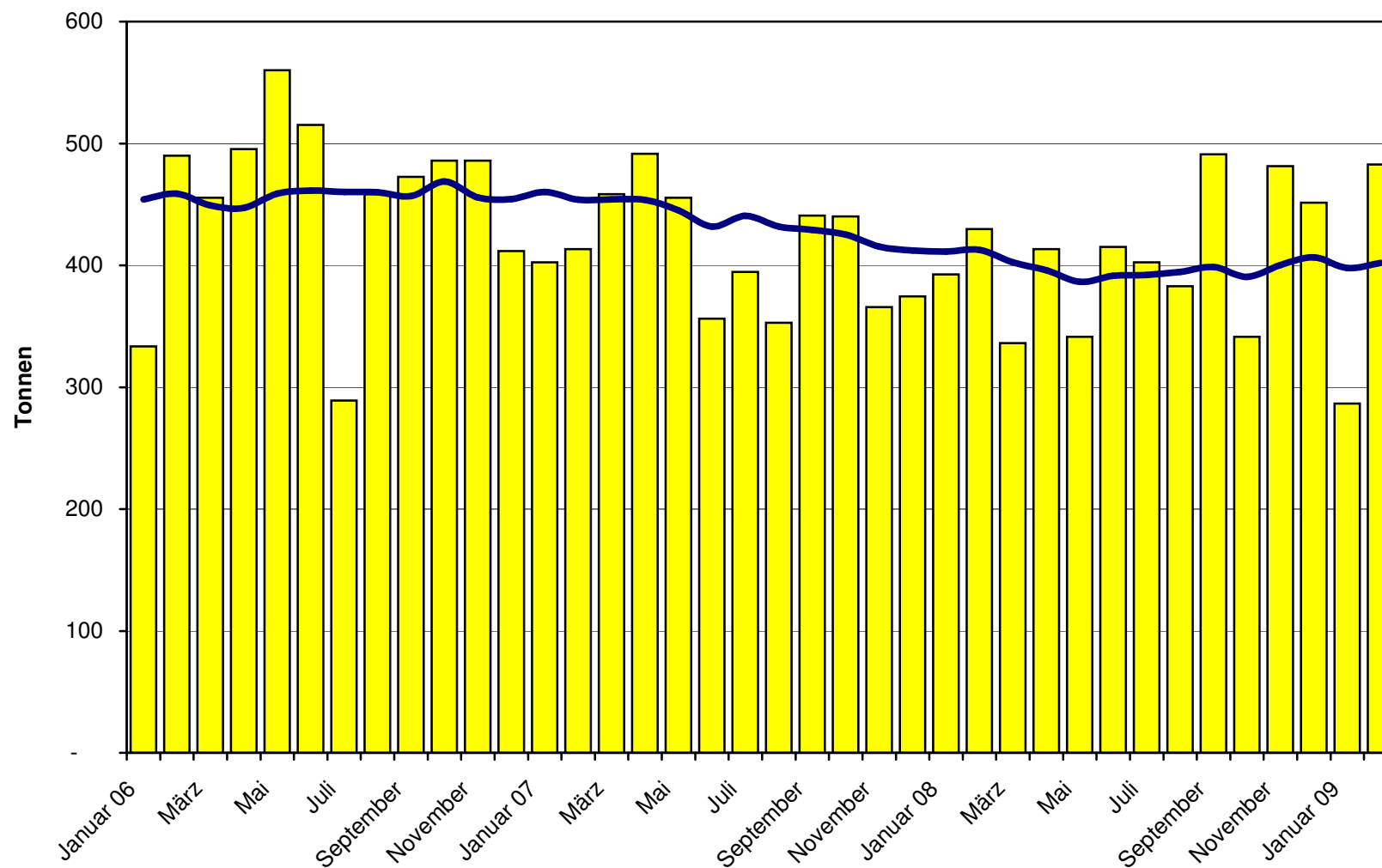
Halbhartkäse Import ab 2006 Mittelwert der letzten 12 Monate



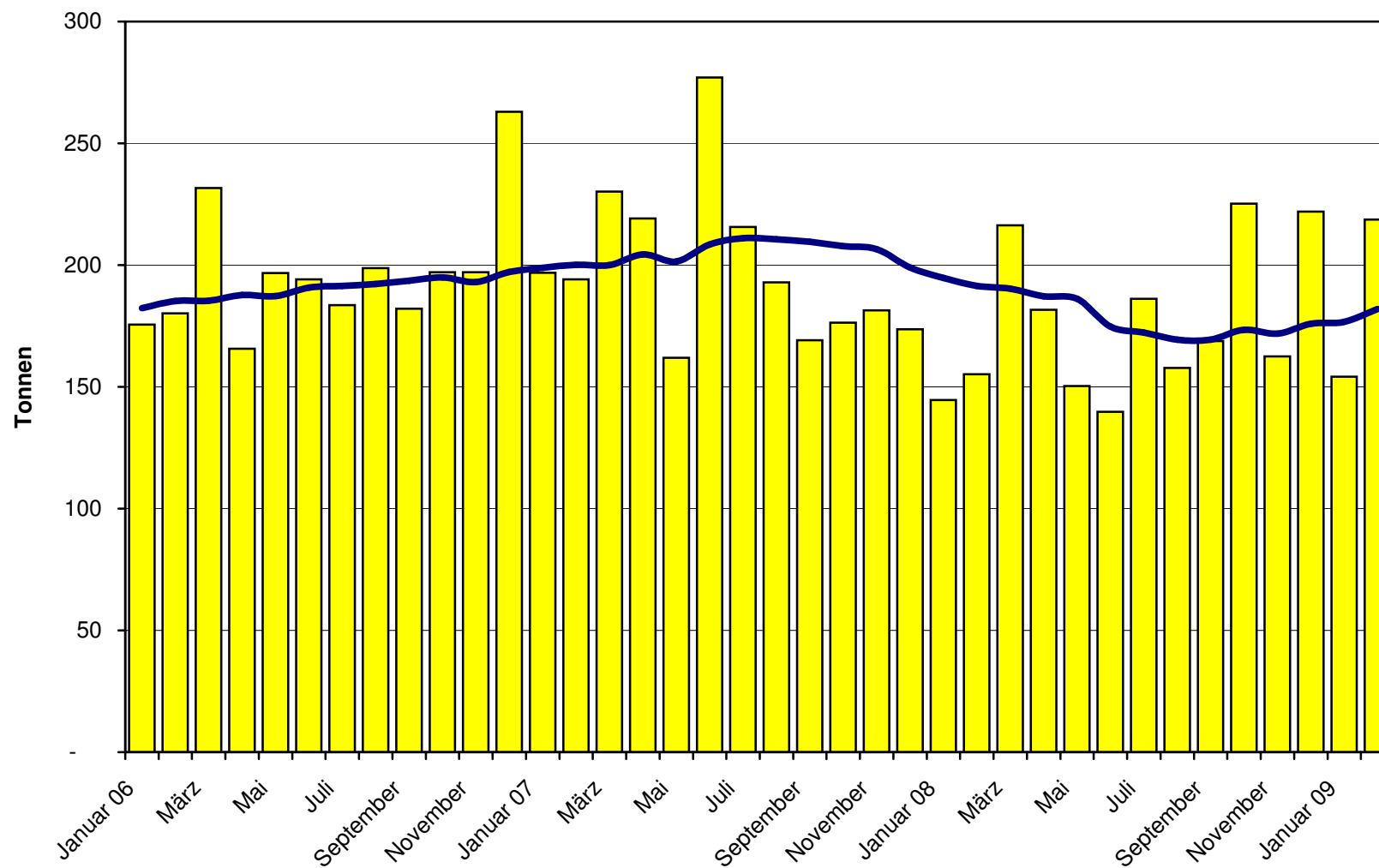
Hartkäse Import ab 2006 Mittelwert der letzten 12 Monate



Extrahartkäse Import ab 2006 Mittelwert der letzten 12 Monate



Schmelzkäse Import ab 2006 Mittelwert der letzten 12 Monate



Käseimporte nach Ländern, Februar 2009 Total 3'358 Tonnen

