

## Monatsstatistik Milchmarkt

Juni 2009

Bern, 12. August 2009

### 1 - Milchproduktion / Milchverwertung

- 01 Monatliche Milchproduktion
- 10 Milchverwertung nach Milchäquivalent
- 11 Milchverwertung nach Milchäquivalent (Grafik)
- 14.1+14.2 Milchgehaltswerte nach Kanton

### 2 - Hergestellte Milchprodukte

- 20 Käseproduktion, monatlich und kumuliert 2009
- 21 Käseproduktion, monatlich und kumuliert 2008
- 22 Käseproduktion im Vergleich zum Vorjahresmonat (Grafik)
- 23 Käseproduktion kumuliert im Vergleich zur Vorjahresperiode (Grafik)
- 24 Käseproduktionanteile je Sorte, kumuliert 2009 (Grafik)
- 25 Konsummilchproduktion / Butterproduktion
- 26 Milchspezialitäten
- 27 Milchpulver und Milchcondensat

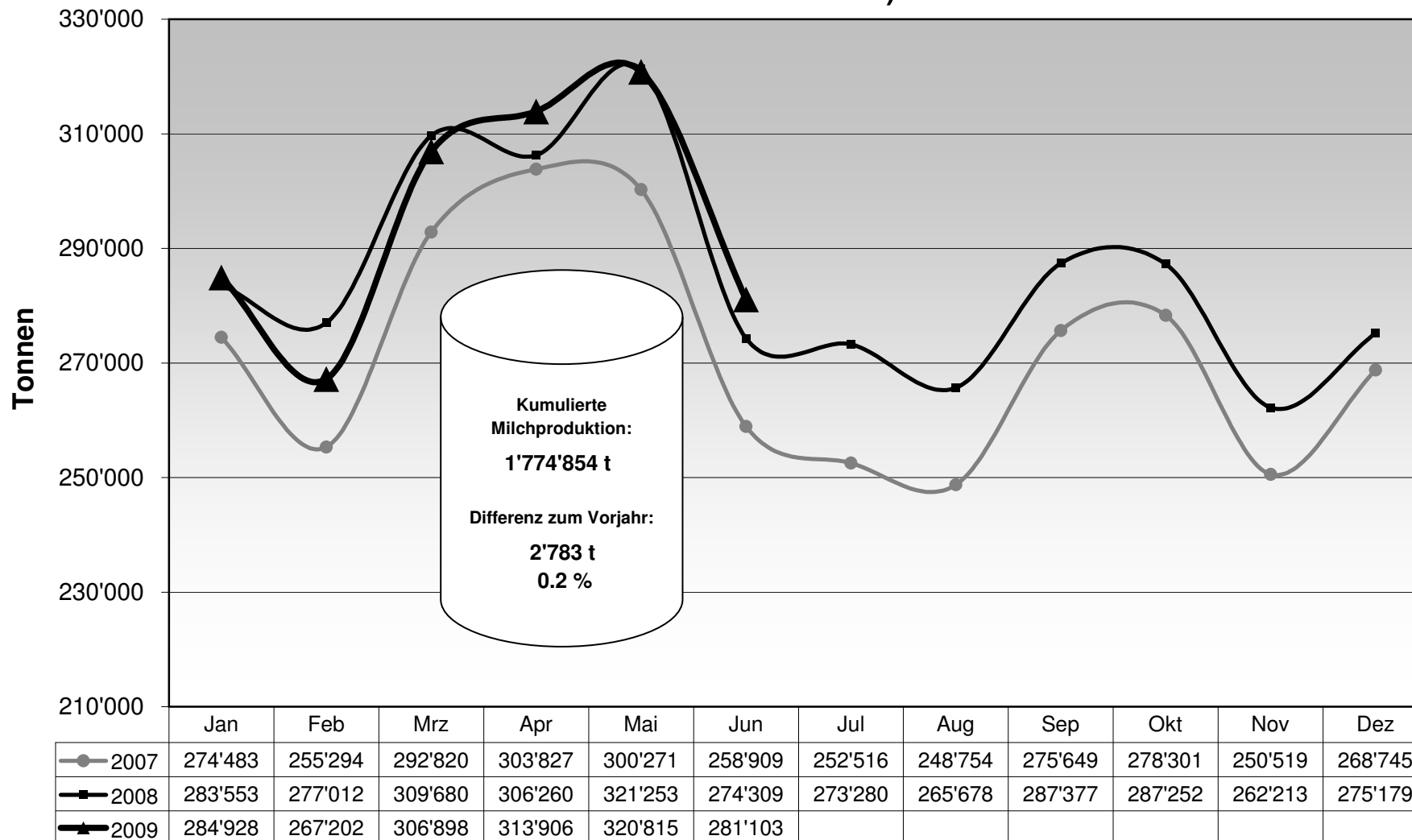
### 3 - Export Käse

- 30 Käseexport nach Produkten/Gruppen
- 31 Käseexport nach Ländern
- 31 Käseexport nach Ländern, Vorjahresmonat
- 32 Käseexport nach Ländern, kumuliert
- 32 Käseexport nach Ländern, kumuliert, Vorjahr
- 33-1 bis 33-10 Käseexport total / ausgewählte Sorten, ab 2006
- 34 Anteil Käseexport je Sorte (Grafik)

### 4 - Import Käse

- 40 Käseimport nach Produkten/Gruppen
- 41 Käseimport nach Ländern
- 41 Käseimport nach Ländern, Vorjahresmonat
- 42 Käseimport nach Ländern, kumuliert
- 42 Käseimport nach Ländern, kumuliert, Vorjahr
- 43.1 bis 43.7 Käseimport total / nach Kategorien, ab 2006
- 44 Anteil Käseimport nach Ländern (Grafik)

### Monatliche Milchproduktion 2009 (inkl. Zonenmilch Genf sowie Milch aus dem Fürstentum Liechtenstein)



### Milchverwertung nach Milchäquivalent

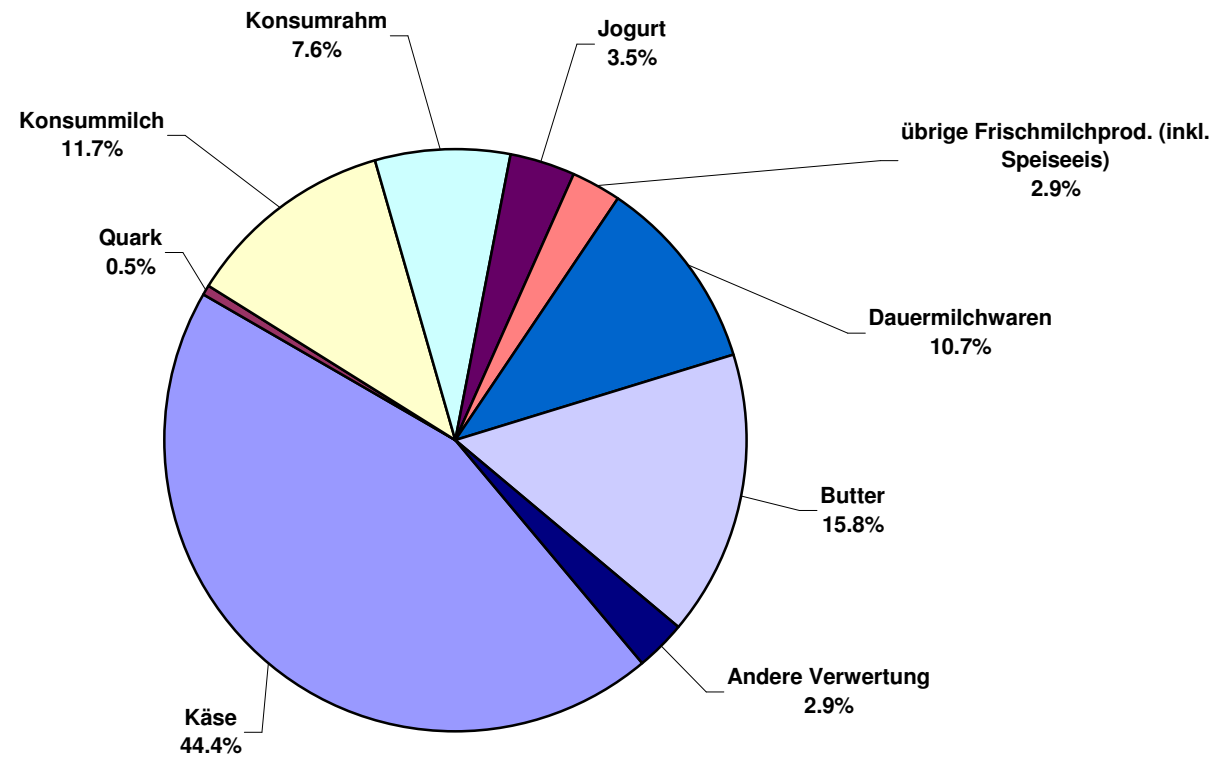
Milchverwertung zu:	Monatliche Verwertung		Differenz zum Vorjahres-Monat		Kumulierte Verwertung		Differenz zur Vorjahresperiode	
	<i>Juni 2008</i>	<i>Juni 2009</i>	Tonnen	(%)	<i>Jan. - Jun. 2008</i>	<i>Jan. - Jun. 2009</i>	Tonnen	(%)
	Tonnen	Tonnen			Tonnen	Tonnen		
Käse	121'421	124'795	3'374	2.8	728'681	706'890	-21'791	-3.0
Quark	1'452	1'410	-42	-2.9	8'643	8'641	-2	0.0
Konsummilch	34'158	32'972	-1'186	-3.5	229'545	210'053	-19'492	-8.5
Konsumrahm	21'360	21'288	-72	-0.3	126'152	125'400	-752	-0.6
Jogurt	10'276	9'888	-388	-3.8	59'292	58'450	-842	-1.4
übrige Frischmilchprod. (inkl. Speiseeis)	9'063	8'207	-856	-9.4	54'103	54'152	49	0.1
Dauermilchwaren	26'183	30'044	3'861	14.7	192'962	216'233	23'271	12.1
Butter	37'783	44'337	6'554	17.3	305'204	333'814	28'610	9.4
Andere Verwertung	12'613	8'162	-4'451	-35.3	67'489	61'221	-6'268	-9.3
<b>Total Milchverwertung</b>	<b>274'309</b>	<b>281'103</b>	<b>6'794</b>	<b>2.5</b>	<b>1'772'071</b>	<b>1'774'854</b>	<b>2'783</b>	<b>0.2</b>

Ein Milchäquivalent entspricht den Inhaltsstoffen von Eiweiss und Fett eines Kilogramms Milch (Anteil Eiweiss = 0.45 Äquivalent und Anteil Fett = 0.55 Äquivalent)

- Beispiele: 1 kg Vollmilch Past/UHT = 0.45 Eiweiss + 0.55 Fett = 1.00 Milchäquivalent  
 1 kg Magermilch Past/UHT = 0.45 Eiweiss + 0.05 Fett = 0.50 Milchäquivalent  
 1 kg Vollrahm Past/UHT = 0.30 Eiweiss + 4.80 Fett = 5.10 Milchäquivalent

## Milchverwertung nach Milchäquivalent Juni 2009

### Total 281'103 Tonnen



Milchgehaltswerte nach Kanton 2009 (Seite 1 / Aargau bis Nidwalden)

Kanton	Inhaltsstoffe	Jan. g/kg	Feb. g/kg	März g/kg	April g/kg	Mai g/kg	Juni g/kg	Juli g/kg	Aug. g/kg	Sept. g/kg	Okt. g/kg	Nov. g/kg	Dez. g/kg	Durchschnitt 2009 g/kg
Aargau	Fett	43.5	42.9	42.4	41.4	40.4	40.3							41.8
	Eiweiss	34.0	33.4	32.8	32.8	32.4	31.9							32.9
	Total	77.5	76.3	75.2	74.2	72.8	72.2	0.0	0.0	0.0	0.0	0.0	0.0	74.7
Appenzell Innerrhoden	Fett	43.0	42.8	42.6	42.2	41.3	41.4							42.2
	Eiweiss	34.2	33.8	33.6	33.5	33.0	32.9							33.5
	Total	77.2	76.6	76.2	75.7	74.3	74.3	0.0	0.0	0.0	0.0	0.0	0.0	75.7
Appenzell Ausserrhoden	Fett	42.2	41.6	41.7	41.3	40.8	40.8							41.4
	Eiweiss	34.3	33.8	33.6	33.5	32.7	32.7							33.4
	Total	76.5	75.4	75.3	74.8	73.5	73.5	0.0	0.0	0.0	0.0	0.0	0.0	74.8
Baselland	Fett	42.7	41.9	41.7	41.3	39.7	39.9							41.2
	Eiweiss	33.3	32.4	31.8	31.8	31.7	31.5							32.1
	Total	76.0	74.3	73.5	73.1	71.4	71.4	0.0	0.0	0.0	0.0	0.0	0.0	73.3
Baselstadt	Fett	39.6	39.0	41.5	38.7	37.3	39.3							39.2
	Eiweiss	33.2	32.4	31.7	31.5	32.3	32.7							32.3
	Total	72.8	71.3	73.2	70.2	69.6	72.0	0.0	0.0	0.0	0.0	0.0	0.0	71.5
Bern	Fett	42.6	42.2	42.0	41.1	39.8	39.8							41.3
	Eiweiss	32.9	32.3	32.1	31.8	32.3	32.2							32.3
	Total	75.5	74.5	74.1	72.9	72.1	72.0	0.0	0.0	0.0	0.0	0.0	0.0	73.5
Freiburg	Fett	41.2	41.0	40.9	39.6	38.2	38.5							39.9
	Eiweiss	32.4	32.0	31.9	31.6	32.3	32.1							32.1
	Total	73.6	73.0	72.8	71.2	70.5	70.6	0.0	0.0	0.0	0.0	0.0	0.0	72.0
Genf	Fett	42.6	41.8	41.7	40.3	37.9	38.4							40.4
	Eiweiss	33.3	32.8	32.6	32.7	33.7	32.7							33.0
	Total	75.9	74.6	74.3	72.9	71.6	71.1	0.0	0.0	0.0	0.0	0.0	0.0	73.4
Glarus	Fett	39.7	39.8	39.8	39.6	39.7	40.6							39.9
	Eiweiss	32.1	31.7	31.7	32.0	32.2	32.5							32.0
	Total	71.8	71.5	71.5	71.6	71.9	73.1	0.0	0.0	0.0	0.0	0.0	0.0	71.9
Graubünden	Fett	38.8	39.2	39.4	39.5	39.1	40.5							39.4
	Eiweiss	31.8	31.9	32.0	32.4	32.4	32.9							32.2
	Total	70.6	71.1	71.4	71.9	71.5	73.4	0.0	0.0	0.0	0.0	0.0	0.0	71.7
Jura	Fett	41.3	41.1	40.7	40.3	39.3	38.8							40.3
	Eiweiss	32.6	32.0	31.8	31.6	31.9	31.7							31.9
	Total	73.9	73.1	72.5	71.9	71.2	70.5	0.0	0.0	0.0	0.0	0.0	0.0	72.2
Luzern	Fett	42.4	42.2	42.0	41.3	40.3	40.8							41.5
	Eiweiss	34.1	33.7	33.3	33.3	33.0	32.3							33.3
	Total	76.5	75.9	75.3	74.6	73.3	73.1	0.0	0.0	0.0	0.0	0.0	0.0	74.8
Neuenburg	Fett	40.6	40.5	40.2	39.7	38.4	38.1							39.6
	Eiweiss	32.5	31.8	31.7	31.3	32.4	32.4							32.0
	Total	73.1	72.3	71.9	71.0	70.8	70.5	0.0	0.0	0.0	0.0	0.0	0.0	71.6
Nidwalden	Fett	41.4	41.4	41.1	41.0	40.3	41.3							41.1
	Eiweiss	33.7	33.4	33.1	32.9	32.9	32.4							33.1
	Total	75.1	74.8	74.2	73.9	73.2	73.7	0.0	0.0	0.0	0.0	0.0	0.0	74.1

Quelle: Suissselab AG Zollikofen / Qualitas AG Zug

Die Angaben werden aus allen Proben (automatisch und handgefasste Proben) welche im Rahmen der Qualitätskontrolle der Milch untersucht werden, ermittelt (Medianwert).

Milchgehaltswerte nach Kanton 2009 (Seite 2 / Obwalden bis Zürich)

Kanton	Inhaltsstoffe	Jan. g/kg	Feb. g/kg	März g/kg	April g/kg	Mai g/kg	Juni g/kg	Juli g/kg	Aug. g/kg	Sept. g/kg	Okt. g/kg	Nov. g/kg	Dez. g/kg	Durchschnitt 2009 g/kg
Obwalden	Fett	42.2	42.1	41.2	40.9	40.8	42.0							41.5
	Eiweiss	33.7	33.4	33.0	33.1	33.1	32.7							33.2
	Total	75.9	75.5	74.2	74.0	73.9	74.7	0.0	0.0	0.0	0.0	0.0	0.0	74.7
Schaffhausen	Fett	43.2	42.4	42.2	41.3	40.4	40.8							41.7
	Eiweiss	34.0	33.4	33.0	32.6	31.7	31.6							32.7
	Total	77.2	75.8	75.2	73.9	72.0	72.4	0.0	0.0	0.0	0.0	0.0	0.0	74.4
Schwyz	Fett	41.6	41.3	41.3	40.9	40.4	40.3							41.0
	Eiweiss	34.0	33.4	33.0	33.1	32.9	32.5							33.2
	Total	75.6	74.7	74.3	74.0	73.3	72.8	0.0	0.0	0.0	0.0	0.0	0.0	74.1
St. Gallen	Fett	42.4	42.0	41.9	41.3	40.5	40.8							41.5
	Eiweiss	34.2	33.8	33.7	33.4	32.9	32.7							33.5
	Total	76.6	75.8	75.6	74.7	73.4	73.5	0.0	0.0	0.0	0.0	0.0	0.0	74.9
Solothurn	Fett	43.4	42.8	42.5	42.1	40.1	40.2							41.9
	Eiweiss	33.7	32.9	32.6	32.4	32.3	31.7							32.6
	Total	77.1	75.7	75.1	74.5	72.4	71.9	0.0	0.0	0.0	0.0	0.0	0.0	74.5
Tessin	Fett	39.9	39.3	39.3	38.9	39.1	40.3							39.5
	Eiweiss	32.4	31.7	31.8	31.9	32.4	32.5							32.1
	Total	72.3	71.0	71.1	70.8	71.5	72.8	0.0	0.0	0.0	0.0	0.0	0.0	71.6
Thurgau	Fett	42.8	42.4	42.2	40.9	40.2	40.3							41.5
	Eiweiss	34.9	34.3	34.0	33.9	32.9	32.7							33.8
	Total	77.7	76.7	76.2	74.8	73.1	73.0	0.0	0.0	0.0	0.0	0.0	0.0	75.3
Uri	Fett	41.3	41.5	42.0	41.3	40.8	43.7							41.8
	Eiweiss	32.9	32.8	32.8	33.0	33.3	33.1							33.0
	Total	74.2	74.3	74.8	74.3	74.1	76.8	0.0	0.0	0.0	0.0	0.0	0.0	74.7
Waadt	Fett	40.2	40.2	39.9	38.7	37.4	38.0							39.1
	Eiweiss	32.5	32.1	31.9	32.1	32.5	32.4							32.3
	Total	72.7	72.3	71.8	70.8	69.9	70.4	0.0	0.0	0.0	0.0	0.0	0.0	71.3
Wallis	Fett	37.8	38.8	38.3	37.7	38.6	39.0							38.4
	Eiweiss	31.4	31.7	32.0	32.0	32.8	33.0							32.2
	Total	69.2	70.5	70.3	69.7	71.4	72.0	0.0	0.0	0.0	0.0	0.0	0.0	70.5
Zug	Fett	42.6	42.2	41.7	41.1	40.8	40.4							41.5
	Eiweiss	34.3	33.9	33.4	33.2	33.2	32.7							33.5
	Total	76.9	76.1	75.1	74.3	74.0	73.1	0.0	0.0	0.0	0.0	0.0	0.0	74.9
Zürich	Fett	43.1	42.5	42.1	41.4	40.4	40.1							41.6
	Eiweiss	34.2	33.6	33.1	33.1	32.7	32.3							33.2
	Total	77.3	76.1	75.2	74.5	73.1	72.4	0.0	0.0	0.0	0.0	0.0	0.0	74.8
Durchschnittsgehalt CH	Fett	42.2	41.9	41.6	40.9	39.9	40.0							41.1
	Eiweiss	33.4	32.9	32.7	32.6	32.6	32.3							32.8
	Total	75.6	74.8	74.3	73.5	72.5	72.3	0.0	0.0	0.0	0.0	0.0	0.0	73.8

Quelle: Suissselab AG Zollikofen / Qualitas AG Zug

Die Angaben werden aus allen Proben (automatisch und handgefasste Proben) welche im Rahmen der Qualitätskontrolle der Milch untersucht werden, ermittelt (Medianwert).

**Käseproduktion 2009 kumuliert mit Vorjahresvergleich**

	Jan.	Feb.	März	April	Mai	Juni	Juli	Aug.	Sept.	Okt.	Nov.	Dez.	Kumuliert 2008	Kumuliert 2009	Differenz zur Vorjahresperiode	
	Tonnen	Tonnen	Tonnen	Tonnen	Tonnen	Tonnen	Tonnen	Tonnen	Tonnen	Tonnen	Tonnen	Tonnen	Tonnen	Tonnen	Tonnen	Prozent
Quark	755	831	842	823	927	847	0	0	0	0	0	0	4'899	5'025	126	2.6
Mozzarella	1'279	1'160	1'378	1'526	1'638	1'660	0	0	0	0	0	0	8'537	8'641	104	1.2
Mascarpone	38	40	50	33	58	59	0	0	0	0	0	0	309	278	-31	-10.0
Übrige Frischkäse	1'184	1'266	1'337	1'482	1'500	1'481	0	0	0	0	0	0	7'826	8'250	424	5.4
<b>Frischkäse total</b>	<b>3'255</b>	<b>3'297</b>	<b>3'608</b>	<b>3'863</b>	<b>4'123</b>	<b>4'047</b>	<b>0</b>	<b>0</b>	<b>0</b>	<b>0</b>	<b>0</b>	<b>0</b>	<b>21'570</b>	<b>22'193</b>	<b>623</b>	<b>2.9</b>
Weisschimmelkäse, mager bis viertelfett	0	0	0	0	0	0	0	0	0	0	0	0	0	0	0	0
Weisschimmelkäse, halb- bis vollfett	86	106	122	108	98	113	0	0	0	0	0	0	641	635	-6	-0.9
Weisschimmelkäse, überfett	121	123	156	149	120	117	0	0	0	0	0	0	748	786	38	5.1
Blau-, Grün- und Schimmelkäse	0	0	1	0	0	0	0	0	0	0	0	0	4	2	-2	
Tomme	171	177	187	180	177	169	0	0	0	0	0	0	1'132	1'061	-71	-6.3
Vacherin Mont d'Or	58	35	3	0	0	0	0	0	0	0	0	0	96	96	0	0.0
Anderer Weichkäse mager, viertelfett	60	35	106	33	4	2	0	0	0	0	0	0	101	240	139	137.6
Anderer Weichkäse, halb- bis vollfett	57	59	69	70	53	62	0	0	0	0	0	0	405	370	-35	-8.6
Anderer Weichkäse, überfett	26	40	44	36	28	37	0	0	0	0	0	0	219	211	-8	-3.7
<b>Weichkäse total</b>	<b>582</b>	<b>576</b>	<b>687</b>	<b>575</b>	<b>481</b>	<b>500</b>	<b>0</b>	<b>0</b>	<b>0</b>	<b>0</b>	<b>0</b>	<b>0</b>	<b>3'343</b>	<b>3'401</b>	<b>58</b>	<b>1.7</b>
Appenzeller Käse	461	554	584	660	724	789	0	0	0	0	0	0	4'443	3'772	-671	-15.1
Tilsiter	330	291	328	314	363	293	0	0	0	0	0	0	2'084	1'919	-165	-7.9
Walliser Käse (Walliser Raclettekäse)	207	198	222	227	216	121	0	0	0	0	0	0	1'193	1'191	-2	-0.2
Schweizer Raclettekäse	615	540	698	845	1'177	1'202	0	0	0	0	0	0	4'991	5'077	86	1.7
Vacherin Fribourgeois	137	85	84	103	136	191	0	0	0	0	0	0	842	736	-106	-12.6
Tête de Moine	201	142	150	152	183	136	0	0	0	0	0	0	1'070	964	-106	-9.9
Jurakäse	21	19	16	25	25	21	0	0	0	0	0	0	119	127	8	6.7
Winzerkäse	37	27	28	39	38	37	0	0	0	0	0	0	212	206	-6	-2.8
Mutschli	39	32	41	36	34	46	0	0	0	0	0	0	263	228	-35	-13.3
Alpkäse halbhart	0	2	0	0	1	14	0	0	0	0	0	0	3	17	14	466.7
Bündner Bergkäse	89	86	87	85	80	63	0	0	0	0	0	0	534	490	-44	-8.2
Berg- und Schnittkäse halbhart	205	186	206	215	197	176	0	0	0	0	0	0	1'098	1'185	87	7.9
St. Paulin Suisse	40	57	57	53	62	55	0	0	0	0	0	0	391	324	-67	-17.1
Schweizer Emmentaler	33	16	32	10	46	32	0	0	0	0	0	0	237	169	-68	-28.7
Kaltgereifte Käse	2	0	3	0	1	0	0	0	0	0	0	0	11	6	-5	-45.5
Halbhartkäse mit Schimmelbildung	15	14	19	22	19	37	0	0	0	0	0	0	110	126	16	14.5
Conveniencekäse	113	104	78	72	214	213	0	0	0	0	0	0	1'191	794	-397	-33.3
Schmelzrohware, vollfett	117	133	253	255	115	88	0	0	0	0	0	0	999	961	-38	-3.8
Anderer Halbhartkäse, mager bis viertelfett	62	77	129	95	80	59	0	0	0	0	0	0	353	502	149	42.2
Anderer Halbhartkäse, halb- bis vollfett *	900	857	1'116	1'132	938	931	0	0	0	0	0	0	4'478	5'874	1'396	31.2
Anderer Halbhartkäse, überfett	183	185	244	239	221	175	0	0	0	0	0	0	1'213	1'247	34	2.8
<b>Halbhartkäse total</b>	<b>3'808</b>	<b>3'607</b>	<b>4'376</b>	<b>4'579</b>	<b>4'869</b>	<b>4'679</b>	<b>0</b>	<b>0</b>	<b>0</b>	<b>0</b>	<b>0</b>	<b>0</b>	<b>25'835</b>	<b>25'918</b>	<b>83</b>	<b>0.3</b>
Emmentaler	2'183	1'875	2'071	2'240	2'543	2'180	0	0	0	0	0	0	16'420	13'092	-3'328	-20.3
Switzerland Swiss	255	234	265	269	286	274	0	0	0	0	0	0	1'539	1'583	44	2.9
Gruyère	2'359	2'258	2'625	2'659	2'983	2'622	0	0	0	0	0	0	15'124	15'506	382	2.5
Alpkäse hart	0	0	0	0	45	129	0	0	0	0	0	0	161	174	13	8.1
Anderer Hartkäse, mager bis viertelfett	2	2	33	10	35	63	0	0	0	0	0	0	21	145	124	590.5
Anderer Hartkäse, halb- bis vollfett **	759	686	802	948	892	695	0	0	0	0	0	0	4'752	4'782	30	0.6
Anderer Hartkäse, überfett	5	2	7	29	10	21	0	0	0	0	0	0	14	74	60	428.6
<b>Hartkäse total</b>	<b>5'563</b>	<b>5'057</b>	<b>5'803</b>	<b>6'155</b>	<b>6'794</b>	<b>5'984</b>	<b>0</b>	<b>0</b>	<b>0</b>	<b>0</b>	<b>0</b>	<b>0</b>	<b>38'031</b>	<b>35'356</b>	<b>-2'675</b>	<b>-7.0</b>
Sbrinz	166	160	180	153	182	166	0	0	0	0	0	0	1'152	1'007	-145	-12.6
<b>Extra Hartkäse total</b>	<b>166</b>	<b>160</b>	<b>180</b>	<b>153</b>	<b>182</b>	<b>166</b>	<b>0</b>	<b>0</b>	<b>0</b>	<b>0</b>	<b>0</b>	<b>0</b>	<b>1'152</b>	<b>1'007</b>	<b>-145</b>	<b>-12.6</b>
Reiner Ziegenkäse	26	41	69	99	107	94	0	0	0	0	0	0	426	436	10	2.3
Reiner Schafkäse	15	18	21	26	27	24	0	0	0	0	0	0	123	131	8	6.5
<b>Spezialprodukte total</b>	<b>42</b>	<b>59</b>	<b>90</b>	<b>125</b>	<b>134</b>	<b>118</b>	<b>0</b>	<b>0</b>	<b>0</b>	<b>0</b>	<b>0</b>	<b>0</b>	<b>550</b>	<b>568</b>	<b>18</b>	<b>3.3</b>
<b>Total alle Käsesorten</b>	<b>13'417</b>	<b>12'757</b>	<b>14'743</b>	<b>15'452</b>	<b>16'584</b>	<b>15'495</b>	<b>0</b>	<b>0</b>	<b>0</b>	<b>0</b>	<b>0</b>	<b>0</b>	<b>90'485</b>	<b>88'448</b>	<b>-2'037</b>	<b>-2.3</b>

\* inkl. Lokalspezialitäten

\*\* inkl. Schmelzrohware und Lokalspezialitäten

## Käseproduktion 2008

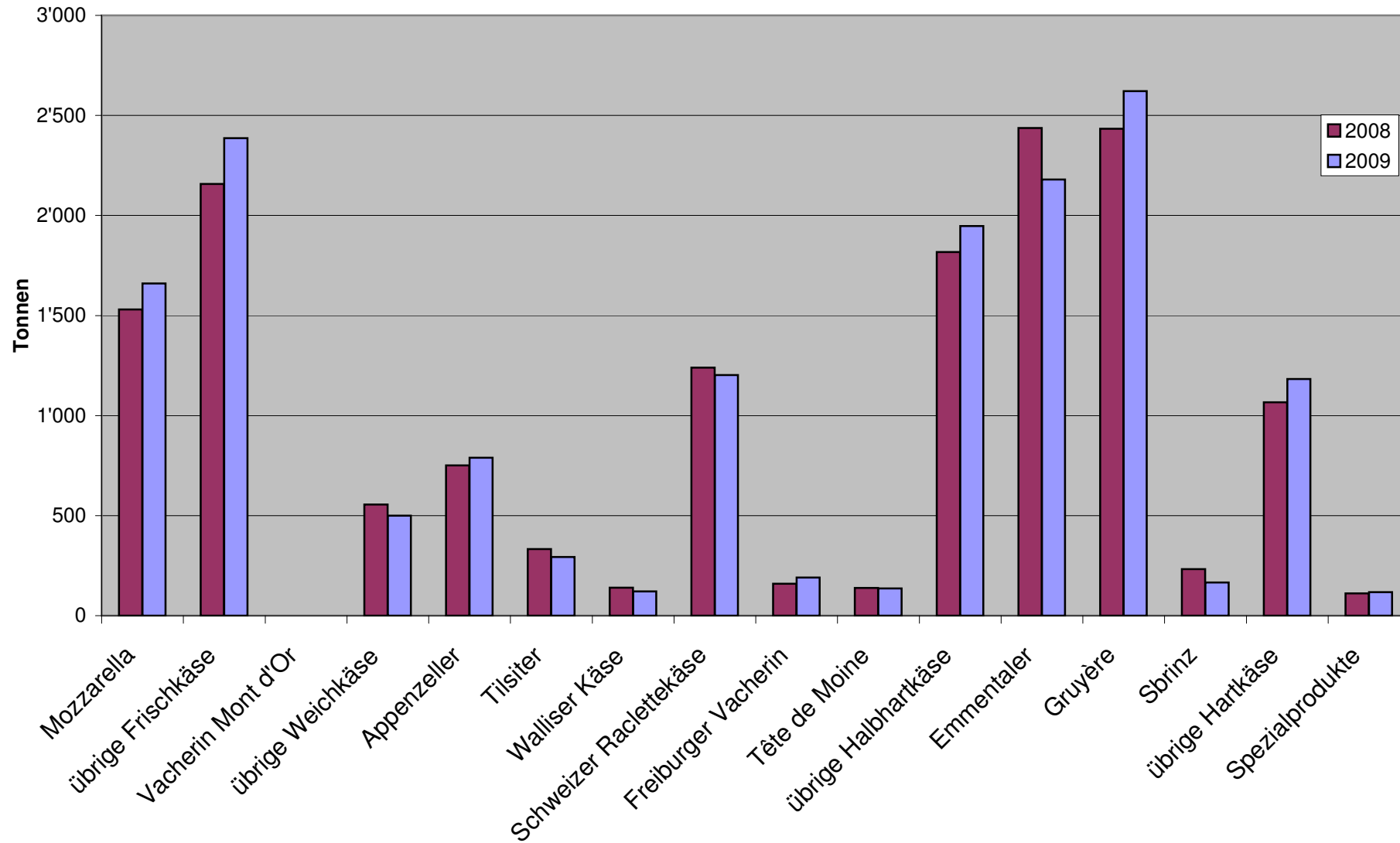
	Jan.	Feb.	März	April	Mai	Juni	Juli	Aug.	Sept.	Okt.	Nov.	Dez.	Kumuliert 2008
	Tonnen	Tonnen	Tonnen	Tonnen	Tonnen	Tonnen	Tonnen	Tonnen	Tonnen	Tonnen	Tonnen	Tonnen	Tonnen
Quark	746	758	896	754	946	799	801	824	779	735	718	877	9633
Mozzarella	1'337	1'253	1'512	1'446	1'459	1'530	1'600	1'482	1'385	1'454	1'251	1'475	17'184
Mascarpone	43	48	56	50	63	49	48	47	42	46	42	76	610
Übrige Frischkäse	1'154	1'152	1'316	1'440	1'454	1'310	1'377	1'222	1'233	1'182	1'108	1'246	15'194
<b>Frischkäse total</b>	<b>3'280</b>	<b>3'211</b>	<b>3'780</b>	<b>3'690</b>	<b>3'921</b>	<b>3'686</b>	<b>3'824</b>	<b>3'574</b>	<b>3'439</b>	<b>3'417</b>	<b>3'119</b>	<b>3'674</b>	<b>42'617</b>
Weisseschimmelkäse, mager bis viertelfett	0	0	0	0	0	0	0	0	0	0	0	0	0
Weisseschimmelkäse, halb- bis vollfett	113	123	119	89	96	101	82	107	97	101	105	103	1'236
Weisseschimmelkäse, überfett	120	124	150	126	117	111	101	116	150	148	129	83	1'475
Blau-, Grünschimmelkäse	0	1	1	1	1	1	1	1	1	1	1	0	9
Tomme	203	172	183	197	197	180	214	212	188	185	168	184	2'283
Vacherin Mont d'Or	60	34	2	0	0	0	0	25	101	120	111	76	529
Anderer Weichkäse mager, viertelfett	4	3	3	3	35	53	40	22	23	23	41	29	279
Anderer Weichkäse, halb- bis vollfett	65	66	70	69	66	69	187	67	79	70	71	62	941
Anderer Weichkäse, überfett	33	38	47	31	29	41	29	36	48	30	31	39	432
<b>Weichkäse total</b>	<b>598</b>	<b>561</b>	<b>574</b>	<b>514</b>	<b>540</b>	<b>556</b>	<b>654</b>	<b>586</b>	<b>687</b>	<b>678</b>	<b>657</b>	<b>577</b>	<b>7'182</b>
Appenzeller Käse	693	680	794	729	796	751	789	764	757	718	702	751	8'924
Tilsiter	326	317	389	353	366	333	354	343	379	328	305	384	4'177
Walliser Käse (Walliser Raclettekäse)	198	191	220	218	226	140	79	62	236	205	202	187	2'164
Schweizer Raclettekäse	563	497	632	958	1'101	1'240	1'231	1'184	1'271	1'247	874	740	11'538
Vacherin Fribourgeois	144	101	120	206	112	159	218	294	361	344	267	221	2'547
Tête de Moine	200	174	185	181	191	139	168	176	215	209	174	185	2'197
Jurakäse	17	20	26	20	22	12	13	21	17	18	24	17	229
Winzerkäse	32	32	43	39	31	35	41	31	31	39	34	34	422
Mutschli	41	53	40	42	35	52	41	40	79	54	52	55	584
Alpkäse halbhart	-3	1	0	0	1	4	3	31	1'361	474	86	0	1'960
Bündner Bergkäse	91	87	91	91	97	77	51	24	28	47	74	82	840
Berg- und Schnittkäse halbhart	192	151	180	205	204	166	178	135	156	149	162	197	2'075
St. Paulin Suisse	50	51	50	102	67	71	60	42	66	75	55	43	732
Schweizer Edamer	33	36	25	88	43	12	27	9	27	25	22	42	389
Kaltgereifte Käse	3	1	2	2	2	1	2	0	2	1	1	1	18
Halbhartkäse mit Schimmelbildung	12	15	17	18	19	29	16	11	19	19	14	12	201
Conveniencekäse	107	130	254	218	311	171	205	142	155	153	85	120	2'051
Schmelzrohware, vollfett	200	215	184	103	157	140	96	79	75	103	116	168	1'636
Anderer Halbhartkäse, mager bis viertelfett *	51	58	63	62	53	66	44	51	45	52	42	45	632
Anderer Halbhartkäse, halb- bis vollfett	717	732	766	741	752	770	735	755	949	1'018	1'037	976	9'948
Anderer Halbhartkäse, überfett	192	216	146	235	215	209	200	172	218	209	188	187	2'387
<b>Halbhartkäse total</b>	<b>3'858</b>	<b>3'759</b>	<b>4'228</b>	<b>4'611</b>	<b>4'800</b>	<b>4'579</b>	<b>4'552</b>	<b>4'368</b>	<b>6'447</b>	<b>5'486</b>	<b>4'515</b>	<b>4'446</b>	<b>55'649</b>
Emmentaler	2'635	2'573	2'909	2'865	3'001	2'437	1'733	2'152	2'093	2'155	2'065	2'212	28'830
Switzerland Swiss	292	249	293	262	251	192	213	283	278	289	254	283	3'139
Gruyère	2'339	2'317	2'594	2'539	2'901	2'434	2'316	2'163	2'136	2'233	2'055	2'179	28'206
Alpkäse hart	0	0	0	0	32	129	126	155	992	348	47	0	1'829
Anderer Hartkäse, mager bis viertelfett **	9	2	1	3	3	3	4	3	1	7	1	10	47
Anderer Hartkäse, halb- bis vollfett	802	781	765	837	829	738	678	606	608	725	628	599	8'596
Anderer Hartkäse, überfett	2	1	0	4	2	5	3	3	4	3	2	1	30
<b>Hartkäse total</b>	<b>6'079</b>	<b>5'925</b>	<b>6'562</b>	<b>6'510</b>	<b>7'019</b>	<b>5'936</b>	<b>5'073</b>	<b>5'365</b>	<b>6'112</b>	<b>5'760</b>	<b>5'052</b>	<b>5'284</b>	<b>70'677</b>
Sbrinz	179	177	179	183	202	232	142	144	162	180	166	182	2'128
<b>Extra Hartkäse total</b>	<b>179</b>	<b>177</b>	<b>179</b>	<b>183</b>	<b>202</b>	<b>232</b>	<b>142</b>	<b>144</b>	<b>162</b>	<b>180</b>	<b>166</b>	<b>182</b>	<b>2'128</b>
Reiner Ziegenkäse	23	48	76	91	101	87	87	76	119	94	37	30	869
Reiner Schafkäse	14	16	20	24	26	23	20	18	15	12	9	12	209
<b>Spezialprodukte total</b>	<b>37</b>	<b>64</b>	<b>96</b>	<b>115</b>	<b>127</b>	<b>111</b>	<b>107</b>	<b>94</b>	<b>134</b>	<b>106</b>	<b>47</b>	<b>42</b>	<b>1'080</b>
<b>Total alle Käsesorten</b>	<b>14'031</b>	<b>13'697</b>	<b>15'421</b>	<b>15'625</b>	<b>16'608</b>	<b>15'103</b>	<b>14'352</b>	<b>14'131</b>	<b>16'981</b>	<b>15'629</b>	<b>13'555</b>	<b>14'205</b>	<b>179'338</b>

\* inkl. Lokalspezialitäten

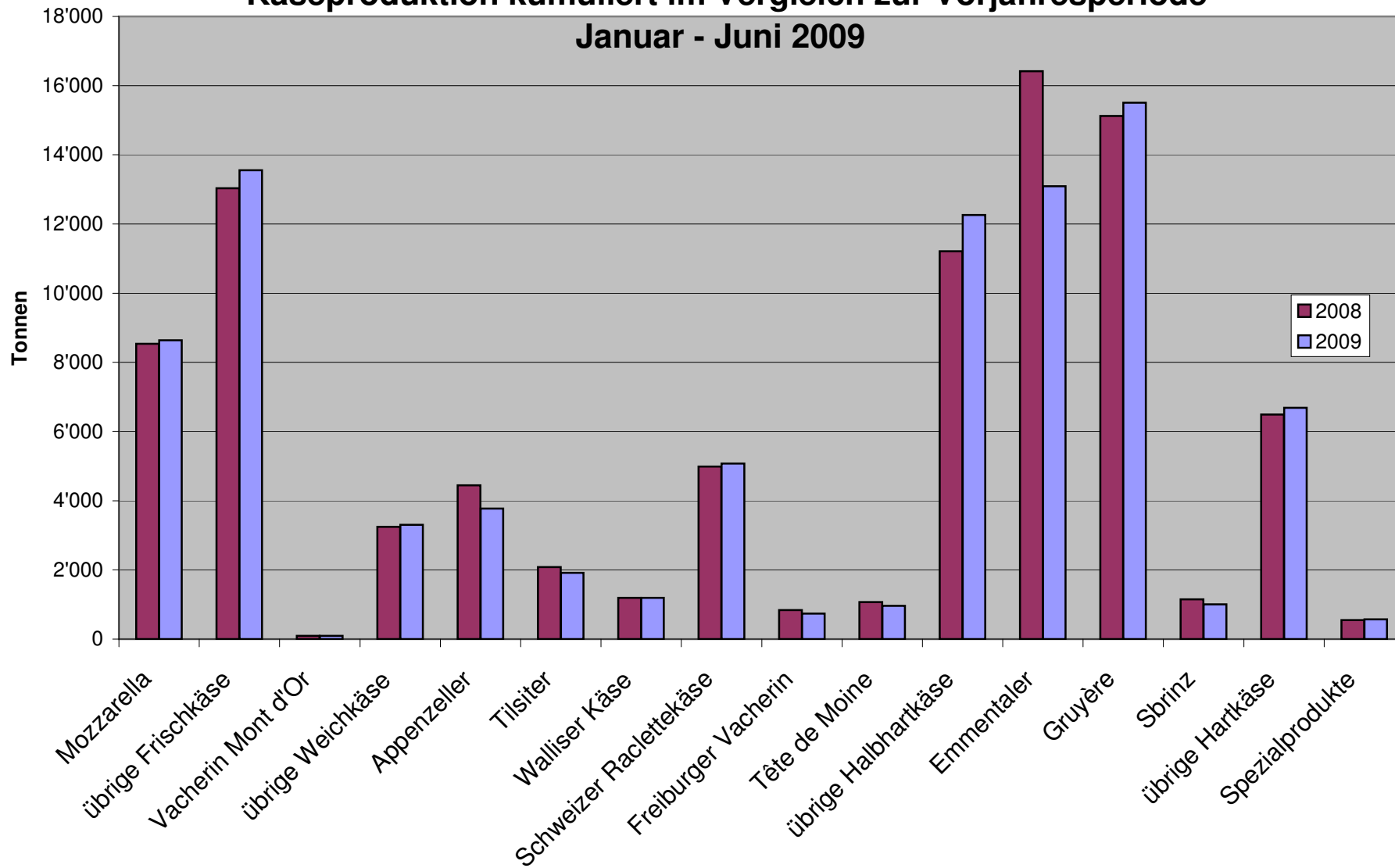
\*\* inkl. Schmelzrohware und Lokalspezialitäten



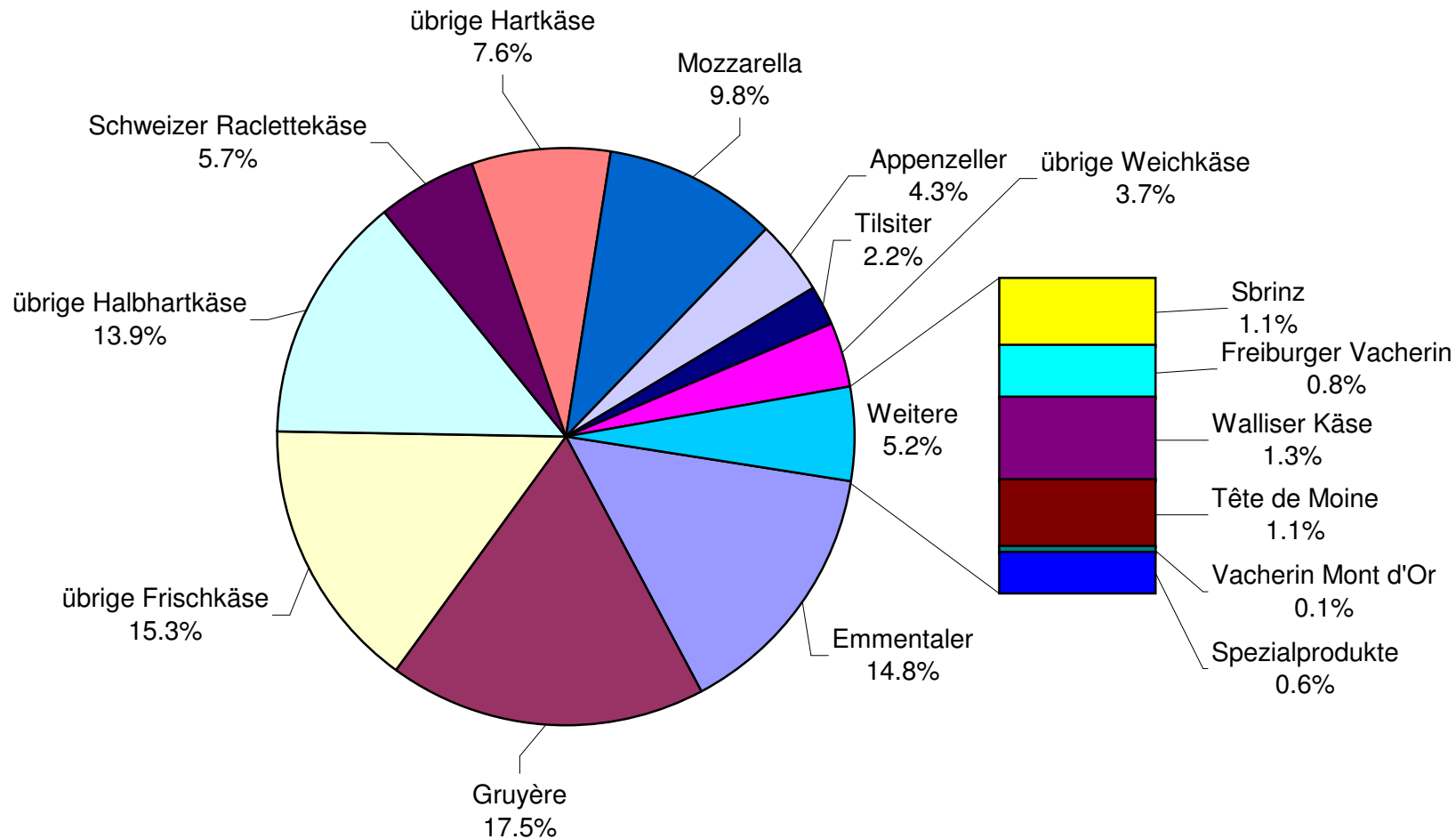
### Käseproduktion Juni 2009 im Vergleich zum Vorjahresmonat



### Käseproduktion kumuliert im Vergleich zur Vorjahresperiode Januar - Juni 2009



## Käseproduktion Januar - Juni 2009 Total 88'448 Tonnen



### Konsummilchproduktion

Milchart	Monatliche Produktion		Differenz zum Vorjahres-Monat		Kumulierte Produktion		Differenz zur Vorjahresperiode	
	<i>Jun. 2008</i>	<i>Jun. 2009</i>			<i>Jan. - Jun. 2008</i>	<i>Jan. - Jun. 2009</i>		
	Tonnen	Tonnen	Tonnen	(%)	Tonnen	Tonnen	Tonnen	(%)
Rohmilch	570	606	36	6.3	5'671	5'190	-481	-8.5
Fettangereicherte Milch past	0	0	0		0	0	0	
Fettangereicherte Milch UHT	95	93	-2	-2.1	505	499	-6	-1.2
Vollmilch past.	7'315	4'813	-2'502	-34.2	46'519	30'394	-16'125	-34.7
Vollmilch UHT	13'031	1'603	-11'428	-87.7	90'064	11'608	-78'456	-87.1
Standartisierte Vollmilch past. 35g	0	2'720	2'720		0	15'734	15'734	
Standartisierte Vollmilch UHT 35g	0	11'426	11'426		0	78'476	78'476	
teiltrahmte Milch past.	6'488	6'715	227	3.5	40'839	40'476	-363	-0.9
teiltrahmte Milch UHT	8'317	9'073	756	9.1	59'819	51'434	-8'385	-14.0
Trinkmagermilch past.	9	2	-7	-77.8	109	5	-104	-95.4
Trinkmagermilch UHT	1'365	1'295	-70	-5.1	8'044	7'256	-788	-9.8
<b>Total Konsummilch</b>	<b>37'190</b>	<b>38'346</b>	<b>1'156</b>	<b>3.1</b>	<b>251'570</b>	<b>241'072</b>	<b>-10'498</b>	<b>-4.2</b>

### Butterproduktion

	Monatliche Produktion		Differenz zum Vorjahres-Monat		Kumulierte Produktion		Differenz zur Vorjahresperiode	
	<i>Jun. 2008</i>	<i>Jun. 2009</i>			<i>Jan. - Jun. 2008</i>	<i>Jan. - Jun. 2009</i>		
	Tonnen	Tonnen	Tonnen	(%)	Tonnen	Tonnen	Tonnen	(%)
	3'154	3'684	530	16.8	25'197	28'023	2'826	11.2

## Produktion von Milchspezialitäten

### Konsumrahm

	Monatliche Produktion		Differenz zum Vorjahres-Monat		Kumulierte Produktion		Differenz zur Vorjahresperiode	
	<i>Juni 2008</i>	<i>Juni 2009</i>	Tonnen	(%)	<i>Jan. - Jun. 2008</i>	<i>Jan. - Jun. 2009</i>	Tonnen	(%)
	Tonnen	Tonnen			Tonnen	Tonnen		
Doppelrahm	43	56	13	30.2	299	297	-2	-0.7
Vollrahm 35%	2'346	2'326	-20	-0.9	13'339	13'420	81	0.6
Halbrahm	1'059	1'105	46	4.3	6'752	7'078	326	4.8
Kaffeerahm	2'121	1'894	-227	-10.7	12'620	12'276	-344	-2.7
<b>Total Konsumrahm</b>	<b>5'569</b>	<b>5'381</b>	<b>-188</b>	<b>-3.4</b>	<b>33'010</b>	<b>33'071</b>	<b>61</b>	<b>0.2</b>

### Andere Milchspezialitäten

	Monatliche Produktion		Differenz zum Vorjahres-Monat		Kumulierte Produktion		Differenz zur Vorjahresperiode	
	<i>Juni 2008</i>	<i>Juni 2009</i>	Tonnen	(%)	<i>Jan. - Jun. 2008</i>	<i>Jan. - Jun. 2009</i>	Tonnen	(%)
	Tonnen	Tonnen			Tonnen	Tonnen		
Sauermilch	516	659	143	27.7	3'257	3'457	200	6.1
Sauerrahm	214	200	-14	-6.5	1'065	1'198	133	12.5
Dessertprodukte	1'825	1'638	-187	-10.2	11'809	11'014	-795	-6.7
Milchgetränke	5'811	5'672	-139	-2.4	34'063	38'980	4'917	14.4
Jogurt	12'203	11'967	-236	-1.9	72'560	72'307	-253	-0.3
Kefir	21	15	-6	-28.6	101	95	-6	-5.9
Speiseeis	2'353	2'407	54	2.3	14'049	13'635	-414	-2.9

**Produktion Milchpulver und Milchkondensat**

	Monatliche Produktion		Differenz zum Vorjahres-Monat		Kumulierte Produktion		Differenz zur Vorjahresperiode	
	<i>Juni 2008</i>	<i>Juni 2009</i>			<i>Jan. - Jun. 2008</i>	<i>Jan. - Jun. 2009</i>		
	Tonnen	Tonnen	Tonnen	(%)	Tonnen	Tonnen	Tonnen	(%)
Vollmilchpulver	1'615	1'347	-268	-16.6	8'948	7'652	-1'296	-14.5
Teilentrahmtes Milchpulver	222	331	109	49.1	1'863	2'129	266	14.3
Fettangereichertes Milchpulver & Rahmpulver	39	6	-33	-84.6	158	94	-64	-40.5
Magermilchpulver	1'538	2'943	1'405	91.4	15'993	22'934	6'941	43.4
Buttermilchpulver	6	38	32	533.3	177	86	-91	-51.4
Molkenpulver	260	121	-139	-53.5	716	501	-215	-30.0
Milchkondensat	238	242	4	1.7	1'175	1'138	-37	-3.1

### Käseexport nach Produkten/Gruppen

Käsesorte / Kategorie	Monatliche Exporte		Differenz zum Vorjahres-Monat		Kumulierte Exporte		Differenz zur Vorjahresperiode	
	<i>Juni 2008</i> Tonnen	<i>Juni 2009</i> Tonnen	Tonnen	(%)	<i>Jan. - Jun. 2008</i> Tonnen	<i>Jan. - Jun. 2009</i> Tonnen	Tonnen	(%)
<b>Frischkäse inkl. Quark total</b>	<b>27.0</b>	<b>117.5</b>	<b>90.5</b>	<b>335.5</b>	<b>299.6</b>	<b>898.3</b>	<b>598.6</b>	<b>199.8</b>
Vacherin Mont d'Or	0.0	0.5	0.5	0.0	8.5	7.8	-0.7	-8.7
Weichkäse andere	52.4	45.9	-6.5	-12.4	315.6	550.2	234.7	74.4
<b>Weichkäse total</b>	<b>52.4</b>	<b>46.4</b>	<b>-6.0</b>	<b>-11.4</b>	<b>324.1</b>	<b>558.0</b>	<b>233.9</b>	<b>72.2</b>
Appenzeller Käse	356.5	344.3	-12.2	-3.4	2'464.0	2'388.3	-75.7	-3.1
Tilsiter	52.2	16.4	-35.8	-68.6	355.5	213.1	-142.4	-40.1
Raclette	18.6	15.8	-2.8	-15.0	285.6	234.8	-50.8	-17.8
Vacherin Fribourgeois	7.2	9.5	2.3	31.8	94.5	115.6	21.1	22.3
Tête de Moine	69.7	55.3	-14.4	-20.7	566.2	489.5	-76.8	-13.6
Halbhartkäse andere	236.9	325.1	88.1	37.2	1'640.7	2'865.3	1'224.6	74.6
<b>Halbhartkäse total</b>	<b>741.2</b>	<b>766.3</b>	<b>25.1</b>	<b>3.4</b>	<b>5'406.6</b>	<b>6'306.7</b>	<b>900.1</b>	<b>16.6</b>
Emmentaler	1'653.5	1'448.8	-204.7	-12.4	10'456.7	9'223.1	-1'233.6	-11.8
Gruyère	707.0	790.8	83.8	11.9	5'297.4	4'775.5	-521.9	-9.9
Switzerland Swiss	162.1	167.5	5.4	3.3	861.5	991.7	130.1	15.1
Hartkäse übrige	154.7	244.3	89.6	57.9	598.8	851.5	252.7	42.2
<b>Hartkäse total</b>	<b>2'677.2</b>	<b>2'651.4</b>	<b>-25.8</b>	<b>-1.0</b>	<b>17'214.4</b>	<b>15'841.8</b>	<b>-1'372.6</b>	<b>-8.0</b>
Sbrinz	36.0	25.0	-11.0	-30.5	177.4	140.6	-36.8	-20.7
<b>Extra Hartkäse total</b>	<b>36.0</b>	<b>25.0</b>	<b>-11.0</b>	<b>-30.5</b>	<b>177.4</b>	<b>140.6</b>	<b>-36.8</b>	<b>-20.7</b>
<b>Schmelzkäse total</b>	<b>445.9</b>	<b>330.7</b>	<b>-115.2</b>	<b>-25.8</b>	<b>2'217.9</b>	<b>1'855.8</b>	<b>-362.1</b>	<b>-16.3</b>
<b>Fertigfondue</b>	<b>186.0</b>	<b>227.3</b>	<b>41.3</b>	<b>22.2</b>	<b>1'392.3</b>	<b>1'663.0</b>	<b>270.7</b>	<b>19.4</b>
<b>andere Käse total</b>	<b>61.5</b>	<b>145.1</b>	<b>83.6</b>	<b>135.9</b>	<b>641.1</b>	<b>803.0</b>	<b>161.8</b>	<b>25.2</b>
<b>Total</b>	<b>4'227.2</b>	<b>4'309.8</b>	<b>82.5</b>	<b>2.0</b>	<b>27'673.4</b>	<b>28'067.1</b>	<b>393.7</b>	<b>1.4</b>

Quelle: OZD





Käseexport nach Ländern

Juni 2008

Land	Käseexport nach Ländern																				TOTAL
	t	t	t	t	t	t	t	t	t	t	t	t	t	t	t	t	t	t	t	t	
<b>EUROPA</b>																					
Deutschland	213.2	205.5	*	*	54.1	472.9	292.7	2.4	7.6	36.5	36.7	158.5	534.2	22.6	0.0	31.0	53.6	50.7	39.1	9.0	
Frankreich	178.5	145.1	*	*	0.3	324.0	37.5	2.1	1.7	18.6	*	8.7	68.7	0.4	*	8.1	8.4	0.5	0.5	15.6	
Italien	978.5	11.8	*	*	44.2	1'034.5	0.4	*	*	2.3	*	0.1	2.7	0.0	0.0	0.0	0.0	263.2	0.0	0.1	
BeNeLux	51.9	38.7	*	*	0.4	91.0	4.4	0.3	1.0	4.7	0.8	1.1	12.2	0.0	*	0.0	0.0	22.5	9.1	29.9	
Grossbritannien	22.3	39.3	*	*	0.0	61.6	0.7	*	*	0.1	*	0.1	0.9	0.0	*	0.3	0.3	0.3	0.0	1.9	
Spanien/Portugal	17.0	8.6	*	*	0.0	25.6	*	*	*	*	*	0.0	0.0	0.0	*	0.0	0.0	3.5	0.0	0.0	
Europa nicht zugeordnet / übriges Europa	60.8	49.3	35.1	13.0	15.8	173.9	16.9	1.1	1.4	5.9	13.3	56.1	94.7	3.4	0.0	12.3	15.7	0.2	0.0	91.6	
<b>TOTAL EUROPA</b>	1'522.1	498.3	35.1	13.0	114.9	2'183.4	352.6	5.8	11.7	68.0	50.8	224.5	713.4	26.4	0.0	51.7	78.1	340.8	48.6	148.2	
<b>Andere Länder</b>																					
Kanada	16.4	*	*	*	0.2	16.6	0.5	*	*	0.1	*	1.0	1.6	0.0	*	0.0	0.0	21.6	0.0	32.8	
USA	65.5	139.7	*	*	38.1	243.3	2.4	0.4	1.3	0.9	*	6.6	11.4	0.0	*	0.4	0.4	11.4	0.0	5.0	
Kanada / USA nicht zugeordnet/ andere Länder	49.5	69.0	0.9	149.1	1.5	269.9	1.0	1.0	5.7	0.8	1.5	4.8	14.8	0.6	0.0	0.3	0.9	72.0	12.8	0.0	
<b>TOTAL ANDERE LÄNDER</b>	131.3	208.7	0.9	149.1	39.8	529.8	3.9	1.4	7.0	1.7	1.5	12.4	27.8	0.6	0.0	0.7	1.3	105.0	12.9	37.8	
<b>TOTAL</b>	1'653.5	707.0	36.0	162.1	154.7	2'713.2	356.5	7.2	18.6	69.7	52.2	236.9	741.2	27.0	0.0	52.4	79.4	445.9	61.5	186.0	

\* Aus Datenschutzgründen sind Käseexporte mit weniger als drei Exporteuren nicht nach Ländern zugeordnet (Zusammenzug in 'Europa nicht zugeordnet' bzw. Kanada USA nicht zugeordnet/andere Länder)

Quelle: OZD

**Käseexport nach Ländern, kumuliert**

Januar bis Juni 2009

Land	Käseexport nach Ländern, kumuliert																				TOTAL
	t	t	t	t	t	t	t	t	t	t	t	t	t	t	t	t	t	t	t	t	
<b>EUROPA</b>																					
Deutschland	1'487.4	1'108.4	*	*	282.7	2'878.5	1'853.8	15.9	79.0	252.0	176.5	1'892.7	4'270.0	140.4	0.2	365.1	505.7	59.0	635.4	157.9	8'506.6
Frankreich	951.3	904.5	*	*	114.6	1'970.3	261.3	71.1	30.8	126.1	*	38.1	527.4	0.5	*	101.4	101.9	5.3	39.7	258.9	2'903.5
Italien	5'126.2	100.6	*	*	353.7	5'580.5	5.9	*	*	12.5	*	66.2	84.6	0.3	0.0	0.2	0.4	1'451.5	15.2	17.6	7'149.9
BeNeLux	455.6	369.9	*	*	4.6	830.1	34.3	6.1	50.9	37.8	0.8	12.4	142.4	0.0	*	5.7	5.7	118.4	41.8	376.9	1'515.4
Grossbritannien	130.1	330.9	*	*	13.9	474.9	10.7	*	*	0.9	*	0.8	12.4	0.0	*	0.5	0.6	11.8	16.3	35.9	551.8
Spanien/Portugal	58.4	138.7	*	*	0.0	197.2	*	*	*	*	*	0.2	0.2	0.0	*	0.0	0.0	16.7	0.0	0.0	214.1
Europa nicht zugeordnet / übriges Europa (Fertigfondue übrige Länder ganze Welt)	352.7	371.2	132.7	316.4	60.8	1'233.8	192.5	14.8	21.3	49.9	26.7	796.7	1'101.8	2.5	7.4	68.6	78.5	1.7	20.6	391.0	2'827.5
<b>TOTAL EUROPA</b>	8'561.7	3'324.2	132.7	316.4	830.4	13'165.3	2'358.6	108.0	181.9	479.3	204.0	2'807.1	6'138.9	143.7	7.6	541.5	692.8	1'664.3	769.1	1'238.2	23'668.7
<b>Andere Länder</b>																					
Kanada	196.5	*	*	*	3.8	200.3	9.6	*	*	4.0	*	9.1	22.7	0.0	*	0.0	0.0	78.1	0.1	178.5	479.6
USA	265.3	783.9	*	*	3.0	1'052.2	11.8	3.3	17.3	3.9	*	15.3	51.5	0.0	*	2.1	2.1	49.6	0.8	77.2	1'233.4
Kanada / USA nicht zugeordnet/ andere Länder	199.7	667.4	7.9	675.2	14.4	1'564.7	8.4	4.4	35.5	2.3	9.2	33.8	93.6	754.6	0.1	6.7	761.4	63.8	32.9	169.1	2'685.4
<b>TOTAL ANDERE LÄNDER</b>	661.5	1'451.3	7.9	675.2	21.2	2'817.1	29.7	7.6	52.8	10.2	9.2	58.2	167.8	754.6	0.1	8.8	763.5	191.4	33.9	424.7	4'398.4
<b>TOTAL</b>	9'223.1	4'775.5	140.6	991.7	851.5	15'982.5	2'388.3	115.6	234.8	489.5	213.1	2'865.3	6'306.7	898.3	7.8	550.2	1'456.3	1'855.8	803.0	1'663.0	28'067.1

\* Aus Datenschutzgründen sind Käseexporte mit weniger als drei Exporteuren nicht nach Ländern zugeordnet (Zusammenzug in 'Europa nicht zugeordnet' bzw. Kanada USA nicht zugeordnet/andere Länder)

Quelle: OZD

Käseexport nach Ländern

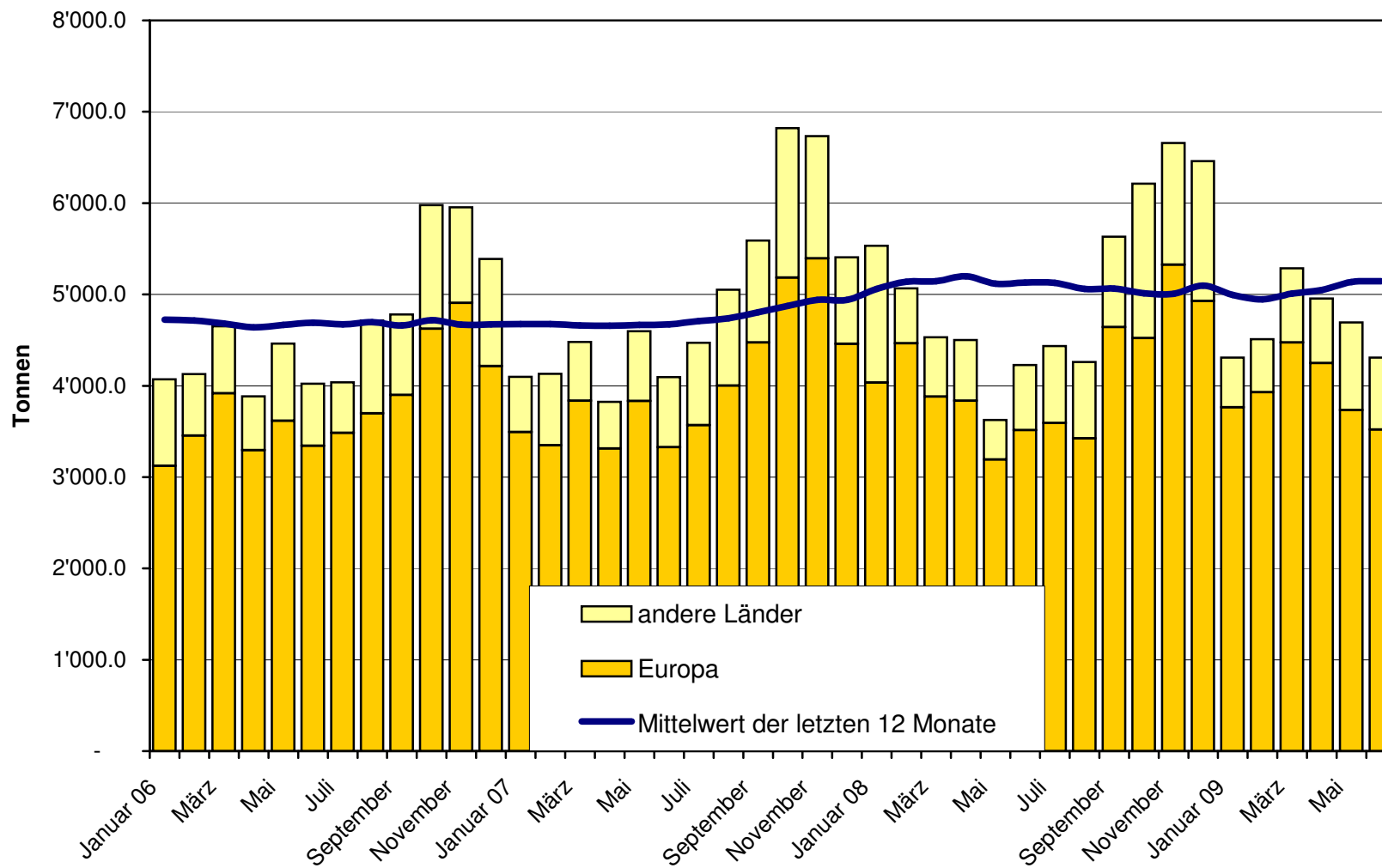
Januar bis Juni 2008

Land	Käseexport nach Ländern (t)																				TOTAL
	t	t	t	t	t	t	t	t	t	t	t	t	t	t	t	t	t	t	t	t	
<b>EUROPA</b>																					
Deutschland	1'517.5	1'196.2	*	*	346.1	3'059.9	1'939.9	15.7	91.0	320.5	287.4	947.6	3'602.0	132.7	0.3	221.7	354.7	267.9	274.0	181.6	7'740.0
Frankreich	980.5	879.3	*	*	5.8	1'865.5	256.6	53.1	46.0	122.5	*	33.1	511.3	1.5	*	47.5	49.1	5.8	3.6	220.5	2'655.8
Italien	5'808.1	131.8	*	*	124.7	6'064.6	9.4	*	*	16.8	*	3.5	29.6	156.4	0.0	1.1	157.5	1'456.7	0.2	18.2	7'726.8
BeNeLux	498.3	337.4	*	*	3.4	839.1	33.7	6.1	48.2	35.9	1.5	9.0	134.5	0.0	*	0.2	0.2	169.8	50.2	288.1	1'481.9
Grossbritannien	170.7	359.3	*	*	0.0	530.0	7.5	*	*	1.2	*	1.0	9.8	0.0	*	0.6	0.6	16.0	0.0	16.7	573.2
Spanien/Portugal	77.4	121.6	*	*	0.0	199.1	*	*	*	*	*	0.0	0.0	0.0	*	0.0	0.0	16.5	0.0	0.0	215.6
Europa nicht zugeordnet / übriges Europa	486.5	406.4	155.6	83.8	47.5	1'179.9	164.1	10.5	25.5	54.2	58.1	554.3	866.7	5.5	6.8	34.5	46.8	3.1	1.2	422.1	2'519.7
<b>TOTAL EUROPA</b>	9'539.1	3'432.1	155.6	83.8	527.6	13'738.1	2'411.3	85.4	210.6	551.0	347.0	1'548.5	5'153.8	296.1	7.1	305.6	608.8	1'935.8	329.1	1'147.2	22'912.9
<b>Andere Länder</b>																					
Kanada	251.4	*	*	*	0.9	252.3	9.2	*	*	4.9	*	15.9	30.1	0.0	*	0.0	0.0	106.2	0.0	163.2	551.8
USA	390.6	1'049.8	*	*	47.5	1'487.9	35.1	3.2	27.2	6.5	*	59.7	131.6	0.0	*	2.6	2.6	46.5	0.4	81.9	1'751.0
Kanada / USA nicht zugeordnet/ andere Länder	275.6	815.5	21.8	777.7	22.8	1'913.5	8.4	5.9	47.8	3.8	8.6	16.6	91.1	3.5	1.4	7.4	12.3	129.3	311.6	0.0	2'457.8
<b>TOTAL ANDERE LÄNDER</b>	917.6	1'865.3	21.8	777.7	71.2	3'653.7	52.7	9.1	75.0	15.2	8.6	92.2	252.8	3.5	1.4	10.0	14.9	282.1	312.0	245.1	4'760.5
<b>TOTAL</b>	10'456.7	5'297.4	177.4	861.5	598.8	17'391.8	2'464.0	94.5	285.6	566.2	355.5	1'640.7	5'406.6	299.6	8.5	315.6	623.7	2'217.9	641.1	1'392.3	27'673.4

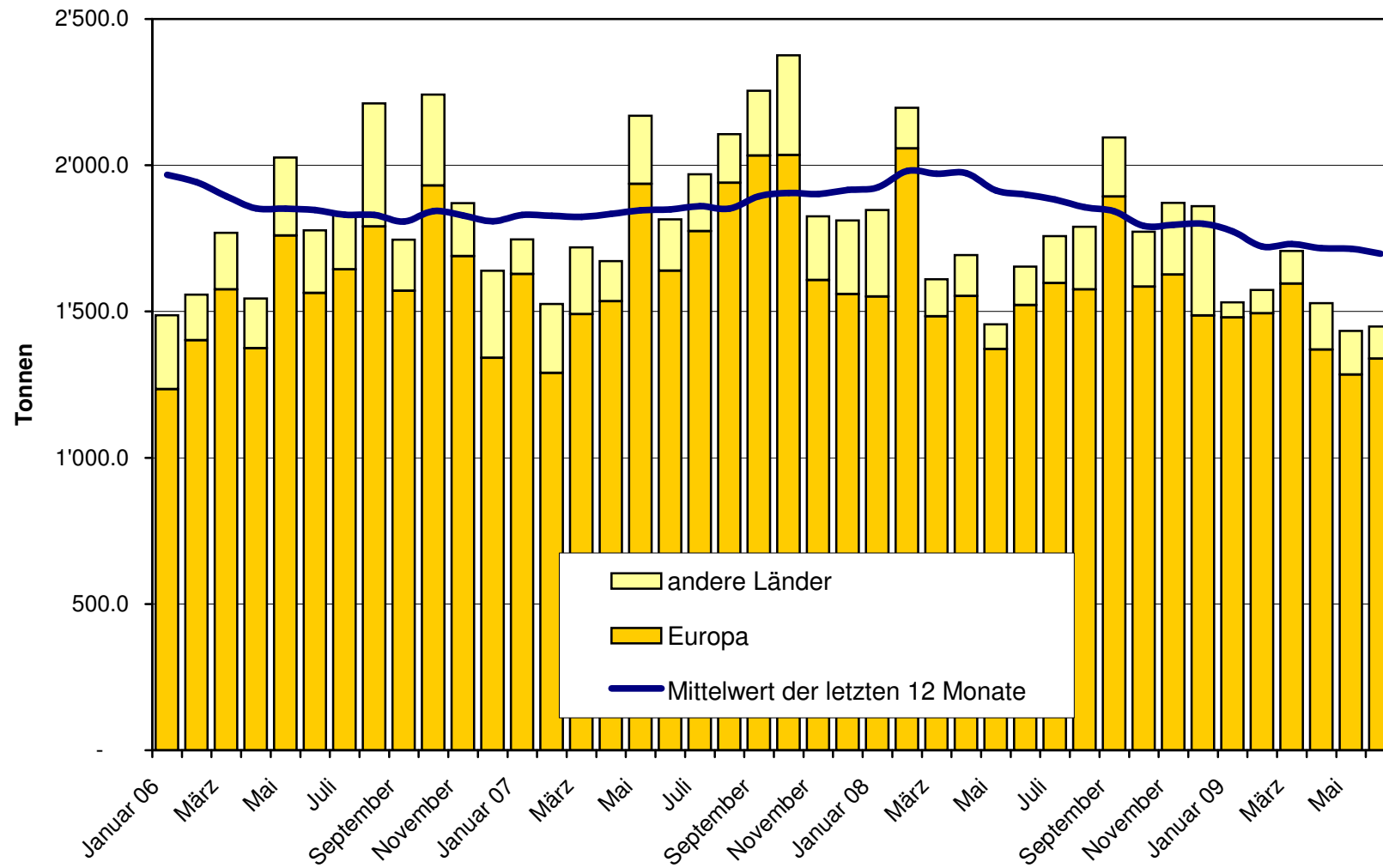
\* Aus Datenschutzgründen sind Käseexporte mit weniger als drei Exporteuren nicht nach Ländern zugeordnet (Zusammenzug in 'Europa nicht zugeordnet' bzw. Kanada USA nicht zugeordnet/andere Länder)

Quelle: OZD

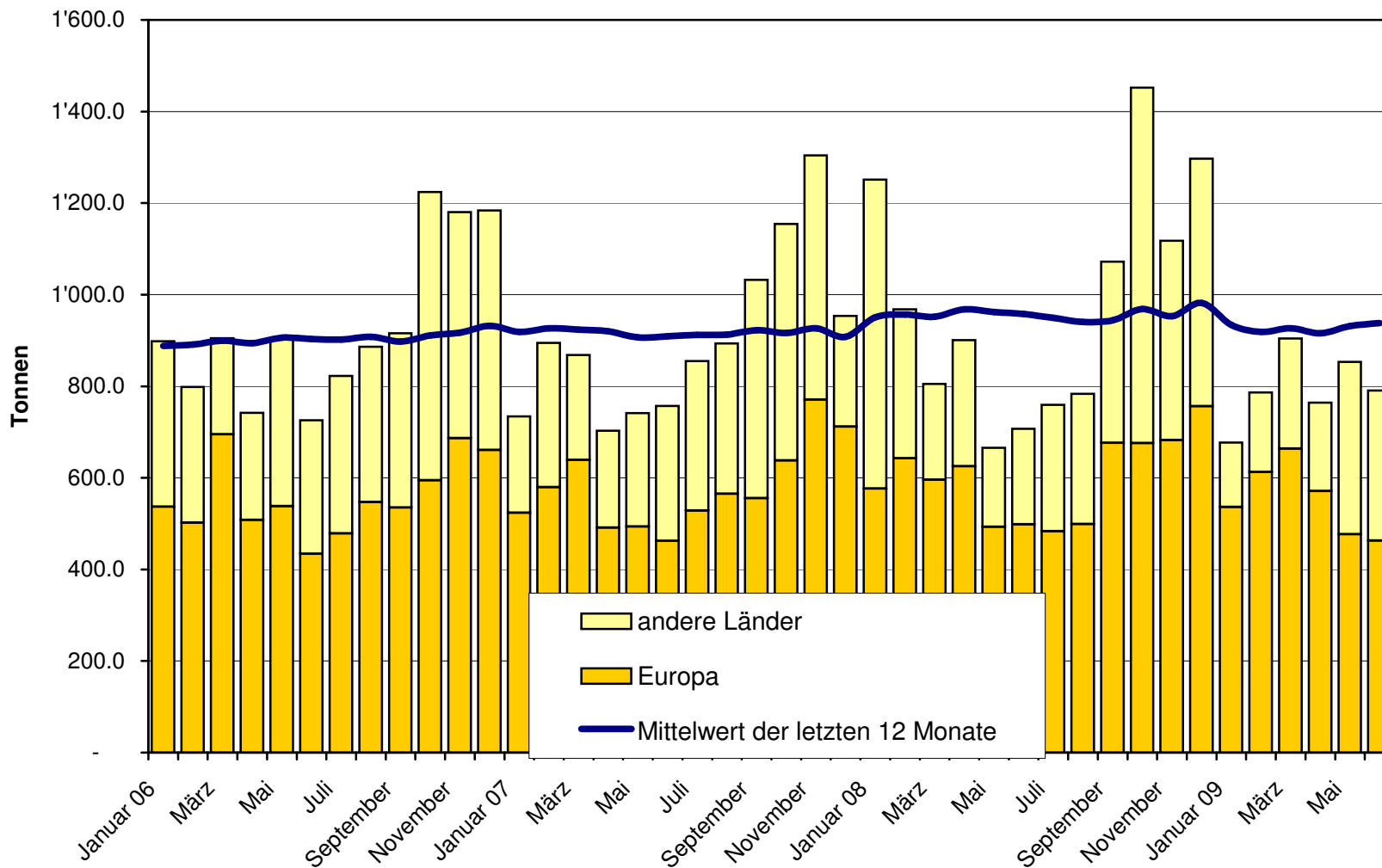
### Total Käseexport (inkl. Fertigfondue und Schmelzkäse) ab 2006 Mittelwert der letzten 12 Monate



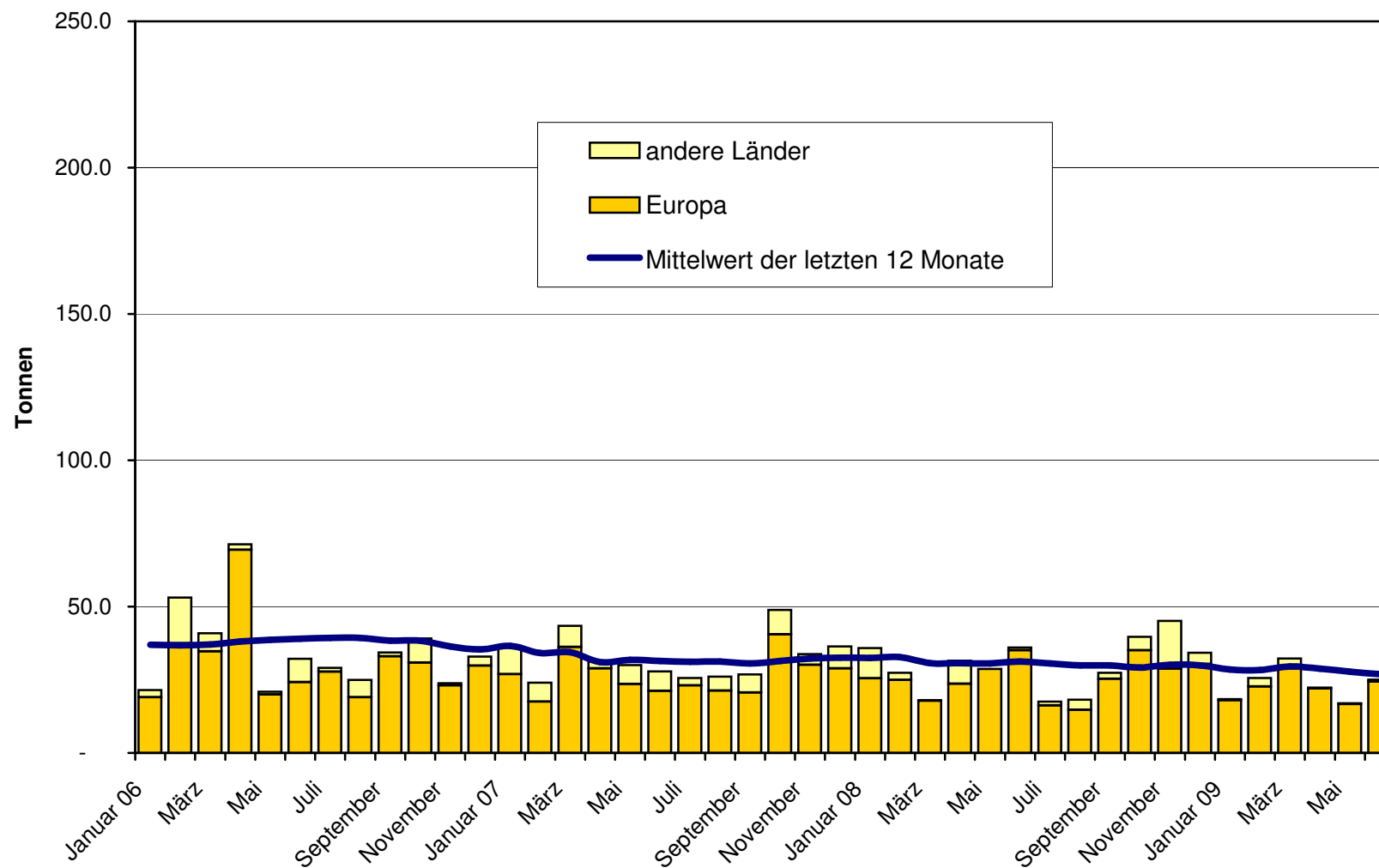
### Emmentaler Export ab 2006 Mittelwert der letzten 12 Monate



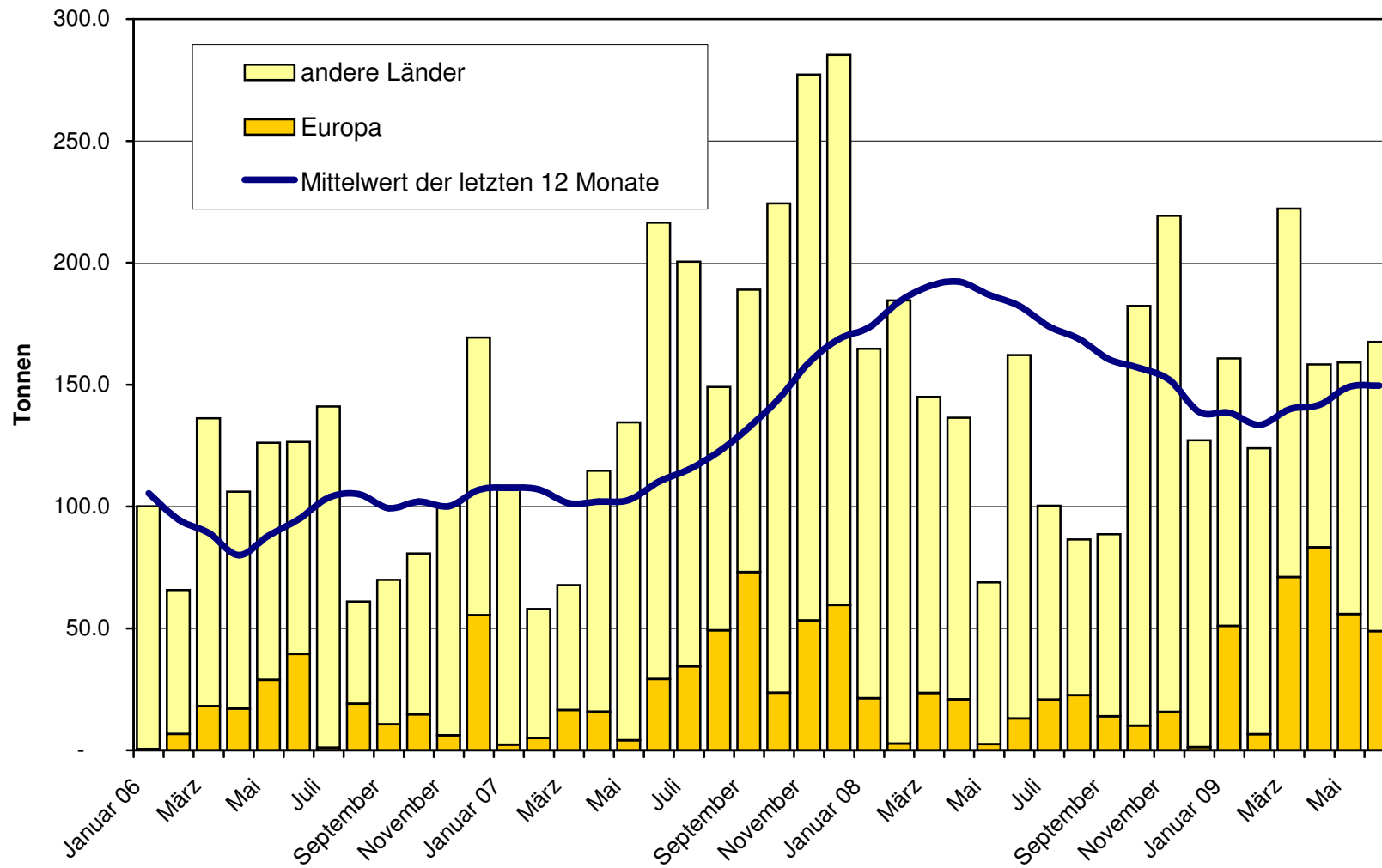
**Gruyère Export ab 2006**  
**Mittelwert der letzten 12 Monate**



### Sbrinz Export ab 2006 Mittelwert der letzten 12 Monate

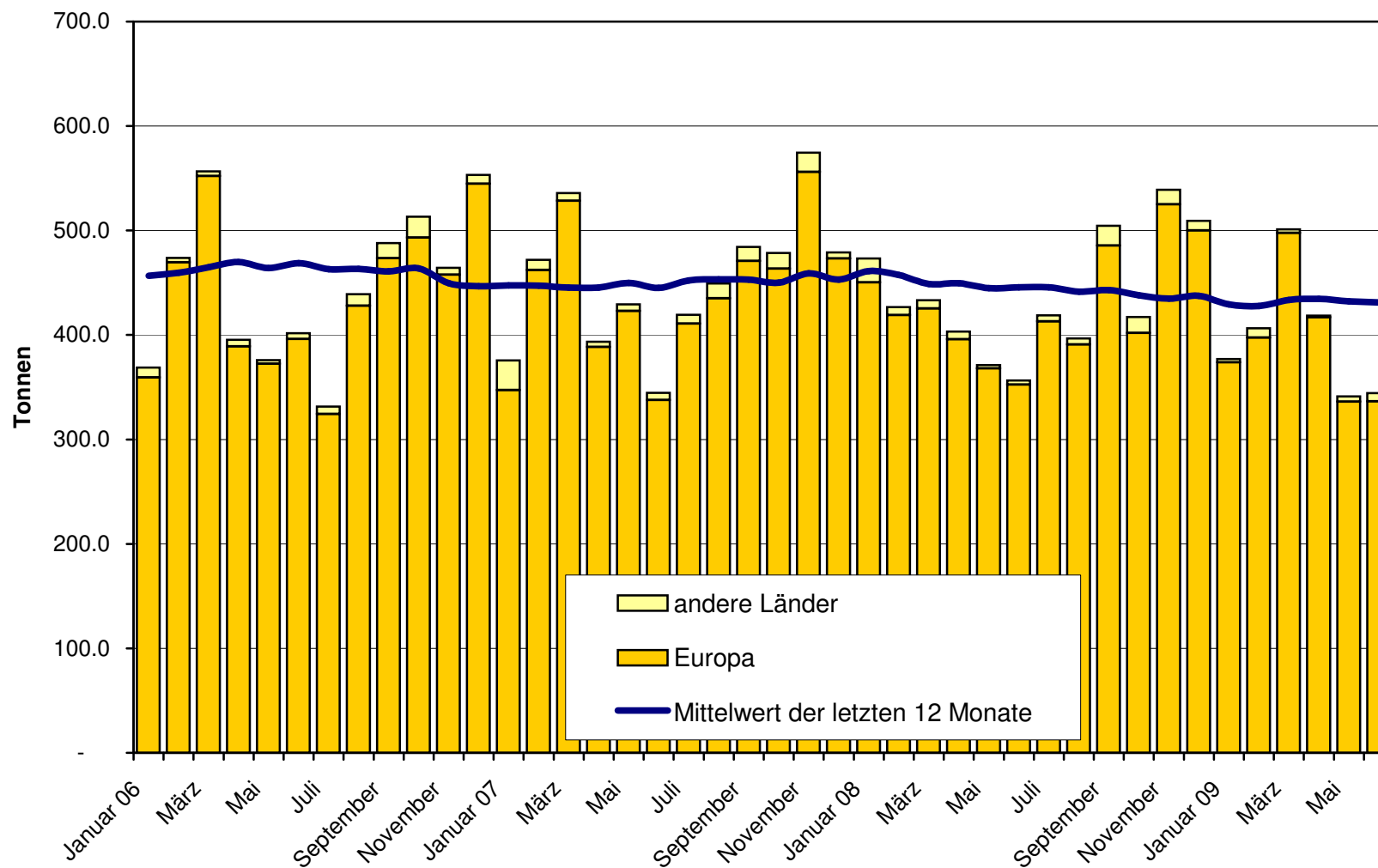


Switzerland Swiss Export ab 2006  
Mittelwert der letzten 12 Monate

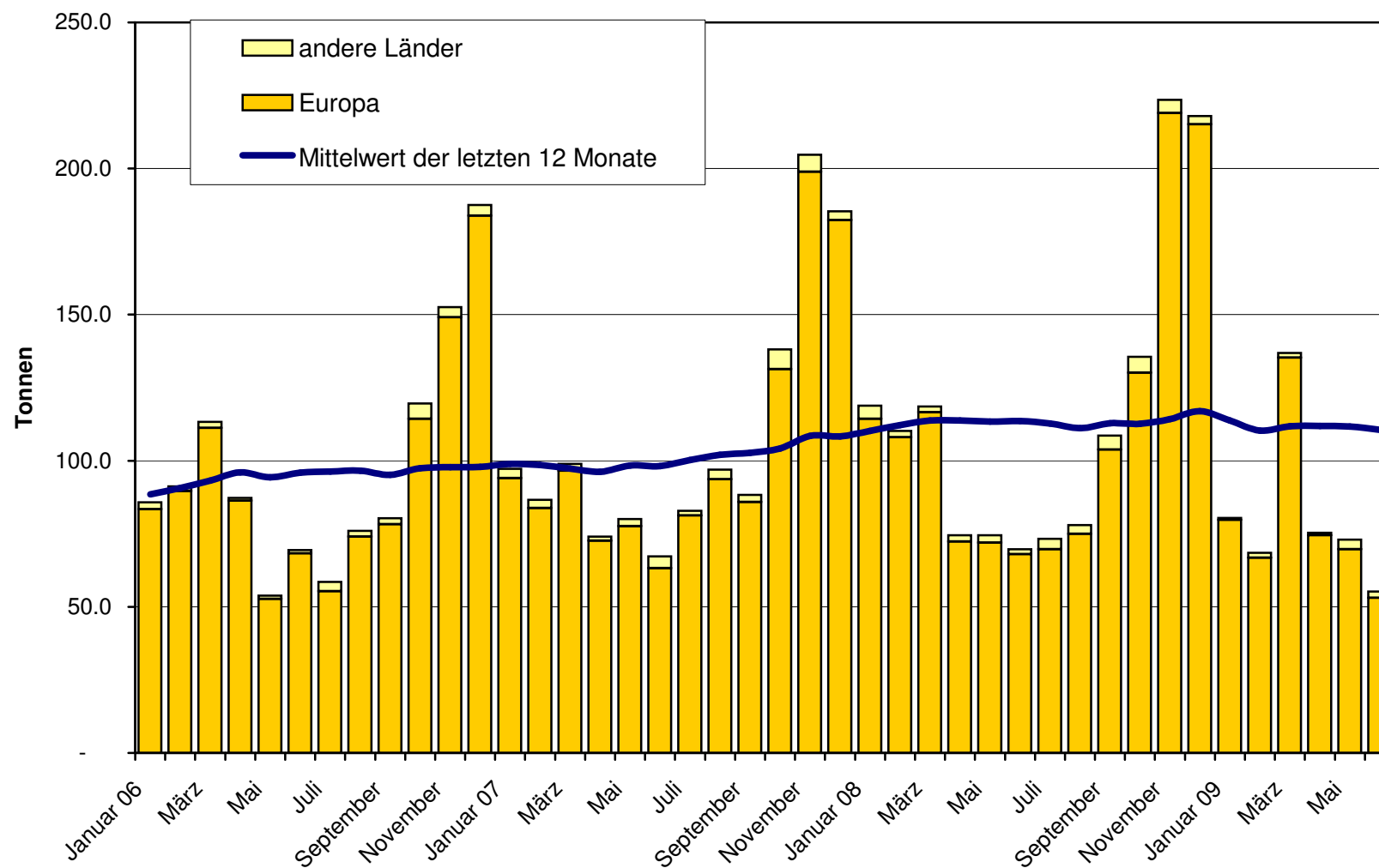




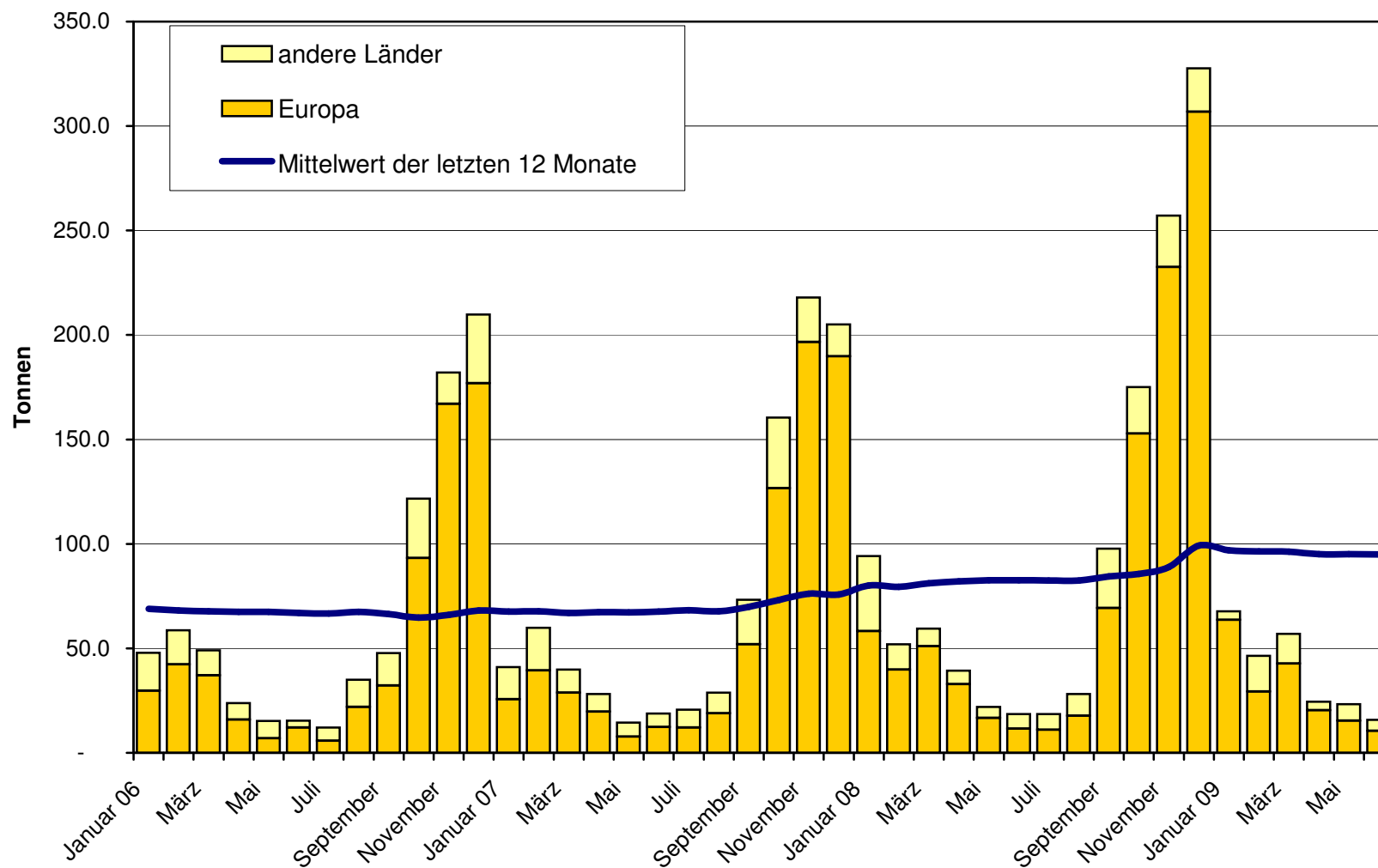
### Appenzeller Käse Export ab 2006 Mittelwert der letzten 12 Monate



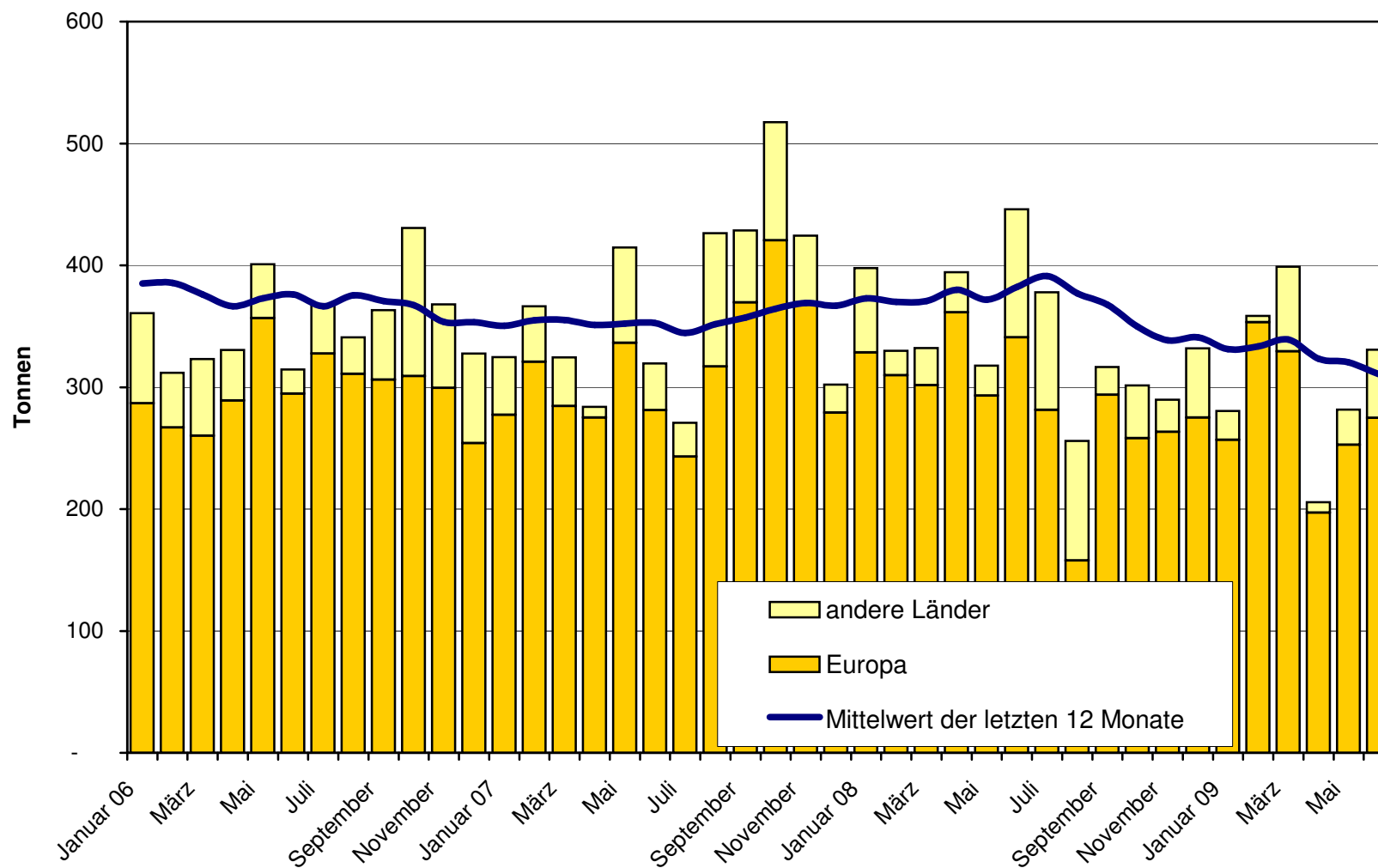
### Tête de Moine Export ab 2006 Mittelwert der letzten 12 Monate



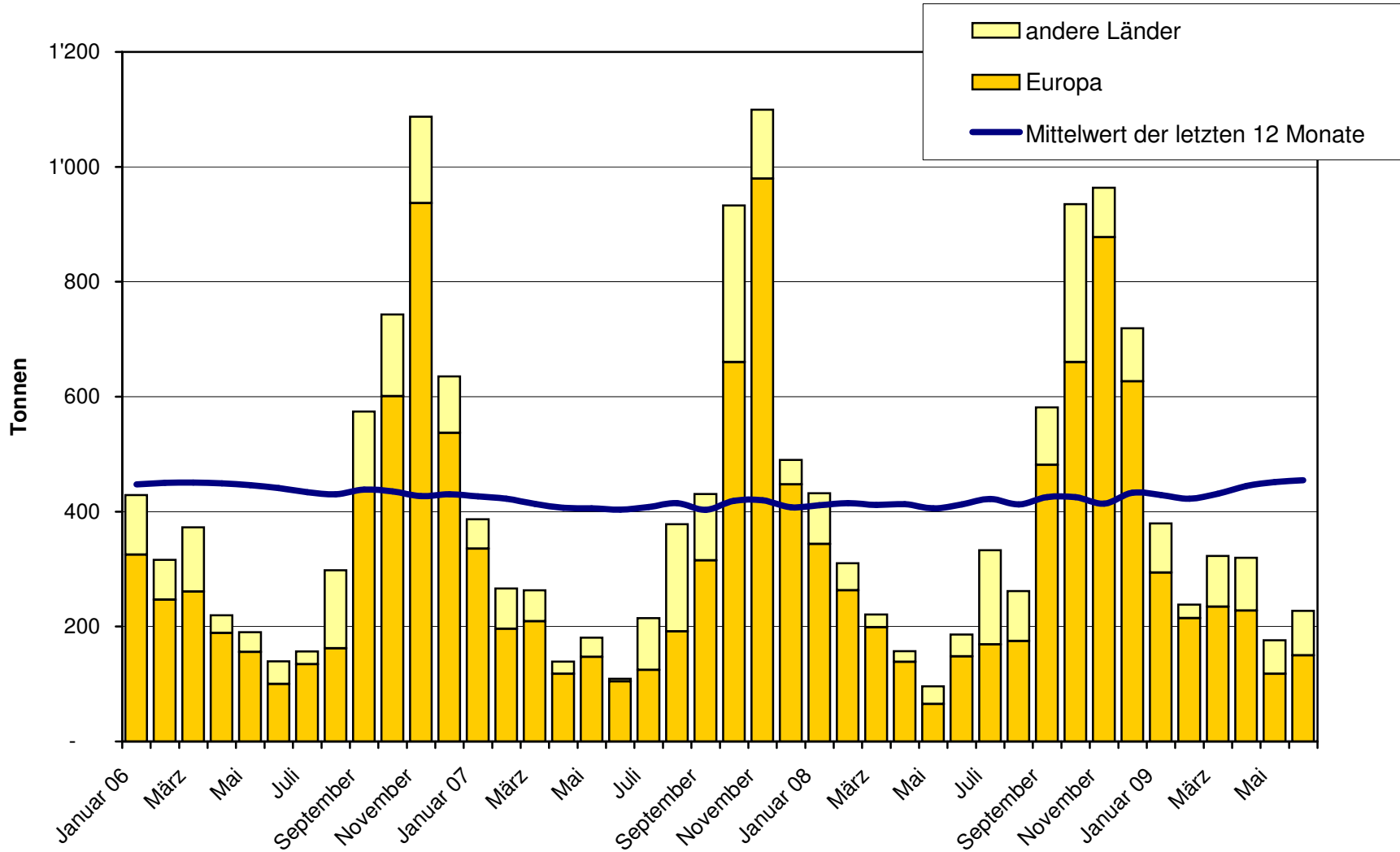
**Raclette Suisse Export ab 2006  
Mittelwert der letzten 12 Monate**



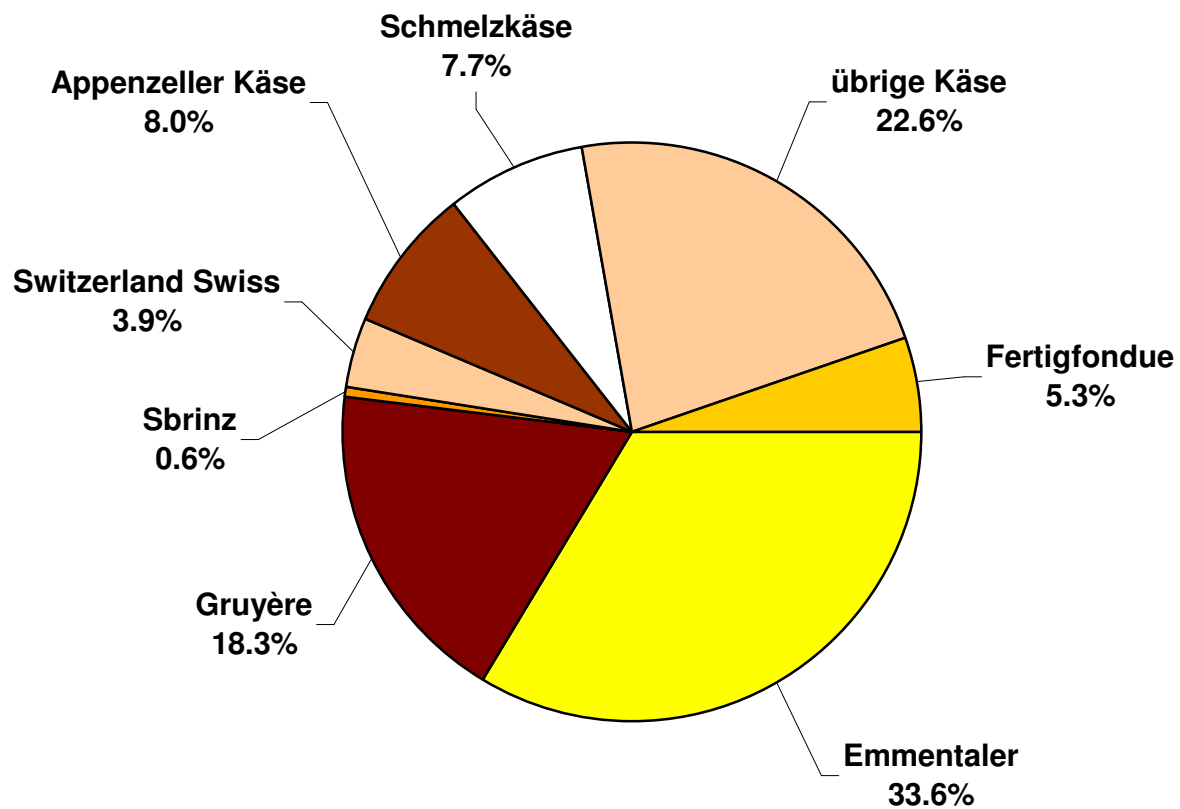
### Schmelzkäse Export ab 2006 Mittelwert der letzten 12 Monate



**Fertigfondue Export ab 2006  
Mittelwert der letzten 12 Monate**



### Anteil Käseexporte je Sorte, Juni 2009 Total 4'310 Tonnen



## Käseimport nach Produkten/Gruppen

Käsesorte / Kategorie	Monatliche Importe		Differenz zum Vorjahres-Monat		Kumulierte Importe		Differenz zur Vorjahresperiode	
	Jun. 2008 Tonnen	Jun. 2009 Tonnen	Tonnen	(%)	Jan. - Jun. 2008 Tonnen	Jan. - Jun. 2009 Tonnen	Tonnen	(%)
Mascarpone, Ricotta Romana	107.2	93.4	-13.9	-12.9	623.7	559.7	-64.0	-10.3
Mozzarella	428.4	347.4	-81.0	-18.9	1'554.5	1'398.2	-156.3	-10.1
Frischkäse, andere	774.2	1'055.7	281.6	36.4	4'670.3	5'602.3	932.0	20.0
<b>Frischkäse total</b>	<b>1'309.8</b>	<b>1'496.5</b>	<b>186.7</b>	<b>14.3</b>	<b>6'848.5</b>	<b>7'560.1</b>	<b>711.7</b>	<b>10.4</b>
Danablu, Gorgonzola, Roquefort	16.0	16.4	0.4	2.7	107.6	96.3	-11.3	-10.5
Weisschimmelkäse	152.4	139.8	-12.7	-8.3	969.8	947.7	-22.1	-2.3
Blau-, Grünschimmelkäse								
Brie, Camembert, Italice	134.3	157.1	22.8	17.0	753.5	954.6	201.1	26.7
Weichkäse, andere	546.9	634.3	87.4	16.0	2'991.2	3'167.5	176.3	5.9
<b>Weichkäse total</b>	<b>849.5</b>	<b>947.6</b>	<b>98.0</b>	<b>11.5</b>	<b>4'822.1</b>	<b>5'166.1</b>	<b>344.0</b>	<b>7.1</b>
Halbhartkäse mit Schimmelbildung	2.6	2.9	0.3	11.4	23.1	15.7	-7.4	-32.1
Caciocavallo, Fontina, Brà, u.a.	62.4	82.9	20.5	32.9	384.3	409.3	25.0	6.5
Tilsiter	3.1	3.4	0.3	9.3	91.8	65.7	-26.2	-28.5
Halbhartkäse, andere	531.1	524.7	-6.4	-1.2	2'905.1	2'929.5	24.3	0.8
Halbhartkäse, gerieben, pulverisiert	0.1	3.6	3.5	3'524.0	0.3	27.2	26.9	9'536.9
<b>Halbhartkäse total</b>	<b>599.3</b>	<b>617.5</b>	<b>18.2</b>	<b>3.0</b>	<b>3'404.6</b>	<b>3'447.3</b>	<b>42.7</b>	<b>1.3</b>
Kräuterkäse (Schabziger)	0.0	0.0	0.0	-100.0	0.4	33.8	33.4	7'844.8
Hartkäse mit Schimmelbildung	0.4	0.2	-0.3	-64.4	2.7	0.2	-2.5	-94.1
Caciocavallo, Fontina, Brà, u.a.	16.5	13.9	-2.6	-15.7	133.5	90.9	-42.6	-31.9
Emmentaler	76.3	39.4	-36.9	-48.4	221.2	205.8	-15.4	-7.0
Hartkäse, andere	152.4	129.2	-23.1	-15.2	1'276.5	1'031.5	-245.0	-19.2
Hartkäse, gerieben, pulverisiert	31.0	30.8	-0.2	-0.5	204.1	200.0	-4.1	-2.0
<b>Hartkäse total</b>	<b>276.7</b>	<b>213.6</b>	<b>-63.1</b>	<b>-22.8</b>	<b>1'838.4</b>	<b>1'562.1</b>	<b>-276.3</b>	<b>-15.0</b>
Grana/Parmiggiano	415.2	451.1	35.8	8.6	2'328.1	2'534.1	206.1	8.9
<b>Extra Hartkäse total</b>	<b>415.2</b>	<b>451.1</b>	<b>35.8</b>	<b>8.6</b>	<b>2'328.1</b>	<b>2'534.1</b>	<b>206.1</b>	<b>8.9</b>
<b>Total aller Sorten exkl. Schmelzkäse</b>	<b>3'450.5</b>	<b>3'726.2</b>	<b>275.6</b>	<b>8.0</b>	<b>19'241.8</b>	<b>20'269.8</b>	<b>1'028.1</b>	<b>5.3</b>
<b>Schmelzkäse total</b>	<b>139.8</b>	<b>208.6</b>	<b>68.8</b>	<b>49.2</b>	<b>987.9</b>	<b>1'306.7</b>	<b>318.8</b>	<b>32.3</b>

Quelle: OZD

Käseimport nach Ländern

Juni 2009

	<div style="display: flex; justify-content: space-around; text-align: center;"> <div style="writing-mode: vertical-rl; transform: rotate(180deg);">Mascarpone, Ricotta Romana</div> <div style="writing-mode: vertical-rl; transform: rotate(180deg);">Mozzarella</div> <div style="writing-mode: vertical-rl; transform: rotate(180deg);">Andere Frischkäse</div> <div style="writing-mode: vertical-rl; transform: rotate(180deg);">TOTAL Frischkäse</div> <div style="writing-mode: vertical-rl; transform: rotate(180deg);">Danablu, Gorgonzola, Roquefort</div> <div style="writing-mode: vertical-rl; transform: rotate(180deg);">Brie, Camembert, Reblochon</div> <div style="writing-mode: vertical-rl; transform: rotate(180deg);">Andere Weichkäse</div> <div style="writing-mode: vertical-rl; transform: rotate(180deg);">TOTAL Weichkäse</div> <div style="writing-mode: vertical-rl; transform: rotate(180deg);">Kräuterkäse</div> <div style="writing-mode: vertical-rl; transform: rotate(180deg);">Hart- und Halbhärikäse</div> <div style="writing-mode: vertical-rl; transform: rotate(180deg);">Übrige Käse</div> </div>											TOTAL	
Land	Tonnen	Tonnen	Tonnen	Tonnen	Tonnen	Tonnen	Tonnen	Tonnen	Tonnen	Tonnen	Tonnen	Tonnen	
<b>EUROPA</b>													
Deutschland	0.0	13.5	348.4	361.9	0.6		183.2	183.8		192.7		72.1	810.5
Frankreich		0.1	275.2	275.3	13.3	139.9	336.5	489.6		214.7		69.4	1048.9
Italien	92.0	331.1	301.8	724.9	2.6		146.9	149.4		672.4		28.4	1575.1
Niederlande			1.5	1.5			4.5	4.5		49.8		0.0	55.9
Belgien				0.0				0.0		20.0			20.0
Luxemburg				0.0				0.0					0.0
Oesterreich	1.3	2.8	15.9	20.0			8.3	8.3		68.4		38.0	134.7
Grossbritannien			17.3	17.3			0.0	0.0		10.8		0.0	28.1
Dänemark			93.4	93.4			26.6	26.6		13.4			133.3
Norwegen				0.0				0.0					0.0
Schweden				0.0				0.0		0.8		0.6	1.4
Portugal				0.0			0.3	0.3		11.6			11.9
Spanien				0.0			0.9	0.9		25.6			26.5
Griechenland			2.3	2.3			83.7	83.7		0.2			86.3
Europa übrige			0.1	0.1	0.0		0.4	0.4		1.8		0.0	2.3
<b>TOTAL EUROPA</b>	93.4	347.4	1055.7	1496.5	16.4	139.9	791.3	947.6	0.0	1282.1		208.6	3934.8
<b>Andere Länder</b>													0.0
Kanada				0.0				0.0					0.0
USA				0.0				0.0					0.0
Nordamerika übrige				0.0				0.0					0.0
Lateinamerika				0.0				0.0		0.0			0.0
Afrika				0.0				0.0					0.0
Asien				0.0				0.0					0.0
Australien				0.0				0.0					0.0
<b>TOTAL ANDERE LÄNDER</b>	0.0	0.0	0.0	0.0	0.0	0.0	0.0	0.0	0.0	0.0	0.0	0.0	0.0
<b>TOTAL</b>	93.4	347.4	1055.7	1496.5	16.4	139.9	791.3	947.6	0.0	1282.1		208.6	3934.8

Quelle: OZD



Käseimport nach Ländern

Juni 2008

	<div style="display: flex; justify-content: space-between;"> <div style="writing-mode: vertical-rl; transform: rotate(180deg);">Mascarpone, Ricotta Romana</div> <div style="writing-mode: vertical-rl; transform: rotate(180deg);">Mozzarella</div> <div style="writing-mode: vertical-rl; transform: rotate(180deg);">Andere Frischkäse</div> <div style="writing-mode: vertical-rl; transform: rotate(180deg);">TOTAL Frischkäse</div> <div style="writing-mode: vertical-rl; transform: rotate(180deg);">Danablu, Gorgonzola, Roquefort</div> <div style="writing-mode: vertical-rl; transform: rotate(180deg);">Brie, Camembert, Reblochon</div> <div style="writing-mode: vertical-rl; transform: rotate(180deg);">Andere Weichkäse</div> <div style="writing-mode: vertical-rl; transform: rotate(180deg);">TOTAL Weichkäse</div> <div style="writing-mode: vertical-rl; transform: rotate(180deg);">Kräuterkäse</div> <div style="writing-mode: vertical-rl; transform: rotate(180deg);">Hart- und Halbhartkäse</div> <div style="writing-mode: vertical-rl; transform: rotate(180deg);">Übrige Käse</div> </div>											TOTAL	
Land	Tonnen	Tonnen	Tonnen	Tonnen	Tonnen	Tonnen	Tonnen	Tonnen	Tonnen	Tonnen	Tonnen	Tonnen	Tonnen
<b>EUROPA</b>													
Deutschland	4.1	42.6	215.3	262.0	0.8		137.4	138.2		154.7	10.2		565.2
Frankreich			190.0	190.0	11.3	118.5	349.0	478.8		198.6	62.9		930.2
Italien	103.2	382.5	266.1	751.8	3.3		154.3	157.5	0.0	699.3	37.4		1646.0
Niederlande		0.3		0.3			0.0	0.0		89.5			89.8
Belgien				0.0			0.0	0.0					0.0
Luxemburg				0.0				0.0					0.0
Oesterreich		1.695	12.7	14.4			2.9	2.9		32.2	29.0		78.4
Grossbritannien				0.0				0.0		2.9			2.9
Dänemark			89.935	89.9	0.6		25.3	25.9		22.0			137.8
Norwegen				0.0				0.0					0.0
Schweden				0.0				0.0		0.6	0.3		0.9
Portugal				0.0			0.4	0.4		7.9			8.3
Spanien				0.0			0.8	0.8		42.6			43.4
Griechenland			0.123	0.1			44.6	44.6		0.4			45.1
Europa übrige		1.3		1.3				0.0		35.6	0.1		36.9
<b>TOTAL EUROPA</b>	<b>107.2</b>	<b>428.4</b>	<b>774.2</b>	<b>1309.8</b>	<b>16.0</b>	<b>118.5</b>	<b>714.6</b>	<b>849.1</b>	<b>0.0</b>	<b>1286.2</b>	<b>139.8</b>		<b>3584.9</b>
<b>Andere Länder</b>													0.0
Kanada				0.0				0.0					0.0
USA				0.0				0.0		0.0			0.0
Nordamerika übrige				0.0				0.0					0.0
Lateinamerika				0.0				0.0					0.0
Afrika				0.0				0.0					0.0
Asien				0.0				0.0					0.0
Australien				0.0				0.0					0.0
<b>TOTAL ANDERE LÄNDER</b>	<b>0.0</b>	<b>0.0</b>	<b>0.0</b>	<b>0.0</b>	<b>0.0</b>	<b>0.0</b>	<b>0.0</b>	<b>0.0</b>	<b>0.0</b>	<b>0.0</b>	<b>0.0</b>		<b>0.0</b>
<b>TOTAL</b>	<b>107.2</b>	<b>428.4</b>	<b>774.2</b>	<b>1309.8</b>	<b>16.0</b>	<b>118.5</b>	<b>714.6</b>	<b>849.1</b>	<b>0.0</b>	<b>1286.2</b>	<b>139.8</b>		<b>3584.9</b>

Quelle: OZD

Käseimport nach Ländern, kumuliert

Januar bis Juni 2009

	Mascarpone, Ricotta Romana	Mozzarella	Andere Frischkäse	TOTAL Frischkäse	Danablu, Gorgonzola, Roquefort	Brie, Camembert, Reblochon	Andere Weichkäse	TOTAL Weichkäse	Kräuterkäse	Hart- und Halbhartkäse	Übrige Käse	TOTAL
Land	Tonnen	Tonnen	Tonnen	Tonnen	Tonnen	Tonnen	Tonnen	Tonnen	Tonnen	Tonnen	Tonnen	
<b>EUROPA</b>												
Deutschland	0.0	39.9	1824.7	1864.6	3.8	0.0	906.2	910.0	0.0	1001.3	352.8	4128.7
Frankreich	0.0	0.2	1455.3	1455.5	75.7	868.4	1814.9	2759.0	0.0	1190.0	525.4	5929.9
Italien	553.4	1341.6	1516.0	3411.0	15.4	0.0	950.3	965.8	33.8	4064.4	184.2	8659.1
Niederlande	0.0	0.0	9.127	9.1	0.0	0.0	25.8	25.8	0.0	317.7	0.0	352.6
Belgien	0.0	0.0	0.0	0.0	0.0	0.0	10.8	10.8	0.0	71.6	0.0	82.5
Luxemburg	0.0	0.0	0.0	0.0	0.0	0.0	0.0	0.0	0.0	0.0	0.0	0.0
Oesterreich	6.3	8.336	90.2	104.8	0.0	0.0	37.4	37.4	0.0	300.8	227.1	670.1
Grossbritannien	0.0	0.0	154.0	154.0	0.0	0.0	3.8	3.8	0.0	68.9	0.0	226.7
Dänemark	0.0	0.2	518.714	518.9	1.3	0.0	119.3	120.6	0.0	82.4	0.0	721.9
Norwegen	0.0	0.0	0.0	0.0	0.0	0.0	0.0	0.0	0.0	0.0	0.0	0.0
Schweden	0.0	0.0	0.0	0.0	0.0	0.0	0.3	0.3	0.0	6.2	1.5	8.1
Portugal	0.0	0.0	0.0	0.0	0.0	0.0	8.4	8.4	0.0	65.0	0.0	73.4
Spanien	0.0	0.0	0.5	0.5	0.0	0.0	5.9	5.9	0.0	123.5	0.0	129.9
Griechenland	0.0	0.0	3.678	3.7	0.0	0.0	301.4	301.4	0.0	1.5	0.1	306.7
Europa übrige	0.0	0.7	0.1	0.8	0.0	0.0	2.7	2.7	0.0	168.4	0.0	171.9
<b>TOTAL EUROPA</b>	559.7	1390.9	5572.2	7522.8	96.3	868.4	4187.2	5151.9	33.8	7461.9	1291.2	21461.6
<b>Andere Länder</b>	0.0	0.0	0.0	0.0	0.0	0.0	0.0	0.0	0.0	0.0	0.0	0.0
Kanada	0.0	0.0	0.0	0.0	0.0	0.0	0.0	0.0	0.0	0.0	0.0	0.0
USA	0.0	0.0	0.0	0.0	0.0	0.0	0.0	0.0	0.0	0.2	0.0	0.2
Nordamerika übrige	0.0	0.0	0.0	0.0	0.0	0.0	0.0	0.0	0.0	0.0	0.0	0.0
Lateinamerika	0.0	0.0	0.0	0.0	0.0	0.0	0.0	0.0	0.0	2.8	0.0	2.8
Afrika	0.0	0.0	0.0	0.0	0.0	0.0	0.0	0.0	0.0	0.0	0.0	0.0
Asien	0.0	0.0	0.0	0.0	0.0	0.0	0.6	0.6	0.0	0.0	0.0	0.6
Australien	0.0	0.0	0.0	0.0	0.0	0.0	0.0	0.0	0.0	0.0	0.0	0.0
<b>TOTAL ANDERE LÄNDER</b>	0.0	0.0	0.0	0.0	0.0	0.0	0.6	0.6	0.0	2.9	0.0	3.6
<b>TOTAL</b>	559.7	1390.9	5572.2	7522.8	96.3	868.4	4187.8	5152.5	33.8	7464.8	1291.2	21465.2

Quelle: OZD

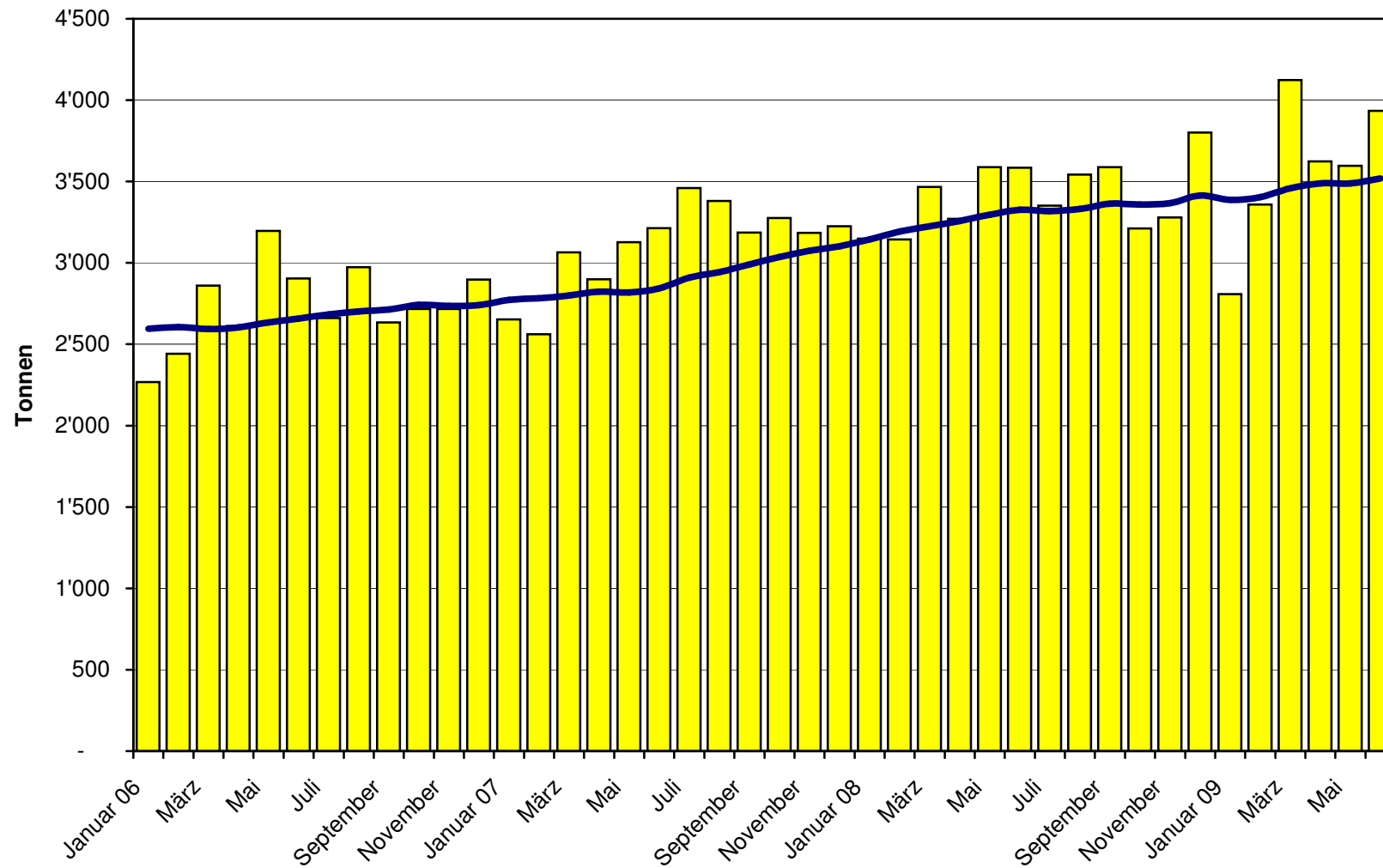
Käseimport nach Ländern, kumuliert

Januar bis Juni 2008

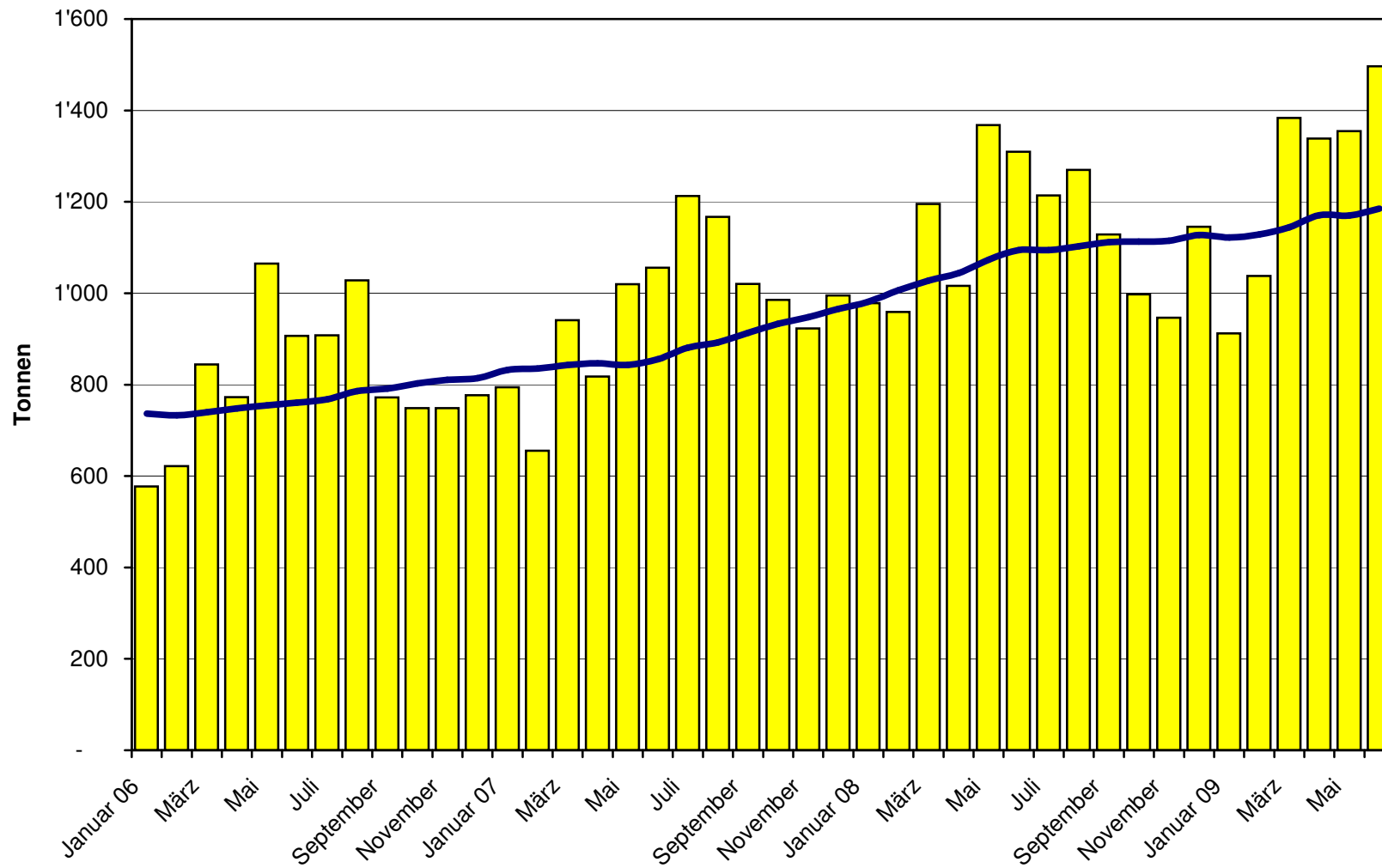
Land	Käseimport nach Ländern, kumuliert												TOTAL
	Mascarpone, Ricotta Romana	Mozzarella	Andere Frischkäse	TOTAL Frischkäse	Danablu, Gorgonzola, Roquefort	Brie, Camembert, Reblochon	Andere Weichkäse	TOTAL Weichkäse	Kräuterkäse	Hart- und Halbhartkäse	Übrige Käse		
Land	Tonnen	Tonnen	Tonnen	Tonnen	Tonnen	Tonnen	Tonnen	Tonnen	Tonnen	Tonnen	Tonnen	Tonnen	
<b>EUROPA</b>													
Deutschland	24.2	163.7	1'479.7	1'667.6	11.2	0.0	840.1	851.3	0.2	914.2	72.0		3'505.3
Frankreich	0.0	0.9	1'210.9	1'211.8	68.6	678.0	1'834.5	2'581.1	0.1	1'303.1	497.0		5'593.0
Italien	594.7	1'383.1	1'415.3	3'393.1	25.2	0.0	965.2	990.4	0.2	4'121.9	212.9		8'718.4
Niederlande	0.0	0.3	2.3	2.6	0.0	0.0	15.3	15.3	0.0	379.6	0.0		397.5
Belgien	0.0	0.0	0.0	0.0	0.0	0.0	0.0	0.0	0.0	29.4	2.5		31.9
Luxemburg	0.0	0.0	0.0	0.0	0.0	0.0	0.0	0.0	0.0	0.0	0.0		0.0
Oesterreich	0.0	5.2	74.0	79.2	0.0	0.0	17.1	17.1	0.0	174.8	199.3		470.3
Grossbritannien	0.0	0.0	0.0	0.0	0.0	0.0	0.0	0.0	0.0	52.0	0.0		52.1
Dänemark	0.0	0.0	470.3	470.3	2.6	0.0	123.5	126.1	0.0	83.9	0.0		680.3
Norwegen	0.0	0.0	0.0	0.0	0.0	0.0	0.0	0.0	0.0	0.0	0.0		0.0
Schweden	0.0	0.0	0.0	0.0	0.0	0.0	0.7	0.7	0.0	7.1	1.3		9.0
Portugal	0.0	0.0	0.0	0.0	0.0	0.0	9.6	9.6	0.0	54.4	0.0		64.0
Spanien	0.0	0.0	0.0	0.0	0.0	0.0	2.0	2.0	0.0	145.4	0.0		147.4
Griechenland	0.0	0.0	0.8	0.8	0.0	0.0	213.4	213.4	0.0	1.9	0.0		216.1
Europa übrige	0.0	1.3	0.0	1.3	13.4	0.0	0.9	14.3	0.0	298.9	3.0		317.5
<b>TOTAL EUROPA</b>	618.9	1'554.5	4'653.2	6'826.6	121.0	678.0	4'022.3	4'821.3	0.4	7'566.6	987.9		20'202.8
<b>Andere Länder</b>	0.0	0.0	0.0	0.0	0.0	0.0	0.0	0.0	0.0	0.0	0.0		0.0
Kanada	0.0	0.0	0.0	0.0	0.0	0.0	0.0	0.0	0.0	0.0	0.0		0.0
USA	0.0	0.0	0.0	0.0	0.0	0.0	0.0	0.0	0.0	0.0	0.0		0.0
Nordamerika übrige	0.0	0.0	0.0	0.0	0.0	0.0	0.0	0.0	0.0	0.0	0.0		0.0
Lateinamerika	0.0	0.0	0.0	0.0	0.0	0.0	0.0	0.0	0.0	0.0	0.0		0.0
Afrika	0.0	0.0	0.0	0.0	0.0	0.0	0.0	0.0	0.0	0.0	0.0		0.0
Asien	0.0	0.0	0.1	0.1	0.0	0.0	0.4	0.4	0.0	0.0	0.0		0.4
Australien	0.0	0.0	0.0	0.0	0.0	0.0	0.0	0.0	0.0	0.0	0.0		0.0
<b>TOTAL ANDERE LÄNDER</b>	0.0	0.0	0.1	0.1	0.0	0.0	0.4	0.4	0.0	0.1	0.0		0.5
<b>TOTAL</b>	618.9	1'554.5	4'653.3	6'826.7	121.0	678.0	4'022.6	4'821.6	0.4	7'566.7	987.9		20'203.3

Quelle: OZD

### Total Käseimport ab 2006 Mittelwert der letzten 12 Monate

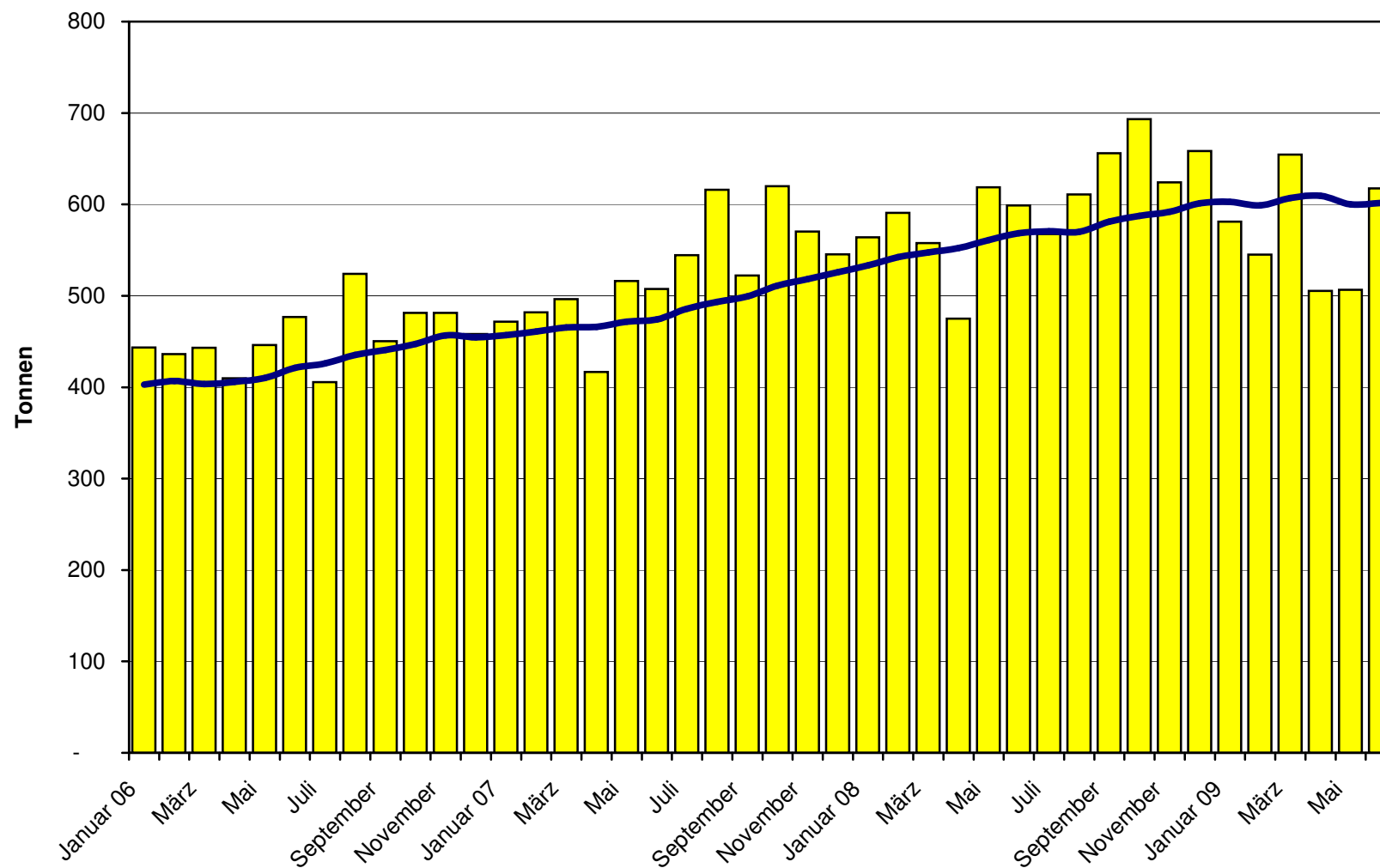


### Frischkäse Import ab 2006 Mittelwert der letzten 12 Monate

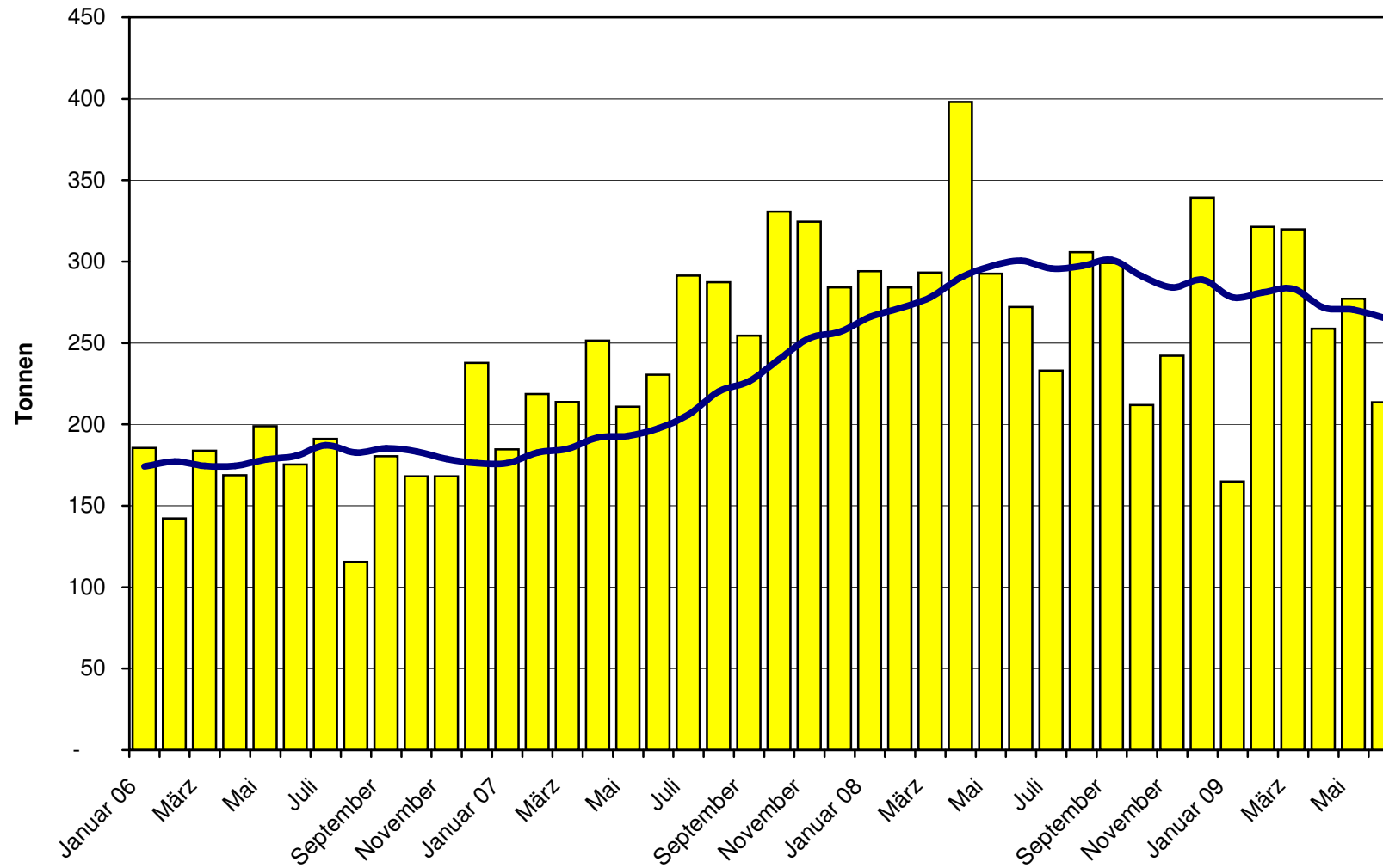




### Halbhartkäse Import ab 2006 Mittelwert der letzten 12 Monate

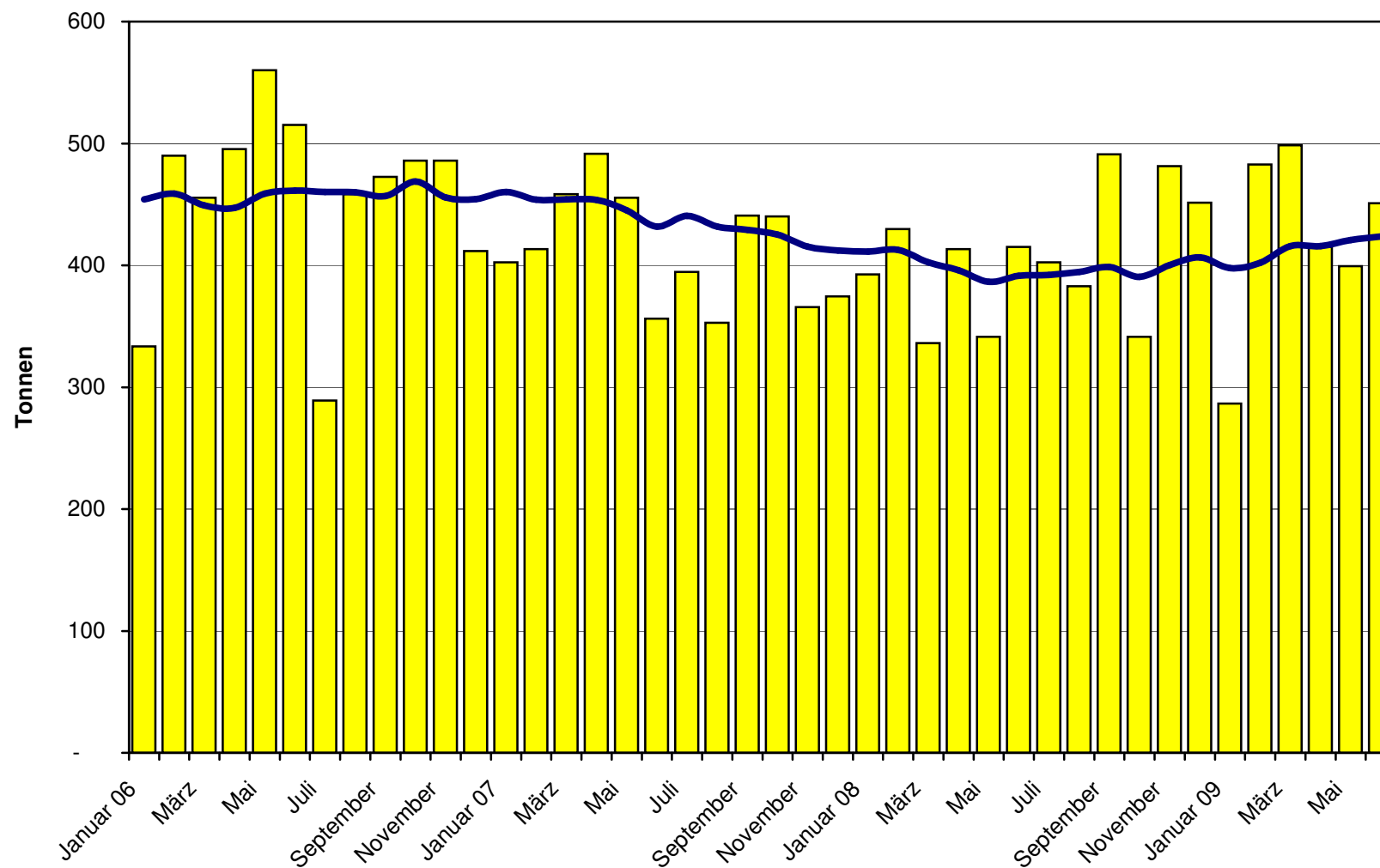


### Hartkäse Import ab 2006 Mittelwert der letzten 12 Monate

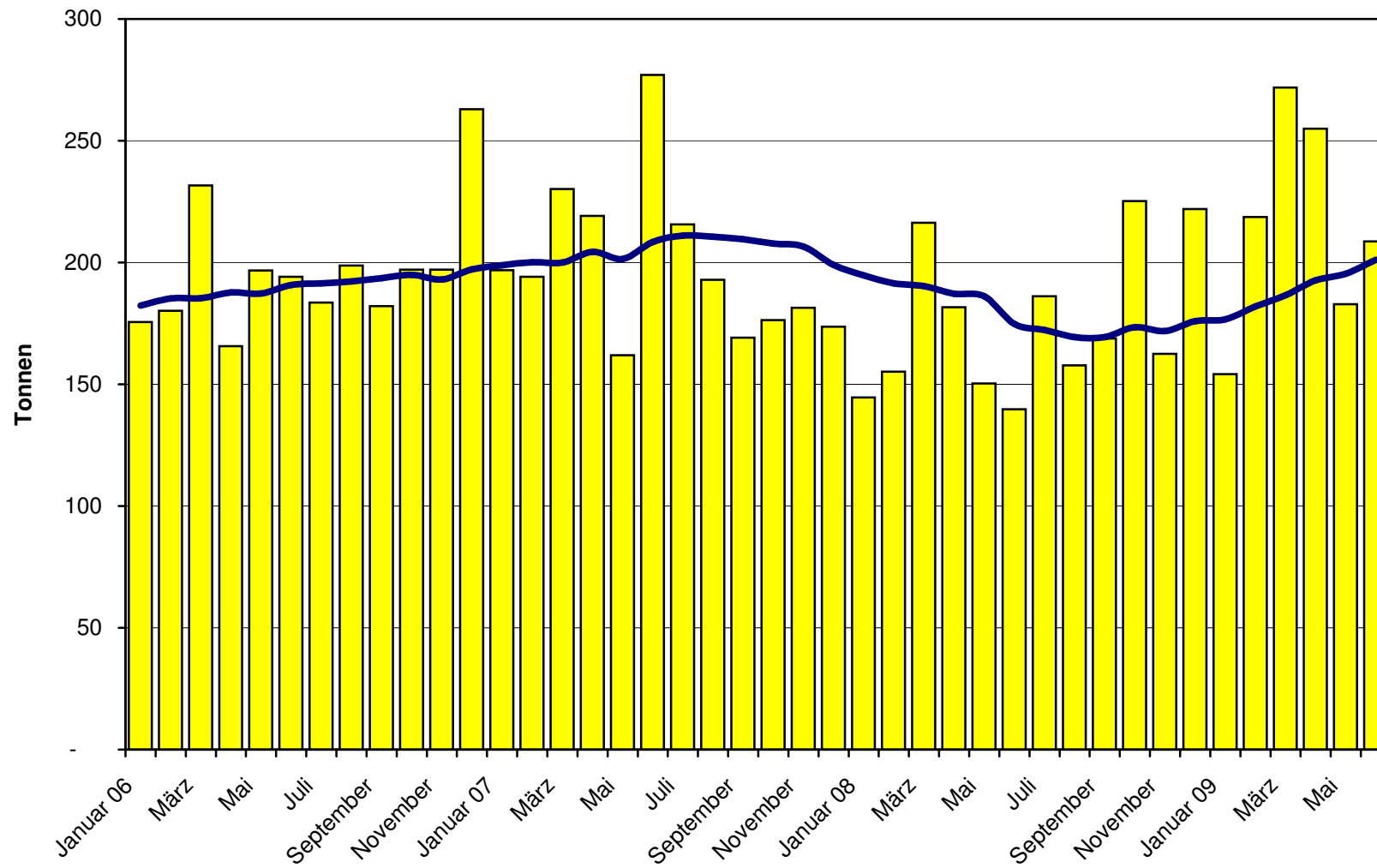




### Extrahartkäse Import ab 2006 Mittelwert der letzten 12 Monate



### Schmelzkäse Import ab 2006 Mittelwert der letzten 12 Monate



### Käseimporte nach Ländern, Juni 2009 Total 3'935 Tonnen

