

Monatsstatistik Milchmarkt

Juli 2009

Bern, 16. September 2009

1 - Milchproduktion / Milchverwertung

- 01 Monatliche Milchproduktion
- 10 Milchverwertung nach Milchäquivalent
- 11 Milchverwertung nach Milchäquivalent (Grafik)
- 14.1+14.2 Milchgehaltswerte nach Kanton

2 - Hergestellte Milchprodukte

- 20 Käseproduktion, monatlich und kumuliert 2009
- 21 Käseproduktion, monatlich und kumuliert 2008
- 22 Käseproduktion im Vergleich zum Vorjahresmonat (Grafik)
- 23 Käseproduktion kumuliert im Vergleich zur Vorjahresperiode (Grafik)
- 24 Käseproduktionanteile je Sorte, kumuliert 2009 (Grafik)
- 25 Konsummilchproduktion / Butterproduktion
- 26 Milchspezialitäten
- 27 Milchpulver und Milchcondensat

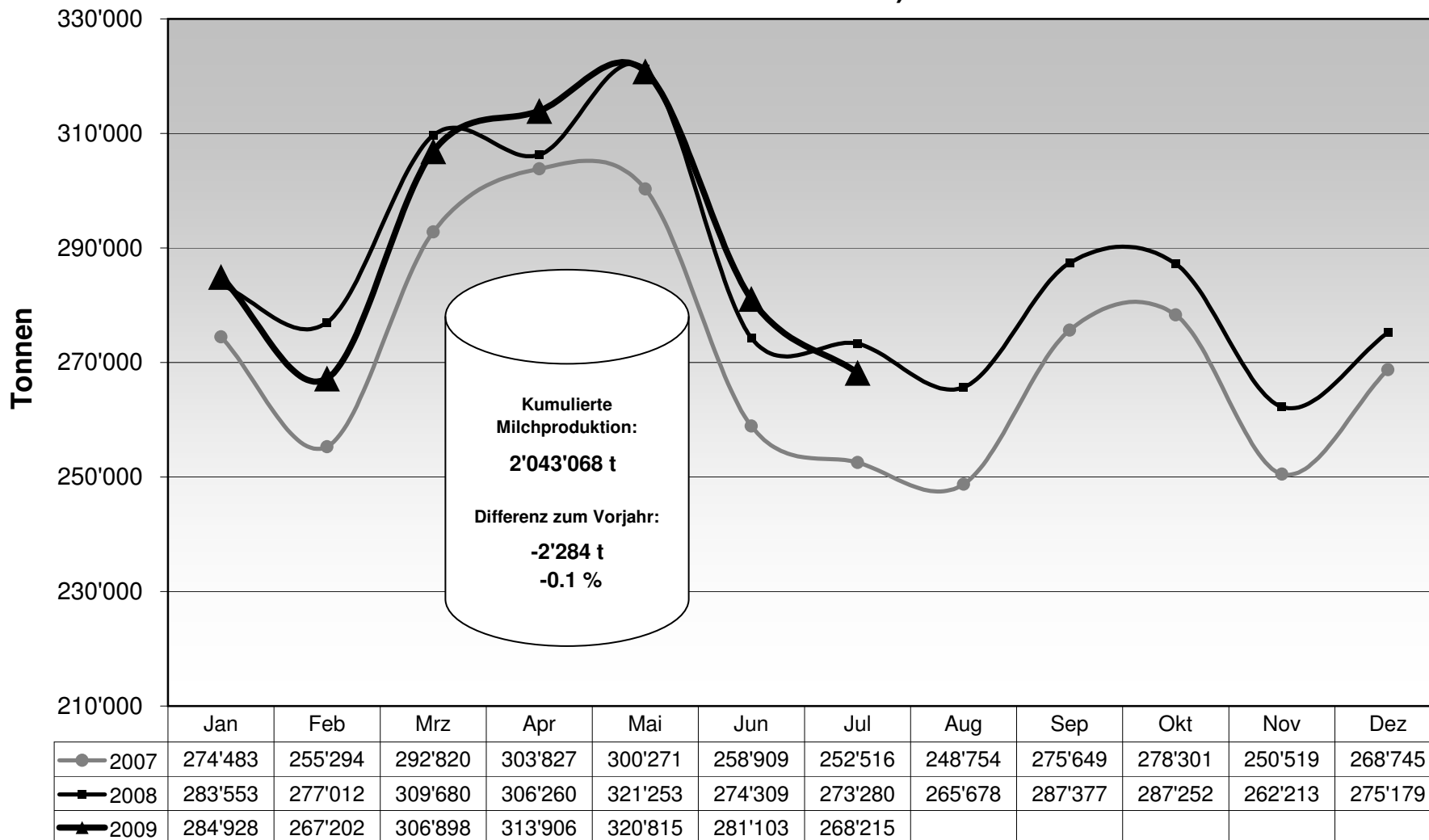
3 - Export Käse

- 30 Käseexport nach Produkten/Gruppen
- 31 Käseexport nach Ländern
- 31 Käseexport nach Ländern, Vorjahresmonat
- 32 Käseexport nach Ländern, kumuliert
- 32 Käseexport nach Ländern, kumuliert, Vorjahr
- 33-1 bis 33-10 Käseexport total / ausgewählte Sorten, ab 2006
- 34 Anteil Käseexport je Sorte (Grafik)

4 - Import Käse

- 40 Käseimport nach Produkten/Gruppen
- 41 Käseimport nach Ländern
- 41 Käseimport nach Ländern, Vorjahresmonat
- 42 Käseimport nach Ländern, kumuliert
- 42 Käseimport nach Ländern, kumuliert, Vorjahr
- 43.1 bis 43.7 Käseimport total / nach Kategorien, ab 2006
- 44 Anteil Käseimport nach Ländern (Grafik)

Monatliche Milchproduktion 2009 (inkl. Zonenmilch Genf sowie Milch aus dem Fürstentum Liechtenstein)



Milchverwertung nach Milchäquivalent

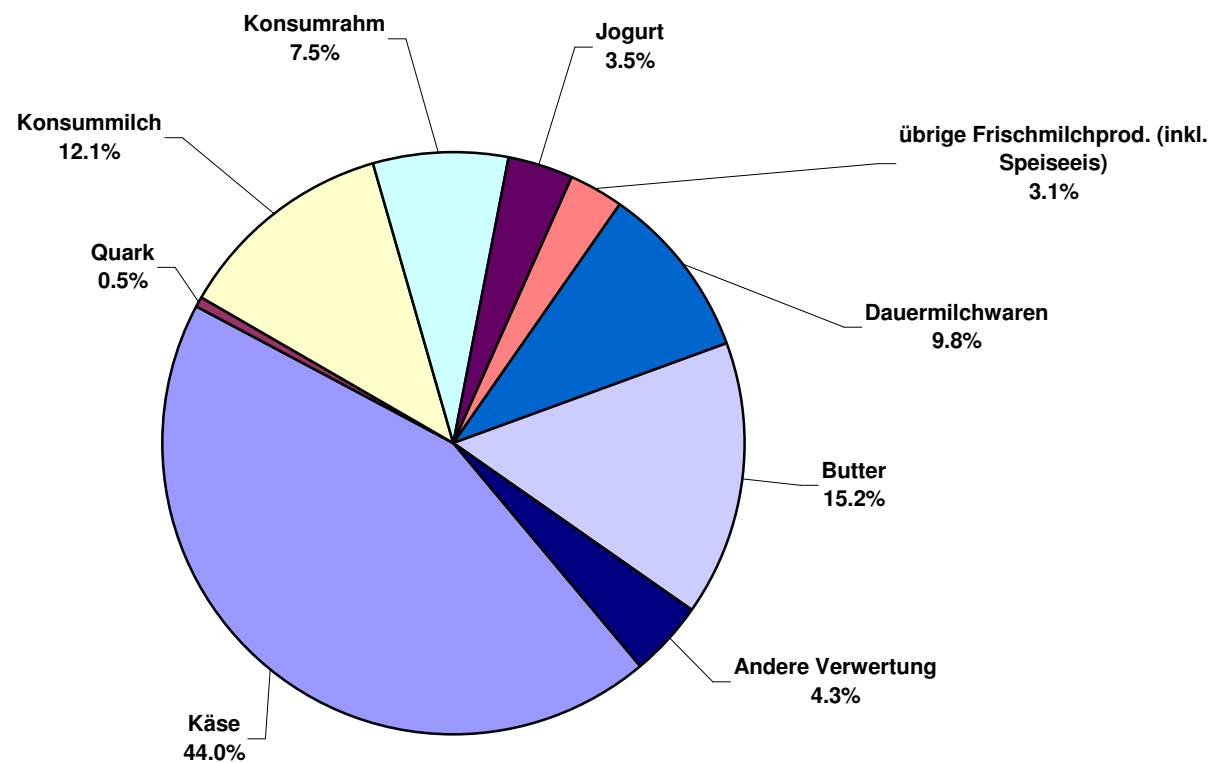
Milchverwertung zu:	Monatliche Verwertung		Differenz zum Vorjahres-Monat		Kumulierte Verwertung		Differenz zur Vorjahresperiode	
	<i>Juli 2008</i>	<i>Juli 2009</i>			<i>Jan. - Jul. 2008</i>	<i>Jan. - Jul. 2009</i>		
	Tonnen	Tonnen	Tonnen	(%)	Tonnen	Tonnen	Tonnen	(%)
Käse	112'740	117'997	5'257	4.7	841'421	824'887	-16'534	-2.0
Quark	1'440	1'403	-37	-2.6	10'084	10'044	-40	-0.4
Konsummilch	34'348	32'520	-1'828	-5.3	263'893	242'572	-21'321	-8.1
Konsumrahm	18'440	20'082	1'642	8.9	144'592	145'482	890	0.6
Jogurt	9'792	9'499	-293	-3.0	69'084	67'949	-1'135	-1.6
übrige Frischmilchprod. (inkl. Speiseeis)	10'071	8'225	-1'846	-18.3	64'174	62'377	-1'797	-2.8
Dauermilchwaren	29'009	26'190	-2'819	-9.7	221'970	242'422	20'452	9.2
Butter	49'146	40'769	-8'377	-17.0	354'350	374'583	20'233	5.7
Andere Verwertung	8'294	11'530	3'236	39.0	75'784	72'752	-3'032	-4.0
Total Milchverwertung	273'280	268'215	-5'065	-1.9	2'045'352	2'043'068	-2'284	-0.1

Ein Milchäquivalent entspricht den Inhaltsstoffen von Eiweiss und Fett eines Kilogramms Milch (Anteil Eiweiss = 0.45 Äquivalent und Anteil Fett = 0.55 Äquivalent)

- Beispiele: 1 kg Vollmilch Past/UHT = 0.45 Eiweiss + 0.55 Fett = 1.00 Milchäquivalent
 1 kg Magermilch Past/UHT = 0.45 Eiweiss + 0.05 Fett = 0.50 Milchäquivalent
 1 kg Vollrahm Past/UHT = 0.30 Eiweiss + 4.80 Fett = 5.10 Milchäquivalent

Milchverwertung nach Milchäquivalent Juli 2009

Total 268'215 Tonnen



Milchgehaltswerte nach Kanton 2009 (Seite 1 / Aargau bis Nidwalden)

Kanton	Inhaltsstoffe	Jan. g/kg	Feb. g/kg	März g/kg	April g/kg	Mai g/kg	Juni g/kg	Juli g/kg	Aug. g/kg	Sept. g/kg	Okt. g/kg	Nov. g/kg	Dez. g/kg	Durchschnitt 2009 g/kg
Aargau	Fett	43.5	42.9	42.4	41.4	40.4	40.3	40.6						41.6
	Eiweiss	34.0	33.4	32.8	32.8	32.4	31.9	31.6						32.7
	Total	77.5	76.3	75.2	74.2	72.8	72.2	72.2	0.0	0.0	0.0	0.0	0.0	74.3
Appenzell Innerrhoden	Fett	43.0	42.8	42.6	42.2	41.3	41.4	41.1						42.1
	Eiweiss	34.2	33.8	33.6	33.5	33.0	32.9	32.7						33.4
	Total	77.2	76.6	76.2	75.7	74.3	74.3	73.8	0.0	0.0	0.0	0.0	0.0	75.4
Appenzell Ausserrhoden	Fett	42.2	41.6	41.7	41.3	40.8	40.8	40.5						41.3
	Eiweiss	34.3	33.8	33.6	33.5	32.7	32.7	32.5						33.3
	Total	76.5	75.4	75.3	74.8	73.5	73.5	73.0	0.0	0.0	0.0	0.0	0.0	74.6
Baselland	Fett	42.7	41.9	41.7	41.3	39.7	39.9	39.9						41.0
	Eiweiss	33.3	32.4	31.8	31.8	31.7	31.5	31.3						32.0
	Total	76.0	74.3	73.5	73.1	71.4	71.4	71.2	0.0	0.0	0.0	0.0	0.0	73.0
Baselstadt	Fett	39.6	39.0	41.5	38.7	37.3	39.3	40.4						39.4
	Eiweiss	33.2	32.4	31.7	31.5	32.3	32.7	33.1						32.4
	Total	72.8	71.3	73.2	70.2	69.6	72.0	73.5	0.0	0.0	0.0	0.0	0.0	71.8
Bern	Fett	42.6	42.2	42.0	41.1	39.8	39.8	39.8						41.0
	Eiweiss	32.9	32.3	32.1	31.8	32.3	32.2	31.9						32.2
	Total	75.5	74.5	74.1	72.9	72.1	72.0	71.7	0.0	0.0	0.0	0.0	0.0	73.3
Freiburg	Fett	41.2	41.0	40.9	39.6	38.2	38.5	38.7						39.7
	Eiweiss	32.4	32.0	31.9	31.6	32.3	32.1	32.0						32.0
	Total	73.6	73.0	72.8	71.2	70.5	70.6	70.7	0.0	0.0	0.0	0.0	0.0	71.8
Genf	Fett	42.6	41.8	41.7	40.3	37.9	38.4	37.2						40.0
	Eiweiss	33.3	32.8	32.6	32.7	33.7	32.7	32.9						32.9
	Total	75.9	74.6	74.3	72.9	71.6	71.1	70.1	0.0	0.0	0.0	0.0	0.0	72.9
Glarus	Fett	39.7	39.8	39.8	39.6	39.7	40.6	39.7						39.8
	Eiweiss	32.1	31.7	31.7	32.0	32.2	32.5	32.1						32.0
	Total	71.8	71.5	71.5	71.6	71.9	73.1	71.8	0.0	0.0	0.0	0.0	0.0	71.9
Graubünden	Fett	38.8	39.2	39.4	39.5	39.1	40.5	40.1						39.5
	Eiweiss	31.8	31.9	32.0	32.4	32.4	32.9	32.8						32.3
	Total	70.6	71.1	71.4	71.9	71.5	73.4	72.9	0.0	0.0	0.0	0.0	0.0	71.8
Jura	Fett	41.3	41.1	40.7	40.3	39.3	38.8	38.9						40.1
	Eiweiss	32.6	32.0	31.8	31.6	31.9	31.7	31.5						31.9
	Total	73.9	73.1	72.5	71.9	71.2	70.5	70.4	0.0	0.0	0.0	0.0	0.0	71.9
Luzern	Fett	42.4	42.2	42.0	41.3	40.3	40.8	40.4						41.3
	Eiweiss	34.1	33.7	33.3	33.3	33.0	32.3	31.9						33.1
	Total	76.5	75.9	75.3	74.6	73.3	73.1	72.3	0.0	0.0	0.0	0.0	0.0	74.4
Neuenburg	Fett	40.6	40.5	40.2	39.7	38.4	38.1	38.2						39.4
	Eiweiss	32.5	31.8	31.7	31.3	32.4	32.4	31.9						32.0
	Total	73.1	72.3	71.9	71.0	70.8	70.5	70.1	0.0	0.0	0.0	0.0	0.0	71.4
Nidwalden	Fett	41.4	41.4	41.1	41.0	40.3	41.3	40.3						41.0
	Eiweiss	33.7	33.4	33.1	32.9	32.9	32.4	32.1						32.9
	Total	75.1	74.8	74.2	73.9	73.2	73.7	72.4	0.0	0.0	0.0	0.0	0.0	73.9

Quelle: Suissselab AG Zollikofen / Qualitas AG Zug

Die Angaben werden aus allen Proben (automatisch und handgefasste Proben) welche im Rahmen der Qualitätskontrolle der Milch untersucht werden, ermittelt (Medianwert).

Milchgehaltswerte nach Kanton 2009 (Seite 2 / Obwalden bis Zürich)

Kanton	Inhaltsstoffe	Jan. g/kg	Feb. g/kg	März g/kg	April g/kg	Mai g/kg	Juni g/kg	Juli g/kg	Aug. g/kg	Sept. g/kg	Okt. g/kg	Nov. g/kg	Dez. g/kg	Durchschnitt 2009 g/kg
Obwalden	Fett	42.2	42.1	41.2	40.9	40.8	42.0	41.1						41.5
	Eiweiss	33.7	33.4	33.0	33.1	33.1	32.7	32.4						33.1
	Total	75.9	75.5	74.2	74.0	73.9	74.7	73.5	0.0	0.0	0.0	0.0	0.0	74.5
Schaffhausen	Fett	43.2	42.4	42.2	41.3	40.4	40.8	40.6						41.6
	Eiweiss	34.0	33.4	33.0	32.6	31.7	31.6	31.2						32.5
	Total	77.2	75.8	75.2	73.9	72.0	72.4	71.8	0.0	0.0	0.0	0.0	0.0	74.0
Schwyz	Fett	41.6	41.3	41.3	40.9	40.4	40.3	40.1						40.8
	Eiweiss	34.0	33.4	33.0	33.1	32.9	32.5	32.2						33.0
	Total	75.6	74.7	74.3	74.0	73.3	72.8	72.3	0.0	0.0	0.0	0.0	0.0	73.9
St. Gallen	Fett	42.4	42.0	41.9	41.3	40.5	40.8	40.5						41.3
	Eiweiss	34.2	33.8	33.7	33.4	32.9	32.7	32.3						33.3
	Total	76.6	75.8	75.6	74.7	73.4	73.5	72.8	0.0	0.0	0.0	0.0	0.0	74.6
Solothurn	Fett	43.4	42.8	42.5	42.1	40.1	40.2	40.0						41.6
	Eiweiss	33.7	32.9	32.6	32.4	32.3	31.7	31.6						32.5
	Total	77.1	75.7	75.1	74.5	72.4	71.9	71.6	0.0	0.0	0.0	0.0	0.0	74.0
Tessin	Fett	39.9	39.3	39.3	38.9	39.1	40.3	39.9						39.5
	Eiweiss	32.4	31.7	31.8	31.9	32.4	32.5	32.3						32.1
	Total	72.3	71.0	71.1	70.8	71.5	72.8	72.2	0.0	0.0	0.0	0.0	0.0	71.7
Thurgau	Fett	42.8	42.4	42.2	40.9	40.2	40.3	40.6						41.3
	Eiweiss	34.9	34.3	34.0	33.9	32.9	32.7	32.3						33.6
	Total	77.7	76.7	76.2	74.8	73.1	73.0	72.9	0.0	0.0	0.0	0.0	0.0	74.9
Uri	Fett	41.3	41.5	42.0	41.3	40.8	43.7	40.8						41.6
	Eiweiss	32.9	32.8	32.8	33.0	33.3	33.1	32.9						33.0
	Total	74.2	74.3	74.8	74.3	74.1	76.8	73.7	0.0	0.0	0.0	0.0	0.0	74.6
Waadt	Fett	40.2	40.2	39.9	38.7	37.4	38.0	38.0						38.9
	Eiweiss	32.5	32.1	31.9	32.1	32.5	32.4	32.1						32.2
	Total	72.7	72.3	71.8	70.8	69.9	70.4	70.1	0.0	0.0	0.0	0.0	0.0	71.1
Wallis	Fett	37.8	38.8	38.3	37.7	38.6	39.0	40.4						38.7
	Eiweiss	31.4	31.7	32.0	32.0	32.8	33.0	32.9						32.3
	Total	69.2	70.5	70.3	69.7	71.4	72.0	73.3	0.0	0.0	0.0	0.0	0.0	70.9
Zug	Fett	42.6	42.2	41.7	41.1	40.8	40.4	40.3						41.3
	Eiweiss	34.3	33.9	33.4	33.2	33.2	32.7	32.3						33.3
	Total	76.9	76.1	75.1	74.3	74.0	73.1	72.6	0.0	0.0	0.0	0.0	0.0	74.6
Zürich	Fett	43.1	42.5	42.1	41.4	40.4	40.1	40.3						41.4
	Eiweiss	34.2	33.6	33.1	33.1	32.7	32.3	32.0						33.0
	Total	77.3	76.1	75.2	74.5	73.1	72.4	72.3	0.0	0.0	0.0	0.0	0.0	74.4
Durchschnittsgehalt CH	Fett	42.2	41.9	41.6	40.9	39.9	40.0	40.0						40.9
	Eiweiss	33.4	32.9	32.7	32.6	32.6	32.3	32.0						32.6
	Total	75.6	74.8	74.3	73.5	72.5	72.3	72.0	0.0	0.0	0.0	0.0	0.0	73.6

Quelle: Suissselab AG Zollikofen / Qualitas AG Zug

Die Angaben werden aus allen Proben (automatisch und handgefasste Proben) welche im Rahmen der Qualitätskontrolle der Milch untersucht werden, ermittelt (Medianwert).

Käseproduktion 2009 kumuliert mit Vorjahresvergleich

	Jan.	Feb.	März	April	Mai	Juni	Juli	Aug.	Sept.	Okt.	Nov.	Dez.	Kumuliert 2008	Kumuliert 2009	Differenz zur Vorjahresperiode	
	Tonnen	Tonnen	Tonnen	Tonnen	Tonnen	Tonnen	Tonnen	Tonnen	Tonnen	Tonnen	Tonnen	Tonnen	Tonnen	Tonnen	Tonnen	Prozent
Quark	755	831	842	823	927	847	854	0	0	0	0	0	5'700	5'879	179	3.1
Mozzarella	1'279	1'160	1'378	1'526	1'638	1'660	1'668	0	0	0	0	0	10'137	10'309	172	1.7
Mascarpone	38	40	50	33	58	59	46	0	0	0	0	0	357	324	-33	-9.2
Übrige Frischkäse	1'184	1'266	1'337	1'482	1'500	1'481	1'272	0	0	0	0	0	9'203	9'522	319	3.5
Frischkäse total	3'255	3'297	3'608	3'863	4'123	4'047	3'840	0	0	0	0	0	25'394	26'033	639	2.5
Weisschimmelkäse, mager bis viertelfett	0	0	0	0	0	0	0	0	0	0	0	0	0	0	0	0
Weisschimmelkäse, halb- bis vollfett	86	106	122	108	98	113	109	0	0	0	0	0	723	744	21	2.9
Weisschimmelkäse, überfett	121	123	156	149	120	117	102	0	0	0	0	0	849	888	39	4.6
Blau-, Grün- und Schimmelkäse	0	0	1	0	0	0	0	0	0	0	0	0	5	2	-3	-0.6
Tomme	171	177	187	180	177	169	172	0	0	0	0	0	1'346	1'233	-113	-8.4
Vacherin Mont d'Or	58	35	3	0	0	0	0	0	0	0	0	0	96	96	0	0.0
Anderer Weichkäse mager, viertelfett	60	35	106	33	4	2	58	0	0	0	0	0	141	298	157	111.3
Anderer Weichkäse, halb- bis vollfett	57	59	69	70	53	62	61	0	0	0	0	0	592	431	-161	-27.2
Anderer Weichkäse, überfett	26	40	44	36	28	37	22	0	0	0	0	0	248	233	-15	-6.0
Weichkäse total	582	576	687	575	481	500	524	0	0	0	0	0	3'997	3'925	-72	-1.8
Appenzeller Käse	461	554	584	660	724	789	827	0	0	0	0	0	5'232	4'599	-633	-12.1
Tilsiter	330	291	328	314	363	293	331	0	0	0	0	0	2'438	2'250	-188	-7.7
Walliser Käse (Walliser Raclettekäse)	207	198	222	227	216	121	63	0	0	0	0	0	1'272	1'254	-18	-1.4
Schweizer Raclettekäse	615	540	698	845	1'177	1'202	1'199	0	0	0	0	0	6'222	6'276	54	0.9
Vacherin Fribourgeois	137	85	84	103	136	191	245	0	0	0	0	0	1'060	981	-79	-7.5
Tête de Moine	201	142	150	152	183	136	197	0	0	0	0	0	1'238	1'161	-77	-6.2
Jurakäse	21	19	16	25	25	21	21	0	0	0	0	0	732	748	16	2.2
Winzerkäse	37	27	28	39	38	37	29	0	0	0	0	0	253	235	-18	-7.1
Mutschli	39	32	41	36	34	46	39	0	0	0	0	0	304	267	-37	-12.2
Alpkäse halbhart	0	2	0	0	1	14	25	0	0	0	0	0	6	42	36	600.0
Bündner Bergkäse	89	86	87	85	80	63	37	0	0	0	0	0	585	527	-58	-9.9
Berg- und Schnittkäse halbhart	205	186	206	215	197	176	181	0	0	0	0	0	1'276	1'366	90	7.1
St. Paulin Suisse	40	57	57	53	62	55	59	0	0	0	0	0	451	383	-68	-15.1
Schweizer Edamer	33	16	32	10	46	32	32	0	0	0	0	0	264	201	-63	-23.9
Kaltgereifte Käse	2	0	3	0	1	0	0	0	0	0	0	0	13	6	-7	-53.8
Halbhartkäse mit Schimmelbildung	15	14	19	22	19	37	18	0	0	0	0	0	126	144	18	14.3
Conveniencekäse	113	104	78	72	214	213	235	0	0	0	0	0	1'396	1'029	-367	-26.3
Schmelzrohware, vollfett	117	133	253	255	115	88	77	0	0	0	0	0	1'095	1'038	-57	-5.2
Anderer Halbhartkäse, mager bis viertelfett	62	77	129	95	80	59	42	0	0	0	0	0	397	544	147	37.0
Anderer Halbhartkäse, halb- bis vollfett *	900	857	1'116	1'132	938	931	795	0	0	0	0	0	5'213	6'669	1'456	27.9
Anderer Halbhartkäse, überfett	183	185	244	239	221	175	198	0	0	0	0	0	1'413	1'445	32	2.3
Halbhartkäse total	3'808	3'607	4'376	4'579	4'869	4'679	4'652	0	0	0	0	0	30'387	30'570	183	0.6
Emmentaler	2'183	1'875	2'071	2'240	2'543	2'180	1'969	0	0	0	0	0	18'153	15'061	-3'092	-17.0
Switzerland Swiss	255	234	265	269	286	274	323	0	0	0	0	0	1'752	1'906	154	8.8
Gruyère	2'359	2'258	2'625	2'659	2'983	2'622	2'405	0	0	0	0	0	17'440	17'911	471	2.7
Alpkäse hart	0	0	0	0	45	129	134	0	0	0	0	0	287	308	21	7.3
Anderer Hartkäse, mager bis viertelfett	2	2	33	10	35	63	19	0	0	0	0	0	25	164	139	556.0
Anderer Hartkäse, halb- bis vollfett **	759	686	802	948	892	695	646	0	0	0	0	0	5'430	5'430	0	0.0
Anderer Hartkäse, überfett	5	2	7	29	10	21	22	0	0	0	0	0	77	96	19	24.7
Hartkäse total	5'563	5'057	5'803	6'155	6'794	5'984	5'520	0	0	0	0	0	43'104	40'876	-2'228	-5.2
Sbrinz	166	160	180	153	182	166	129	0	0	0	0	0	1'294	1'136	-158	-12.2
Extra Hartkäse total	166	160	180	153	182	166	129	0	0	0	0	0	1'294	1'136	-158	-12.2
Reiner Ziegenkäse	26	41	69	99	107	94	86	0	0	0	0	0	513	522	9	1.8
Reiner Schafkäse	15	18	21	26	27	24	22	0	0	0	0	0	143	153	10	7.0
Spezialprodukte total	42	59	90	125	134	118	108	0	0	0	0	0	657	676	19	2.9
Total alle Käsesorten	13'417	12'757	14'743	15'452	16'584	15'495	14'774	0	0	0	0	0	104'837	103'222	-1'615	-1.5

* inkl. Lokalspezialitäten

** inkl. Schmelzrohware und Lokalspezialitäten

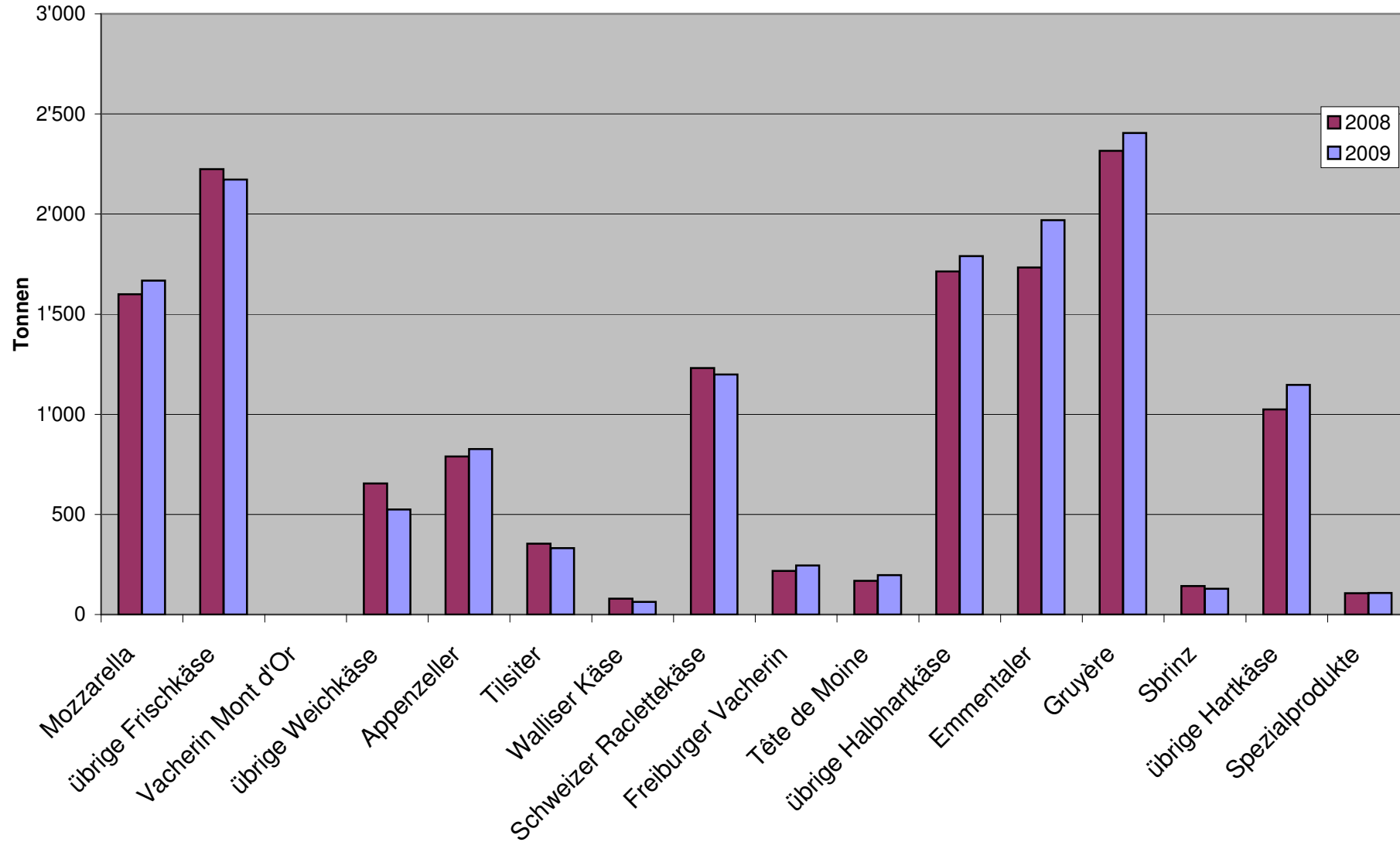
Käseproduktion 2008

	Jan.	Feb.	März	April	Mai	Juni	Juli	Aug.	Sept.	Okt.	Nov.	Dez.	Kumuliert 2008
	Tonnen	Tonnen	Tonnen	Tonnen	Tonnen	Tonnen	Tonnen	Tonnen	Tonnen	Tonnen	Tonnen	Tonnen	Tonnen
Quark	746	758	896	754	946	799	801	824	779	735	718	877	9633
Mozzarella	1'337	1'253	1'512	1'446	1'459	1'530	1'600	1'482	1'385	1'454	1'251	1'475	17'184
Mascarpone	43	48	56	50	63	49	48	47	42	46	42	76	610
Übrige Frischkäse	1'154	1'152	1'316	1'440	1'454	1'310	1'377	1'222	1'233	1'182	1'108	1'246	15'194
Frischkäse total	3'280	3'211	3'780	3'690	3'921	3'688	3'824	3'574	3'439	3'417	3'119	3'674	42'617
Weisseschimmelkäse, mager bis viertelfett	0	0	0	0	0	0	0	0	0	0	0	0	0
Weisseschimmelkäse, halb- bis vollfett	113	123	119	89	96	101	82	107	97	101	105	103	1'236
Weisseschimmelkäse, überfett	120	124	150	126	117	111	101	116	150	148	129	83	1'475
Blau-, Grünschimmelkäse	0	1	1	1	1	1	1	1	1	1	1	0	9
Tomme	203	172	183	197	197	180	214	212	188	185	168	184	2'283
Vacherin Mont d'Or	60	34	2	0	0	0	0	25	101	120	111	76	529
Anderer Weichkäse mager, viertelfett	4	3	3	3	35	53	40	22	23	23	41	29	279
Anderer Weichkäse, halb- bis vollfett	65	66	70	69	66	69	187	67	79	70	71	62	941
Anderer Weichkäse, überfett	33	38	47	31	29	41	29	36	48	30	31	39	432
Weichkäse total	598	561	574	514	540	556	654	586	687	678	657	577	7'182
Appenzeller Käse	693	680	794	729	796	751	789	764	757	718	702	751	8'924
Tilsiter	326	317	389	353	366	333	354	343	379	328	305	384	4'177
Walliser Käse (Walliser Raclettekäse)	198	191	220	218	226	140	79	62	236	205	202	187	2'164
Schweizer Raclettekäse	563	497	632	958	1'101	1'240	1'231	1'184	1'271	1'247	874	740	11'538
Vacherin Fribourgeois	144	101	120	206	112	159	218	294	361	344	267	221	2'547
Tête de Moine	200	174	185	181	191	139	168	176	215	209	174	185	2'197
Jurakäse	17	20	26	20	22	12	13	21	17	18	24	17	229
Winzerkäse	32	32	43	39	31	35	41	31	31	39	34	34	422
Mutschli	41	53	40	42	35	52	41	40	79	54	52	55	584
Alpkäse halbhart	-3	1	0	0	1	4	3	31	1'361	474	86	0	1'960
Bündner Bergkäse	91	87	91	91	97	77	51	24	28	47	74	82	840
Berg- und Schnittkäse halbhart	192	151	180	205	204	166	178	135	156	149	162	197	2'075
St. Paulin Suisse	50	51	50	102	67	71	60	42	66	75	55	43	732
Schweizer Edamer	33	36	25	88	43	12	27	9	27	25	22	42	389
Kaltgereifte Käse	3	1	2	2	2	1	2	0	2	1	1	1	18
Halbhartkäse mit Schimmelbildung	12	15	17	18	19	29	16	11	19	19	14	12	201
Conveniencekäse	107	130	254	218	311	171	205	142	155	153	85	120	2'051
Schmelzrohware, vollfett	200	215	184	103	157	140	96	79	75	103	116	168	1'636
Anderer Halbhartkäse, mager bis viertelfett *	51	58	63	62	53	66	44	51	45	52	42	45	632
Anderer Halbhartkäse, halb- bis vollfett	717	732	766	741	752	770	735	755	949	1'018	1'037	976	9'948
Anderer Halbhartkäse, überfett	192	216	146	235	215	209	200	172	218	209	188	187	2'387
Halbhartkäse total	3'858	3'759	4'228	4'611	4'800	4'579	4'552	4'368	6'447	5'486	4'515	4'446	55'649
Emmentaler	2'635	2'573	2'909	2'865	3'001	2'437	1'733	2'152	2'093	2'155	2'065	2'212	28'830
Switzerland Swiss	292	249	293	262	251	192	213	283	278	289	254	283	3'139
Gruyère	2'339	2'317	2'594	2'539	2'901	2'434	2'316	2'163	2'136	2'233	2'055	2'179	28'206
Alpkäse hart	0	0	0	0	32	129	126	155	992	348	47	0	1'829
Anderer Hartkäse, mager bis viertelfett **	9	2	1	3	3	3	4	3	1	7	1	10	47
Anderer Hartkäse, halb- bis vollfett	802	781	765	837	829	738	678	606	608	725	628	599	8'596
Anderer Hartkäse, überfett	2	1	0	4	2	5	3	3	4	3	2	1	30
Hartkäse total	6'079	5'925	6'562	6'510	7'019	5'936	5'073	5'365	6'112	5'760	5'052	5'284	70'677
Sbrinz	179	177	179	183	202	232	142	144	162	180	166	182	2'128
Extra Hartkäse total	179	177	179	183	202	232	142	144	162	180	166	182	2'128
Reiner Ziegenkäse	23	48	76	91	101	87	87	76	119	94	37	30	869
Reiner Schafkäse	14	16	20	24	26	23	20	18	15	12	9	12	209
Spezialprodukte total	37	64	96	115	127	111	107	94	134	106	47	42	1'080
Total alle Käsesorten	14'031	13'697	15'421	15'625	16'608	15'103	14'352	14'131	16'981	15'629	13'555	14'205	179'338

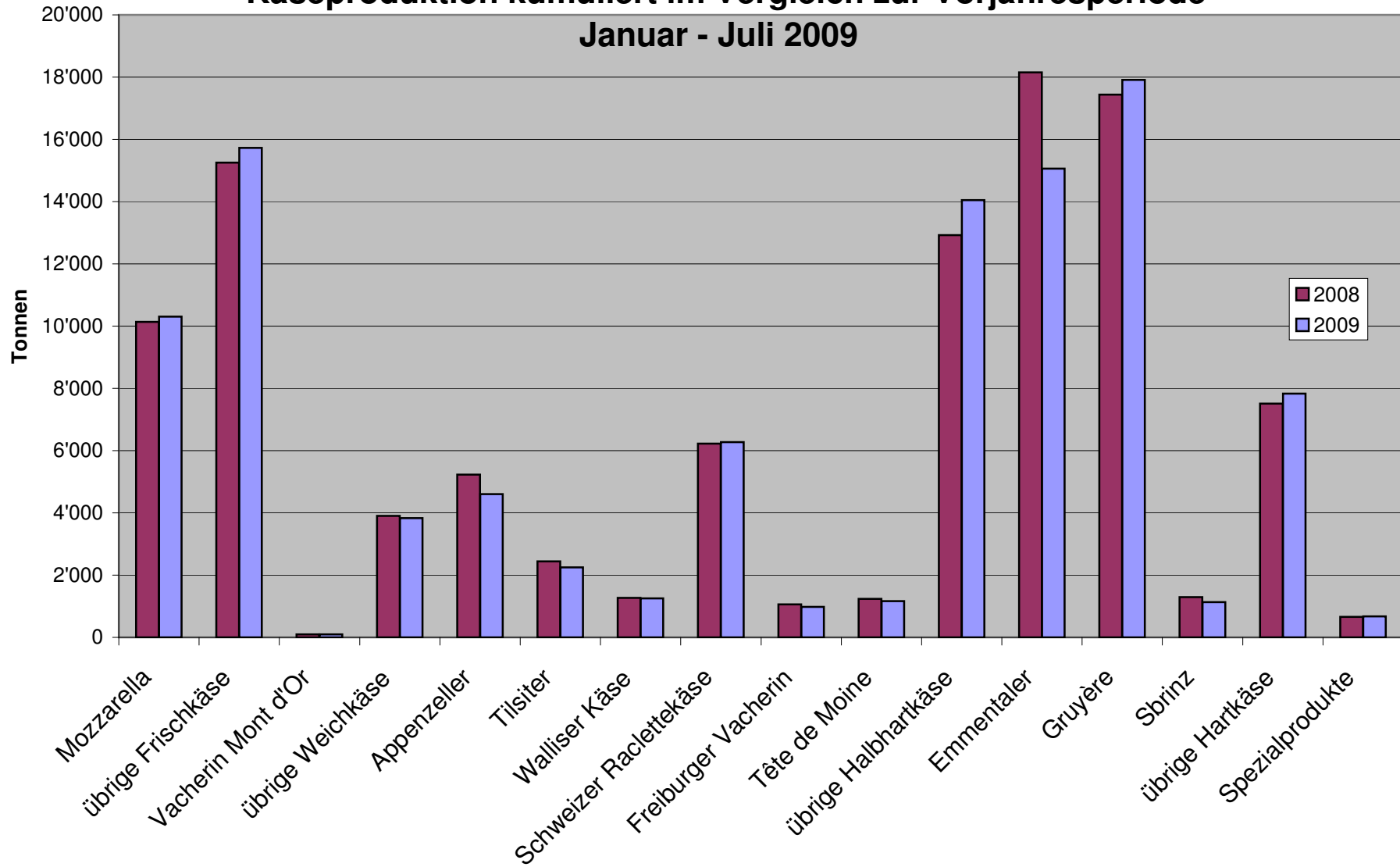
* inkl. Lokalspezialitäten

** inkl. Schmelzrohware und Lokalspezialitäten

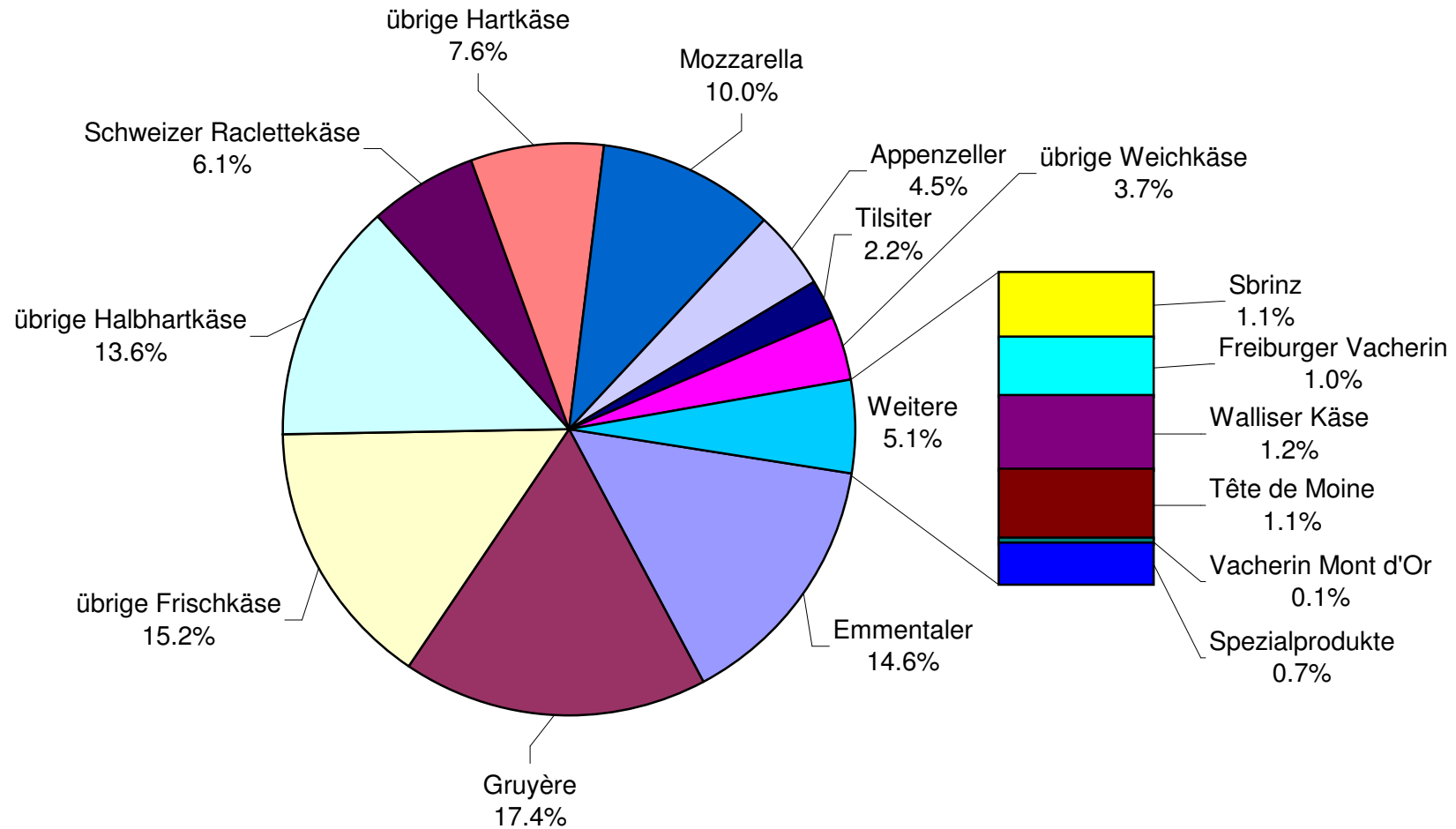
Käseproduktion Juli 2009 im Vergleich zum Vorjahresmonat



Käseproduktion kumuliert im Vergleich zur Vorjahresperiode Januar - Juli 2009



Käseproduktion Januar - Juli 2009 Total 103'222 Tonnen



Konsummilchproduktion

Milchart	Monatliche Produktion		Differenz zum Vorjahres-Monat		Kumulierte Produktion		Differenz zur Vorjahresperiode	
	<i>Juli 2008</i>	<i>Juli 2009</i>			<i>Jan. - Jul. 2008</i>	<i>Jan. - Jul. 2009</i>		
	Tonnen	Tonnen	Tonnen	(%)	Tonnen	Tonnen	Tonnen	(%)
Rohmilch	653	529	-124	-19.0	6'324	5'719	-605	-9.6
Fettangereicherte Milch past	0	0	0		0	0	0	
Fettangereicherte Milch UHT	94	81	-13	-13.8	599	580	-19	-3.2
Vollmilch past.	7'334	4'504	-2'830	-38.6	53'853	34'897	-18'956	-35.2
Vollmilch UHT	15'708	1'586	-14'122	-89.9	105'772	13'194	-92'578	-87.5
Standartisierte Vollmilch past. 35g	0	2'858	2'858		0	18'592	18'592	
Standartisierte Vollmilch UHT 35g	0	10'790	10'790		0	89'266	89'266	
teiltrahmte Milch past.	6'436	6'291	-145	-2.3	47'276	46'767	-509	-1.1
teiltrahmte Milch UHT	6'906	9'997	3'091	44.8	66'724	61'431	-5'293	-7.9
Trinkmagermilch past.	0	1	1		109	6	-103	-94.5
Trinkmagermilch UHT	1'239	1'195	-44	-3.6	9'283	8'451	-832	-9.0
Total Konsummilch	38'370	37'832	-538	-1.4	289'940	278'903	-11'037	-3.8

Butterproduktion

	Monatliche Produktion		Differenz zum Vorjahres-Monat		Kumulierte Produktion		Differenz zur Vorjahresperiode	
	<i>Juli 2008</i>	<i>Juli 2009</i>			<i>Jan. - Jul. 2008</i>	<i>Jan. - Jul. 2009</i>		
	Tonnen	Tonnen	Tonnen	(%)	Tonnen	Tonnen	Tonnen	(%)
	3'951	3'378	-573	-14.5	29'148	31'401	2'253	7.7

Produktion von Milchspezialitäten

Konsumrahm

	Monatliche Produktion		Differenz zum Vorjahres-Monat		Kumulierte Produktion		Differenz zur Vorjahresperiode	
	<i>Juli 2008</i>	<i>Juli 2009</i>	Tonnen	(%)	<i>Jan. - Jul. 2008</i>	<i>Jan. - Jul. 2009</i>	Tonnen	(%)
	Tonnen	Tonnen			Tonnen	Tonnen		
Doppelrahm	44	63	19	43.2	343	360	17	5.0
Vollrahm 35%	1'898	2'217	319	16.8	15'238	15'637	399	2.6
Halbrahm	1'005	986	-19	-1.9	7'758	8'064	306	3.9
Kaffeerahm	1'929	1'905	-24	-1.2	14'549	14'182	-367	-2.5
Total Konsumrahm	4'876	5'171	295	6.1	37'888	38'243	355	0.9

Andere Milchspezialitäten

	Monatliche Produktion		Differenz zum Vorjahres-Monat		Kumulierte Produktion		Differenz zur Vorjahresperiode	
	<i>Juli 2008</i>	<i>Juli 2009</i>	Tonnen	(%)	<i>Jan. - Jul. 2008</i>	<i>Jan. - Jul. 2009</i>	Tonnen	(%)
	Tonnen	Tonnen			Tonnen	Tonnen		
Sauermilch	526	462	-64	-12.2	3'783	3'919	136	3.6
Sauerrahm	162	174	12	7.4	1'227	1'372	145	11.8
Dessertprodukte	1'851	1'822	-29	-1.6	13'660	12'837	-823	-6.0
Milchgetränke	8'565	6'081	-2'484	-29.0	42'628	45'061	2'433	5.7
Jogurt	12'237	11'766	-471	-3.8	84'796	84'073	-723	-0.9
Kefir	15	15	0	0.0	116	110	-6	-5.2
Speiseeis	2'123	2'228	105	4.9	16'172	15'863	-309	-1.9

Produktion Milchpulver und Milchkondensat

	Monatliche Produktion		Differenz zum Vorjahres-Monat		Kumulierte Produktion		Differenz zur Vorjahresperiode	
	<i>Juli 2008</i>	<i>Juli 2009</i>			<i>Jan. - Jul. 2008</i>	<i>Jan. - Jul. 2009</i>		
	Tonnen	Tonnen	Tonnen	(%)	Tonnen	Tonnen	Tonnen	(%)
Vollmilchpulver	886	1'176	290	32.7	9'834	8'828	-1'006	-10.2
Teilentrahmtes Milchpulver	266	317	51	19.2	2'129	2'446	317	14.9
Fettangereichertes Milchpulver & Rahmpulver	21	19	-2	-9.5	179	113	-66	-36.9
Magermilchpulver	2'399	2'500	101	4.2	18'392	25'434	7'042	38.3
Buttermilchpulver	7	33	26	371.4	184	119	-65	-35.3
Molkenpulver	120	109	-11	-9.2	836	610	-226	-27.0
Milchkondensat	203	197	-6	-3.0	1'378	1'334	-44	-3.2

Käseexport nach Produkten/Gruppen

Käsesorte / Kategorie	Monatliche Exporte		Differenz zum Vorjahres-Monat		Kumulierte Exporte		Differenz zur Vorjahresperiode	
	Juli 2008 Tonnen	Juli 2009 Tonnen	Tonnen	(%)	Jan. - Jul. 2008 Tonnen	Jan. - Jul. 2009 Tonnen	Tonnen	(%)
Frischkäse inkl. Quark total	14.2	43.0	28.8	202.5	313.8	941.3	627.4	199.9
Vacherin Mont d'Or	0.0	0.0	0.0	0.0	8.5	7.8	-0.7	-8.7
Weichkäse andere	99.6	60.5	-39.1	-39.3	415.1	610.7	195.6	47.1
Weichkäse total	99.6	60.5	-39.1	-39.3	423.6	618.5	194.8	46.0
Appenzeller Käse	418.7	398.1	-20.6	-4.9	2'882.7	2'786.4	-96.3	-3.3
Tilsiter	54.5	32.5	-22.0	-40.3	410.0	245.7	-164.4	-40.1
Raclette	18.6	18.5	-0.1	-0.6	304.2	253.3	-50.9	-16.7
Vacherin Fribourgeois	7.8	10.3	2.5	31.8	102.3	125.9	23.6	23.0
Tête de Moine	73.3	72.0	-1.4	-1.9	639.5	561.4	-78.1	-12.2
Halbhartkäse andere	197.6	455.7	258.1	130.6	1'838.3	3'321.0	1'482.8	80.7
Halbhartkäse total	770.5	987.1	216.6	28.1	6'177.1	7'293.8	1'116.6	18.1
Emmentaler	1'757.4	1'605.3	-152.1	-8.7	12'214.1	10'828.5	-1'385.7	-11.3
Gruyère	759.7	754.2	-5.5	-0.7	6'057.1	5'529.8	-527.4	-8.7
Switzerland Swiss	100.3	147.6	47.3	47.2	961.8	1'139.3	177.5	18.4
Hartkäse übrige	96.0	212.3	116.3	121.1	694.8	1'063.8	369.0	53.1
Hartkäse total	2'713.5	2'719.5	6.0	0.2	19'927.9	18'561.3	-1'366.6	-6.9
Sbrinz	17.5	23.6	6.1	34.5	194.9	164.2	-30.7	-15.8
Extra Hartkäse total	17.5	23.6	6.1	34.5	194.9	164.2	-30.7	-15.8
Schmelzkäse total	378.0	259.8	-118.2	-31.3	2'595.8	2'115.6	-480.3	-18.5
Fertigfondue	332.8	509.3	176.6	53.1	1'717.0	2'172.3	455.3	26.5
andere Käse total	109.8	144.8	35.0	31.9	750.9	947.7	196.9	26.2
Total	4'435.8	4'747.5	311.8	7.0	32'101.1	32'814.6	713.5	2.2

Quelle: OZD

Käseexport nach Ländern

Juli 2009

Land	Emmentaler	Gruyère	Sbrinz	Switzerland Swiss	übrige Hartkäse	Hartkäse total	Appenzeller Käse	Vacherin Fribourgeois	Raclette	Tête de Moine	Tilsiter	übrige Halbhartkäse	Halbhartkäse total	Frischkäse inkl. Quark	Vacherin Mont d'Or	übrige Weichkäse	Weichkäse total	Schmelzkäse	andere Käse	Fertigfondue	TOTAL	
	t	t	t	t	t	t	t	t	t	t	t	t	t	t	t	t	t	t	t	t	t	t
EUROPA																						
Deutschland	299.8	182.5	*	*	73.8	556.1	317.8	2.2	6.2	37.1	22.6	306.9	692.8	42.6	0.0	27.6	70.2	7.9	121.0	234.9	1'683.0	
Frankreich	145.4	172.9	*	*	7.3	325.6	36.9	4.9	2.6	20.1	*	3.9	68.5	0.1	*	27.8	27.9	0.1	4.0	20.2	446.3	
Italien	867.4	12.7	*	*	114.8	995.0	0.3	*	*	1.8	*	0.0	2.2	0.0	0.0	0.0	0.0	210.9	0.1	0.7	1'208.9	
BeNeLux	74.2	47.0	*	*	0.7	122.0	5.3	0.6	2.7	4.1	0.1	0.4	13.2	0.0	*	3.4	3.4	25.5	8.5	27.8	200.5	
Grossbritannien	21.2	58.8	*	*	5.4	85.4	1.2	*	*	0.2	*	0.1	1.5	0.0	*	0.0	0.0	0.0	6.4	0.0	93.3	
Spanien/Portugal	8.2	15.4	*	*	0.0	23.6	*	*	*	*	*	0.0	0.0	0.0	*	0.0	0.0	2.3	0.0	0.0	26.0	
Europa nicht zugeordnet / übriges Europa (Fertigfondue übrige Länder ganze Welt)	56.5	57.9	18.2	28.6	3.4	164.6	30.8	1.8	1.1	6.3	8.4	139.6	188.0	0.0	0.0	0.6	0.6	0.1	3.1	56.6	413.0	
TOTAL EUROPA	1'472.9	547.2	18.2	28.6	205.5	2'272.4	392.3	9.4	12.6	69.6	31.1	451.1	966.2	42.7	0.0	59.5	102.2	246.8	143.1	340.1	4'070.8	
Andere Länder																						
Kanada	29.5	*	*	*	0.9	30.4	2.8	*	*	1.0	*	1.8	5.6	0.0	*	0.0	0.0	1.6	0.0	71.9	109.6	
USA	76.0	117.1	*	*	0.1	193.2	1.7	0.2	1.2	0.7	*	1.3	5.1	0.0	*	0.5	0.5	7.7	0.5	42.8	249.9	
Kanada / USA nicht zugeordnet/ andere Länder	26.9	89.9	5.3	119.1	5.8	247.1	1.3	0.6	4.7	0.7	1.4	1.5	10.2	0.3	0.0	0.4	0.7	3.7	1.2	54.5	317.3	
TOTAL ANDERE LÄNDER	132.5	207.0	5.3	119.1	6.8	470.7	5.8	0.8	5.9	2.3	1.4	4.6	20.9	0.3	0.0	1.0	1.3	13.0	1.7	169.2	676.8	
TOTAL	1'605.3	754.2	23.6	147.6	212.3	2'743.1	398.1	10.3	18.5	72.0	32.5	455.7	987.1	43.0	0.0	60.5	103.5	259.8	144.8	509.3	4'747.5	

* Aus Datenschutzgründen sind Käseexporte mit weniger als drei Exporteuren nicht nach Ländern zugeordnet (Zusammenzug in 'Europa nicht zugeordnet' bzw. Kanada USA nicht zugeordnet/andere Länder)

Quelle: OZD

Käseexport nach Ländern

Juli 2008

	Emmentaler	Gruyere	Sbrinz	Switzerland Swiss	übrige Hartkäse	Hartkäse total	Appenzeller Käse	Vacherin Fribourgeois	Raclette	Tête de Moine	Tilsiter	übrige Halbhartkäse	Halbhartkäse total	Frischkäse total	Vacherin inkl. Quark	übrige Weichkäse	Weichkäse total	Schmelzkäse	andere Käse	Fertigfondue	TOTAL	
Land	t	t	t	t	t	t	t	t	t	t	t	t	t	t	t	t	t	t	t	t	t	t
EUROPA																						
Deutschland	261.3	182.4	*	*	44.2	487.9	318.4	1.2	6.6	37.3	47.1	143.5	554.1	13.5	0.0	41.7	55.2	37.6	75.1	20.7		1'230.5
Frankreich	131.4	115.6	*	*	0.0	247.0	47.2	3.5	1.1	16.9	*	2.4	71.0	0.3	*	9.3	9.6	1.5	0.5	16.7		346.4
Italien	1'029.4	6.8	*	*	19.9	1'056.0	0.3	*	*	1.0	*	0.0	1.4	0.0	0.0	0.0	0.0	204.8	5.7	7.4		1'275.3
BeNeLux	79.7	51.1	*	*	0.8	131.5	3.8	0.4	2.1	5.0	0.1	0.8	12.1	0.0	*	0.0	0.0	32.7	0.1	47.0		223.3
Grossbritannien	27.0	56.2	*	*	0.0	83.2	1.7	*	*	0.1	*	0.1	1.9	0.0	*	0.5	0.5	2.2	0.0	6.3		94.1
Spanien/Portugal	10.4	27.4	*	*	0.0	37.7	*	*	*	*	*	0.0	0.0	0.0	*	0.0	0.0	2.4	0.0	0.0		40.2
Europa nicht zugeordnet / übriges Europa	57.7	43.8	16.2	20.7	24.7	163.1	41.5	1.2	1.3	9.4	5.3	39.1	97.8	0.0	0.0	46.8	46.8	0.1	4.4	70.9		383.2
TOTAL EUROPA	1'596.8	483.3	16.2	20.7	89.5	2'206.5	412.9	6.3	11.1	69.7	52.5	185.8	738.2	13.9	0.0	98.2	112.1	281.4	85.7	169.0		3'592.9
Andere Länder																						
Kanada	41.5	*	*	*	0.1	41.6	1.2	*	*	0.7	*	0.6	2.5	0.0	*	0.0	0.0	38.3	0.0	102.9		185.4
USA	73.2	198.8	*	*	3.7	275.7	3.0	0.8	3.3	2.0	*	7.9	17.0	0.0	*	0.4	0.4	49.1	0.3	60.8		403.2
Kanada / USA nicht zugeordnet/ andere Länder	45.9	77.6	1.3	79.6	2.7	207.2	1.6	0.7	4.2	0.9	2.0	3.3	12.8	0.4	0.0	0.9	1.3	9.2	23.7	0.0		254.3
TOTAL ANDERE LÄNDER	160.6	276.5	1.3	79.6	6.5	524.5	5.8	1.5	7.6	3.6	2.0	11.8	32.3	0.4	0.0	1.3	1.7	96.6	24.0	163.7		842.9
TOTAL	1'757.4	759.7	17.5	100.3	96.0	2'731.0	418.7	7.8	18.6	73.3	54.5	197.6	770.5	14.2	0.0	99.6	113.8	378.0	109.8	332.8		4'435.8

* Aus Datenschutzgründen sind Käseexporte mit weniger als drei Exporteuren nicht nach Ländern zugeordnet (Zusammenzug in 'Europa nicht zugeordnet' bzw. Kanada USA nicht zugeordnet/andere Länder)

Quelle: OZD

Käseexport nach Ländern, kumuliert

Januar bis Juli 2009

Land	Käseexport nach Ländern, kumuliert																				TOTAL
	t	t	t	t	t	t	t	t	t	t	t	t	t	t	t	t	t	t	t	t	
EUROPA																					
Deutschland	1'787.2	1'290.9	*	*	356.5	3'434.6	2'171.5	18.1	85.2	289.1	199.2	2'199.7	4'962.8	183.0	0.2	392.7	575.9	66.9	756.5	392.8	
Frankreich	1'096.7	1'077.4	*	*	121.9	2'296.0	298.3	76.0	33.4	146.3	*	42.0	595.9	0.6	*	129.2	129.8	5.3	43.7	279.1	
Italien	5'993.6	113.3	*	*	468.5	6'575.5	6.3	*	*	14.3	*	66.2	86.8	0.3	0.0	0.2	0.4	1'662.4	15.3	18.4	
BeNeLux	529.8	417.0	*	*	5.4	952.2	39.6	6.7	53.7	42.0	0.8	12.8	155.6	0.0	*	9.2	9.2	143.8	50.4	404.7	
Grossbritannien	151.3	389.7	*	*	19.3	560.3	11.9	*	*	1.0	*	0.9	13.9	0.0	*	0.6	0.6	11.8	22.6	35.9	
Spanien/Portugal	66.7	154.1	*	*	0.0	220.8	*	*	*	*	*	0.2	0.2	0.0	*	0.0	0.0	19.0	0.0	0.0	
Europa nicht zugeordnet / übriges Europa (Fertigfondue übrige Länder ganze Welt)	409.2	429.1	150.9	345.0	64.2	1'398.4	223.3	16.6	22.3	56.2	35.1	936.3	1'289.8	2.5	7.4	69.2	79.1	1.8	23.8	447.5	
TOTAL EUROPA	10'034.5	3'871.4	150.9	345.0	1'035.9	15'437.8	2'750.9	117.4	194.6	548.9	235.1	3'258.2	7'105.0	186.4	7.6	600.9	795.0	1'911.1	912.2	1'578.4	
Andere Länder																					
Kanada	226.0	*	*	*	4.6	230.7	12.4	*	*	5.0	*	10.9	28.3	0.0	*	0.0	0.0	79.7	0.2	250.4	
USA	341.3	901.0	*	*	3.1	1'245.3	13.5	3.5	18.5	4.6	*	16.6	56.7	0.0	*	2.6	2.6	57.3	1.3	120.0	
Kanada / USA nicht zugeordnet/ andere Länder	226.6	757.3	13.3	794.3	20.2	1'811.8	9.6	5.0	40.2	3.0	10.6	35.3	103.7	754.9	0.1	7.1	762.1	67.5	34.0	223.5	
TOTAL ANDERE LÄNDER	793.9	1'658.3	13.3	794.3	27.9	3'287.8	35.5	8.5	58.8	12.5	10.6	62.9	188.7	754.9	0.1	9.7	764.8	204.5	35.5	593.9	
TOTAL	10'828.5	5'529.8	164.2	1'139.3	1'063.8	18'725.5	2'786.4	125.9	253.3	561.4	245.7	3'321.0	7'293.8	941.3	7.8	610.7	1'559.7	2'115.6	947.7	2'172.3	

* Aus Datenschutzgründen sind Käseexporte mit weniger als drei Exporteuren nicht nach Ländern zugeordnet (Zusammenzug in 'Europa nicht zugeordnet' bzw. Kanada USA nicht zugeordnet/andere Länder)

Quelle: OZD

Käseexport nach Ländern

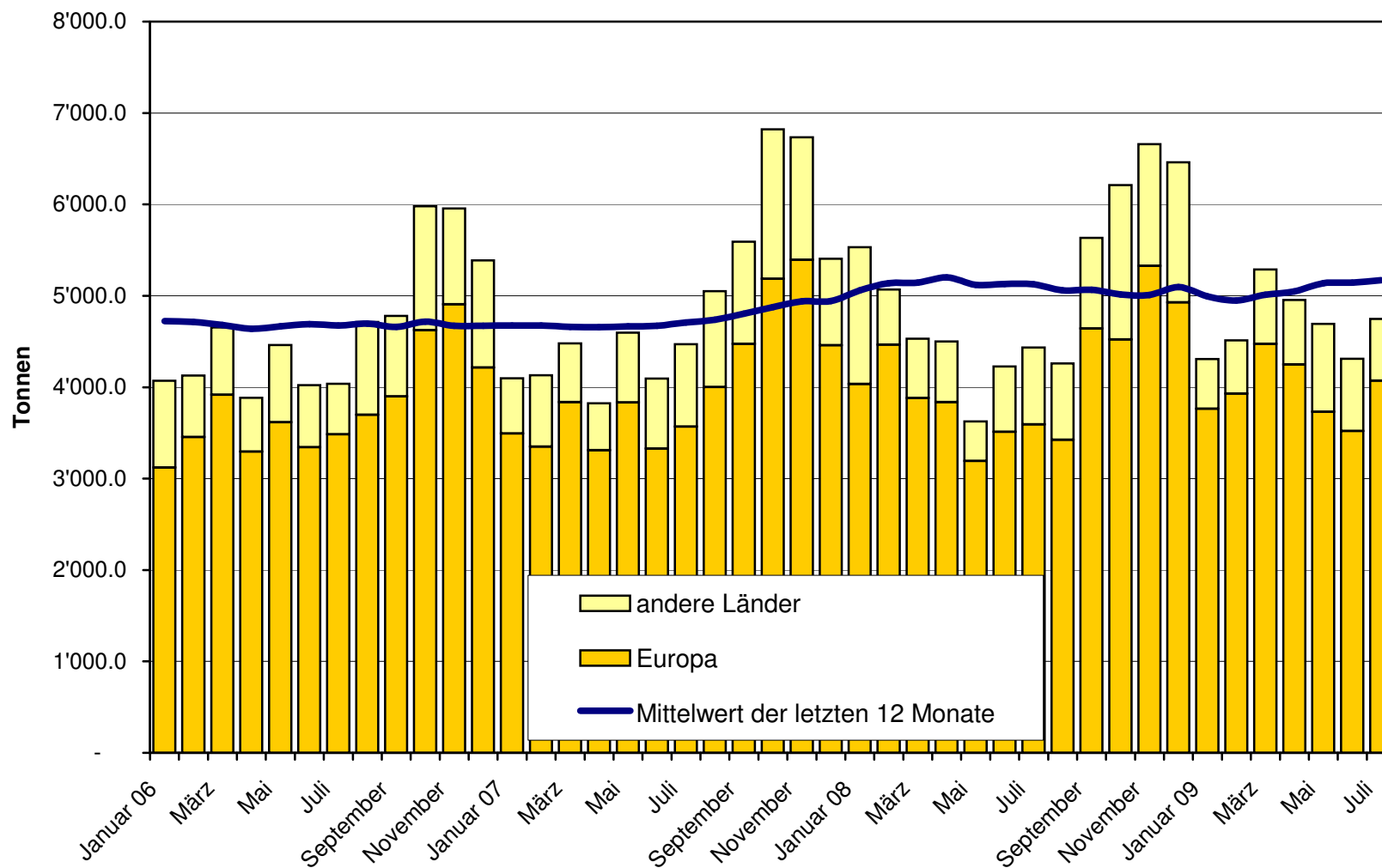
Januar bis Juli 2008

Land	Käseexport nach Ländern (t)																				TOTAL
	t	t	t	t	t	t	t	t	t	t	t	t	t	t	t	t	t	t	t	t	
EUROPA																					
Deutschland	1'778.8	1'378.6	*	*	390.3	3'547.7	2'258.3	17.0	97.5	357.7	334.5	1'091.1	4'156.1	146.2	0.3	263.4	409.9	305.5	349.0	202.2	8'970.5
Frankreich	1'111.9	994.8	*	*	5.8	2'112.6	303.8	56.5	47.1	139.3		35.5	582.3	1.8	*	56.8	58.6	7.3	4.1	237.3	3'002.1
Italien	6'837.5	138.6	*	*	144.5	7'120.6	9.7	*	*	17.8		3.5	31.0	156.4	0.0	1.1	157.5	1'661.5	5.9	25.5	9'002.0
BeNeLux	577.9	388.5	*	*	4.2	970.6	37.5	6.6	50.3	40.9	1.6	9.8	146.6	0.0	*	0.2	0.2	202.5	50.3	335.0	1'705.2
Grossbritannien	197.7	415.5	*	*	0.0	613.2	9.2	*	*	1.4		1.1	11.6	0.0	*	1.1	1.1	18.3	0.0	23.4	666.9
Spanien/Portugal	87.8	149.0	*	*	0.0	236.8	*	*	*	*	*	0.0	0.0	0.0	*	0.0	0.0	19.0	0.0	0.0	255.8
Europa nicht zugeordnet / übriges Europa	544.2	450.2	171.8	104.5	72.3	1'343.0	205.6	11.7	26.8	63.6	63.4	593.3	964.5	5.5	6.8	81.3	93.6	3.2	5.6	484.6	2'895.7
TOTAL EUROPA	11'135.9	3'915.3	171.8	104.5	617.1	15'944.6	2'824.2	91.8	221.7	620.7	399.5	1'734.3	5'892.0	309.9	7.1	403.8	720.9	2'217.2	414.9	1'308.6	26'498.2
Andere Länder																					
Kanada	293.0	*	*	*	1.0	293.9	10.4	*	*	5.6		16.5	32.6	0.0	*	0.0	0.0	144.5	0.0	266.1	737.1
USA	463.8	1'248.6	*	*	51.2	1'763.6	38.1	4.0	30.5	8.4		67.6	148.6	0.0	*	3.0	3.0	95.6	0.7	142.7	2'154.2
Kanada / USA nicht zugeordnet/ andere Länder	321.6	893.2	23.1	857.4	25.5	2'120.8	10.0	6.6	52.0	4.8	10.6	19.9	103.9	3.9	1.4	8.3	13.6	138.6	335.3	0.0	2'712.1
TOTAL ANDERE LÄNDER	1'078.3	2'141.8	23.1	857.4	77.7	4'178.3	58.5	10.6	82.5	18.8	10.6	104.0	285.1	3.9	1.4	11.3	16.5	378.7	336.0	408.8	5'603.4
TOTAL	12'214.1	6'057.1	194.9	961.8	694.8	20'122.8	2'882.7	102.3	304.2	639.5	410.0	1'838.3	6'177.1	313.8	8.5	415.1	737.5	2'595.8	750.9	1'717.0	32'101.6

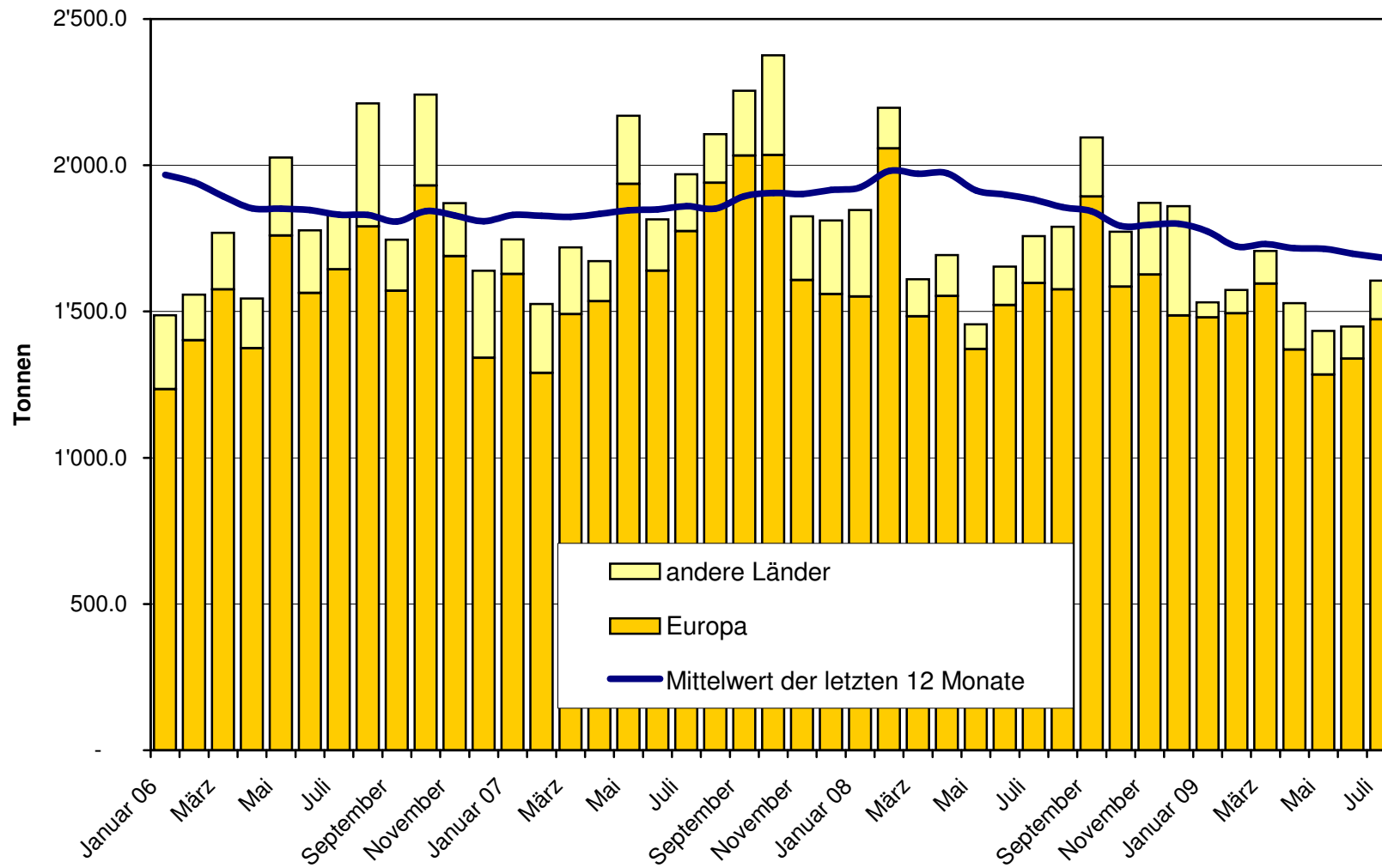
* Aus Datenschutzgründen sind Käseexporte mit weniger als drei Exporteuren nicht nach Ländern zugeordnet (Zusammenzug in 'Europa nicht zugeordnet' bzw. Kanada USA nicht zugeordnet/andere Länder)

Quelle: OZD

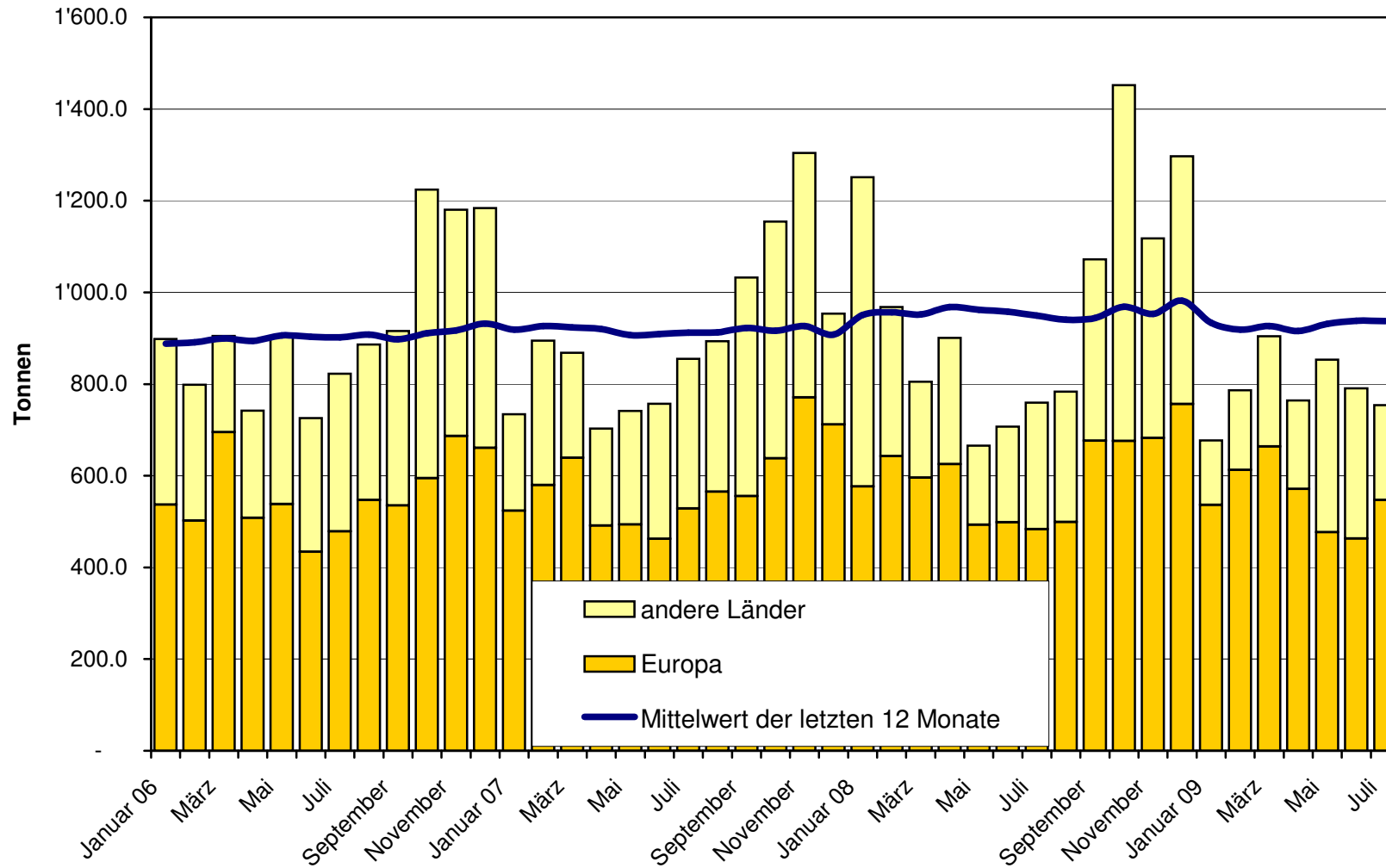
Total Käseexport (inkl. Fertigfondue und Schmelzkäse) ab 2006 Mittelwert der letzten 12 Monate



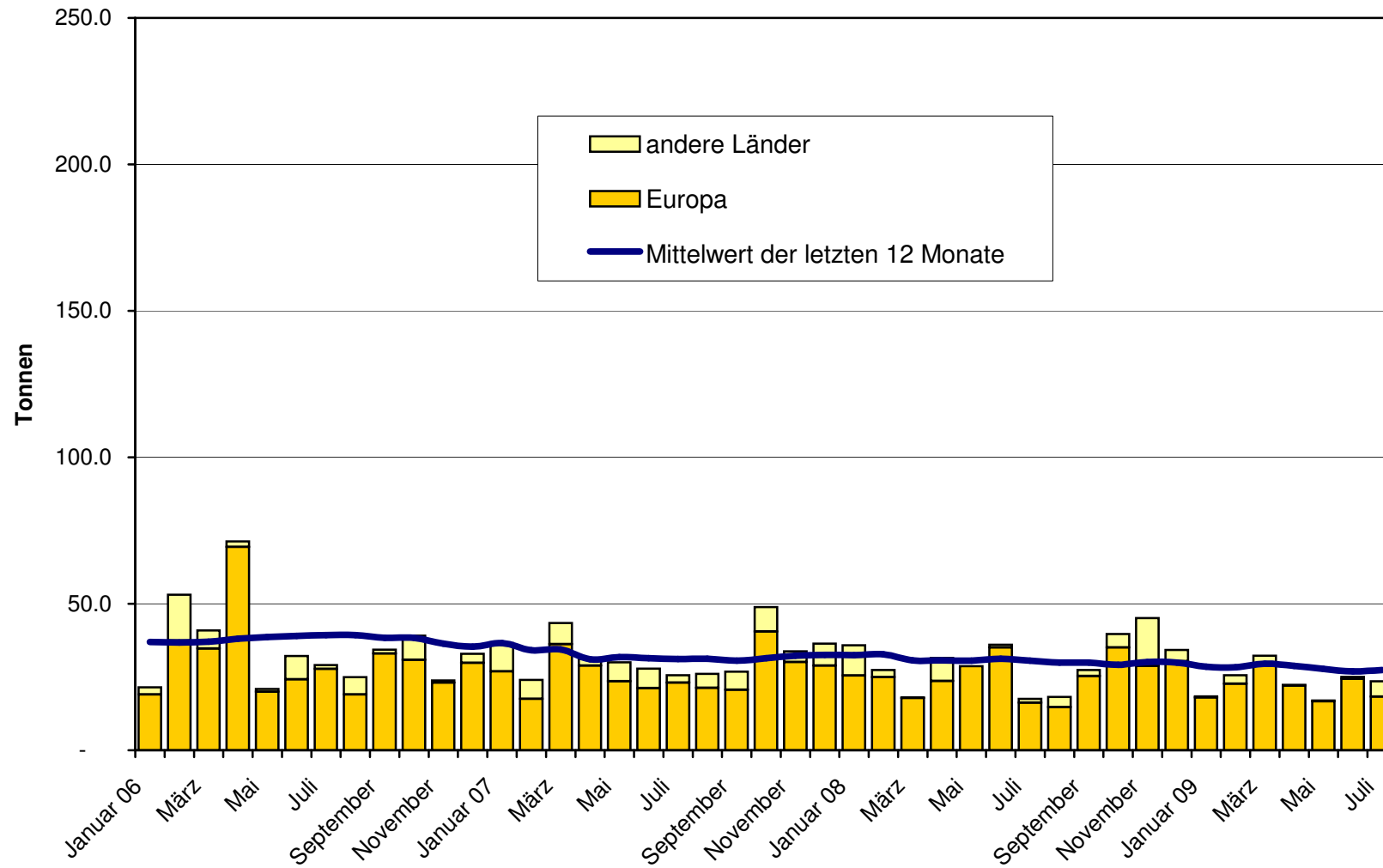
Emmentaler Export ab 2006 Mittelwert der letzten 12 Monate



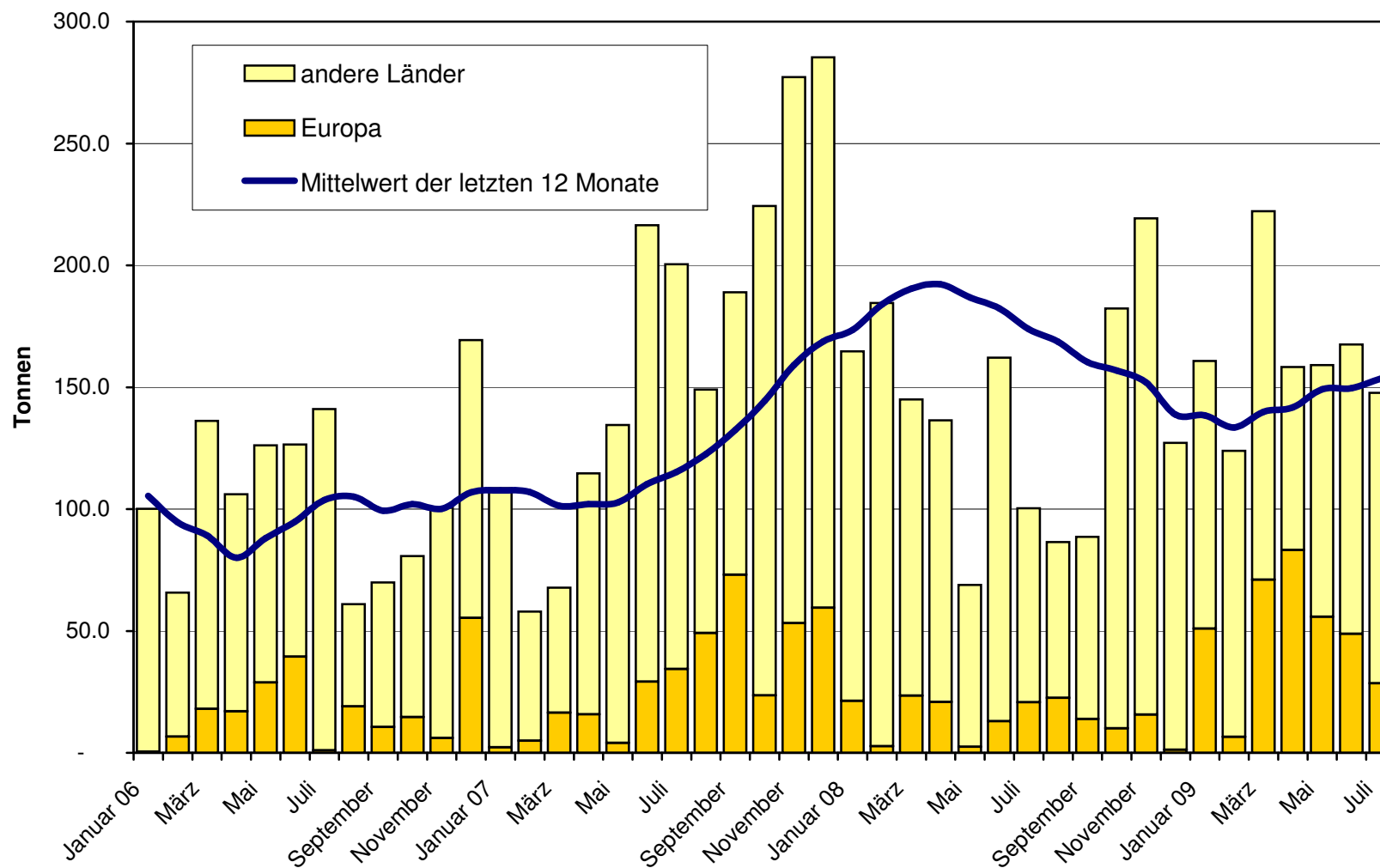
Gruyère Export ab 2006
Mittelwert der letzten 12 Monate



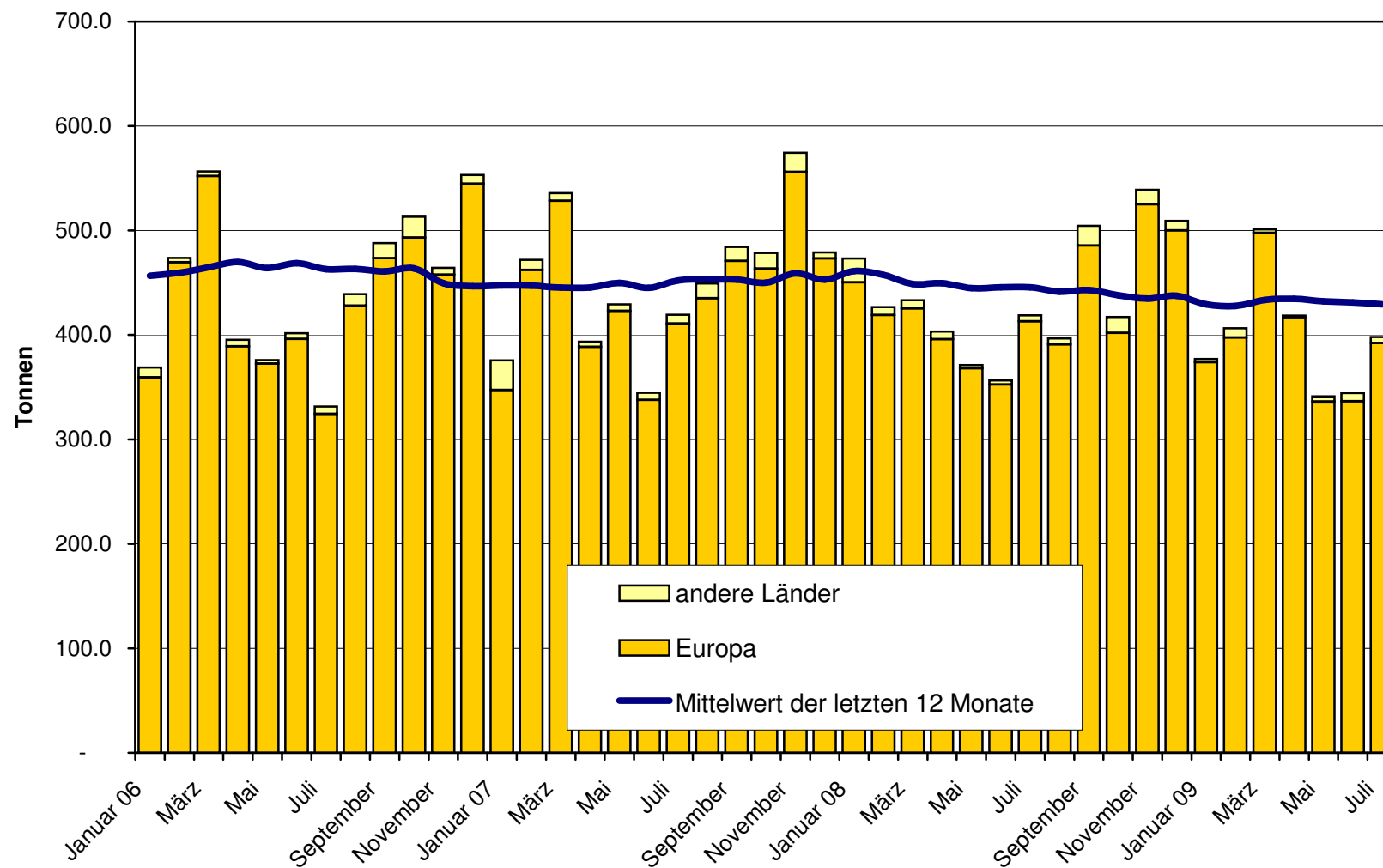
Sbrinz Export ab 2006
Mittelwert der letzten 12 Monate



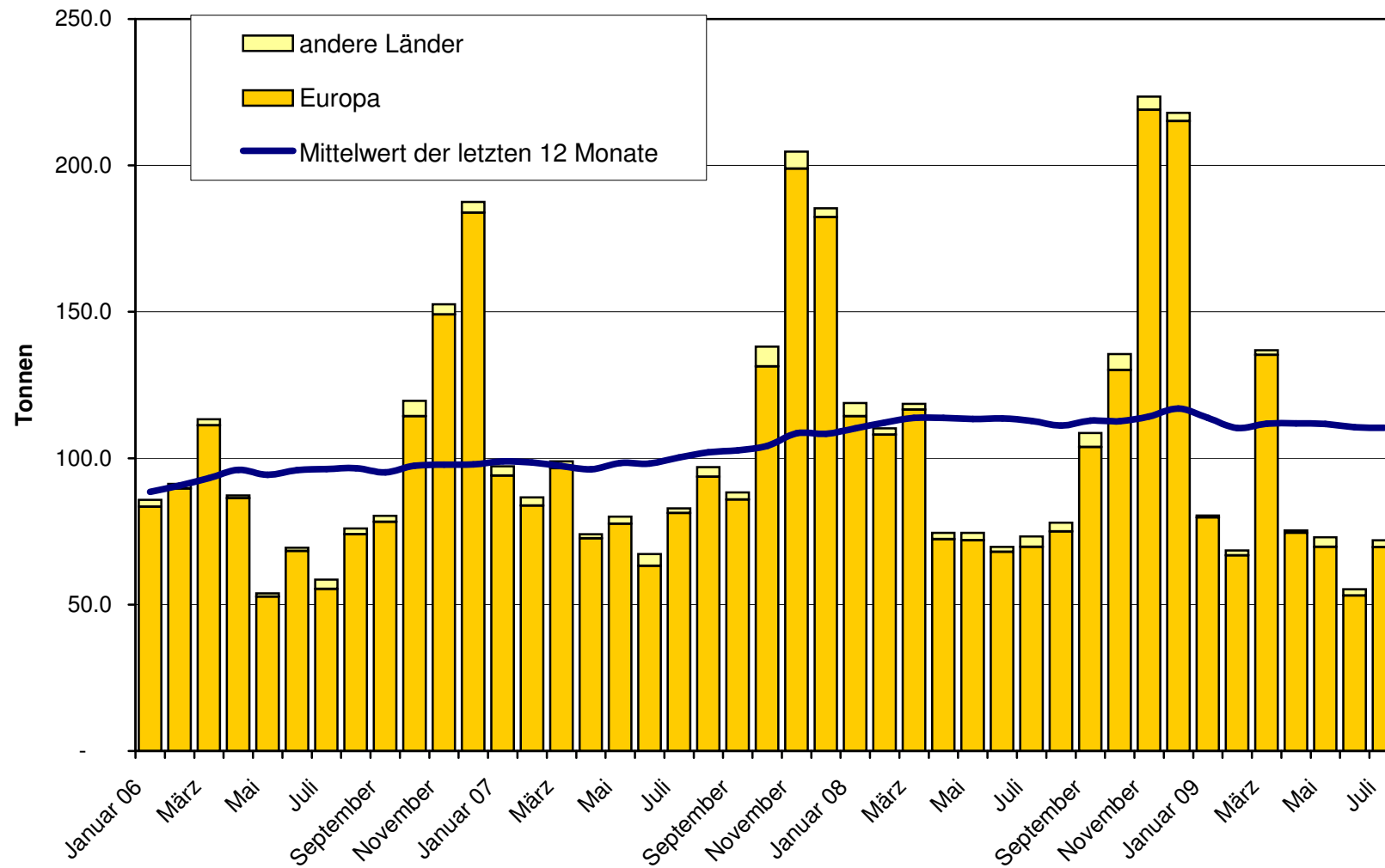
Switzerland Swiss Export ab 2006 Mittelwert der letzten 12 Monate



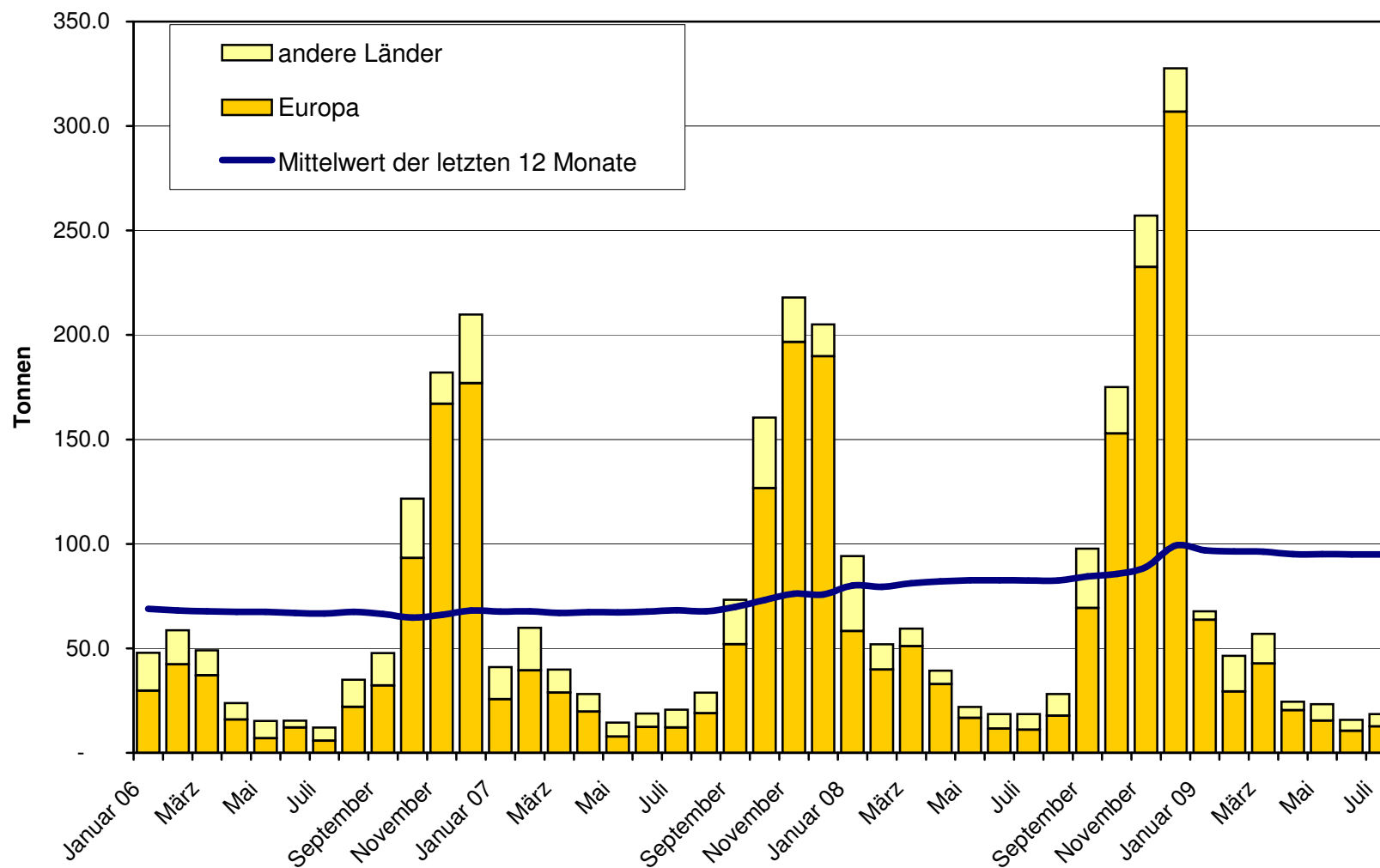
Appenzeller Käse Export ab 2006 Mittelwert der letzten 12 Monate



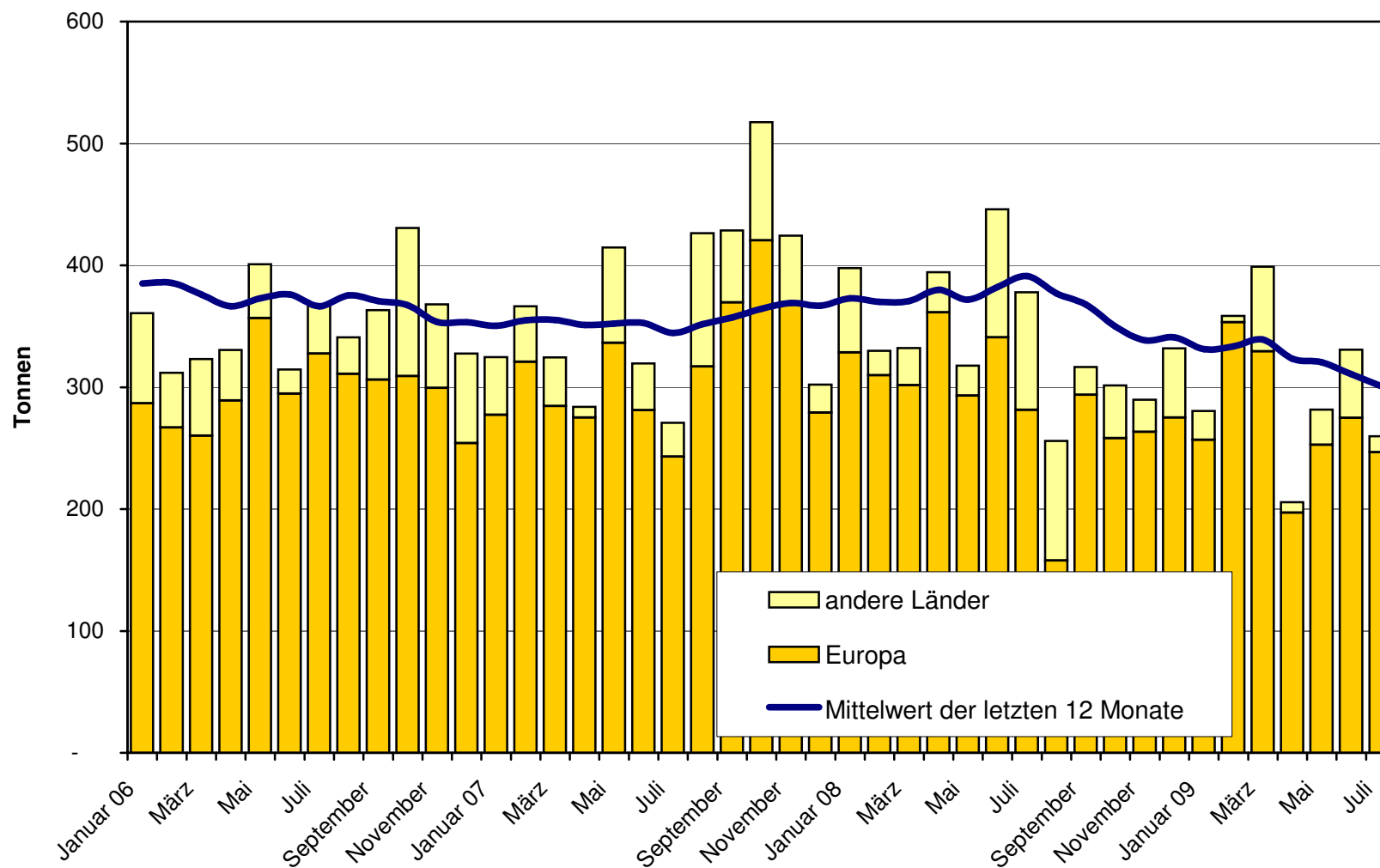
Tête de Moine Export ab 2006
Mittelwert der letzten 12 Monate



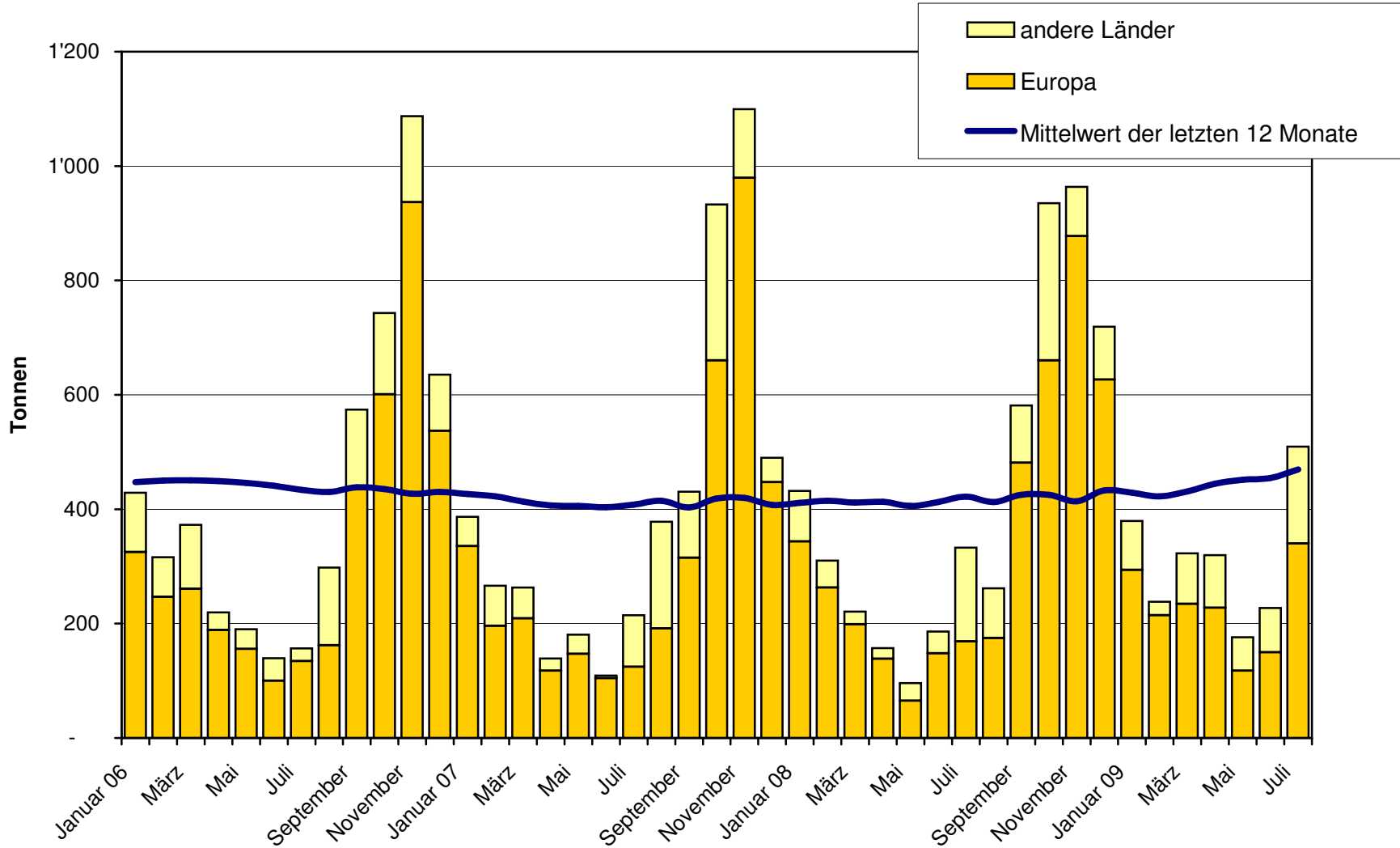
Raclette Suisse Export ab 2006 Mittelwert der letzten 12 Monate



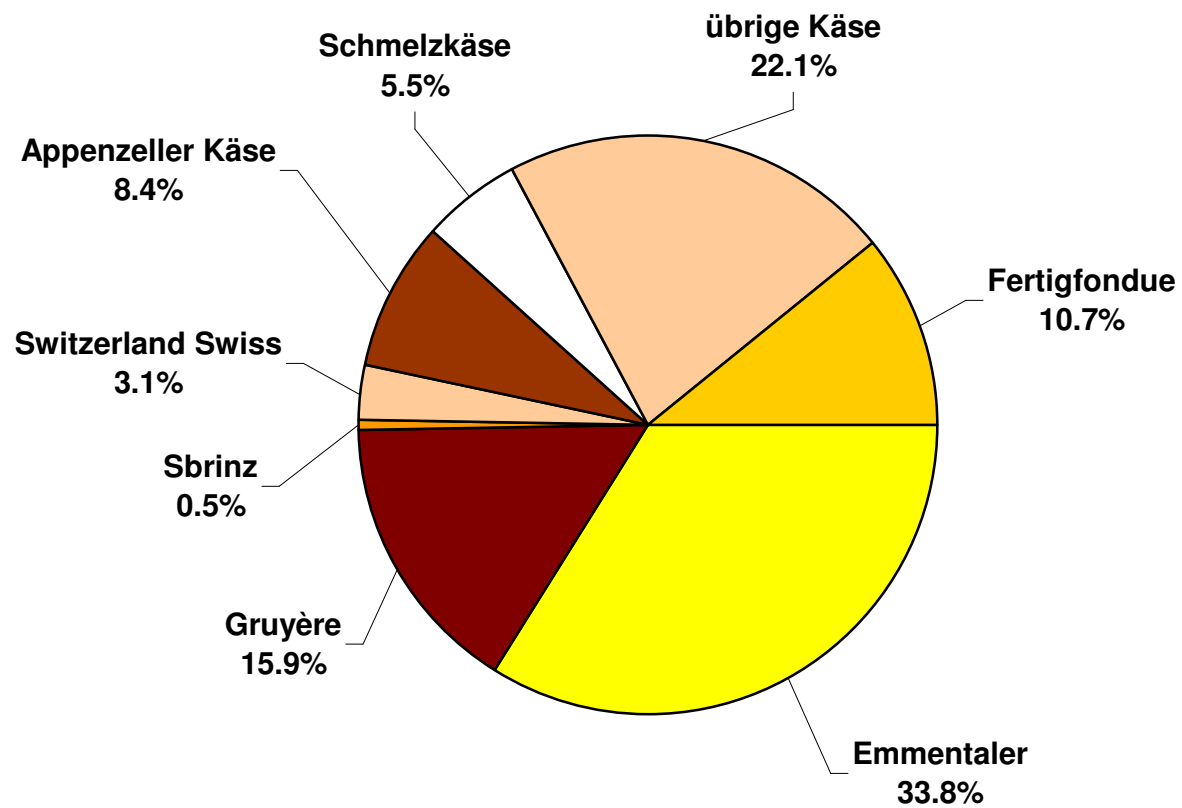
Schmelzkäse Export ab 2006 Mittelwert der letzten 12 Monate



**Fertigfondue Export ab 2006
Mittelwert der letzten 12 Monate**



Anteil Käseexporte je Sorte, Juli 2009 Total 4'748 Tonnen



Käseimport nach Produkten/Gruppen

Käsesorte / Kategorie	Monatliche Importe		Differenz zum Vorjahres-Monat		Kumulierte Importe		Differenz zur Vorjahresperiode	
	Jul. 2008 Tonnen	Jul. 2009 Tonnen	Tonnen	(%)	Jan. - Jul. 2008 Tonnen	Jan. - Jul. 2009 Tonnen	Tonnen	(%)
Mascarpone, Ricotta Romana	89.6	87.5	-2.1	-2.4	713.3	647.2	-66.1	-9.3
Mozzarella	334.3	224.9	-109.4	-32.7	1'888.8	1'623.1	-265.7	-14.1
Frischkäse, andere	790.2	955.7	165.6	21.0	5'460.5	6'558.8	1'098.3	20.1
Frischkäse total	1'214.1	1'268.2	54.0	4.5	8'062.6	8'829.1	766.5	9.5
Danablu, Gorgonzola, Roquefort	13.0	12.6	-0.5	-3.6	120.6	108.9	-11.7	-9.7
Weissschimmelkäse	146.8	157.5	10.7	7.3	1'116.6	1'105.2	-11.3	-1.0
Blau-, Grünschimmelkäse								
Brie, Camembert, Italice	114.0	135.5	21.6	18.9	867.5	1'090.1	222.6	25.7
Weichkäse, andere	475.9	520.1	44.2	9.3	3'467.1	3'687.6	220.5	6.4
Weichkäse total	749.6	825.7	76.1	10.1	5'571.7	5'991.8	420.1	7.5
Halbhartkäse mit Schimmelbildung	1.7	1.5	-0.2	-10.0	24.8	17.2	-7.6	-30.6
Caciocavallo, Fontina, Brà, u.a.	74.2	40.3	-33.9	-45.7	458.4	449.6	-8.8	-1.9
Tilsiter	12.6	2.0	-10.6	-84.2	104.5	67.7	-36.8	-35.2
Halbhartkäse, andere	480.3	488.2	7.9	1.6	3'385.5	3'417.7	32.2	1.0
Halbhartkäse, gerieben, pulverisiert	0.0	5.7	5.6	14'456.4	0.3	32.9	32.5	10'134.6
Halbhartkäse total	568.8	537.7	-31.1	-5.5	3'973.5	3'985.0	11.6	0.3
Kräuterkäse (Schabziger)	0.0	0.0	0.0	-100.0	0.4	33.8	33.4	7'752.7
Hartkäse mit Schimmelbildung	0.7	0.2	-0.4	-63.3	3.4	0.4	-3.0	-88.0
Caciocavallo, Fontina, Brà, u.a.	16.5	12.9	-3.6	-21.6	150.0	104.1	-45.9	-30.6
Emmentaler	33.6	41.6	8.0	23.8	254.8	247.5	-7.3	-2.9
Hartkäse, andere	153.5	228.8	75.3	49.1	1'430.0	1'260.4	-169.7	-11.9
Hartkäse, gerieben, pulverisiert	39.2	40.4	1.2	3.2	243.2	240.4	-2.9	-1.2
Hartkäse total	243.4	324.0	80.6	33.1	2'081.9	1'886.6	-195.3	-9.4
Grana/Parmiggiano	420.5	475.0	54.5	13.0	2'748.6	3'009.1	260.6	9.5
Extra Hartkäse total	420.5	475.0	54.5	13.0	2'748.6	3'009.1	260.6	9.5
Total aller Sorten exkl. Schmelzkäse	3'196.4	3'430.5	234.1	7.3	22'438.2	23'701.6	1'263.4	5.6
Schmelzkäse total	186.1	247.7	61.6	33.1	1'174.0	1'554.4	380.4	32.4

Quelle: OZD

Käseimport nach Ländern

Juli 2009

Land	Käseimport nach Ländern												TOTAL
	Mascarpone, Ricotta Romana	Mozzarella	Andere Frischkäse	TOTAL Frischkäse	Danablu, Gorgonzola, Roquefort	Andere Weichkäse	TOTAL Weichkäse	Kräuterkäse	Hart- und Halbhärtkäse	Übrige Käse			
Land	Tonnen	Tonnen	Tonnen	Tonnen	Tonnen	Tonnen	Tonnen	Tonnen	Tonnen	Tonnen	Tonnen	Tonnen	
EUROPA													
Deutschland	0.0	12.0	289.2	301.1	0.5		135.2	135.7		186.7		85.8	709.3
Frankreich	0.2	0.1	234.8	235.0	7.8	126.2	303.3	437.3		184.8		105.1	962.1
Italien	86.4	211.9	337.9	636.1	4.3		159.7	163.9		763.3		26.7	1590.0
Niederlande			1.2	1.2				0.0		81.5			82.7
Belgien				0.0				0.0		20.7			20.7
Luxemburg				0.0				0.0					0.0
Oesterreich	1.0	1.0	10.9	12.9			6.1	6.1		47.9		30.2	97.1
Grossbritannien			10.0	10.0				0.0		7.9			17.9
Dänemark			70.0	70.0			23.8	23.8		7.8			101.6
Norwegen				0.0				0.0					0.0
Schweden				0.0			0.3	0.3		0.7			1.1
Portugal				0.0			0.4	0.4		4.9			5.3
Spanien			0.5	0.5			1.1	1.1		30.0			31.5
Griechenland			1.3	1.3			56.6	56.6		0.7			58.6
Europa übrige				0.0			0.4	0.4					0.4
TOTAL EUROPA	87.5	224.9	955.7	1268.2	12.6	126.2	686.9	825.7	0.0	1336.6		247.7	3678.1
Andere Länder													0.0
Kanada				0.0				0.0					0.0
USA				0.0				0.0		0.0			0.0
Nordamerika übrige				0.0				0.0					0.0
Lateinamerika				0.0				0.0					0.0
Afrika				0.0				0.0					0.0
Asien				0.0				0.0					0.0
Australien				0.0				0.0					0.0
TOTAL ANDERE LÄNDER	0.0	0.0	0.0	0.0	0.0	0.0	0.0	0.0	0.0	0.0		0.0	0.0
TOTAL	87.5	224.9	955.7	1268.2	12.6	126.2	686.9	825.7	0.0	1336.7		247.7	3678.2

Quelle: OZD

Käseimport nach Ländern

Juli 2008

Land	Mascarpone, Ricotta Romana	Mozzarella	Andere Frischkäse	TOTAL Frischkäse	Danablu, Gorgonzola, Roquefort	Brie, Camembert, Reblochon	Andere Weichkäse	TOTAL Weichkäse	Kräuterkäse	Hart- und Halbhartkäse	Übrige Käse	TOTAL
EUROPA												
Deutschland	4.3	28.9	235.6	268.8	0.3	126.0	126.3		173.6	6.9		575.5
Frankreich			208.6	208.6	10.2	103.2	256.1	369.4		198.7	101.5	878.2
Italien	85.4	303.1	261.8	650.3	2.5	149.7	152.2	0.0	659.4	29.1		1491.0
Niederlande		0.1	0.035	0.1				0.0		48.7		48.9
Belgien				0.0				0.0				0.0
Luxemburg				0.0				0.0				0.0
Oesterreich		2.015	15.0	17.0		4.9	4.9		44.1	48.3		114.3
Grossbritannien				0.0		0.0	0.0		11.1			11.2
Dänemark			68.892	68.9		26.2	26.2		13.1			108.2
Norwegen				0.0				0.0				0.0
Schweden				0.0				0.0	2.3	0.3		2.6
Portugal				0.0		0.4	0.4		3.4			3.8
Spanien				0.0		1.0	1.0		9.3			10.3
Griechenland			0.003	0.0		68.5	68.5					68.5
Europa übrige				0.0			0.0		39.5			39.5
TOTAL EUROPA	89.6	334.1	790.0	1213.7	13.0	103.2	632.8	749.0	0.0	1203.1	186.1	3351.9
Andere Länder												0.0
Kanada				0.0			0.0					0.0
USA				0.0			0.0					0.0
Nordamerika übrige				0.0			0.0					0.0
Lateinamerika				0.0			0.0					0.0
Afrika				0.0			0.0					0.0
Asien				0.0			0.0					0.0
Australien				0.0			0.0					0.0
TOTAL ANDERE LÄNDER	0.0	0.0	0.0	0.0	0.0	0.0	0.0	0.0	0.0	0.0	0.0	0.0
TOTAL	89.6	334.1	790.0	1213.7	13.0	103.2	632.8	749.0	0.0	1203.1	186.1	3351.9

Quelle: OZD

Käseimport nach Ländern, kumuliert

Januar bis Juli 2009

	<div style="display: flex; justify-content: space-between;"> <div style="writing-mode: vertical-rl; transform: rotate(180deg);">Mascarpone, Ricotta Romana</div> <div style="writing-mode: vertical-rl; transform: rotate(180deg);">Mozzarella</div> <div style="writing-mode: vertical-rl; transform: rotate(180deg);">Andere Frischkäse</div> <div style="writing-mode: vertical-rl; transform: rotate(180deg);">TOTAL Frischkäse</div> <div style="writing-mode: vertical-rl; transform: rotate(180deg);">Danablu, Gorgonzola, Roquefort</div> <div style="writing-mode: vertical-rl; transform: rotate(180deg);">Brie, Camembert, Reblochon</div> <div style="writing-mode: vertical-rl; transform: rotate(180deg);">Andere Weichkäse</div> <div style="writing-mode: vertical-rl; transform: rotate(180deg);">TOTAL Weichkäse</div> <div style="writing-mode: vertical-rl; transform: rotate(180deg);">Kräuterkäse</div> <div style="writing-mode: vertical-rl; transform: rotate(180deg);">Hart- und Halbhartkäse</div> <div style="writing-mode: vertical-rl; transform: rotate(180deg);">Übrige Käse</div> </div>												TOTAL
Land	Tonnen	Tonnen	Tonnen	Tonnen	Tonnen	Tonnen	Tonnen	Tonnen	Tonnen	Tonnen	Tonnen	Tonnen	
EUROPA													
Deutschland	0.0	51.8	2113.9	2165.7	4.3	0.0	1041.4	1045.7	0.0	1188.0	438.6		4838.1
Frankreich	0.2	0.3	1690.1	1690.5	83.5	994.7	2118.1	3196.3	0.0	1374.8	630.4		6892.1
Italien	639.8	1553.5	1853.8	4047.1	19.7	0.0	1110.0	1129.7	33.8	4827.7	210.8		10249.1
Niederlande	0.0	0.0	10.356	10.4	0.0	0.0	25.8	25.8	0.0	399.2	0.0		435.3
Belgien	0.0	0.0	0.0	0.0	0.0	0.0	10.8	10.8	0.0	92.3	0.0		103.1
Luxemburg	0.0	0.0	0.0	0.0	0.0	0.0	0.0	0.0	0.0	0.0	0.0		0.0
Oesterreich	7.2	9.343	101.1	117.7	0.0	0.0	43.5	43.5	0.0	348.7	257.3		767.2
Grossbritannien	0.0	0.0	164.0	164.0	0.0	0.0	3.8	3.8	0.0	76.8	0.0		244.6
Dänemark	0.0	0.2	588.672	588.8	1.3	0.0	143.2	144.5	0.0	90.1	0.0		823.4
Norwegen	0.0	0.0	0.0	0.0	0.0	0.0	0.0	0.0	0.0	0.0	0.0		0.0
Schweden	0.0	0.0	0.0	0.0	0.0	0.0	0.7	0.7	0.0	7.0	1.5		9.2
Portugal	0.0	0.0	0.0	0.0	0.0	0.0	8.8	8.8	0.0	69.9	0.0		78.6
Spanien	0.0	0.0	1.0	1.0	0.0	0.0	6.9	6.9	0.0	153.5	0.0		161.5
Griechenland	0.0	0.0	4.976	5.0	0.0	0.0	357.9	357.9	0.0	2.2	0.1		365.2
Europa übrige	0.0	0.7	0.1	0.8	0.0	0.0	3.1	3.1	0.0	168.4	0.0		172.3
TOTAL EUROPA	647.2	1615.8	6527.9	8791.0	108.9	994.7	4874.0	5977.6	33.8	8798.5	1538.9		25139.8
Andere Länder	0.0	0.0	0.0	0.0	0.0	0.0	0.0	0.0	0.0	0.0	0.0		0.0
Kanada	0.0	0.0	0.0	0.0	0.0	0.0	0.0	0.0	0.0	0.0	0.0		0.0
USA	0.0	0.0	0.0	0.0	0.0	0.0	0.0	0.0	0.0	0.2	0.0		0.2
Nordamerika übrige	0.0	0.0	0.0	0.0	0.0	0.0	0.0	0.0	0.0	0.0	0.0		0.0
Lateinamerika	0.0	0.0	0.0	0.0	0.0	0.0	0.0	0.0	0.0	2.8	0.0		2.8
Afrika	0.0	0.0	0.0	0.0	0.0	0.0	0.0	0.0	0.0	0.0	0.0		0.0
Asien	0.0	0.0	0.0	0.0	0.0	0.0	0.6	0.6	0.0	0.0	0.0		0.6
Australien	0.0	0.0	0.0	0.0	0.0	0.0	0.0	0.0	0.0	0.0	0.0		0.0
TOTAL ANDERE LÄNDER	0.0	0.0	0.0	0.0	0.0	0.0	0.6	0.6	0.0	3.0	0.0		3.6
TOTAL	647.2	1'615.8	6'527.9	8'791.0	108.9	994.7	4'874.7	5'978.2	33.8	8'801.4	1'538.9		25'143.3

Quelle: OZD

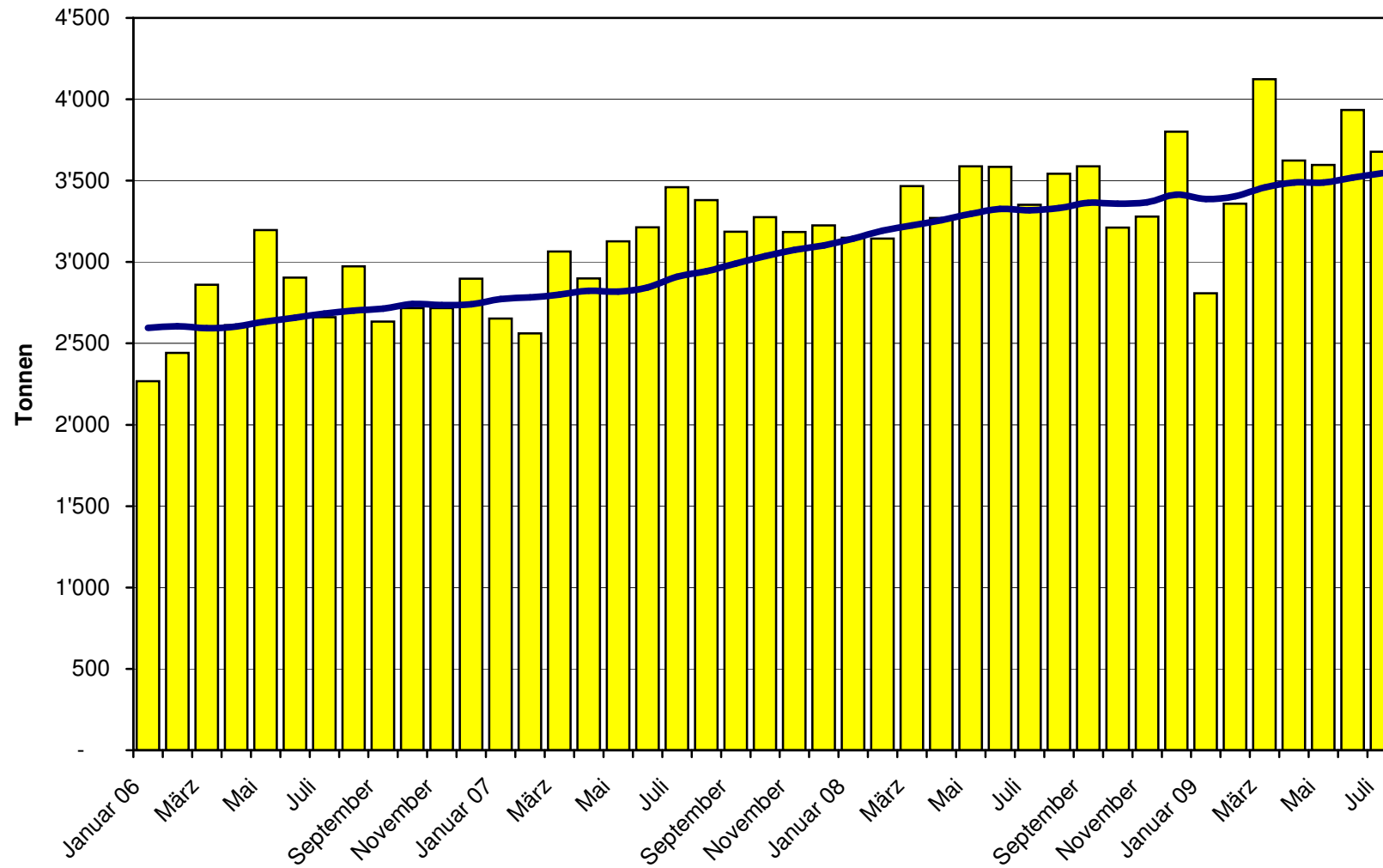
Käseimport nach Ländern, kumuliert

Januar bis Juli 2008

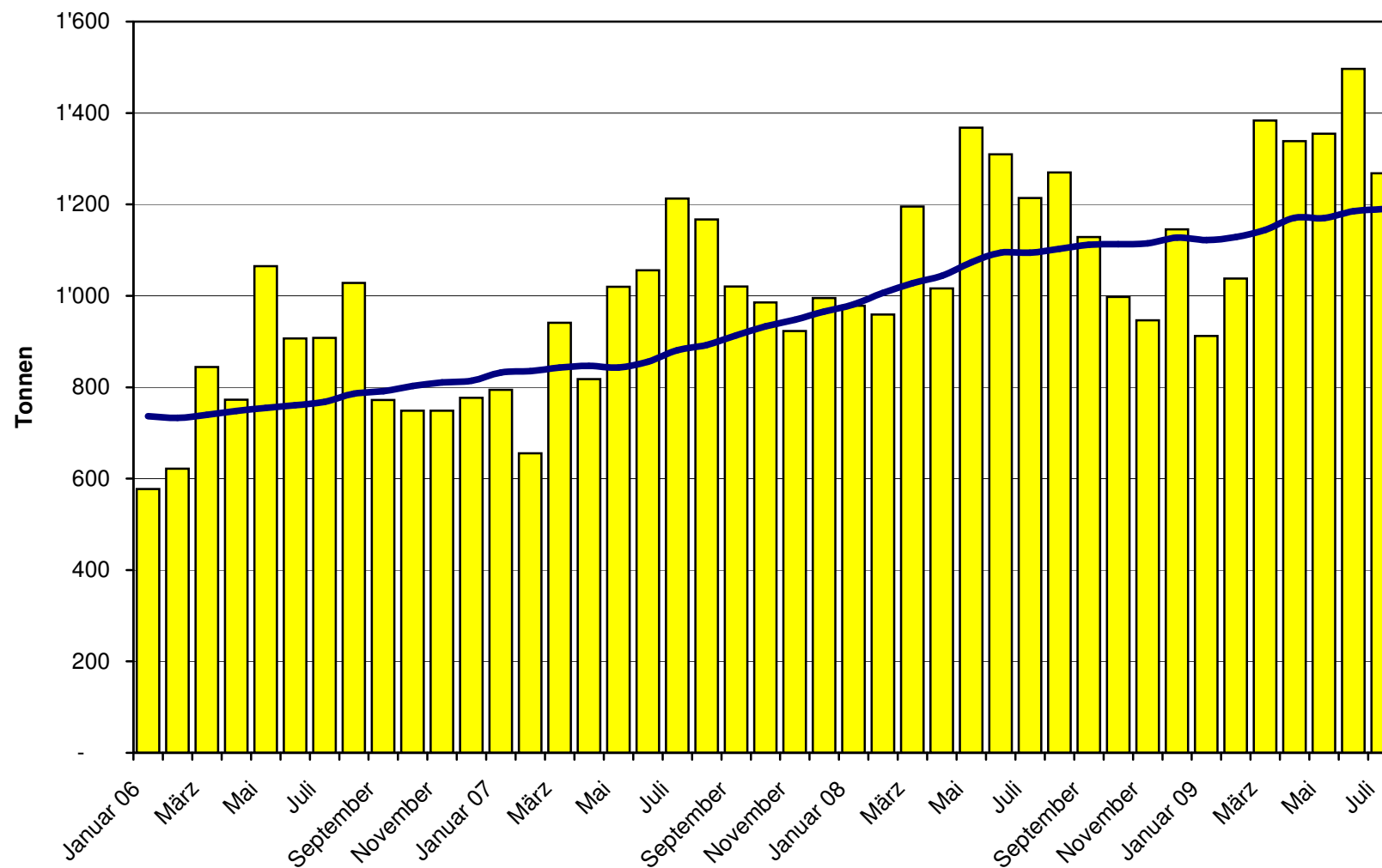
Land	Käseimport nach Ländern, kumuliert												TOTAL
	Tonnen	Tonnen	Tonnen	Tonnen	Tonnen	Tonnen	Tonnen	Tonnen	Tonnen	Tonnen	Tonnen	Tonnen	
	Mascarpone, Ricotta Romana	Mozzarella	Andere Frischkäse	TOTAL Frischkäse	Danablu, Gorgonzola, Roquefort	Brie, Camembert, Reblochon	Andere Weichkäse	TOTAL Weichkäse	Kräuterkäse	Hart- und Halbhartkäse	Übrige Käse		
EUROPA													
Deutschland	28.5	192.6	1'715.3	1'936.4	11.5	0.0	966.0	977.5	0.2	1'087.9	78.9	4'080.8	
Frankreich	0.0	0.9	1'419.5	1'420.4	78.8	781.2	2'090.5	2'950.5	0.1	1'501.8	598.4	6'471.2	
Italien	680.1	1'686.2	1'677.1	4'043.3	27.7	0.0	1'114.9	1'142.6	0.2	4'781.3	242.0	10'209.4	
Niederlande	0.0	0.4	2.3	2.7	0.0	0.0	15.3	15.3	0.0	428.3	0.0	446.4	
Belgien	0.0	0.0	0.0	0.0	0.0	0.0	0.0	0.0	0.0	29.4	2.5	31.9	
Luxemburg	0.0	0.0	0.0	0.0	0.0	0.0	0.0	0.0	0.0	0.0	0.0	0.0	
Oesterreich	0.0	7.3	89.0	96.2	0.0	0.0	22.0	22.0	0.0	218.8	247.5	584.6	
Grossbritannien	0.0	0.0	0.0	0.0	0.0	0.0	0.1	0.1	0.0	63.2	0.0	63.2	
Dänemark	0.0	0.0	539.2	539.2	2.6	0.0	149.7	152.3	0.0	96.9	0.0	788.4	
Norwegen	0.0	0.0	0.0	0.0	0.0	0.0	0.0	0.0	0.0	0.0	0.0	0.0	
Schweden	0.0	0.0	0.0	0.0	0.0	0.0	0.7	0.7	0.0	9.3	1.6	11.6	
Portugal	0.0	0.0	0.0	0.0	0.0	0.0	10.0	10.0	0.0	57.8	0.0	67.7	
Spanien	0.0	0.0	0.0	0.0	0.0	0.0	3.1	3.1	0.0	154.7	0.0	157.7	
Griechenland	0.0	0.0	0.8	0.8	0.0	0.0	281.9	281.9	0.0	1.9	0.0	284.6	
Europa übrige	0.0	1.3	0.0	1.3	13.4	0.0	0.9	14.3	0.0	338.4	3.0	356.9	
TOTAL EUROPA	708.6	1'888.6	5'443.2	8'040.4	134.0	781.2	4'655.0	5'570.2	0.4	8'769.7	1'174.0	23'554.7	
Andere Länder	0.0	0.0	0.0	0.0	0.0	0.0	0.0	0.0	0.0	0.0	0.0	0.0	
Kanada	0.0	0.0	0.0	0.0	0.0	0.0	0.0	0.0	0.0	0.0	0.0	0.0	
USA	0.0	0.0	0.0	0.0	0.0	0.0	0.0	0.0	0.0	0.0	0.0	0.0	
Nordamerika übrige	0.0	0.0	0.0	0.0	0.0	0.0	0.0	0.0	0.0	0.0	0.0	0.0	
Lateinamerika	0.0	0.0	0.0	0.0	0.0	0.0	0.0	0.0	0.0	0.0	0.0	0.0	
Afrika	0.0	0.0	0.0	0.0	0.0	0.0	0.0	0.0	0.0	0.0	0.0	0.0	
Asien	0.0	0.0	0.1	0.1	0.0	0.0	0.4	0.4	0.0	0.0	0.0	0.4	
Australien	0.0	0.0	0.0	0.0	0.0	0.0	0.0	0.0	0.0	0.0	0.0	0.0	
TOTAL ANDERE LÄNDER	0.0	0.0	0.1	0.1	0.0	0.0	0.4	0.4	0.0	0.1	0.0	0.5	
TOTAL	708.6	1'888.6	5'443.3	8'040.5	134.0	781.2	4'655.4	5'570.6	0.4	8'769.7	1'174.0	23'555.2	

Quelle: OZD

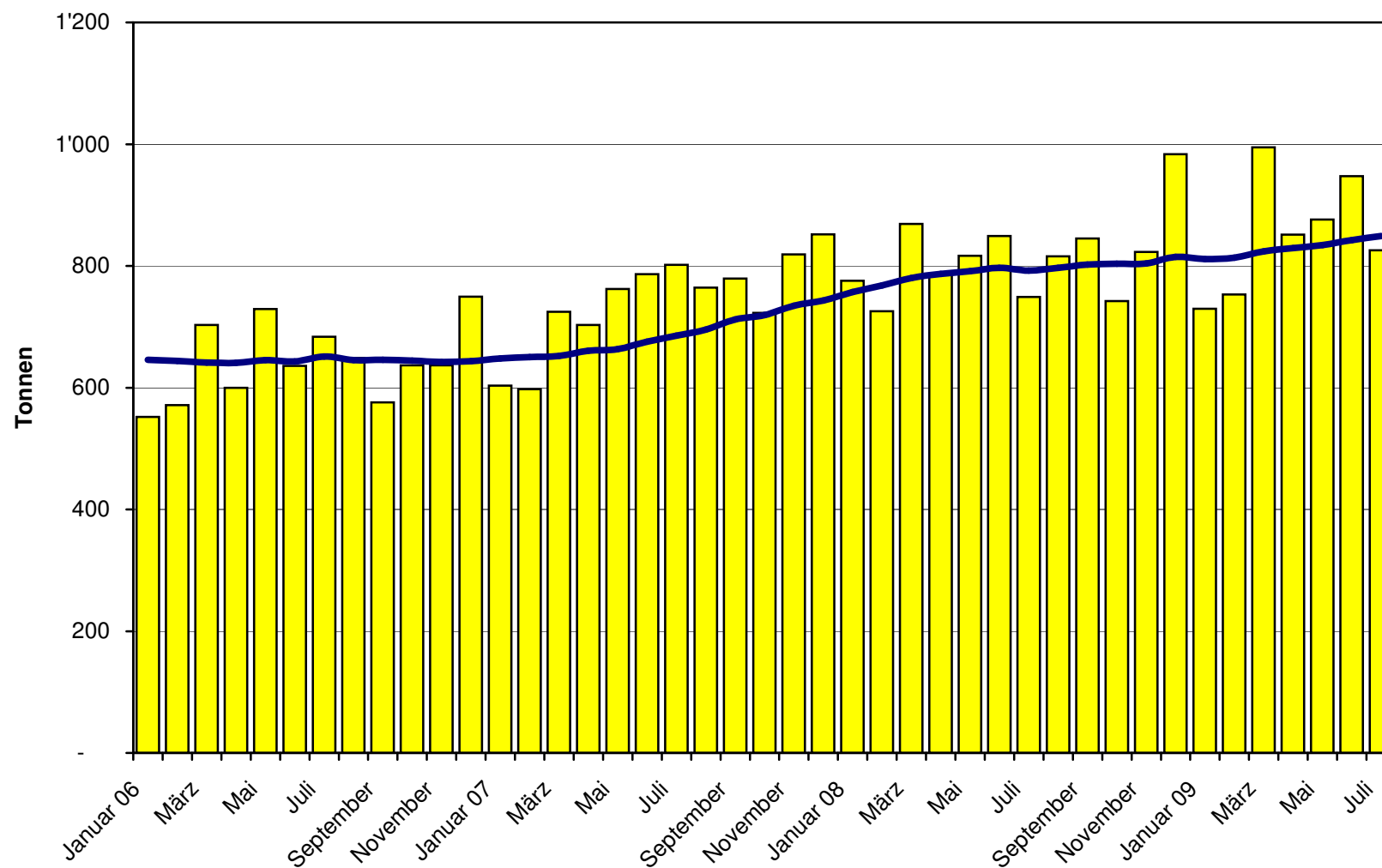
Total Käseimport ab 2006 Mittelwert der letzten 12 Monate



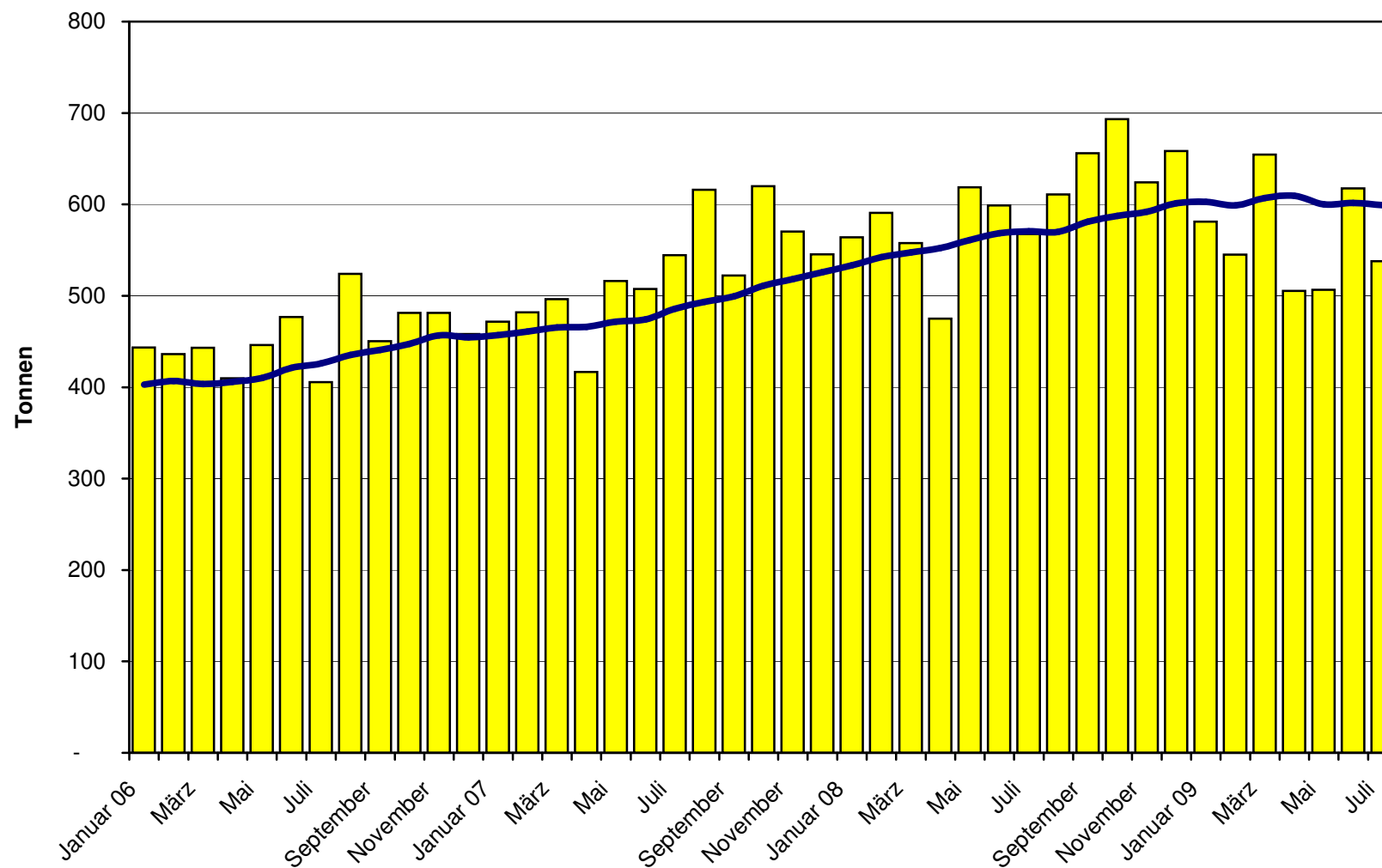
Frischkäse Import ab 2006 Mittelwert der letzten 12 Monate



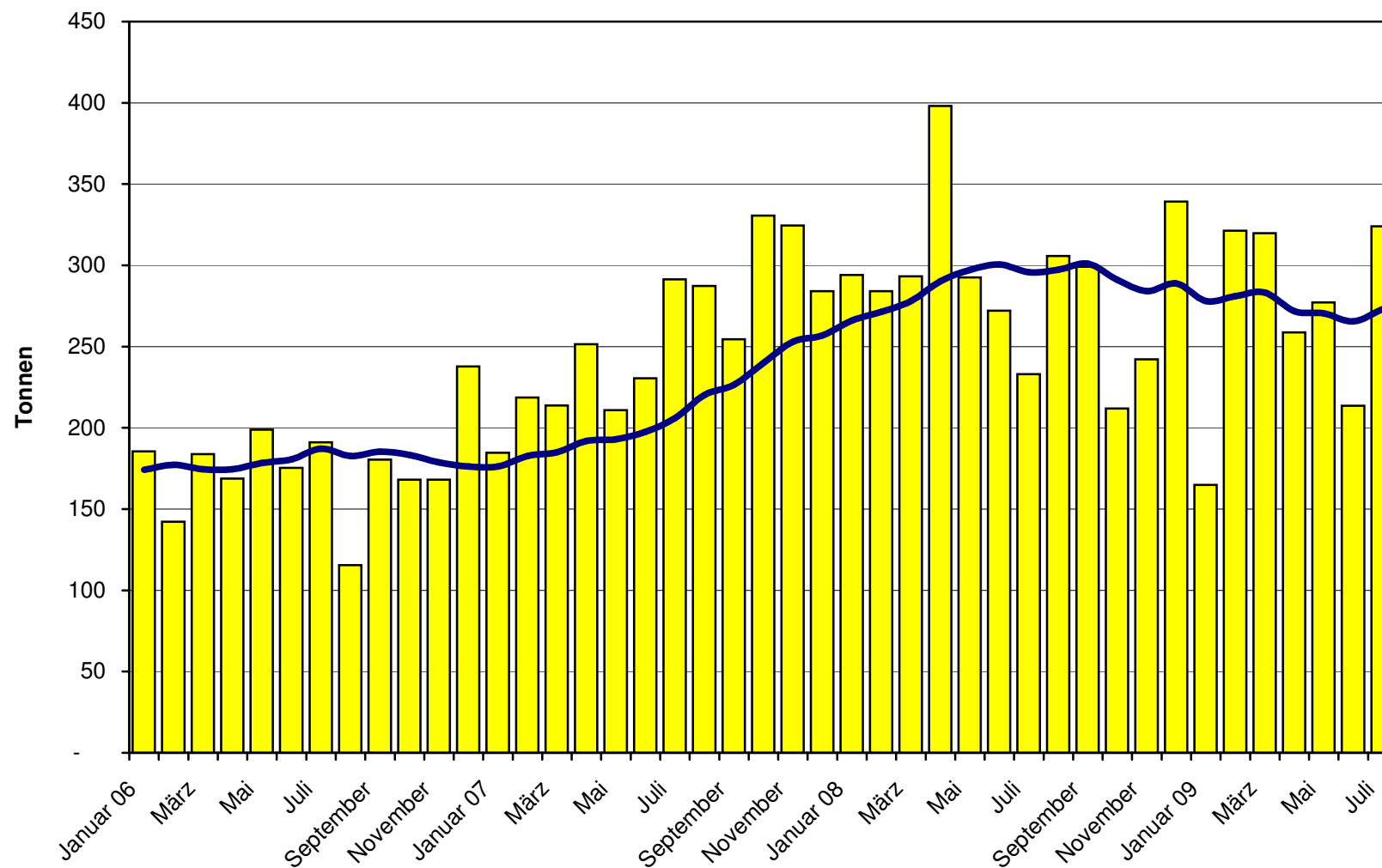
Weichkäse Import ab 2006 Mittelwert der letzten 12 Monate



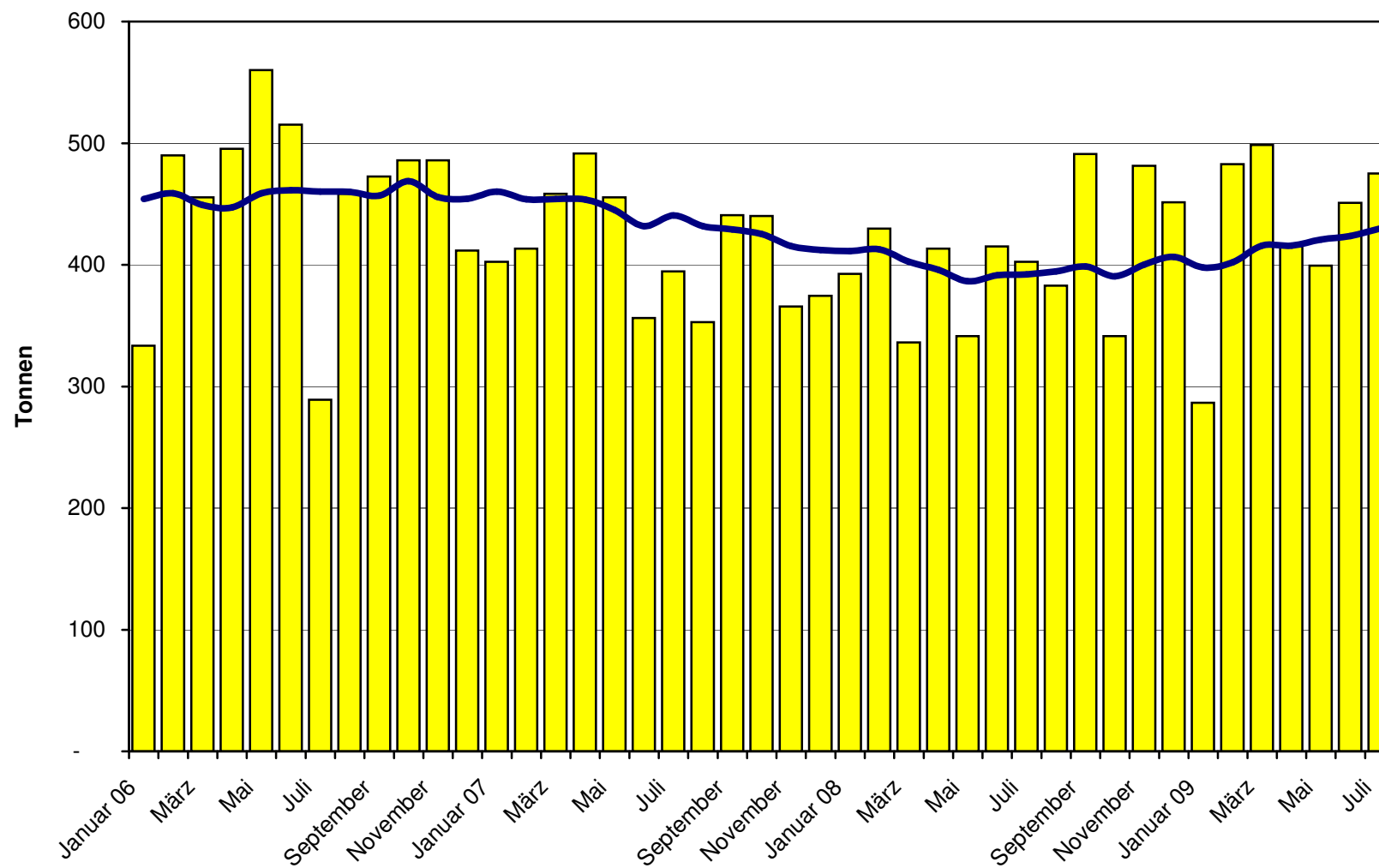
Halbhartkäse Import ab 2006 Mittelwert der letzten 12 Monate



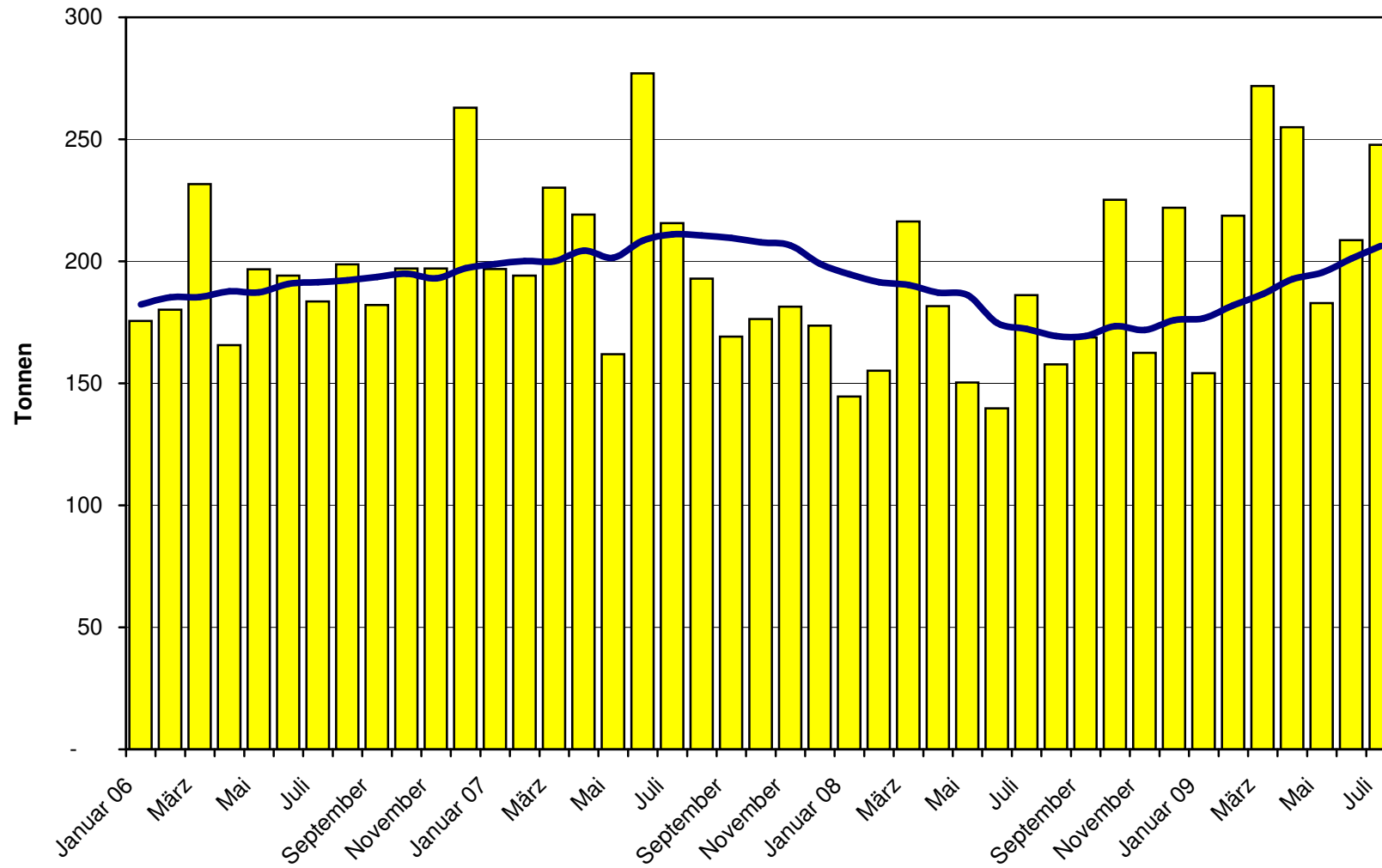
Hartkäse Import ab 2006 Mittelwert der letzten 12 Monate



Extrahartkäse Import ab 2006 Mittelwert der letzten 12 Monate



Schmelzkäse Import ab 2006 Mittelwert der letzten 12 Monate



Käseimporte nach Ländern, Juli 2009 Total 3'678 Tonnen

