

## Monatsstatistik Milchmarkt

August 2009

Bern, 13. Oktober 2009

### 1 - Milchproduktion / Milchverwertung

- 01 Monatliche Milchproduktion
- 10 Milchverwertung nach Milchäquivalent
- 11 Milchverwertung nach Milchäquivalent (Grafik)
- 14.1+14.2 Milchgehaltswerte nach Kanton

### 2 - Hergestellte Milchprodukte

- 20 Käseproduktion, monatlich und kumuliert 2009
- 21 Käseproduktion, monatlich und kumuliert 2008
- 22 Käseproduktion im Vergleich zum Vorjahresmonat (Grafik)
- 23 Käseproduktion kumuliert im Vergleich zur Vorjahresperiode (Grafik)
- 24 Käseproduktionanteile je Sorte, kumuliert 2009 (Grafik)
- 25 Konsummilchproduktion / Butterproduktion
- 26 Milchspezialitäten
- 27 Milchpulver und Milchcondensat

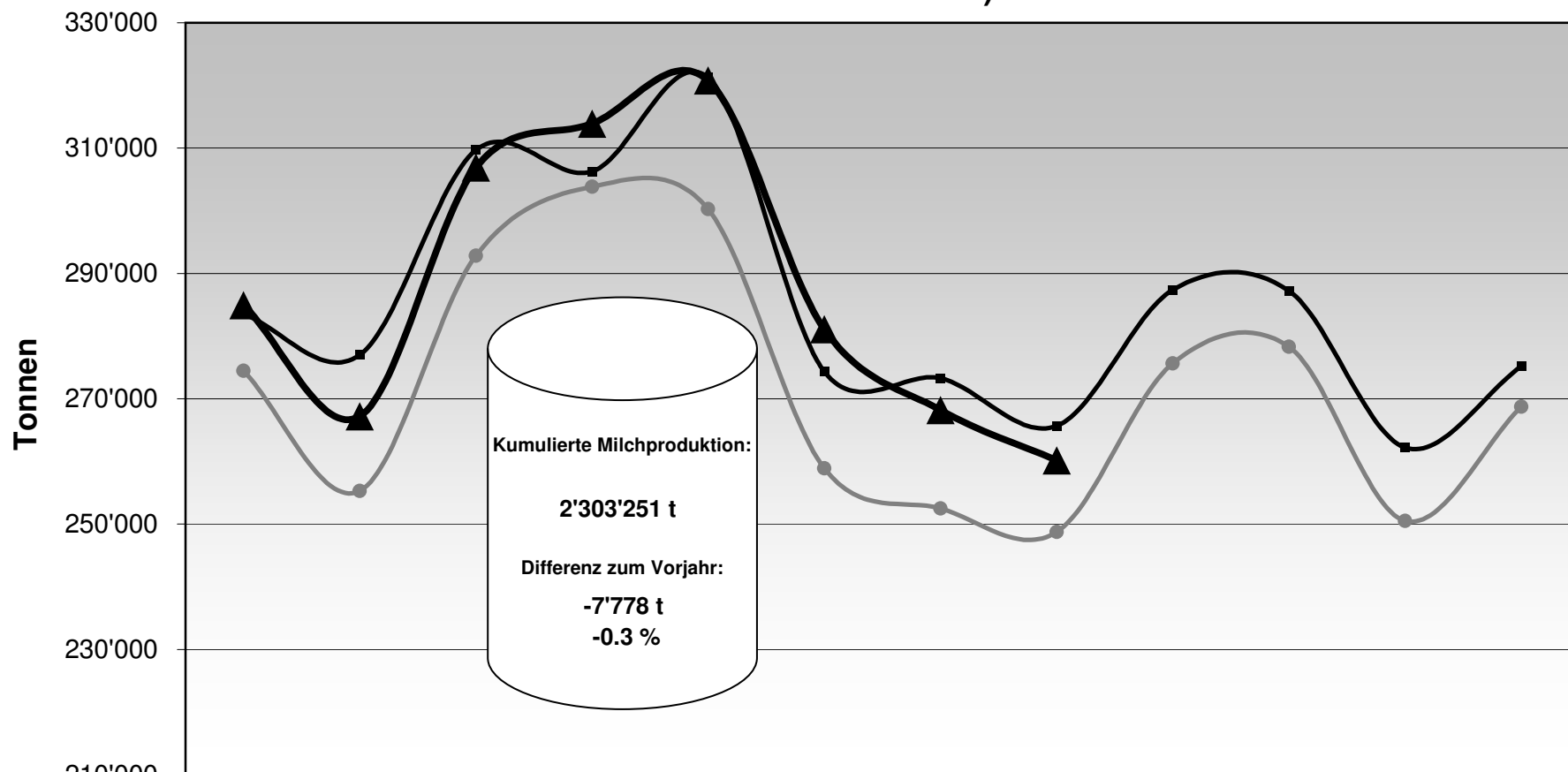
### 3 - Export Käse

- 30 Käseexport nach Produkten/Gruppen
- 31 Käseexport nach Ländern
- 31 Käseexport nach Ländern, Vorjahresmonat
- 32 Käseexport nach Ländern, kumuliert
- 32 Käseexport nach Ländern, kumuliert, Vorjahr
- 33-1 bis 33-10 Käseexport total / ausgewählte Sorten, ab 2006
- 34 Anteil Käseexport je Sorte (Grafik)

### 4 - Import Käse

- 40 Käseimport nach Produkten/Gruppen
- 41 Käseimport nach Ländern
- 41 Käseimport nach Ländern, Vorjahresmonat
- 42 Käseimport nach Ländern, kumuliert
- 42 Käseimport nach Ländern, kumuliert, Vorjahr
- 43.1 bis 43.7 Käseimport total / nach Kategorien, ab 2006
- 44 Anteil Käseimport nach Ländern (Grafik)

### Monatliche Milchproduktion 2009 (inkl. Zonenmilch Genf sowie Milch aus dem Fürstentum Liechtenstein)



	Jan	Feb	Mrz	Apr	Mai	Jun	Jul	Aug	Sep	Okt	Nov	Dez
● 2007	274'483	255'294	292'820	303'827	300'271	258'909	252'516	248'754	275'649	278'301	250'519	268'745
■ 2008	283'553	277'012	309'680	306'260	321'253	274'309	273'280	265'678	287'377	287'252	262'213	275'179
▲ 2009	284'928	267'202	306'898	313'906	320'815	281'103	268'215	260'182				

### Milchverwertung nach Milchäquivalent

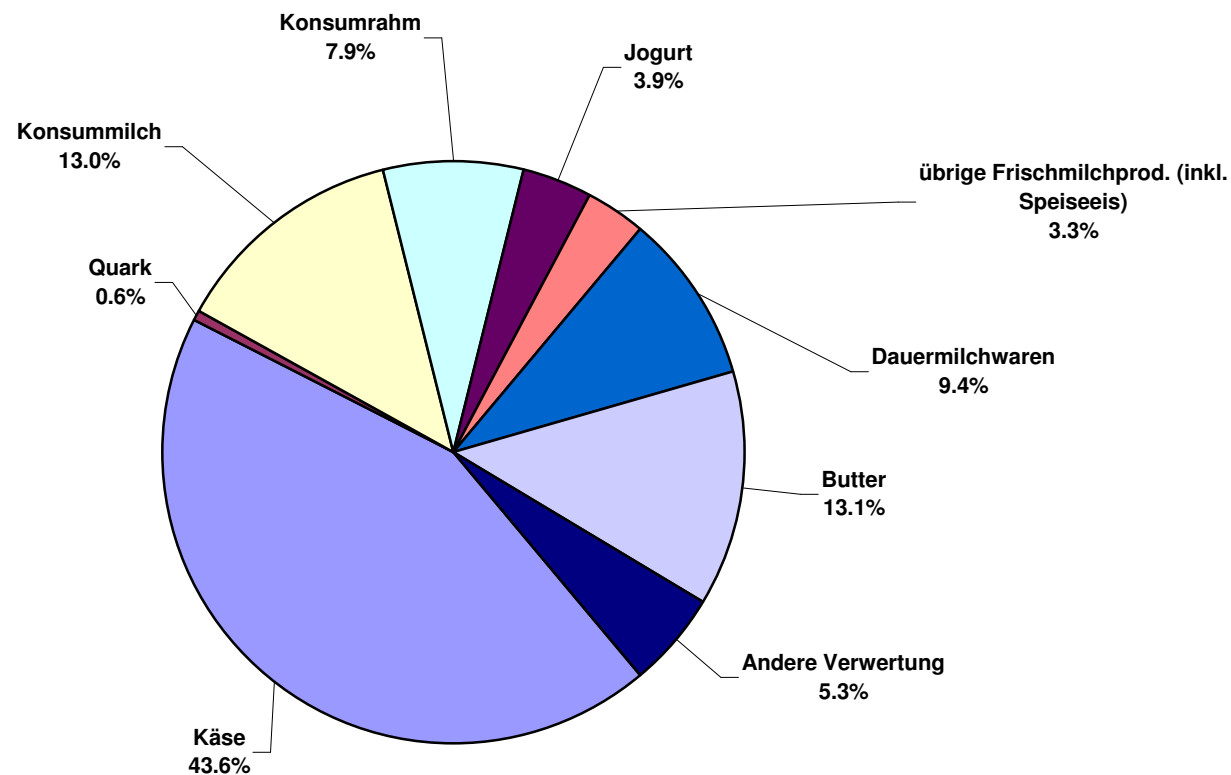
Milchverwertung zu:	Monatliche Verwertung		Differenz zum Vorjahres-Monat		Kumulierte Verwertung		Differenz zur Vorjahresperiode	
	August 2008	August 2009	Tonnen	(% )	Jan. - Aug. 2008	Jan. - Aug. 2009	Tonnen	(% )
	Tonnen	Tonnen			Tonnen	Tonnen		
Käse	113'453	113'389	-64	-0.1	954'874	938'276	-16'598	-1.7
Quark	1'489	1'528	39	2.6	11'573	11'572	-1	0.0
Konsummilch	33'285	33'815	530	1.6	297'179	276'387	-20'792	-7.0
Konsumrahm	19'568	20'495	927	4.7	164'160	165'977	1'817	1.1
Jogurt	9'946	10'136	190	1.9	79'029	78'085	-944	-1.2
übrige Frischmilchprod. (inkl. Speiseeis)	9'021	8'519	-502	-5.6	73'195	70'896	-2'299	-3.1
Dauermilchwaren	28'532	24'464	-4'068	-14.3	250'502	266'887	16'385	6.5
Butter	35'402	34'116	-1'286	-3.6	389'752	408'699	18'947	4.9
Andere Verwertung	14'982	13'720	-1'262	-8.4	90'765	86'472	-4'293	-4.7
<b>Total Milchverwertung</b>	<b>265'678</b>	<b>260'182</b>	<b>-5'496</b>	<b>-2.1</b>	<b>2'311'029</b>	<b>2'303'251</b>	<b>-7'778</b>	<b>-0.3</b>

Ein Milchäquivalent entspricht den Inhaltsstoffen von Eiweiss und Fett eines Kilogramms Milch (Anteil Eiweiss = 0.45 Äquivalent und Anteil Fett = 0.55 Äquivalent)

- Beispiele: 1 kg Vollmilch Past/UHT = 0.45 Eiweiss + 0.55 Fett = 1.00 Milchäquivalent  
 1 kg Magermilch Past/UHT = 0.45 Eiweiss + 0.05 Fett = 0.50 Milchäquivalent  
 1 kg Vollrahm Past/UHT = 0.30 Eiweiss + 4.80 Fett = 5.10 Milchäquivalent

## Milchverwertung nach Milchäquivalent August 2009

Total 260'182 Tonnen



Milchgehaltswerte nach Kanton 2009 (Seite 1 / Aargau bis Nidwalden)

Kanton	Inhaltsstoffe	Jan. g/kg	Feb. g/kg	März g/kg	April g/kg	Mai g/kg	Juni g/kg	Juli g/kg	Aug. g/kg	Sept. g/kg	Okt. g/kg	Nov. g/kg	Dez. g/kg	Durchschnitt 2009 g/kg
Aargau	Fett	43.5	42.9	42.4	41.4	40.4	40.3	40.6	40.0					41.4
	Eiweiss	34.0	33.4	32.8	32.8	32.4	31.9	31.6	31.9					32.6
	Total	77.5	76.3	75.2	74.2	72.8	72.2	72.2	71.9	0.0	0.0	0.0	0.0	74.0
Appenzell Innerrhoden	Fett	43.0	42.8	42.6	42.2	41.3	41.4	41.1	39.9					41.8
	Eiweiss	34.2	33.8	33.6	33.5	33.0	32.9	32.7	33.0					33.3
	Total	77.2	76.6	76.2	75.7	74.3	74.3	73.8	72.9	0.0	0.0	0.0	0.0	75.1
Appenzell Ausserrhoden	Fett	42.2	41.6	41.7	41.3	40.8	40.8	40.5	39.6					41.1
	Eiweiss	34.3	33.8	33.6	33.5	32.7	32.7	32.5	32.7					33.2
	Total	76.5	75.4	75.3	74.8	73.5	73.5	73.0	72.3	0.0	0.0	0.0	0.0	74.3
Baselland	Fett	42.7	41.9	41.7	41.3	39.7	39.9	39.9	39.3					40.8
	Eiweiss	33.3	32.4	31.8	31.8	31.7	31.5	31.3	31.6					31.9
	Total	76.0	74.3	73.5	73.1	71.4	71.4	71.2	70.9	0.0	0.0	0.0	0.0	72.7
Baselstadt	Fett	39.6	39.0	41.5	38.7	37.3	39.3	40.4	40.1					39.5
	Eiweiss	33.2	32.4	31.7	31.5	32.3	32.7	33.1	33.0					32.5
	Total	72.8	71.3	73.2	70.2	69.6	72.0	73.5	73.1	0.0	0.0	0.0	0.0	72.0
Bern	Fett	42.6	42.2	42.0	41.1	39.8	39.8	39.8	39.4					40.8
	Eiweiss	32.9	32.3	32.1	31.8	32.3	32.2	31.9	32.0					32.2
	Total	75.5	74.5	74.1	72.9	72.1	72.0	71.7	71.4	0.0	0.0	0.0	0.0	73.0
Freiburg	Fett	41.2	41.0	40.9	39.6	38.2	38.5	38.7	38.6					39.6
	Eiweiss	32.4	32.0	31.9	31.6	32.3	32.1	32.0	32.2					32.1
	Total	73.6	73.0	72.8	71.2	70.5	70.6	70.7	70.8	0.0	0.0	0.0	0.0	71.7
Genf	Fett	42.6	41.8	41.7	40.3	37.9	38.4	37.2	38.3					39.8
	Eiweiss	33.3	32.8	32.6	32.7	33.7	32.7	32.9	34.4					33.1
	Total	75.9	74.6	74.3	72.9	71.6	71.1	70.1	72.6	0.0	0.0	0.0	0.0	72.9
Glarus	Fett	39.7	39.8	39.8	39.6	39.7	40.6	39.7	39.5					39.8
	Eiweiss	32.1	31.7	31.7	32.0	32.2	32.5	32.1	32.4					32.1
	Total	71.8	71.5	71.5	71.6	71.9	73.1	71.8	71.9	0.0	0.0	0.0	0.0	71.9
Graubünden	Fett	38.8	39.2	39.4	39.5	39.1	40.5	40.1	39.0					39.5
	Eiweiss	31.8	31.9	32.0	32.4	32.4	32.9	32.8	33.0					32.4
	Total	70.6	71.1	71.4	71.9	71.5	73.4	72.9	72.0	0.0	0.0	0.0	0.0	71.9
Jura	Fett	41.3	41.1	40.7	40.3	39.3	38.8	38.9	38.0					39.8
	Eiweiss	32.6	32.0	31.8	31.6	31.9	31.7	31.5	31.9					31.9
	Total	73.9	73.1	72.5	71.9	71.2	70.5	70.4	69.9	0.0	0.0	0.0	0.0	71.7
Luzern	Fett	42.4	42.2	42.0	41.3	40.3	40.8	40.4	39.8					41.2
	Eiweiss	34.1	33.7	33.3	33.3	33.0	32.3	31.9	32.2					33.0
	Total	76.5	75.9	75.3	74.6	73.3	73.1	72.3	72.0	0.0	0.0	0.0	0.0	74.1
Neuenburg	Fett	40.6	40.5	40.2	39.7	38.4	38.1	38.2	37.9					39.2
	Eiweiss	32.5	31.8	31.7	31.3	32.4	32.4	31.9	31.9					32.0
	Total	73.1	72.3	71.9	71.0	70.8	70.5	70.1	69.8	0.0	0.0	0.0	0.0	71.2
Nidwalden	Fett	41.4	41.4	41.1	41.0	40.3	41.3	40.3	40.0					40.8
	Eiweiss	33.7	33.4	33.1	32.9	32.9	32.4	32.1	32.3					32.9
	Total	75.1	74.8	74.2	73.9	73.2	73.7	72.4	72.3	0.0	0.0	0.0	0.0	73.7

Quelle: Suissselab AG Zollikofen / Qualitas AG Zug

Die Angaben werden aus allen Proben (automatisch und handgefasste Proben) welche im Rahmen der Qualitätskontrolle der Milch untersucht werden, ermittelt (Medianwert).

Milchgehaltswerte nach Kanton 2009 (Seite 2 / Obwalden bis Zürich)

Kanton	Inhaltsstoffe	Jan. g/kg	Feb. g/kg	März g/kg	April g/kg	Mai g/kg	Juni g/kg	Juli g/kg	Aug. g/kg	Sept. g/kg	Okt. g/kg	Nov. g/kg	Dez. g/kg	Durchschnitt 2009 g/kg
Obwalden	Fett	42.2	42.1	41.2	40.9	40.8	42.0	41.1	40.3					41.3
	Eiweiss	33.7	33.4	33.0	33.1	33.1	32.7	32.4	32.4					33.0
	Total	75.9	75.5	74.2	74.0	73.9	74.7	73.5	72.7	0.0	0.0	0.0	0.0	74.3
Schaffhausen	Fett	43.2	42.4	42.2	41.3	40.4	40.8	40.6	39.8					41.3
	Eiweiss	34.0	33.4	33.0	32.6	31.7	31.6	31.2	31.6					32.4
	Total	77.2	75.8	75.2	73.9	72.0	72.4	71.8	71.4	0.0	0.0	0.0	0.0	73.7
Schwyz	Fett	41.6	41.3	41.3	40.9	40.4	40.3	40.1	39.4					40.7
	Eiweiss	34.0	33.4	33.0	33.1	32.9	32.5	32.2	32.5					33.0
	Total	75.6	74.7	74.3	74.0	73.3	72.8	72.3	71.9	0.0	0.0	0.0	0.0	73.6
St. Gallen	Fett	42.4	42.0	41.9	41.3	40.5	40.8	40.5	39.8					41.2
	Eiweiss	34.2	33.8	33.7	33.4	32.9	32.7	32.3	32.6					33.2
	Total	76.6	75.8	75.6	74.7	73.4	73.5	72.8	72.4	0.0	0.0	0.0	0.0	74.4
Solothurn	Fett	43.4	42.8	42.5	42.1	40.1	40.2	40.0	39.3					41.3
	Eiweiss	33.7	32.9	32.6	32.4	32.3	31.7	31.6	31.8					32.4
	Total	77.1	75.7	75.1	74.5	72.4	71.9	71.6	71.1	0.0	0.0	0.0	0.0	73.7
Tessin	Fett	39.9	39.3	39.3	38.9	39.1	40.3	39.9	39.2					39.5
	Eiweiss	32.4	31.7	31.8	31.9	32.4	32.5	32.3	32.4					32.2
	Total	72.3	71.0	71.1	70.8	71.5	72.8	72.2	71.6	0.0	0.0	0.0	0.0	71.7
Thurgau	Fett	42.8	42.4	42.2	40.9	40.2	40.3	40.6	39.9					41.2
	Eiweiss	34.9	34.3	34.0	33.9	32.9	32.7	32.3	32.5					33.4
	Total	77.7	76.7	76.2	74.8	73.1	73.0	72.9	72.4	0.0	0.0	0.0	0.0	74.6
Uri	Fett	41.3	41.5	42.0	41.3	40.8	43.7	40.8	40.6					41.5
	Eiweiss	32.9	32.8	32.8	33.0	33.3	33.1	32.9	33.1					33.0
	Total	74.2	74.3	74.8	74.3	74.1	76.8	73.7	73.7	0.0	0.0	0.0	0.0	74.5
Waadt	Fett	40.2	40.2	39.9	38.7	37.4	38.0	38.0	37.8					38.8
	Eiweiss	32.5	32.1	31.9	32.1	32.5	32.4	32.1	32.3					32.2
	Total	72.7	72.3	71.8	70.8	69.9	70.4	70.1	70.1	0.0	0.0	0.0	0.0	71.0
Wallis	Fett	37.8	38.8	38.3	37.7	38.6	39.0	40.4	40.7					38.9
	Eiweiss	31.4	31.7	32.0	32.0	32.8	33.0	32.9	32.8					32.3
	Total	69.2	70.5	70.3	69.7	71.4	72.0	73.3	73.5	0.0	0.0	0.0	0.0	71.2
Zug	Fett	42.6	42.2	41.7	41.1	40.8	40.4	40.3	39.4					41.1
	Eiweiss	34.3	33.9	33.4	33.2	33.2	32.7	32.3	32.5					33.2
	Total	76.9	76.1	75.1	74.3	74.0	73.1	72.6	71.9	0.0	0.0	0.0	0.0	74.3
Zürich	Fett	43.1	42.5	42.1	41.4	40.4	40.1	40.3	39.6					41.2
	Eiweiss	34.2	33.6	33.1	33.1	32.7	32.3	32.0	32.3					32.9
	Total	77.3	76.1	75.2	74.5	73.1	72.4	72.3	71.9	0.0	0.0	0.0	0.0	74.1
Durchschnittsgehalt CH	Fett	42.2	41.9	41.6	40.9	39.9	40.0	40.0	39.4					40.7
	Eiweiss	33.4	32.9	32.7	32.6	32.6	32.3	32.0	32.2					32.6
	Total	75.6	74.8	74.3	73.5	72.5	72.3	72.0	71.6	0.0	0.0	0.0	0.0	73.3

Quelle: Suissselab AG Zollikofen / Qualitas AG Zug

Die Angaben werden aus allen Proben (automatisch und handgefasste Proben) welche im Rahmen der Qualitätskontrolle der Milch untersucht werden, ermittelt (Medianwert).

### Käseproduktion 2009 kumuliert mit Vorjahresvergleich

	Jan.	Feb.	März	April	Mai	Juni	Juli	Aug.	Sept.	Okt.	Nov.	Dez.	Kumuliert 2008	Kumuliert 2009	Differenz zur Vorjahresperiode	
	Tonnen	Tonnen	Tonnen	Tonnen	Tonnen	Tonnen	Tonnen	Tonnen	Tonnen	Tonnen	Tonnen	Tonnen	Tonnen	Tonnen	Tonnen	Prozent
Quark	755	831	842	823	927	847	854	927	0	0	0	0	6'524	6'806	282	4.3
Mozzarella	1'279	1'160	1'378	1'526	1'638	1'660	1'668	1'523	0	0	0	0	11'619	11'832	213	1.8
Mascarpone	38	40	50	33	58	59	46	50	0	0	0	0	404	374	-30	-7.4
Übrige Frischkäse	1'184	1'266	1'337	1'482	1'500	1'481	1'272	1'348	0	0	0	0	10'425	10'870	445	4.3
<b>Frischkäse total</b>	<b>3'255</b>	<b>3'297</b>	<b>3'608</b>	<b>3'863</b>	<b>4'123</b>	<b>4'047</b>	<b>3'840</b>	<b>3'848</b>	<b>0</b>	<b>0</b>	<b>0</b>	<b>0</b>	<b>28'968</b>	<b>29'881</b>	<b>913</b>	<b>3.2</b>
Weisschimmelkäse, mager bis viertelfett	0	0	0	0	0	0	0	0	0	0	0	0	0	0	0	0
Weisschimmelkäse, halb- bis vollfett	86	106	122	108	98	113	109	102	0	0	0	0	830	846	16	1.9
Weisschimmelkäse, überfett	121	123	156	149	120	117	102	153	0	0	0	0	965	1'041	76	7.9
Blau-, Grün- und Schimmelkäse	0	0	1	0	0	0	0	1	0	0	0	0	6	3	-3	
Tomme	171	177	187	180	177	169	172	168	0	0	0	0	1'558	1'401	-157	-10.1
Vacherin Mont d'Or	58	35	3	0	0	0	0	28	0	0	0	0	121	124	3	2.5
Anderer Weichkäse mager, viertelfett	60	35	106	33	4	2	58	73	0	0	0	0	763	371	-208	-127.6
Anderer Weichkäse, halb- bis vollfett	57	59	69	70	53	62	61	57	0	0	0	0	659	488	-171	-25.9
Anderer Weichkäse, überfett	26	40	44	36	28	37	22	30	0	0	0	0	284	263	-21	-7.4
<b>Weichkäse total</b>	<b>582</b>	<b>576</b>	<b>687</b>	<b>575</b>	<b>481</b>	<b>500</b>	<b>524</b>	<b>613</b>	<b>0</b>	<b>0</b>	<b>0</b>	<b>0</b>	<b>4'583</b>	<b>4'538</b>	<b>-45</b>	<b>-1.0</b>
Appenzeller Käse	461	554	584	660	724	789	827	857	0	0	0	0	5'996	5'456	-540	-9.0
Tilsiter	330	291	328	314	363	293	331	277	0	0	0	0	2'781	2'527	-254	-9.1
Walliser Käse (Walliser Raclettekäse)	207	198	222	227	216	121	63	36	0	0	0	0	1'334	1'290	-44	-3.3
Schweizer Raclettekäse	615	540	698	845	1'177	1'202	1'199	1'191	0	0	0	0	7'406	7'467	61	0.8
Vacherin Fribourgeois	137	85	84	103	136	191	245	257	0	0	0	0	1'354	1'238	-116	-8.6
Tête de Moine	201	142	150	152	183	136	197	216	0	0	0	0	1'414	1'377	-37	-2.6
Jurakäse	21	19	16	25	25	21	21	21	0	0	0	0	753	769	16	10.5
Winzerkäse	37	27	28	39	38	37	29	29	0	0	0	0	284	264	-20	-7.0
Mutschli	39	32	41	36	34	46	39	38	0	0	0	0	344	305	-39	-11.3
Alpkäse halbhart	0	2	0	0	1	14	25	23	0	0	0	0	37	65	28	75.7
Bündner Bergkäse	89	86	87	85	80	63	37	17	0	0	0	0	609	544	-65	-10.7
Berg- und Schnittkäse halbhart	205	186	206	215	197	176	181	143	0	0	0	0	1'411	1'509	98	6.9
St. Paulin Suisse	40	57	57	53	62	55	59	40	0	0	0	0	493	423	-70	-14.2
Schweizer Emmentaler	33	16	32	10	46	32	32	23	0	0	0	0	273	224	-49	-17.9
Kaltgereifte Käse	2	0	3	0	1	0	0	2	0	0	0	0	73	8	-5	-38.5
Halbhartkäse mit Schimmelbildung	15	14	19	22	19	37	18	13	0	0	0	0	737	757	20	14.6
Conveniencekäse	113	104	78	72	214	213	235	156	0	0	0	0	1'338	1'185	-353	-23.0
Schmelzrohware, vollfett	117	133	253	255	115	88	77	100	0	0	0	0	1'174	1'138	-36	-3.1
Anderer Halbhartkäse, mager bis viertelfett	62	77	129	95	80	59	42	84	0	0	0	0	448	628	180	40.2
Anderer Halbhartkäse, halb- bis vollfett *	900	857	1'116	1'132	938	931	795	789	0	0	0	0	5'968	7'458	1'490	25.0
Anderer Halbhartkäse, überfett	183	185	244	239	221	175	198	188	0	0	0	0	1'585	1'633	48	3.0
<b>Halbhartkäse total</b>	<b>3'808</b>	<b>3'607</b>	<b>4'376</b>	<b>4'579</b>	<b>4'869</b>	<b>4'679</b>	<b>4'652</b>	<b>4'499</b>	<b>0</b>	<b>0</b>	<b>0</b>	<b>0</b>	<b>34'755</b>	<b>35'069</b>	<b>314</b>	<b>0.9</b>
Emmentaler	2'183	1'875	2'071	2'240	2'543	2'180	1'969	2'020	0	0	0	0	20'305	17'081	-3'224	-15.9
Switzerland Swiss	255	234	265	269	286	274	323	251	0	0	0	0	2'035	2'157	122	6.0
Gruyère	2'359	2'258	2'625	2'659	2'983	2'622	2'405	2'160	0	0	0	0	19'603	20'071	468	2.4
Alpkäse hart	0	0	0	0	45	129	134	186	0	0	0	0	442	494	52	11.8
Anderer Hartkäse, mager bis viertelfett	2	2	33	10	35	63	19	11	0	0	0	0	28	175	147	525.0
Anderer Hartkäse, halb- bis vollfett **	759	686	802	948	892	695	648	545	0	0	0	0	6'036	5'975	-61	-1.0
Anderer Hartkäse, überfett	5	2	7	29	10	21	22	13	0	0	0	0	20	109	89	445.0
<b>Hartkäse total</b>	<b>5'563</b>	<b>5'057</b>	<b>5'803</b>	<b>6'155</b>	<b>6'794</b>	<b>5'984</b>	<b>5'520</b>	<b>5'186</b>	<b>0</b>	<b>0</b>	<b>0</b>	<b>0</b>	<b>48'469</b>	<b>46'062</b>	<b>-2'407</b>	<b>-5.0</b>
Sbrinz	166	160	180	153	182	166	129	121	0	0	0	0	1'438	1'257	-181	-12.6
<b>Extra Hartkäse total</b>	<b>166</b>	<b>160</b>	<b>180</b>	<b>153</b>	<b>182</b>	<b>166</b>	<b>129</b>	<b>121</b>	<b>0</b>	<b>0</b>	<b>0</b>	<b>0</b>	<b>1'438</b>	<b>1'257</b>	<b>-181</b>	<b>-12.6</b>
Reiner Ziegenkäse	26	41	69	99	107	94	86	78	0	0	0	0	589	600	11	1.9
Reiner Schafkäse	15	18	21	26	27	24	22	19	0	0	0	0	761	772	11	6.8
<b>Spezialprodukte total</b>	<b>42</b>	<b>59</b>	<b>90</b>	<b>125</b>	<b>134</b>	<b>118</b>	<b>108</b>	<b>97</b>	<b>0</b>	<b>0</b>	<b>0</b>	<b>0</b>	<b>751</b>	<b>773</b>	<b>22</b>	<b>2.9</b>
<b>Total alle Käsesorten</b>	<b>13'417</b>	<b>12'757</b>	<b>14'743</b>	<b>15'452</b>	<b>16'584</b>	<b>15'495</b>	<b>14'774</b>	<b>14'364</b>	<b>0</b>	<b>0</b>	<b>0</b>	<b>0</b>	<b>118'968</b>	<b>117'586</b>	<b>-1'382</b>	<b>-1.2</b>

\* inkl. Lokalspezialitäten

\*\* inkl. Schmelzrohware und Lokalspezialitäten

## Käseproduktion 2008

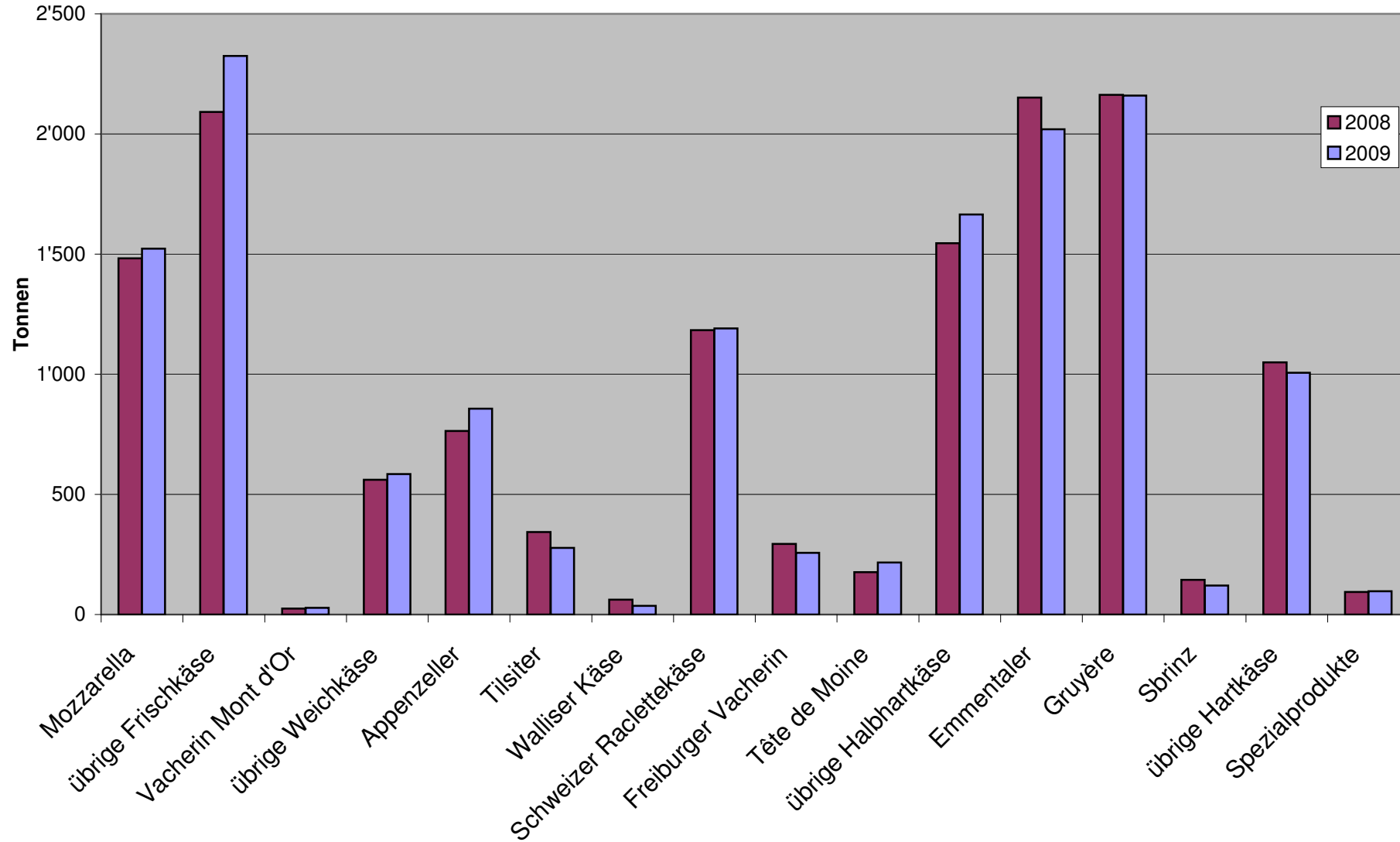
	Jan.	Feb.	März	April	Mai	Juni	Juli	Aug.	Sept.	Okt.	Nov.	Dez.	Kumuliert 2008
	Tonnen	Tonnen	Tonnen	Tonnen	Tonnen	Tonnen	Tonnen	Tonnen	Tonnen	Tonnen	Tonnen	Tonnen	Tonnen
Quark	746	758	896	754	946	799	801	824	779	735	718	877	9633
Mozzarella	1'337	1'253	1'512	1'446	1'459	1'530	1'600	1'482	1'385	1'454	1'251	1'475	17'184
Mascarpone	43	48	56	50	63	49	48	47	42	46	42	76	610
Übrige Frischkäse	1'154	1'152	1'316	1'440	1'454	1'310	1'377	1'222	1'233	1'182	1'108	1'246	15'194
<b>Frischkäse total</b>	<b>3'280</b>	<b>3'211</b>	<b>3'780</b>	<b>3'690</b>	<b>3'921</b>	<b>3'688</b>	<b>3'824</b>	<b>3'574</b>	<b>3'439</b>	<b>3'417</b>	<b>3'119</b>	<b>3'674</b>	<b>42'617</b>
Weisseschimmelkäse, mager bis viertelfett	0	0	0	0	0	0	0	0	0	0	0	0	0
Weisseschimmelkäse, halb- bis vollfett	113	123	119	89	96	101	82	107	97	101	105	103	1'236
Weisseschimmelkäse, überfett	120	124	150	126	117	111	101	116	150	148	129	83	1'475
Blau-, Grünschimmelkäse	0	1	1	1	1	1	1	1	1	1	1	0	9
Tomme	203	172	183	197	197	180	214	212	188	185	168	184	2'283
Vacherin Mont d'Or	60	34	2	0	0	0	0	25	101	120	111	76	529
Anderer Weichkäse mager, viertelfett	4	3	3	3	35	53	40	22	23	23	41	29	279
Anderer Weichkäse, halb- bis vollfett	65	66	70	69	66	69	187	67	79	70	71	62	941
Anderer Weichkäse, überfett	33	38	47	31	29	41	29	36	48	30	31	39	432
<b>Weichkäse total</b>	<b>598</b>	<b>561</b>	<b>574</b>	<b>514</b>	<b>540</b>	<b>556</b>	<b>654</b>	<b>586</b>	<b>687</b>	<b>678</b>	<b>657</b>	<b>577</b>	<b>7'182</b>
Appenzeller Käse	693	680	794	729	796	751	789	764	757	718	702	751	8'924
Tilsiter	326	317	389	353	366	333	354	343	379	328	305	384	4'177
Walliser Käse (Walliser Raclettekäse)	198	191	220	218	226	140	79	62	236	205	202	187	2'164
Schweizer Raclettekäse	563	497	632	958	1'101	1'240	1'231	1'184	1'271	1'247	874	740	11'538
Vacherin Fribourgeois	144	101	120	206	112	159	218	294	361	344	267	221	2'547
Tête de Moine	200	174	185	181	191	139	168	176	215	209	174	185	2'197
Jurakäse	17	20	26	20	22	12	13	21	17	18	24	17	229
Winzerkäse	32	32	43	39	31	35	41	31	31	39	34	34	422
Mutschli	41	53	40	42	35	52	41	40	79	54	52	55	584
Alpkäse halbhart	-3	1	0	0	1	4	3	31	1'361	474	86	0	1'960
Bündner Bergkäse	91	87	91	91	97	77	51	24	28	47	74	82	840
Berg- und Schnittkäse halbhart	192	151	180	205	204	166	178	135	156	149	162	197	2'075
St. Paulin Suisse	50	51	50	102	67	71	60	42	66	75	55	43	732
Schweizer Edamer	33	36	25	88	43	12	27	9	27	25	22	42	389
Kaltgerichte Käse	3	1	2	2	2	1	2	0	2	1	1	1	18
Halbhartkäse mit Schimmelbildung	12	15	17	18	19	29	16	11	19	19	14	12	201
Conveniencekäse	107	130	254	218	311	171	205	142	155	153	85	120	2'051
Schmelzrohware, vollfett	200	215	184	103	157	140	96	79	75	103	116	168	1'636
Anderer Halbhartkäse, mager bis viertelfett *	51	58	63	62	53	66	44	51	45	52	42	45	632
Anderer Halbhartkäse, halb- bis vollfett	717	732	766	741	752	770	735	755	949	1'018	1'037	976	9'948
Anderer Halbhartkäse, überfett	192	216	146	235	215	209	200	172	218	209	188	187	2'387
<b>Halbhartkäse total</b>	<b>3'858</b>	<b>3'759</b>	<b>4'228</b>	<b>4'611</b>	<b>4'800</b>	<b>4'579</b>	<b>4'552</b>	<b>4'368</b>	<b>6'447</b>	<b>5'486</b>	<b>4'515</b>	<b>4'446</b>	<b>55'649</b>
Emmentaler	2'635	2'573	2'909	2'865	3'001	2'437	1'733	2'152	2'093	2'155	2'065	2'212	28'830
Switzerland Swiss	292	249	293	262	251	192	213	283	278	289	254	283	3'139
Gruyère	2'339	2'317	2'594	2'539	2'901	2'434	2'316	2'163	2'136	2'233	2'055	2'179	28'206
Alpkäse hart	0	0	0	0	32	129	126	155	992	348	47	0	1'829
Anderer Hartkäse, mager bis viertelfett **	9	2	1	3	3	3	4	3	1	7	1	10	47
Anderer Hartkäse, halb- bis vollfett	802	781	765	837	829	738	678	606	608	725	628	599	8'596
Anderer Hartkäse, überfett	2	1	0	4	2	5	3	3	4	3	2	1	30
<b>Hartkäse total</b>	<b>6'079</b>	<b>5'925</b>	<b>6'562</b>	<b>6'510</b>	<b>7'019</b>	<b>5'936</b>	<b>5'073</b>	<b>5'365</b>	<b>6'112</b>	<b>5'760</b>	<b>5'052</b>	<b>5'284</b>	<b>70'677</b>
Sbrinz	179	177	179	183	202	232	142	144	162	180	166	182	2'128
<b>Extra Hartkäse total</b>	<b>179</b>	<b>177</b>	<b>179</b>	<b>183</b>	<b>202</b>	<b>232</b>	<b>142</b>	<b>144</b>	<b>162</b>	<b>180</b>	<b>166</b>	<b>182</b>	<b>2'128</b>
Reiner Ziegenkäse	23	48	76	91	101	87	87	76	119	94	37	30	869
Reiner Schafkäse	14	16	20	24	26	23	20	18	15	12	9	12	209
<b>Spezialprodukte total</b>	<b>37</b>	<b>64</b>	<b>96</b>	<b>115</b>	<b>127</b>	<b>111</b>	<b>107</b>	<b>94</b>	<b>134</b>	<b>106</b>	<b>47</b>	<b>42</b>	<b>1'080</b>
<b>Total alle Käsesorten</b>	<b>14'031</b>	<b>13'697</b>	<b>15'421</b>	<b>15'625</b>	<b>16'608</b>	<b>15'103</b>	<b>14'352</b>	<b>14'131</b>	<b>16'981</b>	<b>15'629</b>	<b>13'555</b>	<b>14'205</b>	<b>179'338</b>

\* inkl. Lokalspezialitäten

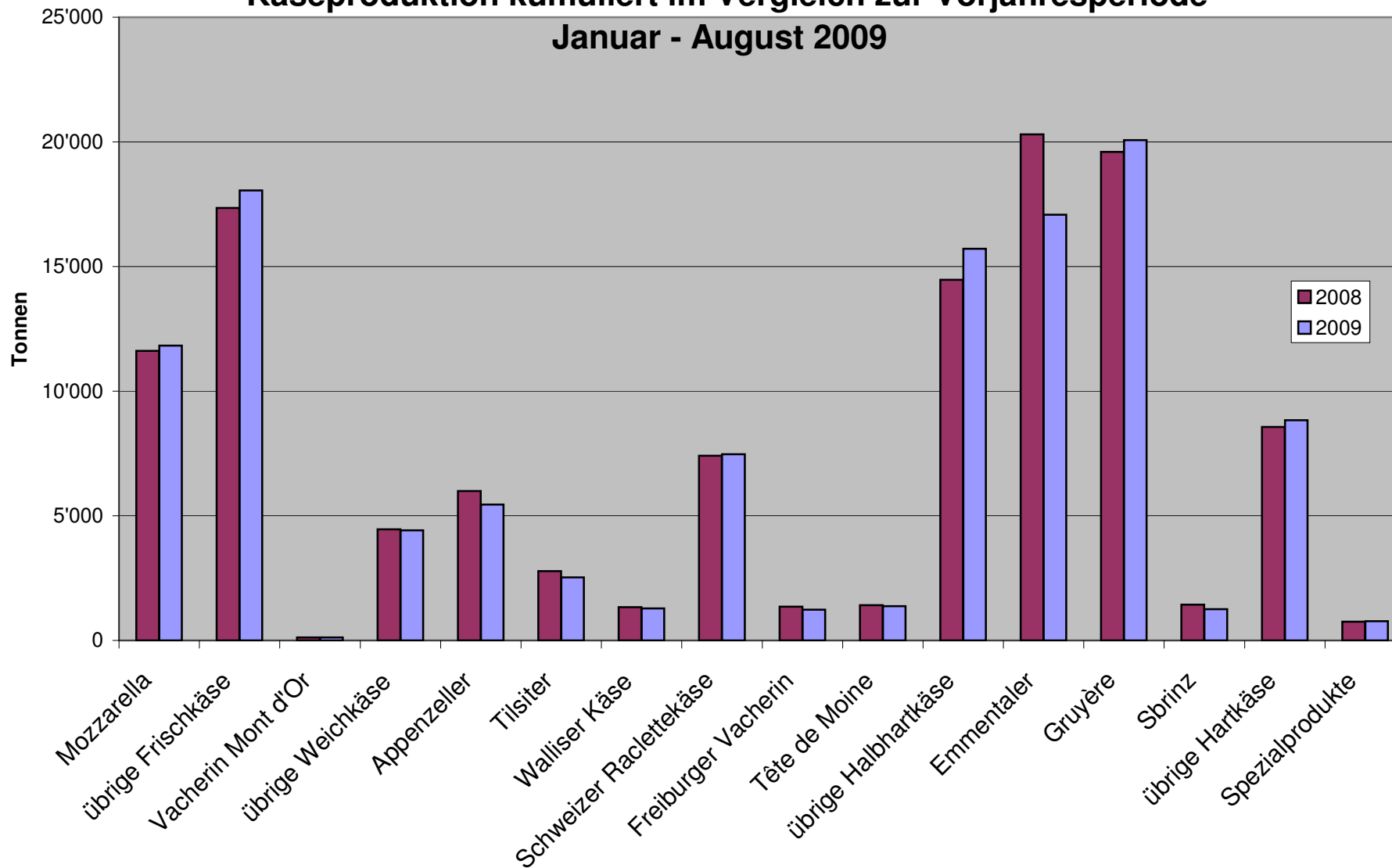
\*\* inkl. Schmelzrohware und Lokalspezialitäten



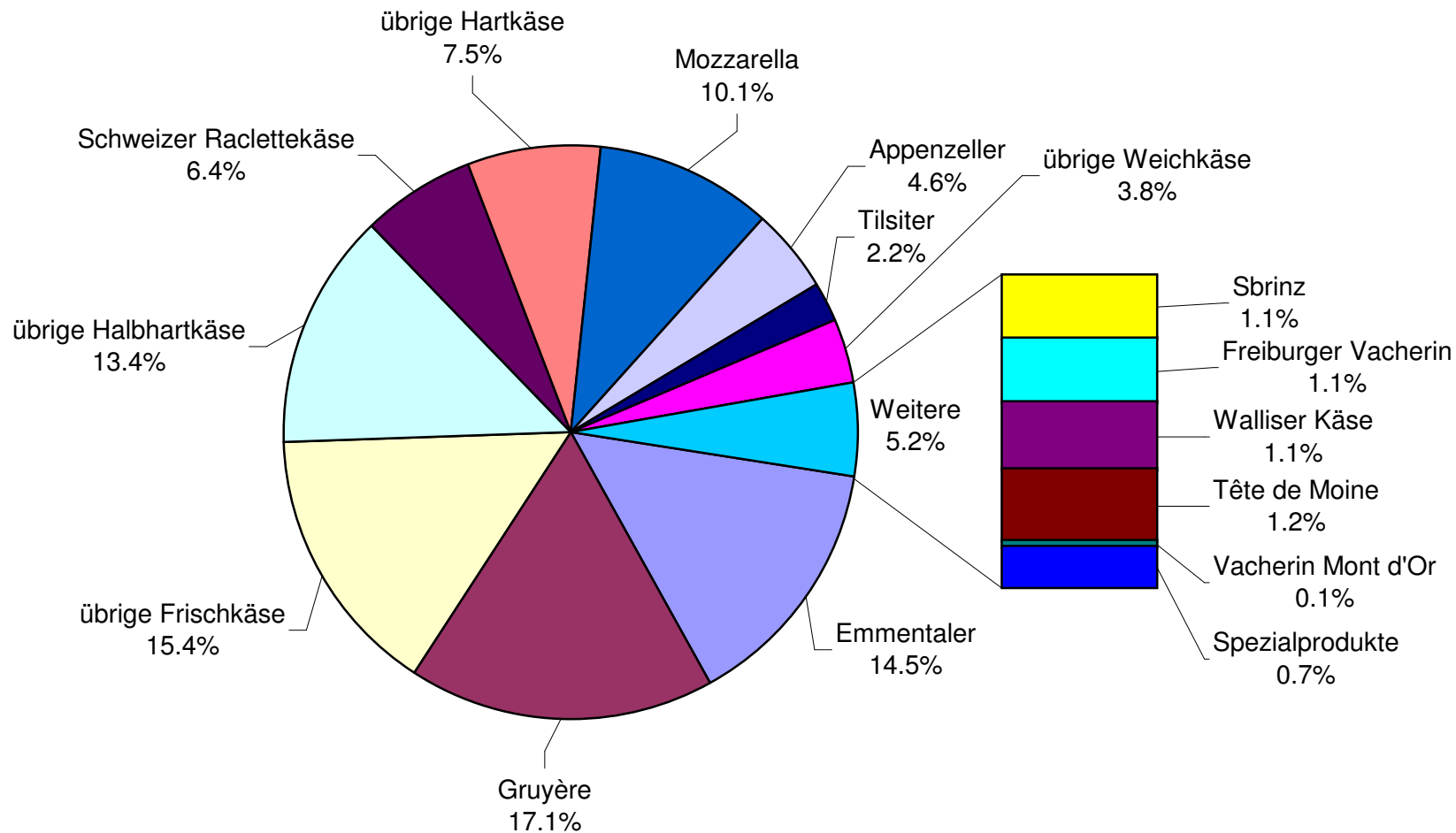
### Käseproduktion August 2009 im Vergleich zum Vorjahresmonat



### Käseproduktion kumuliert im Vergleich zur Vorjahresperiode Januar - August 2009



## Käseproduktion Januar - August 2009 Total 117'586 Tonnen



### Konsummilchproduktion

Milchart	Monatliche Produktion		Differenz zum Vorjahres-Monat		Kumulierte Produktion		Differenz zur Vorjahresperiode	
	August 2008	August 2009			Jan. - Aug. 2008	Jan. - Aug. 2009		
	Tonnen	Tonnen	Tonnen	(%)	Tonnen	Tonnen	Tonnen	(%)
Rohmilch	669	572	-97	-14.5	6'993	6'291	-702	-10.0
Fettangereicherte Milch past	0	0	0		0	0	0	
Fettangereicherte Milch UHT	73	81	8	11.0	672	660	-12	-1.8
Vollmilch past.	7'464	4'678	-2'786	-37.3	61'317	39'576	-21'741	-35.5
Vollmilch UHT	11'543	1'643	-9'900	-85.8	117'315	14'836	-102'479	-87.4
Standardisierte Vollmilch past. 35g	0	2'883	2'883		0	21'475	21'475	
Standardisierte Vollmilch UHT 35g	0	11'748	11'748		0	101'015	101'015	
teiltrahmte Milch past.	6'526	6'617	91	1.4	53'802	53'384	-418	-0.8
teiltrahmte Milch UHT	9'037	9'428	391	4.3	75'761	70'859	-4'902	-6.5
Trinkmagermilch past.	0	1	1		109	6	-103	-94.5
Trinkmagermilch UHT	1'188	1'172	-16	-1.3	10'471	9'624	-847	-8.1
<b>Total Konsummilch</b>	<b>36'500</b>	<b>38'823</b>	<b>2'323</b>	<b>6.4</b>	<b>326'440</b>	<b>317'726</b>	<b>-8'714</b>	<b>-2.7</b>

### Butterproduktion

	Monatliche Produktion		Differenz zum Vorjahres-Monat		Kumulierte Produktion		Differenz zur Vorjahresperiode	
	August 2008	August 2009			Jan. - Aug. 2008	Jan. - Aug. 2009		
	Tonnen	Tonnen	Tonnen	(%)	Tonnen	Tonnen	Tonnen	(%)
	3'083	2'779	-304	-9.9	32'231	34'180	1'949	6.0

## Produktion von Milchspezialitäten

### Konsumrahm

	Monatliche Produktion		Differenz zum Vorjahres-Monat		Kumulierte Produktion		Differenz zur Vorjahresperiode	
	<i>August 2008</i>	<i>August 2009</i>	Tonnen	(%)	<i>Jan. - Aug. 2008</i>	<i>Jan. - Aug. 2009</i>	Tonnen	(%)
	Tonnen	Tonnen			Tonnen	Tonnen		
Doppelrahm	62	66	4	6.5	406	426	20	4.9
Vollrahm 35%	1'998	2'092	94	4.7	17'236	17'729	493	2.9
Halbrahm	1'128	1'113	-15	-1.3	8'886	9'177	291	3.3
Kaffeerahm	2'041	1'968	-73	-3.6	16'590	16'150	-440	-2.7
<b>Total Konsumrahm</b>	<b>5'229</b>	<b>5'239</b>	<b>10</b>	<b>0.2</b>	<b>43'118</b>	<b>43'482</b>	<b>364</b>	<b>0.8</b>

### Andere Milchspezialitäten

	Monatliche Produktion		Differenz zum Vorjahres-Monat		Kumulierte Produktion		Differenz zur Vorjahresperiode	
	<i>August 2008</i>	<i>August 2009</i>	Tonnen	(%)	<i>Jan. - Aug. 2008</i>	<i>Jan. - Aug. 2009</i>	Tonnen	(%)
	Tonnen	Tonnen			Tonnen	Tonnen		
Sauermilch	473	591	118	24.9	4'256	4'510	254	6.0
Sauerrahm	181	256	75	41.4	1'408	1'628	220	15.6
Dessertprodukte	1'968	1'951	-17	-0.9	15'628	14'788	-840	-5.4
Milchgetränke	7'227	6'031	-1'196	-16.5	49'854	51'092	1'238	2.5
Jogurt	11'998	11'982	-16	-0.1	96'794	96'055	-739	-0.8
Kefir	20	17	-3	-15.0	136	127	-9	-6.6
Speiseeis	1'487	3'229	1'742	117.1	17'659	19'093	1'434	8.1

**Produktion Milchpulver und Milchkondensat**

	Monatliche Produktion		Differenz zum Vorjahres-Monat		Kumulierte Produktion		Differenz zur Vorjahresperiode	
	<i>August 2008</i>	<i>August 2009</i>	Tonnen	(%)	<i>Jan. - Aug. 2008</i>	<i>Jan. - Aug. 2009</i>	Tonnen	(%)
	Tonnen	Tonnen			Tonnen	Tonnen		
Vollmilchpulver	1'161	1'356	195	16.8	10'995	10'184	-811	-7.4
Teilentrahmtes Milchpulver	336	314	-22	-6.5	2'465	2'759	294	11.9
Fettangereichertes Milchpulver & Rahmpulver	32	27	-5	-15.6	211	140	-71	-33.6
Magermilchpulver	1'946	1'962	16	0.8	20'338	27'396	7'058	34.7
Buttermilchpulver	13	9	-4	-30.8	197	128	-69	-35.0
Molkenpulver	238	196	-42	-17.6	1'073	807	-266	-24.8
Milchkondensat	295	267	-28	-9.5	1'673	1'602	-71	-4.2

### Käseexport nach Produkten/Gruppen

Käsesorte / Kategorie	Monatliche Exporte		Differenz zum Vorjahres-Monat		Kumulierte Exporte		Differenz zur Vorjahresperiode	
	August 2008 Tonnen	August 2009 Tonnen	Tonnen	(%)	Jan. - Aug. 2008 Tonnen	Jan. - Aug. 2009 Tonnen	Tonnen	(%)
<b>Frischkäse inkl. Quark total</b>	<b>15.2</b>	<b>37.5</b>	<b>22.3</b>	<b>147.1</b>	<b>329.0</b>	<b>978.8</b>	<b>649.8</b>	<b>197.5</b>
Vacherin Mont d'Or	0.0	0.1	0.1	0.0	8.5	7.9	-0.7	-7.7
Weichkäse andere	54.9	118.2	63.2	115.1	470.0	728.9	258.8	55.1
<b>Weichkäse total</b>	<b>54.9</b>	<b>118.2</b>	<b>63.3</b>	<b>115.3</b>	<b>478.6</b>	<b>736.7</b>	<b>258.1</b>	<b>53.9</b>
Appenzeller Käse	396.8	453.4	56.6	14.3	3'279.5	3'239.8	-39.7	-1.2
Tilsiter	52.9	23.2	-29.7	-56.2	463.0	268.8	-194.1	-41.9
Raclette	28.2	34.6	6.4	22.8	332.4	287.9	-44.5	-13.4
Vacherin Fribourgeois	14.0	12.7	-1.3	-9.3	116.3	138.6	22.3	19.1
Tête de Moine	78.0	78.8	0.8	1.0	717.6	640.3	-77.3	-10.8
Halbhartkäse andere	226.0	347.7	121.8	53.9	2'064.2	3'668.8	1'604.5	77.7
<b>Halbhartkäse total</b>	<b>795.8</b>	<b>950.5</b>	<b>154.6</b>	<b>19.4</b>	<b>6'973.0</b>	<b>8'244.2</b>	<b>1'271.3</b>	<b>18.2</b>
Emmentaler	1'789.5	1'785.1	-4.4	-0.2	14'003.6	12'613.6	-1'390.0	-9.9
Gruyère	783.3	805.9	22.6	2.9	6'840.4	6'335.7	-504.8	-7.4
Switzerland Swiss	86.5	164.1	77.6	89.8	1'048.3	1'303.4	255.1	24.3
Hartkäse übrige	87.6	198.4	110.8	126.5	782.4	1'262.2	479.8	61.3
<b>Hartkäse total</b>	<b>2'746.8</b>	<b>2'953.5</b>	<b>206.7</b>	<b>7.5</b>	<b>22'674.7</b>	<b>21'514.9</b>	<b>-1'159.9</b>	<b>-5.1</b>
Sbrinz	18.2	30.4	12.1	66.4	213.2	194.6	-18.6	-8.7
<b>Extra Hartkäse total</b>	<b>18.2</b>	<b>30.4</b>	<b>12.1</b>	<b>66.4</b>	<b>213.2</b>	<b>194.6</b>	<b>-18.6</b>	<b>-8.7</b>
<b>Schmelzkäse total</b>	<b>255.9</b>	<b>234.6</b>	<b>-21.3</b>	<b>-8.3</b>	<b>2'851.8</b>	<b>2'350.2</b>	<b>-501.6</b>	<b>-17.6</b>
<b>Fertigfondue</b>	<b>261.7</b>	<b>484.4</b>	<b>222.7</b>	<b>85.1</b>	<b>1'977.9</b>	<b>2'656.7</b>	<b>678.8</b>	<b>34.3</b>
<b>andere Käse total</b>	<b>111.7</b>	<b>131.6</b>	<b>19.8</b>	<b>17.8</b>	<b>862.6</b>	<b>1'079.3</b>	<b>216.7</b>	<b>25.1</b>
<b>Total</b>	<b>4'260.4</b>	<b>4'940.7</b>	<b>680.4</b>	<b>16.0</b>	<b>36'360.7</b>	<b>37'755.4</b>	<b>1'394.6</b>	<b>3.8</b>

Quelle: OZD

Käseexport nach Ländern

August 2009

	Emmentaler	Gruyère	Sbrinz	Switzerland Swiss	übrige Hartkäse	Hartkäse total	Appenzeller Käse	Vacherin Fribourgeois	Raclette	Tête de Moine	Tilsiter	übrige Halbhartkäse	Halbhartkäse total	Frischkäse inkl. Quark	Vacherin Mont d'Or	übrige Weichkäse	Weichkäse total	Schmelzkäse	andere Käse	Fertigfondue	TOTAL	
Land	t	t	t	t	t	t	t	t	t	t	t	t	t	t	t	t	t	t	t	t	t	t
<b>EUROPA</b>																						
Deutschland	217.5	177.3	*	*	24.6	419.4	364.7	2.2	7.1	38.2	18.0	241.9	672.0	26.4	0.1	94.4	120.9	2.5	122.7	198.4		1'535.9
Frankreich	161.7	151.2	*	*	15.0	327.9	40.3	5.8	2.6	21.1	*	5.2	75.1	0.1	*	17.9	18.0	0.1	0.7	19.0		440.7
Italien	1'069.9	15.9	*	*	145.6	1'231.4	0.3	*	*	0.4	*	0.0	0.7	0.0	0.0	0.0	0.0	166.0	0.0	1.8		1'399.9
BeNeLux	85.7	64.5	*	*	0.2	150.4	4.9	1.0	3.8	5.6	0.3	0.9	16.3	0.0	*	4.3	4.3	31.0	3.6	32.9		238.5
Grossbritannien	24.4	43.5	*	*	1.4	69.3	2.2	*	*	0.1	*	0.1	2.4	0.0	*	0.0	0.0	2.0	0.1	1.2		75.1
Spanien/Portugal	13.2	8.2	*	*	0.0	21.5	*	*	*	*	*	0.0	0.0	0.0	*	0.0	0.0	8.7	0.0	0.0		30.2
Europa nicht zugeordnet / übriges Europa (Fertigfondue übrige Länder ganze Welt)	40.1	53.3	17.4	30.4	5.2	146.4	24.6	1.0	1.7	9.7	2.8	90.0	129.8	0.2	0.0	0.1	0.3	0.2	3.5	72.8		352.9
<b>TOTAL EUROPA</b>	1'612.5	513.9	17.4	30.4	192.0	2'366.2	436.9	10.0	15.1	75.0	21.0	338.1	896.2	26.7	0.1	116.7	143.4	210.4	130.7	326.2		4'073.1
<b>Andere Länder</b>																						
Kanada	99.5	*	*	*	1.0	100.5	8.4	*	*	1.7	*	5.1	15.1	0.0	*	0.0	0.0	20.6	0.0	45.4		181.6
USA	43.2	155.3	*	*	2.5	200.9	5.4	0.0	3.1	1.3	*	2.5	12.3	0.0	*	0.2	0.2	0.5	0.0	42.0		255.9
Kanada / USA nicht zugeordnet/ andere Länder	30.0	136.7	13.0	133.6	3.0	316.3	2.7	2.6	16.4	0.9	2.2	2.1	26.9	10.8	0.0	1.3	12.1	3.2	0.9	70.8		430.1
<b>TOTAL ANDERE LÄNDER</b>	172.6	292.0	13.0	133.6	6.5	617.7	16.5	2.7	19.5	3.8	2.2	9.7	54.3	10.8	0.0	1.5	12.3	24.2	0.9	158.2		867.7
<b>TOTAL</b>	1'785.1	805.9	30.4	164.1	198.4	2'983.9	453.4	12.7	34.6	78.8	23.2	347.7	950.5	37.5	0.1	118.2	155.8	234.6	131.6	484.4		4'940.7

\* Aus Datenschutzgründen sind Käseexporte mit weniger als drei Exporteuren nicht nach Ländern zugeordnet (Zusammenzug in 'Europa nicht zugeordnet' bzw. Kanada USA nicht zugeordnet/andere Länder)

Quelle: OZD



Käseexport nach Ländern

August 2008

	Emmentaler	Gruyere	Sbrinz	Switzerland Swiss	übrige Hartkäse	Hartkäse total	Appenzeller Käse	Vacherin Fribourgeois	Raclette	Tête de Moine	Tilsiter	übrige Halbhartkäse	Halbhartkäse total	Frischkäse total	Vacherin inkl. Quark	übrige Weichkäse	Weichkäse total	Schmelzkäse	andere Käse	Fertigfondue	TOTAL	
Land	t	t	t	t	t	t	t	t	t	t	t	t	t	t	t	t	t	t	t	t	t	t
<b>EUROPA</b>																						
Deutschland	236.3	151.2	*	*	54.6	442.1	305.0	3.8	10.0	41.7	39.1	171.5	571.1	14.2	0.0	30.8	45.0	22.0	48.8	57.8		1'186.7
Frankreich	192.5	144.4	*	*	20.5	357.3	31.5	5.7	1.9	17.6	*	2.0	58.7	0.4	*	8.6	8.9	1.0	0.6	25.6		452.1
Italien	983.7	16.0	*	*	0.1	999.9	0.3	*	*	1.2	*	0.0	1.5	0.0	0.0	0.0	0.0	116.4	2.2	0.0		1'119.9
BeNeLux	82.2	53.4	*	*	0.2	135.7	6.0	0.8	3.3	3.7	0.0	0.8	14.6	0.0	*	0.0	0.0	16.0	9.8	22.4		198.5
Grossbritannien	34.5	58.1	*	*	1.9	94.4	0.8	*	*	0.1	*	0.1	1.0	0.0	*	0.5	0.5	1.2	0.0	0.0		97.1
Spanien/Portugal	10.9	19.3	*	*	0.0	30.2	*	*	*	*	*	0.0	0.0	0.0	*	0.0	0.0	0.3	0.0	0.0		30.5
Europa nicht zugeordnet / übriges Europa	35.3	56.6	14.8	22.5	5.2	134.3	47.3	1.5	2.5	10.7	11.5	46.5	119.9	0.3	0.0	12.4	12.7	1.0	2.5	68.9		339.3
<b>TOTAL EUROPA</b>	1'575.3	499.0	14.8	22.5	82.5	2'194.0	390.7	11.8	17.7	75.0	50.6	220.9	766.7	14.8	0.0	52.2	67.0	157.8	63.9	174.7		3'424.2
<b>Andere Länder</b>																						
Kanada	62.4	*	*	*	0.2	62.6	1.9	*	*	1.4	*	1.7	5.1	0.0	*	0.0	0.0	18.1	0.1	56.1		141.9
USA	98.2	158.2	*	*	0.5	256.9	2.2	0.0	1.2	0.2	*	1.1	4.7	0.0	*	0.3	0.3	17.1	0.2	30.9		310.0
Kanada / USA nicht zugeordnet/ andere Länder	53.7	126.1	3.5	64.0	4.4	251.7	1.9	2.2	9.3	1.4	2.3	2.2	19.4	0.4	0.0	2.4	2.8	62.9	47.6	0.0		384.2
<b>TOTAL ANDERE LÄNDER</b>	214.2	284.3	3.5	64.0	5.1	571.1	6.0	2.2	10.5	3.0	2.3	5.1	29.1	0.4	0.0	2.7	3.1	98.1	47.8	87.0		836.2
<b>TOTAL</b>	1'789.5	783.3	18.2	86.5	87.6	2'765.1	396.8	14.0	28.2	78.0	52.9	226.0	795.8	15.2	0.0	54.9	70.1	255.9	111.7	261.7		4'260.4

\* Aus Datenschutzgründen sind Käseexporte mit weniger als drei Exporteuren nicht nach Ländern zugeordnet (Zusammenzug in 'Europa nicht zugeordnet' bzw. Kanada USA nicht zugeordnet/andere Länder)

Quelle: OZD

**Käseexport nach Ländern, kumuliert**

Januar bis August 2009

Land	Käseexport nach Ländern, kumuliert																				TOTAL
	t	t	t	t	t	t	t	t	t	t	t	t	t	t	t	t	t	t	t	t	
<b>EUROPA</b>																					
Deutschland	2'004.7	1'468.2	*	*	381.1	3'854.0	2'536.2	20.3	92.3	327.4	217.1	2'441.5	5'634.8	209.5	0.3	487.0	696.8	69.4	879.2	591.2	11'725.4
Frankreich	1'258.4	1'228.5	*	*	136.9	2'623.8	338.6	81.9	36.0	167.4	*	47.2	671.0	0.7	*	147.1	147.8	5.4	44.5	298.0	3'790.5
Italien	7'063.5	129.2	*	*	614.1	7'806.8	6.5	*	*	14.7	*	66.2	87.5	0.3	0.0	0.2	0.4	1'828.4	15.3	20.2	9'758.6
BeNeLux	615.5	481.5	*	*	5.6	1'102.6	44.5	7.7	57.4	47.5	1.1	13.7	171.9	0.0	*	13.4	13.4	174.8	54.0	437.6	1'954.3
Grossbritannien	175.7	433.2	*	*	20.7	629.6	14.1	*	*	1.1	*	1.0	16.2	0.0	*	0.6	0.6	13.8	22.8	37.2	720.2
Spanien/Portugal	79.9	162.4	*	*	0.0	242.3	*	*	*	*	*	0.2	0.2	0.0	*	0.0	0.0	27.7	0.0	0.0	270.2
Europa nicht zugeordnet / übriges Europa (Fertigfondue übrige Länder ganze Welt)	449.3	482.5	168.3	375.4	69.4	1'544.9	247.9	17.6	24.0	65.9	37.9	1'026.4	1'419.6	2.7	7.4	69.3	79.4	2.0	27.2	520.4	3'593.4
<b>TOTAL EUROPA</b>	11'647.0	4'385.4	168.3	375.4	1'227.8	17'804.0	3'187.8	127.5	209.7	623.9	256.1	3'596.2	8'001.2	213.1	7.7	717.6	938.4	2'121.5	1'042.9	1'904.6	31'812.6
<b>Andere Länder</b>																					
Kanada	325.5	*	*	*	5.6	331.2	20.8	*	*	6.6	*	16.0	43.4	0.0	*	0.0	0.0	100.3	0.2	295.8	770.8
USA	384.4	1'056.3	*	*	5.6	1'446.3	18.9	3.5	21.6	5.8	*	19.1	69.0	0.0	*	2.9	2.9	57.7	1.3	162.0	1'739.2
Kanada / USA nicht zugeordnet/ andere Länder	256.6	894.0	26.3	927.9	23.2	2'128.0	12.4	7.6	56.6	3.9	12.7	37.4	130.6	765.7	0.1	8.4	774.2	70.7	34.9	294.3	3'432.8
<b>TOTAL ANDERE LÄNDER</b>	966.6	1'950.3	26.3	927.9	34.4	3'905.5	52.0	11.1	78.2	16.3	12.7	72.5	243.0	765.7	0.1	11.2	777.1	228.7	36.5	752.1	5'942.8
<b>TOTAL</b>	12'613.6	6'335.7	194.6	1'303.4	1'262.2	21'709.4	3'239.8	138.6	287.9	640.3	268.8	3'668.8	8'244.2	978.8	7.9	728.9	1'715.5	2'350.2	1'079.3	2'656.7	37'755.4

\* Aus Datenschutzgründen sind Käseexporte mit weniger als drei Exporteuren nicht nach Ländern zugeordnet (Zusammenzug in 'Europa nicht zugeordnet' bzw. Kanada USA nicht zugeordnet/andere Länder)

Quelle: OZD

Käseexport nach Ländern

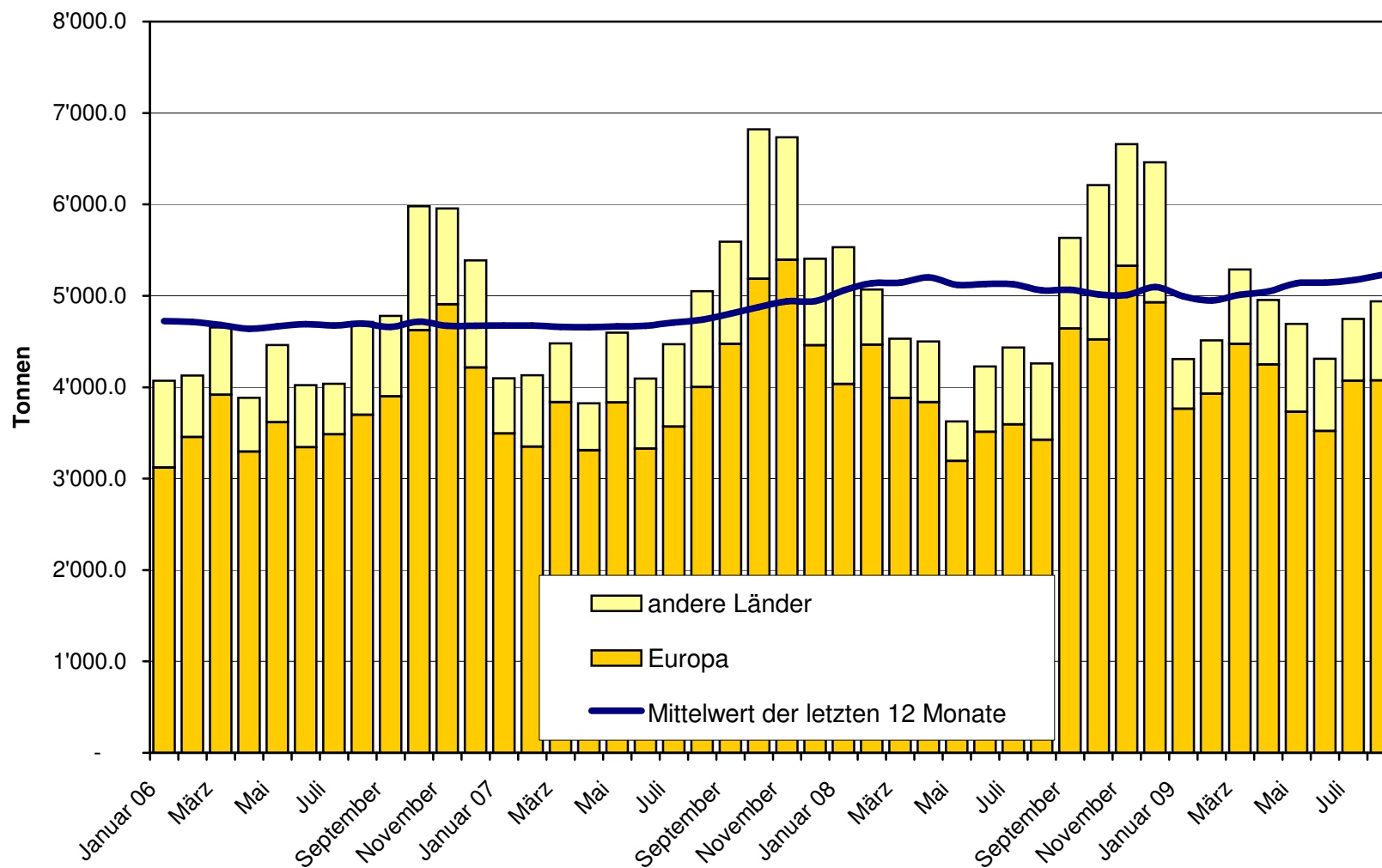
Januar bis August 2008

	Emmentaler	Gruyere	Sbrinz	Switzerland Swiss	übrige Hartkäse	Hartkäse total	Appenzeller Käse	Vacherin Fribourgeois	Raclette	Tête de Moine	Tilsiter	übrige Halbhartkäse	Halbhartkäse total	Frischkäse total	Vacherin inkl. Quark	übrige Weichkäse	Weichkäse total	Schmelzkäse	andere Käse	Fertigfondue	TOTAL	
Land	t	t	t	t	t	t	t	t	t	t	t	t	t	t	t	t	t	t	t	t	t	t
<b>EUROPA</b>																						
Deutschland	2'015.1	1'529.8	*	*	444.9	3'989.8	2'563.4	20.7	107.5	399.4	373.5	1'262.5	4'727.2	160.4	0.3	294.2	454.9	327.5	397.8	260.0		10'157.2
Frankreich	1'304.4	1'139.2	*	*	26.2	2'469.9	335.3	62.2	49.0	156.9	*	37.5	640.9	2.2	*	65.4	67.6	8.3	4.7	262.8		3'454.2
Italien	7821.2	154.6	*	*	144.6	8'120.5	9.9	*	*	19.0	*	3.5	32.5	156.4	0.0	1.1	157.5	1'777.8	8.1	25.5		10'122.0
BeNeLux	660.1	441.9	*	*	4.4	1'106.4	43.5	7.4	53.5	44.6	1.6	10.6	161.2	0.0	*	0.2	0.2	218.4	60.1	357.4		1'903.8
Grossbritannien	232.1	473.6	*	*	2.0	707.7	9.9	*	*	1.5	*	1.2	12.6	0.0	*	1.5	1.5	19.4	0.0	22.7		763.9
Spanien/Portugal	98.7	168.3	*	*	0.0	267.0	*	*	*	*	*	0.0	0.0	0.0	*	0.0	0.0	19.2	0.0	0.0		286.2
Europa nicht zugeordnet / übriges Europa	579.5	506.8	186.6	127.0	77.5	1'477.3	252.9	13.1	29.3	74.3	74.9	639.8	1'084.4	5.8	6.8	93.7	106.3	4.2	8.1	553.5		3'235.1
<b>TOTAL EUROPA</b>	12'711.1	4'414.3	186.6	127.0	699.6	18'138.6	3'214.9	103.5	239.4	695.7	450.1	1'955.1	6'658.8	324.7	7.1	456.1	788.0	2'375.0	478.8	1'483.3		29'922.4
<b>Andere Länder</b>																						
Kanada	355.3	*	*	*	1.2	356.5	12.3	*	*	7.1	*	18.3	37.6	0.0	*	0.0	0.0	162.6	0.1	322.2		879.1
USA	561.9	1'406.8	*	*	51.7	2'020.4	40.3	4.0	31.7	8.6	*	68.7	153.3	0.0	*	3.3	3.3	112.7	0.8	173.6		2'464.2
Kanada / USA nicht zugeordnet/ andere Länder	375.2	1'019.3	26.6	921.3	29.9	2'372.4	11.9	8.8	61.3	6.2	12.9	22.1	123.2	4.3	1.4	10.7	16.3	201.4	382.9	0.0		3'096.3
<b>TOTAL ANDERE LÄNDER</b>	1'292.5	2'426.1	26.6	921.3	82.8	4'749.4	64.5	12.8	93.0	21.8	12.9	109.1	314.2	4.3	1.4	14.0	19.6	476.8	383.8	495.8		6'439.6
<b>TOTAL</b>	14'003.6	6'840.4	213.2	1'048.3	782.4	22'887.9	3'279.5	116.3	332.4	717.6	463.0	2'064.2	6'973.0	329.0	8.5	470.0	807.6	2'851.8	862.6	1'977.9		36'361.9

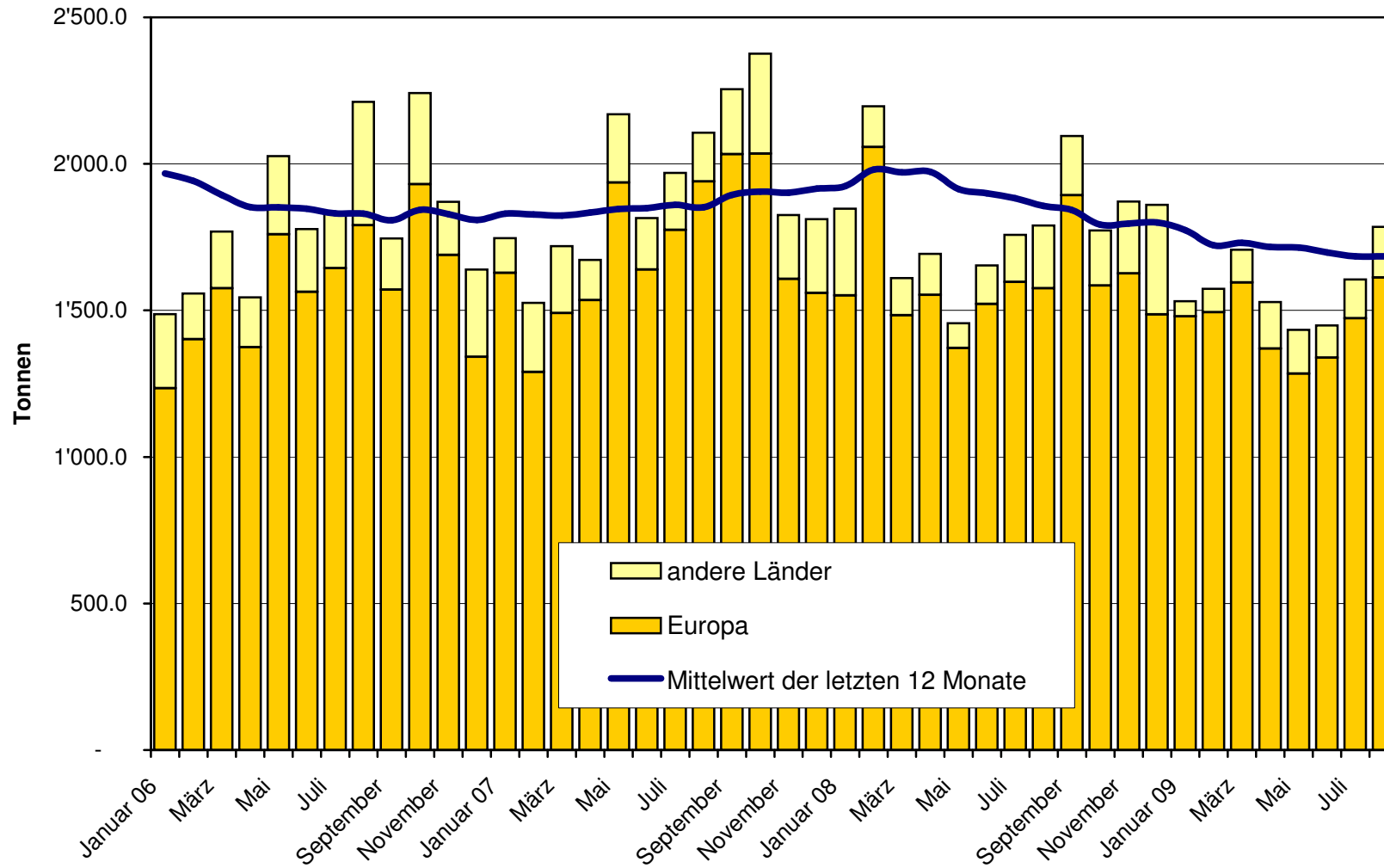
\* Aus Datenschutzgründen sind Käseexporte mit weniger als drei Exporteuren nicht nach Ländern zugeordnet (Zusammenzug in 'Europa nicht zugeordnet' bzw. Kanada USA nicht zugeordnet/andere Länder)

Quelle: OZD

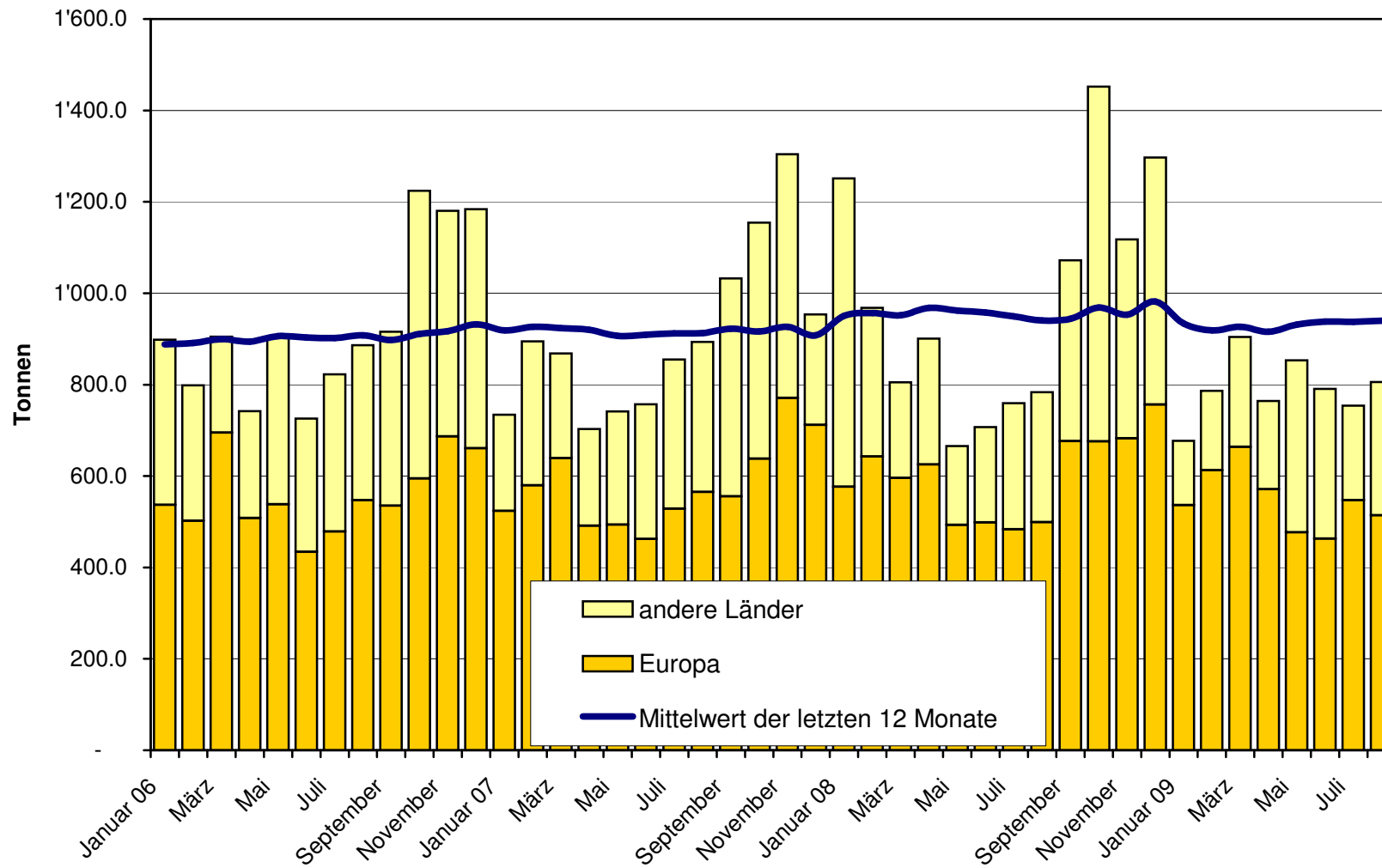
### Total Käseexport (inkl. Fertigfondue und Schmelzkäse) ab 2006 Mittelwert der letzten 12 Monate



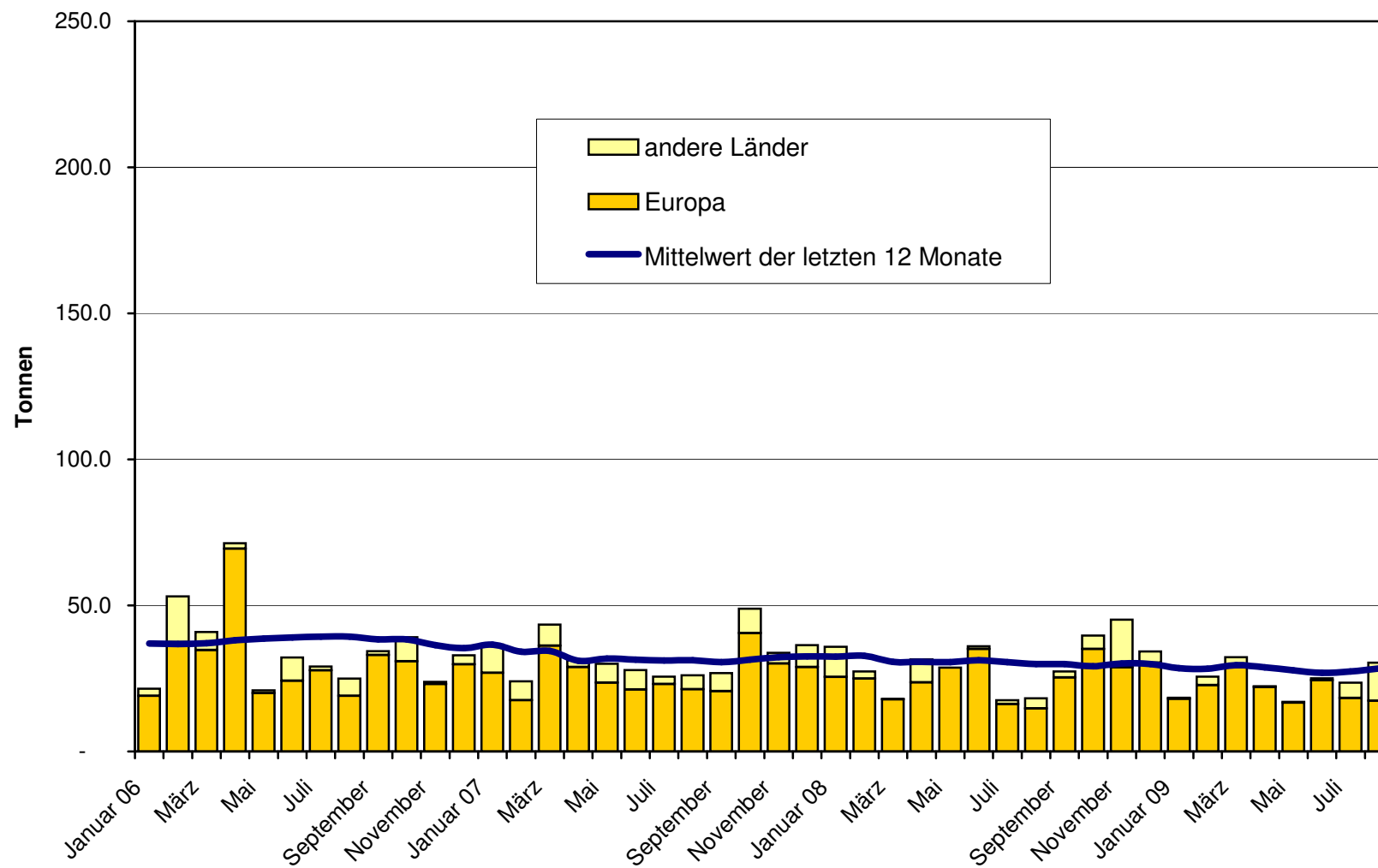
### Emmentaler Export ab 2006 Mittelwert der letzten 12 Monate



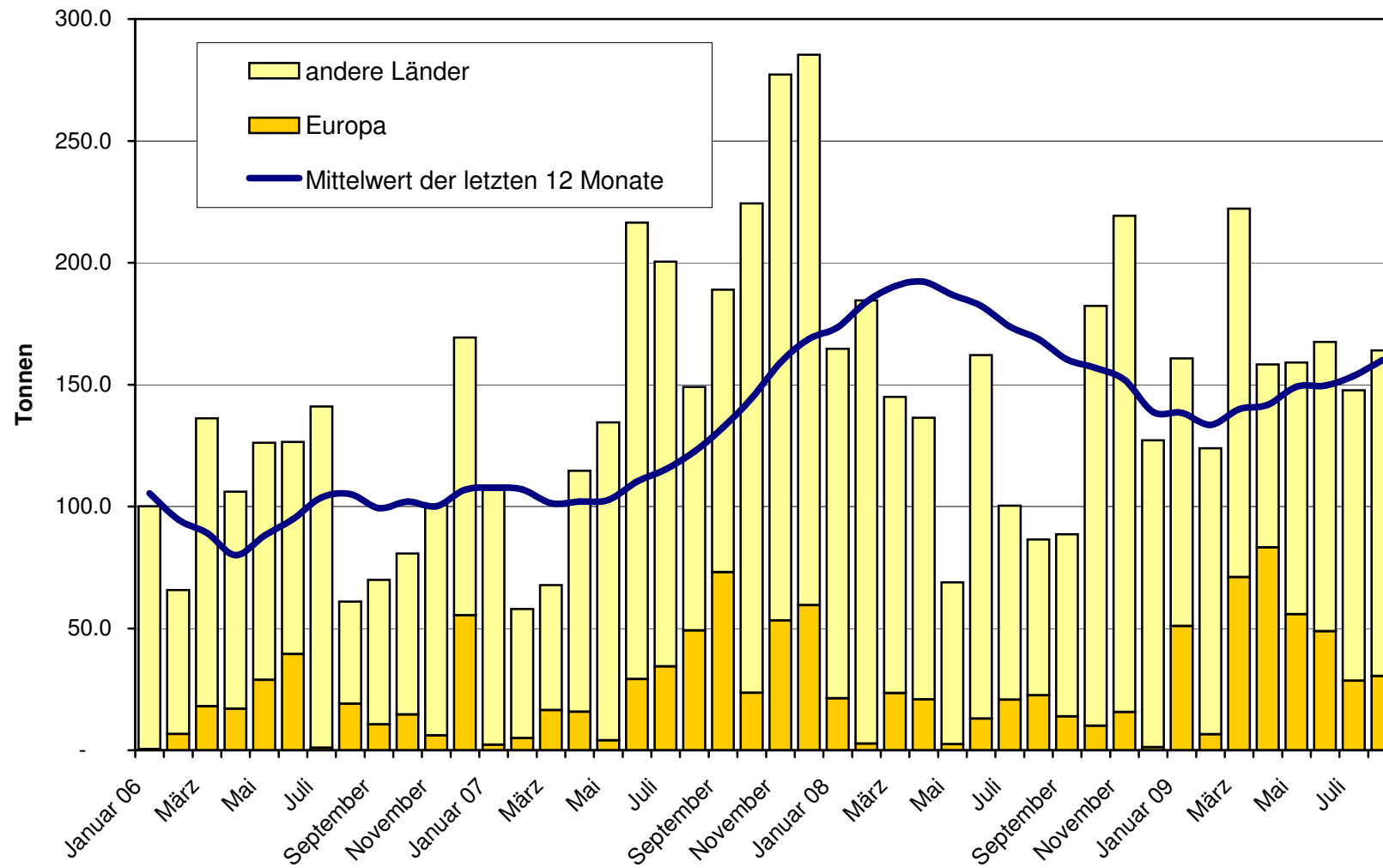
### Gruyère Export ab 2006 Mittelwert der letzten 12 Monate



### Sbrinz Export ab 2006 Mittelwert der letzten 12 Monate

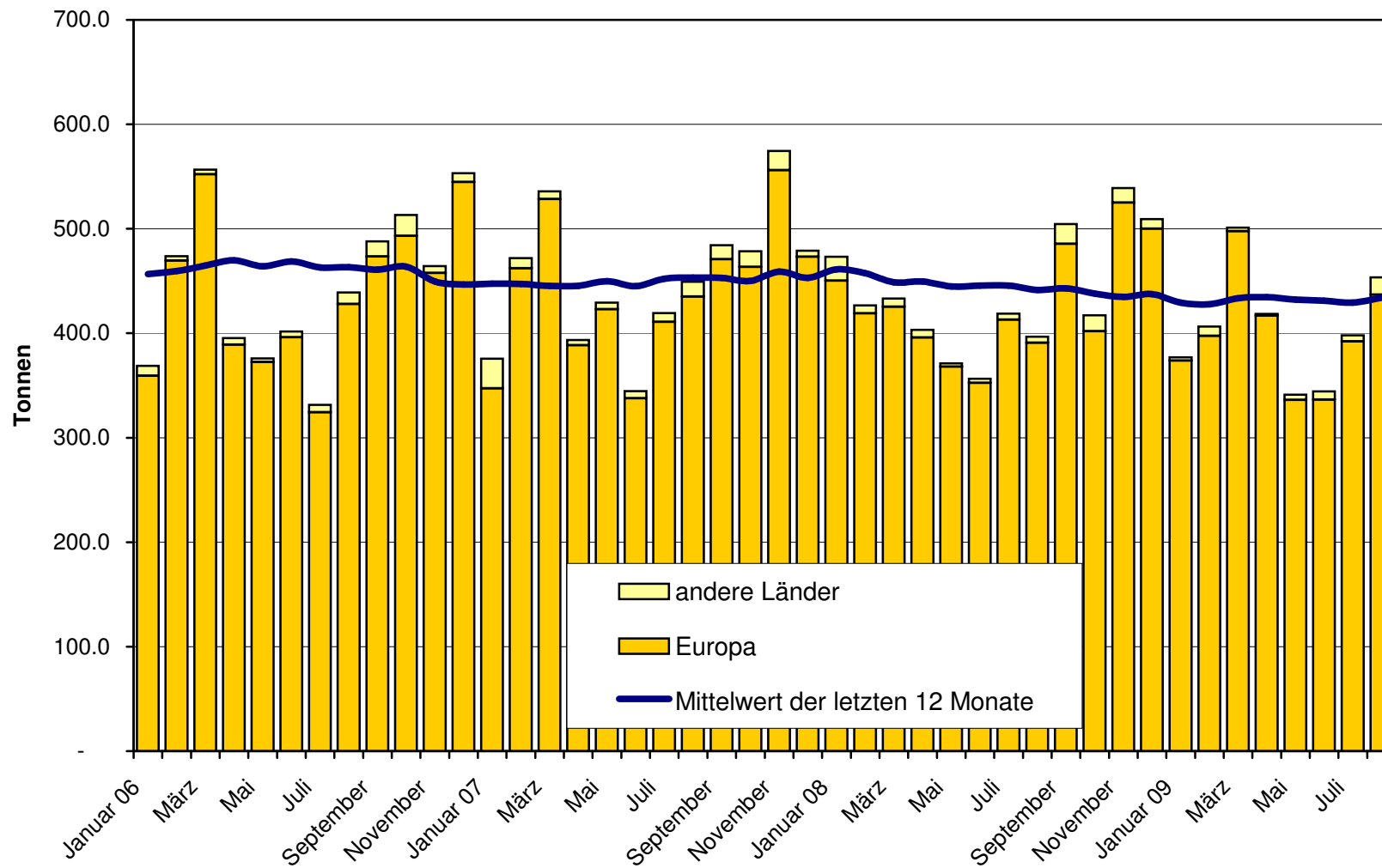


### Switzerland Swiss Export ab 2006 Mittelwert der letzten 12 Monate

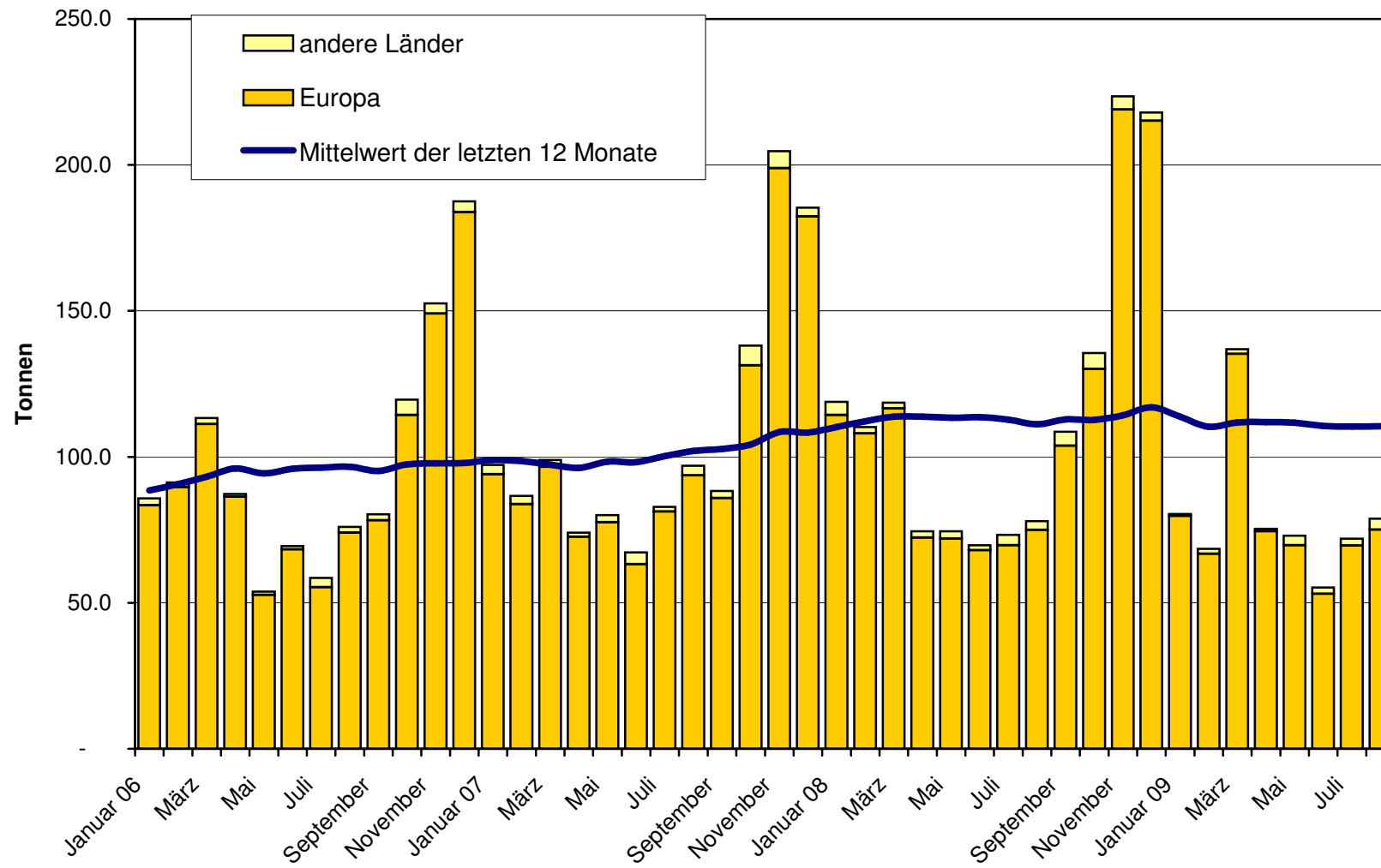




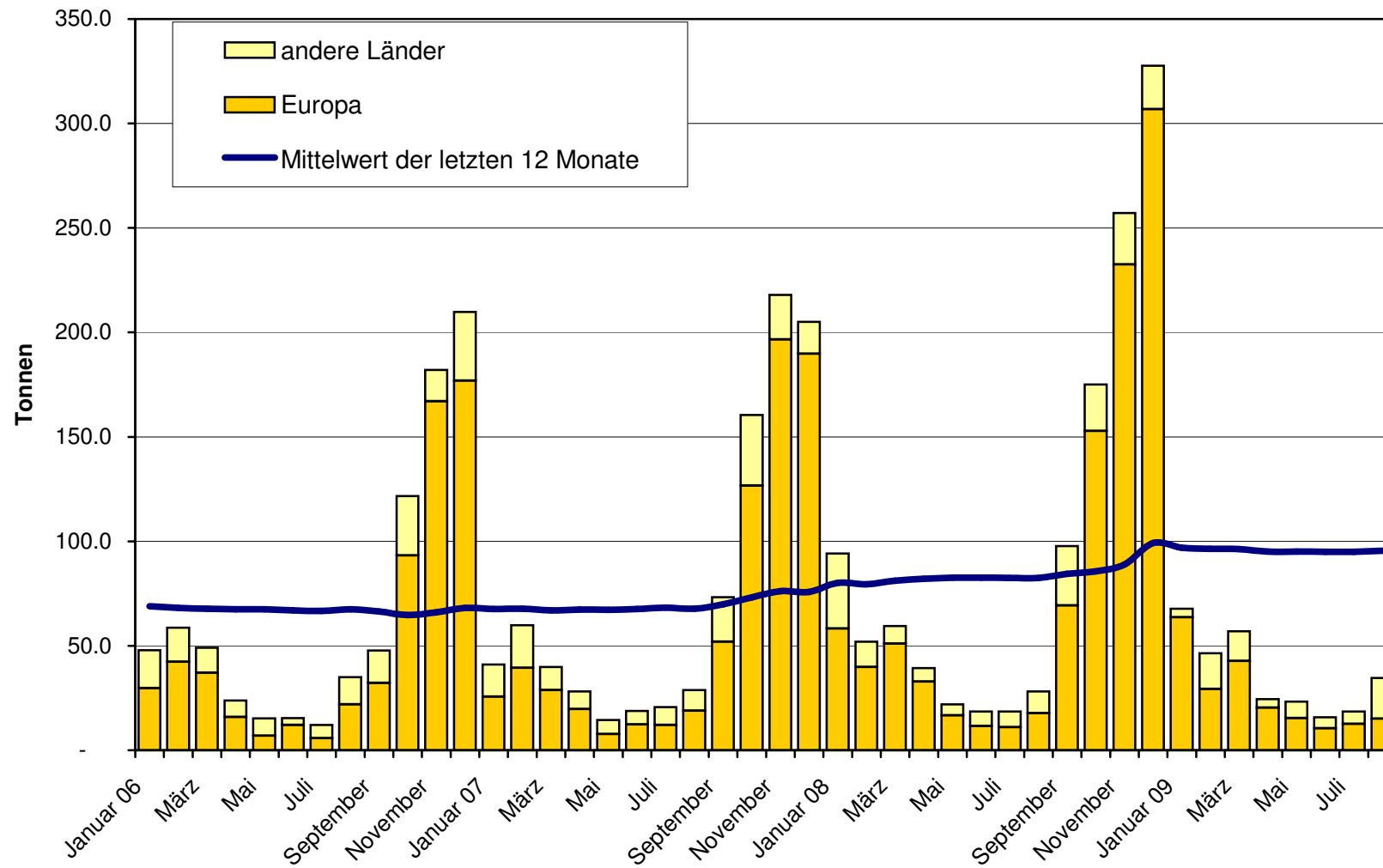
**Appenzeller Käse Export ab 2006  
Mittelwert der letzten 12 Monate**



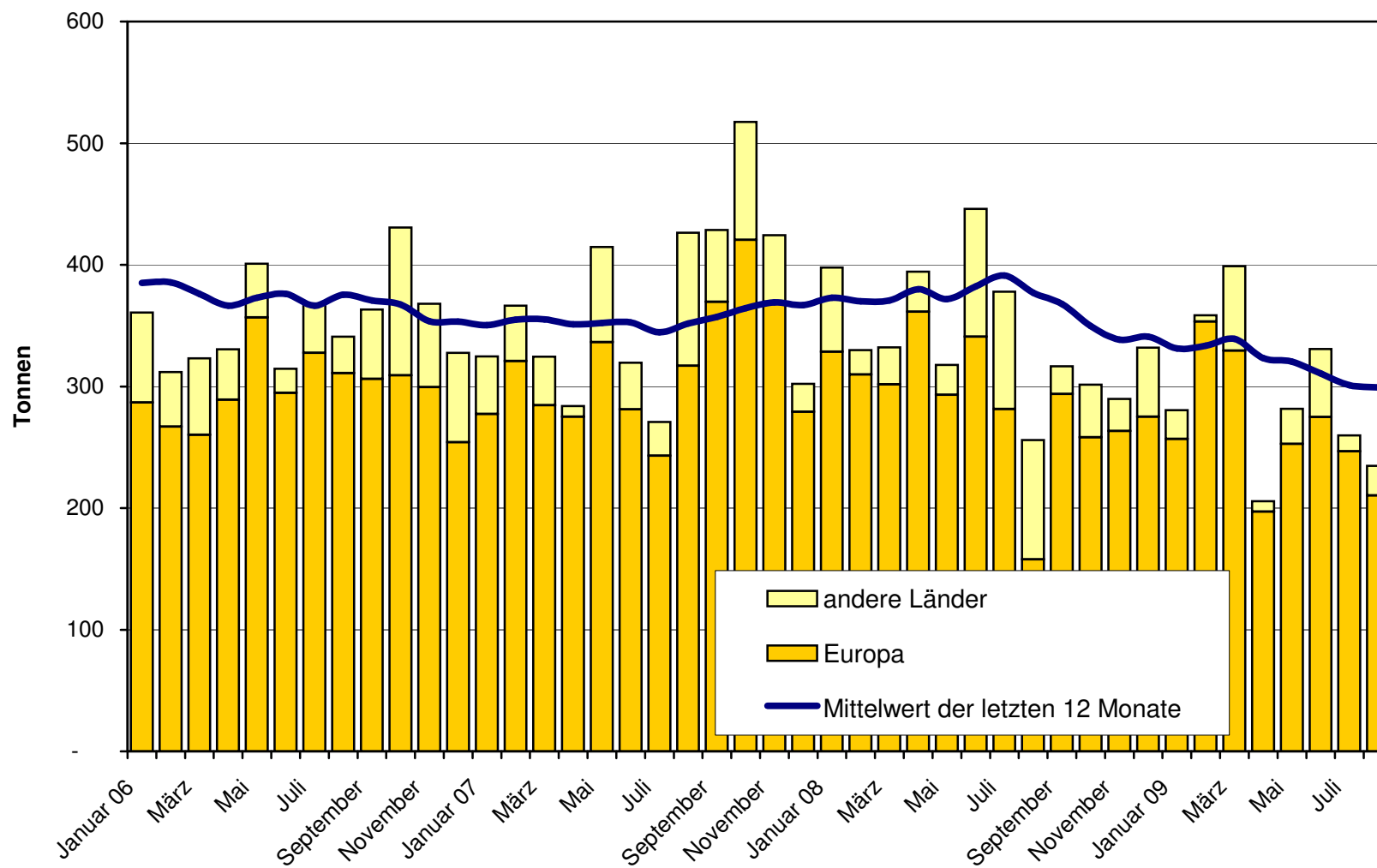
### Tête de Moine Export ab 2006 Mittelwert der letzten 12 Monate



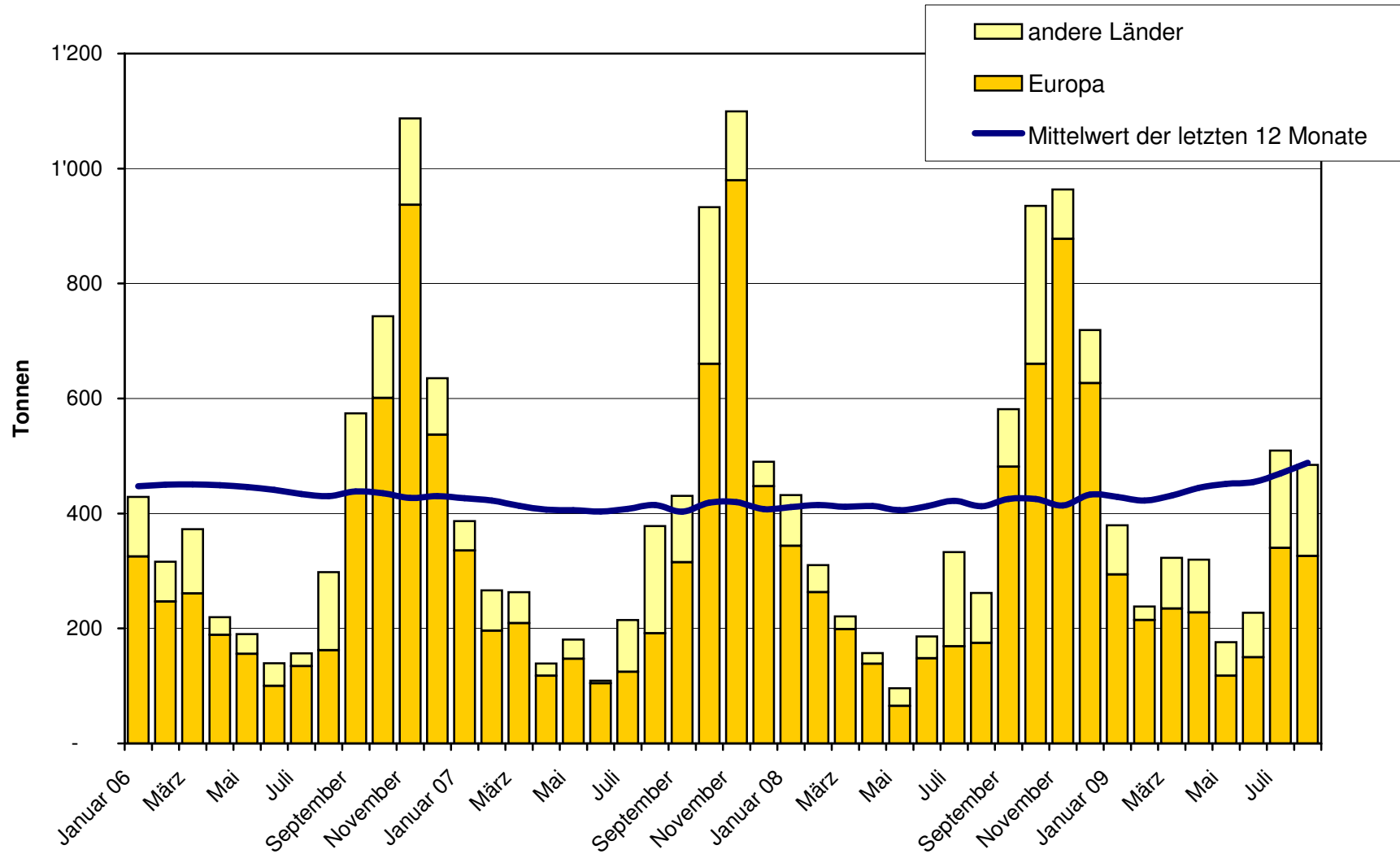
**Raclette Suisse Export ab 2006  
Mittelwert der letzten 12 Monate**



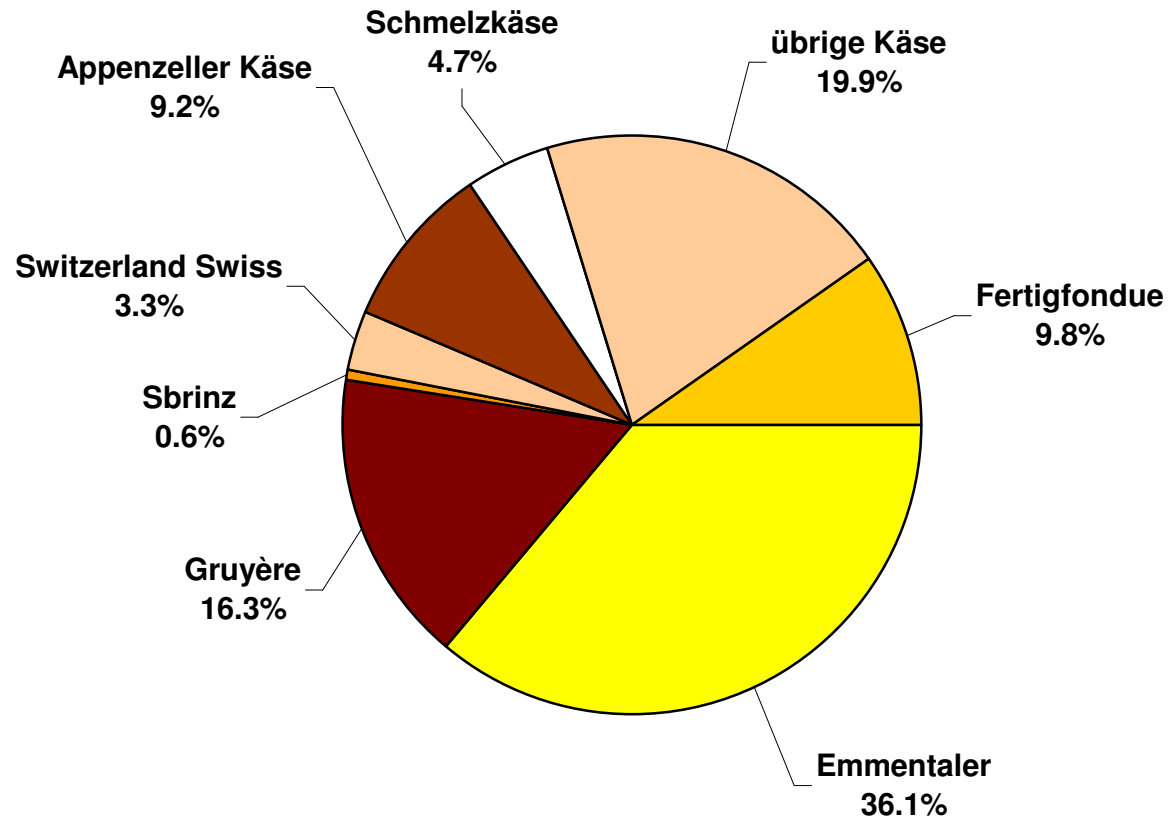
### Schmelzkäse Export ab 2006 Mittelwert der letzten 12 Monate



**Fertigfondue Export ab 2006  
Mittelwert der letzten 12 Monate**



### Anteil Käseexporte je Sorte, August 2009 Total 4'941 Tonnen



## Käseimport nach Produkten/Gruppen

Käsesorte / Kategorie	Monatliche Importe		Differenz zum Vorjahres-Monat		Kumulierte Importe		Differenz zur Vorjahresperiode	
	August 2008 Tonnen	August 2009 Tonnen	Tonnen	(%)	Jan. - Aug. 2008 Tonnen	Jan. - Aug. 2009 Tonnen	Tonnen	(%)
Mascarpone, Ricotta Romana	96.2	88.7	-7.5	-7.8	809.6	735.9	-73.7	-9.1
Mozzarella	410.9	383.7	-27.2	-6.6	2'299.7	2'008.9	-290.8	-12.6
Frischkäse, andere	763.0	1'033.9	270.9	35.5	6'223.4	7'596.2	1'372.8	22.1
<b>Frischkäse total</b>	<b>1'270.1</b>	<b>1'506.3</b>	<b>236.2</b>	<b>18.6</b>	<b>9'332.7</b>	<b>10'341.0</b>	<b>1'008.4</b>	<b>10.8</b>
Danablu, Gorgonzola, Roquefort	13.6	17.6	4.0	29.3	134.2	126.5	-7.7	-5.8
Weisschimmelkäse	154.2	132.7	-21.5	-13.9	1'270.7	1'238.4	-32.3	-2.5
Blau-, Grünschimmelkäse								
Brie, Camembert, Italice	133.0	140.8	7.8	5.9	1'000.5	1'232.1	231.6	23.2
Weichkäse, andere	515.0	583.0	68.0	13.2	3'982.1	4'271.5	289.4	7.3
<b>Weichkäse total</b>	<b>815.8</b>	<b>874.2</b>	<b>58.4</b>	<b>7.2</b>	<b>6'387.5</b>	<b>6'868.5</b>	<b>481.0</b>	<b>7.5</b>
Halbhartkäse mit Schimmelbildung	3.3	2.8	-0.4	-13.6	28.0	20.0	-8.0	-28.6
Caciocavallo, Fontina, Brà, u.a.	71.2	75.6	4.4	6.2	529.7	525.3	-4.4	-0.8
Tilsiter	23.2	3.4	-19.9	-85.5	127.7	71.1	-56.6	-44.3
Halbhartkäse, andere	513.7	529.0	15.2	3.0	3'899.2	3'948.2	48.9	1.3
Halbhartkäse, gerieben, pulverisiert	0.1	7.3	7.2	11'687.1	0.4	40.2	39.8	10'385.9
<b>Halbhartkäse total</b>	<b>611.5</b>	<b>618.1</b>	<b>6.6</b>	<b>1.1</b>	<b>4'585.0</b>	<b>4'604.6</b>	<b>19.6</b>	<b>0.4</b>
Kräuterkäse (Schabziger)	0.0	0.0	0.0	1'600.0	0.4	33.9	33.4	7'724.2
Hartkäse mit Schimmelbildung	0.4	0.0	-0.4	-100.0	3.8	0.4	-3.4	-89.3
Caciocavallo, Fontina, Brà, u.a.	18.7	23.9	5.2	27.7	168.7	127.7	-41.0	-24.3
Emmentaler	25.4	13.9	-11.5	-45.3	280.2	261.3	-18.8	-6.7
Hartkäse, andere	230.9	100.9	-130.0	-56.3	1'661.0	1'361.6	-299.4	-18.0
Hartkäse, gerieben, pulverisiert	29.1	20.9	-8.2	-28.0	272.3	261.3	-11.0	-4.0
<b>Hartkäse total</b>	<b>304.6</b>	<b>159.7</b>	<b>-144.9</b>	<b>-47.6</b>	<b>2'386.4</b>	<b>2'046.2</b>	<b>-340.2</b>	<b>-14.3</b>
Grana/Parmiggiano	382.9	384.2	1.3	0.4	3'131.4	3'393.5	262.1	8.4
<b>Extra Hartkäse total</b>	<b>382.9</b>	<b>384.2</b>	<b>1.3</b>	<b>0.4</b>	<b>3'131.4</b>	<b>3'393.5</b>	<b>262.1</b>	<b>8.4</b>
<b>Total aller Sorten exkl. Schmelzkäse</b>	<b>3'384.8</b>	<b>3'542.4</b>	<b>157.6</b>	<b>4.7</b>	<b>25'823.0</b>	<b>27'253.9</b>	<b>1'430.9</b>	<b>5.5</b>
<b>Schmelzkäse total</b>	<b>157.8</b>	<b>230.5</b>	<b>72.7</b>	<b>46.1</b>	<b>1'331.8</b>	<b>1'785.6</b>	<b>453.8</b>	<b>34.1</b>

Quelle: OZD

Käseimport nach Ländern

August 2009

	<div style="display: flex; justify-content: space-between;"> <div style="writing-mode: vertical-rl; transform: rotate(180deg);">Mascarpone, Ricotta Romana</div> <div style="writing-mode: vertical-rl; transform: rotate(180deg);">Mozzarella</div> <div style="writing-mode: vertical-rl; transform: rotate(180deg);">Andere Frischkäse</div> <div style="writing-mode: vertical-rl; transform: rotate(180deg);">TOTAL Frischkäse</div> <div style="writing-mode: vertical-rl; transform: rotate(180deg);">Danablu, Gorgonzola, Roquefort</div> <div style="writing-mode: vertical-rl; transform: rotate(180deg);">Brie, Camembert, Reblochon</div> <div style="writing-mode: vertical-rl; transform: rotate(180deg);">Andere Weichkäse</div> <div style="writing-mode: vertical-rl; transform: rotate(180deg);">TOTAL Weichkäse</div> <div style="writing-mode: vertical-rl; transform: rotate(180deg);">Kräuterkäse</div> <div style="writing-mode: vertical-rl; transform: rotate(180deg);">Hart- und Halbhärtkäse</div> <div style="writing-mode: vertical-rl; transform: rotate(180deg);">Übrige Käse</div> </div>											TOTAL	
Land	Tonnen	Tonnen	Tonnen	Tonnen	Tonnen	Tonnen	Tonnen	Tonnen	Tonnen	Tonnen	Tonnen	Tonnen	
<b>EUROPA</b>													
Deutschland		20.2	369.8	390.0	1.7		179.9	181.6		171.7	80.2		823.6
Frankreich		0.0	242.7	242.7	11.9	124.8	319.2	456.0		215.3	86.2		1000.2
Italien	88.0	361.9	291.2	741.0	3.6		137.6	141.3	0.0	617.3	23.4		1523.0
Niederlande			6.7	6.7			5.0	5.0		52.7			64.5
Belgien			39.3	39.3			0.9	0.9		2.1			42.3
Luxemburg			0.0	0.0				0.0					0.0
Oesterreich	0.8	1.5	11.3	13.6			5.4	5.4		52.4	40.4		111.8
Grossbritannien				0.0			0.9	0.9		5.0			6.0
Dänemark			72.4	72.4	0.4		23.2	23.6		18.1			114.1
Norwegen				0.0				0.0					0.0
Schweden				0.0				0.0		1.5	0.3		1.8
Portugal			0.0	0.0			0.4	0.4		4.6			4.9
Spanien				0.0			0.9	0.9		21.4			22.3
Griechenland			0.5	0.5			58.1	58.1					58.6
Europa übrige				0.0				0.0					0.0
<b>TOTAL EUROPA</b>	88.7	383.7	1033.9	1506.3	17.6	124.8	731.7	874.2	0.0	1162.0	230.5		3773.0
<b>Andere Länder</b>													0.0
Kanada				0.0				0.0					0.0
USA				0.0				0.0					0.0
Nordamerika übrige				0.0				0.0					0.0
Lateinamerika				0.0				0.0					0.0
Afrika				0.0				0.0					0.0
Asien				0.0				0.0					0.0
Australien				0.0				0.0					0.0
<b>TOTAL ANDERE LÄNDER</b>	0.0	0.0	0.0	0.0	0.0	0.0	0.0	0.0	0.0	0.0	0.0		0.0
<b>TOTAL</b>	88.7	383.7	1033.9	1506.3	17.6	124.8	731.7	874.2	0.0	1162.0	230.5		3773.0

Quelle: OZD



Käseimport nach Ländern

August 2008

Land	Mascarpone, Ricotta Romana	Mozzarella	Andere Frischkäse	TOTAL Frischkäse	Danablu, Gorgonzola, Roquefort	Brie, Camembert, Reblochon	Andere Weichkäse	TOTAL Weichkäse	Kräuterkäse	Hart- und Halbhartkäse	Übrige Käse	TOTAL
<b>EUROPA</b>												
Deutschland	2.5	29.5	233.4	265.4	0.8	125.2	126.1		186.0	6.6		584.1
Frankreich		0.3	217.4	217.7	10.2	120.9	308.7	439.8		201.5	87.7	946.5
Italien	93.7	379.9	234.4	708.0	2.6		154.9	157.5	0.0	671.5	30.1	1567.1
Niederlande			0.356	0.4			0.0	0.0		53.4		53.8
Belgien				0.0				0.0		20.2		20.2
Luxemburg				0.0				0.0				0.0
Oesterreich		1.229	11.4	12.6	0.0	7.2	7.3		32.5	30.1		82.5
Grossbritannien			0.8	0.8				0.0		8.4		9.2
Dänemark			64.834	64.8		25.1	25.1		13.9			103.8
Norwegen				0.0				0.0				0.0
Schweden				0.0		0.5	0.5			0.3		0.8
Portugal				0.0		0.4	0.4		4.8			5.1
Spanien			0.1	0.1		0.0	0.0		24.1			24.2
Griechenland			0.002	0.0		59.2	59.2		0.8			60.0
Europa übrige				0.0			0.0		82.5	3.0		85.5
<b>TOTAL EUROPA</b>	96.2	410.9	762.7	1269.8	13.6	120.9	681.3	815.8	0.0	1299.5	157.8	3542.9
<b>Andere Länder</b>												0.0
Kanada				0.0			0.0					0.0
USA				0.0			0.0					0.0
Nordamerika übrige				0.0			0.0					0.0
Lateinamerika				0.0			0.0					0.0
Afrika				0.0			0.0					0.0
Asien				0.0			0.0					0.0
Australien				0.0			0.0					0.0
<b>TOTAL ANDERE LÄNDER</b>	0.0	0.0	0.0	0.0	0.0	0.0	0.0	0.0	0.0	0.0	0.0	0.0
<b>TOTAL</b>	96.2	410.9	762.7	1269.8	13.6	120.9	681.3	815.8	0.0	1299.5	157.8	3542.9

Quelle: OZD

Käseimport nach Ländern, kumuliert

Januar bis August 2009

	Mascarpone, Ricotta Romana		Mozzarella		Andere Frischkäse		TOTAL Frischkäse		Danablu, Gorgonzola, Roquefort		Brie, Camembert, Reblochon		Andere Weichkäse		TOTAL Weichkäse		Kräuterkäse		Hart- und Halbhartkäse		Übrige Käse		TOTAL
Land	Tonnen	Tonnen	Tonnen	Tonnen	Tonnen	Tonnen	Tonnen	Tonnen	Tonnen	Tonnen	Tonnen	Tonnen	Tonnen	Tonnen	Tonnen	Tonnen	Tonnen	Tonnen	Tonnen	Tonnen	Tonnen	Tonnen	Tonnen
<b>EUROPA</b>																							
Deutschland	0.0	72.0	2483.7	2555.8	6.1	0.0	1221.3	1227.4	0.0	1359.6	518.9												5661.6
Frankreich	0.2	0.3	1932.7	1933.2	95.4	1119.5	2437.4	3652.3	0.0	1590.1	716.7												7892.3
Italien	727.7	1915.4	2145.0	4788.1	23.3	0.0	1247.6	1270.9	33.9	5445.0	234.2												11772.1
Niederlande	0.0	0.0	17.075	17.1	0.0	0.0	30.8	30.8	0.0	451.9	0.0												499.8
Belgien	0.0	0.0	39.3	39.3	0.0	0.0	11.8	11.8	0.0	94.4	0.0												145.4
Luxemburg	0.0	0.0	0.0	0.0	0.0	0.0	0.0	0.0	0.0	0.0	0.0												0.0
Oesterreich	8.0	10.858	112.4	131.3	0.0	0.0	48.9	48.9	0.0	401.1	297.7												879.0
Grossbritannien	0.0	0.0	164.0	164.0	0.0	0.0	4.7	4.7	0.0	81.8	0.0												250.5
Dänemark	0.0	0.2	661.113	661.3	1.7	0.0	166.4	168.1	0.0	108.2	0.0												937.6
Norwegen	0.0	0.0	0.0	0.0	0.0	0.0	0.0	0.0	0.0	0.0	0.0												0.0
Schweden	0.0	0.0	0.0	0.0	0.0	0.0	0.7	0.7	0.0	8.4	1.8												10.9
Portugal	0.0	0.0	0.0	0.0	0.0	0.0	9.1	9.1	0.0	74.4	0.0												83.6
Spanien	0.0	0.0	1.0	1.0	0.0	0.0	7.8	7.8	0.0	174.9	0.0												183.8
Griechenland	0.0	0.0	5.433	5.4	0.0	0.0	416.1	416.1	0.0	2.2	0.1												423.8
Europa übrige	0.0	0.7	0.1	0.8	0.0	0.0	3.1	3.1	0.0	168.4	0.0												172.3
<b>TOTAL EUROPA</b>	735.9	1999.5	7561.8	10297.2	126.5	1119.5	5605.7	6851.7	33.9	9960.5	1769.4												28912.7
<b>Andere Länder</b>	0.0	0.0	0.0	0.0	0.0	0.0	0.0	0.0	0.0	0.0	0.0												0.0
Kanada	0.0	0.0	0.0	0.0	0.0	0.0	0.0	0.0	0.0	0.0	0.0												0.0
USA	0.0	0.0	0.0	0.0	0.0	0.0	0.0	0.0	0.0	0.2	0.0												0.2
Nordamerika übrige	0.0	0.0	0.0	0.0	0.0	0.0	0.0	0.0	0.0	0.0	0.0												0.0
Lateinamerika	0.0	0.0	0.0	0.0	0.0	0.0	0.0	0.0	0.0	2.8	0.0												2.8
Afrika	0.0	0.0	0.0	0.0	0.0	0.0	0.0	0.0	0.0	0.0	0.0												0.0
Asien	0.0	0.0	0.0	0.0	0.0	0.0	0.6	0.6	0.0	0.0	0.0												0.6
Australien	0.0	0.0	0.0	0.0	0.0	0.0	0.0	0.0	0.0	0.0	0.0												0.0
<b>TOTAL ANDERE LÄNDER</b>	0.0	0.0	0.0	0.0	0.0	0.0	0.6	0.6	0.0	3.0	0.0												3.6
<b>TOTAL</b>	735.9	1'999.5	7'561.8	10'297.2	126.5	1'119.5	5'606.4	6'852.4	33.9	9'963.4	1'769.5												28'916.3

Quelle: OZD

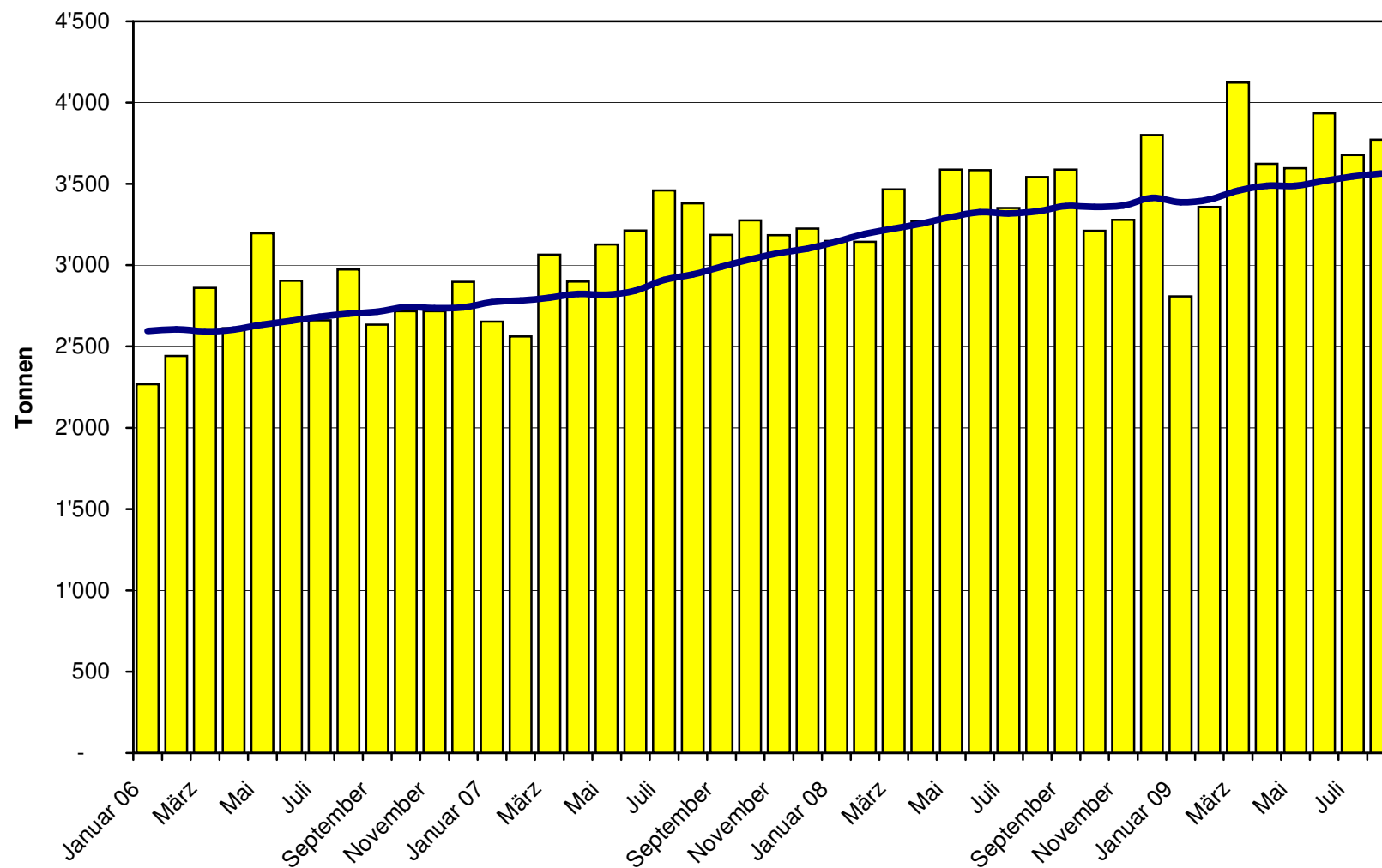
Käseimport nach Ländern, kumuliert

Januar bis August 2008

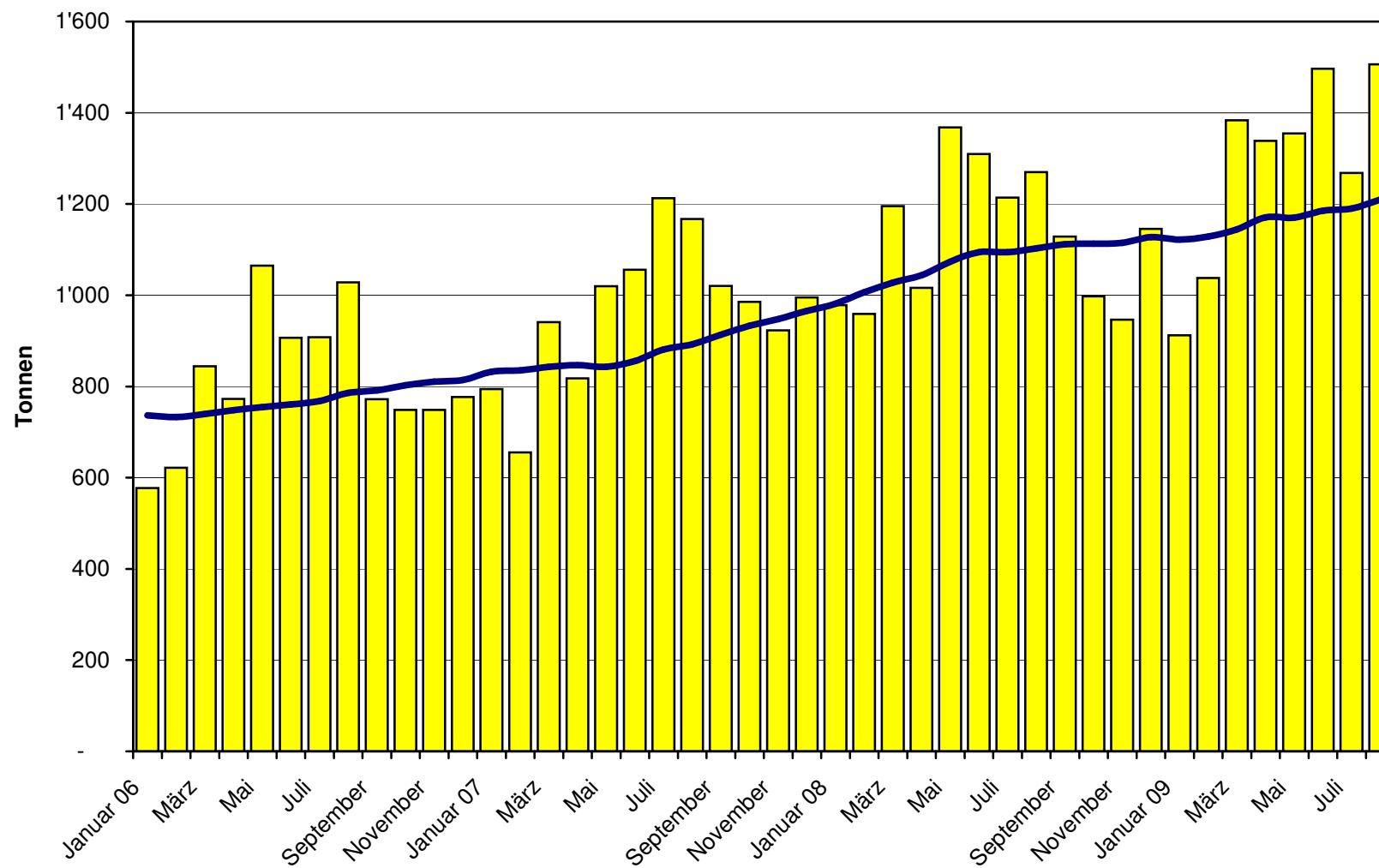
Land	Käseimport nach Ländern, kumuliert												TOTAL
	Tonnen	Tonnen	Tonnen	Tonnen	Tonnen	Tonnen	Tonnen	Tonnen	Tonnen	Tonnen	Tonnen	Tonnen	
<b>EUROPA</b>													
Deutschland	31.0	222.1	1'948.7	2'201.8	12.3	0.0	1'091.3	1'103.6	0.2	1'273.9	85.6		4'665.0
Frankreich	0.0	1.1	1'636.9	1'638.1	89.0	902.1	2'399.2	3'390.3	0.1	1'703.2	686.1		7'417.7
Italien	773.8	2'066.1	1'911.5	4'751.4	30.3	0.0	1'269.7	1'300.0	0.2	5'452.8	272.1		11'776.5
Niederlande	0.0	0.4	2.7	3.1	0.0	0.0	15.4	15.4	0.0	481.8	0.0		500.2
Belgien	0.0	0.0	0.0	0.0	0.0	0.0	0.0	0.0	0.0	49.6	2.5		52.1
Luxemburg	0.0	0.0	0.0	0.0	0.0	0.0	0.0	0.0	0.0	0.0	0.0		0.0
Oesterreich	0.0	8.5	100.4	108.8	0.0	0.0	29.3	29.3	0.0	251.3	277.7		667.1
Grossbritannien	0.0	0.0	0.8	0.8	0.0	0.0	0.1	0.1	0.0	71.6	0.0		72.4
Dänemark	0.0	0.0	604.1	604.1	2.6	0.0	174.9	177.4	0.0	110.8	0.0		892.3
Norwegen	0.0	0.0	0.0	0.0	0.0	0.0	0.0	0.0	0.0	0.0	0.0		0.0
Schweden	0.0	0.0	0.0	0.0	0.0	0.0	1.2	1.2	0.0	9.3	2.0		12.4
Portugal	0.0	0.0	0.0	0.0	0.0	0.0	10.3	10.3	0.0	62.5	0.0		72.9
Spanien	0.0	0.0	0.1	0.1	0.0	0.0	3.1	3.1	0.0	178.8	0.0		182.0
Griechenland	0.0	0.0	0.8	0.8	0.0	0.0	341.1	341.1	0.0	2.7	0.0		344.6
Europa übrige	0.0	1.3	0.0	1.3	13.4	0.0	0.9	14.3	0.0	421.0	6.0		442.5
<b>TOTAL EUROPA</b>	804.8	2'299.5	6'205.9	9'310.2	147.6	902.1	5'336.3	6'386.0	0.4	10'069.2	1'331.8		27'097.6
<b>Andere Länder</b>	0.0	0.0	0.0	0.0	0.0	0.0	0.0	0.0	0.0	0.0	0.0		0.0
Kanada	0.0	0.0	0.0	0.0	0.0	0.0	0.0	0.0	0.0	0.0	0.0		0.0
USA	0.0	0.0	0.0	0.0	0.0	0.0	0.0	0.0	0.0	0.0	0.0		0.0
Nordamerika übrige	0.0	0.0	0.0	0.0	0.0	0.0	0.0	0.0	0.0	0.0	0.0		0.0
Lateinamerika	0.0	0.0	0.0	0.0	0.0	0.0	0.0	0.0	0.0	0.0	0.0		0.0
Afrika	0.0	0.0	0.0	0.0	0.0	0.0	0.0	0.0	0.0	0.0	0.0		0.0
Asien	0.0	0.0	0.1	0.1	0.0	0.0	0.4	0.4	0.0	0.0	0.0		0.4
Australien	0.0	0.0	0.0	0.0	0.0	0.0	0.0	0.0	0.0	0.0	0.0		0.0
<b>TOTAL ANDERE LÄNDER</b>	0.0	0.0	0.1	0.1	0.0	0.0	0.4	0.4	0.0	0.1	0.0		0.5
<b>TOTAL</b>	804.8	2'299.5	6'206.0	9'310.2	147.6	902.1	5'336.7	6'386.4	0.4	10'069.2	1'331.8		27'098.1

Quelle: OZD

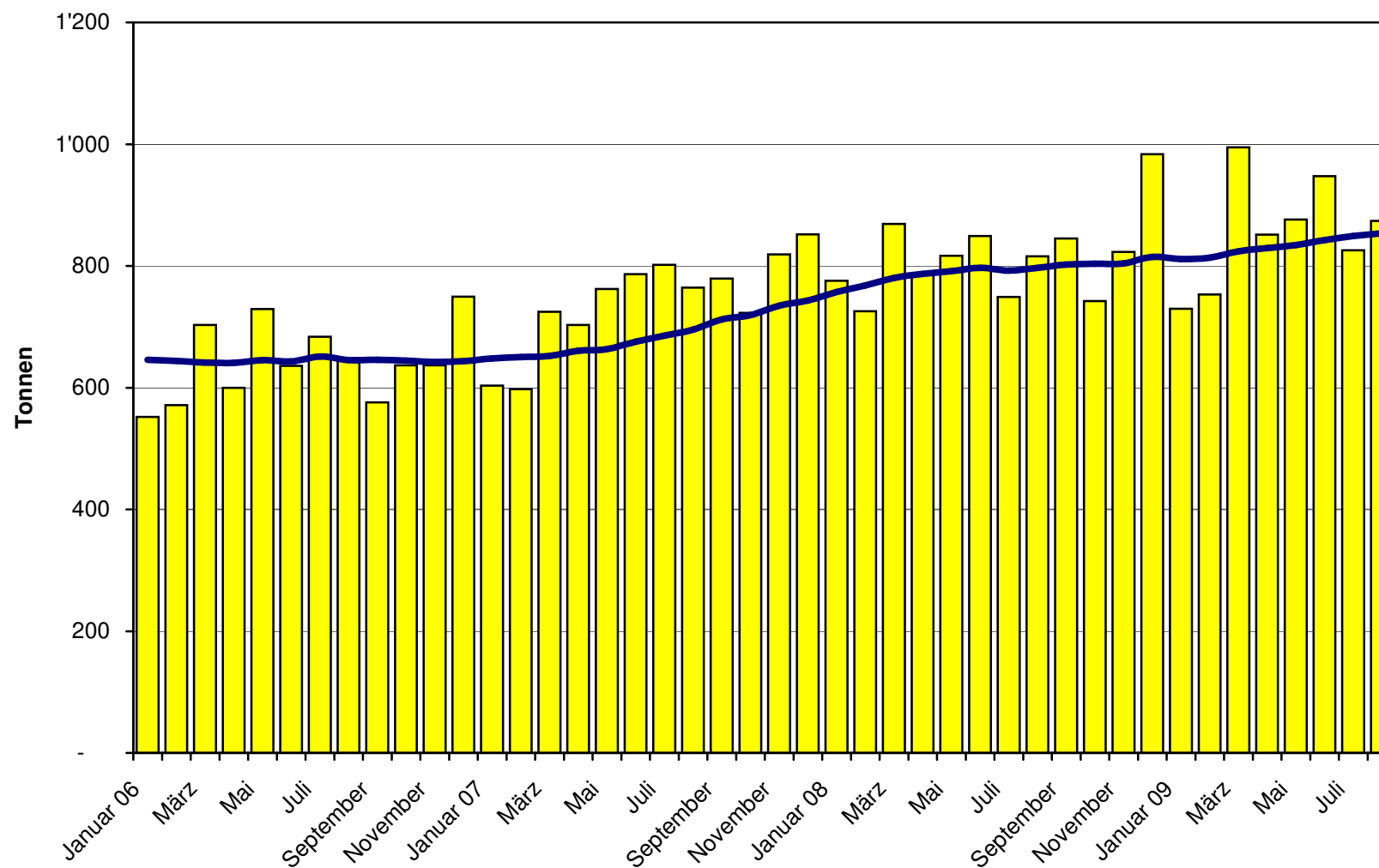
### Total Käseimport ab 2006 Mittelwert der letzten 12 Monate



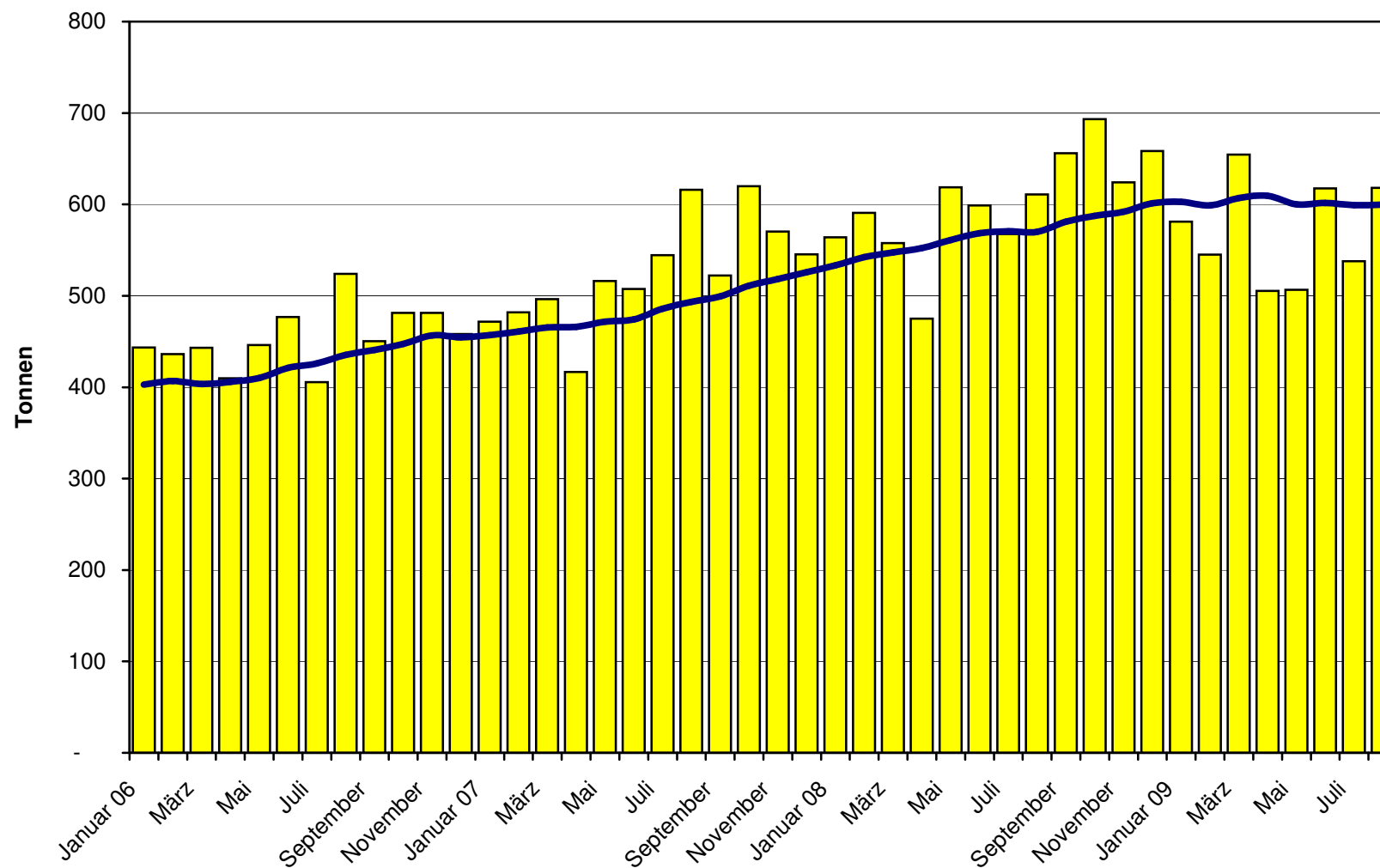
### Frischkäse Import ab 2006 Mittelwert der letzten 12 Monate



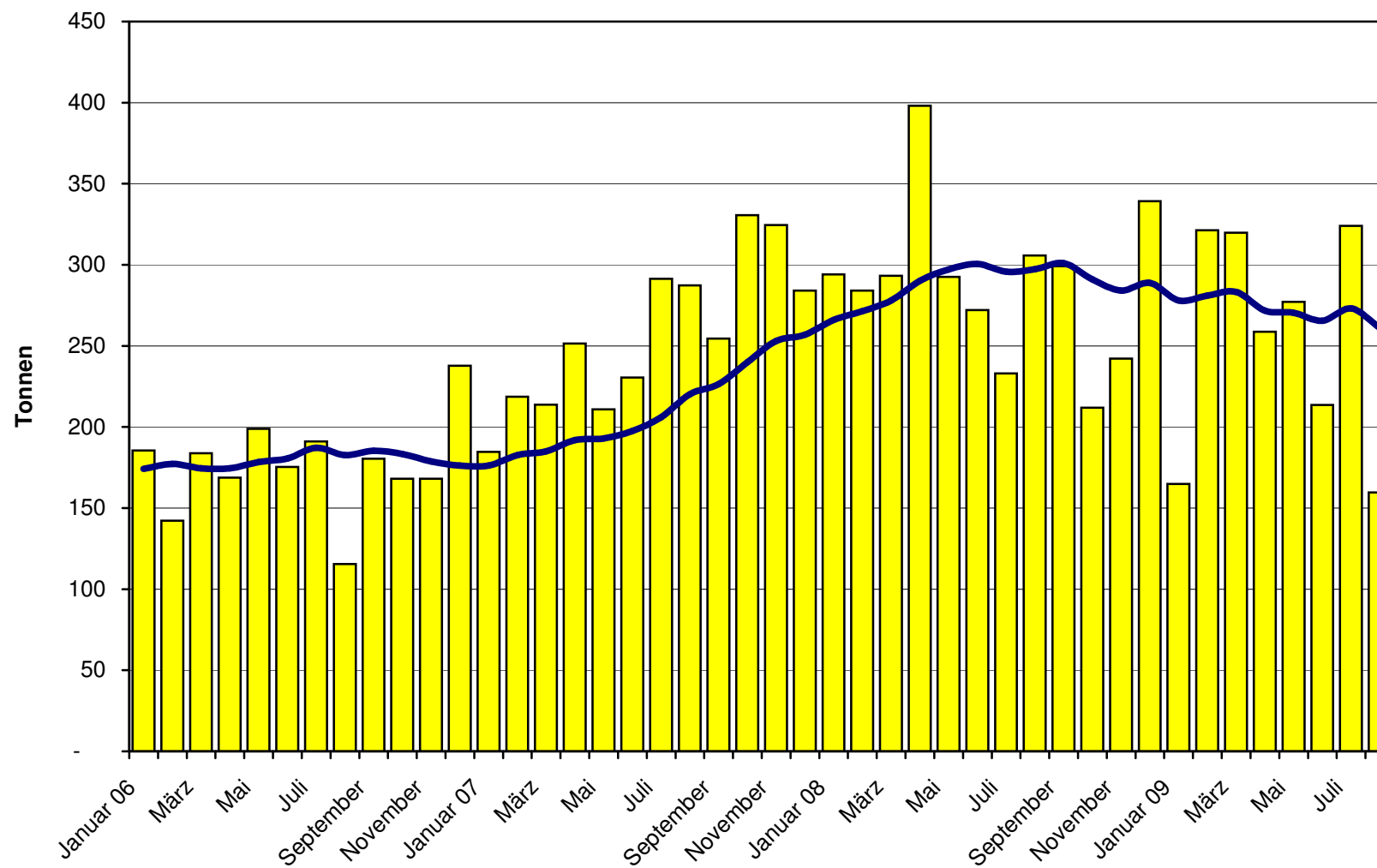
### Weichkäse Import ab 2006 Mittelwert der letzten 12 Monate



### Halbhartkäse Import ab 2006 Mittelwert der letzten 12 Monate

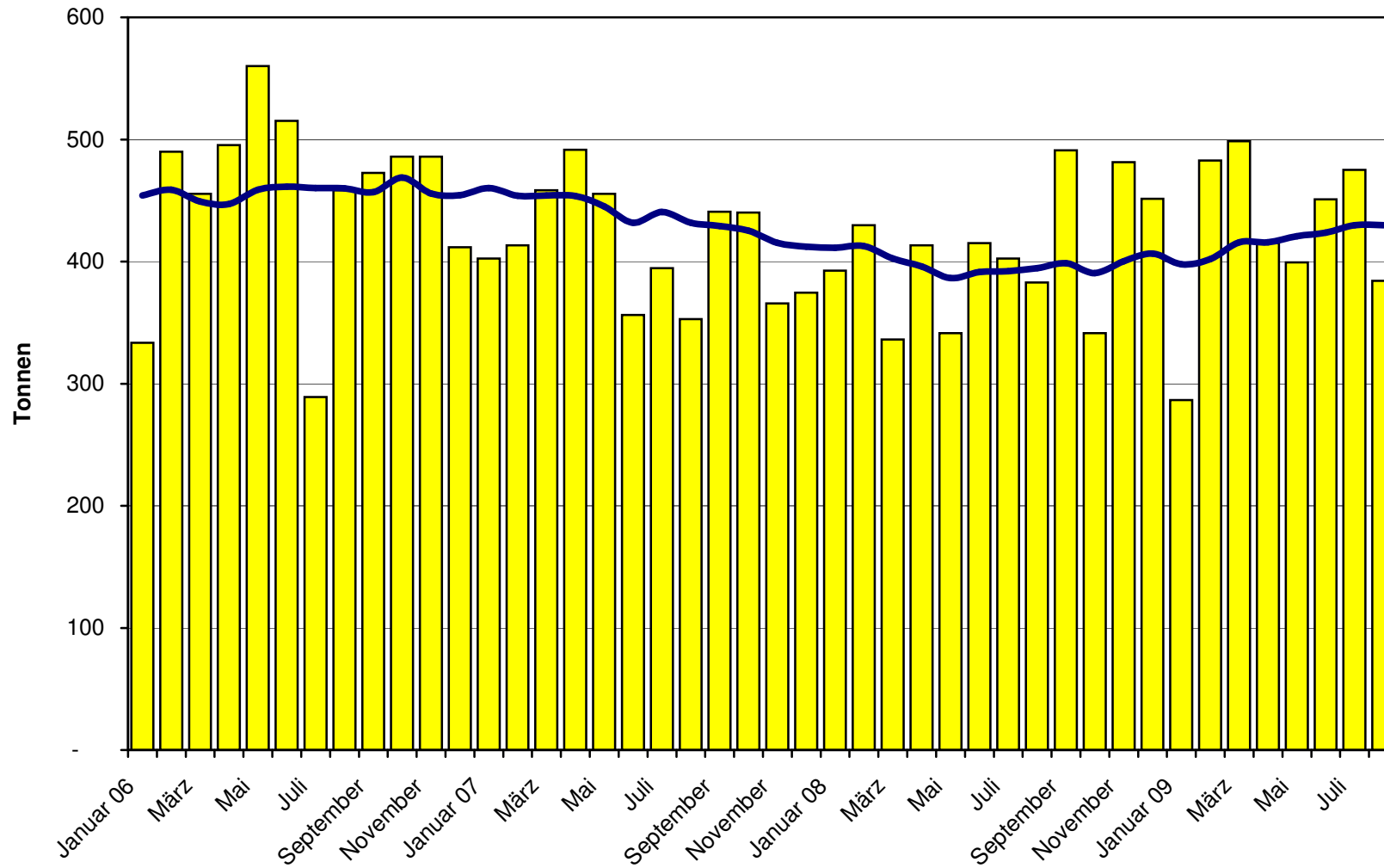


### Hartkäse Import ab 2006 Mittelwert der letzten 12 Monate

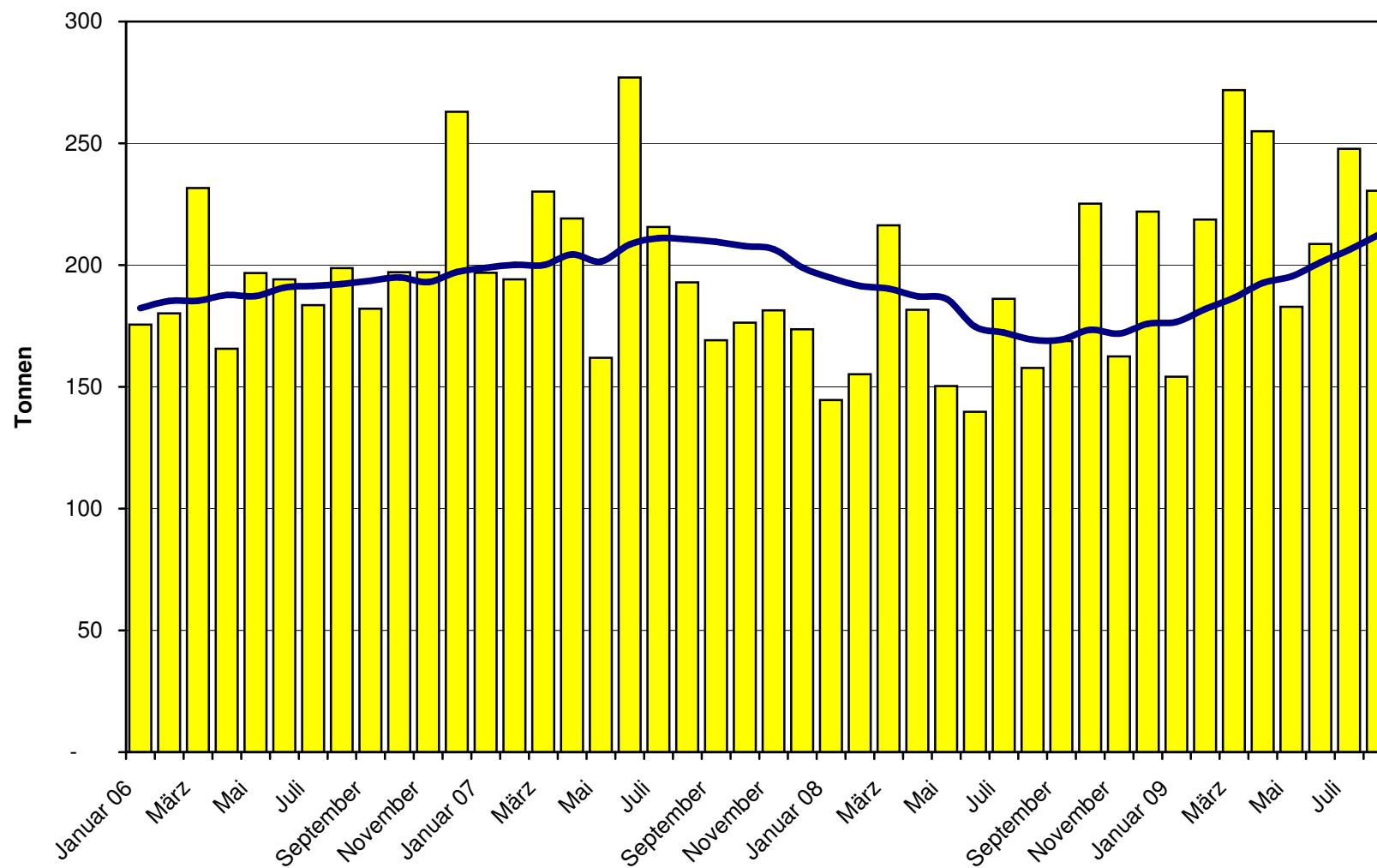




**Extrahartkäse Import ab 2006  
Mittelwert der letzten 12 Monate**



### Schmelzkäse Import ab 2006 Mittelwert der letzten 12 Monate



### Käseimporte nach Ländern, August 2009 Total 3'773 Tonnen

