

Monatsstatistik Milchmarkt

Oktober 2009

Bern, 16. Dezember 2009

1 - Milchproduktion / Milchverwertung

- 00 Milchproduzenten nach Grössenklassen
- 01 Monatliche Milchproduktion
- 10 Milchverwertung nach Milchäquivalent
- 11 Milchverwertung nach Milchäquivalent (Grafik)
- 14.1+14.2 Milchgehaltswerte nach Kanton

2 - Hergestellte Milchprodukte

- 20 Käseproduktion, monatlich und kumuliert 2009
- 21 Käseproduktion, monatlich und kumuliert 2008
- 22 Käseproduktion im Vergleich zum Vorjahresmonat (Grafik)
- 23 Käseproduktion kumuliert im Vergleich zur Vorjahresperiode (Grafik)
- 24 Käseproduktionsanteile je Sorte, kumuliert 2009 (Grafik)
- 25 Konsummilchproduktion / Butterproduktion
- 26 Milchspezialitäten
- 27 Milchpulver und Milchcondensat

3 - Export Käse

- 30 Käseexport nach Produkten/Gruppen
- 31 Käseexport nach Ländern
- 31 Käseexport nach Ländern, Vorjahresmonat
- 32 Käseexport nach Ländern, kumuliert
- 32 Käseexport nach Ländern, kumuliert, Vorjahr
- 33-1 bis 33-10 Käseexport total / ausgewählte Sorten, ab 2006
- 34 Anteil Käseexport je Sorte (Grafik)

4 - Import Käse

- 40 Käseimport nach Produkten/Gruppen
- 41 Käseimport nach Ländern
- 41 Käseimport nach Ländern, Vorjahresmonat
- 42 Käseimport nach Ländern, kumuliert
- 42 Käseimport nach Ländern, kumuliert, Vorjahr
- 43.1 bis 43.7 Käseimport total / nach Kategorien, ab 2006
- 44 Anteil Käseimport nach Ländern (Grafik)

Anzahl Milchproduzenten nach Grössenklassen (ohne Sömmerungsbetriebe)

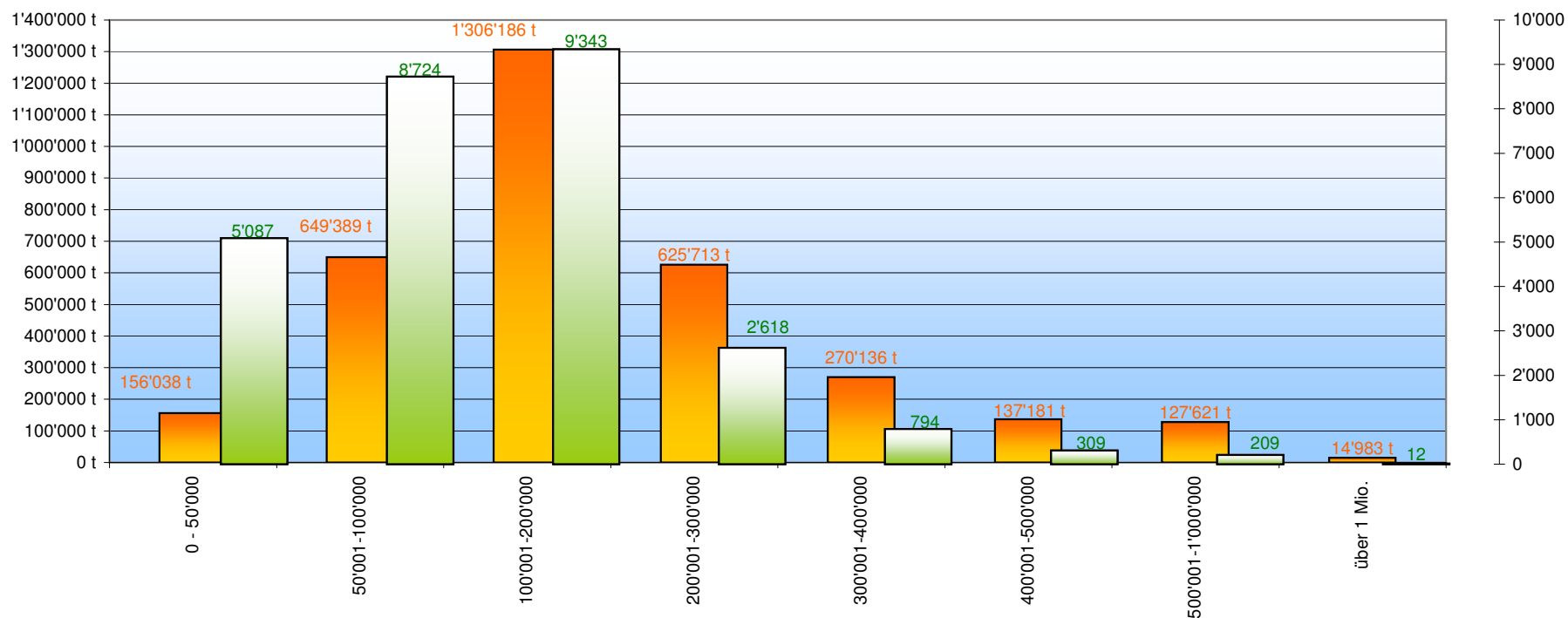
Grössenklassen in kg	Vermarktete Milch in t von November 2008-Oktober 2009	in %	Anzahl Betriebe	in %
0 - 50'000	156'038 t	4.75%	5'087	18.77%
50'001-100'000	649'389 t	19.75%	8'724	32.20%
100'001-200'000	1'306'186 t	39.73%	9'343	34.48%
200'001-300'000	625'713 t	19.03%	2'618	9.66%
300'001-400'000	270'136 t	8.22%	794	2.93%
400'001-500'000	137'181 t	4.17%	309	1.14%
500'001-1'000'000	127'621 t	3.88%	209	0.77%
über 1 Mio.	14'983 t	0.46%	12	0.04%

3'287'249

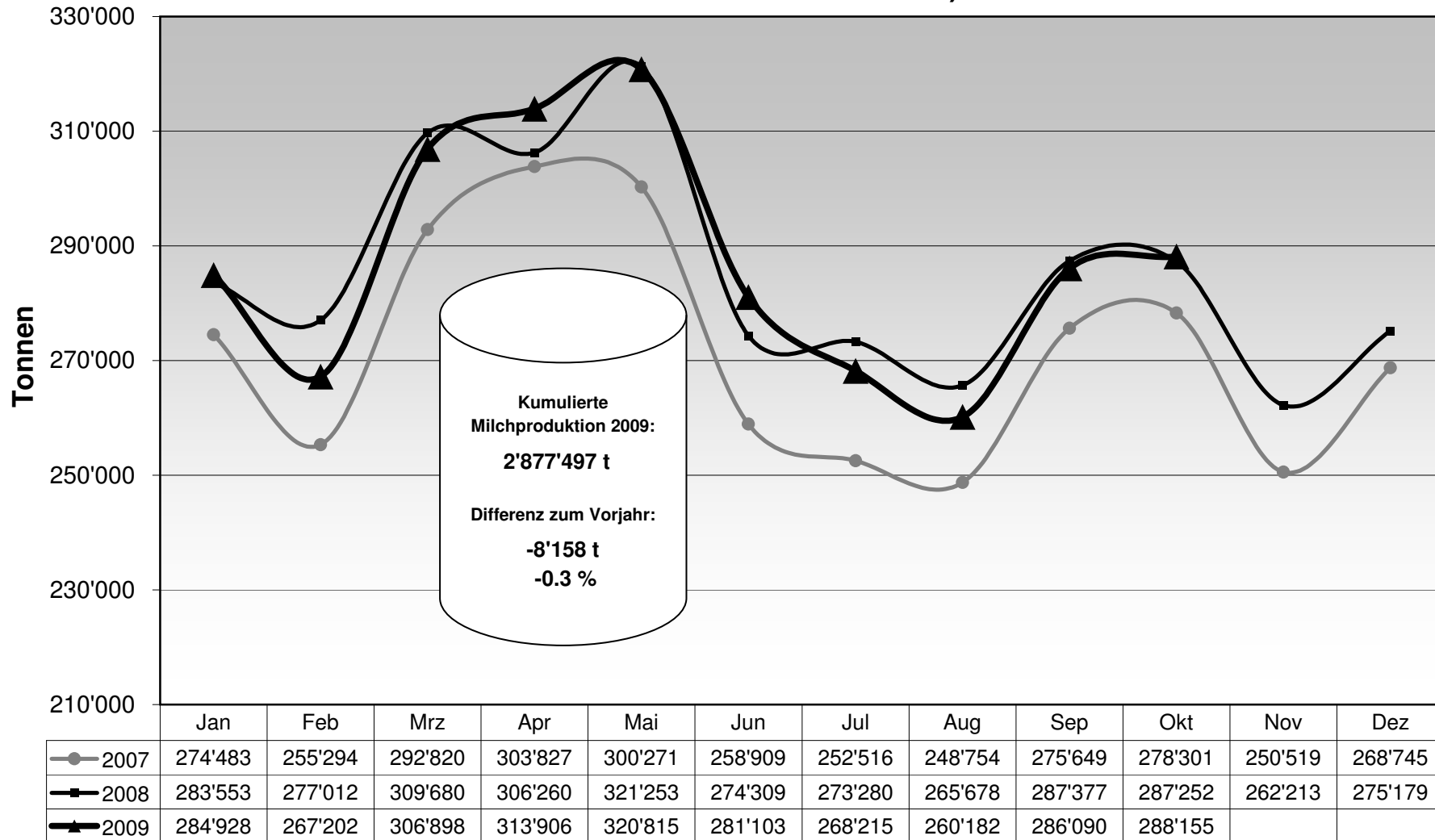
27'096

vermarktete Milch

Anzahl Betriebe



Monatliche Milchproduktion 2009 (inkl. Zonenmilch Genf sowie Milch aus dem Fürstentum Liechtenstein)



Milchverwertung nach Milchäquivalent

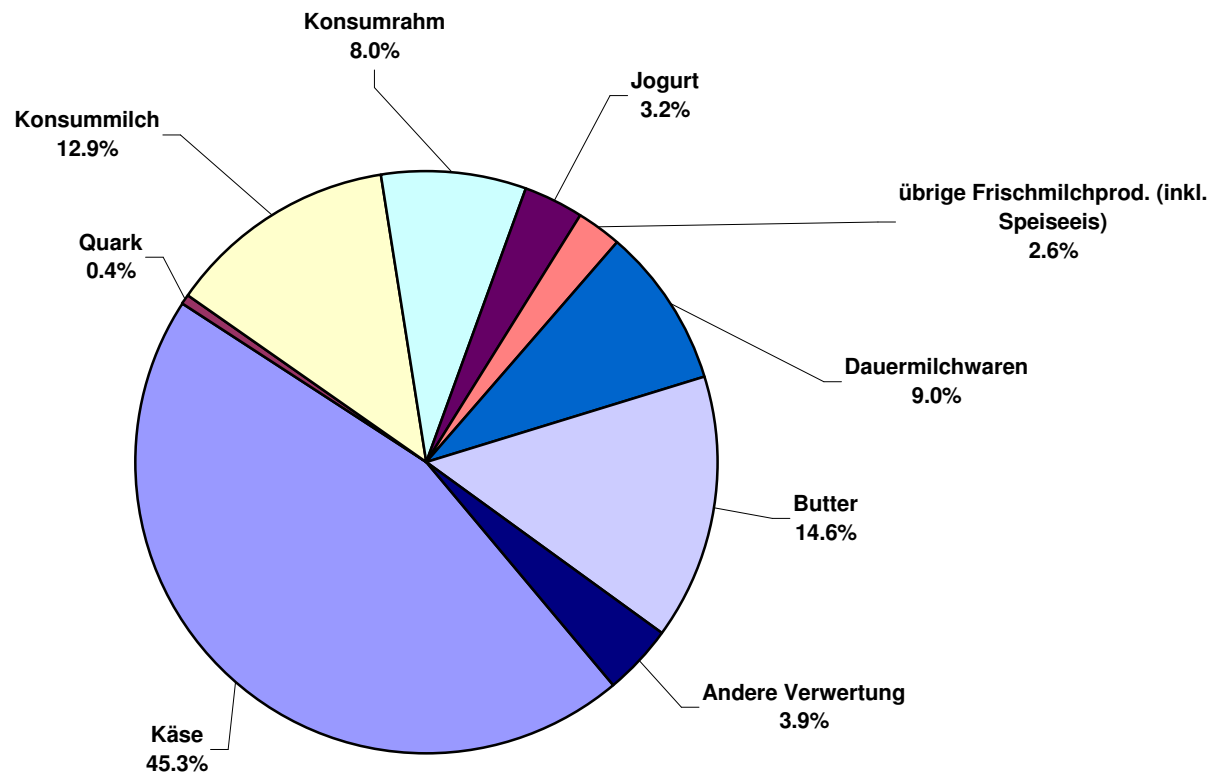
Milchverwertung zu:	Monatliche Verwertung		Differenz zum Vorjahres-Monat		Kumulierte Verwertung		Differenz zur Vorjahresperiode	
	Oktober 2008	Oktober 2009	Tonnen	(%)	Jan. - Okt. 2008	Jan. - Okt. 2009	Tonnen	(%)
	Tonnen	Tonnen			Tonnen	Tonnen		
Käse	126'966	130'632	3'666	2.9	1'224'471	1'210'430	-14'041	-1.1
Quark	1'227	1'222	-5	-0.4	14'146	14'041	-105	-0.7
Konsummilch	35'675	37'180	1'505	4.2	367'410	347'810	-19'600	-5.3
Konsumrahm	23'427	23'107	-320	-1.4	210'034	211'026	992	0.5
Jogurt	9'306	9'302	-4	0.0	97'656	96'981	-675	-0.7
übrige Frischmilchprod. (inkl. Speiseeis)	9'887	7'382	-2'505	-25.3	92'366	85'701	-6'665	-7.2
Dauermilchwaren	31'661	25'927	-5'734	-18.1	306'343	316'513	10'170	3.3
Butter	40'695	42'088	1'393	3.4	466'300	485'067	18'767	4.0
Andere Verwertung	8'408	11'315	2'907	34.6	106'929	109'928	2'999	2.8
Total Milchverwertung	287'252	288'155	903	0.3	2'885'655	2'877'497	-8'158	-0.3

Ein Milchäquivalent entspricht den Inhaltsstoffen von Eiweiss und Fett eines Kilogramms Milch (Anteil Eiweiss = 0.45 Äquivalent und Anteil Fett = 0.55 Äquivalent)

- Beispiele: 1 kg Vollmilch Past/UHT = 0.45 Eiweiss + 0.55 Fett = 1.00 Milchäquivalent
 1 kg Magermilch Past/UHT = 0.45 Eiweiss + 0.05 Fett = 0.50 Milchäquivalent
 1 kg Vollrahm Past/UHT = 0.30 Eiweiss + 4.80 Fett = 5.10 Milchäquivalent

Milchverwertung nach Milchäquivalent Oktober 2009

Total 288'155 Tonnen



Milchgehaltswerte nach Kanton 2009 (Seite 1 / Aargau bis Nidwalden)

Kanton	Inhaltsstoffe	Jan. g/kg	Feb. g/kg	März g/kg	April g/kg	Mai g/kg	Juni g/kg	Juli g/kg	Aug. g/kg	Sept. g/kg	Okt. g/kg	Nov. g/kg	Dez. g/kg	Durchschnitt 2009 g/kg
Aargau	Fett	43.5	42.9	42.4	41.4	40.4	40.3	40.6	40.0	41.2	41.5			41.4
	Eiweiss	34.0	33.4	32.8	32.8	32.4	31.9	31.6	31.9	32.9	34.2			32.8
	Total	77.5	76.3	75.2	74.2	72.8	72.2	72.2	71.9	74.1	75.7	0.0	0.0	74.2
Appenzell Innerrhoden	Fett	43.0	42.8	42.6	42.2	41.3	41.4	41.1	39.9	40.8	41.1			41.6
	Eiweiss	34.2	33.8	33.6	33.5	33.0	32.9	32.7	33.0	34.1	34.4			33.5
	Total	77.2	76.6	76.2	75.7	74.3	74.3	73.8	72.9	74.9	75.5	0.0	0.0	75.1
Appenzell Ausserrhoden	Fett	42.2	41.6	41.7	41.3	40.8	40.8	40.5	39.6	40.3	40.6			40.9
	Eiweiss	34.3	33.8	33.6	33.5	32.7	32.7	32.5	32.7	33.6	34.6			33.4
	Total	76.5	75.4	75.3	74.8	73.5	73.5	73.0	72.3	73.9	75.2	0.0	0.0	74.3
Baselland	Fett	42.7	41.9	41.7	41.3	39.7	39.9	39.9	39.3	40.1	41.1			40.8
	Eiweiss	33.3	32.4	31.8	31.8	31.7	31.5	31.3	31.6	32.3	34.2			32.2
	Total	76.0	74.3	73.5	73.1	71.4	71.4	71.2	70.9	72.4	75.3	0.0	0.0	73.0
Baselstadt	Fett	39.6	39.0	41.5	38.7	37.3	39.3	40.4	40.1	40.4	41.8			39.8
	Eiweiss	33.2	32.4	31.7	31.5	32.3	32.7	33.1	33.0	33.4	35.6			32.9
	Total	72.8	71.3	73.2	70.2	69.6	72.0	73.5	73.1	73.8	77.4	0.0	0.0	72.7
Bern	Fett	42.6	42.2	42.0	41.1	39.8	39.8	39.8	39.4	39.6	40.5			40.7
	Eiweiss	32.9	32.3	32.1	31.8	32.3	32.2	31.9	32.0	32.9	33.9			32.4
	Total	75.5	74.5	74.1	72.9	72.1	72.0	71.7	71.4	72.5	74.4	0.0	0.0	73.1
Freiburg	Fett	41.2	41.0	40.9	39.6	38.2	38.5	38.7	38.6	39.0	39.9			39.6
	Eiweiss	32.4	32.0	31.9	31.6	32.3	32.1	32.0	32.2	33.4	34.2			32.4
	Total	73.6	73.0	72.8	71.2	70.5	70.6	70.7	70.8	72.4	74.1	0.0	0.0	72.0
Genf	Fett	42.6	41.8	41.7	40.3	37.9	38.4	37.2	38.3	38.9	39.2			39.6
	Eiweiss	33.3	32.8	32.6	32.7	33.7	32.7	32.9	34.4	35.2	36.1			33.6
	Total	75.9	74.6	74.3	72.9	71.6	71.1	70.1	72.6	74.1	75.3	0.0	0.0	73.2
Glarus	Fett	39.7	39.8	39.8	39.6	39.7	40.6	39.7	39.5	40.2	39.4			39.8
	Eiweiss	32.1	31.7	31.7	32.0	32.2	32.5	32.1	32.4	33.5	33.9			32.4
	Total	71.8	71.5	71.5	71.6	71.9	73.1	71.8	71.9	73.7	73.3	0.0	0.0	72.2
Graubünden	Fett	38.8	39.2	39.4	39.5	39.1	40.5	40.1	39.0	39.8	39.0			39.4
	Eiweiss	31.8	31.9	32.0	32.4	32.4	32.9	32.8	33.0	33.7	33.3			32.6
	Total	70.6	71.1	71.4	71.9	71.5	73.4	72.9	72.0	73.5	72.3	0.0	0.0	72.1
Jura	Fett	41.3	41.1	40.7	40.3	39.3	38.8	38.9	38.0	39.1	39.9			39.7
	Eiweiss	32.6	32.0	31.8	31.6	31.9	31.7	31.5	31.9	32.8	33.9			32.2
	Total	73.9	73.1	72.5	71.9	71.2	70.5	70.4	69.9	71.9	73.8	0.0	0.0	71.9
Luzern	Fett	42.4	42.2	42.0	41.3	40.3	40.8	40.4	39.8	40.9	41.6			41.2
	Eiweiss	34.1	33.7	33.3	33.3	33.0	32.3	31.9	32.2	33.4	35.0			33.2
	Total	76.5	75.9	75.3	74.6	73.3	73.1	72.3	72.0	74.3	76.6	0.0	0.0	74.4
Neuenburg	Fett	40.6	40.5	40.2	39.7	38.4	38.1	38.2	37.9	38.5	40.2			39.2
	Eiweiss	32.5	31.8	31.7	31.3	32.4	32.4	31.9	31.9	32.9	33.6			32.2
	Total	73.1	72.3	71.9	71.0	70.8	70.5	70.1	69.8	71.4	73.8	0.0	0.0	71.5
Nidwalden	Fett	41.4	41.4	41.1	41.0	40.3	41.3	40.3	40.0	40.8	40.6			40.8
	Eiweiss	33.7	33.4	33.1	32.9	32.9	32.4	32.1	32.3	33.1	33.9			33.0
	Total	75.1	74.8	74.2	73.9	73.2	73.7	72.4	72.3	73.9	74.5	0.0	0.0	73.8

Quelle: Süsselab AG Zollikofen / Qualitas AG Zug

Die Angaben werden aus allen Proben (automatisch und handgefasste Proben) welche im Rahmen der Qualitätskontrolle der Milch untersucht werden, ermittelt (Medianwert).

Milchgehaltswerte nach Kanton 2009 (Seite 2 / Obwalden bis Zürich)

Kanton	Inhaltsstoffe	Jan. g/kg	Feb. g/kg	März g/kg	April g/kg	Mai g/kg	Juni g/kg	Juli g/kg	Aug. g/kg	Sept. g/kg	Okt. g/kg	Nov. g/kg	Dez. g/kg	Durchschnitt 2009 g/kg
Obwalden	Fett	42.2	42.1	41.2	40.9	40.8	42.0	41.1	40.3	41.1	40.5			41.2
	Eiweiss	33.7	33.4	33.0	33.1	33.1	32.7	32.4	32.4	33.2	33.6			33.1
	Total	75.9	75.5	74.2	74.0	73.9	74.7	73.5	72.7	74.3	74.1	0.0	0.0	74.3
Schaffhausen	Fett	43.2	42.4	42.2	41.3	40.4	40.8	40.6	39.8	41.3	41.3			41.3
	Eiweiss	34.0	33.4	33.0	32.6	31.7	31.6	31.2	31.6	32.5	33.7			32.5
	Total	77.2	75.8	75.2	73.9	72.0	72.4	71.8	71.4	73.8	75.0	0.0	0.0	73.9
Schwyz	Fett	41.6	41.3	41.3	40.9	40.4	40.3	40.1	39.4	40.4	40.6			40.6
	Eiweiss	34.0	33.4	33.0	33.1	32.9	32.5	32.2	32.5	33.4	34.3			33.1
	Total	75.6	74.7	74.3	74.0	73.3	72.8	72.3	71.9	73.8	74.9	0.0	0.0	73.8
St. Gallen	Fett	42.4	42.0	41.9	41.3	40.5	40.8	40.5	39.8	40.3	40.5			41.0
	Eiweiss	34.2	33.8	33.7	33.4	32.9	32.7	32.3	32.6	33.4	34.4			33.3
	Total	76.6	75.8	75.6	74.7	73.4	73.5	72.8	72.4	73.7	74.9	0.0	0.0	74.3
Solothurn	Fett	43.4	42.8	42.5	42.1	40.1	40.2	40.0	39.3	40.2	41.3			41.2
	Eiweiss	33.7	32.9	32.6	32.4	32.3	31.7	31.6	31.8	32.8	34.1			32.6
	Total	77.1	75.7	75.1	74.5	72.4	71.9	71.6	71.1	73.0	75.4	0.0	0.0	73.8
Tessin	Fett	39.9	39.3	39.3	38.9	39.1	40.3	39.9	39.2	40.1	40.5			39.6
	Eiweiss	32.4	31.7	31.8	31.9	32.4	32.5	32.3	32.4	33.4	34.1			32.5
	Total	72.3	71.0	71.1	70.8	71.5	72.8	72.2	71.6	73.5	74.6	0.0	0.0	72.1
Thurgau	Fett	42.8	42.4	42.2	40.9	40.2	40.3	40.6	39.9	40.3	40.9			41.1
	Eiweiss	34.9	34.3	34.0	33.9	32.9	32.7	32.3	32.5	33.5	34.9			33.6
	Total	77.7	76.7	76.2	74.8	73.1	73.0	72.9	72.4	73.8	75.8	0.0	0.0	74.6
Uri	Fett	41.3	41.5	42.0	41.3	40.8	43.7	40.8	40.6	40.7	41.0			41.4
	Eiweiss	32.9	32.8	32.8	33.0	33.3	33.1	32.9	33.1	33.5	34.2			33.2
	Total	74.2	74.3	74.8	74.3	74.1	76.8	73.7	73.7	74.2	75.2	0.0	0.0	74.5
Waadt	Fett	40.2	40.2	39.9	38.7	37.4	38.0	38.0	37.8	38.0	39.5			38.8
	Eiweiss	32.5	32.1	31.9	32.1	32.5	32.4	32.1	32.3	33.4	34.2			32.6
	Total	72.7	72.3	71.8	70.8	69.9	70.4	70.1	70.1	71.4	73.7	0.0	0.0	71.3
Wallis	Fett	37.8	38.8	38.3	37.7	38.6	39.0	40.4	40.7	40.1	39.7			39.1
	Eiweiss	31.4	31.7	32.0	32.0	32.8	33.0	32.9	32.8	33.8	33.7			32.6
	Total	69.2	70.5	70.3	69.7	71.4	72.0	73.3	73.5	73.9	73.4	0.0	0.0	71.7
Zug	Fett	42.6	42.2	41.7	41.1	40.8	40.4	40.3	39.4	40.6	41.3			41.0
	Eiweiss	34.3	33.9	33.4	33.2	33.2	32.7	32.3	32.5	33.6	35.0			33.4
	Total	76.9	76.1	75.1	74.3	74.0	73.1	72.6	71.9	74.2	76.3	0.0	0.0	74.5
Zürich	Fett	43.1	42.5	42.1	41.4	40.4	40.1	40.3	39.6	40.7	40.9			41.1
	Eiweiss	34.2	33.6	33.1	33.1	32.7	32.3	32.0	32.3	33.4	34.5			33.1
	Total	77.3	76.1	75.2	74.5	73.1	72.4	72.3	71.9	74.1	75.4	0.0	0.0	74.2
Durchschnittsgehalt CH	Fett	42.2	41.9	41.6	40.9	39.9	40.0	40.0	39.4	40.1	40.6			40.7
	Eiweiss	33.4	32.9	32.7	32.6	32.6	32.3	32.0	32.2	33.2	34.2			32.8
	Total	75.6	74.8	74.3	73.5	72.5	72.3	72.0	71.6	73.3	74.8	0.0	0.0	73.5

Quelle: Suissselab AG Zollikofen / Qualitas AG Zug

Die Angaben werden aus allen Proben (automatisch und handgefasste Proben) welche im Rahmen der Qualitätskontrolle der Milch untersucht werden, ermittelt (Medianwert).

Käseproduktion 2009 kumuliert mit Vorjahresvergleich

	Jan.	Feb.	März	April	Mai	Juni	Juli	Aug.	Sept.	Okt.	Nov.	Dez.	Kumuliert 2008	Kumuliert 2009	Differenz zur Vorjahresperiode	
	Tonnen	Tonnen	Tonnen	Tonnen	Tonnen	Tonnen	Tonnen	Tonnen	Tonnen	Tonnen	Tonnen	Tonnen	Tonnen	Tonnen	Tonnen	Tonnen
Quark	755	831	842	823	927	847	854	927	766	776	0	0	8'038	8'348	310	3.9
Mozzarella	1'279	1'160	1'378	1'526	1'638	1'660	1'668	1'523	1'287	1'381	0	0	14'458	14'500	42	0.3
Mascarpone	38	40	50	33	58	59	46	50	56	55	0	0	492	485	-7	-1.4
Übrige Frischkäse	1'184	1'266	1'337	1'482	1'500	1'481	1'272	1'348	1'248	1'306	0	0	12'840	13'424	584	4.5
Frischkäse total	3'255	3'297	3'608	3'863	4'123	4'047	3'840	3'848	3'356	3'517	0	0	35'824	36'754	930	2.6
Weisschimmelkäse, mager bis viertelfett	0	0	0	0	0	0	0	0	0	0	0	0	0	0	0	0
Weisschimmelkäse, halb- bis vollfett	86	106	122	108	98	113	109	102	117	106	0	0	1'028	1'069	41	4.0
Weisschimmelkäse, überfett	121	123	156	149	120	117	102	153	134	135	0	0	1'263	1'310	47	3.7
Blau-, Grünschimmelkäse	0	0	1	0	0	0	0	1	1	1	0	0	8	5	-3	
Tomme	171	177	187	180	177	169	172	168	181	155	0	0	1'931	1'737	-194	-10.0
Vacherin Mont d'Or	58	35	3	0	0	0	0	28	108	120	0	0	342	352	10	2.9
Anderer Weichkäse mager, viertelfett	60	35	106	33	4	2	58	73	98	79	0	0	209	548	339	162.2
Anderer Weichkäse, halb- bis vollfett	57	59	69	70	53	62	61	57	69	65	0	0	808	622	-186	-23.0
Anderer Weichkäse, überfett	26	40	44	36	28	37	22	30	37	31	0	0	362	331	-31	-8.6
Weichkäse total	582	576	687	575	481	500	524	613	744	692	0	0	5'948	5'974	26	0.4
Appenzeller Käse	461	554	584	660	724	789	827	857	839	811	0	0	7'471	7'106	-365	-4.9
Tilsiter	330	291	328	314	363	293	331	277	334	318	0	0	3'488	3'179	-309	-8.9
Walliser Käse (Walliser Raclettekäse)	207	198	222	227	216	121	63	36	215	241	0	0	1'775	1'746	-29	-1.6
Schweizer Raclettekäse	615	540	698	845	1'177	1'202	1'199	1'191	1'199	1'047	0	0	9'924	9'713	-211	-2.1
Vacherin Fribourgeois	137	85	84	103	136	191	245	257	342	336	0	0	2'059	1'916	-143	-6.9
Tête de Moine	201	142	150	152	183	136	197	216	238	221	0	0	1'838	1'836	-2	-0.1
Jurakäse	21	19	16	25	25	21	21	21	17	29	0	0	788	215	-27	-14.4
Winzerkäse	37	27	28	39	38	37	29	29	31	31	0	0	354	326	-28	-7.9
Mutschli	39	32	41	36	34	46	39	38	65	62	0	0	477	432	-45	-9.4
Alpkäse halbhart	0	2	0	0	1	14	25	23	1307	616	0	0	1'872	1'988	116	6.2
Bündner Bergkäse	89	86	87	85	80	63	37	17	19	37	0	0	684	600	-84	-12.3
Berg- und Schnittkäse halbhart	205	186	206	215	197	176	181	143	163	173	0	0	1'716	1'845	129	7.5
St. Paulin Suisse	40	57	57	53	62	55	59	40	57	51	0	0	634	531	-103	-16.2
Schweizer Edamer	33	16	32	10	46	32	32	23	21	15	0	0	325	260	-65	-20.0
Kaltgereifte Käse	2	0	3	0	1	0	0	2	0	0	0	0	16	8	-8	-50.0
Halbhartkäse mit Schimmelbildung	15	14	19	22	19	37	18	13	30	26	0	0	175	213	38	21.7
Conveniencekäse	113	104	78	72	214	213	235	156	135	171	0	0	1'846	1'491	-355	-19.2
Schmelzrohware, vollfett	117	133	253	255	115	88	77	100	112	138	0	0	1'352	1'388	36	2.7
Anderer Halbhartkäse, mager bis viertelfett	62	77	129	95	80	59	42	84	81	93	0	0	545	802	257	47.2
Anderer Halbhartkäse, halb- bis vollfett *	900	857	1'116	1'132	938	931	795	789	1'002	1'213	0	0	7'935	9'673	1'738	21.9
Anderer Halbhartkäse, überfett	183	185	244	239	221	175	198	188	188	215	0	0	2'012	2'036	24	1.2
Halbhartkäse total	3'808	3'607	4'376	4'579	4'869	4'679	4'652	4'499	6'397	5'845	0	0	46'688	47'311	623	1.3
Emmentaler	2'183	1'875	2'071	2'240	2'543	2'180	1'969	2'020	2'104	2'152	0	0	24'553	21'337	-3'216	-13.1
Switzerland Swiss	255	234	265	269	286	274	323	251	222	254	0	0	2'602	2'633	31	1.2
Gruyère	2'359	2'258	2'625	2'659	2'983	2'622	2'405	2'160	2'099	2'205	0	0	23'972	24'375	403	1.7
Alpkäse hart	0	0	0	0	45	129	134	186	983	407	0	0	1'782	1'884	102	5.7
Anderer Hartkäse, mager bis viertelfett	2	2	33	10	35	63	19	11	26	39	0	0	36	240	204	566.7
Anderer Hartkäse, halb- bis vollfett **	759	686	802	948	892	695	646	545	549	525	0	0	7'369	7'049	-320	-4.3
Anderer Hartkäse, überfett	5	7	7	29	10	21	22	13	8	6	0	0	27	123	96	355.6
Hartkäse total	5'563	5'057	5'803	6'155	6'794	5'984	5'520	5'186	5'991	5'588	0	0	60'341	57'641	-2'700	-4.5
Sbrinz	166	160	180	153	182	166	129	121	146	165	0	0	1'780	1'568	-212	-11.9
Extra Hartkäse total	166	160	180	153	182	166	129	121	146	165	0	0	1'780	1'568	-212	-11.9
Reiner Ziegenkäse	26	41	69	99	107	94	86	78	115	114	0	0	802	829	27	3.4
Reiner Schafkäse	15	18	21	26	27	24	22	19	15	13	0	0	788	200	-12	-6.4
Spezialprodukte total	42	59	90	125	134	118	108	97	130	127	0	0	991	1'030	39	3.9
Total alle Käsesorten	13'417	12'757	14'743	15'452	16'584	15'495	14'774	14'364	16'765	15'935	0	0	151'578	150'286	-1'292	-0.9

* inkl. Lokalspezialitäten

** inkl. Schmelzrohware und Lokalspezialitäten

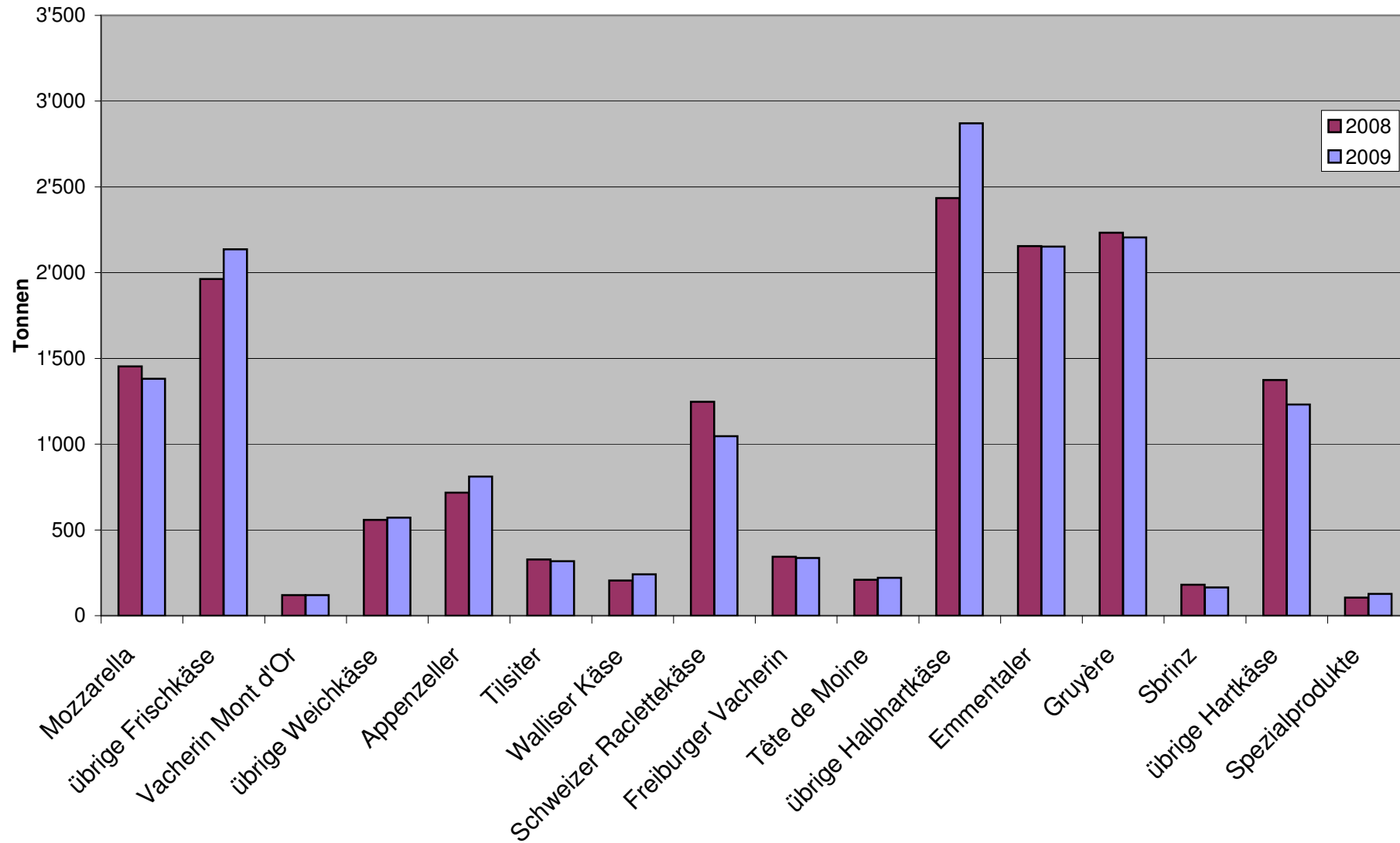
Käseproduktion 2008

	Jan.	Feb.	März	April	Mai	Juni	Juli	Aug.	Sept.	Okt.	Nov.	Dez.	Kumuliert 2008
	Tonnen	Tonnen	Tonnen	Tonnen	Tonnen	Tonnen	Tonnen	Tonnen	Tonnen	Tonnen	Tonnen	Tonnen	Tonnen
Quark	746	758	896	754	946	799	801	824	779	735	718	877	9633
Mozzarella	1'337	1'253	1'512	1'446	1'459	1'530	1'600	1'482	1'385	1'454	1'251	1'475	17'184
Mascarpone	43	48	56	50	63	49	48	47	42	46	42	76	610
Übrige Frischkäse	1'154	1'152	1'316	1'440	1'454	1'310	1'377	1'222	1'233	1'182	1'108	1'246	15'194
Frischkäse total	3'280	3'211	3'780	3'690	3'921	3'688	3'824	3'574	3'439	3'417	3'119	3'674	42'617
Weisseschimmelkäse, mager bis viertelfett	0	0	0	0	0	0	0	0	0	0	0	0	0
Weisseschimmelkäse, halb- bis vollfett	113	123	119	89	96	101	82	107	97	101	105	103	1'236
Weisseschimmelkäse, überfett	120	124	150	126	117	111	101	116	150	148	129	83	1'475
Blau-, Grünschimmelkäse	0	1	1	1	1	1	1	1	1	1	1	0	9
Tomme	203	172	183	197	197	180	214	212	188	185	168	184	2'283
Vacherin Mont d'Or	60	34	2	0	0	0	0	25	101	120	111	76	529
Anderer Weichkäse mager, viertelfett	4	3	3	3	35	53	40	22	23	23	41	29	279
Anderer Weichkäse, halb- bis vollfett	65	66	70	69	66	69	187	67	79	70	71	62	941
Anderer Weichkäse, überfett	33	38	47	31	29	41	29	36	48	30	31	39	432
Weichkäse total	598	561	574	514	540	556	654	586	687	678	657	577	7'182
Appenzeller Käse	693	680	794	729	796	751	789	764	757	718	702	751	8'924
Tilsiter	326	317	389	353	366	333	354	343	379	328	305	384	4'177
Walliser Käse (Walliser Raclettekäse)	198	191	220	218	226	140	79	62	236	205	202	187	2'164
Schweizer Raclettekäse	563	497	632	958	1'101	1'240	1'231	1'184	1'271	1'247	874	740	11'538
Vacherin Fribourgeois	144	101	120	206	112	159	218	294	361	344	267	221	2'547
Tête de Moine	200	174	185	181	191	139	168	176	215	209	174	185	2'197
Jurakäse	17	20	26	20	22	12	13	21	17	18	24	17	229
Winzerkäse	32	32	43	39	31	35	41	31	31	39	34	34	422
Mutschli	41	53	40	42	35	52	41	40	79	54	52	55	584
Alpkäse halbhart	-3	1	0	0	1	4	3	31	1'361	474	86	0	1'960
Bündner Bergkäse	91	87	91	91	97	77	51	24	28	47	74	82	840
Berg- und Schnittkäse halbhart	192	151	180	205	204	166	178	135	156	149	162	197	2'075
St. Paulin Suisse	50	51	50	102	67	71	60	42	66	75	55	43	732
Schweizer Edamer	33	36	25	88	43	12	27	9	27	25	22	42	389
Kaltgeraffte Käse	3	1	2	2	2	1	2	0	2	1	1	1	18
Halbhartkäse mit Schimmelbildung	12	15	17	18	19	29	16	11	19	19	14	12	201
Conveniencekäse	107	130	254	218	311	171	205	142	155	153	85	120	2'051
Schmelzrohware, vollfett	200	215	184	103	157	140	96	79	75	103	116	168	1'636
Anderer Halbhartkäse, mager bis viertelfett *	51	58	63	62	53	66	44	51	45	52	42	45	632
Anderer Halbhartkäse, halb- bis vollfett	717	732	766	741	752	770	735	755	949	1'018	1'037	976	9'948
Anderer Halbhartkäse, überfett	192	216	146	235	215	209	200	172	218	209	189	187	2'387
Halbhartkäse total	3'858	3'759	4'228	4'611	4'800	4'579	4'552	4'368	6'447	5'486	4'515	4'446	55'649
Emmentaler	2'635	2'573	2'909	2'865	3'001	2'437	1'733	2'152	2'093	2'155	2'065	2'212	28'830
Switzerland Swiss	292	249	293	262	251	192	213	283	278	289	254	283	3'139
Gruyère	2'339	2'317	2'594	2'539	2'901	2'434	2'316	2'163	2'136	2'233	2'055	2'179	28'206
Alpkäse hart	0	0	0	0	32	129	126	155	992	348	47	0	1'829
Anderer Hartkäse, mager bis viertelfett **	9	2	1	3	3	3	4	3	1	7	1	10	47
Anderer Hartkäse, halb- bis vollfett	802	781	765	837	829	738	678	606	608	725	628	599	8'596
Anderer Hartkäse, überfett	2	1	0	4	2	5	3	3	4	3	2	1	30
Hartkäse total	6'079	5'923	6'562	6'510	7'019	5'936	5'073	5'365	6'112	5'760	5'052	5'284	70'677
Sbrinz	179	177	179	183	202	232	142	144	162	180	166	182	2'128
Extra Hartkäse total	179	177	179	183	202	232	142	144	162	180	166	182	2'128
Reiner Ziegenkäse	23	48	76	91	101	87	87	76	119	94	37	30	869
Reiner Schafkäse	14	16	20	24	26	23	20	18	15	12	9	12	209
Spezialprodukte total	37	64	96	115	127	111	107	94	134	106	47	42	1'080
Total alle Käsesorten	14'031	13'697	15'421	15'625	16'608	15'103	14'352	14'131	16'981	15'629	13'555	14'205	179'338

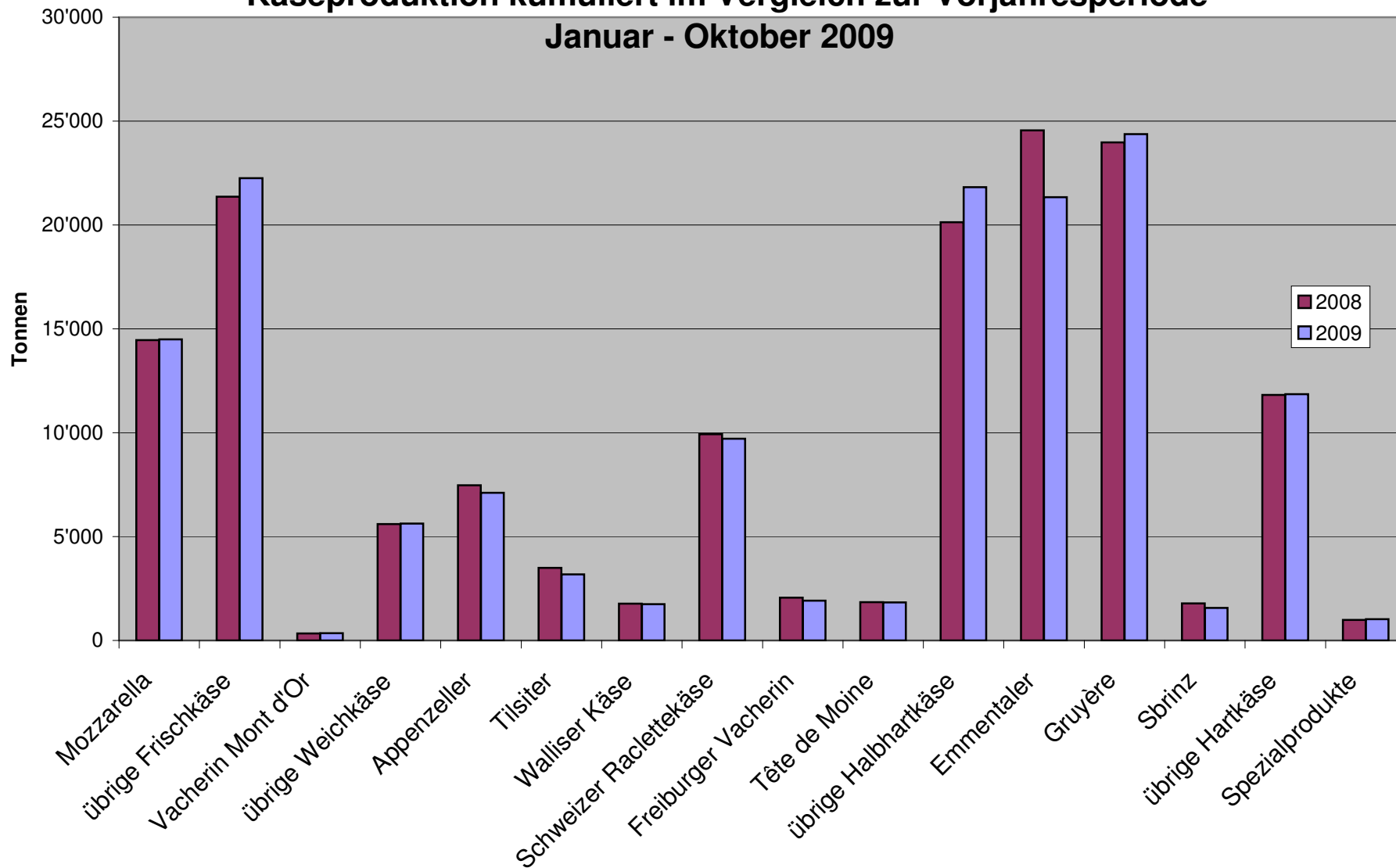
* inkl. Lokalspezialitäten

** inkl. Schmelzrohware und Lokalspezialitäten

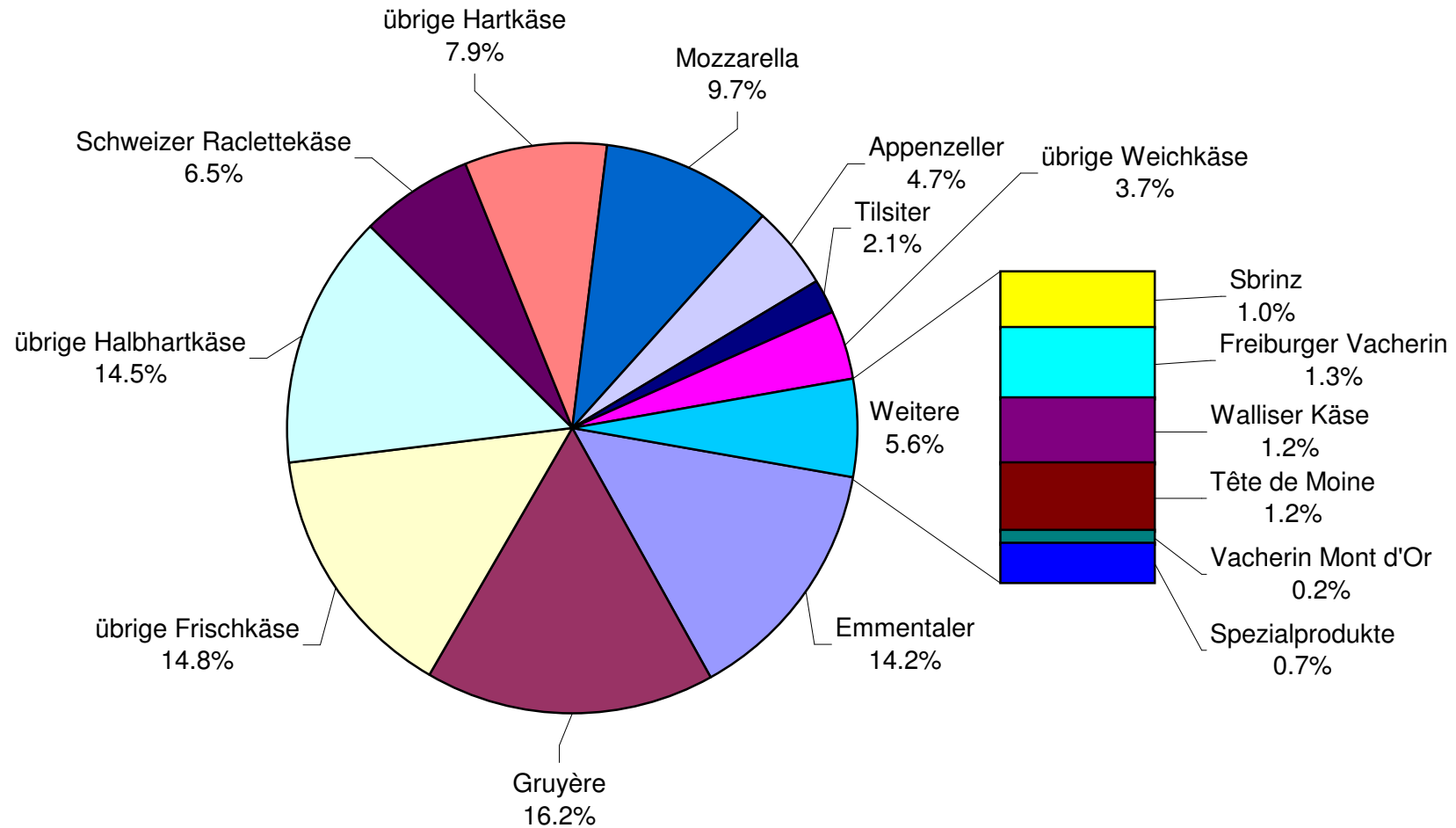
Käseproduktion Oktober 2009 im Vergleich zum Vorjahresmonat



Käseproduktion kumuliert im Vergleich zur Vorjahresperiode Januar - Oktober 2009



Käseproduktion Januar - Oktober 2009 Total 150'286 Tonnen



Konsummilchproduktion

Milchart	Monatliche Produktion		Differenz zum Vorjahres-Monat		Kumulierte Produktion		Differenz zur Vorjahresperiode	
	Oktober 2008	Oktober 2009			Jan. - Okt. 2008	Jan. - Okt. 2009		
	Tonnen	Tonnen	Tonnen	(%)	Tonnen	Tonnen	Tonnen	(%)
Rohmilch	1'668	1'510	-158	-9.5	9'451	8'394	-1'057	-11.2
Fettangereicherte Milch past	0	0	0		0	0	0	
Fettangereicherte Milch UHT	80	50	-30	-37.5	841	794	-47	-5.6
Vollmilch past.	8'050	4'932	-3'118	-38.7	77'029	49'205	-27'824	-36.1
Vollmilch UHT	15'346	1'922	-13'424	-87.5	147'345	18'293	-129'052	-87.6
Standardisierte Vollmilch past. 35g	0	1'230	1'230		0	25'550	25'550	
Standardisierte Vollmilch UHT 35g	0	9'330	9'330		0	124'432	124'432	
teiltrahmte Milch past.	6'691	9'973	3'282	49.1	67'168	69'857	2'689	4.0
teiltrahmte Milch UHT	7'331	10'465	3'134	42.7	90'931	89'409	-1'522	-1.7
Trinkmagermilch past.	0	0	0		110	7	-103	-93.6
Trinkmagermilch UHT	1'279	3'556	2'277	178.0	12'918	14'519	1'601	12.4
Total Konsummilch	40'445	42'968	2'523	6.2	405'793	400'460	-5'333	-1.3

Butterproduktion

	Monatliche Produktion		Differenz zum Vorjahres-Monat		Kumulierte Produktion		Differenz zur Vorjahresperiode	
	Oktober 2008	Oktober 2009			Jan. - Okt. 2008	Jan. - Okt. 2009		
	Tonnen	Tonnen	Tonnen	(%)	Tonnen	Tonnen	Tonnen	(%)
	3'394	3'473	79	2.3	38'650	40'650	2'000	5.2

Produktion von Milchspezialitäten

Konsumrahm

	Monatliche Produktion		Differenz zum Vorjahres-Monat		Kumulierte Produktion		Differenz zur Vorjahresperiode	
	<i>Oktober 2008</i>	<i>Oktober 2009</i>	Tonnen	(%)	<i>Jan. - Okt. 2008</i>	<i>Jan. - Okt. 2009</i>	Tonnen	(%)
	Tonnen	Tonnen			Tonnen	Tonnen		
Doppelrahm	54	55	1	1.9	525	548	23	4.4
Vollrahm 35%	2'523	2'482	-41	-1.6	22'170	22'591	421	1.9
Halbrahm	1'431	1'424	-7	-0.5	11'524	11'701	177	1.5
Kaffeerahm	2'269	1'965	-304	-13.4	20'970	20'333	-637	-3.0
Total Konsumrahm	6'277	5'926	-351	-5.6	55'189	55'173	-16	0.0

Andere Milchspezialitäten

	Monatliche Produktion		Differenz zum Vorjahres-Monat		Kumulierte Produktion		Differenz zur Vorjahresperiode	
	<i>Oktober 2008</i>	<i>Oktober 2009</i>	Tonnen	(%)	<i>Jan. - Okt. 2008</i>	<i>Jan. - Okt. 2009</i>	Tonnen	(%)
	Tonnen	Tonnen			Tonnen	Tonnen		
Sauermilch	552	536	-16	-2.9	5'429	5'659	230	4.2
Sauerrahm	176	169	-7	-4.0	1'785	1'973	188	10.5
Dessertprodukte	2'114	1'996	-118	-5.6	19'663	18'808	-855	-4.3
Milchgetränke	7'523	5'139	-2'384	-31.7	65'132	61'988	-3'144	-4.8
Jogurt	11'672	11'534	-138	-1.2	119'861	119'336	-525	-0.4
Kefir	17	12	-5	-29.4	169	150	-19	-11.2
Speiseeis	1'536	1'259	-277	-18.0	20'612	21'647	1'035	5.0

Produktion Milchpulver und Milchkondensat

	Monatliche Produktion		Differenz zum Vorjahres-Monat		Kumulierte Produktion		Differenz zur Vorjahresperiode	
	<i>Oktober 2008</i>	<i>Oktober 2009</i>	Tonnen	%	<i>Jan. - Okt. 2008</i>	<i>Jan. - Okt. 2009</i>	Tonnen	%
	Tonnen	Tonnen			Tonnen	Tonnen		
Vollmilchpulver	2'251	1'367	-884	-39.3	14'669	12'953	-1'716	-11.7
Teilentrahmtes Milchpulver	637	400	-237	-37.2	3'373	3'481	108	3.2
Fettangereichertes Milchpulver & Rahmpulver	37	38	1	2.7	255	219	-36	-14.1
Magermilchpulver	1'370	2'427	1'057	77.2	23'385	31'736	8'351	35.7
Buttermilchpulver	11	6	-5	-45.5	239	143	-96	-40.2
Molkenpulver	57	42	-15	-26.3	1'291	1'045	-246	-19.1
Milchkondensat	229	196	-33	-14.4	2'135	2'033	-102	-4.8

Käseexport nach Produkten/Gruppen

Käsesorte / Kategorie	Monatliche Exporte		Differenz zum Vorjahres-Monat		Kumulierte Exporte		Differenz zur Vorjahresperiode	
	Oktober 2008 Tonnen	Oktober 2009 Tonnen	Tonnen	(%)	Jan. - Okt. 2008 Tonnen	Jan. - Okt. 2009 Tonnen	Tonnen	(%)
Frischkäse inkl. Quark total	180.3	132.5	-47.8	-26.5	626.8	1'146.3	519.5	82.9
Vacherin Mont d'Or	7.0	5.8	-1.2	0.0	18.3	16.3	-2.0	-10.7
Weichkäse andere	66.1	162.2	96.1	145.4	615.6	1'083.2	467.7	76.0
Weichkäse total	73.1	168.1	95.0	129.9	633.9	1'099.6	465.7	73.5
Appenzeller Käse	417.1	440.9	23.9	5.7	4'201.1	4'200.2	-0.9	0.0
Tilsiter	68.1	53.5	-14.6	-21.5	595.0	354.0	-240.9	-40.5
Raclette	175.1	142.4	-32.7	-18.7	605.2	538.0	-67.2	-11.1
Vacherin Fribourgeois	38.2	42.5	4.4	11.4	178.6	208.6	29.9	16.7
Tête de Moine	135.6	136.4	0.9	0.7	961.8	878.6	-83.2	-8.6
Halbhartkäse andere	301.8	343.8	42.1	13.9	2'615.1	4'373.1	1'758.0	67.2
Halbhartkäse total	1'135.8	1'159.6	23.8	2.1	9'156.8	10'552.4	1'395.7	15.2
Emmentaler	1'773.1	1'697.3	-75.8	-4.3	17'871.6	16'238.8	-1'632.8	-9.1
Gruyère	1'452.0	1'161.6	-290.4	-20.0	9'364.6	8'548.1	-816.5	-8.7
Switzerland Swiss	182.3	101.4	-81.0	-44.4	1'319.2	1'563.1	243.8	18.5
Hartkäse übrige	80.7	265.8	185.1	229.3	994.7	1'775.3	780.6	78.5
Hartkäse total	3'488.1	3'226.0	-262.1	-7.5	29'550.2	28'125.3	-1'425.0	-4.8
Sbrinz	39.7	34.1	-5.6	-14.2	280.3	268.2	-12.1	-4.3
Extra Hartkäse total	39.7	34.1	-5.6	-14.2	280.3	268.2	-12.1	-4.3
Schmelzkäse total	301.5	344.7	43.1	14.3	3'469.8	2'936.1	-533.7	-15.4
Fertigfondue	799.8	682.5	-117.3	-14.7	3'359.2	3'502.1	142.9	4.3
andere Käse total	59.0	153.4	94.4	160.2	994.3	1'348.3	354.0	35.6
Total	6'077.2	5'900.7	-176.5	-2.9	48'071.3	48'978.3	907.1	1.9

Quelle: OZD

Käseexport nach Ländern

Oktober 2008

Land	Käseexport nach Ländern																				TOTAL
	t	t	t	t	t	t	t	t	t	t	t	t	t	t	t	t	t	t	t	t	
EUROPA																					
Deutschland	287.6	224.7	*	*	61.3	573.6	332.2	3.4	107.1	79.2	58.9	245.8	826.6	7.0	0.1	26.9	34.1	9.2	36.5	313.8	
Frankreich	141.2	192.8	*	*	1.3	335.3	33.8	26.5	16.9	27.0	*	3.2	107.4	0.1	*	10.9	11.0	1.0	0.8	107.4	
Italien	957.5	24.4	*	*	5.5	987.5	2.0	*	*	4.8	*	0.6	7.4	19.8	0.1	0.7	20.6	209.4	0.3	17.0	
BeNeLux	110.8	86.9	*	*	0.9	198.7	7.5	2.4	20.8	9.5	0.1	2.1	42.5	0.0	*	0.1	0.1	34.0	13.4	102.9	
Grossbritannien	24.7	54.7	*	*	0.0	79.4	1.4	*	*	0.1	*	0.1	1.6	0.0	*	0.6	0.6	0.0	0.3	4.6	
Spanien/Portugal	7.9	22.0	*	*	0.0	29.9	*	*	*	*	*	0.0	0.0	0.0	*	0.0	0.0	3.8	0.0	0.0	
Europa nicht zugeordnet / übriges Europa	54.9	70.3	35.1	10.0	7.0	177.3	25.0	2.7	7.9	9.5	7.3	34.2	86.7	0.0	6.3	24.3	30.6	0.8	2.2	131.4	
TOTAL EUROPA	1'584.7	675.8	35.1	10.0	76.0	2'381.6	402.0	35.1	152.8	130.0	66.3	286.1	1'072.2	26.9	6.5	63.4	96.8	258.3	53.5	677.0	
Andere Länder																					
Kanada	92.5	*	*	*	0.3	92.8	3.1	*	*	2.3	*	4.0	9.4	0.0	*	0.0	0.0	9.4	0.0	50.2	
USA	62.2	621.6	*	*	1.5	685.3	9.2	1.1	8.5	2.6	*	10.2	31.5	0.0	*	1.1	1.1	16.5	0.0	72.6	
Kanada / USA nicht zugeordnet/ andere Länder	33.8	154.6	4.6	172.3	2.8	368.1	2.9	2.0	13.8	0.7	1.9	1.5	22.7	153.3	0.5	1.6	155.4	17.3	5.5	0.0	
TOTAL ANDERE LÄNDER	188.4	776.2	4.6	172.3	4.7	1'146.2	15.1	3.1	22.3	5.5	1.9	15.7	63.6	153.3	0.5	2.7	156.5	43.3	5.5	122.7	
TOTAL	1'773.1	1'452.0	39.7	182.3	80.7	3'527.8	417.1	38.2	175.1	135.6	68.1	301.8	1'135.8	180.3	7.0	66.1	253.4	301.5	59.0	799.8	

* Aus Datenschutzgründen sind Käseexporte mit weniger als drei Exporteuren nicht nach Ländern zugeordnet (Zusammenzug in 'Europa nicht zugeordnet' bzw. Kanada USA nicht zugeordnet/andere Länder)

Quelle: OZD

Käseexport nach Ländern, kumuliert

Januar bis Oktober 2009

Land	Käseexport nach Ländern, kumuliert																				TOTAL
	t	t	t	t	t	t	t	t	t	t	t	t	t	t	t	t	t	t	t	t	
EUROPA																					
Deutschland	2'646.1	1'910.0	*	*	474.9	5'031.0	3'284.2	38.7	183.1	464.9	283.7	2'979.6	7'234.2	261.7	0.5	718.3	980.5	78.1	1'113.8	933.2	15'370.9
Frankreich	1'578.9	1'636.2	*	*	162.0	3'377.1	457.7	121.1	84.3	212.6	*	65.6	941.2	0.9	*	205.8	206.7	8.9	46.8	422.2	5'002.9
Italien	8'902.0	180.9	*	*	973.6	10'056.5	8.9	*	*	22.5	*	69.6	101.0	59.3	0.1	51.6	111.0	2'233.1	16.8	48.2	12'566.6
BeNeLux	794.7	637.0	*	*	16.2	1'447.8	59.2	12.1	94.4	62.3	1.5	17.7	247.2	0.0	*	21.7	21.7	225.8	73.2	559.6	2'575.3
Grossbritannien	216.0	533.7	*	*	26.2	775.9	17.3	*	*	1.6	*	1.7	20.5	0.0	*	0.8	0.8	15.0	22.9	46.2	881.3
Spanien/Portugal	108.8	224.4	*	*	0.0	333.1	*	*	*	*	*	0.2	0.2	0.0	*	0.0	0.0	30.2	0.0	0.0	363.6
Europa nicht zugeordnet / übriges Europa (Fertigfondue übrige Länder ganze Welt)	580.8	623.9	220.1	378.7	81.0	1'884.4	295.4	21.1	43.5	91.2	53.0	1'146.1	1'650.3	3.1	15.5	69.5	88.1	3.3	33.9	65.2	3'725.2
TOTAL EUROPA	14'827.2	5'746.0	220.1	378.7	1'733.8	22'905.8	4'122.7	193.0	405.2	855.1	338.2	4'280.6	10'194.7	324.9	16.1	1'067.7	1'408.7	2'594.4	1'307.4	2'074.6	40'485.7
Andere Länder																					
Kanada	503.6	*	*	*	8.0	511.5	31.5	*	*	9.8	*	22.1	63.4	0.0	*	0.0	0.0	149.6	0.2	507.1	1'231.8
USA	592.9	1'655.4	*	*	6.9	2'255.3	30.1	4.7	42.6	8.3	*	29.8	115.6	0.0	*	3.3	3.3	92.7	1.8	384.8	2'853.5
Kanada / USA nicht zugeordnet/ andere Länder	315.1	1'146.7	48.1	1'184.3	26.6	2'720.9	15.9	10.9	90.2	5.4	15.8	40.6	178.7	821.3	0.2	12.3	833.8	99.4	38.9	535.6	4'407.3
TOTAL ANDERE LÄNDER	1'411.6	2'802.1	48.1	1'184.3	41.5	5'487.7	77.5	15.5	132.8	23.5	15.8	92.5	357.7	821.3	0.2	15.5	837.1	341.7	40.9	1'427.6	8'492.7
TOTAL	16'238.8	8'548.1	268.2	1'563.1	1'775.3	28'393.5	4'200.2	208.6	538.0	878.6	354.0	4'373.1	10'552.4	1'146.3	16.3	1'083.2	2'245.9	2'936.1	1'348.3	3'502.1	48'978.3

* Aus Datenschutzgründen sind Käseexporte mit weniger als drei Exporteuren nicht nach Ländern zugeordnet (Zusammenzug in 'Europa nicht zugeordnet' bzw. Kanada USA nicht zugeordnet/andere Länder)

Quelle: OZD

Käseexport nach Ländern

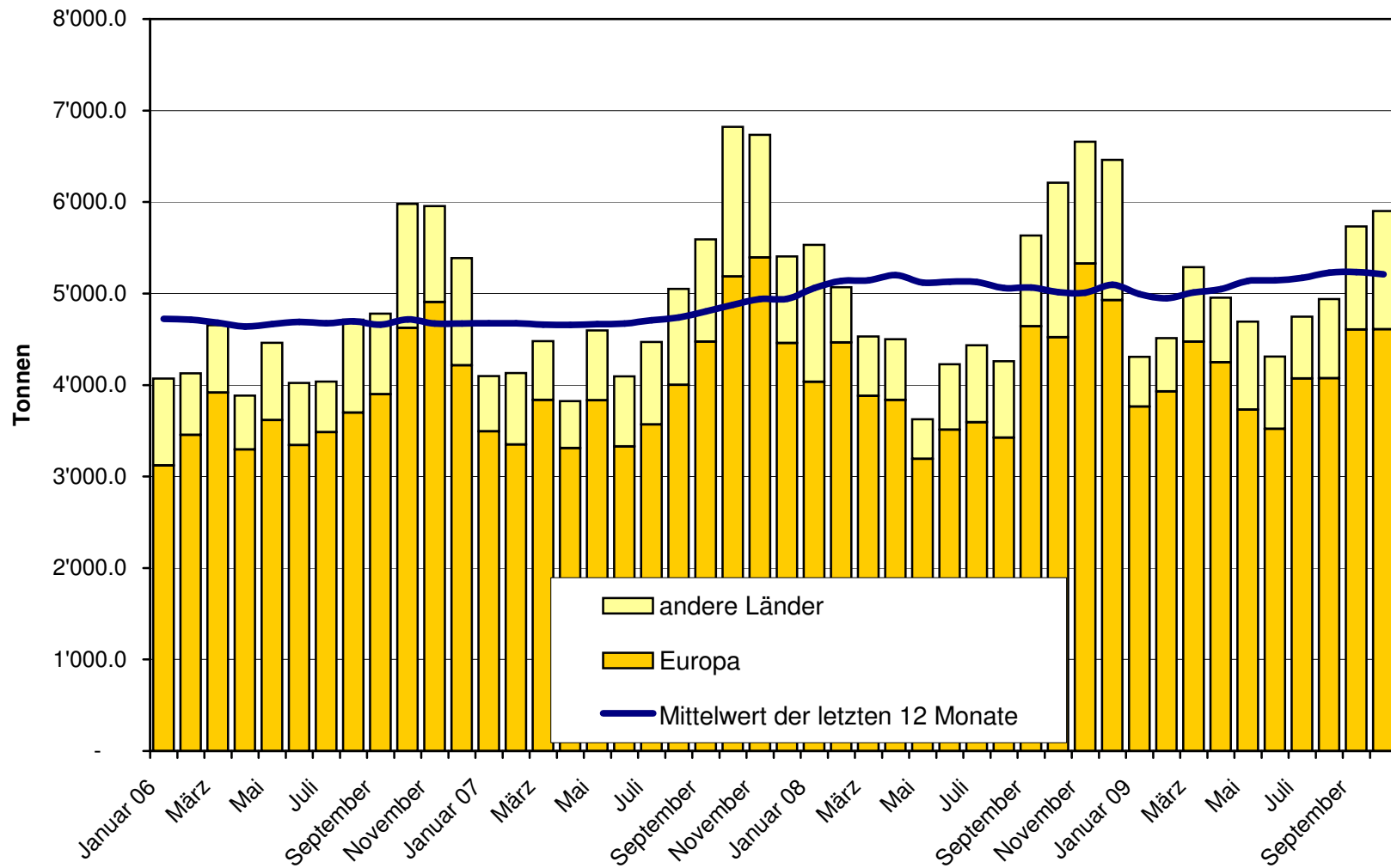
Januar bis Oktober 2008

	Emmentaler	Gruyere	Sbrinz	Switzerland Swiss	übrige Hartkäse	Hartkäse total	Appenzeller Käse	Vacherin Fribourgeois	Raclette	Tête de Moine	Tilsiter	übrige Halbhartkäse	Halbhartkäse total	Frischkäse inkl. Quark	Vacherin Mont d'Or	übrige Weichkäse	Weichkäse total	Schmelzkäse	andere Käse	Fertigfondue	TOTAL	
Land	t	t	t	t	t	t	t	t	t	t	t	t	t	t	t	t	t	t	t	t	t	t
EUROPA																						
Deutschland	2'585.0	1'987.2	*	*	582.0	5'154.2	3'261.5	27.1	245.1	533.0	486.3	1'689.8	6'242.8	176.2	0.4	362.6	539.3	351.8	500.6	781.0		13'569.7
Frankreich	1'604.3	1'546.7	*	*	48.3	3'199.4	457.9	104.7	79.2	209.5	*	49.3	900.5	2.5	*	87.3	89.8	13.3	6.1	426.2		4'635.2
Italien	9'992.1	195.6	*	*	161.0	10'348.7	12.4	*	*	26.4	*	4.5	43.3	176.2	0.2	1.7	178.1	2'213.8	8.3	42.5		12'834.7
BeNeLux	858.1	597.1	*	*	14.2	1'469.4	58.5	11.4	93.6	63.2	2.2	14.7	243.5	0.0	*	0.3	0.3	292.9	73.7	597.8		2'677.7
Grossbritannien	279.7	578.4	*	*	2.0	860.1	12.6	*	*	1.7	*	1.5	15.8	0.0	*	2.6	2.6	21.3	0.3	29.0		929.2
Spanien/Portugal	130.6	198.9	*	*	0.0	329.5	*	*	*	*	*	0.0	0.0	0.0	*	0.0	0.0	25.8	0.0	0.0		355.4
Europa nicht zugeordnet / übriges Europa	739.2	662.5	247.0	150.9	91.9	1'891.6	299.6	17.1	43.6	95.8	90.5	715.6	1'262.2	5.8	15.8	141.0	162.6	8.2	12.6	764.0		4'102.3
TOTAL EUROPA	16'189.2	5'766.4	247.0	150.9	899.4	23'252.9	4'102.5	160.1	461.5	929.6	578.9	2'475.4	8'708.1	360.6	16.4	595.6	972.7	2'927.2	601.6	2'641.7		39'104.2
Andere Länder																						
Kanada	502.8	*	*	*	1.5	504.3	17.7	*	*	10.2	*	27.2	55.2	0.0	*	0.0	0.0	183.2	0.1	405.2		1'148.0
USA	737.1	2'286.0	*	*	57.2	3'080.3	64.6	6.0	55.4	12.8	*	86.8	225.5	0.0	*	4.9	4.9	137.4	1.4	313.5		3'762.9
Kanada / USA nicht zugeordnet/ andere Länder	442.5	1'312.2	33.3	1'168.3	36.6	2'992.9	16.3	12.5	88.3	9.1	16.0	25.7	168.0	266.2	1.9	15.1	283.1	222.1	391.2	0.0		4'057.3
TOTAL ANDERE LÄNDER	1'682.5	3'598.2	33.3	1'168.3	95.3	6'577.6	98.6	18.5	143.7	32.1	16.0	139.7	448.7	266.2	1.9	20.0	288.0	542.7	392.7	718.7		8'968.3
TOTAL	17'871.6	9'364.6	280.3	1'319.2	994.7	29'830.5	4'201.1	178.6	605.2	961.8	595.0	2'615.1	9'156.8	626.8	18.3	615.6	1'260.7	3'469.8	994.3	3'359.2		48'072.5

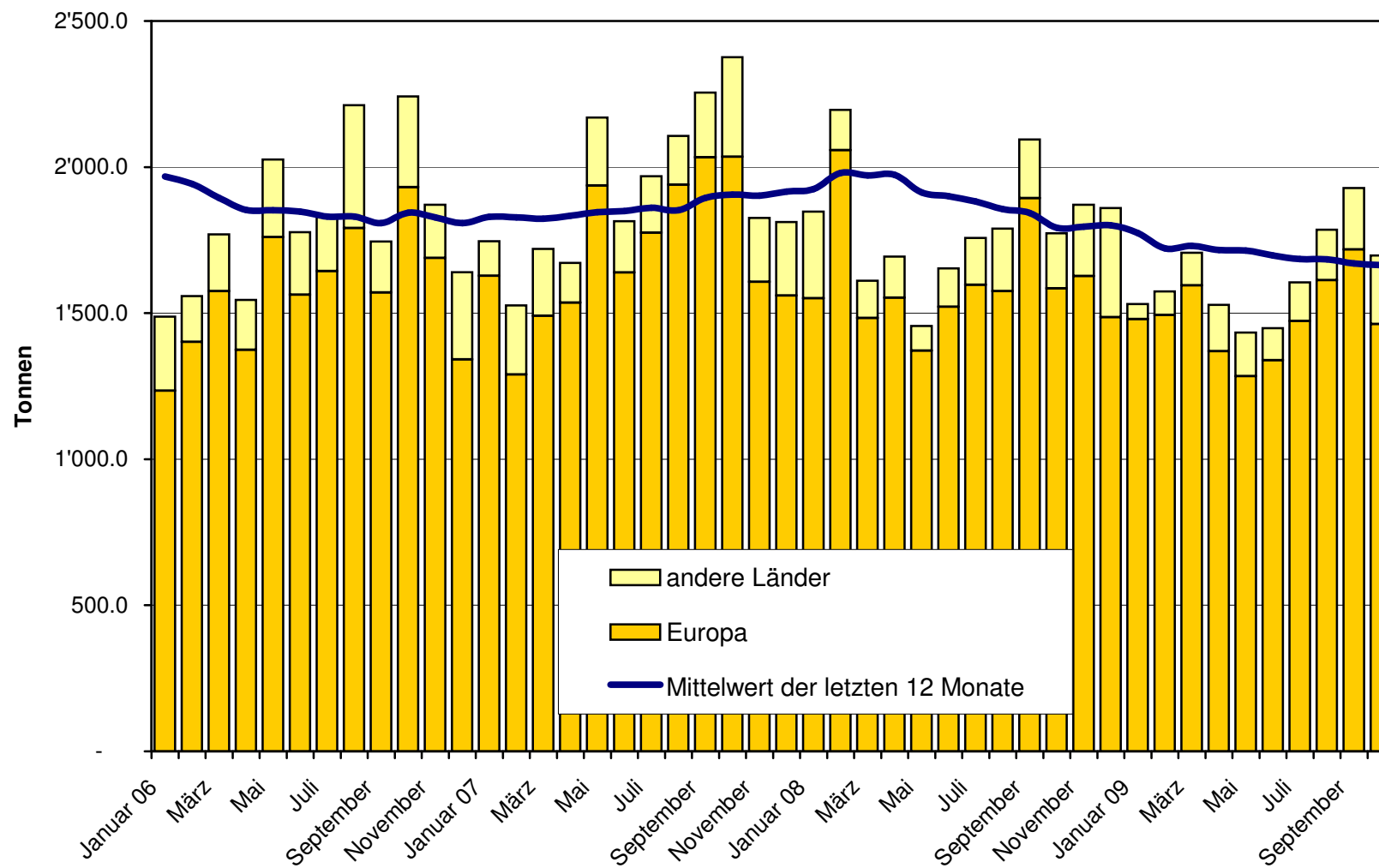
* Aus Datenschutzgründen sind Käseexporte mit weniger als drei Exporteuren nicht nach Ländern zugeordnet (Zusammenzug in 'Europa nicht zugeordnet' bzw. Kanada USA nicht zugeordnet/andere Länder)

Quelle: OZD

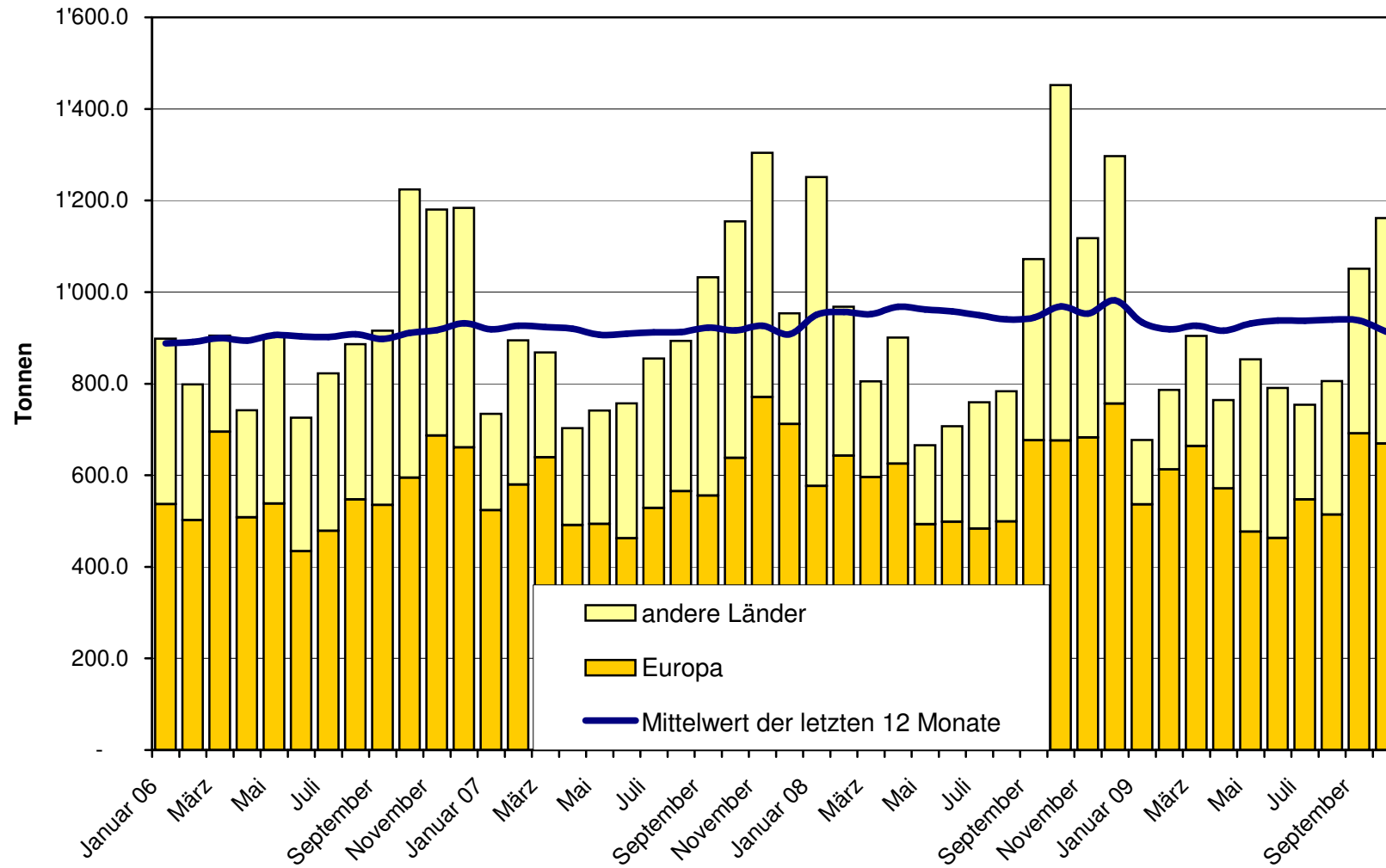
**Total Käseexport (inkl. Fertigfondue und Schmelzkäse) ab 2006
Mittelwert der letzten 12 Monate**



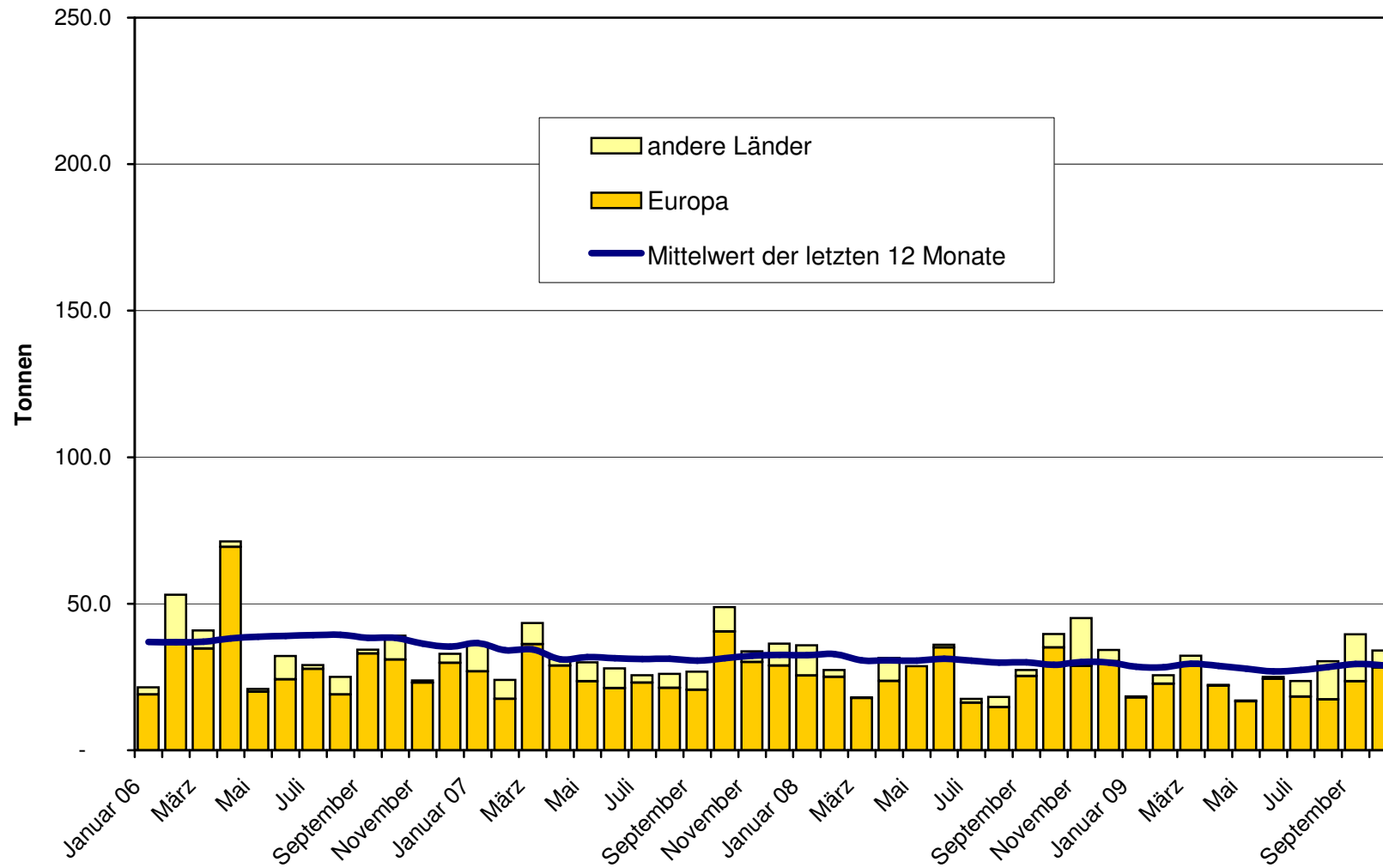
Emmentaler Export ab 2006 Mittelwert der letzten 12 Monate



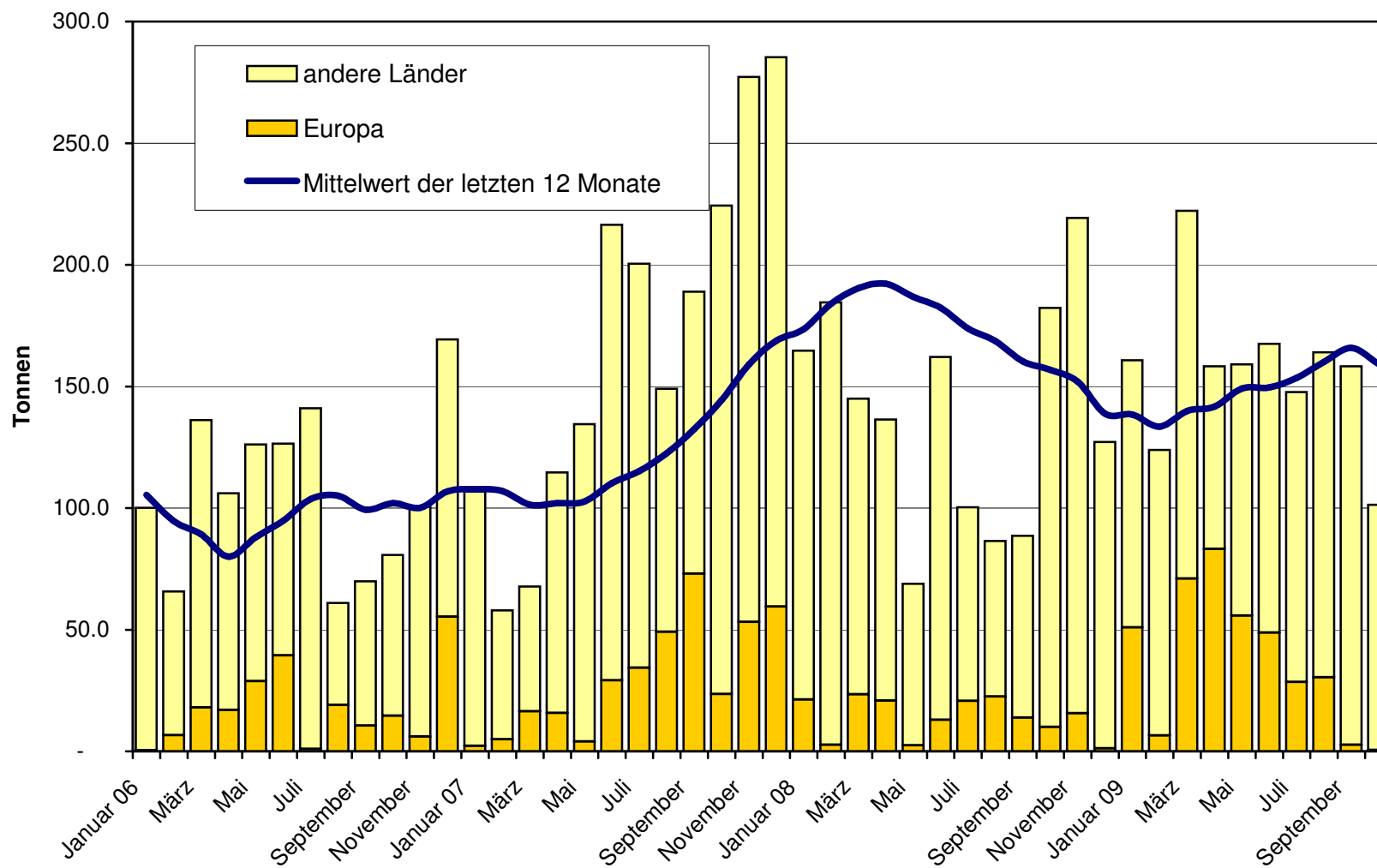
**Gruyère Export ab 2006
Mittelwert der letzten 12 Monate**



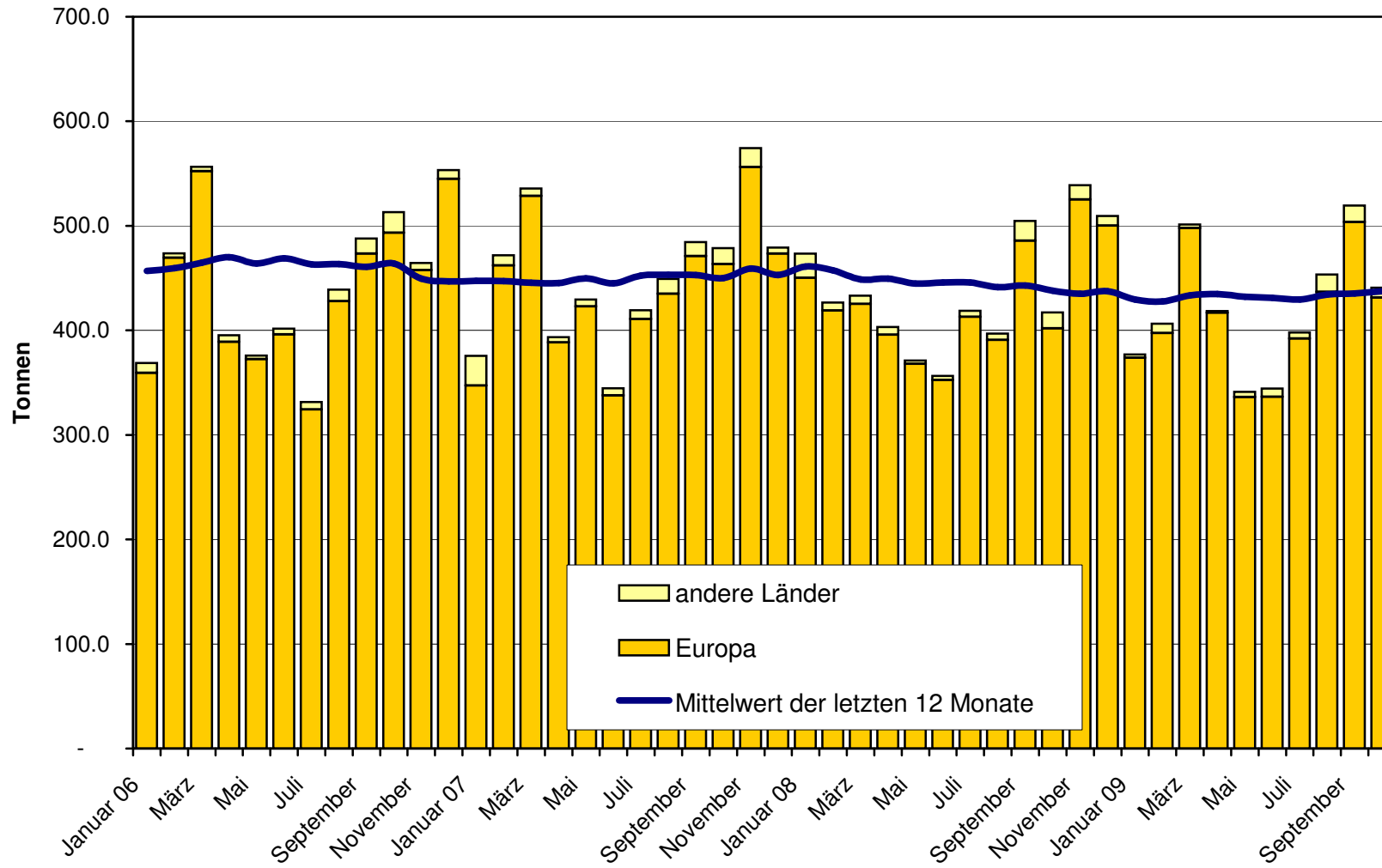
Sbrinz Export ab 2006 Mittelwert der letzten 12 Monate



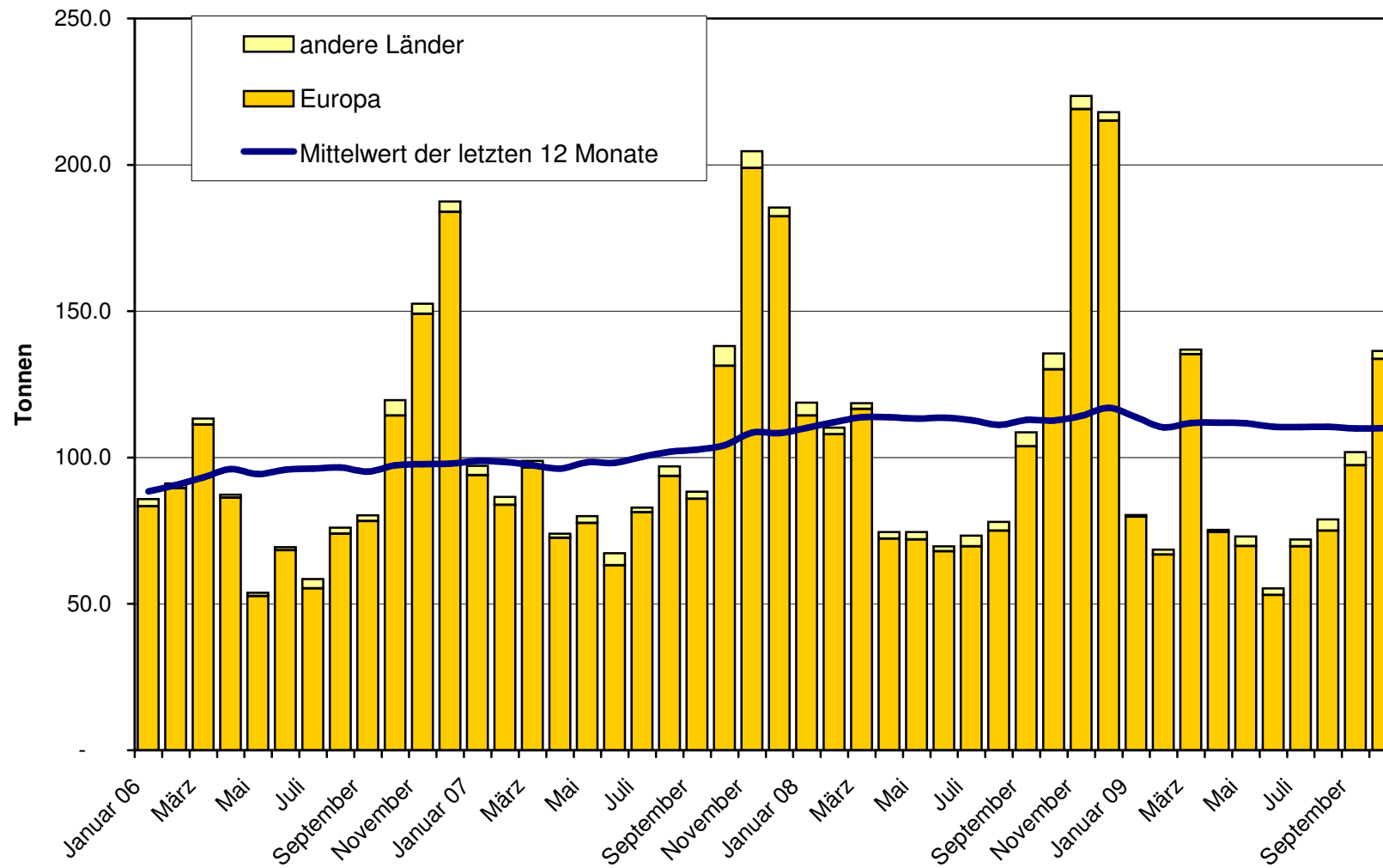
Switzerland Swiss Export ab 2006
Mittelwert der letzten 12 Monate



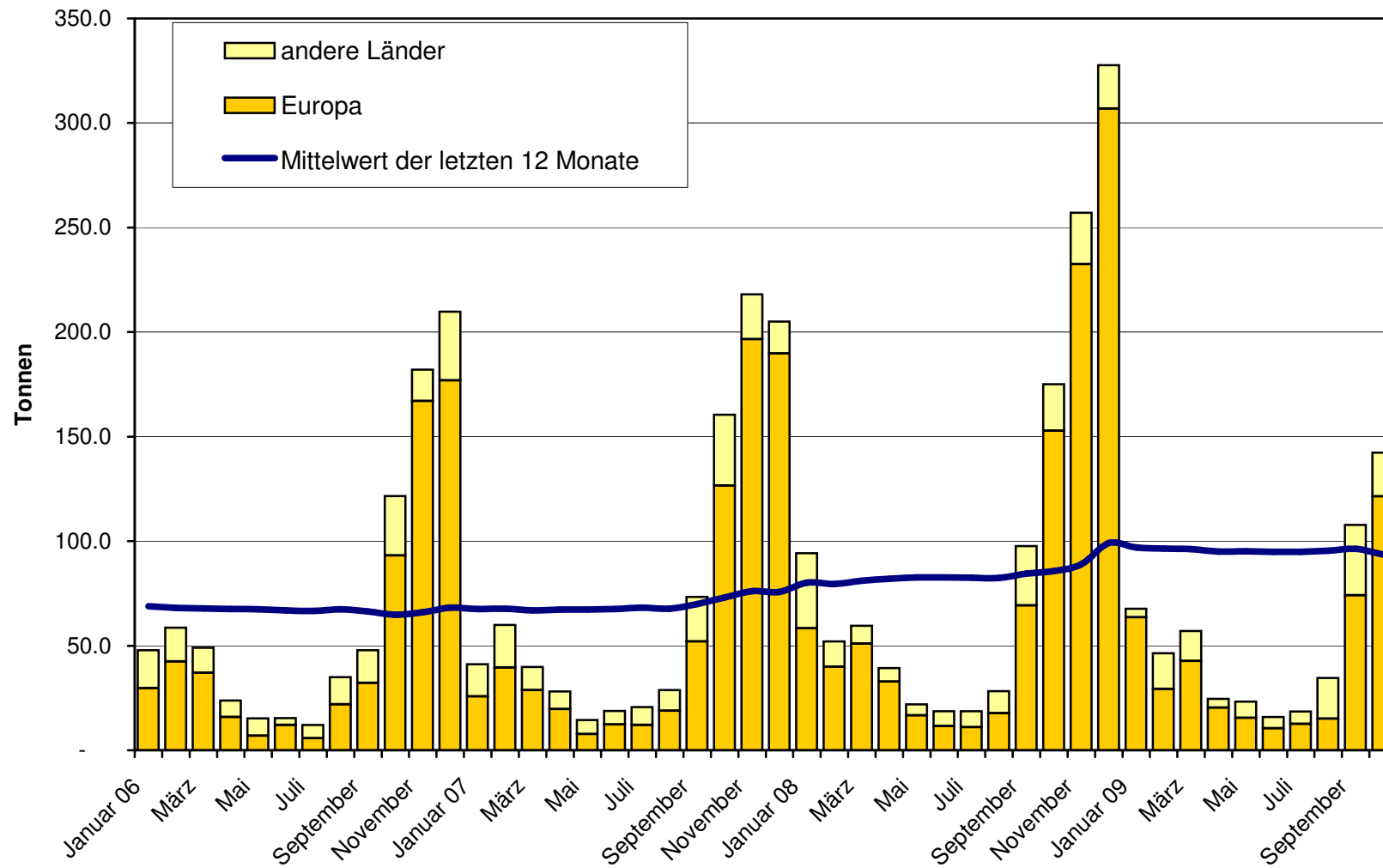
Appenzeller Käse Export ab 2006 Mittelwert der letzten 12 Monate



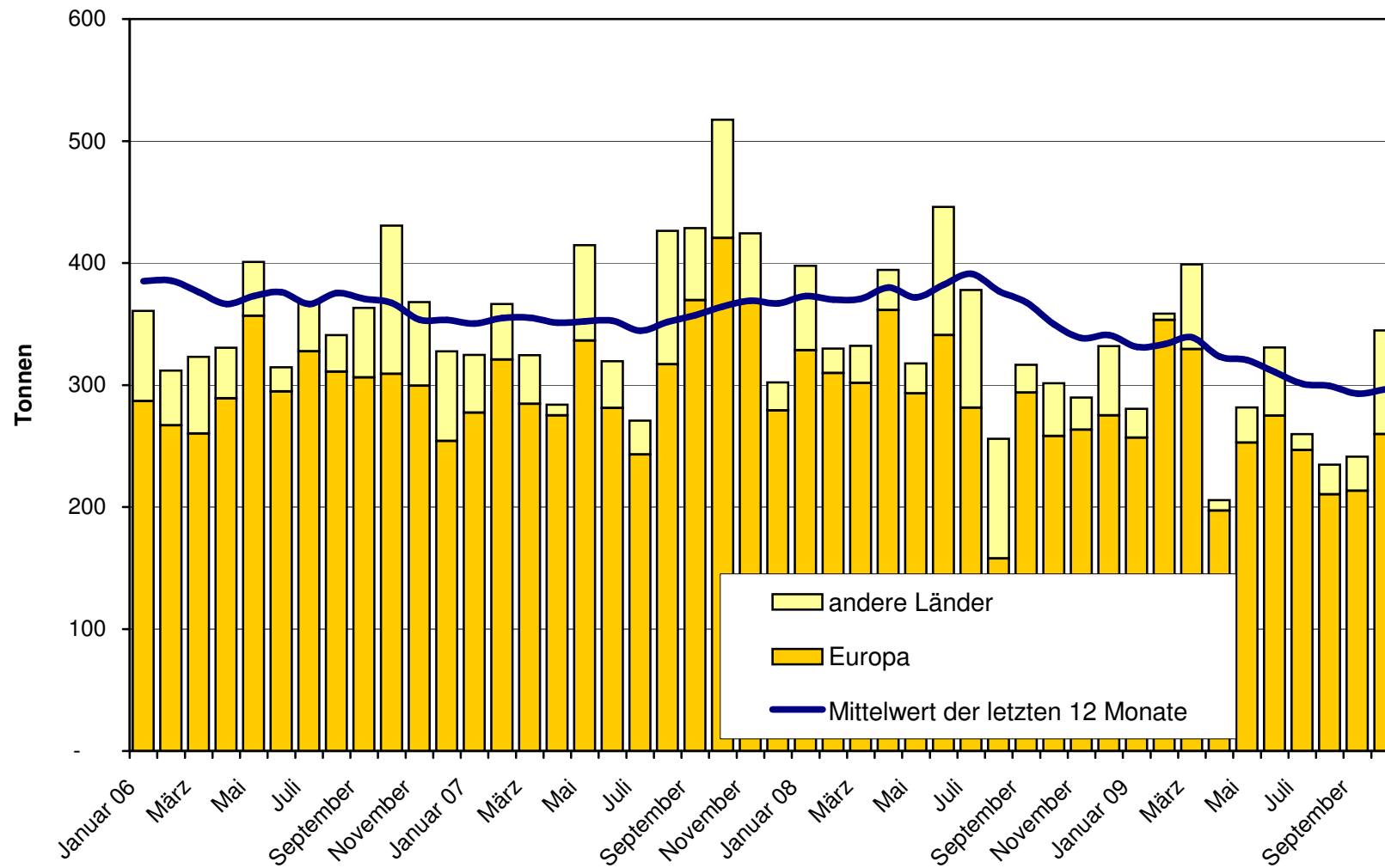
Tête de Moine Export ab 2006 Mittelwert der letzten 12 Monate



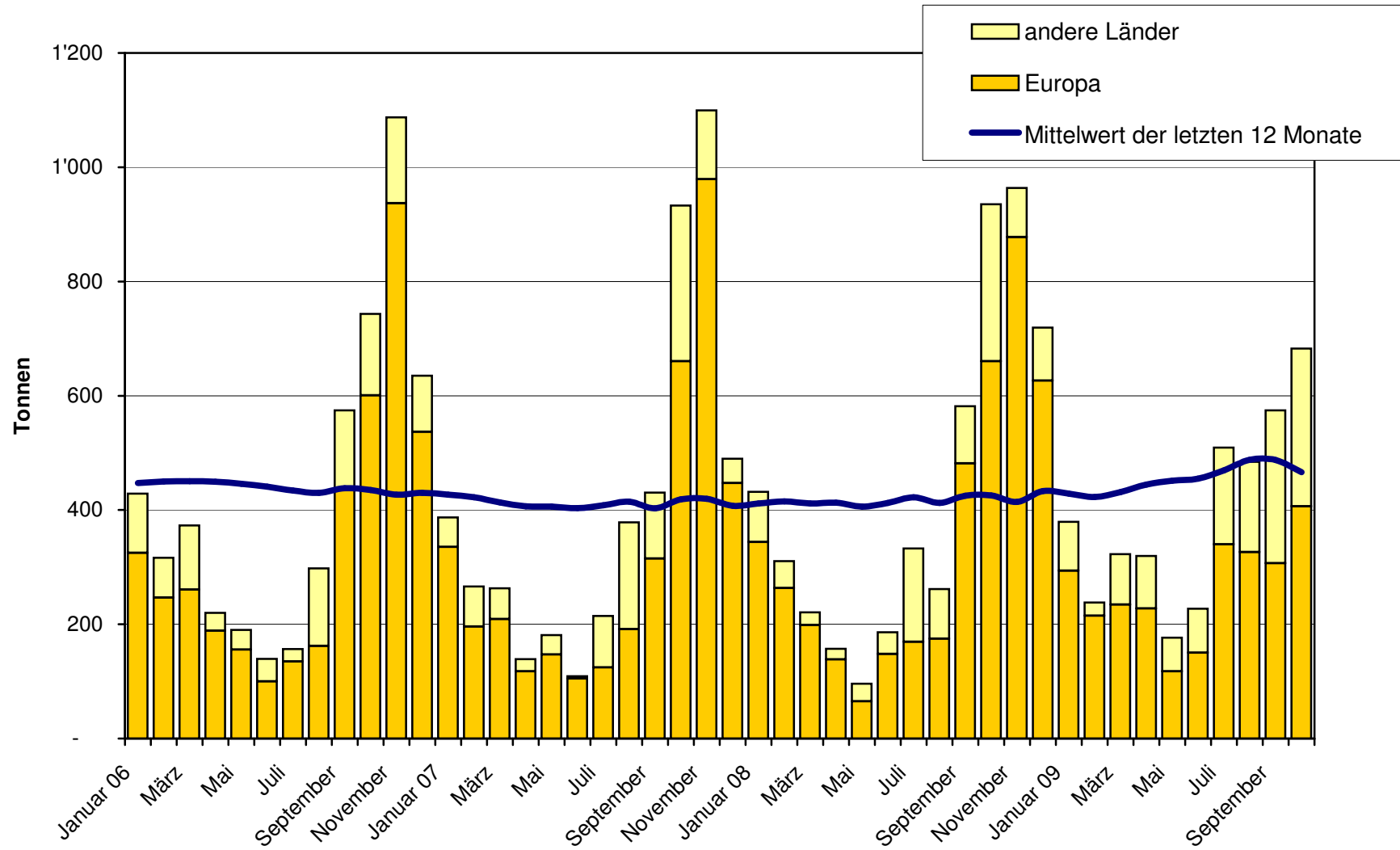
**Raclette Suisse Export ab 2006
Mittelwert der letzten 12 Monate**



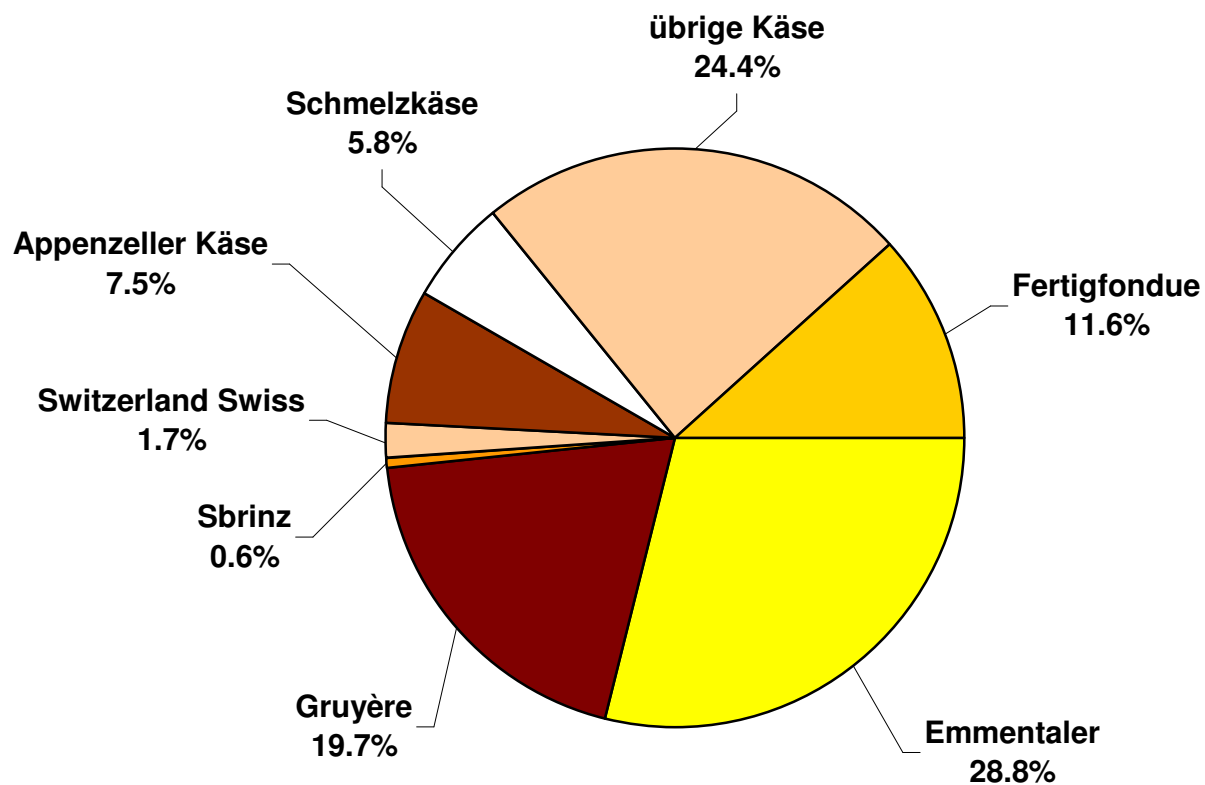
Schmelzkäse Export ab 2006 Mittelwert der letzten 12 Monate



**Fertigfondue Export ab 2006
Mittelwert der letzten 12 Monate**



Anteil Käseexporte je Sorte, Oktober 2009 Total 5'901 Tonnen



Käseimport nach Produkten/Gruppen

Käsesorte / Kategorie	Monatliche Importe		Differenz zum Vorjahres-Monat		Kumulierte Importe		Differenz zur Vorjahresperiode	
	Oktober 2008 Tonnen	Oktober 2009 Tonnen	Tonnen	(%)	Jan. - Okt. 2008 Tonnen	Jan. - Okt. 2009 Tonnen	Tonnen	(%)
Mascarpone, Ricotta Romana	79.5	64.5	-15.1	-18.9	987.5	895.6	-91.8	-9.3
Mozzarella	156.7	213.8	57.0	36.4	2'648.1	2'434.3	-213.8	-8.1
Frischkäse, andere	757.5	861.9	104.4	13.8	7'831.9	9'385.3	1'553.4	19.8
Frischkäse total	993.7	1'140.1	146.4	14.7	11'467.5	12'715.2	1'247.8	10.9
Danablu, Gorgonzola, Roquefort	15.3	15.3	0.0	0.0	164.5	157.8	-6.7	-4.1
Weisschimmelkäse	158.5	157.1	-1.4	-0.9	1'590.0	1'558.5	-31.5	-2.0
Blau-, Grünschimmelkäse								
Brie, Camembert, Italico	133.2	145.3	12.1	9.1	1'273.7	1'568.1	294.4	23.1
Weichkäse, andere	439.0	418.3	-20.7	-4.7	4'957.7	5'257.8	300.1	6.1
Weichkäse total	746.1	736.0	-10.1	-1.4	7'985.8	8'542.2	556.3	7.0
Halbhartkäse mit Schimmelbildung	4.2	4.0	-0.2	-4.8	35.4	26.5	-8.9	-25.1
Caciocavallo, Fontina, Brà, u.a.	60.8	56.9	-3.9	-6.5	654.3	627.1	-27.1	-4.1
Tilsiter	14.3	2.9	-11.4	-79.9	154.9	76.3	-78.7	-50.8
Halbhartkäse, andere	613.9	598.6	-15.3	-2.5	5'092.5	5'120.6	28.1	0.6
Halbhartkäse, gerieben, pulverisiert	0.6	8.9	8.2	1'305.1	1.0	54.0	53.0	5'180.1
Halbhartkäse total	693.7	671.2	-22.6	-3.3	5'938.1	5'904.5	-33.6	-0.6
Kräuterkäse (Schabziger)	0.0	0.0	0.0	-100.0	0.5	33.9	33.4	6'353.1
Hartkäse mit Schimmelbildung	0.0	0.0	0.0		3.8	0.4	-3.4	-89.3
Caciocavallo, Fontina, Brà, u.a.	17.4	8.8	-8.6	-49.6	195.8	148.9	-46.9	-24.0
Emmentaler	21.2	33.3	12.0	56.7	350.7	320.8	-29.9	-8.5
Hartkäse, andere	144.6	159.5	14.9	10.3	2'014.9	1'743.3	-271.6	-13.5
Hartkäse, gerieben, pulverisiert	28.7	33.6	5.0	17.4	331.8	329.5	-2.3	-0.7
Hartkäse total	212.0	235.3	23.3	11.0	2'897.5	2'576.7	-320.7	-11.1
Grana/Parmiggiano	341.3	369.5	28.2	8.3	3'964.0	4'214.9	250.9	6.3
Extra Hartkäse total	341.3	369.5	28.2	8.3	3'964.0	4'214.9	250.9	6.3
Total aller Sorten exkl. Schmelzkäse	2'986.7	3'152.0	165.3	5.5	32'252.8	33'953.5	1'700.7	5.3
Schmelzkäse total	225.2	257.4	32.1	14.3	1'726.4	2'331.1	604.7	35.0

Quelle: OZD

Käseimport nach Ländern

Oktober 2009

	<div style="display: flex; justify-content: space-between;"> <div style="writing-mode: vertical-rl; transform: rotate(180deg);">Mascarpone, Ricotta Romana</div> <div style="writing-mode: vertical-rl; transform: rotate(180deg);">Mozzarella</div> <div style="writing-mode: vertical-rl; transform: rotate(180deg);">Andere Frischkäse</div> <div style="writing-mode: vertical-rl; transform: rotate(180deg);">TOTAL Frischkäse</div> <div style="writing-mode: vertical-rl; transform: rotate(180deg);">Danablu, Gorgonzola, Roquefort</div> <div style="writing-mode: vertical-rl; transform: rotate(180deg);">Brie, Camembert, Reblochon</div> <div style="writing-mode: vertical-rl; transform: rotate(180deg);">Andere Weichkäse</div> <div style="writing-mode: vertical-rl; transform: rotate(180deg);">TOTAL Weichkäse</div> <div style="writing-mode: vertical-rl; transform: rotate(180deg);">Kräuterkäse</div> <div style="writing-mode: vertical-rl; transform: rotate(180deg);">Hart- und Halbhärtkäse</div> <div style="writing-mode: vertical-rl; transform: rotate(180deg);">Übrige Käse</div> </div>											TOTAL	
Land	Tonnen	Tonnen	Tonnen	Tonnen	Tonnen	Tonnen	Tonnen	Tonnen	Tonnen	Tonnen	Tonnen	Tonnen	
EUROPA													
Deutschland	0.1	16.5	301.2	317.9	0.6		122.2	122.8		209.3		88.9	738.9
Frankreich		9.5	239.6	249.1	10.4	128.0	274.5	413.0		244.9		98.3	1005.3
Italien	63.9	187.3	242.0	493.2	3.6		156.3	159.9		610.6		30.3	1294.2
Niederlande			0.5	0.5			5.0	5.0		47.0			52.5
Belgien				0.0				0.0		38.5			38.5
Luxemburg				0.0				0.0					0.0
Oesterreich	0.4	0.4	10.7	11.6			4.5	4.5		48.3		39.8	104.2
Grossbritannien				0.0			0.4	0.4		13.7			14.1
Dänemark			67.8	67.8	0.6		15.1	15.7		13.1			96.6
Norwegen				0.0				0.0					0.0
Schweden				0.0			0.3	0.3		1.2			1.5
Portugal				0.0			0.3	0.3		13.1			13.4
Spanien				0.0			1.2	1.2		24.0			25.2
Griechenland			0.0	0.0			10.6	10.6		0.7			11.3
Europa übrige			0.0	0.0			2.0	2.0		11.5			13.6
TOTAL EUROPA	64.5	213.8	861.9	1140.1	15.3	128.0	592.7	736.0	0.0	1275.9		257.4	3409.4
Andere Länder													0.0
Kanada				0.0				0.0					0.0
USA				0.0				0.0					0.0
Nordamerika übrige				0.0				0.0					0.0
Lateinamerika				0.0				0.0					0.0
Afrika				0.0				0.0					0.0
Asien				0.0				0.0					0.0
Australien				0.0				0.0					0.0
TOTAL ANDERE LÄNDER	0.0	0.0	0.0	0.0	0.0	0.0	0.0	0.0	0.0	0.0		0.0	0.0
TOTAL	64.5	213.8	861.9	1140.1	15.3	128.0	592.7	736.0	0.0	1275.9		257.4	3409.4

Quelle: OZD

Käseimport nach Ländern

Oktober 2008

Land	Mascarpone, Ricotta Romana	Mozzarella	Andere Frischkäse	TOTAL Frischkäse	Danablu, Gorgonzola, Roquefort	Brie, Camembert, Reblochon	Andere Weichkäse	TOTAL Weichkäse	Kräuterkäse	Hart- und Halbhartkäse	Übrige Käse	TOTAL
EUROPA												
Deutschland	3.5	3.1	258.7	265.3	0.6	119.3	119.9	230.2	63.6			678.9
Frankreich			217.9	217.9	12.8	296.9	309.7	237.5	87.8			852.9
Italien	80.5	152.9	203.6	437.0	1.9	121.8	157.4	281.1	581.0	33.8		1333.0
Niederlande			1.2	1.2		6.6	6.6	58.3				66.1
Belgien				0.0			0.0					0.0
Luxemburg				0.0			0.0					0.0
Oesterreich		0.684	9.9	10.6		4.6	4.6	38.2	39.7			93.1
Grossbritannien				0.0		0.0	0.0	12.1				12.2
Dänemark			65.79	65.8		12.0	12.0	17.5				95.3
Norwegen				0.0			0.0					0.0
Schweden				0.0			0.0	0.7	0.3			1.0
Portugal				0.0		1.4	1.4	7.9				9.2
Spanien				0.0			0.0	24.3				24.3
Griechenland			0.003	0.0		6.8	6.8	0.1				6.9
Europa übrige			0.0	0.0			0.0	38.6				38.6
TOTAL EUROPA	84.0	156.7	757.0	997.8	15.3	121.8	605.0	742.1	0.0	1246.5	225.2	3211.6
Andere Länder												0.0
Kanada				0.0			0.0					0.0
USA				0.0			0.0					0.0
Nordamerika übrige				0.0			0.0					0.0
Lateinamerika				0.0			0.0					0.0
Afrika				0.0			0.0					0.0
Asien				0.0			0.0					0.0
Australien				0.0			0.0					0.0
TOTAL ANDERE LÄNDER	0.0	0.0	0.0	0.0	0.0	0.0	0.0	0.0	0.0	0.0	0.0	0.0
TOTAL	84.0	156.7	757.0	997.8	15.3	121.8	605.0	742.1	0.0	1246.5	225.2	3211.6

Quelle: OZD

Käseimport nach Ländern, kumuliert

Januar bis Oktober 2009

	Mascarpone, Ricotta Romana	Mozzarella	Andere Frischkäse	TOTAL Frischkäse	Danablu, Gorgonzola, Roquefort	Brie, Camembert, Reblochon	Andere Weichkäse	TOTAL Weichkäse	Kräuterkäse	Hart- und Halbhartkäse	Übrige Käse	TOTAL
Land	Tonnen	Tonnen	Tonnen	Tonnen	Tonnen	Tonnen	Tonnen	Tonnen	Tonnen	Tonnen	Tonnen	
EUROPA												
Deutschland	0.2	104.3	3104.2	3208.7	7.3	0.0	1476.7	1484.0	0.0	1776.1	721.5	7190.3
Frankreich	0.2	16.0	2385.9	2402.1	116.4	1428.7	3050.1	4595.2	0.0	2064.5	912.9	9974.7
Italien	885.2	2291.8	2650.5	5827.5	31.7	0.0	1576.2	1607.9	33.9	6778.5	300.2	14548.0
Niederlande	0.0	0.0	17.812	17.8	0.0	0.0	36.1	36.1	0.0	557.9	0.0	611.9
Belgien	0.0	0.0	59.3	59.3	0.0	0.0	21.9	21.9	0.0	147.4	0.0	228.6
Luxemburg	0.0	0.0	0.0	0.0	0.0	0.0	0.0	0.0	0.0	0.0	0.0	0.0
Oesterreich	10.1	11.918	139.0	161.0	0.0	0.0	60.4	60.4	0.0	498.3	375.3	1095.1
Grossbritannien	0.0	0.0	164.0	164.0	0.0	0.0	5.7	5.7	0.0	105.5	0.0	275.2
Dänemark	0.0	0.2	817.601	817.8	2.3	0.0	205.8	208.1	0.0	140.2	0.0	1166.1
Norwegen	0.0	0.0	0.0	0.0	0.0	0.0	0.0	0.0	0.0	0.0	0.0	0.0
Schweden	0.0	0.0	0.0	0.0	0.0	0.0	1.0	1.0	0.0	10.3	2.1	13.5
Portugal	0.0	0.0	0.0	0.0	0.0	0.0	10.0	10.0	0.0	105.9	0.0	115.9
Spanien	0.0	0.0	1.0	1.0	0.0	0.0	10.9	10.9	0.0	218.3	0.0	230.1
Griechenland	0.0	0.0	6.588	6.6	0.0	0.0	470.5	470.5	0.0	2.9	0.1	480.1
Europa übrige	0.0	0.7	0.1	0.8	0.0	0.0	13.2	13.2	0.0	202.1	0.0	216.2
TOTAL EUROPA	895.6	2424.9	9346.0	12666.6	157.8	1428.7	6938.4	8524.9	33.9	12607.9	2312.3	36145.5
Andere Länder	0.0	0.0	0.0	0.0	0.0	0.0	0.0	0.0	0.0	0.0	0.0	0.0
Kanada	0.0	0.0	0.0	0.0	0.0	0.0	0.0	0.0	0.0	0.0	0.0	0.0
USA	0.0	0.0	0.0	0.0	0.0	0.0	0.0	0.0	0.0	0.2	0.0	0.2
Nordamerika übrige	0.0	0.0	0.0	0.0	0.0	0.0	0.0	0.0	0.0	0.0	0.0	0.0
Lateinamerika	0.0	0.0	0.0	0.0	0.0	0.0	0.0	0.0	0.0	2.8	0.0	2.8
Afrika	0.0	0.0	0.0	0.0	0.0	0.0	0.0	0.0	0.0	0.0	0.0	0.0
Asien	0.0	0.0	0.1	0.1	0.0	0.0	0.6	0.6	0.0	0.0	0.0	0.7
Australien	0.0	0.0	0.0	0.0	0.0	0.0	0.0	0.0	0.0	0.0	0.0	0.0
TOTAL ANDERE LÄNDER	0.0	0.0	0.1	0.1	0.0	0.0	0.6	0.6	0.0	3.0	0.0	3.7
TOTAL	895.6	2'424.9	9'346.1	12'666.7	157.8	1'428.7	6'939.1	8'525.5	33.9	12'610.9	2'312.3	36'149.2

Quelle: OZD

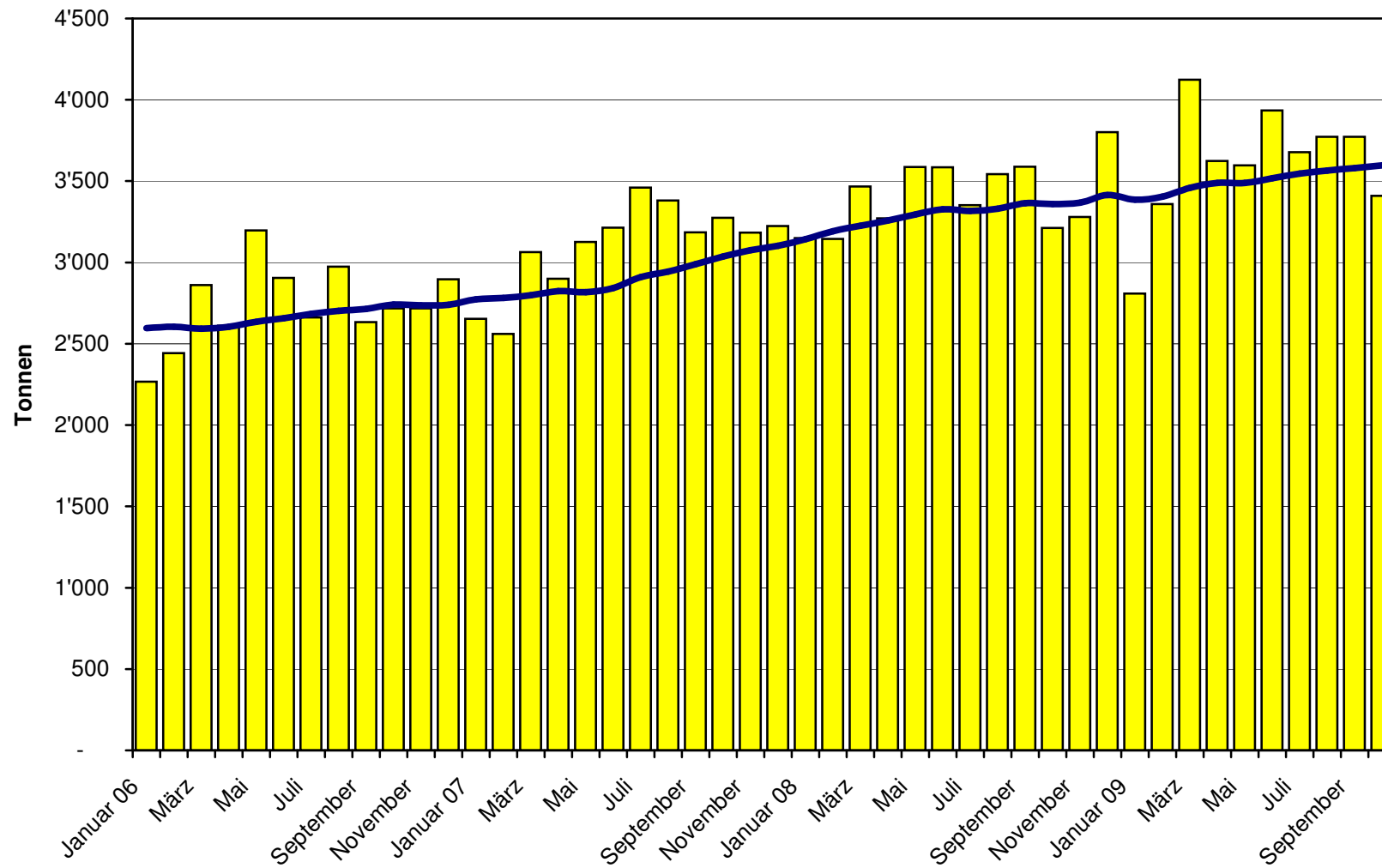
Käseimport nach Ländern, kumuliert

Januar bis Oktober 2008

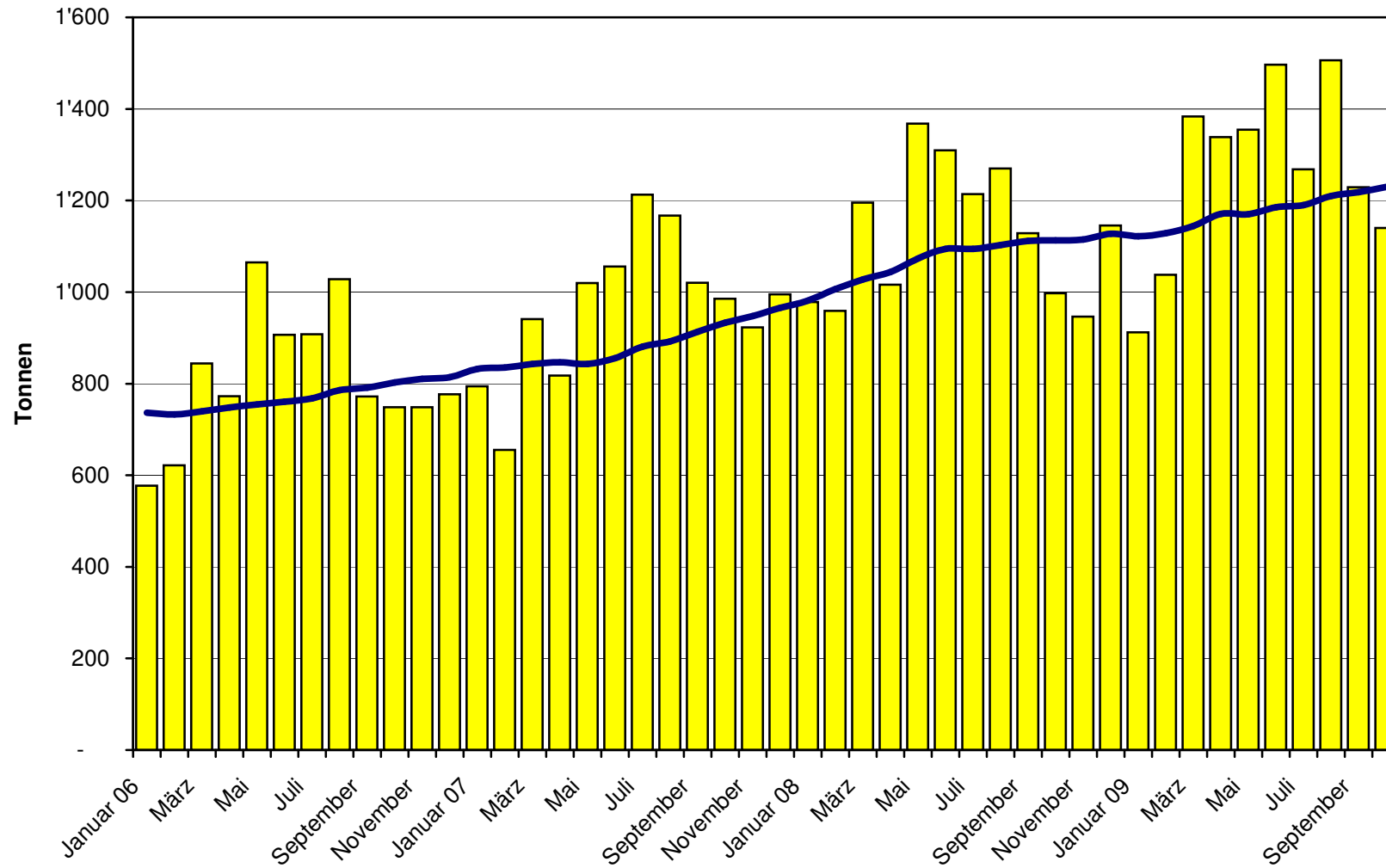
Land	Käseimport nach Ländern, kumuliert												TOTAL
	Mascarpone, Ricotta Romana	Mozzarella	Andere Frischkäse	TOTAL Frischkäse	Danablu, Gorgonzola, Roquefort	Brie, Camembert, Reblochon	Andere Weichkäse	TOTAL Weichkäse	Kräuterkäse	Hart- und Halbhartkäse	Übrige Käse		
Land	Tonnen	Tonnen	Tonnen	Tonnen	Tonnen	Tonnen	Tonnen	Tonnen	Tonnen	Tonnen	Tonnen	Tonnen	
EUROPA													
Deutschland	38.6	229.6	2'525.1	2'793.3	14.0	0.0	1'367.5	1'381.5	0.2	1'698.7	152.5		6'026.2
Frankreich	0.0	1.2	2'044.9	2'046.1	112.9	1'021.9	2'982.6	4'117.3	0.2	2'170.6	862.8		9'197.0
Italien	946.4	2'401.7	2'344.3	5'692.4	35.0	121.8	1'587.4	1'744.3	0.2	6'841.7	340.0		14'618.5
Niederlande	0.0	0.4	5.2	5.5	0.0	0.0	30.3	30.3	0.0	613.8	0.0		649.6
Belgien	0.0	0.0	0.0	0.0	0.0	0.0	0.0	0.0	0.0	49.6	2.5		52.2
Luxemburg	0.0	0.0	0.0	0.0	0.0	0.0	0.0	0.0	0.0	0.0	0.0		0.0
Oesterreich	0.0	9.4	123.3	132.8	0.0	0.0	39.0	39.1	0.0	328.1	359.5		859.4
Grossbritannien	0.0	0.0	0.8	0.8	0.0	0.0	0.1	0.1	0.0	93.7	0.0		94.5
Dänemark	0.0	0.0	761.9	761.9	2.6	0.0	216.8	219.4	0.0	142.6	0.0		1'123.9
Norwegen	0.0	0.0	0.0	0.0	0.0	0.0	0.0	0.0	0.0	0.0	0.0		0.0
Schweden	0.0	0.0	0.0	0.0	0.0	0.0	1.2	1.2	0.0	11.5	2.6		15.2
Portugal	0.0	0.0	0.0	0.0	0.0	0.0	15.8	15.8	0.0	80.1	0.0		95.9
Spanien	0.0	0.0	0.1	0.1	0.0	0.0	4.3	4.3	0.0	227.9	0.0		232.3
Griechenland	0.0	0.0	1.1	1.1	0.0	0.0	405.7	405.7	0.0	2.9	0.0		409.7
Europa übrige	0.0	1.3	1.1	2.4	13.4	0.0	0.9	14.3	0.0	500.9	6.0		523.5
TOTAL EUROPA	985.0	2'643.6	7'807.9	11'436.5	177.9	1'143.7	6'651.6	7'973.2	0.5	12'761.9	1'725.9		33'898.0
Andere Länder	0.0	0.0	0.0	0.0	0.0	0.0	0.0	0.0	0.0	0.0	0.0		0.0
Kanada	0.0	0.0	0.0	0.0	0.0	0.0	0.0	0.0	0.0	0.0	0.0		0.0
USA	0.0	0.0	0.0	0.0	0.0	0.0	0.0	0.0	0.0	0.0	0.0		0.0
Nordamerika übrige	0.0	0.0	0.0	0.0	0.0	0.0	0.0	0.0	0.0	0.0	0.0		0.0
Lateinamerika	0.0	0.0	0.0	0.0	0.0	0.0	0.0	0.0	0.0	0.0	0.0		0.0
Afrika	0.0	0.0	0.0	0.0	0.0	0.0	0.0	0.0	0.0	0.0	0.0		0.0
Asien	0.0	0.0	0.1	0.1	0.0	0.0	0.4	0.4	0.0	0.0	0.0		0.4
Australien	0.0	0.0	0.0	0.0	0.0	0.0	0.0	0.0	0.0	0.0	0.0		0.0
TOTAL ANDERE LÄNDER	0.0	0.0	0.1	0.1	0.0	0.0	0.4	0.4	0.0	0.1	0.0		0.5
TOTAL	985.0	2'643.6	7'807.9	11'436.6	177.9	1'143.7	6'651.9	7'973.5	0.5	12'762.0	1'725.9		33'898.5

Quelle: OZD

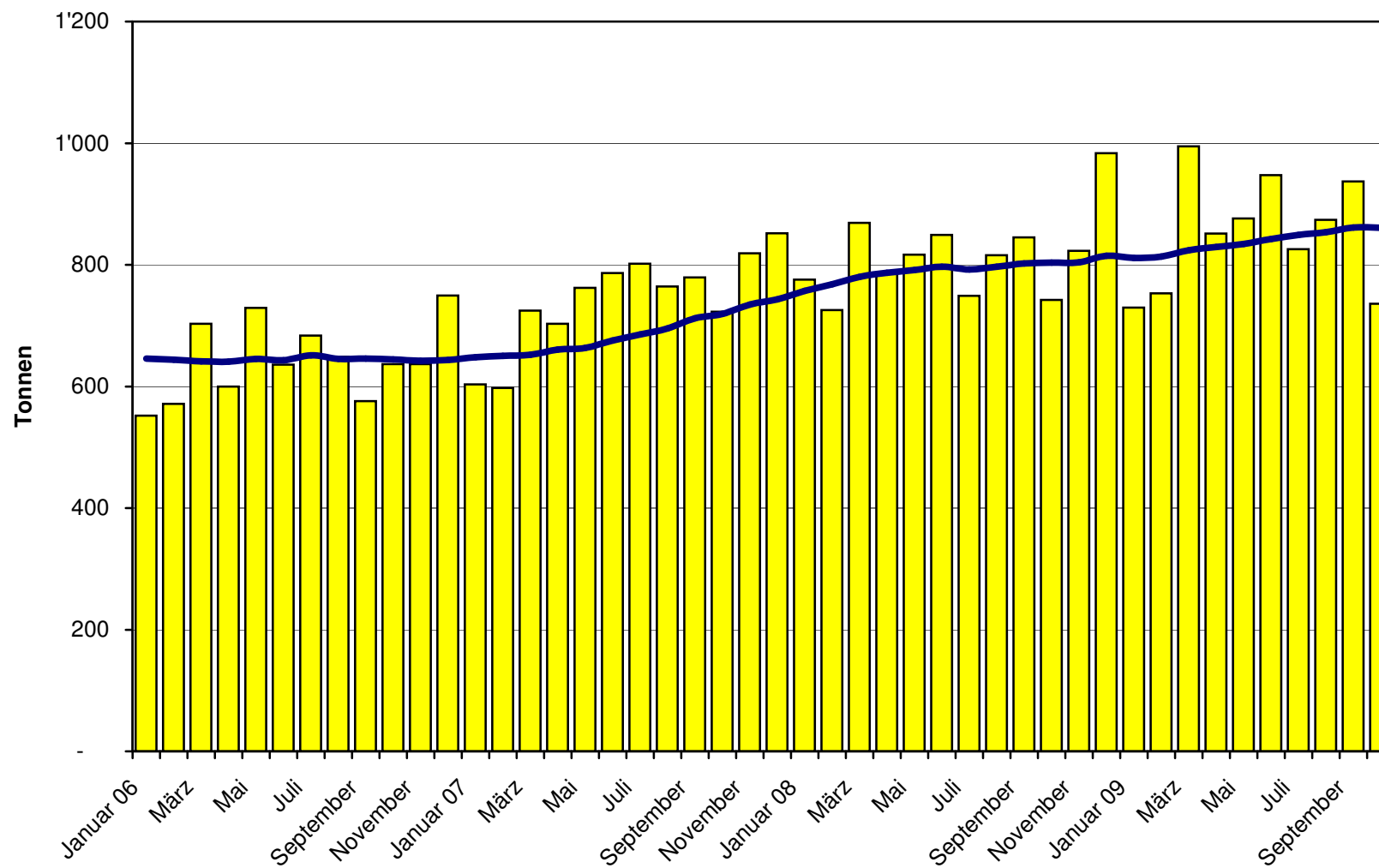
Total Käseimport ab 2006 Mittelwert der letzten 12 Monate



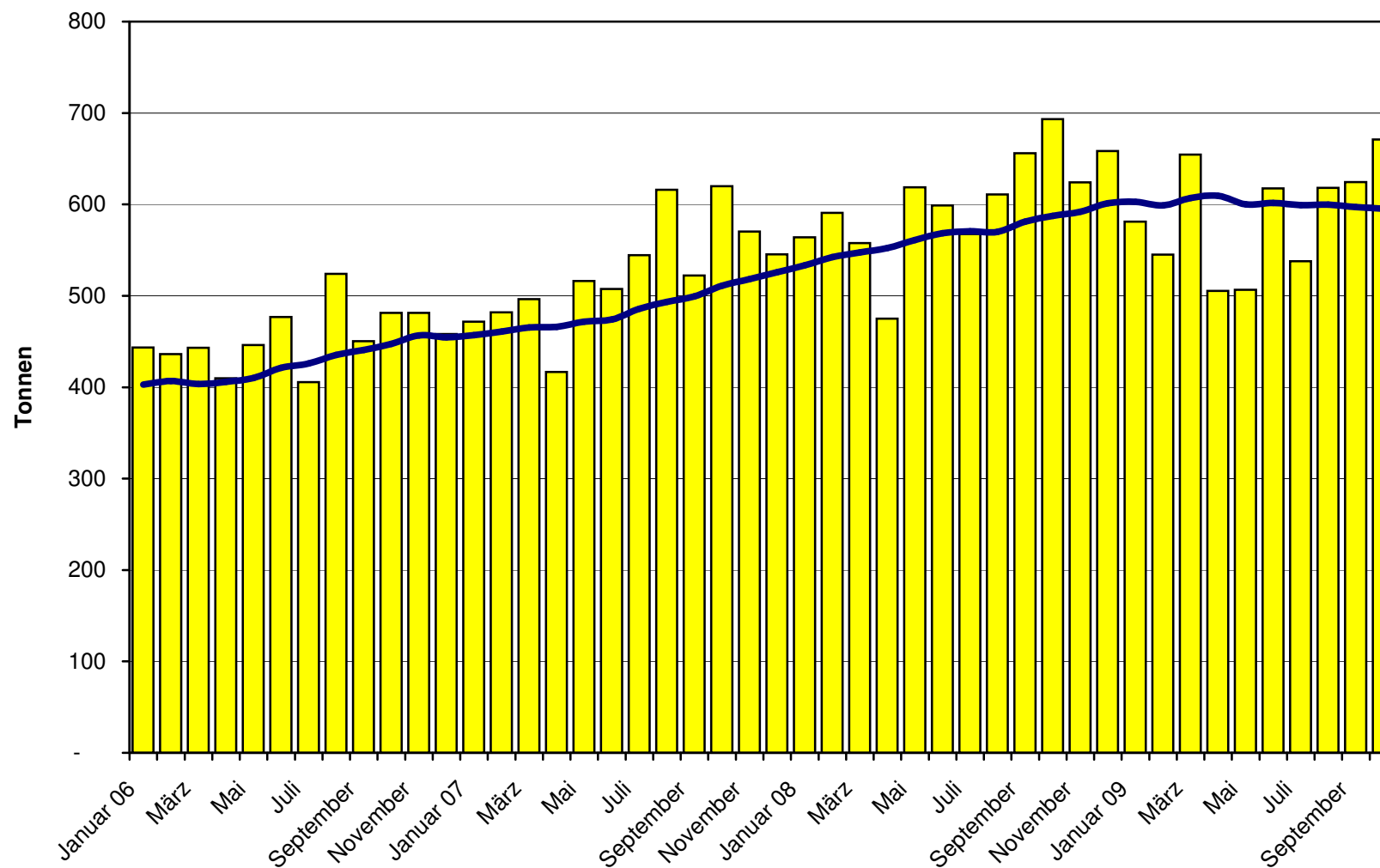
Frischkäse Import ab 2006 Mittelwert der letzten 12 Monate



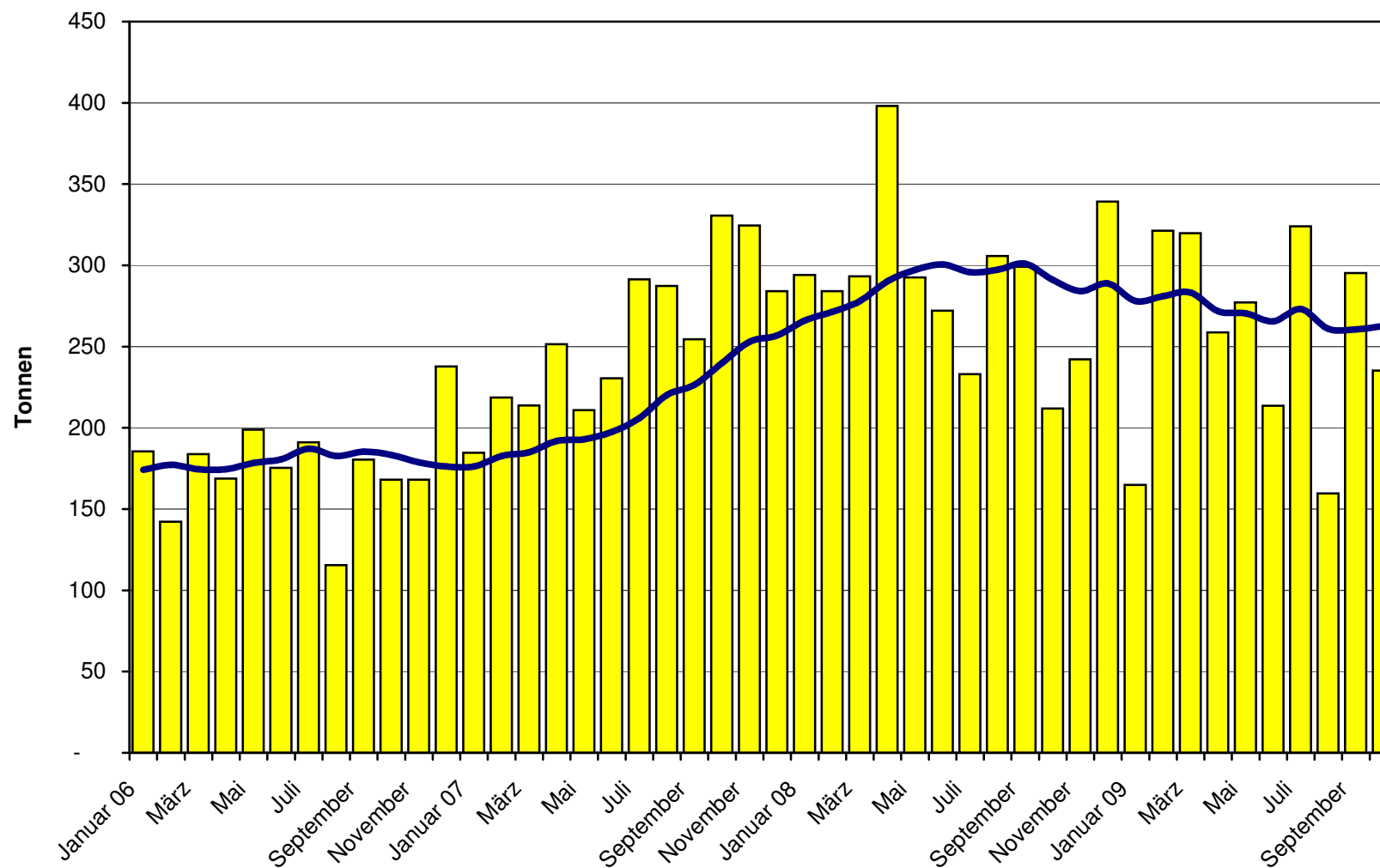
Weichkäse Import ab 2006 Mittelwert der letzten 12 Monate



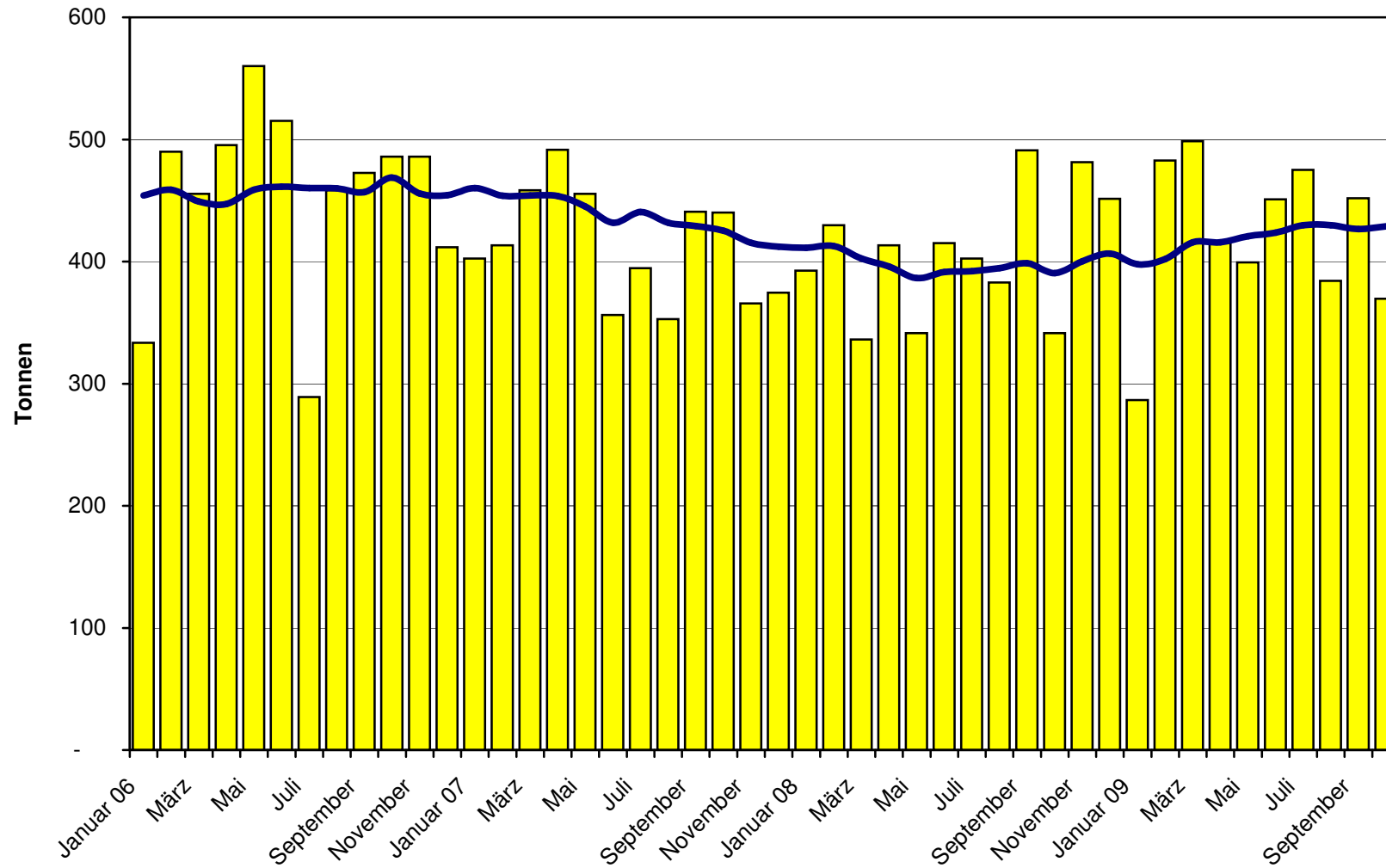
Halbhartkäse Import ab 2006 Mittelwert der letzten 12 Monate



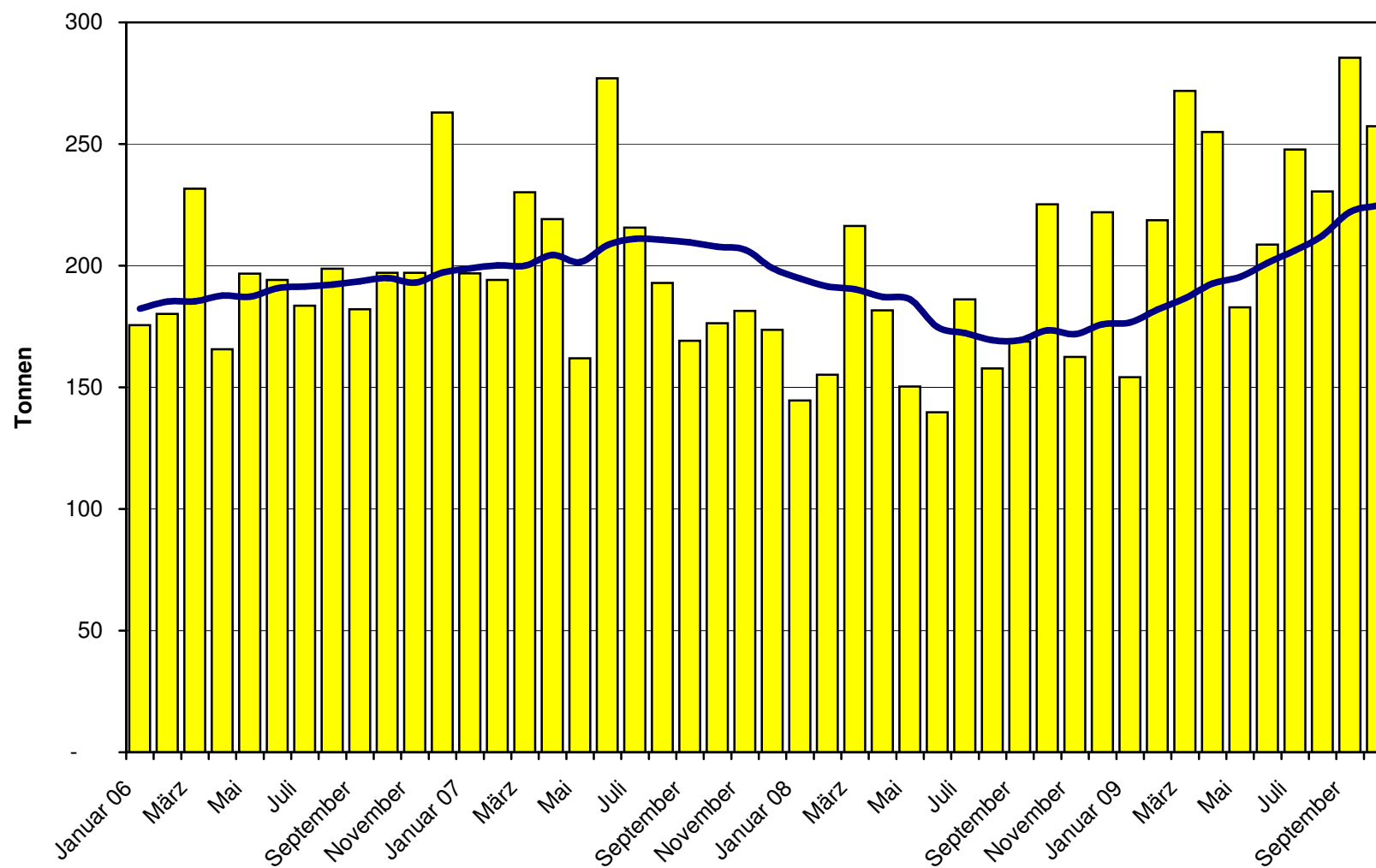
Hartkäse Import ab 2006 Mittelwert der letzten 12 Monate



Extrahartkäse Import ab 2006 Mittelwert der letzten 12 Monate



Schmelzkäse Import ab 2006 Mittelwert der letzten 12 Monate



Käseimporte nach Ländern, Oktober 2009 Total 3'409 Tonnen

