

Monatsstatistik Milchmarkt

Dezember 2009

Bern, 18. Februar 2010

Jahresstatistik Milchmarkt 2009

1 - Milchproduktion / Milchverwertung

- 01 Monatliche Milchproduktion
- 10 Milchverwertung nach Milchäquivalent
- 11 + 11a Milchverwertung nach Milchäquivalent (Grafik)
- 14.1+14.2 Milchgehaltswerte nach Kanton
- 15.1+15.2 Qualitätskontrolle Rohmilch
 - 16 Verteilung Keimzahlen (Grafik)
 - 17 Verteilung Zellzahlen (Grafik)

2 - Hergestellte Milchprodukte

- 20 Käseproduktion, monatlich und kumuliert 2009
- 21 Käseproduktion, monatlich und kumuliert 2008
- 22 Käseproduktion im Vergleich zum Vorjahresmonat (Grafik)
- 23 Käseproduktion kumuliert im Vergleich zur Vorjahresperiode (Grafik)
- 24 Käseproduktionsanteile je Sorte, kumuliert 2009 (Grafik)
- 25 Konsummilchproduktion / Butterproduktion
- 26 Milchspezialitäten
- 27 Milchpulver und Milchcondensat

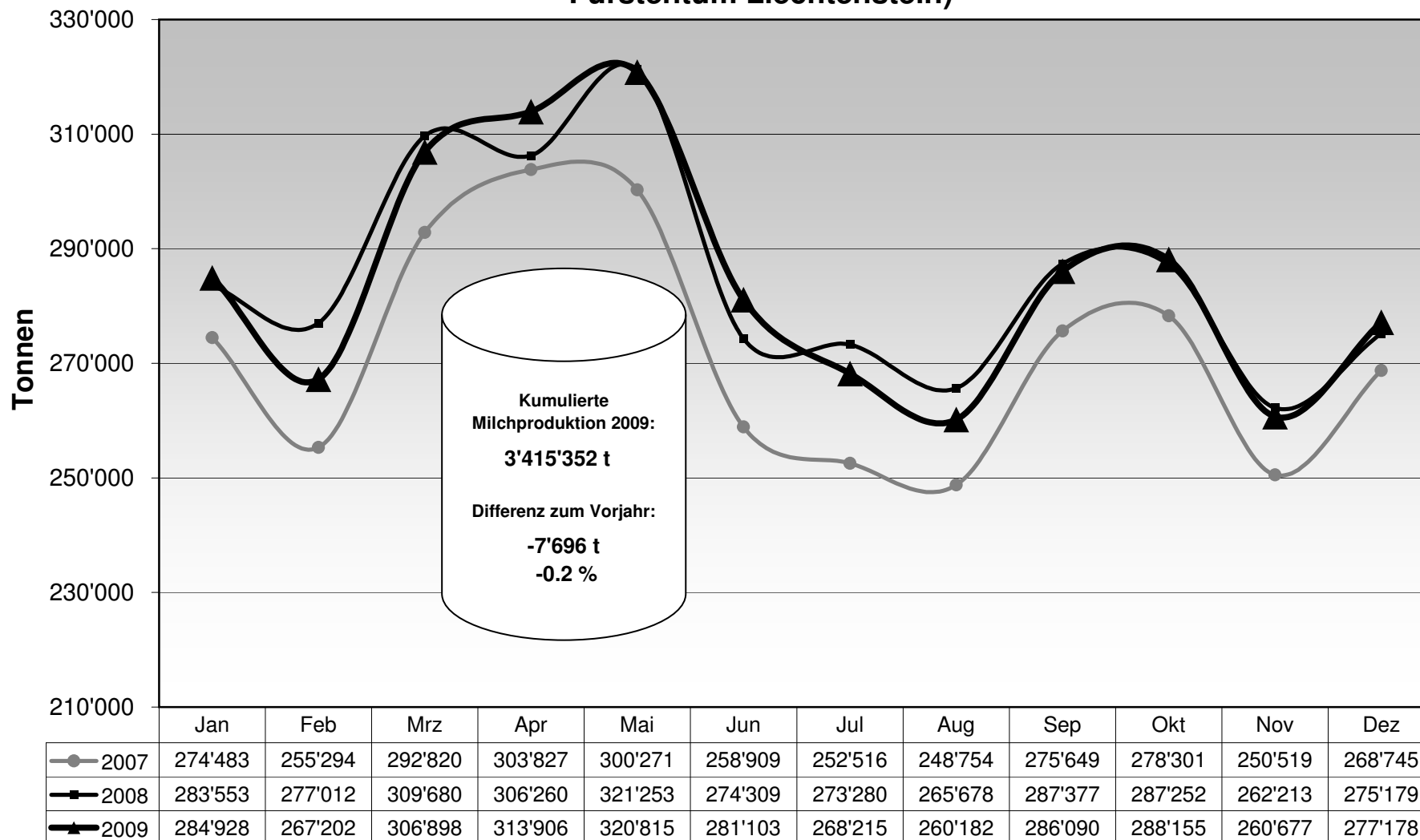
3 - Export Käse

- 30 Käseexport nach Produkten/Gruppen
- 31 Käseexport nach Ländern
 - 31 Käseexport nach Ländern, Vorjahresmonat
 - 32 Käseexport nach Ländern, kumuliert
 - 32 Käseexport nach Ländern, kumuliert, Vorjahr
- 33-1 bis 33-10 Käseexport total / ausgewählte Sorten, ab 2006
 - 34 Anteil Käseexport je Sorte (Grafik)

4 - Import Käse

- 40 Käseimport nach Produkten/Gruppen
- 41 Käseimport nach Ländern
 - 41 Käseimport nach Ländern, Vorjahresmonat
 - 42 Käseimport nach Ländern, kumuliert
 - 42 Käseimport nach Ländern, kumuliert, Vorjahr
- 43.1 bis 43.7 Käseimport total / nach Kategorien, ab 2006
 - 44 Anteil Käseimport nach Ländern (Grafik)

Monatliche Milchproduktion 2009 (inkl. Zonenmilch Genf sowie Milch aus dem Fürstentum Liechtenstein)



Milchverwertung nach Milchäquivalent

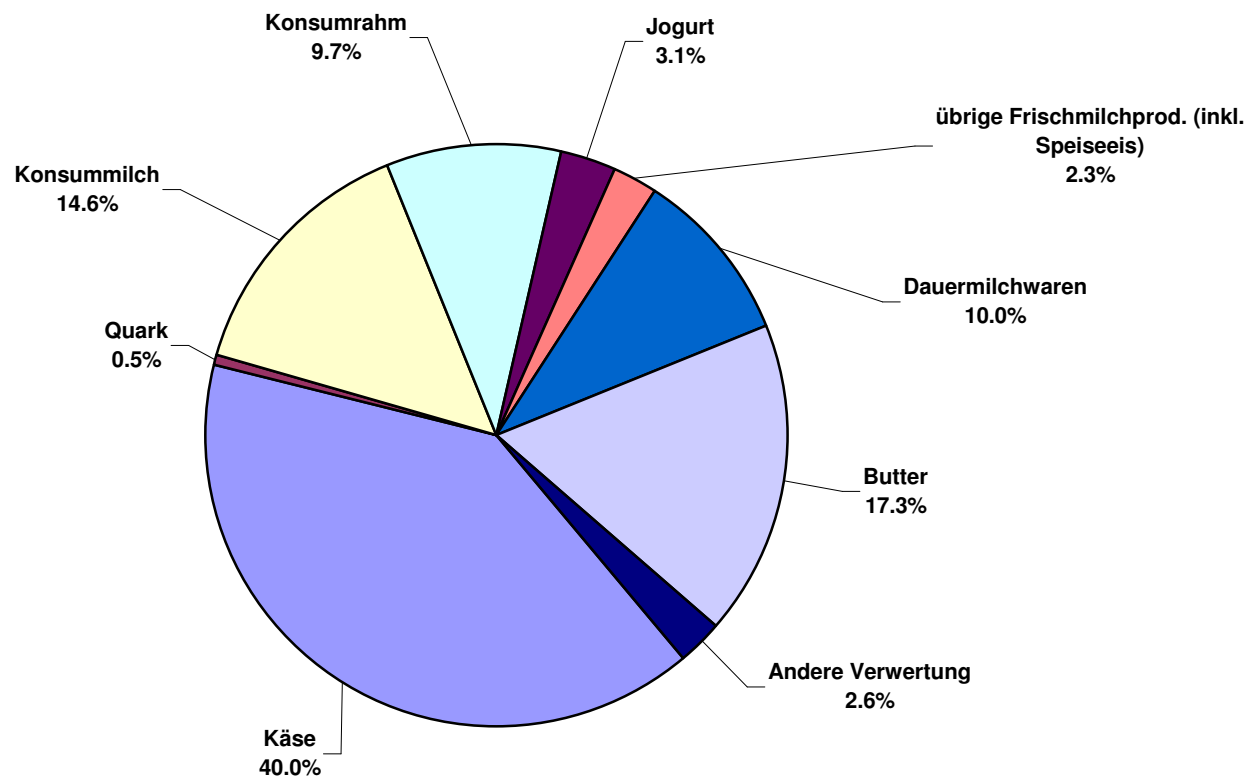
Milchverwertung zu:	Monatliche Verwertung		Differenz zum Vorjahres-Monat		Kumulierte Verwertung		Differenz zur Vorjahresperiode	
	Dezember 2008	Dezember 2009			Jan. - Dez. 2008	Jan. - Dez. 2009		
	Tonnen	Tonnen	Tonnen	(%)	Tonnen	Tonnen	Tonnen	(%)
Käse	110'699	110'916	217	0.2	1'443'644	1'429'872	-13'772	-1.0
Quark	1'440	1'426	-14	-1.0	16'855	16'808	-47	-0.3
Konsummilch	37'231	40'368	3'137	8.4	438'267	425'410	-12'857	-2.9
Konsumrahm	25'703	26'798	1'095	4.3	258'686	262'261	3'575	1.4
Jogurt	8'608	8'470	-138	-1.6	115'435	114'997	-438	-0.4
übrige Frischmilchprod. (inkl. Speiseeis)	8'547	6'439	-2'108	-24.7	109'295	99'010	-10'285	-9.4
Dauermilchwaren	26'903	27'628	725	2.7	361'144	367'990	6'846	1.9
Butter	51'130	48'023	-3'107	-6.1	550'636	572'021	21'385	3.9
Andere Verwertung	4'918	7'110	2'192	44.6	129'086	126'983	-2'103	-1.6
Total Milchverwertung	275'179	277'178	1'999	0.7	3'423'048	3'415'352	-7'696	-0.2

Ein Milchäquivalent entspricht den Inhaltsstoffen von Eiweiss und Fett eines Kilogramms Milch (Anteil Eiweiss = 0.45 Äquivalent und Anteil Fett = 0.55 Äquivalent)

- Beispiele: 1 kg Vollmilch Past/UHT = 0.45 Eiweiss + 0.55 Fett = 1.00 Milchäquivalent
 1 kg Magermilch Past/UHT = 0.45 Eiweiss + 0.05 Fett = 0.50 Milchäquivalent
 1 kg Vollrahm Past/UHT = 0.30 Eiweiss + 4.80 Fett = 5.10 Milchäquivalent

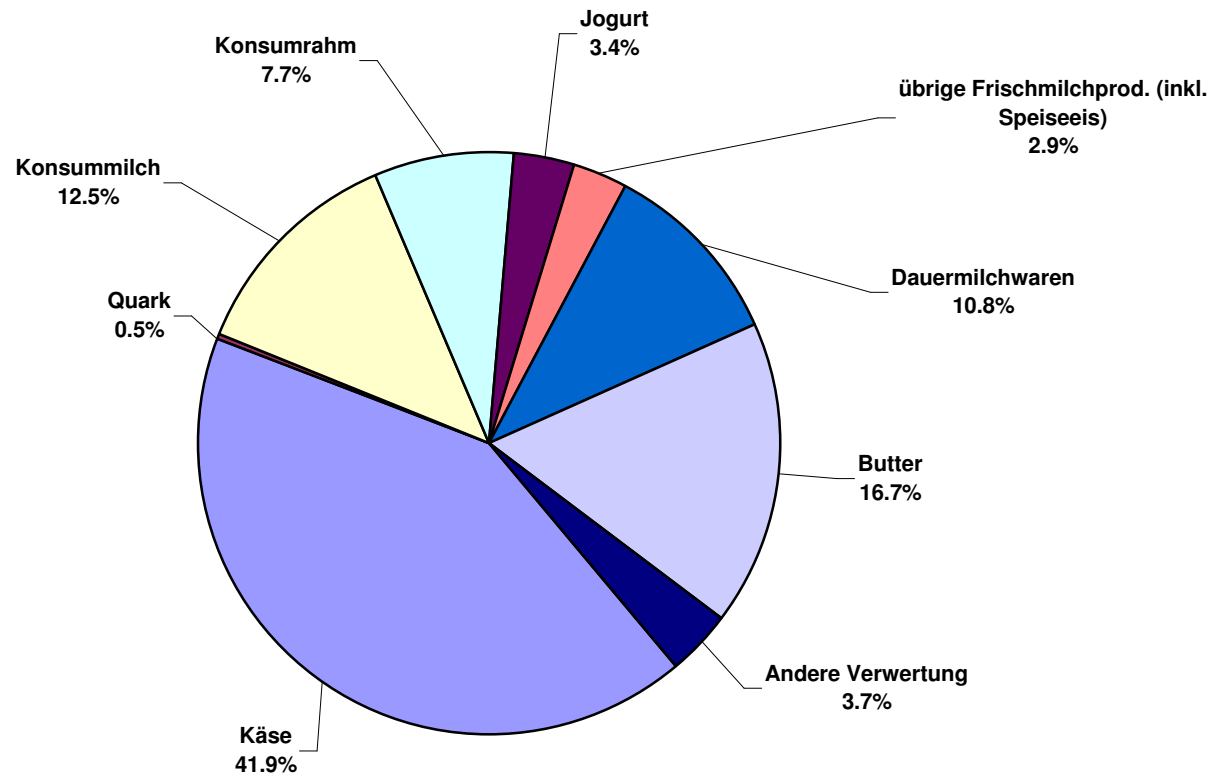
Milchverwertung nach Milchäquivalent Dezember 2009

Total 277'178 Tonnen



Milchverwertung nach Milchäquivalent Januar - Dezember 2009

Total 3'415'352 Tonnen



Milchgehaltswerte nach Kanton 2009 (Seite 1 / Aargau bis Nidwalden)

Kanton	Inhaltsstoffe	Jan. g/kg	Feb. g/kg	März g/kg	April g/kg	Mai g/kg	Juni g/kg	Juli g/kg	Aug. g/kg	Sept. g/kg	Okt. g/kg	Nov. g/kg	Dez. g/kg	Durchschnitt 2009 g/kg
Aargau	Fett	43.5	42.9	42.4	41.4	40.4	40.3	40.6	40.0	41.2	41.5	42.8	43.2	41.7
	Eiweiss	34.0	33.4	32.8	32.8	32.4	31.9	31.6	31.9	32.9	34.2	34.5	34.0	33.0
	Total	77.5	76.3	75.2	74.2	72.8	72.2	72.2	71.9	74.1	75.7	77.3	77.2	74.7
Appenzell Innerrhoden	Fett	43.0	42.8	42.6	42.2	41.3	41.4	41.1	39.9	40.8	41.1	41.6	42.3	41.7
	Eiweiss	34.2	33.8	33.6	33.5	33.0	32.9	32.7	33.0	34.1	34.4	34.0	34.0	33.6
	Total	77.2	76.6	76.2	75.7	74.3	74.3	73.8	72.9	74.9	75.5	75.6	76.3	75.3
Appenzell Ausserrhoden	Fett	42.2	41.6	41.7	41.3	40.8	40.8	40.5	39.6	40.3	40.6	41.2	41.7	41.0
	Eiweiss	34.3	33.8	33.6	33.5	32.7	32.7	32.5	32.7	33.6	34.6	34.4	34.6	33.6
	Total	76.5	75.4	75.3	74.8	73.5	73.5	73.0	72.3	73.9	75.2	75.6	76.3	74.6
Baselland	Fett	42.7	41.9	41.7	41.3	39.7	39.9	39.9	39.3	40.1	41.1	42.0	42.9	41.0
	Eiweiss	33.3	32.4	31.8	31.8	31.7	31.5	31.3	31.6	32.3	34.2	33.8	33.3	32.4
	Total	76.0	74.3	73.5	73.1	71.4	71.4	71.2	70.9	72.4	75.3	75.8	76.2	73.5
Baselstadt	Fett	39.6	39.0	41.5	38.7	37.3	39.3	40.4	40.1	40.4	41.8	47.0	40.9	40.5
	Eiweiss	33.2	32.4	31.7	31.5	32.3	32.7	33.1	33.0	33.4	35.6	34.2	33.1	33.0
	Total	72.8	71.3	73.2	70.2	69.6	72.0	73.5	73.1	73.8	77.4	81.2	74.0	73.5
Bern	Fett	42.6	42.2	42.0	41.1	39.8	39.8	39.8	39.4	39.6	40.5	41.6	42.6	40.9
	Eiweiss	32.9	32.3	32.1	31.8	32.3	32.2	31.9	32.0	32.9	33.9	33.7	33.4	32.6
	Total	75.5	74.5	74.1	72.9	72.1	72.0	71.7	71.4	72.5	74.4	75.3	76.0	73.5
Freiburg	Fett	41.2	41.0	40.9	39.6	38.2	38.5	38.7	38.6	39.0	39.9	41.1	41.6	39.9
	Eiweiss	32.4	32.0	31.9	31.6	32.3	32.1	32.0	32.2	33.4	34.2	33.8	33.2	32.6
	Total	73.6	73.0	72.8	71.2	70.5	70.6	70.7	70.8	72.4	74.1	74.9	74.8	72.5
Genf	Fett	42.6	41.8	41.7	40.3	37.9	38.4	37.2	38.3	38.9	39.2	44.7	43.5	40.4
	Eiweiss	33.3	32.8	32.6	32.7	33.7	32.7	32.9	34.4	35.2	36.1	35.3	34.6	33.8
	Total	75.9	74.6	74.3	72.9	71.6	71.1	70.1	72.6	74.1	75.3	79.9	78.0	74.2
Glarus	Fett	39.7	39.8	39.8	39.6	39.7	40.6	39.7	39.5	40.2	39.4	40.1	39.3	39.8
	Eiweiss	32.1	31.7	31.7	32.0	32.2	32.5	32.1	32.4	33.5	33.9	33.0	32.0	32.4
	Total	71.8	71.5	71.5	71.6	71.9	73.1	71.8	71.9	73.7	73.3	73.1	71.3	72.2
Graubünden	Fett	38.8	39.2	39.4	39.5	39.1	40.5	40.1	39.0	39.8	39.0	39.3	38.5	39.4
	Eiweiss	31.8	31.9	32.0	32.4	32.4	32.9	32.8	33.0	33.7	33.3	31.9	31.5	32.5
	Total	70.6	71.1	71.4	71.9	71.5	73.4	72.9	72.0	73.5	72.3	71.2	70.0	71.8
Jura	Fett	41.3	41.1	40.7	40.3	39.3	38.8	38.9	38.0	39.1	39.9	41.3	41.7	40.0
	Eiweiss	32.6	32.0	31.8	31.6	31.9	31.7	31.5	31.9	32.8	33.9	33.1	33.0	32.3
	Total	73.9	73.1	72.5	71.9	71.2	70.5	70.4	69.9	71.9	73.8	74.4	74.7	72.4
Luzern	Fett	42.4	42.2	42.0	41.3	40.3	40.8	40.4	39.8	40.9	41.6	42.3	42.8	41.4
	Eiweiss	34.1	33.7	33.3	33.3	33.0	32.3	31.9	32.2	33.4	35.0	34.9	34.5	33.5
	Total	76.5	75.9	75.3	74.6	73.3	73.1	72.3	72.0	74.3	76.6	77.2	77.3	74.9
Neuenburg	Fett	40.6	40.5	40.2	39.7	38.4	38.1	38.2	37.9	38.5	40.2	41.6	41.0	39.6
	Eiweiss	32.5	31.8	31.7	31.3	32.4	32.4	31.9	31.9	32.9	33.6	33.3	33.1	32.4
	Total	73.1	72.3	71.9	71.0	70.8	70.5	70.1	69.8	71.4	73.8	74.9	74.1	72.0
Nidwalden	Fett	41.4	41.4	41.1	41.0	40.3	41.3	40.3	40.0	40.8	40.6	40.9	41.1	40.8
	Eiweiss	33.7	33.4	33.1	32.9	32.9	32.4	32.1	32.3	33.1	33.9	33.6	33.5	33.1
	Total	75.1	74.8	74.2	73.9	73.2	73.7	72.4	72.3	73.9	74.5	74.5	74.6	73.9

Quelle: Süsselab AG Zollikofen / Qualitas AG Zug

Die Angaben werden aus allen Proben (automatisch und handgefasste Proben) welche im Rahmen der Qualitätskontrolle der Milch untersucht werden, ermittelt (Medianwert).

Milchgehaltswerte nach Kanton 2009 (Seite 2 / Obwalden bis Zürich)

Kanton	Inhaltsstoffe	Jan. g/kg	Feb. g/kg	März g/kg	April g/kg	Mai g/kg	Juni g/kg	Juli g/kg	Aug. g/kg	Sept. g/kg	Okt. g/kg	Nov. g/kg	Dez. g/kg	Durchschnitt 2009 g/kg
Obwalden	Fett	42.2	42.1	41.2	40.9	40.8	42.0	41.1	40.3	41.1	40.5	40.9	41.4	41.2
	Eiweiss	33.7	33.4	33.0	33.1	33.1	32.7	32.4	32.4	33.2	33.6	33.5	33.7	33.2
	Total	75.9	75.5	74.2	74.0	73.9	74.7	73.5	72.7	74.3	74.1	74.4	75.1	74.4
Schaffhausen	Fett	43.2	42.4	42.2	41.3	40.4	40.8	40.6	39.8	41.3	41.3	42.7	43.5	41.6
	Eiweiss	34.0	33.4	33.0	32.6	31.7	31.6	31.2	31.6	32.5	33.7	34.3	34.2	32.8
	Total	77.2	75.8	75.2	73.9	72.0	72.4	71.8	71.4	73.8	75.0	77.0	77.7	74.4
Schwyz	Fett	41.6	41.3	41.3	40.9	40.4	40.3	40.1	39.4	40.4	40.6	41.4	41.1	40.7
	Eiweiss	34.0	33.4	33.0	33.1	32.9	32.5	32.2	32.5	33.4	34.3	34.3	33.9	33.3
	Total	75.6	74.7	74.3	74.0	73.3	72.8	72.3	71.9	73.8	74.9	75.7	75.0	74.0
St. Gallen	Fett	42.4	42.0	41.9	41.3	40.5	40.8	40.5	39.8	40.3	40.5	41.9	42.2	41.2
	Eiweiss	34.2	33.8	33.7	33.4	32.9	32.7	32.3	32.6	33.4	34.4	34.6	34.2	33.5
	Total	76.6	75.8	75.6	74.7	73.4	73.5	72.8	72.4	73.7	74.9	76.5	76.4	74.7
Solothurn	Fett	43.4	42.8	42.5	42.1	40.1	40.2	40.0	39.3	40.2	41.3	42.7	43.1	41.5
	Eiweiss	33.7	32.9	32.6	32.4	32.3	31.7	31.6	31.8	32.8	34.1	33.9	33.7	32.8
	Total	77.1	75.7	75.1	74.5	72.4	71.9	71.6	71.1	73.0	75.4	76.6	76.8	74.3
Tessin	Fett	39.9	39.3	39.3	38.9	39.1	40.3	39.9	39.2	40.1	40.5	41.2	40.1	39.8
	Eiweiss	32.4	31.7	31.8	31.9	32.4	32.5	32.3	32.4	33.4	34.1	33.7	32.5	32.6
	Total	72.3	71.0	71.1	70.8	71.5	72.8	72.2	71.6	73.5	74.6	74.9	72.6	72.4
Thurgau	Fett	42.8	42.4	42.2	40.9	40.2	40.3	40.6	39.9	40.3	40.9	42.2	43.0	41.3
	Eiweiss	34.9	34.3	34.0	33.9	32.9	32.7	32.3	32.5	33.5	34.9	35.1	34.8	33.8
	Total	77.7	76.7	76.2	74.8	73.1	73.0	72.9	72.4	73.8	75.8	77.3	77.8	75.1
Uri	Fett	41.3	41.5	42.0	41.3	40.8	43.7	40.8	40.6	40.7	41.0	41.4	41.0	41.3
	Eiweiss	32.9	32.8	32.8	33.0	33.3	33.1	32.9	33.1	33.5	34.2	32.9	32.7	33.1
	Total	74.2	74.3	74.8	74.3	74.1	76.8	73.7	73.7	74.2	75.2	74.3	73.7	74.4
Waadt	Fett	40.2	40.2	39.9	38.7	37.4	38.0	38.0	37.8	38.0	39.5	40.8	40.9	39.1
	Eiweiss	32.5	32.1	31.9	32.1	32.5	32.4	32.1	32.3	33.4	34.2	34.0	33.5	32.8
	Total	72.7	72.3	71.8	70.8	69.9	70.4	70.1	70.1	71.4	73.7	74.8	74.4	71.9
Wallis	Fett	37.8	38.8	38.3	37.7	38.6	39.0	40.4	40.7	40.1	39.7	38.8	37.9	39.0
	Eiweiss	31.4	31.7	32.0	32.0	32.8	33.0	32.9	32.8	33.8	33.7	32.6	31.8	32.5
	Total	69.2	70.5	70.3	69.7	71.4	72.0	73.3	73.5	73.9	73.4	71.4	69.7	71.5
Zug	Fett	42.6	42.2	41.7	41.1	40.8	40.4	40.3	39.4	40.6	41.3	42.4	42.3	41.3
	Eiweiss	34.3	33.9	33.4	33.2	33.2	32.7	32.3	32.5	33.6	35.0	35.3	35.0	33.7
	Total	76.9	76.1	75.1	74.3	74.0	73.1	72.6	71.9	74.2	76.3	77.7	77.3	75.0
Zürich	Fett	43.1	42.5	42.1	41.4	40.4	40.1	40.3	39.6	40.7	40.9	42.5	42.9	41.4
	Eiweiss	34.2	33.6	33.1	33.1	32.7	32.3	32.0	32.3	33.4	34.5	34.8	34.4	33.4
	Total	77.3	76.1	75.2	74.5	73.1	72.4	72.3	71.9	74.1	75.4	77.3	77.3	74.7
Durchschnittsgehalt CH	Fett	42.2	41.9	41.6	40.9	39.9	40.0	40.0	39.4	40.1	40.6	41.6	42.2	40.9
	Eiweiss	33.4	32.9	32.7	32.6	32.6	32.3	32.0	32.2	33.2	34.2	34.0	33.7	33.0
	Total	75.6	74.8	74.3	73.5	72.5	72.3	72.0	71.6	73.3	74.8	75.6	75.9	73.9

Quelle: Suissselab AG Zollikofen / Qualitas AG Zug

Die Angaben werden aus allen Proben (automatisch und handgefasste Proben) welche im Rahmen der Qualitätskontrolle der Milch untersucht werden, ermittelt (Medianwert).

Qualitätskontrolle Rohmilch Schweiz / Probeergebnisse Januar - Dezember 2009																				
Kanton	Keimbelastung							Zellgehalt							Hemmstoff			Gefrierpunkt		
	K0	K1	K2	K3	K4	K5	KT	Z0	Z1	Z2	Z3	Z4	Z5	ZT	H0	H1	HT	G0	G1	GT
AG	15'367	108	85	26	8	2	15'596	14'552	551	298	144	40	11	15'596	15'591	5	15'596	12'425	3'171	15'596
AI	4'638	48	28	6	3	0	4'723	4'515	137	49	17	5	0	4'723	4'719	4	4'723	3'889	834	4'723
AR	6'475	25	15	1	1	1	6'518	6'296	153	45	23	0	1	6'518	6'518	0	6'518	5'844	674	6'518
BE	91'815	571	317	75	27	10	92'815	89'871	2'020	696	170	54	4	92'815	92'790	25	92'815	81'210	11'605	92'815
BL	5'188	47	26	7	5	1	5'274	5'003	168	76	23	4	0	5'274	5'272	2	5'274	4'097	1'177	5'274
BS	42	0	0	0	0	0	42	39	2	1	0	0	0	42	42	0	42	41	1	42
FR	25'209	142	69	9	3	1	25'433	24'228	735	303	123	43	1	25'433	25'428	5	25'433	21'439	3'994	25'433
GE	104	3	1	2	0	2	112	105	3	4	0	0	0	112	112	0	112	92	20	112
GL	3'123	15	10	1	0	0	3'149	3'060	66	15	5	3	0	3'149	3'148	1	3'149	2'784	365	3'149
GR	8'063	69	50	13	6	1	8'202	7'818	247	90	37	9	1	8'202	8'197	5	8'202	7'107	1'095	8'202
JU	7'451	94	60	19	9	2	7'635	7'184	243	132	56	16	4	7'635	7'629	6	7'635	5'662	1'973	7'635
LU	37'396	191	115	31	13	4	37'750	36'120	1'013	441	133	39	4	37'750	37'736	14	37'750	32'067	5'683	37'750
NE	6'887	76	35	9	7	0	7'014	6'651	206	97	44	14	2	7'014	7'010	4	7'014	5'981	1'033	7'014
NW	4'083	15	12	3	0	0	4'113	3'967	99	41	5	1	0	4'113	4'113	0	4'113	3'743	370	4'113
OW	6'571	54	42	8	6	1	6'682	6'380	207	66	27	2	0	6'682	6'682	0	6'682	5'910	772	6'682
SG	35'580	134	95	10	8	0	35'827	34'438	909	348	107	24	1	35'827	35'812	15	35'827	31'600	4'227	35'827
SH	1'713	13	6	1	0	0	1'733	1'623	58	31	17	3	1	1'733	1'733	0	1'733	1'278	455	1'733
SO	8'766	77	49	7	5	6	8'910	8'525	243	106	26	9	1	8'910	8'907	3	8'910	7'333	1'577	8'910
SZ	10'628	83	54	14	11	4	10'794	10'336	278	109	46	21	4	10'794	10'787	7	10'794	10'003	791	10'794
TG	18'915	89	67	19	7	2	19'099	18'018	588	314	139	31	9	19'099	19'093	6	19'099	16'134	2'965	19'099
TI	1'331	16	14	2	5	6	1'374	1'271	44	36	18	5	0	1'374	1'373	1	1'374	1'106	268	1'374
UR	2'239	19	8	1	1	0	2'268	2'172	68	19	6	3	0	2'268	2'267	1	2'268	2'045	223	2'268
VD	16'563	174	121	33	17	7	16'915	15'926	566	267	120	33	3	16'915	16'906	9	16'915	14'151	2'764	16'915
VS	5'251	68	62	28	15	5	5'429	5'120	186	81	33	9	0	5'429	5'427	2	5'429	4'799	630	5'429
ZG	4'400	22	17	2	1	0	4'442	4'261	110	50	16	5	0	4'442	4'440	2	4'442	3'989	453	4'442
ZH	19'223	117	73	21	6	1	19'441	18'544	560	231	82	23	1	19'441	19'435	6	19'441	16'722	2'719	19'441
Total	347'021	2'270	1'431	348	164	56	351'290	336'023	9'460	3'946	1'417	396	48	351'290	351'167	123	351'290	301'451	49'839	351'290
in %	98.78	0.65	0.41	0.10	0.05	0.02	100	95.65	2.69	1.12	0.40	0.11	0.01	100	99.96	0.04	100	85.81	14.19	100

Legende:

K0 Anzahl Proben ohne Beanstandung der Keimbelastung in den Berichtsmonaten
 K1 Keimbelastung beanstandet, in den vorangehenden 4 Prüfungen keine weitere Beanstandung
 K2 Keimbelastung beanstandet, in den vorangehenden 4 Prüfungen bereits eine Beanstandung
 K3 Keimbelastung beanstandet, in den vorangehenden 4 Prüfungen bereits zwei weitere Beanstandungen
 K4 Keimbelastung beanstandet, in den vorangehenden 4 Prüfungen bereits drei weitere Beanstandungen
 K5 Keimbelastung beanstandet, in den vorangehenden 4 Prüfungen bereits viele weitere Beanstandungen
 KT Total der auf Keimbelastung geprüften Proben
 Z0 Anzahl Proben ohne Beanstandung des Zellgehalts in den Berichtsmonaten
 Z1 Zellgehalt beanstandet, in den vorangehenden 4 Prüfungen keine weitere Beanstandung
 Z2 Zellgehalt beanstandet, in den vorangehenden 4 Prüfungen bereits eine Beanstandung

Z3 Zellgehalt beanstandet, in den vorangehenden 4 Prüfungen bereits zwei weitere Beanstandungen
 Z4 Zellgehalt beanstandet, in den vorangehenden 4 Prüfungen bereits drei weitere Beanstandungen
 Z5 Zellgehalt beanstandet, in den vorangehenden 4 Prüfungen bereits viele weitere Beanstandungen
 ZT Total der auf Zellgehalt geprüften Proben
 H0 Anzahl Proben ohne Beanstandung wegen Hemmstoffnachweis in den Berichtsmonaten
 H1 Anzahl Proben mit Beanstandung wegen Hemmstoffnachweis in den Berichtsmonaten
 HT Total der auf Hemmstoff geprüften Proben
 G0 Anzahl Proben mit Gefrierpunkt <= -0.520 °C
 G1 Anzahl Proben mit Gefrierpunkt > -0.520 °C
 GT Total der auf Gefrierpunkt untersuchten Proben

Quelle: Suisselab AG Zollikofen / Qualitas AG Zug / Agroscope Liebefeld-Posieux

Verteilung Gesamtkeimzahl / Bereiche in 1'000 Keime/ml

Von	1	3	5	7	10	30	80	100	300	1'000	3'000	≥	Total
bis	2	4	6	9	29	79	99	299	999	2'999	9'999	10'000	Ergebnisse
Anzahl	27'611	65'953	89'887	84'544	69'920	10'444	832	2'155	820	297	191	44	352'698
In %	7.83	18.70	25.49	23.97	19.82	2.96	0.24	0.61	0.23	0.08	0.05	0.01	100
	98.77						0.85		0.38				100

Verteilung Somatische Zellen / Bereiche in 1'000 Zellen / ml

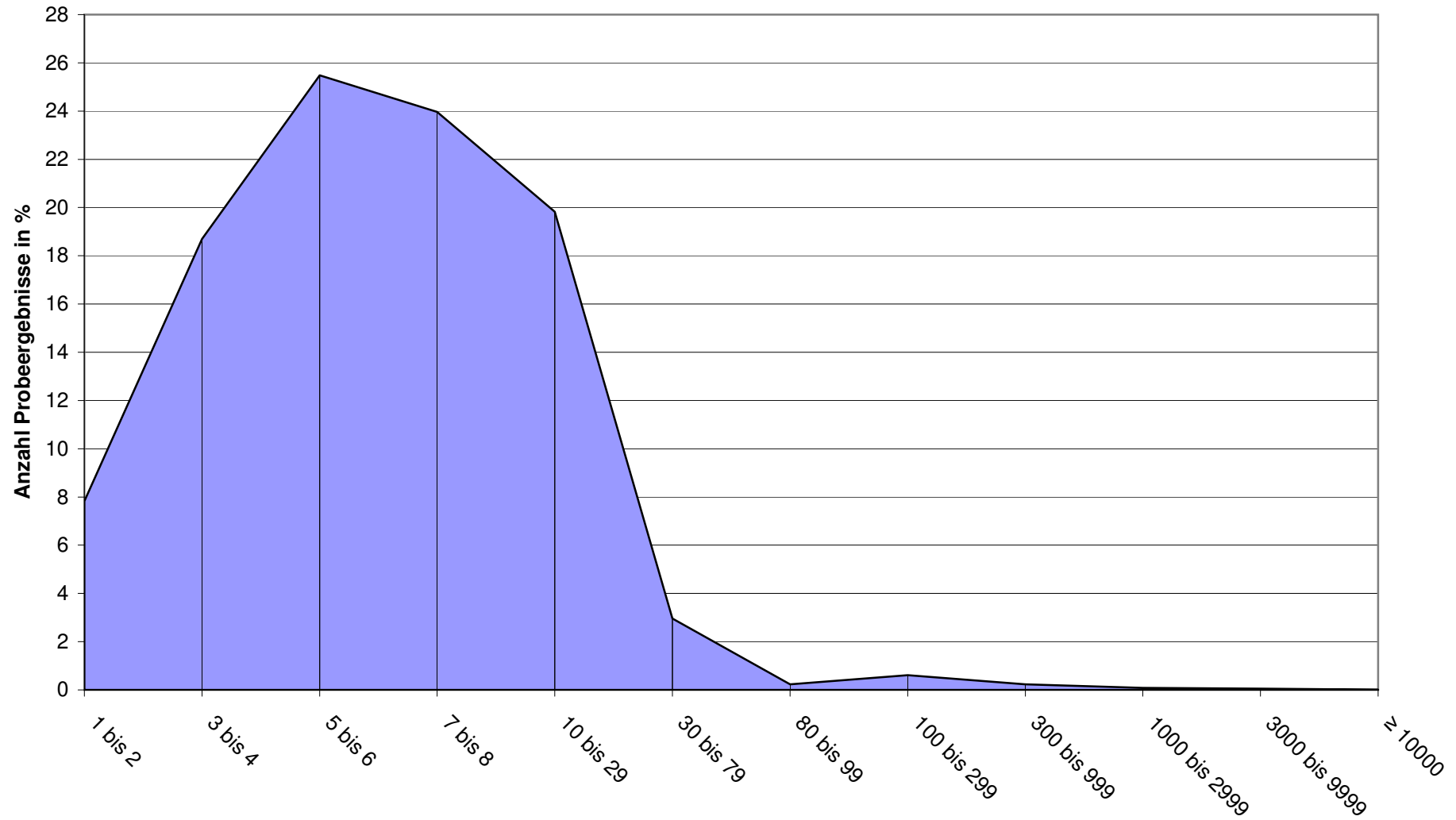
Von	1	100	200	300	350	400	500	600	700	800	900	≥	Total
bis	99	199	299	349	399	499	599	699	799	899	999	1'000	Ergebnisse
Anzahl	143'969	139'853	44'856	9'082	5'323	5'277	2'295	1'085	610	321	188	410	353'269
In %	40.75	39.59	12.70	2.57	1.51	1.49	0.65	0.31	0.17	0.09	0.05	0.12	100
	95.61				4.39								100

Verteilung Gefrierpunkt / Bereiche in °C

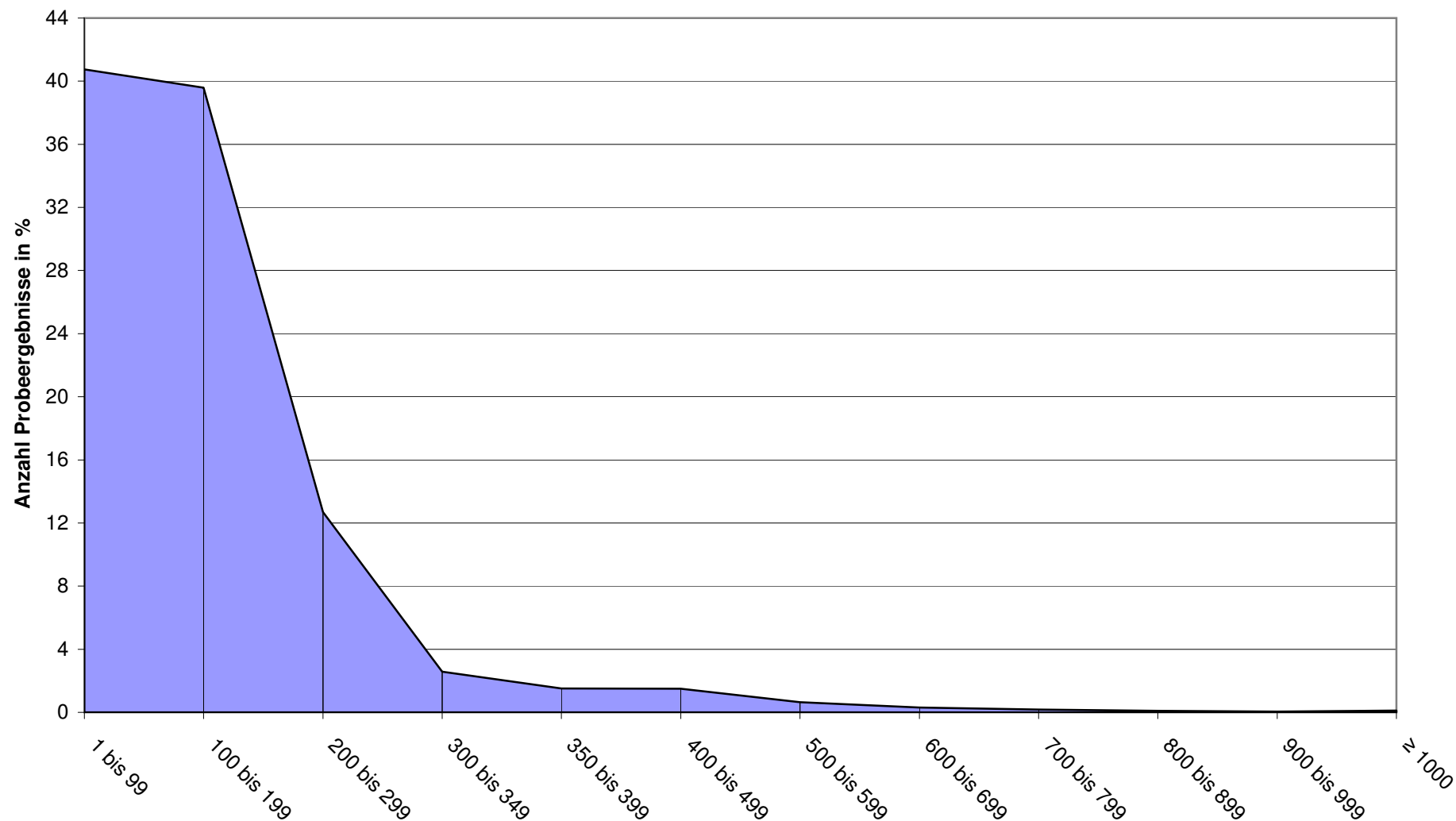
Von	≤	-0.539	-0.535	-0.531	-0.527	-0.523	-0.519	-0.515	-0.511	-0.507	-0.503	≥	Total
bis	-0.540	-0.536	-0.532	-0.528	-0.524	-0.52	-0.516	-0.512	-0.508	-0.504	-0.5	-0.499	Ergebnisse
Anzahl	516	2'236	14'095	59'239	120'410	106'529	38'264	8'432	2'030	706	313	504	353'274
In %	0.15	0.63	3.99	16.77	34.08	30.15	10.83	2.39	0.57	0.20	0.09	0.14	100
	85.78						10.83	3.39				100	

Quelle: Suisselab AG Zollikofen / Qualitas AG Zug / Agroscope Liebefeld-Posieux

Verteilung Keimzahlen 2009 (in 1'000 Keime / ml)



Verteilung Zellzahlen 2009 (in 1'000 Zellen / ml)



Käseproduktion 2009 kumuliert mit Vorjahresvergleich

	Jan.	Feb.	März	April	Mai	Juni	Juli	Aug.	Sept.	Okt.	Nov.	Dez.	Kumuliert 2008	Kumuliert 2009	Differenz zur Vorjahresperiode		
	Tonnen	Tonnen	Tonnen	Tonnen	Tonnen	Tonnen	Tonnen	Tonnen	Tonnen	Tonnen	Tonnen	Tonnen	Tonnen	Tonnen	Tonnen	Prozent	
Quark	755	831	842	823	927	847	854	927	766	776	801	889	9'633	10'038	405	4.2	
Mozzarella	1'279	1'160	1'378	1'526	1'638	1'660	1'668	1'523	1'287	1'381	1'266	1'410	17'184	17'176	-8	0.0	
Mascarpone	38	40	50	33	58	59	46	50	56	55	55	83	670	623	13	2.1	
Übrige Frischkäse	1'184	1'266	1'337	1'482	1'500	1'481	1'272	1'348	1'248	1'306	1'135	1'250	15'194	15'809	615	4.0	
Frischkäse total	3'255	3'297	3'608	3'863	4'123	4'047	3'840	3'848	3'356	3'517	3'257	3'632	42'617	43'643	1'026	2.4	
Weisschimmelkäse, mager bis viertelfett	0	0	0	0	0	0	0	0	0	0	0	0	0	0	0	0	
Weisschimmelkäse, halb- bis vollfett	86	106	122	108	98	113	109	102	117	106	116	116	1'236	1'301	65	5.3	
Weisschimmelkäse, überfett	121	123	156	149	120	117	102	153	134	135	189	156	1'475	1'655	180	12.2	
Blau-, Grün- und Schimmelkäse	0	0	1	0	0	0	0	1	1	1	1	0	9	6	-3	-0.3	
Tomme	171	177	187	180	177	169	172	168	181	155	155	152	2'283	2'044	-239	-10.5	
Vacherin Mont d'Or	58	35	3	0	0	0	0	28	108	120	111	85	529	548	19	3.6	
Anderer Weichkäse mager, viertelfett	60	35	106	33	4	2	58	73	98	79	81	47	279	676	397	142.3	
Anderer Weichkäse, halb- bis vollfett	57	59	69	70	53	62	61	57	69	65	67	62	941	751	-190	-20.2	
Anderer Weichkäse, überfett	26	40	44	36	28	37	22	30	37	31	31	36	432	398	-34	-7.9	
Weichkäse total	582	576	687	575	481	500	524	613	744	692	751	653	7'182	7'378	196	2.7	
Appenzeller Käse	461	554	584	660	724	789	827	857	839	811	829	920	8'924	8'855	-69	-0.8	
Tilsiter	330	291	328	314	363	293	331	277	334	318	340	354	4'177	3'873	-304	-7.3	
Walliser Käse (Walliser Raclettekäse)	207	198	222	227	216	121	63	36	215	241	160	193	2'164	2'099	-65	-3.0	
Schweizer Raclettekäse	615	540	698	845	1'177	1'202	1'199	1'191	1'199	1'047	842	654	11'538	11'209	-329	-2.9	
Vacherin Fribourgeois	137	85	84	103	136	191	245	257	342	336	274	237	2'547	2'427	-120	-4.7	
Tête de Moine	201	142	150	152	183	136	197	216	238	221	182	195	2'197	2'213	16	0.7	
Jurakäse	21	19	16	25	25	21	21	21	17	29	28	21	229	264	35	15.3	
Winzerkäse	37	27	28	39	38	37	29	29	31	31	34	37	422	397	-25	-5.9	
Mutschli	39	32	41	36	34	46	39	38	65	62	44	42	584	518	-66	-11.3	
Alpkäse halbhart	0	2	0	0	1	14	25	23	1307	616	50	0	1'960	2'038	78	4.0	
Bündner Bergkäse	89	86	87	85	80	63	37	17	19	37	50	75	840	725	-115	-13.7	
Berg- und Schnittkäse halbhart	205	186	206	215	197	176	181	143	163	173	195	208	2'075	2'248	173	8.3	
St. Paulin Suisse	40	57	57	53	62	55	59	40	57	51	59	61	732	651	-81	-11.1	
Schweizer Emmentaler	33	16	32	10	46	32	32	23	21	15	6	45	389	311	-78	-20.1	
Kaltgereifte Käse	2	0	3	0	1	0	0	2	0	0	0	0	78	8	-70	-55.6	
Halbhartkäse mit Schimmelbildung	15	14	19	22	19	37	18	13	30	26	19	18	207	250	49	24.4	
Conveniencekäse	113	104	78	72	214	213	235	156	135	171	150	170	2'051	1'811	-240	-11.7	
Schmelzrohware, vollfett	117	133	253	255	115	88	77	100	112	138	116	129	1'636	1'633	-3	-0.2	
Anderer Halbhartkäse, mager bis viertelfett	62	77	129	95	80	59	42	84	81	93	78	82	632	962	330	52.2	
Anderer Halbhartkäse, halb- bis vollfett *	900	857	1'116	1'132	938	931	795	789	1'002	1'213	960	934	9'948	11'567	1'619	16.3	
Anderer Halbhartkäse, überfett	183	185	244	239	221	175	198	188	188	215	229	232	2'987	2'491	-496	-16.6	
Halbhartkäse total	3'808	3'607	4'376	4'579	4'869	4'679	4'652	4'499	6'397	5'845	4'641	4'608	55'649	56'560	911	1.6	
Emmentaler	2'183	1'875	2'071	2'240	2'543	2'180	1'969	2'020	2'104	2'152	2'140	2'245	28'830	25'722	-3'108	-10.8	
Switzerland Swiss	255	234	265	269	286	274	323	251	222	254	157	182	3'139	2'972	-167	-5.3	
Gruyère	2'359	2'258	2'625	2'659	2'983	2'622	2'405	2'160	2'099	2'205	1'937	2'108	28'206	28'420	214	0.8	
Alpkäse hart	0	0	0	0	45	129	134	186	983	407	32	0	1'829	1'916	87	4.8	
Anderer Hartkäse, mager bis viertelfett	2	2	33	10	35	63	19	11	26	39	102	36	47	378	331	-16	-4.2
Anderer Hartkäse, halb- bis vollfett **	759	686	802	948	892	695	646	545	549	525	525	594	8'596	8'168	-428	-5.0	
Anderer Hartkäse, überfett	5	2	7	29	10	21	22	13	8	6	4	3	30	130	100	33.3	
Hartkäse total	5'563	5'057	5'803	6'155	6'794	5'984	5'520	5'186	5'991	5'588	4'897	5'168	70'677	67'706	-2'971	-4.2	
Sbrinz	166	160	180	153	182	166	129	121	146	165	144	151	2'128	1'863	-265	-12.5	
Extra Hartkäse total	166	160	180	153	182	166	129	121	146	165	144	151	2'128	1'863	-265	-12.5	
Reiner Ziegenkäse	26	41	69	99	107	94	86	78	115	114	36	29	869	894	25	2.9	
Reiner Schafkäse	15	18	21	26	27	24	22	19	15	13	12	13	209	225	16	7.7	
Spezialprodukte total	42	59	90	125	134	118	108	97	130	127	49	42	1'080	1'120	40	3.7	
Total alle Käsesorten	13'417	12'757	14'743	15'452	16'584	15'495	14'774	14'364	16'765	15'935	13'736	14'254	179'338	178'276	-1'062	-0.6	

* inkl. Lokalspezialitäten

** inkl. Schmelzrohware und Lokalspezialitäten

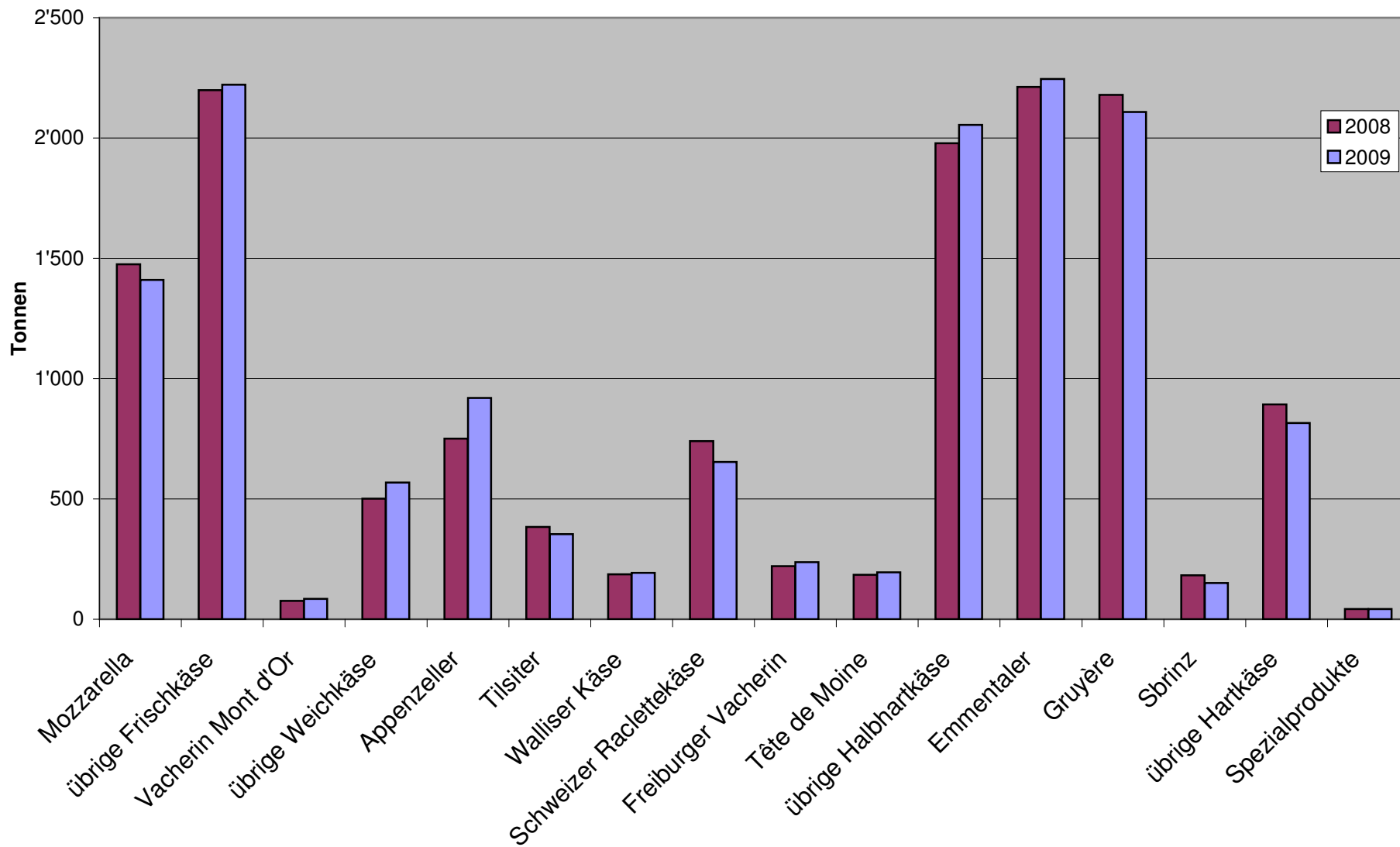
Käseproduktion 2008

	Jan.	Feb.	März	April	Mai	Juni	Juli	Aug.	Sept.	Okt.	Nov.	Dez.	Kumuliert 2008
	Tonnen	Tonnen	Tonnen	Tonnen	Tonnen	Tonnen	Tonnen	Tonnen	Tonnen	Tonnen	Tonnen	Tonnen	Tonnen
Quark	746	758	896	754	946	799	801	824	779	735	718	877	9'633
Mozzarella	1'337	1'253	1'512	1'446	1'459	1'530	1'600	1'482	1'385	1'454	1'251	1'475	17'184
Mascarpone	43	48	56	50	63	49	48	47	42	46	42	76	610
Übrige Frischkäse	1'154	1'152	1'316	1'440	1'454	1'310	1'377	1'222	1'233	1'182	1'108	1'246	15'194
Frischkäse total	3'280	3'211	3'780	3'690	3'921	3'686	3'824	3'574	3'439	3'417	3'119	3'674	42'617
Weisseschimmelkäse, mager bis viertelfett	0	0	0	0	0	0	0	0	0	0	0	0	0
Weisseschimmelkäse, halb- bis vollfett	113	123	119	89	96	101	82	107	97	101	105	103	1'236
Weisseschimmelkäse, überfett	120	124	150	126	117	111	101	116	150	148	129	83	1'475
Blau-, Grünschimmelkäse	0	1	1	1	1	1	1	1	1	1	1	0	9
Tomme	203	172	183	197	197	180	214	212	188	185	168	184	2'283
Vacherin Mont d'Or	60	34	2	0	0	0	0	25	101	120	111	76	529
Anderer Weichkäse mager, viertelfett	4	3	3	3	35	53	40	22	23	23	41	29	279
Anderer Weichkäse, halb- bis vollfett	65	66	70	69	66	69	187	67	79	70	71	62	941
Anderer Weichkäse, überfett	33	38	47	31	29	41	29	36	48	30	31	39	432
Weichkäse total	598	561	574	514	540	556	654	586	687	678	657	577	7'182
Appenzeller Käse	693	680	794	729	796	751	789	764	757	718	702	751	8'924
Tilsiter	326	317	389	353	366	333	354	343	379	328	305	384	4'177
Walliser Käse (Walliser Raclettekäse)	198	191	220	218	226	140	79	62	236	205	202	187	2'164
Schweizer Raclettekäse	563	497	632	958	1'101	1'240	1'231	1'184	1'271	1'247	874	740	11'538
Vacherin Fribourgeois	144	101	120	206	112	159	218	294	361	344	267	221	2'547
Tête de Moine	200	174	185	181	191	139	168	176	215	209	174	185	2'197
Jurakäse	17	20	26	20	22	12	13	21	17	18	24	17	229
Winzerkäse	32	32	43	39	31	35	41	31	31	39	34	34	422
Mutschli	41	53	40	42	35	52	41	40	79	54	52	55	584
Alpkäse halbhart	-3	1	0	0	1	4	3	31	1'361	474	86	0	1'960
Bündner Bergkäse	91	87	91	91	97	77	51	24	28	47	74	82	840
Berg- und Schnittkäse halbhart	192	151	180	205	204	166	178	135	156	149	162	197	2'075
St. Paulin Suisse	50	51	50	102	67	71	60	42	66	75	55	43	732
Schweizer Edamer	33	36	25	88	43	12	27	9	27	25	22	42	389
Kaltgereifte Käse	3	1	2	2	2	1	2	0	2	1	1	1	18
Halbhartkäse mit Schimmelbildung	12	15	17	18	19	29	16	11	19	19	14	12	201
Conveniencekäse	107	130	254	218	311	171	205	142	155	153	85	120	2'051
Schmelzrohware, vollfett	200	215	184	103	157	140	96	79	75	103	116	168	1'636
Anderer Halbhartkäse, mager bis viertelfett *	51	58	63	62	53	66	44	51	45	52	42	45	632
Anderer Halbhartkäse, halb- bis vollfett	717	732	766	741	752	770	735	755	949	1'018	1'037	976	9'948
Anderer Halbhartkäse, überfett	192	216	146	235	215	209	200	172	218	209	188	187	2'387
Halbhartkäse total	3'858	3'759	4'228	4'611	4'800	4'579	4'552	4'368	6'447	5'486	4'515	4'446	55'649
Emmentaler	2'635	2'573	2'909	2'865	3'001	2'437	1'733	2'152	2'093	2'155	2'065	2'212	28'830
Switzerland Swiss	292	249	293	262	251	192	213	283	278	289	254	283	3'139
Gruyère	2'339	2'317	2'594	2'539	2'901	2'434	2'316	2'163	2'136	2'233	2'055	2'179	28'206
Alpkäse hart	0	0	0	0	32	129	126	155	992	348	47	0	1'829
Anderer Hartkäse, mager bis viertelfett **	9	2	1	3	3	3	4	3	1	7	1	10	47
Anderer Hartkäse, halb- bis vollfett	802	781	765	837	829	738	678	606	608	725	628	599	8'596
Anderer Hartkäse, überfett	2	1	0	4	2	5	3	3	4	3	2	1	30
Hartkäse total	6'079	5'925	6'562	6'510	7'019	5'936	5'073	5'365	6'112	5'760	5'052	5'284	70'677
Sbrinz	179	177	179	183	202	232	142	144	162	180	166	182	2'128
Extra Hartkäse total	179	177	179	183	202	232	142	144	162	180	166	182	2'128
Reiner Ziegenkäse	23	48	76	91	101	87	87	76	119	94	37	30	869
Reiner Schafkäse	14	16	20	24	26	23	20	18	15	12	9	12	209
Spezialprodukte total	37	64	96	115	127	111	107	94	134	106	47	42	1'080
Total alle Käsesorten	14'031	13'697	15'421	15'625	16'608	15'103	14'352	14'131	16'981	15'629	13'555	14'205	179'338

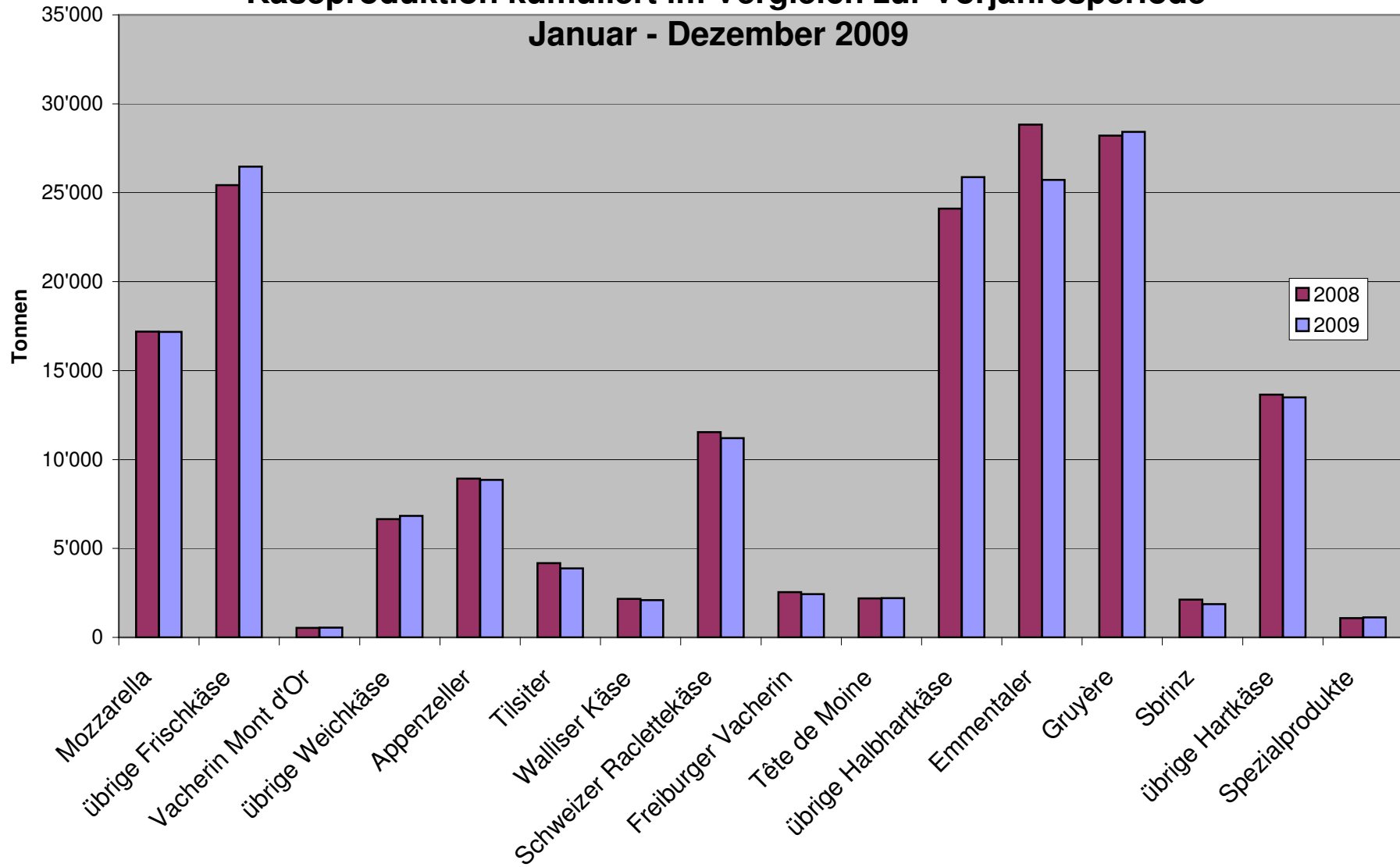
* inkl. Lokalspezialitäten

** inkl. Schmelzrohware und Lokalspezialitäten

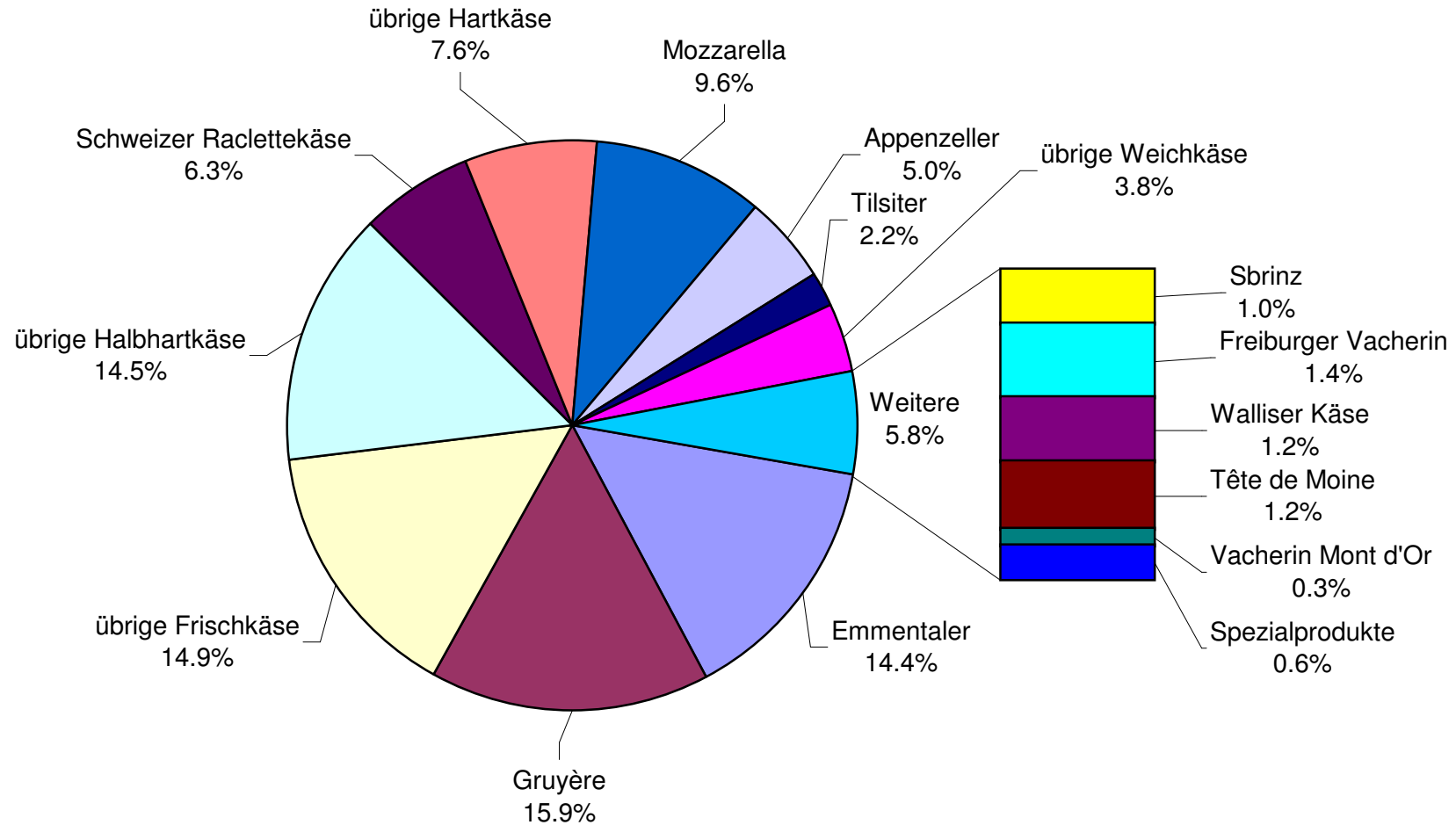
Käseproduktion Dezember 2009 im Vergleich zum Vorjahresmonat



Käseproduktion kumuliert im Vergleich zur Vorjahresperiode Januar - Dezember 2009



Käseproduktion Januar - Dezember 2009 Total 178'276 Tonnen



Konsummilchproduktion

Milchart	Monatliche Produktion		Differenz zum Vorjahres-Monat		Kumulierte Produktion		Differenz zur Vorjahresperiode	
	Dezember 2008	Dezember 2009			Jan. - Dez. 2008	Jan. - Dez. 2009		
	Tonnen	Tonnen	Tonnen	(%)	Tonnen	Tonnen	Tonnen	(%)
Rohmilch	781	598	-183	-23.4	10'918	9'594	-1'324	-12.1
Fettangereicherte Milch past	0	0	0		0	0	0	
Fettangereicherte Milch UHT	93	93	0	0.0	1'007	958	-49	-4.9
Vollmilch past.	8'486	5'021	-3'465	-40.8	92'656	58'501	-34'155	-36.9
Vollmilch UHT	15'865	2'170	-13'695	-86.3	176'881	22'190	-154'691	-87.5
Standardisierte Vollmilch past. 35g	0	3'373	3'373		0	33'967	33'967	
Standardisierte Vollmilch UHT 35g	0	16'211	16'211		0	158'803	158'803	
teiltrahmte Milch past.	7'460	7'291	-169	-2.3	81'085	80'213	-872	-1.1
teiltrahmte Milch UHT	9'039	11'757	2'718	30.1	110'031	112'474	2'443	2.2
Trinkmagermilch past.	0	0	0		110	7	-103	-93.6
Trinkmagermilch UHT	1'588	1'404	-184	-11.6	15'716	14'915	-801	-5.1
Total Konsummilch	43'312	47'918	4'606	10.6	488'404	491'622	3'218	0.7

Butterproduktion

	Monatliche Produktion		Differenz zum Vorjahres-Monat		Kumulierte Produktion		Differenz zur Vorjahresperiode	
	Dezember 2008	Dezember 2009			Jan. - Dez. 2008	Jan. - Dez. 2009		
	Tonnen	Tonnen	Tonnen	(%)	Tonnen	Tonnen	Tonnen	(%)
	4'347	4'037	-310	-7.1	45'763	47'895	2'132	4.7

Produktion von Milchspezialitäten

Konsumrahm

	Monatliche Produktion		Differenz zum Vorjahres-Monat		Kumulierte Produktion		Differenz zur Vorjahresperiode	
	<i>Dezember 2008</i>	<i>Dezember 2009</i>	Tonnen	(%)	<i>Jan. - Dez. 2008</i>	<i>Jan. - Dez. 2009</i>	Tonnen	(%)
	Tonnen	Tonnen			Tonnen	Tonnen		
Doppelrahm	68	77	9	13.2	635	674	39	6.1
Vollrahm 35%	2'740	2'978	238	8.7	27'389	28'056	667	2.4
Halbrahm	1'302	1'394	92	7.1	14'007	14'541	534	3.8
Kaffeerahm	2'366	2'393	27	1.1	25'581	25'000	-581	-2.3
Total Konsumrahm	6'476	6'842	366	5.7	67'612	68'271	659	1.0

Andere Milchspezialitäten

	Monatliche Produktion		Differenz zum Vorjahres-Monat		Kumulierte Produktion		Differenz zur Vorjahresperiode	
	<i>Dezember 2008</i>	<i>Dezember 2009</i>	Tonnen	(%)	<i>Jan. - Dez. 2008</i>	<i>Jan. - Dez. 2009</i>	Tonnen	(%)
	Tonnen	Tonnen			Tonnen	Tonnen		
Sauermilch	399	438	39	9.8	6'286	6'664	378	6.0
Sauerrahm	235	233	-2	-0.9	2'208	2'447	239	10.8
Dessertprodukte	1'909	1'751	-158	-8.3	23'457	22'480	-977	-4.2
Milchgetränke	7'478	4'938	-2'540	-34.0	79'017	72'018	-6'999	-8.9
Jogurt	10'879	10'767	-112	-1.0	141'784	141'585	-199	-0.1
Kefir	16	11	-5	-31.3	201	174	-27	-13.4
Speiseeis	707	627	-80	-11.3	22'440	23'606	1'166	5.2

Produktion Milchpulver und Milchkondensat

	Monatliche Produktion		Differenz zum Vorjahres-Monat		Kumulierte Produktion		Differenz zur Vorjahresperiode	
	Dezember 2008	Dezember 2009	Tonnen	(%)	Jan. - Dez. 2008	Jan. - Dez. 2009	Tonnen	(%)
	Tonnen	Tonnen			Tonnen	Tonnen		
Vollmilchpulver	1'127	1'287	160	14.2	18'156	15'666	-2'490	-13.7
Teilenträhmtes Milchpulver	102	188	86	84.3	3'745	3'983	238	6.4
Fettangereichertes Milchpulver & Rahmpulver	38	39	1	2.6	293	270	-23	-7.8
Magermilchpulver	3'028	3'181	153	5.1	27'509	36'818	9'309	33.8
Buttermilchpulver	22	18	-4	-18.2	280	168	-112	-40.0
Molkenpulver	166	24	-142	-85.5	1'613	1'163	-450	-27.9
Milchkondensat	139	102	-37	-26.6	2'532	2'398	-134	-5.3

Käseexport nach Produkten/Gruppen

Käsesorte / Kategorie	Monatliche Exporte		Differenz zum Vorjahres-Monat		Kumulierte Exporte		Differenz zur Vorjahresperiode	
	Dezember 2008 Tonnen	Dezember 2009 Tonnen	Tonnen	(%)	Jan. - Dez. 2008 Tonnen	Jan. - Dez. 2009 Tonnen	Tonnen	(%)
Frischkäse inkl. Quark total	297.8	117.6	-180.2	-60.5	1'177.2	1'377.5	200.3	17.0
Vacherin Mont d'Or	11.6	14.1	2.5	0.0	35.5	38.1	2.7	7.6
Weichkäse andere	82.4	154.8	72.4	87.9	754.0	1'393.9	639.8	84.9
Weichkäse total	94.0	169.0	75.0	79.7	789.5	1'432.0	642.5	81.4
Appenzeller Käse	509.4	568.3	58.9	11.6	5'249.4	5'317.2	67.8	1.3
Tilsiter	56.5	43.8	-12.7	-22.4	726.8	437.4	-289.5	-39.8
Raclette	327.6	339.3	11.7	3.6	1'189.9	1'157.4	-32.6	-2.7
Vacherin Fribourgeois	30.5	37.7	7.2	23.5	255.7	295.3	39.6	15.5
Tête de Moine	218.0	254.6	36.6	16.8	1'403.2	1'323.0	-80.2	-5.7
Halbhartkäse andere	436.2	376.5	-59.7	-13.7	3'574.1	5'185.6	1'611.5	45.1
Halbhartkäse total	1'578.1	1'620.2	42.1	2.7	12'399.2	13'715.8	1'316.6	10.6
Emmentaler	1'860.2	1'702.9	-157.3	-8.5	21'603.3	19'739.2	-1'864.0	-8.6
Gruyère	1'297.0	1'173.9	-123.2	-9.5	11'779.1	10'973.9	-805.3	-6.8
Switzerland Swiss	127.2	108.7	-18.6	-14.6	1'665.8	1'738.1	72.3	4.3
Hartkäse übrige	59.4	262.5	203.1	342.0	1'146.6	2'333.3	1'186.7	103.5
Hartkäse total	3'343.9	3'247.9	-95.9	-2.9	36'194.8	34'784.5	-1'410.3	-3.9
Sbrinz	34.2	41.4	7.2	21.0	359.5	341.7	-17.8	-5.0
Extra Hartkäse total	34.2	41.4	7.2	21.0	359.5	341.7	-17.8	-5.0
Schmelzkäse total	331.9	389.3	57.4	17.3	4'091.6	3'627.4	-464.1	-11.3
Fertigfondue	719.1	688.2	-30.9	-4.3	5'042.1	5'087.1	45.0	0.9
andere Käse total	60.9	210.9	149.9	246.1	1'135.7	1'779.7	644.0	56.7
Total	6'460.0	6'484.5	24.6	0.4	61'189.6	62'145.7	956.1	1.6

Quelle: OZD

Käseexport nach Ländern

Dezember 2008

Land	Käseexport nach Ländern																				TOTAL
	t	t	t	t	t	t	t	t	t	t	t	t	t	t	t	t	t	t	t	t	
EUROPA																					
Deutschland	325.7	240.4	*	*	33.4	599.5	397.6	7.0	213.9	135.3	47.9	258.9	1'060.7	4.8	0.3	67.5	72.6	18.2	41.4	256.1	
Frankreich	146.1	224.9	*	*	1.9	372.9	71.6	15.3	24.2	42.4	*	10.2	163.7	0.1	*	12.2	12.3	0.0	0.8	98.3	
Italien	820.1	21.9	*	*	0.5	842.5	0.4	*	*	3.1	*	0.3	3.8	19.1	1.2	0.0	20.3	215.2	3.3	7.3	
BeNeLux	126.1	89.8	*	*	1.2	217.1	9.6	2.5	44.5	13.0	0.1	2.3	72.0	0.0	*	0.2	0.2	37.0	12.0	140.9	
Grossbritannien	29.9	67.9	*	*	3.0	100.8	2.4	*	*	0.3	*	0.2	2.9	0.0	*	1.0	1.0	0.0	0.1	7.0	
Spanien/Portugal	2.3	34.8	*	*	0.0	37.1	*	*	*	*	*	0.0	0.0	0.0	*	0.0	0.0	3.4	0.0	0.0	
Europa nicht zugeordnet / übriges Europa	36.3	76.9	30.4	1.2	7.9	152.6	18.7	1.2	24.3	21.2	5.8	153.2	224.4	0.2	10.1	0.0	10.3	1.1	2.3	117.0	
TOTAL EUROPA	1'486.5	756.7	30.4	1.2	47.8	2'322.6	500.2	26.1	306.9	215.1	53.9	425.2	1'527.4	24.3	11.6	81.0	116.8	275.0	59.9	626.7	
Andere Länder																					
Kanada	75.2	*	*	*	0.3	75.6	3.5	*	*	0.6	*	4.4	8.5	0.0	*	0.0	0.0	15.4	0.1	71.0	
USA	223.6	330.9	*	*	2.5	557.0	3.7	2.5	4.3	1.4	*	1.0	12.9	0.0	*	0.7	0.7	14.7	0.0	21.4	
Kanada / USA nicht zugeordnet/ andere Länder	74.9	209.5	3.8	126.0	8.7	423.0	2.0	2.0	16.4	0.9	2.6	5.6	29.4	273.5	0.0	0.8	274.3	26.8	0.9	0.0	
TOTAL ANDERE LÄNDER	373.7	540.4	3.8	126.0	11.6	1'055.5	9.2	4.5	20.7	2.9	2.6	11.0	50.8	273.5	0.0	1.5	275.0	56.9	1.0	92.4	
TOTAL	1'860.2	1'297.0	34.2	127.2	59.4	3'378.1	509.4	30.5	327.6	218.0	56.5	436.2	1'578.1	297.8	11.6	82.4	391.8	331.9	60.9	719.1	

* Aus Datenschutzgründen sind Käseexporte mit weniger als drei Exporteuren nicht nach Ländern zugeordnet (Zusammenzug in 'Europa nicht zugeordnet' bzw. Kanada USA nicht zugeordnet/andere Länder)

Quelle: OZD

Käseexport nach Ländern, kumuliert

Januar bis Dezember 2009

Land	Käseexport nach Ländern, kumuliert																				TOTAL
	t	t	t	t	t	t	t	t	t	t	t	t	t	t	t	t	t	t	t	t	
EUROPA																					
Deutschland	3'274.8	2'432.8	*	*	648.2	6'355.8	4'079.9	52.5	562.9	715.9	336.0	3'531.7	9'278.9	300.7	1.0	922.9	1'224.7	83.6	1'496.8	1'503.2	19'943.0
Frankreich	1'851.4	2'118.6	*	*	184.2	4'154.2	608.7	179.7	136.9	316.4	*	86.6	1'328.3	1.1	*	263.8	264.9	11.0	53.9	662.0	6'474.4
Italien	10'649.7	241.1	*	*	1'302.1	12'192.8	10.3	*	*	29.1	*	70.4	109.7	156.4	1.3	82.8	240.4	2'748.1	17.8	68.7	15'377.5
BeNeLux	1'017.2	831.9	*	*	18.0	1'867.1	81.5	19.4	181.8	96.3	2.0	25.9	407.0	0.7	*	33.9	34.6	303.7	104.4	892.2	3'609.0
Grossbritannien	274.3	663.5	*	*	30.0	967.7	22.6	*	*	2.2	*	2.1	26.9	0.0	*	1.0	1.0	19.1	23.2	71.7	1'109.6
Spanien/Portugal	146.4	269.6	*	*	0.7	416.7	*	*	*	*	*	0.2	0.2	0.0	*	0.0	0.0	32.1	0.0	0.0	449.1
Europa nicht zugeordnet / übriges Europa (Fertigfondue übrige Länder ganze Welt)	750.7	788.4	277.7	384.9	91.6	2'293.3	388.3	23.3	100.0	132.4	77.6	1'359.2	2'080.8	5.4	34.1	69.6	109.1	9.2	37.9	140.0	4'670.2
TOTAL EUROPA	17'964.4	7'345.9	277.7	384.9	2'274.8	28'247.7	5'191.4	274.8	981.7	1'292.3	415.7	5'076.0	13'231.9	464.2	36.3	1'374.0	1'874.6	3'206.8	1'733.9	3'337.8	51'632.7
Andere Länder																					
Kanada	668.5	*	*	*	9.8	678.3	64.4	*	*	11.8	*	31.9	108.1	0.0	*	0.0	0.0	166.3	0.2	590.3	1'543.2
USA	708.7	2'165.3	*	*	12.5	2'886.5	40.7	5.8	49.9	11.4	*	31.5	139.2	0.0	*	4.2	4.2	115.1	1.8	459.1	3'605.9
Kanada / USA nicht zugeordnet/ andere Länder	397.6	1'462.7	64.0	1'353.2	36.2	3'313.7	20.7	14.7	125.8	7.5	21.7	46.2	236.6	913.3	1.8	15.6	930.7	139.4	43.7	699.9	5'363.9
TOTAL ANDERE LÄNDER	1'774.8	3'628.0	64.0	1'353.2	58.5	6'878.5	125.8	20.5	175.7	30.7	21.7	109.5	483.9	913.3	1.8	19.8	934.9	420.7	45.7	1'749.3	10'513.0
TOTAL	19'739.2	10'973.9	341.7	1'738.1	2'333.3	35'126.2	5'317.2	295.3	1'157.4	1'323.0	437.4	5'185.6	13'715.8	1'377.5	38.1	1'393.9	2'809.5	3'627.4	1'779.7	5'087.1	62'145.7

* Aus Datenschutzgründen sind Käseexporte mit weniger als drei Exporteuren nicht nach Ländern zugeordnet (Zusammenzug in 'Europa nicht zugeordnet' bzw. Kanada USA nicht zugeordnet/andere Länder)

Quelle: OZD

Käseexport nach Ländern

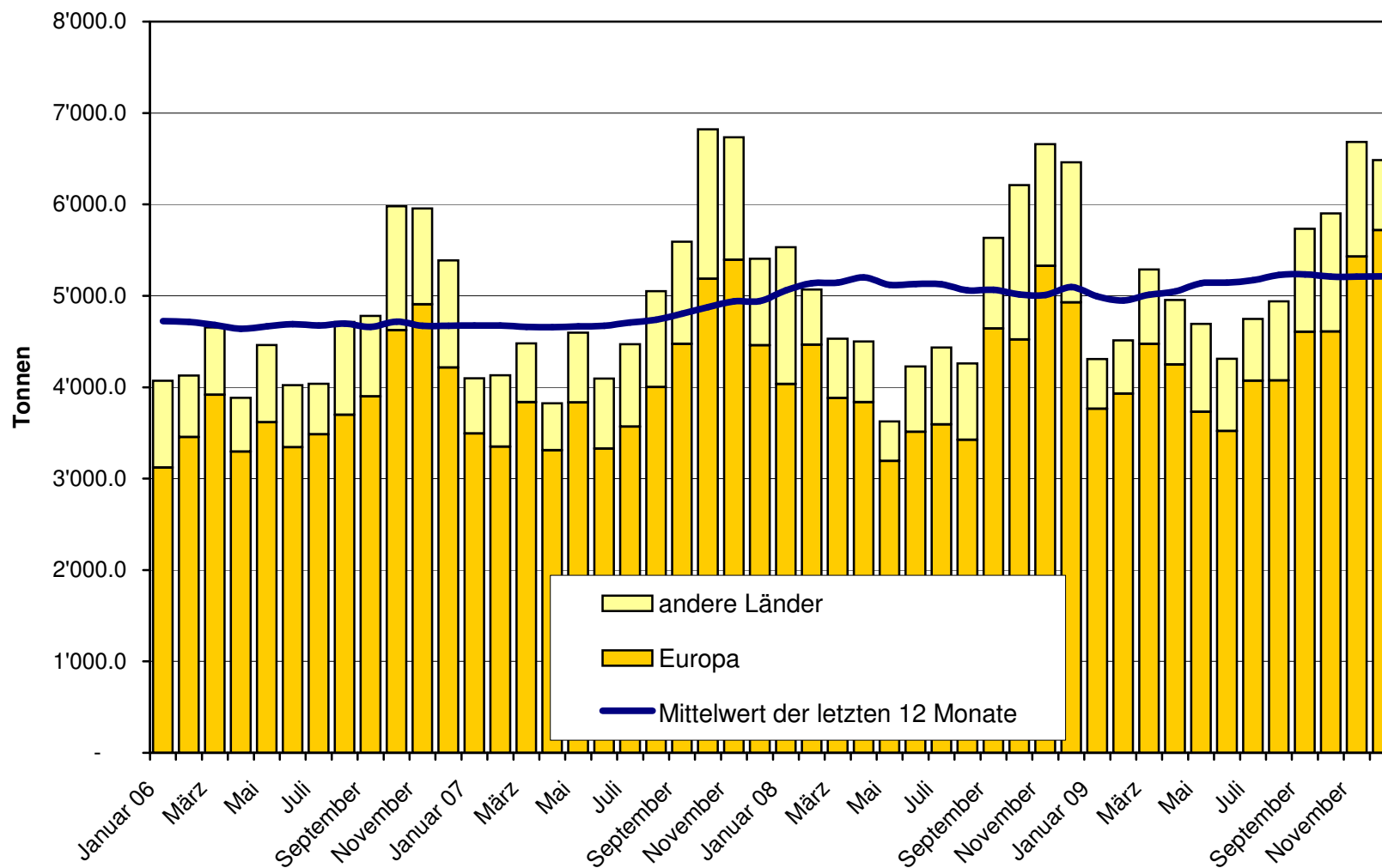
Januar bis Dezember 2008

	Emmentaler	Gruyere	Sbrinz	Switzerland Swiss	übrige Hartkäse	Hartkäse total	Appenzeller Käse	Vacherin Fribourgeois	Raclette	Tête de Moine	Tilsiter	übrige Halbhartkäse	Halbhartkäse total	Frischkäse inkl. Quark	Vacherin Mont d'Or	übrige Weichkäse	Weichkäse total	Schmelzkäse	andere Käse	Fertigfondue	TOTAL	
Land	t	t	t	t	t	t	t	t	t	t	t	t	t	t	t	t	t	t	t	t	t	t
EUROPA																						
Deutschland	3'209.4	2'494.8	*	*	672.9	6'377.1	4'061.7	39.8	618.2	813.6	599.8	2'287.1	8'420.3	188.0	1.0	471.5	660.4	381.3	581.2	1'557.6		17'977.9
Frankreich	1'939.2	1'926.0	*	*	70.1	3'935.3	607.0	152.4	123.7	285.3	*	68.5	1'236.9	2.6	*	111.6	114.2	14.3	7.5	598.1		5'906.4
Italien	11'679.4	239.8	*	*	167.5	12'086.6	13.3	*	*	33.9	*	5.6	52.8	214.2	1.9	1.7	217.8	2'606.5	11.8	57.3		15'032.9
BeNeLux	1'076.6	740.5	*	*	18.7	1'835.8	76.5	17.1	177.1	88.4	2.4	19.3	380.8	0.0	*	0.6	0.6	394.3	96.6	920.8		3'628.9
Grossbritannien	335.6	705.1	*	*	5.1	1'045.8	17.6	*	*	2.4	*	1.8	21.8	0.0	*	4.0	4.0	23.8	0.4	37.2		1'133.0
Spanien/Portugal	155.9	265.9	*	*	0.0	421.8	*	*	*	*	*	0.0	0.0	0.0	*	0.0	0.0	32.7	0.0	0.0		454.5
Europa nicht zugeordnet / übriges Europa	906.2	833.1	306.2	167.8	102.4	2'315.6	351.8	20.4	81.9	140.0	104.2	1'031.7	1'730.1	6.0	29.8	141.1	176.9	9.6	18.4	973.8		5'225.7
TOTAL EUROPA	19'302.3	7'205.2	306.2	167.8	1'036.5	28'018.1	5'127.9	229.7	1'001.0	1'363.7	706.4	3'414.1	11'842.7	410.8	32.6	730.5	1'174.0	3'462.6	715.9	4'146.0		49'359.4
Andere Länder																						
Kanada	680.6	*	*	*	2.0	682.6	24.9	*	*	12.9	*	34.0	71.8	0.0	*	0.0	0.0	214.1	0.2	525.8		1'494.5
USA	1'055.1	2'848.1	*	*	60.9	3'964.1	77.9	9.8	70.9	16.2	*	92.5	267.4	0.0	*	6.9	6.9	152.9	1.7	371.5		4'764.6
Kanada / USA nicht zugeordnet/ andere Länder	565.3	1'725.8	53.3	1'498.0	47.1	3'889.5	18.7	16.2	118.0	10.4	20.4	33.4	217.2	766.4	2.8	16.6	785.8	261.9	417.9	0.0		5'572.3
TOTAL ANDERE LÄNDER	2'301.0	4'573.9	53.3	1'498.0	110.1	8'536.3	121.6	26.0	189.0	39.6	20.4	160.0	556.5	766.4	2.8	23.5	792.7	628.9	419.7	897.3		11'831.5
TOTAL	21'603.3	11'779.1	359.5	1'665.8	1'146.6	36'554.3	5'249.4	255.7	1'189.9	1'403.2	726.8	3'574.1	12'399.2	1'177.2	35.5	754.0	1'966.7	4'091.6	1'135.7	5'042.1		61'190.8

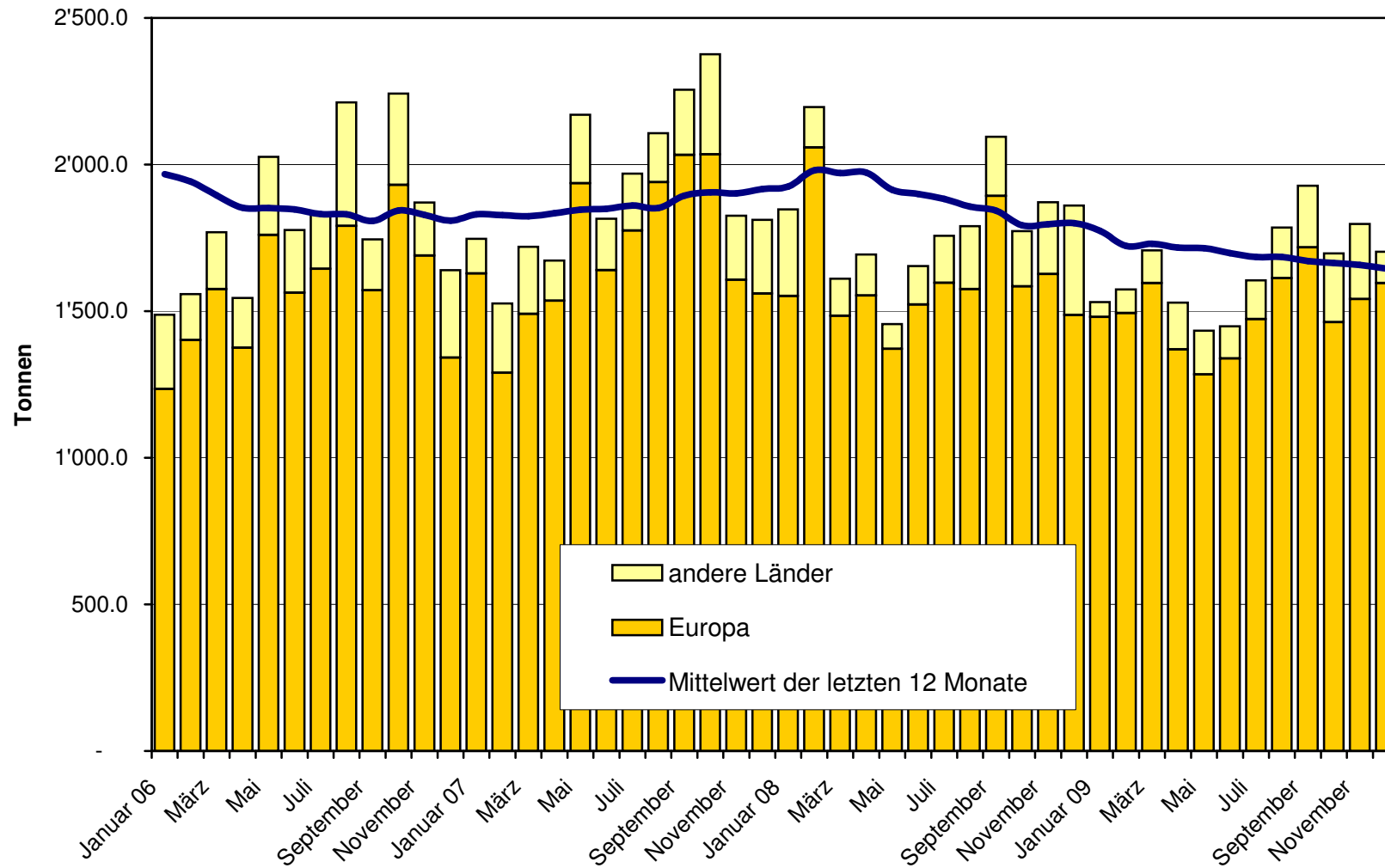
* Aus Datenschutzgründen sind Käseexporte mit weniger als drei Exporteuren nicht nach Ländern zugeordnet (Zusammenzug in 'Europa nicht zugeordnet' bzw. Kanada USA nicht zugeordnet/andere Länder)

Quelle: OZD

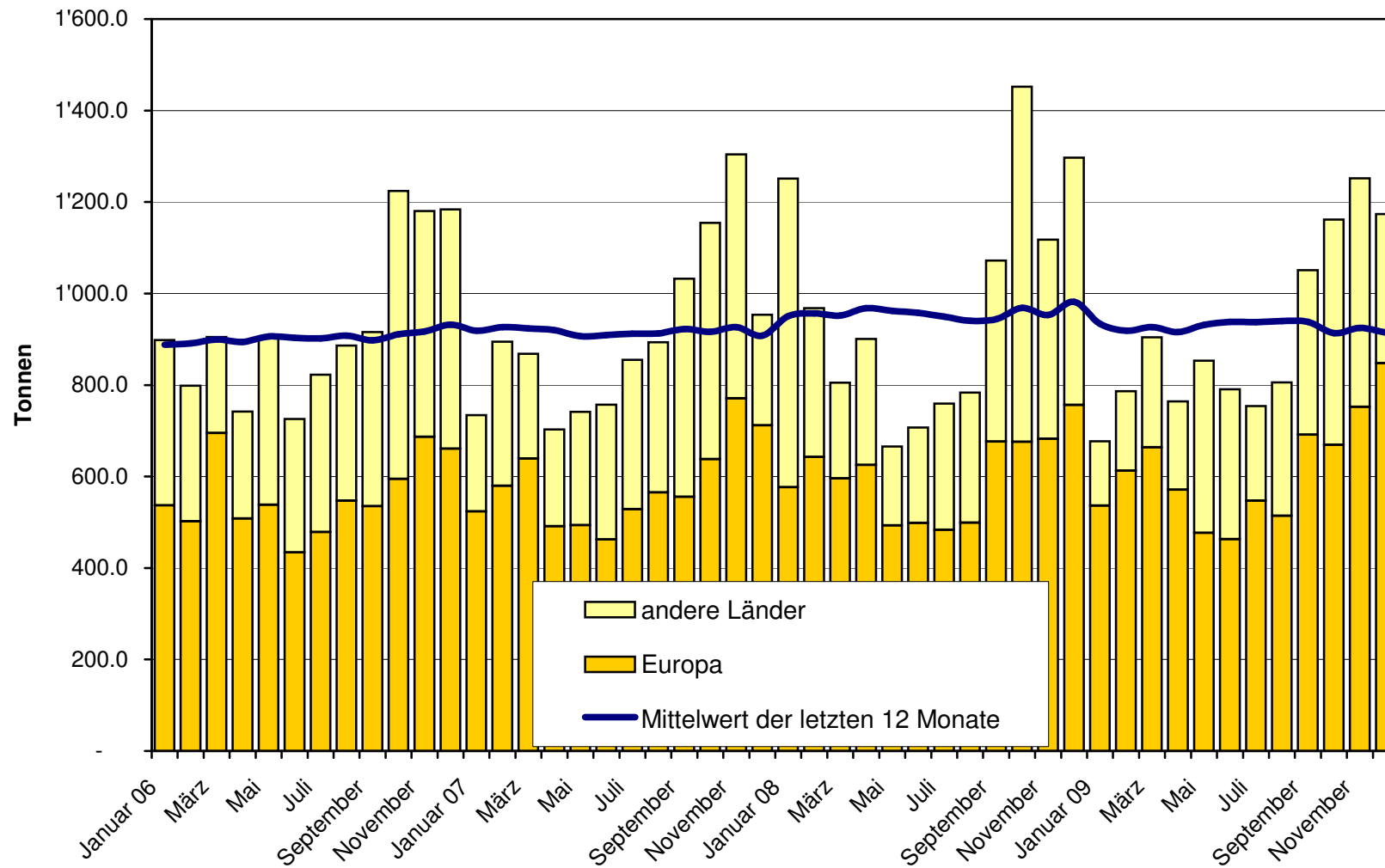
Total Käseexport (inkl. Fertigfondue und Schmelzkäse) ab 2006 Mittelwert der letzten 12 Monate



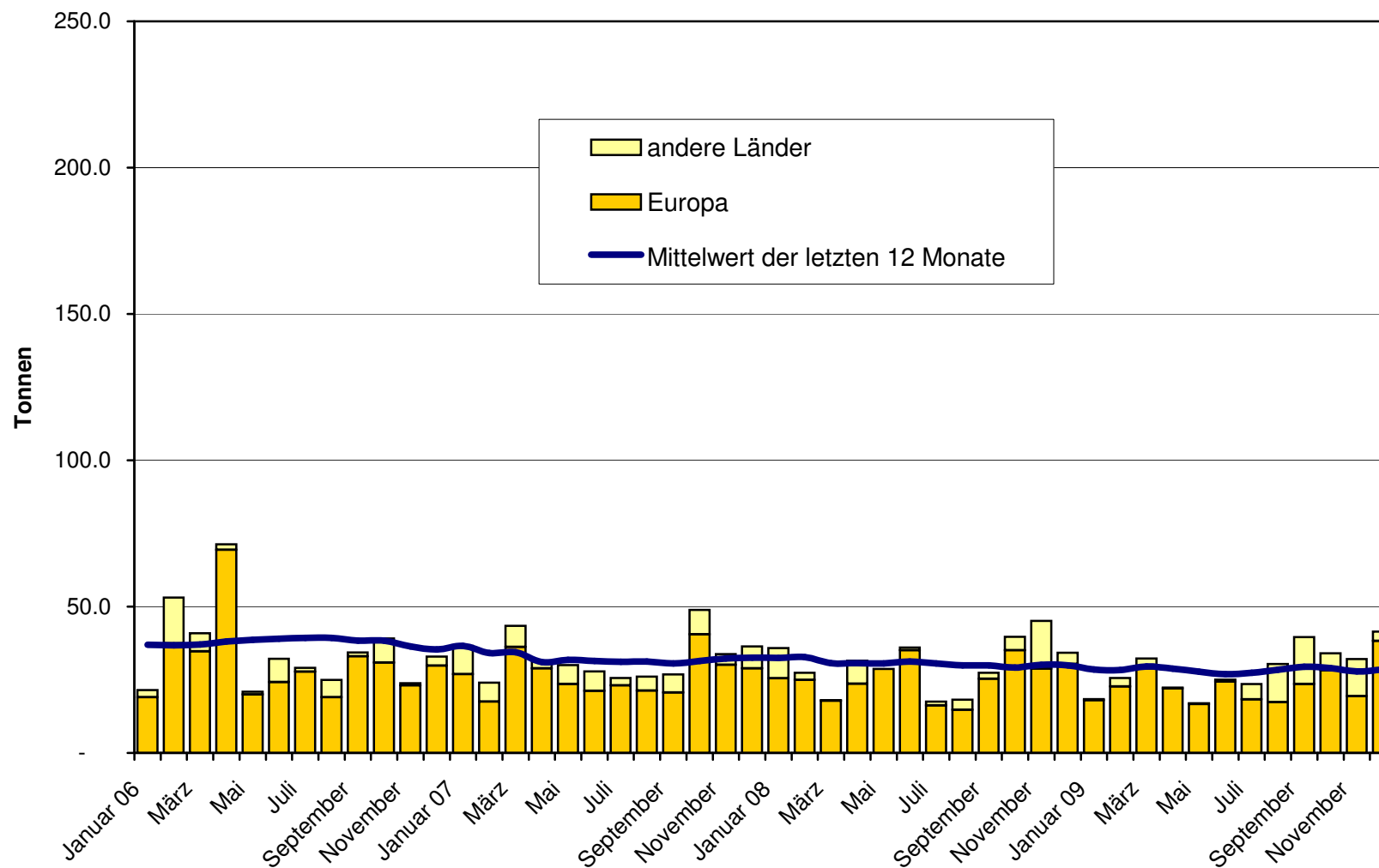
Emmentaler Export ab 2006 Mittelwert der letzten 12 Monate



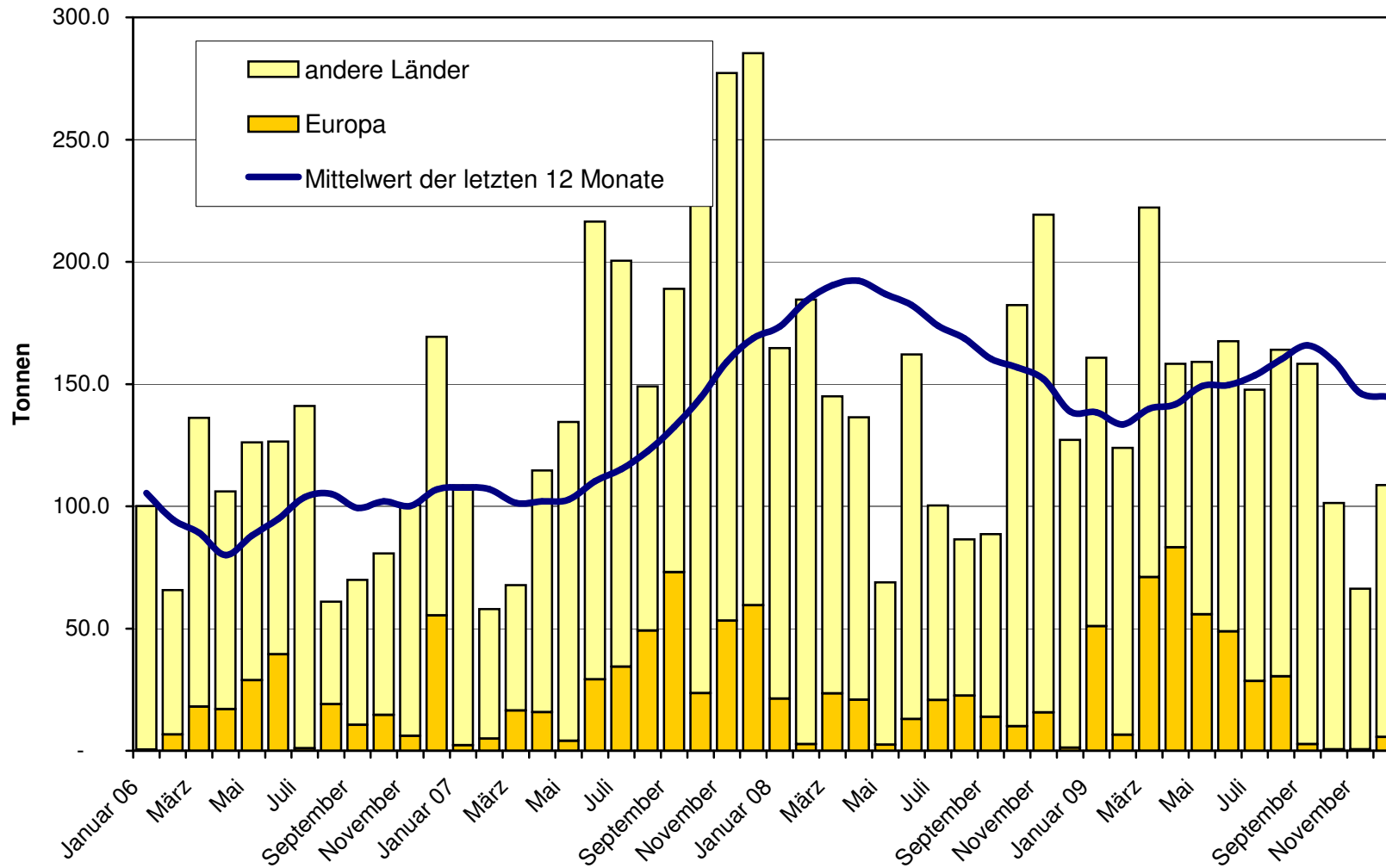
Gruyère Export ab 2006 Mittelwert der letzten 12 Monate



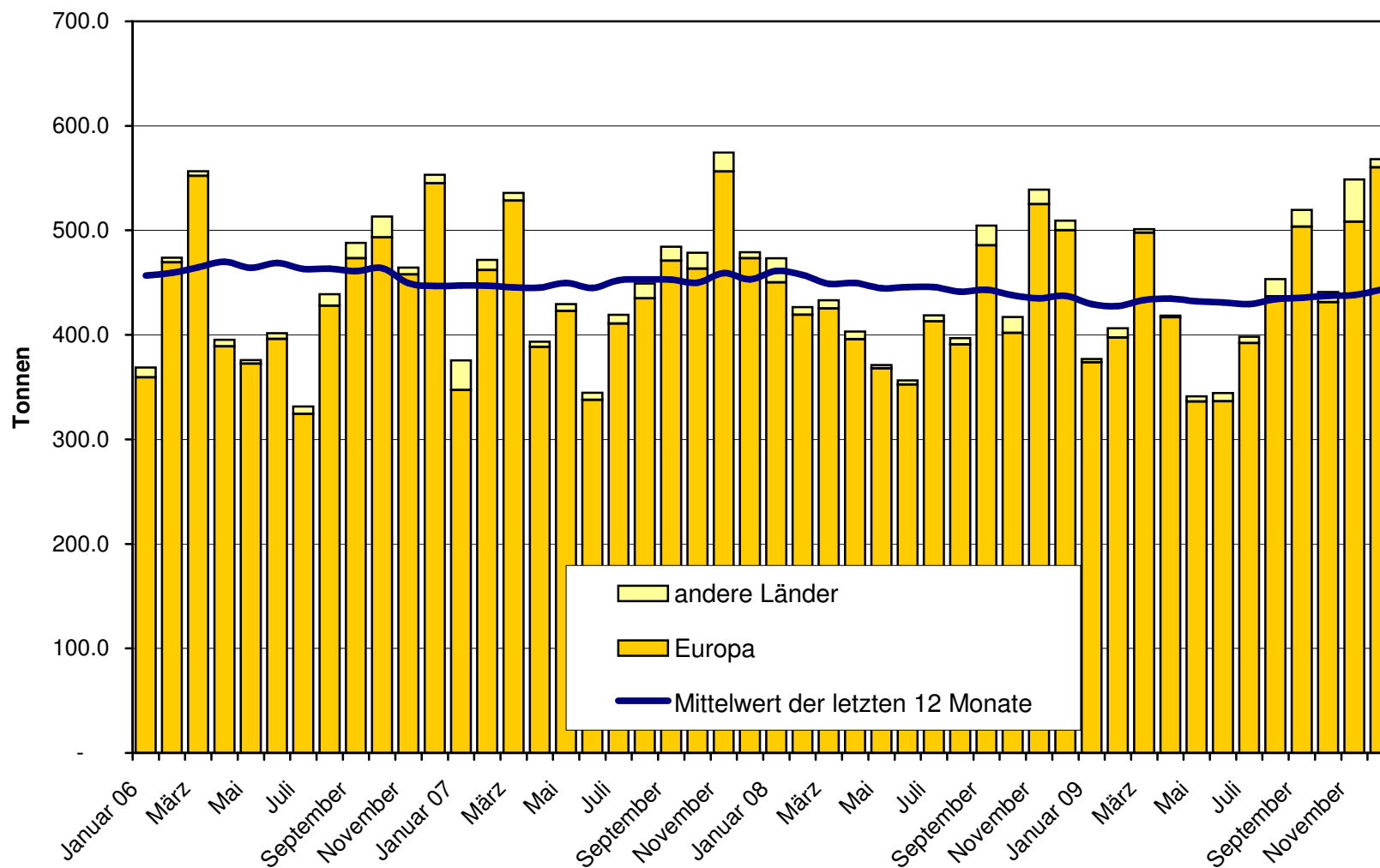
Sbrinz Export ab 2006 Mittelwert der letzten 12 Monate



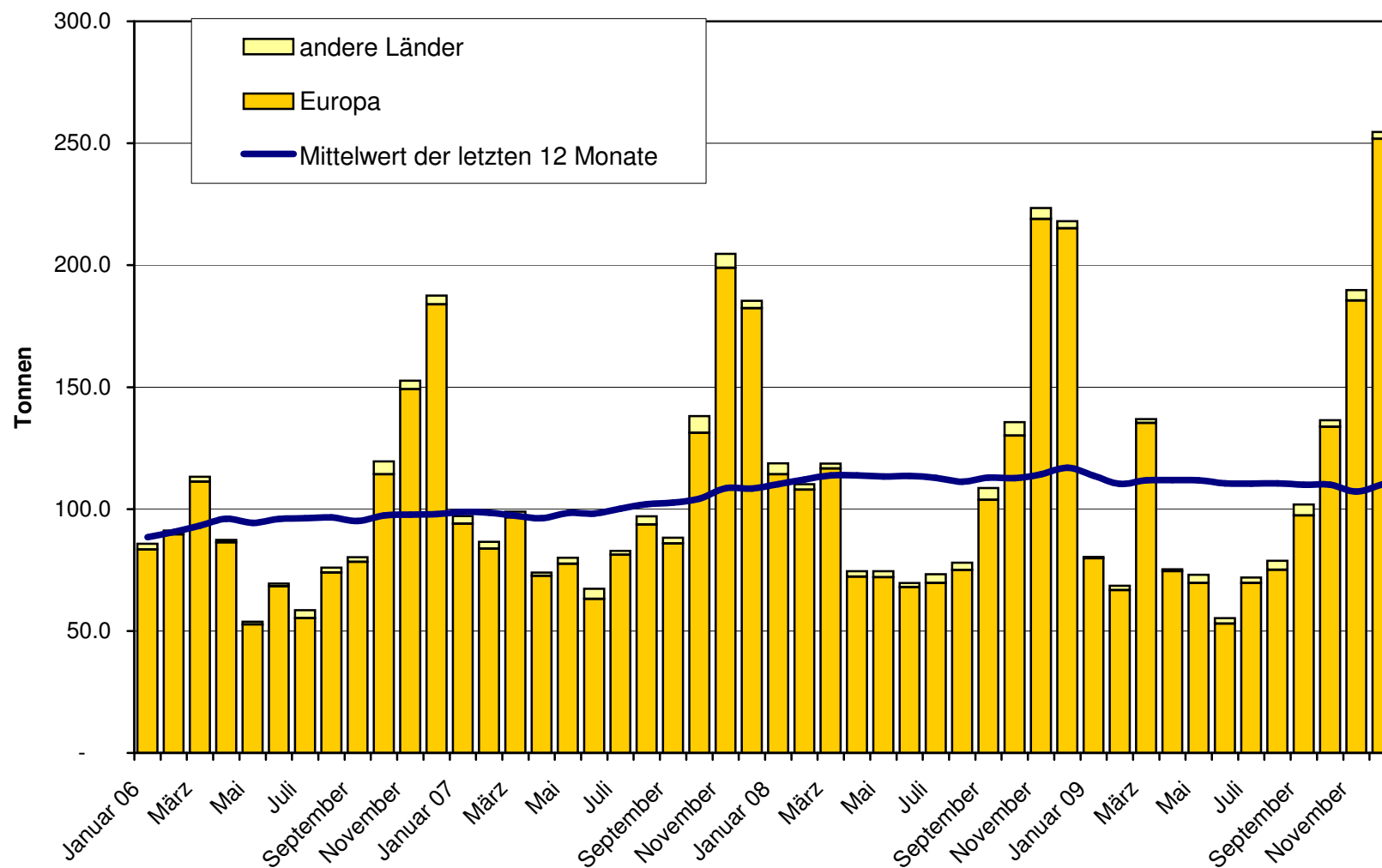
Switzerland Swiss Export ab 2006
Mittelwert der letzten 12 Monate



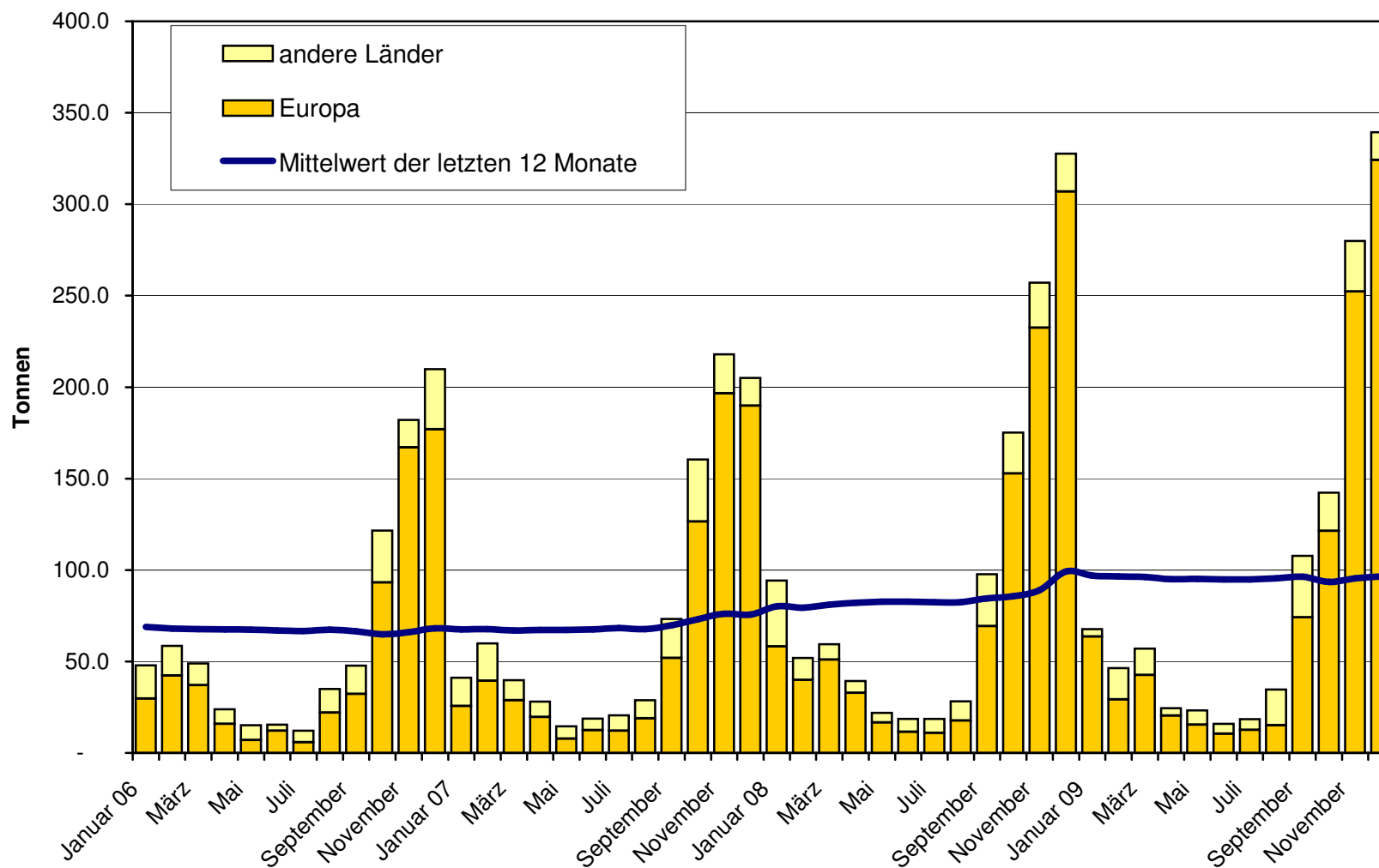
Appenzeller Käse Export ab 2006 Mittelwert der letzten 12 Monate



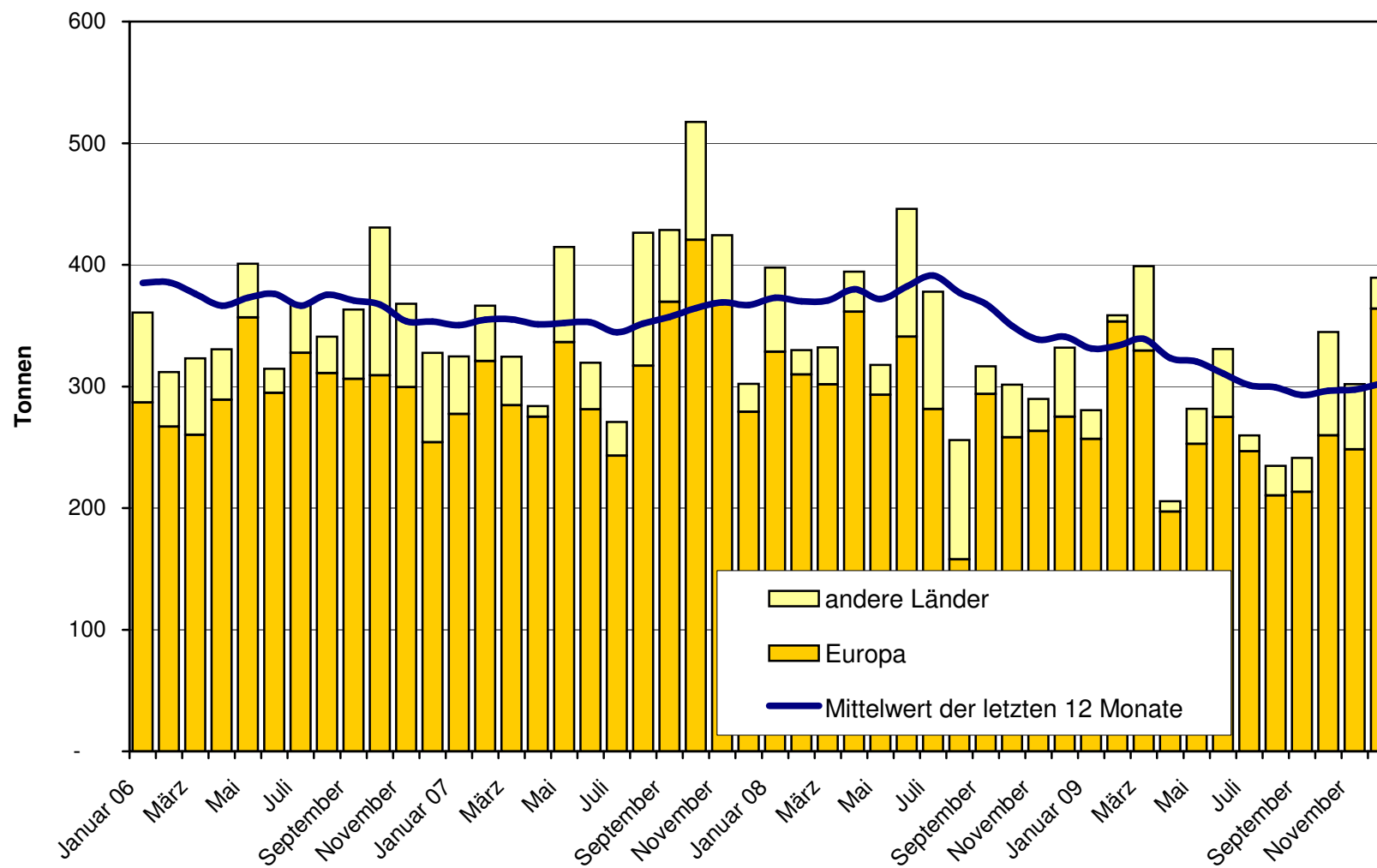
Tête de Moine Export ab 2006 Mittelwert der letzten 12 Monate



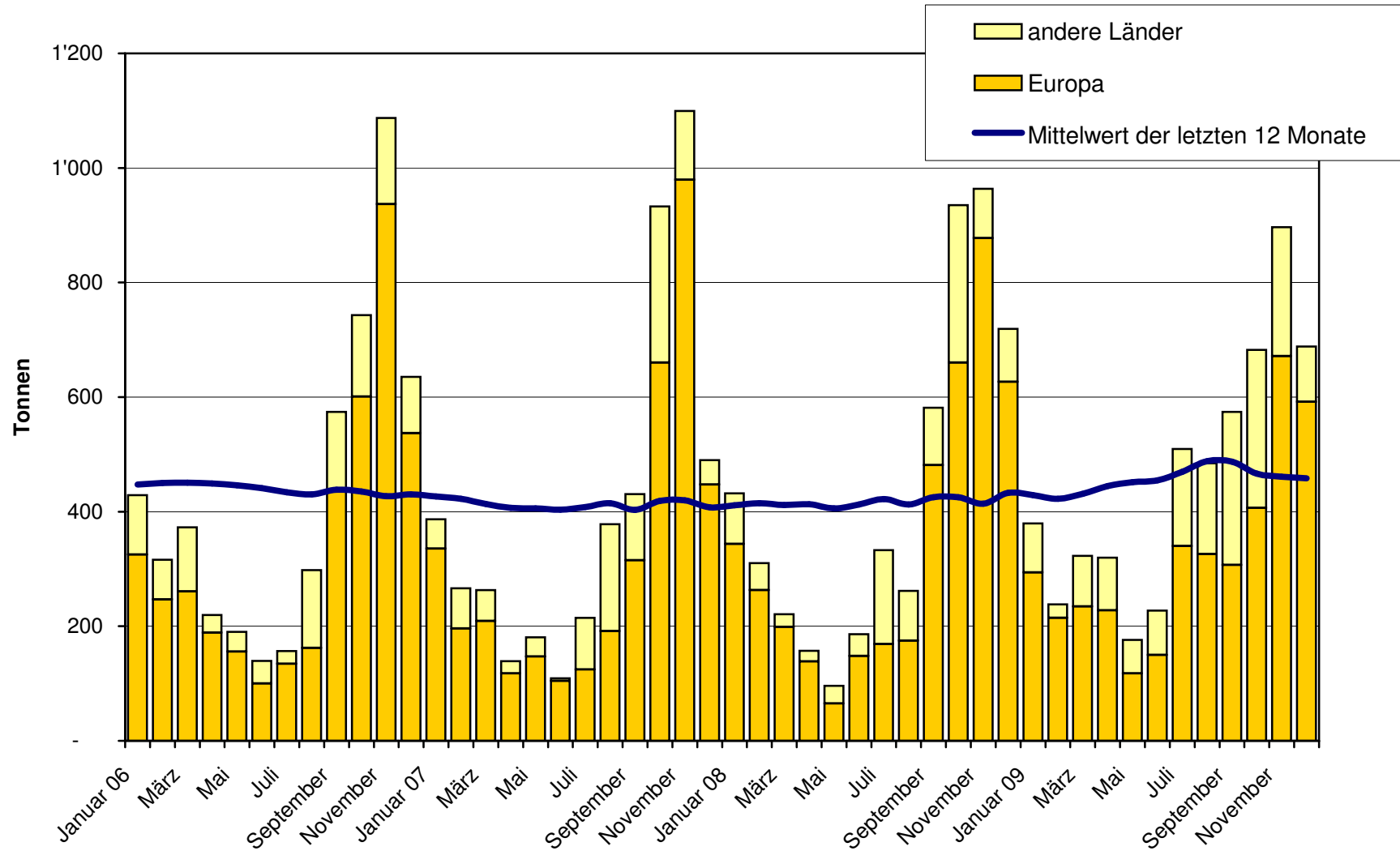
**Raclette Suisse Export ab 2006
Mittelwert der letzten 12 Monate**



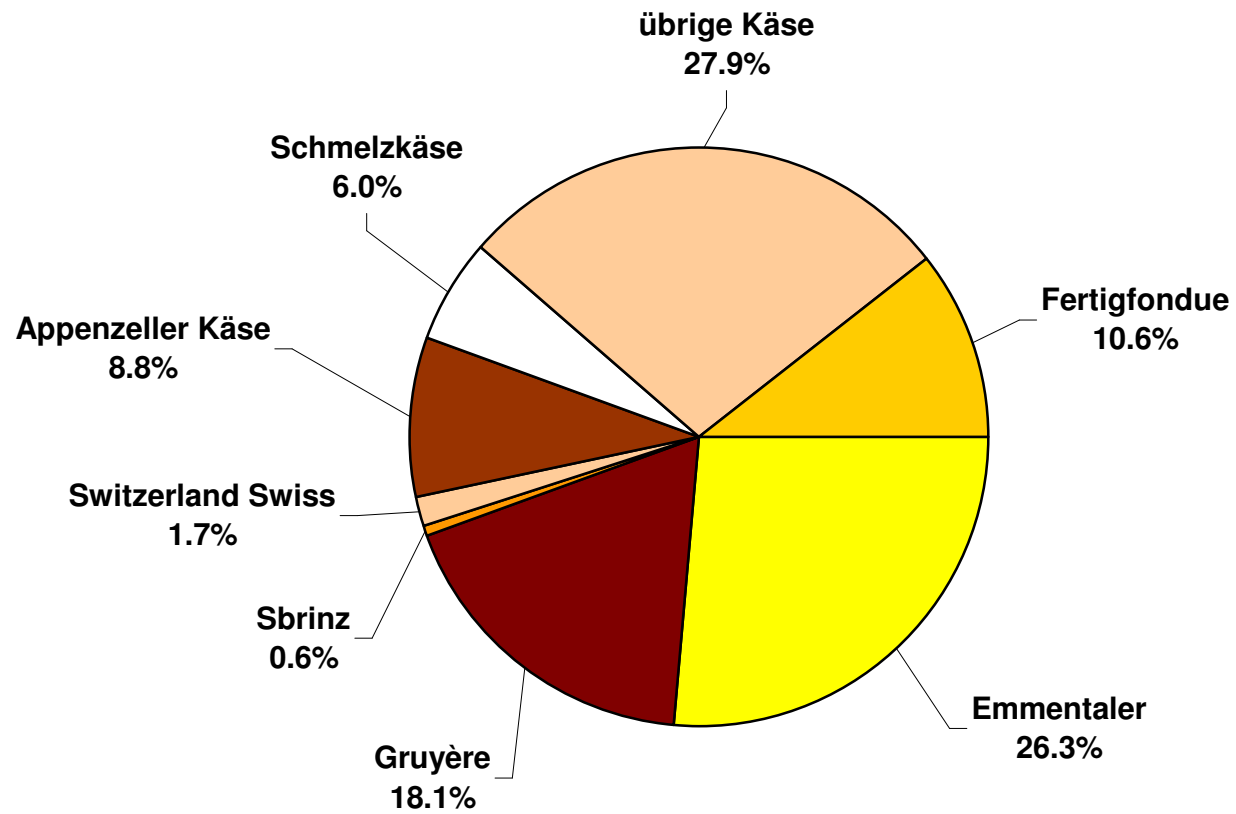
Schmelzkäse Export ab 2006 Mittelwert der letzten 12 Monate



**Fertigfondue Export ab 2006
Mittelwert der letzten 12 Monate**



Anteil Käseexporte je Sorte, Dezember 2009 Total 6'485 Tonnen



Käseimport nach Produkten/Gruppen

Käsesorte / Kategorie	Monatliche Importe		Differenz zum Vorjahres-Monat		Kumulierte Importe		Differenz zur Vorjahresperiode	
	Dezember 2008 Tonnen	Dezember 2009 Tonnen	Tonnen	(%)	Jan. - Dez. 2008 Tonnen	Jan. - Dez. 2009 Tonnen	Tonnen	(%)
Mascarpone, Ricotta Romana	178.6	171.3	-7.2	-4.1	1'255.7	1'160.8	-94.9	-7.6
Mozzarella	127.1	180.4	53.3	41.9	2'890.5	2'752.2	-138.4	-4.8
Frischkäse, andere	836.7	1'026.2	189.5	22.7	9'411.1	11'368.7	1'957.6	20.8
Frischkäse total	1'142.3	1'377.9	235.6	20.6	13'557.4	15'281.7	1'724.4	12.7
Danablu, Gorgonzola, Roquefort	30.3	22.2	-8.0	-26.5	209.9	199.5	-10.5	-5.0
Weisschimmelkäse	189.4	192.8	3.4	1.8	1'956.4	1'920.9	-35.5	-1.8
Blau-, Grünschimmelkäse								
Brie, Camembert, Italico	192.4	169.7	-22.6	-11.8	1'607.2	1'896.4	289.2	18.0
Weichkäse, andere	571.7	621.6	49.9	8.7	6'022.9	6'412.1	389.2	6.5
Weichkäse total	983.7	1'006.4	22.6	2.3	9'796.3	10'428.7	632.4	6.5
Halbhartkäse mit Schimmelbildung	6.1	7.3	1.2	19.4	49.5	38.8	-10.7	-21.7
Caciocavallo, Fontina, Brà, u.a.	54.9	57.9	3.0	5.4	775.9	729.3	-46.6	-6.0
Tilsiter	7.9	2.9	-5.0	-63.5	178.3	81.7	-96.6	-54.2
Halbhartkäse, andere	586.7	534.4	-52.3	-8.9	6'212.9	6'241.2	28.3	0.5
Halbhartkäse, gerieben, pulverisiert	2.8	23.0	20.3	734.0	5.4	91.3	85.9	1'589.7
Halbhartkäse total	658.4	625.4	-32.9	-5.0	7'222.0	7'182.3	-39.7	-0.5
Kräuterkäse (Schabziger)	6.0	0.0	-6.0	-99.6	6.6	33.9	27.3	415.9
Hartkäse mit Schimmelbildung	0.0	0.0	0.0		3.8	0.4	-3.4	-89.3
Caciocavallo, Fontina, Brà, u.a.	14.4	19.6	5.2	36.1	227.5	181.4	-46.1	-20.3
Emmentaler	32.0	33.0	1.0	3.2	416.6	390.5	-26.1	-6.3
Hartkäse, andere	237.8	198.8	-39.0	-16.4	2'416.1	2'147.8	-268.3	-11.1
Hartkäse, gerieben, pulverisiert	48.9	24.9	-24.0	-49.0	408.5	369.1	-39.4	-9.6
Hartkäse total	339.2	276.4	-62.8	-18.5	3'479.1	3'123.1	-355.9	-10.2
Grana/Parmigiano	451.4	427.0	-24.4	-5.4	4'896.8	5'179.3	282.5	5.8
Extra Hartkäse total	451.4	427.0	-24.4	-5.4	4'896.8	5'179.3	282.5	5.8
Total aller Sorten exkl. Schmelzkäse	3'575.0	3'713.1	138.2	3.9	38'951.6	41'195.2	2'243.6	5.8
Schmelzkäse total	222.0	318.3	96.2	43.4	2'117.9	2'905.7	787.8	37.2

Quelle: OZD

Käseimport nach Ländern

Dezember 2009

	<div style="display: flex; justify-content: space-around; text-align: center;"> <div style="writing-mode: vertical-rl; transform: rotate(180deg);">Mascarpone, Ricotta Romana</div> <div style="writing-mode: vertical-rl; transform: rotate(180deg);">Mozzarella</div> <div style="writing-mode: vertical-rl; transform: rotate(180deg);">Andere Frischkäse</div> <div style="writing-mode: vertical-rl; transform: rotate(180deg);">TOTAL Frischkäse</div> <div style="writing-mode: vertical-rl; transform: rotate(180deg);">Danablu, Gorgonzola, Roquefort</div> <div style="writing-mode: vertical-rl; transform: rotate(180deg);">Brie, Camembert, Reblochon</div> <div style="writing-mode: vertical-rl; transform: rotate(180deg);">Andere Weichkäse</div> <div style="writing-mode: vertical-rl; transform: rotate(180deg);">TOTAL Weichkäse</div> <div style="writing-mode: vertical-rl; transform: rotate(180deg);">Kräuterkäse</div> <div style="writing-mode: vertical-rl; transform: rotate(180deg);">Hart- und Halbhärtkäse</div> <div style="writing-mode: vertical-rl; transform: rotate(180deg);">Übrige Käse</div> </div>											TOTAL	
Land	Tonnen	Tonnen	Tonnen	Tonnen	Tonnen	Tonnen	Tonnen	Tonnen	Tonnen	Tonnen	Tonnen	Tonnen	
EUROPA													
Deutschland	0.0	18.9	347.0	365.9	0.7		145.4	146.2		178.1		141.5	831.6
Frankreich		27.0	257.3	284.4	16.5	152.1	393.8	562.4		267.1		94.5	1208.4
Italien	169.8	133.9	279.2	582.9	4.8		190.5	195.3	0.0	724.0		28.7	1530.9
Niederlande			1.5	1.5			24.6	24.6		32.6			58.6
Belgien			44.5	44.5			6.9	6.9		3.1			54.5
Luxemburg				0.0				0.0					0.0
Oesterreich	1.5	0.0	14.8	16.9			5.7	5.7		58.0		53.1	133.7
Grossbritannien				0.0			0.0	0.0		12.5			12.5
Dänemark			81.9	81.9	0.2		18.4	18.6		12.4			112.9
Norwegen				0.0				0.0					0.0
Schweden				0.0				0.0		1.8		0.3	2.0
Portugal				0.0			0.3	0.3		10.7			11.0
Spanien				0.0			1.0	1.0		18.1			19.1
Griechenland			0.0	0.0			45.4	45.4		0.1			45.4
Europa übrige				0.0				0.0		10.5			10.5
TOTAL EUROPA	171.3	180.4	1026.2	1377.9	22.2	152.1	832.0	1006.4	0.0	1328.8		318.1	4031.2
Andere Länder													0.0
Kanada				0.0				0.0					0.0
USA				0.0				0.0					0.0
Nordamerika übrige				0.0				0.0					0.0
Lateinamerika				0.0				0.0					0.0
Afrika				0.0				0.0					0.0
Asien				0.0				0.0				0.2	0.2
Australien				0.0				0.0					0.0
TOTAL ANDERE LÄNDER	0.0	0.0	0.0	0.0	0.0	0.0	0.0	0.0	0.0	0.0		0.2	0.2
TOTAL	171.3	180.4	1026.2	1377.9	22.2	152.1	832.0	1006.4	0.0	1328.8		318.3	4031.4

Quelle: OZD

Käseimport nach Ländern

Dezember 2008

Land	Tonnen	Tonnen	Tonnen	Tonnen	Tonnen	Tonnen	Tonnen	Tonnen	Tonnen	Tonnen	Tonnen	TOTAL	
		Mascarpone, Ricotta Romana	Mozzarella	Andere Frischkäse	TOTAL Frischkäse	Danablu, Gorgonzola, Roquefort	Brie, Camembert, Reblochon	Andere Weichkäse	TOTAL Weichkäse	Kräuterkäse	Hart- und Halbhartkäse	Übrige Käse	
EUROPA													
Deutschland		0.2	244.4	244.6	0.9		125.5	126.5		221.6	14.1		606.8
Frankreich			225.8	225.8	24.6	178.2	409.4	612.2		258.5	115.8		1212.3
Italien	182.6	126.5	259.8	568.9	4.0		186.6	190.5	6.0	767.3	44.0		1576.7
Niederlande			0.174	0.2			0.1	0.1		57.4			57.7
Belgien				0.0				0.0					0.0
Luxemburg				0.0				0.0					0.0
Oesterreich	1.0	0	9.4	10.8			5.1	5.1		57.2	48.0		121.1
Grossbritannien				0.0			0.3	0.3		9.6			9.8
Dänemark			95.482	95.5	0.7		23.5	24.3		16.4			136.2
Norwegen				0.0				0.0					0.0
Schweden			0.0	0.0				0.0		1.2			1.2
Portugal				0.0			1.5	1.5		6.7			8.2
Spanien				0.0			0.6	0.6		24.9			25.5
Griechenland			0.003	0.0			22.7	22.7		0.2			22.9
Europa übrige				0.0				0.0	0.0	22.0	0.1		22.1
TOTAL EUROPA	183.6	127.1	835.0	1145.7	30.3	178.2	775.2	983.7	6.0	1443.0	222.0		3800.4
Andere Länder													0.0
Kanada				0.0				0.0					0.0
USA				0.0				0.0					0.0
Nordamerika übrige				0.0				0.0					0.0
Lateinamerika				0.0				0.0					0.0
Afrika				0.0				0.0					0.0
Asien				0.0				0.0					0.0
Australien				0.0				0.0					0.0
TOTAL ANDERE LÄNDER	0.0	0.0	0.0	0.0	0.0	0.0	0.0	0.0	0.0	0.0	0.0		0.0
TOTAL	183.6	127.1	835.0	1145.7	30.3	178.2	775.2	983.7	6.0	1443.0	222.0		3800.4

Quelle: OZD

Käseimport nach Ländern, kumuliert

Januar bis Dezember 2009

	Mascarpone, Ricotta Romana	Mozzarella	Andere Frischkäse	TOTAL Frischkäse	Danablu, Gorgonzola, Roquefort	Brie, Camembert, Reblochon	Andere Weichkäse	TOTAL Weichkäse	Kräuterkäse	Hart- und Halbhartkäse	Übrige Käse	TOTAL
Land	Tonnen	Tonnen	Tonnen	Tonnen	Tonnen	Tonnen	Tonnen	Tonnen	Tonnen	Tonnen	Tonnen	
EUROPA												
Deutschland	0.3	138.4	3'766.8	3'905.5	9.0	0.0	1'774.8	1'783.8	0.0	2'173.5	963.5	8'826.4
Frankreich	0.2	52.1	2'902.4	2'954.7	146.3	1'729.0	3'768.8	5'644.1	0.0	2'583.4	1'085.4	12'267.7
Italien	1'147.8	2'538.3	3'170.2	6'856.2	41.5	0.0	1'930.9	1'972.4	33.9	8'243.8	354.6	17'460.9
Niederlande	0.0	0.0	20.7	20.7	0.0	0.0	60.6	60.6	0.0	681.8	0.1	763.2
Belgien	0.0	0.0	145.9	145.9	0.0	0.0	32.4	32.4	0.0	193.6	0.0	371.9
Luxemburg	0.0	0.0	0.0	0.0	0.0	0.0	0.0	0.0	0.0	0.0	0.0	0.0
Oesterreich	12.6	0.0	164.6	190.1	0.0	0.0	72.1	72.1	0.0	607.8	480.4	1'350.3
Grossbritannien	0.0	0.0	164.0	164.0	0.0	0.0	5.7	5.7	0.0	138.1	0.0	307.8
Dänemark	0.0	0.2	976.0	976.1	2.7	0.0	257.6	260.3	0.0	167.9	0.0	1'404.3
Norwegen	0.0	0.0	0.1	0.1	0.0	0.0	0.0	0.0	0.0	0.0	0.0	0.1
Schweden	0.0	0.0	0.0	0.0	0.0	0.0	1.0	1.0	0.0	13.1	2.7	16.8
Portugal	0.0	0.0	0.0	0.0	0.0	0.0	11.0	11.0	0.0	122.8	0.0	133.8
Spanien	0.0	0.0	1.7	1.7	0.0	0.0	11.8	11.8	0.0	254.7	0.0	268.3
Griechenland	0.0	0.0	6.7	6.7	0.0	0.0	530.1	530.1	0.0	3.0	0.1	539.9
Europa übrige	0.0	0.7	0.1	0.8	0.0	0.0	22.9	22.9	0.0	212.7	0.0	236.4
TOTAL EUROPA	1'160.8	2'742.6	11'319.2	15'222.6	199.5	1'729.0	8'479.9	10'408.4	33.9	15'396.3	2'886.7	43'947.9
Andere Länder	0.0	0.0	0.0	0.0	0.0	0.0	0.0	0.0	0.0	0.0	0.0	0.0
Kanada	0.0	0.0	0.0	0.0	0.0	0.0	0.0	0.0	0.0	0.0	0.0	0.0
USA	0.0	0.0	0.0	0.0	0.0	0.0	0.0	0.0	0.0	0.2	0.0	0.2
Nordamerika übrige	0.0	0.0	0.0	0.0	0.0	0.0	0.0	0.0	0.0	0.0	0.0	0.0
Lateinamerika	0.0	0.0	0.0	0.0	0.0	0.0	0.0	0.0	0.0	2.8	0.0	2.8
Afrika	0.0	0.0	0.0	0.0	0.0	0.0	0.0	0.0	0.0	0.0	0.0	0.0
Asien	0.0	0.0	0.1	0.1	0.0	0.0	0.6	0.6	0.0	0.0	0.2	0.9
Australien	0.0	0.0	0.0	0.0	0.0	0.0	0.0	0.0	0.0	0.0	0.0	0.0
TOTAL ANDERE LÄNDER	0.0	0.0	0.1	0.1	0.0	0.0	0.6	0.6	0.0	3.0	0.2	3.9
TOTAL	1'160.8	2'742.6	11'319.3	15'222.7	199.5	1'729.0	8'480.5	10'409.0	33.9	15'399.3	2'886.8	43'951.8

Quelle: OZD

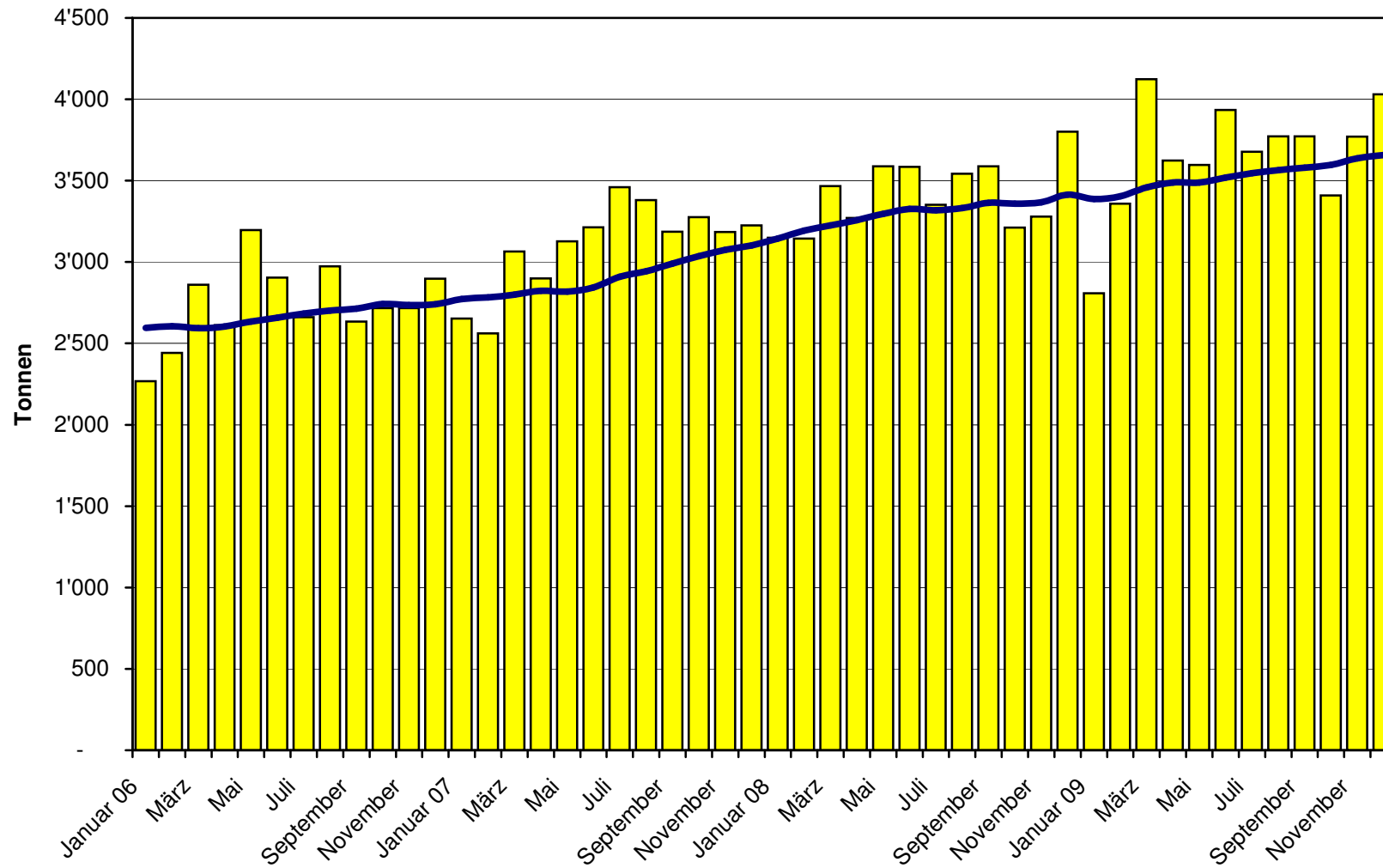
Käseimport nach Ländern, kumuliert

Januar bis Dezember 2008

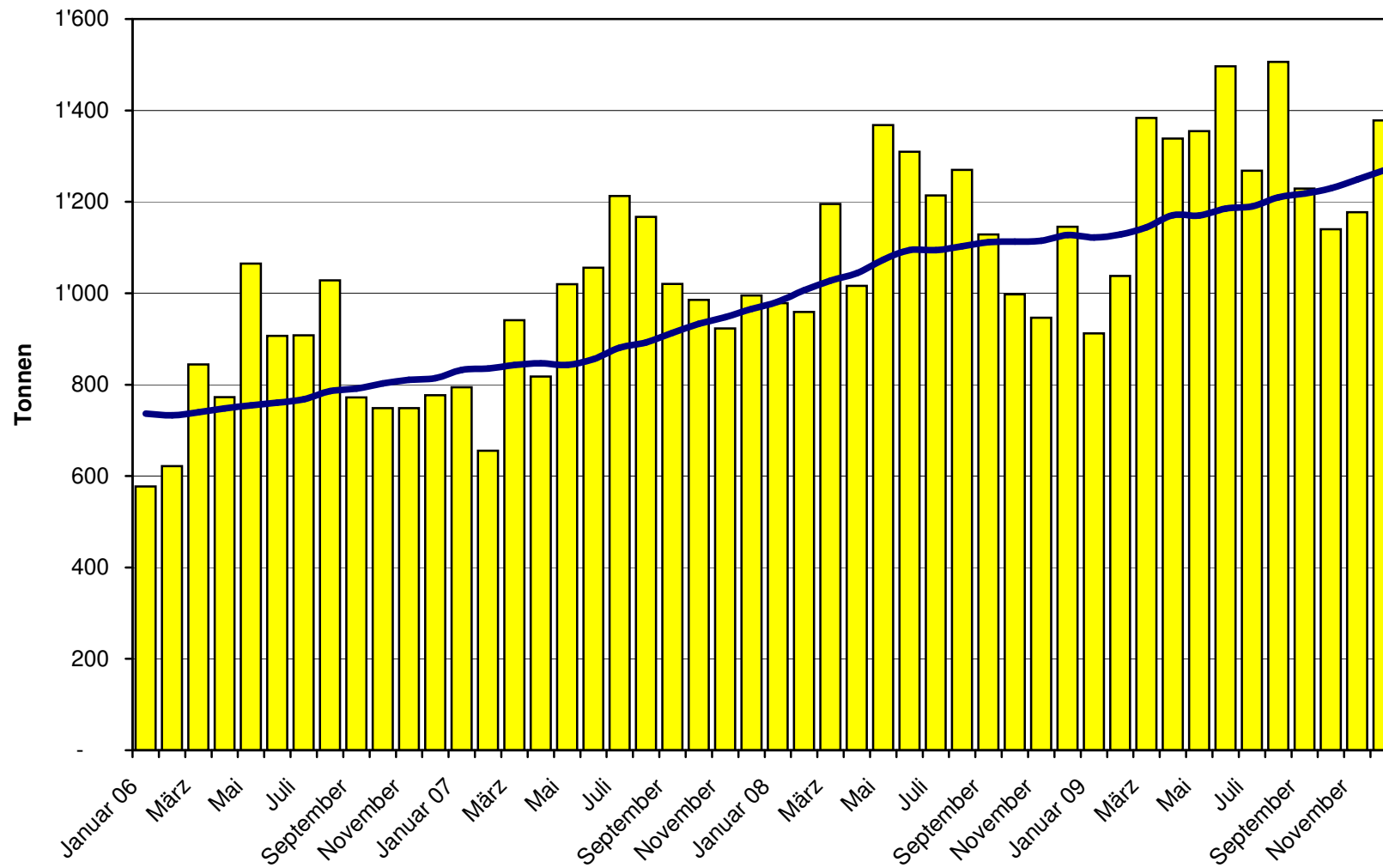
Land	Käseimport nach Ländern, kumuliert												TOTAL
	Tonnen	Tonnen	Tonnen	Tonnen	Tonnen	Tonnen	Tonnen	Tonnen	Tonnen	Tonnen	Tonnen	Tonnen	
	Mascarpone, Ricotta Romana	Mozzarella	Andere Frischkäse	TOTAL Frischkäse	Danablu, Gorgonzola, Roquefort	Brie, Camembert, Reblochon	Andere Weichkäse	TOTAL Weichkäse	Kräuterkäse	Hart- und Halbhärtkäse	Übrige Käse		
EUROPA													
Deutschland	40.1	229.8	3'026.2	3'296.1	15.4	0.0	1'633.6	1'649.1	0.2	2'098.9	176.2	7'220.5	
Frankreich	0.0	1.2	2'474.8	2'476.1	149.1	1'452.0	3'709.2	5'188.5	0.2	2'646.0	1'059.2	11'369.9	
Italien	1'218.8	2'643.2	2'793.7	6'655.7	42.0	0.0	1'948.0	2'111.8	6.2	8'337.5	415.1	17'526.4	
Niederlande	0.0	0.4	7.3	7.7	0.0	0.0	30.5	30.5	0.0	714.7	0.0	752.9	
Belgien	0.0	0.0	0.0	0.0	0.0	0.0	0.0	0.0	0.0	58.2	2.5	60.7	
Luxemburg	0.0	0.0	0.0	0.0	0.0	0.0	0.0	0.0	0.0	0.0	0.0	0.0	
Oesterreich	1.0	0.0	146.3	157.3	0.0	0.0	49.1	49.1	0.0	426.2	445.5	1'078.1	
Grossbritannien	0.0	0.0	0.8	0.8	0.0	0.0	0.6	0.6	0.0	114.5	0.0	115.9	
Dänemark	0.0	0.0	931.3	931.3	3.3	0.0	268.9	272.2	0.0	174.0	0.0	1'377.5	
Norwegen	0.0	0.0	0.2	0.2	0.0	0.0	0.0	0.0	0.0	0.1	0.0	0.2	
Schweden	0.0	0.0	0.0	0.0	0.0	0.0	1.6	1.6	0.0	15.2	2.9	19.6	
Portugal	0.0	0.0	0.0	0.0	0.0	0.0	21.7	21.7	0.0	99.4	0.0	121.1	
Spanien	0.0	0.0	0.1	0.1	0.0	0.0	5.1	5.1	0.0	280.7	0.0	285.9	
Griechenland	0.0	0.0	1.1	1.1	0.0	0.0	435.4	435.4	0.0	3.2	0.0	439.7	
Europa übrige	0.0	1.3	1.1	2.4	13.4	0.0	0.9	14.3	0.0	584.2	9.0	609.9	
TOTAL EUROPA	1'259.9	2'886.0	9'382.9	13'528.8	223.3	1'452.0	8'104.5	9'779.8	6.6	15'552.8	2'110.3	40'978.3	
Andere Länder	0.0	0.0	0.0	0.0	0.0	0.0	0.0	0.0	0.0	0.0	0.0	0.0	
Kanada	0.0	0.0	0.0	0.0	0.0	0.0	0.0	0.0	0.0	0.0	0.0	0.0	
USA	0.0	0.0	0.0	0.0	0.0	0.0	0.0	0.0	0.0	0.0	0.0	0.0	
Nordamerika übrige	0.0	0.0	0.0	0.0	0.0	0.0	0.0	0.0	0.0	0.0	0.0	0.0	
Lateinamerika	0.0	0.0	0.0	0.0	0.0	0.0	0.0	0.0	0.0	0.0	0.0	0.0	
Afrika	0.0	0.0	0.0	0.0	0.0	0.0	0.0	0.0	0.0	0.0	0.0	0.0	
Asien	0.0	0.0	0.1	0.1	0.0	0.0	0.4	0.4	0.0	0.0	0.0	0.4	
Australien	0.0	0.0	0.0	0.0	0.0	0.0	0.0	0.0	0.0	0.0	0.0	0.0	
TOTAL ANDERE LÄNDER	0.0	0.0	0.1	0.1	0.0	0.0	0.4	0.4	0.0	0.1	0.0	0.5	
TOTAL	1'268.0	2'890.5	9'409.5	13'568.0	209.9	1'607.2	7'979.3	9'796.3	6.6	15'591.4	2'117.8	41'080.1	

Quelle: OZD

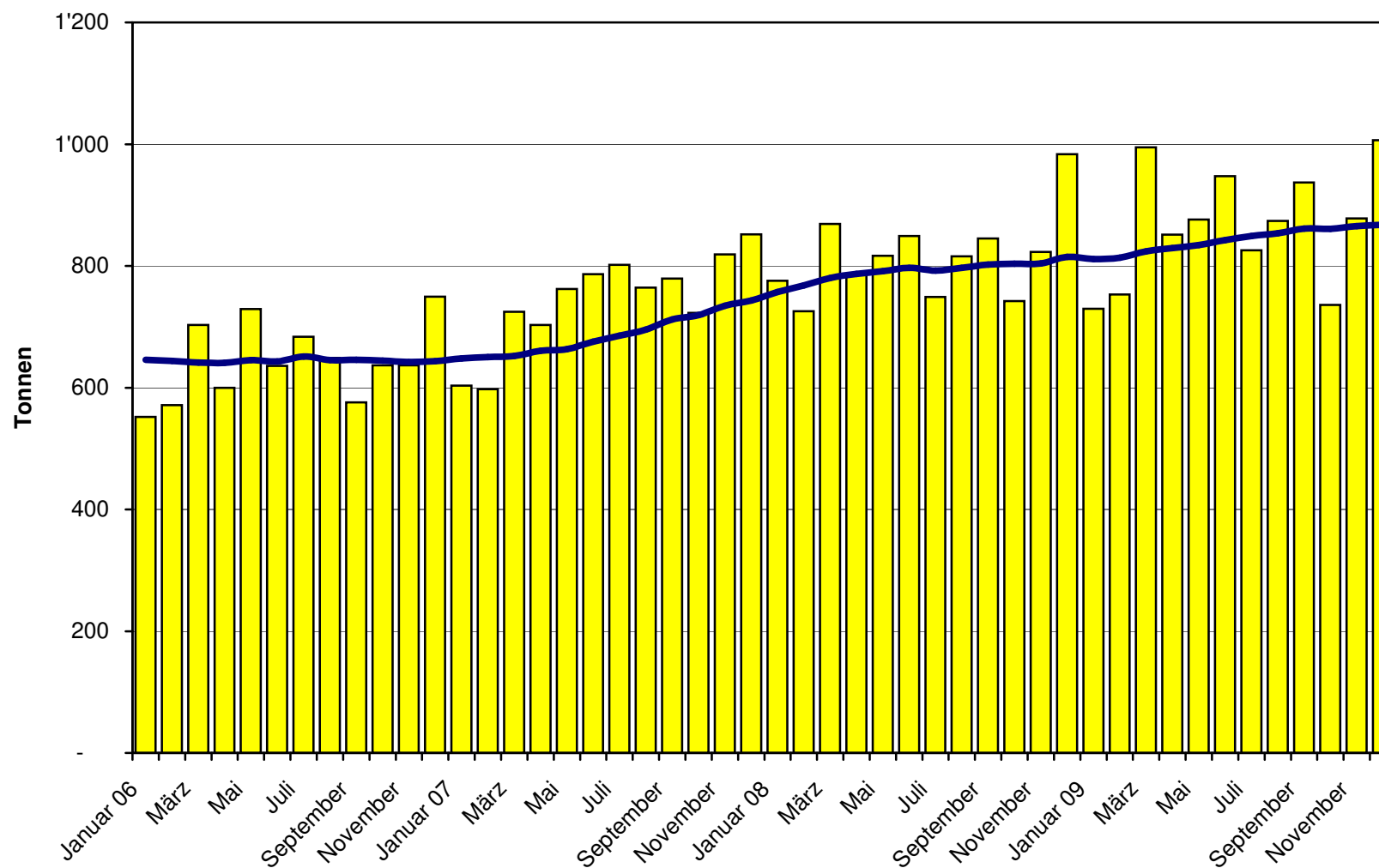
Total Käseimport ab 2006 Mittelwert der letzten 12 Monate



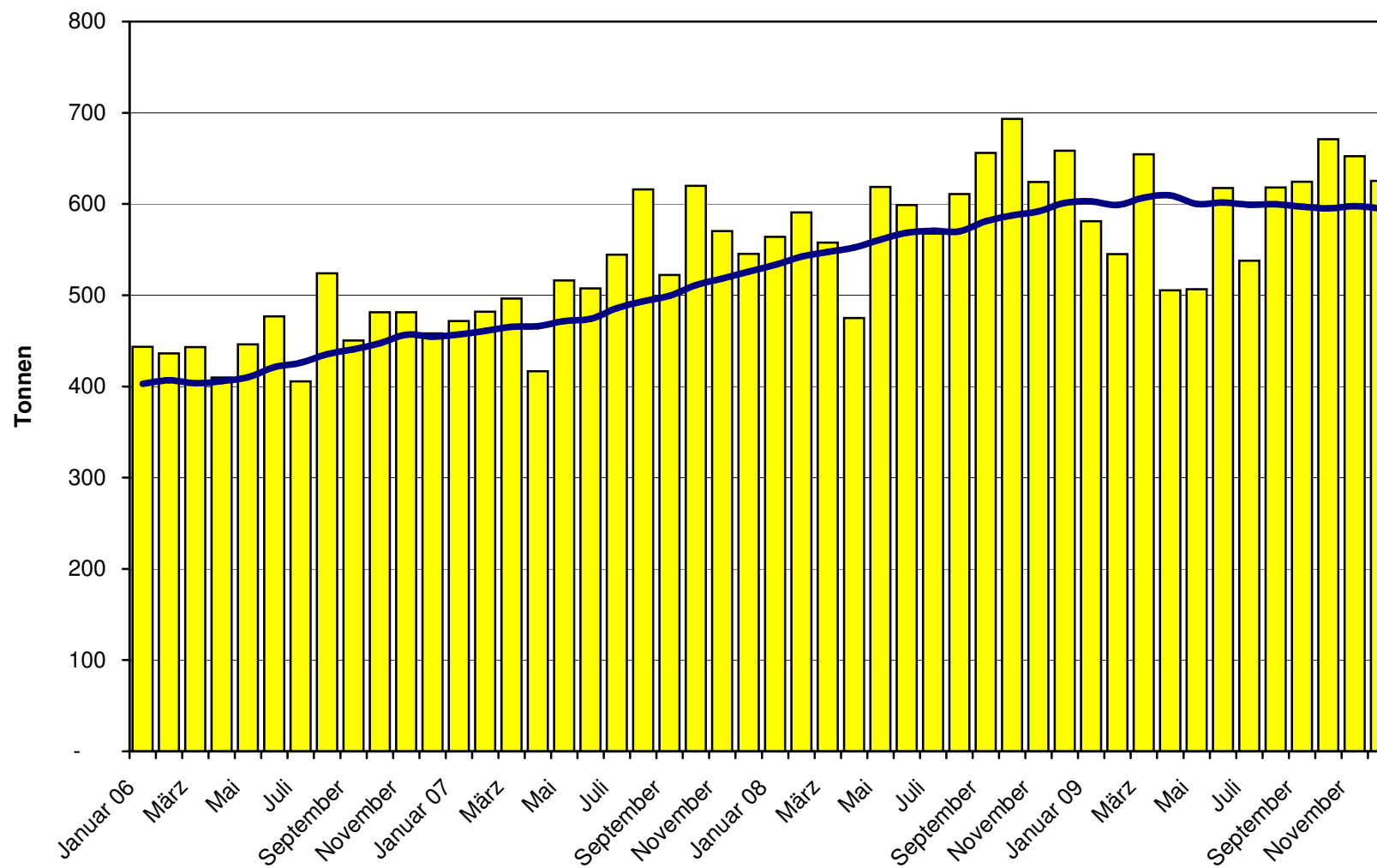
Frischkäse Import ab 2006 Mittelwert der letzten 12 Monate



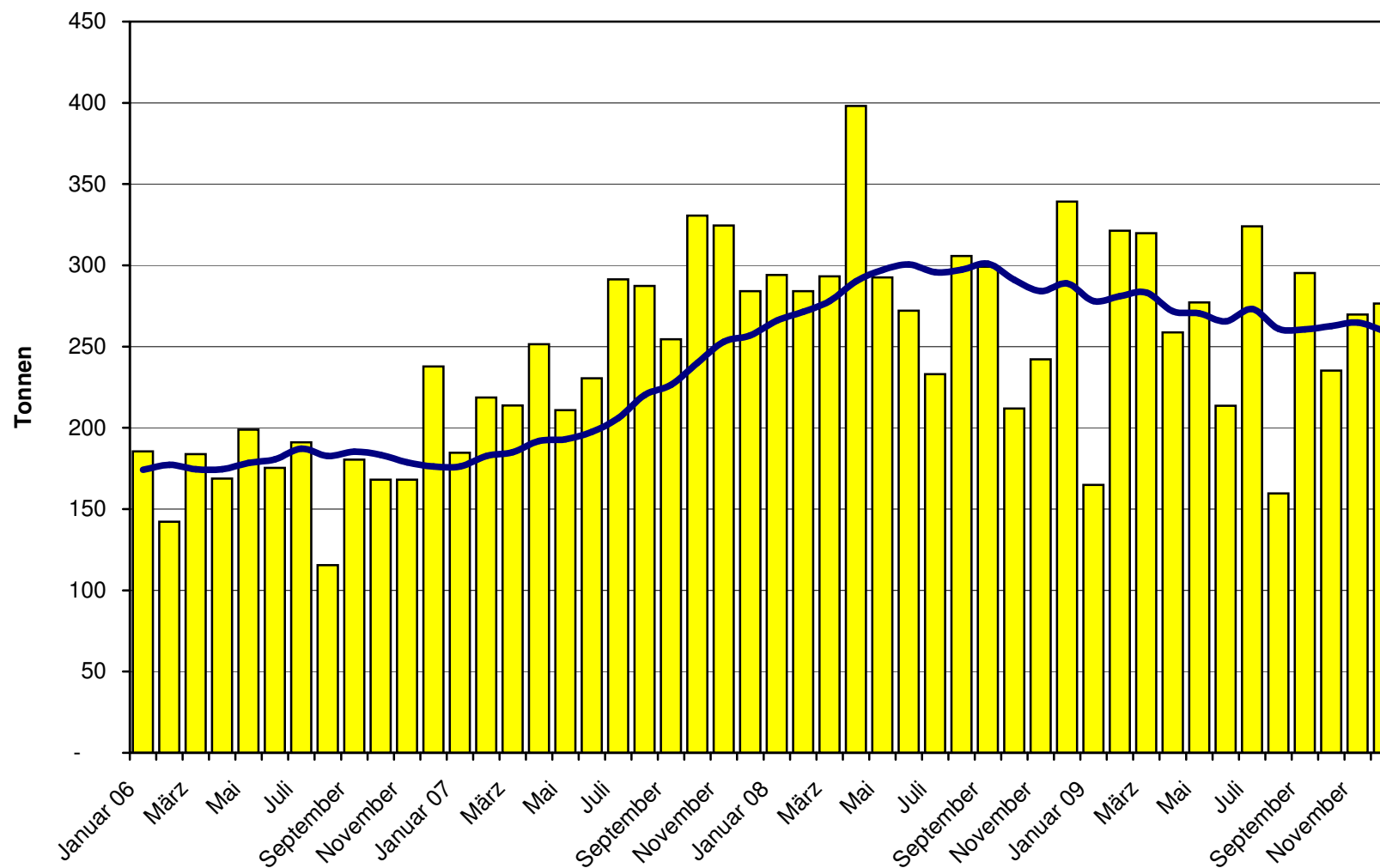
Weichkäse Import ab 2006 Mittelwert der letzten 12 Monate



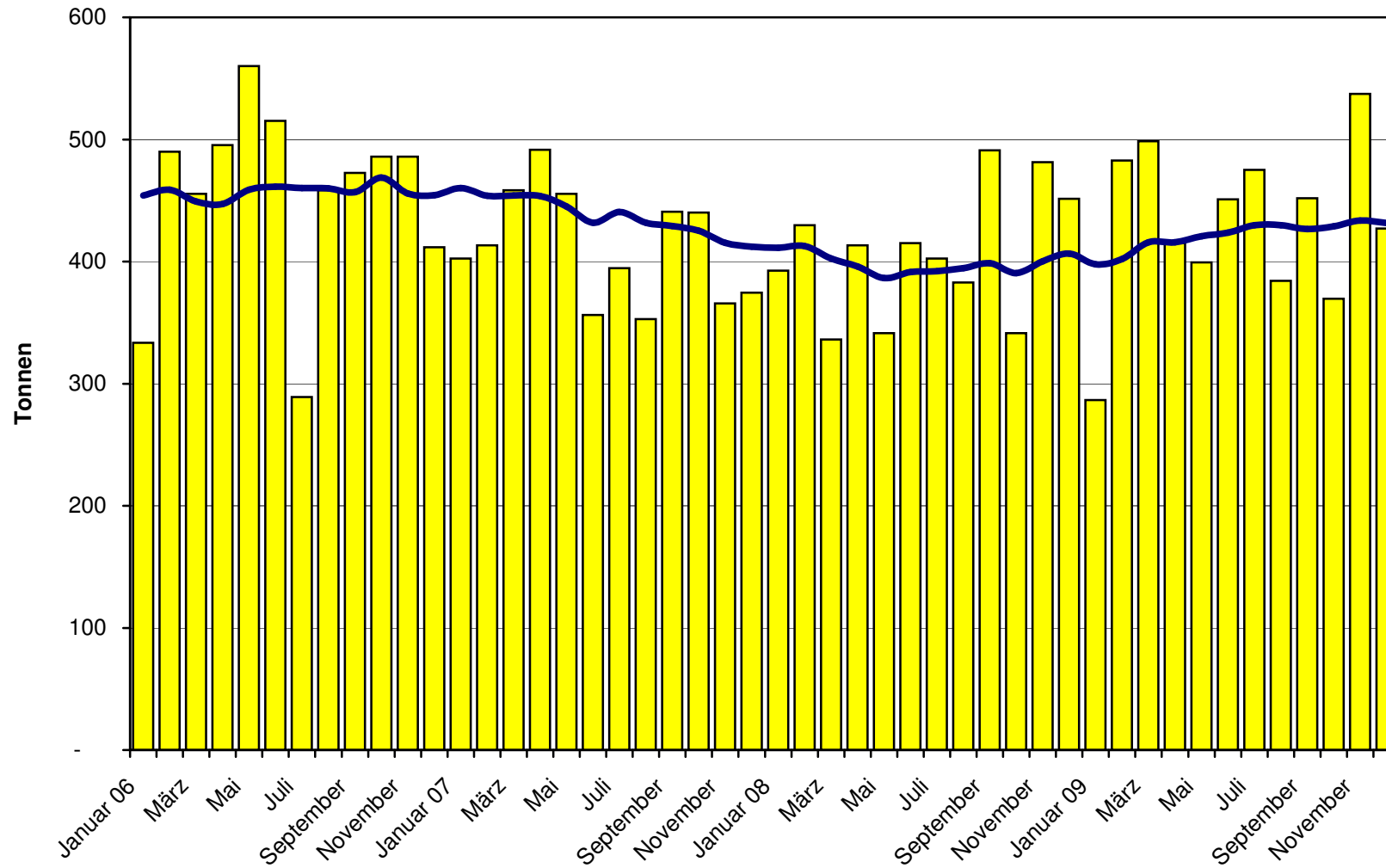
Halbhartkäse Import ab 2006 Mittelwert der letzten 12 Monate



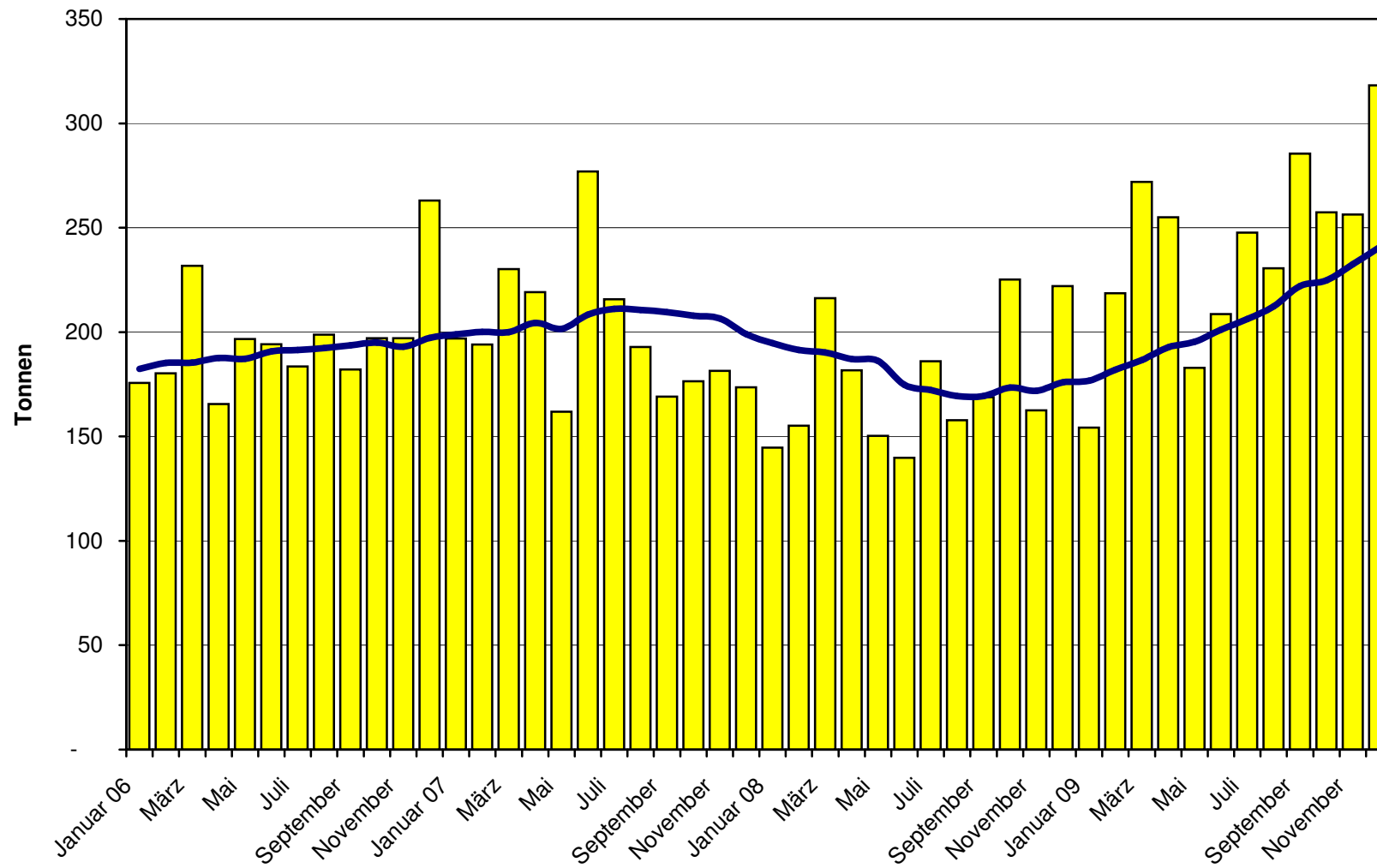
Hartkäse Import ab 2006 Mittelwert der letzten 12 Monate



Extrahartkäse Import ab 2006 Mittelwert der letzten 12 Monate



Schmelzkäse Import ab 2006 Mittelwert der letzten 12 Monate



Käseimporte nach Ländern, Dezember 2009 Total 4'031 Tonnen

