

Monatsstatistik Milchmarkt

September 2010

Bern, 17. November 2010

1 - Milchproduktion / Milchverwertung

- 01 Monatliche Milchproduktion
- 10 Milchverwertung nach Milchäquivalent
- 11 Milchverwertung nach Milchäquivalent (Grafik)
- 14.1+14.2 Milchgehaltswerte nach Kanton
- 15.1+15.2 Qualitätskontrolle Rohmilch
 - 16 Verteilung Keimzahlen (Grafik)
 - 17 Verteilung Zellzahlen (Grafik)

2 - Hergestellte Milchprodukte

- 20 Käseproduktion, monatlich und kumuliert
- 21 Käseproduktion, monatlich und kumuliert, Vorjahr
- 22 Käseproduktion im Vergleich zum Vorjahresmonat (Grafik)
- 23 Käseproduktion kumuliert im Vergleich zur Vorjahresperiode (Grafik)
- 24 Käseproduktion je Sorte, kumuliert (Grafik)
- 25 Konsummilchproduktion / Butterproduktion
- 26 Milchspezialitäten
- 27 Milchpulver und Milchkondensat

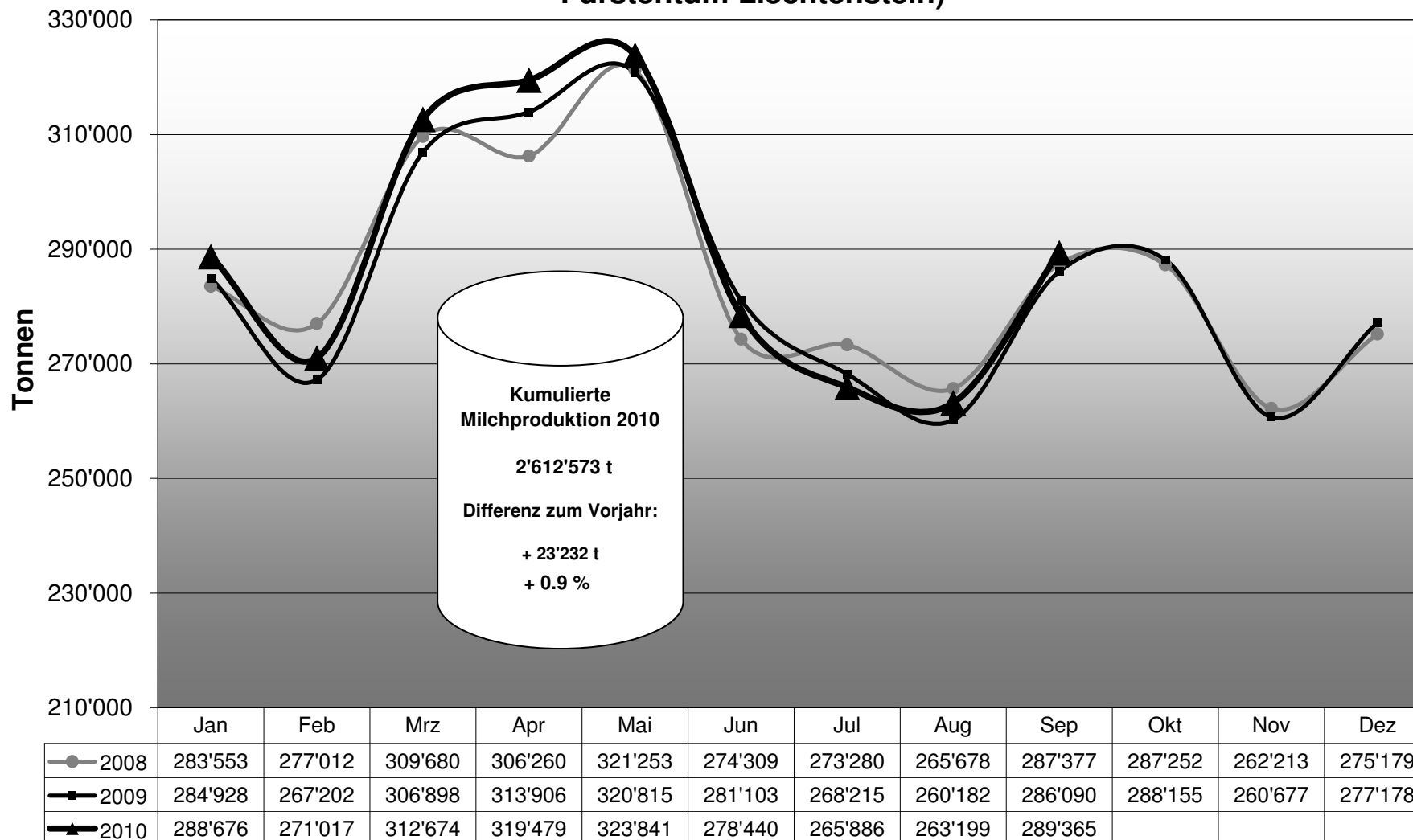
3 - Export Käse

- 30 Käseexport nach Produkten/Gruppen
- 31 Käseexport nach Ländern
 - 31 Käseexport nach Ländern, Vorjahresmonat
 - 32 Käseexport nach Ländern, kumuliert
 - 32 Käseexport nach Ländern, kumuliert, Vorjahr
- 33-1 bis 33-10 Käseproduktion total / ausgewählte Sorten (3 Jahre)
- 34 Anteil Käseexport je Sorte (Grafik)

4 - Import Käse

- 40 Käseimport nach Produkten/Gruppen
- 41 Käseimport nach Ländern
 - 41 Käseimport nach Ländern, Vorjahresmonat
 - 42 Käseimport nach Ländern, kumuliert
 - 42 Käseimport nach Ländern, kumuliert, Vorjahr
- 43.1 bis 43.7 Käseimport total / nach Kategorien (3 Jahre)
- 44 Anteil Käseimport nach Ländern (Grafik)

Monatliche Milchproduktion 2010 (inkl. Zonenmilch Genf sowie Milch aus dem Fürstentum Liechtenstein)



Milchverwertung nach Milchäquivalent

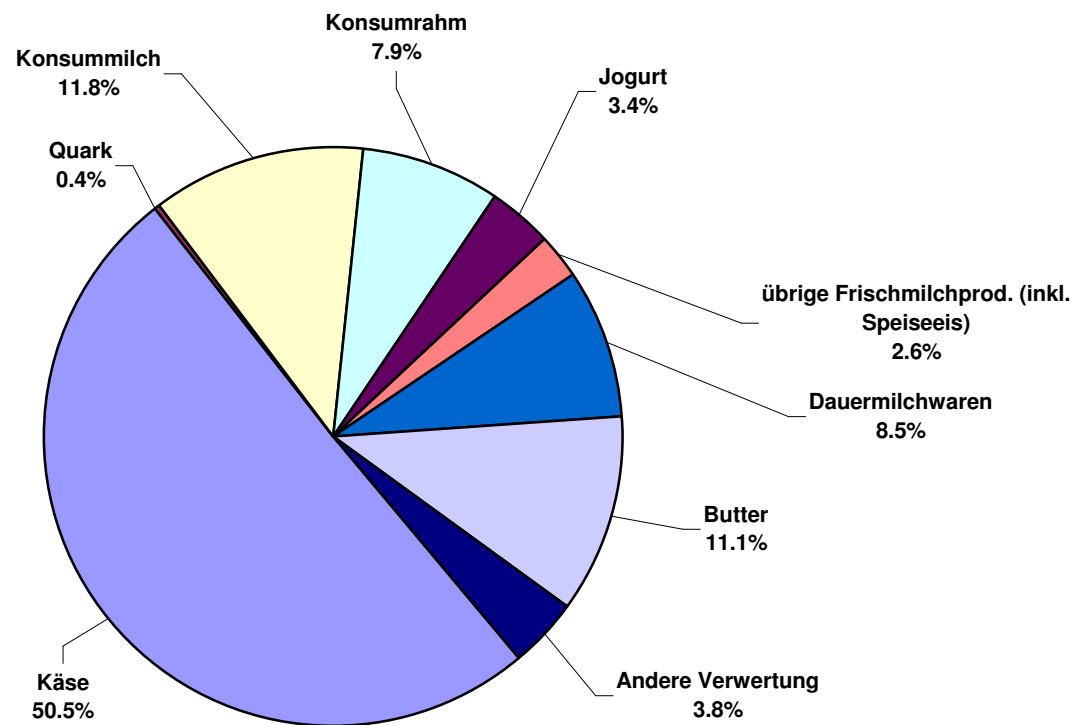
Milchverwertung zu:	Monatliche Verwertung		Differenz zum Vorjahres-Monat		Kumulierte Verwertung		Differenz zur Vorjahresperiode	
	September 2009	September 2010			Jan. - Sep. 2009	Jan. - Sep. 2010		
	Tonnen	Tonnen	Tonnen	(%)	Tonnen	Tonnen	Tonnen	(%)
Käse	141'522	146'144	4'622	3.3	1'079'798	1'106'718	26'920	2.5
Quark	1'247	1'224	-23	-1.8	12'819	12'363	-456	-3.6
Konsummilch	34'242	34'114	-128	-0.4	310'629	313'070	2'441	0.8
Konsumrahm	21'942	22'998	1'056	4.8	187'918	192'447	4'529	2.4
Jogurt	9'594	9'746	152	1.6	87'679	87'613	-66	-0.1
übrige Frischmilchprod. (inkl. Speiseeis)	7'424	7'521	97	1.3	78'320	78'773	453	0.6
Dauermilchwaren	23'699	24'601	902	3.8	290'586	286'733	-3'853	-1.3
Butter	34'279	32'076	-2'203	-6.4	442'979	450'446	7'467	1.7
Andere Verwertung	12'141	10'942	-1'199	-9.9	98'613	84'410	-14'203	-14.4
Total Milchverwertung	286'090	289'366	3'276	1.1	2'589'341	2'612'573	23'232	0.9

Ein Milchäquivalent entspricht den Inhaltsstoffen von Eiweiss und Fett eines Kilogramms Milch (Anteil Eiweiss = 0.45 Äquivalent und Anteil Fett = 0.55 Äquivalent)

- 1 kg Vollmilch Past/UHT = 0.45 Eiweiss + 0.55 Fett = 1.00 Milchäquivalent
- 1 kg Magermilch Past/UHT = 0.45 Eiweiss + 0.05 Fett = 0.50 Milchäquivalent
- 1 kg Vollrahm Past/UHT = 0.30 Eiweiss + 4.80 Fett = 5.10 Milchäquivalent

Milchverwertung nach Milchäquivalent September 2010

Total 289'366 Tonnen



Milchgehaltswerte nach Kanton 2010 (Seite 1 / Aargau bis Nidwalden)

Kanton	Inhaltsstoffe	Jan. g/kg	Feb. g/kg	März g/kg	April g/kg	Mai g/kg	Juni g/kg	Juli g/kg	Aug. g/kg	Sept. g/kg	Okt. g/kg	Nov. g/kg	Dez. g/kg	Durchschnitt 2010 g/kg
Aargau	Fett	43.3	43.1	43.1	41.0	40.9	40.1	39.5	40.0	40.7				41.3
	Eiweiss	33.9	33.5	33.0	32.9	32.6	31.8	31.1	32.0	33.5				32.7
	Total	77.2	76.6	76.1	73.9	73.5	71.9	70.6	72.0	74.2				74.0
Appenzell Innerrhoden	Fett	42.0	42.2	41.9	41.9	41.2	41.4	40.6	40.9	39.9				41.3
	Eiweiss	33.8	33.8	33.2	33.3	32.9	32.2	32.2	32.8	34.4				33.2
	Total	75.8	76.0	75.1	75.2	74.1	73.6	72.8	73.7	74.3				74.5
Appenzell Ausserrhoden	Fett	41.9	41.6	41.6	41.2	41.0	40.3	40.0	40.1	39.6				40.8
	Eiweiss	34.2	33.9	33.6	33.5	33.0	32.3	32.2	33.1	34.2				33.3
	Total	76.1	75.5	75.2	74.7	74.0	72.6	72.2	73.2	73.8				74.1
Baselland	Fett	42.5	42.6	41.8	41.1	40.6	39.7	38.9	39.9	40.0				40.8
	Eiweiss	32.7	32.6	31.8	32.2	31.9	31.1	30.4	32.0	33.1				32.0
	Total	75.2	75.2	73.6	73.3	72.5	70.8	69.3	71.9	73.1				72.8
Baselstadt	Fett	40.0	39.7	40.4	39.0	39.9	39.1	40.2	41.0	40.6				40.0
	Eiweiss	33.2	34.1	33.3	31.9	31.9	31.2	31.2	33.8	34.7				32.8
	Total	73.2	73.8	73.7	70.9	71.7	70.2	71.4	74.7	75.3				72.8
Bern	Fett	42.5	42.5	42.1	41.3	40.8	40.7	39.9	40.1	40.3				41.1
	Eiweiss	33.1	32.9	32.3	32.0	32.5	32.1	31.4	32.0	32.9				32.4
	Total	75.6	75.4	74.4	73.3	73.3	72.8	71.3	72.1	73.2				73.5
Freiburg	Fett	41.3	41.1	40.8	39.7	39.1	39.8	39.0	39.6	39.8				40.0
	Eiweiss	32.9	32.6	32.1	31.9	32.7	32.0	31.3	32.1	33.3				32.3
	Total	74.2	73.7	72.9	71.6	71.8	71.8	70.3	71.7	73.1				72.3
Genf	Fett	43.1	42.7	42.5	38.9	38.7	39.4	38.7	41.0	37.5				40.3
	Eiweiss	34.6	32.8	31.8	33.9	34.1	33.5	32.9	33.3	34.4				33.5
	Total	77.7	75.4	74.3	72.8	72.8	72.9	71.6	74.3	71.9				73.7
Glarus	Fett	39.7	39.6	39.8	39.4	39.7	39.7	39.4	40.2	39.8				39.7
	Eiweiss	31.9	31.6	31.6	31.6	32.1	32.1	31.9	32.9	33.6				32.1
	Total	71.6	71.2	71.4	71.0	71.8	71.8	71.3	73.1	73.4				71.8
Graubünden	Fett	39.4	39.4	39.7	39.8	39.4	40.5	39.1	39.6	39.5				39.6
	Eiweiss	31.9	32.0	31.9	32.5	32.9	32.8	32.7	33.6	34.2				32.7
	Total	71.3	71.4	71.6	72.3	72.3	73.3	71.8	73.2	73.7				72.3
Jura	Fett	41.2	41.5	40.9	40.3	40.1	38.9	38.4	38.8	39.0				39.9
	Eiweiss	32.5	32.4	31.8	32.1	32.3	31.7	30.7	32.3	33.5				32.1
	Total	73.7	73.9	72.7	72.4	72.4	70.6	69.1	71.1	72.5				72.0
Luzern	Fett	42.8	42.4	42.4	41.4	40.7	40.3	39.9	40.0	40.3				41.1
	Eiweiss	34.2	33.8	33.2	33.4	33.3	32.2	31.8	32.6	33.7				33.1
	Total	77.0	76.2	75.6	74.8	74.0	72.5	71.7	72.6	74.0				74.3
Neuenburg	Fett	41.1	40.8	40.8	40.0	39.6	39.1	38.8	39.1	39.3				39.8
	Eiweiss	32.9	32.6	32.3	31.6	32.7	32.4	31.2	32.2	33.5				32.4
	Total	74.0	73.4	73.1	71.6	72.3	71.5	70.0	71.3	72.8				72.2
Nidwalden	Fett	41.5	41.3	41.4	40.7	40.3	40.3	40.0	40.2	39.8				40.6
	Eiweiss	33.4	33.4	33.0	33.0	32.9	32.4	31.8	32.2	33.2				32.8
	Total	74.9	74.7	74.4	73.7	73.2	72.7	71.8	72.4	73.0				73.4

Quelle: Suissselab AG Zollikofen / Qualitas AG Zug

Die Angaben werden aus allen Proben (automatisch und handgefasste Proben) welche im Rahmen der Qualitätskontrolle der Milch untersucht werden, ermittelt (Medianwert).

Milchgehaltswerte nach Kanton 2010 (Seite 2 / Obwalden bis Zürich)

Kanton	Inhaltsstoffe	Jan. g/kg	Feb. g/kg	März g/kg	April g/kg	Mai g/kg	Juni g/kg	Juli g/kg	Aug. g/kg	Sept. g/kg	Okt. g/kg	Nov. g/kg	Dez. g/kg	Durchschnitt 2010 g/kg
Obwalden	Fett	41.8	41.5	42.1	41.1	41.1	41.1	40.3	40.2	40.4				41.1
	Eiweiss	33.5	33.2	33.1	32.9	33.3	32.5	32.0	32.5	33.5				32.9
	Total	75.3	74.7	75.2	74.0	74.4	73.6	72.3	72.7	73.9				74.0
Schaffhausen	Fett	42.9	42.2	42.7	41.7	40.7	39.8	40.1	39.9	41.1				41.2
	Eiweiss	33.8	33.2	33.0	32.6	32.0	31.3	31.0	32.5	33.2				32.5
	Total	76.7	75.4	75.7	74.3	72.7	71.1	71.1	72.4	74.3				73.7
Schwyz	Fett	41.1	41.6	41.2	40.6	39.8	39.7	40.0	39.4	39.5				40.3
	Eiweiss	33.5	33.6	33.0	32.9	32.9	32.2	32.0	32.6	34.0				33.0
	Total	74.6	75.2	74.2	73.5	72.7	71.9	72.0	72.0	73.5				73.3
St. Gallen	Fett	42.4	42.0	41.8	41.1	40.6	40.3	39.9	40.1	39.9				40.9
	Eiweiss	34.1	33.9	33.4	33.4	33.2	32.4	32.1	32.8	33.9				33.2
	Total	76.5	75.9	75.2	74.5	73.8	72.7	72.0	72.9	73.8				74.1
Solothurn	Fett	43.1	43.0	42.5	41.5	41.1	40.1	39.4	40.0	40.3				41.2
	Eiweiss	33.4	33.1	32.5	32.5	32.5	31.7	31.1	32.1	33.4				32.5
	Total	76.5	76.1	75.0	74.0	73.6	71.8	70.5	72.1	73.7				73.7
Tessin	Fett	40.2	40.2	39.5	39.5	39.0	39.5	38.6	38.2	40.1				39.4
	Eiweiss	32.4	31.9	31.8	32.5	32.6	32.2	31.2	32.7	33.9				32.3
	Total	72.6	72.1	71.3	71.9	71.5	71.7	69.7	70.9	74.0				71.7
Thurgau	Fett	42.7	42.2	41.6	40.8	40.0	39.8	39.7	40.0	40.3				40.8
	Eiweiss	34.4	34.0	33.5	33.8	33.3	32.5	31.9	33.0	34.3				33.4
	Total	77.1	76.2	75.1	74.6	73.3	72.3	71.6	73.0	74.6				74.2
Uri	Fett	41.6	41.2	41.7	40.9	40.9	41.5	41.6	41.8	40.4				41.3
	Eiweiss	32.7	33.0	32.8	33.2	33.2	32.8	32.2	33.1	34.3				33.0
	Total	74.3	74.2	74.5	74.1	74.1	74.3	73.7	74.9	74.7				74.3
Waadt	Fett	41.1	40.5	40.1	39.3	38.6	38.6	38.2	38.7	38.9				39.3
	Eiweiss	33.2	32.9	32.3	32.2	32.8	32.4	31.4	32.6	33.7				32.6
	Total	74.3	73.4	72.4	71.5	71.4	71.0	69.6	71.3	72.6				71.9
Wallis	Fett	38.1	38.6	38.4	38.6	38.7	40.1	40.2	41.5	41.1				39.5
	Eiweiss	32.0	32.4	32.0	32.1	32.9	33.0	31.8	32.9	33.6				32.5
	Total	70.1	71.0	70.4	70.7	71.6	73.1	72.0	74.4	74.7				72.0
Zug	Fett	42.4	42.6	42.3	41.1	40.3	40.0	39.8	39.7	40.2				40.9
	Eiweiss	34.4	34.5	33.9	33.3	33.1	32.5	32.1	32.6	34.2				33.4
	Total	76.8	77.1	76.2	74.4	73.4	72.5	71.9	72.3	74.4				74.3
Zürich	Fett	42.7	42.8	42.5	41.2	40.2	39.9	39.4	39.6	40.4				41.0
	Eiweiss	34.1	33.9	33.2	33.2	32.9	32.1	31.7	32.4	33.9				33.0
	Total	76.8	76.7	75.7	74.4	73.1	72.0	71.1	72.0	74.3				74.0
Durchschnittsgehalt CH	Fett	42.2	42.0	41.7	40.9	40.3	40.2	39.6	39.9	40.1				40.8
	Eiweiss	33.5	33.2	32.7	32.7	32.8	32.1	31.6	32.4	33.5				32.7
	Total	75.7	75.2	74.4	73.6	73.1	72.3	71.2	72.3	73.6				73.5

Quelle: Suissselab AG Zollikofen / Qualitas AG Zug

Die Angaben werden aus allen Proben (automatisch und handgefasste Proben) welche im Rahmen der Qualitätskontrolle der Milch untersucht werden, ermittelt (Medianwert).

Qualitätskontrolle Rohmilch Schweiz / Probeergebnisse September 2010																				
Kanton	Keimbelastung							Zellgehalt							Hemmstoff			Gefrierpunkt		
	K0	K1	K2	K3	K4	K5	KT	Z0	Z1	Z2	Z3	Z4	Z5	ZT	H0	H1	HT	G0	G1	GT
AG	1'600	11	0	4	0	0	1'615	1'498	56	36	15	7	3	1'615	1'615	0	1'615	1'324	291	1'615
AI	331	1	3	0	0	0	335	317	12	6	0	0	0	335	335	0	335	244	91	335
AR	500	1	0	0	0	0	501	485	10	5	1	0	0	501	501	0	501	441	60	501
BE	7'385	42	26	5	5	0	7'463	7'182	171	77	30	3	0	7'463	7'457	6	7'463	5'955	1'508	7'463
BL	360	3	1	0	0	0	364	349	10	2	3	0	0	364	364	0	364	247	117	364
BS	2	0	0	0	0	0	2	2	0	0	0	0	0	2	2	0	2	2	0	2
FR	2'382	10	3	1	1	0	2'397	2'274	75	25	16	6	1	2'397	2'395	2	2'397	1'826	571	2'397
GE	11	0	0	0	0	0	11	10	0	0	1	0	0	11	11	0	11	8	3	11
GL	164	0	0	0	0	0	164	160	1	3	0	0	0	164	164	0	164	132	32	164
GR	298	7	4	0	0	0	309	275	19	10	4	1	0	309	308	1	309	232	77	309
JU	672	3	2	2	0	0	679	650	16	8	5	0	0	679	679	0	679	476	203	679
LU	2'748	15	4	1	0	1	2'769	2'636	73	40	13	7	0	2'769	2'769	0	2'769	2'217	552	2'769
NE	792	7	3	0	1	0	803	765	20	10	5	3	0	803	803	0	803	544	259	803
NW	276	4	0	0	0	0	280	269	7	4	0	0	0	280	279	1	280	245	35	280
OW	438	6	5	0	0	0	449	410	27	8	4	0	0	449	448	1	449	362	87	449
SG	3'099	5	13	1	0	0	3'118	2'977	88	41	8	4	0	3'118	3'117	1	3'118	2'609	509	3'118
SH	118	1	0	0	0	0	119	110	4	5	0	0	0	119	119	0	119	83	36	119
SO	705	5	3	1	0	0	714	681	21	8	4	0	0	714	714	0	714	566	148	714
SZ	852	8	2	1	1	0	864	814	27	9	9	4	1	864	864	0	864	790	74	864
TG	1'308	6	4	1	0	0	1'319	1'224	48	23	21	2	1	1'319	1'319	0	1'319	1'066	253	1'319
TI	34	0	2	0	0	0	36	31	5	0	0	0	0	36	36	0	36	24	12	36
UR	99	1	2	0	0	0	102	96	6	0	0	0	0	102	102	0	102	85	17	102
VD	1'669	14	9	2	3	1	1'698	1'571	62	39	22	4	0	1'698	1'696	2	1'698	1'223	475	1'698
VS	188	5	1	2	0	0	196	167	20	6	2	1	0	196	196	0	196	113	83	196
ZG	346	2	1	1	0	0	350	331	11	7	0	1	0	350	349	1	350	318	32	350
ZH	1'721	9	11	2	2	0	1'745	1'637	68	24	14	2	0	1'745	1'743	2	1'745	1'506	239	1'745
Total	28'098	166	99	24	13	2	28'402	26'921	857	396	177	45	6	28'402	28'385	17	28'402	22'638	5'764	28'402
in %	98.93	0.58	0.35	0.08	0.05	0.01	100	94.79	3.02	1.39	0.62	0.16	0.02	100	99.94	0.06	100	79.71	20.29	100

Legende:

K0 Anzahl Proben ohne Beanstandung der Keimbelastung in den Berichtsmonaten
 K1 Keimbelastung beanstandet, in den vorangehenden 4 Prüfungen keine weitere Beanstandung
 K2 Keimbelastung beanstandet, in den vorangehenden 4 Prüfungen bereits eine Beanstandung
 K3 Keimbelastung beanstandet, in den vorangehenden 4 Prüfungen bereits zwei weitere Beanstandungen
 K4 Keimbelastung beanstandet, in den vorangehenden 4 Prüfungen bereits drei weitere Beanstandungen
 K5 Keimbelastung beanstandet, in den vorangehenden 4 Prüfungen bereits viele weitere Beanstandungen
 KT Total der auf Keimbelastung geprüften Proben
 Z0 Anzahl Proben ohne Beanstandung des Zellgehalts in den Berichtsmonaten
 Z1 Zellgehalt beanstandet, in den vorangehenden 4 Prüfungen keine weitere Beanstandung
 Z2 Zellgehalt beanstandet, in den vorangehenden 4 Prüfungen bereits eine Beanstandung

Z3 Zellgehalt beanstandet, in den vorangehenden 4 Prüfungen bereits zwei weitere Beanstandungen
 Z4 Zellgehalt beanstandet, in den vorangehenden 4 Prüfungen bereits drei weitere Beanstandungen
 Z5 Zellgehalt beanstandet, in den vorangehenden 4 Prüfungen bereits viele weitere Beanstandungen
 ZT Total der auf Zellgehalt geprüften Proben
 H0 Anzahl Proben ohne Beanstandung wegen Hemmstoffnachweis in den Berichtsmonaten
 H1 Anzahl Proben mit Beanstandung wegen Hemmstoffnachweis in den Berichtsmonaten
 HT Total der auf Hemmstoff geprüften Proben
 G0 Anzahl Proben mit Gefrierpunkt <= -0.520 °C
 G1 Anzahl Proben mit Gefrierpunkt > -0.520 °C
 GT Total der auf Gefrierpunkt untersuchten Proben

Quelle: Suisselab AG Zollikofen / Qualitas AG Zug / Agroscope Liebefeld-Posieux

Verteilung Gesamtkeimzahl / Bereiche in 1'000 Keime/ml

September 2010

Von	1	3	5	7	10	30	80	100	300	1'000	3'000	≥	Total Ergebnisse
bis	2	4	6	9	29	79	99	299	999	2'999	9'999	10'000	
Anzahl	2122	5486	7413	6999	5466	785	66.00	157.00	60.00	16.00	9.00	3.00	28'582
In %	7.42	19.19	25.94	24.49	19.12	2.75	0.23	0.55	0.21	0.06	0.03	0.01	100
	98.91						0.78		0.31				100

Verteilung Somatische Zellen / Bereiche in 1'000 Zellen / ml

September 2010

Von	1	100	200	300	350	400	500	600	700	800	900	≥	Total Ergebnisse
bis	99	199	299	349	399	499	599	699	799	899	999	1'000	
Anzahl	9'034	12'474	4'562	951	539.00	494.00	218.00	108.00	56.00	32.00	22.00	43.00	28'533
In %	31.66	43.72	15.99	3.33	1.89	1.73	0.76	0.38	0.20	0.11	0.08	0.15	100
	94.70				5.30								100

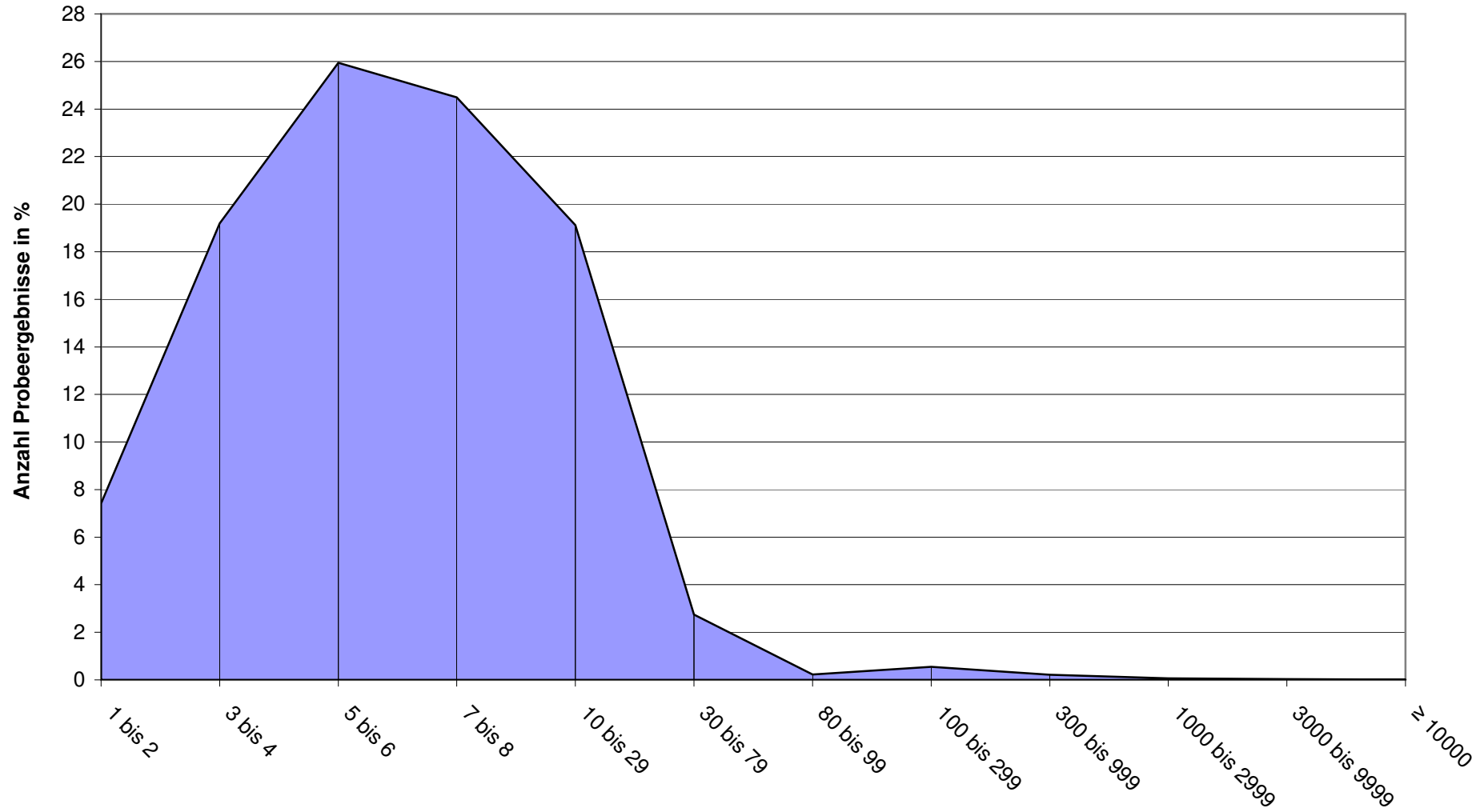
Verteilung Gefrierpunkt / Bereiche in °C

September 2010

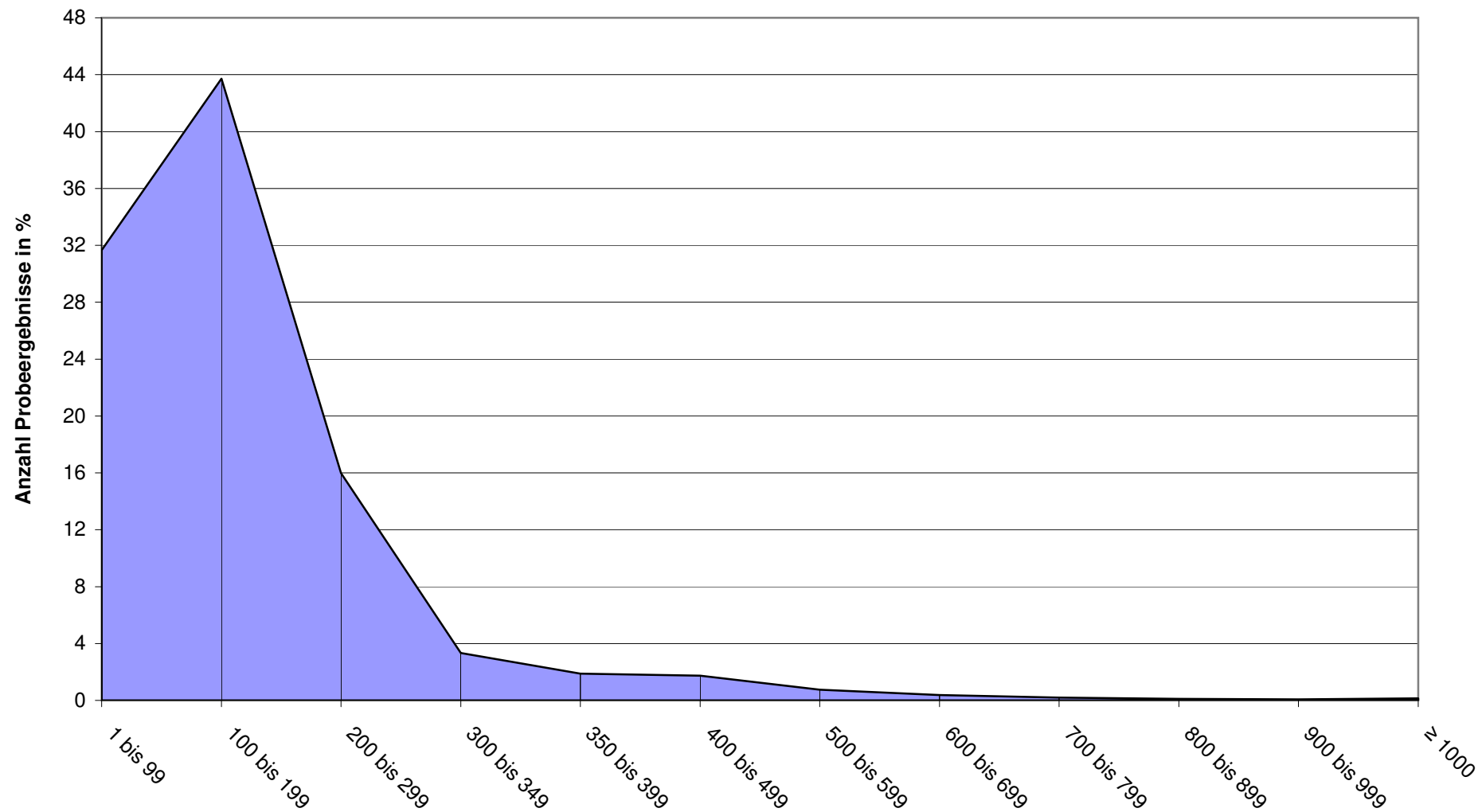
Von	≤	-0.539	-0.535	-0.531	-0.527	-0.523	-0.519	-0.515	-0.511	-0.507	-0.503	≥	Total Ergebnisse
bis	-0.540	-0.536	-0.532	-0.528	-0.524	-0.52	-0.516	-0.512	-0.508	-0.504	-0.5	-0.499	
Anzahl	36	120	727	3'668	8'902	9'366	4086.48	1134.49	283.49	100.50	37.50	61.00	28'525
In %	0.13	0.42	2.55	12.86	31.21	32.84	14.33	3.98	0.99	0.35	0.13	0.21	100
	80.01						14.33	5.67					100

Quelle: Suisselab AG Zollikofen / Qualitas AG Zug / Agroscope Liebefeld-Posieux

Verteilung Keimzahlen September 2010 (in 1'000 Keime / ml)



Verteilung Zellzahlen September 2010 (in 1'000 Zellen / ml)



Käseproduktion 2010 kumuliert mit Vorjahresvergleich

	Jan.	Feb.	März	April	Mai	Juni	Juli	Aug.	Sept.	Okt.	Nov.	Dez.	Kumuliert 2009	Kumuliert 2010	Differenz zur Vorjahresperiode	
	Tonnen	Tonnen	Tonnen	Tonnen	Tonnen	Tonnen	Tonnen	Tonnen	Tonnen	Tonnen	Tonnen	Tonnen	Tonnen	Tonnen	Tonnen	Tonnen
Quark	657	824	907	826	844	783	852	739	726	0	0	0	7'572	7'158	-414	-5.5
Mozzarella	1'346	1'369	1'697	1'744	1'710	1'941	1'738	1'582	1'410	0	0	0	13'119	14'537	1'418	10.8
Mascarpone	45	46	65	56	92	73	75	64	55	0	0	0	430	571	141	32.8
Übrige Frischkäse	1'078	1'209	1'546	1'365	1'388	1'544	1'410	1'349	1'326	0	0	0	12'118	12'215	97	0.8
Frischkäse total	3'126	3'448	4'215	3'991	4'035	4'341	4'075	3'734	3'516	0	0	0	33'237	34'481	1'244	3.7
Weiss-schimmelkäse, mager bis viertelfett	0	0	0	0	0	0	0	0	0	0	0	0	0	0	0	0
Weiss-schimmelkäse, halb- bis vollfett	99	91	135	111	106	105	102	114	123	0	0	0	963	966	23	2.4
Weiss-schimmelkäse, überfett	118	154	192	130	158	133	140	131	160	0	0	0	1'175	1'316	141	12.0
Blau-, Grün-schimmelkäse	0	1	0	0	0	0	0	0	0	0	0	0	4	2	-2	
Tomme	162	152	180	159	193	172	166	179	170	0	0	0	1'582	1'533	-49	-3.1
Vacherin Mont d'Or	54	39	2	0	0	0	0	29	103	0	0	0	232	227	-5	-2.2
Anderer Weichkäse mager, viertelfett	62	105	119	59	110	85	117	105	103	0	0	0	469	865	396	84.4
Anderer Weichkäse, halb- bis vollfett	51	51	69	54	57	50	47	55	67	0	0	0	557	501	-56	-10.1
Anderer Weichkäse, überfett	30	25	31	26	29	24	20	33	28	0	0	0	300	246	-54	-18.0
Weichkäse total	577	618	728	540	654	569	592	647	755	0	0	0	5'282	5'680	398	7.5
Appenzeller Käse	736	690	799	759	816	824	841	765	793	0	0	0	6'295	7'023	728	11.6
Tilsiter	325	282	377	363	375	284	310	297	330	0	0	0	2'861	2'943	82	2.9
Walliser Käse (Walliser Raclettekäse)	208	201	235	223	217	136	71	64	261	0	0	0	1'505	1'616	111	7.4
Schweizer Raclettekäse	468	485	773	888	981	1'234	1'352	1'290	1'349	0	0	0	8'666	8'820	154	1.8
Vacherin Fribourgeois	136	106	108	115	153	227	248	270	360	0	0	0	1'580	1'723	143	9.1
Tête de Moine	188	169	154	162	186	140	167	191	222	0	0	0	1'615	1'579	-36	-2.2
Jurakäse	22	21	21	20	29	31	26	22	16	0	0	0	186	208	22	11.8
Winzerkäse	36	36	39	37	33	30	34	28	25	0	0	0	295	298	3	1.0
Mutschli	35	41	46	44	36	40	34	46	89	0	0	0	370	411	41	11.1
Alpkäse halbhart	0	0	0	3	1	11	26	36	1'546	0	0	0	1'372	1'623	251	18.3
Bündner Bergkäse	72	68	80	79	72	57	35	18	18	0	0	0	563	499	-64	-11.4
Berg- und Schnittkäse halbhart	259	186	248	249	240	211	172	156	182	0	0	0	1'672	1'903	231	13.8
St. Paulin Suisse	32	46	53	33	45	62	30	62	51	0	0	0	480	414	-66	-13.8
Schweizer Edamer	34	16	30	37	35	25	21	11	39	0	0	0	245	248	3	1.2
Kaltgereifte Käse	3	0	1	1	0	0	0	2	0	0	0	0	8	9	1	12.5
Halbhartkäse mit Schimmelbildung	15	14	19	21	24	29	15	11	21	0	0	0	187	169	-18	-9.6
Conveniencekäse	174	170	134	236	138	120	136	121	151	0	0	0	1'320	1'380	60	4.5
Schmelzrohware, vollfett	132	111	124	124	176	112	100	80	79	0	0	0	1'250	1'038	-212	-17.0
Anderer Halbhartkäse, mager bis viertelfett	85	66	127	70	67	60	49	60	33	0	0	0	709	617	-92	-13.0
Anderer Halbhartkäse, halb- bis vollfett *	967	862	938	962	976	974	810	886	995	0	0	0	8'460	8'370	-90	-1.1
Anderer Halbhartkäse, überfett	236	220	207	293	285	243	192	252	280	0	0	0	1'821	2'208	387	21.3
Halbhartkäse total	4'161	3'790	4'512	4'717	4'884	4'851	4'670	4'668	6'839	0	0	0	41'466	43'092	1'626	3.9
Emmentaler	2'255	2'165	2'516	2'459	2'768	2'435	2'181	2'060	2'015	0	0	0	19'185	20'854	1'669	8.7
Switzerland Swiss	162	170	271	274	273	250	303	313	298	0	0	0	2'379	2'314	-65	-2.7
Gruyère	2'480	2'340	2'700	2'722	2'622	2'044	2'226	2'164	2'199	0	0	0	22'170	21'497	-673	-3.0
Alpkäse hart	0	0	0	0	38	135	132	199	968	0	0	0	1'477	1'472	-5	-0.3
Anderer Hartkäse, mager bis viertelfett	78	72	89	111	65	65	48	58	59	0	0	0	201	645	444	220.9
Anderer Hartkäse, halb- bis vollfett **	556	553	639	762	708	566	465	482	488	0	0	0	6'524	5'221	-1'303	-20.0
Anderer Hartkäse, überfett	8	4	9	14	1	5	4	5	1	0	0	0	117	51	-66	-56.4
Hartkäse total	5'539	5'304	6'224	6'342	6'475	5'502	5'359	5'281	6'028	0	0	0	52'053	52'054	1	0.0
Sbrinz	176	162	189	189	178	169	126	110	117	0	0	0	1'403	1'416	13	0.9
Extra Hartkäse total	176	162	189	189	178	169	126	110	117	0	0	0	1'403	1'416	13	0.9
Reiner Ziegenkäse	27	46	81	105	109	90	80	72	112	0	0	0	715	722	7	1.0
Reiner Schafkäse	16	18	23	27	28	24	22	19	16	0	0	0	187	193	6	3.2
Spezialprodukte total	43	64	104	131	137	114	103	91	127	0	0	0	903	914	11	1.2
Total alle Käsesorten	13'622	13'385	15'973	15'911	16'360	15'547	14'926	14'532	17'383	0	0	0	134'351	137'639	3'288	2.4

* inkl. Lokalspezialitäten

** inkl. Schmelzrohware und Lokalspezialitäten

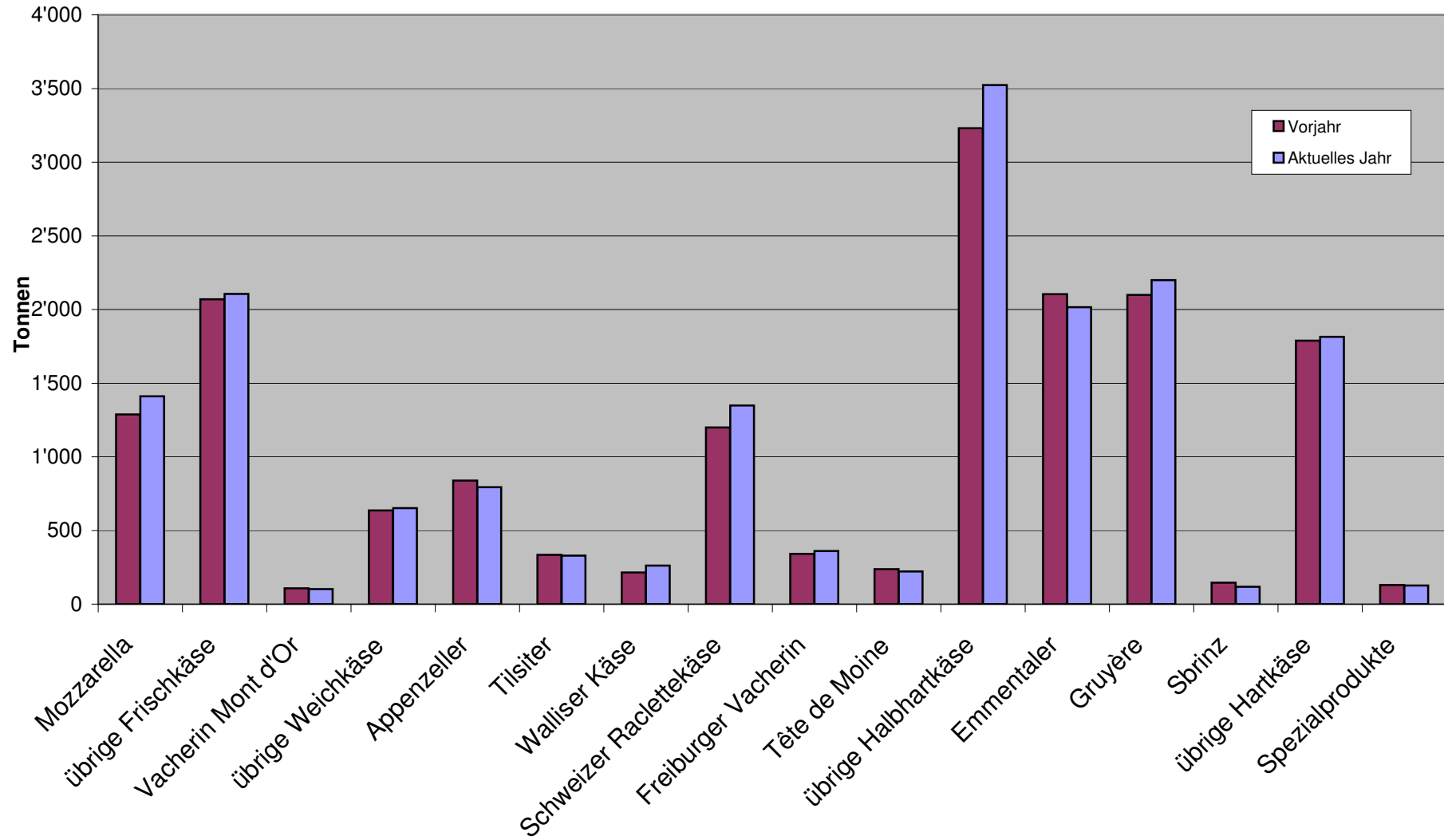
Käseproduktion 2009

	Jan.	Feb.	März	April	Mai	Juni	Juli	Aug.	Sept.	Okt.	Nov.	Dez.	Kumuliert 2009
	Tonnen	Tonnen	Tonnen	Tonnen	Tonnen	Tonnen	Tonnen	Tonnen	Tonnen	Tonnen	Tonnen	Tonnen	Tonnen
Quark	755	831	842	823	927	847	854	927	766	776	801	889	10'038
Mozzarella	1'279	1'160	1'378	1'526	1'636	1'660	1'668	1'523	1'287	1'381	1'266	1'410	17'176
Mascarpone	38	40	50	33	58	59	46	50	56	55	55	83	623
Übrige Frischkäse	1'184	1'266	1'337	1'482	1'500	1'481	1'272	1'348	1'248	1'306	1'138	1'250	15'809
Frischkäse total	3'255	3'297	3'606	3'863	4'123	4'047	3'840	3'846	3'356	3'517	3'257	3'632	43'643
Weisseschimmelkäse, mager bis viertelfett	0	0	0	0	0	0	0	0	0	0	0	0	0
Weisseschimmelkäse, halb- bis vollfett	88	106	122	108	98	113	109	102	117	106	116	116	1'301
Weisseschimmelkäse, überfett	121	123	156	149	120	117	102	153	134	135	189	156	1'655
Blau-, Grünschimmelkäse	0	0	1	0	0	1	0	1	1	1	1	0	6
Tomme	171	177	187	180	177	169	172	168	181	155	155	152	2'044
Vacherin Mont d'Or	58	35	3	0	0	0	0	28	108	120	111	85	548
Anderer Weichkäse mager, viertelfett	60	35	106	33	4	2	58	73	98	79	81	47	676
Anderer Weichkäse, halb- bis vollfett	57	59	69	70	53	62	61	57	69	65	67	62	751
Anderer Weichkäse, überfett	26	40	44	36	28	37	22	30	37	31	31	36	398
Weichkäse total	582	576	687	575	481	500	524	613	744	692	751	653	7'378
Appenzeller Käse	461	554	584	660	724	789	827	857	839	811	829	920	8'855
Tilsiter	330	291	328	314	363	293	331	277	334	318	340	354	3'873
Walliser Käse (Walliser Raclettekäse)	207	198	222	227	216	121	63	36	215	241	160	193	2'099
Schweizer Raclettekäse	615	540	698	845	1'177	1'202	1'199	1'191	1'199	1'047	842	654	11'209
Vacherin Fribourgeois	137	85	84	103	136	191	245	257	342	336	274	237	2'427
Tête de Moine	201	142	150	152	183	136	197	216	238	221	182	195	2'213
Jurakäse	21	19	16	25	25	21	21	21	17	29	26	21	264
Winzerkäse	37	27	28	39	38	37	29	29	31	31	34	37	397
Mutschli	39	32	41	36	34	46	39	38	65	62	44	42	518
Alpkäse halbhart	0	2	0	0	1	14	25	23	1'307	616	50	0	2'038
Bündner Bergkäse	89	86	87	85	80	63	37	17	19	37	50	75	725
Berg- und Schnittkäse halbhart	205	186	206	215	197	176	181	143	163	173	195	208	2'248
St. Paulin Suisse	40	57	57	53	62	55	59	40	57	51	59	61	651
Schweizer Edamer	33	16	32	10	46	32	32	23	21	15	6	45	311
Kaltgereifte Käse	2	0	3	0	1	0	0	2	0	0	0	0	8
Halbhartkäse mit Schimmelbildung	15	14	19	22	19	37	18	13	30	26	19	18	250
Conveniencekäse	113	104	78	72	214	213	235	156	135	171	150	170	1'811
Schmelzrohware, vollfett	117	133	253	255	115	88	77	100	112	138	116	129	1'633
Anderer Halbhartkäse, mager bis viertelfett *	62	77	129	95	80	59	42	84	81	93	78	82	962
Anderer Halbhartkäse, halb- bis vollfett	900	857	1'116	1'132	938	931	795	789	1'002	1'213	960	934	11'567
Anderer Halbhartkäse, überfett	183	185	244	239	221	175	198	188	188	215	223	232	2'491
Halbhartkäse total	3'808	3'607	4'376	4'579	4'869	4'679	4'652	4'499	6'397	5'845	4'641	4'608	56'560
Emmentaler	2'183	1'875	2'071	2'240	2'543	2'180	1'969	2'020	2'104	2'152	2'140	2'245	25'722
Switzerland Swiss	255	234	265	269	286	274	323	251	222	254	157	182	2'972
Gruyère	2'359	2'258	2'625	2'659	2'983	2'622	2'405	2'160	2'099	2'205	1'937	2'108	28'420
Alpkäse hart	0	0	0	0	45	129	134	186	983	407	32	0	1'916
Anderer Hartkäse, mager bis viertelfett **	2	2	33	10	35	63	19	11	26	39	102	36	378
Anderer Hartkäse, halb- bis vollfett	759	686	802	948	892	695	648	545	549	525	525	594	8'168
Anderer Hartkäse, überfett	5	2	7	29	10	21	22	13	8	6	4	3	130
Hartkäse total	5'563	5'057	5'803	6'155	6'794	5'984	5'520	5'186	5'991	5'588	4'897	5'168	67'706
Sbrinz	166	160	180	153	182	166	129	121	146	165	144	151	1'863
Extra Hartkäse total	166	160	180	153	182	166	129	121	146	165	144	151	1'863
Reiner Ziegenkäse	26	41	69	99	107	94	86	78	115	114	36	29	894
Reiner Schafkäse	15	18	21	26	27	24	22	19	15	13	12	13	225
Spezialprodukte total	42	59	90	125	134	118	108	97	130	127	48	42	1'120
Total alle Käsesorten	13'417	12'757	14'743	15'452	16'584	15'495	14'774	14'364	16'765	15'935	13'736	14'254	178'276

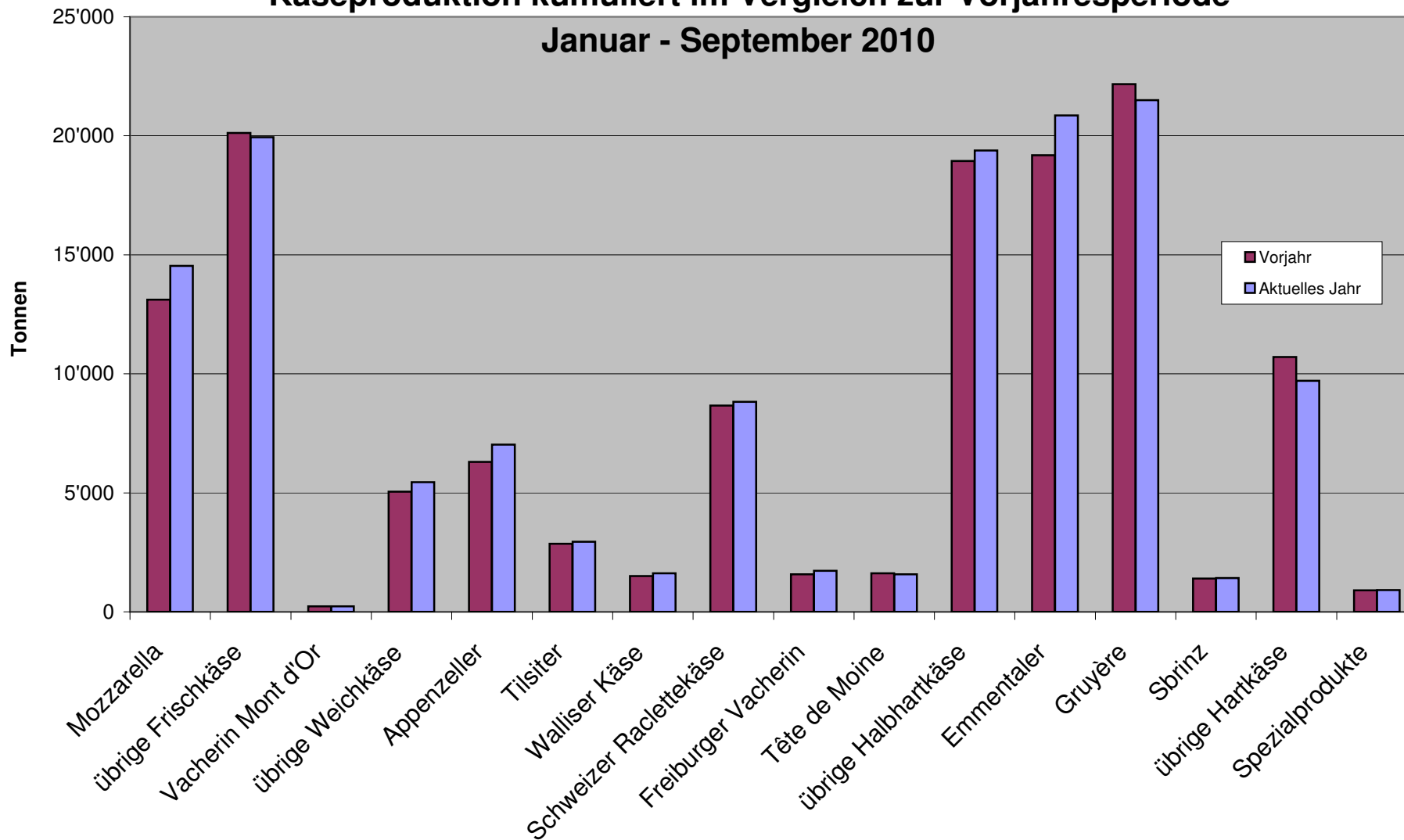
* inkl. Lokalspezialitäten

** inkl. Schmelzrohware und Lokalspezialitäten

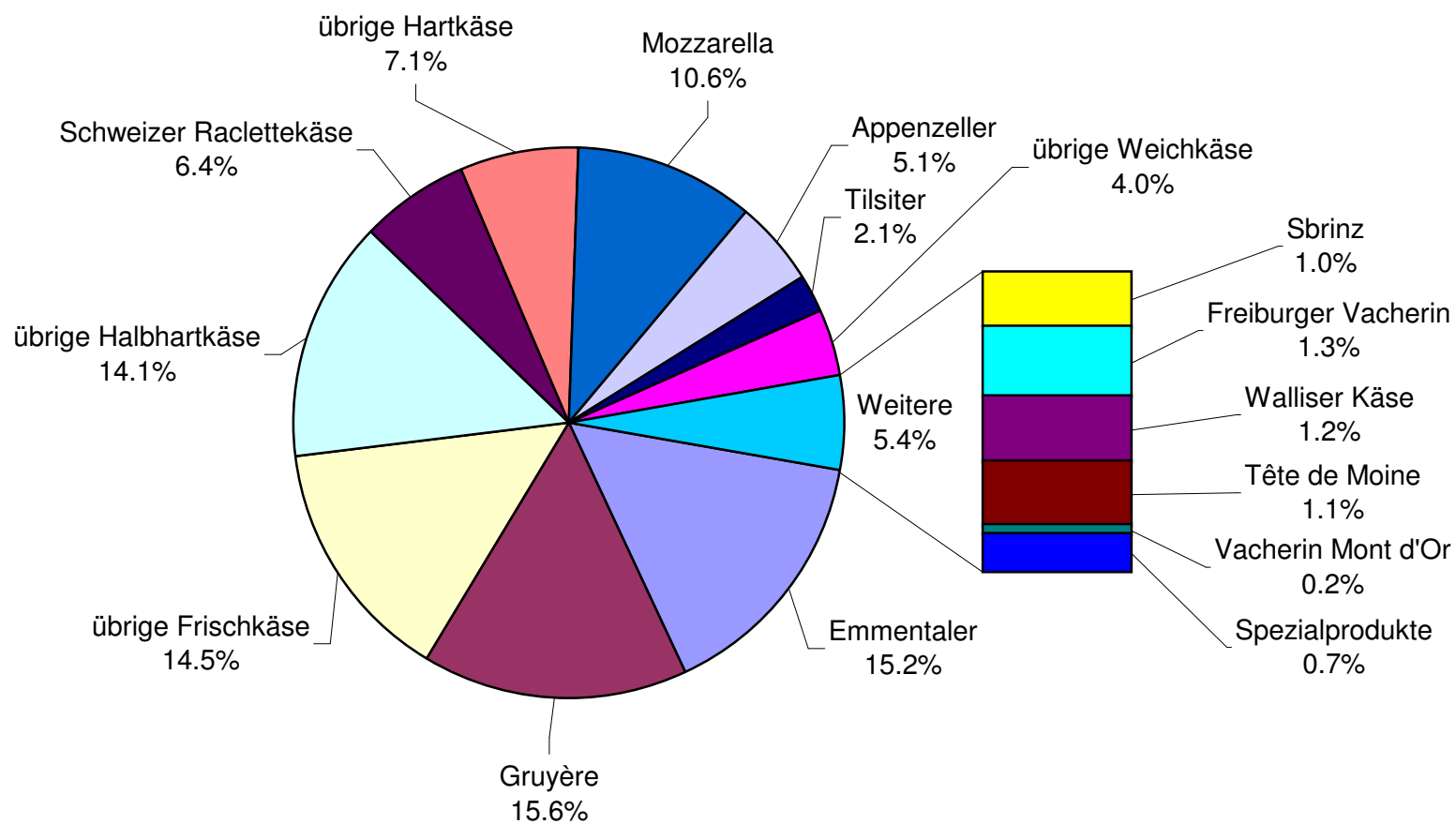
Käseproduktion September 2010 im Vergleich zum Vorjahresmonat



Käseproduktion kumuliert im Vergleich zur Vorjahresperiode Januar - September 2010



Käseproduktion Januar - September 2010 Total 137'639 Tonnen



Konsummilchproduktion

Milchart	Monatliche Produktion		Differenz zum Vorjahres-Monat		Kumulierte Produktion		Differenz zur Vorjahresperiode	
	September 2009	September 2010			Jan. - Sep. 2009	Jan. - Sep. 2010		
	Tonnen	Tonnen	Tonnen	(%)	Tonnen	Tonnen	Tonnen	(%)
Rohmilch	593	418	-175	-29.5	6'884	6'092	-792	-11.5
Fettangereicherte Milch past	0	0	0		0	0	0	
Fettangereicherte Milch UHT	83	61	-22	-26.5	743	716	-27	-3.6
Vollmilch past.	4'698	4'010	-688	-14.6	44'273	39'206	-5'067	-11.4
Vollmilch UHT	1'535	1'500	-35	-2.3	16'371	16'080	-291	-1.8
Standardisierte Vollmilch past. 35g	2'845	3'670	825	29.0	24'320	29'249	4'929	20.3
Standardisierte Vollmilch UHT 35g	14'087	14'641	554	3.9	115'102	116'133	1'031	0.9
teiltrahmte Milch past.	6'500	6'783	283	4.4	59'884	60'390	506	0.8
teiltrahmte Milch UHT	8'085	7'390	-695	-8.6	78'944	87'003	8'059	10.2
Trinkmagermilch past.	0	0	0		6	2	-4	-66.7
Trinkmagermilch UHT	1'339	1'209	-130	-9.7	10'963	10'457	-506	-4.6
Total Konsummilch	39'765	39'682	-83	-0.2	357'490	365'328	7'838	2.2

Butterproduktion

	Monatliche Produktion		Differenz zum Vorjahres-Monat		Kumulierte Produktion		Differenz zur Vorjahresperiode	
	September 2009	September 2010			Jan. - Sep. 2009	Jan. - Sep. 2010		
	Tonnen	Tonnen	Tonnen	(%)	Tonnen	Tonnen	Tonnen	(%)
	2'996	2'665	-331	-11.0	37'176	37'550	374	1.0

Produktion von Milchspezialitäten

Konsumrahm

	Monatliche Produktion		Differenz zum Vorjahres-Monat		Kumulierte Produktion		Differenz zur Vorjahresperiode	
	September 2009	September 2010	Tonnen	(%)	Jan. - Sep. 2009	Jan. - Sep. 2010	Tonnen	(%)
	Tonnen	Tonnen			Tonnen	Tonnen		
Doppelrahm	68	75	7	10.3	494	526	32	6.5
Vollrahm 35%	2'380	2'385	5	0.2	20'108	20'595	487	2.4
Halbrahm	1'099	1'328	229	20.8	10'277	10'140	-137	-1.3
Kaffeerahm	2'218	2'095	-123	-5.5	18'368	17'846	-522	-2.8
Total Konsumrahm	5'765	5'883	118	2.0	49'247	49'107	-140	-0.3

Andere Milchspezialitäten

	Monatliche Produktion		Differenz zum Vorjahres-Monat		Kumulierte Produktion		Differenz zur Vorjahresperiode	
	September 2009	September 2010	Tonnen	(%)	Jan. - Sep. 2009	Jan. - Sep. 2010	Tonnen	(%)
	Tonnen	Tonnen			Tonnen	Tonnen		
Sauermilch	612	540	-72	-11.8	5'123	5'299	176	3.4
Sauerrahm	175	217	42	24.0	1'804	1'965	161	8.9
Dessertprodukte	2'025	1'843	-182	-9.0	16'812	17'532	720	4.3
Milchgetränke	5'757	5'883	126	2.2	56'850	50'843	-6'007	-10.6
Jogurt	11'747	12'039	292	2.5	107'802	107'639	-163	-0.2
Kefir	12	14	2	16.7	138	119	-19	-13.8
Speiseeis	1'295	1'316	21	1.6	20'388	20'457	69	0.3

Produktion Milchpulver und Milchkondensat

	Monatliche Produktion		Differenz zum Vorjahres-Monat		Kumulierte Produktion		Differenz zur Vorjahresperiode	
	<i>September 2009</i>	<i>September 2010</i>	Tonnen	%	<i>Jan. - Sep. 2009</i>	<i>Jan. - Sep. 2010</i>	Tonnen	%
	Tonnen	Tonnen			Tonnen	Tonnen		
Vollmilchpulver	1'402	1'464	62	4.4	11'586	11'691	105	0.9
Teilenträhmtes Milchpulver	321	339	18	5.6	3'081	2'955	-126	-4.1
Fettangereichertes Milchpulver & Rahmpulver	40	42	2	5.0	181	213	32	17.7
Magermilchpulver	1'914	1'369	-545	-28.5	29'310	26'231	-3'079	-10.5
Buttermilchpulver	8	3	-5	-62.5	136	100	-36	-26.5
Molkenpulver	196	84	-112	-57.1	1'002	688	-314	-31.3
Milchkondensat	235	226	-9	-3.8	1'837	2'105	268	14.6

Käseexport nach Produkten/Gruppen

Käsesorte / Kategorie	Monatliche Exporte		Differenz zum Vorjahres-Monat		Kumulierte Exporte		Differenz zur Vorjahresperiode	
	September 2009 Tonnen	September 2010 Tonnen	Tonnen	(%)	Jan. - Sep. 2009 Tonnen	Jan. - Sep. 2010 Tonnen	Tonnen	(%)
Frischkäse inkl. Quark total *	129.2	217.0	87.8	68.0	2'029.9	3'506.1	1'476.2	72.7
Vacherin Mont d'Or	2.7	1.9	-0.8	0.0	10.5	9.9	-0.6	-5.5
Weichkäse andere	192.2	153.1	-39.0	-20.3	921.0	1'224.0	302.9	32.9
Weichkäse total	194.8	155.0	-39.8	-20.4	931.5	1'233.9	302.4	32.5
Appenzeller Käse	519.4	458.1	-61.3	-11.8	3'759.2	3'933.7	174.5	4.6
Tilsiter	31.7	58.5	26.8	84.7	300.5	298.9	-1.6	-0.5
Raclette	107.7	101.3	-6.4	-6.0	395.7	447.3	51.6	13.1
Vacherin Fribourgeois	27.4	23.2	-4.3	-15.6	166.0	168.0	2.0	1.2
Tête de Moine	101.9	96.4	-5.5	-5.4	742.2	748.1	5.9	0.8
Halbhartkäse andere	360.5	340.7	-19.8	-5.5	4'029.2	3'008.6	-1'020.6	-25.3
Halbhartkäse total	1'148.6	1'078.2	-70.4	-6.1	9'392.9	8'604.7	-788.1	-8.4
Emmentaler	1'927.9	1'657.0	-271.0	-14.1	14'541.5	13'935.1	-606.4	-4.2
Gruyère	1'050.9	900.1	-150.8	-14.3	7'386.5	8'103.4	716.9	9.7
Switzerland Swiss	158.3	211.0	52.7	33.3	1'461.7	970.9	-490.8	-33.6
Hartkäse übrige	247.3	163.7	-83.6	-33.8	1'509.5	1'817.2	307.7	20.4
Hartkäse total	3'384.4	2'931.7	-452.7	-13.4	24'899.3	24'826.6	-72.6	-0.3
Sbrinz	39.6	31.6	-7.9	-20.1	234.1	180.0	-54.1	-23.1
Extra Hartkäse total	39.6	31.6	-7.9	-20.1	234.1	180.0	-54.1	-23.1
Schmelzkäse total	241.3	201.3	-40.0	-16.6	2'591.5	2'190.1	-401.4	-15.5
Fertigfondue	522.1	550.5	28.4	5.4	2'881.4	3'145.0	263.5	9.1
andere Käse total *	21.4	16.1	-5.4	-25.0	178.9	162.4	-16.4	-9.2
Total	5'681.4	5'181.5	-499.9	-8.8	43'139.4	43'848.8	709.4	1.6

* In der Position "Frischkäse inkl. Quark" ist ab sofort auch der Mozzarella enthalten. Bisher wurde der Mozzarella in der Position "andere Käse" geführt
Quelle: OZD

Käseexport nach Ländern

September 2010

Land	September 2010																				TOTAL	
	t	t	t	t	t	t	t	t	t	t	t	t	t	t	t	t	t	t	t	t		t
EUROPA																						
Deutschland	262.9	196.7	*	*	97.9	557.5	357.8	5.0	36.0	43.3	51.0	241.5	734.7	0.0	79.3	79.3	169.7	3.3	3.1	235.3	1'782.9	
Frankreich	119.3	207.8	*	*	5.7	332.7	61.3	13.5	22.0	29.7	*	17.7	144.2	*	27.2	27.2	0.9	1.0	1.5	33.5	541.0	
Italien	970.7	19.8	*	*	31.3	1'021.8	1.1	*	*	3.5	*	22.2	26.8	0.0	4.2	4.2	10.1	137.5	0.0	1.4	1'201.8	
BeNeLux	62.8	58.3	*	*	8.2	129.2	4.8	1.6	16.0	3.4	0.4	2.0	28.2	*	0.0	0.0	0.3	19.7	8.9	74.6	260.9	
Grossbritannien	14.5	42.0	*	*	0.8	57.4	1.8	*	*	0.2	*	0.0	2.0	*	0.0	0.0	0.1	1.2	0.4	3.4	64.5	
Spanien/Portugal	16.9	16.9	*	*	0.0	33.8	*	*	*	*	*	0.0	0.0	*	0.0	0.0	0.0	4.8	0.0	0.0	38.6	
Europa nicht zugeordnet / übriges Europa (Fertigfondue übrige Länder ganze Welt)	46.7	64.5	19.9	19.1	8.2	158.5	21.3	1.2	8.5	13.4	5.1	49.0	98.6	1.9	40.2	42.0	11.9	0.5	0.0	12.7	324.2	
TOTAL EUROPA	1'493.9	606.1	19.9	19.1	152.0	2'290.9	448.1	21.3	82.6	93.5	56.5	332.4	1'034.5	1.9	150.8	152.7	192.9	168.2	13.9	360.8	4'214.0	
Andere Länder																						0.0
Kanada	54.7	*	*	*	0.3	55.0	3.6	*	*	1.1	*	2.8	7.5	*	0.0	0.0	0.0	13.7	0.0	88.8	165.0	
USA	81.8	182.5	*	*	10.4	274.7	5.5	0.6	7.1	1.3	*	4.3	18.8	*	0.3	0.3	0.0	16.7	0.5	57.9	368.9	
Kanada / USA nicht zugeordnet/ andere Länder	26.6	111.5	11.7	191.9	1.0	342.7	0.9	1.2	11.6	0.4	2.0	1.1	17.3	0.0	2.0	2.0	24.1	2.8	1.7	43.0	433.6	
TOTAL ANDERE LÄNDER	163.1	294.0	11.7	191.9	11.7	672.4	10.0	1.8	18.7	2.8	2.0	8.2	43.7	0.0	2.3	2.3	24.1	33.2	2.2	189.7	967.5	
TOTAL	1'657.0	900.1	31.6	211.0	163.7	2'963.4	458.1	23.2	101.3	96.4	58.5	340.7	1'078.2	1.9	153.1	155.0	217.0	201.3	16.1	550.5	5'181.5	

* Aus Datenschutzgründen sind Käseexporte mit weniger als drei Exporteuren nicht nach Ländern zugeordnet (Zusammenzug in 'Europa nicht zugeordnet' bzw. Kanada USA nicht zugeordnet/andere Länder)

** In der Position "Frischkäse inkl. Quark" ist ab sofort auch der Mozzarella enthalten. Bisher wurde der Mozzarella in der Position "andere Käse" geführt

Quelle: OZD

Käseexport nach Ländern

September 2009

Land																					TOTAL	
	t	t	t		t	t	t	t	t	t	t	t	t	t	t	t	t	t	t	t		t
EUROPA																						
Deutschland	327.1	227.1	*	*	24.2	578.3	387.2	2.7	24.2	48.7	24.5	265.9	753.3	0.0	139.6	139.6	113.3	3.5	4.3	107.2	1'699.6	
Frankreich	189.9	216.4	*	*	6.4	412.7	80.4	17.6	31.1	26.7	*	7.1	162.9	*	31.9	31.9	0.1	1.4	1.0	66.3	676.3	
Italien	1'013.2	24.6	*	*	193.0	1'230.8	1.6	*	*	4.3	*	0.8	6.6	0.1	13.3	13.4	0.2	179.5	1.5	10.2	1'442.2	
BeNeLux	73.1	74.8	*	*	9.3	157.2	8.0	1.7	12.0	6.8	0.1	2.2	30.7	*	5.3	5.3	0.0	27.7	12.7	54.3	288.0	
Grossbritannien	21.2	53.7	*	*	4.7	79.6	1.7	*	*	0.2	*	0.4	2.4	*	0.1	0.1	0.0	0.0	0.1	1.0	83.1	
Spanien/Portugal	11.8	18.3	*	*	0.0	30.1	*	*	*	*	*	0.0	0.0	*	0.0	0.0	0.0	0.1	0.0	0.0	30.2	
Europa nicht zugeordnet / übriges Europa	81.3	76.4	23.5	2.7	5.4	189.3	24.7	2.5	6.8	10.7	6.0	73.0	123.8	2.5	0.2	2.7	2.3	1.1	0.0	15.7	334.8	
TOTAL EUROPA	1'717.5	691.2	23.5	2.7	243.1	2'678.1	503.6	24.4	74.1	97.4	30.7	349.4	1'079.7	2.6	190.4	193.0	115.9	213.3	19.6	254.7	4'554.3	
Andere Länder																						0.0
Kanada	91.3	*	*	*	2.0	93.3	6.2	*	*	2.3	*	5.6	14.1	*	0.0	0.0	0.0	17.2	0.0	125.2	249.8	
USA	91.8	237.3	*	*	0.4	329.4	7.5	0.3	12.9	1.6	*	3.8	26.0	*	0.2	0.2	0.0	7.4	0.0	90.0	453.1	
Kanada / USA nicht zugeordnet/ andere Länder	27.3	122.4	16.0	155.6	1.8	323.1	2.1	2.7	20.7	0.6	1.0	1.7	28.9	0.1	1.5	1.6	13.3	3.5	1.8	52.2	424.3	
TOTAL ANDERE LÄNDER	210.4	359.7	16.0	155.6	4.2	745.9	15.8	3.0	33.6	4.5	1.0	11.0	69.0	0.1	1.7	1.8	13.3	28.0	1.8	267.4	1'127.1	
TOTAL	1'927.9	1'050.9	39.6	158.3	247.3	3'424.0	519.4	27.4	107.7	101.9	31.7	360.5	1'148.6	2.7	192.2	194.8	129.2	241.3	21.4	522.1	5'681.4	

* Aus Datenschutzgründen sind Käseexporte mit weniger als drei Exporteuren nicht nach Ländern zugeordnet (Zusammenzug in 'Europa nicht zugeordnet' bzw. Kanada USA nicht zugeordnet/andere Länder)

** In der Position "Frischkäse inkl. Quark" ist ab sofort auch der Mozzarella enthalten. Bisher wurde der Mozzarella in der Position "andere Käse" geführt

Quelle: OZD

Käseexport nach Ländern, kumuliert

Januar bis September 2010

Land	Emmentaler		Gruyère		Sbrinz		Switzerland Swiss		übrige Hartkäse		Hartkäse total		Appenzeller Käse		Vacherin Fribourgeois		Raclette		Tête de Moine		Tilsiter		übrige Halbhartkäse		Halbhartkäse total		Vacherin Mont d'Or		übrige Weichkäse		Weichkäse total		Frischkäse inkl. Quark **		Schmelzkäse		andere Käse **		Fertigfondue		TOTAL								
	t	t	t	t	t	t	t	t	t	t	t	t	t	t	t	t	t	t	t	t	t	t	t	t	t	t	t	t	t	t	t	t	t	t	t	t	t	t	t	t	t	t	t						
EUROPA																																																	
Deutschland	2'439.9	1'710.4	*	*	1'150.1	5'300.5	3'034.3	34.7	124.8	351.9	238.9	2'295.1	6'079.7	0.2	817.2	817.4	1'911.5	31.4	38.1	874.5																												15'053.2	
Frankreich	1'210.5	1'459.0	*	*	67.6	2'737.1	417.7	100.5	72.3	211.2	*	59.2	860.9	*	203.7	203.7	23.0	10.5	13.6	309.2																												4'157.9	
Italien	7'746.8	185.5	*	*	449.8	8'382.1	4.5	*	*	19.3	*	133.0	156.7	0.0	20.8	20.8	532.8	1'673.0	24.5	21.7																											10'811.7		
BeNeLux	780.6	616.8	*	*	15.1	1'412.5	62.2	11.4	84.4	52.0	1.8	14.0	225.8	*	12.7	12.7	4.8	180.7	72.3	618.3																											2'527.0		
Grossbritannien	188.1	448.8	*	*	30.6	667.5	17.5	*	*	2.0	*	0.5	20.0	*	0.3	0.3	0.1	14.7	1.6	30.6																											734.8		
Spanien/Portugal	79.5	199.2	*	*	4.1	282.8	*	*	*	*	*	0.5	0.5	*	0.0	0.0	0.3	19.7	0.0	0.0																											303.3		
Europa nicht zugeordnet / übriges Europa	384.7	546.1	155.3	68.9	42.4	1'197.5	302.7	9.2	39.4	88.1	43.3	458.8	941.5	9.5	154.1	163.7	79.8	2.9	0.0	38.2																												2'423.5	
TOTAL EUROPA	12'830.2	5'165.8	155.3	68.9	1'759.7	19'979.9	3'838.8	155.9	320.9	724.4	284.0	2'961.1	8'285.1	9.7	1'208.9	1'218.6	2'552.4	1'932.9	150.1	1'892.5																												36'011.4	
Andere Länder	0.0	0.0	0.0	0.0	0.0	0.0	0.0	0.0	0.0	0.0	0.0	0.0	0.0	0.0	0.0	0.0	0.0	0.0	0.0	0.0																													0.0
Kanada	338.7	*	*	*	2.6	341.3	21.5	*	*	7.3	*	13.6	42.5	*	0.0	0.0	0.0	110.6	0.0	330.2																												824.6	
USA	432.9	1'920.2	*	*	28.0	2'381.1	54.9	3.9	48.6	9.9	*	23.3	140.5	*	3.1	3.1	0.1	55.5	1.0	331.9																												2'913.2	
Kanada / USA nicht zugeordnet/ andere Länder	333.3	1'017.4	24.7	902.0	26.9	2'304.3	18.5	8.3	77.8	6.4	14.9	10.6	136.6	0.2	11.9	12.1	953.6	91.2	11.3	590.6																												4'099.6	
TOTAL ANDERE LÄNDER	1'104.9	2'937.6	24.7	902.0	57.5	5'026.8	94.9	12.2	126.4	23.7	14.9	47.5	319.6	0.2	15.1	15.3	953.7	257.2	12.4	1'252.5																												7'837.4	
TOTAL	13'935.1	8'103.4	180.0	970.9	1'817.2	25'006.6	3'933.7	168.0	447.3	748.1	298.9	3'008.6	8'604.7	9.9	1'224.0	1'233.9	3'506.1	2'190.1	162.4	3'145.0																													43'848.8

* Aus Datenschutzgründen sind Käseexporte mit weniger als drei Exporteuren nicht nach Ländern zugeordnet (Zusammenzug in 'Europa nicht zugeordnet' bzw. Kanada USA nicht zugeordnet/andere Länder)

** In der Position "Frischkäse inkl. Quark" ist ab sofort auch der Mozzarella enthalten. Bisher wurde der Mozzarella in der Position "andere Käse" geführt

Quelle: OZD

Käseexport nach Ländern

Januar bis September 2009

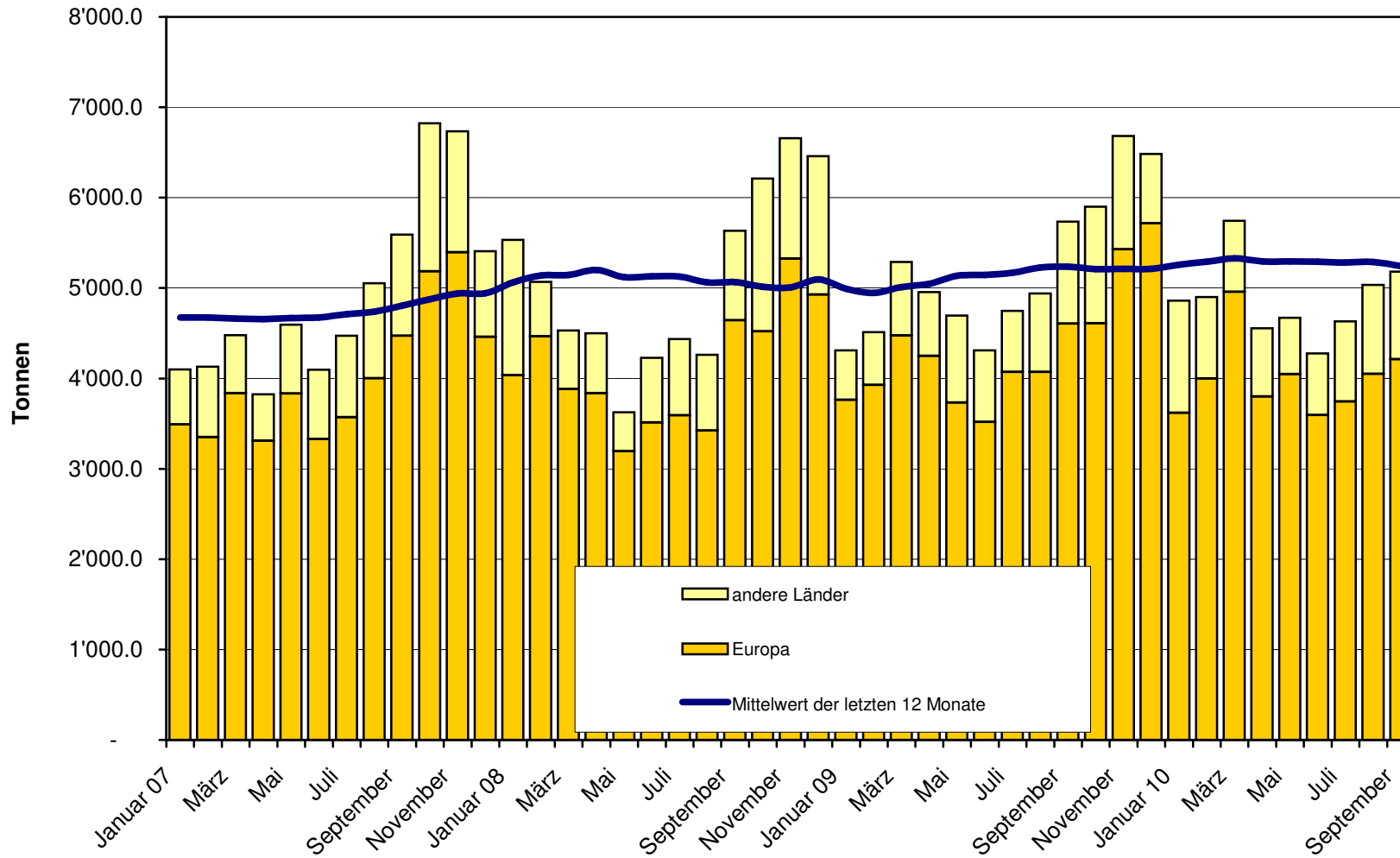
Land																							TOTAL
	t	t	t	t	t	t	t	t	t	t	t	t	t	t	t	t	t	t	t	t	t	t	
EUROPA																							
Deutschland	2'331.8	1'695.3	*	*	405.3	4'432.3	2'923.5	23.0	116.5	376.1	241.7	2'707.4	6'388.1	0.3	626.7	627.0	1'163.9	72.9	42.3	698.4	13'425.0		
Frankreich	1'448.3	1'444.9	*	*	143.3	3'036.6	419.0	99.5	67.1	194.0	*	54.3	833.9	*	179.0	179.0	0.8	6.9	45.5	364.3	4'466.8		
Italien	8'076.7	153.8	*	*	807.1	9'037.6	8.1	*	*	19.0	*	67.0	94.1	0.1	13.5	13.5	13.1	2'007.9	4.1	30.4	11'200.8		
BeNeLux	688.6	556.2	*	*	15.0	1'259.8	52.4	9.3	69.4	54.3	1.3	15.9	202.6	*	18.7	18.7	0.0	202.5	66.7	492.0	2'242.3		
Grossbritannien	196.9	486.9	*	*	25.4	709.2	15.8	*	*	1.3	*	1.5	18.6	*	0.7	0.7	21.9	13.8	0.9	38.2	803.3		
Spanien/Portugal	91.7	180.7	*	*	0.0	272.4	*	*	*	*	*	0.2	0.2	*	0.0	0.0	0.0	27.8	0.0	0.0	300.4		
Europa nicht zugeordnet / übriges Europa	530.6	558.8	191.8	378.1	74.8	1'734.2	272.6	20.1	30.8	76.6	43.9	1'099.3	1'543.4	9.9	69.5	79.4	27.4	3.1	4.8	106.5	3'498.7		
TOTAL EUROPA	13'364.6	5'076.6	191.8	378.1	1'470.9	20'482.1	3'691.4	151.9	283.8	721.3	286.8	3'945.6	9'080.9	10.3	908.0	918.3	1'227.1	2'334.8	164.3	1'729.8	35'937.3		
Andere Länder	0.0	0.0	0.0	0.0	0.0	0.0	0.0	0.0	0.0	0.0	0.0	0.0	0.0	0.0	0.0	0.0	0.0	0.0	0.0	0.0	0.0		
Kanada	416.8	*	*	*	7.6	424.5	27.0	*	*	8.9	*	21.6	57.5	*	0.0	0.0	0.0	117.5	0.2	421.0	1'020.6		
USA	476.2	1'293.6	*	*	5.9	1'775.7	26.4	3.8	34.5	7.4	*	22.9	95.0	*	3.1	3.1	0.0	65.1	1.3	252.0	2'192.2		
Kanada / USA nicht zugeordnet/ andere Länder	283.9	1'016.4	42.3	1'083.5	25.0	2'451.2	14.5	10.3	77.4	4.5	13.7	39.1	159.5	0.2	9.9	10.1	802.7	74.2	13.0	478.7	3'989.3		
TOTAL ANDERE LÄNDER	1'177.0	2'309.9	42.3	1'083.5	38.6	4'651.3	67.8	14.1	111.9	20.8	13.7	83.6	312.0	0.2	13.0	13.2	802.7	256.7	14.5	1'151.7	7'202.1		
TOTAL	14'541.5	7'386.5	234.1	1'461.7	1'509.5	25'133.4	3'759.2	166.0	395.7	742.2	300.5	4'029.2	9'392.9	10.5	921.0	931.5	2'029.9	2'591.5	178.9	2'881.4	43'139.4		

* Aus Datenschutzgründen sind Käseexporte mit weniger als drei Exporteuren nicht nach Ländern zugeordnet (Zusammenzug in "Europa nicht zugeordnet" bzw. Kanada USA nicht zugeordnet/andere Länder)

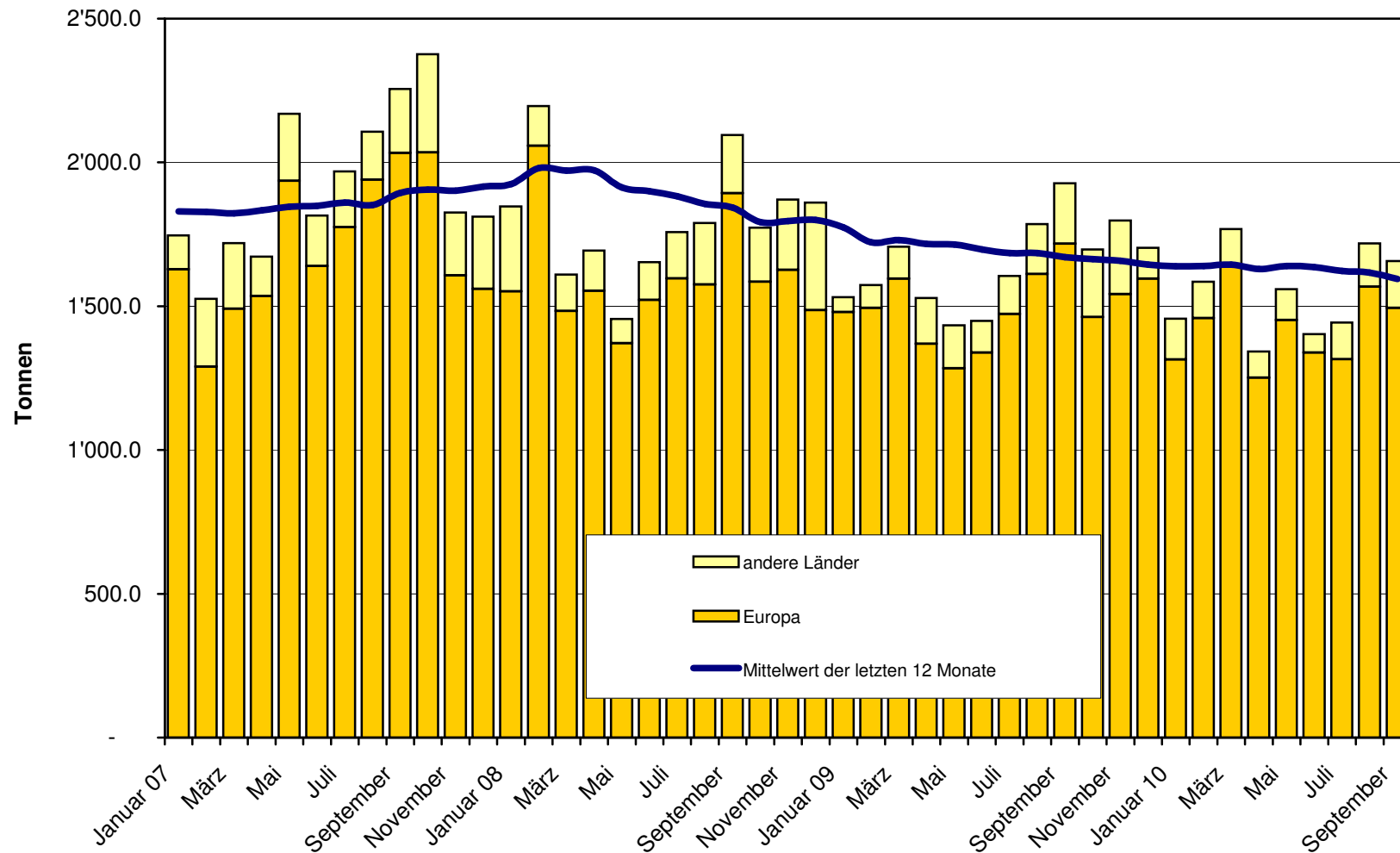
** In der Position "Frischkäse inkl. Quark" ist ab sofort auf der Mozzarella enthalten. Bisher wurde der Mozzarella in der Position "andere Käse" geführt

Quelle: OZD

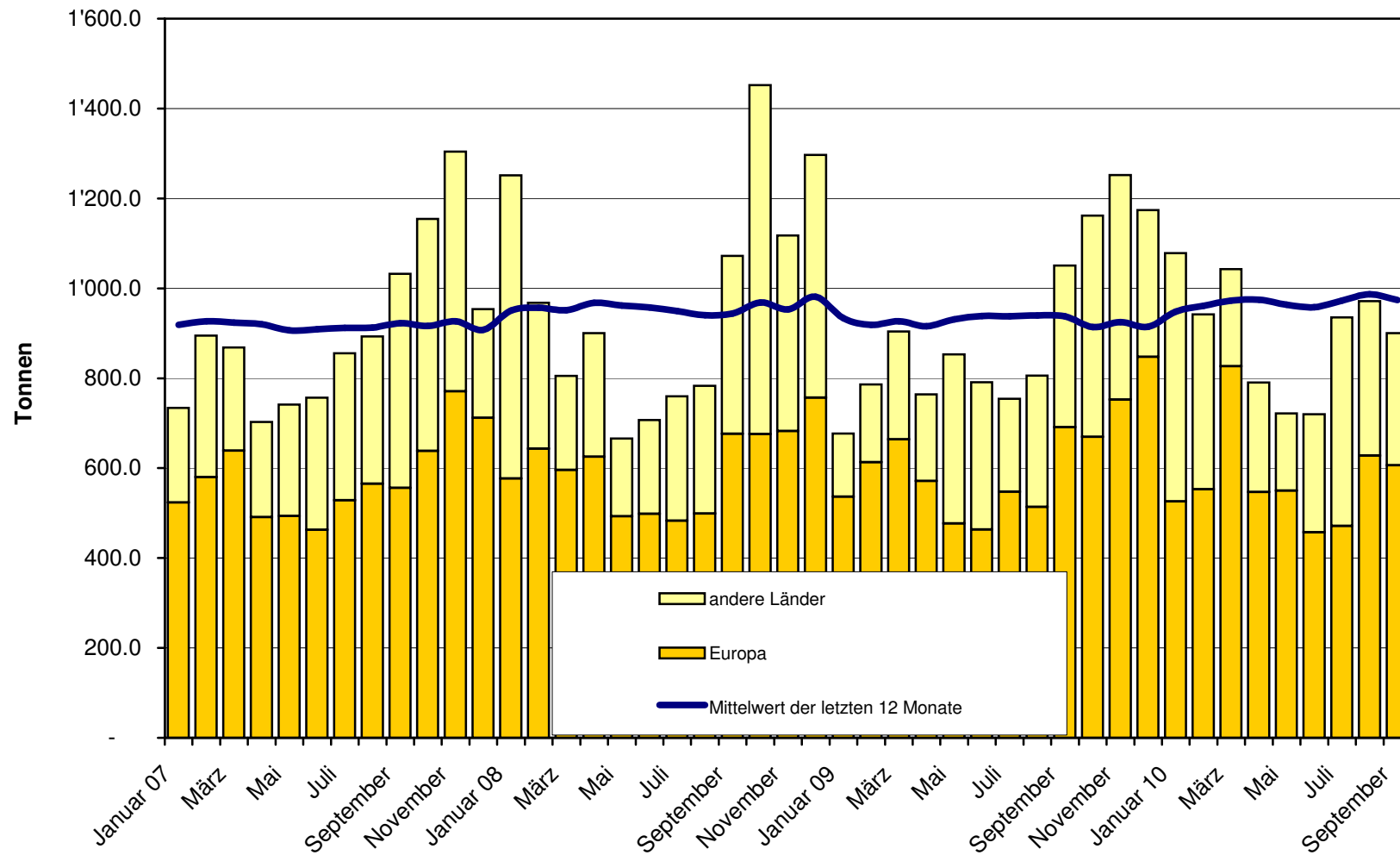
Total Käseexport (inkl. Fertigfondue und Schmelzkäse) ab 2007
Mittelwert der letzten 12 Monate



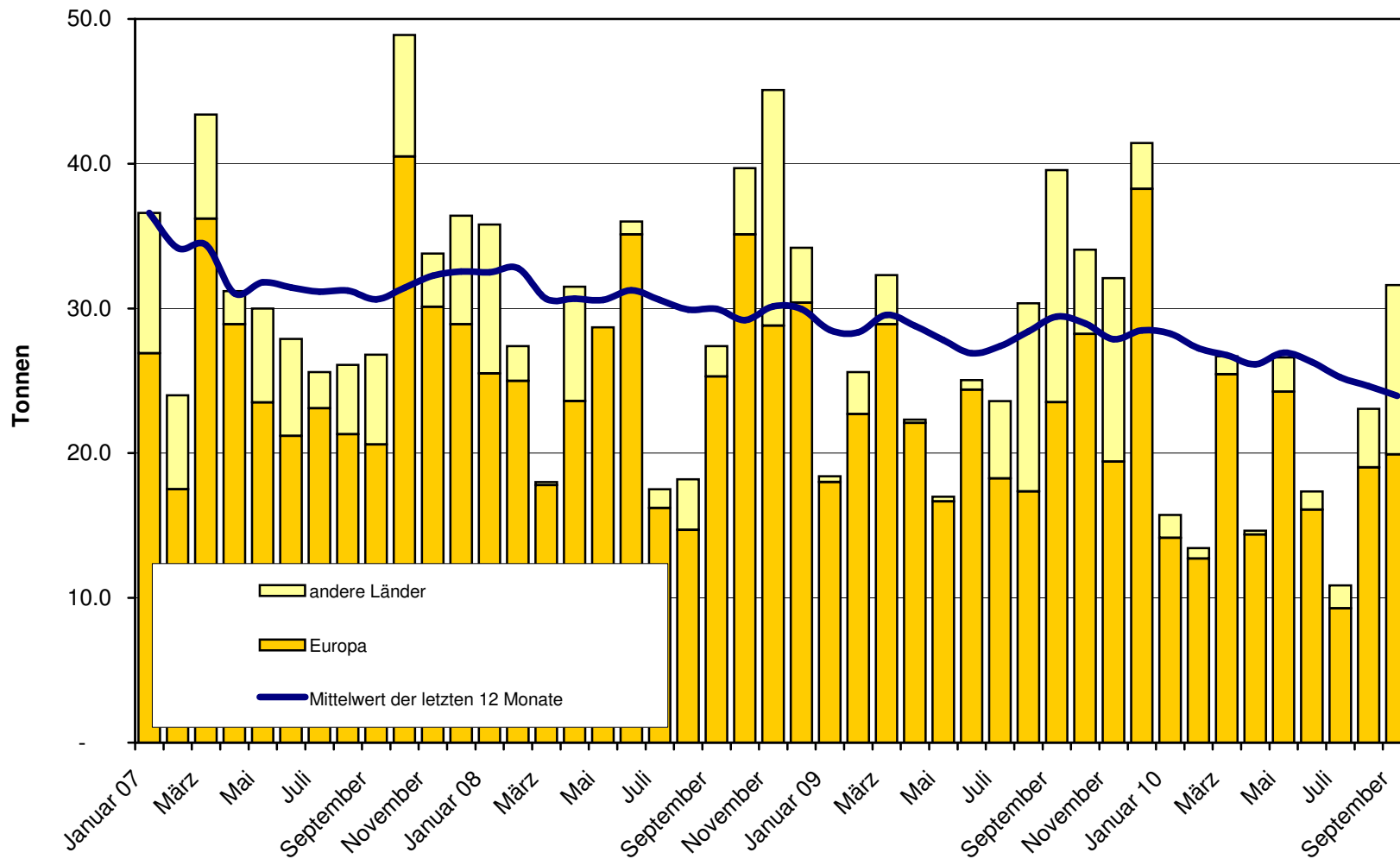
Emmentaler Export ab 2007 Mittelwert der letzten 12 Monate



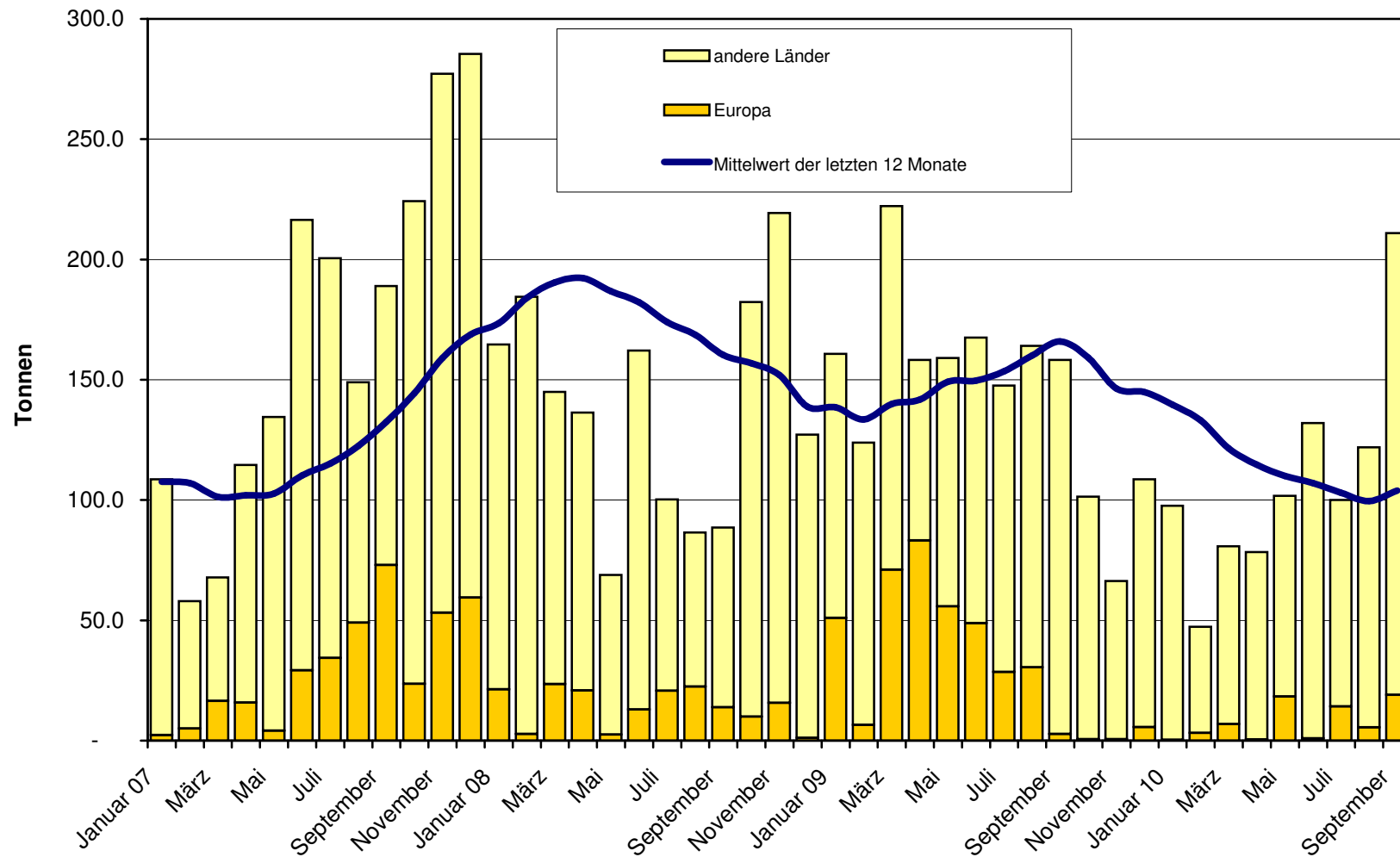
Gruyère Export ab 2007 Mittelwert der letzten 12 Monate



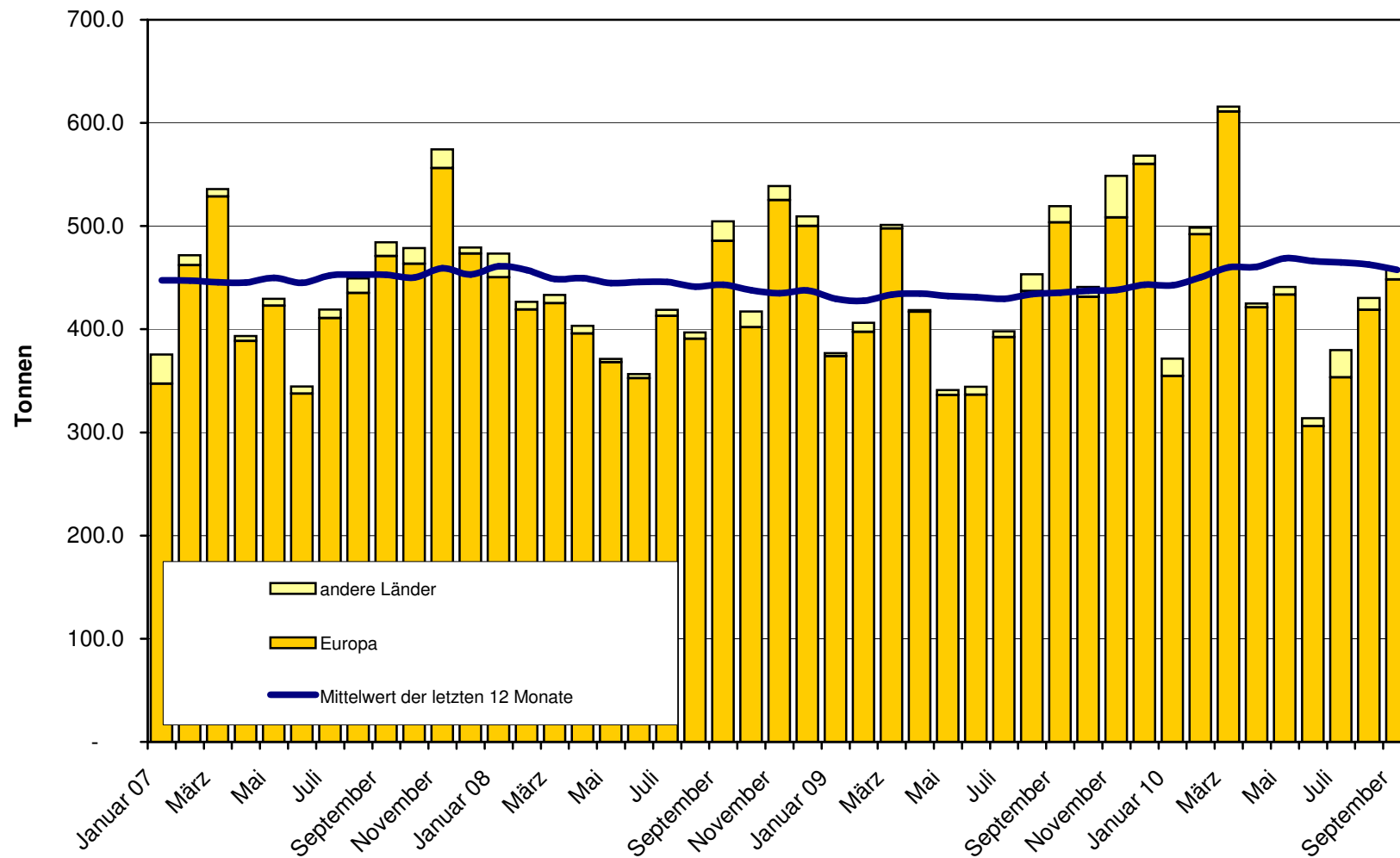
Sbrinz Export ab 2007 Mittelwert der letzten 12 Monate



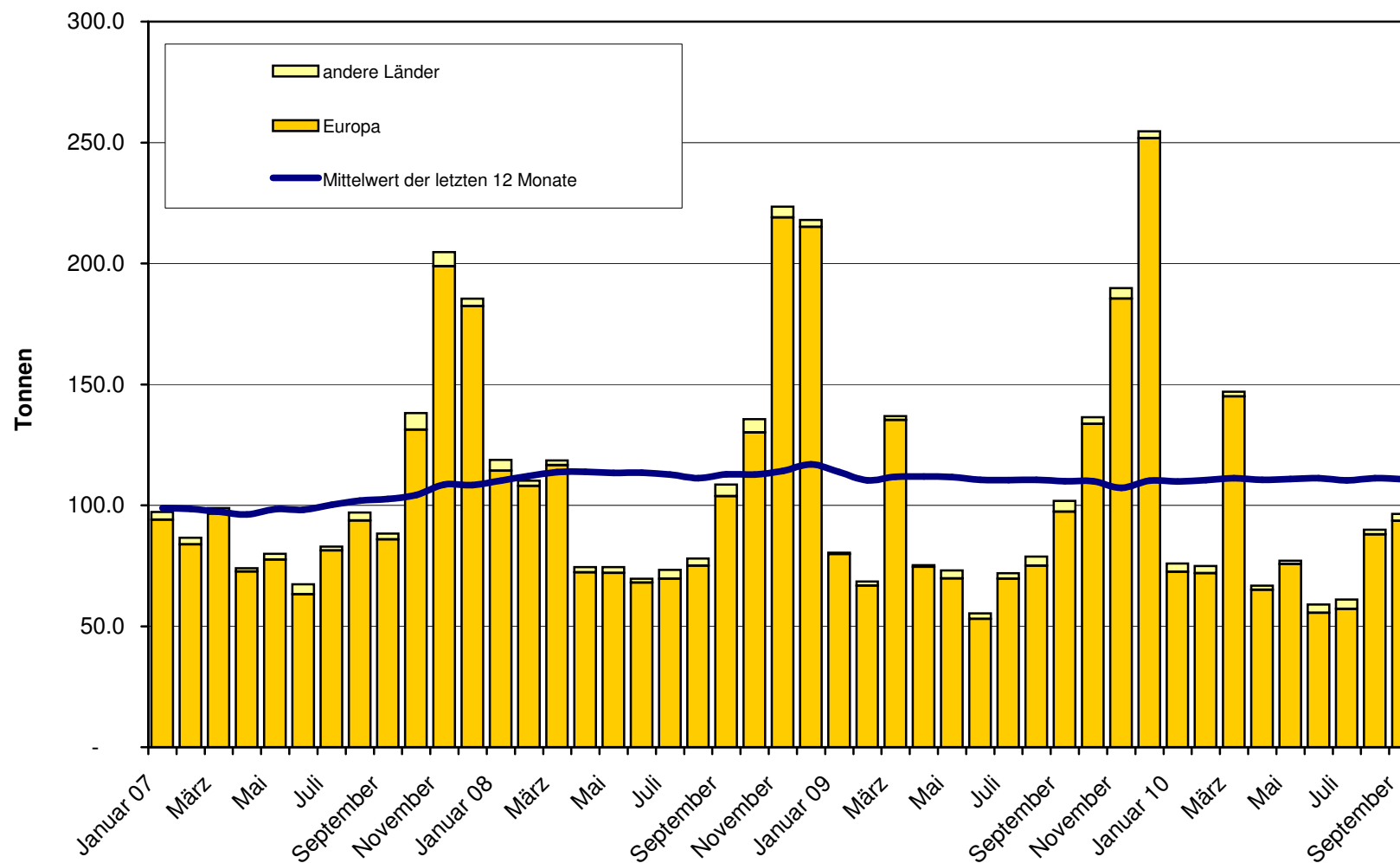
Switzerland Swiss Export ab 2007 Mittelwert der letzten 12 Monate



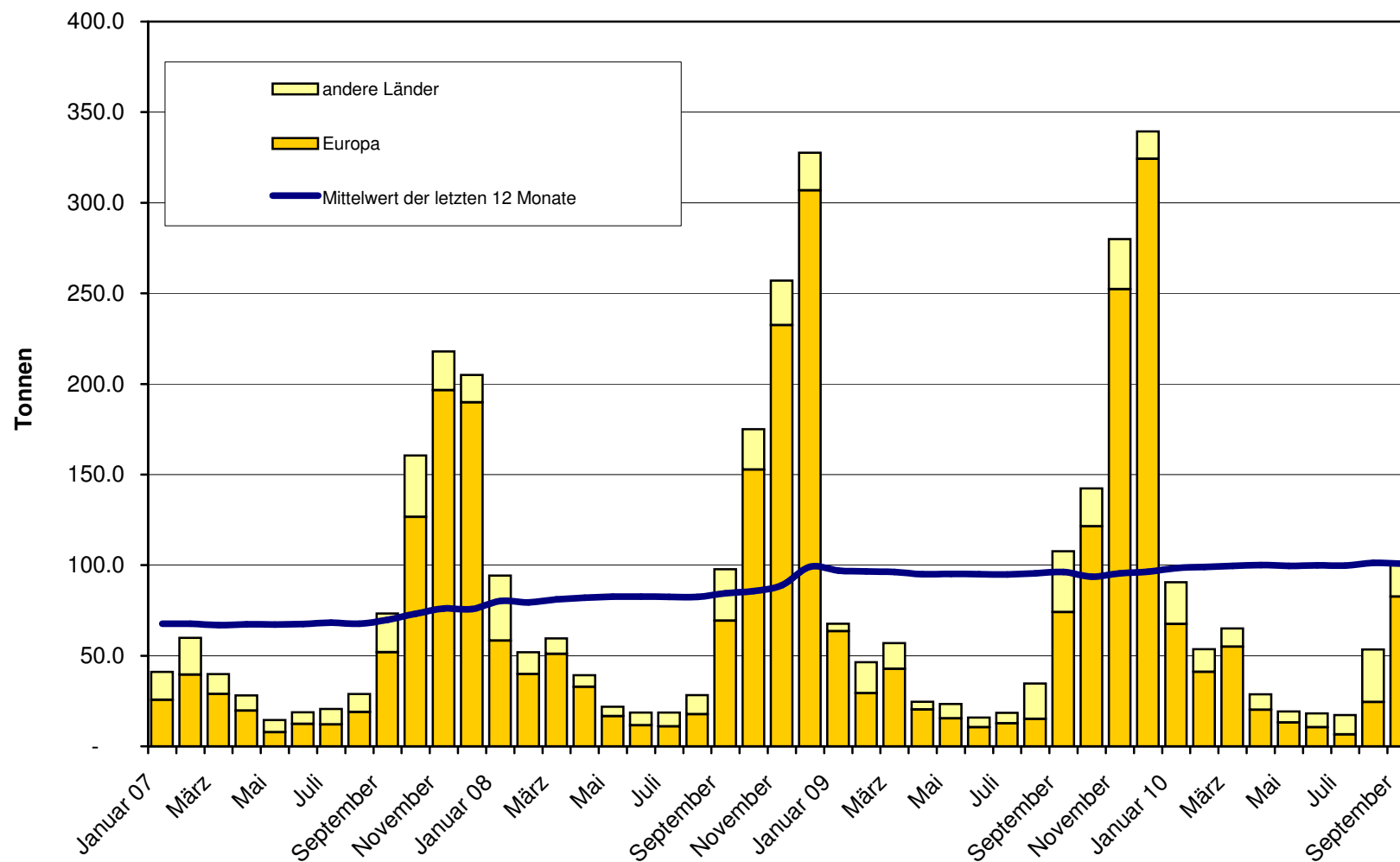
Appenzeller Käse Export ab 2007 Mittelwert der letzten 12 Monate



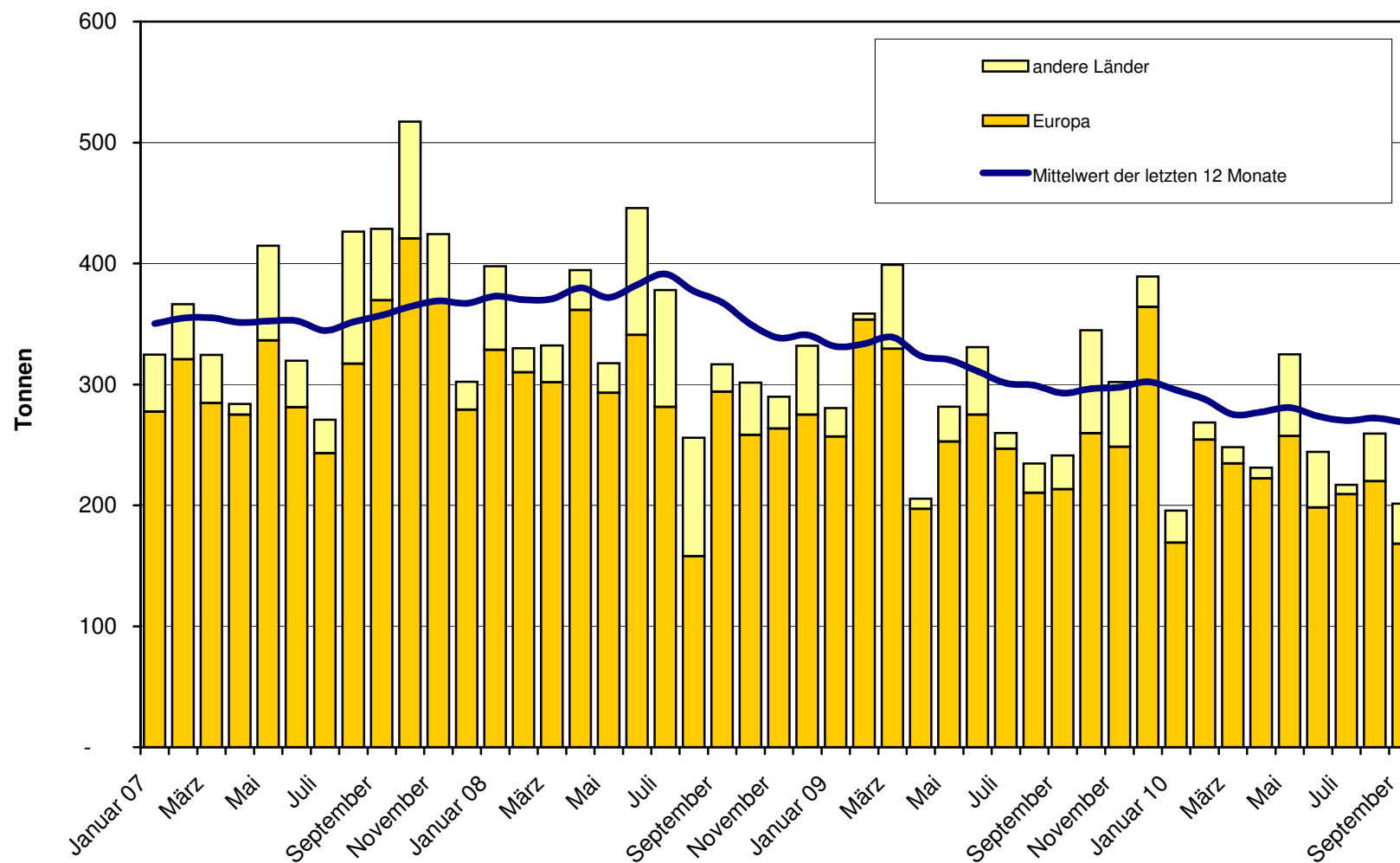
Tête de Moine Export ab 2007 Mittelwert der letzten 12 Monate



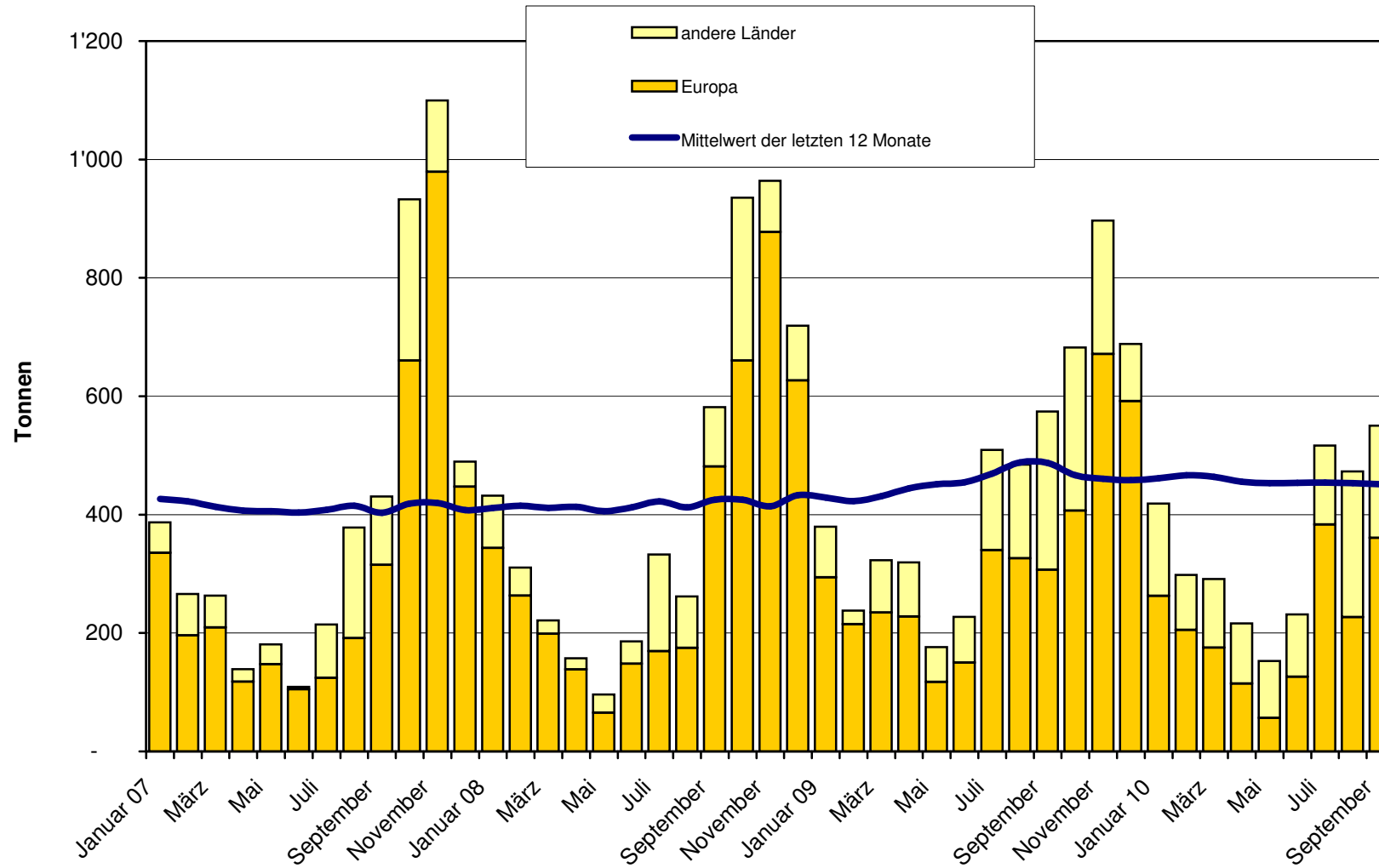
Raclette Suisse Export ab 2007 Mittelwert der letzten 12 Monate



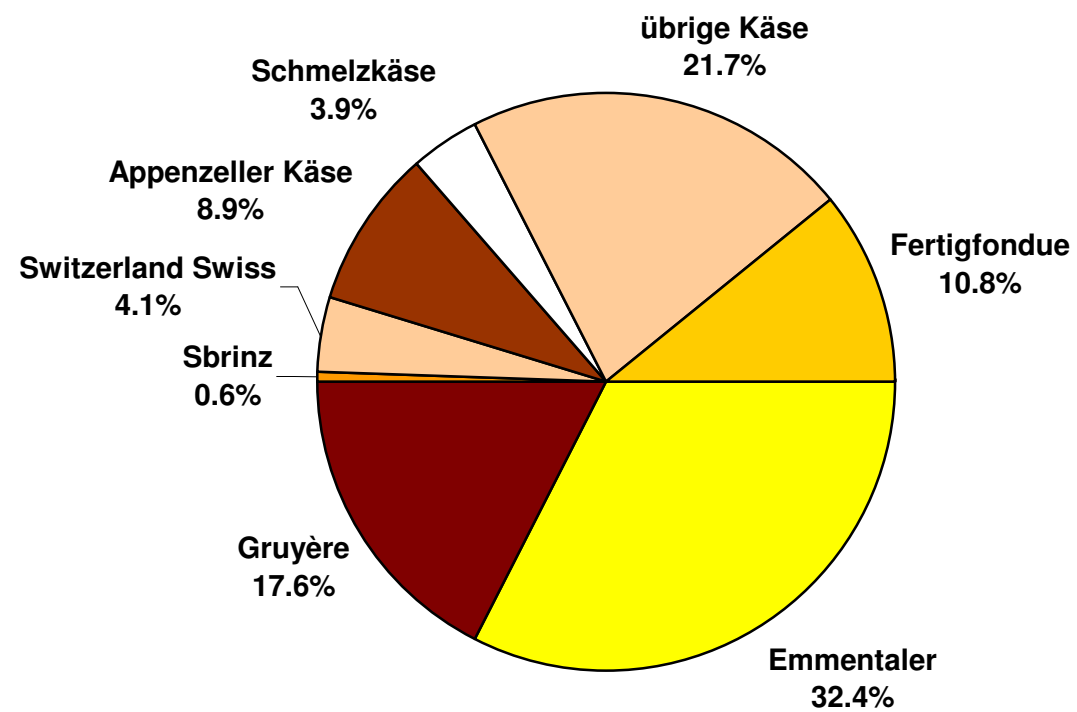
Schmelzkäse Export ab 2007 Mittelwert der letzten 12 Monate



**Fertigfondue Export ab 2007
Mittelwert der letzten 12 Monate**



Anteil Käseexporte je Sorte, September 2010 Total 5'181 Tonnen



Käseimport nach Produkten/Gruppen

Käsesorte / Kategorie	Monatliche Importe		Differenz zum Vorjahres-Monat		Kumulierte Importe		Differenz zur Vorjahresperiode	
	September 2009 Tonnen	September 2010 Tonnen	Tonnen	(%)	Jan. - Sep. 2009 Tonnen	Jan. - Sep. 2010 Tonnen	Tonnen	(%)
Mascarpone, Ricotta Romana	95.2	84.1	-11.2	-11.7	831.2	803.2	-28.0	-3.4
Mozzarella	211.7	218.9	7.3	3.4	2'220.6	2'738.9	518.3	23.3
Frischkäse, andere	927.1	1'061.8	134.7	14.5	8'523.4	9'720.9	1'197.6	14.1
Frischkäse total	1'234.0	1'364.8	130.8	10.6	11'575.1	13'262.9	1'687.9	14.6
Danablu, Gorgonzola, Roquefort	16.0	34.4	18.3	114.5	142.5	339.7	197.2	138.3
Weisschimmelkäse	163.0	129.5	-33.5	-20.5	1'401.4	1'183.6	-217.8	-15.5
Blau-, Grünschimmelkäse								
Brie, Camembert, Italice	190.7	146.9	-43.8	-23.0	1'422.8	1'225.3	-197.5	-13.9
Weichkäse, andere	568.0	507.9	-60.1	-10.6	4'839.7	4'902.5	62.7	1.3
Weichkäse total	937.7	818.7	-119.0	-12.7	7'806.4	7'651.1	-155.4	-2.0
Halbhartkäse mit Schimmelbildung	2.5	2.2	-0.4	-14.6	22.5	18.8	-3.8	-16.7
Caciocavallo, Fontina, Brà, u.a.	45.0	61.5	16.4	36.5	570.3	475.3	-94.9	-16.6
Tilsiter	2.3	1.9	-0.4	-18.9	73.4	26.4	-47.0	-64.0
Halbhartkäse, andere	573.3	517.8	-55.5	-9.7	4'522.0	4'703.0	181.1	4.0
Halbhartkäse, gerieben, pulverisiert	5.0	4.2	-0.8	-15.8	45.2	99.9	54.7	121.1
Halbhartkäse total	628.2	587.5	-40.7	-6.5	5'233.3	5'323.4	90.1	1.7
Kräuterkäse (Schabziger)	0.0	0.0	0.0		33.9	2.5	-31.4	-92.7
Hartkäse mit Schimmelbildung	0.0	0.6	0.6		0.4	1.9	1.5	358.1
Caciocavallo, Fontina, Brà, u.a.	12.4	5.5	-6.9	-55.7	140.1	111.5	-28.6	-20.4
Emmentaler	26.2	29.9	3.7	14.1	287.5	291.4	3.8	1.3
Hartkäse, andere	222.1	149.5	-72.6	-32.7	1'583.8	1'388.0	-195.8	-12.4
Hartkäse, gerieben, pulverisiert	34.5	39.4	4.9	14.1	295.9	321.1	25.3	8.5
Hartkäse total	295.2	224.9	-70.3	-23.8	2'341.5	2'116.3	-225.2	-9.6
Grana/Parmiggiano	451.9	505.0	53.1	11.8	3'845.4	4'025.5	180.1	4.7
Extra Hartkäse total	451.9	505.0	53.1	11.8	3'845.4	4'025.5	180.1	4.7
Total aller Sorten exkl. Schmelzkäse	3'547.0	3'500.9	-46.1	-1.3	30'801.7	32'379.2	1'577.5	5.1
Schmelzkäse total	288.1	266.5	-21.6	-7.5	2'073.7	2'373.8	300.1	14.5

Quelle: OZD

Käseimport nach Ländern

September 2010

	<div style="display: flex; justify-content: space-around; text-align: center;"> <div style="writing-mode: vertical-rl; transform: rotate(180deg);">Mascarpone, Ricotta Romana</div> <div style="writing-mode: vertical-rl; transform: rotate(180deg);">Mozzarella</div> <div style="writing-mode: vertical-rl; transform: rotate(180deg);">Andere Frischkäse</div> <div style="writing-mode: vertical-rl; transform: rotate(180deg);">TOTAL Frischkäse</div> <div style="writing-mode: vertical-rl; transform: rotate(180deg);">Danablu, Gorgonzola, Roquefort</div> <div style="writing-mode: vertical-rl; transform: rotate(180deg);">Brie, Camembert, Reblochon</div> <div style="writing-mode: vertical-rl; transform: rotate(180deg);">Andere Weichkäse</div> <div style="writing-mode: vertical-rl; transform: rotate(180deg);">TOTAL Weichkäse</div> <div style="writing-mode: vertical-rl; transform: rotate(180deg);">Kräuterkäse</div> <div style="writing-mode: vertical-rl; transform: rotate(180deg);">Hart- und Halbhärtkäse</div> <div style="writing-mode: vertical-rl; transform: rotate(180deg);">Übrige Käse</div> </div>											TOTAL	
Land	Tonnen	Tonnen	Tonnen	Tonnen	Tonnen	Tonnen	Tonnen	Tonnen	Tonnen	Tonnen	Tonnen	Tonnen	
EUROPA													
Deutschland		14.4	384.5	398.9	0.9		136.2	137.1		173.6		107.0	816.5
Frankreich	0.2	9.2	284.4	293.9	9.1	131.4	317.7	458.2		213.6		85.8	1051.5
Italien	82.1	193.0	250.9	526.1	24.4		105.9	130.3	0.0	742.5		25.0	1423.9
Niederlande			0.8	0.8			2.5	2.5		71.5			74.8
Belgien			43.0	43.0			3.7	3.7		7.7			54.3
Luxemburg				0.0				0.0					0.0
Oesterreich	1.7	0.8	24.6	27.2			9.3	9.3		46.9		48.8	132.2
Grossbritannien				0.0				0.0		5.1			5.1
Dänemark		1.5	73.6	75.1			29.8	29.8		8.7			113.6
Norwegen				0.0				0.0					0.0
Schweden				0.0				0.0		1.5			1.5
Portugal				0.0			0.7	0.7		16.8			17.6
Spanien				0.0			1.1	1.1		29.1			30.2
Griechenland			0.0	0.0			45.6	45.6		0.4			46.0
Europa übrige				0.0				0.0		0.0			0.0
TOTAL EUROPA	84.1	218.9	1061.8	1364.8	34.4	131.4	652.6	818.4	0.0	1317.4		266.5	3767.1
Andere Länder													0.0
Kanada				0.0				0.0					0.0
USA				0.0				0.0					0.0
Nordamerika übrige				0.0				0.0					0.0
Lateinamerika				0.0				0.0					0.0
Afrika				0.0				0.0					0.0
Asien				0.0			0.3	0.3					0.3
Australien				0.0				0.0					0.0
TOTAL ANDERE LÄNDER	0.0	0.0	0.0	0.0	0.0	0.0	0.3	0.3	0.0	0.0		0.0	0.3
TOTAL	84.1	218.9	1061.8	1364.8	34.4	131.4	652.9	818.7	0.0	1317.4		266.5	3767.5

Quelle: OZD

Käseimport nach Ländern

September 2009

Land	Tonnen	Tonnen	Tonnen	Tonnen	Tonnen	Tonnen	Tonnen	Tonnen	Tonnen	Tonnen	Tonnen	TOTAL	
		Mascarpone, Ricotta Romana	Mozzarella	Andere Frischkäse	TOTAL Frischkäse	Danablu, Gorgonzola, Roquefort	Brie, Camembert, Reblochon	Andere Weichkäse	TOTAL Weichkäse	Kräuterkäse	Hart- und Halbhartkäse	Übrige Käse	
EUROPA													
Deutschland		15.8	319.3	335.1	0.6		133.2	133.9		207.1	113.7		789.8
Frankreich		6.2	213.5	219.8	10.6	181.1	338.2	530.0		229.5	98.0		1077.2
Italien	93.5	189.1	263.5	546.1	4.8		172.3	177.1		722.9	35.6		1481.8
Niederlande			0.233	0.2			0.3	0.3		59.0			59.5
Belgien			20.0	20.0			10.1	10.1		14.5			44.6
Luxemburg				0.0				0.0					0.0
Oesterreich	1.7	0.623	15.8	18.2			7.0	7.0		48.9	37.8		111.9
Grossbritannien				0.0			0.5	0.5		10.0			10.5
Dänemark			88.655	88.7	0.0		24.3	24.3		18.9			131.9
Norwegen				0.0				0.0					0.0
Schweden				0.0				0.0		0.7	0.3		1.0
Portugal			0.0	0.0			0.5	0.5		18.4			18.9
Spanien				0.0			1.8	1.8		19.3			21.1
Griechenland			1.154	1.2			43.8	43.8					45.0
Europa übrige				0.0			8.1	8.1		22.2			30.2
TOTAL EUROPA	95.2	211.7	922.3	1229.2	16.0	181.1	740.0	937.2	0.0	1371.5	285.5		3823.4
Andere Länder													0.0
Kanada				0.0				0.0					0.0
USA				0.0				0.0					0.0
Nordamerika übrige				0.0				0.0					0.0
Lateinamerika				0.0				0.0		0.0			0.0
Afrika				0.0				0.0					0.0
Asien			0.1	0.1				0.0					0.1
Australien				0.0				0.0					0.0
TOTAL ANDERE LÄNDER	0.0	0.0	0.1	0.1	0.0	0.0	0.0	0.0	0.0	0.0	0.0		0.1
TOTAL	95.2	211.7	922.4	1229.3	16.0	181.1	740.0	937.2	0.0	1371.6	285.5		3823.5

Quelle: OZD

Käseimport nach Ländern, kumuliert

Januar bis September 2010

	Mascarpone, Ricotta Romana	Mozzarella	Andere Frischkäse	TOTAL Frischkäse	Danablu, Gorgonzola, Roquefort	Brie, Camembert, Reblochon	Andere Weichkäse	TOTAL Weichkäse	Kräuterkäse	Hart- und Halbhartkäse	Übrige Käse	TOTAL
Land	Tonnen	Tonnen	Tonnen	Tonnen	Tonnen	Tonnen	Tonnen	Tonnen	Tonnen	Tonnen	Tonnen	
EUROPA												
Deutschland	0.0	196.7	3'269.8	3'466.6	26.7	0.0	1'433.8	1'460.6	0.0	1'860.5	919.9	7'707.5
Frankreich	0.5	115.5	2'683.3	2'799.3	88.6	1'088.6	2'869.1	4'046.3	0.0	1'871.1	823.0	9'539.8
Italien	780.4	2'383.1	2'483.8	5'647.2	218.4	0.0	1'055.7	1'274.1	0.1	6'027.2	233.2	13'181.9
Niederlande	0.0	0.0	10.6	10.6	0.0	0.0	22.1	22.1	0.0	609.0	0.0	641.8
Belgien	0.0	4.6	345.5	350.1	0.0	0.0	22.2	22.2	0.0	53.4	0.0	425.8
Luxemburg	0.0	0.0	0.0	0.0	0.0	0.0	0.0	0.0	0.0	0.0	0.0	0.0
Oesterreich	12.8	19.0	208.1	240.0	0.0	0.0	70.8	70.8	0.0	524.7	376.6	1'212.0
Grossbritannien	0.0	0.0	0.0	0.0	0.0	0.0	5.1	5.1	2.4	76.9	0.0	84.4
Dänemark	0.0	1.5	658.5	660.0	2.3	0.0	215.8	218.0	0.0	95.0	0.0	973.1
Norwegen	0.0	0.0	0.0	0.0	0.0	0.0	0.0	0.0	0.0	0.0	0.0	0.0
Schweden	0.0	0.0	0.0	0.0	0.0	0.0	1.0	1.0	0.0	9.1	1.5	11.7
Portugal	0.0	0.0	0.1	0.1	0.0	0.0	5.7	5.7	0.0	108.2	0.2	114.2
Spanien	0.0	0.0	0.0	0.0	0.0	0.0	9.5	9.5	0.0	183.8	0.0	193.1
Griechenland	0.0	0.0	9.7	9.7	0.0	0.0	473.6	473.6	0.0	2.6	0.0	486.0
Europa übrige	0.0	1.2	0.6	1.8	0.0	0.0	19.4	19.4	0.0	31.0	1.8	54.0
TOTAL EUROPA	793.6	2'721.7	9'669.9	13'185.2	335.9	1'088.6	6'203.9	7'628.5	2.5	11'452.6	2'356.2	34'625.1
Andere Länder	0.0	0.0	0.0	0.0	0.0	0.0	0.0	0.0	0.0	0.0	0.0	0.0
Kanada	0.0	0.0	0.0	0.0	0.0	0.0	0.0	0.0	0.0	0.0	0.0	0.0
USA	0.0	0.0	0.0	0.0	0.0	0.0	0.0	0.0	0.0	0.0	0.0	0.0
Nordamerika übrige	0.0	0.0	0.0	0.0	0.0	0.0	0.0	0.0	0.0	0.0	0.0	0.0
Lateinamerika	0.0	0.0	0.0	0.0	0.0	0.0	0.0	0.0	0.0	0.0	0.0	0.0
Afrika	0.0	0.0	0.0	0.0	0.0	0.0	0.0	0.0	0.0	0.0	0.0	0.0
Asien	0.0	0.0	0.0	0.0	0.0	0.0	1.7	1.7	0.0	0.0	0.0	1.7
Australien	0.0	0.0	0.0	0.0	0.0	0.0	0.0	0.0	0.0	0.0	0.0	0.0
TOTAL ANDERE LÄNDER	0.0	0.0	0.0	0.0	0.0	0.0	1.7	1.7	0.0	0.0	0.0	1.7
TOTAL	793.6	2'721.7	9'669.9	13'185.2	335.9	1'088.6	6'205.6	7'630.2	2.5	11'452.7	2'356.2	34'626.8

Quelle: OZD

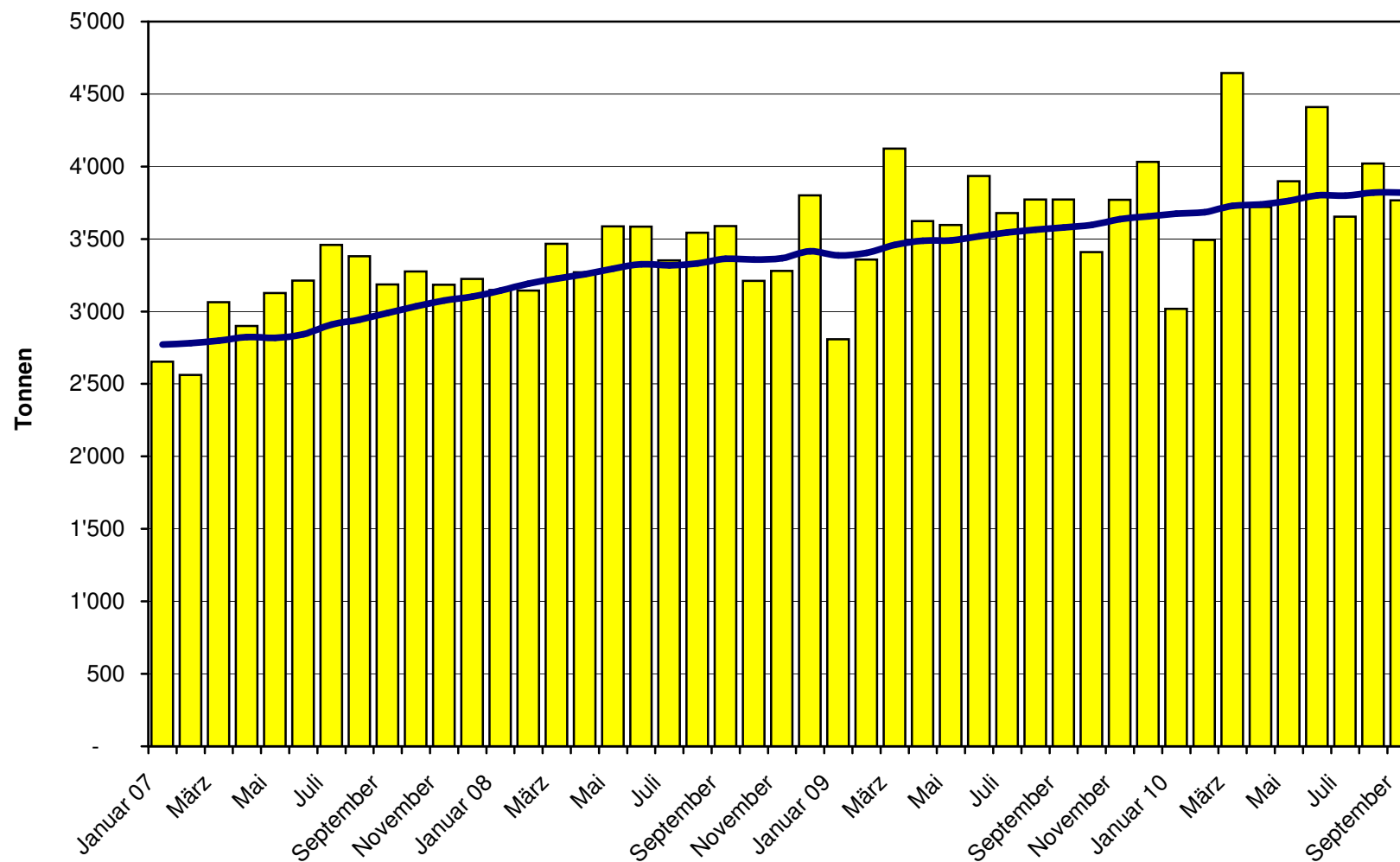
Käseimport nach Ländern, kumuliert

Januar bis September 2009

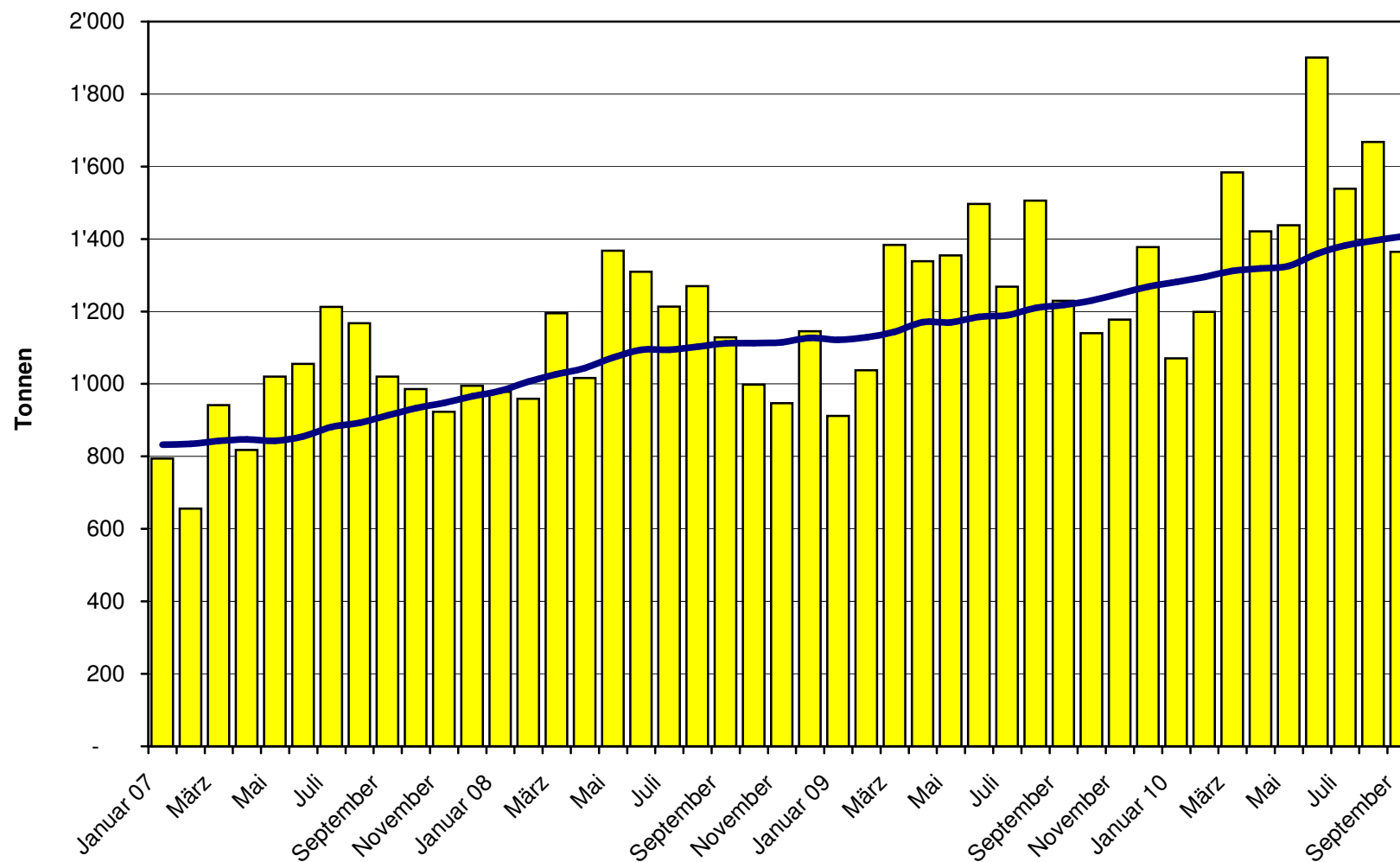
Land	Käseimport nach Ländern, kumuliert												TOTAL
	Tonnen	Tonnen	Tonnen	Tonnen	Tonnen	Tonnen	Tonnen	Tonnen	Tonnen	Tonnen	Tonnen	Tonnen	
EUROPA													
Deutschland	0.0	87.8	2'803.0	2'890.8	6.7	0.0	1'354.5	1'361.2	0.0	1'566.8	632.6		6'451.4
Frankreich	0.2	6.6	2'146.3	2'153.0	106.0	1'300.6	2'775.6	4'182.2	0.0	1'819.5	814.6		8'969.4
Italien	821.2	2'104.4	2'408.5	5'334.2	28.1	0.0	1'419.9	1'448.0	33.9	6'167.9	269.9		13'253.8
Niederlande	0.0	0.0	17.3	17.3	0.0	0.0	31.0	31.0	0.0	510.9	0.0		559.3
Belgien	0.0	0.0	59.3	59.3	0.0	0.0	21.9	21.9	0.0	108.9	0.0		190.1
Luxemburg	0.0	0.0	0.0	0.0	0.0	0.0	0.0	0.0	0.0	0.0	0.0		0.0
Oesterreich	9.7	11.5	128.3	149.5	0.0	0.0	55.8	55.8	0.0	450.0	335.5		990.9
Grossbritannien	0.0	0.0	164.0	164.0	0.0	0.0	5.3	5.3	0.0	91.8	0.0		261.0
Dänemark	0.0	0.2	749.8	749.9	1.7	0.0	190.6	192.4	0.0	127.1	0.0		1'069.4
Norwegen	0.0	0.0	0.0	0.0	0.0	0.0	0.0	0.0	0.0	0.0	0.0		0.0
Schweden	0.0	0.0	0.0	0.0	0.0	0.0	0.7	0.7	0.0	9.2	2.1		11.9
Portugal	0.0	0.0	0.0	0.0	0.0	0.0	9.7	9.7	0.0	92.8	0.0		102.5
Spanien	0.0	0.0	1.0	1.0	0.0	0.0	9.6	9.6	0.0	194.3	0.0		204.9
Griechenland	0.0	0.0	6.6	6.6	0.0	0.0	459.9	459.9	0.0	2.2	0.1		468.8
Europa übrige	0.0	0.7	0.1	0.8	0.0	0.0	11.2	11.2	0.0	190.5	0.0		202.6
TOTAL EUROPA	831.2	2'211.2	8'484.1	11'526.4	142.5	1'300.6	6'345.8	7'788.9	33.9	11'332.0	2'054.9		32'736.1
Andere Länder	0.0	0.0	0.0	0.0	0.0	0.0	0.0	0.0	0.0	0.0	0.0		0.0
Kanada	0.0	0.0	0.0	0.0	0.0	0.0	0.0	0.0	0.0	0.0	0.0		0.0
USA	0.0	0.0	0.0	0.0	0.0	0.0	0.0	0.0	0.0	0.2	0.0		0.2
Nordamerika übrige	0.0	0.0	0.0	0.0	0.0	0.0	0.0	0.0	0.0	0.0	0.0		0.0
Lateinamerika	0.0	0.0	0.0	0.0	0.0	0.0	0.0	0.0	0.0	2.8	0.0		2.8
Afrika	0.0	0.0	0.0	0.0	0.0	0.0	0.0	0.0	0.0	0.0	0.0		0.0
Asien	0.0	0.0	0.1	0.1	0.0	0.0	0.6	0.6	0.0	0.0	0.0		0.7
Australien	0.0	0.0	0.0	0.0	0.0	0.0	0.0	0.0	0.0	0.0	0.0		0.0
TOTAL ANDERE LÄNDER	0.0	0.0	0.1	0.1	0.0	0.0	0.6	0.6	0.0	3.0	0.0		3.7
TOTAL	831.2	2'211.2	8'484.2	11'526.5	142.5	1'300.6	6'346.4	7'789.6	33.9	11'335.0	2'054.9		32'739.8

Quelle: OZD

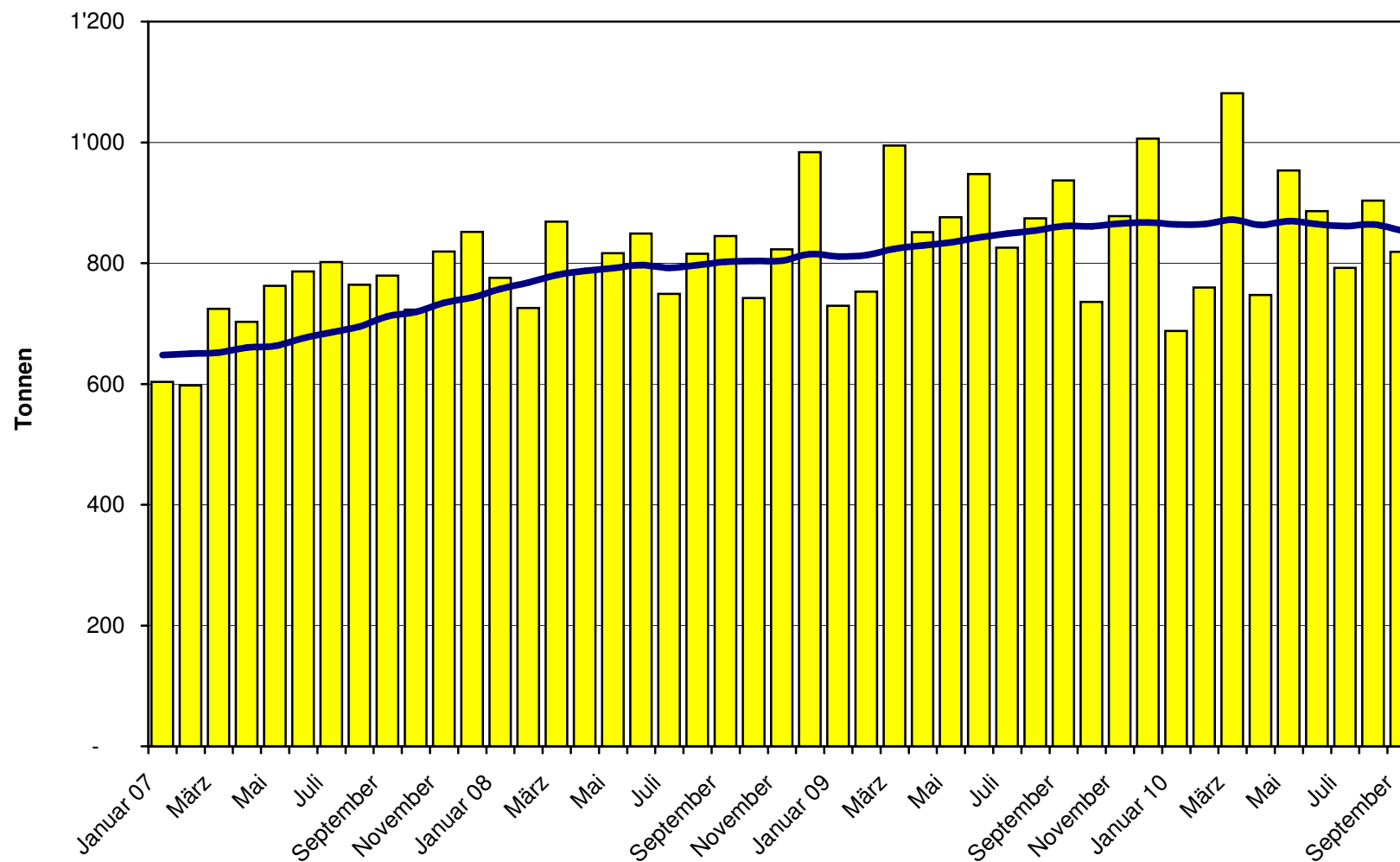
Total Käseimport ab 2007 Mittelwert der letzten 12 Monate



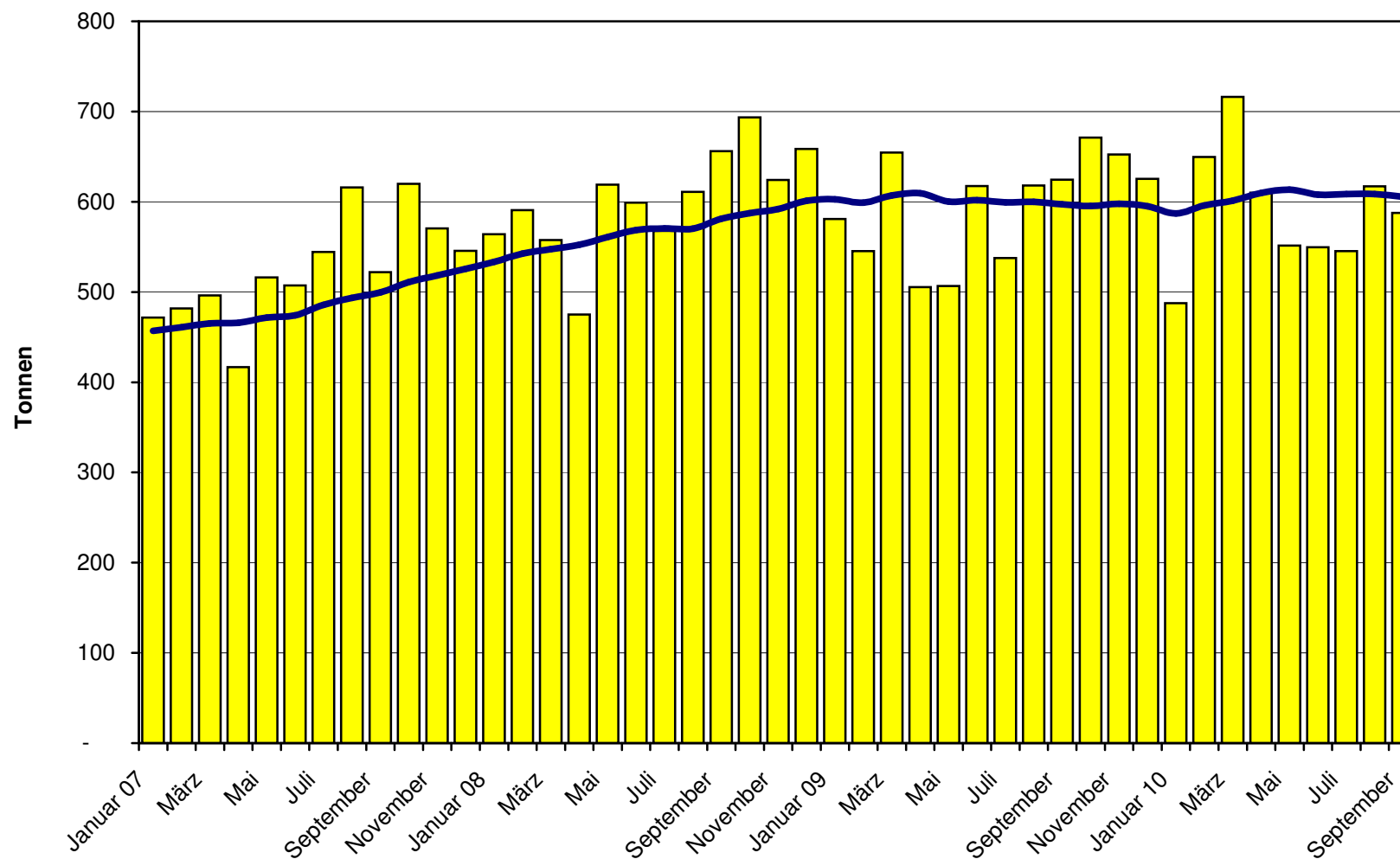
Frischkäse Import ab 2007 Mittelwert der letzten 12 Monate



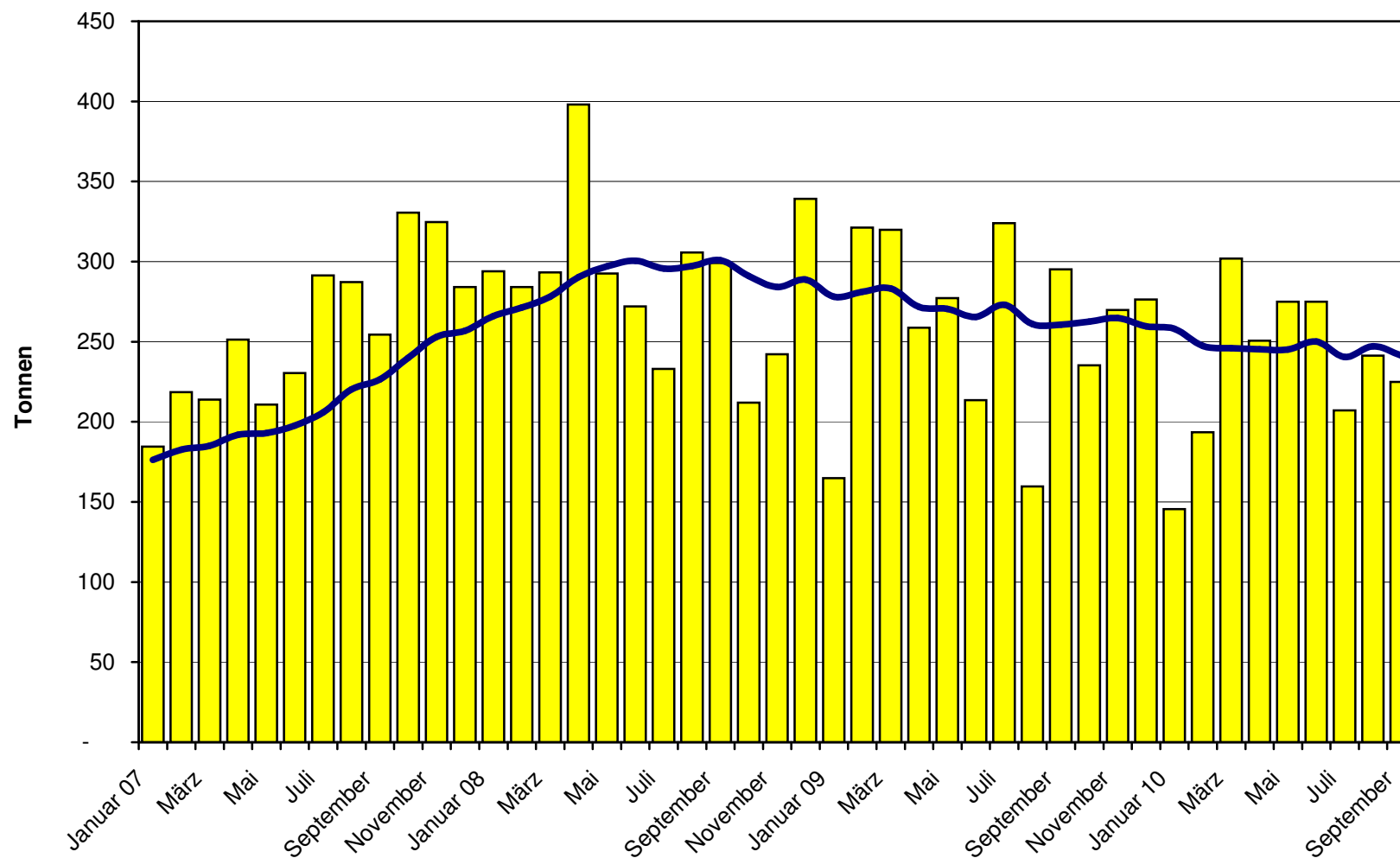
Weichkäse Import ab 2007 Mittelwert der letzten 12 Monate



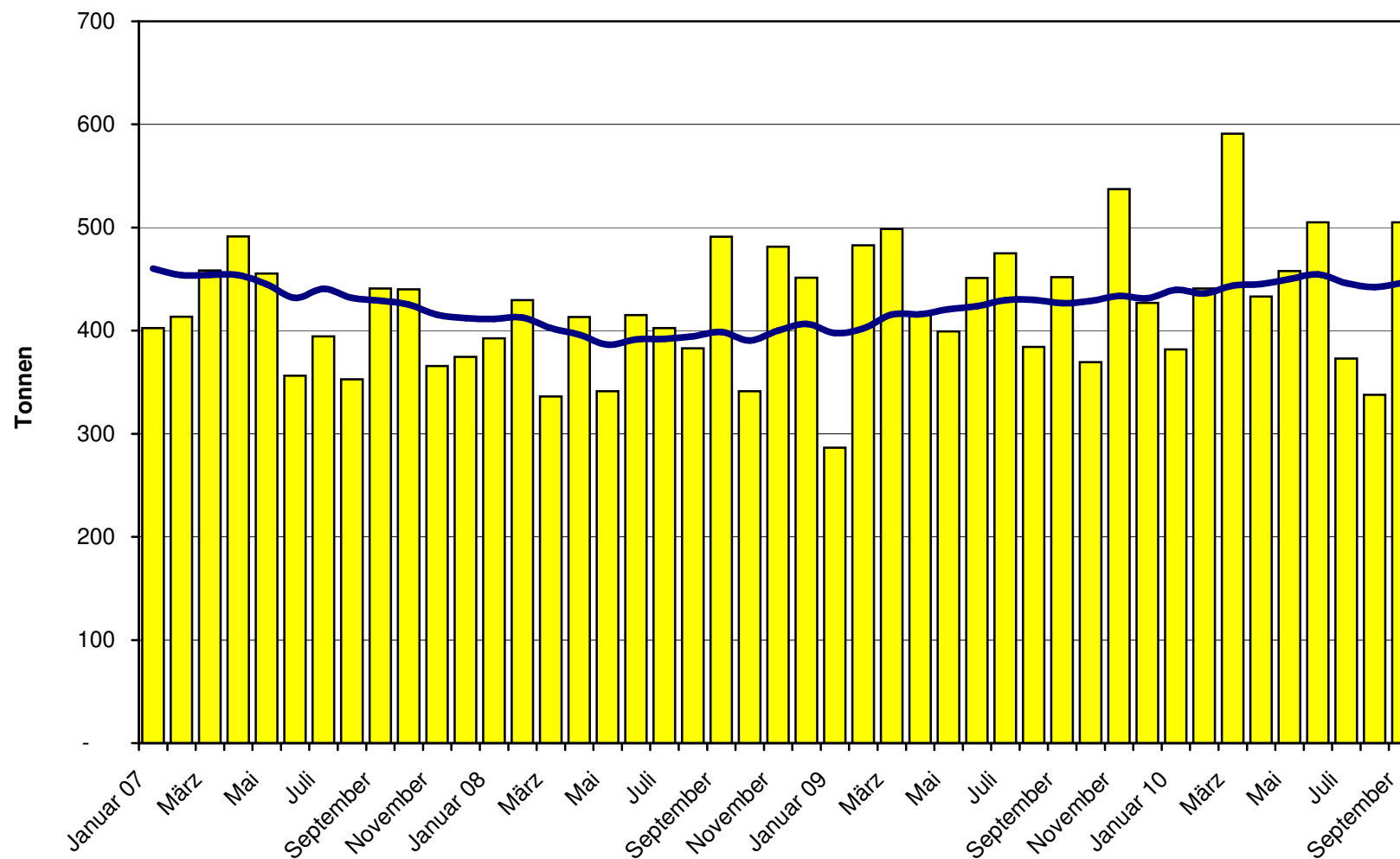
Halbhartkäse Import ab 2007 Mittelwert der letzten 12 Monate



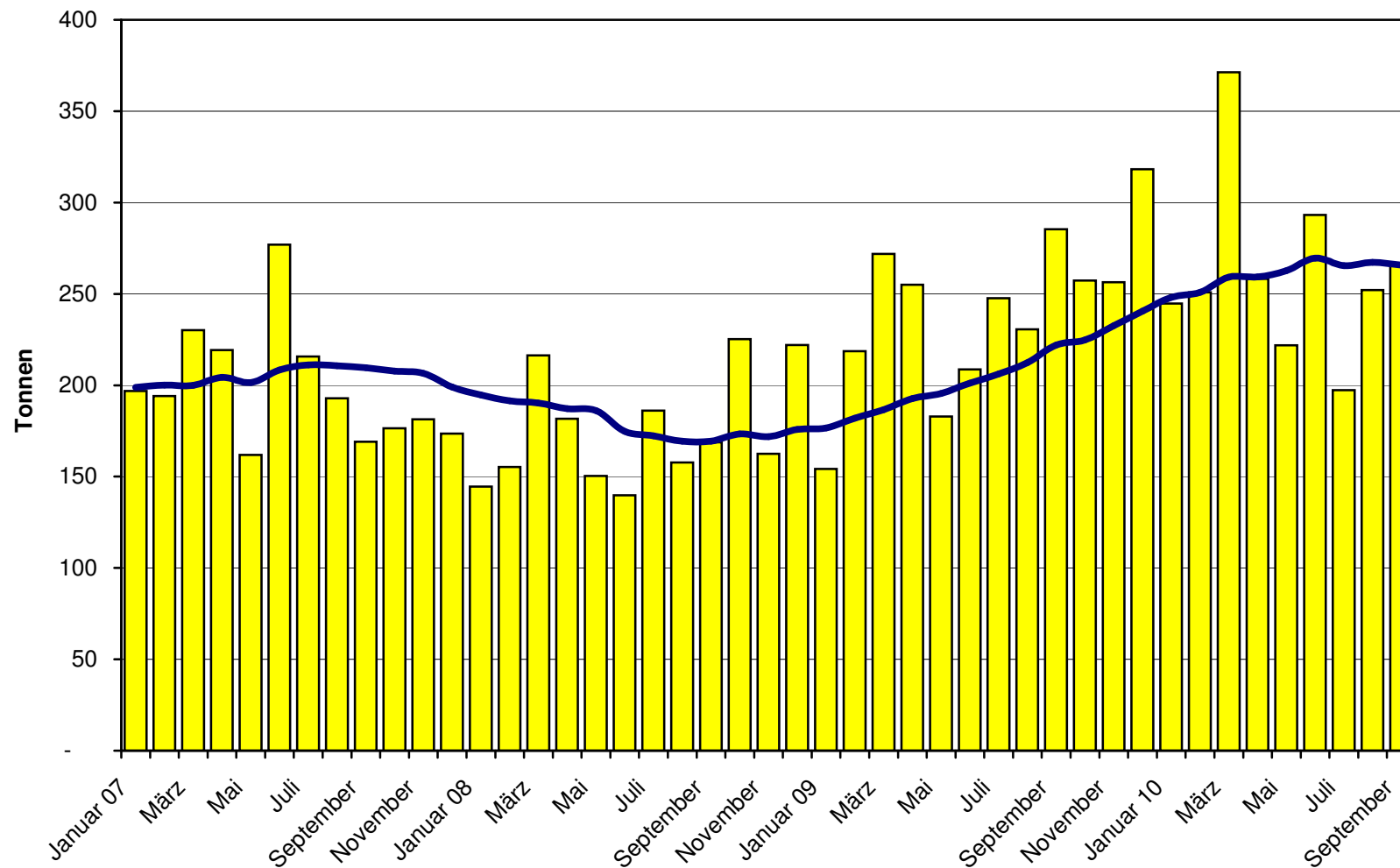
Hartkäse Import ab 2007 Mittelwert der letzten 12 Monate



Extrahartkäse Import ab 2007 Mittelwert der letzten 12 Monate



Schmelzkäse Import ab 2007 Mittelwert der letzten 12 Monate



Käseimporte nach Ländern, September 2010 Total 3'767 Tonnen

