

## Monatsstatistik Milchmarkt

Oktober 2010

Bern, 16. Dezember 2010

### 1 - Milchproduktion / Milchverwertung

- 01 Monatliche Milchproduktion
- 10 Milchverwertung nach Milchäquivalent
- 11 Milchverwertung nach Milchäquivalent (Grafik)
- 14.1+14.2 Milchgehaltswerte nach Kanton
- 15.1+15.2 Qualitätskontrolle Rohmilch
  - 16 Verteilung Keimzahlen (Grafik)
  - 17 Verteilung Zellzahlen (Grafik)

### 2 - Hergestellte Milchprodukte

- 20 Käseproduktion, monatlich und kumuliert
- 21 Käseproduktion, monatlich und kumuliert, Vorjahr
- 22 Käseproduktion im Vergleich zum Vorjahresmonat (Grafik)
- 23 Käseproduktion kumuliert im Vergleich zur Vorjahresperiode (Grafik)
- 24 Käseproduktion je Sorte, kumuliert (Grafik)
- 25 Konsummilchproduktion / Butterproduktion
- 26 Milchspezialitäten
- 27 Milchpulver und Milchkondensat

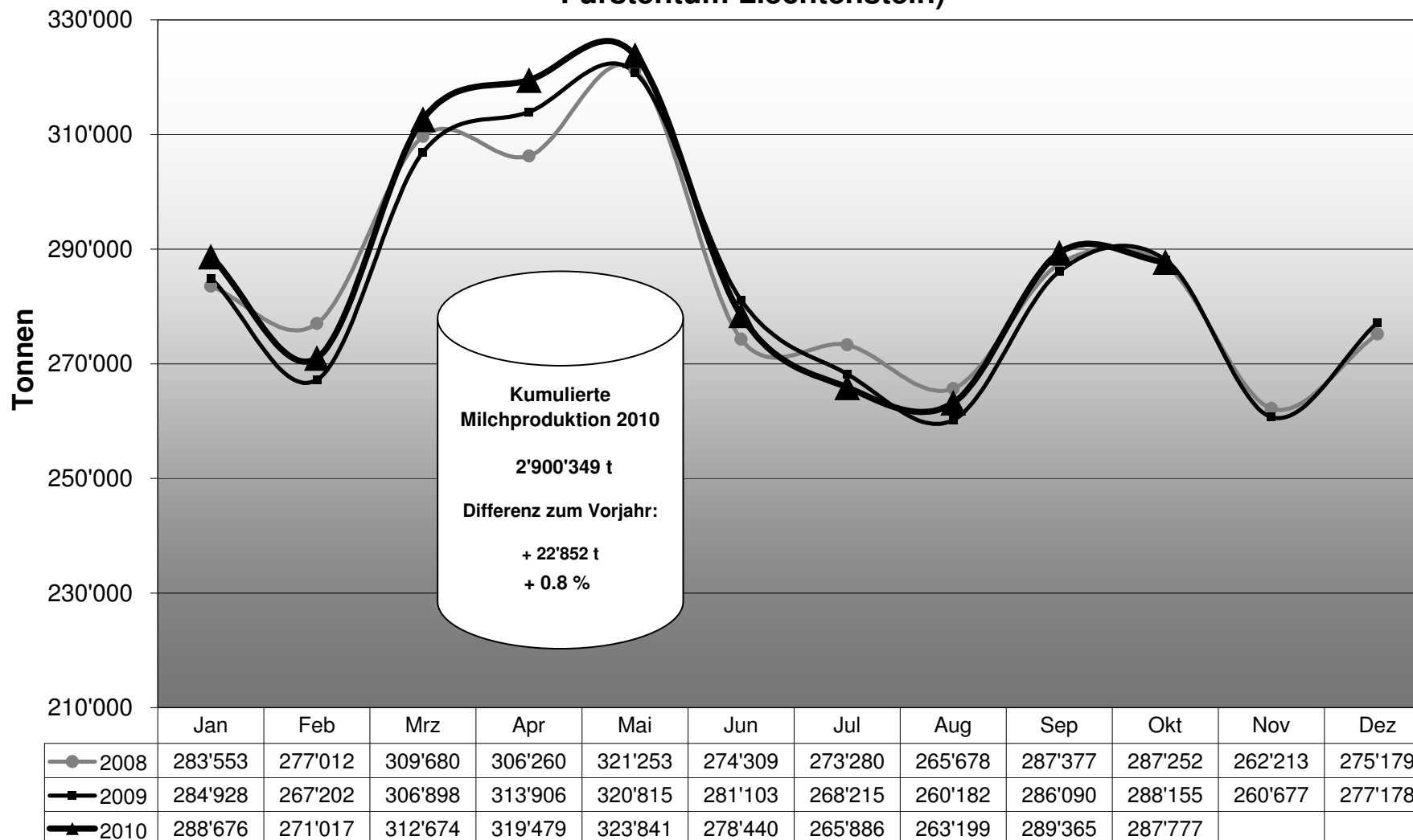
### 3 - Export Käse

- 30 Käseexport nach Produkten/Gruppen
- 31 Käseexport nach Ländern
  - 31 Käseexport nach Ländern, Vorjahresmonat
  - 32 Käseexport nach Ländern, kumuliert
  - 32 Käseexport nach Ländern, kumuliert, Vorjahr
- 33-1 bis 33-10 Käseproduktion total / ausgewählte Sorten (3 Jahre)
- 34 Anteil Käseexport je Sorte (Grafik)

### 4 - Import Käse

- 40 Käseimport nach Produkten/Gruppen
- 41 Käseimport nach Ländern
  - 41 Käseimport nach Ländern, Vorjahresmonat
  - 42 Käseimport nach Ländern, kumuliert
  - 42 Käseimport nach Ländern, kumuliert, Vorjahr
- 43.1 bis 43.7 Käseimport total / nach Kategorien (3 Jahre)
- 44 Anteil Käseimport nach Ländern (Grafik)

### Monatliche Milchproduktion 2010 (inkl. Zonenmilch Genf sowie Milch aus dem Fürstentum Liechtenstein)



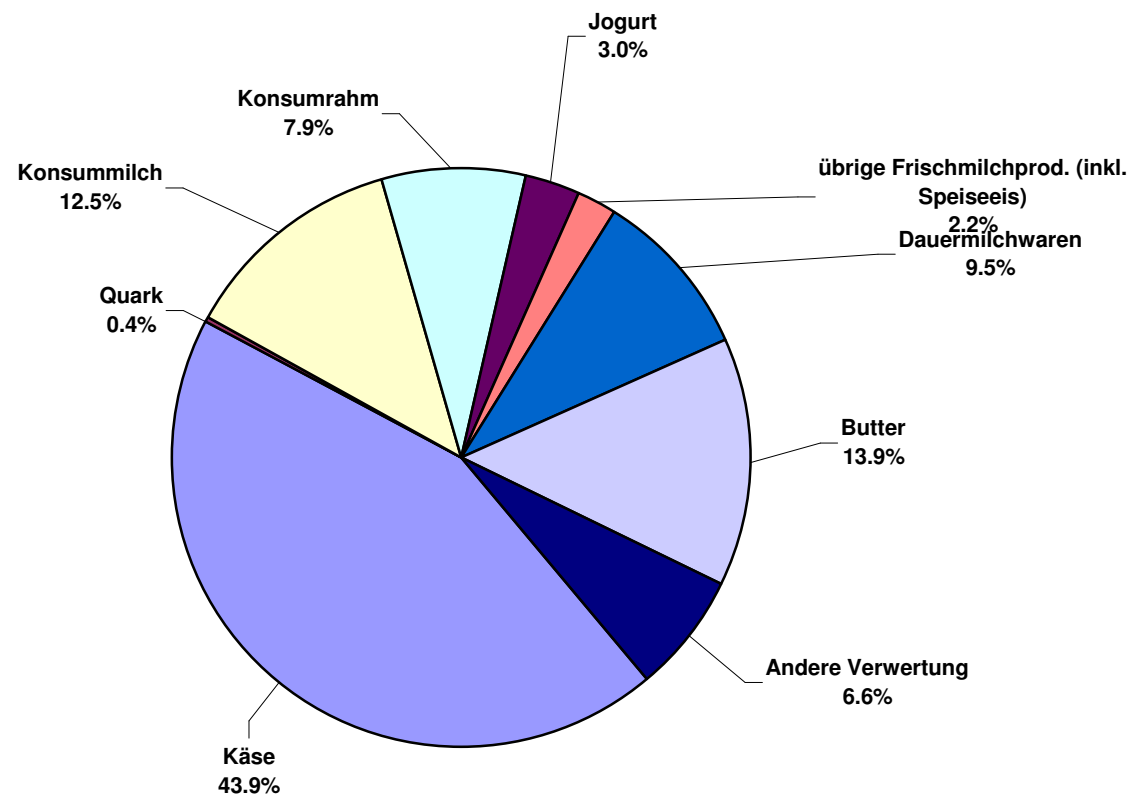
### Milchverwertung nach Milchäquivalent

Milchverwertung zu:	Monatliche Verwertung		Differenz zum Vorjahres-Monat		Kumulierte Verwertung		Differenz zur Vorjahresperiode	
	Oktober 2009	Oktober 2010			Jan. - Okt. 2009	Jan. - Okt. 2010		
	Tonnen	Tonnen	Tonnen	(%)	Tonnen	Tonnen	Tonnen	(%)
Käse	130'632	126'269	-4'363	-3.3	1'210'430	1'232'987	22'557	1.9
Quark	1'222	1'154	-68	-5.6	14'041	13'517	-524	-3.7
Konsummilch	37'180	35'996	-1'184	-3.2	347'810	349'065	1'255	0.4
Konsumrahm	23'107	22'702	-405	-1.8	211'026	215'149	4'123	2.0
Jogurt	9'302	8'767	-535	-5.8	96'981	96'380	-601	-0.6
übrige Frischmilchprod. (inkl. Speiseeis)	7'382	6'383	-999	-13.5	85'701	85'156	-545	-0.6
Dauermilchwaren	25'927	27'400	1'473	5.7	316'513	314'133	-2'380	-0.8
Butter	42'088	40'017	-2'071	-4.9	485'067	490'463	5'396	1.1
Andere Verwertung	11'315	19'089	7'774	68.7	109'928	103'499	-6'429	-5.8
<b>Total Milchverwertung</b>	<b>288'155</b>	<b>287'777</b>	<b>-378</b>	<b>-0.1</b>	<b>2'877'497</b>	<b>2'900'349</b>	<b>22'852</b>	<b>0.8</b>

Ein Milchäquivalent entspricht den Inhaltsstoffen von Eiweiss und Fett eines Kilogramms Milch (Anteil Eiweiss = 0.45 Äquivalent und Anteil Fett = 0.55 Äquivalent)

- 1 kg Vollmilch Past/UHT = 0.45 Eiweiss + 0.55 Fett = 1.00 Milchäquivalent
- 1 kg Magermilch Past/UHT = 0.45 Eiweiss + 0.05 Fett = 0.50 Milchäquivalent
- 1 kg Vollrahm Past/UHT = 0.30 Eiweiss + 4.80 Fett = 5.10 Milchäquivalent

## Milchverwertung nach Milchäquivalent Oktober 2010 Total 287'777 Tonnen



Milchgehaltswerte nach Kanton 2010 (Seite 1 / Aargau bis Nidwalden)

Kanton	Inhaltsstoffe	Jan. g/kg	Feb. g/kg	März g/kg	April g/kg	Mai g/kg	Juni g/kg	Juli g/kg	Aug. g/kg	Sept. g/kg	Okt. g/kg	Nov. g/kg	Dez. g/kg	Durchschnitt 2010 g/kg
Aargau	Fett	43.3	43.1	43.1	41.0	40.9	40.1	39.5	40.0	40.7	41.6			41.3
	Eiweiss	33.9	33.5	33.0	32.9	32.6	31.8	31.1	32.0	33.5	34.2			32.8
	Total	77.2	76.6	76.1	73.9	73.5	71.9	70.6	72.0	74.2	75.8			74.2
Appenzell Innerrhoden	Fett	42.0	42.2	41.9	41.9	41.2	41.4	40.6	40.9	39.9	40.2			41.2
	Eiweiss	33.8	33.8	33.2	33.3	32.9	32.2	32.2	32.8	34.4	34.4			33.3
	Total	75.8	76.0	75.1	75.2	74.1	73.6	72.8	73.7	74.3	74.6			74.5
Appenzell Ausserrhoden	Fett	41.9	41.6	41.6	41.2	41.0	40.3	40.0	40.1	39.6	39.9			40.7
	Eiweiss	34.2	33.9	33.6	33.5	33.0	32.3	32.2	33.1	34.2	34.6			33.5
	Total	76.1	75.5	75.2	74.7	74.0	72.6	72.2	73.2	73.8	74.5			74.2
Baselland	Fett	42.5	42.6	41.8	41.1	40.6	39.7	38.9	39.9	40.0	40.6			40.8
	Eiweiss	32.7	32.6	31.8	32.2	31.9	31.1	30.4	32.0	33.1	33.6			32.1
	Total	75.2	75.2	73.6	73.3	72.5	70.8	69.3	71.9	73.1	74.2			72.9
Baselstadt	Fett	40.0	39.7	40.4	39.0	39.9	39.1	40.2	41.0	40.6	41.6			40.1
	Eiweiss	33.2	34.1	33.3	31.9	31.9	31.2	31.2	33.8	34.7	36.0			33.1
	Total	73.2	73.8	73.7	70.9	71.7	70.2	71.4	74.7	75.3	77.5			73.2
Bern	Fett	42.5	42.5	42.1	41.3	40.8	40.7	39.9	40.1	40.3	40.9			41.1
	Eiweiss	33.1	32.9	32.3	32.0	32.5	32.1	31.4	32.0	32.9	33.5			32.5
	Total	75.6	75.4	74.4	73.3	73.3	72.8	71.3	72.1	73.2	74.4			73.6
Freiburg	Fett	41.3	41.1	40.8	39.7	39.1	39.8	39.0	39.6	39.8	40.4			40.1
	Eiweiss	32.9	32.6	32.1	31.9	32.7	32.0	31.3	32.1	33.3	34.1			32.5
	Total	74.2	73.7	72.9	71.6	71.8	71.8	70.3	71.7	73.1	74.5			72.6
Genf	Fett	43.1	42.7	42.5	38.9	38.7	39.4	38.7	41.0	37.5	42.2			40.5
	Eiweiss	34.6	32.8	31.8	33.9	34.1	33.5	32.9	33.3	34.4	35.7			33.7
	Total	77.7	75.4	74.3	72.8	72.8	72.9	71.6	74.3	71.9	77.8			74.1
Glarus	Fett	39.7	39.6	39.8	39.4	39.7	39.7	39.4	40.2	39.8	39.0			39.6
	Eiweiss	31.9	31.6	31.6	31.6	32.1	32.1	31.9	32.9	33.6	34.5			32.4
	Total	71.6	71.2	71.4	71.0	71.8	71.8	71.3	73.1	73.4	73.5			72.0
Graubünden	Fett	39.4	39.4	39.7	39.8	39.4	40.5	39.1	39.6	39.5	38.8			39.5
	Eiweiss	31.9	32.0	31.9	32.5	32.9	32.8	32.7	33.6	34.2	33.5			32.8
	Total	71.3	71.4	71.6	72.3	72.3	73.3	71.8	73.2	73.7	72.3			72.3
Jura	Fett	41.2	41.5	40.9	40.3	40.1	38.9	38.4	38.8	39.0	39.8			39.9
	Eiweiss	32.5	32.4	31.8	32.1	32.3	31.7	30.7	32.3	33.5	33.7			32.3
	Total	73.7	73.9	72.7	72.4	72.4	70.6	69.1	71.1	72.5	73.5			72.2
Luzern	Fett	42.8	42.4	42.4	41.4	40.7	40.3	39.9	40.0	40.3	41.0			41.1
	Eiweiss	34.2	33.8	33.2	33.4	33.3	32.2	31.8	32.6	33.7	34.5			33.3
	Total	77.0	76.2	75.6	74.8	74.0	72.5	71.7	72.6	74.0	75.5			74.4
Neuenburg	Fett	41.1	40.8	40.8	40.0	39.6	39.1	38.8	39.1	39.3	40.4			39.9
	Eiweiss	32.9	32.6	32.3	31.6	32.7	32.4	31.2	32.2	33.5	33.8			32.5
	Total	74.0	73.4	73.1	71.6	72.3	71.5	70.0	71.3	72.8	74.2			72.4
Nidwalden	Fett	41.5	41.3	41.4	40.7	40.3	40.3	40.0	40.2	39.8	39.9			40.5
	Eiweiss	33.4	33.4	33.0	33.0	32.9	32.4	31.8	32.2	33.2	33.8			32.9
	Total	74.9	74.7	74.4	73.7	73.2	72.7	71.8	72.4	73.0	73.7			73.4

Quelle: Suissselab AG Zollikofen / Qualitas AG Zug

Die Angaben werden aus allen Proben (automatisch und handgefasste Proben) welche im Rahmen der Qualitätskontrolle der Milch untersucht werden, ermittelt (Medianwert).

Milchgehaltswerte nach Kanton 2010 (Seite 2 / Obwalden bis Zürich)

Kanton	Inhaltsstoffe	Jan. g/kg	Feb. g/kg	März g/kg	April g/kg	Mai g/kg	Juni g/kg	Juli g/kg	Aug. g/kg	Sept. g/kg	Okt. g/kg	Nov. g/kg	Dez. g/kg	Durchschnitt 2010 g/kg
Obwalden	Fett	41.8	41.5	42.1	41.1	41.1	41.1	40.3	40.2	40.4	40.1			41.0
	Eiweiss	33.5	33.2	33.1	32.9	33.3	32.5	32.0	32.5	33.5	33.6			33.0
	Total	75.3	74.7	75.2	74.0	74.4	73.6	72.3	72.7	73.9	73.7			74.0
Schaffhausen	Fett	42.9	42.2	42.7	41.7	40.7	39.8	40.1	39.9	41.1	41.4			41.2
	Eiweiss	33.8	33.2	33.0	32.6	32.0	31.3	31.0	32.5	33.2	33.9			32.6
	Total	76.7	75.4	75.7	74.3	72.7	71.1	71.1	72.4	74.3	75.3			73.9
Schwyz	Fett	41.1	41.6	41.2	40.6	39.8	39.7	40.0	39.4	39.5	40.6			40.3
	Eiweiss	33.5	33.6	33.0	32.9	32.9	32.2	32.0	32.6	34.0	34.5			33.1
	Total	74.6	75.2	74.2	73.5	72.7	71.9	72.0	72.0	73.5	75.1			73.5
St. Gallen	Fett	42.4	42.0	41.8	41.1	40.6	40.3	39.9	40.1	39.9	40.5			40.9
	Eiweiss	34.1	33.9	33.4	33.4	33.2	32.4	32.1	32.8	33.9	34.6			33.4
	Total	76.5	75.9	75.2	74.5	73.8	72.7	72.0	72.9	73.8	75.1			74.2
Solothurn	Fett	43.1	43.0	42.5	41.5	41.1	40.1	39.4	40.0	40.3	40.9			41.2
	Eiweiss	33.4	33.1	32.5	32.5	32.5	31.7	31.1	32.1	33.4	33.9			32.6
	Total	76.5	76.1	75.0	74.0	73.6	71.8	70.5	72.1	73.7	74.8			73.8
Tessin	Fett	40.2	40.2	39.5	39.5	39.0	39.5	38.6	38.2	40.1	40.5			39.5
	Eiweiss	32.4	31.9	31.8	32.5	32.6	32.2	31.2	32.7	33.9	34.6			32.6
	Total	72.6	72.1	71.3	71.9	71.5	71.7	69.7	70.9	74.0	75.1			72.1
Thurgau	Fett	42.7	42.2	41.6	40.8	40.0	39.8	39.7	40.0	40.3	41.0			40.8
	Eiweiss	34.4	34.0	33.5	33.8	33.3	32.5	31.9	33.0	34.3	35.1			33.6
	Total	77.1	76.2	75.1	74.6	73.3	72.3	71.6	73.0	74.6	76.1			74.4
Uri	Fett	41.6	41.2	41.7	40.9	40.9	41.5	41.6	41.8	40.4	40.7			41.2
	Eiweiss	32.7	33.0	32.8	33.2	33.2	32.8	32.2	33.1	34.3	34.5			33.2
	Total	74.3	74.2	74.5	74.1	74.1	74.3	73.7	74.9	74.7	75.2			74.4
Waadt	Fett	41.1	40.5	40.1	39.3	38.6	38.6	38.2	38.7	38.9	39.9			39.4
	Eiweiss	33.2	32.9	32.3	32.2	32.8	32.4	31.4	32.6	33.7	34.2			32.8
	Total	74.3	73.4	72.4	71.5	71.4	71.0	69.6	71.3	72.6	74.1			72.2
Wallis	Fett	38.1	38.6	38.4	38.6	38.7	40.1	40.2	41.5	41.1	40.1			39.5
	Eiweiss	32.0	32.4	32.0	32.1	32.9	33.0	31.8	32.9	33.6	33.3			32.6
	Total	70.1	71.0	70.4	70.7	71.6	73.1	72.0	74.4	74.7	73.4			72.1
Zug	Fett	42.4	42.6	42.3	41.1	40.3	40.0	39.8	39.7	40.2	41.2			41.0
	Eiweiss	34.4	34.5	33.9	33.3	33.1	32.5	32.1	32.6	34.2	34.9			33.5
	Total	76.8	77.1	76.2	74.4	73.4	72.5	71.9	72.3	74.4	76.1			74.5
Zürich	Fett	42.7	42.8	42.5	41.2	40.2	39.9	39.4	39.6	40.4	41.1			41.0
	Eiweiss	34.1	33.9	33.2	33.2	32.9	32.1	31.7	32.4	33.9	34.6			33.2
	Total	76.8	76.7	75.7	74.4	73.1	72.0	71.1	72.0	74.3	75.7			74.2
Durchschnittsgehalt CH	Fett	42.2	42.0	41.7	40.9	40.3	40.2	39.6	39.9	40.1	40.6			40.8
	Eiweiss	33.5	33.2	32.7	32.7	32.8	32.1	31.6	32.4	33.5	34.1			32.9
	Total	75.7	75.2	74.4	73.6	73.1	72.3	71.2	72.3	73.6	74.7			73.6

Quelle: Suissselab AG Zollikofen / Qualitas AG Zug

Die Angaben werden aus allen Proben (automatisch und handgefasste Proben) welche im Rahmen der Qualitätskontrolle der Milch untersucht werden, ermittelt (Medianwert).

Qualitätskontrolle Rohmilch Schweiz / Probeergebnisse Oktober 2010																				
Kanton	Keimbelastung							Zellgehalt							Hemmstoff			Gefrierpunkt		
	K0	K1	K2	K3	K4	K5	KT	Z0	Z1	Z2	Z3	Z4	Z5	ZT	H0	H1	HT	G0	G1	GT
AG	1'223	8	3	3	0	0	1'237	1'180	31	14	8	1	3	1'237	1'236	1	1'237	1'082	155	1'237
AI	335	8	1	0	0	0	344	331	11	1	1	0	0	344	344	0	344	293	51	344
AR	513	0	1	0	0	0	514	504	9	0	1	0	0	514	514	0	514	464	50	514
BE	7'513	41	33	8	3	1	7'599	7'349	137	58	19	5	0	7'568	7'621	0	7'621	6'280	1'287	7'567
BL	568	3	2	0	2	0	575	551	11	8	3	2	0	575	575	0	575	480	95	575
BS	4	0	0	0	0	0	4	3	1	0	0	0	0	4	4	0	4	4	0	4
FR	1'942	7	6	4	1	0	1'960	1'876	40	19	11	7	0	1'953	1'962	2	1'964	1'598	355	1'953
GE	6	0	0	0	0	0	6	6	0	0	0	0	0	6	6	0	6	5	1	6
GL	342	2	3	0	0	0	347	328	18	1	0	0	0	347	347	0	347	312	35	347
GR	1'077	2	7	1	1	0	1'088	1'033	45	8	2	2	0	1'090	1'091	1	1'092	876	215	1'091
JU	696	8	6	0	1	0	711	672	20	11	2	1	0	706	712	0	712	510	196	706
LU	2'716	7	6	2	1	0	2'732	2'617	57	34	13	8	2	2'731	2'732	0	2'732	2'495	236	2'731
NE	651	9	6	0	0	0	666	633	16	5	6	2	0	662	666	0	666	545	117	662
NW	454	3	3	0	1	0	461	442	15	4	0	0	0	461	461	0	461	434	27	461
OW	540	2	1	2	0	0	545	522	13	7	2	1	0	545	545	0	545	493	52	545
SG	3'203	9	9	1	0	0	3'222	3'114	73	23	6	4	1	3'221	3'221	2	3'223	2'896	325	3'221
SH	197	0	1	1	0	0	199	186	3	8	2	0	0	199	198	1	199	156	43	199
SO	907	8	4	2	0	1	922	881	19	12	5	2	0	919	922	0	922	761	158	919
SZ	867	5	4	0	1	0	877	850	13	9	2	1	0	875	877	0	877	839	36	875
TG	2'467	9	3	0	1	0	2'480	2'359	70	19	21	12	1	2'482	2'480	2	2'482	2'219	263	2'482
TI	140	5	4	0	1	0	150	136	11	0	2	1	0	150	150	0	150	113	37	150
UR	320	5	3	0	0	0	328	317	8	3	0	0	0	328	328	0	328	278	50	328
VD	1'549	20	12	7	2	0	1'590	1'477	52	25	14	4	1	1'573	1'593	0	1'593	1'199	374	1'573
VS	490	8	10	8	4	0	520	469	25	16	5	0	1	516	519	1	520	388	128	516
ZG	313	2	1	0	0	0	316	305	4	4	2	0	1	316	316	0	316	298	18	316
ZH	1'379	5	3	0	0	0	1'387	1'335	24	19	9	3	0	1'390	1'389	1	1'390	1'263	127	1'390
<b>Total</b>	<b>30'412</b>	<b>176</b>	<b>132</b>	<b>39</b>	<b>19</b>	<b>2</b>	<b>30'780</b>	<b>29'476</b>	<b>726</b>	<b>308</b>	<b>136</b>	<b>56</b>	<b>10</b>	<b>30'712</b>	<b>30'809</b>	<b>11</b>	<b>30'820</b>	<b>26'281</b>	<b>4'431</b>	<b>30'712</b>
<b>in %</b>	<b>98.80</b>	<b>0.57</b>	<b>0.43</b>	<b>0.13</b>	<b>0.06</b>	<b>0.01</b>	<b>100</b>	<b>95.98</b>	<b>2.36</b>	<b>1.00</b>	<b>0.44</b>	<b>0.18</b>	<b>0.03</b>	<b>100</b>	<b>99.96</b>	<b>0.04</b>	<b>100</b>	<b>85.57</b>	<b>14.43</b>	<b>100</b>

**Legende:**

K0 Anzahl Proben ohne Beanstandung der Keimbelastung in den Berichtsmonaten  
 K1 Keimbelastung beanstandet, in den vorangehenden 4 Prüfungen keine weitere Beanstandung  
 K2 Keimbelastung beanstandet, in den vorangehenden 4 Prüfungen bereits eine Beanstandung  
 K3 Keimbelastung beanstandet, in den vorangehenden 4 Prüfungen bereits zwei weitere Beanstandungen  
 K4 Keimbelastung beanstandet, in den vorangehenden 4 Prüfungen bereits drei weitere Beanstandungen  
 K5 Keimbelastung beanstandet, in den vorangehenden 4 Prüfungen bereits viele weitere Beanstandungen  
 KT Total der auf Keimbelastung geprüften Proben  
 Z0 Anzahl Proben ohne Beanstandung des Zellgehalts in den Berichtsmonaten  
 Z1 Zellgehalt beanstandet, in den vorangehenden 4 Prüfungen keine weitere Beanstandung  
 Z2 Zellgehalt beanstandet, in den vorangehenden 4 Prüfungen bereits eine Beanstandung

Z3 Zellgehalt beanstandet, in den vorangehenden 4 Prüfungen bereits zwei weitere Beanstandungen  
 Z4 Zellgehalt beanstandet, in den vorangehenden 4 Prüfungen bereits drei weitere Beanstandungen  
 Z5 Zellgehalt beanstandet, in den vorangehenden 4 Prüfungen bereits viele weitere Beanstandungen  
 ZT Total der auf Zellgehalt geprüften Proben  
 H0 Anzahl Proben ohne Beanstandung wegen Hemmstoffnachweis in den Berichtsmonaten  
 H1 Anzahl Proben mit Beanstandung wegen Hemmstoffnachweis in den Berichtsmonaten  
 HT Total der auf Hemmstoff geprüften Proben  
 G0 Anzahl Proben mit Gefrierpunkt <= -0.520 °C  
 G1 Anzahl Proben mit Gefrierpunkt > -0.520 °C  
 GT Total der auf Gefrierpunkt untersuchten Proben

Quelle: Suisselab AG Zollikofen / Qualitas AG Zug / Agroscope Liebefeld-Posieux

**Verteilung Gesamtkeimzahl / Bereiche in 1'000 Keime/ml**

Oktober 2010

Von	1	3	5	7	10	30	80	100	300	1'000	3'000	≥	Total Ergebnisse
bis	2	4	6	9	29	79	99	299	999	2'999	9'999	10'000	
Anzahl	1274	4280	7486	8538	8089	905	79.00	176.00	83.00	31.00	6.00	2.00	30'949
In %	4.12	13.83	24.19	27.59	26.14	2.92	0.26	0.57	0.27	0.10	0.02	0.01	100
	98.78						0.82		0.39				100

**Verteilung Somatische Zellen / Bereiche in 1'000 Zellen / ml**

Oktober 2010

Von	1	100	200	300	350	400	500	600	700	800	900	≥	Total Ergebnisse
bis	99	199	299	349	399	499	599	699	799	899	999	1'000	
Anzahl	11'776	12'955	4'094	799	418.00	426.00	186.00	88.00	55.00	24.00	18.00	41.00	30'880
In %	38.13	41.95	13.26	2.59	1.35	1.38	0.60	0.28	0.18	0.08	0.06	0.13	100
	95.93				4.07								100

**Verteilung Gefrierpunkt / Bereiche in °C**

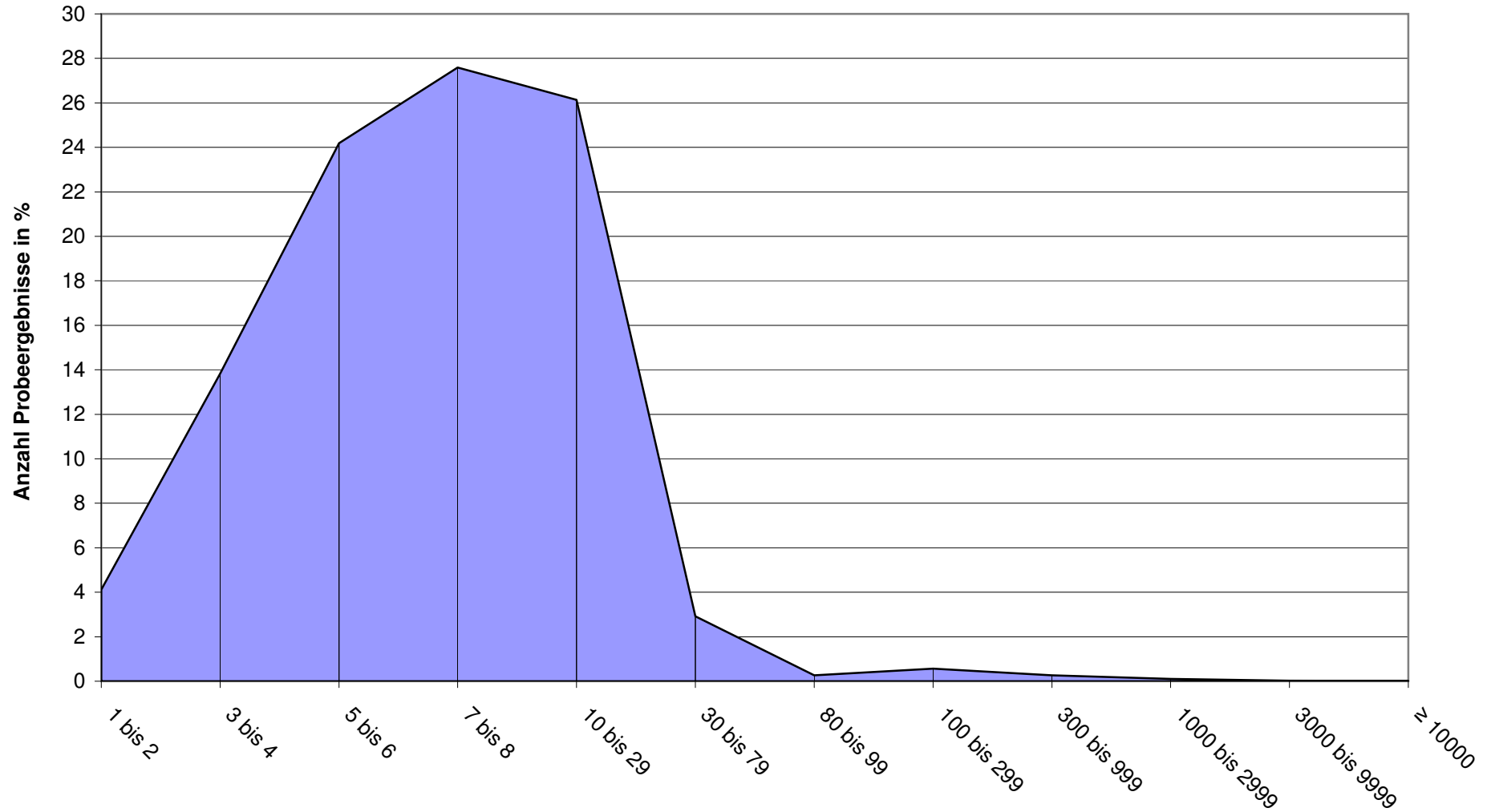
Oktober 2010

Von	≤	-0.539	-0.535	-0.531	-0.527	-0.523	-0.519	-0.515	-0.511	-0.507	-0.503	≥	Total Ergebnisse
bis	-0.540	-0.536	-0.532	-0.528	-0.524	-0.52	-0.516	-0.512	-0.508	-0.504	-0.5	-0.499	
Anzahl	47	214	1'304	5'220	10'718	8'911	3226.00	823.00	223.00	80.00	31.00	83.00	30'880
In %	0.15	0.69	4.22	16.90	34.71	28.86	10.45	2.67	0.72	0.26	0.10	0.27	100
	85.54						10.45	4.02					100

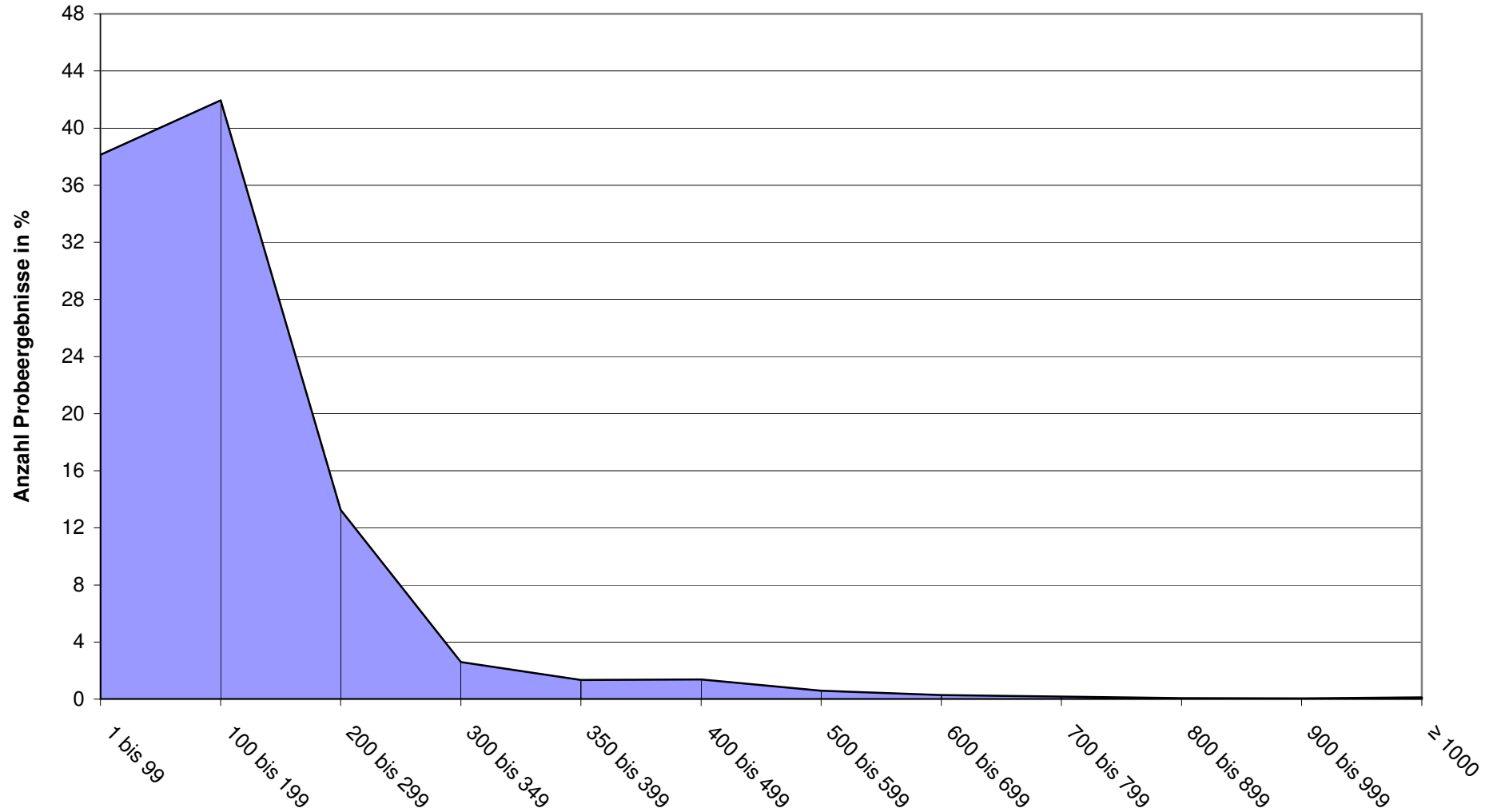
Quelle: Suisselab AG Zollikofen / Qualitas AG Zug / Agroscope Liebefeld-Posieux



### Verteilung Keimzahlen Oktober 2010 (in 1'000 Keime / ml)



### Verteilung Zellzahlen Oktober 2010 (in 1'000 Zellen / ml)



### Käseproduktion 2010 kumuliert mit Vorjahresvergleich

	Jan.	Feb.	März	April	Mai	Juni	Juli	Aug.	Sept.	Okt.	Nov.	Dez.	Kumuliert 2009 Tonnen	Kumuliert 2010 Tonnen	Differenz zur Vorjahresperiode	
	Tonnen	Tonnen	Tonnen	Tonnen	Tonnen	Tonnen	Tonnen	Tonnen	Tonnen	Tonnen	Tonnen	Tonnen			Tonnen	Prozent
Quark	657	824	907	826	844	783	852	739	726	712	0	0	8'348	7'870	-478	-5.7
Mozzarella	1'346	1'369	1'697	1'744	1'710	1'941	1'738	1'582	1'410	1'363	0	0	14'500	15'900	1'400	9.7
Mascarpone	45	46	65	56	92	73	75	64	55	74	0	0	485	645	160	33.0
Übrige Frischkäse	1'078	1'209	1'546	1'365	1'388	1'544	1'410	1'349	1'326	1'220	0	0	13'424	13'435	11	0.1
<b>Frischkäse total</b>	<b>3'126</b>	<b>3'448</b>	<b>4'215</b>	<b>3'991</b>	<b>4'035</b>	<b>4'341</b>	<b>4'075</b>	<b>3'734</b>	<b>3'516</b>	<b>3'369</b>	<b>0</b>	<b>0</b>	<b>36'754</b>	<b>37'850</b>	<b>1'096</b>	<b>3.0</b>
Weisschimmelkäse, mager bis viertelfett	0	0	0	0	0	0	0	0	0	0	0	0	0	0	0	0
Weisschimmelkäse, halb- bis vollfett	99	91	135	111	106	105	102	114	123	102	0	0	1'069	1'088	19	1.8
Weisschimmelkäse, überfett	118	154	192	130	158	133	140	131	160	129	0	0	1'370	1'445	135	10.3
Blau-, Grünschimmelkäse	0	1	0	0	0	0	0	0	0	1	0	0	5	3	-2	
Tomme	162	152	180	159	193	172	166	179	170	145	0	0	1'737	1'678	-59	-3.4
Vacherin Mont d'Or	54	39	2	0	0	0	0	29	103	103	0	0	352	330	-22	-6.3
Anderer Weichkäse mager, viertelfett	62	105	119	59	110	85	117	105	103	82	0	0	548	947	399	72.8
Anderer Weichkäse, halb- bis vollfett	51	51	69	54	57	50	47	55	67	60	0	0	622	561	-61	-9.8
Anderer Weichkäse, überfett	30	25	31	26	29	24	20	33	28	23	0	0	331	269	-62	-18.7
<b>Weichkäse total</b>	<b>577</b>	<b>618</b>	<b>728</b>	<b>540</b>	<b>654</b>	<b>569</b>	<b>592</b>	<b>647</b>	<b>755</b>	<b>643</b>	<b>0</b>	<b>0</b>	<b>5'974</b>	<b>6'323</b>	<b>349</b>	<b>5.8</b>
Appenzeller Käse	736	690	799	759	816	824	841	765	793	688	0	0	7'106	7'711	605	8.5
Tilsiter	325	282	377	363	375	284	310	297	330	290	0	0	3'179	3'233	54	1.7
Walliser Käse (Walliser Raclettekäse)	208	201	235	223	217	136	71	64	261	197	0	0	1'746	1'813	67	3.8
Schweizer Raclettekäse	468	485	773	888	981	1'234	1'352	1'290	1'349	1'232	0	0	9'713	10'052	339	3.5
Vacherin Fribourgeois	136	106	108	115	153	227	248	270	360	304	0	0	1'976	2'027	111	5.8
Tête de Moine	188	169	154	162	186	140	167	191	222	212	0	0	1'836	1'791	-45	-2.5
Jurakäse	22	21	21	20	29	31	26	22	16	24	0	0	215	232	17	7.9
Winzerkäse	36	36	39	37	33	30	34	28	25	29	0	0	326	327	1	0.3
Mutschli	35	41	46	44	36	40	34	46	89	65	0	0	432	476	44	10.2
Alpkäse halbhart	0	0	0	3	1	11	26	36	1'546	386	0	0	1'988	2'009	21	1.1
Bündner Bergkäse	72	68	80	79	72	57	35	18	18	46	0	0	600	545	-55	-9.2
Berg- und Schnittkäse halbhart	259	186	248	249	240	211	172	156	182	219	0	0	1'845	2'122	277	15.0
St. Paulin Suisse	32	46	53	33	45	62	30	62	51	46	0	0	531	460	-71	-13.4
Schweizer Edamer	34	16	30	37	35	25	21	11	39	28	0	0	260	276	16	6.2
Kaltgereifte Käse	3	0	1	1	0	0	0	2	0	1	0	0	8	10	2	25.0
Halbhartkäse mit Schimmelbildung	15	14	19	21	24	29	15	11	21	22	0	0	273	191	-22	-10.3
Conveniencekäse	174	170	134	236	138	120	136	121	151	170	0	0	1'491	1'550	59	4.0
Schmelzrohware, vollfett	132	111	124	124	176	112	100	80	79	106	0	0	1'388	1'144	-244	-17.6
Anderer Halbhartkäse, mager bis viertelfett	85	66	127	70	67	60	49	60	33	66	0	0	802	683	-119	-14.8
Anderer Halbhartkäse, halb- bis vollfett *	967	862	938	962	976	974	810	886	995	1'050	0	0	9'673	9'420	-253	-2.6
Anderer Halbhartkäse, überfett	236	220	207	293	285	243	192	252	280	244	0	0	2'036	2'452	416	20.4
<b>Halbhartkäse total</b>	<b>4'161</b>	<b>3'790</b>	<b>4'512</b>	<b>4'717</b>	<b>4'884</b>	<b>4'851</b>	<b>4'670</b>	<b>4'668</b>	<b>6'839</b>	<b>5'425</b>	<b>0</b>	<b>0</b>	<b>47'311</b>	<b>48'517</b>	<b>1'206</b>	<b>2.5</b>
Emmentaler	2'255	2'165	2'516	2'459	2'768	2'435	2'181	2'060	2'015	2'122	0	0	21'337	22'976	1'639	7.7
Switzerland Swiss	162	170	271	274	273	250	303	313	298	268	0	0	2'633	2'582	-51	-1.9
Gruyère	2'480	2'340	2'700	2'722	2'622	2'044	2'226	2'164	2'199	2'392	0	0	24'375	23'889	-486	-2.0
Alpkäse hart	0	0	0	0	38	135	132	199	968	398	0	0	1'884	1'870	-14	-0.7
Anderer Hartkäse, mager bis viertelfett	78	72	89	111	65	65	48	58	59	84	0	0	240	729	489	203.8
Anderer Hartkäse, halb- bis vollfett **	556	553	639	762	708	568	465	482	488	462	0	0	7'049	5'683	-1'366	-19.4
Anderer Hartkäse, überfett	8	4	9	14	1	5	4	5	1	3	0	0	123	54	-69	-56.1
<b>Hartkäse total</b>	<b>5'539</b>	<b>5'304</b>	<b>6'224</b>	<b>6'342</b>	<b>6'475</b>	<b>5'502</b>	<b>5'359</b>	<b>5'281</b>	<b>6'028</b>	<b>5'729</b>	<b>0</b>	<b>0</b>	<b>57'641</b>	<b>57'783</b>	<b>142</b>	<b>0.2</b>
Sbrinz	176	162	189	189	178	169	126	110	117	156	0	0	1'568	1'572	4	0.3
<b>Extra Hartkäse total</b>	<b>176</b>	<b>162</b>	<b>189</b>	<b>189</b>	<b>178</b>	<b>169</b>	<b>126</b>	<b>110</b>	<b>117</b>	<b>156</b>	<b>0</b>	<b>0</b>	<b>1'568</b>	<b>1'572</b>	<b>4</b>	<b>0.3</b>
Reiner Ziegenkäse	27	46	81	105	109	90	80	72	112	90	0	0	829	812	-17	-2.1
Reiner Schafkäse	16	18	23	27	28	24	22	19	16	14	0	0	200	207	7	3.5
<b>Spezialprodukte total</b>	<b>43</b>	<b>64</b>	<b>104</b>	<b>131</b>	<b>137</b>	<b>114</b>	<b>103</b>	<b>91</b>	<b>127</b>	<b>104</b>	<b>0</b>	<b>0</b>	<b>1'030</b>	<b>1'018</b>	<b>-12</b>	<b>-1.2</b>
<b>Total alle Käsesorten</b>	<b>13'622</b>	<b>13'385</b>	<b>15'973</b>	<b>15'911</b>	<b>16'360</b>	<b>15'547</b>	<b>14'926</b>	<b>14'532</b>	<b>17'383</b>	<b>15'426</b>	<b>0</b>	<b>0</b>	<b>150'286</b>	<b>153'065</b>	<b>2'779</b>	<b>1.8</b>

\* inkl. Lokalspezialitäten

\*\* inkl. Schmelzrohware und Lokalspezialitäten

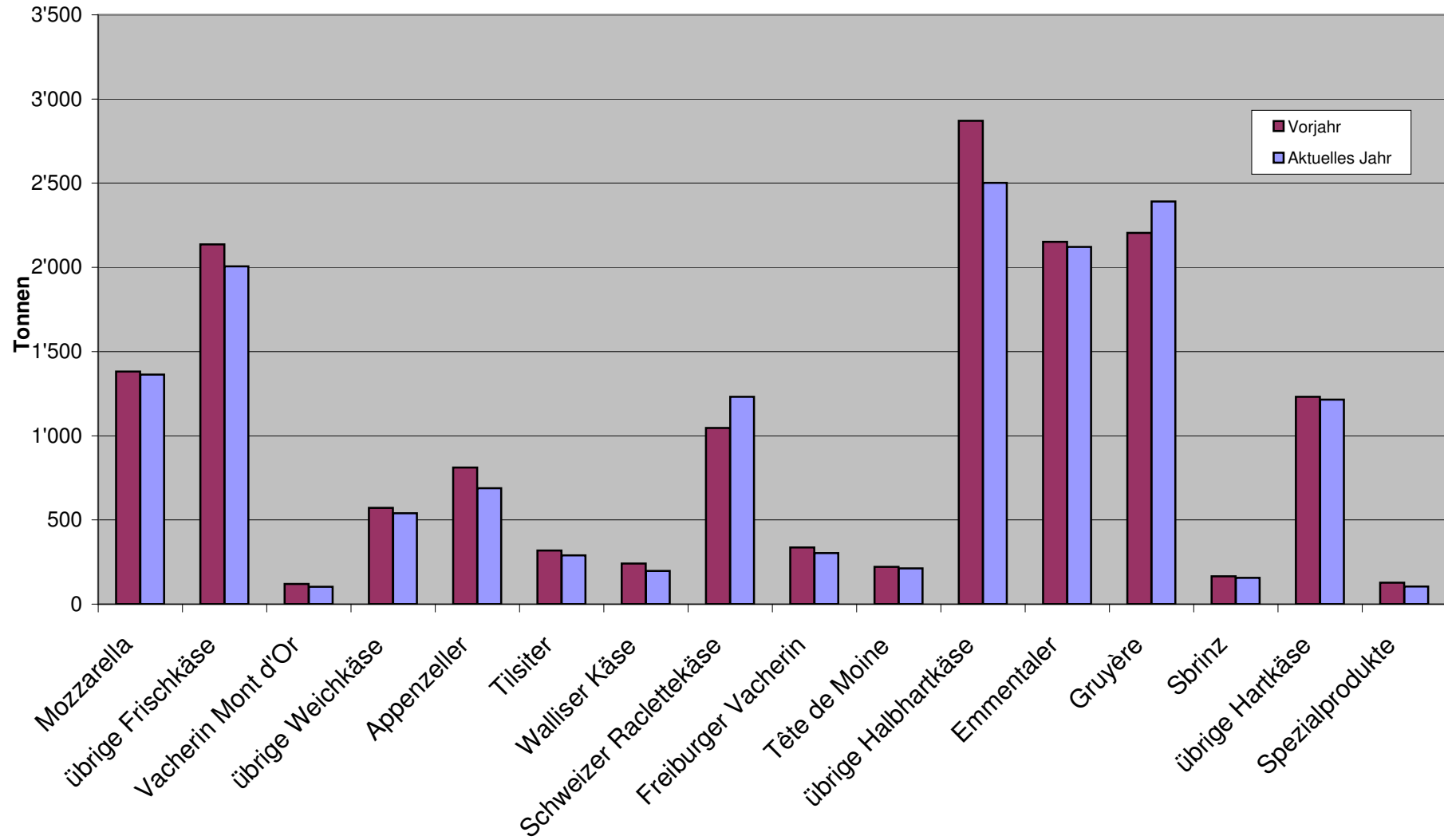
## Käseproduktion 2009

	Jan.	Feb.	März	April	Mai	Juni	Juli	Aug.	Sept.	Okt.	Nov.	Dez.	Kumuliert 2009
	Tonnen	Tonnen	Tonnen	Tonnen	Tonnen	Tonnen	Tonnen	Tonnen	Tonnen	Tonnen	Tonnen	Tonnen	Tonnen
Quark	755	831	842	823	927	847	854	927	766	776	801	889	10'038
Mozzarella	1'279	1'160	1'378	1'526	1'636	1'660	1'668	1'523	1'287	1'381	1'266	1'410	17'176
Mascarpone	38	40	50	33	58	59	46	50	56	55	55	83	623
Übrige Frischkäse	1'184	1'266	1'337	1'482	1'500	1'481	1'272	1'348	1'248	1'306	1'139	1'250	15'809
<b>Frischkäse total</b>	<b>3'255</b>	<b>3'297</b>	<b>3'606</b>	<b>3'863</b>	<b>4'123</b>	<b>4'047</b>	<b>3'840</b>	<b>3'846</b>	<b>3'356</b>	<b>3'517</b>	<b>3'257</b>	<b>3'632</b>	<b>43'643</b>
Weisseschimmelkäse, mager bis viertelfett	0	0	0	0	0	0	0	0	0	0	0	0	0
Weisseschimmelkäse, halb- bis vollfett	88	106	122	108	98	113	109	102	117	106	116	116	1'301
Weisseschimmelkäse, überfett	121	123	156	149	120	117	102	153	134	135	189	156	1'655
Blau-, Grünschimmelkäse	0	0	1	0	0	1	0	1	1	1	1	0	6
Tomme	171	177	187	180	177	169	172	168	181	155	155	152	2'044
Vacherin Mont d'Or	58	35	3	0	0	0	0	28	108	120	111	85	548
Anderer Weichkäse mager, viertelfett	60	35	106	33	4	2	58	73	98	79	81	47	676
Anderer Weichkäse, halb- bis vollfett	57	59	69	70	53	62	61	57	69	65	67	62	751
Anderer Weichkäse, überfett	26	40	44	36	28	37	22	30	37	31	31	36	398
<b>Weichkäse total</b>	<b>582</b>	<b>576</b>	<b>687</b>	<b>575</b>	<b>481</b>	<b>500</b>	<b>524</b>	<b>613</b>	<b>744</b>	<b>692</b>	<b>751</b>	<b>653</b>	<b>7'378</b>
Appenzeller Käse	461	554	584	660	724	789	827	857	839	811	829	920	8'855
Tilsiter	330	291	328	314	363	293	331	277	334	318	340	354	3'873
Walliser Käse (Walliser Raclettekäse)	207	198	222	227	216	121	63	36	215	241	160	193	2'099
Schweizer Raclettekäse	615	540	698	845	1'177	1'202	1'199	1'191	1'199	1'047	842	654	11'209
Vacherin Fribourgeois	137	85	84	103	136	191	245	257	342	336	274	237	2'427
Tête de Moine	201	142	150	152	183	136	197	216	238	221	182	195	2'213
Jurakäse	21	19	16	25	25	21	21	21	17	29	26	21	264
Winzerkäse	37	27	28	39	38	37	29	29	31	31	34	37	397
Mutschli	39	32	41	36	34	46	39	38	65	62	44	42	518
Alpkäse halbhart	0	2	0	0	1	14	25	23	1'307	616	50	0	2'038
Bündner Bergkäse	89	86	87	85	80	63	37	17	19	37	50	75	725
Berg- und Schnittkäse halbhart	205	186	206	215	197	176	181	143	163	173	195	208	2'248
St. Paulin Suisse	40	57	57	53	62	55	59	40	57	51	59	61	651
Schweizer Edamer	33	16	32	10	46	32	32	23	21	15	6	45	311
Kaltgereifte Käse	2	0	3	0	1	0	0	2	0	0	0	0	8
Halbhartkäse mit Schimmelbildung	15	14	19	22	19	37	18	13	30	26	19	18	250
Conveniencekäse	113	104	78	72	214	213	235	156	135	171	150	170	1'811
Schmelzrohware, vollfett	117	133	253	255	115	88	77	100	112	138	116	129	1'633
Anderer Halbhartkäse, mager bis viertelfett *	62	77	129	95	80	59	42	84	81	93	78	82	962
Anderer Halbhartkäse, halb- bis vollfett	900	857	1'116	1'132	938	931	795	789	1'002	1'213	960	934	11'567
Anderer Halbhartkäse, überfett	183	185	244	239	221	175	198	188	188	215	223	232	2'491
<b>Halbhartkäse total</b>	<b>3'808</b>	<b>3'607</b>	<b>4'376</b>	<b>4'579</b>	<b>4'869</b>	<b>4'679</b>	<b>4'652</b>	<b>4'499</b>	<b>6'397</b>	<b>5'845</b>	<b>4'641</b>	<b>4'608</b>	<b>56'560</b>
Emmentaler	2'183	1'875	2'071	2'240	2'543	2'180	1'969	2'020	2'104	2'152	2'140	2'245	25'722
Switzerland Swiss	255	234	265	269	286	274	323	251	222	254	157	182	2'972
Gruyère	2'359	2'258	2'625	2'659	2'983	2'622	2'405	2'160	2'099	2'205	1'937	2'108	28'420
Alpkäse hart	0	0	0	0	45	129	134	186	983	407	32	0	1'916
Anderer Hartkäse, mager bis viertelfett **	2	2	33	10	35	63	19	11	26	39	102	36	378
Anderer Hartkäse, halb- bis vollfett	759	686	802	948	892	695	648	545	549	525	525	594	8'168
Anderer Hartkäse, überfett	5	2	7	29	10	21	22	13	8	6	4	3	130
<b>Hartkäse total</b>	<b>5'563</b>	<b>5'057</b>	<b>5'803</b>	<b>6'155</b>	<b>6'794</b>	<b>5'984</b>	<b>5'520</b>	<b>5'186</b>	<b>5'991</b>	<b>5'588</b>	<b>4'897</b>	<b>5'168</b>	<b>67'706</b>
Sbrinz	166	160	180	153	182	166	129	121	146	165	144	151	1'863
<b>Extra Hartkäse total</b>	<b>166</b>	<b>160</b>	<b>180</b>	<b>153</b>	<b>182</b>	<b>166</b>	<b>129</b>	<b>121</b>	<b>146</b>	<b>165</b>	<b>144</b>	<b>151</b>	<b>1'863</b>
Reiner Ziegenkäse	26	41	69	99	107	94	86	78	115	114	36	29	894
Reiner Schafkäse	15	18	21	26	27	24	22	19	15	13	12	13	225
<b>Spezialprodukte total</b>	<b>42</b>	<b>59</b>	<b>90</b>	<b>125</b>	<b>134</b>	<b>118</b>	<b>108</b>	<b>97</b>	<b>130</b>	<b>127</b>	<b>48</b>	<b>42</b>	<b>1'120</b>
<b>Total alle Käsesorten</b>	<b>13'417</b>	<b>12'757</b>	<b>14'743</b>	<b>15'452</b>	<b>16'584</b>	<b>15'495</b>	<b>14'774</b>	<b>14'364</b>	<b>16'765</b>	<b>15'935</b>	<b>13'736</b>	<b>14'254</b>	<b>178'276</b>

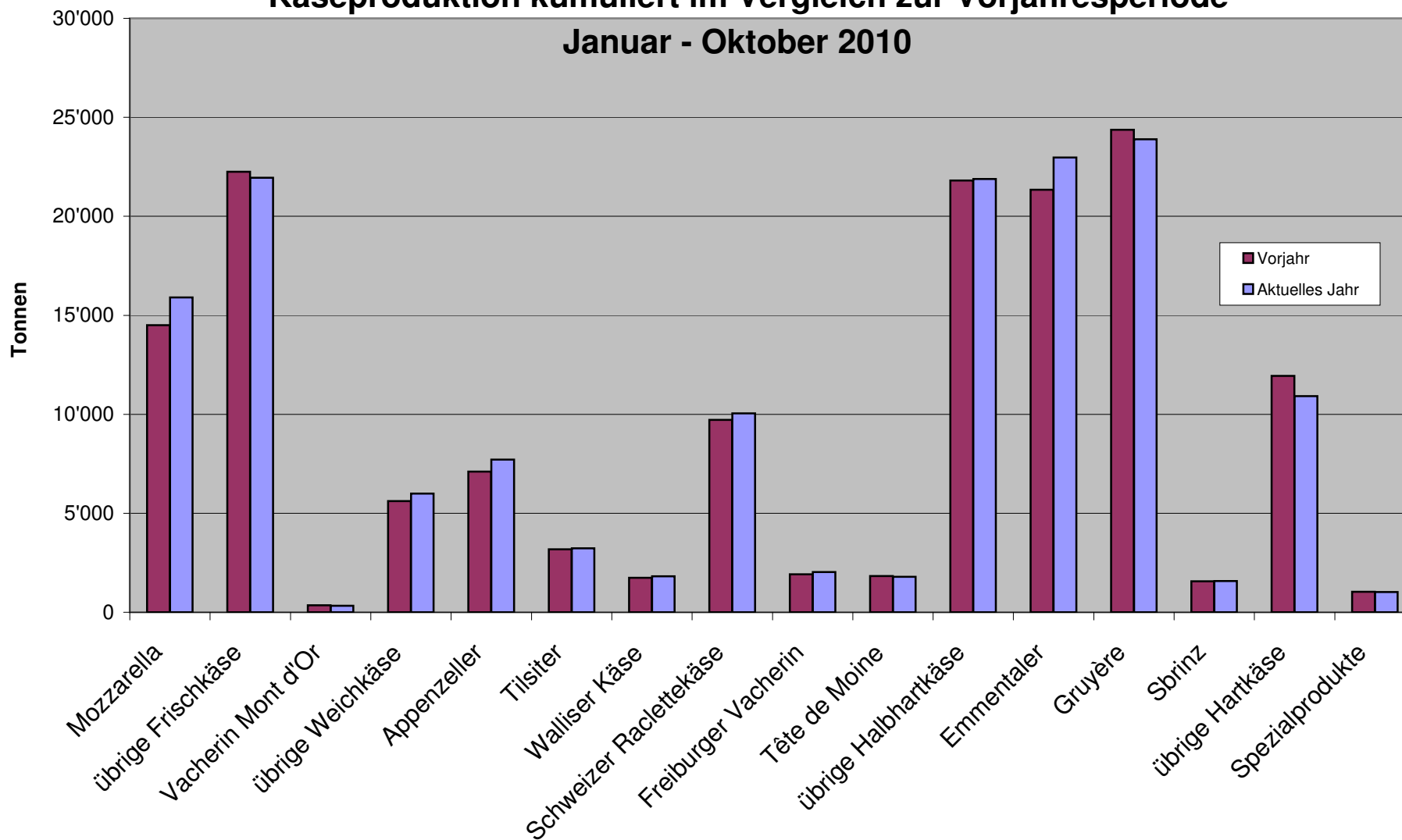
\* inkl. Lokalspezialitäten

\*\* inkl. Schmelzrohware und Lokalspezialitäten

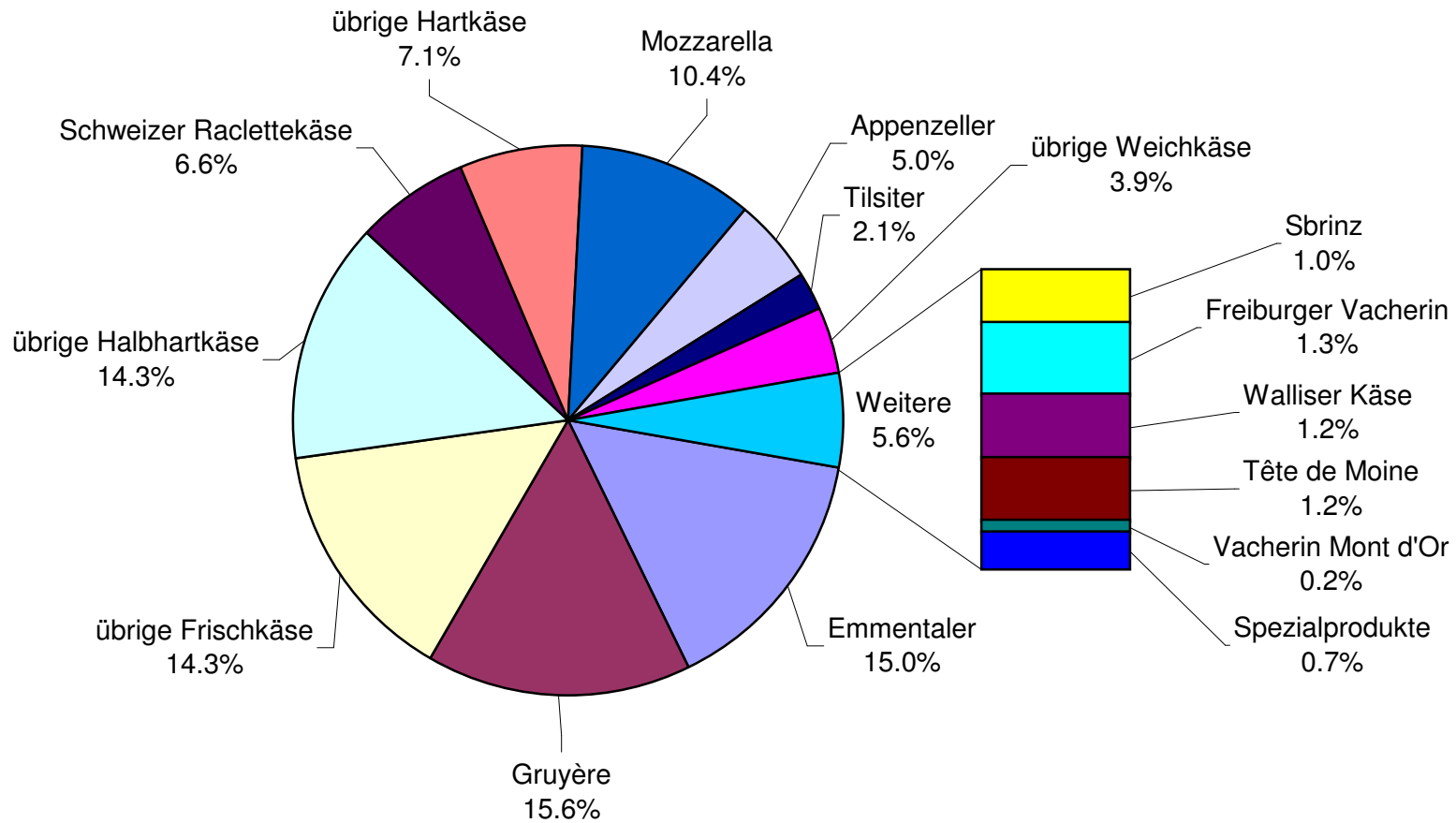
### Käseproduktion Oktober 2010 im Vergleich zum Vorjahresmonat



### Käseproduktion kumuliert im Vergleich zur Vorjahresperiode Januar - Oktober 2010



## Käseproduktion Januar - Oktober 2010 Total 153'065 Tonnen



### Konsummilchproduktion

Milchart	Monatliche Produktion		Differenz zum Vorjahres-Monat		Kumulierte Produktion		Differenz zur Vorjahresperiode	
	Oktober 2009	Oktober 2010			Jan. - Okt. 2009	Jan. - Okt. 2010		
	Tonnen	Tonnen	Tonnen	(%)	Tonnen	Tonnen	Tonnen	(%)
Rohmilch	1'510	1'533	23	1.5	8'394	7'625	-769	-9.2
Fettangereicherte Milch past	0	0	0		0	0	0	
Fettangereicherte Milch UHT	50	63	13	26.0	794	779	-15	-1.9
Vollmilch past.	4'932	3'878	-1'054	-21.4	49'205	43'084	-6'121	-12.4
Vollmilch UHT	1'922	1'850	-72	-3.7	18'293	17'930	-363	-2.0
Standardisierte Vollmilch past. 35g	1'230	3'394	2'164	175.9	25'550	32'643	7'093	27.8
Standardisierte Vollmilch UHT 35g	9'330	11'485	2'155	23.1	124'432	127'618	3'186	2.6
teiltrahmte Milch past.	9'973	6'618	-3'355	-33.6	69'857	67'007	-2'850	-4.1
teiltrahmte Milch UHT	10'465	11'761	1'296	12.4	89'409	98'764	9'355	10.5
Trinkmagermilch past.	0	0	0		7	2	-5	-71.4
Trinkmagermilch UHT	3'556	1'333	-2'223	-62.5	14'519	11'790	-2'729	-18.8
<b>Total Konsummilch</b>	<b>42'968</b>	<b>41'915</b>	<b>-1'053</b>	<b>-2.5</b>	<b>400'460</b>	<b>407'242</b>	<b>6'782</b>	<b>1.7</b>

### Butterproduktion

	Monatliche Produktion		Differenz zum Vorjahres-Monat		Kumulierte Produktion		Differenz zur Vorjahresperiode	
	Oktober 2009	Oktober 2010			Jan. - Okt. 2009	Jan. - Okt. 2010		
	Tonnen	Tonnen	Tonnen	(%)	Tonnen	Tonnen	Tonnen	(%)
	3'473	3'347	-126	-3.6	40'649	40'897	248	0.6



## Produktion von Milchspezialitäten

### Konsumrahm

	Monatliche Produktion		Differenz zum Vorjahres-Monat		Kumulierte Produktion		Differenz zur Vorjahresperiode	
	<i>Oktober 2009</i>	<i>Oktober 2010</i>	Tonnen	(%)	<i>Jan. - Okt. 2009</i>	<i>Jan. - Okt. 2010</i>	Tonnen	(%)
	Tonnen	Tonnen			Tonnen	Tonnen		
Doppelrahm	55	67	12	21.8	548	593	45	8.2
Vollrahm 35%	2'482	2'484	2	0.1	22'591	23'079	488	2.2
Halbrahm	1'424	1'127	-297	-20.9	11'701	11'267	-434	-3.7
Kaffeerahm	1'965	2'120	155	7.9	20'333	19'966	-367	-1.8
<b>Total Konsumrahm</b>	<b>5'926</b>	<b>5'798</b>	<b>-128</b>	<b>-2.2</b>	<b>55'173</b>	<b>54'905</b>	<b>-268</b>	<b>-0.5</b>

### Andere Milchspezialitäten

	Monatliche Produktion		Differenz zum Vorjahres-Monat		Kumulierte Produktion		Differenz zur Vorjahresperiode	
	<i>Oktober 2009</i>	<i>Oktober 2010</i>	Tonnen	(%)	<i>Jan. - Okt. 2009</i>	<i>Jan. - Okt. 2010</i>	Tonnen	(%)
	Tonnen	Tonnen			Tonnen	Tonnen		
Sauermilch	536	489	-47	-8.8	5'659	5'788	129	2.3
Sauerrahm	169	181	12	7.1	1'973	2'146	173	8.8
Dessertprodukte	1'996	1'859	-137	-6.9	18'808	19'391	583	3.1
Milchgetränke	5'139	5'217	78	1.5	61'988	56'060	-5'928	-9.6
Jogurt	11'534	10'733	-801	-6.9	119'336	118'373	-963	-0.8
Kefir	12	9	-3	-25.0	150	128	-22	-14.7
Speiseeis	1'259	691	-568	-45.1	21'647	21'148	-499	-2.3

**Produktion Milchpulver und Milchkondensat**

	Monatliche Produktion		Differenz zum Vorjahres-Monat		Kumulierte Produktion		Differenz zur Vorjahresperiode	
	<i>Oktober 2009</i>	<i>Oktober 2010</i>	Tonnen	(%)	<i>Jan. - Okt. 2009</i>	<i>Jan. - Okt. 2010</i>	Tonnen	(%)
	Tonnen	Tonnen			Tonnen	Tonnen		
Vollmilchpulver	1'367	1'547	180	13.2	12'953	13'238	285	2.2
Teilentrahmtes Milchpulver	400	398	-2	-0.5	3'481	3'353	-128	-3.7
Fettangereichertes Milchpulver & Rahmpulver	38	24	-14	-36.8	219	237	18	8.2
Magermilchpulver	2'427	2'252	-175	-7.2	31'736	28'483	-3'253	-10.3
Buttermilchpulver	6	22	16	266.7	143	122	-21	-14.7
Molkenpulver	42	144	102	242.9	1'045	832	-213	-20.4
Milchkondensat	196	251	55	28.1	2'033	2'356	323	15.9

### Käseexport nach Produkten/Gruppen

Käsesorte / Kategorie	Monatliche Exporte		Differenz zum Vorjahres-Monat		Kumulierte Exporte		Differenz zur Vorjahresperiode	
	Oktober 2009 Tonnen	Oktober 2010 Tonnen	Tonnen	(%)	Jan. - Okt. 2009 Tonnen	Jan. - Okt. 2010 Tonnen	Tonnen	(%)
<b>Frischkäse inkl. Quark total *</b>	<b>271.5</b>	<b>297.9</b>	<b>26.4</b>	<b>9.7</b>	<b>2'301.3</b>	<b>3'804.0</b>	<b>1'502.7</b>	<b>65.3</b>
Vacherin Mont d'Or	5.8	5.4	-0.4	0.0	16.3	15.3	-1.0	-6.2
Weichkäse andere	162.2	127.6	-34.7	-21.4	1'083.2	1'351.5	268.3	24.8
<b>Weichkäse total</b>	<b>168.1</b>	<b>133.0</b>	<b>-35.1</b>	<b>-20.9</b>	<b>1'099.6</b>	<b>1'366.8</b>	<b>267.3</b>	<b>24.3</b>
Appenzeller Käse	440.9	560.8	119.9	27.2	4'200.2	4'494.5	294.4	7.0
Tilsiter	53.5	37.0	-16.5	-30.9	354.0	335.9	-18.2	-5.1
Raclette	142.4	193.3	50.9	35.8	538.0	640.6	102.6	19.1
Vacherin Fribourgeois	42.5	28.4	-14.1	-33.1	208.6	196.5	-12.1	-5.8
Tête de Moine	136.4	99.1	-37.3	-27.4	878.6	847.2	-31.4	-3.6
Halbhartkäse andere	343.8	366.8	23.0	6.7	4'373.1	3'375.5	-997.6	-22.8
<b>Halbhartkäse total</b>	<b>1'159.6</b>	<b>1'285.4</b>	<b>125.9</b>	<b>10.9</b>	<b>10'552.4</b>	<b>9'890.2</b>	<b>-662.3</b>	<b>-6.3</b>
Emmentaler	1'697.3	1'607.1	-90.1	-5.3	16'238.8	15'542.2	-696.6	-4.3
Gruyère	1'161.6	1'301.3	139.8	12.0	8'548.1	9'404.8	856.7	10.0
Switzerland Swiss	101.4	175.9	74.5	73.5	1'563.1	1'146.8	-416.3	-26.6
Hartkäse übrige	265.8	183.9	-81.9	-30.8	1'775.3	2'001.1	225.8	12.7
<b>Hartkäse total</b>	<b>3'226.0</b>	<b>3'268.3</b>	<b>42.3</b>	<b>1.3</b>	<b>28'125.3</b>	<b>28'094.9</b>	<b>-30.4</b>	<b>-0.1</b>
Sbrinz	34.1	27.3	-6.7	-19.7	268.2	207.4	-60.8	-22.7
<b>Extra Hartkäse total</b>	<b>34.1</b>	<b>27.3</b>	<b>-6.7</b>	<b>-19.7</b>	<b>268.2</b>	<b>207.4</b>	<b>-60.8</b>	<b>-22.7</b>
<b>Schmelzkäse total</b>	<b>344.7</b>	<b>304.1</b>	<b>-40.5</b>	<b>-11.8</b>	<b>2'936.1</b>	<b>2'494.2</b>	<b>-441.9</b>	<b>-15.1</b>
<b>Fertigfondue</b>	<b>522.1</b>	<b>632.9</b>	<b>110.8</b>	<b>21.2</b>	<b>3'403.6</b>	<b>3'777.9</b>	<b>374.3</b>	<b>11.0</b>
<b>andere Käse total *</b>	<b>14.4</b>	<b>14.7</b>	<b>0.3</b>	<b>2.0</b>	<b>193.3</b>	<b>177.1</b>	<b>-16.1</b>	<b>-8.3</b>
<b>Total</b>	<b>5'740.3</b>	<b>5'963.6</b>	<b>223.3</b>	<b>3.9</b>	<b>48'879.7</b>	<b>49'812.5</b>	<b>932.7</b>	<b>1.9</b>

\* In der Position "Frischkäse inkl. Quark" ist ab sofort auch der Mozzarella enthalten. Bisher wurde der Mozzarella in der Position "andere Käse" geführt  
Quelle: OZD

Käseexport nach Ländern

Oktober 2010

Land	Käseexport nach Ländern																				TOTAL	
	t	t	t	t	t	t	t	t	t	t	t	t	t	t	t	t	t	t	t	t		t
<b>EUROPA</b>																						
Deutschland	322.8	229.8	*	*	143.0	695.6	415.2	6.6	103.7	43.9	25.4	289.7	884.5	0.1	81.4	81.5	171.6	3.1	3.7	215.8	2'055.8	
Frankreich	170.7	206.0	*	*	10.1	386.7	95.8	14.9	21.8	24.2	*	7.5	164.3	*	23.3	23.3	0.8	0.0	4.0	59.3	638.4	
Italien	718.1	31.5	*	*	11.1	760.7	0.6	*	*	4.8	*	22.7	28.1	0.0	7.0	7.0	3.1	215.6	0.0	6.8	1'021.3	
BeNeLux	81.8	69.4	*	*	0.9	152.1	6.4	1.8	23.1	9.3	0.1	1.3	42.1	*	0.1	0.1	0.2	15.6	3.8	88.3	302.1	
Grossbritannien	22.1	61.5	*	*	4.7	88.4	3.5	*	*	0.3	*	0.0	3.9	*	0.0	0.0	0.1	1.2	0.1	5.9	99.4	
Spanien/Portugal	1.2	24.5	*	*	0.0	25.6	*	*	*	*	*	0.0	0.0	*	0.0	0.0	0.0	1.4	0.0	0.0	27.0	
Europa nicht zugeordnet / übriges Europa (Fertigfondue übrige Länder ganze Welt)	66.4	88.5	24.4	1.8	5.6	186.8	26.9	1.2	11.7	9.3	8.0	33.0	90.2	5.2	13.4	18.6	17.5	6.0	2.0	13.5	334.5	
<b>TOTAL EUROPA</b>	1'383.1	711.1	24.4	1.8	175.5	2'295.9	548.4	24.6	160.3	91.9	33.6	354.3	1'213.0	5.3	125.1	130.4	193.2	242.9	13.5	389.5	4'478.5	
<b>Andere Länder</b>																						0.0
Kanada	95.5	*	*	*	1.0	96.5	4.0	*	*	2.9	*	5.8	12.7	*	0.0	0.0	0.0	29.9	0.0	106.0	245.1	
USA	73.7	431.9	*	*	1.3	506.9	6.3	0.7	9.2	2.9	*	4.9	24.0	*	0.5	0.5	0.0	4.2	0.2	74.2	610.0	
Kanada / USA nicht zugeordnet/ andere Länder	54.9	158.3	2.9	174.1	6.1	396.3	2.0	3.2	23.8	1.5	3.4	1.8	35.7	0.1	2.0	2.1	104.7	27.1	1.0	63.2	630.0	
<b>TOTAL ANDERE LÄNDER</b>	224.0	590.2	2.9	174.1	8.4	999.7	12.4	3.8	33.0	7.2	3.4	12.6	72.4	0.1	2.4	2.5	104.7	61.2	1.2	243.4	1'485.1	
<b>TOTAL</b>	1'607.1	1'301.3	27.3	175.9	183.9	3'295.6	560.8	28.4	193.3	99.1	37.0	366.8	1'285.4	5.4	127.6	133.0	297.9	304.1	14.7	632.9	5'963.6	

\* Aus Datenschutzgründen sind Käseexporte mit weniger als drei Exporteuren nicht nach Ländern zugeordnet (Zusammenzug in 'Europa nicht zugeordnet' bzw. Kanada USA nicht zugeordnet/andere Länder)

\*\* In der Position "Frischkäse inkl. Quark" ist ab sofort auch der Mozzarella enthalten. Bisher wurde der Mozzarella in der Position "andere Käse" geführt

Quelle: OZD

Käseexport nach Ländern

Oktober 2009

Land																					TOTAL
	t	t	t	t	t	t	t	t	t	t	t	t	t	t	t	t	t	t	t	t	
<b>EUROPA</b>																					
Deutschland	314.3	214.8	*	*	69.6	598.7	360.8	15.7	66.6	88.8	42.1	272.2	846.1	0.2	91.7	91.9	164.9	5.2	4.4	107.2	
Frankreich	130.6	191.3	*	*	18.7	340.6	38.6	21.6	17.2	18.6	*	11.3	107.4	*	26.8	26.8	0.1	2.0	1.3	66.3	
Italien	825.3	27.1	*	*	166.5	1'018.9	0.8	*	*	3.4	*	2.6	6.9	0.0	38.1	38.2	58.8	225.2	0.0	10.2	
BeNeLux	106.1	80.7	*	*	1.2	188.0	6.7	2.8	25.0	8.1	0.3	1.8	44.6	*	2.9	2.9	0.0	23.3	6.5	54.3	
Grossbritannien	19.1	46.7	*	*	0.8	66.7	1.5	*	*	0.2	*	0.2	1.9	*	0.1	0.1	0.0	1.2	0.1	1.0	
Spanien/Portugal	17.0	43.7	*	*	0.0	60.7	*	*	*	*	*	0.0	0.0	*	0.0	0.0	0.0	2.4	0.0	0.0	
Europa nicht zugeordnet / übriges Europa	50.2	65.0	28.2	0.6	6.1	150.2	22.9	1.0	12.7	14.6	9.1	46.7	106.9	5.6	0.0	5.6	4.8	0.2	0.0	15.7	
<b>TOTAL EUROPA</b>	1'462.6	669.4	28.2	0.6	262.9	2'423.7	431.3	41.1	121.4	133.7	51.4	334.9	1'113.9	5.8	159.7	165.5	228.6	259.6	12.2	254.7	
<b>Andere Länder</b>																					0.0
Kanada	86.7	*	*	*	0.3	87.1	4.5	*	*	0.9	*	0.5	5.9	*	0.0	0.0	0.0	32.1	0.0	125.2	
USA	116.7	361.9	*	*	1.0	479.6	3.8	0.9	8.1	0.9	*	6.9	20.5	*	0.2	0.2	0.0	27.7	0.5	90.0	
Kanada / USA nicht zugeordnet/ andere Länder	31.2	130.3	5.8	100.8	1.6	269.7	1.4	0.6	12.8	1.0	2.0	1.5	19.3	0.0	2.4	2.4	42.8	25.2	1.7	52.2	
<b>TOTAL ANDERE LÄNDER</b>	234.6	492.2	5.8	100.8	2.9	836.3	9.7	1.4	20.9	2.7	2.0	8.9	45.7	0.0	2.6	2.6	42.8	85.0	2.2	267.4	
<b>TOTAL</b>	1'697.3	1'161.6	34.1	101.4	265.8	3'260.1	440.9	42.5	142.4	136.4	53.5	343.8	1'159.6	5.8	162.2	168.1	271.5	344.7	14.4	522.1	

\* Aus Datenschutzgründen sind Käseexporte mit weniger als drei Exporteuren nicht nach Ländern zugeordnet (Zusammenzug in 'Europa nicht zugeordnet' bzw. Kanada USA nicht zugeordnet/andere Länder)

\*\* In der Position "Frischkäse inkl. Quark" ist ab sofort auch der Mozzarella enthalten. Bisher wurde der Mozzarella in der Position "andere Käse" geführt

Quelle: OZD

**Käseexport nach Ländern, kumuliert**

Januar bis Oktober 2010

Land																					TOTAL	
	t	t	t	t	t	t	t	t	t	t	t	t	t	t	t	t	t	t	t	t		t
<b>EUROPA</b>	0.0	0.0	0.0	0.0	0.0	0.0	0.0	0.0	0.0	0.0	0.0	0.0	0.0	0.0	0.0	0.0	0.0	0.0	0.0	0.0	0.0	0.0
Deutschland	2'762.8	1'940.2	*	*	1'293.2	5'996.1	3'449.5	41.4	228.5	395.8	264.3	2'584.8	6'964.2	0.3	898.7	898.9	2'083.1	34.5	41.8	1'090.3	17'109.0	
Frankreich	1'381.1	1'665.0	*	*	77.6	3'123.8	513.4	115.5	94.1	235.4	*	66.8	1'025.1	*	227.0	227.0	23.8	10.5	17.6	368.4	4'796.3	
Italien	8'464.9	217.0	*	*	460.9	9'142.8	5.1	*	*	24.1	*	155.6	184.9	0.0	27.8	27.8	535.9	1'888.6	24.5	28.5	11'833.0	
BeNeLux	862.4	686.2	*	*	16.1	1'564.6	68.7	13.2	107.4	61.3	1.9	15.3	267.9	*	12.8	12.8	5.0	196.3	76.1	706.6	2'829.2	
Grossbritannien	210.3	510.3	*	*	35.3	755.8	21.1	*	*	2.3	*	0.5	23.9	*	0.3	0.3	0.2	15.9	1.6	36.5	834.2	
Spanien/Portugal	80.7	223.7	*	*	4.1	308.5	*	*	*	*	*	0.5	0.5	*	0.0	0.0	0.3	21.1	0.0	0.0	330.3	
Europa nicht zugeordnet / übriges Europa	451.1	634.7	179.7	70.7	48.1	1'384.2	329.6	10.4	51.1	97.4	51.3	491.9	1'031.7	14.7	167.5	182.2	97.3	8.9	2.0	51.6	2'758.0	
<b>TOTAL EUROPA</b>	14'213.2	5'876.9	179.7	70.7	1'935.2	22'275.8	4'387.3	180.5	481.2	816.3	317.6	3'315.4	9'498.1	15.0	1'334.0	1'349.0	2'745.6	2'175.8	163.6	2'281.9	40'490.0	
<b>Andere Länder</b>	0.0	0.0	0.0	0.0	0.0	0.0	0.0	0.0	0.0	0.0	0.0	0.0	0.0	0.0	0.0	0.0	0.0	0.0	0.0	0.0	0.0	
Kanada	434.2	*	*	*	3.6	437.8	25.5	*	*	10.2	*	19.4	55.2	*	0.0	0.0	0.0	140.5	0.0	436.2	1'069.7	
USA	506.6	2'352.2	*	*	29.3	2'888.0	61.3	4.5	57.8	12.8	*	28.2	164.6	*	3.6	3.6	0.1	59.7	1.2	406.1	3'523.2	
Kanada / USA nicht zugeordnet/ andere Länder	388.2	1'175.7	27.7	1'076.1	33.0	2'700.6	20.5	11.5	101.7	7.9	18.3	12.5	172.3	0.3	13.9	14.2	1'058.2	118.3	12.3	653.8	4'729.7	
<b>TOTAL ANDERE LÄNDER</b>	1'328.9	3'527.8	27.7	1'076.1	65.9	6'026.4	107.3	16.0	159.5	30.9	18.3	60.1	392.0	0.3	17.5	17.8	1'058.3	318.4	13.5	1'496.0	9'322.5	
<b>TOTAL</b>	15'542.2	9'404.8	207.4	1'146.8	2'001.1	28'302.3	4'494.5	196.5	640.6	847.2	335.9	3'375.5	9'890.2	15.3	1'351.5	1'366.8	3'804.0	2'494.2	177.1	3'777.9	49'812.5	

\* Aus Datenschutzgründen sind Käseexporte mit weniger als drei Exporteuren nicht nach Ländern zugeordnet (Zusammenzug in 'Europa nicht zugeordnet' bzw. Kanada USA nicht zugeordnet/andere Länder)

\*\* In der Position "Frischkäse inkl. Quark" ist ab sofort auch der Mozzarella enthalten. Bisher wurde der Mozzarella in der Position "andere Käse" geführt

Quelle: OZD

Käseexport nach Ländern

Januar bis Oktober 2009

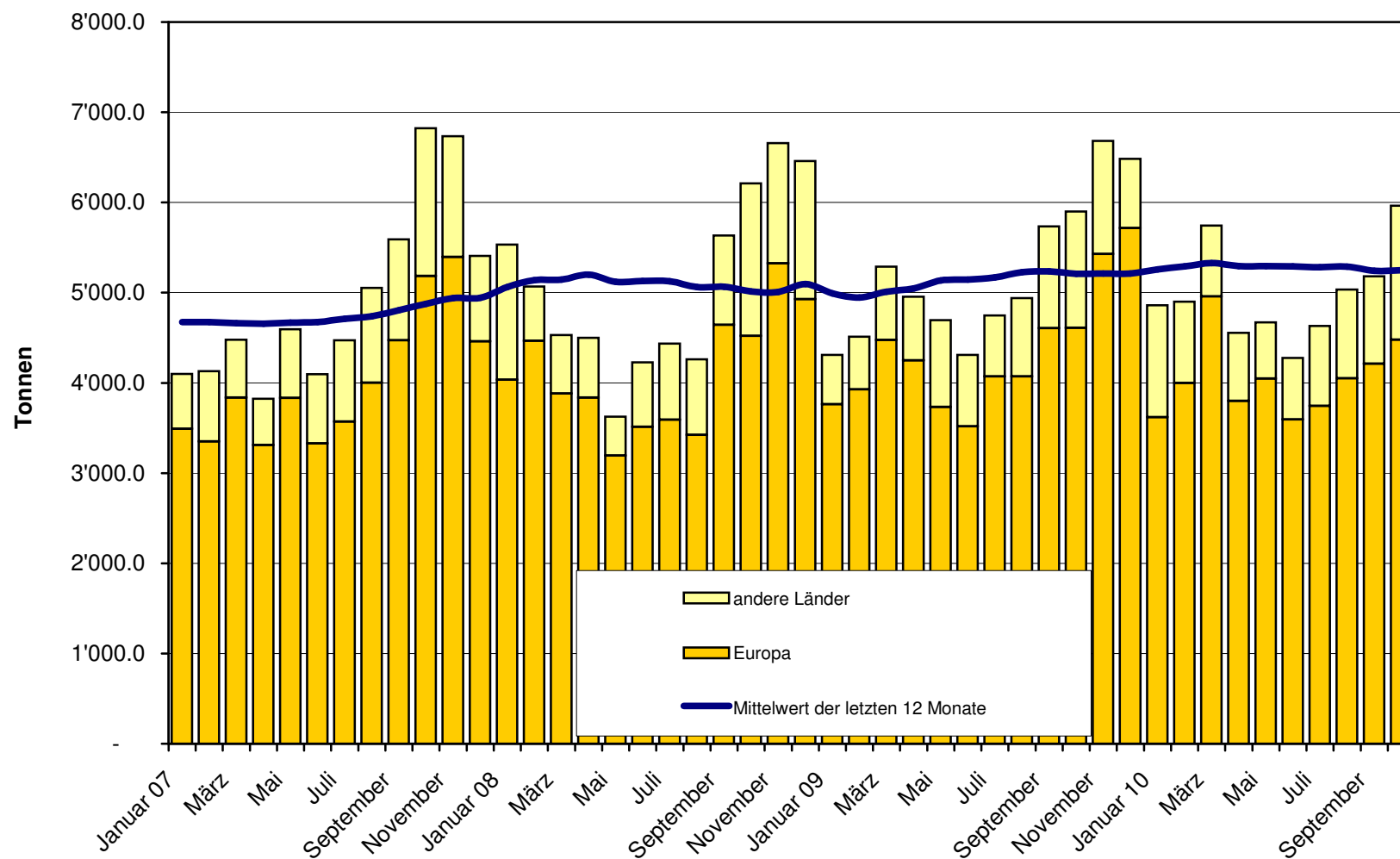
Land	Käseexport nach Ländern																						TOTAL
	t	t	t	t	t	t	t	t	t	t	t	t	t	t	t	t	t	t	t	t	t	t	
<b>EUROPA</b>	0.0	0.0	0.0	0.0	0.0	0.0	0.0	0.0	0.0	0.0	0.0	0.0	0.0	0.0	0.0	0.0	0.0	0.0	0.0	0.0	0.0	0.0	0.0
Deutschland	2'646.1	1'910.0	*	*	474.9	5'031.0	3'284.2	38.7	183.1	464.9	283.7	2'979.6	7'234.2	0.5	718.3	718.9	1'328.8	78.1	46.7	805.6		15'243.4	
Frankreich	1'578.9	1'636.2	*	*	162.0	3'377.1	457.7	121.1	84.3	212.6	*	65.6	941.2	*	205.8	205.8	0.9	8.9	46.8	430.6		5'011.3	
Italien	8'902.0	180.9	*	*	973.6	10'056.5	8.9	*	*	22.5	*	69.6	101.0	0.1	51.6	51.7	72.0	2'233.1	4.1	40.6		12'559.0	
BeNeLux	794.7	637.0	*	*	16.2	1'447.8	59.2	12.1	94.4	62.3	1.5	17.7	247.2	*	21.7	21.7	0.0	225.8	73.2	546.3		2'562.0	
Grossbritannien	216.0	533.7	*	*	26.2	775.9	17.3	*	*	1.6	*	1.7	20.5	*	0.8	0.8	21.9	15.0	1.0	39.2		874.3	
Spanien/Portugal	108.8	224.4	*	*	0.0	333.1	*	*	*	*	*	0.2	0.2	*	0.0	0.0	0.0	30.2	0.0	0.0		363.6	
Europa nicht zugeordnet / übriges Europa	580.8	623.9	220.1	378.7	81.0	1'884.4	295.4	21.1	43.5	91.2	53.0	1'146.1	1'650.3	15.5	69.5	85.0	32.2	3.3	4.8	122.2		3'782.1	
<b>TOTAL EUROPA</b>	14'827.2	5'746.0	220.1	378.7	1'733.8	22'905.8	4'122.7	193.0	405.2	855.1	338.2	4'280.6	10'194.7	16.1	1'067.7	1'083.8	1'455.8	2'594.4	176.5	1'984.5		40'395.6	
<b>Andere Länder</b>	0.0	0.0	0.0	0.0	0.0	0.0	0.0	0.0	0.0	0.0	0.0	0.0	0.0	0.0	0.0	0.0	0.0	0.0	0.0	0.0	0.0	0.0	0.0
Kanada	503.6	*	*	*	8.0	511.5	31.5	*	*	9.8	*	22.1	63.4	*	0.0	0.0	0.0	149.6	0.2	546.2		1'270.9	
USA	592.9	1'655.4	*	*	6.9	2'255.3	30.1	4.7	42.6	8.3	*	29.8	115.6	*	3.3	3.3	0.0	92.7	1.8	342.0		2'810.7	
Kanada / USA nicht zugeordnet/ andere Länder	315.1	1'146.7	48.1	1'184.3	26.6	2'720.9	15.9	10.9	90.2	5.4	15.8	40.6	178.7	0.2	12.3	12.5	845.5	99.4	14.7	530.8		4'402.6	
<b>TOTAL ANDERE LÄNDER</b>	1'411.6	2'802.1	48.1	1'184.3	41.5	5'487.7	77.5	15.5	132.8	23.5	15.8	92.5	357.7	0.2	15.5	15.8	845.5	341.7	16.7	1'419.0		8'484.1	
<b>TOTAL</b>	16'238.8	8'548.1	268.2	1'563.1	1'775.3	28'393.5	4'200.2	208.6	538.0	878.6	354.0	4'373.1	10'552.4	16.3	1'083.2	1'099.6	2'301.3	2'936.1	193.3	3'403.6		48'879.7	

\* Aus Datenschutzgründen sind Käseexporte mit weniger als drei Exporteuren nicht nach Ländern zugeordnet (Zusammenzug in "Europa nicht zugeordnet" bzw. Kanada USA nicht zugeordnet/andere Länder)

\*\* In der Position "Frischkäse inkl. Quark" ist ab sofort auf der Mozzarella enthalten. Bisher wurde der Mozzarella in der Position "andere Käse" geführt

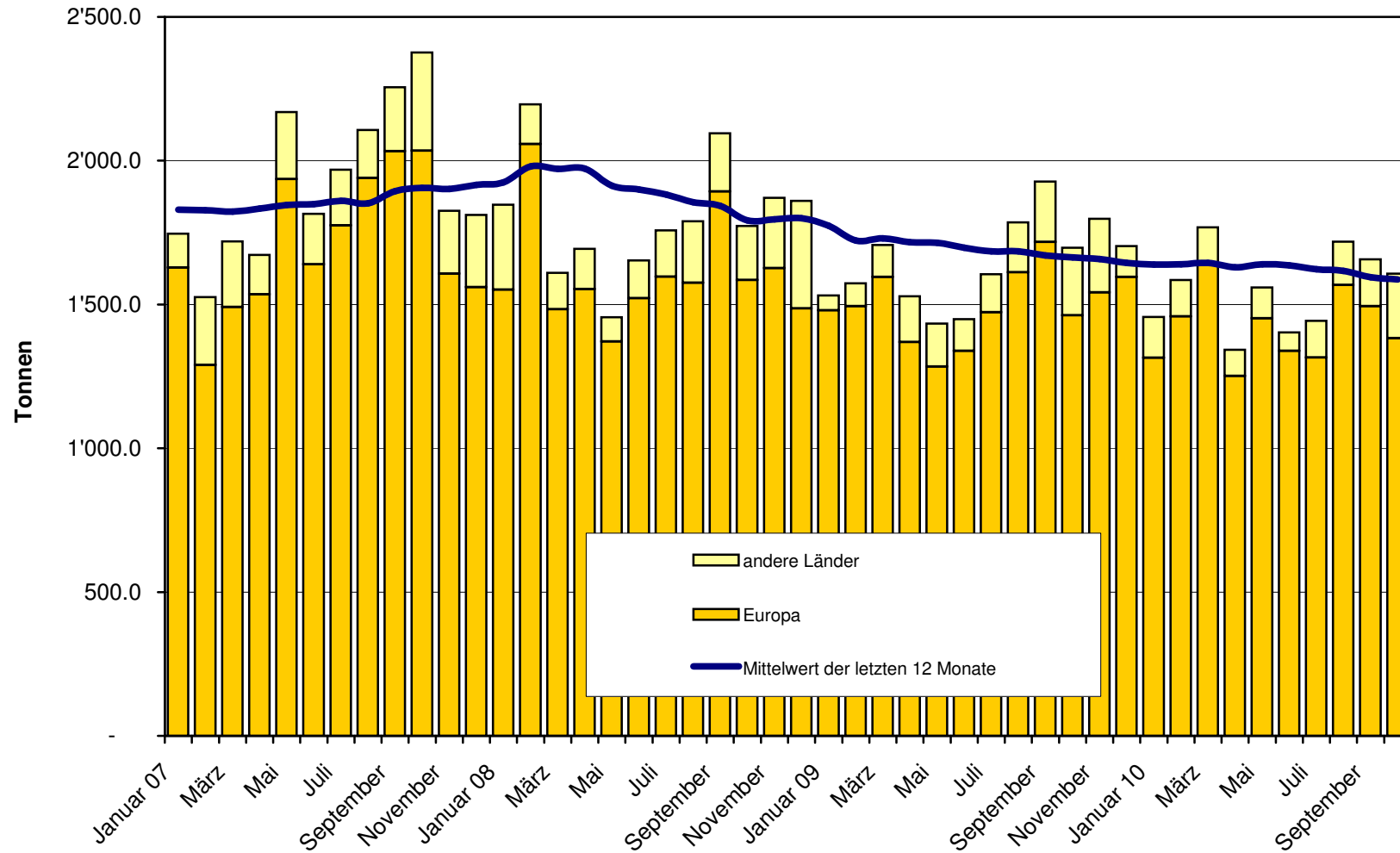
Quelle: OZD

### Total Käseexport (inkl. Fertigfondue und Schmelzkäse) ab 2007 Mittelwert der letzten 12 Monate

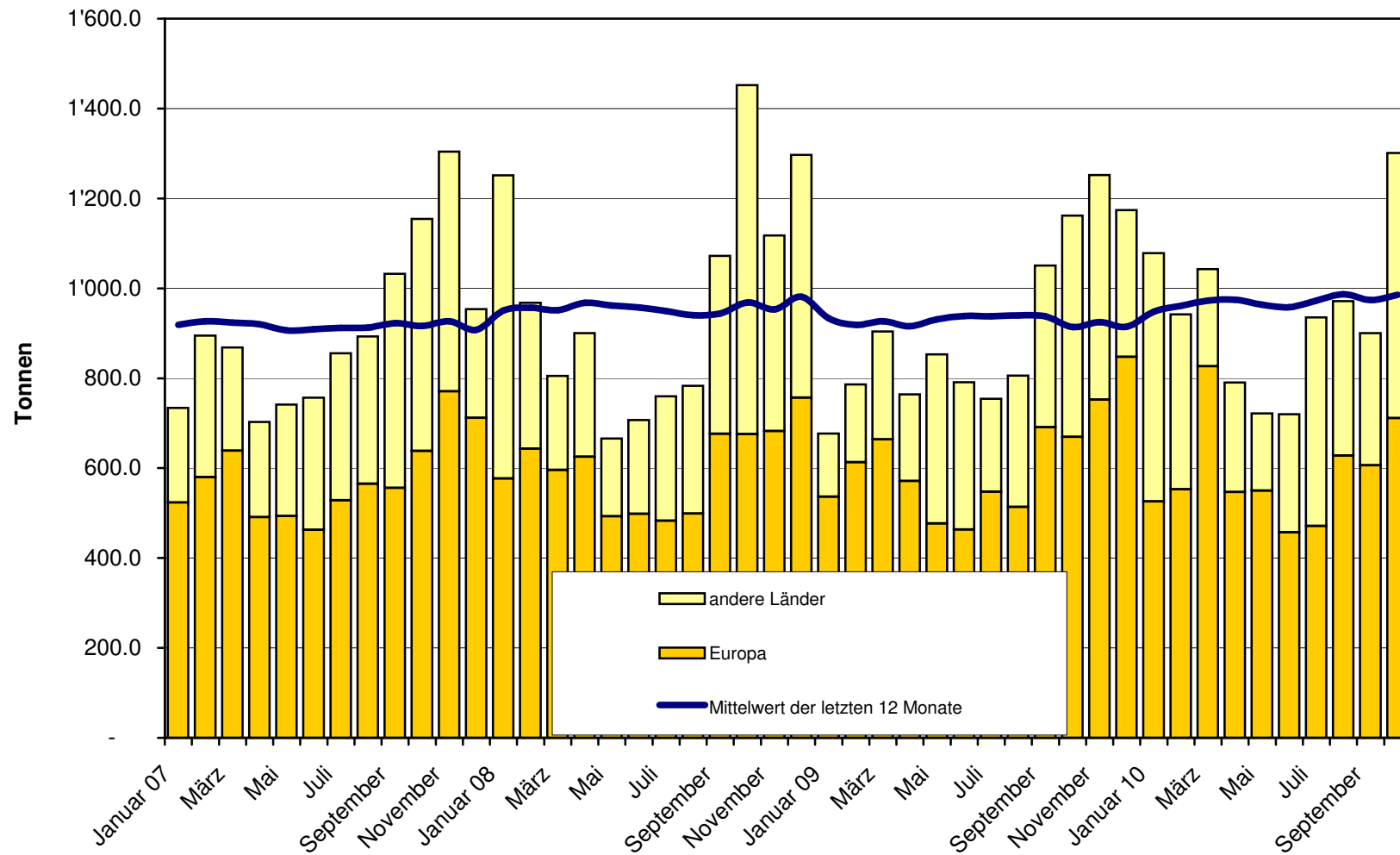




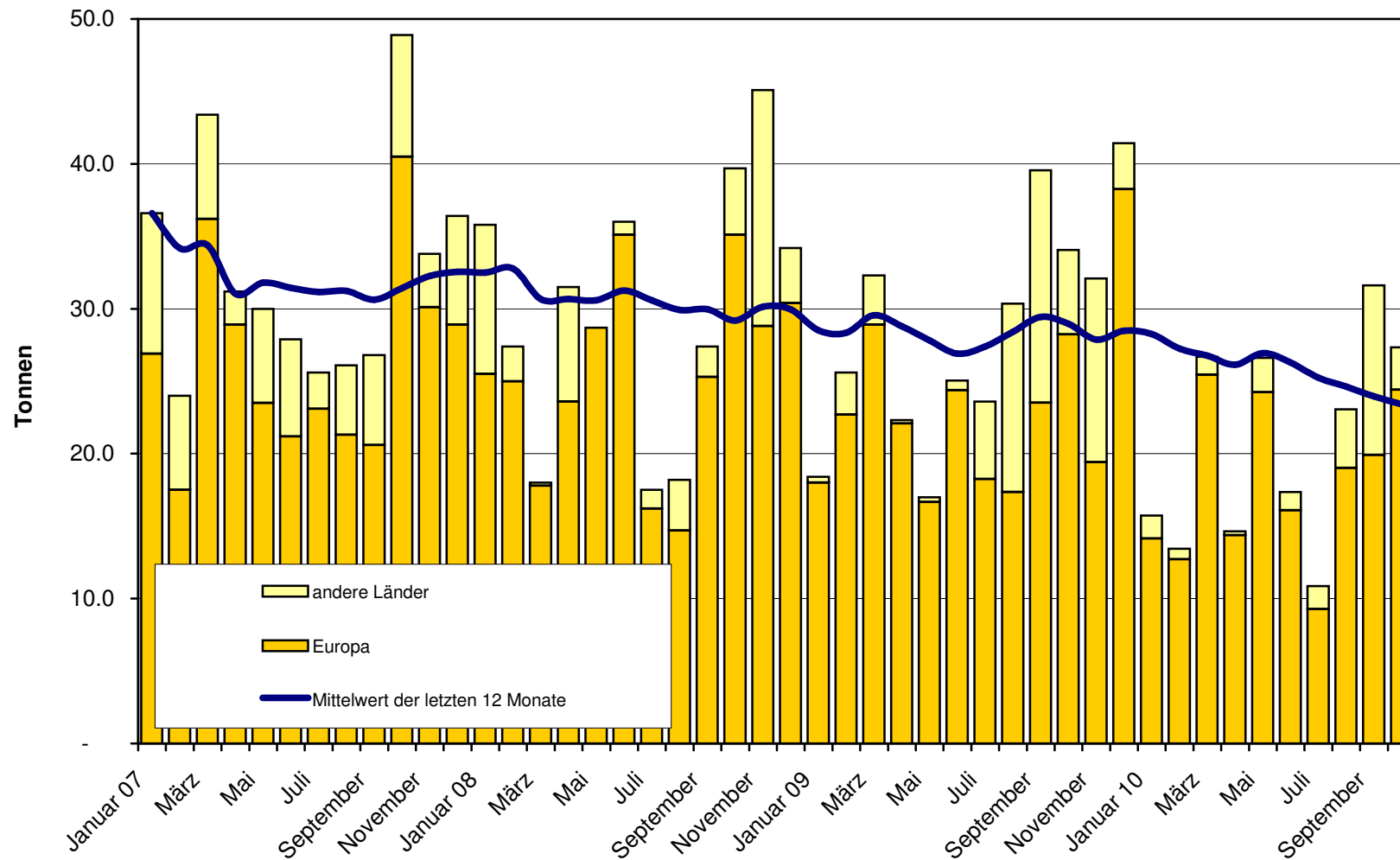
### Emmentaler Export ab 2007 Mittelwert der letzten 12 Monate



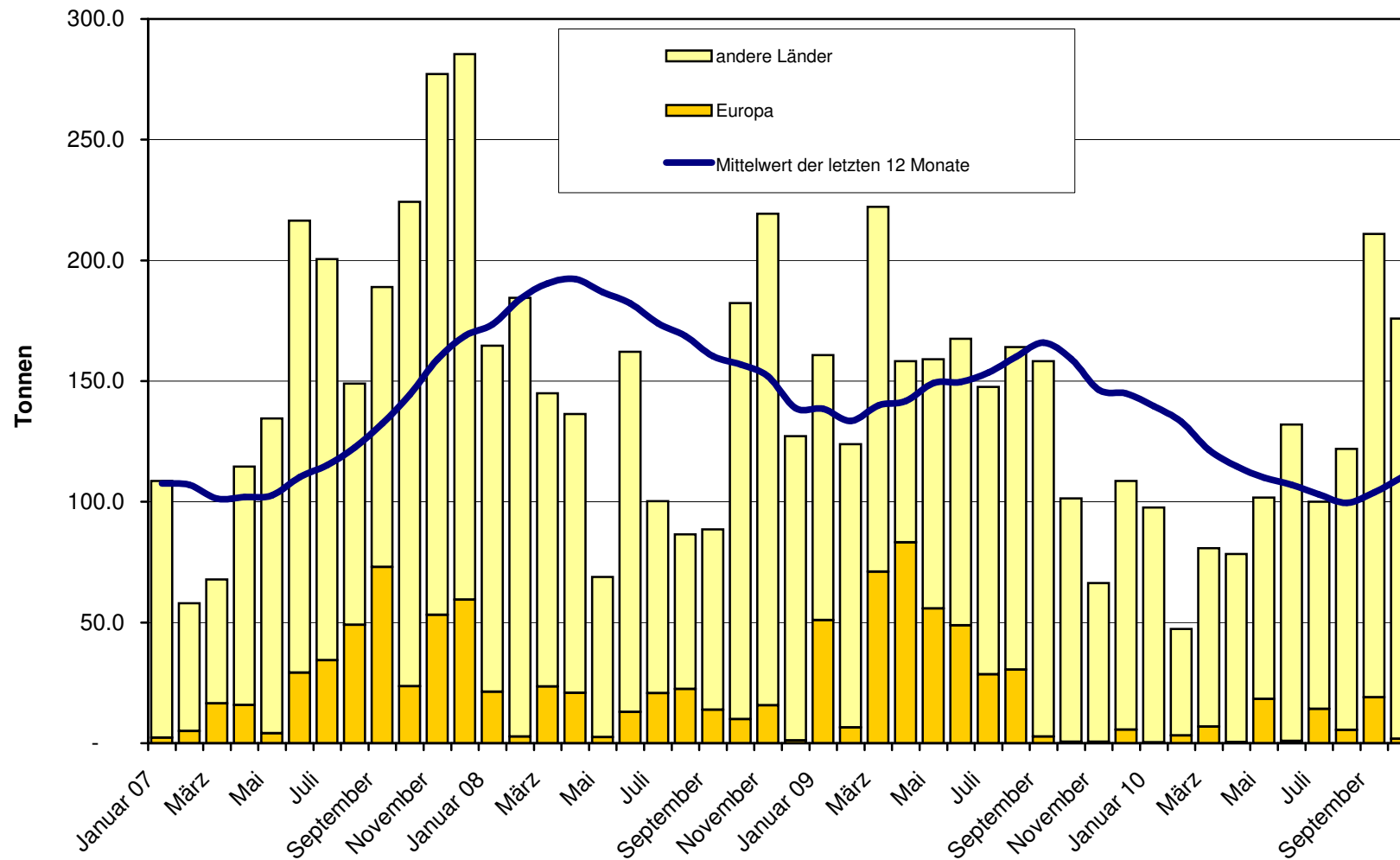
### Gruyère Export ab 2007 Mittelwert der letzten 12 Monate



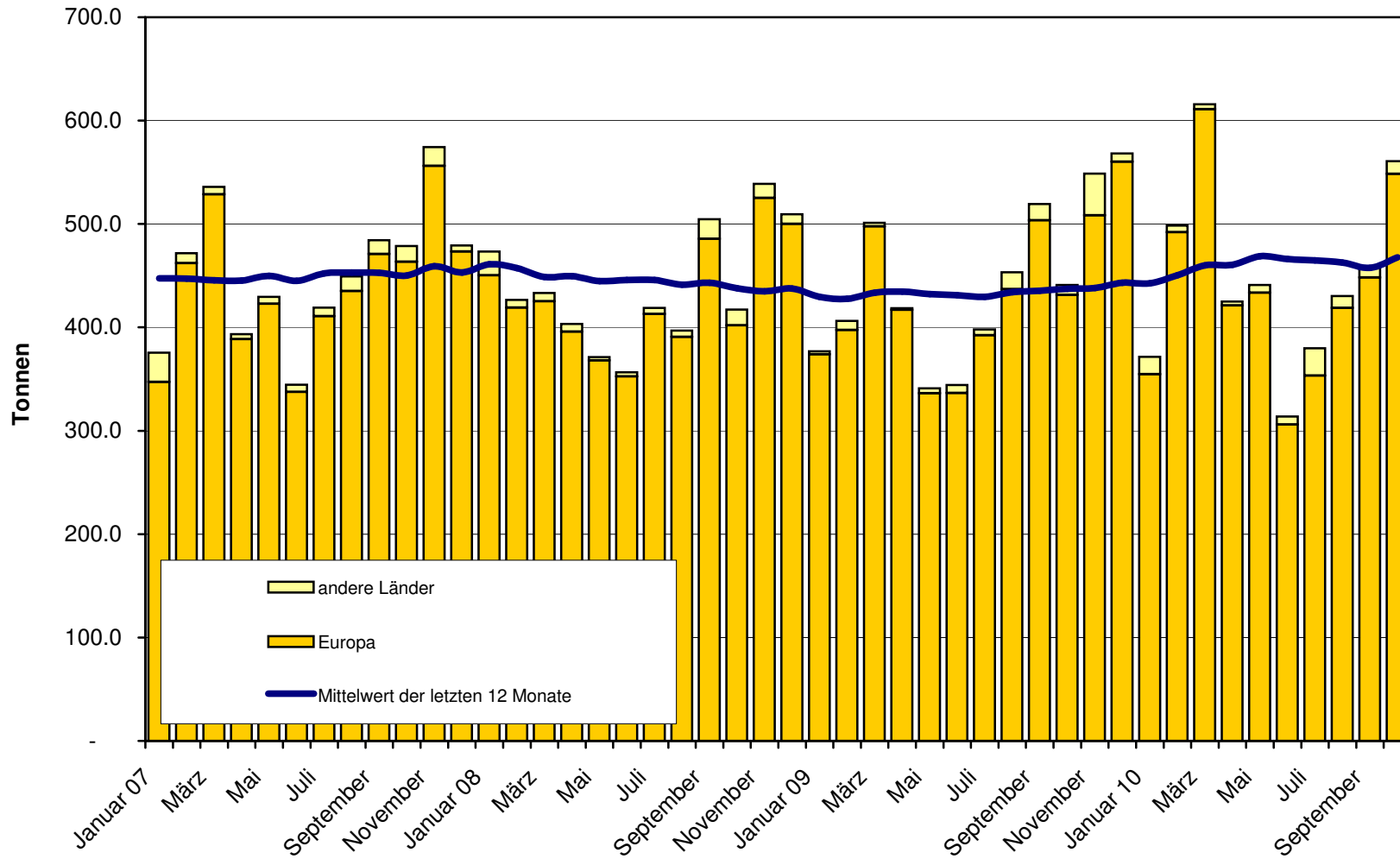
### Sbrinz Export ab 2007 Mittelwert der letzten 12 Monate



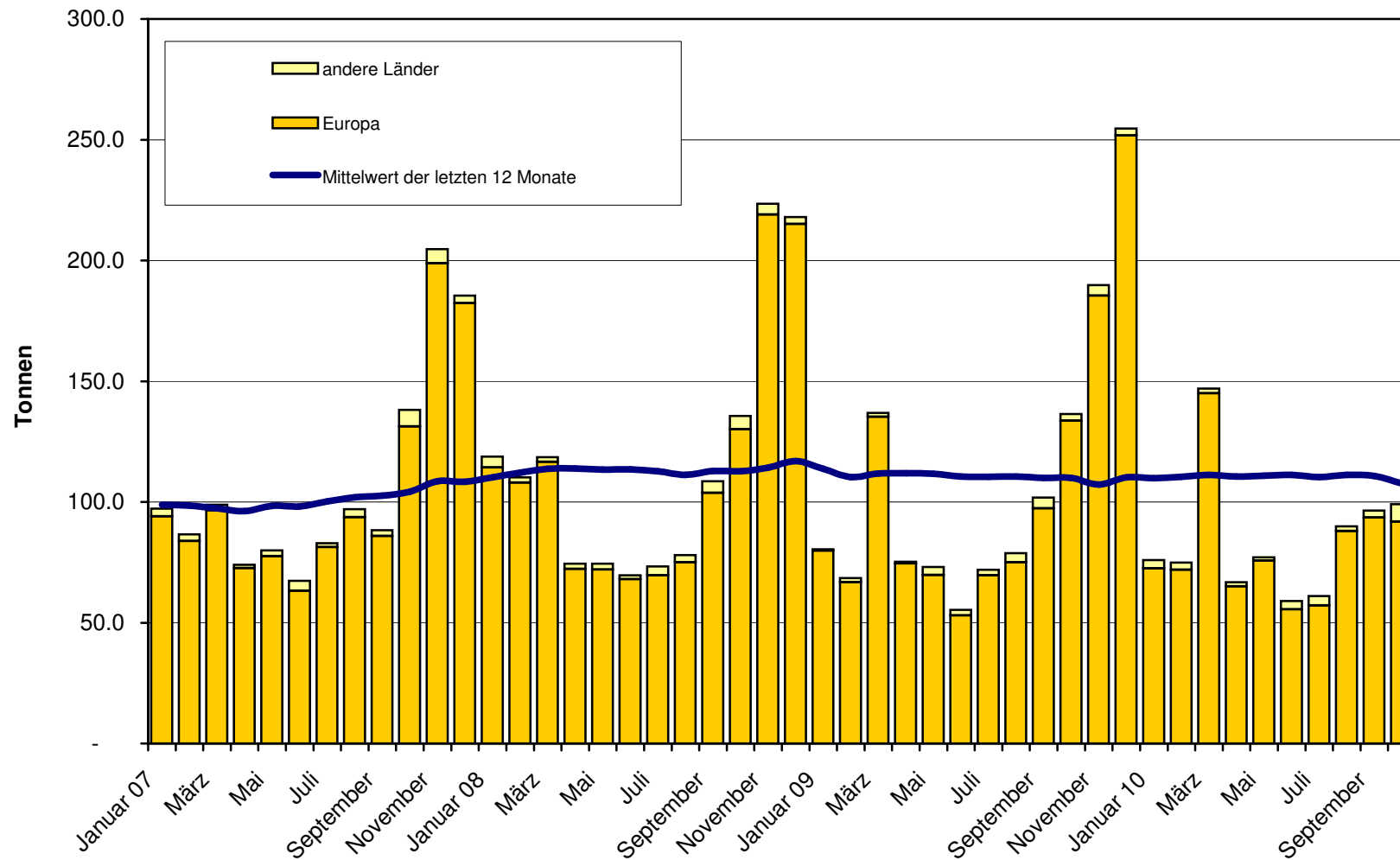
Switzerland Swiss Export ab 2007  
Mittelwert der letzten 12 Monate



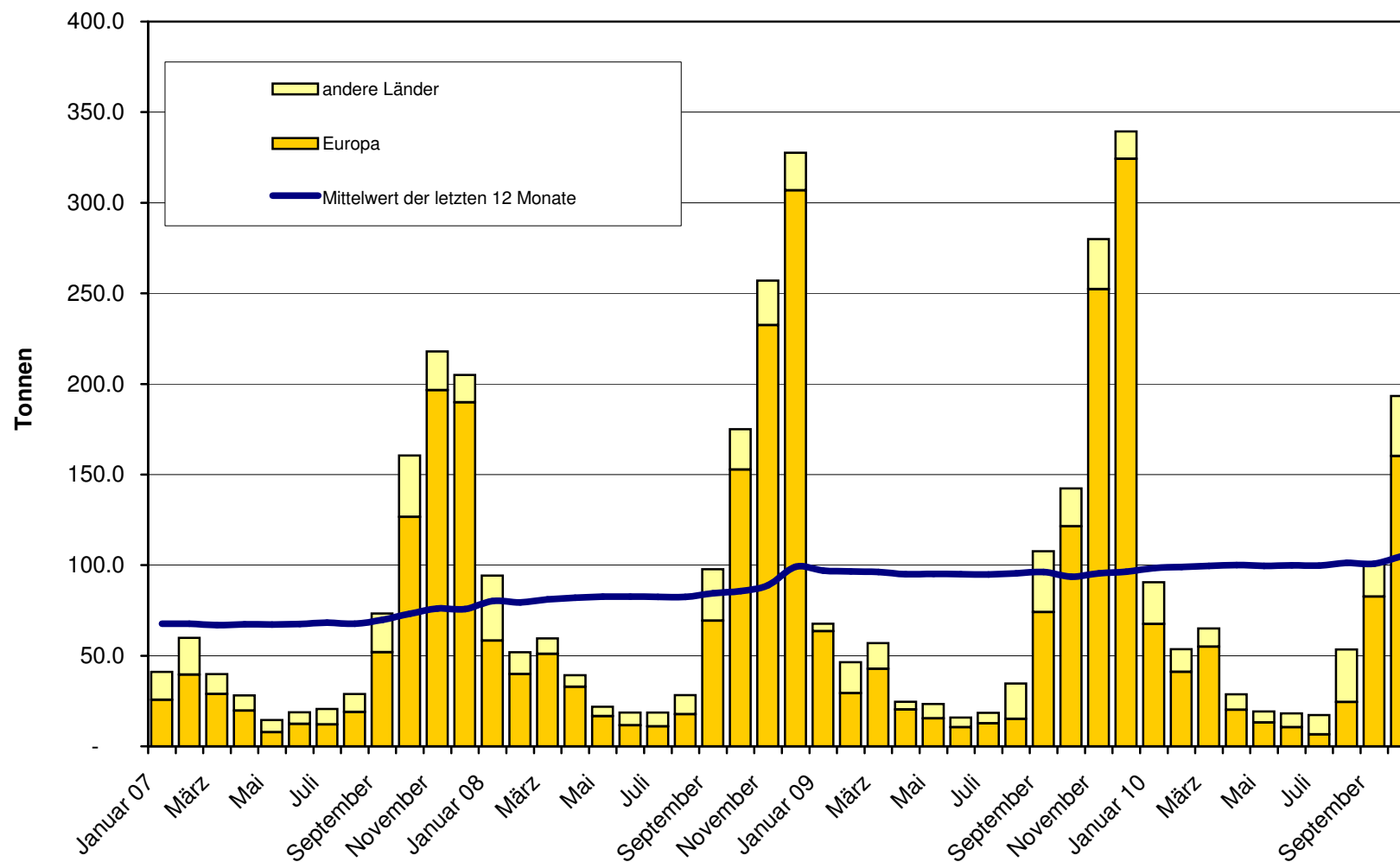
### Appenzeller Käse Export ab 2007 Mittelwert der letzten 12 Monate



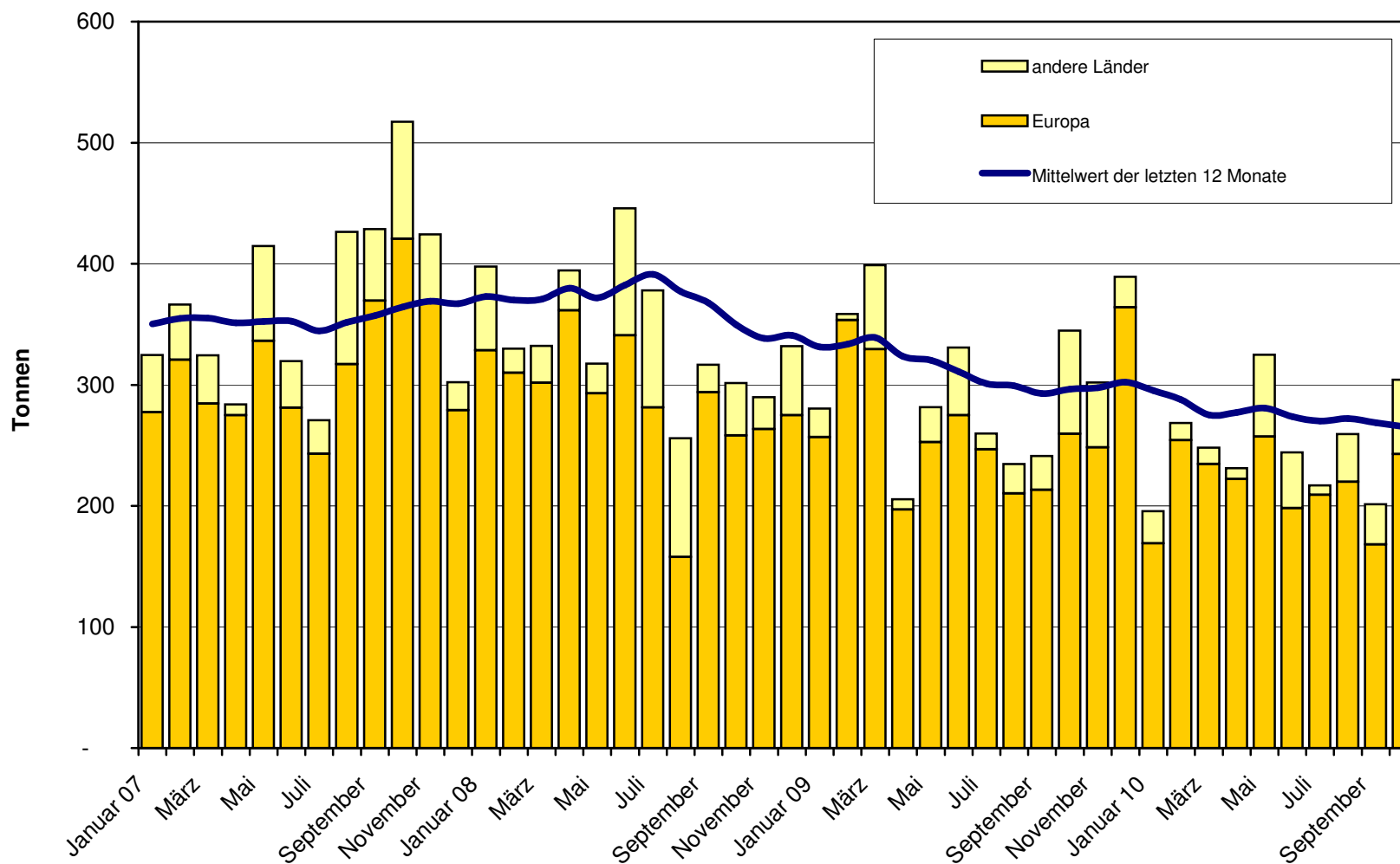
**Tête de Moine Export ab 2007  
Mittelwert der letzten 12 Monate**



### Raclette Suisse Export ab 2007 Mittelwert der letzten 12 Monate

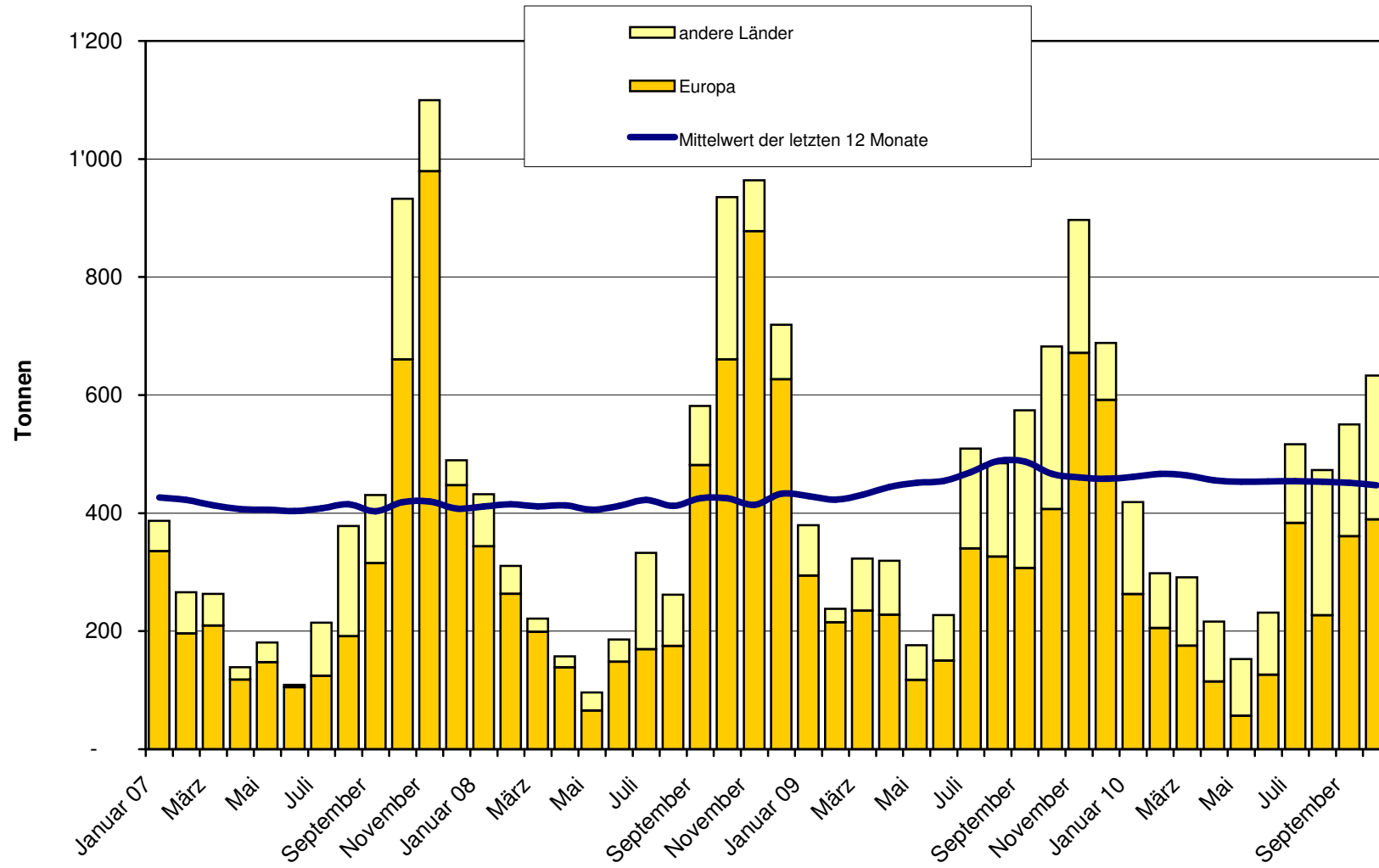


### Schmelzkäse Export ab 2007 Mittelwert der letzten 12 Monate

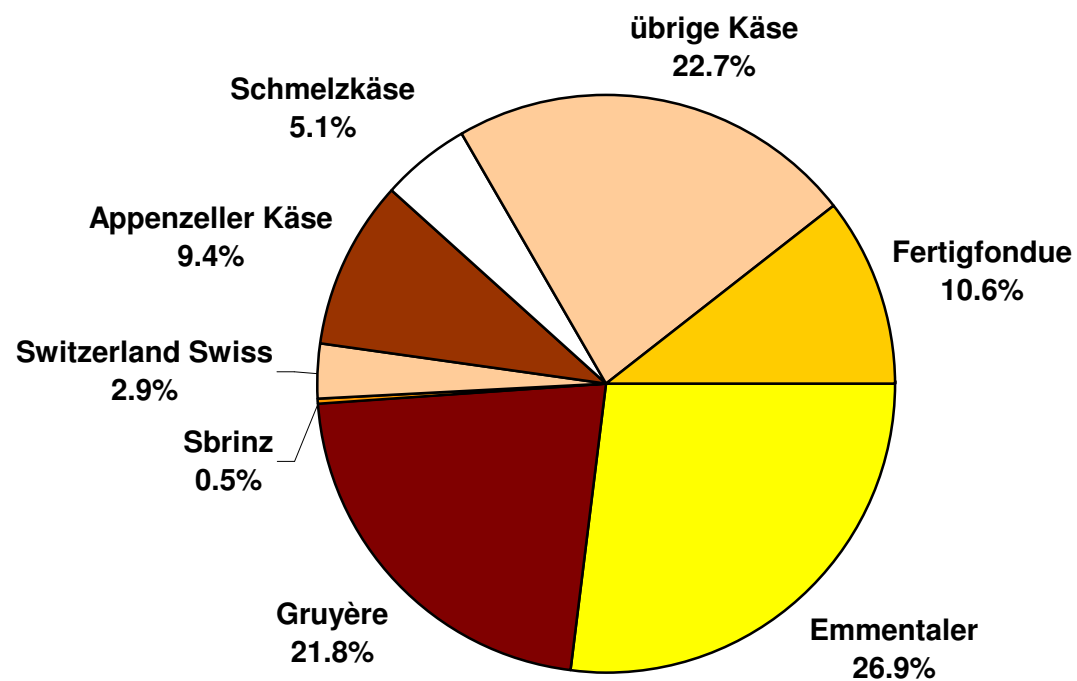




**Fertigfondue Export ab 2007  
Mittelwert der letzten 12 Monate**



## Anteil Käseexporte je Sorte, Oktober 2010 Total 5'964 Tonnen



## Käseimport nach Produkten/Gruppen

Käsesorte / Kategorie	Monatliche Importe		Differenz zum Vorjahres-Monat		Kumulierte Importe		Differenz zur Vorjahresperiode	
	Oktober 2009 Tonnen	Oktober 2010 Tonnen	Tonnen	(%)	Jan. - Okt. 2009 Tonnen	Jan. - Okt. 2010 Tonnen	Tonnen	(%)
Mascarpone, Ricotta Romana	64.5	72.9	8.5	13.1	895.6	876.1	-19.5	-2.2
Mozzarella	213.8	197.4	-16.4	-7.7	2'434.3	2'936.9	502.6	20.6
Frischkäse, andere	864.6	1'053.3	188.7	21.8	9'387.9	10'774.6	1'386.7	14.8
<b>Frischkäse total</b>	<b>1'142.8</b>	<b>1'323.6</b>	<b>180.8</b>	<b>15.8</b>	<b>12'717.9</b>	<b>14'587.7</b>	<b>1'869.8</b>	<b>14.7</b>
Danablu, Gorgonzola, Roquefort	15.3	33.5	18.2	119.3	157.8	373.2	215.4	136.5
Weisschimmelkäse	157.1	149.0	-8.1	-5.1	1'558.5	1'332.9	-225.6	-14.5
Blau-, Grünschimmelkäse								
Brie, Camembert, Italice	145.3	127.1	-18.3	-12.6	1'568.1	1'352.8	-215.3	-13.7
Weichkäse, andere	418.3	468.9	50.6	12.1	5'258.0	5'371.4	113.3	2.2
<b>Weichkäse total</b>	<b>736.0</b>	<b>778.5</b>	<b>42.5</b>	<b>5.8</b>	<b>8'542.4</b>	<b>8'430.2</b>	<b>-112.2</b>	<b>-1.3</b>
Halbhartkäse mit Schimmelbildung	4.0	1.6	-2.3	-58.5	26.5	20.6	-5.9	-22.1
Caciocavallo, Fontina, Brà, u.a.	56.9	43.6	-13.3	-23.4	627.1	518.9	-108.2	-17.3
Tilsiter	2.9	2.2	-0.7	-23.6	76.3	28.6	-47.7	-62.5
Halbhartkäse, andere	598.3	574.8	-23.5	-3.9	5'120.3	5'278.7	158.4	3.1
Halbhartkäse, gerieben, pulverisiert	8.9	6.0	-2.9	-32.3	54.0	106.1	52.0	96.4
<b>Halbhartkäse total</b>	<b>670.9</b>	<b>628.2</b>	<b>-42.7</b>	<b>-6.4</b>	<b>5'904.2</b>	<b>5'952.9</b>	<b>48.7</b>	<b>0.8</b>
Kräuterkäse (Schabziger)	0.0	0.0	0.0		33.9	2.5	-31.4	-92.6
Hartkäse mit Schimmelbildung	0.0	0.4	0.4		0.4	2.2	1.8	448.0
Caciocavallo, Fontina, Brà, u.a.	8.8	11.0	2.2	25.2	148.9	122.5	-26.4	-17.7
Emmentaler	33.3	43.0	9.7	29.2	320.8	334.4	13.6	4.2
Hartkäse, andere	159.3	174.4	15.1	9.5	1'743.0	1'562.3	-180.7	-10.4
Hartkäse, gerieben, pulverisiert	33.6	42.8	9.2	27.2	329.5	363.9	34.4	10.5
<b>Hartkäse total</b>	<b>235.0</b>	<b>271.6</b>	<b>36.6</b>	<b>15.6</b>	<b>2'576.5</b>	<b>2'387.8</b>	<b>-188.7</b>	<b>-7.3</b>
Grana/Parmiggiano	369.5	487.3	117.8	31.9	4'214.9	4'513.1	298.2	7.1
<b>Extra Hartkäse total</b>	<b>369.5</b>	<b>487.3</b>	<b>117.8</b>	<b>31.9</b>	<b>4'214.9</b>	<b>4'513.1</b>	<b>298.2</b>	<b>7.1</b>
<b>Total aller Sorten exkl. Schmelzkäse</b>	<b>3'154.2</b>	<b>3'489.1</b>	<b>335.0</b>	<b>10.6</b>	<b>33'955.9</b>	<b>35'871.7</b>	<b>1'915.8</b>	<b>5.6</b>
<b>Schmelzkäse total</b>	<b>257.4</b>	<b>270.9</b>	<b>13.5</b>	<b>5.2</b>	<b>2'331.1</b>	<b>2'645.1</b>	<b>313.9</b>	<b>13.5</b>

Quelle: OZD

Käseimport nach Ländern

Oktober 2010

	<div style="display: flex; justify-content: space-around; text-align: center;"> <div style="writing-mode: vertical-rl; transform: rotate(180deg);">Mascarpone, Ricotta Romana</div> <div style="writing-mode: vertical-rl; transform: rotate(180deg);">Mozzarella</div> <div style="writing-mode: vertical-rl; transform: rotate(180deg);">Andere Frischkäse</div> <div style="writing-mode: vertical-rl; transform: rotate(180deg);">TOTAL Frischkäse</div> <div style="writing-mode: vertical-rl; transform: rotate(180deg);">Danablu, Gorgonzola, Roquefort</div> <div style="writing-mode: vertical-rl; transform: rotate(180deg);">Brie, Camembert, Reblochon</div> <div style="writing-mode: vertical-rl; transform: rotate(180deg);">Andere Weichkäse</div> <div style="writing-mode: vertical-rl; transform: rotate(180deg);">TOTAL Weichkäse</div> <div style="writing-mode: vertical-rl; transform: rotate(180deg);">Kräuterkäse</div> <div style="writing-mode: vertical-rl; transform: rotate(180deg);">Hart- und Halbhärtkäse</div> <div style="writing-mode: vertical-rl; transform: rotate(180deg);">Übrige Käse</div> </div>											TOTAL	
Land	Tonnen	Tonnen	Tonnen	Tonnen	Tonnen	Tonnen	Tonnen	Tonnen	Tonnen	Tonnen	Tonnen	Tonnen	
<b>EUROPA</b>													
Deutschland		17.4	413.0	430.4	0.9		130.0	130.8		208.3		90.5	860.2
Frankreich		17.0	280.5	297.5	8.5	112.6	298.7	419.7	0.0	206.8		98.2	1022.2
Italien	72.0	162.1	214.5	448.6	24.1		140.7	164.8	0.0	692.1		26.1	1331.6
Niederlande			1.0	1.0			7.9	7.9		145.4			154.3
Belgien			52.9	52.9				0.0		8.7			61.6
Luxemburg				0.0				0.0					0.0
Oesterreich	0.9	0.9	24.0	25.8			6.8	6.8		43.2		48.3	124.1
Grossbritannien				0.0			2.5	2.5		11.7		4.0	18.2
Dänemark			67.3	67.3	0.1		17.5	17.6		11.7			96.6
Norwegen				0.0				0.0					0.0
Schweden				0.0				0.0		2.2			2.2
Portugal				0.0			0.3	0.3		13.4		3.7	17.4
Spanien				0.0			0.1	0.1		23.7			23.8
Griechenland			0.0	0.0			17.8	17.8		0.2			17.9
Europa übrige				0.0			10.1	10.1		0.5			10.6
<b>TOTAL EUROPA</b>	72.9	197.4	1053.3	1323.6	33.5	112.6	632.4	778.5	0.0	1367.9		270.9	3740.9
<b>Andere Länder</b>													0.0
Kanada				0.0				0.0		19.1			19.1
USA				0.0				0.0					0.0
Nordamerika übrige				0.0				0.0					0.0
Lateinamerika				0.0				0.0					0.0
Afrika				0.0				0.0					0.0
Asien				0.0				0.0					0.0
Australien				0.0				0.0					0.0
<b>TOTAL ANDERE LÄNDER</b>	0.0	0.0	0.0	0.0	0.0	0.0	0.0	0.0	0.0	19.1		0.0	19.1
<b>TOTAL</b>	72.9	197.4	1053.3	1323.6	33.5	112.6	632.4	778.5	0.0	1387.1		270.9	3760.0

Quelle: OZD

Käseimport nach Ländern

Oktober 2009

	Mascarpone, Ricotta Romana		Mozzarella		Andere Frischkäse		TOTAL Frischkäse		Danablu, Gorgonzola, Roquefort		Andere Weichkäse		TOTAL Weichkäse		Kräuterkäse		Hart- und Halbhartkäse		Übrige Käse		TOTAL	
Land	Tonnen	Tonnen	Tonnen	Tonnen	Tonnen	Tonnen	Tonnen	Tonnen	Tonnen	Tonnen	Tonnen	Tonnen	Tonnen	Tonnen	Tonnen	Tonnen	Tonnen	Tonnen	Tonnen	Tonnen	Tonnen	
<b>EUROPA</b>																						
Deutschland	0.1	16.5	301.2	317.9	0.6	0.0	122.2	122.8	0.0	209.3	88.9										738.9	
Frankreich	0.0	9.5	239.6	249.1	10.4	128.0	274.5	413.0	0.0	244.9	98.3										1005.3	
Italien	63.9	187.3	242.0	493.2	3.6	0.0	156.3	159.9	0.0	610.6	30.3										1294.2	
Niederlande	0.0	0.0	0.504	0.5	0.0	0.0	5.0	5.0	0.0	47.0	0.0										52.5	
Belgien	0.0	0.0	0.0	0.0	0.0	0.0	0.0	0.0	0.0	38.5	0.0										38.5	
Luxemburg	0.0	0.0	0	0.0	0.0	0.0	0.0	0.0	0.0	0.0	0.0										0.0	
Oesterreich	0.4	0.437	10.7	11.6	0.0	0.0	4.5	4.5	0.0	48.3	39.8										104.2	
Grossbritannien	0.0	0.0	0.0	0.0	0.0	0.0	0.4	0.4	0.0	13.7	0.0										14.1	
Dänemark	0.0	0.0	67.833	67.8	0.6	0.0	15.1	15.7	0.0	13.1	0.0										96.6	
Norwegen	0.0	0.0	0.0	0.0	0.0	0.0	0.0	0.0	0.0	0.0	0.0										0.0	
Schweden	0.0	0.0	0.0	0.0	0.0	0.0	0.3	0.3	0.0	1.2	0.0										1.5	
Portugal	0.0	0.0	0.0	0.0	0.0	0.0	0.3	0.3	0.0	13.1	0.0										13.4	
Spanien	0.0	0.0	0.0	0.0	0.0	0.0	1.2	1.2	0.0	24.0	0.0										25.2	
Griechenland	0.0	0.0	0.001	0.0	0.0	0.0	10.6	10.6	0.0	0.7	0.0										11.3	
Europa übrige	0.0	0.0	0.0	0.0	0.0	0.0	2.0	2.0	0.0	11.5	0.0										13.6	
<b>TOTAL EUROPA</b>	<b>64.5</b>	<b>213.8</b>	<b>861.9</b>	<b>1140.1</b>	<b>15.3</b>	<b>128.0</b>	<b>592.7</b>	<b>736.0</b>	<b>0.0</b>	<b>1275.9</b>	<b>257.4</b>										<b>3409.4</b>	
<b>Andere Länder</b>																						0.0
Kanada	0.0	0.0	0.0	0.0	0.0	0.0	0.0	0.0	0.0	0.0	0.0										0.0	
USA	0.0	0.0	0.0	0.0	0.0	0.0	0.0	0.0	0.0	0.0	0.0										0.0	
Nordamerika übrige	0.0	0.0	0.0	0.0	0.0	0.0	0.0	0.0	0.0	0.0	0.0										0.0	
Lateinamerika	0.0	0.0	0.0	0.0	0.0	0.0	0.0	0.0	0.0	0.0	0.0										0.0	
Afrika	0.0	0.0	0.0	0.0	0.0	0.0	0.0	0.0	0.0	0.0	0.0										0.0	
Asien	0.0	0.0	0.0	0.0	0.0	0.0	0.0	0.0	0.0	0.0	0.0										0.0	
Australien	0.0	0.0	0.0	0.0	0.0	0.0	0.0	0.0	0.0	0.0	0.0										0.0	
<b>TOTAL ANDERE LÄNDER</b>	<b>0.0</b>	<b>0.0</b>	<b>0.0</b>	<b>0.0</b>	<b>0.0</b>	<b>0.0</b>	<b>0.0</b>	<b>0.0</b>	<b>0.0</b>	<b>0.0</b>	<b>0.0</b>										<b>0.0</b>	
<b>TOTAL</b>	<b>64.5</b>	<b>213.8</b>	<b>861.9</b>	<b>1140.1</b>	<b>15.3</b>	<b>128.0</b>	<b>592.7</b>	<b>736.0</b>	<b>0.0</b>	<b>1275.9</b>	<b>257.4</b>										<b>3409.4</b>	

Quelle: OZD

Käseimport nach Ländern, kumuliert

Januar bis Oktober 2010

	Mascarpone, Ricotta Romana	Mozzarella	Andere Frischkäse	TOTAL Frischkäse	Danablu, Gorgonzola, Roquefort	Brie, Camembert, Reblochon	Andere Weichkäse	TOTAL Weichkäse	Kräuterkäse	Hart- und Halbhartkäse	Übrige Käse	TOTAL
Land	Tonnen	Tonnen	Tonnen	Tonnen	Tonnen	Tonnen	Tonnen	Tonnen	Tonnen	Tonnen	Tonnen	
<b>EUROPA</b>												
Deutschland	0.0	214.2	3'682.8	3'897.0	27.5	0.0	1'563.8	1'591.4	0.0	2'068.8	1'010.4	8'567.6
Frankreich	0.5	132.5	2'963.8	3'096.8	97.1	1'201.2	3'167.8	4'466.0	0.0	2'078.0	921.2	10'562.0
Italien	852.4	2'545.2	2'698.4	6'095.8	242.4	0.0	1'196.5	1'438.9	0.1	6'719.3	259.3	14'513.5
Niederlande	0.0	0.0	11.6	11.6	0.0	0.0	30.0	30.0	0.0	754.4	0.0	796.1
Belgien	0.0	4.6	398.4	403.1	0.0	0.0	22.2	22.2	0.0	62.1	0.0	487.4
Luxemburg	0.0	0.0	0.0	0.0	0.0	0.0	0.0	0.0	0.0	0.0	0.0	0.0
Oesterreich	13.7	19.9	232.0	265.8	0.0	0.0	77.6	77.6	0.0	568.0	424.9	1'336.1
Grossbritannien	0.0	0.0	0.0	0.0	0.0	0.0	7.6	7.6	2.4	88.6	4.0	102.6
Dänemark	0.0	1.5	725.8	727.3	2.4	0.0	233.3	235.6	0.0	106.8	0.0	1'069.7
Norwegen	0.0	0.0	0.0	0.0	0.0	0.0	0.0	0.0	0.0	0.0	0.0	0.0
Schweden	0.0	0.0	0.0	0.0	0.0	0.0	1.0	1.0	0.0	11.3	1.5	13.9
Portugal	0.0	0.0	0.1	0.1	0.0	0.0	6.0	6.0	0.0	121.6	3.9	131.6
Spanien	0.0	0.0	0.0	0.0	0.0	0.0	9.6	9.6	0.0	207.5	0.0	217.0
Griechenland	0.0	0.0	9.7	9.7	0.0	0.0	491.4	491.4	0.0	2.8	0.0	504.0
Europa übrige	0.0	1.2	0.6	1.8	0.0	0.0	29.5	29.5	0.0	31.5	1.8	64.6
<b>TOTAL EUROPA</b>	866.6	2'919.1	10'723.2	14'508.8	369.4	1'201.2	6'836.3	8'407.0	2.5	12'820.6	2'627.0	38'366.0
<b>Andere Länder</b>	0.0	0.0	0.0	0.0	0.0	0.0	0.0	0.0	0.0	0.0	0.0	0.0
Kanada	0.0	0.0	0.0	0.0	0.0	0.0	0.0	0.0	0.0	19.1	0.0	19.1
USA	0.0	0.0	0.0	0.0	0.0	0.0	0.0	0.0	0.0	0.0	0.0	0.0
Nordamerika übrige	0.0	0.0	0.0	0.0	0.0	0.0	0.0	0.0	0.0	0.0	0.0	0.0
Lateinamerika	0.0	0.0	0.0	0.0	0.0	0.0	0.0	0.0	0.0	0.0	0.0	0.0
Afrika	0.0	0.0	0.0	0.0	0.0	0.0	0.0	0.0	0.0	0.0	0.0	0.0
Asien	0.0	0.0	0.0	0.0	0.0	0.0	1.7	1.7	0.0	0.0	0.0	1.7
Australien	0.0	0.0	0.0	0.0	0.0	0.0	0.0	0.0	0.0	0.0	0.0	0.0
<b>TOTAL ANDERE LÄNDER</b>	0.0	0.0	0.0	0.0	0.0	0.0	1.7	1.7	0.0	19.1	0.0	20.8
<b>TOTAL</b>	866.6	2'919.1	10'723.2	14'508.8	369.4	1'201.2	6'838.0	8'408.7	2.5	12'839.7	2'627.0	38'386.8

Quelle: OZD

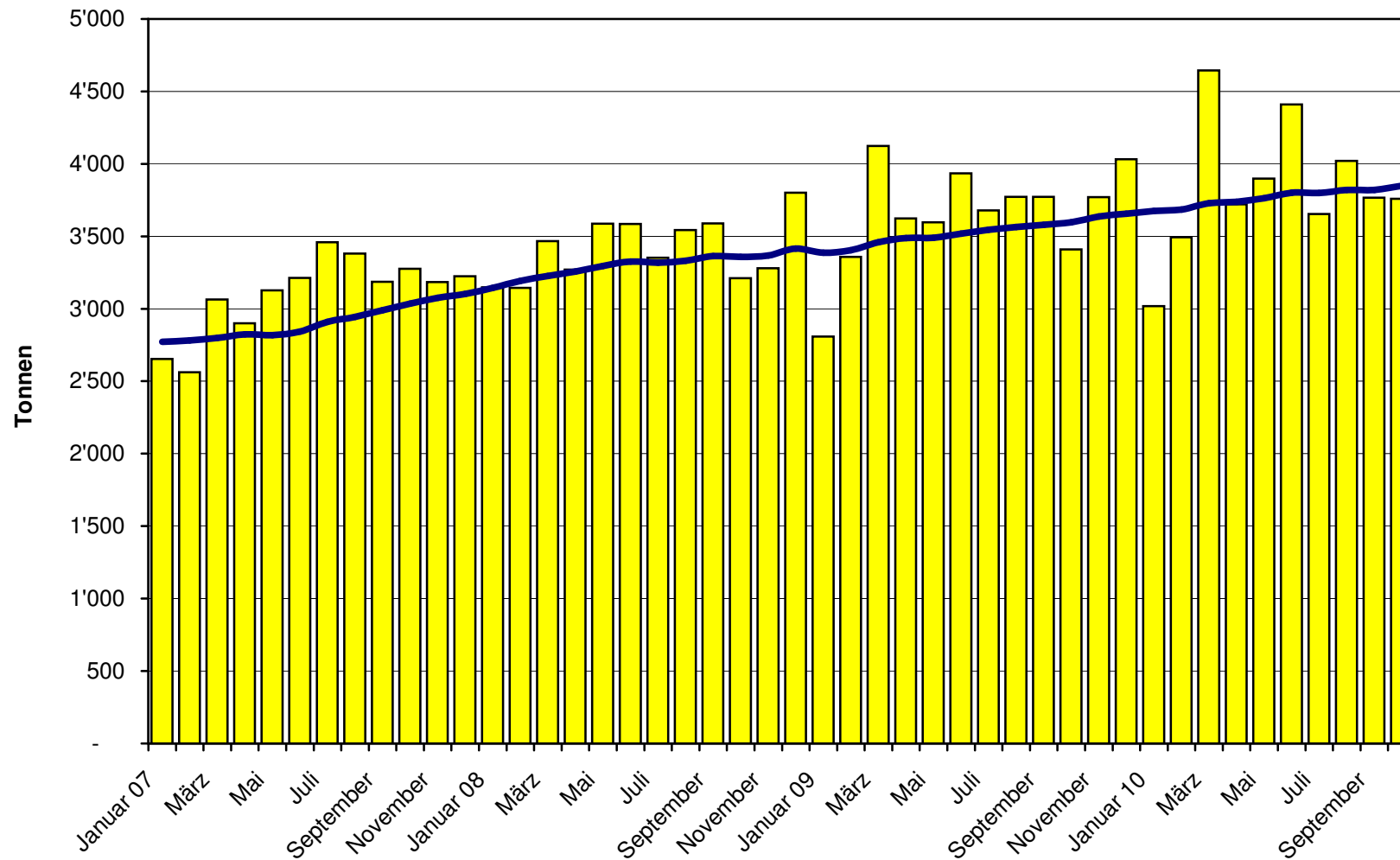
Käseimport nach Ländern, kumuliert

Januar bis Oktober 2009

Land	Käseimport nach Ländern, kumuliert												TOTAL
	Tonnen	Tonnen	Tonnen	Tonnen	Tonnen	Tonnen	Tonnen	Tonnen	Tonnen	Tonnen	Tonnen	Tonnen	
<b>EUROPA</b>													
Deutschland	0.2	104.3	3'104.2	3'208.7	7.3	0.0	1'476.7	1'484.0	0.0	1'776.1	721.5		7'190.3
Frankreich	0.2	16.0	2'385.9	2'402.1	116.4	1'428.7	3'050.1	4'595.2	0.0	2'064.5	912.9		9'974.7
Italien	885.2	2'291.8	2'650.5	5'827.5	31.7	0.0	1'576.2	1'607.9	33.9	6'778.5	300.2		14'548.0
Niederlande	0.0	0.0	17.8	17.8	0.0	0.0	36.1	36.1	0.0	557.9	0.0		611.9
Belgien	0.0	0.0	59.3	59.3	0.0	0.0	21.9	21.9	0.0	147.4	0.0		228.6
Luxemburg	0.0	0.0	0.0	0.0	0.0	0.0	0.0	0.0	0.0	0.0	0.0		0.0
Oesterreich	10.1	11.9	139.0	161.0	0.0	0.0	60.4	60.4	0.0	498.3	375.3		1'095.1
Grossbritannien	0.0	0.0	164.0	164.0	0.0	0.0	5.7	5.7	0.0	105.5	0.0		275.2
Dänemark	0.0	0.2	817.6	817.8	2.3	0.0	205.8	208.1	0.0	140.2	0.0		1'166.1
Norwegen	0.0	0.0	0.0	0.0	0.0	0.0	0.0	0.0	0.0	0.0	0.0		0.0
Schweden	0.0	0.0	0.0	0.0	0.0	0.0	1.0	1.0	0.0	10.3	2.1		13.5
Portugal	0.0	0.0	0.0	0.0	0.0	0.0	10.0	10.0	0.0	105.9	0.0		115.9
Spanien	0.0	0.0	1.0	1.0	0.0	0.0	10.9	10.9	0.0	218.3	0.0		230.1
Griechenland	0.0	0.0	6.6	6.6	0.0	0.0	470.5	470.5	0.0	2.9	0.1		480.1
Europa übrige	0.0	0.7	0.1	0.8	0.0	0.0	13.2	13.2	0.0	202.1	0.0		216.2
<b>TOTAL EUROPA</b>	895.6	2'424.9	9'346.0	12'666.6	157.8	1'428.7	6'938.4	8'524.9	33.9	12'607.9	2'312.3		36'145.5
<b>Andere Länder</b>	0.0	0.0	0.0	0.0	0.0	0.0	0.0	0.0	0.0	0.0	0.0		0.0
Kanada	0.0	0.0	0.0	0.0	0.0	0.0	0.0	0.0	0.0	0.0	0.0		0.0
USA	0.0	0.0	0.0	0.0	0.0	0.0	0.0	0.0	0.0	0.2	0.0		0.2
Nordamerika übrige	0.0	0.0	0.0	0.0	0.0	0.0	0.0	0.0	0.0	0.0	0.0		0.0
Lateinamerika	0.0	0.0	0.0	0.0	0.0	0.0	0.0	0.0	0.0	2.8	0.0		2.8
Afrika	0.0	0.0	0.0	0.0	0.0	0.0	0.0	0.0	0.0	0.0	0.0		0.0
Asien	0.0	0.0	0.1	0.1	0.0	0.0	0.6	0.6	0.0	0.0	0.0		0.7
Australien	0.0	0.0	0.0	0.0	0.0	0.0	0.0	0.0	0.0	0.0	0.0		0.0
<b>TOTAL ANDERE LÄNDER</b>	0.0	0.0	0.1	0.1	0.0	0.0	0.6	0.6	0.0	3.0	0.0		3.7
<b>TOTAL</b>	895.6	2'424.9	9'346.1	12'666.7	157.8	1'428.7	6'939.1	8'525.5	33.9	12'610.9	2'312.3		36'149.2

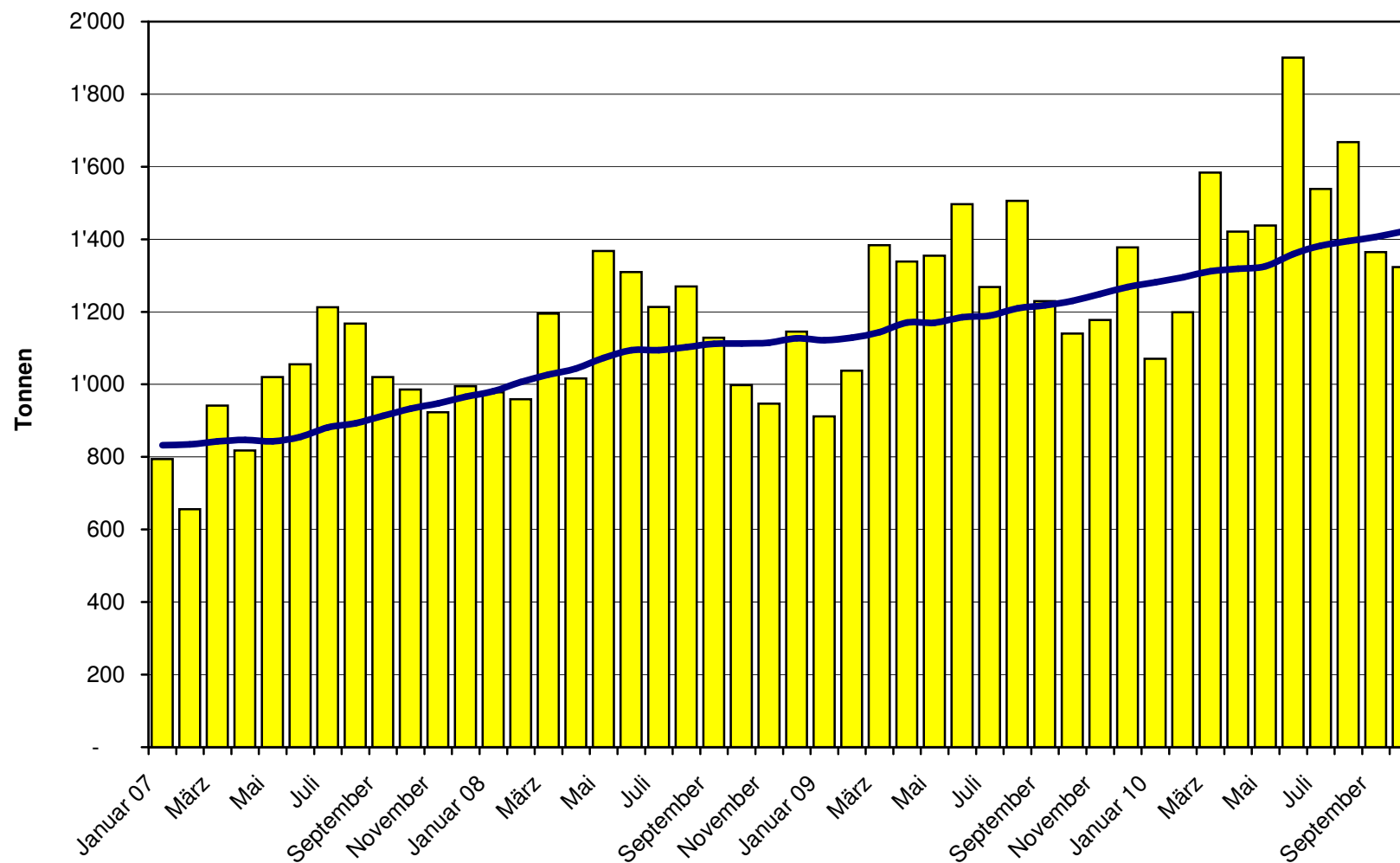
Quelle: OZD

### Total Käseimport ab 2007 Mittelwert der letzten 12 Monate

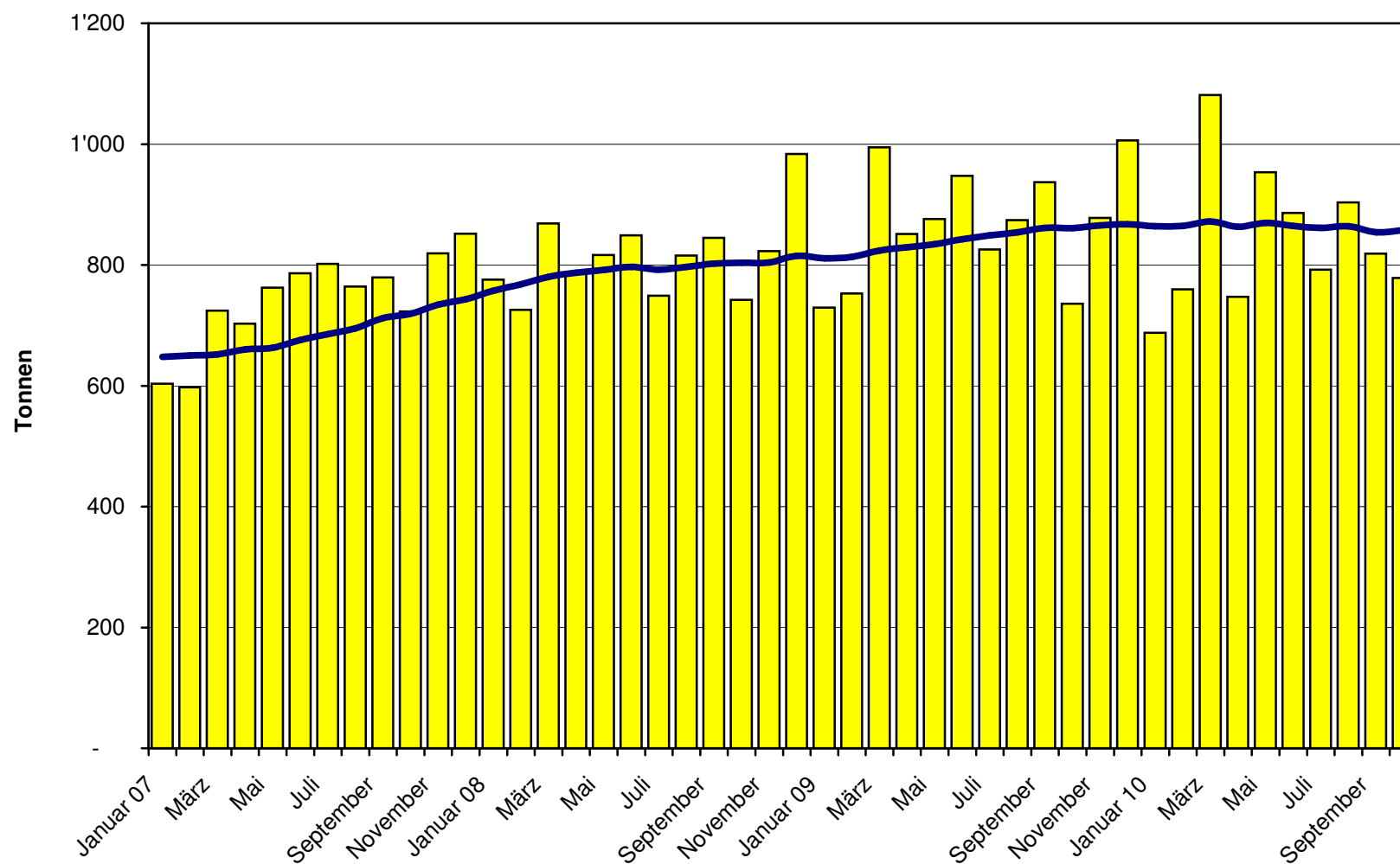




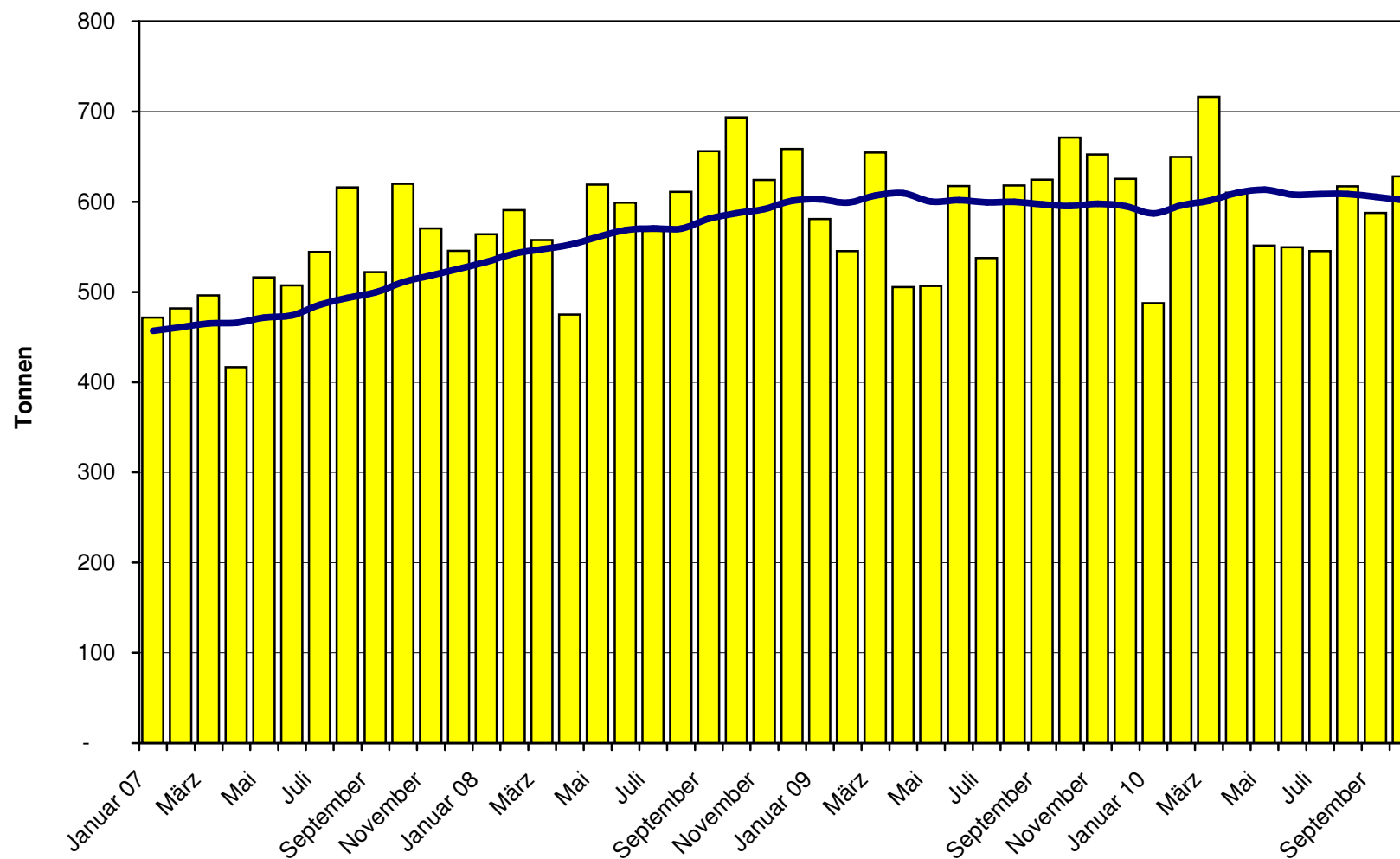
### Frischkäse Import ab 2007 Mittelwert der letzten 12 Monate



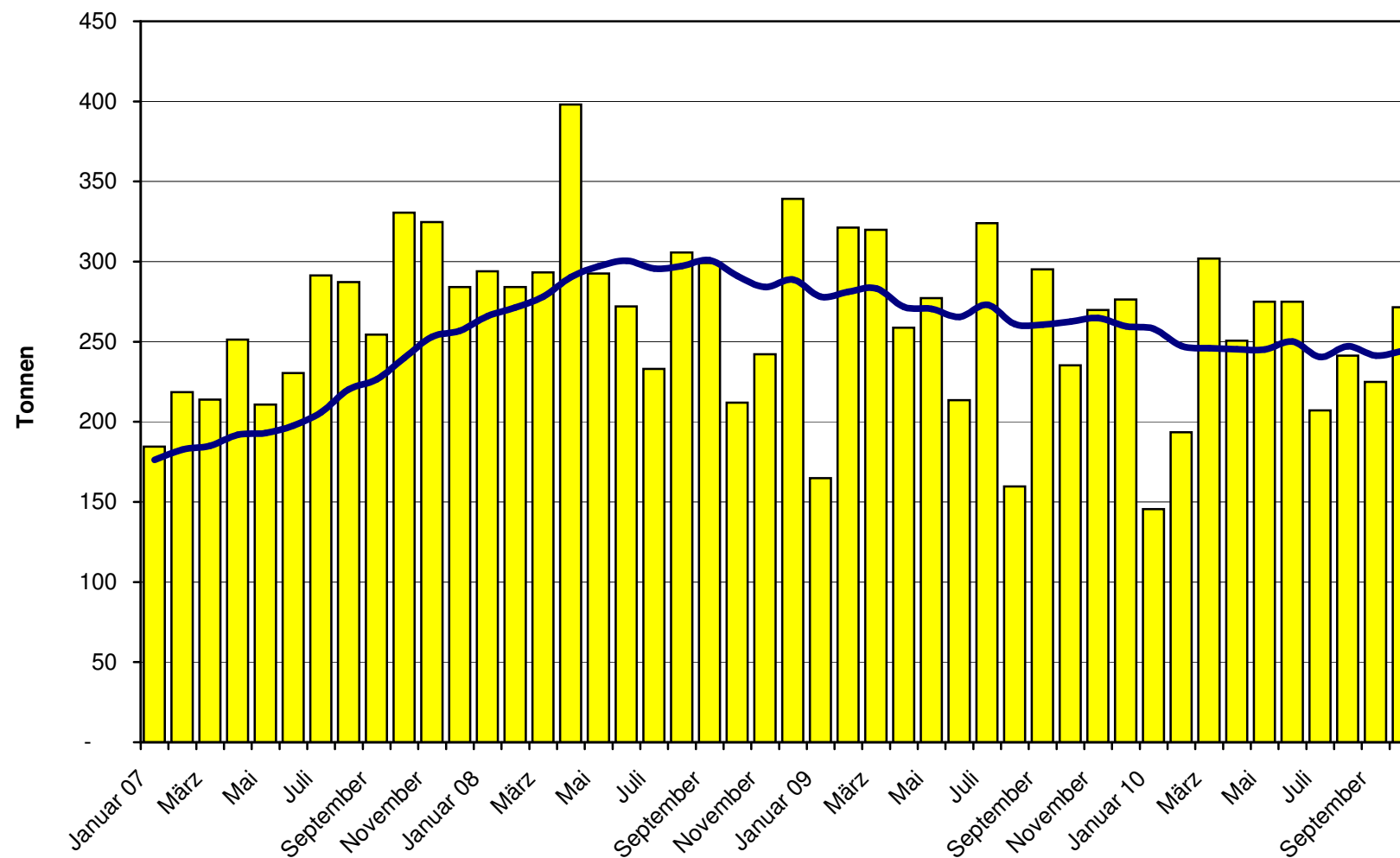
### Weichkäse Import ab 2007 Mittelwert der letzten 12 Monate



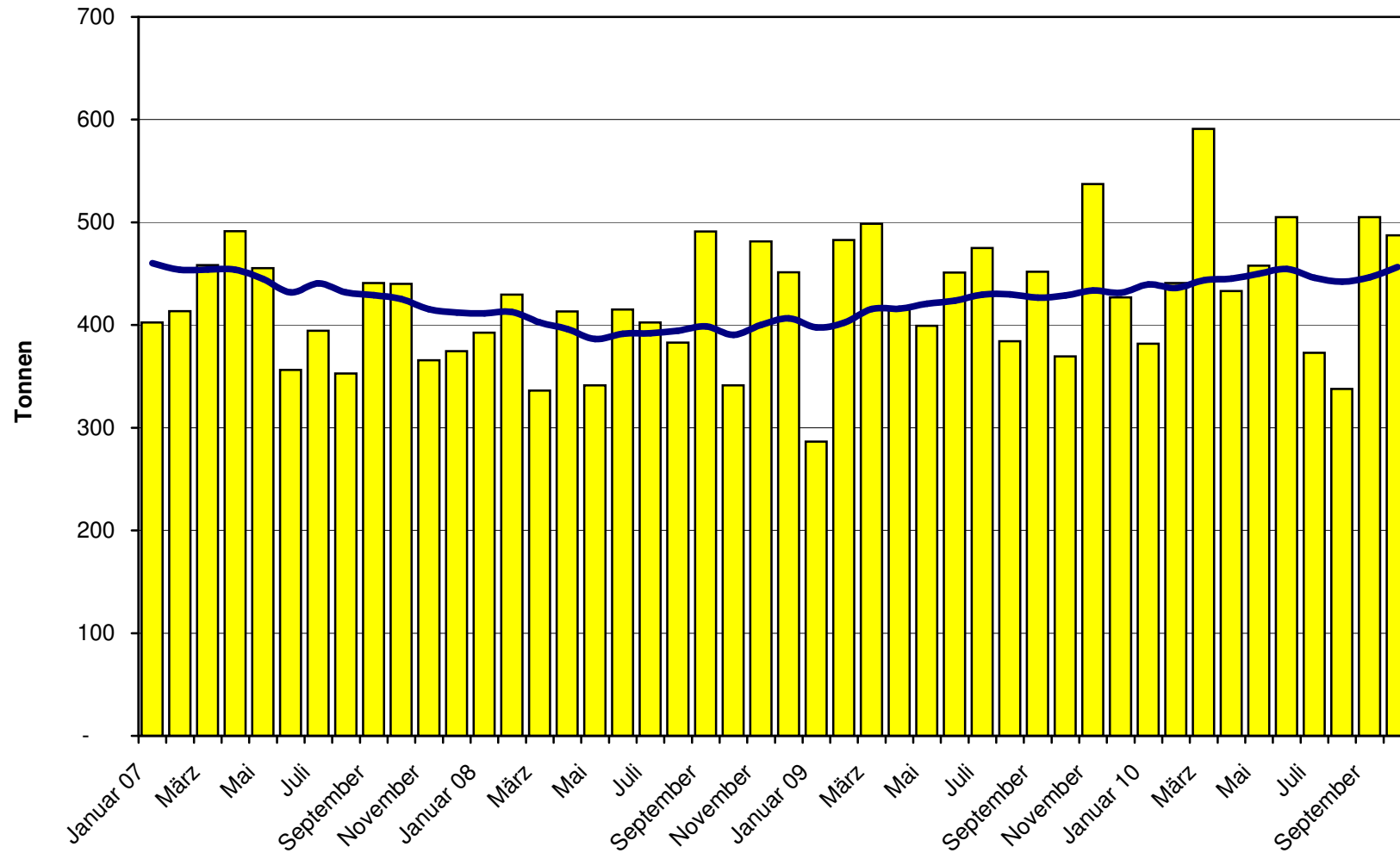
### Halbhartkäse Import ab 2007 Mittelwert der letzten 12 Monate



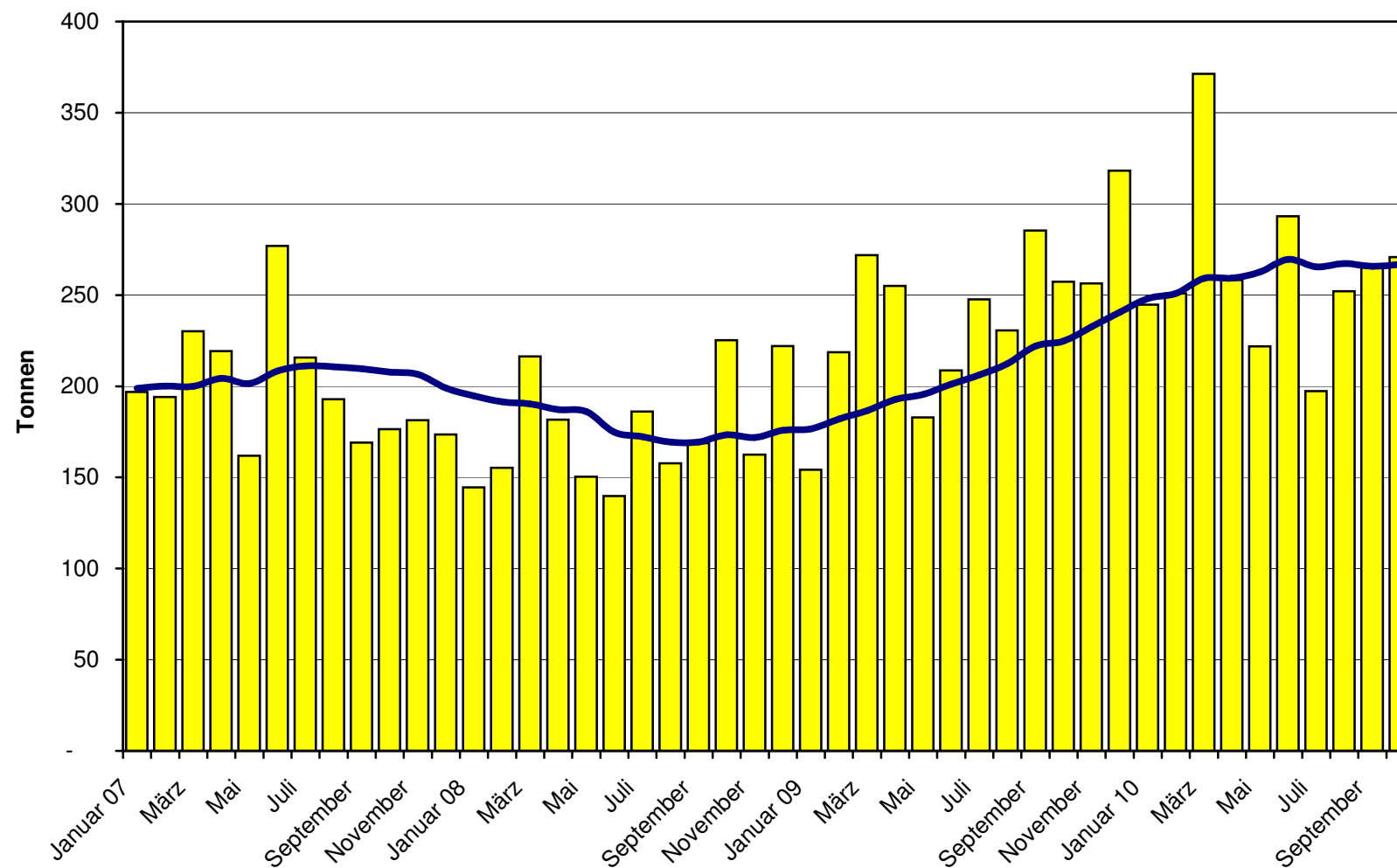
### Hartkäse Import ab 2007 Mittelwert der letzten 12 Monate



### Extrahartkäse Import ab 2007 Mittelwert der letzten 12 Monate



### Schmelzkäse Import ab 2007 Mittelwert der letzten 12 Monate



### Käseimporte nach Ländern, Oktober 2010 Total 3'760 Tonnen

