

Monatsstatistik Milchmarkt

Dezember 2010

Bern, 16. Februar 2012

Jahresstatistik Milchmarkt 2010

1 - Milchproduktion / Milchverwertung

- 01 Monatliche Milchproduktion
- 10 Milchverwertung nach Milchäquivalent
- 11 Milchverwertung nach Milchäquivalent (Grafik)
- 14.1+14.2 Milchgehaltswerte nach Kanton
- 15.1+15.2 Qualitätskontrolle Rohmilch
 - 16 Verteilung Keimzahlen (Grafik)
 - 17 Verteilung Zellzahlen (Grafik)

2 - Hergestellte Milchprodukte

- 20 Käseproduktion, monatlich und kumuliert
- 21 Käseproduktion, monatlich und kumuliert, Vorjahr
- 22 Käseproduktion im Vergleich zum Vorjahresmonat (Grafik)
- 23 Käseproduktion kumuliert im Vergleich zur Vorjahresperiode (Grafik)
- 24 Käseproduktion je Sorte, kumuliert (Grafik)
- 25 Konsummilchproduktion / Butterproduktion
- 26 Milchspezialitäten
- 27 Milchpulver und Milchcondensat

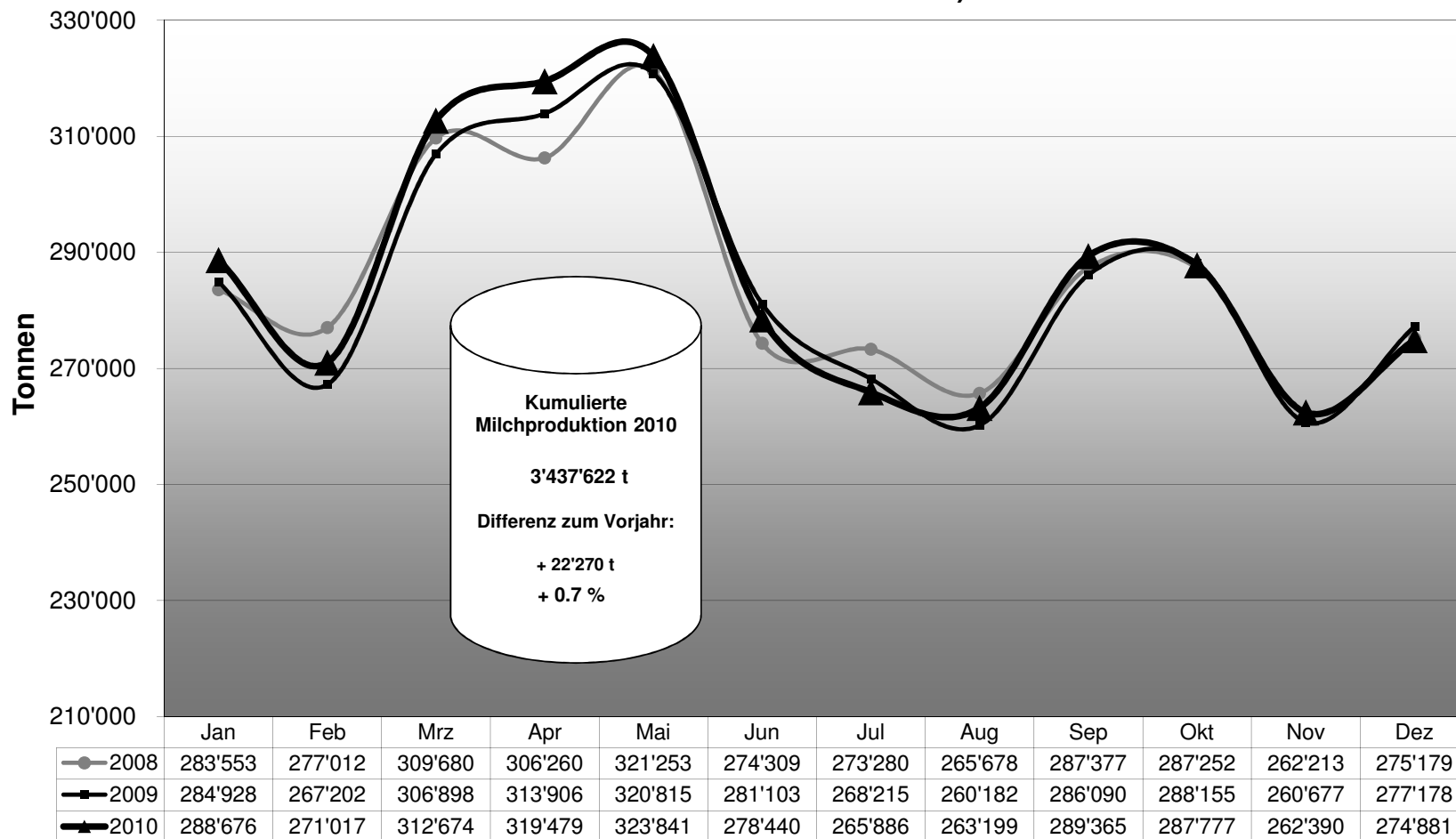
3 - Export Käse

- 30 Käseexport nach Produkten/Gruppen
- 31 Käseexport nach Ländern
- 31 Käseexport nach Ländern, Vorjahresmonat
- 32 Käseexport nach Ländern, kumuliert
- 32 Käseexport nach Ländern, kumuliert, Vorjahr
- 33-1 bis 33-10 Käseproduktion total / ausgewählte Sorten (3 Jahre)
- 34 Anteil Käseexport je Sorte (Grafik)

4 - Import Käse

- 40 Käseimport nach Produkten/Gruppen
- 41 Käseimport nach Ländern
- 41 Käseimport nach Ländern, Vorjahresmonat
- 42 Käseimport nach Ländern, kumuliert
- 42 Käseimport nach Ländern, kumuliert, Vorjahr
- 43.1 bis 43.7 Käseimport total / nach Kategorien (3 Jahre)
- 44 Anteil Käseimport nach Ländern (Grafik)

Monatliche Milchproduktion 2010 (inkl. Zonenmilch Genf sowie Milch aus dem Fürstentum Liechtenstein)



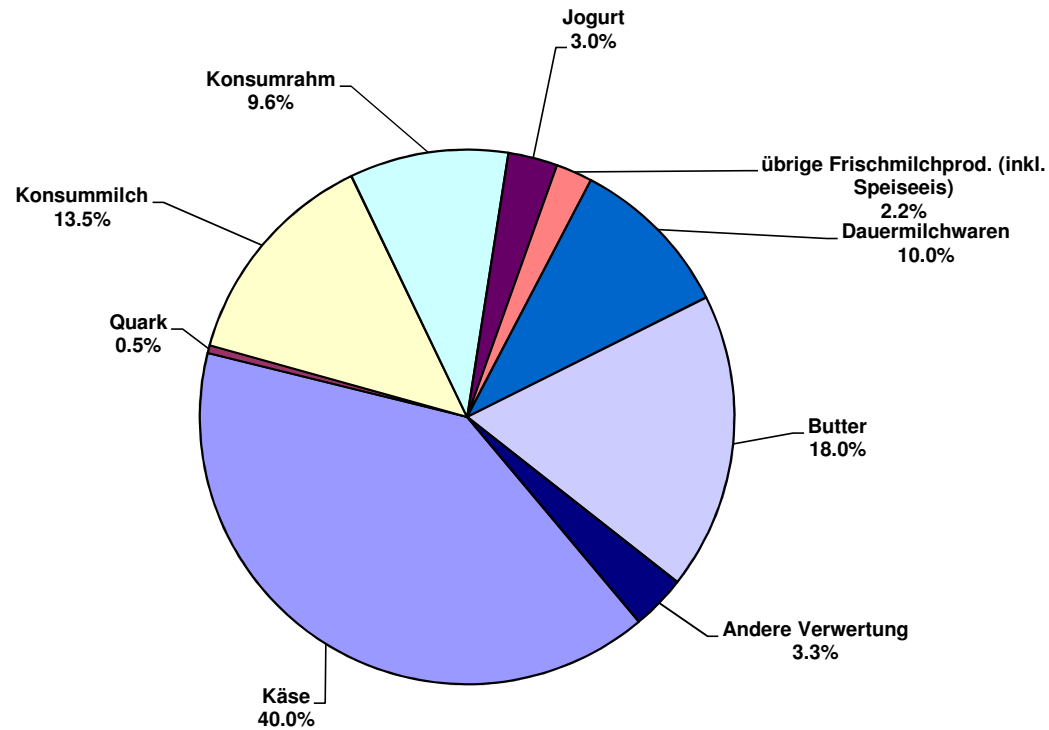
Milchverwertung nach Milchäquivalent

Milchverwertung zu:	Monatliche Verwertung		Differenz zum Vorjahres-Monat		Kumulierte Verwertung		Differenz zur Vorjahresperiode	
	Dezember 2009	Dezember 2010	Tonnen	(%)	Jan. - Dez. 2009	Jan. - Dez. 2010	Tonnen	(%)
	Tonnen	Tonnen			Tonnen	Tonnen		
Käse	110'916	109'842	-1'074	-1.0	1'429'872	1'453'442	23'570	1.6
Quark	1'426	1'304	-122	-8.6	16'808	15'999	-809	-4.8
Konsummilch	40'368	37'243	-3'125	-7.7	425'410	422'867	-2'543	-0.6
Konsumrahm	26'798	26'387	-411	-1.5	262'261	266'864	4'603	1.8
Jogurt	8'470	8'217	-253	-3.0	114'997	114'555	-442	-0.4
übrige Frischmilchprod. (inkl. Speiseeis)	6'439	6'058	-381	-5.9	99'010	98'429	-581	-0.6
Dauermilchwaren	27'628	27'369	-259	-0.9	367'990	367'795	-195	-0.1
Butter	48'023	49'415	1'392	2.9	572'021	580'541	8'520	1.5
Andere Verwertung	7'110	9'046	1'936	27.2	126'983	117'130	-9'853	-7.8
Total Milchverwertung	277'178	274'881	-2'297	-0.8	3'415'352	3'437'622	22'270	0.7

Ein Milchäquivalent entspricht den Inhaltsstoffen von Eiweiss und Fett eines Kilogramms Milch (Anteil Eiweiss = 0.45 Äquivalent und Anteil Fett = 0.55 Äquivalent)

- 1 kg Vollmilch Past/UHT = 0.45 Eiweiss + 0.55 Fett = 1.00 Milchäquivalent
- 1 kg Magermilch Past/UHT = 0.45 Eiweiss + 0.05 Fett = 0.50 Milchäquivalent
- 1 kg Vollrahm Past/UHT = 0.30 Eiweiss + 4.80 Fett = 5.10 Milchäquivalent

Milchverwertung nach Milchäquivalent Dezember 2010 Total 274'881 Tonnen



Milchgehaltswerte nach Kanton 2010 (Seite 1 / Aargau bis Nidwalden)

Kanton	Inhaltsstoffe	Jan. g/kg	Feb. g/kg	März g/kg	April g/kg	Mai g/kg	Juni g/kg	Juli g/kg	Aug. g/kg	Sept. g/kg	Okt. g/kg	Nov. g/kg	Dez. g/kg	Durchschnitt 2010 g/kg
Aargau	Fett	43.3	43.1	43.1	41.0	40.9	40.1	39.5	40.0	40.7	41.6	42.4	43.9	41.6
	Eiweiss	33.9	33.5	33.0	32.9	32.6	31.8	31.1	32.0	33.5	34.2	34.0	33.9	33.0
	Total	77.2	76.6	76.1	73.9	73.5	71.9	70.6	72.0	74.2	75.8	76.4	77.8	74.7
Appenzell Innerrhoden	Fett	42.0	42.2	41.9	41.9	41.2	41.4	40.6	40.9	39.9	40.2	41.3	42.4	41.3
	Eiweiss	33.8	33.8	33.2	33.3	32.9	32.2	32.2	32.8	34.4	34.4	34.0	33.8	33.4
	Total	75.8	76.0	75.1	75.2	74.1	73.6	72.8	73.7	74.3	74.6	75.3	76.1	74.7
Appenzell Ausserrhoden	Fett	41.9	41.6	41.6	41.2	41.0	40.3	40.0	40.1	39.6	39.9	40.5	41.7	40.8
	Eiweiss	34.2	33.9	33.6	33.5	33.0	32.3	32.2	33.1	34.2	34.6	34.2	34.2	33.6
	Total	76.1	75.5	75.2	74.7	74.0	72.6	72.2	73.2	73.8	74.5	74.7	75.9	74.4
Baselland	Fett	42.5	42.6	41.8	41.1	40.6	39.7	38.9	39.9	40.0	40.6	41.9	43.6	41.1
	Eiweiss	32.7	32.6	31.8	32.2	31.9	31.1	30.4	32.0	33.1	33.6	33.0	33.2	32.3
	Total	75.2	75.2	73.6	73.3	72.5	70.8	69.3	71.9	73.1	74.2	74.9	76.8	73.4
Baselstadt	Fett	40.0	39.7	40.4	39.0	39.9	39.1	40.2	41.0	40.6	41.6	42.7	47.9	41.0
	Eiweiss	33.2	34.1	33.3	31.9	31.9	31.2	31.2	33.8	34.7	36.0	36.9	36.7	33.7
	Total	73.2	73.8	73.7	70.9	71.7	70.2	71.4	74.7	75.3	77.5	79.5	84.6	74.7
Bern	Fett	42.5	42.5	42.1	41.3	40.8	40.7	39.9	40.1	40.3	40.9	41.5	42.9	41.3
	Eiweiss	33.1	32.9	32.3	32.0	32.5	32.1	31.4	32.0	32.9	33.5	33.3	33.1	32.6
	Total	75.6	75.4	74.4	73.3	73.3	72.8	71.3	72.1	73.2	74.4	74.8	76.0	73.9
Freiburg	Fett	41.3	41.1	40.8	39.7	39.1	39.8	39.0	39.6	39.8	40.4	41.3	42.4	40.4
	Eiweiss	32.9	32.6	32.1	31.9	32.7	32.0	31.3	32.1	33.3	34.1	33.4	33.2	32.6
	Total	74.2	73.7	72.9	71.6	71.8	71.8	70.3	71.7	73.1	74.5	74.7	75.6	73.0
Genf	Fett	43.1	42.7	42.5	38.9	38.7	39.4	38.7	41.0	37.5	42.2	43.9	44.4	41.1
	Eiweiss	34.6	32.8	31.8	33.9	34.1	33.5	32.9	33.3	34.4	35.7	35.4	34.9	33.9
	Total	77.7	75.4	74.3	72.8	72.8	72.9	71.6	74.3	71.9	77.8	79.3	79.3	75.0
Glarus	Fett	39.7	39.6	39.8	39.4	39.7	39.7	39.4	40.2	39.8	39.0	39.4	40.0	39.6
	Eiweiss	31.9	31.6	31.6	31.6	32.1	32.1	31.9	32.9	33.6	34.5	32.7	32.3	32.4
	Total	71.6	71.2	71.4	71.0	71.8	71.8	71.3	73.1	73.4	73.5	72.1	72.3	72.0
Graubünden	Fett	39.4	39.4	39.7	39.8	39.4	40.5	39.1	39.6	39.5	38.8	38.6	39.7	39.5
	Eiweiss	31.9	32.0	31.9	32.5	32.9	32.8	32.7	33.6	34.2	33.5	31.7	31.9	32.6
	Total	71.3	71.4	71.6	72.3	72.3	73.3	71.8	73.2	73.7	72.3	70.3	71.6	72.1
Jura	Fett	41.2	41.5	40.9	40.3	40.1	38.9	38.4	38.8	39.0	39.8	40.2	42.1	40.1
	Eiweiss	32.5	32.4	31.8	32.1	32.3	31.7	30.7	32.3	33.5	33.7	32.9	32.7	32.4
	Total	73.7	73.9	72.7	72.4	72.4	70.6	69.1	71.1	72.5	73.5	73.1	74.8	72.5
Luzern	Fett	42.8	42.4	42.4	41.4	40.7	40.3	39.9	40.0	40.3	41.0	41.5	43.4	41.3
	Eiweiss	34.2	33.8	33.2	33.4	33.3	32.2	31.8	32.6	33.7	34.5	34.6	34.4	33.5
	Total	77.0	76.2	75.6	74.8	74.0	72.5	71.7	72.6	74.0	75.5	76.1	77.8	74.8
Neuenburg	Fett	41.1	40.8	40.8	40.0	39.6	39.1	38.8	39.1	39.3	40.4	40.8	41.5	40.1
	Eiweiss	32.9	32.6	32.3	31.6	32.7	32.4	31.2	32.2	33.5	33.8	33.0	32.8	32.6
	Total	74.0	73.4	73.1	71.6	72.3	71.5	70.0	71.3	72.8	74.2	73.8	74.3	72.7
Nidwalden	Fett	41.5	41.3	41.4	40.7	40.3	40.3	40.0	40.2	39.8	39.9	39.6	41.7	40.6
	Eiweiss	33.4	33.4	33.0	33.0	32.9	32.4	31.8	32.2	33.2	33.8	33.6	33.4	33.0
	Total	74.9	74.7	74.4	73.7	73.2	72.7	71.8	72.4	73.0	73.7	73.2	75.1	73.6

Quelle: Suisselab AG Zollikofen / Qualitas AG Zug

Die Angaben werden an allen Proben (automatisch und handgefasste Proben) welche im Rahmen der Qualitätskontrolle der Milch untersucht werden, ermittelt (Medianwert).

Milchgehaltswerte nach Kanton 2010 (Seite 2 / Obwalden bis Zürich)

Kanton	Inhaltsstoffe	Jan. g/kg	Feb. g/kg	März g/kg	April g/kg	Mai g/kg	Juni g/kg	Juli g/kg	Aug. g/kg	Sept. g/kg	Okt. g/kg	Nov. g/kg	Dez. g/kg	Durchschnitt 2010 g/kg
Obwalden	Fett	41.8	41.5	42.1	41.1	41.1	41.1	40.3	40.2	40.4	40.1	39.9	42.0	41.0
	Eiweiss	33.5	33.2	33.1	32.9	33.3	32.5	32.0	32.5	33.5	33.6	33.5	33.5	33.1
	Total	75.3	74.7	75.2	74.0	74.4	73.6	72.3	72.7	73.9	73.7	73.4	75.5	74.1
Schaffhausen	Fett	42.9	42.2	42.7	41.7	40.7	39.8	40.1	39.9	41.1	41.4	43.1	43.3	41.6
	Eiweiss	33.8	33.2	33.0	32.6	32.0	31.3	31.0	32.5	33.2	33.9	33.5	33.7	32.8
	Total	76.7	75.4	75.7	74.3	72.7	71.1	71.1	72.4	74.3	75.3	76.6	77.0	74.4
Schwyz	Fett	41.1	41.6	41.2	40.6	39.8	39.7	40.0	39.4	39.5	40.6	40.2	41.8	40.5
	Eiweiss	33.5	33.6	33.0	32.9	32.9	32.2	32.0	32.6	34.0	34.5	34.0	34.0	33.3
	Total	74.6	75.2	74.2	73.5	72.7	71.9	72.0	72.0	73.5	75.1	74.2	75.8	73.7
St. Gallen	Fett	42.4	42.0	41.8	41.1	40.6	40.3	39.9	40.1	39.9	40.5	41.2	42.3	41.0
	Eiweiss	34.1	33.9	33.4	33.4	33.2	32.4	32.1	32.8	33.9	34.6	34.3	34.1	33.5
	Total	76.5	75.9	75.2	74.5	73.8	72.7	72.0	72.9	73.8	75.1	75.5	76.4	74.5
Solothurn	Fett	43.1	43.0	42.5	41.5	41.1	40.1	39.4	40.0	40.3	40.9	42.4	43.7	41.5
	Eiweiss	33.4	33.1	32.5	32.5	32.5	31.7	31.1	32.1	33.4	33.9	33.6	33.5	32.8
	Total	76.5	76.1	75.0	74.0	73.6	71.8	70.5	72.1	73.7	74.8	76.0	77.2	74.3
Tessin	Fett	40.2	40.2	39.5	39.5	39.0	39.5	38.6	38.2	40.1	40.5	40.4	41.5	39.7
	Eiweiss	32.4	31.9	31.8	32.5	32.6	32.2	31.2	32.7	33.9	34.6	33.6	32.9	32.7
	Total	72.6	72.1	71.3	71.9	71.5	71.7	69.7	70.9	74.0	75.1	74.0	74.4	72.4
Thurgau	Fett	42.7	42.2	41.6	40.8	40.0	39.8	39.7	40.0	40.3	41.0	42.4	43.3	41.2
	Eiweiss	34.4	34.0	33.5	33.8	33.3	32.5	31.9	33.0	34.3	35.1	34.8	34.6	33.8
	Total	77.1	76.2	75.1	74.6	73.3	72.3	71.6	73.0	74.6	76.1	77.2	77.9	74.9
Uri	Fett	41.6	41.2	41.7	40.9	40.9	41.5	41.6	41.8	40.4	40.7	40.5	42.1	41.2
	Eiweiss	32.7	33.0	32.8	33.2	33.2	32.8	32.2	33.1	34.3	34.5	33.2	32.7	33.1
	Total	74.3	74.2	74.5	74.1	74.1	74.3	73.7	74.9	74.7	75.2	73.7	74.8	74.4
Waadt	Fett	41.1	40.5	40.1	39.3	38.6	38.6	38.2	38.7	38.9	39.9	40.4	41.6	39.7
	Eiweiss	33.2	32.9	32.3	32.2	32.8	32.4	31.4	32.6	33.7	34.2	33.9	33.4	32.9
	Total	74.3	73.4	72.4	71.5	71.4	71.0	69.6	71.3	72.6	74.1	74.3	75.0	72.6
Wallis	Fett	38.1	38.6	38.4	38.6	38.7	40.1	40.2	41.5	41.1	40.1	39.0	38.2	39.4
	Eiweiss	32.0	32.4	32.0	32.1	32.9	33.0	31.8	32.9	33.6	33.3	32.6	31.6	32.5
	Total	70.1	71.0	70.4	70.7	71.6	73.1	72.0	74.4	74.7	73.4	71.6	69.8	71.9
Zug	Fett	42.4	42.6	42.3	41.1	40.3	40.0	39.8	39.7	40.2	41.2	41.2	43.2	41.2
	Eiweiss	34.4	34.5	33.9	33.3	33.1	32.5	32.1	32.6	34.2	34.9	34.5	34.6	33.7
	Total	76.8	77.1	76.2	74.4	73.4	72.5	71.9	72.3	74.4	76.1	75.7	77.8	74.9
Zürich	Fett	42.7	42.8	42.5	41.2	40.2	39.9	39.4	39.6	40.4	41.1	42.1	43.3	41.3
	Eiweiss	34.1	33.9	33.2	33.2	32.9	32.1	31.7	32.4	33.9	34.6	34.3	34.3	33.4
	Total	76.8	76.7	75.7	74.4	73.1	72.0	71.1	72.0	74.3	75.7	76.4	77.6	74.7
Durchschnittsgehalt CH	Fett	42.2	42.0	41.7	40.9	40.3	40.2	39.6	39.9	40.1	40.6	41.3	42.6	41.0
	Eiweiss	33.5	33.2	32.7	32.7	32.8	32.1	31.6	32.4	33.5	34.1	33.8	33.6	33.0
	Total	75.7	75.2	74.4	73.6	73.1	72.3	71.2	72.3	73.6	74.7	75.1	76.2	74.0

Quelle: Suissselab AG Zollikofen / Qualitas AG Zug

Die Angaben werden aus allen Proben (automatisch und handgefasste Proben) welche im Rahmen der Qualitätskontrolle der Milch untersucht werden, ermittelt (Medianwert).

Qualitätskontrolle Rohmilch Schweiz / Probeergebnisse Dezember 2010																						
Kanton	Keimbelastung							Zellgehalt							Hemmstoff			Gefrierpunkt				
	K0	K1	K2	K3	K4	K5	KT	Z0	Z1	Z2	Z3	Z4	Z5	ZT	H0	H1	HT	G0	G1	GT		
AG	1'027	3	3	2	0	0	1'035	990	21	11	8	1	0	1'031	1'035	0	1'035	891	138	1'029		
AI	313	0	1	0	0	0	314	307	2	2	2	0	0	313	314	1	315	268	45	313		
AR	428	5	1	0	0	0	434	423	7	1	0	1	0	432	435	0	435	390	42	432		
BE	6'416	28	12	5	5	0	6'466	6'294	93	40	12	3	0	6'442	6'480	3	6'483	5'796	646	6'442		
BL	346	4	0	2	0	0	352	334	13	2	1	0	0	350	354	0	354	294	55	349		
BS	2	0	0	0	0	0	2	2	0	0	0	0	0	2	2	0	2	2	0	2		
FR	1'742	8	5	0	0	0	1'755	1'675	46	15	8	5	0	1'749	1'758	1	1'759	1'546	202	1'748		
GE	6	0	0	0	0	0	6	6	0	0	0	0	0	6	7	0	7	5	1	6		
GL	242	1	0	0	0	0	243	239	0	2	1	1	0	243	244	0	244	225	18	243		
GR	575	1	3	1	0	1	581	554	6	7	1	0	0	568	597	1	598	473	94	567		
JU	514	5	4	2	0	0	525	478	16	10	4	1	0	509	528	0	528	401	107	508		
LU	2'489	10	10	0	0	2	2'511	2'415	52	21	9	1	1	2'499	2'512	2	2'514	2'261	237	2'498		
NE	463	4	5	1	1	0	474	447	15	8	4	2	0	476	478	0	478	409	67	476		
NW	301	1	0	0	0	0	302	276	8	2	1	0	0	287	305	0	305	265	22	287		
OW	481	2	0	0	0	0	483	472	5	2	0	0	1	480	483	0	483	445	35	480		
SG	2'450	4	4	0	0	0	2'458	2'387	39	11	5	0	1	2'443	2'470	0	2'470	2'250	193	2'443		
SH	118	0	0	1	0	0	119	114	3	1	0	0	0	118	119	0	119	86	32	118		
SO	583	6	2	1	0	0	592	563	17	4	0	4	0	588	595	0	595	518	69	587		
SZ	755	2	3	1	0	0	761	732	13	6	2	0	0	753	762	0	762	713	38	751		
TG	1'281	2	5	0	0	0	1'288	1'232	30	20	5	0	1	1'288	1'290	1	1'291	1'148	138	1'286		
TI	122	1	1	0	0	0	124	120	1	3	0	0	0	124	124	0	124	104	20	124		
UR	184	2	0	1	0	0	187	181	3	3	0	0	0	187	187	1	188	167	19	186		
VD	1'139	7	8	3	1	0	1'158	1'090	30	19	5	3	0	1'147	1'159	1	1'160	969	176	1'145		
VS	397	5	0	0	1	1	404	380	17	5	2	0	0	404	404	2	406	377	27	404		
ZG	272	3	1	0	1	0	277	269	4	3	1	0	0	277	278	0	278	255	22	277		
ZH	1'255	6	4	0	2	0	1'267	1'231	25	10	5	0	0	1'271	1'279	0	1'279	1'138	133	1'271		
Total	23'901	110	72	20	11	4	24'118	23'211	466	208	76	22	4	23'987	24'199	13	24'212	21'396	2'576	23'972		
in %	99.10	0.46	0.30	0.08	0.05	0.02	100	96.76	1.94	0.87	0.32	0.09	0.02	100	99.95	0.05	100	89.25	10.75	100		

Legende:

K0 Anzahl Proben ohne Beanstandung der Keimbelastung in den Berichtsmonaten
 K1 Keimbelastung beanstandet, in den vorangehenden 4 Prüfungen keine weitere Beanstandung
 K2 Keimbelastung beanstandet, in den vorangehenden 4 Prüfungen bereits eine Beanstandung
 K3 Keimbelastung beanstandet, in den vorangehenden 4 Prüfungen bereits zwei weitere Beanstandungen
 K4 Keimbelastung beanstandet, in den vorangehenden 4 Prüfungen bereits drei weitere Beanstandungen
 K5 Keimbelastung beanstandet, in den vorangehenden 4 Prüfungen bereits viele weitere Beanstandungen
 KT Total der auf Keimbelastung geprüften Proben
 Z0 Anzahl Proben ohne Beanstandung des Zellgehalts in den Berichtsmonaten
 Z1 Zellgehalt beanstandet, in den vorangehenden 4 Prüfungen keine weitere Beanstandung
 Z2 Zellgehalt beanstandet, in den vorangehenden 4 Prüfungen bereits eine Beanstandung

Z3 Zellgehalt beanstandet, in den vorangehenden 4 Prüfungen bereits zwei weitere Beanstandungen
 Z4 Zellgehalt beanstandet, in den vorangehenden 4 Prüfungen bereits drei weitere Beanstandungen
 Z5 Zellgehalt beanstandet, in den vorangehenden 4 Prüfungen bereits viele weitere Beanstandungen
 ZT Total der auf Zellgehalt geprüften Proben
 H0 Anzahl Proben ohne Beanstandung wegen Hemmstoffnachweis in den Berichtsmonaten
 H1 Anzahl Proben mit Beanstandung wegen Hemmstoffnachweis in den Berichtsmonaten
 HT Total der auf Hemmstoff geprüften Proben
 G0 Anzahl Proben mit Gefrierpunkt <= -0.520 °C
 G1 Anzahl Proben mit Gefrierpunkt > -0.520 °C
 GT Total der auf Gefrierpunkt untersuchten Proben

Quelle: Suisselab AG Zollikofen / Qualitas AG Zug / Agroscope Liebefeld-Posieux

Verteilung Gesamtkeimzahl / Bereiche in 1'000 Keime/ml

Dezember 2010

Von	1	3	5	7	10	30	80	100	300	1'000	3'000	≥	Total
bis	2	4	6	9	29	79	99	299	999	2'999	9'999	10'000	Ergebnisse
Anzahl	1816	4250	5809	5967	5552	636	48.00	107.00	40.00	15.00	12.00	4.00	24'256
In %	7.49	17.52	23.95	24.60	22.89	2.62	0.20	0.44	0.16	0.06	0.05	0.02	100
	99.07						0.64		0.29				100

Verteilung Somatische Zellen / Bereiche in 1'000 Zellen / ml

Dezember 2010

Von	1	100	200	300	350	400	500	600	700	800	900	≥	Total
bis	99	199	299	349	399	499	599	699	799	899	999	1'000	Ergebnisse
Anzahl	11'795	8'600	2'463	473	273.00	268.00	113.00	45.00	34.00	16.00	15.00	27.00	24'122
In %	48.90	35.65	10.21	1.96	1.13	1.11	0.47	0.19	0.14	0.07	0.06	0.11	100
	96.72				3.28								100

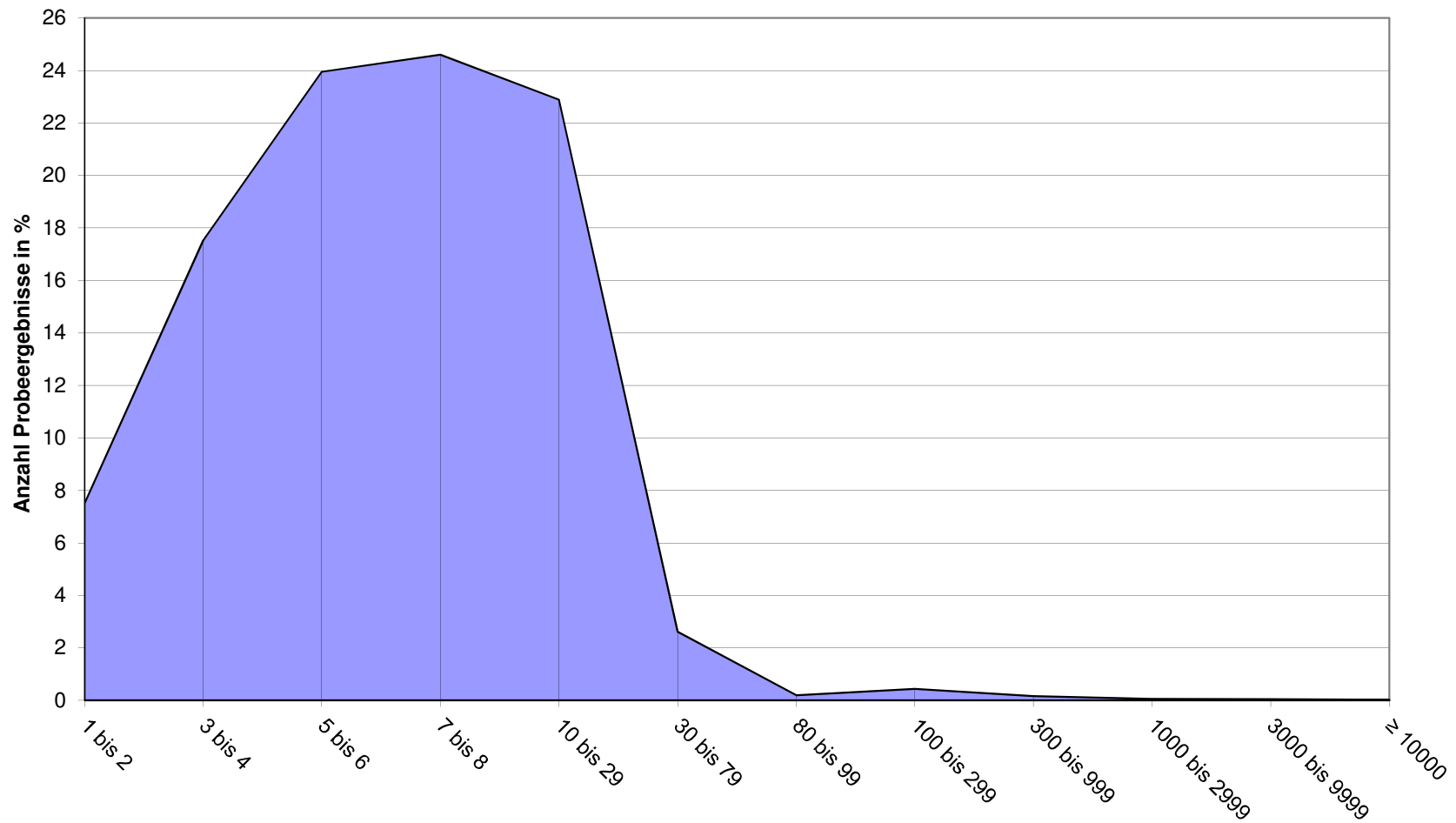
Verteilung Gefrierpunkt / Bereiche in °C

Dezember 2010

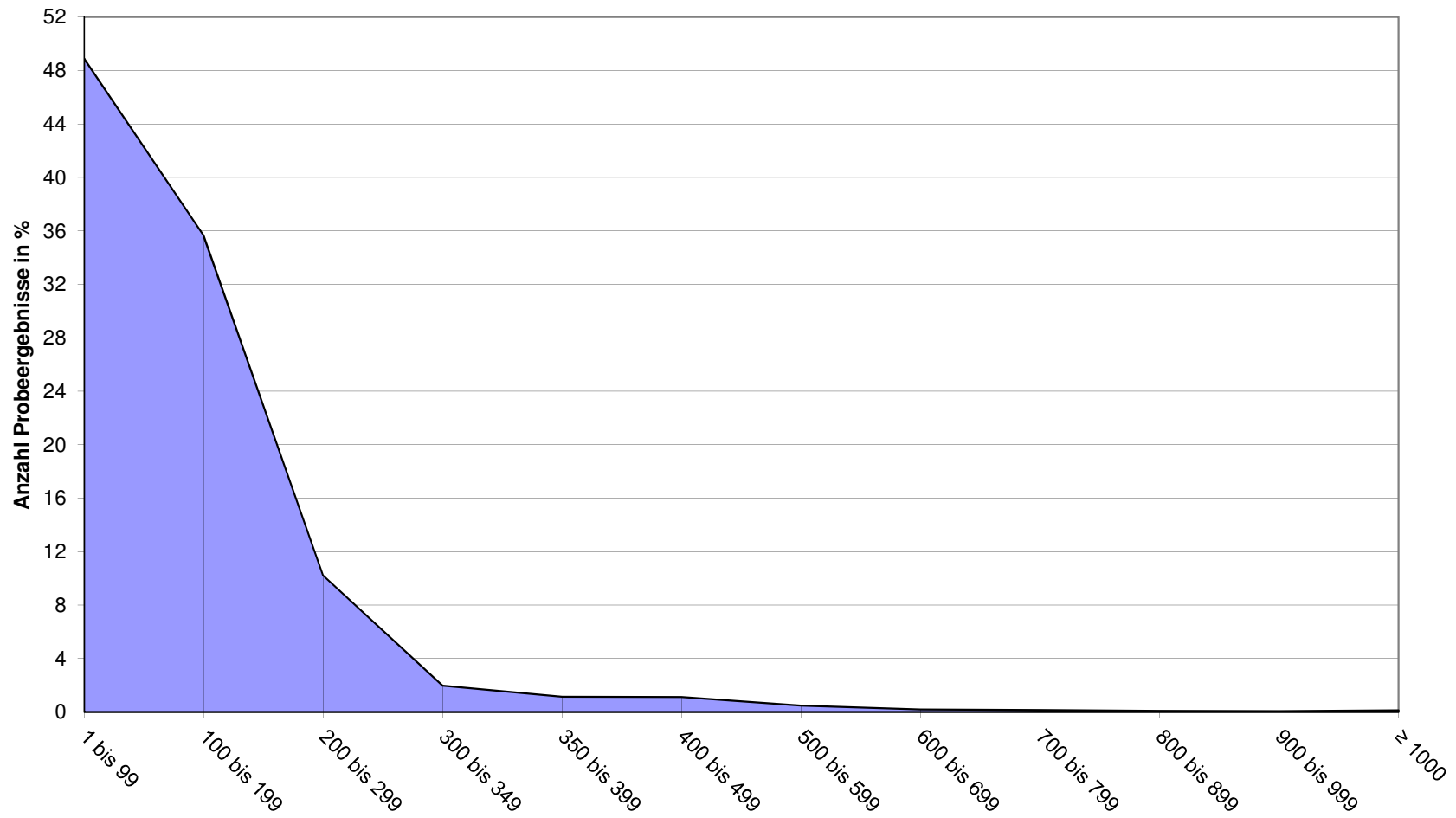
Von	≤	-0.539	-0.535	-0.531	-0.527	-0.523	-0.519	-0.515	-0.511	-0.507	-0.503	≥	Total
bis	-0.540	-0.536	-0.532	-0.528	-0.524	-0.52	-0.516	-0.512	-0.508	-0.504	-0.5	-0.499	Ergebnisse
Anzahl	53	268	1'658	5'519	8'330	5'681	1874.00	470.00	145.00	53.00	13.00	42.00	24'106
In %	0.22	1.11	6.88	22.89	34.56	23.57	7.77	1.95	0.60	0.22	0.05	0.17	100
	89.23						7.77		3.00				100

Quelle: Suisselab AG Zollikofen / Qualitas AG Zug / Agroscope Liebefeld-Posieux

Verteilung Keimzahlen Dezember 2010 (in 1'000 Keime / ml)



Verteilung Zellzahlen Dezember 2010 (in 1'000 Zellen / ml)



Käseproduktion 2010 kumuliert mit Vorjahresvergleich

	Jan.	Feb.	März	April	Mai	Juni	Juli	Aug.	Sept.	Okt.	Nov.	Dez.	Kumuliert 2009	Kumuliert 2010	Differenz zur Vorjahresperiode	
	Tonnen	Tonnen	Tonnen	Tonnen	Tonnen	Tonnen	Tonnen	Tonnen	Tonnen	Tonnen	Tonnen	Tonnen	Tonnen	Tonnen	Tonnen	Prozent
Quark	657	824	907	826	844	783	852	739	726	712	737	837	10'038	9'444	-594	-5.9
Mozzarella	1'346	1'369	1'697	1'744	1'710	1'941	1'738	1'582	1'410	1'363	1'434	1'485	17'176	18'819	1'643	9.6
Mascarpone	45	46	65	56	92	73	75	64	55	74	79	87	623	811	188	30.2
Übrige Frischkäse	1'078	1'209	1'546	1'365	1'388	1'544	1'410	1'349	1'326	1'220	1'213	1'198	15'809	15'846	37	0.2
Frischkäse total	3'126	3'448	4'215	3'991	4'035	4'341	4'075	3'734	3'516	3'369	3'463	3'607	43'643	44'920	1'277	2.9
Weisschimmelkäse, mager bis viertelfett	0	0	0	0	0	0	0	0	0	0	0	0	0	0	0	0
Weisschimmelkäse, halb- bis vollfett	99	91	135	111	106	105	102	114	123	102	144	125	1'301	1'357	56	4.3
Weisschimmelkäse, überfett	118	154	192	130	158	133	140	131	160	129	216	148	1'655	1'809	154	9.3
Blau-, Grünschimmelkäse	0	1	0	0	0	1	0	0	0	0	1	0	6	3	-3	
Tomme	162	152	180	159	193	172	166	179	170	145	169	184	2'044	2'031	-13	-0.6
Vacherrin Mont d'Or	54	39	2	0	0	0	0	29	103	103	99	76	548	505	-43	-7.8
Andere Weichkäse mager, viertelfett	62	105	119	59	110	85	117	105	103	82	100	97	676	1'144	468	69.2
Andere Weichkäse, halb- bis vollfett	51	51	69	54	57	50	47	55	67	60	71	55	751	687	-64	-8.5
Andere Weichkäse, überfett	30	25	31	26	29	24	20	33	28	23	33	34	398	336	-62	-15.6
Weichkäse total	577	618	728	540	654	569	592	647	755	643	831	720	7'378	7'874	496	6.7
Appenzeller Käse	736	690	799	759	816	824	841	765	793	688	655	748	8'855	9'114	259	2.9
Tilsiter	325	282	377	363	375	284	310	297	330	290	269	310	3'873	3'812	-61	-1.6
Walliser Käse (Walliser Raclettekäse)	208	201	235	223	217	136	71	64	261	197	176	197	2'099	2'186	87	4.1
Schweizer Raclettekäse	468	485	773	888	981	1'234	1'352	1'290	1'349	1'232	962	732	11'209	11'746	537	4.8
Vacherrin Fribourgeois	136	106	108	115	153	227	248	270	360	304	252	257	2'427	2'536	109	4.5
Tête de Moine	188	169	154	162	186	140	167	191	222	182	178	178	2'213	2'151	-62	-2.8
Jurakäse	22	21	21	20	29	31	26	22	16	24	28	28	264	288	24	9.1
Winzerkäse	36	36	39	37	33	30	34	28	25	29	32	37	397	396	-1	-0.3
Mutschil	35	41	46	44	36	40	34	46	89	65	51	41	518	568	50	9.7
Alpkäse halbhart	0	0	0	3	1	11	26	36	1'546	386	20	0	2'038	2'029	-9	-0.4
Bündner Bergkäse	72	68	80	79	72	57	35	18	18	46	65	77	725	687	-38	-5.2
Berg- und Schnittkäse halbhart	259	186	248	249	240	211	172	156	182	219	238	214	2'248	2'574	326	14.5
St. Paulin Suisse	32	46	53	33	45	62	30	62	51	46	51	43	651	554	-97	-14.9
Schweizer Edamer	34	16	30	37	35	25	21	11	39	28	30	17	311	323	12	3.9
Kaltgereifte Käse	3	0	1	1	0	1	1	2	0	1	0	1	8	11	3	37.5
Halbhartkäse mit Schimmelbildung	15	14	19	21	24	29	15	11	21	22	18	13	250	222	-28	-11.2
Conveniencekäse	174	170	134	236	138	120	136	121	151	170	117	140	1'811	1'807	-4	-0.2
Schmelzrohware, vollfett	132	111	124	124	176	112	100	80	79	106	86	99	1'633	1'329	-304	-18.6
Andere Halbhartkäse, mager bis viertelfett	85	66	127	70	67	60	49	60	33	66	112	147	962	842	-120	-12.5
Andere Halbhartkäse, halb- bis vollfett *	967	862	938	962	976	974	810	886	995	1'050	1'017	987	11'567	11'424	-143	-1.2
Andere Halbhartkäse, überfett	236	220	207	293	285	243	192	252	280	244	284	236	2'491	2'372	-119	-4.8
Halbhartkäse total	4'161	3'790	4'512	4'717	4'884	4'851	4'670	4'668	6'839	5'425	4'645	4'504	56'560	57'666	1'106	2.0
Emmentaler	2'255	2'165	2'516	2'459	2'768	2'435	2'181	2'060	2'015	2'122	2'048	2'034	25'722	27'058	1'336	5.2
Switzerland Swiss	162	170	271	274	273	250	303	313	298	268	274	305	2'972	3'161	189	6.4
Gruyère	2'480	2'340	2'700	2'722	2'622	2'044	2'226	2'164	2'199	2'392	2'097	2'178	28'420	28'164	-256	-0.9
Alpkäse hart	0	0	0	0	38	135	132	199	968	398	22	0	1'916	1'892	-24	-1.3
Andere Hartkäse, mager bis viertelfett	78	72	89	111	65	65	48	58	59	84	84	99	378	312	-66	-17.2
Andere Hartkäse, halb- bis vollfett **	556	553	639	762	708	568	465	482	488	462	453	521	8'168	6'657	-1'511	-18.5
Andere Hartkäse, überfett	8	4	9	14	1	5	4	5	1	3	3	5	730	62	-668	-91.5
Hartkäse total	5'539	5'304	6'224	6'342	6'475	5'502	5'359	5'281	6'028	5'729	4'981	5'142	67'706	67'906	200	0.3
Sbrinz	176	162	189	189	178	169	126	110	117	156	132	152	1'863	1'856	-7	-0.4
Extra Hartkäse total	176	162	189	189	178	169	126	110	117	156	132	152	1'863	1'856	-7	-0.4
Reiner Ziegenkäse	27	46	81	105	109	90	80	72	112	90	36	30	894	878	-16	-1.8
Reiner Schafkäse	16	18	23	27	28	24	22	19	16	14	11	12	225	230	5	2.2
Spezialprodukte total	43	64	104	131	137	114	103	91	127	104	46	41	1'720	1'705	-15	-1.3
Total alle Käsesorten	13'622	13'385	15'973	15'911	16'360	15'547	14'926	14'532	17'383	15'426	14'098	14'165	178'276	181'328	3'052	1.7

* inkl. Lokalspezialitäten

** inkl. Schmelzrohware und Lokalspezialitäten

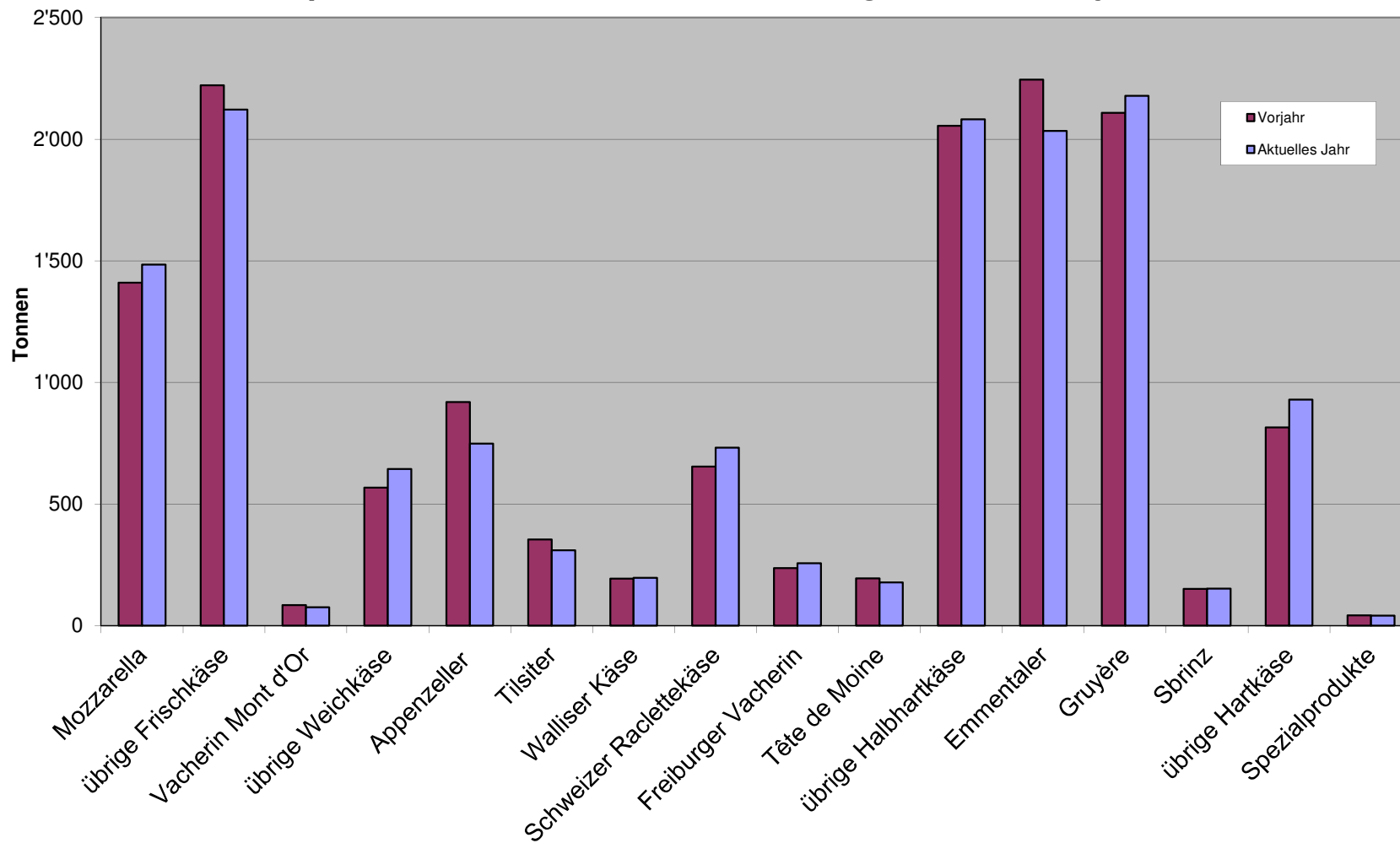
Käseproduktion 2009

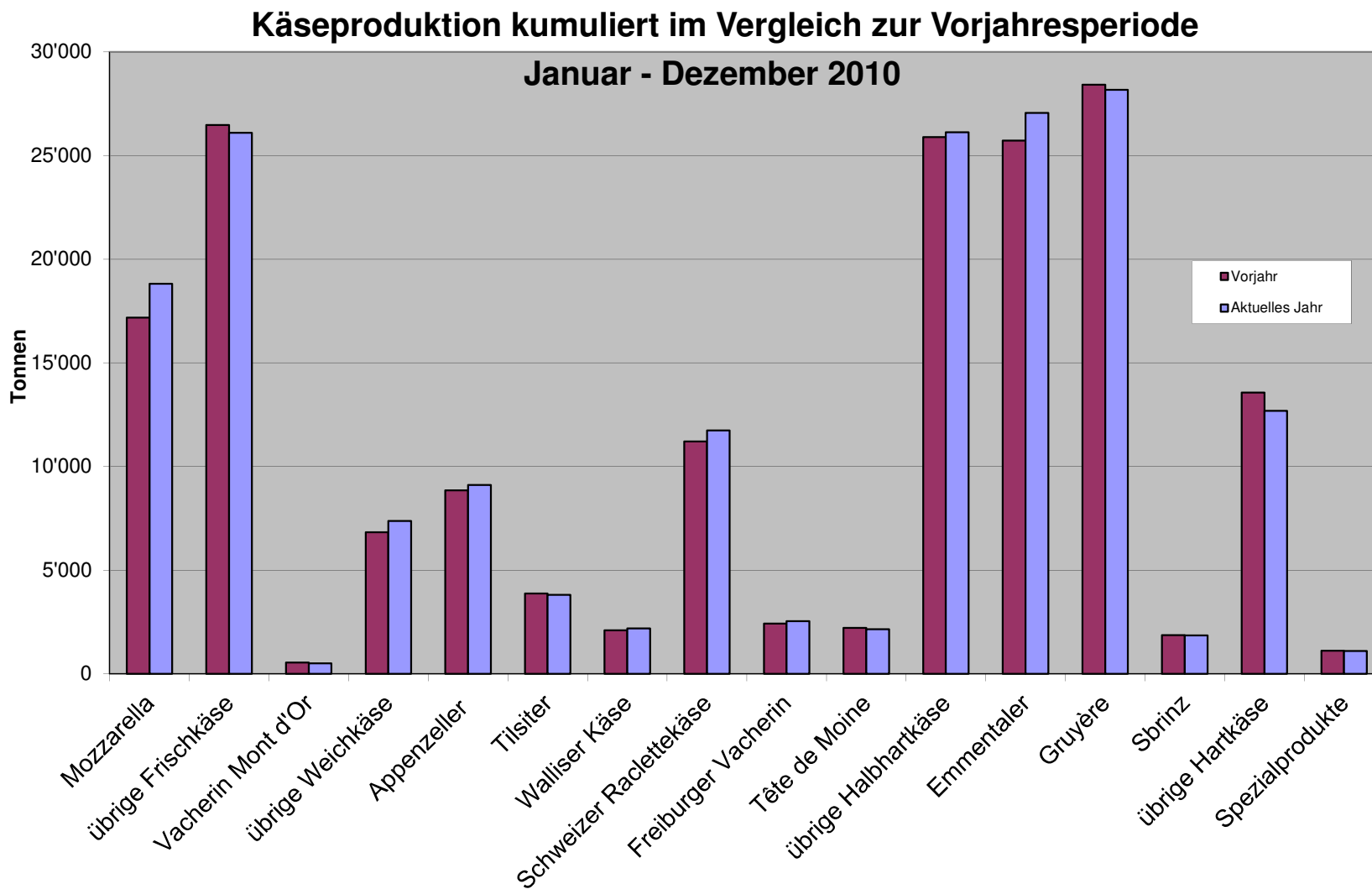
	Jan.	Feb.	März	April	Mai	Juni	Juli	Aug.	Sept.	Okt.	Nov.	Dez.	Kumuliert 2009
	Tonnen	Tonnen	Tonnen	Tonnen	Tonnen	Tonnen	Tonnen	Tonnen	Tonnen	Tonnen	Tonnen	Tonnen	Tonnen
Quark	755	831	842	823	927	847	854	927	766	776	801	889	10'038
Mozzarella	1'279	1'160	1'378	1'526	1'638	1'660	1'668	1'523	1'287	1'381	1'266	1'410	17'176
Mascarpone	38	40	50	33	58	59	46	50	56	55	55	83	623
Übrige Frischkäse	1'184	1'266	1'337	1'482	1'500	1'481	1'272	1'348	1'248	1'306	1'135	1'250	15'809
Frischkäse total	3'255	3'297	3'608	3'863	4'123	4'047	3'840	3'848	3'356	3'517	3'257	3'632	43'643
Weisschimmelkäse, mager bis viertelfett	0	0	0	0	0	0	0	0	0	0	0	0	0
Weisschimmelkäse, halb- bis vollfett	88	106	122	108	98	113	109	102	117	106	116	116	1'301
Weisschimmelkäse, überfett	121	123	156	149	120	117	102	153	134	135	189	156	1'655
Blau-, Grün- und Schimmelkäse	0	0	1	0	0	1	0	1	1	1	1	0	6
Tomme	171	177	187	180	177	169	172	168	181	155	155	152	2'044
Vacherin Mont d'Or	58	35	3	0	0	0	0	28	108	120	111	85	548
Anderer Weichkäse, mager, viertelfett	60	35	106	33	4	2	58	73	98	79	81	47	676
Anderer Weichkäse, halb- bis vollfett	57	59	69	70	53	62	61	57	69	65	67	62	751
Anderer Weichkäse, überfett	26	40	44	36	28	37	22	30	37	31	31	36	398
Weichkäse total	582	576	687	575	481	500	524	613	744	692	751	653	7'378
Appenzeller Käse	461	554	584	660	724	789	827	857	839	811	829	920	8'855
Tilsiter	330	291	328	314	363	293	331	277	334	318	340	354	3'873
Walliser Käse (Walliser Raclettekäse)	207	198	222	227	216	121	63	36	215	241	160	193	2'099
Schweizer Raclettekäse	615	540	698	845	1'177	1'202	1'199	1'191	1'199	1'047	842	654	11'209
Vacherin Fribourgeois	137	85	84	103	136	191	245	257	342	336	274	237	2'427
Tête de Moine	201	142	150	152	183	136	197	216	238	221	182	195	2'213
Jurakäse	21	19	16	25	25	21	21	21	17	29	28	21	264
Winzerkäse	37	27	28	39	38	37	29	29	31	31	34	37	397
Mutschli	39	32	41	36	34	46	39	38	65	62	44	42	518
Alpkäse halbhart	0	2	0	0	1	14	25	23	1'307	616	50	0	2'038
Bündner Bergkäse	89	86	87	85	80	63	37	17	19	37	50	75	725
Berg- und Schnittkäse halbhart	205	186	206	215	197	176	181	143	163	173	195	208	2'248
St. Paulin Suisse	40	57	57	53	62	55	59	40	57	51	59	61	651
Schweizer Edamer	33	16	32	10	46	32	32	23	21	15	6	45	311
Kaltgeräufte Käse	2	0	3	0	1	0	0	2	0	0	0	0	8
Halbhartkäse mit Schimmelbildung	15	14	19	22	19	37	18	13	30	26	19	18	250
Conveniencekäse	113	104	78	72	214	213	235	156	135	171	150	170	1'811
Schmelzrohware, vollfett	117	133	253	255	115	88	77	100	112	138	116	129	1'633
Anderer Halbhartkäse, mager bis viertelfett *	62	77	129	95	80	59	42	84	81	93	78	82	962
Anderer Halbhartkäse, halb- bis vollfett	900	857	1'116	1'132	938	931	795	789	1'002	1'213	960	934	11'567
Anderer Halbhartkäse, überfett	183	185	244	239	221	175	198	188	188	215	223	232	2'491
Halbhartkäse total	3'808	3'607	4'376	4'579	4'869	4'679	4'652	4'499	6'397	5'845	4'641	4'608	56'560
Emmentaler	2'183	1'875	2'071	2'240	2'543	2'180	1'969	2'020	2'104	2'152	2'140	2'245	25'722
Switzerland Swiss	255	234	265	269	286	274	323	251	222	254	157	182	2'972
Gruyère	2'359	2'258	2'625	2'659	2'983	2'622	2'405	2'160	2'099	2'205	1'937	2'108	28'420
Alpkäse hart	0	0	0	0	45	129	134	186	983	407	32	0	1'916
Anderer Hartkäse, mager bis viertelfett **	2	2	33	10	35	63	19	11	26	39	102	36	378
Anderer Hartkäse, halb- bis vollfett	759	686	802	948	892	695	648	545	549	525	525	594	8'168
Anderer Hartkäse, überfett	5	2	7	29	10	21	22	13	8	6	4	3	130
Hartkäse total	5'563	5'057	5'803	6'155	6'794	5'984	5'520	5'186	5'991	5'588	4'897	5'168	67'706
Sbrinz	166	160	180	153	182	166	129	121	146	165	144	151	1'863
Extra Hartkäse total	166	160	180	153	182	166	129	121	146	165	144	151	1'863
Reiner Ziegenkäse	26	41	69	99	107	94	86	78	115	114	36	29	894
Reiner Schafkäse	15	18	21	26	27	24	22	19	15	13	12	13	225
Spezialprodukte total	42	59	90	125	134	118	108	97	130	127	48	42	1'120
Total alle Käsesorten	13'417	12'757	14'743	15'452	16'584	15'495	14'774	14'364	16'765	15'935	13'736	14'254	178'276

* inkl. Lokalspezialitäten

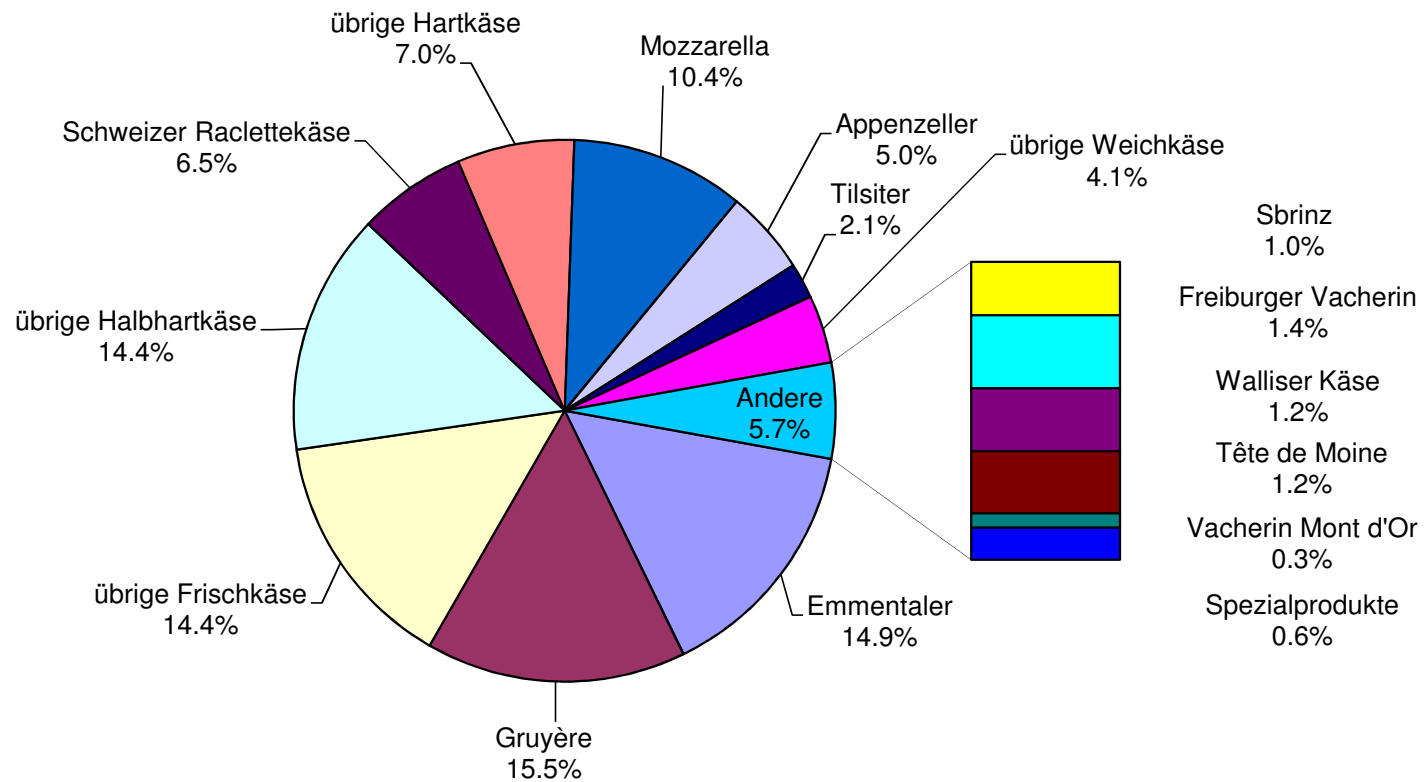
** inkl. Schmelzrohware und Lokalspezialitäten

Käseproduktion Dezember 2010 im Vergleich zum Vorjahresmonat





Käseproduktion Januar - Dezember 2010 Total 181'328 Tonnen



Konsummilchproduktion

Milchart	Monatliche Produktion		Differenz zum Vorjahres-Monat		Kumulierte Produktion		Differenz zur Vorjahresperiode	
	Dezember 2009	Dezember 2010	Tonnen	(%)	Jan. - Dez. 2009	Jan. - Dez. 2010	Tonnen	(%)
	Tonnen	Tonnen			Tonnen	Tonnen		
Rohmilch	598	925	327	54.7	9'594	9'095	-499	-5.2
Fettangereicherte Milch past	0	0	0		0	0	0	
Fettangereicherte Milch UHT	93	78	-15	-16.1	958	925	-33	-3.4
Vollmilch past.	5'021	4'343	-678	-13.5	58'501	51'496	-7'005	-12.0
Vollmilch UHT	2'170	1'987	-183	-8.4	22'190	22'336	146	0.7
Standardisierte Vollmilch past. 35g	3'373	3'875	502	14.9	33'967	40'321	6'354	18.7
Standardisierte Vollmilch UHT 35g	16'211	14'574	-1'637	-10.1	158'803	156'831	-1'972	-1.2
teilentrahmte Milch past.	7'291	7'208	-83	-1.1	80'213	81'007	794	1.0
teilentrahmte Milch UHT	11'757	9'220	-2'537	-21.6	112'474	117'281	4'807	4.3
Trinkmagermilch past.	0	0	0		7	2	-5	-71.4
Trinkmagermilch UHT	1'404	1'352	-52	-3.7	14'915	14'127	-788	-5.3
Total Konsummilch	47'918	43'562	-4'356	-9.1	491'622	493'421	1'799	0.4

Butterproduktion

	Monatliche Produktion		Differenz zum Vorjahres-Monat		Kumulierte Produktion		Differenz zur Vorjahresperiode	
	Dezember 2009	Dezember 2010	Tonnen	(%)	Jan. - Dez. 2009	Jan. - Dez. 2010	Tonnen	(%)
	Tonnen	Tonnen			Tonnen	Tonnen		
	4'037	4'232	195	4.8	47'894	48'575	681	1.4

Produktion von Milchspezialitäten

Konsumrahm

	Monatliche Produktion		Differenz zum Vorjahres-Monat		Kumulierte Produktion		Differenz zur Vorjahresperiode	
	<i>Dezember 2009</i>	<i>Dezember 2010</i>	Tonnen	(%)	<i>Jan. - Dez. 2009</i>	<i>Jan. - Dez. 2010</i>	Tonnen	(%)
	Tonnen	Tonnen			Tonnen	Tonnen		
Doppelrahm	77	72	-5	-6.5	674	715	41	6.1
Vollrahm 35%	2'978	2'761	-217	-7.3	28'056	28'587	531	1.9
Halbrahm	1'394	1'550	156	11.2	14'541	14'185	-356	-2.4
Kaffeerahm	2'393	2'386	-7	-0.3	25'000	24'677	-323	-1.3
Total Konsumrahm	6'842	6'769	-73	-1.1	68'271	68'164	-107	-0.2

Andere Milchspezialitäten

	Monatliche Produktion		Differenz zum Vorjahres-Monat		Kumulierte Produktion		Differenz zur Vorjahresperiode	
	<i>Dezember 2009</i>	<i>Dezember 2010</i>	Tonnen	(%)	<i>Jan. - Dez. 2009</i>	<i>Jan. - Dez. 2010</i>	Tonnen	(%)
	Tonnen	Tonnen			Tonnen	Tonnen		
Sauermilch	438	518	80	18.3	6'664	6'886	222	3.3
Sauerrahm	233	249	16	6.9	2'447	2'650	203	8.3
Dessertprodukte	1'751	1'590	-161	-9.2	22'480	22'766	286	1.3
Milchgetränke	4'938	4'492	-446	-9.0	72'018	65'712	-6'306	-8.8
Jogurt	10'767	10'404	-363	-3.4	141'585	141'031	-554	-0.4
Kefir	11	13	2	18.2	174	153	-21	-12.1
Speiseeis	627	510	-117	-18.7	23'606	22'560	-1'046	-4.4

Produktion Milchpulver und Milchkondensat

	Monatliche Produktion		Differenz zum Vorjahres-Monat		Kumulierte Produktion		Differenz zur Vorjahresperiode	
	Dezember 2009	Dezember 2010			Jan. - Dez. 2009	Jan. - Dez. 2010		
	Tonnen	Tonnen	Tonnen	(%)	Tonnen	Tonnen	Tonnen	(%)
Vollmilchpulver	1'287	1'125	-162	-12.6	15'666	15'863	197	1.3
Teilentrahmtes Milchpulver	188	192	4	2.1	3'983	3'792	-191	-4.8
Fettangereichertes Milchpulver & Rahmpulver	39	14	-25	-64.1	270	313	43	15.9
Magermilchpulver	3'181	2'937	-244	-7.7	36'818	33'206	-3'612	-9.8
Buttermilchpulver	18	0	-18	-100.0	168	134	-34	-20.2
Molkenpulver	24	161	137	570.8	1'163	1'100	-63	-5.4
Milchkondensat	102	142	40	39.2	2'398	2'806	408	17.0

Käseexport nach Produkten/Gruppen

Käsesorte / Kategorie	Monatliche Exporte		Differenz zum Vorjahres-Monat		Kumulierte Exporte		Differenz zur Vorjahresperiode	
	Dezember 2009	Dezember 2010			Jan. - Dez. 2009	Jan. - Dez. 2010		
	Tonnen	Tonnen	Tonnen	(%)	Tonnen	Tonnen	Tonnen	(%)
Frischkäse, Mozzarella, Quark	293.3	382.4	89.1	30.4	2'912.7	4'608.6	1'695.8	58.2
Vacherin Mont d'Or	14.1	13.6	-0.6	0.0	38.1	40.3	2.1	5.5
Weichkäse andere	154.8	165.9	11.1	7.2	1'393.9	1'707.1	313.2	22.5
Weichkäse total	169.0	179.5	10.5	6.2	1'432.0	1'747.3	315.3	22.0
Appenzeller Käse	568.3	582.8	14.5	2.6	5'317.2	5'700.6	383.4	7.2
Tilsiter	43.8	37.9	-5.9	-13.4	437.4	429.0	-8.4	-1.9
Raclette	339.3	357.6	18.3	5.4	1'157.4	1'333.0	175.7	15.2
Vacherin Fribourgeois	37.7	44.8	7.0	18.6	295.3	292.6	-2.7	-0.9
Tête de Moine	254.6	250.9	-3.7	-1.5	1'323.0	1'288.6	-34.4	-2.6
Halbhartkäse andere	376.5	375.3	-1.2	-0.3	5'185.6	4'202.6	-983.0	-19.0
Halbhartkäse total	1'620.2	1'649.3	29.0	1.8	13'715.8	13'246.3	-469.5	-3.4
Emmentaler	1'702.9	1'949.9	247.1	14.5	19'739.2	19'226.5	-512.7	-2.6
Gruyère	1'173.9	1'157.4	-16.5	-1.4	10'973.9	11'967.0	993.1	9.1
Switzerland Swiss	108.7	169.8	61.2	56.3	1'738.1	1'467.7	-270.4	-15.6
Hartkäse übrige	262.5	225.0	-37.5	-14.3	2'333.3	2'475.6	142.2	6.1
Hartkäse total	3'247.9	3'502.2	254.3	7.8	34'784.5	35'136.8	352.3	1.0
Sbrinz	41.4	24.4	-17.0	-41.1	341.7	259.5	-82.2	-24.1
Extra Hartkäse total	41.4	24.4	-17.0	-41.1	341.7	259.5	-82.2	-24.1
Schmelzkäse total	389.3	156.1	-233.2	-59.9	3'627.4	2'898.5	-728.9	-20.1
Fertigfondue	688.2	728.5	40.3	5.9	5'145.7	5'476.2	330.4	6.4
andere Käse total	35.1	32.2	-3.0	-8.4	244.4	234.4	-10.0	-4.1
Total	6'484.5	6'654.6	170.0	2.6	62'204.4	63'607.6	1'403.2	2.3

Quelle: OZD

Käseexport nach Ländern

Dezember 2010

Land																					TOTAL	
	t	t	t		t	t	t	t	t	t	t	t	t	t	t	t	t	t	t	t		t
EUROPA																						
Deutschland	418.4	335.8	*	*	152.0	906.1	462.4	8.0	216.9	130.6	19.5	281.4	1'118.8	0.1	111.2	111.3	183.6	3.6	5.9	213.4	2'542.8	
Frankreich	170.9	240.1	*	*	3.7	414.7	59.0	27.9	22.2	66.8	*	10.0	185.8	*	31.6	31.6	0.7	0.0	6.7	134.1	773.6	
Italien	1'112.6	26.3	*	*	40.7	1'179.7	0.3	*	*	3.6	*	45.8	49.6	0.1	5.5	5.7	2.9	91.4	0.0	3.9	1'333.1	
BeNeLux	70.5	88.8	*	*	1.3	160.6	9.6	3.1	62.7	21.8	0.0	1.9	99.1	*	0.5	0.5	0.2	22.1	18.3	200.4	501.1	
Grossbritannien	20.8	40.4	*	*	2.2	63.4	1.2	*	*	0.5	*	0.0	1.7	*	0.0	0.0	0.0	0.0	0.1	4.8	70.0	
Spanien/Portugal	15.6	31.0	*	*	0.0	46.6	*	*	*	*	*	0.0	0.0	*	0.0	0.0	0.0	0.5	0.0	0.0	47.2	
Europa nicht zugeordnet / übriges Europa (Fertigfondue übrige Länder ganze Welt)	34.5	87.5	23.7	22.0	6.6	174.2	42.3	3.3	40.7	25.1	16.6	32.6	160.6	12.3	14.4	26.7	28.2	0.5	0.0	33.7	423.9	
TOTAL EUROPA	1'843.2	849.9	23.7	22.0	206.6	2'945.4	574.8	42.3	342.5	248.3	36.2	371.7	1'615.7	12.5	163.1	175.6	215.6	118.1	31.0	590.3	5'691.7	
Andere Länder																						0.0
Kanada	6.6	*	*	*	1.6	8.3	1.9	*	*	1.1	*	0.3	3.2	*	0.0	0.0	0.0	9.9	0.0	52.2	73.5	
USA	64.3	243.9	*	*	11.2	319.4	3.6	1.1	7.7	0.7	*	1.4	14.5	*	0.6	0.6	0.0	14.5	0.0	42.7	391.7	
Kanada / USA nicht zugeordnet/ andere Länder	35.8	63.6	0.7	147.9	5.6	253.6	2.6	1.4	7.3	0.8	1.8	1.9	15.8	1.1	2.2	3.3	166.8	13.7	1.2	43.3	497.7	
TOTAL ANDERE LÄNDER	106.7	307.4	0.7	147.9	18.4	581.2	8.0	2.5	15.1	2.6	1.8	3.6	33.5	1.1	2.8	3.9	166.8	38.1	1.2	138.2	962.9	
TOTAL	1'949.9	1'157.4	24.4	169.8	225.0	3'526.6	582.8	44.8	357.6	250.9	37.9	375.3	1'649.3	13.6	165.9	179.5	382.4	156.1	32.2	728.5	6'654.6	

* Aus Datenschutzgründen sind Käseexporte mit weniger als drei Exporteuren nicht nach Ländern zugeordnet (Zusammenzug in 'Europa nicht zugeordnet' bzw. Kanada USA nicht zugeordnet/andere Länder)

Quelle: OZD

Käseexport nach Ländern

Dezember 2009

Land																					TOTAL
	t	t	t	t	t	t	t	t	t	t	t	t	t	t	t	t	t	t	t	t	
EUROPA																					
Deutschland	326.9	266.3	*	*	69.0	662.2	430.0	6.1	206.0	146.9	19.3	259.0	1'067.4	0.2	100.7	100.9	192.3	2.0	4.3	271.4	
Frankreich	120.2	254.4	*	*	3.8	378.4	57.9	25.6	19.6	57.5	*	7.0	167.6	*	30.5	30.5	0.1	2.1	4.8	159.5	
Italien	898.7	31.5	*	*	178.4	1'108.5	0.7	*	*	3.0	*	0.6	4.3	0.8	17.6	18.4	37.8	317.5	0.0	11.4	
BeNeLux	124.5	125.0	*	*	1.1	250.5	10.6	3.2	55.5	18.8	0.1	2.0	90.2	*	3.7	3.7	0.7	34.1	24.6	109.8	
Grossbritannien	30.9	71.4	*	*	2.3	104.7	1.3	*	*	0.3	*	0.3	1.9	*	0.1	0.1	0.0	1.9	0.1	14.4	
Spanien/Portugal	16.0	29.0	*	*	0.4	45.4	*	*	*	*	*	0.0	0.0	*	0.0	0.0	0.0	0.6	0.0	0.0	
Europa nicht zugeordnet / übriges Europa	78.4	70.1	38.3	5.6	2.0	194.4	59.8	0.7	43.0	25.3	21.2	103.2	253.2	11.9	0.1	12.0	2.4	5.7	0.1	25.3	
TOTAL EUROPA	1'595.7	847.7	38.3	5.6	257.0	2'744.2	560.3	35.7	324.2	251.8	40.7	371.9	1'584.6	12.9	152.8	165.7	233.2	364.0	33.9	591.7	
Andere Länder																					0.0
Kanada	44.3	*	*	*	1.5	45.8	3.9	*	*	0.6	*	0.6	5.1	*	0.0	0.0	0.0	16.7	0.0	18.0	
USA	29.6	192.6	*	*	0.0	222.2	1.3	0.7	1.8	1.2	*	0.7	5.7	*	0.3	0.3	0.0	3.5	0.0	16.8	
Kanada / USA nicht zugeordnet/ andere Länder	33.3	133.5	3.2	103.1	4.1	277.1	2.7	1.4	13.4	1.0	3.1	3.2	24.8	1.2	1.7	2.9	60.1	5.2	1.2	61.7	
TOTAL ANDERE LÄNDER	107.2	326.2	3.2	103.1	5.6	545.2	7.9	2.1	15.2	2.8	3.1	4.5	35.6	1.2	2.0	3.3	60.1	25.3	1.2	96.5	
TOTAL	1'702.9	1'173.9	41.4	108.7	262.5	3'289.3	568.3	37.7	339.3	254.6	43.8	376.5	1'620.2	14.1	154.8	169.0	293.3	389.3	35.1	688.2	

* Aus Datenschutzgründen sind Käseexporte mit weniger als drei Exporteuren nicht nach Ländern zugeordnet (Zusammenzug in 'Europa nicht zugeordnet' bzw. Kanada USA nicht zugeordnet/andere Länder)

Quelle: OZD

Käseexport nach Ländern

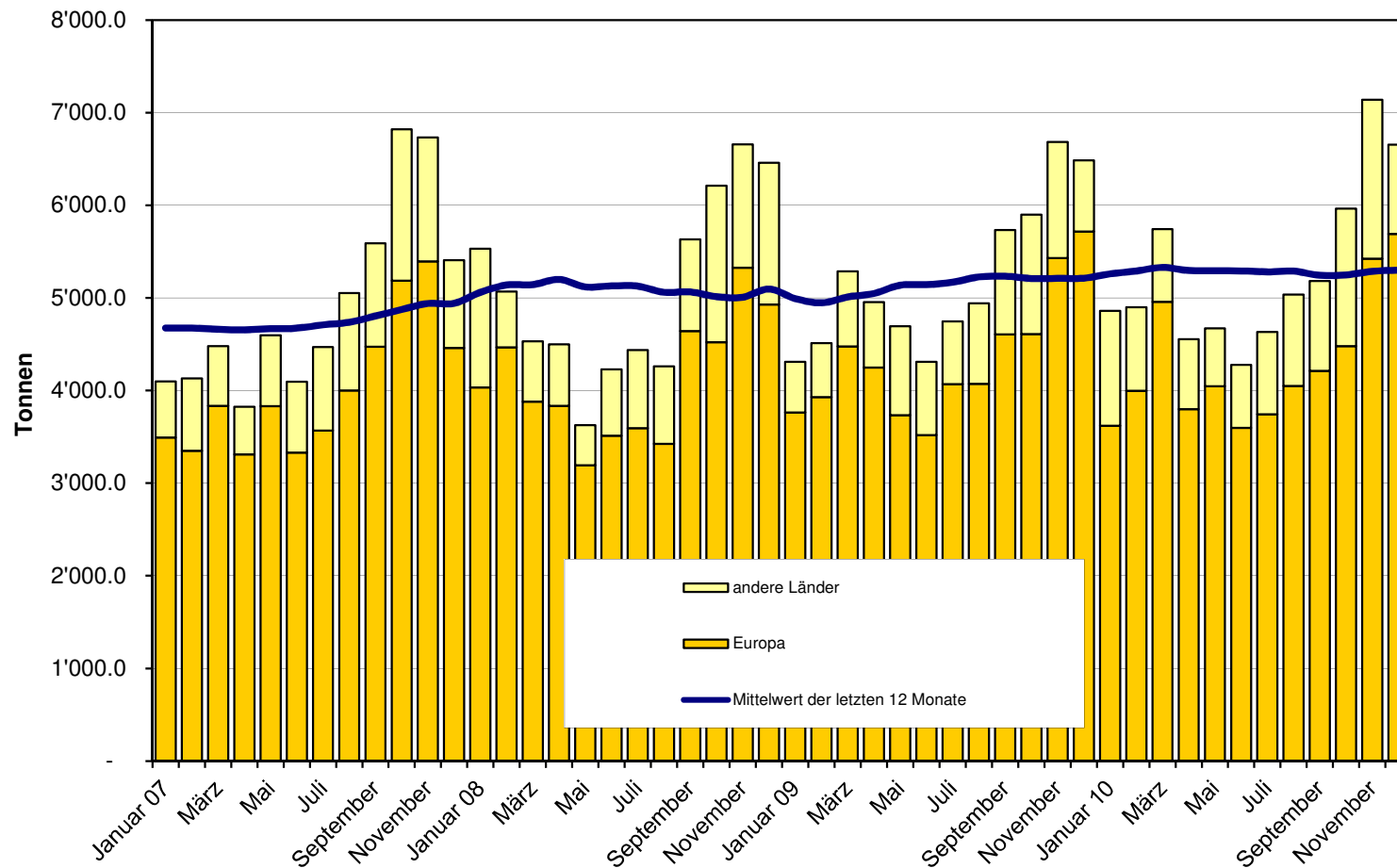
Januar bis Dezember 2009

Land	Käseexport nach Ländern																				TOTAL	
	t	t	t	t	t	t	t	t	t	t	t	t	t	t	t	t	t	t	t	t		t
EUROPA	0.0	0.0	0.0	0.0	0.0	0.0	0.0	0.0	0.0	0.0	0.0	0.0	0.0	0.0	0.0	0.0	0.0	0.0	0.0	0.0	0.0	0.0
Deutschland	3'274.8	2'432.8	*	*	648.2	6'355.8	4'079.9	52.5	562.9	715.9	336.0	3'531.7	9'278.9	1.0	922.9	923.9	1'743.9	83.6	53.6	1'500.1	19'939.9	
Frankreich	1'851.4	2'118.6	*	*	184.2	4'154.2	608.7	179.7	136.9	316.4	*	86.6	1'328.3	*	263.8	263.8	1.1	11.0	53.9	662.0	6'474.4	
Italien	10'649.7	241.1	*	*	1'302.1	12'192.8	10.3	*	*	29.1	*	70.4	109.7	1.3	82.8	84.0	169.0	2'748.1	5.1	68.7	15'377.5	
BeNeLux	1'017.2	831.9	*	*	18.0	1'867.1	81.5	19.4	181.8	96.3	2.0	25.9	407.0	*	33.9	33.9	0.9	303.7	104.3	892.2	3'609.0	
Grossbritannien	274.3	663.5	*	*	30.0	967.7	22.6	*	*	2.2	*	2.1	26.9	*	1.0	1.0	21.9	19.1	1.3	71.7	1'109.6	
Spanien/Portugal	146.4	269.6	*	*	0.7	416.7	*	*	*	*	*	0.2	0.2	*	0.0	0.0	0.0	32.1	0.0	0.0	449.1	
Europa nicht zugeordnet / übriges Europa	750.7	788.4	277.7	384.9	91.6	2'293.3	388.3	23.3	100.0	132.4	77.6	1'359.2	2'080.8	34.1	69.6	103.6	38.4	9.2	4.9	201.7	4'731.9	
TOTAL EUROPA	17'964.4	7'345.9	277.7	384.9	2'274.8	28'247.7	5'191.4	274.8	981.7	1'292.3	415.7	5'076.0	13'231.9	36.3	1'374.0	1'410.4	1'975.2	3'206.8	223.0	3'396.4	51'691.3	
Andere Länder	0.0	0.0	0.0	0.0	0.0	0.0	0.0	0.0	0.0	0.0	0.0	0.0	0.0	0.0	0.0	0.0	0.0	0.0	0.0	0.0	0.0	
Kanada	668.5	*	*	*	9.8	678.3	64.4	*	*	11.8	*	31.9	108.1	*	0.0	0.0	0.0	166.3	0.2	590.3	1'543.2	
USA	708.7	2'165.3	*	*	12.5	2'886.5	40.7	5.8	49.9	11.4	*	31.5	139.2	*	4.2	4.2	0.0	115.1	1.8	459.1	3'605.9	
Kanada / USA nicht zugeordnet/ andere Länder	397.6	1'462.7	64.0	1'353.2	36.2	3'313.7	20.7	14.7	125.8	7.5	21.7	46.2	236.6	1.8	15.6	17.4	937.6	139.4	19.4	699.9	5'364.0	
TOTAL ANDERE LÄNDER	1'774.8	3'628.0	64.0	1'353.2	58.5	6'878.5	125.8	20.5	175.7	30.7	21.7	109.5	483.9	1.8	19.8	21.6	937.6	420.7	21.4	1'749.3	10'513.1	
TOTAL	19'739.2	10'973.9	341.7	1'738.1	2'333.3	35'126.2	5'317.2	295.3	1'157.4	1'323.0	437.4	5'185.6	13'715.8	38.1	1'393.9	1'432.0	2'912.7	3'627.4	244.4	5'145.7	62'204.4	

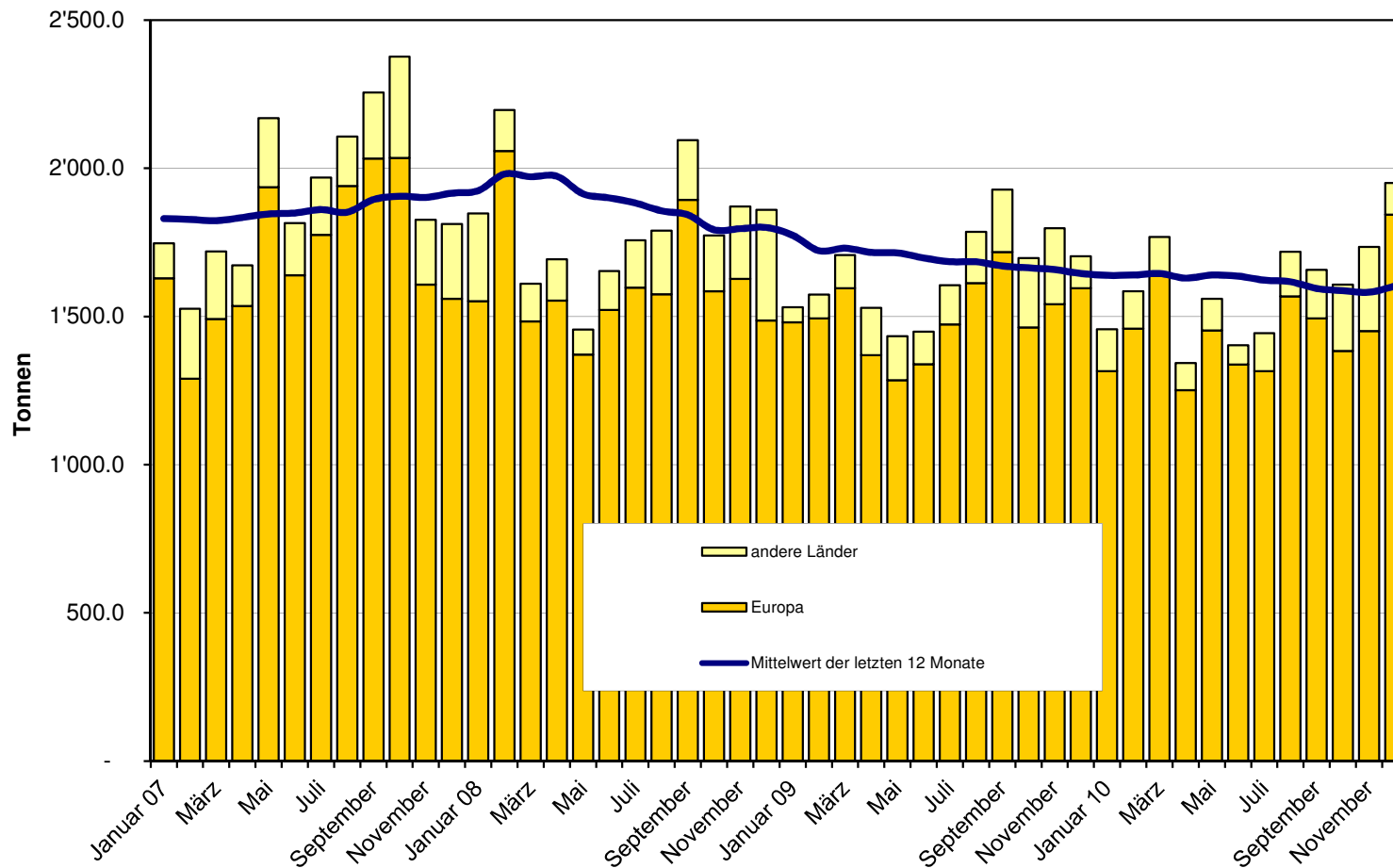
* Aus Datenschutzgründen sind Käseexporte mit weniger als drei Exporteuren nicht nach Ländern zugeordnet (Zusammenzug in 'Europa nicht zugeordnet' bzw. Kanada USA nicht zugeordnet/andere Länder)

Quelle: OZD

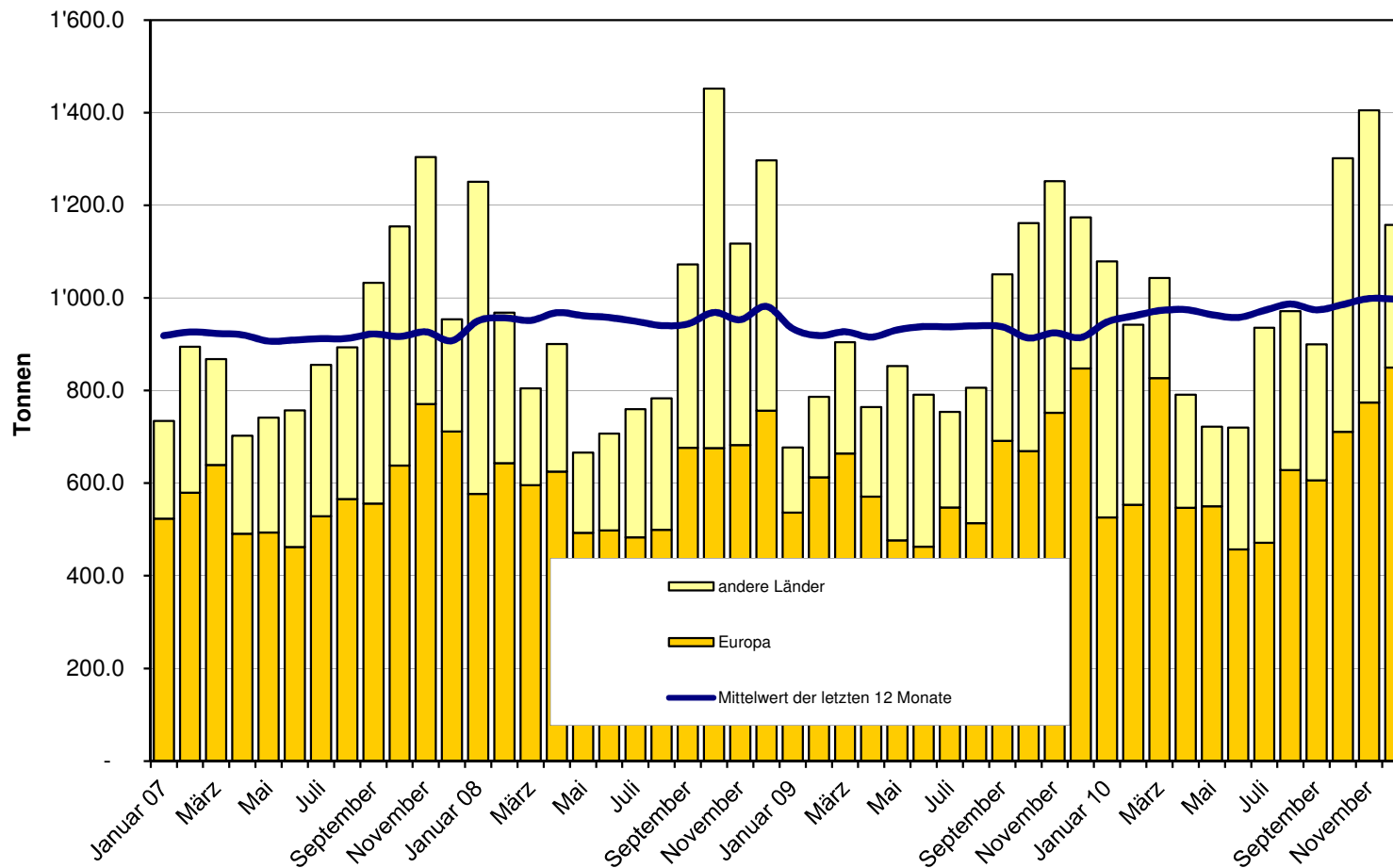
Total Käseexport (inkl. Fertigfondue und Schmelzkäse) ab 2007
Mittelwert der letzten 12 Monate



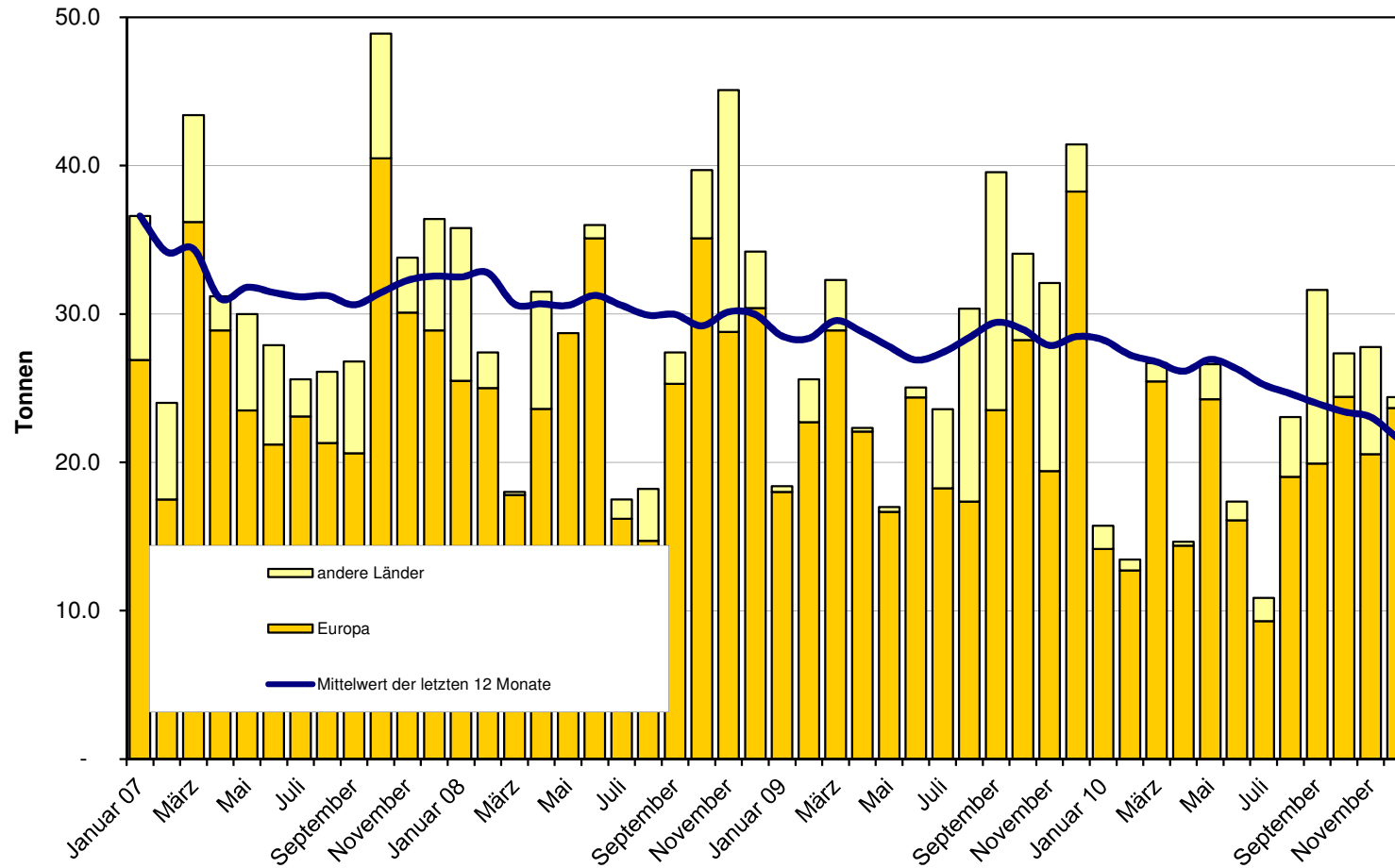
Emmentaler Export ab 2007 Mittelwert der letzten 12 Monate



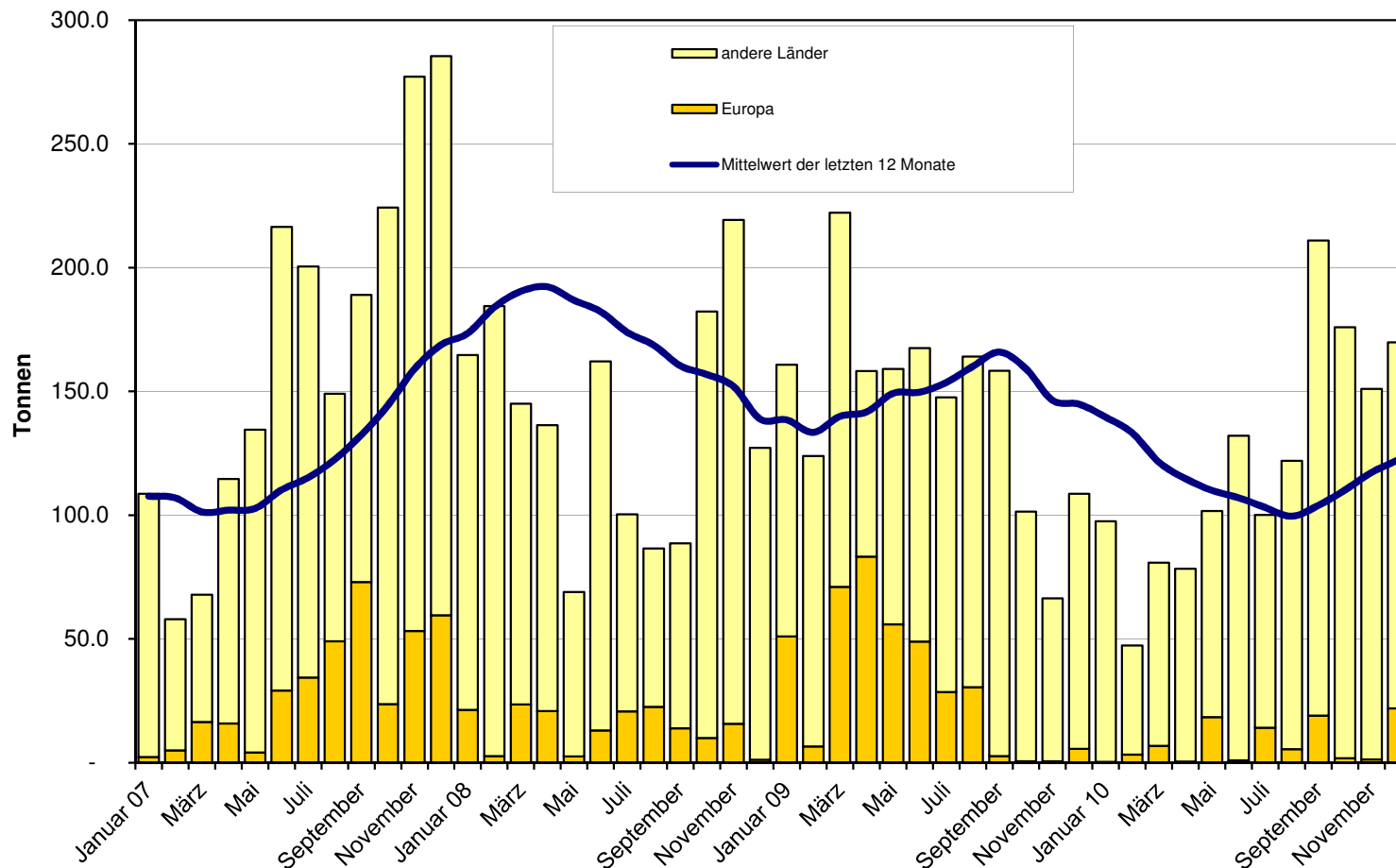
Gruyère Export ab 2007 Mittelwert der letzten 12 Monate



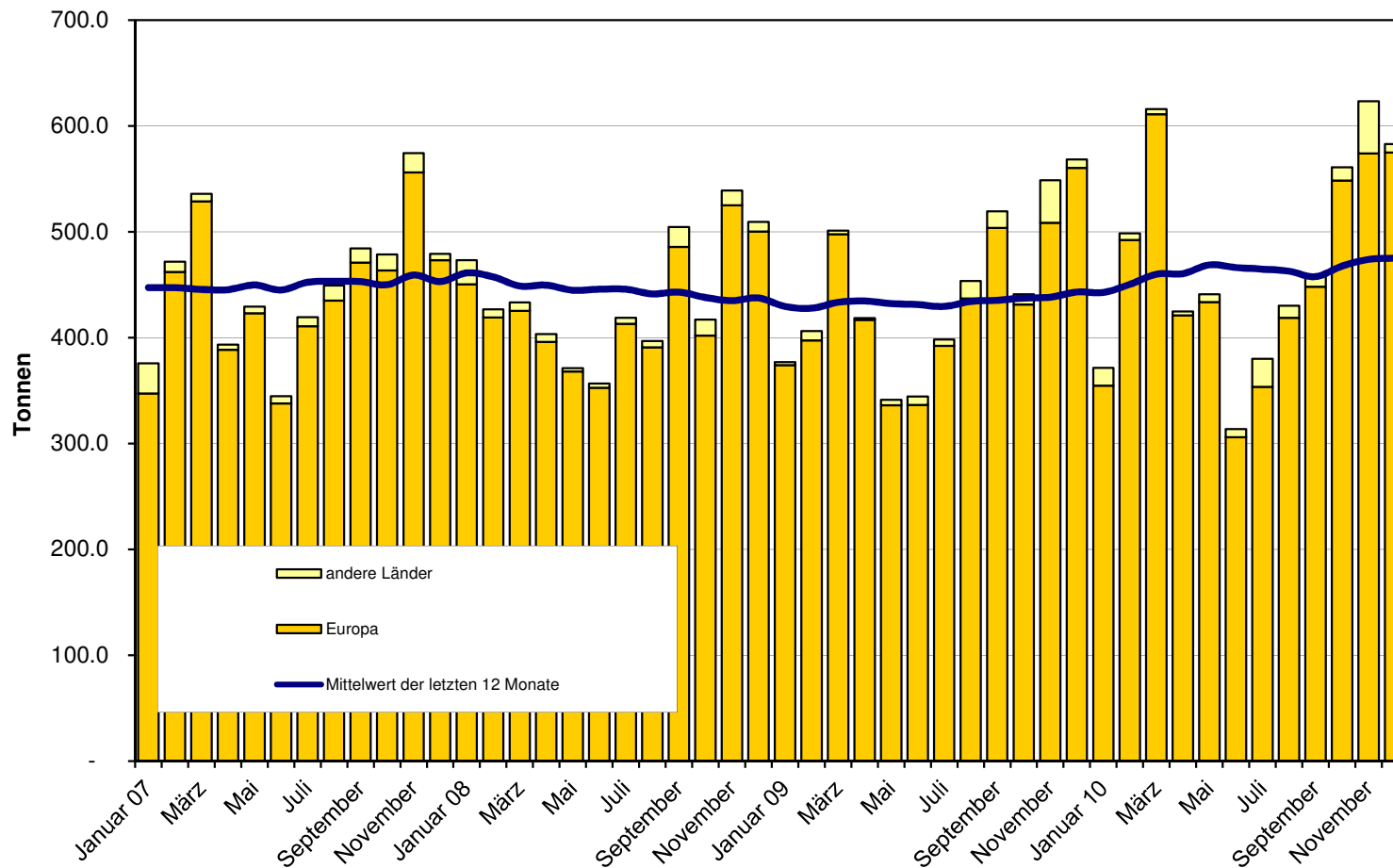
**Sbrinz Export ab 2007
Mittelwert der letzten 12 Monate**



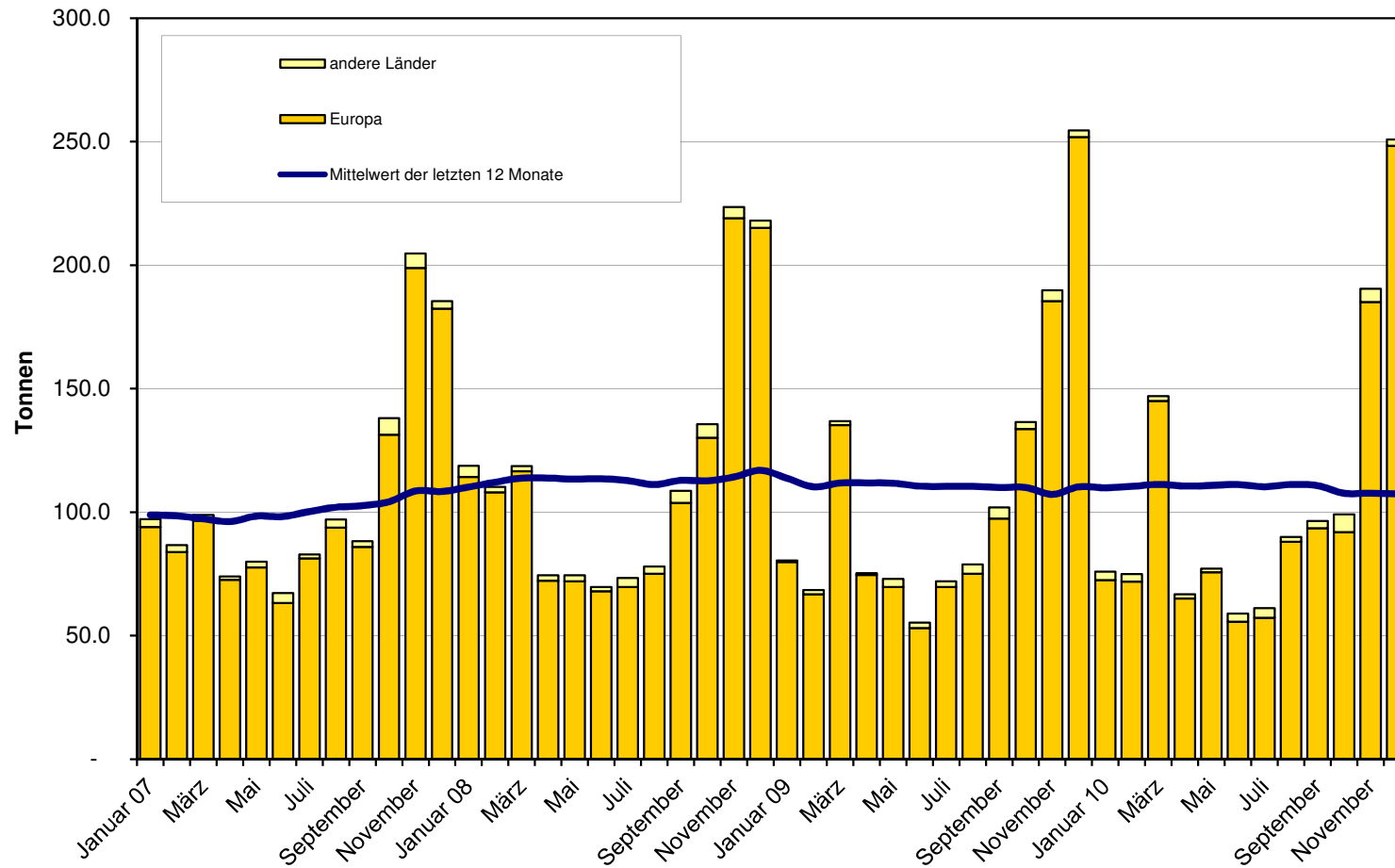
Switzerland Swiss Export ab 2007 Mittelwert der letzten 12 Monate



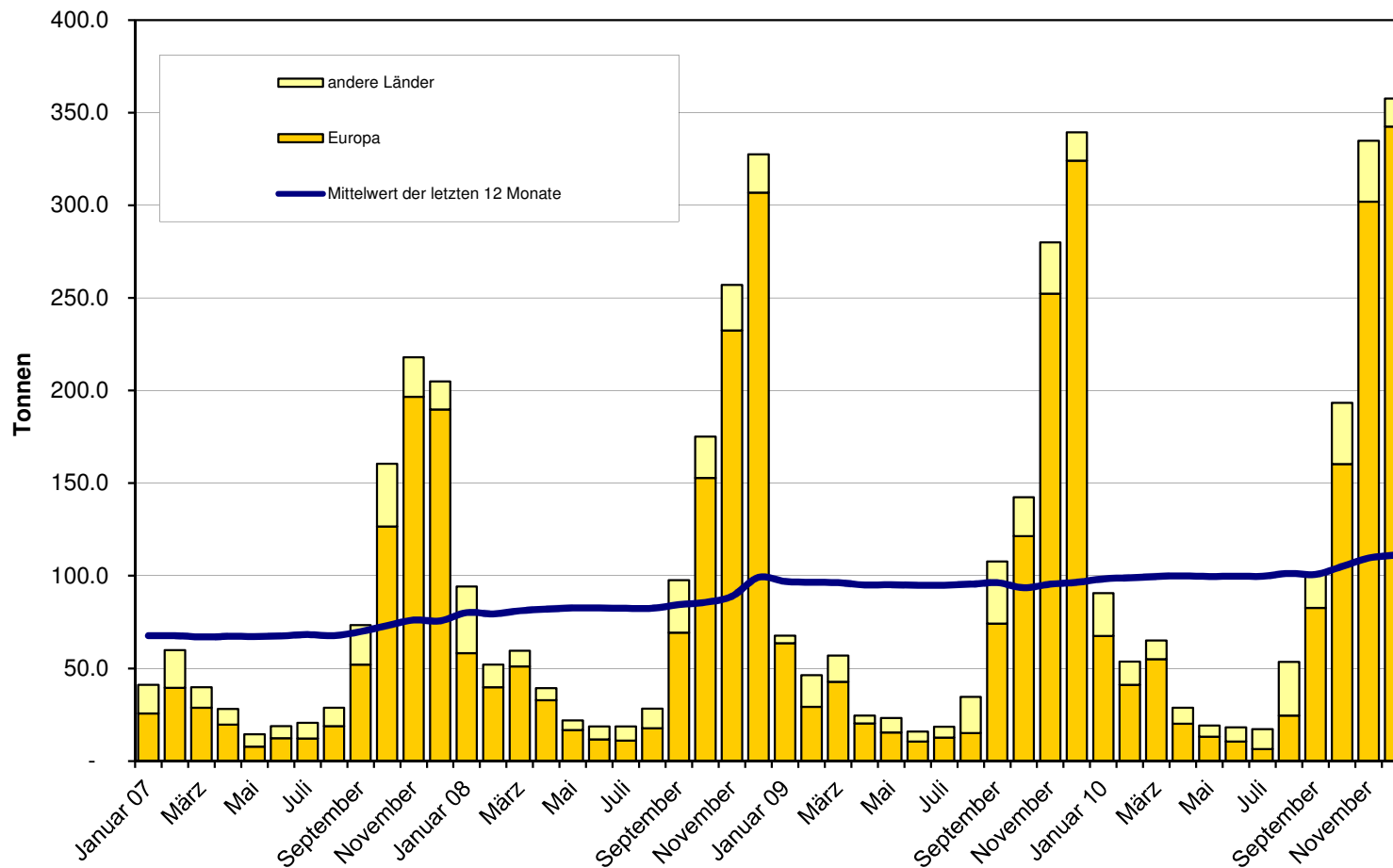
Appenzeller Käse Export ab 2007 Mittelwert der letzten 12 Monate



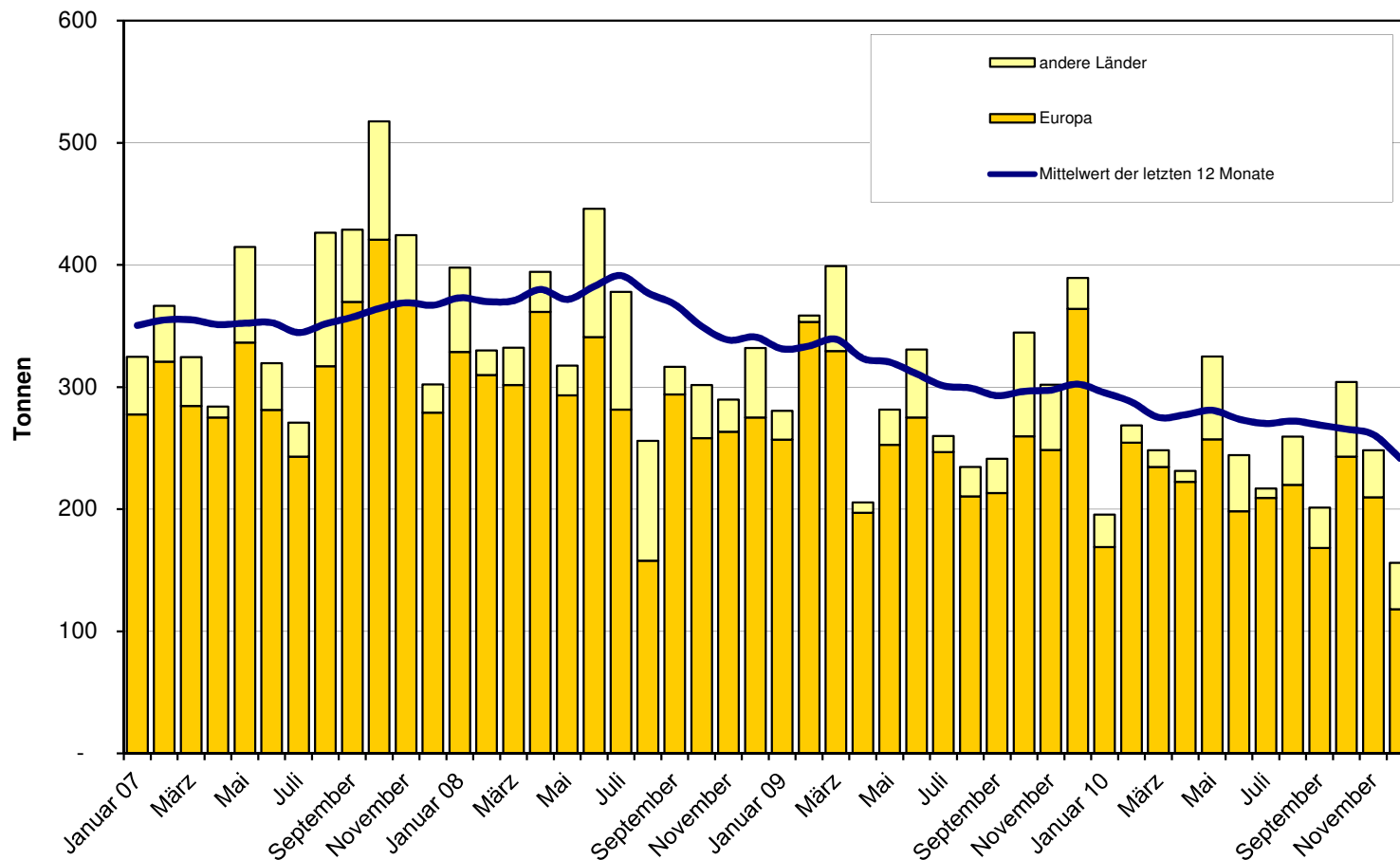
**Tête de Moine Export ab 2007
Mittelwert der letzten 12 Monate**



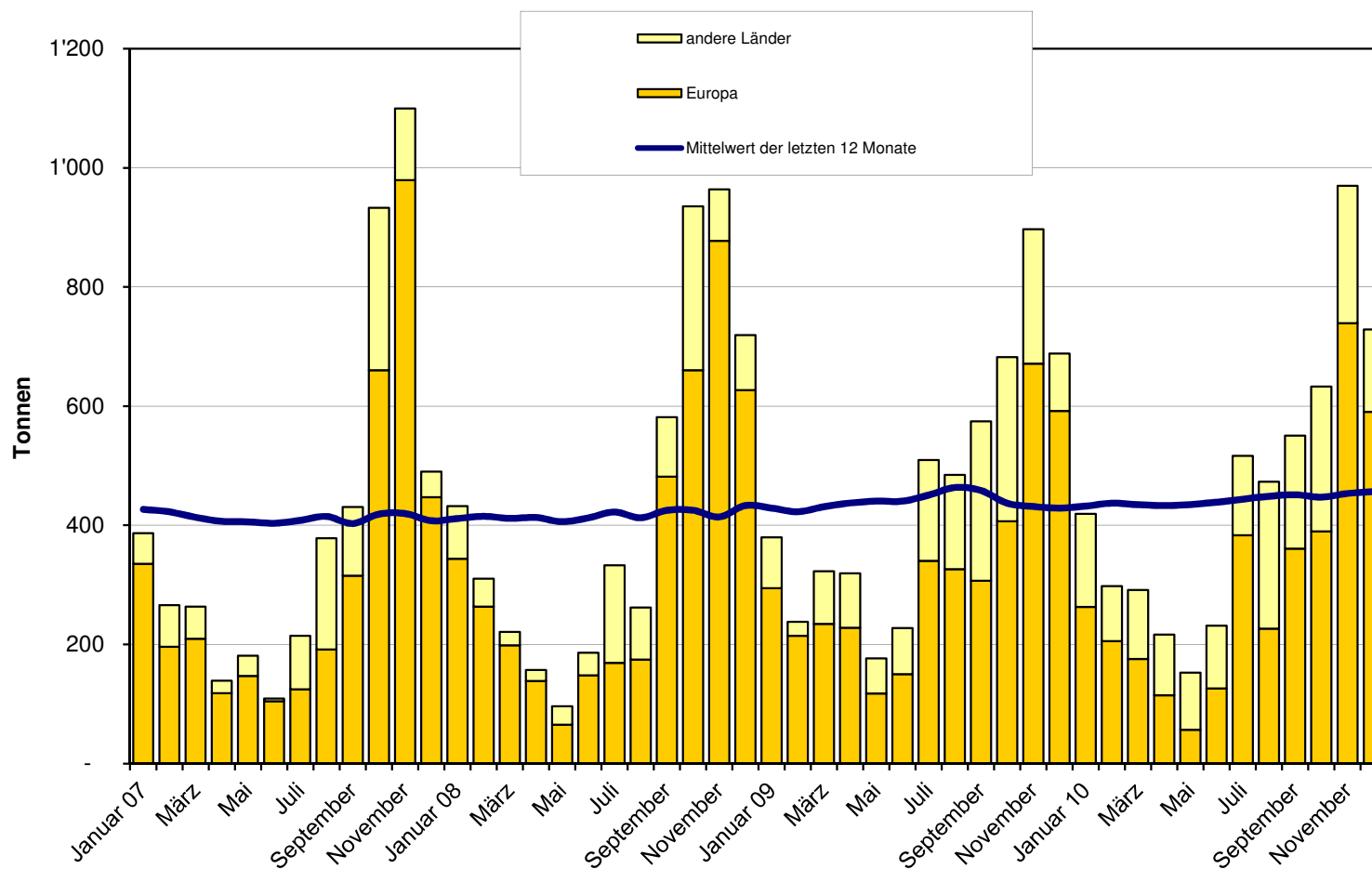
Raclette Suisse Export ab 2007 Mittelwert der letzten 12 Monate



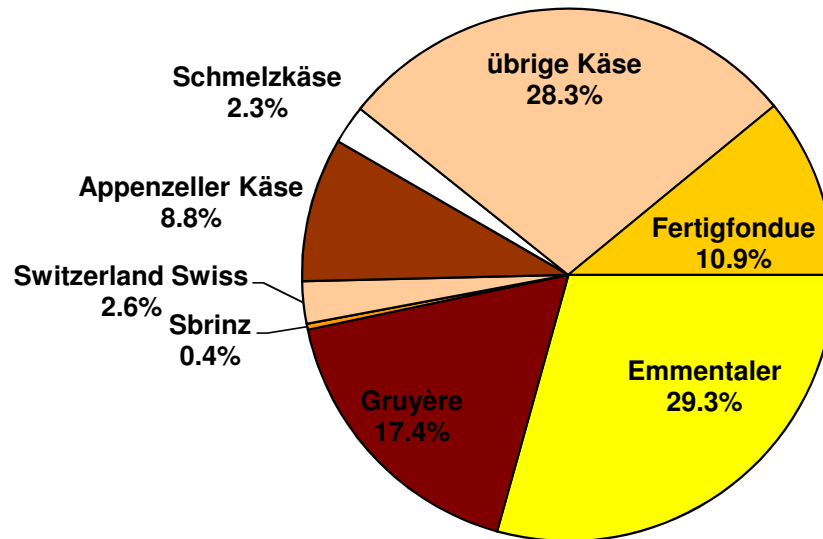
Schmelzkäse Export ab 2007 Mittelwert der letzten 12 Monate



Fertigfondue Export ab 2007 Mittelwert der letzten 12 Monate



Anteil Käseexporte je Sorte, Dezember 2010 Total 6'655 Tonnen



Käseimport nach Produkten/Gruppen

Käsesorte / Kategorie	Monatliche Importe		Differenz zum Vorjahres-		Kumulierte Importe		Differenz zur	
	Dezember 2009	Dezember 2010	Monat		Jan. - Dez. 2009	Jan. - Dez. 2010	Vorjahresperiode	
	Tonnen	Tonnen	Tonnen	(%)	Tonnen	Tonnen	Tonnen	(%)
Mascarpone, Ricotta Romana	171.3	170.3	-1.0	-0.6	1'160.8	1'141.9	-19.0	-1.6
Mozzarella	180.4	185.2	4.8	2.7	2'752.2	3'277.2	525.1	19.1
Frischkäse, andere	1'026.2	1'113.6	87.3	8.5	11'368.7	12'996.3	1'627.6	14.3
Frischkäse total	1'377.9	1'469.1	91.2	6.6	15'281.7	17'415.4	2'133.6	14.0
Danablu, Gorgonzola, Roquefort	22.2	45.8	23.5	105.7	199.5	460.6	261.2	131.0
Weissschimmelkäse	192.8	172.6	-20.2	-10.5	1'920.9	1'656.1	-264.8	-13.8
Blau-, Grünschimmelkäse								
Brie, Camembert, Italice	169.7	178.8	9.0	5.3	1'896.4	1'675.7	-220.7	-11.6
Weichkäse, andere	621.6	623.6	2.1	0.3	6'412.1	6'515.5	103.4	1.6
Weichkäse total	1'006.4	1'020.7	14.4	1.4	10'428.7	10'308.0	-120.8	-1.2
Halbhartkäse mit Schimmelbildung	7.3	2.8	-4.5	-61.7	38.8	26.4	-12.4	-31.9
Caciocavallo, Fontina, Brà, u.a.	57.9	49.8	-8.1	-13.9	729.3	618.1	-111.2	-15.3
Tilsiter	2.9	8.4	5.6	193.0	81.7	46.5	-35.2	-43.1
Halbhartkäse, andere	534.4	596.9	62.5	11.7	6'241.2	6'531.9	290.6	4.7
Halbhartkäse, gerieben, pulverisiert	23.0	3.4	-19.6	-85.0	91.3	112.3	21.0	23.0
Halbhartkäse total	625.4	661.4	35.9	5.7	7'182.3	7'335.1	152.8	2.1
Kräuterkäse (Schabziger)	0.0	0.0	0.0	-58.3	33.9	2.5	-31.4	-92.6
Hartkäse mit Schimmelbildung	0.0	0.0	0.0		0.4	2.4	2.0	491.1
Caciocavallo, Fontina, Brà, u.a.	19.6	10.5	-9.1	-46.6	181.4	140.3	-41.1	-22.7
Emmentaler	33.0	42.1	9.0	27.3	390.5	429.7	39.2	10.0
Hartkäse, andere	198.8	220.6	21.9	11.0	2'147.8	1'960.9	-187.0	-8.7
Hartkäse, gerieben, pulverisiert	24.9	60.0	35.0	140.3	369.1	469.5	100.4	27.2
Hartkäse total	276.4	333.2	56.8	20.5	3'123.1	3'005.2	-117.9	-3.8
Grana/Parmigiano	427.0	465.5	38.5	9.0	5'179.3	5'568.4	389.1	7.5
Extra Hartkäse total	427.0	465.5	38.5	9.0	5'179.3	5'568.4	389.1	7.5
Schmelzkäse total	318.3	309.2	-9.1	-2.9	2'905.7	3'260.2	354.5	12.2
Total aller Sorten	4'031.4	4'259.1	227.7	5.6	44'100.9	46'892.3	2'791.4	6.3

Quelle: OZD

Käseimport nach Ländern

Dezember 2010

	Mascarpone, Ricotta Romana		Mozzarella		Andere Frischkäse		TOTAL Frischkäse		Danablu, Gorgonzola, Roquefort		Andere Weichkäse		TOTAL Weichkäse		Kräuterkäse		Hart- und Halbhartkäse		Übrige Käse		TOTAL
Land	Tonnen	Tonnen	Tonnen	Tonnen	Tonnen	Tonnen	Tonnen	Tonnen	Tonnen	Tonnen	Tonnen	Tonnen	Tonnen	Tonnen	Tonnen	Tonnen	Tonnen	Tonnen	Tonnen	Tonnen	Tonnen
EUROPA																					
Deutschland	0.1	36.7	337.5	374.3	1.1		142.2	143.3					234.8						143.4		895.7
Frankreich		10.8	350.2	361.1	17.0	164.5	448.9	630.5					245.2						84.4		1321.1
Italien	168.6	136.8	253.0	558.4	27.7		153.9	181.6	0.0				725.2						28.8		1494.0
Niederlande			2.0	2.0			7.1	7.1					132.4								141.6
Belgien			63.3	63.3				0.0													63.3
Luxemburg				0.0				0.0													0.0
Oesterreich	1.7	0.9	24.8	27.4			7.3	7.3					57.8						50.7		143.1
Grossbritannien			1.2	1.2			1.7	1.7					8.9						1.7		13.5
Dänemark			78.6	78.6	0.0		24.0	24.0					12.0								114.5
Norwegen				0.0				0.0													0.0
Schweden				0.0			0.3	0.3					1.9								2.3
Portugal			0.1	0.1			1.5	1.5					15.6						0.2		17.5
Spanien				0.0			0.2	0.2					26.3								26.4
Griechenland			0.5	0.5			19.2	19.2													19.7
Europa übrige			2.2	2.2			4.1	4.1													6.3
TOTAL EUROPA	170.3	185.2	1113.6	1469.1	45.8	164.5	810.4	1020.7	0.0				1460.1						309.2		4259.1
Andere Länder																					0.0
Kanada				0.0				0.0													0.0
USA				0.0				0.0													0.0
Nordamerika übrige				0.0				0.0													0.0
Lateinamerika				0.0				0.0													0.0
Afrika				0.0				0.0													0.0
Asien				0.0				0.0													0.0
Australien				0.0				0.0													0.0
TOTAL ANDERE LÄNDER	0.0	0.0	0.0	0.0	0.0	0.0	0.0	0.0	0.0	0.0	0.0	0.0	0.0	0.0	0.0	0.0	0.0	0.0	0.0	0.0	0.0
TOTAL	170.3	185.2	1113.6	1469.1	45.8	164.5	810.4	1020.7	0.0				1460.1						309.2		4259.1

Quelle: OZD

Käseimport nach Ländern

Dezember 2009

Land	Mascarpone, Ricotta Romana	Mozzarella	Andere Frischkäse	TOTAL Frischkäse	Danablu, Gorgonzola, Roquefort	Brie, Camembert, Reblochon	Andere Weichkäse	TOTAL Weichkäse	Kräuterkäse	Hart- und Halbhartkäse	Übrige Käse	TOTAL
EUROPA												
Deutschland	0.0	18.9	347.0	365.9	0.7	145.4	146.2		178.1	141.5		831.6
Frankreich		27.0	257.3	284.4	16.5	152.1	393.8	562.4	267.1	94.5		1208.4
Italien	169.8	133.9	279.2	582.9	4.8		190.5	195.3	0.0	724.0	28.7	1530.9
Niederlande			1.507	1.5			24.6	24.6		32.6		58.6
Belgien			44.5	44.5			6.9	6.9		3.1		54.5
Luxemburg				0.0				0.0				0.0
Oesterreich	1.5	0	14.8	16.9		5.7	5.7		58.0	53.1		133.7
Grossbritannien				0.0		0.0	0.0		12.5			12.5
Dänemark			81.913	81.9	0.2	18.4	18.6		12.4			112.9
Norwegen				0.0				0.0				0.0
Schweden				0.0				0.0	1.8	0.3		2.0
Portugal				0.0		0.3	0.3		10.7			11.0
Spanien				0.0		1.0	1.0		18.1			19.1
Griechenland			0.004	0.0		45.4	45.4		0.1			45.4
Europa übrige				0.0				0.0	10.5			10.5
TOTAL EUROPA	171.3	180.4	1026.2	1377.9	22.2	152.1	832.0	1006.4	0.0	1328.8	318.1	4031.2
Andere Länder												0.0
Kanada				0.0				0.0				0.0
USA				0.0				0.0				0.0
Nordamerika übrige				0.0				0.0				0.0
Lateinamerika				0.0				0.0				0.0
Afrika				0.0				0.0				0.0
Asien				0.0				0.0			0.2	0.2
Australien				0.0				0.0				0.0
TOTAL ANDERE LÄNDER	0.0	0.0	0.0	0.0	0.0	0.0	0.0	0.0	0.0	0.0	0.2	0.2
TOTAL	171.3	180.4	1026.2	1377.9	22.2	152.1	832.0	1006.4	0.0	1328.8	318.3	4031.4

Quelle: OZD

Käseimport nach Ländern, kumuliert

Januar bis Dezember 2010

	Mascarpone, Ricotta Romana		Mozzarella		Andere Frischkäse		TOTAL Frischkäse		Danablu, Gorgonzola, Roquefort		Brie, Camembert, Reblochon		Andere Weichkäse		TOTAL Weichkäse		Kräuterkäse		Hart- und Halbhartkäse		Übrige Käse		TOTAL
Land	Tonnen	Tonnen	Tonnen	Tonnen	Tonnen	Tonnen	Tonnen	Tonnen	Tonnen	Tonnen	Tonnen	Tonnen	Tonnen	Tonnen	Tonnen	Tonnen	Tonnen	Tonnen	Tonnen	Tonnen	Tonnen	Tonnen	Tonnen
EUROPA																							
Deutschland	0.1	267.9	4'353.5	4'621.5	29.9	0.0	1'864.4	1'894.3	0.0	2'550.3	1'275.3												10'341.4
Frankreich	0.5	159.9	3'641.9	3'802.3	127.8	1'489.5	3'929.1	5'546.4	0.0	2'605.7	1'120.1												13'074.5
Italien	1'114.7	2'802.6	3'177.9	7'095.1	296.7	0.0	1'487.2	1'783.9	0.1	8'265.1	311.7												17'456.0
Niederlande	0.0	0.0	16.8	16.8	0.0	0.0	37.2	37.2	0.0	996.4	0.0												1'050.4
Belgien	0.0	4.6	526.4	531.0	0.0	0.0	29.0	29.0	0.0	65.3	0.0												625.3
Luxemburg	0.0	0.0	0.0	0.0	0.0	0.0	0.0	0.0	0.0	0.0	0.0												0.0
Oesterreich	17.1	21.7	289.9	328.7	0.0	0.0	94.8	94.8	0.0	678.5	521.1												1'622.9
Grossbritannien	0.0	0.0	1.2	1.2	0.0	0.0	13.4	13.4	2.4	105.9	6.6												129.5
Dänemark	0.0	1.5	890.9	892.4	2.5	0.0	275.6	278.2	0.0	132.3	0.0												1'302.9
Norwegen	0.0	0.0	0.1	0.1	0.0	0.0	0.0	0.0	0.0	0.0	0.0												0.2
Schweden	0.0	0.0	0.0	0.0	0.0	0.0	1.4	1.4	0.0	14.7	1.5												17.7
Portugal	0.0	0.0	0.2	0.2	0.0	0.0	7.7	7.7	0.0	150.7	4.2												162.8
Spanien	0.0	0.0	0.0	0.0	0.0	0.0	10.1	10.1	0.0	270.2	0.0												280.1
Griechenland	0.0	0.0	10.3	10.3	0.0	0.0	550.1	550.1	0.0	3.0	0.0												563.5
Europa übrige	0.0	1.2	3.8	5.0	0.0	0.0	33.6	33.6	0.0	31.5	1.8												71.9
TOTAL EUROPA	1'132.3	3'259.3	12'912.9	17'304.5	456.9	1'489.5	8'333.6	10'280.1	2.5	15'869.7	3'242.2												46'699.1
Andere Länder	0.0	0.0	0.0	0.0	0.0	0.0	0.0	0.0	0.0	0.0	0.0												0.0
Kanada	0.0	0.0	0.0	0.0	0.0	0.0	0.0	0.0	0.0	19.1	0.0												19.1
USA	0.0	0.0	0.0	0.0	0.0	0.0	0.0	0.0	0.0	0.0	0.0												0.0
Nordamerika übrige	0.0	0.0	0.0	0.0	0.0	0.0	0.0	0.0	0.0	0.0	0.0												0.0
Lateinamerika	0.0	0.0	0.0	0.0	0.0	0.0	0.0	0.0	0.0	0.0	0.0												0.0
Afrika	0.0	0.0	0.0	0.0	0.0	0.0	0.0	0.0	0.0	0.0	0.0												0.0
Asien	0.0	0.0	0.0	0.0	0.0	0.0	1.7	1.7	0.0	0.0	0.0												1.7
Australien	0.0	0.0	0.0	0.0	0.0	0.0	0.0	0.0	0.0	0.0	0.0												0.0
TOTAL ANDERE LÄNDER	0.0	0.0	0.0	0.0	0.0	0.0	1.7	1.7	0.0	19.1	0.0												20.8
TOTAL	1'132.3	3'259.3	12'912.9	17'304.5	456.9	1'489.5	8'335.3	10'281.8	2.5	15'888.9	3'242.2												46'719.9

Quelle: OZD

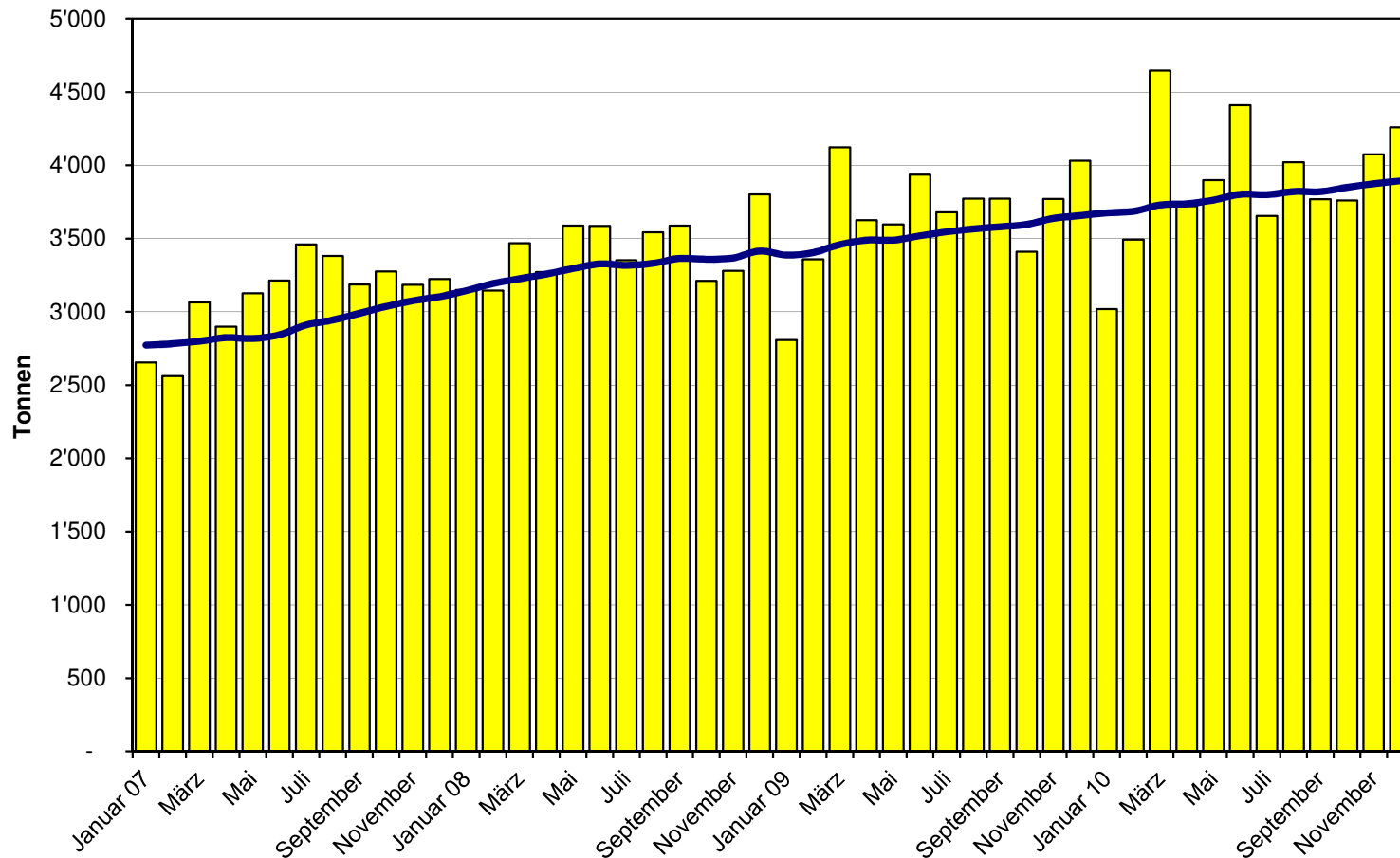
Käseimport nach Ländern, kumuliert

Januar bis Dezember 2009

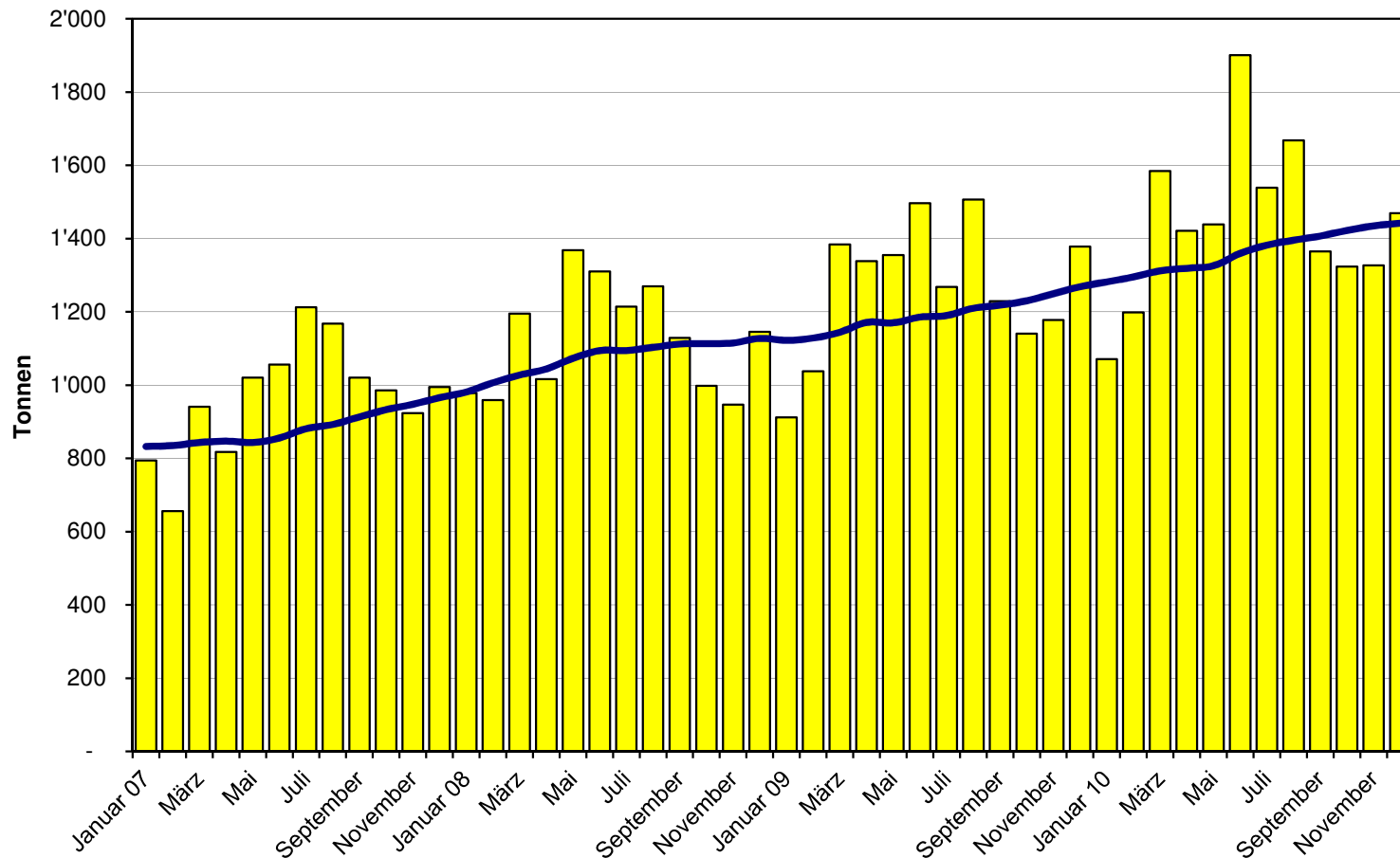
Land	Käseimport nach Ländern, kumuliert											TOTAL
	Mascarpone, Ricotta Romana	Mozzarella	Andere Frischkäse	TOTAL Frischkäse	Danablu, Gorgonzola, Roquefort	Brie, Camembert, Reblochon	Andere Weichkäse	TOTAL Weichkäse	Kräuterkäse	Hart- und Halbhärtkäse	Übrige Käse	
EUROPA												
Deutschland	0.3	138.4	3'766.8	3'905.5	9.0	0.0	1'774.8	1'783.8	0.0	2'173.5	963.5	8'826.4
Frankreich	0.2	52.1	2'902.4	2'954.7	146.3	1'729.0	3'768.8	5'644.1	0.0	2'583.4	1'085.4	12'267.7
Italien	1'147.8	2'538.3	3'170.2	6'856.2	41.5	0.0	1'930.9	1'972.4	33.9	8'243.8	354.6	17'460.9
Niederlande	0.0	0.0	20.7	20.7	0.0	0.0	60.6	60.6	0.0	681.8	0.1	763.2
Belgien	0.0	0.0	145.9	145.9	0.0	0.0	32.4	32.4	0.0	193.6	0.0	371.9
Luxemburg	0.0	0.0	0.0	0.0	0.0	0.0	0.0	0.0	0.0	0.0	0.0	0.0
Oesterreich	12.6	0.0	164.6	190.1	0.0	0.0	72.1	72.1	0.0	607.8	480.4	1'350.3
Grossbritannien	0.0	0.0	164.0	164.0	0.0	0.0	5.7	5.7	0.0	138.1	0.0	307.8
Dänemark	0.0	0.2	976.0	976.1	2.7	0.0	257.6	260.3	0.0	167.9	0.0	1'404.3
Norwegen	0.0	0.0	0.1	0.1	0.0	0.0	0.0	0.0	0.0	0.0	0.0	0.1
Schweden	0.0	0.0	0.0	0.0	0.0	0.0	1.0	1.0	0.0	13.1	2.7	16.8
Portugal	0.0	0.0	0.0	0.0	0.0	0.0	11.0	11.0	0.0	122.8	0.0	133.8
Spanien	0.0	0.0	1.7	1.7	0.0	0.0	11.8	11.8	0.0	254.7	0.0	268.3
Griechenland	0.0	0.0	6.7	6.7	0.0	0.0	530.1	530.1	0.0	3.0	0.1	539.9
Europa übrige	0.0	0.7	0.1	0.8	0.0	0.0	22.9	22.9	0.0	212.7	0.0	236.4
TOTAL EUROPA	1'160.8	2'742.6	11'319.2	15'222.6	199.5	1'729.0	8'479.9	10'408.4	33.9	15'399.3	2'886.7	43'947.9
Andere Länder	0.0	0.0	0.0	0.0	0.0	0.0	0.0	0.0	0.0	0.0	0.0	0.0
Kanada	0.0	0.0	0.0	0.0	0.0	0.0	0.0	0.0	0.0	0.0	0.0	0.0
USA	0.0	0.0	0.0	0.0	0.0	0.0	0.0	0.0	0.0	0.2	0.0	0.2
Nordamerika übrige	0.0	0.0	0.0	0.0	0.0	0.0	0.0	0.0	0.0	0.0	0.0	0.0
Lateinamerika	0.0	0.0	0.0	0.0	0.0	0.0	0.0	0.0	0.0	2.8	0.0	2.8
Afrika	0.0	0.0	0.0	0.0	0.0	0.0	0.0	0.0	0.0	0.0	0.0	0.0
Asien	0.0	0.0	0.1	0.1	0.0	0.0	0.6	0.6	0.0	0.0	0.2	0.9
Australien	0.0	0.0	0.0	0.0	0.0	0.0	0.0	0.0	0.0	0.0	0.0	0.0
TOTAL ANDERE LÄNDER	0.0	0.0	0.1	0.1	0.0	0.0	0.6	0.6	0.0	3.0	0.2	3.9
TOTAL	1'160.8	2'742.6	11'319.3	15'222.7	199.5	1'729.0	8'480.5	10'409.0	33.9	15'399.3	2'886.8	43'951.8

Quelle: OZD

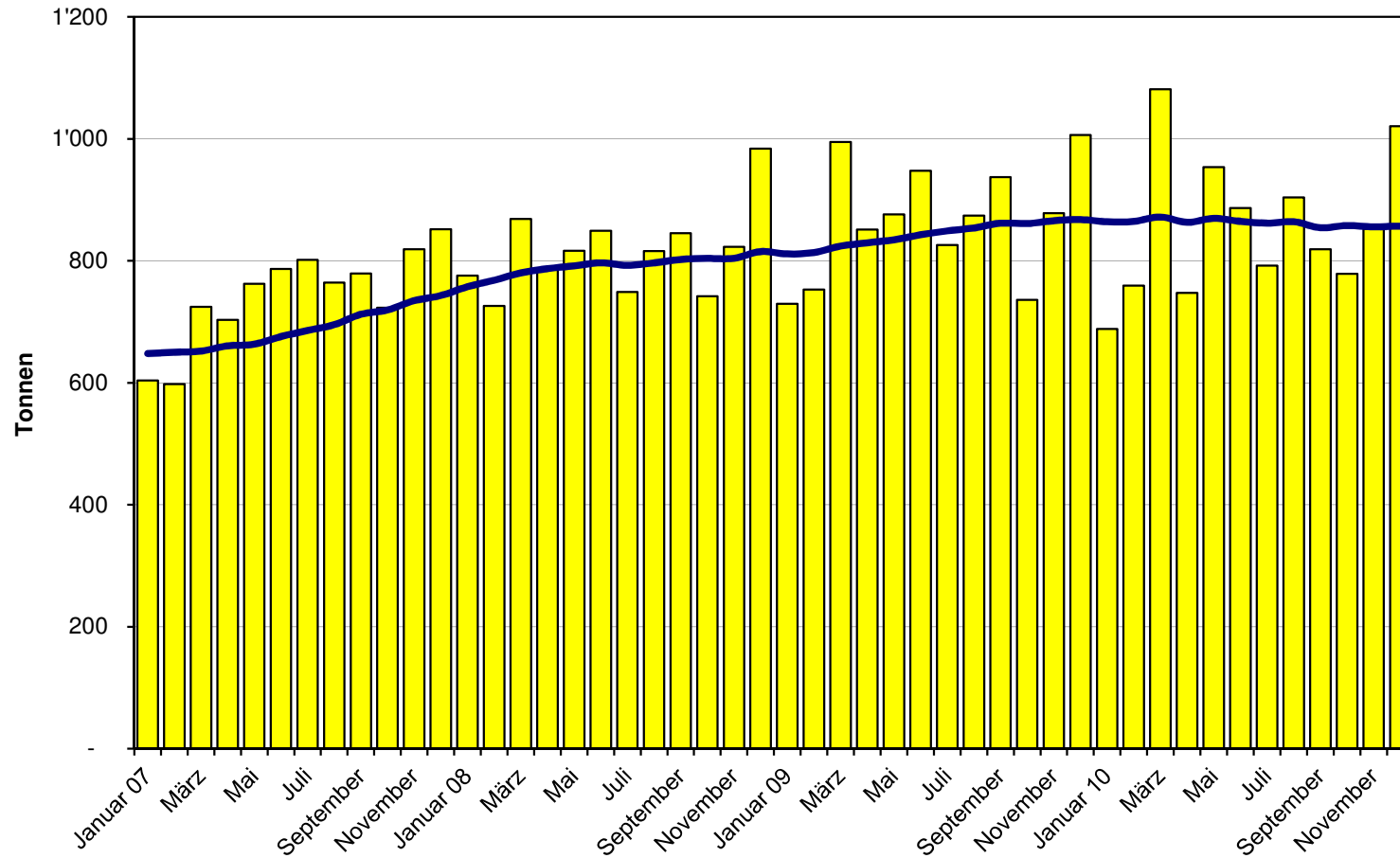
Total Käseimport ab 2007 Mittelwert der letzten 12 Monate



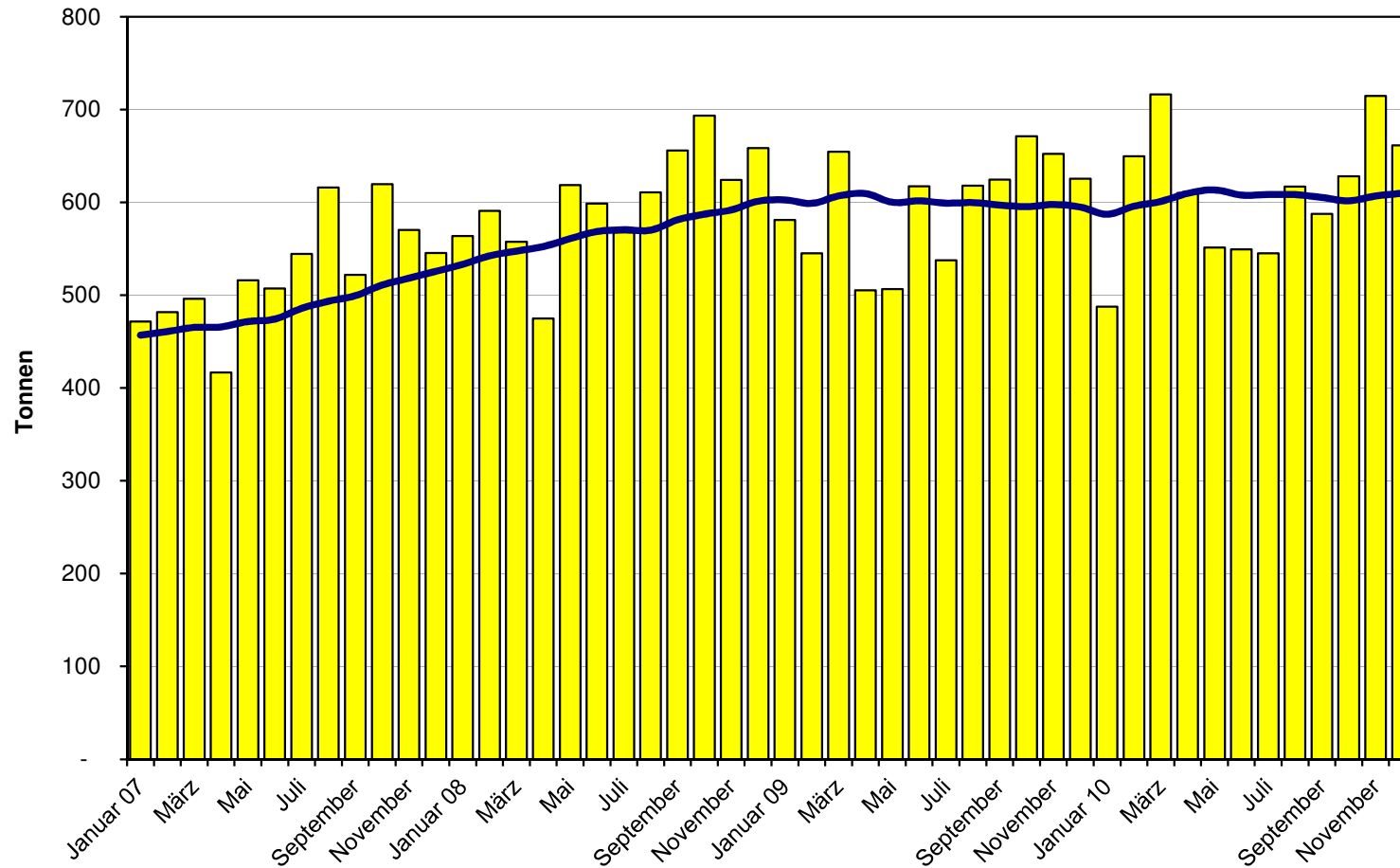
Frischkäse Import ab 2007 Mittelwert der letzten 12 Monate



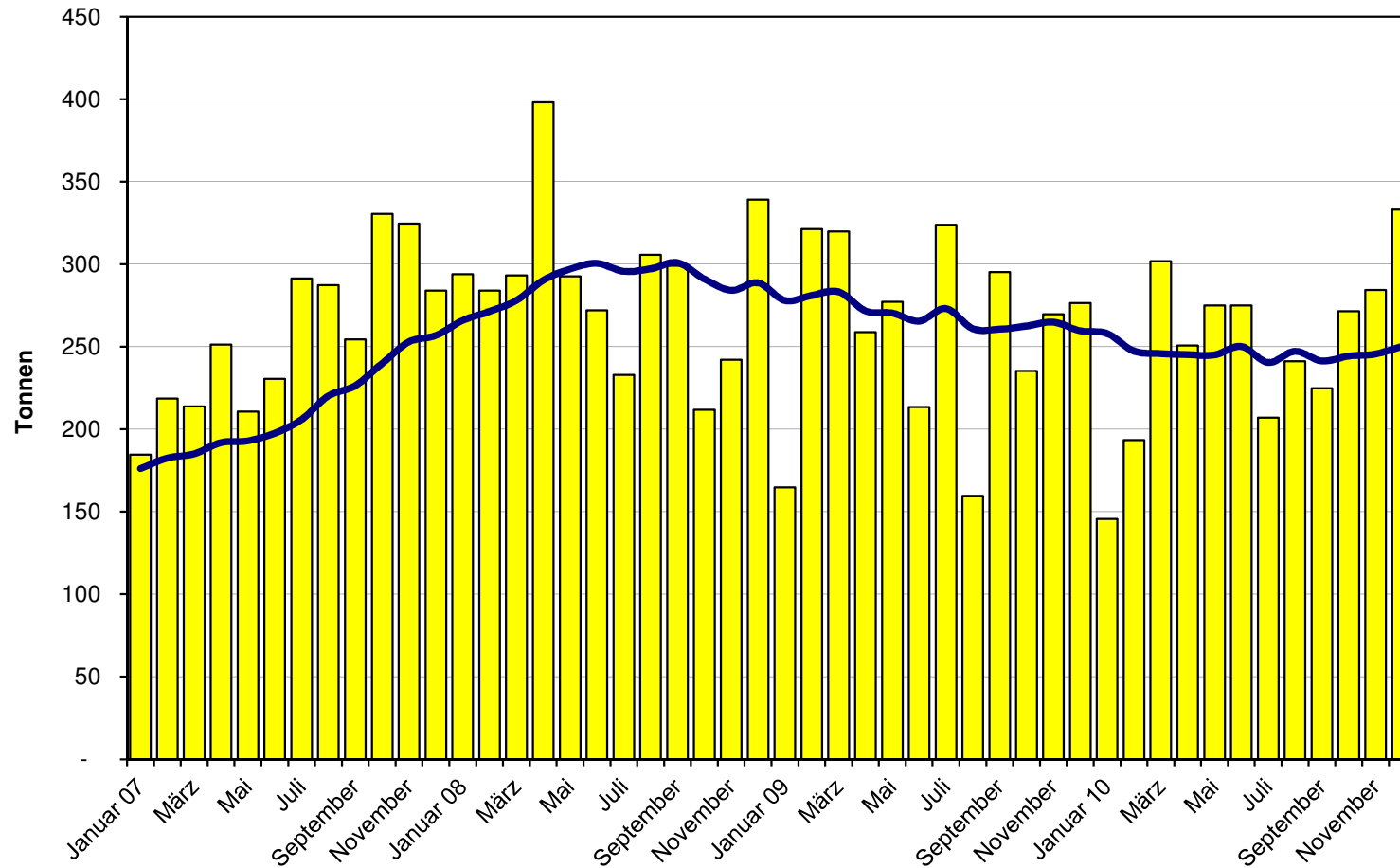
Weichkäse Import ab 2007 Mittelwert der letzten 12 Monate



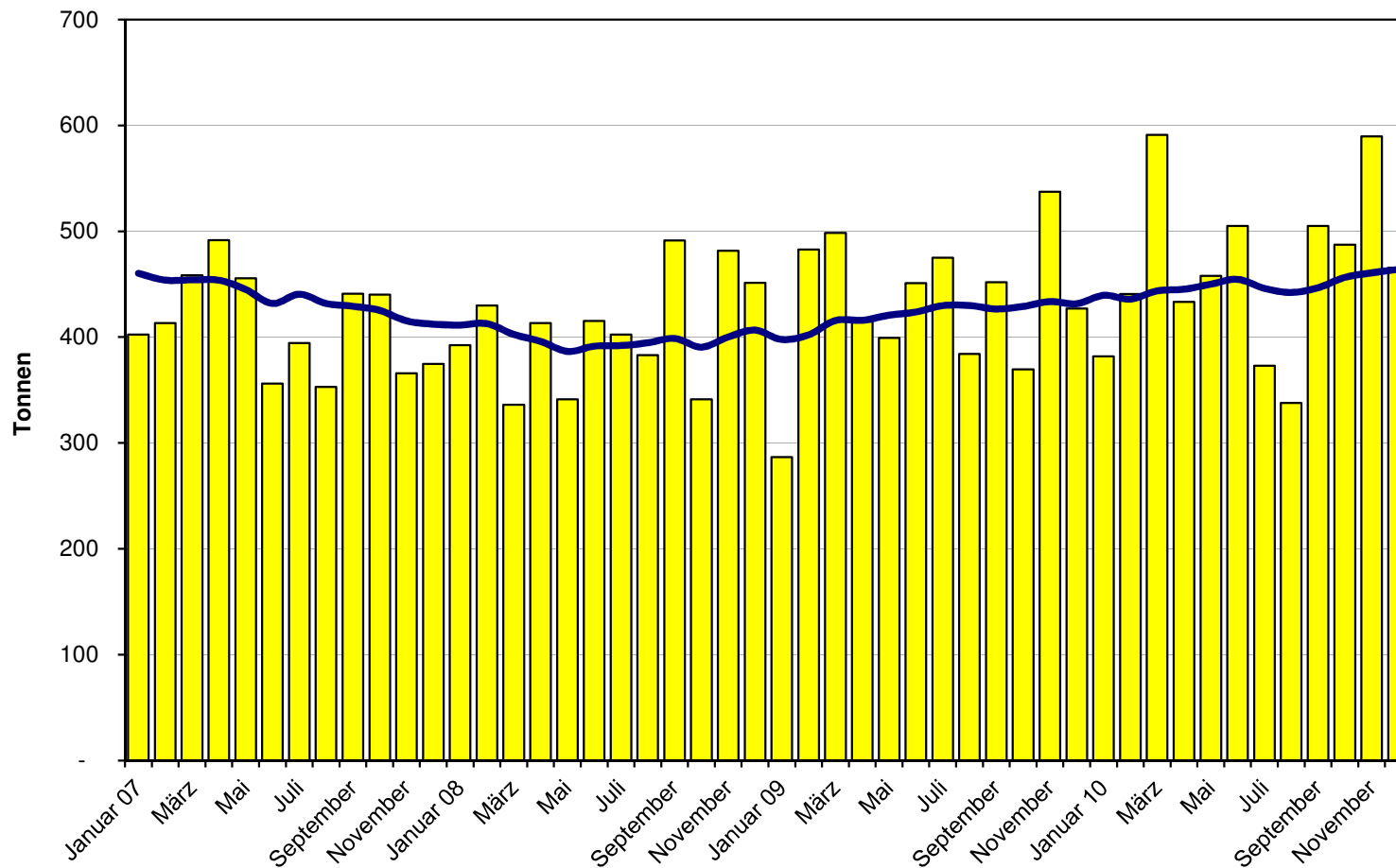
Halbhartkäse Import ab 2007 Mittelwert der letzten 12 Monate



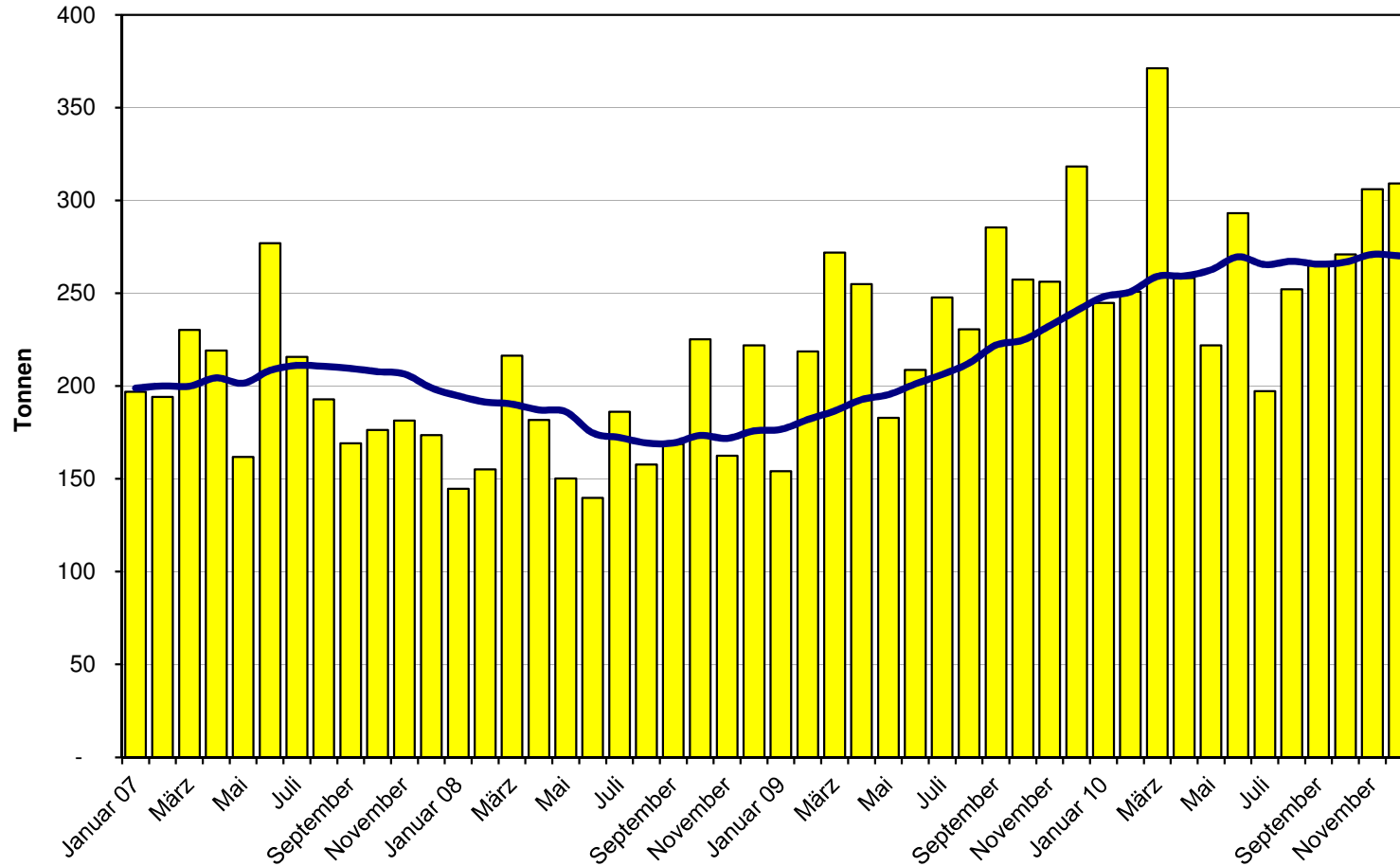
Hartkäse Import ab 2007 Mittelwert der letzten 12 Monate



Extrahartkäse Import ab 2007 Mittelwert der letzten 12 Monate



Schmelzkäse Import ab 2007 Mittelwert der letzten 12 Monate



Käseimporte nach Ländern, Dezember 2010 Total 4'259 Tonnen

