

Statistiques mensuelle du marché du lait: Mai 2006

Berne, le 13 Juillet 2006

1 - Production / mise en valeur du lait

- 01 Production laitière mensuelle
- 10 Mise en valeur selon l'équivalent-lait
- 11 Mise en valeur selon l'équivalent-lait (graphique)
- 14 Composition du lait selon centre SICL 2006
- 15 Composition du lait selon centre SICL 2005
- 16 Lait écrémé affouragé sous forme liquide, vente de succédanés du lait

2 - Fabrication de produits laitiers

- 20 Production fromagère mensuelle et cumulée 2006
- 21 Production fromagère mensuelle et cumulée 2005
- 22 Production fromagère mensuelle par rapport au mois de l'année précédente (graphique)
- 23 Production fromagère cumulée par rapport à la même période de l'année précédente
- 24 Pourcentages de la production fromagère par variété, cumulés 2006 (graphique)
- 25 Production de lait de consommation
- 26 Production et vente de beurre
- 27 Spécialités laitières
- 28 Poudre de lait et lait condensé

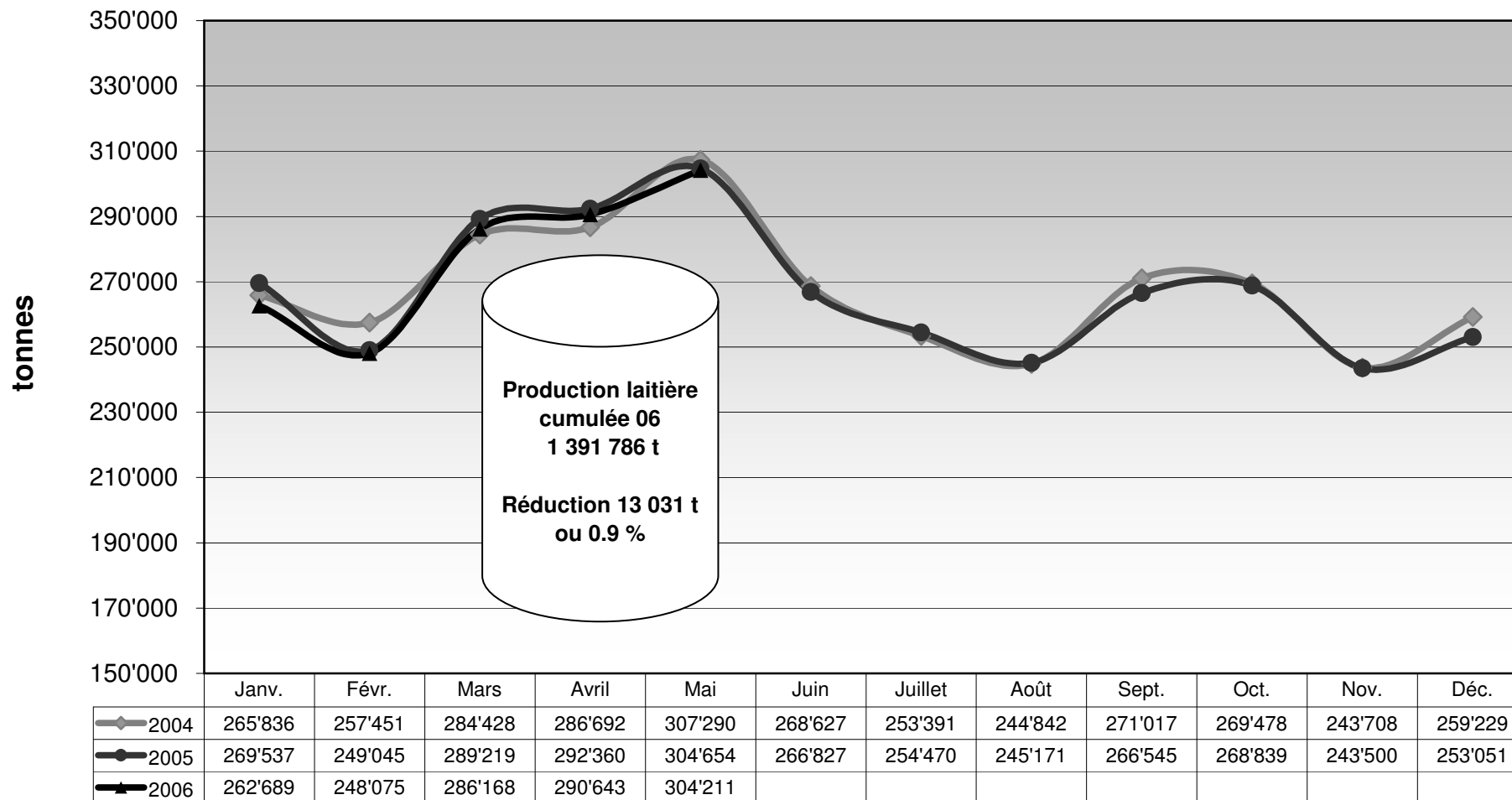
3 - Exportation de fromage

- 30 Exportations de fromage par produit/groupe de produits
- 31 Exportations de fromage par pays
- 31 Exportations de fromage par pays, mois de l'année précédente
- 32 Exportations de fromage par pays, cumulées
- 32 Exportations de fromage par pays, cumulées, année précédente
- 33-1 à 33-10 Total des exportations / sortes principales, depuis 2003
- 34 Pourcentage des exportations par variété (graphique)

4 - Importations de fromage

- 40 Importations de fromage par produit/groupe de produits
- 41 Importations de fromage par pays fournisseur
- 41 Importations de fromage par pays fournisseur, mois de l'année précédente
- 42 Importations cumulées de fromage par pays fournisseur
- 42 Importations cumulées de fromage par pays fournisseur, année précédente
- 43.1 à 43.7 Total des importations / par groupe de produits, depuis 2003
- 44 Importations de fromage par pays (graphique)

Production laitière mensuelle en 2006 (Lait de la zone franche et lait du Liechtenstein inclus)



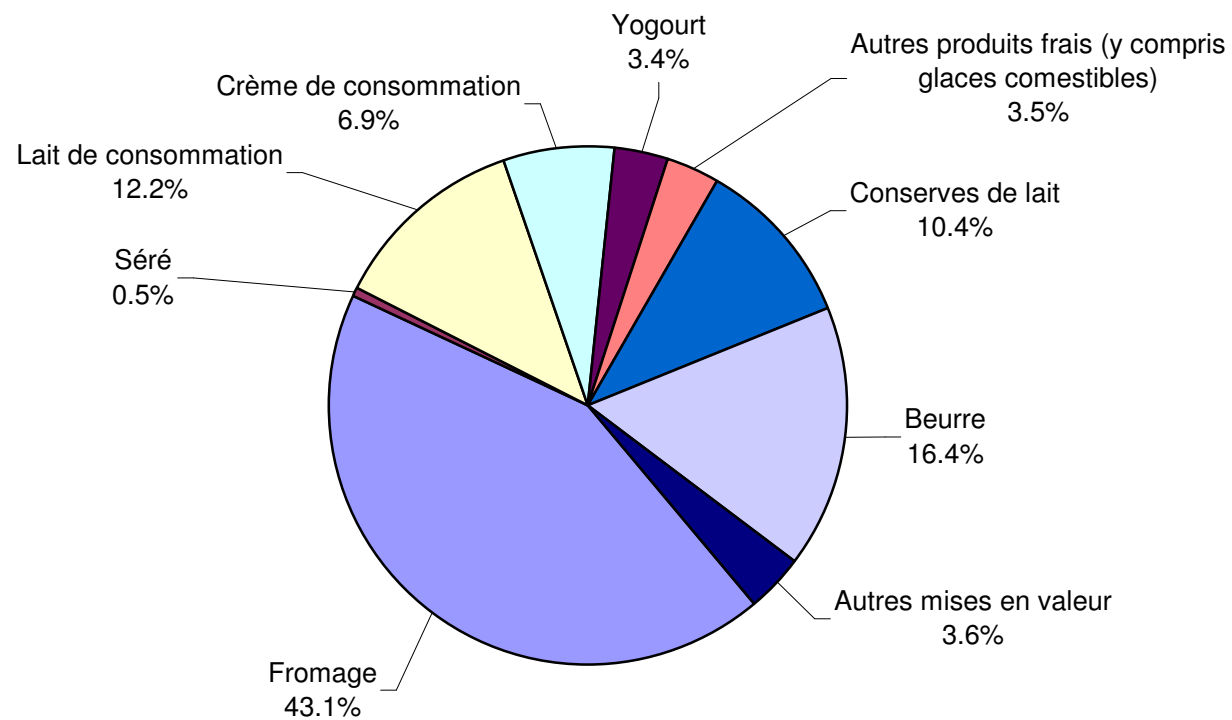
Mise en valeur du lait en équivalents-lait

Mise en valeur:	Mise en valeur mensuelle		Différence par rapport au même mois de l'année précédente		Mise en valeur cumulée		Différence par rapport à la même période de l'année précédente	
	mai 2005 tonnes	mai 2006 tonnes	tonnes	(%)	jan. - mai 2005 tonnes	jan. - mai 2006 tonnes	tonnes	(%)
Fromage	125'049	130'963	5'914	4.7	550'905	567'429	16'524	3.0
Séré	1'681	1'641	-40	-2.4	7'527	7'747	220	2.9
Lait de consommation	36'664	37'129	465	1.3	190'224	192'790	2'566	1.3
Crème de consommation	22'143	20'900	-1'243	-5.6	102'290	102'352	62	0.1
Yogourt	10'343	10'482	139	1.3	47'276	48'069	793	1.7
Autres produits frais (y c. glaces comestibles)	8'935	10'515	1'580	17.7	37'490	40'353	2'863	7.6
Conserves de lait	28'699	31'784	3'085	10.7	146'396	138'258	-8'138	-5.6
Beurre	53'915	49'956	-3'959	-7.3	249'356	237'459	-11'897	-4.8
Autres mises en valeur	17'225	10'841	-6'384	-37.1	73'353	57'329	-16'024	-21.8
Total	304'654	304'211	-443	-0.1	1'404'817	1'391'786	-13'031	-0.9

Un équivalent-lait correspond à la teneur en protéine et en matière grasse d'un kilo de lait (fraction protéique = 0.45 EL; fraction butyrique = 0.55 EL)

Exemple 1 kg lait entier past./UHT = 0,45 protéine + 0.55 matière grasse = 1.00 équivalent-lait
 1 kg lait écrémé past./UHT = 0.45 protéine + 0.05 matière grasse = 0.50 équivalent-lait
 1 kg crème entière past./UHT = 0.30 protéine + 4.80 matière grasse = 5.10 équivalents-lait

Mise en valeur du lait en équivalents-lait mai 2006 Total 304 211 tonnes de lait



Composition du lait par région/laboratoire SICL : 2006

Centre SICL	Composants	janv. g/kg	févr. g/kg	mars g/kg	avril g/kg	mai g/kg	juin g/kg	juil. g/kg	août g/kg	sept. g/kg	oct. g/kg	nov. g/kg	déc. g/kg	Moyenne 2006 g/kg
Aarau	MG	42.9	42.9	42.3	42.1	40.8								42.2
	Prot.	33.4	33.3	32.9	32.8	31.9								32.9
	Total	76.3	76.2	75.2	74.9	72.7								75.1
Bern	MG													
	Prot.													
	Total													
Fribourg - Neuchâtel	MG	42.1	41.3	40.9	40.0	39.3								40.7
	Prot.	32.8	32.4	32.2	31.6	32.1								32.2
	Total	74.9	73.7	73.1	71.6	71.4								72.9
Nordostschweiz	MG													
	Prot.													
	Total													
St. Gallen - Appenzell	MG	42.0	41.4	41.5	41.0	41.0								41.4
	Prot.	34.3	33.9	33.9	33.1	33.0								33.6
	Total	76.3	75.3	75.4	74.1	74.0								75.0
Thurgau	MG	42.3	41.8	41.7	41.2	40.1								41.4
	Prot.	34.3	33.9	33.7	33.5	33.2								33.7
	Total	76.6	75.7	75.4	74.7	73.3								75.1
Vaud-Genève	MG													
	Prot.													
	Total													
Zentralschweiz	MG	42.1	41.7	41.8	41.2	40.8								41.5
	Prot.	33.6	33.4	33.4	33.0	32.4								33.2
	Total	75.7	75.1	75.2	74.2	73.2								74.7
Moyenne	MG	42.3	41.8	41.6	41.1	40.4								41.4
	Prot.	33.7	33.4	33.2	32.8	32.5								33.1
	Total	76.0	75.2	74.9	73.9	72.9								74.6

Remarque: ces données correspondent aux valeurs moyennes des échantillons analysés par chaque SICL

Composition du lait selon région/laboratoire SICL : 2005

Centre SICL	Composants	janv. g/kg	févr. g/kg	mars g/kg	avril g/kg	mai g/kg	juin g/kg	juil. g/kg	août g/kg	sept. g/kg	oct. g/kg	nov. g/kg	déc. g/kg	Moyenne 2004 g/kg
Aarau	MG	42.2	42.1	42.3	41.8	40.3	40.0	39.8	40.1	41.1	41.3	42.2	43.0	41.4
	Prot.	33.2	32.9	32.5	32.1	32.2	31.8	32.0	32.4	33.0	33.7	34.0	33.8	32.8
	Total	75.4	75.0	74.8	73.9	72.5	71.8	71.8	72.5	74.1	75.0	76.2	76.8	74.2
Bern	MG													
	Prot.													
	Total													
Fribourg - Neuchâtel	MG	41.8	41.7	41.4	40.4	39.1	39.1	39.6	40.3	40.5	40.6	40.8	42.6	40.7
	Prot.	33.0	32.8	32.4	31.9	32.5	32.2	31.7	32.5	33.6	34.5	34.0	33.6	32.9
	Total	74.8	74.5	73.8	72.3	71.6	71.3	71.3	72.8	74.1	75.1	74.8	76.2	73.6
Nordostschweiz	MG													
	Prot.													
	Total													
St. Gallen - Appenzell	MG	41.5	41.6	41.4	41.0	41.0	40.4	40.2	40.4	40.3	40.3	41.2	41.9	40.9
	Prot.	34.2	34.2	34.0	33.3	33.2	33.1	33.0	33.0	33.8	34.9	34.5	34.4	33.8
	Total	75.7	75.8	75.4	74.3	74.2	73.5	73.2	73.4	74.1	75.2	75.7	76.3	74.7
Thurgau	MG	42.0	42.1	41.9	41.2	40.0	39.6	39.4	39.7	39.9	40.7	41.6	42.5	40.9
	Prot.	34.4	34.2	33.7	33.2	32.5	32.0	32.2	32.8	33.2	34.7	35.2	34.8	33.6
	Total	76.4	76.3	75.6	74.4	72.5	71.6	71.6	72.5	73.1	75.4	76.8	77.3	74.5
Vaud-Genève	MG													
	Prot.													
	Total													
Zentralschweiz	MG	41.2	41.4	41.7	41.1	40.3	40.1	39.8	40.2	40.5	40.8	41.0	42.1	40.9
	Prot.	33.4	33.3	33.2	32.7	32.8	32.6	32.3	32.6	33.0	34.5	34.2	34.0	33.2
	Total	74.6	74.7	74.9	73.8	73.1	72.7	72.1	72.8	73.5	75.3	75.2	76.1	74.1
Moyenne	MG	41.7	41.8	41.7	41.1	40.1	39.8	39.8	40.1	40.5	40.7	41.4	42.4	40.9
	Prot.	33.6	33.5	33.2	32.6	32.6	32.3	32.2	32.7	33.3	34.5	34.4	34.1	33.3
	Total	75.4	75.3	74.9	73.7	72.8	72.2	72.0	72.8	73.8	75.2	75.7	76.5	74.2

Remarque: ces données correspondent aux valeurs moyennes des échantillons analysés par chaque SICL

Lait écrémé affouragé sous forme liquide

	Mise en valeur mensuelle		Différence par rapport au même mois de l'année précédente		Mise en valeur cumulée		Différence par rapport à la même période de l'année précédente	
	<i>mai 2005</i> tonnes	<i>mai 2006</i> tonnes	tonnes	(%)	<i>jan. - mai 2005</i> tonnes	<i>jan. - mai 2006</i> tonnes	tonnes	(%)
Total lait écrémé affouragé sous forme liquide	636	406	-230	-36.2	3'910	2'434	-1'476	-37.7

Ventes de succédanés du lait

	Ventes mensuelles		Différence par rapport au même mois de l'année précédente		Ventes cumulées		Différence par rapport à la même période de l'année précédente	
	<i>mai 2005</i> tonnes	<i>mai 2006</i> tonnes	tonnes	(%)	<i>jan. - mai 2005</i> tonnes	<i>jan. - mai 2006</i> tonnes	tonnes	(%)
SL engraissement > 30%	785	1'064	279	35.5	5'853	5'302	-551	-9.4
SL élevage > 30%	109	175	66	60.6	949	963	14	1.5
SL autres > 30%	12	11	-1	-8.3	108	119	11	10.2
SL engraissement < 30%	19	25	6	31.6	145	127	-18	-12.4
SL élevage < 30%	2	4	2	100.0	47	23	-24	-51.1
SL autres < 30%	12	12			54	75	21	38.9
Total succédanés du lait	939	1'291	352	37.5	7'156	6'609	-547	-7.6

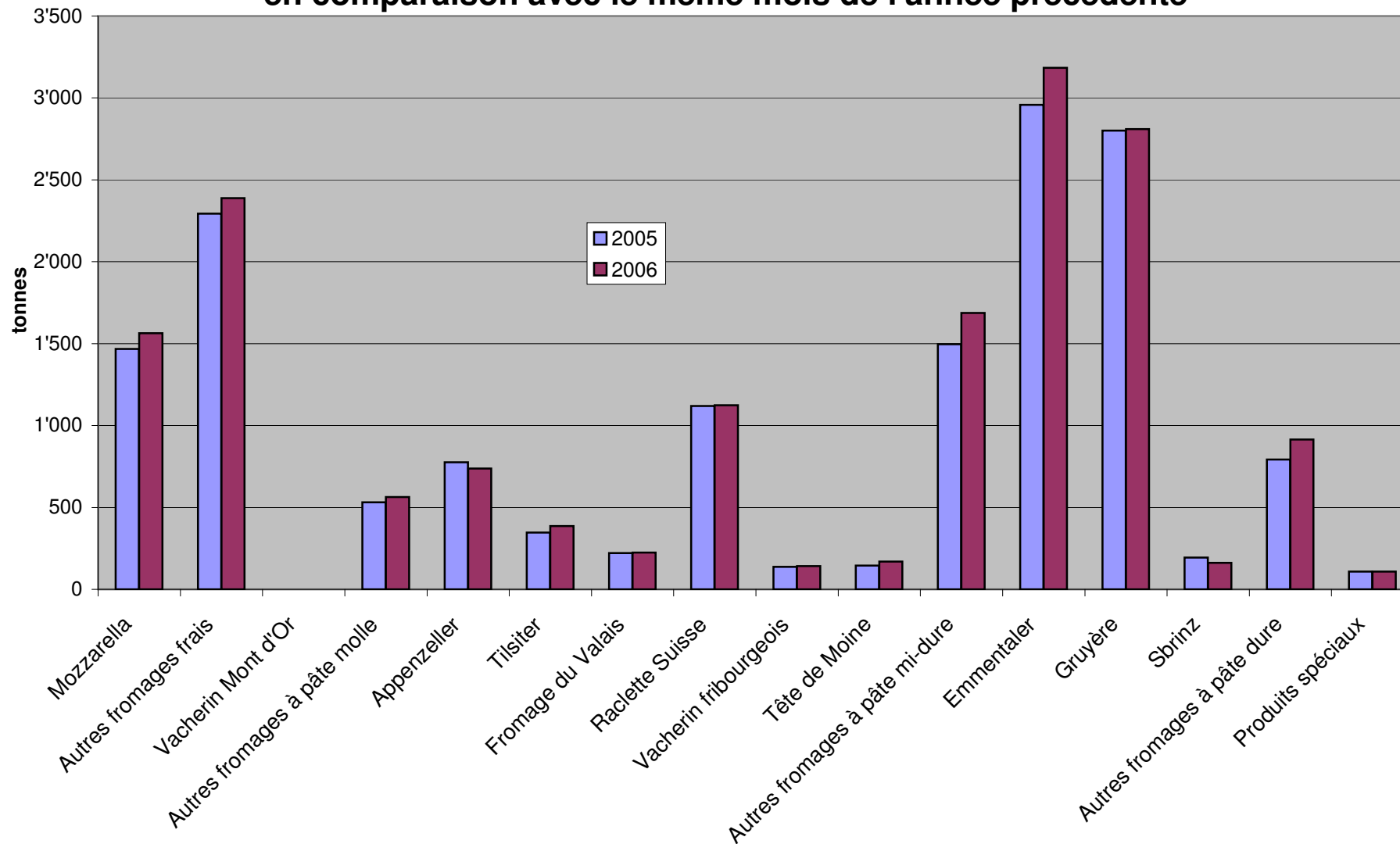
Production fromagère 2006 cumulée avec comparaison année précédente

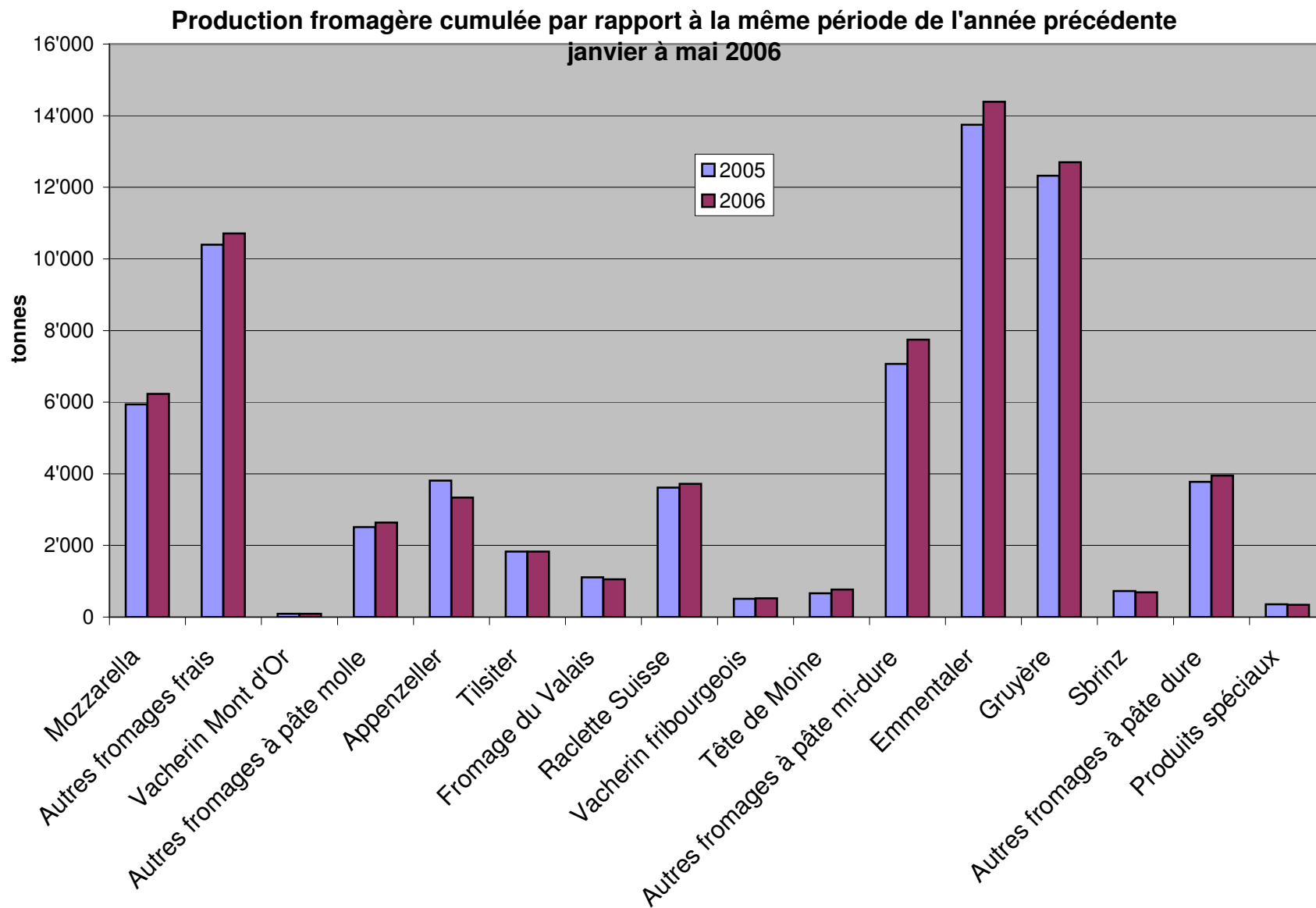
	janv.	févr.	mars	avril	mai	juin	juil.	août	sept.	oct.	nov.	déc.	Cumul 2005 tonnes	Cumul 2006 tonnes	Différence période année	
	tonnes	tonnes	tonnes	tonnes	tonnes	tonnes	tonnes	tonnes	tonnes	tonnes	tonnes	tonnes	tonnes	tonnes	tonnes	pour cent
Sère	825	776	930	811	891								3'988	4'233	245	6.1
Mozzarella	1'072	1'064	1'288	1'243	1'563								5'939	6'230	291	4.9
Mascarpone	42	39	61	49	68								241	239	-18	-7.5
Autres produits frais	1'217	1'038	1'351	1'180	1'428								6'169	6'214	45	0.7
Total fromages frais	3'156	2'917	3'630	3'283	3'950								16'337	16'938	600	3.7
Fromage à croûte fleurie, maigre à 1/4 gras																
Fromage à croûte fleurie, 1/2 gras à gras	1'311	1'115	1'38	1'19	1'28								6'36	6'31	-5	-0.8
Fromage à croûte fleurie, crème	94	97	120	124	132								438	567	129	29.5
Bleu, fromage à pâte persillée																#DIV/0!
Tomme	160	164	169	158	180								875	831	-44	-5.0
Vacherin Mont-d'Or	57	22	11										94	90	-4	-4.3
Autres fromages à croûte fleurie, maigres à 1/4 gras	2	18	10	5	4								27	39	12	44.4
Autres fromages à croûte fleurie, 1/2 gras à gras	55	69	67	66	65								294	322	28	9.5
Autres fromages à croûte fleurie, crème	57	49	43	44	54								242	247	5	2.1
Total fromage à pâte molle	556	534	559	516	564								2'604	2'729	125	4.8
Appenzeller	693	595	637	672	738								3'872	3'335	-477	-12.5
Tilsiter	380	322	390	350	387								1'827	1'829	2	0.1
Fromage du Valais (fromage à raclette du Valais)	192	182	238	220	225								1'108	1'067	-51	-4.6
Raclette Suisse	598	445	721	831	1'124								3'676	3'719	103	2.8
Vacherin fribourgeois	133	101	82	66	142								572	524	-12	-2.3
Tête de Moine	170	144	147	140	170								666	771	105	15.8
Fromage du Jura	19	19	19	18	22								702	91	-11	-10.8
Winzerkäse	37	30	31	31	32								219	161	-58	-26.5
Mutschli	37	39	38	32	42								174	182	8	4.6
Fromage d'alpage à pâte mi-dure																
Fromage de montagne des Grisons	86	76	86	85	88								416	421	5	1.2
Fromages de montagne, à la coupe	115	114	115	123	145								576	612	36	6.3
St. Paulin Suisse	80	85	49	46	75								328	314	-14	-4.3
Edam suisse	53	47	55	45	85								273	285	72	35.8
Fromage affiné à froid	2	1	1	2	3								10	9	-1	-10.0
Fromage à pâte mi-dure persillée	11	11	11	12	19								64	64		
Fromage semi - préparé	95	103	128	96	139								594	581	-33	-5.5
Fromage pour la fonic, gras	100	121	152	94	108								397	573	176	44.3
Autres fromages à pâte mi-dure, maigre à 1/4 gras	66	66	75	65	81								253	353	100	39.5
Autres fromages à pâte mi-dure, 1/2 gras à gras	703	603	723	671	717								3'196	3'417	221	6.9
Autres fromages à pâte mi-dure, crème	123	102	188	160	135								520	708	188	36.2
Total fromage à pâte mi-dure	3'690	3'174	3'887	3'758	4'473								18'608	18'982	374	2.0
Emmentaler	2'681	2'520	2'975	3'029	3'184								13'745	14'389	644	4.7
Switzerland Swiss	155	200	156	168	188								1'179	867	-312	-26.5
Gruyère	2'343	2'227	2'638	2'684	2'810								12'326	12'702	376	3.1
Fromage d'alpage à pâte dure																
Autres fromages à pâte dure, maigre à 1/4 gras	3	4	9	8	13								23	27	4	17.4
Autres fromages à pâte dure, 1/2 gras à gras	544	497	643	639	685								2'545	3'008	463	18.2
Autres fromages à pâte dure, crème	2			2	2								9	7	-2	-22.2
Total fromage à pâte dure	5'728	5'448	6'422	6'530	6'909								29'852	31'037	1'185	4.0
Sbrinz	136	129	142	142	162								727	689	-38	-5.2
Total fromage à pâte extra-dure	136	129	142	142	162								727	689	-38	-5.2
Fromage pur chèvre	17	33	55	70	84								270	259	-11	-4.1
Fromage pur brebis	11	14	18	19	25								85	87	2	2.4
Total produits spéciaux	27	47	73	89	108								354	344	-10	-2.8
Total général	13'293	12'240	14'700	14'318	16'166								68'479	70'717	2'238	3.3

Production fromagère 2005

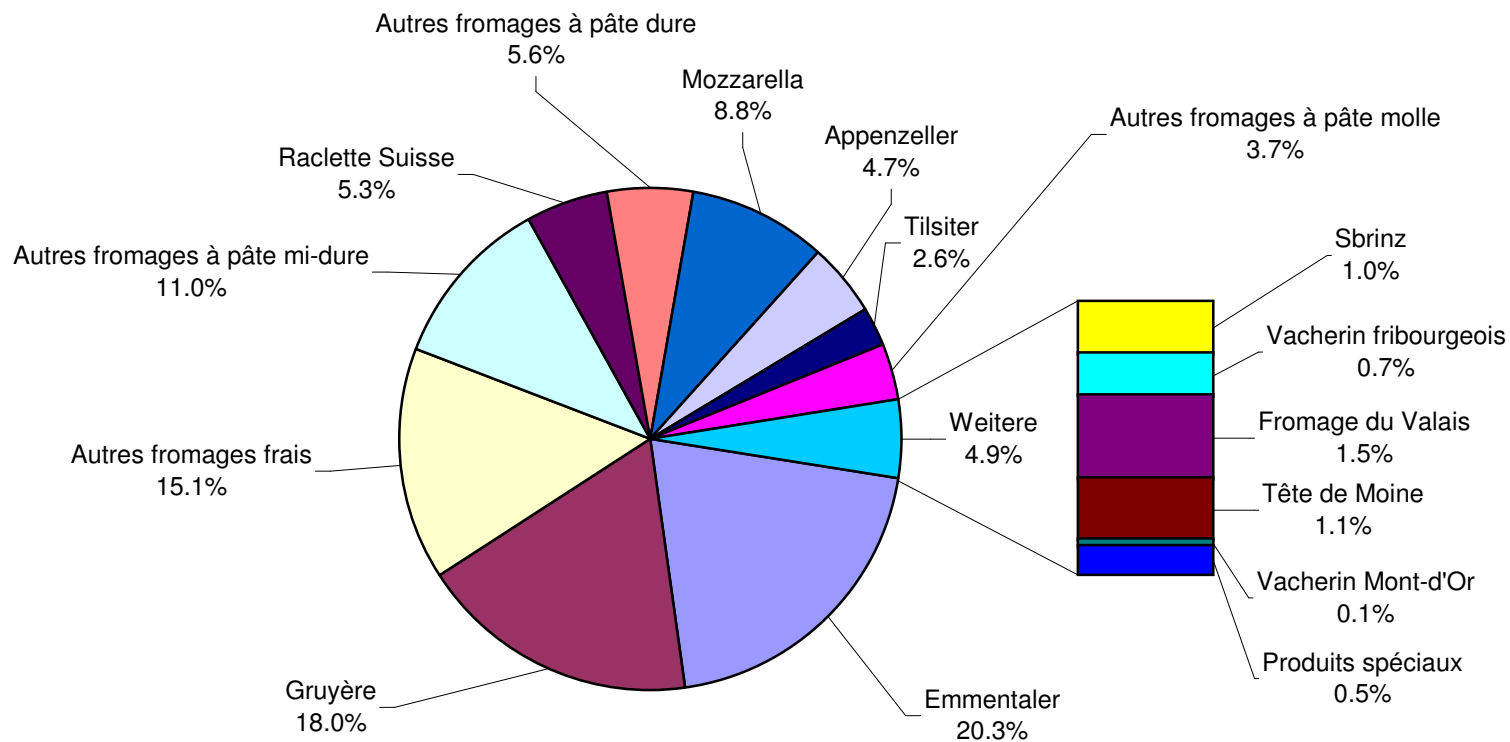
	janv. tonnes	févr. tonnes	mars tonnes	avril tonnes	mai tonnes	juin tonnes	juil. tonnes	août tonnes	sept. tonnes	oct. tonnes	nov. tonnes	déc. tonnes	Cumul 2005 tonnes
Séré	680	719	924	781	884	907	852	875	825	694	896	762	9'799
Mozzarella	1'002	966	1'295	1'209	1'467	1'614	1'465	1'394	1'170	1'048	1'098	1'087	14'815
Mascarpone	38	41	51	54	57	50	45	47	49	43	65	77	617
Autres produits frais	1'134	1'072	1'361	1'250	1'352	1'483	1'056	1'367	1'184	1'068	1'110	1'112	14'549
Total fromages frais	2'854	2'799	3'631	3'294	3'760	4'054	3'418	3'683	3'228	2'853	3'169	3'039	39'782
Fromage à croûte fleurie, maigre à 1/4 gras													
Fromage à croûte fleurie, 1/2 gras à gras	117	136	133	119	131	115	112	128	120	105	133	106	1'455
Fromage à croûte fleurie, crème	83	80	106	75	94	98	69	87	88	108	106	130	1'124
Bleu, fromage à pâte persillée													
Tomme	168	168	185	162	192	151	140	202	176	143	194	155	2'036
Vacherin Mont-d'Or	63	30	1					29	121	103	105	86	538
Autres fromages à croûte fleurie, maigres à 1/4 gras	3	5	13	2	4	4	7	10	8	5	12	3	76
Autres fromages à croûte fleurie, 1/2 gras à gras	59	83	54	41	57	49	55	69	62	64	66	47	706
Autres fromages à croûte fleurie, crème	57	41	50	39	55	48	44	68	53	51	60	63	629
Total fromage à pâte molle	550	542	542	438	532	466	427	594	629	578	676	590	6'564
Appenzeller	797	723	790	727	775	721	751	845	848	805	666	740	9'188
Tilsiter	370	365	397	349	346	351	344	285	323	302	356	353	4'141
Fromage du Valais (fromage à raclette du Valais)	220	205	232	229	222	133	70	54	212	233	134	179	2'123
Raclette Suisse	472	466	634	924	1'120	1'240	1'218	1'197	1'118	1'194	834	663	11'080
Vacherin fribourgeois	112	75	77	111	137	207	226	267	281	294	232	207	2'226
Tête de Moine	138	122	131	130	145	153	156	166	168	167	148	167	1'791
Fromage du Jura	20	16	22	24	20	14	16	17	19	25	22	15	230
Winzerkäse	42	44	43	45	45	31	40	35	35	39	38	35	472
Mutschli	44	33	29	33	35	38	29	37	60	57	39	51	485
Fromage d'alpage à pâte mi-dure					3	6	4	6	1'241	408	55	4	1'727
Fromage de montagne des Grisons	80	73	85	86	92	76	42	17	16	42	73	81	763
Fromages de montagne, à la coupe	107	94	133	112	130	116	121	88	102	99	112	135	1'349
St. Paulin Suisse	81	35	103	44	65	64	51	97	82	68	44	83	817
Edam suisse	69	41	41	10	52	35	57	65	62	61	46	38	577
Fromage affiné à froid	2	2	3	1	2	2	1	1	1	2	2	1	20
Fromage à pâte mi-dure persillée	9	11	14	13	17	21	9	9	12	14	11	11	151
Fromage semi - préparé	97	90	180	123	104	73	94	65	56	87	78	84	1'131
Fromage pour la fonte, gras	77	57	98	94	71	77	80	84	91	110	100	94	1'033
Autres fromages à pâte mi-dure, maigre à 1/4 gras	32	43	56	56	66	44	36	69	77	80	54	61	674
Autres fromages à pâte mi-dure, 1/2 gras à gras	616	563	672	662	683	689	645	656	674	790	724	683	8'057
Autres fromages à pâte mi-dure, crème	73	100	138	96	113	123	91	113	135	132	136	144	1'394
Total fromage à pâte mi-dure	3'458	3'159	3'878	3'871	4'242	4'215	4'083	4'175	5'614	5'007	3'904	3'829	49'435
Emmentaler	2'655	2'463	2'839	2'830	2'958	2'721	2'716	2'666	2'546	2'682	2'553	2'552	32'181
Switzerland Swiss	218	213	246	271	231	179	157	105	120	138	134	169	2'181
Gruyère	2'258	2'162	2'560	2'546	2'800	2'413	2'275	2'050	2'017	2'217	2'098	2'134	27'530
Fromage d'alpage à pâte dure					22	116	111	151	1'043	414	39		1'897
Autres fromages à pâte dure, maigre à 1/4 gras	3	6	4	8	4	1	7	3	1	8	2	10	57
Autres fromages à pâte dure, 1/2 gras à gras	487	463	516	545	534	450	416	361	384	466	475	533	5'630
Autres fromages à pâte dure, crème	2	2	1	2	2	2	3	3	1	1	2		16
Total fromage à pâte dure	5'623	5'309	6'166	6'203	6'551	5'880	5'682	5'339	6'112	5'926	5'303	5'398	69'492
Sbrinz	126	118	148	141	194	153	119	86	111	131	113	124	1'564
Total fromage à pâte extra-dure	126	118	148	141	194	153	119	86	111	131	113	124	1'564
Fromage pur chèvre	18	33	59	75	85	72	65	59	94	89	32	17	698
Fromage pur brebis	11	13	17	21	23	20	16	15	15	10	10	9	180
Total produits spéciaux	29	45	76	96	108	91	81	74	109	99	42	27	877
Total fromage	12'639	11'971	14'440	14'042	15'387	14'859	13'810	13'950	15'802	14'595	13'206	13'005	167'706

Production fromagère mai 2006 en comparaison avec le même mois de l'année précédente





Production fromagère: janvier à mai 2006 (en %) Total 70 717 tonnes



Production de lait de consommation

Variété de lait	Production mensuelle		Différence par rapport au même mois de l'année précédente		Production cumulée		Différence par rapport à la même période de l'année précédente	
	<i>mai 2005</i> tonnes	<i>mai 2006</i> tonnes	tonnes	(%)	<i>jan. - mai 2005</i> tonnes	<i>jan. - mai 2006</i> tonnes	tonnes	(%)
Lait cru	997	950	-47	-4.7	6'302	5'717	-585	-9.3
Lait past. enrichi en matière grasse	0	0	0		0	0	0	
Lait UHT enrichi en matière grasse	100	96	-4	-4.0	450	452	2	0.4
Lait entier past.	8'076	8'073	-3	0.0	41'101	39'620	-1'481	-3.6
Lait entier UHT	11'567	13'208	1'641	14.2	68'832	75'148	6'316	9.2
Lait partiellement écrémé past.	6'627	6'925	298	4.5	32'872	32'723	-149	-0.5
Lait partiellement écrémé UHT	11'696	10'594	-1'102	-9.4	51'905	51'502	-403	-0.8
Lait écrémé past.	1	1	0	0.0	59	11	-48	-81.4
Lait écrémé UHT	1'428	1'392	-36	-2.5	6'946	6'654	-292	-4.2
Total lait de consommation	40'492	41'239	747	1.8	208'467	211'827	3'360	1.6

Production et ventes de beurre

Production de beurre

	Production mensuelle		Différence par rapport au même mois de l'année précédente		Production cumulée		Différence par rapport à la même période de l'année précédente	
	<i>mai 2005</i> tonnes	<i>mai 2006</i> tonnes	tonnes	(%)	<i>jan. - mai 2005</i> tonnes	<i>jan. - mai 2006</i> tonnes	tonnes	(%)
Total production de beurre	4'418	4'045	-373	-8.4	20'313	19'144	-1'169	-5.8

Ventes de beurre (y compris beurre importé)

	Ventes mensuelles		Différence par rapport au même mois de l'année précédente		Ventes cumulées		Différence par rapport à la même période de l'année précédente	
	<i>mai 2005</i> tonnes	<i>mai 2006</i> tonnes	tonnes	(%)	<i>jan. - mai 2005</i> tonnes	<i>jan. - mai 2006</i> tonnes	tonnes	(%)
Beurre de choix	490	525	35	7.1	2'490	2'407	-83	-3.3
LE BEURRE, beurre industriel ou artisanal	2'002	2'187	185	9.2	10'357	10'639	282	2.7
Beurre de fromagerie	30	27	-3	-10.0	139	146	7	5.0
Autres beurres	272	264	-8	-2.9	1'325	1'266	-59	-4.5
Beurre fondu	349	414	65	18.6	1'790	1'768	-22	-1.2
Beurre déshydraté et autres	28	33	5	17.9	144	149	5	3.5
Total des ventes indigènes	3'171	3'450	279	8.8	16'245	16'375	130	0.8
Exportation	0	0	0		0	0	0	
trafic de perfectionnement *	11	7	-4	-36.4	77	52	-25	-32.5
Total des ventes	3'182	3'457	275	8.6	16'322	16'427	105	0.6

* Source: OSB

Production de spécialités laitières

Crème de consommation

	Production mensuelle		Différence par rapport au même mois de l'année précédente		Production cumulée		Différence par rapport à la même période de l'année précédente	
	<i>mai 2005</i> tonnes	<i>mai 2006</i> tonnes	tonnes	(%)	<i>jan. - mai 2005</i> tonnes	<i>jan. - mai 2006</i> tonnes	tonnes	(%)
Crème double	54	60	6	11.1	232	236	4	1.7
Crème entière 35%	2'262	2'125	-137	-6.1	10'301	10'275	-26	-0.3
Demi-crème	1'274	1'116	-158	-12.4	5'696	5'532	-164	-2.9
Crème à café	2'035	2'329	294	14.4	10'248	10'514	266	2.6
Total crème de consommation	5'625	5'630	5	0.1	26'477	26'557	80	0.3

Autres spécialités laitières

	Production mensuelle		Différence par rapport au même mois de l'année précédente		Production cumulée		Différence par rapport à la même période de l'année précédente	
	<i>mai 2005</i> tonnes	<i>mai 2006</i> tonnes	tonnes	(%)	<i>jan. - mai 2005</i> tonnes	<i>jan. - mai 2006</i> tonnes	tonnes	(%)
Lait acidulé	351	407	56	16.0	1'439	1'783	344	23.9
Crème acidulée	167	129	-38	-22.8	527	620	93	17.6
Desserts (crèmes, flans, coupes, etc.)	1'270	2'060	790	62.2	9'529	10'109	580	6.1
Boissons lactées	5'451	7'167	1'716	31.5	23'541	25'227	1'686	7.2
Yogourt	12'764	13'079	315	2.5	59'102	59'798	696	1.2
Kéfir	7	6	-1	-14.3	37	26	-11	-29.7
Glaces comestibles	2'579	2'929	350	13.6	10'561	10'741	180	1.7

Production de poudre de lait et de lait condensé

	Production mensuelle		Différence par rapport au même mois de l'année précédente		Production cumulée		Différence par rapport à la même période de l'année précédente	
	<i>mai 2005</i> tonnes	<i>mai 2006</i> tonnes	tonnes	(%)	<i>jan. - mai 2005</i> tonnes	<i>jan. - mai 2006</i> tonnes	tonnes	(%)
Poudre de lait entier	1'325	1'553	228	17.2	7'464	6'587	-877	-11.7
Poudre de lait partiellement écrémé	188	245	57	30.3	1'204	1'245	41	3.4
Poudre de lait enrichie et poudre de crème	50	44	-6	-12.0	156	116	-40	-25.6
Poudre de lait écrémé	3'005	2'997	-8	-0.3	14'375	13'677	-698	-4.9
Poudre de babeurre	38	151	113	297.4	147	420	273	185.7
Poudre de petit-lait	267	357	90	33.7	916	1'353	437	47.7
Lait condensé	132	246	114	86.4	1'098	1'142	44	4.0

Exportations de fromage par produit/groupe de produit

Variété / catégorie	Exportations mensuelles		Différence par rapport au même mois de l'année précédente		Exportations cumulées		Différence par rapport à la même période de l'année précédente	
	mai 2005 tonnes	mai 2006 tonnes	tonnes	(%)	jan. - mai 2005 tonnes	jan. - mai 2006 tonnes	tonnes	(%)
Total fromages frais	1.7	54.8	53.1	3152.5	11.3	117.4	106.1	940.3
Vacherin Mont-d'Or	0.0	0.0	0.0		12.5	10.0	-2.5	-20.0
Autres fromages à pâte molle	40.2	48.1	7.9	19.8	245.7	193.7	-52.0	-21.2
Total fromages à pâte molle	40.2	48.1	7.9	19.8	258.3	203.7	-54.5	-21.1
Appenzeller	445.7	375.9	-69.8	-15.7	2'077.7	2'170.5	92.7	4.5
Tilsiter	38.9	32.6	-6.3	-16.1	167.4	151.3	-16.1	-9.6
Raclette Suisse	15.8	15.2	-0.6	-3.7	203.9	194.5	-9.4	-4.6
Vacherin Fribourgeois	8.4	10.1	1.7	20.5	89.6	103.8	14.1	15.8
Tête de Moine	73.6	53.8	-19.8	-26.9	322.4	431.4	109.0	33.8
Autres fromages à pâte mi-dure	81.7	92.2	10.5	12.8	334.3	420.8	86.5	25.9
Total fromages à pâte mi-dure	664.1	579.8	-84.3	-12.7	3'195.4	3'472.2	276.8	8.7
Emmentaler	2'040.1	2'026.3	-13.9	-0.7	10'055.5	8'386.1	-1'669.4	-16.6
Gruyère	764.4	904.4	140.0	18.3	3'976.6	4'247.8	271.2	6.8
Switzerland Swiss	30.9	126.1	95.2	307.6	800.1	534.3	-265.7	-33.2
Autres fromages à pâte dure	6.0	54.6	48.7	814.5	31.8	642.5	610.7	1921.7
Total fromages à pâte dure	2'841.5	3'111.4	270.0	9.5	14'864.0	13'810.7	-1'053.3	-7.1
Sbrinz	14.2	20.9	6.7	47.0	199.7	207.8	8.1	4.1
Total fromages à pâte extra-dure	14.2	20.9	6.7	47.0	199.7	207.8	8.1	4.1
Total fromage fondu	322.4	400.9	78.6	24.4	1'861.1	1'727.3	-133.8	-7.2
Fondue prête à l'emploi *)	230.6	190.0	-40.5	-17.6	1'488.4	1'522.9	34.5	2.3
Autres fromages	11.1	55.0	44.0	397.6	47.5	132.9	85.4	179.9
Total	4'125.6	4'461.1	335.4	8.1	21'925.6	21'194.9	-730.7	-3.3

*) sans Autres préparations de produits alimentaires à base de matière grasse du lait à partir du 1er janvier 2006

Source: DGD

Exportations par pays

Mai 2006

PAYS																					TOTAL
	t	t	t	t	t	t	t	t	t	t	t	t	t	t	t	t	t	t	t	t	
EUROPE																					
Allemagne	176.8	157.8	*	*	3.0	337.6	285.4	3.7	3.9	24.5	25.6	80.6	423.7	1.8		37.0	38.8	63.6	31.6	14.6	
France	206.7	150.0	*	*	0.5	357.1	39.9	3.2	1.1	14.9	*	2.2	61.3	0.2	*	3.1	3.3	1.3		0.4	
Italie	966.7	24.1	*	*	48.8	1'039.6	3.9	*	*	2.3	*	0.9	7.1	52.8			52.8	241.3		4.5	
BeNeLux	86.6	62.0	*	*	0.7	149.3	6.8	1.0	1.4	5.8	0.1	1.6	16.6		*			47.0	11.4	86.2	
Grande-Bretagne	34.0	48.0	*	*		82.0	1.9	*	*	0.2	*		2.1		*			0.7		3.0	
Espagne/Portugal	36.3	37.6	*	*		73.9	*	*	*	*	*	*				*		1.7			
UE sans affectation / Autres pays d'Europe (Fondue: autres pays du monde)	252.6	58.8	20.0	29.0	0.5	360.8	34.4	0.5	0.5	5.2	5.7	2.2	48.5			7.6	7.6	1.2	0.0	47.0	
TOTAL EUROPE	1'759.7	538.1	20.0	29.0	53.6	2'400.3	372.4	8.5	7.0	52.8	31.4	87.4	559.4	54.8		47.7	102.5	356.8	43.0	155.6	
Autres pays																					
Canada	61.4	*	*	*	0.1	61.5	0.5	*	*	0.3	*	0.8	1.6		*			24.2		26.2	
USA	151.2	212.0	*	*	0.9	364.1	2.5	1.2	3.4	0.3	*	2.5	9.9		*	0.1	0.1		0.1	8.2	
Canada ou USA / autres pays	54.0	154.4	0.9	97.2	0.0	306.5	0.5	0.4	4.8	0.5	1.3	1.5	8.9	0.0		0.2	0.2	19.9	11.9		
TOTAL AUTRES PAYS	266.5	366.3	0.9	97.2	1.1	732.0	3.5	1.7	8.2	1.1	1.3	4.8	20.4	0.0		0.4	0.4	44.2	12.0	34.4	
TOTAL	2'026.3	904.4	20.9	126.1	54.6	3'132.3	375.9	10.1	15.2	53.8	32.6	92.2	579.8	54.8		48.1	102.9	400.9	55.0	190.0	

* Pour des raisons de protection de données, celles concernant les exportations de variétés ne comportant qu'un ou deux exportateurs ne sont pas ventilées par pays, mais rassemblées sous la rubrique "autres pays d'Europe" ou "Canada ou USA / autres pays".

**) sans Autres préparations de produits alimentaires à base de matière grasse du lait à partir du 1er janvier 2006

Exportations par pays

Mai 2005

	<div style="display: flex; justify-content: space-between;"> <div style="writing-mode: vertical-rl; transform: rotate(180deg);">Emmentaler</div> <div style="writing-mode: vertical-rl; transform: rotate(180deg);">Gruyère</div> <div style="writing-mode: vertical-rl; transform: rotate(180deg);">Sbrinz</div> <div style="writing-mode: vertical-rl; transform: rotate(180deg);">Switzerland Swiss</div> <div style="writing-mode: vertical-rl; transform: rotate(180deg);">Autres fromages à pâtes dures</div> <div style="writing-mode: vertical-rl; transform: rotate(180deg);">TOTAL fromages à pâte dure</div> <div style="writing-mode: vertical-rl; transform: rotate(180deg);">Appenzeller</div> <div style="writing-mode: vertical-rl; transform: rotate(180deg);">Vacherin fribourgeois</div> <div style="writing-mode: vertical-rl; transform: rotate(180deg);">Raclette Suisse</div> <div style="writing-mode: vertical-rl; transform: rotate(180deg);">Tête de Moine</div> <div style="writing-mode: vertical-rl; transform: rotate(180deg);">Tilsiter</div> <div style="writing-mode: vertical-rl; transform: rotate(180deg);">Autres fromages à pâte mi-dure</div> <div style="writing-mode: vertical-rl; transform: rotate(180deg);">TOTAL fromages à pâte mi-dure</div> <div style="writing-mode: vertical-rl; transform: rotate(180deg);">Total fromages frais, séché inclus</div> <div style="writing-mode: vertical-rl; transform: rotate(180deg);">Vacherin Mont d'Or</div> <div style="writing-mode: vertical-rl; transform: rotate(180deg);">TOTAL fromages à pâte molle</div> <div style="writing-mode: vertical-rl; transform: rotate(180deg);">Total fromage fondu</div> <div style="writing-mode: vertical-rl; transform: rotate(180deg);">Autres fromages</div> <div style="writing-mode: vertical-rl; transform: rotate(180deg);">Fondue</div> </div>																				TOTAL
PAYS	t	t	t	t	t	t	t	t	t	t	t	t	t	t	t	t	t	t	t	t	t
EUROPE																					
Allemagne	201.2	184.5	*	*	4.6	390.3	313.4	4.2	6.1	42.0	19.2	53.0	437.8	1.5	35.8	37.3	49.1	6.8	21.0	942.4	
France	220.5	126.0	*	*	0.2	346.8	45.9	0.7	0.5	17.2	*	5.1	69.4	0.2	*	2.9	3.1		2.4	421.7	
Italie	1'014.9	20.3	*	*		1'035.2	2.4	*	*	2.0	*		4.4				229.6		2.6	1'271.8	
BeNeLux	86.5	65.3	*	*	0.3	152.1	5.4	1.0	2.6	4.0	0.2	1.2	14.3		*		31.5	3.0	46.8	247.7	
Grande-Bretagne	27.5	40.3	*	*		67.8	1.0	*	*	0.2	*		1.2		*		0.6		5.6	75.1	
Espagne/Portugal	22.0	37.7	*	*		59.6	*	*	*	*	*				*		3.4		42.9	106.0	
Autres pays d'Europe	369.2	43.6	12.1	10.6	0.4	436.1	73.5	1.9	0.6	7.6	18.8	14.2	116.6		0.9	0.9	3.3	0.1	14.5	571.4	
TOTAL EUROPE	1'941.9	517.7	12.1	10.6	5.6	2'487.9	441.7	7.8	9.6	72.9	38.2	73.5	643.7	1.7	39.6	41.3	317.4	9.9	135.8	3'636.0	
Autres pays																					
Canada	1.1	*	*	*		1.1		*	*	0.3	*	1.1	1.3		*				14.2	16.6	
USA	58.6	169.9	*	*		228.5	3.3	0.6	2.4	0.2	*	6.3	13.0		*	0.2	0.2		0.9	242.5	
Canada ou USA / autres pays	38.5	76.9	2.1	20.3	0.4	138.2	0.7		3.7	0.2	0.7	0.8	6.1		0.4	0.4	5.0	1.2	79.7	230.5	
TOTAL AUTRES PAYS	98.2	246.7	2.1	20.3	0.4	367.7	4.0	0.6	6.1	0.8	0.7	8.2	20.4		0.6	0.6	5.0	1.2	94.8	489.6	
TOTAL	2'040.1	764.4	14.2	30.9	6.0	2'855.7	445.7	8.4	15.8	73.6	38.9	81.7	664.1	1.7	40.2	41.8	322.4	11.1	230.6	4'125.6	

* Pour des raisons de protection de données, celles concernant les exportations de variétés ne comportant qu'un ou deux exportateurs ne sont pas ventilées par pays, mais rassemblées sous la rubrique "autres pays d'Europe" ou "Canada ou USA / autres pays".

Source: DGD

Exportations par pays, cumulées

Janvier à mai 2006

PAYS																					TOTAL
	t	t	t	t	t	t	t	t	t	t	t	t	t	t	t	t	t	t	t	t	
EUROPE																					
Allemagne	1'103.6	930.5	*	*	24.6	2'058.7	1'634.6	23.7	61.7	255.7	107.0	335.7	2'418.4	13.7	0.7	155.7	170.1	122.3	54.1	190.4	5'014.1
France	853.8	804.9	*	*	8.5	1'667.2	249.0	58.7	24.6	89.2	*	13.0	434.6	1.0	*	15.6	16.6	4.8		146.5	2'269.8
Italie	4'044.4	118.5	*	*	56.1	4'219.0	11.3	*	*	15.5	*	2.6	29.4	102.4	0.2	0.1	102.7	1'152.4	1.7	28.7	5'534.0
BeNeLux	434.8	298.9	*	*	1.3	735.0	34.1	6.2	35.4	28.0	0.2	7.2	111.2		*	0.1	0.1	157.4	57.1	386.5	1'447.2
Grande-Bretagne	135.3	233.5	*	*	0.0	368.8	18.2	*	*	1.0	*	0.2	19.3		*	0.0	0.0	6.2	0.0	12.3	406.1
Espagne/Portugal	93.8	114.2	*	*	0.0	208.0	*	*	*	*	*	0.0	0.0		*			11.8	0.0		219.8
UE sans affectation / Autres pays d'Europe (Fondue; autres pays du monde)	679.6	280.4	180.7	71.1	549.2	1'761.0	195.2	5.5	10.4	33.9	36.8	30.0	311.8	0.3	8.8	17.5	26.6	5.1	0.0	427.0	2'512.6
TOTAL EUROPE	7'345.3	2'780.8	180.7	71.1	639.7	11'017.6	2'142.4	94.1	132.1	423.2	144.1	388.9	3'324.7	117.4	9.7	189.0	316.1	1'460.0	113.1	1'172.1	17'403.5
Autres pays																					
Canada	261.8	*	*	*	0.3	262.1	5.7	*	*	4.3	*	7.7	17.7		*			123.0		226.1	628.9
USA	495.8	789.5	*	*	1.8	1'287.1	13.4	4.8	27.0	1.7	*	19.1	66.0		*	0.9	0.9	69.1	1.0	105.5	1'529.6
Canada ou USA / autres pays	283.1	677.5	27.1	463.2	0.7	1'451.6	9.0	4.9	35.4	2.2	7.2	5.2	63.8	0.0	0.4	3.9	4.2	75.3	18.8		1'632.9
TOTAL AUTRES PAYS	1'040.8	1'467.0	27.1	463.2	2.8	3'000.9	28.1	9.7	62.4	8.2	7.2	32.0	147.5	0.0	0.4	4.7	5.1	267.3	19.8	350.8	3'791.4
TOTAL	8'386.1	4'247.8	207.8	534.3	642.5	14'018.5	2'170.5	103.8	194.5	431.4	151.3	420.8	3'472.2	117.4	10.0	193.7	321.2	1'727.3	132.9	1'522.9	21'194.9

* Pour des raisons de protection de données, celles concernant les exportations de variétés ne comportant qu'un ou deux exportateurs ne sont pas ventilées par pays, mais rassemblées sous la rubrique "autres pays d'Europe" ou "Canada ou USA / autres pays".

** sans Autres préparations de produits alimentaires à base de matière grasse du lait à partir du 1er janvier 2006

Source: DGD

Exportations par pays, cumulées

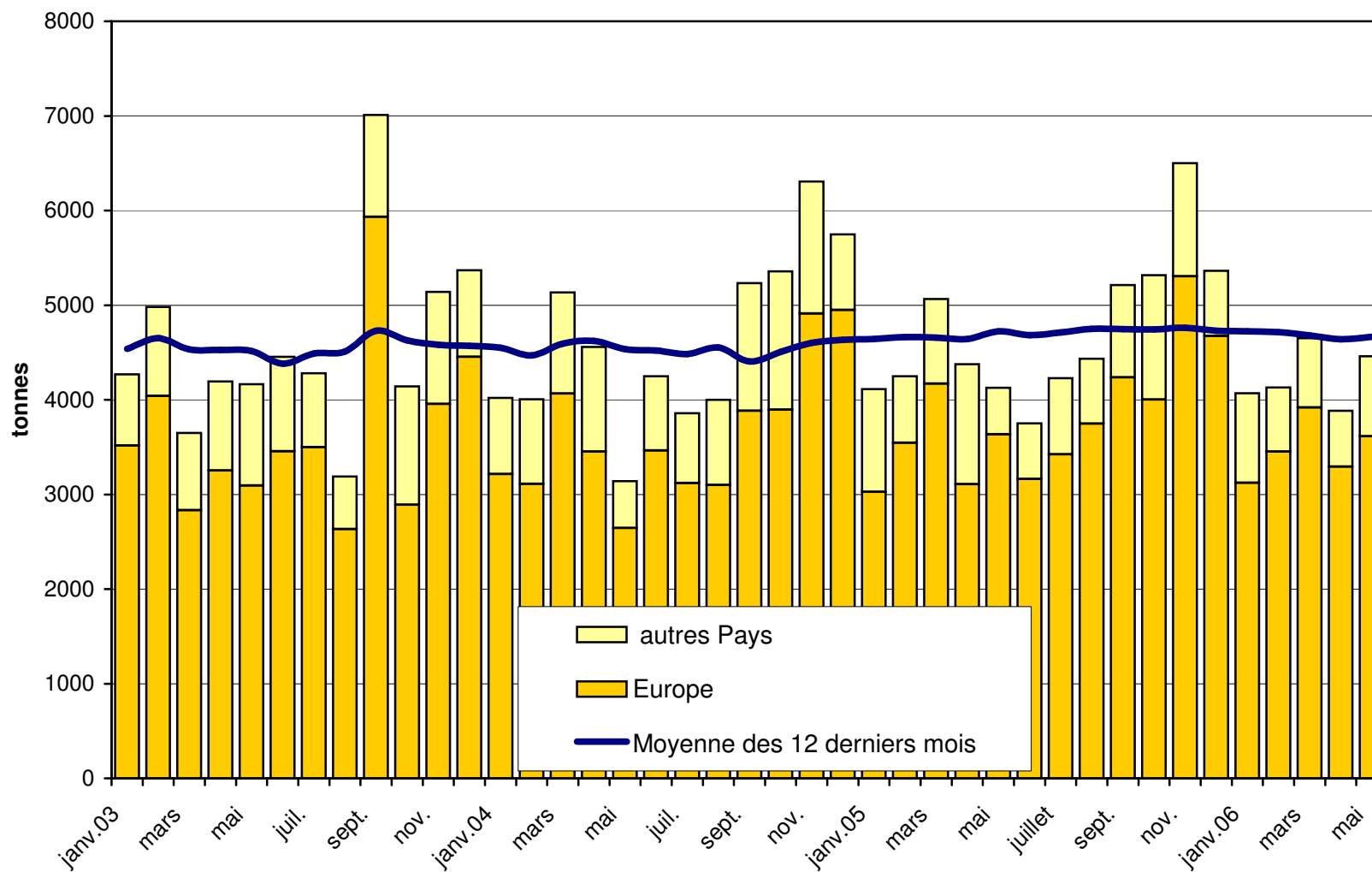
janvier à mai 2005

PAYS																					TOTAL
	t	t	t	t	t	t	t	t	t	t	t	t	t	t	t	t	t	t	t	t	
EUROPE																					
Allemagne	1'014.0	857.2	*	*	22.6	1'893.8	1'542.0	24.6	50.3	177.1	93.3	234.7	2'122.0	7.9	0.8	224.7	233.3	97.3	25.7	128.4	
France	978.5	766.8	*	*	2.5	1'747.7	252.5	46.4	26.3	79.7	*	15.8	420.7	1.5	*	15.1	16.5	10.7		119.2	
Italie	4'701.2	179.7	*	*		4'881.0	7.3	*	*	7.8	*	3.5	18.6	1.4	0.1		1.6	1'257.7	2.0	19.6	
BeNeLux	406.3	307.3	*	*	1.0	714.6	40.0	5.9	40.8	20.3	0.6	4.3	111.9		*	0.1	0.1	157.7	11.0	379.9	
Grande-Bretagne	129.8	224.2	*	*	0.1	354.1	5.1	*	*	0.7	*	0.1	5.9		*			11.2		17.5	
Espagne/Portugal	74.6	115.4	*	*	0.1	190.1	*	*	*	*	*	0.0	0.0		*			17.4		160.1	
Autres pays d'Europe	1'405.2	247.6	160.2	29.4	2.7	1'845.2	187.8	4.3	8.0	29.4	66.7	46.0	342.3		11.5	0.9	12.4	21.7	0.2	138.5	
TOTAL EUROPE	8'709.6	2'698.3	160.2	29.4	28.9	11'626.4	2'034.8	81.2	125.4	315.0	160.7	304.3	3'021.3	10.7	12.4	240.8	263.9	1'573.6	38.8	963.3	
Autres pays																					
Canada	209.5	*	*	*	0.4	209.9	8.0	*	*	2.3	*	3.9	14.2		*			172.9	0.2	179.3	
USA	929.3	804.4	*	*	0.4	1'734.1	30.3	3.2	36.6	3.6	*	21.7	95.5		*	0.8	0.8	60.3	1.2	54.3	
Canada ou USA / autres pays	207.1	474.0	39.5	770.6	2.0	1'493.2	4.6	5.3	42.0	1.5	6.7	4.4	64.4	0.5	0.2	4.2	4.9	54.2	7.3	291.5	
TOTAL AUTRES PAYS	1'345.9	1'278.4	39.5	770.6	2.9	3'437.2	43.0	8.5	78.5	7.5	6.7	29.9	174.1	0.5	0.2	4.9	5.7	287.5	8.7	525.1	
TOTAL	10'055.5	3'976.6	199.7	800.1	31.8	15'063.7	2'077.7	89.6	203.9	322.4	167.4	334.3	3'195.4	11.3	12.5	245.7	269.5	1'861.1	47.5	1'488.4	

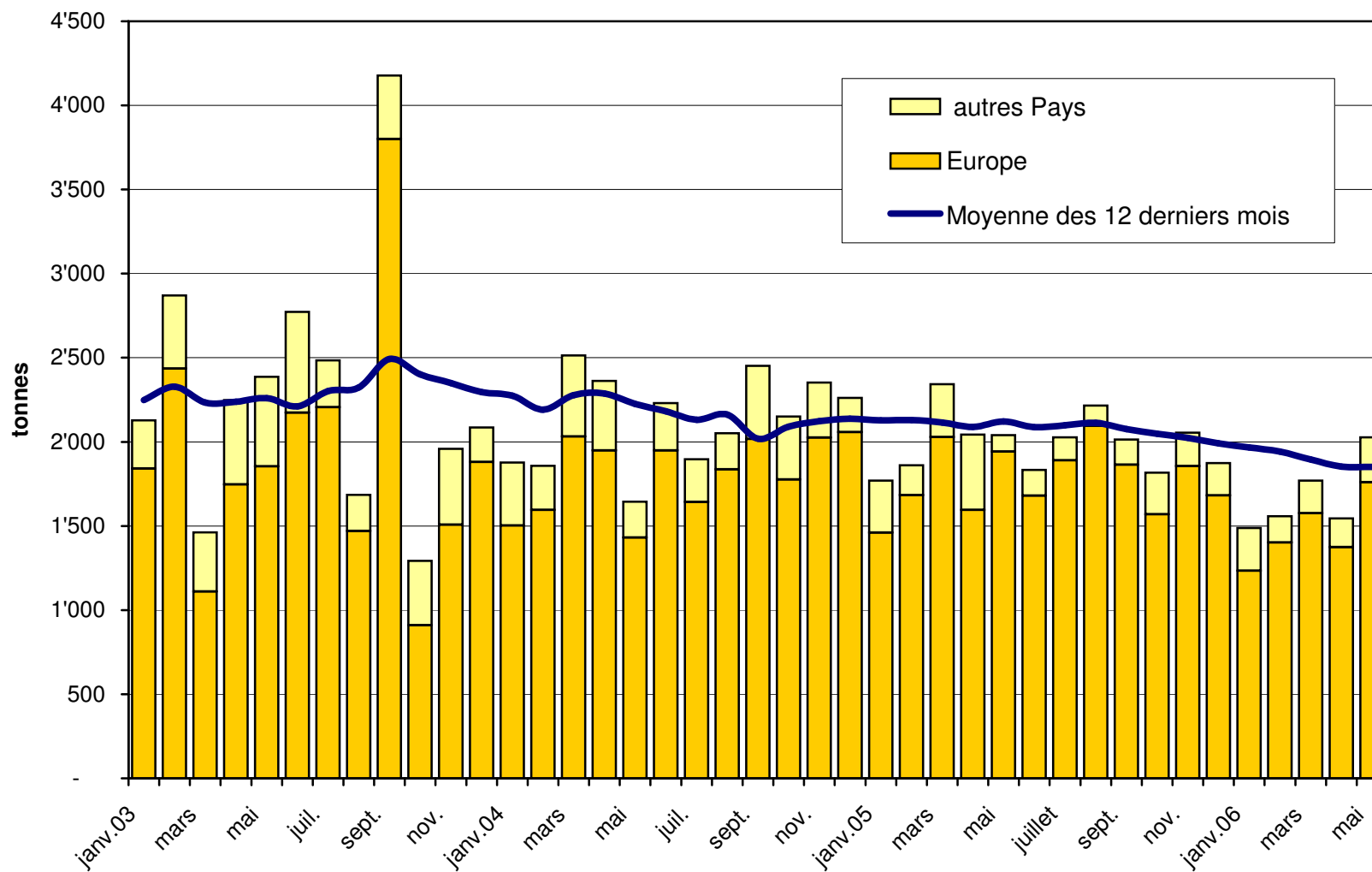
* Pour des raisons de protection de données, celles concernant les exportations de variétés ne comportant qu'un ou deux exportateurs ne sont pas ventilées par pays, mais rassemblées sous la rubrique

Source: DGD

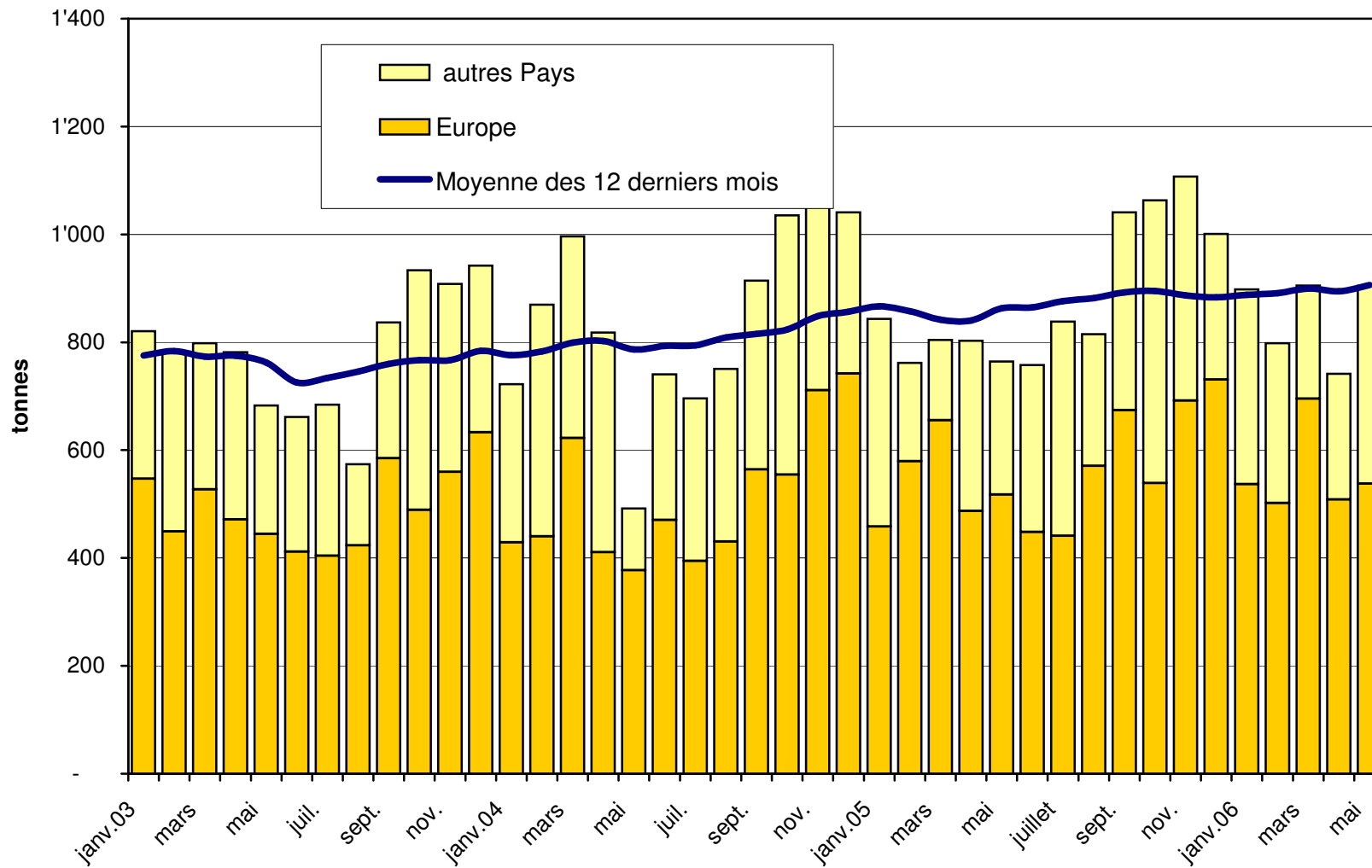
Total des exportations de fromage (y c. mélanges à fondue et fromage fondu) depuis 2003
Valeur moyenne des 12 derniers



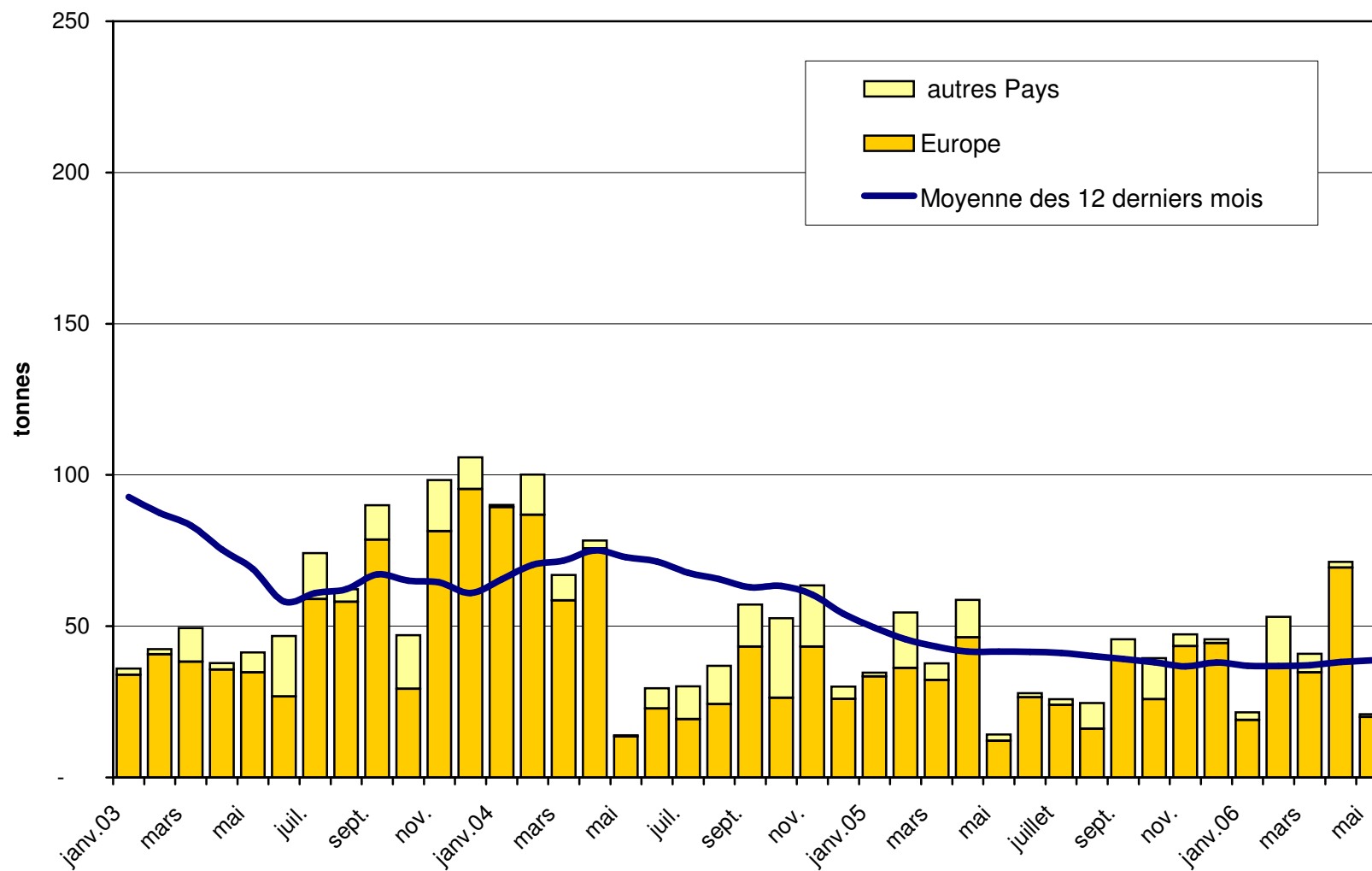
Exportations d'Emmentaler depuis 2003 Valeur moyenne des 12 derniers mois



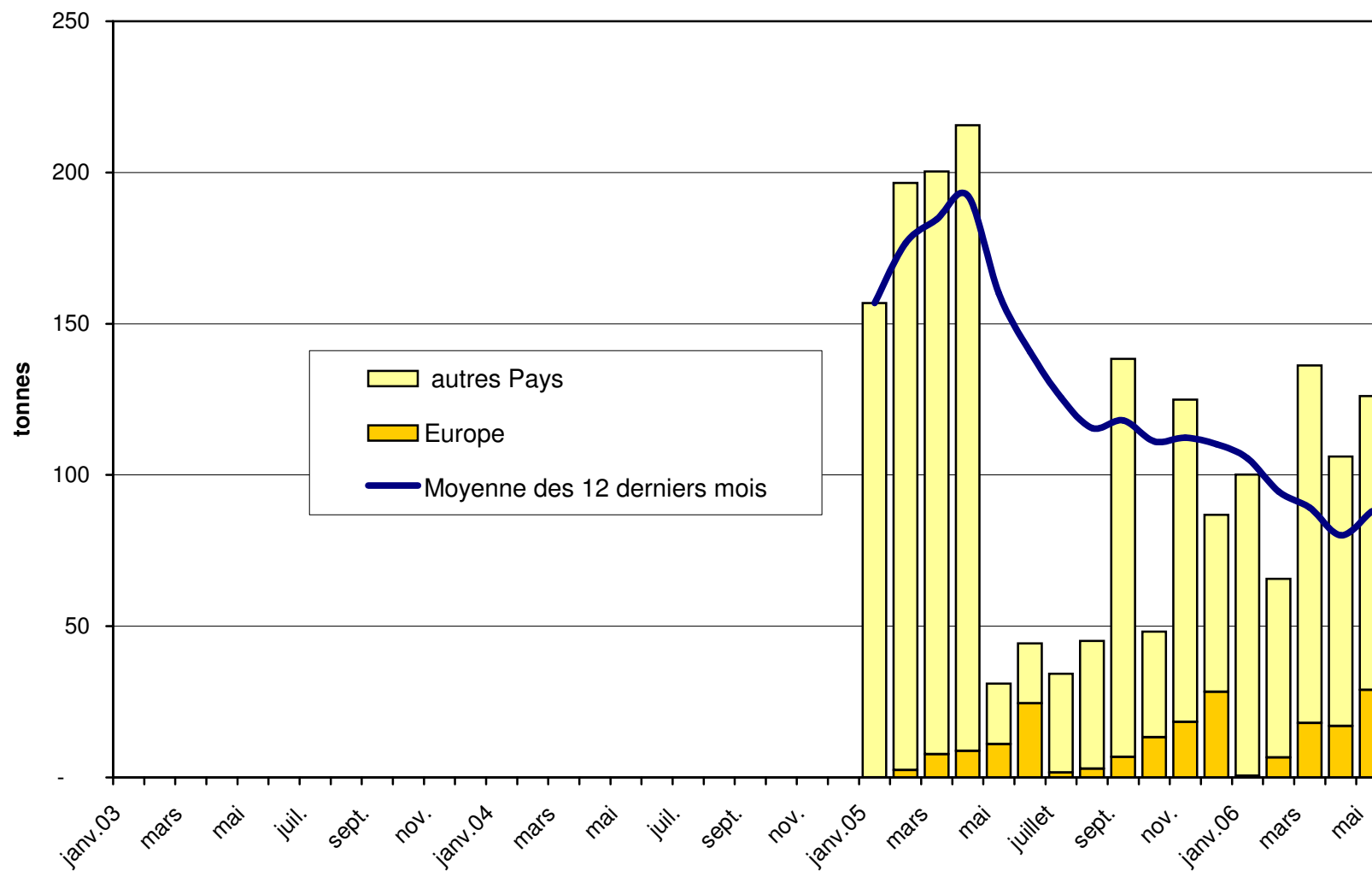
Exportations de Gruyère depuis 2003 Valeur moyenne des 12 derniers mois



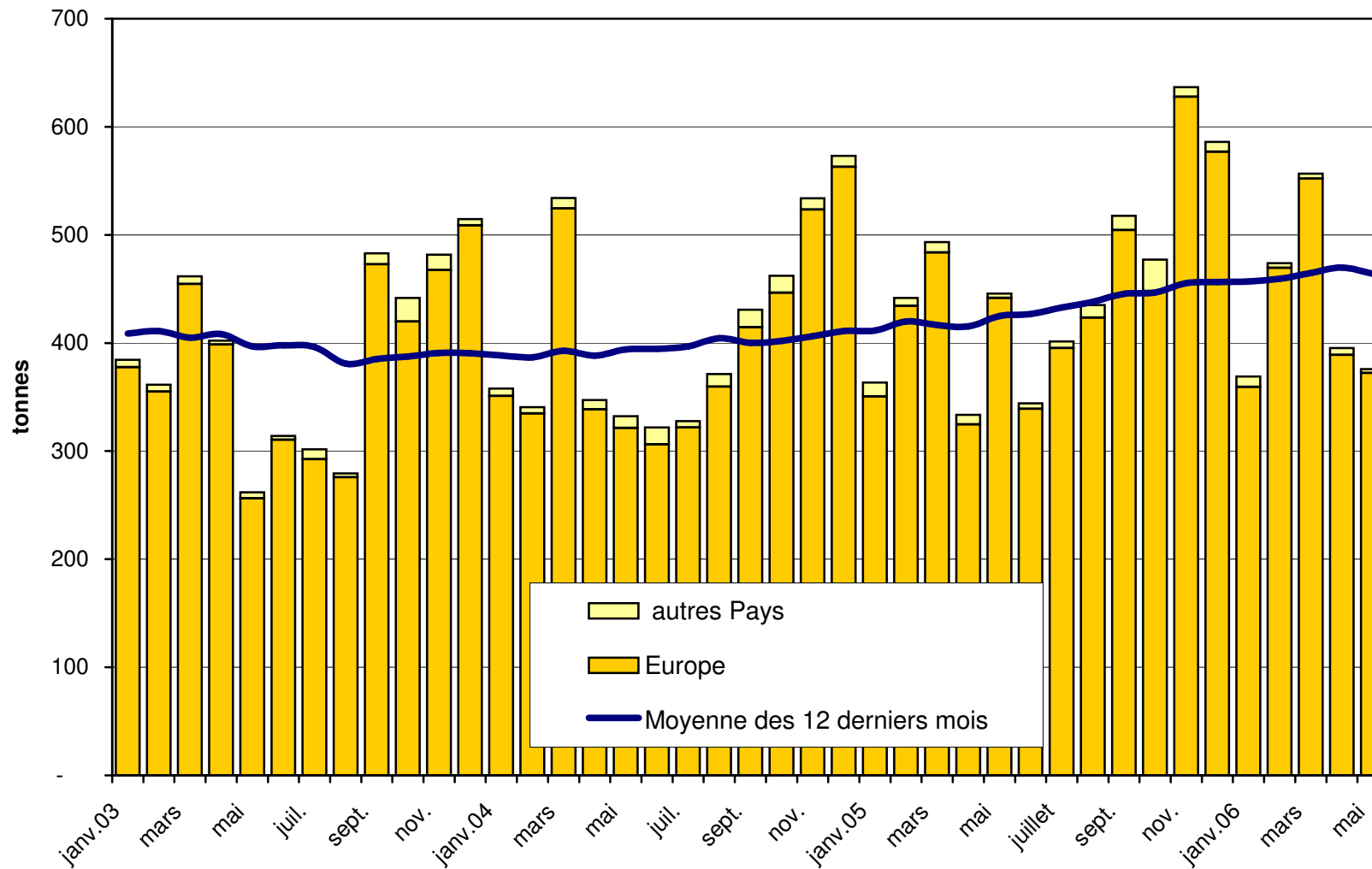
Exportations de sbrinz depuis 2003 Valeur moyenne des 12 derniers mois



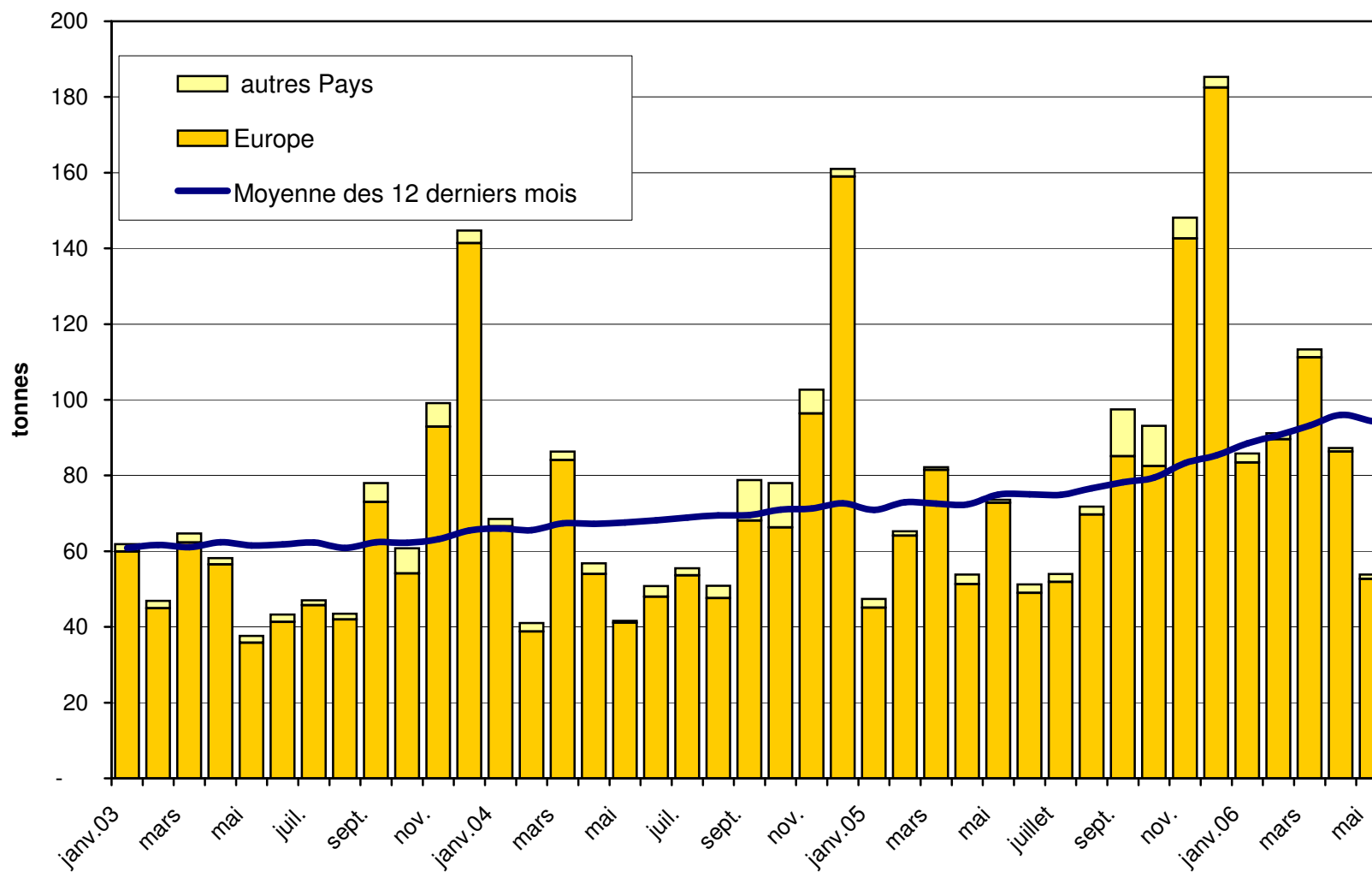
Exportations de Switzerland Swiss depuis 2005



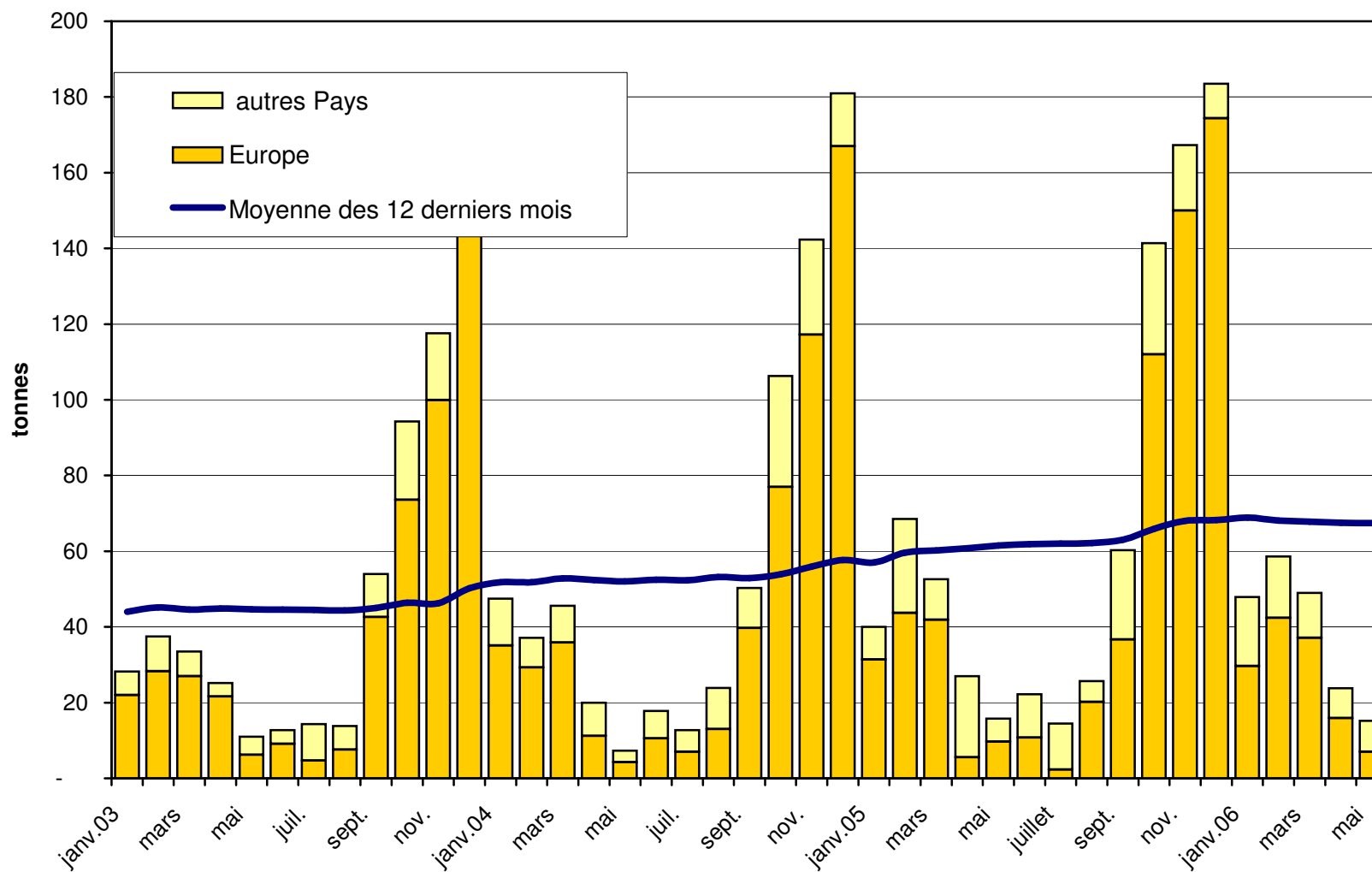
Exportations du Fromage Appenzeller depuis 2003 Valeur moyenne des 12 derniers mois



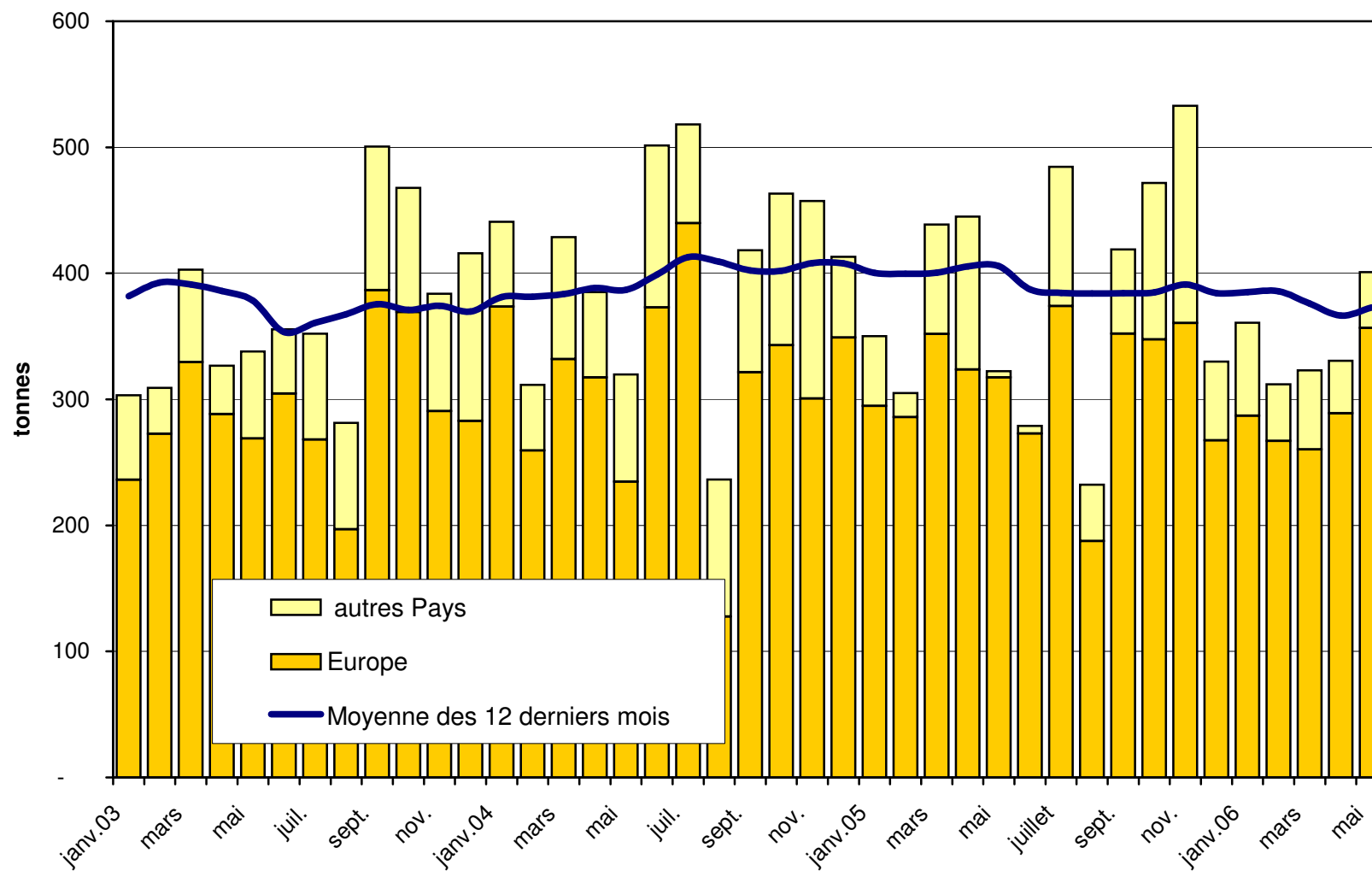
Exportations de Tête de Moine depuis 2003 Valeur moyenne des 12 derniers mois



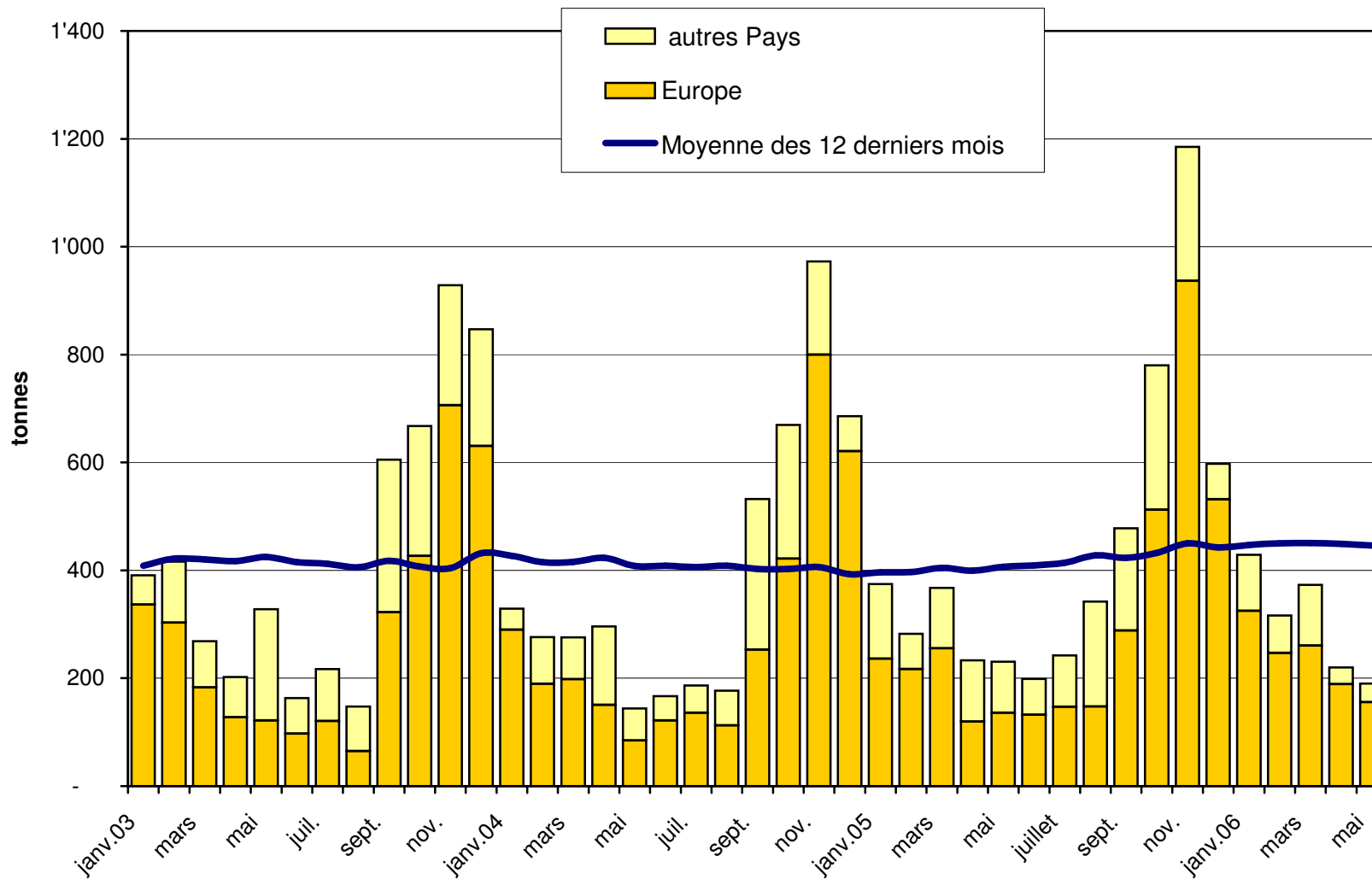
Exportations de Raclette Suisse depuis 2003 Valeur moyenne des 12 derniers mois



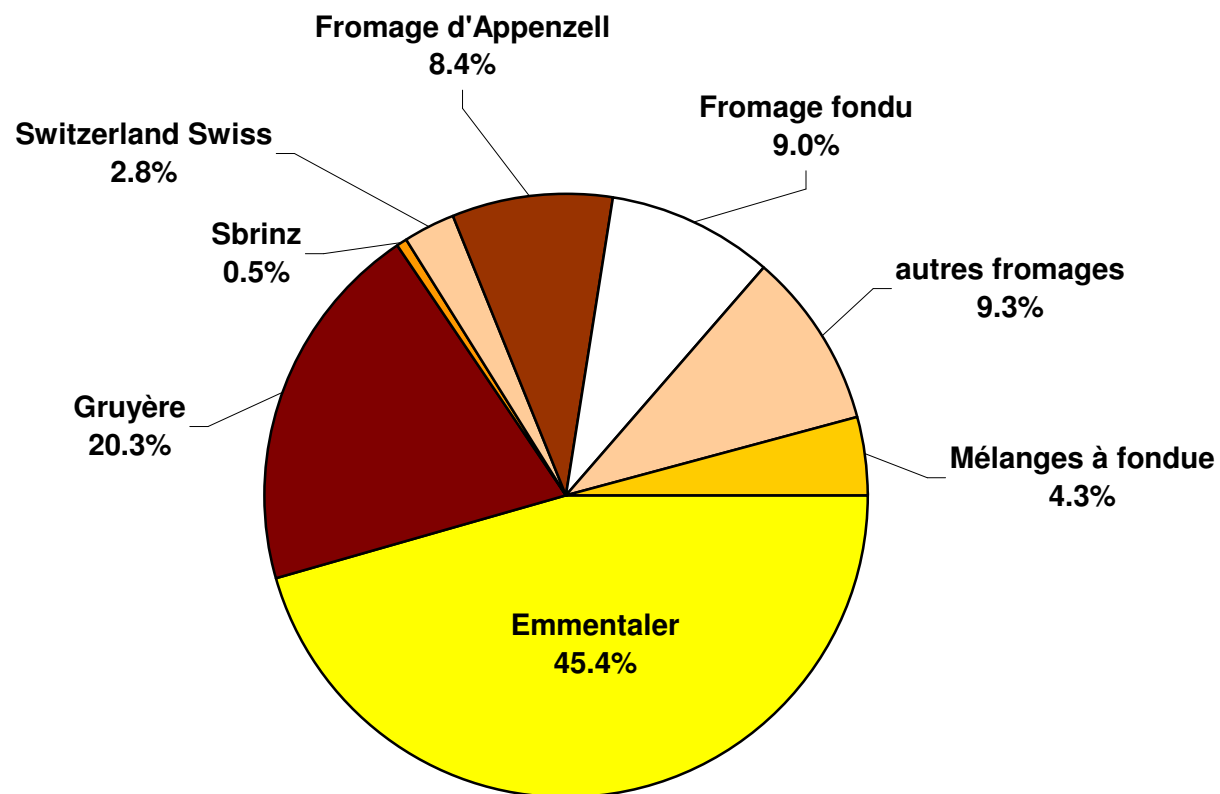
Exportations de fromage fondu depuis 2003 Valeur moyenne des 12 derniers mois



Exportations de Fondue prête à l'emploi depuis 2003 Valeur moyenne des 12 derniers mois



Pourcentage des exportations de fromage par variété en mai 2006 Total 4 461 tonnes



Importations de fromage par produit/groupe de produit

Fromages / Catégorie	Importations mensuelles		Différence par rapport au même mois de l'année précédente		Importations cumulées		Différence par rapport à la période de l'année précédente	
	mai 2005 tonnes	mai 2006 tonnes	tonnes	(%)	jan. - mai 2005 tonnes	jan. - mai 2006 tonnes	tonnes	(%)
Mascarpone, Ricotta Romana	103.5	95.4	-8.1	-7.8	400.9	442.9	42.0	10.5
Mozzarella	405.0	375.0	-30.0	-7.4	1'096.3	937.9	-158.4	-14.5
Autres fromages frais	519.1	594.7	75.7	14.6	2'333.8	2'563.9	230.0	9.9
Total fromages frais	1'027.6	1'065.1	37.6	3.7	3'831.1	3'944.6	113.6	3.0
Danablu, Gorgonzola, Roquefort	30.4	28.0	-2.4	-7.9	179.5	172.2	-7.3	-4.1
Fromage à croûte fleurie	136.0	145.2	9.2	6.8	671.2	684.1	12.9	1.9
Bleu, fromage à pâte persillée	0.0	0.0	0.0		0.0	0.0	0.0	
Brie, Camembert, Italic	121.2	118.8	-2.4	-2.0	561.5	553.6	-7.9	-1.4
Autres fromages à pâte molle	398.0	437.4	39.4	9.9	1'756.2	1'761.1	4.9	0.3
Total fromages à pâte molle	685.6	729.4	43.8	6.4	3'168.3	3'171.0	2.7	0.1
Fromage à pâte mi-dure persillée	2.2	2.0	-0.2	-7.6	8.9	18.6	9.7	109.9
Caciocavallo, Fontina, Brà, etc.	73.8	84.5	10.7	14.5	603.1	516.5	-86.6	-14.4
Tilsiter	2.1	2.2	0.1	6.6	11.7	12.7	1.0	8.3
Autres fromages à pâte mi-dure	319.5	357.4	37.9	11.9	1'497.4	1'645.0	147.6	9.9
Fromages à pâte mi-dure râpé, en poudre	1.1	0.0	-1.1	-99.6	7.9	2.9	-4.9	-62.6
Total fromages à pâte mi-dure	398.7	446.1	47.5	11.9	2'128.9	2'195.8	66.8	3.1
Fromage aux herbes (Schabziger)	0.0	0.0	0.0		0.0	0.0	0.0	80.0
Fromage à pâte dure persillée	0.0	0.2	0.2		0.0	0.3	0.3	
Caciocavallo, Fontina, Brà, etc.	29.1	28.3	-0.8	-2.6	135.5	122.5	-13.0	-9.6
Emmentaler	4.2	8.6	4.3	102.9	34.6	96.5	61.9	179.0
Autres fromages à pâte dure	82.7	126.9	44.2	53.4	442.7	527.7	85.1	19.2
Fromages à pâte dure râpé, en poudre	41.0	34.9	-6.2	-15.0	193.2	158.0	-35.2	-18.2
Total fromages à pâte dure	157.0	198.8	41.8	26.6	806.0	905.0	99.1	12.3
Grana/Parmigiano	419.8	560.1	140.3	33.4	2'280.1	2'329.0	48.9	2.1
Total fromages à pâte extra-dure	419.8	560.1	140.3	33.4	2'280.1	2'329.0	48.9	2.1
Total variétés de fromages sans fr. fondu	2'688.6	2'999.6	311.0	11.6	12'214.4	12'545.4	331.0	2.7
Total fromage fondu	201.8	196.7	-5.1	-2.5	871.8	956.7	84.9	9.7

Source: DGD

Importations de fromage par pays fournisseur

Mai 2006

Pays	Type de fromage												TOTAL
	Mascarpone, ricotta Romana	Mozzarella	Autres fromages frais	TOTAL fromages frais	Danablu, Gorgonzola, Roquefort	Brie, Camembert, Reblochon	Autres fromages à pâte molle	TOTAL fromages à pâte molle	Fromage aux herbes	Fromage à pâte dure et mi-dure	Autres fromages		
	tonnes	tonnes	tonnes	tonnes	tonnes	tonnes	tonnes	tonnes	tonnes	tonnes	tonnes	tonnes	
EUROPE													
Allemagne		12.4	99.6	112.0	1.1		101.1	102.2		46.5	59.2		319.9
France	0.1	0.5	217.6	218.3	8.6		417.4	426.0		247.6	67.3		959.2
Italie	95.3	361.8	212.1	669.2	16.7		134.2	150.9		756.0	41.0		1'617.1
Pays-Bas			0.1	0.1			7.8	7.8		26.2	0.7		34.8
Belgique													
Luxembourg		0.3		0.3									0.3
Autriche			0.3	0.3			0.4	0.4		30.4	28.5		59.5
Grande-Bretagne										7.8			7.8
Danemark			63.4	63.4	1.6		10.3	11.9		25.9			101.2
Norvège													
Suède										0.7			0.7
Portugal							0.3	0.3		6.4			6.7
Espagne							0.1	0.1		15.9			16.1
Grèce			1.6	1.6			29.7	29.7		1.1			32.5
Autres pays d'Europe										40.6			40.6
TOTAL EUROPE	95.4	375.0	594.7	1'065.1	28.0		701.4	729.4		1'205.0	196.7		3'196.3
Autres pays													
Canada													
USA													
Autres pays d'Amérique													
Amérique latine													
Afrique													
Asie			0.0	0.0									0.0
Australie													
TOTAL AUTRES PAYS			0.0	0.0									0.0
TOTAL	95.4	375.0	594.7	1'065.1	28.0		701.4	729.4		1'205.0	196.7		3'196.3

Source: DGD

Importations de fromage par pays fournisseur

Mai 2005

Pays	Type de fromage												TOTAL
	Mascarpone, ricotta Romana	Mozzarella	Autres fromages frais	TOTAL fromages frais	Danablu, Gorgonzola, Roquefort	Brie, Camembert, Reblochon	Autres fromages à pâte molle	TOTAL fromages à pâte molle	Fromage aux herbes	Fromage à pâte dure et mi-dure	Autres fromages		
tonnes	tonnes	tonnes	tonnes	tonnes	tonnes	tonnes	tonnes	tonnes	tonnes	tonnes	tonnes	tonnes	
EUROPE													
Allemagne		0.2	68.7	68.8	1.0		91.1	92.1		26.6	62.4		250.0
France	0.5	1.1	235.9	237.5	9.6	103.7	287.2	400.4		183.4	81.1		902.4
Italie	103.0	380.4	120.9	604.3	18.1		120.3	138.5	0.0	589.0	41.3		1'373.1
Pays-Bas										70.2			70.2
Belgique													
Luxembourg													
Autriche		0.1	0.1	0.1			0.4	0.4		19.5	16.6		36.7
Grande-Bretagne							0.0	0.0		2.6			2.6
Danemark			74.9	74.9	1.6		6.0	7.6		27.0			109.5
Norvège													
Suède										1.5	0.3		1.8
Portugal							0.3	0.3		7.4			7.6
Espagne			2.5	2.5			0.3	0.3		25.8			28.7
Grèce			1.2	1.2			34.9	34.9		0.9			37.0
Autres pays d'Europe										13.1			13.1
TOTAL EUROPE	103.5	381.7	504.2	989.3	30.3	103.7	540.5	674.5	0.0	967.0	201.8		2'832.7
Autres pays													
Canada													
USA													
Autres pays d'Amérique													
Amérique latine													
Afrique													
Asie													
Australie													
TOTAL AUTRES PAYS													
TOTAL	103.5	381.7	504.2	989.3	30.3	103.7	540.5	674.5	0.0	967.0	201.8		2'832.7

Source: DGD

Importations de fromage cumulées par pays, cumulées

janvier à mai 2006

Pays	<div style="display: flex; justify-content: space-between;"> <div style="writing-mode: vertical-rl; transform: rotate(180deg);">Mascarpone, ricotta Romana</div> <div style="writing-mode: vertical-rl; transform: rotate(180deg);">Mozzarella</div> <div style="writing-mode: vertical-rl; transform: rotate(180deg);">Autres fromages frais</div> <div style="writing-mode: vertical-rl; transform: rotate(180deg);">TOTAL fromages frais</div> <div style="writing-mode: vertical-rl; transform: rotate(180deg);">Danablu, Gorgonzola, Roquefort</div> <div style="writing-mode: vertical-rl; transform: rotate(180deg);">Brie, Camembert, Reblochon</div> <div style="writing-mode: vertical-rl; transform: rotate(180deg);">Autres fromages à pâte molle</div> <div style="writing-mode: vertical-rl; transform: rotate(180deg);">TOTAL fromages à pâte molle</div> <div style="writing-mode: vertical-rl; transform: rotate(180deg);">Fromage aux herbes</div> <div style="writing-mode: vertical-rl; transform: rotate(180deg);">Fromage à pâte dure et mi-dure</div> <div style="writing-mode: vertical-rl; transform: rotate(180deg);">Autres fromages</div> </div>											TOTAL
	tonnes	tonnes	tonnes	tonnes	tonnes	tonnes	tonnes	tonnes	tonnes	tonnes	tonnes	
EUROPE												
Allemagne	0.0	25.9	420.5	446	16.2		466.9	483		182.2	302.6	1'414.4
France	1.1	1.9	967.6	971	36.5	348.5	1'365.0	1'750		1'286.0	363.4	4'370.1
Italie	437.6	908.3	821.4	2'167	114.6		626.4	741		3'219.0	173.0	6'300.1
Pays-Bas			4.8	4.8			7.8	7.8		210.6	3.6	226.9
Belgique										0.3		0.3
Luxembourg		0.3		0.3								0.3
Autriche		0.5	1.2	1.7			2.0	2.0		157.0	106.4	267.0
Grande-Bretagne			55.8	55.8			0.2	0.2		31.0		87.0
Danemark			231.2	231.2	4.6		40.8	45.4		105.2		381.7
Norvège												
Suède										4.2	0.8	5.1
Portugal							1.9	1.9		31.0		32.9
Espagne							1.5	1.5		96.2		97.8
Grèce			2.9	2.9			121.4	121.4		2.0		126.3
Autres pays d'Europe							1.3	1.3		67.4		68.6
TOTAL EUROPE	438.7	936.9	2'505.4	3'881.0	171.8	348.5	2'635.3	3'155.7		5'392.0	949.8	13'378.5
Autres pays												
Canada												
USA												
Autres pays d'Amérique												
Amérique latine												
Afrique												
Asie			0.1	0.1								0.1
Australie												
TOTAL AUTRES PAYS			0.1	0.1								0.1
TOTAL	438.7	936.9	2'505.5	3'881.1	171.8	348.5	2'635.3	3'155.7		5'392.0	949.8	13'378.6

Source: DGD

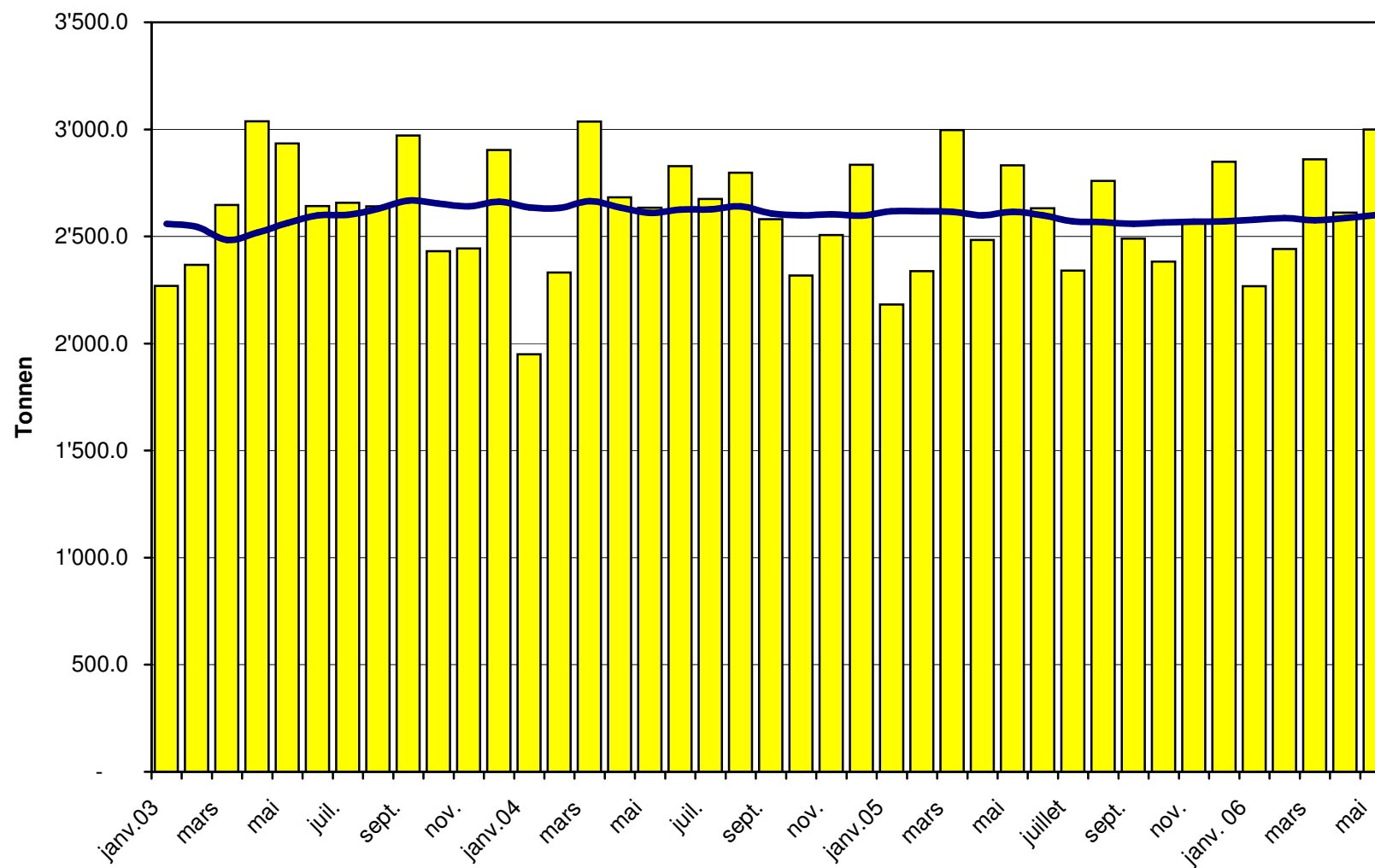
Importations de fromage cumulées par pays, cumulées

Janvier à mai 2005

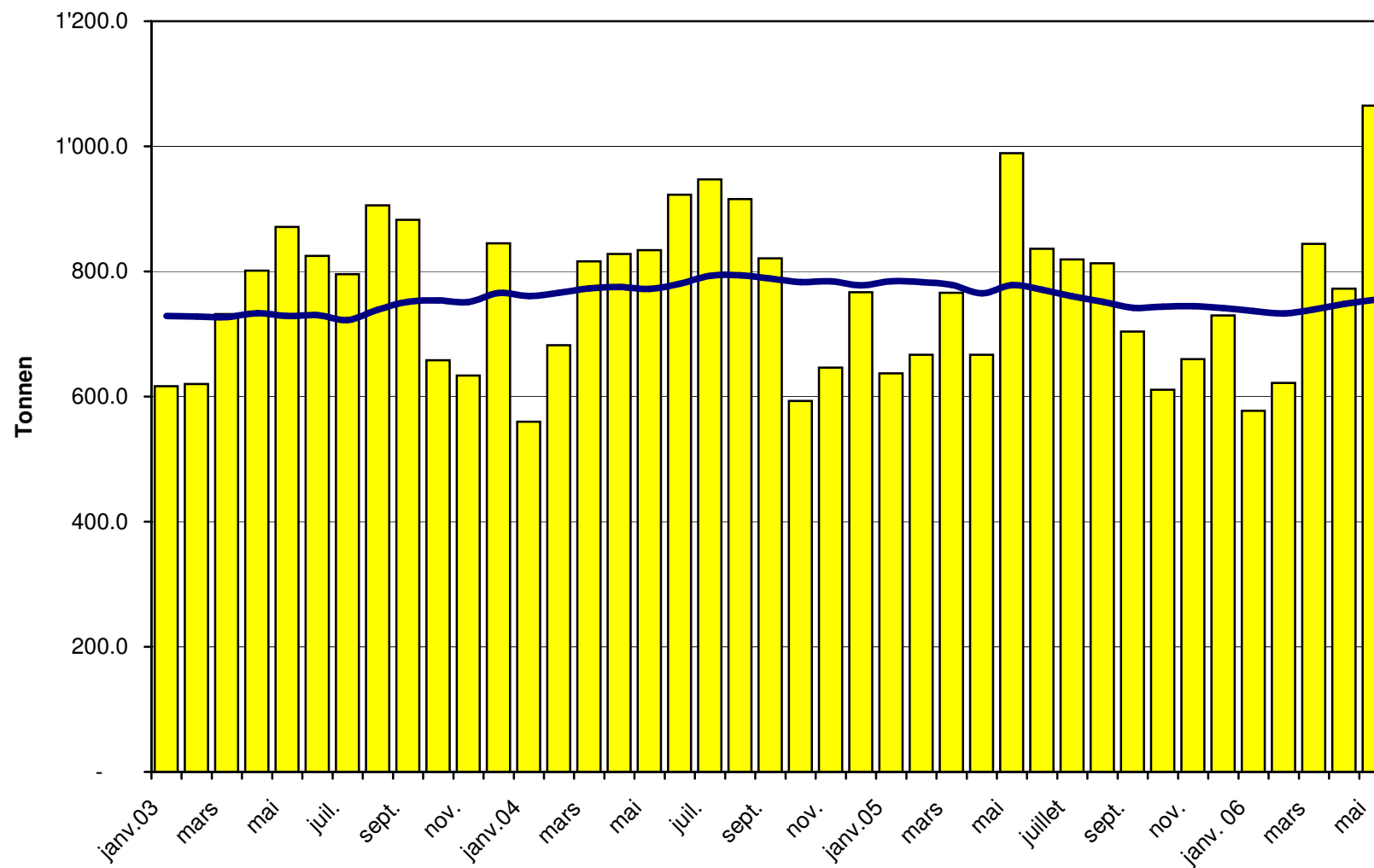
Pays	Type de fromage												TOTAL
	Mascarpone, ricotta Romana	Mozzarella	Autres fromages frais	TOTAL fromages frais	Danablu, Gorgonzola, Roquefort	Brie, Camembert, Reblochon	Autres fromages à pâte molle	TOTAL fromages à pâte molle	Fromage aux herbes	Fromage à pâte dure et mi-dure	Autres fromages		
	tonnes	tonnes	tonnes	tonnes	tonnes	tonnes	tonnes	tonnes	tonnes	tonnes	tonnes	tonnes	
EUROPE													
Allemagne	0.0	0.3	338.3	339	6.2		366.2	372		110.5	242.5		1'064.0
France	1.6	2.4	1'031.5	1'035	40.7	489.5	1'301.8	1'832		1'067.6	371.6		4'306.7
Italie	395.3	1'057.6	624.2	2'077	130.1		618.2	748	0.0	3'182.9	179.2		6'187.6
Pays-Bas										301.8			301.8
Belgique			0.0	0.0			0.0	0.0		0.6			0.7
Luxembourg													
Autriche		0.2	0.1	0.3			1.6	1.6		73.2	75.0		150.2
Grande-Bretagne		0.0	0.0	0.1			0.1	0.1		41.1			41.3
Danemark			256.6	256.6	2.5		25.8	28.3		113.1			398.0
Norvège													
Suède										5.2	1.0		6.1
Portugal							1.7	1.7		29.6			31.3
Espagne			13.7	13.7			3.1	3.1		97.1			113.8
Grèce			3.2	3.2			137.1	137.1		1.1			141.4
Autres pays d'Europe			0.4	0.4			6.6	6.6		84.2			91.3
TOTAL EUROPE	397.0	1'060.5	2'268.2	3'725.7	179.5	489.5	2'462.1	3'131.1	0.0	5'108.0	869.3		12'834.1
Autres pays													
Canada													
USA													
Autres pays d'Amérique													
Amérique latine							0.0	0.0					0.0
Afrique													
Asie													
Australie													
TOTAL AUTRES PAYS							0.0	0.0					0.0
TOTAL	397.0	1'060.5	2'268.2	3'725.7	179.5	489.5	2'462.1	3'131.1	0.0	5'108.0	869.3		12'834.1

Source: DGD

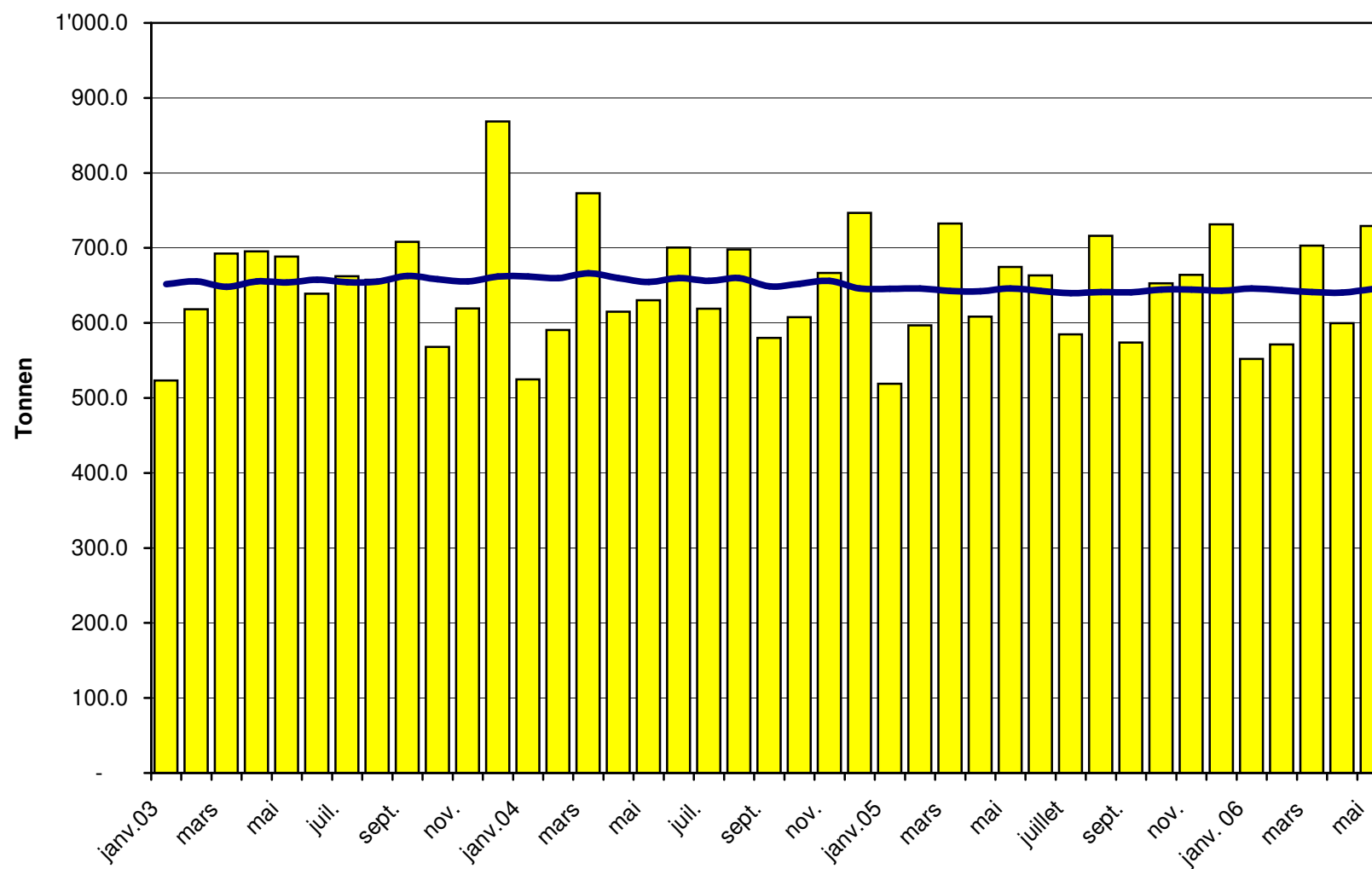
Total des importations de fromages depuis 2003 Valeur moyenne des 12 derniers mois



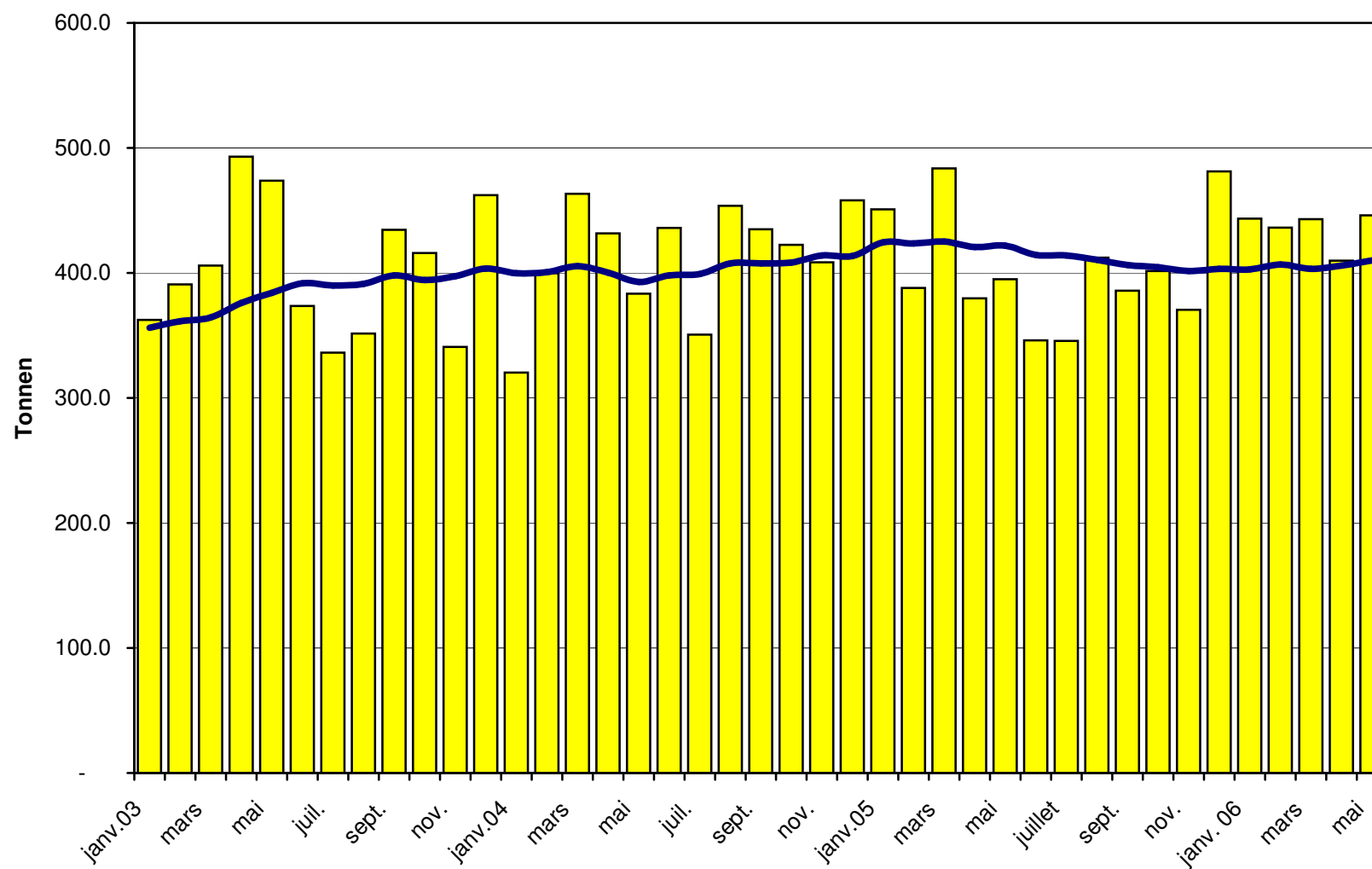
Importations de fromages frais depuis 2003 Valeur moyenne des 12 derniers mois



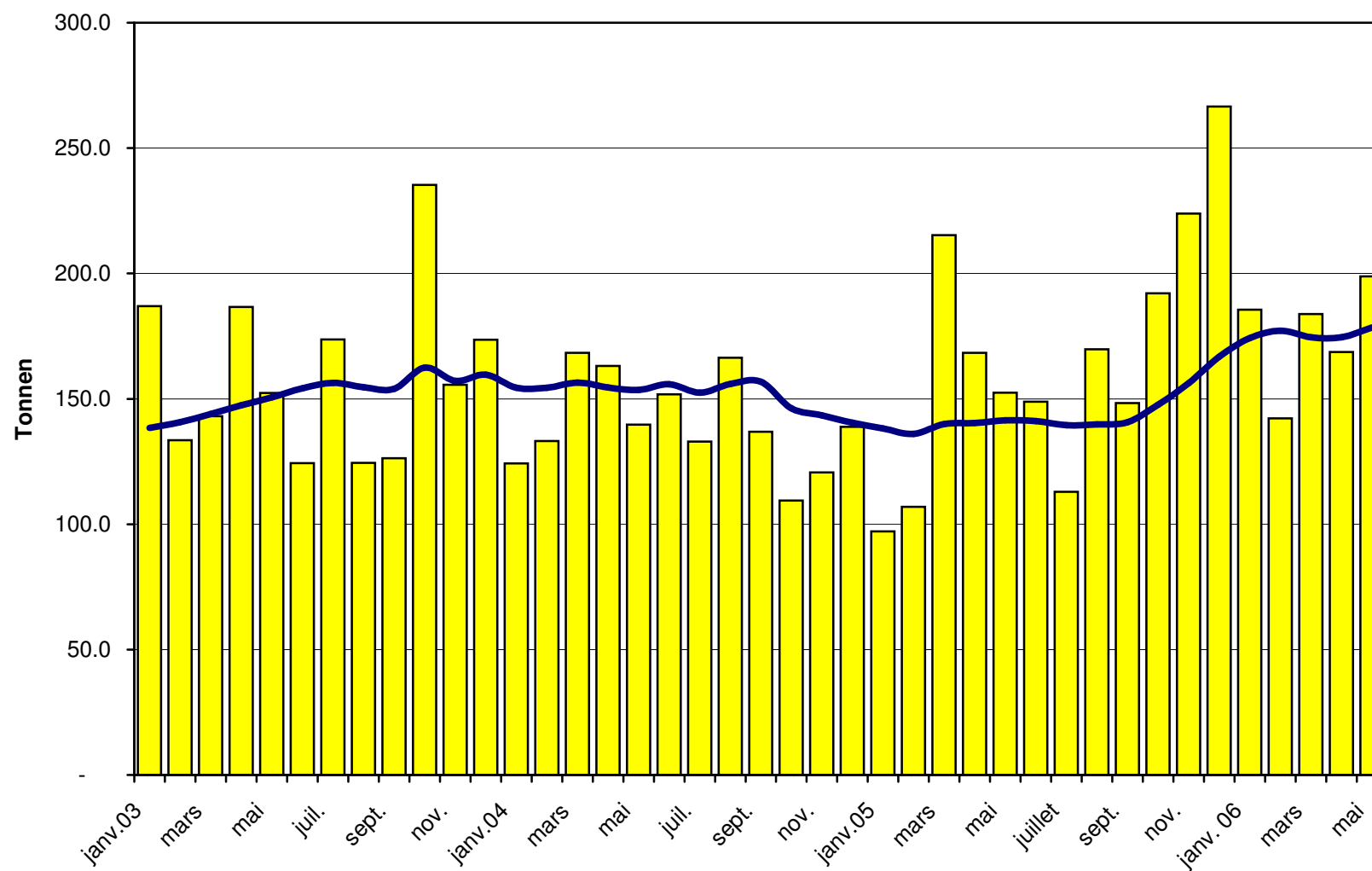
Importations de fromages à pâte molle depuis 2003 Valeur moyenne des 12 derniers mois



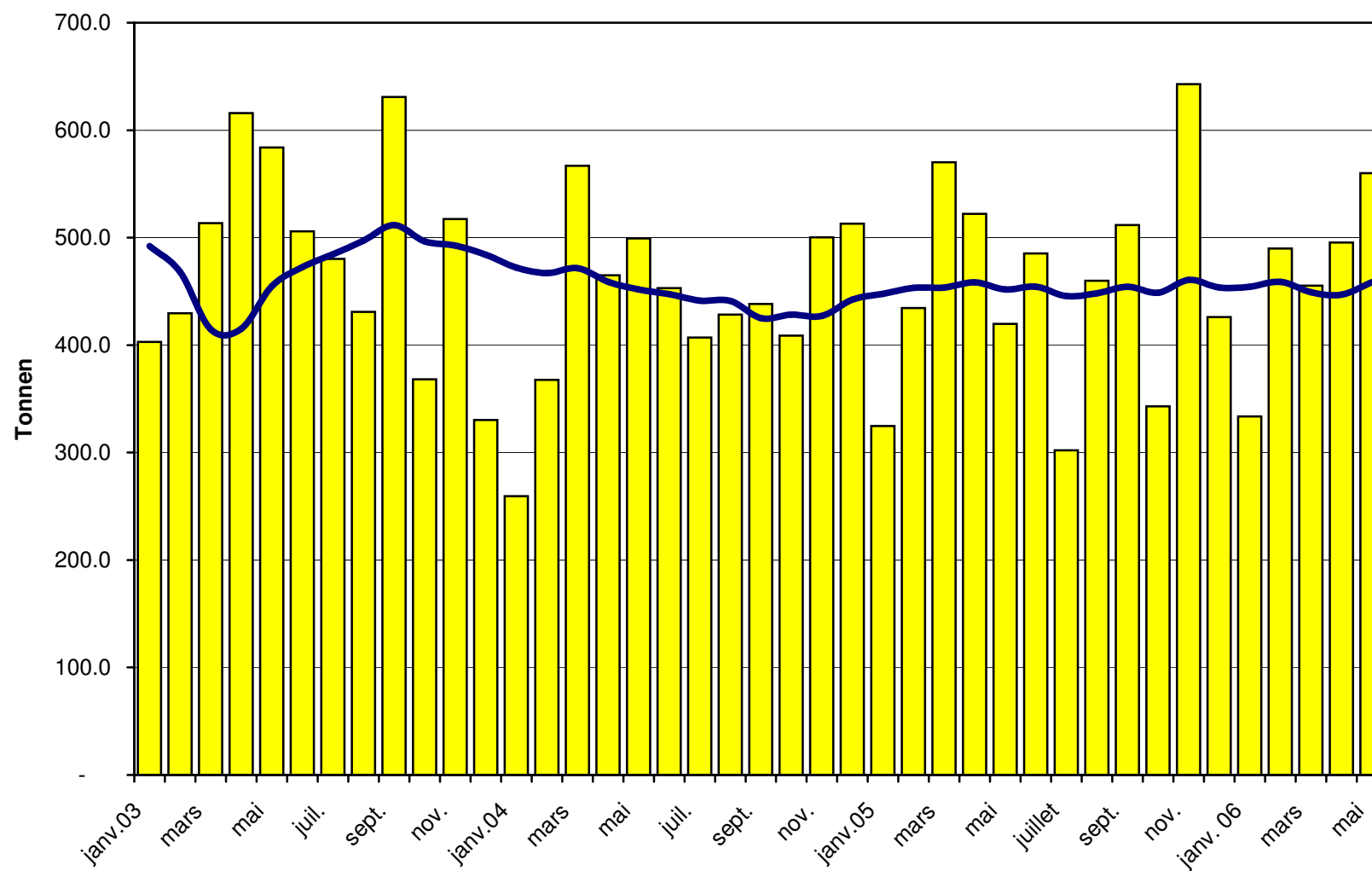
Importations de fromages à pâte mi-dure depuis 2003 Valeur moyenne des 12 derniers mois



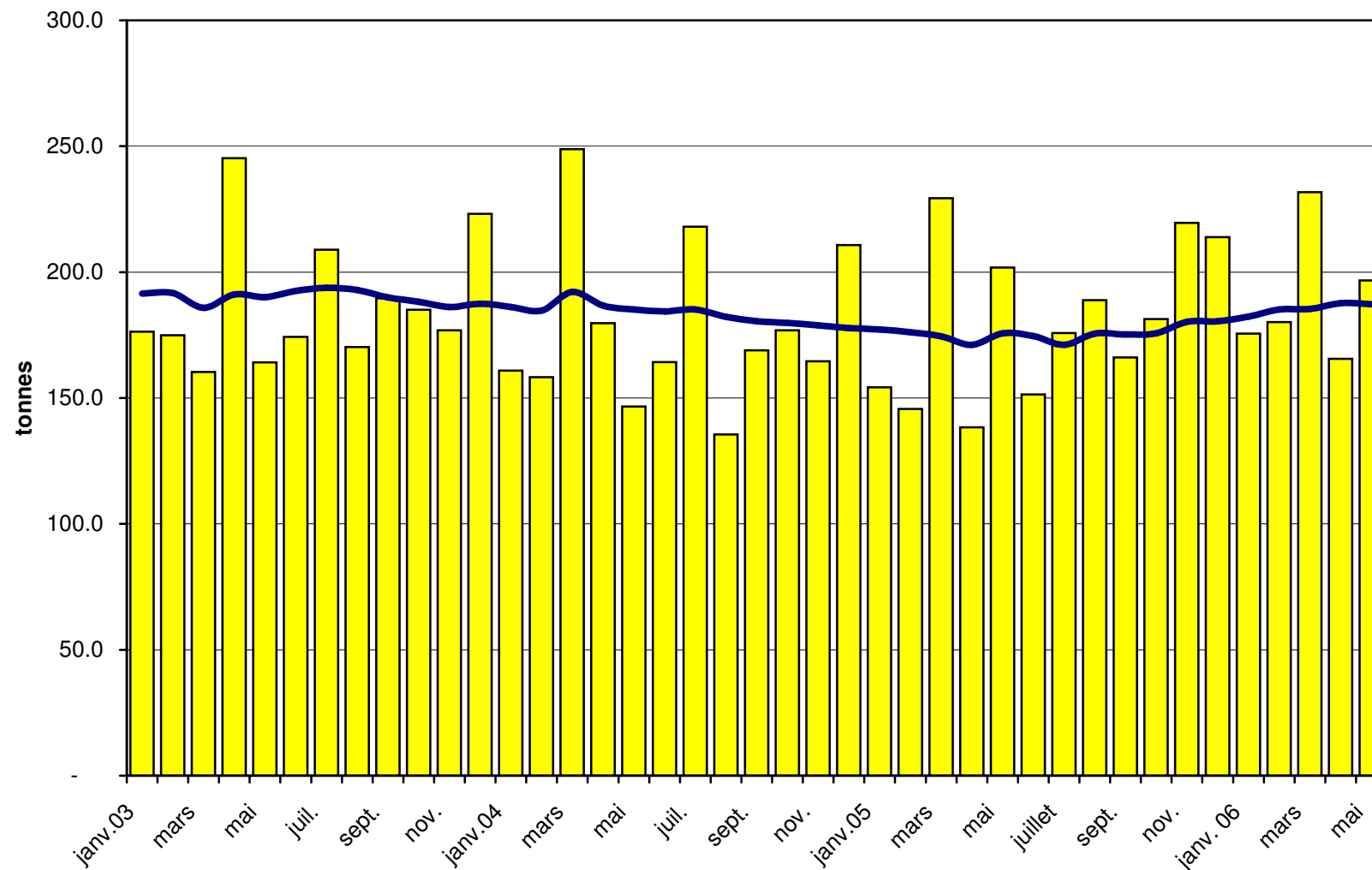
Importations de fromages à pâte dure depuis 2003 Valeur moyenne des 12 derniers mois



Importations de fromages à pâte extra-dure depuis 2003 Valeur moyenne des 12 derniers mois



Importations de fromage fondu depuis 2003 Valeur moyenne des 12 derniers mois



Importations de fromage par pays fournisseur, mai 2006 Total 3 196 tonnes

