

Statistiques mensuelle du marché du lait: Août 2006

Berne, le 12 Octobre 2006

1 - Production / mise en valeur du lait

- 01 Production laitière mensuelle
- 10 Mise en valeur selon l'équivalent-lait
- 11 Mise en valeur selon l'équivalent-lait (graphique)
- 14 Composition du lait selon centre SICL 2006
- 15 Composition du lait selon centre SICL 2005
- 16 Lait écrémé affouragé sous forme liquide, vente de succédanés du lait

2 - Fabrication de produits laitiers

- 20 Production fromagère mensuelle et cumulée 2006
- 21 Production fromagère mensuelle et cumulée 2005
- 22 Production fromagère mensuelle par rapport au mois de l'année précédente (graphique)
- 23 Production fromagère cumulée par rapport à la même période de l'année précédente
- 24 Pourcentages de la production fromagère par variété, cumulés 2006 (graphique)
- 25 Production de lait de consommation
- 26 Production et vente de beurre
- 27 Spécialités laitières
- 28 Poudre de lait et lait condensé

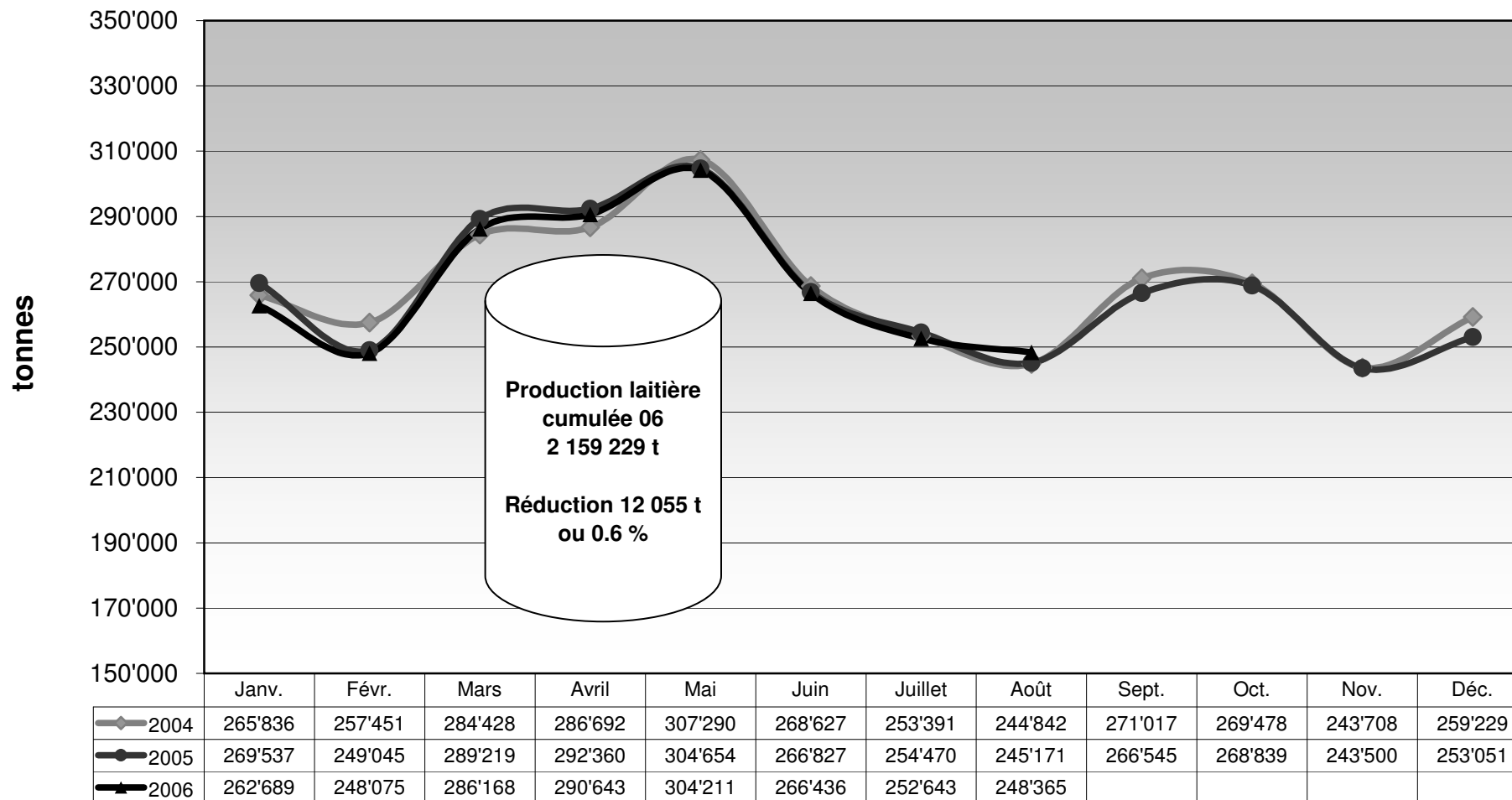
3 - Exportation de fromage

- 30 Exportations de fromage par produit/groupe de produits
- 31 Exportations de fromage par pays
- 31 Exportations de fromage par pays, mois de l'année précédente
- 32 Exportations de fromage par pays, cumulées
- 32 Exportations de fromage par pays, cumulées, année précédente
- 33-1 à 33-10 Total des exportations / sortes principales, depuis 2003
- 34 Pourcentage des exportations par variété (graphique)

4 - Importations de fromage

- 40 Importations de fromage par produit/groupe de produits
- 41 Importations de fromage par pays fournisseur
- 41 Importations de fromage par pays fournisseur, mois de l'année précédente
- 42 Importations cumulées de fromage par pays fournisseur
- 42 Importations cumulées de fromage par pays fournisseur, année précédente
- 43.1 à 43.7 Total des importations / par groupe de produits, depuis 2003
- 44 Importations de fromage par pays (graphique)

Production laitière mensuelle en 2006 (Lait de la zone franche et lait du Liechtenstein inclus)



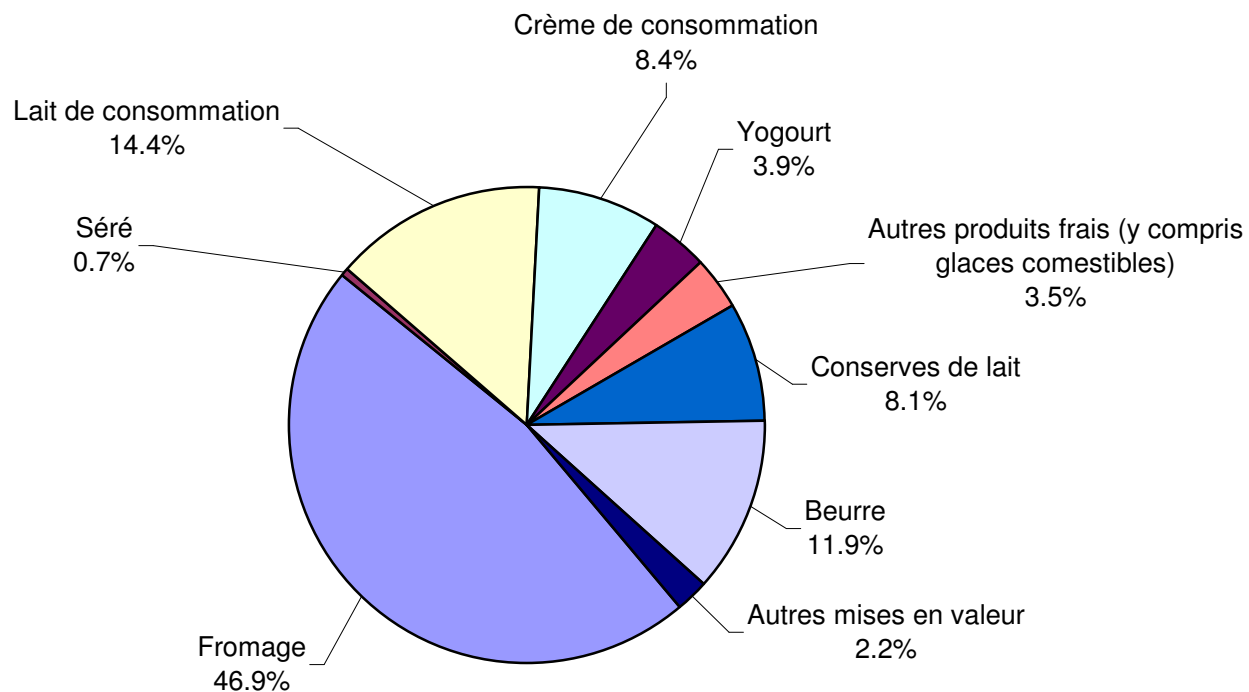
Mise en valeur du lait en équivalents-lait

Mise en valeur:	Mise en valeur mensuelle		Différence par rapport au même mois de l'année précédente		Mise en valeur cumulée		Différence par rapport à la même période de l'année précédente	
	août 2005 tonnes	août 2006 tonnes	tonnes	(%)	jan. - août 2005 tonnes	jan. - août 2006 tonnes	tonnes	(%)
Fromage	110'223	116'416	6'193	5.6	891'941	922'932	30'991	3.5
Séré	1'687	1'719	32	1.9	12'483	12'723	240	1.9
Lait de consommation	37'407	35'708	-1'699	-4.5	294'785	293'680	-1'105	-0.4
Crème de consommation	19'965	20'933	968	4.8	158'081	158'365	284	0.2
Yogourt	9'928	9'606	-322	-3.2	76'408	77'143	735	1.0
Autres produits frais (y c. glaces comestibles)	8'570	8'684	114	1.3	63'925	65'184	1'259	2.0
Conserves de lait	20'626	20'149	-477	-2.3	215'607	200'774	-14'833	-6.9
Beurre	31'971	29'592	-2'379	-7.4	358'941	343'163	-15'778	-4.4
Autres mises en valeur	4'794	5'558	764	15.9	99'113	85'265	-13'848	-14.0
Total	245'171	248'365	3'194	1.3	2'171'284	2'159'229	-12'055	-0.6

Un équivalent-lait correspond à la teneur en protéine et en matière grasse d'un kilo de lait (fraction protéique = 0.45 EL; fraction butyrique = 0.55 EL)

Exemple 1 kg lait entier past./UHT = 0,45 protéine + 0.55 matière grasse = 1.00 équivalent-lait
 1 kg lait écrémé past./UHT = 0.45 protéine + 0.05 matière grasse = 0.50 équivalent-lait
 1 kg crème entière past./UHT = 0.30 protéine + 4.80 matière grasse = 5.10 équivalents-lait

Mise en valeur du lait en équivalents-lait août 2006 Total 248 365 tonnes de lait



Composition du lait par région/laboratoire SICL : 2006

Centre SICL	Composants	janv. g/kg	févr. g/kg	mars g/kg	avril g/kg	mai g/kg	juin g/kg	juil. g/kg	août g/kg	sept. g/kg	oct. g/kg	nov. g/kg	déc. g/kg	Moyenne 2006 g/kg
Aarau	MG	42.9	42.9	42.3	42.1	40.8	39.8	39.5	39.9					41.3
	Prot.	33.4	33.3	32.9	32.8	31.9	31.3	31.4	32.0					32.4
	Total	76.3	76.2	75.2	74.9	72.7	71.1	70.9	71.9					73.7
Bern	MG													
	Prot.													
	Total													
Fribourg - Neuchâtel	MG	42.1	41.3	40.9	40.0	39.3	39.8	39.3	40.0					40.3
	Prot.	32.8	32.4	32.2	31.6	32.1	32.4	31.8	32.8					32.3
	Total	74.9	73.7	73.1	71.6	71.4	72.2	71.1	72.8					72.6
Nordostschweiz	MG													
	Prot.													
	Total													
St. Gallen - Appenzell	MG	42.0	41.4	41.5	41.0	41.0	40.2	39.8	40.8					41.0
	Prot.	34.3	33.9	33.9	33.1	33.0	33.0	32.4	33.2					33.4
	Total	76.3	75.3	75.4	74.1	74.0	73.2	72.2	74.0					74.3
Thurgau	MG	42.3	41.8	41.7	41.2	40.1	39.6	39.1	40.1					40.7
	Prot.	34.3	33.9	33.7	33.5	33.2	32.8	32.0	33.0					33.3
	Total	76.6	75.7	75.4	74.7	73.3	72.4	71.1	73.1					74.0
Vaud-Genève	MG													
	Prot.													
	Total													
Zentralschweiz	MG	42.1	41.7	41.8	41.2	40.8	39.8	39.9	40.0					40.9
	Prot.	33.6	33.4	33.4	33.0	32.4	32.3	31.9	32.7					32.8
	Total	75.7	75.1	75.2	74.2	73.2	72.1	71.8	72.7					73.8
Moyenne	MG	42.3	41.8	41.6	41.1	40.4	39.8	39.5	40.2					40.8
	Prot.	33.7	33.4	33.2	32.8	32.5	32.4	31.9	32.7					32.8
	Total	76.0	75.2	74.9	73.9	72.9	72.2	71.4	72.9					73.7

Remarque: ces données correspondent aux valeurs moyennes des échantillons analysés par chaque SICL

Composition du lait selon région/laboratoire SICL : 2005

Centre SICL	Composants	janv. g/kg	févr. g/kg	mars g/kg	avril g/kg	mai g/kg	juin g/kg	juil. g/kg	août g/kg	sept. g/kg	oct. g/kg	nov. g/kg	déc. g/kg	Moyenne 2004 g/kg
Aarau	MG	42.2	42.1	42.3	41.8	40.3	40.0	39.8	40.1	41.1	41.3	42.2	43.0	41.4
	Prot.	33.2	32.9	32.5	32.1	32.2	31.8	32.0	32.4	33.0	33.7	34.0	33.8	32.8
	Total	75.4	75.0	74.8	73.9	72.5	71.8	71.8	72.5	74.1	75.0	76.2	76.8	74.2
Bern	MG													
	Prot.													
	Total													
Fribourg - Neuchâtel	MG	41.8	41.7	41.4	40.4	39.1	39.1	39.6	40.3	40.5	40.6	40.8	42.6	40.7
	Prot.	33.0	32.8	32.4	31.9	32.5	32.2	31.7	32.5	33.6	34.5	34.0	33.6	32.9
	Total	74.8	74.5	73.8	72.3	71.6	71.3	71.3	72.8	74.1	75.1	74.8	76.2	73.6
Nordostschweiz	MG													
	Prot.													
	Total													
St. Gallen - Appenzell	MG	41.5	41.6	41.4	41.0	41.0	40.4	40.2	40.4	40.3	40.3	41.2	41.9	40.9
	Prot.	34.2	34.2	34.0	33.3	33.2	33.1	33.0	33.0	33.8	34.9	34.5	34.4	33.8
	Total	75.7	75.8	75.4	74.3	74.2	73.5	73.2	73.4	74.1	75.2	75.7	76.3	74.7
Thurgau	MG	42.0	42.1	41.9	41.2	40.0	39.6	39.4	39.7	39.9	40.7	41.6	42.5	40.9
	Prot.	34.4	34.2	33.7	33.2	32.5	32.0	32.2	32.8	33.2	34.7	35.2	34.8	33.6
	Total	76.4	76.3	75.6	74.4	72.5	71.6	71.6	72.5	73.1	75.4	76.8	77.3	74.5
Vaud-Genève	MG													
	Prot.													
	Total													
Zentralschweiz	MG	41.2	41.4	41.7	41.1	40.3	40.1	39.8	40.2	40.5	40.8	41.0	42.1	40.9
	Prot.	33.4	33.3	33.2	32.7	32.8	32.6	32.3	32.6	33.0	34.5	34.2	34.0	33.2
	Total	74.6	74.7	74.9	73.8	73.1	72.7	72.1	72.8	73.5	75.3	75.2	76.1	74.1
Moyenne	MG	41.7	41.8	41.7	41.1	40.1	39.8	39.8	40.1	40.5	40.7	41.4	42.4	40.9
	Prot.	33.6	33.5	33.2	32.6	32.6	32.3	32.2	32.7	33.3	34.5	34.4	34.1	33.3
	Total	75.4	75.3	74.9	73.7	72.8	72.2	72.0	72.8	73.8	75.2	75.7	76.5	74.2

Remarque: ces données correspondent aux valeurs moyennes des échantillons analysés par chaque SICL

Lait écrémé affouragé sous forme liquide

	Mise en valeur mensuelle		Différence par rapport au même mois de l'année précédente		Mise en valeur cumulée		Différence par rapport à la même période de l'année précédente	
	<i>août 2005</i> tonnes	<i>août 2006</i> tonnes	tonnes	(%)	<i>jan. - août 2005</i> tonnes	<i>jan. - août 2006</i> tonnes	tonnes	(%)
Total lait écrémé affouragé sous forme liquide	524	368	-156	-29.8	5'546	3'716	-1'830	-33.0

Ventes de succédanés du lait

	Ventes mensuelles		Différence par rapport au même mois de l'année précédente		Ventes cumulées		Différence par rapport à la même période de l'année précédente	
	<i>août 2005</i> tonnes	<i>août 2006</i> tonnes	tonnes	(%)	<i>jan. - août 2005</i> tonnes	<i>jan. - août 2006</i> tonnes	tonnes	(%)
SL engraissement > 30%	1'120	1'002	-118	-10.5	9'023	8'548	-475	-5.3
SL élevage > 30%	138	192	54	39.1	1'321	1'423	102	7.7
SL autres > 30%	6	9	3	50.0	125	147	22	17.6
SL engraissement < 30%	31	11	-20		230	175	-55	-23.9
SL élevage < 30%	5	2	-3	-60.0	59	36	-23	-39.0
SL autres < 30%	11	9	-2	-18.2	88	103	15	17.0
Total succédanés du lait	1'311	1'225	-86	-6.6	10'846	10'432	-414	-3.8

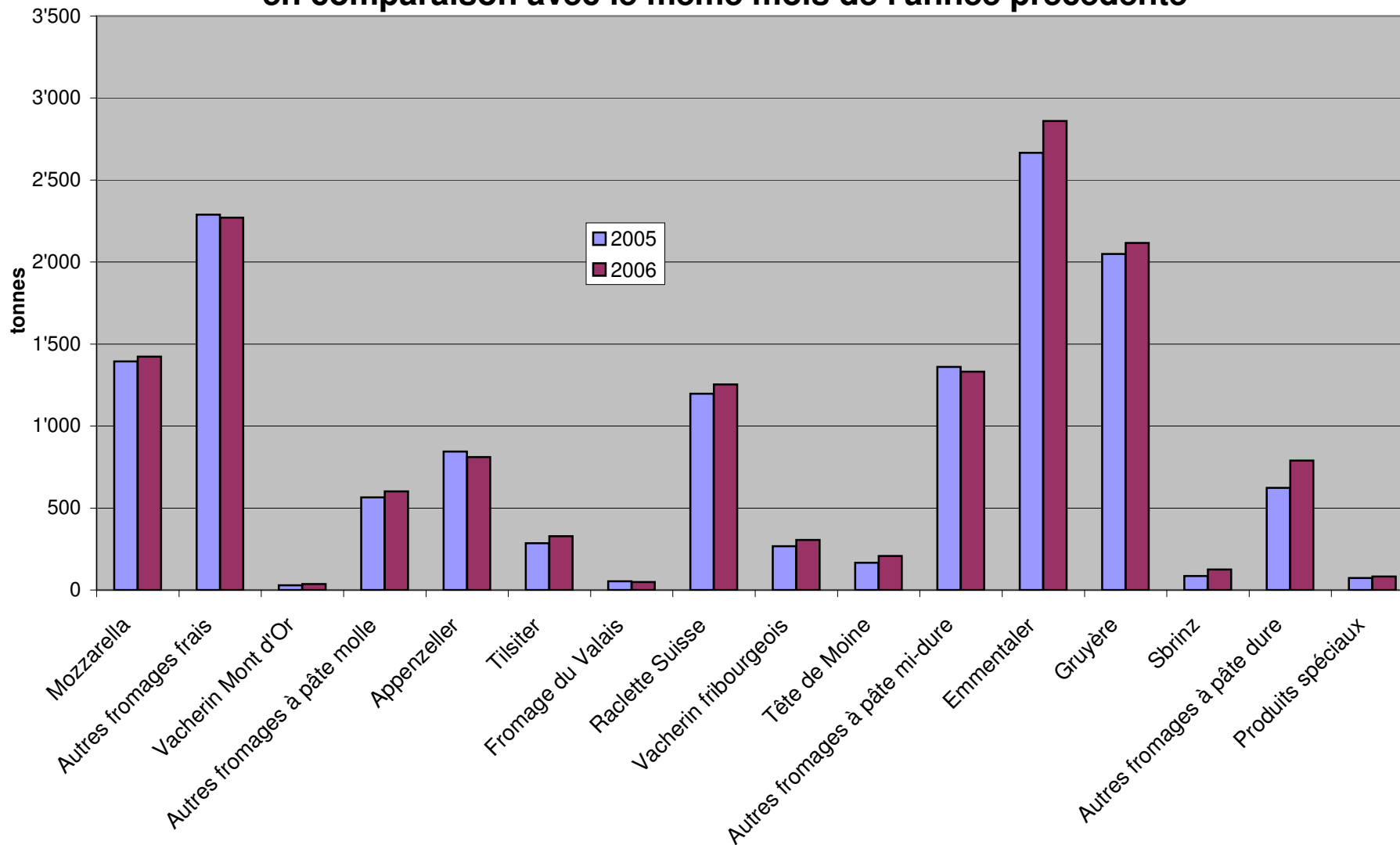
Production fromagère 2006 cumulée avec comparaison année précédente

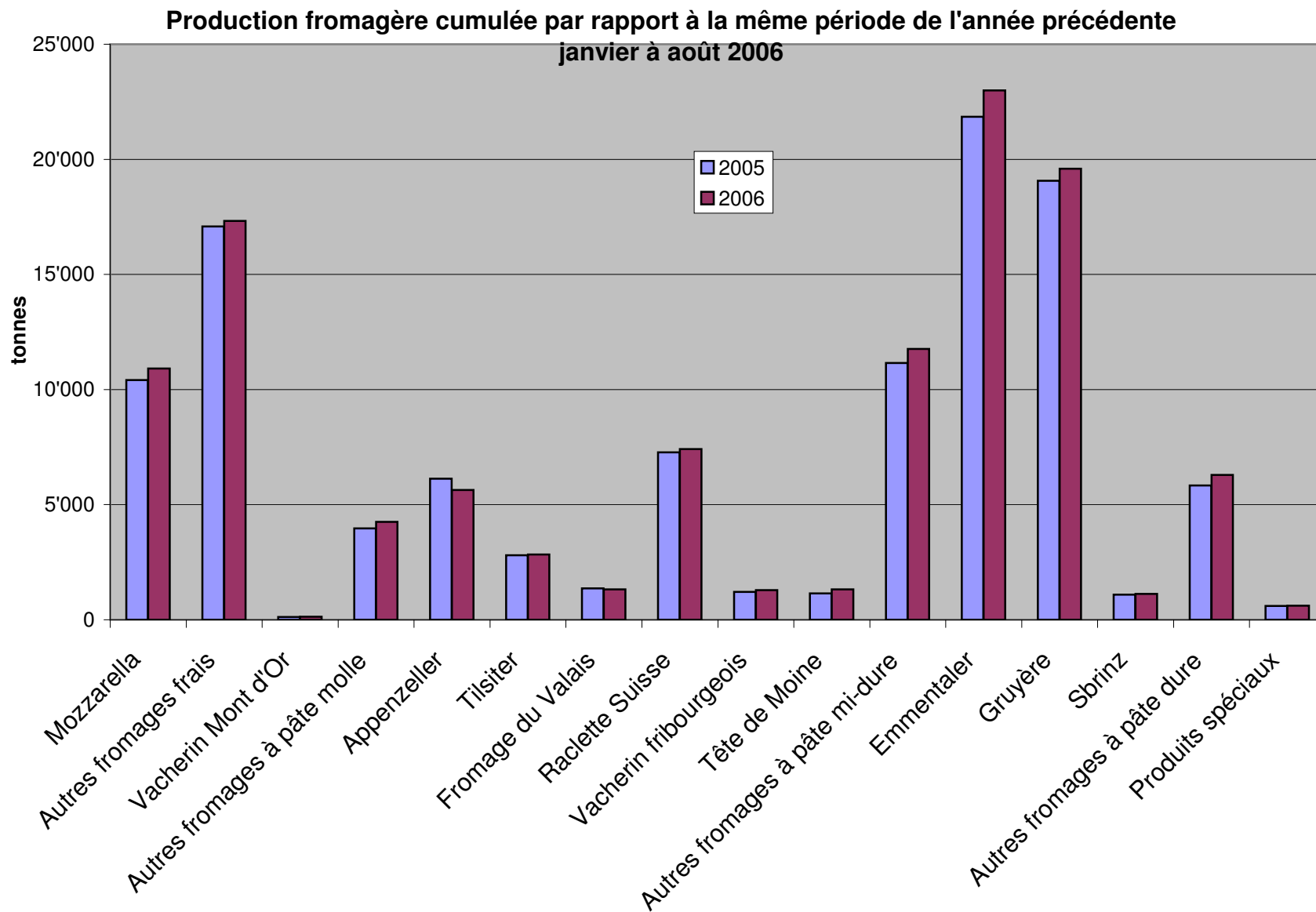
	janv.	févr.	mars	avril	mai	juin	juil.	août	sept.	oct.	nov.	déc.	Cumul 2005 tonnes	Cumul 2006 tonnes	Différence période année	
	tonnes	tonnes	tonnes	tonnes	tonnes	tonnes	tonnes	tonnes	tonnes	tonnes	tonnes	tonnes			tonnes	pour cent
Sère	825	776	930	811	891	943	842	920					6'622	6'938	316	4.8
Mozzarella	1'072	1'064	1'288	1'243	1'563	1'705	1'559	1'423					10'472	10'917	505	4.9
Mascarpone	42	39	61	49	68	45	43	52					383	401	18	4.7
Autres produits frais	1'217	1'038	1'351	1'180	1'428	1'318	1'153	1'299					10'075	9'984	-91	-0.9
Total fromages frais	3'156	2'917	3'631	3'283	3'951	4'011	3'599	3'694					27'493	28'242	749	2.7
Fromage à croûte fleurie, maigre à 1/4 gras																
Fromage à croûte fleurie, 1/2 gras à gras	1'311	1'115	1'38	1'19	1'28	1'30	1'03	1'59					991	1'023	32	3.2
Fromage à croûte fleurie, crème	94	97	120	124	132	123	89	116					692	895	203	29.3
Bleu, fromage à pâte persillée																
Tomme	160	164	169	158	180	192	152	199					1'368	1'374	6	0.4
Vacherin Mont-d'Or	57	22	11					37					123	127	4	3.3
Autres fromages à croûte fleurie, maigres à 1/4 gras	2	18	10	5	4	7	3	3					48	52	4	8.3
Autres fromages à croûte fleurie, 1/2 gras à gras	55	69	67	66	65	68	61	68					467	519	52	11.1
Autres fromages à croûte fleurie, crème	57	49	43	44	54	44	38	35					402	384	-18	-4.5
Total fromage à pâte molle	556	534	559	516	564	564	445	638					4'091	4'376	285	7.0
Appenzeller	693	595	637	672	738	747	747	811					6'129	5'640	-489	-8.0
Tilsiter	380	322	390	350	387	383	296	328					2'807	2'836	29	1.0
Fromage du Valais (fromage à raclette du Valais)	192	182	238	220	225	146	68	49					1'365	1'320	-45	-3.3
Raclette Suisse	598	445	721	831	1'124	1'187	1'249	1'254					7'271	7'409	138	1.9
Vacherin fribourgeois	133	101	82	66	142	195	262	305					1'212	1'286	74	6.1
Tête de Moine	170	144	147	140	170	171	169	207					1'141	1'318	177	15.5
Fromage du Jura	19	19	19	18	22	16	13	8					149	128	-21	-14.1
Winzerkäse	37	30	31	31	32	31	34	36					325	262	-63	-19.4
Mutschli	37	39	38	32	42	46	30	36					278	294	16	5.8
Fromage d'alpage à pâte mi-dure																
Fromage de montagne des Grisons	86	76	86	85	88	74	47	16					551	558	7	1.3
Fromages de montagne, à la coupe	115	114	115	123	145	142	95	82					901	931	30	3.3
St. Paulin Suisse	80	85	49	46	73	58	81	88					540	521	-19	-3.5
Edam suisse	53	47	55	45	85	49	46	60					370	440	70	18.9
Fromage affiné à froid	2	1	1	2	3	2	2	1					14	12	-2	-14.3
Fromage à pâte mi-dure persillée	11	11	12	12	19	23	7	6					103	100	-3	-2.9
Fromage semi - prepare	95	103	128	96	139	89	59	79					826	768	-58	-7.0
Fromage pour la fonic, gras	100	121	152	94	108	87	85	96					638	841	203	31.8
Autres fromages à pâte mi-dure, maigre à 1/4 gras	66	66	75	65	81	62	54	49					402	518	116	28.9
Autres fromages à pâte mi-dure, 1/2 gras à gras	703	603	723	671	717	648	606	615					5'186	5'286	100	1.9
Autres fromages à pâte mi-dure, crème	123	102	188	160	135	103	110	160					847	1'081	234	27.6
Total fromage à pâte mi-dure	3'690	3'174	3'887	3'758	4'473	4'239	4'062	4'285					31'081	31'568	487	1.6
Emmentaler	2'681	2'520	2'975	3'029	3'184	2'875	2'871	2'860					21'848	22'995	1'147	5.2
Switzerland Swiss	155	200	156	168	188	134	143	208					1'620	1'352	-268	-16.5
Gruyère	2'343	2'227	2'638	2'684	2'610	2'455	2'315	2'116					19'084	19'588	504	2.7
Fromage d'alpage à pâte dure																
Autres fromages à pâte dure, maigre à 1/4 gras	3	4	9	8	13	14	14	10					36	75	39	108.3
Autres fromages à pâte dure, 1/2 gras à gras	544	497	643	639	685	510	487	424					3'772	4'429	657	17.4
Autres fromages à pâte dure, crème	2			2	2	2	2	2					12	11	-1	-8.3
Total fromage à pâte dure	5'728	5'448	6'422	6'530	6'909	6'105	5'964	5'787					46'753	48'873	2'120	4.5
Sbrinz	136	120	129	142	162	163	150	125					1'085	1'127	42	3.9
Total fromage à pâte extra-dure	136	120	129	142	162	163	150	125					1'085	1'127	42	3.9
Fromage pur chèvre	17	33	55	70	84	80	71	67					466	477	11	2.4
Fromage pur brebis	11	18	18	19	25	21	18	16					136	142	6	4.4
Total produits spéciaux	27	47	73	89	108	100	89	83					600	616	16	2.7
Total général	13'293	12'240	14'700	14'318	16'166	15'182	14'310	14'590					111'098	114'799	3'701	3.3

Production fromagère 2005

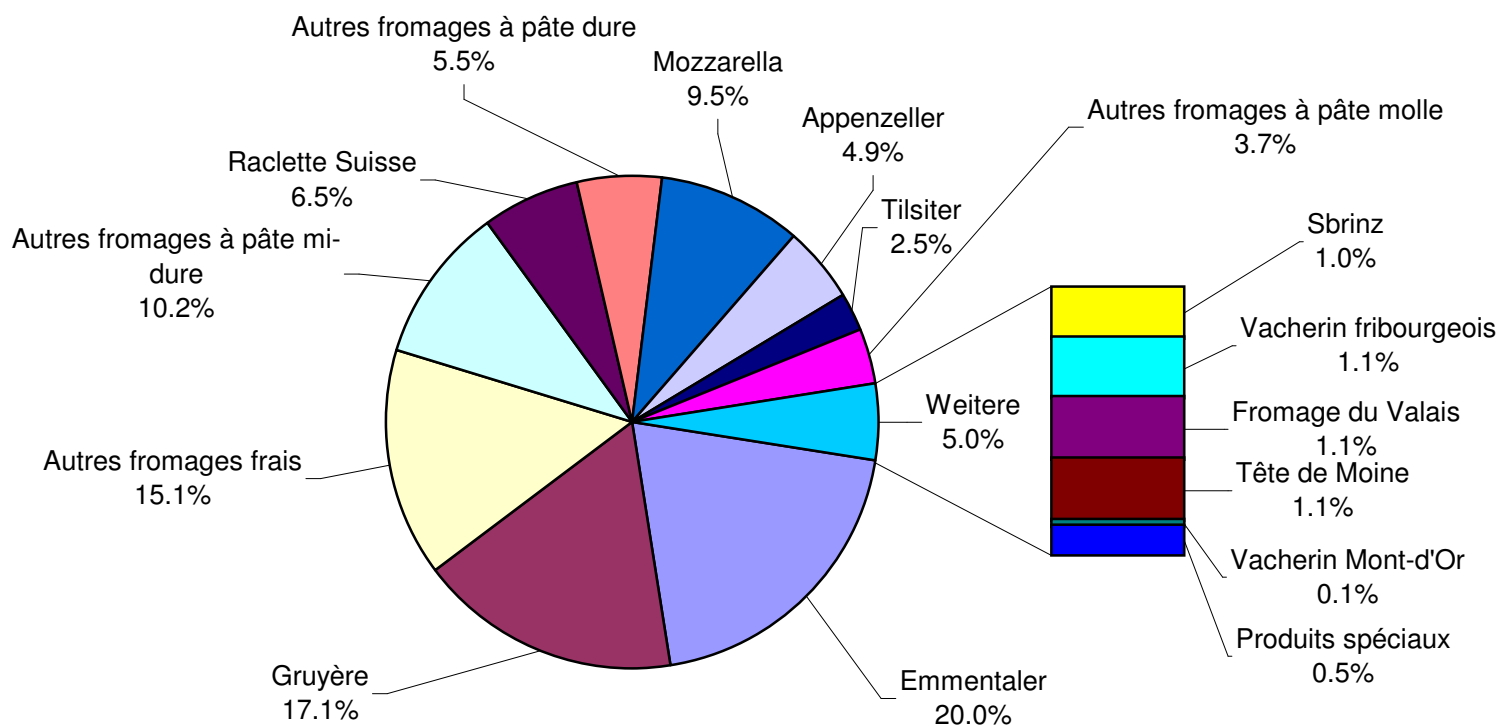
	janv. tonnes	févr. tonnes	mars tonnes	avril tonnes	mai tonnes	juin tonnes	juil. tonnes	août tonnes	sept. tonnes	oct. tonnes	nov. tonnes	déc. tonnes	Cumul 2005 tonnes
Séré	680	719	924	781	884	907	852	875	825	694	896	762	9'799
Mozzarella	1'002	966	1'295	1'209	1'467	1'614	1'465	1'394	1'170	1'048	1'098	1'087	14'815
Mascarpone	38	41	51	54	57	50	45	47	49	43	65	77	617
Autres produits frais	1'134	1'072	1'361	1'250	1'352	1'483	1'056	1'367	1'184	1'068	1'110	1'112	14'549
Total fromages frais	2'854	2'799	3'631	3'294	3'760	4'054	3'418	3'683	3'228	2'853	3'169	3'039	39'782
Fromage à croûte fleurie, maigre à 1/4 gras													
Fromage à croûte fleurie, 1/2 gras à gras	117	136	133	119	131	115	112	128	120	105	133	106	1'455
Fromage à croûte fleurie, crème	83	80	106	75	94	98	69	87	88	108	106	130	1'124
Bleu, fromage à pâte persillée													
Tomme	168	168	185	162	192	151	140	202	176	143	194	155	2'036
Vacherin Mont-d'Or	63	30	1					29	121	103	105	86	538
Autres fromages à croûte fleurie, maigres à 1/4 gras	3	5	13	2	4	4	7	10	8	5	12	3	76
Autres fromages à croûte fleurie, 1/2 gras à gras	59	83	54	41	57	49	55	69	62	64	66	47	706
Autres fromages à croûte fleurie, crème	57	41	50	39	55	48	44	68	53	51	60	63	629
Total fromage à pâte molle	550	542	542	438	532	466	427	594	629	578	676	590	6'564
Appenzeller	797	723	790	727	775	721	751	845	848	805	666	740	9'188
Tilsiter	370	365	397	349	346	351	344	285	323	302	356	353	4'141
Fromage du Valais (fromage à raclette du Valais)	220	205	232	229	222	133	70	54	212	233	134	179	2'123
Raclette Suisse	472	466	634	924	1'120	1'240	1'218	1'197	1'118	1'194	834	663	11'080
Vacherin fribourgeois	112	75	77	111	137	207	226	267	281	294	232	207	2'226
Tête de Moine	138	122	131	130	145	153	156	166	168	167	148	167	1'791
Fromage du Jura	20	16	22	24	20	14	16	17	19	25	22	15	230
Winzerkäse	42	44	43	45	45	31	40	35	35	39	38	35	472
Mutschli	44	33	29	33	35	38	29	37	60	57	39	51	485
Fromage d'alpage à pâte mi-dure					3	6	4	6	1'241	408	55	4	1'727
Fromage de montagne des Grisons	80	73	85	86	92	76	42	17	16	42	73	81	763
Fromages de montagne, à la coupe	107	94	133	112	130	116	121	88	102	99	112	135	1'349
St. Paulin Suisse	81	35	103	44	65	64	51	97	82	68	44	83	817
Edam suisse	69	41	41	10	52	35	57	65	62	61	46	38	577
Fromage affiné à froid	2	2	3	1	2	2	1	1	1	2	2	1	20
Fromage à pâte mi-dure persillée	9	11	14	13	17	21	9	9	12	14	11	11	151
Fromage semi - préparé	97	90	180	123	104	73	94	65	56	87	78	84	1'131
Fromage pour la fonte, gras	77	57	98	94	71	77	80	84	91	110	100	94	1'033
Autres fromages à pâte mi-dure, maigre à 1/4 gras	32	43	56	56	66	44	36	69	77	80	54	61	674
Autres fromages à pâte mi-dure, 1/2 gras à gras	616	563	672	662	683	689	645	656	674	790	724	683	8'057
Autres fromages à pâte mi-dure, crème	73	100	138	96	113	123	91	113	135	132	136	144	1'394
Total fromage à pâte mi-dure	3'458	3'159	3'878	3'871	4'242	4'215	4'083	4'175	5'614	5'007	3'904	3'829	49'435
Emmentaler	2'655	2'463	2'839	2'830	2'958	2'721	2'716	2'666	2'546	2'682	2'553	2'552	32'181
Switzerland Swiss	218	213	246	271	231	179	157	105	120	138	134	169	2'181
Gruyère	2'258	2'162	2'560	2'546	2'800	2'413	2'275	2'050	2'017	2'217	2'098	2'134	27'530
Fromage d'alpage à pâte dure					22	116	111	151	1'043	414	39		1'897
Autres fromages à pâte dure, maigre à 1/4 gras	3	6	4	8	4	1	7	3	1	8	2	10	57
Autres fromages à pâte dure, 1/2 gras à gras	487	463	516	545	534	450	416	361	384	466	475	533	5'630
Autres fromages à pâte dure, crème	2	2	1	2	2	2	3	3	1	1	2		16
Total fromage à pâte dure	5'623	5'309	6'166	6'203	6'551	5'880	5'682	5'339	6'112	5'926	5'303	5'398	69'492
Sbrinz	126	118	148	141	194	153	119	86	111	131	113	124	1'564
Total fromage à pâte extra-dure	126	118	148	141	194	153	119	86	111	131	113	124	1'564
Fromage pur chèvre	18	33	59	75	85	72	65	59	94	89	32	17	698
Fromage pur brebis	11	13	17	21	23	20	16	15	15	10	10	9	180
Total produits spéciaux	29	45	76	96	108	91	81	74	109	99	42	27	877
Total fromage	12'639	11'971	14'440	14'042	15'387	14'859	13'810	13'950	15'802	14'595	13'206	13'005	167'706

Production fromagère août 2006 en comparaison avec le même mois de l'année précédente





Production fromagère: janvier à août 2006 (en %) Total 100 209 tonnes



Production de lait de consommation

Variété de lait	Production mensuelle		Différence par rapport au même mois de l'année précédente		Production cumulée		Différence par rapport à la même période de l'année précédente	
	août 2005 tonnes	août 2006 tonnes	tonnes	(%)	jan. - août 2005 tonnes	jan. - août 2006 tonnes	tonnes	(%)
Lait cru	1'008	1'101	93	9.2	9'231	8'565	-666	-7.2
Lait past. enrichi en matière grasse	0	0	0		0	0	0	
Lait UHT enrichi en matière grasse	98	91	-7	-7.1	756	747	-9	-1.2
Lait entier past.	8'189	7'959	-230	-2.8	64'762	62'290	-2'472	-3.8
Lait entier UHT	13'124	12'739	-385	-2.9	106'144	112'141	5'997	5.6
Lait partiellement écrémé past.	6'778	6'831	53	0.8	51'990	52'222	232	0.4
Lait partiellement écrémé UHT	10'339	9'453	-886	-8.6	77'515	75'303	-2'212	-2.9
Lait écrémé past.	11	0	-11	-100.0	71	12	-59	-83.1
Lait écrémé UHT	1'183	1'276	93	7.9	10'873	10'679	-194	-1.8
Total lait de consommation	40'730	39'450	-1'280	-3.1	321'342	321'959	617	0.2

Production et ventes de beurre

Production de beurre

	Production mensuelle		Différence par rapport au même mois de l'année précédente		Production cumulée		Différence par rapport à la même période de l'année précédente	
	août 2005 tonnes	août 2006 tonnes	tonnes	(%)	jan. - août 2005 tonnes	jan. - août 2006 tonnes	tonnes	(%)
Total production de beurre	2'477	2'287	-190	-7.7	28'845	27'250	-1'595	-5.5

Ventes de beurre (y compris beurre importé)

	Ventes mensuelles		Différence par rapport au même mois de l'année précédente		Ventes cumulées		Différence par rapport à la même période de l'année précédente	
	août 2005 tonnes	août 2006 tonnes	tonnes	(%)	jan. - août 2005 tonnes	jan. - août 2006 tonnes	tonnes	(%)
Beurre de choix	510	526	16	3.1	3'915	3'841	-74	-1.9
LE BEURRE, beurre industriel ou artisanal	2'341	2'251	-90	-3.8	16'470	16'863	393	2.4
Beurre de fromagerie	26	22	-4	-15.4	217	214	-3	-1.4
Autres beurres	305	275	-30	-9.8	2'205	2'065	-140	-6.3
Beurre fondu	438	444	6	1.4	2'955	2'932	-23	-0.8
Beurre déshydraté et autres	25	38	13	52.0	223	236	13	5.8
Total des ventes indigènes	3'645	3'556	-89	-2.4	25'985	26'151	166	0.6
Exportation	0	0	0		0	0	0	
trafic de perfectionnement *	7	0	-7	-100.0	104	54	-50	-48.1
Total des ventes	3'652	3'556	-96	-2.6	26'089	26'205	116	0.4

* Source: OSB

Production de spécialités laitières

Crème de consommation

	Production mensuelle		Différence par rapport au même mois de l'année précédente		Production cumulée		Différence par rapport à la même période de l'année précédente	
	<i>août 2005</i> tonnes	<i>août 2006</i> tonnes	tonnes	(%)	<i>jan. - août 2005</i> tonnes	<i>jan. - août 2006</i> tonnes	tonnes	(%)
Crème double	70	71	1	1.4	397	385	-12	-3.0
Crème entière 35%	2'033	2'167	134	6.6	15'983	16'183	200	1.3
Demi-crème	977	1'160	183	18.7	8'325	8'326	1	0.0
Crème à café	2'110	2'071	-39	-1.8	16'137	16'170	33	0.2
Total crème de consommation	5'190	5'469	279	5.4	40'842	41'064	222	0.5

Autres spécialités laitières

	Production mensuelle		Différence par rapport au même mois de l'année précédente		Production cumulée		Différence par rapport à la même période de l'année précédente	
	<i>août 2005</i> tonnes	<i>août 2006</i> tonnes	tonnes	(%)	<i>jan. - août 2005</i> tonnes	<i>jan. - août 2006</i> tonnes	tonnes	(%)
Lait acidulé	359	303	-56	-15.6	2'347	2'702	355	15.1
Crème acidulée	156	110	-46	-29.5	956	1'004	48	5.0
Desserts (crèmes, flans, coupes, etc.)	2'152	2'076	-76	-3.5	16'402	15'821	-581	-3.5
Boissons lactées	5'624	6'462	838	14.9	40'287	44'255	3'968	9.8
Yogourt	12'457	12'165	-292	-2.3	95'476	95'956	480	0.5
Kéfir	7	5	-2	-28.6	63	42	-21	-33.3
Glaces comestibles	1'880	1'983	103	5.5	18'649	16'885	-1'764	-9.5

Production de poudre de lait et de lait condensé

	Production mensuelle		Différence par rapport au même mois de l'année précédente		Production cumulée		Différence par rapport à la même période de l'année précédente	
	<i>août 2005</i> tonnes	<i>août 2006</i> tonnes	tonnes	(%)	<i>jan. - août 2005</i> tonnes	<i>jan. - août 2006</i> tonnes	tonnes	(%)
Poudre de lait entier	1'275	1'361	86	6.7	11'233	10'320	-913	-8.1
Poudre de lait partiellement écrémé	209	459	250	119.6	1'940	2'149	209	10.8
Poudre de lait enrichie et poudre de crème	27	29	2	7.4	260	220	-40	-15.4
Poudre de lait écrémé	1'128	797	-331	-29.3	19'232	17'915	-1'317	-6.8
Poudre de babeurre	19	17	-2	-10.5	204	527	323	158.3
Poudre de petit-lait	176	145	-31	-17.6	1'550	1'890	340	21.9
Lait condensé	255	154	-101	-39.6	1'817	1'675	-142	-7.8

Exportations de fromage par produit/groupe de produit

Variété / catégorie	Exportations mensuelles		Différence par rapport au même mois de l'année précédente		Exportations cumulées		Différence par rapport à la même période de l'année précédente	
	août 2005 tonnes	août 2006 tonnes	tonnes	(%)	jan. - août 2005 tonnes	jan. - août 2006 tonnes	tonnes	(%)
Total fromages frais	1.9	40.4	38.5	2047.4	16.2	255.0	238.8	1470.8
Vacherin Mont-d'Or	0.0	0.0	0.0		12.5	10.0	-2.5	-20.0
Autres fromages à pâte molle	40.4	17.2	-23.2	-57.5	366.3	256.9	-109.4	-29.9
Total fromages à pâte molle	40.4	17.2	-23.2	-57.5	378.9	266.9	-111.9	-29.5
Appenzeller	435.1	439.2	4.1	0.9	3'258.6	3'342.9	84.3	2.6
Tilsiter	36.0	36.6	0.6	1.8	244.4	243.0	-1.5	-0.6
Raclette Suisse	25.7	35.4	9.8	38.0	266.4	257.5	-8.9	-3.4
Vacherin Fribourgeois	12.5	16.9	4.4	35.5	118.6	133.8	15.2	12.8
Tête de Moine	71.8	76.1	4.3	5.9	499.4	635.4	136.0	27.2
Autres fromages à pâte mi-dure	71.4	69.5	-1.9	-2.7	497.4	668.7	171.3	34.4
Total fromages à pâte mi-dure	652.5	673.7	21.2	3.3	4'884.8	5'281.2	396.4	8.1
Emmentaler	2'216.5	2'211.8	-4.7	-0.2	16'131.8	14'204.4	-1'927.4	-11.9
Gruyère	815.2	885.8	70.6	8.7	6'387.9	6'681.8	293.9	4.6
Switzerland Swiss	45.1	61.4	16.4	36.3	923.7	857.8	-65.9	-7.1
Autres fromages à pâte dure	46.3	138.8	92.5	199.8	114.5	1'076.0	961.5	840.0
Total fromages à pâte dure	3'123.1	3'297.8	174.7	5.6	23'557.9	22'820.0	-737.8	-3.1
Sbrinz	24.6	24.5	-0.1	-0.4	278.2	293.6	15.4	5.6
Total fromages à pâte extra-dure	24.6	24.5	-0.1	-0.4	278.2	293.6	15.4	5.6
Total fromage fondu	232.2	341.1	108.9	46.9	2'856.8	2'751.4	-105.4	-3.7
Fondue prête à l'emploi *)	342.0	298.2	-43.8	-12.8	2'271.2	2'119.0	-152.3	-6.7
Autres fromages	17.7	21.2	3.4	19.4	95.1	178.2	83.1	87.4
Total	4'434.5	4'714.2	279.7	6.3	34'339.1	33'965.4	-373.7	-1.1

*) sans Autres préparations de produits alimentaires à base de matière grasse du lait à partir du 1er janvier 2006
Source: DGD

Exportations par pays

Août 2006

PAYS	Août 2006																				TOTAL
	t	t	t	t	t	t	t	t	t	t	t	t	t	t	t	t	t	t	t	t	
EUROPE																					
Allemagne	248.5	192.8	*	*	8.5	449.8	324.5	3.5	13.8	41.7	25.8	57.1	466.5	4.0	12.1	16.1	25.8	5.9	22.9	987.0	
France	166.9	146.8	*	*	0.2	313.9	49.6	10.6	3.0	20.6	*	2.5	86.3	0.1	4.1	4.2	1.6		21.8	427.8	
Italie	1'134.1	25.6	*	*	123.1	1'282.8	0.7	*	*	1.1	*	0.0	1.9	35.9		35.9	217.7		3.8	1'542.2	
BeNeLux	121.3	67.2	*	*	1.0	189.6	7.3	0.9	4.4	5.0	0.1	1.7	19.5		*		61.5	11.2	58.4	340.1	
Grande-Bretagne	26.8	36.3	*	*		63.1	1.1	*	*	0.1	*	0.1	1.4		*		0.4		1.1	66.0	
Espagne/Portugal	5.9	26.9	*	*		32.9	*	*	*	*	*	*			*		4.1			36.9	
UE sans affectation / Autres pays d'Europe (Fondue: autres pays du monde)	86.7	51.6	18.8	19.0	0.7	176.6	44.9	0.3	1.6	5.3	9.3	3.7	65.1					2.6	54.1	298.4	
TOTAL EUROPE	1'790.3	547.2	18.8	19.0	133.4	2'508.7	428.2	15.4	22.8	73.8	35.3	65.2	640.6	40.0	16.2	56.2	311.1	19.7	162.1	3'698.4	
Autres pays																					
Canada	78.2	*	*	*	0.8	79.1	1.8	*	*	1.0	*	0.5	3.3		*		12.7		68.3	163.3	
USA	295.5	214.9	*	*	3.7	514.1	8.4	0.4	4.8	0.9	*	2.3	16.9		*		14.0	0.1	67.8	612.9	
Canada ou USA / autres pays	47.8	123.6	5.8	42.4	0.8	220.4	0.8	1.1	7.8	0.3	1.3	1.5	12.9	0.4	1.0	1.4	3.3	1.4		239.5	
TOTAL AUTRES PAYS	421.5	338.6	5.8	42.4	5.4	813.6	11.0	1.5	12.6	2.2	1.3	4.4	33.1	0.4	1.0	1.4	30.1	1.5	136.1	1'015.8	
TOTAL	2'211.8	885.8	24.5	61.4	138.8	3'322.3	439.2	16.9	35.4	76.1	36.6	69.5	673.7	40.4	17.2	57.6	341.1	21.2	298.2	4'714.2	

* Pour des raisons de protection de données, celles concernant les exportations de variétés ne comportant qu'un ou deux exportateurs ne sont pas ventilées par pays, mais rassemblées sous la rubrique "autres pays d'Europe" ou "Canada ou USA / autres pays".

**) sans Autres préparations de produits alimentaires à base de matière grasse du lait à partir du 1er janvier 2006

Exportations par pays

Août 2005

PAYS																					TOTAL
	t	t	t	t	t	t	t	t	t	t	t	t	t	t	t	t	t	t	t	t	
EUROPE																					
Allemagne	256.7	206.9	*	*	6.0	469.6	335.7	3.3	13.2	42.8	27.5	57.4	480.0	1.7		35.0	36.6	16.4	4.2	38.9	
France	199.2	166.5	*	*	0.5	366.1	42.4	7.1	1.3	15.5	*	1.8	68.1	0.2	*	4.0	4.2			9.1	
Italie	1'250.6	22.5	*	*		1'273.1	0.2	*	*	1.3	*		1.6					123.5		12.7	
BeNeLux	89.9	75.8	*	*	0.2	166.0	10.5	0.9	3.9	5.2	0.1	1.1	21.7		*			39.5	11.7	66.5	
Grande-Bretagne	25.7	39.5	*	*		65.2	0.8	*	*	0.1	*		1.0		*			0.5		3.9	
Espagne/Portugal	21.8	16.8	*	*		38.6	*	*	*	*	*				*			7.6		7.6	
Autres pays d'Europe	252.0	42.9	16.1	2.9	39.2	353.1	34.0	0.4	1.7	4.7	7.6	2.6	51.0			0.1	0.1	0.1	0.2	9.0	
TOTAL EUROPE	2'095.9	570.9	16.1	2.9	45.9	2'731.6	423.6	11.7	20.2	69.7	35.2	63.0	623.3	1.9		39.1	41.0	187.5	16.1	147.7	
Autres pays																					
Canada	41.0	*	*	*		41.0	1.3	*	*	0.8	*	3.8	6.0		*			31.6	0.1	72.2	
USA	63.7	148.5	*	*	0.3	212.4	9.5	0.4	3.0	0.9	*	3.3	17.1		*	0.1	0.1	4.1	0.0	71.2	
Canada ou USA / autres pays	15.9	95.8	8.5	42.2	0.1	162.6	0.7	0.4	2.5	0.3	0.7	1.4	6.1			1.3	1.3	9.0	1.5	50.9	
TOTAL AUTRES PAYS	120.6	244.3	8.5	42.2	0.4	416.1	11.6	0.8	5.5	2.1	0.7	8.4	29.2			1.4	1.4	44.7	1.6	194.3	
TOTAL	2'216.5	815.2	24.6	45.1	46.3	3'147.7	435.1	12.5	25.7	71.8	36.0	71.4	652.5	1.9		40.4	42.3	232.2	17.7	342.0	

* Pour des raisons de protection de données, celles concernant les exportations de variétés ne comportant qu'un ou deux exportateurs ne sont pas ventilées par pays, mais rassemblées sous la rubrique "autres pays d'Europe" ou "Canada ou USA / autres pays".

Source: DGD

Exportations par pays, cumulées

Janvier à août 2006

PAYS																					TOTAL	
	t	t	t	t	t	t	t	t	t	t	t	t	t	t	t	t	t	t	t	t		t
EUROPE																						
Allemagne	1'811.4	1'438.0	*	*	40.0	3'289.4	2'538.9	31.6	86.3	366.8	174.4	496.3	3'694.2	31.4	0.7	199.7	231.8	245.4	80.0	231.2	7'771.9	
France	1'398.8	1'179.6	*	*	9.9	2'588.4	365.3	74.1	29.8	144.1	*	22.2	635.5	1.5	*	24.9	26.4	7.7		181.3	3'439.4	
Italie	7'119.6	214.5	*	*	462.5	7'796.5	14.9	*	*	19.4	*	2.8	37.1	220.5	0.2	0.1	220.7	1'826.9	2.9	35.5	9'919.6	
BeNeLux	684.9	437.8	*	*	2.6	1'125.3	50.9	7.7	43.8	40.5	0.4	10.7	154.1		*	0.1	0.1	276.9	68.6	510.3	2'135.2	
Grande-Bretagne	211.1	341.2	*	*	0.0	552.2	21.4	*	*	1.4	*	0.6	23.4		*	0.0	0.0	10.4	0.0	15.7	601.3	
Espagne/Portugal	153.9	214.2	*	*	0.1	368.2	*	*	*	*	*	0.0	0.0		*			18.6	0.0		386.8	
UE sans affectation / Autres pays d'Europe (Fondue: autres pays du monde)	962.9	415.8	251.4	125.3	550.7	2'306.1	299.6	6.8	13.0	48.4	56.6	88.3	512.7	0.3	8.8	25.3	34.4	7.4	2.6	544.6	3'388.9	
TOTAL EUROPE	12'342.5	4'241.0	251.4	125.3	1'065.8	18'026.1	3'291.1	120.1	172.9	620.6	231.4	620.8	5'057.0	253.6	9.7	250.1	513.4	2'393.4	154.1	1'499.2	27'643.0	
Autres pays																						
Canada	430.4	*	*	*	1.3	431.7	9.9	*	*	6.7	*	11.2	27.8		*			167.5		416.4	1'043.3	
USA	1'013.1	1'450.3	*	*	6.9	2'470.3	29.4	6.0	34.2	4.6	*	26.0	100.3		*	0.9	0.9	91.5	1.1	184.3	2'848.4	
Canada ou USA / autres pays	418.3	990.4	42.1	732.6	2.1	2'185.5	12.5	7.7	50.3	3.5	11.6	10.7	96.2	1.4	0.4	6.0	7.7	99.2	23.0		2'430.8	
TOTAL AUTRES PAYS	1'861.9	2'440.7	42.1	732.6	10.2	5'087.6	51.7	13.7	84.6	14.8	11.6	47.9	224.3	1.4	0.4	6.8	8.6	358.1	24.1	619.8	6'322.4	
TOTAL	14'204.4	6'681.8	293.6	857.8	1'076.0	23'113.6	3'342.9	133.8	257.5	635.4	243.0	668.7	5'281.2	255.0	10.0	256.9	521.9	2'751.4	178.2	2'119.0	33'965.4	

* Pour des raisons de protection de données, celles concernant les exportations de variétés ne comportant qu'un ou deux exportateurs ne sont pas ventilées par pays, mais rassemblées sous la rubrique "autres pays d'Europe" ou "Canada ou USA / autres pays".

**) sans Autres préparations de produits alimentaires à base de matière grasse du lait à partir du 1er janvier 2006

Source: DGD

Exportations par pays, cumulées

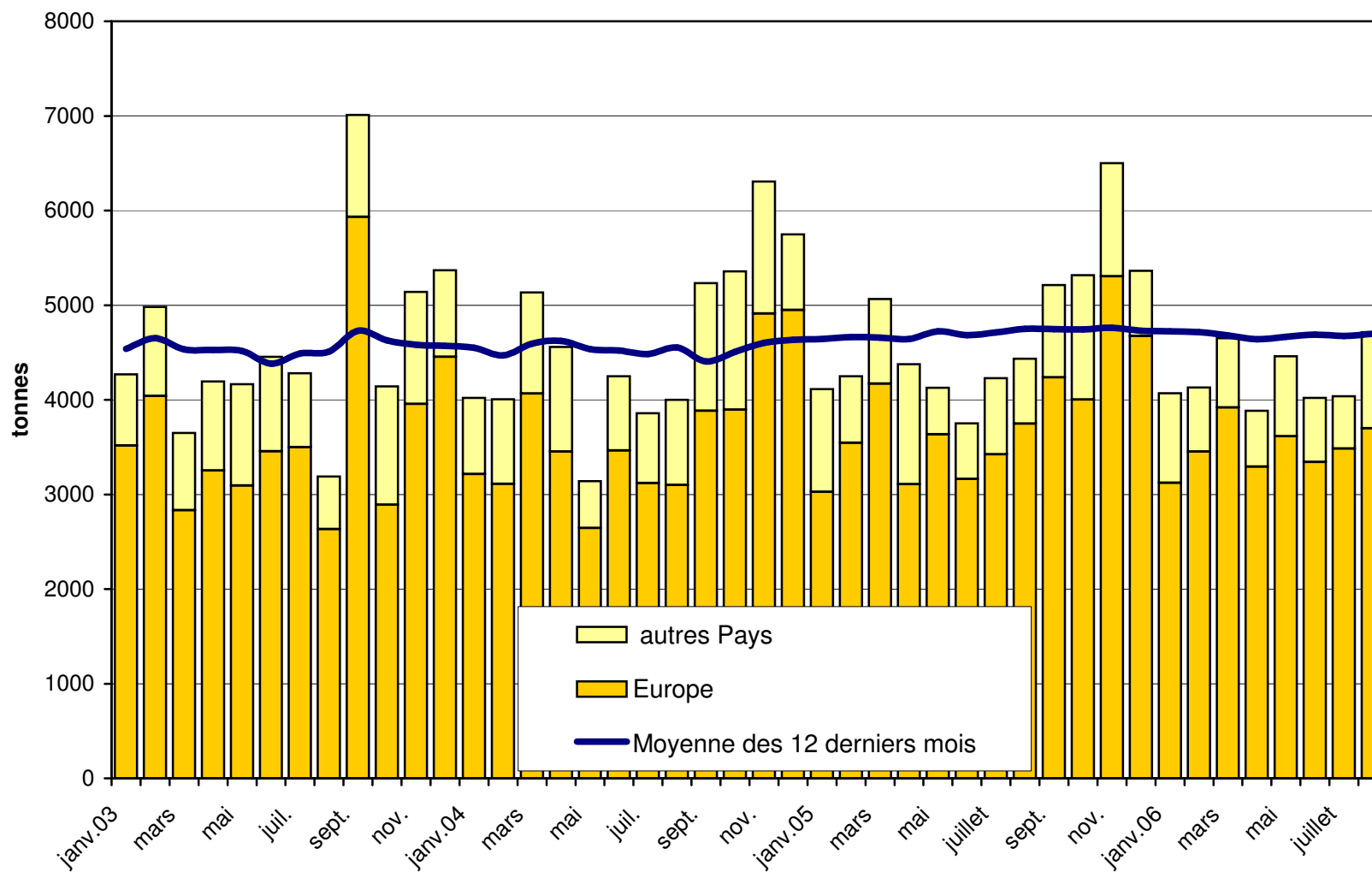
janvier à août 2005

PAYS																					TOTAL
	t	t	t	t	t	t	t	t	t	t	t	t	t	t	t	t	t	t	t	t	
EUROPE																					
Allemagne	1'693.0	1'402.5	*	*	34.7	3'130.2	2'463.4	38.0	71.9	271.0	146.1	354.8	3'345.2	12.1	0.8	331.6	344.4	207.2	40.9	217.0	
France	1'493.1	1'170.9	*	*	3.3	2'667.3	351.3	57.2	29.0	123.0	*	25.2	585.8	2.1	*	24.8	26.9	14.0		137.5	
Italie	7'872.3	231.6	*	*		8'103.9	8.4	*	*	11.8	*	5.0	25.2	1.4	0.1		1.6	1'850.5	2.0	32.6	
BeNeLux	640.5	471.8	*	*	1.4	1'113.7	61.8	7.6	47.5	32.2	0.8	7.7	157.5		*	0.1	0.1	271.2	38.2	545.7	
Grande-Bretagne	214.2	338.4	*	*	0.1	552.8	7.5	*	*	1.1	*	0.1	8.7		*			14.2		27.2	
Espagne/Portugal	139.4	188.3	*	*	0.1	327.8	*	*	*	*	*	0.0	0.0		*			28.5		201.1	
Autres pays d'Europe	2'324.2	355.1	226.8	58.4	71.4	3'035.9	300.3	5.1	10.4	46.5	87.4	51.6	501.4		11.5	2.6	14.1	22.5	0.4	229.1	
TOTAL EUROPE	14'376.7	4'158.7	226.8	58.4	110.9	18'931.5	3'192.7	108.0	158.8	485.5	234.3	444.4	4'623.8	15.7	12.4	359.0	387.1	2'408.1	81.4	1'390.2	
Autres pays																					
Canada	316.2	*	*	*	0.4	316.6	10.2	*	*	4.7	*	10.5	25.4		*			210.7	0.6	340.7	
USA	1'148.3	1'470.8	*	*	0.8	2'619.8	48.8	4.7	54.8	6.5	*	33.0	147.8		*	0.9	0.9	80.6	1.8	136.4	
Canada ou USA / autres pays	290.7	758.4	51.3	865.3	2.3	1'968.0	6.8	6.0	52.8	2.7	10.1	9.5	87.8	0.6	0.2	6.4	7.2	157.4	11.3	403.9	
TOTAL AUTRES PAYS	1'755.1	2'229.2	51.3	865.3	3.5	4'904.5	65.8	10.7	107.6	13.9	10.1	53.0	261.0	0.6	0.2	7.3	8.0	448.7	13.7	881.0	
TOTAL	16'131.8	6'387.9	278.2	923.7	114.5	23'836.0	3'258.6	118.6	266.4	499.4	244.4	497.4	4'884.8	16.2	12.5	366.3	395.1	2'856.8	95.1	2'271.2	

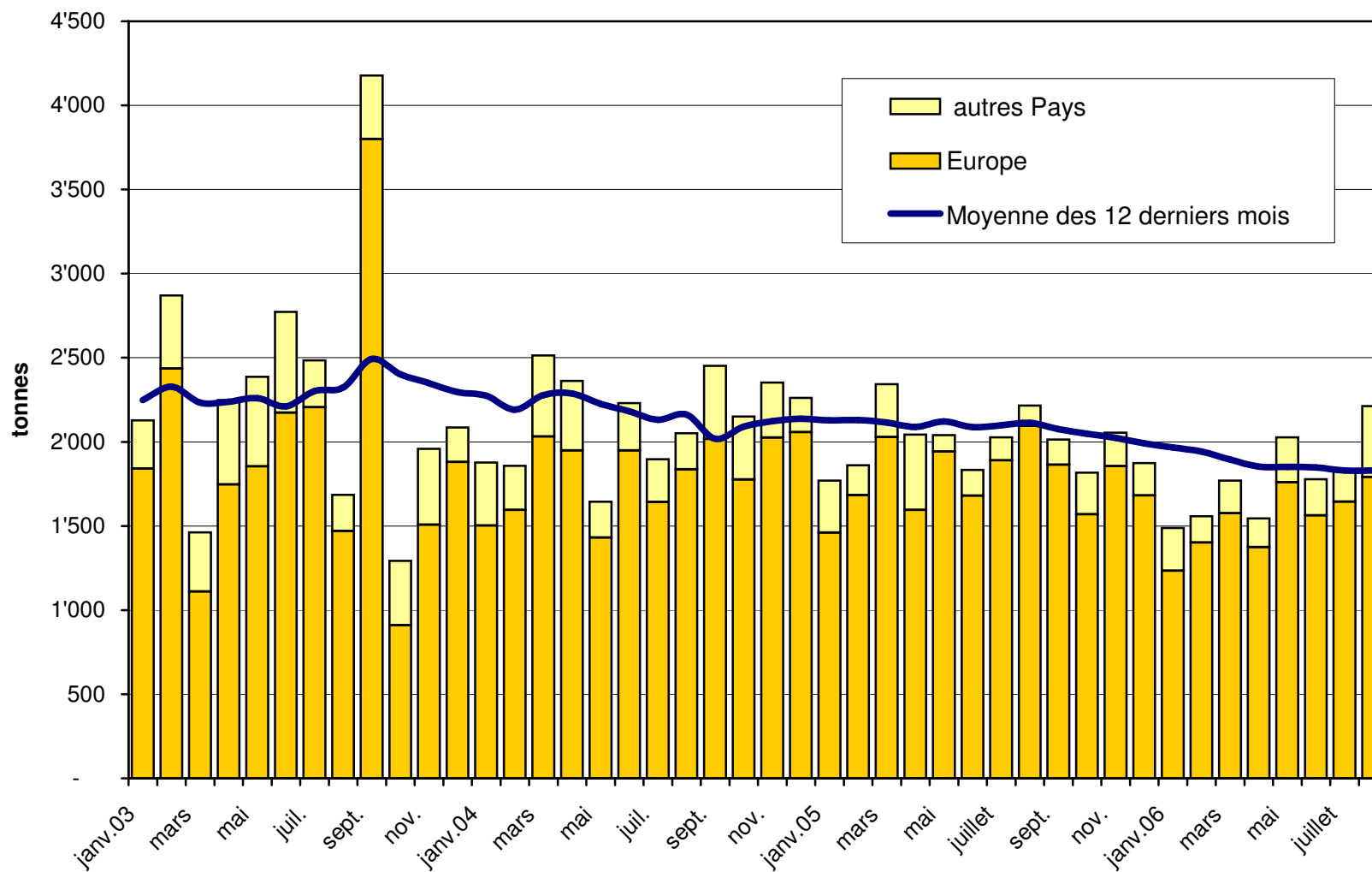
* Pour des raisons de protection de données, celles concernant les exportations de variétés ne comportant qu'un ou deux exportateurs ne sont pas ventilées par pays, mais rassemblées sous la rubrique

Source: DGD

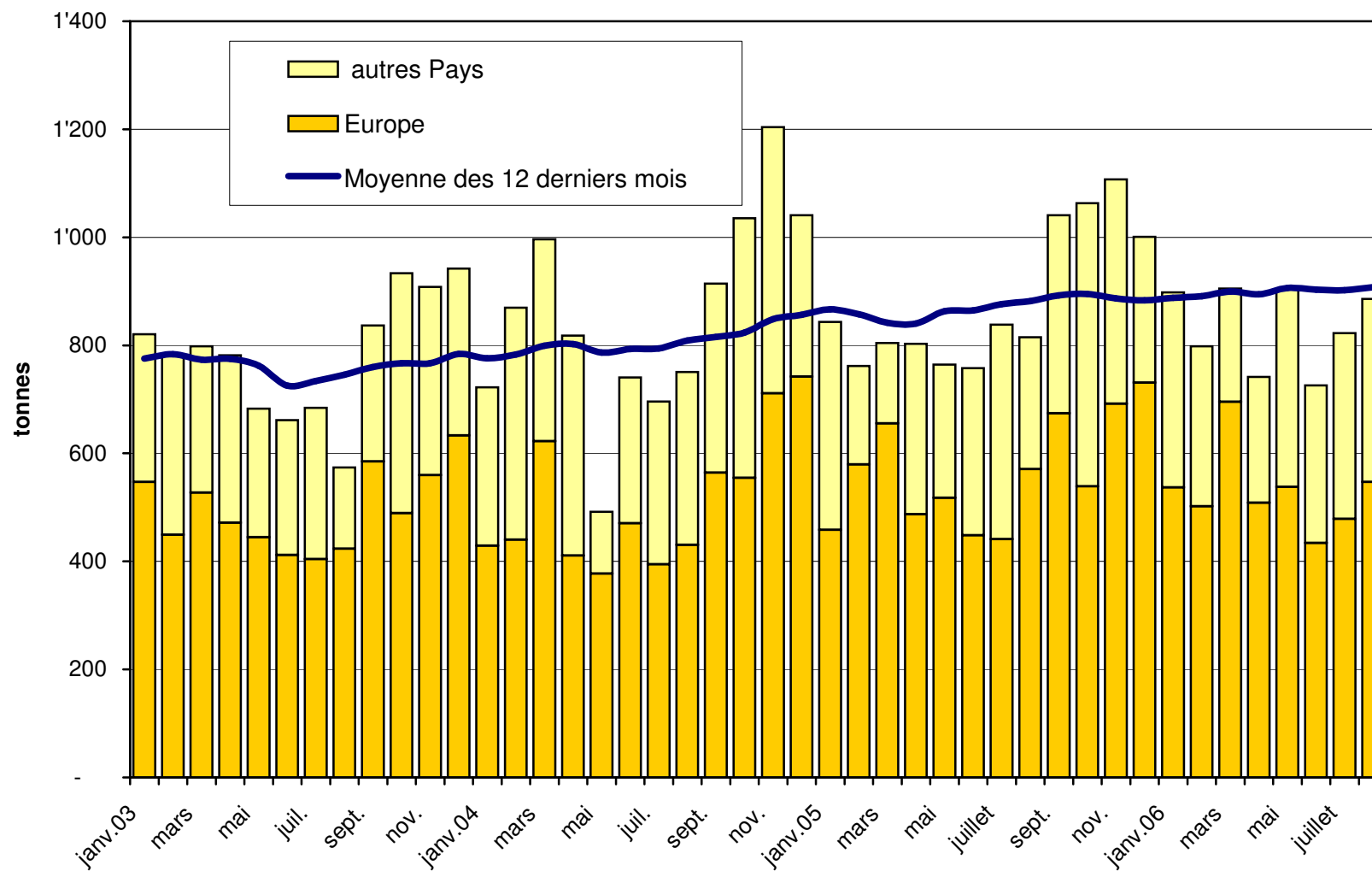
**Total des exportations de fromage (y c. mélanges à fondue et fromage fondu) depuis 2003
Valeur moyenne des 12 derniers**



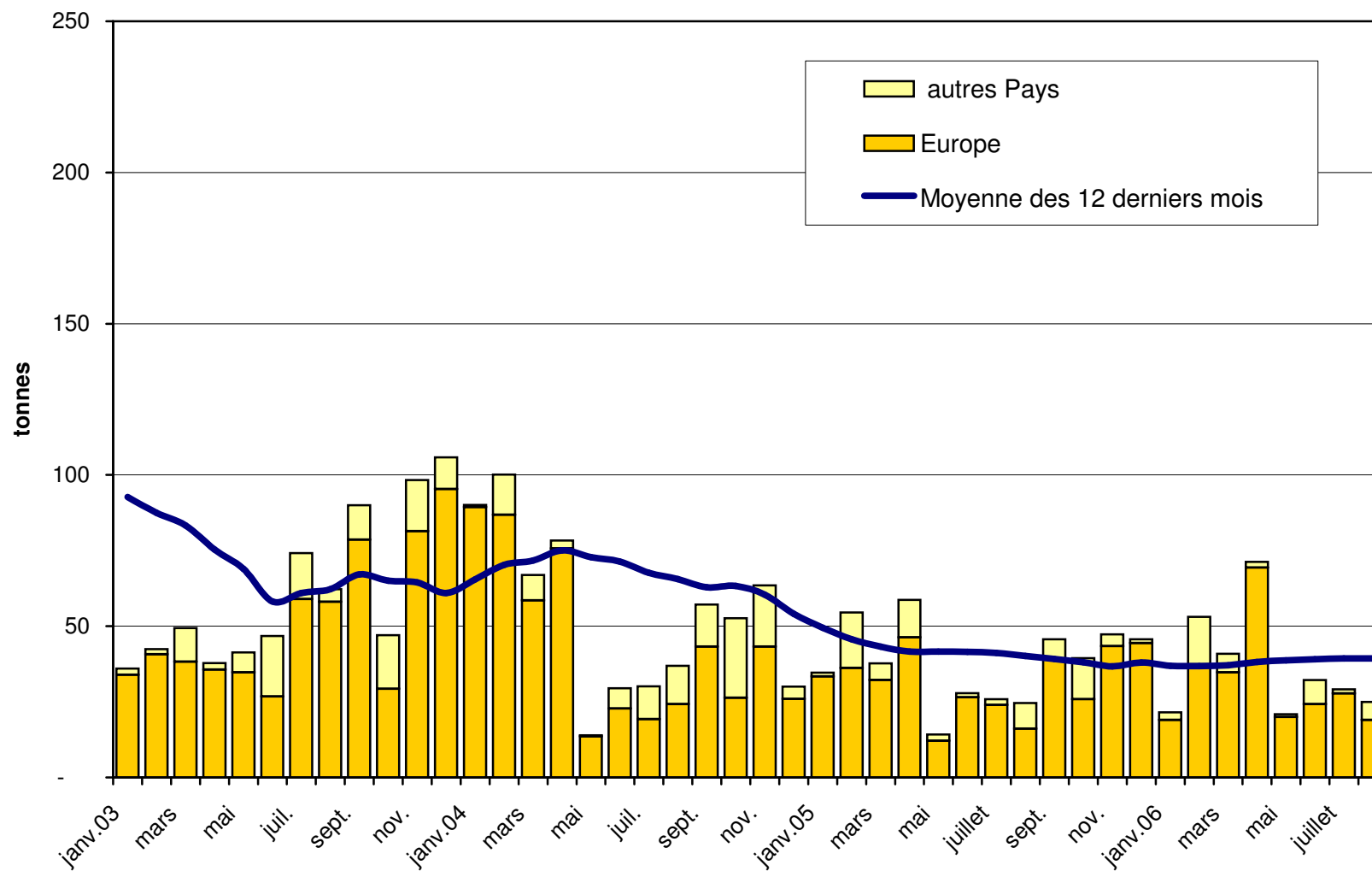
Exportations d'Emmentaler depuis 2003 Valeur moyenne des 12 derniers mois



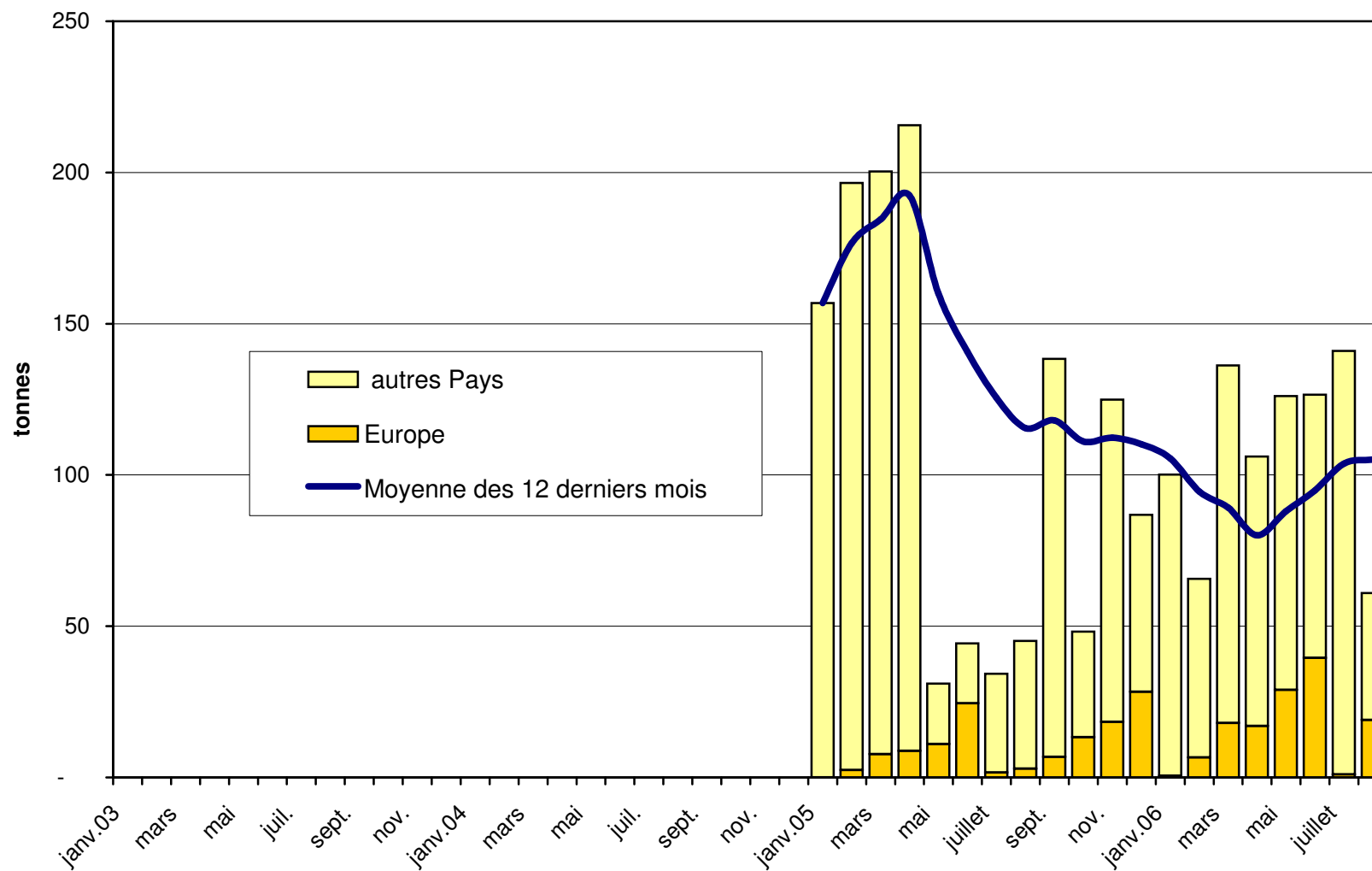
Exportations de Gruyère depuis 2003 Valeur moyenne des 12 derniers mois



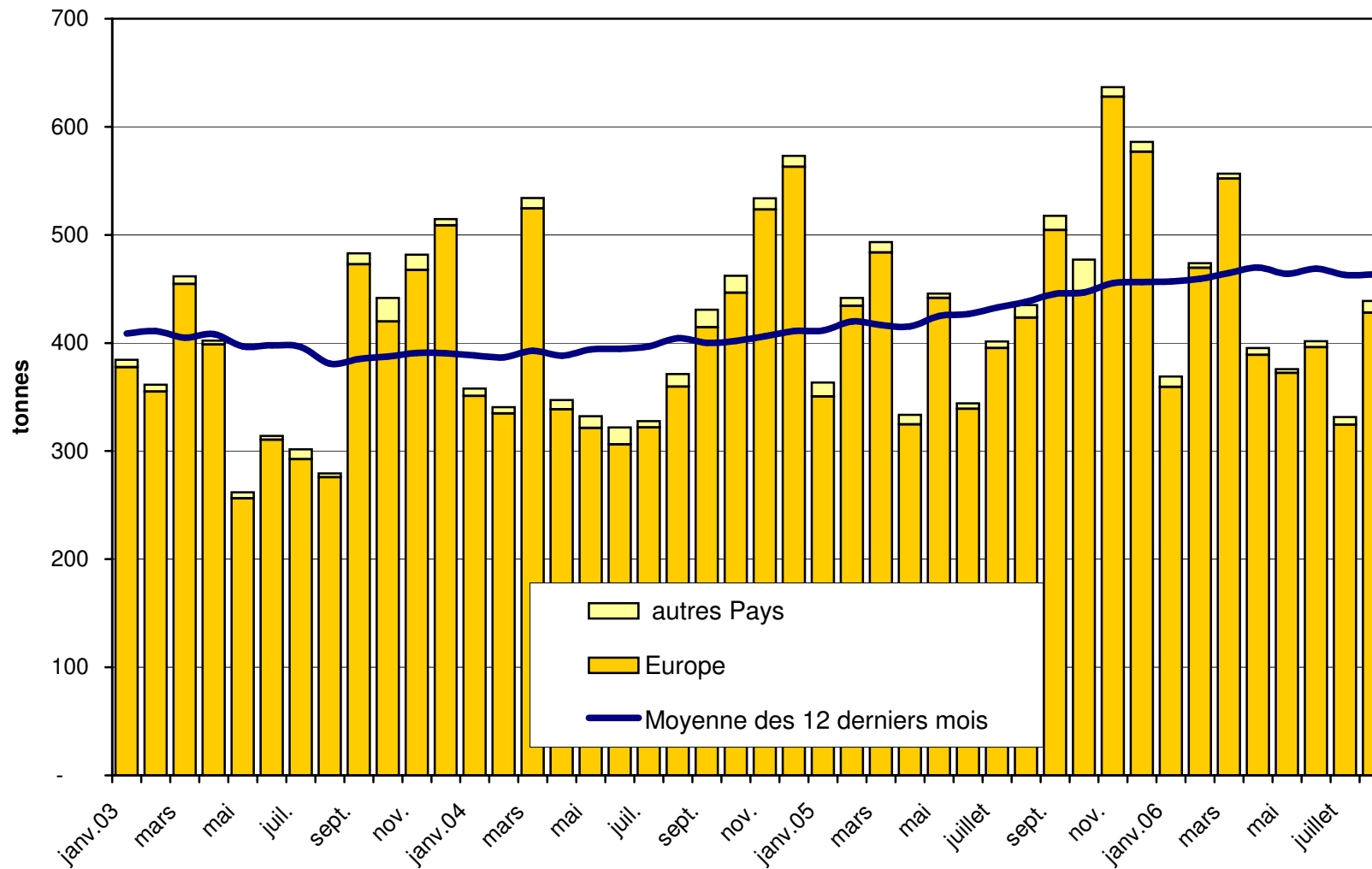
Exportations de sbrinz depuis 2003 Valeur moyenne des 12 derniers mois



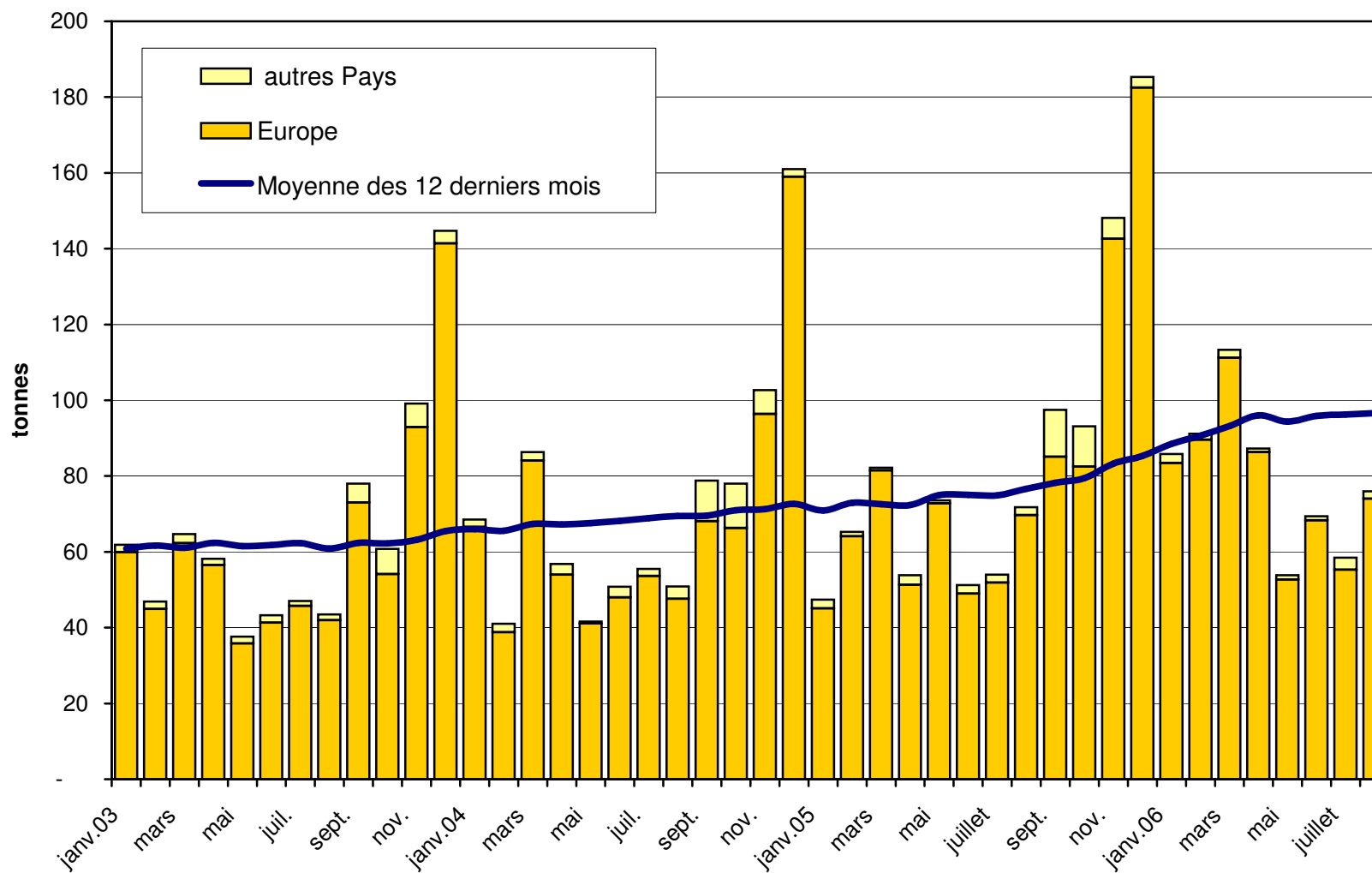
Exportations de Switzerland Swiss depuis 2005



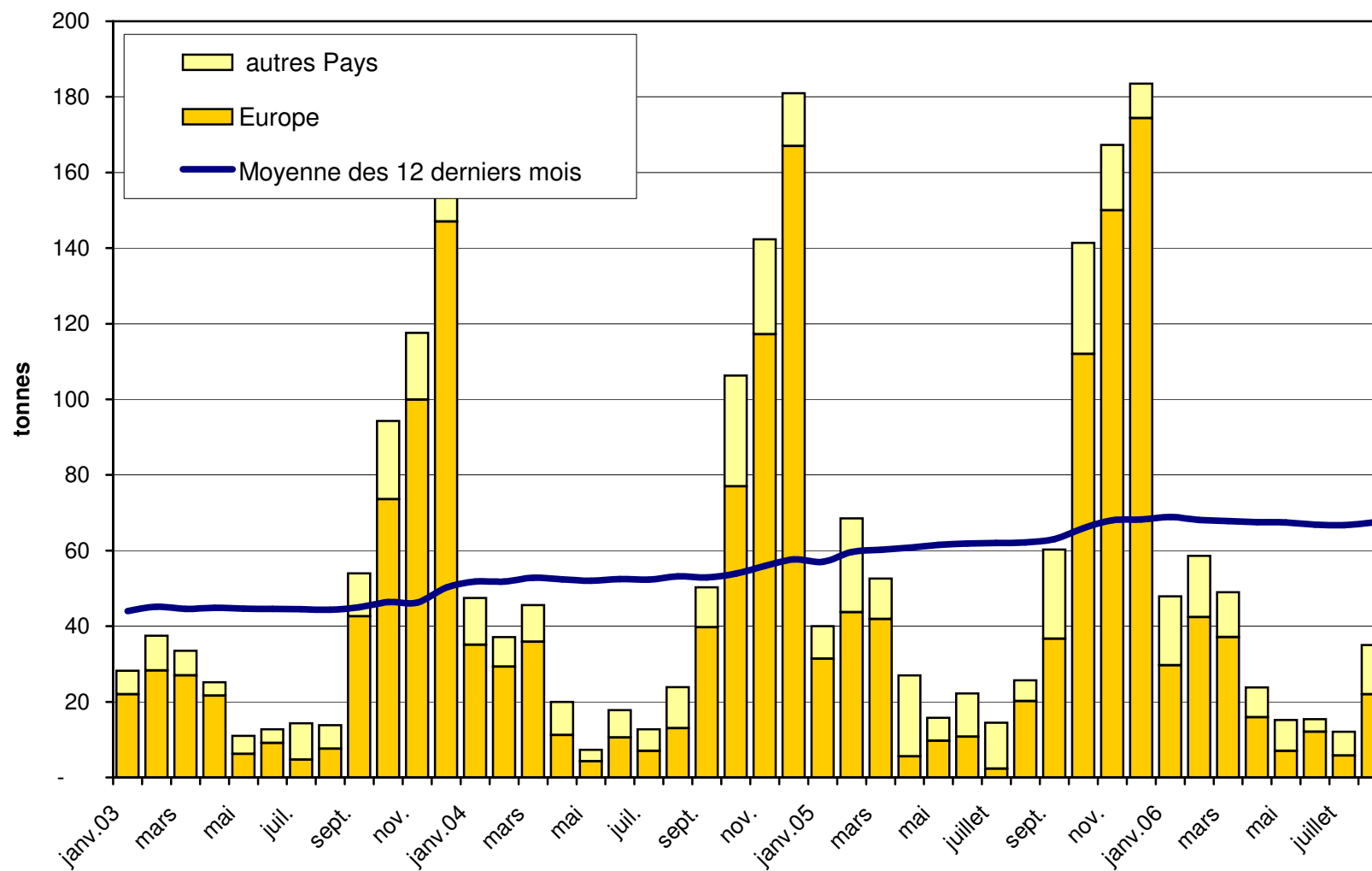
Exportations du Fromage Appenzeller depuis 2003 Valeur moyenne des 12 derniers mois



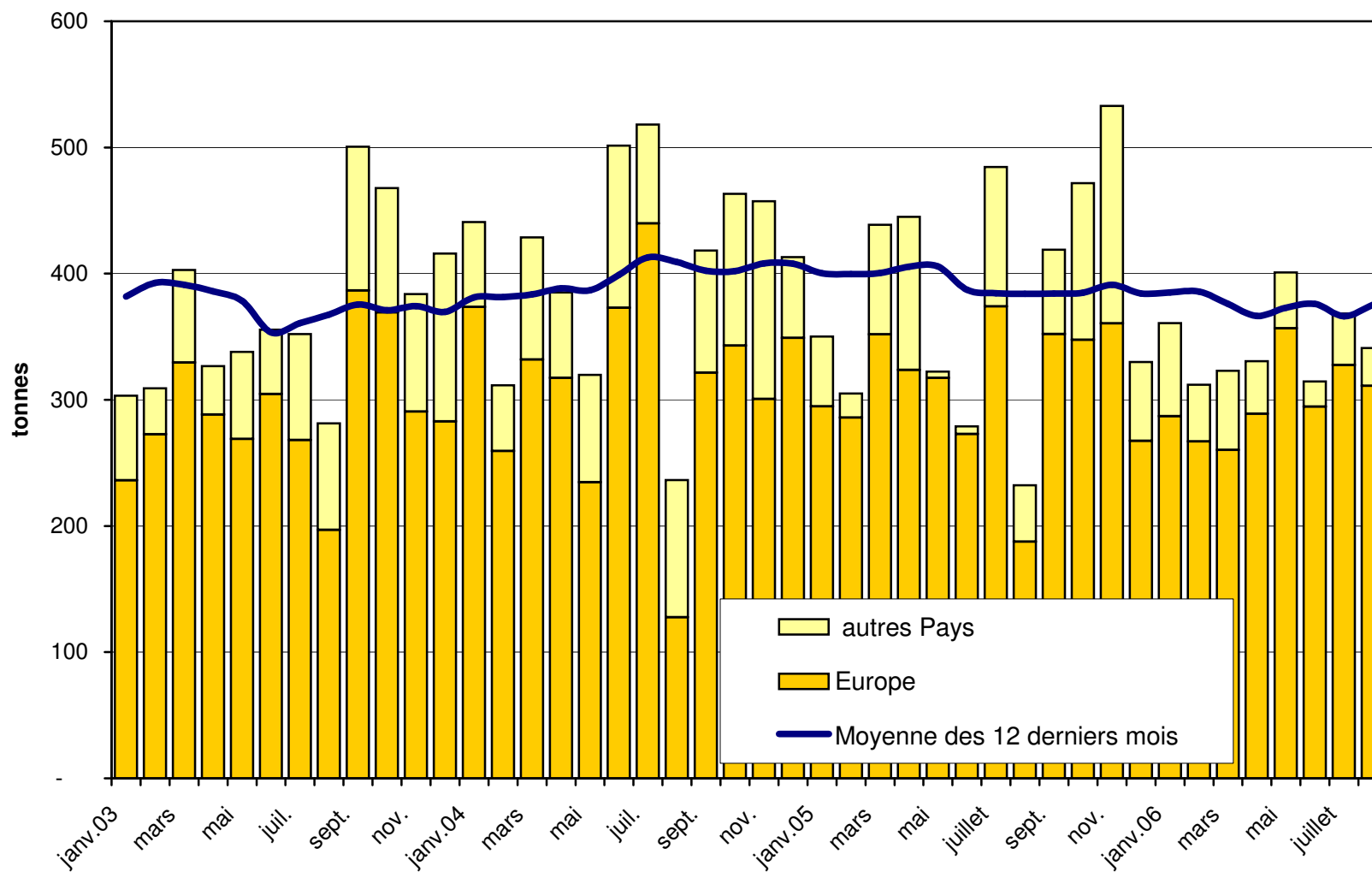
Exportations de Tête de Moine depuis 2003 Valeur moyenne des 12 derniers mois



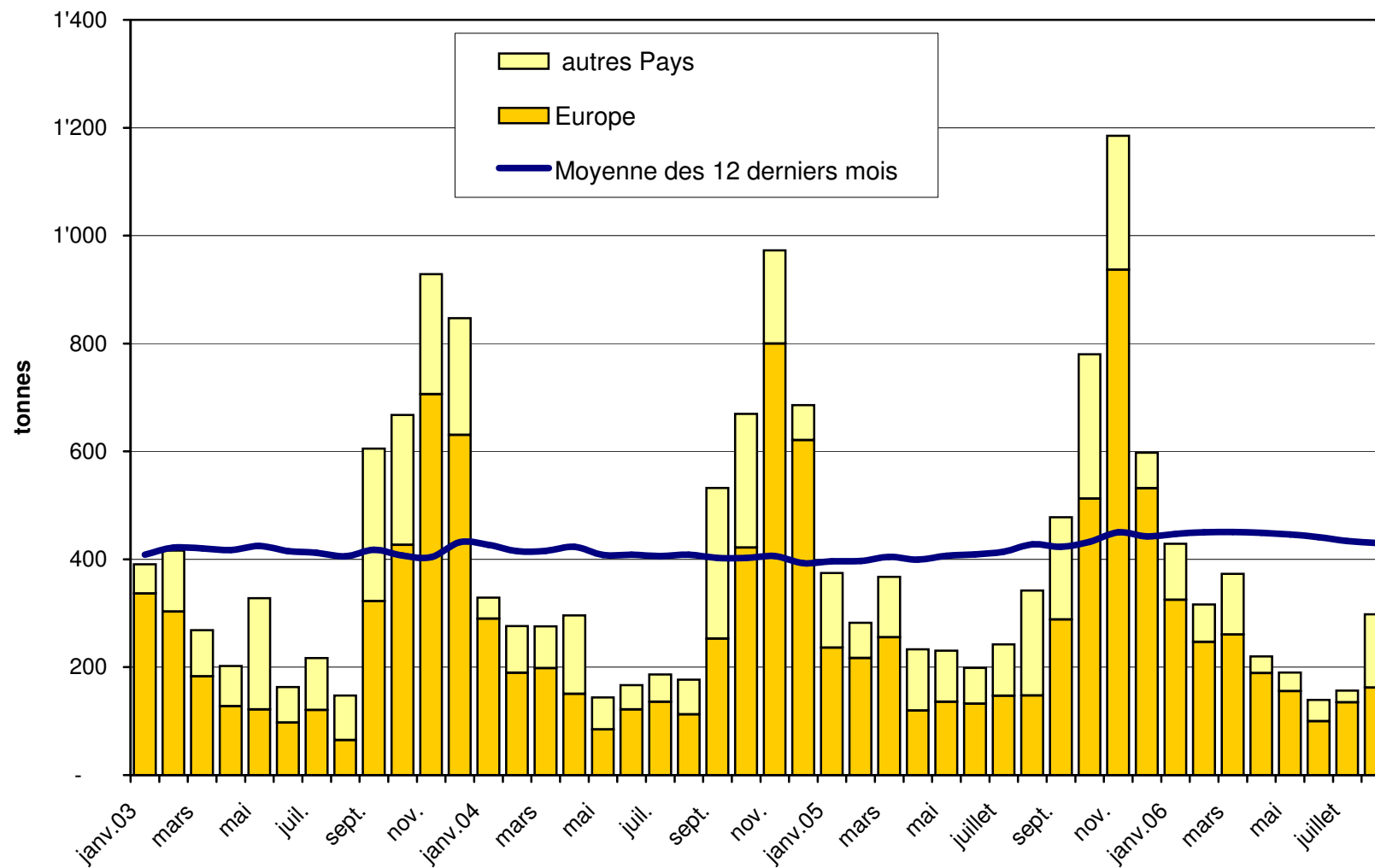
Exportations de Raclette Suisse depuis 2003 Valeur moyenne des 12 derniers mois



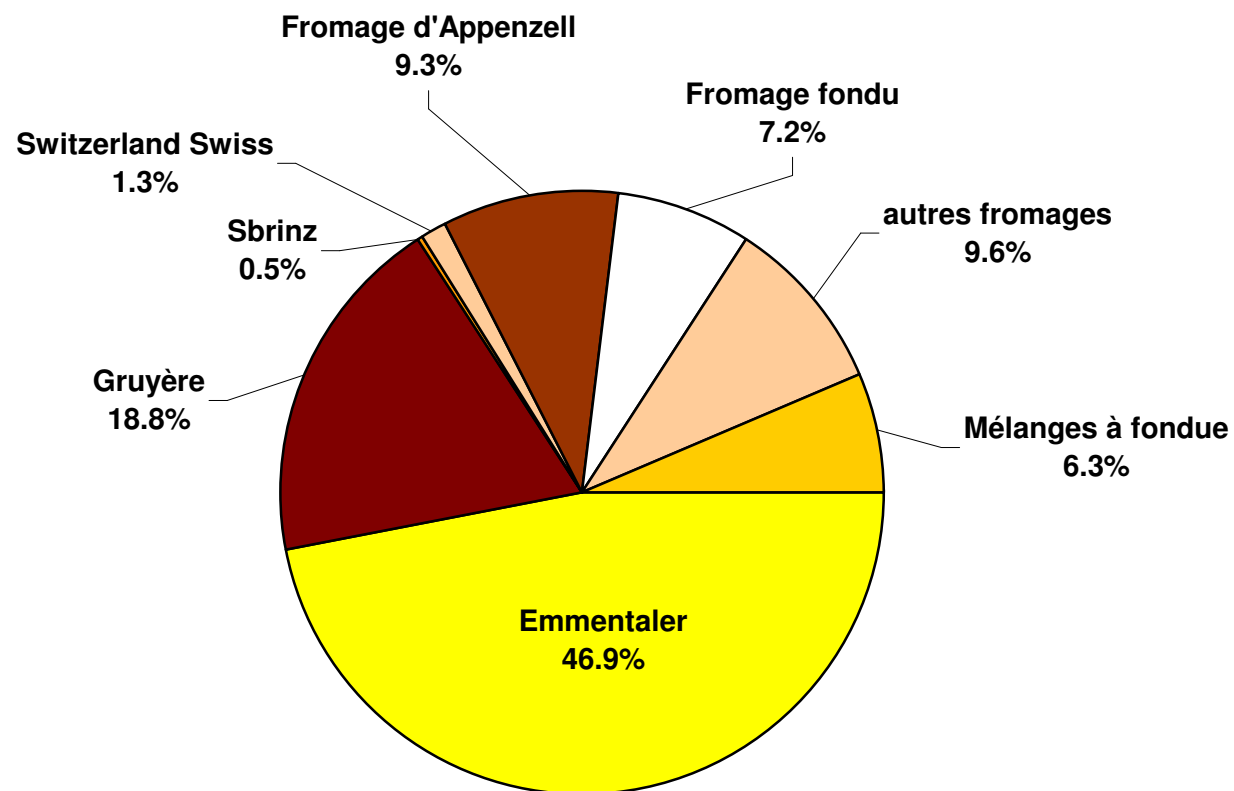
Exportations de fromage fondu depuis 2003 Valeur moyenne des 12 derniers mois



Exportations de Fondue prête à l'emploi depuis 2003 Valeur moyenne des 12 derniers mois



Pourcentage des exportations de fromage par variété en août 2006 Total 4 714 tonnes



Importations de fromage par produit/groupe de produit

Fromages / Catégorie	Importations mensuelles		Différence par rapport au même mois de l'année précédente		Importations cumulées		Différence par rapport à la période de l'année précédente	
	août 2005 tonnes	août 2006 tonnes	tonnes	(%)	jan. - août 2005 tonnes	jan. - août 2006 tonnes	tonnes	(%)
Mascarpone, Ricotta Romana	92.3	105.9	13.7	14.8	653.0	717.8	64.8	9.9
Mozzarella	280.0	341.8	61.7	22.0	2'020.2	1'924.3	-95.8	-4.7
Autres fromages frais	475.8	580.6	104.7	22.0	3'752.3	4'188.5	436.1	11.6
Total fromages frais	848.1	1'028.3	180.1	21.2	6'425.5	6'830.6	405.1	6.3
Danablu, Gorgonzola, Roquefort	32.2	17.1	-15.2	-47.0	266.1	237.3	-28.8	-10.8
Fromage à croûte fleurie	152.3	155.6	3.3	2.2	1'045.3	1'075.9	30.6	2.9
Bleu, fromage à pâte persillée	0.0	0.0	0.0		0.0	0.0	0.0	
Brie, Camembert, Italic	121.6	116.3	-5.4	-4.4	870.6	865.3	-5.3	-0.6
Autres fromages à pâte molle	432.2	360.0	-72.2	-16.7	2'983.5	2'968.1	-15.3	-0.5
Total fromages à pâte molle	738.4	649.0	-89.4	-12.1	5'165.4	5'146.6	-18.8	-0.4
Fromage à pâte mi-dure persillée	3.6	2.7	-0.8	-23.1	14.0	28.4	14.4	102.3
Caciocavallo, Fontina, Brà, etc.	125.4	100.6	-24.7	-19.7	921.9	816.9	-105.0	-11.4
Tilsiter	6.3	2.1	-4.2	-66.0	22.7	18.7	-4.0	-17.7
Autres fromages à pâte mi-dure	279.6	418.4	138.8	49.6	2'272.0	2'736.5	464.5	20.4
Fromages à pâte mi-dure râpé, en poudre	20.4	0.0	-20.4	-100.0	40.2	3.0	-37.3	-92.7
Total fromages à pâte mi-dure	435.3	523.9	88.7	20.4	3'270.9	3'603.5	332.6	10.2
Fromage aux herbes (Schabziger)	0.0	0.3	0.3		0.0	0.8	0.8	0.0
Fromage à pâte dure persillée	0.0	0.2	0.2		0.0	0.5	0.5	
Caciocavallo, Fontina, Brà, etc.	29.2	28.9	-0.3	-1.1	209.4	202.9	-6.5	-3.1
Emmentaler	3.5	4.8	1.3	35.9	44.3	118.0	73.7	166.6
Autres fromages à pâte dure	110.5	63.8	-46.7	-42.3	724.4	836.4	112.0	15.5
Fromages à pâte dure râpé, en poudre	38.8	17.5	-21.3	-54.9	305.6	237.1	-68.6	-22.4
Total fromages à pâte dure	182.0	115.5	-66.5	-36.5	1'283.7	1'395.7	112.0	8.7
Grana/Parmigiano	462.0	458.4	-3.7	-0.8	3'530.9	3'614.1	83.2	2.4
Total fromages à pâte extra-dure	462.0	458.4	-3.7	-0.8	3'530.9	3'614.1	83.2	2.4
Total variétés de fromages sans fr. fondu	2'665.7	2'775.0	109.2	4.1	19'676.4	20'590.6	914.2	4.6
Total fromage fondu	188.9	198.8	9.8	5.2	1'391.4	1'552.6	161.2	11.6

Source: DGD

Importations de fromage par pays fournisseur

Août 2006

Pays	Août 2006												
	tonnes	tonnes	tonnes	tonnes	tonnes	tonnes	tonnes	tonnes	tonnes	tonnes	tonnes	tonnes	TOTAL
EUROPE													
Allemagne	0.0	16.5	96.1	112.6	2.6		73.6	76.2		39.9	71.5		300.2
France	0.0	0.4	213.8	214.3	6.7	102.1	251.8	360.6	0.3	305.1	74.0		954.3
Italie	105.9	324.7	217.7	648.3	7.0		158.2	165.2		635.7	36.9		1'486.1
Pays-Bas			0.8	0.8						26.8	0.7		28.3
Belgique													
Luxembourg													
Autriche		0.2	0.1	0.3			0.4	0.4		50.4	15.7		66.8
Grande-Bretagne							0.0	0.0		4.8			4.8
Danemark			51.5	51.5	0.7		10.2	10.9		20.3			82.6
Norvège									0.0				0.0
Suède										1.4			1.4
Portugal										1.9			1.9
Espagne							0.1	0.1		11.2			11.3
Grèce			0.6	0.6			35.5	35.5					36.1
Autres pays d'Europe													
TOTAL EUROPE	105.9	341.8	580.6	1'028.3	17.1	102.1	529.8	649.0	0.3	1'097.4	198.8		2'973.8
Autres pays													
Canada													
USA													
Autres pays d'Amérique													
Amérique latine													
Afrique													
Asie													
Australie													
TOTAL AUTRES PAYS													
TOTAL	105.9	341.8	580.6	1'028.3	17.1	102.1	529.8	649.0	0.3	1'097.4	198.8		2'973.8

Source: DGD

Importations de fromage par pays fournisseur

Août 2005

Pays	Type de fromage											TOTAL	
	Mascarpone, ricotta Romana	Mozzarella	Autres fromages frais	TOTAL fromages frais	Danablu, Gorgonzola, Roquefort	Brie, Camembert, Reblochon	Autres fromages à pâte molle	TOTAL fromages à pâte molle	Fromage aux herbes	Fromage à pâte dure et mi-dure	Autres fromages		
tonnes	tonnes	tonnes	tonnes	tonnes	tonnes	tonnes	tonnes	tonnes	tonnes	tonnes	tonnes	tonnes	
EUROPE													
Allemagne		0.1	66.0	66.0	1.8		99.0	100.7		32.3	69.3		268.4
France	0.2	0.9	198.9	200.0	7.7	104.7	281.2	393.6		242.4	73.0		909.0
Italie	90.0	269.2	131.8	490.9	21.9		138.3	160.2		618.9	31.6		1'301.6
Pays-Bas										52.5			52.5
Belgique													
Luxembourg													
Autriche							0.6	0.6		21.9	15.0		37.4
Grande-Bretagne										3.6			3.6
Danemark			51.8	51.8	0.8		6.0	6.8		18.6			77.2
Norvège													
Suède										0.5			0.5
Portugal										1.6			1.6
Espagne			3.2	3.2			0.1	0.1		30.2			33.5
Grèce							46.6	46.6					46.6
Autres pays d'Europe			0.9	0.9			7.5	7.5		19.2			27.7
TOTAL EUROPE	90.2	270.2	452.6	812.9	32.1	104.7	579.3	716.1		1'041.7	188.9		2'759.7
Autres pays													
Canada													
USA													
Autres pays d'Amérique													
Amérique latine													
Afrique													
Asie										0.0			0.0
Australie													
TOTAL AUTRES PAYS										0.0			0.0
TOTAL	90.2	270.2	452.6	812.9	32.1	104.7	579.3	716.1		1'041.8	188.9		2'759.8

Source: DGD

Importations de fromage cumulées par pays, cumulées

Janvier à août 2006

Pays	Type de fromage												TOTAL
	Mascarpone, ricotta Romana	Mozzarella	Autres fromages frais	TOTAL fromages frais	Danablu, Gorgonzola, Roquefort	Brie, Camembert, Reblochon	Autres fromages à pâte molle	TOTAL fromages à pâte molle	Fromage aux herbes	Fromage à pâte dure et mi-dure	Autres fromages		
	tonnes	tonnes	tonnes	tonnes	tonnes	tonnes	tonnes	tonnes	tonnes	tonnes	tonnes	tonnes	
EUROPE													
Allemagne	0.0	74.5	706.4	781	22.7		733.7	756		310.6	466.4		2'314.4
France	1.2	3.7	1'531.1	1'536	56.4	622.1	2'160.9	2'839	0.3	2'011.7	616.0		7'003.5
Italie	710.1	1'836.9	1'405.2	3'952	151.1		1'011.0	1'162		5'074.0	272.1		10'460.5
Pays-Bas			7.1	7.1			7.9	7.9		308.9	5.8		329.6
Belgique										5.2			5.2
Luxembourg		0.3		0.3									0.3
Autriche		1.1	1.4	2.5			2.8	2.8		275.5	164.6		445.4
Grande-Bretagne			55.8	55.8			0.2	0.2	0.5	50.8			107.3
Danemark			383.9	383.9	6.2		61.9	68.1		177.9			629.9
Norvège									0.0				0.0
Suède										7.1	1.5		8.5
Portugal							2.4	2.4		43.5			45.9
Espagne							2.1	2.1		165.4			167.5
Grèce			5.2	5.2			281.1	281.1		2.6			289.0
Autres pays d'Europe							1.3	1.3		108.6			109.9
TOTAL EUROPE	711.3	1'916.6	4'096.0	6'723.9	236.3	622.1	4'265.3	5'123.8	0.8	8'542.1	1'526.3		21'916.9
Autres pays													
Canada										0.0			0.0
USA													
Autres pays d'Amérique													
Amérique latine							0.0	0.0					0.0
Afrique													
Asie			0.3	0.3			0.4	0.4					0.7
Australie													
TOTAL AUTRES PAYS			0.3	0.3			0.4	0.4		0.0			0.7
TOTAL	711.3	1'916.6	4'096.3	6'724.2	236.3	622.1	4'265.8	5'124.2	0.8	8'542.1	1'526.3		21'917.6

Source: DGD

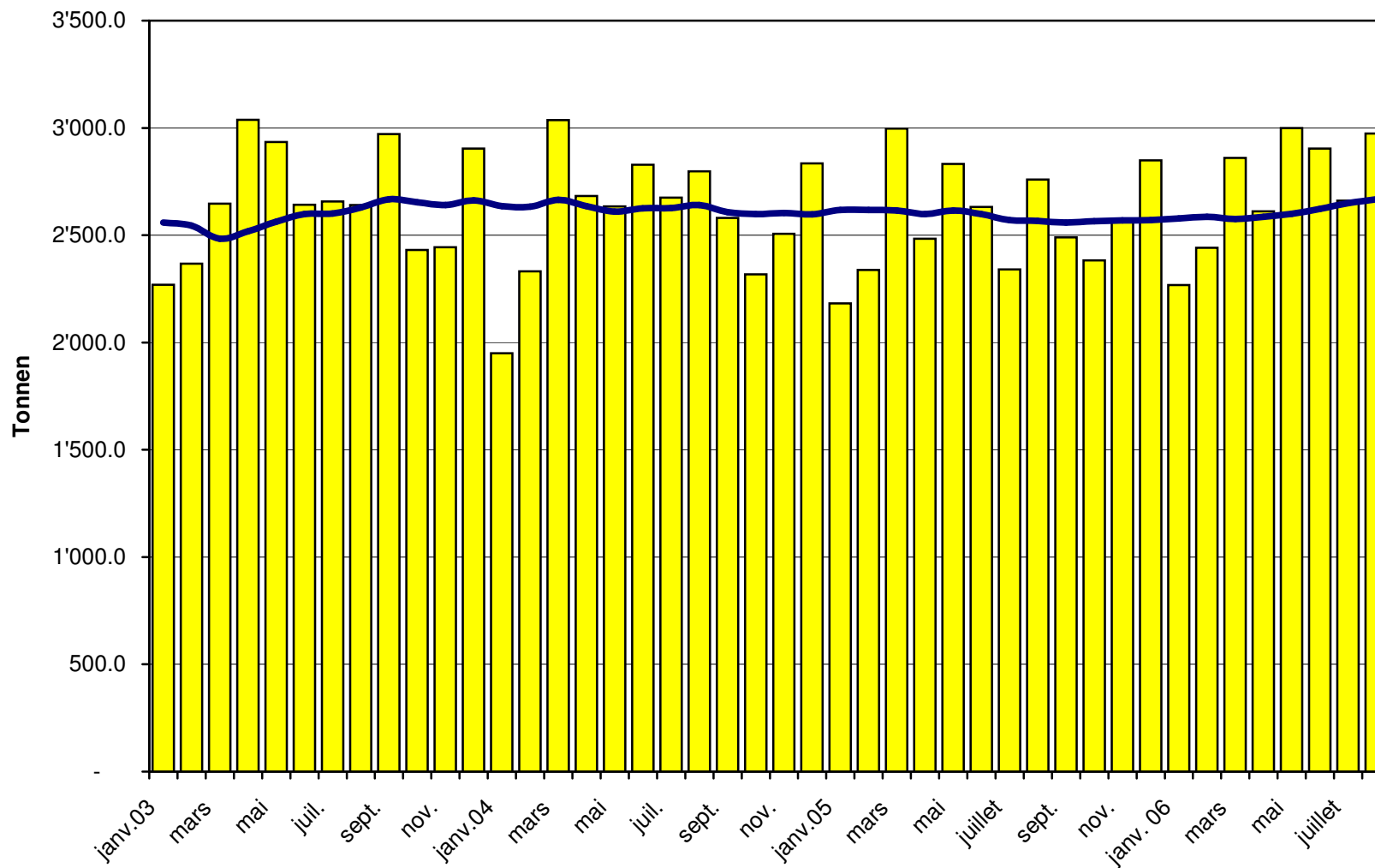
Importations de fromage cumulées par pays, cumulées

Janvier à août 2005

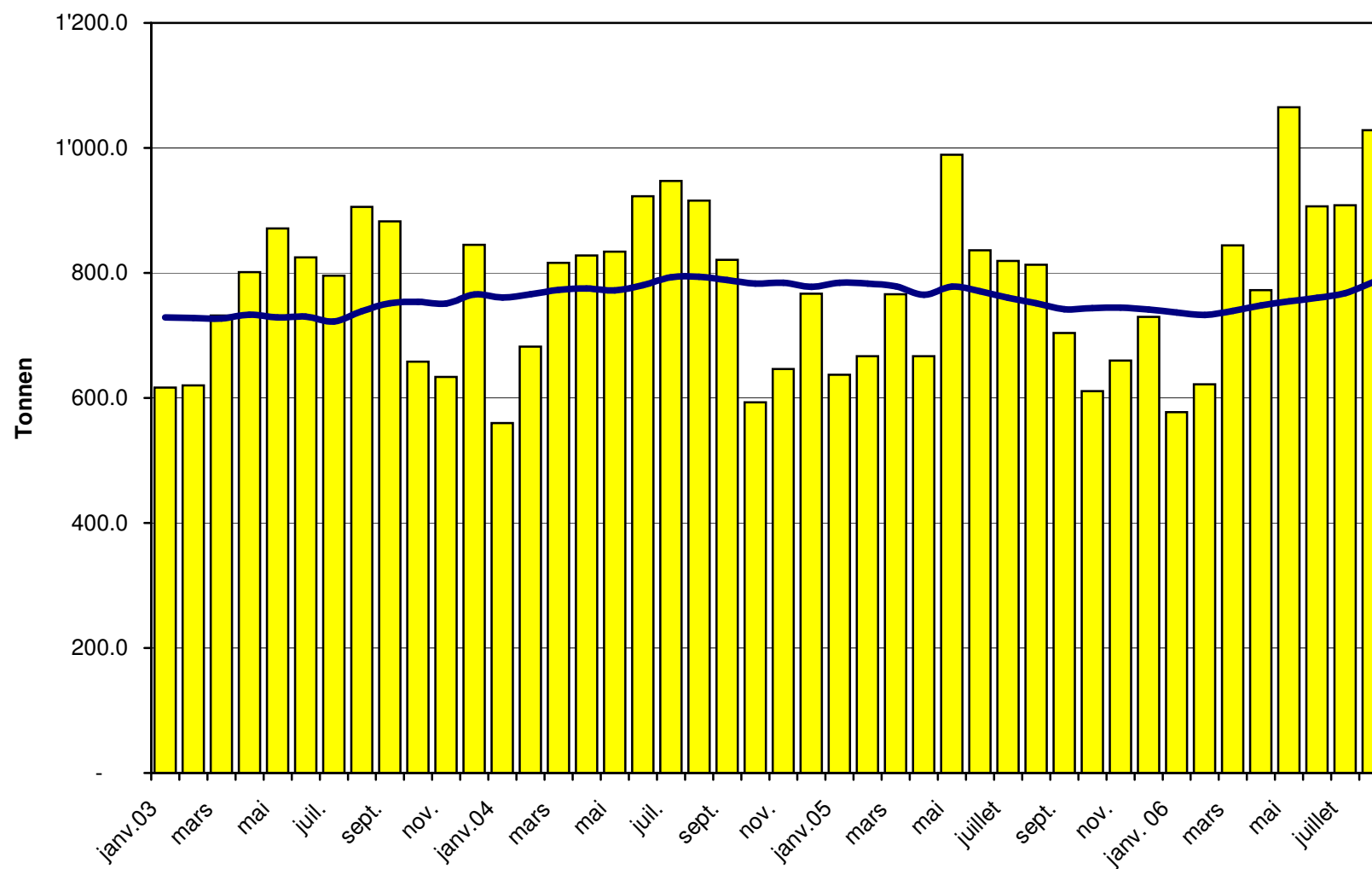
Pays	Janvier à août 2005											
	Mascarpone, ricotta Romana	Mozzarella	Autres fromages frais	TOTAL fromages frais	Danablu, Gorgonzola, Roquefort	Brie, Camembert, Reblochon	Autres fromages à pâte molle	TOTAL fromages à pâte molle	Fromage aux herbes	Fromage à pâte dure et mi-dure	Autres fromages	TOTAL
	tonnes	tonnes	tonnes	tonnes	tonnes	tonnes	tonnes	tonnes	tonnes	tonnes	tonnes	tonnes
EUROPE												
Allemagne	0.5	0.5	531.6	533	11.2	634.1	645	182.3	395.6			1'755.9
France	2.4	5.5	1'643.8	1'652	61.1	665.9	2'219.6	2'947	1'671.2	592.4		6'861.8
Italie	644.0	1'930.8	993.0	3'568	189.4	956.3	1'146	0.0	4'888.1	279.0		9'880.6
Pays-Bas									460.1			460.1
Belgique			0.1	0.1			0.0	0.0	0.6			0.7
Luxembourg												
Autriche		0.4	0.1	0.4			2.7	2.7	127.6	117.1		247.8
Grande-Bretagne		0.0	0.0	0.1			0.1	0.1	52.9			53.1
Danemark			409.6	409.6	4.2	38.3	42.5		171.8			623.9
Norvège												
Suède							0.2	0.2	7.1	1.3		8.5
Portugal							2.3	2.3	40.0			42.3
Espagne			25.6	25.6			3.6	3.6	164.2			193.4
Grèce			4.9	4.9			280.2	280.2	1.3			286.3
Autres pays d'Europe			1.3	1.3			26.2	26.2	123.4			150.9
TOTAL EUROPE	646.9	1'937.3	3'609.9	6'194.1	265.9	665.9	4'163.6	5'095.4	0.0	7'890.3	1'385.4	20'565.3
Autres pays												
Canada												
USA												
Autres pays d'Amérique												
Amérique latine							0.0	0.0				0.0
Afrique												
Asie									0.1			0.1
Australie												
TOTAL AUTRES PAYS							0.0	0.0	0.1			0.1
TOTAL	646.9	1'937.3	3'609.9	6'194.1	265.9	665.9	4'163.6	5'095.4	0.0	7'890.4	1'385.4	20'565.3

Source: DGD

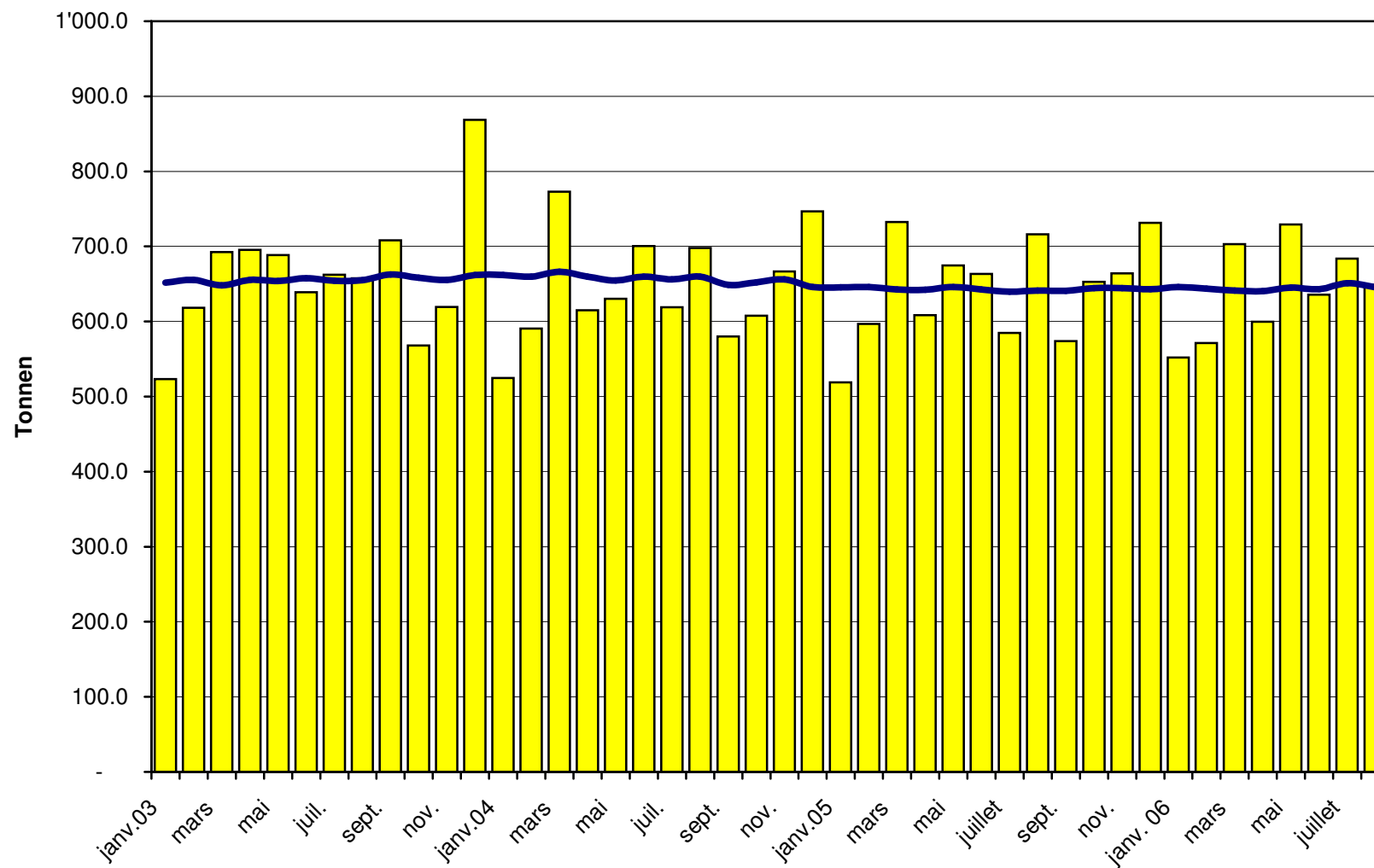
Total des importations de fromages depuis 2003 Valeur moyenne des 12 derniers mois



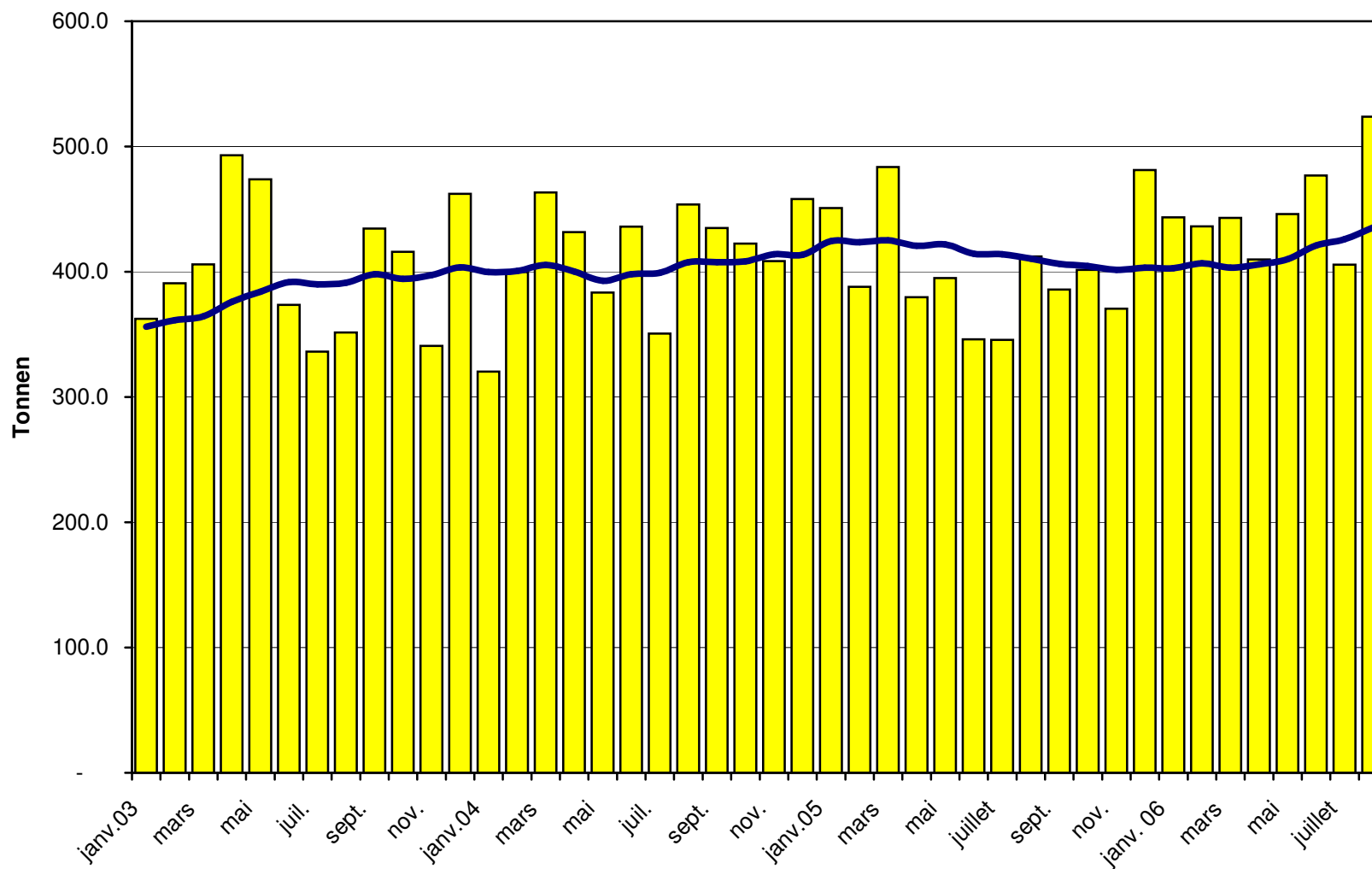
Importations de fromages frais depuis 2003 Valeur moyenne des 12 derniers mois



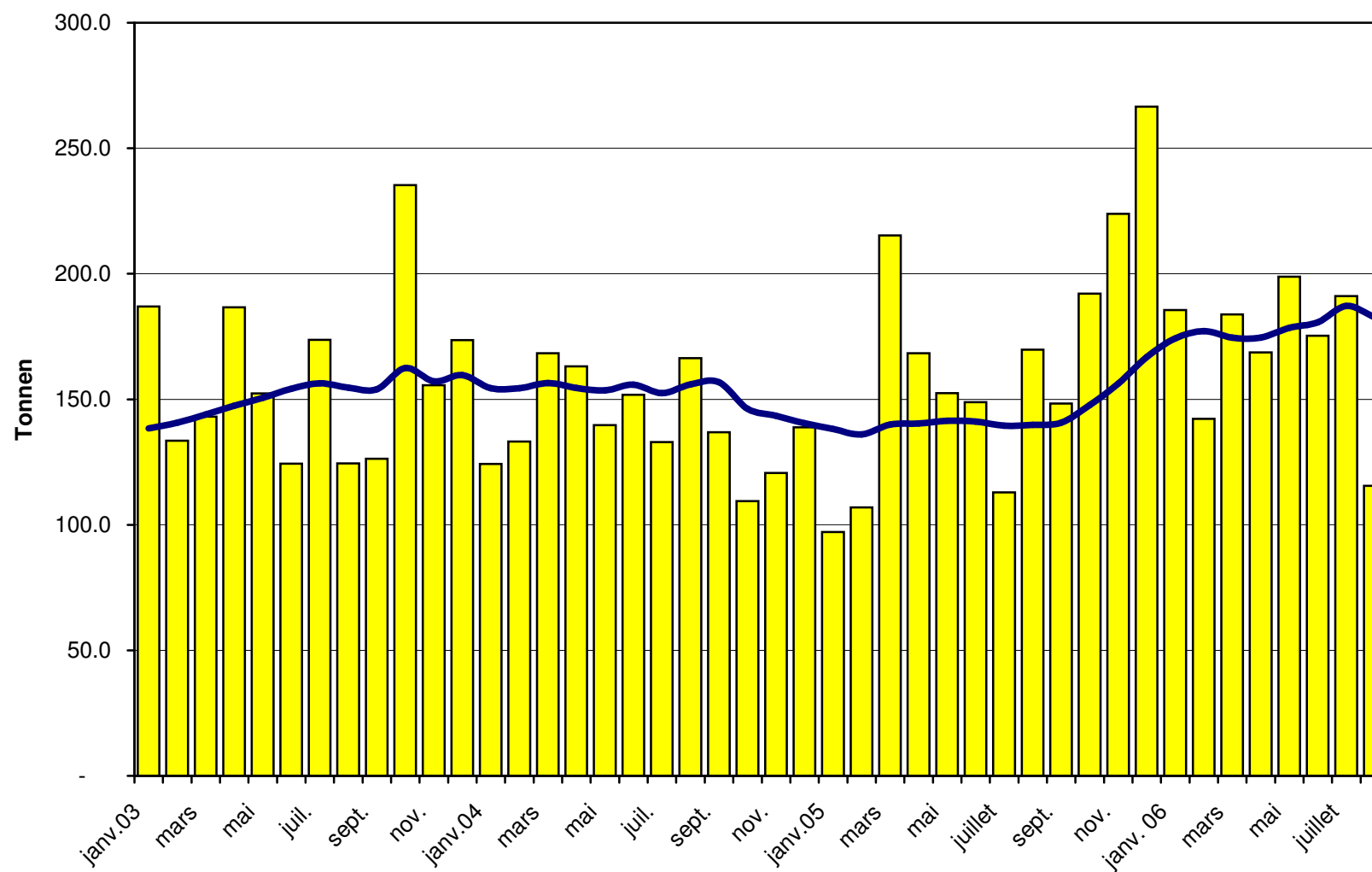
Importations de fromages à pâte molle depuis 2003 Valeur moyenne des 12 derniers mois



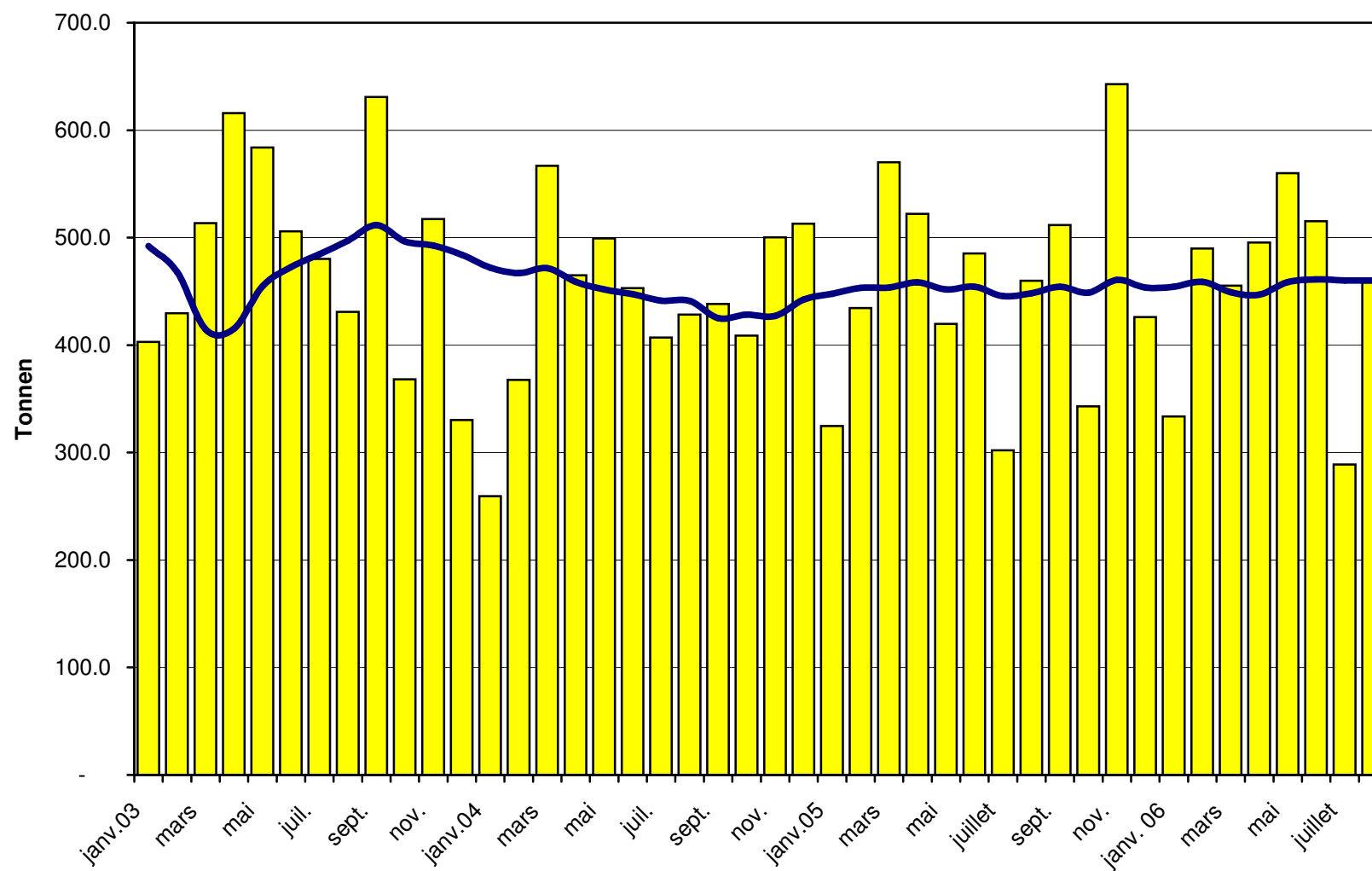
Importations de fromages à pâte mi-dure depuis 2003 Valeur moyenne des 12 derniers mois



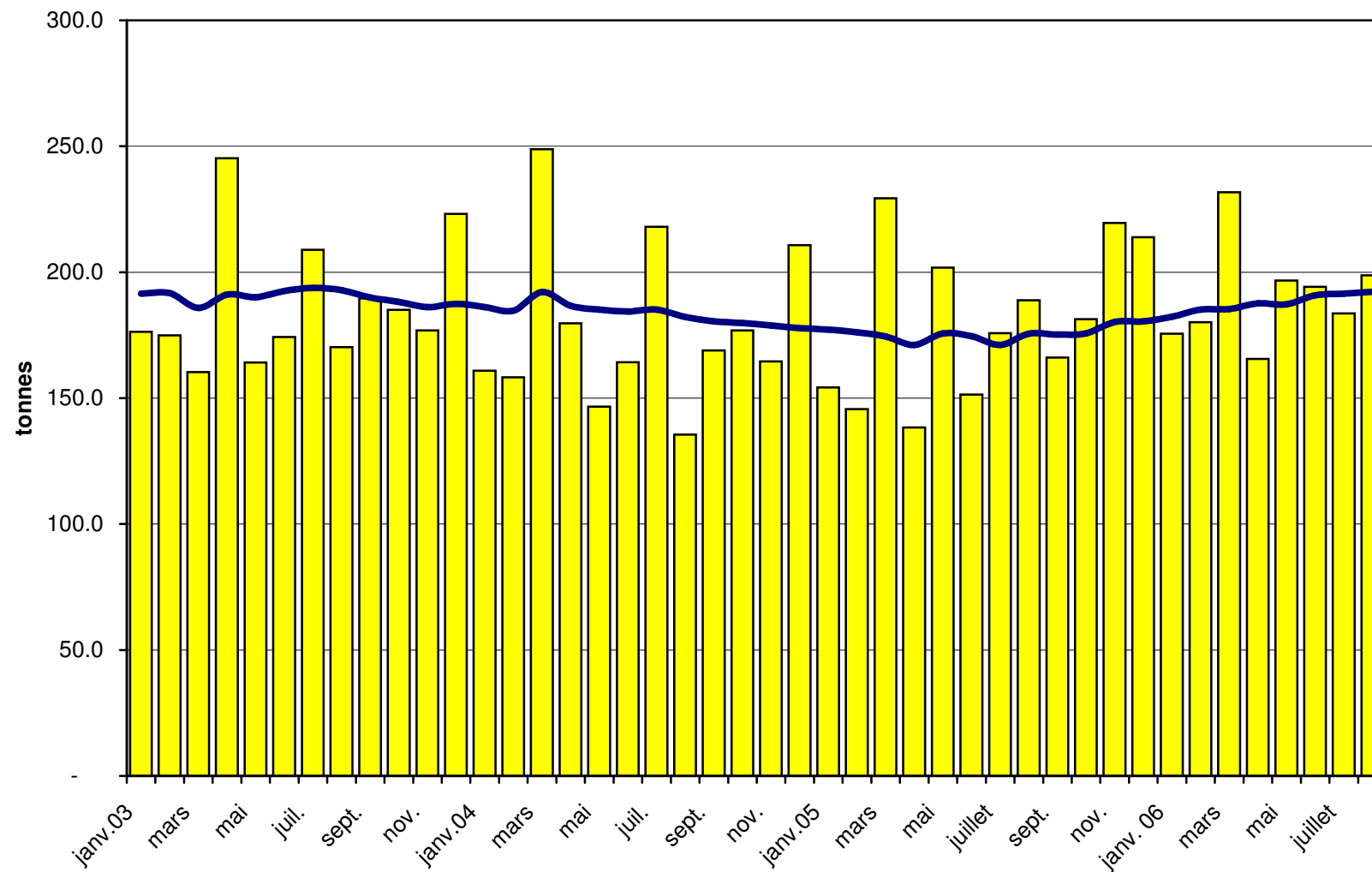
Importations de fromages à pâte dure depuis 2003 Valeur moyenne des 12 derniers mois



Importations de fromages à pâte extra-dure depuis 2003 Valeur moyenne des 12 derniers mois



Importations de fromage fondu depuis 2003 Valeur moyenne des 12 derniers mois



Importations de fromage par pays fournisseur, août 2006 Total 2 974 tonnes

