

## Statistiques mensuelle du marché du lait:      Octobre 2006

Berne, le 14 Décembre 2006

### 1 - Production / mise en valeur du lait

- 01 Production laitière mensuelle
- 10 Mise en valeur selon l'équivalent-lait
- 11 Mise en valeur selon l'équivalent-lait (graphique)
- 14 Composition du lait selon centre SICL 2006
- 15 Composition du lait selon centre SICL 2005
- 16 Lait écrémé affouragé sous forme liquide, vente de succédanés du lait

### 2 - Fabrication de produits laitiers

- 20 Production fromagère mensuelle et cumulée 2006
- 21 Production fromagère mensuelle et cumulée 2005
- 22 Production fromagère mensuelle par rapport au mois de l'année précédente (graphique)
- 23 Production fromagère cumulée par rapport à la même période de l'année précédente
- 24 Pourcentages de la production fromagère par variété, cumulés 2006 (graphique)
- 25 Production de lait de consommation
- 26 Production et vente de beurre
- 27 Spécialités laitières
- 28 Poudre de lait et lait condensé

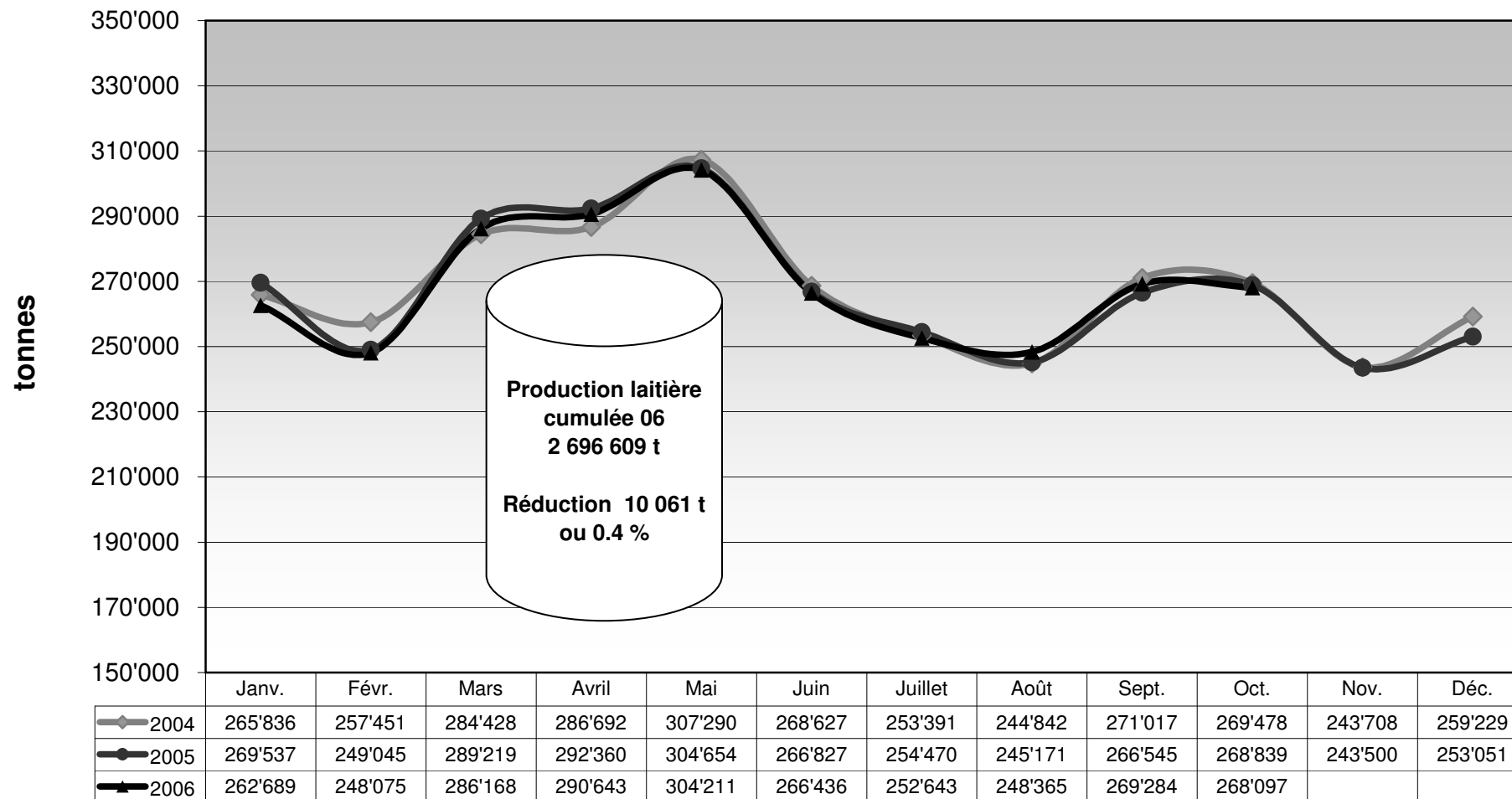
### 3 - Exportation de fromage

- 30 Exportations de fromage par produit/groupe de produits
- 31 Exportations de fromage par pays
- 31 Exportations de fromage par pays, mois de l'année précédente
- 32 Exportations de fromage par pays, cumulées
- 32 Exportations de fromage par pays, cumulées, année précédente
- 33-1 à 33-10 Total des exportations / sortes principales, depuis 2003
- 34 Pourcentage des exportations par variété (graphique)

### 4 - Importations de fromage

- 40 Importations de fromage par produit/groupe de produits
- 41 Importations de fromage par pays fournisseur
- 41 Importations de fromage par pays fournisseur, mois de l'année précédente
- 42 Importations cumulées de fromage par pays fournisseur
- 42 Importations cumulées de fromage par pays fournisseur, année précédente
- 43.1 à 43.7 Total des importations / par groupe de produits, depuis 2003
- 44 Importations de fromage par pays (graphique)

## Production laitière mensuelle en 2006 (Lait de la zone franche et lait du Liechtenstein inclus)



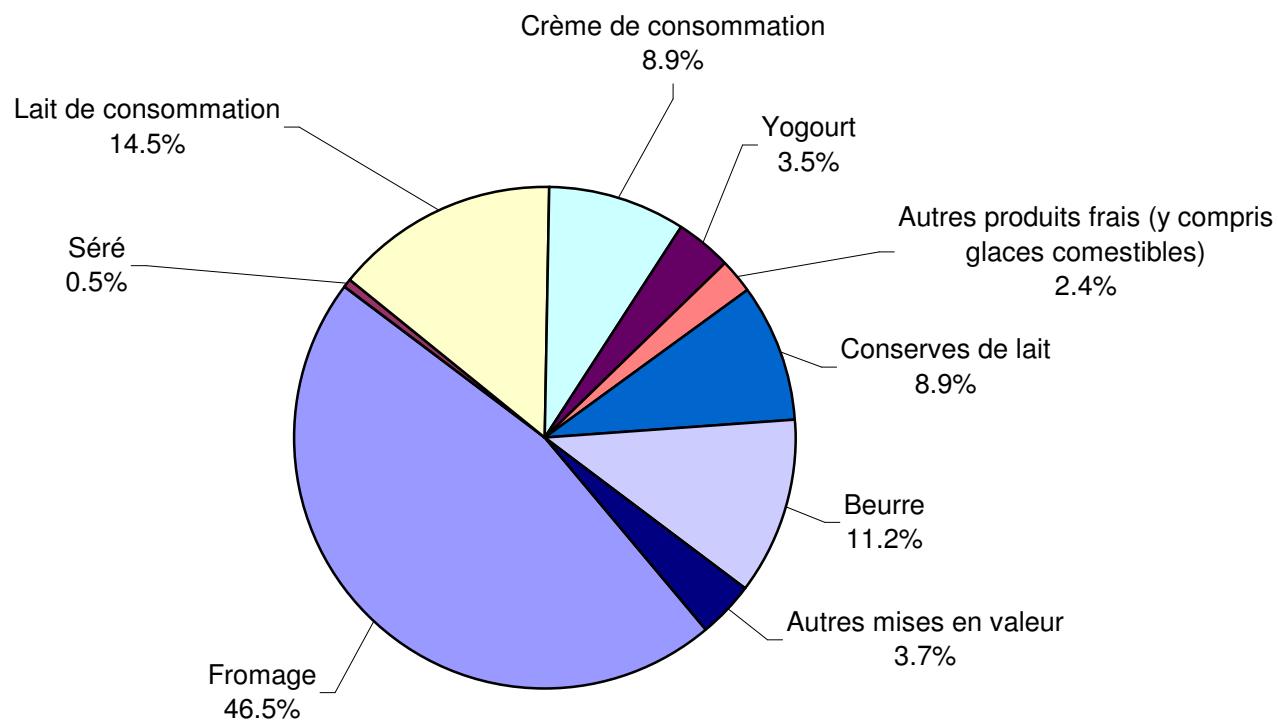
### Mise en valeur du lait en équivalents-lait

Mise en valeur:	Mise en valeur mensuelle		Différence par rapport au même mois de l'année précédente		Mise en valeur cumulée		Différence par rapport à la même période de l'année précédente	
	octobre 2005 tonnes	octobre 2006 tonnes	tonnes	(%)	jan. - oct. 2005 tonnes	jan. - oct. 2006 tonnes	tonnes	(%)
Fromage	121'145	124'592	3'447	2.8	1'145'868	1'186'372	40'504	3.5
Séré	1'338	1'452	114	8.5	15'265	15'615	350	2.3
Lait de consommation	39'288	38'802	-486	-1.2	373'005	370'070	-2'935	-0.8
Crème de consommation	23'272	23'800	528	2.3	201'717	202'786	1'069	0.5
Yogourt	9'114	9'363	249	2.7	94'735	95'195	460	0.5
Autres produits frais (y c. glaces comestibles)	6'105	6'336	231	3.8	77'483	78'781	1'298	1.7
Conserves de lait	25'462	23'743	-1'719	-6.8	261'605	244'899	-16'706	-6.4
Beurre	29'631	30'040	409	1.4	416'647	397'171	-19'476	-4.7
Autres mises en valeur	13'484	9'969	-3'515	-26.1	120'345	105'720	-14'625	-12.2
<b>Total</b>	<b>268'839</b>	<b>268'097</b>	<b>-742</b>	<b>-0.3</b>	<b>2'706'670</b>	<b>2'696'609</b>	<b>-10'061</b>	<b>-0.4</b>

Un équivalent-lait correspond à la teneur en protéine et en matière grasse d'un kilo de lait (fraction protéique = 0.45 EL; fraction butyrique = 0.55 EL)

Exemple 1 kg lait entier past./UHT = 0,45 protéine + 0.55 matière grasse = 1.00 équivalent-lait  
 1 kg lait écrémé past./UHT = 0.45 protéine + 0.05 matière grasse = 0.50 équivalent-lait  
 1 kg crème entière past./UHT = 0.30 protéine + 4.80 matière grasse = 5.10 équivalents-lait

### Mise en valeur du lait en équivalents-lait octobre 2006 Total 268 097 tonnes de lait



## Composition du lait par région/laboratoire SICL : 2006

Centre SICL	Composants	janv. g/kg	févr. g/kg	mars g/kg	avril g/kg	mai g/kg	juin g/kg	juil. g/kg	août g/kg	sept. g/kg	oct. g/kg	nov. g/kg	déc. g/kg	Moyenne 2006 g/kg
Aarau	MG	42.9	42.9	42.3	42.1	40.8	39.8	39.5	39.9	40.0	40.1			41.0
	Prot.	33.4	33.3	32.9	32.8	31.9	31.3	31.4	32.0	32.7	33.2			32.5
	<b>Total</b>	<b>76.3</b>	<b>76.2</b>	<b>75.2</b>	<b>74.9</b>	<b>72.7</b>	<b>71.1</b>	<b>70.9</b>	<b>71.9</b>	<b>72.7</b>	<b>73.3</b>			<b>73.5</b>
Bern	MG													
	Prot.													
	<b>Total</b>													
Fribourg - Neuchâtel	MG	42.1	41.3	40.9	40.0	39.3	39.8	39.3	40.0	40.3	40.3			40.3
	Prot.	32.8	32.4	32.2	31.6	32.1	32.4	31.8	32.8	33.9	34.5			32.7
	<b>Total</b>	<b>74.9</b>	<b>73.7</b>	<b>73.1</b>	<b>71.6</b>	<b>71.4</b>	<b>72.2</b>	<b>71.1</b>	<b>72.8</b>	<b>74.2</b>	<b>74.8</b>			<b>73.0</b>
Nordostschweiz	MG													
	Prot.													
	<b>Total</b>													
St. Gallen - Appenzell	MG	42.0	41.4	41.5	41.0	41.0	40.2	39.8	40.8	40.6	40.3			40.9
	Prot.	34.3	33.9	33.9	33.1	33.0	33.0	32.4	33.2	33.9	34.6			33.5
	<b>Total</b>	<b>76.3</b>	<b>75.3</b>	<b>75.4</b>	<b>74.1</b>	<b>74.0</b>	<b>73.2</b>	<b>72.2</b>	<b>74.0</b>	<b>74.5</b>	<b>74.9</b>			<b>74.4</b>
Thurgau	MG	42.3	41.8	41.7	41.2	40.1	39.6	39.1	40.1	40.5	40.5			40.7
	Prot.	34.3	33.9	33.7	33.5	33.2	32.8	32.0	33.0	33.7	34.7			33.5
	<b>Total</b>	<b>76.6</b>	<b>75.7</b>	<b>75.4</b>	<b>74.7</b>	<b>73.3</b>	<b>72.4</b>	<b>71.1</b>	<b>73.1</b>	<b>74.2</b>	<b>75.2</b>			<b>74.2</b>
Vaud-Genève	MG													
	Prot.													
	<b>Total</b>													
Zentralschweiz	MG	42.1	41.7	41.8	41.2	40.8	39.8	39.9	40.0	40.1	39.8			40.7
	Prot.	33.6	33.4	33.4	33.0	32.4	32.3	31.9	32.7	33.0	33.7			32.9
	<b>Total</b>	<b>75.7</b>	<b>75.1</b>	<b>75.2</b>	<b>74.2</b>	<b>73.2</b>	<b>72.1</b>	<b>71.8</b>	<b>72.7</b>	<b>73.1</b>	<b>73.5</b>			<b>73.7</b>
Moyenne	MG	42.3	41.8	41.6	41.1	40.4	39.8	39.5	40.2	40.3	40.2			40.7
	Prot.	33.7	33.4	33.2	32.8	32.5	32.4	31.9	32.7	33.4	34.1			33.0
	<b>Total</b>	<b>76.0</b>	<b>75.2</b>	<b>74.9</b>	<b>73.9</b>	<b>72.9</b>	<b>72.2</b>	<b>71.4</b>	<b>72.9</b>	<b>73.7</b>	<b>74.3</b>			<b>73.7</b>

Remarque: ces données correspondent aux valeurs moyennes des échantillons analysés par chaque SICL

## Composition du lait selon région/laboratoire SICL : 2005

Centre SICL	Composants	janv. g/kg	févr. g/kg	mars g/kg	avril g/kg	mai g/kg	juin g/kg	juil. g/kg	août g/kg	sept. g/kg	oct. g/kg	nov. g/kg	déc. g/kg	Moyenne 2004 g/kg
Aarau	MG	42.2	42.1	42.3	41.8	40.3	40.0	39.8	40.1	41.1	41.3	42.2	43.0	41.4
	Prot.	33.2	32.9	32.5	32.1	32.2	31.8	32.0	32.4	33.0	33.7	34.0	33.8	32.8
	<b>Total</b>	<b>75.4</b>	<b>75.0</b>	<b>74.8</b>	<b>73.9</b>	<b>72.5</b>	<b>71.8</b>	<b>71.8</b>	<b>72.5</b>	<b>74.1</b>	<b>75.0</b>	<b>76.2</b>	<b>76.8</b>	<b>74.2</b>
Bern	MG													
	Prot.													
	<b>Total</b>													
Fribourg - Neuchâtel	MG	41.8	41.7	41.4	40.4	39.1	39.1	39.6	40.3	40.5	40.6	40.8	42.6	40.7
	Prot.	33.0	32.8	32.4	31.9	32.5	32.2	31.7	32.5	33.6	34.5	34.0	33.6	32.9
	<b>Total</b>	<b>74.8</b>	<b>74.5</b>	<b>73.8</b>	<b>72.3</b>	<b>71.6</b>	<b>71.3</b>	<b>71.3</b>	<b>72.8</b>	<b>74.1</b>	<b>75.1</b>	<b>74.8</b>	<b>76.2</b>	<b>73.6</b>
Nordostschweiz	MG													
	Prot.													
	<b>Total</b>													
St. Gallen - Appenzell	MG	41.5	41.6	41.4	41.0	41.0	40.4	40.2	40.4	40.3	40.3	41.2	41.9	40.9
	Prot.	34.2	34.2	34.0	33.3	33.2	33.1	33.0	33.0	33.8	34.9	34.5	34.4	33.8
	<b>Total</b>	<b>75.7</b>	<b>75.8</b>	<b>75.4</b>	<b>74.3</b>	<b>74.2</b>	<b>73.5</b>	<b>73.2</b>	<b>73.4</b>	<b>74.1</b>	<b>75.2</b>	<b>75.7</b>	<b>76.3</b>	<b>74.7</b>
Thurgau	MG	42.0	42.1	41.9	41.2	40.0	39.6	39.4	39.7	39.9	40.7	41.6	42.5	40.9
	Prot.	34.4	34.2	33.7	33.2	32.5	32.0	32.2	32.8	33.2	34.7	35.2	34.8	33.6
	<b>Total</b>	<b>76.4</b>	<b>76.3</b>	<b>75.6</b>	<b>74.4</b>	<b>72.5</b>	<b>71.6</b>	<b>71.6</b>	<b>72.5</b>	<b>73.1</b>	<b>75.4</b>	<b>76.8</b>	<b>77.3</b>	<b>74.5</b>
Vaud-Genève	MG													
	Prot.													
	<b>Total</b>													
Zentralschweiz	MG	41.2	41.4	41.7	41.1	40.3	40.1	39.8	40.2	40.5	40.8	41.0	42.1	40.9
	Prot.	33.4	33.3	33.2	32.7	32.8	32.6	32.3	32.6	33.0	34.5	34.2	34.0	33.2
	<b>Total</b>	<b>74.6</b>	<b>74.7</b>	<b>74.9</b>	<b>73.8</b>	<b>73.1</b>	<b>72.7</b>	<b>72.1</b>	<b>72.8</b>	<b>73.5</b>	<b>75.3</b>	<b>75.2</b>	<b>76.1</b>	<b>74.1</b>
Moyenne	MG	41.7	41.8	41.7	41.1	40.1	39.8	39.8	40.1	40.5	40.7	41.4	42.4	40.9
	Prot.	33.6	33.5	33.2	32.6	32.6	32.3	32.2	32.7	33.3	34.5	34.4	34.1	33.3
	<b>Total</b>	<b>75.4</b>	<b>75.3</b>	<b>74.9</b>	<b>73.7</b>	<b>72.8</b>	<b>72.2</b>	<b>72.0</b>	<b>72.8</b>	<b>73.8</b>	<b>75.2</b>	<b>75.7</b>	<b>76.5</b>	<b>74.2</b>

Remarque: ces données correspondent aux valeurs moyennes des échantillons analysés par chaque SICL

### Lait écrémé affouragé sous forme liquide

	Mise en valeur mensuelle		Différence par rapport au même mois de l'année précédente		Mise en valeur cumulée		Différence par rapport à la même période de l'année précédente	
	<i>octobre 2005</i> tonnes	<i>octobre 2006</i> tonnes	tonnes	(%)	<i>jan. - oct. 2005</i> tonnes	<i>jan. - oct. 2006</i> tonnes	tonnes	(%)
<b>Total lait écrémé affouragé sous forme liquide</b>	601	450	-151	-25.1	7'191	4'943	-2'248	-31.3

### Ventes de succédanés du lait

	Ventes mensuelles		Différence par rapport au même mois de l'année précédente		Ventes cumulées		Différence par rapport à la même période de l'année précédente	
	<i>octobre 2005</i> tonnes	<i>octobre 2006</i> tonnes	tonnes	(%)	<i>jan. - oct. 2005</i> tonnes	<i>jan. - oct. 2006</i> tonnes	tonnes	(%)
SL engraissement > 30%	856	1'211	355	41.5	10'899	11'315	416	3.8
SL élevage > 30%	147	200	53	36.1	1'638	1'796	158	9.6
SL autres > 30%	10	15	5	50.0	145	171	26	17.9
SL engraissement < 30%	26	17	-9		297	210	-87	-29.3
SL élevage < 30%	2	3	1	50.0	66	48	-18	-27.3
SL autres < 30%	16	8	-8	-50.0	111	120	9	8.1
<b>Total succédanés du lait</b>	1'057	1'454	397	37.6	13'156	13'660	504	3.8

**Production fromagère 2006 cumulée avec comparaison année précédente**

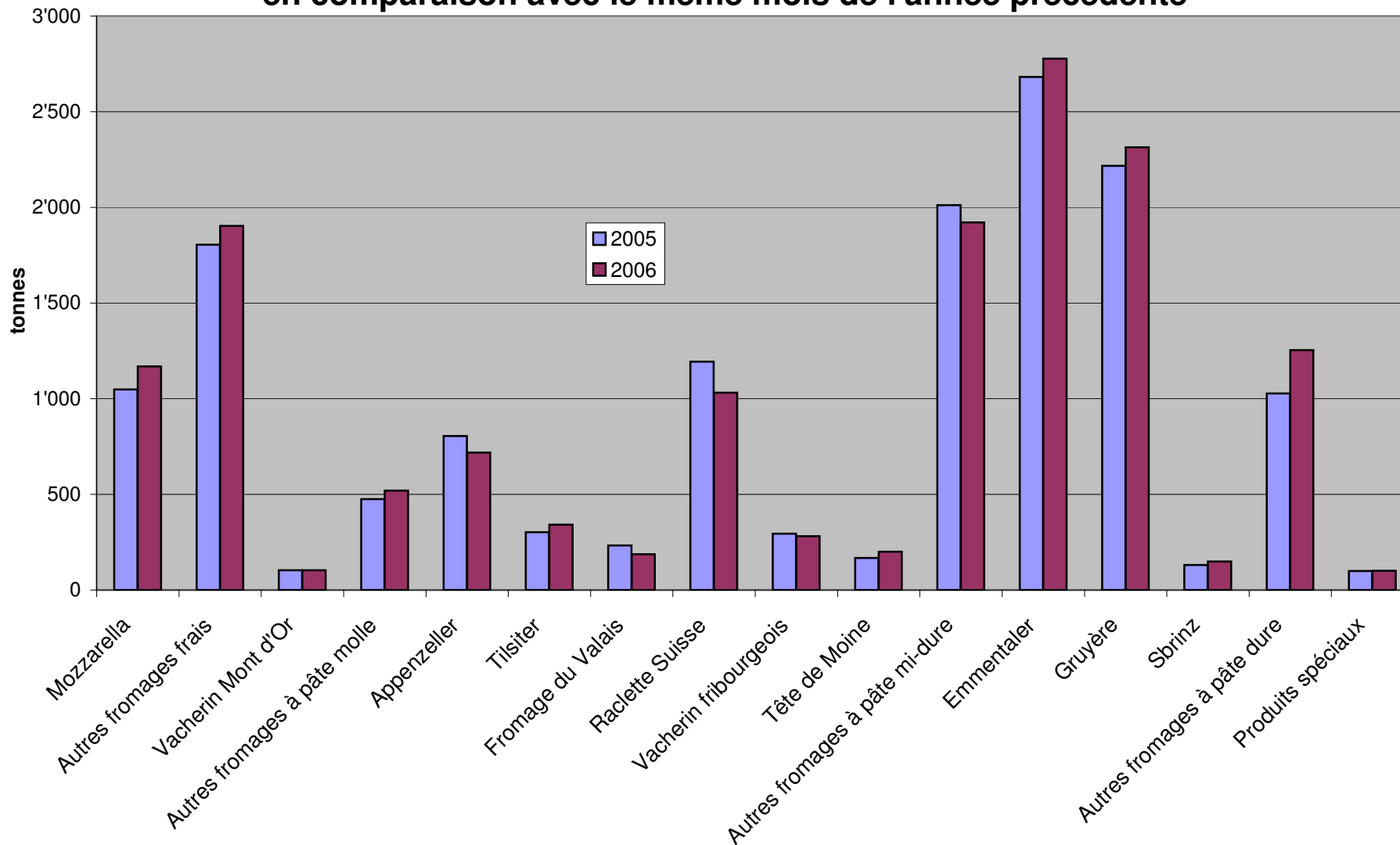
	janv.	févr.	mars	avril	mai	juin	juil.	août	sept.	oct.	nov.	déc.	Cumul 2005 tonnes	Cumul 2006 tonnes	Différence période année	
	tonnes	tonnes	tonnes	tonnes	tonnes	tonnes	tonnes	tonnes	tonnes	tonnes	tonnes	tonnes			tonnes	pour cent
Sère	825	776	930	811	891	943	842	920	812	765			8'141	8'515	374	4.6
Mozzarella	1'072	1'064	1'288	1'243	1'568	1'705	1'559	1'423	1'135	1'169			12'630	13'221	591	4.7
Mascarpone	42	39	61	49	68	45	43	52	51	56			475	508	33	6.9
Autres produits frais	1'217	1'039	1'351	1'180	1'428	1'318	1'153	1'299	1'090	1'081			12'327	12'155	-172	-1.4
<b>Total fromages frais</b>	<b>3'156</b>	<b>2'917</b>	<b>3'630</b>	<b>3'283</b>	<b>3'905</b>	<b>4'011</b>	<b>3'593</b>	<b>3'694</b>	<b>3'088</b>	<b>3'072</b>			<b>33'574</b>	<b>34'402</b>	<b>828</b>	<b>2.5</b>
Fromage à croûte fleurie, maigre à 1/4 gras																
Fromage à croûte fleurie, 1/2 gras à gras	131	115	138	119	128	130	103	159	109	117			1'216	1'249	33	2.7
Fromage à croûte fleurie, crème	94	97	120	124	132	123	89	116	131	117			888	1'143	255	28.7
Bleu, fromage à pâte persillée																
Tomme	160	164	169	158	180	192	152	199	159	158			1'687	1'691	4	0.2
Vacherin Mont-d'Or	57	22	11					37	107	104			347	338	-9	-2.6
Autres fromages à croûte fleurie, maigres à 1/4 gras	2	18	10	5	4	7	3	3	2	5			67	59	-8	-3.3
Autres fromages à croûte fleurie, 1/2 gras à gras	55	69	67	66	65	68	61	68	67	66			593	652	59	9.9
Autres fromages à croûte fleurie, crème	57	49	43	44	54	44	38	35	44	55			506	483	-23	-4.5
<b>Total fromage à pâte molle</b>	<b>556</b>	<b>534</b>	<b>559</b>	<b>516</b>	<b>564</b>	<b>564</b>	<b>445</b>	<b>638</b>	<b>619</b>	<b>623</b>			<b>5'298</b>	<b>5'618</b>	<b>320</b>	<b>6.0</b>
Appenzeller	693	595	637	672	738	747	747	811	798	718			7'782	7'156	-626	-8.0
Tilsiter	380	322	390	350	387	383	296	328	325	342			3'432	3'503	71	2.1
Fromage du Valais (fromage à raclette du Valais)	192	182	238	220	225	146	68	49	252	187			1'870	1'759	-111	-2.8
Raclette Suisse	598	445	721	831	1'124	1'187	1'249	1'254	1'238	1'031			9'583	9'678	95	1.0
Vacherin fribourgeois	133	101	82	66	142	195	262	305	341	281			1'787	1'908	121	6.8
Tête de Moine	170	144	147	140	170	171	169	207	198	200			1'476	1'716	240	16.3
Fromage du Jura	19	19	19	18	22	16	13	8	11	18			793	157	-38	-18.7
Winzerkäse	37	30	31	31	32	31	34	36	31	34			399	327	-72	-18.0
Mutschli	37	39	38	32	42	46	30	36	70	60			395	424	29	7.3
Fromage d'alpage à pâte mi-dure																
Fromage de montagne des Grisons	86	76	86	85	88	74	47	16	20	38			609	616	7	1.1
Fromages de montagne, à la coupe	115	114	115	123	145	142	95	82	111	120			1'102	1'162	60	5.4
St. Paulin Suisse	80	85	49	46	79	58	81	85	68	73			690	680	-30	-4.3
Edam suisse	53	47	55	45	85	49	46	60	49	42			493	531	38	7.7
Fromage affiné à froid	2	1	2	2	3	2	2	1	3	2			17	17	0	0.0
Fromage à pâte mi-dure persillée	11	11	11	12	19	23	7	6	18	18			729	136	-7	5.4
Fromage semi - prepare	95	103	128	96	139	89	59	79	85	97			969	950	-19	-2.0
Fromage pour la fonic, gras	100	121	152	94	108	87	86	36	93	96			839	1'030	191	22.8
Autres fromages à pâte mi-dure, maigre à 1/4 gras	66	66	75	65	81	62	54	49	53	58			559	629	70	12.5
Autres fromages à pâte mi-dure, 1/2 gras à gras	703	603	723	671	717	648	606	615	714	758			6'650	6'758	108	1.6
Autres fromages à pâte mi-dure, crème	123	102	188	160	135	103	110	160	148	137			1'174	1'368	252	22.6
<b>Total fromage à pâte mi-dure</b>	<b>3'690</b>	<b>3'174</b>	<b>3'887</b>	<b>3'758</b>	<b>4'473</b>	<b>4'239</b>	<b>4'062</b>	<b>4'285</b>	<b>5'788</b>	<b>4'681</b>			<b>41'702</b>	<b>42'037</b>	<b>335</b>	<b>0.8</b>
Emmentaler	2'681	2'520	2'975	3'029	3'184	2'875	2'871	2'860	2'693	2'777			27'076	28'465	1'389	5.1
Switzerland Swiss	155	200	156	168	188	134	143	208	299	304			1'878	1'955	77	4.1
Gruyère	2'343	2'227	2'638	2'684	2'610	2'455	2'315	2'116	2'130	2'314			23'298	24'032	734	3.2
Fromage d'alpage à pâte dure																
Autres fromages à pâte dure, maigre à 1/4 gras	3	4	9	8	13	14	14	10	9	2			45	86	41	91.1
Autres fromages à pâte dure, 1/2 gras à gras	544	497	643	639	685	510	487	424	441	568			4'622	5'438	816	17.7
Autres fromages à pâte dure, crème	2			2	2	2	2	2	4	4			74	19	-8	-35.7
<b>Total fromage à pâte dure</b>	<b>5'728</b>	<b>5'448</b>	<b>6'422</b>	<b>6'530</b>	<b>6'909</b>	<b>6'105</b>	<b>5'964</b>	<b>5'787</b>	<b>6'610</b>	<b>6'345</b>			<b>58'791</b>	<b>61'828</b>	<b>3'037</b>	<b>5.2</b>
Sbrinz	136	120	129	142	162	163	150	125	121	149			1'327	1'397	70	5.3
<b>Total fromage à pâte extra-dure</b>	<b>136</b>	<b>120</b>	<b>129</b>	<b>142</b>	<b>162</b>	<b>163</b>	<b>150</b>	<b>125</b>	<b>121</b>	<b>149</b>			<b>1'327</b>	<b>1'397</b>	<b>70</b>	<b>5.3</b>
Fromage pur chèvre	17	33	55	70	84	80	71	67	106	91			649	674	25	3.9
Fromage pur brebis	11	14	19	18	19	21	18	16	13	10			181	183	2	2.3
<b>Total produits spéciaux</b>	<b>27</b>	<b>47</b>	<b>73</b>	<b>89</b>	<b>108</b>	<b>100</b>	<b>89</b>	<b>83</b>	<b>119</b>	<b>101</b>			<b>808</b>	<b>836</b>	<b>28</b>	<b>3.5</b>
<b>Total général</b>	<b>13'293</b>	<b>12'240</b>	<b>14'700</b>	<b>14'318</b>	<b>16'166</b>	<b>15'182</b>	<b>14'310</b>	<b>14'590</b>	<b>16'346</b>	<b>14'971</b>			<b>141'495</b>	<b>146'116</b>	<b>4'621</b>	<b>3.3</b>

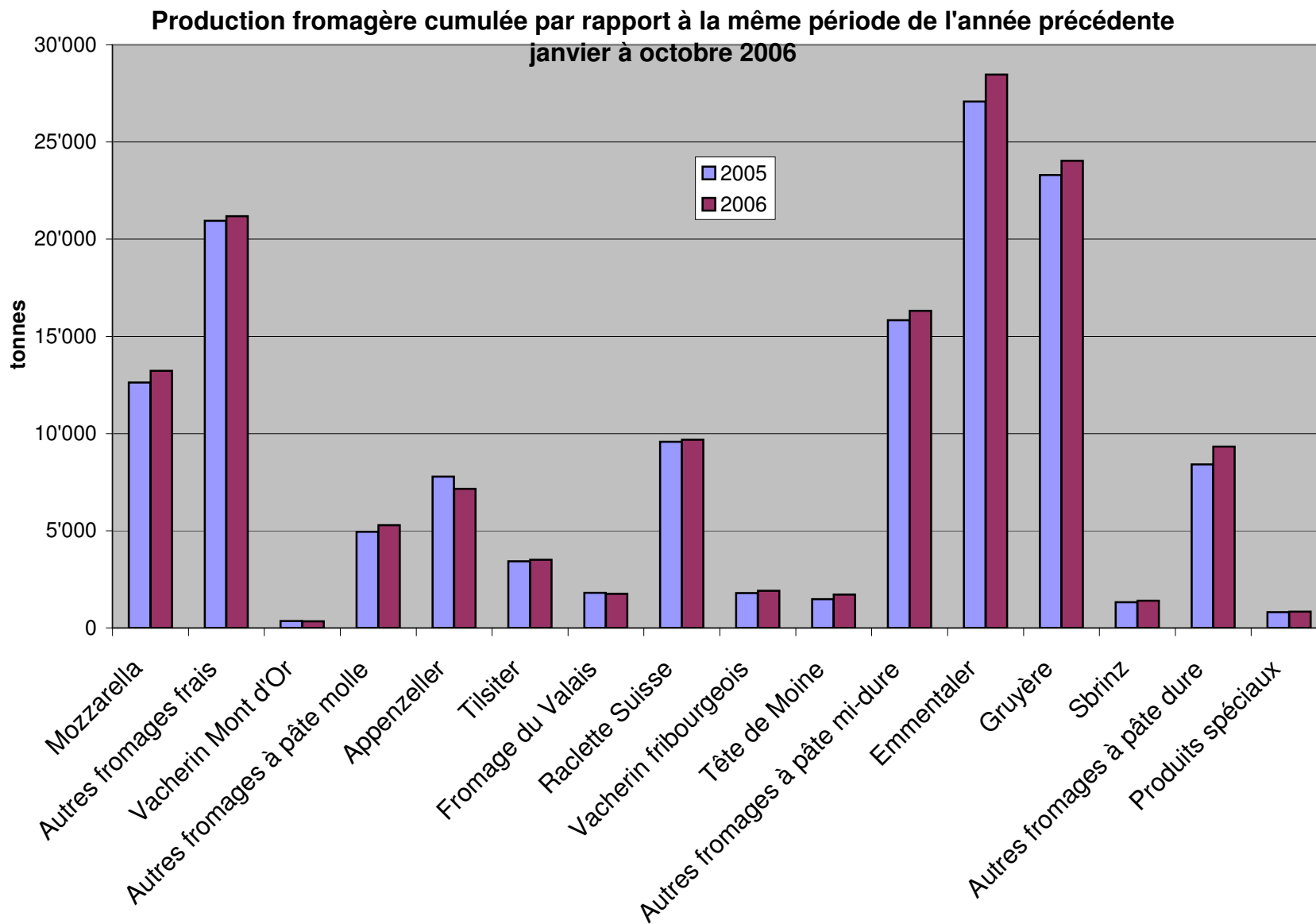


**Production fromagère 2005**

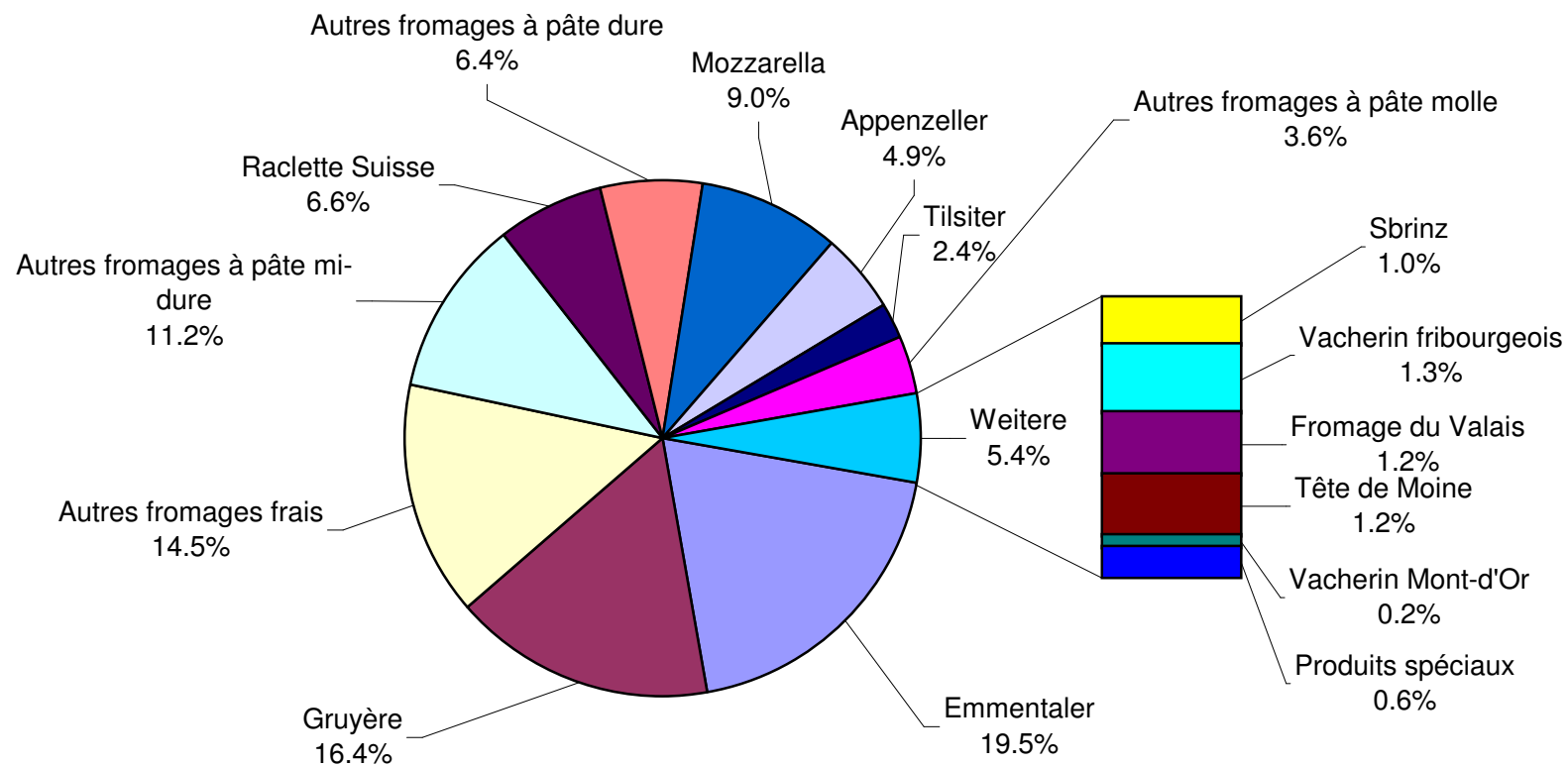
	janv. tonnes	févr. tonnes	mars tonnes	avril tonnes	mai tonnes	juin tonnes	juil. tonnes	août tonnes	sept. tonnes	oct. tonnes	nov. tonnes	déc. tonnes	Cumul 2005 tonnes
Séré	680	719	924	781	884	907	852	875	825	694	896	762	9'799
Mozzarella	1'002	966	1'295	1'209	1'467	1'614	1'465	1'394	1'170	1'048	1'098	1'087	14'815
Mascarpone	38	41	51	54	57	50	45	47	49	43	65	77	617
Autres produits frais	1'134	1'072	1'361	1'250	1'352	1'483	1'056	1'367	1'184	1'068	1'110	1'112	14'549
<b>Total fromages frais</b>	<b>2'854</b>	<b>2'799</b>	<b>3'631</b>	<b>3'294</b>	<b>3'760</b>	<b>4'054</b>	<b>3'418</b>	<b>3'683</b>	<b>3'228</b>	<b>2'853</b>	<b>3'169</b>	<b>3'039</b>	<b>39'782</b>
Fromage à croûte fleurie, maigre à 1/4 gras													
Fromage à croûte fleurie, 1/2 gras à gras	117	136	133	119	131	115	112	128	120	105	133	106	1'455
Fromage à croûte fleurie, crème	83	80	106	75	94	98	69	87	88	108	106	130	1'124
Bleu, fromage à pâte persillée													
Tomme	168	168	185	162	192	151	140	202	176	143	194	155	2'036
Vacherin Mont-d'Or	63	30	1					29	121	103	105	86	538
Autres fromages à croûte fleurie, maigres à 1/4 gras	3	5	13	2	4	4	7	10	8	5	12	3	76
Autres fromages à croûte fleurie, 1/2 gras à gras	59	83	54	41	57	49	55	69	62	64	66	47	706
Autres fromages à croûte fleurie, crème	57	41	50	39	55	48	44	68	53	51	60	63	629
<b>Total fromage à pâte molle</b>	<b>550</b>	<b>542</b>	<b>542</b>	<b>438</b>	<b>532</b>	<b>466</b>	<b>427</b>	<b>594</b>	<b>629</b>	<b>578</b>	<b>676</b>	<b>590</b>	<b>6'564</b>
Appenzeller	797	723	790	727	775	721	751	845	848	805	666	740	9'188
Tilsiter	370	365	397	349	346	351	344	285	323	302	356	353	4'141
Fromage du Valais (fromage à raclette du Valais)	220	205	232	229	222	133	70	54	212	233	134	179	2'123
Raclette Suisse	472	466	634	924	1'120	1'240	1'218	1'197	1'118	1'194	834	663	11'080
Vacherin fribourgeois	112	75	77	111	137	207	226	267	281	294	232	207	2'226
Tête de Moine	138	122	131	130	145	153	156	166	168	167	148	167	1'791
Fromage du Jura	20	16	22	24	20	14	16	17	19	25	22	15	230
Winzerkäse	42	44	43	45	45	31	40	35	35	39	38	35	472
Mutschli	44	33	29	33	35	38	29	37	60	57	39	51	485
Fromage d'alpage à pâte mi-dure					3	6	4	6	1'241	408	55	4	1'727
Fromage de montagne des Grisons	80	73	85	86	92	76	42	17	16	42	73	81	763
Fromages de montagne, à la coupe	107	94	133	112	130	116	121	88	102	99	112	135	1'349
St. Paulin Suisse	81	35	103	44	65	64	51	97	82	68	44	83	817
Edam suisse	69	41	41	10	52	35	57	65	62	61	46	38	577
Fromage affiné à froid	2	2	3	1	2	2	1	1	1	2	2	1	20
Fromage à pâte mi-dure persillée	9	11	14	13	17	21	9	9	12	14	11	11	151
Fromage semi - préparé	97	90	180	123	104	73	94	65	56	87	78	84	1'131
Fromage pour la fonte, gras	77	57	98	94	71	77	80	84	91	110	100	94	1'033
Autres fromages à pâte mi-dure, maigre à 1/4 gras	32	43	56	56	66	44	36	69	77	80	54	61	674
Autres fromages à pâte mi-dure, 1/2 gras à gras	616	563	672	662	683	689	645	656	674	790	724	683	8'057
Autres fromages à pâte mi-dure, crème	73	100	138	96	113	123	91	113	135	132	136	144	1'394
<b>Total fromage à pâte mi-dure</b>	<b>3'458</b>	<b>3'159</b>	<b>3'878</b>	<b>3'871</b>	<b>4'242</b>	<b>4'215</b>	<b>4'083</b>	<b>4'175</b>	<b>5'614</b>	<b>5'007</b>	<b>3'904</b>	<b>3'829</b>	<b>49'435</b>
Emmentaler	2'655	2'463	2'839	2'830	2'958	2'721	2'716	2'666	2'546	2'682	2'553	2'552	32'181
Switzerland Swiss	218	213	246	271	231	179	157	105	120	138	134	169	2'181
Gruyère	2'258	2'162	2'560	2'546	2'800	2'413	2'275	2'050	2'017	2'217	2'098	2'134	27'530
Fromage d'alpage à pâte dure					22	116	111	151	1'043	414	39		1'897
Autres fromages à pâte dure, maigre à 1/4 gras	3	6	4	8	4	1	7	3	1	8	2	10	57
Autres fromages à pâte dure, 1/2 gras à gras	487	463	516	545	534	450	416	361	384	466	475	533	5'630
Autres fromages à pâte dure, crème	2	2	1	2	2	2	3	3	1	1	2		16
<b>Total fromage à pâte dure</b>	<b>5'623</b>	<b>5'309</b>	<b>6'166</b>	<b>6'203</b>	<b>6'551</b>	<b>5'880</b>	<b>5'682</b>	<b>5'339</b>	<b>6'112</b>	<b>5'926</b>	<b>5'303</b>	<b>5'398</b>	<b>69'492</b>
Sbrinz	126	118	148	141	194	153	119	86	111	131	113	124	1'564
<b>Total fromage à pâte extra-dure</b>	<b>126</b>	<b>118</b>	<b>148</b>	<b>141</b>	<b>194</b>	<b>153</b>	<b>119</b>	<b>86</b>	<b>111</b>	<b>131</b>	<b>113</b>	<b>124</b>	<b>1'564</b>
Fromage pur chèvre	18	33	59	75	85	72	65	59	94	89	32	17	698
Fromage pur brebis	11	13	17	21	23	20	16	15	15	10	10	9	180
<b>Total produits spéciaux</b>	<b>29</b>	<b>45</b>	<b>76</b>	<b>96</b>	<b>108</b>	<b>91</b>	<b>81</b>	<b>74</b>	<b>109</b>	<b>99</b>	<b>42</b>	<b>27</b>	<b>877</b>
<b>Total fromage</b>	<b>12'639</b>	<b>11'971</b>	<b>14'440</b>	<b>14'042</b>	<b>15'387</b>	<b>14'859</b>	<b>13'810</b>	<b>13'950</b>	<b>15'802</b>	<b>14'595</b>	<b>13'206</b>	<b>13'005</b>	<b>167'706</b>

### Production fromagère octobre 2006 en comparaison avec le même mois de l'année précédente





## Production fromagère: janvier à octobre 2006 (en %) Total 146 116 tonnes



## Production de lait de consommation

Variété de lait	Production mensuelle		Différence par rapport au même mois de l'année précédente		Production cumulée		Différence par rapport à la même période de l'année précédente	
	<i>octobre 2005</i> tonnes	<i>octobre 2006</i> tonnes	tonnes	(%)	<i>jan. - oct. 2005</i> tonnes	<i>jan. - oct. 2006</i> tonnes	tonnes	(%)
Lait cru	2'043	1'874	-169	-8.3	12'402	11'273	-1'129	-9.1
Lait past. enrichi en matière grasse	0	0	0		0	0	0	
Lait UHT enrichi en matière grasse	68	73	5	7.4	921	911	-10	-1.1
Lait entier past.	7'682	7'688	6	0.1	80'539	77'522	-3'017	-3.7
Lait entier UHT	16'337	15'605	-732	-4.5	138'563	142'637	4'074	2.9
Lait partiellement écrémé past.	6'156	6'432	276	4.5	64'593	65'120	527	0.8
Lait partiellement écrémé UHT	8'992	8'789	-203	-2.3	95'913	93'912	-2'001	-2.1
Lait écrémé past.	0	1	1		83	13	-70	-84.3
Lait écrémé UHT	1'092	1'270	178	16.3	13'470	13'035	-435	-3.2
<b>Total lait de consommation</b>	<b>42'370</b>	<b>41'732</b>	<b>-638</b>	<b>-1.5</b>	<b>406'484</b>	<b>404'423</b>	<b>-2'061</b>	<b>-0.5</b>

## Production et ventes de beurre

### Production de beurre

	Production mensuelle		Différence par rapport au même mois de l'année précédente		Production cumulée		Différence par rapport à la même période de l'année précédente	
	<i>octobre 2005</i> tonnes	<i>octobre 2006</i> tonnes	tonnes	(%)	<i>jan. - oct. 2005</i> tonnes	<i>jan. - oct. 2006</i> tonnes	tonnes	(%)
<b>Total production de beurre</b>	2'362	2'360	-2	-0.1	33'404	31'597	-1'807	-5.4

### Ventes de beurre (y compris beurre importé)

	Ventes mensuelles		Différence par rapport au même mois de l'année précédente		Ventes cumulées		Différence par rapport à la même période de l'année précédente	
	<i>octobre 2005</i> tonnes	<i>octobre 2006</i> tonnes	tonnes	(%)	<i>jan. - oct. 2005</i> tonnes	<i>jan. - oct. 2006</i> tonnes	tonnes	(%)
Beurre de choix	460	449	-11	-2.4	4'865	4'736	-129	-2.7
LE BEURRE, beurre industriel ou artisanal	2'165	2'382	217	10.0	20'804	21'858	1'054	5.1
Beurre de fromagerie	26	27	1	3.8	273	264	-9	-3.3
Autres beurres	314	299	-15	-4.8	2'914	2'717	-197	-6.8
Beurre fondu	420	398	-22	-5.2	3'794	3'751	-43	-1.1
Beurre déshydraté et autres	29	35	6	20.7	282	300	18	6.4
<b>Total des ventes indigènes</b>	<b>3'414</b>	<b>3'590</b>	<b>176</b>	<b>5.2</b>	<b>32'932</b>	<b>33'626</b>	<b>694</b>	<b>2.1</b>
<b>Exportation</b>	<b>0</b>	<b>0</b>	<b>0</b>		<b>0</b>	<b>0</b>	<b>0</b>	
<b>trafic de perfectionnement *</b>	<b>2</b>	<b>0</b>	<b>-2</b>	<b>-100.0</b>	<b>106</b>	<b>54</b>	<b>-52</b>	<b>-49.1</b>
<b>Total des ventes</b>	<b>3'416</b>	<b>3'590</b>	<b>174</b>	<b>5.1</b>	<b>33'038</b>	<b>33'680</b>	<b>642</b>	<b>1.9</b>

\* Source: OSB

## Production de spécialités laitières

### Crème de consommation

	Production mensuelle		Différence par rapport au même mois de l'année précédente		Production cumulée		Différence par rapport à la même période de l'année précédente	
	<i>octobre 2005</i> tonnes	<i>octobre 2006</i> tonnes	tonnes	(%)	<i>jan. - oct. 2005</i> tonnes	<i>jan. - oct. 2006</i> tonnes	tonnes	(%)
Crème double	50	48	-2	-4.0	504	486	-18	-3.6
Crème entière 35%	2'595	2'552	-43	-1.7	20'420	20'807	387	1.9
Demi-crème	1'059	1'445	386	36.4	10'624	10'875	251	2.4
Crème à café	2'122	2'105	-17	-0.8	20'476	20'380	-96	-0.5
<b>Total crème de consommation</b>	<b>5'826</b>	<b>6'150</b>	<b>324</b>	<b>5.6</b>	<b>52'024</b>	<b>52'548</b>	<b>524</b>	<b>1.0</b>

### Autres spécialités laitières

	Production mensuelle		Différence par rapport au même mois de l'année précédente		Production cumulée		Différence par rapport à la même période de l'année précédente	
	<i>octobre 2005</i> tonnes	<i>octobre 2006</i> tonnes	tonnes	(%)	<i>jan. - oct. 2005</i> tonnes	<i>jan. - oct. 2006</i> tonnes	tonnes	(%)
Lait acidulé	290	365	75	25.9	2'921	3'370	449	15.4
Crème acidulée	129	125	-4	-3.1	1'215	1'229	14	1.2
Desserts (crèmes, flans, coupes, etc.)	1'176	1'983	807	68.6	19'849	19'685	-164	-0.8
Boissons lactées	4'852	5'264	412	8.5	50'611	55'467	4'856	9.6
Yogourt	11'258	11'795	537	4.8	118'554	118'784	230	0.2
Kéfir	5	6	1	20.0	73	53	-20	-27.4
Glaces comestibles	984	758	-226	-23.0	20'911	19'085	-1'826	-8.7

## Production de poudre de lait et de lait condensé

	Production mensuelle		Différence par rapport au même mois de l'année précédente		Production cumulée		Différence par rapport à la même période de l'année précédente	
	<i>octobre 2005</i> tonnes	<i>octobre 2006</i> tonnes	tonnes	(%)	<i>jan. - oct. 2005</i> tonnes	<i>jan. - oct. 2006</i> tonnes	tonnes	(%)
Poudre de lait entier	1'595	1'590	-5	-0.3	14'224	13'484	-740	-5.2
Poudre de lait partiellement écrémé	229	426	197	86.0	2'333	2'875	542	23.2
Poudre de lait enrichie et poudre de crème	37	23	-14	-37.8	352	273	-79	-22.4
Poudre de lait écrémé	1'530	1'553	23	1.5	21'899	20'336	-1'563	-7.1
Poudre de babeurre	9	6	-3	-33.3	224	550	326	145.5
Poudre de petit-lait	101	71	-30	-29.7	1'757	2'041	284	16.2
Lait condensé	249	106	-143	-57.4	2'332	1'958	-374	-16.0



## Exportations de fromage par produit/groupe de produit

Variété / catégorie	Exportations mensuelles		Différence par rapport au même mois de l'année précédente		Exportations cumulées		Différence par rapport à la même période de l'année précédente	
	octobre 2005 tonnes	octobre 2006 tonnes	tonnes	(%)	jan. - oct. 2005 tonnes	jan. - oct. 2006 tonnes	tonnes	(%)
<b>Total fromages frais</b>	<b>1.7</b>	<b>15.1</b>	<b>13.4</b>	<b>766.1</b>	<b>19.8</b>	<b>292.4</b>	<b>272.6</b>	<b>1376.2</b>
Vacherin Mont-d'Or	8.7	10.1	1.4	15.6	26.0	23.6	-2.4	-9.2
Autres fromages à pâte molle	39.1	16.3	-22.8	-58.3	447.7	289.8	-157.9	-35.3
<b>Total fromages à pâte molle</b>	<b>47.8</b>	<b>26.4</b>	<b>-21.4</b>	<b>-44.8</b>	<b>473.7</b>	<b>313.4</b>	<b>-160.3</b>	<b>-33.8</b>
Appenzeller	477.2	513.2	36.0	7.5	4'253.4	4'344.0	90.5	2.1
Tilsiter	50.8	54.4	3.7	7.2	350.2	339.3	-10.9	-3.1
Raclette Suisse	141.4	121.6	-19.8	-14.0	468.2	426.9	-41.3	-8.8
Vacherin Fribourgeois	32.7	34.2	1.6	4.8	181.9	188.9	7.0	3.9
Tête de Moine	93.1	119.6	26.4	28.4	690.0	835.3	145.3	21.1
Autres fromages à pâte mi-dure	100.7	130.1	29.4	29.2	675.6	916.4	240.8	35.6
<b>Total fromages à pâte mi-dure</b>	<b>895.9</b>	<b>973.2</b>	<b>77.2</b>	<b>8.6</b>	<b>6'619.3</b>	<b>7'050.8</b>	<b>431.5</b>	<b>6.5</b>
Emmentaler	1'816.6	2'241.8	425.3	23.4	19'961.8	18'191.6	-1'770.2	-8.9
Gruyère	1'063.3	1'224.2	161.0	15.1	8'492.2	8'821.7	329.5	3.9
Switzerland Swiss	48.2	80.7	32.5	67.5	1'110.3	1'008.5	-101.9	-9.2
Autres fromages à pâte dure	144.7	187.7	42.9	29.7	443.5	1'480.5	1'036.9	233.8
<b>Total fromages à pâte dure</b>	<b>3'072.8</b>	<b>3'734.5</b>	<b>661.7</b>	<b>21.5</b>	<b>30'007.9</b>	<b>29'502.2</b>	<b>-505.7</b>	<b>-1.7</b>
Sbrinz	39.4	39.1	-0.3	-0.8	363.3	367.0	3.7	1.0
<b>Total fromages à pâte extra-dure</b>	<b>39.4</b>	<b>39.1</b>	<b>-0.3</b>	<b>-0.8</b>	<b>363.3</b>	<b>367.0</b>	<b>3.7</b>	<b>1.0</b>
<b>Total fromage fondu</b>	<b>471.6</b>	<b>430.6</b>	<b>-41.0</b>	<b>-8.7</b>	<b>3'747.4</b>	<b>3'545.3</b>	<b>-202.1</b>	<b>-5.4</b>
<b>Fondue prête à l'emploi *)</b>	<b>780.3</b>	<b>743.2</b>	<b>-37.0</b>	<b>-4.7</b>	<b>3'529.6</b>	<b>3'436.5</b>	<b>-93.1</b>	<b>-2.6</b>
Autres fromages	8.7	16.7	8.0	91.6	109.9	217.9	108.0	98.3
<b>Total</b>	<b>5'318.3</b>	<b>5'978.8</b>	<b>660.5</b>	<b>12.4</b>	<b>44'871.0</b>	<b>44'725.7</b>	<b>-145.3</b>	<b>-0.3</b>

\*) sans Autres préparations de produits alimentaires à base de matière grasse du lait à partir du 1er janvier 2006  
Source: DGD

Exportations par pays

Octobre 2006

PAYS	Exportations par pays																				TOTAL
	t	t	t	t	t	t	t	t	t	t	t	t	t	t	t	t	t	t	t	t	
<b>EUROPE</b>																					
Allemagne	256.1	205.8	*	*	12.5	474.4	355.3	6.5	55.7	68.8	43.7	84.2	614.0	1.8	0.6	6.3	8.6	26.8	4.5	259.1	
France	216.5	135.3	*	*	0.6	352.4	79.6	18.9	18.7	19.5	*	7.8	144.5	0.1	*	4.5	4.6	1.0	2.5	105.6	
Italie	1'182.5	33.9	*	*	166.8	1'383.2	20.8	*	*	4.6	*	0.6	26.1	12.9	0.3	0.0	13.2	237.6	1.1	2.5	
BeNeLux	116.0	77.2	*	*	1.3	194.5	6.7	2.0	15.3	8.9	0.1	1.8	34.8		*	0.2	0.2	37.1	6.9	111.7	
Grande-Bretagne	32.7	44.6	*	*	0.0	77.4	1.3	*	*	0.1	*	0.2	1.6		*			1.4	0.0	1.4	
Espagne/Portugal	29.4	36.4	*	*	0.9	66.7	*	*	*	*	*	*			*			3.9			
UE sans affectation / Autres pays d'Europe (Fondue: autres pays du monde)	97.5	61.3	31.0	14.6	1.9	206.3	29.6	2.9	3.5	12.5	7.8	27.6	83.9		9.0	4.2	13.2	1.4	0.0	120.6	
<b>TOTAL EUROPE</b>	1'930.7	594.6	31.0	14.6	184.0	2'754.9	493.3	30.2	93.2	114.3	51.6	122.2	904.8	14.7	9.8	15.2	39.8	309.1	15.0	600.8	
<b>Autres pays</b>																					
Canada	63.9	*	*	*	0.4	64.2	2.4	*	*	1.9	*	1.6	5.9		*			21.5		81.8	
USA	210.7	442.5	*	*	2.3	655.4	15.3	0.5	12.9	2.4	*	6.0	37.2		*	0.2	0.2	19.5	0.3	60.6	
Canada ou USA / autres pays	36.6	187.2	8.2	66.1	1.0	299.0	2.2	3.5	15.5	0.9	2.8	0.3	25.3	0.4	0.3	0.9	1.6	80.6	1.4		
<b>TOTAL AUTRES PAYS</b>	311.1	629.6	8.2	66.1	3.6	1'018.7	19.9	4.0	28.4	5.3	2.8	7.9	68.3	0.4	0.3	1.1	1.7	121.5	1.7	142.4	
<b>TOTAL</b>	2'241.8	1'224.2	39.1	80.7	187.7	3'773.6	513.2	34.2	121.6	119.6	54.4	130.1	973.2	15.1	10.1	16.3	41.6	430.6	16.7	743.2	

\* Pour des raisons de protection de données, celles concernant les exportations de variétés ne comportant qu'un ou deux exportateurs ne sont pas ventilées par pays, mais rassemblées sous la rubrique "autres pays d'Europe" ou "Canada ou USA / autres pays".

\*\* ) sans Autres préparations de produits alimentaires à base de matière grasse du lait à partir du 1er janvier 2006

Exportations par pays

Octobre 2005

PAYS																					TOTAL
	t	t	t	t	t	t	t	t	t	t	t	t	t	t	t	t	t	t	t	t	
<b>EUROPE</b>																					
Allemagne	275.9	203.0	*	*	5.9	484.8	355.5	6.2	67.9	50.9	34.7	62.7	577.9	1.6	0.7	33.4	35.6	22.2	2.8	237.9	
France	154.0	135.4	*	*		289.4	54.3	20.3	27.3	18.4	*	10.3	130.6	0.2	*	3.4	3.5	2.2	0.0	105.1	
Italie	922.8	28.6	*	*		951.4	1.4	*	*	1.9	*	2.1	5.3		0.0	1.2	1.2	281.9	2.8	1.0	
BeNeLux	94.0	61.9	*	*		155.9	9.7	1.6	14.5	4.1	0.1	1.7	31.6		*	0.0	0.0	37.7		89.8	
Grande-Bretagne	19.1	41.6	*	*		60.8	0.6	*	*	0.1	*		0.7		*					6.0	
Espagne/Portugal	24.4	27.4	*	*		51.8	*	*	*	*	*	0.0	0.0		*			3.5		40.1	
Autres pays d'Europe	79.1	40.8	26.0	13.2	135.1	294.2	26.5	1.2	2.4	7.1	8.4	7.6	53.2		7.9		7.9	0.1		32.7	
<b>TOTAL EUROPE</b>	1'569.4	538.7	26.0	13.2	140.9	2'288.2	448.0	29.3	####	82.5	43.1	84.4	799.4	1.7	8.6	37.9	48.3	347.5	5.6	512.6	
<b>Autres pays</b>																					
Canada	59.1	*	*	*	3.3	62.4	9.7	*	*	5.3	*	5.3	20.2		*			28.4	0.2	96.9	
USA	158.7	387.0	*	*	0.4	546.0	17.5	1.5	14.1	4.5	*	10.5	48.1		*			74.2	1.1	131.9	
Canada ou USA / autres pays	29.4	137.6	13.5	34.9	0.1	215.6	2.0	2.0	15.3	0.8	7.6	0.5	28.2	0.0	0.1	1.2	1.3	21.5	1.8	38.8	
<b>TOTAL AUTRES PAYS</b>	247.2	524.6	13.5	34.9	3.8	824.0	29.2	3.4	29.4	10.6	7.6	16.3	96.5	0.0	0.1	1.2	1.3	124.1	3.1	267.6	
<b>TOTAL</b>	1'816.6	####	39.4	48.2	144.7	3'112.2	477.2	32.7	####	93.1	50.8	100.7	895.9	1.7	8.7	39.1	49.6	471.6	8.7	780.3	

\* Pour des raisons de protection de données, celles concernant les exportations de variétés ne comportant qu'un ou deux exportateurs ne sont pas ventilées par pays, mais rassemblées sous la rubrique "autres pays d'Europe" ou "Canada ou USA / autres pays".

Source: DGD

Exportations par pays, cumulées

Janvier à octobre 2006

PAYS																					TOTAL	
	t	t	t	t	t	t	t	t	t	t	t	t	t	t	t	t	t	t	t	t		t
<b>EUROPE</b>																						
Allemagne	2'332.6	1'821.6	*	*	62.0	4'216.2	3'277.6	42.5	159.6	483.4	249.9	670.0	4'883.0	35.5	1.4	216.3	253.2	298.9	87.8	721.3	10'460.4	
France	1'801.6	1'457.4	*	*	10.6	3'269.7	495.9	105.3	56.0	180.3	*	35.0	872.5	1.7	*	34.1	35.8	10.2	2.5	335.1	4'525.8	
Italie	9'181.6	270.6	*	*	824.9	10'277.1	36.7	*	*	26.5	*	4.0	67.2	252.6	0.5	0.2	253.2	2'308.5	4.0	48.1	12'958.1	
BeNeLux	895.7	573.8	*	*	10.8	1'480.3	67.9	11.4	65.4	55.0	0.6	13.7	213.9		*	0.3	0.3	342.7	75.6	711.3	2'823.9	
Grande-Bretagne	274.1	443.9	*	*	0.0	718.0	23.4	*	*	1.7	*	1.1	26.2		*	0.0	0.0	13.6	0.0	20.5	777.8	
Espagne/Portugal	222.4	269.8	*	*	0.9	493.1	*	*	*	*	*	0.0	0.0		*			25.7	0.0		518.8	
UE sans affectation / Autres pays d'Europe (Fondue: autres pays du monde)	1'136.1	533.9	315.4	150.6	553.3	2'689.2	356.4	10.7	17.2	66.4	72.9	126.0	649.5	0.3	21.1	29.5	50.9	9.1	2.6	719.8	4'102.1	
<b>TOTAL EUROPE</b>	<b>15'844.3</b>	<b>5'370.8</b>	<b>315.4</b>	<b>150.6</b>	<b>1'462.5</b>	<b>23'143.6</b>	<b>4'257.8</b>	<b>169.8</b>	<b>298.2</b>	<b>813.2</b>	<b>323.4</b>	<b>849.8</b>	<b>6'712.3</b>	<b>290.1</b>	<b>23.0</b>	<b>280.3</b>	<b>593.3</b>	<b>3'008.6</b>	<b>172.5</b>	<b>2'536.7</b>	<b>36'166.9</b>	
<b>Autres pays</b>																						
Canada	539.2	*	*	*	1.6	540.9	15.5	*	*	9.5	*	15.5	40.5		*			198.0		501.7	1'281.1	
USA	1'314.5	2'136.0	*	*	12.9	3'463.4	54.1	6.8	53.9	7.7	*	39.7	162.2		*	1.1	1.1	154.1	1.4	379.0	4'161.2	
Canada ou USA / autres pays	493.6	1'314.9	51.6	857.9	3.4	2'721.4	16.5	12.3	74.8	4.9	15.9	11.5	135.8	2.4	0.6	8.4	11.5	184.7	43.9		3'116.4	
<b>TOTAL AUTRES PAYS</b>	<b>2'347.3</b>	<b>3'450.9</b>	<b>51.6</b>	<b>857.9</b>	<b>17.9</b>	<b>6'725.7</b>	<b>86.2</b>	<b>19.1</b>	<b>128.7</b>	<b>22.1</b>	<b>15.9</b>	<b>66.7</b>	<b>338.5</b>	<b>2.4</b>	<b>0.6</b>	<b>9.6</b>	<b>12.6</b>	<b>536.7</b>	<b>45.3</b>	<b>899.9</b>	<b>8'558.7</b>	
<b>TOTAL</b>	<b>18'191.6</b>	<b>8'821.7</b>	<b>367.0</b>	<b>1'008.5</b>	<b>1'480.5</b>	<b>29'869.3</b>	<b>4'344.0</b>	<b>188.9</b>	<b>426.9</b>	<b>835.3</b>	<b>339.3</b>	<b>916.4</b>	<b>7'050.8</b>	<b>292.4</b>	<b>23.6</b>	<b>289.8</b>	<b>605.9</b>	<b>3'545.3</b>	<b>217.9</b>	<b>3'436.5</b>	<b>44'725.7</b>	

\* Pour des raisons de protection de données, celles concernant les exportations de variétés ne comportant qu'un ou deux exportateurs ne sont pas ventilées par pays, mais rassemblées sous la rubrique "autres pays d'Europe" ou "Canada ou USA / autres pays".

\*\*) sans Autres préparations de produits alimentaires à base de matière grasse du lait à partir du 1er janvier 2006

Source: DGD

Exportations par pays, cumulées

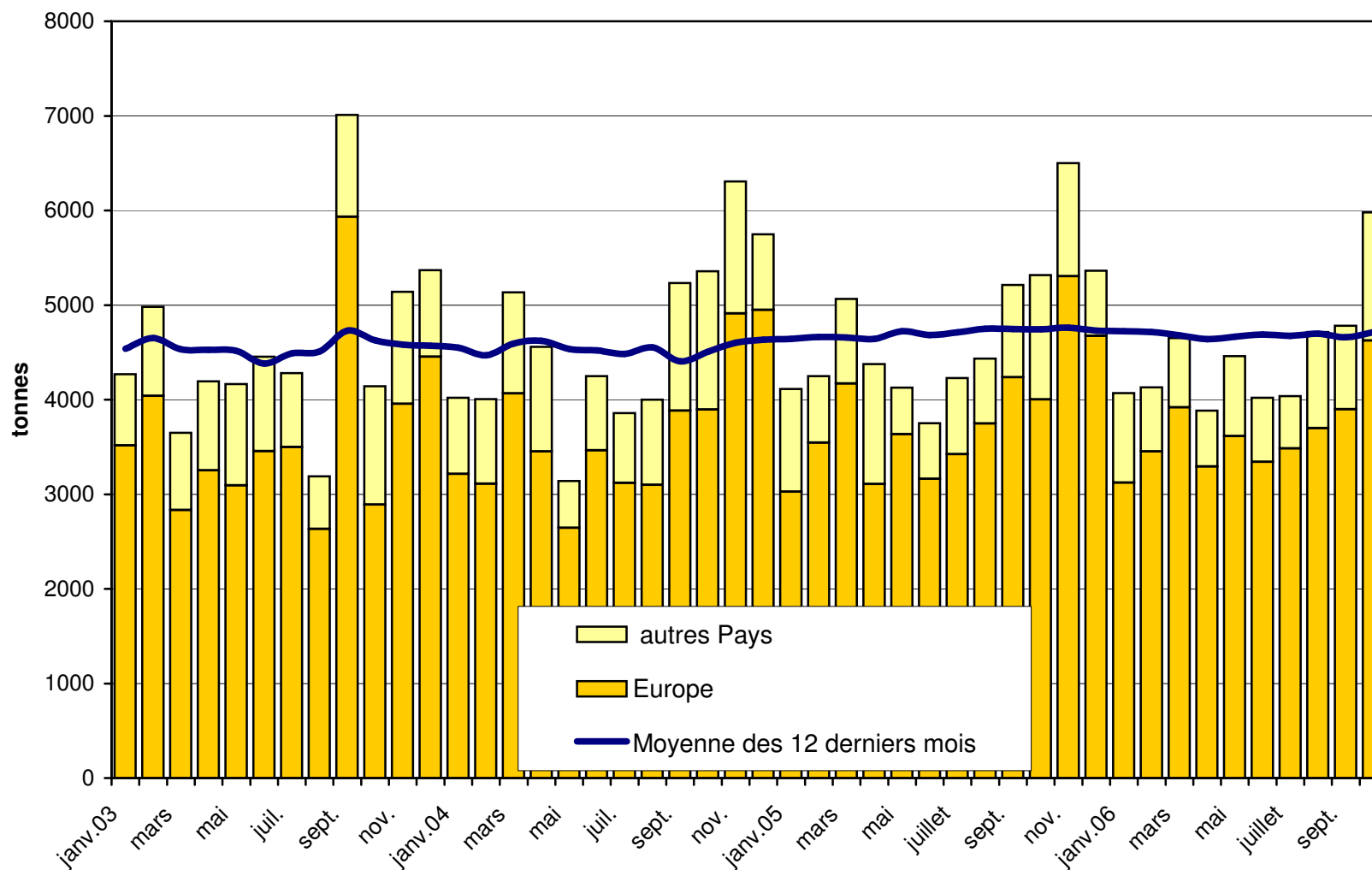
janvier à octobre 2005

PAYS	Emmentaler		Gruyère		Sbrinz		Switzerland Swiss		Autres fromages à pâtes dures		TOTAL fromages à pâte dure		Appenzeller		Vacherin fribourgeois		Raclette Suisse		Tête de Moine		Tilsiter		Autres fromages à pâte mi-dure		TOTAL fromages à pâte mi-dure		Sous-total fromages frais		Vacherin Mont d'Or		TOTAL fromages à pâte moll		Autres fromages à pâte mi-dure		Fondue		TOTAL
	t	t	t	t	t	t	t	t	t	t	t	t	t	t	t	t	t	t	t	t	t	t	t	t	t	t	t	t	t	t	t	t	t	t	t	t	
<b>EUROPE</b>																																					
Allemagne	2'222.0	1'825.7	*	*	45.1	4'092.8	3'202.4	49.1	160.9	362.4	221.8	476.5	4'473.1	15.3	1.5	402.9	419.7	245.5	47.5	543.1																9'821.7	
France	1'919.5	1'542.1	*	*	3.3	3'464.9	480.0	98.9	64.3	166.7	*	37.6	847.6	2.5	*	30.9	33.4	16.3	0.0	304.9															4'667.1		
Italie	9'904.1	295.3	*	*	1.3	10'200.7	11.1	*	*	17.5	*	7.1	35.7	1.4	0.1	1.2	2.8	2'406.5	4.7	35.5															12'685.8		
BeNeLux	815.6	598.9	*	*	8.1	1'422.5	79.4	10.0	67.9	42.0	1.1	10.9	211.3		*	0.1	0.1	364.0	38.2	725.7															2'761.8		
Grande-Bretagne	260.0	430.4	*	*	0.1	690.5	9.5	*	*	1.4	*	0.1	11.0		*			17.6		38.3															757.4		
Espagne/Portugal	178.0	233.2	*	*	0.1	411.3	*	*	*	*	*	0.0	0.0		*			32.0		258.6															701.9		
Autres pays d'Europe	2'510.8	446.0	292.0	78.5	378.3	3'705.5	362.9	7.5	14.4	63.1	106.8	66.0	620.6		24.1	2.6	26.7	25.7	0.5	285.2															4'664.3		
<b>TOTAL EUROPE</b>	17'810.0	5'371.6	292.0	78.5	436.2	23'988.2	4'145.2	165.5	307.6	653.2	329.7	598.1	6'199.3	19.3	25.7	437.7	482.7	3'107.6	91.1	2'191.3																36'060.1	
<b>Autres pays</b>																																					
Canada	435.3	*	*	*	3.7	439.1	22.3	*	*	11.8	*	17.5	51.6		*			259.2	1.0	475.3															1'226.3		
USA	1'381.4	2'111.3	*	*	1.2	3'493.8	75.9	6.7	84.7	20.7	*	49.3	237.3		*	1.0	1.0	200.1	3.3	400.1																4'335.6	
Canada ou USA / autres pays	335.2	1'009.4	71.3	1'031.8	2.5	2'450.1	10.0	9.7	75.9	4.3	20.5	10.7	131.1	0.6	0.3	9.0	9.8	180.5	14.5	462.9															3'249.0		
<b>TOTAL AUTRES PAYS</b>	2'151.9	3'120.6	71.3	1'031.8	7.4	6'383.0	108.2	16.4	160.5	36.8	20.5	77.6	420.1	0.6	0.3	10.0	10.9	639.8	18.8	1'338.3																8'810.9	
<b>TOTAL</b>	19'961.8	8'492.2	363.3	1'110.3	443.5	30'371.2	4'253.4	181.9	468.2	690.0	350.2	675.6	6'619.3	19.8	26.0	447.7	493.5	3'747.4	109.9	3'529.6																44'871.0	

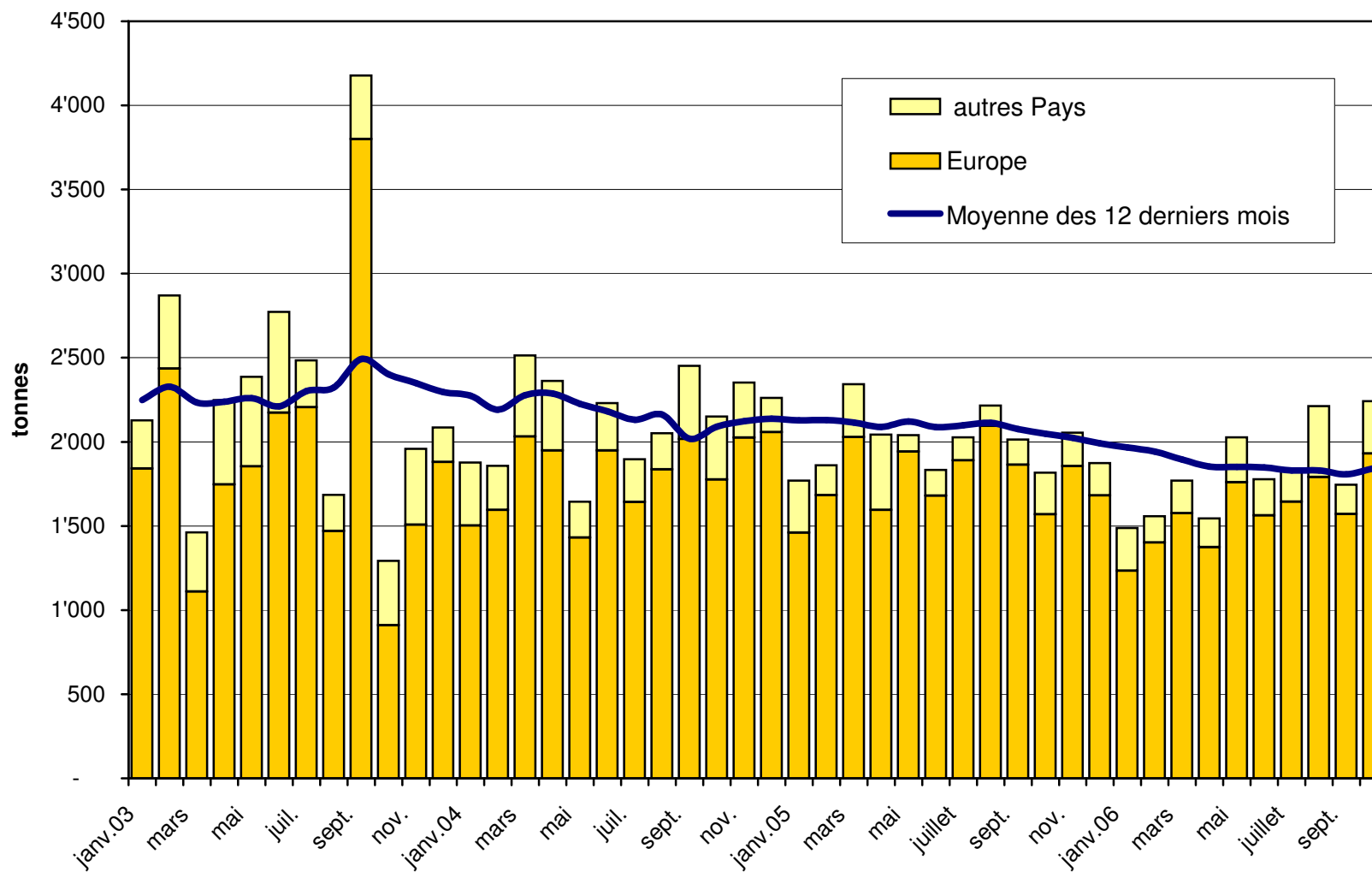
\* Pour des raisons de protection de données, celles concernant les exportations de variétés ne comportant qu'un ou deux exportateurs ne sont pas ventilées par pays, mais rassemblées sous la rubrique

Source: DGD

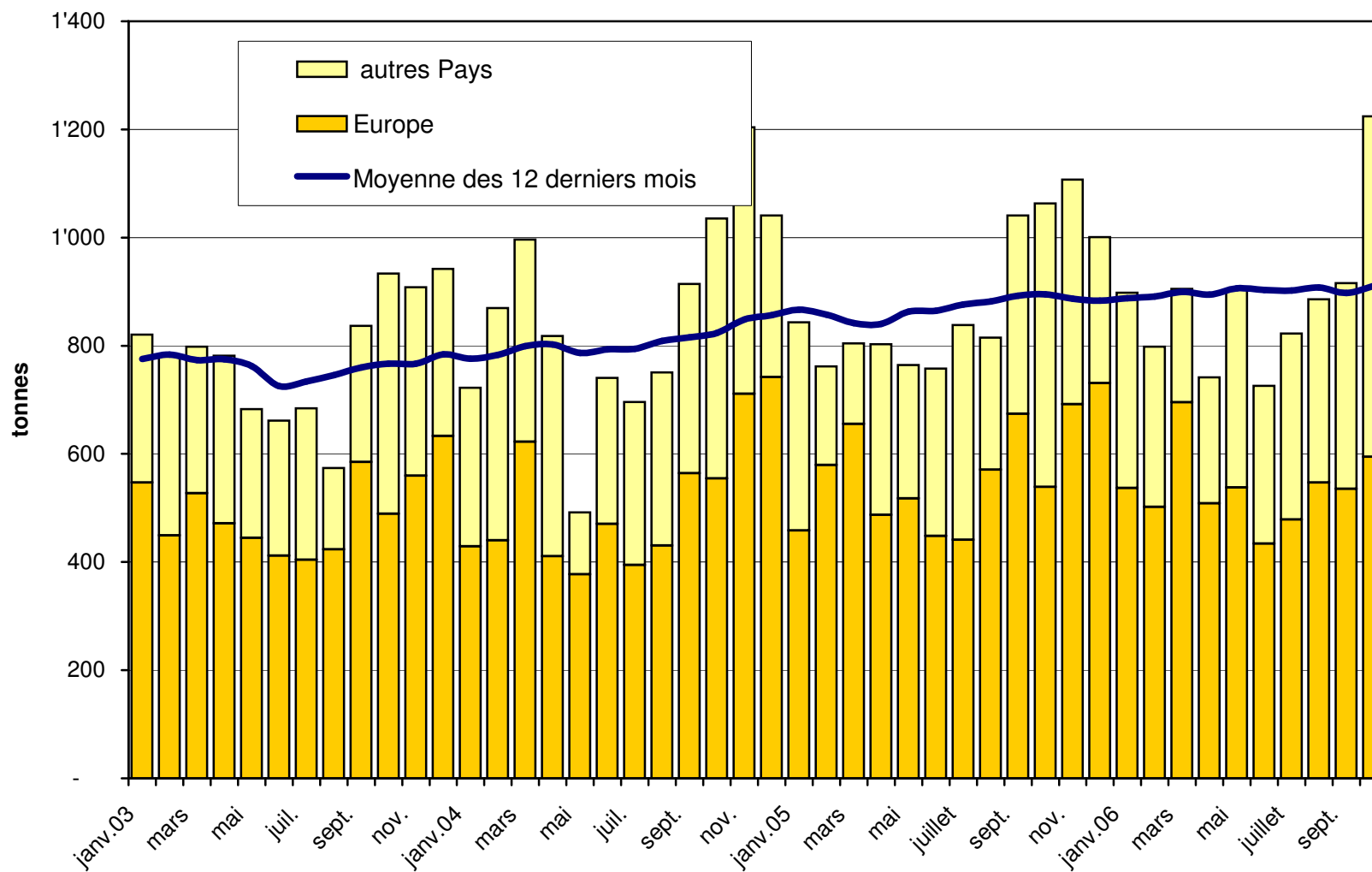
**Total des exportations de fromage (y c. mélanges à fondue et fromage fondu) depuis 2003**  
**Valeur moyenne des 12 derniers**



### Exportations d'Emmentaler depuis 2003 Valeur moyenne des 12 derniers mois

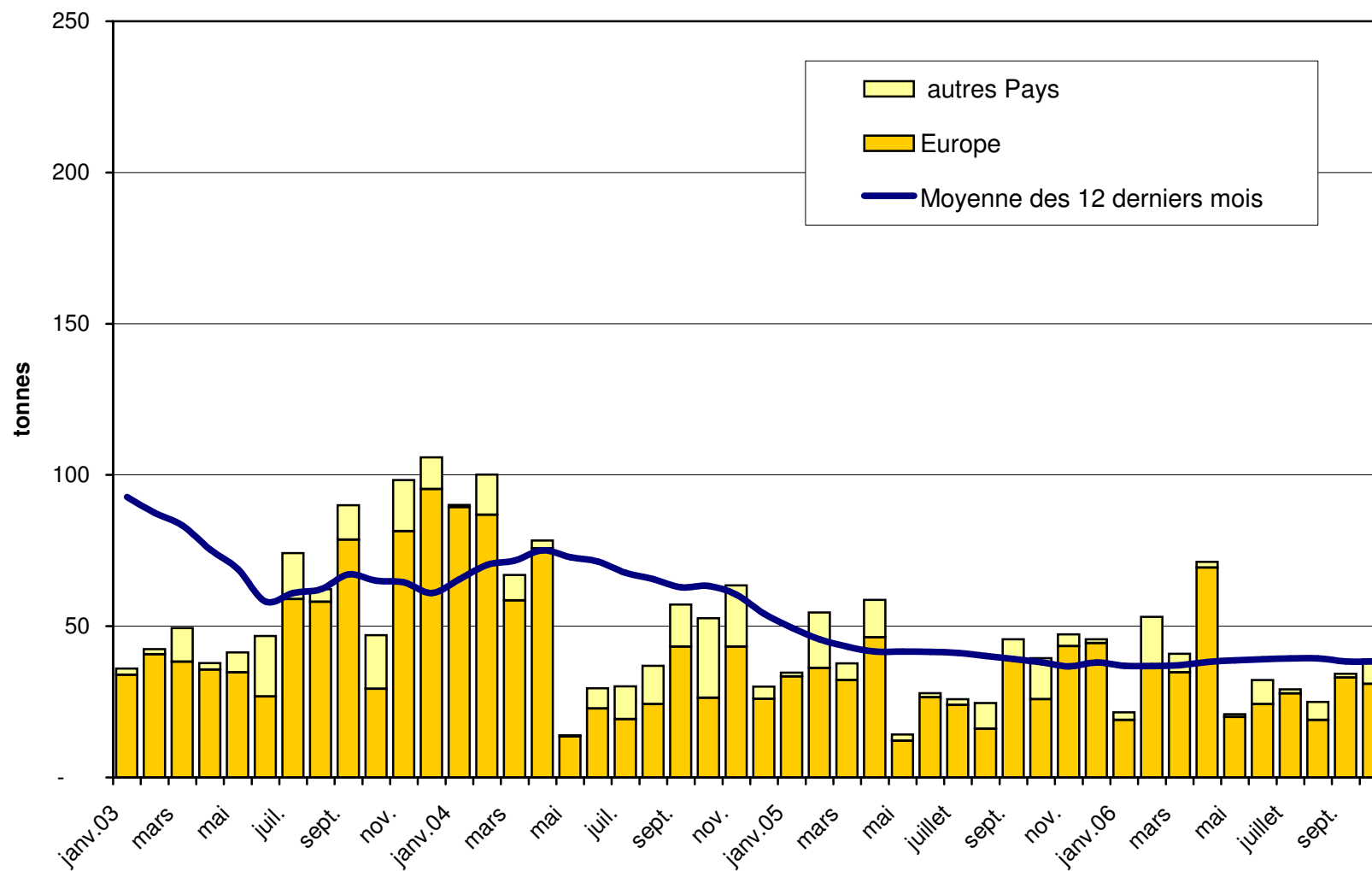


### Exportations de Gruyère depuis 2003 Valeur moyenne des 12 derniers mois

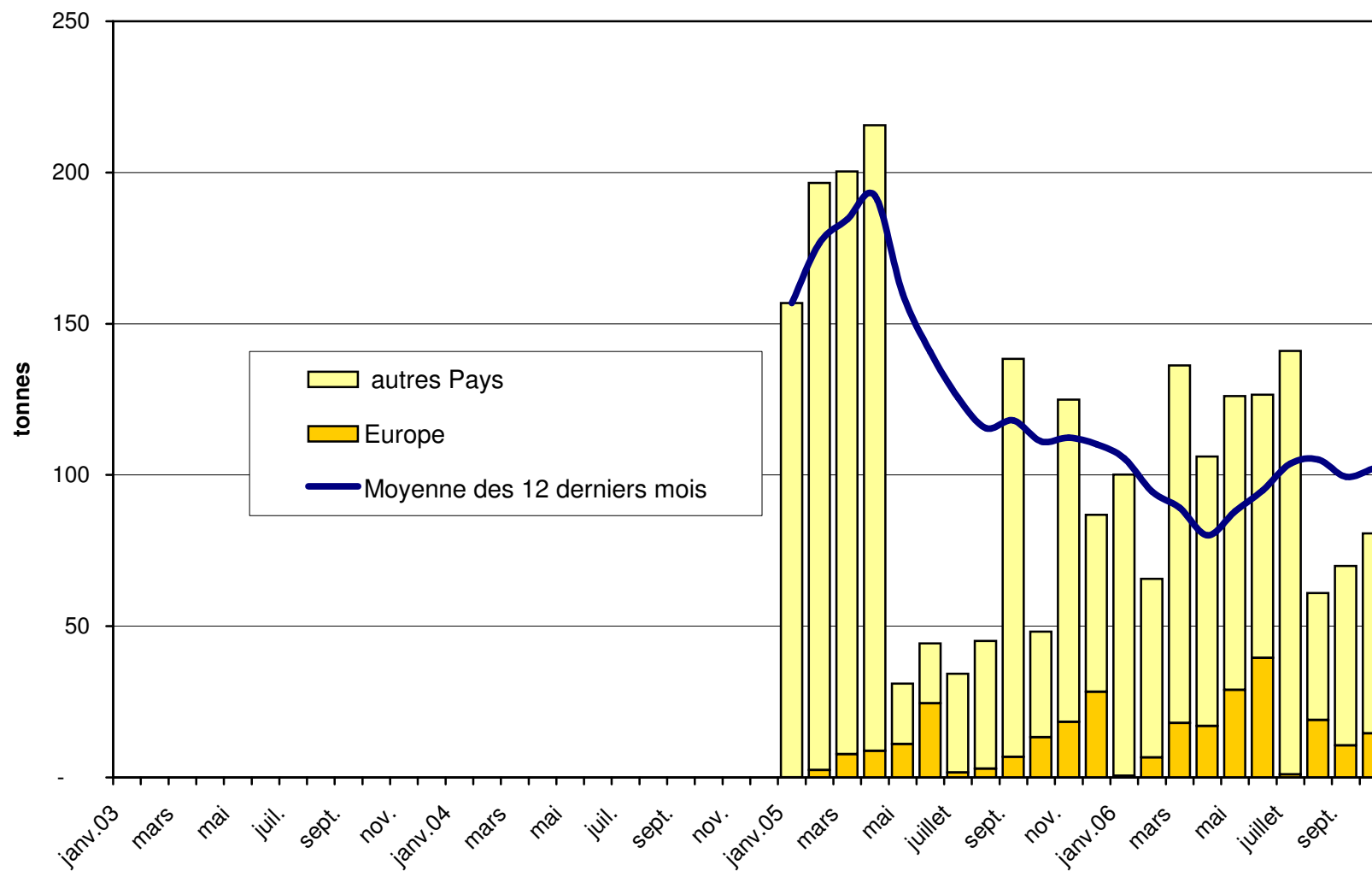




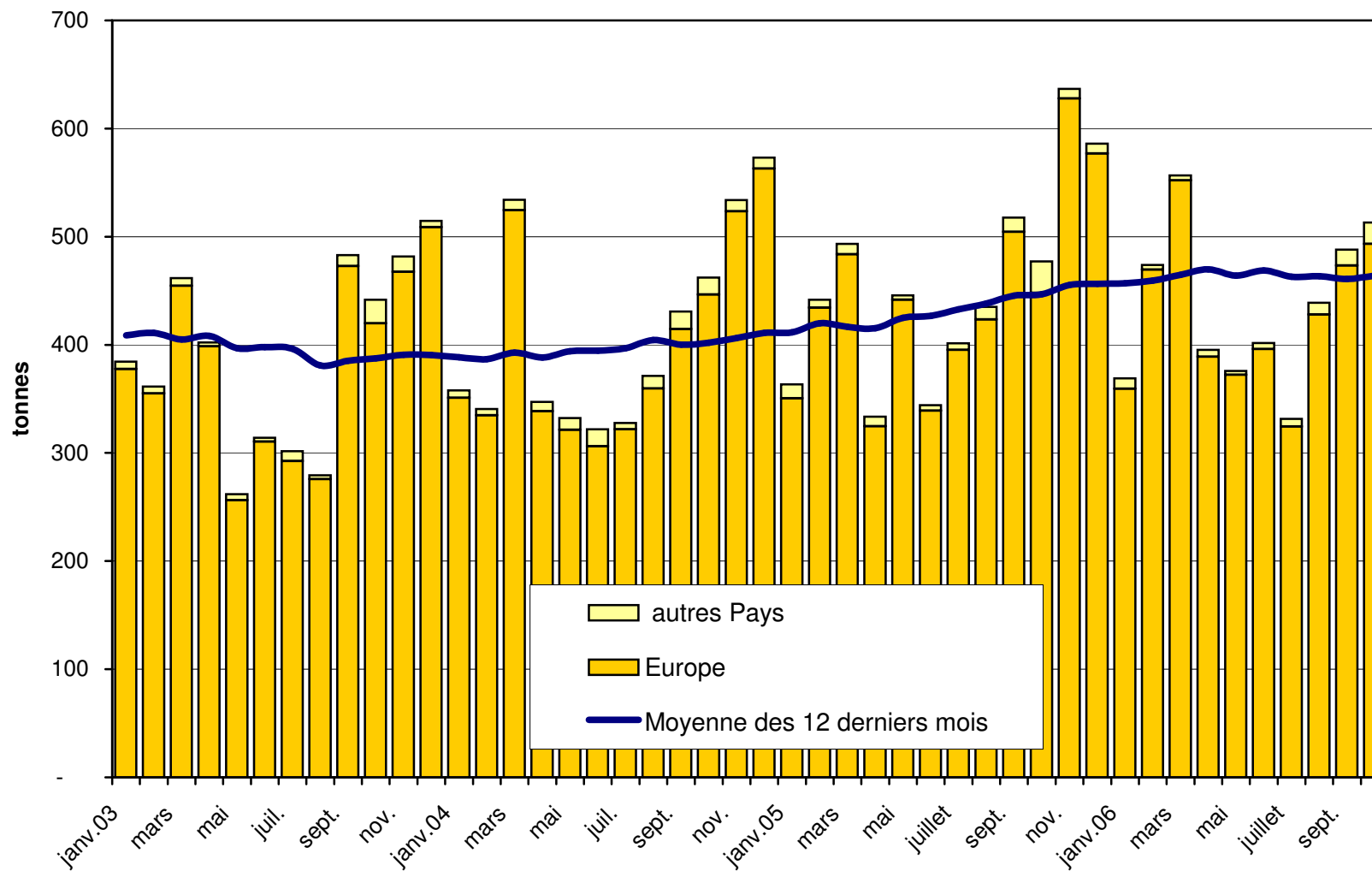
### Exportations de sbrinz depuis 2003 Valeur moyenne des 12 derniers mois



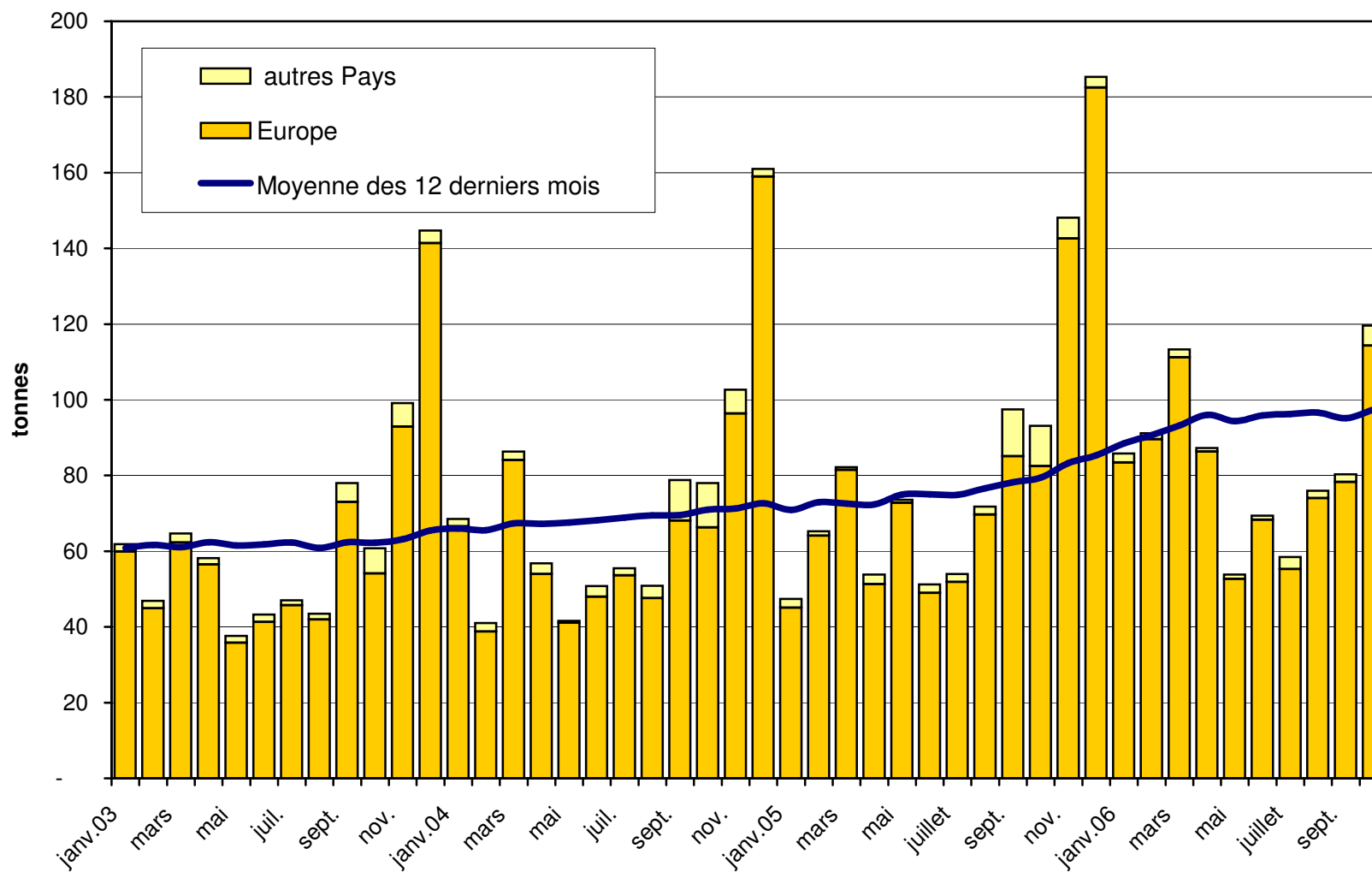
### Exportations de Switzerland Swiss depuis 2005



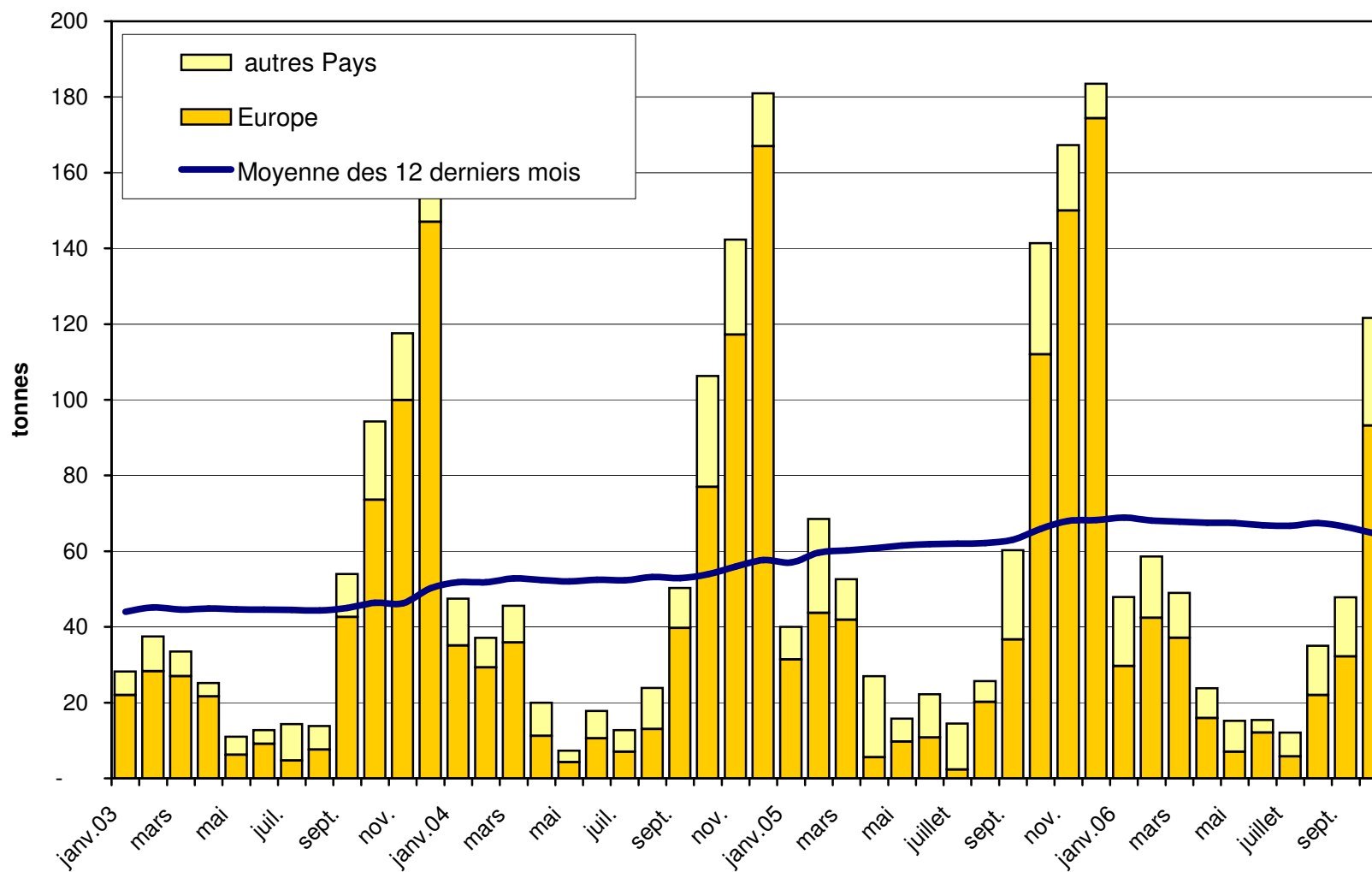
### Exportations du Fromage Appenzeller depuis 2003 Valeur moyenne des 12 derniers mois



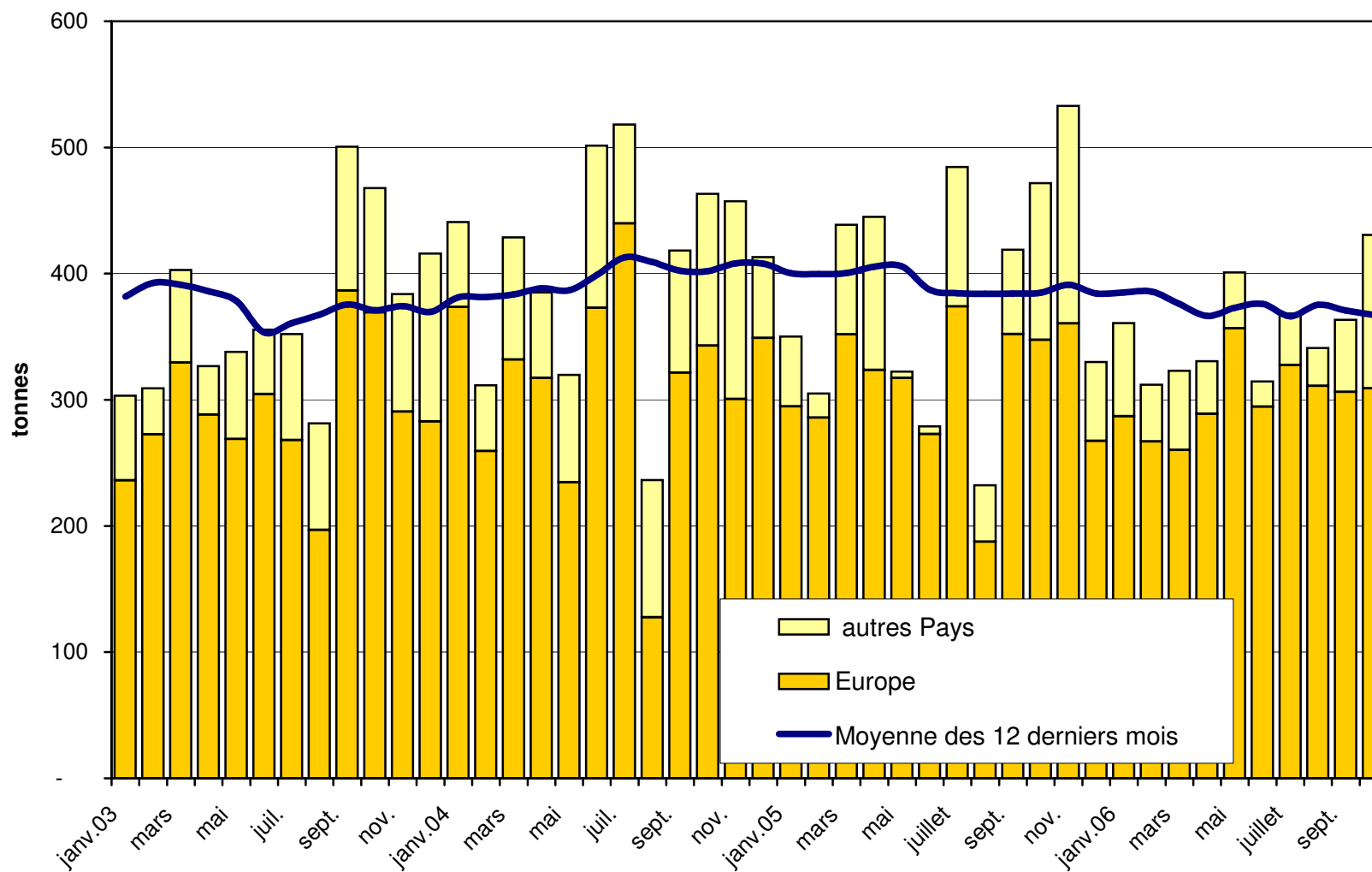
### Exportations de Tête de Moine depuis 2003 Valeur moyenne des 12 derniers mois



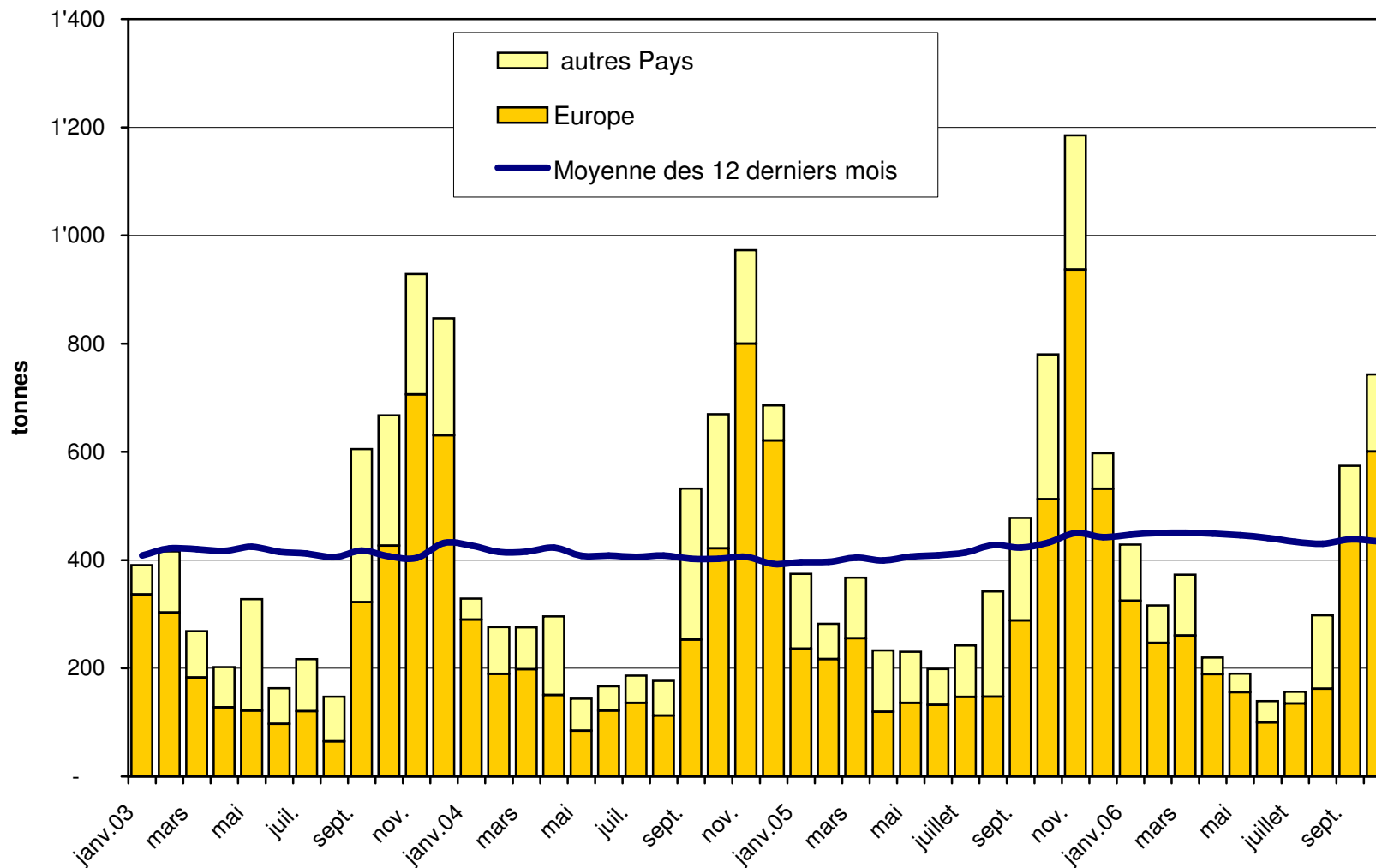
### Exportations de Raclette Suisse depuis 2003 Valeur moyenne des 12 derniers mois



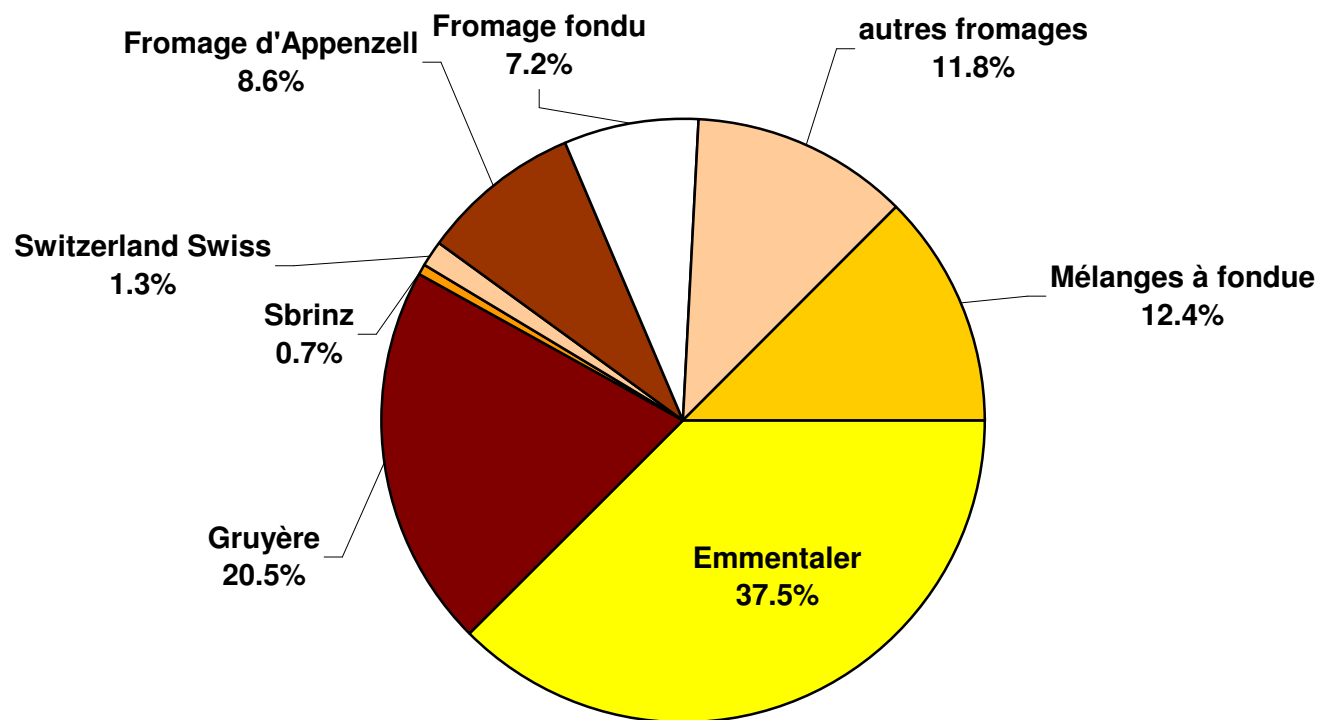
### Exportations de fromage fondu depuis 2003 Valeur moyenne des 12 derniers mois



### Exportations de Fondue prête à l'emploi depuis 2003 Valeur moyenne des 12 derniers mois



## Pourcentage des exportations de fromage par variété en octobre 2006 Total 5 979 tonnes





## Importations de fromage par produit/groupe de produit

Fromages / Catégorie	Importations mensuelles		Différence par rapport au même mois de l'année précédente		Importations cumulées		Différence par rapport à la période de l'année précédente	
	octobre 2005 tonnes	octobre 2006 tonnes	tonnes	(%)	jan. - oct. 2005 tonnes	jan. - oct. 2006 tonnes	tonnes	(%)
Mascarpone, Ricotta Romana	67.0	80.6	13.6	20.3	791.3	861.9	70.6	8.9
Mozzarella	126.3	146.4	20.1	15.9	2'435.7	2'310.9	-124.8	-5.1
Autres fromages frais	443.6	521.2	77.7	17.5	4'568.9	5'191.5	622.6	13.6
<b>Total fromages frais</b>	<b>636.9</b>	<b>748.3</b>	<b>111.4</b>	<b>17.5</b>	<b>7'795.9</b>	<b>8'364.3</b>	<b>568.4</b>	<b>7.3</b>
Danablu, Gorgonzola, Roquefort	35.3	21.6	-13.8	-38.9	333.1	276.3	-56.8	-17.0
Fromage à croûte fleurie	140.3	150.3	10.0	7.1	1'307.8	1'380.1	72.3	5.5
Bleu, fromage à pâte persillée	0.0	0.0	0.0		0.0	0.0	0.0	
Brie, Camembert, Italic	116.3	106.8	-9.5	-8.2	1'107.5	1'082.2	-25.3	-2.3
Autres fromages à pâte molle	373.4	358.1	-15.3	-4.1	3'658.3	3'624.6	-33.8	-0.9
<b>Total fromages à pâte molle</b>	<b>665.3</b>	<b>636.7</b>	<b>-28.6</b>	<b>-4.3</b>	<b>6'406.7</b>	<b>6'363.1</b>	<b>-43.6</b>	<b>-0.7</b>
Fromage à pâte mi-dure persillée	4.9	3.8	-1.1	-22.2	22.5	36.4	13.8	61.5
Caciocavallo, Fontina, Brà, etc.	96.2	82.3	-13.9	-14.4	1'133.1	997.3	-135.8	-12.0
Tilsiter	2.0	2.0	0.0	0.1	27.4	23.3	-4.1	-14.8
Autres fromages à pâte mi-dure	317.4	393.2	75.8	23.9	2'855.9	3'481.6	625.7	21.9
Fromages à pâte mi-dure râpé, en poudre	4.4	0.0	-4.4	-100.0	47.8	3.1	-44.8	-93.6
<b>Total fromages à pâte mi-dure</b>	<b>424.9</b>	<b>481.4</b>	<b>56.5</b>	<b>13.3</b>	<b>4'086.8</b>	<b>4'541.7</b>	<b>454.9</b>	<b>11.1</b>
Fromage aux herbes (Schabziger)	0.0	0.2	0.2		0.0	1.0	1.0	0.0
Fromage à pâte dure persillée	0.1	0.0	0.0	-63.8	0.2	0.6	0.4	224.7
Caciocavallo, Fontina, Brà, etc.	37.2	27.5	-9.7	-26.1	272.9	250.7	-22.1	-8.1
Emmentaler	40.5	9.3	-31.2	-77.1	127.8	134.3	6.5	5.1
Autres fromages à pâte dure	117.8	108.9	-8.9	-7.6	900.9	1'061.0	160.1	17.8
Fromages à pâte dure râpé, en poudre	24.2	22.2	-2.0	-8.3	352.2	296.5	-55.7	-15.8
<b>Total fromages à pâte dure</b>	<b>219.8</b>	<b>168.1</b>	<b>-51.7</b>	<b>-23.5</b>	<b>1'654.0</b>	<b>1'744.2</b>	<b>90.2</b>	<b>5.5</b>
Grana/Parmigiano	421.2	485.9	64.7	15.4	4'463.7	4'574.4	110.7	2.5
<b>Total fromages à pâte extra-dure</b>	<b>421.2</b>	<b>485.9</b>	<b>64.7</b>	<b>15.4</b>	<b>4'463.7</b>	<b>4'574.4</b>	<b>110.7</b>	<b>2.5</b>
<b>Total variétés de fromages sans fr. fondu</b>	<b>2'368.1</b>	<b>2'520.4</b>	<b>152.3</b>	<b>6.4</b>	<b>24'407.1</b>	<b>25'587.7</b>	<b>1'180.6</b>	<b>4.8</b>
<b>Total fromage fondu</b>	<b>182.2</b>	<b>197.1</b>	<b>14.9</b>	<b>8.2</b>	<b>1'740.7</b>	<b>1'937.5</b>	<b>196.8</b>	<b>11.3</b>

Source: DGD

## Importations de fromage par pays fournisseur

Octobre 2006

Pays	Type de fromage												TOTAL
	Mascarpone, ricotta Romana	Mozzarella	Autres fromages frais	TOTAL fromages frais	Danablu, Gorgonzola, Roquefort	Brie, Camembert, Reblochon	Autres fromages à pâte molle	TOTAL fromages à pâte molle	Fromage aux herbes	Fromage à pâte dure et mi-dure	Autres fromages		
	tonnes	tonnes	tonnes	tonnes	tonnes	tonnes	tonnes	tonnes	tonnes	tonnes	tonnes	tonnes	
<b>EUROPE</b>													
Allemagne		15.1	83.7	98.8	3.5		83.2	86.8	0.2	52.8	54.9		293.5
France	0.1	0.1	213.0	213.3	7.2	91.8	264.9	363.9		267.0	82.8		926.9
Italie	80.5	131.0	164.0	375.5	9.8		138.4	148.3		672.7	34.4		1'230.9
Pays-Bas			1.7	1.7						61.7	0.5		63.9
Belgique										9.8			9.8
Luxembourg													
Autriche		0.2	0.2	0.4			0.4	0.4		22.6	24.2		47.6
Grande-Bretagne							0.0	0.0		6.9			6.9
Danemark			58.3	58.3	1.0		5.5	6.5		17.5			82.3
Norvège													
Suède										2.2	0.3		2.5
Portugal			0.1	0.1			0.2	0.2		5.6			5.9
Espagne							0.6	0.6		16.1			16.6
Grèce			0.2	0.2			30.2	30.2		0.1			30.4
Autres pays d'Europe										0.2			0.2
<b>TOTAL EUROPE</b>	80.6	146.4	521.1	748.2	21.6	91.8	523.4	636.7	0.2	1'135.1	197.1		2'717.4
<b>Autres pays</b>													
Canada													
USA													
Autres pays d'Amérique													
Amérique latine													
Afrique													
Asie			0.1	0.1						0.0			0.1
Australie													
<b>TOTAL AUTRES PAYS</b>			0.1	0.1						0.0			0.1
<b>TOTAL</b>	80.6	146.4	521.2	748.3	21.6	91.8	523.4	636.7	0.2	1'135.1	197.1		2'717.5

Source: DGD

## Importations de fromage par pays fournisseur

Octobre 2005

Pays	Type de fromage											TOTAL
	Mascarpone, ricotta Romana	Mozzarella	Autres fromages frais	TOTAL fromages frais	Danablu, Gorgonzola, Roquefort	Brie, Camembert, Reblochon	Autres fromages à pâte molle	TOTAL fromages à pâte molle	Fromage aux herbes	Fromage à pâte dure et mi-dure	Autres fromages	
<b>EUROPE</b>												
Allemagne		1.3	79.2	80.4	3.9		69.6	73.6		26.9	61.3	242.2
France	0.3	0.3	175.9	176.5	8.0	102.6	306.4	417.1		249.6	72.0	915.1
Italie	66.7	119.2	106.1	292.0	22.9		121.2	144.1		502.2	30.5	968.8
Pays-Bas							1.0	1.0		45.5		46.5
Belgique												
Luxembourg												
Autriche		0.1	0.2	0.2			0.4	0.4		19.4	17.3	37.3
Grande-Bretagne										2.3		2.3
Danemark			61.9	61.9	0.4		7.7	8.1		28.8		98.8
Norvège												
Suède										0.3	0.3	0.7
Portugal							0.1	0.1		5.8		6.0
Espagne							0.1	0.1		16.6		16.8
Grèce			0.0	0.0			7.7	7.7		0.6		8.3
Autres pays d'Europe										38.5		38.5
<b>TOTAL EUROPE</b>	67.0	120.9	423.2	611.1	35.3	102.6	514.2	652.1		936.7	181.4	2'381.3
<b>Autres pays</b>												
Canada												
USA												
Autres pays d'Amérique												
Amérique latine												
Afrique							0.8	0.8				0.8
Asie												
Australie												
<b>TOTAL AUTRES PAYS</b>							0.8	0.8				0.8
<b>TOTAL</b>	67.0	120.9	423.2	611.1	35.3	102.6	515.0	653.0		936.7	181.4	2'382.1

Source: DGD

## Importations de fromage cumulées par pays, cumulées

Janvier à octobre 2006

Pays	Type de fromage											TOTAL
	Mascarpone, ricotta Romana	Mozzarella	Autres fromages frais	TOTAL fromages frais	Danablu, Gorgonzola, Roquefort	Brie, Camembert, Reblochon	Autres fromages à pâte molle	TOTAL fromages à pâte molle	Fromage aux herbes	Fromage à pâte dure et mi-dure	Autres fromages	
	tonnes	tonnes	tonnes	tonnes	tonnes	tonnes	tonnes	tonnes	tonnes	tonnes	tonnes	tonnes
<b>EUROPE</b>												
Allemagne	0.0	101.1	867.5	969	28.7		894.3	923	0.2	415.8	583.5	2'891.1
France	1.3	4.1	1'930.4	1'936	70.2	812.6	2'649.9	3'533	0.3	2'539.5	760.6	8'769.0
Italie	855.6	2'185.4	1'726.0	4'767	169.2		1'288.2	1'457		6'401.9	338.6	12'964.9
Pays-Bas			9.6	9.6			7.9	7.9		404.1	6.3	427.9
Belgique										15.2		15.2
Luxembourg		0.3		0.3								0.3
Autriche		1.4	1.7	3.1			3.6	3.6		319.3	214.4	540.5
Grande-Bretagne			55.8	55.8			0.2	0.2	0.5	67.1		123.6
Danemark			498.6	498.6	7.2		74.7	81.9		219.7		800.2
Norvège									0.0			0.0
Suède										10.4	2.1	12.5
Portugal			0.1	0.1			3.3	3.3		52.6		56.0
Espagne							2.6	2.6		196.9		199.6
Grèce			5.4	5.4			322.6	322.6		2.7		330.6
Autres pays d'Europe							1.3	1.3		135.3		136.5
<b>TOTAL EUROPE</b>	856.9	2'292.3	5'094.9	8'244.1	275.4	812.6	5'248.5	6'336.5	1.0	10'780.6	1'905.5	27'267.8
<b>Autres pays</b>												
Canada										0.0		0.0
USA												
Autres pays d'Amérique												
Amérique latine							0.0	0.0				0.0
Afrique												
Asie			0.4	0.4			0.4	0.4		0.0	0.0	0.9
Australie												
<b>TOTAL AUTRES PAYS</b>			0.4	0.4			0.4	0.4		0.0	0.0	0.9
<b>TOTAL</b>	856.9	2'292.3	5'095.3	8'244.5	275.4	812.6	5'248.9	6'337.0	1.0	10'780.6	1'905.5	27'268.6

Source: DGD

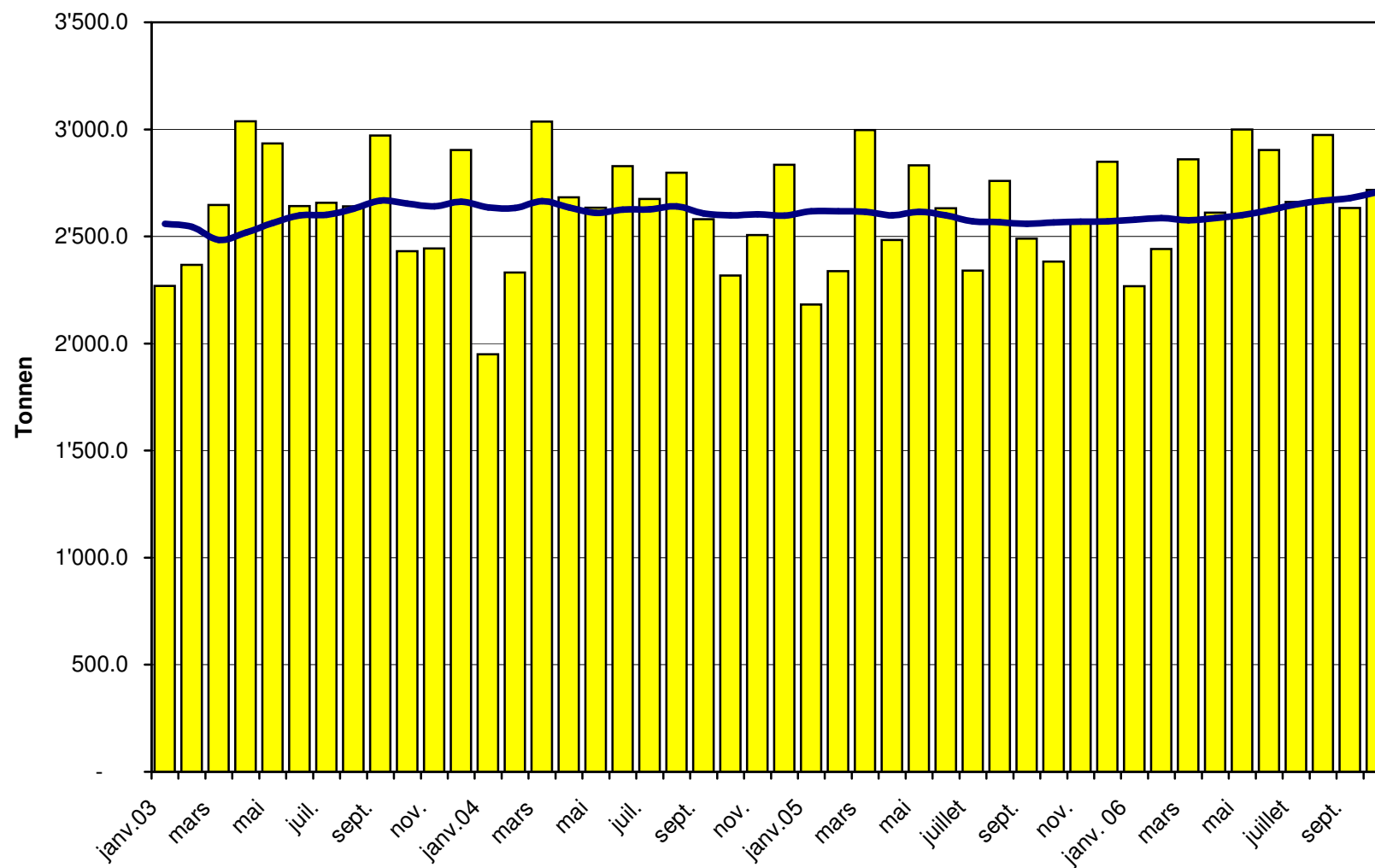
Importations de fromage cumulées par pays, cumulées

Janvier à octobre 2005

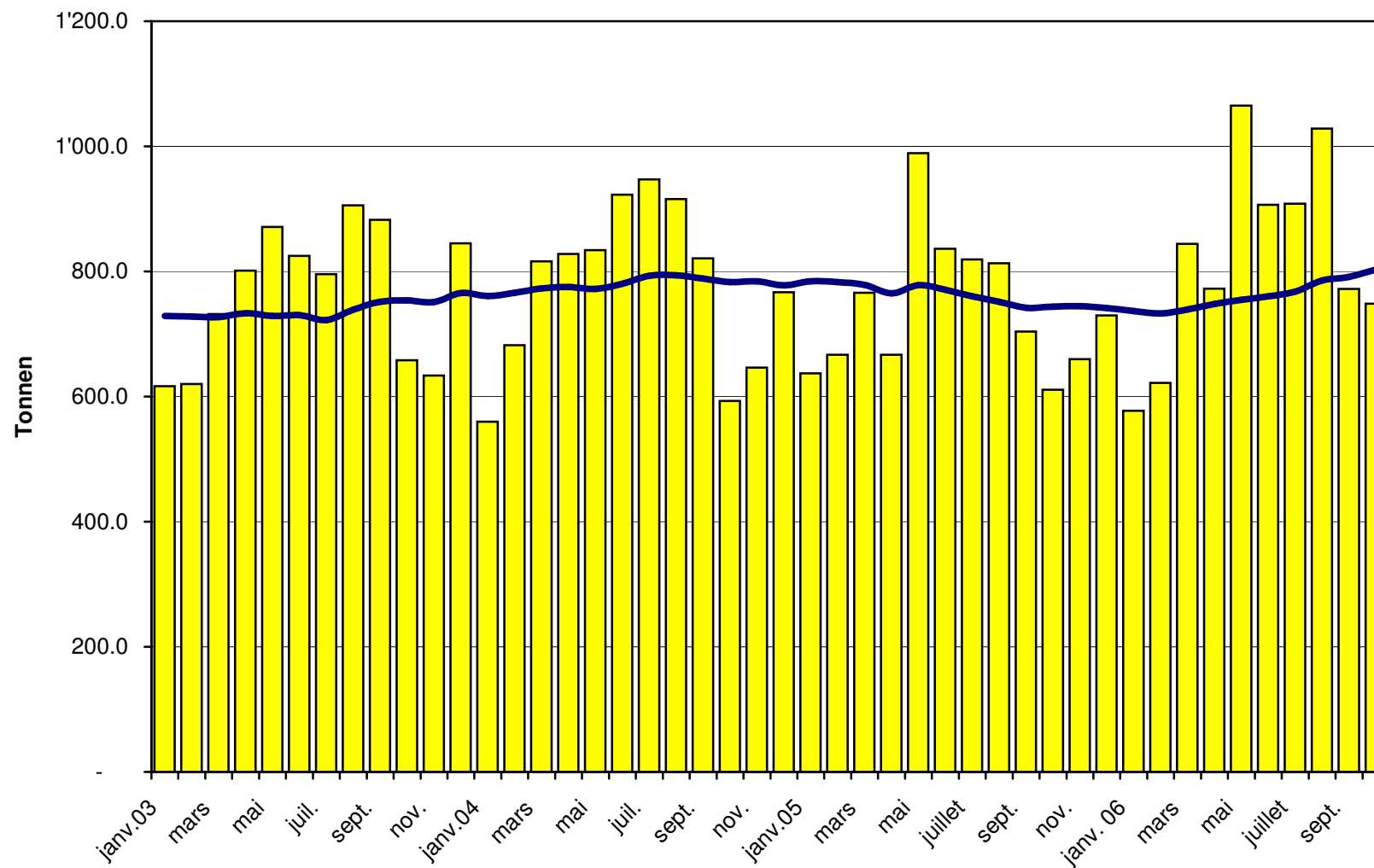
Pays	Type de fromage												TOTAL
	Mascarpone, ricotta Romana	Mozzarella	Autres fromages frais	TOTAL fromages frais	Danablu, Gorgonzola, Roquefort	Brie, Camembert, Reblochon	Autres fromages à pâte molle	TOTAL fromages à pâte molle	Fromage aux herbes	Fromage à pâte dure et mi-dure	Autres fromages		
	tonnes	tonnes	tonnes	tonnes	tonnes	tonnes	tonnes	tonnes	tonnes	tonnes	tonnes	tonnes	
<b>EUROPE</b>													
Allemagne	0.5	1.9	662.7	665	18.7		781.1	800		229.7		499.4	2'194.0
France	3.1	6.3	1'965.9	1'975	75.2	869.3	2'735.8	3'680		2'164.1		731.8	8'551.5
Italie	781.6	2'324.8	1'203.5	4'310	233.5		1'189.5	1'423	0.0	6'040.1		347.1	12'120.1
Pays-Bas							5.2	5.2		548.6			553.8
Belgique			0.1	0.1			0.9	0.9		0.7			1.7
Luxembourg													
Autriche		0.5	0.2	0.7			3.4	3.4		173.4		152.7	330.2
Grande-Bretagne		0.0	0.0	0.1			0.1	0.1		59.7			59.9
Danemark			523.3	523.3	5.5		49.9	55.4		229.9			808.6
Norvège													
Suède							0.2	0.2		8.7		1.9	10.8
Portugal							2.6	2.6		51.2			53.9
Espagne			27.7	27.7			4.1	4.1		202.3			234.1
Grèce			5.4	5.4			319.8	319.8		2.6			327.8
Autres pays d'Europe			1.4	1.4			26.6	26.6		161.9			189.8
<b>TOTAL EUROPE</b>	785.2	2'333.5	4'390.3	7'509.0	332.9	869.3	5'119.1	6'321.3	0.0	9'872.8		1'732.9	25'436.1
<b>Autres pays</b>													
Canada													
USA													
Autres pays d'Amérique													
Amérique latine							0.0	0.0					0.0
Afrique							0.8	0.8		0.0			0.9
Asie										0.1			0.1
Australie													
<b>TOTAL AUTRES PAYS</b>							0.8	0.8		0.1			0.9
<b>TOTAL</b>	785.2	2'333.5	4'390.3	7'509.0	332.9	869.3	5'120.0	6'322.2	0.0	9'872.9		1'732.9	25'437.0

Source: DGD

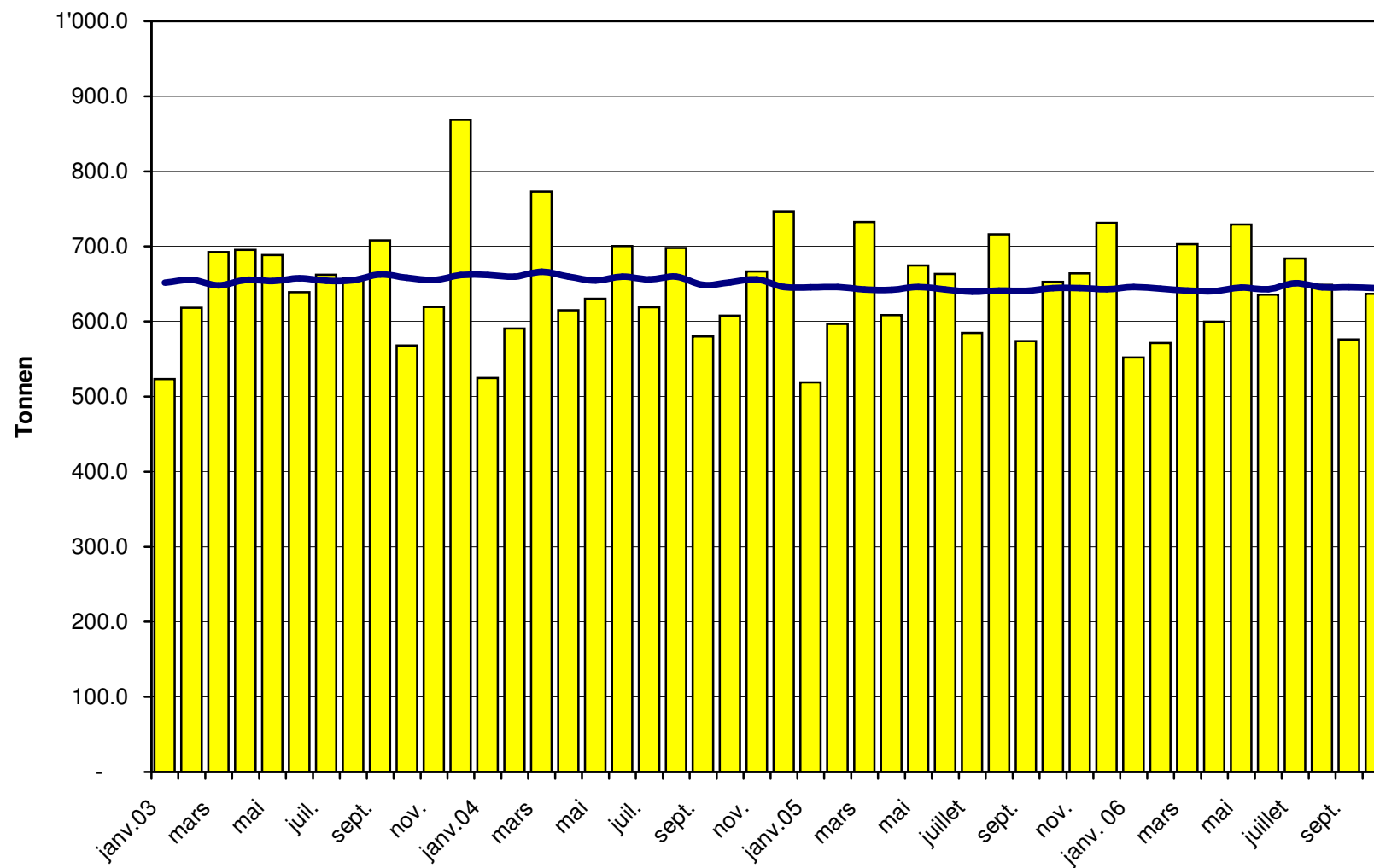
### Total des importations de fromages depuis 2003 Valeur moyenne des 12 derniers mois



### Importations de fromages frais depuis 2003 Valeur moyenne des 12 derniers mois

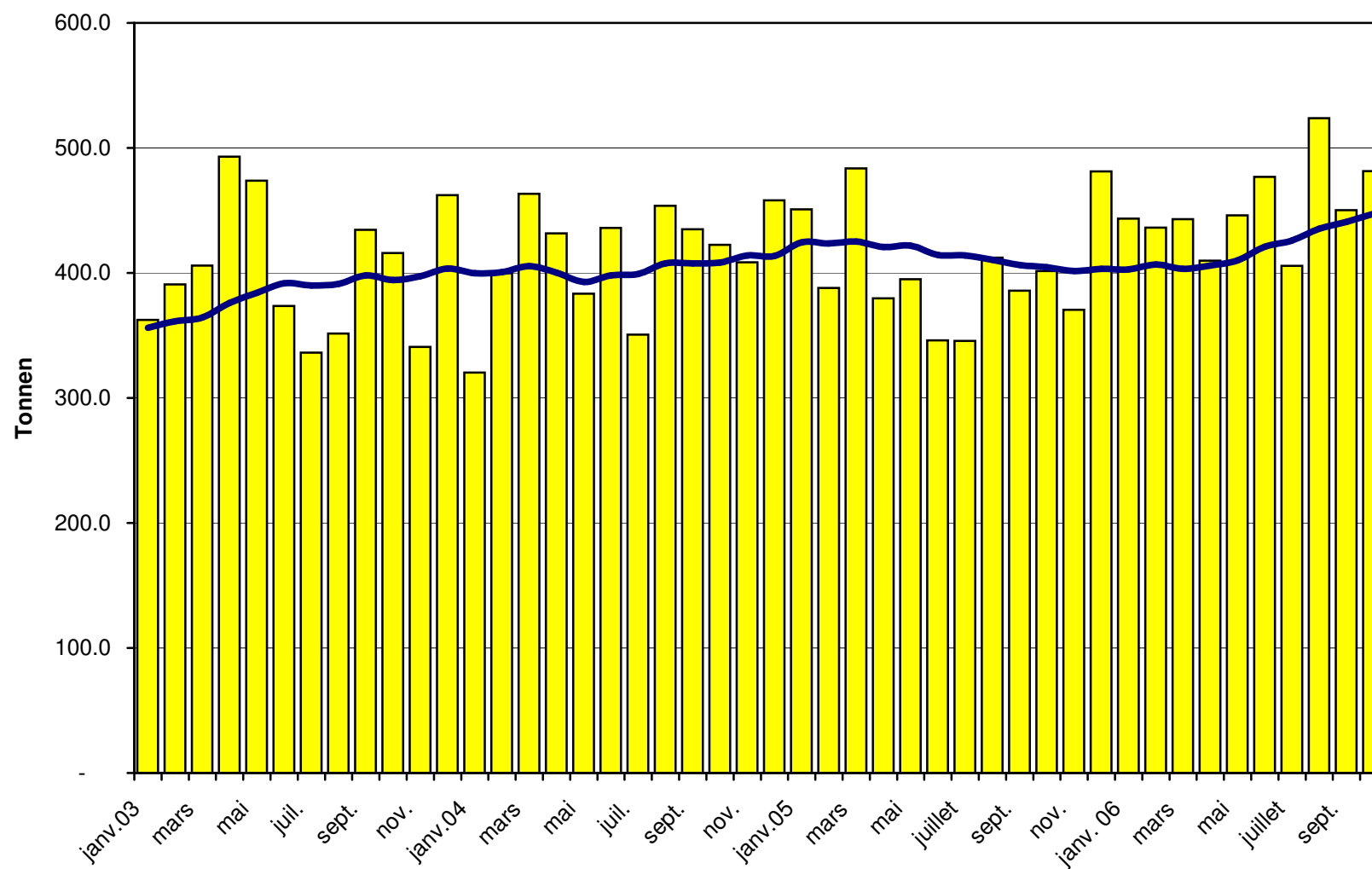


### Importations de fromages à pâte molle depuis 2003 Valeur moyenne des 12 derniers mois

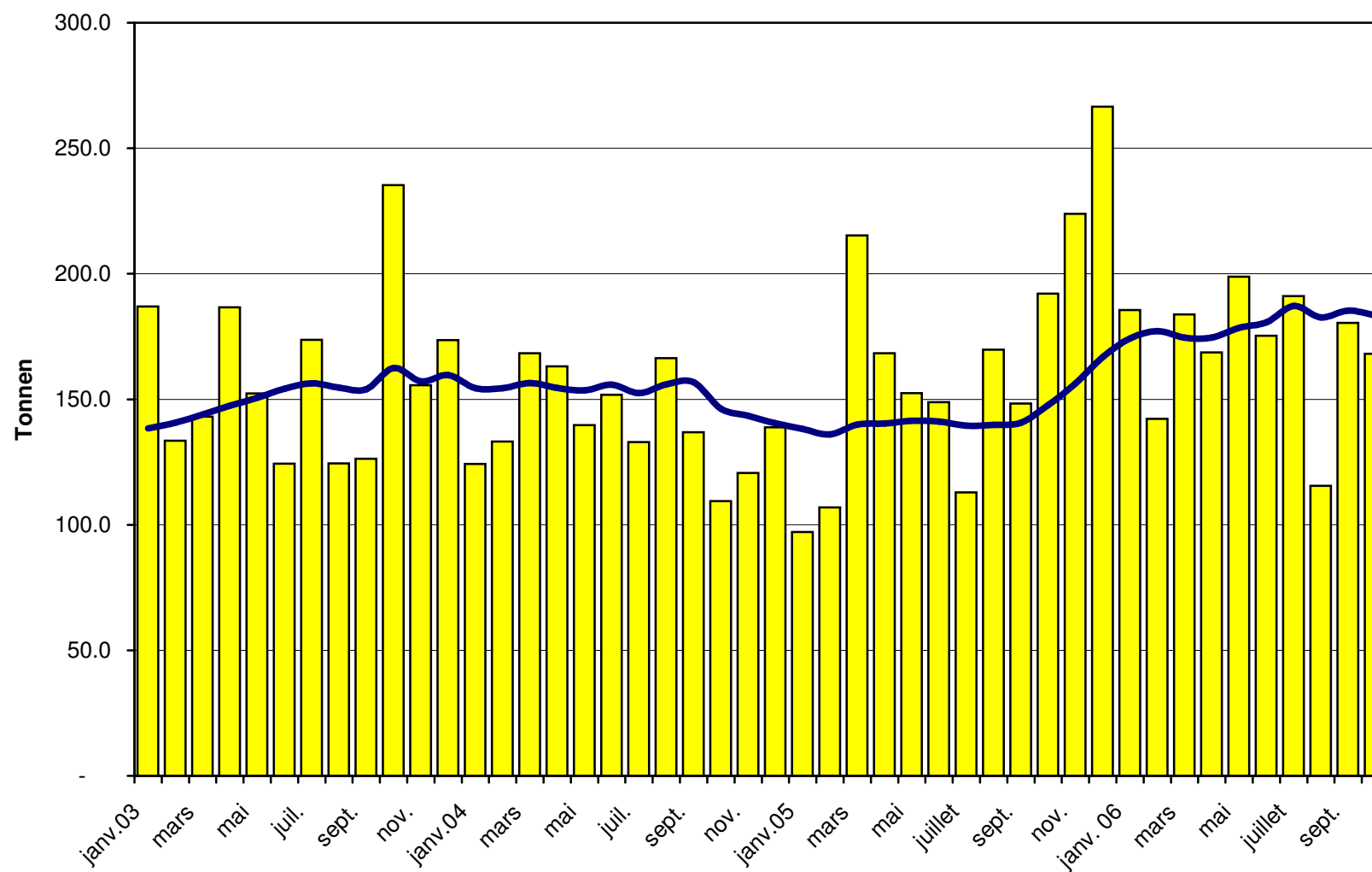




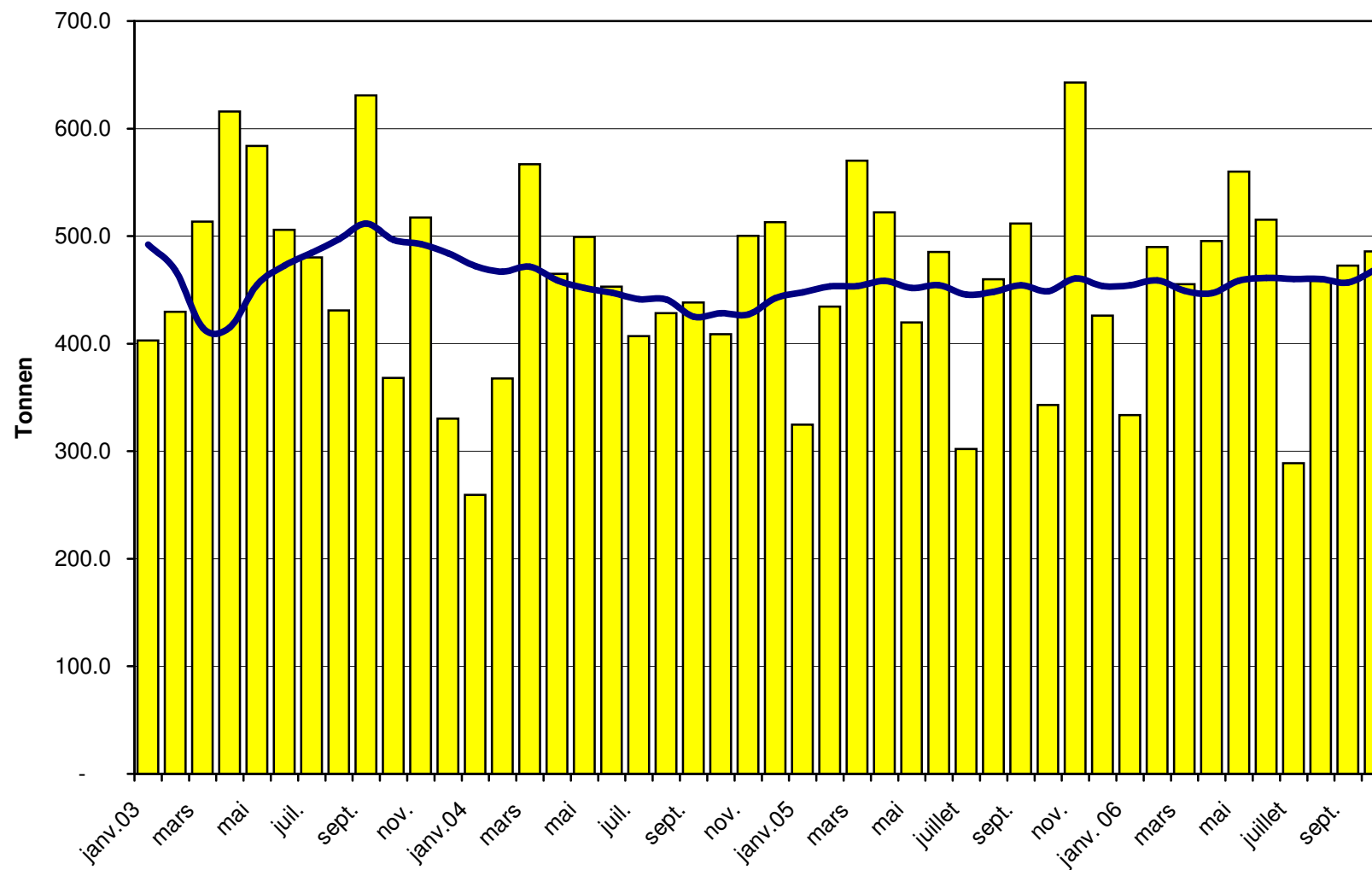
### Importations de fromages à pâte mi-dure depuis 2003 Valeur moyenne des 12 derniers mois



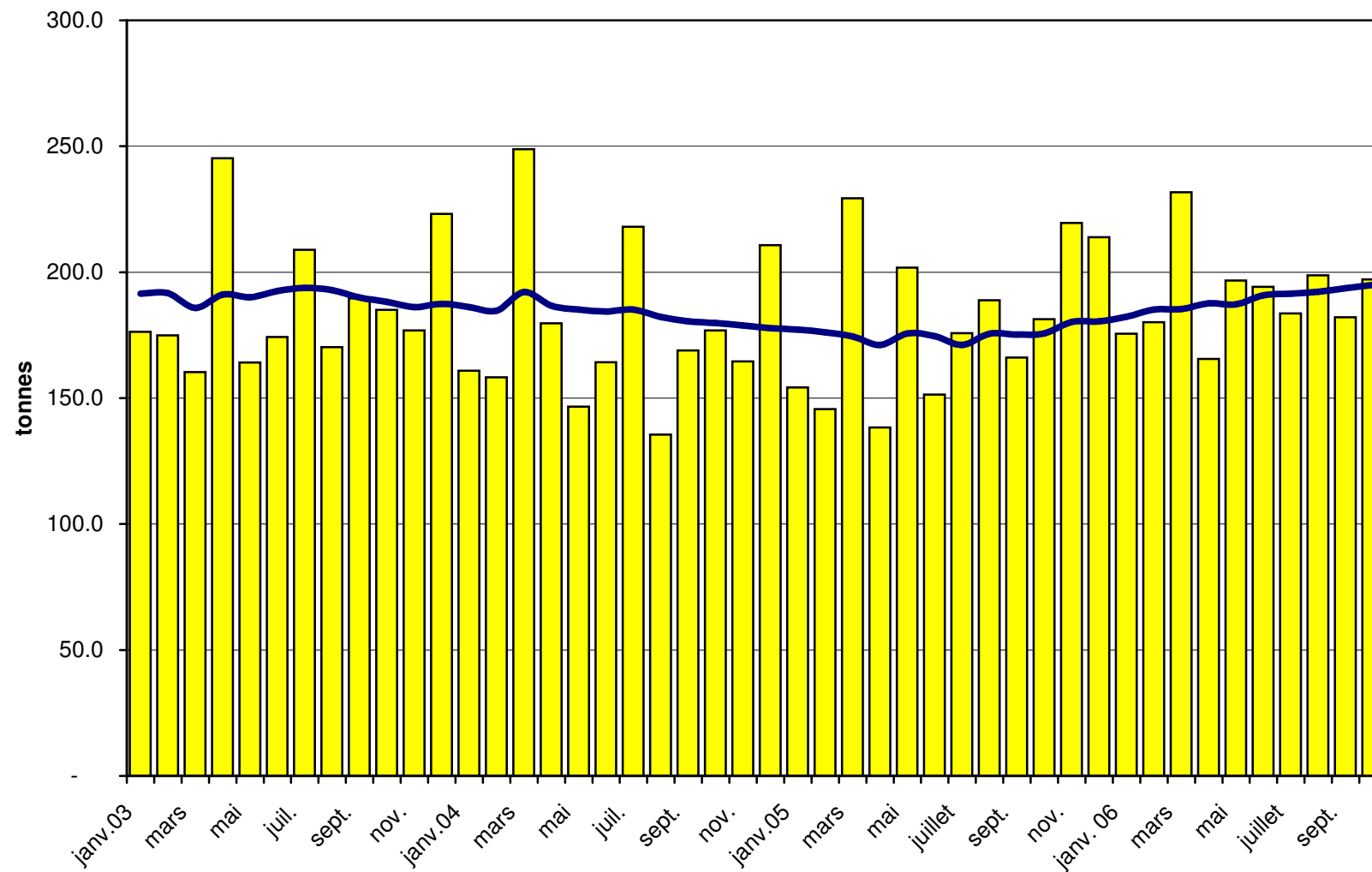
### Importations de fromages à pâte dure depuis 2003 Valeur moyenne des 12 derniers mois



### Importations de fromages à pâte extra-dure depuis 2003 Valeur moyenne des 12 derniers mois



### Importations de fromage fondu depuis 2003 Valeur moyenne des 12 derniers mois



### Importations de fromage par pays fournisseur, octobre 2006 Total 2 717 tonnes

