

## Statistiques mensuelle du marché du lait: **Novembre 2006**

Berne, le 17 janvier 2007

### 1 - Production / mise en valeur du lait

- 01 Production laitière mensuelle
- 10 Mise en valeur selon l'équivalent-lait
- 11 Mise en valeur selon l'équivalent-lait (graphique)
- 14 Composition du lait selon centre SICL 2006
- 15 Composition du lait selon centre SICL 2005
- 16 Lait écrémé affouragé sous forme liquide, vente de succédanés du lait

### 2 - Fabrication de produits laitiers

- 20 Production fromagère mensuelle et cumulée 2006
- 21 Production fromagère mensuelle et cumulée 2005
- 22 Production fromagère mensuelle par rapport au mois de l'année précédente (graphique)
- 23 Production fromagère cumulée par rapport à la même période de l'année précédente
- 24 Pourcentages de la production fromagère par variété, cumuls 2006 (graphique)
- 25 Production de lait de consommation
- 26 Production et vente de beurre
- 27 Spécialités laitières
- 28 Poudre de lait et lait condensé

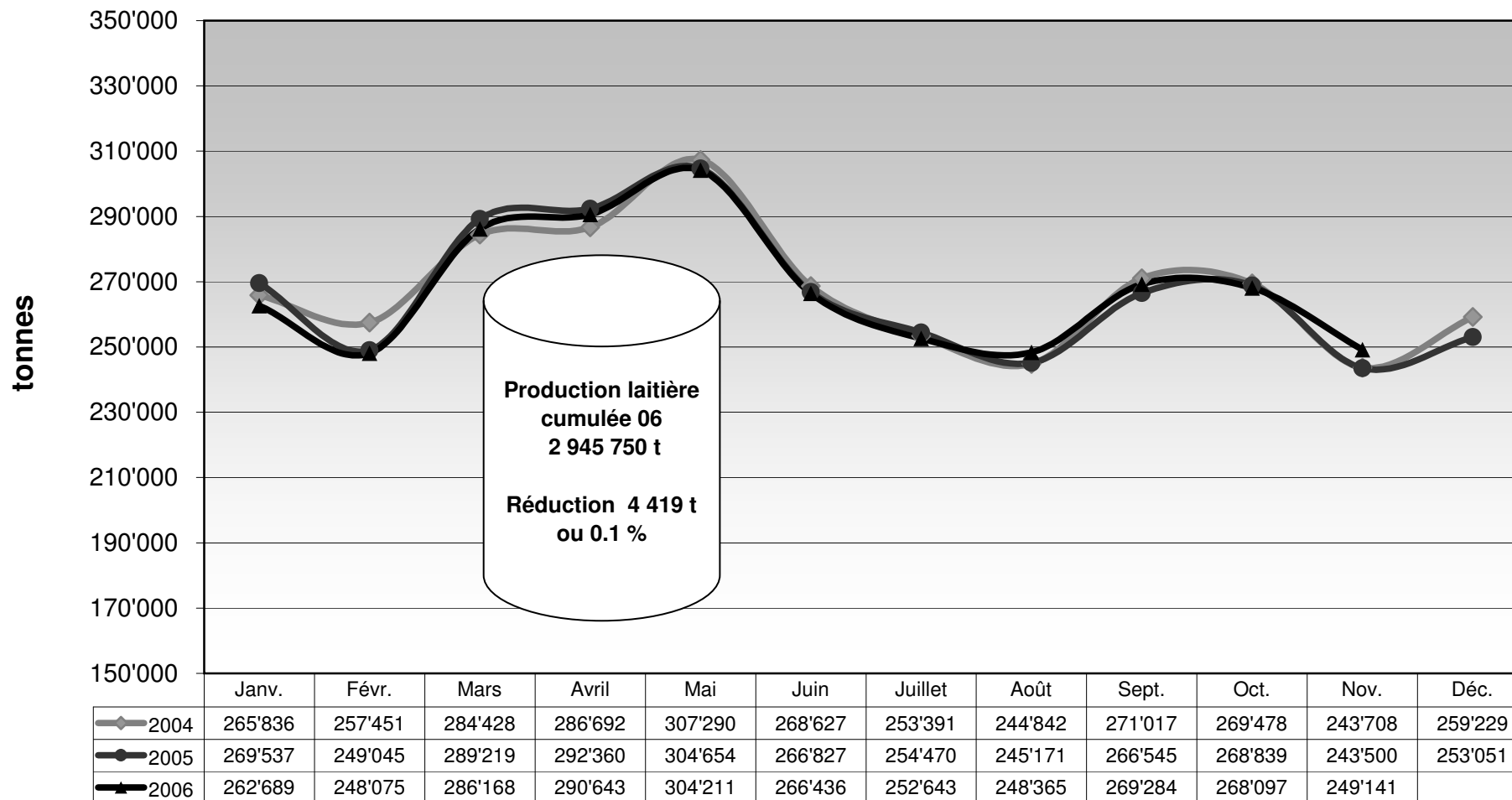
### 3 - Exportation de fromage

- 30 Exportations de fromage par produit/groupe de produits
- 31 Exportations de fromage par pays
- 31 Exportations de fromage par pays, mois de l'année précédente
- 32 Exportations de fromage par pays, cumulées
- 32 Exportations de fromage par pays, cumulées, année précédente
- 33-1 à 33-10 Total des exportations / sortes principales, depuis 2003
- 34 Pourcentage des exportations par variété (graphique)

### 4 - Importations de fromage

- 40 Importations de fromage par produit/groupe de produits
- 41 Importations de fromage par pays fournisseur
- 41 Importations de fromage par pays fournisseur, mois de l'année précédente
- 42 Importations cumulées de fromage par pays fournisseur
- 42 Importations cumulées de fromage par pays fournisseur, année précédente
- 43.1 à 43.7 Total des importations / par groupe de produits, depuis 2003
- 44 Importations de fromage par pays (graphique)

## Production laitière mensuelle en 2006 (Lait de la zone franche et lait du Liechtenstein inclus)



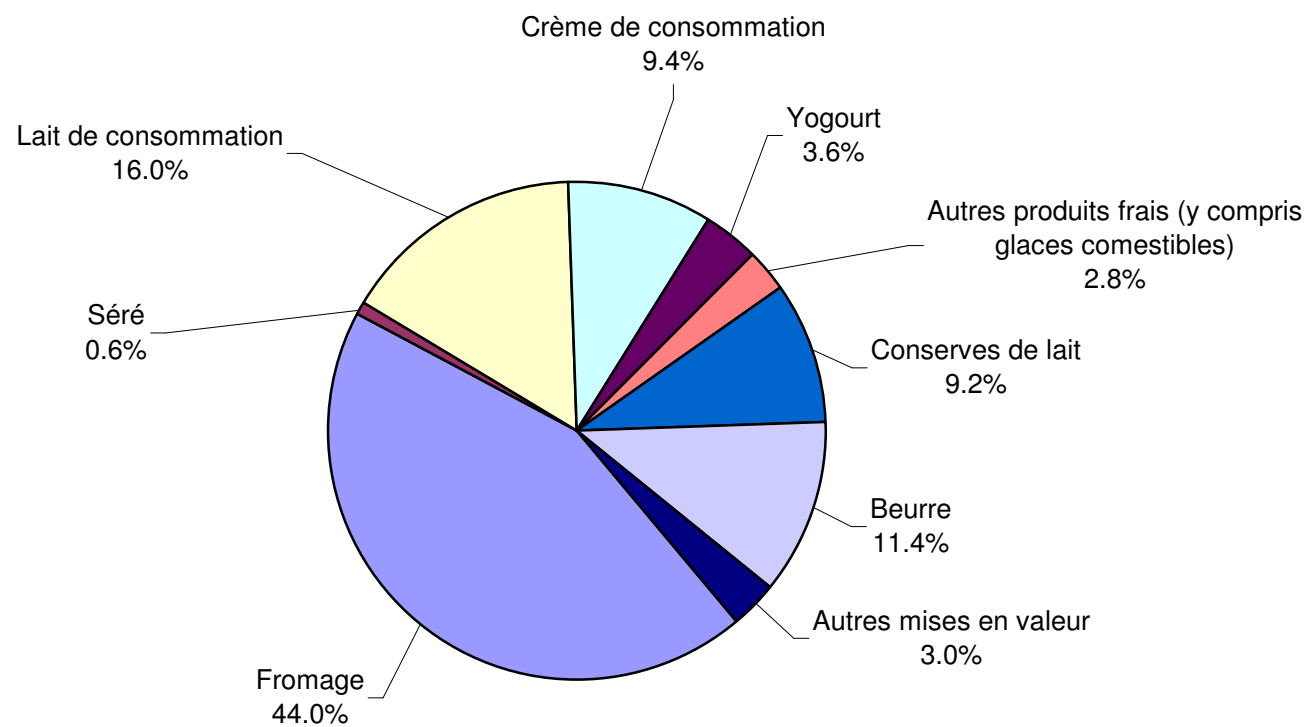
### Mise en valeur du lait en équivalents-lait

Mise en valeur:	Mise en valeur mensuelle		Différence par rapport au même mois de l'année précédente		Mise en valeur cumulée		Différence par rapport à la même période de l'année précédente	
	<i>novembre 2005</i> tonnes	<i>novembre 2006</i> tonnes	tonnes	(%)	<i>jan. - nov. 2005</i> tonnes	<i>jan. - nov. 2006</i> tonnes	tonnes	(%)
Fromage	104'262	109'662	5'400	5.2	1'250'130	1'296'034	45'904	3.7
Séré	1'561	1'506	-55	-3.5	16'826	17'121	295	1.8
Lait de consommation	37'363	39'739	2'376	6.4	410'368	409'808	-560	-0.1
Crème de consommation	22'751	23'378	627	2.8	224'468	226'164	1'696	0.8
Yogourt	9'314	8'888	-426	-4.6	104'049	104'083	34	0.0
Autres produits frais (y c. glaces comestibles)	7'350	6'982	-368	-5.0	84'833	85'763	930	1.1
Conserves de lait	24'666	22'893	-1'773	-7.2	286'271	267'793	-18'478	-6.5
Beurre	28'866	28'501	-365	-1.3	445'513	425'672	-19'841	-4.5
Autres mises en valeur	7'367	7'592	225	3.1	127'711	113'312	-14'399	-11.3
<b>Total</b>	<b>243'500</b>	<b>249'141</b>	<b>5'641</b>	<b>2.3</b>	<b>2'950'169</b>	<b>2'945'750</b>	<b>-4'419</b>	<b>-0.1</b>

Un équivalent-lait correspond à la teneur en protéine et en matière grasse d'un kilo de lait (fraction protéique = 0.45 EL; fraction butyrique = 0.55 EL)

Exemple 1 kg lait entier past./UHT = 0,45 protéine + 0.55 matière grasse = 1.00 équivalent-lait  
 1 kg lait écrémé past./UHT = 0.45 protéine + 0.05 matière grasse = 0.50 équivalent-lait  
 1 kg crème entière past./UHT = 0.30 protéine + 4.80 matière grasse = 5.10 équivalents-lait

### Mise en valeur du lait en équivalents-lait novembre 2006 Total 249 141 tonnes de lait



## Composition du lait par région/laboratoire SICL : 2006

Centre SICL	Composants	janv. g/kg	févr. g/kg	mars g/kg	avril g/kg	mai g/kg	juin g/kg	juil. g/kg	août g/kg	sept. g/kg	oct. g/kg	nov. g/kg	déc. g/kg	Moyenne 2006 g/kg
Aarau	MG	42.9	42.9	42.3	42.1	40.8	39.8	39.5	39.9	40.0	40.1	41.5		41.1
	Prot.	33.4	33.3	32.9	32.8	31.9	31.3	31.4	32.0	32.7	33.2	33.8		32.6
	<b>Total</b>	<b>76.3</b>	<b>76.2</b>	<b>75.2</b>	<b>74.9</b>	<b>72.7</b>	<b>71.1</b>	<b>70.9</b>	<b>71.9</b>	<b>72.7</b>	<b>73.3</b>	<b>75.3</b>		<b>73.7</b>
Bern	MG													
	Prot.													
	<b>Total</b>													
Fribourg - Neuchâtel	MG	42.1	41.3	40.9	40.0	39.3	39.8	39.3	40.0	40.3	40.3	41.0		40.4
	Prot.	32.8	32.4	32.2	31.6	32.1	32.4	31.8	32.8	33.9	34.5	34.3		32.8
	<b>Total</b>	<b>74.9</b>	<b>73.7</b>	<b>73.1</b>	<b>71.6</b>	<b>71.4</b>	<b>72.2</b>	<b>71.1</b>	<b>72.8</b>	<b>74.2</b>	<b>74.8</b>	<b>75.3</b>		<b>73.2</b>
Nordostschweiz	MG													
	Prot.													
	<b>Total</b>													
St. Gallen - Appenzell	MG	42.0	41.4	41.5	41.0	41.0	40.2	39.8	40.8	40.6	40.3	41.0		40.9
	Prot.	34.3	33.9	33.9	33.1	33.0	33.0	32.4	33.2	33.9	34.6	34.7		33.6
	<b>Total</b>	<b>76.3</b>	<b>75.3</b>	<b>75.4</b>	<b>74.1</b>	<b>74.0</b>	<b>73.2</b>	<b>72.2</b>	<b>74.0</b>	<b>74.5</b>	<b>74.9</b>	<b>75.7</b>		<b>74.5</b>
Thurgau	MG	42.3	41.8	41.7	41.2	40.1	39.6	39.1	40.1	40.5	40.5	41.0		40.7
	Prot.	34.3	33.9	33.7	33.5	33.2	32.8	32.0	33.0	33.7	34.7	35.2		33.6
	<b>Total</b>	<b>76.6</b>	<b>75.7</b>	<b>75.4</b>	<b>74.7</b>	<b>73.3</b>	<b>72.4</b>	<b>71.1</b>	<b>73.1</b>	<b>74.2</b>	<b>75.2</b>	<b>76.2</b>		<b>74.4</b>
Vaud-Genève	MG													
	Prot.													
	<b>Total</b>													
Zentralschweiz	MG	42.1	41.7	41.8	41.2	40.8	39.8	39.9	40.0	40.1	39.8	40.5		40.7
	Prot.	33.6	33.4	33.4	33.0	32.4	32.3	31.9	32.7	33.0	33.7	34.0		33.0
	<b>Total</b>	<b>75.7</b>	<b>75.1</b>	<b>75.2</b>	<b>74.2</b>	<b>73.2</b>	<b>72.1</b>	<b>71.8</b>	<b>72.7</b>	<b>73.1</b>	<b>73.5</b>	<b>74.5</b>		<b>73.7</b>
Moyenne	MG	42.3	41.8	41.6	41.1	40.4	39.8	39.5	40.2	40.3	40.2	41.0		40.8
	Prot.	33.7	33.4	33.2	32.8	32.5	32.4	31.9	32.7	33.4	34.1	34.4		33.1
	<b>Total</b>	<b>76.0</b>	<b>75.2</b>	<b>74.9</b>	<b>73.9</b>	<b>72.9</b>	<b>72.2</b>	<b>71.4</b>	<b>72.9</b>	<b>73.7</b>	<b>74.3</b>	<b>75.4</b>		<b>73.9</b>

Remarque: ces données correspondent aux valeurs moyennes des échantillons analysés par chaque SICL

## Composition du lait selon région/laboratoire SICL : 2005

Centre SICL	Composants	janv. g/kg	févr. g/kg	mars g/kg	avril g/kg	mai g/kg	juin g/kg	juil. g/kg	août g/kg	sept. g/kg	oct. g/kg	nov. g/kg	déc. g/kg	Moyenne 2004 g/kg
Aarau	MG	42.2	42.1	42.3	41.8	40.3	40.0	39.8	40.1	41.1	41.3	42.2	43.0	41.4
	Prot.	33.2	32.9	32.5	32.1	32.2	31.8	32.0	32.4	33.0	33.7	34.0	33.8	32.8
	<b>Total</b>	<b>75.4</b>	<b>75.0</b>	<b>74.8</b>	<b>73.9</b>	<b>72.5</b>	<b>71.8</b>	<b>71.8</b>	<b>72.5</b>	<b>74.1</b>	<b>75.0</b>	<b>76.2</b>	<b>76.8</b>	<b>74.2</b>
Bern	MG													
	Prot.													
	<b>Total</b>													
Fribourg - Neuchâtel	MG	41.8	41.7	41.4	40.4	39.1	39.1	39.6	40.3	40.5	40.6	40.8	42.6	40.7
	Prot.	33.0	32.8	32.4	31.9	32.5	32.2	31.7	32.5	33.6	34.5	34.0	33.6	32.9
	<b>Total</b>	<b>74.8</b>	<b>74.5</b>	<b>73.8</b>	<b>72.3</b>	<b>71.6</b>	<b>71.3</b>	<b>71.3</b>	<b>72.8</b>	<b>74.1</b>	<b>75.1</b>	<b>74.8</b>	<b>76.2</b>	<b>73.6</b>
Nordostschweiz	MG													
	Prot.													
	<b>Total</b>													
St. Gallen - Appenzell	MG	41.5	41.6	41.4	41.0	41.0	40.4	40.2	40.4	40.3	40.3	41.2	41.9	40.9
	Prot.	34.2	34.2	34.0	33.3	33.2	33.1	33.0	33.0	33.8	34.9	34.5	34.4	33.8
	<b>Total</b>	<b>75.7</b>	<b>75.8</b>	<b>75.4</b>	<b>74.3</b>	<b>74.2</b>	<b>73.5</b>	<b>73.2</b>	<b>73.4</b>	<b>74.1</b>	<b>75.2</b>	<b>75.7</b>	<b>76.3</b>	<b>74.7</b>
Thurgau	MG	42.0	42.1	41.9	41.2	40.0	39.6	39.4	39.7	39.9	40.7	41.6	42.5	40.9
	Prot.	34.4	34.2	33.7	33.2	32.5	32.0	32.2	32.8	33.2	34.7	35.2	34.8	33.6
	<b>Total</b>	<b>76.4</b>	<b>76.3</b>	<b>75.6</b>	<b>74.4</b>	<b>72.5</b>	<b>71.6</b>	<b>71.6</b>	<b>72.5</b>	<b>73.1</b>	<b>75.4</b>	<b>76.8</b>	<b>77.3</b>	<b>74.5</b>
Vaud-Genève	MG													
	Prot.													
	<b>Total</b>													
Zentralschweiz	MG	41.2	41.4	41.7	41.1	40.3	40.1	39.8	40.2	40.5	40.8	41.0	42.1	40.9
	Prot.	33.4	33.3	33.2	32.7	32.8	32.6	32.3	32.6	33.0	34.5	34.2	34.0	33.2
	<b>Total</b>	<b>74.6</b>	<b>74.7</b>	<b>74.9</b>	<b>73.8</b>	<b>73.1</b>	<b>72.7</b>	<b>72.1</b>	<b>72.8</b>	<b>73.5</b>	<b>75.3</b>	<b>75.2</b>	<b>76.1</b>	<b>74.1</b>
Moyenne	MG	41.7	41.8	41.7	41.1	40.1	39.8	39.8	40.1	40.5	40.7	41.4	42.4	40.9
	Prot.	33.6	33.5	33.2	32.6	32.6	32.3	32.2	32.7	33.3	34.5	34.4	34.1	33.3
	<b>Total</b>	<b>75.4</b>	<b>75.3</b>	<b>74.9</b>	<b>73.7</b>	<b>72.8</b>	<b>72.2</b>	<b>72.0</b>	<b>72.8</b>	<b>73.8</b>	<b>75.2</b>	<b>75.7</b>	<b>76.5</b>	<b>74.2</b>

Remarque: ces données correspondent aux valeurs moyennes des échantillons analysés par chaque SICL

### Lait écrémé affouragé sous forme liquide

	Mise en valeur mensuelle		Différence par rapport au même mois de l'année précédente		Mise en valeur cumulée		Différence par rapport à la même période de l'année précédente	
	<i>novembre 2005</i>	<i>novembre 2006</i>			<i>jan. - nov. 2005</i>	<i>jan. - nov. 2006</i>		
	tonnes	tonnes	tonnes	(%)	tonnes	tonnes	tonnes	(%)
<b>Total lait écrémé affouragé sous forme liquide</b>	461	388	-73	-15.8	7'652	5'524	-2'128	-27.8

### Ventes de succédanés du lait

	Ventes mensuelles		Différence par rapport au même mois de l'année précédente		Ventes cumulées		Différence par rapport à la même période de l'année précédente	
	<i>novembre 2005</i>	<i>novembre 2006</i>			<i>jan. - nov. 2005</i>	<i>jan. - nov. 2006</i>		
	tonnes	tonnes	tonnes	(%)	tonnes	tonnes	tonnes	(%)
SL engraissement > 30%	1'132	1'263	131	11.6	12'031	12'577	546	4.5
SL élevage > 30%	258	274	16	6.2	1'896	2'070	174	9.2
SL autres > 30%	18	10	-8	-44.4	163	181	18	11.0
SL engraissement < 30%	41	18	-23		337	228	-109	-32.3
SL élevage < 30%	4	2	-2	-50.0	70	50	-20	-28.6
SL autres < 30%	23	6	-17	-73.9	135	126	-9	-6.7
<b>Total succédanés du lait</b>	1'476	1'573	97	6.6	14'632	15'232	600	4.1

Production fromagère 2006 cumulée avec comparaison année précédente

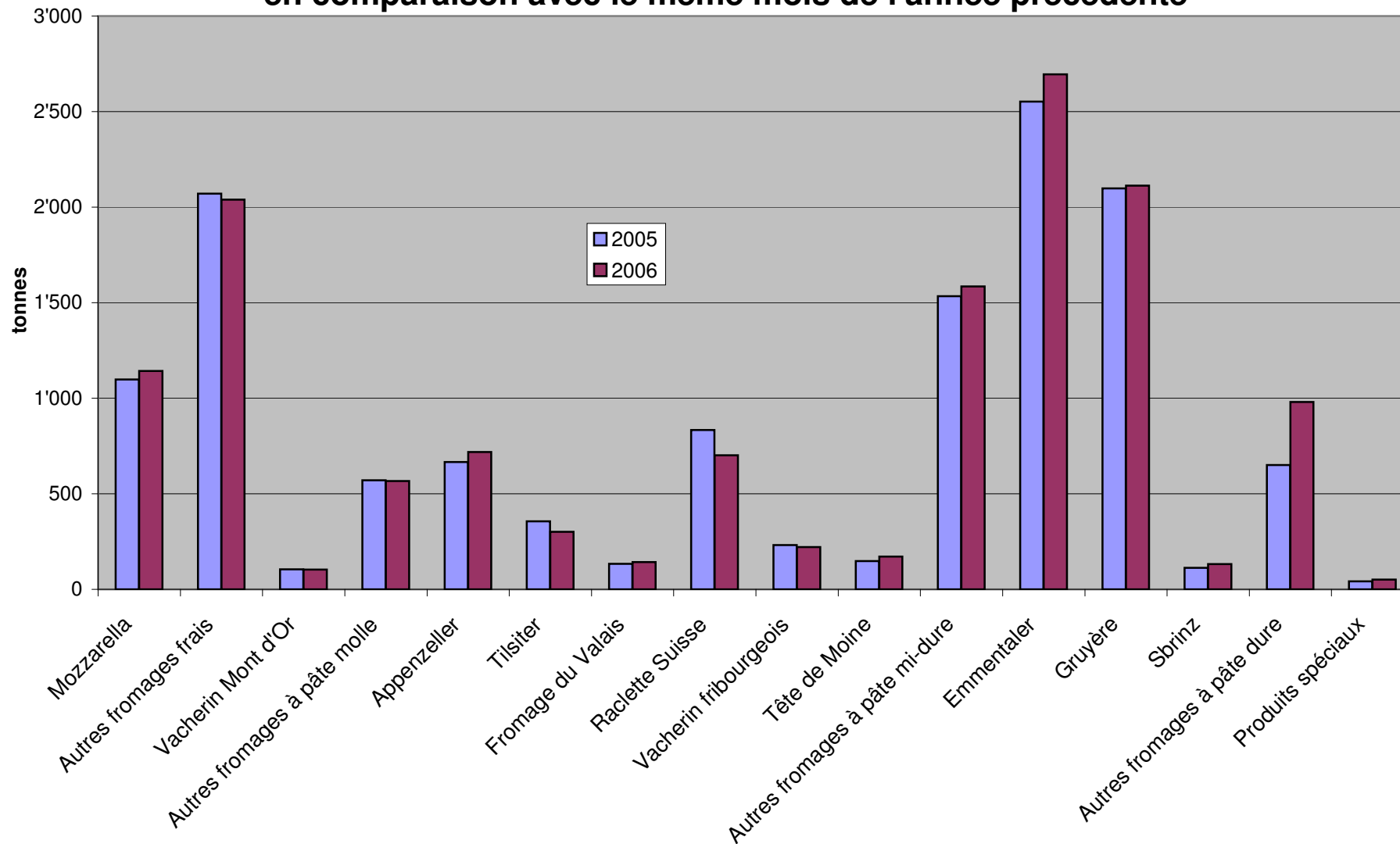
	janv.	févr.	mars	avril	mai	juin	juil.	août	sept.	oct.	nov.	déc.	Cumul 2005 tonnes	Cumul 2006 tonnes	Différence période année	
	tonnes	tonnes	tonnes	tonnes	tonnes	tonnes	tonnes	tonnes	tonnes	tonnes	tonnes	tonnes			tonnes	pour cent
Séré	825	776	930	811	891	943	842	920	812	765	859		9'037	9'374	337	3.7
Mozzarella	1'072	1'064	1'288	1'243	1'568	1'705	1'559	1'423	1'135	1'169	1'143		13'728	14'364	636	4.6
Mascarpone	42	39	61	49	68	45	43	52	51	56	89		540	591	51	9.4
Autres produits frais	1'217	1'039	1'351	1'180	1'428	1'318	1'153	1'299	1'090	1'081	1'097		13'437	13'252	-185	-1.4
<b>Total fromages frais</b>	<b>3'156</b>	<b>2'919</b>	<b>3'630</b>	<b>3'283</b>	<b>3'955</b>	<b>4'011</b>	<b>3'593</b>	<b>3'694</b>	<b>3'088</b>	<b>3'072</b>	<b>3'182</b>		<b>38'743</b>	<b>39'584</b>	<b>841</b>	<b>2.3</b>
Fromage à croûte fleurie, maigre à 1/4 gras																
Fromage à croûte fleurie, 1/2 gras à gras	131	115	138	119	128	130	103	159	109	117	195		1'349	1'388	39	2.9
Fromage à croûte fleurie, crème	94	97	120	124	132	123	89	116	131	117	128		994	1'271	277	27.9
Bleu, fromage à pâte persillée																
Tomme	160	164	169	158	180	192	152	199	159	158	179		1'881	1'864	-17	-0.9
Vacherin Mont-d'Or	57	22	11					37	107	104	104		452	442	-10	-2.2
Autres fromages à croûte fleurie, maigres à 1/4 gras	2	18	10	5	4	7	3	3	2	5	11		73	70	-3	-4.1
Autres fromages à croûte fleurie, 1/2 gras à gras	55	69	67	66	65	68	61	68	67	66	70		659	722	63	9.6
Autres fromages à croûte fleurie, crème	57	49	43	44	54	44	38	35	44	55	46		586	529	-57	-6.5
<b>Total fromage à pâte molle</b>	<b>556</b>	<b>534</b>	<b>559</b>	<b>516</b>	<b>564</b>	<b>564</b>	<b>445</b>	<b>638</b>	<b>619</b>	<b>623</b>	<b>671</b>		<b>5'974</b>	<b>6'289</b>	<b>315</b>	<b>5.3</b>
Appenzeller	693	595	637	672	738	747	747	811	798	718	718		8'448	7'874	-574	-6.8
Tilsiter	380	322	390	350	387	383	296	328	325	342	301		3'788	3'804	16	0.4
Fromage du Valais (fromage à raclette du Valais)	192	182	238	220	225	146	66	49	252	187	143		1'944	1'902	-42	-2.2
Raclette Suisse	598	445	721	831	1'124	1'187	1'249	1'254	1'238	1'031	701		10'417	10'379	-38	-0.4
Vacherin fribourgeois	133	101	82	66	142	195	252	305	341	281	221		2'079	2'129	110	5.4
Tête de Moine	170	144	147	140	170	171	169	207	198	200	171		1'624	1'887	263	16.2
Fromage du Jura	19	19	19	18	22	16	13	8	11	18	11		215	188	-27	-12.9
Winzerkäse	37	30	31	31	32	31	34	36	31	34	31		437	358	-79	-18.1
Mutschli	37	39	38	32	42	46	30	36	70	60	47		434	471	37	8.5
Fromage d'alpage à pâte mi-dure																
Fromage de montagne des Grisons	86	76	86	85	88	74	47	16	20	38	61		682	677	-5	-0.7
Fromages de montagne, à la coupe	115	114	115	123	145	142	95	82	111	120	107		1'274	1'269	-5	-0.5
St. Paulin Suisse	80	85	49	46	79	58	81	88	68	73	52		734	712	-22	-3.0
Edam suisse	53	47	55	45	85	49	46	60	49	42	28		539	559	20	3.7
Fromage affiné à froid	2	1	1	2	3	2	2	1	3	2	2		19	19	0	0.0
Fromage à pâte mi-dure persillée	11	11	11	12	19	23	7	6	18	18	12		140	148	8	5.7
Fromage semi - prepare	95	103	128	96	139	89	59	79	85	97	97		1'047	1'047	0	0.0
Fromage pour la fonic, gras	100	121	152	94	108	87	85	96	93	96	109		939	1'133	194	20.7
Autres fromages à pâte mi-dure, maigre à 1/4 gras	66	66	75	65	81	62	54	49	53	58	53		673	682	69	11.3
Autres fromages à pâte mi-dure, 1/2 gras à gras	703	603	723	671	717	648	606	615	714	758	758		7'374	7'516	142	1.9
Autres fromages à pâte mi-dure, crème	123	102	188	180	135	103	110	160	148	137	154		1'250	1'520	270	21.6
<b>Total fromage à pâte mi-dure</b>	<b>3'690</b>	<b>3'174</b>	<b>3'887</b>	<b>3'758</b>	<b>4'473</b>	<b>4'239</b>	<b>4'062</b>	<b>4'285</b>	<b>5'788</b>	<b>4'681</b>	<b>3'840</b>		<b>45'606</b>	<b>45'877</b>	<b>271</b>	<b>0.6</b>
Emmentaler	2'681	2'520	2'979	3'029	3'184	2'875	2'871	2'860	2'693	2'777	2'695		29'629	31'160	1'531	5.2
Switzerland Swiss	155	200	156	168	188	134	143	208	299	304	237		2'072	2'192	180	8.9
Gruyère	2'343	2'227	2'638	2'684	2'810	2'455	2'315	2'116	2'130	2'314	2'113		25'896	26'145	749	2.9
Fromage d'alpage à pâte dure																
Autres fromages à pâte dure, maigre à 1/4 gras	3	4	9	8	13	14	14	10	9	2	8		47	94	47	100.0
Autres fromages à pâte dure, 1/2 gras à gras	544	497	643	639	685	510	487	424	441	588	652		5'097	6'090	993	19.5
Autres fromages à pâte dure, crème	2	2	1	2	2	2	2	2	4	4	4		16	23	7	43.8
<b>Total fromage à pâte dure</b>	<b>5'728</b>	<b>5'448</b>	<b>6'422</b>	<b>6'530</b>	<b>8'908</b>	<b>6'105</b>	<b>5'964</b>	<b>5'787</b>	<b>6'610</b>	<b>6'345</b>	<b>5'788</b>		<b>64'094</b>	<b>69'618</b>	<b>5'522</b>	<b>8.5</b>
Sbrinz	136	120	129	142	162	163	150	125	121	149	132		1'440	1'529	89	6.2
<b>Total fromage à pâte extra-dure</b>	<b>136</b>	<b>120</b>	<b>129</b>	<b>142</b>	<b>162</b>	<b>163</b>	<b>150</b>	<b>125</b>	<b>121</b>	<b>149</b>	<b>132</b>		<b>1'440</b>	<b>1'529</b>	<b>89</b>	<b>6.2</b>
Fromage pur chèvre	17	39	55	70	84	80	71	67	106	91	41		681	715	34	5.0
Fromage pur brebis	11	18	14	18	19	21	18	14	13	10	10		171	173	2	2.3
<b>Total produits spéciaux</b>	<b>27</b>	<b>47</b>	<b>73</b>	<b>89</b>	<b>108</b>	<b>100</b>	<b>89</b>	<b>83</b>	<b>119</b>	<b>101</b>	<b>51</b>		<b>850</b>	<b>887</b>	<b>37</b>	<b>4.4</b>
<b>Total général</b>	<b>13'293</b>	<b>12'240</b>	<b>14'700</b>	<b>14'318</b>	<b>16'166</b>	<b>15'182</b>	<b>14'310</b>	<b>14'590</b>	<b>16'346</b>	<b>14'971</b>	<b>13'663</b>		<b>154'701</b>	<b>159'779</b>	<b>5'078</b>	<b>3.3</b>

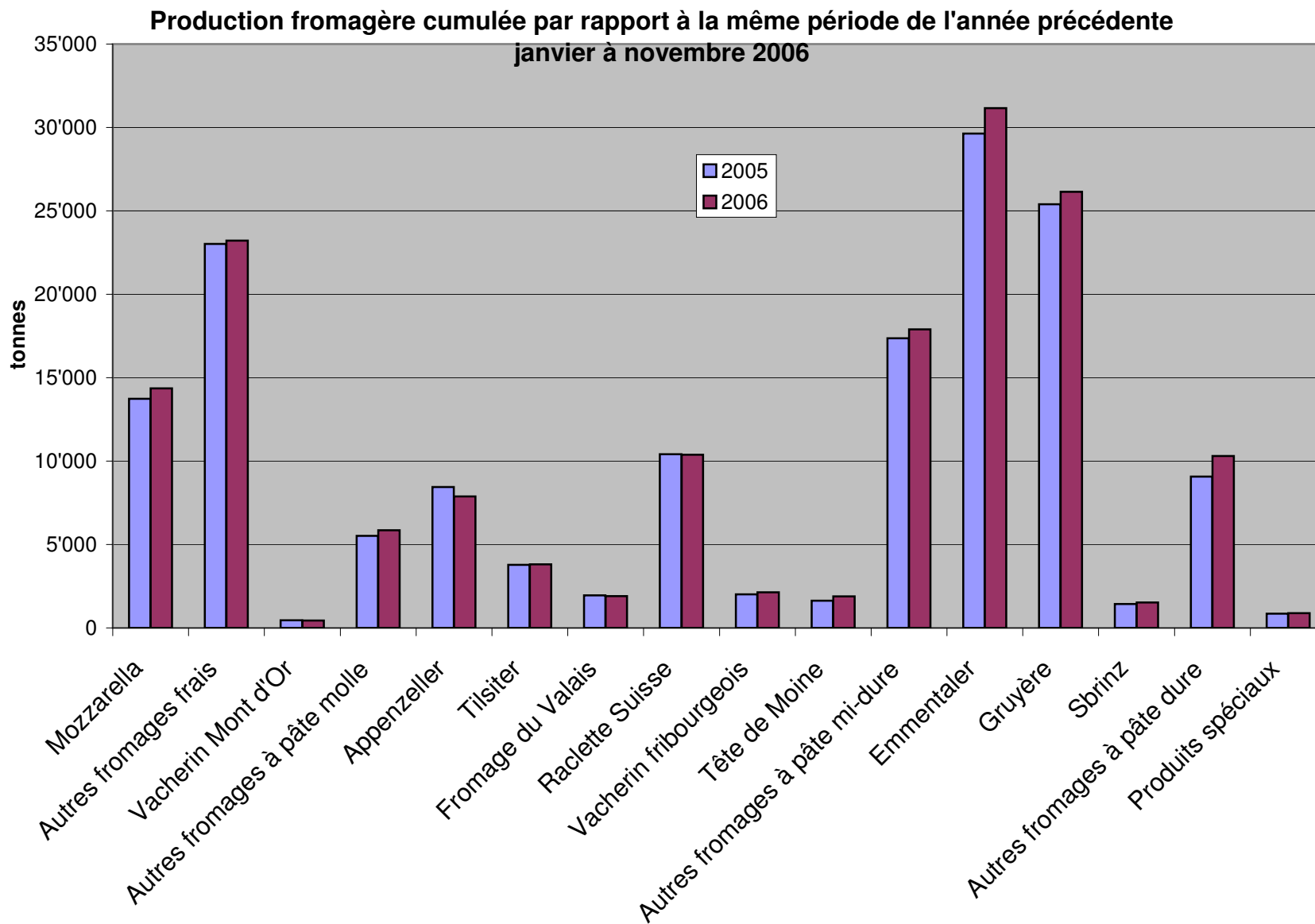


**Production fromagère 2005**

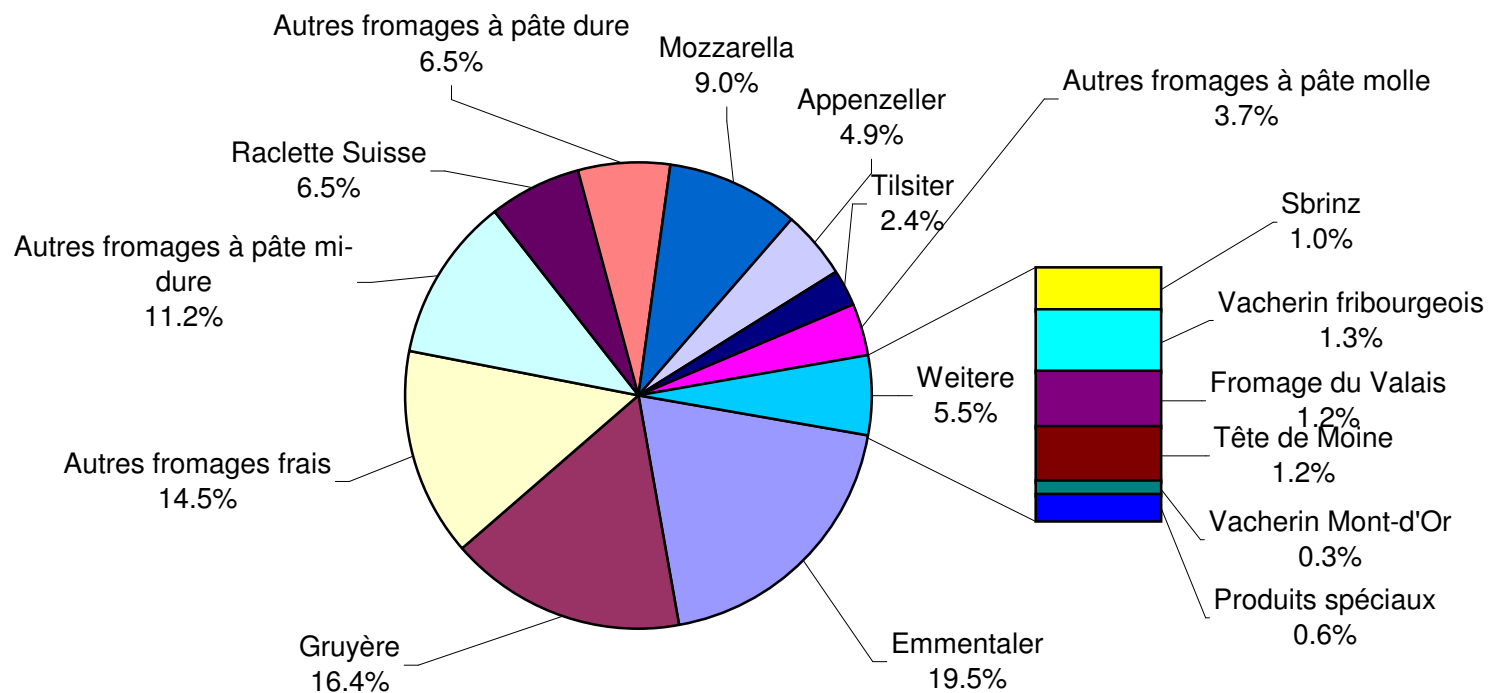
	janv. tonnes	févr. tonnes	mars tonnes	avril tonnes	mai tonnes	juin tonnes	juil. tonnes	août tonnes	sept. tonnes	oct. tonnes	nov. tonnes	déc. tonnes	Cumul 2005 tonnes
Séré	680	719	924	781	884	907	852	875	825	694	896	762	9'799
Mozzarella	1'002	966	1'295	1'209	1'467	1'614	1'465	1'394	1'170	1'048	1'098	1'087	14'815
Mascarpone	38	41	51	54	57	50	45	47	49	43	65	77	617
Autres produits frais	1'134	1'072	1'361	1'250	1'352	1'483	1'056	1'367	1'184	1'068	1'110	1'112	14'549
<b>Total fromages frais</b>	<b>2'854</b>	<b>2'799</b>	<b>3'631</b>	<b>3'294</b>	<b>3'760</b>	<b>4'054</b>	<b>3'418</b>	<b>3'683</b>	<b>3'228</b>	<b>2'853</b>	<b>3'169</b>	<b>3'039</b>	<b>39'782</b>
Fromage à croûte fleurie, maigre à 1/4 gras													
Fromage à croûte fleurie, 1/2 gras à gras	117	136	133	119	131	115	112	128	120	105	133	106	1'455
Fromage à croûte fleurie, crème	83	80	106	75	94	98	69	87	88	108	106	130	1'124
Bleu, fromage à pâte persillée													
Tomme	168	168	185	162	192	151	140	202	176	143	194	155	2'036
Vacherin Mont-d'Or	63	30	1					29	121	103	105	86	538
Autres fromages à croûte fleurie, maigres à 1/4 gras	3	5	13	2	4	4	7	10	8	5	12	3	76
Autres fromages à croûte fleurie, 1/2 gras à gras	59	83	54	41	57	49	55	69	62	64	66	47	706
Autres fromages à croûte fleurie, crème	57	41	50	39	55	48	44	68	53	51	60	63	629
<b>Total fromage à pâte molle</b>	<b>550</b>	<b>542</b>	<b>542</b>	<b>438</b>	<b>532</b>	<b>466</b>	<b>427</b>	<b>594</b>	<b>629</b>	<b>578</b>	<b>676</b>	<b>590</b>	<b>6'564</b>
Appenzeller	797	723	790	727	775	721	751	845	848	805	666	740	9'188
Tilsiter	370	365	397	349	346	351	344	285	323	302	356	353	4'141
Fromage du Valais (fromage à raclette du Valais)	220	205	232	229	222	133	70	54	212	233	134	179	2'123
Raclette Suisse	472	466	634	924	1'120	1'240	1'218	1'197	1'118	1'194	834	663	11'080
Vacherin fribourgeois	112	75	77	111	137	207	226	267	281	294	232	207	2'226
Tête de Moine	138	122	131	130	145	153	156	166	168	167	148	167	1'791
Fromage du Jura	20	16	22	24	20	14	16	17	19	25	22	15	230
Winzerkäse	42	44	43	45	45	31	40	35	35	39	38	35	472
Mutschli	44	33	29	33	35	38	29	37	60	57	39	51	485
Fromage d'alpage à pâte mi-dure					3	6	4	6	1'241	408	55	4	1'727
Fromage de montagne des Grisons	80	73	85	86	92	76	42	17	16	42	73	81	763
Fromages de montagne, à la coupe	107	94	133	112	130	116	121	88	102	99	112	135	1'349
St. Paulin Suisse	81	35	103	44	65	64	51	97	82	68	44	83	817
Edam suisse	69	41	41	10	52	35	57	65	62	61	46	38	577
Fromage affiné à froid	2	2	3	1	2	2	1	1	1	2	2	1	20
Fromage à pâte mi-dure persillée	9	11	14	13	17	21	9	9	12	14	11	11	151
Fromage semi - préparé	97	90	180	123	104	73	94	65	56	87	78	84	1'131
Fromage pour la fonte, gras	77	57	98	94	71	77	80	84	91	110	100	94	1'033
Autres fromages à pâte mi-dure, maigre à 1/4 gras	32	43	56	56	66	44	36	69	77	80	54	61	674
Autres fromages à pâte mi-dure, 1/2 gras à gras	616	563	672	662	683	689	645	656	674	790	724	683	8'057
Autres fromages à pâte mi-dure, crème	73	100	138	96	113	123	91	113	135	132	136	144	1'394
<b>Total fromage à pâte mi-dure</b>	<b>3'458</b>	<b>3'159</b>	<b>3'878</b>	<b>3'871</b>	<b>4'242</b>	<b>4'215</b>	<b>4'083</b>	<b>4'175</b>	<b>5'614</b>	<b>5'007</b>	<b>3'904</b>	<b>3'829</b>	<b>49'435</b>
Emmentaler	2'655	2'463	2'839	2'830	2'958	2'721	2'716	2'666	2'546	2'682	2'553	2'552	32'181
Switzerland Swiss	218	213	246	271	231	179	157	105	120	138	134	169	2'181
Gruyère	2'258	2'162	2'560	2'546	2'800	2'413	2'275	2'050	2'017	2'217	2'098	2'134	27'530
Fromage d'alpage à pâte dure					22	116	111	151	1'043	414	39		1'897
Autres fromages à pâte dure, maigre à 1/4 gras	3	6	4	8	4	1	7	3	1	8	2	10	57
Autres fromages à pâte dure, 1/2 gras à gras	487	463	516	545	534	450	416	361	384	466	475	533	5'630
Autres fromages à pâte dure, crème	2	2	1	2	2	2	3	3	1	1	2		16
<b>Total fromage à pâte dure</b>	<b>5'623</b>	<b>5'309</b>	<b>6'166</b>	<b>6'203</b>	<b>6'551</b>	<b>5'880</b>	<b>5'682</b>	<b>5'339</b>	<b>6'112</b>	<b>5'926</b>	<b>5'303</b>	<b>5'398</b>	<b>69'492</b>
Sbrinz	126	118	148	141	194	153	119	86	111	131	113	124	1'564
<b>Total fromage à pâte extra-dure</b>	<b>126</b>	<b>118</b>	<b>148</b>	<b>141</b>	<b>194</b>	<b>153</b>	<b>119</b>	<b>86</b>	<b>111</b>	<b>131</b>	<b>113</b>	<b>124</b>	<b>1'564</b>
Fromage pur chèvre	18	33	59	75	85	72	65	59	94	89	32	17	698
Fromage pur brebis	11	13	17	21	23	20	16	15	15	10	10	9	180
<b>Total produits spéciaux</b>	<b>29</b>	<b>45</b>	<b>76</b>	<b>96</b>	<b>108</b>	<b>91</b>	<b>81</b>	<b>74</b>	<b>109</b>	<b>99</b>	<b>42</b>	<b>27</b>	<b>877</b>
<b>Total fromage</b>	<b>12'639</b>	<b>11'971</b>	<b>14'440</b>	<b>14'042</b>	<b>15'387</b>	<b>14'859</b>	<b>13'810</b>	<b>13'950</b>	<b>15'802</b>	<b>14'595</b>	<b>13'206</b>	<b>13'005</b>	<b>167'706</b>

### Production fromagère novembre 2006 en comparaison avec le même mois de l'année précédente





## Production fromagère: janvier à novembre 2006 (en %) Total 159 779 tonnes



## Production de lait de consommation

Variété de lait	Production mensuelle		Différence par rapport au même mois de l'année précédente		Production cumulée		Différence par rapport à la même période de l'année précédente	
	<i>novembre 2005</i> tonnes	<i>novembre 2006</i> tonnes	tonnes	(%)	<i>jan. - nov. 2005</i> tonnes	<i>jan. - nov. 2006</i> tonnes	tonnes	(%)
Lait cru	933	833	-100	-10.7	13'336	12'106	-1'230	-9.2
Lait past. enrichi en matière grasse	0	0	0		0	0	0	
Lait UHT enrichi en matière grasse	87	101	14	16.1	1'008	1'011	3	0.3
Lait entier past.	8'161	7'939	-222	-2.7	88'699	85'461	-3'238	-3.7
Lait entier UHT	15'227	16'565	1'338	8.8	153'790	159'202	5'412	3.5
Lait partiellement écrémé past.	6'568	6'841	273	4.2	71'161	71'961	800	1.1
Lait partiellement écrémé UHT	8'520	10'509	1'989	23.3	104'433	104'421	-12	0.0
Lait écrémé past.	0	0	0		83	14	-69	-83.1
Lait écrémé UHT	1'450	1'272	-178	-12.3	14'920	14'307	-613	-4.1
<b>Total lait de consommation</b>	<b>40'946</b>	<b>44'060</b>	<b>3'114</b>	<b>7.6</b>	<b>447'430</b>	<b>448'483</b>	<b>1'053</b>	<b>0.2</b>

## Production et ventes de beurre

### Production de beurre

	Production mensuelle		Différence par rapport au même mois de l'année précédente		Production cumulée		Différence par rapport à la même période de l'année précédente	
	<i>novembre 2005</i>	<i>novembre 2006</i>	tonnes	(%)	<i>jan. - nov. 2005</i>	<i>jan. - nov. 2006</i>	tonnes	(%)
	tonnes	tonnes			tonnes	tonnes		
<b>Total production de beurre</b>	2'250	2'266	16	0.7	35'654	33'863	-1'791	-5.0

### Ventes de beurre (y compris beurre importé)

	Ventes mensuelles		Différence par rapport au même mois de l'année précédente		Ventes cumulées		Différence par rapport à la même période de l'année précédente	
	<i>novembre 2005</i>	<i>novembre 2006</i>	tonnes	(%)	<i>jan. - nov. 2005</i>	<i>jan. - nov. 2006</i>	tonnes	(%)
	tonnes	tonnes			tonnes	tonnes		
Beurre de choix	529	469	-60	-11.3	5'394	5'206	-188	-3.5
LE BEURRE, beurre industriel ou artisanal	2'768	2'868	100	3.6	23'572	24'726	1'154	4.9
Beurre de fromagerie	28	26	-2	-7.1	300	290	-10	-3.3
Autres beurres	295	273	-22	-7.5	3'209	2'990	-219	-6.8
Beurre fondu	421	450	29	6.9	4'215	4'201	-14	-0.3
Beurre déshydraté et autres	23	34	11	47.8	306	335	29	9.5
<b>Total des ventes indigènes</b>	<b>4'064</b>	<b>4'120</b>	<b>56</b>	<b>1.4</b>	<b>36'996</b>	<b>37'748</b>	<b>752</b>	<b>2.0</b>
<b>Exportation</b>	<b>0</b>	<b>0</b>	<b>0</b>		<b>0</b>	<b>0</b>	<b>0</b>	
<b>trafic de perfectionnement *</b>	<b>2</b>	<b>0</b>	<b>-2</b>	<b>-100.0</b>	<b>108</b>	<b>54</b>	<b>-54</b>	<b>-50.0</b>
<b>Total des ventes</b>	<b>4'066</b>	<b>4'120</b>	<b>54</b>	<b>1.3</b>	<b>37'104</b>	<b>37'802</b>	<b>698</b>	<b>1.9</b>

\* Source: OSB

## Production de spécialités laitières

### Crème de consommation

	Production mensuelle		Différence par rapport au même mois de l'année précédente		Production cumulée		Différence par rapport à la même période de l'année précédente	
	<i>novembre 2005</i> tonnes	<i>novembre 2006</i> tonnes	tonnes	(%)	<i>jan. - nov. 2005</i> tonnes	<i>jan. - nov. 2006</i> tonnes	tonnes	(%)
Crème double	38	43	5	13.2	542	529	-13	-2.4
Crème entière 35%	2'180	2'510	330	15.1	22'600	23'317	717	3.2
Demi-crème	1'376	1'164	-212	-15.4	12'000	12'038	38	0.3
Crème à café	2'274	2'244	-30	-1.3	22'750	22'624	-126	-0.6
<b>Total crème de consommation</b>	<b>5'868</b>	<b>5'961</b>	<b>93</b>	<b>1.6</b>	<b>57'892</b>	<b>58'508</b>	<b>616</b>	<b>1.1</b>

### Autres spécialités laitières

	Production mensuelle		Différence par rapport au même mois de l'année précédente		Production cumulée		Différence par rapport à la même période de l'année précédente	
	<i>novembre 2005</i> tonnes	<i>novembre 2006</i> tonnes	tonnes	(%)	<i>jan. - nov. 2005</i> tonnes	<i>jan. - nov. 2006</i> tonnes	tonnes	(%)
Lait acidulé	352	391	39	11.1	3'273	3'761	488	14.9
Crème acidulée	129	110	-19	-14.7	1'344	1'339	-5	-0.4
Desserts (crèmes, flans, coupes, etc.)	2'226	2'018	-208	-9.3	22'075	21'703	-372	-1.7
Boissons lactées	5'015	5'501	486	9.7	55'626	60'969	5'343	9.6
Yogourt	11'817	11'284	-533	-4.5	130'371	130'068	-303	-0.2
Kéfir	5	5	0	0.0	78	58	-20	-25.6
Glaces comestibles	1'535	1'208	-327	-21.3	22'446	20'293	-2'153	-9.6

## Production de poudre de lait et de lait condensé

	Production mensuelle		Différence par rapport au même mois de l'année précédente		Production cumulée		Différence par rapport à la même période de l'année précédente	
	<i>novembre 2005</i>	<i>novembre 2006</i>			<i>jan. - nov. 2005</i>	<i>jan. - nov. 2006</i>		
	tonnes	tonnes	tonnes	(%)	tonnes	tonnes	tonnes	(%)
Poudre de lait entier	1'367	1'075	-292	-21.4	15'590	14'558	-1'032	-6.6
Poudre de lait partiellement écrémé	375	370	-5	-1.3	2'708	3'245	537	19.8
Poudre de lait enrichie et poudre de crème	52	34	-18	-34.6	404	306	-98	-24.3
Poudre de lait écrémé	1'636	1'461	-175	-10.7	23'535	21'797	-1'738	-7.4
Poudre de babeurre	4	28	24	600.0	228	578	350	153.5
Poudre de petit-lait	114	124	10	8.8	1'871	2'165	294	15.7
Lait condensé	305	200	-105	-34.4	2'637	2'158	-479	-18.2



## Exportations de fromage par produit/groupe de produit

Variété / catégorie	Exportations mensuelles		Différence par rapport au même mois de l'année précédente		Exportations cumulées		Différence par rapport à la même période de l'année précédente	
	novembre 2005 tonnes	novembre 2006 tonnes	tonnes	(%)	jan. - nov. 2005 tonnes	jan. - nov. 2006 tonnes	tonnes	(%)
<b>Total fromages frais</b>	<b>1.7</b>	<b>32.7</b>	<b>31.0</b>	<b>1823.7</b>	<b>21.5</b>	<b>325.1</b>	<b>303.6</b>	<b>1411.6</b>
Vacherin Mont-d'Or	15.4	10.0	-5.4	-35.0	41.4	33.6	-7.8	-18.8
Autres fromages à pâte molle	42.4	21.0	-21.4	-50.6	490.1	310.8	-179.3	-36.6
<b>Total fromages à pâte molle</b>	<b>57.8</b>	<b>31.0</b>	<b>-26.8</b>	<b>-46.4</b>	<b>531.5</b>	<b>344.4</b>	<b>-187.1</b>	<b>-35.2</b>
Appenzeller	636.6	464.4	-172.2	-27.1	4'890.0	4'808.3	-81.7	-1.7
Tilsiter	37.6	67.6	30.0	79.7	387.8	406.8	19.0	4.9
Raclette Suisse	167.3	182.0	14.7	8.8	635.5	608.9	-26.5	-4.2
Vacherin Fribourgeois	42.0	41.0	-1.0	-2.3	223.9	229.9	6.1	2.7
Tête de Moine	148.1	152.6	4.5	3.0	838.1	987.9	149.8	17.9
Autres fromages à pâte mi-dure	143.7	179.5	35.8	24.9	819.3	1'096.0	276.6	33.8
<b>Total fromages à pâte mi-dure</b>	<b>1'175.3</b>	<b>1'087.1</b>	<b>-88.2</b>	<b>-7.5</b>	<b>7'794.6</b>	<b>8'137.9</b>	<b>343.2</b>	<b>4.4</b>
Emmentaler	2'054.4	1'870.8	-183.6	-8.9	22'016.2	20'062.4	-1'953.8	-8.9
Gruyère	1'107.1	1'180.3	73.2	6.6	9'599.3	10'002.0	402.7	4.2
Switzerland Swiss	124.8	100.6	-24.2	-19.4	1'235.1	1'109.1	-126.1	-10.2
Autres fromages à pâte dure	190.3	143.1	-47.2	-24.8	633.8	1'623.5	989.7	156.1
<b>Total fromages à pâte dure</b>	<b>3'476.6</b>	<b>3'294.8</b>	<b>-181.8</b>	<b>-5.2</b>	<b>33'484.5</b>	<b>32'797.0</b>	<b>-687.5</b>	<b>-2.1</b>
Sbrinz	47.3	23.8	-23.5	-49.7	410.6	390.8	-19.7	-4.8
<b>Total fromages à pâte extra-dure</b>	<b>47.3</b>	<b>23.8</b>	<b>-23.5</b>	<b>-49.7</b>	<b>410.6</b>	<b>390.8</b>	<b>-19.7</b>	<b>-4.8</b>
<b>Total fromage fondu</b>	<b>532.9</b>	<b>367.9</b>	<b>-165.0</b>	<b>-31.0</b>	<b>4'280.3</b>	<b>3'913.2</b>	<b>-367.1</b>	<b>-8.6</b>
<b>Fondue prête à l'emploi *)</b>	<b>1'184.9</b>	<b>1'087.2</b>	<b>-97.7</b>	<b>-8.2</b>	<b>4'714.5</b>	<b>4'523.8</b>	<b>-190.8</b>	<b>-4.0</b>
Autres fromages	24.0	30.0	6.0	25.1	133.9	247.9	114.0	85.2
<b>Total</b>	<b>6'500.5</b>	<b>5'954.5</b>	<b>-546.0</b>	<b>-8.4</b>	<b>51'371.5</b>	<b>50'680.2</b>	<b>-691.2</b>	<b>-1.3</b>

\*) sans Autres préparations de produits alimentaires à base de matière grasse du lait à partir du 1er janvier 2006  
Source: DGD

Exportations par pays

Novembre 2006

PAYS	Novembre 2006																				TOTAL
	t	t	t	t	t	t	t	t	t	t	t	t	t	t	t	t	t	t	t	t	
<b>EUROPE</b>																					
Allemagne	319.0	255.3	*	*	17.9	592.2	370.9	15.3	126.8	87.9	45.7	129.6	776.3	3.0	0.7	4.3	8.0	14.8	3.2	463.5	1'857.9
France	184.0	178.4	*	*	0.5	362.9	36.7	18.9	11.7	32.0	*	7.6	106.9	0.1	*	4.7	4.8	1.0	1.5	110.7	587.8
Italie	857.4	41.5	*	*	119.4	1'018.2	10.5	*	*	4.9	*	0.6	15.9	29.0	0.6	0.0	29.6	256.5		12.2	1'332.5
BeNeLux	116.5	73.6	*	*	0.5	190.6	10.5	2.9	19.1	11.9	0.1	2.2	46.8		*			25.0	22.5	235.9	520.8
Grande-Bretagne	35.8	64.0	*	*		99.7	2.1	*	*	0.4	*	0.4	2.9		*	0.0	0.0	0.9		0.5	104.1
Espagne/Portugal	20.8	18.4	*	*		39.2	*	*	*	*	*	*			*			1.4			40.5
UE sans affectation / Autres pays d'Europe (Fondue: autres pays du monde)	155.8	55.7	23.1	6.1	0.5	241.3	27.0	1.0	9.5	11.9	10.6	29.8	89.8		6.9	10.7	17.6		0.0	114.0	462.8
<b>TOTAL EUROPE</b>	1'689.3	686.9	23.1	6.1	138.7	2'544.1	457.7	38.2	167.2	149.1	56.3	170.2	1'038.6	32.2	8.2	19.7	60.0	299.6	27.2	936.9	4'906.4
<b>Autres pays</b>																					
Canada	21.1	*	*	*		21.1	0.3	*	*	0.4	*	0.5	1.3		*			24.3		90.8	137.5
USA	111.1	430.8	*	*	4.3	546.2	5.9	2.7	9.5	2.6	*	7.6	28.3		*	0.3	0.3	17.0	0.9	59.5	652.2
Canada ou USA / autres pays	49.3	62.7	0.7	94.5		207.2	0.5	0.2	5.4	0.4	11.3	1.2	18.9	0.5	1.8	1.0	3.4	27.0	2.0		258.4
<b>TOTAL AUTRES PAYS</b>	181.5	493.4	0.7	94.5	4.3	774.5	6.7	2.9	14.9	3.5	11.3	9.3	48.5	0.5	1.8	1.3	3.6	68.4	2.9	150.3	1'048.1
<b>TOTAL</b>	1'870.8	1'180.3	23.8	100.6	143.1	3'318.6	464.4	41.0	182.0	152.6	67.6	179.5	1'087.1	32.7	10.0	21.0	63.7	367.9	30.0	1'087.2	5'954.5

\* Pour des raisons de protection de données, celles concernant les exportations de variétés ne comportant qu'un ou deux exportateurs ne sont pas ventilées par pays, mais rassemblées sous la rubrique "autres pays d'Europe" ou "Canada ou USA / autres pays".

\*\* sans Autres préparations de produits alimentaires à base de matière grasse du lait à partir du 1er janvier 2006

## Exportations par pays

Novembre 2005

PAYS	Novembre 2005																				TOTAL	
	t	t	t	t	t	t	t	t	t	t	t	t	t	t	t	t	t	t	t	t		t
<b>EUROPE</b>																						
Allemagne	297.9	235.8	*	*	8.4	542.1	426.9	8.4	104.2	79.7	20.7	97.5	737.3	1.5	0.9	28.8	31.1	17.9	2.7	528.7	1'859.8	
France	237.8	174.2	*	*	0.5	412.5	93.8	26.3	24.9	32.8	*	15.1	193.0	0.2	*	3.6	3.9	2.2		112.3	723.8	
Italie	940.1	28.0	*	*		968.1	0.9	*	*	3.8	*	2.0	6.6		0.8	0.1	0.8	281.1		6.9	1'263.6	
BeNeLux	116.8	81.8	*	*	0.3	198.8	10.7	3.0	16.2	10.9	0.1	0.9	41.7		*			55.5	18.9	213.1	528.1	
Grande-Bretagne	29.1	52.7	*	*		81.7	22.0	*	*	0.1	*	0.2	22.3		*	0.2	0.2	0.6		5.0	109.8	
Espagne/Portugal	27.8	25.0	*	*		52.8	*	*	*	*	50.0				*			0.9		44.0	97.7	
Autres pays d'Europe	205.9	94.4	43.4	18.4	180.8	542.8	73.6	2.1	4.7	15.3	14.8	17.7	128.2		12.6	8.8	21.4	2.4		26.5	721.3	
<b>TOTAL EUROPE</b>	<b>1'855.2</b>	<b>691.9</b>	<b>43.4</b>	<b>18.4</b>	<b>190.0</b>	<b>2'798.8</b>	<b>627.9</b>	<b>39.8</b>	<b>150.0</b>	<b>142.6</b>	<b>35.6</b>	<b>133.3</b>	<b>1'129.1</b>	<b>1.7</b>	<b>14.2</b>	<b>41.5</b>	<b>57.4</b>	<b>360.6</b>	<b>21.6</b>	<b>936.5</b>	<b>5'304.0</b>	
<b>Autres pays</b>																						
Canada	57.0	*	*	*	0.1	57.1	3.0	*	*	4.5	*	3.5	10.9		*			26.2	0.2	129.9	224.4	
USA	104.5	283.5	*	*		388.0	5.0	0.1	2.9	0.8	*	5.9	14.6		*	0.2	0.2	88.6	0.4	81.5	573.3	
Canada ou USA / autres pays	37.6	131.7	3.9	106.5	0.2	280.0	0.8	2.1	14.4	0.3	2.1	1.0	20.6		1.2	0.7	1.9	57.6	1.8	37.0	398.8	
<b>TOTAL AUTRES PAYS</b>	<b>199.2</b>	<b>415.2</b>	<b>3.9</b>	<b>106.5</b>	<b>0.3</b>	<b>725.1</b>	<b>8.8</b>	<b>2.2</b>	<b>17.3</b>	<b>5.5</b>	<b>2.1</b>	<b>10.4</b>	<b>46.2</b>		<b>1.2</b>	<b>0.9</b>	<b>2.1</b>	<b>172.4</b>	<b>2.4</b>	<b>248.4</b>	<b>1'196.5</b>	
<b>TOTAL</b>	<b>2'054.4</b>	<b>1'107.1</b>	<b>47.3</b>	<b>124.8</b>	<b>190.3</b>	<b>3'523.9</b>	<b>636.6</b>	<b>42.0</b>	<b>167.3</b>	<b>148.1</b>	<b>37.6</b>	<b>143.7</b>	<b>1'175.3</b>	<b>1.7</b>	<b>15.4</b>	<b>42.4</b>	<b>59.5</b>	<b>532.9</b>	<b>24.0</b>	<b>1'184.9</b>	<b>6'500.5</b>	

\* Pour des raisons de protection de données, celles concernant les exportations de variétés ne comportant qu'un ou deux exportateurs ne sont pas ventilées par pays, mais rassemblées sous la rubrique "autres pays d'Europe" ou "Canada ou USA / autres pays".

Source: DGD

Exportations par pays, cumulées

Janvier à novembre 2006

PAYS	Produits																				TOTAL	
	t	t	t	t	t	t	t	t	t	t	t	t	t	t	t	t	t	t	t	t		t
<b>EUROPE</b>																						
Allemagne	2'651.6	2'076.9	*	*	79.8	4'808.3	3'648.5	57.8	286.5	571.4	295.6	799.6	5'659.3	38.4	2.1	220.6	261.1	313.7	91.0	1'184.8	12'318.3	
France	1'985.6	1'635.9	*	*	11.1	3'632.6	532.6	124.2	67.7	212.3	*	42.6	979.4	1.9	*	38.7	40.6	11.2	4.0	445.8	5'113.7	
Italie	10'039.0	312.0	*	*	944.3	11'295.4	47.1	*	*	31.4	*	4.6	83.1	281.6	1.0	0.2	282.8	2'565.0	4.0	60.3	14'290.5	
BeNeLux	1'012.3	647.3	*	*	11.3	1'670.9	78.3	14.3	84.5	66.9	0.6	15.9	260.6		*	0.3	0.3	367.6	98.1	947.2	3'344.7	
Grande-Bretagne	309.9	507.9	*	*	0.0	817.8	25.5	*	*	2.1	*	1.6	29.1		*	0.0	0.0	14.5	0.0	21.0	881.9	
Espagne/Portugal	243.2	288.2	*	*	0.9	532.3	*	*	*	*	*	0.0	0.0		*			27.0	0.0		559.4	
UE sans affectation / Autres pays d'Europe (Fondues: autres pays du monde)	1'291.9	589.6	338.5	156.7	553.7	2'930.4	383.4	11.6	26.7	78.3	83.5	155.8	739.3	0.3	28.0	40.2	68.5	9.1	2.7	833.8	4'564.9	
<b>TOTAL EUROPE</b>	<b>17'533.5</b>	<b>6'057.7</b>	<b>338.5</b>	<b>156.7</b>	<b>1'601.3</b>	<b>25'687.7</b>	<b>4'715.5</b>	<b>208.0</b>	<b>465.4</b>	<b>962.3</b>	<b>379.7</b>	<b>1'020.0</b>	<b>7'750.9</b>	<b>322.2</b>	<b>31.2</b>	<b>299.9</b>	<b>653.3</b>	<b>3'308.2</b>	<b>199.7</b>	<b>3'473.6</b>	<b>41'073.4</b>	
<b>Autres pays</b>																						
Canada	560.3	*	*	*	1.6	562.0	15.8	*	*	9.9	*	16.1	41.8		*			222.3		592.5	1'418.6	
USA	1'425.6	2'566.8	*	*	17.2	4'009.6	60.0	9.5	63.3	10.4	*	47.3	190.5		*	1.4	1.4	171.1	2.3	438.5	4'813.4	
Canada ou USA / autres pays	543.0	1'377.5	52.3	952.4	3.4	2'928.6	17.0	12.5	80.2	5.3	27.1	12.6	154.7	2.9	2.5	9.5	14.8	211.7	45.9		3'374.9	
<b>TOTAL AUTRES PAYS</b>	<b>2'528.9</b>	<b>3'944.3</b>	<b>52.3</b>	<b>952.4</b>	<b>22.3</b>	<b>7'500.1</b>	<b>92.8</b>	<b>21.9</b>	<b>143.5</b>	<b>25.6</b>	<b>27.1</b>	<b>76.0</b>	<b>387.0</b>	<b>2.9</b>	<b>2.5</b>	<b>10.9</b>	<b>16.2</b>	<b>605.1</b>	<b>48.2</b>	<b>1'050.2</b>	<b>9'606.9</b>	
<b>TOTAL</b>	<b>20'062.4</b>	<b>10'002.0</b>	<b>390.8</b>	<b>1'109.1</b>	<b>1'623.5</b>	<b>33'187.9</b>	<b>4'808.3</b>	<b>229.9</b>	<b>608.9</b>	<b>987.9</b>	<b>406.8</b>	<b>1'096.0</b>	<b>8'137.9</b>	<b>325.1</b>	<b>33.6</b>	<b>310.8</b>	<b>669.6</b>	<b>3'913.2</b>	<b>247.9</b>	<b>4'523.8</b>	<b>50'680.2</b>	

\* Pour des raisons de protection de données, celles concernant les exportations de variétés ne comportant qu'un ou deux exportateurs ne sont pas ventilées par pays, mais rassemblées sous la rubrique

"autres pays d'Europe" ou "Canada ou USA / autres pays".

\*\* sans Autres préparations de produits alimentaires à base de matière grasse du lait à partir du 1er janvier 2006

Source: DGD

Exportations par pays, cumulées

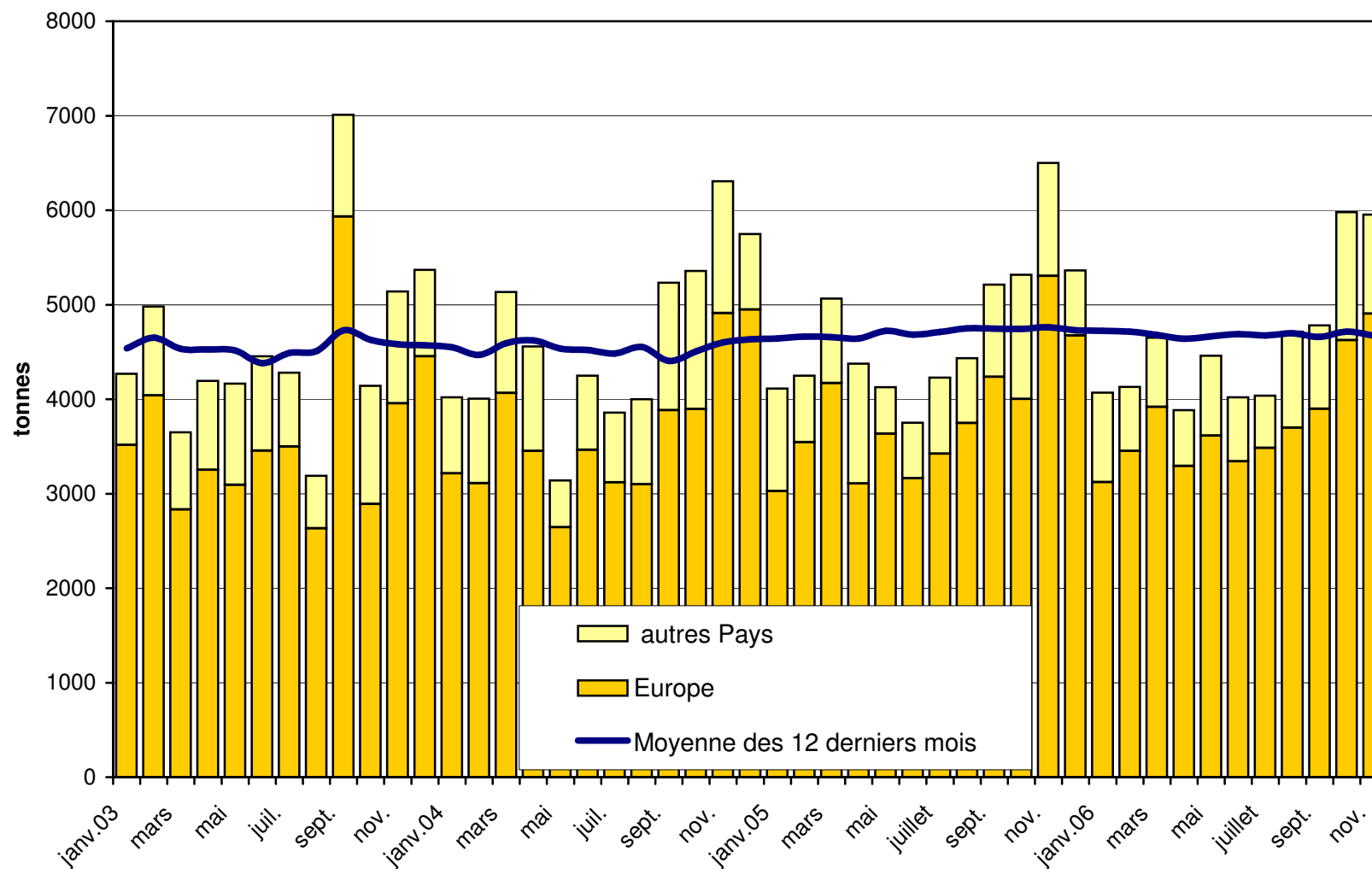
janvier à novembre 2005

PAYS																					TOTAL
	t	t	t	t	t	t	t	t	t	t	t	t	t	t	t	t	t	t	t	t	
<b>EUROPE</b>																					
Allemagne	2'519.9	2'061.5	*	*	53.5	4'634.9	3'629.3	57.5	265.1	442.1	242.5	574.0	5'210.4	16.8	2.4	431.7	450.8	263.4	50.2	1'071.8	
France	2'157.3	1'716.3	*	*	3.8	3'877.4	573.8	125.2	89.2	199.5	*	52.7	1'040.6	2.7	*	34.5	37.3	18.5	0.0	417.2	
Italie	10'844.2	323.3	*	*	1.3	11'168.8	12.0	*	*	21.3	*	9.1	42.3	1.4	0.9	1.3	3.6	2'687.6	4.7	42.4	
BeNeLux	932.4	680.7	*	*	8.4	1'621.3	90.1	13.0	84.1	52.9	1.2	11.8	253.0		*	0.1	0.1	419.5	57.1	938.8	
Grande-Bretagne	289.1	483.1	*	*	0.1	772.2	31.5	*	*	1.5	*	0.3	33.3		*	0.2	0.2	18.2		43.3	
Espagne/Portugal	205.8	258.2	*	*	0.1	464.1	*	*	*	*	*	0.0	0.0		*			32.9		302.6	
Autres pays d'Europe	2'716.7	540.4	335.4	96.9	559.1	4'248.3	436.5	9.6	19.1	78.4	121.6	83.7	748.8	36.7	11.4	48.1	28.1	0.5	311.7		
<b>TOTAL EUROPE</b>	19'665.2	6'063.5	335.4	96.9	626.2	26'787.0	4'773.1	205.3	457.6	795.8	365.3	731.4	7'328.4	21.0	39.9	479.2	540.1	3'468.2	112.7	3'127.8	
<b>Autres pays</b>																					
Canada	492.3	*	*	*	3.8	496.2	25.3	*	*	16.3	*	21.0	62.5		*			285.4	1.2	605.2	
USA	1'485.9	2'394.8	*	*	1.2	3'881.8	80.9	6.8	87.6	21.5	*	55.2	251.9		*	1.2	1.2	288.7	3.7	481.6	
Canada ou USA / autres pays	372.8	1'141.1	75.2	1'138.3	2.7	2'730.1	10.8	11.8	90.3	4.6	22.6	11.7	151.7	0.6	1.5	9.7	11.7	238.1	16.3	499.9	
<b>TOTAL AUTRES PAYS</b>	2'351.1	3'535.8	75.2	1'138.3	7.7	7'108.1	117.0	18.6	177.8	42.3	22.6	88.0	466.3	0.6	1.5	10.9	13.0	812.2	21.2	1'586.7	
<b>TOTAL</b>	22'016.2	9'599.3	410.6	1'235.1	633.8	33'895.1	4'890.0	223.9	635.5	838.1	387.8	819.3	7'794.6	21.5	41.4	490.1	553.0	4'280.3	133.9	4'714.5	

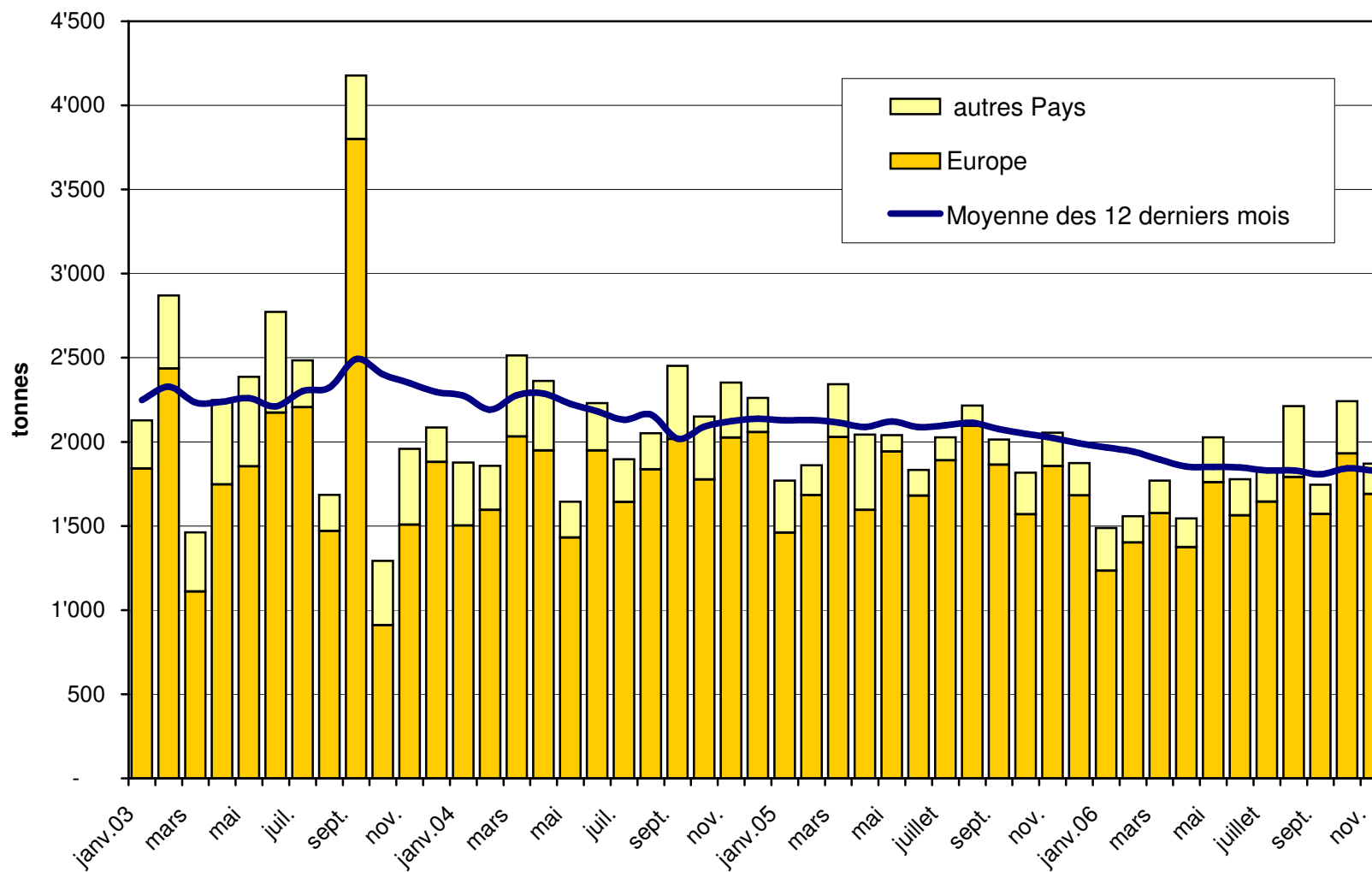
\* Pour des raisons de protection de données, celles concernant les exportations de variétés ne comportant qu'un ou deux exportateurs ne sont pas ventilées par pays, mais rassemblées sous la rubrique

Source: DGD

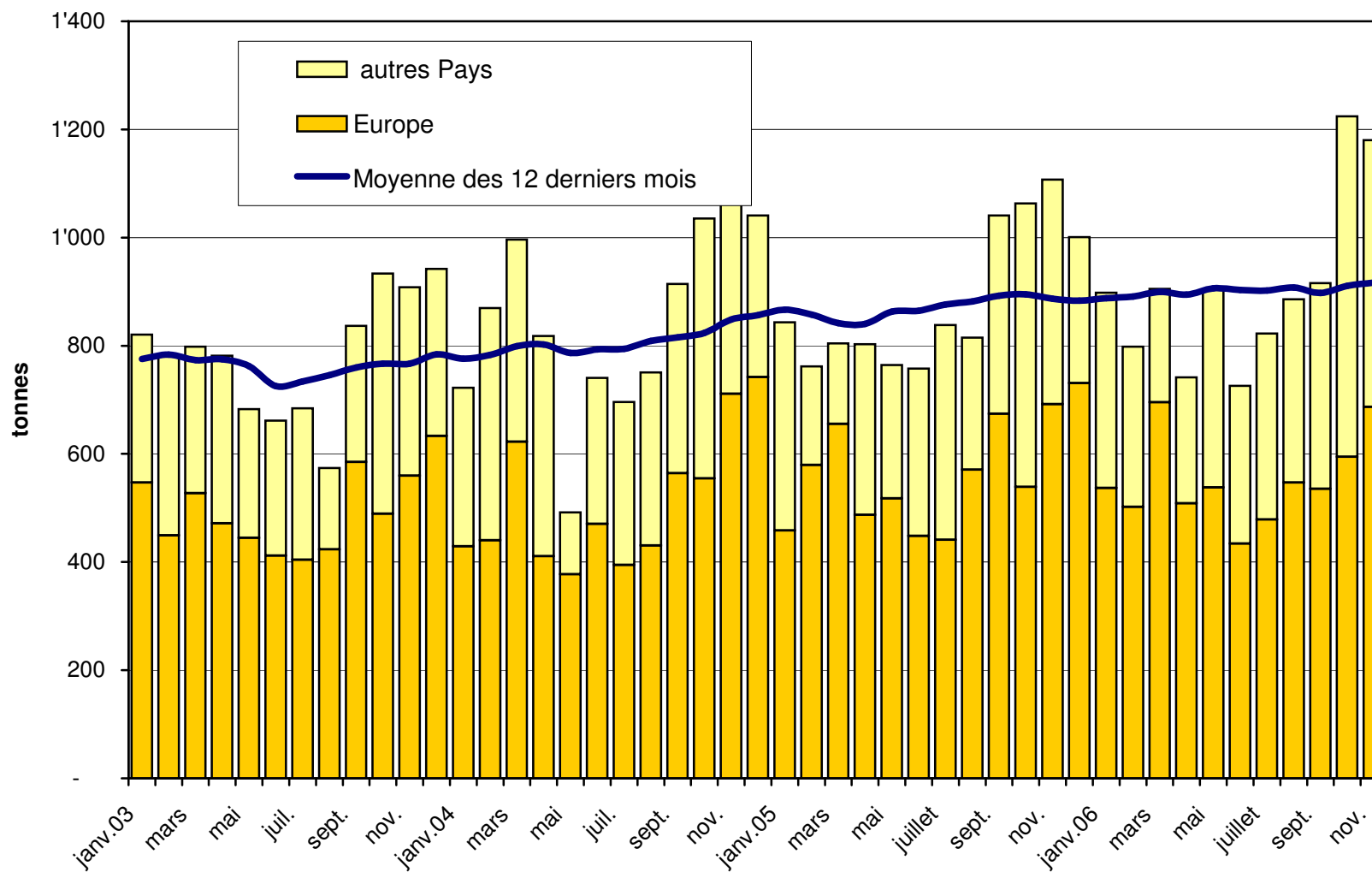
**Total des exportations de fromage (y c. mélanges à fondue et fromage fondu) depuis 2003**  
**Valeur moyenne des 12 derniers**



### Exportations d'Emmentaler depuis 2003 Valeur moyenne des 12 derniers mois

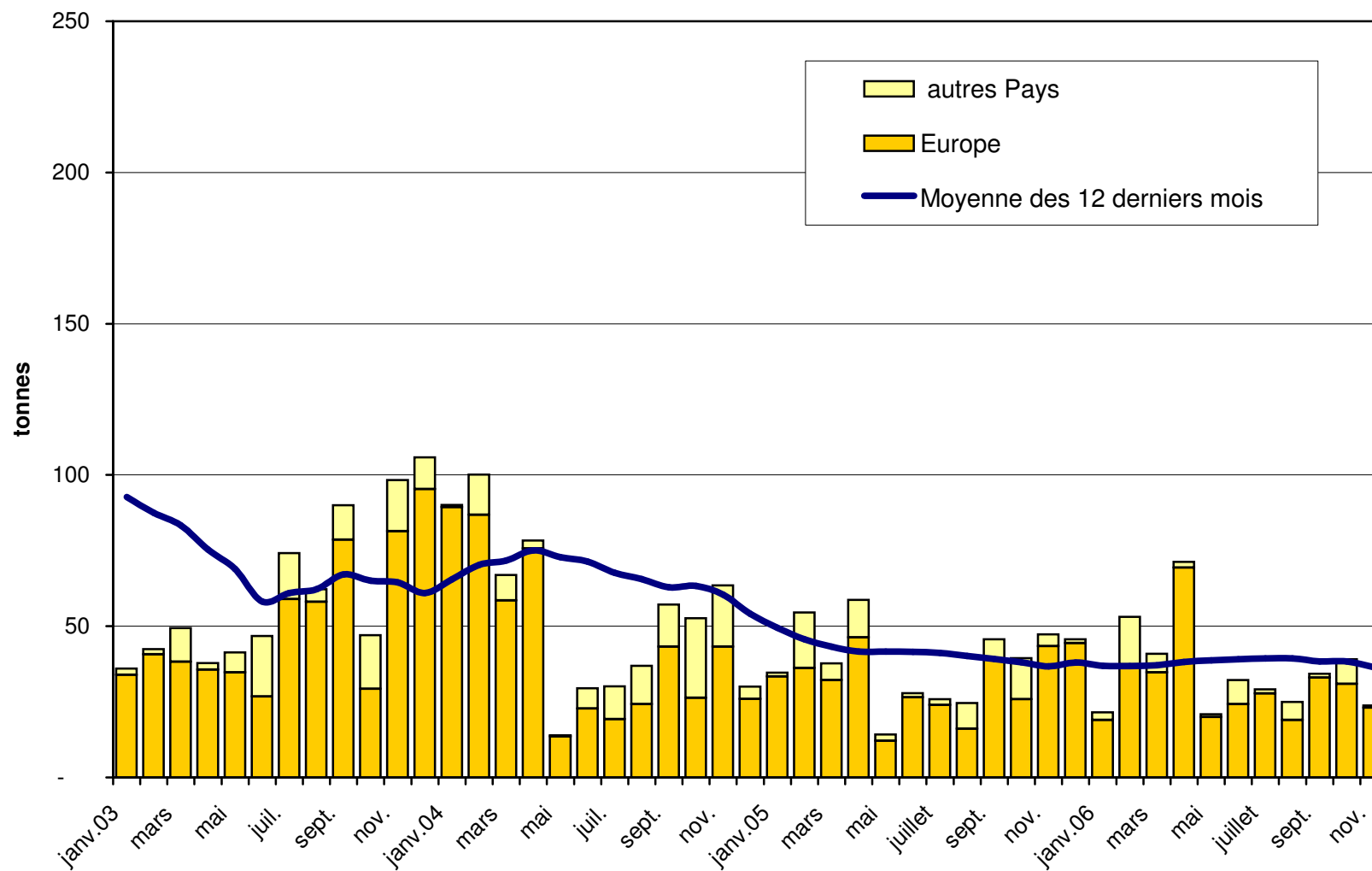


### Exportations de Gruyère depuis 2003 Valeur moyenne des 12 derniers mois

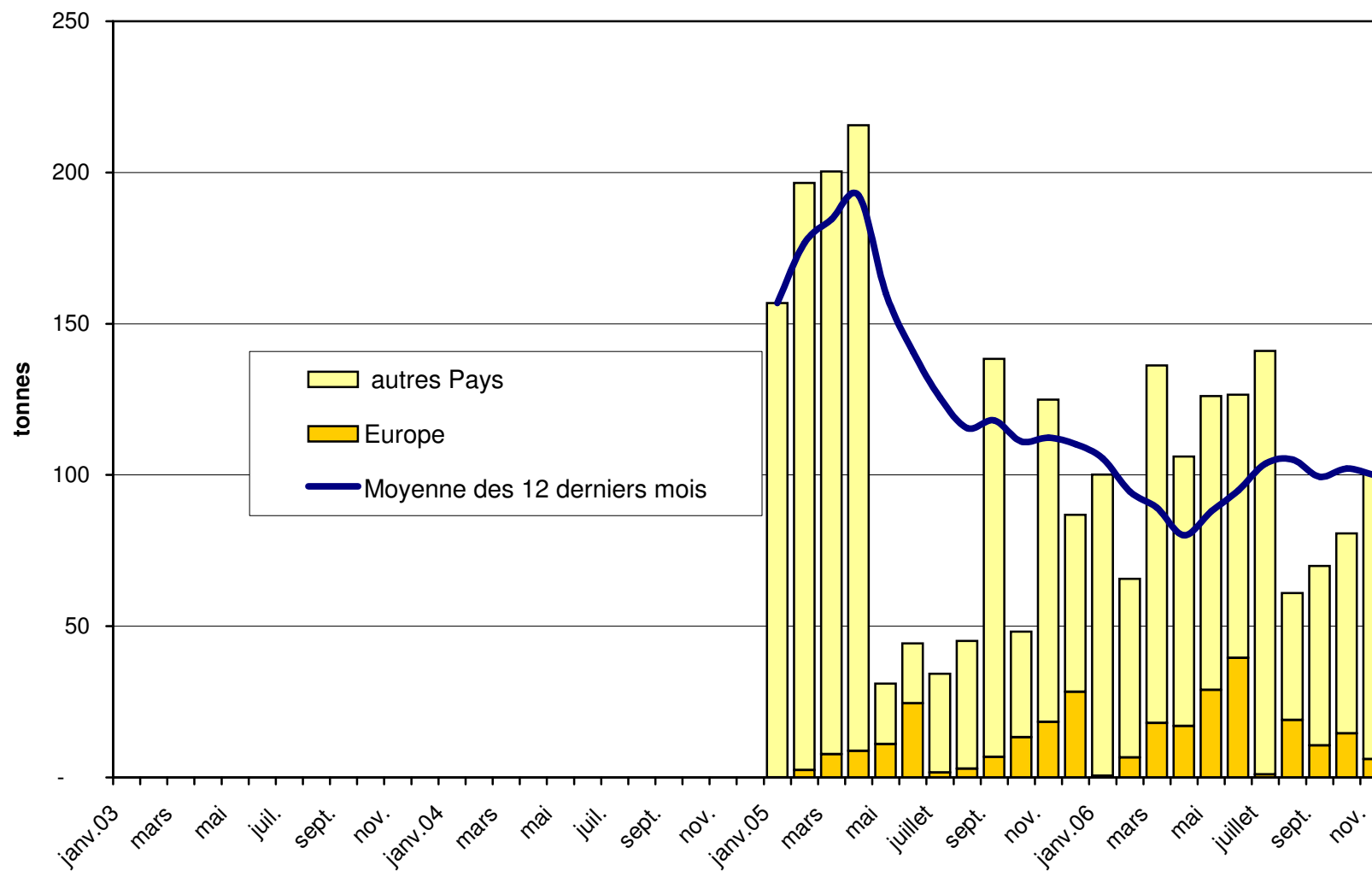




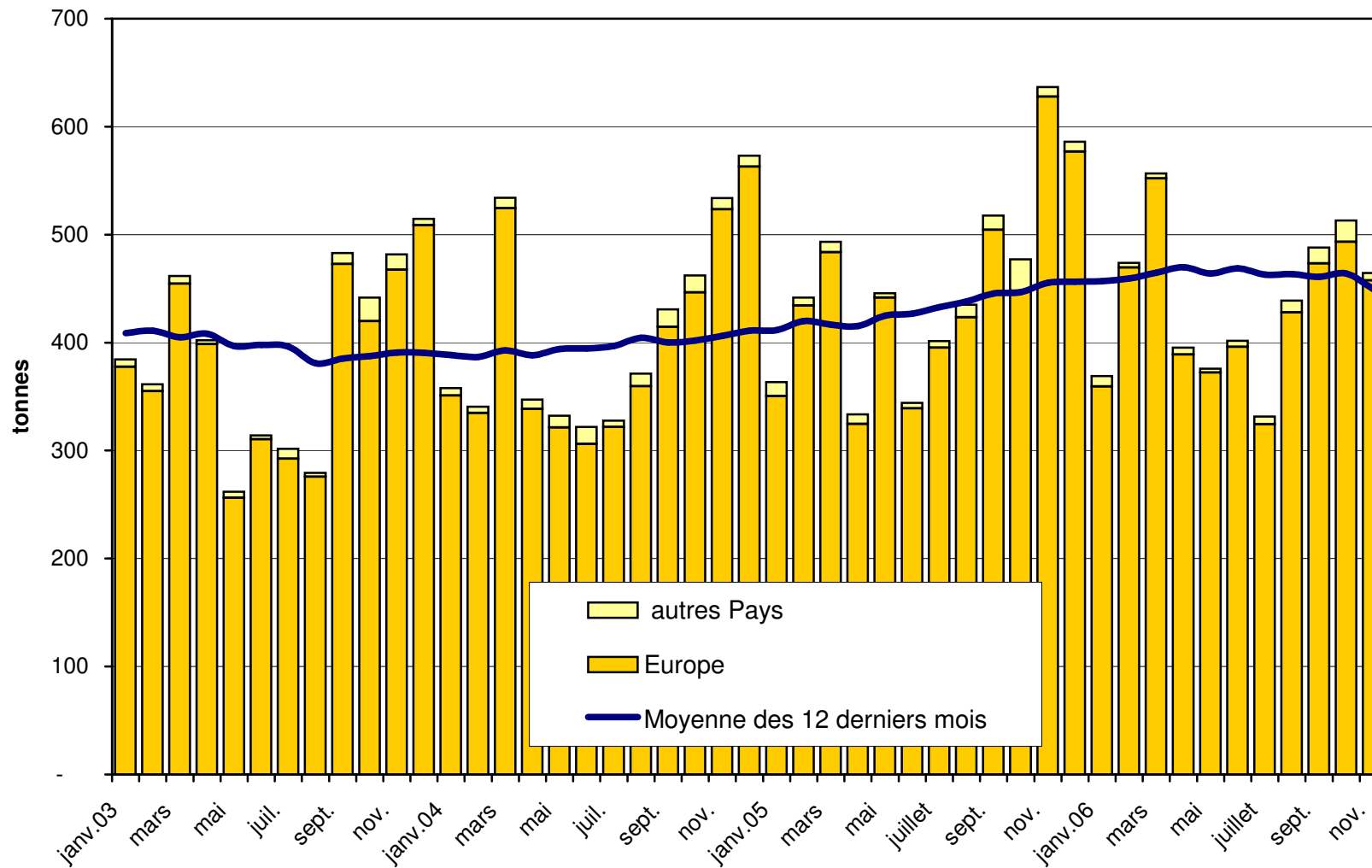
### Exportations de sbrinz depuis 2003 Valeur moyenne des 12 derniers mois



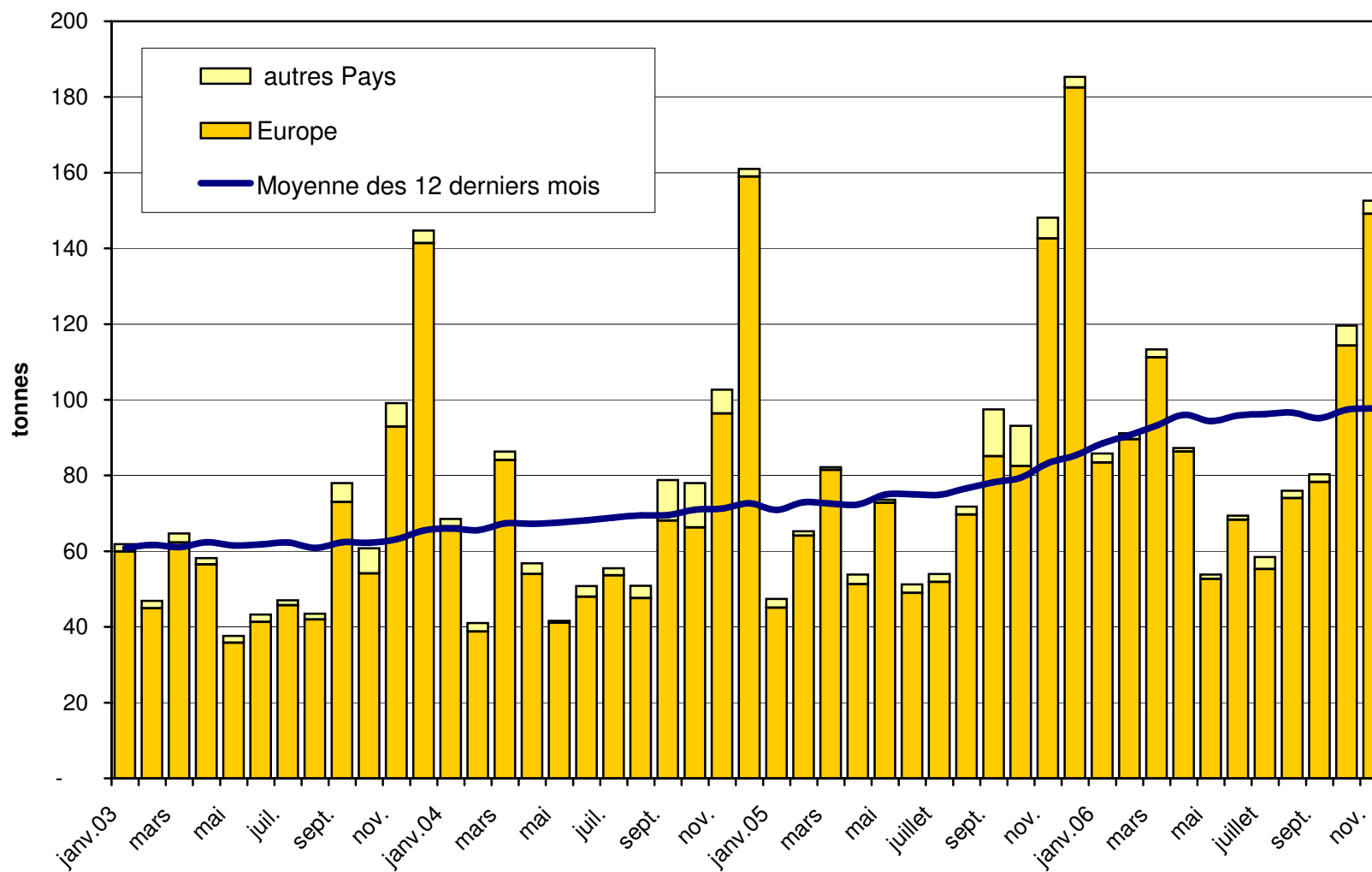
### Exportations de Switzerland Swiss depuis 2005



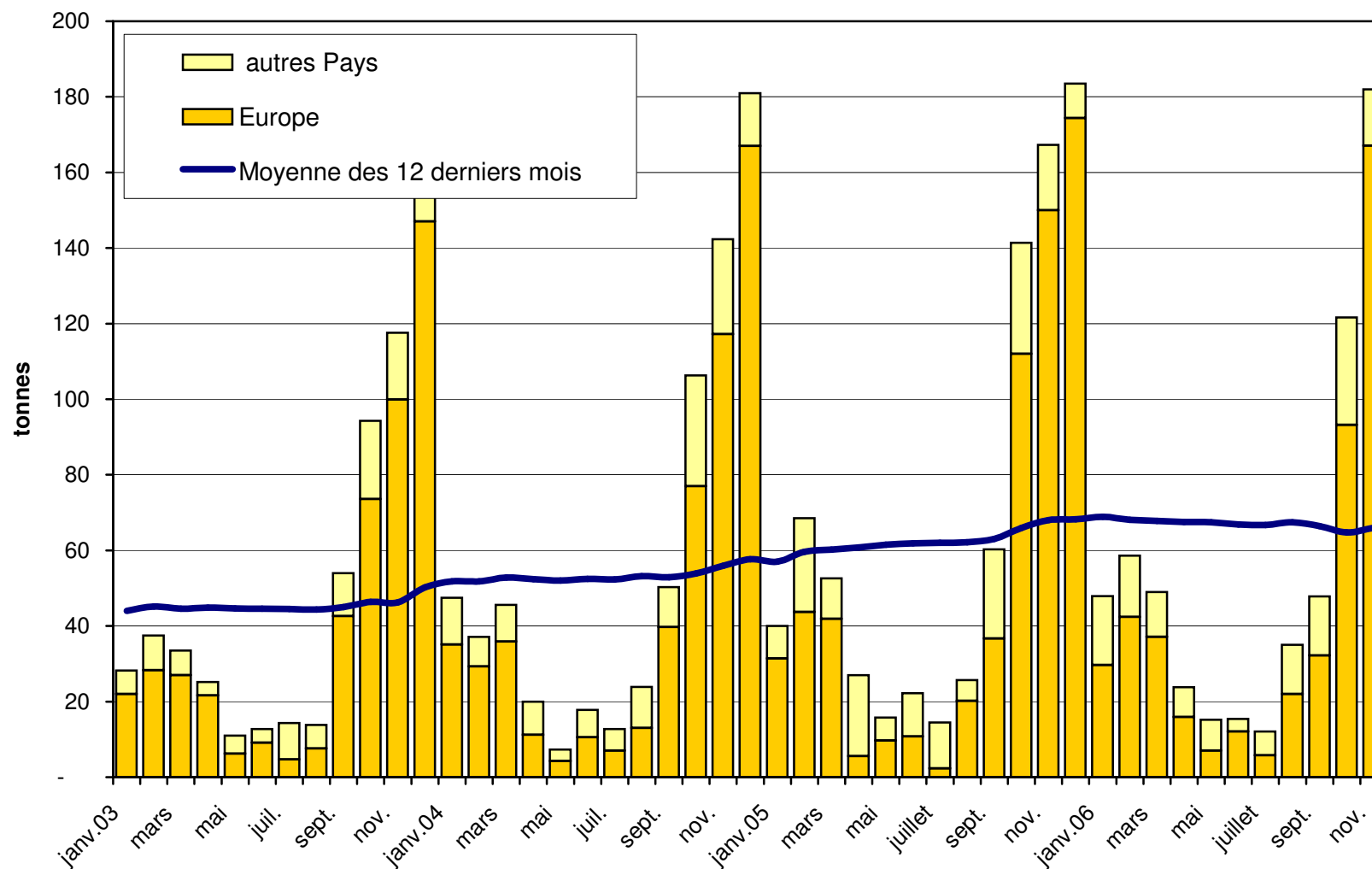
### Exportations du Fromage Appenzeller depuis 2003 Valeur moyenne des 12 derniers mois



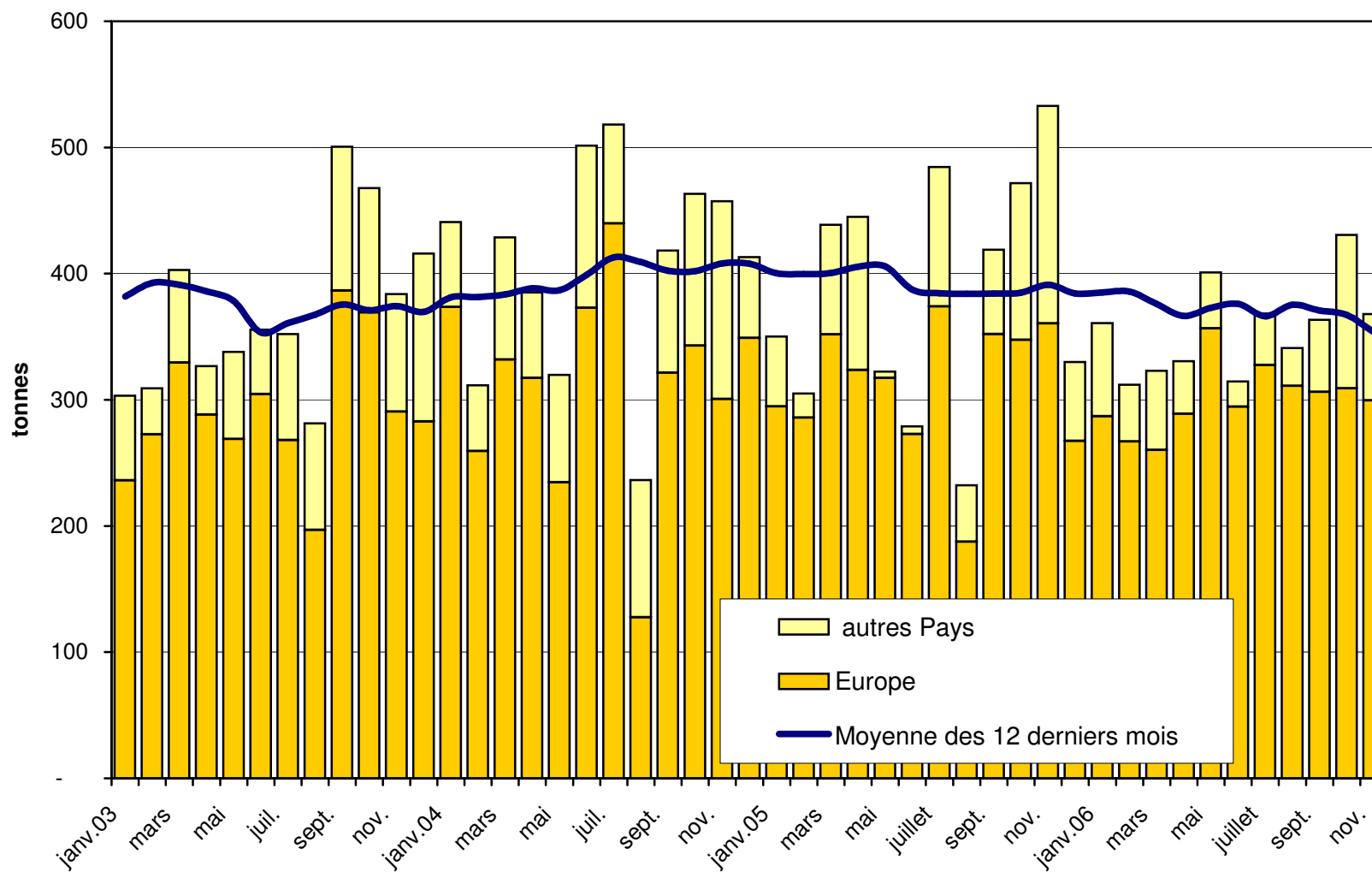
### Exportations de Tête de Moine depuis 2003 Valeur moyenne des 12 derniers mois



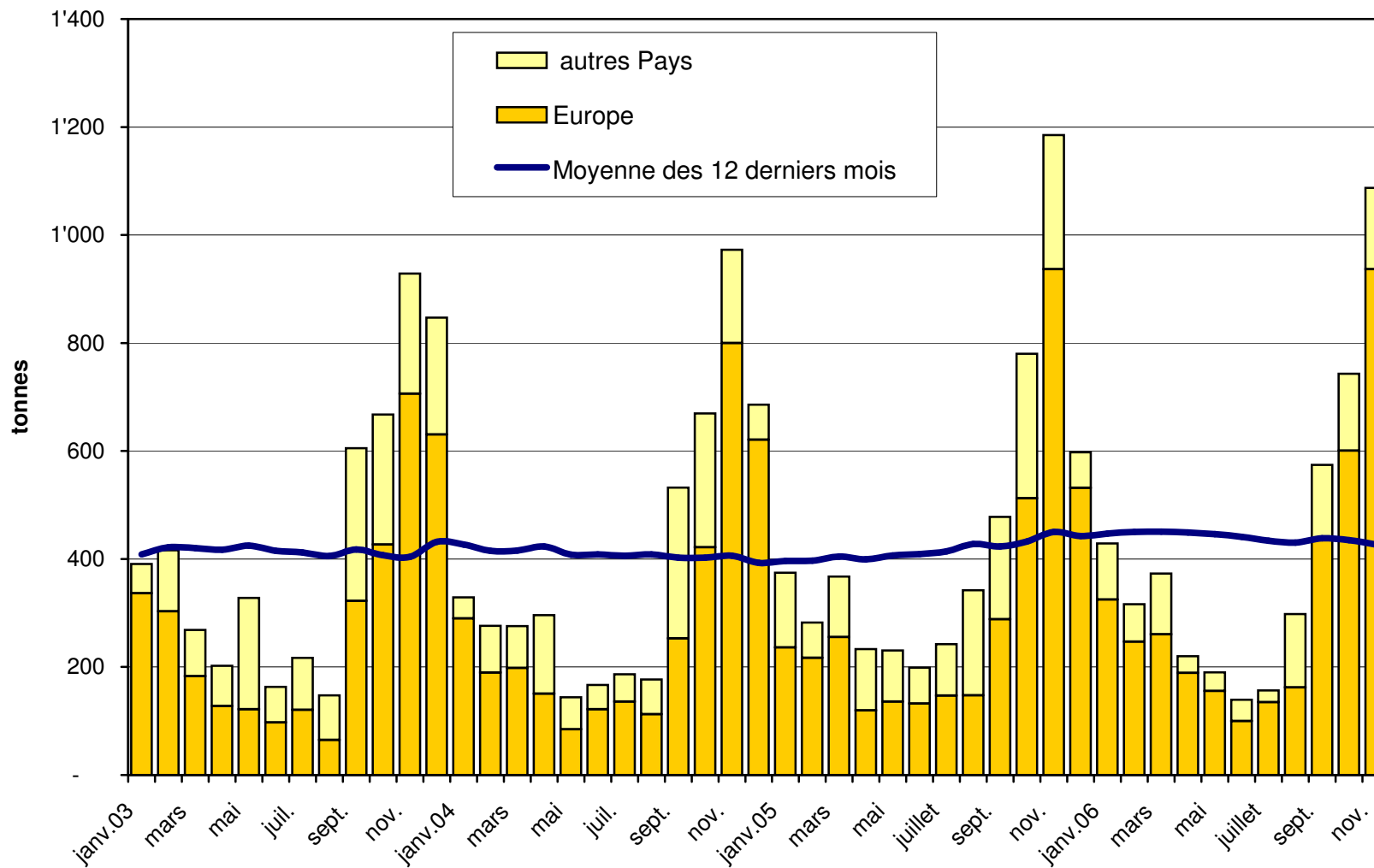
### Exportations de Raclette Suisse depuis 2003 Valeur moyenne des 12 derniers mois



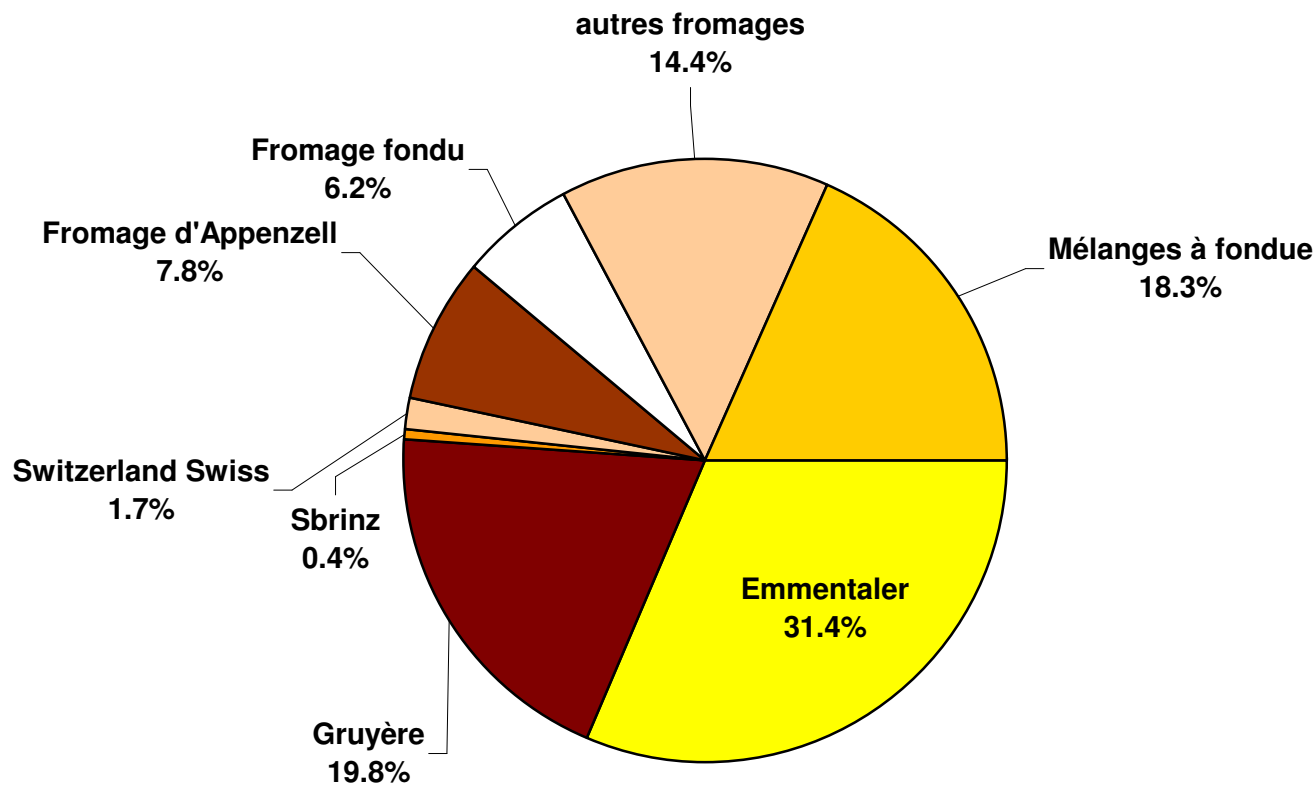
### Exportations de fromage fondu depuis 2003 Valeur moyenne des 12 derniers mois



### Exportations de Fondue prête à l'emploi depuis 2003 Valeur moyenne des 12 derniers mois



## Pourcentage des exportations de fromage par variété en novembre 2006 Total 5 955 tonnes





## Importations de fromage par produit/groupe de produit

Fromages / Catégorie	Importations mensuelles		Différence par rapport au même mois de l'année précédente		Importations cumulées		Différence par rapport à la période de l'année précédente	
	<i>novembre 2005</i> tonnes	<i>novembre 2006</i> tonnes	tonnes	(%)	<i>jan. - nov. 2005</i> tonnes	<i>jan. - nov. 2006</i> tonnes	tonnes	(%)
Mascarpone, Ricotta Romana	86.2	85.8	-0.4	-0.5	877.5	950.2	72.7	8.3
Mozzarella	106.9	161.0	54.1	50.7	2'542.6	2'463.2	-79.4	-3.1
Autres fromages frais	487.3	500.2	12.9	2.6	5'056.2	5'699.0	642.8	12.7
<b>Total fromages frais</b>	<b>680.4</b>	<b>747.0</b>	<b>66.6</b>	<b>9.8</b>	<b>8'476.3</b>	<b>9'112.4</b>	<b>636.1</b>	<b>7.5</b>
Danablu, Gorgonzola, Roquefort	58.1	19.2	-38.9	-67.0	391.2	295.5	-95.7	-24.5
Fromage à croûte fleurie	151.3	159.4	8.0	5.3	1'459.1	1'541.5	82.3	5.6
Bleu, fromage à pâte persillée	0.0	0.0	0.0		0.0	0.0	0.0	
Brie, Camembert, Italice	126.0	127.5	1.5	1.2	1'233.5	1'209.9	-23.6	-1.9
Autres fromages à pâte molle	350.2	354.6	4.3	1.2	4'008.5	3'985.6	-22.9	-0.6
<b>Total fromages à pâte molle</b>	<b>685.7</b>	<b>660.6</b>	<b>-25.0</b>	<b>-3.6</b>	<b>7'092.4</b>	<b>7'032.4</b>	<b>-59.9</b>	<b>-0.8</b>
Fromage à pâte mi-dure persillée	9.3	7.5	-1.8	-19.3	31.8	43.9	12.0	37.8
Caciocavallo, Fontina, Brà, etc.	86.0	104.4	18.4	21.3	1'219.1	1'102.4	-116.7	-9.6
Tilsiter	2.5	3.8	1.3	53.3	29.9	27.1	-2.7	-9.2
Autres fromages à pâte mi-dure	311.5	442.4	130.9	42.0	3'167.4	3'924.9	757.5	23.9
Fromages à pâte mi-dure râpé, en poudre	2.5	0.0	-2.5	-100.0	50.4	3.0	-47.4	-94.1
<b>Total fromages à pâte mi-dure</b>	<b>411.8</b>	<b>558.1</b>	<b>146.3</b>	<b>35.5</b>	<b>4'498.6</b>	<b>5'101.3</b>	<b>602.7</b>	<b>13.4</b>
Fromage aux herbes (Schabziger)	0.0	0.0	0.0		0.0	1.0	1.0	0.0
Fromage à pâte dure persillée	0.2	0.3	0.2	113.5	0.3	0.9	0.6	170.9
Caciocavallo, Fontina, Brà, etc.	22.3	15.5	-6.9	-30.7	295.2	266.2	-29.0	-9.8
Emmentaler	60.6	8.9	-51.7	-85.4	188.4	143.2	-45.3	-24.0
Autres fromages à pâte dure	122.2	132.7	10.5	8.6	1'023.1	1'192.9	169.7	16.6
Fromages à pâte dure râpé, en poudre	26.9	36.2	9.3	34.6	379.1	333.1	-45.9	-12.1
<b>Total fromages à pâte dure</b>	<b>232.2</b>	<b>193.6</b>	<b>-38.6</b>	<b>-16.6</b>	<b>1'886.2</b>	<b>1'937.4</b>	<b>51.2</b>	<b>2.7</b>
Grana/Parmigiano	645.1	541.5	-103.7	-16.1	5'108.8	5'118.1	9.2	0.2
<b>Total fromages à pâte extra-dure</b>	<b>645.1</b>	<b>541.5</b>	<b>-103.7</b>	<b>-16.1</b>	<b>5'108.8</b>	<b>5'118.1</b>	<b>9.2</b>	<b>0.2</b>
<b>Total variétés de fromages sans fr. fondu</b>	<b>2'655.2</b>	<b>2'700.8</b>	<b>45.6</b>	<b>1.7</b>	<b>27'062.3</b>	<b>28'301.6</b>	<b>1'239.2</b>	<b>4.6</b>
<b>Total fromage fondu</b>	<b>220.1</b>	<b>207.8</b>	<b>-12.3</b>	<b>-5.6</b>	<b>1'960.7</b>	<b>2'145.3</b>	<b>184.5</b>	<b>9.4</b>

Source: DGD

## Importations de fromage par pays fournisseur

Novembre 2006

Pays	Type de fromage												TOTAL
	Mascarpone, ricotta Romana	Mozzarella	Autres fromages frais	TOTAL fromages frais	Danablu, Gorgonzola, Roquefort	Brie, Camembert, Reblochon	Autres fromages à pâte molle	TOTAL fromages à pâte molle	Fromage aux herbes	Fromage à pâte dure et mi-dure	Autres fromages		
	tonnes	tonnes	tonnes	tonnes	tonnes	tonnes	tonnes	tonnes	tonnes	tonnes	tonnes	tonnes	
<b>EUROPE</b>													
Allemagne		17.9	100.0	118.0	3.4		105.0	108.4		69.5	71.8		367.6
France		0.2	198.8	199.0	9.7	108.1	259.1	376.9		317.2	73.6		966.8
Italie	85.8	142.6	142.3	370.7	5.5		146.2	151.8		723.3	37.5		1'283.3
Pays-Bas			1.5	1.5						61.4	0.7		63.7
Belgique										0.0			0.0
Luxembourg													
Autriche		0.3	0.1	0.4			0.5	0.5		24.8	24.0		49.7
Grande-Bretagne										8.6			8.6
Danemark			56.8	56.8	0.6		9.9	10.5		61.0			128.4
Norvège													
Suède										1.0	0.2		1.1
Portugal							0.6	0.6		8.0			8.5
Espagne							0.1	0.1		17.9			18.0
Grèce			0.6	0.6			12.0	12.0		0.0			12.6
Autres pays d'Europe										0.5			0.5
<b>TOTAL EUROPE</b>	85.8	161.0	500.2	747.0	19.2	108.1	533.3	660.6		1'293.2	207.8		2'908.6
<b>Autres pays</b>													
Canada													
USA													
Autres pays d'Amérique													
Amérique latine													
Afrique													
Asie													
Australie													
<b>TOTAL AUTRES PAYS</b>													
<b>TOTAL</b>	85.8	161.0	500.2	747.0	19.2	108.1	533.3	660.6		1'293.2	207.8		2'908.6

Source: DGD



## Importations de fromage cumulées par pays, cumulées

Janvier à novembre 2006

Pays	Type de fromage											TOTAL
	Mascarpone, ricotta Romana	Mozzarella	Autres fromages frais	TOTAL fromages frais	Danablu, Gorgonzola, Roquefort	Brie, Camembert, Reblochon	Autres fromages à pâte molle	TOTAL fromages à pâte molle	Fromage aux herbes	Fromage à pâte dure et mi-dure	Autres fromages	
	tonnes	tonnes	tonnes	tonnes	tonnes	tonnes	tonnes	tonnes	tonnes	tonnes	tonnes	tonnes
<b>EUROPE</b>												
Allemagne	0.0	119.1	967.5	1'087	32.1		999.3	1'031	0.2	485.3	655.3	3'258.7
France	1.3	4.3	2'129.2	2'135	79.9	920.8	2'909.0	3'910	0.3	2'856.7	834.2	9'735.7
Italie	941.5	2'328.0	1'868.2	5'138	174.7		1'434.4	1'609		7'125.3	376.1	14'248.2
Pays-Bas			11.1	11.1			7.9	7.9		465.5	7.0	491.5
Belgique										15.2		15.2
Luxembourg		0.3		0.3								0.3
Autriche		1.7	1.8	3.5			4.1	4.1		344.1	238.4	590.1
Grande-Bretagne			55.8	55.8			0.2	0.2	0.5	75.7		132.1
Danemark			555.5	555.5	7.8		84.6	92.4		280.7		928.6
Norvège									0.0			0.0
Suède										11.4	2.3	13.7
Portugal			0.1	0.1			3.9	3.9		60.6		64.5
Espagne							2.7	2.7		214.8		217.5
Grèce			5.9	5.9			334.5	334.5		2.7		343.2
Autres pays d'Europe							1.3	1.3		135.7		137.0
<b>TOTAL EUROPE</b>	942.8	2'453.3	5'595.1	8'991.1	294.6	920.8	5'781.8	6'997.2	1.0	12'073.7	2'113.3	30'176.4
<b>Autres pays</b>												
Canada										0.0		0.0
USA												
Autres pays d'Amérique												
Amérique latine							0.0	0.0				0.0
Afrique												
Asie			0.4	0.4			0.4	0.4		0.0	0.0	0.9
Australie												
<b>TOTAL AUTRES PAYS</b>			0.4	0.4			0.4	0.4		0.0	0.0	0.9
<b>TOTAL</b>	942.8	2'453.3	5'595.5	8'991.6	294.6	920.8	5'782.3	6'997.6	1.0	12'073.8	2'113.3	30'177.3

Source: DGD

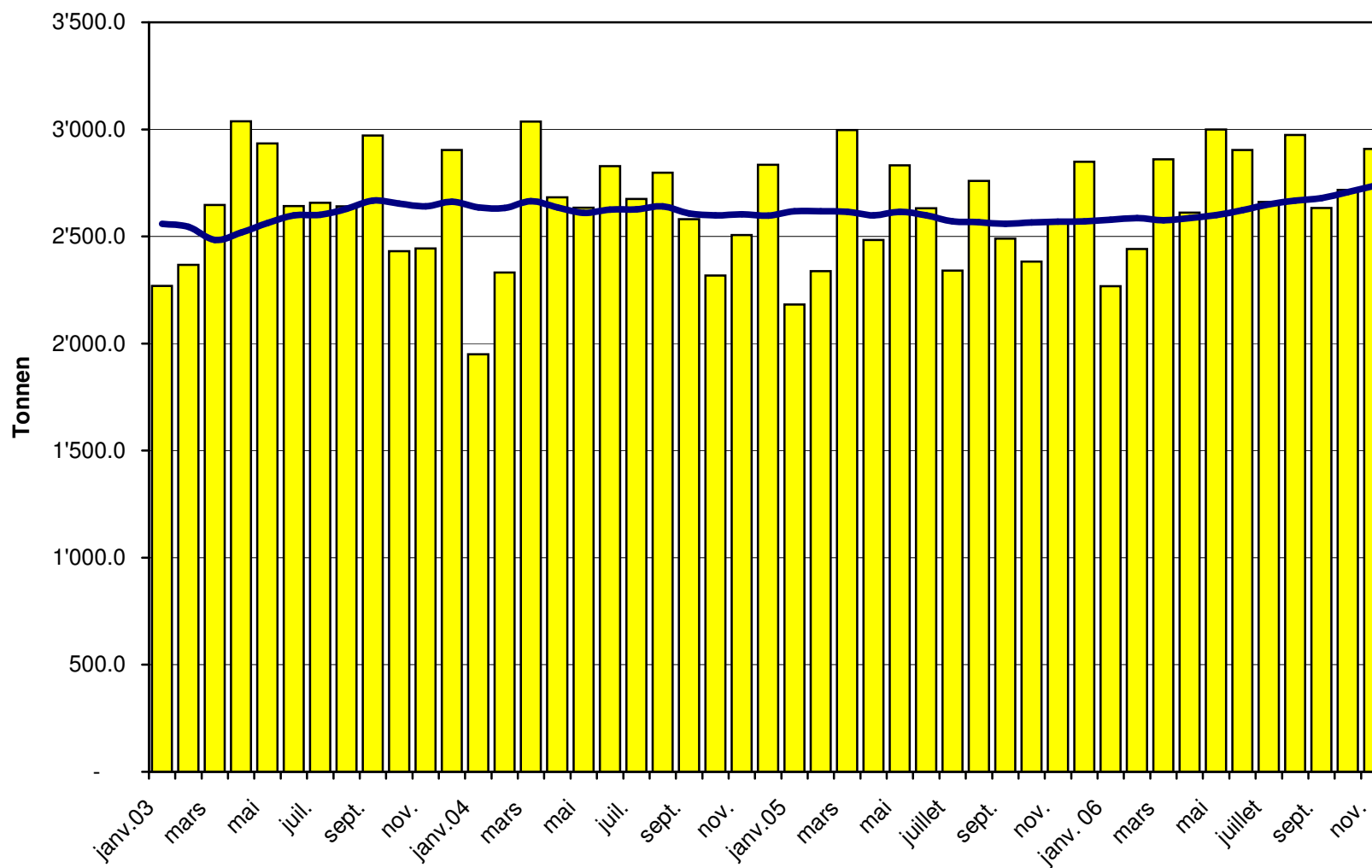
Importations de fromage cumulées par pays, cumulées

Janvier à novembre 2005

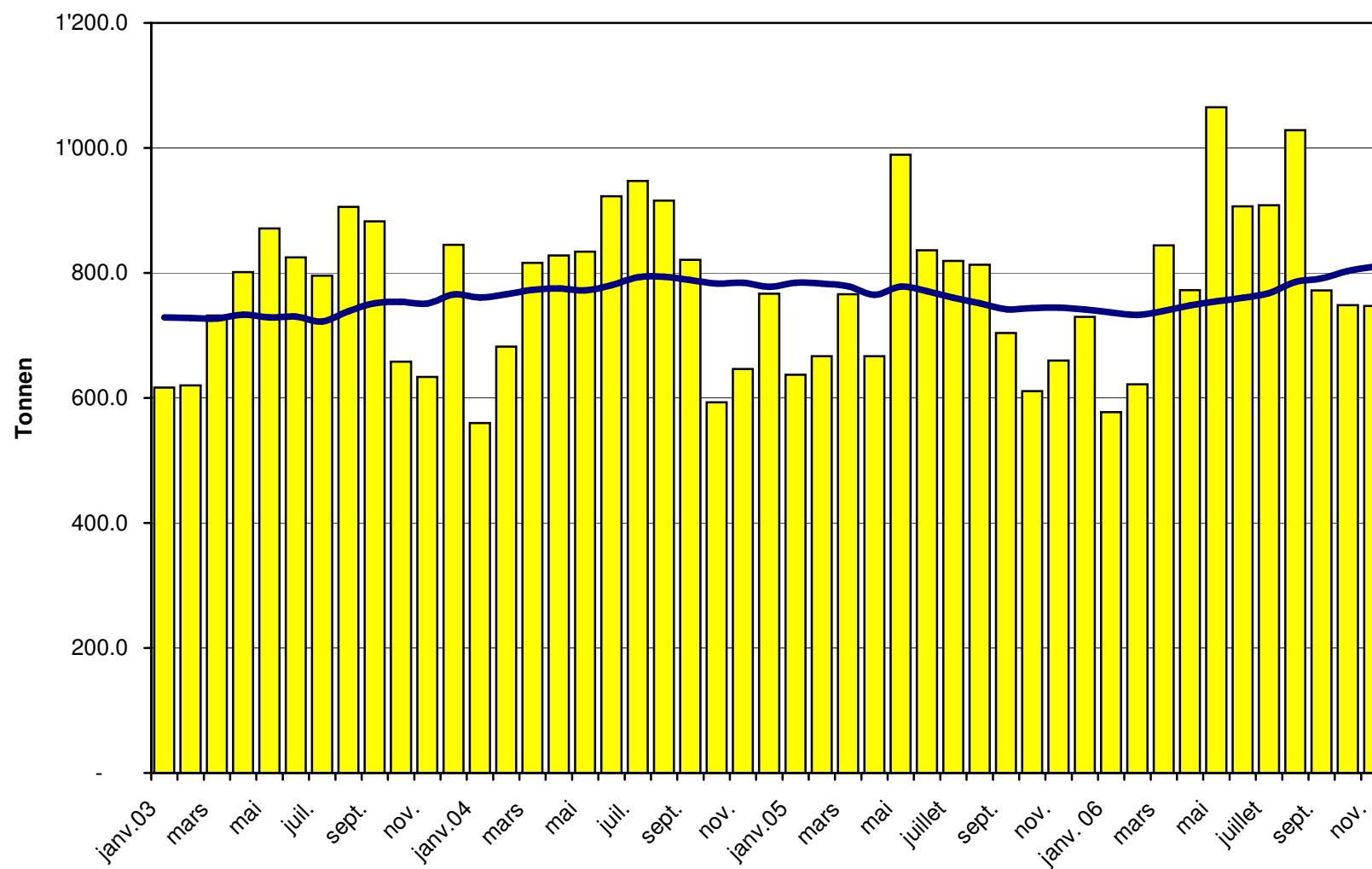
Pays	Type de fromage												TOTAL
	Mascarpone, ricotta Romana	Mozzarella	Autres fromages frais	TOTAL fromages frais	Danablu, Gorgonzola, Roquefort	Brie, Camembert, Reblochon	Autres fromages à pâte molle	TOTAL fromages à pâte molle	Fromage aux herbes	Fromage à pâte dure et mi-dure	Autres fromages		
	tonnes	tonnes	tonnes	tonnes	tonnes	tonnes	tonnes	tonnes	tonnes	tonnes	tonnes	tonnes	
<b>EUROPE</b>													
Allemagne	0.5	2.0	745.9	748	26.2		860.6	887		261.5	579.1		2'475.7
France	3.4	6.6	2'150.0	2'160	82.9	869.3	3'093.5	4'046		2'446.7	813.1		9'465.4
Italie	867.6	2'431.1	1'347.0	4'646	274.7		1'323.5	1'598	0.1	6'831.9	383.0		13'458.8
Pays-Bas			1.5	1.5			9.3	9.3		583.3			594.2
Belgique			0.1	0.1			0.9	0.9		0.7			1.7
Luxembourg													
Autriche		0.6	0.6	1.2			3.6	3.6		202.5	175.1		382.4
Grande-Bretagne		0.0	0.0	0.1			0.1	0.1		63.4			63.6
Danemark			577.3	577.3	7.2		55.9	63.1		255.4			895.7
Norvège													
Suède							0.2	0.2		10.6	2.2		13.0
Portugal							2.9	2.9		55.7			58.6
Espagne			27.7	27.7			4.4	4.4		216.5			248.6
Grèce			5.4	5.4			343.6	343.6		2.6			351.7
Autres pays d'Europe			1.4	1.4			26.6	26.6		179.4			207.3
<b>TOTAL EUROPE</b>	871.4	2'440.2	4'856.9	8'168.6	391.0	869.3	5'725.2	6'985.5	0.1	11'110.2	1'952.5		28'216.8
<b>Autres pays</b>													
Canada													
USA													
Autres pays d'Amérique													
Amérique latine							0.0	0.0					0.0
Afrique							0.8	0.8		0.0			0.9
Asie			0.1	0.1						0.1			0.1
Australie													
<b>TOTAL AUTRES PAYS</b>			0.1	0.1			0.8	0.8		0.1			1.0
<b>TOTAL</b>	871.4	2'440.2	4'856.9	8'168.6	391.0	869.3	5'726.0	6'986.3	0.1	11'110.3	1'952.5		28'217.8

Source: DGD

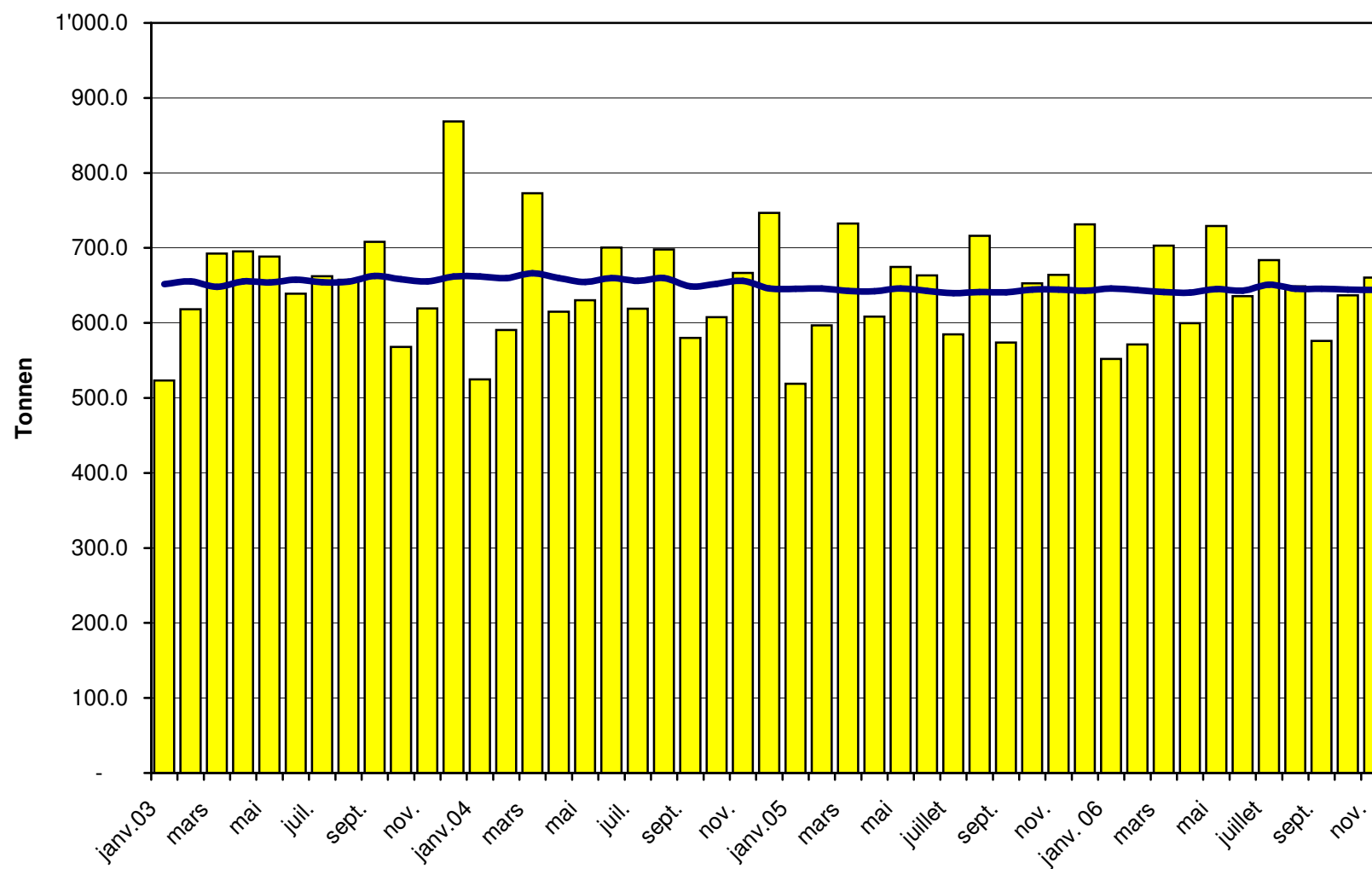
### Total des importations de fromages depuis 2003 Valeur moyenne des 12 derniers mois



### Importations de fromages frais depuis 2003 Valeur moyenne des 12 derniers mois

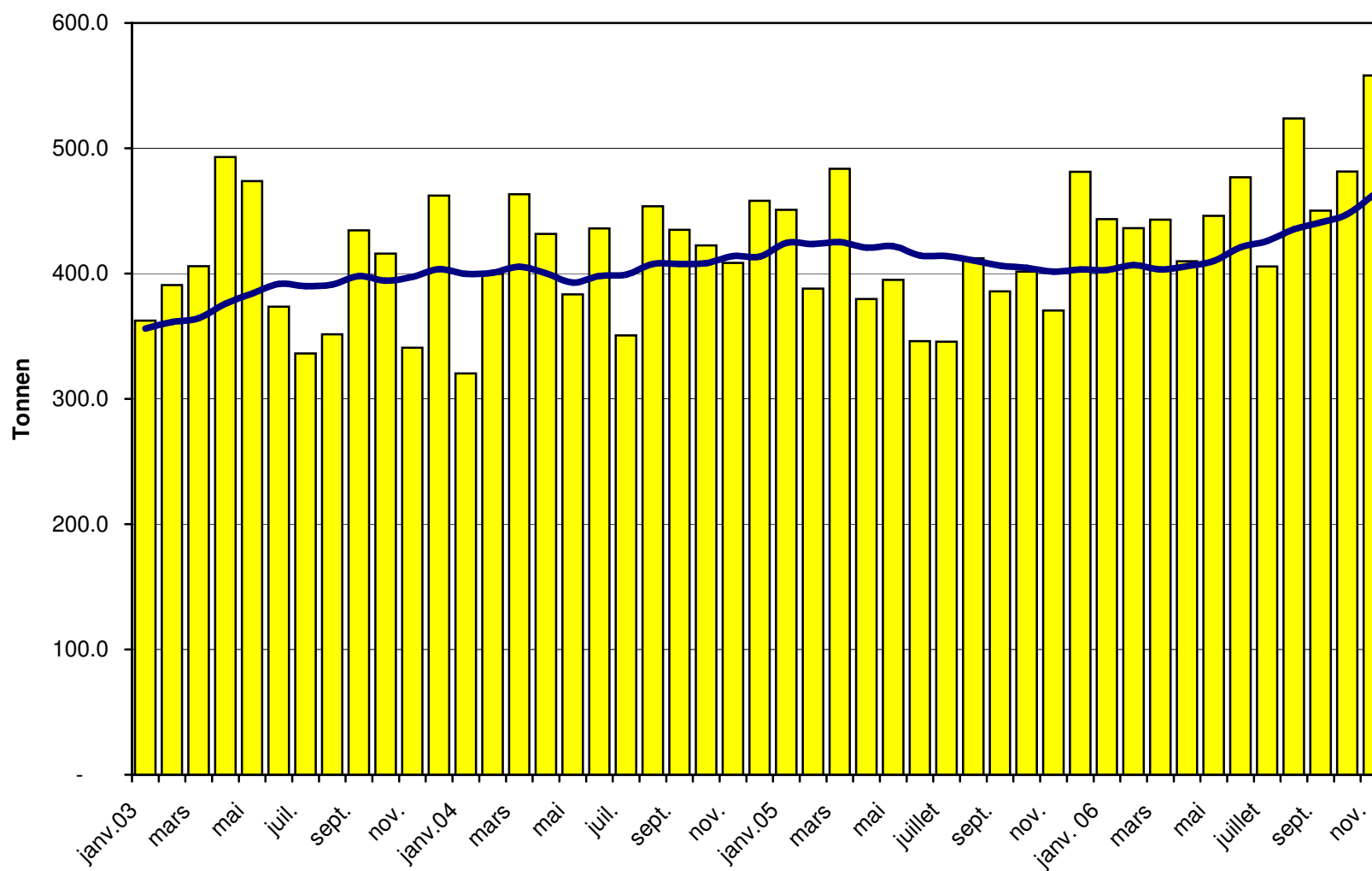


### Importations de fromages à pâte molle depuis 2003 Valeur moyenne des 12 derniers mois

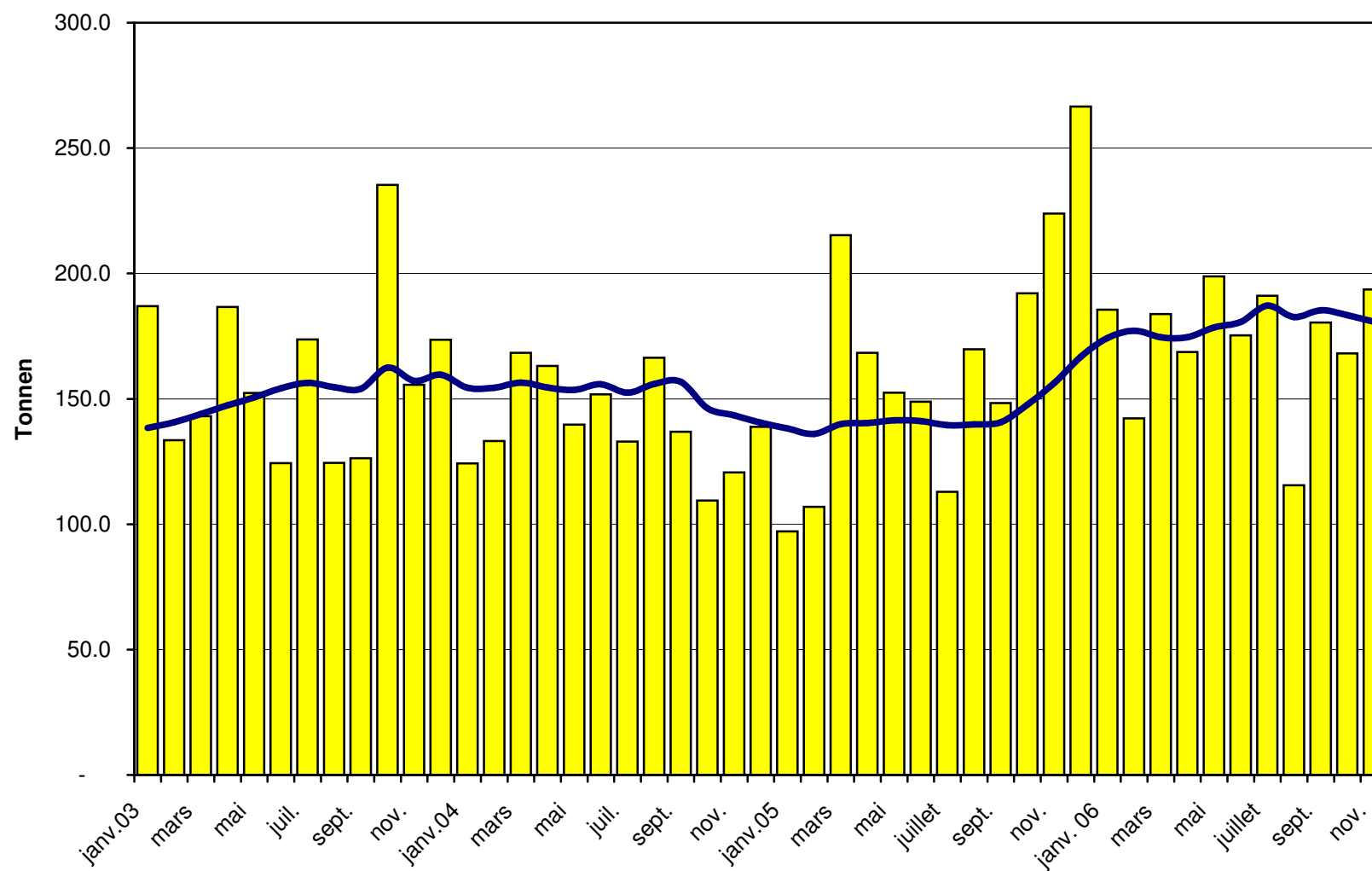




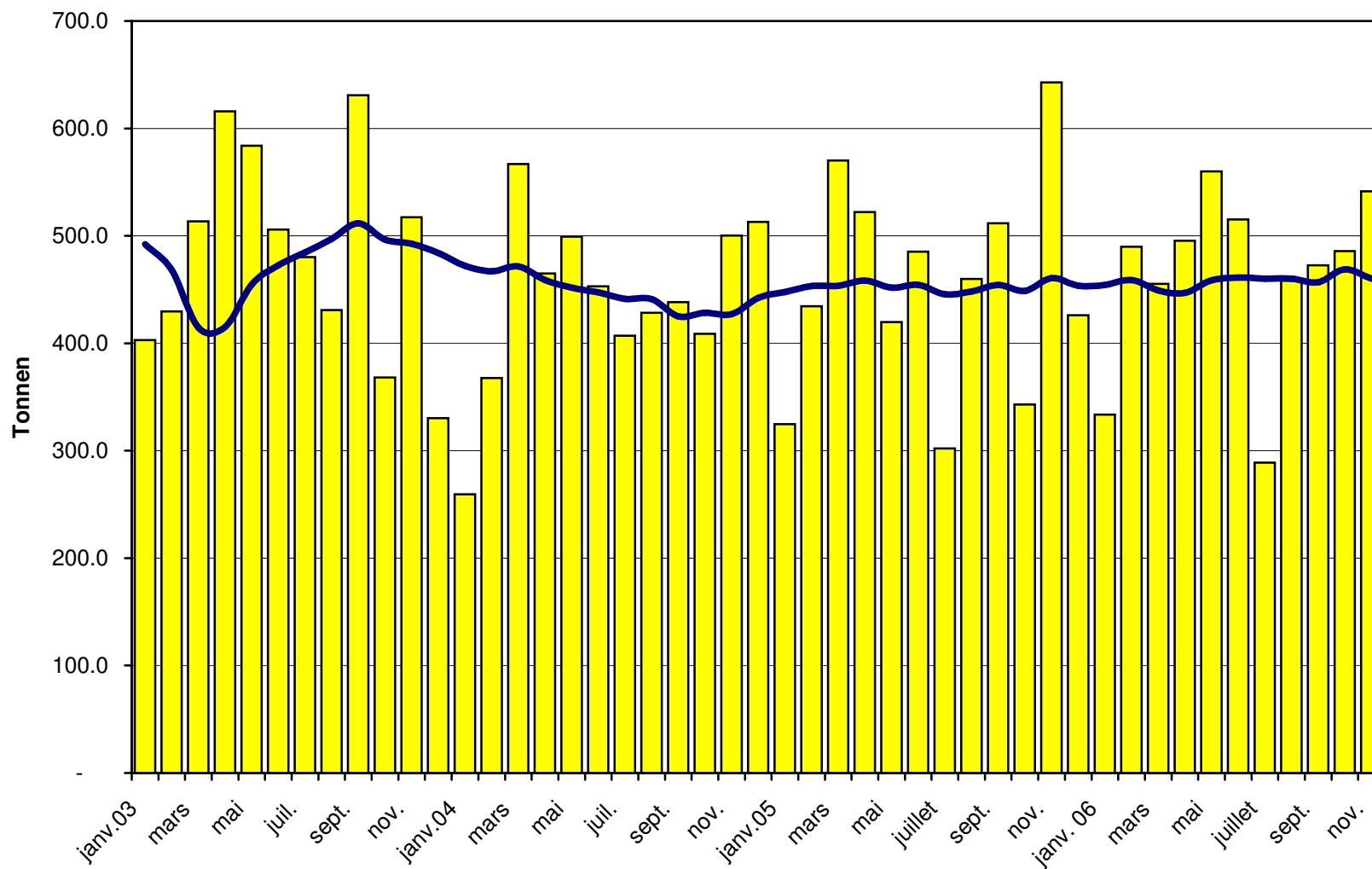
### Importations de fromages à pâte mi-dure depuis 2003 Valeur moyenne des 12 derniers mois



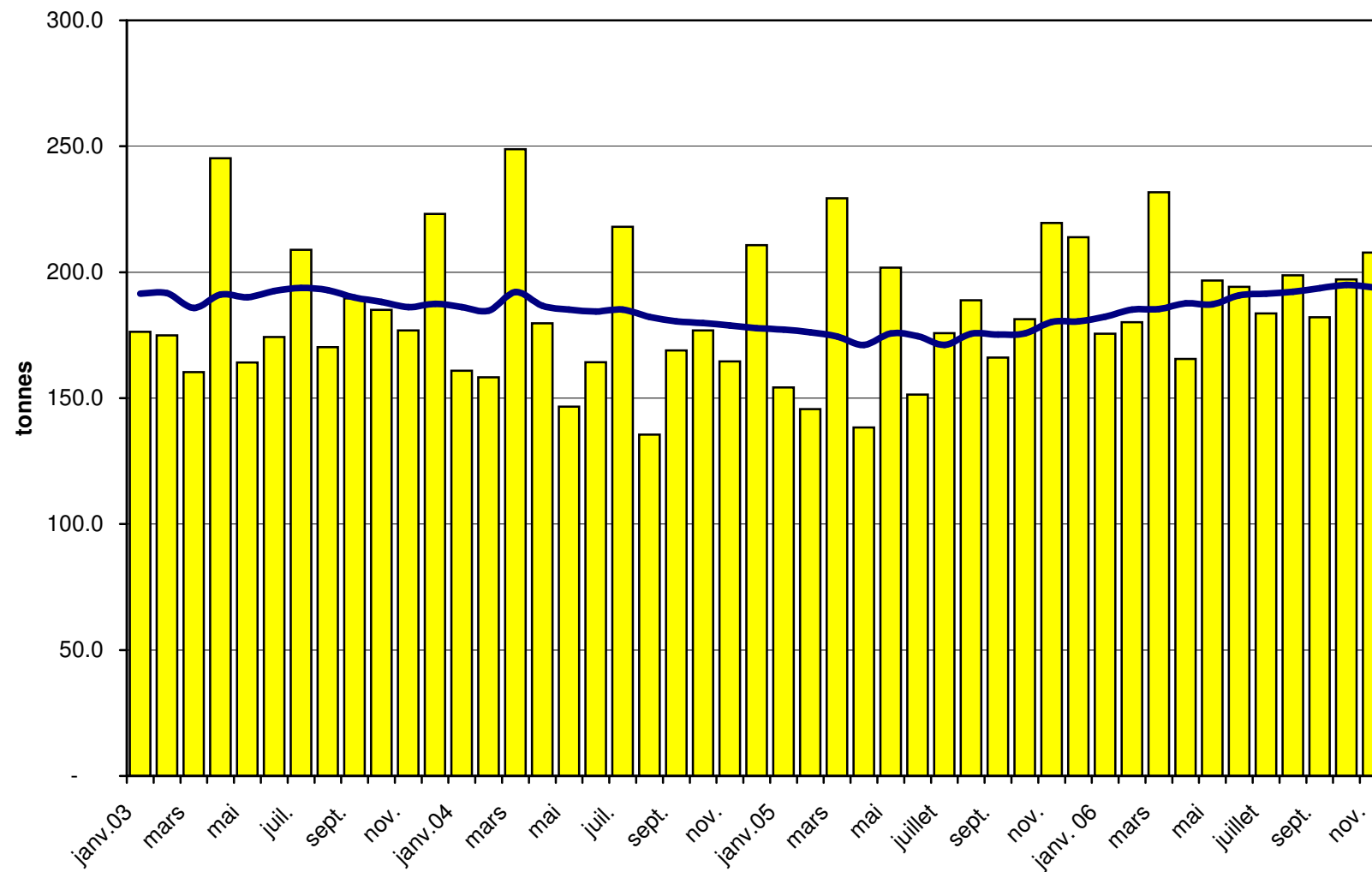
### Importations de fromages à pâte dure depuis 2003 Valeur moyenne des 12 derniers mois



### Importations de fromages à pâte extra-dure depuis 2003 Valeur moyenne des 12 derniers mois



### Importations de fromage fondu depuis 2003 Valeur moyenne des 12 derniers mois



### Importations de fromage par pays fournisseur, novembre 2006 Total 2 909 tonnes

