

Statistiques mensuelles du marché du lait: avril 2010

Berne, le 16 juin 2010

1 - Production / mise en valeur du lait

- 01 Production laitière mensuelle
- 10 Mise en valeur selon l'équivalent-lait
- 11 Mise en valeur selon l'équivalent-lait / année précédente (graphique)
- 14.1 + 14.2 Composition du lait par canton
- 15.1 + 15.2 Contrôle de la qualité du lait cru suisse / Résultats décembre 2009
- 16 Distribution charge en germes
- 17 Distribution nombre de cellules

2 - Fabrication de produits laitiers

- 20 Production fromagère mensuelle et cumulée
- 21 Production fromagère mensuelle et cumulée année précédente
- 22 Production fromagère mensuelle par rapport au mois de l'année précédente (graphique)
- 23 Production fromagère cumulée par rapport à la même période de l'année précédente
- 24 Pourcentages de la production fromagère par variété, cumuls (graphique)
- 25 Production de lait de consommation / Production de beurre
- 26 Spécialités laitières
- 27 Poudre de lait et lait condensé

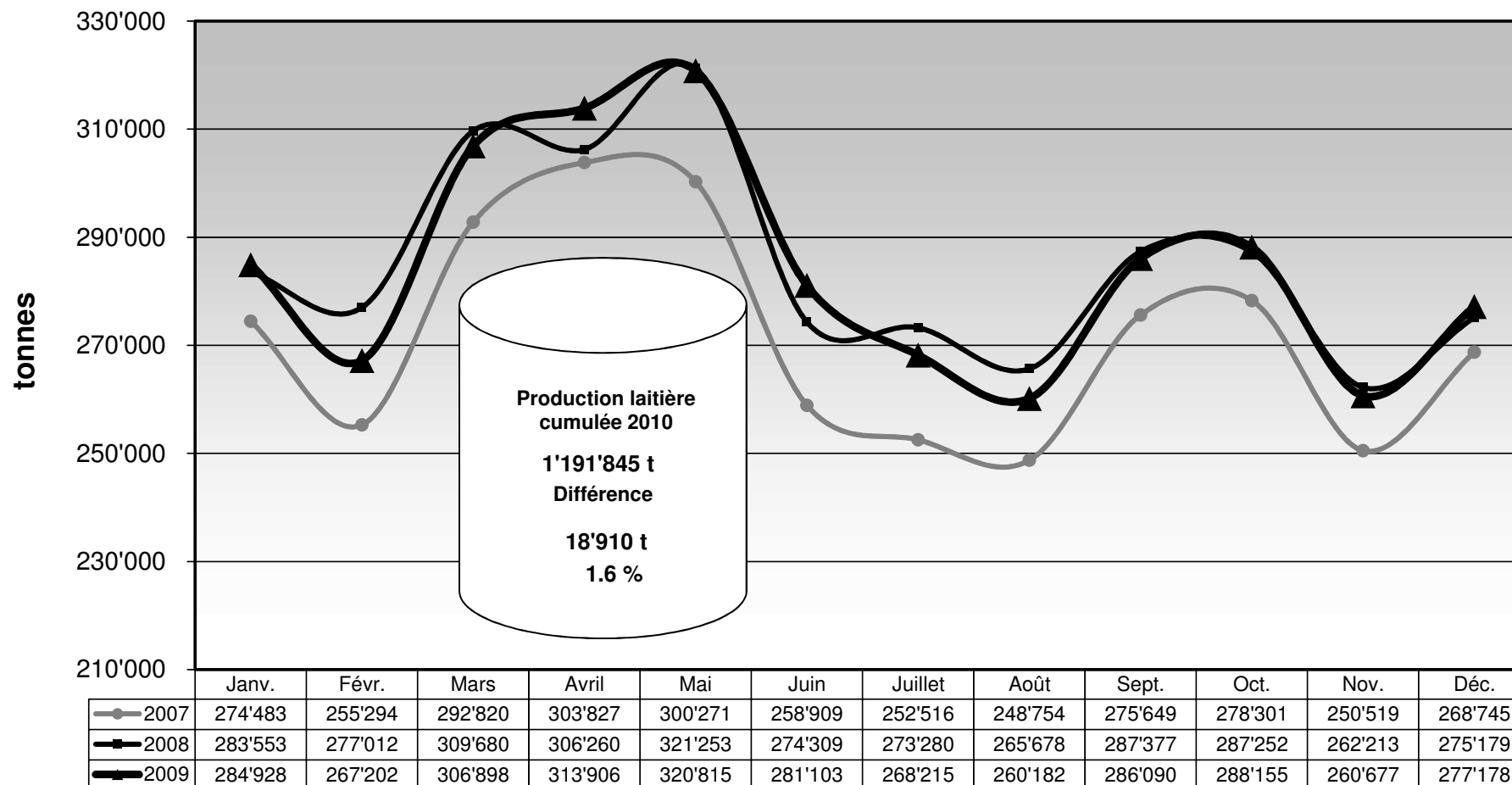
3 - Exportation de fromage

- 30 Exportations de fromage par produit/groupe de produits
- 31 Exportations de fromage par pays
- 31 Exportations de fromage par pays, mois de l'année précédente
- 32 Exportations de fromage par pays, cumulées
- 32 Exportations de fromage par pays, cumulées, année précédente
- 33-1 à 33-10 Total des exportations / sortes principales (3 années)
- 34 Pourcentage des exportations par variété (graphique)

4 - Importations de fromage

- 40 Importations de fromage par produit/groupe de produits
- 41 Importations de fromage par pays fournisseur
- 41 Importations de fromage par pays fournisseur, mois de l'année précédente
- 42 Importations cumulées de fromage par pays fournisseur
- 42 Importations cumulées de fromage par pays fournisseur, année précédente
- 43.1 à 43.7 Total des importations / par groupe de produits (3 années)
- 44 Importations de fromage par pays (graphique)

Production laitière mensuelle en 2010 (Lait de la zone franche et lait du Liechtenstein inclus)



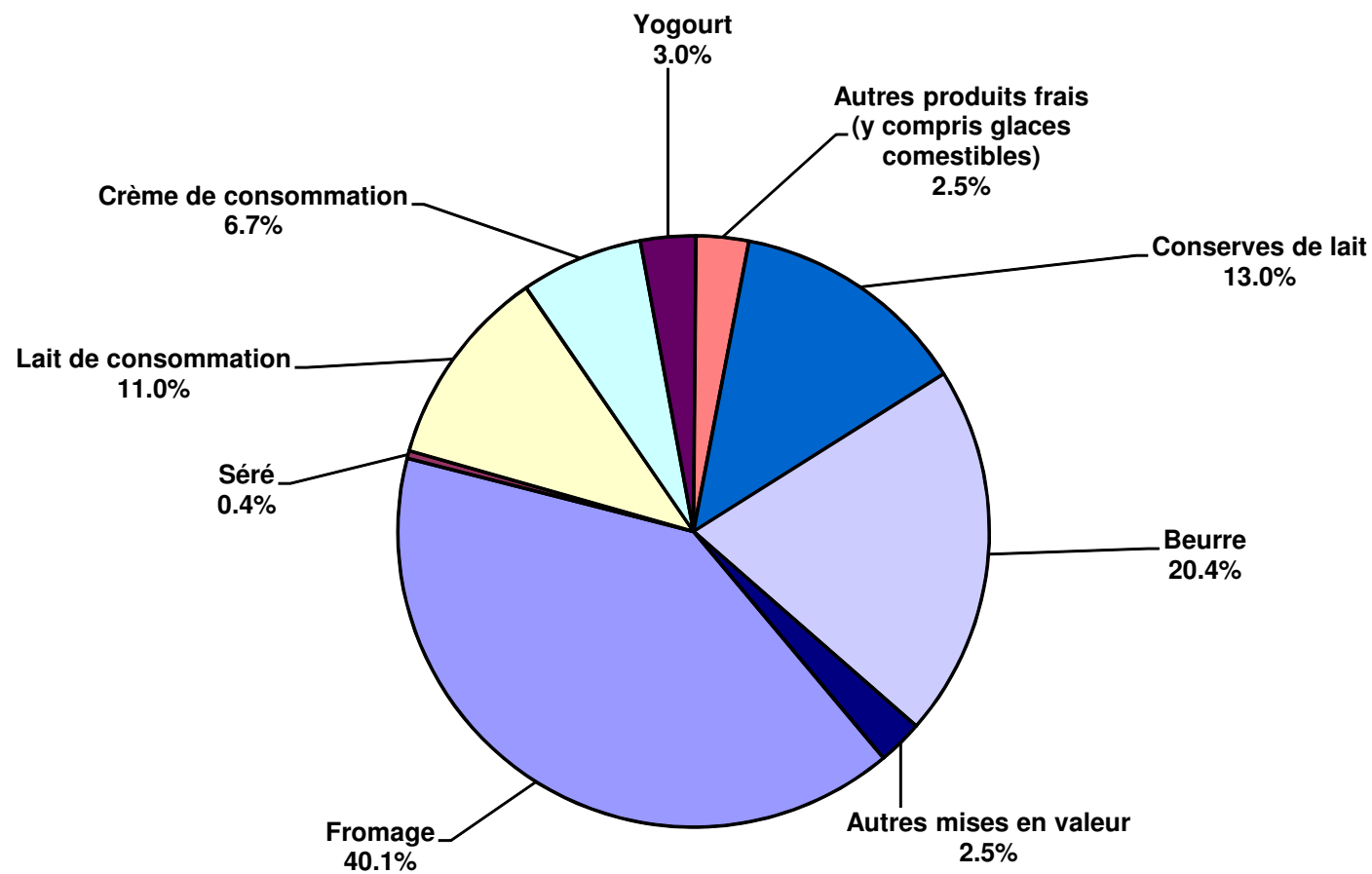
Mise en valeur du lait en équivalents-lait

Mise en valeur:	Mise en valeur mensuelle		Différence par rapport au même mois de l'année précédente		Mise en valeur cumulée		Différence par rapport à la même période de l'année précédente	
	<i>avril 2009</i> tonnes	<i>avril 2010</i> tonnes	tonnes	(%)	<i>janv. - avr. 2009</i> tonnes	<i>janv. - avr. 2010</i> tonnes	tonnes	(%)
Fromage	123'936	128'106	4'170	3.4	446'997	468'684	21'687	4.9
Séré	1'401	1'345	-56	-4.0	5'690	5'411	-279	-4.9
Lait de consommation	36'861	35'179	-1'682	-4.6	143'275	143'080	-195	-0.1
Crème de consommation	21'258	21'389	131	0.6	82'662	84'806	2'144	2.6
Yogourt	9'578	9'659	81	0.8	38'547	38'416	-131	-0.3
Autres produits frais (y c. glaces comestibles)	8'150	9'159	1'009	12.4	36'713	33'412	-3'301	-9.0
Conserves de lait	39'640	41'653	2'013	5.1	143'760	148'214	4'454	3.1
Beurre	63'796	65'133	1'337	2.1	235'045	241'275	6'230	2.7
Autres mises en valeur	9'286	7'856	-1'430	-15.4	40'246	28'547	-11'699	-29.1
Total	313'906	319'479	5'573	1.8	1'172'935	1'191'845	18'910	1.6

Un équivalent-lait correspond à la teneur en protéine et en matière grasse d'un kilo de lait (fraction protéique = 0.45 EL; fraction butyrique = 0.55 EL)

Exemple 1 kg lait entier past./UHT = 0,45 protéine + 0.55 matière grasse = 1.00 équivalent-lait
 1 kg lait écrémé past./UHT = 0.45 protéine + 0.05 matière grasse = 0.50 équivalent-lait
 1 kg crème entière past./UHT = 0.30 protéine + 4.80 matière grasse = 5.10 équivalents-lait

Mise en valeur du lait en équivalents-lait avril 2010 Total 319'479 tonnes de lait



Composition du lait par canton 2010 (page 1 / canton d'Argovie à Nidwald)

Canton	Composants	janv. g/kg	févr. g/kg	mars g/kg	avril g/kg	mai g/kg	juin g/kg	juil. g/kg	août g/kg	sept. g/kg	oct. g/kg	nov. g/kg	déc. g/kg	Moyenne 2010 g/kg
Argovie	Matière grasse	43.3	43.1	43.1	41.0	0.0	0.0	0.0	0.0	0.0	0.0	0.0	43.3	42.6
	Protéine	33.9	33.5	33.0	32.9	0.0	0.0	0.0	0.0	0.0	0.0	0.0	33.9	33.3
	Total	77.2	76.6	76.1	73.9	0.0	0.0	0.0	0.0	0.0	0.0	0.0	77.2	76.0
Appenzell Rhodes-Intérieures	Matière grasse	42.0	42.2	41.9	41.9	0.0	0.0	0.0	0.0	0.0	0.0	0.0	42.0	42.0
	Protéine	33.8	33.8	33.2	33.3	0.0	0.0	0.0	0.0	0.0	0.0	0.0	33.8	33.5
	Total	75.8	76.0	75.1	75.2	0.0	0.0	0.0	0.0	0.0	0.0	0.0	75.8	75.5
Appenzell Rhodes-Extérieures	Matière grasse	41.9	41.6	41.6	41.2	0.0	0.0	0.0	0.0	0.0	0.0	0.0	41.9	41.6
	Protéine	34.2	33.9	33.6	33.5	0.0	0.0	0.0	0.0	0.0	0.0	0.0	34.2	33.8
	Total	76.1	75.5	75.2	74.7	0.0	0.0	0.0	0.0	0.0	0.0	0.0	76.1	75.4
Bâle-Campagne	Matière grasse	42.5	42.6	41.8	41.1	0.0	0.0	0.0	0.0	0.0	0.0	0.0	42.5	42.0
	Protéine	32.7	32.6	31.8	32.2	0.0	0.0	0.0	0.0	0.0	0.0	0.0	32.7	32.3
	Total	75.2	75.2	73.6	73.3	0.0	0.0	0.0	0.0	0.0	0.0	0.0	75.2	74.3
Bâle-Ville	Matière grasse	40.0	39.7	40.4	39.0	0.0	0.0	0.0	0.0	0.0	0.0	0.0	40.0	39.8
	Protéine	33.2	34.1	33.3	31.9	0.0	0.0	0.0	0.0	0.0	0.0	0.0	33.2	33.1
	Total	73.2	73.8	73.7	70.9	0.0	0.0	0.0	0.0	0.0	0.0	0.0	73.2	72.9
Berne	Matière grasse	42.5	42.5	42.1	41.3	0.0	0.0	0.0	0.0	0.0	0.0	0.0	42.5	42.1
	Protéine	33.1	32.9	32.3	32.0	0.0	0.0	0.0	0.0	0.0	0.0	0.0	33.1	32.6
	Total	75.6	75.4	74.4	73.3	0.0	0.0	0.0	0.0	0.0	0.0	0.0	75.6	74.7
Fribourg	Matière grasse	41.3	41.1	40.8	39.7	0.0	0.0	0.0	0.0	0.0	0.0	0.0	41.3	40.7
	Protéine	32.9	32.6	32.1	31.9	0.0	0.0	0.0	0.0	0.0	0.0	0.0	32.9	32.4
	Total	74.2	73.7	72.9	71.6	0.0	0.0	0.0	0.0	0.0	0.0	0.0	74.2	73.1
Genève	Matière grasse	43.1	42.7	42.5	38.9	0.0	0.0	0.0	0.0	0.0	0.0	0.0	43.1	41.8
	Protéine	34.6	32.8	31.8	33.9	0.0	0.0	0.0	0.0	0.0	0.0	0.0	34.6	33.3
	Total	77.7	75.4	74.3	72.8	0.0	0.0	0.0	0.0	0.0	0.0	0.0	77.7	75.0
Glaris	Matière grasse	39.7	39.6	39.8	39.4	0.0	0.0	0.0	0.0	0.0	0.0	0.0	39.7	39.6
	Protéine	31.9	31.6	31.6	31.6	0.0	0.0	0.0	0.0	0.0	0.0	0.0	31.9	31.7
	Total	71.6	71.2	71.4	71.0	0.0	0.0	0.0	0.0	0.0	0.0	0.0	71.6	71.3
Grisons	Matière grasse	39.4	39.4	39.7	39.8	0.0	0.0	0.0	0.0	0.0	0.0	0.0	39.4	39.6
	Protéine	31.9	32.0	31.9	32.5	0.0	0.0	0.0	0.0	0.0	0.0	0.0	31.9	32.1
	Total	71.3	71.4	71.6	72.3	0.0	0.0	0.0	0.0	0.0	0.0	0.0	71.3	71.7
Jura	Matière grasse	41.2	41.5	40.9	40.3	0.0	0.0	0.0	0.0	0.0	0.0	0.0	41.2	41.0
	Protéine	32.5	32.4	31.8	32.1	0.0	0.0	0.0	0.0	0.0	0.0	0.0	32.5	32.2
	Total	73.7	73.9	72.7	72.4	0.0	0.0	0.0	0.0	0.0	0.0	0.0	73.7	73.2
Lucerne	Matière grasse	42.8	42.4	42.4	41.4	0.0	0.0	0.0	0.0	0.0	0.0	0.0	42.8	42.3
	Protéine	34.2	33.8	33.2	33.4	0.0	0.0	0.0	0.0	0.0	0.0	0.0	34.2	33.7
	Total	77.0	76.2	75.6	74.8	0.0	0.0	0.0	0.0	0.0	0.0	0.0	77.0	75.9
Neuchâtel	Matière grasse	41.1	40.8	40.8	40.0	0.0	0.0	0.0	0.0	0.0	0.0	0.0	41.1	40.7
	Protéine	32.9	32.6	32.3	31.6	0.0	0.0	0.0	0.0	0.0	0.0	0.0	32.9	32.4
	Total	74.0	73.4	73.1	71.6	0.0	0.0	0.0	0.0	0.0	0.0	0.0	74.0	73.0
Nidwald	Matière grasse	41.5	41.3	41.4	40.7	0.0	0.0	0.0	0.0	0.0	0.0	0.0	41.5	41.2
	Protéine	33.4	33.4	33.0	33.0	0.0	0.0	0.0	0.0	0.0	0.0	0.0	33.4	33.2
	Total	74.9	74.7	74.4	73.7	0.0	0.0	0.0	0.0	0.0	0.0	0.0	74.9	74.4

Source: Suisselab AG Zollikofen / Qualitas AG Zug

Les données déterminées sont issues de tous les prélèvements (échantillonnage automatique ou manuel), effectués dans le cadre du contrôle de qualité du lait (valeur médiane).

Composition du lait par canton 2010 (page 2 / canton Obwald à Zürich)

Canton	Composants	janv. g/kg	févr. g/kg	mars g/kg	avril g/kg	mai g/kg	juin g/kg	juillet g/kg	août g/kg	sept. g/kg	oct. g/kg	nov. g/kg	déc. g/kg	Moyenne 2010 g/kg
Obwald	Matière grasse	41.8	41.5	42.1	41.1	0.0	0.0	0.0	0.0	0.0	0.0	0.0	41.8	41.6
	Protéine	33.5	33.2	33.1	32.9	0.0	0.0	0.0	0.0	0.0	0.0	0.0	33.5	33.2
	Total	75.3	74.7	75.2	74.0	0.0	0.0	0.0	0.0	0.0	0.0	0.0	75.3	74.8
Schaffhouse	Matière grasse	42.9	42.2	42.7	41.7	0.0	0.0	0.0	0.0	0.0	0.0	0.0	42.9	42.4
	Protéine	33.8	33.2	33.0	32.6	0.0	0.0	0.0	0.0	0.0	0.0	0.0	33.8	33.1
	Total	76.7	75.4	75.7	74.3	0.0	0.0	0.0	0.0	0.0	0.0	0.0	76.7	75.5
Schwyz	Matière grasse	41.1	41.6	41.2	40.6	0.0	0.0	0.0	0.0	0.0	0.0	0.0	41.1	41.1
	Protéine	33.5	33.6	33.0	32.9	0.0	0.0	0.0	0.0	0.0	0.0	0.0	33.5	33.3
	Total	74.6	75.2	74.2	73.5	0.0	0.0	0.0	0.0	0.0	0.0	0.0	74.6	74.4
Saint-Gall	Matière grasse	42.4	42.0	41.8	41.1	0.0	0.0	0.0	0.0	0.0	0.0	0.0	42.4	41.8
	Protéine	34.1	33.9	33.4	33.4	0.0	0.0	0.0	0.0	0.0	0.0	0.0	34.1	33.7
	Total	76.5	75.9	75.2	74.5	0.0	0.0	0.0	0.0	0.0	0.0	0.0	76.5	75.5
Soleure	Matière grasse	43.1	43.0	42.5	41.5	0.0	0.0	0.0	0.0	0.0	0.0	0.0	43.1	42.5
	Protéine	33.4	33.1	32.5	32.5	0.0	0.0	0.0	0.0	0.0	0.0	0.0	33.4	32.9
	Total	76.5	76.1	75.0	74.0	0.0	0.0	0.0	0.0	0.0	0.0	0.0	76.5	75.4
Tessin	Matière grasse	40.2	40.2	39.5	39.5	0.0	0.0	0.0	0.0	0.0	0.0	0.0	40.2	39.8
	Protéine	32.4	31.9	31.8	32.5	0.0	0.0	0.0	0.0	0.0	0.0	0.0	32.4	32.1
	Total	72.6	72.1	71.3	71.9	0.0	0.0	0.0	0.0	0.0	0.0	0.0	72.6	72.0
Thurgovie	Matière grasse	42.7	42.2	41.6	40.8	0.0	0.0	0.0	0.0	0.0	0.0	0.0	42.7	41.8
	Protéine	34.4	34.0	33.5	33.8	0.0	0.0	0.0	0.0	0.0	0.0	0.0	34.4	33.9
	Total	77.1	76.2	75.1	74.6	0.0	0.0	0.0	0.0	0.0	0.0	0.0	77.1	75.8
Uri	Matière grasse	41.6	41.2	41.7	40.9	0.0	0.0	0.0	0.0	0.0	0.0	0.0	41.6	41.4
	Protéine	32.7	33.0	32.8	33.2	0.0	0.0	0.0	0.0	0.0	0.0	0.0	32.7	32.9
	Total	74.3	74.2	74.5	74.1	0.0	0.0	0.0	0.0	0.0	0.0	0.0	74.3	74.3
Vaud	Matière grasse	41.1	40.5	40.1	39.3	0.0	0.0	0.0	0.0	0.0	0.0	0.0	41.1	40.3
	Protéine	33.2	32.9	32.3	32.2	0.0	0.0	0.0	0.0	0.0	0.0	0.0	33.2	32.7
	Total	74.3	73.4	72.4	71.5	0.0	0.0	0.0	0.0	0.0	0.0	0.0	74.3	72.9
Valais	Matière grasse	38.1	38.6	38.4	38.6	0.0	0.0	0.0	0.0	0.0	0.0	0.0	38.1	38.4
	Protéine	32.0	32.4	32.0	32.1	0.0	0.0	0.0	0.0	0.0	0.0	0.0	32.0	32.1
	Total	70.1	71.0	70.4	70.7	0.0	0.0	0.0	0.0	0.0	0.0	0.0	70.1	70.6
Zoug	Matière grasse	42.4	42.6	42.3	41.1	0.0	0.0	0.0	0.0	0.0	0.0	0.0	42.4	42.1
	Protéine	34.4	34.5	33.9	33.3	0.0	0.0	0.0	0.0	0.0	0.0	0.0	34.4	34.0
	Total	76.8	77.1	76.2	74.4	0.0	0.0	0.0	0.0	0.0	0.0	0.0	76.8	76.1
Zurich	Matière grasse	42.7	42.8	42.5	41.2	0.0	0.0	0.0	0.0	0.0	0.0	0.0	42.7	42.3
	Protéine	34.1	33.9	33.2	33.2	0.0	0.0	0.0	0.0	0.0	0.0	0.0	34.1	33.6
	Total	76.8	76.7	75.7	74.4	0.0	0.0	0.0	0.0	0.0	0.0	0.0	76.8	75.9
Moyenne CH	Matière grasse	42.2	42.0	41.7	40.9	0.0	0.0	0.0	0.0	0.0	0.0	0.0	42.2	41.7
	Protéine	33.5	33.2	32.7	32.7	0.0	0.0	0.0	0.0	0.0	0.0	0.0	33.5	33.0
	Total	75.7	75.2	74.4	73.6	0.0	0.0	0.0	0.0	0.0	0.0	0.0	75.7	74.7

Source: Suisselab AG Zollikofen / Qualitas AG Zug

Les données déterminées sont issues de tous les prélèvements (échantillonnage automatique ou manuel), effectués dans le cadre du contrôle de qualité du lait (valeur médiane).

Contrôle de la qualité du lait cru suisse / Résultats avril 2010																				
Canton	Charge en germes							Nombre de cellules							Substance inhibitrice			Point de congélation		
	K0	K1	K2	K3	K4	K5	KT	Z0	Z1	Z2	Z3	Z4	Z5	ZT	H0	H1	HT	G0	G1	GT
AG	1'082	5	5	2	1	0	1'095	1'040	35	17	3	0	0	1'095	1'095	0	1'095	800	295	1'095
AI	517	2	3	1	0	0	523	510	11	2	0	0	0	523	523	0	523	444	79	523
AR	540	2	2	0	0	0	544	531	9	4	0	0	0	544	544	0	544	495	49	544
BE	7'384	29	27	5	2	0	7'447	7'286	117	38	5	1	0	7'447	7'447	0	7'447	6'847	573	7'420
BL	366	2	1	0	0	0	369	359	7	2	1	0	0	369	369	0	369	270	99	369
BS	3	0	0	0	0	0	3	2	0	1	0	0	0	3	3	0	3	1	2	3
FR	1'760	7	8	1	0	0	1'776	1'735	23	16	2	0	0	1'776	1'775	1	1'776	1'563	213	1'776
GE	6	0	0	0	0	0	6	6	0	0	0	0	0	6	6	0	6	6	0	6
GL	256	0	0	0	0	0	256	252	3	1	0	0	0	256	256	0	256	235	21	256
GR	662	3	1	2	1	0	781	768	7	4	2	0	0	781	781	0	781	709	72	781
JU	631	5	0	0	1	0	520	505	9	4	2	0	0	520	520	0	520	419	101	520
LU	0	19	13	5	0	1	4'098	3'993	75	24	6	0	0	4'098	4'097	1	4'098	3'745	353	4'098
NE	619	6	2	0	0	0	489	471	8	7	2	0	1	489	489	0	489	412	77	489
NW	292	1	0	0	0	0	372	361	8	3	0	0	0	372	372	0	372	350	22	372
OW	0	3	2	0	0	0	619	606	7	3	2	1	0	619	619	0	619	570	49	619
SG	3'190	11	7	1	0	0	3'393	3'314	58	16	5	0	0	3'393	3'392	1	3'393	3'179	214	3'393
SH	123	0	1	0	0	0	126	122	0	4	0	0	0	126	126	0	126	91	35	126
SO	650	4	4	2	1	0	683	661	15	6	1	0	0	683	683	0	683	572	111	683
SZ	1'316	6	2	2	1	0	785	762	19	4	0	0	0	785	785	0	785	752	33	785
TG	1'347	10	4	0	2	0	1'459	1'412	26	14	7	0	0	1'459	1'459	0	1'459	1'291	168	1'459
TI	125	0	0	0	0	0	129	121	4	4	0	0	0	129	129	0	129	115	14	129
UR	193	2	0	0	0	0	242	236	3	3	0	0	0	242	242	0	242	229	13	242
VD	1'264	13	9	1	0	0	1'393	1'331	39	12	7	3	1	1'393	1'393	0	1'393	1'046	347	1'393
VS	383	2	6	0	1	1	477	462	11	4	0	0	0	477	476	1	477	442	35	477
ZG	533	3	0	0	1	0	315	311	2	2	0	0	0	315	315	0	315	302	13	315
ZH	1'581	11	7	1	2	0	1'602	1'545	40	11	5	1	0	1'602	1'602	0	1'602	1'370	232	1'602
Total	24'823	146	104	23	13	2	29'502	28'702	536	206	50	6	2	29'502	29'498	4	29'502	26'255	3'220	29'475
en %	84.14	0.49	0.35	0.08	0.04	0.01	100.00	97.29	1.82	0.70	0.17	0.02	0.01	100.00	99.99	0.01	100.00	89.08	10.92	100.00

légende :

K0 Nombre d'échantillons sans contestation de la charge en germes dans le rapport mensuel
 K1 Charge en germes contestée, aucune autre contestation dans les 4 contrôles précédents
 K2 Charge en germes contestée, déjà une contestation dans les 4 contrôles précédents
 K3 Charge en germes contestée, déjà deux contestations dans les 4 contrôles précédents
 K4 Charge en germes contestée, déjà trois contestations dans les 4 contrôles précédents
 K5 Charge en germes contestée, déjà beaucoup d'autres contestations dans les 4 contrôles précédents
 KT Total des échantillons contrôlés quant à la charge en germes
 Z0 Nombre d'échantillons sans contestation du nombre de cellules dans le rapport mensuel
 Z1 Nombre de cellules contesté, aucune autre contestation dans les 4 contrôles précédents
 Z2 Nombre de cellules contesté, déjà une contestation dans les 4 contrôles précédents

Z3 Nombre de cellules contesté, déjà deux contestations dans les 4 contrôles précédents
 Z4 Nombre de cellules contesté, déjà trois contestations dans les 4 contrôles précédents
 Z5 Nombre de cellules contesté, déjà beaucoup d'autres contestations dans les 4 contrôles précédents
 ZT Total des échantillons contrôlés quant au nombre de cellules
 H0 Nombre d'échantillons sans contestation due à la détection d'une substance inhibitrice dans le rapport mensuel
 H1 Nombre d'échantillons avec contestation due à la détection d'une substance inhibitrice dans le rapport mensuel
 HT Total des échantillons contrôlés quant à une substance inhibitrice
 G0 Nombre d'échantillons avec point de congélation <= -0.520 °C
 G1 Nombre d'échantillons avec point de congélation > -0.520 °C
 GT Total des échantillons contrôlés quant au point de congélation

Source: Suiselab AG Zollikofen / Qualitas AG Zug / Agroscope Liebefeld-Posieux

Distribution charge en germes / Domaines en 1'000 germes/ml

avril 2009

de	1	3	5	7	10	30	80	100	300	1'000	3'000	≥	Total resultats
à	2	4	6	9	29	79	99	299	999	2'999	9'999	10'000	
nombre	3'242	6'334	7'096	6'298	5'145	682	67.00	146.00	59.00	19.00	15.00	3.00	29'106
en %	11.14	21.76	24.38	21.64	17.68	2.34	0.23	0.50	0.20	0.07	0.05	0.01	100
	98.94						0.73		0.33				100

Distribution nombre de cellules / domaines en 1'000 cellules / ml

avril 2009

de	1	100	200	300	350	400	500	600	700	800	900	≥	Total resultats
à	99	199	299	349	399	499	599	699	799	899	999	1'000	
nombre	13'600	10'977	3'038	602	291	347	135	60	33	23	14	14	29'134
en %	46.68	37.68	10.43	2.07	1.00	1.19	0.46	0.21	0.11	0.08	0.05	0.05	100
	96.85				3.15								100

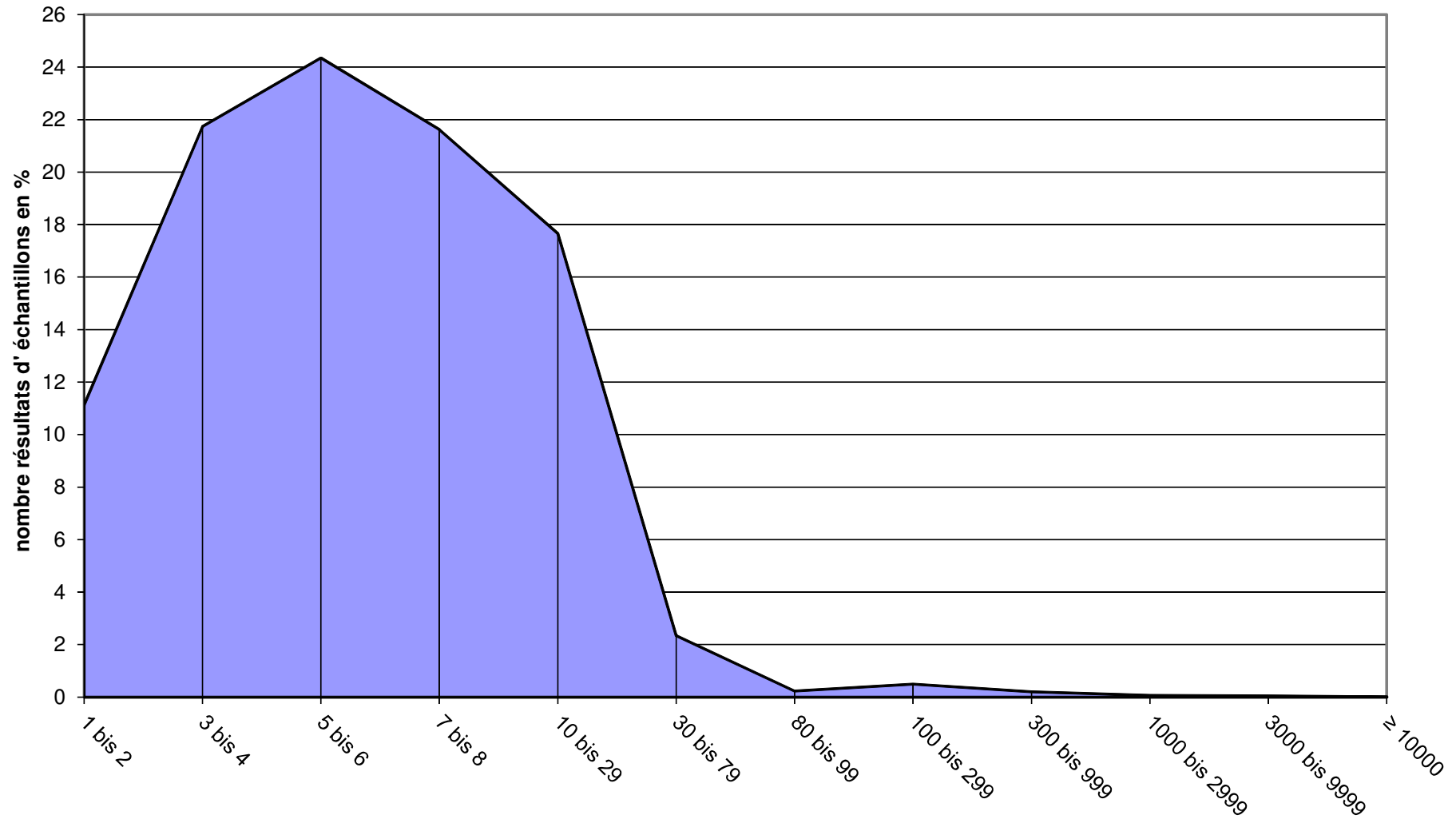
Distribution point de congélation / domaines en °C

avril 2009

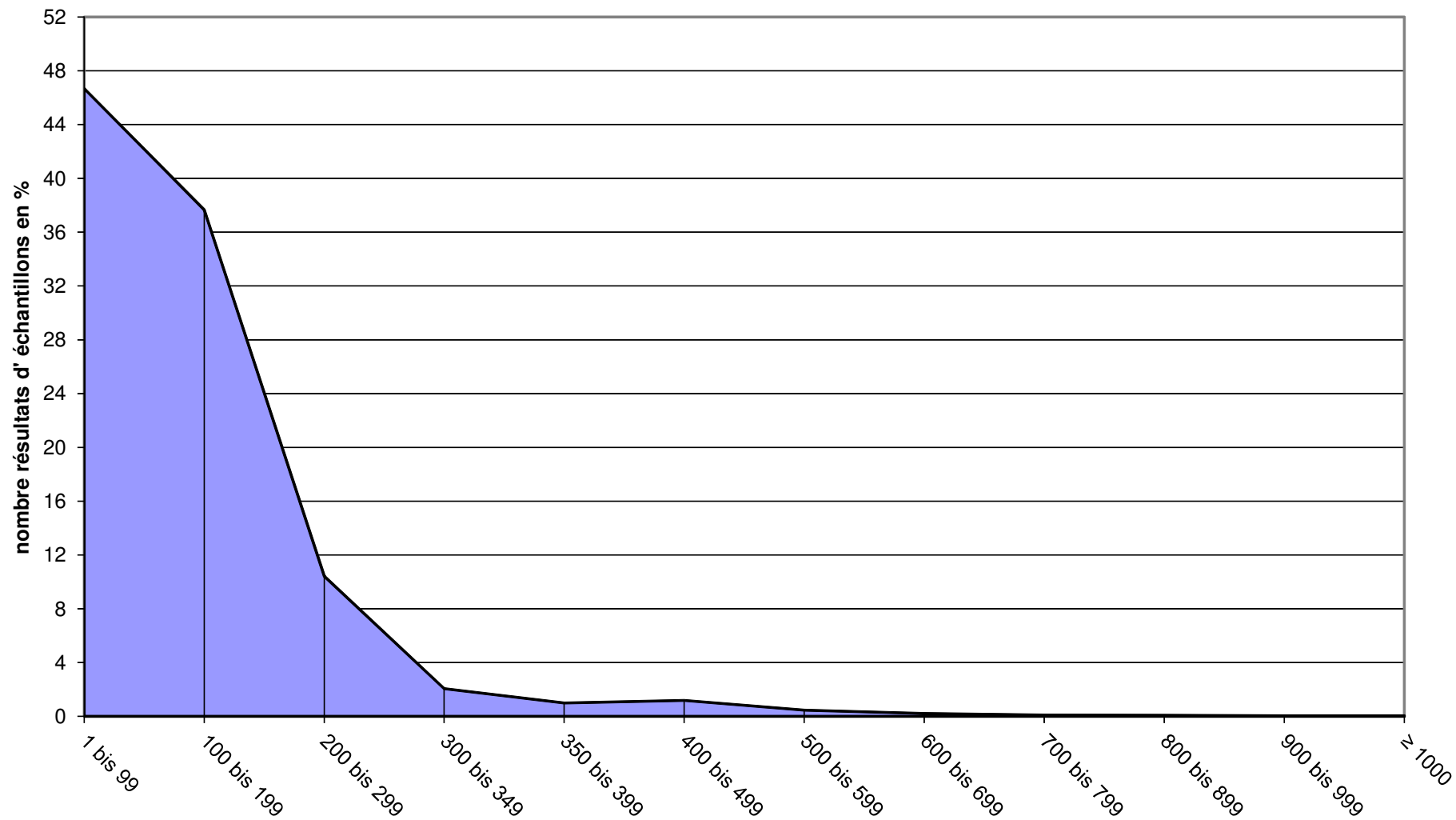
de	≤	-0.539	-0.535	-0.531	-0.527	-0.523	-0.519	-0.515	-0.511	-0.507	-0.503	≥	Total resultats
à	-0.540	-0.536	-0.532	-0.528	-0.524	-0.52	-0.516	-0.512	-0.508	-0.504	-0.5	-0.499	
nombre	55	257	1'535	5'516	9'876	7'969	3'039	614	141	49	15	35	29'105
en %	0.19	0.88	5.28	18.95	33.93	27.38	10.44	2.11	0.49	0.17	0.05	0.12	100
	86.62						10.44	2.94					100

Source: Suisselab AG Zollikofen / Qualitas AG Zug / Agroscope Liebefeld-Posieux

Distribution charge en germes avril 2010 (en 1'000 cellules / ml)



Distribution nombre de cellules / domaines avril 2010 (en 1'000 cellules / ml)



Production fromagère 2009 cumulée avec comparaison année précédente

	janv.	févr.	mars	avril	mai	juin	juillet	août	sept.	oct.	nov.	déc.	Cumul 2009 tonnes	Cumul 2010 tonnes	Différence période année pour cent	
	tonnes	tonnes	tonnes	tonnes	tonnes	tonnes	tonnes	tonnes	tonnes	tonnes	tonnes	tonnes	tonnes	tonnes	tonnes	pour cent
Séré	657	824	907	826	0	0	0	0	0	0	0	0	3'251	3'214	-37	-1.1
Mozzarella	1'346	1'369	1'697	1'744	0	0	0	0	0	0	0	0	5'343	6'156	813	15.2
Mascarpone	45	46	65	56	0	0	0	0	0	0	0	0	161	212	51	31.7
Autres produits frais	1'078	1'209	1'546	1'365	0	0	0	0	0	0	0	0	5'269	5'198	-71	-1.3
Total fromages frais	3'126	3'448	4'215	3'991	0	0	0	0	0	0	0	0	14'023	14'780	757	5.4
Fromage à croûte fleurie, maigre à 1/4 gras	0	0	0	0	0	0	0	0	0	0	0	0	0	0	0	0.0
Fromage à croûte fleurie, 1/2 gras à gras	99	91	135	111	0	0	0	0	0	0	0	0	424	436	12	2.8
Fromage à croûte fleurie, crème	118	154	192	130	0	0	0	0	0	0	0	0	549	594	45	8.2
Bleu, fromage à pâte persillée	0	1	0	0	0	0	0	0	0	0	0	0	1	1	0	0.0
Tomme	162	152	180	159	0	0	0	0	0	0	0	0	715	653	-62	-8.7
Vacherin Mont-d'Or	54	39	2	0	0	0	0	0	0	0	0	0	96	95	-1	-1.0
Autres fromages à croûte fleurie, maigres à 1/4 gras	62	105	119	59	0	0	0	0	0	0	0	0	234	345	111	47.4
Autres fromages à croûte fleurie, 1/2 gras à gras	51	51	69	54	0	0	0	0	0	0	0	0	255	225	-30	-11.8
Autres fromages à croûte fleurie, crème	30	25	31	26	0	0	0	0	0	0	0	0	146	112	-34	-23.3
Total fromage à pâte molle	577	618	728	540	0	0	0	0	0	0	0	0	2'420	2'463	43	1.8
Appenzeller	736	690	799	759	0	0	0	0	0	0	0	0	2'259	2'984	725	32.1
Tilsiter	325	282	377	363	0	0	0	0	0	0	0	0	1'263	1'347	84	6.7
Fromage du Valais (fromage à raclette du Valais)	208	201	235	223	0	0	0	0	0	0	0	0	854	867	13	1.5
Raclette Suisse	468	485	773	888	0	0	0	0	0	0	0	0	2'698	2'614	-84	-3.1
Vacherin fribourgeois	136	106	108	115	0	0	0	0	0	0	0	0	409	465	56	13.7
Tête de Moine	188	169	154	162	0	0	0	0	0	0	0	0	645	673	28	4.3
Fromage du Jura	22	21	21	20	0	0	0	0	0	0	0	0	81	84	3	3.7
Winzerkäse	36	36	39	37	0	0	0	0	0	0	0	0	131	148	17	13.0
Mutschli	35	41	46	44	0	0	0	0	0	0	0	0	148	166	18	12.2
Fromage d'alpage à pâte mi-dure	0	0	0	3	0	0	0	0	0	0	0	0	2	3	1	50.0
Fromage de montagne des Grisons	72	68	80	79	0	0	0	0	0	0	0	0	347	299	-48	-13.8
Fromages de montagne, à la coupe	259	186	248	249	0	0	0	0	0	0	0	0	812	942	130	16.0
St. Paulin Suisse	32	46	53	33	0	0	0	0	0	0	0	0	207	164	-43	-20.8
Edam suisse	34	16	30	37	0	0	0	0	0	0	0	0	91	117	26	28.6
Fromage affiné à froid	3	0	1	1	0	0	0	0	0	0	0	0	5	5	0	0.0
Fromage à pâte mi-dure persillée	15	14	19	21	0	0	0	0	0	0	0	0	70	69	-1	-1.4
Fromage semi - préparé	174	170	134	236	0	0	0	0	0	0	0	0	367	714	347	94.6
Fromage pour la fonte, gras	132	111	124	124	0	0	0	0	0	0	0	0	758	491	-267	-35.2
Feta au lait de vache	0	0	0	0	0	0	0	0	0	0	0	0	0	0	0	#DIV/0!
Autres fromages à pâte mi-dure, maigre à 1/4 gras	85	66	127	70	0	0	0	0	0	0	0	0	363	348	-15	-4.1
Autres fromages à pâte mi-dure, 1/2 gras à gras*	967	862	938	962	0	0	0	0	0	0	0	0	4'005	3'729	-276	-6.9
Autres fromages à pâte mi-dure, crème	236	220	207	293	0	0	0	0	0	0	0	0	851	956	105	12.3
Total fromage à pâte mi-dure	4'161	3'790	4'512	4'717	0	0	0	0	0	0	0	0	16'370	17'180	810	4.9
Emmentaler	2'255	2'165	2'516	2'459	0	0	0	0	0	0	0	0	8'369	9'395	1'026	12.3
Switzerland Swiss	162	170	271	274	0	0	0	0	0	0	0	0	1'023	877	-146	-14.3
Gruyère	2'480	2'340	2'700	2'722	0	0	0	0	0	0	0	0	9'901	10'242	341	3.4
Fromage d'alpage à pâte dure	0	0	0	0	0	0	0	0	0	0	0	0	0	0	0	#DIV/0!
Autres fromages à pâte dure, maigre à 1/4 gras	78	72	89	111	0	0	0	0	0	0	0	0	47	350	303	644.7
Autres fromages à pâte dure, 1/2 gras à gras**	556	553	639	762	0	0	0	0	0	0	0	0	3'195	2'510	-685	-21.4
Autres fromages à pâte dure, crème	8	4	9	14	0	0	0	0	0	0	0	0	43	35	-8	-18.6
Total fromage à pâte dure	5'539	5'304	6'224	6'342	0	0	0	0	0	0	0	0	22'578	23'409	831	3.7
Sbrinz	176	162	189	189	0	0	0	0	0	0	0	0	659	716	57	8.6
Total fromage à pâte extra-dure	176	162	189	189	0	0	0	0	0	0	0	0	659	716	57	8.6
Fromage pur chèvre	27	46	81	105	0	0	0	0	0	0	0	0	235	259	24	10.2
Fromage pur brebis	16	18	23	27	0	0	0	0	0	0	0	0	80	84	4	5.0
Total produits spéciaux	43	64	104	131	0	0	0	0	0	0	0	0	316	342	26	8.2
Total général	13'622	13'385	15'973	15'911	0	0	0	0	0	0	0	0	56'369	58'891	2'522	4.5

* y c. spécialités locales

** y c. fromage pour la fonte, spécialités locales

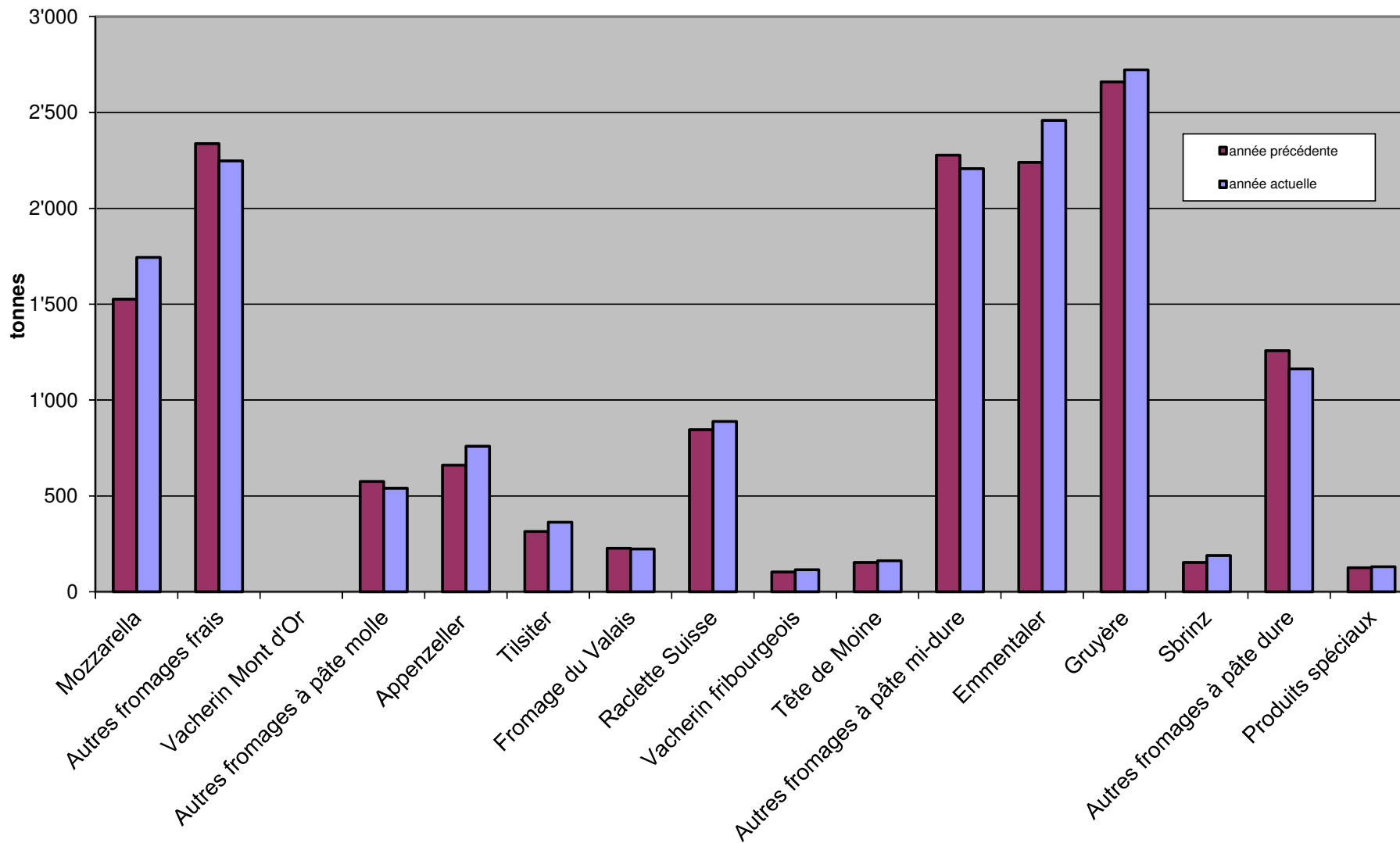
Production fromagère 2008

	janv. tonnes	févr. tonnes	mars tonnes	avril tonnes	mai tonnes	juin tonnes	juillet tonnes	août tonnes	sept. tonnes	oct. tonnes	nov. tonnes	déc. tonnes	Cumul 2009 tonnes
Séré	755	831	842	823	927	847	854	927	766	776	801	889	10'038
Mozzarella	1'279	1'160	1'378	1'526	1'638	1'660	1'668	1'523	1'287	1'381	1'266	1'410	17'176
Mascarpone	38	40	50	33	58	59	46	50	56	55	55	83	623
Autres produits frais	1'184	1'266	1'337	1'482	1'500	1'481	1'272	1'348	1'248	1'306	1'135	1'250	15'809
Total fromages frais	3'255	3'297	3'608	3'863	4'123	4'047	3'840	3'848	3'356	3'517	3'257	3'632	43'643
Fromage à croûte fleurie, maigre à 1/4 gras	0	0	0	0	0	0	0	0	0	0	0	0	0
Fromage à croûte fleurie, 1/2 gras à gras	88	106	122	108	98	113	109	102	117	106	116	116	1'301
Fromage à croûte fleurie, crème	121	123	156	149	120	117	102	153	134	135	189	156	1'655
Bleu, fromage à pâte persillée	0	0	1	0	0	1	0	1	1	1	1	0	6
Tomme	171	177	187	180	177	169	172	168	181	155	155	152	2'044
Vacherin Mont-d'Or	58	35	3	0	0	0	0	28	108	120	111	85	548
Autres fromages à croûte fleurie, maigres à 1/4 gras	60	35	106	33	4	2	58	73	98	79	81	47	676
Autres fromages à croûte fleurie, 1/2 gras à gras	57	59	69	70	53	62	61	57	69	65	67	62	751
Autres fromages à croûte fleurie, crème	26	40	44	36	28	37	22	30	37	31	31	36	398
Total fromage à pâte molle	582	576	687	575	481	500	524	613	744	692	751	653	7'378
Appenzeller	461	554	584	660	724	789	827	857	839	811	829	920	8'855
Tilsiter	330	291	328	314	363	293	331	277	334	318	340	354	3'873
Fromage du Valais (fromage à raclette du Valais)	207	198	222	227	216	121	63	36	215	241	160	193	2'099
Raclette Suisse	615	540	698	845	1'177	1'202	1'199	1'191	1'199	1'047	842	654	11'209
Vacherin fribourgeois	137	85	84	103	136	191	245	257	342	336	274	237	2'427
Tête de Moine	201	142	150	152	183	136	197	216	238	152	182	195	2'213
Fromage du Jura	21	19	16	25	25	21	21	21	17	29	28	21	264
Winzerkäse	37	27	28	39	38	37	29	29	31	31	34	37	397
Mutschli	39	32	41	36	34	46	39	38	65	62	44	42	518
Fromage d'alpage à pâte mi-dure	0	2	0	0	1	14	25	23	1'307	616	50	0	2'038
Fromage de montagne des Grisons	89	86	87	85	80	63	37	17	19	37	50	75	725
Fromages de montagne, à la coupe	205	186	206	215	197	176	181	143	163	173	195	208	2'248
St. Paulin Suisse	40	57	57	53	62	55	59	40	57	51	59	61	651
Edam suisse	33	16	32	10	46	32	32	23	21	15	6	45	311
Fromage affiné à froid	2	0	3	0	1	0	0	2	0	0	0	0	8
Fromage à pâte mi-dure persillée	15	14	19	22	19	37	18	13	30	26	19	18	250
Fromage semi - préparé	113	104	78	72	214	213	235	156	135	171	150	170	1'811
Fromage pour la fonte, gras	117	133	253	255	115	88	77	100	112	138	116	129	1'633
Feta au lait de vache	0	0	0	0	0	0	0	0	0	0	0	0	0
Autres fromages à pâte mi-dure, maigre à 1/4 gras	62	77	129	95	80	59	42	84	81	93	78	82	962
Autres fromages à pâte mi-dure, 1/2 gras à gras *	900	857	1'116	1'132	938	931	795	789	1'002	1'213	960	934	11'567
Autres fromages à pâte mi-dure, crème	183	185	244	239	221	175	198	188	188	215	223	232	2'491
Total fromage à pâte mi-dure	3'808	3'607	4'376	4'579	4'869	4'679	4'652	4'499	6'397	5'845	4'641	4'608	56'560
Emmentaler	2'183	1'875	2'071	2'240	2'543	2'180	1'969	2'020	2'104	2'152	2'140	2'245	25'722
Switzerland Swiss	255	234	265	269	286	274	323	251	222	254	157	182	2'972
Gruyère	2'359	2'258	2'625	2'659	2'983	2'622	2'405	2'160	2'099	2'205	1'937	2'108	28'420
Fromage d'alpage à pâte dure	0	0	0	0	45	129	134	186	983	407	32	0	1'916
Autres fromages à pâte dure, maigre à 1/4 gras	2	2	33	10	35	63	19	11	26	39	102	36	378
Autres fromages à pâte dure, 1/2 gras à gras **	759	686	802	948	892	695	648	545	549	525	525	594	8'168
Autres fromages à pâte dure, crème	5	2	7	29	10	21	22	13	8	6	4	3	130
Total fromage à pâte dure	5'563	5'057	5'803	6'155	6'794	5'984	5'520	5'186	5'991	5'588	4'897	5'168	67'706
Sbrinz	166	160	180	153	182	166	129	121	146	165	144	151	1'863
Total fromage à pâte extra-dure	166	160	180	153	182	166	129	121	146	165	144	151	1'863
Fromage pur chèvre	26	41	69	99	107	94	86	78	115	114	36	29	894
Fromage pur brebis	15	18	21	26	27	24	22	19	15	13	12	13	225
Total produits spéciaux	42	59	90	125	134	118	108	97	130	127	48	42	1'120
Total fromage	13'417	12'757	14'743	15'452	16'584	15'495	14'774	14'364	16'765	15'935	13'736	14'254	178'276

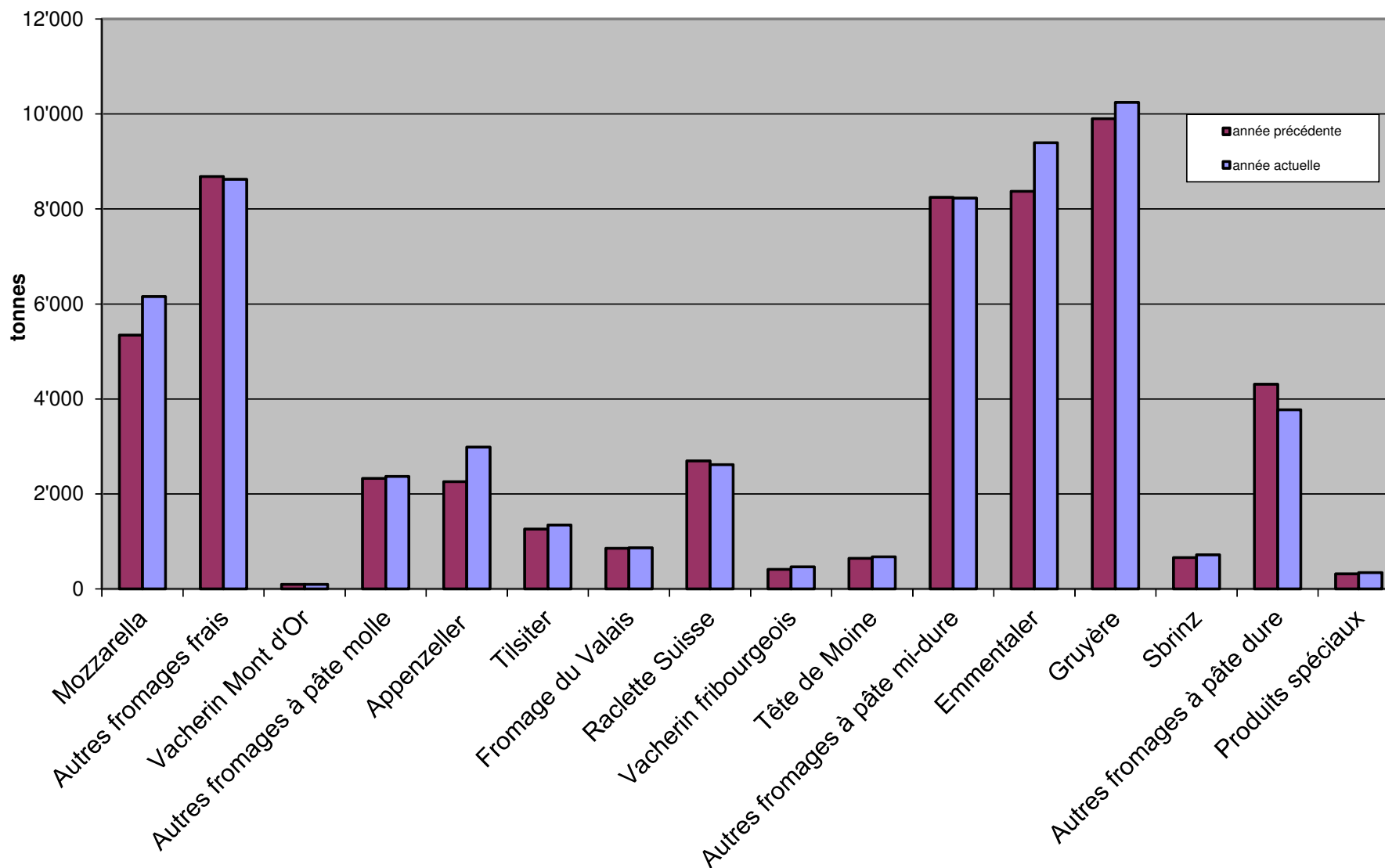
* y c. spécialités locales

** y c. fromage pour la fonte, spécialités locales

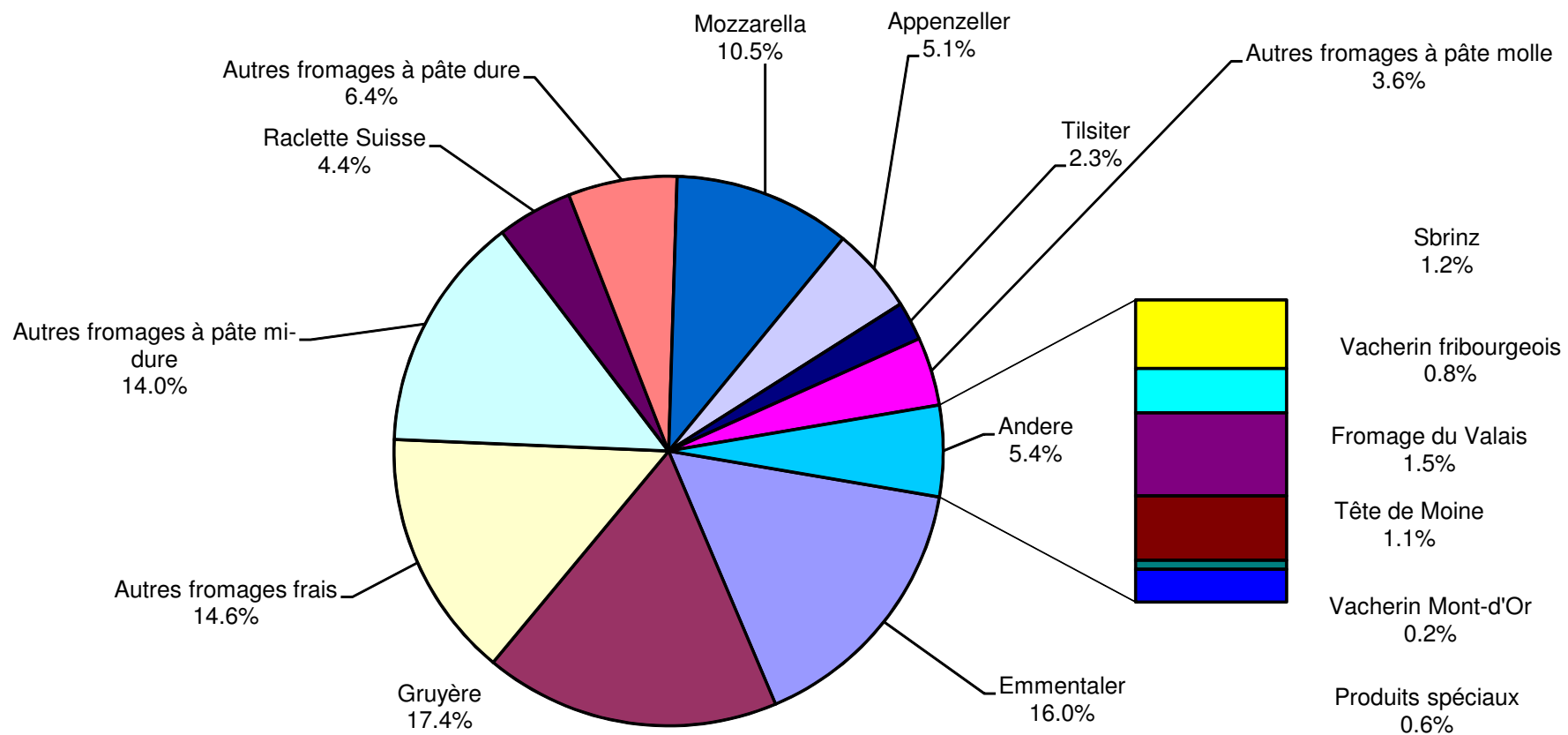
Production fromagère avril 2010 en comparaison avec le même mois de l'année



Production fromagère cumulée par rapport à la même période de l'année précédente avril 2010



Production fromagère avril 2010 Total 58'891 tonnes



Production de lait de consommation

Variété de lait	Production mensuelle		Différence par rapport au même mois de l'année précédente		Production cumulée		Différence par rapport à la même période de l'année précédente	
	<i>avril 2009</i> tonnes	<i>avril 2010</i> tonnes	tonnes	(%)	<i>janv. - avr. 2009</i> tonnes	<i>janv. - avr. 2010</i> tonnes	tonnes	(%)
Lait cru	1'574	1'424	-150	-9.5	4'037	3'254	-783	-19.4
Lait past. enrichi en matière grasse	0	0	0		0	0	0	
Lait UHT enrichi en matière grasse	87	84	-3	-3.4	306	312	6	2.0
Lait entier past.	5'095	4'801	-294	-5.8	20'873	19'299	-1'574	-7.5
Lait entier UHT	1'946	1'719	-227	-11.7	7'651	8'147	496	6.5
Lait entier standardisé pasteurisé, 3.5%	2'456	2'580	124	5	10'107	11'721	1'614	16
Lait entier standardisé UHT, 3.5%	14'999	12'180	-2'819	-19	55'623	53'206	-2'417	-4
Lait partiellement écrémé past.	6'762	6'701	-61	-0.9	26'997	26'875	-122	-0.5
Lait partiellement écrémé UHT	8'229	10'716	2'487	30.2	33'293	40'183	6'890	20.7
Lait écrémé past.	0	0	0		1	1	0	0.0
Lait écrémé UHT	1'075	1'166	91	8.5	4'697	4'626	-71	-1.5
Total lait de consommation	42'223	41'371	-852	-2.0	163'585	167'624	4'039	2.5

Production de beurre

	Production mensuelle		Différence par rapport au même mois de l'année		Production cumulée		Différence par rapport à la même période de l'année précédente	
	<i>avril 2009</i> tonnes	<i>avril 2010</i> tonnes	tonnes	(%)	<i>janv. - avr. 2009</i> tonnes	<i>janv. - avr. 2010</i> tonnes	tonnes	(%)
Total production de beurre	5'201	5'364	163	3.1	19'737	20'064	327	1.7

Production de spécialités laitières

Crème de consommation

	Production mensuelle		Différence par rapport au même mois de l'année précédente		Production cumulée		Différence par rapport à la même période de l'année précédente	
	<i>avril 2009</i> tonnes	<i>avril 2010</i> tonnes	tonnes	(%)	<i>janv. - avr. 2009</i> tonnes	<i>janv. - avr. 2010</i> tonnes	tonnes	(%)
Crème double	59	55	-4	-6.8	190	202	12	6.3
Crème entière 35%	2'297	2'178	-119	-5.2	8'905	8'879	-26	-0.3
Demi-crème	1'254	1'213	-41	-3.3	4'748	4'664	-84	-1.8
Crème à café	2'034	2'025	-9	-0.4	8'215	7'864	-351	-4.3
Total crème de consommation	5'644	5'471	-173	-3.1	22'058	21'609	-449	-2.0

Autres spécialités laitières

	Production mensuelle		Différence par rapport au même mois de l'année précédente		Production cumulée		Différence par rapport à la même période de l'année précédente	
	<i>avril 2009</i> tonnes	<i>avril 2010</i> tonnes	tonnes	(%)	<i>janv. - avr. 2009</i> tonnes	<i>janv. - avr. 2010</i> tonnes	tonnes	(%)
Lait acidulé	589	572	-17	-2.9	2'230	2'432	202	9.1
Crème acidulée	191	192	1	0.5	763	821	58	7.6
Desserts (crèmes, flans, coupes, etc.)	1'563	1'963	400	25.6	7'489	7'890	401	5.4
Boissons lactées	5'472	5'454	-18	-0.3	27'528	20'368	-7'160	-26.0
Yogourt	11'849	12'081	232	2.0	48'099	47'069	-1'030	-2.1
Kéfir	16	12	-4	-25.0	65	51	-14	-21.5
Glaces comestibles	2'410	2'546	136	5.6	8'624	9'195	571	6.6

Production de poudre de lait et de lait condensé

	Production mensuelle		Différence par rapport au même mois de l'année précédente		Production cumulée		Différence par rapport à la même période de l'année précédente	
	<i>avril 2009</i> tonnes	<i>avril 2010</i> tonnes	tonnes	(%)	<i>janv. - avr. 2009</i> tonnes	<i>janv. - avr. 2010</i> tonnes	tonnes	(%)
Poudre de lait entier	801	1'384	583	72.8	4'070	4'913	843	20.7
Poudre de lait partiellement écrémé	157	314	157	100.0	1'027	1'254	227	22.1
Poudre de lait enrichie et poudre de crème	16	14	-2	-12.5	67	77	10	14.9
Poudre de lait écrémé	4'676	4'512	-164	-3.5	16'220	16'525	305	1.9
Poudre de babeurre	16	8	-8	-50.0	40	51	11	27.5
Poudre de petit-lait	74	91	17	23.0	194	215	21	10.8
Lait condensé	134	186	52	38.8	677	866	189	27.9

Exportations de fromage par produit/groupe de produit

Variété / catégorie	Exportations mensuelles		Différence par rapport au même mois de l'année précédente		Exportations cumulées		Différence par rapport à la même période de l'année précédente	
	avril 2009 tonnes	avril 2010 tonnes	tonnes	(%)	janv. - avr. 2009 tonnes	janv. - avr. 2010 tonnes	tonnes	(%)
Total fromages frais	178.1	319.5	141.5	79.5	532.7	1'197.8	665.1	124.9
Vacherin Mont-d'Or	0.0	0.0	0.0	0.0	6.6	8.0	1.4	20.7
Autres fromages à pâte molle	74.1	105.8	31.7	42.7	420.2	531.3	111.1	26.4
Total fromages à pâte molle	74.1	105.8	31.6	42.7	426.8	539.3	112.5	26.4
Appenzeller	418.5	424.9	6.3	1.5	1'702.9	1'910.8	207.9	12.2
Tilsiter	44.0	24.1	-19.9	-45.3	173.0	152.1	-20.9	-12.1
Raclette Suisse	24.5	28.7	4.2	17.0	195.6	238.0	42.3	21.6
Vacherin Fribourgeois	15.9	29.0	13.0	81.8	96.2	102.4	6.3	6.5
Tête de Moine	75.3	66.7	-8.6	-11.4	361.1	364.6	3.4	1.0
Autres fromages à pâte mi-dure	750.7	324.5	-426.2	-56.8	1'910.5	1'406.3	-504.1	-26.4
Total fromages à pâte mi-dure	1'328.9	897.9	-431.1	-32.4	4'439.4	4'174.2	-265.2	-6.0
Emmentaler	1'528.6	1'342.9	-185.8	-12.2	6'340.5	6'153.1	-187.4	-3.0
Gruyère	764.4	790.7	26.4	3.5	3'131.6	3'854.3	722.7	23.1
Switzerland Swiss	158.2	78.3	-79.9	-50.5	665.1	304.1	-361.0	-54.3
Autres fromages à pâte dure	153.7	285.7	132.0	85.9	410.5	977.2	566.7	138.1
Total fromages à pâte dure	2'605.0	2'497.7	-107.3	-4.1	10'547.7	11'288.7	740.9	7.0
Sbrinz	22.3	14.7	-7.7	-34.4	98.6	70.5	-28.1	-28.5
Total fromages à pâte extra-dure	22.3	14.7	-7.7	-34.4	98.6	70.5	-28.1	-28.5
Total fromage fondu	205.6	231.2	25.7	12.5	1'243.5	943.5	-300.0	-24.1
Fondue prête à l'emploi	319.5	216.5	-103.0	-32.2	1'259.4	1'224.8	-34.5	-2.7
Autres fromages	222.0	270.9	48.8	22.0	515.3	616.6	101.3	19.6
Total	4'955.5	4'554.1	-401.4	-8.1	19'063.3	20'055.4	992.1	5.2

Source: DGD

Exportations par pays

avril 2010

PAYS	Produits																					TOTAL
	t	t	t	t	t	t	t	t	t	t	t	t	t	t	t	t	t	t	t	t	t	
EUROPE																						
Allemagne	252.0	163.9	*	*	217.1	633.0	318.3	13.3	6.5	26.9	17.6	246.9	629.5	96.7	0.0	54.5	151.2	2.4	186.7	10.3		
France	102.1	183.3	*	*	0.8	286.1	53.0	13.8	4.0	27.1	*	5.2	103.1	0.1	*	22.0	22.1	0.9	21.5	21.7		
Italie	738.7	20.8	*	*	57.1	816.6	0.2	*	*	1.7	*	0.4	2.3	63.8	0.0	0.0	63.8	187.8	11.5	1.5		
BeNeLux	91.5	54.8	*	*	0.3	146.6	5.5	0.4	5.3	2.3	0.0	1.1	14.7	0.0	*	1.9	1.9	25.0	1.7	74.2		
Grande-Bretagne	24.8	58.7	*	*	2.7	86.2	1.7	*	*	0.1	*	0.1	1.8	0.0	*	0.1	0.1	1.9	0.1	3.7		
Espagne/Portugal	7.2	18.1	*	*	2.3	27.6	*	*	*	*	*	0.0	0.0	0.0	*	0.0	0.0	3.8	0.0	0.0		
UE sans affectation / Autres pays d'Europe (Fondue: autres pays du monde)	34.6	47.5	14.4	0.4	0.9	97.9	42.4	0.7	4.3	6.9	5.5	65.2	125.0	2.3	0.0	26.6	28.9	0.5	3.3	3.3		
TOTAL EUROPE	1'251.0	547.0	14.4	0.4	281.2	2'094.0	421.1	28.2	20.1	65.0	23.1	318.9	876.5	162.9	0.0	105.1	268.0	222.3	224.8	114.7		
Autres pays																						
Canada	31.7	*	*	*	0.1	31.8	1.1	*	*	0.6	*	1.8	3.4	0.0	*	0.0	0.0	6.5	0.0	1.1		
USA	22.9	118.2	*	*	1.2	142.2	1.2	0.4	2.2	0.1	*	3.4	7.2	0.0	*	0.2	0.2	1.9	0.0	11.9		
Canada ou USA / autres pays	37.3	125.5	0.3	77.9	3.3	244.3	1.4	0.4	6.4	1.0	1.0	0.4	10.7	156.6	0.0	0.5	157.1	0.5	46.0	88.8		
TOTAL AUTRES PAYS	91.9	243.7	0.3	77.9	4.5	418.3	3.7	0.8	8.6	1.7	1.0	5.6	21.4	156.6	0.0	0.7	157.3	8.9	46.1	101.8		
TOTAL	1'342.9	790.7	14.7	78.3	285.7	2'512.3	424.9	29.0	28.7	66.7	24.1	324.5	897.9	319.5	0.0	105.8	425.3	231.2	270.9	216.5		

* Pour des raisons de protection de données, celles concernant les exportations de variétés ne comportant qu'un ou deux exportateurs ne sont pas ventilées par pays, mais rassemblées sous la rubrique "autres pays d'Europe" ou "Canada ou USA / autres pays".
Source: DGD

Exportations par pays

avril 2009

PAYS																					TOTAL	
	t	t	t	t	t	t	t	t	t	t	t	t	t	t	t	t	t	t	t	t		t
EUROPE																						
Allemagne	273.1	193.2	*	*	43.1	509.3	308.4	2.8	10.6	37.8	36.0	455.6	851.3	35.4	0.0	53.7	89.1	10.7	191.9	33.6	1'686.0	
France	127.4	139.9	*	*	21.8	289.1	46.9	8.6	1.8	21.9	*	7.7	86.9	0.1	*	19.1	19.3	0.2	0.8	24.7	420.9	
Italie	813.5	21.5	*	*	60.7	895.7	1.7	*	*	1.4	*	22.0	25.1	0.1	0.0	0.0	0.1	157.6	0.1	0.4	1'079.0	
BeNeLux	74.4	67.8	*	*	1.6	143.8	7.6	0.4	5.3	7.4	0.3	8.4	29.4	0.0	*	0.2	0.2	25.8	2.7	77.8	279.7	
Grande-Bretagne	25.8	72.2	*	*	0.0	98.0	2.6	*	*	0.3	*	0.1	3.1	0.0	*	0.1	0.1	1.3	0.1	2.5	105.0	
Espagne/Portugal	5.4	20.5	*	*	0.0	25.9	*	*	*	*	50.0	0.0	0.0	0.0	*	0.0	0.0	1.4	0.0	0.0	27.3	
Autres pays d'Europe	49.9	56.0	22.1	83.2	25.1	236.4	49.7	3.8	2.6	5.7	6.8	253.4	321.9	2.3	0.0	0.0	2.3	0.1	1.7	88.9	651.3	
TOTAL EUROPE	1'369.4	571.1	22.1	83.2	152.4	2'198.2	416.9	15.6	20.3	74.5	43.2	747.3	1'317.8	37.9	0.0	73.2	111.1	197.0	197.4	227.9	4'249.3	
Autres pays	0.0	0.0	0.0	0.0	0.0	0.0	0.0	0.0	0.0	0.0	0.0	0.0	0.0	0.0	0.0	0.0	0.0	0.0	0.0	0.0	0.0	
Canada	28.3	*	*	*	0.0	28.3	0.1	*	*	0.2	*	0.0	0.3	0.0	*	0.0	0.0	0.9	0.0	7.2	36.7	
USA	75.9	68.2	*	*	0.0	144.1	0.3	0.2	0.2	0.2	*	2.0	3.0	0.0	*	0.2	0.2	6.1	0.2	0.0	153.6	
Canada ou USA / autres pays	55.0	125.1	0.2	75.0	1.3	256.7	1.2	0.2	3.9	0.4	0.8	1.4	7.8	140.1	0.0	0.7	140.9	1.6	24.5	84.4	515.8	
TOTAL AUTRES PAYS	159.2	193.3	0.2	75.0	1.3	429.1	1.7	0.3	4.2	0.8	0.8	3.4	11.1	140.1	0.0	0.9	141.1	8.6	24.7	91.6	706.1	
TOTAL	1'528.6	764.4	22.3	158.2	153.7	2'627.3	418.5	15.9	24.5	75.3	44.0	750.7	1'328.9	178.1	0.0	74.1	252.2	205.6	222.0	319.5	4'955.5	

* Pour des raisons de protection de données, celles concernant les exportations de variétés ne comportant qu'un ou deux exportateurs ne sont pas ventilées par pays, mais rassemblées sous la rubrique "autres pays d'Europe" ou "Canada ou USA / autres pays".

Source: DGD

Exportations par pays, cumulées

Janvier à avril 2010

PAYS	Janvier à avril 2010																				TOTAL
	t	t	t	t	t	t	t	t	t	t	t	t	t	t	t	t	t	t	t	t	
EUROPE																					
Allemagne	1'074.4	817.8	*	*	566.9	2'459.2	1'480.5	23.0	62.4	177.7	128.0	1'118.4	2'990.1	189.0	0.1	388.8	578.0	12.5	438.6	106.1	
France	574.6	708.0	*	*	23.9	1'306.5	210.9	61.9	43.5	103.2	*	28.1	447.5	0.4	*	89.9	90.3	6.3	27.7	200.4	
Italie	3'317.8	91.5	*	*	331.8	3'741.1	2.2	*	*	10.3	*	1.9	14.5	255.8	0.0	10.0	265.8	741.7	49.3	10.6	
BeNeLux	365.7	278.6	*	*	3.1	647.4	33.2	6.4	55.2	24.3	0.8	5.9	125.7	0.0	*	8.9	8.9	98.3	33.9	408.2	
Grande-Bretagne	84.3	207.1	*	*	12.3	303.6	6.2	*	*	0.7	*	0.4	7.3	0.0	*	0.2	0.2	9.3	0.3	16.5	
Espagne/Portugal	31.1	99.3	*	*	2.3	132.7	*	*	*	*	*	0.0	0.0	0.0	*	0.0	0.0	10.1	0.3	0.0	
UE sans affectation / Autres pays d'Europe (Fondue: autres pays du monde)	214.2	251.0	66.7	10.8	16.0	558.7	146.0	5.3	22.5	38.2	17.3	230.5	459.7	2.3	7.7	27.4	37.4	1.8	15.2	16.1	
TOTAL EUROPE	5'662.1	2'453.2	66.7	10.8	956.3	9'149.2	1'879.0	96.5	183.6	354.4	146.0	1'385.3	4'044.8	447.5	7.8	525.2	980.6	880.1	565.4	757.9	
Autres pays																					
Canada	112.2	*	*	*	0.9	113.1	5.1	*	*	2.5	*	4.4	11.9	0.0	*	0.0	0.0	31.3	0.0	75.5	
USA	191.8	942.8	*	*	7.4	1'142.0	20.0	2.4	24.5	4.4	*	11.4	62.6	0.0	*	1.0	1.0	10.8	0.2	63.8	
Canada ou USA / autres pays	187.0	458.2	3.8	293.3	12.6	954.9	6.8	3.5	29.9	3.3	6.0	5.3	54.9	750.3	0.1	5.1	755.5	21.3	50.9	327.6	
TOTAL AUTRES PAYS	491.0	1'401.0	3.8	293.3	20.9	2'210.0	31.9	5.9	54.4	10.2	6.0	21.1	129.4	750.3	0.1	6.1	756.5	63.4	51.2	466.9	
TOTAL	6'153.1	3'854.3	70.5	304.1	977.2	11'359.2	1'910.8	102.4	238.0	364.6	152.1	1'406.3	4'174.2	1'197.8	8.0	531.3	1'737.1	943.5	616.6	1'224.8	

* Pour des raisons de protection de données, celles concernant les exportations de variétés ne comportant qu'un ou deux exportateurs ne sont pas ventilées par pays, mais rassemblées sous la rubrique "autres pays d'Europe" ou "Canada ou USA / autres pays".

Source: DGD

Exportations par pays, cumulées

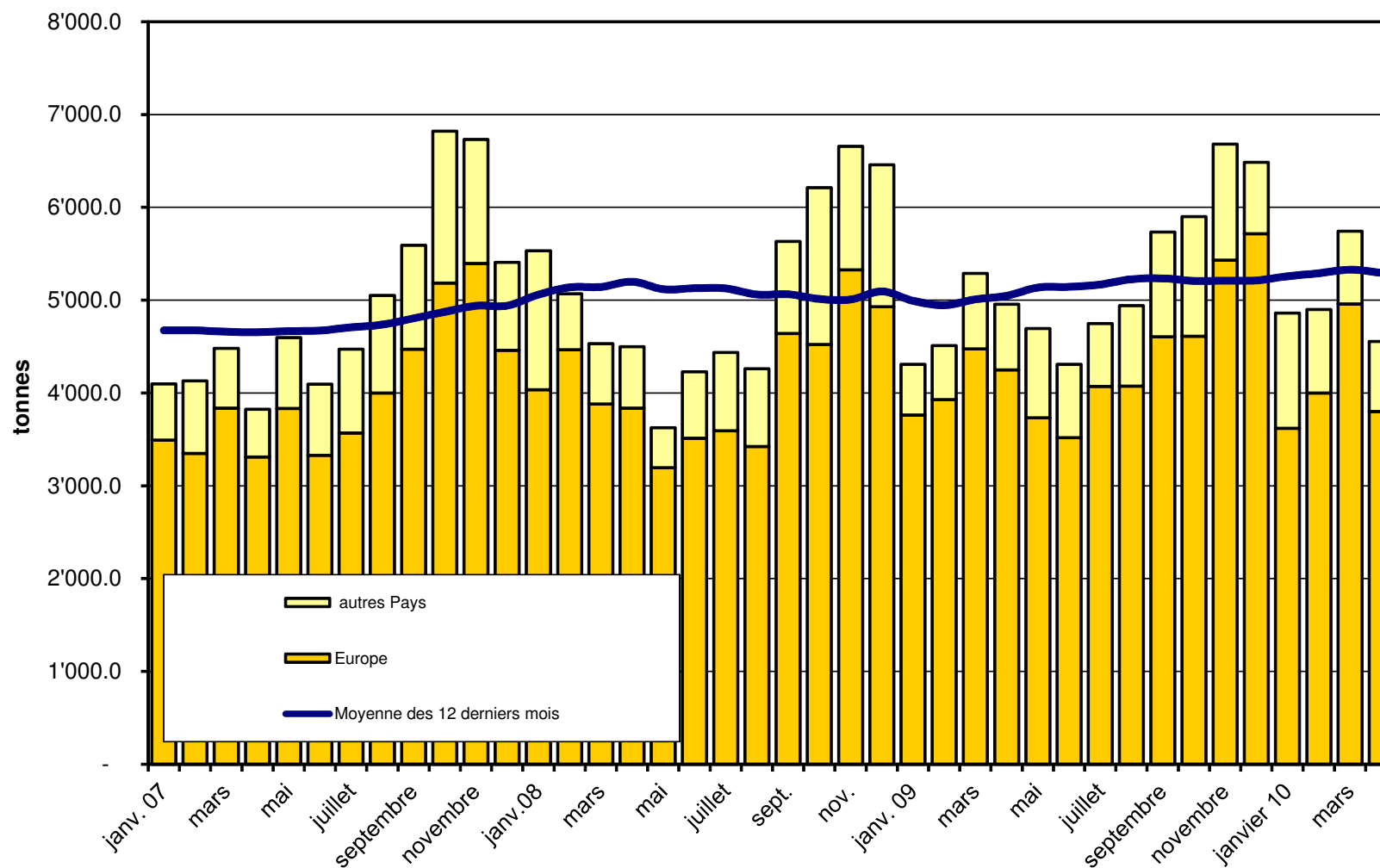
janvier à avril 2009

PAYS																					TOTAL	
	t	t	t	t	t	t	t	t	t	t	t	t	t	t	t	t	t	t	t	t		t
EUROPE																						
Allemagne	1'044.8	790.0	*	*	161.6	1'996.3	1'289.6	13.6	67.0	191.7	145.5	1'269.8	2'977.1	51.1	0.2	284.3	335.5	40.5	393.6	151.1	5'894.1	
France	685.1	652.5	*	*	98.8	1'436.4	205.5	59.9	26.4	94.6	*	24.9	411.3	0.3	*	58.8	59.1	4.7	38.6	236.0	2'186.2	
Italie	3'512.7	76.2	*	*	78.5	3'667.5	4.4	*	*	9.5	*	22.6	36.4	0.3	0.0	0.0	0.3	1'020.6	13.1	13.9	4'751.7	
BeNeLux	324.5	269.0	*	*	3.7	597.2	23.2	5.1	45.4	29.2	0.5	10.8	114.2	0.0	*	0.3	0.3	51.2	30.0	233.2	1'026.1	
Grande-Bretagne	88.7	236.8	*	*	5.5	331.0	6.6	*	*	0.7	*	0.6	7.8	0.0	*	0.3	0.3	9.4	0.4	33.7	382.6	
Espagne/Portugal	32.7	82.0	*	*	0.0	114.7	*	*	*	*	*	0.0	0.0	0.0	*	0.0	0.0	9.2	0.0	0.0	123.9	
Autres pays d'Europe	249.9	277.8	91.6	211.7	51.8	882.9	156.9	12.9	17.2	30.9	20.2	538.0	776.1	2.4	6.3	68.6	77.2	1.0	11.7	302.8	2'051.8	
TOTAL EUROPE	5'938.4	2'384.4	91.6	211.7	399.9	9'026.0	1'686.1	91.5	156.0	356.5	166.1	1'866.8	4'323.0	54.1	6.5	412.3	472.8	1'136.7	487.4	970.6	16'416.4	
Autres pays	0.0	0.0	0.0	0.0	0.0	0.0	0.0	0.0	0.0	0.0	0.0	0.0	0.0	0.0	0.0	0.0	0.0	0.0	0.0	0.0	0.0	
Canada	134.6	*	*	*	0.2	134.7	6.4	*	*	1.9	*	3.3	11.5	0.0	*	0.0	0.0	61.6	0.1	137.2	345.2	
USA	139.9	313.8	*	*	2.1	455.8	4.8	2.6	11.5	1.5	*	11.3	31.6	0.0	*	1.5	1.5	31.5	0.4	67.2	588.1	
Canada ou USA / autres pays	127.6	433.4	6.9	453.4	8.4	1'029.7	5.7	2.1	28.1	1.3	6.9	29.1	73.3	478.6	0.1	6.4	485.2	13.7	27.4	84.4	1'713.6	
TOTAL AUTRES PAYS	402.1	747.2	6.9	453.4	10.6	1'620.3	16.8	4.7	39.7	4.6	6.9	43.6	116.4	478.6	0.1	7.9	486.7	106.9	28.0	288.8	2'646.9	
TOTAL	6'340.5	3'131.6	98.6	665.1	410.5	10'646.3	1'702.9	96.2	195.6	361.1	173.0	1'910.5	4'439.4	532.7	6.6	420.2	959.5	1'243.5	515.3	1'259.4	19'063.3	

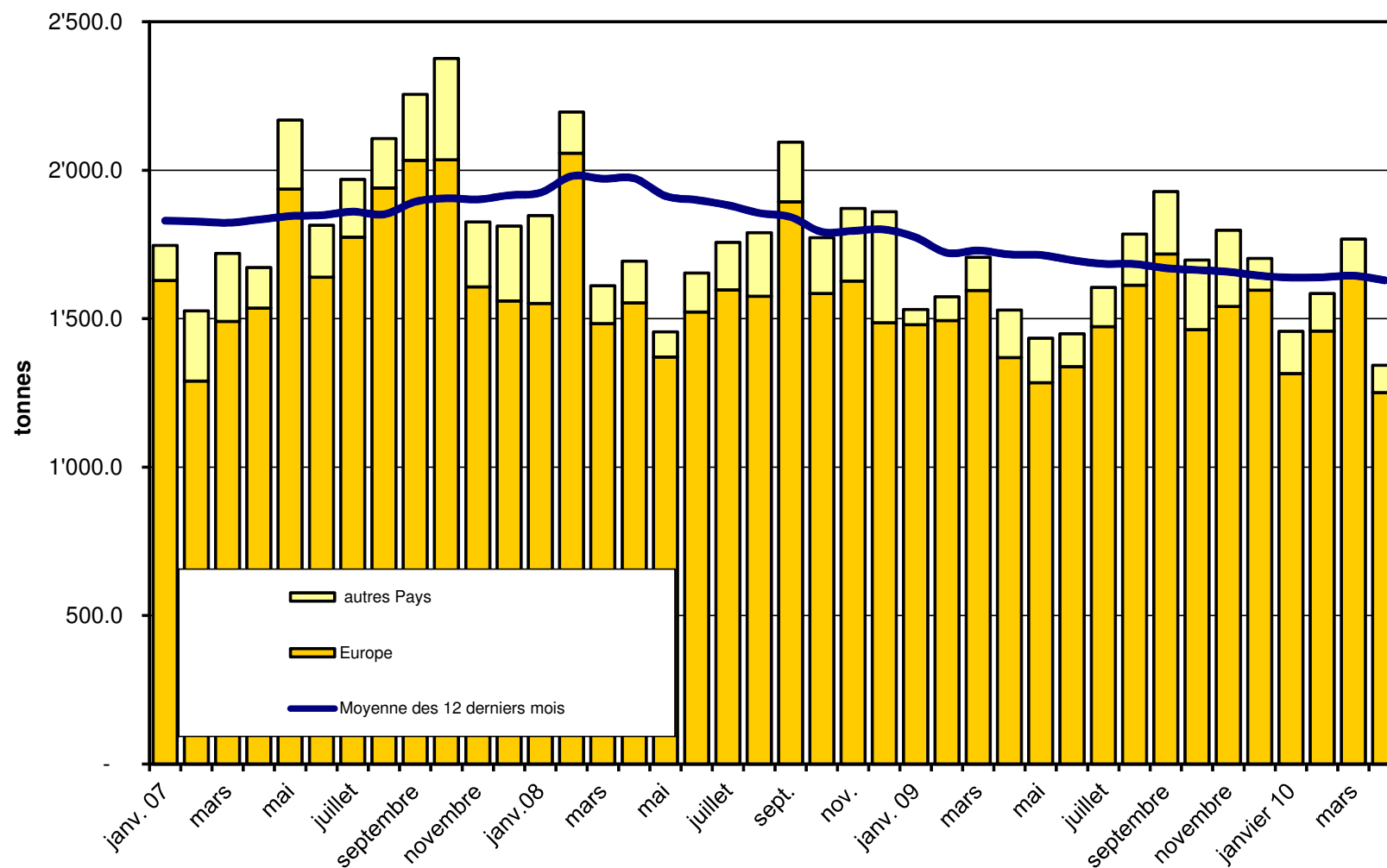
* Pour des raisons de protection de données, celles concernant les exportations de variétés ne comportant qu'un ou deux exportateurs ne sont pas ventilées par pays, mais rassemblées sous la rubrique "autres pays d'Europe" ou "Canada ou USA / autres pays".

Source: DGD

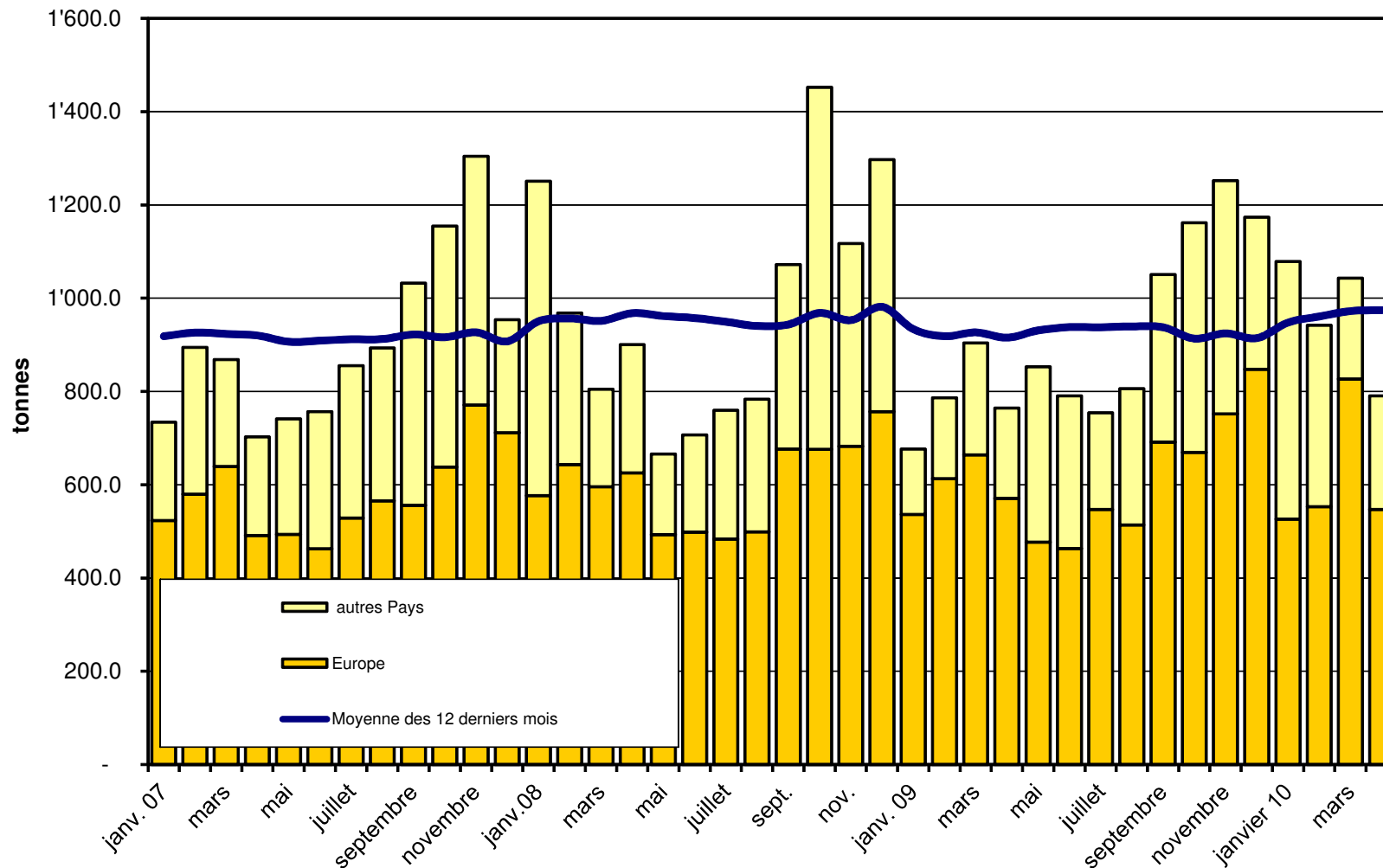
Total des exportations de fromage (y c. mélanges à fondue et fromage fondu) depuis 2007
Valeur moyenne des 12 derniers



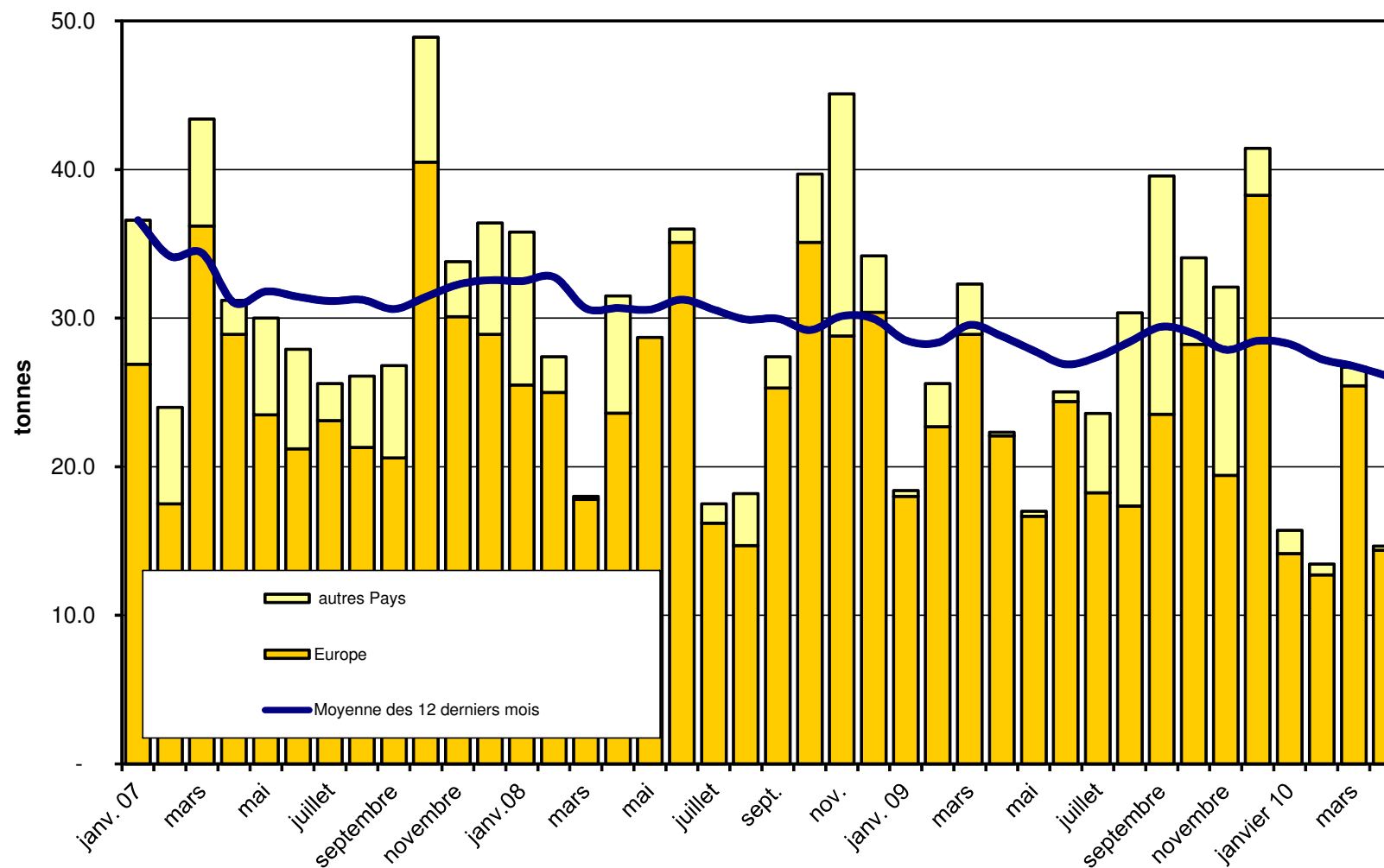
Exportations d'Emmentaler depuis 2007 Valeur moyenne des 12 derniers mois



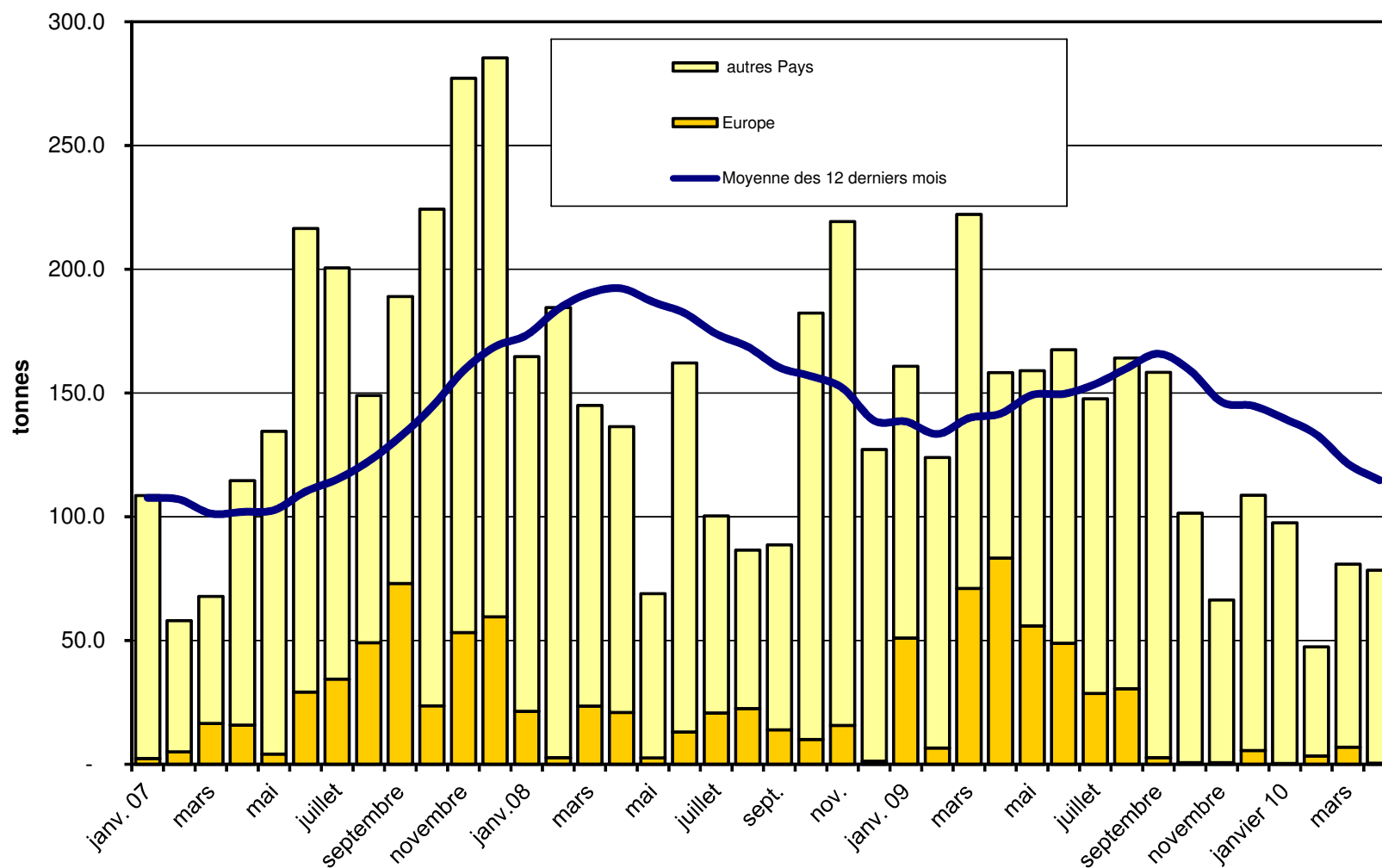
Exportations de Gruyère depuis 2007 Valeur moyenne des 12 derniers mois



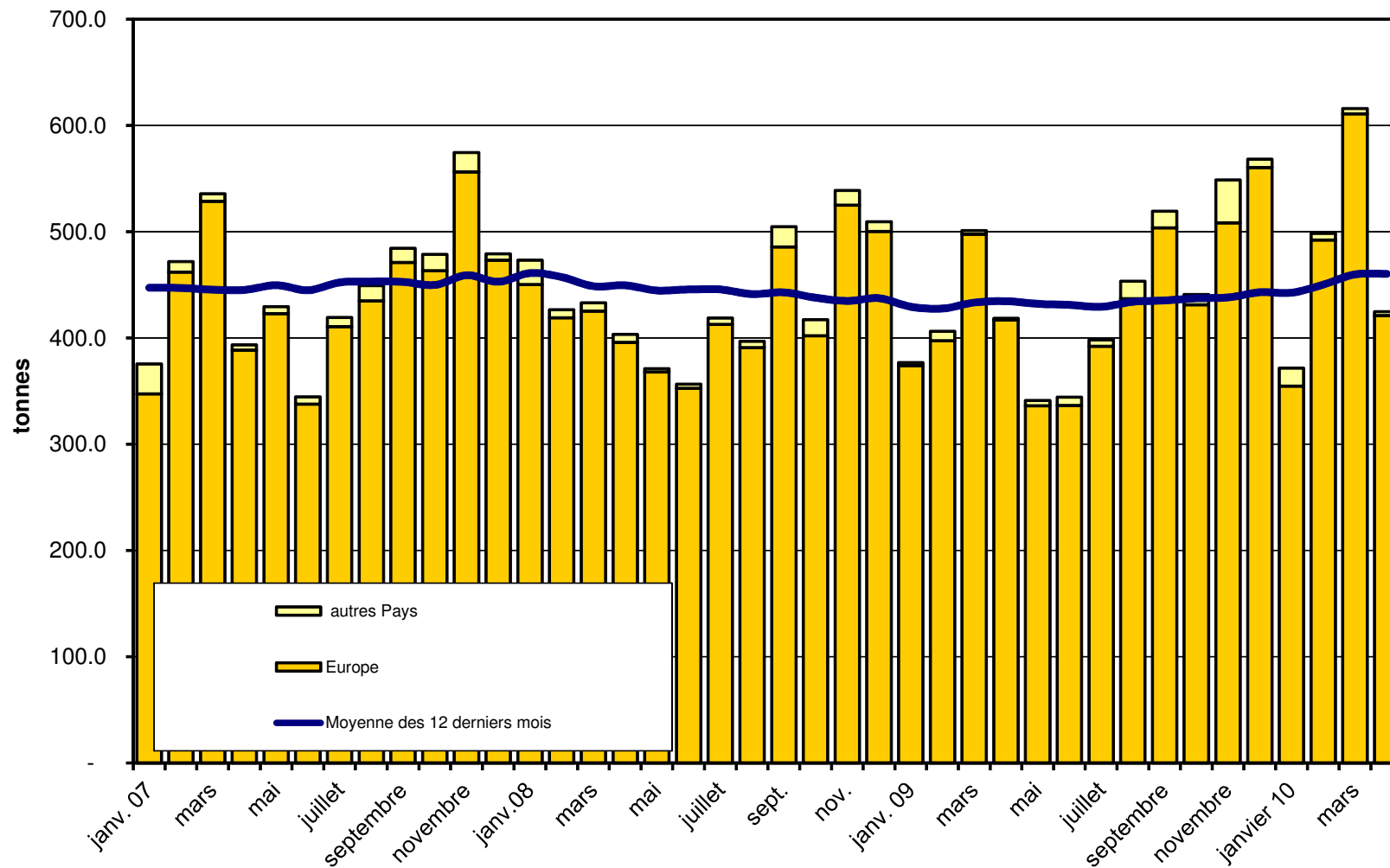
Exportations de sbrinz depuis 2007 Valeur moyenne des 12 derniers mois



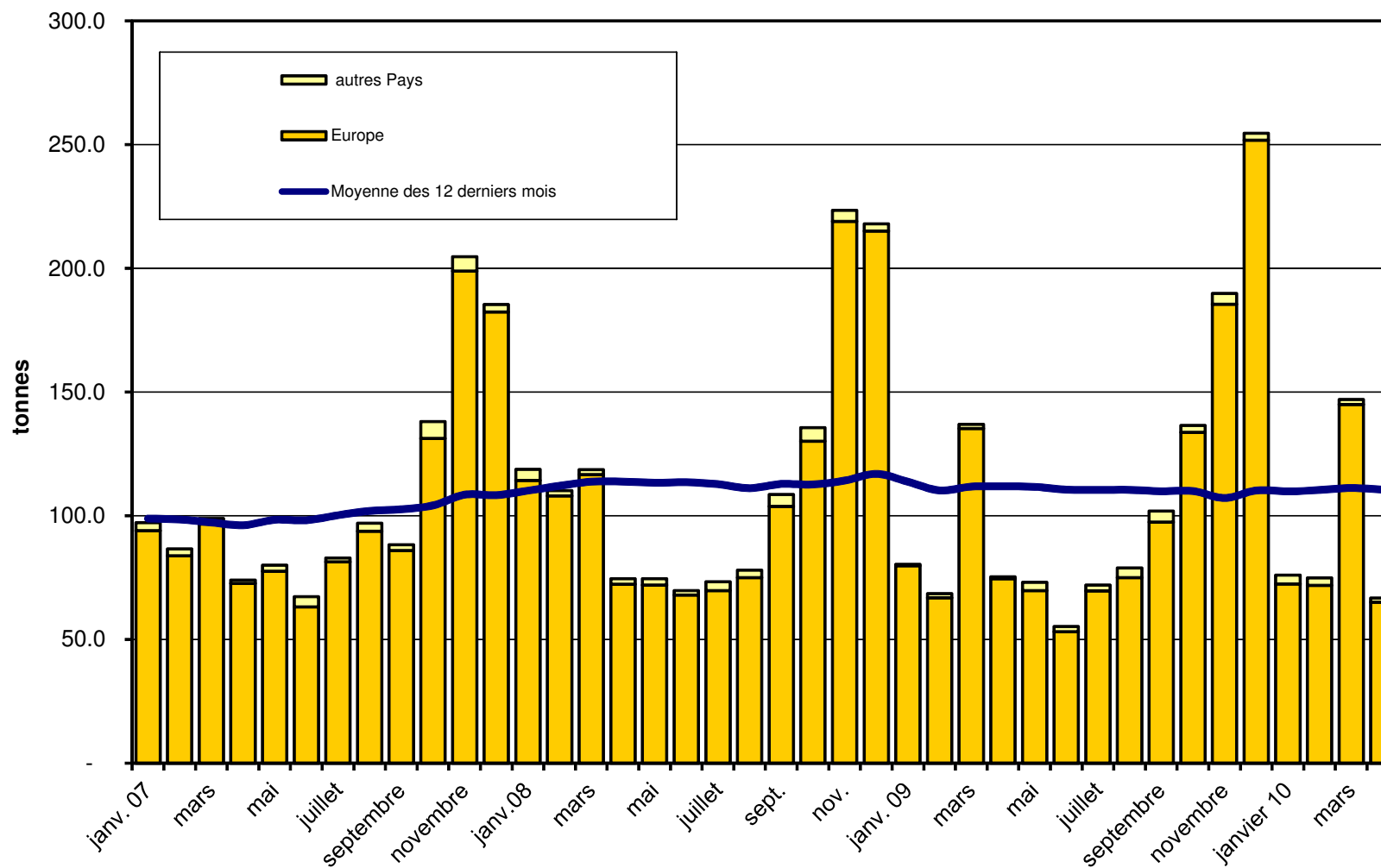
Exportations de Switzerland Swiss depuis 2007 Moyenne des 12 derniers mois



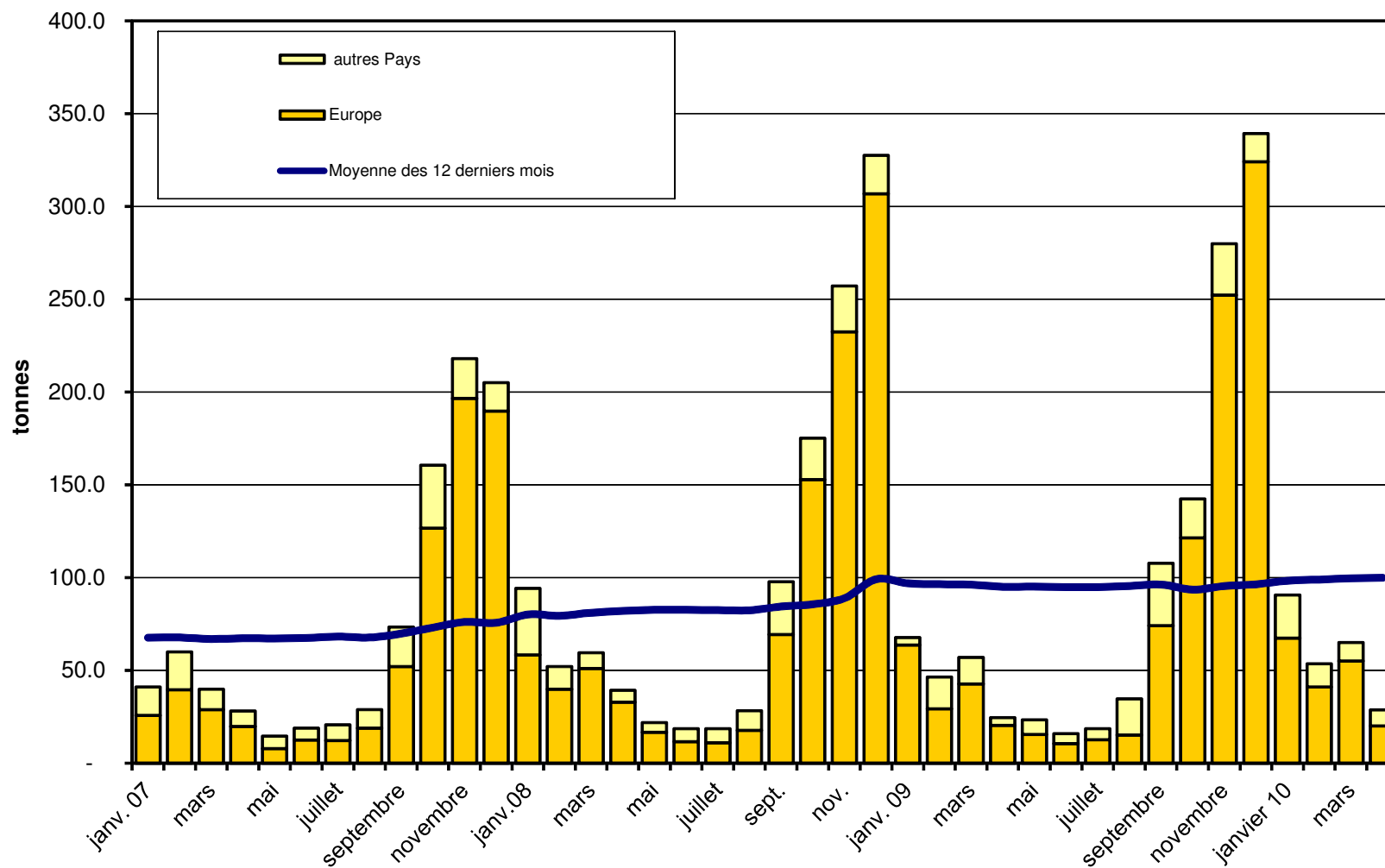
Exportations du Fromage Appenzeller depuis 2007 Valeur moyenne des 12 derniers mois



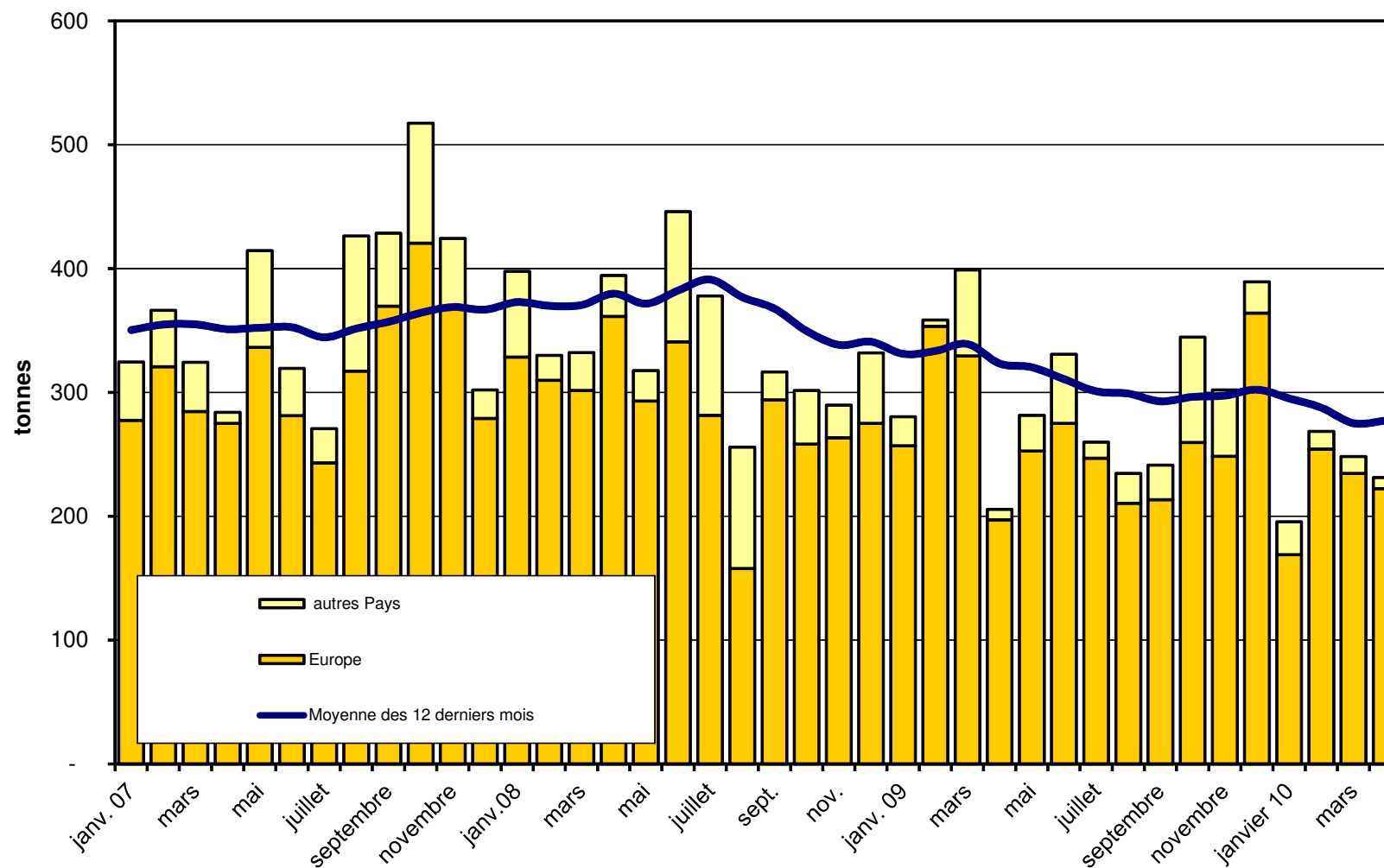
Exportations de Tête de Moine depuis 2007 Valeur moyenne des 12 derniers mois



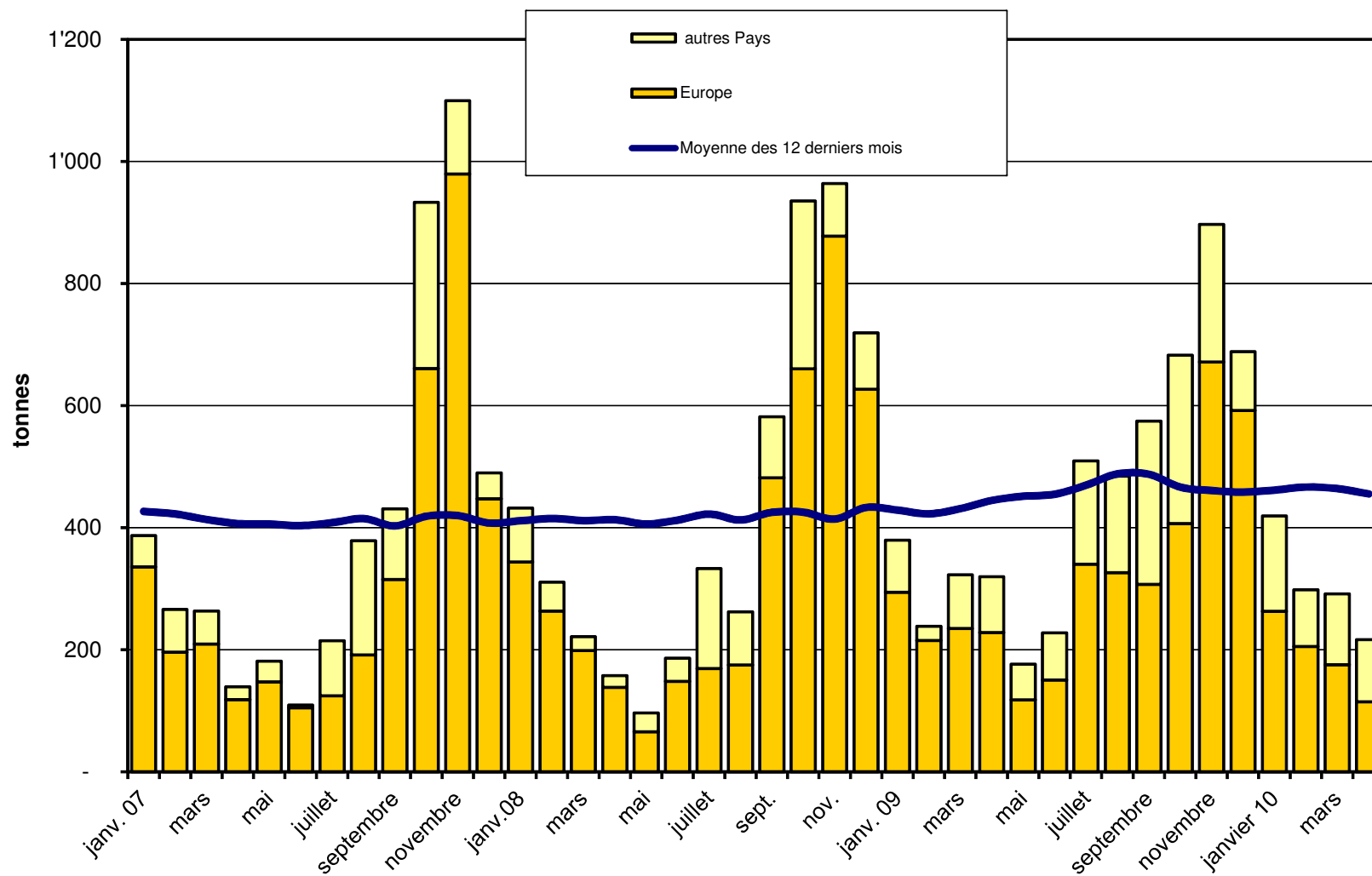
Exportations de Raclette Suisse depuis 2007 Valeur moyenne des 12 derniers mois



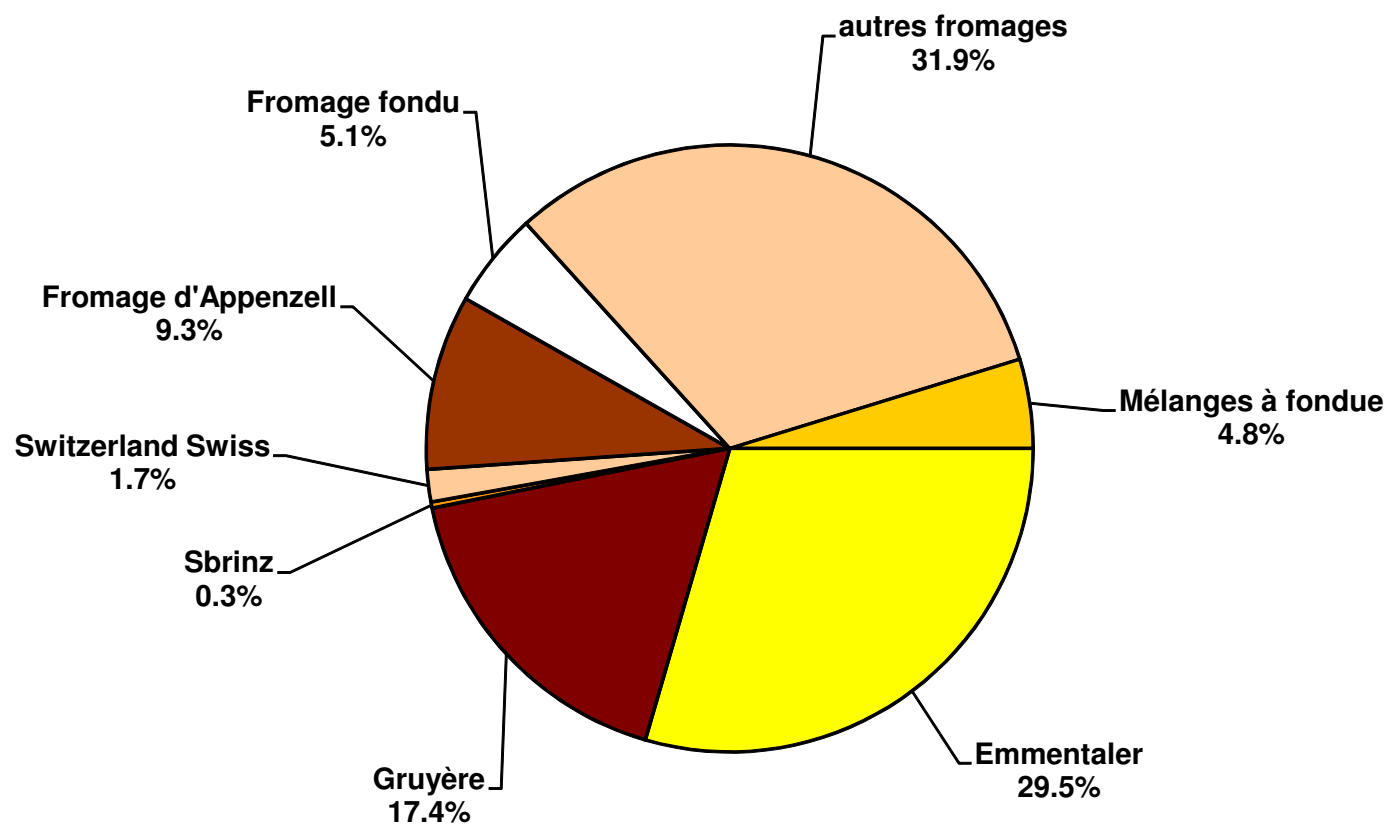
Exportations de fromage fondu depuis 2007 Valeur moyenne des 12 derniers mois



Exportations de Fondue prête à l'emploi depuis 2007 Valeur moyenne des 12 derniers mois



Pourcentage des exportations de fromage par variété en avril 2010 Total 4'554 tonnes



Importations de fromage par produit/groupe de produit

Fromages / Catégorie	Importations mensuelles		Différence par rapport au même mois de l'année précédente		Importations cumulées		Différence par rapport à la période de l'année précédente	
	avril 2009 tonnes	avril 2010 tonnes	tonnes	(%)	janv. - avr. 2009 tonnes	janv. - avr. 2010 tonnes	tonnes	(%)
Mascarpone, Ricotta Romana	98.3	73.7	-24.6	-25.1	352.1	350.2	-1.9	-0.5
Mozzarella	233.8	322.2	88.5	37.8	727.9	917.3	189.3	26.0
Autres fromages frais	1'010.4	1'025.6	15.2	1.5	3'623.1	4'046.1	423.0	11.7
Total fromages frais	1'342.5	1'421.5	79.1	5.9	4'703.1	5'313.5	610.4	13.0
Danablu, Gorgonzola, Roquefort	17.5	32.0	14.5	82.5	64.7	162.6	98.0	151.6
Fromage à croûte fleurie	156.6	118.3	-38.3	-24.5	658.2	545.0	-113.2	-17.2
Bleu, fromage à pâte persillée	0.0	0.0	0.0		0.0	0.0	0.0	
Brie, Camembert, Italic	167.9	124.1	-43.8	-26.1	648.5	551.8	-96.7	-14.9
Autres fromages à pâte molle	510.5	472.8	-37.8	-7.4	1'970.6	2'032.7	62.1	3.2
Total fromages à pâte molle	852.6	747.2	-105.5	-12.4	3'341.9	3'292.2	-49.7	-1.5
Fromage à pâte mi-dure persillée	1.5	1.1	-0.4	-26.3	10.4	9.5	-0.9	-8.7
Caciocavallo, Fontina, Brà, etc.	63.4	46.1	-17.2	-27.2	263.5	211.2	-52.3	-19.9
Tilsiter	3.3	1.7	-1.6	-47.5	59.3	9.7	-49.6	-83.6
Autres fromages à pâte mi-dure	453.9	551.1	97.2	21.4	1'974.7	2'161.0	186.3	9.4
Fromages à pâte mi-dure râpé, en poudre	5.3	10.1	4.8	89.5	15.5	74.0	58.6	378.8
Total fromages à pâte mi-dure	527.4	610.2	82.8	15.7	2'323.3	2'465.4	142.1	6.1
Fromage aux herbes (Schabziger)	0.0	1.2	1.2	8'385.7	33.8	1.7	-32.2	-95.0
Fromage à pâte dure persillée	0.0	0.0	0.0		0.0	1.0	1.0	16'800.0
Caciocavallo, Fontina, Brà, etc.	15.3	25.0	9.8	63.8	63.4	55.6	-7.8	-12.2
Emmentaler	26.1	36.3	10.2	38.9	127.3	117.3	-10.0	-7.8
Autres fromages à pâte dure	169.4	141.6	-27.8	-16.4	704.7	578.4	-126.4	-17.9
Fromages à pâte dure râpé, en poudre	45.3	46.7	1.3	2.9	141.3	138.2	-3.2	-2.2
Total fromages à pâte dure	256.1	250.7	-5.4	-2.1	1'070.6	892.2	-178.4	-16.7
Grana/Parmigiano	415.3	433.2	17.9	4.3	1'683.4	1'846.7	163.3	9.7
Total fromages à pâte extra-dure	415.3	433.2	17.9	4.3	1'683.4	1'846.7	163.3	9.7
Total variétés de fromages sans fr. fondu	3'393.9	3'462.7	68.8	2.0	13'122.4	13'810.0	687.6	5.2
Total fromage fondu	257.9	258.2	0.4	0.1	915.2	1'127.3	212.0	23.2

Source: DGD

Importations de fromage par pays fournisseur

avril 2010

Pays	Type de fromage												TOTAL
	Mascarpone, ricotta Romana	Mozzarella	Autres fromages frais	TOTAL fromages frais	Danablu, Gorgonzola, Roquefort	Brie, Camembert, Reblochon	Autres fromages à pâte molle	TOTAL fromages à pâte molle	Fromage aux herbes	Fromage à pâte dure et mi-dure	Autres fromages		
	tonnes	tonnes	tonnes	tonnes	tonnes	tonnes	tonnes	tonnes	tonnes	tonnes	tonnes	tonnes	
EUROPE													
Allemagne	0.0	30.0	325.8	355.8	4.2	0.0	135.8	140.0	0.0	225.7	107.5		829.0
France	0.0	13.0	306.6	319.6	10.2	111.5	269.4	391.1	0.0	196.8	93.4		1'000.9
Italie	72.6	275.3	253.9	601.8	16.8	0.0	106.1	122.9	0.0	669.3	23.3		1'417.3
Pays-Bas	0.0	0.0	1.0	1.0	0.0	0.0	2.4	2.4	0.0	62.5	0.0		65.9
Belgique	0.0	0.0	43.1	43.1	0.0	0.0	5.8	5.8	0.0	11.8	0.0		60.7
Luxembourg	0.0	0.0	0.0	0.0	0.0	0.0	0.0	0.0	0.0	0.0	0.0		0.0
Autriche	1.1	2.7	20.6	24.4	0.0	0.0	14.8	14.8	0.0	69.6	34.1		142.9
Grande-Bretagne	0.0	0.0	0.0	0.0	0.0	0.0	1.3	1.3	1.2	14.8	0.0		17.3
Danemark	0.0	0.0	73.6	73.6	0.8	0.0	25.0	25.8	0.0	12.5	0.0		111.9
Norvège	0.0	0.0	0.0	0.0	0.0	0.0	0.0	0.0	0.0	0.0	0.0		0.0
Suède	0.0	0.0	0.0	0.0	0.0	0.0	0.3	0.3	0.0	1.0	0.0		1.3
Portugal	0.0	0.0	0.0	0.0	0.0	0.0	0.9	0.9	0.0	9.4	0.0		10.3
Espagne	0.0	0.0	0.0	0.0	0.0	0.0	1.7	1.7	0.0	18.1	0.0		19.8
Grèce	0.0	0.0	1.0	1.0	0.0	0.0	38.7	38.7	0.0	0.0	0.0		39.7
Autres pays d'Europe	0.0	1.2	0.0	1.2	0.0	0.0	1.3	1.3	0.0	1.4	0.0		3.9
TOTAL EUROPE	73.7	322.2	1'025.6	1'421.5	32.0	111.5	603.5	747.0	1.2	1'292.9	258.3		3'720.9
Autres pays								0.0					0.0
Canada	0.0	0.0	0.0	0.0	0.0	0.0	0.0	0.0	0.0	0.0	0.0		0.0
USA	0.0	0.0	0.0	0.0	0.0	0.0	0.0	0.0	0.0	0.0	0.0		0.0
Autres pays d'Amérique	0.0	0.0	0.0	0.0	0.0	0.0	0.0	0.0	0.0	0.0	0.0		0.0
Amérique latine	0.0	0.0	0.0	0.0	0.0	0.0	0.0	0.0	0.0	0.0	0.0		0.0
Afrique	0.0	0.0	0.0	0.0	0.0	0.0	0.0	0.0	0.0	0.0	0.0		0.0
Asie	0.0	0.0	0.0	0.0	0.0	0.0	0.0	0.0	0.0	0.0	0.0		0.0
Australie	0.0	0.0	0.0	0.0	0.0	0.0	0.0	0.0	0.0	0.0	0.0		0.0
TOTAL AUTRES PAYS	0.0	0.0	0.0	0.0	0.0	0.0	0.0	0.0	0.0	0.0	0.0		0.0
TOTAL	73.7	322.2	1'025.6	1'421.5	32.0	111.5	603.5	747.0	1.2	1'292.9	258.3		3'720.9

Source: DGD

Importations de fromage par pays fournisseur

avril 2009

	Mascarpone, ricotta Romana		Mozzarella		Autres fromages frais		TOTAL fromages frais		Danablu, Gorgonzola, Roquefort		Autres fromages à pâte molle		TOTAL fromages à pâte molle		Fromage aux herbes		Fromage à pâte dure et mi-dure		Autres fromages		TOTAL
Pays	tonnes	tonnes	tonnes	tonnes	tonnes	tonnes	tonnes	tonnes	tonnes	tonnes	tonnes	tonnes	tonnes	tonnes	tonnes	tonnes	tonnes	tonnes	tonnes	tonnes	tonnes
EUROPE																					
Allemagne	0.0	11.5	341.4	352.9	0.7	0.0	141.2	141.8	0.0	137.0	72.0										703.8
France	0.0	0.0	233.1	233.1	12.7	155.0	315.6	483.3	0.0	176.2	116.4										1'008.9
Italie	97.7	219.5	275.3	592.6	3.0	0.0	152.8	155.8	0.0	695.4	29.9										1'473.6
Pays-Bas	0.0	0.0	5.2	5.2	0.0	0.0	6.4	6.4	0.0	50.7	0.0										62.3
Belgique	0.0	0.0	0.0	0.0	0.0	0.0	0.0	0.0	0.0	15.1	0.0										15.1
Luxembourg	0.0	0.0	0.0	0.0	0.0	0.0	0.0	0.0	0.0	0.0	0.0										0.0
Autriche	0.6	1.7	15.6	17.9	0.0	0.0	6.7	6.7	0.0	52.0	36.5										113.1
Grande-Bretagne	0.0	0.0	52.1	52.1	0.0	0.0	2.0	2.0	0.0	8.9	0.0										63.0
Danemark	0.0	0.0	84.0	84.0	1.2	0.0	9.5	10.7	0.0	11.8	0.0										106.5
Norvège	0.0	0.0	0.0	0.0	0.0	0.0	0.0	0.0	0.0	0.0	0.0										0.0
Suède	0.0	0.0	0.0	0.0	0.0	0.0	0.0	0.0	0.0	1.2	0.0										1.2
Portugal	0.0	0.0	0.0	0.0	0.0	0.0	0.4	0.4	0.0	12.3	0.0										12.7
Espagne	0.0	0.0	0.0	0.0	0.0	0.0	0.7	0.7	0.0	20.8	0.0										21.5
Grèce	0.0	0.0	0.5	0.5	0.0	0.0	15.1	15.1	0.0	0.0	0.0										15.6
Autres pays d'Europe	0.0	0.7	0.0	0.7	0.0	0.0	0.9	0.9	0.0	64.1	0.0										65.7
TOTAL EUROPE	98.3	182.9	781.1	1'037.7	13.8	146.9	592.4	753.0	10.9	1'338.1	218.7										3'358.3
Autres pays	0.0	0.0	0.0	0.0	0.0	0.0	0.0	0.0	0.0	0.0	0.0										0.0
Canada	0.0	0.0	0.0	0.0	0.0	0.0	0.0	0.0	0.0	0.0	0.0										0.0
USA	0.0	0.0	0.0	0.0	0.0	0.0	0.0	0.0	0.0	0.2	0.0										0.2
Autres pays d'Amérique	0.0	0.0	0.0	0.0	0.0	0.0	0.0	0.0	0.0	0.0	0.0										0.0
Amérique latine	0.0	0.0	0.0	0.0	0.0	0.0	0.0	0.0	0.0	0.0	0.0										0.0
Afrique	0.0	0.0	0.0	0.0	0.0	0.0	0.0	0.0	0.0	0.0	0.0										0.0
Asie	0.0	0.0	0.0	0.0	0.0	0.0	0.0	0.0	0.0	0.0	0.0										0.0
Australie	0.0	0.0	0.0	0.0	0.0	0.0	0.0	0.0	0.0	0.0	0.0										0.0
TOTAL AUTRES PAYS	0.0	0.0	0.0	0.0	0.0	0.0	0.0	0.0	0.0	0.2	0.0										0.2
TOTAL	98.3	232.7	1'007.6	1'338.6	17.5	155.0	678.9	851.4	0.0	1'179.3	255.0										3'624.3

Source: DGD

Importations de fromage cumulées par pays, cumulées

Janvier à avril 2010

Pays	Mascarpone, ricotta Romana		Mozzarella		Autres fromages frais		TOTAL fromages frais		Danablu, Gorgonzola, Roquefort		Brie, Camembert, Reblochon		Autres fromages à pâte molle		TOTAL fromages à pâte molle		Fromage aux herbes		Fromage à pâte dure et mi-dure		Autres fromages		TOTAL
	tonnes	tonnes	tonnes	tonnes	tonnes	tonnes	tonnes	tonnes	tonnes	tonnes	tonnes	tonnes	tonnes	tonnes	tonnes	tonnes	tonnes	tonnes	tonnes	tonnes	tonnes	tonnes	
EUROPE	0.0																						
Allemagne	0.0	83.0	1'391.8	1'475	15.6	0.0	608.6	624	0.0	810.9	455.5												3'365.4
France	0.0	57.8	1'028.9	1'087	43.5	498.2	1'216.0	1'758	0.0	886.3	402.6												4'133.4
Italie	338.6	765.9	1'055.3	2'160	100.2	0.0	485.5	586	0.1	2'733.6	105.8												5'585.1
Pays-Bas	0.0	0.0	5.8	5.8	0.0	0.0	7.2	7.2	0.0	274.9	0.0												287.9
Belgique	0.0	0.0	151.9	151.9	0.0	0.0	12.2	12.2	0.0	38.7	0.0												202.7
Luxembourg	0.0	0.0	0.0	0.0	0.0	0.0	0.0	0.0	0.0	0.0	0.0												0.0
Autriche	4.6	4.4	84.5	93.5	0.0	0.0	32.8	32.8	0.0	260.4	160.5												547.1
Grande-Bretagne	0.0	0.0	0.0	0.0	0.0	0.0	1.8	1.8	1.6	40.2	0.0												43.6
Danemark	0.0	0.0	297.6	297.6	1.7	0.0	75.8	77.5	0.0	45.0	0.0												420.0
Norvège	0.0	0.0	0.0	0.0	0.0	0.0	0.0	0.0	0.0	0.0	0.0												0.0
Suède	0.0	0.0	0.0	0.0	0.0	0.0	0.3	0.3	0.0	1.8	0.6												2.7
Portugal	0.0	0.0	0.0	0.0	0.0	0.0	0.7	0.7	0.0	25.5	0.0												26.1
Espagne	0.0	0.0	0.0	0.0	0.0	0.0	1.4	1.4	0.0	13.9	0.0												15.3
Grèce	0.0	0.0	0.4	0.4	0.0	0.0	47.9	47.9	0.0	0.3	0.0												48.6
Autres pays d'Europe	0.0	0.0	0.0	0.0	0.0	0.0	0.0	0.0	0.0	1.5	0.0												1.5
TOTAL EUROPE	343.1	320.0	1'820.6	2'269.2	72.0	235.2	1'140.3	1'447.5	0.5	2'298.5	495.7												6'511.4
Autres pays	0.0	0.0	0.0	0.0	0.0	0.0	0.0	0.0	0.0	0.0	0.0												0.0
Canada	0.0	0.0	0.0	0.0	0.0	0.0	0.0	0.0	0.0	0.0	0.0												0.0
USA	0.0	0.0	0.0	0.0	0.0	0.0	0.0	0.0	0.0	0.0	0.0												0.0
Autres pays d'Amérique	0.0	0.0	0.0	0.0	0.0	0.0	0.0	0.0	0.0	0.0	0.0												0.0
Amérique latine	0.0	0.0	0.0	0.0	0.0	0.0	0.0	0.0	0.0	0.0	0.0												0.0
Afrique	0.0	0.0	0.0	0.0	0.0	0.0	0.0	0.0	0.0	0.0	0.0												0.0
Asie	0.0	0.0	0.0	0.0	0.0	0.0	0.0	0.0	0.0	0.0	0.0												0.0
Australie	0.0	0.0	0.0	0.0	0.0	0.0	0.0	0.0	0.0	0.0	0.0												0.0
TOTAL AUTRES PAYS	0.0	0.0	0.0	0.0	0.0	0.0	0.0	0.0	0.0	0.0	0.0												0.0
TOTAL	343.1	912.3	4019.4	5274.8	161.1	498.2	2616.4	3275.8	1.7	5200.7	1125.1												14878.0

Source: DGD

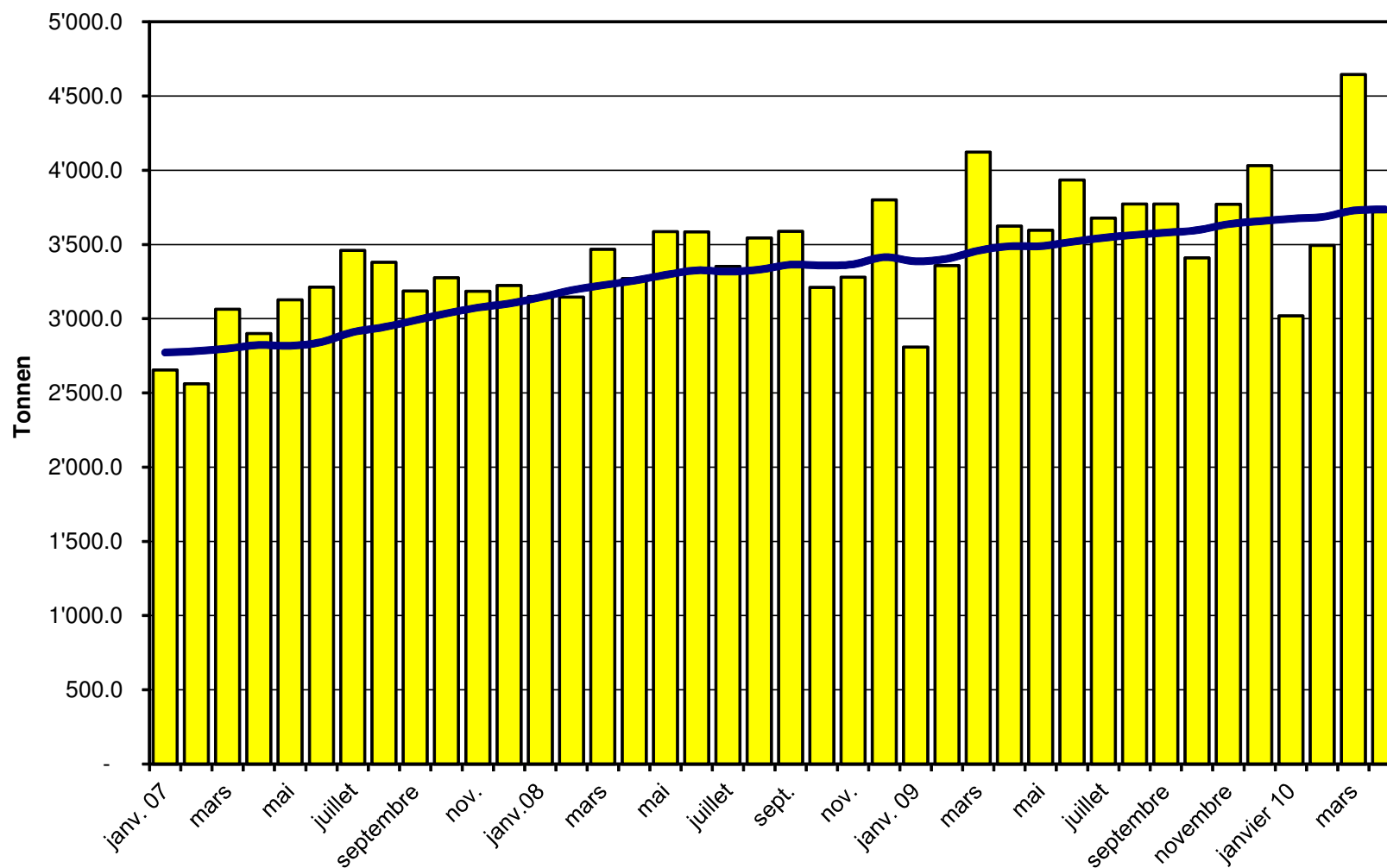
Importations de fromage cumulées par pays, cumulées

Janvier à avril 2009

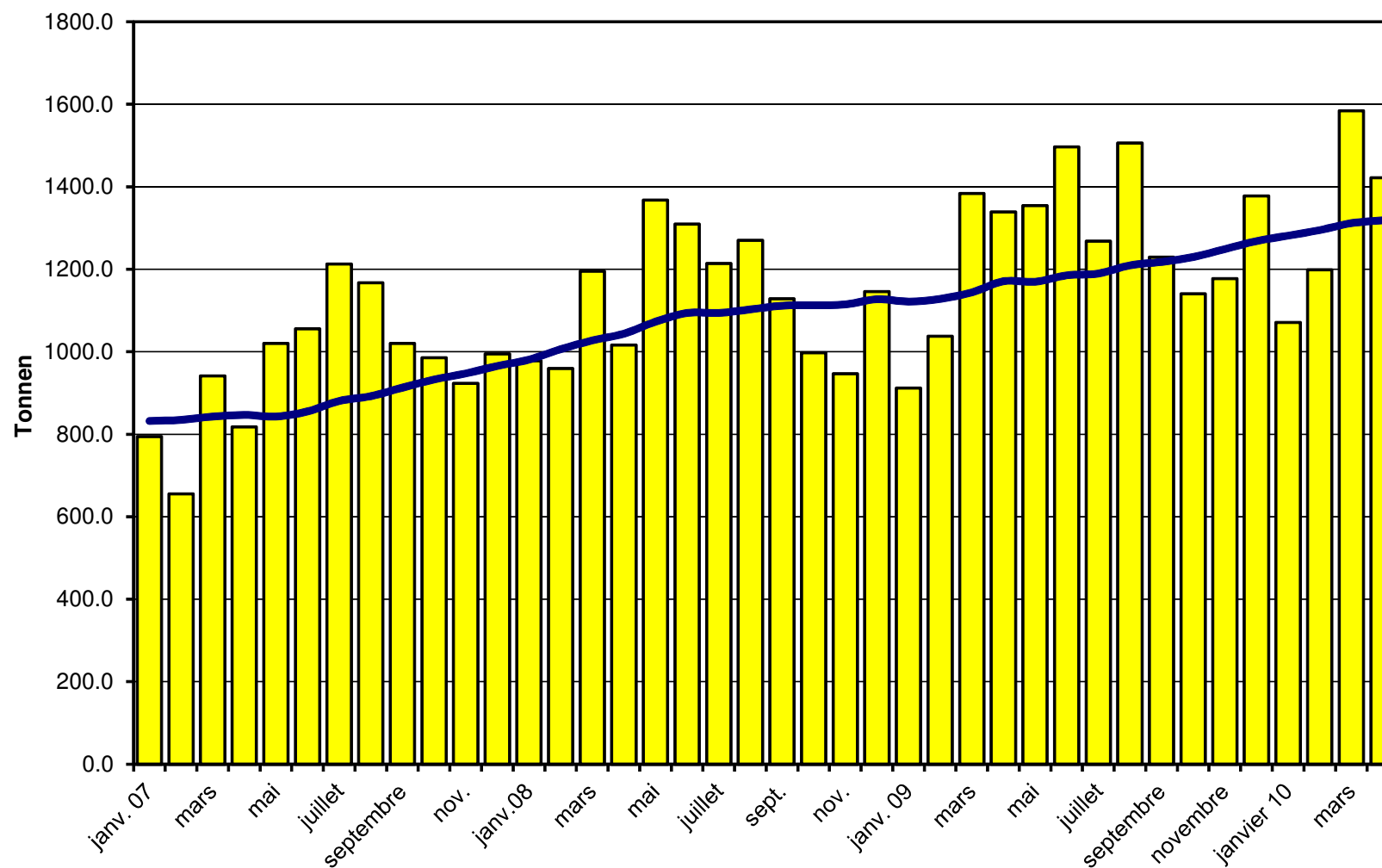
Pays	Janvier à avril 2009												TOTAL
	Mascarpone, ricotta Romana	Mozzarella	Autres fromages frais	TOTAL fromages frais	Danablu, Gorgonzola, Roquefort	Brie, Camembert, Reblochon	Autres fromages à pâte molle	TOTAL fromages à pâte molle	Fromage aux herbes	Fromage à pâte dure et mi-dure	Autres fromages		
	tonnes	tonnes	tonnes	tonnes	tonnes	tonnes	tonnes	tonnes	tonnes	tonnes	tonnes	tonnes	
EUROPE													
Allemagne	0.0	14.9	1'175.2	1'190	2.7	0.0	539.9	543	0.0	640.0	233.8		2'606.5
France	0.0	0.1	928.5	929	50.6	595.3	1'182.6	1'829	0.0	825.8	386.4		3'969.4
Italie	348.3	702.1	944.9	1'995	10.1	0.0	650.8	661	33.8	2'748.6	126.5		5'565.1
Pays-Bas	0.0	0.0	7.5	7.6	0.0	0.0	15.5	15.5	0.0	213.9	0.0		236.9
Belgique	0.0	0.0	0.0	0.0	0.0	0.0	10.8	10.8	0.0	25.2	0.0		36.0
Luxembourg	0.0	0.0	0.0	0.0	0.0	0.0	0.0	0.0	0.0	0.0	0.0		0.0
Autriche	3.8	3.6	58.9	66.3	0.0	0.0	22.0	22.0	0.0	188.7	152.2		429.1
Grande-Bretagne	0.0	0.0	136.7	136.7	0.0	0.0	3.3	3.3	0.0	45.4	0.0		185.4
Danemark	0.0	0.0	344.8	344.8	1.3	0.0	70.0	71.2	0.0	60.4	0.0		476.5
Norvège	0.0	0.0	0.0	0.0	0.0	0.0	0.0	0.0	0.0	0.0	0.0		0.0
Suède	0.0	0.0	0.0	0.0	0.0	0.0	0.0	0.0	0.0	2.2	0.3		2.5
Portugal	0.0	0.0	0.0	0.0	0.0	0.0	4.2	4.2	0.0	21.0	0.0		25.2
Espagne	0.0	0.0	0.0	0.0	0.0	0.0	1.2	1.2	0.0	39.0	0.0		40.3
Grèce	0.0	0.0	0.7	0.7	0.0	0.0	45.5	45.5	0.0	1.0	0.0		47.3
Autres pays d'Europe	0.0	0.7	0.0	0.7	0.0	0.0	1.8	1.8	0.0	103.3	0.0		105.9
TOTAL EUROPE	352.1	294.7	1'521.8	1'949.7	26.1	281.6	1'174.9	1'482.6	22.9	2'358.3	372.9		6'186.3
Autres pays	0.0	0.0	0.0	0.0	0.0	0.0	0.0	0.0	0.0	0.0	0.0		0.0
Canada	0.0	0.0	0.0	0.0	0.0	0.0	0.0	0.0	0.0	0.0	0.0		0.0
USA	0.0	0.0	0.0	0.0	0.0	0.0	0.0	0.0	0.0	0.2	0.0		0.2
Autres pays d'Amérique	0.0	0.0	0.0	0.0	0.0	0.0	0.0	0.0	0.0	0.0	0.0		0.0
Amérique latine	0.0	0.0	0.0	0.0	0.0	0.0	0.0	0.0	0.0	0.0	0.0		0.0
Afrique	0.0	0.0	0.0	0.0	0.0	0.0	0.0	0.0	0.0	0.0	0.0		0.0
Asie	0.0	0.0	0.0	0.0	0.0	0.0	0.1	0.1	0.0	0.0	0.0		0.1
Australie	0.0	0.0	0.0	0.0	0.0	0.0	0.0	0.0	0.0	0.0	0.0		0.0
TOTAL AUTRES PAYS	0.0	0.0	0.0	0.0	0.0	0.0	0.1	0.1	0.0	0.2	0.0		0.2
TOTAL	352.1	721.4	3598.3	4671.8	64.7	595.3	2668.8	3328.8	33.8	4999.7	899.7		13933.9

Source: DGD

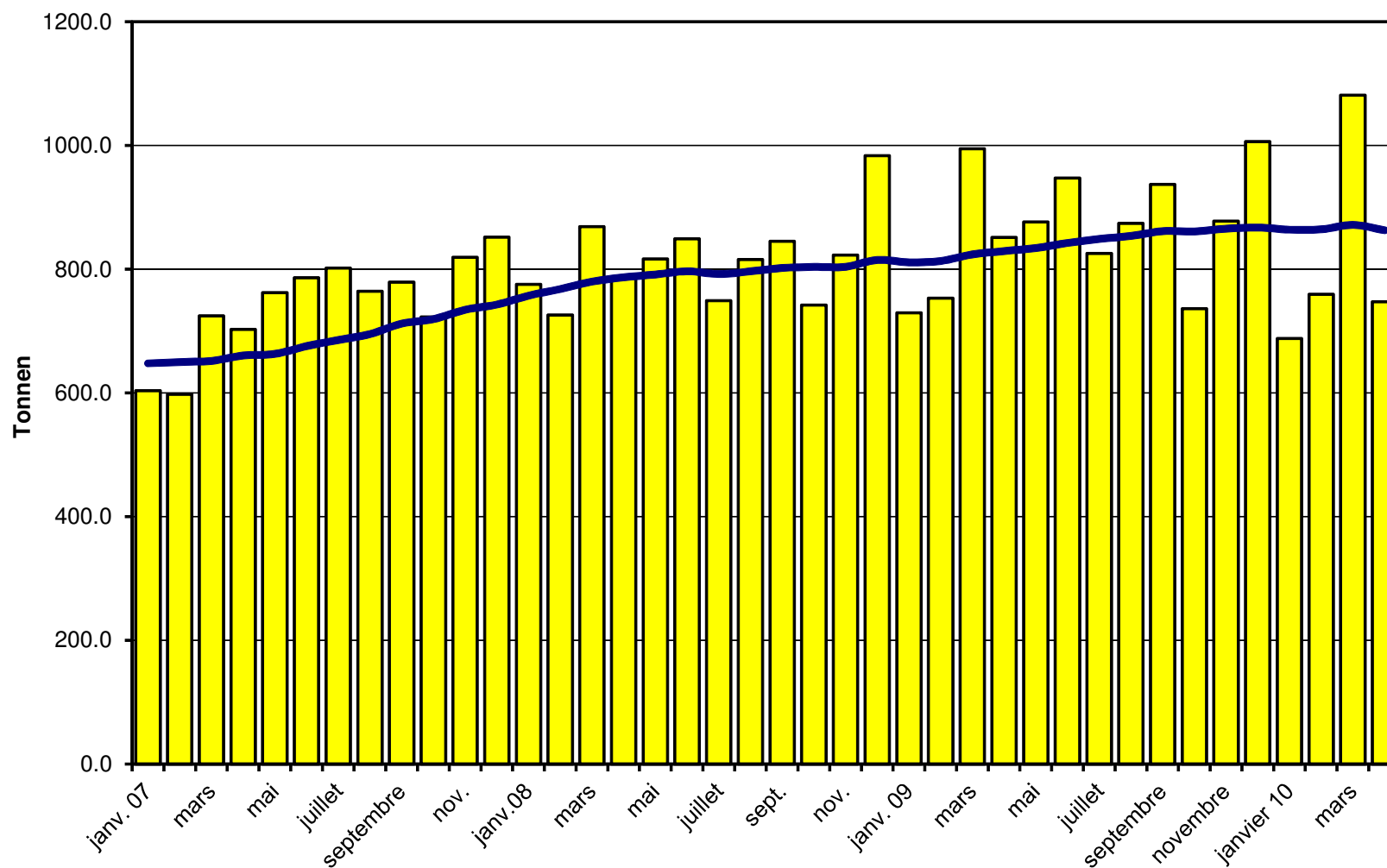
Total des importations de fromages depuis 2007 Valeur moyenne des 12 derniers mois



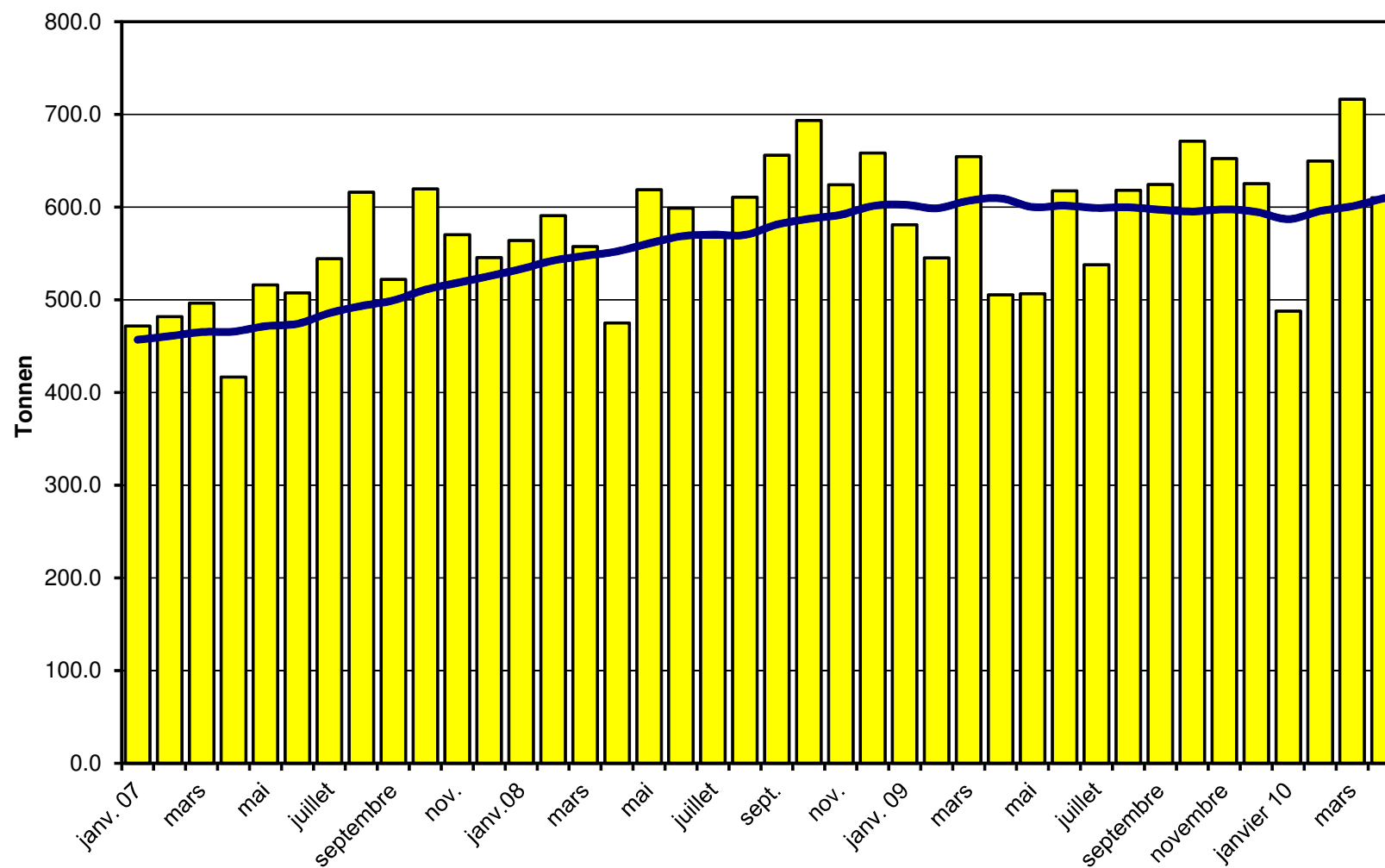
Importations de fromages frais depuis 2007 Valeur moyenne des 12 derniers mois



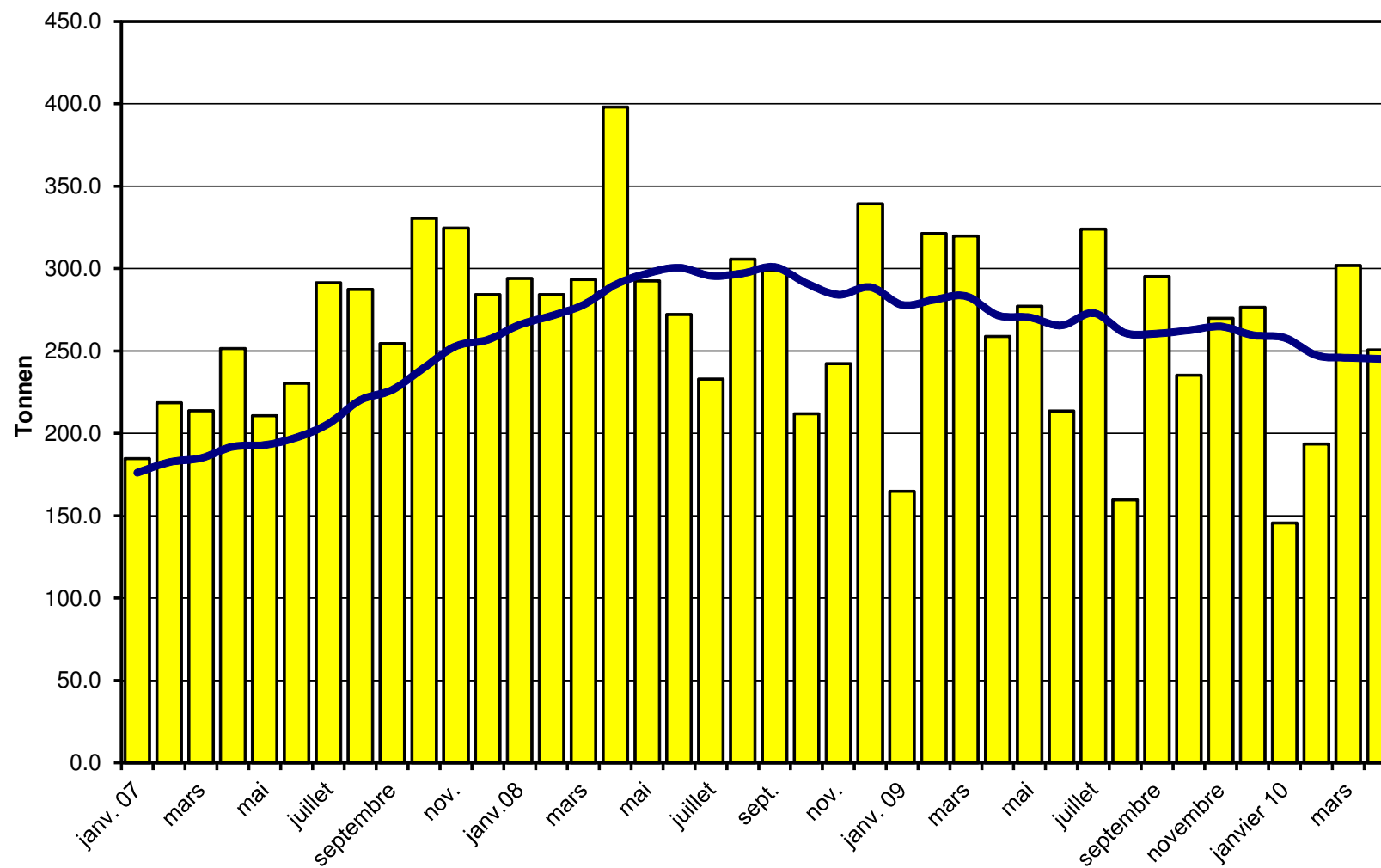
Importations de fromages à pâte molle depuis 2007 Valeur moyenne des 12 derniers mois



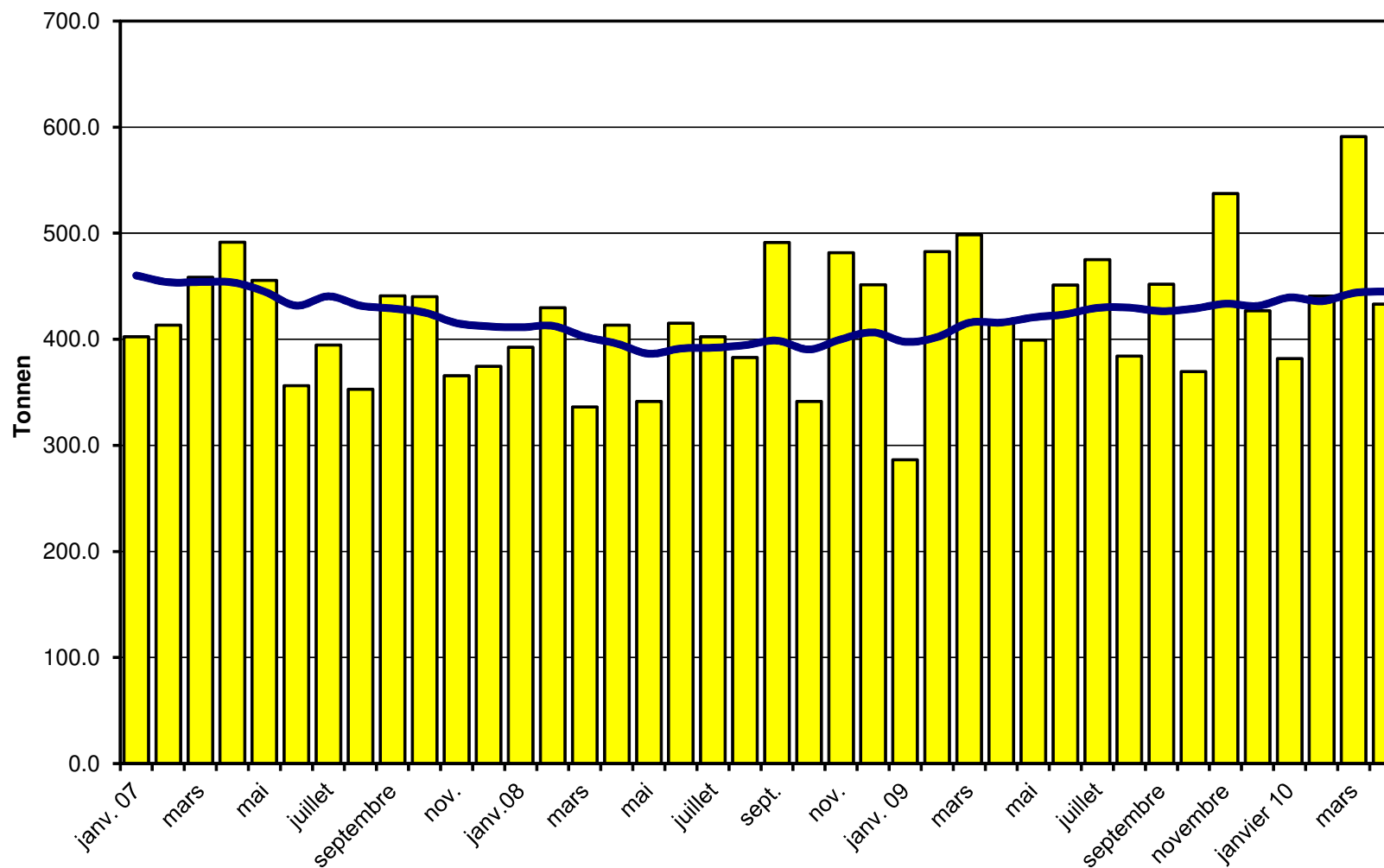
Importations de fromages à pâte mi-dure depuis 2007 Valeur moyenne des 12 derniers mois



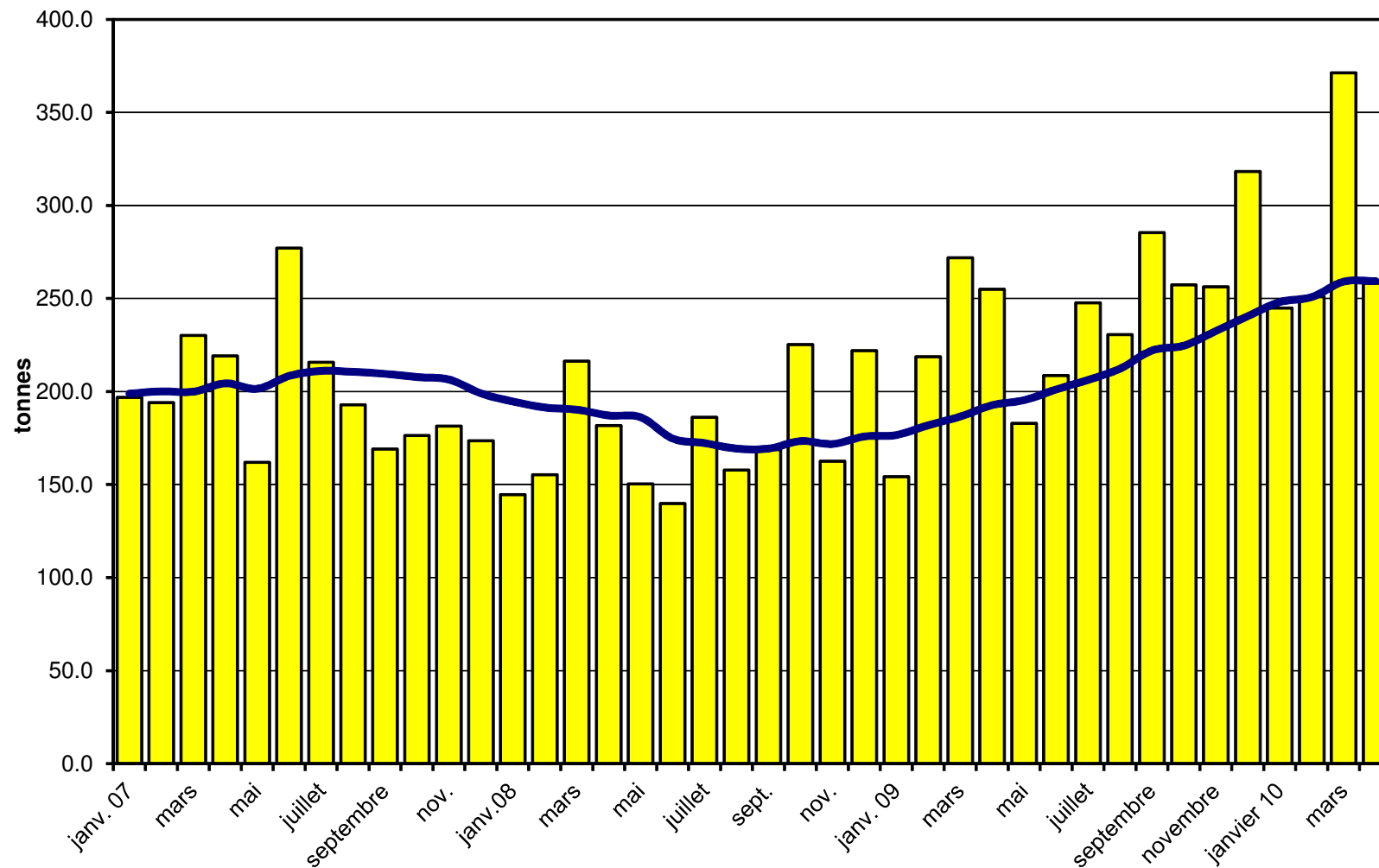
Importations de fromages à pâte dure depuis 2007 Valeur moyenne des 12 derniers mois



Importations de fromages à pâte extra-dure depuis 2007 Valeur moyenne des 12 derniers mois



Importations de fromage fondu depuis 2007 Valeur moyenne des 12 derniers mois



Importations de fromage par pays fournisseur, avril 2010 Total 3'721 tonnes

