

Statistiques mensuelles du marché du lait: juillet 2010

Berne, le 15 septembre 2010

1 - Production / mise en valeur du lait

- 01 Production laitière mensuelle
- 10 Mise en valeur selon l'équivalent-lait
- 11 Mise en valeur selon l'équivalent-lait / année précédente (graphique)
- 14.1 + 14.2 Composition du lait par canton
- 15.1 + 15.2 Contrôle de la qualité du lait cru suisse / Résultats décembre 2009
- 16 Distribution charge en germes
- 17 Distribution nombre de cellules

2 - Fabrication de produits laitiers

- 20 Production fromagère mensuelle et cumulée
- 21 Production fromagère mensuelle et cumulée année précédente
- 22 Production fromagère mensuelle par rapport au mois de l'année précédente (graphique)
- 23 Production fromagère cumulée par rapport à la même période de l'année précédente
- 24 Pourcentages de la production fromagère par variété, cumuls (graphique)
- 25 Production de lait de consommation / Production de beurre
- 26 Spécialités laitières
- 27 Poudre de lait et lait condensé

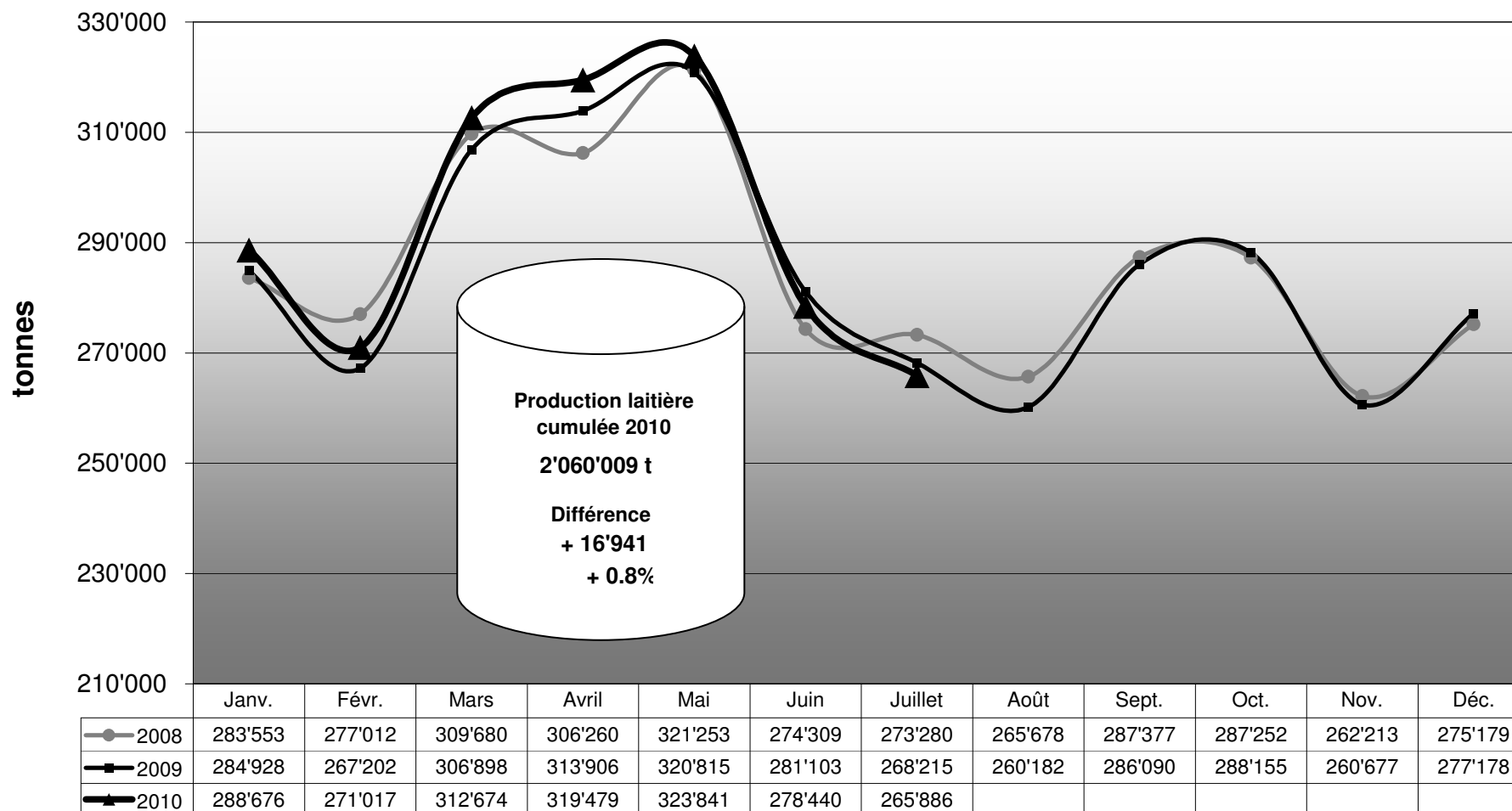
3 - Exportation de fromage

- 30 Exportations de fromage par produit/groupe de produits
- 31 Exportations de fromage par pays
- 31 Exportations de fromage par pays, mois de l'année précédente
- 32 Exportations de fromage par pays, cumulées
- 32 Exportations de fromage par pays, cumulées, année précédente
- 33-1 à 33-10 Total des exportations / sortes principales (3 années)
- 34 Pourcentage des exportations par variété (graphique)

4 - Importations de fromage

- 40 Importations de fromage par produit/groupe de produits
- 41 Importations de fromage par pays fournisseur
- 41 Importations de fromage par pays fournisseur, mois de l'année précédente
- 42 Importations cumulées de fromage par pays fournisseur
- 42 Importations cumulées de fromage par pays fournisseur, année précédente
- 43.1 à 43.7 Total des importations / par groupe de produits (3 années)
- 44 Importations de fromage par pays (graphique)

Production laitière mensuelle en 2010 (Lait de la zone franche et lait du Liechtenstein inclus)



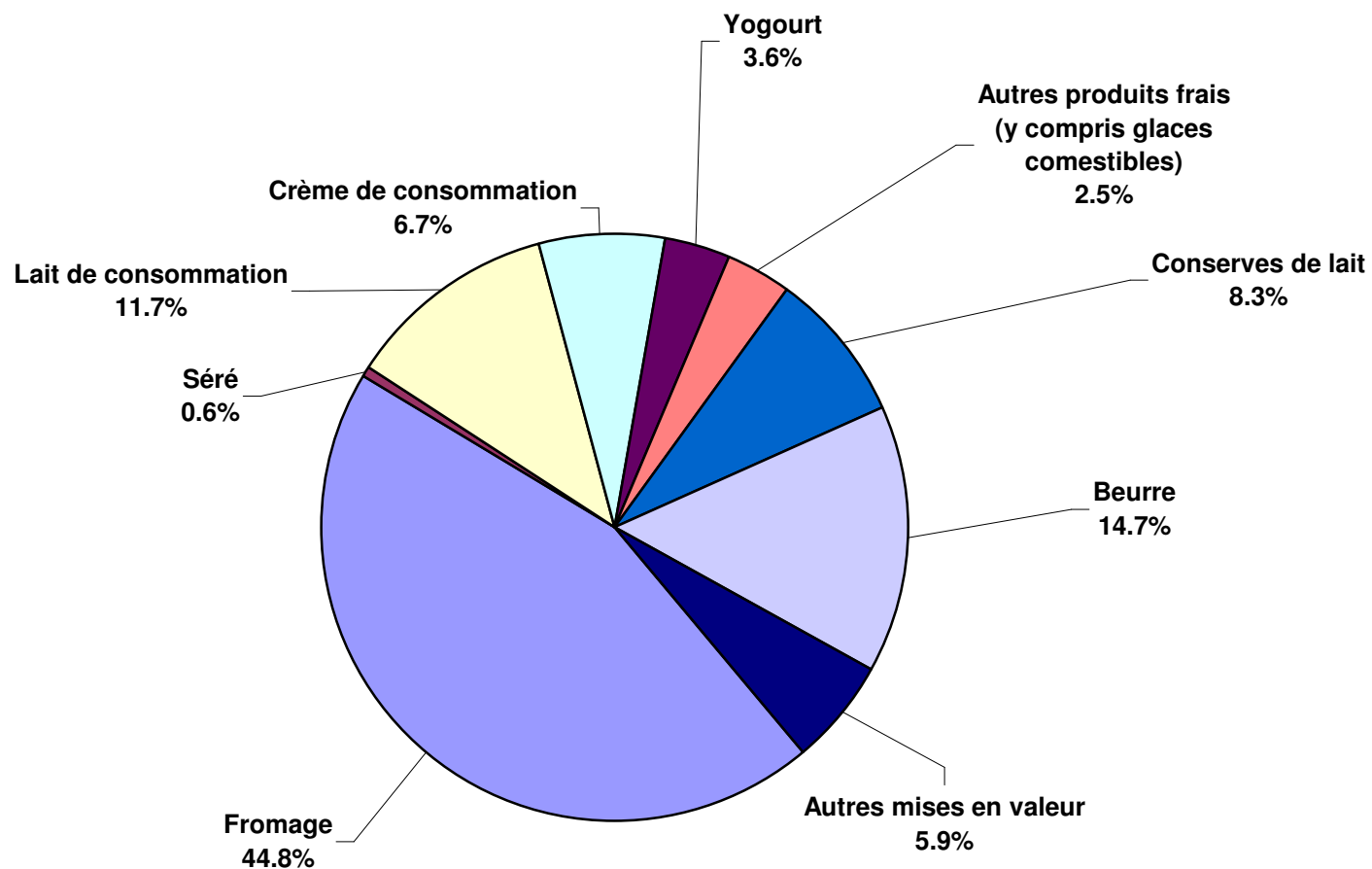
Mise en valeur du lait en équivalents-lait

Mise en valeur:	Mise en valeur mensuelle		Différence par rapport au même mois de l'année précédente		Mise en valeur cumulée		Différence par rapport à la même période de l'année précédente	
	juillet 2009 tonnes	juillet 2010 tonnes	tonnes	(%)	janv. - juil. 2009 tonnes	janv. - juil. 2010 tonnes	tonnes	(%)
Fromage	117'997	119'170	1'173	1.0	824'887	844'666	19'779	2.4
Séré	1'403	1'496	93	6.6	10'044	9'799	-245	-2.4
Lait de consommation	32'520	31'008	-1'512	-4.6	242'572	244'655	2'083	0.9
Crème de consommation	20'082	17'913	-2'169	-10.8	145'482	147'593	2'111	1.5
Yogourt	9'499	9'572	73	0.8	67'949	67'754	-195	-0.3
Autres produits frais (y c. glaces comestibles)	8'225	9'899	1'674	20.4	62'377	62'661	284	0.5
Conserves de lait	26'190	22'139	-4'051	-15.5	242'422	236'630	-5'792	-2.4
Beurre	40'769	39'073	-1'696	-4.2	374'583	381'982	7'399	2.0
Autres mises en valeur	11'530	15'616	4'086	35.4	72'752	64'269	-8'483	-11.7
Total	268'215	265'886	-2'329	-0.9	2'043'068	2'060'009	16'941	0.8

Un équivalent-lait correspond à la teneur en protéine et en matière grasse d'un kilo de lait (fraction protéique = 0.45 EL; fraction butyrique = 0.55 EL)

Exemple 1 kg lait entier past./UHT = 0,45 protéine + 0.55 matière grasse = 1.00 équivalent-lait
 1 kg lait écrémé past./UHT = 0.45 protéine + 0.05 matière grasse = 0.50 équivalent-lait
 1 kg crème entière past./UHT = 0.30 protéine + 4.80 matière grasse = 5.10 équivalents-lait

Mise en valeur du lait en équivalents-lait juillet 2010 Total 265'886 tonnes de lait



Composition du lait par canton 2010 (page 1 / canton d'Argovie à Nidwald)

Canton	Composants	janv. g/kg	févr. g/kg	mars g/kg	avril g/kg	mai g/kg	juin g/kg	juil. g/kg	août g/kg	sept. g/kg	oct. g/kg	nov. g/kg	déc. g/kg	Moyenne 2010 g/kg
Argovie	Matière grasse	43.3	43.1	43.1	41.0	40.9	40.1	39.5	0.0	0.0	0.0	0.0	43.3	41.6
	Protéine	33.9	33.5	33.0	32.9	32.6	31.8	31.1	0.0	0.0	0.0	0.0	33.9	32.7
	Total	77.2	76.6	76.1	73.9	73.5	71.9	70.6	0.0	0.0	0.0	0.0	77.2	74.3
Appenzell Rhodes-Intérieures	Matière grasse	42.0	42.2	41.9	41.9	41.2	41.4	40.6	0.0	0.0	0.0	0.0	42.0	41.6
	Protéine	33.8	33.8	33.2	33.3	32.9	32.2	32.2	0.0	0.0	0.0	0.0	33.8	33.1
	Total	75.8	76.0	75.1	75.2	74.1	73.6	72.8	0.0	0.0	0.0	0.0	75.8	74.7
Appenzell Rhodes-Extérieures	Matière grasse	41.9	41.6	41.6	41.2	41.0	40.3	40.0	0.0	0.0	0.0	0.0	41.9	41.1
	Protéine	34.2	33.9	33.6	33.5	33.0	32.3	32.2	0.0	0.0	0.0	0.0	34.2	33.2
	Total	76.1	75.5	75.2	74.7	74.0	72.6	72.2	0.0	0.0	0.0	0.0	76.1	74.3
Bâle-Campagne	Matière grasse	42.5	42.6	41.8	41.1	40.6	39.7	38.9	0.0	0.0	0.0	0.0	42.5	41.0
	Protéine	32.7	32.6	31.8	32.2	31.9	31.1	30.4	0.0	0.0	0.0	0.0	32.7	31.8
	Total	75.2	75.2	73.6	73.3	72.5	70.8	69.3	0.0	0.0	0.0	0.0	75.2	72.8
Bâle-Ville	Matière grasse	40.0	39.7	40.4	39.0	39.9	39.1	40.2	0.0	0.0	0.0	0.0	40.0	39.7
	Protéine	33.2	34.1	33.3	31.9	31.9	31.2	31.2	0.0	0.0	0.0	0.0	33.2	32.4
	Total	73.2	73.8	73.7	70.9	71.7	70.2	71.4	0.0	0.0	0.0	0.0	73.2	72.1
Berne	Matière grasse	42.5	42.5	42.1	41.3	40.8	40.7	39.9	0.0	0.0	0.0	0.0	42.5	41.4
	Protéine	33.1	32.9	32.3	32.0	32.5	32.1	31.4	0.0	0.0	0.0	0.0	33.1	32.3
	Total	75.6	75.4	74.4	73.3	73.3	72.8	71.3	0.0	0.0	0.0	0.0	75.6	73.7
Fribourg	Matière grasse	41.3	41.1	40.8	39.7	39.1	39.8	39.0	0.0	0.0	0.0	0.0	41.3	40.1
	Protéine	32.9	32.6	32.1	31.9	32.7	32.0	31.3	0.0	0.0	0.0	0.0	32.9	32.2
	Total	74.2	73.7	72.9	71.6	71.8	71.8	70.3	0.0	0.0	0.0	0.0	74.2	72.3
Genève	Matière grasse	43.1	42.7	42.5	38.9	38.7	39.4	38.7	0.0	0.0	0.0	0.0	43.1	40.6
	Protéine	34.6	32.8	31.8	33.9	34.1	33.5	32.9	0.0	0.0	0.0	0.0	34.6	33.4
	Total	77.7	75.4	74.3	72.8	72.8	72.9	71.6	0.0	0.0	0.0	0.0	77.7	73.9
Glaris	Matière grasse	39.7	39.6	39.8	39.4	39.7	39.7	39.4	0.0	0.0	0.0	0.0	39.7	39.6
	Protéine	31.9	31.6	31.6	31.6	32.1	32.1	31.9	0.0	0.0	0.0	0.0	31.9	31.8
	Total	71.6	71.2	71.4	71.0	71.8	71.8	71.3	0.0	0.0	0.0	0.0	71.6	71.4
Grisons	Matière grasse	39.4	39.4	39.7	39.8	39.4	40.5	39.1	0.0	0.0	0.0	0.0	39.4	39.6
	Protéine	31.9	32.0	31.9	32.5	32.9	32.8	32.7	0.0	0.0	0.0	0.0	31.9	32.4
	Total	71.3	71.4	71.6	72.3	72.3	73.3	71.8	0.0	0.0	0.0	0.0	71.3	72.0
Jura	Matière grasse	41.2	41.5	40.9	40.3	40.1	38.9	38.4	0.0	0.0	0.0	0.0	41.2	40.2
	Protéine	32.5	32.4	31.8	32.1	32.3	31.7	30.7	0.0	0.0	0.0	0.0	32.5	31.9
	Total	73.7	73.9	72.7	72.4	72.4	70.6	69.1	0.0	0.0	0.0	0.0	73.7	72.1
Lucerne	Matière grasse	42.8	42.4	42.4	41.4	40.7	40.3	39.9	0.0	0.0	0.0	0.0	42.8	41.4
	Protéine	34.2	33.8	33.2	33.4	33.3	32.2	31.8	0.0	0.0	0.0	0.0	34.2	33.1
	Total	77.0	76.2	75.6	74.8	74.0	72.5	71.7	0.0	0.0	0.0	0.0	77.0	74.5
Neuchâtel	Matière grasse	41.1	40.8	40.8	40.0	39.6	39.1	38.8	0.0	0.0	0.0	0.0	41.1	40.0
	Protéine	32.9	32.6	32.3	31.6	32.7	32.4	31.2	0.0	0.0	0.0	0.0	32.9	32.2
	Total	74.0	73.4	73.1	71.6	72.3	71.5	70.0	0.0	0.0	0.0	0.0	74.0	72.3
Nidwald	Matière grasse	41.5	41.3	41.4	40.7	40.3	40.3	40.0	0.0	0.0	0.0	0.0	41.5	40.8
	Protéine	33.4	33.4	33.0	33.0	32.9	32.4	31.8	0.0	0.0	0.0	0.0	33.4	32.8
	Total	74.9	74.7	74.4	73.7	73.2	72.7	71.8	0.0	0.0	0.0	0.0	74.9	73.6

Source: Suisselab AG Zollikofen / Qualitas AG Zug

Les données déterminées sont issues de tous les prélèvements (échantillonnage automatique ou manuel), effectués dans le cadre du contrôle de qualité du lait (valeur médiane).

Composition du lait par canton 2010 (page 2 / canton Obwald à Zürich)

Canton	Composants	janv. g/kg	févr. g/kg	mars g/kg	avril g/kg	mai g/kg	juin g/kg	juillet g/kg	août g/kg	sept. g/kg	oct. g/kg	nov. g/kg	déc. g/kg	Moyenne 2010 g/kg
Obwald	Matière grasse	41.8	41.5	42.1	41.1	41.1	41.1	40.3	0.0	0.0	0.0	0.0	41.8	41.3
	Protéine	33.5	33.2	33.1	32.9	33.3	32.5	32.0	0.0	0.0	0.0	0.0	33.5	32.9
	Total	75.3	74.7	75.2	74.0	74.4	73.6	72.3	0.0	0.0	0.0	0.0	75.3	74.2
Schaffhouse	Matière grasse	42.9	42.2	42.7	41.7	40.7	39.8	40.1	0.0	0.0	0.0	0.0	42.9	41.4
	Protéine	33.8	33.2	33.0	32.6	32.0	31.3	31.0	0.0	0.0	0.0	0.0	33.8	32.4
	Total	76.7	75.4	75.7	74.3	72.7	71.1	71.1	0.0	0.0	0.0	0.0	76.7	73.8
Schwyz	Matière grasse	41.1	41.6	41.2	40.6	39.8	39.7	40.0	0.0	0.0	0.0	0.0	41.1	40.6
	Protéine	33.5	33.6	33.0	32.9	32.9	32.2	32.0	0.0	0.0	0.0	0.0	33.5	32.9
	Total	74.6	75.2	74.2	73.5	72.7	71.9	72.0	0.0	0.0	0.0	0.0	74.6	73.4
Saint-Gall	Matière grasse	42.4	42.0	41.8	41.1	40.6	40.3	39.9	0.0	0.0	0.0	0.0	42.4	41.2
	Protéine	34.1	33.9	33.4	33.4	33.2	32.4	32.1	0.0	0.0	0.0	0.0	34.1	33.2
	Total	76.5	75.9	75.2	74.5	73.8	72.7	72.0	0.0	0.0	0.0	0.0	76.5	74.4
Soleure	Matière grasse	43.1	43.0	42.5	41.5	41.1	40.1	39.4	0.0	0.0	0.0	0.0	43.1	41.5
	Protéine	33.4	33.1	32.5	32.5	32.5	31.7	31.1	0.0	0.0	0.0	0.0	33.4	32.4
	Total	76.5	76.1	75.0	74.0	73.6	71.8	70.5	0.0	0.0	0.0	0.0	76.5	73.9
Tessin	Matière grasse	40.2	40.2	39.5	39.5	39.0	39.5	38.6	0.0	0.0	0.0	0.0	40.2	39.5
	Protéine	32.4	31.9	31.8	32.5	32.6	32.2	31.2	0.0	0.0	0.0	0.0	32.4	32.1
	Total	72.6	72.1	71.3	71.9	71.5	71.7	69.7	0.0	0.0	0.0	0.0	72.6	71.5
Thurgovie	Matière grasse	42.7	42.2	41.6	40.8	40.0	39.8	39.7	0.0	0.0	0.0	0.0	42.7	41.0
	Protéine	34.4	34.0	33.5	33.8	33.3	32.5	31.9	0.0	0.0	0.0	0.0	34.4	33.3
	Total	77.1	76.2	75.1	74.6	73.3	72.3	71.6	0.0	0.0	0.0	0.0	77.1	74.3
Uri	Matière grasse	41.6	41.2	41.7	40.9	40.9	41.5	41.6	0.0	0.0	0.0	0.0	41.6	41.3
	Protéine	32.7	33.0	32.8	33.2	33.2	32.8	32.2	0.0	0.0	0.0	0.0	32.7	32.8
	Total	74.3	74.2	74.5	74.1	74.1	74.3	73.7	0.0	0.0	0.0	0.0	74.3	74.2
Vaud	Matière grasse	41.1	40.5	40.1	39.3	38.6	38.6	38.2	0.0	0.0	0.0	0.0	41.1	39.5
	Protéine	33.2	32.9	32.3	32.2	32.8	32.4	31.4	0.0	0.0	0.0	0.0	33.2	32.5
	Total	74.3	73.4	72.4	71.5	71.4	71.0	69.6	0.0	0.0	0.0	0.0	74.3	71.9
Valais	Matière grasse	38.1	38.6	38.4	38.6	38.7	40.1	40.2	0.0	0.0	0.0	0.0	38.1	39.0
	Protéine	32.0	32.4	32.0	32.1	32.9	33.0	31.8	0.0	0.0	0.0	0.0	32.0	32.3
	Total	70.1	71.0	70.4	70.7	71.6	73.1	72.0	0.0	0.0	0.0	0.0	70.1	71.3
Zoug	Matière grasse	42.4	42.6	42.3	41.1	40.3	40.0	39.8	0.0	0.0	0.0	0.0	42.4	41.2
	Protéine	34.4	34.5	33.9	33.3	33.1	32.5	32.1	0.0	0.0	0.0	0.0	34.4	33.4
	Total	76.8	77.1	76.2	74.4	73.4	72.5	71.9	0.0	0.0	0.0	0.0	76.8	74.6
Zurich	Matière grasse	42.7	42.8	42.5	41.2	40.2	39.9	39.4	0.0	0.0	0.0	0.0	42.7	41.2
	Protéine	34.1	33.9	33.2	33.2	32.9	32.1	31.7	0.0	0.0	0.0	0.0	34.1	33.0
	Total	76.8	76.7	75.7	74.4	73.1	72.0	71.1	0.0	0.0	0.0	0.0	76.8	74.3
Moyenne CH	Matière grasse	42.2	42.0	41.7	40.9	40.3	40.2	39.6	0.0	0.0	0.0	0.0	42.2	41.0
	Protéine	33.5	33.2	32.7	32.7	32.8	32.1	31.6	0.0	0.0	0.0	0.0	33.5	32.7
	Total	75.7	75.2	74.4	73.6	73.1	72.3	71.2	0.0	0.0	0.0	0.0	75.7	73.6

Source: Suisselab AG Zollikofen / Qualitas AG Zug

Les données déterminées sont issues de tous les prélèvements (échantillonnage automatique ou manuel), effectués dans le cadre du contrôle de qualité du lait (valeur médiane).

Contrôle de la qualité du lait cru suisse / Résultats juillet 2010																				
Canton	Charge en germes							Nombre de cellules							Substance inhibitrice			Point de congélation		
	K0	K1	K2	K3	K4	K5	KT	Z0	Z1	Z2	Z3	Z4	Z5	ZT	H0	H1	HT	G0	G1	GT
AG	1'043	10	5	0	1	0	1'059	974	45	24	13	3	0	1'059	1'059	0	1'059	817	242	1'059
AI	418	13	6	0	1	0	438	419	15	4	0	0	0	438	438	0	438	347	91	438
AR	641	1	1	1	0	0	644	611	26	6	1	0	0	644	644	0	644	531	113	644
BE	6'653	64	33	9	3	1	6'763	6'370	301	74	14	3	1	6'763	6'759	4	6'763	5'807	956	6'763
BL	357	7	3	2	0	0	369	339	21	6	2	1	0	369	369	0	369	269	100	369
BS	2	0	0	0	0	0	2	2	0	0	0	0	0	2	2	0	2	2	0	2
FR	1'788	15	9	2	0	0	1'814	1'670	99	34	8	2	1	1'814	1'814	0	1'814	1'308	506	1'814
GE	5	0	0	0	0	0	5	3	1	1	0	0	0	5	5	0	5	2	3	5
GL	164	4	0	0	0	0	168	160	7	1	0	0	0	168	168	0	168	138	30	168
GR	240	5	8	2	0	0	255	231	15	8	1	0	0	255	255	0	255	199	56	255
JU	635	6	6	2	0	0	649	590	37	12	3	7	0	649	649	0	649	465	184	649
LU	3'153	23	9	4	1	0	3'190	2'970	169	38	8	5	0	3'190	3'188	2	3'190	2'410	780	3'190
NE	467	11	3	1	0	0	482	438	26	12	6	0	0	482	482	0	482	397	85	482
NW	277	6	4	0	0	0	287	270	14	2	0	1	0	287	287	0	287	260	27	287
OW	372	7	5	0	3	0	387	348	25	13	1	0	0	387	386	1	387	314	73	387
SG	2'927	23	13	2	1	1	2'967	2'800	128	25	10	4	0	2'967	2'966	1	2'967	2'444	523	2'967
SH	156	2	0	0	0	0	158	131	16	9	2	0	0	158	158	0	158	128	30	158
SO	600	8	6	2	0	0	616	576	30	9	1	0	0	616	616	0	616	494	122	616
SZ	727	12	4	1	0	0	744	690	37	12	3	1	1	744	744	0	744	647	97	744
TG	1'416	11	7	1	0	1	1'436	1'323	62	41	6	3	1	1'436	1'434	2	1'436	1'238	198	1'436
TI	22	2	1	0	0	0	25	24	0	1	0	0	0	25	25	0	25	18	7	25
UR	85	3	2	0	0	0	90	86	3	1	0	0	0	90	90	0	90	77	13	90
VD	1'082	27	8	2	1	0	1'120	988	84	37	7	4	0	1'120	1'119	1	1'120	798	322	1'120
VS	151	9	6	1	0	0	167	139	12	13	3	0	0	167	167	0	167	127	40	167
ZG	299	0	0	0	1	0	300	272	20	5	2	1	0	300	300	0	300	258	42	300
ZH	1'847	15	4	2	0	0	1'868	1'735	87	36	7	2	1	1'868	1'868	0	1'868	1'532	336	1'868
Total	25'527	284	143	34	12	3	26'003	24'159	1'280	424	98	37	5	26'003	25'992	11	26'003	21'027	4'976	26'003
en %	98.17	1.09	0.55	0.13	0.05	0.01	100.00	92.91	4.92	1.63	0.38	0.14	0.02	100.00	99.96	0.04	100.00	80.86	19.14	100.00

légende :

K0 Nombre d'échantillons sans contestation de la charge en germes dans le rapport mensuel
 K1 Charge en germes contestée, aucune autre contestation dans les 4 contrôles précédents
 K2 Charge en germes contestée, déjà une contestation dans les 4 contrôles précédents
 K3 Charge en germes contestée, déjà deux contestations dans les 4 contrôles précédents
 K4 Charge en germes contestée, déjà trois contestations dans les 4 contrôles précédents
 K5 Charge en germes contestée, déjà beaucoup d'autres contestations dans les 4 contrôles précédents
 KT Total des échantillons contrôlés quant à la charge en germes
 Z0 Nombre d'échantillons sans contestation du nombre de cellules dans le rapport mensuel
 Z1 Nombre de cellules contesté, aucune autre contestation dans les 4 contrôles précédents
 Z2 Nombre de cellules contesté, déjà une contestation dans les 4 contrôles précédents

Z3 Nombre de cellules contesté, déjà deux contestations dans les 4 contrôles précédents
 Z4 Nombre de cellules contesté, déjà trois contestations dans les 4 contrôles précédents
 Z5 Nombre de cellules contesté, déjà beaucoup d'autres contestations dans les 4 contrôles précédents
 ZT Total des échantillons contrôlés quant au nombre de cellules
 H0 Nombre d'échantillons sans contestation due à la détection d'une substance inhibitrice dans le rapport mensuel
 H1 Nombre d'échantillons avec contestation due à la détection d'une substance inhibitrice dans le rapport mensuel
 HT Total des échantillons contrôlés quant à une substance inhibitrice
 G0 Nombre d'échantillons avec point de congélation <= -0.520 °C
 G1 Nombre d'échantillons avec point de congélation > -0.520 °C
 GT Total des échantillons contrôlés quant au point de congélation

Source: Suissselab AG Zollikofen / Qualitas AG Zug / Agroscope Liebefeld-Posieux

Distribution charge en germes / Domaines en 1'000 germes/ml

juillet 2009

de	1	3	5	7	10	30	80	100	300	1'000	3'000	≥	Total resultats
à	2	4	6	9	29	79	99	299	999	2'999	9'999	10'000	
nombre	2'601	5'505	6'479	5'392	4'719	925	95.00	255.00	81.00	31.00	15.00	2.00	26'100
en %	9.97	21.09	24.82	20.66	18.08	3.54	0.36	0.98	0.31	0.12	0.06	0.01	100
	98.16						1.34		0.49				100

Distribution nombre de cellules / domaines en 1'000 cellules / ml

juillet 2009

de	1	100	200	300	350	400	500	600	700	800	900	≥	Total resultats
à	99	199	299	349	399	499	599	699	799	899	999	1'000	
nombre	6'912	11'293	4'917	1'142	647	623	276	132	83	34	17	52	26'128
en %	26.45	43.22	18.82	4.37	2.48	2.38	1.06	0.51	0.32	0.13	0.07	0.20	100
	92.87				7.13								100

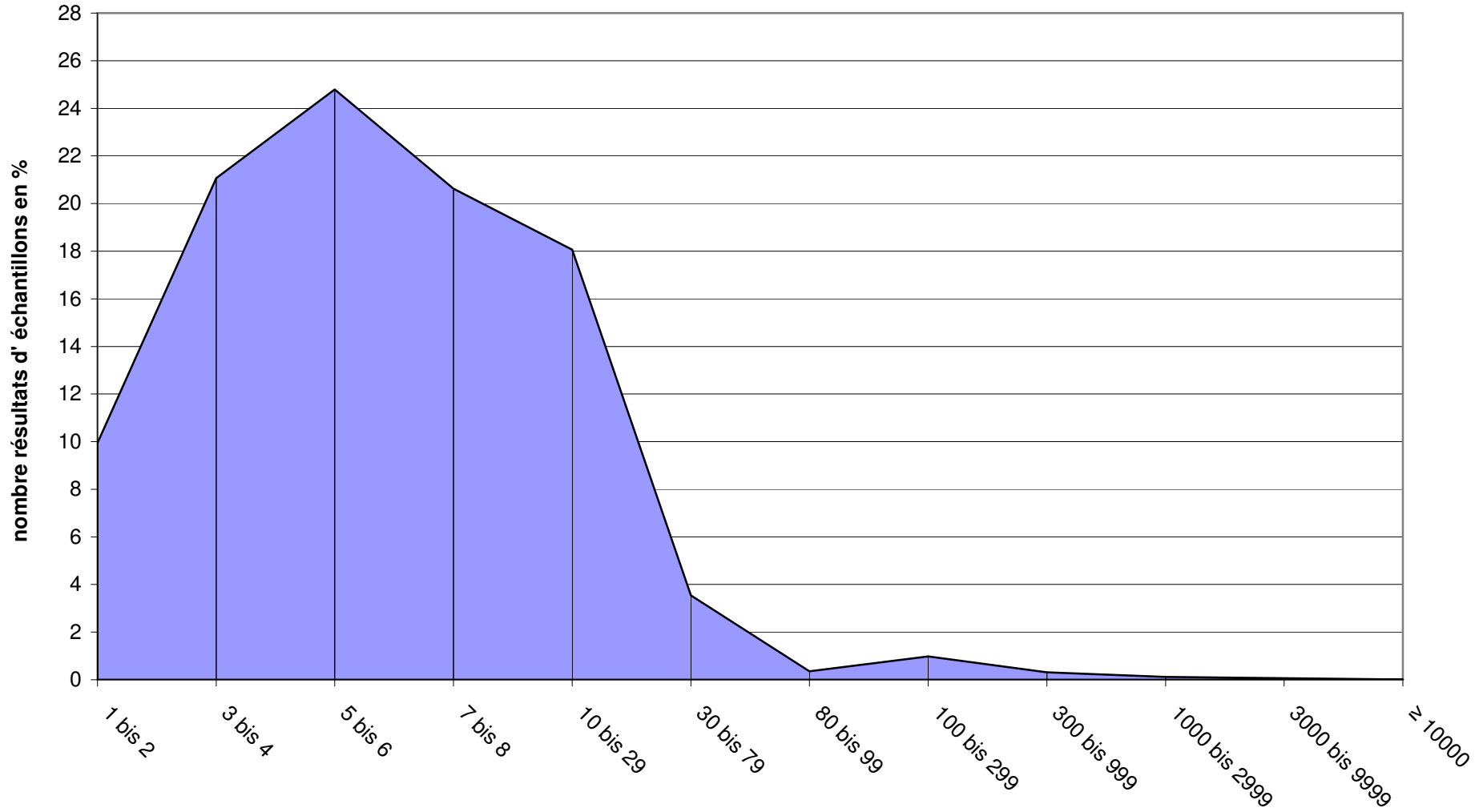
Distribution point de congélation / domaines en °C

juillet 2009

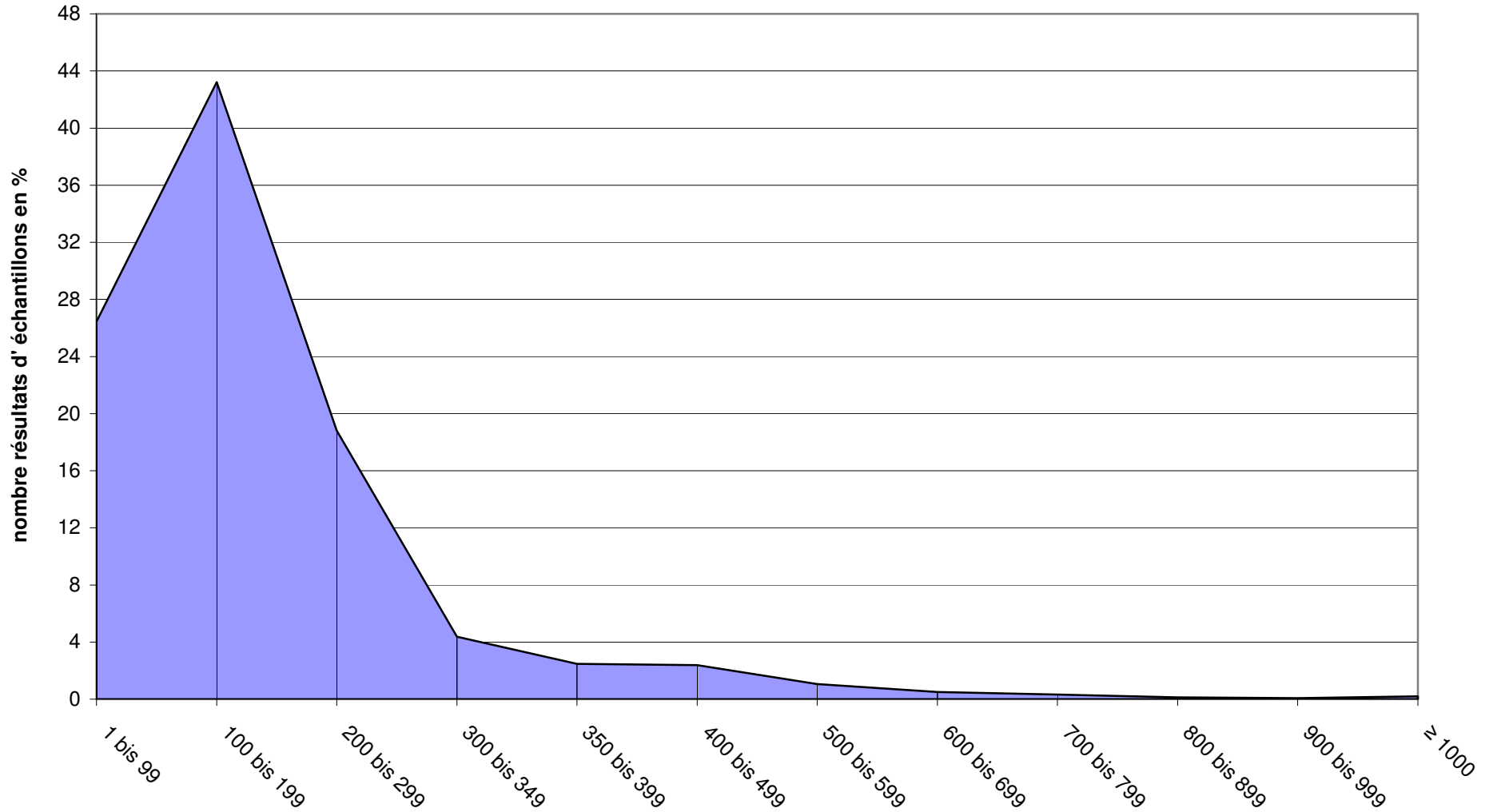
de	≤	-0.539	-0.535	-0.531	-0.527	-0.523	-0.519	-0.515	-0.511	-0.507	-0.503	≥	Total resultats
à	-0.540	-0.536	-0.532	-0.528	-0.524	-0.52	-0.516	-0.512	-0.508	-0.504	-0.5	-0.499	
nombre	33	108	594	3'288	8'306	8'775	3'726	944	212	65	37	35	26'127
en %	0.13	0.42	2.28	12.59	31.79	33.59	14.26	3.62	0.81	0.25	0.14	0.13	100
	80.78						14.26	4.95					100

Source: Suisselab AG Zollikofen / Qualitas AG Zug / Agroscope Liebefeld-Posieux

Distribution charge en germes juillet 2010 (en 1'000 cellules / ml)



Distribution nombre de cellules / domaines juillet 2010 (en 1'000 cellules / ml)



Production fromagère 2009 cumulée avec comparaison année précédente

	janv.	févr.	mars	avril	mai	juin	juillet	août	sept.	oct.	nov.	déc.	Cumul 2009 tonnes	Cumul 2010 tonnes	Différence période année pour cent
	tonnes	tonnes	tonnes	tonnes	tonnes	tonnes	tonnes	tonnes	tonnes	tonnes	tonnes	tonnes	tonnes	tonnes	tonnes
Séré	657	824	907	826	844	783	852	0	0	0	0	0	5'879	5'693	-186 -3.2
Mozzarella	1'346	1'369	1'697	1'744	1'710	1'941	1'739	0	0	0	0	0	10'309	11'545	1'236 12.0
Mascarpone	45	46	65	56	92	73	75	0	0	0	0	0	324	452	128 39.5
Autres produits frais	1'078	1'209	1'546	1'365	1'388	1'544	1'410	0	0	0	0	0	9'522	9'540	18 0.2
Total fromages frais	3'126	3'448	4'215	3'991	4'035	4'341	4'075	0	0	0	0	0	26'033	27'231	1'198 4.6
Fromage à croûte fleurie, maigre à 1/4 gras	0	0	0	0	0	0	0	0	0	0	0	0	0	0	0 0.0
Fromage à croûte fleurie, 1/2 gras à gras	99	91	135	111	106	105	102	0	0	0	0	0	744	749	5 0.7
Fromage à croûte fleurie, crème	118	154	192	130	158	133	140	0	0	0	0	0	888	1'025	137 15.4
Bleu, fromage à pâte persillée	0	1	0	0	0	1	0	0	0	0	0	0	2	2	0 0.0
Tomme	162	152	180	159	193	172	166	0	0	0	0	0	1'233	1'184	-49 -4.0
Vacherin Mont-d'Or	54	39	2	0	0	0	0	0	0	0	0	0	96	95	-1 -1.0
Autres fromages à croûte fleurie, maigres à 1/4 gras	62	105	119	59	110	85	117	0	0	0	0	0	298	657	359 120.5
Autres fromages à croûte fleurie, 1/2 gras à gras	51	51	69	54	57	50	47	0	0	0	0	0	431	379	-52 -12.1
Autres fromages à croûte fleurie, crème	30	25	31	26	29	24	20	0	0	0	0	0	233	185	-48 -20.6
Total fromage à pâte molle	577	618	728	540	654	569	592	0	0	0	0	0	3'925	4'278	353 9.0
Appenzeller	736	690	799	759	816	824	841	0	0	0	0	0	4'599	5'465	866 18.8
Tilsiter	325	282	377	363	375	284	310	0	0	0	0	0	2'250	2'316	66 2.9
Fromage du Valais (fromage à raclette du Valais)	208	201	235	223	217	136	71	0	0	0	0	0	1'254	1'291	37 3.0
Raclette Suisse	468	485	773	888	981	1'234	1'352	0	0	0	0	0	6'276	6'181	-95 -1.5
Vacherin fribourgeois	136	106	108	115	153	227	248	0	0	0	0	0	981	1'093	112 11.4
Tête de Moine	188	169	154	162	186	140	167	0	0	0	0	0	1'161	1'166	5 0.4
Fromage du Jura	22	21	21	20	29	31	26	0	0	0	0	0	148	170	22 14.9
Winzerkäse	36	36	39	37	33	30	34	0	0	0	0	0	235	245	10 4.3
Mutschli	35	41	46	44	36	40	34	0	0	0	0	0	267	276	9 3.4
Fromage d'alpage à pâte mi-dure	0	0	0	3	1	11	26	0	0	0	0	0	42	41	-1 -2.4
Fromage de montagne des Grisons	72	68	80	79	72	57	35	0	0	0	0	0	527	463	-64 -12.1
Fromages de montagne, à la coupe	259	186	248	249	240	211	172	0	0	0	0	0	1'366	1'565	199 14.6
St. Paulin Suisse	32	46	53	33	45	62	30	0	0	0	0	0	383	301	-82 -21.4
Edam suisse	34	16	30	37	35	25	21	0	0	0	0	0	201	198	-3 -1.5
Fromage affiné à froid	3	0	1	1	0	1	1	0	0	0	0	0	6	7	1 16.7
Fromage à pâte mi-dure persillée	15	14	19	21	24	29	15	0	0	0	0	0	144	137	-7 -4.9
Fromage semi - préparé	174	170	134	236	138	120	136	0	0	0	0	0	1'029	1'108	79 7.7
Fromage pour la fonte, gras	132	111	124	124	176	112	100	0	0	0	0	0	1'038	879	-159 -15.3
Feta au lait de vache	0	0	0	0	0	0	0	0	0	0	0	0	0	0	#DIV/0!
Autres fromages à pâte mi-dure, maigre à 1/4 gras	85	66	127	70	67	60	49	0	0	0	0	0	544	524	-20 -3.7
Autres fromages à pâte mi-dure, 1/2 gras à gras*	967	862	938	962	976	974	810	0	0	0	0	0	6'669	6'489	-180 -2.7
Autres fromages à pâte mi-dure, crème	236	220	207	293	285	243	192	0	0	0	0	0	1'445	1'676	231 16.0
Total fromage à pâte mi-dure	4'161	3'790	4'512	4'717	4'884	4'851	4'670	0	0	0	0	0	30'570	31'585	1'015 3.3
Emmentaler	2'255	2'165	2'516	2'459	2'768	2'435	2'181	0	0	0	0	0	15'061	16'779	1'718 11.4
Switzerland Swiss	162	170	271	274	273	250	303	0	0	0	0	0	1'906	1'703	-203 -10.7
Gruyère	2'480	2'340	2'700	2'722	2'622	2'044	2'226	0	0	0	0	0	17'911	17'134	-777 -4.3
Fromage d'alpage à pâte dure	0	0	0	0	38	135	132	0	0	0	0	0	308	305	-3 -1.0
Autres fromages à pâte dure, maigre à 1/4 gras	78	72	89	111	65	65	48	0	0	0	0	0	164	528	364 222.0
Autres fromages à pâte dure, 1/2 gras à gras**	556	553	639	762	708	568	465	0	0	0	0	0	5'430	4'251	-1'179 -21.7
Autres fromages à pâte dure, crème	8	4	9	14	1	5	4	0	0	0	0	0	96	45	-51 -53.1
Total fromage à pâte dure	5'539	5'304	6'224	6'342	6'475	5'502	5'359	0	0	0	0	0	40'876	40'745	-131 -0.3
Sbrinz	176	162	189	189	178	169	126	0	0	0	0	0	1'136	1'189	53 4.7
Total fromage à pâte extra-dure	176	162	189	189	178	169	126	0	0	0	0	0	1'136	1'189	53 4.7
Fromage pur chèvre	27	46	81	105	109	90	80	0	0	0	0	0	522	538	16 3.1
Fromage pur brebis	16	18	23	27	28	24	22	0	0	0	0	0	153	158	5 3.3
Total produits spéciaux	43	64	104	131	137	114	103	0	0	0	0	0	676	696	20 3.0
Total général	13'622	13'385	15'973	15'911	16'360	15'547	14'926	0	0	0	0	0	103'222	105'724	2'502 2.4

* y c. spécialités locales

** y c. fromage pour la fonte, spécialités locales

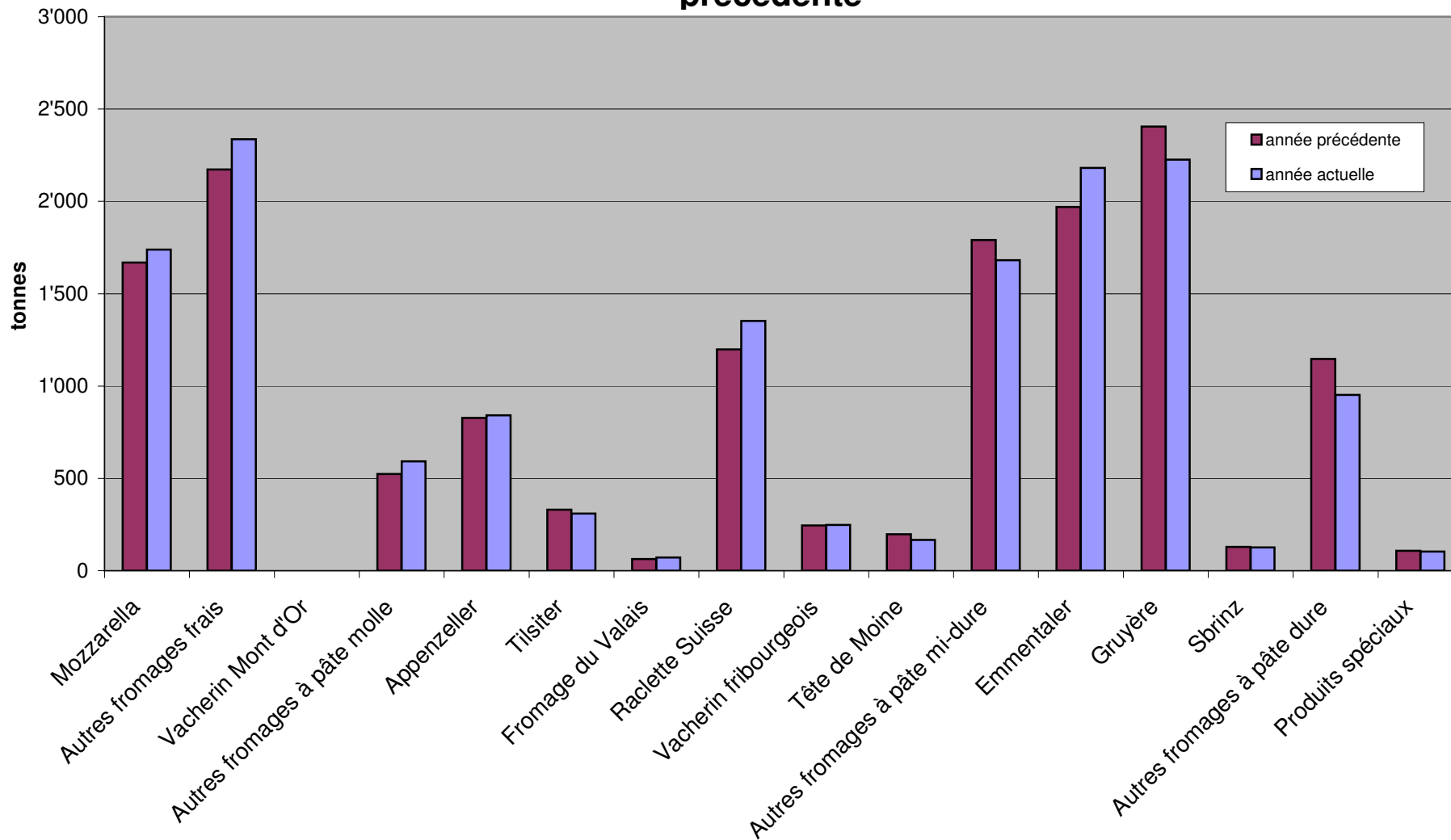
Production fromagère 2008

	janv. tonnes	févr. tonnes	mars tonnes	avril tonnes	mai tonnes	juin tonnes	juillet tonnes	août tonnes	sept. tonnes	oct. tonnes	nov. tonnes	déc. tonnes	Cumul 2009 tonnes
Séré	755	831	842	823	927	847	854	927	766	776	801	889	10'038
Mozzarella	1'279	1'160	1'378	1'526	1'638	1'660	1'668	1'523	1'287	1'381	1'266	1'410	17'176
Mascarpone	38	40	50	33	58	59	46	50	56	55	55	83	623
Autres produits frais	1'184	1'266	1'337	1'482	1'500	1'481	1'272	1'348	1'248	1'306	1'135	1'250	15'809
Total fromages frais	3'255	3'297	3'608	3'863	4'123	4'047	3'840	3'848	3'356	3'517	3'257	3'632	43'643
Fromage à croûte fleurie, maigre à 1/4 gras	0	0	0	0	0	0	0	0	0	0	0	0	0
Fromage à croûte fleurie, 1/2 gras à gras	88	106	122	108	98	113	109	102	117	106	116	116	1'301
Fromage à croûte fleurie, crème	121	123	156	149	120	117	102	153	134	135	189	156	1'655
Bleu, fromage à pâte persillée	0	0	1	0	0	1	0	1	1	1	1	0	6
Tomme	171	177	187	180	177	169	172	168	181	155	155	152	2'044
Vacherin Mont-d'Or	58	35	3	0	0	0	0	28	108	120	111	85	548
Autres fromages à croûte fleurie, maigres à 1/4 gras	60	35	106	33	4	2	58	73	98	79	81	47	676
Autres fromages à croûte fleurie, 1/2 gras à gras	57	59	69	70	53	62	61	57	69	65	67	62	751
Autres fromages à croûte fleurie, crème	26	40	44	36	28	37	22	30	37	31	31	31	398
Total fromage à pâte molle	582	576	687	575	481	500	524	613	744	692	751	653	7'378
Appenzeller	461	554	584	660	724	789	827	857	839	811	829	920	8'855
Tilsiter	330	291	328	314	363	293	331	277	334	318	340	354	3'873
Fromage du Valais (fromage à raclette du Valais)	207	198	222	227	216	121	63	36	215	241	160	193	2'099
Raclette Suisse	615	540	698	845	1'177	1'202	1'199	1'191	1'199	1'047	842	654	11'209
Vacherin fribourgeois	137	85	84	103	136	191	245	257	342	336	274	237	2'427
Tête de Moine	201	142	150	152	183	136	197	216	238	221	182	195	2'213
Fromage du Jura	21	19	16	25	25	21	21	21	17	29	28	21	264
Winzerkäse	37	27	28	39	38	37	29	29	31	31	34	37	397
Mutschli	39	32	41	36	34	46	39	38	65	62	44	42	518
Fromage d'alpage à pâte mi-dure	0	2	0	0	1	14	25	23	1'307	616	50	0	2'038
Fromage de montagne des Grisons	89	86	87	85	80	63	37	17	19	37	50	75	725
Fromages de montagne, à la coupe	205	186	206	215	197	176	181	143	163	173	195	208	2'248
St. Paulin Suisse	40	57	57	53	62	55	59	40	57	51	59	61	651
Edam suisse	33	16	32	10	46	32	32	23	21	15	6	45	311
Fromage affiné à froid	2	0	3	0	1	0	0	2	0	0	0	0	8
Fromage à pâte mi-dure persillée	15	14	19	22	19	37	18	13	30	26	19	18	250
Fromage semi - préparé	113	104	78	72	214	213	235	156	135	171	150	170	1'811
Fromage pour la fonte, gras	117	133	253	255	115	88	77	100	112	138	116	129	1'633
Feta au lait de vache	0	0	0	0	0	0	0	0	0	0	0	0	0
Autres fromages à pâte mi-dure, maigre à 1/4 gras	62	77	129	95	80	59	42	84	81	93	78	82	962
Autres fromages à pâte mi-dure, 1/2 gras à gras *	900	857	1'116	1'132	938	931	795	789	1'002	1'213	960	934	11'567
Autres fromages à pâte mi-dure, crème	183	185	244	239	221	175	198	188	188	215	223	232	2'491
Total fromage à pâte mi-dure	3'808	3'607	4'376	4'579	4'869	4'679	4'652	4'499	6'397	5'845	4'641	4'608	56'560
Emmentaler	2'183	1'875	2'071	2'240	2'543	2'180	1'969	2'020	2'104	2'152	2'140	2'245	25'722
Switzerland Swiss	255	234	265	269	286	274	323	251	222	254	157	182	2'972
Gruyère	2'359	2'258	2'625	2'659	2'983	2'622	2'405	2'160	2'099	2'205	1'937	2'108	28'420
Fromage d'alpage à pâte dure	0	0	0	0	45	129	134	186	983	407	32	0	1'916
Autres fromages à pâte dure, maigre à 1/4 gras	2	2	33	10	35	63	19	11	26	39	102	36	378
Autres fromages à pâte dure, 1/2 gras à gras **	759	686	802	948	892	695	648	545	549	525	525	594	8'168
Autres fromages à pâte dure, crème	5	2	7	29	10	21	22	13	8	6	4	3	130
Total fromage à pâte dure	5'563	5'057	5'803	6'155	6'794	5'984	5'520	5'186	5'991	5'588	4'897	5'168	67'706
Sbrinz	166	160	180	153	182	166	129	121	146	165	144	151	1'863
Total fromage à pâte extra-dure	166	160	180	153	182	166	129	121	146	165	144	151	1'863
Fromage pur chèvre	26	41	69	99	107	94	86	78	115	114	36	29	894
Fromage pur brebis	15	18	21	26	27	24	22	19	15	13	12	13	225
Total produits spéciaux	42	59	90	125	134	118	108	97	130	127	48	42	1'120
Total fromage	13'417	12'757	14'743	15'452	16'584	15'495	14'774	14'364	16'765	15'935	13'736	14'254	178'276

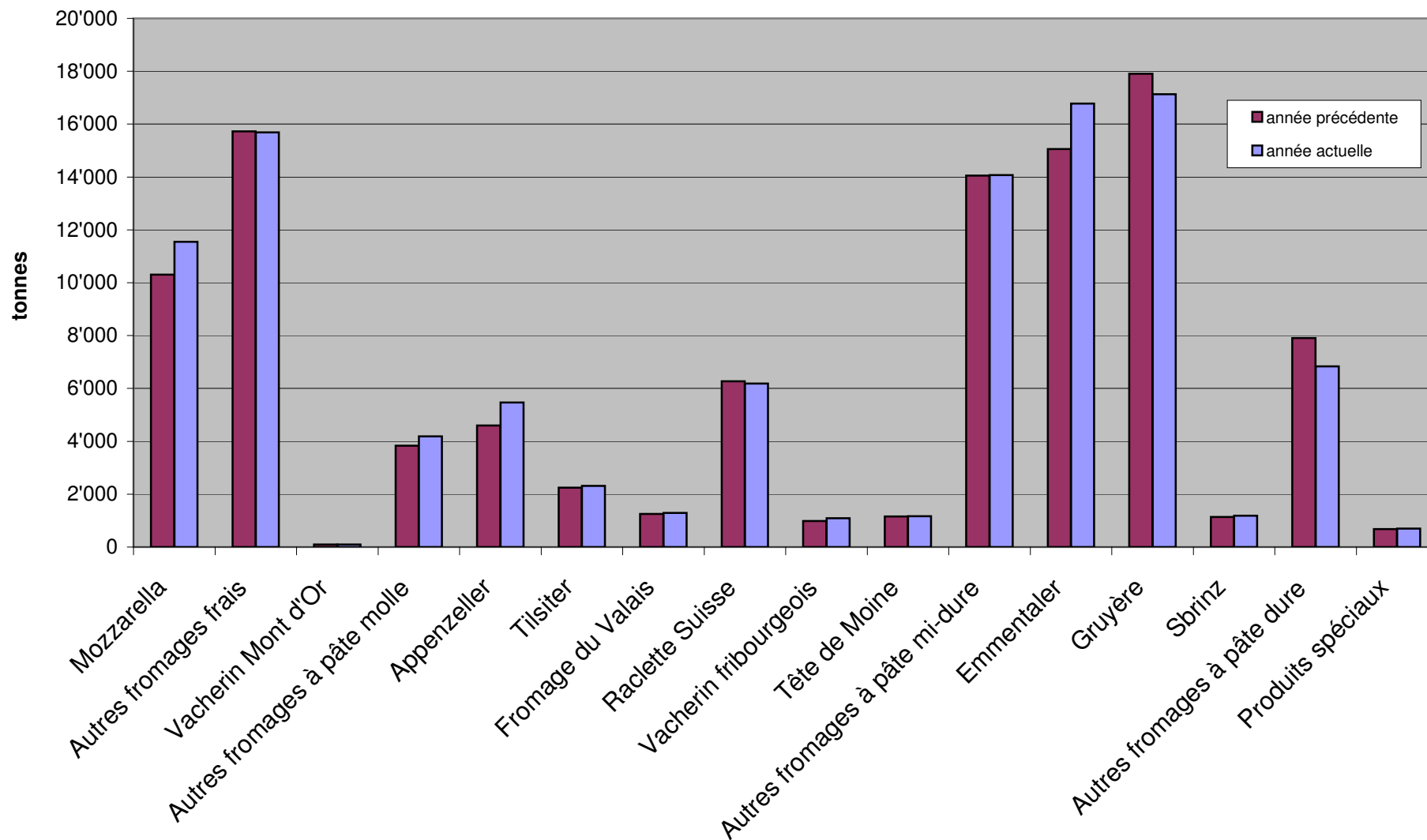
* y c. spécialités locales

** y c. fromage pour la fonte, spécialités locales

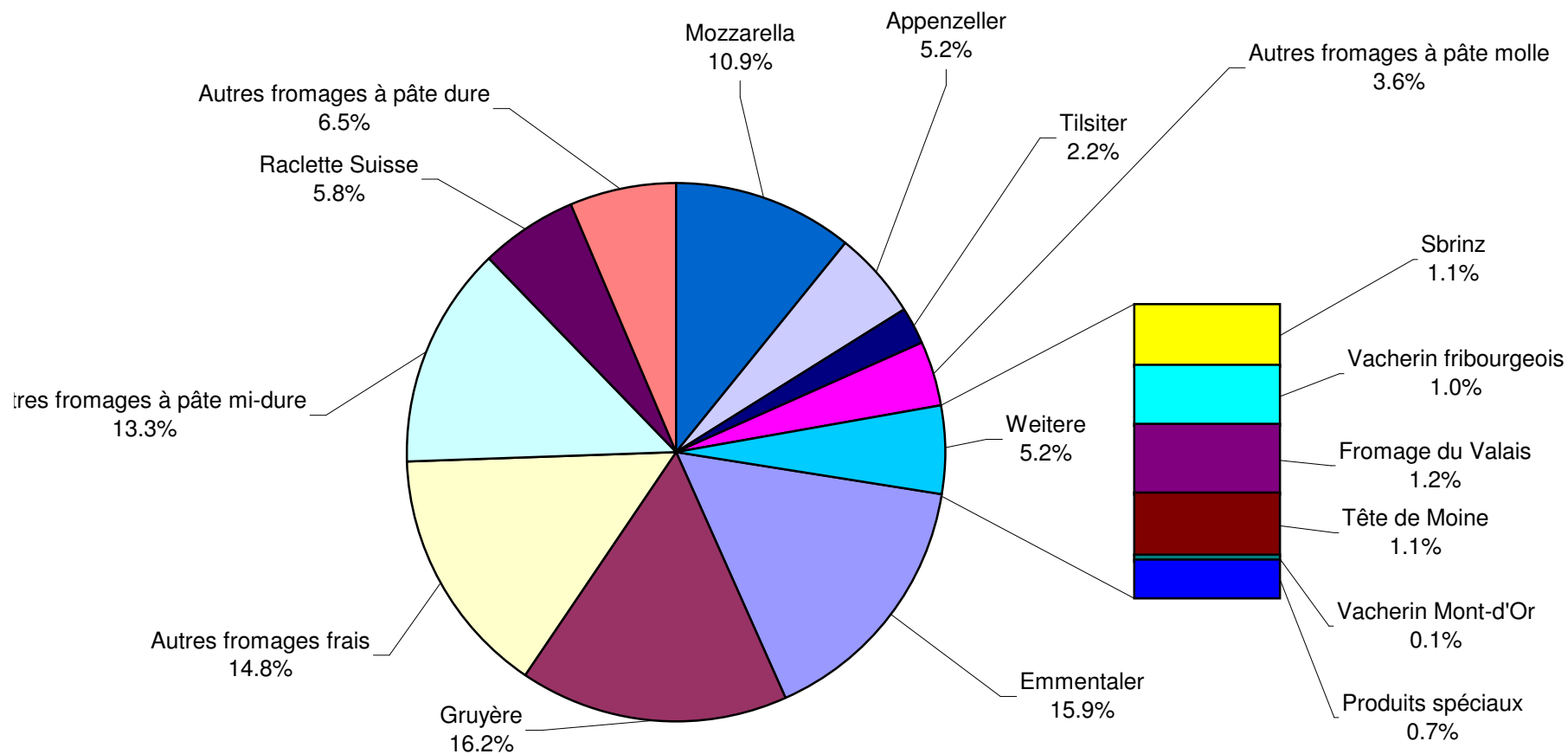
Production fromagère juillet 2010 en comparaison avec le même mois de l'année précédente



Production fromagère cumulée par rapport à la même période de l'année précédente juillet 2010



Production fromagère juillet 2010 Total 105'724 tonnes



Production de lait de consommation

Variété de lait	Production mensuelle		Différence par rapport au même mois de l'année précédente		Production cumulée		Différence par rapport à la même période de l'année précédente	
	juillet 2009 tonnes	juillet 2010 tonnes	tonnes	(%)	janv. - juil. 2009 tonnes	janv. - juil. 2010 tonnes	tonnes	(%)
Lait cru	529	529	0	0.0	5'719	4'979	-740	-12.9
Lait past. enrichi en matière grasse	0	0	0		0	0	0	
Lait UHT enrichi en matière grasse	81	90	9	11.1	580	578	-2	-0.3
Lait entier past.	4'504	3'684	-820	-18.2	34'897	31'134	-3'763	-10.8
Lait entier UHT	1'586	1'634	48	3.0	13'194	13'350	156	1.2
Lait entier standardisé pasteurisé, 3.5%	2'858	3'137	279	10	18'592	21'928	3'336	18
Lait entier standardisé UHT, 3.5%	10'790	12'082	1'292	12	89'266	89'370	104	0
Lait partiellement écrémé past.	6'291	6'055	-236	-3.8	46'767	46'602	-165	-0.4
Lait partiellement écrémé UHT	9'997	7'403	-2'594	-25.9	61'431	69'557	8'126	13.2
Lait écrémé past.	1	0	-1	-100.0	6	1	-5	-83.3
Lait écrémé UHT	1'195	854	-341	-28.5	8'451	8'167	-284	-3.4
Total lait de consommation	37'832	35'468	-2'364	-6.2	278'903	285'666	6'763	2.4

Production de beurre

	Production mensuelle		Différence par rapport au même mois de l'année		Production cumulée		Différence par rapport à la même période de l'année précédente	
	juillet 2009 tonnes	juillet 2010 tonnes	tonnes	(%)	janv. - juil. 2009 tonnes	janv. - juil. 2010 tonnes	tonnes	(%)
Total production de beurre	3'378	3'364	-14	-0.4	31'401	31'952	551	1.8

Production de spécialités laitières

Crème de consommation

	Production mensuelle		Différence par rapport au même mois de l'année précédente		Production cumulée		Différence par rapport à la même période de l'année précédente	
	<i>juillet 2009</i> tonnes	<i>juillet 2010</i> tonnes	tonnes	(%)	<i>janv. - juil. 2009</i> tonnes	<i>janv. - juil. 2010</i> tonnes	tonnes	(%)
Crème double	63	57	-6	-9.5	360	387	27	7.5
Crème entière 35%	2'217	1'972	-245	-11.1	15'637	15'858	221	1.4
Demi-crème	986	903	-83	-8.4	8'064	7'740	-324	-4.0
Crème à café	1'905	1'738	-167	-8.8	14'182	13'748	-434	-3.1
Total crème de consommation	5'171	4'670	-501	-9.7	38'243	37'733	-510	-1.3

Autres spécialités laitières

	Production mensuelle		Différence par rapport au même mois de l'année précédente		Production cumulée		Différence par rapport à la même période de l'année précédente	
	<i>juillet 2009</i> tonnes	<i>juillet 2010</i> tonnes	tonnes	(%)	<i>janv. - juil. 2009</i> tonnes	<i>janv. - juil. 2010</i> tonnes	tonnes	(%)
Lait acidulé	462	494	32	6.9	3'919	4'115	196	5.0
Crème acidulée	174	196	22	12.6	1'372	1'496	124	9.0
Desserts (crèmes, flans, coupes, etc.)	1'822	1'908	86	4.7	12'837	13'627	790	6.2
Boissons lactées	6'081	6'862	781	12.8	45'061	39'490	-5'571	-12.4
Yogourt	11'766	12'053	287	2.4	84'073	83'403	-670	-0.8
Kéfir	15	15	0	0.0	110	92	-18	-16.4
Glaces comestibles	2'228	2'772	544	24.4	15'863	17'320	1'457	9.2

Production de poudre de lait et de lait condensé

	Production mensuelle		Différence par rapport au même mois de l'année précédente		Production cumulée		Différence par rapport à la même période de l'année précédente	
	<i>juillet 2009</i> tonnes	<i>juillet 2010</i> tonnes	tonnes	(%)	<i>janv. - juil. 2009</i> tonnes	<i>janv. - juil. 2010</i> tonnes	tonnes	(%)
Poudre de lait entier	1'176	834	-342	-29.1	8'828	8'885	57	0.6
Poudre de lait partiellement écrémé	317	308	-9	-2.8	2'446	2'306	-140	-5.7
Poudre de lait enrichie et poudre de crème	19	10	-9	-47.4	113	136	23	20.4
Poudre de lait écrémé	2'500	1'630	-870	-34.8	25'434	23'305	-2'129	-8.4
Poudre de babeurre	33	17	-16	-48.5	119	84	-35	-29.4
Poudre de petit-lait	109	110	1	0.9	610	484	-126	-20.7
Lait condensé	197	198	1	0.5	1'334	1'571	237	17.8

Exportations de fromage par produit/groupe de produit

Variété / catégorie	Exportations mensuelles		Différence par rapport au même mois de l'année précédente		Exportations cumulées		Différence par rapport à la même période de l'année précédente	
	juillet 2009 tonnes	juillet 2010 tonnes	tonnes	(%)	janv. - juil. 2009 tonnes	janv. - juil. 2010 tonnes	tonnes	(%)
Total fromages frais	43.0	90.2	47.2	109.7	941.3	1'651.2	709.9	75.4
Vacherin Mont-d'Or	0.0	0.0	0.0	0.0	7.8	8.0	0.3	3.2
Autres fromages à pâte molle	60.5	150.5	90.0	148.9	610.7	931.7	321.0	52.6
Total fromages à pâte molle	60.5	150.5	90.1	149.0	618.5	939.7	321.2	51.9
Appenzeller	398.1	379.9	-18.2	-4.6	2'786.4	3'045.3	258.9	9.3
Tilsiter	32.5	23.2	-9.3	-28.7	245.7	212.4	-33.3	-13.5
Raclette Suisse	18.5	17.2	-1.4	-7.3	253.3	292.5	39.2	15.5
Vacherin Fribourgeois	10.3	8.3	-2.0	-19.4	125.9	128.3	2.4	1.9
Tête de Moine	72.0	61.1	-10.9	-15.1	561.4	561.8	0.3	0.1
Autres fromages à pâte mi-dure	455.7	237.9	-217.9	-47.8	3'321.0	2'309.8	-1'011.2	-30.4
Total fromages à pâte mi-dure	987.1	727.5	-259.6	-26.3	7'293.8	6'550.1	-743.7	-10.2
Emmentaler	1'605.3	1'443.6	-161.7	-10.1	10'828.5	10'559.4	-269.1	-2.5
Gruyère	754.2	935.6	181.4	24.0	5'529.8	6'231.7	702.0	12.7
Switzerland Swiss	147.6	100.1	-47.5	-32.2	1'139.3	637.9	-501.4	-44.0
Autres fromages à pâte dure	212.3	177.5	-34.8	-16.4	1'063.8	1'537.6	473.8	44.5
Total fromages à pâte dure	2'719.5	2'656.8	-62.7	-2.3	18'561.3	18'966.7	405.4	2.2
Sbrinz	23.6	10.9	-12.7	-54.0	164.2	125.3	-38.9	-23.7
Total fromages à pâte extra-dure	23.6	10.9	-12.7	-54.0	164.2	125.3	-38.9	-23.7
Total fromage fondu	259.8	216.9	-42.9	-16.5	2'115.6	1'729.4	-386.1	-18.3
Fondue prête à l'emploi	509.3	516.5	7.2	1.4	2'172.3	2'125.4	-46.9	-2.2
Autres fromages	144.8	263.6	118.8	82.0	947.7	1'548.2	600.4	63.4
Total	4'747.5	4'632.8	-114.8	-2.4	32'814.6	33'636.0	821.3	2.5

Source: DGD

Exportations par pays

juillet 2010

PAYS	juillet 2010																				TOTAL	
	t	t	t	t	t	t	t	t	t	t	t	t	t	t	t	t	t	t	t	t		t
EUROPE																						
Allemagne	259.7	161.4	*	*	124.6	545.6	279.2	0.8	2.6	22.5	14.0	173.7	492.7	70.8	0.0	99.0	169.8	7.4	224.0	323.2	1'762.9	
France	88.6	116.4	*	*	25.6	230.6	23.0	3.9	0.6	18.4	*	2.1	48.0	0.4	*	17.5	17.9	0.0	1.5	41.6	339.6	
Italie	843.3	15.2	*	*	5.4	863.8	0.3	*	*	1.7	*	20.4	22.3	4.3	0.0	0.5	4.7	187.3	19.8	0.1	1'098.1	
BeNeLux	61.1	43.1	*	*	0.6	104.8	4.4	0.9	1.7	4.9	0.2	0.6	12.6	0.0	*	0.7	0.7	10.3	10.7	13.9	152.9	
Grande-Bretagne	26.2	67.6	*	*	8.4	102.2	3.1	*	*	0.3	*	0.0	3.4	0.0	*	0.0	0.0	1.2	0.5	2.9	110.2	
Espagne/Portugal	5.4	13.5	*	*	0.8	19.8	*	*	*	*	*	0.0	0.0	0.0	*	0.0	0.0	3.0	0.0	0.0	22.8	
UE sans affectation / Autres pays d'Europe (Fondue: autres pays du monde)	31.2	53.9	9.3	14.2	6.1	114.6	43.5	0.8	1.7	9.4	6.9	36.4	98.7	5.4	0.0	31.5	36.9	0.0	5.6	1.6	257.5	
TOTAL EUROPE	1'315.5	471.2	9.3	14.2	171.4	1'981.4	353.4	6.3	6.5	57.2	21.1	233.2	677.6	80.9	0.0	149.2	230.1	209.3	262.1	383.4	3'744.0	
Autres pays																						
Canada	67.0	*	*	*	0.6	67.5	3.3	*	*	2.0	*	2.3	7.6	0.0	*	0.0	0.0	0.0	0.0	0.0	75.1	
USA	39.1	330.9	*	*	0.9	370.9	21.9	0.0	1.1	0.9	*	2.0	26.0	0.0	*	0.5	0.5	6.3	0.0	54.4	458.0	
Canada ou USA / autres pays	22.1	133.5	1.6	85.9	4.7	247.8	1.3	2.0	9.6	0.9	2.1	0.5	16.3	9.3	0.0	0.8	10.1	1.4	1.5	78.7	355.7	
TOTAL AUTRES PAYS	128.1	464.5	1.6	85.9	6.1	686.2	26.5	2.0	10.7	3.9	2.1	4.7	49.8	9.3	0.0	1.3	10.6	7.6	1.5	133.1	888.8	
TOTAL	1'443.6	935.6	10.9	100.1	177.5	2'667.7	379.9	8.3	17.2	61.1	23.2	237.9	727.5	90.2	0.0	150.5	240.7	216.9	263.6	516.5	4'632.8	

* Pour des raisons de protection de données, celles concernant les exportations de variétés ne comportant qu'un ou deux exportateurs ne sont pas ventilées par pays, mais rassemblées sous la rubrique "autres pays d'Europe" ou "Canada ou USA / autres pays".

Source: DGD

Exportations par pays

juillet 2009

PAYS																					TOTAL	
	t	t	t	t	t	t	t	t	t	t	t	t	t	t	t	t	t	t	t	t		t
EUROPE																						
Allemagne	299.8	182.5	*	*	73.8	556.1	317.8	2.2	6.2	37.1	22.6	306.9	692.8	42.6	0.0	27.6	70.2	7.9	121.0	234.9	1'683.0	
France	145.4	172.9	*	*	7.3	325.6	36.9	4.9	2.6	20.1	*	3.9	68.5	0.1	*	27.8	27.9	0.1	4.0	20.2	446.3	
Italie	867.4	12.7	*	*	114.8	995.0	0.3	*	*	1.8	*	0.0	2.2	0.0	0.0	0.0	0.0	210.9	0.1	0.7	1'208.9	
BeNeLux	74.2	47.0	*	*	0.7	122.0	5.3	0.6	2.7	4.1	0.1	0.4	13.2	0.0	*	3.4	3.4	25.5	8.5	27.8	200.5	
Grande-Bretagne	21.2	58.8	*	*	5.4	85.4	1.2	*	*	0.2	*	0.1	1.5	0.0	*	0.0	0.0	0.0	6.4	0.0	93.3	
Espagne/Portugal	8.2	15.4	*	*	0.0	23.6	*	*	*	*	50.0	0.0	0.0	0.0	*	0.0	0.0	2.3	0.0	0.0	26.0	
Autres pays d'Europe	56.5	57.9	18.2	28.6	3.4	164.6	30.8	1.8	1.1	6.3	8.4	139.6	188.0	0.0	0.0	0.6	0.6	0.1	3.1	56.6	413.0	
TOTAL EUROPE	1'472.9	547.2	18.2	28.6	205.5	2'272.4	392.3	9.4	12.6	69.6	31.1	451.1	966.2	42.7	0.0	59.5	102.2	246.8	143.1	340.1	4'070.8	
Autres pays	0.0	0.0	0.0	0.0	0.0	0.0	0.0	0.0	0.0	0.0	0.0	0.0	0.0	0.0	0.0	0.0	0.0	0.0	0.0	0.0	0.0	
Canada	29.5	*	*	*	0.9	30.4	2.8	*	*	1.0	*	1.8	5.6	0.0	*	0.0	0.0	1.6	0.0	71.9	109.6	
USA	76.0	117.1	*	*	0.1	193.2	1.7	0.2	1.2	0.7	*	1.3	5.1	0.0	*	0.5	0.5	7.7	0.5	42.8	249.9	
Canada ou USA / autres pays	26.9	89.9	5.3	119.1	5.8	247.1	1.3	0.6	4.7	0.7	1.4	1.5	10.2	0.3	0.0	0.4	0.7	3.7	1.2	54.5	317.3	
TOTAL AUTRES PAYS	132.5	207.0	5.3	119.1	6.8	470.7	5.8	0.8	5.9	2.3	1.4	4.6	20.9	0.3	0.0	1.0	1.3	13.0	1.7	169.2	676.8	
TOTAL	1'605.3	754.2	23.6	147.6	212.3	2'743.1	398.1	10.3	18.5	72.0	32.5	455.7	987.1	43.0	0.0	60.5	103.5	259.8	144.8	509.3	4'747.5	

* Pour des raisons de protection de données, celles concernant les exportations de variétés ne comportant qu'un ou deux exportateurs ne sont pas ventilées par pays, mais rassemblées sous la rubrique "autres pays d'Europe" ou "Canada ou USA / autres pays".

Source: DGD

Exportations par pays, cumulées

Janvier à juillet 2010

	<div style="display: flex; justify-content: space-between; text-align: center;"> Emmentaler Gruyère Sbrinz Switzerland Swiss Autres fromages à pâtes dure TOTAL fromages à pâte dure Appenzeller Vacherin fribourgeois Raclette Suisse Tête de Moine Tilsiter Autres fromages à pâte mi-dure TOTAL fromages à pâte mi-dure Sous-total fromages frais Vacherin Mont d'Or Autres fromages à pâte moll TOTAL fromages à pâte mi-dure Total fromage fondu Autres fromages Fondue <small>(source: SESK)</small> </div>																			TOTAL		
PAYS	t	t	t	t	t	t	t	t	t	t	t	t	t	t	t	t	t	t	t	t	t	t
EUROPE																						
Allemagne	1'881.1	1'301.6	*	*	953.8	4'136.4	2'328.6	27.2	75.8	258.7	165.5	1'774.3	4'630.1	452.0	0.1	660.6	1'112.7	26.8	1'138.6	463.4	11'508.0	
France	951.3	1'088.2	*	*	56.9	2'096.3	312.1	75.9	47.3	160.1	*	38.2	633.6	1.2	*	157.0	158.2	8.9	31.2	276.7	3'205.0	
Italie	5'832.3	148.3	*	*	413.5	6'394.1	3.2	*	*	14.8	*	67.6	85.6	384.4	0.0	16.7	401.1	1'328.7	161.9	16.9	8'388.3	
BeNeLux	578.4	445.6	*	*	4.7	1'028.8	45.7	8.4	62.3	40.6	1.4	9.9	168.2	0.0	*	12.6	12.6	152.7	61.4	520.7	1'944.4	
Grande-Bretagne	152.1	368.6	*	*	28.9	549.6	13.2	*	*	1.6	*	0.5	15.3	0.0	*	0.3	0.3	12.2	1.2	24.7	603.2	
Espagne/Portugal	57.2	158.6	*	*	4.1	219.9	*	*	*	*	*	0.0	0.0	0.0	*	0.0	0.0	13.1	0.3	0.0	233.4	
UE sans affectation / Autres pays d'Europe (Fondue: autres pays du monde)	315.7	420.7	116.3	44.3	33.3	930.4	269.1	7.5	28.5	67.1	34.8	384.0	791.0	23.5	7.7	73.9	105.1	2.3	33.5	21.7	1'883.9	
TOTAL EUROPE	9'768.1	3'931.6	116.3	44.3	1'495.1	15'355.5	2'971.9	119.0	213.8	542.9	201.7	2'274.5	6'323.8	861.0	7.8	921.1	1'790.0	1'544.7	1'428.2	1'324.1	27'766.3	
Autres pays																						
Canada	230.0	*	*	*	2.2	232.1	9.8	*	*	5.3	*	8.2	23.3	0.0	*	0.0	0.0	85.7	0.0	144.4	485.6	
USA	278.9	1'507.7	*	*	17.2	1'803.8	48.2	2.9	30.7	8.3	*	18.8	108.9	0.0	*	2.4	2.4	25.9	0.7	133.6	2'075.2	
Canada ou USA / autres pays	282.4	792.5	9.0	593.6	23.2	1'700.6	15.4	6.4	48.0	5.3	10.7	8.3	94.1	790.1	0.2	8.2	798.5	73.1	119.2	523.3	3'308.9	
TOTAL AUTRES PAYS	791.3	2'300.1	9.0	593.6	42.5	3'736.5	73.4	9.3	78.7	18.9	10.7	35.3	226.3	790.1	0.2	10.6	800.9	184.7	120.0	801.3	5'869.7	
TOTAL	10'559.4	6'231.7	125.3	637.9	1'537.6	19'092.0	3'045.3	128.3	292.5	561.8	212.4	2'309.8	6'550.1	1'651.2	8.0	931.7	2'590.9	1'729.4	1'548.2	2'125.4	33'636.0	

* Pour des raisons de protection de données, celles concernant les exportations de variétés ne comportant qu'un ou deux exportateurs ne sont pas ventilées par pays, mais rassemblées sous la rubrique "autres pays d'Europe" ou "Canada ou USA / autres pays".

Source: DGD

Exportations par pays, cumulées

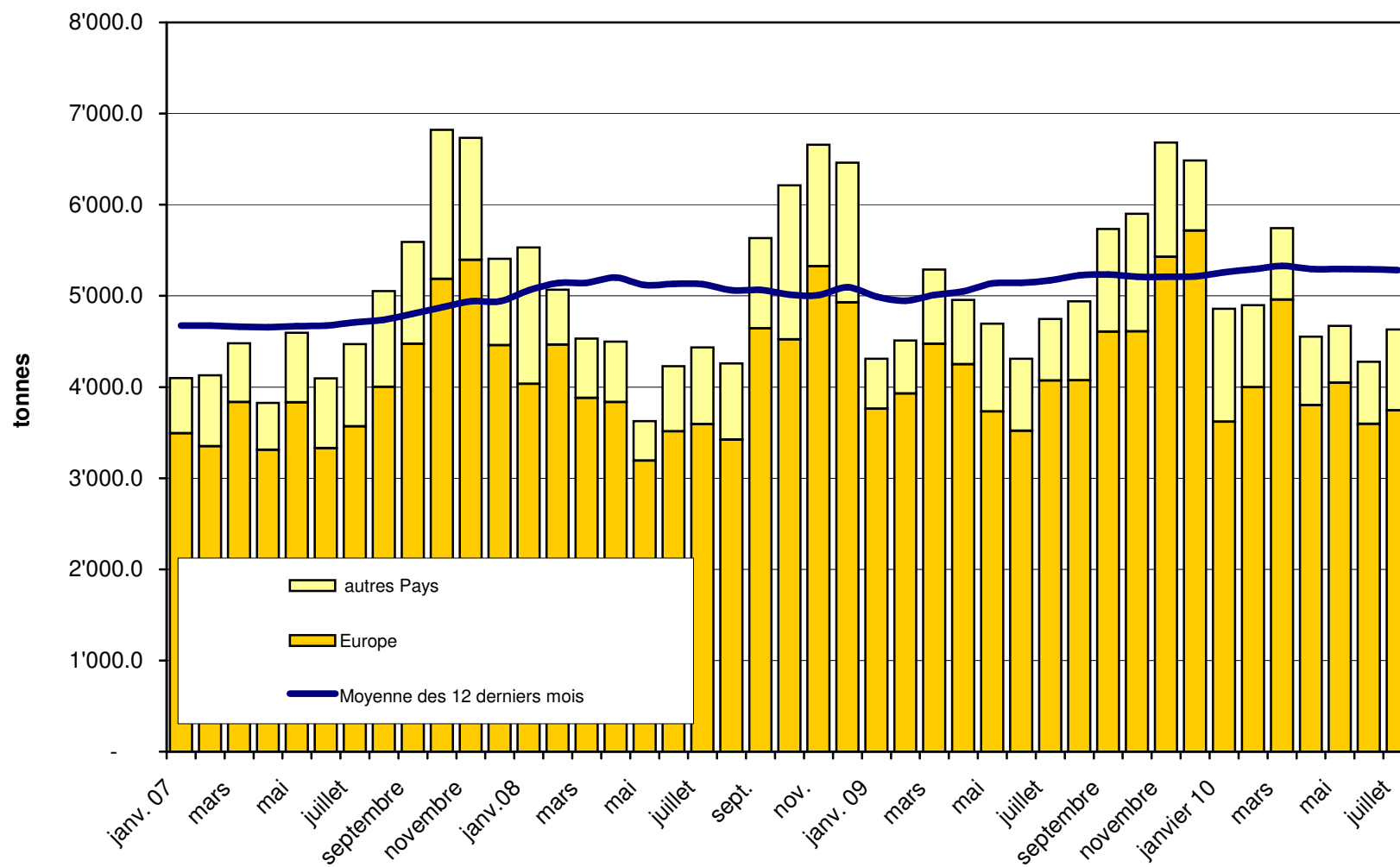
janvier à juillet 2009

PAYS																					TOTAL
	t	t	t	t	t	t	t	t	t	t	t	t	t	t	t	t	t	t	t	t	
EUROPE																					
Allemagne	1'787.2	1'290.9	*	*	356.5	3'434.6	2'171.5	18.1	85.2	289.1	199.2	2'199.7	4'962.8	183.0	0.2	392.7	575.9	66.9	756.5	392.8	10'189.5
France	1'096.7	1'077.4	*	*	121.9	2'296.0	298.3	76.0	33.4	146.3	*	42.0	595.9	0.6	*	129.2	129.8	5.3	43.7	279.1	3'349.8
Italie	5'993.6	113.3	*	*	468.5	6'575.5	6.3	*	*	14.3	*	66.2	86.8	0.3	0.0	0.2	0.4	1'662.4	15.3	18.4	8'358.7
BeNeLux	529.8	417.0	*	*	5.4	952.2	39.6	6.7	53.7	42.0	0.8	12.8	155.6	0.0	*	9.2	9.2	143.8	50.4	404.7	1'715.8
Grande-Bretagne	151.3	389.7	*	*	19.3	560.3	11.9	*	*	1.0	*	0.9	13.9	0.0	*	0.6	0.6	11.8	22.6	35.9	645.1
Espagne/Portugal	66.7	154.1	*	*	0.0	220.8	*	*	*	*	*	0.2	0.2	0.0	*	0.0	0.0	19.0	0.0	0.0	240.0
Autres pays d'Europe	409.2	429.1	150.9	345.0	64.2	1'398.4	223.3	16.6	22.3	56.2	35.1	936.3	1'289.8	2.5	7.4	69.2	79.1	1.8	23.8	447.5	3'240.5
TOTAL EUROPE	10'034.5	3'871.4	150.9	345.0	1'035.9	15'437.8	2'750.9	117.4	194.6	548.9	235.1	3'258.2	7'105.0	186.4	7.6	600.9	795.0	1'911.1	912.2	1'578.4	27'739.5
Autres pays	0.0	0.0	0.0	0.0	0.0	0.0	0.0	0.0	0.0	0.0	0.0	0.0	0.0	0.0	0.0	0.0	0.0	0.0	0.0	0.0	0.0
Canada	226.0	*	*	*	4.6	230.7	12.4	*	*	5.0	*	10.9	28.3	0.0	*	0.0	0.0	79.7	0.2	250.4	589.2
USA	341.3	901.0	*	*	3.1	1'245.3	13.5	3.5	18.5	4.6	*	16.6	56.7	0.0	*	2.6	2.6	57.3	1.3	120.0	1'483.3
Canada ou USA / autres pays	226.6	757.3	13.3	794.3	20.2	1'811.8	9.6	5.0	40.2	3.0	10.6	35.3	103.7	754.9	0.1	7.1	762.1	67.5	34.0	223.5	3'002.7
TOTAL AUTRES PAYS	793.9	1'658.3	13.3	794.3	27.9	3'287.8	35.5	8.5	58.8	12.5	10.6	62.9	188.7	754.9	0.1	9.7	764.8	204.5	35.5	593.9	5'075.2
TOTAL	10'828.5	5'529.8	164.2	1'139.3	1'063.8	18'725.5	2'786.4	125.9	253.3	561.4	245.7	3'321.0	7'293.8	941.3	7.8	610.7	#####	2'115.6	947.7	2'172.3	32'814.6

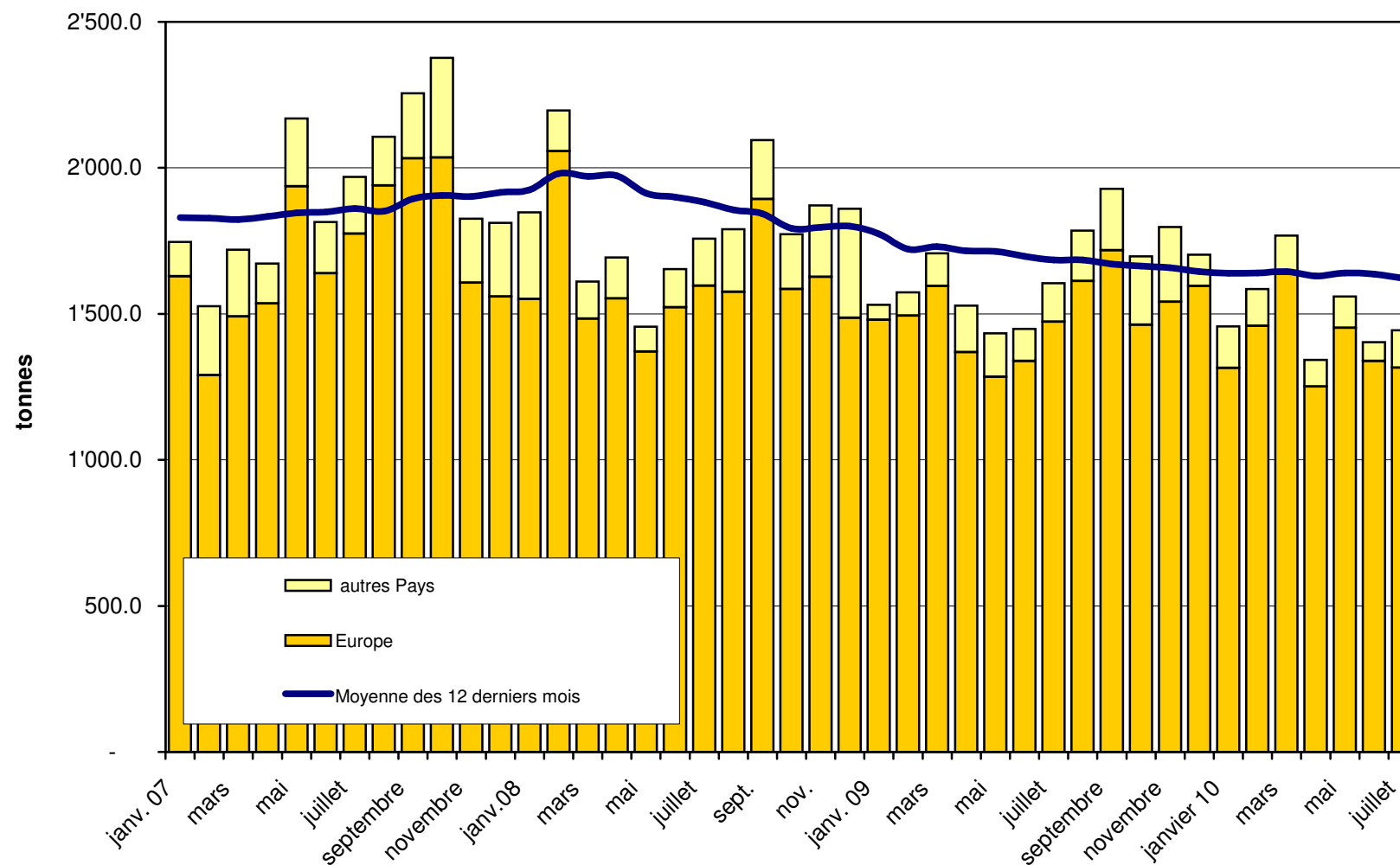
* Pour des raisons de protection de données, celles concernant les exportations de variétés ne comportant qu'un ou deux exportateurs ne sont pas ventilées par pays, mais rassemblées sous la rubrique "autres pays d'Europe" ou "Canada ou USA / autres pays".

Source: DGD

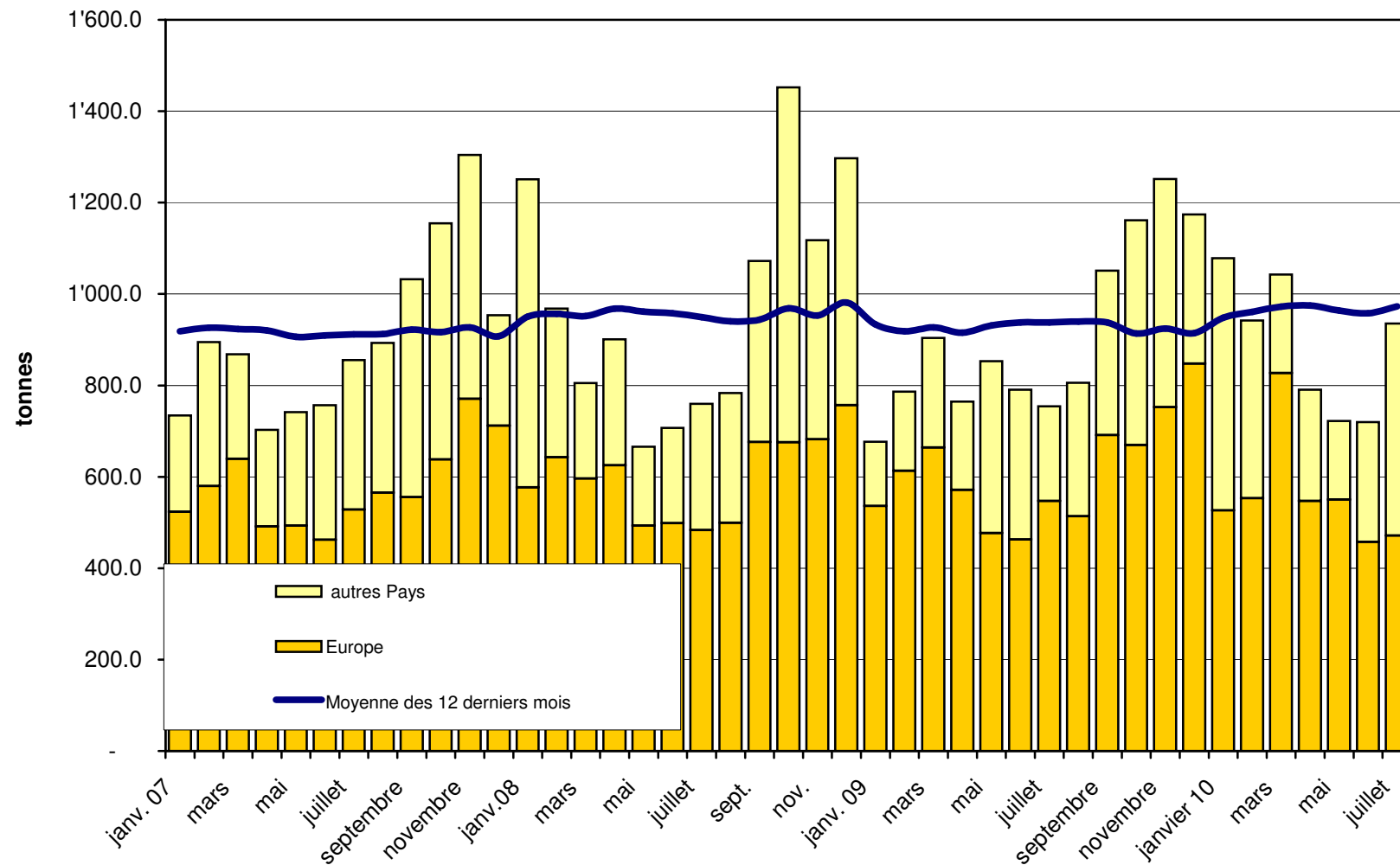
Total des exportations de fromage (y c. mélanges à fondue et fromage fondu) depuis 2007
Valeur moyenne des 12 derniers



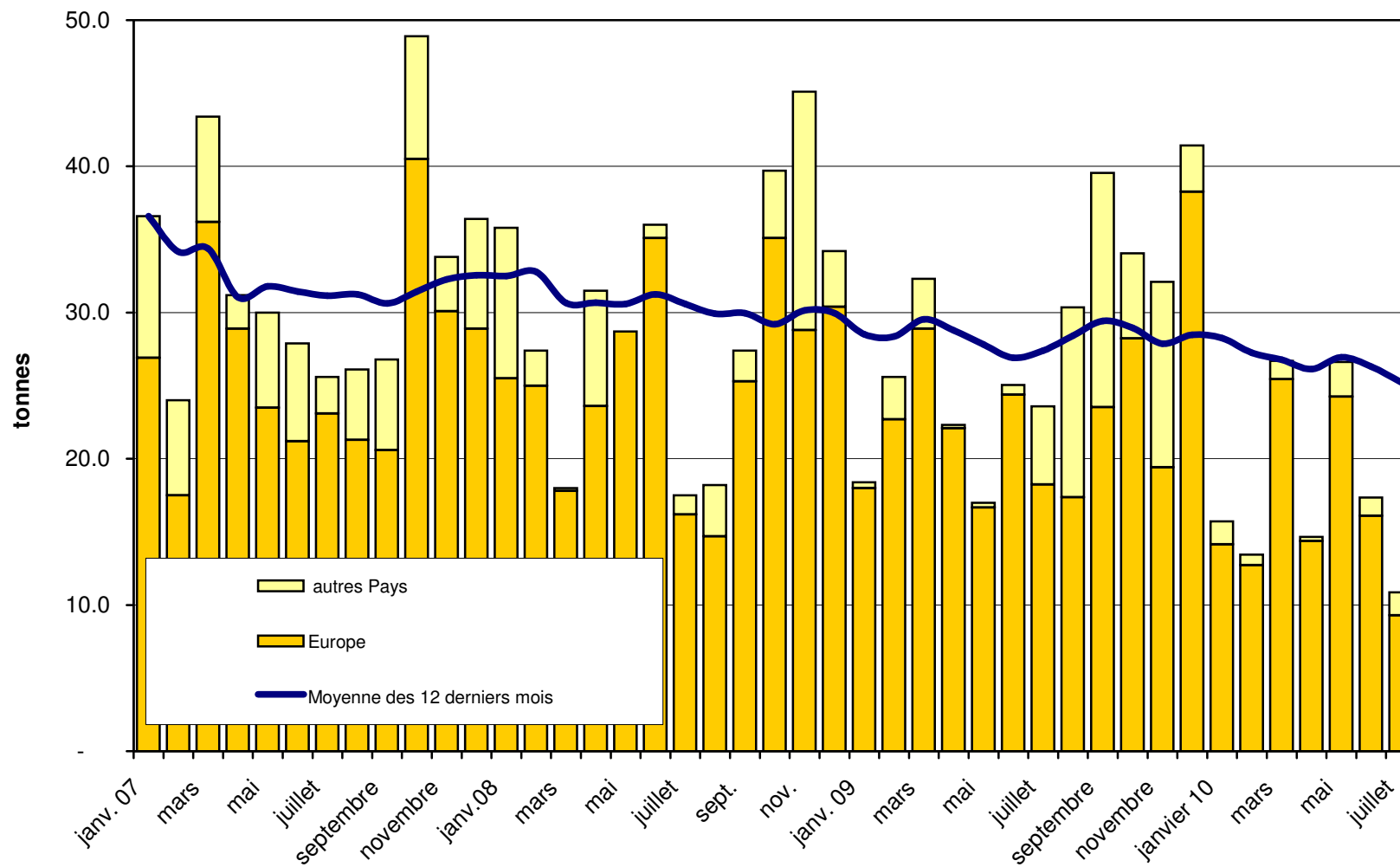
Exportations d'Emmentaler depuis 2007 Valeur moyenne des 12 derniers mois



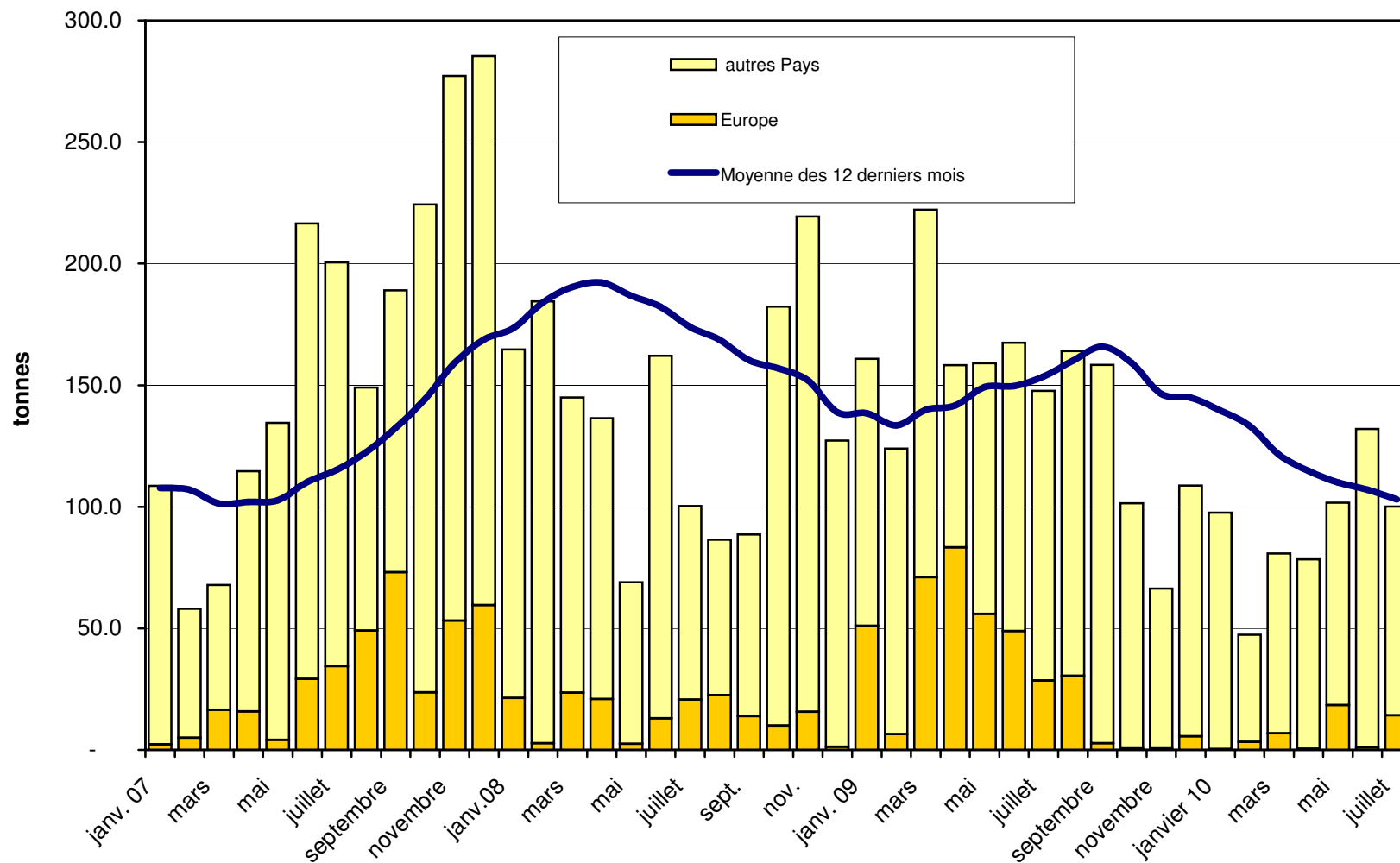
Exportations de Gruyère depuis 2007 Valeur moyenne des 12 derniers mois



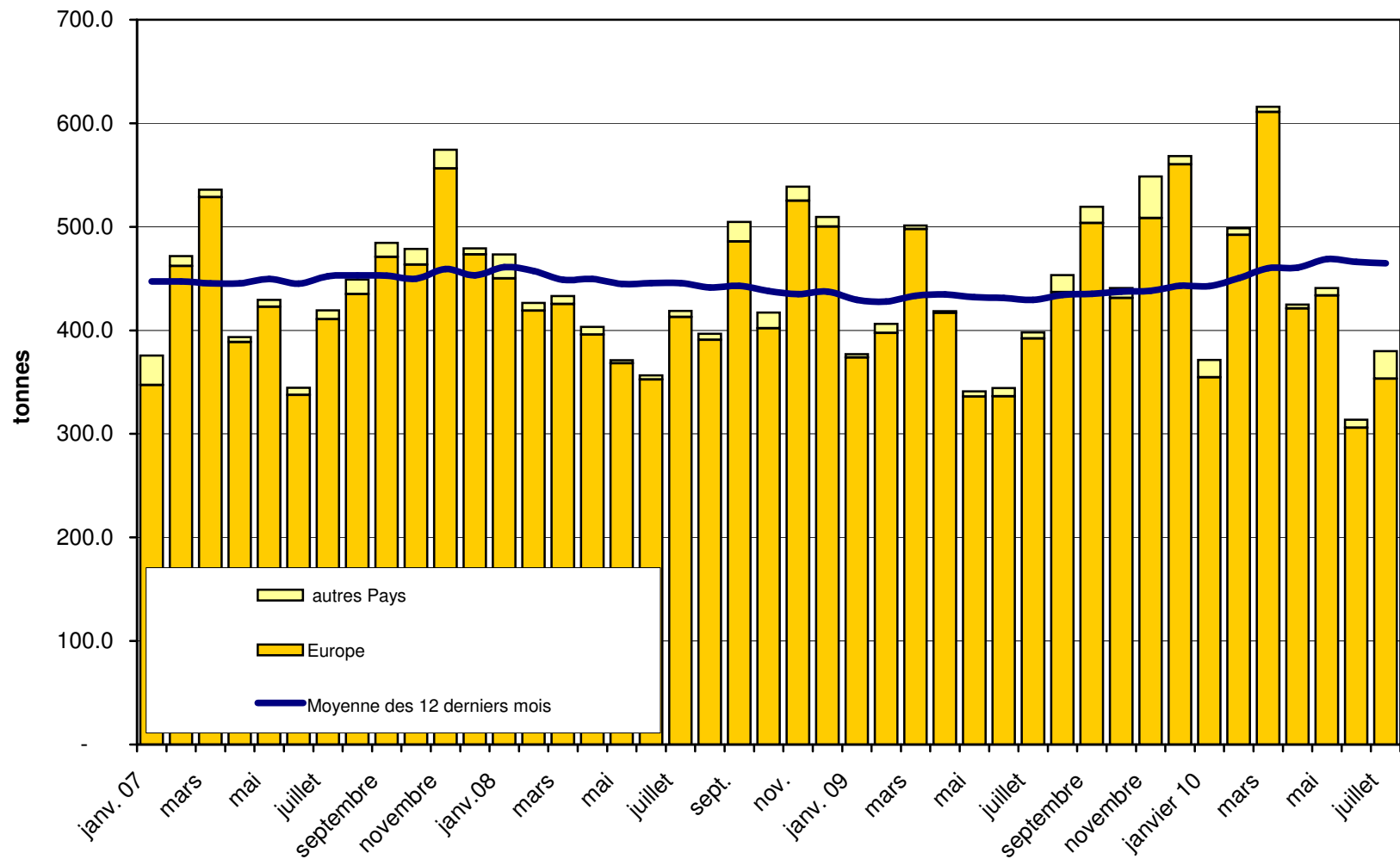
Exportations de sbrinz depuis 2007 Valeur moyenne des 12 derniers mois



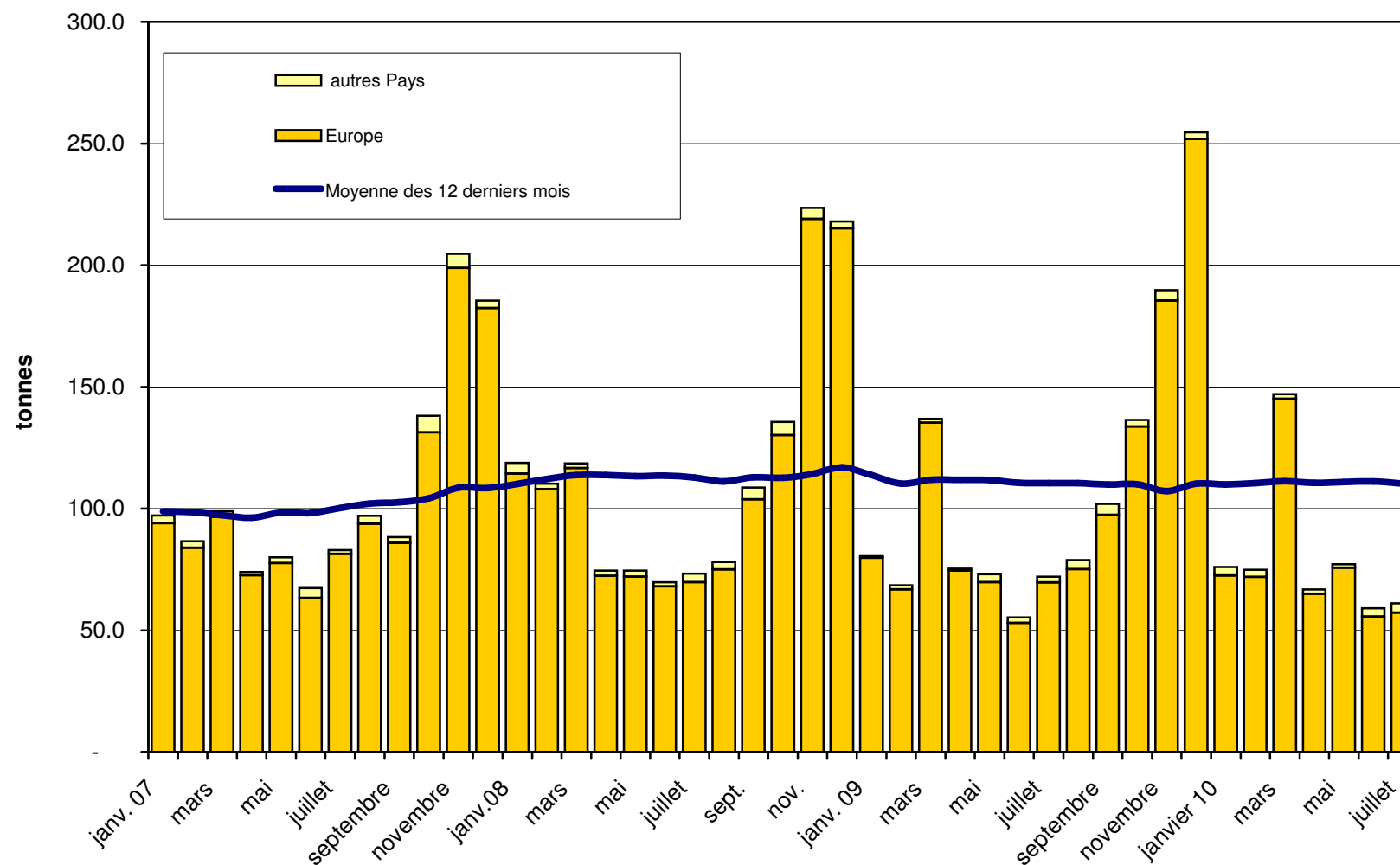
Exportations de Switzerland Swiss depuis 2007 Moyenne des 12 derniers mois



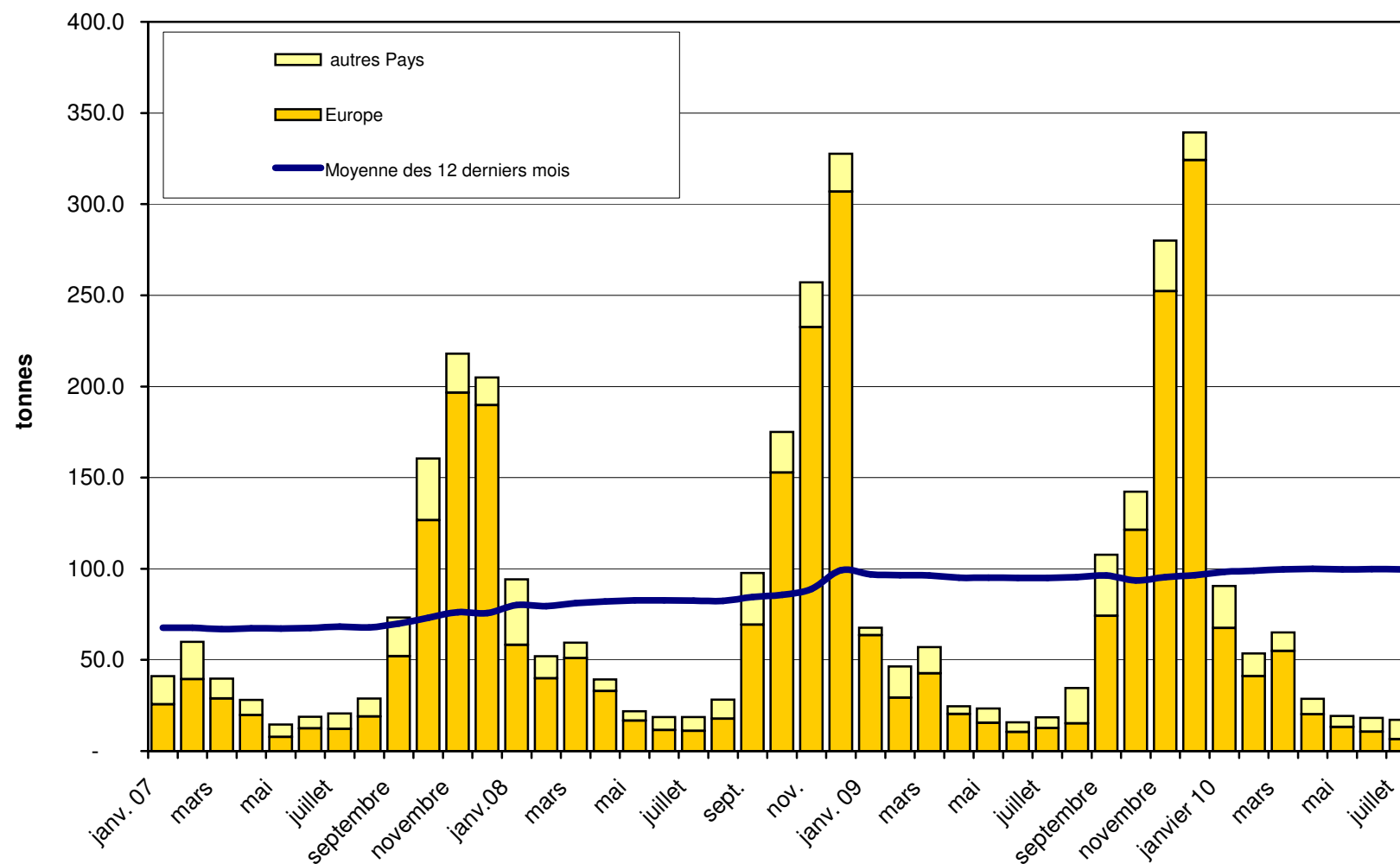
Exportations du Fromage Appenzeller depuis 2007 Valeur moyenne des 12 derniers mois



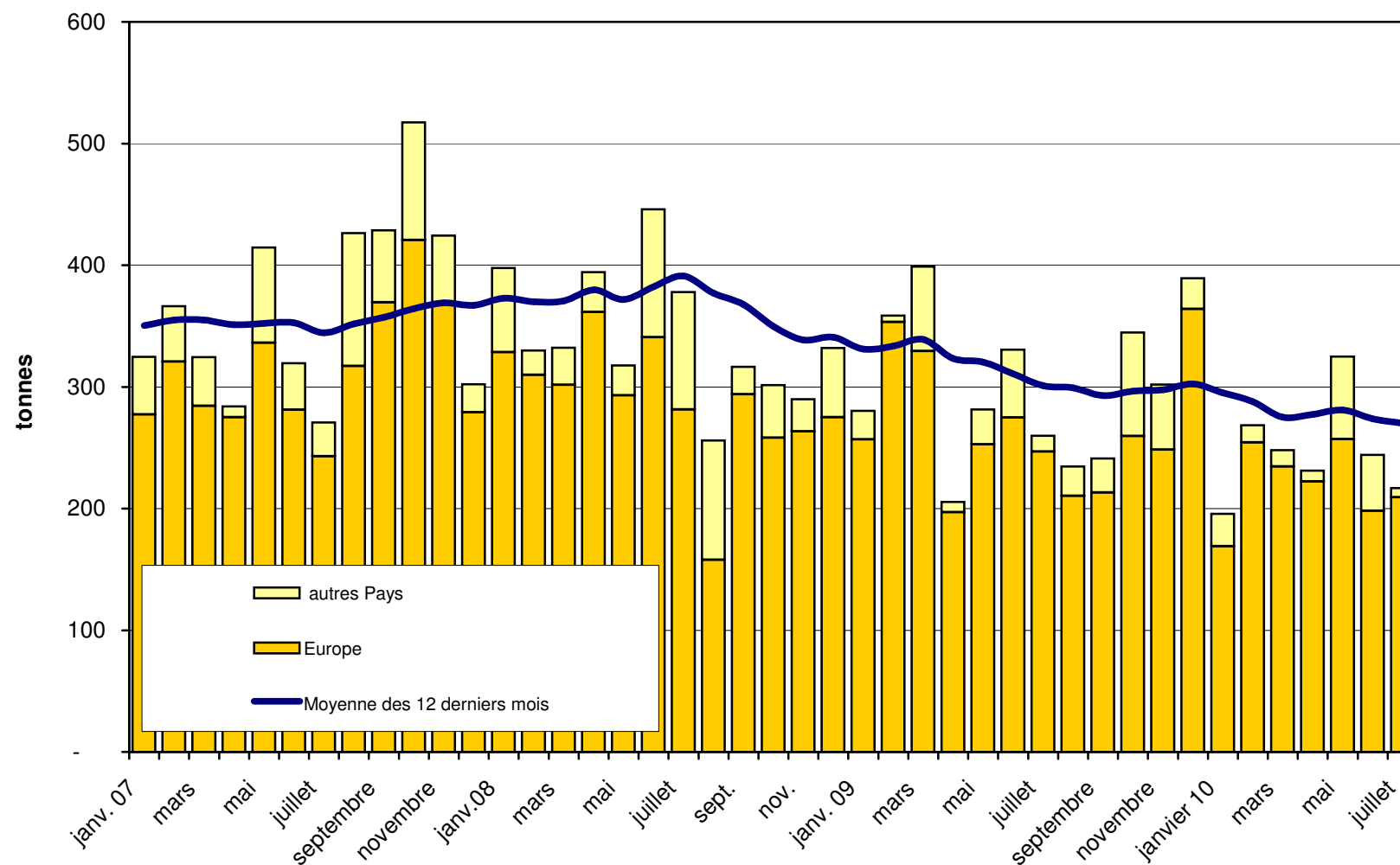
Exportations de Tête de Moine depuis 2007 Valeur moyenne des 12 derniers mois



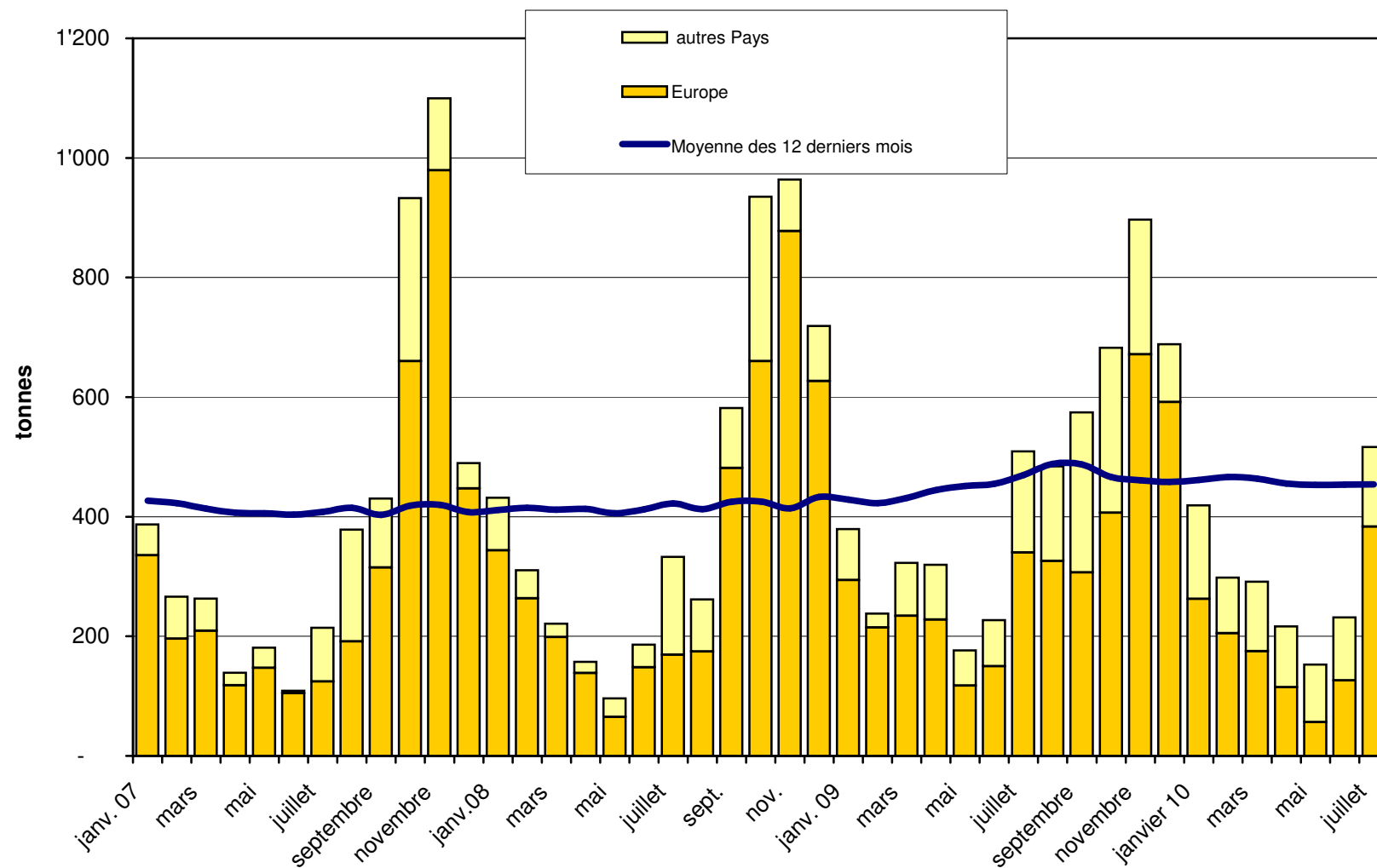
Exportations de Raclette Suisse depuis 2007 Valeur moyenne des 12 derniers mois



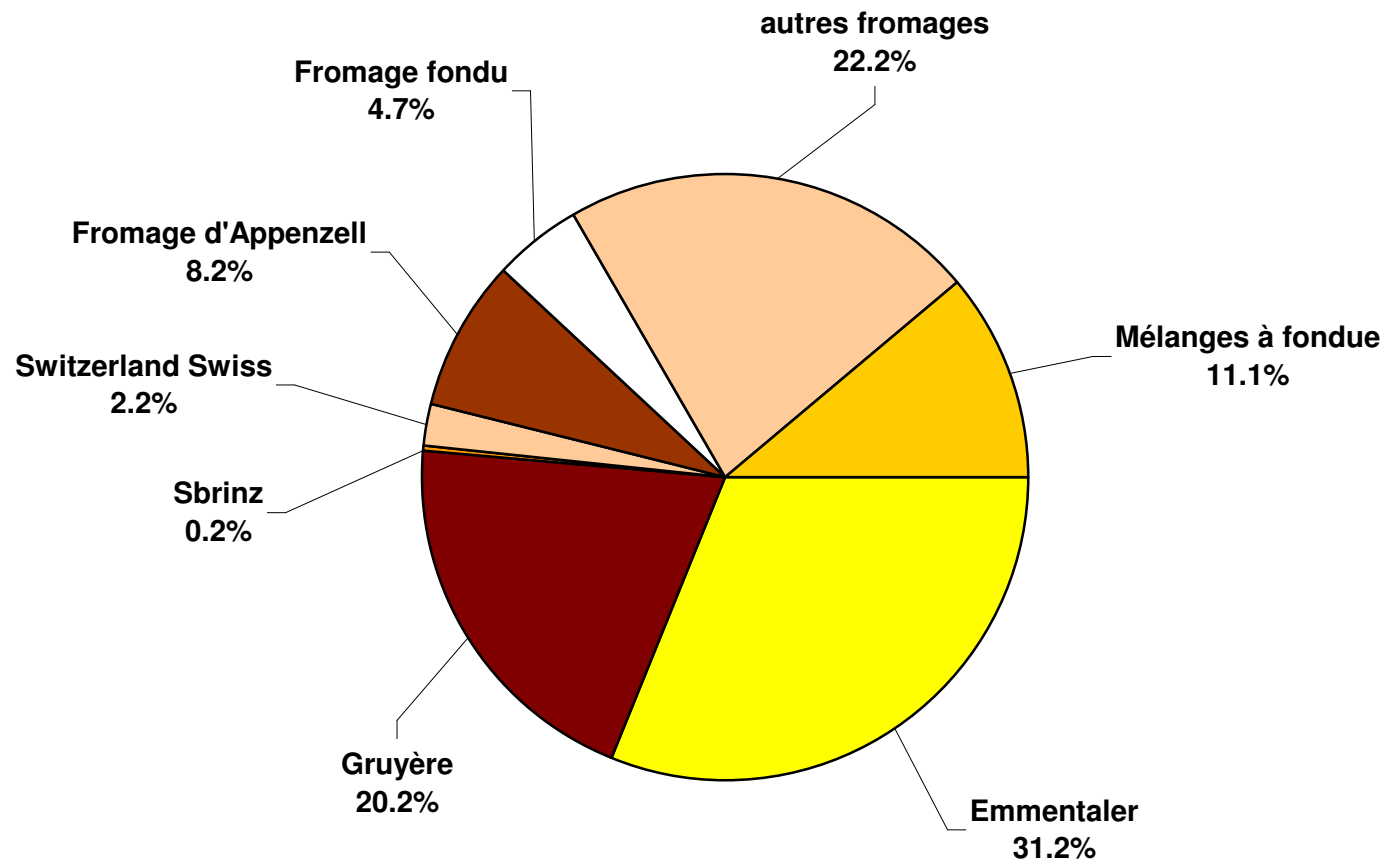
Exportations de fromage fondu depuis 2007 Valeur moyenne des 12 derniers mois



Exportations de Fondue prête à l'emploi depuis 2007 Valeur moyenne des 12 derniers mois



Pourcentage des exportations de fromage par variété en juillet 2010 Total 4'633 tonnes



Importations de fromage par produit/groupe de produit

Fromages / Catégorie	Importations mensuelles		Différence par rapport au même mois de l'année précédente		Importations cumulées		Différence par rapport à la période de l'année précédente	
	juillet 2009 tonnes	juillet 2010 tonnes	tonnes	(%)	janv. - juil. 2009 tonnes	janv. - juil. 2010 tonnes	tonnes	(%)
Mascarpone, Ricotta Romana	87.5	73.7	-13.9	-15.8	647.2	622.2	-25.0	-3.9
Mozzarella	227.1	415.6	188.5	83.0	1'625.2	2'081.6	456.3	28.1
Autres fromages frais	958.9	1'049.7	90.8	9.5	6'562.4	7'513.3	951.0	14.5
Total fromages frais	1'273.5	1'538.9	265.4	20.8	8'834.8	10'217.1	1'382.3	15.6
Danablu, Gorgonzola, Roquefort	12.6	32.4	19.8	158.0	108.9	267.1	158.2	145.3
Fromage à croûte fleurie	158.0	92.1	-65.8	-41.7	1'105.7	901.6	-204.1	-18.5
Bleu, fromage à pâte persillée	0.0	0.0	0.0		0.0	0.0	0.0	
Brie, Camembert, Italic	136.7	116.5	-20.2	-14.8	1'091.2	947.3	-143.9	-13.2
Autres fromages à pâte molle	520.9	551.1	30.2	5.8	3'688.8	3'812.2	123.5	3.3
Total fromages à pâte molle	828.1	792.1	-36.0	-4.3	5'994.5	5'928.2	-66.3	-1.1
Fromage à pâte mi-dure persillée	1.5	1.4	-0.1	-6.1	17.2	14.5	-2.6	-15.3
Caciocavallo, Fontina, Brà, etc.	40.3	41.3	1.0	2.5	449.6	351.9	-97.7	-21.7
Tilsiter	2.0	2.2	0.2	9.6	67.7	22.2	-45.5	-67.2
Autres fromages à pâte mi-dure	489.7	497.1	7.4	1.5	3'419.2	3'631.8	212.7	6.2
Fromages à pâte mi-dure râpé, en poudre	5.7	3.2	-2.5	-43.7	32.9	91.2	58.3	177.5
Total fromages à pâte mi-dure	539.2	545.2	6.0	1.1	3'986.5	4'111.6	125.2	3.1
Fromage aux herbes (Schabziger)	0.0	0.0	0.0		33.8	2.5	-31.4	-92.7
Fromage à pâte dure persillée	0.2	0.2	0.0	-15.0	0.4	1.2	0.8	204.2
Caciocavallo, Fontina, Brà, etc.	12.9	13.9	1.0	8.0	103.8	87.9	-15.9	-15.3
Emmentaler	41.6	32.8	-8.8	-21.2	247.5	230.4	-17.1	-6.9
Autres fromages à pâte dure	229.1	125.1	-103.9	-45.4	1'260.7	1'080.6	-180.0	-14.3
Fromages à pâte dure râpé, en poudre	40.4	35.0	-5.4	-13.3	240.4	247.2	6.8	2.8
Total fromages à pâte dure	324.3	207.1	-117.1	-36.1	1'886.5	1'649.8	-236.7	-12.5
Grana/Parmigiano	475.2	373.0	-102.2	-21.5	3'009.3	3'182.6	173.3	5.8
Total fromages à pâte extra-dure	475.2	373.0	-102.2	-21.5	3'009.3	3'182.6	173.3	5.8
Total variétés de fromages sans fr. fondu	3'440.2	3'456.3	16.2	0.5	23'711.6	25'089.4	1'377.8	5.8
Total fromage fondu	248.4	197.3	-51.1	-20.6	1'555.1	1'843.6	288.5	18.6

Source: DGD

Importations de fromage par pays fournisseur

juillet 2010

Pays	Type de fromage												TOTAL
	Mascarpone, ricotta Romana	Mozzarella	Autres fromages frais	TOTAL fromages frais	Danablu, Gorgonzola, Roquefort	Brie, Camembert, Reblochon	Autres fromages à pâte molle	TOTAL fromages à pâte molle	Fromage aux herbes	Fromage à pâte dure et mi-dure	Autres fromages		
	tonnes	tonnes	tonnes	tonnes	tonnes	tonnes	tonnes	tonnes	tonnes	tonnes	tonnes	tonnes	
EUROPE													
Allemagne	0.0	26.0	347.3	373.3	3.3	0.0	196.3	199.6	0.0	224.7	83.3		880.8
France	0.0	15.5	284.1	299.6	6.9	100.1	269.8	376.9	0.0	178.0	62.3		916.7
Italie	72.5	366.1	281.0	719.7	22.2	0.0	77.4	99.6	0.0	531.5	20.2		1'371.0
Pays-Bas	0.0	0.0	2.9	2.9	0.0	0.0	0.1	0.1	0.0	77.3	0.0		80.3
Belgique	0.0	4.6	42.9	47.5	0.0	0.0	0.0	0.0	0.0	5.0	0.0		52.5
Luxembourg	0.0	0.0	0.0	0.0	0.0	0.0	0.0	0.0	0.0	0.0	0.0		0.0
Autriche	1.1	3.3	25.4	29.9	0.0	0.0	5.8	5.8	0.0	57.5	29.4		122.6
Grande-Bretagne	0.0	0.0	0.0	0.0	0.0	0.0	0.4	0.4	0.0	5.2	0.0		5.5
Danemark	0.0	0.0	64.3	64.3	0.0	0.0	22.4	22.4	0.0	12.6	0.0		99.3
Norvège	0.0	0.0	0.0	0.0	0.0	0.0	0.0	0.0	0.0	0.0	0.0		0.0
Suède	0.0	0.0	0.0	0.0	0.0	0.0	0.0	0.0	0.0	0.6	0.4		0.9
Portugal	0.0	0.0	0.0	0.0	0.0	0.0	1.6	1.6	0.0	12.3	0.0		13.9
Espagne	0.0	0.0	0.0	0.0	0.0	0.0	1.7	1.7	0.0	20.6	0.0		22.3
Grèce	0.0	0.0	1.7	1.7	0.0	0.0	82.7	82.7	0.0	0.1	0.0		84.4
Autres pays d'Europe	0.0	0.0	0.0	0.0	0.0	0.0	1.5	1.5	0.0	0.0	1.8		3.3
TOTAL EUROPE	73.7	415.6	1'049.7	1'538.9	32.4	100.1	659.6	792.1	0.0	1'125.3	197.3		3'653.7
Autres pays								0.0					0.0
Canada	0.0	0.0	0.0	0.0	0.0	0.0	0.0	0.0	0.0	0.0	0.0		0.0
USA	0.0	0.0	0.0	0.0	0.0	0.0	0.0	0.0	0.0	0.0	0.0		0.0
Autres pays d'Amérique	0.0	0.0	0.0	0.0	0.0	0.0	0.0	0.0	0.0	0.0	0.0		0.0
Amérique latine	0.0	0.0	0.0	0.0	0.0	0.0	0.0	0.0	0.0	0.0	0.0		0.0
Afrique	0.0	0.0	0.0	0.0	0.0	0.0	0.0	0.0	0.0	0.0	0.0		0.0
Asie	0.0	0.0	0.0	0.0	0.0	0.0	0.0	0.0	0.0	0.0	0.0		0.0
Australie	0.0	0.0	0.0	0.0	0.0	0.0	0.0	0.0	0.0	0.0	0.0		0.0
TOTAL AUTRES PAYS	0.0	0.0	0.0	0.0	0.0	0.0	0.0	0.0	0.0	0.0	0.0		0.0
TOTAL	73.7	415.6	1'049.7	1'538.9	32.4	100.1	659.6	792.1	0.0	1'125.3	197.3		3'653.7

Source: DGD

Importations de fromage par pays fournisseur

juillet 2009

Pays	juillet 2009											
	Mascarpone, ricotta Romana	Mozzarella	Autres fromages frais	TOTAL fromages frais	Danablu, Gorgonzola, Roquefort	Brie, Camembert, Reblochon	Autres fromages à pâte molle	TOTAL fromages à pâte molle	Fromage aux herbes	Fromage à pâte dure et mi-dure	Autres fromages	TOTAL
EUROPE												
Allemagne	0.0	12.0	289.2	301.1	0.5	0.0	135.2	135.7	0.0	186.7	85.8	709.3
France	0.2	0.1	234.8	235.0	7.8	126.2	303.3	437.3	0.0	184.8	105.1	962.1
Italie	86.4	211.9	337.9	636.1	4.3	0.0	159.7	163.9	0.0	763.3	26.7	1'590.0
Pays-Bas	0.0	0.0	1.2	1.2	0.0	0.0	0.0	0.0	0.0	81.5	0.0	82.7
Belgique	0.0	0.0	0.0	0.0	0.0	0.0	0.0	0.0	0.0	20.7	0.0	20.7
Luxembourg	0.0	0.0	0.0	0.0	0.0	0.0	0.0	0.0	0.0	0.0	0.0	0.0
Autriche	1.0	1.0	10.9	12.9	0.0	0.0	6.1	6.1	0.0	47.9	30.2	97.1
Grande-Bretagne	0.0	0.0	10.0	10.0	0.0	0.0	0.0	0.0	0.0	7.9	0.0	17.9
Danemark	0.0	0.0	70.0	70.0	0.0	0.0	23.8	23.8	0.0	7.8	0.0	101.6
Norvège	0.0	0.0	0.0	0.0	0.0	0.0	0.0	0.0	0.0	0.0	0.0	0.0
Suède	0.0	0.0	0.0	0.0	0.0	0.0	0.3	0.3	0.0	0.7	0.0	1.1
Portugal	0.0	0.0	0.0	0.0	0.0	0.0	0.4	0.4	0.0	4.9	0.0	5.3
Espagne	0.0	0.0	0.5	0.5	0.0	0.0	1.1	1.1	0.0	30.0	0.0	31.5
Grèce	0.0	0.0	1.3	1.3	0.0	0.0	56.6	56.6	0.0	0.7	0.0	58.6
Autres pays d'Europe	0.0	0.0	0.0	0.0	0.0	0.0	0.4	0.4	0.0	0.0	0.0	0.4
TOTAL EUROPE	87.5	224.9	955.7	1'268.2	12.6	126.2	686.9	825.7	0.0	1'336.6	247.7	3'678.1
Autres pays	0.0	0.0	0.0	0.0	0.0	0.0	0.0	0.0	0.0	0.0	0.0	0.0
Canada	0.0	0.0	0.0	0.0	0.0	0.0	0.0	0.0	0.0	0.0	0.0	0.0
USA	0.0	0.0	0.0	0.0	0.0	0.0	0.0	0.0	0.0	0.0	0.0	0.0
Autres pays d'Amérique	0.0	0.0	0.0	0.0	0.0	0.0	0.0	0.0	0.0	0.0	0.0	0.0
Amérique latine	0.0	0.0	0.0	0.0	0.0	0.0	0.0	0.0	0.0	0.0	0.0	0.0
Afrique	0.0	0.0	0.0	0.0	0.0	0.0	0.0	0.0	0.0	0.0	0.0	0.0
Asie	0.0	0.0	0.0	0.0	0.0	0.0	0.0	0.0	0.0	0.0	0.0	0.0
Australie	0.0	0.0	0.0	0.0	0.0	0.0	0.0	0.0	0.0	0.0	0.0	0.0
TOTAL AUTRES PAYS	0.0	0.0	0.0	0.0	0.0	0.0	0.0	0.0	0.0	0.0	0.0	0.0
TOTAL	87.5	224.9	955.7	1'268.2	12.6	126.2	686.9	825.7	0.0	1'336.7	247.7	3'678.2

Source: DGD

Importations de fromage cumulées par pays, cumulées

Janvier à juillet 2010

Pays	Mascarpone, ricotta Romana		Autres fromages frais	TOTAL fromages frais	Danablu, Gorgonzola, Roquefort		Autres fromages à pâte molle	TOTAL fromages à pâte molle	Fromage aux herbes		Fromage à pâte dure et mi-dure	Autres fromages	TOTAL
	tonnes	tonnes			tonnes	tonnes			tonnes	tonnes			
EUROPE	0.0												
Allemagne	0.0	165.0	2'558.1	2'723	24.8	0.0	1'143.7	1'169	0.0	1'479.6	729.0		6'100.3
France	0.2	96.5	2'023.1	2'120	69.5	842.1	2'192.1	3'104	0.0	1'442.8	633.0		7'299.3
Italie	603.0	1'782.8	1'944.7	4'330	166.9	0.0	805.0	972	0.1	4'718.4	183.4		10'204.4
Pays-Bas	0.0	0.0	9.2	9.2	0.0	0.0	19.6	19.6	0.0	471.9	0.0		500.7
Belgique	0.0	4.6	259.3	263.9	0.0	0.0	18.1	18.1	0.0	45.7	0.0		327.8
Luxembourg	0.0	0.0	0.0	0.0	0.0	0.0	0.0	0.0	0.0	0.0	0.0		0.0
Autriche	9.4	14.2	160.4	184.1	0.0	0.0	53.4	53.4	0.0	423.2	288.7		949.3
Grande-Bretagne	0.0	0.0	0.0	0.0	0.0	0.0	4.7	4.7	2.4	65.5	0.0		72.6
Danemark	0.0	0.0	510.9	510.9	2.1	0.0	162.7	164.8	0.0	78.9	0.0		754.6
Norvège	0.0	0.0	0.0	0.0	0.0	0.0	0.0	0.0	0.0	0.0	0.0		0.0
Suède	0.0	0.0	0.0	0.0	0.0	0.0	0.6	0.6	0.0	6.6	1.5		8.9
Portugal	0.0	0.0	0.1	0.1	0.0	0.0	4.4	4.4	0.0	87.9	0.2		92.6
Espagne	0.0	0.0	0.0	0.0	0.0	0.0	8.2	8.2	0.0	109.5	0.0		117.6
Grèce	0.0	0.0	9.3	9.3	0.0	0.0	374.9	374.9	0.0	2.2	0.0		386.4
Autres pays d'Europe	0.0	1.2	0.6	1.8	0.0	0.0	13.5	13.5	0.0	6.8	1.8		23.8
TOTAL EUROPE	612.7	2'064.3	7'475.5	10'152.6	263.3	842.1	4'801.0	5'906.4	2.5	8'939.1	1'837.5		26'838.2
Autres pays	0.0	0.0	0.0	0.0	0.0	0.0	0.0	0.0	0.0	0.0	0.0		0.0
Canada	0.0	0.0	0.0	0.0	0.0	0.0	0.0	0.0	0.0	0.0	0.0		0.0
USA	0.0	0.0	0.0	0.0	0.0	0.0	0.0	0.0	0.0	0.0	0.0		0.0
Autres pays d'Amérique	0.0	0.0	0.0	0.0	0.0	0.0	0.0	0.0	0.0	0.0	0.0		0.0
Amérique latine	0.0	0.0	0.0	0.0	0.0	0.0	0.0	0.0	0.0	0.0	0.0		0.0
Afrique	0.0	0.0	0.0	0.0	0.0	0.0	0.0	0.0	0.0	0.0	0.0		0.0
Asie	0.0	0.0	0.0	0.0	0.0	0.0	1.4	1.4	0.0	0.0	0.0		1.4
Australie	0.0	0.0	0.0	0.0	0.0	0.0	0.0	0.0	0.0	0.0	0.0		0.0
TOTAL AUTRES PAYS	0.0	0.0	0.0	0.0	0.0	0.0	1.4	1.4	0.0	0.0	0.0		1.4
TOTAL	612.7	2064.3	7475.5	10152.6	263.3	842.1	4802.3	5907.8	2.5	8939.1	1837.5		26839.5

Source: DGD

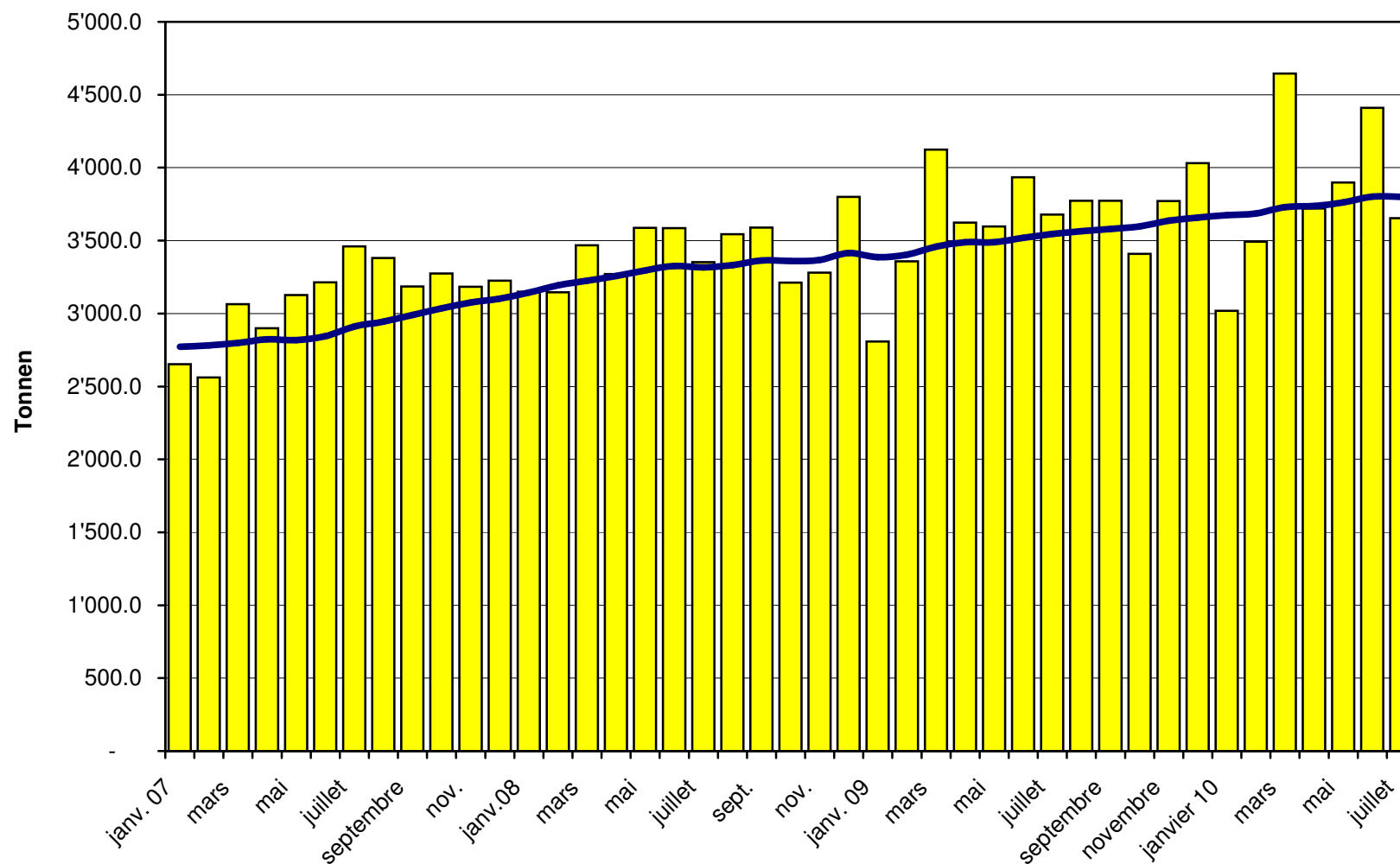
Importations de fromage cumulées par pays, cumulées

Janvier à juillet 2009

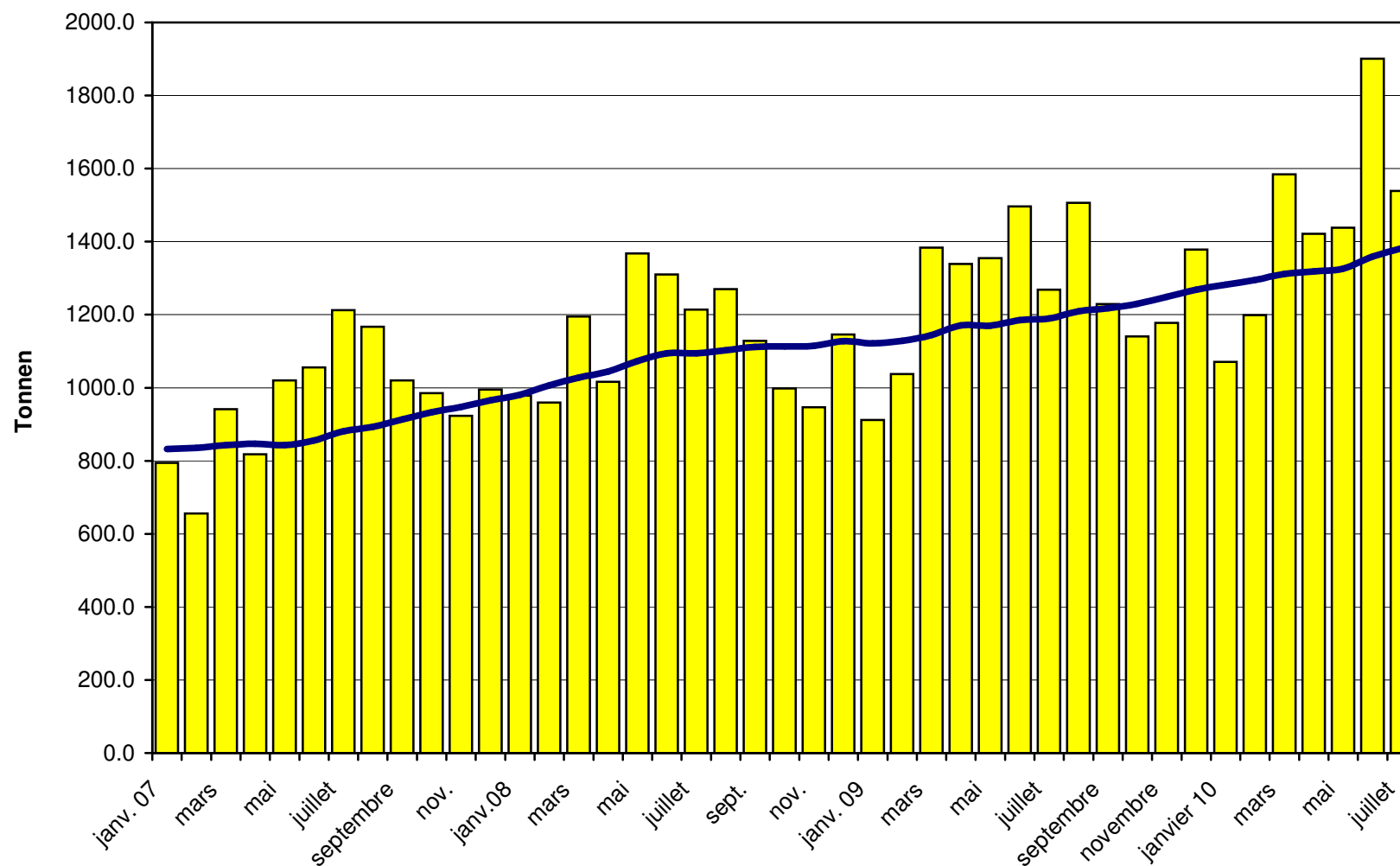
Pays	Janvier à juillet 2009												TOTAL
	Mascarpone, ricotta Romana	Mozzarella	Autres fromages frais	TOTAL fromages frais	Danablu, Gorgonzola, Roquefort	Brie, Camembert, Reblochon	Autres fromages à pâte molle	TOTAL fromages à pâte molle	Fromage aux herbes	Fromage à pâte dure et mi-dure	Autres fromages		
	tonnes	tonnes	tonnes	tonnes	tonnes	tonnes	tonnes	tonnes	tonnes	tonnes	tonnes	tonnes	
EUROPE													
Allemagne	0.0	51.8	2'113.9	2'166	4.3	0.0	1'041.4	1'046	0.0	1'188.0	438.6		4'838.1
France	0.2	0.3	1'690.1	1'691	83.5	994.7	2'118.1	3'196	0.0	1'374.8	630.4		6'892.1
Italie	639.8	1'553.5	1'853.8	4'047	19.7	0.0	1'110.0	1'130	33.8	4'827.7	210.8		10'249.1
Pays-Bas	0.0	0.0	10.4	10.4	0.0	0.0	25.8	25.8	0.0	399.2	0.0		435.3
Belgique	0.0	0.0	0.0	0.0	0.0	0.0	10.8	10.8	0.0	92.3	0.0		103.1
Luxembourg	0.0	0.0	0.0	0.0	0.0	0.0	0.0	0.0	0.0	0.0	0.0		0.0
Autriche	7.2	9.3	101.1	117.7	0.0	0.0	43.5	43.5	0.0	348.7	257.3		767.2
Grande-Bretagne	0.0	0.0	164.0	164.0	0.0	0.0	3.8	3.8	0.0	76.8	0.0		244.6
Danemark	0.0	0.2	588.7	588.8	1.3	0.0	143.2	144.5	0.0	90.1	0.0		823.4
Norvège	0.0	0.0	0.0	0.0	0.0	0.0	0.0	0.0	0.0	0.0	0.0		0.0
Suède	0.0	0.0	0.0	0.0	0.0	0.0	0.7	0.7	0.0	7.0	1.5		9.2
Portugal	0.0	0.0	0.0	0.0	0.0	0.0	8.8	8.8	0.0	69.9	0.0		78.6
Espagne	0.0	0.0	1.0	1.0	0.0	0.0	6.9	6.9	0.0	153.5	0.0		161.5
Grèce	0.0	0.0	5.0	5.0	0.0	0.0	357.9	357.9	0.0	2.2	0.1		365.2
Autres pays d'Europe	0.0	0.7	0.1	0.8	0.0	0.0	3.1	3.1	0.0	168.4	0.0		172.3
TOTAL EUROPE	647.2	1'615.8	6'527.9	8'791.0	108.9	994.7	4'874.0	5'977.6	33.8	8'798.5	1'538.9		25'139.8
Autres pays	0.0	0.0	0.0	0.0	0.0	0.0	0.0	0.0	0.0	0.0	0.0		0.0
Canada	0.0	0.0	0.0	0.0	0.0	0.0	0.0	0.0	0.0	0.0	0.0		0.0
USA	0.0	0.0	0.0	0.0	0.0	0.0	0.0	0.0	0.0	0.2	0.0		0.2
Autres pays d'Amérique	0.0	0.0	0.0	0.0	0.0	0.0	0.0	0.0	0.0	0.0	0.0		0.0
Amérique latine	0.0	0.0	0.0	0.0	0.0	0.0	0.0	0.0	0.0	2.8	0.0		2.8
Afrique	0.0	0.0	0.0	0.0	0.0	0.0	0.0	0.0	0.0	0.0	0.0		0.0
Asie	0.0	0.0	0.0	0.0	0.0	0.0	0.6	0.6	0.0	0.0	0.0		0.6
Australie	0.0	0.0	0.0	0.0	0.0	0.0	0.0	0.0	0.0	0.0	0.0		0.0
TOTAL AUTRES PAYS	0.0	0.0	0.0	0.0	0.0	0.0	0.6	0.6	0.0	3.0	0.0		3.6
TOTAL	647.2	1615.8	6527.9	8791.0	108.9	994.7	4874.7	5978.2	33.8	8801.4	1538.9		25143.3

Source: DGD

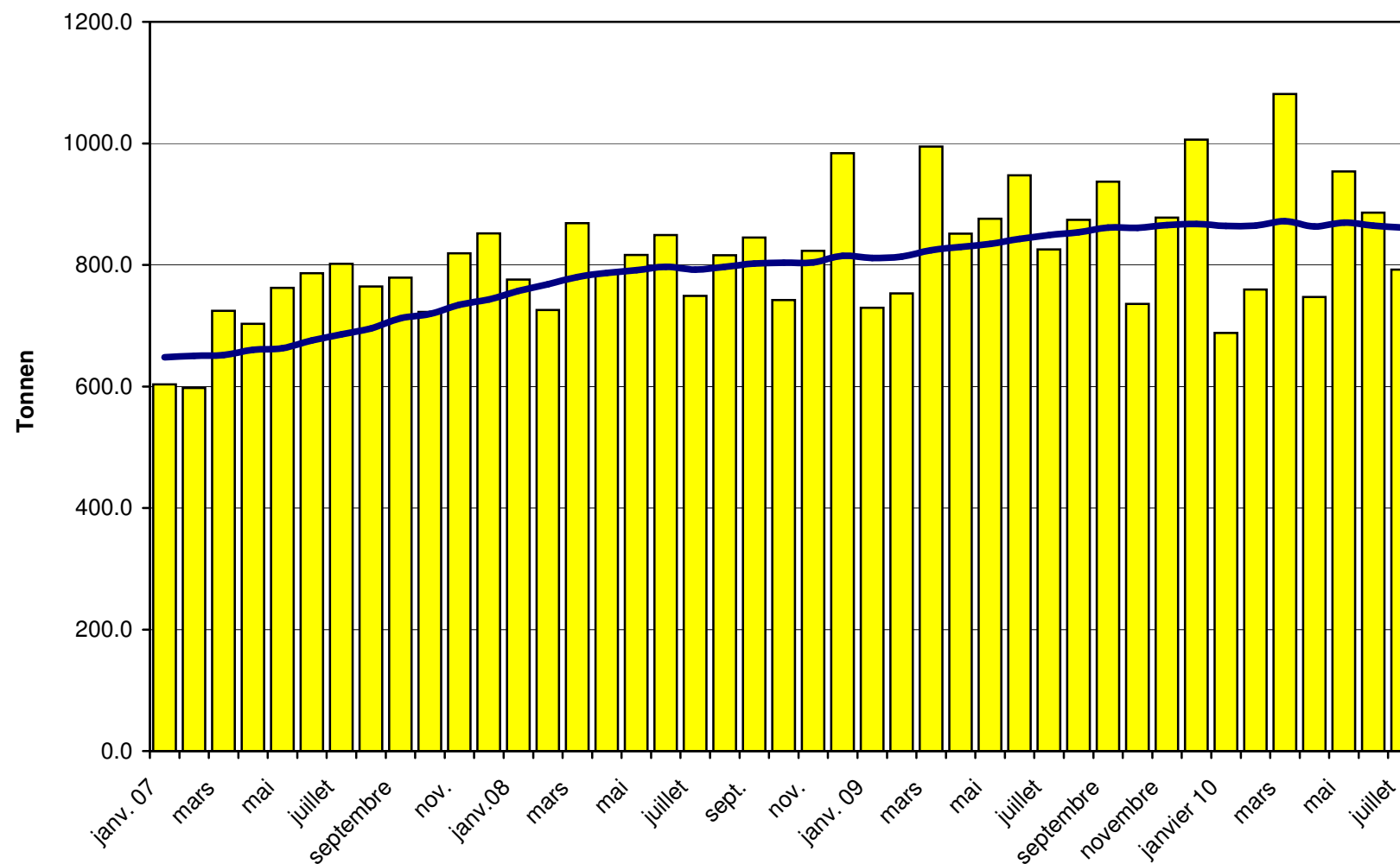
Total des importations de fromages depuis 2007 Valeur moyenne des 12 derniers mois



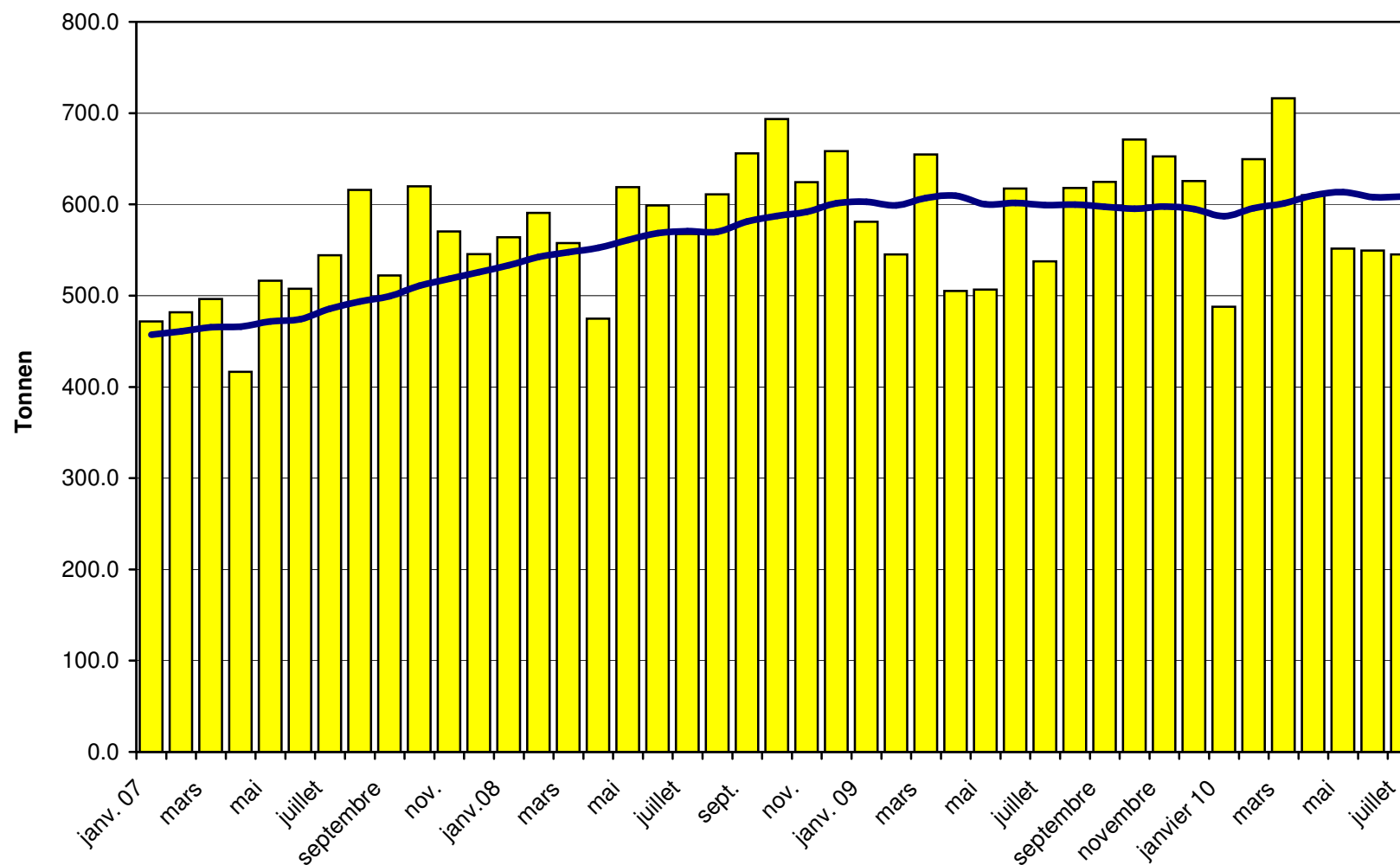
Importations de fromages frais depuis 2007 Valeur moyenne des 12 derniers mois



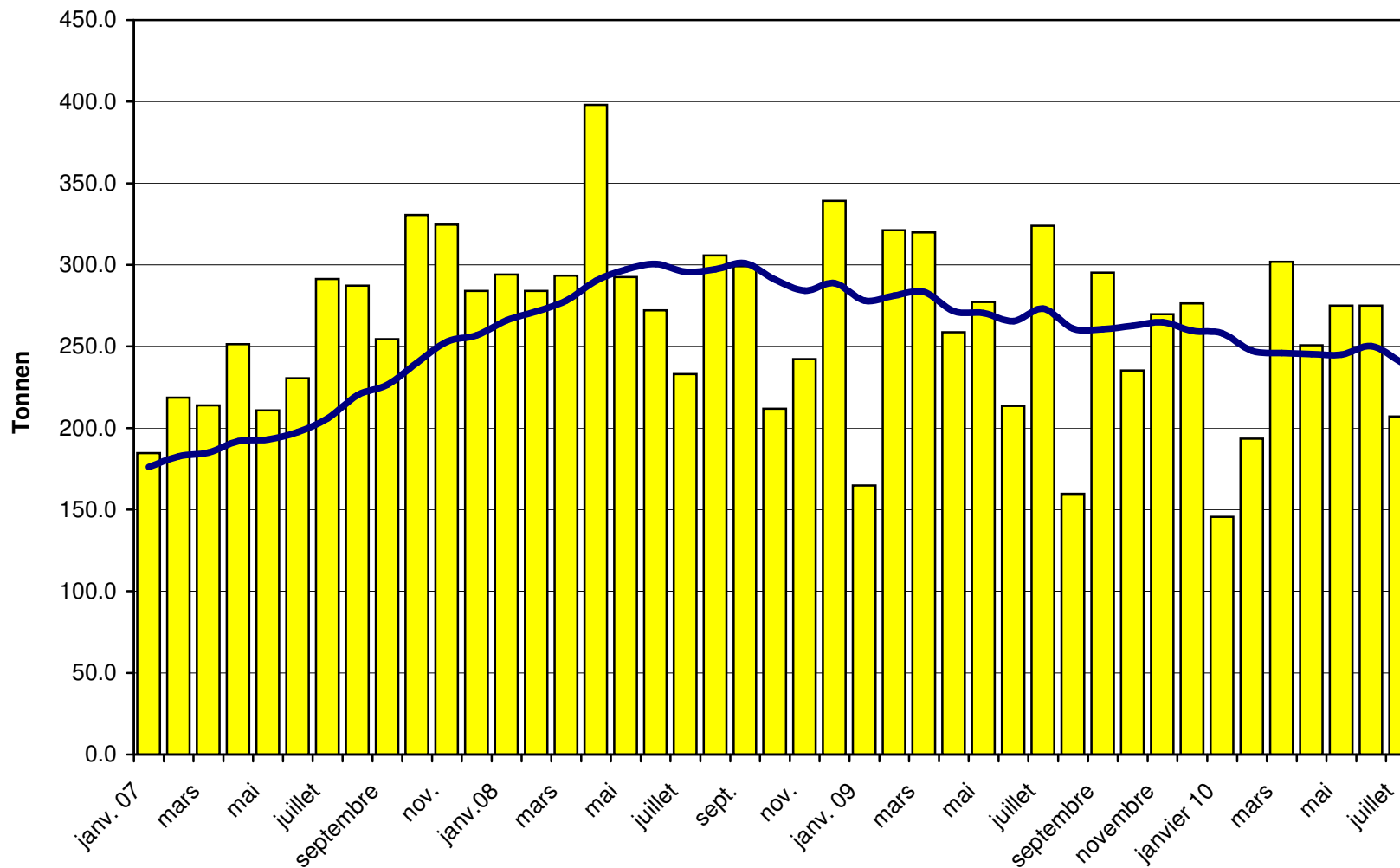
Importations de fromages à pâte molle depuis 2007 Valeur moyenne des 12 derniers mois



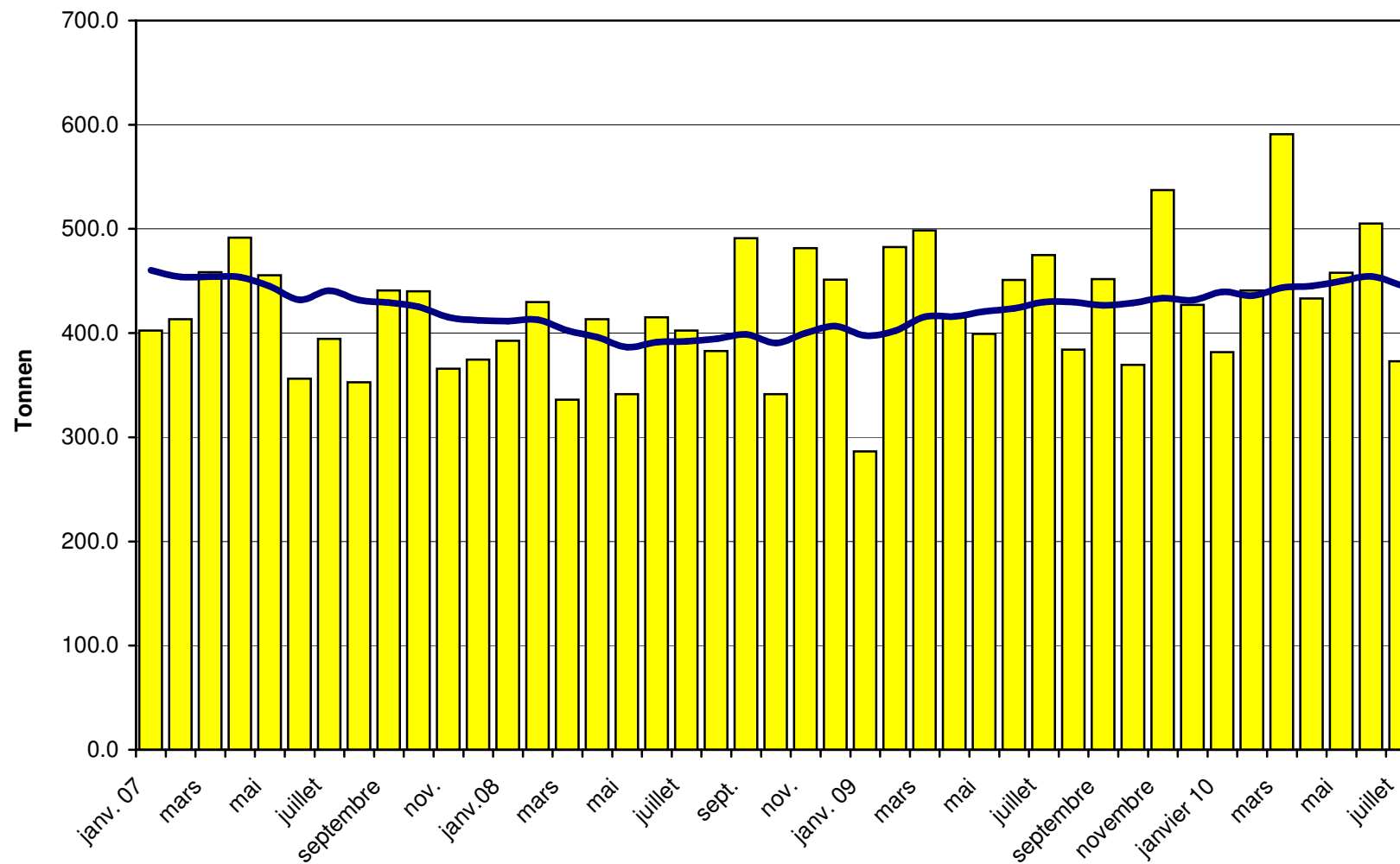
Importations de fromages à pâte mi-dure depuis 2007 Valeur moyenne des 12 derniers mois



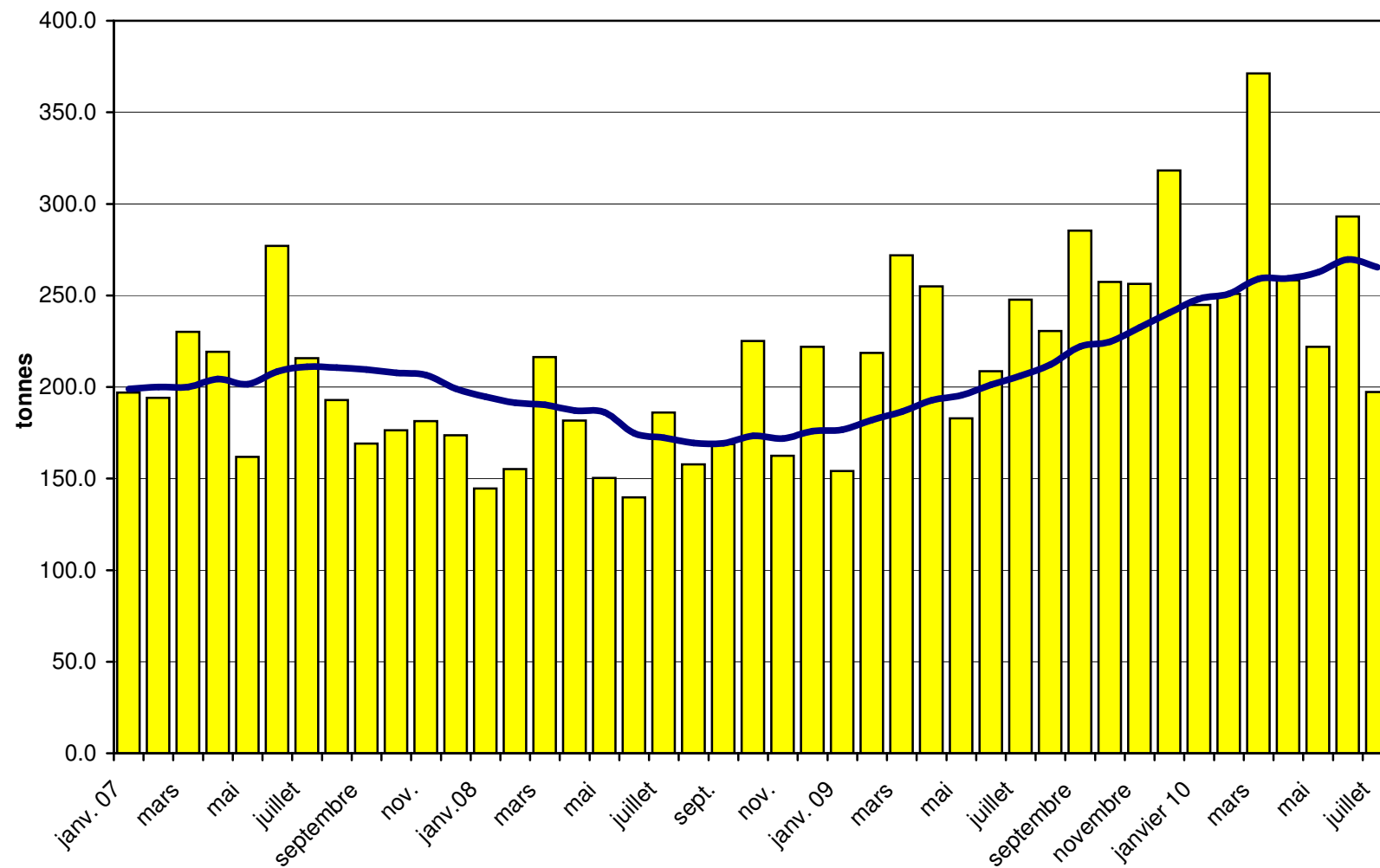
Importations de fromages à pâte dure depuis 2007 Valeur moyenne des 12 derniers mois



Importations de fromages à pâte extra-dure depuis 2007 Valeur moyenne des 12 derniers mois



Importations de fromage fondu depuis 2007 Valeur moyenne des 12 derniers mois



Importations de fromage par pays fournisseur, juillet 2010 Total 3'654 tonnes

