

Statistiques mensuelles du marché du lait: août 2010

Berne, le 18 octobre 2010

1 - Production / mise en valeur du lait

- 01 Production laitière mensuelle
- 10 Mise en valeur selon l'équivalent-lait
- 11 Mise en valeur selon l'équivalent-lait / année précédente (graphique)
- 14.1 + 14.2 Composition du lait par canton
- 15.1 + 15.2 Contrôle de la qualité du lait cru suisse / Résultats décembre 2009
- 16 Distribution charge en germes
- 17 Distribution nombre de cellules

2 - Fabrication de produits laitiers

- 20 Production fromagère mensuelle et cumulée
- 21 Production fromagère mensuelle et cumulée année précédente
- 22 Production fromagère mensuelle par rapport au mois de l'année précédente (graphique)
- 23 Production fromagère cumulée par rapport à la même période de l'année précédente
- 24 Pourcentages de la production fromagère par variété, cumuls (graphique)
- 25 Production de lait de consommation / Production de beurre
- 26 Spécialités laitières
- 27 Poudre de lait et lait condensé

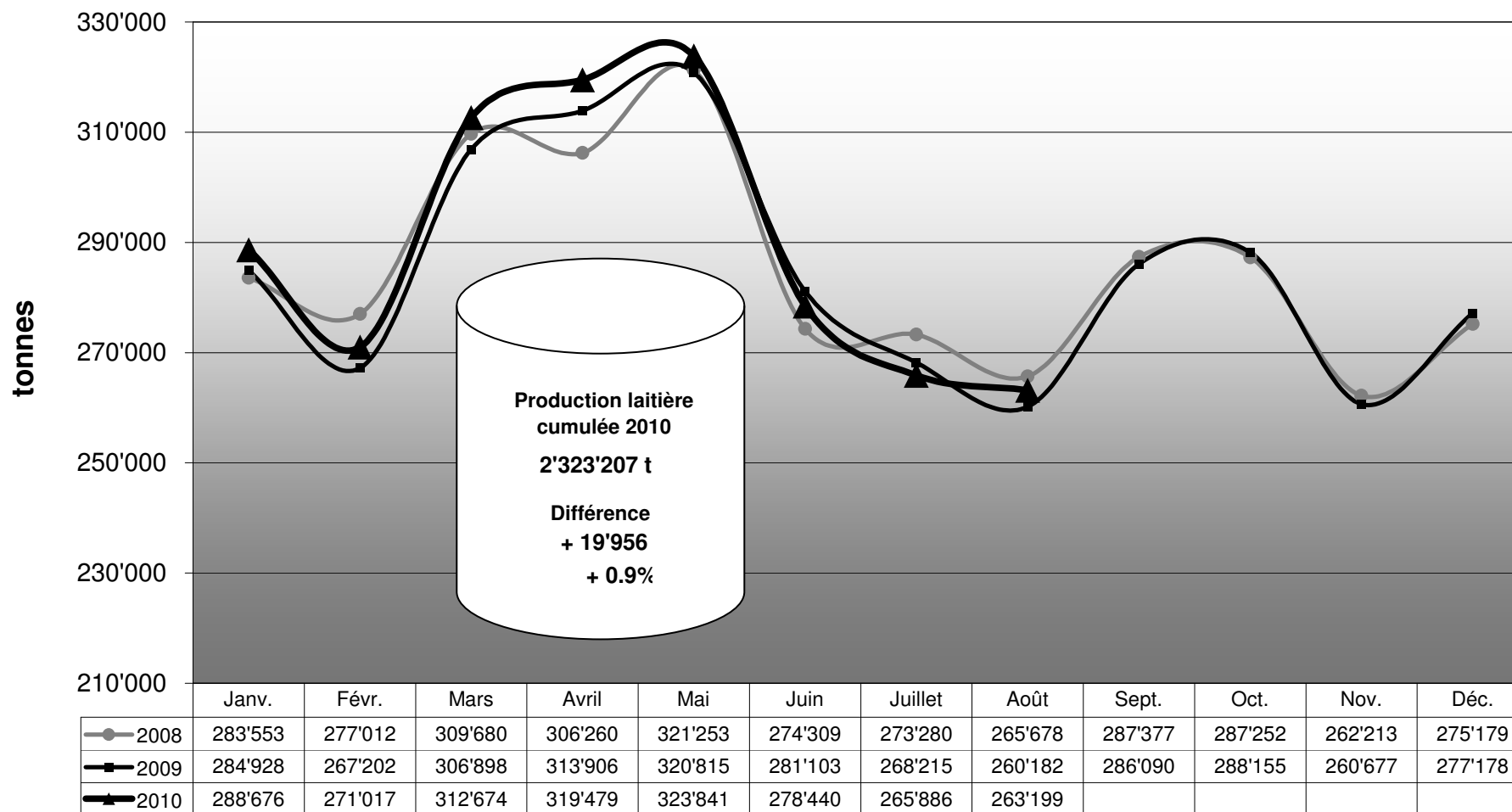
3 - Exportation de fromage

- 30 Exportations de fromage par produit/groupe de produits
- 31 Exportations de fromage par pays
- 31 Exportations de fromage par pays, mois de l'année précédente
- 32 Exportations de fromage par pays, cumulées
- 32 Exportations de fromage par pays, cumulées, année précédente
- 33-1 à 33-10 Total des exportations / sortes principales (3 années)
- 34 Pourcentage des exportations par variété (graphique)

4 - Importations de fromage

- 40 Importations de fromage par produit/groupe de produits
- 41 Importations de fromage par pays fournisseur
- 41 Importations de fromage par pays fournisseur, mois de l'année précédente
- 42 Importations cumulées de fromage par pays fournisseur
- 42 Importations cumulées de fromage par pays fournisseur, année précédente
- 43.1 à 43.7 Total des importations / par groupe de produits (3 années)
- 44 Importations de fromage par pays (graphique)

Production laitière mensuelle en 2010 (Lait de la zone franche et lait du Liechtenstein inclus)



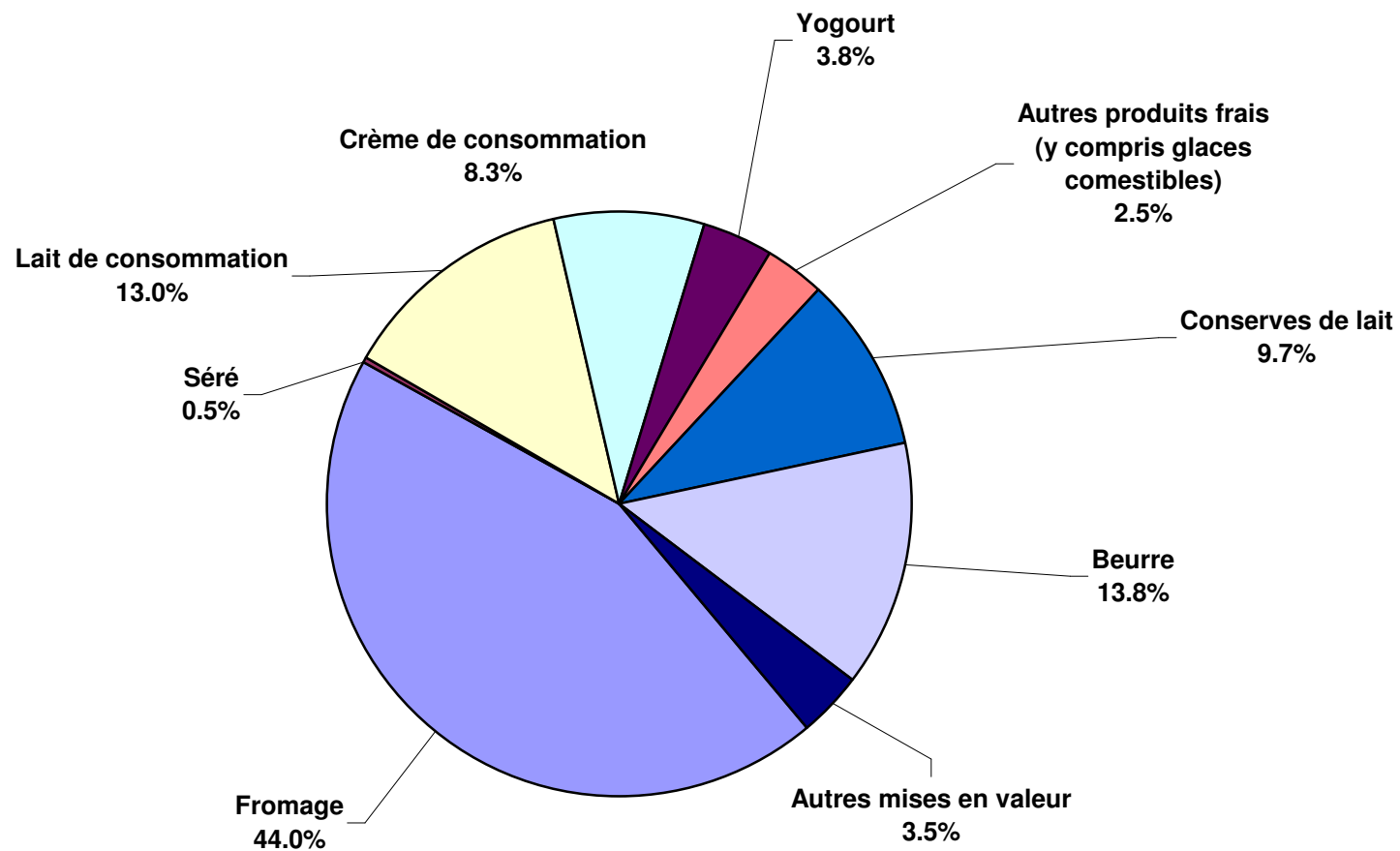
Mise en valeur du lait en équivalents-lait

Mise en valeur:	Mise en valeur mensuelle		Différence par rapport au même mois de l'année précédente		Mise en valeur cumulée		Différence par rapport à la même période de l'année précédente	
	août 2009 tonnes	août 2010 tonnes	tonnes	(%)	janv. - août 2009 tonnes	janv. - août 2010 tonnes	tonnes	(%)
Fromage	113'389	115'908	2'519	2.2	938'276	960'574	22'298	2.4
Séré	1'528	1'341	-187	-12.2	11'572	11'140	-432	-3.7
Lait de consommation	33'815	34'301	486	1.4	276'387	278'956	2'569	0.9
Crème de consommation	20'495	21'856	1'361	6.6	165'977	169'449	3'472	2.1
Yogourt	10'136	10'113	-23	-0.2	78'085	77'867	-218	-0.3
Autres produits frais (y c. glaces comestibles)	8'519	8'591	72	0.8	70'896	71'252	356	0.5
Conserves de lait	24'464	25'502	1'038	4.2	266'887	262'131	-4'756	-1.8
Beurre	34'116	36'388	2'272	6.7	408'699	418'370	9'671	2.4
Autres mises en valeur	13'720	9'199	-4'521	-33.0	86'472	73'468	-13'004	-15.0
Total	260'182	263'199	3'017	1.2	2'303'251	2'323'207	19'956	0.9

Un équivalent-lait correspond à la teneur en protéine et en matière grasse d'un kilo de lait (fraction protéique = 0.45 EL; fraction butyrique = 0.55 EL)

Exemple 1 kg lait entier past./UHT = 0,45 protéine + 0.55 matière grasse = 1.00 équivalent-lait
 1 kg lait écrémé past./UHT = 0.45 protéine + 0.05 matière grasse = 0.50 équivalent-lait
 1 kg crème entière past./UHT = 0.30 protéine + 4.80 matière grasse = 5.10 équivalents-lait

Mise en valeur du lait en équivalents-lait août 2010 Total 263'199 tonnes de lait



Composition du lait par canton 2010 (page 1 / canton d'Argovie à Nidwald)

Canton	Composants	janv. g/kg	févr. g/kg	mars g/kg	avril g/kg	mai g/kg	juin g/kg	juil. g/kg	août g/kg	sept. g/kg	oct. g/kg	nov. g/kg	déc. g/kg	Moyenne 2010 g/kg
Argovie	Matière grasse	43.3	43.1	43.1	41.0	40.9	40.1	39.5	40.0	0.0	0.0	0.0	0.0	41.4
	Protéine	33.9	33.5	33.0	32.9	32.6	31.8	31.1	32.0	0.0	0.0	0.0	0.0	32.6
	Total	77.2	76.6	76.1	73.9	73.5	71.9	70.6	72.0	0.0	0.0	0.0	0.0	74.0
Appenzell Rhodes-Intérieures	Matière grasse	42.0	42.2	41.9	41.9	41.2	41.4	40.6	40.9	0.0	0.0	0.0	0.0	41.5
	Protéine	33.8	33.8	33.2	33.3	32.9	32.2	32.2	32.8	0.0	0.0	0.0	0.0	33.0
	Total	75.8	76.0	75.1	75.2	74.1	73.6	72.8	73.7	0.0	0.0	0.0	0.0	74.5
Appenzell Rhodes-Extérieures	Matière grasse	41.9	41.6	41.6	41.2	41.0	40.3	40.0	40.1	0.0	0.0	0.0	0.0	41.0
	Protéine	34.2	33.9	33.6	33.5	33.0	32.3	32.2	33.1	0.0	0.0	0.0	0.0	33.2
	Total	76.1	75.5	75.2	74.7	74.0	72.6	72.2	73.2	0.0	0.0	0.0	0.0	74.2
Bâle-Campagne	Matière grasse	42.5	42.6	41.8	41.1	40.6	39.7	38.9	39.9	0.0	0.0	0.0	0.0	40.9
	Protéine	32.7	32.6	31.8	32.2	31.9	31.1	30.4	32.0	0.0	0.0	0.0	0.0	31.8
	Total	75.2	75.2	73.6	73.3	72.5	70.8	69.3	71.9	0.0	0.0	0.0	0.0	72.7
Bâle-Ville	Matière grasse	40.0	39.7	40.4	39.0	39.9	39.1	40.2	41.0	0.0	0.0	0.0	0.0	39.9
	Protéine	33.2	34.1	33.3	31.9	31.9	31.2	31.2	33.8	0.0	0.0	0.0	0.0	32.6
	Total	73.2	73.8	73.7	70.9	71.7	70.2	71.4	74.7	0.0	0.0	0.0	0.0	72.4
Berne	Matière grasse	42.5	42.5	42.1	41.3	40.8	40.7	39.9	40.1	0.0	0.0	0.0	0.0	41.2
	Protéine	33.1	32.9	32.3	32.0	32.5	32.1	31.4	32.0	0.0	0.0	0.0	0.0	32.3
	Total	75.6	75.4	74.4	73.3	73.3	72.8	71.3	72.1	0.0	0.0	0.0	0.0	73.5
Fribourg	Matière grasse	41.3	41.1	40.8	39.7	39.1	39.8	39.0	39.6	0.0	0.0	0.0	0.0	40.1
	Protéine	32.9	32.6	32.1	31.9	32.7	32.0	31.3	32.1	0.0	0.0	0.0	0.0	32.2
	Total	74.2	73.7	72.9	71.6	71.8	71.8	70.3	71.7	0.0	0.0	0.0	0.0	72.3
Genève	Matière grasse	43.1	42.7	42.5	38.9	38.7	39.4	38.7	41.0	0.0	0.0	0.0	0.0	40.6
	Protéine	34.6	32.8	31.8	33.9	34.1	33.5	32.9	33.3	0.0	0.0	0.0	0.0	33.3
	Total	77.7	75.4	74.3	72.8	72.8	72.9	71.6	74.3	0.0	0.0	0.0	0.0	74.0
Glaris	Matière grasse	39.7	39.6	39.8	39.4	39.7	39.7	39.4	40.2	0.0	0.0	0.0	0.0	39.7
	Protéine	31.9	31.6	31.6	31.6	32.1	32.1	31.9	32.9	0.0	0.0	0.0	0.0	32.0
	Total	71.6	71.2	71.4	71.0	71.8	71.8	71.3	73.1	0.0	0.0	0.0	0.0	71.6
Grisons	Matière grasse	39.4	39.4	39.7	39.8	39.4	40.5	39.1	39.6	0.0	0.0	0.0	0.0	39.6
	Protéine	31.9	32.0	31.9	32.5	32.9	32.8	32.7	33.6	0.0	0.0	0.0	0.0	32.5
	Total	71.3	71.4	71.6	72.3	72.3	73.3	71.8	73.2	0.0	0.0	0.0	0.0	72.2
Jura	Matière grasse	41.2	41.5	40.9	40.3	40.1	38.9	38.4	38.8	0.0	0.0	0.0	0.0	40.0
	Protéine	32.5	32.4	31.8	32.1	32.3	31.7	30.7	32.3	0.0	0.0	0.0	0.0	32.0
	Total	73.7	73.9	72.7	72.4	72.4	70.6	69.1	71.1	0.0	0.0	0.0	0.0	72.0
Lucerne	Matière grasse	42.8	42.4	42.4	41.4	40.7	40.3	39.9	40.0	0.0	0.0	0.0	0.0	41.2
	Protéine	34.2	33.8	33.2	33.4	33.3	32.2	31.8	32.6	0.0	0.0	0.0	0.0	33.1
	Total	77.0	76.2	75.6	74.8	74.0	72.5	71.7	72.6	0.0	0.0	0.0	0.0	74.3
Neuchâtel	Matière grasse	41.1	40.8	40.8	40.0	39.6	39.1	38.8	39.1	0.0	0.0	0.0	0.0	39.9
	Protéine	32.9	32.6	32.3	31.6	32.7	32.4	31.2	32.2	0.0	0.0	0.0	0.0	32.2
	Total	74.0	73.4	73.1	71.6	72.3	71.5	70.0	71.3	0.0	0.0	0.0	0.0	72.2
Nidwald	Matière grasse	41.5	41.3	41.4	40.7	40.3	40.3	40.0	40.2	0.0	0.0	0.0	0.0	40.7
	Protéine	33.4	33.4	33.0	33.0	32.9	32.4	31.8	32.2	0.0	0.0	0.0	0.0	32.8
	Total	74.9	74.7	74.4	73.7	73.2	72.7	71.8	72.4	0.0	0.0	0.0	0.0	73.5

Source: Suisselab AG Zollikofen / Qualitas AG Zug

Les données déterminées sont issues de tous les prélèvements (échantillonnage automatique ou manuel), effectués dans le cadre du contrôle de qualité du lait (valeur médiane).

Composition du lait par canton 2010 (page 2 / canton Obwald à Zürich)

Canton	Composants	janv. g/kg	févr. g/kg	mars g/kg	avril g/kg	mai g/kg	juin g/kg	juillet g/kg	août g/kg	sept. g/kg	oct. g/kg	nov. g/kg	déc. g/kg	Moyenne 2010 g/kg
Obwald	Matière grasse	41.8	41.5	42.1	41.1	41.1	41.1	40.3	40.2	0.0	0.0	0.0	0.0	41.2
	Protéine	33.5	33.2	33.1	32.9	33.3	32.5	32.0	32.5	0.0	0.0	0.0	0.0	32.9
	Total	75.3	74.7	75.2	74.0	74.4	73.6	72.3	72.7	0.0	0.0	0.0	0.0	74.0
Schaffhouse	Matière grasse	42.9	42.2	42.7	41.7	40.7	39.8	40.1	39.9	0.0	0.0	0.0	0.0	41.2
	Protéine	33.8	33.2	33.0	32.6	32.0	31.3	31.0	32.5	0.0	0.0	0.0	0.0	32.4
	Total	76.7	75.4	75.7	74.3	72.7	71.1	71.1	72.4	0.0	0.0	0.0	0.0	73.7
Schwyz	Matière grasse	41.1	41.6	41.2	40.6	39.8	39.7	40.0	39.4	0.0	0.0	0.0	0.0	40.4
	Protéine	33.5	33.6	33.0	32.9	32.9	32.2	32.0	32.6	0.0	0.0	0.0	0.0	32.8
	Total	74.6	75.2	74.2	73.5	72.7	71.9	72.0	72.0	0.0	0.0	0.0	0.0	73.3
Saint-Gall	Matière grasse	42.4	42.0	41.8	41.1	40.6	40.3	39.9	40.1	0.0	0.0	0.0	0.0	41.0
	Protéine	34.1	33.9	33.4	33.4	33.2	32.4	32.1	32.8	0.0	0.0	0.0	0.0	33.2
	Total	76.5	75.9	75.2	74.5	73.8	72.7	72.0	72.9	0.0	0.0	0.0	0.0	74.2
Soleure	Matière grasse	43.1	43.0	42.5	41.5	41.1	40.1	39.4	40.0	0.0	0.0	0.0	0.0	41.3
	Protéine	33.4	33.1	32.5	32.5	32.5	31.7	31.1	32.1	0.0	0.0	0.0	0.0	32.4
	Total	76.5	76.1	75.0	74.0	73.6	71.8	70.5	72.1	0.0	0.0	0.0	0.0	73.7
Tessin	Matière grasse	40.2	40.2	39.5	39.5	39.0	39.5	38.6	38.2	0.0	0.0	0.0	0.0	39.3
	Protéine	32.4	31.9	31.8	32.5	32.6	32.2	31.2	32.7	0.0	0.0	0.0	0.0	32.1
	Total	72.6	72.1	71.3	71.9	71.5	71.7	69.7	70.9	0.0	0.0	0.0	0.0	71.4
Thurgovie	Matière grasse	42.7	42.2	41.6	40.8	40.0	39.8	39.7	40.0	0.0	0.0	0.0	0.0	40.9
	Protéine	34.4	34.0	33.5	33.8	33.3	32.5	31.9	33.0	0.0	0.0	0.0	0.0	33.3
	Total	77.1	76.2	75.1	74.6	73.3	72.3	71.6	73.0	0.0	0.0	0.0	0.0	74.2
Uri	Matière grasse	41.6	41.2	41.7	40.9	40.9	41.5	41.6	41.8	0.0	0.0	0.0	0.0	41.4
	Protéine	32.7	33.0	32.8	33.2	33.2	32.8	32.2	33.1	0.0	0.0	0.0	0.0	32.9
	Total	74.3	74.2	74.5	74.1	74.1	74.3	73.7	74.9	0.0	0.0	0.0	0.0	74.3
Vaud	Matière grasse	41.1	40.5	40.1	39.3	38.6	38.6	38.2	38.7	0.0	0.0	0.0	0.0	39.4
	Protéine	33.2	32.9	32.3	32.2	32.8	32.4	31.4	32.6	0.0	0.0	0.0	0.0	32.5
	Total	74.3	73.4	72.4	71.5	71.4	71.0	69.6	71.3	0.0	0.0	0.0	0.0	71.9
Valais	Matière grasse	38.1	38.6	38.4	38.6	38.7	40.1	40.2	41.5	0.0	0.0	0.0	0.0	39.3
	Protéine	32.0	32.4	32.0	32.1	32.9	33.0	31.8	32.9	0.0	0.0	0.0	0.0	32.4
	Total	70.1	71.0	70.4	70.7	71.6	73.1	72.0	74.4	0.0	0.0	0.0	0.0	71.6
Zoug	Matière grasse	42.4	42.6	42.3	41.1	40.3	40.0	39.8	39.7	0.0	0.0	0.0	0.0	41.0
	Protéine	34.4	34.5	33.9	33.3	33.1	32.5	32.1	32.6	0.0	0.0	0.0	0.0	33.3
	Total	76.8	77.1	76.2	74.4	73.4	72.5	71.9	72.3	0.0	0.0	0.0	0.0	74.3
Zurich	Matière grasse	42.7	42.8	42.5	41.2	40.2	39.9	39.4	39.6	0.0	0.0	0.0	0.0	41.0
	Protéine	34.1	33.9	33.2	33.2	32.9	32.1	31.7	32.4	0.0	0.0	0.0	0.0	32.9
	Total	76.8	76.7	75.7	74.4	73.1	72.0	71.1	72.0	0.0	0.0	0.0	0.0	74.0
Moyenne CH	Matière grasse	42.2	42.0	41.7	40.9	40.3	40.2	39.6	39.9	0.0	0.0	0.0	0.0	40.9
	Protéine	33.5	33.2	32.7	32.7	32.8	32.1	31.6	32.4	0.0	0.0	0.0	0.0	32.6
	Total	75.7	75.2	74.4	73.6	73.1	72.3	71.2	72.3	0.0	0.0	0.0	0.0	73.5

Source: Suisselab AG Zollikofen / Qualitas AG Zug

Les données déterminées sont issues de tous les prélèvements (échantillonnage automatique ou manuel), effectués dans le cadre du contrôle de qualité du lait (valeur médiane).

Contrôle de la qualité du lait cru suisse / Résultats août 2010																				
Canton	Charge en germes							Nombre de cellules							Substance inhibitrice			Point de congélation		
	K0	K1	K2	K3	K4	K5	KT	Z0	Z1	Z2	Z3	Z4	Z5	ZT	H0	H1	HT	G0	G1	GT
AG	1'234	9	7	2	1	0	1'253	1'141	61	36	11	4	0	1'253	1'253	0	1'253	947	306	1'253
AI	461	5	2	4	0	0	472	438	27	5	2	0	0	472	472	0	472	408	64	472
AR	502	3	0	0	0	0	505	483	15	3	3	1	0	505	505	0	505	465	40	505
BE	8'486	64	35	8	0	0	8'593	8'112	317	128	30	6	0	8'593	8'590	3	8'593	7'220	1'373	8'593
BL	381	0	0	0	1	0	382	368	8	6	0	0	0	382	382	0	382	303	79	382
BS	2	0	0	0	0	0	2	2	0	0	0	0	0	2	2	0	2	2	0	2
FR	2'589	18	5	1	2	0	2'615	2'459	104	35	14	3	0	2'615	2'613	2	2'615	1'992	623	2'615
GE	5	0	0	0	0	0	5	4	0	1	0	0	0	5	5	0	5	3	2	5
GL	159	2	0	0	0	0	161	149	9	3	0	0	0	161	161	0	161	137	24	161
GR	247	4	5	4	2	0	262	227	23	8	3	1	0	262	262	0	262	208	54	262
JU	514	7	3	3	0	0	527	485	23	13	3	2	1	527	527	0	527	418	109	527
LU	4'165	31	11	5	1	0	4'213	3'994	111	78	22	8	0	4'213	4'212	1	4'213	3'609	604	4'213
NE	477	4	4	0	0	0	485	454	16	9	3	3	0	485	485	0	485	366	119	485
NW	363	2	1	1	0	0	367	352	7	6	0	2	0	367	366	1	367	324	43	367
OW	500	7	3	3	0	0	513	467	27	17	2	0	0	513	513	0	513	429	84	513
SG	2'519	12	6	2	1	0	2'540	2'401	94	33	7	5	0	2'540	2'539	1	2'540	2'252	288	2'540
SH	116	2	0	1	1	0	120	114	2	2	2	0	0	120	120	0	120	103	17	120
SO	688	7	3	2	1	0	701	654	36	8	3	0	0	701	700	1	701	583	118	701
SZ	1'196	11	10	2	2	0	1'221	1'154	30	21	14	2	0	1'221	1'221	0	1'221	1'130	91	1'221
TG	1'325	4	4	0	0	0	1'333	1'223	59	30	20	1	0	1'333	1'332	1	1'333	1'210	123	1'333
TI	22	0	0	0	0	0	22	19	1	2	0	0	0	22	22	0	22	17	5	22
UR	85	1	0	0	0	0	86	82	4	0	0	0	0	86	86	0	86	69	17	86
VD	1'078	11	9	1	4	2	1'105	1'015	40	32	15	3	0	1'105	1'105	0	1'105	826	279	1'105
VS	119	1	1	0	0	1	122	105	5	7	4	1	0	122	122	0	122	89	33	122
ZG	530	1	4	0	0	0	535	492	22	19	0	2	0	535	535	0	535	469	66	535
ZH	1'572	11	7	3	1	0	1'594	1'471	64	48	6	5	0	1'594	1'594	0	1'594	1'352	242	1'594
Total	29'335	217	120	42	17	3	29'734	27'865	1'105	550	164	49	1	29'734	29'724	10	29'734	24'931	4'803	29'734
en %	98.66	0.73	0.40	0.14	0.06	0.01	100.00	93.71	3.72	1.85	0.55	0.16	0.00	100.00	99.97	0.03	100.00	83.85	16.15	100.00

légende :

K0 Nombre d'échantillons sans contestation de la charge en germes dans le rapport mensuel
 K1 Charge en germes contestée, aucune autre contestation dans les 4 contrôles précédents
 K2 Charge en germes contestée, déjà une contestation dans les 4 contrôles précédents
 K3 Charge en germes contestée, déjà deux contestations dans les 4 contrôles précédents
 K4 Charge en germes contestée, déjà trois contestations dans les 4 contrôles précédents
 K5 Charge en germes contestée, déjà beaucoup d'autres contestations dans les 4 contrôles précédents
 KT Total des échantillons contrôlés quant à la charge en germes
 Z0 Nombre d'échantillons sans contestation du nombre de cellules dans le rapport mensuel
 Z1 Nombre de cellules contesté, aucune autre contestation dans les 4 contrôles précédents
 Z2 Nombre de cellules contesté, déjà une contestation dans les 4 contrôles précédents

Z3 Nombre de cellules contesté, déjà deux contestations dans les 4 contrôles précédents
 Z4 Nombre de cellules contesté, déjà trois contestations dans les 4 contrôles précédents
 Z5 Nombre de cellules contesté, déjà beaucoup d'autres contestations dans les 4 contrôles précédents
 ZT Total des échantillons contrôlés quant au nombre de cellules
 H0 Nombre d'échantillons sans contestation due à la détection d'une substance inhibitrice dans le rapport mensuel
 H1 Nombre d'échantillons avec contestation due à la détection d'une substance inhibitrice dans le rapport mensuel
 HT Total des échantillons contrôlés quant à une substance inhibitrice
 G0 Nombre d'échantillons avec point de congélation <= -0.520 °C
 G1 Nombre d'échantillons avec point de congélation > -0.520 °C
 GT Total des échantillons contrôlés quant au point de congélation

Source: Suiselab AG Zollikofen / Qualitas AG Zug / Agroscope Liebefeld-Posieux

Distribution charge en germes / Domaines en 1'000 germes/ml

août 2009

de	1	3	5	7	10	30	80	100	300	1'000	3'000	≥	Total resultats
à	2	4	6	9	29	79	99	299	999	2'999	9'999	10'000	
nombre	2'362	5'667	7'581	6'825	6'006	985	73.00	215.00	72.00	28.00	10.00	5.00	29'829
en %	7.92	19.00	25.41	22.88	20.13	3.30	0.24	0.72	0.24	0.09	0.03	0.02	100
	98.65						0.97		0.39				100

Distribution nombre de cellules / domaines en 1'000 cellules / ml

août 2009

de	1	100	200	300	350	400	500	600	700	800	900	≥	Total resultats
à	99	199	299	349	399	499	599	699	799	899	999	1'000	
nombre	8'729	12'859	5'253	1'129	636	634	288	146	62	41	21	68	29'866
en %	29.23	43.06	17.59	3.78	2.13	2.12	0.96	0.49	0.21	0.14	0.07	0.23	100
	93.65				6.35								100

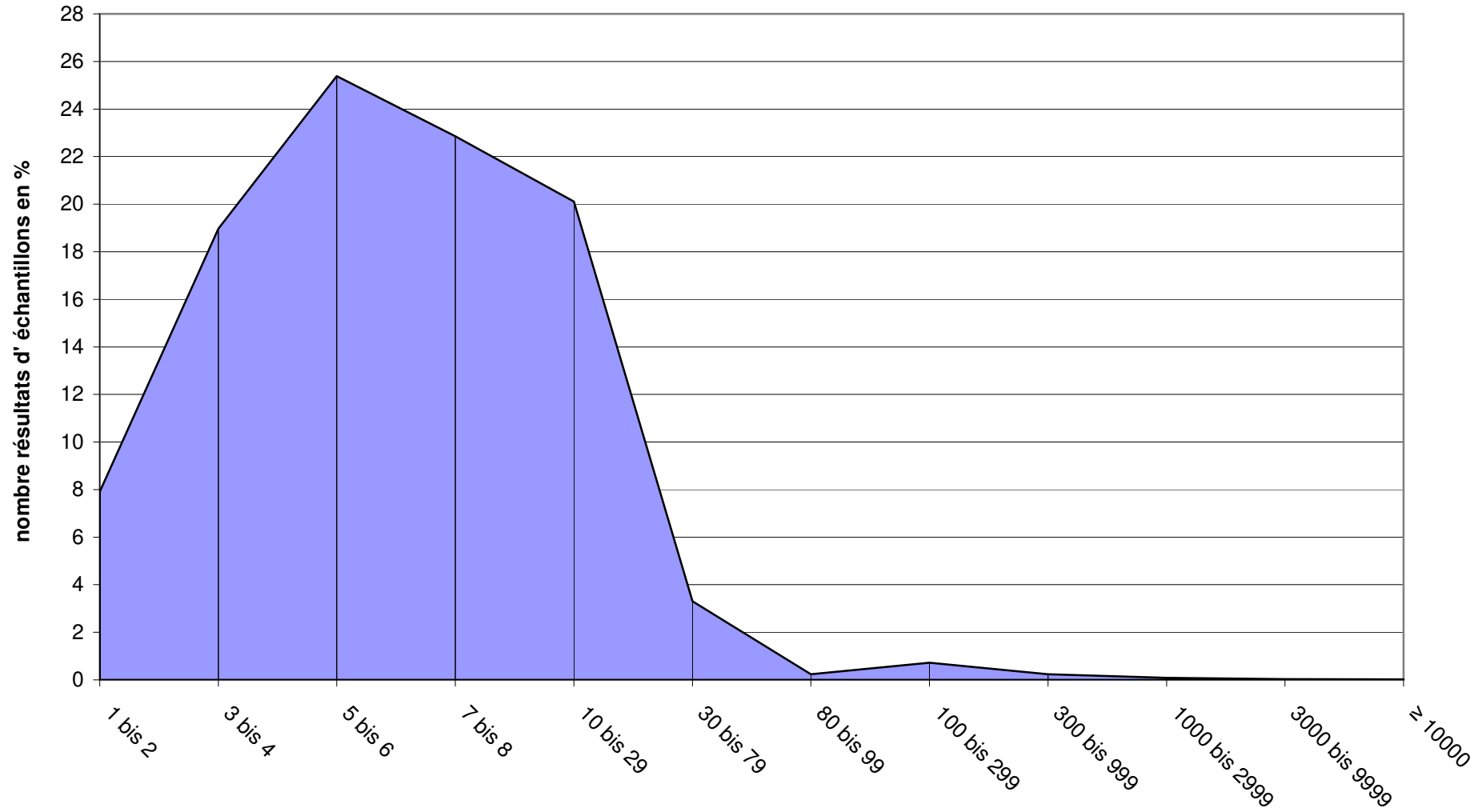
Distribution point de congélation / domaines en °C

août 2009

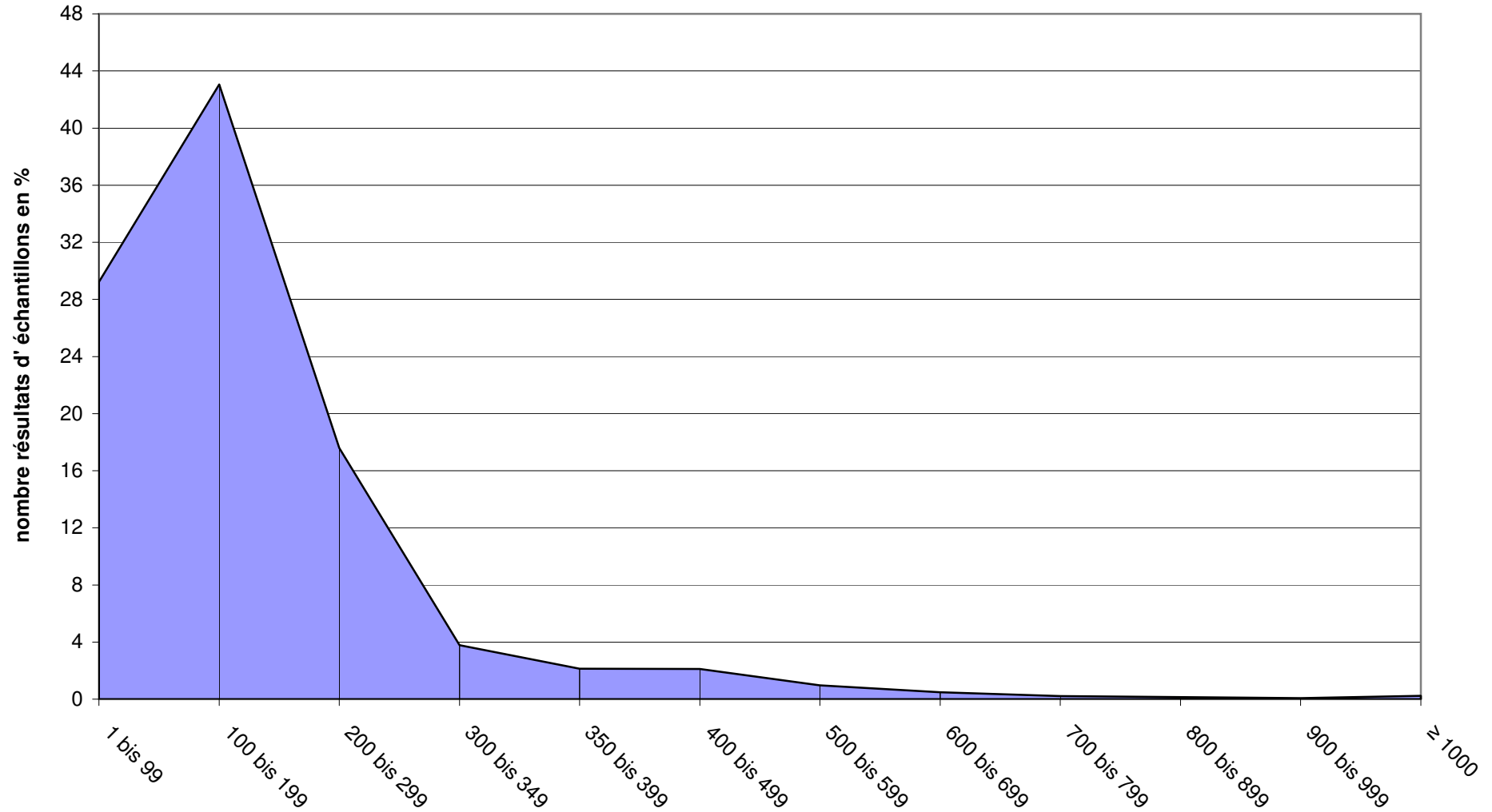
de	≤	-0.539	-0.535	-0.531	-0.527	-0.523	-0.519	-0.515	-0.511	-0.507	-0.503	≥	Total resultats
à	-0.540	-0.536	-0.532	-0.528	-0.524	-0.52	-0.516	-0.512	-0.508	-0.504	-0.5	-0.499	
nombre	38	138	876	4'399	10'247	9'337	3'645	832	207	72	20	46	29'861
en %	0.13	0.46	2.94	14.73	34.32	31.27	12.21	2.79	0.69	0.24	0.07	0.15	100
	83.85						12.21	3.94					100

Source: Suisselab AG Zollikofen / Qualitas AG Zug / Agroscope Liebefeld-Posieux

Distribution charge en germes août 2010 (en 1'000 cellules / ml)



Distribution nombre de cellules / domaines août 2010 (en 1'000 cellules / ml)



Production fromagère 2009 cumulée avec comparaison année précédente

	janv.	févr.	mars	avril	mai	juin	juillet	août	sept.	oct.	nov.	déc.	Cumul 2009 tonnes	Cumul 2010 tonnes	Différence période année pour cent
	tonnes	tonnes	tonnes	tonnes	tonnes	tonnes	tonnes	tonnes	tonnes	tonnes	tonnes	tonnes	tonnes	tonnes	tonnes
Séré	657	824	907	826	844	783	852	739	0	0	0	0	6'806	6'432	-374 -5.5
Mozzarella	1'346	1'369	1'697	1'744	1'710	1'941	1'739	1'582	0	0	0	0	11'832	13'127	1'295 10.9
Mascarpone	45	46	65	56	92	73	75	64	0	0	0	0	374	516	142 38.0
Autres produits frais	1'078	1'209	1'546	1'365	1'388	1'544	1'410	1'349	0	0	0	0	10'870	10'889	19 0.2
Total fromages frais	3'126	3'448	4'215	3'991	4'035	4'341	4'075	3'734	0	0	0	0	29'881	30'965	1'084 3.6
Fromage à croûte fleurie, maigre à 1/4 gras	0	0	0	0	0	0	0	0	0	0	0	0	0	0	0 0.0
Fromage à croûte fleurie, 1/2 gras à gras	99	91	135	111	106	105	102	114	0	0	0	0	846	863	17 2.0
Fromage à croûte fleurie, crème	118	154	192	130	158	133	140	131	0	0	0	0	1'041	1'156	115 11.0
Bleu, fromage à pâte persillée	0	1	0	0	0	1	0	0	0	0	0	0	3	2	-1 -0.0
Tomme	162	152	180	159	193	172	166	179	0	0	0	0	1'401	1'363	-38 -2.7
Vacherin Mont-d'Or	54	39	2	0	0	0	0	29	0	0	0	0	124	124	0 0.0
Autres fromages à croûte fleurie, maigres à 1/4 gras	62	105	119	59	110	85	117	105	0	0	0	0	371	762	391 105.4
Autres fromages à croûte fleurie, 1/2 gras à gras	51	51	69	54	57	50	47	55	0	0	0	0	488	434	-54 -11.1
Autres fromages à croûte fleurie, crème	30	25	31	26	29	24	20	33	0	0	0	0	263	218	-45 -17.1
Total fromage à pâte molle	577	618	728	540	654	569	592	647	0	0	0	0	4'538	4'925	387 8.5
Appenzeller	736	690	799	759	816	824	841	765	0	0	0	0	5'456	6'230	774 14.2
Tilsiter	325	282	377	363	375	284	310	297	0	0	0	0	2'527	2'613	86 3.4
Fromage du Valais (fromage à raclette du Valais)	208	201	235	223	217	136	71	64	0	0	0	0	1'290	1'355	65 5.0
Raclette Suisse	468	485	773	888	981	1'234	1'352	1'290	0	0	0	0	7'467	7'471	4 0.1
Vacherin fribourgeois	136	106	108	115	153	227	248	270	0	0	0	0	1'238	1'363	125 10.1
Tête de Moine	188	169	154	162	186	140	167	191	0	0	0	0	1'377	1'357	-20 -1.5
Fromage du Jura	22	21	21	20	29	31	26	22	0	0	0	0	169	192	23 13.6
Winzerkäse	36	36	39	37	33	30	34	28	0	0	0	0	264	273	9 3.4
Mutschli	35	41	46	44	36	40	34	46	0	0	0	0	305	322	17 5.6
Fromage d'alpage à pâte mi-dure	0	0	0	3	1	11	26	36	0	0	0	0	65	77	12 18.5
Fromage de montagne des Grisons	72	68	80	79	72	57	35	18	0	0	0	0	544	481	-63 -11.6
Fromages de montagne, à la coupe	259	186	248	249	240	211	172	156	0	0	0	0	1'509	1'721	212 14.0
St. Paulin Suisse	32	46	53	33	45	62	30	62	0	0	0	0	423	363	-60 -14.2
Edam suisse	34	16	30	37	35	25	21	11	0	0	0	0	224	209	-15 -6.7
Fromage affiné à froid	3	0	1	0	0	1	1	2	0	0	0	0	8	9	1 12.5
Fromage à pâte mi-dure persillée	15	14	19	21	24	29	15	11	0	0	0	0	157	148	-9 -5.7
Fromage semi - préparé	174	170	134	236	138	120	136	121	0	0	0	0	1'185	1'229	44 3.7
Fromage pour la fonte, gras	132	111	124	124	176	112	100	80	0	0	0	0	1'138	959	-179 -15.7
Feta au lait de vache	0	0	0	0	0	0	0	0	0	0	0	0	0	0	#DIV/0!
Autres fromages à pâte mi-dure, maigre à 1/4 gras	85	66	127	70	67	60	49	60	0	0	0	0	628	584	-44 -7.0
Autres fromages à pâte mi-dure, 1/2 gras à gras*	967	862	938	962	976	974	810	886	0	0	0	0	7'458	7'375	-83 -1.1
Autres fromages à pâte mi-dure, crème	236	220	207	293	285	243	192	252	0	0	0	0	1'633	1'928	295 18.1
Total fromage à pâte mi-dure	4'161	3'790	4'512	4'717	4'884	4'851	4'670	4'668	0	0	0	0	35'069	36'253	1'184 3.4
Emmentaler	2'255	2'165	2'516	2'459	2'768	2'435	2'181	2'060	0	0	0	0	17'081	18'839	1'758 10.3
Switzerland Swiss	162	170	271	274	273	250	303	313	0	0	0	0	2'157	2'016	-141 -6.5
Gruyère	2'480	2'340	2'700	2'722	2'622	2'044	2'226	2'164	0	0	0	0	20'071	19'298	-773 -3.9
Fromage d'alpage à pâte dure	0	0	0	0	38	135	132	199	0	0	0	0	494	504	10 2.0
Autres fromages à pâte dure, maigre à 1/4 gras	78	72	89	111	65	65	48	58	0	0	0	0	175	586	411 234.9
Autres fromages à pâte dure, 1/2 gras à gras**	556	553	639	762	708	568	465	482	0	0	0	0	5'975	4'733	-1'242 -20.8
Autres fromages à pâte dure, crème	8	4	9	14	1	5	4	5	0	0	0	0	108	50	-59 -54.1
Total fromage à pâte dure	5'539	5'304	6'244	6'342	6'475	5'502	5'359	5'281	0	0	0	0	46'062	46'026	-36 -0.1
Sbrinz	176	162	189	189	178	169	126	110	0	0	0	0	1'257	1'299	42 3.3
Total fromage à pâte extra-dure	176	162	189	189	178	169	126	110	0	0	0	0	1'257	1'299	42 3.3
Fromage pur chèvre	27	46	81	105	109	90	80	72	0	0	0	0	600	610	10 1.7
Fromage pur brebis	16	18	23	27	28	24	22	19	0	0	0	0	172	177	5 2.9
Total produits spéciaux	43	64	104	131	137	114	103	91	0	0	0	0	773	787	14 1.8
Total général	13'622	13'385	15'973	15'911	16'360	15'547	14'926	14'532	0	0	0	0	117'586	120'256	2'670 2.3

* y c. spécialités locales

** y c. fromage pour la fonte, spécialités locales

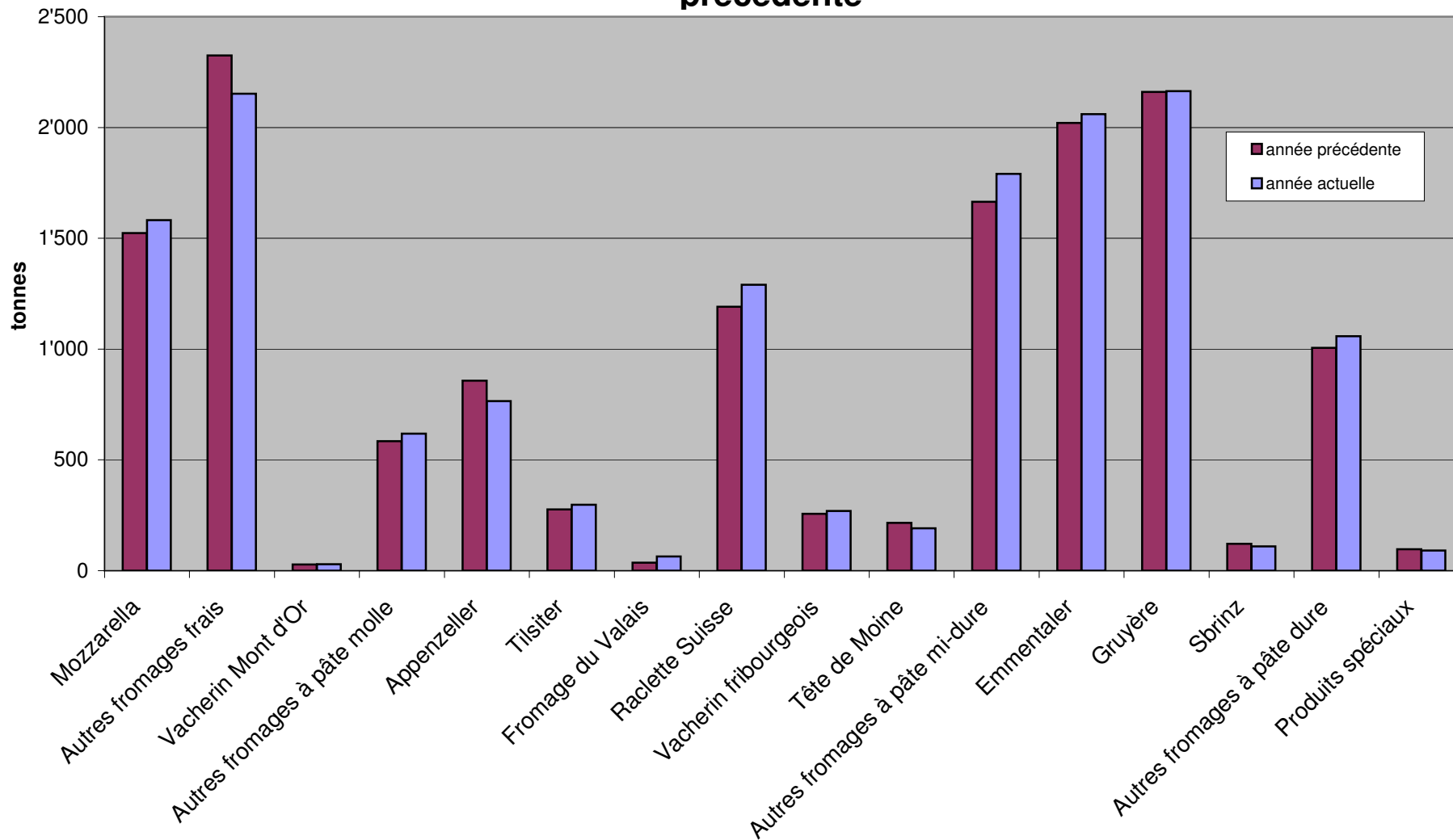
Production fromagère 2008

	janv. tonnes	févr. tonnes	mars tonnes	avril tonnes	mai tonnes	juin tonnes	juillet tonnes	août tonnes	sept. tonnes	oct. tonnes	nov. tonnes	déc. tonnes	Cumul 2009 tonnes
Séré	755	831	842	823	927	847	854	927	766	776	801	889	10'038
Mozzarella	1'279	1'160	1'378	1'526	1'638	1'660	1'668	1'523	1'287	1'381	1'266	1'410	17'176
Mascarpone	38	40	50	33	58	59	46	50	56	55	55	83	623
Autres produits frais	1'184	1'266	1'337	1'482	1'500	1'481	1'272	1'348	1'248	1'306	1'135	1'250	15'809
Total fromages frais	3'255	3'297	3'608	3'863	4'123	4'047	3'840	3'848	3'356	3'517	3'257	3'632	43'643
Fromage à croûte fleurie, maigre à 1/4 gras	0	0	0	0	0	0	0	0	0	0	0	0	0
Fromage à croûte fleurie, 1/2 gras à gras	88	106	122	108	98	113	109	102	117	106	116	116	1'301
Fromage à croûte fleurie, crème	121	123	156	149	120	117	102	153	134	135	189	156	1'655
Bleu, fromage à pâte persillée	0	0	1	0	0	1	0	1	1	1	1	0	6
Tomme	171	177	187	180	177	169	172	168	181	155	155	152	2'044
Vacherin Mont-d'Or	58	35	3	0	0	0	0	28	108	120	111	85	548
Autres fromages à croûte fleurie, maigres à 1/4 gras	60	35	106	33	4	2	58	73	98	79	81	47	676
Autres fromages à croûte fleurie, 1/2 gras à gras	57	59	69	70	53	62	61	57	69	65	67	62	751
Autres fromages à croûte fleurie, crème	26	40	44	36	28	37	22	30	37	31	31	31	398
Total fromage à pâte molle	582	576	687	575	481	500	524	613	744	692	751	653	7'378
Appenzeller	461	554	584	660	724	789	827	857	839	811	829	920	8'855
Tilsiter	330	291	328	314	363	293	331	277	334	318	340	354	3'873
Fromage du Valais (fromage à raclette du Valais)	207	198	222	227	216	121	63	36	215	241	160	193	2'099
Raclette Suisse	615	540	698	845	1'177	1'202	1'199	1'191	1'199	1'047	842	654	11'209
Vacherin fribourgeois	137	85	84	103	136	191	245	257	342	336	274	237	2'427
Tête de Moine	201	142	150	152	136	136	197	216	238	221	182	195	2'213
Fromage du Jura	21	19	16	25	25	21	21	21	17	29	28	21	264
Winzerkäse	37	27	28	39	38	37	29	29	31	31	34	37	397
Mutschli	39	32	41	36	34	46	39	38	65	62	44	42	518
Fromage d'alpage à pâte mi-dure	0	2	0	0	1	14	25	23	1'307	616	50	0	2'038
Fromage de montagne des Grisons	89	86	87	85	80	63	37	17	19	37	50	75	725
Fromages de montagne, à la coupe	205	186	206	215	197	176	181	143	163	173	195	208	2'248
St. Paulin Suisse	40	57	57	53	62	55	59	40	57	51	59	61	651
Edam suisse	33	16	32	10	46	32	32	23	21	15	6	45	311
Fromage affiné à froid	2	0	3	0	1	0	0	2	0	0	0	0	8
Fromage à pâte mi-dure persillée	15	14	19	22	19	37	18	13	30	26	19	18	250
Fromage semi - préparé	113	104	78	72	214	213	235	156	135	171	150	170	1'811
Fromage pour la fonte, gras	117	133	253	255	115	88	77	100	112	138	116	129	1'633
Feta au lait de vache	0	0	0	0	0	0	0	0	0	0	0	0	0
Autres fromages à pâte mi-dure, maigre à 1/4 gras	62	77	129	95	80	59	42	84	81	93	78	82	962
Autres fromages à pâte mi-dure, 1/2 gras à gras *	900	857	1'116	1'132	938	931	795	789	1'002	1'213	960	934	11'567
Autres fromages à pâte mi-dure, crème	183	185	244	239	221	175	198	188	188	215	223	232	2'491
Total fromage à pâte mi-dure	3'808	3'607	4'376	4'579	4'869	4'679	4'652	4'499	6'397	5'845	4'641	4'608	56'560
Emmentaler	2'183	1'875	2'071	2'240	2'543	2'180	1'969	2'020	2'104	2'152	2'140	2'245	25'722
Switzerland Swiss	255	234	265	269	286	274	323	251	222	254	157	182	2'972
Gruyère	2'359	2'258	2'625	2'659	2'983	2'622	2'405	2'160	2'099	2'205	1'937	2'108	28'420
Fromage d'alpage à pâte dure	0	0	0	0	45	129	134	186	983	407	32	0	1'916
Autres fromages à pâte dure, maigre à 1/4 gras	2	2	33	10	35	63	19	11	26	39	102	36	378
Autres fromages à pâte dure, 1/2 gras à gras **	759	686	802	948	892	695	648	545	549	525	525	594	8'168
Autres fromages à pâte dure, crème	5	2	7	29	10	21	22	13	8	6	4	3	130
Total fromage à pâte dure	5'563	5'057	5'803	6'155	6'794	5'984	5'520	5'186	5'991	5'588	4'897	5'168	67'706
Sbrinz	166	160	180	153	182	166	129	121	146	165	144	151	1'863
Total fromage à pâte extra-dure	166	160	180	153	182	166	129	121	146	165	144	151	1'863
Fromage pur chèvre	26	41	69	99	107	94	86	78	115	114	36	29	894
Fromage pur brebis	15	18	21	26	27	24	22	19	15	13	12	13	225
Total produits spéciaux	42	59	90	125	134	118	108	97	130	127	48	42	1'120
Total fromage	13'417	12'757	14'743	15'452	16'584	15'495	14'774	14'364	16'765	15'935	13'736	14'254	178'276

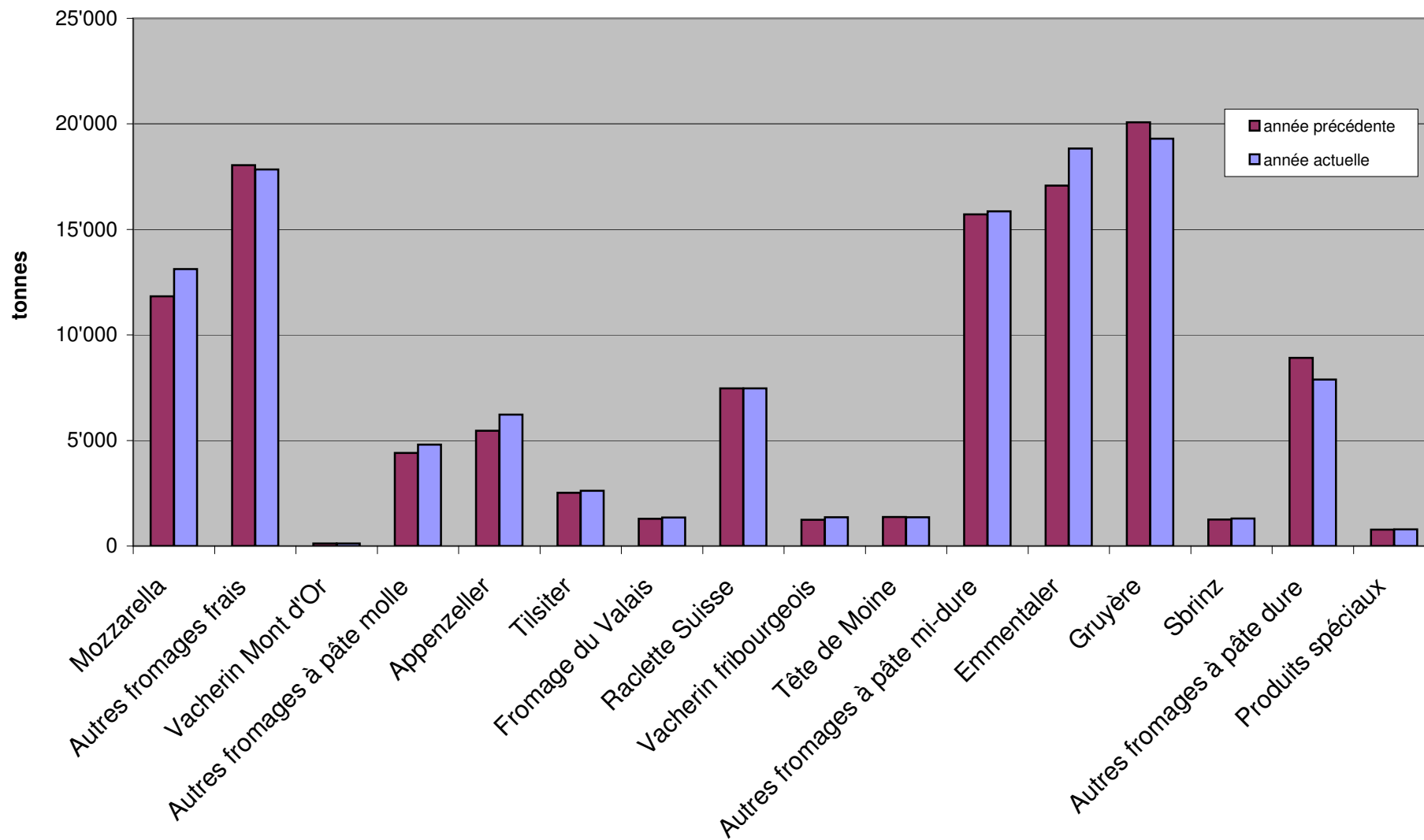
* y c. spécialités locales

** y c. fromage pour la fonte, spécialités locales

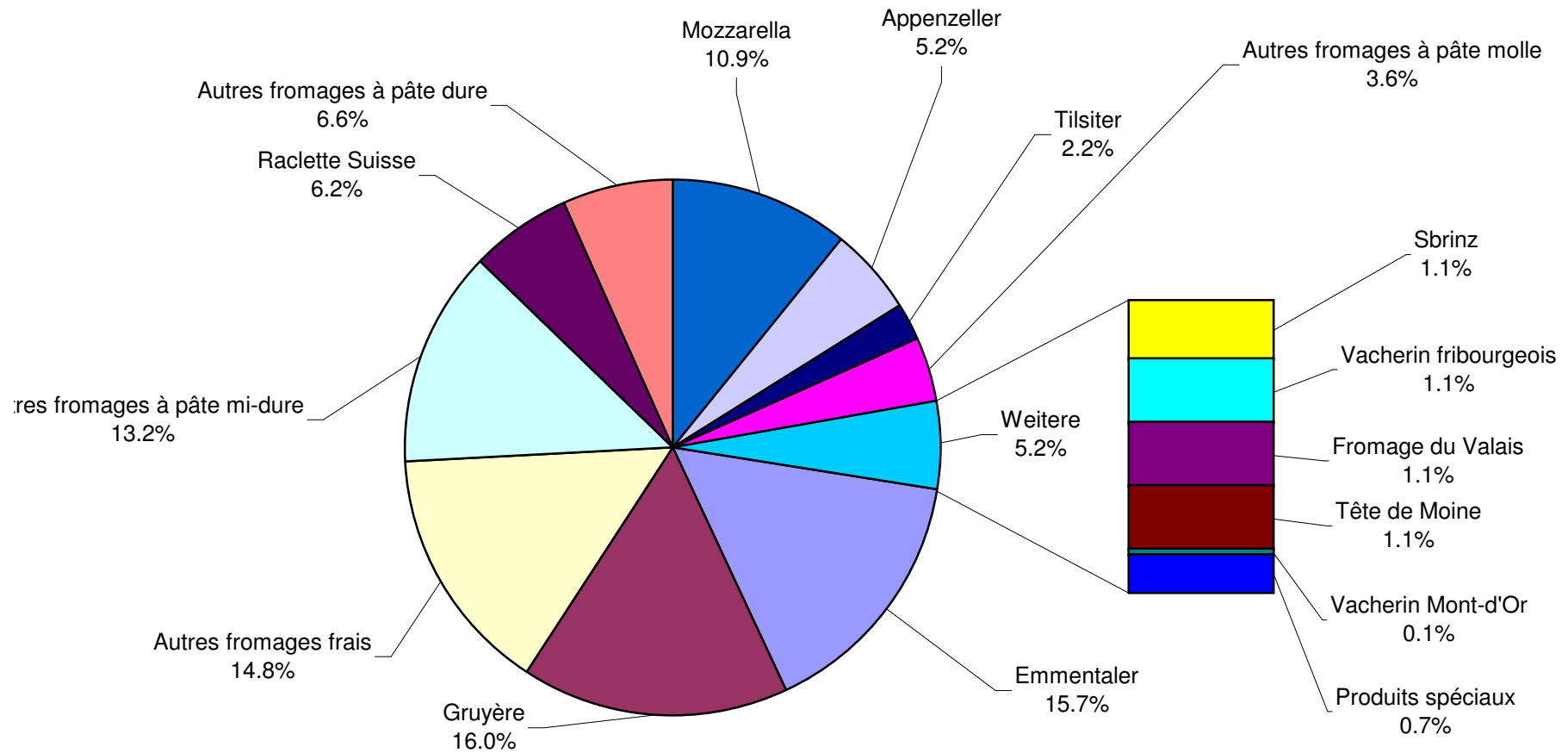
Production fromagère août 2010 en comparaison avec le même mois de l'année précédente



Production fromagère cumulée par rapport à la même période de l'année précédente août 2010



Production fromagère août 2010 Total 120'256 tonnes



Production de lait de consommation

Variété de lait	Production mensuelle		Différence par rapport au même mois de l'année précédente		Production cumulée		Différence par rapport à la même période de l'année précédente	
	août 2009 tonnes	août 2010 tonnes	tonnes	(%)	janv. - août 2009 tonnes	janv. - août 2010 tonnes	tonnes	(%)
Lait cru	572	695	123	21.5	6'291	5'675	-616	-9.8
Lait past. enrichi en matière grasse	0	0	0		0	0	0	
Lait UHT enrichi en matière grasse	81	78	-3	-3.7	660	655	-5	-0.8
Lait entier past.	4'678	4'062	-616	-13.2	39'576	35'196	-4'380	-11.1
Lait entier UHT	1'643	1'229	-414	-25.2	14'836	14'580	-256	-1.7
Lait entier standardisé pasteurisé, 3.5%	2'883	3'651	768	27	21'475	25'579	4'104	19
Lait entier standardisé UHT, 3.5%	11'748	12'122	374	3	101'015	101'492	477	0
Lait partiellement écrémé past.	6'617	7'005	388	5.9	53'384	53'606	222	0.4
Lait partiellement écrémé UHT	9'428	10'055	627	6.7	70'859	79'613	8'754	12.4
Lait écrémé past.	1	0	-1	-100.0	6	2	-4	-66.7
Lait écrémé UHT	1'172	1'081	-91	-7.8	9'624	9'248	-376	-3.9
Total lait de consommation	38'823	39'978	1'155	3.0	317'726	325'646	7'920	2.5

Production de beurre

	Production mensuelle		Différence par rapport au même mois de l'année		Production cumulée		Différence par rapport à la même période de l'année précédente	
	août 2009 tonnes	août 2010 tonnes	tonnes	(%)	janv. - août 2009 tonnes	janv. - août 2010 tonnes	tonnes	(%)
Total production de beurre	2'779	2'933	154	5.5	34'180	34'885	705	2.1

Production de spécialités laitières

Crème de consommation

	Production mensuelle		Différence par rapport au même mois de l'année précédente		Production cumulée		Différence par rapport à la même période de l'année précédente	
	<i>août 2009</i> tonnes	<i>août 2010</i> tonnes	tonnes	(%)	<i>janv. - août 2009</i> tonnes	<i>janv. - août 2010</i> tonnes	tonnes	(%)
Crème double	66	64	-2	-3.0	426	451	25	5.9
Crème entière 35%	2'092	2'352	260	12.4	17'729	18'210	481	2.7
Demi-crème	1'113	1'072	-41	-3.7	9'177	8'812	-365	-4.0
Crème à café	1'968	2'003	35	1.8	16'150	15'751	-399	-2.5
Total crème de consommation	5'239	5'491	252	4.8	43'482	43'224	-258	-0.6

Autres spécialités laitières

	Production mensuelle		Différence par rapport au même mois de l'année précédente		Production cumulée		Différence par rapport à la même période de l'année précédente	
	<i>août 2009</i> tonnes	<i>août 2010</i> tonnes	tonnes	(%)	<i>janv. - août 2009</i> tonnes	<i>janv. - août 2010</i> tonnes	tonnes	(%)
Lait acidulé	591	644	53	9.0	4'510	4'759	249	5.5
Crème acidulée	256	252	-4	-1.6	1'628	1'748	120	7.4
Desserts (crèmes, flans, coupes, etc.)	1'951	2'063	112	5.7	14'788	15'689	901	6.1
Boissons lactées	6'031	5'470	-561	-9.3	51'092	44'960	-6'132	-12.0
Yogourt	11'982	12'197	215	1.8	96'055	95'600	-455	-0.5
Kéfir	17	13	-4	-23.5	127	105	-22	-17.3
Glaces comestibles	3'229	1'821	-1'408	-43.6	19'093	19'141	48	0.3

Production de poudre de lait et de lait condensé

	Production mensuelle		Différence par rapport au même mois de l'année précédente		Production cumulée		Différence par rapport à la même période de l'année précédente	
	<i>août 2009</i> tonnes	<i>août 2010</i> tonnes	tonnes	(%)	<i>janv. - août 2009</i> tonnes	<i>janv. - août 2010</i> tonnes	tonnes	(%)
Poudre de lait entier	1'356	1'342	-14	-1.0	10'184	10'227	43	0.4
Poudre de lait partiellement écrémé	314	311	-3	-1.0	2'759	2'617	-142	-5.1
Poudre de lait enrichie et poudre de crème	27	35	8	29.6	140	171	31	22.1
Poudre de lait écrémé	1'962	1'557	-405	-20.6	27'396	24'862	-2'534	-9.2
Poudre de babeurre	9	13	4	44.4	128	97	-31	-24.2
Poudre de petit-lait	196	120	-76	-38.8	807	604	-203	-25.2
Lait condensé	267	308	41	15.4	1'602	1'879	277	17.3

Exportations de fromage par produit/groupe de produit

Variété / catégorie	Exportations mensuelles		Différence par rapport au même mois de l'année précédente		Exportations cumulées		Différence par rapport à la même période de l'année précédente	
	août 2009 tonnes	août 2010 tonnes	tonnes	(%)	janv. - août 2009 tonnes	janv. - août 2010 tonnes	tonnes	(%)
Total fromages frais	37.5	66.7	29.2	77.7	978.8	1'717.8	739.0	75.5
Vacherin Mont-d'Or	0.1	0.0	-0.1	0.0	7.9	8.0	0.2	2.2
Autres fromages à pâte molle	118.2	139.2	21.0	17.8	728.9	1'070.8	342.0	46.9
Total fromages à pâte molle	118.2	139.2	20.9	17.7	736.7	1'078.9	342.2	46.4
Appenzeller	453.4	430.3	-23.1	-5.1	3'239.8	3'475.6	235.8	7.3
Tilsiter	23.2	28.0	4.8	20.6	268.8	240.4	-28.5	-10.6
Raclette Suisse	34.6	53.5	18.9	54.6	287.9	346.0	58.1	20.2
Vacherin Fribourgeois	12.7	16.6	3.9	30.7	138.6	144.9	6.3	4.5
Tête de Moine	78.8	89.9	11.1	14.1	640.3	651.7	11.4	1.8
Autres fromages à pâte mi-dure	347.7	358.2	10.4	3.0	3'668.8	2'668.0	-1'000.8	-27.3
Total fromages à pâte mi-dure	950.5	976.4	26.0	2.7	8'244.2	7'526.5	-717.7	-8.7
Emmentaler	1'785.1	1'718.7	-66.4	-3.7	12'613.6	12'278.1	-335.5	-2.7
Gruyère	805.9	971.6	165.7	20.6	6'335.7	7'203.3	867.7	13.7
Switzerland Swiss	164.1	122.0	-42.1	-25.7	1'303.4	759.9	-543.5	-41.7
Autres fromages à pâte dure	198.4	115.9	-82.6	-41.6	1'262.2	1'653.5	391.3	31.0
Total fromages à pâte dure	2'953.5	2'928.2	-25.3	-0.9	21'514.9	21'894.9	380.0	1.8
Sbrinz	30.4	23.1	-7.3	-24.0	194.6	148.4	-46.2	-23.7
Total fromages à pâte extra-dure	30.4	23.1	-7.3	-24.0	194.6	148.4	-46.2	-23.7
Total fromage fondu	234.6	259.3	24.7	10.5	2'350.2	1'988.8	-361.4	-15.4
Fondue prête à l'emploi	484.4	472.8	-11.5	-2.4	2'656.7	2'598.3	-58.4	-2.2
Autres fromages	131.6	169.5	37.9	28.8	1'079.3	1'717.7	638.3	59.1
Total	4'940.7	5'035.2	94.5	1.9	37'755.4	38'671.2	915.8	2.4

Source: DGD

Exportations par pays

août 2010

PAYS																					TOTAL
	t	t	t	t	t	t	t	t	t	t	t	t	t	t	t	t	t	t	t	t	
EUROPE																					
Allemagne	295.8	212.2	*	*	98.5	606.5	347.8	2.6	13.0	49.9	22.4	279.3	715.0	46.3	0.0	77.3	123.6	1.2	140.0	175.8	
France	139.9	163.0	*	*	5.1	308.0	44.2	11.1	3.0	21.3	*	3.4	83.0	0.5	*	19.5	20.0	0.6	1.3	18.1	
Italie	943.8	17.4	*	*	5.0	966.1	0.2	*	*	1.0	*	43.1	44.3	0.9	0.0	0.0	0.9	206.8	0.0	3.5	
BeNeLux	139.4	112.9	*	*	2.3	254.6	11.8	1.4	6.0	8.0	0.0	2.1	29.4	0.6	*	0.0	0.6	8.3	5.9	23.0	
Grande-Bretagne	21.5	38.2	*	*	0.9	60.6	2.5	*	*	0.2	*	0.0	2.8	0.1	*	0.0	0.1	1.2	0.0	2.5	
Espagne/Portugal	5.4	23.6	*	*	0.0	29.0	*	*	*	*	*	0.5	0.5	0.0	*	0.0	0.0	1.8	0.0	0.0	
UE sans affectation / Autres pays d'Europe (Fondue: autres pays du monde)	22.3	60.9	19.0	5.5	1.0	108.6	12.2	0.5	2.5	7.5	3.3	25.8	51.8	0.0	0.0	40.1	40.1	0.1	10.9	3.8	
TOTAL EUROPE	1'568.1	628.1	19.0	5.5	112.6	2'333.4	418.8	15.6	24.5	88.0	25.8	354.2	926.8	48.3	0.0	137.0	185.3	220.0	158.1	226.6	
Autres pays																					
Canada	54.1	*	*	*	0.1	54.2	8.1	*	*	0.9	*	2.6	11.6	0.0	*	0.0	0.0	11.2	0.0	87.4	
USA	72.2	230.1	*	*	0.4	302.7	1.2	0.4	10.8	0.4	*	0.1	12.8	0.0	*	0.5	0.5	12.9	0.0	140.3	
Canada ou USA / autres pays	24.2	113.4	4.0	116.5	2.7	260.9	2.2	0.7	18.2	0.7	2.2	1.2	25.2	18.4	0.0	1.7	20.1	15.3	11.4	18.5	
TOTAL AUTRES PAYS	150.6	343.5	4.0	116.5	3.3	617.8	11.5	1.1	29.0	1.9	2.2	4.0	49.6	18.4	0.0	2.2	20.5	39.4	11.4	246.2	
TOTAL	1'718.7	971.6	23.1	122.0	115.9	2'951.2	430.3	16.6	53.5	89.9	28.0	358.2	976.4	66.7	0.0	139.2	205.8	259.3	169.5	472.8	

* Pour des raisons de protection de données, celles concernant les exportations de variétés ne comportant qu'un ou deux exportateurs ne sont pas ventilées par pays, mais rassemblées sous la rubrique "autres pays d'Europe" ou "Canada ou USA / autres pays".
Source: DGD

Exportations par pays

août 2009

PAYS																					TOTAL
	t	t	t	t	t	t	t	t	t	t	t	t	t	t	t	t	t	t	t	t	
EUROPE																					
Allemagne	217.5	177.3	*	*	24.6	419.4	364.7	2.2	7.1	38.2	18.0	241.9	672.0	26.4	0.1	94.4	120.9	2.5	122.7	198.4	
France	161.7	151.2	*	*	15.0	327.9	40.3	5.8	2.6	21.1	*	5.2	75.1	0.1	*	17.9	18.0	0.1	0.7	19.0	
Italie	1'069.9	15.9	*	*	145.6	1'231.4	0.3	*	*	0.4	*	0.0	0.7	0.0	0.0	0.0	0.0	166.0	0.0	1.8	
BeNeLux	85.7	64.5	*	*	0.2	150.4	4.9	1.0	3.8	5.6	0.3	0.9	16.3	0.0	*	4.3	4.3	31.0	3.6	32.9	
Grande-Bretagne	24.4	43.5	*	*	1.4	69.3	2.2	*	*	0.1	*	0.1	2.4	0.0	*	0.0	0.0	2.0	0.1	1.2	
Espagne/Portugal	13.2	8.2	*	*	0.0	21.5	*	*	*	*	50.0	0.0	0.0	0.0	*	0.0	0.0	8.7	0.0	0.0	
Autres pays d'Europe	40.1	53.3	17.4	30.4	5.2	146.4	24.6	1.0	1.7	9.7	2.8	90.0	129.8	0.2	0.0	0.1	0.3	0.2	3.5	72.8	
TOTAL EUROPE	1'612.5	513.9	17.4	30.4	192.0	2'366.2	436.9	10.0	15.1	75.0	21.0	338.1	896.2	26.7	0.1	116.7	143.4	210.4	130.7	326.2	
Autres pays	0.0	0.0	0.0	0.0	0.0	0.0	0.0	0.0	0.0	0.0	0.0	0.0	0.0	0.0	0.0	0.0	0.0	0.0	0.0	0.0	
Canada	99.5	*	*	*	1.0	100.5	8.4	*	*	1.7	*	5.1	15.1	0.0	*	0.0	0.0	20.6	0.0	45.4	
USA	43.2	155.3	*	*	2.5	200.9	5.4	0.0	3.1	1.3	*	2.5	12.3	0.0	*	0.2	0.2	0.5	0.0	42.0	
Canada ou USA / autres pays	30.0	136.7	13.0	133.6	3.0	316.3	2.7	2.6	16.4	0.9	2.2	2.1	26.9	10.8	0.0	1.3	12.1	3.2	0.9	70.8	
TOTAL AUTRES PAYS	172.6	292.0	13.0	133.6	6.5	617.7	16.5	2.7	19.5	3.8	2.2	9.7	54.3	10.8	0.0	1.5	12.3	24.2	0.9	158.2	
TOTAL	1'785.1	805.9	30.4	164.1	198.4	2'983.9	453.4	12.7	34.6	78.8	23.2	347.7	950.5	37.5	0.1	118.2	155.8	234.6	131.6	484.4	

* Pour des raisons de protection de données, celles concernant les exportations de variétés ne comportant qu'un ou deux exportateurs ne sont pas ventilées par pays, mais rassemblées sous la rubrique "autres pays d'Europe" ou "Canada ou USA / autres pays".

Source: DGD

Exportations par pays, cumulées

Janvier à août 2010

	<div style="display: flex; justify-content: space-between; text-align: center;"> Emmentaler Gruyère Sbrinz Switzerland Swiss Autres fromages à pâtes dure TOTAL fromages à pâte dure Appenzeller Vacherin fribourgeois Raclette Suisse Tête de Moine Tilsiter Autres fromages à pâte mi-dure TOTAL fromages à pâte mi-dure Sous-total fromages frais Vacherin Mont d'Or Autres fromages à pâte moll TOTAL fromages à pâte mi-dure Total fromage fondu Autres fromages Fondue <small>(source: SESK)</small> </div>																				TOTAL
PAYS	t	t	t	t	t	t	t	t	t	t	t	t	t	t	t	t	t	t	t	t	t
EUROPE																					
Allemagne	2'177.0	1'513.8	*	*	1'052.2	4'743.0	2'676.5	29.8	88.8	308.6	187.9	2'053.6	5'345.1	498.3	0.1	737.9	1'236.4	28.1	1'278.5	639.2	13'270.2
France	1'091.2	1'251.2	*	*	61.9	2'404.3	356.4	87.0	50.2	181.5	*	41.6	716.7	1.6	*	176.5	178.2	9.5	32.6	294.8	3'636.0
Italie	6'776.1	165.7	*	*	418.5	7'360.2	3.4	*	*	15.8	*	110.7	129.9	385.3	0.0	16.7	402.0	1'535.5	161.9	20.4	9'609.9
BeNeLux	717.8	558.5	*	*	7.0	1'283.3	57.4	9.8	68.4	48.6	1.4	12.0	197.6	0.6	*	12.7	13.3	161.0	67.3	543.7	2'266.2
Grande-Bretagne	173.6	406.7	*	*	29.8	610.1	15.8	*	*	1.8	*	0.5	18.0	0.1	*	0.3	0.3	13.4	1.2	27.2	670.3
Espagne/Portugal	62.6	182.3	*	*	4.1	249.0	*	*	*	*	*	0.5	0.5	0.0	*	0.0	0.0	14.9	0.3	0.0	264.7
UE sans affectation / Autres pays d'Europe (Fondue: autres pays du monde)	338.0	481.6	135.4	49.8	34.3	1'039.0	281.3	8.0	30.9	74.6	38.1	409.9	842.8	23.5	7.7	114.0	145.2	2.4	44.4	25.5	2'099.3
TOTAL EUROPE	11'336.3	4'559.7	135.4	49.8	1'607.7	17'688.9	3'390.7	134.6	238.3	630.9	227.5	2'628.7	7'250.6	909.4	7.8	#####	1'975.3	1'764.7	1'586.3	1'550.8	31'816.6
Autres pays																					
Canada	284.0	*	*	*	2.3	286.4	17.9	*	*	6.2	*	10.8	34.9	0.0	*	0.0	0.0	96.9	0.0	231.8	650.0
USA	351.2	1'737.7	*	*	17.5	2'106.5	49.4	3.2	41.5	8.6	*	19.0	121.7	0.0	*	2.9	2.9	38.8	0.7	273.9	2'544.3
Canada ou USA / autres pays	306.6	905.9	13.0	710.1	25.9	1'961.6	17.6	7.1	66.2	6.0	12.9	9.5	119.3	808.5	0.2	9.9	818.6	88.4	130.6	541.9	3'660.3
TOTAL AUTRES PAYS	941.8	2'643.6	13.0	710.1	45.8	4'354.4	84.9	10.3	107.7	20.8	12.9	39.3	275.9	808.5	0.2	12.7	821.4	224.1	131.3	1'047.5	6'854.6
TOTAL	12'278.1	7'203.3	148.4	759.9	1'653.5	22'043.3	3'475.6	144.9	346.0	651.7	240.4	2'668.0	7'526.5	1'717.8	8.0	#####	2'796.7	1'988.8	1'717.7	2'598.3	38'671.2

* Pour des raisons de protection de données, celles concernant les exportations de variétés ne comportant qu'un ou deux exportateurs ne sont pas ventilées par pays, mais rassemblées sous la rubrique "autres pays d'Europe" ou "Canada ou USA / autres pays".

Source: DGD

Exportations par pays, cumulées

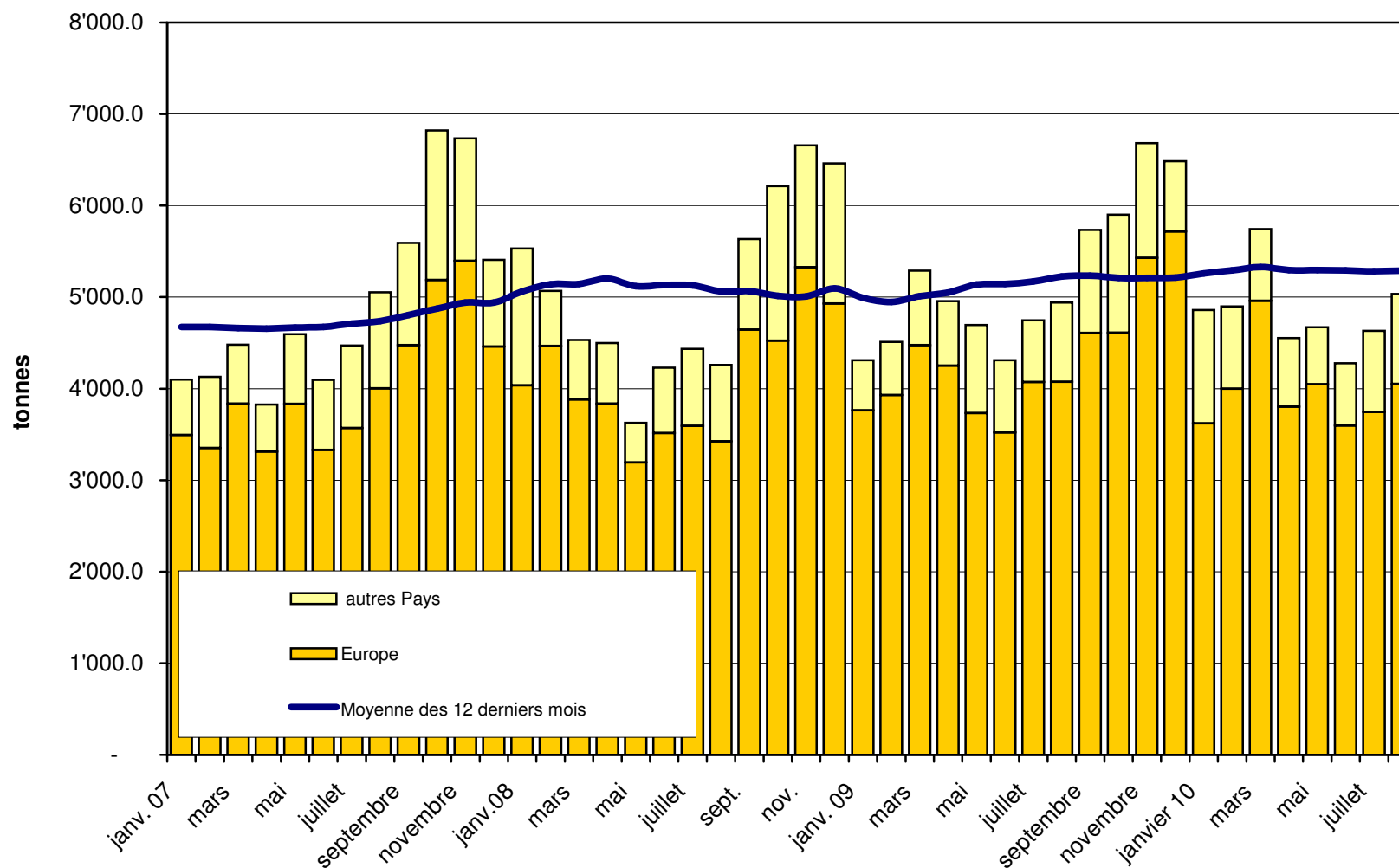
janvier à août 2009

PAYS																					TOTAL
	t	t	t	t	t	t	t	t	t	t	t	t	t	t	t	t	t	t	t	t	
EUROPE																					
Allemagne	2'004.7	1'468.2	*	*	381.1	3'854.0	2'536.2	20.3	92.3	327.4	217.1	2'441.5	5'634.8	209.5	0.3	487.0	696.8	69.4	879.2	591.2	11'725.4
France	1'258.4	1'228.5	*	*	136.9	2'623.8	338.6	81.9	36.0	167.4	*	47.2	671.0	0.7	*	147.1	147.8	5.4	44.5	298.0	3'790.5
Italie	7'063.5	129.2	*	*	614.1	7'806.8	6.5	*	*	14.7	*	66.2	87.5	0.3	0.0	0.2	0.4	1'828.4	15.3	20.2	9'758.6
BeNeLux	615.5	481.5	*	*	5.6	1'102.6	44.5	7.7	57.4	47.5	1.1	13.7	171.9	0.0	*	13.4	13.4	174.8	54.0	437.6	1'954.3
Grande-Bretagne	175.7	433.2	*	*	20.7	629.6	14.1	*	*	1.1	*	1.0	16.2	0.0	*	0.6	0.6	13.8	22.8	37.2	720.2
Espagne/Portugal	79.9	162.4	*	*	0.0	242.3	*	*	*	*	*	0.2	0.2	0.0	*	0.0	0.0	27.7	0.0	0.0	270.2
Autres pays d'Europe	449.3	482.5	168.3	375.4	69.4	1'544.9	247.9	17.6	24.0	65.9	37.9	1'026.4	1'419.6	2.7	7.4	69.3	79.4	2.0	27.2	520.4	3'593.4
TOTAL EUROPE	11'647.0	4'385.4	168.3	375.4	1'227.8	17'804.0	3'187.8	127.5	209.7	623.9	256.1	3'596.2	8'001.2	213.1	7.7	717.6	938.4	2'121.5	#####	1'904.6	31'812.6
Autres pays	0.0	0.0	0.0	0.0	0.0	0.0	0.0	0.0	0.0	0.0	0.0	0.0	0.0	0.0	0.0	0.0	0.0	0.0	0.0	0.0	0.0
Canada	325.5	*	*	*	5.6	331.2	20.8	*	*	6.6	*	16.0	43.4	0.0	*	0.0	0.0	100.3	0.2	295.8	770.8
USA	384.4	1'056.3	*	*	5.6	1'446.3	18.9	3.5	21.6	5.8	*	19.1	69.0	0.0	*	2.9	2.9	57.7	1.3	162.0	1'739.2
Canada ou USA / autres pays	256.6	894.0	26.3	927.9	23.2	2'128.0	12.4	7.6	56.6	3.9	12.7	37.4	130.6	765.7	0.1	8.4	774.2	70.7	34.9	294.3	3'432.8
TOTAL AUTRES PAYS	966.6	1'950.3	26.3	927.9	34.4	3'905.5	52.0	11.1	78.2	16.3	12.7	72.5	243.0	765.7	0.1	11.2	777.1	228.7	36.5	752.1	5'942.8
TOTAL	12'613.6	6'335.7	194.6	1'303.4	1'262.2	21'709.4	3'239.8	138.6	287.9	640.3	268.8	3'668.8	8'244.2	978.8	7.9	728.9	#####	2'350.2	#####	2'656.7	37'755.4

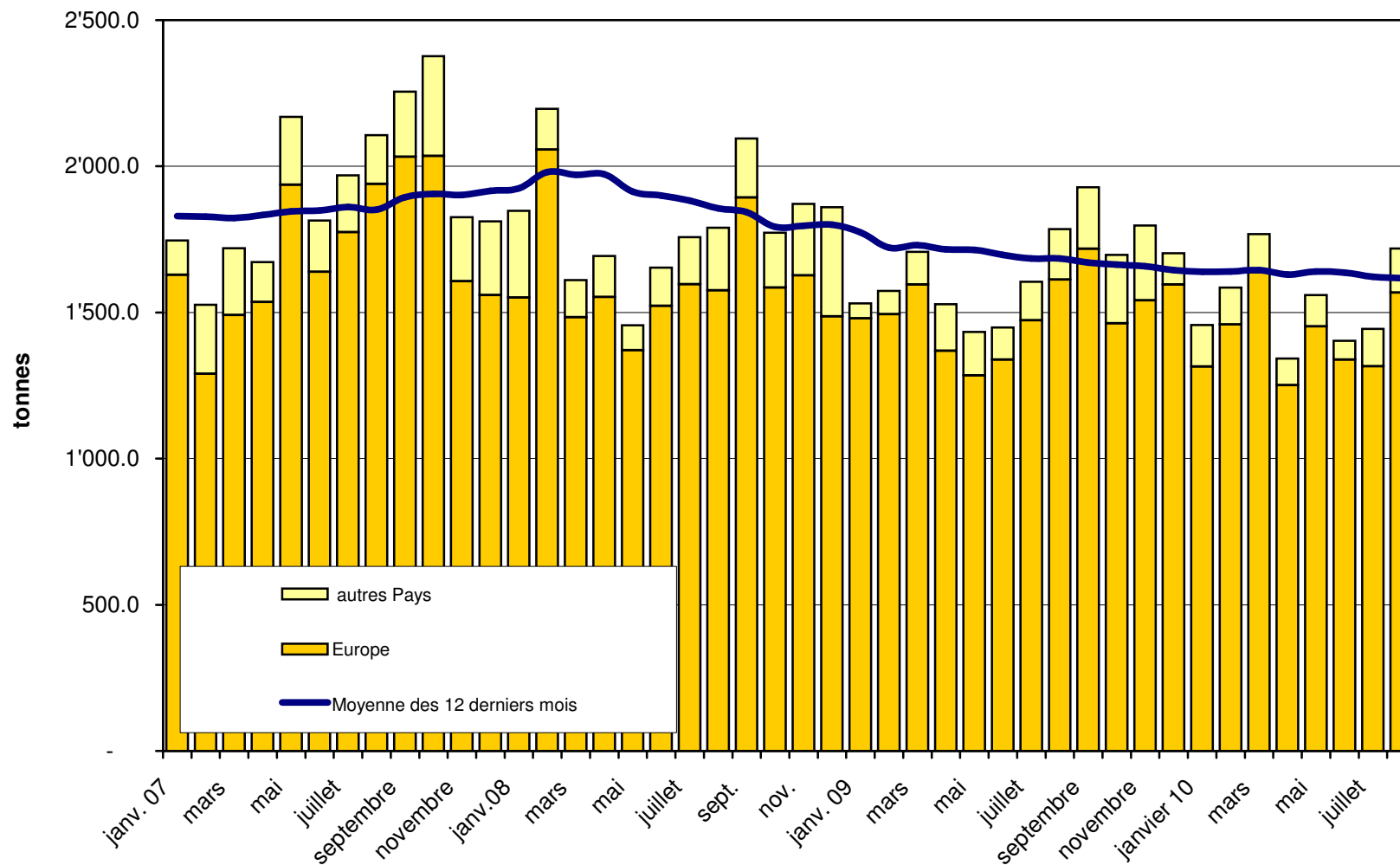
* Pour des raisons de protection de données, celles concernant les exportations de variétés ne comportant qu'un ou deux exportateurs ne sont pas ventilées par pays, mais rassemblées sous la rubrique "autres pays d'Europe" ou "Canada ou USA / autres pays".

Source: DGD

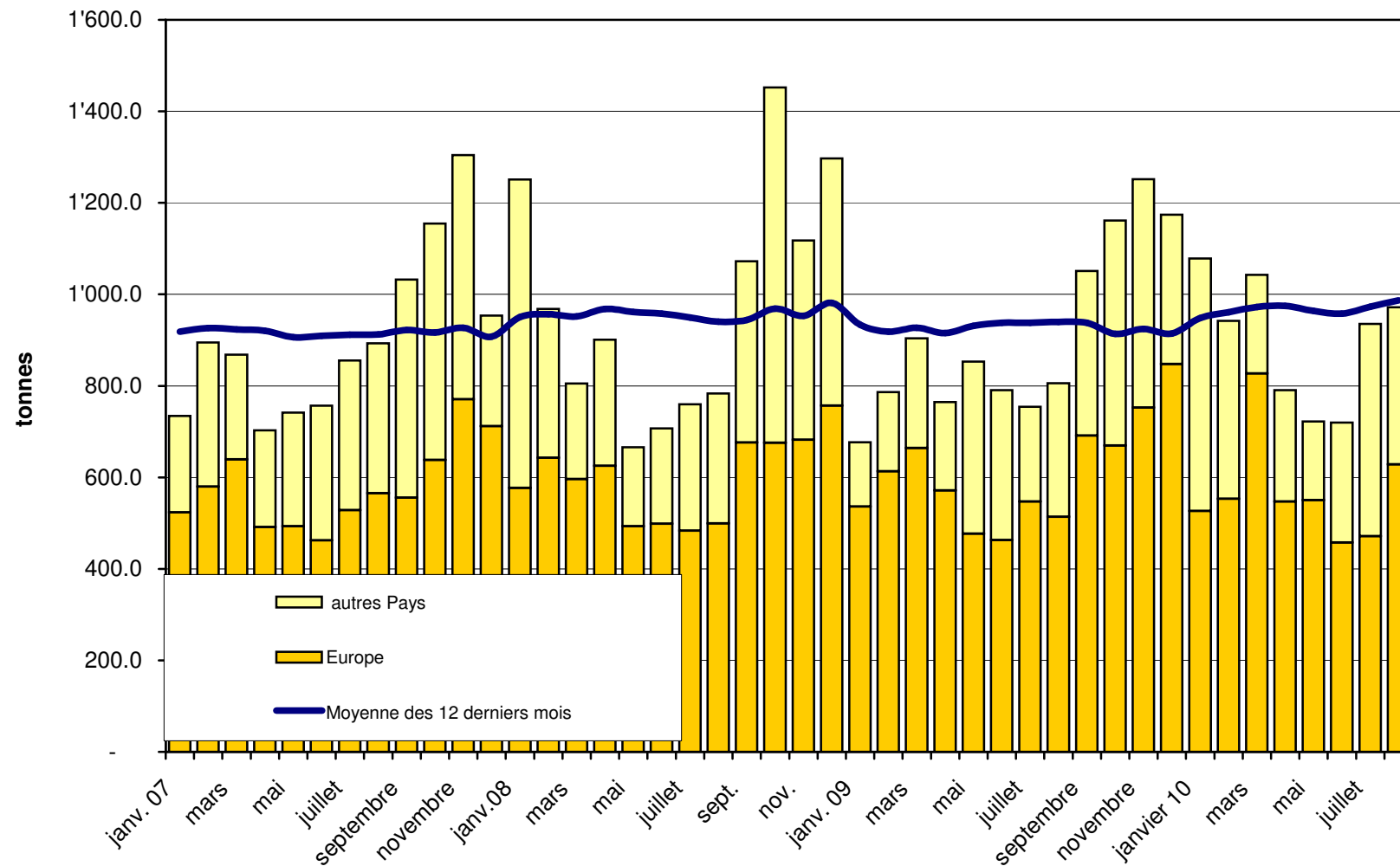
Total des exportations de fromage (y c. mélanges à fondue et fromage fondu) depuis 2007
Valeur moyenne des 12 derniers



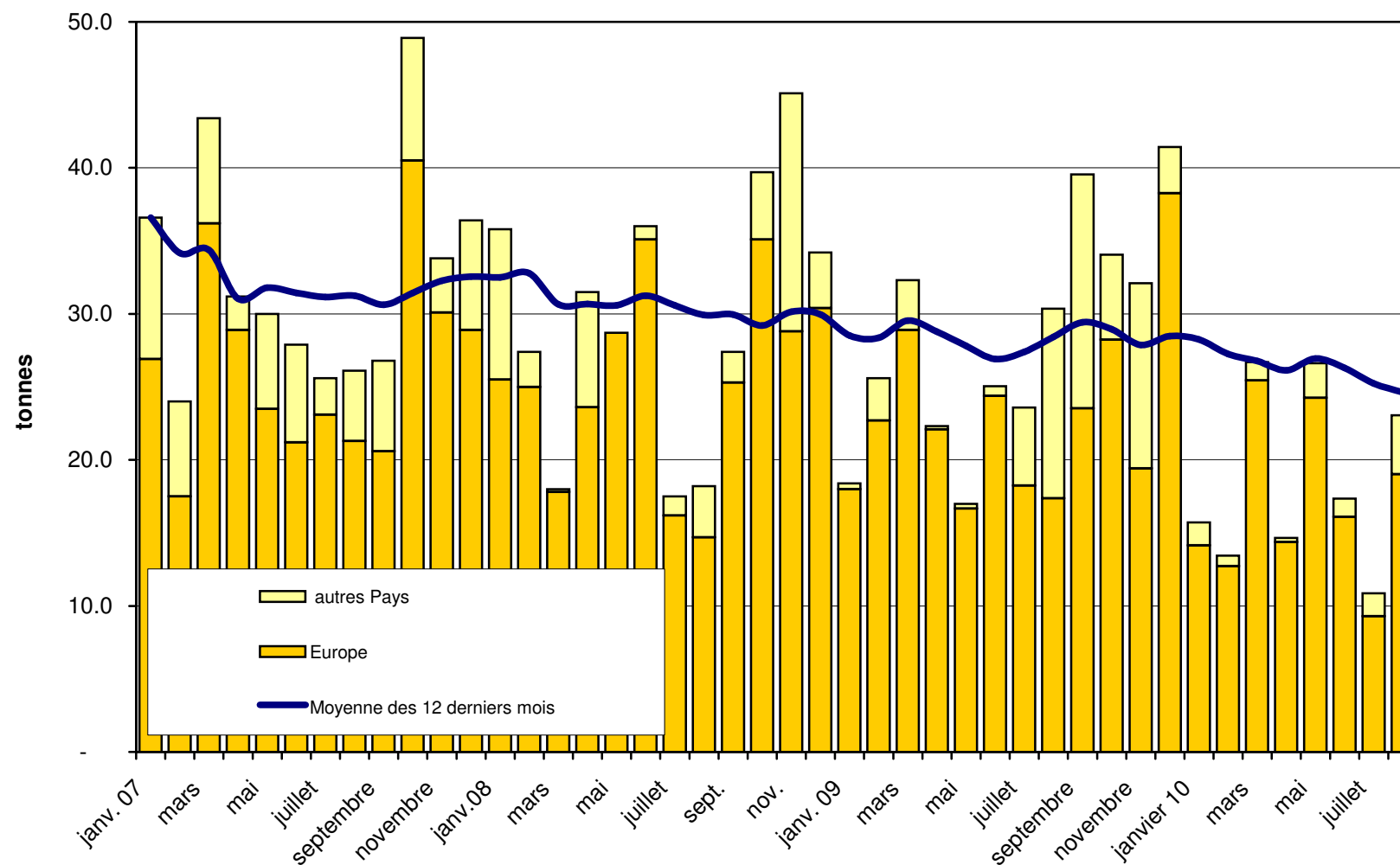
Exportations d'Emmentaler depuis 2007 Valeur moyenne des 12 derniers mois



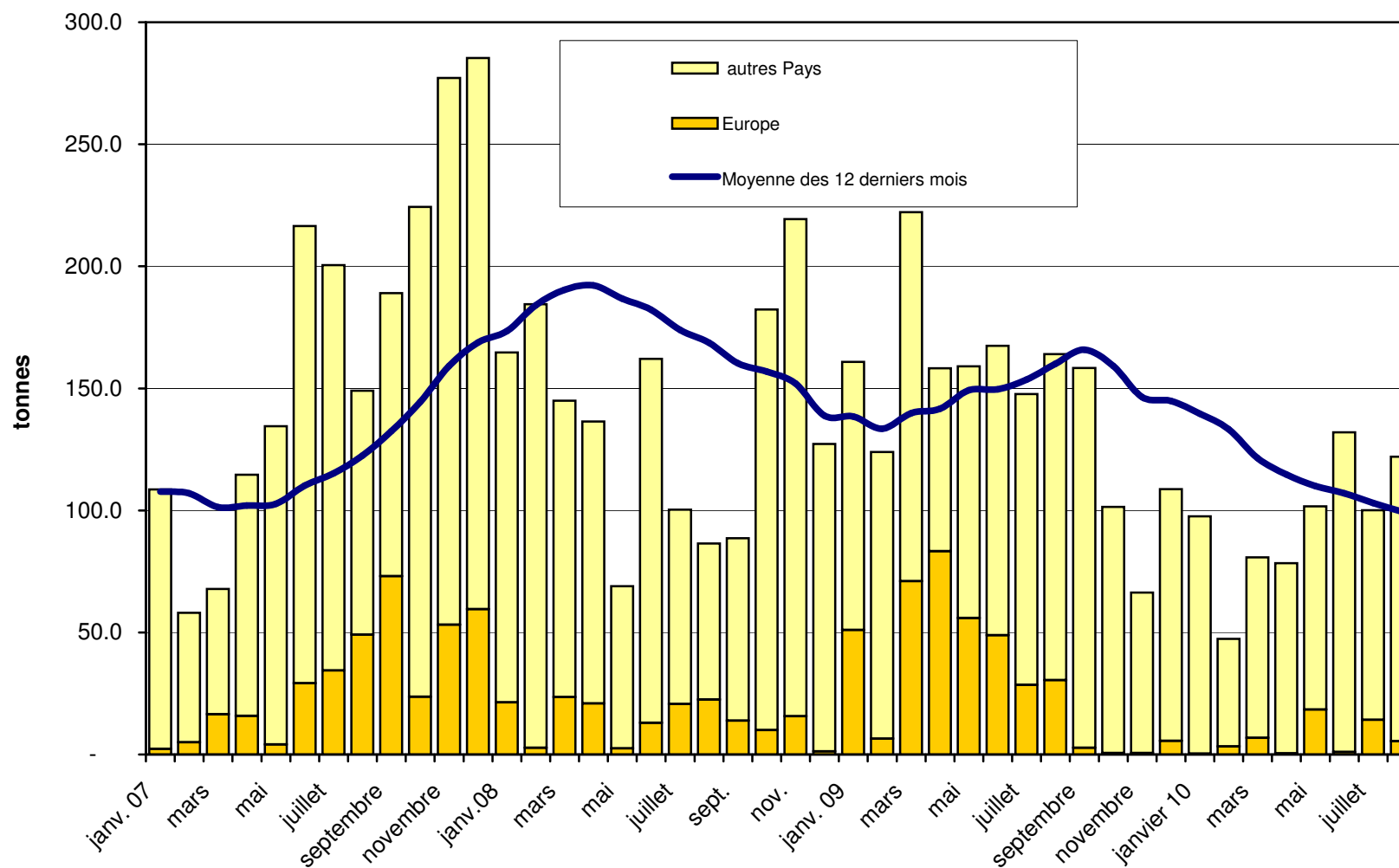
Exportations de Gruyère depuis 2007 Valeur moyenne des 12 derniers mois



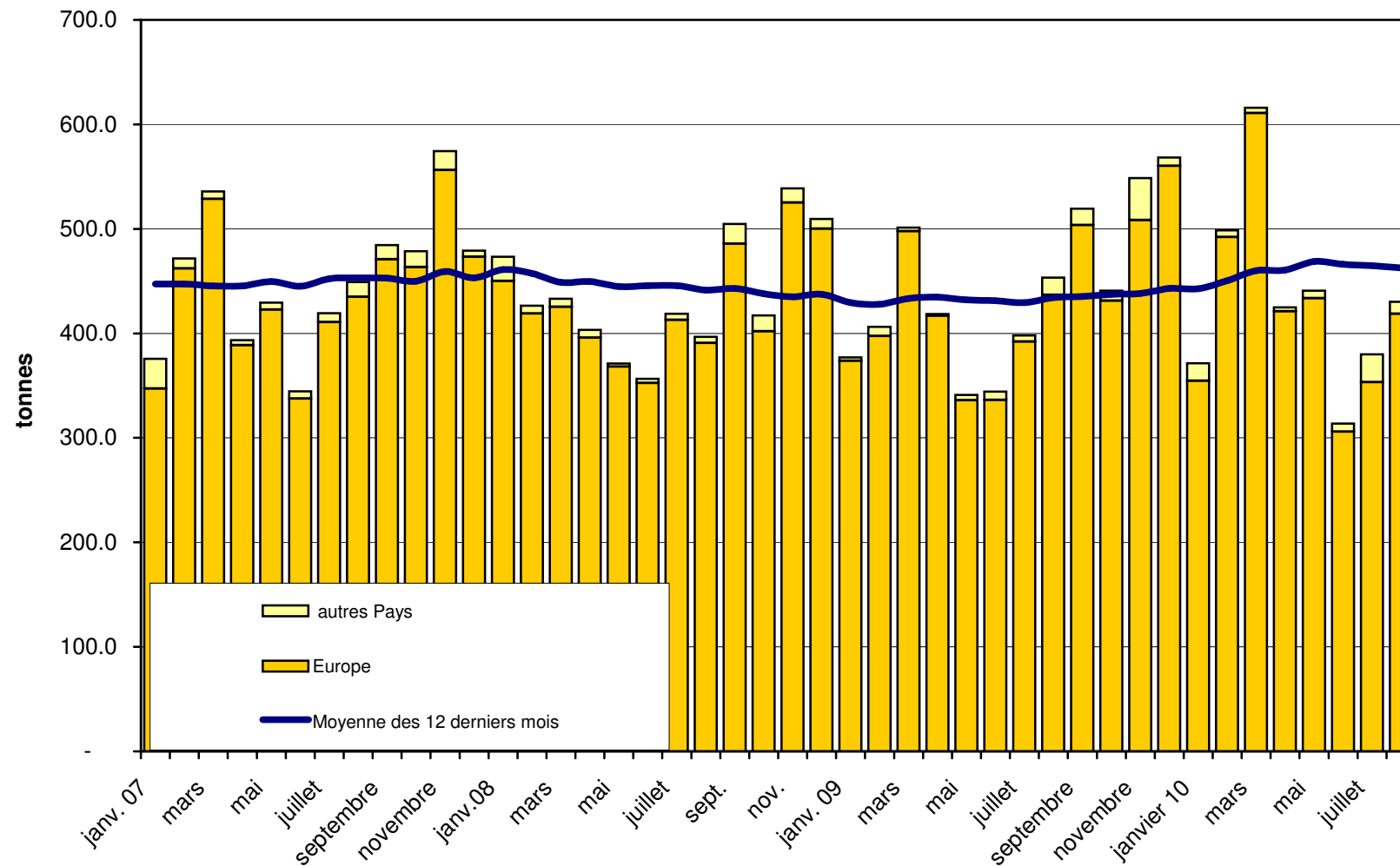
Exportations de sbrinz depuis 2007 Valeur moyenne des 12 derniers mois



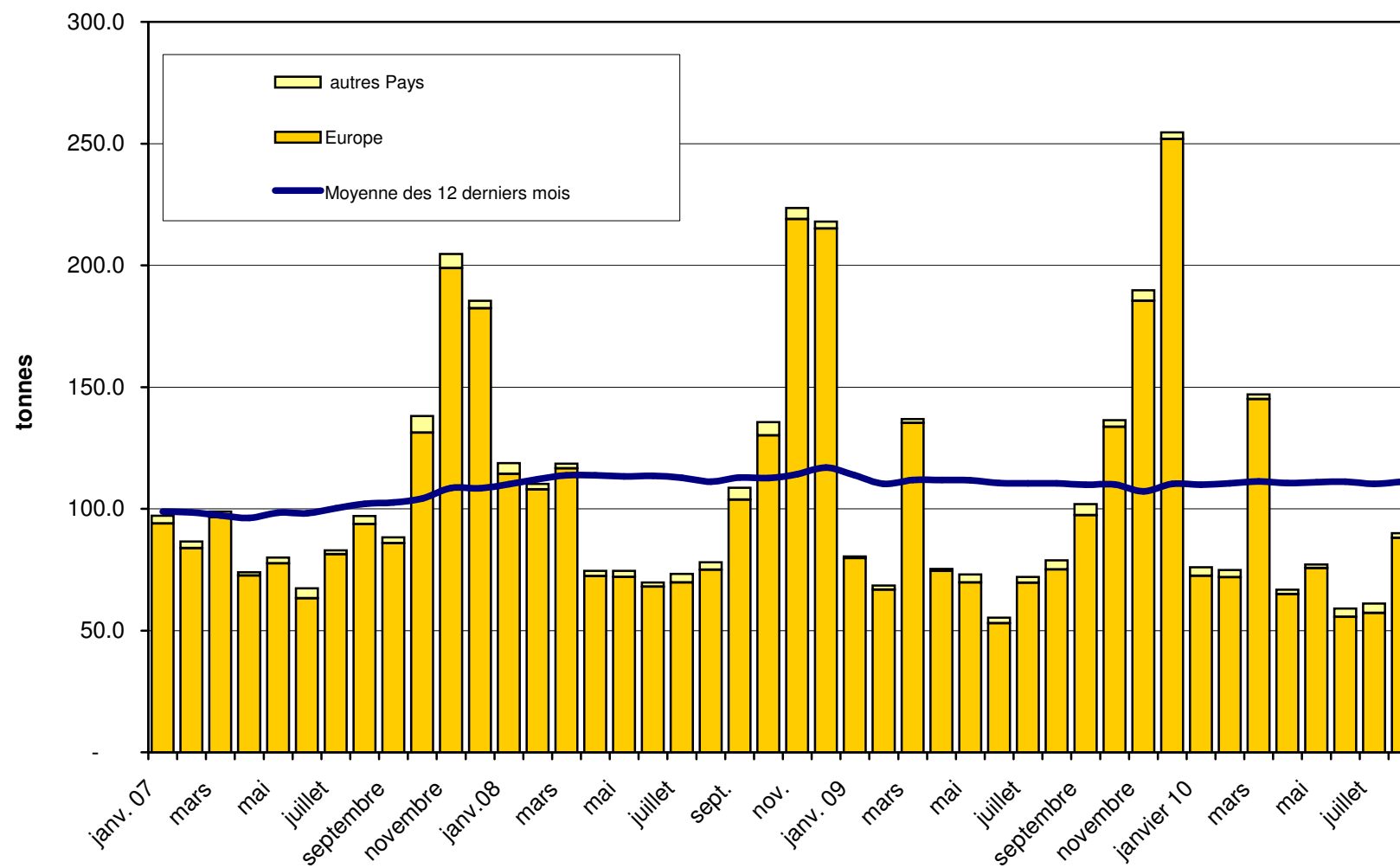
Exportations de Switzerland Swiss depuis 2007 Moyenne des 12 derniers mois



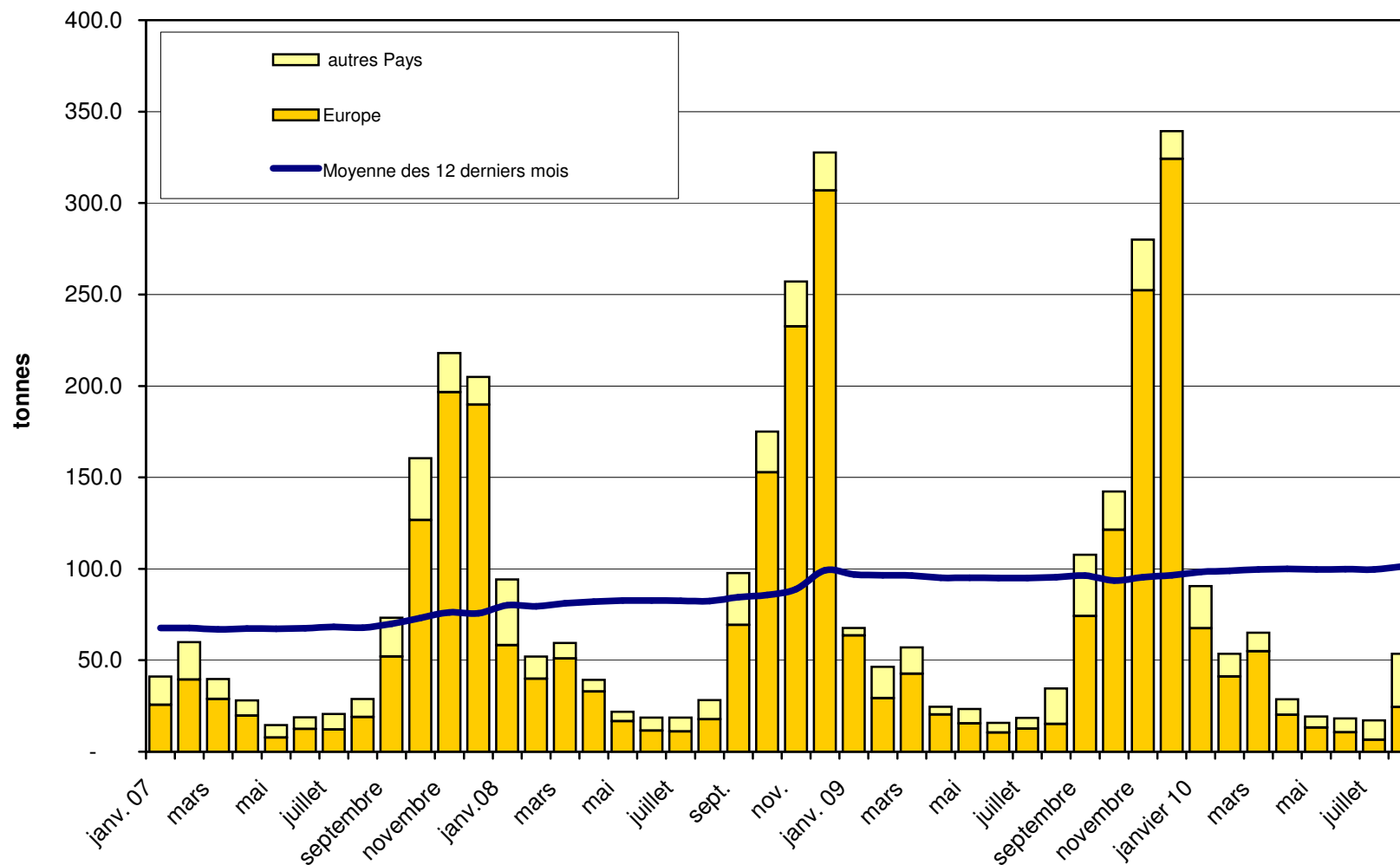
Exportations du Fromage Appenzeller depuis 2007 Valeur moyenne des 12 derniers mois



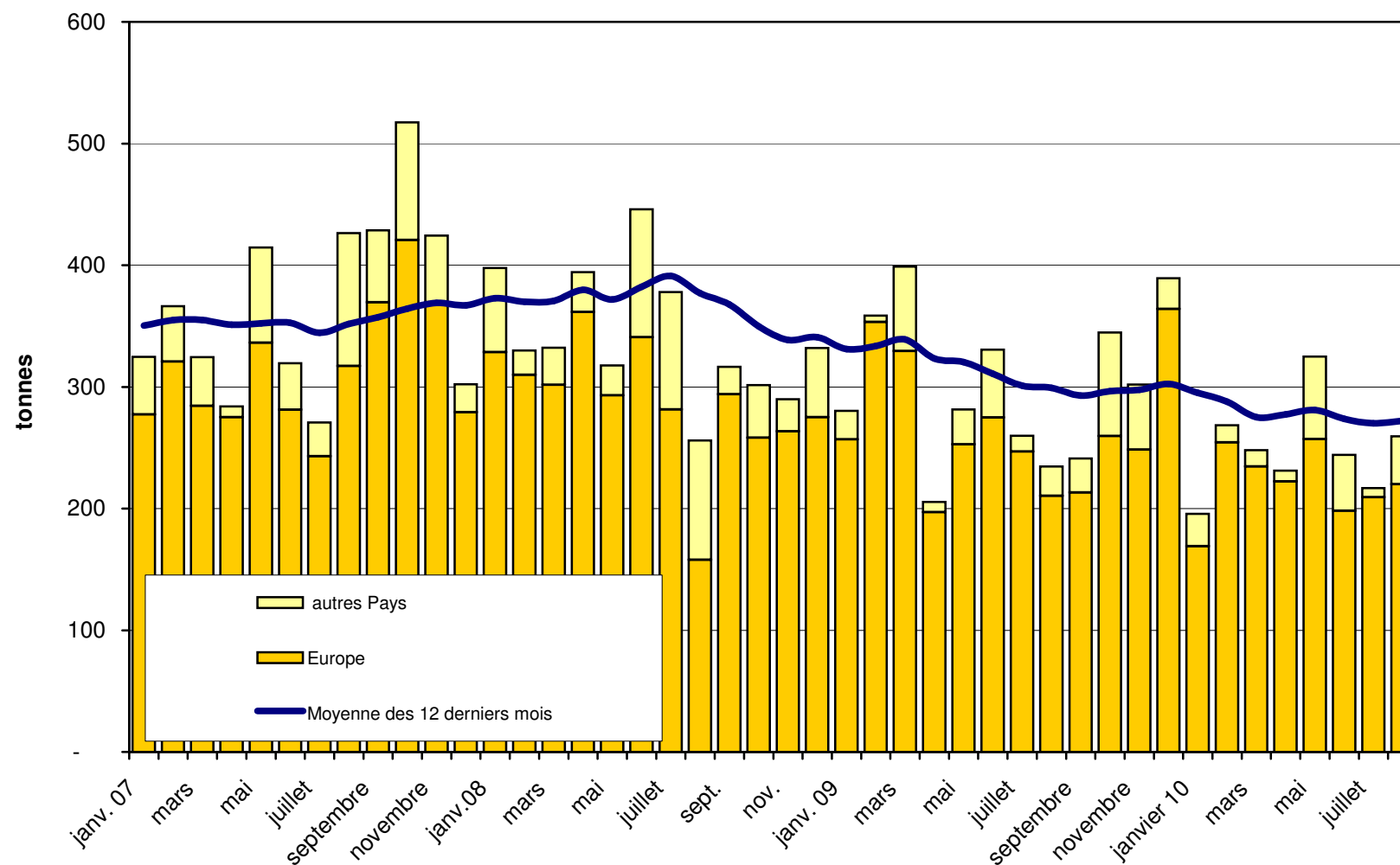
Exportations de Tête de Moine depuis 2007 Valeur moyenne des 12 derniers mois



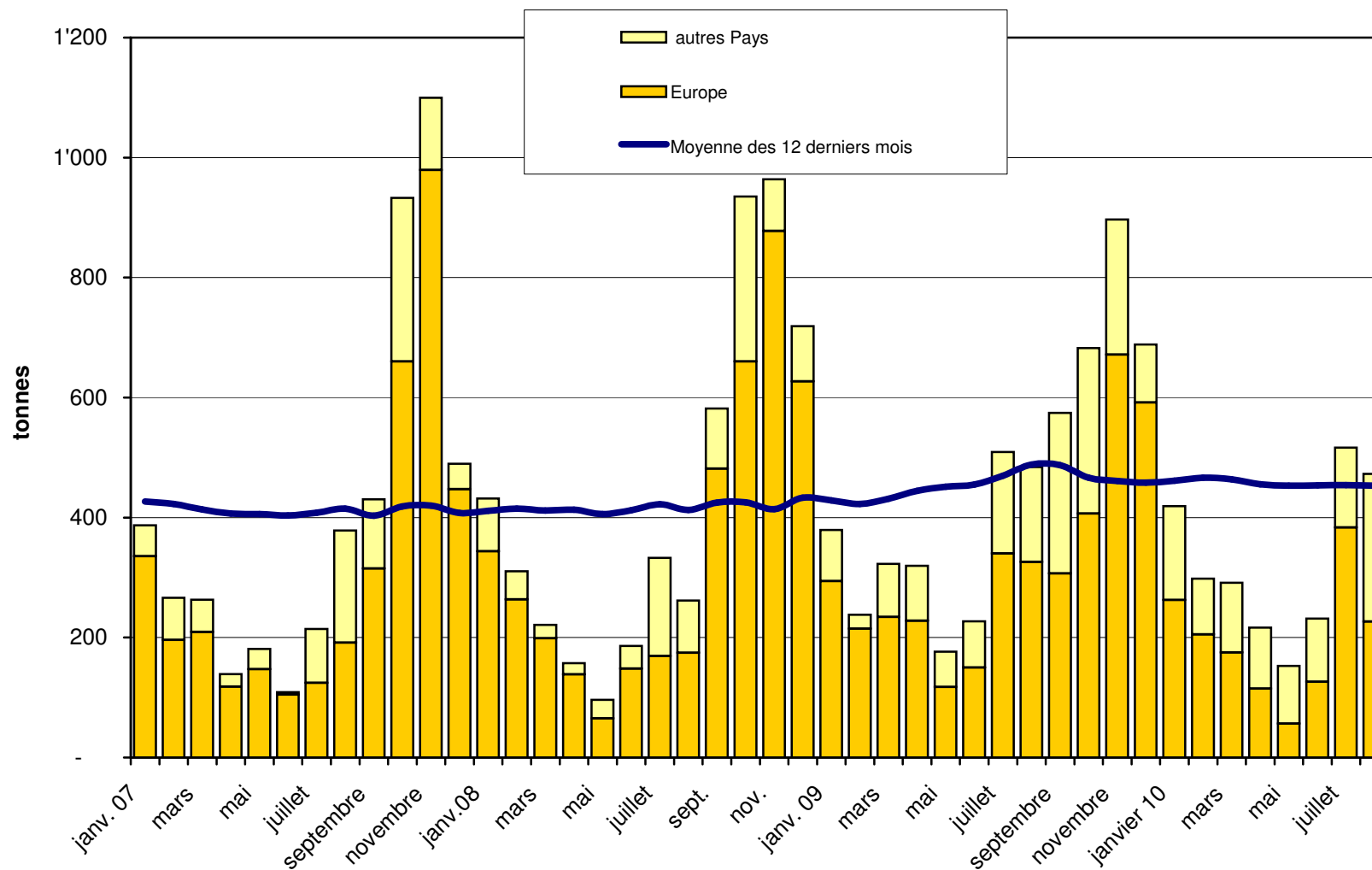
Exportations de Raclette Suisse depuis 2007 Valeur moyenne des 12 derniers mois



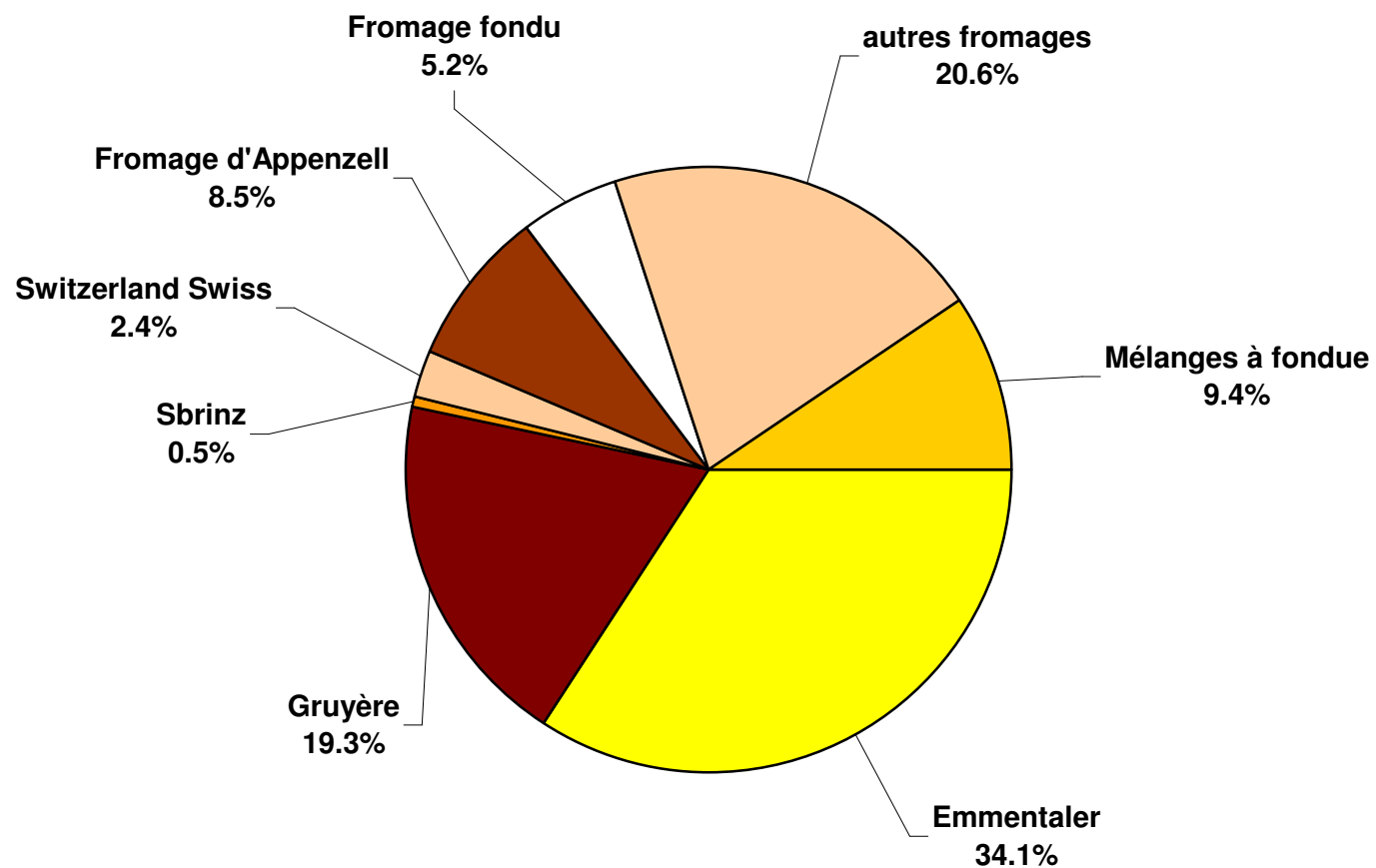
Exportations de fromage fondu depuis 2007 Valeur moyenne des 12 derniers mois



Exportations de Fondue prête à l'emploi depuis 2007 Valeur moyenne des 12 derniers mois



Pourcentage des exportations de fromage par variété en août 2010 Total 5'035 tonnes



Importations de fromage par produit/groupe de produit

Fromages / Catégorie	Importations mensuelles		Différence par rapport au même mois de l'année précédente		Importations cumulées		Différence par rapport à la période de l'année précédente	
	août 2009 tonnes	août 2010 tonnes	tonnes	(%)	janv. - août 2009 tonnes	janv. - août 2010 tonnes	tonnes	(%)
Mascarpone, Ricotta Romana	88.7	96.8	8.1	9.1	735.9	719.1	-16.9	-2.3
Mozzarella	383.7	438.4	54.7	14.3	2'008.9	2'519.9	511.0	25.4
Autres fromages frais	1'033.9	1'132.6	98.7	9.5	7'596.3	8'656.8	1'060.5	14.0
Total fromages frais	1'506.3	1'667.8	161.5	10.7	10'341.1	11'895.8	1'554.7	15.0
Danablu, Gorgonzola, Roquefort	17.6	38.2	20.6	116.8	126.5	305.3	178.8	141.4
Fromage à croûte fleurie	132.7	153.2	20.5	15.4	1'238.4	1'054.8	-183.6	-14.8
Bleu, fromage à pâte persillée	0.0	0.0	0.0		0.0	0.0	0.0	
Brie, Camembert, Italic	140.9	131.1	-9.8	-6.9	1'232.1	1'078.4	-153.7	-12.5
Autres fromages à pâte molle	583.0	581.2	-1.8	-0.3	4'271.8	4'394.6	122.8	2.9
Total fromages à pâte molle	874.2	903.7	29.5	3.4	6'868.7	6'833.1	-35.7	-0.5
Fromage à pâte mi-dure persillée	2.8	2.1	-0.8	-27.2	20.0	16.6	-3.4	-17.0
Caciocavallo, Fontina, Brà, etc.	75.6	62.0	-13.7	-18.0	525.3	413.9	-111.4	-21.2
Tilsiter	3.4	2.3	-1.1	-31.8	71.1	24.5	-46.5	-65.5
Autres fromages à pâte mi-dure	529.5	546.3	16.8	3.2	3'948.6	4'184.8	236.2	6.0
Fromages à pâte mi-dure râpé, en poudre	7.3	4.5	-2.8	-38.3	40.2	95.7	55.5	138.2
Total fromages à pâte mi-dure	618.6	617.1	-1.5	-0.2	4'605.1	4'735.4	130.4	2.8
Fromage aux herbes (Schabziger)	0.0	0.0	0.0	-94.1	33.9	2.5	-31.4	-92.7
Fromage à pâte dure persillée	0.0	0.0	0.0		0.4	1.2	0.8	204.2
Caciocavallo, Fontina, Brà, etc.	23.9	18.1	-5.8	-24.3	127.7	106.0	-21.7	-17.0
Emmentaler	13.9	31.1	17.2	124.1	261.3	261.5	0.2	0.1
Autres fromages à pâte dure	101.0	157.6	56.5	56.0	1'361.7	1'238.2	-123.5	-9.1
Fromages à pâte dure râpé, en poudre	20.9	34.5	13.5	64.6	261.3	281.7	20.4	7.8
Total fromages à pâte dure	159.8	241.2	81.5	51.0	2'046.3	1'891.1	-155.2	-7.6
Grana/Parmigiano	384.2	337.8	-46.5	-12.1	3'393.5	3'520.4	126.9	3.7
Total fromages à pâte extra-dure	384.2	337.8	-46.5	-12.1	3'393.5	3'520.4	126.9	3.7
Total variétés de fromages sans fr. fondu	3'543.1	3'767.7	224.6	6.3	27'254.7	28'875.7	1'621.0	5.9
Total fromage fondu	230.5	252.1	21.6	9.4	1'785.6	2'107.3	321.6	18.0

Source: DGD

Importations de fromage par pays fournisseur

août 2010

	Mascarpone, ricotta Romana		Mozzarella		Autres fromages frais		TOTAL fromages frais		Danablu, Gorgonzola, Roquefort		Brie, Camembert, Reblochon		Autres fromages à pâte molle		TOTAL fromages à pâte molle		Fromage aux herbes		Fromage à pâte dure et mi-dure		Autres fromages		TOTAL	
Pays	tonnes	tonnes	tonnes	tonnes	tonnes	tonnes	tonnes	tonnes	tonnes	tonnes	tonnes	tonnes	tonnes	tonnes	tonnes	tonnes	tonnes	tonnes	tonnes	tonnes	tonnes	tonnes	tonnes	TOTAL
EUROPE																								
Allemagne	0.0	17.4	327.2	344.5	1.0	0.0	153.8	154.9	0.0	207.4	83.9													790.6
France	0.0	9.8	375.8	385.6	10.1	115.1	359.3	484.5	0.0	214.7	104.2													1'189.0
Italie	95.2	407.3	288.2	790.7	27.0	0.0	144.9	171.9	0.0	566.2	24.8													1'553.6
Pays-Bas	0.0	0.0	0.6	0.6	0.0	0.0	0.0	0.0	0.0	65.7	0.0													66.3
Belgique	0.0	0.0	43.2	43.2	0.0	0.0	0.4	0.4	0.0	0.0	0.0													43.6
Luxembourg	0.0	0.0	0.0	0.0	0.0	0.0	0.0	0.0	0.0	0.0	0.0													0.0
Autriche	1.6	3.9	23.1	28.6	0.0	0.0	8.1	8.1	0.0	54.7	39.1													130.5
Grande-Bretagne	0.0	0.0	0.0	0.0	0.0	0.0	0.4	0.4	0.0	6.3	0.0													6.7
Danemark	0.0	0.0	74.0	74.0	0.2	0.0	23.3	23.4	0.0	7.4	0.0													104.9
Norvège	0.0	0.0	0.0	0.0	0.0	0.0	0.0	0.0	0.0	0.0	0.0													0.0
Suède	0.0	0.0	0.0	0.0	0.0	0.0	0.3	0.3	0.0	1.0	0.0													1.4
Portugal	0.0	0.0	0.0	0.0	0.0	0.0	0.6	0.6	0.0	3.5	0.0													4.1
Espagne	0.0	0.0	0.0	0.0	0.0	0.0	0.1	0.1	0.0	45.1	0.0													45.3
Grèce	0.0	0.0	0.5	0.5	0.0	0.0	53.2	53.2	0.0	0.0	0.0													53.7
Autres pays d'Europe	0.0	0.0	0.0	0.0	0.0	0.0	6.0	6.0	0.0	24.2	0.0													30.2
TOTAL EUROPE	96.8	438.4	1'132.6	1'667.8	38.2	115.1	750.4	903.7	0.0	1'196.2	252.1													4'019.8
Autres pays								0.0																0.0
Canada	0.0	0.0	0.0	0.0	0.0	0.0	0.0	0.0	0.0	0.0	0.0													0.0
USA	0.0	0.0	0.0	0.0	0.0	0.0	0.0	0.0	0.0	0.0	0.0													0.0
Autres pays d'Amérique	0.0	0.0	0.0	0.0	0.0	0.0	0.0	0.0	0.0	0.0	0.0													0.0
Amérique latine	0.0	0.0	0.0	0.0	0.0	0.0	0.0	0.0	0.0	0.0	0.0													0.0
Afrique	0.0	0.0	0.0	0.0	0.0	0.0	0.0	0.0	0.0	0.0	0.0													0.0
Asie	0.0	0.0	0.0	0.0	0.0	0.0	0.0	0.0	0.0	0.0	0.0													0.0
Australie	0.0	0.0	0.0	0.0	0.0	0.0	0.0	0.0	0.0	0.0	0.0													0.0
TOTAL AUTRES PAYS	0.0	0.0	0.0	0.0	0.0	0.0	0.0	0.0	0.0	0.0	0.0													0.0
TOTAL	96.8	438.4	1'132.6	1'667.8	38.2	115.1	750.4	903.7	0.0	1'196.2	252.1													4'019.8

Source: DGD

Importations de fromage par pays fournisseur

août 2009

	Mascarpone, ricotta Romana		Mozzarella		Autres fromages frais		TOTAL fromages frais		Danablu, Gorgonzola, Roquefort		Autres fromages à pâte molle		TOTAL fromages à pâte molle		Fromage aux herbes		Fromage à pâte dure et mi-dure		Autres fromages		TOTAL
Pays	tonnes	tonnes	tonnes	tonnes	tonnes	tonnes	tonnes	tonnes	tonnes	tonnes	tonnes	tonnes	tonnes	tonnes	tonnes	tonnes	tonnes	tonnes	tonnes	tonnes	tonnes
EUROPE																					
Allemagne	0.0	20.2	369.8	390.0	1.7	0.0	179.9	181.6	0.0	171.7	80.2										823.6
France	0.0	0.0	242.7	242.7	11.9	124.8	319.2	456.0	0.0	215.3	86.2										1'000.2
Italie	88.0	361.9	291.2	741.0	3.6	0.0	137.6	141.3	0.0	617.3	23.4										1'523.0
Pays-Bas	0.0	0.0	6.7	6.7	0.0	0.0	5.0	5.0	0.0	52.7	0.0										64.5
Belgique	0.0	0.0	39.3	39.3	0.0	0.0	0.9	0.9	0.0	2.1	0.0										42.3
Luxembourg	0.0	0.0	0.0	0.0	0.0	0.0	0.0	0.0	0.0	0.0	0.0										0.0
Autriche	0.8	1.5	11.3	13.6	0.0	0.0	5.4	5.4	0.0	52.4	40.4										111.8
Grande-Bretagne	0.0	0.0	0.0	0.0	0.0	0.0	0.9	0.9	0.0	5.0	0.0										6.0
Danemark	0.0	0.0	72.4	72.4	0.4	0.0	23.2	23.6	0.0	18.1	0.0										114.1
Norvège	0.0	0.0	0.0	0.0	0.0	0.0	0.0	0.0	0.0	0.0	0.0										0.0
Suède	0.0	0.0	0.0	0.0	0.0	0.0	0.0	0.0	0.0	1.5	0.3										1.8
Portugal	0.0	0.0	0.0	0.0	0.0	0.0	0.4	0.4	0.0	4.6	0.0										4.9
Espagne	0.0	0.0	0.0	0.0	0.0	0.0	0.9	0.9	0.0	21.4	0.0										22.3
Grèce	0.0	0.0	0.5	0.5	0.0	0.0	58.1	58.1	0.0	0.0	0.0										58.6
Autres pays d'Europe	0.0	0.0	0.0	0.0	0.0	0.0	0.0	0.0	0.0	0.0	0.0										0.0
TOTAL EUROPE	88.7	383.7	1'033.9	1'506.3	17.6	124.8	731.7	874.2	0.0	1'162.0	230.5										3'773.0
Autres pays	0.0	0.0	0.0	0.0	0.0	0.0	0.0	0.0	0.0	0.0	0.0										0.0
Canada	0.0	0.0	0.0	0.0	0.0	0.0	0.0	0.0	0.0	0.0	0.0										0.0
USA	0.0	0.0	0.0	0.0	0.0	0.0	0.0	0.0	0.0	0.0	0.0										0.0
Autres pays d'Amérique	0.0	0.0	0.0	0.0	0.0	0.0	0.0	0.0	0.0	0.0	0.0										0.0
Amérique latine	0.0	0.0	0.0	0.0	0.0	0.0	0.0	0.0	0.0	0.0	0.0										0.0
Afrique	0.0	0.0	0.0	0.0	0.0	0.0	0.0	0.0	0.0	0.0	0.0										0.0
Asie	0.0	0.0	0.0	0.0	0.0	0.0	0.0	0.0	0.0	0.0	0.0										0.0
Australie	0.0	0.0	0.0	0.0	0.0	0.0	0.0	0.0	0.0	0.0	0.0										0.0
TOTAL AUTRES PAYS	0.0	0.0	0.0	0.0	0.0	0.0	0.0	0.0	0.0	0.0	0.0										0.0
TOTAL	88.7	383.7	1'033.9	1'506.3	17.6	124.8	731.7	874.2	0.0	1'162.0	230.5										3'773.0

Source: DGD

Importations de fromage cumulées par pays, cumulées

Janvier à août 2010

Pays	Janvier à août 2010												TOTAL
	Mascarpone, ricotta Romana	Mozzarella	Autres fromages frais	TOTAL fromages frais	Danablu, Gorgonzola, Roquefort	Brie, Camembert, Reblochon	Autres fromages à pâte molle	TOTAL fromages à pâte molle	Fromage aux herbes	Fromage à pâte dure et mi-dure	Autres fromages	TOTAL	
	tonnes	tonnes	tonnes	tonnes	tonnes	tonnes	tonnes	tonnes	tonnes	tonnes	tonnes	tonnes	
EUROPE	0.0												
Allemagne	0.0	182.4	2'885.2	3'068	25.8	0.0	1'297.6	1'323	0.0	1'686.9	812.9		6'890.9
France	0.2	106.3	2'398.9	2'505	79.6	957.2	2'551.3	3'588	0.0	1'657.5	737.2		8'488.3
Italie	698.2	2'190.1	2'232.9	5'121	193.9	0.0	949.8	1'144	0.1	5'284.6	208.3		11'758.0
Pays-Bas	0.0	0.0	9.8	9.8	0.0	0.0	19.6	19.6	0.0	537.5	0.0		567.0
Belgique	0.0	4.6	302.5	307.2	0.0	0.0	18.5	18.5	0.0	45.7	0.0		371.4
Luxembourg	0.0	0.0	0.0	0.0	0.0	0.0	0.0	0.0	0.0	0.0	0.0		0.0
Autriche	11.1	18.1	183.4	212.8	0.0	0.0	61.5	61.5	0.0	477.8	327.8		1'079.8
Grande-Bretagne	0.0	0.0	0.0	0.0	0.0	0.0	5.1	5.1	2.4	71.8	0.0		79.3
Danemark	0.0	0.0	584.9	584.9	2.3	0.0	186.0	188.2	0.0	86.3	0.0		859.5
Norvège	0.0	0.0	0.0	0.0	0.0	0.0	0.0	0.0	0.0	0.0	0.0		0.0
Suède	0.0	0.0	0.0	0.0	0.0	0.0	1.0	1.0	0.0	7.6	1.5		10.2
Portugal	0.0	0.0	0.1	0.1	0.0	0.0	5.0	5.0	0.0	91.4	0.2		96.6
Espagne	0.0	0.0	0.0	0.0	0.0	0.0	8.3	8.3	0.0	154.7	0.0		162.9
Grèce	0.0	0.0	9.7	9.7	0.0	0.0	428.1	428.1	0.0	2.2	0.0		440.0
Autres pays d'Europe	0.0	1.2	0.6	1.8	0.0	0.0	19.4	19.4	0.0	31.0	1.8		53.9
TOTAL EUROPE	709.6	2'502.7	8'608.1	11'820.4	301.6	957.2	5'551.3	6'810.2	2.5	10'135.3	2'089.6		30'858.0
Autres pays	0.0	0.0	0.0	0.0	0.0	0.0	0.0	0.0	0.0	0.0	0.0		0.0
Canada	0.0	0.0	0.0	0.0	0.0	0.0	0.0	0.0	0.0	0.0	0.0		0.0
USA	0.0	0.0	0.0	0.0	0.0	0.0	0.0	0.0	0.0	0.0	0.0		0.0
Autres pays d'Amérique	0.0	0.0	0.0	0.0	0.0	0.0	0.0	0.0	0.0	0.0	0.0		0.0
Amérique latine	0.0	0.0	0.0	0.0	0.0	0.0	0.0	0.0	0.0	0.0	0.0		0.0
Afrique	0.0	0.0	0.0	0.0	0.0	0.0	0.0	0.0	0.0	0.0	0.0		0.0
Asie	0.0	0.0	0.0	0.0	0.0	0.0	1.4	1.4	0.0	0.0	0.0		1.4
Australie	0.0	0.0	0.0	0.0	0.0	0.0	0.0	0.0	0.0	0.0	0.0		0.0
TOTAL AUTRES PAYS	0.0	0.0	0.0	0.0	0.0	0.0	1.4	1.4	0.0	0.0	0.0		1.4
TOTAL	709.6	2502.7	8608.1	11820.4	301.6	957.2	5552.7	6811.5	2.5	10135.3	2089.6		30859.3

Source: DGD

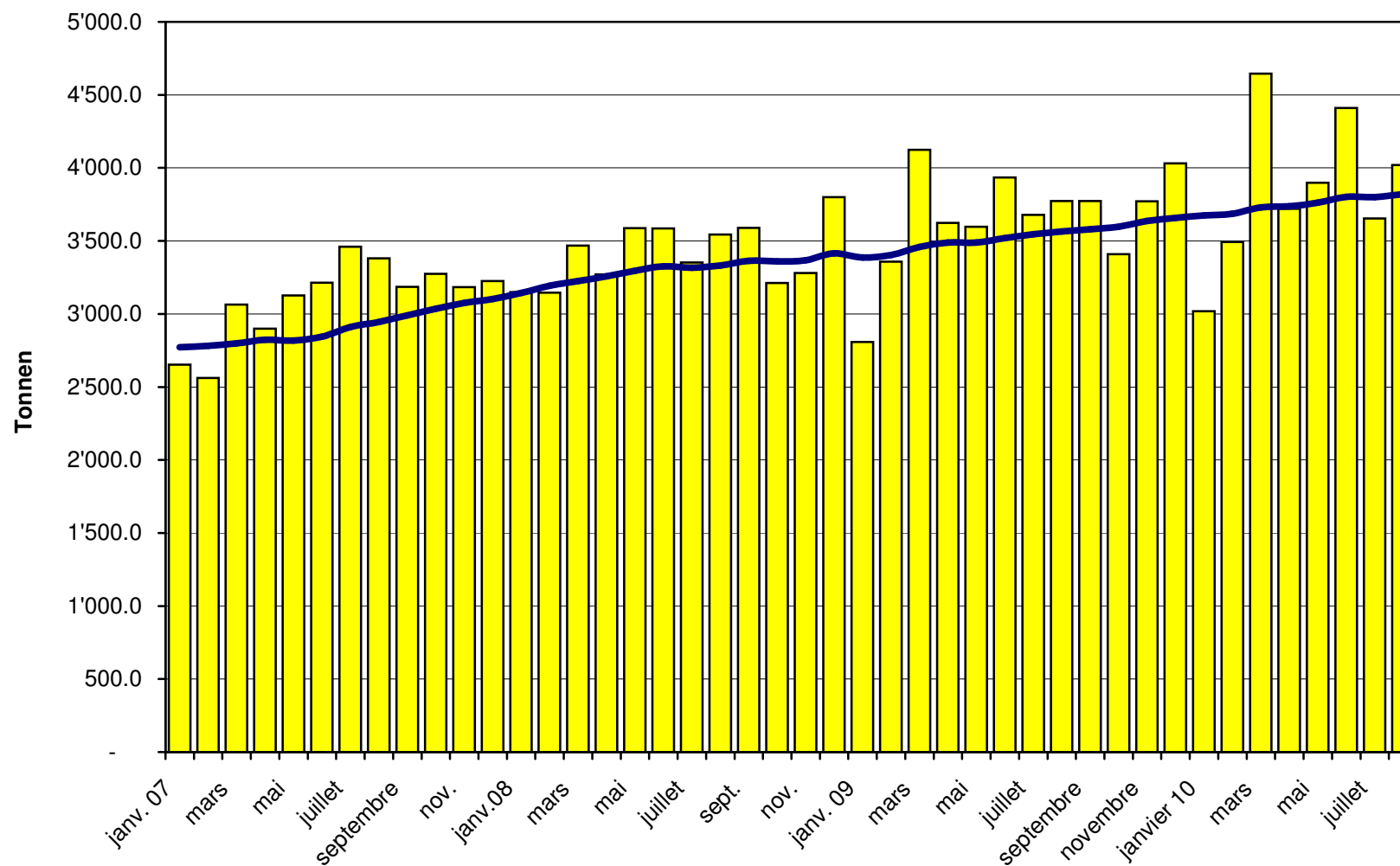
Importations de fromage cumulées par pays, cumulées

Janvier à août 2009

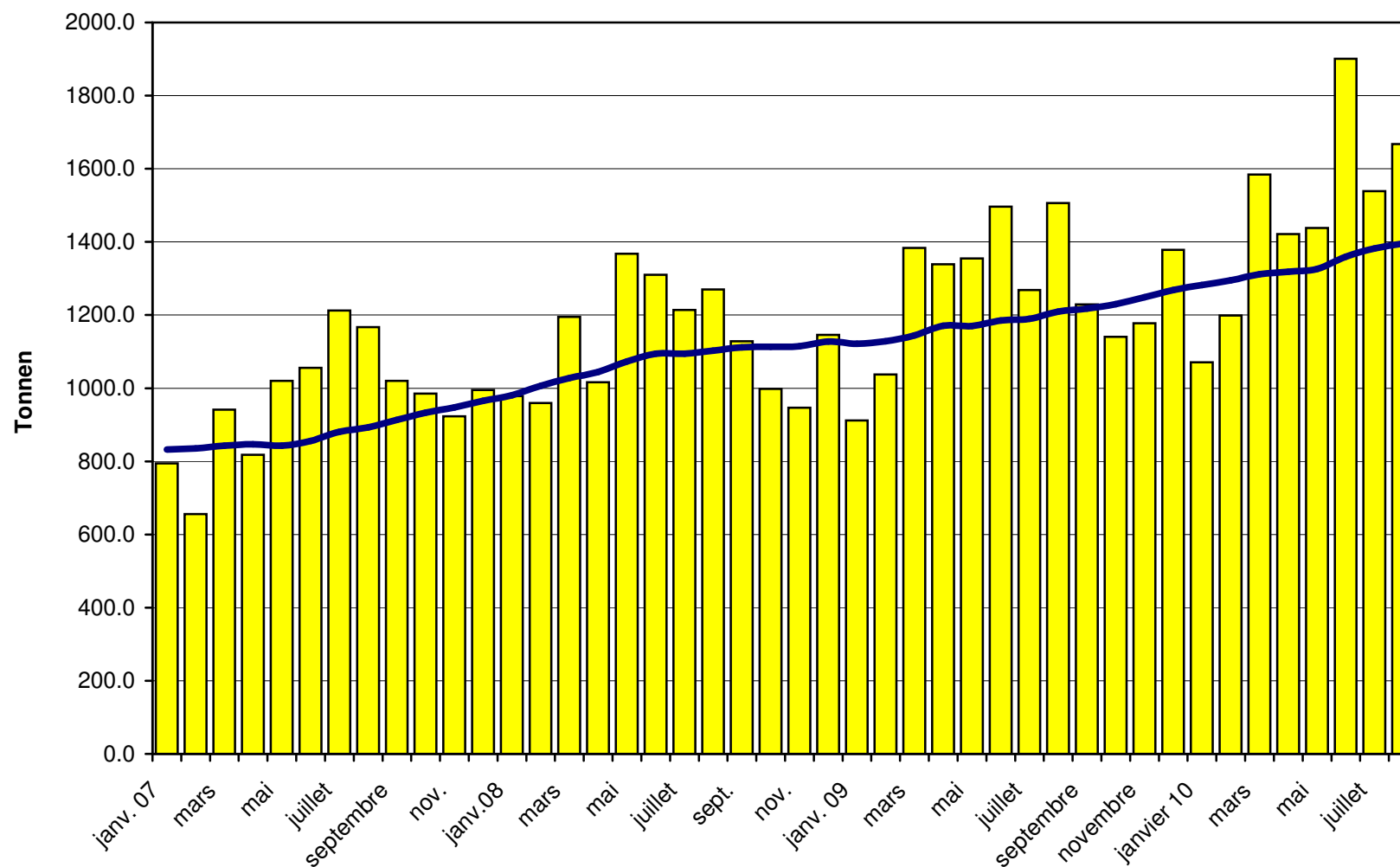
Pays	Janvier à août 2009												TOTAL
	Mascarpone, ricotta Romana	Mozzarella	Autres fromages frais	TOTAL fromages frais	Danablu, Gorgonzola, Roquefort	Brie, Camembert, Reblochon	Autres fromages à pâte molle	TOTAL fromages à pâte molle	Fromage aux herbes	Fromage à pâte dure et mi-dure	Autres fromages		
	tonnes	tonnes	tonnes	tonnes	tonnes	tonnes	tonnes	tonnes	tonnes	tonnes	tonnes	tonnes	
EUROPE													
Allemagne	0.0	72.0	2'483.7	2'556	6.1	0.0	1'221.3	1'227	0.0	1'359.6	518.9		5'661.6
France	0.2	0.3	1'932.7	1'933	95.4	1'119.5	2'437.4	3'652	0.0	1'590.1	716.7		7'892.3
Italie	727.7	1'915.4	2'145.0	4'788	23.3	0.0	1'247.6	1'271	33.9	5'445.0	234.2		11'772.1
Pays-Bas	0.0	0.0	17.1	17.1	0.0	0.0	30.8	30.8	0.0	451.9	0.0		499.8
Belgique	0.0	0.0	39.3	39.3	0.0	0.0	11.8	11.8	0.0	94.4	0.0		145.4
Luxembourg	0.0	0.0	0.0	0.0	0.0	0.0	0.0	0.0	0.0	0.0	0.0		0.0
Autriche	8.0	10.9	112.4	131.3	0.0	0.0	48.9	48.9	0.0	401.1	297.7		879.0
Grande-Bretagne	0.0	0.0	164.0	164.0	0.0	0.0	4.7	4.7	0.0	81.8	0.0		250.5
Danemark	0.0	0.2	661.1	661.3	1.7	0.0	166.4	168.1	0.0	108.2	0.0		937.6
Norvège	0.0	0.0	0.0	0.0	0.0	0.0	0.0	0.0	0.0	0.0	0.0		0.0
Suède	0.0	0.0	0.0	0.0	0.0	0.0	0.7	0.7	0.0	8.4	1.8		10.9
Portugal	0.0	0.0	0.0	0.0	0.0	0.0	9.1	9.1	0.0	74.4	0.0		83.6
Espagne	0.0	0.0	1.0	1.0	0.0	0.0	7.8	7.8	0.0	174.9	0.0		183.8
Grèce	0.0	0.0	5.4	5.4	0.0	0.0	416.1	416.1	0.0	2.2	0.1		423.8
Autres pays d'Europe	0.0	0.7	0.1	0.8	0.0	0.0	3.1	3.1	0.0	168.4	0.0		172.3
TOTAL EUROPE	735.9	1'999.5	7'561.8	10'297.2	126.5	1'119.5	5'605.7	6'851.7	33.9	9'960.5	1'769.4		28'912.7
Autres pays	0.0	0.0	0.0	0.0	0.0	0.0	0.0	0.0	0.0	0.0	0.0		0.0
Canada	0.0	0.0	0.0	0.0	0.0	0.0	0.0	0.0	0.0	0.0	0.0		0.0
USA	0.0	0.0	0.0	0.0	0.0	0.0	0.0	0.0	0.0	0.2	0.0		0.2
Autres pays d'Amérique	0.0	0.0	0.0	0.0	0.0	0.0	0.0	0.0	0.0	0.0	0.0		0.0
Amérique latine	0.0	0.0	0.0	0.0	0.0	0.0	0.0	0.0	0.0	2.8	0.0		2.8
Afrique	0.0	0.0	0.0	0.0	0.0	0.0	0.0	0.0	0.0	0.0	0.0		0.0
Asie	0.0	0.0	0.0	0.0	0.0	0.0	0.6	0.6	0.0	0.0	0.0		0.6
Australie	0.0	0.0	0.0	0.0	0.0	0.0	0.0	0.0	0.0	0.0	0.0		0.0
TOTAL AUTRES PAYS	0.0	0.0	0.0	0.0	0.0	0.0	0.6	0.6	0.0	3.0	0.0		3.6
TOTAL	735.9	1999.5	7561.8	10297.2	126.5	1119.5	5606.4	6852.4	33.9	9963.4	1769.5		28916.3

Source: DGD

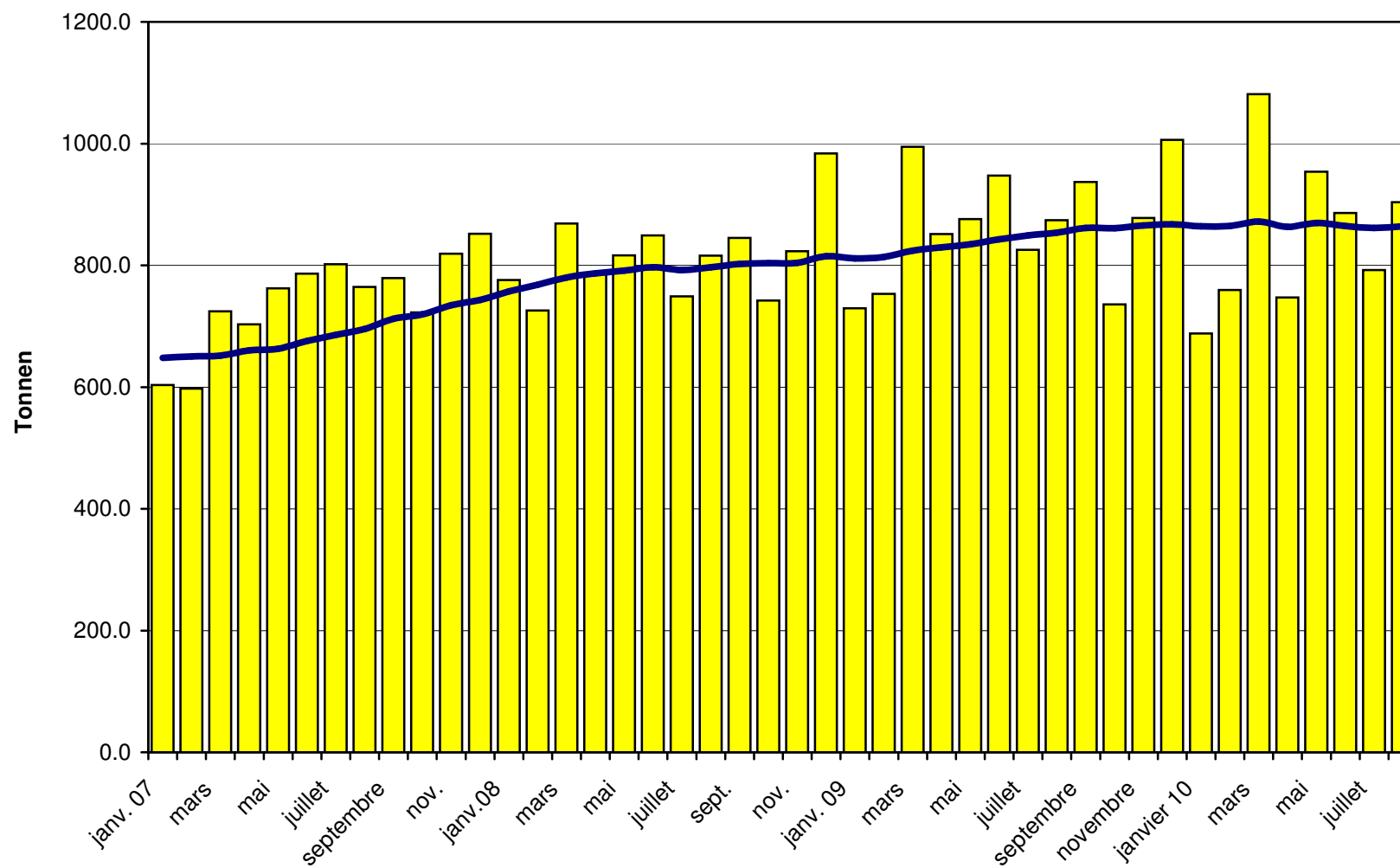
Total des importations de fromages depuis 2007 Valeur moyenne des 12 derniers mois



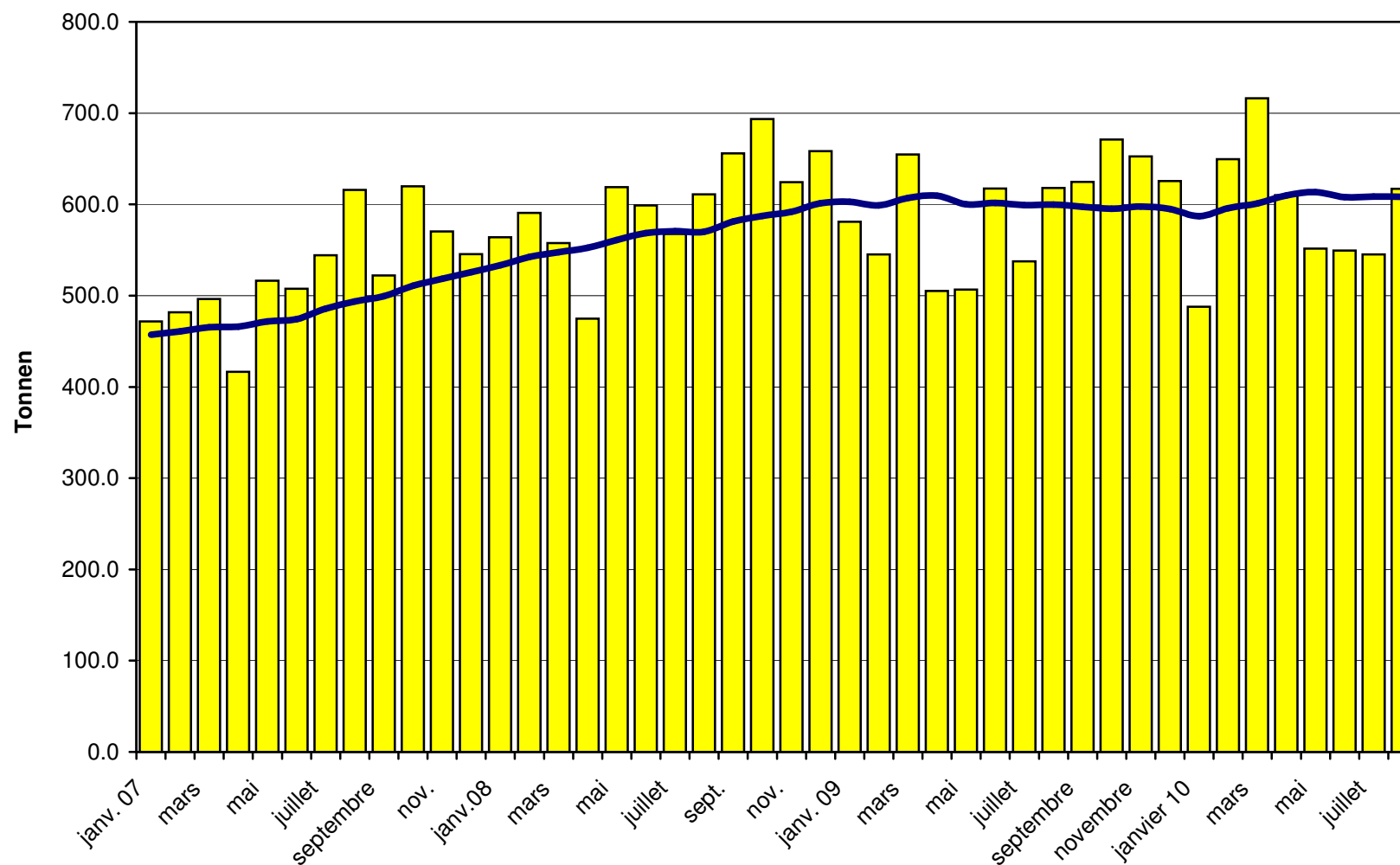
Importations de fromages frais depuis 2007 Valeur moyenne des 12 derniers mois



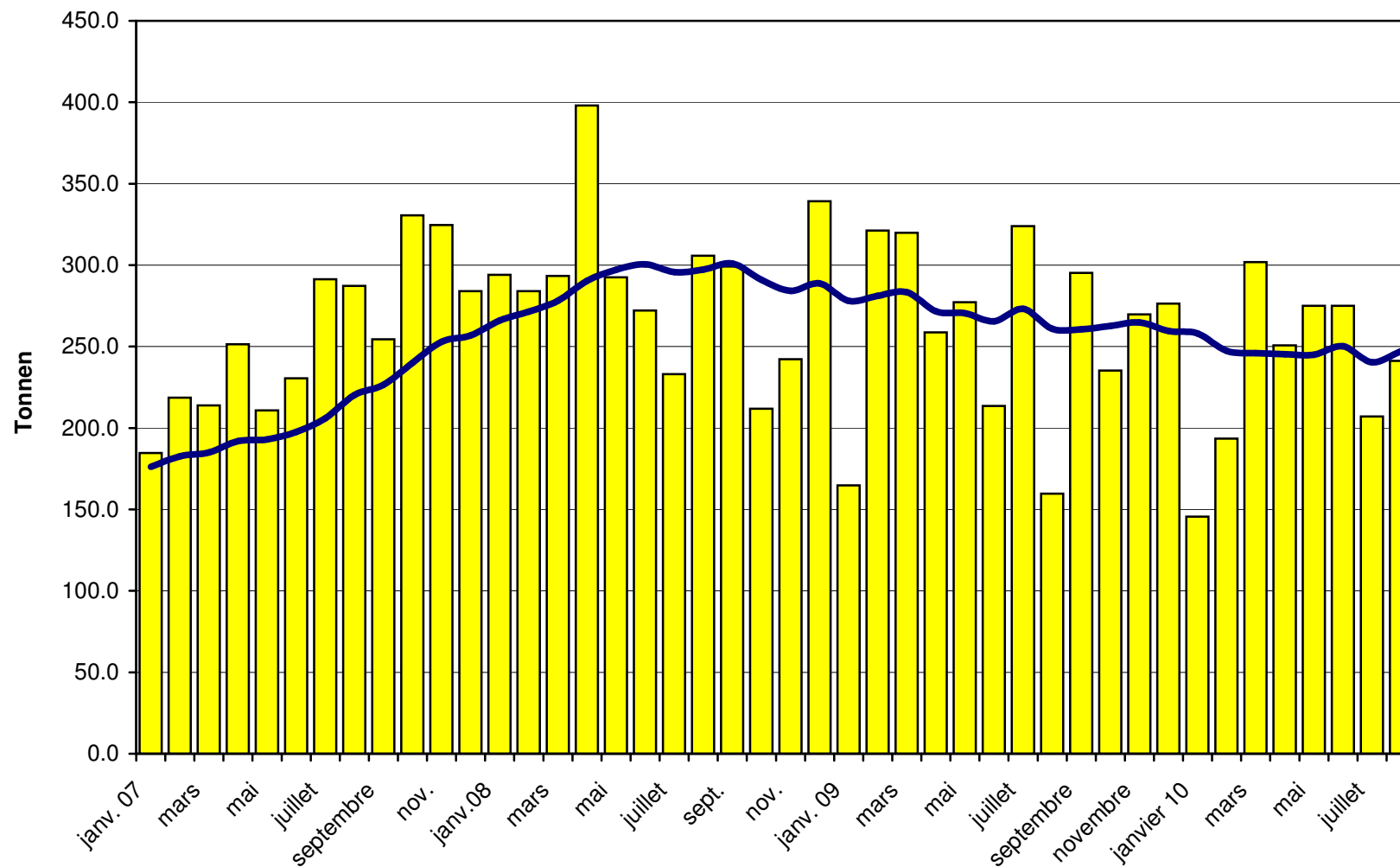
Importations de fromages à pâte molle depuis 2007 Valeur moyenne des 12 derniers mois



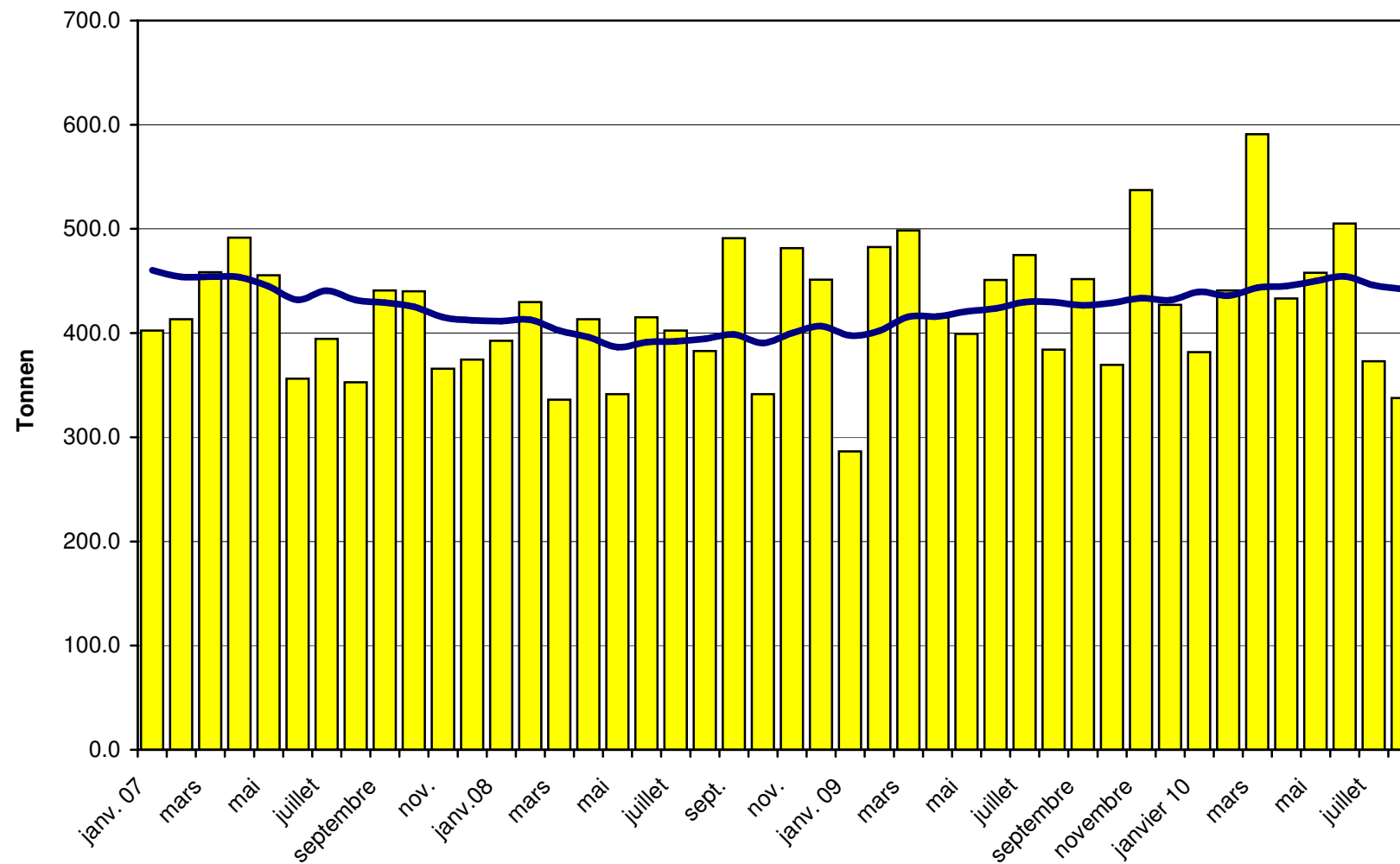
Importations de fromages à pâte mi-dure depuis 2007 Valeur moyenne des 12 derniers mois



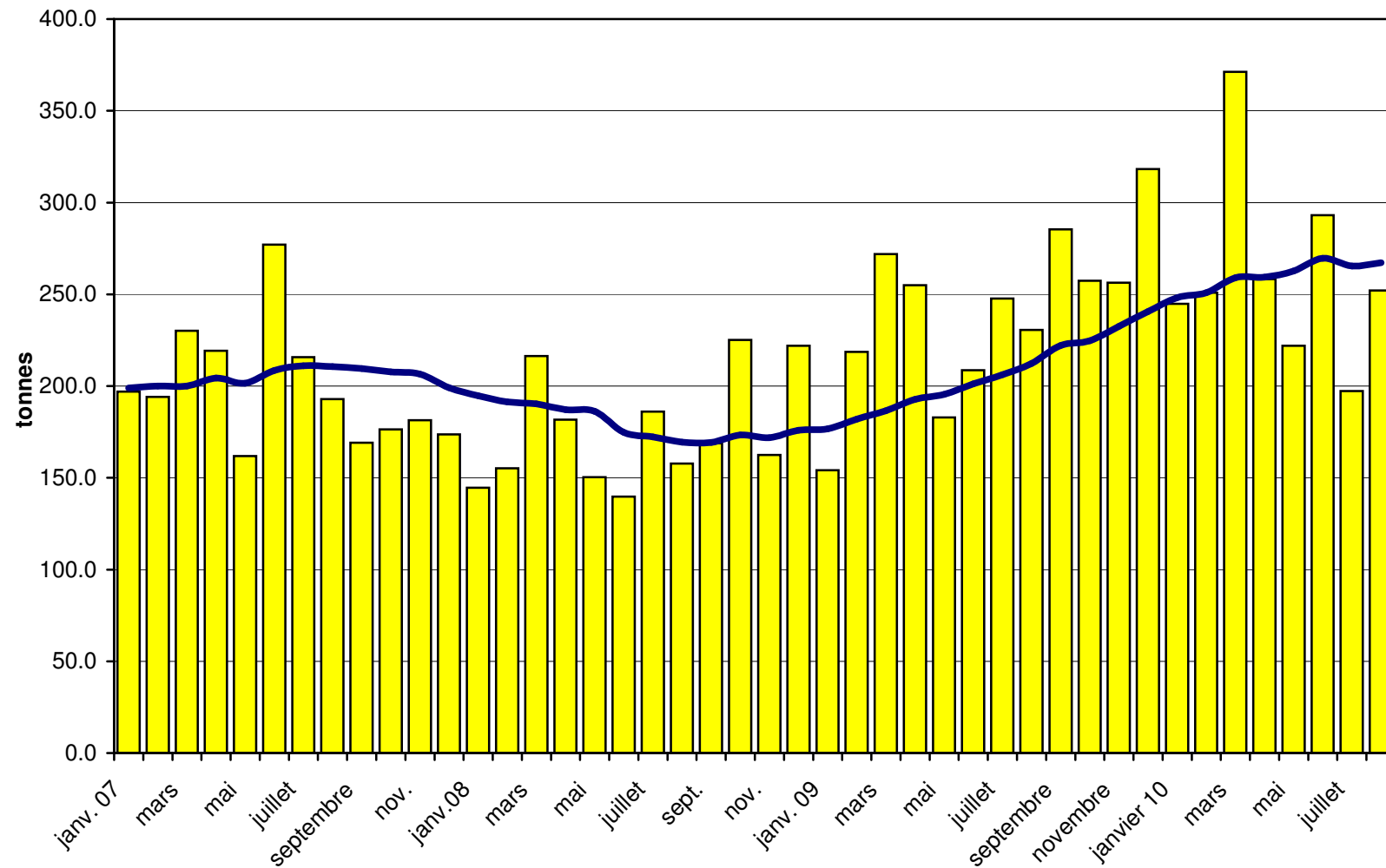
Importations de fromages à pâte dure depuis 2007 Valeur moyenne des 12 derniers mois



Importations de fromages à pâte extra-dure depuis 2007 Valeur moyenne des 12 derniers mois



Importations de fromage fondu depuis 2007 Valeur moyenne des 12 derniers mois



Importations de fromage par pays fournisseur, août 2010 Total 4'020 tonnes

