

Monatsstatistik Milchmarkt

Februar 2005

Bern, 13. April 2005

1 - Milchproduktion / Milchverwertung

- 01 Monatliche Milchproduktion
- 10 Milchverwertung nach Milchäquivalent
- 11 Milchverwertung nach Milchäquivalent (Grafik)
- 14 Milchgehaltswerte nach MIBD Labor 2005
- 15 Milchgehaltswerte nach MIBD Labor 2004
- 16 Verfütterte Magermilch und Verkäufe Milchersatzfuttermittel

2 - Hergestellte Milchprodukte

- 20 Käseproduktion, monatlich und kumuliert 2005
- 21 Käseproduktion, monatlich und kumuliert 2004
- 22 Käseproduktion im Vergleich zum Vorjahresmonat (Grafik)
- 23 Käseproduktion kumuliert im Vergleich zur Vorjahresperiode (Grafik)
- 24 Käseproduktionsanteile je Sorte, kumuliert 2005 (Grafik)
- 25 Konsummilchproduktion
- 26 Butterproduktion und -verkäufe
- 27 Milchspezialitäten
- 28 Milchpulver und Milchkondensat

3 - Export Käse

- 30 Käseexport nach Produkten/Gruppen
- 31 Käseexport nach Ländern
- 31 Käseexport nach Ländern, Vorjahresmonat
- 32 Käseexport nach Ländern, kumuliert
- 32 Käseexport nach Ländern, kumuliert, Vorjahr
- 33-1 bis 33-10 Käseexport total / ausgewählte Sorten, ab 2002
- 34 Anteil Käseexport je Sorte (Grafik)

4 - Import Käse

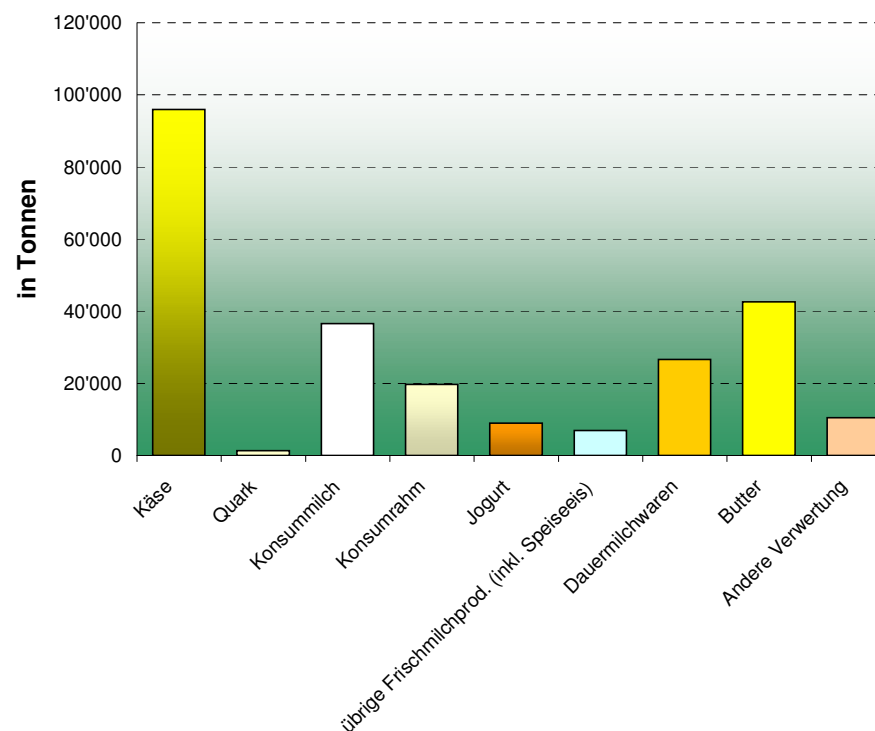
- 40 Käseimport nach Produkten/Gruppen
- 41 Käseimport nach Ländern
- 41 Käseimport nach Ländern, Vorjahresmonat
- 42 Käseimport nach Ländern, kumuliert
- 42 Käseimport nach Ländern, kumuliert, Vorjahr
- 43.1 bis 43.7 Käseimport total / nach Kategorien, ab 2002
- 44 Anteil Käseimport nach Ländern (Grafik)

Reproduktion mit Quellenangabe gestattet!

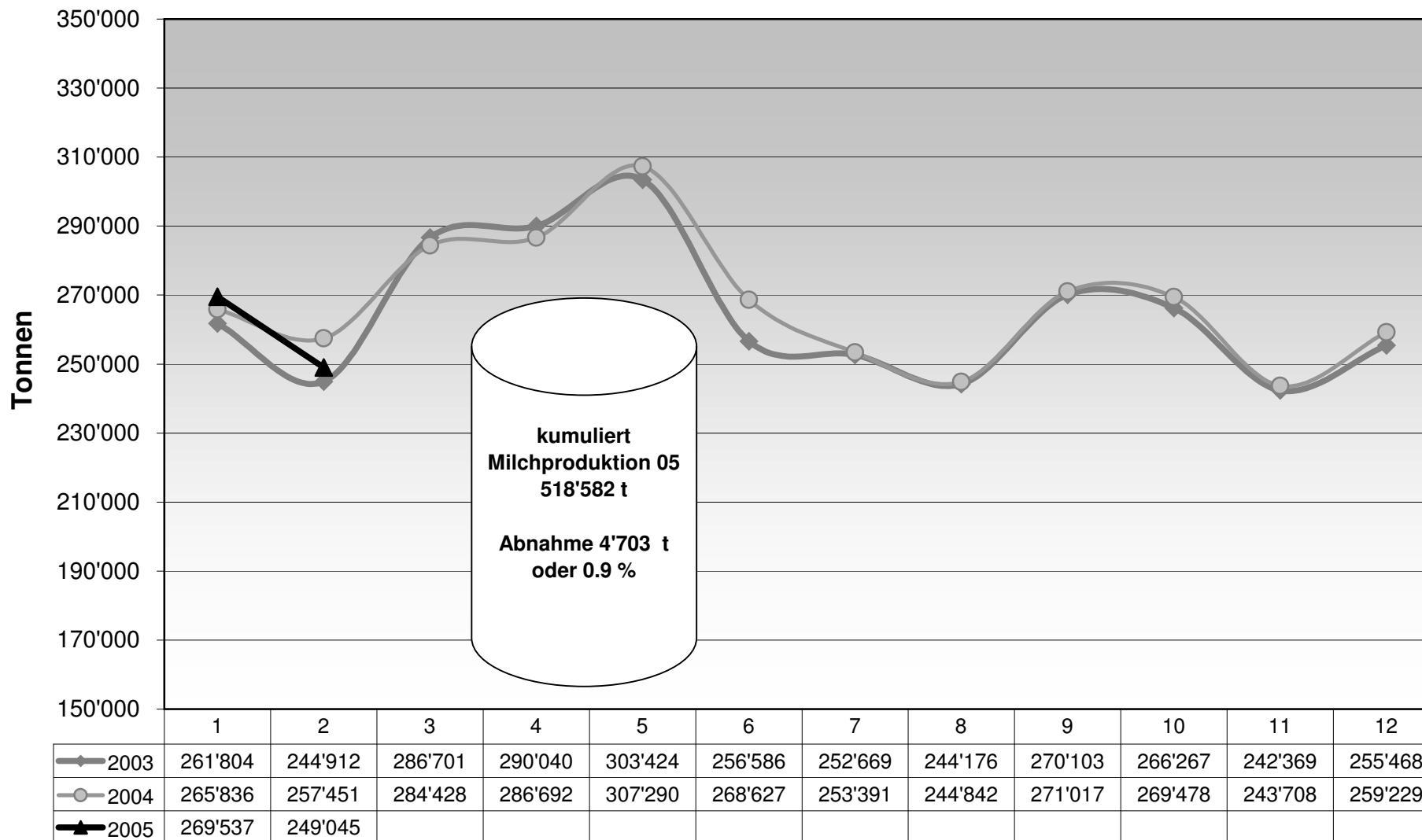
Hinweis:

Infolge des letztjährigen Schaltjahres resultiert für den Februar 2005 gegenüber dem Vorjahresmonat eine Abweichung von minus 3.4 Prozent.

Milchverwertung nach Milchäquivalent



Monatliche Milchproduktion 2005 (inkl. Zonenmilch)



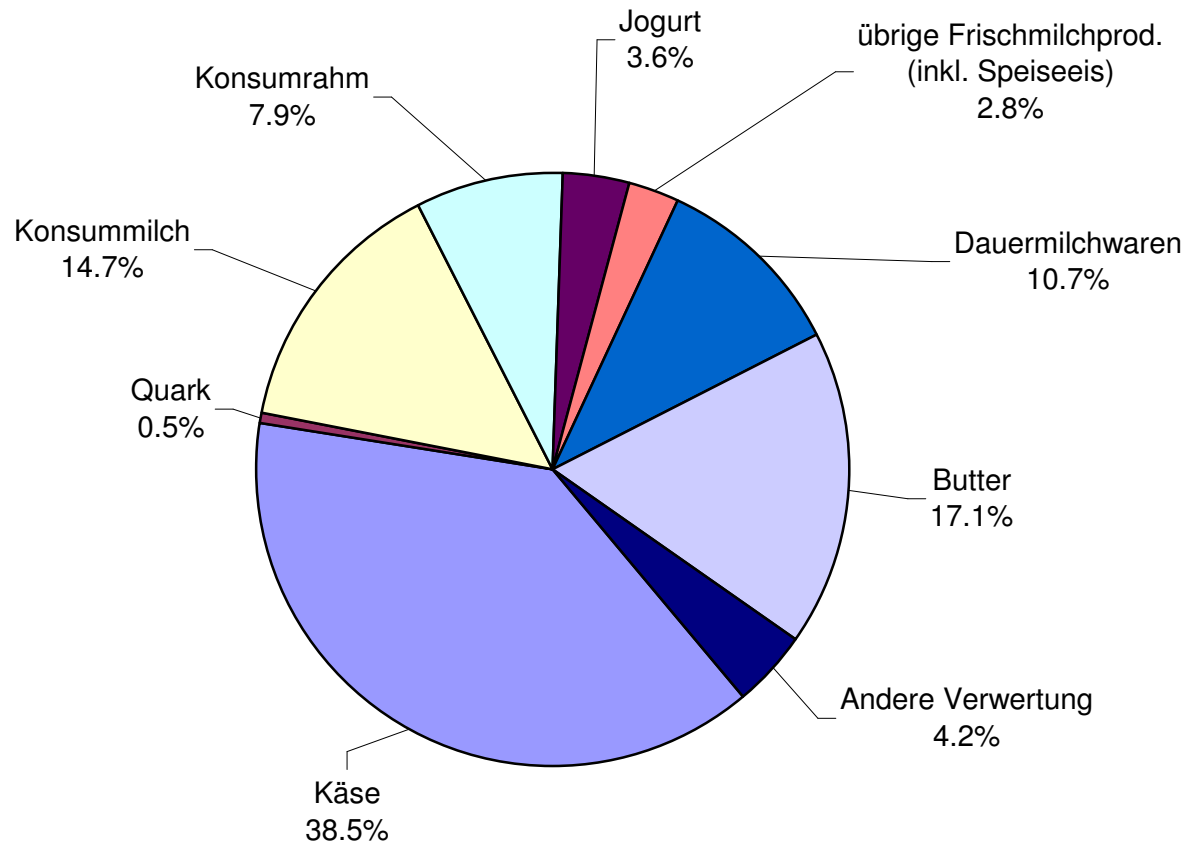
Milchverwertung nach Milchäquivalent

Milchverwertung zu:	Monatliche Verwertung		Differenz zum Vorjahres-Monat		Kumulierte Verwertung		Differenz zur Vorjahresperiode	
	Februar 04	Februar 05	Tonnen	(%)	Jan. - Febr. 2004	Jan. - Febr. 2005	Tonnen	(%)
	Tonnen	Tonnen			Tonnen	Tonnen		
Käse	96'018	95'910	-108	-0.1	196'771	198'169	1'398	0.7
Quark	1'551	1'339	-212	-13.7	2'950	2'820	-130	-4.4
Konsummilch	38'783	36'575	-2'208	-5.7	79'948	74'129	-5'819	-7.3
Konsumrahm	21'008	19'661	-1'347	-6.4	37'271	36'336	-935	-2.5
Jogurt	8'659	8'938	279	3.2	17'377	17'836	459	2.6
übrige Frischmilchprod. (inkl. Speiseeis)	5'725	6'911	1'186	20.7	10'374	12'969	2'595	25.0
Dauermilchwaren	25'116	26'617	1'501	6.0	54'443	57'717	3'274	6.0
Butter	43'117	42'595	-522	-1.2	93'263	91'501	-1'762	-1.9
Andere Verwertung	17'474	10'499	-6'975	-39.9	30'888	27'105	-3'783	-12.2
Total Milchverwertung	257'451	249'045	-8'406	-3.3	523'285	518'582	-4'703	-0.9

Ein Milchäquivalent entspricht den Inhaltsstoffen von Eiweiss und Fett eines Kilogramms Milch (Anteil Eiweiss = 0.45 Äquivalent und Anteil Fett = 0.55 Äquivalent)

- Beispiele: 1 kg Vollmilch Past/UHT = 0.45 Eiweiss + 0.55 Fett = 1.00 Milchäquivalent
 1 kg Magermilch Past/UHT = 0.45 Eiweiss + 0.05 Fett = 0.50 Milchäquivalent
 1 kg Vollrahm Past/UHT = 0.30 Eiweiss + 4.80 Fett = 5.10 Milchäquivalent

Milchverwertung nach Milchäquivalent Februar 2005 Total 249'045 Tonnen Milch



Milchgehaltswerte nach MIBD Labor 2005

MIBD Stelle	Inhaltsstoffe	Jan. g/kg	Feb. g/kg	März g/kg	April g/kg	Mai g/kg	Juni g/kg	Juli g/kg	Aug. g/kg	Sept. g/kg	Okt. g/kg	Nov. g/kg	Dez. g/kg	Durchschnitt 2005 g/kg
Aarau	Fett	42.2	42.1											42.2
	Eiweiss	33.2	32.9											33.1
	Total	75.4	75.0											75.2
Bern	Fett													
	Eiweiss													
	Total													
Fribourg - Neuchâtel	Fett	41.8	41.7											41.8
	Eiweiss	33.0	32.8											32.9
	Total	74.8	74.5											74.7
Nordostschweiz	Fett													
	Eiweiss													
	Total													
St. Gallen - Appenzell	Fett	41.5	41.6											41.6
	Eiweiss	34.2	34.2											34.2
	Total	75.7	75.8											75.8
Thurgau	Fett	42.0	42.1											42.1
	Eiweiss	34.4	34.2											34.3
	Total	76.4	76.3											76.4
Vaud-Genève	Fett													
	Eiweiss													
	Total													
Zentralschweiz	Fett	41.2	41.4											41.3
	Eiweiss	33.4	33.3											33.4
	Total	74.6	74.7											74.7
Durchschnittsgehalte	Fett	41.7	41.8											41.8
	Eiweiss	33.6	33.5											33.6
	Total	75.4	75.3											75.3

Bemerkung: Die Angaben entsprechen den Durchschnittswerten der analysierten Milchproben je MIBD Stelle

Milchgehaltswerte nach MIBD Labor 2004

MIBD Stelle	Inhaltsstoffe	Jan. g/kg	Feb. g/kg	März g/kg	April g/kg	Mai g/kg	Juni g/kg	Juli g/kg	Aug. g/kg	Sept. g/kg	Okt. g/kg	Nov. g/kg	Dez. g/kg	Durchschnitt 2004 g/kg
Aarau	Fett	42.4	42.1	42.2	41.1	39.6	39.6	40.1	39.7	40.0	40.4	41.6	42.8	41.0
	Eiweiss	33.2	32.7	32.7	32.6	32.7	32.2	31.8	31.8	32.9	33.5	34.0	34.1	32.9
	Total	75.6	74.8	74.9	73.7	72.3	71.8	71.9	71.5	72.9	73.9	75.6	76.9	73.8
Bern	Fett													
	Eiweiss													
	Total													
Fribourg - Neuchâtel	Fett	41.3	41.1	40.3	39.9	38.9	39.3	39.7	40.0	40.1	39.7	41.2	41.9	40.3
	Eiweiss	32.7	32.1	31.8	31.6	32.5	32.6	32.6	32.5	33.5	32.6	34.3	33.8	32.7
	Total	74.0	73.2	72.1	71.5	71.4	71.9	72.3	72.5	73.6	72.3	75.5	75.7	73.0
Nordostschweiz	Fett													
	Eiweiss													
	Total	0.0												
St. Gallen - Appenzell	Fett	41.0	40.5	40.6	40.5	40.4	40.3	40.0	39.9	40.1	40.2	41.3	41.7	40.5
	Eiweiss	33.3	33.2	33.3	33.1	33.5	33.4	33.0	32.9	33.7	34.4	34.7	34.4	33.6
	Total	74.3	73.7	73.9	73.6	73.9	73.7	73.0	72.8	73.8	74.6	76.0	76.1	74.1
Thurgau	Fett	42.4	41.7	41.8	41.1	40.4	40.2	40.5	40.1	40.6	41.2	41.9	42.3	41.2
	Eiweiss	33.6	33.4	33.4	33.4	33.9	33.0	32.7	32.7	33.8	34.5	34.9	35.1	33.7
	Total	76.0	75.1	75.2	74.5	74.3	73.2	73.2	72.8	74.4	75.7	76.8	77.4	74.9
Vaud-Genève	Fett	40.5	40.1	40.3	38.9	38.3	38.4	38.7	39.0	39.6	40.1	40.6	39.6	39.5
	Eiweiss	32.7	32.5	32.4	32.3	33.1	32.9	32.8	33.0	33.5	34.8	34.7	33.3	33.2
	Total	73.2	72.6	72.7	71.2	71.4	71.3	71.5	72.0	73.1	74.9	75.3	72.9	72.7
Zentralschweiz	Fett	41.4	41.1	41.4	40.3	39.4	39.7	39.9	39.8	39.7	40.0	40.8	41.8	40.4
	Eiweiss	33.2	32.7	33.0	32.7	33.1	32.6	32.2	32.3	33.0	33.9	34.1	34.0	33.1
	Total	74.6	73.8	74.4	73.0	72.5	72.3	72.1	72.1	72.7	73.9	74.9	75.8	73.5
Durchschnittsgehalte	Fett	41.5	41.1	41.1	40.3	39.5	39.6	39.8	39.8	40.0	40.3	41.2	41.7	40.5
	Eiweiss	33.1	32.8	32.8	32.6	33.1	32.8	32.5	32.5	33.4	34.0	34.5	34.1	33.2
	Total	74.6	73.9	73.9	72.9	72.6	72.4	72.3	72.3	73.4	74.2	75.7	75.8	73.7

Bemerkung: Die Angaben entsprechen den Durchschnittswerten der analysierten Milchproben je MIBD Stelle

Verfütterte Magermilch

	Monatliche Verwertung		Differenz zum Vorjahres-Monat		Kumulierte Verwertung		Differenz zur Vorjahresperiode	
	<i>Februar 2004</i>	<i>Februar 2005</i>	Tonnen	(%)	<i>Jan. - Febr. 2004</i>	<i>Jan. - Febr. 2005</i>	Tonnen	(%)
	Tonnen	Tonnen			Tonnen	Tonnen		
Total verfütterte Magermilch	1'408	650	-758	-53.8	2'865	1'609	-1'256	-43.8

Verkäufe Milchersatzfuttermittel

	Monatliche Verkäufe		Differenz zum Vorjahres-Monat		Kumulierte Verkäufe		Differenz zur Vorjahresperiode	
	<i>Februar 2004</i>	<i>Februar 2005</i>	Tonnen	(%)	<i>Jan. - Febr. 2004</i>	<i>Jan. - Febr. 2005</i>	Tonnen	(%)
	Tonnen	Tonnen			Tonnen	Tonnen		
MEF Kälbermast > 30%	1'530	1'245	-285	-18.6	3'019	2'496	-523	-17.3
MEF Kälberaufzucht > 30%	204	214	10	4.9	412	400	-12	-2.9
MEF Andere > 30%	22	29	7	31.8	51	49	-2	-3.9
MEF Kälbermast < 30%	30	43	13	43.3	73	72	-1	-1.4
MEF Kälberaufzucht < 30%	6	9	3	50.0	12	21	9	75.0
MEF Andere < 30%	12	9	-3	-25.0	20	17	-3	-15.0
Total Milchersatzfuttermittel	1'804	1'549	-255	-14.1	3'587	3'055	-532	-14.8

Käseproduktion 2005 kumuliert mit Vorjahresvergleich

	Jan.	Feb.	März	April	Mai	Juni	Juli	Aug.	Sept.	Okt.	Nov.	Dez.	Kumuliert 2004	Kumuliert 2005	Differenz zur Vorjahresperiode	
	Tonnen	Tonnen	Tonnen	Tonnen	Tonnen	Tonnen	Tonnen	Tonnen	Tonnen	Tonnen	Tonnen	Tonnen	Tonnen	Tonnen	Tonnen	Prozent
Quark	680	719											1'427	1'399	-28	-2.0
Mozzarella	1'002	966											1'827	1'968	141	7.7
Mascarpone	38	41											82	79	-3	-3.7
Ubrige Frischkäse *	1'134	1'072											2'133	2'206	73	3.4
Frischkäse total	2'854	2'799											5'470	5'653	183	3.3
Weissschimmelkäse, mager bis viertelfett																
Weissschimmelkäse, halb- bis vollfett	117	136											211	253	42	19.9
Weissschimmelkäse, überfett	83	80											147	163	16	10.9
Blau-, Grünschimmelkäse																
Tomme	168	168											332	336	4	1.2
Vacherin Mont d'Or	63	30											100	93	-7	-7.0
Anderer Weichkäse mager, viertelfett	3	5											11	8	-3	-27.3
Anderer Weichkäse, halb- bis vollfett	59	83											106	142	36	34.0
Anderer Weichkäse, überfett	57	41											114	98	-16	-14.0
Weichkäse total	550	542											1'022	1'092	70	6.8
Appenzeller Käse	797	723											1'201	1'520	319	26.6
Tilsiter	370	365											767	735	-32	-4.2
Walliser Käse (Walliser Raclettekäse)	220	205											452	425	-27	-6.0
Schweizer Raclettekäse	472	466											1'058	938	-120	-11.3
Vacherin Fribourgeois	112	75											202	187	-15	-7.4
Tête de Moine	138	122											258	260	2	0.8
Jurakäse	20	16											57	36	-21	-36.8
Winzerkäse	42	44											83	86	3	3.6
Mutschli	44	33											65	77	12	18.5
Alpkäse halbhart																
Bündner Bergkäse	80	73											183	153	-30	-16.4
Berg- und Schnittkäse halbhart	107	94											236	201	-35	-14.8
St. Paulin Suisse	81	35											164	116	-48	-29.3
Schweizer Edamer	69	41											128	110	-18	-14.1
Kaltgerichte Käse	2	2											5	4	-1	-20.0
Halbhartkäse mit Schimmelbildung	9	11											13	20	7	53.8
Conveniencekäse	97	90											196	187	-9	-4.6
Schmelzrohware, vollfett	77	57											110	134	24	21.8
Feta aus Kuhmilch **													49		-49	-100.0
Anderer Halbhartkäse, mager bis viertelfett	32	43											87	75	-12	-13.8
Anderer Halbhartkäse, halb- bis vollfett	616	563											1'050	1'179	129	12.3
Anderer Halbhartkäse, überfett	73	100											204	173	-31	-15.2
Halbhartkäse total	3'458	3'159											6'565	6'617	52	0.8
Emmentaler	2'655	2'463											5'566	5'118	-448	-8.0
Switzerland Swiss	218	213											288	431	143	49.7
Gruyère	2'258	2'162											4'355	4'420	65	1.5
Alpkäse hart																
Anderer Hartkäse, mager bis viertelfett	3	6											20	9	-11	-55.0
Anderer Hartkäse, halb- bis vollfett	487	463											609	950	341	56.0
Anderer Hartkäse, überfett	2	2											5	4	-1	-20.0
Hartkäse total	5'623	5'309											10'843	10'932	89	0.8
Sbrinz	126	118											352	244	-108	-30.7
Extra Hartkäse total	126	118											352	244	-108	-30.7
Reiner Ziegenkäse	18	33											40	51	11	27.5
Reiner Schafkäse	11	13											18	24	6	33.3
Spezialprodukte total	29	45											58	74	16	27.6
Total alle Käsesorten	12'639	11'971											24'308	24'610	302	1.2

Hinweis: Feta aus Kuhmilch in neuer Kategorie

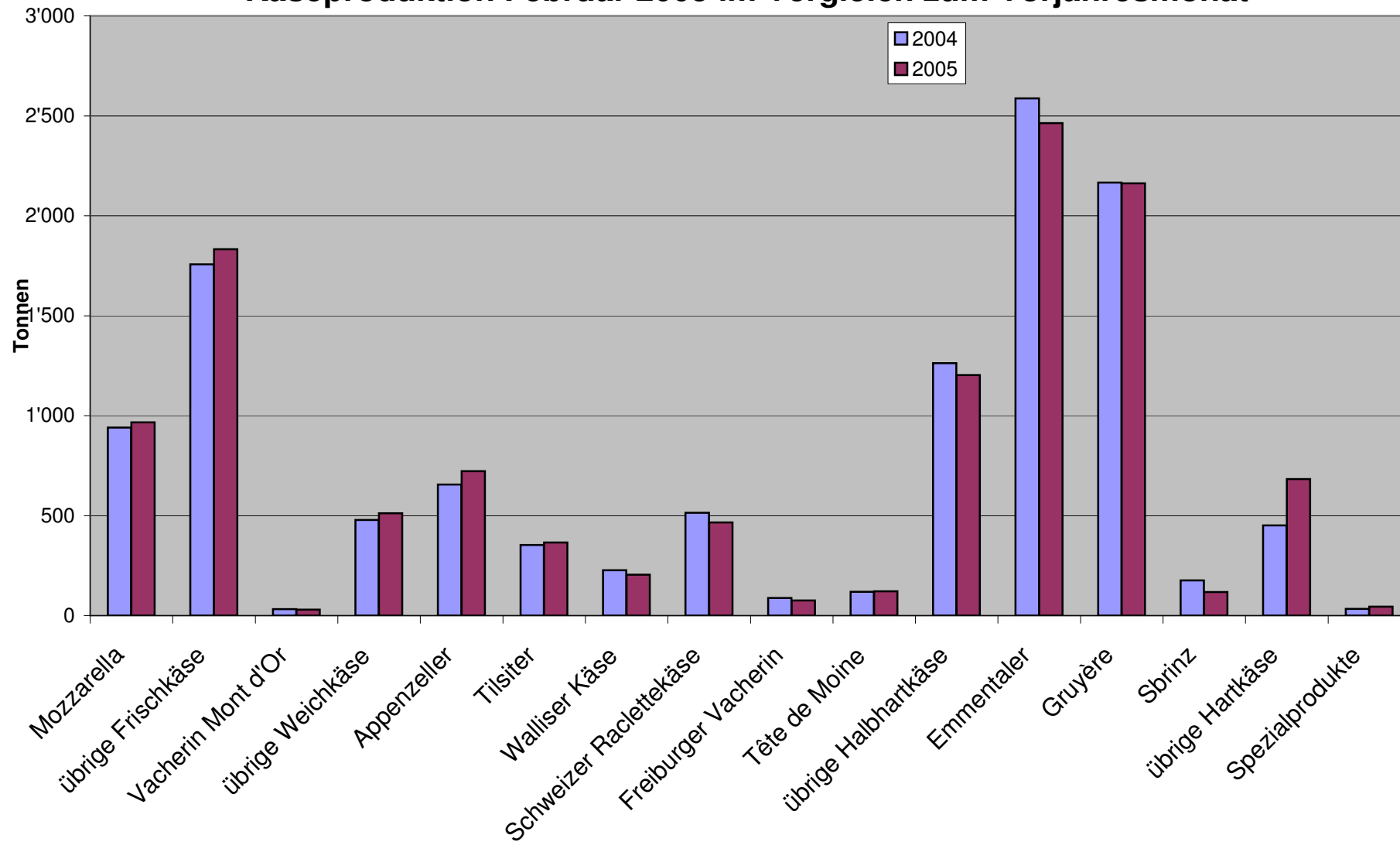
* ab Mai 2004 inkl. Feta aus Kuhmilch

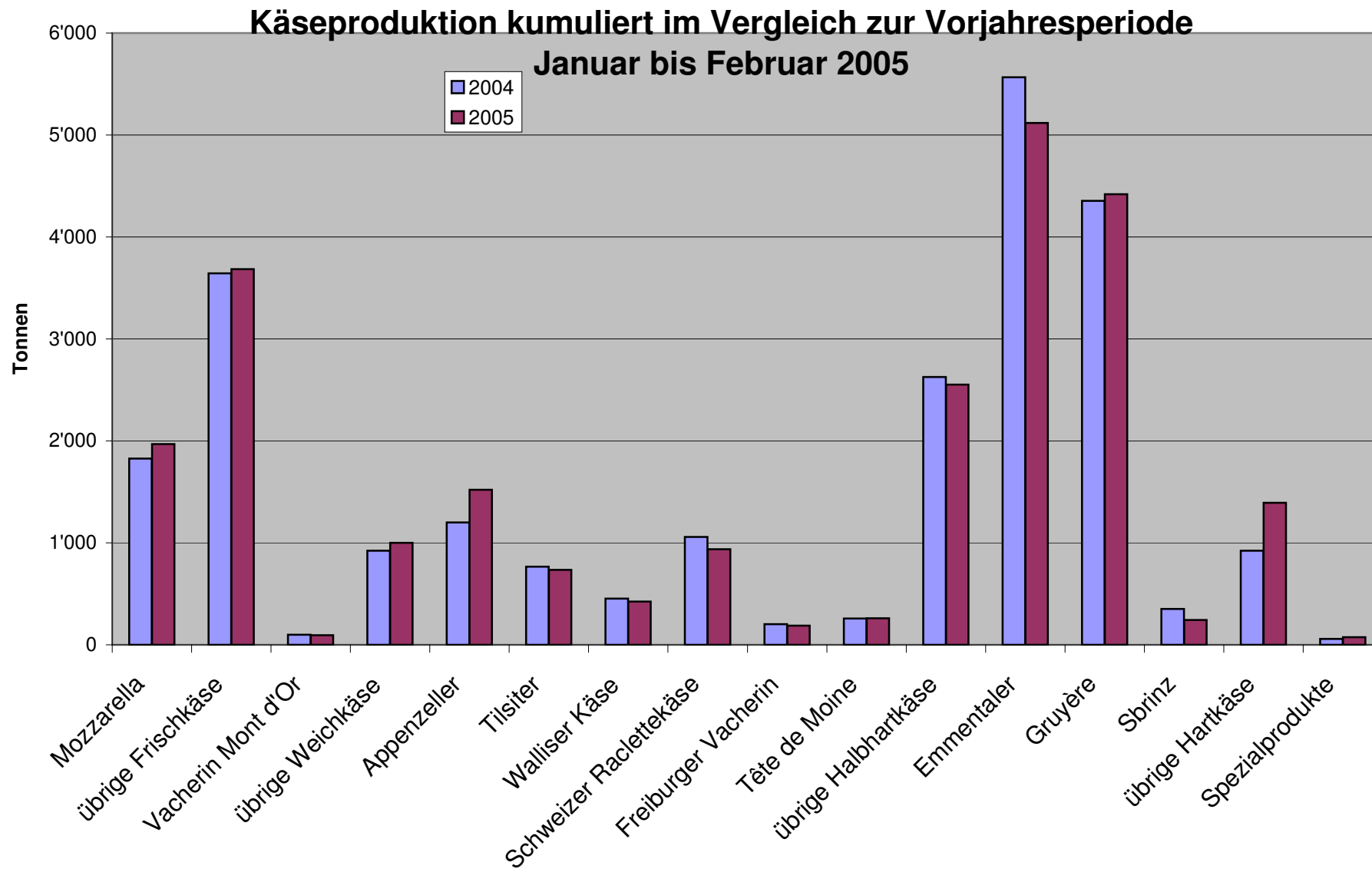
** ab Mai 2004 wird Feta aus Kuhmilch in der Kategorie Frischkäse / Untergruppe übriger Frischkäse erfasst

Käseproduktion 2004

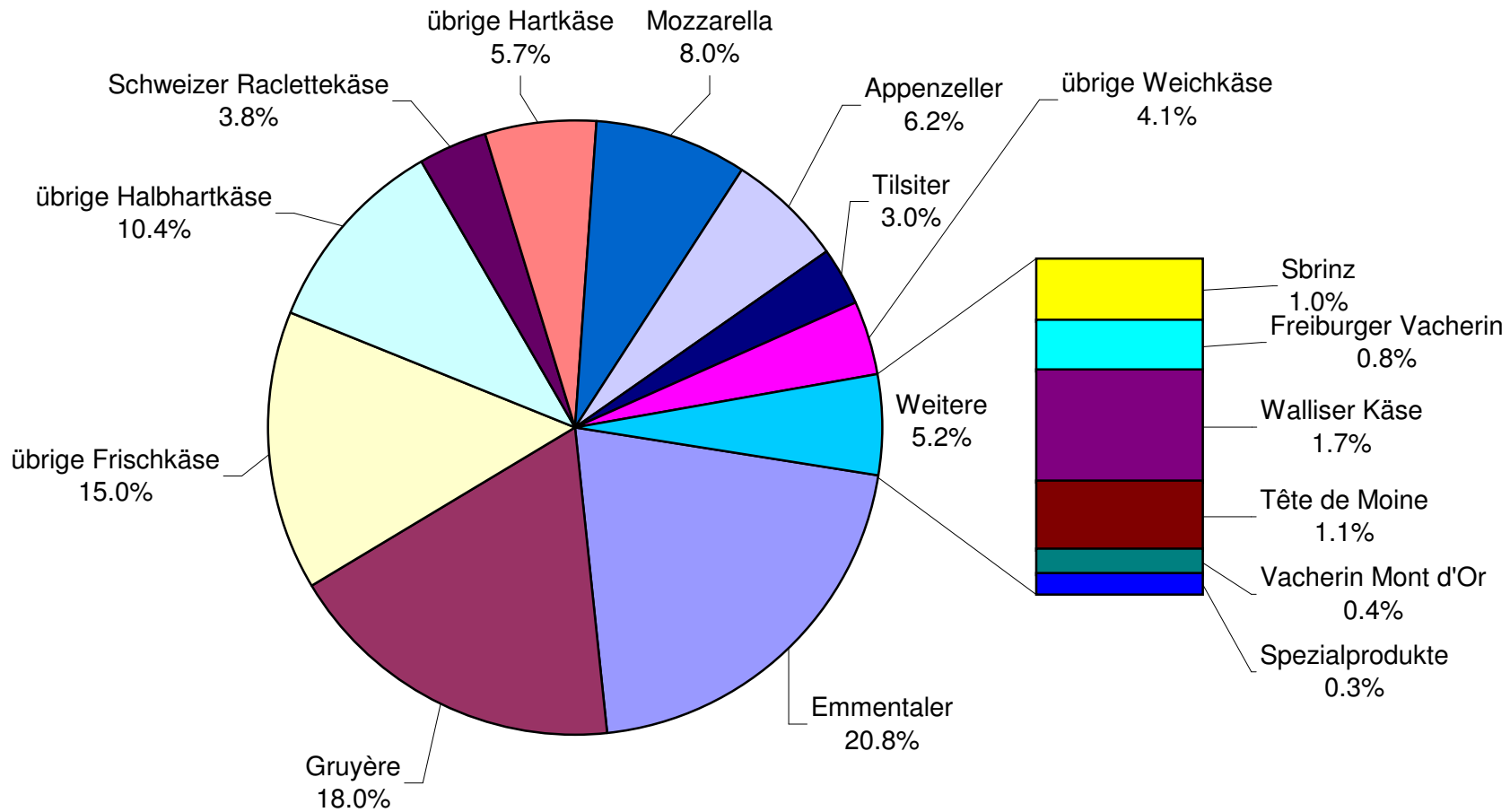
	Jan.	Feb.	März	April	Mai	Juni	Juli	Aug.	Sept.	Okt.	Nov.	Dez.	Kumuliert 2004
	Tonnen	Tonnen	Tonnen	Tonnen	Tonnen	Tonnen	Tonnen	Tonnen	Tonnen	Tonnen	Tonnen	Tonnen	Tonnen
Quark	697	730	852	832	782	856	708	770	755	652	776	726	9'136
Mozzarella	886	941	1'260	1'149	1'283	1'441	1'174	1'366	1'043	934	938	921	13'336
Mascarpone	40	42	48	61	70	47	42	59	43	38	70	71	631
Übrige Frischkäse	1'148	985	1'258	1'206	1'195	1'248	1'064	1'300	1'130	1'118	1'050	1'015	13'717
Frischkäse total	2'772	2'698	3'417	3'247	3'329	3'593	2'987	3'496	2'971	2'743	2'834	2'733	36'820
Weisseschimmelkäse, mager bis viertelfett	0	0	0	0	0	0	0	0	0	0	0	0	0
Weisseschimmelkäse, halb- bis vollfett	94	117	140	109	102	126	112	131	114	97	116	140	1'398
Weisseschimmelkäse, überfett	81	66	80	90	69	67	62	105	68	96	90	100	974
Blau-, Grünschimmelkäse	0	0	0	0	0	19	0	0	0	0	0	0	19
Tomme	155	177	196	194	166	130	172	211	202	199	188	191	2'181
Vacherin Mont d'Or	68	32	3	0	0	0	0	35	106	111	129	98	582
Anderer Weichkäse mager, viertelfett	6	5	9	10	12	6	6	15	8	2	8	4	91
Anderer Weichkäse, halb- bis vollfett	52	54	81	64	64	91	65	66	80	84	70	50	821
Anderer Weichkäse, überfett	55	59	63	52	54	60	49	59	58	43	59	51	662
Weichkäse total	512	510	571	519	466	500	466	621	636	633	660	633	6'727
Appenzeller Käse	546	655	621	569	659	739	701	709	784	738	740	838	8'299
Tilsiter	414	353	420	378	411	433	374	336	338	354	342	300	4'453
Walliser Käse (Walliser Raclettekäse)	225	227	236	223	198	126	77	68	218	236	145	197	2'176
Schweizer Raclettekäse	544	514	661	709	1'050	1'061	1'316	1'340	1'189	1'085	898	575	10'942
Vacherin Fribourgeois	114	88	74	94	162	191	231	234	250	259	199	163	2'059
Tête de Moine	139	119	107	121	137	120	145	162	169	163	141	146	1'669
Jurakäse	30	27	30	27	38	22	23	20	18	20	20	26	301
Winzerkäse	44	39	43	41	34	31	31	38	30	33	31	43	438
Mutschli	26	39	34	31	26	32	28	32	58	54	38	32	430
Alpkäse halbhart	0	0	0	0	2	5	3	7	1'169	424	59	4	1'673
Bündner Bergkäse	93	90	89	97	93	75	50	20	21	40	70	78	816
Berg- und Schnittkäse halbhart	120	116	123	144	146	121	114	96	100	115	111	123	1'429
St. Paulin Suisse	103	61	76	104	65	125	89	73	90	99	92	112	1'089
Schweizer Edamer	76	52	69	71	70	41	78	83	62	64	38	75	779
Kaltgereifte Käse	3	2	2	4	2	2	1	3	1	2	2	2	26
Halbhartkäse mit Schimmelbildung	6	7	6	7	8	7	9	7	19	17	10	12	115
Conveniencekäse	93	103	163	127	88	82	114	112	78	74	87	94	1'215
Schmelzrohware, vollfett	49	61	80	44	56	64	46	44	55	51	68	71	689
Feta aus Kuhmilch	20	29	44	33	0	0	0	0	0	0	0	0	126
Anderer Halbhartkäse, mager bis viertelfett	52	35	58	51	66	58	43	46	55	49	39	31	583
Anderer Halbhartkäse, halb- bis vollfett	527	523	578	662	654	658	559	571	644	716	627	616	7'335
Anderer Halbhartkäse, überfett	124	80	113	99	90	114	103	89	97	121	113	98	1'241
Halbhartkäse total	3'346	3'219	3'628	3'637	4'056	4'108	4'136	4'089	5'443	4'713	3'867	3'635	47'877
Emmentaler	2'979	2'587	3'122	3'230	3'379	2'937	2'635	2'454	2'508	2'592	2'496	2'584	33'503
Switzerland Swiss	148	140	152	158	161	143	174	175	180	200	191	211	2'033
Gruyère	2'189	2'166	2'373	2'411	2'775	2'406	2'171	2'003	2'033	2'186	1'898	2'108	26'719
Alpkäse hart	0	0	0	0	15	109	114	51	1'105	470	28	0	1'892
Anderer Hartkäse, mager bis viertelfett	11	9	7	10	11	9	12	9	12	7	7	4	108
Anderer Hartkäse, halb- bis vollfett	309	300	388	390	385	336	301	291	333	372	345	401	4'151
Anderer Hartkäse, überfett	3	2	3	4	6	3	5	4	3	2	2	2	39
Hartkäse total	5'639	5'204	6'045	6'203	6'732	5'943	5'412	4'987	6'174	5'829	4'967	5'310	68'445
Sbrinz	176	176	178	172	181	168	98	89	100	122	123	133	1'716
Extra Hartkäse total	176	176	178	172	181	168	98	89	100	122	123	133	1'716
Reiner Ziegenkäse	15	25	46	66	77	71	63	63	94	86	33	19	658
Reiner Schafkäse	9	9	13	17	18	17	15	13	12	11	9	10	153
Spezialprodukte total	24	34	59	83	95	87	78	77	106	98	42	29	812
Total alle Käsesorten	12'468	11'840	13'900	13'862	14'859	14'398	13'176	13'358	15'430	14'139	12'493	12'474	162'397

Käseproduktion Februar 2005 im Vergleich zum Vorjahresmonat





Käseproduktion Januar bis Februar 2005 Total 24'610 Tonnen



Konsummilchproduktion

Milchart	Monatliche Produktion		Differenz zum Vorjahres-Monat		Kumulierte Produktion		Differenz zur Vorjahresperiode	
	Februar 2004	Februar 2005	Tonnen	(%)	Jan. - Febr. 2004	Jan. - Febr. 2005	Tonnen	(%)
Rohmilch	1'279	1'024	-255	-19.9	2'640	2'124	-516	-19.5
Fettangereicherte Milch past	3	0	-3	-100.0	8	0	-8	-100.0
Fettangereicherte Milch UHT	84	75	-9	-10.7	156	150	-6	-3.8
Vollmilch past.	6'724	7'919	1'195	17.8	15'247	16'453	1'206	7.9
Vollmilch UHT	13'845	14'006	161	1.2	31'656	26'099	-5'557	-17.6
teilentrahmte Milch past.	5'924	6'056	132	2.2	12'531	12'838	307	2.4
teilentrahmte Milch UHT	12'576	10'163	-2'413	-19.2	20'879	21'255	376	1.8
Trinkmagermilch past.	1	17	16	1600.0	1	57	56	5'600.0
Trinkmagermilch UHT	1'224	1'111	-113	-9.2	2'922	2'616	-306	-10.5
Total Konsummilch	41'660	40'371	-1'289	-3.1	86'040	81'592	-4'448	-5.2

Butterproduktion und -verkäufe

Butterproduktion

	Monatliche Produktion		Differenz zum Vorjahres-Monat		Kumulierte Produktion		Differenz zur Vorjahresperiode	
	Februar 2004	Februar 2005	Tonnen	(%)	Jan. - Febr. 2004	Jan. - Febr. 2005	Tonnen	(%)
	Tonnen	Tonnen			Tonnen	Tonnen		
	3'470	3'447	-23	-0.7	7'584	7'441	-143	-1.9

Butterverkäufe (inkl. Importbutter)

	Monatliche Verkäufe		Differenz zum Vorjahres-Monat		Kumulierte Verkäufe		Differenz zur Vorjahresperiode	
	Februar 2004	Februar 2005	Tonnen	(%)	Jan. - Febr. 2004	Jan. - Febr. 2005	Tonnen	(%)
	Tonnen	Tonnen			Tonnen	Tonnen		
Vorzugsbutter	440	508	68	15.5	987	989	2	0.2
Die Butter, Industrie-/Gewerbebutter	2'084	1'894	-190	-9.1	3'830	3'646	-184	-4.8
Käsereibutter	27	26	-1	-3.7	55	51	-4	-7.3
übrige Butter	245	245	0	0.0	473	481	8	1.7
Eingesottene Butter	315	332	17	5.4	687	706	19	2.8
übrige entwässerte Butter	20	29	9	45.0	41	50	9	22.0
Total Inlandverkäufe	3'131	3'034	-97	-3.1	6'073	5'923	-150	-2.5
Export	0	0			0	0		
Veredelungsverkehr*	52	1	-51	-98.1	77	28	-49	-63.6
Total	3'183	3'035	-148	-4.6	6'150	5'951	-199	-3.2

* Quelle: BOB

Produktion von Milchspezialitäten

Konsumrahm

	Monatliche Produktion		Differenz zum Vorjahres-Monat		Kumulierte Produktion		Differenz zur Vorjahresperiode	
	<i>Februar 2004</i>	<i>Februar 2005</i>	Tonnen	(%)	<i>Jan. - Febr. 2004</i>	<i>Jan. - Febr. 2005</i>	Tonnen	(%)
	Tonnen	Tonnen			Tonnen	Tonnen		
Doppelrahm	40	45	5	12.5	78	74	-4	-5.1
Vollrahm 35%	2'030	2'066	36	1.8	3'593	3'644	51	1.4
Halbrahm	1'216	1'153	-63	-5.2	2'078	2'111	33	1.6
Kaffeerahm	2'251	1'930	-321	-14.3	4'004	3'732	-272	-6.8
Total Konsumrahm	5'537	5'194	-343	-6.2	9'753	9'561	-192	-2.0

Andere Milchspezialitäten

	Monatliche Produktion		Differenz zum Vorjahres-Monat		Kumulierte Produktion		Differenz zur Vorjahresperiode	
	<i>Februar 2004</i>	<i>Februar 2005</i>	Tonnen	(%)	<i>Jan. - Febr. 2004</i>	<i>Jan. - Febr. 2005</i>	Tonnen	(%)
	Tonnen	Tonnen			Tonnen	Tonnen		
Sauermilch	269	274	5	1.9	534	519	-15	-2.8
Sauerrahm	35	98	63	180.0	70	170	100	142.9
Dessertprodukte	2'378	2'037	-341	-14.3	4'317	4'034	-283	-6.6
Milchgetränke	2'855	4'395	1'540	53.9	5'252	8'256	3'004	57.2
Jogurt	10'456	11'358	902	8.6	20'962	22'132	1'170	5.6
Kefir	7	6	-1	-14.3	15	14	-1	-6.7
Speiseeis	1'600	2'042	442	27.6	2'597	2'911	314	12.1

Produktion Milchpulver und Milchkondensat

	Monatliche Produktion		Differenz zum Vorjahres-Monat		Kumulierte Produktion		Differenz zur Vorjahresperiode	
	Februar 2004	Februar 2005	Tonnen	(%)	Jan. - Febr. 2004	Jan. - Febr. 2005	Tonnen	(%)
	Tonnen	Tonnen			Tonnen	Tonnen		
Vollmilchpulver	1'070	1'203	133	12.4	2'512	3'192	680	27.1
Teilenträhmtes Milchpulver	207	340	133	64.3	364	590	226	62.1
Fettangereichertes Milchpulver & Rahmpulver	29	27	-2	-6.9	63	59	-4	-6.3
Magermilchpulver	2'486	2'542	56	2.3	5'193	4'868	-325	-6.3
Buttermilchpulver	12	25	13	108.3	12	83	71	591.7
Molkenpulver	123	180	57	46.3	188	256	68	36.2
Milchkondensat	201	113	-88	-43.8	435	465	30	6.9

Käseexport nach Produkten/Gruppen

Käsesorte / Kategorie	Monatliche Exporte		Differenz zum Vorjahres-Monat		Kumulierte Exporte		Differenz zur Vorjahresperiode	
	Februar 2004 Tonnen	Februar 2005 Tonnen	Tonnen	(%)	Jan. - Febr. 2004 Tonnen	Jan. - Febr. 2005 Tonnen	Tonnen	(%)
Frischkäse inkl. Quark total	3.9	2.5	-1.4	-35.9 %	6.0	4.9	-1.1	-18.3 %
Vacherin Mont d'Or	1.8	4.1	2.3	127.8 %	5.2	10.8	5.6	107.7 %
Weichkäse andere	15.2	59.1	43.9	288.8 %	26.4	115.1	88.7	336.0 %
Weichkäse total	17.0	63.2	46.2	271.8 %	31.6	125.9	94.3	298.4 %
Appenzeller Käse	340.7	441.7	101.0	29.6 %	698.5	805.2	106.7	15.3 %
Tilsiter	37.3	24.6	-12.7	-34.0 %	61.2	40.5	-20.7	-33.8 %
Raclette	37.1	68.5	31.4	84.6 %	84.6	108.5	23.9	28.3 %
Vacherin Fribourgeois	20.5	28.0	7.5	36.6 %	38.6	48.8	10.2	26.4 %
Tête de Moine	41.0	65.3	24.3	59.3 %	109.5	112.7	3.2	2.9 %
Halbhartkäse andere	30.4	81.0	50.6	166.4 %	44.1	103.1	59.0	133.8 %
Halbhartkäse total	507.0	709.1	202.1	39.9 %	1'036.5	1'218.8	182.3	17.6 %
Emmentaler	1'857.7	1'860.1	2.4	0.1 %	3'735.3	3'629.1	-106.2	-2.8 %
Gruyère	869.7	762.0	-107.7	-12.4 %	1'592.3	1'605.3	13.0	0.8 %
Switzerland Swiss		197.1	197.1			353.9	353.9	
Hartkäse übrige	32.9	6.4	-26.5	-80.5 %	43.3	10.9	-32.4	-74.8 %
Hartkäse total	2'760.3	2'825.6	65.3	2.4 %	5'370.9	5'599.2	228.3	4.3 %
Sbrinz	100.1	54.5	-45.6	-45.6 %	190.3	89.1	-101.2	-53.2 %
Extra Hartkäse total	100.1	54.5	-45.6	-45.6 %	190.3	89.1	-101.2	-53.2 %
Schmelzkäse total	311.6	304.9	-6.7	-2.2 %	752.5	655.0	-97.5	-13.0 %
Fertigfondue total	276.3	282.5	6.2	2.2 %	605.4	657.2	51.8	8.6 %
andere Käse total	29.8	5.4	-24.4	-81.9 %	34.3	11.6	-22.7	-66.2 %
Total	4'006.0	4'247.7	241.7	6.0 %	8'027.5	8'361.7	334.2	4.2 %

Quelle: OZD

Käseexport nach Ländern

Februar 2005

Land	Käseexport nach Ländern																				TOTAL
	t	t	t	t	t	t	t	t	t	t	t	t	t	t	t	t	t	t	t	t	
EUROPA																					
Deutschland	224.2	184.3	*	*	5.4	414.0	315.3	6.3	12.7	35.4	15.5	57.3	442.6	1.6	0.3	55.6	57.4	3.6	2.8	21.0	
Frankreich	188.2	190.8	*	*	0.6	379.7	75.6	18.4	13.4	14.9	*	5.2	127.5	0.4	*	2.6	3.0	5.1	0.0	45.9	
Italien	882.3	34.9	*	*	0.0	917.1	1.6	*	*	1.8	*	0.0	3.4	0.5	0.0	0.0	0.5	234.1	1.3	5.3	
BeNeLux	80.8	65.6	*	*	0.1	146.6	8.8	1.3	14.0	3.2	0.2	1.0	28.6	0.0	*	0.0	0.0	22.9	0.0	86.9	
Grossbritannien	19.6	46.3	*	*	0.0	66.0	1.0	*	*	0.1	*	0.0	1.1	0.0	*	0.0	0.0	0.8	0.0	2.9	
Spanien/Portugal	10.3	17.2	*	*	0.1	27.6	*	*	*	*	*	0.0	0.0	0.0	*	0.0	0.0	4.4	0.0	40.0	
Europa nicht zugeordnet / übriges Europa	277.4	40.6	36.2	3.0	0.1	357.2	31.9	0.3	3.6	8.8	8.0	11.2	63.7	0.0	3.8	0.0	3.8	15.1	0.1	14.9	
TOTAL EUROPA	1'682.8	579.7	36.2	3.0	6.4	2'308.2	434.2	26.3	43.7	64.2	23.7	74.8	666.9	2.5	4.0	58.2	64.6	285.9	4.1	216.9	
Andere Länder																					
Kanada	44.7	*	*	*	0.0	44.7	2.1	*	*	0.1	*	0.5	2.7	0.0	*	0.0	0.0	8.6	0.2	22.7	
USA	104.9	86.0	*	*	0.0	191.0	4.7	0.2	14.8	0.9	*	4.5	25.0	0.0	*	0.1	0.1	0.0	0.0	1.5	
Kanada / USA nicht zugeordnet/ andere Länder	27.7	96.2	18.3	194.1	0.0	336.3	0.7	1.4	10.0	0.2	1.0	1.2	14.5	0.0	0.1	0.8	0.8	10.3	1.0	41.4	
TOTAL ANDERE LÄNDER	177.3	182.3	18.3	194.1	0.0	571.9	7.4	1.7	24.8	1.2	1.0	6.2	42.3	0.0	0.1	0.9	1.0	19.0	1.2	65.6	
TOTAL	1'860.1	762.0	54.5	197.1	6.4	2'880.1	441.7	28.0	68.5	65.3	24.6	81.0	709.1	2.5	4.1	59.1	65.6	304.9	5.4	282.5	

* Aus Datenschutzgründen sind Käseexporte mit weniger als drei Exporteuren nicht nach Ländern zugeordnet (Zusammenzug in 'Europa nicht zugeordnet' bzw. Kanada USA nicht zugeordnet/andere Länder)

Quelle: OZD

Käseexport nach Ländern

#BEZUG!

	#BEZUG!																				
	Emmentaler Gruyère Sbrinz übrige Hartkäse Hartkäse total Appenzeller Käse Vacherin Fribourgeois Raclette Tête de Moine Tilsiter übrige Halbhartkäse Halbhartkäse total Frischkäse inkl. Quark Vacherin Mont d'Or übrige Weichkäse Weichkäse total Schmelzkäse andere Käse Fertigfondue																				
Land	t	t	t	t	t	t	t	t	t	t	t	t	t	t	t	t	t	t	t	t	t
EUROPA																					
Deutschland	109.1	96.7	*	6.5	212.3	242.9	4.9	8.9	23.7	18.7	21.6	320.7	1.7	0.5	11.3	13.4	3.7	4.0	6.4	560.5	
Frankreich	211.8	144.4	*	3.4	359.7	53.9	10.9	5.8	6.6	*	0.0	77.2	0.2	*	3.0	3.1	0.0	0.5	46.6	487.1	
Italien	864.0	50.2	*	0.0	914.3	1.7	*	*	1.3	*	0.0	3.0	0.0	0.0	0.0	0.0	208.4	0.0	10.3	1'135.9	
BeNeLux	69.9	55.5	*	0.2	125.5	11.1	1.0	12.0	3.6	0.1	0.3	28.0	0.0	*	0.0	0.0	24.4	6.0	57.9	241.9	
Grossbritannien	12.5	30.2	*	0.0	42.7	0.5	*	*	0.2	*	0.0	0.7	0.0	*	0.0	0.0	2.9	0.0	5.1	51.4	
Spanien/Portugal	10.8	19.1	*	0.0	30.0	*	*	*	*	*	0.0	0.0	0.0	*	0.0	0.0	8.8	0.0	45.4	84.2	
Europa nicht zugeordnet / übriges Europa	316.7	43.7	86.8	3.9	451.1	24.7	0.6	2.6	3.4	16.7	0.8	48.7	2.1	1.1	0.0	3.2	11.3	18.0	17.9	550.2	
TOTAL EUROPA	1'594.8	439.9	86.8	14.0	2'135.5	334.7	17.3	29.3	38.8	35.4	22.7	478.3	3.9	1.6	14.3	19.9	259.5	28.5	189.5	3'111.2	
Andere Länder																					
Kanada	47.1	*	*	0.0	47.1	1.4	*	*	0.7	*	0.7	2.7	0.0	*	0.1	0.1	6.3	0.0	55.7	112.0	
USA	175.0	271.1	*	18.9	465.0	3.9	2.6	2.2	1.2	*	6.4	16.3	0.0	*	0.0	0.0	20.8	0.1	18.5	520.6	
zugeordnet/ andere Länder	40.8	158.6	13.3	0.0	212.8	0.7	0.6	5.6	0.3	1.8	0.7	9.7	0.0	0.1	0.9	1.0	24.9	1.2	12.5	262.1	
TOTAL ANDERE LÄNDER	262.9	429.7	13.3	18.9	724.9	6.0	3.2	7.8	2.2	1.8	7.7	28.7	0.0	0.1	1.0	1.1	52.1	1.2	86.8	894.8	
TOTAL	1'857.7	869.7	100.1	32.9	2'860.4	340.7	20.5	37.1	41.0	37.3	30.4	507.0	3.9	1.8	15.2	20.9	311.6	29.8	276.3	4'006.0	

* Aus Datenschutzgründen sind Käseexporte mit weniger als drei Exporteuren nicht nach Ländern zugeordnet (Zusammenzug in 'Europa nicht zugeordnet' bzw. Kanada USA nicht zugeordnet/andere Länder)

Quelle: OZD

Käseexport nach Ländern, kumuliert

Januar bis Februar 2005

Land	Januar		Februar		März		April		Mai		Juni		Juli		August		September		Oktober		November		Dezember		TOTAL
	t	t	t	t	t	t	t	t	t	t	t	t	t	t	t	t	t	t	t	t	t	t	t	t	
EUROPA																									
Deutschland	352.7	302.2	*	*	6.1	661.1	578.7	14.1	15.7	54.2	24.6	70.6	757.8	2.9	0.5	108.1	111.5	6.3	6.5	62.0					1'605.1
Frankreich	348.5	331.4	*	*	1.9	681.8	129.5	28.5	17.1	31.8	*	6.2	213.2	0.5	*	4.9	5.4	8.2	0.0	87.4					996.0
Italien	1'751.4	64.6	*	*	0.0	1'816.0	2.2	*	*	2.2	*	0.0	4.4	1.4	0.1	0.0	1.6	489.1	1.9	7.4					2'320.4
BeNeLux	155.2	117.4	*	*	0.4	273.0	19.1	2.6	30.7	6.7	0.2	1.1	60.4	0.0	*	0.0	0.0	52.3	0.0	156.1					541.8
Grossbritannien	44.5	88.5	*	*	0.0	133.0	1.9	*	*	0.2	*	0.0	2.1	0.0	*	0.0	0.0	2.3	0.0	5.1					142.6
Spanien/Portugal	16.3	31.3	*	*	0.1	47.7	*	*	*	*	*	0.0	0.0	0.0	*	0.0	0.0	7.4	0.0	90.7					145.8
Europa nicht zugeordnet / übriges Europa	474.4	102.6	69.6	3.0	1.9	651.5	53.1	0.3	4.7	14.3	14.0	14.4	100.9	0.0	10.1	0.0	10.1	15.1	0.1	44.2					821.9
TOTAL EUROPA	3'143.1	1'038.0	69.6	3.0	10.5	4'264.2	784.6	45.6	68.3	109.3	38.7	92.2	1'138.8	4.9	10.7	113.0	128.5	580.7	8.4	452.9					6'573.5
Andere Länder																									
Kanada	76.0	*	*	*	0.0	76.0	3.2	*	*	1.1	*	1.4	5.8	0.0	*	0.0	0.0	43.5	0.2	108.0					233.4
USA	337.9	384.0	*	*	0.4	722.3	15.9	1.2	21.6	1.8	*	7.2	47.7	0.0	*	0.3	0.3	15.1	0.7	26.4					812.5
Kanada / USA nicht zugeordnet/ andere Länder	72.0	183.3	19.5	350.9	0.0	625.7	1.4	2.1	18.6	0.5	1.8	2.3	26.7	0.0	0.1	1.8	2.0	15.8	2.3	69.9					742.4
TOTAL ANDERE LÄNDER	485.9	567.3	19.5	350.9	0.4	1'424.1	20.6	3.2	40.2	3.4	1.8	10.9	80.1	0.0	0.1	2.1	2.2	74.3	3.2	204.3					1'788.2
TOTAL	3'629.1	1'605.3	89.1	353.9	10.9	5'688.3	805.2	48.8	108.5	112.7	40.5	103.1	1'218.9	4.9	10.8	115.1	130.7	655.0	11.6	657.2					8'361.7

* Aus Datenschutzgründen sind Käseexporte mit weniger als drei Exporteuren nicht nach Ländern zugeordnet (Zusammenzug in 'Europa nicht zugeordnet' bzw. Kanada USA nicht zugeordnet/andere Länder)

Quelle: OZD

Käseexport nach Ländern, kumuliert

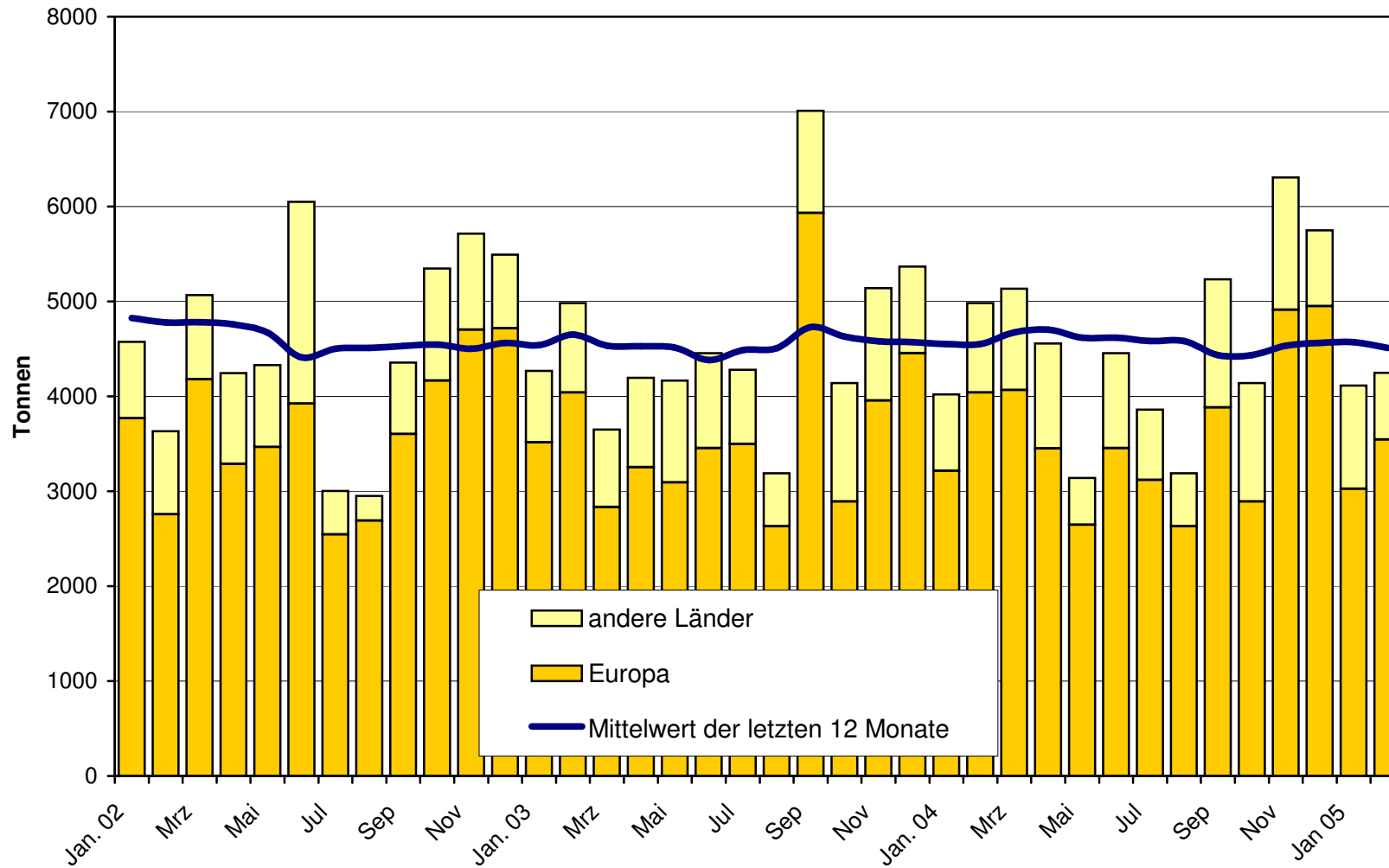
Januar bis #BEZUG!

Land	Käseexport nach Ländern, kumuliert																				TOTAL
	t	t	t	t	t	t	t	t	t	t	t	t	t	t	t	t	t	t	t	t	
	Emmentaler	Gruyere	Sbrinz	übrige Hartkäse	Hartkäse total	Appenzeller Käse	Vacherin Fribourgeois	Raclette	Tête de Moine	Tilsiter	übrige Halbhartkäse	Halbhartkäse total	Frischkäse inkl. Quark	Vacherin Mont d'Or	übrige Weichkäse	Weichkäse total	Schmelzkäse	andere Käse	Fertigfondue		
EUROPA																					
Deutschland	202.6	202.9		9.7	415.2	518.4	10.0	20.9	64.9	25.0	32.8	672.0	3.4	0.7	19.7	23.8	11.4	5.8	63.8	1'192.1	
Frankreich	368.9	270.0		3.5	642.4	88.4	20.6	12.5	19.3		0.3	141.1	0.5		5.2	5.6	0.5	0.6	83.1	873.3	
Italien	1'669.1	75.0		0.0	1'744.1	3.3			3.4		0.1	6.8	0.0	0.1	0.0	0.1	534.2	0.0	17.8	2'302.9	
BeNeLux	158.7	116.3		0.2	275.2	20.0	2.3	20.8	7.8	0.1	0.3	51.3	0.0		0.2	0.2	61.4	6.0	176.6	570.8	
Grossbritannien	51.5	76.3		0.0	127.8	2.2			0.5		0.0	2.7	0.0		0.0	0.0	4.2	0.0	12.7	147.4	
Spanien/Portugal	13.5	45.7		0.0	59.3						0.0	0.0	0.0		0.0	0.0	8.8	0.0	78.4	146.5	
Europa nicht zugeordnet / übriges Europa	632.7	82.7	176.3	10.7	902.4	53.4	0.7	10.2	9.4	32.8	1.0	107.5	2.1	3.6	0.0	5.7	12.6	19.4	46.8	1'094.4	
TOTAL EUROPA	3'097.0	868.8	176.3	24.2	4'166.3	685.8	33.5	64.3	105.4	57.9	34.5	981.4	6.0	4.4	25.1	35.5	633.1	31.8	479.3	6'327.4	
Andere Länder																					
Kanada	65.5			0.0	65.5	2.6			0.9		1.0	4.5	0.0		0.1	1.5	34.2	0.0	70.7	174.9	
USA	495.3	488.8		19.1	1'003.2	7.7	4.1	8.2	2.8		7.1	29.8	0.0		0.0	0.0	35.5	0.6	19.2	1'088.4	
Kanada / USA nicht zugeordnet/ andere Länder	77.4	234.5	14.0	0.0	326.0	2.5	1.1	12.1	0.4	3.3	1.4	20.8	0.0	0.8	1.2	2.0	49.7	1.9	36.2	436.6	
TOTAL ANDERE LÄNDER	638.3	723.3	14.0	19.1	1'394.7	12.7	5.2	20.3	4.1	3.3	9.5	55.1	0.0	0.8	1.3	2.1	119.4	2.5	126.1	1'699.9	
TOTAL	3'735.3	1'592.2	190.3	43.3	5'561.0	698.5	38.6	84.6	109.5	61.2	44.1	1'036.5	6.0	5.2	26.4	37.7	752.5	34.3	605.4	8'027.3	

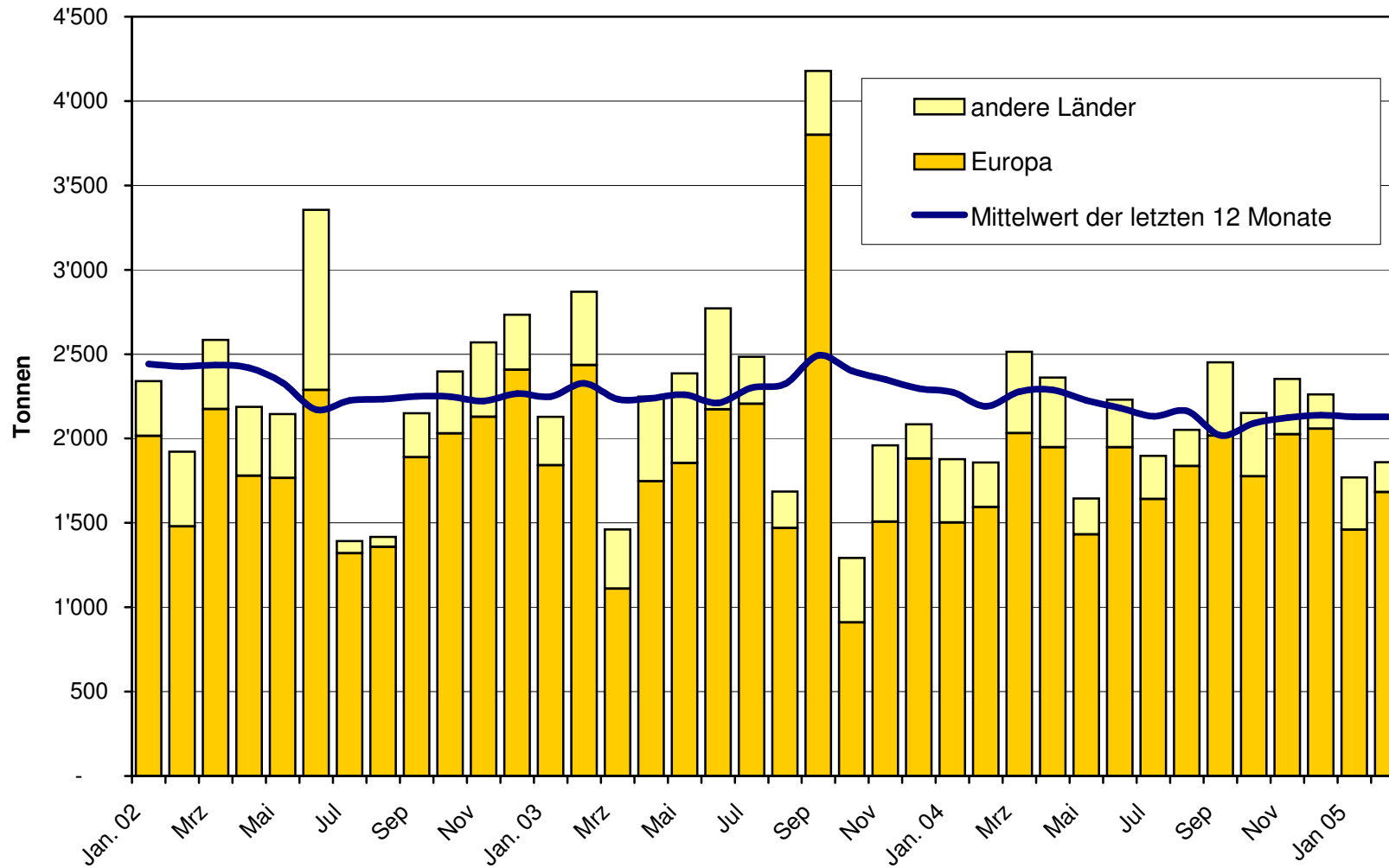
* Aus Datenschutzgründen sind Käseexporte mit weniger als drei Exporteuren nicht nach Ländern zugeordnet (Zusammenzug in 'Europa nicht zugeordnet' bzw. Kanada USA nicht zugeordnet/andere Länder)

Quelle: OZD

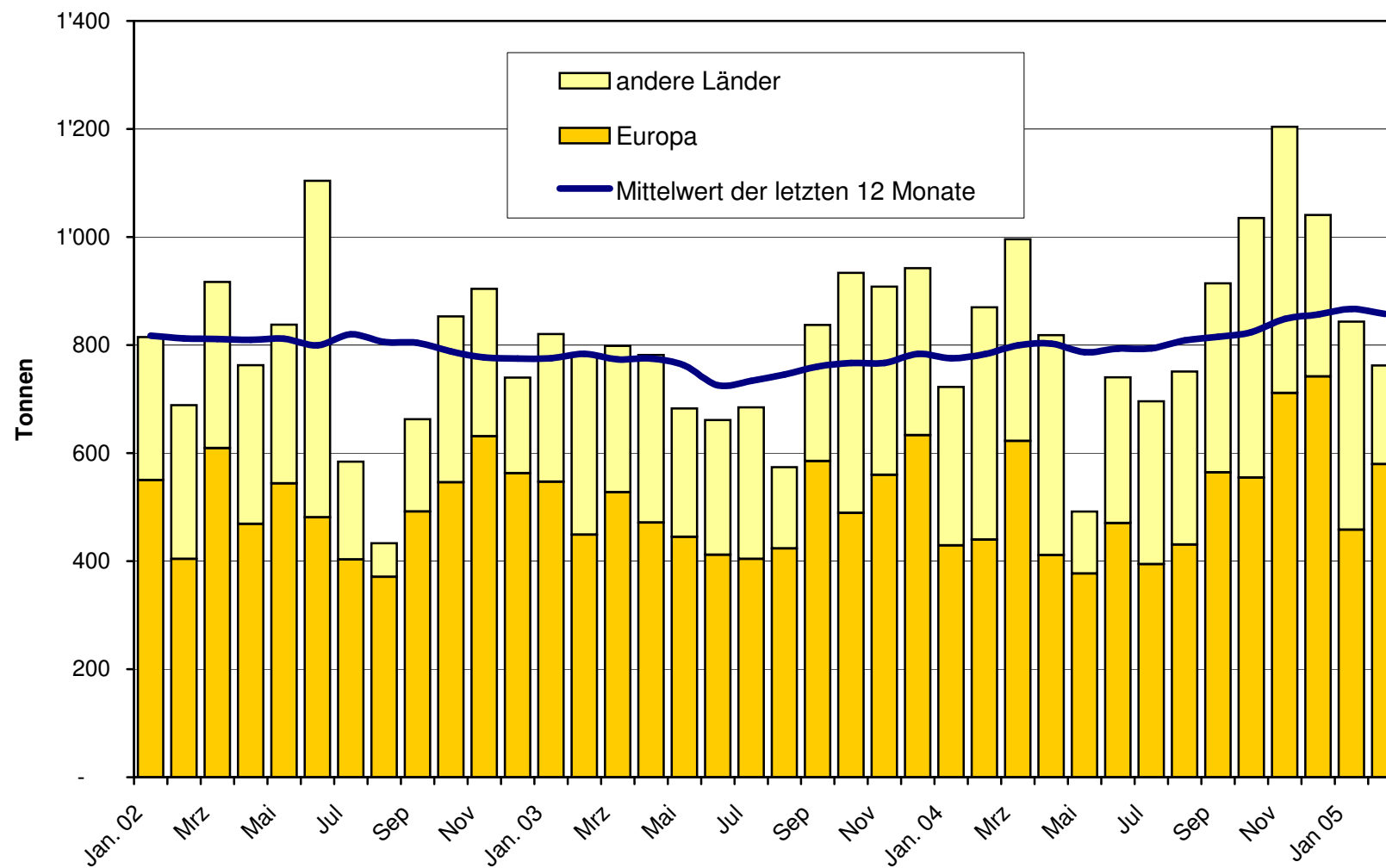
Total Käseexport (inkl. Fertigfondue und Schmelzkäse) ab 2002 Mittelwert der letzten 12 Monate



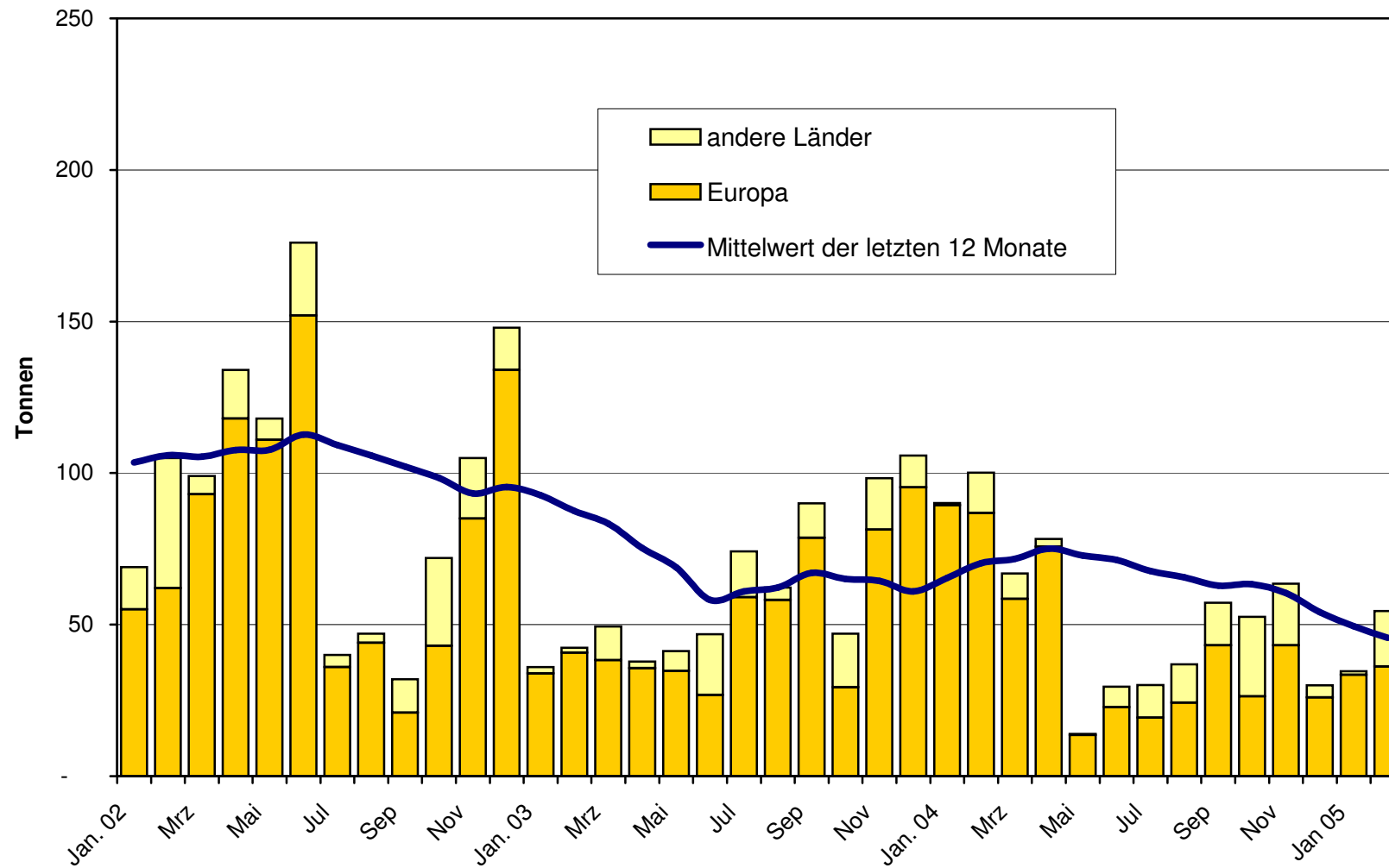
Emmentaler Export ab 2002 Mittelwert der letzten 12 Monate



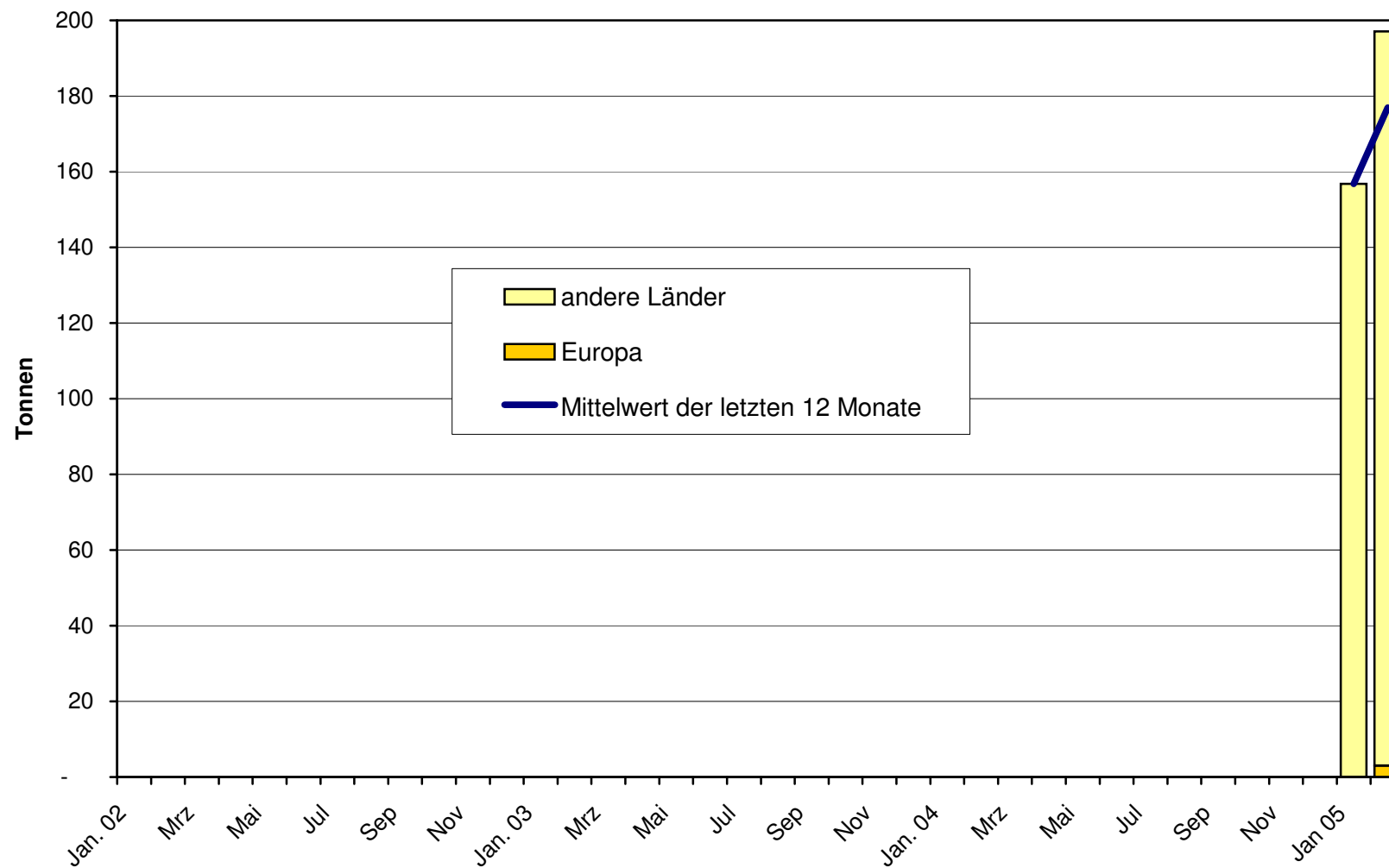
Gruyère Export ab 2002 Mittelwert der letzten 12 Monate



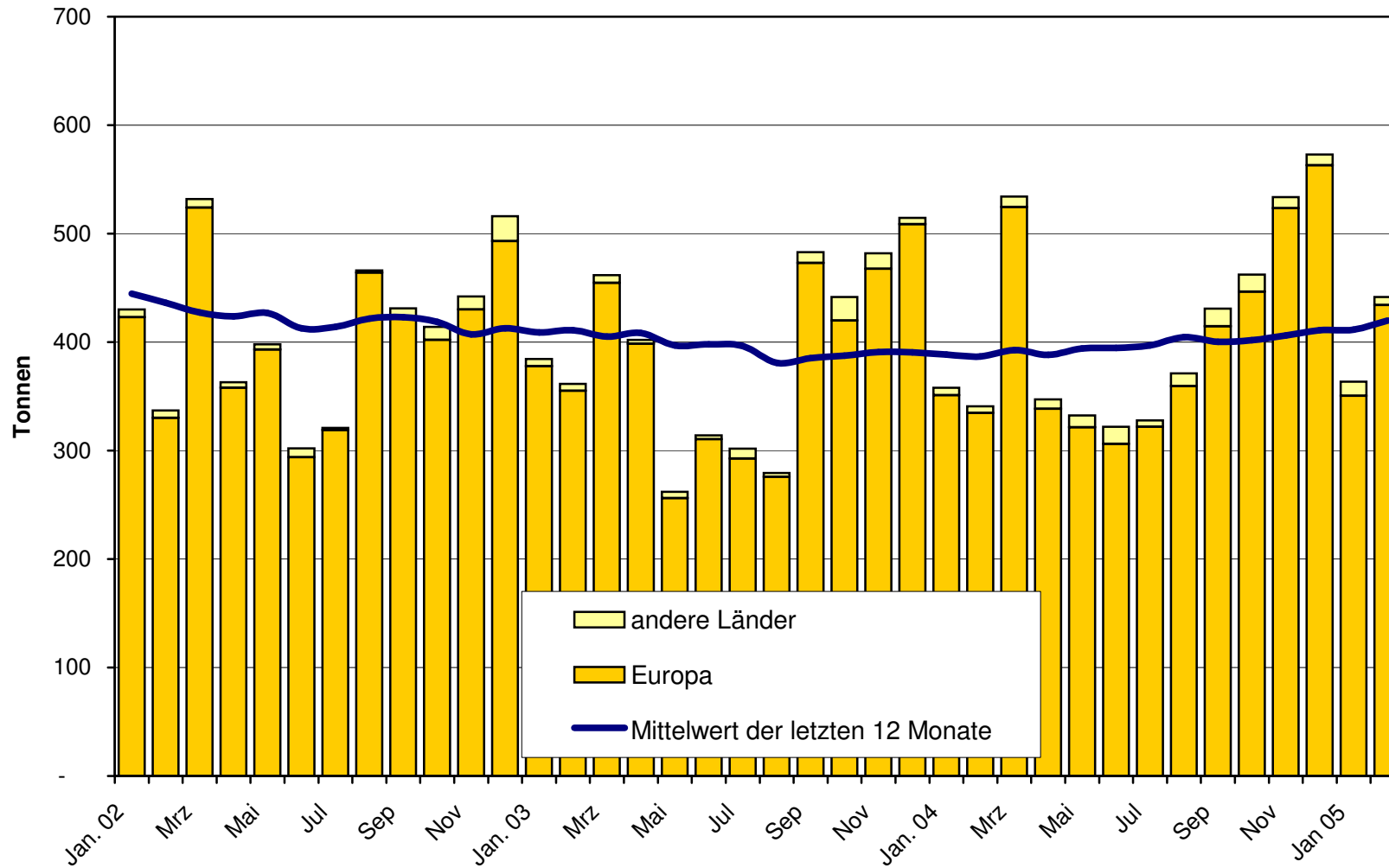
Sbrinz Export ab 2002 Mittelwert der letzten 12 Monate



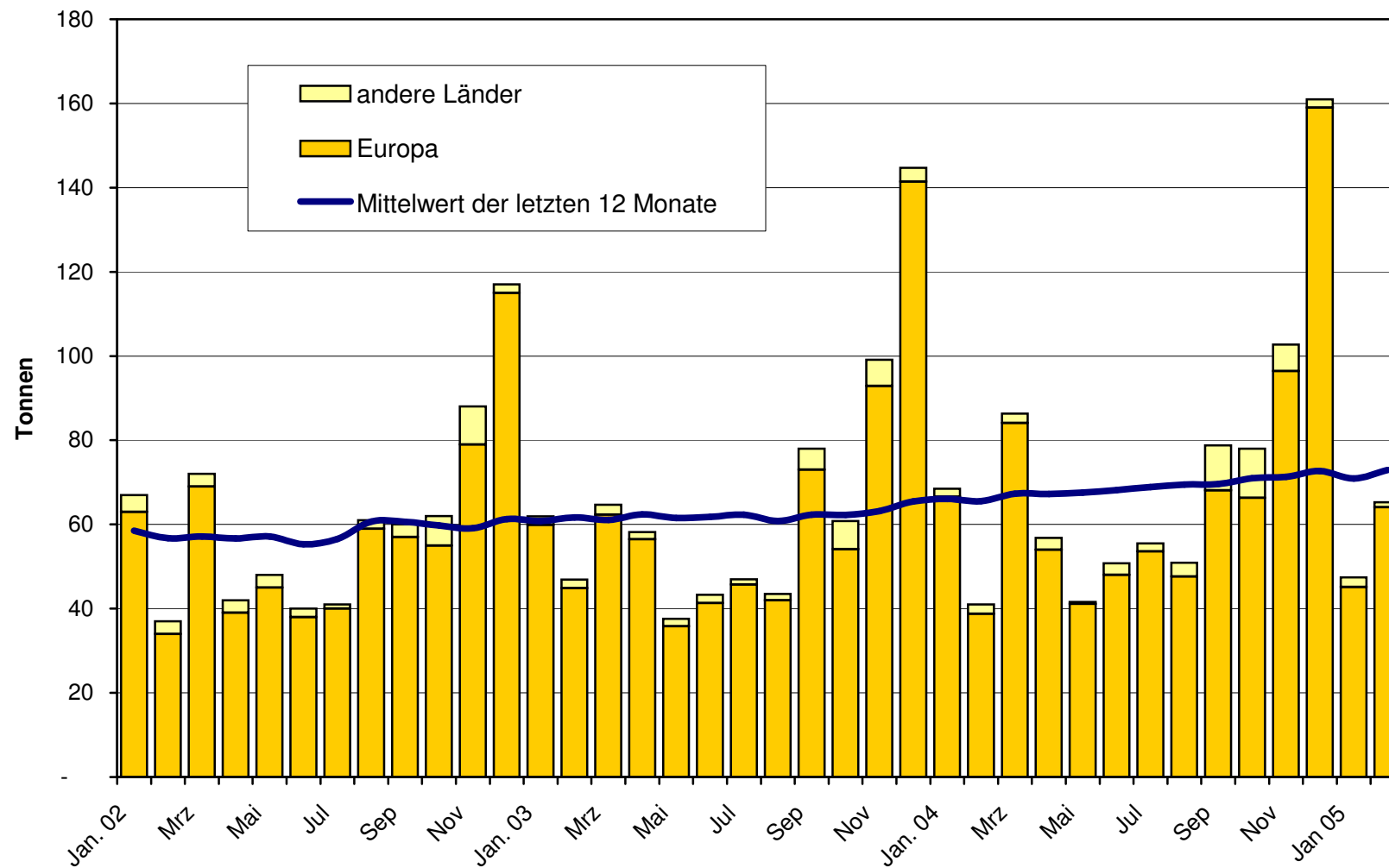
Switzerland Swiss Export ab 2005



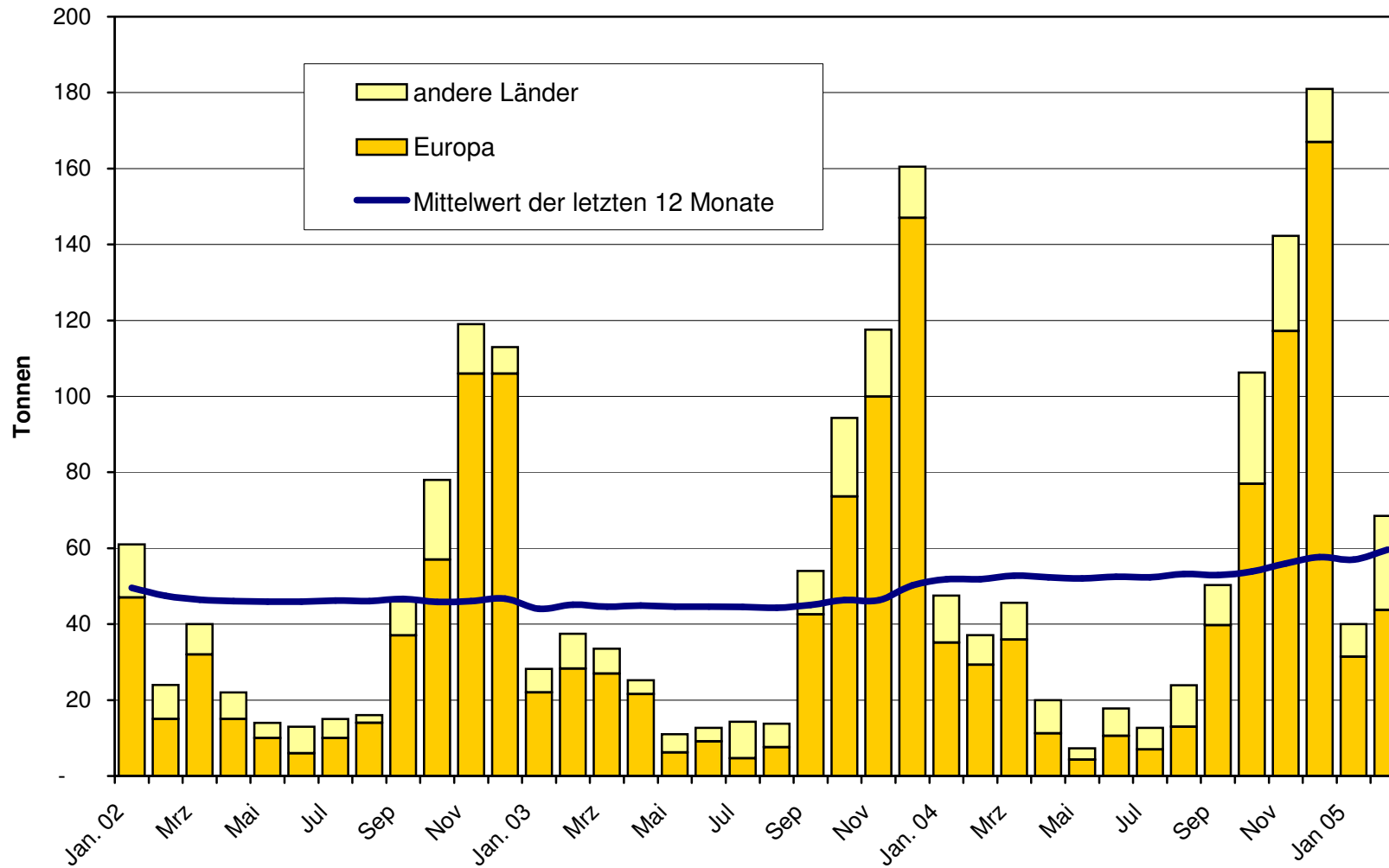
Appenzeller Käse Export ab 2002 Mittelwert der letzten 12 Monate



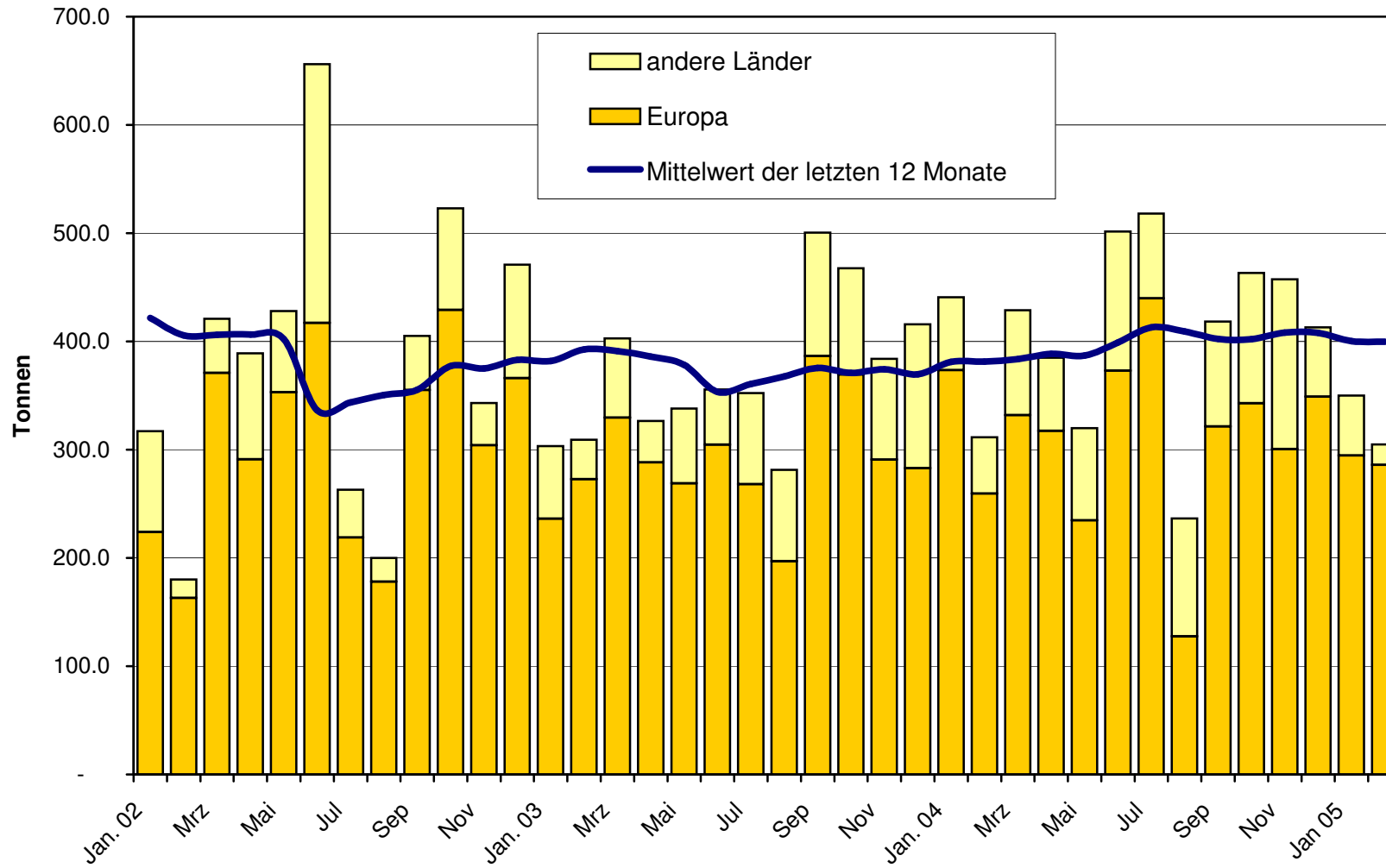
Tête de Moine Export ab 2002 Mittelwert der letzten 12 Monate



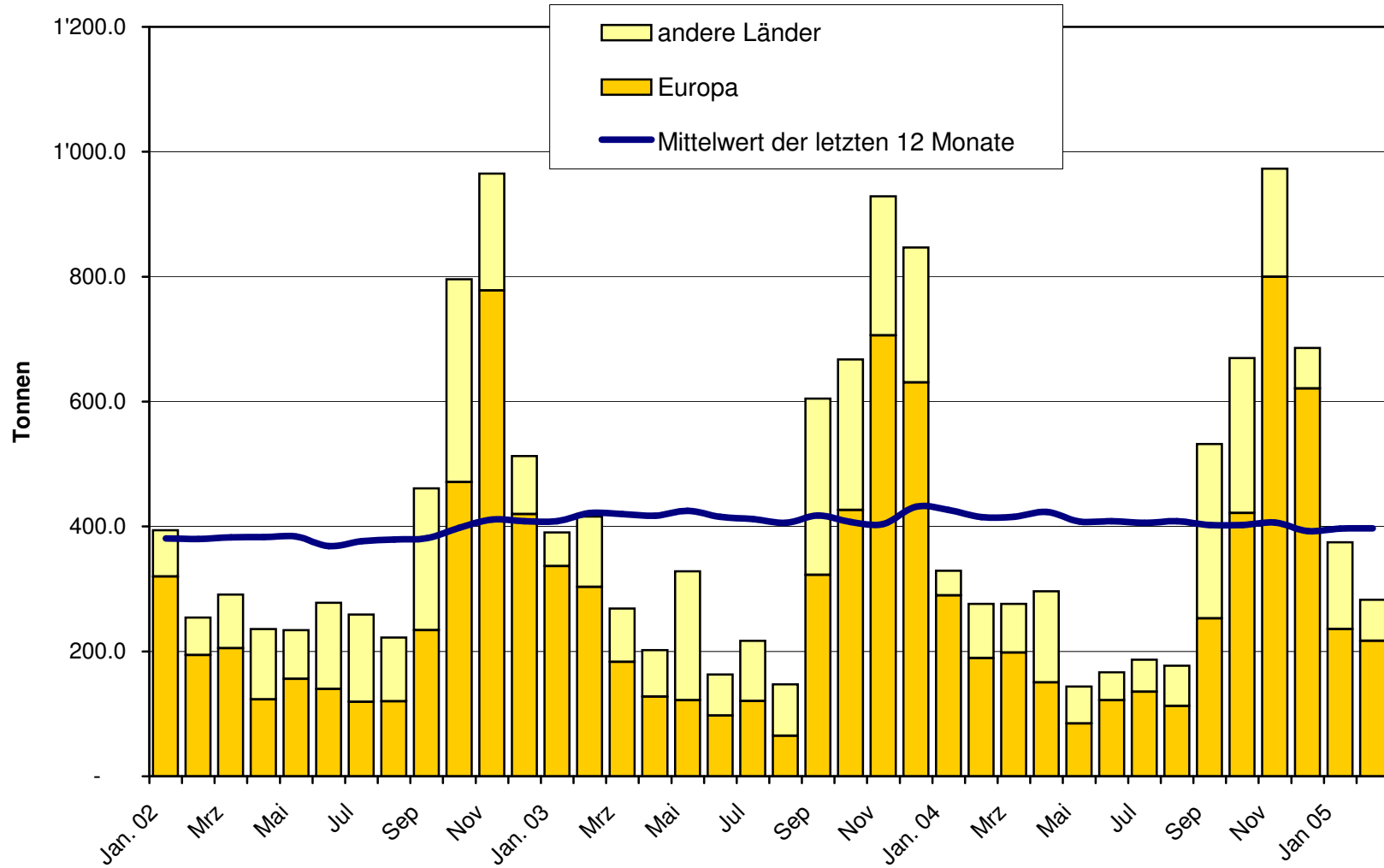
Raclette Suisse Export ab 2002 Mittelwert der letzten 12 Monate



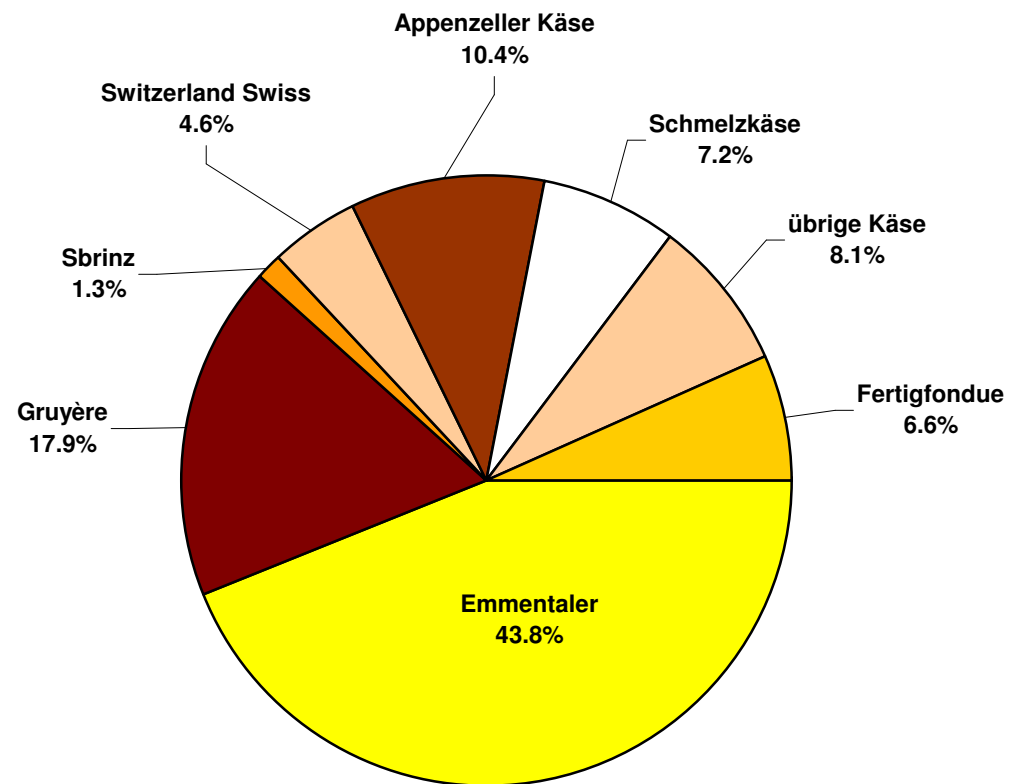
Schmelzkäse Export ab 2002 Mittelwert der letzten 12 Monate



**Fertigfondue Export ab 2002
Mittelwert der letzten 12 Monate**



Anteil Käseexporte je Sorte, Februar 2005 Total 4'248 Tonnen



Käseimport nach Produkten/Gruppen

Käsesorte / Kategorie	Monatliche Importe		Differenz zum Vorjahres-Monat		Kumulierte Importe		Differenz zur Vorjahresperiode	
	Februar 2004 Tonnen	Februar 2005 Tonnen	Tonnen	(%)	Jan. - Febr. 2004 Tonnen	Jan. - Febr. 2005 Tonnen	Tonnen	(%)
Mascarpone, Ricotta Romana	66.3	70.4	4.1	6.2	118.5	126.3	7.8	6.6
Mozzarella	174.2	156.1	-18.1	-10.4	350.7	296.1	-54.6	-15.6
Frischkäse, andere	441.6	440.2	-1.4	-0.3	772.8	895.5	122.7	15.9
Frischkäse total	682.1	666.7	-15.4	-2.3	1'242.0	1'317.9	75.9	6.1
Danablu, Gorgonzola, Roquefort	45.0	35.6	-9.4	-20.9	90.5	61.5	-29.0	-32.1
Weisschimmelkäse	126.5	131.4	4.9	3.8	254.6	247.8	-6.9	-2.7
Blau-, Grünschimmelkäse								
Brie, Camembert, Italice	106.5	117.9	11.3	10.6	216.1	219.4	3.3	1.5
Weichkäse, andere	312.2	311.8	-0.4	-0.1	553.6	598.3	44.7	8.1
Weichkäse total	590.3	596.7	6.4	1.1	1'114.9	1'126.9	12.1	1.1
Halbhartkäse mit Schimmelbildung	0.3	1.8	1.4	452.7	0.3	2.4	2.1	650.5
Caciocavallo, Fontina, Brà, u.a.	109.8	107.9	-2.0	-1.8	215.1	246.1	31.0	14.4
Tilsiter	2.4	1.9	-0.5	-21.9	3.1	5.6	2.4	77.3
Halbhartkäse, andere	281.9	275.1	-6.8	-2.4	494.4	579.7	85.2	17.2
Halbhartkäse, gerieben, pulverisiert	5.4	1.3	-4.1	-76.5	7.2	5.6	-1.5	-21.6
Halbhartkäse total	399.8	387.9	-11.9	-3.0	720.2	839.3	119.2	16.5
Kräuterkäse (Schabziger)	0.0	0.0			0.0	0.0		
Hartkäse mit Schimmelbildung	0.0	0.0			0.0	0.0		
Caciocavallo, Fontina, Brà, u.a.	31.9	25.3	-6.6	-20.7	79.1	43.2	-35.9	-45.4
Emmentaler	5.7	1.9	-3.7	-66.0	9.1	7.6	-1.5	-16.6
Hartkäse, andere	63.9	37.2	-26.7	-41.8	109.6	84.2	-25.4	-23.1
Hartkäse, gerieben, pulverisiert	31.6	42.4	10.8	34.1	59.8	69.0	9.2	15.5
Hartkäse total	133.2	106.9	-26.3	-19.7	257.5	204.0	-53.5	-20.8
Grana/Parmiggiano	367.6	434.4	66.8	18.2	626.9	758.9	132.1	21.1
Extra Hartkäse total	367.6	434.4	66.8	18.2	626.9	758.9	132.1	21.1
Total aller Sorten exkl. Schmelzkäse	2'172.9	2'192.4	19.6	0.9	3'961.4	4'247.1	285.6	7.2
Schmelzkäse total	158.3	145.6	-12.8	-8.1	319.3	299.8	-19.5	-6.1

Quelle: OZD

Käseimport nach Ländern

Februar 2005

	Mascarpone, Ricotta Romana		Mozzarella		Andere Frischkäse		TOTAL Frischkäse		Danablu, Gorgonzola, Roquefort		Andere Weichkäse		TOTAL Weichkäse		Kräuterkäse		Hart- und Halbhärtkäse		Übrige Käse		TOTAL	
Land	Tonnen	Tonnen	Tonnen	Tonnen	Tonnen	Tonnen	Tonnen	Tonnen	Tonnen	Tonnen	Tonnen	Tonnen	Tonnen	Tonnen	Tonnen	Tonnen	Tonnen	Tonnen	Tonnen	Tonnen	Tonnen	
EUROPA																						
Deutschland		0.0	60.0	60.0	0.3		68.2	68.5		17.5	47.1										193.2	
Frankreich	0.5	0.1	220.1	220.7	7.9	101.5	243.5	352.9		216.5	52.5											842.6
Italien	70.0	155.9	118.4	344.3	26.5		121.6	148.2		581.3	32.0											1'105.8
Niederlande										53.5												53.5
Belgien			0.0	0.0				0.0	0.0	0.6												0.6
Luxemburg																						
Oesterreich		0.0		0.0			0.4	0.4		16.3	13.9											30.6
Grossbritannien			0.0	0.0				0.0	0.0	4.8												4.8
Dänemark			41.4	41.4	0.9		4.3	5.1		17.1												63.6
Norwegen																						
Schweden										0.1												0.1
Portugal								0.2	0.2	4.6												4.9
Spanien								0.7	0.7	15.7												16.3
Griechenland			0.0	0.0			19.0	19.0		0.1												19.1
Europa übrige			0.2	0.2			1.7	1.7		1.1												3.0
TOTAL EUROPA	70.4	156.1	440.2	666.7	35.6	101.5	459.6	596.7		929.1	145.6											2'338.0
Andere Länder																						
Kanada																						
USA																						
Nordamerika übrige																						
Lateinamerika																						
Afrika																						
Asien																						
Australien																						
TOTAL ANDERE LÄNDER																						
TOTAL	70.4	156.1	440.2	666.7	35.6	101.5	459.6	596.7		929.1	145.6											2'338.0

Quelle: OZD

Käseimport nach Ländern

#BEZUG!

	<div style="display: flex; justify-content: space-between;"> <div style="writing-mode: vertical-rl; transform: rotate(180deg);">Mascarpone, Ricotta Romana</div> <div style="writing-mode: vertical-rl; transform: rotate(180deg);">Mozzarella</div> <div style="writing-mode: vertical-rl; transform: rotate(180deg);">Andere Frischkäse</div> <div style="writing-mode: vertical-rl; transform: rotate(180deg);">TOTAL Frischkäse</div> <div style="writing-mode: vertical-rl; transform: rotate(180deg);">Danablu, Gorgonzola, Roquefort</div> <div style="writing-mode: vertical-rl; transform: rotate(180deg);">Brie, Camembert, Reblochon</div> <div style="writing-mode: vertical-rl; transform: rotate(180deg);">Andere Weichkäse</div> <div style="writing-mode: vertical-rl; transform: rotate(180deg);">TOTAL Weichkäse</div> <div style="writing-mode: vertical-rl; transform: rotate(180deg);">Kräuterkäse</div> <div style="writing-mode: vertical-rl; transform: rotate(180deg);">Hart- und Halbhartkäse</div> <div style="writing-mode: vertical-rl; transform: rotate(180deg);">Übrige Käse</div> </div>												TOTAL
Land	Tonnen	Tonnen	Tonnen	Tonnen	Tonnen	Tonnen	Tonnen	Tonnen	Tonnen	Tonnen	Tonnen	Tonnen	
EUROPA													
Deutschland	0.0	0.1	61.1	61.2	4.9		75.2	80.1		13.6	29.6		184.5
Frankreich		0.1	182.0	182.1	4.4	88.7	235.0	328.2		238.9	74.2		823.3
Italien	66.3	173.9	137.6	377.8	35.5		113.8	149.4		523.4	42.9		1'093.4
Niederlande										27.6			27.6
Belgien			0.1	0.1						0.1			0.2
Luxemburg													
Oesterreich							0.4	0.4		18.3	11.6		30.3
Grossbritannien							0.0	0.0		7.6			7.6
Dänemark			29.9	29.9	0.1		6.7	6.8		28.5			65.3
Norwegen													
Schweden													
Portugal							0.1	0.1		3.9			4.1
Spanien							0.1	0.1					0.1
Griechenland			0.5	0.5			25.6	25.6		18.5			44.5
Europa übrige													
TOTAL EUROPA	66.3	174.1	411.1	651.5	45.0	88.7	457.0	590.8		880.3	158.3		2'280.9
Andere Länder													
Kanada													
USA													
Nordamerika übrige													
Lateinamerika													
Afrika													
Asien							0.0	0.0					0.0
Australien													
TOTAL ANDERE LÄNDER							0.0	0.0					0.0
TOTAL	66.3	174.1	411.1	651.5	45.0	88.7	457.0	590.8		880.3	158.3		2'281.0

Quelle: OZD

Käseimport nach Ländern, kumuliert

Januar bis Februar 2005

	Mascarpone, Ricotta Romana	Mozzarella	Andere Frischkäse	TOTAL Frischkäse	Danablu, Gorgonzola, Roquefort	Brie, Camembert, Reblochon	Andere Weichkäse	TOTAL Weichkäse	Kräuterkäse	Hart- und Halbhartkäse	Übrige Käse	TOTAL
Land	Tonnen	Tonnen	Tonnen	Tonnen	Tonnen	Tonnen	Tonnen	Tonnen	Tonnen	Tonnen	Tonnen	Tonnen
EUROPA												
Deutschland		0.1	121.6	121.7	2.5		130.7	133.2		46.6	94.8	396.3
Frankreich	0.5	0.4	437.1	437.9	14.4	191.1	453.5	658.9		448.1	111.2	1'656.3
Italien	122.0	291.9	231.1	644.9	43.8		221.4	265.2		1'065.6	64.8	2'040.6
Niederlande										96.6		96.6
Belgien			0.0	0.0			0.0	0.0		0.6		0.6
Luxemburg												
Oesterreich		0.1		0.1			0.6	0.6		23.8	28.6	53.1
Grossbritannien		0.0	0.0	0.1			0.1	0.1		29.1		29.2
Dänemark			93.9	93.9	0.9		9.5	10.4		46.1		150.3
Norwegen												
Schweden										1.8	0.3	2.1
Portugal							0.6	0.6		8.9		9.5
Spanien			4.4	4.4			1.2	1.2		31.8		37.5
Griechenland			0.6	0.6			43.7	43.7		0.1		44.4
Europa übrige			0.2	0.2			1.7	1.7		2.5		4.4
TOTAL EUROPA	122.4	292.4	889.0	1'303.9	61.5	191.1	863.0	1'115.5		1'801.6	299.8	4'520.8
Andere Länder												
Kanada												
USA												
Nordamerika übrige												
Lateinamerika												
Afrika												
Asien												
Australien												
TOTAL ANDERE LÄNDER												
TOTAL	122.4	292.4	889.0	1'303.9	61.5	191.1	863.0	1'115.5		1'801.6	299.8	4'520.8

Quelle: OZD

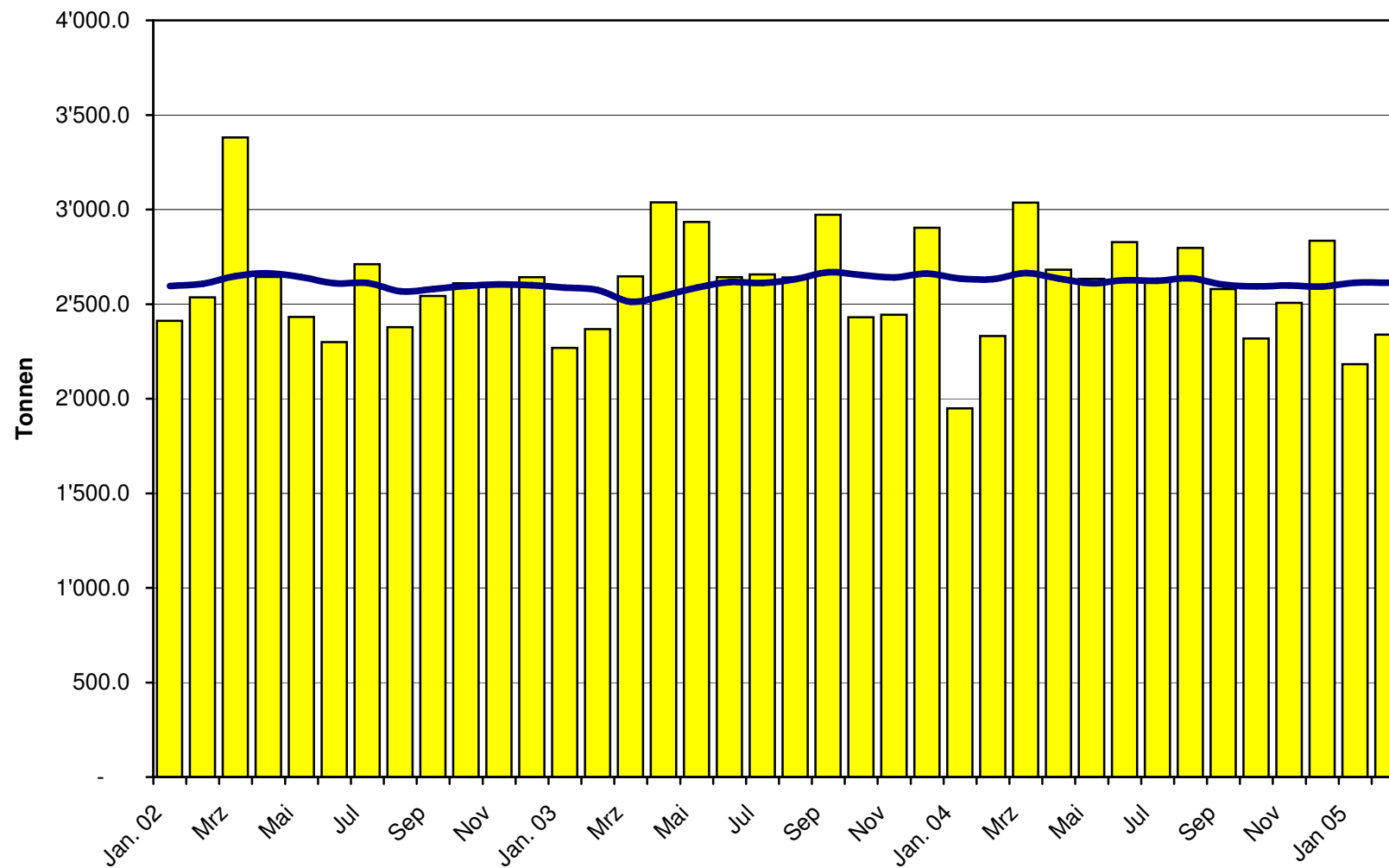
Käseimport nach Ländern, kumuliert

Januar bis #BEZUG!

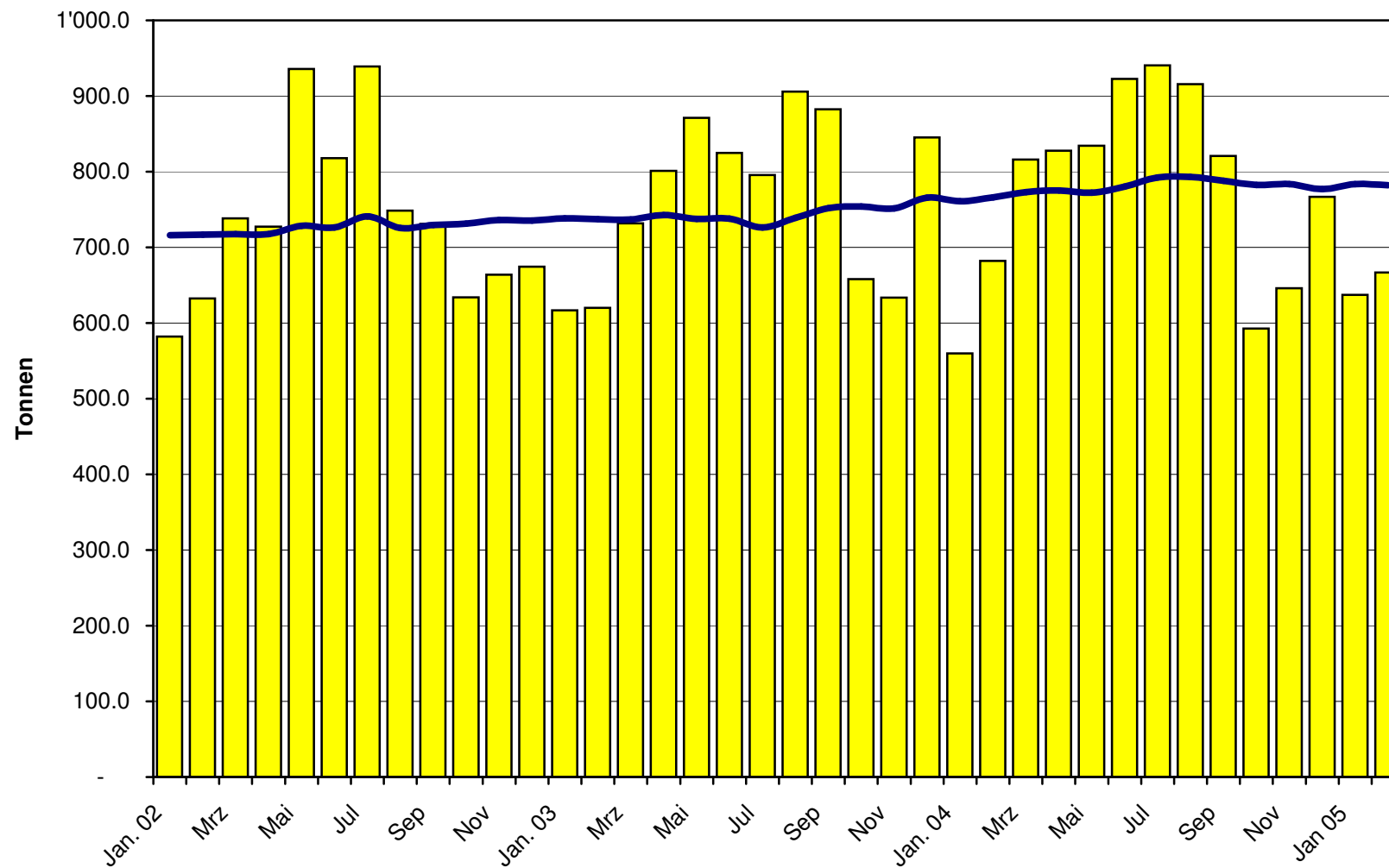
	Mascarpone, Ricotta Romana		Mozzarella		Andere Frischkäse		TOTAL Frischkäse		Danablu, Gorgonzola, Roquefort		Brie, Camembert, Reblochon		Andere Weichkäse		TOTAL Weichkäse		Kräuterkäse		Hart- und Halbhartkäse		Übrige Käse		TOTAL	
Land	Tonnen	Tonnen	Tonnen	Tonnen	Tonnen	Tonnen	Tonnen	Tonnen	Tonnen	Tonnen	Tonnen	Tonnen	Tonnen	Tonnen	Tonnen	Tonnen	Tonnen	Tonnen	Tonnen	Tonnen	Tonnen	Tonnen	Tonnen	Tonnen
EUROPA																								
Deutschland	0.0	0.1	119.8	120.0	6.6			142.6	149.2			28.7	77.8											375.6
Frankreich		0.3	325.7	326.0	9.2	180.2	429.2	618.5			407.7	137.2												1'489.4
Italien	118.5	350.1	225.3	693.9	72.4		225.7	298.1			943.6	83.8												2'019.4
Niederlande			0.0	0.0				0.6	0.6			50.6	0.1											51.4
Belgien			0.1	0.1								0.7												0.8
Luxemburg																								
Oesterreich			0.0	0.0				0.8	0.8			50.4	20.5											71.6
Grossbritannien								0.0	0.0			11.5												11.5
Dänemark			70.7	70.7	1.1			11.1	12.2			56.6												139.5
Norwegen																								
Schweden								0.0	0.0			0.0												0.0
Portugal								0.2	0.2			6.2												6.4
Spanien								0.4	0.4			7.9												8.3
Griechenland			0.5	0.5				32.4	32.4			18.5												51.3
Europa übrige																								
TOTAL EUROPA	118.5	350.6	742.1	1'211.2	89.3	180.2	842.9	1'112.3			1'582.3	319.3												4'225.1
Andere Länder																								
Kanada																								
USA																								
Nordamerika übrige																								
Lateinamerika																								
Afrika																								
Asien			0.2	0.2				0.0	0.0															0.2
Australien																								
TOTAL ANDERE LÄNDER			0.2	0.2				0.0	0.0															0.2
TOTAL	118.5	350.6	742.3	1'211.4	89.3	180.2	842.9	1'112.4			1'582.3	319.3												4'225.3

Quelle: OZD

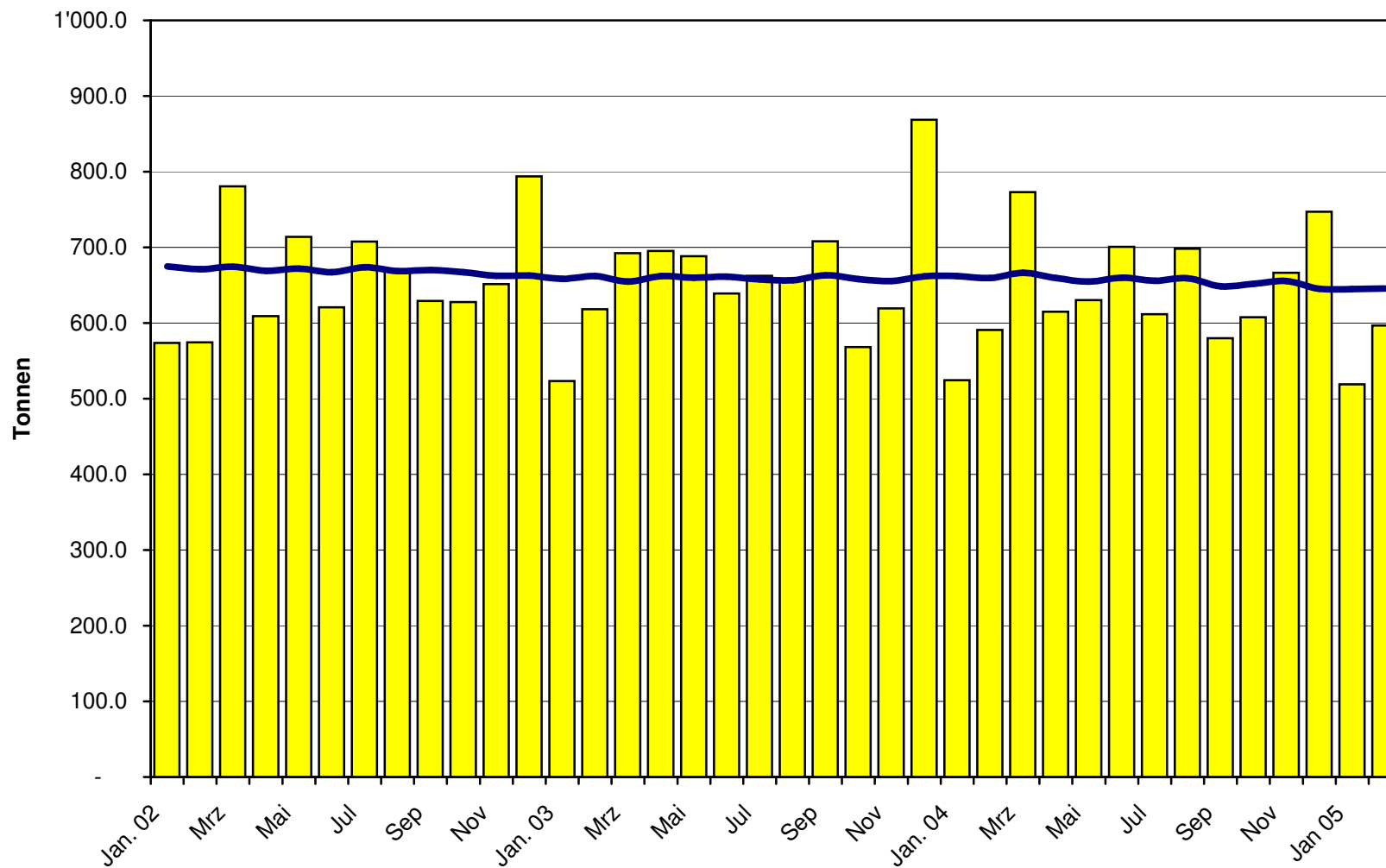
Total Käseimport ab 2002 Mittelwert der letzten 12 Monate



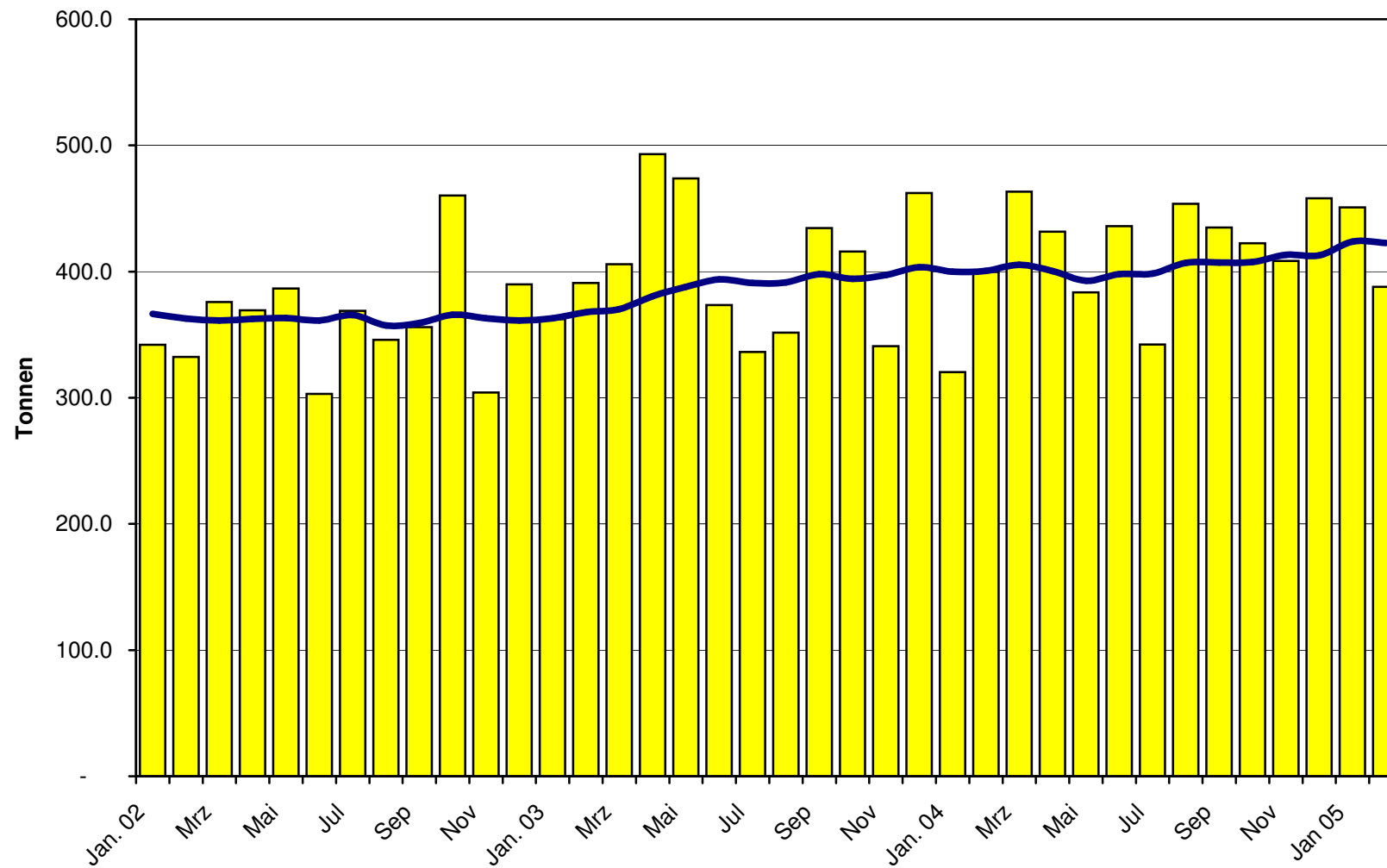
Frischkäse Import ab 2002 Mittelwert der letzten 12 Monate



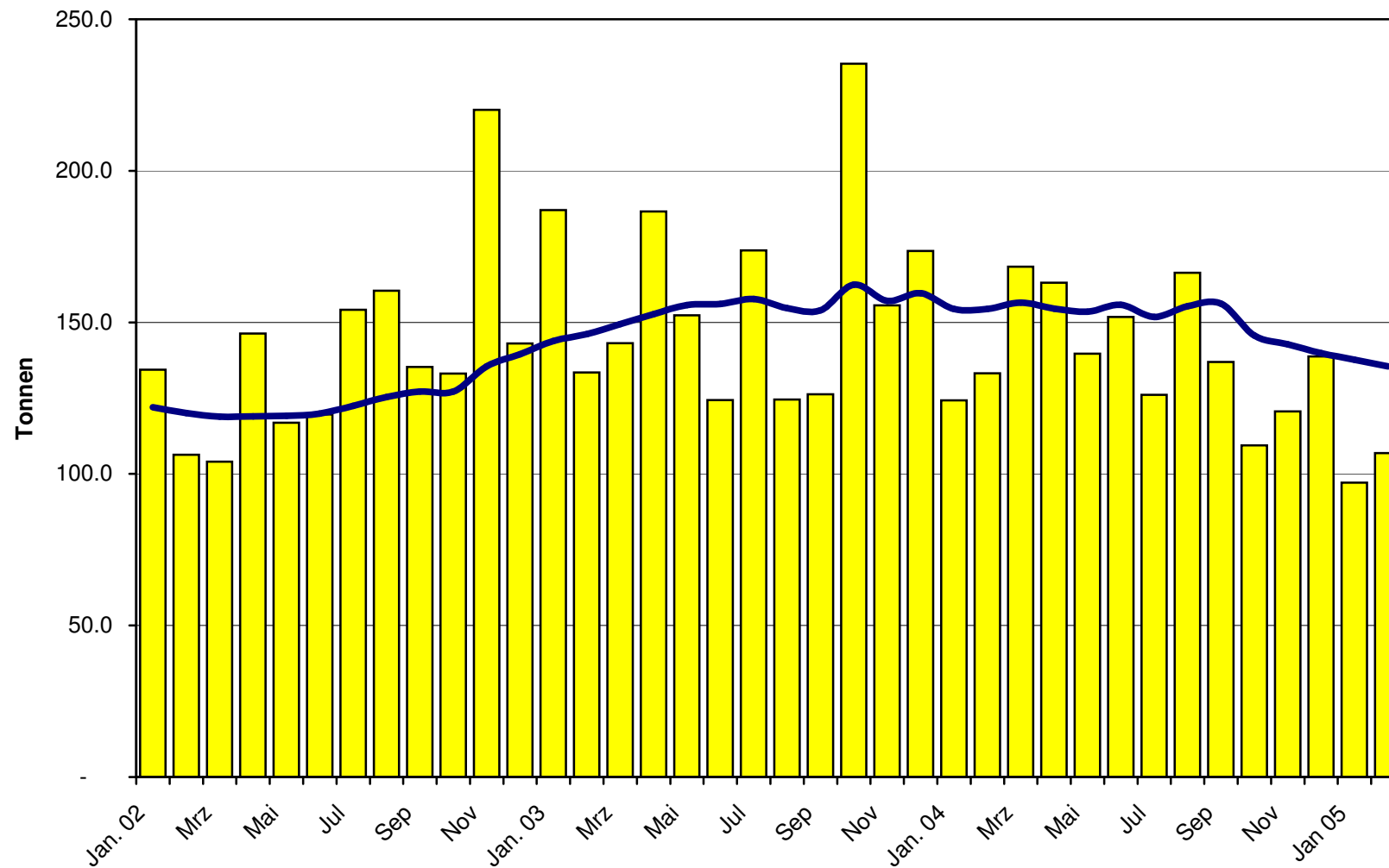
Weichkäse Import ab 2002 Mittelwert der letzten 12 Monate



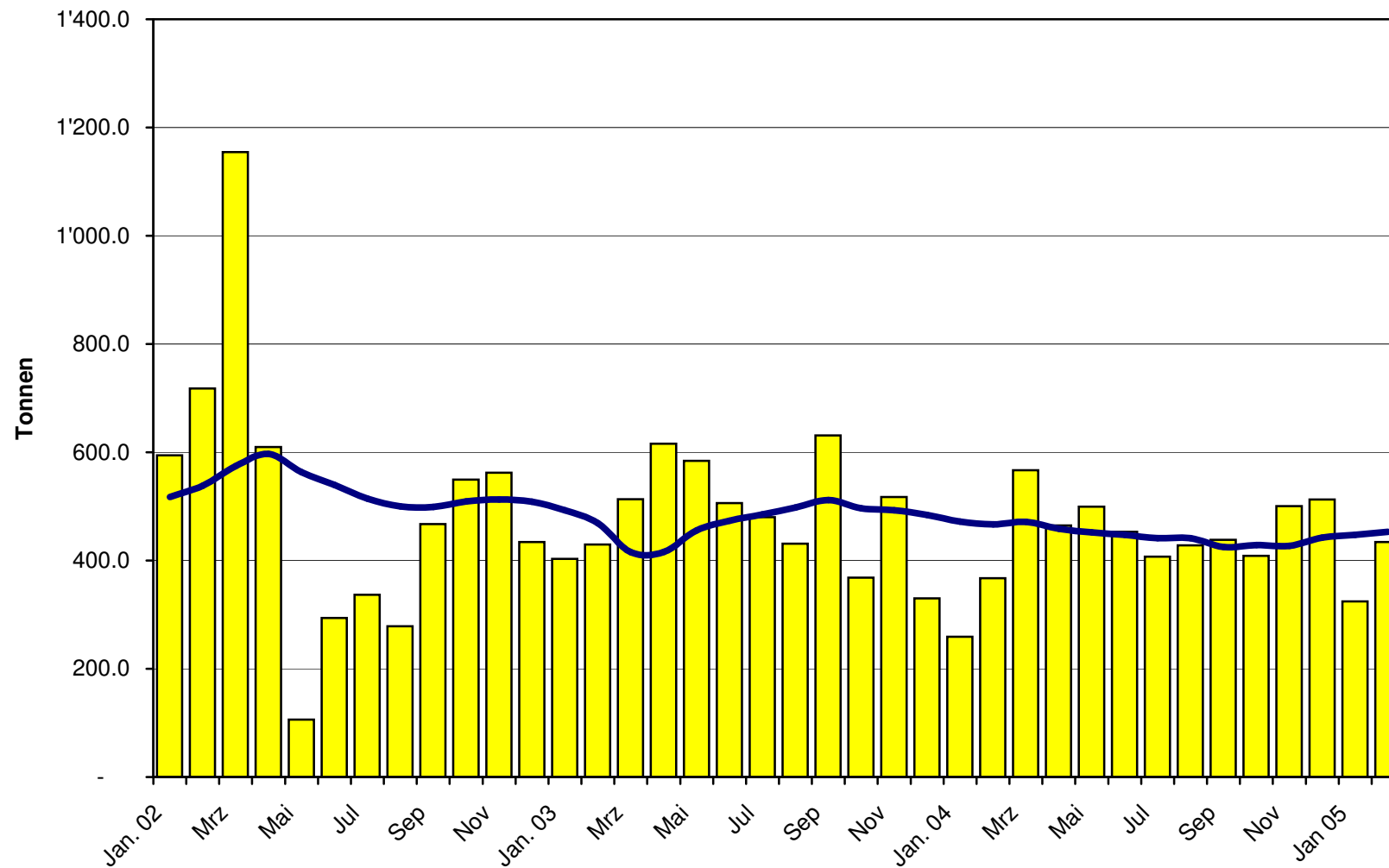
Halbhartkäse Import ab 2002 Mittelwert der letzten 12 Monate



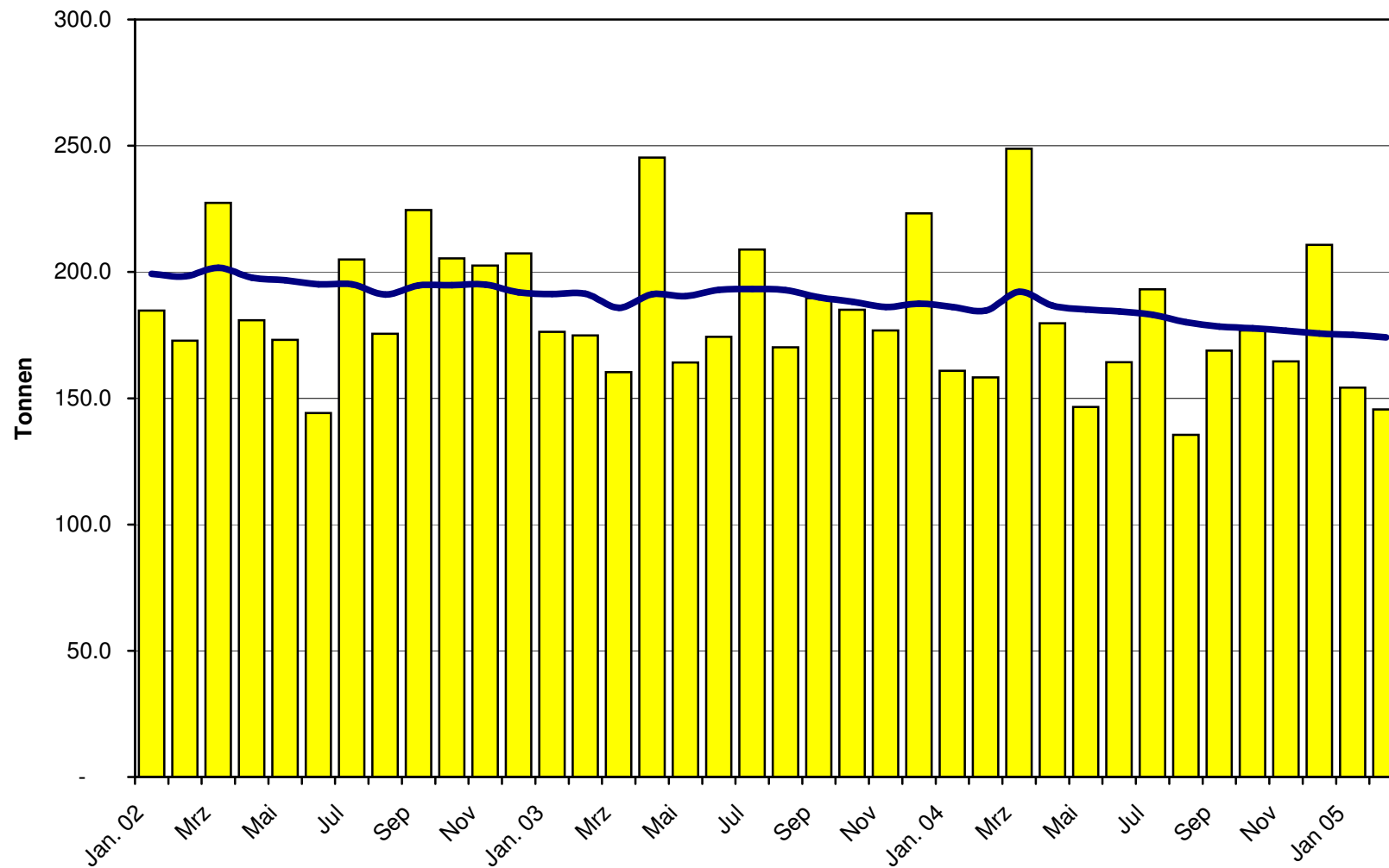
Hartkäse Import ab 2002 Mittelwert der letzten 12 Monate



Extrahartkäse Import ab 2002 Mittelwert der letzten 12 Monate



Schmelzkäse Import ab 2002 Mittelwert der letzten 12 Monate



Käseimporte nach Ländern, Februar 2005 Total 2'338 Tonnen

