

Monatsstatistik Milchmarkt

Juni 2005

Bern, 15. August 2005

1 - Milchproduktion / Milchverwertung

- 01 Monatliche Milchproduktion
- 10 Milchverwertung nach Milchäquivalent
- 11 Milchverwertung nach Milchäquivalent (Grafik)
- 14 Milchgehaltswerte nach MIBD Labor 2005
- 15 Milchgehaltswerte nach MIBD Labor 2004
- 16 Verfütterte Magermilch und Verkäufe Milchersatzfuttermittel

2 - Hergestellte Milchprodukte

- 20 Käseproduktion, monatlich und kumuliert 2005
- 21 Käseproduktion, monatlich und kumuliert 2004
- 22 Käseproduktion im Vergleich zum Vorjahresmonat (Grafik)
- 23 Käseproduktion kumuliert im Vergleich zur Vorjahresperiode (Grafik)
- 24 Käseproduktionsanteile je Sorte, kumuliert 2005 (Grafik)
- 25 Konsummilchproduktion
- 26 Butterproduktion und -verkäufe
- 27 Milchspezialitäten
- 28 Milchpulver und Milchkondensat

3 - Export Käse

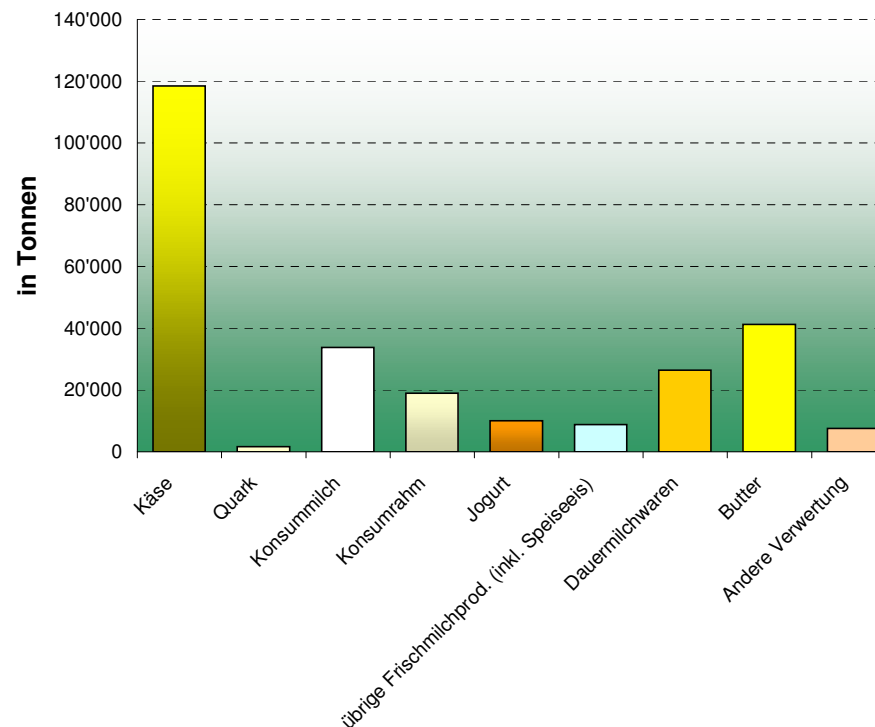
- 30 Käseexport nach Produkten/Gruppen
- 31 Käseexport nach Ländern
- 31 Käseexport nach Ländern, Vorjahresmonat
- 32 Käseexport nach Ländern, kumuliert
- 32 Käseexport nach Ländern, kumuliert, Vorjahr
- 33-1 bis 33-10 Käseexport total / ausgewählte Sorten, ab 2002
- 34 Anteil Käseexport je Sorte (Grafik)

4 - Import Käse

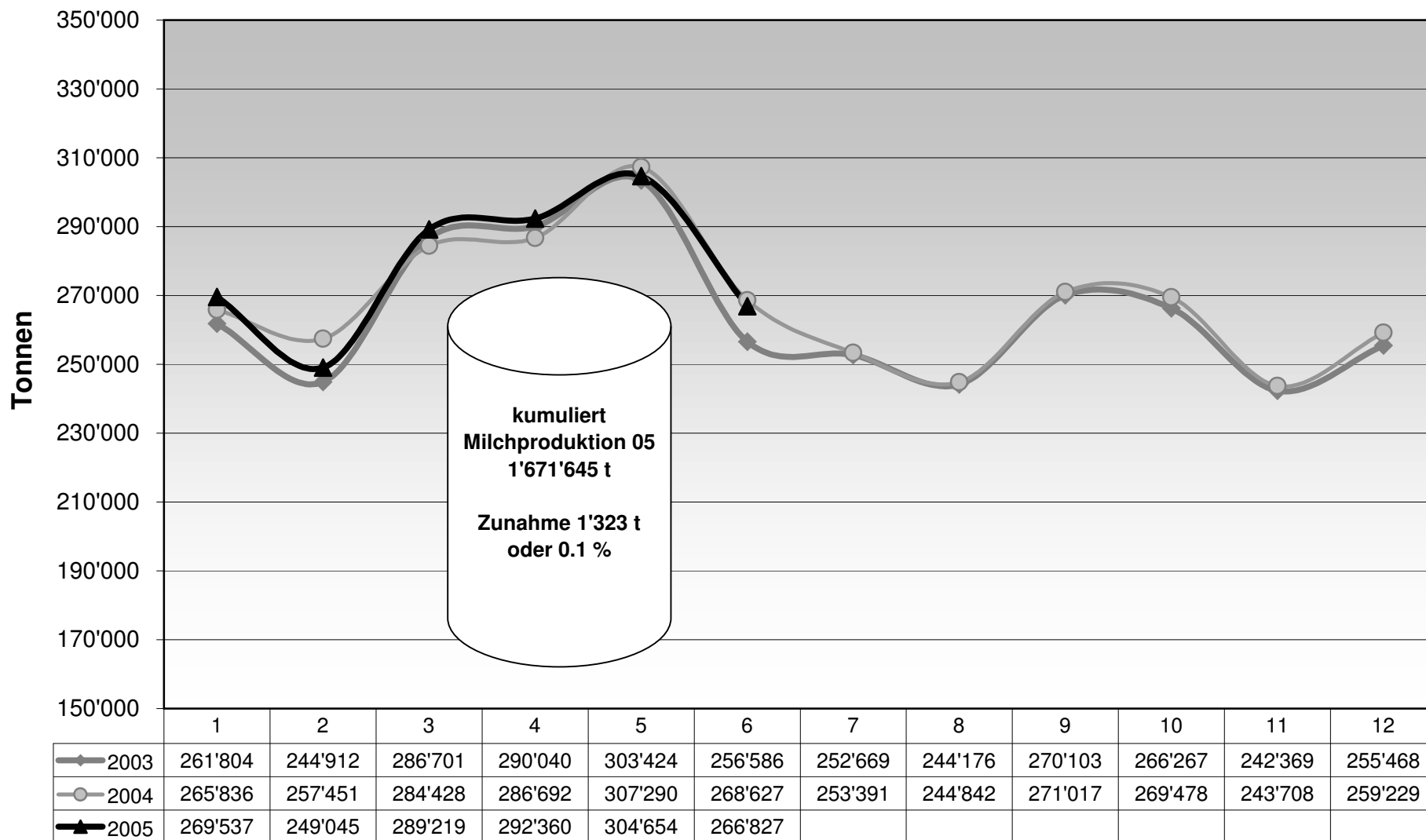
- 40 Käseimport nach Produkten/Gruppen
- 41 Käseimport nach Ländern
- 41 Käseimport nach Ländern, Vorjahresmonat
- 42 Käseimport nach Ländern, kumuliert
- 42 Käseimport nach Ländern, kumuliert, Vorjahr
- 43.1 bis 43.7 Käseimport total / nach Kategorien, ab 2002
- 44 Anteil Käseimport nach Ländern (Grafik)

Reproduktion mit Quellenangabe gestattet!

Milchverwertung nach Milchäquivalent



Monatliche Milchproduktion 2005 (inkl. Zonenmilch)



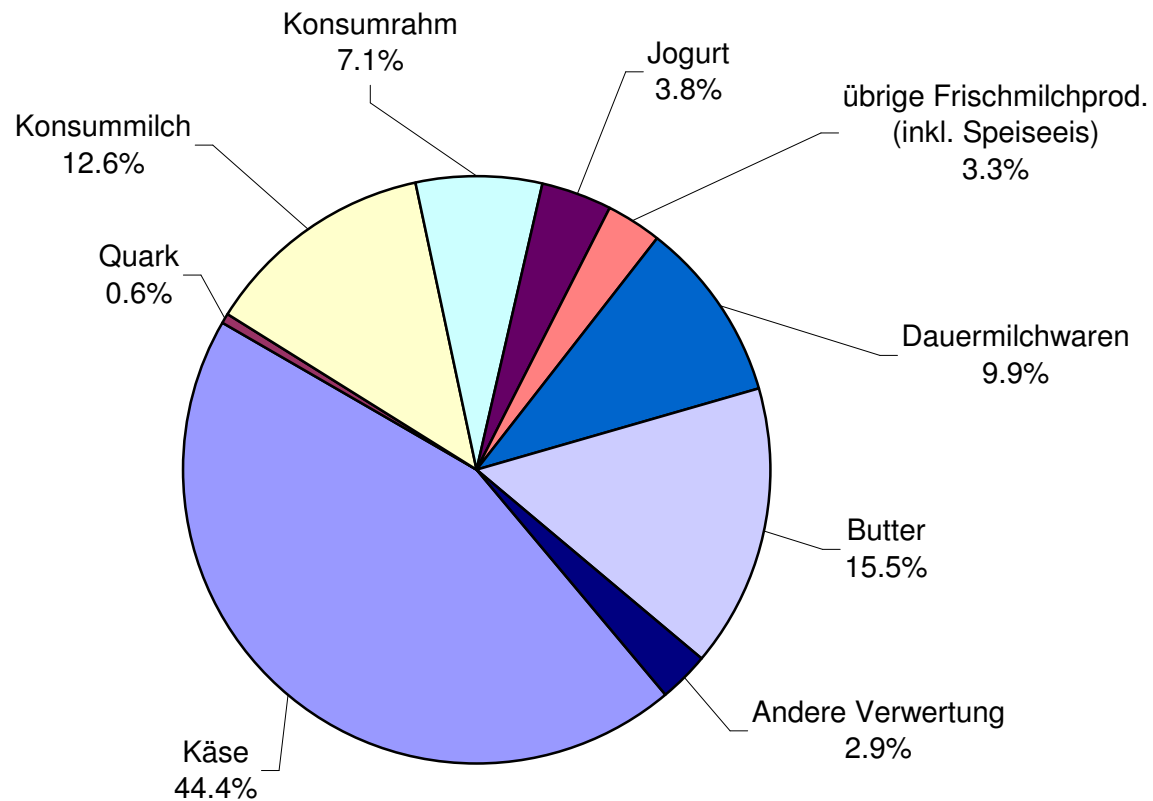
Milchverwertung nach Milchäquivalent

Milchverwertung zu:	Monatliche Verwertung		Differenz zum Vorjahres-Monat		Kumulierte Verwertung		Differenz zur Vorjahresperiode	
	<i>Juni 2004</i>	<i>Juni 2005</i>	Tonnen	(%)	<i>Jan. - Juni 2004</i>	<i>Jan. - Juni 2005</i>	Tonnen	(%)
	Tonnen	Tonnen			Tonnen	Tonnen		
Käse	116'571	118'436	1'865	1.6	659'941	669'341	9'400	1.4
Quark	1'670	1'677	7	0.4	9'728	9'204	-524	-5.4
Konsummilch	35'466	33'742	-1'724	-4.9	233'211	223'966	-9'245	-4.0
Konsumrahm	20'706	18'924	-1'782	-8.6	121'784	121'214	-570	-0.5
Jogurt	9'851	10'019	168	1.7	57'099	57'295	196	0.3
übrige Frischmilchprod. (inkl. Speiseeis)	8'264	8'788	524	6.3	40'555	46'279	5'724	14.1
Dauermilchwaren	26'647	26'377	-270	-1.0	168'887	172'773	3'886	2.3
Butter	39'448	41'251	1'803	4.6	291'100	290'606	-494	-0.2
Andere Verwertung	10'004	7'613	-2'391	-23.9	88'017	80'967	-7'050	-8.0
Total Milchverwertung	268'627	266'827	-1'800	-0.7	1'670'322	1'671'645	1'323	0.1

Ein Milchäquivalent entspricht den Inhaltsstoffen von Eiweiss und Fett eines Kilogramms Milch (Anteil Eiweiss = 0.45 Äquivalent und Anteil Fett = 0.55 Äquivalent)

- Beispiele: 1 kg Vollmilch Past/UHT = 0.45 Eiweiss + 0.55 Fett = 1.00 Milchäquivalent
 1 kg Magermilch Past/UHT = 0.45 Eiweiss + 0.05 Fett = 0.50 Milchäquivalent
 1 kg Vollrahm Past/UHT = 0.30 Eiweiss + 4.80 Fett = 5.10 Milchäquivalent

Milchverwertung nach Milchäquivalent Juni 2005 Total 266'827 Tonnen Milch



Milchgehaltswerte nach MIBD Labor 2005

MIBD Stelle	Inhaltsstoffe	Jan. g/kg	Feb. g/kg	März g/kg	April g/kg	Mai g/kg	Juni g/kg	Juli g/kg	Aug. g/kg	Sept. g/kg	Okt. g/kg	Nov. g/kg	Dez. g/kg	Durchschnitt 2005 g/kg
Aarau	Fett	42.2	42.1	42.3	41.8	40.3	40.0							41.5
	Eiweiss	33.2	32.9	32.5	32.1	32.2	31.8							32.5
	Total	75.4	75.0	74.8	73.9	72.5	71.8							73.9
Bern	Fett													
	Eiweiss													
	Total													
Fribourg - Neuchâtel	Fett	41.8	41.7	41.4	40.4	39.1	39.1							40.6
	Eiweiss	33.0	32.8	32.4	31.9	32.5	32.2							32.5
	Total	74.8	74.5	73.8	72.3	71.6	71.3							73.1
Nordostschweiz	Fett													
	Eiweiss													
	Total													
St. Gallen - Appenzell	Fett	41.5	41.6	41.4	41.0	41.0	40.4							41.2
	Eiweiss	34.2	34.2	34.0	33.3	33.2	33.1							33.7
	Total	75.7	75.8	75.4	74.3	74.2	73.5							74.8
Thurgau	Fett	42.0	42.1	41.9	41.2	40.0	39.6							41.1
	Eiweiss	34.4	34.2	33.7	33.2	32.5	32.0							33.3
	Total	76.4	76.3	75.6	74.4	72.5	71.6							74.5
Vaud-Genève	Fett													
	Eiweiss													
	Total													
Zentralschweiz	Fett	41.2	41.4	41.7	41.1	40.3	40.1							41.0
	Eiweiss	33.4	33.3	33.2	32.7	32.8	32.6							33.0
	Total	74.6	74.7	74.9	73.8	73.1	72.7							74.0
Durchschnittsgehalte	Fett	41.7	41.8	41.7	41.1	40.1	39.8							41.1
	Eiweiss	33.6	33.5	33.2	32.6	32.6	32.3							33.0
	Total	75.4	75.3	74.9	73.7	72.8	72.2							74.0

Bemerkung: Die Angaben entsprechen den Durchschnittswerten der analysierten Milchproben je MIBD Stelle

Milchgehaltswerte nach MIBD Labor 2004

MIBD Stelle	Inhaltsstoffe	Jan. g/kg	Feb. g/kg	März g/kg	April g/kg	Mai g/kg	Juni g/kg	Juli g/kg	Aug. g/kg	Sept. g/kg	Okt. g/kg	Nov. g/kg	Dez. g/kg	Durchschnitt 2004 g/kg
Aarau	Fett	42.4	42.1	42.2	41.1	39.6	39.6	40.1	39.7	40.0	40.4	41.6	42.8	41.0
	Eiweiss	33.2	32.7	32.7	32.6	32.7	32.2	31.8	31.8	32.9	33.5	34.0	34.1	32.9
	Total	75.6	74.8	74.9	73.7	72.3	71.8	71.9	71.5	72.9	73.9	75.6	76.9	73.8
Bern	Fett													
	Eiweiss													
	Total													
Fribourg - Neuchâtel	Fett	41.3	41.1	40.3	39.9	38.9	39.3	39.7	40.0	40.1	39.7	41.2	41.9	40.3
	Eiweiss	32.7	32.1	31.8	31.6	32.5	32.6	32.6	32.5	33.5	32.6	34.3	33.8	32.7
	Total	74.0	73.2	72.1	71.5	71.4	71.9	72.3	72.5	73.6	72.3	75.5	75.7	73.0
Nordostschweiz	Fett													
	Eiweiss													
	Total													
St. Gallen - Appenzell	Fett	41.0	40.5	40.6	40.5	40.4	40.3	40.0	39.9	40.1	40.2	41.3	41.7	40.5
	Eiweiss	33.3	33.2	33.3	33.1	33.5	33.4	33.0	32.9	33.7	34.4	34.7	34.4	33.6
	Total	74.3	73.7	73.9	73.6	73.9	73.7	73.0	72.8	73.8	74.6	76.0	76.1	74.1
Thurgau	Fett	42.4	41.7	41.8	41.1	40.4	40.2	40.5	40.1	40.6	41.2	41.9	42.3	41.2
	Eiweiss	33.6	33.4	33.4	33.4	33.9	33.0	32.7	32.7	33.8	34.5	34.9	35.1	33.7
	Total	76.0	75.1	75.2	74.5	74.3	73.2	73.2	72.8	74.4	75.7	76.8	77.4	74.9
Vaud-Genève	Fett	40.5	40.1	40.3	38.9	38.3	38.4	38.7	39.0	39.6	40.1	40.6	39.6	39.5
	Eiweiss	32.7	32.5	32.4	32.3	33.1	32.9	32.8	33.0	33.5	34.8	34.7	33.3	33.2
	Total	73.2	72.6	72.7	71.2	71.4	71.3	71.5	72.0	73.1	74.9	75.3	72.9	72.7
Zentralschweiz	Fett	41.4	41.1	41.4	40.3	39.4	39.7	39.9	39.8	39.7	40.0	40.8	41.8	40.4
	Eiweiss	33.2	32.7	33.0	32.7	33.1	32.6	32.2	32.3	33.0	33.9	34.1	34.0	33.1
	Total	74.6	73.8	74.4	73.0	72.5	72.3	72.1	72.1	72.7	73.9	74.9	75.8	73.5
Durchschnittsgehalte	Fett	41.5	41.1	41.1	40.3	39.5	39.6	39.8	39.8	40.0	40.3	41.2	41.7	40.5
	Eiweiss	33.1	32.8	32.8	32.6	33.1	32.8	32.5	32.5	33.4	34.0	34.5	34.1	33.2
	Total	74.6	73.9	73.9	72.9	72.6	72.4	72.3	72.3	73.4	74.2	75.7	75.8	73.7

Bemerkung: Die Angaben entsprechen den Durchschnittswerten der analysierten Milchproben je MIBD Stelle

Verfütterte Magermilch

	Monatliche Verwertung		Differenz zum Vorjahres-Monat		Kumulierte Verwertung		Differenz zur Vorjahresperiode	
	<i>Juni 2004</i>	<i>Juni 2005</i>	Tonnen	(%)	<i>Jan. - Juni 2004</i>	<i>Jan. - Juni 2005</i>	Tonnen	(%)
	Tonnen	Tonnen			Tonnen	Tonnen		
Total verfütterte Magermilch	1'162	540	-622	-53.5	8'773	4'391	-4'382	-49.9

Verkäufe Milchersatzfuttermittel

	Monatliche Verkäufe		Differenz zum Vorjahres-Monat		Kumulierte Verkäufe		Differenz zur Vorjahresperiode	
	<i>Juni 2004</i>	<i>Juni 2005</i>	Tonnen	(%)	<i>Jan. - Juni 2004</i>	<i>Jan. - Juni 2005</i>	Tonnen	(%)
	Tonnen	Tonnen			Tonnen	Tonnen		
MEF Kälbermast > 30%	1'445	984	-461	-31.9	7'896	6'837	-1'059	-13.4
MEF Kälberaufzucht > 30%	181	117	-64	-35.4	1'097	1'067	-30	-2.7
MEF Andere > 30%	10	5	-5	-50.0	130	113	-17	-13.1
MEF Kälbermast < 30%	10	24	14	140.0	144	169	25	17.4
MEF Kälberaufzucht < 30%	6	3	-3	-50.0	33	50	17	51.5
MEF Andere < 30%	12	10	-2	-16.7	70	64	-6	-8.6
Total Milchersatzfuttermittel	1'664	1'143	-521	-31.3	9'370	8'300	-1'070	-11.4

Käseproduktion 2005 kumuliert mit Vorjahresvergleich

	Jan.	Feb.	März	April	Mai	Juni	Juli	Aug.	Sept.	Okt.	Nov.	Dez.	Kumuliert 2004	Kumuliert 2005	Differenz zur Vorjahresperiode	
	Tonnen	Tonnen	Tonnen	Tonnen	Tonnen	Tonnen	Tonnen	Tonnen	Tonnen	Tonnen	Tonnen	Tonnen	Tonnen	Tonnen	Tonnen	Prozent
Quark	680	719	924	781	884	907							4'749	4'895	146	3.1
Mozzarella	1'002	966	1'295	1'209	1'467	1'614							6'960	7'553	593	8.5
Mascarpone	38	41	51	54	57	50							308	291	-17	-5.5
Ubrige Frischkäse *	1'134	1'072	1'361	1'250	1'352	1'483							7'040	7'652	612	8.7
Frischkäse total	2'854	2'799	3'631	3'294	3'760	4'054							19'056	20'392	1'336	7.0
Weissschimmelkäse, mager bis viertelfett																
Weissschimmelkäse, halb- bis vollfett	117	136	133	119	131	115							688	751	63	9.2
Weissschimmelkäse, überfett	83	80	106	75	94	98							453	536	83	18.3
Blau-, Grünschimmelkäse													19		-19	
Tomme	168	168	185	162	192	151							1'018	1'026	8	0.8
Vacherin Mont d'Or	63	30	1										103	94	-9	-8.7
Anderer Weichkäse mager, viertelfett	3	5	13	2	4	4							48	31	-17	-35.4
Anderer Weichkäse, halb- bis vollfett	59	83	54	41	57	49							406	343	-63	-15.5
Anderer Weichkäse, überfett	57	41	50	39	55	48							343	290	-53	-15.5
Weichkäse total	550	542	542	438	532	466							3'078	3'070	-8	-0.3
Appenzeller Käse	797	723	790	727	775	721							3'789	4'533	744	19.6
Tilsiter	370	365	397	349	346	351							2'409	2'178	-231	-9.6
Walliser Käse (Walliser Raclettekäse)	220	205	232	229	222	133							1'235	1'241	6	0.5
Schweizer Raclettekäse	472	466	634	924	1'120	1'240							4'539	4'856	317	7.0
Vacherin Fribourgeois	112	75	77	111	137	207							723	719	-4	-0.6
Tête de Moine	138	122	131	130	145	153							743	819	76	10.2
Jurakäse	20	16	22	24	20	14							174	116	-58	-33.3
Winzerkäse	42	44	43	45	45	31							232	250	18	7.8
Mutschli	44	33	29	33	35	38							188	212	24	12.8
Alpkäse halbhart					3	6							7	9	2	
Bündner Bergkäse	80	73	85	86	92	76							537	492	-45	-8.4
Berg- und Schnittkäse halbhart	107	94	133	112	130	116							770	692	-78	-10.1
St. Paulin Suisse	81	35	103	44	65	64							534	392	-142	-26.6
Schweizer Edamer	69	41	41	10	52	35							379	248	-131	-34.6
Kaltgeräthete Käse	2	2	3	1	2	2							15	12	-3	-20.0
Halbhartkäse mit Schimmelbildung	9	11	14	13	17	21							41	85	44	107.3
Conveniencekäse	97	90	180	123	104	73							656	667	11	1.7
Schmelzrohware, vollfett	77	57	98	94	71	77							354	474	120	33.9
Feta aus Kuhmilch **													126		-126	-100.0
Anderer Halbhartkäse, mager bis viertelfett	32	43	56	56	66	44							320	297	-23	-7.2
Anderer Halbhartkäse, halb- bis vollfett	616	563	672	662	683	689							3'602	3'885	283	7.9
Anderer Halbhartkäse, überfett	73	100	138	96	113	123							620	643	23	3.7
Halbhartkäse total	3'458	3'159	3'878	3'871	4'242	4'215							21'994	22'823	829	3.8
Emmentaler	2'655	2'463	2'839	2'830	2'958	2'721							18'234	16'466	-1'768	-9.7
Switzerland Swiss	218	213	246	271	231	179							902	1'358	456	50.6
Gruyère	2'258	2'162	2'560	2'546	2'800	2'413							14'320	14'739	419	2.9
Alpkäse hart				1	22	116							124	139	15	
Anderer Hartkäse, mager bis viertelfett	3	6	4	8	4	1							57	26	-31	-54.4
Anderer Hartkäse, halb- bis vollfett	487	463	516	545	534	450							2'108	2'995	887	42.1
Anderer Hartkäse, überfett	2	2	1	2	2								21	9	-12	-57.1
Hartkäse total	5'623	5'309	6'166	6'203	6'551	5'880							35'766	35'732	-34	-0.1
Sbrinz	126	118	148	141	194	153							1'051	880	-171	-16.3
Extra Hartkäse total	126	118	148	141	194	153							1'051	880	-171	-16.3
Reiner Ziegenkäse	18	33	59	75	85	72							300	342	42	14.0
Reiner Schafkäse	11	13	17	21	23	20							83	105	22	26.5
Spezialprodukte total	29	45	76	96	108	91							382	445	63	16.5
Total alle Käsesorten	12'639	11'971	14'440	14'042	15'387	14'859							81'327	83'338	2'011	2.5

Hinweis: Feta aus Kuhmilch in neuer Kategorie

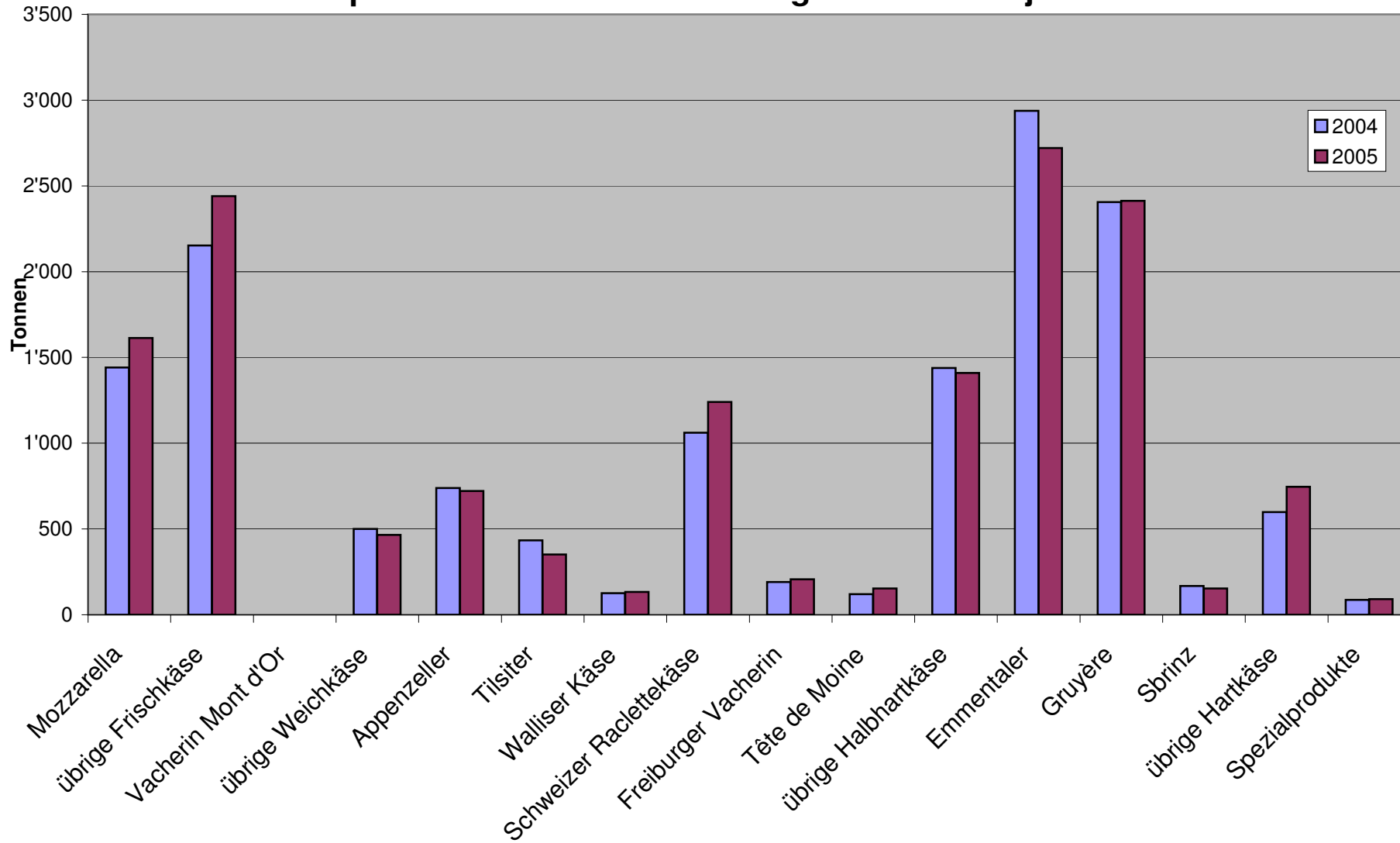
* ab Mai 2004 inkl. Feta aus Kuhmilch

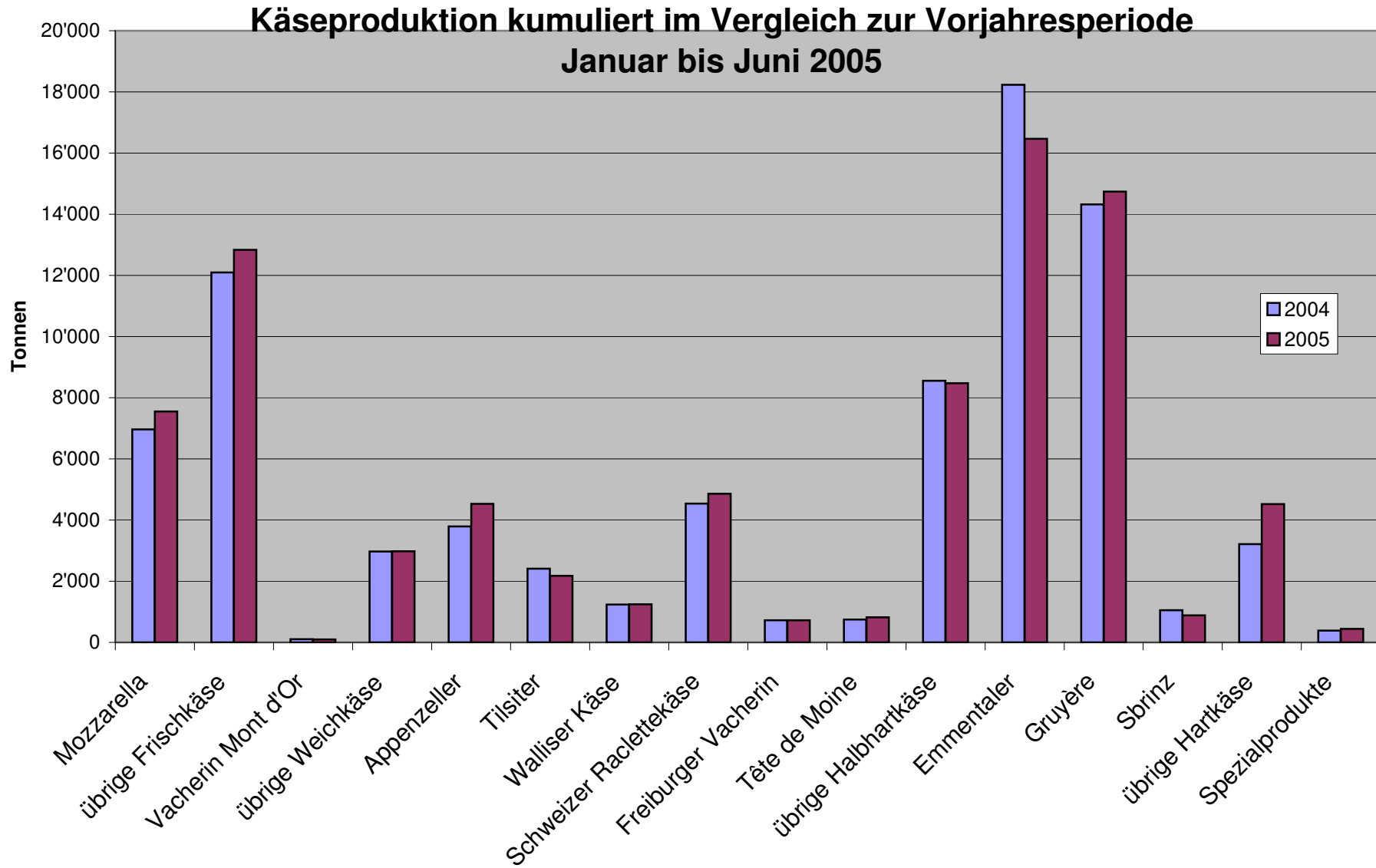
** ab Mai 2004 wird Feta aus Kuhmilch in der Kategorie Frischkäse / Untergruppe übriger Frischkäse erfasst

Käseproduktion 2004

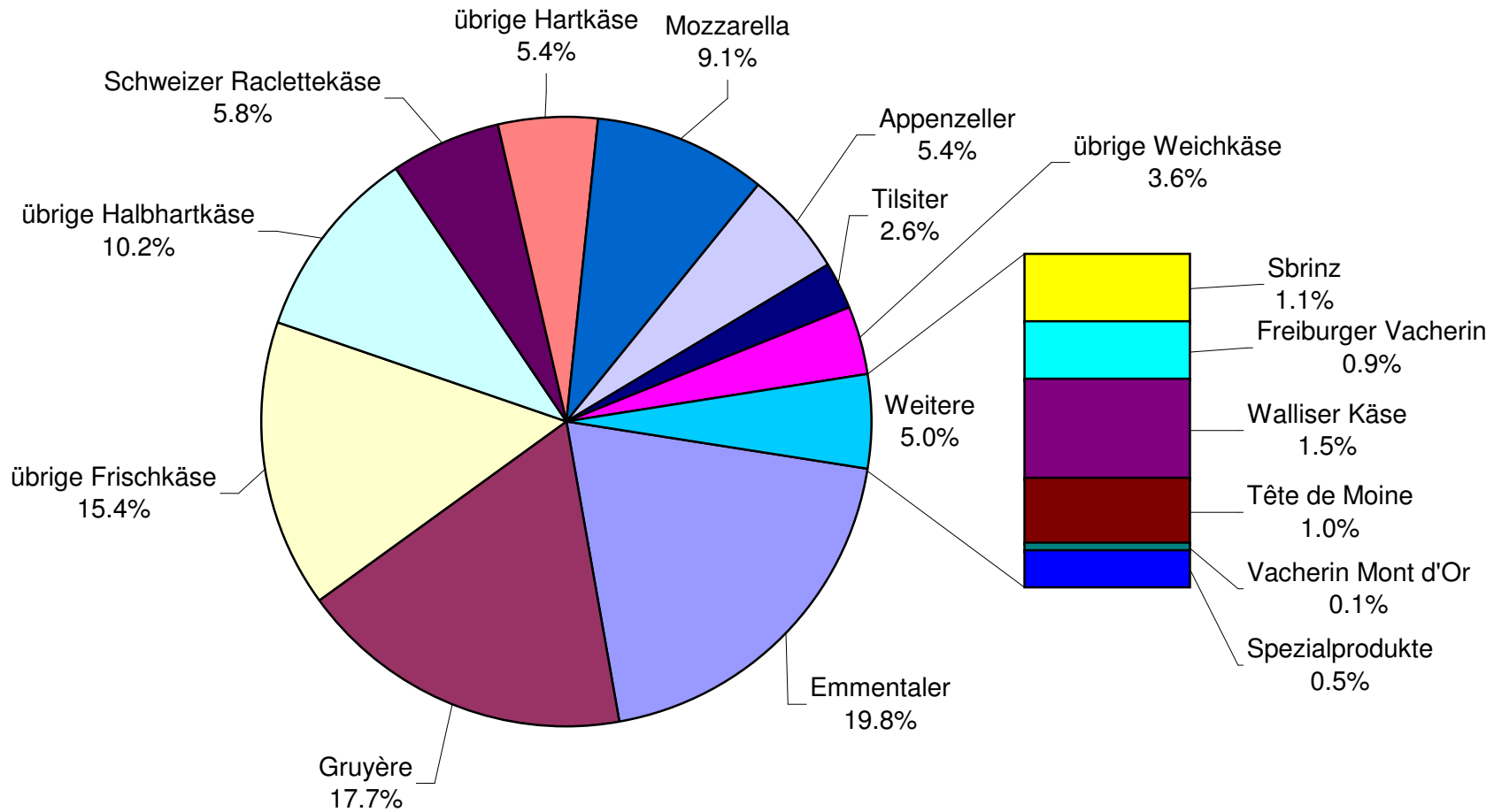
	Jan.	Feb.	März	April	Mai	Juni	Juli	Aug.	Sept.	Okt.	Nov.	Dez.	Kumuliert 2004
	Tonnen	Tonnen	Tonnen	Tonnen	Tonnen	Tonnen	Tonnen	Tonnen	Tonnen	Tonnen	Tonnen	Tonnen	Tonnen
Quark	697	730	852	832	782	856	708	770	755	652	776	726	9'136
Mozzarella	886	941	1'260	1'149	1'283	1'441	1'174	1'366	1'043	934	938	921	13'336
Mascarpone	40	42	48	61	70	47	42	59	43	38	70	71	631
Übrige Frischkäse	1'148	985	1'258	1'206	1'195	1'248	1'064	1'300	1'130	1'118	1'050	1'015	13'717
Frischkäse total	2'772	2'698	3'417	3'247	3'329	3'593	2'987	3'496	2'971	2'743	2'834	2'733	36'820
Weisseschimmelkäse, mager bis viertelfett	0	0	0	0	0	0	0	0	0	0	0	0	0
Weisseschimmelkäse, halb- bis vollfett	94	117	140	109	102	126	112	131	114	97	116	140	1'398
Weisseschimmelkäse, überfett	81	66	80	90	69	67	62	105	68	96	90	100	974
Blau-, Grünschimmelkäse	0	0	0	0	0	19	0	0	0	0	0	0	19
Tomme	155	177	196	194	166	130	172	211	202	199	188	191	2'181
Vacherin Mont d'Or	68	32	3	0	0	0	0	35	106	111	129	98	582
Anderer Weichkäse mager, viertelfett	6	5	9	10	12	6	6	15	8	2	8	4	91
Anderer Weichkäse, halb- bis vollfett	52	54	81	64	64	91	65	66	80	84	70	50	821
Anderer Weichkäse, überfett	55	59	63	52	54	60	49	59	58	43	59	51	662
Weichkäse total	512	510	571	519	466	500	466	621	636	633	660	633	6'727
Appenzeller Käse	546	655	621	569	659	739	701	709	784	738	740	838	8'299
Tilsiter	414	353	420	378	411	433	374	336	338	354	342	300	4'453
Walliser Käse (Walliser Raclettekäse)	225	227	236	223	198	126	77	68	218	236	145	197	2'176
Schweizer Raclettekäse	544	514	661	709	1'050	1'061	1'316	1'340	1'189	1'085	898	575	10'942
Vacherin Fribourgeois	114	88	74	94	162	191	231	234	250	259	199	163	2'059
Tête de Moine	139	119	107	121	137	120	145	162	169	163	141	146	1'669
Jurakäse	30	27	30	27	38	22	23	20	18	20	20	26	301
Winzerkäse	44	39	43	41	34	31	31	38	30	33	31	43	438
Mutschli	26	39	34	31	26	32	28	32	58	54	38	32	430
Alpkäse halbhart	0	0	0	0	2	5	3	7	1'169	424	59	4	1'673
Bündner Bergkäse	93	90	89	97	93	75	50	20	21	40	70	78	816
Berg- und Schnittkäse halbhart	120	116	123	144	146	121	114	96	100	115	111	123	1'429
St. Paulin Suisse	103	61	76	104	65	125	89	73	90	99	92	112	1'089
Schweizer Edamer	76	52	69	71	70	41	78	83	62	64	38	75	779
Kaltgereifte Käse	3	2	2	4	2	2	1	3	1	2	2	2	26
Halbhartkäse mit Schimmelbildung	6	7	6	7	8	7	9	7	19	17	10	12	115
Conveniencekäse	93	103	163	127	88	82	114	112	78	74	87	94	1'215
Schmelzrohware, vollfett	49	61	80	44	56	64	46	44	55	51	68	71	689
Feta aus Kuhmilch	20	29	44	33	0	0	0	0	0	0	0	0	126
Anderer Halbhartkäse, mager bis viertelfett	52	35	58	51	66	58	43	46	55	49	39	31	583
Anderer Halbhartkäse, halb- bis vollfett	527	523	578	662	654	658	559	571	644	716	627	616	7'335
Anderer Halbhartkäse, überfett	124	80	113	99	90	114	103	89	97	121	113	98	1'241
Halbhartkäse total	3'346	3'219	3'628	3'637	4'056	4'108	4'136	4'089	5'443	4'713	3'867	3'635	47'877
Emmentaler	2'979	2'587	3'122	3'230	3'379	2'937	2'635	2'454	2'508	2'592	2'496	2'584	33'503
Switzerland Swiss	148	140	152	158	161	143	174	175	180	200	191	211	2'033
Gruyère	2'189	2'166	2'373	2'411	2'775	2'406	2'171	2'003	2'033	2'186	1'898	2'108	26'719
Alpkäse hart	0	0	0	0	15	109	114	51	1'105	470	28	0	1'892
Anderer Hartkäse, mager bis viertelfett	11	9	7	10	11	9	12	9	12	7	7	4	108
Anderer Hartkäse, halb- bis vollfett	309	300	388	390	385	336	301	291	333	372	345	401	4'151
Anderer Hartkäse, überfett	3	2	3	4	6	3	5	4	3	2	2	2	39
Hartkäse total	5'639	5'204	6'045	6'203	6'732	5'943	5'412	4'987	6'174	5'829	4'967	5'310	68'445
Sbrinz	176	176	178	172	181	168	98	89	100	122	123	133	1'716
Extra Hartkäse total	176	176	178	172	181	168	98	89	100	122	123	133	1'716
Reiner Ziegenkäse	15	25	46	66	77	71	63	63	94	86	33	19	658
Reiner Schafkäse	9	9	13	17	18	17	15	13	12	11	9	10	153
Spezialprodukte total	24	34	59	83	95	87	78	77	106	98	42	29	812
Total alle Käsesorten	12'468	11'840	13'900	13'862	14'859	14'398	13'176	13'358	15'430	14'139	12'493	12'474	162'397

Käseproduktion Juni 2005 im Vergleich zum Vorjahresmonat





Käseproduktion Januar bis Juni 2005 Total 83'338 Tonnen



Konsummilchproduktion

Milchart	Monatliche Produktion		Differenz zum Vorjahres-Monat		Kumulierte Produktion		Differenz zur Vorjahresperiode	
	<i>Juni 2004</i>	<i>Juni 2005</i>			<i>Jan. - Juni 2004</i>	<i>Jan. - Juni 2005</i>		
	Tonnen	Tonnen	Tonnen	(%)	Tonnen	Tonnen	Tonnen	(%)
Rohmilch	1'205	976	-229	-19.0	8'761	7'278	-1'483	-16.9
Fettangereicherte Milch past	0	0	0		8	0	-8	-100.0
Fettangereicherte Milch UHT	94	112	18	19.1	560	563	3	0.5
Vollmilch past.	8'153	7'899	-254	-3.1	48'409	49'000	591	1.2
Vollmilch UHT	12'186	12'198	12	0.1	88'531	81'031	-7'500	-8.5
teilentrahmte Milch past.	6'637	6'434	-203	-3.1	39'167	39'306	139	0.4
teilentrahmte Milch UHT	8'167	6'954	-1'213	-14.9	58'156	58'858	702	1.2
Trinkmagermilch past.	14	1	-13	-92.9	18	59	41	227.8
Trinkmagermilch UHT	1'709	1'874	165	9.7	9'147	8'820	-327	-3.6
Total Konsummilch	38'165	36'448	-1'717	-4.5	252'757	244'915	-7'842	-3.1

Butterproduktion und -verkäufe

Butterproduktion

	Monatliche Produktion		Differenz zum Vorjahres-Monat		Kumulierte Produktion		Differenz zur Vorjahresperiode	
	<i>Juni 2004</i>	<i>Juni 2005</i>	Tonnen	(%)	<i>Jan. - Juni 2004</i>	<i>Jan. - Juni 2005</i>	Tonnen	(%)
	Tonnen	Tonnen			Tonnen	Tonnen		
	3'237	3'242	5	0.2	23'724	23'555	-169	-0.7

Butterverkäufe (inkl. Importbutter)

	Monatliche Verkäufe		Differenz zum Vorjahres-Monat		Kumulierte Verkäufe		Differenz zur Vorjahresperiode	
	<i>Juni 2004</i>	<i>Juni 2005</i>	Tonnen	(%)	<i>Jan. - Juni 2004</i>	<i>Jan. - Juni 2005</i>	Tonnen	(%)
	Tonnen	Tonnen			Tonnen	Tonnen		
Vorzugsbutter	551	445	-106	-19.2	3'065	2'936	-129	-4.2
Die Butter, Industrie-/Gewerbebutter	2'160	1'931	-229	-10.6	12'576	12'289	-287	-2.3
Käsereibutter	30	27	-3	-10.0	286	167	-119	-41.6
übrige Butter	292	288	-4	-1.4	1'586	1'614	28	1.8
Eingesottene Butter	383	384	1	0.3	2'161	2'174	13	0.6
übrige entwässerte Butter	27	25	-2	-7.4	151	169	18	11.9
Total Inlandverkäufe	3'443	3'100	-343	-10.0	19'825	19'349	-476	-2.4
Export	0	0	0		0	0	0	
Veredelungsverkehr*	55	11	-44	-80.0	272	88	-184	-67.6
Total	3'498	3'111	-387	-11.1	20'097	19'437	-660	-3.3

* Quelle: BOB

Produktion von Milchspezialitäten

Konsumrahm

	Monatliche Produktion		Differenz zum Vorjahres-Monat		Kumulierte Produktion		Differenz zur Vorjahresperiode	
	<i>Juni 2004</i>	<i>Juni 2005</i>	Tonnen	(%)	<i>Jan. - Juni 2004</i>	<i>Jan. - Juni 2005</i>	Tonnen	(%)
	Tonnen	Tonnen			Tonnen	Tonnen		
Doppelrahm	51	46	-5	-9.8	289	278	-11	-3.8
Vollrahm 35%	1'975	1'965	-10	-0.5	11'835	12'266	431	3.6
Halbrahm	1'158	874	-284	-24.5	6'877	6'570	-307	-4.5
Kaffeerahm	2'229	1'915	-314	-14.1	12'531	12'163	-368	-2.9
Total Konsumrahm	5'413	4'800	-613	-11.3	31'532	31'277	-255	-0.8

Andere Milchspezialitäten

	Monatliche Produktion		Differenz zum Vorjahres-Monat		Kumulierte Produktion		Differenz zur Vorjahresperiode	
	<i>Juni 2004</i>	<i>Juni 2005</i>	Tonnen	(%)	<i>Jan. - Juni 2004</i>	<i>Jan. - Juni 2005</i>	Tonnen	(%)
	Tonnen	Tonnen			Tonnen	Tonnen		
Sauermilch	349	287	-62	-17.8	1'733	1'725	-8	-0.5
Sauerrahm	113	144	31	27.4	457	671	214	46.8
Dessertprodukte	1'765	1'892	127	7.2	12'189	11'422	-767	-6.3
Milchgetränke	4'451	5'521	1'070	24.0	20'802	29'063	8'261	39.7
Jogurt	12'056	12'529	473	3.9	69'276	71'630	2'354	3.4
Kefir	8	10	2	25.0	47	46	-1	-2.1
Speiseeis	2'784	2'937	153	5.5	13'005	13'498	493	3.8

Produktion Milchpulver und Milchkondensat

	Monatliche Produktion		Differenz zum Vorjahres-Monat		Kumulierte Produktion		Differenz zur Vorjahresperiode	
	<i>Juni 2004</i>	<i>Juni 2005</i>	Tonnen	(%)	<i>Jan. - Juni 2004</i>	<i>Jan. - Juni 2005</i>	Tonnen	(%)
	Tonnen	Tonnen			Tonnen	Tonnen		
Vollmilchpulver	1'320	1'361	41	3.1	7'380	8'825	1'445	19.6
Teilentrahmtes Milchpulver	67	204	137	204.5	858	1'409	551	64.2
Fettangereichertes Milchpulver & Rahmpulver	19	32	13	68.4	185	187	2	1.1
Magermilchpulver	1'844	2'093	249	13.5	16'846	16'469	-377	-2.2
Buttermilchpulver	15	25	10	66.7	74	171	97	131.1
Molkenpulver	170	190	20	11.8	932	1'106	174	18.7
Milchkondensat	319	287	-32	-10.0	1'608	1'385	-223	-13.9

Käseexport nach Produkten/Gruppen

Käsesorte / Kategorie	Monatliche Exporte		Differenz zum Vorjahres-Monat		Kumulierte Exporte		Differenz zur Vorjahresperiode	
	Juni 2004 Tonnen	Juni 2005 Tonnen	Tonnen	(%)	Jan. - Juni 2004 Tonnen	Jan. - Juni 2005 Tonnen	Tonnen	(%)
Frischkäse inkl. Quark total	1.4	2.1	0.7	50.8	13.5	13.4	-0.1	-0.5
Vacherin Mont d'Or	0.0	0.0	0.0		5.9	12.5	6.7	114.0
Weichkäse andere	41.7	49.1	7.3	17.6	191.7	294.8	103.1	53.8
Weichkäse total	41.7	49.1	7.3	17.6	197.6	307.3	109.7	55.5
Appenzeller Käse	321.9	344.3	22.5	7.0	2'234.0	2'422.0	188.0	8.4
Tilsiter	32.7	25.5	-7.2	-22.0	172.7	192.9	20.2	11.7
Raclette	17.8	22.2	4.4	24.7	175.3	226.2	50.9	29.0
Vacherin Fribourgeois	11.2	10.2	-1.0	-8.9	91.4	99.9	8.5	9.3
Tête de Moine	50.8	51.2	0.4	0.8	344.9	373.6	28.7	8.3
Halbhartkäse andere	63.9	65.4	1.5	2.4	221.2	399.7	178.5	80.7
Halbhartkäse total	498.2	518.8	20.6	4.1	3'239.4	3'714.2	474.8	14.7
Emmentaler	2'230.3	1'833.6	-396.7	-17.8	12'485.9	11'889.1	-596.8	-4.8
Gruyère	740.4	757.9	17.5	2.4	4'638.6	4'734.5	95.9	2.1
Switzerland Swiss		44.3	44.3			844.4	844.4	
Hartkäse übrige	13.3	26.6	13.3	100.5	142.1	58.4	-83.8	-58.9
Hartkäse total	2'984.0	2'662.3	-321.7	-10.8	17'266.6	17'526.3	259.7	1.5
Sbrinz	29.5	27.9	-1.6	-5.4	378.8	227.6	-151.2	-39.9
Extra Hartkäse total	29.5	27.9	-1.6	-5.4	378.8	227.6	-151.2	-39.9
Schmelzkäse total	501.5	278.9	-222.6	-44.4	2'387.5	2'140.0	-247.5	-10.4
Fertigfondue total	166.7	198.5	31.8	19.1	1'488.1	1'686.9	198.9	13.4
andere Käse total	24.8	13.7	-11.1	-44.8	136.0	61.2	-74.8	-55.0
Total	4'247.8	3'751.3	-496.5	-11.7	25'107.4	25'676.9	569.5	2.3

Quelle: OZD

Käseexport nach Ländern

Juni 2005

Land	Käseexport nach Ländern																				TOTAL
	t	t	t	t	t	t	t	t	t	t	t	t	t	t	t	t	t	t	t	t	
EUROPA																					
Deutschland	213.3	148.5	*	*	5.3	367.1	283.7	8.3	7.3	22.2	15.9	47.7	385.2	1.9	0.0	43.8	45.7	36.6	5.0	25.2	
Frankreich	172.0	135.8	*	*	0.0	307.8	22.7	1.1	0.7	15.4	*	6.2	46.0	0.2	*	3.2	3.5	3.3	0.0	5.7	
Italien	816.8	20.4	*	*	0.0	837.2	0.7	*	*	1.5	*	1.5	3.7	0.0	0.0	0.0	0.0	172.7	0.0	0.3	
BeNeLux	80.4	50.4	*	*	0.1	130.8	5.9	0.3	2.2	3.0	0.0	0.3	11.7	0.0	*	0.0	0.0	58.7	7.5	66.2	
Grossbritannien	23.6	37.9	*	*	0.0	61.5	1.1	*	*	0.1	*	0.0	1.2	0.0	*	0.0	0.0	0.9	0.0	2.6	
Spanien/Portugal	27.1	24.0	*	*	0.0	51.1	*	*	*	*	*	0.0	0.0	0.0	*	0.0	0.0	0.0	0.0	0.8	
Europa nicht zugeordnet / übriges Europa	347.4	31.3	26.5	24.5	21.0	450.7	25.1	0.2	0.6	6.7	7.3	1.3	41.2	0.0	0.0	1.6	1.6	0.7	0.0	31.4	
TOTAL EUROPA	1'680.6	448.2	26.5	24.5	26.4	2'206.2	339.2	9.9	10.8	48.9	23.2	57.1	489.2	2.1	0.0	48.6	50.7	272.9	12.5	132.2	
Andere Länder																					
Kanada	37.7	*	*	*	0.0	37.7	0.6	*	*	0.8	*	1.9	3.3	0.0	*	0.0	0.0	0.0	0.1	23.8	
USA	80.7	234.0	*	*	0.0	314.7	3.8	0.3	7.3	1.1	*	4.6	17.0	0.0	*	0.0	0.0	0.0	0.0	2.3	
Kanada / USA nicht zugeordnet/ andere Länder	34.6	75.6	1.4	19.8	0.1	131.6	0.8	0.0	4.1	0.3	2.2	1.8	9.3	0.0	0.0	0.4	0.4	6.0	1.1	40.3	
TOTAL ANDERE LÄNDER	153.0	309.6	1.4	19.8	0.1	484.0	5.2	0.3	11.4	2.2	2.2	8.3	29.6	0.0	0.0	0.4	0.4	6.0	1.2	66.3	
TOTAL	1'833.6	757.9	27.9	44.3	26.6	2'690.2	344.3	10.2	22.2	51.2	25.5	65.4	518.8	2.1	0.0	49.1	51.2	278.9	13.7	198.5	

* Aus Datenschutzgründen sind Käseexporte mit weniger als drei Exporteuren nicht nach Ländern zugeordnet (Zusammenzug in 'Europa nicht zugeordnet' bzw. Kanada USA nicht zugeordnet/andere Länder)

Quelle: OZD

Käseexport nach Ländern

Juni 2004

Land	Käseexport nach Ländern																				TOTAL
	t	t	t	t	t	t	t	t	t	t	t	t	t	t	t	t	t	t	t	t	
EUROPA																					
Deutschland	151.3	107.8	*	8.5	267.6	231.4	8.3	5.3	24.5	19.5	32.3	321.3	1.2	0.0	39.2	40.4	47.7	21.2	12.0	710.3	
Frankreich	244.3	147.4	*	0.2	391.9	30.6	1.7	1.1	13.1	*	0.2	46.8	0.2	*	2.1	2.3	0.0	0.0	4.9	446.0	
Italien	1'066.5	33.5	*	0.0	1'100.0	0.3	*	*	0.9	*	5.2	6.4	0.0	0.0	0.0	0.0	266.4	0.2	7.0	1'380.0	
BeNeLux	90.0	60.5	*	0.1	150.6	10.3	0.4	3.4	4.9	0.2	0.8	20.1	0.0	*	0.0	0.0	50.4	0.0	65.8	286.9	
Grossbritannien	32.8	38.6	*	0.0	71.4	1.3	*	*	0.1	*	0.0	1.4	0.0	*	0.0	0.0	1.1	0.0	0.8	74.7	
Spanien/Portugal	24.4	36.3	*	0.0	60.7	*	*	*	*	*	0.0	0.0	0.0	*	0.0	0.0	5.7	0.0	20.1	86.4	
Europa nicht zugeordnet / übriges Europa	338.8	46.4	22.8	4.1	412.1	32.0	0.3	0.9	4.5	11.5	5.0	54.1	0.0	0.0	0.0	0.0	1.7	2.1	11.2	481.2	
TOTAL EUROPA	1'948.2	470.3	22.8	12.9	2'454.3	306.0	10.7	10.7	48.0	31.1	43.5	450.0	1.4	0.0	41.4	42.8	373.0	23.5	121.9	3'465.5	
Andere Länder																					
Kanada	37.1	*	*	0.0	37.1	0.5	*	*	0.4	*	4.4	5.4	0.0	*	0.0	0.0	54.3	0.0	26.2	123.0	
USA	217.6	175.9	*	0.0	393.6	14.2	0.0	4.3	2.2	*	14.5	35.2	0.0	*	0.0	0.0	41.9	0.4	4.1	475.3	
Kanada / USA nicht zugeordnet/ andere Länder	27.3	94.2	6.7	0.3	128.5	1.1	0.5	2.8	0.2	1.6	1.4	7.6	0.0	0.0	0.3	0.3	32.3	0.8	14.6	184.1	
TOTAL ANDERE LÄNDER	282.1	270.1	6.7	0.3	559.2	15.8	0.5	7.2	2.8	1.6	20.3	48.2	0.0	0.0	0.3	0.3	128.5	1.3	44.9	782.3	
TOTAL	2'230.3	740.4	29.5	13.3	3'013.5	321.9	11.2	17.8	50.8	32.7	63.9	498.2	1.4	0.0	41.7	43.1	501.5	24.8	166.7	4'247.8	

* Aus Datenschutzgründen sind Käseexporte mit weniger als drei Exporteuren nicht nach Ländern zugeordnet (Zusammenzug in 'Europa nicht zugeordnet' bzw. Kanada USA nicht zugeordnet/andere Länder)

Quelle: OZD

Käseexport nach Ländern, kumuliert

Januar bis Juni 2005

Land	Käseexport nach Ländern, kumuliert																				TOTAL
	t	t	t	t	t	t	t	t	t	t	t	t	t	t	t	t	t	t	t	t	
	Emmentaler	Gruyère	Sbrinz	Switzerland Swiss	übrige Hartkäse	Hartkäse total	Appenzeller Käse	Vacherin Fribourgeois	Raclette	Tête de Moine	Tilsiter	übrige Halbhartkäse	Halbhartkäse total	Friskäse inkl. Quark	Vacherin Mont d'Or	übrige Weichkäse	Weichkäse total	Schmelzkäse	andere Käse	Fertigfondue	
EUROPA																					
Deutschland	1'227.2	1'005.7	*	*	28.0	2'260.9	1'825.7	32.9	57.7	199.3	109.2	282.4	2'507.2	9.7	0.8	268.5	279.0	133.8	30.6	153.6	5'365.1
Frankreich	1'150.5	902.6	*	*	2.5	2'055.5	275.1	47.5	27.0	95.1	*	22.0	466.7	1.7	*	18.3	20.0	14.0	0.0	124.9	2'681.1
Italien	5'518.0	200.2	*	*	0.0	5'718.2	8.0	*	*	9.3	*	5.0	22.3	1.4	0.1	0.0	1.6	1'430.4	2.0	19.9	7'194.3
BeNeLux	486.7	357.7	*	*	1.0	845.4	45.9	6.2	43.0	23.3	0.7	4.6	123.7	0.0	*	0.1	0.1	216.5	18.5	446.1	1'650.2
Grossbritannien	153.4	262.1	*	*	0.1	415.6	6.2	*	*	0.8	*	0.1	7.1	0.0	*	0.0	0.0	12.1	0.0	20.1	454.8
Spanien/Portugal	101.7	139.4	*	*	0.1	241.2	*	*	*	*	*	0.0	0.0	0.0	*	0.0	0.0	17.4	0.0	161.0	419.7
Europa nicht zugeordnet / übriges Europa	1'752.6	278.8	186.7	53.9	23.7	2'295.9	212.9	4.5	8.6	36.1	74.1	47.3	383.5	0.0	11.5	2.5	14.0	22.4	0.2	169.9	2'885.8
TOTAL EUROPA	10'390.2	3'146.5	186.7	53.9	55.4	13'832.7	2'373.9	91.1	136.2	363.9	183.9	361.4	3'510.5	12.9	12.4	289.4	314.6	1'846.6	51.2	1'095.5	20'651.0
Andere Länder																					
Kanada	247.2	*	*	*	0.4	247.6	8.6	*	*	3.1	*	5.8	17.5	0.0	*	0.0	0.0	172.9	0.3	203.1	641.4
USA	1'010.0	1'038.4	*	*	0.4	2'048.8	34.1	3.5	43.9	4.7	*	26.3	112.5	0.0	*	0.8	0.8	60.3	1.2	56.6	2'280.2
Kanada / USA nicht zugeordnet/ andere Länder	241.7	549.6	40.9	790.4	2.2	1'624.8	5.4	5.3	46.1	1.9	8.9	6.1	73.7	0.5	0.2	4.6	5.3	60.2	8.4	331.8	2'104.2
TOTAL ANDERE LÄNDER	1'498.9	1'588.0	40.9	790.4	3.0	3'921.2	48.1	8.8	89.9	9.7	8.9	38.3	203.7	0.5	0.2	5.4	6.1	293.5	9.9	591.4	5'025.9
TOTAL	11'889.1	4'734.5	227.6	844.4	58.4	17'753.9	2'422.0	99.9	226.2	373.6	192.9	399.7	3'714.2	13.4	12.5	294.8	320.7	2'140.0	61.2	1'686.9	25'676.9

* Aus Datenschutzgründen sind Käseexporte mit weniger als drei Exporteuren nicht nach Ländern zugeordnet (Zusammenzug in 'Europa nicht zugeordnet' bzw. Kanada USA nicht zugeordnet/andere Länder)

Quelle: OZD

Käseexport nach Ländern, kumuliert

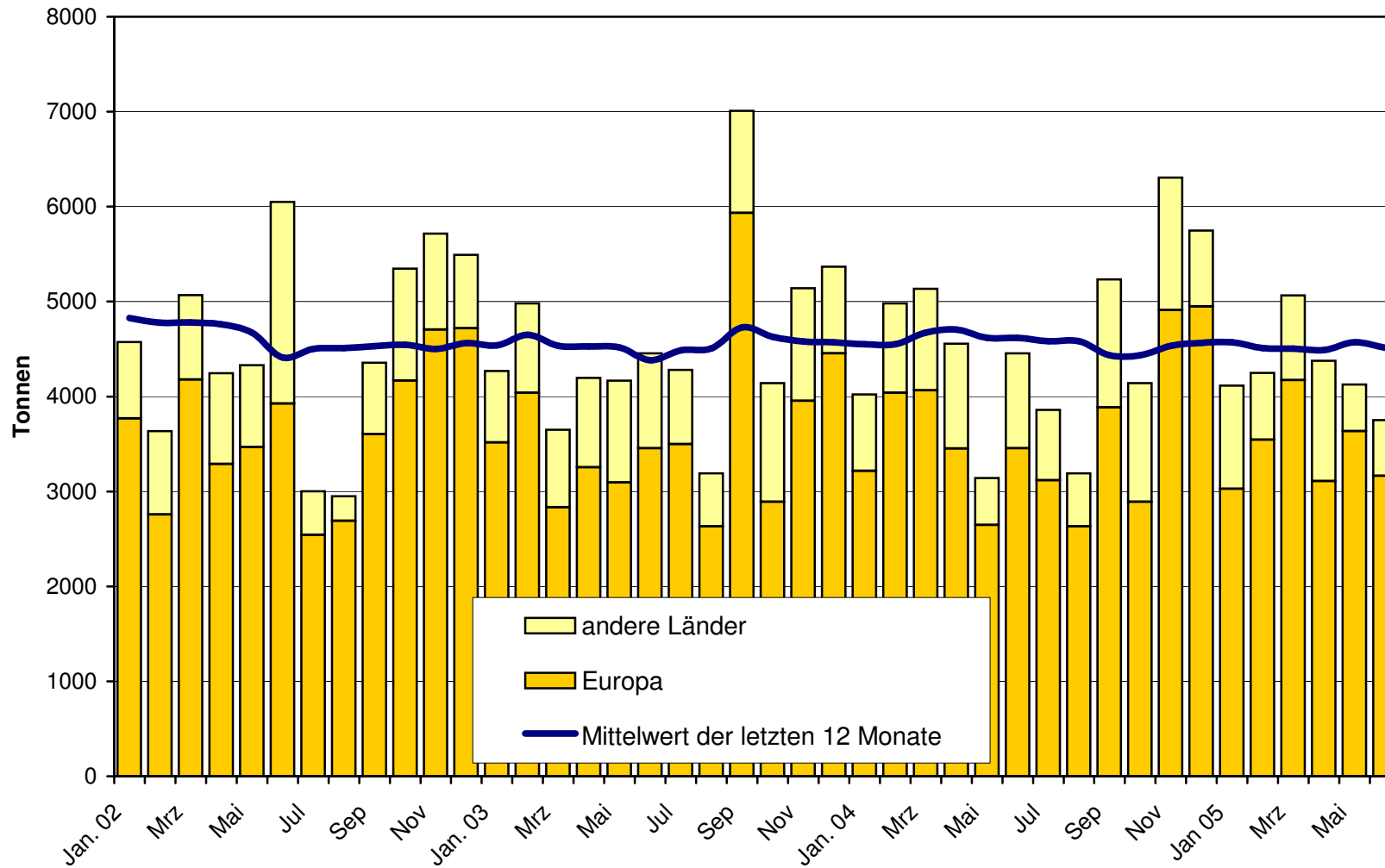
Januar bis Juni 2004

Land	Käseexport nach Ländern, kumuliert																				TOTAL
	t	t	t	t	t	t	t	t	t	t	t	t	t	t	t	t	t	t	t	t	
EUROPA																					
Deutschland	886.5	706.1	*	50.5	1'643.1	1'655.8	32.9	51.8	196.6	98.7	148.6	2'184.3	10.0	0.7	171.8	182.5	93.2	57.4	159.7	4'320.3	
Frankreich	1'218.6	826.1	*	4.6	2'049.3	266.8	41.7	20.9	76.3	*	2.1	407.9	1.3	*	15.9	17.2	9.0	1.4	128.3	2'613.0	
Italien	5'674.6	192.4	*	0.0	5'867.0	8.2	*	*	8.5	*	10.2	26.9	0.0	0.2	0.0	0.2	1'512.3	4.5	35.6	7'446.5	
BeNeLux	544.3	363.6	*	0.5	908.4	59.9	5.2	40.0	25.3	0.8	3.1	134.2	0.0	*	0.3	0.3	225.7	32.7	447.3	1'748.6	
Grossbritannien	179.2	255.8	*	0.0	434.9	7.5	*	*	1.1	*	0.0	8.6	0.0	*	0.0	0.0	11.7	0.0	20.3	475.6	
Spanien/Portugal	100.5	152.4	*	0.0	252.9	*	*	*	*	*	0.0	0.0	0.0	*	0.0	0.0	19.7	0.0	157.4	430.0	
Europa nicht zugeordnet / übriges Europa	1'853.6	253.6	346.8	36.1	2'490.2	178.2	2.2	13.6	24.8	64.5	9.9	293.1	2.1	3.8	0.0	5.9	18.6	30.4	85.5	2'923.7	
TOTAL EUROPA	10'457.3	2'749.9	346.8	91.7	13'645.7	2'176.3	82.0	126.3	332.5	164.0	173.9	3'055.0	13.5	4.7	188.0	206.1	1'890.2	126.4	1'034.2	19'957.6	
Andere Länder																					
Kanada	225.8	*	*	0.0	225.8	6.3	*	*	2.6	*	10.3	19.2	0.0	*	0.1	0.2	177.0	0.0	226.9	649.0	
USA	1'553.7	1'182.2	*	50.1	2'786.0	43.9	5.5	21.0	8.3	*	32.8	111.4	0.0	*	0.1	0.1	159.4	2.7	54.3	3'114.0	
Kanada / USA nicht zugeordnet/ andere Länder	249.1	706.4	32.0	0.4	987.8	7.5	3.9	28.0	1.6	8.7	4.1	53.8	0.0	1.1	3.5	4.7	160.9	6.8	172.8	1'386.8	
TOTAL ANDERE LÄNDER	2'028.6	1'888.6	32.0	50.5	3'999.7	57.7	9.4	49.0	12.4	8.7	47.3	184.4	0.0	1.1	3.7	4.9	497.3	9.6	453.9	5'149.8	
TOTAL	12'485.9	4'638.6	378.8	142.1	17'645.4	2'234.0	91.4	175.3	344.9	172.7	221.2	3'239.4	13.5	5.9	191.7	211.0	2'387.5	136.0	1'488.1	25'107.4	

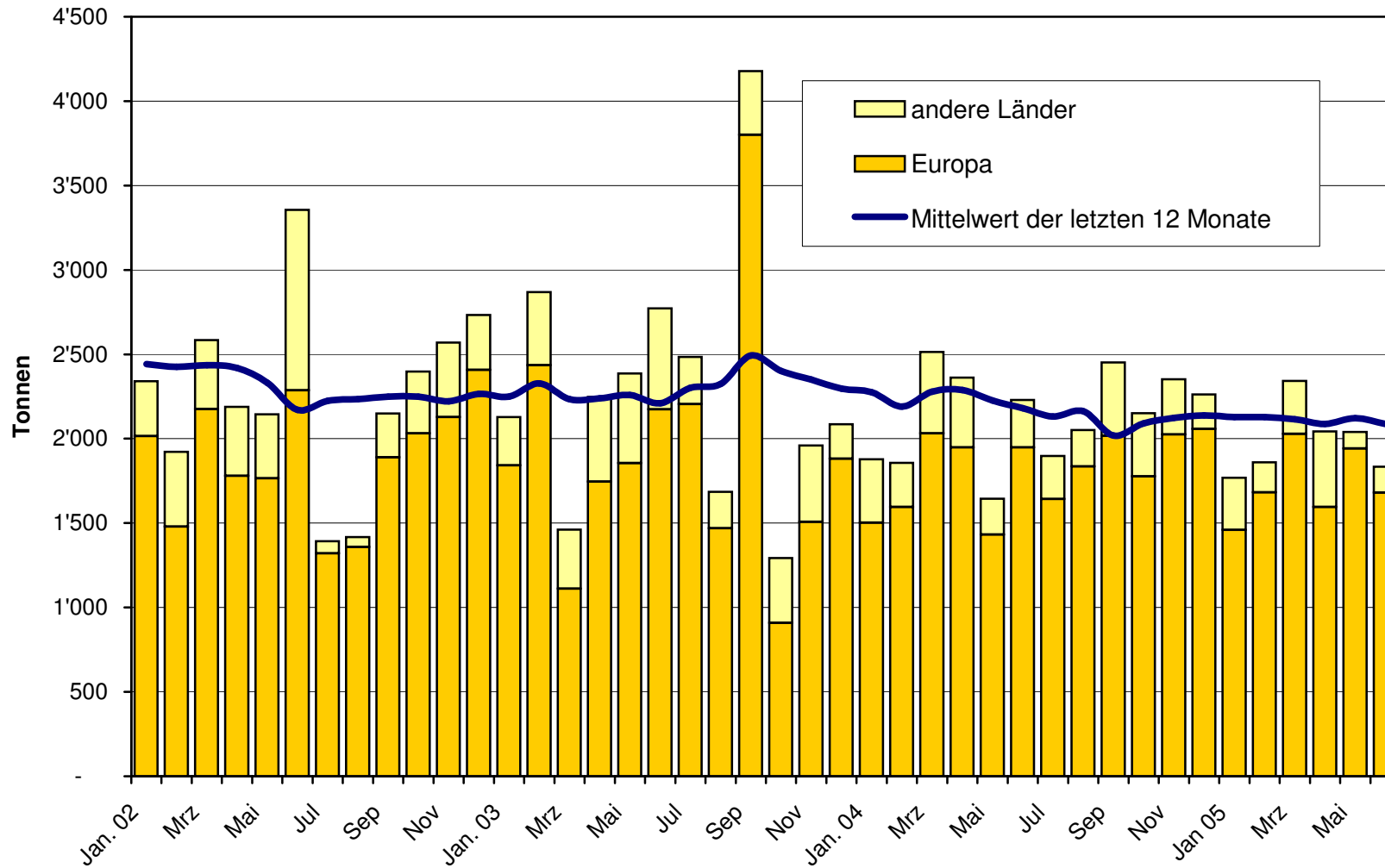
* Aus Datenschutzgründen sind Käseexporte mit weniger als drei Exporteuren nicht nach Ländern zugeordnet (Zusammenzug in 'Europa nicht zugeordnet' bzw. Kanada USA nicht zugeordnet/andere Länder)

Quelle: OZD

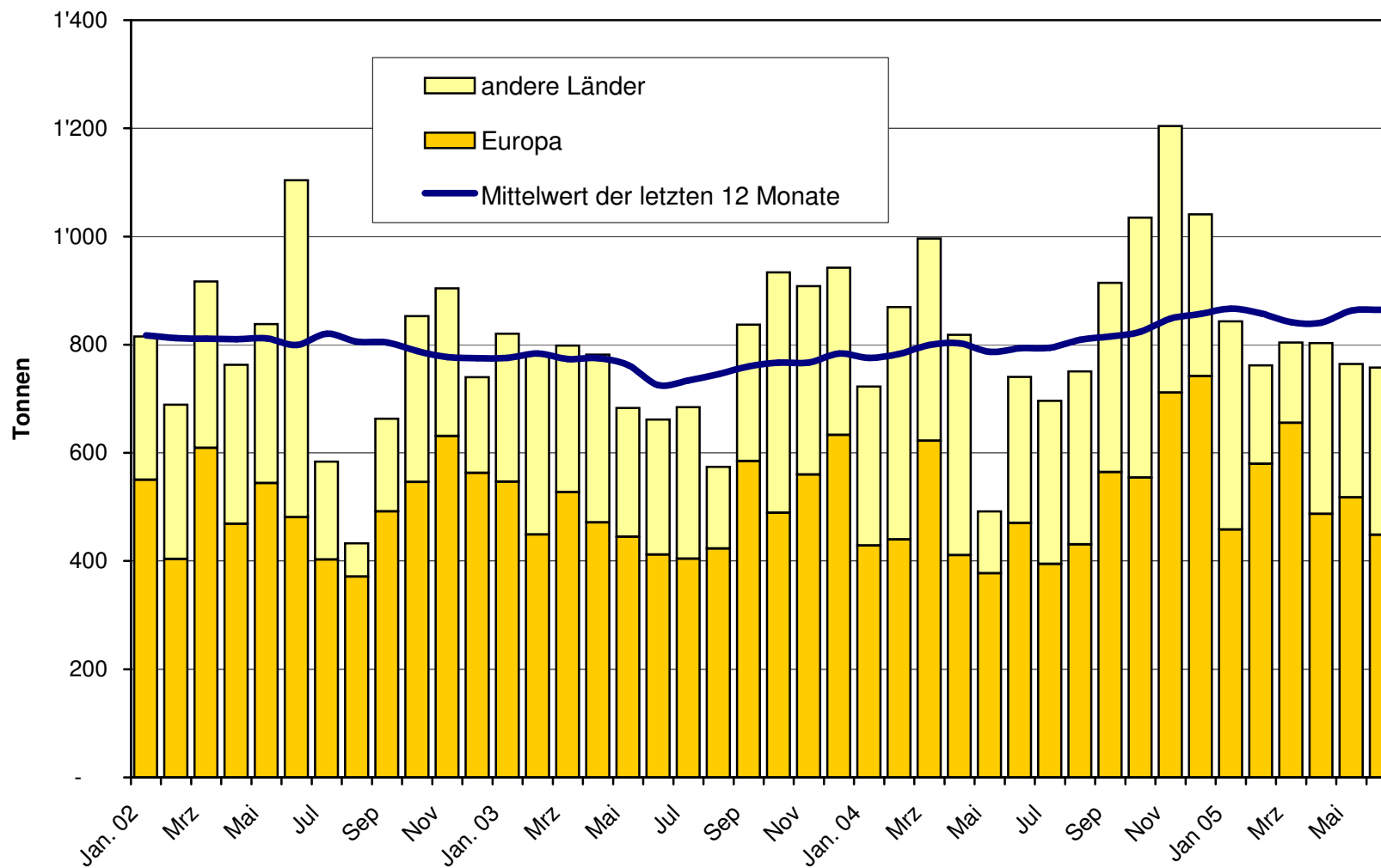
Total Käseexport (inkl. Fertigfondue und Schmelzkäse) ab 2002 Mittelwert der letzten 12 Monate



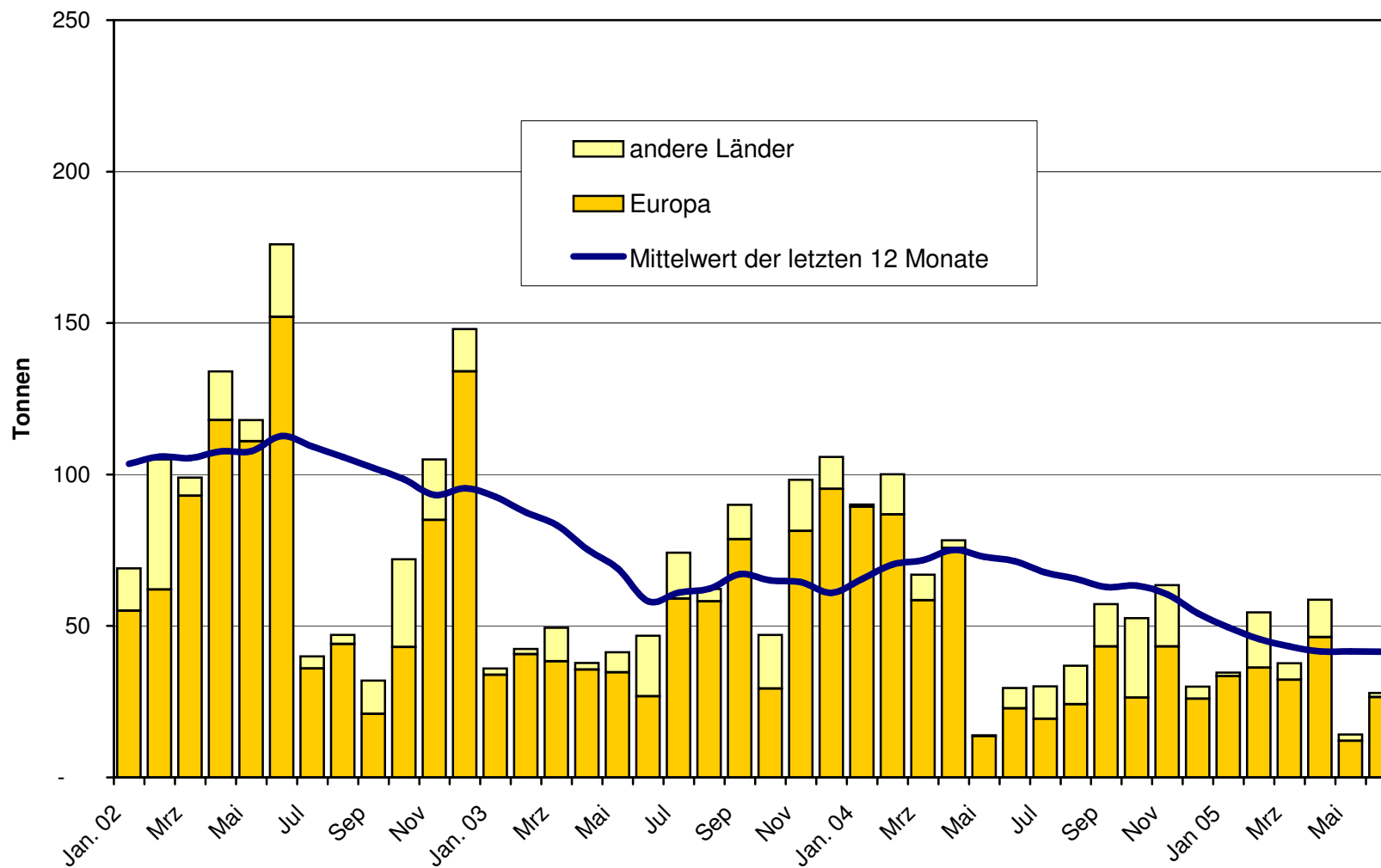
Emmentaler Export ab 2002 Mittelwert der letzten 12 Monate



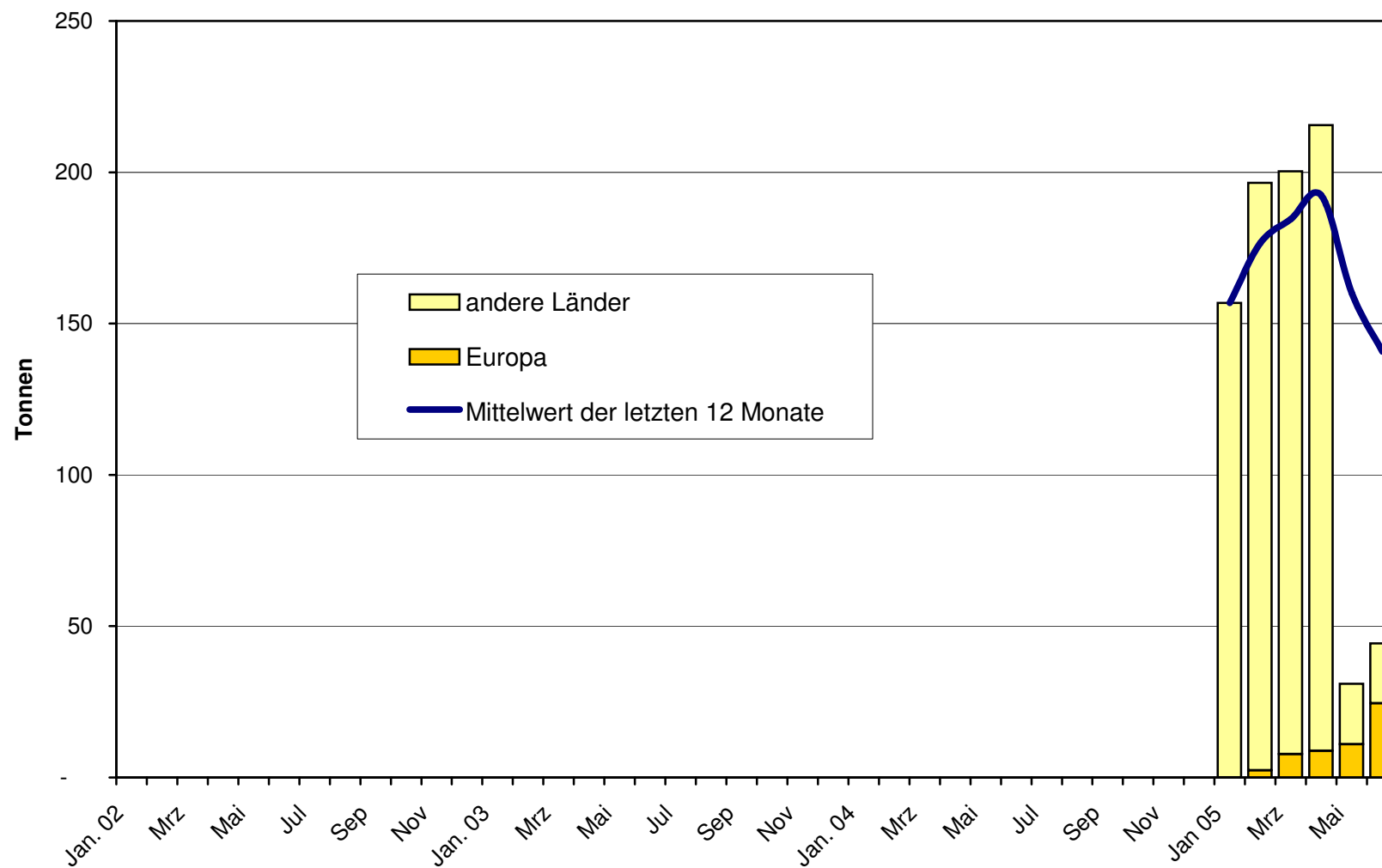
Gruyère Export ab 2002 Mittelwert der letzten 12 Monate



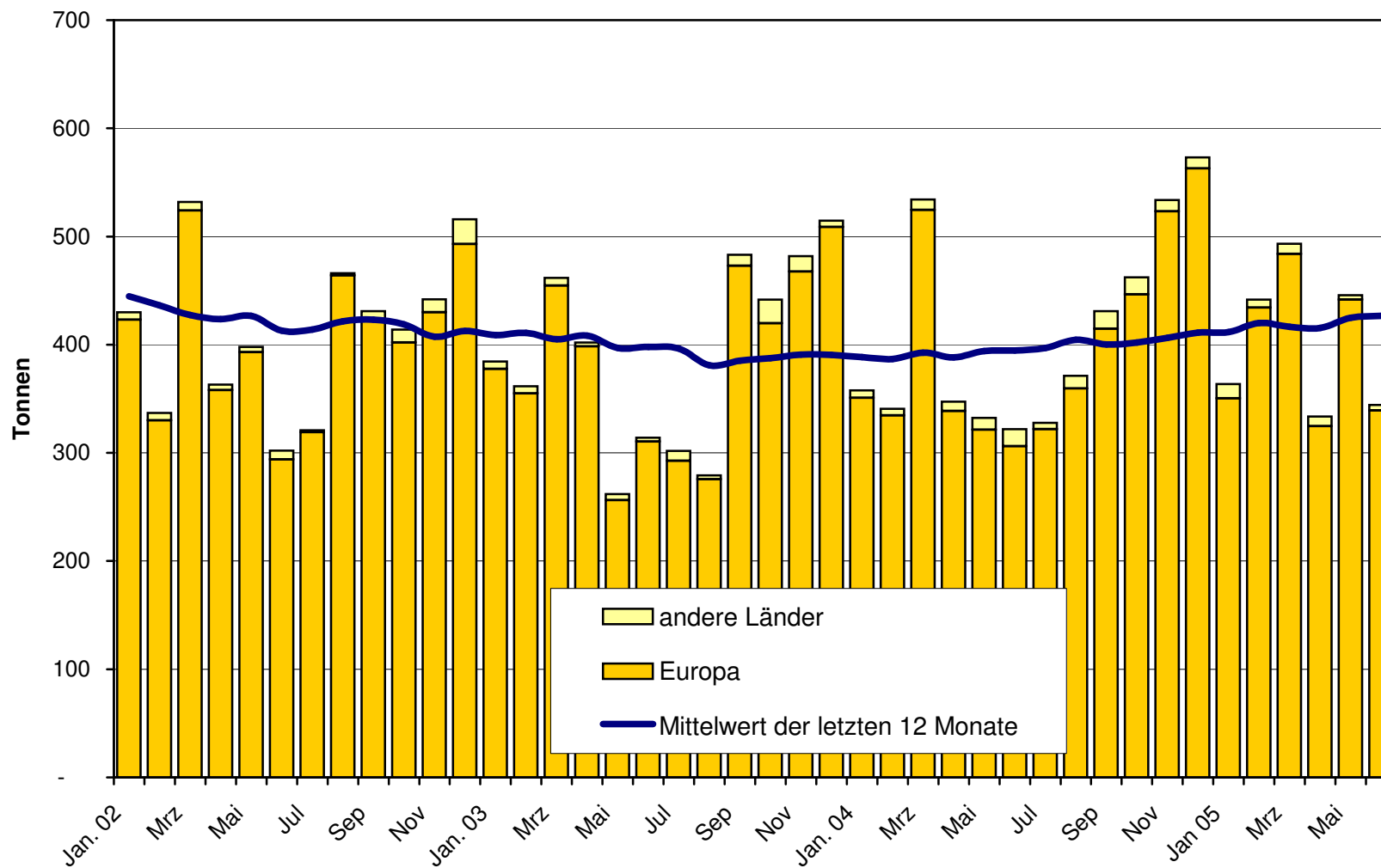
Sbrinz Export ab 2002 Mittelwert der letzten 12 Monate



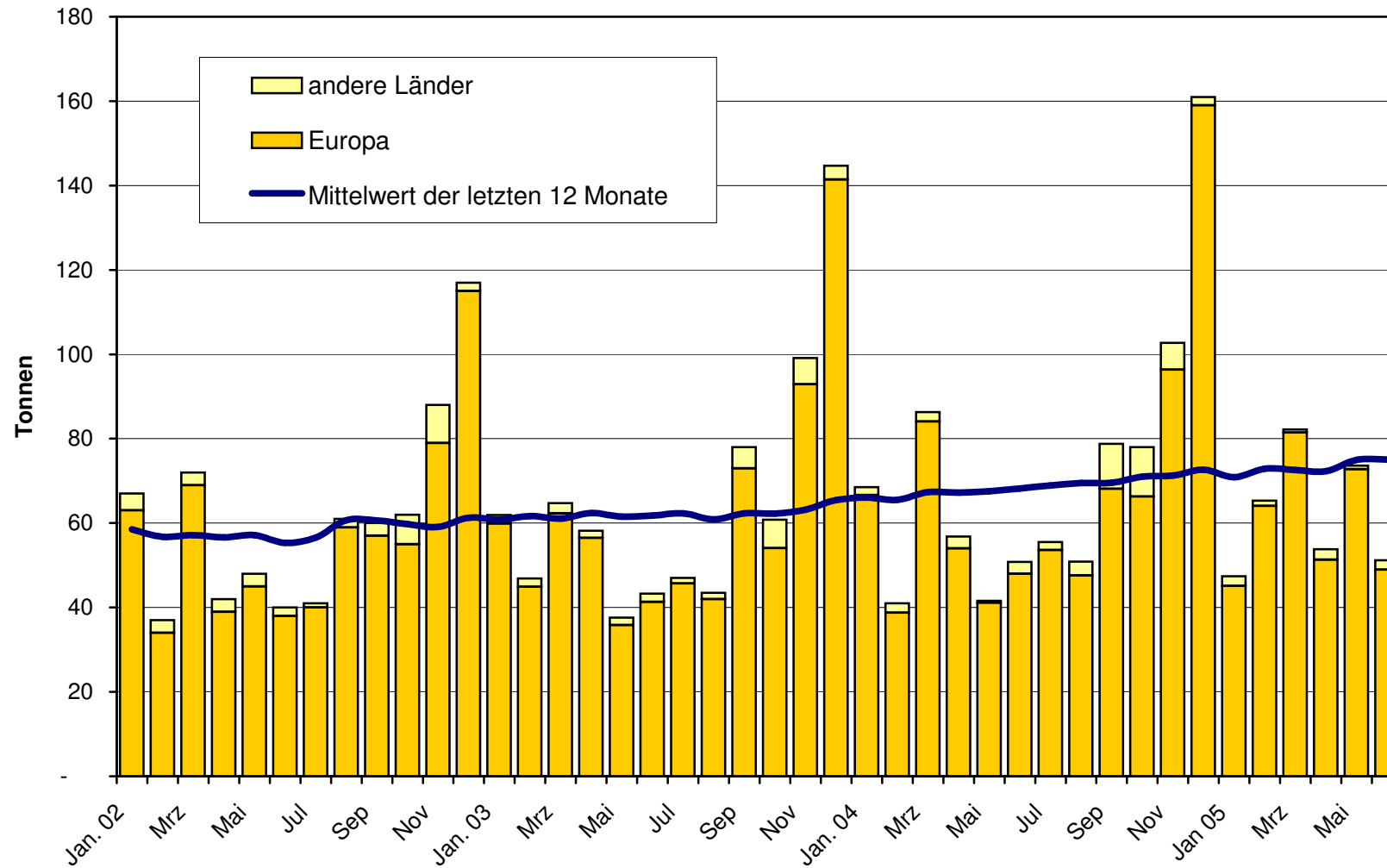
Switzerland Swiss Export ab 2005



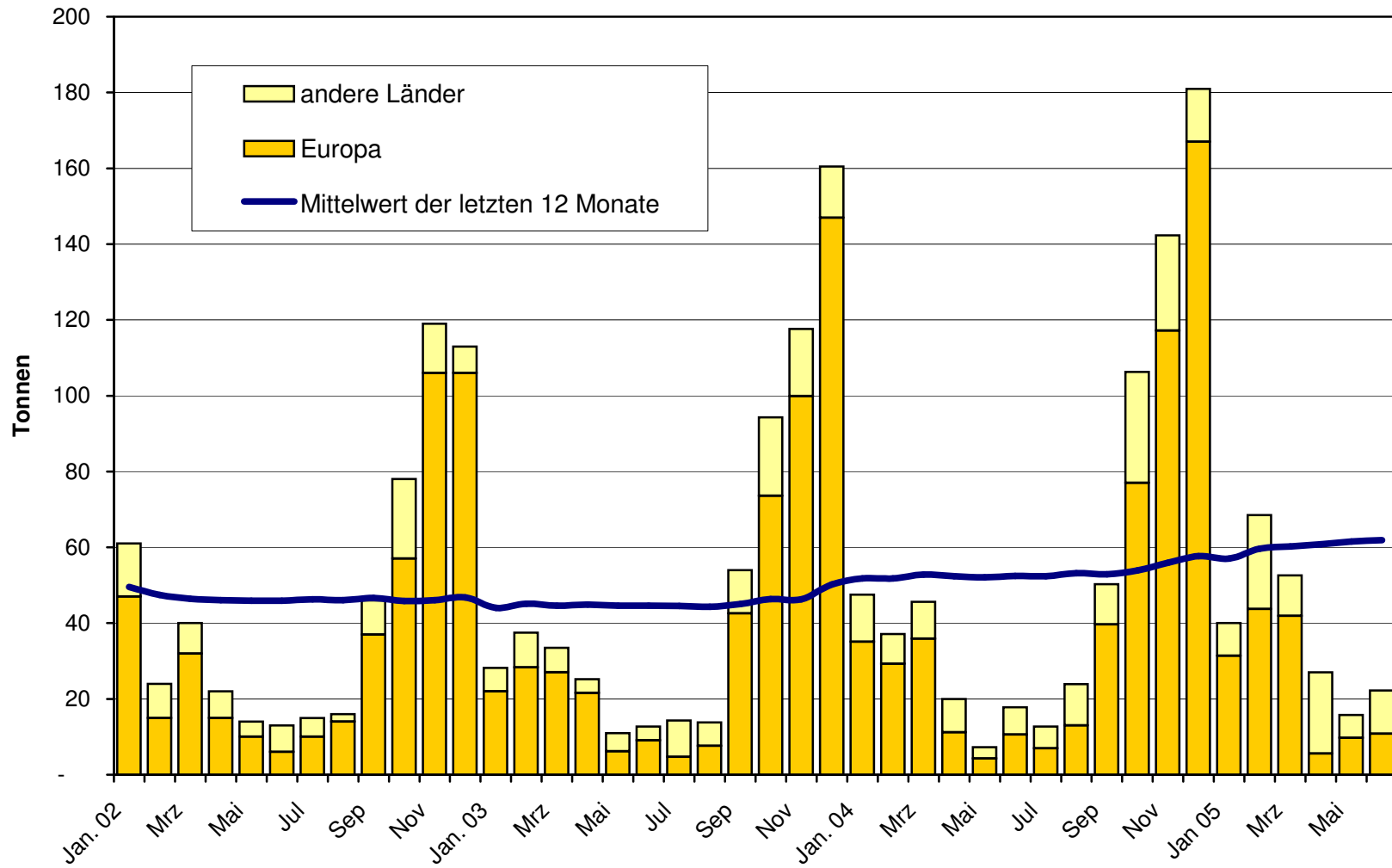
Appenzeller Käse Export ab 2002 Mittelwert der letzten 12 Monate



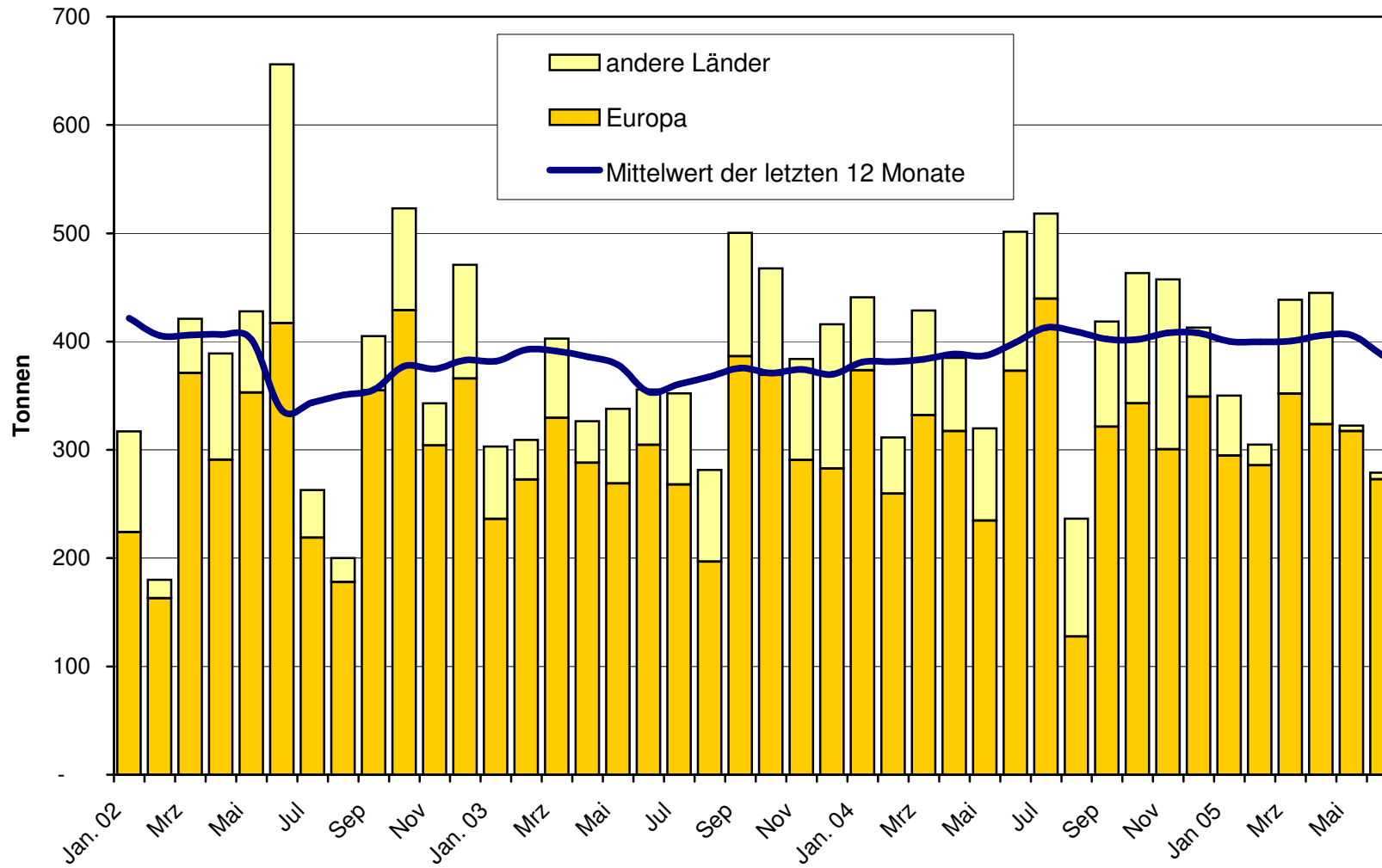
Tête de Moine Export ab 2002 Mittelwert der letzten 12 Monate



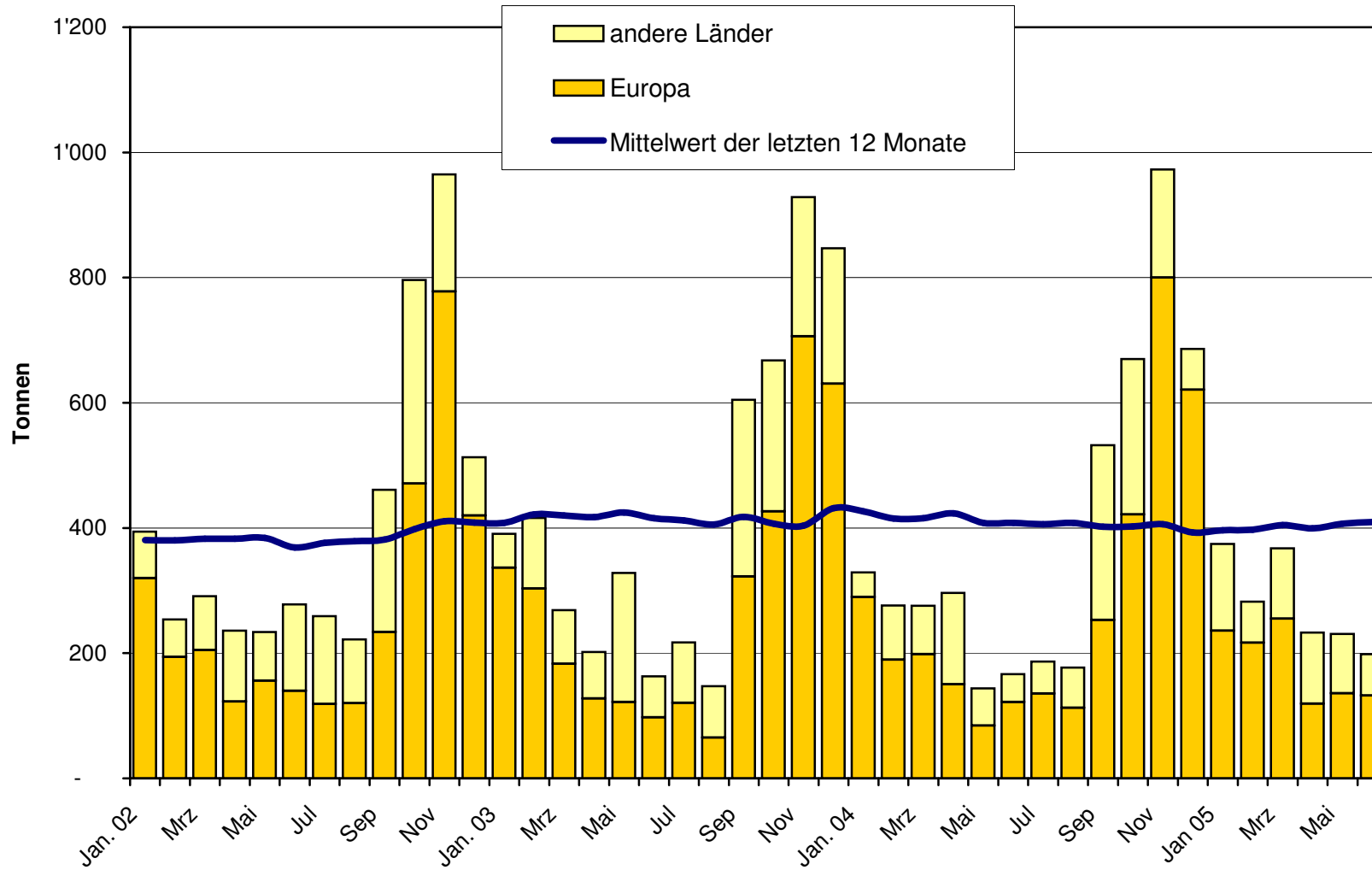
Raclette Suisse Export ab 2002 Mittelwert der letzten 12 Monate



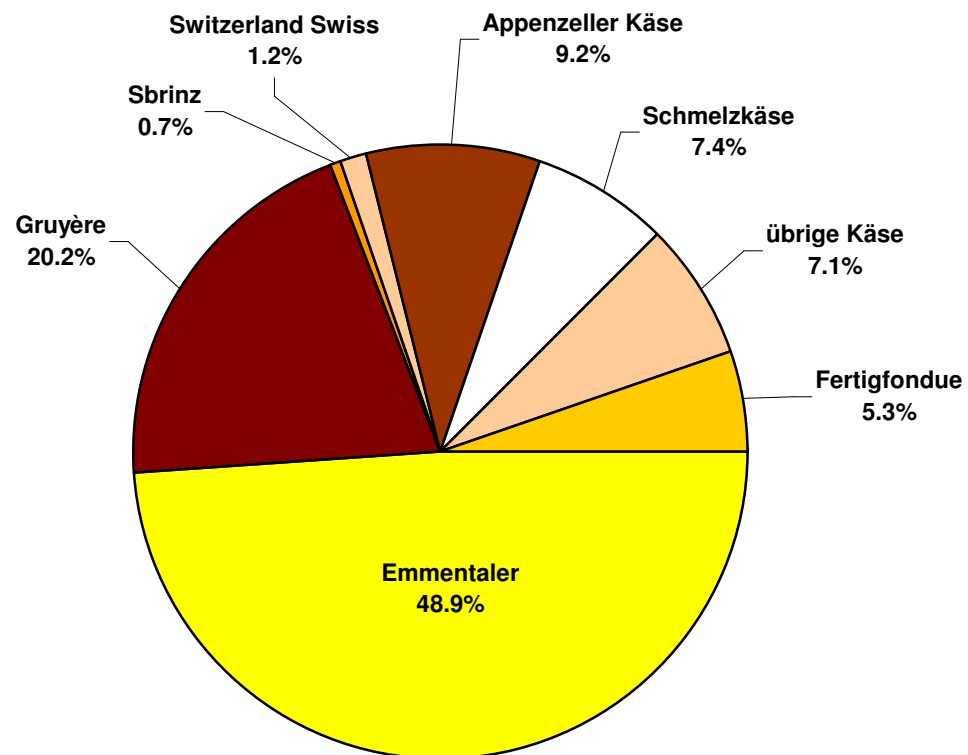
Schmelzkäse Export ab 2002 Mittelwert der letzten 12 Monate



**Fertigfondue Export ab 2002
Mittelwert der letzten 12 Monate**



Anteil Käseexporte je Sorte, Juni 2005 Total 3'751 Tonnen



Käseimport nach Produkten/Gruppen

Käsesorte / Kategorie	Monatliche Importe		Differenz zum Vorjahres-Monat		Kumulierte Importe		Differenz zur Vorjahresperiode	
	Jun. 2004 Tonnen	Jun. 2005 Tonnen	Tonnen	(%)	Jan. - Juni 2004 Tonnen	Jan. - Juni 2005 Tonnen	Tonnen	(%)
Mascarpone, Ricotta Romana	78.6	81.5	2.9	3.7	446.9	482.5	35.5	8.0
Mozzarella	284.1	324.1	40.0	14.1	1'547.5	1'404.1	-143.3	-9.3
Frischkäse, andere	575.0	430.7	-144.3	-25.1	2'710.6	2'750.4	39.7	1.5
Frischkäse total	937.7	836.4	-101.4	-10.8	4'705.0	4'637.0	-68.1	-1.4
Danablu, Gorgonzola, Roquefort	34.3	26.2	-8.1	-23.6	261.8	205.7	-56.1	-21.4
Weisschimmelkäse	125.1	111.9	-13.1	-10.5	803.8	783.1	-20.7	-2.6
Blau-, Grünschimmelkäse								
Brie, Camembert, Italice	127.0	106.7	-20.3	-16.0	724.2	668.1	-56.1	-7.7
Weichkäse, andere	419.1	418.8	-0.3	-0.1	2'055.6	2'168.9	113.4	5.5
Weichkäse total	705.4	663.5	-41.9	-5.9	3'845.4	3'825.8	-19.6	-0.5
Halbhartkäse mit Schimmelbildung	0.1	0.2	0.1	77.2	5.1	9.0	3.9	76.1
Caciocavallo, Fontina, Brà, u.a.	106.3	110.0	3.7	3.4	731.1	713.1	-18.0	-2.5
Tilsiter	2.4	2.6	0.2	7.8	11.5	14.3	2.8	24.5
Halbhartkäse, andere	327.1	232.6	-94.4	-28.9	1'672.1	1'715.4	43.3	2.6
Halbhartkäse, gerieben, pulverisiert	10.6	0.5	-10.1	-94.9	34.8	8.4	-26.4	-75.8
Halbhartkäse total	446.6	346.0	-100.6	-22.5	2'454.6	2'460.3	5.7	0.2
Kräuterkäse (Schabziger)	0.1	0.0	-0.1	-100.0	5.5	0.0	-5.5	-99.9
Hartkäse mit Schimmelbildung	0.0	0.0	0.0		0.0	0.0	0.0	
Caciocavallo, Fontina, Brà, u.a.	28.3	18.0	-10.3	-36.4	219.7	153.5	-66.2	-30.1
Emmentaler	4.1	3.7	-0.4	-9.5	24.0	21.0	-3.0	-12.5
Hartkäse, andere	85.7	79.9	-5.9	-6.9	452.3	508.3	56.0	12.4
Hartkäse, gerieben, pulverisiert	32.6	47.3	14.7	45.2	187.6	240.1	52.5	28.0
Hartkäse total	150.8	148.8	-2.0	-1.3	889.0	922.9	33.9	3.8
Grana/Parmiggiano	454.6	485.4	30.8	6.8	2'620.8	2'765.5	144.7	5.5
Extra Hartkäse total	454.6	485.4	30.8	6.8	2'620.8	2'765.5	144.7	5.5
Total aller Sorten exkl. Schmelzkäse	2'695.1	2'480.1	-215.0	-8.0	14'514.8	14'611.5	96.7	0.7
Schmelzkäse total	182.4	151.4	-31.0	-17.0	1'080.4	1'023.0	-57.4	-5.3

Quelle: OZD

Käseimport nach Ländern

Juni 2005

	Mascarpone, Ricotta Romana		Mozzarella		Andere Frischkäse		TOTAL Frischkäse		Danablu, Gorgonzola, Roquefort		Andere Weichkäse		TOTAL Weichkäse		Kräuterkäse		Hart- und Halbhartkäse		Übrige Käse		TOTAL
Land	Tonnen	Tonnen	Tonnen	Tonnen	Tonnen	Tonnen	Tonnen	Tonnen	Tonnen	Tonnen	Tonnen	Tonnen	Tonnen	Tonnen	Tonnen	Tonnen	Tonnen	Tonnen	Tonnen	Tonnen	Tonnen
EUROPA																					
Deutschland	0.5	0.1	65.4	65.9	1.8		90.7	92.5			17.6		46.9								222.8
Frankreich	0.6	1.1	190.2	191.9	6.1		366.4	372.5			180.8		61.7								806.8
Italien	80.4	322.9	122.6	525.9	17.6		101.5	119.1			643.4		29.7								1'318.1
Niederlande											56.3										56.3
Belgien			0.0	0.0							0.0										0.0
Luxemburg																					
Oesterreich		0.1		0.1			0.3	0.3			13.1		13.1								26.6
Grossbritannien											6.1		6.1								6.1
Dänemark			49.1	49.1	0.7		3.5	4.2			20.3										73.6
Norwegen																					
Schweden								0.1	0.1		0.0										0.1
Portugal								0.6	0.6		2.1										2.6
Spanien			2.1	2.1				0.4	0.4		21.3										23.8
Griechenland			1.4	1.4				63.8	63.8												65.2
Europa übrige								10.1	10.1		19.3										29.4
TOTAL EUROPA	81.5	324.1	430.7	836.4	26.2		637.3	663.5			980.2		151.4								2'631.5
Andere Länder																					
Kanada																					
USA																					
Nordamerika übrige																					
Lateinamerika																					
Afrika																					
Asien																					
Australien																					
TOTAL ANDERE LÄNDER																					
TOTAL	81.5	324.1	430.7	836.4	26.2		637.3	663.5			980.2		151.4								2'631.5

Quelle: OZD

Käseimport nach Ländern

Juni 2004

	Mascarpone, Ricotta Romana Mozzarella Andere Frischkäse TOTAL Frischkäse Danablu, Gorgonzola, Roquefort Brie, Camembert, Reblochon Andere Weichkäse TOTAL Weichkäse Kräuterkäse Hart- und Halbhartkäse Übrige Käse												TOTAL
Land	Tonnen	Tonnen	Tonnen	Tonnen	Tonnen	Tonnen	Tonnen	Tonnen	Tonnen	Tonnen	Tonnen	Tonnen	
EUROPA													
Deutschland		0.1	81.0	81.1	1.3		91.2	92.6		26.0	33.7		233.3
Frankreich		0.9	270.2	271.1	8.1	103.7	272.3	384.1		251.0	79.2		985.4
Italien	73.1	271.7	159.4	504.1	21.8		113.1	134.9	0.1	625.1	39.1		1'303.2
Niederlande			0.0	0.0			0.2	0.2		54.5			54.7
Belgien													
Luxemburg													
Oesterreich		0.0		0.0			0.2	0.2		20.2	12.4		32.8
Grossbritannien							0.0	0.0		3.9			3.9
Dänemark			45.5	45.5	2.3		7.3	9.7		37.4			92.6
Norwegen													
Schweden										0.0			0.0
Portugal							0.2	0.2		5.7			6.0
Spanien			17.3	17.3			0.2	0.2		15.8			33.3
Griechenland			3.5	3.5			70.3	70.3		0.3			74.0
Europa übrige							8.2	8.2		0.9			9.1
TOTAL EUROPA	73.1	272.7	576.9	922.7	33.6	103.7	563.3	700.5	0.1	1'040.7	164.3		2'828.3
Andere Länder													
Kanada													
USA											0.0		0.0
Nordamerika übrige													
Lateinamerika													
Afrika													
Asien													
Australien													
TOTAL ANDERE LÄNDER											0.0		0.0
TOTAL	73.1	272.7	576.9	922.7	33.6	103.7	563.3	700.5	0.1	1'040.7	164.3		2'828.4

Quelle: OZD

Käseimport nach Ländern, kumuliert

Januar bis Juni 2005

	Mascarpone, Ricotta Romana Mozzarella Andere Frischkäse TOTAL Frischkäse Danablu, Gorgonzola, Roquefort Brie, Camembert, Reblochon Andere Weichkäse TOTAL Weichkäse Kräuterkäse Hart- und Halbhartkäse Übrige Käse											TOTAL	
Land	Tonnen	Tonnen	Tonnen	Tonnen	Tonnen	Tonnen	Tonnen	Tonnen	Tonnen	Tonnen	Tonnen	Tonnen	Tonnen
EUROPA													
Deutschland	0.5	0.3	403.7	404.5	8.0		456.9	464.9		128.1	289.4		1'286.8
Frankreich	2.2	3.5	1'221.7	1'227.4	46.8	489.5	1'668.2	2'204.4		1'248.4	433.3		5'113.5
Italien	475.8	1'380.5	746.8	2'603.1	147.7		719.7	867.4	0.0	3'826.2	208.9		7'505.7
Niederlande										358.1			358.1
Belgien			0.1	0.1			0.0	0.0		0.6			0.7
Luxemburg													
Oesterreich		0.3	0.1	0.4			1.9	1.9		86.3	88.2		176.8
Grossbritannien		0.0	0.0	0.1			0.1	0.1		47.2			47.4
Dänemark			305.7	305.7	3.2		29.3	32.5		133.4			471.6
Norwegen													
Schweden							0.1	0.1		5.2	1.0		6.2
Portugal							2.2	2.2		31.7			33.9
Spanien			15.8	15.8			3.5	3.5		118.4			137.7
Griechenland			4.6	4.6			200.8	200.8		1.1			206.6
Europa übrige			0.4	0.4			16.8	16.8		103.5			120.7
TOTAL EUROPA	478.5	1'384.6	2'699.0	4'562.1	205.7	489.5	3'099.5	3'794.6	0.0	6'088.2	1'020.7		15'465.6
Andere Länder													
Kanada													
USA													
Nordamerika übrige													
Lateinamerika							0.0	0.0					0.0
Afrika													
Asien													
Australien													
TOTAL ANDERE LÄNDER							0.0	0.0					0.0
TOTAL	478.5	1'384.6	2'699.0	4'562.1	205.7	489.5	3'099.5	3'794.6	0.0	6'088.2	1'020.7		15'465.6

Quelle: OZD

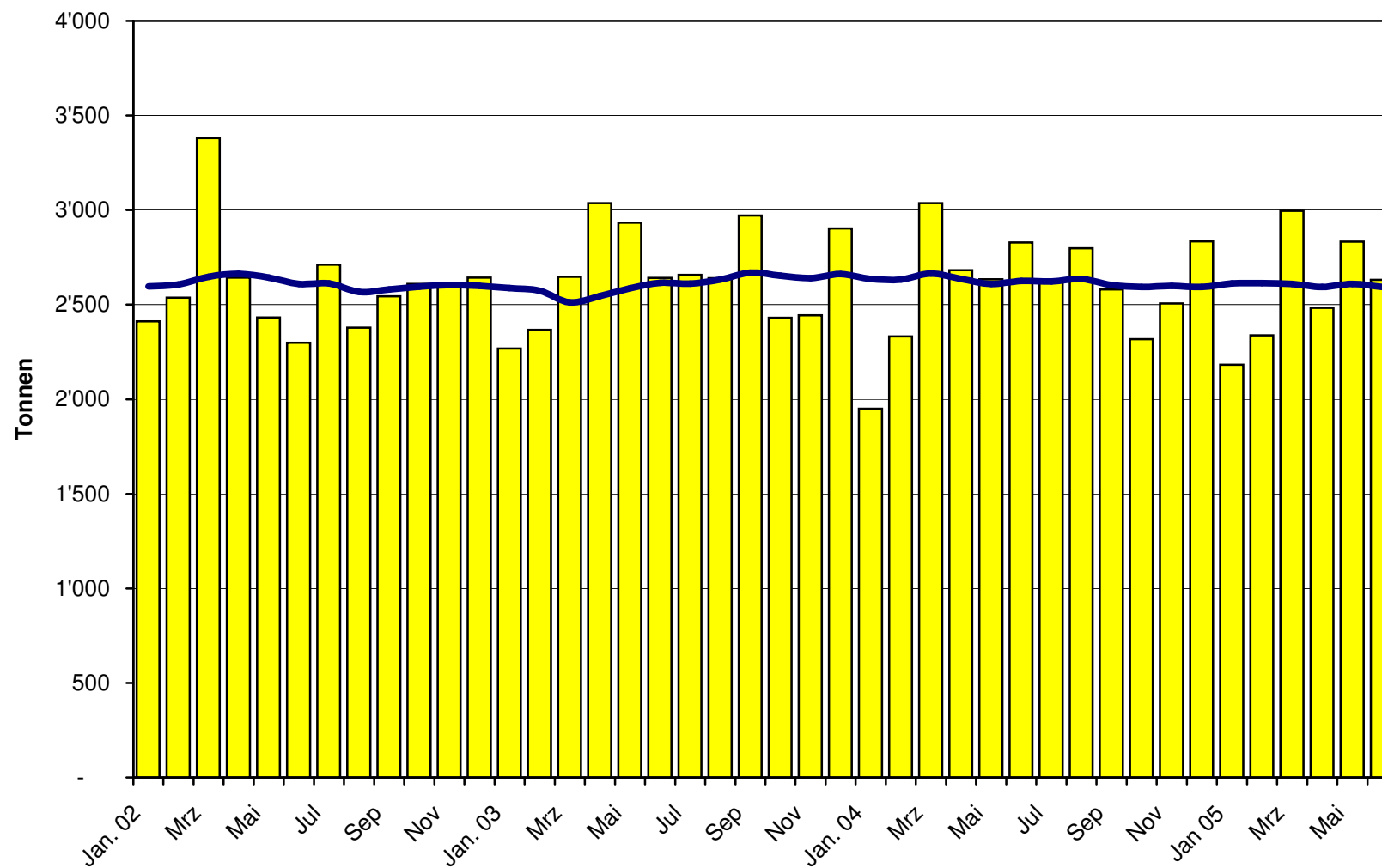
Käseimport nach Ländern, kumuliert

Januar bis Juni 2004

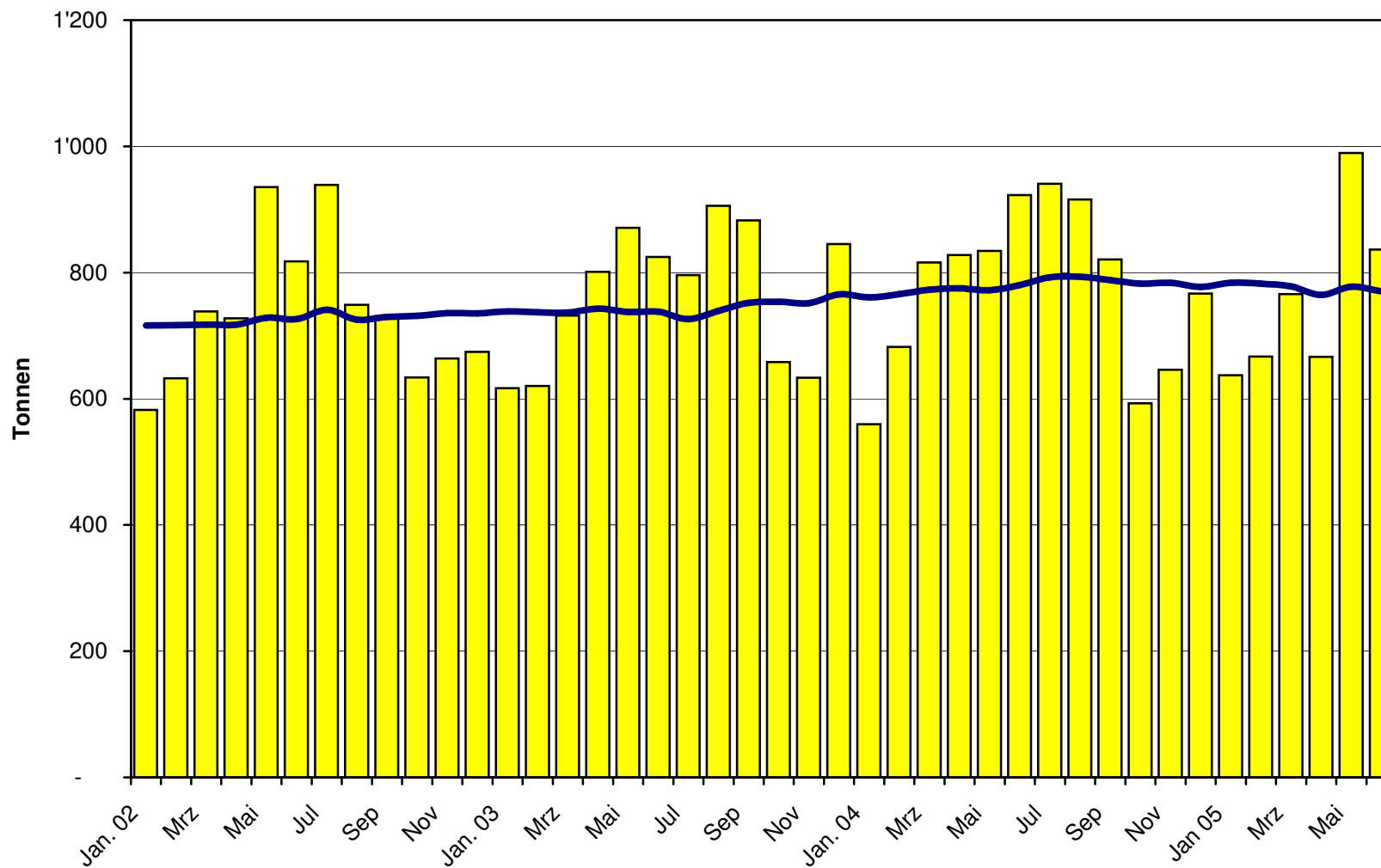
	<div style="display: flex; justify-content: space-between;"> <div style="writing-mode: vertical-rl; transform: rotate(180deg);">Mascarpone, Ricotta Romana</div> <div style="writing-mode: vertical-rl; transform: rotate(180deg);">Mozzarella</div> <div style="writing-mode: vertical-rl; transform: rotate(180deg);">Andere Frischkäse</div> <div style="writing-mode: vertical-rl; transform: rotate(180deg);">TOTAL Frischkäse</div> <div style="writing-mode: vertical-rl; transform: rotate(180deg);">Danablu, Gorgonzola, Roquefort</div> <div style="writing-mode: vertical-rl; transform: rotate(180deg);">Brie, Camembert, Reblochon</div> <div style="writing-mode: vertical-rl; transform: rotate(180deg);">Andere Weichkäse</div> <div style="writing-mode: vertical-rl; transform: rotate(180deg);">TOTAL Weichkäse</div> <div style="writing-mode: vertical-rl; transform: rotate(180deg);">Kräuterkäse</div> <div style="writing-mode: vertical-rl; transform: rotate(180deg);">Hart- und Halbhartkäse</div> <div style="writing-mode: vertical-rl; transform: rotate(180deg);">Übrige Käse</div> </div>											TOTAL	
Land	Tonnen	Tonnen	Tonnen	Tonnen	Tonnen	Tonnen	Tonnen	Tonnen	Tonnen	Tonnen	Tonnen	Tonnen	Tonnen
EUROPA													
Deutschland	0.0	0.6	409.8	410.5	17.3		500.5	517.7		114.9	255.0		1'298.1
Frankreich		3.1	1'162.6	1'165.8	40.4	593.6	1'496.0	2'130.0		1'257.5	480.2		5'033.5
Italien	438.0	1'520.2	767.5	2'725.8	197.8		711.7	909.5	0.4	3'725.8	250.7		7'612.2
Niederlande			0.3	0.3			1.1	1.1		205.7	0.1		207.2
Belgien			0.2	0.2			0.7	0.7		0.7			1.5
Luxemburg													
Oesterreich		0.2	0.1	0.3			2.0	2.0		150.0	72.3		224.6
Grossbritannien							0.2	0.2		69.4			69.6
Dänemark			229.9	229.9	4.9		36.4	41.3		172.7			444.0
Norwegen										0.0	0.0		0.0
Schweden							0.0	0.0		0.1			0.1
Portugal			0.0	0.0			0.9	0.9		36.0			36.9
Spanien			21.2	21.2			1.4	1.4		115.4			138.0
Griechenland			4.7	4.7			201.5	201.5		19.5			225.7
Europa übrige							8.6	8.6		2.0			10.6
TOTAL EUROPA	438.1	1'524.1	2'596.4	4'558.6	260.4	593.6	2'960.9	3'814.9	0.4	5'869.8	1'058.3		15'301.9
Andere Länder													
Kanada													
USA										0.1	0.4		0.5
Nordamerika übrige													
Lateinamerika													
Afrika													
Asien			0.2	0.2			0.0	0.0		0.0			0.2
Australien													
TOTAL ANDERE LÄNDER			0.2	0.2			0.0	0.0		0.1	0.4		0.7
TOTAL	438.1	1'524.1	2'596.7	4'558.8	260.4	593.6	2'961.0	3'814.9	0.4	5'869.9	1'058.7		15'302.7

Quelle: OZD

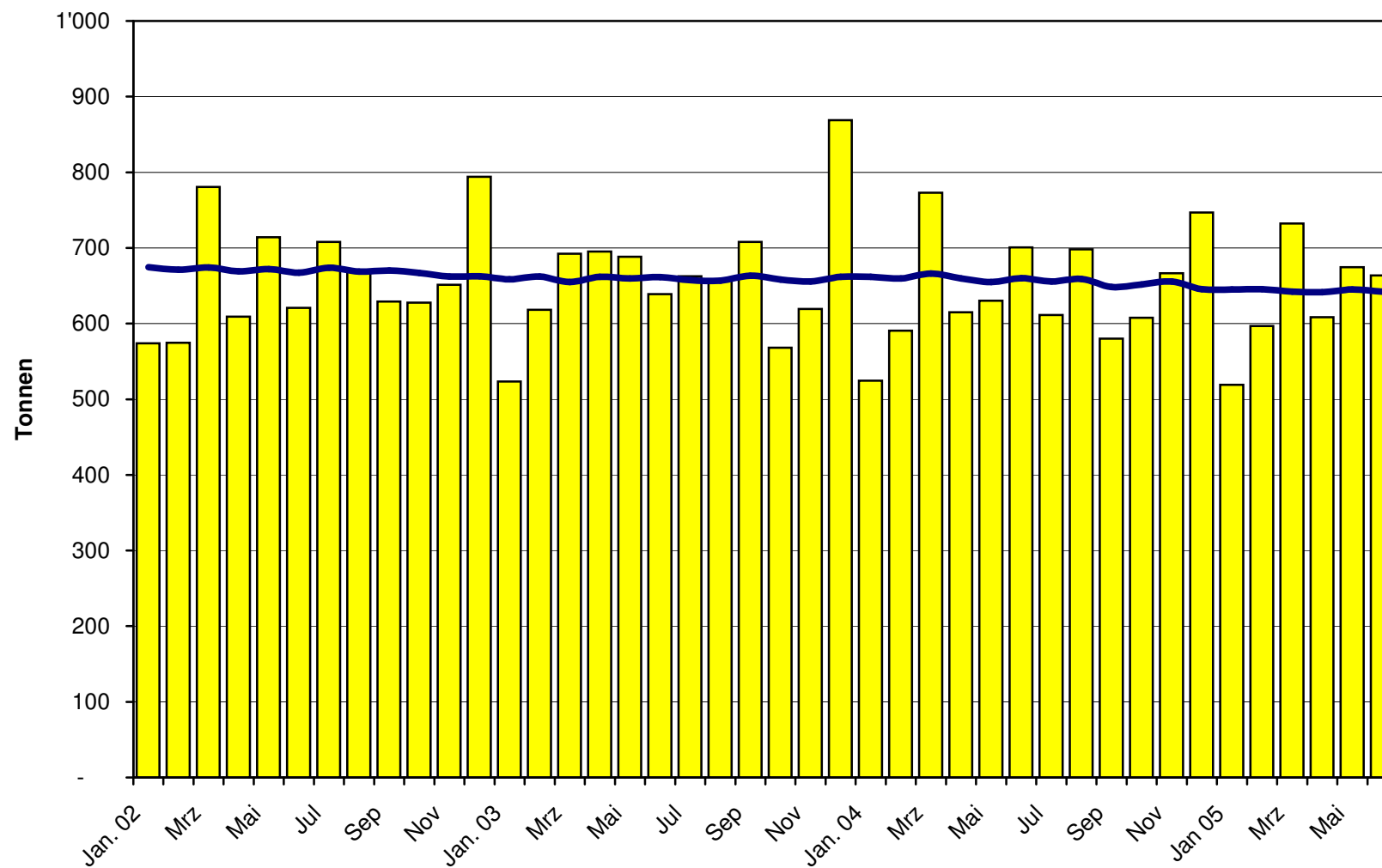
Total Käseimport ab 2002 Mittelwert der letzten 12 Monate



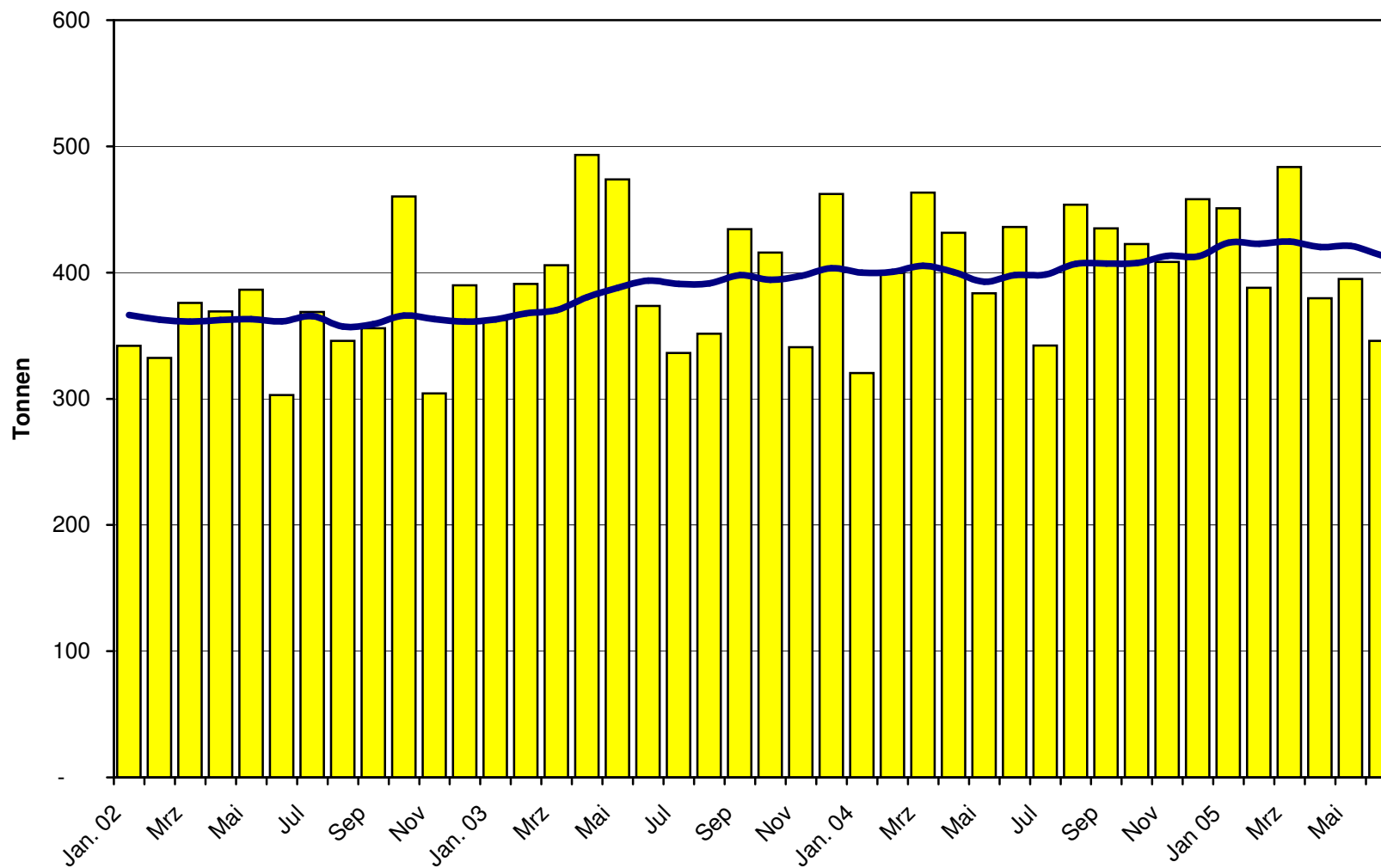
Frischkäse Import ab 2002 Mittelwert der letzten 12 Monate



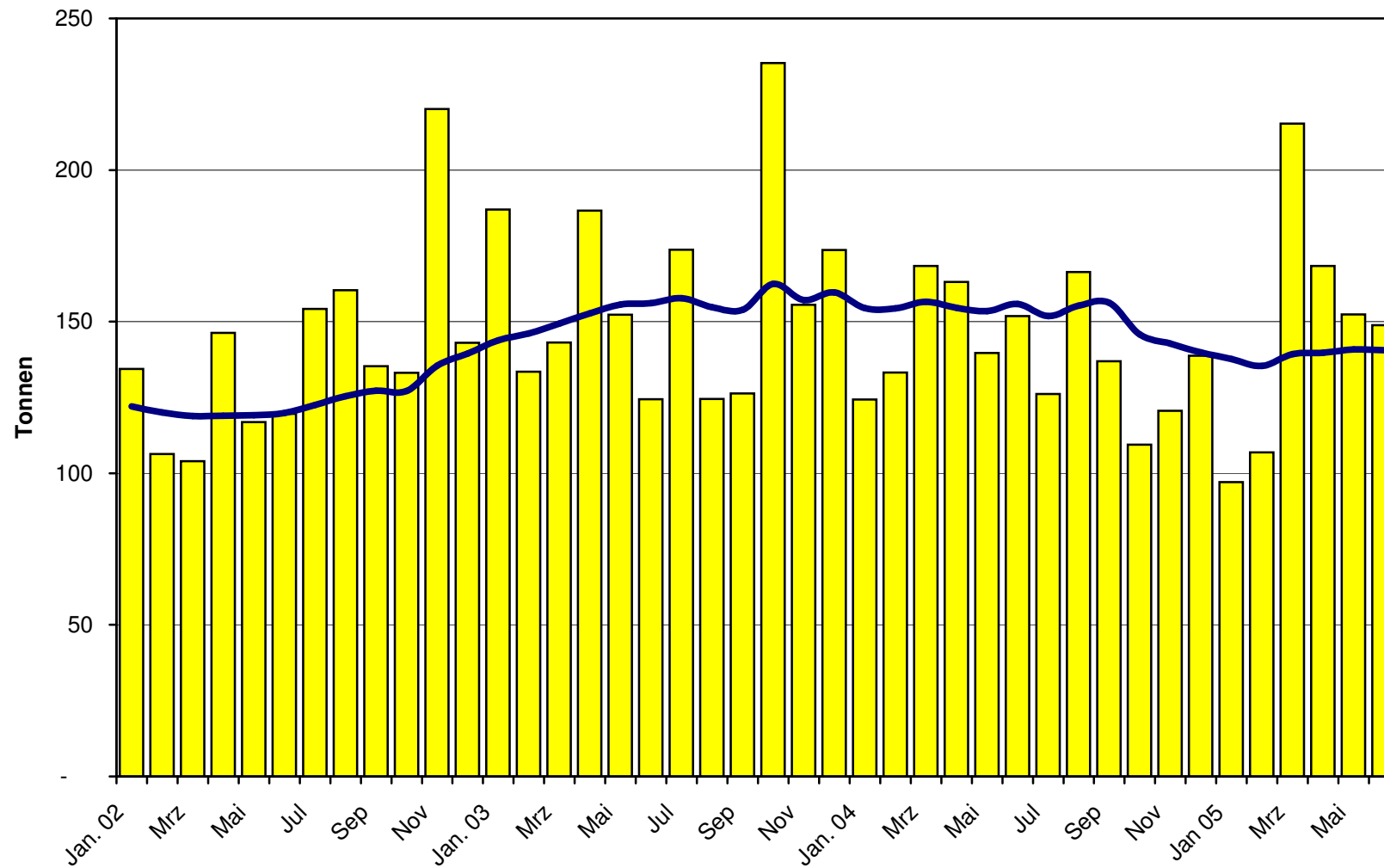
Weichkäse Import ab 2002 Mittelwert der letzten 12 Monate



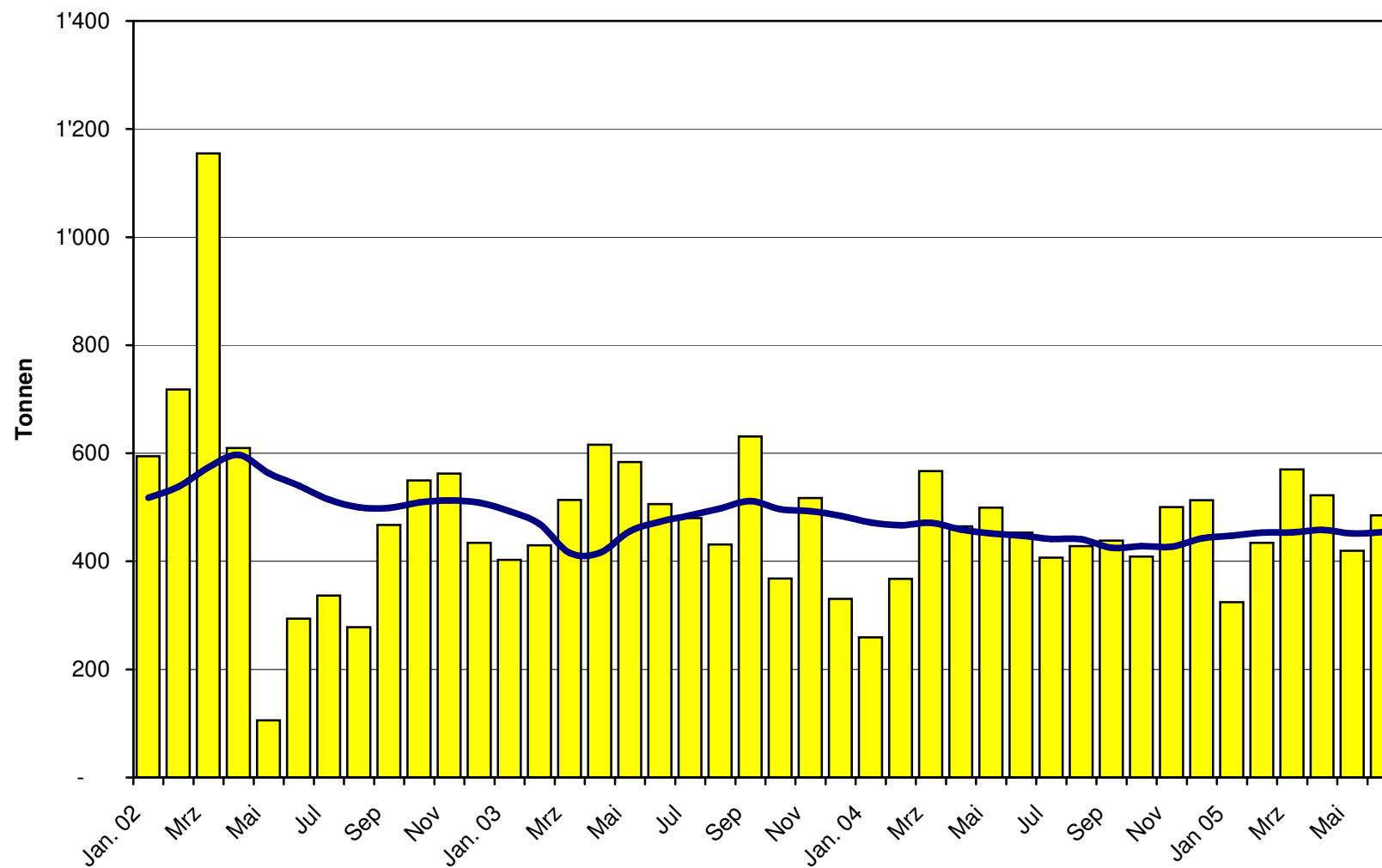
Halbhartkäse Import ab 2002 Mittelwert der letzten 12 Monate



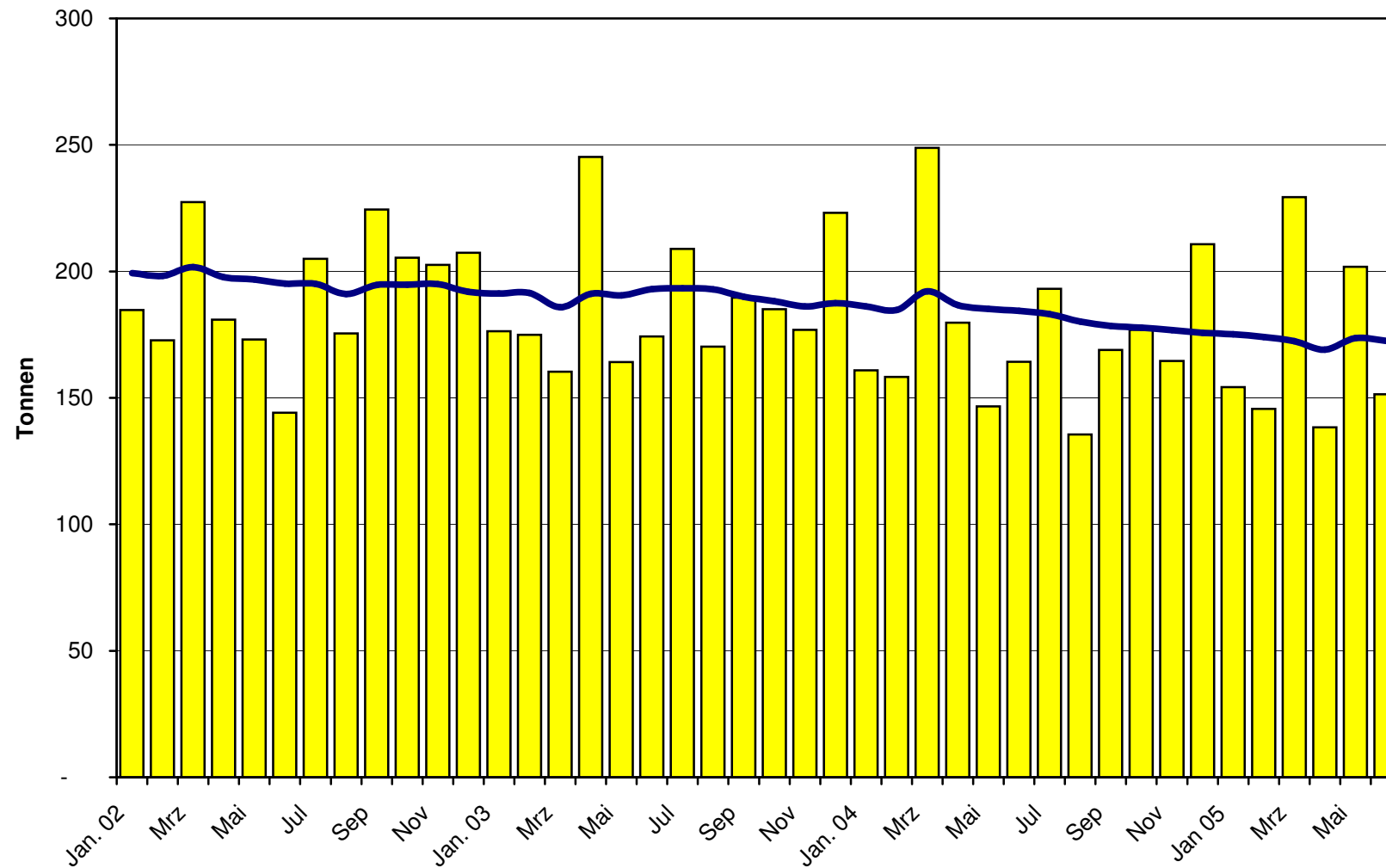
Hartkäse Import ab 2002 Mittelwert der letzten 12 Monate



Extrahartkäse Import ab 2002 Mittelwert der letzten 12 Monate



Schmelzkäse Import ab 2002 Mittelwert der letzten 12 Monate



Käseimporte nach Ländern, Juni 2005 Total 2'631 Tonnen

