

Monatsstatistik Milchmarkt

September 2005

Bern, 16. November 2005

1 - Milchproduktion / Milchverwertung

- 01 Monatliche Milchproduktion
- 10 Milchverwertung nach Milchäquivalent
- 11 Milchverwertung nach Milchäquivalent (Grafik)
- 14 Milchgehaltswerte nach MIBD Labor 2005
- 15 Milchgehaltswerte nach MIBD Labor 2004
- 16 Verfütterte Magermilch und Verkäufe Milchersatzfuttermittel

2 - Hergestellte Milchprodukte

- 20 Käseproduktion, monatlich und kumuliert 2005
- 21 Käseproduktion, monatlich und kumuliert 2004
- 22 Käseproduktion im Vergleich zum Vorjahresmonat (Grafik)
- 23 Käseproduktion kumuliert im Vergleich zur Vorjahresperiode (Grafik)
- 24 Käseproduktionsanteile je Sorte, kumuliert 2005 (Grafik)
- 25 Konsummilchproduktion
- 26 Butterproduktion und -verkäufe
- 27 Milchspezialitäten
- 28 Milchpulver und Milchkondensat

3 - Export Käse

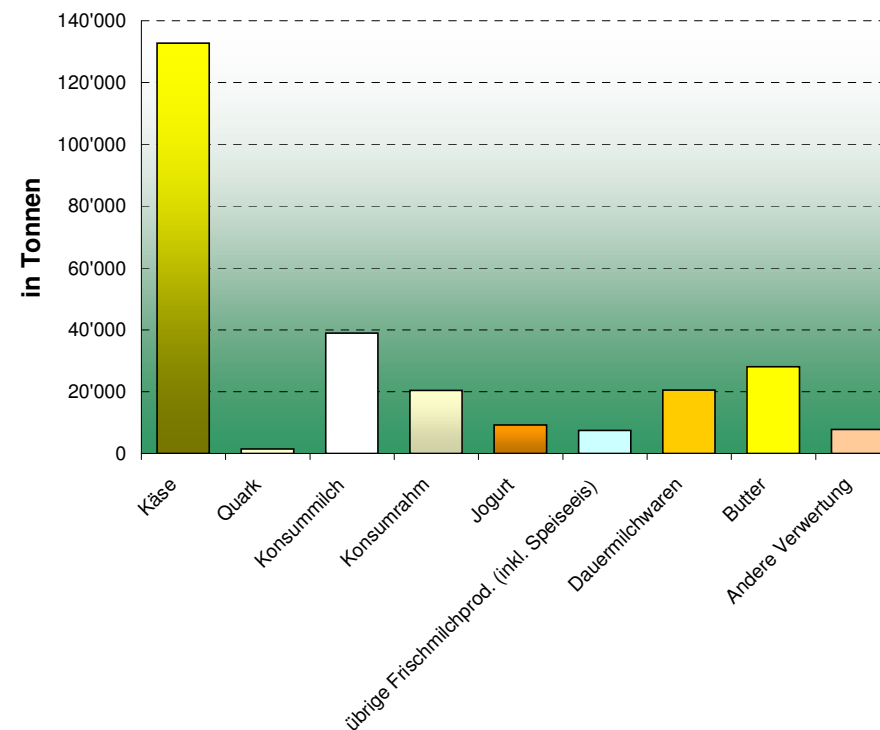
- 30 Käseexport nach Produkten/Gruppen
- 31 Käseexport nach Ländern
- 31 Käseexport nach Ländern, Vorjahresmonat
- 32 Käseexport nach Ländern, kumuliert
- 32 Käseexport nach Ländern, kumuliert, Vorjahr
- 33-1 bis 33-10 Käseexport total / ausgewählte Sorten, ab 2002
- 34 Anteil Käseexport je Sorte (Grafik)

4 - Import Käse

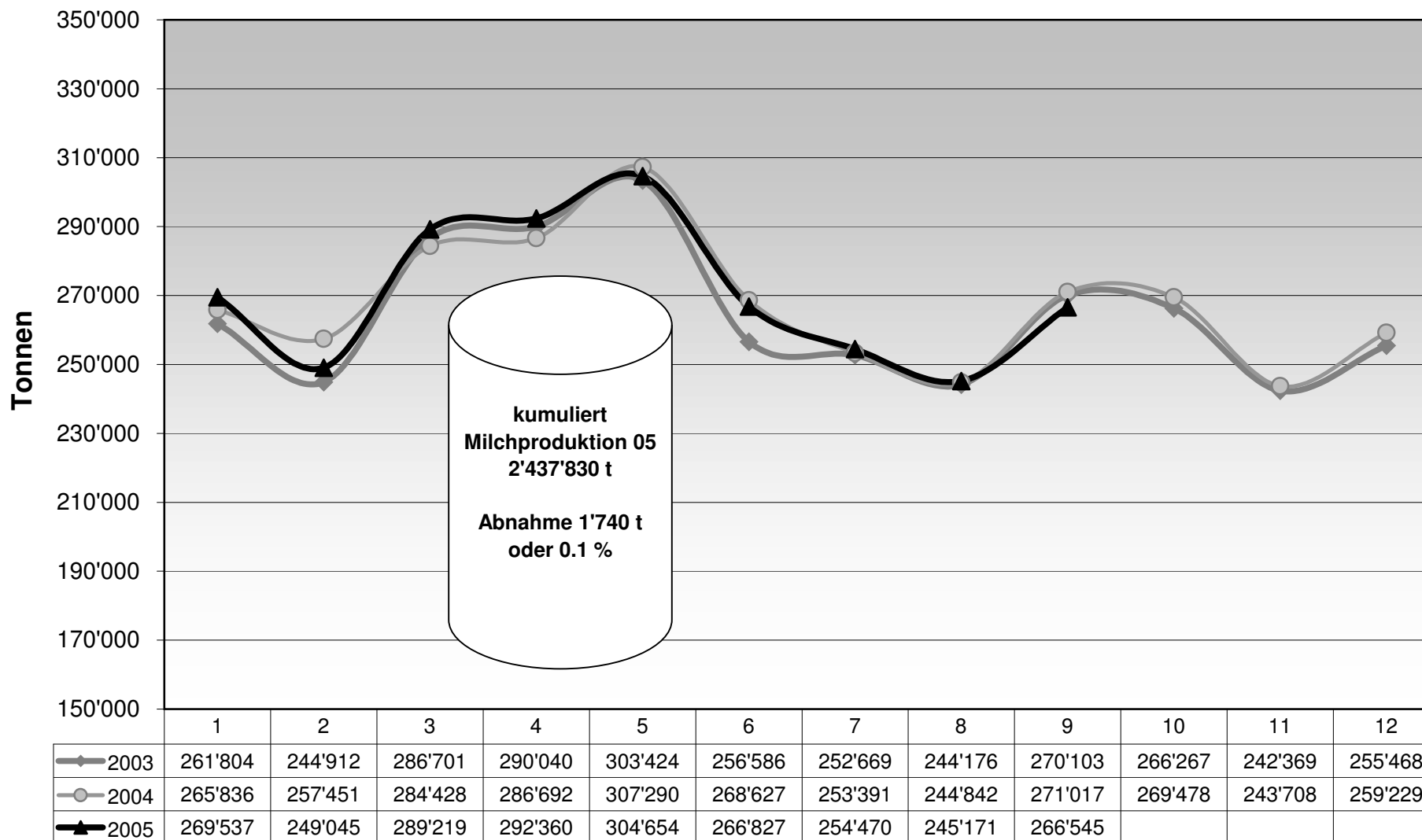
- 40 Käseimport nach Produkten/Gruppen
- 41 Käseimport nach Ländern
- 41 Käseimport nach Ländern, Vorjahresmonat
- 42 Käseimport nach Ländern, kumuliert
- 42 Käseimport nach Ländern, kumuliert, Vorjahr
- 43.1 bis 43.7 Käseimport total / nach Kategorien, ab 2002
- 44 Anteil Käseimport nach Ländern (Grafik)

Reproduktion mit Quellenangabe gestattet!

Milchverwertung nach Milchäquivalent



Monatliche Milchproduktion 2005 (inkl. Zonenmilch)



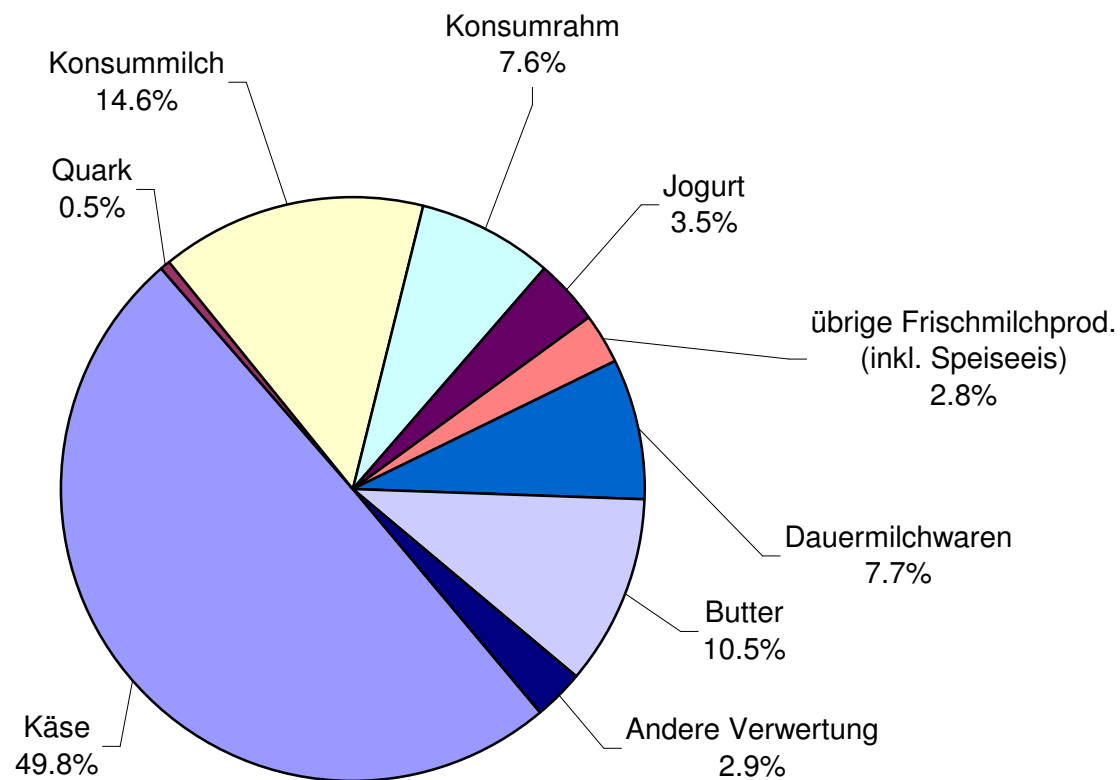
Milchverwertung nach Milchäquivalent

Milchverwertung zu:	Monatliche Verwertung		Differenz zum Vorjahres-Monat		Kumulierte Verwertung		Differenz zur Vorjahresperiode	
	September 2004	September 2005			Jan. - Sept. 2004	Jan. - Sept. 2005		
	Tonnen	Tonnen	Tonnen	(%)	Tonnen	Tonnen	Tonnen	(%)
Käse	131'115	132'781	1'666	1.3	1'005'357	1'024'722	19'365	1.9
Quark	1'505	1'444	-61	-4.1	14'343	13'927	-416	-2.9
Konsummilch	38'269	38'932	663	1.7	339'663	333'717	-5'946	-1.8
Konsumrahm	21'504	20'364	-1'140	-5.3	180'687	178'445	-2'242	-1.2
Jogurt	9'208	9'213	5	0.1	84'885	85'621	736	0.9
übrige Frischmilchprod. (inkl. Speiseeis)	7'214	7'453	239	3.3	62'084	71'378	9'294	15.0
Dauermilchwaren	26'200	20'535	-5'665	-21.6	243'019	236'143	-6'876	-2.8
Butter	28'102	28'075	-27	-0.1	389'453	387'016	-2'437	-0.6
Andere Verwertung	7'900	7'748	-152	-1.9	120'079	106'861	-13'218	-11.0
Total Milchverwertung	271'017	266'545	-4'472	-1.7	2'439'570	2'437'830	-1'740	-0.1

Ein Milchäquivalent entspricht den Inhaltsstoffen von Eiweiss und Fett eines Kilogramms Milch (Anteil Eiweiss = 0.45 Äquivalent und Anteil Fett = 0.55 Äquivalent)

Beispiele: 1 kg Vollmilch Past/UHT = 0.45 Eiweiss + 0.55 Fett = 1.00 Milchäquivalent
 1 kg Magermilch Past/UHT = 0.45 Eiweiss + 0.05 Fett = 0.50 Milchäquivalent
 1 kg Vollrahm Past/UHT = 0.30 Eiweiss + 4.80 Fett = 5.10 Milchäquivalent

Milchverwertung nach Milchäquivalent September 2005 Total 266'545 Tonnen Milch



Milchgehaltswerte nach MIBD Labor 2005

MIBD Stelle	Inhaltsstoffe	Jan. g/kg	Feb. g/kg	März g/kg	April g/kg	Mai g/kg	Juni g/kg	Juli g/kg	Aug. g/kg	Sept. g/kg	Okt. g/kg	Nov. g/kg	Dez. g/kg	Durchschnitt 2005 g/kg
Aarau	Fett	42.2	42.1	42.3	41.8	40.3	40.0	39.8	40.1	41.1				41.1
	Eiweiss	33.2	32.9	32.5	32.1	32.2	31.8	32.0	32.4	33.0				32.5
	Total	75.4	75.0	74.8	73.9	72.5	71.8	71.8	72.5	74.1				73.5
Bern	Fett													
	Eiweiss													
	Total													
Fribourg - Neuchâtel	Fett	41.8	41.7	41.4	40.4	39.1	39.1	39.6	40.3	40.5				40.4
	Eiweiss	33.0	32.8	32.4	31.9	32.5	32.2	31.7	32.5	33.6				32.5
	Total	74.8	74.5	73.8	72.3	71.6	71.3	71.3	72.8	74.1				72.9
Nordostschweiz	Fett													
	Eiweiss													
	Total													
St. Gallen - Appenzell	Fett	41.5	41.6	41.4	41.0	41.0	40.4	40.2	40.4	40.3				40.9
	Eiweiss	34.2	34.2	34.0	33.3	33.2	33.1	33.0	33.0	33.8				33.5
	Total	75.7	75.8	75.4	74.3	74.2	73.5	73.2	73.4	74.1				74.4
Thurgau	Fett	42.0	42.1	41.9	41.2	40.0	39.6	39.4	39.7	39.9				40.6
	Eiweiss	34.4	34.2	33.7	33.2	32.5	32.0	32.2	32.8	33.2				33.1
	Total	76.4	76.3	75.6	74.4	72.5	71.6	71.6	72.5	73.1				73.8
Vaud-Genève	Fett													
	Eiweiss													
	Total													
Zentralschweiz	Fett	41.2	41.4	41.7	41.1	40.3	40.1	39.8	40.2	40.5				40.7
	Eiweiss	33.4	33.3	33.2	32.7	32.8	32.6	32.3	32.6	33.0				32.9
	Total	74.6	74.7	74.9	73.8	73.1	72.7	72.1	72.8	73.5				73.6
Durchschnittsgehalte	Fett	41.7	41.8	41.7	41.1	40.1	39.8	39.8	40.1	40.5				40.7
	Eiweiss	33.6	33.5	33.2	32.6	32.6	32.3	32.2	32.7	33.3				32.9
	Total	75.4	75.3	74.9	73.7	72.8	72.2	72.0	72.8	73.8				73.6

Bemerkung: Die Angaben entsprechen den Durchschnittswerten der analysierten Milchproben je MIBD Stelle

Milchgehaltswerte nach MIBD Labor 2004

MIBD Stelle	Inhaltsstoffe	Jan. g/kg	Feb. g/kg	März g/kg	April g/kg	Mai g/kg	Juni g/kg	Juli g/kg	Aug. g/kg	Sept. g/kg	Okt. g/kg	Nov. g/kg	Dez. g/kg	Durchschnitt 2004 g/kg
Aarau	Fett	42.4	42.1	42.2	41.1	39.6	39.6	40.1	39.7	40.0	40.4	41.6	42.8	41.0
	Eiweiss	33.2	32.7	32.7	32.6	32.7	32.2	31.8	31.8	32.9	33.5	34.0	34.1	32.9
	Total	75.6	74.8	74.9	73.7	72.3	71.8	71.9	71.5	72.9	73.9	75.6	76.9	73.8
Bern	Fett													
	Eiweiss													
	Total													
Fribourg - Neuchâtel	Fett	41.3	41.1	40.3	39.9	38.9	39.3	39.7	40.0	40.1	39.7	41.2	41.9	40.3
	Eiweiss	32.7	32.1	31.8	31.6	32.5	32.6	32.6	32.5	33.5	32.6	34.3	33.8	32.7
	Total	74.0	73.2	72.1	71.5	71.4	71.9	72.3	72.5	73.6	72.3	75.5	75.7	73.0
Nordostschweiz	Fett													
	Eiweiss													
	Total													
St. Gallen - Appenzell	Fett	41.0	40.5	40.6	40.5	40.4	40.3	40.0	39.9	40.1	40.2	41.3	41.7	40.5
	Eiweiss	33.3	33.2	33.3	33.1	33.5	33.4	33.0	32.9	33.7	34.4	34.7	34.4	33.6
	Total	74.3	73.7	73.9	73.6	73.9	73.7	73.0	72.8	73.8	74.6	76.0	76.1	74.1
Thurgau	Fett	42.4	41.7	41.8	41.1	40.4	40.2	40.5	40.1	40.6	41.2	41.9	42.3	41.2
	Eiweiss	33.6	33.4	33.4	33.4	33.9	33.0	32.7	32.7	33.8	34.5	34.9	35.1	33.7
	Total	76.0	75.1	75.2	74.5	74.3	73.2	73.2	72.8	74.4	75.7	76.8	77.4	74.9
Vaud-Genève	Fett	40.5	40.1	40.3	38.9	38.3	38.4	38.7	39.0	39.6	40.1	40.6	39.6	39.5
	Eiweiss	32.7	32.5	32.4	32.3	33.1	32.9	32.8	33.0	33.5	34.8	34.7	33.3	33.2
	Total	73.2	72.6	72.7	71.2	71.4	71.3	71.5	72.0	73.1	74.9	75.3	72.9	72.7
Zentralschweiz	Fett	41.4	41.1	41.4	40.3	39.4	39.7	39.9	39.8	39.7	40.0	40.8	41.8	40.4
	Eiweiss	33.2	32.7	33.0	32.7	33.1	32.6	32.2	32.3	33.0	33.9	34.1	34.0	33.1
	Total	74.6	73.8	74.4	73.0	72.5	72.3	72.1	72.1	72.7	73.9	74.9	75.8	73.5
Durchschnittsgehalte	Fett	41.5	41.1	41.1	40.3	39.5	39.6	39.8	39.8	40.0	40.3	41.2	41.7	40.5
	Eiweiss	33.1	32.8	32.8	32.6	33.1	32.8	32.5	32.5	33.4	34.0	34.5	34.1	33.2
	Total	74.6	73.9	73.9	72.9	72.6	72.4	72.3	72.3	73.4	74.2	75.7	75.8	73.7

Bemerkung: Die Angaben entsprechen den Durchschnittswerten der analysierten Milchproben je MIBD Stelle

Verfütterte Magermilch

	Monatliche Verwertung		Differenz zum Vorjahres-Monat		Kumulierte Verwertung		Differenz zur Vorjahresperiode	
	<i>September 2004</i>	<i>September 2005</i>			<i>Jan. - Sept. 2004</i>	<i>Jan. - Sept. 2005</i>		
	Tonnen	Tonnen	Tonnen	(%)	Tonnen	Tonnen	Tonnen	(%)
Total verfütterte Magermilch	1'659	780	-879	-53.0	12'608	6'241	-6'367	-50.5

Verkäufe Milchersatzfuttermittel

	Monatliche Verkäufe		Differenz zum Vorjahres-Monat		Kumulierte Verkäufe		Differenz zur Vorjahresperiode	
	<i>September 2004</i>	<i>September 2005</i>			<i>Jan. - Sept. 2004</i>	<i>Jan. - Sept. 2005</i>		
	Tonnen	Tonnen	Tonnen	(%)	Tonnen	Tonnen	Tonnen	(%)
MEF Kälbermast > 30%	1'307	1'019	-288	-22.0	11'658	10'042	-1'616	-13.9
MEF Kälberaufzucht > 30%	182	170	-12	-6.6	1'485	1'491	6	0.4
MEF Andere > 30%	12	9	-3	-25.0	153	135	-18	-11.8
MEF Kälbermast < 30%	37	41	4	10.8	215	271	56	26.0
MEF Kälberaufzucht < 30%	4	5	1	25.0	50	64	14	28.0
MEF Andere < 30%	12	8	-4	-33.3	105	96	-9	-8.6
Total Milchersatzfuttermittel	1'554	1'252	-302	-19.4	13'666	12'099	-1'567	-11.5

Käseproduktion 2005 kumuliert mit Vorjahresvergleich

	Jan.	Feb.	März	April	Mai	Juni	Juli	Aug.	Sept.	Okt.	Nov.	Dez.	Kumuliert 2004	Kumuliert 2005	Differenz zur Vorjahresperiode	
	Tonnen	Tonnen	Tonnen	Tonnen	Tonnen	Tonnen	Tonnen	Tonnen	Tonnen	Tonnen	Tonnen	Tonnen	Tonnen	Tonnen	Tonnen	Prozent
Quark	680	719	924	781	884	907	852	875	825				6'982	7'447	465	6.7
Mozzarella	1'002	966	1'295	1'209	1'467	1'614	1'465	1'394	1'170				10'543	11'582	1'039	9.9
Mascarpone	38	41	51	54	57	50	45	47	49				452	432	-20	-4.4
Übrige Frischkäse *	1'134	1'072	1'361	1'250	1'352	1'483	1'056	1'367	1'184				10'534	11'259	725	6.9
Frischkäse total	2'854	2'799	3'631	3'294	3'760	4'054	3'418	3'683	3'228				28'510	30'721	2'211	7.8
Weissschimmelkäse, mager bis viertelfett																
Weissschimmelkäse, halb- bis vollfett	117	136	133	119	131	115	112	128	120				1'045	1'111	66	6.3
Weissschimmelkäse, überfett	83	80	106	75	94	98	69	87	88				688	780	92	13.4
Blau-, Grünschimmelkäse													19		-19	-100.0
Tomme	168	168	185	162	192	151	140	202	176				1'603	1'544	-59	-3.7
Vacherin Mont d'Or	63	30	1					29	121				244	244		
Anderer Weichkäse mager, viertelfett	3	5	13	2	4	4	7	10	8				77	56	-21	-27.3
Anderer Weichkäse, halb- bis vollfett	59	83	54	41	57	49	55	69	62				617	529	-88	-14.3
Anderer Weichkäse, überfett	57	41	50	39	55	48	44	68	53				509	455	-54	-10.6
Weichkäse total	550	542	542	438	532	466	427	594	629				4'801	4'720	-81	-1.7
Appenzeller Käse	797	723	790	727	775	721	751	845	848				5'983	6'977	994	16.6
Tilsiter	370	365	397	349	346	351	344	285	323				3'457	3'130	-327	-9.5
Walliser Käse (Walliser Raclettekäse)	220	205	232	229	222	133	70	54	212				1'598	1'577	-21	-1.3
Schweizer Raclettekäse	472	466	634	924	1'120	1'240	1'218	1'197	1'118				8'384	8'389	5	0.1
Vacherin Fribourgeois	112	75	77	111	137	207	226	267	281				1'438	1'493	55	3.8
Tête de Moine	138	122	131	130	145	153	156	166	168				1'219	1'309	90	7.4
Jurakäse	20	16	22	24	20	14	16	17	19				235	168	-67	-28.5
Winzerkäse	42	44	43	45	45	31	40	35	35				331	360	29	8.8
Mutschli	44	33	29	33	35	38	29	37	60				306	338	32	10.5
Alpkäse halbhart					3	6	4	6	1'241				1'186	1'260	74	6.2
Bündner Bergkäse	80	73	85	86	92	76	42	17	16				628	567	-61	-9.7
Berg- und Schnittkäse halbhart	107	94	133	112	130	116	121	88	102				1'080	1'003	-77	-7.1
St. Paulin Suisse	81	35	103	44	65	64	51	97	82				786	622	-164	-20.9
Schweizer Edamer	69	41	41	10	52	35	57	65	62				602	432	-170	-28.2
Kaltgeräute Käse	2	2	3	1	2	2	1	1	1				20	15	-5	-25.0
Halbhartkäse mit Schimmelbildung	9	11	14	13	17	21	9	9	12				76	115	39	51.3
Conveniencekäse	97	90	180	123	104	73	94	65	56				960	882	-78	-8.1
Schmelzrohware, vollfett	77	57	98	94	71	77	80	84	91				499	729	230	46.1
Feta aus Kuhmilch **													126		-126	-100.0
Anderer Halbhartkäse, mager bis viertelfett	32	43	56	56	66	44	36	69	77				464	479	15	3.2
Anderer Halbhartkäse, halb- bis vollfett	616	563	672	662	683	689	645	656	674				5'376	5'860	484	9.0
Anderer Halbhartkäse, überfett	73	100	138	96	113	123	91	113	135				909	982	73	8.0
Halbhartkäse total	3'458	3'159	3'878	3'871	4'242	4'215	4'083	4'175	5'614				35'662	36'695	1'033	2.9
Emmentaler	2'655	2'463	2'839	2'830	2'958	2'721	2'716	2'666	2'546				25'831	24'394	-1'437	-5.6
Switzerland Swiss	218	213	246	271	231	179	157	105	120				1'431	1'740	309	21.6
Gruyère	2'258	2'162	2'560	2'546	2'800	2'413	2'275	2'050	2'017				20'527	21'081	554	2.7
Alpkäse hart				1	22	116	111	151	1'043				1'394	1'444	50	3.6
Anderer Hartkäse, mager bis viertelfett	3	6	4	8	4	1	7	3	1				90	37	-53	-58.9
Anderer Hartkäse, halb- bis vollfett	487	463	516	545	534	450	416	361	384				3'033	4'156	1'123	37.0
Anderer Hartkäse, überfett	2	2	1	2	2			3	1				33	13	-20	-60.6
Hartkäse total	5'623	5'309	6'166	6'203	6'551	5'880	5'682	5'339	6'112				52'339	52'865	526	1.0
Sbrinz	126	118	148	141	194	153	119	86	111				1'338	1'196	-142	-10.6
Extra Hartkäse total	126	118	148	141	194	153	119	86	111				1'338	1'196	-142	-10.6
Reiner Ziegenkäse	18	33	59	75	85	72	65	59	94				520	560	40	7.7
Reiner Schafkäse	11	13	17	21	23	20	16	15	15				123	151	28	22.8
Spezialprodukte total	29	45	76	96	108	91	81	74	109				643	709	66	10.3
Total alle Käsesorten	12'639	11'971	14'440	14'042	15'387	14'859	13'810	13'950	15'802				123'291	126'900	3'609	2.9

Hinweis: Feta aus Kuhmilch in neuer Kategorie

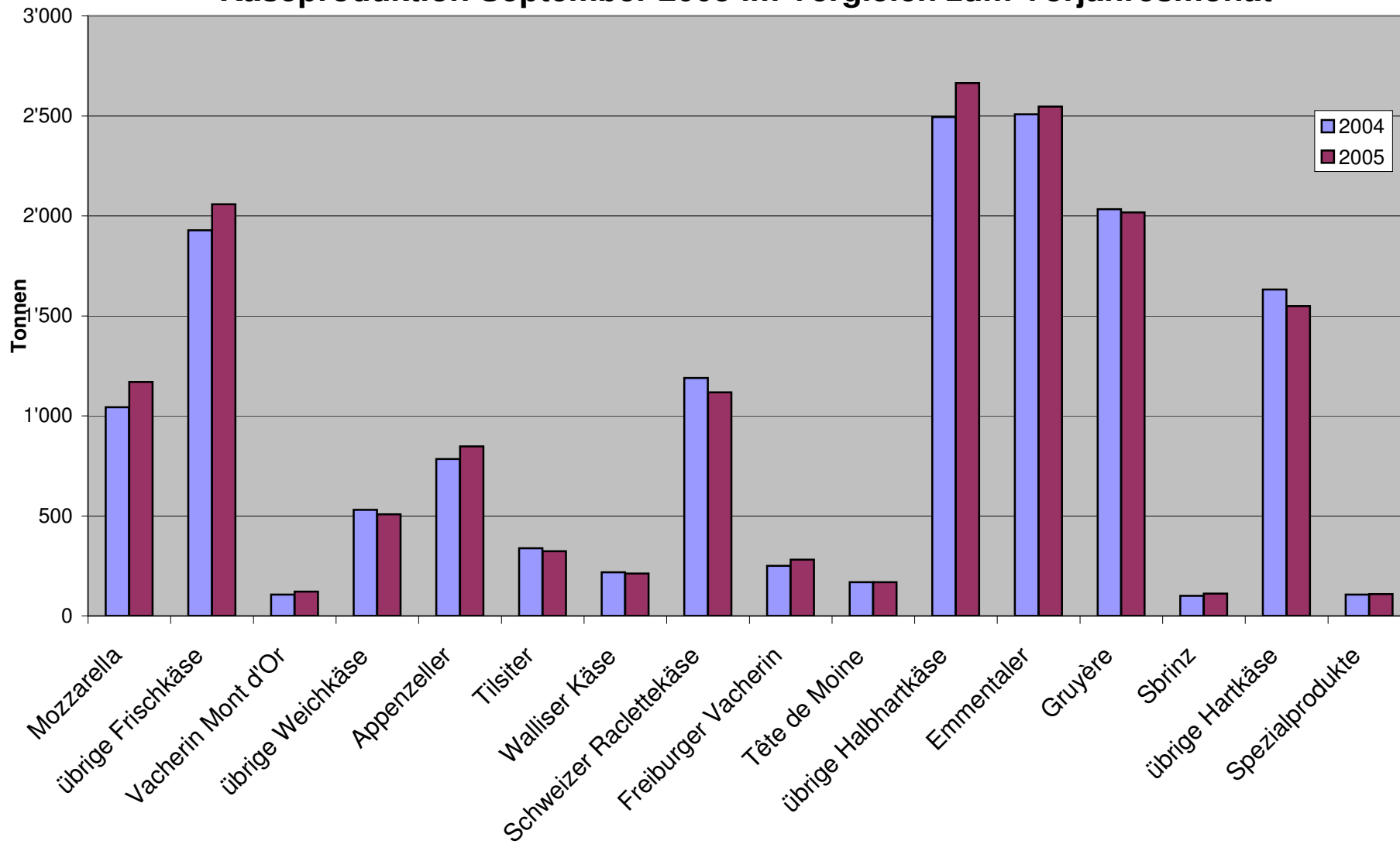
* ab Mai 2004 inkl. Feta aus Kuhmilch

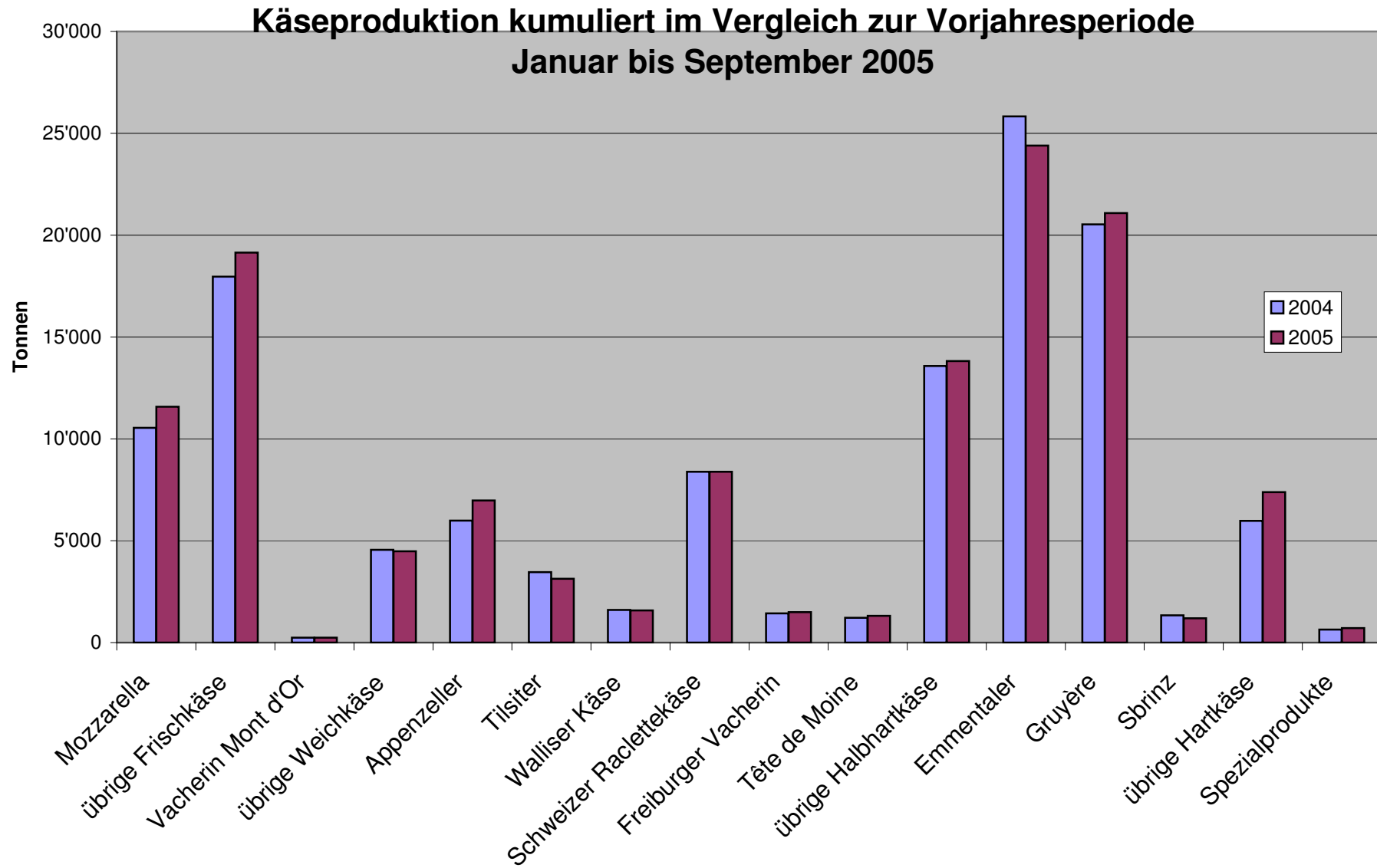
** ab Mai 2004 wird Feta aus Kuhmilch in der Kategorie Frischkäse / Untergruppe übriger Frischkäse erfasst

Käseproduktion 2004

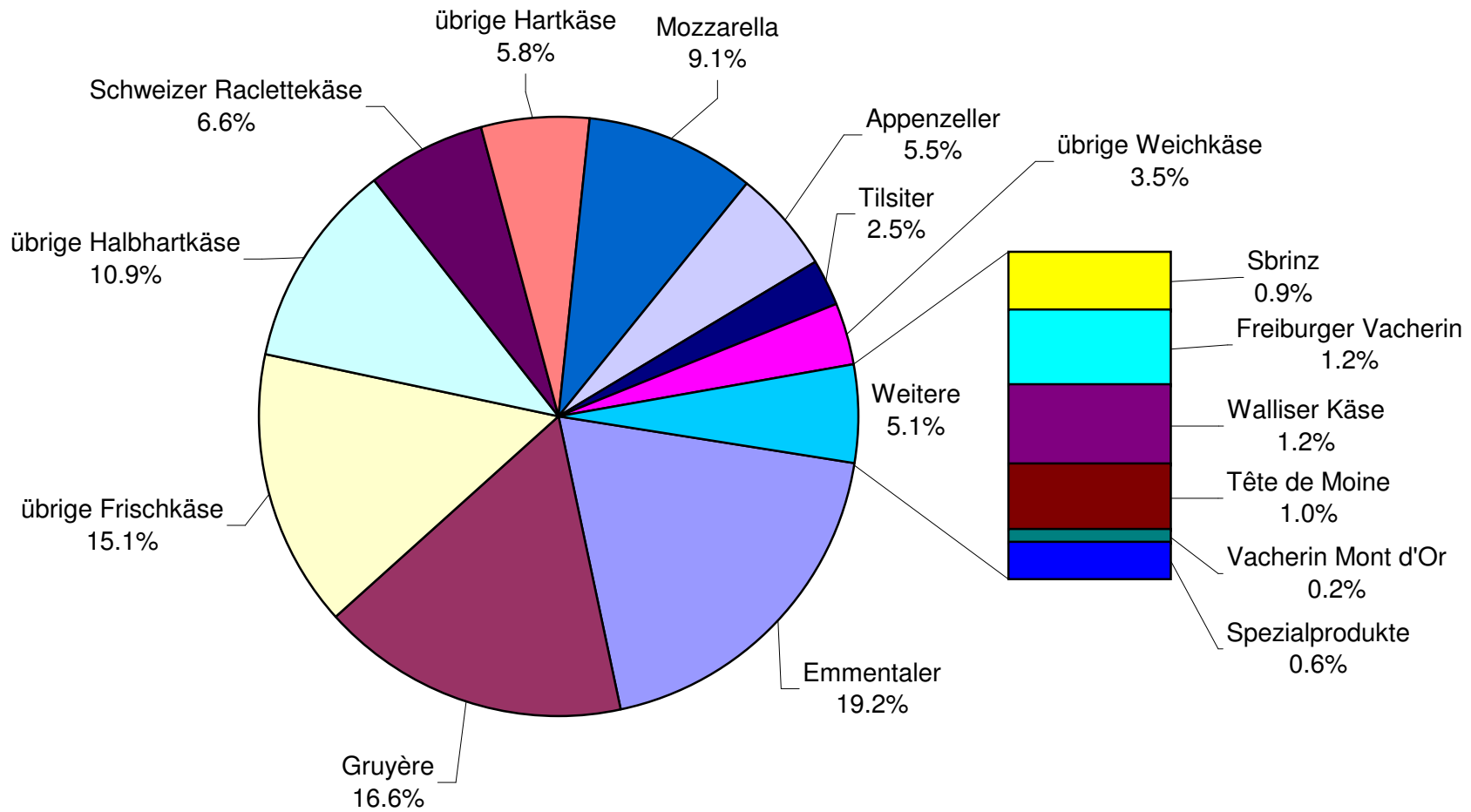
	Jan.	Feb.	März	April	Mai	Juni	Juli	Aug.	Sept.	Okt.	Nov.	Dez.	Kumuliert 2004
	Tonnen	Tonnen	Tonnen	Tonnen	Tonnen	Tonnen	Tonnen	Tonnen	Tonnen	Tonnen	Tonnen	Tonnen	Tonnen
Quark	697	730	852	832	782	856	708	770	755	652	776	726	9'136
Mozzarella	886	941	1'260	1'149	1'283	1'441	1'174	1'366	1'043	934	938	921	13'336
Mascarpone	40	42	48	61	70	47	42	59	43	38	70	71	631
Übrige Frischkäse	1'148	985	1'258	1'206	1'195	1'248	1'064	1'300	1'130	1'118	1'050	1'015	13'717
Frischkäse total	2'772	2'698	3'417	3'247	3'329	3'593	2'987	3'496	2'971	2'743	2'834	2'733	36'820
Weisseschimmelkäse, mager bis viertelfett	0	0	0	0	0	0	0	0	0	0	0	0	0
Weisseschimmelkäse, halb- bis vollfett	94	117	140	109	102	126	112	131	114	97	116	140	1'398
Weisseschimmelkäse, überfett	81	66	80	90	69	67	62	105	68	96	90	100	974
Blau-, Grünschimmelkäse	0	0	0	0	0	19	0	0	0	0	0	0	19
Tomme	155	177	196	194	166	130	172	211	202	199	188	191	2'181
Vacherin Mont d'Or	68	32	3	0	0	0	0	35	106	111	129	98	582
Anderer Weichkäse mager, viertelfett	6	5	9	10	12	6	6	15	8	2	8	4	91
Anderer Weichkäse, halb- bis vollfett	52	54	81	64	64	91	65	66	80	84	70	50	821
Anderer Weichkäse, überfett	55	59	63	52	54	60	49	59	58	43	59	51	662
Weichkäse total	512	510	571	519	466	500	466	621	636	633	660	633	6'727
Appenzeller Käse	546	655	621	569	659	739	701	709	784	738	740	838	8'299
Tilsiter	414	353	420	378	411	433	374	336	338	354	342	300	4'453
Walliser Käse (Walliser Raclettekäse)	225	227	236	223	198	126	77	68	218	236	145	197	2'176
Schweizer Raclettekäse	544	514	661	709	1'050	1'061	1'316	1'340	1'189	1'085	898	575	10'942
Vacherin Fribourgeois	114	88	74	94	162	191	231	234	250	259	199	163	2'059
Tête de Moine	139	119	107	121	137	120	145	162	169	163	141	146	1'669
Jurakäse	30	27	30	27	38	22	23	20	18	20	20	26	301
Winzerkäse	44	39	43	41	34	31	31	38	30	33	31	43	438
Mutschli	26	39	34	31	26	32	28	32	58	54	38	32	430
Alpkäse halbhart	0	0	0	0	2	5	3	7	1'169	424	59	4	1'673
Bündner Bergkäse	93	90	89	97	93	75	50	20	21	40	70	78	816
Berg- und Schnittkäse halbhart	120	116	123	144	146	121	114	96	100	115	111	123	1'429
St. Paulin Suisse	103	61	76	104	65	125	89	73	90	99	92	112	1'089
Schweizer Edamer	76	52	69	71	70	41	78	83	62	64	38	75	779
Kaltgereifte Käse	3	2	2	4	2	2	1	3	1	2	2	2	26
Halbhartkäse mit Schimmelbildung	6	7	6	7	8	7	9	7	19	17	10	12	115
Conveniencekäse	93	103	163	127	88	82	114	112	78	74	87	94	1'215
Schmelzrohware, vollfett	49	61	80	44	56	64	46	44	55	51	68	71	689
Feta aus Kuhmilch	20	29	44	33	0	0	0	0	0	0	0	0	126
Anderer Halbhartkäse, mager bis viertelfett	52	35	58	51	66	58	43	46	55	49	39	31	583
Anderer Halbhartkäse, halb- bis vollfett	527	523	578	662	654	658	559	571	644	716	627	616	7'335
Anderer Halbhartkäse, überfett	124	80	113	99	90	114	103	89	97	121	113	98	1'241
Halbhartkäse total	3'346	3'219	3'628	3'637	4'056	4'108	4'136	4'089	5'443	4'713	3'867	3'635	47'877
Emmentaler	2'979	2'587	3'122	3'230	3'379	2'937	2'635	2'454	2'508	2'592	2'496	2'584	33'503
Switzerland Swiss	148	140	152	158	161	143	174	175	180	200	191	211	2'033
Gruyère	2'189	2'166	2'373	2'411	2'775	2'406	2'171	2'003	2'033	2'186	1'898	2'108	26'719
Alpkäse hart	0	0	0	0	15	109	114	51	1'105	470	28	0	1'892
Anderer Hartkäse, mager bis viertelfett	11	9	7	10	11	9	12	9	12	7	7	4	108
Anderer Hartkäse, halb- bis vollfett	309	300	388	390	385	336	301	291	333	372	345	401	4'151
Anderer Hartkäse, überfett	3	2	3	4	6	3	5	4	3	2	2	2	39
Hartkäse total	5'639	5'204	6'045	6'203	6'732	5'943	5'412	4'987	6'174	5'829	4'967	5'310	68'445
Sbrinz	176	176	178	172	181	168	98	89	100	122	123	133	1'716
Extra Hartkäse total	176	176	178	172	181	168	98	89	100	122	123	133	1'716
Reiner Ziegenkäse	15	25	46	66	77	71	63	63	94	86	33	19	658
Reiner Schafkäse	9	9	13	17	18	17	15	13	12	11	9	10	153
Spezialprodukte total	24	34	59	83	95	87	78	77	106	98	42	29	812
Total alle Käsesorten	12'468	11'840	13'900	13'862	14'859	14'398	13'176	13'358	15'430	14'139	12'493	12'474	162'397

Käseproduktion September 2005 im Vergleich zum Vorjahresmonat





Käseproduktion Januar bis September 2005 Total 126'900 Tonnen



Konsummilchproduktion

Milchart	Monatliche Produktion		Differenz zum Vorjahres-Monat		Kumulierte Produktion		Differenz zur Vorjahresperiode	
	September 2004	September 2005	Tonnen	(%)	Jan. - Sept. 2004	Jan. - Sept. 2005	Tonnen	(%)
Rohmilch	1'149	1'128	-21	-1.8	12'176	10'360	-1'816	-14.9
Fettangereicherte Milch past	0	0	0		8	0	-8	-100.0
Fettangereicherte Milch UHT	102	97	-5	-4.9	872	853	-19	-2.2
Vollmilch past.	8'351	8'094	-257	-3.1	72'859	72'856	-3	0.0
Vollmilch UHT	13'451	16'082	2'631	19.6	124'223	122'226	-1'997	-1.6
teilentrahmte Milch past.	6'689	6'447	-242	-3.6	58'851	58'437	-414	-0.7
teilentrahmte Milch UHT	11'363	9'406	-1'957	-17.2	87'417	86'921	-496	-0.6
Trinkmagermilch past.	1	12	11	1'100.0	220	82	-138	-62.7
Trinkmagermilch UHT	1'324	1'505	181	13.7	13'074	12'378	-696	-5.3
Total Konsummilch	42'430	42'771	341	0.8	369'700	364'113	-5'587	-1.5

Butterproduktion und -verkäufe

Butterproduktion

	Monatliche Produktion		Differenz zum Vorjahres-Monat		Kumulierte Produktion		Differenz zur Vorjahresperiode	
	September 2004	September 2005	Tonnen	(%)	Jan. - Sept. 2004	Jan. - Sept. 2005	Tonnen	(%)
	Tonnen	Tonnen			Tonnen	Tonnen		
	2'213	2'197	-16	-0.7	31'616	31'042	-574	-1.8

Butterverkäufe (inkl. Importbutter)

	Monatliche Verkäufe		Differenz zum Vorjahres-Monat		Kumulierte Verkäufe		Differenz zur Vorjahresperiode	
	September 2004	September 2005	Tonnen	(%)	Jan. - Sept. 2004	Jan. - Sept. 2005	Tonnen	(%)
	Tonnen	Tonnen			Tonnen	Tonnen		
Vorzugsbutter	480	490	10	2.1	4'524	4'405	-119	-2.6
Die Butter, Industrie-/Gewerbebutter	2'190	2'168	-22	-1.0	19'102	18'639	-463	-2.4
Käsereibutter	31	29	-2	-6.5	428	247	-181	-42.3
übrige Butter	402	395	-7	-1.7	2'544	2'600	56	2.2
Eingesottene Butter	429	419	-10	-2.3	3'309	3'374	65	2.0
übrige entwässerte Butter	26	31	5	19.2	232	253	21	9.1
Total Inlandverkäufe	3'558	3'532	-26	-0.7	30'139	29'518	-621	-2.1
Export	0	0	0		0	0	0	
Veredelungsverkehr*	3	0	-3	-100.0	285	104	-181	-63.5
Total	3'561	3'532	-29	-0.8	30'424	29'622	-802	-2.6

* Quelle: BOB

Produktion von Milchspezialitäten

Konsumrahm

	Monatliche Produktion		Differenz zum Vorjahres-Monat		Kumulierte Produktion		Differenz zur Vorjahresperiode	
	September 2004	September 2005	Tonnen	(%)	Jan. - Sept. 2004	Jan. - Sept. 2005	Tonnen	(%)
	Tonnen	Tonnen			Tonnen	Tonnen		
Doppelrahm	55	57	2	3.6	447	454	7	1.6
Vollrahm 35%	2'259	1'841	-418	-18.5	17'834	17'825	-9	-0.1
Halbrahm	1'188	1'240	52	4.4	9'853	9'565	-288	-2.9
Kaffeerahm	1'941	2'217	276	14.2	18'526	18'354	-172	-0.9
Total Konsumrahm	5'443	5'355	-88	-1.6	46'660	46'198	-462	-1.0

Andere Milchspezialitäten

	Monatliche Produktion		Differenz zum Vorjahres-Monat		Kumulierte Produktion		Differenz zur Vorjahresperiode	
	September 2004	September 2005	Tonnen	(%)	Jan. - Sept. 2004	Jan. - Sept. 2005	Tonnen	(%)
	Tonnen	Tonnen			Tonnen	Tonnen		
Sauermilch	190	284	94	49.5	2'306	2'631	325	14.1
Sauerrahm	102	130	28	27.5	760	1'086	326	42.9
Dessertprodukte	1'872	2'271	399	21.3	17'852	18'673	821	4.6
Milchgetränke	4'329	5'471	1'142	26.4	33'287	45'759	12'472	37.5
Jogurt	11'347	11'820	473	4.2	103'381	107'296	3'915	3.8
Kefir	7	5	-2	-28.6	67	68	1	1.5
Speiseeis	1'478	1'278	-200	-13.5	18'306	19'927	1'621	8.9

Produktion Milchpulver und Milchkondensat

	Monatliche Produktion		Differenz zum Vorjahres-Monat		Kumulierte Produktion		Differenz zur Vorjahresperiode	
	September 2004	September 2005	Tonnen	(%)	Jan. - Sept. 2004	Jan. - Sept. 2005	Tonnen	(%)
	Tonnen	Tonnen			Tonnen	Tonnen		
Vollmilchpulver	1'780	1'396	-384	-21.6	12'067	12'629	562	4.7
Teilentrahmtes Milchpulver	362	164	-198	-54.7	1'513	2'104	591	39.1
Fettangereichertes Milchpulver & Rahmpulver	20	55	35	175.0	252	315	63	25.0
Magermilchpulver	1'009	1'136	127	12.6	20'828	20'369	-459	-2.2
Buttermilchpulver	0	11	11		104	215	111	106.7
Molkenpulver	75	106	31	41.3	1'266	1'656	390	30.8
Milchkondensat	313	266	-47	-15.0	2'433	2'083	-350	-14.4

Käseexport nach Produkten/Gruppen

Käsesorte / Kategorie	Monatliche Exporte		Differenz zum Vorjahres-Monat		Kumulierte Exporte		Differenz zur Vorjahresperiode	
	September 2004 Tonnen	September 2005 Tonnen	Tonnen	(%)	Jan. - Sept. 2004 Tonnen	Jan. - Sept. 2005 Tonnen	Tonnen	(%)
Frischkäse inkl. Quark total	2.3	1.8	-0.5	-21.8	19.1	18.1	-1.0	-5.4
Vacherin Mont d'Or	5.2	4.7	-0.5	-9.4	11.1	17.3	6.2	56.0
Weichkäse andere	37.9	42.3	4.4	11.7	288.2	408.6	120.5	41.8
Weichkäse total	43.1	47.0	3.9	9.2	299.2	425.9	126.7	42.3
Appenzeller Käse	430.9	517.7	86.8	20.1	3'364.0	3'776.2	412.3	12.3
Tilsiter	41.3	55.0	13.7	33.2	265.6	299.4	33.8	12.7
Raclette	50.3	60.3	10.1	20.0	262.1	326.7	64.6	24.6
Vacherin Fribourgeois	21.5	30.6	9.1	42.1	132.4	149.2	16.8	12.7
Tête de Moine	78.8	97.5	18.7	23.7	530.1	596.9	66.7	12.6
Halbhartkäse andere	52.1	77.5	25.4	48.7	343.2	574.9	231.7	67.5
Halbhartkäse total	674.9	838.6	163.6	24.2	4'897.4	5'723.4	826.0	16.9
Emmentaler	2'452.3	2'013.5	-438.8	-17.9	18'886.6	18'145.3	-741.4	-3.9
Gruyère	914.4	1'041.1	126.6	13.9	6'999.5	7'428.9	429.4	6.1
Switzerland Swiss		138.4	138.4			1'062.2	1'062.2	
Hartkäse übrige	127.8	184.3	56.6	44.3	451.7	298.8	-152.9	-33.9
Hartkäse total	3'494.5	3'377.3	-117.2	-3.4	26'337.8	26'935.1	597.3	2.3
Sbrinz	57.2	45.7	-11.5	-20.1	503.0	323.8	-179.1	-35.6
Extra Hartkäse total	57.2	45.7	-11.5	-20.1	503.0	323.8	-179.1	-35.6
Schmelzkäse total	418.4	419.0	0.6	0.1	3'560.4	3'275.8	-284.6	-8.0
Fertigfondue total	532.1	478.1	-53.9	-10.1	2'383.8	2'749.3	365.6	15.3
andere Käse total	11.3	6.1	-5.2	-46.1	199.2	101.2	-98.0	-49.2
Total	5'233.7	5'213.5	-20.2	-0.4	38'199.9	39'552.6	1'352.7	3.5

Quelle: OZD

Käseexport nach Ländern

September 2005

Land	Käseexport nach Ländern																				TOTAL
	t	t	t	t	t	t	t	t	t	t	t	t	t	t	t	t	t	t	t	t	
EUROPA																					
Deutschland	253.1	220.2	*	*	4.6	477.9	383.5	4.9	21.1	40.5	41.1	58.9	550.0	1.6	0.0	38.0	39.6	16.1	3.9	88.2	
Frankreich	272.4	235.7	*	*	0.0	508.1	74.4	21.4	8.0	25.3	*	2.1	131.2	0.2	*	2.8	3.0	0.1	0.0	62.3	
Italien	1'108.9	35.1	*	*	1.3	1'145.3	1.3	*	*	3.9	*	0.0	5.1	0.0	0.0	0.0	0.0	274.0	0.0	1.9	
BeNeLux	81.1	65.2	*	*	6.7	153.0	7.9	0.8	6.0	5.7	0.2	1.5	22.1	0.0	*	0.0	0.0	55.2	0.0	90.2	
Grossbritannien	26.7	50.3	*	*	0.0	77.0	1.4	*	*	0.2	*	0.0	1.6	0.0	*	0.0	0.0	3.4	0.0	5.1	
Spanien/Portugal	14.2	17.5	*	*	0.0	31.7	*	*	*	*	*	0.0	0.0	0.0	*	0.0	0.0	0.0	0.0	17.4	
Europa nicht zugeordnet / übriges Europa	107.5	50.0	39.2	6.9	171.8	375.4	36.1	1.1	1.6	9.5	11.0	6.7	66.0	0.0	4.7	0.0	4.7	3.1	0.2	23.4	
TOTAL EUROPA	1'863.9	674.2	39.2	6.9	184.3	2'768.4	504.5	28.3	36.7	85.1	52.2	69.2	776.0	1.8	4.7	40.7	47.3	351.9	4.0	288.5	
Andere Länder																					
Kanada	60.0	*	*	*	0.0	60.1	2.4	*	*	1.9	*	1.7	6.0	0.0	*	0.0	0.0	20.2	0.2	37.7	
USA	74.4	253.5	*	*	0.0	328.0	9.6	0.6	15.8	9.7	*	5.8	41.4	0.0	*	0.2	0.2	45.3	0.4	131.8	
Kanada / USA nicht zugeordnet/ andere Länder	15.1	113.3	6.5	131.6	0.0	266.5	1.2	1.7	7.8	0.8	2.8	0.8	15.1	0.0	0.0	1.4	1.4	1.6	1.4	20.2	
TOTAL ANDERE LÄNDER	149.6	366.9	6.5	131.6	0.0	654.5	13.2	2.3	23.6	12.4	2.8	8.3	62.5	0.0	0.0	1.6	1.6	67.0	2.1	189.7	
TOTAL	2'013.5	1'041.1	45.7	138.4	184.3	3'423.0	517.7	30.6	60.3	97.5	55.0	77.5	838.6	1.8	4.7	42.3	48.8	419.0	6.1	478.1	

* Aus Datenschutzgründen sind Käseexporte mit weniger als drei Exporteuren nicht nach Ländern zugeordnet (Zusammenzug in 'Europa nicht zugeordnet' bzw. Kanada USA nicht zugeordnet/andere Länder)

Quelle: OZD

Käseexport nach Ländern

September 2004

	Emmentaler	Gruyère	Sbrinz	übrige Hartkäse	Hartkäse total	Appenzeller Käse	Vacherin Fribourgeois	Raclette	Tête de Moine	Tilsiter	übrige Halbhartkäse	Halbhartkäse total	Friskäse inkl. Quark	Vacherin Mont d'Or	übrige Weichkäse	Weichkäse total	Schmelzkäse	andere Käse	Fertigfondue	TOTAL	
Land	t	t	t	t	t	t	t	t	t	t	t	t	t	t	t	t	t	t	t	t	t
EUROPA																					
Deutschland	178.0	147.9	*	7.2	333.1	323.4	10.3	20.1	37.1	23.1	29.1	443.1	2.1	0.2	32.1	34.3	2.2	7.7	93.1		913.4
Frankreich	216.1	171.7	*	0.2	388.1	43.9	6.8	9.9	19.5	*	1.4	81.4	0.2	*	4.2	4.4	1.0	0.5	31.0		506.4
Italien	1'273.1	45.8	*	6.0	1'324.9	1.3	*	*	1.6	*	0.0	2.9	0.0	0.0	0.0	0.0	263.6	0.3	1.9		1'593.6
BeNeLux	90.2	68.6	*	0.0	158.8	8.3	1.2	8.3	3.7	0.1	0.8	22.4	0.0	*	0.6	0.6	43.5	0.0	83.9		309.3
Grossbritannien	40.1	48.0	*	0.0	88.2	0.7	*	*	0.2	*	0.0	0.8	0.0	*	0.0	0.0	3.6	0.0	1.2		93.8
Spanien/Portugal	14.5	21.4	*	0.0	35.9	*	*	*	*	*	0.0	0.0	0.0	*	0.0	0.0	3.5	0.0	22.3		61.8
Europa nicht zugeordnet / übriges Europa	205.4	61.0	43.2	2.7	312.2	37.1	0.9	1.4	6.1	16.1	2.2	63.9	0.0	5.1	0.0	5.1	4.0	1.6	19.4		406.3
TOTAL EUROPA	2'017.5	564.5	43.2	16.1	2'641.3	414.6	19.2	39.7	68.2	39.3	33.5	614.5	2.3	5.2	36.9	44.4	321.5	10.0	252.8		3'884.6
Andere Länder																					
Kanada	69.3	*	*	3.3	72.6	3.3	*	*	5.3	*	5.5	14.1	0.0	*	0.0	0.0	47.0	0.0	110.8		244.5
USA	294.4	210.4	*	106.9	611.8	11.8	0.9	2.9	4.9	*	12.6	33.1	0.0	*	0.2	0.2	21.2	0.1	138.3		804.5
Kanada / USA nicht zugeordnet/ andere Länder	71.1	139.5	14.0	1.5	226.0	1.2	1.5	7.7	0.4	2.0	0.4	13.2	0.0	0.0	0.8	0.8	28.7	1.2	30.1		300.1
TOTAL ANDERE LÄNDER	434.8	349.9	14.0	111.7	910.4	16.3	2.3	10.6	10.7	2.0	18.6	60.4	0.0	0.0	1.0	1.0	96.9	1.2	279.2		1'349.2
TOTAL	2'452.3	914.4	57.2	127.8	3'551.7	430.9	21.5	50.3	78.8	41.3	52.1	674.9	2.3	5.2	37.9	45.4	418.4	11.3	532.1		5'233.7

* Aus Datenschutzgründen sind Käseexporte mit weniger als drei Exporteuren nicht nach Ländern zugeordnet (Zusammenzug in 'Europa nicht zugeordnet' bzw. Kanada USA nicht zugeordnet/andere Länder)

Quelle: OZD

Käseexport nach Ländern, kumuliert

Januar bis September 2005

Land	Emmentaler		Gruyère		Sbrinz	Switzerland Swiss		übrige Hartkäse		Hartkäse total	Appenzeller Käse		Vacherin Fribourgeois		Raclette	Tête de Moine		Tilsiter	übrige Halbhartkäse		Halbhartkäse total	Frischkäse inkl. Quark		Vacherin Mont d'Or		übrige Weichkäse		Weichkäse total	Schmelzkäse		andere Käse		Fertigfondue	TOTAL				
	t	t	t	t		t	t	t	t		t	t	t	t		t	t		t	t		t	t	t	t	t	t		t	t	t	t			t	t	t	t
EUROPA																																						
Deutschland	1'946.1	1'622.7	*	*	39.2	3'608.0	2'846.9	43.0	93.0	311.5	187.2	413.7	3'895.2	13.7	0.8	369.5	384.1	223.3	44.7	305.2	8'460.5																	
Frankreich	1'765.5	1'406.7	*	*	3.3	3'175.4	425.7	78.7	37.0	148.3	*	27.3	717.0	2.3	*	27.5	29.9	14.1	0.0	199.8	4'136.2																	
Italien	8'981.2	266.7	*	*	1.3	9'249.2	9.7	*	*	15.7	*	5.0	30.3	1.4	0.1	0.0	1.6	2'124.5	2.0	34.5	11'442.1																	
BeNeLux	721.6	537.0	*	*	8.1	1'266.7	69.7	8.4	53.5	37.9	1.0	9.2	179.6	0.0	*	0.1	0.1	326.4	38.2	635.8	2'446.8																	
Grossbritannien	240.9	388.7	*	*	0.1	629.8	8.9	*	*	1.3	*	0.1	10.3	0.0	*	0.0	0.0	17.6	0.0	32.3	689.9																	
Spanien/Portugal	153.6	205.9	*	*	0.1	359.5	*	*	*	*	*	0.0	0.0	0.0	*	0.0	0.0	28.5	0.0	218.5	606.5																	
Europa nicht zugeordnet / übriges Europa	2'431.7	405.2	266.0	65.3	243.2	3'411.3	336.4	6.2	12.1	55.9	98.4	58.3	567.4	0.0	16.1	2.6	18.8	25.6	0.5	252.5	4'276.1																	
TOTAL EUROPA	16'240.6	4'832.9	266.0	65.3	295.2	21'700.0	3'697.2	136.2	195.5	570.6	286.6	513.6	5'399.8	17.5	17.1	399.8	434.3	2'760.1	85.4	1'678.7	32'058.3																	
Andere Länder																																						
Kanada	376.3	*	*	*	0.4	376.7	12.6	*	*	6.5	*	12.3	31.4	0.0	*	0.0	0.0	230.8	0.8	378.4	1'018.1																	
USA	1'222.7	1'724.3	*	*	0.8	2'947.8	58.4	5.3	70.6	16.2	*	38.8	189.2	0.0	*	1.0	1.0	125.9	2.2	268.2	3'534.3																	
Kanada / USA nicht zugeordnet/ andere Länder	305.8	871.7	57.8	996.9	2.3	2'234.6	8.0	7.7	60.6	3.5	12.9	10.2	102.9	0.6	0.2	7.8	8.6	159.0	12.7	424.1	2'941.9																	
TOTAL ANDERE LÄNDER	1'904.7	2'596.0	57.8	996.9	3.6	5'559.0	79.0	13.0	131.2	26.2	12.9	61.3	323.6	0.6	0.2	8.9	9.6	515.7	15.8	1'070.7	7'494.3																	
TOTAL	18'145.3	7'428.9	323.8	1'062.2	298.8	27'259.0	3'776.2	149.2	326.7	596.9	299.4	574.9	5'723.4	18.1	17.3	408.6	443.9	3'275.8	101.2	2'749.3	39'552.6																	

* Aus Datenschutzgründen sind Käseexporte mit weniger als drei Exporteuren nicht nach Ländern zugeordnet (Zusammenzug in 'Europa nicht zugeordnet' bzw. Kanada USA nicht zugeordnet/andere Länder)

Quelle: OZD

Käseexport nach Ländern, kumuliert

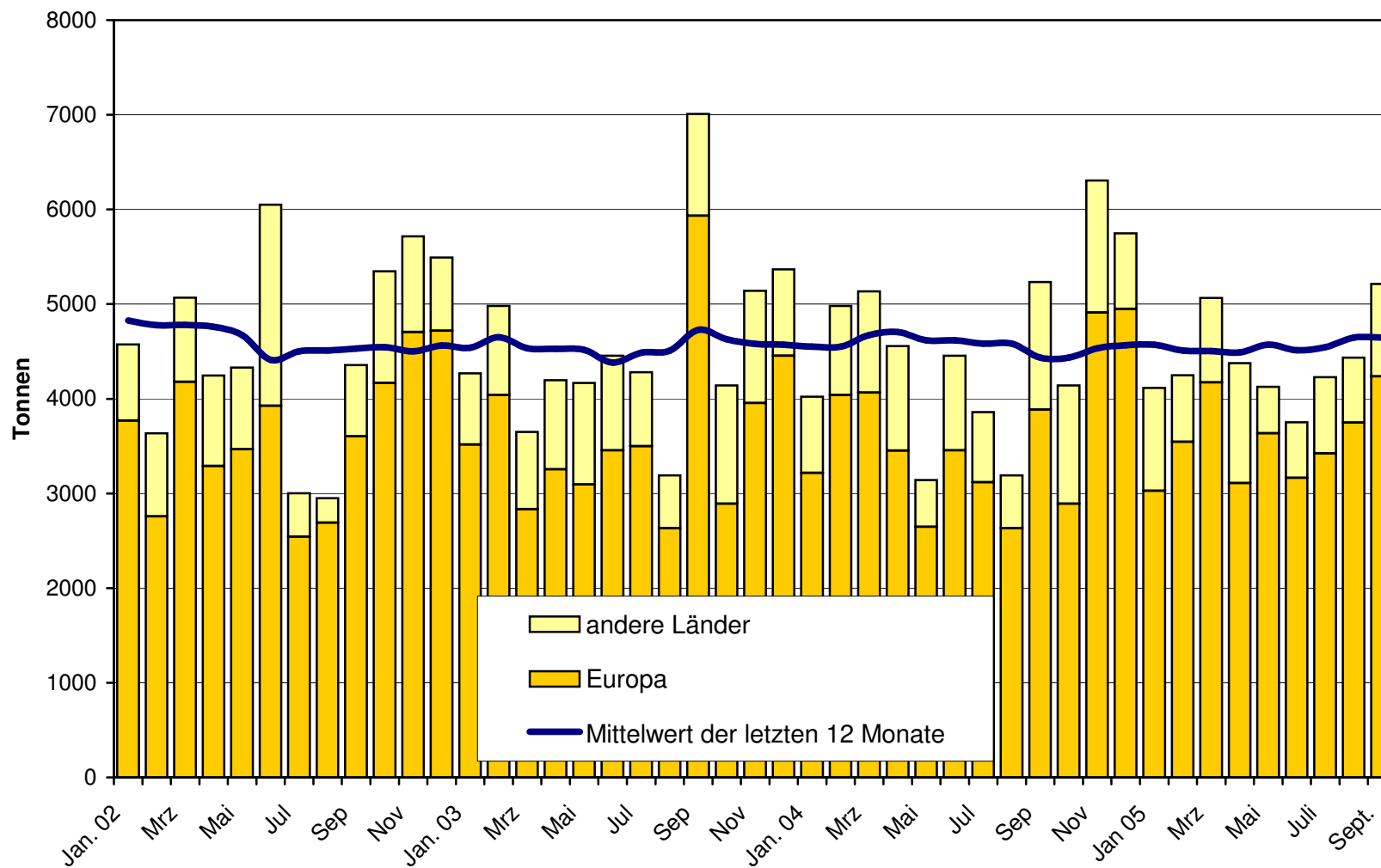
Januar bis September 2004

	Emmentaler		Gruyère		Sbrinz		übrige Hartkäse		Hartkäse total		Appenzeller Käse		Vacherin Fribourgeois		Raclette		Tête de Moine		Tilsiter		übrige Halbhartkäse		Halbhartkäse total		Frischkäse inkl. Quark		Vacherin Mont d'Or		übrige Weichkäse		Weichkäse total		Schmelzkäse		andere Käse		Fertigfondue		TOTAL	
Land	t	t	t	t	t	t	t	t	t	t	t	t	t	t	t	t	t	t	t	t	t	t	t	t	t	t	t	t	t	t	t	t	t	t	t	t	t	t	t	
EUROPA																																								
Deutschland	1'420.1	1'094.0	*	63.0	2'577.1	2'509.2	52.0	84.4	291.1	151.8	221.6	3'310.1	15.0	0.9	256.3	272.1	125.0	95.7	295.8																					6'675.7
Frankreich	1'764.8	1'266.6	*	5.3	3'036.6	386.2	55.3	32.8	122.2	*	3.9	600.5	2.0	*	24.7	26.7	13.9	2.4	189.6																					3'869.6
Italien	8'865.4	269.8	*	6.0	9'141.2	29.8	*	*	11.5	*	12.3	53.6	0.0	0.2	0.0	0.2	2'205.4	6.4	38.7																				11'445.6	
BeNeLux	783.6	525.0	*	0.6	1'309.2	81.8	7.2	51.9	36.0	1.0	4.4	182.3	0.0	*	0.9	0.9	358.9	46.0	648.5																				2'545.9	
Grossbritannien	279.7	377.0	*	0.0	656.7	10.2	*	*	1.5	*	0.0	11.7	0.0	*	0.0	0.0	19.3	0.0	26.3																				713.9	
Spanien/Portugal	165.4	226.3	*	0.0	391.7	*	*	*	*	*	0.0	0.0	0.0	*	0.0	0.0	33.5	0.0	221.4																				646.6	
Europa nicht zugeordnet / übriges Europa	2'689.4	380.6	433.5	46.4	3'549.8	255.4	3.3	16.7	39.7	99.5	15.9	430.4	2.1	8.8	0.0	10.9	23.0	34.9	115.1																					4'164.1
TOTAL EUROPA	15'968.3	4'139.4	433.5	121.2	20'662.3	3'272.5	117.7	185.9	502.0	252.3	258.2	4'588.6	19.1	9.9	281.9	310.9	2'779.0	185.4	1'535.3																				30'061.5	
Andere Länder																																								
Kanada	430.6	*	*	3.3	433.9	13.3	*	*	9.9	*	23.3	46.5	0.0	*	0.1	0.2	261.3	0.1	399.7																				1'141.7	
USA	2'105.9	1'765.8	*	324.9	4'196.7	67.6	6.8	30.6	15.8	*	54.2	175.0	0.0	*	0.4	0.4	267.9	3.3	226.6																				4'869.9	
Kanada / USA nicht zugeordnet/ andere Länder	381.8	1'094.3	69.5	2.2	1'547.9	10.5	7.9	45.6	2.5	13.3	7.5	87.2	0.0	1.1	5.8	6.9	252.2	10.4	222.1																				2'126.8	
TOTAL ANDERE LÄNDER	2'918.4	2'860.1	69.5	330.5	6'178.5	91.4	14.7	76.2	28.2	13.3	85.0	308.8	0.0	1.1	6.3	7.4	781.4	13.8	848.5																			8'138.4		
TOTAL	18'886.6	6'999.5	503.0	451.7	26'840.8	3'364.0	132.4	262.1	530.1	265.6	343.2	4'897.4	19.1	11.1	288.2	318.3	3'560.4	199.2	2'383.8																			38'199.9		

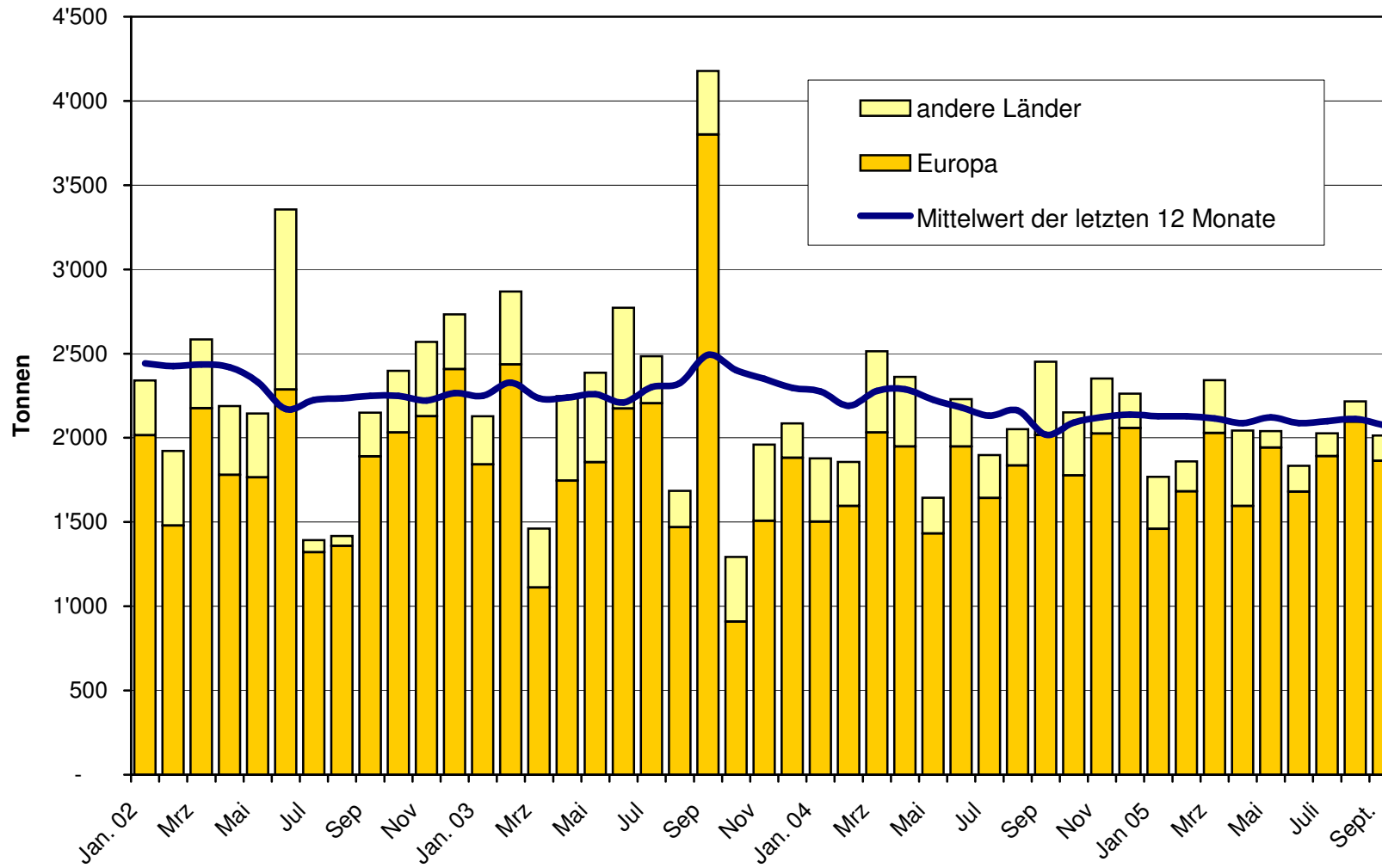
* Aus Datenschutzgründen sind Käseexporte mit weniger als drei Exporteuren nicht nach Ländern zugeordnet (Zusammenzug in 'Europa nicht zugeordnet' bzw. Kanada USA nicht zugeordnet/andere Länder)

Quelle: OZD

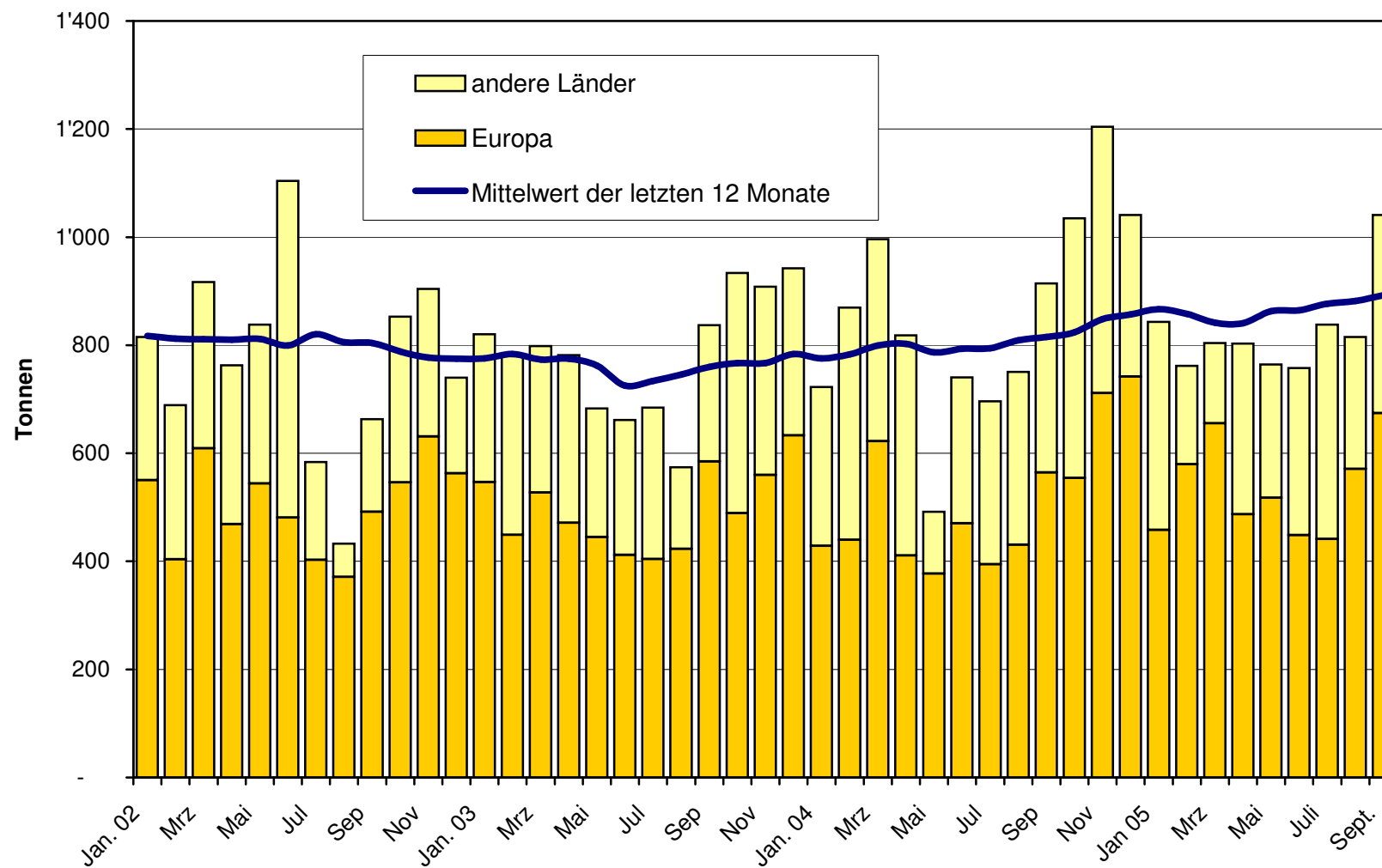
Total Käseexport (inkl. Fertigfondue und Schmelzkäse) ab 2002 Mittelwert der letzten 12 Monate



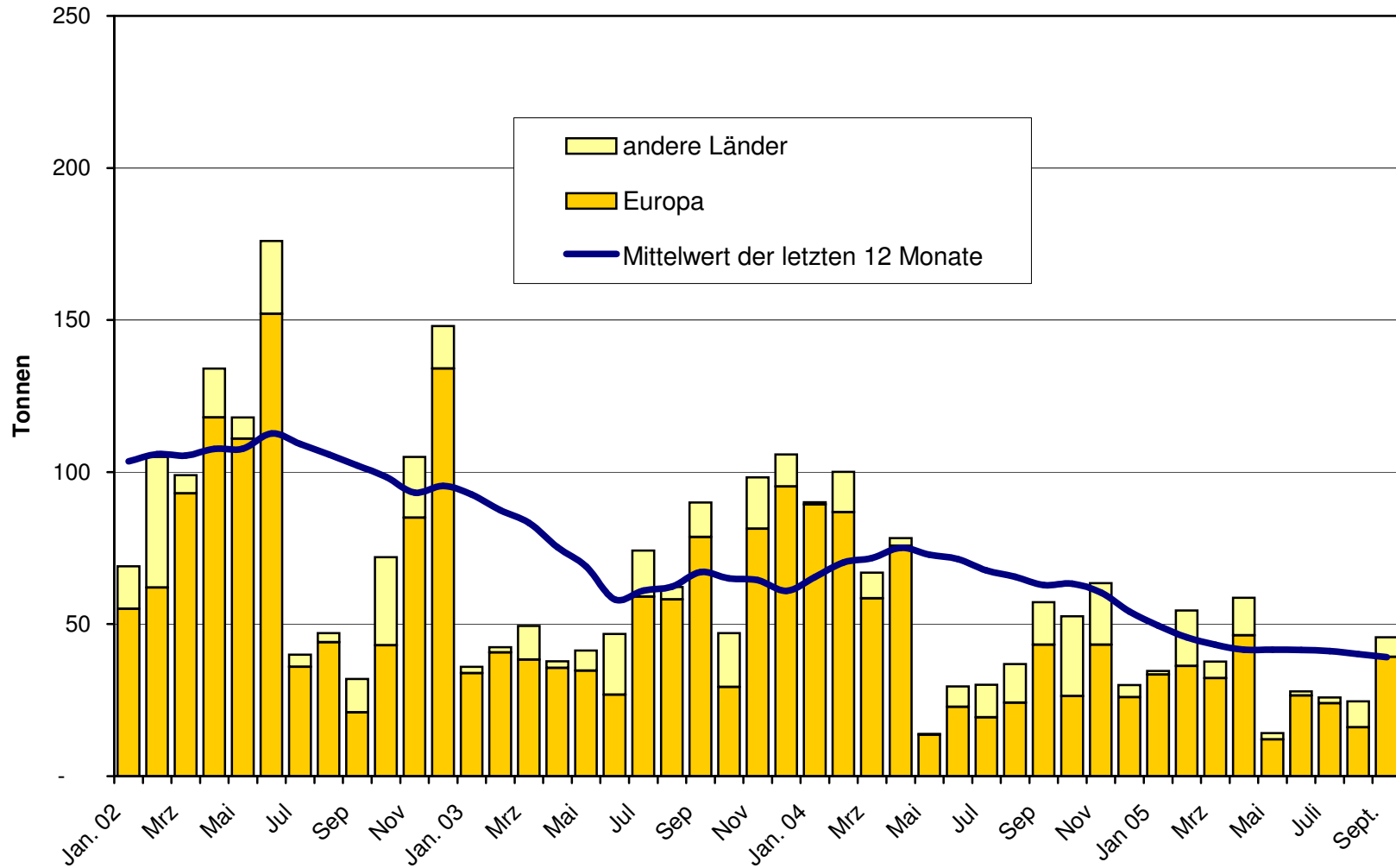
Emmentaler Export ab 2002 Mittelwert der letzten 12 Monate



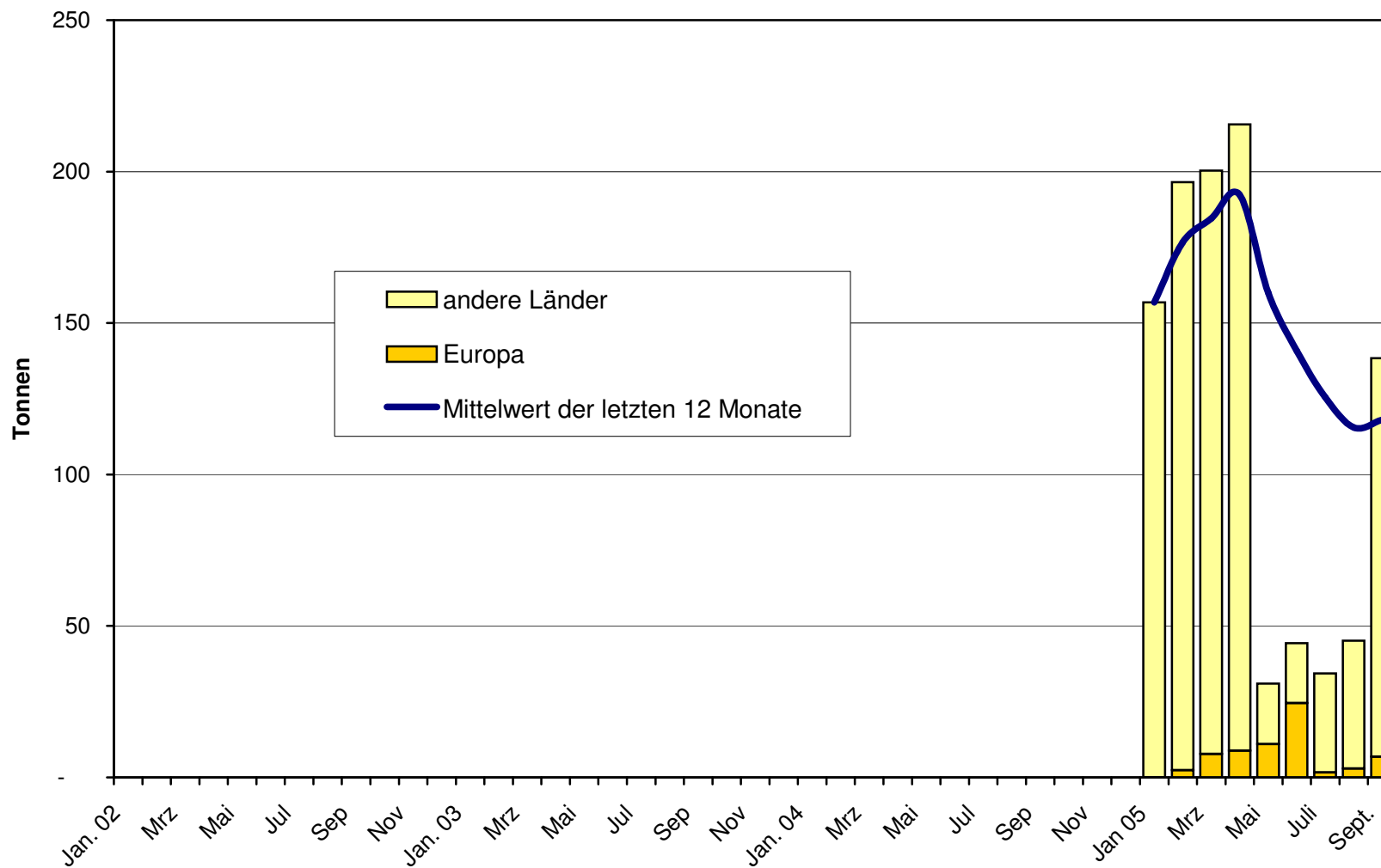
Gruyère Export ab 2002 Mittelwert der letzten 12 Monate



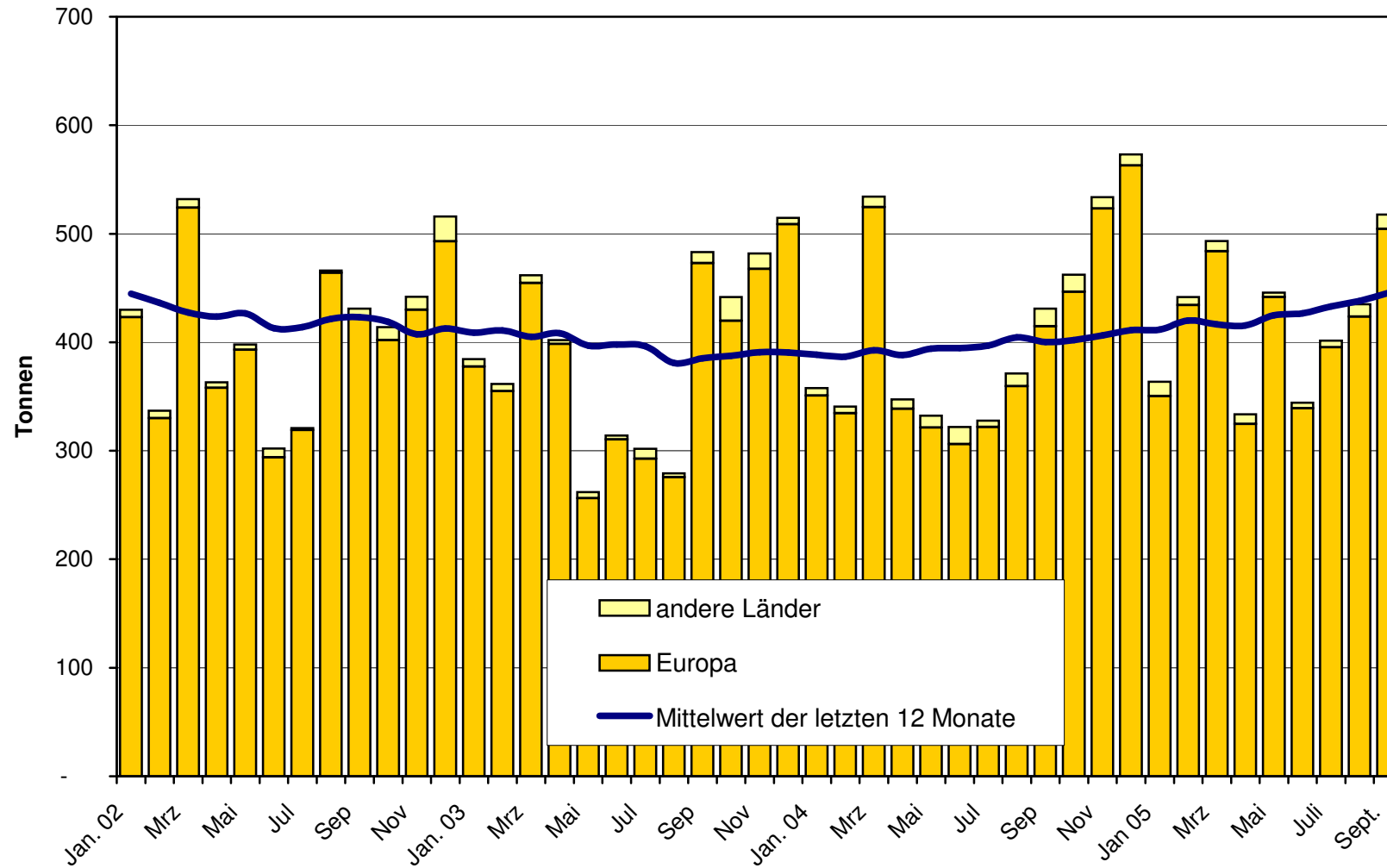
Sbrinz Export ab 2002 Mittelwert der letzten 12 Monate



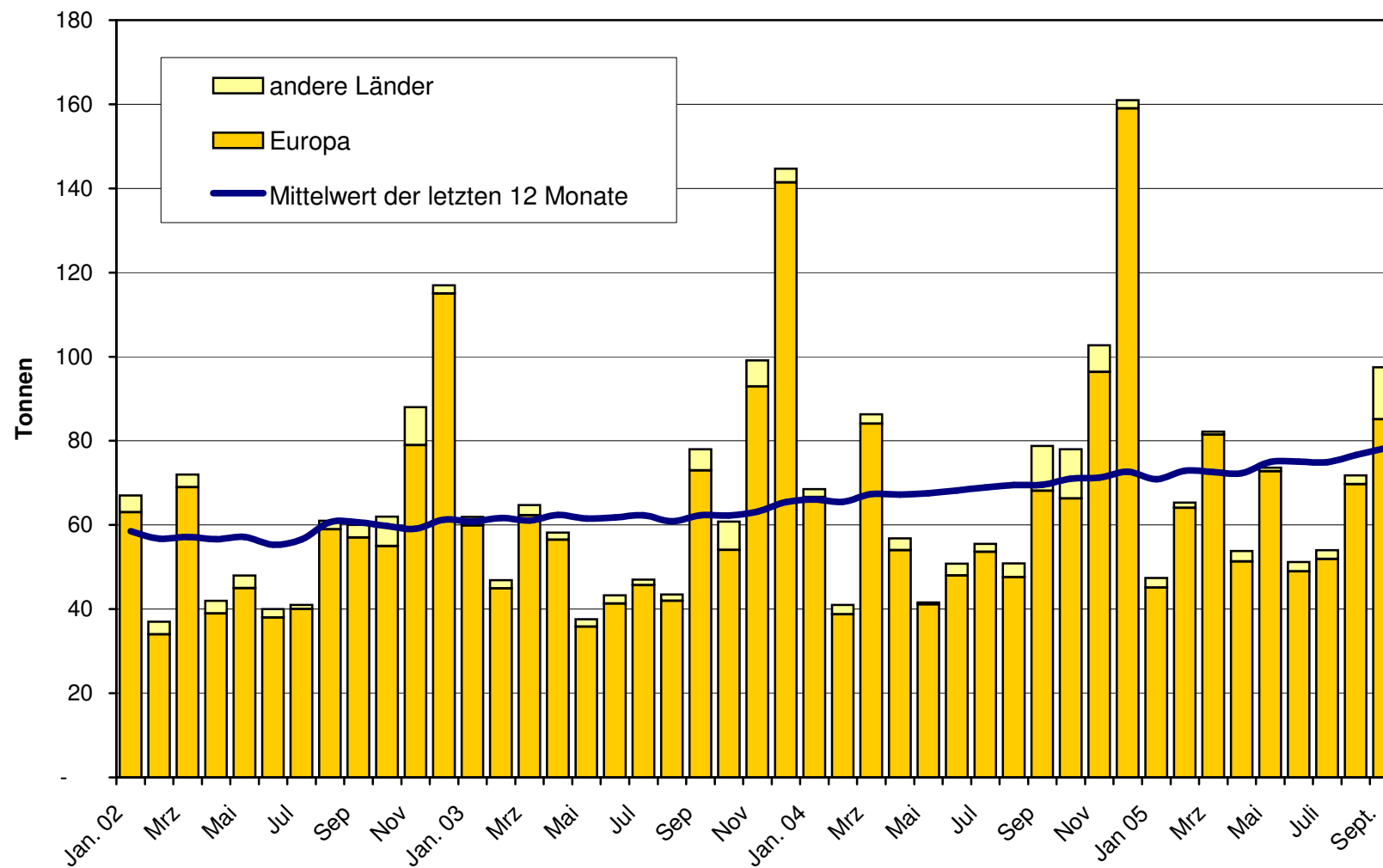
Switzerland Swiss Export ab 2005



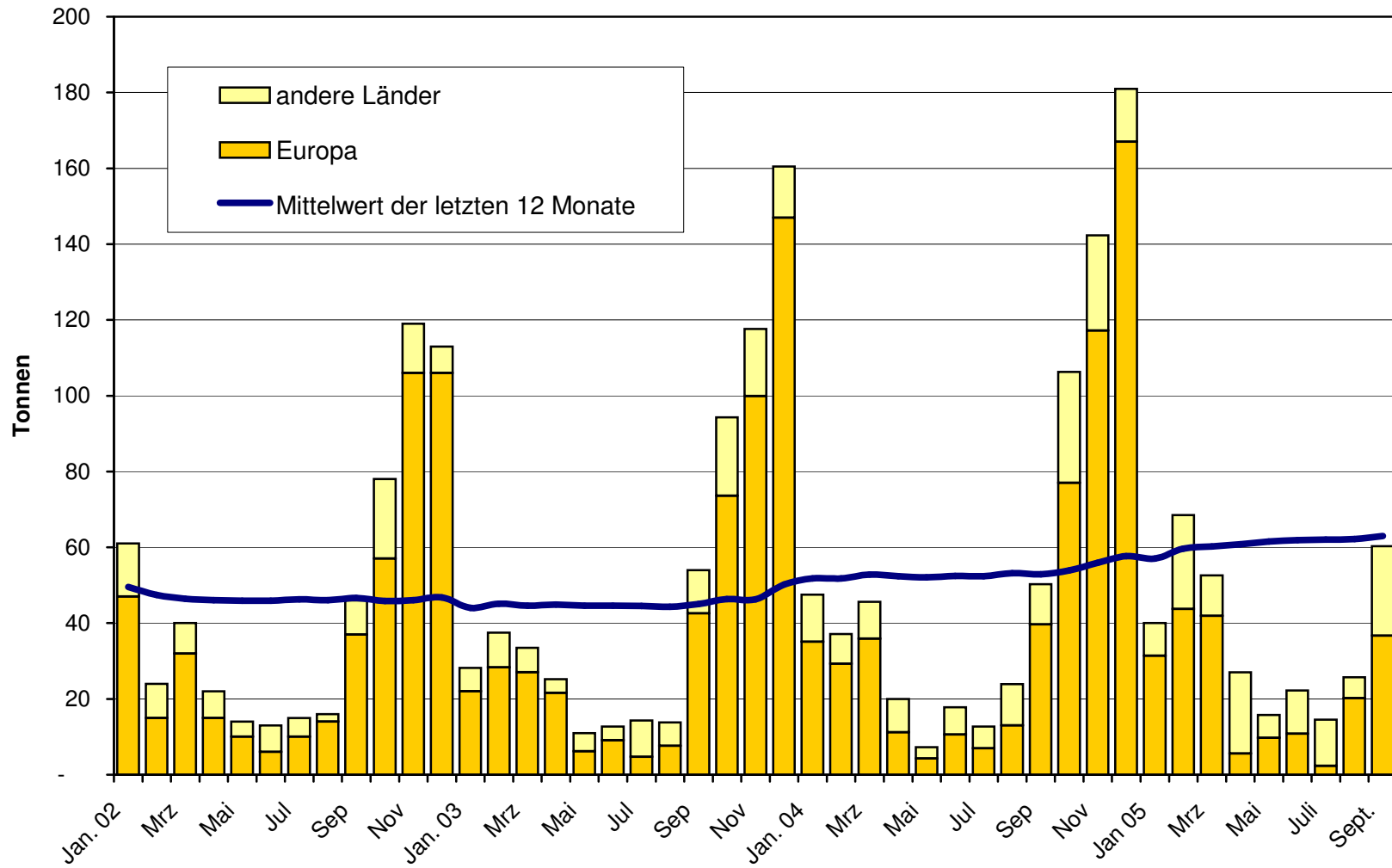
Appenzeller Käse Export ab 2002 Mittelwert der letzten 12 Monate



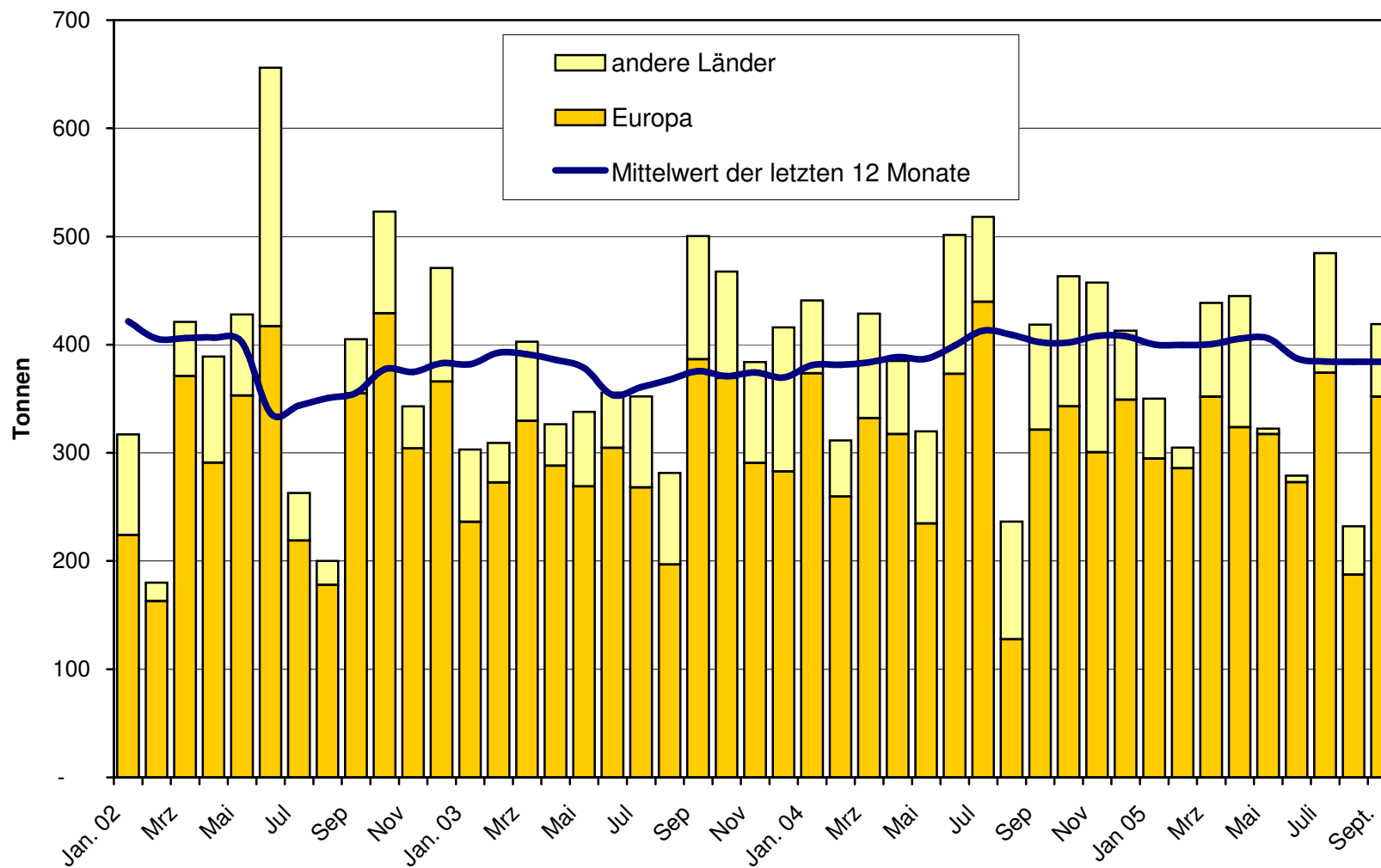
Tête de Moine Export ab 2002 Mittelwert der letzten 12 Monate



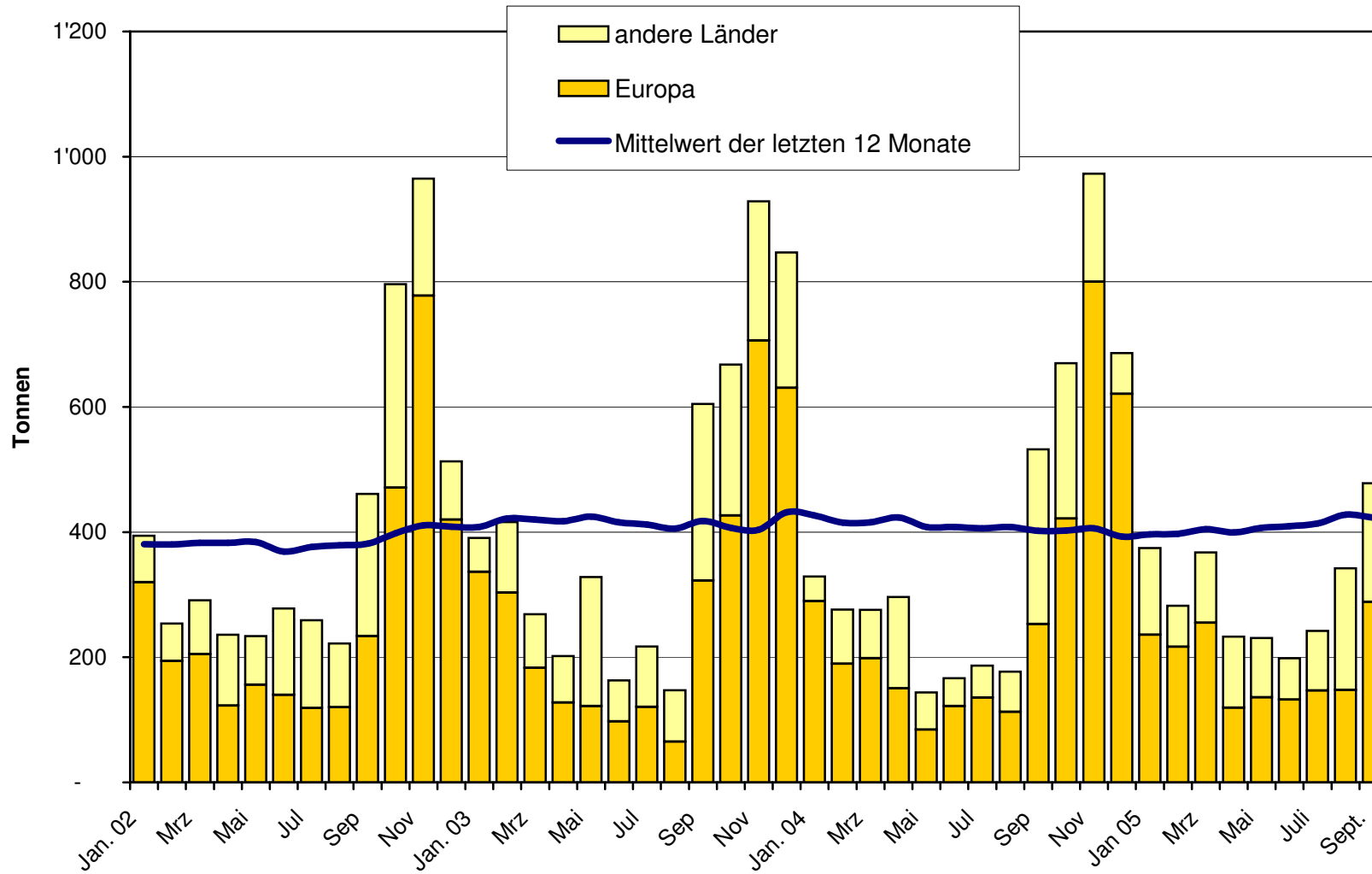
**Raclette Suisse Export ab 2002
Mittelwert der letzten 12 Monate**



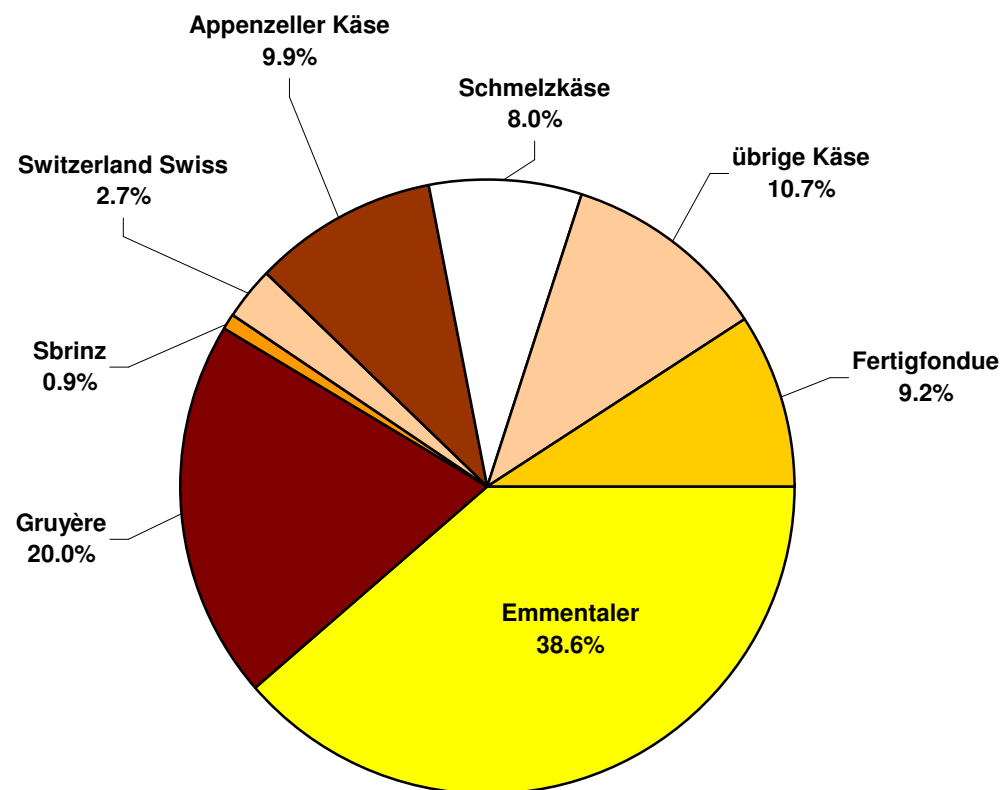
Schmelzkäse Export ab 2002 Mittelwert der letzten 12 Monate



**Fertigfondue Export ab 2002
Mittelwert der letzten 12 Monate**



Anteil Käseexporte je Sorte, September 2005 Total 5'214 Tonnen



Käseimport nach Produkten/Gruppen

Käsesorte / Kategorie	Monatliche Importe		Differenz zum Vorjahres-Monat		Kumulierte Importe		Differenz zur Vorjahresperiode	
	September 2004 Tonnen	September 2005 Tonnen	Tonnen	(%)	Jan. - Sept. 2004 Tonnen	Jan. - Sept. 2005 Tonnen	Tonnen	(%)
Mascarpone, Ricotta Romana	75.1	71.3	-3.9	-5.2	678.8	722.2	43.3	6.4
Mozzarella	320.5	275.3	-45.2	-14.1	2'673.7	2'232.5	-441.2	-16.5
Frischkäse, andere	447.5	357.2	-90.3	-20.2	4'053.5	4'012.8	-40.7	-1.0
Frischkäse total	843.1	703.8	-139.4	-16.5	7'406.1	6'967.5	-438.6	-5.9
Danablu, Gorgonzola, Roquefort	34.7	31.7	-3.0	-8.6	355.8	297.7	-58.1	-16.3
Weisschimmelkäse	128.4	121.2	-7.2	-5.6	1'198.2	1'166.4	-31.7	-2.6
Blau-, Grünschimmelkäse								
Brie, Camembert, Italice	113.6	119.8	6.2	5.4	1'042.4	990.4	-52.0	-5.0
Weichkäse, andere	305.2	301.1	-4.1	-1.3	3'159.7	3'272.1	112.4	3.6
Weichkäse total	582.0	573.8	-8.1	-1.4	5'756.1	5'726.7	-29.4	-0.5
Halbhartkäse mit Schimmelbildung	1.1	3.5	2.4	213.9	7.2	17.6	10.4	145.2
Caciocavallo, Fontina, Brà, u.a.	131.1	115.1	-16.0	-12.2	1'113.3	1'036.9	-76.4	-6.9
Tilsiter	1.5	2.6	1.1	75.5	17.1	22.0	4.9	28.3
Halbhartkäse, andere	298.8	264.7	-34.1	-11.4	2'509.3	2'519.5	10.1	0.4
Halbhartkäse, gerieben, pulverisiert	7.4	0.0	-7.4	-100.0	55.9	22.3	-33.6	-60.2
Halbhartkäse total	439.9	385.9	-54.0	-12.3	3'702.8	3'618.2	-84.6	-2.3
Kräuterkäse (Schabziger)	0.0	0.0	0.0	-100.0	5.6	0.0	-5.6	-99.9
Hartkäse mit Schimmelbildung	0.0	0.1	0.1		0.0	0.1	0.1	866.7
Caciocavallo, Fontina, Brà, u.a.	33.8	25.9	-7.8	-23.2	324.8	235.3	-89.5	-27.5
Emmentaler	6.1	42.6	36.6	601.8	33.6	69.2	35.6	105.9
Hartkäse, andere	61.1	57.2	-3.9	-6.4	683.7	733.8	50.1	7.3
Hartkäse, gerieben, pulverisiert	38.9	22.4	-16.5	-42.5	290.4	327.9	37.5	12.9
Hartkäse total	139.9	148.3	8.4	6.0	1'338.2	1'366.5	28.3	2.1
Grana/Parmigiano	438.4	511.6	73.2	16.7	3'894.5	4'042.5	148.0	3.8
Extra Hartkäse total	438.4	511.6	73.2	16.7	3'894.5	4'042.5	148.0	3.8
Total aller Sorten exkl. Schmelzkäse	2'443.3	2'323.4	-119.9	-4.9	22'097.7	21'721.3	-376.4	-1.7
Schmelzkäse total	168.9	166.1	-2.8	-1.7	1'639.5	1'557.5	-82.0	-5.0

Quelle: OZD

Käseimport nach Ländern

September 2005

	Mascarpone, Ricotta Romana		Mozzarella		Andere Frischkäse		TOTAL Frischkäse		Danablu, Gorgonzola, Roquefort		Andere Weichkäse		TOTAL Weichkäse		Kräuterkäse		Hart- und Halbhartkäse		Übrige Käse		TOTAL	
Land	Tonnen	Tonnen	Tonnen	Tonnen	Tonnen	Tonnen	Tonnen	Tonnen	Tonnen	Tonnen	Tonnen	Tonnen	Tonnen	Tonnen	Tonnen	Tonnen	Tonnen	Tonnen	Tonnen	Tonnen	Tonnen	
EUROPA																						
Deutschland		0.1	52.0	52.1	3.5		77.3	80.8		20.6	42.5										196.0	
Frankreich	0.3	0.5	146.3	147.1	6.1	100.8	209.8	316.7		243.3	67.3											774.5
Italien	70.9	274.7	104.5	450.1	21.2		112.0	133.2		649.9	37.6											1'270.7
Niederlande								4.2	4.2	42.9												47.1
Belgien								0.9	0.9	0.1												1.0
Luxemburg																						
Oesterreich		0.1	0.0	0.1			0.3	0.3		26.4	18.3											45.1
Grossbritannien										4.5												4.5
Dänemark			51.8	51.8	0.9		3.9	4.8		29.3												85.8
Norwegen																						
Schweden										1.3	0.3											1.6
Portugal							0.2	0.2		5.4												5.6
Spanien			2.1	2.1			0.4	0.4		21.5												24.0
Griechenland			0.5	0.5			31.9	31.9		0.8												33.2
Europa übrige			0.0	0.0			0.4	0.4														0.4
TOTAL EUROPA	71.3	275.3	357.2	703.8	31.7	100.8	441.3	573.8		1'045.8	166.1											2'489.5
Andere Länder																						
Kanada																						
USA																						
Nordamerika übrige																						
Lateinamerika																						
Afrika										0.0												0.0
Asien																						
Australien																						
TOTAL ANDERE LÄNDER										0.0												0.0
TOTAL	71.3	275.3	357.2	703.8	31.7	100.8	441.3	573.8		1'045.8	166.1											2'489.5

Quelle: OZD

Käseimport nach Ländern

September 2004

	<div style="display: flex; justify-content: space-around; text-align: center;"> <div style="writing-mode: vertical-rl; transform: rotate(180deg);">Mascarpone, Ricotta Romana</div> <div style="writing-mode: vertical-rl; transform: rotate(180deg);">Mozzarella</div> <div style="writing-mode: vertical-rl; transform: rotate(180deg);">Andere Frischkäse</div> <div style="writing-mode: vertical-rl; transform: rotate(180deg);">TOTAL Frischkäse</div> <div style="writing-mode: vertical-rl; transform: rotate(180deg);">Danablu, Gorgonzola, Roquefort</div> <div style="writing-mode: vertical-rl; transform: rotate(180deg);">Brie, Camembert, Reblochon</div> <div style="writing-mode: vertical-rl; transform: rotate(180deg);">Andere Weichkäse</div> <div style="writing-mode: vertical-rl; transform: rotate(180deg);">TOTAL Weichkäse</div> <div style="writing-mode: vertical-rl; transform: rotate(180deg);">Kräuterkäse</div> <div style="writing-mode: vertical-rl; transform: rotate(180deg);">Hart- und Halbhartkäse</div> <div style="writing-mode: vertical-rl; transform: rotate(180deg);">Übrige Käse</div> </div>											TOTAL	
Land	Tonnen	Tonnen	Tonnen	Tonnen	Tonnen	Tonnen	Tonnen	Tonnen	Tonnen	Tonnen	Tonnen	Tonnen	
EUROPA													
Deutschland		0.1	60.3	60.4	0.5		67.3	67.8		18.2	36.3		182.6
Frankreich		0.2	199.3	199.5	6.6		321.3	327.9		256.7	68.3		852.4
Italien	75.1	320.1	133.5	528.8	26.5		113.5	139.9	0.0	596.3	38.4		1'303.4
Niederlande							0.0	0.0		37.2			37.2
Belgien													
Luxemburg													
Oesterreich							0.2	0.2		11.5	26.0		37.8
Grossbritannien							0.0	0.0		37.9			38.0
Dänemark			28.9	28.9	1.0		5.1	6.1		31.0			66.1
Norwegen													
Schweden													
Portugal							2.2	2.2		3.1			5.3
Spanien			2.2	2.2			0.1	0.1		18.3			20.6
Griechenland			1.0	1.0			35.8	35.8					36.8
Europa übrige										0.0			0.0
TOTAL EUROPA	75.1	320.4	425.3	820.8	34.5		545.7	580.1	0.0	1'010.3	168.9		2'580.2
Andere Länder													
Kanada													
USA													
Nordamerika übrige													
Lateinamerika													
Afrika													
Asien													
Australien													
TOTAL ANDERE LÄNDER													
TOTAL	75.1	320.4	425.3	820.8	34.5		545.7	580.1	0.0	1'010.3	168.9		2'580.2

Quelle: OZD

Käseimport nach Ländern, kumuliert

Januar bis September 2005

	<div style="display: flex; justify-content: space-between;"> <div style="writing-mode: vertical-rl; transform: rotate(180deg);">Mascarpone, Ricotta Romana</div> <div style="writing-mode: vertical-rl; transform: rotate(180deg);">Mozzarella</div> <div style="writing-mode: vertical-rl; transform: rotate(180deg);">Andere Frischkäse</div> <div style="writing-mode: vertical-rl; transform: rotate(180deg);">TOTAL Frischkäse</div> <div style="writing-mode: vertical-rl; transform: rotate(180deg);">Danablu, Gorgonzola, Roquefort</div> <div style="writing-mode: vertical-rl; transform: rotate(180deg);">Brie, Camembert, Reblochon</div> <div style="writing-mode: vertical-rl; transform: rotate(180deg);">Andere Weichkäse</div> <div style="writing-mode: vertical-rl; transform: rotate(180deg);">TOTAL Weichkäse</div> <div style="writing-mode: vertical-rl; transform: rotate(180deg);">Kräuterkäse</div> <div style="writing-mode: vertical-rl; transform: rotate(180deg);">Hart- und Halbhartkäse</div> <div style="writing-mode: vertical-rl; transform: rotate(180deg);">Übrige Käse</div> </div>											TOTAL	
Land	Tonnen	Tonnen	Tonnen	Tonnen	Tonnen	Tonnen	Tonnen	Tonnen	Tonnen	Tonnen	Tonnen	Tonnen	Tonnen
EUROPA													
Deutschland	0.5	0.6	583.5	584.6	14.7		711.5	726.2		202.8	438.1		1'951.8
Frankreich	2.7	6.0	1'790.1	1'798.8	67.1	766.7	2'429.4	3'263.2		1'914.5	659.8		7'636.3
Italien	714.9	2'205.5	1'097.4	4'017.9	210.5		1'068.3	1'278.8	0.0	5'537.9	316.6		11'151.3
Niederlande							4.2	4.2		503.0			507.2
Belgien			0.1	0.1			0.9	0.9		0.7			1.7
Luxemburg													
Oesterreich		0.4	0.1	0.5			3.0	3.0		153.9	135.5		292.9
Grossbritannien		0.0	0.0	0.1			0.1	0.1		57.4			57.6
Dänemark			461.4	461.4	5.1		42.2	47.3		201.0			709.8
Norwegen													
Schweden							0.2	0.2		8.3	1.6		10.1
Portugal							2.5	2.5		45.4			47.9
Spanien			27.7	27.7			4.0	4.0		185.7			217.4
Griechenland			5.4	5.4			312.1	312.1		2.0			319.5
Europa übrige			1.4	1.4			26.6	26.6		123.4			151.3
TOTAL EUROPA	718.2	2'212.6	3'967.1	6'897.9	297.5	766.7	4'605.0	5'669.2	0.0	8'936.2	1'551.5		23'054.8
Andere Länder													
Kanada													
USA													
Nordamerika übrige													
Lateinamerika							0.0	0.0					0.0
Afrika										0.0			0.0
Asien										0.1			0.1
Australien													
TOTAL ANDERE LÄNDER							0.0	0.0		0.1			0.1
TOTAL	718.2	2'212.6	3'967.1	6'897.9	297.5	766.7	4'605.0	5'669.2	0.0	8'936.2	1'551.5		23'054.8

Quelle: OZD

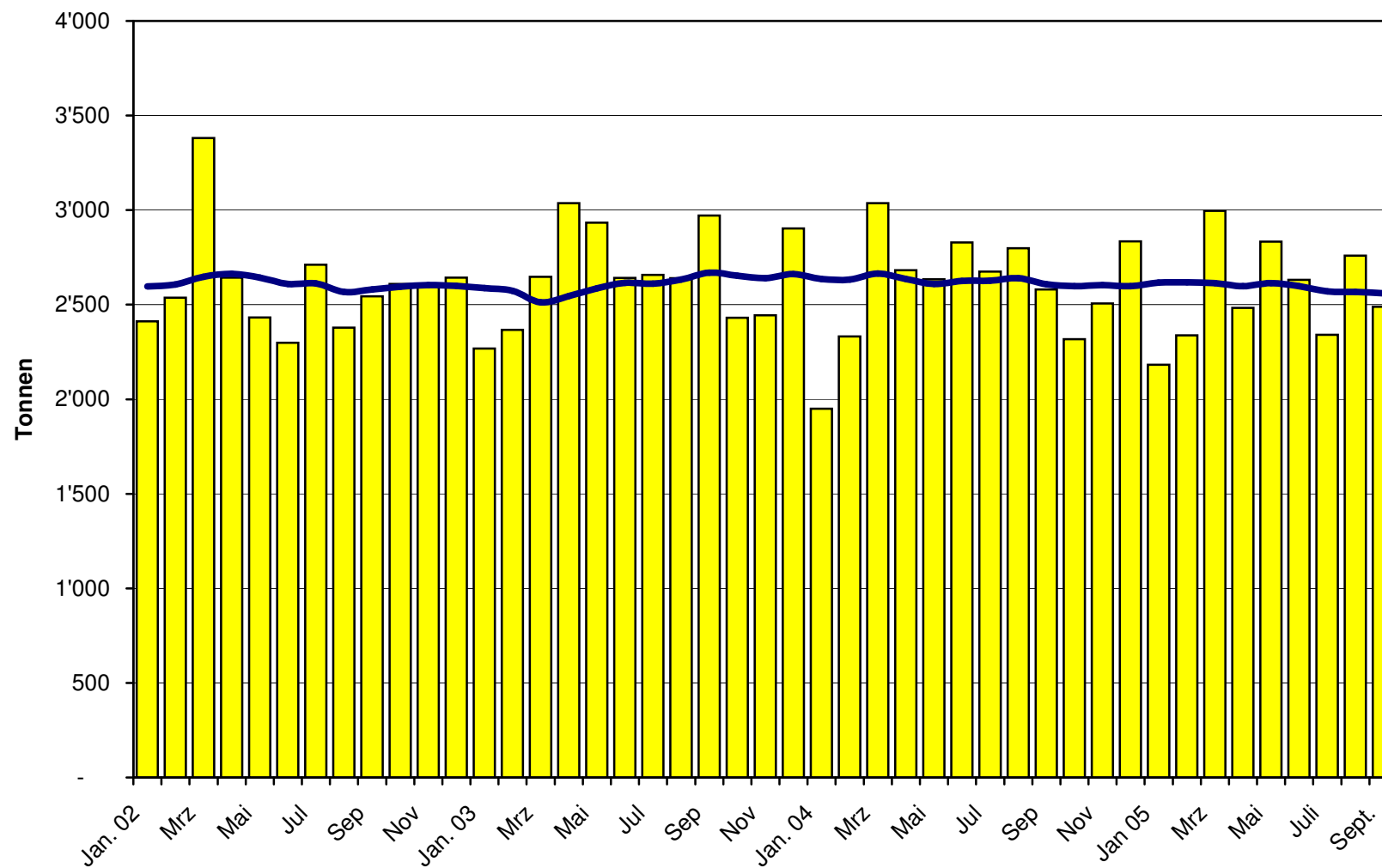
Käseimport nach Ländern, kumuliert

Januar bis September 2004

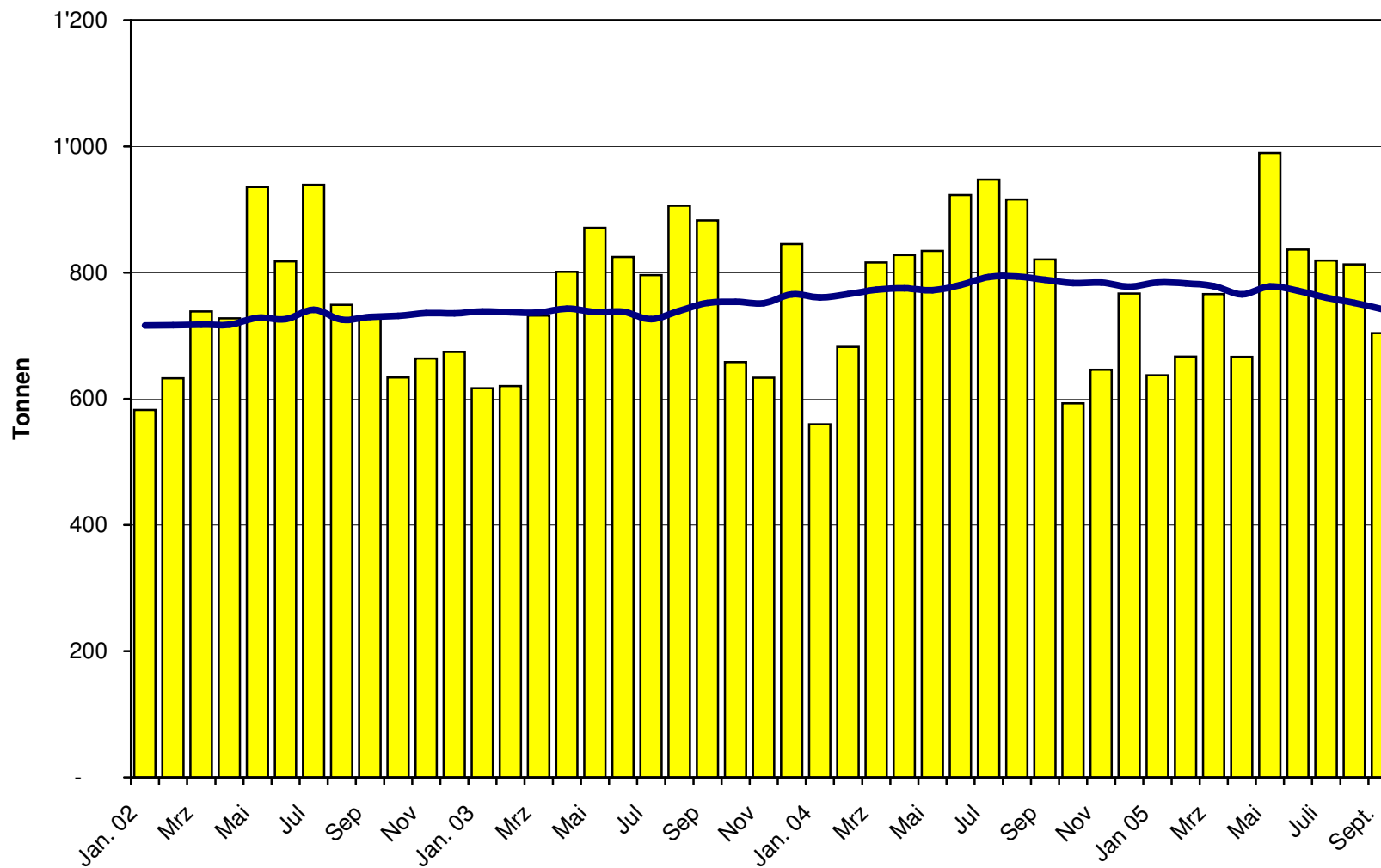
	Mascarpone, Ricotta Romana Mozzarella Andere Frischkäse TOTAL Frischkäse Danablu, Gorgonzola, Roquefort Brie, Camembert, Reblochon Andere Weichkäse TOTAL Weichkäse Kräuterkäse Hart- und Halbhartkäse Übrige Käse											TOTAL	
Land	Tonnen	Tonnen	Tonnen	Tonnen	Tonnen	Tonnen	Tonnen	Tonnen	Tonnen	Tonnen	Tonnen	Tonnen	
EUROPA													
Deutschland	0.0	1.1	625.1	626.2	19.1		728.6	747.7		165.8	304.1		1'843.8
Frankreich		5.2	1'713.8	1'718.9	61.8	754.4	2'378.3	3'194.5		1'951.8	757.5		7'622.7
Italien	669.9	2'650.7	1'197.4	4'518.1	266.4		1'078.9	1'345.3	0.5	5'524.0	375.9		11'763.7
Niederlande			0.3	0.3			1.2	1.2		325.1	0.1		326.6
Belgien			0.2	0.2			0.7	0.7		0.7			1.5
Luxemburg													
Oesterreich		0.3	0.1	0.4			2.9	2.9		206.1	118.3		327.7
Grossbritannien							0.3	0.3		153.0			153.3
Dänemark			329.9	329.9	6.9		51.7	58.6		250.6			639.1
Norwegen										0.0	0.0		0.0
Schweden							0.0	0.0		0.1			0.1
Portugal			0.0	0.0			3.2	3.2		44.5			47.8
Spanien			34.3	34.3			1.9	1.9		157.7			193.9
Griechenland			7.5	7.5			339.5	339.5		19.5			366.6
Europa übrige							9.0	9.0		4.9			13.9
TOTAL EUROPA	670.0	2'657.2	3'908.5	7'235.7	354.2	754.4	4'596.1	5'704.8	0.5	8'803.8	1'555.8		23'300.6
Andere Länder													
Kanada										0.0			0.0
USA										0.1	0.4		0.5
Nordamerika übrige													
Lateinamerika													
Afrika													
Asien			0.2	0.2			0.0	0.0		0.0			0.2
Australien													
TOTAL ANDERE LÄNDER			0.2	0.2			0.0	0.0		0.1	0.4		0.8
TOTAL	670.0	2'657.2	3'908.7	7'235.9	354.2	754.4	4'596.2	5'704.8	0.5	8'803.9	1'556.2		23'301.3

Quelle: OZD

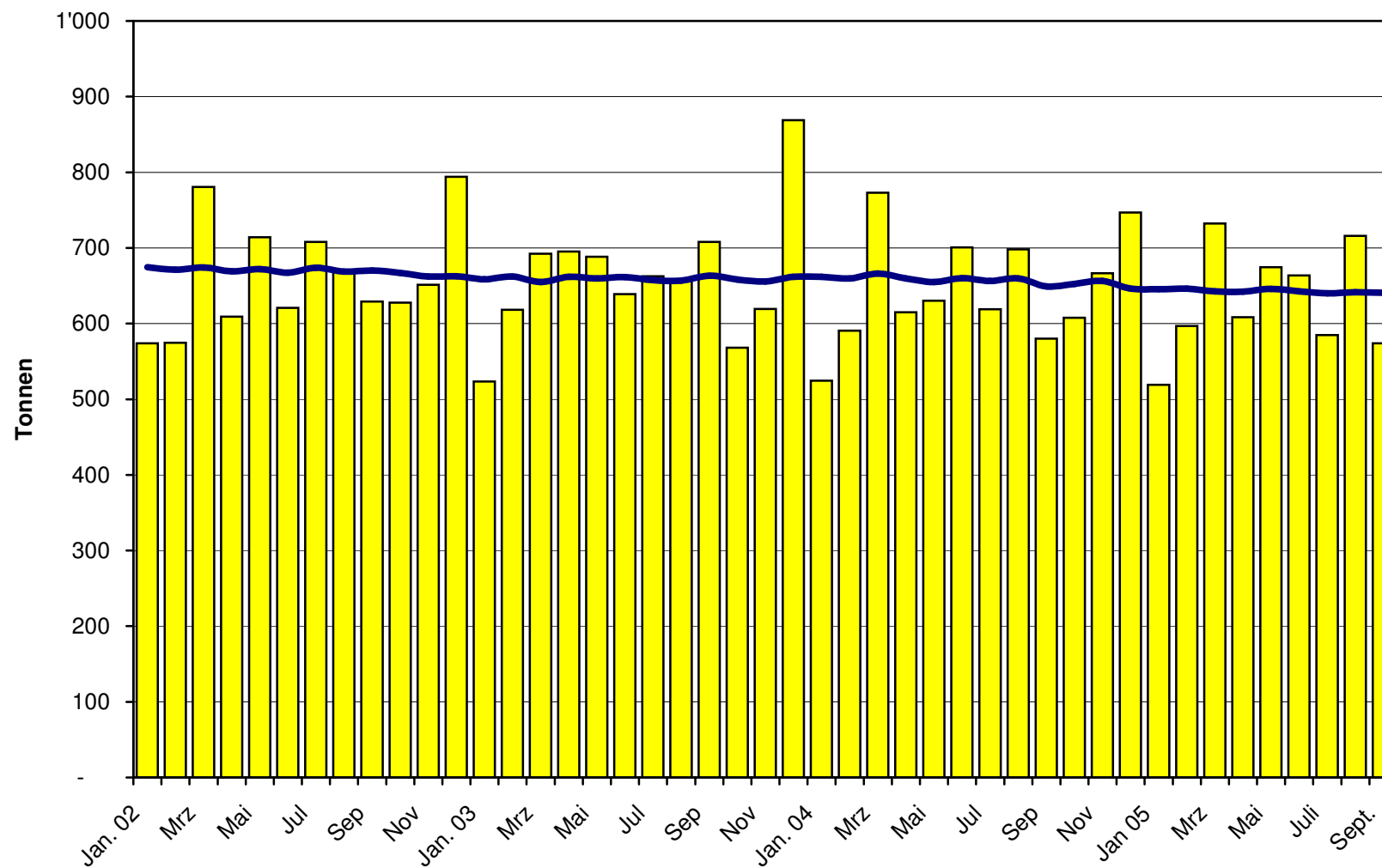
Total Käseimport ab 2002 Mittelwert der letzten 12 Monate



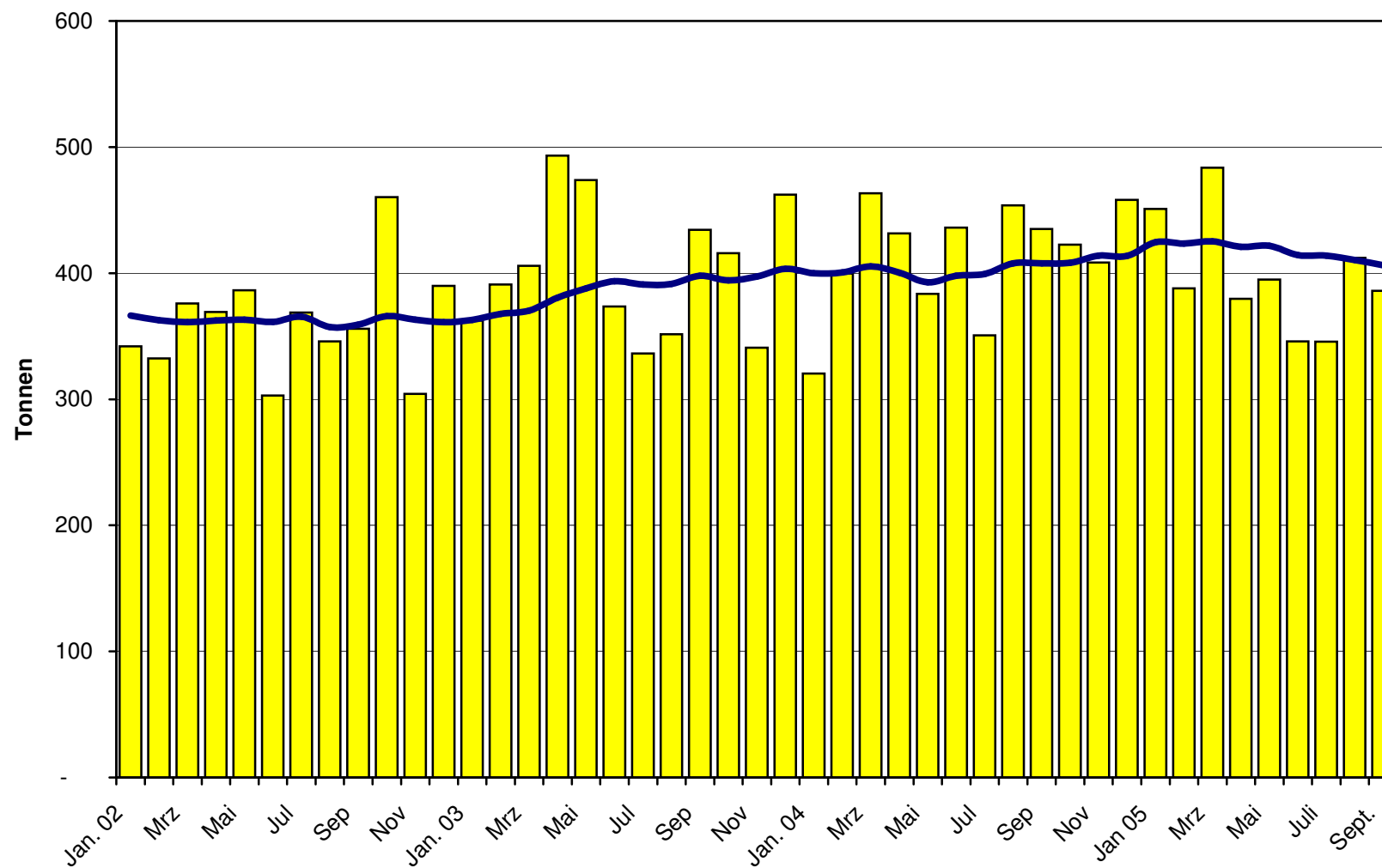
Frischkäse Import ab 2002 Mittelwert der letzten 12 Monate



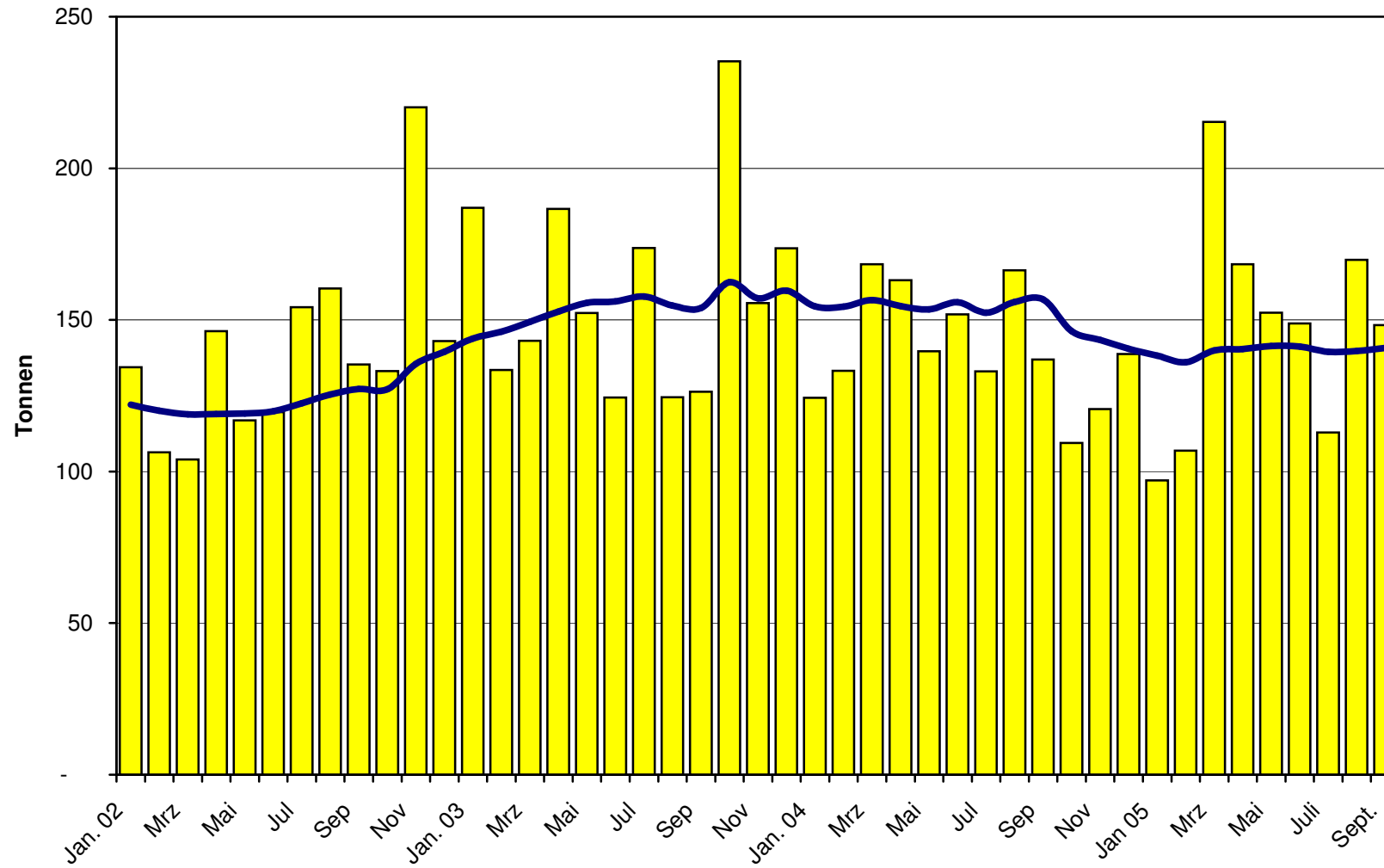
Weichkäse Import ab 2002 Mittelwert der letzten 12 Monate



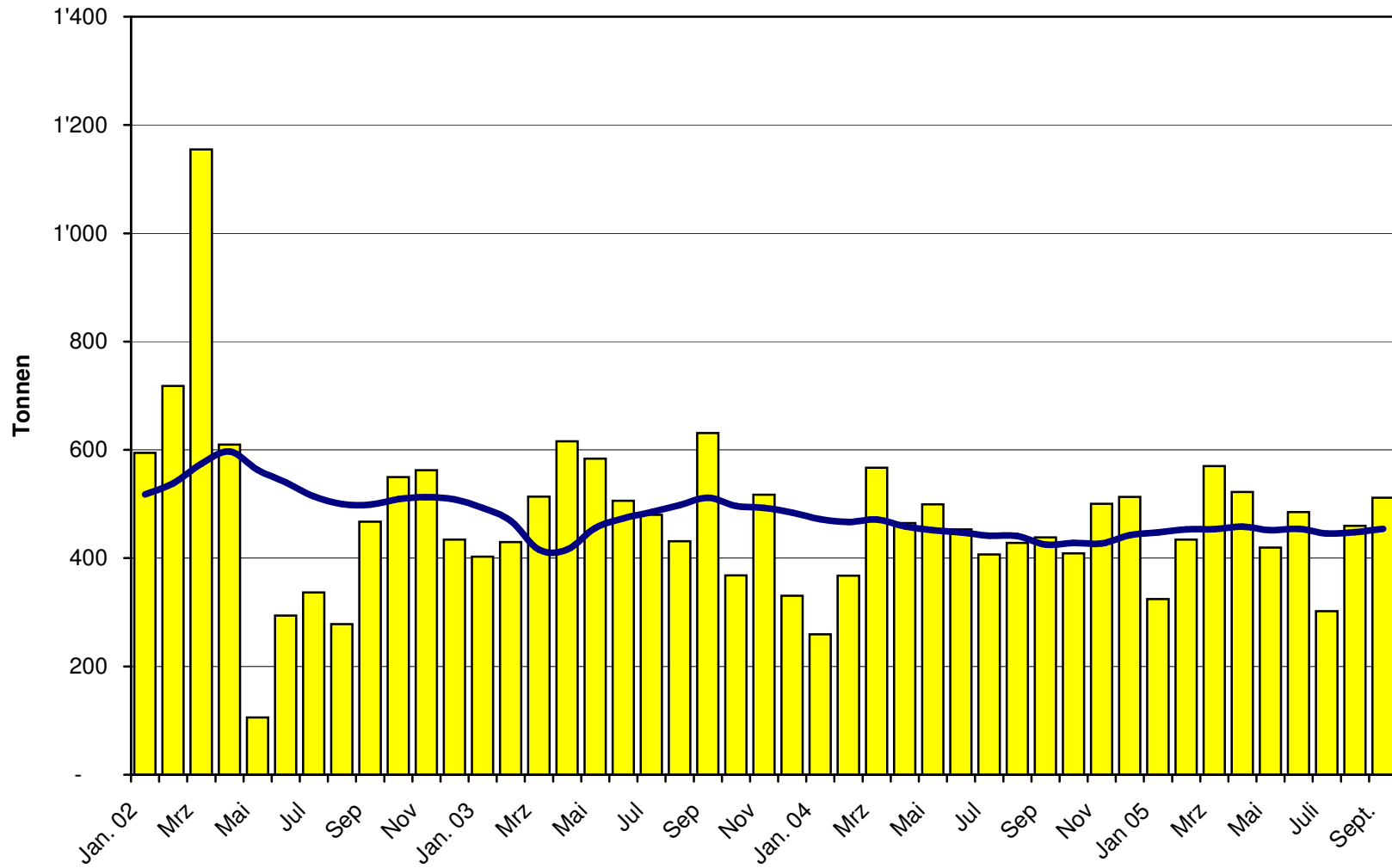
Halbhartkäse Import ab 2002 Mittelwert der letzten 12 Monate



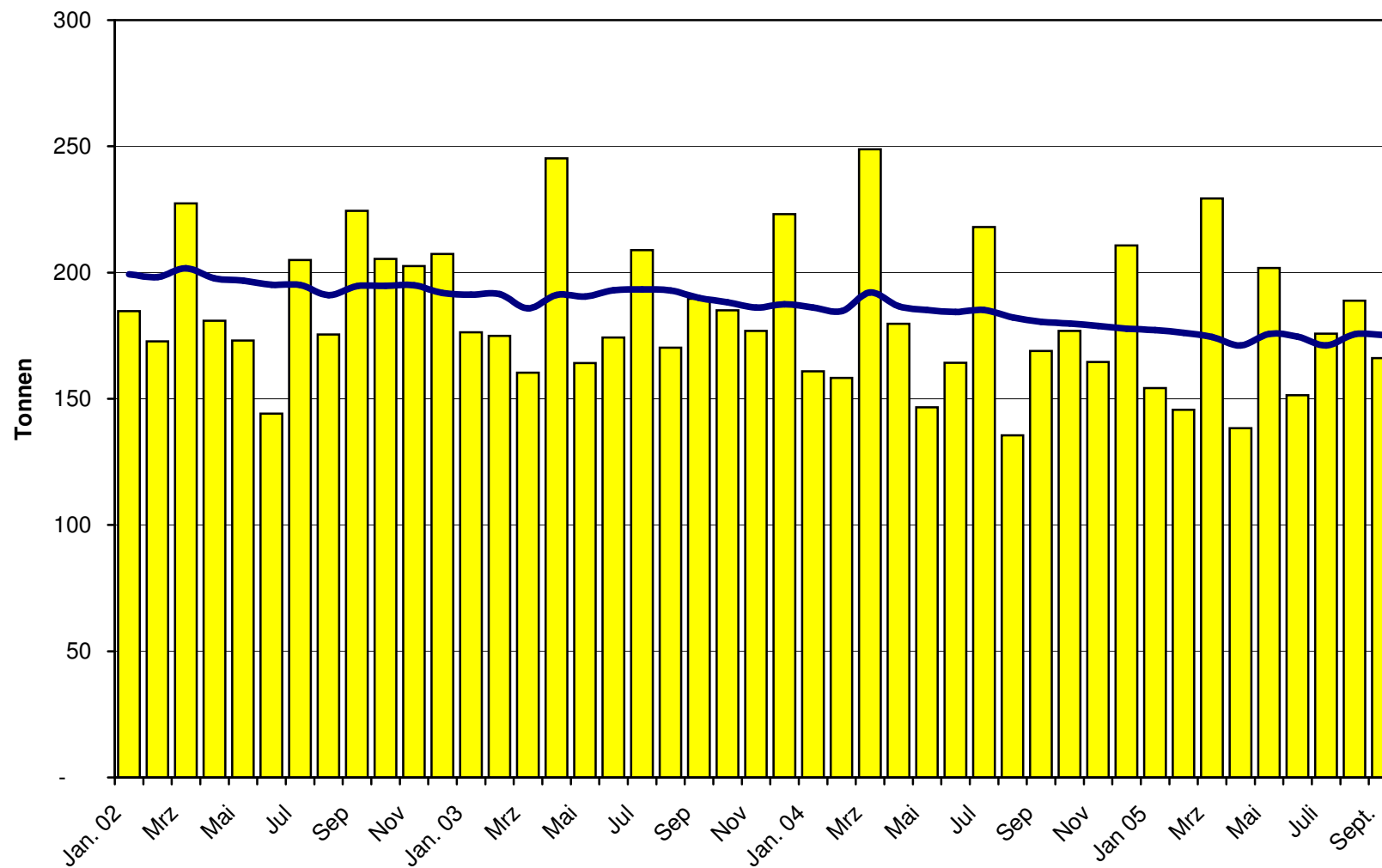
Hartkäse Import ab 2002 Mittelwert der letzten 12 Monate



Extrahartkäse Import ab 2002 Mittelwert der letzten 12 Monate



Schmelzkäse Import ab 2002 Mittelwert der letzten 12 Monate



Käseimporte nach Ländern, September 2005 Total 2'490 Tonnen

