

## Monatsstatistik Milchmarkt

November 2005

Bern, 12. Januar 2006

### 1 - Milchproduktion / Milchverwertung

- 01 Monatliche Milchproduktion
- 10 Milchverwertung nach Milchäquivalent
- 11 Milchverwertung nach Milchäquivalent (Grafik)
- 14 Milchgehaltswerte nach MIBD Labor 2005
- 15 Milchgehaltswerte nach MIBD Labor 2004
- 16 Verfütterte Magermilch und Verkäufe Milchersatzfuttermittel

### 2 - Hergestellte Milchprodukte

- 20 Käseproduktion, monatlich und kumuliert 2005
- 21 Käseproduktion, monatlich und kumuliert 2004
- 22 Käseproduktion im Vergleich zum Vorjahresmonat (Grafik)
- 23 Käseproduktion kumuliert im Vergleich zur Vorjahresperiode (Grafik)
- 24 Käseproduktionsanteile je Sorte, kumuliert 2005 (Grafik)
- 25 Konsummilchproduktion
- 26 Butterproduktion und -verkäufe
- 27 Milchspezialitäten
- 28 Milchpulver und Milchkondensat

### 3 - Export Käse

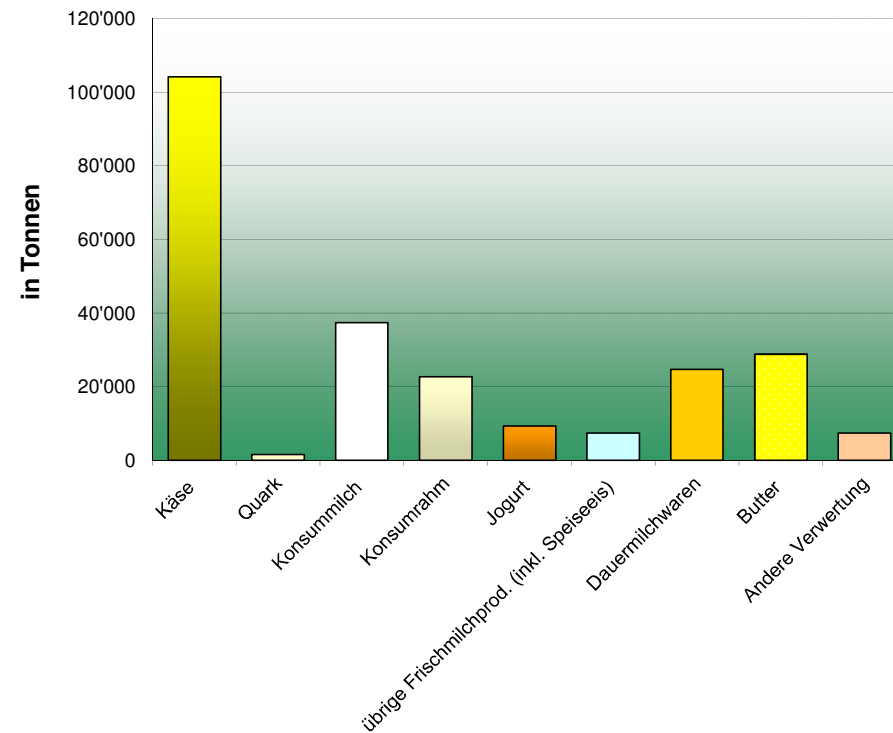
- 30 Käseexport nach Produkten/Gruppen
- 31 Käseexport nach Ländern
- 31 Käseexport nach Ländern, Vorjahresmonat
- 32 Käseexport nach Ländern, kumuliert
- 32 Käseexport nach Ländern, kumuliert, Vorjahr
- 33-1 bis 33-10 Käseexport total / ausgewählte Sorten, ab 2002
- 34 Anteil Käseexport je Sorte (Grafik)

### 4 - Import Käse

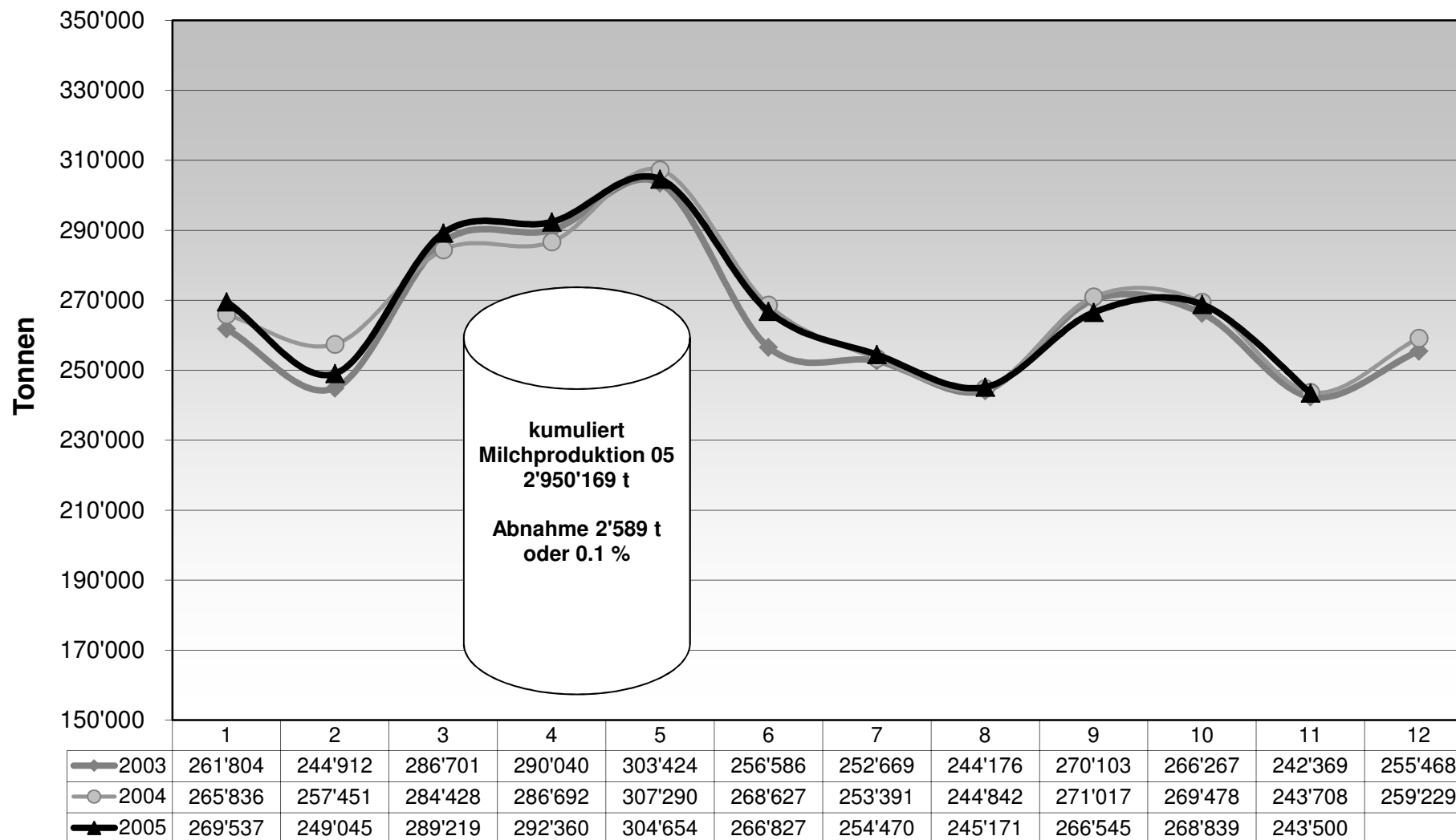
- 40 Käseimport nach Produkten/Gruppen
- 41 Käseimport nach Ländern
- 41 Käseimport nach Ländern, Vorjahresmonat
- 42 Käseimport nach Ländern, kumuliert
- 42 Käseimport nach Ländern, kumuliert, Vorjahr
- 43.1 bis 43.7 Käseimport total / nach Kategorien, ab 2002
- 44 Anteil Käseimport nach Ländern (Grafik)

Reproduktion mit Quellenangabe gestattet!

### Milchverwertung nach Milchäquivalent



### Monatliche Milchproduktion 2005 (inkl. Zonenmilch)



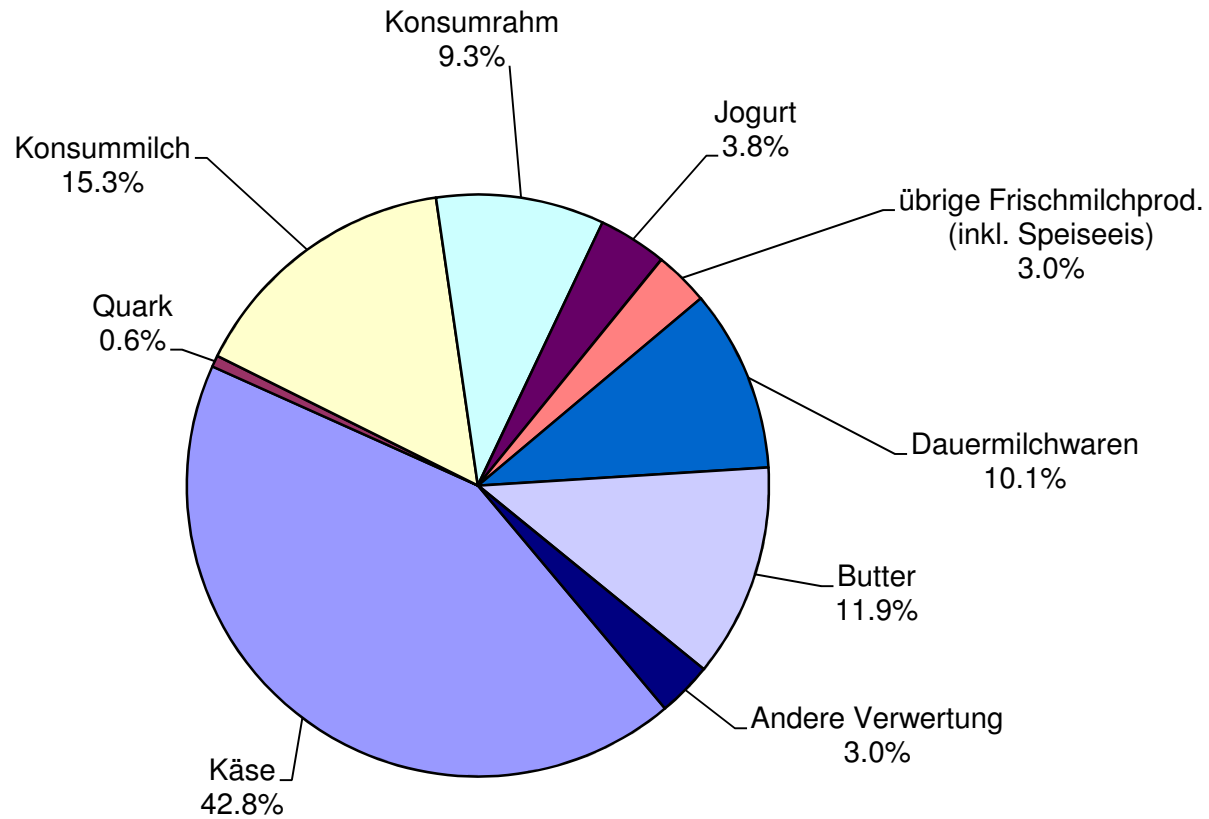
### Milchverwertung nach Milchäquivalent

Milchverwertung zu:	Monatliche Verwertung		Differenz zum Vorjahres-Monat		Kumulierte Verwertung		Differenz zur Vorjahresperiode	
	November 2004	November 2005			Jan. - Nov. 2004	Jan. - Nov. 2005		
	Tonnen	Tonnen	Tonnen	(%)	Tonnen	Tonnen	Tonnen	(%)
Käse	99'913	104'262	4'349	4.4	1'222'969	1'250'130	27'161	2.2
Quark	1'566	1'561	-5	-0.3	17'225	16'826	-399	-2.3
Konsummilch	37'424	37'363	-61	-0.2	417'603	410'368	-7'235	-1.7
Konsumrahm	22'388	22'751	363	1.6	222'582	224'468	1'886	0.8
Jogurt	8'890	9'314	424	4.8	102'026	104'049	2'023	2.0
übrige Frischmilchprod. (inkl. Speiseeis)	7'445	7'350	-95	-1.3	75'273	84'833	9'560	12.7
Dauermilchwaren	24'163	24'666	503	2.1	295'245	286'271	-8'974	-3.0
Butter	31'536	28'866	-2'670	-8.5	453'193	445'513	-7'680	-1.7
Andere Verwertung	10'383	7'367	-3'016	-29.0	146'642	127'711	-18'931	-12.9
<b>Total Milchverwertung</b>	<b>243'708</b>	<b>243'500</b>	<b>-208</b>	<b>-0.1</b>	<b>2'952'758</b>	<b>2'950'169</b>	<b>-2'589</b>	<b>-0.1</b>

Ein Milchäquivalent entspricht den Inhaltsstoffen von Eiweiss und Fett eines Kilogramms Milch (Anteil Eiweiss = 0.45 Äquivalent und Anteil Fett = 0.55 Äquivalent)

- Beispiele: 1 kg Vollmilch Past/UHT = 0.45 Eiweiss + 0.55 Fett = 1.00 Milchäquivalent  
 1 kg Magermilch Past/UHT = 0.45 Eiweiss + 0.05 Fett = 0.50 Milchäquivalent  
 1 kg Vollrahm Past/UHT = 0.30 Eiweiss + 4.80 Fett = 5.10 Milchäquivalent

## Milchverwertung nach Milchäquivalent November 2005 Total 243'500 Tonnen Milch



## Milchgehaltswerte nach MIBD Labor 2005

MIBD Stelle	Inhaltsstoffe	Jan. g/kg	Feb. g/kg	März g/kg	April g/kg	Mai g/kg	Juni g/kg	Juli g/kg	Aug. g/kg	Sept. g/kg	Okt. g/kg	Nov. g/kg	Dez. g/kg	Durchschnitt 2005 g/kg
Aarau	Fett	42.2	42.1	42.3	41.8	40.3	40.0	39.8	40.1	41.1	41.3	42.2		41.2
	Eiweiss	33.2	32.9	32.5	32.1	32.2	31.8	32.0	32.4	33.0	33.7	34.0		32.7
	<b>Total</b>	<b>75.4</b>	<b>75.0</b>	<b>74.8</b>	<b>73.9</b>	<b>72.5</b>	<b>71.8</b>	<b>71.8</b>	<b>72.5</b>	<b>74.1</b>	<b>75.0</b>	<b>76.2</b>		<b>73.9</b>
Bern	Fett													
	Eiweiss													
	<b>Total</b>													
Fribourg - Neuchâtel	Fett	41.8	41.7	41.4	40.4	39.1	39.1	39.6	40.3	40.5	40.6	40.8		40.5
	Eiweiss	33.0	32.8	32.4	31.9	32.5	32.2	31.7	32.5	33.6	34.5	34.0		32.8
	<b>Total</b>	<b>74.8</b>	<b>74.5</b>	<b>73.8</b>	<b>72.3</b>	<b>71.6</b>	<b>71.3</b>	<b>71.3</b>	<b>72.8</b>	<b>74.1</b>	<b>75.1</b>	<b>74.8</b>		<b>73.3</b>
Nordostschweiz	Fett													
	Eiweiss													
	<b>Total</b>													
St. Gallen - Appenzell	Fett	41.5	41.6	41.4	41.0	41.0	40.4	40.2	40.4	40.3	40.3	41.2		40.8
	Eiweiss	34.2	34.2	34.0	33.3	33.2	33.1	33.0	33.0	33.8	34.9	34.5		33.7
	<b>Total</b>	<b>75.7</b>	<b>75.8</b>	<b>75.4</b>	<b>74.3</b>	<b>74.2</b>	<b>73.5</b>	<b>73.2</b>	<b>73.4</b>	<b>74.1</b>	<b>75.2</b>	<b>75.7</b>		<b>74.6</b>
Thurgau	Fett	42.0	42.1	41.9	41.2	40.0	39.6	39.4	39.7	39.9	40.7	41.6		40.7
	Eiweiss	34.4	34.2	33.7	33.2	32.5	32.0	32.2	32.8	33.2	34.7	35.2		33.5
	<b>Total</b>	<b>76.4</b>	<b>76.3</b>	<b>75.6</b>	<b>74.4</b>	<b>72.5</b>	<b>71.6</b>	<b>71.6</b>	<b>72.5</b>	<b>73.1</b>	<b>75.4</b>	<b>76.8</b>		<b>74.2</b>
Vaud-Genève	Fett													
	Eiweiss													
	<b>Total</b>													
Zentralschweiz	Fett	41.2	41.4	41.7	41.1	40.3	40.1	39.8	40.2	40.5	40.8	41.0		40.7
	Eiweiss	33.4	33.3	33.2	32.7	32.8	32.6	32.3	32.6	33.0	34.5	34.2		33.1
	<b>Total</b>	<b>74.6</b>	<b>74.7</b>	<b>74.9</b>	<b>73.8</b>	<b>73.1</b>	<b>72.7</b>	<b>72.1</b>	<b>72.8</b>	<b>73.5</b>	<b>75.3</b>	<b>75.2</b>		<b>73.9</b>
Durchschnittsgehalte	Fett	41.7	41.8	41.7	41.1	40.1	39.8	39.8	40.1	40.5	40.7	41.4		40.8
	Eiweiss	33.6	33.5	33.2	32.6	32.6	32.3	32.2	32.7	33.3	34.5	34.4		33.2
	<b>Total</b>	<b>75.4</b>	<b>75.3</b>	<b>74.9</b>	<b>73.7</b>	<b>72.8</b>	<b>72.2</b>	<b>72.0</b>	<b>72.8</b>	<b>73.8</b>	<b>75.2</b>	<b>75.7</b>		<b>74.0</b>

Bemerkung: Die Angaben entsprechen den Durchschnittswerten der analysierten Milchproben je MIBD Stelle

## Milchgehaltswerte nach MIBD Labor 2004

MIBD Stelle	Inhaltsstoffe	Jan. g/kg	Feb. g/kg	März g/kg	April g/kg	Mai g/kg	Juni g/kg	Juli g/kg	Aug. g/kg	Sept. g/kg	Okt. g/kg	Nov. g/kg	Dez. g/kg	Durchschnitt 2004 g/kg
Aarau	Fett	42.4	42.1	42.2	41.1	39.6	39.6	40.1	39.7	40.0	40.4	41.6	42.8	41.0
	Eiweiss	33.2	32.7	32.7	32.6	32.7	32.2	31.8	31.8	32.9	33.5	34.0	34.1	32.9
	<b>Total</b>	<b>75.6</b>	<b>74.8</b>	<b>74.9</b>	<b>73.7</b>	<b>72.3</b>	<b>71.8</b>	<b>71.9</b>	<b>71.5</b>	<b>72.9</b>	<b>73.9</b>	<b>75.6</b>	<b>76.9</b>	<b>73.8</b>
Bern	Fett													
	Eiweiss													
	<b>Total</b>													
Fribourg - Neuchâtel	Fett	41.3	41.1	40.3	39.9	38.9	39.3	39.7	40.0	40.1	39.7	41.2	41.9	40.3
	Eiweiss	32.7	32.1	31.8	31.6	32.5	32.6	32.6	32.5	33.5	32.6	34.3	33.8	32.7
	<b>Total</b>	<b>74.0</b>	<b>73.2</b>	<b>72.1</b>	<b>71.5</b>	<b>71.4</b>	<b>71.9</b>	<b>72.3</b>	<b>72.5</b>	<b>73.6</b>	<b>72.3</b>	<b>75.5</b>	<b>75.7</b>	<b>73.0</b>
Nordostschweiz	Fett													
	Eiweiss													
	<b>Total</b>													
St. Gallen - Appenzell	Fett	41.0	40.5	40.6	40.5	40.4	40.3	40.0	39.9	40.1	40.2	41.3	41.7	40.5
	Eiweiss	33.3	33.2	33.3	33.1	33.5	33.4	33.0	32.9	33.7	34.4	34.7	34.4	33.6
	<b>Total</b>	<b>74.3</b>	<b>73.7</b>	<b>73.9</b>	<b>73.6</b>	<b>73.9</b>	<b>73.7</b>	<b>73.0</b>	<b>72.8</b>	<b>73.8</b>	<b>74.6</b>	<b>76.0</b>	<b>76.1</b>	<b>74.1</b>
Thurgau	Fett	42.4	41.7	41.8	41.1	40.4	40.2	40.5	40.1	40.6	41.2	41.9	42.3	41.2
	Eiweiss	33.6	33.4	33.4	33.4	33.9	33.0	32.7	32.7	33.8	34.5	34.9	35.1	33.7
	<b>Total</b>	<b>76.0</b>	<b>75.1</b>	<b>75.2</b>	<b>74.5</b>	<b>74.3</b>	<b>73.2</b>	<b>73.2</b>	<b>72.8</b>	<b>74.4</b>	<b>75.7</b>	<b>76.8</b>	<b>77.4</b>	<b>74.9</b>
Vaud-Genève	Fett	40.5	40.1	40.3	38.9	38.3	38.4	38.7	39.0	39.6	40.1	40.6	39.6	39.5
	Eiweiss	32.7	32.5	32.4	32.3	33.1	32.9	32.8	33.0	33.5	34.8	34.7	33.3	33.2
	<b>Total</b>	<b>73.2</b>	<b>72.6</b>	<b>72.7</b>	<b>71.2</b>	<b>71.4</b>	<b>71.3</b>	<b>71.5</b>	<b>72.0</b>	<b>73.1</b>	<b>74.9</b>	<b>75.3</b>	<b>72.9</b>	<b>72.7</b>
Zentralschweiz	Fett	41.4	41.1	41.4	40.3	39.4	39.7	39.9	39.8	39.7	40.0	40.8	41.8	40.4
	Eiweiss	33.2	32.7	33.0	32.7	33.1	32.6	32.2	32.3	33.0	33.9	34.1	34.0	33.1
	<b>Total</b>	<b>74.6</b>	<b>73.8</b>	<b>74.4</b>	<b>73.0</b>	<b>72.5</b>	<b>72.3</b>	<b>72.1</b>	<b>72.1</b>	<b>72.7</b>	<b>73.9</b>	<b>74.9</b>	<b>75.8</b>	<b>73.5</b>
Durchschnittsgehalte	Fett	41.5	41.1	41.1	40.3	39.5	39.6	39.8	39.8	40.0	40.3	41.2	41.7	40.5
	Eiweiss	33.1	32.8	32.8	32.6	33.1	32.8	32.5	32.5	33.4	34.0	34.5	34.1	33.2
	<b>Total</b>	<b>74.6</b>	<b>73.9</b>	<b>73.9</b>	<b>72.9</b>	<b>72.6</b>	<b>72.4</b>	<b>72.3</b>	<b>72.3</b>	<b>73.4</b>	<b>74.2</b>	<b>75.7</b>	<b>75.8</b>	<b>73.7</b>

Bemerkung: Die Angaben entsprechen den Durchschnittswerten der analysierten Milchproben je MIBD Stelle

### Verfütterte Magermilch

	Monatliche Verwertung		Differenz zum Vorjahres-Monat		Kumulierte Verwertung		Differenz zur Vorjahresperiode	
	<i>November 2004</i>	<i>November 2005</i>			<i>Jan. - Nov. 2004</i>	<i>Jan. - Nov. 2005</i>		
	Tonnen	Tonnen	Tonnen	(%)	Tonnen	Tonnen	Tonnen	(%)
<b>Total verfütterte Magermilch</b>	1'220	386	-834	-68.4	15'595	7'555	-8'040	-51.6

### Verkäufe Milchersatzfuttermittel

	Monatliche Verkäufe		Differenz zum Vorjahres-Monat		Kumulierte Verkäufe		Differenz zur Vorjahresperiode	
	<i>November 2004</i>	<i>November 2005</i>			<i>Jan. - Nov. 2004</i>	<i>Jan. - Nov. 2005</i>		
	Tonnen	Tonnen	Tonnen	(%)	Tonnen	Tonnen	Tonnen	(%)
MEF Kälbermast > 30%	1'439	1'132	-307	-21.3	14'210	12'031	-2'179	-15.3
MEF Kälberaufzucht > 30%	239	258	19	7.9	1'925	1'896	-29	-1.5
MEF Andere > 30%	15	18	3	20.0	180	163	-17	-9.4
MEF Kälbermast < 30%	31	41	10	32.3	267	337	70	26.2
MEF Kälberaufzucht < 30%	5	4	-1	-20.0	61	70	9	14.8
MEF Andere < 30%	8	23	15	187.5	129	135	6	4.7
<b>Total Milchersatzfuttermittel</b>	1'737	1'476	-261	-15.0	16'772	14'632	-2'140	-12.8

**Käseproduktion 2005 kumuliert mit Vorjahresvergleich**

	Jan.	Feb.	März	April	Mai	Juni	Juli	Aug.	Sept.	Okt.	Nov.	Dez.	Kumuliert 2004	Kumuliert 2005	Differenz zur Vorjahresperiode	
	Tonnen	Tonnen	Tonnen	Tonnen	Tonnen	Tonnen	Tonnen	Tonnen	Tonnen	Tonnen	Tonnen	Tonnen	Tonnen	Tonnen	Tonnen	Prozent
Quark	680	719	924	781	884	907	852	875	825	694	896	896	8'410	9'037	627	7.5
Mozzarella	1'002	966	1'295	1'209	1'467	1'614	1'465	1'394	1'170	1'048	1'098	1'098	12'415	13'728	1'313	10.6
Mascarpone	38	41	51	54	57	50	45	47	49	43	65	65	560	540	-20	-3.6
Übrige Frischkäse *	1'134	1'072	1'361	1'250	1'352	1'483	1'056	1'367	1'184	1'068	1'110	1'110	12'702	13'437	735	5.8
<b>Frischkäse total</b>	<b>2'854</b>	<b>2'799</b>	<b>3'631</b>	<b>3'294</b>	<b>3'760</b>	<b>4'054</b>	<b>3'418</b>	<b>3'683</b>	<b>3'228</b>	<b>2'853</b>	<b>3'169</b>	<b>3'169</b>	<b>34'087</b>	<b>36'743</b>	<b>2'656</b>	<b>7.8</b>
Weisschimmelkäse, mager bis viertelfett																
Weisschimmelkäse, halb- bis vollfett	117	136	133	119	131	115	112	126	120	105	133	133	1'258	1'349	91	7.2
Weisschimmelkäse, überfett	83	80	106	75	94	98	69	87	88	108	106	106	874	994	120	13.7
Blau-, Grün- und Schimmelkäse																
Tomme	168	168	185	162	192	151	140	202	176	143	194	194	1'990	1'881	-109	-5.5
Vacherin Mont d'Or	63	30	1					29	121	103	105	105	484	452	-32	-6.6
Andere Weichkäse mager, viertelfett	3	5	1	2	4	4	7	10	8	5	12	12	87	73	-14	-16.1
Andere Weichkäse, halb- bis vollfett	59	83	54	41	57	49	55	69	62	64	66	66	771	659	-112	-14.5
Andere Weichkäse, überfett	57	41	50	39	35	48	44	68	53	51	60	60	611	566	-45	-7.4
<b>Weichkäse total</b>	<b>550</b>	<b>542</b>	<b>542</b>	<b>438</b>	<b>532</b>	<b>466</b>	<b>427</b>	<b>594</b>	<b>629</b>	<b>578</b>	<b>676</b>	<b>676</b>	<b>6'094</b>	<b>5'974</b>	<b>-120</b>	<b>-2.0</b>
Appenzeller Käse	797	723	790	727	775	721	751	845	848	805	666	666	7'461	8'448	987	13.2
Tilsiter	370	365	397	349	346	351	344	285	323	302	356	356	4'153	3'788	-365	-8.8
Walliser Käse (Walliser Raclettekäse)	220	205	232	229	222	133	70	54	212	233	134	134	1'979	1'944	-35	-1.8
Schweizer Raclettekäse	472	466	634	924	1'120	1'240	1'218	1'197	1'118	1'194	834	834	10'367	10'417	50	0.5
Vacherin Fribourgeois	112	75	77	111	137	207	226	267	281	294	232	232	1'896	2'019	123	6.5
Tête de Moine	138	122	131	130	145	153	156	166	168	167	148	148	1'523	1'624	101	6.6
Jurakäse	20	16	22	24	20	14	16	17	19	25	22	22	275	215	-60	-21.8
Winzerkäse	42	44	43	45	45	31	40	35	35	39	38	38	395	437	42	10.6
Mutschli	44	33	29	33	35	38	29	37	60	57	39	39	398	434	36	9.0
Alpkäse halbhart									1'241	408	55	55	1'669	1'723	54	3.2
Bündner Bergkäse	80	73	85	86	92	76	42	17	16	42	73	73	738	682	-56	-7.6
Berg- und Schnittkäse halbhart	107	94	133	112	130	116	121	89	102	99	112	112	1'306	1'214	-92	-7.0
St. Paulin Suisse	81	35	103	44	65	64	51	97	82	68	44	44	977	734	-243	-24.9
Schweizer Edamer	69	41	41	10	52	35	57	65	62	61	46	46	704	539	-165	-23.4
Kaltgeräucherter Käse	2	2	3	1	2	2	1	1	1	2	2	2	24	19	-5	-20.8
Halbhartkäse mit Schimmelbildung	9	11	14	13	17	21	9	9	12	14	11	11	703	140	-563	-79.9
Conveniencekäse	97	90	180	123	104	73	94	65	56	87	78	78	1'121	1'047	-74	-6.6
Schmelzrohware, vollfett	77	57	98	94	71	77	80	84	91	110	100	100	618	939	321	51.9
Feta aus Kuhmilch**													726		-726	-100.0
Andere Halbhartkäse, mager bis viertelfett	32	43	56	56	66	44	36	69	77	80	54	54	552	613	61	11.1
Andere Halbhartkäse, halb- bis vollfett	616	563	672	662	683	689	645	656	674	790	724	724	6'719	7'374	655	9.7
Andere Halbhartkäse, überfett	73	100	138	96	113	123	91	113	135	132	136	136	1'143	1'250	107	9.4
<b>Halbhartkäse total</b>	<b>3'458</b>	<b>3'159</b>	<b>3'878</b>	<b>3'871</b>	<b>4'242</b>	<b>4'215</b>	<b>4'083</b>	<b>4'175</b>	<b>5'614</b>	<b>5'007</b>	<b>3'904</b>	<b>3'904</b>	<b>44'242</b>	<b>45'606</b>	<b>1'364</b>	<b>3.1</b>
Emmentaler	2'655	2'463	2'839	2'830	2'938	2'721	2'716	2'666	2'546	2'682	2'553	2'553	30'919	29'829	-1'090	-3.5
Switzerland Swiss	218	213	246	271	231	179	157	105	120	138	134	134	1'822	2'012	190	10.4
Gruyère	2'258	2'162	2'560	2'546	2'800	2'413	2'275	2'050	2'017	2'217	2'098	2'098	24'611	25'396	785	3.2
Alpkäse hart									1'043	414	39	39	1'892	1'897	5	0.3
Andere Hartkäse, mager bis viertelfett	3	6	4	8	4	1	7	3	1	8	2	2	704	47	-657	-93.4
Andere Hartkäse, halb- bis vollfett	487	463	516	545	534	450	416	361	384	466	475	475	3'750	5'097	1'347	35.9
Andere Hartkäse, überfett	2	2	1	2	2	2	2	3	1	1	2	2	37	16	-21	-56.8
<b>Hartkäse total</b>	<b>5'623</b>	<b>5'309</b>	<b>6'166</b>	<b>6'203</b>	<b>6'551</b>	<b>5'880</b>	<b>5'682</b>	<b>5'339</b>	<b>6'112</b>	<b>5'926</b>	<b>5'303</b>	<b>5'303</b>	<b>63'135</b>	<b>64'094</b>	<b>959</b>	<b>1.5</b>
Sbrinz	126	118	148	141	194	153	119	86	111	131	113	113	1'583	1'440	-143	-9.0
<b>Extra Hartkäse total</b>	<b>126</b>	<b>118</b>	<b>148</b>	<b>141</b>	<b>194</b>	<b>153</b>	<b>119</b>	<b>86</b>	<b>111</b>	<b>131</b>	<b>113</b>	<b>113</b>	<b>1'583</b>	<b>1'440</b>	<b>-143</b>	<b>-9.0</b>
Reiner Ziegenkäse	18	33	59	75	85	72	65	59	94	89	32	32	639	681	42	6.6
Reiner Schafkäse	11	13	17	21	23	20	16	15	15	10	10	10	743	171	-572	-77.0
<b>Spezialprodukte total</b>	<b>29</b>	<b>45</b>	<b>76</b>	<b>96</b>	<b>108</b>	<b>91</b>	<b>81</b>	<b>74</b>	<b>109</b>	<b>99</b>	<b>42</b>	<b>42</b>	<b>783</b>	<b>850</b>	<b>67</b>	<b>8.6</b>
<b>Total alle Käsesorten</b>	<b>12'639</b>	<b>11'971</b>	<b>14'440</b>	<b>14'042</b>	<b>15'387</b>	<b>14'859</b>	<b>13'810</b>	<b>13'950</b>	<b>15'802</b>	<b>14'595</b>	<b>13'206</b>	<b>13'206</b>	<b>149'923</b>	<b>154'701</b>	<b>4'778</b>	<b>3.2</b>

Hinweis: Feta aus Kuhmilch in neuer Kategorie

\* ab Mai 2004 inkl. Feta aus Kuhmilch

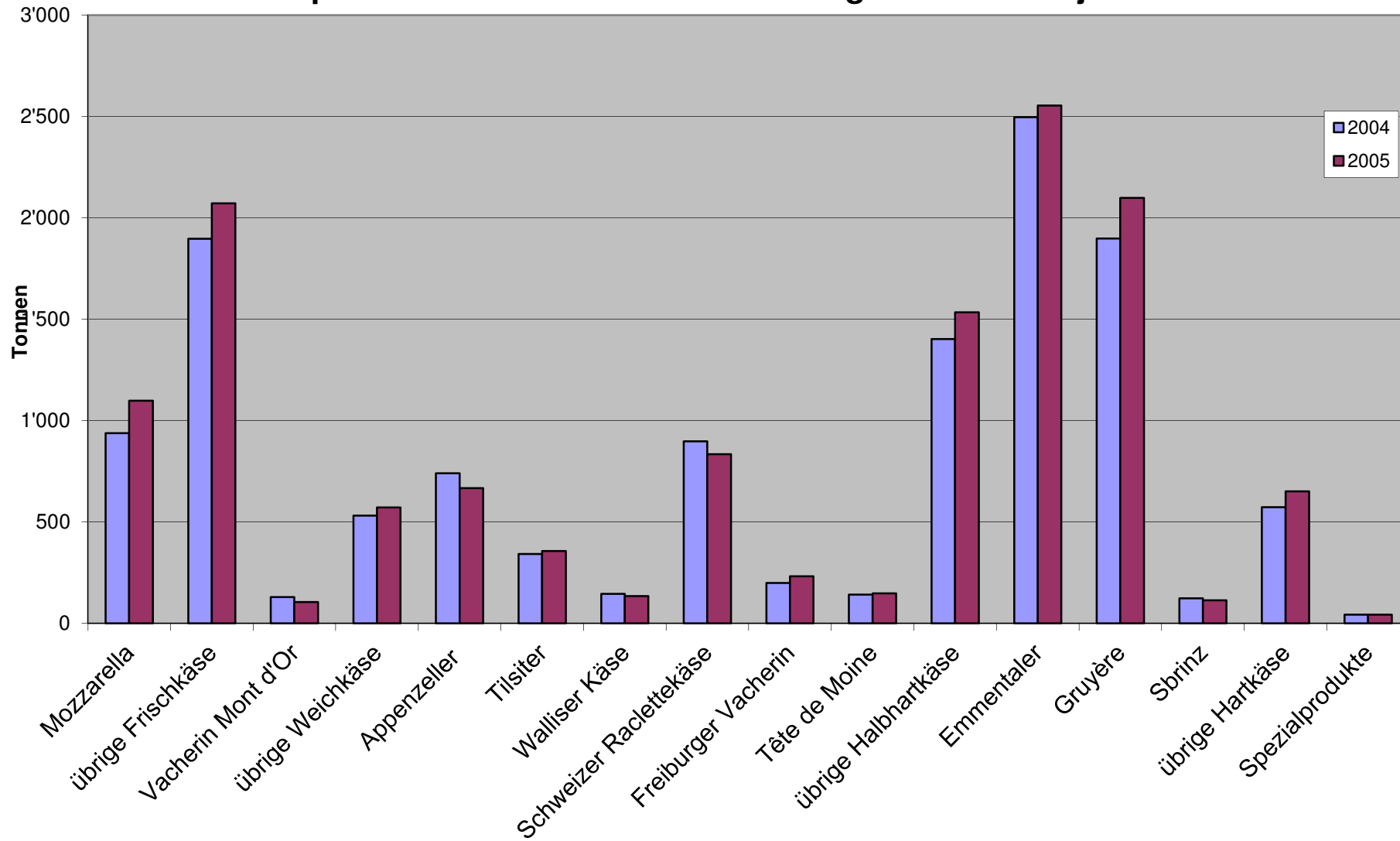
\*\* ab Mai 2004 wird Feta aus Kuhmilch in der Kategorie Frischkäse / Untergruppe übriger Frischkäse erfasst

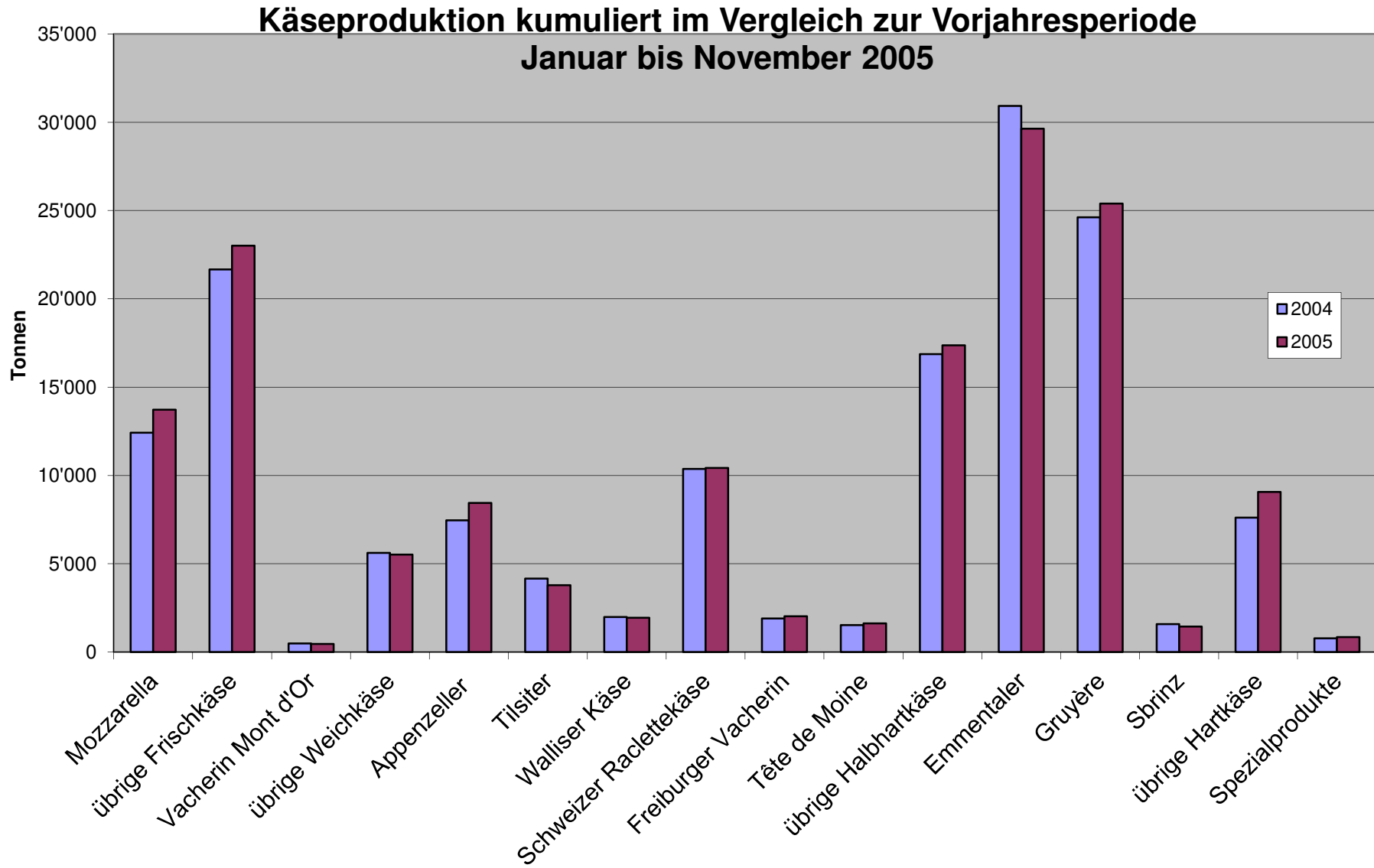


## Käseproduktion 2004

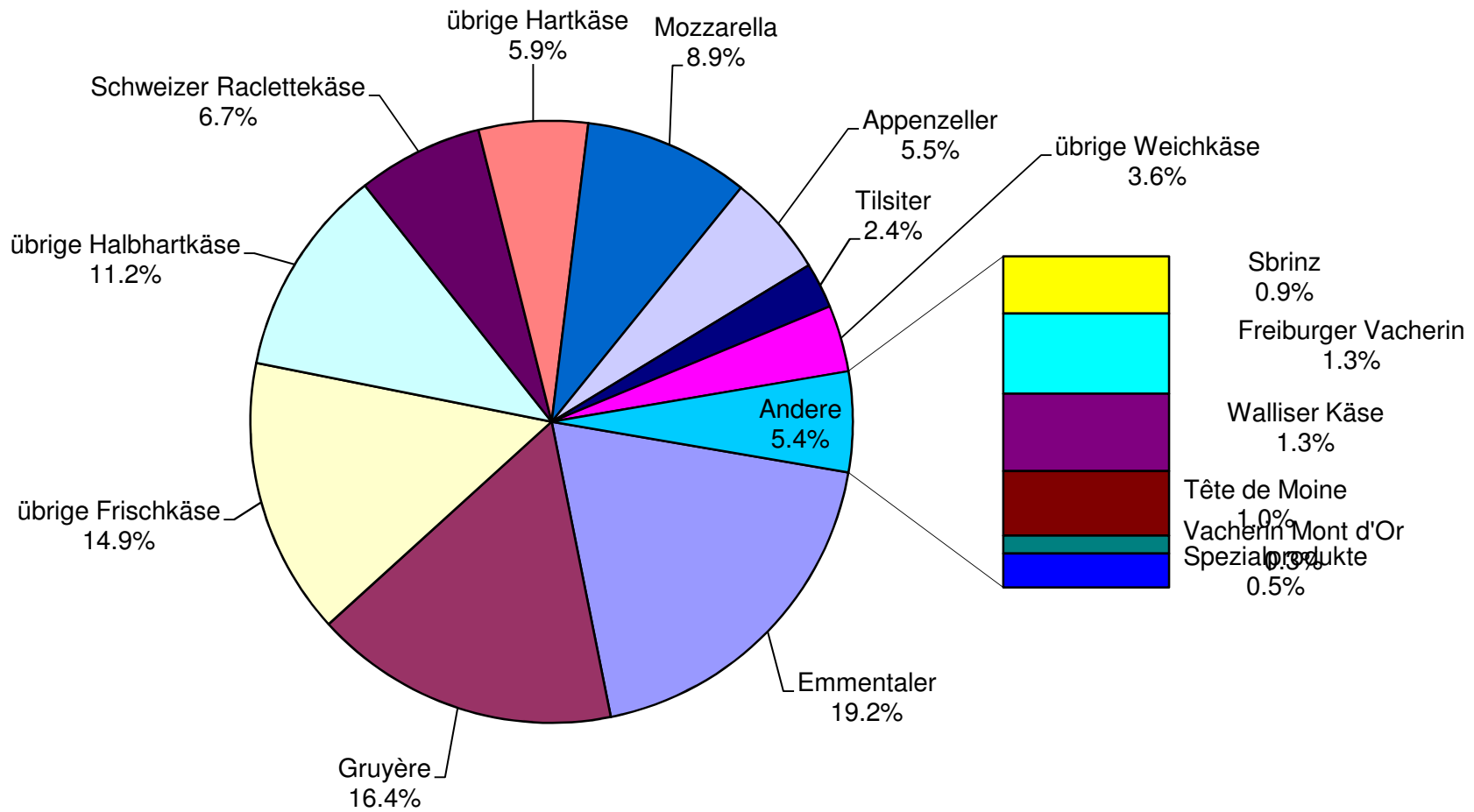
	Jan.	Feb.	März	April	Mai	Juni	Juli	Aug.	Sept.	Okt.	Nov.	Dez.	Kumuliert 2004
	Tonnen	Tonnen	Tonnen	Tonnen	Tonnen	Tonnen	Tonnen	Tonnen	Tonnen	Tonnen	Tonnen	Tonnen	Tonnen
Quark	697	730	852	832	782	856	708	770	755	652	776	726	9'136
Mozzarella	886	941	1'260	1'149	1'283	1'441	1'174	1'366	1'043	934	938	921	13'336
Mascarpone	40	42	48	61	70	47	42	59	43	38	70	71	631
Übrige Frischkäse	1'148	985	1'258	1'206	1'195	1'248	1'064	1'300	1'130	1'118	1'050	1'015	13'717
<b>Frischkäse total</b>	<b>2'772</b>	<b>2'698</b>	<b>3'417</b>	<b>3'247</b>	<b>3'329</b>	<b>3'593</b>	<b>2'987</b>	<b>3'496</b>	<b>2'971</b>	<b>2'743</b>	<b>2'834</b>	<b>2'733</b>	<b>36'820</b>
Weisschimmelkäse, mager bis viertelfett	0	0	0	0	0	0	0	0	0	0	0	0	0
Weisschimmelkäse, halb- bis vollfett	94	117	140	109	102	126	112	131	114	97	116	140	1'398
Weisschimmelkäse, überfett	81	66	80	90	69	67	62	105	68	96	90	100	974
Blau-, Grünschimmelkäse	0	0	0	0	0	19	0	0	0	0	0	0	19
Tomme	155	177	196	194	166	130	172	211	202	199	188	191	2'181
Vacherin Mont d'Or	68	32	3	0	0	0	0	35	106	111	129	98	582
Anderer Weichkäse mager, viertelfett	6	5	9	10	12	6	6	15	8	2	8	4	91
Anderer Weichkäse, halb- bis vollfett	52	54	81	64	64	91	65	66	80	84	70	50	821
Anderer Weichkäse, überfett	55	59	63	52	54	60	49	59	58	43	59	51	662
<b>Weichkäse total</b>	<b>512</b>	<b>510</b>	<b>571</b>	<b>519</b>	<b>466</b>	<b>500</b>	<b>466</b>	<b>621</b>	<b>636</b>	<b>633</b>	<b>660</b>	<b>633</b>	<b>6'727</b>
Appenzeller Käse	546	655	621	569	659	739	701	709	784	738	740	838	8'299
Tilsiter	414	353	420	378	411	433	374	336	338	354	342	300	4'453
Walliser Käse (Walliser Raclettekäse)	225	227	236	223	196	126	77	68	218	236	145	197	2'176
Schweizer Raclettekäse	544	514	661	709	1'050	1'061	1'316	1'340	1'189	1'085	898	575	10'942
Vacherin Fribourgeois	114	88	74	94	162	191	231	234	250	259	199	163	2'059
Tête de Moine	139	119	107	121	137	120	145	162	169	163	141	146	1'669
Jurakäse	30	27	30	27	38	22	23	20	18	20	20	26	301
Winzerkäse	44	39	43	41	34	31	31	38	30	33	31	43	438
Mutschli	26	39	34	31	26	32	28	32	58	54	38	32	430
Alpkäse halbhart	0	0	0	0	2	5	3	7	1'169	424	59	4	1'673
Bündner Bergkäse	93	90	89	97	93	75	50	20	21	40	70	78	816
Berg- und Schnittkäse halbhart	120	116	123	144	146	121	114	96	100	115	111	123	1'429
St. Paulin Suisse	103	61	76	104	65	125	89	73	90	99	92	112	1'089
Schweizer Edamer	76	52	69	71	70	41	78	83	62	64	38	75	779
Kaltgereifte Käse	3	2	2	4	2	2	1	3	1	2	2	2	26
Halbhartkäse mit Schimmelbildung	6	7	6	7	8	7	9	7	19	17	10	12	115
Conveniencekäse	93	103	163	127	85	82	114	112	78	74	87	94	1'215
Schmelzrohware, vollfett	49	61	80	44	56	64	46	44	55	51	68	71	689
Feta aus Kuhmilch	20	29	44	33	0	0	0	0	0	0	0	0	126
Anderer Halbhartkäse, mager bis viertelfett	52	35	58	51	66	58	43	46	55	49	39	31	583
Anderer Halbhartkäse, halb- bis vollfett	527	523	578	662	654	658	559	571	644	716	627	616	7'335
Anderer Halbhartkäse, überfett	124	80	113	99	90	114	103	89	97	121	113	98	1'241
<b>Halbhartkäse total</b>	<b>3'346</b>	<b>3'219</b>	<b>3'628</b>	<b>3'637</b>	<b>4'056</b>	<b>4'108</b>	<b>4'136</b>	<b>4'089</b>	<b>5'443</b>	<b>4'713</b>	<b>3'867</b>	<b>3'635</b>	<b>47'877</b>
Emmentaler	2'979	2'587	3'122	3'230	3'379	2'937	2'635	2'454	2'508	2'592	2'496	2'584	33'503
Switzerland Swiss	148	140	152	158	161	143	174	175	180	200	191	211	2'033
Gruyère	2'189	2'166	2'373	2'411	2'775	2'406	2'171	2'003	2'033	2'186	1'898	2'108	26'719
Alpkäse hart	0	0	0	0	15	109	114	51	1'105	470	28	0	1'892
Anderer Hartkäse, mager bis viertelfett	11	9	7	10	11	9	12	9	12	7	7	4	108
Anderer Hartkäse, halb- bis vollfett	309	300	388	390	385	336	301	291	333	372	345	401	4'151
Anderer Hartkäse, überfett	3	2	3	4	6	3	5	4	3	2	2	2	39
<b>Hartkäse total</b>	<b>5'639</b>	<b>5'204</b>	<b>6'045</b>	<b>6'203</b>	<b>6'732</b>	<b>5'943</b>	<b>5'412</b>	<b>4'987</b>	<b>6'174</b>	<b>5'829</b>	<b>4'967</b>	<b>5'310</b>	<b>68'445</b>
Sbrinz	176	176	178	172	181	168	98	89	100	122	123	133	1'716
<b>Extra Hartkäse total</b>	<b>176</b>	<b>176</b>	<b>178</b>	<b>172</b>	<b>181</b>	<b>168</b>	<b>98</b>	<b>89</b>	<b>100</b>	<b>122</b>	<b>123</b>	<b>133</b>	<b>1'716</b>
Reiner Ziegenkäse	15	25	46	66	77	71	63	63	94	86	33	19	658
Reiner Schafkäse	9	9	13	17	18	17	15	13	12	11	9	10	153
<b>Spezialprodukte total</b>	<b>24</b>	<b>34</b>	<b>59</b>	<b>83</b>	<b>95</b>	<b>87</b>	<b>78</b>	<b>77</b>	<b>106</b>	<b>98</b>	<b>42</b>	<b>29</b>	<b>812</b>
<b>Total alle Käsesorten</b>	<b>12'468</b>	<b>11'840</b>	<b>13'900</b>	<b>13'862</b>	<b>14'859</b>	<b>14'398</b>	<b>13'176</b>	<b>13'358</b>	<b>15'430</b>	<b>14'139</b>	<b>12'493</b>	<b>12'474</b>	<b>162'397</b>

### Käseproduktion November 2005 im Vergleich zum Vorjahresmonat





## Käseproduktion Januar bis November 2005 Total 154'701 Tonnen



### Konsummilchproduktion

Milchart	Monatliche Produktion		Differenz zum Vorjahres-Monat		Kumulierte Produktion		Differenz zur Vorjahresperiode	
	November 2004	November 2005			Jan. - Nov. 2004	Jan. - Nov. 2005		
	Tonnen	Tonnen	Tonnen	(%)	Tonnen	Tonnen	Tonnen	(%)
Rohmilch	1'173	933	-240	-20.5	15'488	13'336	-2'152	-13.9
Fettangereicherte Milch past	0	0	0		8	0	-8	-100.0
Fettangereicherte Milch UHT	111	87	-24	-21.6	1'059	1'008	-51	-4.8
Vollmilch past.	8'650	8'161	-489	-5.7	89'601	88'699	-902	-1.0
Vollmilch UHT	15'398	15'227	-171	-1.1	152'994	153'790	796	0.5
teilentrahmte Milch past.	6'922	6'568	-354	-5.1	72'314	71'161	-1'153	-1.6
teilentrahmte Milch UHT	7'637	8'520	883	11.6	107'381	104'433	-2'948	-2.7
Trinkmagermilch past.	0	0	0		220	83	-137	-62.3
Trinkmagermilch UHT	1'429	1'450	21	1.5	15'733	14'920	-813	-5.2
<b>Total Konsummilch</b>	<b>41'320</b>	<b>40'946</b>	<b>-374</b>	<b>-0.9</b>	<b>454'798</b>	<b>447'430</b>	<b>-7'368</b>	<b>-1.6</b>

**Butterproduktion und -verkäufe**

**Butterproduktion**

	Monatliche Produktion		Differenz zum Vorjahres-Monat		Kumulierte Produktion		Differenz zur Vorjahresperiode	
	November 2004	November 2005	Tonnen	(%)	Jan. - Nov. 2004	Jan. - Nov. 2005	Tonnen	(%)
	Tonnen	Tonnen			Tonnen	Tonnen		
	2'485	2'250	-235	-9.5	36'701	35'654	-1'047	-2.9

**Butterverkäufe (inkl. Importbutter)**

	Monatliche Verkäufe		Differenz zum Vorjahres-Monat		Kumulierte Verkäufe		Differenz zur Vorjahresperiode	
	November 2004	November 2005	Tonnen	(%)	Jan. - Nov. 2004	Jan. - Nov. 2005	Tonnen	(%)
	Tonnen	Tonnen			Tonnen	Tonnen		
Vorzugsbutter	545	529	-16	-2.9	5'589	5'394	-195	-3.5
Die Butter, Industrie-/Gewerbebutter	2'714	2'768	54	2.0	24'009	23'572	-437	-1.8
Käsereibutter	29	28	-1	-3.4	482	300	-182	-37.8
übrige Butter	304	295	-9	-3.0	3'159	3'209	50	1.6
Eingesottene Butter	434	421	-13	-3.0	4'095	4'215	120	2.9
übrige entwässerte Butter	25	23	-2	-8.0	287	306	19	6.6
<b>Total Inlandverkäufe</b>	<b>4'051</b>	<b>4'064</b>	<b>13</b>	<b>0.3</b>	<b>37'621</b>	<b>36'996</b>	<b>-625</b>	<b>-1.7</b>
<b>Export</b>	<b>0</b>	<b>0</b>	<b>0</b>		<b>0</b>	<b>0</b>	<b>0</b>	
<b>Veredelungsverkehr*</b>	<b>26</b>	<b>2</b>	<b>-24</b>	<b>-92.3</b>	<b>334</b>	<b>108</b>	<b>-226</b>	<b>-67.7</b>
<b>Total</b>	<b>4'077</b>	<b>4'066</b>	<b>-11</b>	<b>-0.3</b>	<b>37'955</b>	<b>37'104</b>	<b>-851</b>	<b>-2.2</b>

\* Quelle: BOB

## Produktion von Milchspezialitäten

### Konsumrahm

	Monatliche Produktion		Differenz zum Vorjahres-Monat		Kumulierte Produktion		Differenz zur Vorjahresperiode	
	<i>November 2004</i>	<i>November 2005</i>	Tonnen	(%)	<i>Jan. - Nov. 2004</i>	<i>Jan. - Nov. 2005</i>	Tonnen	(%)
	Tonnen	Tonnen			Tonnen	Tonnen		
Doppelrahm	43	38	-5	-11.6	541	542	1	0.2
Vollrahm 35%	2'211	2'180	-31	-1.4	22'060	22'600	540	2.4
Halbrahm	1'188	1'376	188	15.8	12'127	12'000	-127	-1.0
Kaffeerahm	2'415	2'274	-141	-5.8	22'934	22'750	-184	-0.8
<b>Total Konsumrahm</b>	<b>5'857</b>	<b>5'868</b>	<b>11</b>	<b>0.2</b>	<b>57'662</b>	<b>57'892</b>	<b>230</b>	<b>0.4</b>

### Andere Milchspezialitäten

	Monatliche Produktion		Differenz zum Vorjahres-Monat		Kumulierte Produktion		Differenz zur Vorjahresperiode	
	<i>November 2004</i>	<i>November 2005</i>	Tonnen	(%)	<i>Jan. - Nov. 2004</i>	<i>Jan. - Nov. 2005</i>	Tonnen	(%)
	Tonnen	Tonnen			Tonnen	Tonnen		
Sauermilch	249	352	103	41.4	2'805	3'273	468	16.7
Sauerrahm	83	129	46	55.4	926	1'344	418	45.1
Dessertprodukte	2'054	2'226	172	8.4	21'701	22'075	374	1.7
Milchgetränke	4'748	5'015	267	5.6	42'270	55'626	13'356	31.6
Jogurt	11'033	11'817	784	7.1	124'409	130'371	5'962	4.8
Kefir	6	5	-1	-16.7	80	78	-2	-2.5
Speiseeis	1'467	1'535	68	4.6	20'945	22'446	1'501	7.2

**Produktion Milchpulver und Milchkondensat**

	Monatliche Produktion		Differenz zum Vorjahres-Monat		Kumulierte Produktion		Differenz zur Vorjahresperiode	
	<i>November 2004</i>	<i>November 2005</i>	Tonnen	(% )	<i>Jan. - Nov. 2004</i>	<i>Jan. - Nov. 2005</i>	Tonnen	(% )
	Tonnen	Tonnen			Tonnen	Tonnen		
Vollmilchpulver	1'428	1'367	-61	-4.3	15'392	15'590	198	1.3
Teilentrahmtes Milchpulver	270	375	105	38.9	2'080	2'708	628	30.2
Fettangereichertes Milchpulver & Rahmpulver	36	52	16	44.4	356	404	48	13.5
Magermilchpulver	1'307	1'636	329	25.2	23'619	23'535	-84	-0.4
Buttermilchpulver	22	4	-18	-81.8	144	228	84	58.3
Molkenpulver	50	114	64	128.0	1'366	1'871	505	37.0
Milchkondensat	283	305	22	7.8	2'966	2'637	-329	-11.1



### Käseexport nach Produkten/Gruppen

Käsesorte / Kategorie	Monatliche Exporte		Differenz zum Vorjahres-Monat		Kumulierte Exporte		Differenz zur Vorjahresperiode	
	November 2004 Tonnen	November 2005 Tonnen	Tonnen	(%)	Jan. - Nov. 2004 Tonnen	Jan. - Nov. 2005 Tonnen	Tonnen	(%)
<b>Frischkäse inkl. Quark total</b>	<b>2.0</b>	<b>1.7</b>	<b>-0.3</b>	<b>-16.4</b>	<b>25.7</b>	<b>21.5</b>	<b>-4.1</b>	<b>-16.2</b>
Vacherin Mont d'Or	14.3	15.4	1.1	7.5	36.2	41.4	5.2	14.4
Weichkäse andere	96.5	42.4	-54.1	-56.1	411.8	490.1	78.3	19.0
<b>Weichkäse total</b>	<b>110.8</b>	<b>57.8</b>	<b>-53.0</b>	<b>-47.8</b>	<b>448.0</b>	<b>531.5</b>	<b>83.5</b>	<b>18.6</b>
Appenzeller Käse	533.8	636.6	102.8	19.3	4'359.9	4'890.0	530.2	12.2
Tilsiter	61.5	37.6	-23.9	-38.8	362.1	387.8	25.7	7.1
Raclette	142.3	167.3	25.0	17.6	510.8	635.5	124.7	24.4
Vacherin Fribourgeois	42.0	42.0	0.0	0.0	203.7	223.9	20.2	9.9
Tête de Moine	102.7	148.1	45.4	44.2	710.8	838.1	127.3	17.9
Halbhartkäse andere	67.7	143.7	76.0	112.3	489.9	819.3	329.4	67.2
<b>Halbhartkäse total</b>	<b>949.9</b>	<b>1'175.3</b>	<b>225.4</b>	<b>23.7</b>	<b>6'637.2</b>	<b>7'794.6</b>	<b>1'157.4</b>	<b>17.4</b>
Emmentaler	2'352.6	2'054.4	-298.2	-12.7	23'390.2	22'016.2	-1'374.0	-5.9
Gruyère	1'204.2	1'107.1	-97.1	-8.1	9'238.9	9'599.3	360.4	3.9
Switzerland Swiss		124.8	124.8			1'235.1	1'235.1	
Hartkäse übrige	189.6	190.3	0.7	0.4	781.6	633.8	-147.7	-18.9
<b>Hartkäse total</b>	<b>3'746.4</b>	<b>3'476.6</b>	<b>-269.8</b>	<b>-7.2</b>	<b>33'410.7</b>	<b>33'484.5</b>	<b>73.8</b>	<b>0.2</b>
Sbrinz	63.5	47.3	-16.2	-25.6	619.1	410.6	-208.5	-33.7
<b>Extra Hartkäse total</b>	<b>63.5</b>	<b>47.3</b>	<b>-16.2</b>	<b>-25.6</b>	<b>619.1</b>	<b>410.6</b>	<b>-208.5</b>	<b>-33.7</b>
<b>Schmelzkäse total</b>	<b>457.4</b>	<b>532.9</b>	<b>75.5</b>	<b>16.5</b>	<b>4'481.0</b>	<b>4'280.3</b>	<b>-200.7</b>	<b>-4.5</b>
<b>Fertigfondue total</b>	<b>972.9</b>	<b>1'184.9</b>	<b>212.0</b>	<b>21.8</b>	<b>4'026.4</b>	<b>4'714.5</b>	<b>688.1</b>	<b>17.1</b>
<b>andere Käse total</b>	<b>4.0</b>	<b>24.0</b>	<b>20.0</b>	<b>493.0</b>	<b>215.9</b>	<b>133.9</b>	<b>-82.0</b>	<b>-38.0</b>
<b>Total</b>	<b>6'307.0</b>	<b>6'500.5</b>	<b>193.5</b>	<b>3.1</b>	<b>49'864.0</b>	<b>51'371.5</b>	<b>1'507.5</b>	<b>3.0</b>

Quelle: OZD

Käseexport nach Ländern

November 2005

Land																					TOTAL
	t	t	t	t	t	t	t	t	t	t	t	t	t	t	t	t	t	t	t	t	
<b>EUROPA</b>																					
Deutschland	297.9	235.8	*	*	8.4	542.1	426.9	8.4	104.2	79.7	20.7	97.5	737.3	1.5	0.9	28.8	31.1	17.9	2.7	528.7	
Frankreich	237.8	174.2	*	*	0.5	412.5	93.8	26.3	24.9	32.8	*	15.1	193.0	0.2	*	3.6	3.9	2.2		112.3	
Italien	940.1	28.0	*	*		968.1	0.9	*	*	3.8	*	2.0	6.6		0.8	0.1	0.8	281.1	0.0	6.9	
BeNeLux	116.8	81.8	*	*	0.3	198.8	10.7	3.0	16.2	10.9	0.1	0.9	41.7		*	0.0	0.0	55.5	18.9	213.1	
Grossbritannien	29.1	52.7	*	*		81.7	22.0	*	*	0.1	*	0.2	22.3		*	0.2	0.2	0.6		5.0	
Spanien/Portugal	27.8	25.0	*	*		52.8	*	*	*	*	*	*			*			0.9		44.0	
Europa nicht zugeordnet / übriges Europa	205.9	94.4	43.4	18.4	180.8	542.8	73.6	2.1	4.7	15.3	14.8	17.7	128.2		12.6	8.8	21.4	2.4	0.0	26.5	
<b>TOTAL EUROPA</b>	1'855.2	691.9	43.4	18.4	190.0	2'798.8	627.9	39.8	150.0	142.6	35.6	133.3	1'129.1	1.7	14.2	41.5	57.4	360.6	21.6	936.5	
<b>Andere Länder</b>																					
Kanada	57.0	*	*	*	0.1	57.1	3.0	*	*	4.5	*	3.5	10.9		*			26.2	0.2	129.9	
USA	104.5	283.5	*	*		388.0	5.0	0.1	2.9	0.8	*	5.9	14.6		*	0.2	0.2	88.6	0.4	81.5	
Kanada / USA nicht zugeordnet/ andere Länder	37.6	131.7	3.9	106.5	0.2	280.0	0.8	2.1	14.4	0.3	2.1	1.0	20.6		1.2	0.7	1.9	57.6	1.8	37.0	
<b>TOTAL ANDERE LÄNDER</b>	199.2	415.2	3.9	106.5	0.3	725.1	8.8	2.2	17.3	5.5	2.1	10.4	46.2		1.2	0.9	2.1	172.4	2.4	248.4	
<b>TOTAL</b>	2'054.4	1'107.1	47.3	124.8	190.3	3'523.9	636.6	42.0	167.3	148.1	37.6	143.7	1'175.3	1.7	15.4	42.4	59.5	532.9	24.0	1'184.9	

\* Aus Datenschutzgründen sind Käseexporte mit weniger als drei Exporteuren nicht nach Ländern zugeordnet (Zusammenzug in 'Europa nicht zugeordnet' bzw. Kanada USA nicht zugeordnet/andere Länder)

Quelle: OZD

Käseexport nach Ländern

November 2004

Land	Käseexport nach Ländern																				TOTAL
	t	t	t	t	t	t	t	t	t	t	t	t	t	t	t	t	t	t	t	t	
<b>EUROPA</b>																					
Deutschland	299.9	242.3	*	5.6	547.8	390.2	15.5	71.8	57.5	30.8	52.1	617.8	1.8	1.5	92.4	95.7	7.8	2.2	441.1	1'712.4	
Frankreich	238.0	196.3	*	0.0	434.3	72.7	16.9	11.0	20.3	*	2.2	123.1	0.2	*	3.2	3.4	0.6	0.0	70.2	631.6	
Italien	941.3	28.5	*	20.8	990.7	1.5	*	*	2.3	*	0.0	3.8	0.0	0.4	0.0	0.4	233.5	0.0	26.6	1'255.0	
BeNeLux	143.4	94.5	*	0.0	237.9	15.3	2.4	28.0	8.0	0.1	1.5	55.3	0.0	*	0.0	0.0	48.2	0.0	164.9	506.3	
Grossbritannien	39.6	60.9	*	0.0	100.4	1.4	*	*	0.4	*	0.0	1.8	0.0	*	0.0	0.0	2.1	0.0	6.2	110.5	
Spanien/Portugal	44.4	26.8	*	0.0	71.2	*	*	*	*	*	0.0	0.0	0.0	*	0.0	0.0	5.8	0.0	45.8	122.8	
Europa nicht zugeordnet / übriges Europa	319.1	62.2	43.2	1.9	426.3	42.3	0.5	6.5	7.7	28.4	2.7	88.1	0.0	11.4	0.0	11.4	2.7	0.0	45.1	573.7	
<b>TOTAL EUROPA</b>	2'025.6	711.4	43.2	28.3	2'808.5	523.3	35.2	117.2	96.4	59.3	58.6	889.9	2.0	13.4	95.6	111.0	300.6	2.2	800.0	4'912.3	
<b>Andere Länder</b>																					
Kanada	73.4	*	*	3.9	77.3	1.9	*	*	4.0	*	4.8	10.8	0.0	*	0.0	0.0	23.0	0.1	70.5	181.6	
USA	218.9	305.5	*	157.4	681.8	7.6	4.9	14.1	1.9	*	3.3	31.8	0.0	*	0.2	0.2	112.0	0.4	88.2	914.3	
Kanada / USA nicht zugeordnet/ andere Länder	34.7	187.4	20.3	0.0	242.3	1.0	1.9	11.0	0.4	2.2	1.0	17.4	0.0	1.0	0.7	1.7	21.7	1.5	14.2	298.8	
<b>TOTAL ANDERE LÄNDER</b>	327.0	492.9	20.3	161.3	1'001.5	10.4	6.8	25.1	6.3	2.2	9.1	59.9	0.0	1.0	0.9	1.8	156.8	1.9	172.9	1'394.7	
<b>TOTAL</b>	2'352.6	1'204.2	63.5	189.6	3'810.0	533.8	42.0	142.3	102.7	61.5	67.7	949.9	2.0	14.3	96.5	112.9	457.4	4.0	972.9	6'307.0	

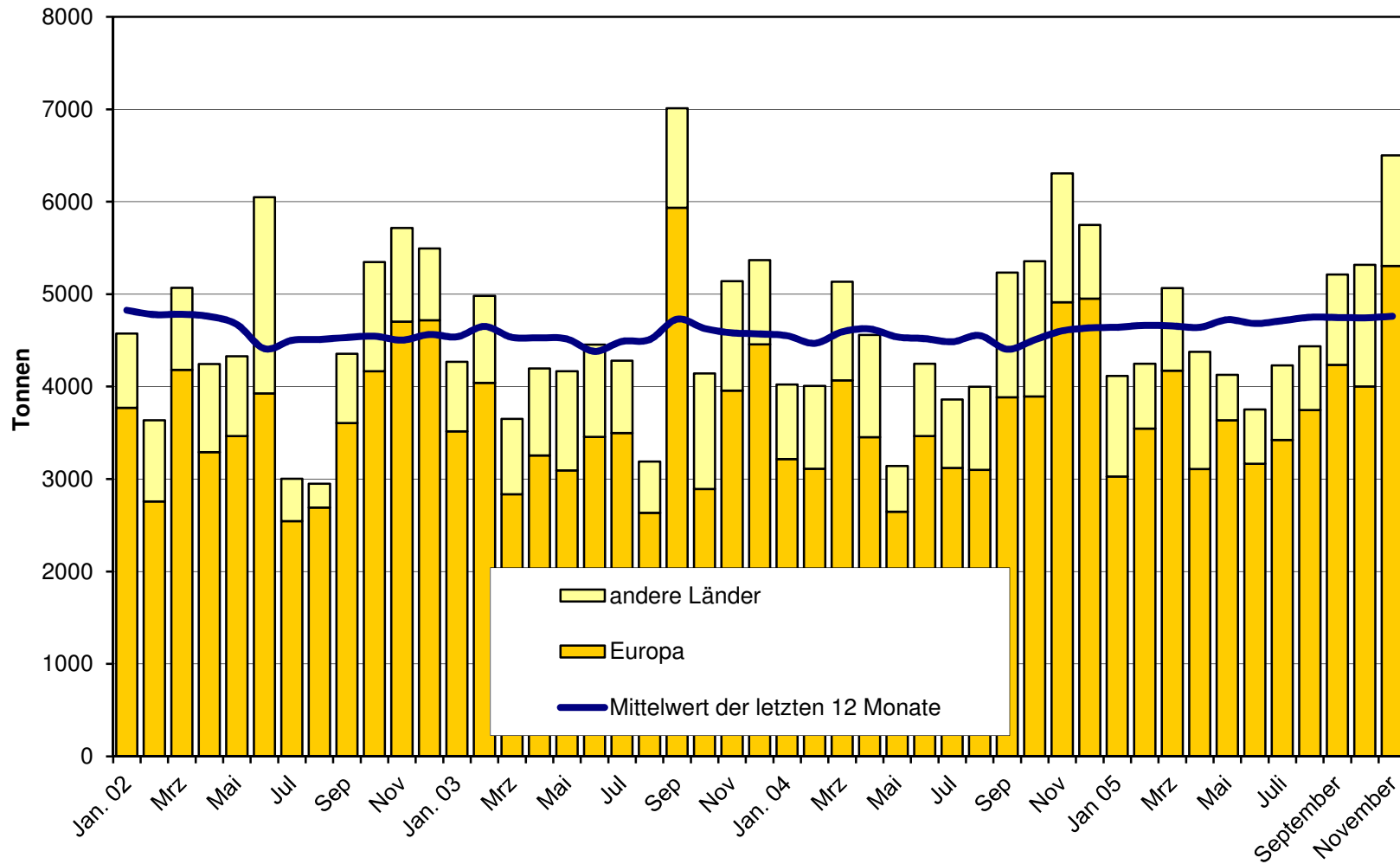
\* Aus Datenschutzgründen sind Käseexporte mit weniger als drei Exporteuren nicht nach Ländern zugeordnet (Zusammenzug in 'Europa nicht zugeordnet' bzw. Kanada USA nicht zugeordnet/andere Länder)

Quelle: OZD

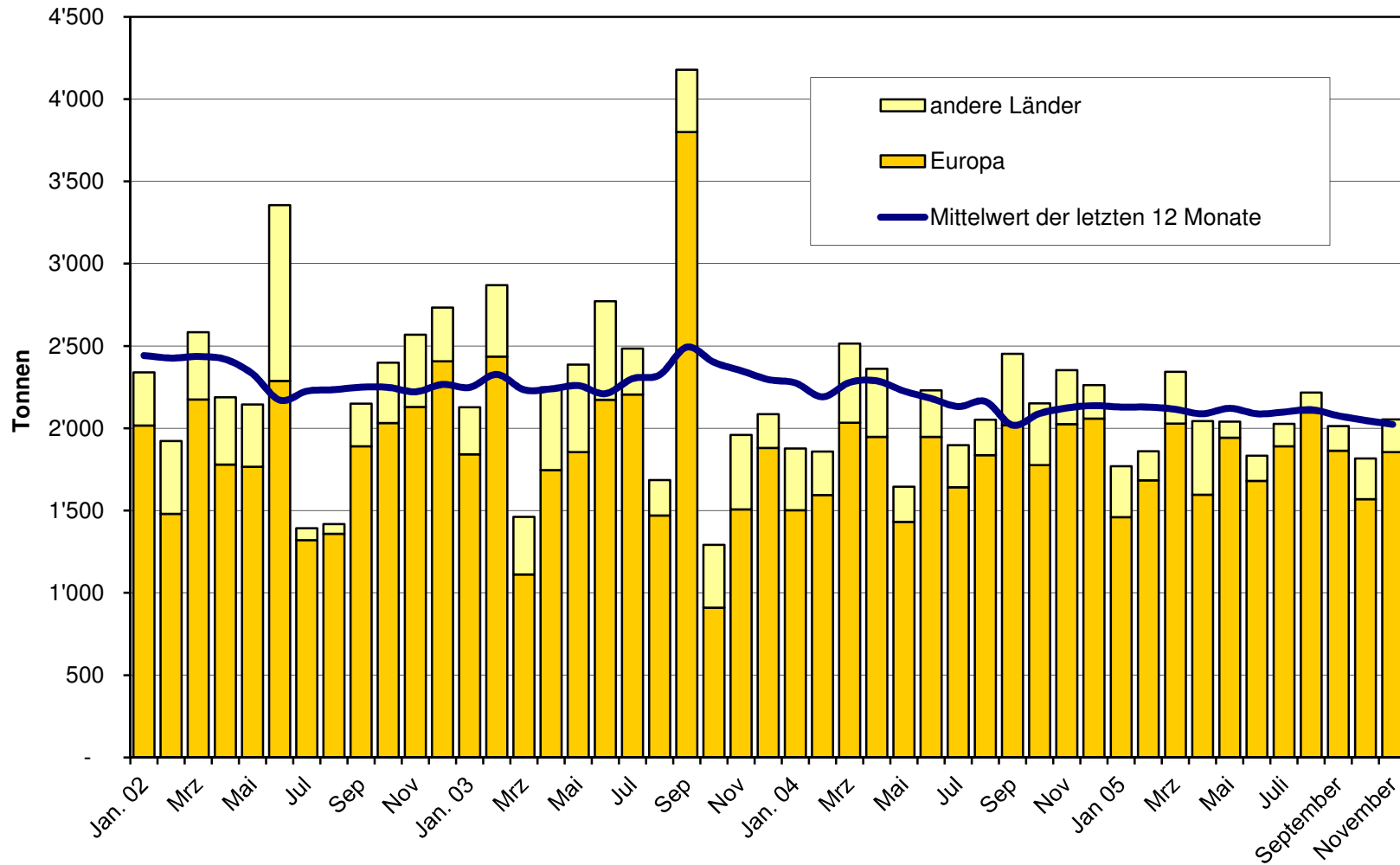




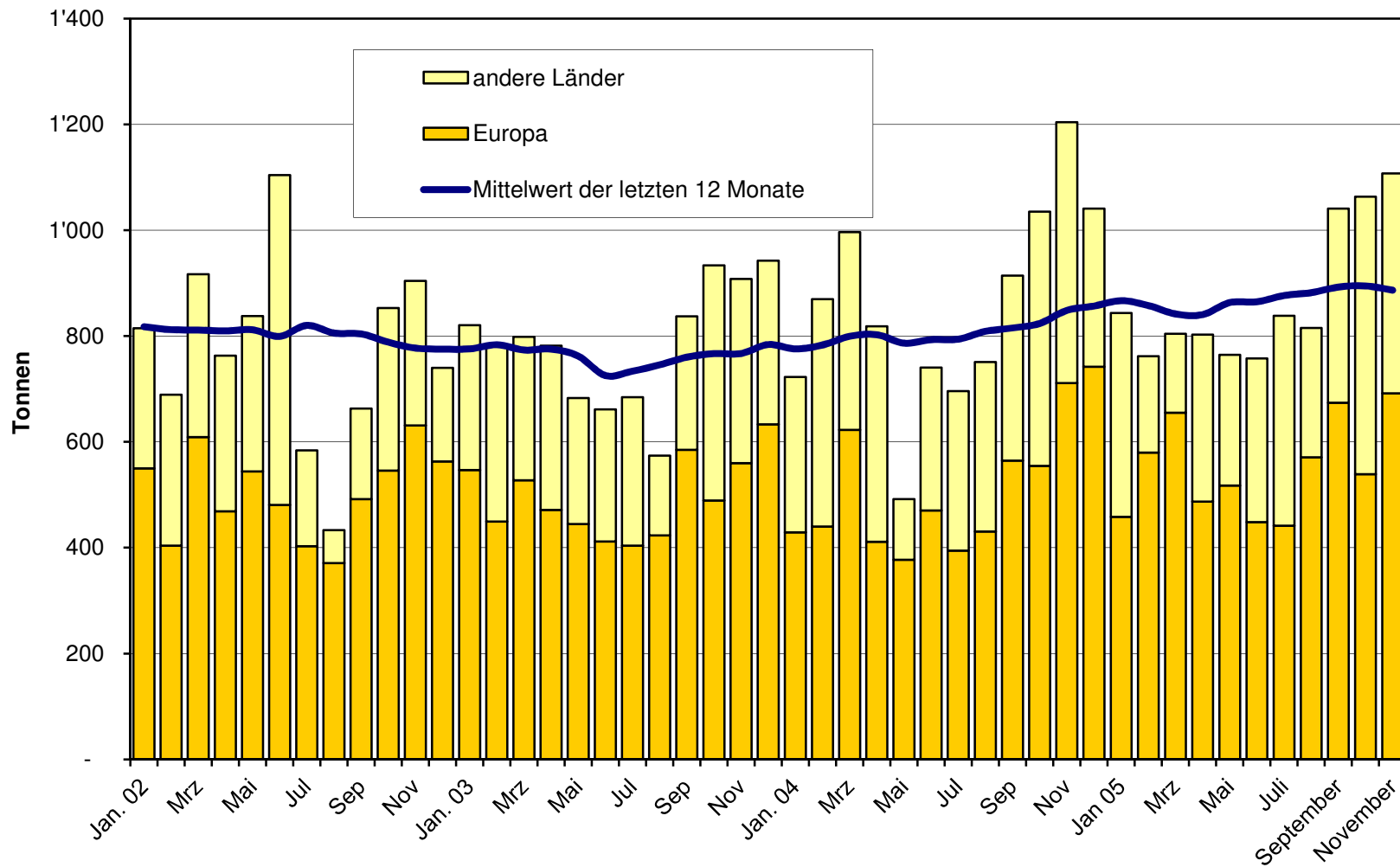
### Total Käseexport (inkl. Fertigfondue und Schmelzkäse) ab 2002 Mittelwert der letzten 12 Monate



### Emmentaler Export ab 2002 Mittelwert der letzten 12 Monate

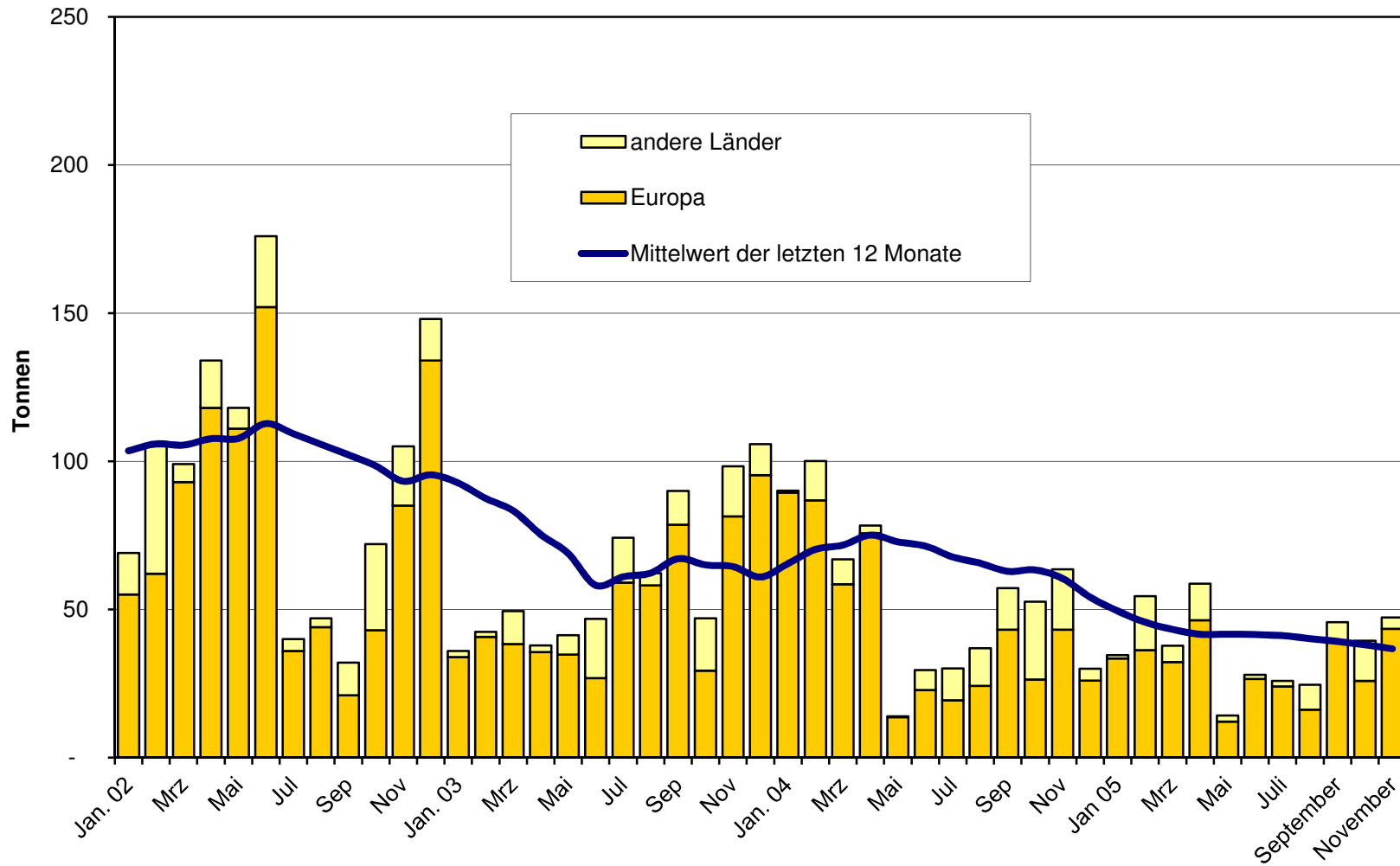


### Gruyère Export ab 2002 Mittelwert der letzten 12 Monate

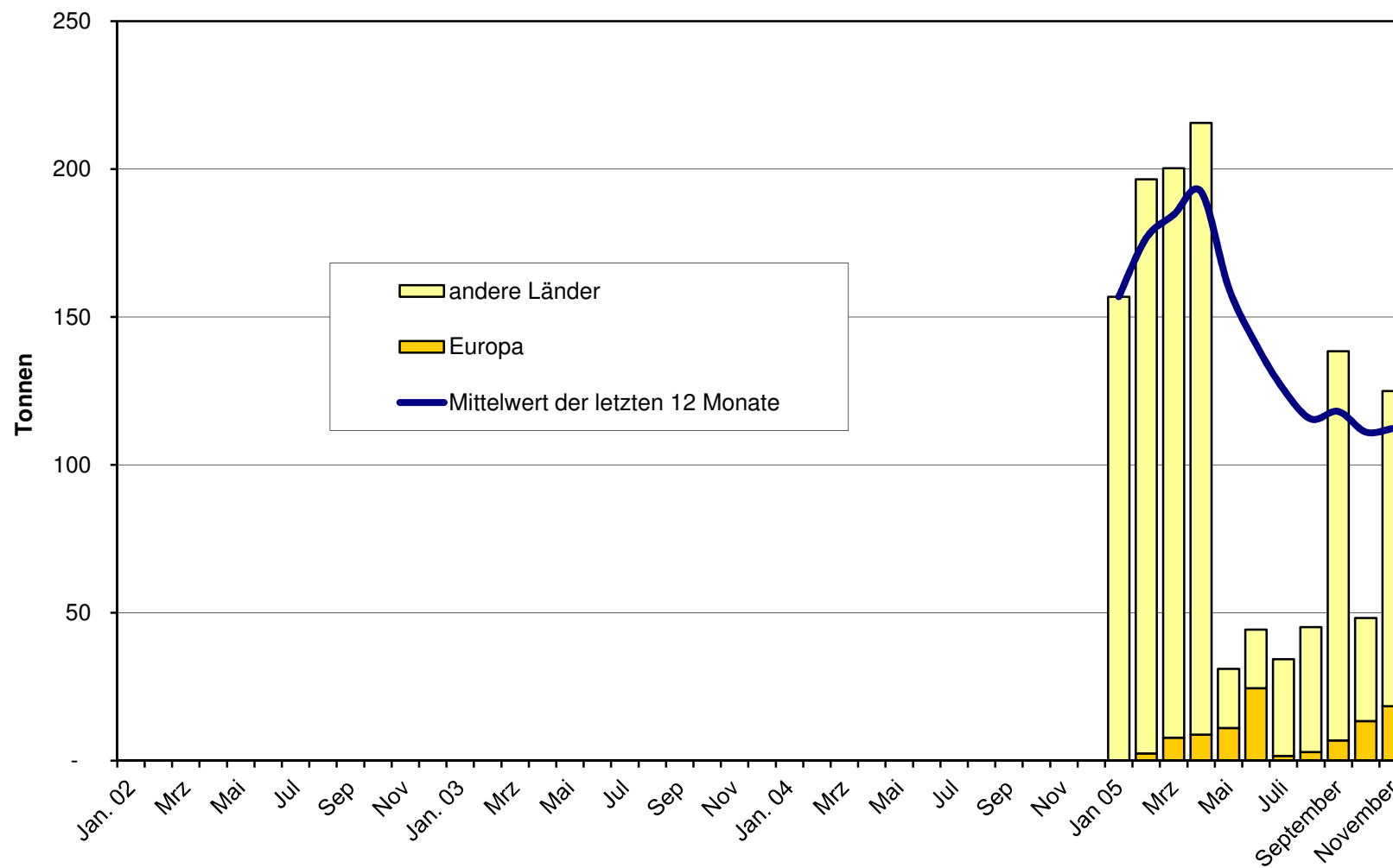




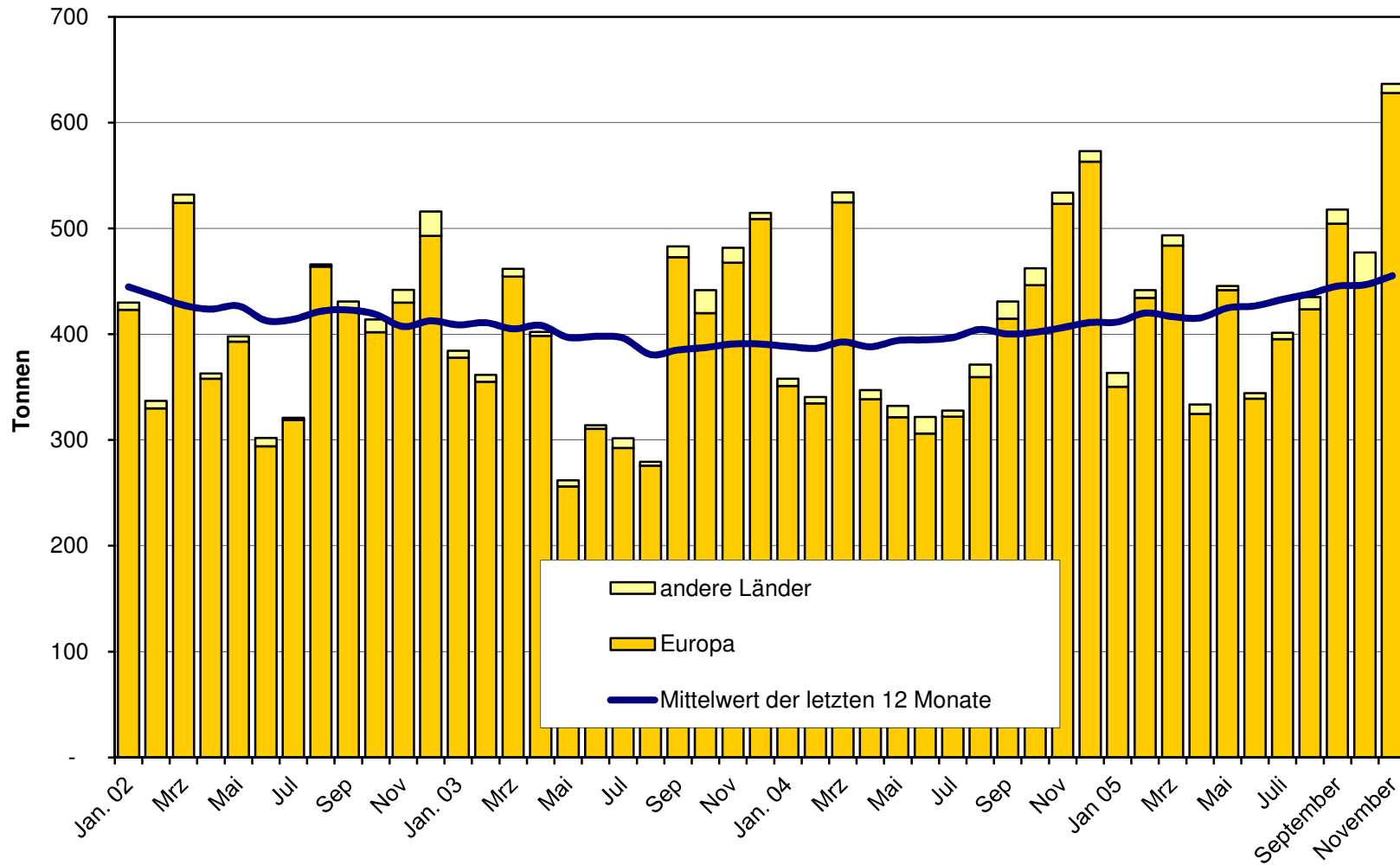
**Sbrinz Export ab 2002  
Mittelwert der letzten 12 Monate**



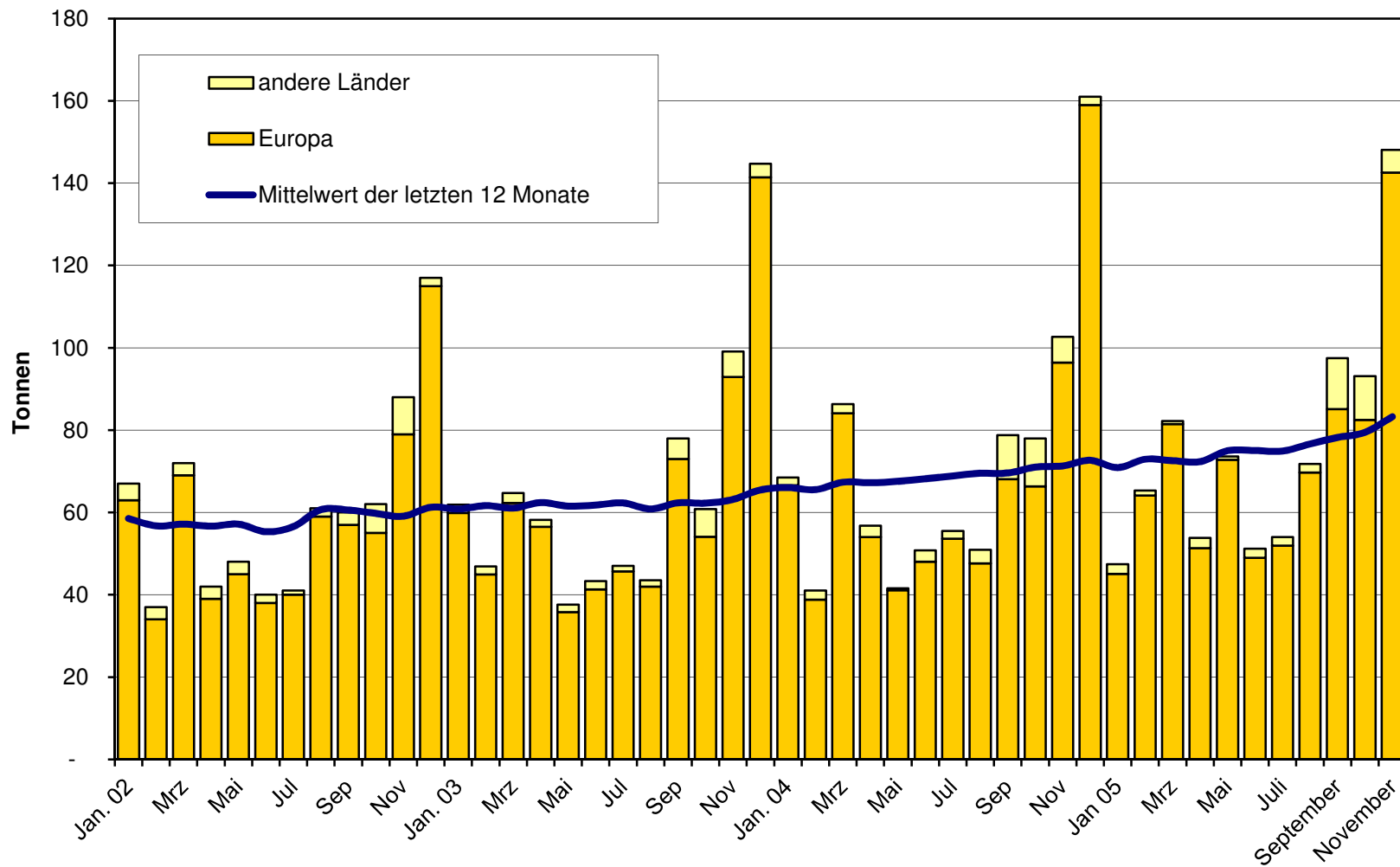
### Switzerland Swiss Export ab 2005



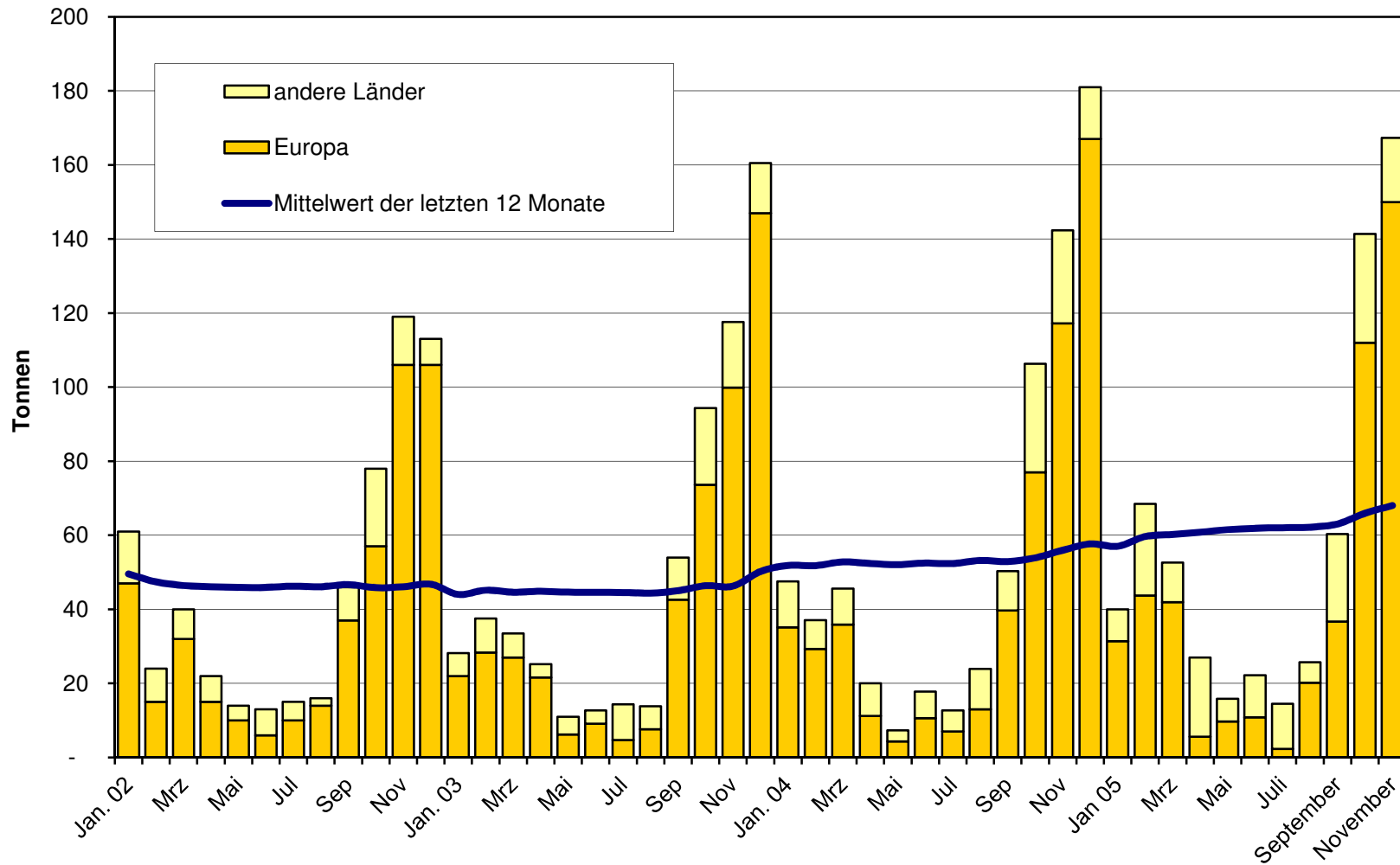
### Appenzeller Käse Export ab 2002 Mittelwert der letzten 12 Monate



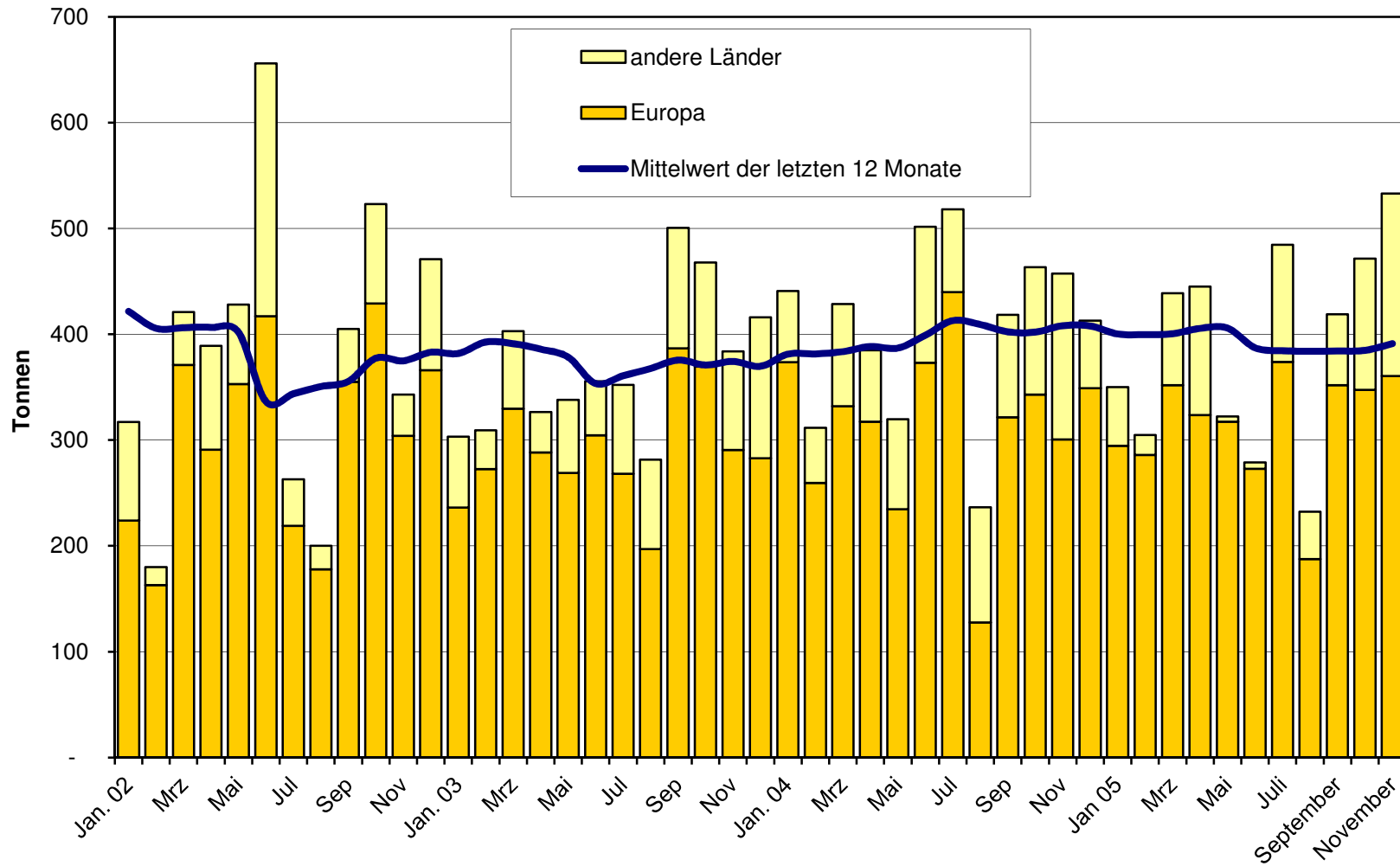
**Tête de Moine Export ab 2002**  
**Mittelwert der letzten 12 Monate**



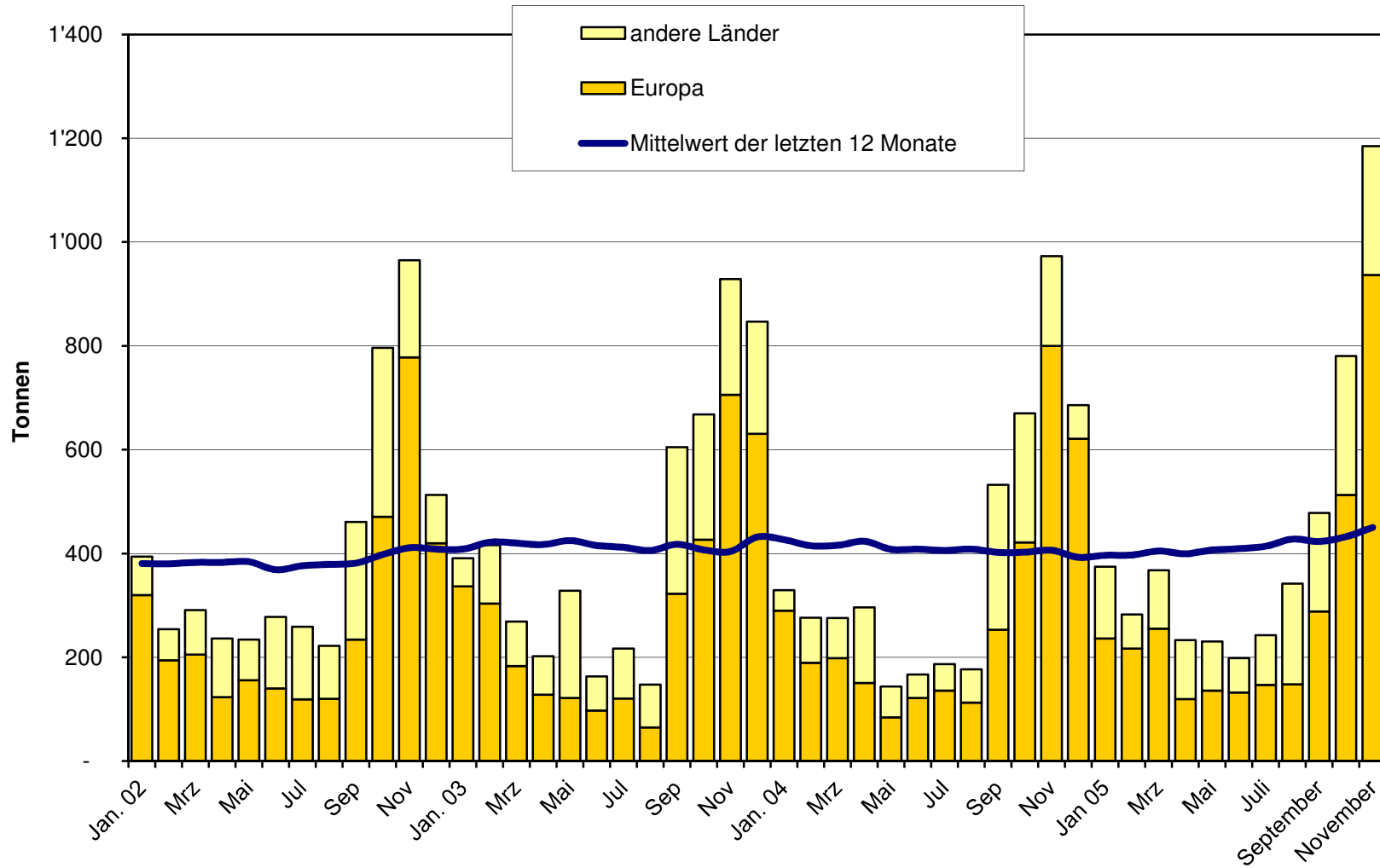
**Raclette Suisse Export ab 2002**  
**Mittelwert der letzten 12 Monate**



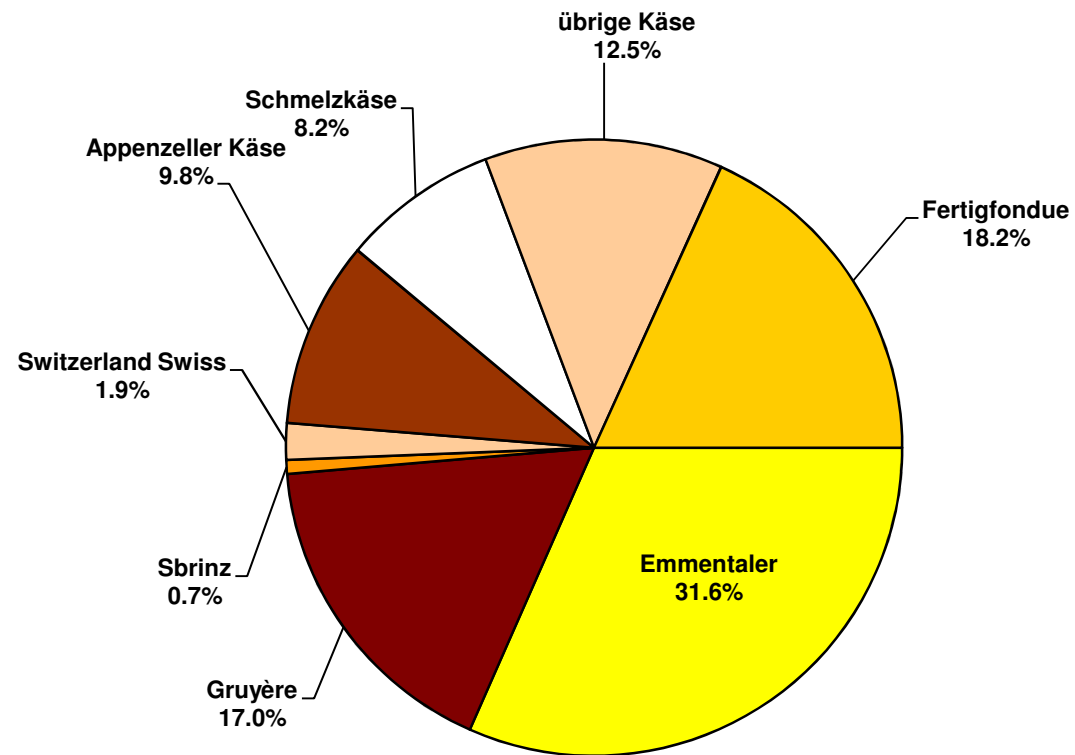
### Schmelzkäse Export ab 2002 Mittelwert der letzten 12 Monate



**Fertigfundue Export ab 2002  
Mittelwert der letzten 12 Monate**



### Anteil Käseexporte je Sorte, November 2005 Total 6'501 Tonnen





## Käseimport nach Produkten/Gruppen

Käsesorte / Kategorie	Monatliche Importe		Differenz zum Vorjahres-Monat		Kumulierte Importe		Differenz zur Vorjahresperiode	
	November 2004 Tonnen	November 2005 Tonnen	Tonnen	(%)	Jan. - Nov. 2004 Tonnen	Jan. - Nov. 2005 Tonnen	Tonnen	(%)
Mascarpone, Ricotta Romana	77.3	86.2	8.9	11.5	818.7	875.4	56.7	6.9
Mozzarella	211.6	106.8	-104.9	-49.5	3'095.7	2'459.8	-636.0	-20.5
Frischkäse, andere	359.8	466.7	106.9	29.7	4'733.4	4'902.4	169.0	3.6
<b>Frischkäse total</b>	<b>648.8</b>	<b>659.7</b>	<b>10.9</b>	<b>1.7</b>	<b>8'647.8</b>	<b>8'237.6</b>	<b>-410.3</b>	<b>-4.7</b>
Danablu, Gorgonzola, Roquefort	34.9	58.1	23.2	66.4	443.4	391.2	-52.2	-11.8
Weisschimmelkäse	138.3	150.5	12.2	8.8	1'470.5	1'458.2	-12.4	-0.8
Blau-, Grünschimmelkäse								
Brie, Camembert, Italice	119.5	121.0	1.5	1.3	1'263.9	1'227.9	-36.0	-2.8
Weichkäse, andere	384.3	334.5	-49.8	-13.0	3'862.9	3'973.7	110.8	2.9
<b>Weichkäse total</b>	<b>677.0</b>	<b>664.1</b>	<b>-12.9</b>	<b>-1.9</b>	<b>7'040.7</b>	<b>7'051.0</b>	<b>10.2</b>	<b>0.1</b>
Halbhartkäse mit Schimmelbildung	4.5	6.3	1.8	39.1	13.8	28.0	14.2	102.5
Caciocavallo, Fontina, Brà, u.a.	138.8	86.0	-52.7	-38.0	1'373.6	1'219.1	-154.5	-11.2
Tilsiter	1.5	1.4	0.0	-1.8	20.0	25.5	5.4	27.0
Halbhartkäse, andere	262.5	274.3	11.8	4.5	3'066.5	3'111.7	45.2	1.5
Halbhartkäse, gerieben, pulverisiert	5.8	2.5	-3.3	-56.3	68.2	50.4	-17.8	-26.1
<b>Halbhartkäse total</b>	<b>413.1</b>	<b>370.6</b>	<b>-42.5</b>	<b>-10.3</b>	<b>4'542.1</b>	<b>4'434.6</b>	<b>-107.5</b>	<b>-2.4</b>
Kräuterkäse (Schabziger)	0.0	0.0	0.0	128.6	5.8	0.0	-5.7	-99.4
Hartkäse mit Schimmelbildung	0.0	0.2	0.2		0.0	0.3	0.3	2'708.3
Caciocavallo, Fontina, Brà, u.a.	25.7	22.0	-3.7	-14.3	380.3	294.9	-85.4	-22.4
Emmentaler	3.9	57.2	53.3	1'365.9	38.9	146.7	107.9	277.5
Hartkäse, andere	48.1	119.6	71.5	148.7	787.9	969.3	181.4	23.0
Hartkäse, gerieben, pulverisiert	46.3	24.9	-21.5	-46.3	361.5	376.5	15.1	4.2
<b>Hartkäse total</b>	<b>124.0</b>	<b>223.9</b>	<b>99.9</b>	<b>80.5</b>	<b>1'574.3</b>	<b>1'787.8</b>	<b>213.6</b>	<b>13.6</b>
Grana/Parmiggiano	536.5	642.9	106.3	19.8	4'840.0	5'106.5	266.6	5.5
<b>Extra Hartkäse total</b>	<b>536.5</b>	<b>642.9</b>	<b>106.3</b>	<b>19.8</b>	<b>4'840.0</b>	<b>5'106.5</b>	<b>266.6</b>	<b>5.5</b>
<b>Total aller Sorten exkl. Schmelzkäse</b>	<b>2'399.5</b>	<b>2'561.2</b>	<b>161.7</b>	<b>6.7</b>	<b>26'644.9</b>	<b>26'617.5</b>	<b>-27.4</b>	<b>-0.1</b>
<b>Schmelzkäse total</b>	<b>164.6</b>	<b>219.6</b>	<b>55.0</b>	<b>33.4</b>	<b>1'981.4</b>	<b>1'958.5</b>	<b>-22.9</b>	<b>-1.2</b>

Quelle: OZD

Käseimport nach Ländern

November 2005

	<div style="display: flex; justify-content: space-around; text-align: center;"> <div style="writing-mode: vertical-rl; transform: rotate(180deg);">Mascarpone, Ricotta Romana</div> <div style="writing-mode: vertical-rl; transform: rotate(180deg);">Mozzarella</div> <div style="writing-mode: vertical-rl; transform: rotate(180deg);">Andere Frischkäse</div> <div style="writing-mode: vertical-rl; transform: rotate(180deg);">TOTAL Frischkäse</div> <div style="writing-mode: vertical-rl; transform: rotate(180deg);">Danablu, Gorgonzola, Roquefort</div> <div style="writing-mode: vertical-rl; transform: rotate(180deg);">Brie, Camembert, Reblochon</div> <div style="writing-mode: vertical-rl; transform: rotate(180deg);">Andere Weichkäse</div> <div style="writing-mode: vertical-rl; transform: rotate(180deg);">TOTAL Weichkäse</div> <div style="writing-mode: vertical-rl; transform: rotate(180deg);">Kräuterkäse</div> <div style="writing-mode: vertical-rl; transform: rotate(180deg);">Hart- und Halbhartkäse</div> <div style="writing-mode: vertical-rl; transform: rotate(180deg);">Übrige Käse</div> </div>											TOTAL	
Land	Tonnen	Tonnen	Tonnen	Tonnen	Tonnen	Tonnen	Tonnen	Tonnen	Tonnen	Tonnen	Tonnen	Tonnen	Tonnen
<b>EUROPA</b>													
Deutschland	0.0	0.1	83.2	83.3	7.5		79.5	87.0		31.8		79.7	281.8
Frankreich	0.3	0.3	184.1	184.7	7.7		357.7	365.5		282.6		81.3	914.0
Italien	85.9	106.3	143.5	335.7	41.3		134.0	175.2	0.0	791.8		35.9	1'338.7
Niederlande			1.5	1.5			4.1	4.1		34.8			40.4
Belgien										0.0			0.0
Luxemburg													
Oesterreich		0.1	0.4	0.5			0.2	0.2		29.1		22.3	52.2
Grossbritannien							0.0	0.0		3.7			3.8
Dänemark			53.9	53.9	1.7		6.0	7.7		25.6			87.2
Norwegen													
Schweden										1.9		0.3	2.2
Portugal							0.3	0.3		4.4			4.7
Spanien							0.3	0.3		14.2			14.5
Griechenland			0.0	0.0			23.9	23.9					23.9
Europa übrige										17.5			17.5
<b>TOTAL EUROPA</b>	86.2	106.8	466.6	659.6	58.1		606.0	664.1	0.0	1'237.4		219.6	2'780.7
<b>Andere Länder</b>													
Kanada													
USA													
Nordamerika übrige													
Lateinamerika													
Afrika													
Asien			0.1	0.1									0.1
Australien													
<b>TOTAL ANDERE LÄNDER</b>			0.1	0.1									0.1
<b>TOTAL</b>	86.2	106.8	466.7	659.7	58.1		606.0	664.1	0.0	1'237.4		219.6	2'780.8

Quelle: OZD

Käseimport nach Ländern

November 2004

Land	Tonnen	Tonnen	Tonnen	Tonnen	Tonnen	Tonnen	Tonnen	Tonnen	Tonnen	Tonnen	Tonnen	TOTAL	
		Mascarpone, Ricotta Romana	Mozzarella	Andere Frischkäse	TOTAL Frischkäse	Danablu, Gorgonzola, Roquefort	Brie, Camembert, Reblochon	Andere Weichkäse	TOTAL Weichkäse	Kräuterkäse	Hart- und Halbhartkäse	Übrige Käse	
<b>EUROPA</b>													
Deutschland		0.0	59.9	59.9	3.7		73.0	76.7		17.9	37.2		191.7
Frankreich		0.3	177.0	177.3	12.1	95.0	298.7	405.8	0.0	214.3	81.7		879.2
Italien	77.3	211.2	70.9	359.5	16.8		124.1	140.9	0.0	681.3	36.1		1'217.8
Niederlande							1.6	1.6		51.1			52.7
Belgien													
Luxemburg													
Oesterreich		0.0		0.0			0.2	0.2		12.8	9.5		22.6
Grossbritannien							0.0	0.0		3.4			3.4
Dänemark			43.8	43.8	2.3		5.4	7.7		23.8			75.4
Norwegen													
Schweden													
Portugal							0.4	0.4		11.8			12.2
Spanien			4.7	4.7			0.7	0.7		12.7			18.0
Griechenland			0.8	0.8			32.6	32.6					33.4
Europa übrige										0.4			0.4
<b>TOTAL EUROPA</b>	77.3	211.6	357.2	646.1	34.9	95.0	536.6	666.6	0.0	1'029.4	164.5		2'506.6
<b>Andere Länder</b>													
Kanada													
USA													
Nordamerika übrige													
Lateinamerika													
Afrika													
Asien											0.0		0.0
Australien													
<b>TOTAL ANDERE LÄNDER</b>											0.0		0.0
<b>TOTAL</b>	77.3	211.6	357.2	646.1	34.9	95.0	536.6	666.6	0.0	1'029.4	164.6		2'506.7

Quelle: OZD

Käseimport nach Ländern, kumuliert

Januar bis November 2005

Land	Käseimport nach Ländern, kumuliert												TOTAL
	Mascarpone, Ricotta Romana	Mozzarella	Andere Frischkäse	TOTAL Frischkäse	Danablu, Gorgonzola, Roquefort	Brie, Camembert, Reblochon	Andere Weichkäse	TOTAL Weichkäse	Kräuterkäse	Hart- und Halbhartkäse	Übrige Käse		
Land	Tonnen	Tonnen	Tonnen	Tonnen	Tonnen	Tonnen	Tonnen	Tonnen	Tonnen	Tonnen	Tonnen	Tonnen	
<b>EUROPA</b>													
Deutschland	0.5	2.0	745.9	748.4	26.2		860.6	886.8		261.5	579.1		2'475.7
Frankreich	3.4	6.6	2'150.0	2'160.0	82.9	869.3	3'093.5	4'045.8		2'446.7	813.1		9'465.4
Italien	867.6	2'431.1	1'347.0	4'645.7	274.7		1'323.5	1'598.2	0.1	6'831.9	383.0		13'458.8
Niederlande			1.5	1.5				9.3		583.3			594.2
Belgien			0.1	0.1				0.9		0.7			1.7
Luxemburg													
Oesterreich		0.6	0.6	1.2			3.6	3.6		202.5	175.1		382.4
Grossbritannien		0.0	0.0	0.1			0.1	0.1		63.4			63.6
Dänemark			577.3	577.3	7.2		55.9	63.1		255.4			895.7
Norwegen													
Schweden							0.2	0.2		10.6	2.2		13.0
Portugal							2.9	2.9		55.7			58.6
Spanien			27.7	27.7			4.4	4.4		216.5			248.6
Griechenland			5.4	5.4			343.6	343.6		2.6			351.7
Europa übrige			1.4	1.4			26.6	26.6		179.4			207.3
<b>TOTAL EUROPA</b>	871.4	2'440.2	4'856.9	8'168.6	391.0	869.3	5'725.2	6'985.5	0.1	11'110.2	1'952.5		28'216.8
<b>Andere Länder</b>													
Kanada													
USA													
Nordamerika übrige													
Lateinamerika							0.0	0.0					0.0
Afrika							0.8	0.8		0.0			0.9
Asien			0.1	0.1						0.1			0.1
Australien													
<b>TOTAL ANDERE LÄNDER</b>			0.1	0.1			0.8	0.8		0.1			1.0
<b>TOTAL</b>	871.4	2'440.2	4'856.9	8'168.6	391.0	869.3	5'726.0	6'986.3	0.1	11'110.3	1'952.5		28'217.8

Quelle: OZD

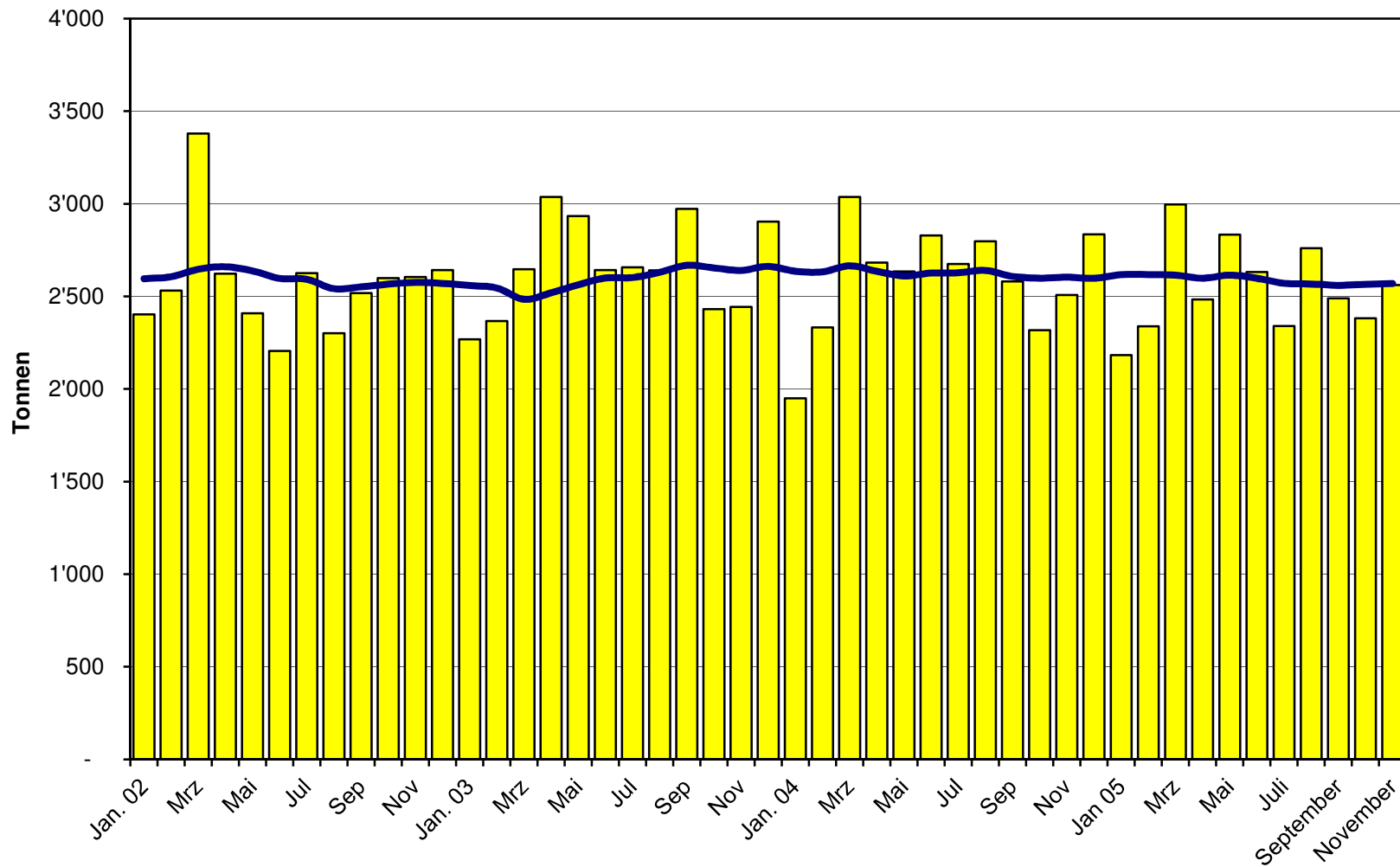
Käseimport nach Ländern, kumuliert

Januar bis November 2004

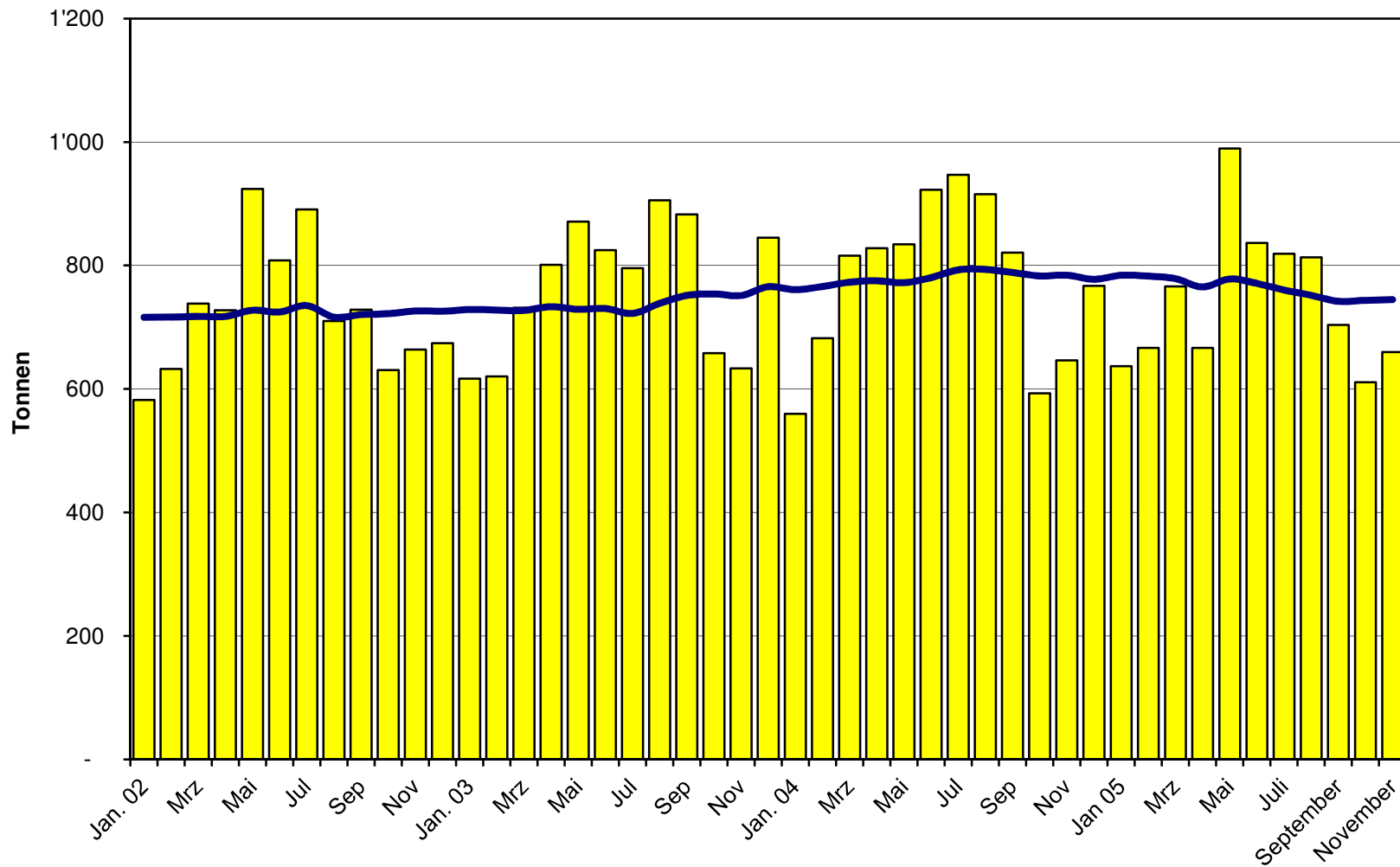
	Mascarpone, Ricotta Romana Mozzarella Andere Frischkäse TOTAL Frischkäse Danablu, Gorgonzola, Roquefort Brie, Camembert, Reblochon Andere Weichkäse TOTAL Weichkäse Kräuterkäse Hart- und Halbhärtkäse Übrige Käse											TOTAL	
Land	Tonnen	Tonnen	Tonnen	Tonnen	Tonnen	Tonnen	Tonnen	Tonnen	Tonnen	Tonnen	Tonnen	Tonnen	
<b>EUROPA</b>													
Deutschland	0.0	1.2	733.8	735.1	24.9			859.7	884.6		200.1	396.4	2'216.2
Frankreich		5.7	2'066.6	2'072.3	80.3	936.6	2'954.5	3'971.4	0.0	2'405.4	906.1		9'355.3
Italien	809.8	3'072.0	1'319.3	5'201.0	327.4			1'323.8	1'651.1	0.6	6'754.7	453.9	14'061.4
Niederlande			0.3	0.3				3.8	3.8		416.9	0.1	421.1
Belgien			0.2	0.2				0.7	0.7		1.2		2.1
Luxemburg													
Oesterreich		0.3	0.1	0.4				3.5	3.5		231.1	140.8	375.8
Grossbritannien								0.3	0.3		176.2		176.5
Dänemark			415.7	415.7	9.2			61.1	70.2		295.9		781.8
Norwegen											0.0	0.0	0.0
Schweden								0.0	0.0		0.1		0.1
Portugal			0.0	0.0				3.9	3.9		58.1		62.0
Spanien			41.1	41.1				2.8	2.8		208.0		251.9
Griechenland			8.4	8.4				377.2	377.2		20.9		406.5
Europa übrige								9.4	9.4		5.2		14.6
<b>TOTAL EUROPA</b>	809.8	3'079.2	4'585.5	8'474.6	441.8	936.6	5'600.5	6'978.9	0.6	10'773.9	1'897.2		28'125.3
<b>Andere Länder</b>													
Kanada											0.0		0.0
USA											0.1	0.4	0.5
Nordamerika übrige													
Lateinamerika													
Afrika											0.0		0.0
Asien			0.2	0.2				0.0	0.0		0.0	0.0	0.3
Australien													
<b>TOTAL ANDERE LÄNDER</b>			0.2	0.2				0.0	0.0		0.1	0.4	0.8
<b>TOTAL</b>	809.8	3'079.2	4'585.7	8'474.8	441.8	936.6	5'600.6	6'978.9	0.6	10'774.0	1'897.6		28'126.0

Quelle: OZD

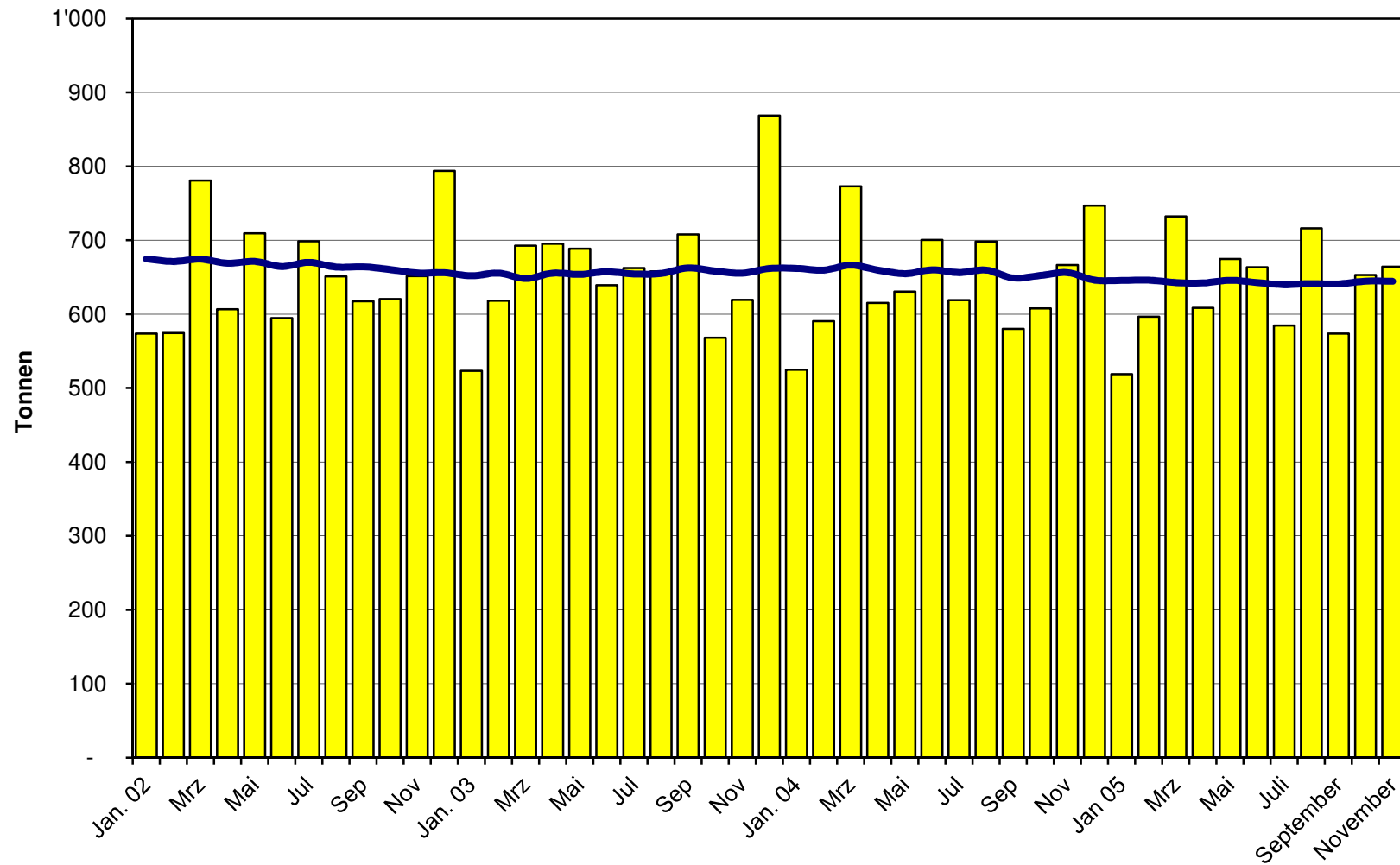
### Total Käseimport ab 2002 Mittelwert der letzten 12 Monate



### Frischkäse Import ab 2002 Mittelwert der letzten 12 Monate

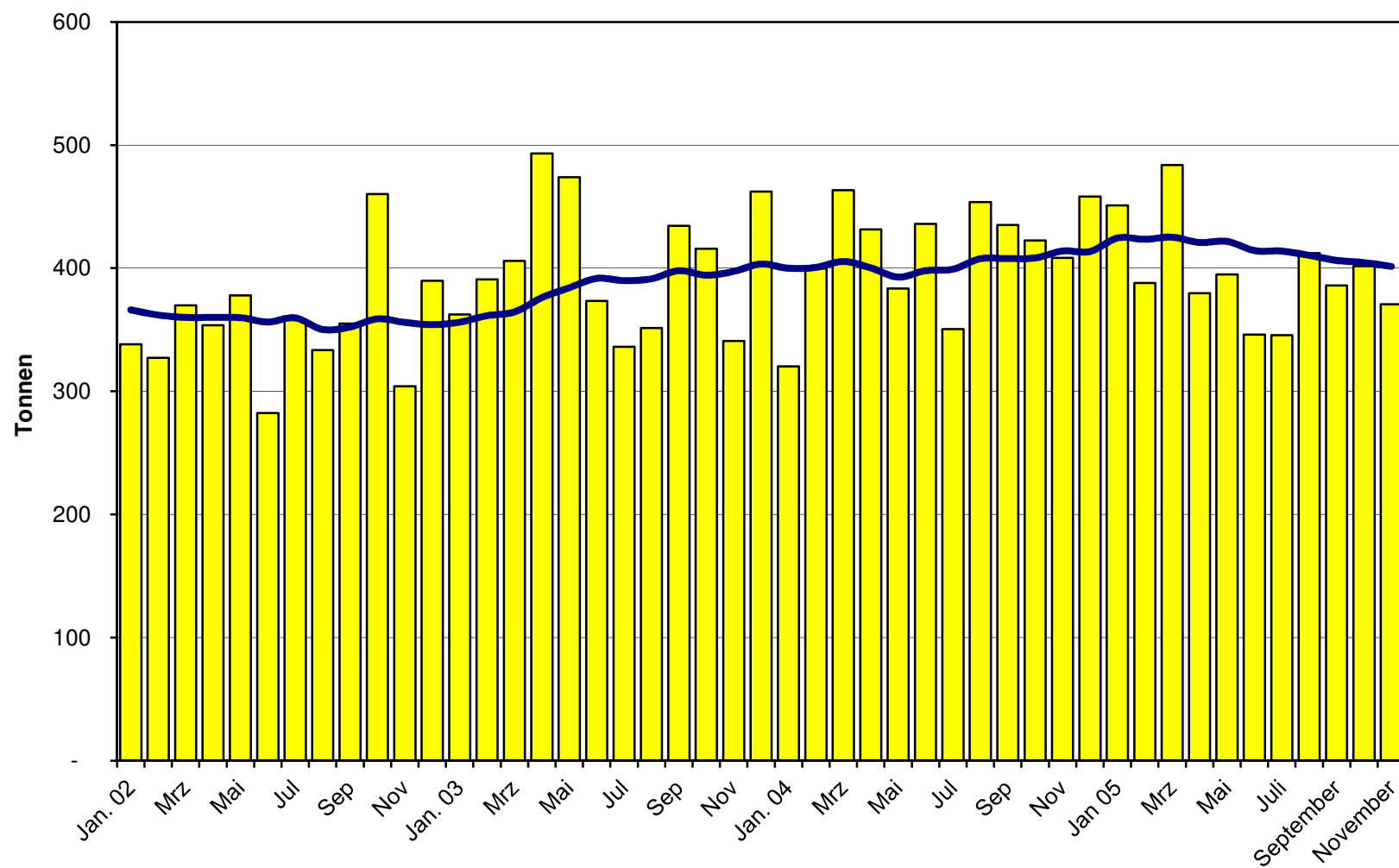


### Weichkäse Import ab 2002 Mittelwert der letzten 12 Monate

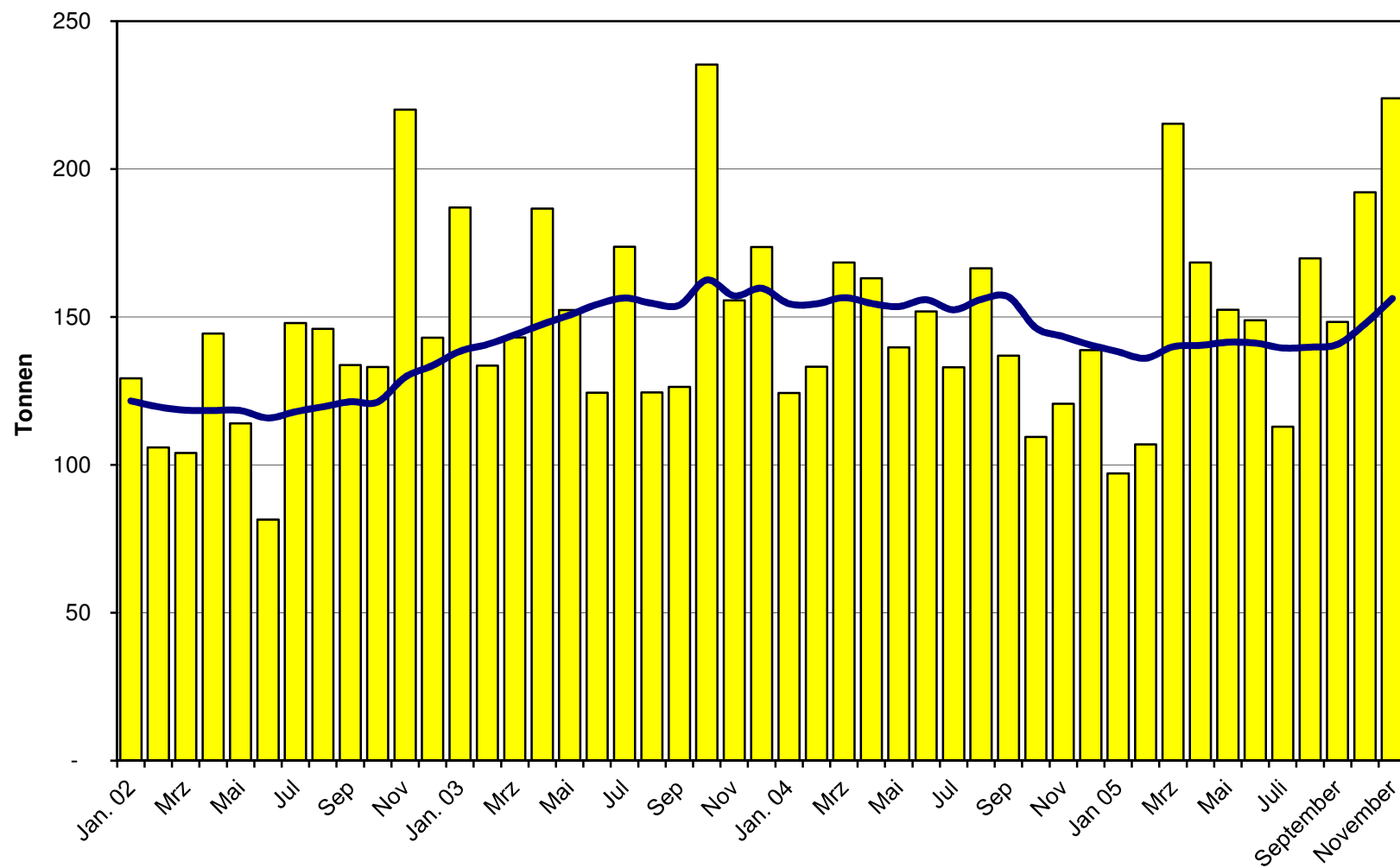




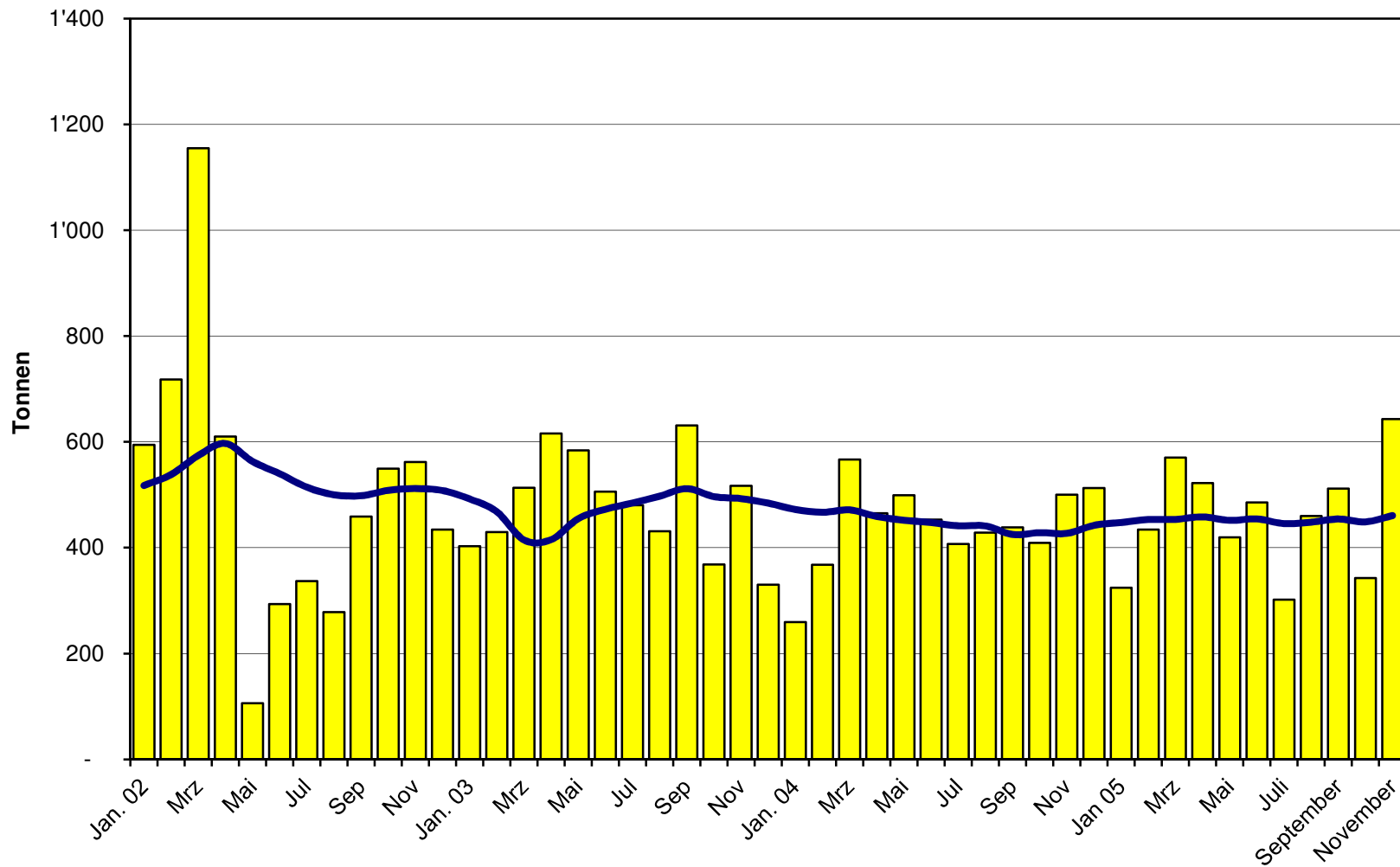
### Halbhartkäse Import ab 2002 Mittelwert der letzten 12 Monate



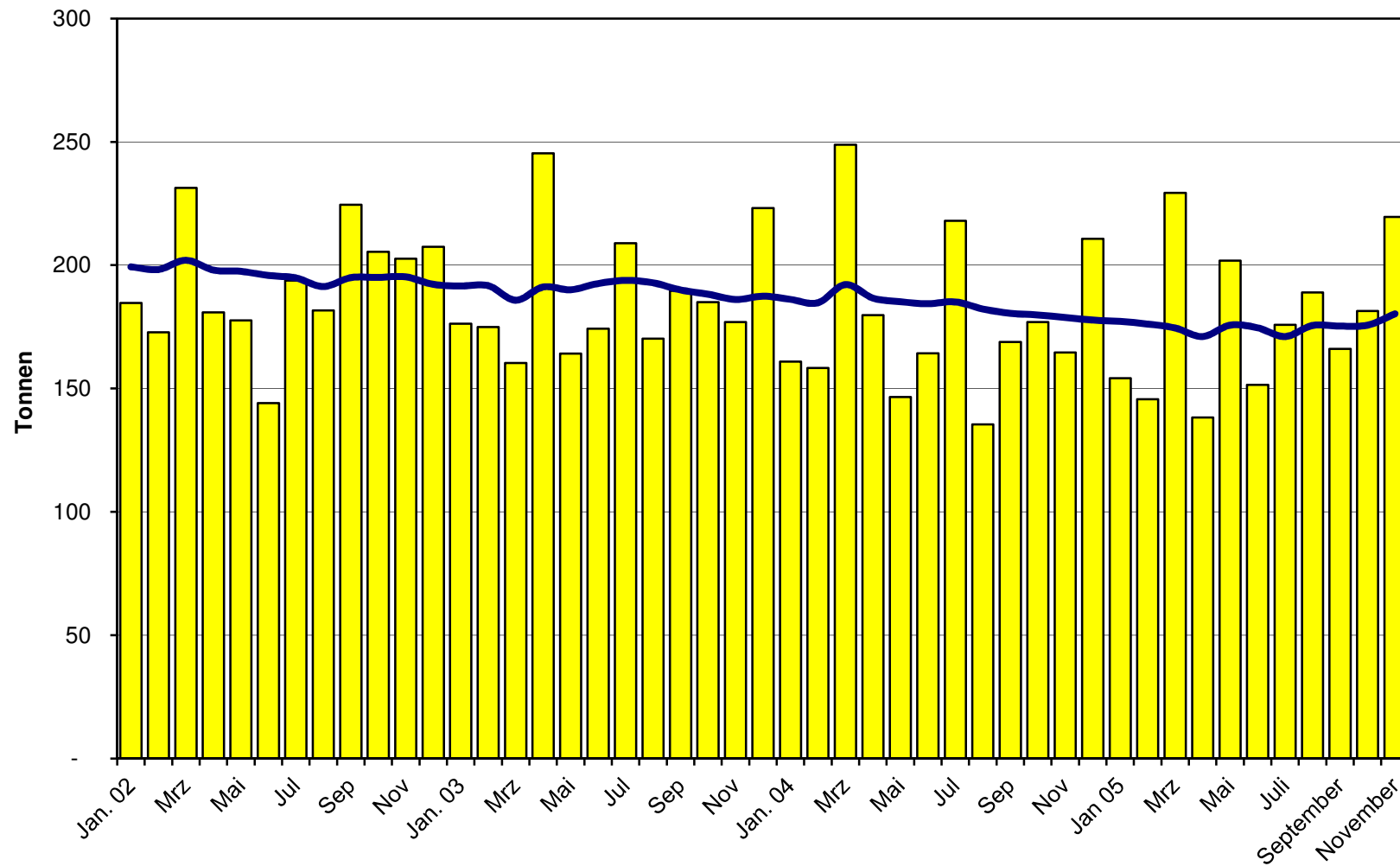
### Hartkäse Import ab 2002 Mittelwert der letzten 12 Monate



### Extrahartkäse Import ab 2002 Mittelwert der letzten 12 Monate



### Schmelzkäse Import ab 2002 Mittelwert der letzten 12 Monate



### Käseimporte nach Ländern, November 2005 Total 2'781 Tonnen

